

Produzierendes Gewerbe, Handwerk

Ergebnisse der Ergänzungserhebung im Bauhauptgewerbe

Juni 2014

Bestellnummer:
3E203



SACHSEN-ANHALT

Herausgabemonat: März 2015

Zu beziehen durch das

Statistische Landesamt Sachsen-Anhalt
Dezernat Öffentlichkeitsarbeit
Postfach 20 11 56
06012 Halle (Saale)

Preis: 4,50 EUR (kostenfrei als PDF-Datei verfügbar - Bestellnummer: 6E203)

Inhaltliche Verantwortung:

Dezernat: Verarbeitendes Gewerbe, Handwerk, Baugewerbe, Bautätigkeit
Herr Streufert
Telefon: 0345 2318-303

Auskünfte erhalten Sie unter:

Telefon: 0345 2318-777
Telefon: 0345 2318-715
Telefon: 0345 2318-716

Telefax: 0345 2318-913
Internet: <http://www.statistik.sachsen-anhalt.de>
E-Mail: info@stala.mi.sachsen-anhalt.de

Vertrieb:

Telefon: 0345 2318-718
E-Mail: shop@stala.mi.sachsen-anhalt.de

Druck: Statistisches Landesamt Sachsen-Anhalt

© Statistisches Landesamt Sachsen-Anhalt, Halle (Saale), 2015
Auszugsweise Vervielfältigung und Verbreitung mit Quellenangabe gestattet.

Bibliothek und Besucherdienst (Merseburger Straße 2):

Montag bis Freitag: 8:00 Uhr bis 12:00 Uhr - möglichst nach Vereinbarung

Telefon: 0345 2318-714
E-Mail: bibliothek@stala.mi.sachsen-anhalt.de

Statistischer Bericht

Ergebnisse der
Ergänzungserhebung im
Bauhauptgewerbe

Juni 2014

Land Sachsen-Anhalt

Inhaltsverzeichnis

| | Seite |
|----------------------------------------------------------------------------------------------------------------------------------------------|-------|
| Vorbemerkungen | 5 |
| Grafiken | 6 |
| 1. Betriebe Ende Juni 2014 nach Wirtschaftszweigen und Beschäftigten- größeklassen | 8 |
| 2. Tätige Personen Ende Juni 2014 nach Wirtschaftszweigen und Beschäftigten- größeklassen | 9 |
| 3. Tätige Personen Ende Juni 2014 nach der Stellung im Betrieb und Beschäftigten- größeklassen | 10 |
| 4. Entgeltsumme im Juni 2014 nach Wirtschaftszweigen und Beschäftigten- größeklassen | 11 |
| 5. Geleistete Arbeitsstunden im Juni 2014 nach Wirtschaftszweigen und Be- schäftigtengrößeklassen | 12 |
| 6. Geleistete Arbeitsstunden im Juni 2014 nach Art der Bauten / Auftraggeber und Beschäftigtengrößeklassen | 13 |
| 7. Baugewerblicher Umsatz im Juni 2014 nach Art der Bauten / Auftraggeber und Beschäftigtengrößeklassen | 14 |
| 8. Baugewerblicher Umsatz im Juni 2014 nach Wirtschaftszweigen und Be- schäftigtengrößeklassen | 15 |
| 9. Baugewerblicher Umsatz im Kalenderjahr 2013 nach Wirtschaftszweigen und Beschäftigtengrößeklassen | 16 |
| 10. Gesamtumsatz im Juni 2014 und im Kalenderjahr 2013 nach Wirtschaftszweigen | 17 |
| 11. Betriebe, Tätige Personen, geleistete Arbeitsstunden, Entgeltsumme und Gesamtumsatz im Juni 2014 sowie Gesamtumsatz 2013 nach Kreisen | 18 |

| | |
|------------------------------------------------------------------------------------------------------------------------------------------------------------------|----|
| 12. Betriebe, Tätige Personen, geleistete Arbeitsstunden, Entgeltsumme und Gesamtumsatz im Juni 2014 sowie Gesamtumsatz 2013 nach Kreisen und Wirtschaftszweigen | 19 |
| 13. Betriebe im Bauhauptgewerbe nach Beschäftigtengrößenklassen im Vergleich zum Vorjahr | 33 |
| 14. Veränderungsraten zum Vorjahreszeitraum für ausgewählte Merkmale nach Wirtschaftszweigen | 34 |

Abkürzungen

| | |
|--------|-----------------------------|
| u. | = und |
| a.n.g. | = anderweitig nicht genannt |

Zeichenerklärung

- 0 = weniger als die Hälfte von 1 in der letzten besetzten Stelle, jedoch mehr als nichts
- = nichts vorhanden
- . = Zahlenwert unbekannt oder geheim zuhalten

Vorbemerkungen

Im Jahr 2008 wurde die Wirtschaftszweignklassifikation 2003 (WZ2003) durch die neue WZ 2008 ersetzt. Für die Bauberichterstattungen gilt die neue Klassifikation ab dem Berichtsjahr 2009. Die Zuordnung der Betriebe zu Wirtschaftszweigen ist Grundlage zahlreicher Wirtschaftsdaten und ermöglicht Vergleiche auch auf internationaler Ebene. Deshalb müssen diese Klassifikationen in gewissen zeitlichen Abständen den geänderten wirtschaftlichen und gesellschaftlichen Verhältnissen angepasst werden. In der WZ2008 hat sich die Gliederung des Baugewerbes deutlich geändert. Der Begriff Bauhauptgewerbe soll aber erhalten bleiben.

Zum **Bauhauptgewerbe** gehören wirtschaftliche Einheiten, deren Tätigkeit darin besteht, Hochbauten zu errichten (einschließlich Fertigteilbauten), Tiefbauarbeiten auszuführen oder bestimmte Spezialbauarbeiten vorzunehmen. Entsprechend der WZ 2008 werden dem Bauhauptgewerbe die Zweige

- 41.2 - Bau von Gebäuden
- 42.1 - Bau v. Straßen u. Bahnverkehrsstrecken
- 42.2 - Leitungstiefbau u. Kläranlagenbau
- 42.9 - Sonstiger Tiefbau
- 43.1 - Vorbereitende Baustellenarbeiten
- 43.9 - Sonstige spezialisierte Bautätigkeiten zugeordnet.

Die Ergänzungserhebung im Bauhauptgewerbe wird im Juni eines jeden Jahres durchgeführt. Ziel dieser Erhebung ist es, die Betriebs- und Beschäftigtenstruktur der Wirtschaftszweige dieses Bereiches festzustellen. Im Rahmen dieser Veröffentlichung werden die Ergebnisse in fachlicher Gliederung nach Wirtschaftszweigen und Beschäftigtengrößenklassen in regionaler Gliederung bis auf Kreisebene dargestellt. Darüber hinausgehende Auswertungen sind auf Anfrage und unter Berücksichtigung des Datenschutzes möglich.

Die Ergänzungserhebung im Bauhauptgewerbe erfasst alle bauhauptgewerblichen Betriebe von Unternehmen des Bauhauptgewerbes, des übrigen produzierenden Gewerbes und von Unternehmen anderer Wirtschaftsbereiche sowie die Arbeits-

gemeinschaften des Bauhauptgewerbes, soweit sie sich auf die Tätigkeit für das Inland bezieht. Die Ergebnisse der jährlichen Ergänzungserhebung im Bauhauptgewerbe werden durch die monatlichen Bauberichterstattungen ergänzt und aktualisiert.

Es gelten folgende Definitionen:

Tätige Personen

Als Tätige Personen gelten alle im Betrieb tätigen Inhaber, Mitinhaber, Familienangehörige und Arbeitskräfte, die in einem arbeitsrechtlichen Verhältnis zum Unternehmen bzw. Betrieb stehen, jedoch keine Personen im Vorruhestand.

Entgeltsumme

Es wird die Summe der lohnsteuerpflichtigen Bruttobezüge (Bar- und Sachbezüge) angegeben. Diese versteht sich ohne Arbeitgeberanteile, ohne Beiträge zu Sozialkassen des Baugewerbes, ohne Winterbauumlage, ohne Aufwendungen für betriebliche Alters-, Invaliditäts- und Hinterbliebenenversorgung, ohne Vorruhestandsgelder und ohne Kurzarbeitergeld. Den Entgelten sind auch die Bezüge von Gesellschaftern, Vorstandsmitgliedern und anderen leitenden Kräften zuzurechnen, soweit sie steuerlich als Einkünfte aus nichtselbständiger Arbeit anzusehen sind.

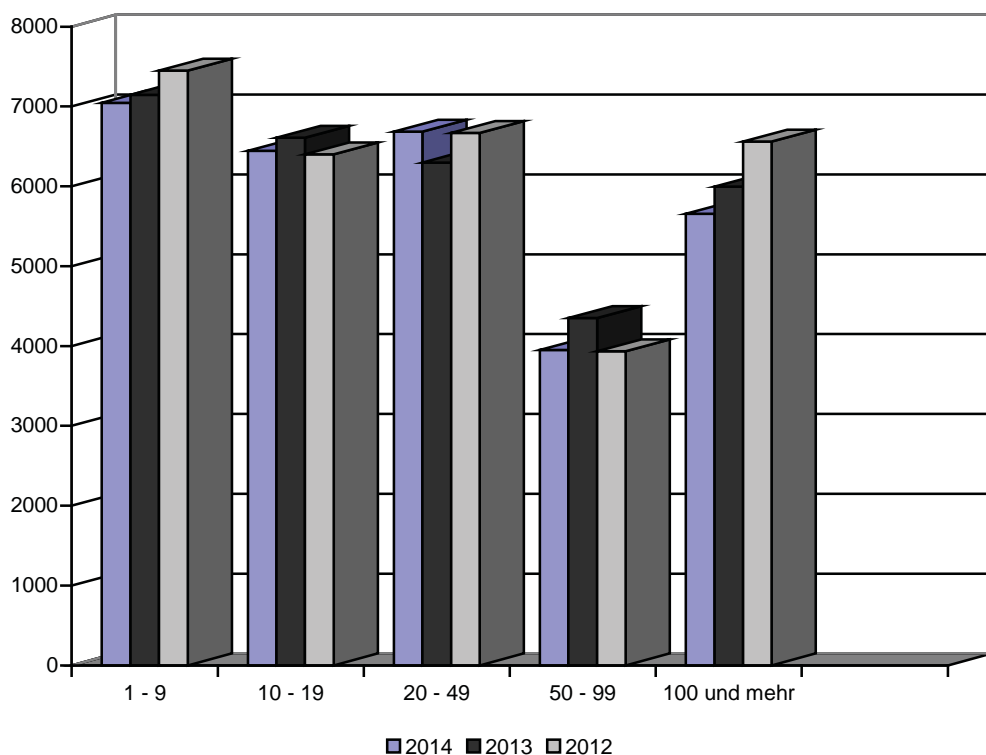
Geleistete Arbeitsstunden

Alle von Inhabern, Angestellten, Arbeitern und Auszubildenden auf Baustellen und Bauhöfen tatsächlich geleisteten (nicht die bezahlten) Arbeitsstunden ohne Stunden für Bürotätigkeit.

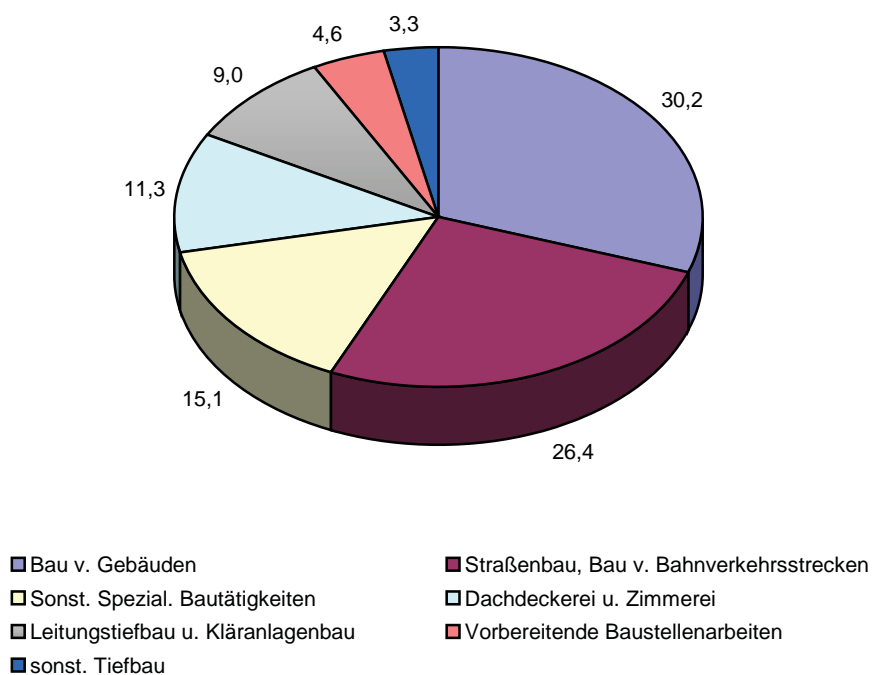
Umsatz (ohne Umsatzsteuer)

Als Umsatz gelten die dem Finanzamt für die Umsatzsteuer zu meldenden steuerbaren Beträge im Bundesgebiet einschließlich Nachunternehmer-tätigkeit und Vergabe von Teilleistungen an Nachunternehmer. Dazu zählen auch Anzahlungen für Teilleistungen oder Vorauszahlungen vor Ausführung der entsprechenden Lieferung oder Leistungen ab 5 000 Euro. Der Gesamtumsatz enthält außer dem baugewerblichen Umsatz die Handels- und sonstigen Umsätze.

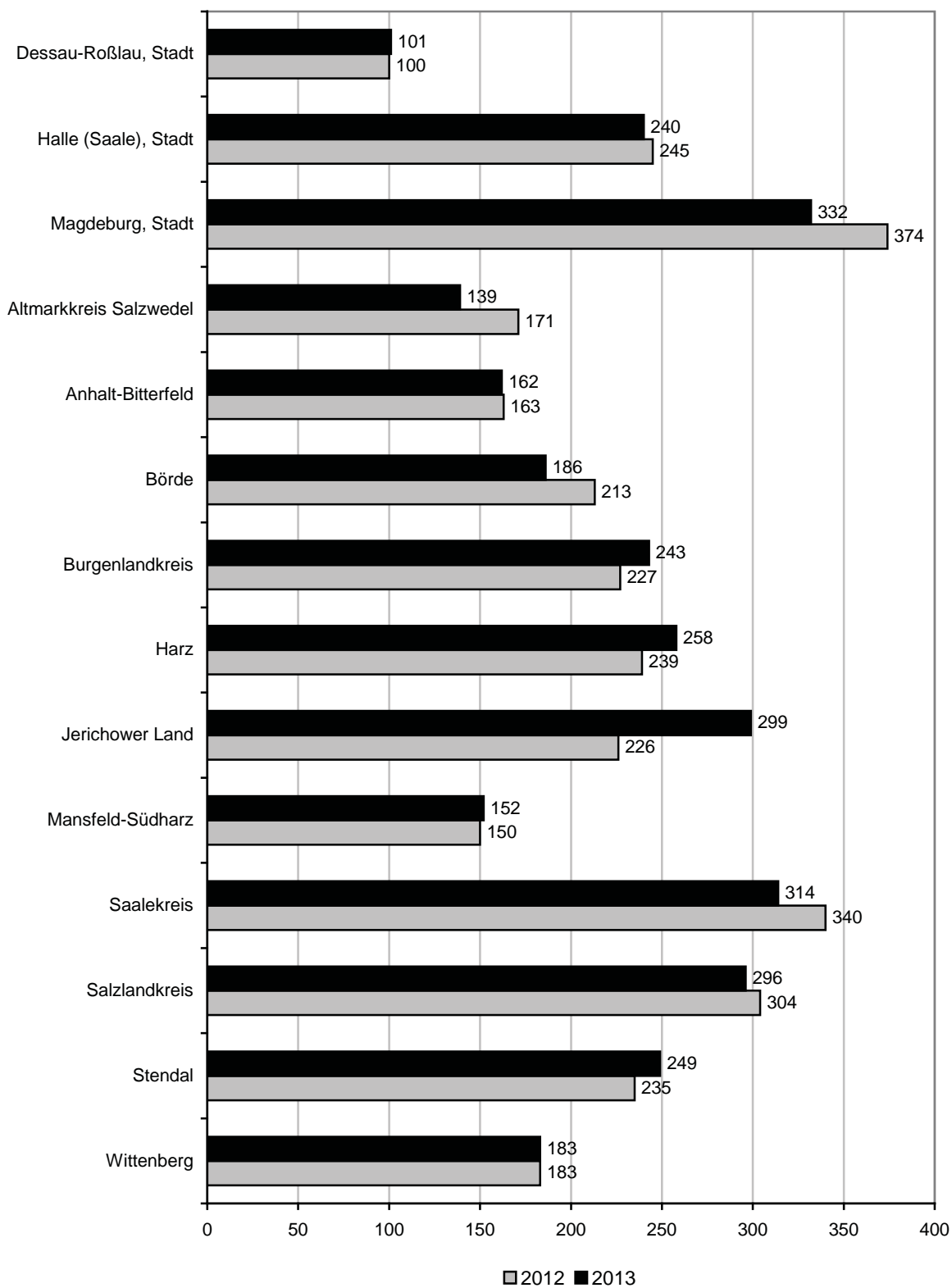
Tätige Personen im Bauhauptgewerbe Ende Juni 2012, 2013 und Ende Juni 2014 nach Größenklassen



Anteile der Wirtschaftsgruppen am baugewerblichen Umsatz im Jahr 2013



**Gesamtumsatz im Bauhauptgewerbe im Jahr 2012 sowie im Jahr 2013
nach Kreisen in Mill. Euro**



1. Betriebe Ende Juni 2014
nach Wirtschaftszweigen und Beschäftigtengrößenklassen

| Wirtschaftszweig | Betriebe mit ... tätigen Personen | | | | | Insgesamt |
|----------------------------------------------------------|-----------------------------------|------------|------------|-----------|--------------|--------------|
| | 1 - 9 | 10 - 19 | 20 - 49 | 50 - 99 | 100 und mehr | |
| 41.20.1 Bau von Gebäuden (ohne Fertigteilbau) | 557 | 163 | 64 | 19 | 3 | 806 |
| 41.20.2 Errichtung von Fertig- teilmanten | 16 | 6 | - | - | 1 | 23 |
| 42.11.0 Bau von Straßen | 78 | 43 | 33 | 6 | 11 | 171 |
| 42.12.0 Bau von Bahnverkehrs- strecken | 9 | 2 | 6 | 1 | 3 | 21 |
| 42.13.0 Brücken- und Tunnelbau | - | - | 2 | 2 | 2 | 6 |
| 42.21.0 Rohrleitungsbau, Brunnen- bau, Kläranlagenbau | 58 | 26 | 19 | 7 | 3 | 113 |
| 42.22.0 Kabelnetzleitungstiefbau | 14 | 8 | 13 | 2 | - | 37 |
| 42.91.0 Wasserbau | 4 | 1 | 2 | - | - | 7 |
| 42.99.0 Sonstiger Tiefbau a.n.g. | 5 | - | 3 | 4 | 1 | 13 |
| 43.11.0 Abbrucharbeiten | 67 | 9 | 5 | - | - | 81 |
| 43.12.0 Vorbereitende Baustellen- arbeiten | 47 | 8 | 3 | 1 | 2 | 61 |
| 43.13.0 Test- und Suchbohrung | 4 | 4 | - | - | 1 | 9 |
| 43.91.1 Dachdeckerei | 516 | 97 | 22 | - | - | 635 |
| 43.91.2 Zimmerei und Ingenieur- holzbau | 187 | 17 | 4 | - | - | 208 |
| 43.99.1 Gerüstbau | 69 | 36 | 6 | 3 | 1 | 115 |
| 43.99.2 Schornstein-, Feuerungs- u. Industrieofenbau | 28 | 2 | 6 | 1 | - | 37 |
| 43.99.9 Baugewerbe a.n.g. | 375 | 55 | 29 | 11 | 3 | 473 |
| 41.2 bis | | | | | | |
| 43.9 Bauhauptgewerbe insgesamt | 2 034 | 477 | 217 | 57 | 31 | 2 816 |

2. Tätige Personen Ende Juni 2014
nach Wirtschaftszweigen und Beschäftigtengrößenklassen

| Wirtschaftszweig | In Betrieben mit ... tätigen Personen | | | | | Insgesamt |
|----------------------------------------------------------|---------------------------------------|--------------|--------------|--------------|--------------|---------------|
| | 1 - 9 | 10 - 19 | 20 - 49 | 50 - 99 | 100 und mehr | |
| 41.20.1 Bau von Gebäuden (ohne Fertigteilbau) | 2 048 | 2 239 | 1 971 | 1 221 | 369 | 7 848 |
| 41.20.2 Errichtung von Fertig- teilmbauten | 53 | . | - | - | . | 238 |
| 42.11.0 Bau von Straßen | 329 | 609 | 1 050 | 450 | 2 520 | 4 958 |
| 42.12.0 Bau von Bahnverkehrs- strecken | 42 | . | 202 | . | 835 | 1 172 |
| 42.13.0 Brücken- und Tunnelbau | - | - | . | . | . | 504 |
| 42.21.0 Rohrleitungsbau, Brunnen- bau, Kläranlagenbau | 216 | 354 | 607 | 563 | 373 | 2 113 |
| 42.22.0 Kabelnetzleitungstiefbau | 50 | . | 377 | . | - | 719 |
| 42.91.0 Wasserbau | 20 | . | . | - | - | 98 |
| 42.99.0 Sonstiger Tiefbau a.n.g. | 29 | - | . | 285 | . | 508 |
| 43.11.0 Abbrucharbeiten | 234 | 121 | 138 | - | - | 493 |
| 43.12.0 Vorbereitende Baustellen- arbeiten | 133 | 111 | 90 | . | . | 633 |
| 43.13.0 Test- und Suchbohrung | 5 | . | - | - | . | 162 |
| 43.91.1 Dachdeckerei | 1 881 | 1 227 | 615 | - | - | 3 723 |
| 43.91.2 Zimmerei und Ingenieur- holzbau | 568 | 225 | 101 | - | - | 894 |
| 43.99.1 Gerüstbau | 332 | 491 | . | . | . | 1 425 |
| 43.99.2 Schornstein-, Feuerungs- u. Industrieofenbau | 86 | . | 166 | . | - | 333 |
| 43.99.9 Baugewerbe a.n.g. | 1 021 | 740 | 974 | 743 | 484 | 3 962 |
| 41.2 bis | | | | | | |
| 43.9 Bauhauptgewerbe insgesamt | 7 047 | 6 444 | 6 685 | 3 951 | 5 656 | 29 783 |

3. Tätige Personen Ende Juni 2014
nach der Stellung im Betrieb und Beschäftigtengrößenklassen

| Stellung im Betrieb | In Betrieben mit ... tätigen Personen | | | | | Insgesamt |
|------------------------------------------------------------------------------------------------|---------------------------------------|--------------|--------------|--------------|--------------|---------------|
| | 1 - 9 | 10 - 19 | 20 - 49 | 50 - 99 | 100 und mehr | |
| Tätige Inhaber und Mitinhaber, mithelfende Familienangehörige | 1 738 | 175 | 41 | 3 | 1 | 1 958 |
| Kaufmännische und technische Arbeitnehmer einschl. Auszubildende | 1 136 | 1 149 | 1 081 | 694 | 1 013 | 5 073 |
| Poliere, Schachtmeister | 238 | 507 | 614 | 471 | 593 | 2 423 |
| Maurer, Betonbauer, Zimmerer und übrige Facharbeiter | 2 975 | 3 192 | 2 978 | 1 457 | 1 754 | 12 356 |
| Baumaschinenführer und -warte, geprüfte Berufskraftfahrer | 159 | 267 | 677 | 372 | 918 | 2 393 |
| Fachwerker, Werker, Baumaschinisten und Arbeiter mit angelernten Spezialtätigkeiten | 732 | 1 025 | 1 123 | 817 | 1 216 | 4 913 |
| Gewerblich Auszubildende, Umschüler, Anlernlinge, Praktikanten | 69 | 129 | 171 | 137 | 161 | 667 |
| Tätige Personen im Baugewerbe | 7 047 | 6 444 | 6 685 | 3 951 | 5 656 | 29 783 |
| darunter | | | | | | |
| hauptsächl. auf Baustellen | | | | | | |
| Beschäftigte (einschl. angestelltenversicherungspflichtige Poliere, Schachtmeister u. Meister) | 4 173 | 5 120 | 5 563 | 3 254 | 4 642 | 22 752 |
| Tätige Personen in anderen Bereichen | 53 | 119 | 47 | 9 | 2 | 230 |
| Tätige Personen insgesamt | 7 100 | 6 563 | 6 732 | 3 960 | 5 658 | 30 013 |

4. Entgeltsumme im Juni 2014
nach Wirtschaftszweigen und Beschäftigtengrößenklassen

| Wirtschaftszweig | In Betrieben mit ... tätigen Personen | | | | | Insgesamt |
|----------------------------------------------------------|---------------------------------------|---------------|---------------|---------------|---------------|---------------|
| | 1 - 9 | 10 - 19 | 20 - 49 | 50 - 99 | 100 und mehr | |
| 41.20.1 Bau von Gebäuden (ohne Fertigteilbau) | 2 972 | 4 409 | 4 179 | 3 071 | 1 010 | 15 642 |
| 41.20.2 Errichtung von Fertig- teilmbauten | 91 | . | - | - | . | 631 |
| 42.11.0 Bau von Straßen | 539 | 1 280 | 2 406 | 1 367 | 7 583 | 13 175 |
| 42.12.0 Bau von Bahnverkehrs- strecken | 83 | . | 614 | . | 2 623 | 3 521 |
| 42.13.0 Brücken- und Tunnelbau | - | - | . | . | . | 1 587 |
| 42.21.0 Rohrleitungsbau, Brunnen- bau, Kläranlagenbau | 338 | 665 | 1 427 | 1 512 | 960 | 4 902 |
| 42.22.0 Kabelnetzleitungstiefbau | 70 | . | 904 | . | - | 1 656 |
| 42.91.0 Wasserbau | 34 | . | . | - | - | 249 |
| 42.99.0 Sonstiger Tiefbau a.n.g. | 62 | - | . | 638 | . | 1 481 |
| 43.11.0 Abbrucharbeiten | 303 | 245 | 256 | - | - | 804 |
| 43.12.0 Vorbereitende Baustellen- arbeiten | 183 | 276 | 175 | . | . | 1 500 |
| 43.13.0 Test- und Suchbohrung | 4 | . | - | - | . | 363 |
| 43.91.1 Dachdeckerei | 2 599 | 2 392 | 1 381 | - | - | 6 373 |
| 43.91.2 Zimmerei und Ingenieur- holzbau | 695 | 431 | 225 | - | - | 1 351 |
| 43.99.1 Gerüstbau | 493 | 1 027 | . | . | . | 3 122 |
| 43.99.2 Schornstein-, Feuerungs- u. Industrieofenbau | 127 | . | 406 | . | - | 783 |
| 43.99.9 Baugewerbe a.n.g. | 1 230 | 1 469 | 2 471 | 1 578 | 1 048 | 7 795 |
| 41.2 bis | | | | | | |
| 43.9 Bauhauptgewerbe insgesamt | 9 822 | 12 987 | 15 466 | 10 015 | 16 646 | 64 936 |

5. Geleistete Arbeitsstunden im Juni 2014 nach Wirtschaftszweigen und Beschäftigtengrößenklassen

| Wirtschaftszweig | In Betrieben mit ... tätigen Personen | | | | | Insgesamt |
|----------------------------------------------------------|---------------------------------------|------------|------------|------------|--------------|--------------|
| | 1 - 9 | 10 - 19 | 20 - 49 | 50 - 99 | 100 und mehr | |
| 41.20.1 Bau von Gebäuden (ohne Fertigteilbau) | 220 | 258 | 219 | 120 | 41 | 859 |
| 41.20.2 Errichtung von Fertig- teilmbauten | 6 | . | - | - | . | 26 |
| 42.11.0 Bau von Straßen | 36 | 79 | 131 | 48 | 315 | 609 |
| 42.12.0 Bau von Bahnverkehrs- strecken | 5 | . | 23 | . | 74 | 115 |
| 42.13.0 Brücken- und Tunnelbau | - | - | . | . | . | 54 |
| 42.21.0 Rohrleitungsbau, Brunnen- bau, Kläranlagenbau | 24 | 40 | 76 | 63 | 46 | 249 |
| 42.22.0 Kabelnetzleitungstiefbau | 6 | . | 48 | . | - | 90 |
| 42.91.0 Wasserbau | 2 | . | . | - | - | 13 |
| 42.99.0 Sonstiger Tiefbau a.n.g. | 4 | - | . | 28 | . | 51 |
| 43.11.0 Abbrucharbeiten | 23 | 15 | 17 | - | - | 56 |
| 43.12.0 Vorbereitende Baustellen- arbeiten | 14 | 14 | 12 | . | . | 87 |
| 43.13.0 Test- und Suchbohrung | 1 | . | - | - | . | 14 |
| 43.91.1 Dachdeckerei | 205 | 149 | 68 | - | - | 423 |
| 43.91.2 Zimmerei und Ingenieur- holzbau | 61 | 26 | 13 | - | - | 100 |
| 43.99.1 Gerüstbau | 36 | 62 | . | . | . | 182 |
| 43.99.2 Schornstein-, Feuerungs- u. Industrieofenbau | 8 | . | 17 | . | - | 32 |
| 43.99.9 Baugewerbe a.n.g. | 108 | 83 | 111 | 83 | 63 | 448 |
| 41.2 bis | | | | | | |
| 43.9 Bauhauptgewerbe insgesamt | 759 | 764 | 790 | 424 | 668 | 3 406 |

6. Geleistete Arbeitsstunden im Juni 2014
nach Art der Bauten / Auftraggeber und Beschäftigtengrößenklassen (1 000)

| Art der Bauten/ Auftraggeber | In Betrieben mit ... tätigen Personen | | | | | Insgesamt |
|-----------------------------------------------|---------------------------------------|------------|------------|------------|-----------------|--------------|
| | 1 - 9 | 10 - 19 | 20 - 49 | 50 - 99 | 100 und mehr | |
| Wohnungsbau | 489 | 356 | 166 | 32 | 10 | 1 054 |
| Gewerblicher Bau | 181 | 244 | 403 | 221 | 256 | 1 304 |
| gewerblicher und industrieller Hochbau | 116 | 148 | 180 | 124 | 68 | 637 |
| gewerblicher und industrieller Tiefbau | 64 | 97 | 223 | 96 | 187 | 668 |
| Öffentlicher und Straßenbau | 90 | 163 | 221 | 171 | 402 | 1 048 |
| Hochbau davon | 32 | 66 | 60 | 30 | 23 | 211 |
| für Organisationen ohne Erwerbszweck | 10 | 23 | 9 | 6 | 5 | 52 |
| für Körperschaften des öffentlichen Rechts | 22 | 43 | 51 | 24 | 18 | 159 |
| Tiefbau davon | 57 | 97 | 162 | 141 | 380 | 837 |
| Straßenbau | 41 | 79 | 114 | 56 | 258 | 549 |
| sonstiger Tiefbau | 16 | 18 | 48 | 85 | 122 | 288 |
| Hochbau insgesamt | 637 | 570 | 406 | 187 | 102 | 1 901 |
| Tiefbau insgesamt | 122 | 194 | 385 | 237 | 567 | 1 505 |
| Insgesamt | 759 | 764 | 790 | 424 | 668 | 3 406 |

7. Baugewerblicher Umsatz ¹⁾ im Juni 2014
nach Art der Bauten / Auftraggeber und Beschäftigtengrößenklassen (1 000 EUR)

| Art der Bauten/ Auftraggeber | In Betrieben mit ... tätigen Personen | | | | | Insgesamt |
|-----------------------------------------------|---------------------------------------|---------------|---------------|---------------|-----------------|----------------|
| | 1 - 9 | 10 - 19 | 20 - 49 | 50 - 99 | 100 und mehr | |
| Wohnungsbau | 27 253 | 23 337 | 14 885 | 2 414 | 1 091 | 68 981 |
| Gewerblicher Bau | 14 024 | 18 431 | 33 383 | 21 795 | 22 271 | 109 904 |
| gewerblicher und industrieller Hochbau | 9 960 | 11 378 | 19 034 | 12 178 | 5 539 | 58 089 |
| gewerblicher und industrieller Tiefbau | 4 064 | 7 053 | 14 349 | 9 617 | 16 731 | 51 815 |
| Öffentlicher und Straßenbau | 5 397 | 9 033 | 17 602 | 15 866 | 49 182 | 97 080 |
| Hochbau davon | 1 549 | 3 589 | 5 476 | 2 215 | 2 632 | 15 461 |
| für Organisationen ohne Erwerbszweck | 590 | 1 291 | 613 | 637 | 345 | 3 476 |
| für Körperschaften des öffentlichen Rechts | 959 | 2 298 | 4 863 | 1 578 | 2 287 | 11 985 |
| Tiefbau davon | 3 848 | 5 444 | 12 126 | 13 651 | 46 550 | 81 619 |
| Straßenbau | 3 136 | 4 683 | 8 681 | 5 796 | 31 528 | 53 824 |
| sonstiger Tiefbau | 712 | 761 | 3 445 | 7 855 | 15 022 | 27 795 |
| Hochbau insgesamt | 38 762 | 38 304 | 39 395 | 16 806 | 9 263 | 142 531 |
| Tiefbau insgesamt | 7 912 | 12 497 | 26 475 | 23 268 | 63 281 | 133 434 |
| Insgesamt | 46 674 | 50 801 | 65 870 | 40 075 | 72 544 | 275 964 |

1) ohne Umsatzsteuer

8. Baugewerblicher Umsatz ¹⁾ im Juni 2014
nach Wirtschaftszweigen und Beschäftigtengrößenklassen (1 000 EUR)

| Wirtschaftszweig | In Betrieben mit ... tätigen Personen | | | | | Insgesamt |
|----------------------------------------------------------|---------------------------------------|---------------|---------------|---------------|---------------|----------------|
| | 1 - 9 | 10 - 19 | 20 - 49 | 50 - 99 | 100 und mehr | |
| 41.20.1 Bau von Gebäuden (ohne Fertigteilbau) | 14 259 | 19 247 | 22 022 | 12 375 | 3 162 | 71 066 |
| 41.20.2 Errichtung von Fertig- teilmbauten | 352 | . | - | - | . | 3 692 |
| 42.11.0 Bau von Straßen | 2 794 | 4 498 | 9 523 | 5 676 | 41 297 | 63 787 |
| 42.12.0 Bau von Bahnverkehrs- strecken | 206 | . | 2 543 | . | 7 425 | 10 885 |
| 42.13.0 Brücken- und Tunnelbau | - | - | . | . | . | 5 976 |
| 42.21.0 Rohrleitungsbau, Brunnen- bau, Kläranlagenbau | 1 487 | 1 834 | 4 992 | 5 437 | 3 031 | 16 782 |
| 42.22.0 Kabelnetzleitungstiefbau | 228 | . | 2 661 | . | - | 7 219 |
| 42.91.0 Wasserbau | 802 | . | . | - | - | 1 774 |
| 42.99.0 Sonstiger Tiefbau a.n.g. | 240 | - | . | 3 147 | . | 7 183 |
| 43.11.0 Abbrucharbeiten | 1 683 | 574 | 1 405 | - | - | 3 662 |
| 43.12.0 Vorbereitende Baustellen- arbeiten | 602 | 1 024 | 491 | . | . | 5 529 |
| 43.13.0 Test- und Suchbohrung | 17 | . | - | - | . | 714 |
| 43.91.1 Dachdeckerei | 11 227 | 9 833 | 6 065 | - | - | 27 125 |
| 43.91.2 Zimmerei und Ingenieur- holzbau | 3 916 | 1 835 | 618 | - | - | 6 370 |
| 43.99.1 Gerüstbau | 1 884 | 2 555 | . | . | - | 6 868 |
| 43.99.2 Schornstein-, Feuerungs- u. Industrieofenbau | 535 | 159 | . | . | - | 1 773 |
| 43.99.9 Baugewerbe a.n.g. | 6 442 | 5 038 | 11 781 | 5 956 | 6 342 | 35 559 |
| 41.2 bis | | | | | | |
| 43.9 Bauhauptgewerbe insgesamt | 46 674 | 50 801 | 65 870 | 40 075 | 72 544 | 275 964 |

1) ohne Umsatzsteuer

9. Baugewerblicher Umsatz ¹⁾ im Kalenderjahr 2013
nach Wirtschaftszweigen und Beschäftigtengrößenklassen (1 000 EUR)

| Wirtschaftszweig | In Betrieben mit ... tätigen Personen | | | | | Insgesamt |
|----------------------------------------------------------|---------------------------------------|----------------|----------------|----------------|----------------|------------------|
| | 1 - 9 | 10 – 19 | 20 - 49 | 50 - 99 | 100 und mehr | |
| 41.20.1 Bau von Gebäuden (ohne Fertigteilbau) | 168 593 | 214 864 | 250 264 | 230 843 | 38 766 | 903 331 |
| 41.20.2 Errichtung von Fertig- teilmäuten | 5 623 | . | - | - | . | 39 441 |
| 42.11.0 Bau von Straßen | 24 968 | 48 770 | 110 113 | 84 718 | 336 670 | 605 239 |
| 42.12.0 Bau von Bahnverkehrs- strecken | 4 248 | . | 23 881 | . | 128 317 | 162 442 |
| 42.13.0 Brücken- und Tunnelbau | - | - | . | . | . | 54 212 |
| 42.21.0 Rohrleitungsbau, Brunnen- bau, Kläranlagenbau | 17 109 | 28 887 | 59 137 | 54 483 | 40 141 | 199 757 |
| 42.22.0 Kabelnetzleitungstiefbau | 3 504 | . | 32 703 | . | - | 81 466 |
| 42.91.0 Wasserbau | 7 746 | . | . | - | - | 19 358 |
| 42.99.0 Sonstiger Tiefbau a.n.g. | 2 237 | - | . | 38 421 | . | 83 637 |
| 43.11.0 Abbrucharbeiten | 18 712 | 6 591 | 17 029 | - | - | 42 331 |
| 43.12.0 Vorbereitende Baustellen- arbeiten | 7 300 | 11 664 | 5 391 | . | . | 91 242 |
| 43.13.0 Test- und Suchbohrung | 613 | . | - | - | . | 11 150 |
| 43.91.1 Dachdeckerei | 128 297 | 97 376 | 58 352 | - | - | 284 025 |
| 43.91.2 Zimmerei und Ingenieur- holzbau | 40 114 | 18 876 | 10 214 | - | - | 69 206 |
| 43.99.1 Gerüstbau | 18 200 | 28 644 | . | . | - | 70 736 |
| 43.99.2 Schornstein-, Feuerungs- u. Industrieofenbau | 6 766 | . | 12 091 | . | - | 27 442 |
| 43.99.9 Baugewerbe a.n.g. | 64 317 | 61 052 | 120 118 | 66 704 | 61 423 | 373 613 |
| 41.2 bis | | | | | | |
| 43.9 Bauhauptgewerbe insgesamt | 518 347 | 561 751 | 736 019 | 561 515 | 740 996 | 3 118 628 |

1) ohne Umsatzsteuer

**10. Gesamtumsatz ¹⁾ im Juni 2014 und im Kalenderjahr 2013
nach Wirtschaftszweigen (1 000 EUR)**

| Wirtschaftszweig | Juni 2014 | | | Kalenderjahr 2013 | | |
|----------------------------------------------------------|-----------------------|---------------------|-------------------|-----------------------|---------------------|-------------------|
| | baugewerbl. Umsatz | sonstiger Umsatz | Gesamt- umsatz | baugewerbl. Umsatz | sonstiger Umsatz | Gesamt- Umsatz |
| 41.20.1 Bau von Gebäuden (ohne Fertigteilbau) | 71 066 | 402 | 71 468 | 903 331 | 8 559 | 911 890 |
| 41.20.2 Errichtung von Fertig- teilbauten | 3 692 | - | 3 692 | 39 441 | 69 | 39 510 |
| 42.11.0 Bau von Straßen | 63 787 | 787 | 64 575 | 605 239 | 7 828 | 613 067 |
| 42.12.0 Bau von Bahnverkehrs- strecken | 10 885 | 28 | 10 913 | 162 442 | 958 | 163 400 |
| 42.13.0 Brücken- und Tunnelbau | 5 976 | - | 5 976 | 54 212 | 635 | 54 847 |
| 42.21.0 Rohrleitungsbau, Brunnen- bau, Kläranlagenbau | 16 782 | 173 | 16 955 | 199 757 | 1 643 | 201 400 |
| 42.22.0 Kabelnetzleitungstiefbau | 7 219 | 18 | 7 237 | 81 466 | 325 | 81 791 |
| 42.91.0 Wasserbau | 1 774 | - | 1 774 | 19 358 | 874 | 20 232 |
| 42.99.0 Sonstiger Tiefbau a.n.g. | 7 183 | 30 | 7 214 | 83 637 | 382 | 84 019 |
| 43.11.0 Abbrucharbeiten | 3 662 | 9 | 3 671 | 42 331 | 1 200 | 43 531 |
| 43.12.0 Vorbereitende Baustellen- arbeiten | 5 529 | 10 | 5 539 | 91 242 | 687 | 91 929 |
| 43.13.0 Test- und Suchbohrung | 714 | - | 714 | 11 150 | 1 | 11 151 |
| 43.91.1 Dachdeckerei | 27 125 | 63 | 27 187 | 284 025 | 996 | 285 021 |
| 43.91.2 Zimmerei und Ingenieur- holzbau | 6 370 | 58 | 6 427 | 69 206 | 374 | 69 580 |
| 43.99.1 Gerüstbau | 6 868 | 292 | 7 160 | 70 736 | 2 460 | 73 195 |
| 43.99.2 Schornstein-, Feuerungs- u. Industrieofenbau | 1 773 | 173 | 1 946 | 27 442 | 1 617 | 29 059 |
| 43.99.9 Baugewerbe a.n.g. | 35 559 | 752 | 36 311 | 373 613 | 7 396 | 381 010 |
| 41.2 bis 43.9 Bauhauptgewerbe insgesamt | 275 964 | 2 795 | 278 760 | 3 118 628 | 36 004 | 3 154 632 |

1) ohne Umsatzsteuer

**11. Betriebe, Tätige Personen, geleistete Arbeitsstunden, Entgeltsumme und
Gesamtumsatz im Juni 2014 sowie Gesamtumsatz im Jahr 2013 nach Kreisen**

| Kreisfreie Stadt Landkreis | Betriebe | Tätige Personen | Geleistete Arbeits- stunden | Entgelt- summe | Gesamtumsatz | |
|----------------------------------------|------------------|--------------------|-----------------------------------|-------------------|----------------|------------------|
| Land | am 30. Juni 2014 | | im Juni 2014 | | | im Jahr 2013 |
| | Anzahl | | 1 000 | 1 000 EUR | | |
| Dessau-Roßlau | 101 | 1.108 | 116 | 2.173 | 9.556 | 100.913 |
| Halle, Stadt | 105 | 1.890 | 221 | 4.864 | 24.521 | 240.424 |
| Magdeburg, Stadt | 203 | 2.759 | 303 | 6.363 | 28.736 | 332.420 |
| Altmarkkreis Salzwedel | 146 | 1.399 | 157 | 2.914 | 13.166 | 138.555 |
| Anhalt-Bitterfeld | 214 | 1.772 | 208 | 3.468 | 13.015 | 161.530 |
| Börde | 223 | 1.904 | 211 | 3.921 | 17.213 | 185.673 |
| Burgenlandkreis | 250 | 2.480 | 299 | 5.536 | 21.743 | 242.872 |
| Harz | 300 | 2.713 | 300 | 5.648 | 21.707 | 258.245 |
| Jerichower Land | 171 | 2.383 | 268 | 6.280 | 30.701 | 299.382 |
| Mansfeld-Südharz | 185 | 2.204 | 254 | 4.498 | 13.033 | 152.269 |
| Saalekreis | 267 | 2.953 | 341 | 6.577 | 27.138 | 314.439 |
| Salzlandkreis | 236 | 2.340 | 283 | 4.881 | 22.083 | 296.290 |
| Stendal | 208 | 2.095 | 243 | 4.303 | 17.554 | 248.808 |
| Wittenberg | 207 | 1.783 | 202 | 3.510 | 18.594 | 182.813 |
| Sachsen-Anhalt | 2.816 | 29.783 | 3.406 | 64.936 | 278.760 | 3.154.633 |
| Veränderung zum Vorjahreszeitraum in % | | | | | | |
| Dessau-Roßlau | 1,0 | 6,9 | - | 11,9 | - 0,1 | 0,6 |
| Halle, Stadt | - 4,5 | 15,4 | 29,2 | 31,5 | 8,5 | - 1,7 |
| Magdeburg, Stadt | 1,5 | - 18,4 | - 24,4 | - 19,5 | - 7,7 | - 11,1 |
| Altmarkkreis Salzwedel | - 2,0 | - 2,2 | - 5,4 | 6,6 | - 7,3 | - 18,9 |
| Anhalt-Bitterfeld | - 8,5 | - 2,1 | - 4,1 | 0,9 | - 11,3 | - 0,8 |
| Börde | - 2,2 | - 1,8 | - 5,8 | 6,5 | - 14,9 | - 12,9 |
| Burgenlandkreis | - 4,2 | - 1,2 | - 2,0 | 6,8 | 0,4 | 6,8 |
| Harz | - | - 1,1 | - 3,2 | 3,7 | - 13,3 | 8,0 |
| Jerichower Land | - 1,7 | - 1,0 | - 1,5 | 6,6 | 74,7 | 32,6 |
| Mansfeld-Südharz | - 1,6 | - 0,8 | - 3,1 | 1,3 | - 6,7 | 1,3 |
| Saalekreis | - 3,6 | - 4,2 | - 5,5 | - 1,1 | - 11,7 | - 7,6 |
| Salzlandkreis | - 2,9 | - 4,1 | 5,2 | - 0,6 | - 21,3 | - 2,4 |
| Stendal | 1,5 | 2,4 | 3,8 | 9,0 | - 11,7 | 5,7 |
| Wittenberg | - 2,4 | 3,9 | 4,7 | 8,3 | 29,9 | - |
| Sachsen-Anhalt | - 2,3 | - 2,0 | - 2,7 | 2,9 | - 1,7 | - 0,5 |

**12. Betriebe, Tätige Personen, geleistete Arbeitsstunden, Entgeltsumme und Gesamtumsatz
im Juni 2014 sowie Gesamtumsatz im Jahr 2013 nach Kreisen und Wirtschaftszweigen**

| Wirtschaftszweig | Betriebe | Tätige Personen | Geleistete Arbeitsstunden | Entgelt- summe | Gesamtumsatz | |
|----------------------------------------------------------|----------------------|--------------------|------------------------------|-------------------|--------------|--------------|
| | | | | | im Juni 2014 | im Jahr 2013 |
| | | Anzahl | | 1 000 | 1 000 EUR | |
| | Dessau-Roßlau, Stadt | | | | | |
| 41.20.1 Bau von Gebäuden (ohne Fertigteilbau) | 30 | 418 | 48 | 867 | 2 445 | 33 875 |
| 41.20.2 Errichtung von Fertig- teilmbauten | - | - | - | - | - | - |
| 42.11.0 Bau von Straßen | 5 | 74 | 10 | 187 | 1 143 | 10 306 |
| 42.12.0 Bau von Bahnverkehrs- strecken | 1 | . | . | . | . | . |
| 42.13.0 Brücken- und Tunnelbau | - | - | - | - | - | - |
| 42.21.0 Rohrleitungsbau, Brunnen- bau, Kläranlagenbau | 3 | 31 | 2 | 104 | 211 | 473 |
| 42.22.0 Kabelnetzleitungstiefbau | 1 | . | . | . | . | . |
| 42.91.0 Wasserbau | - | - | - | - | - | - |
| 42.99.0 Sonstiger Tiefbau a.n.g. | 1 | . | . | . | . | . |
| 43.11.0 Abbrucharbeiten | 2 | . | . | . | . | . |
| 43.12.0 Vorbereitende Baustellen- arbeiten | - | - | - | - | - | - |
| 43.13.0 Test- und Suchbohrung | - | - | - | - | - | - |
| 43.91.1 Dachdeckerei | 27 | 144 | 17 | 266 | 958 | 10 271 |
| 43.91.2 Zimmerei und Ingenieur- holzbau | 3 | 12 | 1 | 15 | 57 | 565 |
| 43.99.1 Gerüstbau | 6 | 74 | 8 | 136 | 367 | 4 070 |
| 43.99.2 Schornstein-, Feuerungs- u. Industrieofenbau | 1 | . | . | . | . | . |
| 43.99.9 Baugewerbe a.n.g. | 21 | 246 | 18 | 350 | 2 839 | 27 026 |
| 41.2 bis 43.9 Bauhauptgewerbe insgesamt | 101 | 1 108 | 116 | 2 173 | 9 556 | 100 913 |

**Noch 12. Betriebe, Tätige Personen, geleistete Arbeitsstunden, Entgeltsumme und Gesamtumsatz
im Juni 2014 sowie Gesamtumsatz im Jahr 2013 nach Kreisen und Wirtschaftszweigen**

| Wirtschaftszweig | Betriebe | Tätige Personen | Geleistete Arbeitsstunden | Entgelt- summe | Gesamtumsatz | |
|----------------------------------------------------------|----------------------|--------------------|------------------------------|-------------------|--------------|--------------|
| | | | | | im Juni 2014 | im Jahr 2013 |
| | | Anzahl | | 1 000 | 1 000 EUR | |
| | Halle (Saale), Stadt | | | | | |
| 41.20.1 Bau von Gebäuden (ohne Fertigteilbau) | 26 | 279 | 25 | 557 | 2 606 | 51 309 |
| 41.20.2 Errichtung von Fertig- teilbauten | - | - | - | - | - | - |
| 42.11.0 Bau von Straßen | 9 | 665 | 83 | 2 087 | 15 185 | 112 826 |
| 42.12.0 Bau von Bahnverkehrs- strecken | 1 | . | . | . | . | . |
| 42.13.0 Brücken- und Tunnelbau | 1 | . | . | . | . | . |
| 42.21.0 Rohrleitungsbau, Brunnen- bau, Kläranlagenbau | 6 | 179 | 21 | 495 | 1 884 | 16 551 |
| 42.22.0 Kabelnetzleitungstiefbau | - | - | - | - | - | - |
| 42.91.0 Wasserbau | - | - | - | - | - | - |
| 42.99.0 Sonstiger Tiefbau a.n.g. | 1 | . | . | . | . | . |
| 43.11.0 Abbrucharbeiten | 3 | 15 | 1 | 20 | 39 | 1 015 |
| 43.12.0 Vorbereitende Baustellen- arbeiten | 3 | 26 | 4 | 39 | 64 | 772 |
| 43.13.0 Test- und Suchbohrung | - | - | - | - | - | - |
| 43.91.1 Dachdeckerei | 15 | 65 | 7 | 142 | 749 | 7 468 |
| 43.91.2 Zimmerei und Ingenieur- holzbau | 4 | 18 | 2 | 21 | 75 | 1 152 |
| 43.99.1 Gerüstbau | 8 | 302 | 45 | 761 | 323 | 3 991 |
| 43.99.2 Schornstein-, Feuerungs- u. Industrieofenbau | - | - | - | - | - | - |
| 43.99.9 Baugewerbe a.n.g. | 28 | 192 | 14 | 222 | 920 | 12 293 |
| 41.2 bis 43.9 Bauhauptgewerbe insgesamt | 105 | 1 890 | 221 | 4 864 | 24 521 | 240 424 |

**Noch 12. Betriebe, Tätige Personen, geleistete Arbeitsstunden, Entgeltsumme und Gesamtumsatz
im Juni 2014 sowie Gesamtumsatz im Jahr 2013 nach Kreisen und Wirtschaftszweigen**

| Wirtschaftszweig | Betriebe | Tätige Personen | Geleistete Arbeitsstunden | Entgelt- summe | Gesamtumsatz | |
|----------------------------------------------------------|------------------|--------------------|------------------------------|-------------------|--------------|--------------|
| | | | | | im Juni 2014 | im Jahr 2013 |
| | | Anzahl | | 1 000 | 1 000 EUR | |
| | Magdeburg, Stadt | | | | | |
| 41.20.1 Bau von Gebäuden (ohne Fertigteilbau) | 56 | 714 | 72 | 1 666 | 8 895 | 114 072 |
| 41.20.2 Errichtung von Fertig- teilbauten | - | - | - | - | - | - |
| 42.11.0 Bau von Straßen | 19 | 668 | 83 | 1 825 | 8 074 | 85 989 |
| 42.12.0 Bau von Bahnverkehrs- strecken | 1 | . | . | . | . | . |
| 42.13.0 Brücken- und Tunnelbau | 2 | . | . | . | . | . |
| 42.21.0 Rohrleitungsbau, Brunnen- bau, Kläranlagenbau | 7 | 223 | 24 | 486 | 2 181 | 22 531 |
| 42.22.0 Kabelnetzleitungstiefbau | 2 | . | . | . | . | . |
| 42.91.0 Wasserbau | - | - | - | - | - | - |
| 42.99.0 Sonstiger Tiefbau a.n.g. | 1 | . | . | . | . | . |
| 43.11.0 Abbrucharbeiten | 7 | 30 | 3 | 44 | 275 | 3 097 |
| 43.12.0 Vorbereitende Baustellen- arbeiten | 5 | 30 | 4 | 52 | 160 | 2 095 |
| 43.13.0 Test- und Suchbohrung | 1 | . | . | . | . | . |
| 43.91.1 Dachdeckerei | 33 | 233 | 27 | 453 | 2 541 | 24 359 |
| 43.91.2 Zimmerei und Ingenieur- holzbau | 7 | 25 | 2 | 36 | 113 | 1 422 |
| 43.99.1 Gerüstbau | 7 | 68 | 9 | 135 | 326 | 4 239 |
| 43.99.2 Schornstein-, Feuerungs- u. Industrieofenbau | 5 | 73 | 6 | 226 | 414 | 7 651 |
| 43.99.9 Baugewerbe a.n.g. | 50 | 517 | 53 | 1 023 | 3 528 | 41 973 |
| 41.2 bis 43.9 Bauhauptgewerbe insgesamt | 203 | 2 759 | 303 | 6 363 | 28 736 | 332 420 |

**Noch 12. Betriebe, Tätige Personen, geleistete Arbeitsstunden, Entgeltsumme und Gesamtumsatz
im Juni 2014 sowie Gesamtumsatz im Jahr 2013 nach Kreisen und Wirtschaftszweigen**

| Wirtschaftszweig | Betriebe | Tätige Personen | Geleistete Arbeitsstunden | Entgelt- summe | Gesamtumsatz | |
|----------------------------------------------------------|------------------------|--------------------|------------------------------|-------------------|--------------|--------------|
| | | | | | im Juni 2014 | im Jahr 2013 |
| | Anzahl | 1 000 | 1 000 EUR | | | |
| | Altmarkkreis Salzwedel | | | | | |
| 41.20.1 Bau von Gebäuden (ohne Fertigteilbau) | 50 | 402 | 46 | 757 | 3 410 | 33 976 |
| 41.20.2 Errichtung von Fertig- teilbauten | 2 | . | . | . | . | . |
| 42.11.0 Bau von Straßen | 8 | 126 | 17 | 262 | 1 363 | 13 036 |
| 42.12.0 Bau von Bahnverkehrs- strecken | - | - | - | - | - | - |
| 42.13.0 Brücken- und Tunnelbau | - | - | - | - | - | - |
| 42.21.0 Rohrleitungsbau, Brunnen- bau, Kläranlagenbau | 11 | 245 | 28 | 690 | 2 142 | 21 090 |
| 42.22.0 Kabelnetzleitungstiefbau | 2 | . | . | . | . | . |
| 42.91.0 Wasserbau | - | - | - | - | - | - |
| 42.99.0 Sonstiger Tiefbau a.n.g. | 1 | . | . | . | . | . |
| 43.11.0 Abbrucharbeiten | 5 | 54 | 5 | 68 | 466 | 3 983 |
| 43.12.0 Vorbereitende Baustellen- arbeiten | 2 | . | . | . | . | . |
| 43.13.0 Test- und Suchbohrung | - | - | - | - | - | - |
| 43.91.1 Dachdeckerei | 26 | 186 | 19 | 341 | 1 529 | 14 333 |
| 43.91.2 Zimmerei und Ingenieur- holzbau | 12 | 80 | 10 | 157 | 650 | 8 223 |
| 43.99.1 Gerüstbau | 7 | 32 | 3 | 51 | 154 | 1 129 |
| 43.99.2 Schornstein-, Feuerungs- u. Industrieofenbau | 2 | . | . | . | . | . |
| 43.99.9 Baugewerbe a.n.g. | 18 | 163 | 18 | 352 | 2 767 | 33 976 |
| 41.2 bis 43.9 Bauhauptgewerbe insgesamt | 146 | 1 399 | 157 | 2 914 | 13 166 | 138 555 |

**Noch 12. Betriebe, Tätige Personen, geleistete Arbeitsstunden, Entgeltsumme und Gesamtumsatz
im Juni 2014 sowie Gesamtumsatz im Jahr 2013 nach Kreisen und Wirtschaftszweigen**

| Wirtschaftszweig | Betriebe | Tätige Personen | Geleistete Arbeitsstunden | Entgelt- summe | Gesamtumsatz | |
|----------------------------------------------------------|-------------------|--------------------|------------------------------|-------------------|--------------|--------------|
| | | | | | im Juni 2014 | im Jahr 2013 |
| | | Anzahl | | 1 000 | 1 000 EUR | |
| | Anhalt-Bitterfeld | | | | | |
| 41.20.1 Bau von Gebäuden (ohne Fertigteilbau) | 64 | 571 | 66 | 1 073 | 4 034 | 53 552 |
| 41.20.2 Errichtung von Fertig- teilbauten | 3 | . | . | . | . | . |
| 42.11.0 Bau von Straßen | 6 | 130 | 17 | 271 | 1 246 | 13 844 |
| 42.12.0 Bau von Bahnverkehrs- strecken | 2 | . | . | . | . | . |
| 42.13.0 Brücken- und Tunnelbau | - | - | - | - | - | - |
| 42.21.0 Rohrleitungsbau, Brunnen- bau, Kläranlagenbau | 13 | 1 | 9 | 131 | 581 | 6 751 |
| 42.22.0 Kabelnetzleitungstiefbau | 6 | 115 | 14 | 286 | 1 133 | 12 289 |
| 42.91.0 Wasserbau | - | - | - | - | - | - |
| 42.99.0 Sonstiger Tiefbau a.n.g. | 3 | . | . | . | . | . |
| 43.11.0 Abbrucharbeiten | 7 | 38 | 5 | 78 | 113 | 1 292 |
| 43.12.0 Vorbereitende Baustellen- arbeiten | 7 | 91 | 10 | 218 | 588 | 12 772 |
| 43.13.0 Test- und Suchbohrung | - | - | - | - | - | - |
| 43.91.1 Dachdeckerei | 46 | 279 | 32 | 487 | 1 773 | 21 166 |
| 43.91.2 Zimmerei und Ingenieur- holzbau | 14 | 47 | 5 | 64 | 367 | 3 600 |
| 43.99.1 Gerüstbau | 6 | 81 | 10 | 174 | 642 | 7 145 |
| 43.99.2 Schornstein-, Feuerungs- u. Industrieofenbau | 4 | 10 | 0 | 7 | 38 | 664 |
| 43.99.9 Baugewerbe a.n.g. | 33 | 196 | 23 | 392 | 1 498 | 18 709 |
| 41.2 bis 43.9 Bauhauptgewerbe insgesamt | 214 | 1 772 | 208 | 3 468 | 13 015 | 161 530 |

**Noch 12. Betriebe, Tätige Personen, geleistete Arbeitsstunden, Entgeltsumme und Gesamtumsatz
im Juni 2014 sowie Gesamtumsatz im Jahr 2013 nach Kreisen und Wirtschaftszweigen**

| Wirtschaftszweig | Betriebe | Tätige Personen | Geleistete Arbeitsstunden | Entgelt- summe | Gesamtumsatz | |
|----------------------------------------------------------|------------|--------------------|------------------------------|-------------------|---------------|----------------|
| | | | | | im Juni 2014 | im Jahr 2013 |
| | | Anzahl | | 1 000 | 1 000 EUR | |
| | Börde | | | | | |
| 41.20.1 Bau von Gebäuden (ohne Fertigteilbau) | 62 | 644 | 65 | 1 263 | 8 082 | 86 368 |
| 41.20.2 Errichtung von Fertig- teilbauten | 2 | . | . | . | . | . |
| 42.11.0 Bau von Straßen | 17 | 191 | 21 | 352 | 1 427 | 15 603 |
| 42.12.0 Bau von Bahnverkehrs- strecken | - | - | - | - | - | - |
| 42.13.0 Brücken- und Tunnelbau | 1 | . | . | . | . | . |
| 42.21.0 Rohrleitungsbau, Brunnen- bau, Kläranlagenbau | 8 | 72 | 9 | 120 | 412 | 5 578 |
| 42.22.0 Kabelnetzleitungstiefbau | 1 | . | . | . | . | . |
| 42.91.0 Wasserbau | 1 | . | . | . | . | . |
| 42.99.0 Sonstiger Tiefbau a.n.g. | 1 | . | . | . | . | . |
| 43.11.0 Abbrucharbeiten | 7 | 31 | 4 | 52 | 128 | 857 |
| 43.12.0 Vorbereitende Baustellen- arbeiten | 7 | 21 | 3 | 32 | 146 | 1 065 |
| 43.13.0 Test- und Suchbohrung | - | - | - | - | - | - |
| 43.91.1 Dachdeckerei | 52 | 327 | 39 | 637 | 2 299 | 28 683 |
| 43.91.2 Zimmerei und Ingenieur- holzbau | 18 | 76 | 9 | 119 | 529 | 5 518 |
| 43.99.1 Gerüstbau | 3 | 17 | 2 | 32 | 76 | 1 018 |
| 43.99.2 Schornstein-, Feuerungs- u. Industrieofenbau | 3 | . | . | . | . | . |
| 43.99.9 Baugewerbe a.n.g. | 40 | 281 | 32 | 524 | 1 953 | 30 527 |
| 41.2 bis 43.9 Bauhauptgewerbe insgesamt | 223 | 1 904 | 211 | 3 921 | 17 213 | 185 673 |

**Noch 12. Betriebe, Tätige Personen, geleistete Arbeitsstunden, Entgeltsumme und Gesamtumsatz
im Juni 2014 sowie Gesamtumsatz im Jahr 2013 nach Kreisen und Wirtschaftszweigen**

| Wirtschaftszweig | Betriebe | Tätige Personen | Geleistete Arbeitsstunden | Entgelt- summe | Gesamtumsatz | |
|----------------------------------------------------------|-----------------|--------------------|------------------------------|-------------------|--------------|--------------|
| | | | | | im Juni 2014 | im Jahr 2013 |
| | | Anzahl | | 1 000 | 1 000 EUR | |
| | Burgenlandkreis | | | | | |
| 41.20.1 Bau von Gebäuden (ohne Fertigteilbau) | 71 | 498 | 60 | 939 | 3 252 | 39 824 |
| 41.20.2 Errichtung von Fertig- teilmbauten | 2 | . | . | . | . | . |
| 42.11.0 Bau von Straßen | 16 | 690 | 85 | 1 981 | 8 911 | 99 049 |
| 42.12.0 Bau von Bahnverkehrs- strecken | 2 | . | . | . | . | . |
| 42.13.0 Brücken- und Tunnelbau | - | - | - | - | - | - |
| 42.21.0 Rohrleitungsbau, Brunnen- bau, Kläranlagenbau | 10 | 246 | 30 | 549 | 1 653 | 22 465 |
| 42.22.0 Kabelnetzleitungstiefbau | 2 | . | . | . | . | . |
| 42.91.0 Wasserbau | - | - | - | - | - | - |
| 42.99.0 Sonstiger Tiefbau a.n.g. | 1 | . | . | . | . | . |
| 43.11.0 Abbrucharbeiten | 10 | 62 | 7 | 109 | 516 | 5 969 |
| 43.12.0 Vorbereitende Baustellen- arbeiten | 12 | 54 | 7 | 93 | 350 | 4 683 |
| 43.13.0 Test- und Suchbohrung | - | - | - | - | - | - |
| 43.91.1 Dachdeckerei | 53 | 398 | 44 | 680 | 2 820 | 27 238 |
| 43.91.2 Zimmerei und Ingenieur- holzbau | 17 | 55 | 7 | 80 | 546 | 4 892 |
| 43.99.1 Gerüstbau | 13 | 87 | 11 | 149 | 456 | 4 997 |
| 43.99.2 Schornstein-, Feuerungs- u. Industrieofenbau | 4 | 42 | 3 | 81 | 215 | 3 493 |
| 43.99.9 Baugewerbe a.n.g. | 7 | 217 | 29 | 539 | 1 894 | 19 104 |
| 41.2 bis 43.9 Bauhauptgewerbe insgesamt | 250 | 2 480 | 299 | 55 36 | 21 743 | 242 872 |

**Noch 12. Betriebe, Tätige Personen, geleistete Arbeitsstunden, Entgeltsumme und Gesamtumsatz
im Juni 2014 sowie Gesamtumsatz im Jahr 2013 nach Kreisen und Wirtschaftszweigen**

| Wirtschaftszweig | Betriebe | Tätige Personen | Geleistete Arbeitsstunden | Entgelt- summe | Gesamtumsatz | |
|----------------------------------------------------------|----------|--------------------|------------------------------|-------------------|--------------|--------------|
| | | | | | im Juni 2014 | im Jahr 2013 |
| | | Anzahl | | 1 000 | 1 000 EUR | |
| | Harz | | | | | |
| 41.20.1 Bau von Gebäuden (ohne Fertigteilbau) | 74 | 774 | 82 | 1 722 | 7 097 | 97 410 |
| 41.20.2 Errichtung von Fertig- teilbauten | 3 | . | . | . | . | . |
| 42.11.0 Bau von Straßen | 12 | 192 | 22 | 437 | 1 890 | 22 278 |
| 42.12.0 Bau von Bahnverkehrs- strecken | 1 | . | . | . | . | . |
| 42.13.0 Brücken- und Tunnelbau | - | - | - | - | - | - |
| 42.21.0 Rohrleitungsbau, Brunnen- bau, Kläranlagenbau | 10 | 200 | 28 | 462 | 1 692 | 21 949 |
| 42.22.0 Kabelnetzleitungstiefbau | 3 | 36 | 3 | 60 | 130 | 2 859 |
| 42.91.0 Wasserbau | - | - | - | - | - | - |
| 42.99.0 Sonstiger Tiefbau a.n.g. | - | - | - | - | - | - |
| 43.11.0 Abbrucharbeiten | 6 | 20 | 2 | 22 | 117 | 1 017 |
| 43.12.0 Vorbereitende Baustellen- arbeiten | 2 | . | . | . | . | . |
| 43.13.0 Test- und Suchbohrung | 1 | . | . | . | . | . |
| 43.91.1 Dachdeckerei | 87 | 438 | 49 | 655 | 2 484 | 29 982 |
| 43.91.2 Zimmerei und Ingenieur- holzbau | 38 | 157 | 18 | 244 | 989 | 11 132 |
| 43.99.1 Gerüstbau | 14 | 129 | 16 | 243 | 683 | 5 891 |
| 43.99.2 Schornstein-, Feuerungs- u. Industrieofenbau | 9 | 95 | 10 | 244 | 658 | 8 538 |
| 43.99.9 Baugewerbe a.n.g. | 40 | 619 | 64 | 1 389 | 4 817 | 48 595 |
| 41.2 bis 43.9 Bauhauptgewerbe insgesamt | 300 | 2 713 | 300 | 5 648 | 21 707 | 258 245 |

**Noch 12. Betriebe, Tätige Personen, geleistete Arbeitsstunden, Entgeltsumme und Gesamtumsatz
im Juni 2014 sowie Gesamtumsatz im Jahr 2013 nach Kreisen und Wirtschaftszweigen**

| Wirtschaftszweig | Betriebe | Tätige Personen | Geleistete Arbeitsstunden | Entgelt- summe | Gesamtumsatz | |
|----------------------------------------------------------|-----------------|--------------------|------------------------------|-------------------|--------------|--------------|
| | | | | | im Juni 2014 | im Jahr 2013 |
| | | Anzahl | | 1 000 | 1 000 EUR | |
| | Jerichower Land | | | | | |
| 41.20.1 Bau von Gebäuden (ohne Fertigteilbau) | 41 | 310 | 37 | 537 | 3 140 | 29 773 |
| 41.20.2 Errichtung von Fertig- teilmbauten | 3 | . | . | . | . | . |
| 42.11.0 Bau von Straßen | 13 | 430 | 63 | 1 200 | 9 886 | 31 304 |
| 42.12.0 Bau von Bahnverkehrs- strecken | 9 | 907 | 83 | 2 765 | 7 774 | 132 419 |
| 42.13.0 Brücken- und Tunnelbau | - | - | - | - | - | - |
| 42.21.0 Rohrleitungsbau, Brunnen- bau, Kläranlagenbau | 9 | 121 | 14 | 272 | 850 | 13 469 |
| 42.22.0 Kabelnetzleitungstiefbau | 3 | 39 | 7 | 117 | 249 | 3 782 |
| 42.91.0 Wasserbau | 4 | 80 | 12 | 215 | 1 568 | 18 587 |
| 42.99.0 Sonstiger Tiefbau a.n.g. | 2 | . | . | . | . | . |
| 43.11.0 Abbrucharbeiten | 1 | . | . | . | . | . |
| 43.12.0 Vorbereitende Baustellen- arbeiten | 2 | . | . | . | . | . |
| 43.13.0 Test- und Suchbohrung | 1 | . | . | . | . | . |
| 43.91.1 Dachdeckerei | 34 | 200 | 22 | 322 | 1 453 | 15 212 |
| 43.91.2 Zimmerei und Ingenieur- holzbau | 14 | 31 | 3 | 24 | 201 | 2 589 |
| 43.99.1 Gerüstbau | 3 | . | . | . | . | . |
| 43.99.2 Schornstein-, Feuerungs- u. Industrieofenbau | 1 | . | . | . | . | . |
| 43.99.9 Baugewerbe a.n.g. | 31 | 110 | 14 | 206 | 1 934 | 11 393 |
| 41.2 bis 43.9 Bauhauptgewerbe insgesamt | 171 | 2 383 | 268 | 6 280 | 30 701 | 299 382 |

**Noch 12. Betriebe, Tätige Personen, geleistete Arbeitsstunden, Entgeltsumme und Gesamtumsatz
im Juni 2014 sowie Gesamtumsatz im Jahr 2013 nach Kreisen und Wirtschaftszweigen**

| Wirtschaftszweig | Betriebe | Tätige Personen | Geleistete Arbeitsstunden | Entgelt- summe | Gesamtumsatz | |
|----------------------------------------------------------|------------------|--------------------|------------------------------|-------------------|--------------|--------------|
| | | | | | im Juni 2014 | im Jahr 2013 |
| | | Anzahl | | 1 000 | 1 000 EUR | |
| | Mansfeld-Südharz | | | | | |
| 41.20.1 Bau von Gebäuden (ohne Fertigteilbau) | 53 | 517 | 60 | 845 | 3 053 | 39 095 |
| 41.20.2 Errichtung von Fertig- teilmbauten | 1 | . | . | . | . | . |
| 42.11.0 Bau von Straßen | 11 | 576 | 69 | 1 539 | 3 497 | 36 253 |
| 42.12.0 Bau von Bahnverkehrs- strecken | 1 | . | . | . | . | . |
| 42.13.0 Brücken- und Tunnelbau | 1 | . | . | . | . | . |
| 42.21.0 Rohrleitungsbau, Brunnen- bau, Kläranlagenbau | 2 | . | . | . | . | . |
| 42.22.0 Kabelnetzleitungstiefbau | 1 | . | . | . | . | . |
| 42.91.0 Wasserbau | - | - | - | - | - | - |
| 42.99.0 Sonstiger Tiefbau a.n.g. | 1 | . | . | . | . | . |
| 43.11.0 Abbrucharbeiten | 10 | 49 | 4 | 55 | 241 | 2 805 |
| 43.12.0 Vorbereitende Baustellen- arbeiten | - | - | - | - | - | - |
| 43.13.0 Test- und Suchbohrung | 2 | . | . | . | . | . |
| 43.91.1 Dachdeckerei | 53 | 322 | 36 | 503 | 2 282 | 23 086 |
| 43.91.2 Zimmerei und Ingenieur- holzbau | 15 | 88 | 10 | 136 | 543 | 6 455 |
| 43.99.1 Gerüstbau | 9 | 119 | 14 | 206 | 523 | 5 369 |
| 43.99.2 Schornstein-, Feuerungs- u. Industrieofenbau | 3 | 36 | 4 | 74 | 158 | 2 616 |
| 43.99.9 Baugewerbe a.n.g. | 22 | 170 | 26 | 301 | 1 054 | 11 933 |
| 41.2 bis 43.9 Bauhauptgewerbe insgesamt | 185 | 2 204 | 254 | 4 498 | 13 033 | 152 269 |

**Noch 12. Betriebe, Tätige Personen, geleistete Arbeitsstunden, Entgeltsumme und Gesamtumsatz
im Juni 2014 sowie Gesamtumsatz im Jahr 2013 nach Kreisen und Wirtschaftszweigen**

| Wirtschaftszweig | Betriebe | Tätige Personen | Geleistete Arbeitsstunden | Entgelt- summe | Gesamtumsatz | |
|----------------------------------------------------------|------------|--------------------|------------------------------|-------------------|--------------|--------------|
| | | | | | im Juni 2014 | im Jahr 2013 |
| | | Anzahl | | 1 000 | 1 000 EUR | |
| | Saalekreis | | | | | |
| 41.20.1 Bau von Gebäuden (ohne Fertigteilbau) | 77 | 789 | 89 | 1 510 | 7 213 | 75 562 |
| 41.20.2 Errichtung von Fertig- teilmbauten | 2 | . | . | . | . | . |
| 42.11.0 Bau von Straßen | 15 | 200 | 23 | 539 | 1 889 | 31 301 |
| 42.12.0 Bau von Bahnverkehrs- strecken | 1 | . | . | . | . | . |
| 42.13.0 Brücken- und Tunnelbau | - | - | - | - | - | - |
| 42.21.0 Rohrleitungsbau, Brunnen- bau, Kläranlagenbau | 10 | 286 | 33 | 737 | 1 795 | 31 729 |
| 42.22.0 Kabelnetzleitungstiefbau | 6 | 112 | 14 | 243 | 2 126 | 22 619 |
| 42.91.0 Wasserbau | - | - | - | - | - | - |
| 42.99.0 Sonstiger Tiefbau a.n.g. | 1 | . | . | . | . | . |
| 43.11.0 Abbrucharbeiten | 6 | 30 | 3 | 57 | 142 | 2 546 |
| 43.12.0 Vorbereitende Baustellen- arbeiten | 6 | 155 | 22 | 449 | 1 713 | 18 720 |
| 43.13.0 Test- und Suchbohrung | 2 | . | . | . | . | . |
| 43.91.1 Dachdeckerei | 54 | 325 | 39 | 543 | 2 190 | 21 326 |
| 43.91.2 Zimmerei und Ingenieur- holzbau | 16 | 51 | 4 | 67 | 538 | 4 174 |
| 43.99.1 Gerüstbau | 12 | 288 | 38 | 805 | 2 090 | 19 121 |
| 43.99.2 Schornstein-, Feuerungs- u. Industrieofenbau | 2 | . | . | . | . | . |
| 43.99.9 Baugewerbe a.n.g. | 57 | 425 | 47 | 865 | 3 447 | 40 697 |
| 41.2 bis 43.9 Bauhauptgewerbe insgesamt | 267 | 2 953 | 341 | 6 577 | 27 138 | 314 439 |

**Noch 12. Betriebe, Tätige Personen, geleistete Arbeitsstunden, Entgeltsumme und Gesamtumsatz
im Juni 2014 sowie Gesamtumsatz im Jahr 2013 nach Kreisen und Wirtschaftszweigen**

| Wirtschaftszweig | Betriebe | Tätige Personen | Geleistete Arbeitsstunden | Entgelt- summe | Gesamtumsatz | |
|----------------------------------------------------------|---------------|--------------------|------------------------------|-------------------|--------------|--------------|
| | | | | | im Juni 2014 | im Jahr 2013 |
| | | Anzahl | | 1 000 | 1 000 EUR | |
| | Salzlandkreis | | | | | |
| 41.20.1 Bau von Gebäuden (ohne Fertigteilbau) | 71 | 670 | 71 | 1 474 | 7 702 | 111 143 |
| 41.20.2 Errichtung von Fertig- teilbauten | 2 | . | . | . | . | . |
| 42.11.0 Bau von Straßen | 15 | 232 | 28 | 501 | 2 070 | 31 041 |
| 42.12.0 Bau von Bahnverkehrs- strecken | - | - | - | - | - | - |
| 42.13.0 Brücken- und Tunnelbau | 1 | . | . | . | . | . |
| 42.21.0 Rohrleitungsbau, Brunnen- bau, Kläranlagenbau | 6 | 173 | 18 | 383 | 1 681 | 15 032 |
| 42.22.0 Kabelnetzleitungstiefbau | 4 | 151 | 17 | 384 | 1 868 | 18 524 |
| 42.91.0 Wasserbau | - | - | - | - | - | - |
| 42.99.0 Sonstiger Tiefbau a.n.g. | - | - | - | - | - | - |
| 43.11.0 Abbrucharbeiten | 8 | 53 | 6 | 71 | 265 | 3 970 |
| 43.12.0 Vorbereitende Baustellen- arbeiten | 7 | 170 | 28 | 427 | 2 027 | 46 101 |
| 43.13.0 Test- und Suchbohrung | - | - | - | - | - | - |
| 43.91.1 Dachdeckerei | 67 | 315 | 37 | 539 | 2 520 | 22 614 |
| 43.91.2 Zimmerei und Ingenieur- holzbau | 8 | 52 | 6 | 66 | 307 | 2 835 |
| 43.99.1 Gerüstbau | 11 | 89 | 11 | 187 | 559 | 6 595 |
| 43.99.2 Schornstein-, Feuerungs- u. Industrieofenbau | 1 | . | . | . | . | . |
| 43.99.9 Baugewerbe a.n.g. | 35 | 399 | 57 | 783 | 3 025 | 37 083 |
| 41.2 bis 43.9 Bauhauptgewerbe insgesamt | 236 | 2 340 | 283 | 4 881 | 22 083 | 296 290 |

**Noch 12. Betriebe, Tätige Personen, geleistete Arbeitsstunden, Entgeltsumme und Gesamtumsatz
im Juni 2014 sowie Gesamtumsatz im Jahr 2013 nach Kreisen und Wirtschaftszweigen**

| Wirtschaftszweig | Betriebe | Tätige Personen | Geleistete Arbeitsstunden | Entgelt- summe | Gesamtumsatz | |
|----------------------------------------------------------|----------|--------------------|------------------------------|-------------------|--------------|--------------|
| | | | | | im Juni 2014 | im Jahr 2013 |
| | | Anzahl | | 1 000 | 1 000 EUR | |
| | Stendal | | | | | |
| 41.20.1 Bau von Gebäuden (ohne Fertigteilbau) | 74 | 645 | 73 | 1 254 | 6 017 | 93 956 |
| 41.20.2 Errichtung von Fertig- teilmbauten | - | - | - | - | - | - |
| 42.11.0 Bau von Straßen | 15 | 631 | 68 | 1 617 | 5 953 | 88 256 |
| 42.12.0 Bau von Bahnverkehrs- strecken | 1 | . | . | . | . | . |
| 42.13.0 Brücken- und Tunnelbau | - | - | - | - | - | - |
| 42.21.0 Rohrleitungsbau, Brunnen- bau, Kläranlagenbau | 10 | 183 | 25 | 348 | 1 347 | 18 333 |
| 42.22.0 Kabelnetzleitungstiefbau | 2 | . | . | . | . | . |
| 42.91.0 Wasserbau | - | - | - | - | - | - |
| 42.99.0 Sonstiger Tiefbau a.n.g. | - | - | - | - | - | - |
| 43.11.0 Abbrucharbeiten | 5 | 42 | 6 | 75 | 418 | 4 869 |
| 43.12.0 Vorbereitende Baustellen- arbeiten | 2 | . | . | . | . | . |
| 43.13.0 Test- und Suchbohrung | - | - | - | - | - | - |
| 43.91.1 Dachdeckerei | 36 | 182 | 21 | 284 | 1 114 | 13 876 |
| 43.91.2 Zimmerei und Ingenieur- holzbau | 25 | 113 | 13 | 151 | 862 | 8 763 |
| 43.99.1 Gerüstbau | 8 | 64 | 7 | 100 | 287 | 3 664 |
| 43.99.2 Schornstein-, Feuerungs- u. Industrieofenbau | 2 | . | . | . | . | . |
| 43.99.9 Baugewerbe a.n.g. | 28 | 142 | 18 | 269 | 976 | 9 515 |
| 41.2 bis 43.9 Bauhauptgewerbe insgesamt | 208 | 2 095 | 243 | 4 303 | 17 554 | 248 808 |

**Noch 12. Betriebe, Tätige Personen, geleistete Arbeitsstunden, Entgeltsumme und Gesamtumsatz
im Juni 2014 sowie Gesamtumsatz im Jahr 2013 nach Kreisen und Wirtschaftszweigen**

| Wirtschaftszweig | Betriebe | Tätige Personen | Geleistete Arbeitsstunden | Entgelt- summe | Gesamtumsatz | |
|----------------------------------------------------------|------------|--------------------|------------------------------|-------------------|--------------|--------------|
| | | | | | im Juni 2014 | im Jahr 2013 |
| | | Anzahl | | 1 000 | 1 000 EUR | |
| | Wittenberg | | | | | |
| 41.20.1 Bau von Gebäuden (ohne Fertigteilbau) | 57 | 617 | 65 | 1 179 | 4 523 | 51 976 |
| 41.20.2 Errichtung von Fertig- teilbauten | 3 | . | . | . | . | . |
| 42.11.0 Bau von Straßen | 10 | 153 | 18 | 376 | 2 040 | 21 981 |
| 42.12.0 Bau von Bahnverkehrs- strecken | 1 | . | . | . | . | . |
| 42.13.0 Brücken- und Tunnelbau | - | - | - | - | - | - |
| 42.21.0 Rohrleitungsbau, Brunnen- bau, Kläranlagenbau | 8 | 55 | 6 | 87 | 454 | 4 566 |
| 42.22.0 Kabelnetzleitungstiefbau | 4 | 62 | 10 | 138 | 488 | 5 918 |
| 42.91.0 Wasserbau | 2 | . | . | . | . | . |
| 42.99.0 Sonstiger Tiefbau a.n.g. | - | - | - | - | - | - |
| 43.11.0 Abbrucharbeiten | 4 | 60 | 9 | 136 | 742 | 11 483 |
| 43.12.0 Vorbereitende Baustellen- arbeiten | 6 | 10 | 1 | 11 | 60 | 632 |
| 43.13.0 Test- und Suchbohrung | 2 | . | . | . | . | . |
| 43.91.1 Dachdeckerei | 52 | 309 | 33 | 520 | 2 476 | 25 407 |
| 43.91.2 Zimmerei und Ingenieur- holzbau | 17 | 89 | 10 | 171 | 650 | 8 259 |
| 43.99.1 Gerüstbau | 8 | 58 | 7 | 120 | 604 | 5 179 |
| 43.99.2 Schornstein-, Feuerungs- u. Industrieofenbau | - | - | - | - | - | - |
| 43.99.9 Baugewerbe a.n.g. | 33 | 285 | 34 | 581 | 5 660 | 38 185 |
| 41.2 bis 43.9 Bauhauptgewerbe insgesamt | 207 | 1 783 | 202 | 3 510 | 18 594 | 182 813 |

13. Betriebe im Bauhauptgewerbe nach Beschäftigtengrößenklassen im Vergleich zum Vorjahr

| Betriebe mit ... tätigen Personen | Betriebe Ende Juni 2013 | - | Abgänge, Wechsel in andere Größen- klassen | -> | Verbleib in der gleichen Größen- klasse | + | Neuzugänge, Wechsel aus anderen Größen- klassen | = | Betriebe Ende Juni 2014 |
|-----------------------------------------|-------------------------------|---|--------------------------------------------------------|----|--------------------------------------------------|---|----------------------------------------------------------|---|----------------------------------|
| 1 | 699 | | 116 Abgänge 59 Aufsteiger | | 524 | | 66 Neuzugänge 76 Absteiger | | 666 |
| 2 - 4 | 741 | | 53 Abgänge 62 Absteiger 78 Aufsteiger | | 548 | | 42 Neuzugänge 52 Aufsteiger 70 Absteiger | | 712 |
| 5 - 9 | 650 | | 26 Abgänge 79 Absteiger 40 Aufsteiger | | 505 | | 18 Neuzugänge 81 Aufsteiger 52 Absteiger | | 656 |
| 10 - 19 | 486 | | 16 Abgänge 57 Absteiger 24 Aufsteiger | | 389 | | 23 Neuzugänge 44 Aufsteiger 21 Absteiger | | 477 |
| 20 - 49 | 210 | | 4 Abgänge 21 Absteiger 2 Aufsteiger | | 183 | | 2 Neuzugänge 24 Aufsteiger 8 Absteiger | | 217 |
| 50 - 99 | 63 | | 1 Abgang 8 Absteiger 3 Aufsteiger | | 51 | | 1 Neuzugang 2 Aufsteiger 3 Absteiger | | 57 |
| 100 - 199 | 23 | | 2 Abgänge 3 Absteiger | | 18 | | 1 Neuzugang 3 Aufsteiger | | 22 |
| 200 - 499 | 8 | | | | 8 | | 1 Neuzugang | | 9 |
| 500 und mehr | 1 | | 1 Abgang | | - | | | | - |

Erläuterungen zu dieser Tabelle:

Abgänge: erloschene, ruhende, mit anderen Einheiten zusammengelegte Betriebe

Neuzugänge: 2013 erstmals erfasste Betriebe

Aufsteiger: Betriebe, die von einer niedrigeren in eine höhere Größenklasse gewechselt haben

Absteiger: Betriebe, die von einer höheren in eine niedrigere Größenklasse gewechselt haben

**14. Veränderungsraten zum Vorjahreszeitraum für ausgewählte Merkmale
nach Wirtschaftszweigen**

| Wirtschaftszweig | Betriebe | Tätige Personen | Gesamtumsatz | |
|----------------------------------------------------------|------------------------------------------|-----------------|----------------------------------|----------------------------------|
| | Veränderung 30.06.2014 zum 30.06.2013 | | Veränderung Juni 2014 zu 2013 | Veränderung Jahr 2013 zu 2012 |
| | in % | | | |
| 41.20.1 Bau von Gebäuden (ohne Fertigteilbau) | - 3,5 | - 8,9 | - 14,0 | - 3,1 |
| 41.20.2 Errichtung von Fertig- teilbauten | - | - 2,5 | - 11,2 | - 4,4 |
| 42.11.0 Bau von Straßen | 0,6 | 1,0 | 20,1 | 8,7 |
| 42.12.0 Bau von Bahnverkehrs- strecken | - 4,5 | - 4,2 | 14,1 | 62,3 |
| 42.13.0 Brücken- und Tunnelbau | - 25,0 | - 17,1 | - 44,8 | - 46,2 |
| 42.21.0 Rohrleitungsbau, Brunnen- bau, Kläranlagenbau | - 3,4 | - 1,4 | 1,7 | - 8,9 |
| 42.22.0 Kabelnetzleitungstiefbau | 8,8 | 13,9 | 5,8 | - 3,2 |
| 42.91.0 Wasserbau | - 12,5 | - 9,3 | - 31,6 | - 12,2 |
| 42.99.0 Sonstiger Tiefbau a.n.g. | - 7,1 | 10,4 | 27,1 | 3,4 |
| 43.11.0 Abbrucharbeiten | 1,3 | - 11,2 | - 2,3 | - 36,5 |
| 43.12.0 Vorbereitende Baustellen- arbeiten | - 11,6 | - 5,2 | - 38,2 | 5,6 |
| 43.13.0 Test- und Suchbohrung | - 10,0 | 1,9 | - 29,4 | - 0,9 |
| 43.91.1 Dachdeckerei | - 2,0 | - 2,3 | 1,9 | - 9,0 |
| 43.91.2 Zimmerei und Ingenieur- holzbau | - 1,4 | - 0,6 | 5,3 | 5,3 |
| 43.99.1 Gerüstbau | - 3,4 | 22,4 | 10,7 | 9,6 |
| 43.99.2 Schornstein-, Feuerungs- u. Industrieofenbau | - 5,1 | - 2,6 | - 10,9 | 2,7 |
| 43.99.9 Baugewerbe a.n.g. | - 0,2 | 2,7 | 3,1 | 2,9 |
| 41.2 bis | | | | |
| 43.9 Bauhauptgewerbe insgesamt | - 2,3 | - 2,0 | - 1,7 | - 0,5 |

Veröffentlichungen ¹⁾ im Statistischen Landesamt Sachsen-Anhalt

Im Monat Februar 2015 erschienen:

| Bestell-Nr. | Kennziffer/ Periodizität | Titel | Preis (in EUR) |
|------------------------|-----------------------------|--------------------------------------------------------------------------------------------------------------------------------------------------------------------------------------------------|-------------------|
| 1 Z 0 03 | Z | Statistisches Monatsheft 2/15 | 5,50 |
| 2 V 0 07 ²⁾ | V | Verzeichnis Allgemeinbildende Schulen - Stand: September 2014 - | 11,00 |
| 3 A 1 15 | A I, AVI - j/13 | Ergebnisse des Mikrozensus - Ergebnisse nach Kreisen - 2013 | 5,00 |
| 3 A 6 01 | A VI - vj-1/14 | Sozialversicherungspflichtig Beschäftigte - Stand: 31.03.2014 - | 7,50 |
| 3 A 6 02 | A VI - j/13 | Sozialversicherungspflichtig Beschäftigte - 30.06.1999 bis 31.12.2013 - Revidierte Ergebnisse | 9,50 |
| 3 C 3 05 | C III - m-11/14 | Schlachtungen und Geflügel - November 2014 - | 1,50 |
| 3 C 3 11 | C III - j/14 | Viehbestände - Rinder - Stand: 3. November 2014 Endgültige Ergebnisse | 1,50 |
| 3 E 1 02 | E I - m-9/14 | Beschäftigte, Umsatz im Verarbeitenden Gewerbe sowie im Bergbau und der Gewinnung von Steinen und Erden - September 2014 - Vorläufige Ergebnisse Betriebe mit 50 und mehr tätigen Personen | 5,00 |
| 3 E 1 02 | E I - m-10/14 | Beschäftigte, Umsatz im Verarbeitenden Gewerbe sowie im Bergbau und der Gewinnung von Steinen und Erden - Oktober 2014 - Vorläufige Ergebnisse Betriebe mit 50 und mehr tätigen Personen | 5,00 |
| 3 E 1 02 | E I - m-11/14 | Beschäftigte, Umsatz im Verarbeitenden Gewerbe sowie im Bergbau und der Gewinnung von Steinen und Erden - November 2014 - Vorläufige Ergebnisse Betriebe mit 50 und mehr tätigen Personen | 5,00 |
| 3 E 1 09 | E I - vj-2/14 | Produktion ausgewählter Erzeugnisse im Verarbeitenden Gewerbe sowie im Bergbau und der Gewinnung von Steinen und Erden - II. Quartal 2014 | 2,50 |
| 3 E 1 09 | E I - vj-3/14 | Produktion ausgewählter Erzeugnisse im Verarbeitenden Gewerbe sowie im Bergbau und der Gewinnung von Steinen und Erden - III. Quartal 2014 | 2,50 |
| 3 E 2 01 | E II - m-10/14 | Umsatz, Tätige Personen, Auftragseingang und Auftragsbestand im Baugewerbe Oktober 2014 | 2,50 |
| 3 E 2 01 | E II - m-11/14 | Umsatz, Tätige Personen, Auftragseingang und Auftragsbestand im Baugewerbe November 2014 | 2,50 |
| 3 E 3 02 | E III - j/14 | Ergebnisse der Jährlichen Erhebung im Ausbaugewerbe Juni 2014; 2. Vierteljahr 2014 | 2,50 |
| 3 E 4 03 | E IV - j/13 | Erhebung über die Energieverwendung der Betriebe im Verarbeitenden Gewerbe sowie im Bergbau und in der Gewinnung von Steinen und Erden - 2013 - | 4,00 |
| 3 G 4 01 | G IV - m-9/14 | Gäste und Übernachtungen im Reiseverkehr, Beherbergungskapazität September 2014, Januar - September 2014 - Vorläufige Ergebnisse - | 6,00 |
| 3 G 4 01 | G IV - m-10/14 | Gäste und Übernachtungen im Reiseverkehr, Beherbergungskapazität Oktober 2014; Januar bis Oktober 2014; Sommerhalbjahr 2014 - Vorläufige Ergebnisse - | 7,00 |
| 3 G 4 02 | G IV - m-8/14 | Entwicklung von Umsatz und Beschäftigten im Gastgewerbe - August 2014 - | 1,50 |
| 3 H 1 01 | H I - m-8/14 | Straßenverkehrsunfälle - August 2014 - Vorläufige Ergebnisse | 6,00 |
| 3 H 1 01 | H I - m-9/14 | Straßenverkehrsunfälle - September 2014 - Vorläufige Ergebnisse | 6,00 |
| 3 H 2 01 | H II - m-8/14 | Binnenschifffahrt - August 2014 - | 4,00 |
| 3 H 2 01 | H II - m-9/14 | Binnenschifffahrt - September 2014 - | 4,00 |
| 3 M 1 01 | M I - vj-4/14 | Verbraucherpreisindex - Dezember 2014 - | 5,00 |
| 3 M 1 02 | M I - vj-4/14 | Preisindex für Bauwerke - November 2014 | 2,00 |

1) Veröffentlichung als PDF-Datei kostenfrei erhältlich - bei Bestellung bitte die erste Stelle der Bestellnummer durch eine „6“ ersetzen

2) zum gleichen Preis als PDF-Datei erhältlich - bei Bestellung bitte die erste Stelle der Bestellnummer durch eine „6“ ersetzen