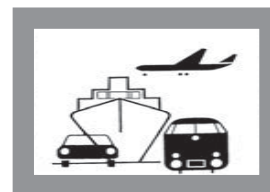


STATISTISCHE BERICHTE

H I
m-6/14

Bestellnummer:
3H101



Verkehr

Straßenverkehrsunfälle

Juni 2014
- Vorläufige Ergebnisse -



SACHSEN-ANHALT

Statistisches Landesamt

Herausgabemonat: Januar 2015

Zu beziehen durch das

Statistische Landesamt Sachsen-Anhalt
Dezernat Öffentlichkeitsarbeit
Postfach 20 11 56
06012 Halle (Saale)

Preis: 6,00 EUR (kostenfrei als PDF-Datei verfügbar - Bestellnummer: 6H101)

Inhaltliche Verantwortung:

Dezernat: Handel, Gastgewerbe, Dienstleistungen, Verkehr
Frau Pekel
Telefon: 0345 2318-404

Auskünfte erhalten Sie unter:

Telefon: 0345 2318-777
Telefon: 0345 2318-715
Telefon: 0345 2318-716

Telefax: 0345 2318-913
Internet: <http://www.statistik.sachsen-anhalt.de>
E-Mail: info@stala.mi.sachsen-anhalt.de

Vertrieb:

Telefon: 0345 2318-718
E-Mail: shop@stala.mi.sachsen-anhalt.de

Druck: Statistisches Landesamt Sachsen-Anhalt

© Statistisches Landesamt Sachsen-Anhalt, Halle (Saale), 2015
Auszugsweise Vervielfältigung und Verbreitung mit Quellenangabe gestattet.

Bibliothek und Besucherdienst (Merseburger Straße 2):

Montag bis Freitag: 8:00 Uhr bis 12:00 Uhr - möglichst nach Vereinbarung

Telefon: 0345 2318-714
E-Mail: bibliothek@stala.mi.sachsen-anhalt.de

Statistischer Bericht

Straßenverkehrsunfälle

Juni 2014
- Vorläufige Ergebnisse -

Land Sachsen-Anhalt

Inhaltsverzeichnis

Seite

Vorbemerkungen	3
Grafikenteil	5
Tabellenteil	
Straßenverkehrsunfälle und Verunglückte	
1. Entwicklung der Straßenverkehrsunfälle in Sachsen-Anhalt	6
2. Straßenverkehrsunfälle und Verunglückte nach Unfallkategorien und Unfallfolgen	7
3. Straßenverkehrsunfälle und Verunglückte nach Straßenklassen	8
4. Straßenverkehrsunfälle und Verunglückte nach Unfalltypen	9
5. Straßenverkehrsunfälle und Verunglückte nach Unfallarten	10
6. Straßenverkehrsunfälle und Verunglückte nach Tagesdatum und Ortslage	12
7. Straßenverkehrsunfälle und Verunglückte nach Art der Verkehrsbeteiligung und Ortslage	14
8. Straßenverkehrsunfälle und Verunglückte nach kreisfreien Städten und Landkreisen im Monat	16
9. Straßenverkehrsunfälle und Verunglückte nach kreisfreien Städten und Landkreisen im Zeitraum	18
10. Übrige Sachschadensunfälle nach kreisfreien Städten und Landkreisen	19
Getötete und Verletzte im Straßenverkehr	
11. Getötete und Verletzte im Straßenverkehr nach Art der Verkehrsbeteiligung	20
12. Getötete und Verletzte im Straßenverkehr nach Art der Verkehrsbeteiligung, Altersgruppen und Geschlecht	24
13. Getötete und Verletzte im Straßenverkehr nach Altersgruppen und Geschlecht	32
An Straßenverkehrsunfällen beteiligte Fahrzeugführer und Fußgänger	
14. An Straßenverkehrsunfällen beteiligte Fahrzeugführer und Fußgänger nach Art der Verkehrsbeteiligung	34
15. An Straßenverkehrsunfällen mit Personenschaden beteiligte Fahrzeugführer und Fußgänger nach Art der Verkehrsbeteiligung, Altersgruppen und Geschlecht	36
16. An Straßenverkehrsunfällen beteiligte Fahrzeugführer und Fußgänger als Hauptverursacher nach Art der Verkehrsbeteiligung	38
Ursachen von Straßenverkehrsunfällen	
17. Ursachen von Straßenverkehrsunfällen mit Personenschaden – Fehlverhalten der Fahrzeugführer	42
18. Straßenverkehrsunfälle und Verunglückte nach Unfallursachen	44

Vorbemerkungen

Rechtsgrundlage

Rechtsgrundlage für die Durchführung der Straßenverkehrsunfallstatistik bilden

- das Gesetz über die Statistik der Straßenverkehrsunfälle (Straßenverkehrsunfallstatistikgesetz - StVUnfStatG) vom 15. Juni 1990 (BGBl. I S.1078 ff) zuletzt geändert durch Artikel 298 der Verordnung vom 31. Oktober 2006 (BGBl. I S.2407) und der Verordnung zur näheren Bestimmung des schwerwiegenden Unfalls mit Sachschaden vom 21. Dezember 1994, zuletzt geändert durch Artikel 3 der Verordnung zur Änderung der Anlage zu § 24a des Straßenverkehrsgesetzes und anderer Vorschriften vom 6. Juni 2007 (BGBl. I S.1047)
- die Entscheidung 93/704/EG über die Einrichtung einer gemeinschaftlichen Datenbank über Straßenverkehrsunfälle.

Methodik

Entsprechend der Rechtsgrundlage wird über Unfälle, bei denen infolge des Fahrverkehrs auf öffentlichen Straßen, Wegen und Plätzen Personen getötet oder verletzt oder Sachschäden verursacht worden sind, eine Bundesstatistik geführt.

Auskunftspflichtig sind die Polizeidienststellen, deren Beamte den Unfall aufgenommen haben. Daraus folgt, dass die Statistik nur solche Unfälle erfasst, zu denen die Polizei herangezogen wurde.

Grundlage für die Statistik der Straßenverkehrsunfälle sind die elektronisch übergebenen Daten der Verkehrsunfallanzeigen von Unfällen mit Personenschaden, schwerwiegendem Sachschaden im engeren Sinne und sonstigem Sachschaden unter dem Einfluss berauschender Mittel. Die Meldungen über die übrigen Sachschadensunfälle, ohne Einwirkung berauschender Mittel, gehen entsprechend dem o.g. Gesetz nur anzahlmäßig nach der Ortslage in die Straßenverkehrsunfallstatistik ein.

Diese übrigen Sachschadensunfälle, ohne den Einfluss berauschender Mittel, sind im vorliegenden Bericht nur in den Tabellen 1, 2 und 9 ausgewiesen.

Nicht immer können alle Unfallanzeigen termingerecht in die Monatsergebnisse eingearbeitet werden, da bei fehlenden oder widersprüchlichen Angaben oft zeitraubende Rückfragen oder Ermittlungsarbeiten anfallen. Dadurch können für

bereits veröffentlichte Vormonatsergebnisse Korrekturen oder Nachmeldungen anfallen. Diese werden laufend ergänzt. Bei den Daten für das laufende Jahr handelt es sich daher jeweils um vorläufige Ergebnisse.

Erläuterung der Begriffe

Unfälle

Unfälle werden nach der Schwere der Unfallfolgen unterschieden in Unfälle mit Personenschaden, schwerwiegende Unfälle mit Sachschaden im engeren Sinne (i.e.S.), sonstige Sachschadensunfälle unter dem Einfluss berauschender Mittel (z.B. Alkohol, Drogen) und übrige Sachschadensunfälle. Kriterium der Zuordnung ist jeweils die schwerste Unfallfolge.

Unfälle mit Personenschaden

Unfälle, bei denen infolge des Fahrverkehrs auf öffentlichen Straßen, Wegen und Plätzen Personen verletzt oder getötet wurden, unabhängig von der Höhe und Art des Sachschadens.

Unfälle mit nur Sachschaden:

Schwerwiegende Unfälle mit Sachschaden (im engeren Sinne)

Unfälle mit Straftatbestand oder Ordnungswidrigkeit (Bußgeld) in Zusammenhang mit der Teilnahme am Straßenverkehr (dazu zählen auch Fälle der Einwirkung von berauschenden Mitteln). Gleichzeitig muss mindestens ein Kraftfahrzeug auf Grund eines Unfallschadens von der Unfallstelle abgeschleppt werden (nicht fahrbereit).

Sonstige Sachschadensunfälle unter dem Einfluss berauschender Mittel

Ein Unfallbeteiligter steht unter dem Einfluss von berauschenden Mitteln (z.B. Alkohol, Drogen, bis 2007 nur Alkohol) und alle beteiligten Kraftfahrzeuge sind fahrbereit.

Übrige Sachschadensunfälle

- Sachschadensunfälle ohne Straftatbestand oder Ordnungswidrigkeit, unabhängig von der Fahrbereitschaft beteiligter Fahrzeuge.
- Sachschadensunfälle mit Straftatbestand oder Ordnungswidrigkeit, wobei alle beteiligten Fahrzeuge fahrbereit sind und kein Einfluss berauschender Mittel vorlag.

Beteiligte

Als **Beteiligte** an einem Straßenverkehrsunfall werden alle Fahrzeugführer oder Fußgänger erfasst, die selbst oder deren Fahrzeug Schäden erlitten oder hervorgerufen haben. Mitfahrer zählen in der Statistik nicht zu den Unfallbeteiligten.

Der **Hauptverursacher** (1. Beteiligter) ist der Beteiligte, der nach erster Einschätzung der Polizei die Hauptschuld am Unfall trägt. Beteiligte an Alleinunfällen gelten immer als Hauptverursacher.

Verunglückte

Als **Verunglückte** zählen alle Personen (auch Mitfahrer), die bei einem Straßenverkehrsunfall getötet oder verletzt wurden. Dabei werden erfasst als

- **Getötete:** Personen, die sofort an der Unfallstelle oder innerhalb von 30 Tagen an den Unfallfolgen starben.
- **Schwerverletzte:** Personen, die unmittelbar zur stationären Behandlung (mindestens 24 Stunden) in ein Krankenhaus aufgenommen wurden.
- **Leichtverletzte:** alle übrigen Verletzten.

Ursachen

Die Unfallursachen werden nach dem geltenden Ursachenverzeichnis von den aufnehmenden Polizeibeamten entsprechend ihrer Einschätzung erfasst. Es wird unterschieden zwischen

- personenbezogenem Fehlverhalten (z.B. Vorfahrtsmissachtung), das den Fahrzeugführern oder Fußgängern zugeordnet wird und
- allgemeinen Ursachen (z.B. Straßenglätte, Nebel).

Je Unfall können bis zu acht Ursachen angegeben werden, je drei personenbezogene Ursachen für den Hauptverursacher und einen weiteren Beteiligten sowie zwei allgemeine Ursachen. Da oftmals mehr als eine Ursache zum Unfall führt, ist die Gesamtzahl der nachgewiesenen Ursachen i.d.R. größer als die Zahl der Unfälle selbst.

Ortslage

Die Ortslage der Unfälle - innerhalb bzw. außerhalb von Ortschaften - wird durch die gelben Ortsschilder bestimmt. Autobahnen, auch Stadtautobahnen, gelten als außerhalb von Ortschaften.

Unfalltyp

Der Unfalltyp beschreibt die Konfliktsituation, die zum Unfall führte, d.h. die Phase des Verkehrsgeschehens, in der ein Fehlverhalten oder eine sonstige Ursache den weiteren Ablauf nicht mehr kontrollierbar machte.

Unfallart

Die Unfallart beschreibt vom gesamten Unfallablauf die Bewegungsrichtung der beteiligten Fahrzeuge zueinander beim ersten Zusammenstoß, bzw. die erste mechanische Einwirkung auf einen Verkehrsteilnehmer.

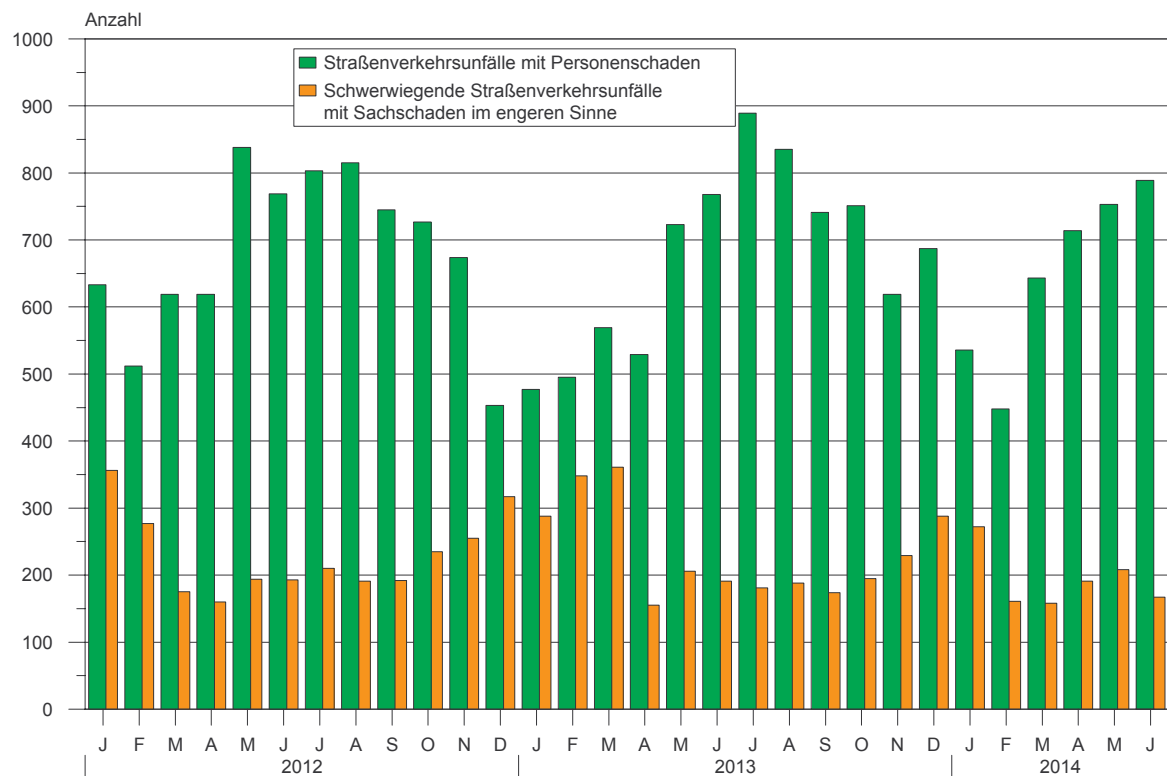
Abkürzungen

i. e. S. = im engeren Sinne

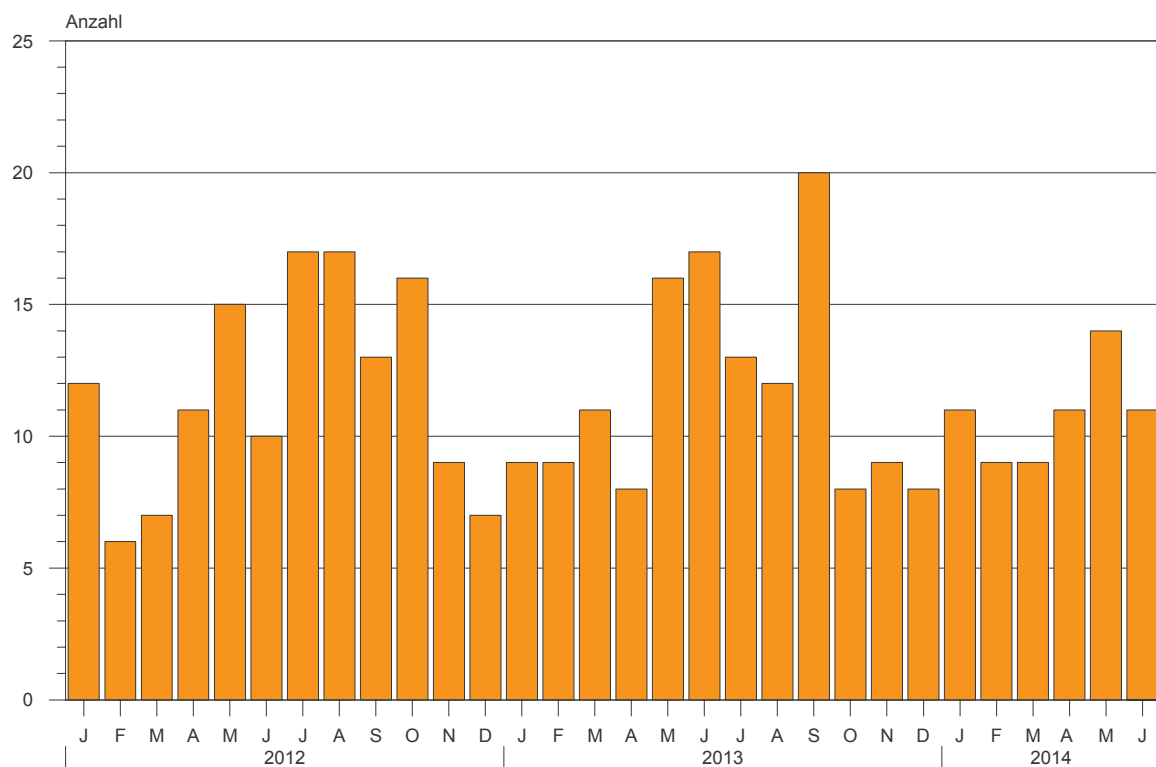
Zeichenerklärung

- = nichts vorhanden
- x = Tabellenfach gesperrt, weil Aussage nicht sinnvoll
- ... = Angabe fällt später an

**1. Straßenverkehrsunfälle mit Personenschaden und schwerwiegende
Straßenverkehrsunfälle mit Sachschaden im engeren Sinne
Januar 2012 bis Juni 2014**



**2. Bei Straßenverkehrsunfällen Getötete
Januar 2012 bis Juni 2014**



1. Entwicklung der Straßenverkehrsunfälle in Sachsen-Anhalt

Jahr ¹⁾ Monat ¹⁾	Polizeilich erfasste Unfälle insgesamt	Davon mit					Verun- glückte insgesamt	Davon		
		Personen-	Sach-	davon				Getötete	Schwer-	Leicht-
				schwerwiegende Unfälle		übrige Sach- schadens- unfälle				
				mit Sach- schaden i. e. S.	sonst.Unfälle unter d.Einfluss berauschender Mittel ²⁾					
schaden								verletzte		
2004	85 743	10 400	75 343	3 555	809	70 979	13 425	261	3 037	10 127
2005	84 539	10 444	74 095	3 855	898	69 342	13 350	242	2 980	10 128
2006	82 324	10 111	72 213	3 480	798	67 935	12 974	219	2 802	9 953
2007	81 824	10 178	71 646	3 392	742	67 512	13 310	213	2 973	10 124
2008	79 072	9 636	69 436	3 049	718	65 669	12 302	223	2 547	9 532
2009	79 977	8 952	71 025	3 052	656	67 317	11 526	164	2 264	9 098
2010	83 895	8 174	75 721	3 395	624	71 702	10 569	157	2 106	8 306
2011	76 374	8 395	67 979	2 639	582	64 758	10 760	181	2 173	8 406
2012	76 455	8 223	68 232	2 754	568	64 910	10 471	140	2 131	8 200
2013	76 084	8 083	68 001	2 804	551	64 646	10 295	139	2 176	7 980
2012 Januar	6 163	633	5 530	356	54	5 120	775	12	140	623
Februar	5 845	512	5 333	277	47	5 009	648	6	116	526
März	5 861	619	5 242	175	30	5 037	767	7	171	589
April	6 053	619	5 434	160	49	5 225	788	11	163	614
Mai	6 557	838	5 719	194	42	5 483	1 077	15	230	832
Juni	6 435	771	5 664	193	61	5 410	983	10	200	773
Juli	6 734	804	5 930	210	44	5 676	1 043	17	225	801
August	6 185	818	5 367	191	52	5 124	1 035	17	232	786
September	6 334	745	5 589	192	50	5 347	963	13	196	754
Oktober	6 963	728	6 235	235	44	5 956	911	16	173	722
November	6 972	677	6 295	255	51	5 989	896	9	177	710
Dezember	6 353	459	5 894	316	44	5 534	585	7	108	470
2013 Januar	5 962	477	5 485	288	38	5 159	592	9	108	475
Februar	5 461	495	4 966	348	42	4 576	652	9	124	519
März	6 545	569	5 976	361	55	5 560	763	11	129	623
April	6 064	529	5 535	155	40	5 340	691	8	152	531
Mai	6 539	723	5 816	206	38	5 572	899	16	182	701
Juni	6 419	768	5 651	191	52	5 408	970	17	208	745
Juli	6 590	889	5 701	181	39	5 481	1 150	12	248	890
August	6 073	835	5 238	188	48	5 002	1 060	12	268	780
September	6 302	741	5 561	174	34	5 353	941	20	217	704
Oktober	6 865	751	6 114	195	50	5 869	946	8	193	745
November	6 832	619	6 213	229	63	5 921	780	9	162	609
Dezember	6 432	687	5 745	288	52	5 405	851	8	185	658
2014 Januar	5 730	536	5 194	272	27	4 895	704	11	161	532
Februar	4 827	448	4 379	161	26	4 192	543	9	129	405
März	5 652	643	5 009	158	50	4 801	835	9	195	631
April	6 336	714	5 622	191	47	5 384	927	11	210	706
Mai	6 434	753	5 681	208	38	5 435	960	14	203	743
Juni	5 883	789	5 094	167	38	4 889	1 051	11	238	802
Juli
August
September
Oktober
November
Dezember
2014 Januar-Juni	34 862	3 883	30 979	1 157	226	29 596	5 020	65	1 136	3 819
Veränderung gegenüber gleichen Monat des Vorjahres um %	-8,4	2,7	-9,9	-12,6	-26,9	-9,6	8,4	-35,3	14,4	7,7
Veränderung gegenüber gleichen Zeitraum des Vorjahres um %	-5,8	9,0	-7,3	-25,3	-14,7	-6,4	9,9	-7,1	25,8	6,3

1) 2014 vorläufige Ergebnisse, einschl. Nachmeldungen

2) bis Dezember 2007 nur Unfälle unter Einfluss von Alkohol

2. Straßenverkehrsunfälle und Verunglückte nach Unfallkategorien und Unfallfolgen

Gegenstand der Nachweisung	Insgesamt	Unfälle mit Personen- schaden	Verunglückte				Schwerw. Unfälle mit Sach- schaden i. e. S.	Sonstige Unfälle unter dem Einfluss berausch. Mittel	Übrige Sach- schadens- unfälle
			insgesamt	Getötete	Schwer-	Leicht-			
					verletzte				
			Alle Unfälle						
			Juni 2014						
Innerhalb von Ortschaften	3 999	547	662	4	109	549	89	34	3 329
Außerhalb von Ortschaften, ohne Autobahn	1 486	194	314	6	102	206	54	3	1 235
Auf Autobahnen	398	48	75	1	27	47	24	1	325
Innerhalb und außerhalb von Ortschaften	5 883	789	1 051	11	238	802	167	38	4 889
Dagegen Vorjahr	6 419	768	970	17	208	745	191	52	5 408
Veränderung in %	-8,4	2,7	8,4	-35,3	14,4	7,7	-12,6	-26,9	-9,6
			Januar - Juni 2014						
Innerhalb von Ortschaften	24 187	2 652	3 176	18	580	2 578	663	182	20 690
Außerhalb von Ortschaften, ohne Autobahn	8 806	1 021	1 481	37	430	1 014	355	36	7 394
Auf Autobahnen	1 869	210	363	10	126	227	139	8	1 512
Innerhalb und außerhalb von Ortschaften	34 862	3 883	5 020	65	1 136	3 819	1 157	226	29 596
Dagegen Vorjahr	36 990	3 561	4 567	70	903	3 594	1 549	265	31 615
Veränderung in %	-5,8	9,0	9,9	-7,1	25,8	6,3	-25,3	-14,7	-6,4
			Darunter: Alkoholunfälle						
			Juni 2014						
Innerhalb von Ortschaften	66	27	30	-	7	23	7	32	x
Außerhalb von Ortschaften, ohne Autobahn	14	10	34	-	8	26	2	2	x
Auf Autobahnen	2	-	-	-	-	-	1	1	x
Innerhalb und außerhalb von Ortschaften	82	37	64	-	15	49	10	35	x
Dagegen Vorjahr	122	49	64	-	25	39	23	50	x
Veränderung in %	-32,8	-24,5	-	-	-40,0	25,6	-56,5	-30,0	x
			Januar - Juni 2014						
Innerhalb von Ortschaften	390	142	163	1	44	118	72	176	x
Außerhalb von Ortschaften, ohne Autobahn	124	61	102	-	30	72	31	32	x
Auf Autobahnen	15	3	3	-	1	2	4	8	x
Innerhalb und außerhalb von Ortschaften	529	206	268	1	75	192	107	216	x
Dagegen Vorjahr	589	194	236	3	71	162	143	252	x
Veränderung in %	-10,2	6,2	13,6	X	5,6	18,5	-25,2	-14,3	x

3. Straßenverkehrsunfälle und Verunglückte nach Straßenklassen

Straßenart Ortslage	Unfälle mit Personen- schaden	Verunglückte			Unfälle mit Personen- schaden	Verunglückte			Zu- bzw. Abnahme (-)				
		Getötete	Schwer-	Leicht-		Getötete	Schwer-	Leicht-	Unfälle mit Personen- schaden	Getötete	Schwer-	Leicht-	
			verletzte	verletzte			verletzte						
Anzahl									%				
	Juni 2014					Juni 2013							
	Autobahnen	48	1	27	47	51	6	18	60	-5,9	X	50,0	-21,7
	Bundesstraßen	157	1	70	160	187	7	76	171	-16,0	X	-7,9	-6,4
	innerorts	85	-	26	85	87	2	23	92	-2,3	X	13,0	-7,6
	außerorts	72	1	44	75	100	5	53	79	-28,0	X	-17,0	-5,1
	Landesstraßen	134	5	43	131	119	2	33	121	12,6	X	30,3	8,3
	innerorts	66	1	13	68	55	-	11	50	20,0	X	18,2	36,0
	außerorts	68	4	30	63	64	2	22	71	6,3	X	36,4	-11,3
	Kreisstraßen	66	2	20	65	52	1	18	48	26,9	X	11,1	35,4
	innerorts	27	1	6	23	18	-	5	16	50,0	X	X	43,8
	außerorts	39	1	14	42	34	1	13	32	14,7	-	7,7	31,3
	Andere Straßen	384	2	78	399	359	1	63	345	7,0	X	23,8	15,7
	innerorts	369	2	64	373	345	1	60	334	7,0	X	6,7	11,7
	außerorts	15	-	14	26	14	-	3	11	7,1	-	X	X
	Insgesamt	789	11	238	802	768	17	208	745	2,7	-35,3	14,4	7,7
	innerorts	547	4	109	549	505	3	99	492	8,3	X	10,1	11,6
	außerorts	242	7	129	253	263	14	109	253	-8,0	X	18,3	-
	Januar - Juni 2014					Januar - Juni 2013							
	Autobahnen	210	10	126	227	252	11	92	292	-16,7	-9,1	37,0	-22,3
	Bundesstraßen	855	19	276	902	844	24	248	912	1,3	-20,8	11,3	-1,1
	innerorts	439	2	94	468	406	4	89	444	8,1	X	5,6	5,4
	außerorts	416	17	182	434	438	20	159	468	-5,0	-15,0	14,5	-7,3
	Landesstraßen	686	14	219	649	637	16	204	621	7,7	-12,5	7,4	4,5
	innerorts	343	4	79	344	268	1	79	244	28,0	X	-	41,0
	außerorts	343	10	140	305	369	15	125	377	-7,0	-33,3	12,0	-19,1
Kreisstraßen	285	11	107	269	294	9	81	269	-3,1	X	32,1	-	
innerorts	110	2	33	106	98	-	23	90	12,2	X	43,5	17,8	
außerorts	175	9	74	163	196	9	58	179	-10,7	-	27,6	-8,9	
Andere Straßen	1 847	11	408	1 772	1 534	10	278	1 500	20,4	10,0	46,8	18,1	
innerorts	1 760	10	374	1 660	1 460	9	258	1 437	20,5	X	45,0	15,5	
außerorts	87	1	34	112	74	1	20	63	17,6	-	70,0	77,8	
Insgesamt	3 883	65	1 136	3 819	3 561	70	903	3 594	9,0	-7,1	25,8	6,3	
innerorts	2 652	18	580	2 578	2 232	14	449	2 215	18,8	28,6	29,2	16,4	
außerorts	1 231	47	556	1 241	1 329	56	454	1 379	-7,4	-16,1	22,5	-10,0	

4. Straßenverkehrsunfälle und Verunglückte nach Unfalltypen

Unfalltyp Ortslage	Unfälle mit Per- sonen- schaden	Verunglückte			Unfälle mit Per- sonen- schaden	Verunglückte			Zu- bzw. Abnahme (-)				
		Getö- tete	Schwer-	Leicht-		Getö- tete	Schwer-	Leicht-	Unfälle mit Personen- schaden	Getö- tete	Schwer-	Leicht-	
			verletzte					verletzte					
													%
Anzahl													
		Juni 2014				Juni 2013							
Fahrunfall	158	6	60	126	152	4	65	114	3,9	X	-7,7	10,5	
innerorts	69	2	27	51	61	-	26	41	13,1	X	3,8	24,4	
außerorts	89	4	33	75	91	4	39	73	-2,2	-	-15,4	2,7	
Abbiegeunfall	92	1	19	95	114	1	23	123	-19,3	-	-17,4	-22,8	
innerorts	69	-	10	68	96	1	17	104	-28,1	X	-41,2	-34,6	
außerorts	23	1	9	27	18	-	6	19	27,8	X	X	42,1	
Einbiegen/Kreuzenunfall	210	-	63	233	185	2	41	180	13,5	X	53,7	29,4	
innerorts	180	-	26	202	152	1	25	149	18,4	X	4,0	35,6	
außerorts	30	-	37	31	33	1	16	31	-9,1	X	X	-	
Überschreitenunfall	25	1	7	23	34	1	9	27	-26,5	-	X	-14,8	
innerorts	25	1	7	23	34	1	9	27	-26,5	-	X	-14,8	
außerorts	-	-	-	-	-	-	-	-	-	-	-	-	
Unfall durch ruhenden Verkehr	35	1	8	32	26	-	5	23	34,6	X	X	39,1	
innerorts	35	1	8	32	26	-	5	23	34,6	X	X	39,1	
außerorts	-	-	-	-	-	-	-	-	-	-	-	-	
Unfall im Längsverkehr	161	2	45	183	192	9	51	215	-16,1	X	-11,8	-14,9	
innerorts	101	-	16	111	99	-	11	112	2,0	-	45,5	-0,9	
außerorts	60	2	29	72	93	9	40	103	-35,5	X	-27,5	-30,1	
Sonstiger Unfall	108	-	36	110	65	-	14	63	66,2	-	X	74,6	
innerorts	68	-	15	62	37	-	6	36	83,8	-	X	72,2	
außerorts	40	-	21	48	28	-	8	27	42,9	-	X	77,8	
Insgesamt	789	11	238	802	768	17	208	745	2,7	-35,3	14,4	7,7	
innerorts	547	4	109	549	505	3	99	492	8,3	X	10,1	11,6	
außerorts	242	7	129	253	263	14	109	253	-8,0	X	18,3	-	
		Januar - Juni 2014				Januar - Juni 2013							
Fahrunfall	818	32	327	646	880	29	310	798	-7,0	10,3	5,5	-19,0	
innerorts	313	6	115	243	284	3	90	255	10,2	X	27,8	-4,7	
außerorts	505	26	212	403	596	26	220	543	-15,3	-	-3,6	-25,8	
Abbiege-Unfall	486	1	108	529	448	2	87	489	8,5	X	24,1	8,2	
innerorts	381	-	60	401	363	2	68	385	5,0	X	-11,8	4,2	
außerorts	105	1	48	128	85	-	19	104	23,5	X	X	23,1	
Einbiegen/Kreuzenunfall	962	5	242	1 017	775	6	173	791	24,1	X	39,9	28,6	
innerorts	813	1	153	828	619	2	120	611	31,3	X	27,5	35,5	
außerorts	149	4	89	189	156	4	53	180	-4,5	-	67,9	5,0	
Überschreitenunfall	222	6	79	164	209	5	62	163	6,2	X	27,4	0,6	
innerorts	219	6	78	160	201	4	60	157	9,0	X	30,0	1,9	
außerorts	3	-	1	4	8	1	2	6	X	X	X	X	
Unfall durch ruhenden Verkehr	140	1	27	126	96	-	16	92	45,8	X	68,8	37,0	
innerorts	135	1	24	123	91	-	15	86	48,4	X	60,0	43,0	
außerorts	5	-	3	3	5	-	1	6	-	-	X	X	
Unfall im Längsverkehr	835	17	212	953	832	26	193	949	0,4	-34,6	9,8	0,4	
innerorts	496	2	65	562	455	2	56	515	9,0	-	16,1	9,1	
außerorts	339	15	147	391	377	24	137	434	-10,1	-37,5	7,3	-9,9	
Sonstiger Unfall	420	3	141	384	321	2	62	312	30,8	X	X	23,1	
innerorts	295	2	85	261	219	1	40	206	34,7	X	X	26,7	
außerorts	125	1	56	123	102	1	22	106	22,5	-	X	16,0	
Insgesamt	3 883	65	1 136	3 819	3 561	70	903	3 594	9,0	-7,1	25,8	6,3	
innerorts	2 652	18	580	2 578	2 232	14	449	2 215	18,8	28,6	29,2	16,4	
außerorts	1 231	47	556	1 241	1 329	56	454	1 379	-7,4	-16,1	22,5	-10,0	

5. Straßenverkehrsunfälle und Verunglückte nach Unfallarten

Unfallart Ortslage	Unfälle mit Per- sonen- schaden	Verunglückte			Unfälle mit Per- sonen- schaden	Verunglückte			Zu- bzw. Abnahme (-)			
		Getö- tete	Schwer-	Leicht-		Getö- tete	Schwer-	Leicht-	Unfälle mit Personen- schaden	Getö- tete	Schwer-	Leicht-
			verletzte	verletzte			verletzte					
Anzahl									%			
	Juni 2014				Juni 2013							
Zusammenstoß m.and. Fahrzeug, das anfährt, anhält	61	1	11	65	72	1	11	81	-15,3	-	-	-19,8
innerorts	56	1	8	59	50	-	6	55	12,0	X	X	7,3
außerorts	5	-	3	6	22	1	5	26	X	X	X	X
vorausfährt o. wartet	82	-	18	101	81	5	15	101	1,2	X	20,0	-
innerorts	48	-	3	54	50	-	2	63	-4,0	-	X	-14,3
außerorts	34	-	15	47	31	5	13	38	9,7	X	15,4	23,7
seitlich in gleicher Richtung fährt	31	-	5	30	38	1	8	38	-18,4	X	X	-21,1
innerorts	20	-	3	21	23	-	2	23	-13,0	-	X	-8,7
außerorts	11	-	2	9	15	1	6	15	-26,7	X	X	X
entgegenkommt	38	2	15	40	67	2	28	81	-43,3	-	-46,4	-50,6
innerorts	26	-	7	27	37	-	9	50	-29,7	-	X	-46,0
außerorts	12	2	8	13	30	2	19	31	-60,0	-	X	-58,1
einbiegt oder kreuzt	250	1	66	283	237	3	53	227	5,5	X	24,5	24,7
innerorts	205	-	25	232	197	2	35	187	4,1	X	-28,6	24,1
außerorts	45	1	41	51	40	1	18	40	12,5	-	X	27,5
Zusammenstoß Fahrzeug/Fußgänger	55	1	13	51	49	1	12	40	12,2	-	8,3	27,5
innerorts	53	1	13	49	44	1	11	36	20,5	-	18,2	36,1
außerorts	2	-	-	2	5	-	1	4	X	-	X	X
Aufprall auf Hindernis	9	-	1	8	7	-	3	4	X	-	X	X
innerorts	4	-	-	4	3	-	2	1	X	-	X	X
außerorts	5	-	1	4	4	-	1	3	X	-	-	X
Abk.v.Fahrbahn n.rechts	86	3	22	73	80	1	31	64	7,5	X	-29,0	14,1
innerorts	27	1	7	26	20	-	8	13	35,0	X	X	X
außerorts	59	2	15	47	60	1	23	51	-1,7	X	-34,8	-7,8
Abk. v.Fahrbahn n.links	61	2	41	43	40	1	21	28	52,5	X	95,2	53,6
innerorts	21	1	13	15	13	-	8	7	61,5	X	X	X
außerorts	40	1	28	28	27	1	13	21	48,1	-	X	33,3
Unfall anderer Art	116	1	46	108	97	2	26	81	19,6	X	76,9	33,3
innerorts	87	-	30	62	68	-	16	57	27,9	-	87,5	8,8
außerorts	29	1	16	46	29	2	10	24	-	X	60,0	91,7
Insgesamt	789	11	238	802	768	17	208	745	2,7	-35,3	14,4	7,7
innerorts	547	4	109	549	505	3	99	492	8,3	X	10,1	11,6
außerorts	242	7	129	253	263	14	109	253	-8,0	X	18,3	-

Noch 5. Straßenverkehrsunfälle und Verunglückte nach Unfallarten

Unfallart Ortslage	Unfälle mit Per- sonen- schaden	Verunglückte			Unfälle mit Per- sonen- schaden	Verunglückte			Zu- bzw. Abnahme (-)			
		Getö- tete	Schwer-	Leicht-		Getö- tete	Schwer-	Leicht-	Unfälle mit Personen- schaden	Getö- tete	Schwer-	Leicht-
			verletzte	verletzte			verletzte					
	Anzahl								%			
	Januar - Juni 2014				Januar - Juni 2013							
Zusammenstoß m.and. Fahrzeug, das anfährt, anhält	340	2	55	380	247	1	37	289	37,7	X	48,6	31,5
innerorts	292	1	43	322	196	-	27	221	49,0	X	59,3	45,7
außerorts	48	1	12	58	51	1	10	68	-5,9	-	20,0	-14,7
vorausfährt o. wartet	428	7	107	522	406	8	76	479	5,4	X	40,8	9,0
innerorts	254	-	24	311	256	1	21	299	-0,8	X	14,3	4,0
außerorts	174	7	83	211	150	7	55	180	16,0	-	50,9	17,2
seitlich in gleicher Richtung fährt	140	-	24	152	155	1	33	162	-9,7	X	-27,3	-6,2
innerorts	83	-	10	87	87	-	18	79	-4,6	-	-44,4	10,1
außerorts	57	-	14	65	68	1	15	83	-16,2	X	-6,7	-21,7
entgegenkommt	228	9	108	243	265	15	106	339	-14,0	X	1,9	-28,3
innerorts	124	2	33	140	128	1	35	152	-3,1	X	-5,7	-7,9
außerorts	104	7	75	103	137	14	71	187	-24,1	X	5,6	-44,9
einbiegt oder kreuzt	1 160	3	287	1 238	946	7	200	991	22,6	X	43,5	24,9
innerorts	957	1	175	979	766	3	147	773	24,9	X	19,0	26,6
außerorts	203	2	112	259	180	4	53	218	12,8	X	X	18,8
Zusammenstoß Fahrzeug/Fußgänger	368	8	115	289	326	6	86	254	12,9	X	33,7	13,8
innerorts	359	8	113	279	304	5	82	237	18,1	X	37,8	17,7
außerorts	9	-	2	10	22	1	4	17	X	X	X	-41,2
Aufprall auf Hindernis	39	1	8	30	26	1	7	26	50,0	-	X	15,4
innerorts	21	1	4	16	10	-	3	7	X	X	X	X
außerorts	18	-	4	14	16	1	4	19	12,5	X	-	-26,3
Abk.v.Fahrbahn n.rechts	421	17	172	338	484	16	165	418	-13,0	6,3	4,2	-19,1
innerorts	114	2	45	87	119	1	37	117	-4,2	X	21,6	-25,6
außerorts	307	15	127	251	365	15	128	301	-15,9	-	-0,8	-16,6
Abk. v.Fahrbahn n.links	310	14	122	243	306	11	102	275	1,3	27,3	19,6	-11,6
innerorts	92	3	34	76	66	2	19	59	39,4	X	78,9	28,8
außerorts	218	11	88	167	240	9	83	216	-9,2	X	6,0	-22,7
Unfall anderer Art	449	4	138	384	400	4	91	361	12,3	-	51,6	6,4
innerorts	356	-	99	281	300	1	60	271	18,7	X	65,0	3,7
außerorts	93	4	39	103	100	3	31	90	-7,0	X	25,8	14,4
Insgesamt	3 883	65	1 136	3 819	3 561	70	903	3 594	9,0	-7,1	25,8	6,3
innerorts	2 652	18	580	2 578	2 232	14	449	2 215	18,8	28,6	29,2	16,4
außerorts	1 231	47	556	1 241	1 329	56	454	1 379	-7,4	-16,1	22,5	-10,0

6. Straßenverkehrsunfälle und Verunglückte nach Tagesdatum und Ortslage

Tagesdatum Ortslage	Unfälle mit Personen- schaden	Davon mit			Verunglückte			Unfälle mit schwerw. Sachschaden i. e. S.	Unfälle mit Personen- u.
		Getöteten	Schwer-	Leicht-	Getötete	Schwer-	Leicht-		
			verletzten			verletzte			
Juni 2014									
Innerorts									
1. Sonntag	8	-	1	7	-	1	8	1	9
2. Montag	20	1	3	16	1	3	21	1	21
3. Dienstag	16	-	1	15	-	1	20	2	18
4. Mittwoch	21	1	7	13	1	7	15	4	25
5. Donnerstag	16	-	3	13	-	3	17	7	23
6. Freitag	22	-	3	19	-	3	20	5	27
7. Samstag	16	-	3	13	-	3	19	6	22
8. Sonntag	12	-	3	9	-	3	9	3	15
9. Montag	17	-	4	13	-	4	16	1	18
10. Dienstag	25	-	3	22	-	4	29	5	30
11. Mittwoch	22	-	5	17	-	6	24	4	26
12. Donnerstag	19	-	5	14	-	5	21	3	22
13. Freitag	25	-	8	17	-	8	20	3	28
14. Samstag	13	-	-	13	-	-	14	2	15
15. Sonntag	11	-	3	8	-	3	11	1	12
16. Montag	21	-	3	18	-	3	20	3	24
17. Dienstag	29	-	2	27	-	4	29	3	32
18. Mittwoch	32	-	2	30	-	3	40	1	33
19. Donnerstag	23	-	7	16	-	7	17	4	27
20. Freitag	17	1	4	12	1	4	16	2	19
21. Samstag	8	-	1	7	-	1	8	2	10
22. Sonntag	6	-	-	6	-	-	6	-	6
23. Montag	17	-	3	14	-	3	15	2	19
24. Dienstag	23	1	5	17	1	5	23	1	24
25. Mittwoch	19	-	4	15	-	5	17	7	26
26. Donnerstag	19	-	4	15	-	6	21	1	20
27. Freitag	24	-	5	19	-	6	22	4	28
28. Samstag	21	-	6	15	-	6	20	5	26
29. Sonntag	10	-	-	10	-	-	16	2	12
30. Montag	15	-	2	13	-	2	15	4	19
Insgesamt	547	4	100	443	4	109	549	89	636
Außerorts, einschließlich Autobahn									
1. Sonntag	11	-	5	6	-	6	7	1	12
2. Montag	6	-	3	3	-	6	3	4	10
3. Dienstag	6	-	2	4	-	2	6	2	8
4. Mittwoch	9	-	4	5	-	5	6	4	13
5. Donnerstag	9	-	2	7	-	2	9	5	14
6. Freitag	12	1	2	9	1	2	10	2	14
7. Samstag	16	1	3	12	1	8	17	4	20
8. Sonntag	10	-	4	6	-	8	9	1	11
9. Montag	9	-	3	6	-	3	10	1	10
10. Dienstag	12	-	4	8	-	6	13	5	17
11. Mittwoch	10	-	2	8	-	2	12	1	11
12. Donnerstag	14	-	5	9	-	10	18	3	17
13. Freitag	7	1	1	5	1	1	9	6	13
14. Samstag	9	-	3	6	-	4	10	3	12
15. Sonntag	9	-	2	7	-	2	8	2	11
16. Montag	7	1	4	2	1	6	3	1	8
17. Dienstag	5	-	2	3	-	2	3	4	9
18. Mittwoch	9	-	4	5	-	5	7	3	12
19. Donnerstag	5	-	3	2	-	3	3	2	7
20. Freitag	6	-	1	5	-	2	6	1	7
21. Samstag	4	-	1	3	-	3	4	1	5
22. Sonntag	2	-	1	1	-	5	1	2	4
23. Montag	3	-	1	2	-	1	3	1	4
24. Dienstag	1	-	-	1	-	-	6	2	3
25. Mittwoch	9	-	3	6	-	5	10	2	11
26. Donnerstag	10	-	5	5	-	6	8	2	12
27. Freitag	11	2	6	3	2	14	33	4	15
28. Samstag	10	1	1	8	1	1	11	3	13
29. Sonntag	4	-	3	1	-	4	3	3	7
30. Montag	7	-	4	3	-	5	5	3	10
Insgesamt	242	7	84	151	7	129	253	78	320

Noch 6. Straßenverkehrsunfälle und Verunglückte nach Tagesdatum und Ortslage

Tagesdatum Ortslage	Unfälle mit Personen- schaden	Davon mit			Verunglückte			Unfälle mit	Unfälle mit
		Getöteten	Schwer-	Leicht-	Getötete	Schwer-	Leicht-	schwerw. Sachschaden i. e. S.	Personen- u.
			verletzten			verletzte			
Juni 2014									
Innerorts und außerorts									
1. Sonntag	19	-	6	13	-	7	15	2	21
2. Montag	26	1	6	19	1	9	24	5	31
3. Dienstag	22	-	3	19	-	3	26	4	26
4. Mittwoch	30	1	11	18	1	12	21	8	38
5. Donnerstag	25	-	5	20	-	5	26	12	37
6. Freitag	34	1	5	28	1	5	30	7	41
7. Samstag	32	1	6	25	1	11	36	10	42
8. Sonntag	22	-	7	15	-	11	18	4	26
9. Montag	26	-	7	19	-	7	26	2	28
10. Dienstag	37	-	7	30	-	10	42	10	47
11. Mittwoch	32	-	7	25	-	8	36	5	37
12. Donnerstag	33	-	10	23	-	15	39	6	39
13. Freitag	32	1	9	22	1	9	29	9	41
14. Samstag	22	-	3	19	-	4	24	5	27
15. Sonntag	20	-	5	15	-	5	19	3	23
16. Montag	28	1	7	20	1	9	23	4	32
17. Dienstag	34	-	4	30	-	6	32	7	41
18. Mittwoch	41	-	6	35	-	8	47	4	45
19. Donnerstag	28	-	10	18	-	10	20	6	34
20. Freitag	23	1	5	17	1	6	22	3	26
21. Samstag	12	-	2	10	-	4	12	3	15
22. Sonntag	8	-	1	7	-	5	7	2	10
23. Montag	20	-	4	16	-	4	18	3	23
24. Dienstag	24	1	5	18	1	5	29	3	27
25. Mittwoch	28	-	7	21	-	10	27	9	37
26. Donnerstag	29	-	9	20	-	12	29	3	32
27. Freitag	35	2	11	22	2	20	55	8	43
28. Samstag	31	1	7	23	1	7	31	8	39
29. Sonntag	14	-	3	11	-	4	19	5	19
30. Montag	22	-	6	16	-	7	20	7	29
Insgesamt	789	11	184	594	11	238	802	167	956
Auf Autobahnen									
1. Sonntag	2	-	-	2	-	-	2	1	3
2. Montag	1	-	-	1	-	-	1	2	3
3. Dienstag	2	-	1	1	-	1	1	1	3
4. Mittwoch	-	-	-	-	-	-	-	2	2
5. Donnerstag	2	-	1	1	-	1	1	2	4
6. Freitag	2	-	1	1	-	1	1	1	3
7. Samstag	4	-	1	3	-	3	4	-	4
8. Sonntag	2	-	-	2	-	-	2	-	2
9. Montag	1	-	-	1	-	-	1	-	1
10. Dienstag	4	-	3	1	-	5	1	1	5
11. Mittwoch	2	-	1	1	-	1	1	-	2
12. Donnerstag	6	-	1	5	-	3	9	1	7
13. Freitag	-	-	-	-	-	-	-	1	1
14. Samstag	4	-	2	2	-	3	5	-	4
15. Sonntag	-	-	-	-	-	-	-	-	-
16. Montag	2	-	2	-	-	3	-	-	2
17. Dienstag	1	-	1	-	-	1	-	-	1
18. Mittwoch	2	-	1	1	-	1	1	1	3
19. Donnerstag	-	-	-	-	-	-	-	-	-
20. Freitag	2	-	-	2	-	-	3	-	2
21. Samstag	2	-	-	2	-	-	2	1	3
22. Sonntag	-	-	-	-	-	-	-	1	1
23. Montag	-	-	-	-	-	-	-	-	-
24. Dienstag	-	-	-	-	-	-	-	1	1
25. Mittwoch	1	-	-	1	-	-	2	1	2
26. Donnerstag	-	-	-	-	-	-	-	2	2
27. Freitag	3	1	1	1	1	2	9	3	6
28. Samstag	1	-	-	1	-	-	1	1	2
29. Sonntag	2	-	2	-	-	2	-	-	2
30. Montag	-	-	-	-	-	-	-	1	1
Insgesamt	48	1	18	29	1	27	47	24	72

7. Straßenverkehrsunfälle und Verunglückte nach Art der Verkehrsbeteiligung und Ortslage ¹⁾

Art der Verkehrsbeteiligung	Unfälle mit Personen- schaden	Verunglückte			Schwerw. Unfälle mit Sach- schaden i. e. S.	Unfälle mit Personen- schaden	Verunglückte			Schwerw. Unfälle mit Sach- schaden i. e. S.	
		Getötete	Schwer-	Leicht-			Getötete	Schwer-	Leicht-		
			verletzte					verletzte			
		Juni 2014				Juni 2013					
		Innerhalb von Ortschaften									
Unfälle insgesamt	547	4	109	549	89	505	3	99	492	111	
Darunter Unfälle mit Beteiligung von Fahrern von:											
Krafträdern mit Versch.kennz. ²⁾	32	-	4	33	1	32	1	4	31	1	
Krafträdern mit amtl. Kennzeichen	60	1	17	46	3	46	1	15	34	3	
Personenkraftwagen	437	3	78	453	84	412	-	76	411	109	
Wohnmobilen	-	-	-	-	-	X	X	X	X	X	
Bussen	7	-	3	14	1	5	-	1	7	-	
Güterkraftfahrzeugen	36	-	3	37	19	43	1	5	43	11	
dar.: Liefer- und Lastkraftwagen											
bis 3 500 kg ³⁾	20	-	1	21	13	X	X	X	X	X	
über 3 500 kg ³⁾	5	-	-	5	1	X	X	X	X	X	
Sattelzugmaschinen	5	-	1	6	1	6	1	1	4	-	
Landwirtschaftlichen Zugmaschinen	4	-	1	3	-	-	-	-	-	-	
Fahrrädern ⁴⁾	218	1	38	191	1	200	1	43	166	-	
Fußgängern	61	1	16	54	-	50	1	11	42	-	
		Außerhalb von Ortschaften, einschließlich Autobahn									
Unfälle insgesamt	242	7	129	253	78	263	14	109	253	80	
Darunter Unfälle mit Beteiligung von Fahrern von:											
Krafträdern mit Versch.kennz. ²⁾	4	-	2	2	-	3	-	1	3	-	
Krafträdern mit amtl. Kennzeichen	48	3	16	41	1	52	1	27	29	1	
Personenkraftwagen	182	4	105	184	74	196	11	82	206	74	
Wohnmobilen	-	-	-	-	-	X	X	X	X	X	
Bussen	3	-	3	3	-	1	-	-	3	2	
Güterkraftfahrzeugen	38	2	22	34	21	54	9	21	55	21	
dar.: Liefer- und Lastkraftwagen											
bis 3 500 kg ³⁾	9	-	9	6	7	X	X	X	X	X	
über 3 500 kg ³⁾	13	1	5	16	5	X	X	X	X	X	
Sattelzugmaschinen	18	1	10	15	9	24	6	11	23	8	
Landwirtschaftlichen Zugmaschinen	-	-	-	-	2	2	-	1	2	-	
Fahrrädern ⁴⁾	15	-	6	11	-	20	1	4	20	-	
Fußgängern	2	-	-	2	-	4	-	-	4	-	
		Innerhalb und außerhalb von Ortschaften									
Unfälle insgesamt	789	11	238	802	167	768	17	208	745	191	
Darunter Unfälle mit Beteiligung von Fahrern von:											
Krafträdern mit Versch.kennz. ²⁾	36	-	6	35	1	35	1	5	34	1	
Krafträdern mit amtl. Kennzeichen	108	4	33	87	4	98	2	42	63	4	
Personenkraftwagen	619	7	183	637	158	608	11	158	617	183	
Wohnmobilen	-	-	-	-	-	X	X	X	X	X	
Bussen	10	-	6	17	1	6	-	1	10	2	
Güterkraftfahrzeugen	74	2	25	71	40	97	10	26	98	32	
dar.: Liefer- und Lastkraftwagen											
bis 3 500 kg ³⁾	29	-	10	27	20	X	X	X	X	X	
über 3 500 kg ³⁾	18	1	5	21	6	X	X	X	X	X	
Sattelzugmaschinen	23	1	11	21	10	30	7	12	27	8	
Landwirtschaftlichen Zugmaschinen	4	-	1	3	2	2	-	1	2	-	
Fahrrädern ⁴⁾	233	1	44	202	1	220	2	47	186	-	
Fußgängern	63	1	16	56	-	54	1	11	46	-	

1) Die Tabelle enthält Mehrfachzählungen, da bei einem Unfall mehrere Verkehrsbeteiligungsarten beteiligt sein können.

2) einschl. E-Bikes

3) ohne Liefer- und Lastkraftwagen mit Tankauflagen

4) einschl. Pedelecs

Noch 7. Straßenverkehrsunfälle und Verunglückte nach Art der Verkehrsbeteiligung und Ortslage¹⁾

Unfälle mit Personen- schaden	Verunglückte			Schwerw. Unfälle mit Sach- schaden i. e. S.	Unfälle mit Personen- schaden	Verunglückte			Schwerw. Unfälle mit Sach- schaden i. e. S.	Art der Verkehrsbeteiligung									
	Getötete	Schwer-	Leicht-			Getötete	Schwer-	Leicht-											
		verletzte					verletzte												
Januar - Juni 2014										Januar - Juni 2013									
Innerhalb von Ortschaften																			
2 652	18	580	2 578	663	2 232	14	449	2 215	791	Unfälle insgesamt									
										Darunter Unfälle mit Beteiligung von									
										Fahrern von:									
124	-	30	104	6	94	1	21	83	3	Krafträdern mit Versich.kennz. ²⁾									
184	4	51	147	14	113	2	40	83	11	Krafträdern mit amtl. Kennzeichen									
2 158	9	420	2 168	648	1 844	6	345	1 880	774	Personenkraftwagen									
-	-	-	-	-	X	X	X	X	X	Wohnmobilen									
29	-	8	45	3	31	-	6	46	6	Bussen									
215	6	38	217	96	207	4	46	197	96	Güterkraftfahrzeugen									
										dar.: Liefer- und Lastkraftwagen									
110	1	20	118	55	X	X	X	X	X	bis 3 500 kg ³⁾									
35	2	7	29	11	X	X	X	X	X	über 3 500 kg ³⁾									
30	-	2	36	8	30	3	6	25	16	Sattelzugmaschinen									
14	-	3	13	4	3	-	2	1	7	Landwirtschaftlichen Zugmaschinen									
968	4	200	814	3	761	4	152	643	3	Fahrrädern ⁴⁾									
411	8	124	329	-	352	5	90	292	1	Fußgängern									
Außerhalb von Ortschaften, einschließlich Autobahn																			
1 231	47	556	1 241	494	1 329	56	454	1 379	758	Unfälle insgesamt									
										Darunter Unfälle mit Beteiligung von									
										Fahrern von:									
15	-	6	9	2	14	1	3	13	-	Krafträdern mit Versich.kennz. ²⁾									
141	5	76	91	5	105	5	53	60	1	Krafträdern mit amtl. Kennzeichen									
1 020	41	450	1 077	450	1 128	45	383	1 233	665	Personenkraftwagen									
2	-	3	3	1	X	X	X	X	X	Wohnmobilen									
5	-	3	5	3	8	2	2	43	4	Bussen									
224	12	106	214	114	268	22	92	266	185	Güterkraftfahrzeugen									
										dar.: Liefer- und Lastkraftwagen									
77	5	40	81	39	X	X	X	X	X	bis 3 500 kg ³⁾									
46	2	18	48	22	X	X	X	X	X	über 3 500 kg ³⁾									
87	10	60	69	49	116	12	43	104	80	Sattelzugmaschinen									
8	-	2	6	6	11	1	3	10	3	Landwirtschaftlichen Zugmaschinen									
71	2	27	50	-	67	2	17	56	-	Fahrrädern ⁴⁾									
13	-	3	14	-	23	1	5	19	1	Fußgängern									
Innerhalb und außerhalb von Ortschaften																			
3883	65	1 136	3 819	1 157	3 561	70	903	3 594	1 549	Unfälle insgesamt									
										Darunter Unfälle mit Beteiligung von									
										Fahrern von:									
139	-	36	113	8	108	2	24	96	3	Krafträdern mit Versich.kennz. ²⁾									
325	9	127	238	19	218	7	93	143	12	Krafträdern mit amtl. Kennzeichen									
3178	50	870	3 245	1 098	2 972	51	728	3 113	1 439	Personenkraftwagen									
2	-	3	3	1	X	X	X	X	X	Wohnmobilen									
34	-	11	50	6	39	2	8	89	10	Bussen									
439	18	144	431	210	475	26	138	463	281	Güterkraftfahrzeugen									
										dar.: Liefer- und Lastkraftwagen									
187	6	60	199	94	X	X	X	X	X	bis 3 500 kg ³⁾									
81	4	25	77	33	X	X	X	X	X	über 3 500 kg ³⁾									
117	10	62	105	57	146	15	49	129	96	Sattelzugmaschinen									
22	-	5	19	10	14	1	5	11	10	Landwirtschaftlichen Zugmaschinen									
1 039	6	227	864	3	828	6	169	699	3	Fahrrädern ⁴⁾									
424	8	127	343	-	375	6	95	311	2	Fußgängern									

1) Die Tabelle enthält Mehrfachzählungen, da bei einem Unfall mehrere Verkehrsbeteiligungsarten beteiligt sein können.

2) einschl. E-Bikes

3) ohne Liefer- und Lastkraftwagen mit Tankauflagen

4) einschl. Pedelets

8. Straßenverkehrsunfälle und Verunglückte nach kreisfreien Städten und Landkreisen im Monat

Kreisfreie Stadt Landkreis Land Ortslage	Straßenverkehrsunfälle				Verunglückte			
	insgesamt	mit Personen- schaden	mit schwerw. Sachsch. i. e. S.	sonst. Unf. unter Einfl. berausch. Mittel	insgesamt	Getötete	Schwer-	Leicht-
							verletzte	
	Juni 2014							
Dessau-Roßlau, Stadt	38	27	10	1	36	1	5	30
innerorts	28	23	4	1	30	-	3	27
außerorts ohne Autobahn	10	4	6	-	6	1	2	3
auf Autobahnen	-	-	-	-	-	-	-	-
Halle (Saale), Stadt	119	96	16	7	118	1	5	112
innerorts	116	95	14	7	117	1	5	111
außerorts ohne Autobahn	1	-	1	-	-	-	-	-
auf Autobahnen	2	1	1	-	1	-	-	1
Magdeburg, Stadt	107	93	8	6	113	1	17	95
innerorts	103	89	8	6	107	-	16	91
außerorts ohne Autobahn	3	3	-	-	3	-	-	3
auf Autobahnen	1	1	-	-	3	1	1	1
Altmarkkreis Salzwedel	24	19	4	1	28	2	3	23
innerorts	12	9	2	1	10	-	1	9
außerorts ohne Autobahn	12	10	2	-	18	2	2	14
auf Autobahnen	-	-	-	-	-	-	-	-
Anhalt-Bitterfeld	78	60	14	4	97	-	28	69
innerorts	49	39	7	3	44	-	11	33
außerorts ohne Autobahn	24	18	6	-	50	-	16	34
auf Autobahnen	5	3	1	1	3	-	1	2
Börde	88	73	14	1	104	3	18	83
innerorts	41	34	6	1	41	2	2	37
außerorts ohne Autobahn	31	29	2	-	50	1	12	37
auf Autobahnen	16	10	6	-	13	-	4	9
Burgenlandkreis	85	63	21	1	83	-	25	58
innerorts	55	43	11	1	50	-	10	40
außerorts ohne Autobahn	18	13	5	-	22	-	9	13
auf Autobahnen	12	7	5	-	11	-	6	5
Harz	95	83	7	5	114	1	25	88
innerorts	53	47	3	3	63	-	10	53
außerorts ohne Autobahn	42	36	4	2	51	1	15	35
auf Autobahnen	-	-	-	-	-	-	-	-
Jerichower Land	53	41	12	-	59	-	26	33
innerorts	27	21	6	-	25	-	8	17
außerorts ohne Autobahn	15	13	2	-	20	-	9	11
auf Autobahnen	11	7	4	-	14	-	9	5

Noch 8. Straßenverkehrsunfälle und Verunglückte nach kreisfreien Städten und Landkreisen im Monat

Kreisfreie Stadt Landkreis Land Ortslage	Straßenverkehrsunfälle				Verunglückte			
	insgesamt	mit Personen- schaden	mit schwerw. Sachsch. i. e. S.	sonst. Unf. unter Einfl. berausch. Mittel	insgesamt	Getötete	Schwer-	Leicht-
							verletzte	
	Juni 2014							
Mansfeld-Südharz	57	38	14	5	52	-	19	33
innerorts	28	18	5	5	25	-	9	16
außerorts ohne Autobahn	24	17	7	-	24	-	9	15
auf Autobahnen	5	3	2	-	3	-	1	2
Saalekreis	80	65	15	-	84	2	26	56
innerorts	45	39	6	-	45	1	12	32
außerorts ohne Autobahn	23	18	5	-	26	1	10	15
auf Autobahnen	12	8	4	-	13	-	4	9
Salzlandkreis	65	52	12	1	67	-	15	52
innerorts	44	34	9	1	43	-	7	36
außerorts ohne Autobahn	15	12	3	-	15	-	7	8
auf Autobahnen	6	6	-	-	9	-	1	8
Stendal	37	29	6	2	35	-	9	26
innerorts	20	17	2	1	19	-	5	14
außerorts ohne Autobahn	17	12	4	1	16	-	4	12
auf Autobahnen	-	-	-	-	-	-	-	-
Wittenberg	68	50	14	4	61	-	17	44
innerorts	49	39	6	4	43	-	10	33
außerorts ohne Autobahn	16	9	7	-	13	-	7	6
auf Autobahnen	3	2	1	-	5	-	-	5
Sachsen-Anhalt	994	789	167	38	1 051	11	238	802
innerorts	670	547	89	34	662	4	109	549
außerorts ohne Autobahn	251	194	54	3	314	6	102	206
auf Autobahnen	73	48	24	1	75	1	27	47
Kreisfreie Städte	264	216	34	14	267	3	27	237
Landkreise	730	573	133	24	784	8	211	565

9. Straßenverkehrsunfälle und Verunglückte nach kreisfreien Städten und Landkreisen im Zeitraum

Kreisfreie Stadt Landkreis Land	Straßenverkehrsunfälle				Verunglückte			
	insgesamt	mit Personen- schaden	mit schwerw. Sachsch. i. e. S.	sonst. Unf. unter Einfl. berausch. Mittel	insgesamt	Getötete	Schwer-	Leicht-
							verletzte	
	Januar bis Juni 2014							
Dessau-Roßlau, Stadt	223	151	64	8	178	4	17	157
Halle (Saale), Stadt	572	454	84	34	537	2	74	461
Magdeburg, Stadt	573	446	96	31	580	3	85	492
Altmarkkreis Salzwedel	244	145	97	2	183	8	37	138
Anhalt-Bitterfeld	453	322	119	12	439	2	141	296
Börde	432	307	108	17	400	7	92	301
Burgenlandkreis	445	321	105	19	446	5	122	319
Harz	474	378	67	29	503	9	115	379
Jerichower Land	208	155	49	4	216	5	79	132
Mansfeld-Südharz	302	216	73	13	290	4	75	211
Saalekreis	437	316	101	20	407	5	112	290
Salzlandkreis	356	272	75	9	355	1	94	260
Stendal	202	145	42	15	169	4	36	129
Wittenberg	345	255	77	13	317	6	57	254
Sachsen-Anhalt insgesamt	5 266	3 883	1 157	226	5 020	65	1 136	3 819

10. Übrige Sachschadensunfälle ohne Einfluss berauschender Mittel nach kreisfreien Städten und Landkreisen

Kreisfreie Stadt Landkreis Land	Übrige Sachschadens- unfälle ohne Einfluss berauschender Mittel insgesamt	Davon		
		innerorts	außerorts ohne Autobahn	auf Autobahnen
Juni 2014				
Dessau-Roßlau, Stadt	185	141	27	17
Halle (Saale), Stadt	513	503	7	3
Magdeburg, Stadt	541	520	11	10
Altmarkkreis Salzwedel	213	107	106	-
Anhalt-Bitterfeld	313	192	90	31
Börde	393	173	163	57
Burgenlandkreis	418	257	116	45
Harz	473	332	141	-
Jerichower Land	202	118	64	20
Mansfeld-Südharz	288	180	80	28
Saalekreis	414	256	103	55
Salzlandkreis	366	230	98	38
Stendal	270	139	131	-
Wittenberg	300	181	98	21
Sachsen-Anhalt insgesamt	4 889	3 329	1 235	325
Januar bis Juni 2014				
Dessau-Roßlau, Stadt	1 097	940	112	45
Halle (Saale), Stadt	3 179	3 113	55	11
Magdeburg, Stadt	3 413	3 282	78	53
Altmarkkreis Salzwedel	1 217	598	619	-
Anhalt-Bitterfeld	2 049	1 357	579	113
Börde	2 441	1 170	988	283
Burgenlandkreis	2 338	1 487	637	214
Harz	2 636	1 869	767	-
Jerichower Land	1 270	654	492	124
Mansfeld-Südharz	1 844	1 199	519	126
Saalekreis	2 369	1 479	591	299
Salzlandkreis	2 325	1 556	603	166
Stendal	1 594	897	697	-
Wittenberg	1 824	1 089	657	78
Sachsen-Anhalt insgesamt	29 596	20 690	7 394	1 512

11. Getötete und Verletzte im Straßenverkehr nach Art der Verkehrsbeteiligung

Art der Verkehrsbeteiligung Ortslage	Getötete						Schwerverletzte					
	Juni		Zu- bzw. Ab- nahme (-)	Januar - Juni		Zu- bzw. Ab- nahme (-)	Juni		Zu- bzw. Ab- nahme (-)	Januar - Juni		Zu- bzw. Ab- nahme (-)
	2014	2013		2014	2013		2014	2013		2014	2013	
	Anzahl		%	Anzahl		%	Anzahl		%	Anzahl		%
Fahrer und Mitfahrer von												
Krafträdern mit Versicherungskennz. ¹⁾	-	1	X	-	2	X	5	5	-	35	24	45,8
innerorts	-	1	X	-	1	X	3	4	X	29	21	38,1
außerorts	-	-	-	-	1	X	2	1	X	6	3	X
Krafträdern mit amtl. Kennzeichen	4	1	X	7	5	X	32	41	-22,0	125	91	37,4
innerorts	1	-	X	2	1	X	17	15	13,3	51	39	30,8
außerorts	3	1	X	5	4	X	15	26	-42,3	74	52	42,3
Personenkraftwagen	3	10	X	38	43	-11,6	124	96	29,2	562	477	17,8
innerorts	1	-	X	3	3	-	33	26	26,9	158	134	17,9
außerorts	2	10	X	35	40	-12,5	91	70	30,0	404	343	17,8
darunter												
18 bis unter 25 Jahre	-	2	X	7	9	X	18	20	-10,0	95	98	-3,1
innerorts	-	-	-	-	1	X	3	4	X	26	26	-
außerorts	-	2	X	7	8	X	12	13	-7,7	61	68	-10,3
Wohnmobilen	-	X	X	-	X	X	-	X	X	2	X	X
innerorts	-	X	X	-	X	X	-	X	X	-	X	X
außerorts	-	X	X	-	X	X	-	X	X	2	X	X
Bussen	-	-	-	-	-	-	4	-	X	7	3	X
innerorts	-	-	-	-	-	-	3	-	X	6	2	X
außerorts	-	-	-	-	-	-	1	-	X	1	1	-
Güterkraftfahrzeugen	2	1	X	6	7	X	11	8	X	44	44	-
innerorts	-	-	-	1	-	X	1	1	-	10	11	-9,1
außerorts	2	1	X	5	7	X	10	7	X	34	33	3,0
Landwirtschaftlichen Zugmaschinen	-	-	-	-	-	-	-	-	-	-	-	-
innerorts	-	-	-	-	-	-	-	-	-	-	-	-
außerorts	-	-	-	-	-	-	-	-	-	-	-	-
übrigen Kraftfahrzeugen	-	-	-	-	-	-	-	1	X	1	4	X
innerorts	-	-	-	-	-	-	-	1	X	1	4	X
außerorts	-	-	-	-	-	-	-	-	-	-	-	-
Kraftfahrzeugen zusammen	9	13	X	51	57	-10,5	176	151	16,6	776	643	20,7
innerorts	2	1	X	6	5	X	57	47	21,3	255	211	20,9
außerorts	7	12	X	45	52	-13,5	119	104	14,4	521	432	20,6

1) einschl. E-Bikes

Noch 11. Getötete und Verletzte im Straßenverkehr nach Art der Verkehrsbeteiligung

Leichtverletzte						Verunglückte insgesamt						Art der Verkehrsbeteiligung <div>Ortslage</div>
Juni		Zu- bzw. Ab- nahme (-)	Januar - Juni		Zu- bzw. Ab- nahme (-)	Juni		Zu- bzw. Ab- nahme (-)	Januar - Juni		Zu- bzw. Ab- nahme (-)	
2014	2013		2014	2013		2014	2013		2014	2013		
Anzahl			%	Anzahl			%		Anzahl			
												Fahrer und Mitfahrer von
32	31	3,2	104	80	30,0	37	37	-	139	106	31,1	Krafträdern mit Ver- sicherungskennz. ¹⁾
30	28	7,1	95	68	39,7	33	33	-	124	90	37,8	innerorts
2	3	X	9	12	X	4	4	-	15	16	-6,3	außerorts
												Krafträdern mit amtl. Kennzeichen
79	59	33,9	206	131	57,3	115	101	13,9	338	227	48,9	innerorts
43	31	38,7	128	78	64,1	61	46	32,6	181	118	53,4	außerorts
36	28	28,6	78	53	47,2	54	55	-1,8	157	109	44,0	
												Personenkraftwagen
398	394	1,0	2 184	2 197	-0,6	525	500	5,0	2 784	2 717	2,5	innerorts
232	221	5,0	1 203	1 095	9,9	266	247	7,7	1 364	1 232	10,7	außerorts
166	173	-4,0	981	1 102	-11,0	259	253	2,4	1 420	1 485	-4,4	
												darunter
74	75	-1,3	404	437	-7,6	92	97	-5,2	506	544	-7,0	18 bis unter 25 Jahre
40	32	25,0	200	190	5,3	43	36	19,4	226	217	4,1	innerorts
30	35	-14,3	160	212	-24,5	42	50	-16,0	228	288	-20,8	außerorts
												Wohnmobilen
-	X	X	-	X	X	-	X	X	2	X	X	innerorts
-	X	X	-	X	X	-	X	X	-	X	X	außerorts
-	X	X	-	X	X	-	X	X	2	X	X	
												Bussen
12	8	X	33	71	-53,5	16	8	X	40	74	-45,9	innerorts
10	5	X	30	32	-6,3	13	5	X	36	34	5,9	außerorts
2	3	X	3	39	X	3	3	-	4	40	X	
												Güterkraftfahrzeugen
22	25	-12,0	137	135	1,5	35	34	2,9	187	186	0,5	innerorts
6	5	X	43	37	16,2	7	6	X	54	48	12,5	außerorts
16	20	-20,0	94	98	-4,1	28	28	-	133	138	-3,6	
												Landwirtschaftlichen Zugmaschinen
-	1	X	5	1	X	-	1	X	5	1	X	innerorts
-	-	-	3	-	X	-	-	-	3	-	X	außerorts
-	1	X	2	1	X	-	1	X	2	1	X	
												übrigen Kraftfahrzeugen
1	4	X	10	14	-28,6	1	5	X	11	18	-38,9	innerorts
1	3	X	10	11	-9,1	1	4	X	11	15	-26,7	außerorts
-	1	X	-	3	X	-	1	X	-	3	X	
												Kraftfahrzeugen zusammen
544	522	4,2	2679	2629	1,9	729	686	6,3	3506	3329	5,3	innerorts
322	293	9,9	1512	1321	14,5	381	341	11,7	1773	1537	15,4	außerorts
222	229	-3,1	1167	1308	-10,8	348	345	0,9	1733	1792	-3,3	

1) einschl. E-Bikes

Noch 11. Getötete und Verletzte im Straßenverkehr nach Art der Verkehrsbeteiligung

Art der Verkehrsbeteiligung Ortslage	Getötete						Schwerverletzte					
	Juni		Zu- bzw. Ab- nahme (-)	Januar - Juni		Zu- bzw. Ab- nahme (-)	Juni		Zu- bzw. Ab- nahme (-)	Januar - Juni		Zu- bzw. Ab- nahme (-)
	2014	2013		2014	2013		2014	2013		2014	2013	
	Anzahl		%	Anzahl		%	Anzahl		%	Anzahl		%
Fahrer und Mitfahrer von												
Fahrrädern ²⁾	1	2	X	6	6	-	42	46	-8,7	218	164	32,9
innerorts	1	1	-	4	4	-	36	42	-14,3	191	148	29,1
außerorts	-	1	X	2	2	-	6	4	X	27	16	68,8
darunter												
unter 15 Jahren	-	-	-	-	-	-	3	7	X	22	22	-
innerorts	-	-	-	-	-	-	2	7	X	18	22	-18,2
außerorts	-	-	-	-	-	-	1	-	X	4	-	X
anderen Fahrzeugen	-	1	X	-	1	X	5	-	X	18	4	X
innerorts	-	-	-	-	-	-	1	-	X	13	4	X
außerorts	-	1	X	-	1	X	4	-	X	5	-	X
Fußgänger	1	1	-	8	6	X	15	10	50,0	124	91	36,3
innerorts	1	1	-	8	5	X	15	10	50,0	121	86	40,7
außerorts	-	-	-	-	1	X	-	-	-	3	5	X
darunter												
unter 15 Jahren	-	-	-	-	1	X	2	5	X	28	34	-17,6
innerorts	-	-	-	-	1	X	2	5	X	28	34	-17,6
außerorts	-	-	-	-	-	-	-	-	-	-	-	-
65 Jahre und mehr	1	1	-	5	3	X	6	3	X	42	26	61,5
innerorts	1	1	-	5	3	X	6	3	X	42	24	75,0
außerorts	-	-	-	-	-	-	-	-	-	-	2	X
Andere Personen	-	-	-	-	-	-	-	1	X	-	1	X
innerorts	-	-	-	-	-	-	-	-	-	-	-	-
außerorts	-	-	-	-	-	-	-	1	X	-	1	X
Insgesamt	11	17	-35,3	65	70	-7,1	238	208	14,4	1 136	903	25,8
innerorts	4	3	X	18	14	28,6	109	99	10,1	580	449	29,2
außerorts	7	14	X	47	56	-16,1	129	109	18,3	556	454	22,5
darunter												
unter 15 Jahren	-	-	-	-	1	X	14	18	-22,2	87	85	2,4
innerorts	-	-	-	-	1	X	6	13	X	61	65	-6,2
außerorts	-	-	-	-	-	-	8	5	X	26	20	30,0
65 Jahre und mehr	3	5	X	17	16	6,3	52	27	92,6	211	143	47,6
innerorts	2	3	X	7	8	X	30	18	66,7	140	93	50,5
außerorts	1	2	X	10	8	X	22	9	X	71	50	42,0

2) einschl. Pedelecs

Noch 11. Getötete und Verletzte im Straßenverkehr nach Art der Verkehrsbeteiligung

Leichtverletzte						Verunglückte insgesamt						Art der Verkehrsbeteiligung Ortslage
Juni		Zu- bzw. Ab- nahme (-)	Januar - Juni		Zu- bzw. Ab- nahme (-)	Juni		Zu- bzw. Ab- nahme (-)	Januar - Juni		Zu- bzw. Ab- nahme (-)	
2014	2013		2014	2013		2014	2013		2014	2013		
Anzahl			%	Anzahl			%		Anzahl			
												Fahrer und Mitfahrer von
187	179	4,5	791	657	20,4	230	227	1,3	1 015	827	22,7	Fahrrädern ²⁾
178	160	11,3	747	605	23,5	215	203	5,9	942	757	24,4	innerorts
9	19	X	44	52	-15,4	15	24	-37,5	73	70	4,3	außerorts
												darunter
28	22	27,3	111	78	42,3	31	29	6,9	133	100	33,0	unter 15 Jahren
28	19	47,4	109	73	49,3	30	26	15,4	127	95	33,7	innerorts
-	3	X	2	5	X	1	3	X	6	5	X	außerorts
												anderen Fahrzeugen
22	3	X	53	21	X	27	4	X	71	26	X	innerorts
2	3	X	32	20	60,0	3	3	-	45	24	87,5	außerorts
20	-	X	21	1	X	24	1	X	26	2	X	
												Fußgänger
49	39	25,6	294	279	5,4	65	50	30,0	426	376	13,3	innerorts
47	35	34,3	285	262	8,8	63	46	37,0	414	353	17,3	außerorts
2	4	X	9	17	X	2	4	X	12	23	-47,8	
												darunter
20	11	81,8	87	67	29,9	22	16	37,5	115	102	12,7	unter 15 Jahren
20	11	81,8	86	67	28,4	22	16	37,5	114	102	11,8	innerorts
-	-	-	1	-	X	-	-	-	1	-	X	außerorts
												65 Jahre und mehr
9	6	X	51	47	8,5	16	10	60,0	98	76	28,9	innerorts
9	5	X	51	43	18,6	16	9	X	98	70	40,0	außerorts
-	1	X	-	4	X	-	1	X	-	6	X	
												Andere Personen
-	2	X	2	8	X	-	3	X	2	9	X	innerorts
-	1	X	2	7	X	-	1	X	2	7	X	außerorts
-	1	X	-	1	X	-	2	X	-	2	X	
												Insgesamt
802	745	7,7	3 819	3 594	6,3	1 051	970	8,4	5 020	4 567	9,9	innerorts
549	492	11,6	2 578	2 215	16,4	662	594	11,4	3 176	2 678	18,6	außerorts
253	253	-	1 241	1 379	-10,0	389	376	3,5	1 844	1 889	-2,4	
												darunter
102	55	85,5	378	308	22,7	116	73	58,9	465	394	18,0	unter 15 Jahren
65	46	41,3	281	229	22,7	71	59	20,3	342	295	15,9	innerorts
37	9	X	97	79	22,8	45	14	X	123	99	24,2	außerorts
												65 Jahre und mehr
106	90	17,8	481	386	24,6	161	122	32,0	709	545	30,1	innerorts
87	64	35,9	367	272	34,9	119	85	40,0	514	373	37,8	außerorts
19	26	-26,9	114	114	-	42	37	13,5	195	172	13,4	

2) einschl. Pedelecs

12. Getötete und Verletzte im Straßenverkehr nach Art der Verkehrsbeteiligung, Altersgruppen und Geschlecht

Im Alter von ... bis unter ... Jahren	Ins- gesamt	Darunter				Ins- gesamt	Darunter				ins- gesamt	Zu- bzw. Abnahme (-)			
		Fahrer und Mitfahrer von			Fuß- gänger		Fahrer und Mitfahrer von			Fuß- gänger		Fahrer und Mitfahrer von			Fuß- gänger
		Per- sonen- kraft- wagen	Kraft- rädern mit amtl. Kennz. ¹⁾	Fahr- rädern ²⁾			Per- sonen- kraft- wagen	Kraft- rädern mit amtl. Kennz. ¹⁾	Fahr- rädern ²⁾			Per- sonen- kraft- wagen	Kraft- rädern mit amtl. Kennz. ¹⁾	Fahr- rädern ²⁾	
Geschlecht															
Anzahl											%				
	Getötete														
	Juni 2014					Juni 2013									
	unter 15	-	-	-	-	-	-	-	-	-	-	-	-	-	-
	männlich	-	-	-	-	-	-	-	-	-	-	-	-	-	-
	weiblich	-	-	-	-	-	-	-	-	-	-	-	-	-	-
	15-18	1	-	-	1	-	-	-	-	-	-	X	-	-	X
	männlich	1	-	-	1	-	-	-	-	-	-	X	-	-	X
	weiblich	-	-	-	-	-	-	-	-	-	-	-	-	-	-
	18-21	-	-	-	-	-	2	2	-	-	-	X	X	-	-
	männlich	-	-	-	-	-	1	1	-	-	-	X	X	-	-
	weiblich	-	-	-	-	-	1	1	-	-	-	X	X	-	-
	21-25	-	-	-	-	-	-	-	-	-	-	-	-	-	-
	männlich	-	-	-	-	-	-	-	-	-	-	-	-	-	-
	weiblich	-	-	-	-	-	-	-	-	-	-	-	-	-	-
	25-35	2	1	1	-	-	2	1	1	-	-	-	-	-	-
	männlich	2	1	1	-	-	1	-	1	-	-	X	X	-	-
	weiblich	-	-	-	-	-	1	1	-	-	-	X	X	-	-
	35-45	2	-	1	-	-	-	-	-	-	-	X	-	X	-
	männlich	2	-	1	-	-	-	-	-	-	-	X	-	X	-
	weiblich	-	-	-	-	-	-	-	-	-	-	-	-	-	-
	45-55	1	-	1	-	-	3	3	-	-	-	X	X	X	-
	männlich	1	-	1	-	-	2	2	-	-	-	X	X	X	-
	weiblich	-	-	-	-	-	1	1	-	-	-	X	X	-	-
	55-65	1	-	-	-	-	5	3	-	1	-	X	X	-	X
männlich	1	-	-	-	-	5	3	-	1	-	X	X	-	X	
weiblich	-	-	-	-	-	-	-	-	-	-	-	-	-	-	
65 und mehr	3	2	-	-	1	5	1	-	1	1	X	X	-	X	
männlich	2	1	-	-	1	5	1	-	1	1	X	-	-	X	
weiblich	1	1	-	-	-	-	-	-	-	-	X	X	-	-	
Zusammen	10	3	3	1	1	17	10	1	2	1	-41,2	X	X	X	
männlich	9	2	3	1	1	14	7	1	2	1	X	X	X	X	
weiblich	1	1	-	-	-	3	3	-	-	-	X	X	-	-	
Ohne Angabe	1	-	1	-	-	-	-	-	-	-	X	-	X	-	
Insgesamt	11	3	4	1	1	17	10	1	2	1	-35,3	X	X	X	

1) einschl. drei- und leichten vierrädrigen Kraftfahrzeugen

2) einschl. Pedelecs

Noch 12. Getötete und Verletzte im Straßenverkehr nach Art der Verkehrsbeteiligung, Altersgruppen und Geschlecht

Ins- gesamt	Darunter				Ins- gesamt	Darunter				Zu- bzw. Abnahme (-)					Im Alter von ... bis unter ... Jahren
	Fahrer und Mitfahrer von			Fuß- gänger		Fahrer und Mitfahrer von			Fuß- gänger	ins- gesamt	Fahrer und Mitfahrer von			Fuß- gänger	
	Per- sonen- kraft- wagen	Kraft- rädern mit amtl. Kennz. ¹⁾	Fahr- rädern ²⁾			Per- sonen- kraft- wagen	Kraft- rädern mit amtl. Kennz. ¹⁾	Fahr- rädern ²⁾			Per- sonen- kraft- wagen	Kraft- rädern mit amtl. Kennz. ¹⁾	Fahr- rädern ²⁾		
Anzahl										%					Geschlecht
Getötete															
Januar - Juni 2014					Januar - Juni 2013										
-	-	-	-	-	1	-	-	-	1	X	-	-	-	X	unter 15
-	-	-	-	-	1	-	-	-	1	X	-	-	-	X	männlich
-	-	-	-	-	-	-	-	-	-	-	-	-	-	-	weiblich
3	1	-	2	-	2	2	-	-	-	X	X	-	X	-	15-18
2	-	-	2	-	-	-	-	-	-	X	-	-	-	X	männlich
1	1	-	-	-	2	2	-	-	-	X	X	-	-	-	weiblich
3	3	-	-	-	7	6	-	-	-	X	X	-	-	-	18-21
3	3	-	-	-	4	3	-	-	-	X	-	-	-	-	männlich
-	-	-	-	-	3	3	-	-	-	X	X	-	-	-	weiblich
6	4	1	-	-	3	2	1	-	-	X	X	-	-	-	21-25
5	3	1	-	-	2	1	1	-	-	X	X	-	-	-	männlich
1	1	-	-	-	1	1	-	-	-	-	-	-	-	-	weiblich
8	5	3	-	-	11	8	2	-	-	X	X	X	-	-	25-35
7	4	3	-	-	6	3	2	-	-	X	X	X	-	-	männlich
1	1	-	-	-	5	5	-	-	-	X	X	-	-	-	weiblich
4	1	1	-	-	6	3	1	-	1	X	X	-	-	X	35-45
4	1	1	-	-	5	3	1	-	-	X	X	-	-	-	männlich
-	-	-	-	-	1	-	-	-	1	X	-	-	-	-	weiblich
14	9	1	1	2	16	12	1	2	-	-12,5	X	-	X	X	45-55
12	7	1	1	2	13	9	1	2	-	-7,7	X	-	X	X	männlich
2	2	-	-	-	3	3	-	-	-	X	X	-	-	-	weiblich
6	2	-	2	1	8	3	-	1	1	X	X	-	X	-	55-65
4	2	-	1	-	7	3	-	1	-	X	X	-	-	-	männlich
2	-	-	1	1	1	-	-	-	1	X	-	-	-	X	weiblich
17	10	-	1	5	16	7	-	3	3	6,3	X	-	X	X	65 und mehr
9	5	-	-	3	10	3	-	2	2	X	X	-	X	X	männlich
8	5	-	1	2	6	4	-	1	1	X	X	-	-	-	weiblich
61	35	6	6	8	70	43	5	6	6	-12,9	-18,6	X	-	X	Zusammen
46	25	6	4	5	48	25	5	5	3	-4,2	-	X	X	X	männlich
15	10	-	2	3	22	18	-	1	3	-31,8	-44,4	-	X	-	weiblich
4	3	1	-	-	-	-	-	-	-	X	X	X	-	-	Ohne Angabe
65	38	7	6	8	70	43	5	6	6	-7,1	-11,6	X	-	X	Insgesamt

1) einschl. drei- und leichten vierrädrigen Kraftfahrzeugen

2) einschl. Pedelecs

Noch 12. Getötete und Verletzte im Straßenverkehr nach Art der Verkehrsbeteiligung, Altersgruppen und Geschlecht

Im Alter von ... bis unter ... Jahren	Ins- gesamt	Darunter				Ins- gesamt	Darunter				ins- gesamt	Zu- bzw. Abnahme (-)				
		Fahrer und Mitfahrer von			Fuß- gänger		Fahrer und Mitfahrer von			Fuß- gänger		Fahrer und Mitfahrer von			Fuß- gänger	
		Per- sonen- kraft- wagen	Kraft- rädern mit amtl. Kennz. ¹⁾	Fahr- rädern ²⁾			Per- sonen- kraft- wagen	Kraft- rädern mit amtl. Kennz. ¹⁾	Fahr- rädern ²⁾			Per- sonen- kraft- wagen	Kraft- rädern mit amtl. Kennz. ¹⁾	Fahr- rädern ²⁾		
Geschlecht																
	Anzahl										%					
	Schwerverletzte															
	Juni 2014					Juni 2013										
	unter 15	14	7	-	3	2	18	5	1	7	5	-22,2	X	X	X	X
	männlich	6	2	-	3	1	14	3	1	7	3	X	X	X	X	X
	weiblich	8	5	-	-	1	4	2	-	-	2	X	X	-	-	X
	15-18	9	4	4	1	-	5	-	1	2	-	X	X	X	X	-
	männlich	4	-	4	-	-	4	-	1	1	-	-	-	X	X	-
	weiblich	5	4	-	1	-	1	-	-	1	-	X	X	-	-	-
	18-21	9	8	-	-	1	16	12	2	1	-	X	X	X	X	X
	männlich	5	5	-	-	-	8	6	-	1	-	X	X	-	X	-
	weiblich	4	3	-	-	1	8	6	2	-	-	X	X	X	-	X
	21-25	10	8	-	2	-	17	10	3	4	-	-41,2	X	X	X	-
	männlich	4	4	-	-	-	11	7	2	2	-	X	X	X	X	-
	weiblich	6	4	-	2	-	6	3	1	2	-	-	X	X	-	-
	25-35	35	19	8	5	1	39	18	11	7	1	-10,3	5,6	X	X	-
	männlich	22	10	8	2	-	28	14	9	3	-	-21,4	-28,6	X	X	-
	weiblich	13	9	-	3	1	11	4	2	4	1	18,2	X	X	X	-
	35-45	38	22	11	1	1	28	10	10	5	-	35,7	X	10,0	X	X
	männlich	22	9	9	1	-	22	6	10	3	-	-	X	X	X	-
	weiblich	16	13	2	-	1	6	4	-	2	-	X	X	X	X	X
	45-55	43	17	7	11	2	31	18	8	4	-	38,7	-5,6	X	X	X
	männlich	22	6	7	3	1	19	9	6	3	-	15,8	X	X	-	X
	weiblich	21	11	-	8	1	12	9	2	1	-	75,0	X	X	X	X
	55-65	28	12	1	8	2	27	12	2	7	1	3,7	-	X	X	X
	männlich	17	9	1	4	-	19	6	2	5	1	-10,5	X	X	X	X
	weiblich	11	3	-	4	2	8	6	-	2	-	X	X	-	X	X
	65 und mehr	52	27	1	11	6	27	11	3	9	3	92,6	X	X	X	X
	männlich	21	13	1	3	1	12	5	3	3	-	75,0	X	X	-	X
	weiblich	31	14	-	8	5	15	6	-	6	3	X	X	-	X	X
	Zusammen	238	124	32	42	15	208	96	41	46	10	14,4	29,2	-22,0	-8,7	50,0
	männlich	123	58	30	16	3	137	56	34	28	4	-10,2	3,6	-11,8	-42,9	X
	weiblich	115	66	2	26	12	71	40	7	18	6	62,0	65,0	X	44,4	X
	Ohne Angabe	-	-	-	-	-	-	-	-	-	-	-	-	-	-	-
	Insgesamt	238	124	32	42	15	208	96	41	46	10	14,4	29,2	-22,0	-8,7	50,0

1) einschl. drei- und leichten vierrädrigen Kraftfahrzeugen

2) einschl. Pedelecs

Noch 12. Getötete und Verletzte im Straßenverkehr nach Art der Verkehrsbeteiligung, Altersgruppen und Geschlecht

Ins- gesamt	Darunter				Ins- gesamt	Darunter				Zu- bzw. Abnahme (-)					Im Alter von ... bis unter ... Jahren
	Fahrer und Mitfahrer von			Fuß- gänger		Fahrer und Mitfahrer von			Fuß- gänger	ins- gesamt	Fahrer und Mitfahrer von			Fuß- gänger	
	Per- sonen- kraft- wagen	Kraft- rädern mit amtl. Kennz. ¹⁾	Fahr- rädern ²⁾			Per- sonen- kraft- wagen	Kraft- rädern mit amtl. Kennz. ¹⁾	Fahr- rädern ²⁾			Per- sonen- kraft- wagen	Kraft- rädern mit amtl. Kennz. ¹⁾	Fahr- rädern ²⁾		
Anzahl										%					Geschlecht
Schwerverletzte															
Januar - Juni 2014					Januar - Juni 2013										
87	29	1	22	28	85	27	1	22	34	2,4	7,4	-	-	-17,6	unter 15
46	10	-	13	18	48	10	1	18	19	-4,2	-	X	-27,8	-5,3	männlich
41	19	1	9	10	37	17	-	4	15	10,8	11,8	X	X	-33,3	weiblich
49	16	17	5	3	37	15	3	8	5	32,4	6,7	X	X	X	15-18
28	4	15	2	1	17	4	2	4	1	64,7	-	X	X	-	männlich
21	12	2	3	2	20	11	1	4	4	5,0	9,1	X	X	X	weiblich
53	41	3	3	4	55	45	4	2	2	-3,6	-8,9	X	X	X	18-21
27	19	3	3	-	30	24	2	1	1	-10,0	-20,8	X	X	X	männlich
26	22	-	-	4	25	21	2	1	1	4,0	4,8	X	X	X	weiblich
78	56	6	6	4	77	51	8	11	4	1,3	9,8	X	X	-	21-25
40	27	5	2	3	47	28	7	8	1	-14,9	-3,6	X	X	X	männlich
38	29	1	4	1	30	23	1	3	3	26,7	26,1	-	X	X	weiblich
170	97	32	23	7	141	85	24	18	3	20,6	14,1	33,3	27,8	X	25-35
114	55	31	16	4	93	54	19	9	2	22,6	1,9	63,2	X	X	männlich
56	42	1	7	3	48	31	5	9	1	16,7	35,5	X	X	X	weiblich
124	70	26	9	5	108	52	20	17	3	14,8	34,6	30,0	X	X	35-45
82	38	21	7	4	86	39	18	13	-	-4,7	-2,6	16,7	X	X	männlich
42	32	5	2	1	22	13	2	4	3	90,9	X	X	X	X	weiblich
204	100	31	37	16	136	67	21	23	6	50,0	49,3	47,6	60,9	X	45-55
115	46	24	19	9	83	31	16	16	3	38,6	48,4	50,0	18,8	X	männlich
89	54	7	18	7	53	36	5	7	3	67,9	50,0	X	X	X	weiblich
159	70	7	41	15	121	68	7	24	8	31,4	2,9	-	70,8	X	55-65
96	43	7	19	6	74	36	7	11	6	29,7	19,4	-	72,7	-	männlich
63	27	-	22	9	47	32	-	13	2	34,0	-15,6	-	69,2	X	weiblich
211	82	2	72	42	143	67	3	39	26	47,6	22,4	X	84,6	61,5	65 und mehr
100	47	2	38	9	65	37	3	18	3	53,8	27,0	X	X	X	männlich
111	35	-	34	33	78	30	-	21	23	42,3	16,7	-	61,9	43,5	weiblich
1 135	561	125	218	124	903	477	91	164	91	25,7	17,6	37,4	32,9	36,3	Zusammen
648	289	108	119	54	543	263	75	98	36	19,3	9,9	44,0	21,4	50,0	männlich
487	272	17	99	70	360	214	16	66	55	35,3	27,1	6,3	50,0	27,3	weiblich
1	1	-	-	-	-	-	-	-	-	X	X	-	-	-	Ohne Angabe
1 136	562	125	218	124	903	477	91	164	91	25,8	17,8	37,4	32,9	36,3	Insgesamt

1) einschl. drei- und leichten vierrädrigen Kraftfahrzeugen

2) einschl. Pedelecs

Noch 12. Getötete und Verletzte im Straßenverkehr nach Art der Verkehrsbeteiligung, Altersgruppen und Geschlecht

Im Alter von ... bis unter ... Jahren	Ins- gesamt	Darunter				Ins- gesamt	Darunter				ins- gesamt	Zu- bzw. Abnahme (-)				
		Fahrer und Mitfahrer von			Fuß- gänger		Fahrer und Mitfahrer von			Fuß- gänger		Fahrer und Mitfahrer von			Fuß- gänger	
		Per- sonen- kraft- wagen	Kraft- rädern mit amtl. Kennz. ¹⁾	Fahr- rädern ²⁾			Per- sonen- kraft- wagen	Kraft- rädern mit amtl. Kennz. ¹⁾	Fahr- rädern ²⁾			Per- sonen- kraft- wagen	Kraft- rädern mit amtl. Kennz. ¹⁾	Fahr- rädern ²⁾		
Geschlecht	Anzahl										%					
	Leichtverletzte															
	Juni 2014					Juni 2013										
	unter 15	102	34	1	28	20	55	20	-	22	11	85,5	70,0	X	27,3	81,8
	männlich	52	16	-	15	11	33	10	-	13	9	57,6	60,0	-	15,4	X
	weiblich	50	18	1	13	9	22	10	-	9	2	X	80,0	X	X	X
	15-18	52	5	16	13	3	43	5	14	13	3	20,9	-	14,3	-	-
	männlich	37	3	11	10	1	26	1	9	10	1	42,3	X	X	-	-
	weiblich	15	2	5	3	2	17	4	5	3	2	-11,8	X	-	-	-
	18-21	44	32	3	7	-	44	22	5	13	1	-	45,5	X	X	X
	männlich	21	11	3	5	-	26	13	2	8	-	-19,2	-15,4	X	X	-
	weiblich	23	21	-	2	-	18	9	3	5	1	27,8	X	X	X	X
	21-25	55	37	4	9	2	78	53	1	15	2	-29,5	-30,2	X	X	-
	männlich	27	19	2	4	1	45	29	1	9	2	-40,0	-34,5	X	X	X
	weiblich	28	18	2	5	1	33	24	-	6	-	-15,2	-25,0	X	X	X
	25-35	140	78	11	34	4	140	86	11	25	7	-	-9,3	-	36,0	X
	männlich	77	36	10	21	1	76	39	10	15	4	1,3	-7,7	-	40,0	X
weiblich	63	42	1	13	3	64	47	1	10	3	-1,6	-10,6	-	30,0	-	
35-45	103	59	17	13	5	93	53	7	18	3	10,8	11,3	X	-27,8	X	
männlich	55	26	12	9	2	54	23	7	13	-	1,9	13,0	X	X	X	
weiblich	48	33	5	4	3	39	30	-	5	3	23,1	10,0	X	X	-	
45-55	122	63	16	29	4	120	66	8	27	3	1,7	-4,5	X	7,4	X	
männlich	63	23	13	16	3	62	23	7	15	3	1,6	-	X	6,7	-	
weiblich	59	40	3	13	1	58	43	1	12	-	1,7	-7,0	X	8,3	X	
55-65	78	41	8	17	2	79	40	13	16	2	-1,3	2,5	X	6,3	-	
männlich	41	19	6	10	-	40	14	12	8	-	2,5	35,7	X	X	-	
weiblich	37	22	2	7	2	39	26	1	8	2	-5,1	-15,4	X	X	-	
65 und mehr	106	49	3	37	9	90	48	-	30	6	17,8	2,1	X	23,3	X	
männlich	52	25	3	19	2	47	25	-	16	4	10,6	-	X	18,8	X	
weiblich	54	24	-	18	7	43	23	-	14	2	25,6	4,3	-	28,6	X	
Zusammen	802	398	79	187	49	742	393	59	179	38	8,1	1,3	33,9	4,5	28,9	
männlich	425	178	60	109	21	409	177	48	107	23	3,9	0,6	25,0	1,9	-8,7	
weiblich	377	220	19	78	28	333	216	11	72	15	13,2	1,9	72,7	8,3	86,7	
Ohne Angabe	-	-	-	-	-	3	1	-	-	1	X	X	-	-	X	
Insgesamt	802	398	79	187	49	745	394	59	179	39	7,7	1,0	33,9	4,5	25,6	

1) einschl. drei- und leichten vierrädrigen Kraftfahrzeugen

2) einschl. Pedelecs

Noch 12. Getötete und Verletzte im Straßenverkehr nach Art der Verkehrsbeteiligung, Altersgruppen und Geschlecht

Ins- gesamt	Darunter				Ins- gesamt	Darunter				Zu- bzw. Abnahme (-)					Im Alter von ... bis unter ... Jahren
	Fahrer und Mitfahrer von			Fuß- gänger		Fahrer und Mitfahrer von			Fuß- gänger	ins- gesamt	Fahrer und Mitfahrer von			Fuß- gänger	
	Per- sonen- kraft- wagen	Kraft- rädern mit amtl. Kennz. ¹⁾	Fahr- rädern ²⁾			Per- sonen- kraft- wagen	Kraft- rädern mit amtl. Kennz. ¹⁾	Fahr- rädern ²⁾			Per- sonen- kraft- wagen	Kraft- rädern mit amtl. Kennz. ¹⁾	Fahr- rädern ²⁾		
Anzahl										%					Geschlecht
Leichtverletzte															
Januar - Juni 2014						Januar - Juni 2013									
378	153	1	111	87	308	125	-	78	67	22,7	22,4	X	42,3	29,9	unter 15
210	77	-	68	52	172	62	-	51	39	22,1	24,2	-	33,3	33,3	männlich
168	76	1	43	35	136	63	-	27	28	23,5	20,6	X	59,3	25,0	weiblich
179	52	43	36	14	149	45	26	36	16	20,1	15,6	65,4	-	-12,5	15-18
105	19	33	23	6	78	19	20	21	3	34,6	-	65,0	9,5	X	männlich
74	33	10	13	8	71	26	6	15	13	4,2	26,9	X	-13,3	X	weiblich
217	149	11	34	16	238	175	8	27	15	-8,8	-14,9	X	25,9	6,7	18-21
108	62	10	20	10	129	87	5	19	6	-16,3	-28,7	X	5,3	X	männlich
109	87	1	14	6	109	88	3	8	9	-	-1,1	X	X	X	weiblich
338	242	13	39	14	371	259	10	53	20	-8,9	-6,6	30,0	-26,4	-30,0	21-25
166	112	9	17	5	207	127	9	35	15	-19,8	-11,8	-	-51,4	X	männlich
172	130	4	22	9	164	132	1	18	5	4,9	-1,5	X	22,2	X	weiblich
714	472	33	123	28	700	476	24	117	28	2,0	-0,8	37,5	5,1	-	25-35
378	217	29	75	14	375	212	21	80	13	0,8	2,4	38,1	-6,3	7,7	männlich
336	255	4	48	14	325	264	3	37	15	3,4	-3,4	X	29,7	-6,7	weiblich
463	283	39	71	21	448	285	16	81	24	3,3	-0,7	X	-12,3	-12,5	35-45
258	132	33	44	11	232	122	16	47	12	11,2	8,2	X	-6,4	-8,3	männlich
205	151	6	27	10	216	163	-	34	12	-5,1	-7,4	X	-20,6	-16,7	weiblich
585	336	39	121	35	585	381	26	87	31	-	-11,8	50,0	39,1	12,9	45-55
313	139	34	70	21	289	144	22	54	23	8,3	-3,5	54,5	29,6	-8,7	männlich
272	197	5	51	14	295	237	4	32	8	-7,8	-16,9	X	59,4	X	weiblich
456	258	23	96	26	403	258	18	69	29	13,2	-	27,8	39,1	-10,3	55-65
224	109	20	45	10	190	114	17	31	10	17,9	-4,4	17,6	45,2	-	männlich
232	149	3	51	16	213	144	1	38	19	8,9	3,5	X	34,2	-15,8	weiblich
481	238	4	155	51	386	191	3	109	47	24,6	24,6	X	42,2	8,5	65 und mehr
240	122	4	82	17	196	94	2	58	22	22,4	29,8	X	41,4	-22,7	männlich
241	116	-	73	34	190	97	1	51	25	26,8	19,6	X	43,1	36,0	weiblich
3 811	2 183	206	786	292	3 588	2 195	131	657	277	6,2	-0,5	57,3	19,6	5,4	Zusammen
2 002	989	172	444	146	1 868	981	112	396	143	7,2	0,8	53,6	12,1	2,1	männlich
1 809	1 194	34	342	146	1 719	1 214	19	260	134	5,2	-1,6	78,9	31,5	9,0	weiblich
8	1	-	5	2	6	2	-	-	2	X	X	-	X	-	Ohne Angabe
3 819	2 184	206	791	294	3 594	2 197	131	657	279	6,3	-0,6	57,3	20,4	5,4	Insgesamt

1) einschl. drei- und leichten vierrädrigen Kraftfahrzeugen

2) einschl. Pedelecs

Noch 12. Getötete und Verletzte im Straßenverkehr nach Art der Verkehrsbeteiligung, Altersgruppen und Geschlecht

Im Alter von ... bis unter ... Jahren	Ins- gesamt	Darunter				Ins- gesamt	Darunter				Zu- bzw. Abnahme (-)					
		Fahrer und Mitfahrer von			Fuß- gänger		Fahrer und Mitfahrer von			Fuß- gänger	ins- gesamt	Fahrer und Mitfahrer von			Fuß- gänger	
		Per- sonen- kraft- wagen	Kraft- rädern mit amtl. Kennz. ¹⁾	Fahr- rädern ²⁾			Per- sonen- kraft- wagen	Kraft- rädern mit amtl. Kennz. ¹⁾	Fahr- rädern ²⁾			Per- sonen- kraft- wagen	Kraft- rädern mit amtl. Kennz. ¹⁾	Fahr- rädern ²⁾		
Geschlecht																
Anzahl											%					
	Verunglückte insgesamt															
	Juni 2014					Juni 2013										
	unter 15	116	41	1	31	22	73	25	1	29	16	58,9	64,0	-	6,9	37,5
	männlich	58	18	-	18	12	47	13	1	20	12	23,4	38,5	X	-10,0	-
	weiblich	58	23	1	13	10	26	12	-	9	4	X	91,7	X	X	X
	15-18	62	9	20	15	3	48	5	15	15	3	29,2	X	33,3	-	-
	männlich	42	3	15	11	1	30	1	10	11	1	40,0	X	50,0	-	-
	weiblich	20	6	5	4	2	18	4	5	4	2	11,1	X	-	-	-
	18-21	53	40	3	7	1	62	36	7	14	1	-14,5	11,1	X	X	-
	männlich	26	16	3	5	-	35	20	2	9	-	-25,7	-20,0	X	X	-
	weiblich	27	24	-	2	1	27	16	5	5	1	-	50,0	X	X	-
	21-25	65	45	4	11	2	95	63	4	19	2	-31,6	-28,6	-	-42,1	-
	männlich	31	23	2	4	1	56	36	3	11	2	-44,6	-36,1	X	X	X
	weiblich	34	22	2	7	1	39	27	1	8	-	-12,8	-18,5	X	X	X
	25-35	177	98	20	39	5	181	105	23	32	8	-2,2	-6,7	-13,0	21,9	X
	männlich	101	47	19	23	1	105	53	20	18	4	-3,8	-11,3	-5,0	27,8	X
	weiblich	76	51	1	16	4	76	52	3	14	4	-	-1,9	X	14,3	-
	35-45	143	81	29	14	6	121	63	17	23	3	18,2	28,6	70,6	-39,1	X
	männlich	79	35	22	10	2	76	29	17	16	-	3,9	20,7	29,4	-37,5	X
	weiblich	64	46	7	4	4	45	34	-	7	3	42,2	35,3	X	X	X
	45-55	166	80	24	40	6	154	87	16	31	3	7,8	-8,0	50,0	29,0	X
	männlich	86	29	21	19	4	83	34	13	18	3	3,6	-14,7	61,5	5,6	X
	weiblich	80	51	3	21	2	71	53	3	13	-	12,7	-3,8	-	61,5	X
	55-65	107	53	9	25	4	111	55	15	24	3	-3,6	-3,6	X	4,2	X
	männlich	59	28	7	14	-	64	23	14	14	1	-7,8	21,7	X	-	X
	weiblich	48	25	2	11	4	47	32	1	10	2	2,1	-21,9	X	10,0	X
	65 und mehr	161	78	4	48	16	122	60	3	40	10	32,0	30,0	X	20,0	60,0
	männlich	75	39	4	22	4	64	31	3	20	5	17,2	25,8	X	10,0	X
weiblich	86	39	-	26	12	58	29	-	20	5	48,3	34,5	-	30,0	X	
Zusammen	1 050	525	114	230	65	967	499	101	227	49	8,6	5,2	12,9	1,3	32,7	
männlich	557	238	93	126	25	560	240	83	137	28	-0,5	-0,8	12,0	-8,0	-10,7	
weiblich	493	287	21	104	40	407	259	18	90	21	21,1	10,8	16,7	15,6	90,5	
Ohne Angabe	1	-	1	-	-	3	1	-	-	1	X	X	X	-	X	
Insgesamt	1 051	525	115	230	65	970	500	101	227	50	8,4	5,0	13,9	1,3	30,0	

1) einschl. drei- und leichten vierrädrigen Kraftfahrzeugen

2) einschl. Pedelecs

Noch 12. Getötete und Verletzte im Straßenverkehr nach Art der Verkehrsbeteiligung, Altersgruppen und Geschlecht

Ins- gesamt	Darunter				Ins- gesamt	Darunter				Zu- bzw. Abnahme (-)					Im Alter von ... bis unter ... Jahren
	Fahrer und Mitfahrer von			Fuß- gänger		Fahrer und Mitfahrer von			Fuß- gänger	ins- gesamt	Fahrer und Mitfahrer von			Fuß- gänger	
	Per- sonen- kraft- wagen	Kraft- rädern mit amtl. Kennz. ¹⁾	Fahr- rädern ²⁾			Per- sonen- kraft- wagen	Kraft- rädern mit amtl. Kennz. ¹⁾	Fahr- rädern ²⁾			Per- sonen- kraft- wagen	Kraft- rädern mit amtl. Kennz. ¹⁾	Fahr- rädern ²⁾		
Anzahl										%					Geschlecht
Verunglückte insgesamt															
Januar - Juni 2014						Januar - Juni 2013									
465	182	2	133	115	394	152	1	100	102	18,0	19,7	X	33,0	12,7	unter 15
256	87	-	81	70	221	72	1	69	59	15,8	20,8	X	17,4	18,6	männlich
209	95	2	52	45	173	80	-	31	43	20,8	18,8	X	67,7	4,7	weiblich
231	69	60	43	17	188	62	29	44	21	22,9	11,3	X	-2,3	-19,0	15-18
135	23	48	27	7	95	23	22	25	4	42,1	-	X	8,0	X	männlich
96	46	12	16	10	93	39	7	19	17	3,2	17,9	X	-15,8	-41,2	weiblich
273	193	14	37	20	300	226	12	29	17	-9,0	-14,6	16,7	27,6	17,6	18-21
138	84	13	23	10	163	114	7	20	7	-15,3	-26,3	X	15,0	X	männlich
135	109	1	14	10	137	112	5	9	10	-1,5	-2,7	X	X	-	weiblich
422	302	20	45	18	451	312	19	64	24	-6,4	-3,2	5,3	-29,7	-25,0	21-25
211	142	15	19	8	256	156	17	43	16	-17,6	-9,0	-11,8	-55,8	X	männlich
211	160	5	26	10	195	156	2	21	8	8,2	2,6	X	23,8	X	weiblich
892	574	68	146	35	852	569	50	135	31	4,7	0,9	36,0	8,1	12,9	25-35
499	276	63	91	18	474	269	42	89	15	5,3	2,6	50,0	2,2	20,0	männlich
393	298	5	55	17	378	300	8	46	16	4,0	-0,7	X	19,6	6,3	weiblich
591	354	66	80	26	562	340	37	98	28	5,2	4,1	78,4	-18,4	-7,1	35-45
344	171	55	51	15	323	164	35	60	12	6,5	4,3	57,1	-15,0	25,0	männlich
247	183	11	29	11	239	176	2	38	16	3,3	4,0	X	-23,7	-31,3	weiblich
803	445	71	159	53	737	460	48	112	37	9,0	-3,3	47,9	42,0	43,2	45-55
440	192	59	90	32	385	184	39	72	26	14,3	4,3	51,3	25,0	23,1	männlich
363	253	12	69	21	351	276	9	39	11	3,4	-8,3	X	76,9	90,9	weiblich
621	330	30	139	42	532	329	25	94	38	16,7	0,3	20,0	47,9	10,5	55-65
324	154	27	65	16	271	153	24	43	16	19,6	0,7	12,5	51,2	-	männlich
297	176	3	74	26	261	176	1	51	22	13,8	-	X	45,1	18,2	weiblich
709	330	6	228	98	545	265	6	151	76	30,1	24,5	-	51,0	28,9	65 und mehr
349	174	6	120	29	271	134	5	78	27	28,8	29,9	X	53,8	7,4	männlich
360	156	-	108	69	274	131	1	73	49	31,4	19,1	X	47,9	40,8	weiblich
5 007	2 779	337	1 010	424	4 561	2 715	227	827	374	9,8	2,4	48,5	22,1	13,4	Zusammen
2 696	1 303	286	567	205	2 459	1 269	192	499	182	9,6	2,7	49,0	13,6	12,6	männlich
2 311	1 476	51	443	219	2 101	1 446	35	327	192	10,0	2,1	45,7	35,5	14,1	weiblich
13	5	1	5	2	6	2	-	-	2	X	X	X	X	-	Ohne Angabe
5 020	2 784	338	1 015	426	4 567	2 717	227	827	376	9,9	2,5	48,9	22,7	13,3	Insgesamt

1) einschl. drei- und leichten vierrädrigen Kraftfahrzeugen

2) einschl. Pedelecs

13. Getötete und Verletzte im Straßenverkehr nach Altersgruppen und Geschlecht

Im Alter von ... bis unter ... Jahren Geschlecht	Getötete						Schwerverletzte					
	Juni		Zu- bzw. Ab- nahme (-)	Januar - Juni		Zu- bzw. Ab- nahme (-)	Juni		Zu- bzw. Ab- nahme (-)	Januar - Juni		Zu- bzw. Ab- nahme (-)
	2014	2013		2014	2013		2014	2013		2014	2013	
	Anzahl		%	Anzahl		%	Anzahl		%	Anzahl		%
unter 15	-	-	-	-	1	X	14	18	-22,2	87	85	2,4
männlich	-	-	-	-	1	X	6	14	X	46	48	-4,2
weiblich	-	-	-	-	-	-	8	4	X	41	37	10,8
15-18	1	-	X	3	2	X	9	5	X	49	37	32,4
männlich	1	-	X	2	-	X	4	4	-	28	17	64,7
weiblich	-	-	-	1	2	X	5	1	X	21	20	5,0
18-21	-	2	X	3	7	X	9	16	X	53	55	-3,6
männlich	-	1	X	3	4	X	5	8	X	27	30	-10,0
weiblich	-	1	X	-	3	X	4	8	X	26	25	4,0
21-25	-	-	-	6	3	X	10	17	-41,2	78	77	1,3
männlich	-	-	-	5	2	X	4	11	X	40	47	-14,9
weiblich	-	-	-	1	1	-	6	6	-	38	30	26,7
25-30	1	1	-	5	6	X	21	24	-12,5	107	83	28,9
männlich	1	-	X	4	2	X	12	16	-25,0	71	52	36,5
weiblich	-	1	X	1	4	X	9	8	X	36	31	16,1
30-35	1	1	-	3	5	X	14	15	-6,7	63	58	8,6
männlich	1	1	-	3	4	X	10	12	-16,7	43	41	4,9
weiblich	-	-	-	-	1	X	4	3	X	20	17	17,6
35-40	1	-	X	1	4	X	19	17	11,8	59	55	7,3
männlich	1	-	X	1	4	X	8	14	X	35	46	-23,9
weiblich	-	-	-	-	-	-	11	3	X	24	9	X
40-45	1	-	X	3	2	X	19	11	72,7	65	53	22,6
männlich	1	-	X	3	1	X	14	8	X	47	40	17,5
weiblich	-	-	-	-	1	X	5	3	X	18	13	38,5
45-50	-	2	X	5	9	X	25	19	31,6	103	80	28,8
männlich	-	2	X	5	7	X	13	11	18,2	60	46	30,4
weiblich	-	-	-	-	2	X	12	8	X	43	34	26,5
50-55	1	1	-	9	7	X	18	12	50,0	101	56	80,4
männlich	1	-	X	7	6	X	9	8	X	55	37	48,6
weiblich	-	1	X	2	1	X	9	4	X	46	19	X
55-60	1	2	X	4	3	X	13	14	-7,1	96	76	26,3
männlich	1	2	X	3	3	-	9	9	-	59	49	20,4
weiblich	-	-	-	1	-	X	4	5	X	37	27	37,0
60-65	-	3	X	2	5	X	15	13	15,4	63	45	40,0
männlich	-	3	X	1	4	X	8	10	X	37	25	48,0
weiblich	-	-	-	1	1	-	7	3	X	26	20	30,0
65-70	1	-	X	3	2	X	11	8	X	43	31	38,7
männlich	-	-	-	2	-	X	4	5	X	24	14	71,4
weiblich	1	-	X	1	2	X	7	3	X	19	17	11,8
70-75	-	2	X	3	5	X	18	6	X	65	41	58,5
männlich	-	2	X	2	4	X	7	2	X	27	20	35,0
weiblich	-	-	-	1	1	-	11	4	X	38	21	81,0
75 und mehr	2	3	X	11	9	X	23	13	76,9	103	71	45,1
männlich	2	3	X	5	6	X	10	5	X	49	31	58,1
weiblich	-	-	-	6	3	X	13	8	X	54	40	35,0
Zusammen	10	17	-41,2	61	70	-12,9	238	208	14,4	1 135	903	25,7
männlich	9	14	X	46	48	-4,2	123	137	-10,2	648	543	19,3
weiblich	1	3	X	15	22	-31,8	115	71	62,0	487	360	35,3
Ohne Angabe	1	-	X	4	-	X	-	-	-	1	-	X
Insgesamt	11	17	-35,3	65	70	-7,1	238	208	14,4	1 136	903	25,8

Noch 13. Getötete und Verletzte im Straßenverkehr nach Altersgruppen und Geschlecht

Leichtverletzte						Verunglückte insgesamt						Im Alter von ... bis unter ... Jahren Geschlecht
Juni		Zu- bzw. Ab- nahme (-)	Januar - Juni		Zu- bzw. Ab- nahme (-)	Juni		Zu- bzw. Ab- nahme (-)	Januar - Juni		Zu- bzw. Ab- nahme (-)	
2014	2013		2014	2013		2014	2013		2014	2013		
Anzahl		%	Anzahl		%	Anzahl		%	Anzahl		%	
102	55	85,5	378	308	22,7	116	73	58,9	465	394	18,0	unter 15 männlich weiblich
52	33	57,6	210	172	22,1	58	47	23,4	256	221	15,8	
50	22	X	168	136	23,5	58	26	X	209	173	20,8	
52	43	20,9	179	149	20,1	62	48	29,2	231	188	22,9	15-18 männlich weiblich
37	26	42,3	105	78	34,6	42	30	40,0	135	95	42,1	
15	17	-11,8	74	71	4,2	20	18	11,1	96	93	3,2	
44	44	-	217	238	-8,8	53	62	-14,5	273	300	-9,0	18-21 männlich weiblich
21	26	-19,2	108	129	-16,3	26	35	-25,7	138	163	-15,3	
23	18	27,8	109	109	-	27	27	-	135	137	-1,5	
55	78	-29,5	338	371	-8,9	65	95	-31,6	422	451	-6,4	21-25 männlich weiblich
27	45	-40,0	166	207	-19,8	31	56	-44,6	211	256	-17,6	
28	33	-15,2	172	164	4,9	34	39	-12,8	211	195	8,2	
79	84	-6,0	395	407	-2,9	101	109	-7,3	507	496	2,2	25-30 männlich weiblich
47	49	-4,1	201	216	-6,9	60	65	-7,7	276	270	2,2	
32	35	-8,6	194	191	1,6	41	44	-6,8	231	226	2,2	
61	56	8,9	319	293	8,9	76	72	5,6	385	356	8,1	30-35 männlich weiblich
30	27	11,1	177	159	11,3	41	40	2,5	223	204	9,3	
31	29	6,9	142	134	6,0	35	32	9,4	162	152	6,6	
51	47	8,5	223	215	3,7	71	64	10,9	283	274	3,3	35-40 männlich weiblich
31	28	10,7	129	118	9,3	40	42	-4,8	165	168	-1,8	
20	19	5,3	94	97	-3,1	31	22	40,9	118	106	11,3	
52	46	13,0	240	233	3,0	72	57	26,3	308	288	6,9	40-45 männlich weiblich
24	26	-7,7	129	114	13,2	39	34	14,7	179	155	15,5	
28	20	40,0	111	119	-6,7	33	23	43,5	129	133	-3,0	
65	67	-3,0	307	307	-	90	88	2,3	415	396	4,8	45-50 männlich weiblich
36	38	-5,3	166	158	5,1	49	51	-3,9	231	211	9,5	
29	29	-	141	148	-4,7	41	37	10,8	184	184	-	
57	53	7,5	278	278	-	76	66	15,2	388	341	13,8	50-55 männlich weiblich
27	24	12,5	147	131	12,2	37	32	15,6	209	174	20,1	
30	29	3,4	131	147	-10,9	39	34	14,7	179	167	7,2	
48	43	11,6	258	257	0,4	62	59	5,1	358	336	6,5	55-60 männlich weiblich
26	21	23,8	129	123	4,9	36	32	12,5	191	175	9,1	
22	22	-	129	134	-3,7	26	27	-3,7	167	161	3,7	
30	36	-16,7	198	146	35,6	45	52	-13,5	263	196	34,2	60-65 männlich weiblich
15	19	-21,1	95	67	41,8	23	32	-28,1	133	96	38,5	
15	17	-11,8	103	79	30,4	22	20	10,0	130	100	30,0	
25	22	13,6	116	100	16,0	37	30	23,3	162	133	21,8	65-70 männlich weiblich
13	12	8,3	64	49	30,6	17	17	-	90	63	42,9	
12	10	20,0	52	51	2,0	20	13	53,8	72	70	2,9	
34	31	9,7	150	133	12,8	52	39	33,3	218	179	21,8	70-75 männlich weiblich
14	16	-12,5	68	65	4,6	21	20	5,0	97	89	9,0	
20	15	33,3	82	68	20,6	31	19	63,2	121	90	34,4	
47	37	27,0	215	153	40,5	72	53	35,8	329	233	41,2	75 und mehr männlich weiblich
25	19	31,6	108	82	31,7	37	27	37,0	162	119	36,1	
22	18	22,2	107	71	50,7	35	26	34,6	167	114	46,5	
802	742	8,1	3 811	3 588	6,2	1 050	967	8,6	5 007	4 561	9,8	Zusammen männlich weiblich
425	409	3,9	2 002	1 868	7,2	557	560	-0,5	2 696	2 459	9,6	
377	333	13,2	1 809	1 719	5,2	493	407	21,1	2 311	2 101	10,0	
-	3	X	8	6	X	1	3	X	13	6	X	Ohne Angabe
802	745	7,7	3 819	3 594	6,3	1 051	970	8,4	5 020	4 567	9,9	Insgesamt

14. An Straßenverkehrsunfällen beteiligte Fahrzeugführer und Fußgänger nach Art der Verkehrsbeteiligung

Art der Verkehrsbeteiligung	Unfälle mit											
	Per-sonen - schaden	schwer-wiegend. Sachsch. i. e. S.	Per-sonen - schaden	schwer-wiegend. Sachsch. i. e. S.	Per-sonen - schaden	schwer-wiegend. Sachsch. i. e. S.	Per-sonen - schaden	schwer-wiegend. Sachsch. i. e. S.	Per-sonen - schaden	schwer-wiegend. Sachsch. i. e. S.	Per-sonen - schaden	schwer-wiegend. Sachsch. i. e. S.
	Juni				Zu- bzw. Abnahme (-)		Januar - Juni				Zu- bzw. Abnahme (-)	
	2014		2013		Abnahme (-)		2014		2013		Abnahme (-)	
Ortslage	Anzahl				%		Anzahl				%	
Fahrer von												
Krafträdern mit Versicherungskennz ¹⁾	37	1	35	1	5,7	-	140	8	109	3	28,4	X
innerorts	33	1	32	1	3,1	-	125	6	95	3	31,6	X
außerorts	4	-	3	-	X	-	15	2	14	-	7,1	X
Krafträdern mit amtl. Kennzeichen	115	4	100	4	15,0	-	340	19	231	12	47,2	58,3
innerorts	62	3	47	3	31,9	-	187	14	117	11	59,8	27,3
außerorts	53	1	53	1	-	-	153	5	114	1	34,2	X
Personenkraftwagen	878	252	868	306	1,2	-17,6	4 569	1 760	4 233	2 194	7,9	-19,8
innerorts	617	143	569	188	8,4	-23,9	3 052	1 116	2 604	1 289	17,2	-13,4
außerorts	261	109	299	118	-12,7	-7,6	1 517	644	1 629	905	-6,9	-28,8
darunter												
18 - unter 24 Jahre	113	34	132	54	-14,4	-37,0	632	221	668	385	-5,4	-42,6
innerorts	72	20	72	35	-	-42,9	378	147	354	219	6,8	-32,9
außerorts	41	14	60	19	-31,7	-26,3	254	74	314	166	-19,1	-55,4
Wohnmobilen	-	-	X	X	X	X	3	1	X	X	X	X
innerorts	-	-	X	X	X	X	-	-	X	X	X	X
außerorts	-	-	X	X	X	X	3	1	X	X	X	X
Bussen	10	1	6	2	X	X	35	6	39	10	-10,3	X
innerorts	7	1	5	-	X	X	30	3	31	6	-3,2	X
außerorts	3	-	1	2	X	X	5	3	8	4	X	X
Güterkraftfahrzeugen	88	45	111	35	-20,7	28,6	496	227	532	317	-6,8	-28,4
innerorts	37	20	43	11	-14,0	81,8	229	101	219	100	4,6	1,0
außerorts	51	25	68	24	-25,0	4,2	267	126	313	217	-14,7	-41,9
Landwirtschaftliche Zugmaschinen	4	2	2	-	X	X	22	10	14	10	57,1	-
innerorts	4	-	-	-	X	-	14	4	3	7	X	X
außerorts	-	2	2	-	X	X	8	6	11	3	X	X
übrigen												
Kraftfahrzeugen	4	-	9	1	X	X	19	2	25	5	-24,0	X
innerorts	4	-	7	-	X	-	16	2	19	1	-15,8	X
außerorts	-	-	2	1	X	X	3	-	6	4	X	X
Kraftfahrzeugen zusammen	1 136	305	1 131	349	0,4	-12,6	5 624	2 033	5 183	2 551	8,5	-20,3
innerorts	764	168	703	203	8,7	-17,2	3 653	1 246	3 088	1 417	18,3	-12,1
außerorts	372	137	428	146	-13,1	-6,2	1 971	787	2 095	1 134	-5,9	-30,6
dar. flüchtig	54	28	66	23	-18,2	21,7	275	162	265	199	3,8	-18,6
innerorts	41	16	50	12	-18,0	33,3	213	79	189	102	12,7	-22,5
außerorts	13	12	16	11	-18,8	9,1	62	83	76	97	-18,4	-14,4

1) einschl. E-Bikes

Noch 14. An Straßenverkehrsunfällen beteiligte Fahrzeugführer und Fußgänger nach Art der Verkehrsbeteiligung

Art der Verkehrsbeteiligung	Unfälle mit											
	Per-sonen - schaden	schwer-wiegend. Sachsch. i. e. S.	Per-sonen - schaden	schwer-wiegend. Sachsch. i. e. S.	Per-sonen - schaden	schwer-wiegend. Sachsch. i. e. S.	Per-sonen - schaden	schwer-wiegend. Sachsch. i. e. S.	Per-sonen - schaden	schwer-wiegend. Sachsch. i. e. S.	Per-sonen - schaden	schwer-wiegend. Sachsch. i. e. S.
	Juni				Zu- bzw. Abnahme (-)		Januar - Juni				Zu- bzw. Abnahme (-)	
	2014		2013		Abnahme (-)		2014		2013		Abnahme (-)	
Ortslage	Anzahl				%		Anzahl				%	
Fahrer von												
Fahrrädern ¹⁾	246	1	241	-	2,1	X	1 112	3	894	3	24,4	-
innerorts	230	1	215	-	7,0	X	1 030	3	817	3	26,1	-
außerorts	16	-	26	-	-38,5	-	82	-	77	-	6,5	-
darunter												
unter 15 Jahren	30	-	31	-	-3,2	-	132	-	99	-	33,3	-
innerorts	30	-	28	-	7,1	-	126	-	94	-	34,0	-
außerorts	-	-	3	-	X	-	6	-	5	-	X	-
anderen Fahrzeugen	13	4	13	9	-	X	86	29	76	38	13,2	-23,7
innerorts	11	4	9	9	X	X	79	24	65	26	21,5	-7,7
außerorts	2	-	4	-	X	-	7	5	11	12	X	X
Fußgänger	70	-	56	-	25,0	-	448	-	390	2	14,9	X
innerorts	68	-	52	-	30,8	-	435	-	365	1	19,2	X
außerorts	2	-	4	-	X	-	13	-	25	1	-48,0	X
darunter												
unter 15 Jahren	24	-	19	-	26,3	-	120	-	106	-	13,2	-
innerorts	24	-	19	-	26,3	-	119	-	105	-	13,3	-
außerorts	-	-	-	-	-	-	1	-	1	-	-	-
65 Jahre und mehr	16	-	10	-	60,0	-	100	-	78	-	28,2	-
innerorts	16	-	9	-	X	-	100	-	72	-	38,9	-
außerorts	-	-	1	-	X	-	-	-	6	-	X	-
Andere Personen	3	-	6	-	X	-	11	-	16	-	-31,3	-
innerorts	2	-	3	-	X	-	9	-	13	-	X	-
außerorts	1	-	3	-	X	-	2	-	3	-	X	-
Insgesamt	1 468	310	1 447	358	1,5	-13,4	7 281	2 065	6 559	2 594	11,0	-20,4
innerorts	1 075	173	982	212	9,5	-18,4	5 206	1 273	4 348	1 447	19,7	-12,0
außerorts	393	137	465	146	-15,5	-6,2	2 075	792	2 211	1 147	-6,2	-31,0
darunter												
unter 15 Jahren	54	-	51	-	5,9	-	253	1	209	-	21,1	X
innerorts	54	-	48	-	12,5	-	246	-	203	-	21,2	-
außerorts	-	-	3	-	X	-	7	1	6	-	X	X
65 Jahre und mehr	200	32	177	36	13,0	-11,1	968	229	744	214	30,1	7,0
innerorts	161	24	141	23	14,2	4,3	752	176	548	144	37,2	22,2
außerorts	39	8	36	13	8,3	X	216	53	196	70	10,2	-24,3

1) einschl. Pedelecs

**15. An Straßenverkehrsunfällen mit Personenschaden beteiligte Fahrzeugführer und Fußgänger
nach Art der Verkehrsbeteiligung, Altersgruppen und Geschlecht**

Im Alter von ... bis unter ... Jahren	Ins- gesamt	Darunter				Ins- gesamt	Darunter				Zu- bzw. Abnahme (-)				
		Fahrer von			Fuß- gänger		Fahrer von			Fuß- gänger	ins- gesamt	Fahrer von			Fuß- gänger
		Per- sonen- kraft- wagen	Kraft- rädern mit amtl. Kennz. ¹⁾	Fahr- rädern ²⁾			Per- sonen- kraft- wagen	Kraft- rädern mit amtl. Kennz. ¹⁾	Fahr- rädern ²⁾			Per- sonen- kraft- wagen	Kraft- rädern mit amtl. Kennz. ¹⁾	Fahr- rädern ²⁾	
Geschlecht	Anzahl										%				
	Juni 2014										Juni 2013				
unter 15	54	-	-	30	24	51	-	-	31	19	5,9	-	-	-3,2	26,3
männlich	30	-	-	17	13	36	-	-	22	14	-16,7	-	-	-22,7	-7,1
weiblich	24	-	-	13	11	15	-	-	9	5	60,0	-	-	X	X
15-18	51	1	19	15	3	42	-	15	16	4	21,4	X	26,7	-6,3	X
männlich	41	1	16	11	1	29	-	11	12	2	41,4	X	45,5	-8,3	X
weiblich	10	-	3	4	2	13	-	4	4	2	-23,1	-	X	-	-
18-21	54	40	3	7	2	73	46	6	16	1	-26,0	-13,0	X	X	X
männlich	31	21	3	5	-	43	27	2	10	-	-27,9	-22,2	X	X	-
weiblich	23	19	-	2	2	29	18	4	6	1	-20,7	5,6	X	X	X
21-25	96	73	3	14	2	121	86	3	19	2	-20,7	-15,1	-	-26,3	-
männlich	54	41	2	7	1	77	54	3	11	2	-29,9	-24,1	X	X	X
weiblich	42	32	1	7	1	44	32	-	8	-	-4,5	-	X	X	X
25-35	263	177	22	39	5	244	156	23	35	8	7,8	13,5	-4,3	11,4	X
männlich	165	102	21	23	1	166	100	21	20	4	-0,6	2,0	-	15,0	X
weiblich	98	75	1	16	4	78	56	2	15	4	25,6	33,9	X	6,7	-
35-45	222	140	27	18	6	205	129	17	23	3	8,3	8,5	58,8	-21,7	X
männlich	140	74	24	11	2	131	66	17	16	-	6,9	12,1	41,2	-31,3	X
weiblich	82	66	3	7	4	74	63	-	7	3	10,8	4,8	X	-	X
45-55	295	176	24	44	7	274	173	17	32	3	7,7	1,7	41,2	37,5	X
männlich	193	102	23	22	5	179	95	15	19	3	7,8	7,4	53,3	15,8	X
weiblich	102	74	1	22	2	95	78	2	13	-	7,4	-5,1	X	69,2	X
55-65	186	116	11	26	4	215	137	15	24	4	-13,5	-15,3	-26,7	8,3	-
männlich	125	71	11	15	-	151	85	15	14	2	-17,2	-16,5	-26,7	7,1	X
weiblich	61	45	-	11	4	64	52	-	10	2	-4,7	-13,5	-	10,0	X
65 und mehr	200	122	4	49	16	177	115	3	41	10	13,0	6,1	X	19,5	60,0
männlich	132	94	4	22	4	122	87	3	21	5	8,2	8,0	X	4,8	X
weiblich	68	28	-	27	12	55	28	-	20	5	23,6	-	-	35,0	X
Zusammen	1 421	845	113	242	69	1 402	842	99	237	54	1,4	0,4	14,1	2,1	27,8
männlich	911	506	104	133	27	934	514	87	145	32	-2,5	-1,6	19,5	-8,3	-15,6
weiblich	510	339	9	109	42	467	327	12	92	22	9,2	3,7	X	18,5	90,9
Ohne Angabe	47	33	2	4	1	45	26	1	4	2	4,4	26,9	X	-	X
Insgesamt	1 468	878	115	246	70	1 447	868	100	241	56	1,5	1,2	15,0	2,1	25,0

1) einschl. drei- und leichten vierrädrigen Kraftfahrzeugen

2) einschl. Pedelecs

**Noch 15. An Straßenverkehrsunfällen mit Personenschaden beteiligte Fahrzeugführer und Fußgänger
nach Art der Verkehrsbeteiligung, Altersgruppen und Geschlecht**

Ins- gesamt	Darunter				Ins- gesamt	Darunter				Zu- bzw. Abnahme (-)					Im Alter von ... bis unter ... Jahren	Geschlecht
	Fahrer von			Fuß- gänger		Fahrer von			Fuß- gänger	ins- gesamt	Fahrer von			Fuß- gänger		
	Per- sonen- kraft- wagen	Kraft- rädern mit amtl. Kennz. ¹⁾	Fahr- rädern ²⁾			Per- sonen- kraft- wagen	Kraft- rädern mit amtl. Kennz. ¹⁾	Fahr- rädern ²⁾			Per- sonen- kraft- wagen	Kraft- rädern mit amtl. Kennz. ¹⁾	Fahr- rädern ²⁾			
Anzahl										%						
Januar - Juni 2014						Januar - Juni 2013										
253	-	-	132	120	209	-	-	99	106	21,1	-	-	33,3	13,2	unter 15	
157	-	-	82	74	134	-	-	70	62	17,2	-	-	17,1	19,4	männlich	
96	-	-	50	46	75	-	-	29	44	28,0	-	-	72,4	4,5	weiblich	
165	6	58	46	17	115	3	26	46	22	43,5	X	X	-	-22,7	15-18	
123	4	51	30	7	69	3	21	27	5	78,3	X	X	11,1	X	männlich	
42	2	7	16	10	46	-	5	19	17	-8,7	X	X	-15,8	-41,2	weiblich	
308	225	12	41	21	334	257	11	33	17	-7,8	-12,5	9,1	24,2	23,5	18-21	
182	126	12	26	10	208	155	7	23	7	-12,5	-18,7	X	13,0	X	männlich	
126	99	-	15	11	125	101	4	10	10	0,8	-2,0	X	50,0	10,0	weiblich	
535	407	18	52	20	577	411	19	69	24	-7,3	-1,0	-5,3	-24,6	-16,7	21-25	
308	226	15	26	9	376	248	18	47	16	-18,1	-8,9	-16,7	-44,7	X	männlich	
227	181	3	26	11	201	163	1	22	8	12,9	11,0	X	18,2	X	weiblich	
1 346	943	72	161	36	1 193	842	54	147	33	12,8	12,0	33,3	9,5	9,1	25-35	
837	531	67	101	19	742	468	49	98	15	12,8	13,5	36,7	3,1	26,7	männlich	
509	412	5	60	17	451	374	5	49	18	12,9	10,2	-	22,4	-5,6	weiblich	
1 005	667	64	88	28	976	650	37	105	28	3,0	2,6	73,0	-16,2	-	35-45	
647	377	58	54	16	613	356	35	64	12	5,5	5,9	65,7	-15,6	33,3	männlich	
358	290	6	34	12	363	294	2	41	16	-1,4	-1,4	X	-17,1	-25,0	weiblich	
1 443	934	69	173	57	1 260	835	49	122	38	14,5	11,9	40,8	41,8	50,0	45-55	
920	527	62	100	35	804	452	44	80	27	14,4	16,6	40,9	25,0	29,6	männlich	
522	407	7	72	22	455	383	5	41	11	14,7	6,3	X	75,6	X	weiblich	
1 025	647	33	152	44	953	652	26	97	39	7,6	-0,8	26,9	56,7	12,8	55-65	
674	409	33	75	18	623	409	26	46	17	8,2	-	26,9	63,0	5,9	männlich	
351	238	-	77	26	330	243	-	51	22	6,4	-2,1	-	51,0	18,2	weiblich	
968	589	9	233	100	744	468	6	155	78	30,1	25,9	X	50,3	28,2	65 und mehr	
668	477	8	122	31	518	372	5	82	27	29,0	28,2	X	48,8	14,8	männlich	
300	112	1	111	69	226	96	1	73	51	32,7	16,7	-	52,1	35,3	weiblich	
7 048	4 418	335	1 078	443	6 361	4 118	228	873	385	10,8	7,3	46,9	23,5	15,1	Zusammen	
4 516	2 677	306	616	219	4 087	2 463	205	537	188	10,5	8,7	49,3	14,7	16,5	männlich	
2 531	1 741	29	461	224	2 272	1 654	23	335	197	11,4	5,3	26,1	37,6	13,7	weiblich	
233	151	5	34	5	198	115	3	21	5	17,7	31,3	X	61,9	-	Ohne Angabe	
7 281	4 569	340	1 112	448	6 559	4 233	231	894	390	11,0	7,9	47,2	24,4	14,9	Insgesamt	

1) einschl. drei- und leichten vierrädrigen Kraftfahrzeugen

2) einschl. Pedelets

**16. An Straßenverkehrsunfällen beteiligte Fahrzeugführer und Fußgänger als Hauptverursacher
nach Art der Verkehrsbeteiligung**

Art der Verkehrsbeteiligung Ortslage	Unfälle mit Personen- schaden	Verunglückte			Schwerw. Unfälle mit Sach- schaden i. e. S.	Unfälle mit Personen- schaden	Verunglückte			Schwerw. Unfälle mit Sach- schaden i. e. S.
		Getötete	Schwer-	Leicht-			Getötete	Schwer-	Leicht-	
			verletzte					verletzte		
		Juni 2014				Juni 2013				
Fahrer von										
Krafträdern mit Ver- sicherungskennzeichen ¹⁾	23	-	2	26	-	18	-	3	16	1
innerorts	22	-	1	26	-	16	-	2	15	1
außerorts	1	-	1	-	-	2	-	1	1	-
Krafträdern mit amtl. Kennzeichen	68	3	22	49	2	70	2	31	42	2
innerorts	32	1	12	21	1	28	1	10	19	1
außerorts	36	2	10	28	1	42	1	21	23	1
Personenkraftwagen	509	5	168	529	141	479	5	127	499	166
innerorts	341	2	66	361	72	311	-	59	321	100
außerorts	168	3	102	168	69	168	5	68	178	66
darunter										
18 bis unter 25 Jahre	84	1	29	102	20	87	2	21	99	29
innerorts	50	-	8	65	9	44	-	6	55	20
außerorts	34	1	21	37	11	43	2	15	44	9
Wohnmobilen	-	-	-	-	-	X	X	X	X	X
innerorts	-	-	-	-	-	X	X	X	X	X
außerorts	-	-	-	-	-	X	X	X	X	X
Bussen	6	-	3	10	1	3	-	-	5	-
innerorts	5	-	3	9	1	3	-	-	5	-
außerorts	1	-	-	1	-	-	-	-	-	-
Güterkraftfahrzeugen	49	2	10	53	20	61	8	14	65	19
innerorts	24	-	2	26	13	28	1	2	30	6
außerorts	25	2	8	27	7	33	7	12	35	13
Landwirtschaftlichen Zugmaschinen	3	-	-	3	1	1	-	1	-	-
innerorts	3	-	-	3	-	-	-	-	-	-
außerorts	-	-	-	-	1	1	-	1	-	-
übrigen										
Kraftfahrzeugen	3	-	1	2	-	4	1	2	1	-
innerorts	3	-	1	2	-	3	1	1	1	-
außerorts	-	-	-	-	-	1	-	1	-	-
Kraftfahrzeugen zusammen	661	10	206	672	165	636	16	178	628	188
innerorts	430	3	85	448	87	389	3	74	391	108
außerorts	231	7	121	224	78	247	13	104	237	80

1) einschl. E-Bikes

**Noch 16. An Straßenverkehrsunfällen beteiligte Fahrzeugführer und Fußgänger als Hauptverursacher
nach Art der Verkehrsbeteiligung**

Art der Verkehrsbeteiligung Ortslage	Unfälle mit Personen- schaden	Verunglückte			Schwerw. Unfälle mit Sach- schaden i. e. S.	Unfälle mit Personen- schaden	Verunglückte			Schwerw. Unfälle mit Sach- schaden i. e. S.
		Getötete	Schwer-	Leicht-			Getötete	Schwer-	Leicht-	
			verletzte					verletzte		
		Juni 2014					Juni 2013			
Fahrer von										
Fahrrädern ¹⁾	109	1	25	93	1	103	-	25	93	-
innerorts	101	1	21	87	1	92	-	21	81	-
außerorts	8	-	4	6	-	11	-	4	12	-
darunter										
unter 15 Jahren	20	-	1	21	-	19	-	5	16	-
innerorts	20	-	1	21	-	18	-	5	14	-
außerorts	-	-	-	-	-	1	-	-	2	-
anderen Fahrzeugen	4	-	5	22	1	9	1	2	7	3
innerorts	2	-	1	1	1	5	-	1	4	3
außerorts	2	-	4	21	-	4	1	1	3	-
Fußgänger	12	-	2	11	-	18	-	3	15	-
innerorts	12	-	2	11	-	18	-	3	15	-
außerorts	-	-	-	-	-	-	-	-	-	-
darunter										
unter 15 Jahren	7	-	1	7	-	8	-	1	7	-
innerorts	7	-	1	7	-	8	-	1	7	-
außerorts	-	-	-	-	-	-	-	-	-	-
65 Jahre und mehr	-	-	-	-	-	2	-	1	1	-
innerorts	-	-	-	-	-	2	-	1	1	-
außerorts	-	-	-	-	-	-	-	-	-	-
Andere Personen	3	-	-	4	-	2	-	-	2	-
innerorts	2	-	-	2	-	1	-	-	1	-
außerorts	1	-	-	2	-	1	-	-	1	-
Insgesamt	789	11	238	802	167	768	17	208	745	191
innerorts	547	4	109	549	89	505	3	99	492	111
außerorts	242	7	129	253	78	263	14	109	253	80
darunter										
unter 15 Jahren	27	-	2	28	-	28	-	6	24	-
innerorts	27	-	2	28	-	27	-	6	22	-
außerorts	-	-	-	-	-	1	-	-	2	-
65 Jahre und mehr	113	2	44	99	18	88	2	31	89	18
innerorts	87	2	18	79	14	63	1	21	59	11
außerorts	26	-	26	20	4	25	1	10	30	7

1) einschl. Pedelecs

**Noch 16. An Straßenverkehrsunfällen beteiligte Fahrzeugführer und Fußgänger als Hauptverursacher
nach Art der Verkehrsbeteiligung**

Art der Verkehrsbeteiligung Ortslage	Unfälle mit Personen- schaden	Verunglückte			Schwerw. Unfälle mit Sach- schaden i. e. S.	Unfälle mit Personen- schaden	Verunglückte			Schwerw. Unfälle mit Sach- schaden i. e. S.
		Getötete	Schwer-	Leicht-			Getötete	Schwer-	Leicht-	
			verletzte					verletzte		
		Januar - Juni 2014				Januar - Juni 2013				
Fahrer von										
Kraftträdern mit Ver- sicherungskennzeichen ¹⁾	72	-	20	61	5	52	1	9	49	1
innerorts	67	-	16	60	4	46	-	7	44	1
außerorts	5	-	4	1	1	6	1	2	5	-
Kraftträdern mit amtl. Kennzeichen	193	6	87	121	8	141	6	66	82	4
innerorts	85	2	33	53	4	59	2	24	38	3
außerorts	108	4	54	68	4	82	4	42	44	1
Personenkraftwagen	2 700	41	767	2 788	993	2 488	39	616	2 657	1 329
innerorts	1 760	7	346	1 805	579	1 494	5	278	1 560	717
außerorts	940	34	421	983	414	994	34	338	1 097	612
darunter										
18 bis unter 25 Jahre	436	7	125	487	149	465	12	136	513	278
innerorts	242	-	47	274	91	226	2	47	262	146
außerorts	194	7	78	213	58	239	10	89	251	132
Wohnmobilen	1	-	2	-	-	X	X	X	X	X
innerorts	-	-	-	-	-	X	X	X	X	X
außerorts	1	-	2	-	-	X	X	X	X	X
Bussen	18	-	5	27	1	20	-	3	32	1
innerorts	16	-	5	25	1	18	-	3	29	1
außerorts	2	-	-	2	-	2	-	-	3	-
Güterkraftfahrzeugen	281	12	76	288	131	326	17	81	314	183
innerorts	152	4	24	159	61	147	4	27	142	50
außerorts	129	8	52	129	70	179	13	54	172	133
Landwirtschaftlichen Zugmaschinen	15	-	1	14	3	7	1	2	6	6
innerorts	10	-	1	9	2	2	-	1	1	4
außerorts	5	-	-	5	1	5	1	1	5	2
übrigen										
Kraftfahrzeugen	11	-	1	13	-	18	1	5	23	3
innerorts	10	-	1	9	-	13	1	4	16	1
außerorts	1	-	-	4	-	5	-	1	7	2
Kraftfahrzeugen zusammen	3 291	59	959	3 312	1 141	3 052	65	782	3 163	1 527
innerorts	2 100	13	426	2 120	651	1 779	12	344	1 830	777
außerorts	1 191	46	533	1 192	490	1 273	53	438	1 333	750

1) einschl. E-Bikes

**Noch 16. An Straßenverkehrsunfällen beteiligte Fahrzeugführer und Fußgänger als Hauptverursacher
nach Art der Verkehrsbeteiligung**

Art der Verkehrsbeteiligung Ortslage	Unfälle mit Personen- schaden	Verunglückte			Schwerw. Unfälle mit Sach- schaden i. e. S.	Unfälle mit Personen- schaden	Verunglückte			Schwerw. Unfälle mit Sach- schaden i. e. S.
		Getötete	Schwer-	Leicht-			Getötete	Schwer-	Leicht-	
			verletzte					verletzte		
		Januar - Juni 2014					Januar - Juni 2013			
Fahrer von										
Fahrrädern ¹⁾	448	4	118	359	2	367	1	87	316	1
innerorts	418	3	101	341	2	326	-	73	282	1
außerorts	30	1	17	18	-	41	1	14	34	-
darunter										
unter 15 Jahren	61	-	11	55	-	51	-	13	46	-
innerorts	58	-	9	54	-	49	-	13	43	-
außerorts	3	-	2	1	-	2	-	-	3	-
anderen Fahrzeugen	28	-	21	57	14	46	2	10	37	20
innerorts	22	-	15	33	10	36	1	8	29	12
außerorts	6	-	6	24	4	10	1	2	8	8
Fußgänger	105	2	37	80	-	91	2	22	75	1
innerorts	103	2	37	76	-	87	1	22	72	1
außerorts	2	-	-	4	-	4	1	-	3	-
darunter										
unter 15 Jahren	41	-	17	26	-	36	-	11	26	-
innerorts	41	-	17	26	-	36	-	11	26	-
außerorts	-	-	-	-	-	-	-	-	-	-
65 Jahre und mehr	13	2	6	9	-	12	-	5	10	-
innerorts	13	2	6	9	-	11	-	5	9	-
außerorts	-	-	-	-	-	1	-	-	1	-
Andere Personen	11	-	1	11	-	5	-	2	3	-
innerorts	9	-	1	8	-	4	-	2	2	-
außerorts	2	-	-	3	-	1	-	-	1	-
Insgesamt	3 883	65	1 136	3 819	1 157	3 561	70	903	3 594	1 549
innerorts	2 652	18	580	2 578	663	2 232	14	449	2 215	791
außerorts	1 231	47	556	1 241	494	1 329	56	454	1 379	758
darunter										
unter 15 Jahren	102	-	28	81	1	88	-	24	73	-
innerorts	99	-	26	80	-	86	-	24	70	-
außerorts	3	-	2	1	1	2	-	-	3	-
65 Jahre und mehr	530	13	170	495	132	398	10	140	388	111
innerorts	386	4	89	369	101	272	3	78	263	70
außerorts	144	9	81	126	31	126	7	62	125	41

1) einschl. Pedelecs

17. Ursachen von Straßenverkehrsunfällen mit Personenschaden - Fehlverhalten der Fahrzeugführer

Ursache	Ins- gesamt	Darunter			Ins- gesamt	Darunter			Zu- bzw. Abnahme (-)				
		Per- sonen- kraft- wagen	Kraft- rädern mit amtl. Kennz. ¹⁾	Fahr- rädern ²⁾		Per- sonen- kraft- wagen	Kraft- rädern mit amtl. Kennz. ¹⁾	Fahr- rädern ²⁾	ins- gesamt	Per- sonen- kraft- wagen	Kraft- rädern mit amtl. Kennz. ¹⁾	Fahr- rädern ²⁾	
	Anzahl								%				
	Juni 2014				Juni 2013								
	886	557	74	149	910	566	74	152	-2,6	-1,6	-	-2,0	
	Verkehrstüchtigkeit	56	30	2	13	68	44	-	20	-17,6	-31,8	X	-35,0
	darunter												
	Alkoholeinfluss	36	17	2	11	49	30	-	17	-26,5	-43,3	X	-35,3
	Einfluss anderer berauschender Mittel (z.B. Drogen, Rauschgift)	3	2	-	1	1	-	-	1	X	X	-	-
	Straßenbenutzung	84	27	11	38	91	31	8	42	-7,7	-12,9	X	-9,5
	Geschwindigkeit	130	74	33	7	141	78	32	11	-7,8	-5,1	3,1	X
	Abstand	104	79	9	2	126	85	14	4	-17,5	-7,1	X	X
	Überholen	27	17	5	-	39	24	5	2	-30,8	-29,2	-	X
	Vorbeifahren	1	-	-	-	1	-	-	-	-	-	-	-
	Nebeneinanderfahren	3	2	-	-	11	9	-	-	X	X	-	-
	Vorfahrt, Vorrang	159	124	4	19	134	110	2	13	18,7	12,7	X	46,2
	Abbiegen, Wenden, Rück- wärtsfahren, Ein- und Anfahren	145	107	2	24	152	102	2	30	-4,6	4,9	-	-20,0
	Falsches Verhalten gegenüber Fußgängern	17	13	-	3	16	11	1	2	6,3	18,2	X	X
	darunter												
	an Überwegen, Furten	8	6	-	2	3	3	-	-	X	X	-	X
	Ruhender Verkehr, Verkehrssicherung	12	9	-	-	11	10	-	-	9,1	X	-	-
	Nichtbeachten der Be- leuchtungsvorschriften	1	-	-	1	-	-	-	-	X	-	-	X
	Ladung, Besetzung	1	-	-	-	-	-	-	-	X	-	-	-
Andere Fehler beim Fahrzeugführer	146	75	8	42	120	62	10	28	21,7	21,0	X	50,0	

1) einschl. drei- und leichten vierrädrigen Kraftfahrzeugen

2) einschl. Pedelecs

Noch 17. Ursachen von Straßenverkehrsunfällen mit Personenschaden - Fehlverhalten der Fahrzeugführer

Ins- gesamt	Darunter			Ins- gesamt	Darunter			Zu- bzw. Abnahme (-)				Ursache
	Per- sonen- kraft- wagen	Kraft- rädern mit amtl. Kennz. ¹⁾	Fahr- rädern ²⁾		Per- sonen- kraft- wagen	Kraft- rädern mit amtl. Kennz. ¹⁾	Fahr- rädern ²⁾	ins- gesamt	Per- sonen- kraft- wagen	Kraft- rädern mit amtl. Kennz. ¹⁾	Fahr- rädern ²⁾	
Anzahl								%				
Januar - Juni 2014				Januar - Juni 2013								
4 481	3 122	231	625	4 283	3 037	160	518	4,6	2,8	44,4	20,7	Insgesamt
285	181	7	67	251	169	-	56	13,5	7,1	X	19,6	Verkehrstüchtigkeit
197	114	6	63	184	120	-	51	7,1	-5,0	X	23,5	darunter Alkoholeinfluss
9	8	-	1	11	7	-	2	X	X	-	X	Einfluss anderer berauschender Mittel (z.B. Drogen, Rauschgift)
362	145	25	158	384	182	15	150	-5,7	-20,3	66,7	5,3	Straßenbenutzung
725	531	98	29	897	687	74	37	-19,2	-22,7	32,4	-21,6	Geschwindigkeit
567	447	20	16	516	385	23	16	9,9	16,1	-13,0	-	Abstand
160	112	17	11	158	111	10	8	1,3	0,9	70,0	X	Überholen
9	5	1	-	7	6	-	-	X	X	X	-	Vorbeifahren
46	30	-	1	65	43	-	2	-29,2	-30,2	-	X	Nebeneinanderfahren
739	599	10	66	615	494	3	62	20,2	21,3	X	6,5	Vorrang, Vorfahrt
705	538	9	88	607	444	5	78	16,1	21,2	X	12,8	Abbiegen, Wenden, Rück- wärtsfahren, Ein- und Anfahren
112	85	3	15	110	88	1	8	1,8	-3,4	X	X	Falsches Verhalten gegenüber Fußgängern
23	19	2	2	21	19	-	-	9,5	-	X	X	darunter an Überwegen, Furten
35	27	-	-	29	25	-	1	20,7	8,0	-	X	Ruhender Verkehr Verkehrssicherung
3	2	-	1	-	-	-	-	X	X	-	X	Nichtbeachten der Be- leuchtungsvorschriften
7	2	-	2	4	1	-	-	X	X	-	X	Ladung, Besetzung
726	418	41	171	640	402	29	100	13,4	4,0	41,4	71,0	Andere Fehler beim Fahrzeugführer

1) einschl. drei- und leichten vierrädrigen Kraftfahrzeugen

2) einschl. Pedelecs

18. Straßenverkehrsunfälle und Verunglückte nach Unfallursachen ¹⁾

Ursache	Unfälle mit Perso- nen- schaden	Verunglückte			Schwerw. Unfälle mit Sach- schaden i. e. S.	Unfälle mit Perso- nen- schaden	Verunglückte			Schwerw. Unfälle mit Sach- schaden i. e. S.
		Getötete	Schwer-	Leicht-			Getötete	Schwer-	Leicht-	
			verletzte					verletzte		
		Juni 2014					Juni 2013			
		Fehlverhalten der Fahrzeugführer								
Alkoholeinfluss	36	-	15	48	10	49	-	25	39	23
Einfluss anderer berauschender Mittel	3	-	1	3	1	1	-	1	-	-
Übermüdung	5	-	5	2	3	6	-	3	8	4
Sonstige körperliche u .geistige Mängel	12	-	5	15	2	12	1	5	10	-
Benutzung der falschen Fahrbahn oder verbotswid. Benutzung and. Straßenteile	44	1	8	50	3	52	1	10	49	6
Verstoß gegen das Rechtsfahrgebot	39	-	19	34	11	37	1	16	34	13
Nicht angepasste Geschwindigkeit m.gleichzeit. Überschreiten der zulässigen Höchstgeschw.	2	-	-	2	-	4	2	2	2	3
in anderen Fällen	128	4	55	116	35	137	5	67	123	33
Ungenügender Sicherheitsabstand	102	1	21	128	11	122	6	19	150	14
Starkes Bremsen des Vorausfahrenden ohne zwingenden Grund	2	-	-	2	1	1	-	-	1	-
Unzulässiges Rechtsüberholen	1	-	-	1	-	2	-	-	2	-
Überholen trotz Gegenverkehrs	3	-	2	3	1	3	-	3	2	2
Überholen trotz unklarer Verkehrslage	10	-	1	15	3	10	-	6	7	2
Überholen trotz unzureich. Sichtverhältnisse	-	-	-	-	-	-	-	-	-	-
Überholen ohne Beachtung des nachfolgenden Verkehrs und/oder ohne rechtzeitige u. deut- liche Ankündigung des Ausscherens	3	-	1	2	4	5	-	4	3	2
Fehler beim Wiedereinordnen nach rechts	3	-	-	3	1	6	1	1	4	-
Sonstige Fehler beim Überholen	5	-	4	2	-	11	-	3	14	-
Fehler beim Überholtwerden	2	-	-	2	1	2	-	1	2	-
Nichtbeachten des Vorranges entgegenkomm. Fahrzeuge beim Vorbeifahren an haltenden Fahrzeugen, Absperrungen, Hindernissen	1	-	-	1	-	1	-	-	2	-
Nichtbeachten des nachfolg. Verkehrs beim Vorbeifahren an haltenden Fahrzeu gen, Absperrung, Hindernissen und/oder ohne rechtzeitig. u. deutl. Ankündig. d. Ausscherens	-	-	-	-	-	-	-	-	-	-
Nebeneinanderfahren, fehlerhaftes Wechseln des Fahrstreifens oder Nichtbeachten des Reißverschlussverfahrens	3	-	-	4	5	11	-	2	13	5
Nichtbeachten der Regel "rechts vor links"	16	-	2	20	7	7	-	-	7	6
Nichtbeachten der Vorfahrt regelnd. Verkehrsz.	117	-	42	128	34	104	1	30	99	52
Nichtbeachten der Vorfahrt d. durchgeh. Ver- kehrs auf Autobahnen oder Kraftfahrtstraßen	1	-	-	1	1	4	-	-	4	-
Nichtbeachten der Vorfahrt durch Fahrzeuge, die aus Feld- und Waldwegen kommen	2	-	3	2	-	1	-	-	1	2
Nichtbeachten der Verkehrsregelung durch Polizeibeamte oder Lichtzeichen	20	-	10	25	3	18	-	2	24	7
Nichtbeachten des Vorranges entgegen- kommender Fahrzeuge	1	-	-	3	1	-	-	-	-	-
Nichtbeachten des Vorranges von Schienen- fahrzeugen an Bahnübergängen	1	-	-	2	-	-	-	-	-	3

1) Die Tabelle enthält Mehrfachzählungen, weil bei einem Unfall bis zu acht Ursachen eingetragen werden.

Noch 18. Straßenverkehrsunfälle und Verunglückte nach Unfallursachen ¹⁾

Ursache	Unfälle mit Perso- nen- schaden	Verunglückte			Schwerw. Unfälle mit Sach- schaden i. e. S.	Unfälle mit Perso- nen- schaden	Verunglückte			Schwerw. Unfälle mit Sach- schaden i. e. S.	
		Getötete	Schwer-	Leicht-			Getötete	Schwer-	Leicht-		
			verletzte					verletzte			
		Juni 2014					Juni 2013				
		Noch Fehlverhalten der Fahrzeugführer									
Fehler beim Abbiegen	62	1	13	60	15	79	1	19	83	22	
Fehler beim Wenden oder Rückwärtsfahren	31	-	11	46	9	19	-	3	22	10	
Fehler beim Einfahren in den fließend. Verkehr	52	-	8	52	-	54	1	11	47	4	
Falsches Verhalten gegenüber Fußgängern											
an Fußgängerüberwegen	5	1	2	2	-	1	-	-	1	-	
an Fußgängerfurten	3	-	-	4	-	2	-	-	2	-	
beim Abbiegen	2	-	1	1	-	3	-	1	2	-	
an Haltestellen	3	-	-	4	-	1	-	-	1	-	
an anderen Stellen	4	-	2	2	-	9	1	4	6	-	
Unzulässiges Halten oder Parken	2	-	-	5	1	1	-	1	-	-	
Mangelnde Sicherung haltender o. liegendebl. Fahrzeuge u. von Unfallstellen sowie Schul- bussen, bei denen Kinder ein-/aussteigen	-	-	-	-	1	1	-	-	1	-	
Verkehrswidriges Verhalten beim Ein- o. Aus- steigen, Be- oder Entladen	10	-	2	8	-	9	-	2	7	-	
Nichtbeachten der Beleuchtungsvorschriften	1	-	-	1	-	-	-	-	-	-	
Überladung, Überbesetzung	-	-	-	-	-	-	-	-	-	-	
Unzureichend gesicherte Ladung oder Fahr- zeugzubehörteile	1	-	1	-	-	-	-	-	-	-	
Andere Fehler beim Fahrzeugführer	145	4	43	128	28	120	1	37	100	26	
		Technische Mängel, Wartungsmängel									
Beleuchtung	1	-	-	1	-	-	-	-	-	-	
Bereifung	5	-	3	4	-	3	-	1	2	1	
Bremsen	2	-	-	2	-	1	-	1	-	1	
Lenkung	3	-	-	3	1	-	-	-	-	-	
Zugvorrichtung	-	-	-	-	-	-	-	-	-	-	
Andere Mängel	3	-	-	3	-	1	-	-	1	-	
		Fehlverhalten der Fußgänger									
Alkoholeinfluss	2	-	1	2	-	2	-	-	2	-	
Einfluss anderer berauschender Mittel	-	-	-	-	-	-	-	-	-	-	
Übermüdung	-	-	-	-	-	-	-	-	-	-	
Sonstige körperliche u .geistige Mängel	-	-	-	-	-	-	-	-	-	-	
Falsches Verhalten bei Überschreiten d. Fahr- bahn an Stellen, an denen der Fußg.verkehr durch Polizeibeamte oder Lichtzei. gereg.war	-	-	-	-	-	-	-	-	-	-	
auf Fußgängerüberwegen ohne Verkehrsreg. durch Polizeibeamte oder Lichtzeichen	-	-	-	-	-	-	-	-	-	-	
in der Nähe von Kreuzungen, Einmündungen, Lichtzeichenanlagen, Fußgängerüberwegen bei dichtem Verkehr	1	-	1	-	-	1	-	1	-	-	

1) Die Tabelle enthält Mehrfachzählungen, weil bei einem Unfall bis zu acht Ursachen eingetragen werden.

Noch 18. Straßenverkehrsunfälle und Verunglückte nach Unfallursachen ¹⁾

Ursache	Unfälle mit Perso- nen- schaden	Verunglückte			Schwerw. Unfälle mit Sach- schaden i. e. S.	Unfälle mit Perso- nen- schaden	Verunglückte			Schwerw. Unfälle mit Sach- schaden i. e. S.	
		Getötete	Schwer-	Leicht-			Getötete	Schwer-	Leicht-		
			verletzte					verletzte			
		Juni 2014					Juni 2013				
		Noch Fehlverhalten der Fußgänger									
weiter falsches Verhalten											
an anderen Stellen											
durch plötzliches Hervortreten hinter											
Sichhindernissen	2	-	1	2	-	8	-	-	8	-	
ohne auf den Fahrzeugverkehr zu achten	10	-	2	9	-	17	-	5	13	-	
durch sonstiges falsches Verhalten	2	-	-	2	-	-	-	-	-	-	
Nichtbenutzung des Gehweges	1	-	1	-	-	-	-	-	-	-	
Nichtbenutzung d. vorgeschrieb. Straßenseite	-	-	-	-	-	-	-	-	-	-	
Spielen auf oder neben der Fahrbahn	1	-	1	-	-	2	-	-	2	-	
Andere Fehler der Fußgänger	1	-	-	1	-	-	-	-	-	-	
		Straßenverhältnisse									
Verunreinigung durch ausgeflossenes Öl	-	-	-	-	-	1	-	-	1	-	
Andere Verunreinigung. durch Straßenbenutzer	1	-	-	1	-	-	-	-	-	-	
Schnee, Eis	-	-	-	-	-	-	-	-	-	-	
Regen	4	-	2	3	5	5	-	1	5	1	
Andere Einflüsse	-	-	-	-	-	-	-	-	-	-	
Spurrillen im Zusammenhang mit Regen,											
Schnee oder Eis	-	-	-	-	-	-	-	-	-	-	
Anderer Zustand der Straße	9	-	2	9	-	3	-	1	5	-	
Nicht ordnungsgemäßer Zustand der											
Verkehrszeichen oder -einrichtungen	-	-	-	-	-	-	-	-	-	-	
Mangelhafte Beleuchtung der Straße	-	-	-	-	-	-	-	-	-	-	
Mangelhafte Sicherung v. Bahnübergängen	-	-	-	-	-	-	-	-	-	-	
		Witterungseinflüsse									
Sichtbehinderung durch											
Nebel	-	-	-	-	-	1	-	1	-	-	
starken Regen, Hagel, Schneegestöber usw.	1	-	2	-	2	1	-	3	-	7	
blendende Sonne	5	-	-	8	1	1	-	-	1	-	
Seitenwind	-	-	-	-	-	1	-	-	2	-	
Unwetter oder sonst. Witterungseinflüsse	-	-	-	-	1	-	-	-	-	-	
		Hindernisse									
Nicht oder unzureichend gesicherte Arbeits-											
stellen auf der Fahrbahn	-	-	-	-	-	-	-	-	-	-	
Wild auf der Fahrbahn	17	-	4	13	4	10	-	2	8	3	
Anderes Tier auf der Fahrbahn	2	-	1	1	-	3	-	-	3	1	
Sonstiges Hindernis auf der Fahrbahn	2	-	1	2	-	-	-	-	-	-	
Sonstige Ursachen	7	-	3	5	-	2	1	-	1	-	

1) Die Tabelle enthält Mehrfachzählungen, weil bei einem Unfall bis zu acht Ursachen eingetragen werden.

Noch 18. Straßenverkehrsunfälle und Verunglückte nach Unfallursachen ¹⁾

Ursache	Unfälle mit Perso- nen- schaden	Verunglückte			Schwerw. Unfälle mit Sach- schaden i. e. S.	Unfälle mit Perso- nen- schaden	Verunglückte			Schwerw. Unfälle mit Sach- schaden i. e. S.
		Getötete	Schwer-	Leicht-			Getötete	Schwer-	Leicht-	
			verletzte					verletzte		
	Januar - Juni 2014					Januar - Juni 2013				
	Fehlverhalten der Fahrzeugführer									
Alkoholeinfluss	196	1	69	188	107	183	3	68	153	143
Einfluss anderer berauschender Mittel	9	-	4	8	11	11	-	5	6	5
Übermüdung	24	1	12	19	15	21	2	5	54	24
Sonstige körperliche u .geistige Mängel	55	2	37	65	6	35	2	13	29	6
Benutzung der falschen Fahrbahn oder verbotswid. Benutzung and. Straßenteile	200	8	48	191	17	202	5	45	183	40
Verstoß gegen das Rechtsfahrgebot	155	4	60	140	52	174	12	66	173	101
Nicht angepasste Geschwindigkeit m.gleichzeit. Überschreiten der zulässigen Höchstgeschw.	8	1	4	6	3	8	3	5	3	5
in anderen Fällen	714	29	275	665	343	887	33	315	882	625
Ungenügender Sicherheitsabstand	554	7	94	678	47	509	7	83	612	81
Starkes Bremsen des Vorausfahrenden ohne zwingenden Grund	10	-	1	9	2	2	-	-	3	4
Unzulässiges Rechtsüberholen	4	-	-	5	3	5	-	2	4	2
Überholen trotz Gegenverkehrs	22	2	12	20	7	14	-	9	10	8
Überholen trotz unklarer Verkehrslage	41	1	10	48	26	40	1	12	35	22
Überholen trotz unzureich. Sichtverhältnisse	2	-	2	1	1	2	-	2	1	3
Überholen ohne Beachtung des nachfolgenden Verkehrs und/oder ohne rechtzeitige u. deut- liche Ankündigung des Ausscherens	14	1	7	12	19	20	-	8	18	8
Fehler beim Wiedereinordnen nach rechts	22	1	8	19	9	28	2	4	28	13
Sonstige Fehler beim Überholen	43	-	15	37	6	42	-	11	40	9
Fehler beim Überholtwerden	11	-	1	11	7	7	-	3	7	-
Nichtbeachten des Vorranges entgegenkomm. Fahrzeuge beim Vorbeifahren an haltenden Fahrzeugen, Absperrungen, Hindernissen	5	-	1	6	1	6	-	1	9	2
Nichtbeachten des nachfolg. Verkehrs beim Vorbeifahren an haltenden Fahrzeugen, Absperrung, Hindernissen und/oder ohne rechtzeitig. u. deutl. Ankündig. d. Ausscherens	2	-	1	2	-	1	-	-	1	-
Nebeneinanderfahren, fehlerhaftes Wechseln des Fahrstreifens oder Nichtbeachten des Reißverschlussverfahrens	46	2	21	50	23	63	-	11	72	26
Nichtbeachten der Regel "rechts vor links"	50	-	13	55	34	39	-	1	44	30
Nichtbeachten der Vorfahrt regelnd. Verkehrsz.	576	1	163	620	241	482	4	111	503	287
Nichtbeachten der Vorfahrt d. durchgeh. Ver- kehrs auf Autobahnen oder Krafftahrtstraßen	18	1	5	16	5	10	-	5	6	7
Nichtbeachten der Vorfahrt durch Fahrzeuge, die aus Feld- und Waldwegen kommen	3	-	4	2	-	1	-	-	1	4
Nichtbeachten der Verkehrsregelung durch Polizeibeamte oder Lichtzeichen	81	-	24	101	37	71	-	23	80	34
Nichtbeachten des Vorranges entgegen- kommender Fahrzeuge	4	-	1	8	2	4	-	-	5	3
Nichtbeachten des Vorranges von Schienen- fahrzeugen an Bahnübergängen	3	-	-	5	3	3	-	1	2	7

1) Die Tabelle enthält Mehrfachzählungen, weil bei einem Unfall bis zu acht Ursachen eingetragen werden.

Noch 18. Straßenverkehrsunfälle und Verunglückte nach Unfallursachen ¹⁾

Ursache	Unfälle mit Perso- nen- schaden	Verunglückte			Schwerw. Unfälle mit Sach- schaden i. e. S.	Unfälle mit Perso- nen- schaden	Verunglückte			Schwerw. Unfälle mit Sach- schaden i. e. S.
		Getötete	Schwer-	Leicht-			Getötete	Schwer-	Leicht-	
			verletzte					verletzte		
		Januar - Juni 2014				Januar - Juni 2013				
		Noch Fehlverhalten der Fahrzeugführer								
Fehler beim Abbiegen	355	1	81	369	126	330	2	73	350	143
Fehler beim Wenden oder Rückwärtsfahren	128	2	39	121	44	102	2	17	113	50
Fehler beim Einfahren in den fließend. Verkehr	221	1	44	206	14	174	1	34	159	24
Falsches Verhalten gegenüber Fußgängern										
an Fußgängerüberwegen	18	1	7	10	-	13	-	3	12	-
an Fußgängerfurten	5	-	2	4	-	8	-	2	6	-
beim Abbiegen	11	-	3	9	-	16	-	2	19	-
an Haltestellen	12	-	2	13	-	9	-	2	7	-
an anderen Stellen	65	2	19	48	-	64	2	22	45	-
Unzulässiges Halten oder Parken	4	-	-	7	4	2	-	1	1	2
Mangelnde Sicherung haltender o. liegendebl. Fahrzeuge u. von Unfallstellen sowie Schul- bussen, bei denen Kinder ein-/aussteigen	1	-	-	1	2	5	-	1	4	-
Verkehrswidriges Verhalten beim Ein- o. Aus- steigen, Be- oder Entladen	30	-	2	28	1	22	-	4	18	-
Nichtbeachten der Beleuchtungsvorschriften	3	-	-	3	-	-	-	-	-	-
Überladung, Überbesetzung	3	-	-	3	-	-	-	-	-	-
Unzureichend gesicherte Ladung oder Fahr- zeugzubehörteile	4	-	2	3	8	4	-	3	3	12
Andere Fehler beim Fahrzeugführer	719	18	261	619	188	636	19	193	568	262
		Technische Mängel, Wartungsmängel								
Beleuchtung	4	-	2	2	-	3	-	1	2	1
Bereifung	17	-	7	17	3	11	-	1	13	7
Bremsen	5	-	1	4	-	7	-	2	9	1
Lenkung	3	-	-	3	1	2	-	-	3	1
Zugvorrichtung	1	-	1	-	-	-	-	-	-	1
Andere Mängel	5	-	1	4	-	4	-	-	6	-
		Fehlverhalten der Fußgänger								
Alkoholeinfluss	11	-	7	5	-	14	-	3	12	-
Einfluss anderer berauschender Mittel	-	-	-	-	-	1	-	-	1	-
Übermüdung	-	-	-	-	-	-	-	-	-	-
Sonstige körperliche u. geistige Mängel	1	-	-	1	-	1	-	1	-	-
Falsches Verhalten bei Überschreiten d. Fahr- bahn an Stellen, an denen der Fußg.verkehr durch Polizeibeamte oder Lichtzei. gereg.war	3	1	1	2	-	6	-	1	5	-
auf Fußgängerüberwegen ohne Verkehrsreg. durch Polizeibeamte oder Lichtzeichen	-	-	-	-	-	1	-	-	1	-
in der Nähe von Kreuzungen, Einmündungen, Lichtzeichenanlagen, Fußgängerüberwegen bei dichtem Verkehr	5	-	3	3	-	5	-	1	4	-

1) Die Tabelle enthält Mehrfachzählungen, weil bei einem Unfall bis zu acht Ursachen eingetragen werden.

Noch 18. Straßenverkehrsunfälle und Verunglückte nach Unfallursachen ¹⁾

Ursache	Unfälle mit Perso- nen- schaden	Verunglückte			Schwerw. Unfälle mit Sach- schaden i. e. S.	Unfälle mit Perso- nen- schaden	Verunglückte			Schwerw. Unfälle mit Sach- schaden i. e. S.
		Getötete	Schwer-	Leicht-			Getötete	Schwer-	Leicht-	
			verletzte					verletzte		
	Januar - Juni 2014					Januar - Juni 2013				
	Noch Fehlverhalten der Fußgänger									
weiter falsches Verhalten										
an anderen Stellen										
durch plötzliches Hervortreten hinter										
Sichthindernissen	34	-	12	25	-	29	-	6	23	-
ohne auf den Fahrzeugverkehr zu achten	98	3	35	74	-	106	4	35	78	-
durch sonstiges falsches Verhalten	13	1	4	10	-	8	-	2	6	1
Nichtbenutzung des Gehweges	6	2	2	3	-	3	1	-	2	-
Nichtbenutzung d. vorgeschrieb. Straßenseite	-	-	-	-	-	-	-	-	-	-
Spielen auf oder neben der Fahrbahn	2	-	1	1	-	2	-	-	2	-
Andere Fehler der Fußgänger	7	-	3	5	-	2	-	-	2	-
	Straßenverhältnisse									
Verunreinigung durch ausgeflossenes Öl	2	-	-	2	2	3	-	-	4	-
Andere Verunreinigung, durch Straßenbenutzer	2	-	-	2	-	1	-	-	1	-
Schnee, Eis	99	2	26	100	98	314	3	76	337	381
Regen	33	1	8	33	26	50	4	11	83	26
Andere Einflüsse	1	-	1	2	-	1	-	-	1	1
Spurrillen im Zusammenhang mit Regen,										
Schnee oder Eis	-	-	-	-	-	2	-	1	4	-
Anderer Zustand der Straße	26	-	5	25	-	17	-	3	17	3
Nicht ordnungsgemäßer Zustand der										
Verkehrszeichen oder -einrichtungen	-	-	-	-	-	2	-	-	2	1
Mangelhafte Beleuchtung der Straße	-	-	-	-	-	-	-	-	-	-
Mangelhafte Sicherung v. Bahnübergängen	-	-	-	-	-	-	-	-	-	-
	Witterungseinflüsse									
Sichtbehinderung durch										
Nebel	2	-	1	2	3	4	-	2	2	-
starken Regen, Hagel, Schneegestöber usw.	8	-	4	12	8	8	-	4	14	11
blendende Sonne	23	1	8	28	13	17	1	4	16	4
Seitenwind	7	-	2	6	-	5	-	-	10	1
Unwetter oder sonst. Witterungseinflüsse	1	-	-	1	1	-	-	-	-	1
	Hindernisse									
Nicht oder unzureichend gesicherte Arbeits-										
stellen auf der Fahrbahn	-	-	-	-	-	-	-	-	-	-
Wild auf der Fahrbahn	57	1	10	48	21	39	-	7	36	21
Anderes Tier auf der Fahrbahn	15	-	3	12	2	16	-	6	16	1
Sonstiges Hindernis auf der Fahrbahn	4	-	2	3	4	4	-	-	4	2
Sonstige Ursachen	13	-	5	9	1	5	1	1	3	2

1) Die Tabelle enthält Mehrfachzählungen, weil bei einem Unfall bis zu acht Ursachen eingetragen werden.

Veröffentlichungen ¹⁾ im Statistischen Landesamt Sachsen-Anhalt

Im Monat Dezember 2014 erschienen:

Bestell-Nr.	Kennziffer/ Periodizität	Titel	Preis (in EUR)
1 Z 0 03	Z	Statistisches Monatsheft 12/14	5,50
3 A 1 04	A I - j/13	Bevölkerung nach Alter und Geschlecht - Stand: 31.12.2013 - (auf Basis des Zensus 2011 - Stand 10.04.2014) ; Land, Kreisfreie Stadt, Landkreis	4,50
3 A 1 13	A I, AVI - j/13	Ergebnisse des Mikrozensus - Haushalt und Familie - 2013	5,00
3 B 1 02	B I - j/13	Allgemeinbildende Schulen - Schuljahr 2013/14 - Schuljahresendstatistik	6,50
3 B 6 01	B VI - j/13	Gerichtliche Ehelösungen - 1991 - 2013 -	2,50
3 E 1 02	E I - m-7/14	Beschäftigte, Umsatz im Verarbeitenden Gewerbe sowie im Bergbau und der Gewinnung von Steinen und Erden - Juli 2014 - Vorläufige Ergebnisse Betriebe mit 50 und mehr tätigen Personen	5,00
3 E 1 02	E I - m-8/14	Beschäftigte, Umsatz im Verarbeitenden Gewerbe sowie im Bergbau und der Gewinnung von Steinen und Erden - August 2014 - Vorläufige Ergebnisse Betriebe mit 50 und mehr tätigen Personen	5,00
3 E 1 10	E I - j/12	Investitionen im Verarbeitenden Gewerbe sowie im Bergbau und der Gewinnung von Steinen und Erden - Jahr 2012 -	7,00
3 E 2 01	E II - m-8/14	Umsatz, Tätige Personen, Auftragseingang und Auftragsbestand im Baugewerbe August 2014	2,50
3 E 4 01	E IV - j/13	Energie- und Wasserversorgung - Jahr 2013 -	4,50
3 E 4 02	E IV - j/12	Energiebilanz 2012	6,50
3 E 5 01	E V - j/13	Beschäftigte, Umsatz im Handwerk - Jahr 2013 -	1,50
3 G 1 03	G I - m-6/14	Entwicklung von Umsatz und Beschäftigten im Kraftfahrzeughandel - Juni 2014 -	1,50
3 G 4 01	G IV - m-7/14	Gäste und Übernachtungen im Reiseverkehr, Beherbergungskapazität Juli 2014, Januar - Juli 2014 - Vorläufige Ergebnisse -	6,00
3 H 2 01	H II - m-6/14	Binnenschifffahrt - Juni 2014 -	4,00
3 J 1 01	J I - j/11	Strukturerhebung im Dienstleistungsbereich - Jahr 2011-	5,50
3 L 3 02	L III - j/13	Personal im öffentlichen Dienst - Stand: 30.06.2013 -	7,00

1) Veröffentlichung als PDF-Datei kostenfrei erhältlich - bei Bestellung bitte die erste Stelle der Bestellnummer durch eine „6“ ersetzen