

Verkehr

Straßenverkehrsunfälle

April 2014
- Vorläufige Ergebnisse -



SACHSEN-ANHALT

Herausgabemonat: Januar 2015

Zu beziehen durch das

Statistische Landesamt Sachsen-Anhalt
Dezernat Öffentlichkeitsarbeit
Postfach 20 11 56
06012 Halle (Saale)

Preis: 6,00 EUR (kostenfrei als PDF-Datei verfügbar - Bestellnummer: 6H101)

Inhaltliche Verantwortung:

Dezernat: Handel, Gastgewerbe, Dienstleistungen, Verkehr
Frau Pekel
Telefon: 0345 2318-404

Auskünfte erhalten Sie unter:

Telefon: 0345 2318-777
Telefon: 0345 2318-715
Telefon: 0345 2318-716

Telefax: 0345 2318-913
Internet: <http://www.statistik.sachsen-anhalt.de>
E-Mail: info@stala.mi.sachsen-anhalt.de

Vertrieb:

Telefon: 0345 2318-718
E-Mail: shop@stala.mi.sachsen-anhalt.de

Druck: Statistisches Landesamt Sachsen-Anhalt

© Statistisches Landesamt Sachsen-Anhalt, Halle (Saale), 2015
Auszugsweise Vervielfältigung und Verbreitung mit Quellenangabe gestattet.

Bibliothek und Besucherdienst (Merseburger Straße 2):

Montag bis Freitag: 8:00 Uhr bis 12:00 Uhr - möglichst nach Vereinbarung

Telefon: 0345 2318-714
E-Mail: bibliothek@stala.mi.sachsen-anhalt.de

Statistischer Bericht

Straßenverkehrsunfälle

April 2014
- Vorläufige Ergebnisse -

Land Sachsen-Anhalt

Inhaltsverzeichnis

Seite

Vorbemerkungen	3
Grafikenteil	5
Tabellenteil	
Straßenverkehrsunfälle und Verunglückte	
1. Entwicklung der Straßenverkehrsunfälle in Sachsen-Anhalt	6
2. Straßenverkehrsunfälle und Verunglückte nach Unfallkategorien und Unfallfolgen	7
3. Straßenverkehrsunfälle und Verunglückte nach Straßenklassen	8
4. Straßenverkehrsunfälle und Verunglückte nach Unfalltypen	9
5. Straßenverkehrsunfälle und Verunglückte nach Unfallarten	10
6. Straßenverkehrsunfälle und Verunglückte nach Tagesdatum und Ortslage	12
7. Straßenverkehrsunfälle und Verunglückte nach Art der Verkehrsbeteiligung und Ortslage	14
8. Straßenverkehrsunfälle und Verunglückte nach kreisfreien Städten und Landkreisen im Monat	16
9. Straßenverkehrsunfälle und Verunglückte nach kreisfreien Städten und Landkreisen im Zeitraum	18
10. Übrige Sachschadensunfälle nach kreisfreien Städten und Landkreisen	19
Getötete und Verletzte im Straßenverkehr	
11. Getötete und Verletzte im Straßenverkehr nach Art der Verkehrsbeteiligung	20
12. Getötete und Verletzte im Straßenverkehr nach Art der Verkehrsbeteiligung, Altersgruppen und Geschlecht	24
13. Getötete und Verletzte im Straßenverkehr nach Altersgruppen und Geschlecht	32
An Straßenverkehrsunfällen beteiligte Fahrzeugführer und Fußgänger	
14. An Straßenverkehrsunfällen beteiligte Fahrzeugführer und Fußgänger nach Art der Verkehrsbeteiligung	34
15. An Straßenverkehrsunfällen mit Personenschaden beteiligte Fahrzeugführer und Fußgänger nach Art der Verkehrsbeteiligung, Altersgruppen und Geschlecht	36
16. An Straßenverkehrsunfällen beteiligte Fahrzeugführer und Fußgänger als Hauptverursacher nach Art der Verkehrsbeteiligung	38
Ursachen von Straßenverkehrsunfällen	
17. Ursachen von Straßenverkehrsunfällen mit Personenschaden – Fehlverhalten der Fahrzeugführer	42
18. Straßenverkehrsunfälle und Verunglückte nach Unfallursachen	44

Vorbemerkungen

Rechtsgrundlage

Rechtsgrundlage für die Durchführung der Straßenverkehrsunfallstatistik bilden

- das Gesetz über die Statistik der Straßenverkehrsunfälle (Straßenverkehrsunfallstatistikgesetz - StVUnfStatG) vom 15. Juni 1990 (BGBl. I S.1078 ff) zuletzt geändert durch Artikel 298 der Verordnung vom 31. Oktober 2006 (BGBl. I S.2407) und der Verordnung zur näheren Bestimmung des schwerwiegenden Unfalls mit Sachschaden vom 21. Dezember 1994, zuletzt geändert durch Artikel 3 der Verordnung zur Änderung der Anlage zu § 24a des Straßenverkehrsgesetzes und anderer Vorschriften vom 6. Juni 2007 (BGBl. I S.1047)
- die Entscheidung 93/704/EG über die Einrichtung einer gemeinschaftlichen Datenbank über Straßenverkehrsunfälle.

Methodik

Entsprechend der Rechtsgrundlage wird über Unfälle, bei denen infolge des Fahrverkehrs auf öffentlichen Straßen, Wegen und Plätzen Personen getötet oder verletzt oder Sachschäden verursacht worden sind, eine Bundesstatistik geführt.

Auskunftspflichtig sind die Polizeidienststellen, deren Beamte den Unfall aufgenommen haben. Daraus folgt, dass die Statistik nur solche Unfälle erfasst, zu denen die Polizei herangezogen wurde.

Grundlage für die Statistik der Straßenverkehrsunfälle sind die elektronisch übergebenen Daten der Verkehrsunfallanzeigen von Unfällen mit Personenschaden, schwerwiegendem Sachschaden im engeren Sinne und sonstigem Sachschaden unter dem Einfluss berauschender Mittel. Die Meldungen über die übrigen Sachschadensunfälle, ohne Einwirkung berauschender Mittel, gehen entsprechend dem o.g. Gesetz nur anzahlmäßig nach der Ortslage in die Straßenverkehrsunfallstatistik ein. Diese übrigen Sachschadensunfälle, ohne den Einfluss berauschender Mittel, sind im vorliegenden Bericht nur in den Tabellen 1, 2 und 9 ausgewiesen.

Nicht immer können alle Unfallanzeigen termingerecht in die Monatsergebnisse eingearbeitet werden, da bei fehlenden oder widersprüchlichen Angaben oft zeitraubende Rückfragen oder Ermittlungsarbeiten anfallen. Dadurch können für

bereits veröffentlichte Vormonatsergebnisse Korrekturen oder Nachmeldungen anfallen. Diese werden laufend ergänzt. Bei den Daten für das laufende Jahr handelt es sich daher jeweils um vorläufige Ergebnisse.

Erläuterung der Begriffe

Unfälle

Unfälle werden nach der Schwere der Unfallfolgen unterschieden in Unfälle mit Personenschaden, schwerwiegende Unfälle mit Sachschaden im engeren Sinne (i.e.S.), sonstige Sachschadensunfälle unter dem Einfluss berauschender Mittel (z.B. Alkohol, Drogen) und übrige Sachschadensunfälle. Kriterium der Zuordnung ist jeweils die schwerste Unfallfolge.

Unfälle mit Personenschaden

Unfälle, bei denen infolge des Fahrverkehrs auf öffentlichen Straßen, Wegen und Plätzen Personen verletzt oder getötet wurden, unabhängig von der Höhe und Art des Sachschadens.

Unfälle mit nur Sachschaden:

Schwerwiegende Unfälle mit Sachschaden (im engeren Sinne)

Unfälle mit Straftatbestand oder Ordnungswidrigkeit (Bußgeld) in Zusammenhang mit der Teilnahme am Straßenverkehr (dazu zählen auch Fälle der Einwirkung von berauschenden Mitteln). Gleichzeitig muss mindestens ein Kraftfahrzeug auf Grund eines Unfallschadens von der Unfallstelle abgeschleppt werden (nicht fahrbereit).

Sonstige Sachschadensunfälle unter dem Einfluss berauschender Mittel

Ein Unfallbeteiligter steht unter dem Einfluss von berauschenden Mitteln (z.B. Alkohol, Drogen, bis 2007 nur Alkohol) und alle beteiligten Kraftfahrzeuge sind fahrbereit.

Übrige Sachschadensunfälle

- Sachschadensunfälle ohne Straftatbestand oder Ordnungswidrigkeit, unabhängig von der Fahrbereitschaft beteiligter Fahrzeuge.
- Sachschadensunfälle mit Straftatbestand oder Ordnungswidrigkeit, wobei alle beteiligten Fahrzeuge fahrbereit sind und kein Einfluss berauschender Mittel vorlag.

Beteiligte

Als **Beteiligte** an einem Straßenverkehrsunfall werden alle Fahrzeugführer oder Fußgänger erfasst, die selbst oder deren Fahrzeug Schäden erlitten oder hervorgerufen haben. Mitfahrer zählen in der Statistik nicht zu den Unfallbeteiligten.

Der **Hauptverursacher** (1. Beteiligter) ist der Beteiligte, der nach erster Einschätzung der Polizei die Hauptschuld am Unfall trägt. Beteiligte an Alleinunfällen gelten immer als Hauptverursacher.

Verunglückte

Als **Verunglückte** zählen alle Personen (auch Mitfahrer), die bei einem Straßenverkehrsunfall getötet oder verletzt wurden. Dabei werden erfasst als

- **Getötete:** Personen, die sofort an der Unfallstelle oder innerhalb von 30 Tagen an den Unfallfolgen starben.
- **Schwerverletzte:** Personen, die unmittelbar zur stationären Behandlung (mindestens 24 Stunden) in ein Krankenhaus aufgenommen wurden.
- **Leichtverletzte:** alle übrigen Verletzten.

Ursachen

Die Unfallursachen werden nach dem geltenden Ursachenverzeichnis von den aufnehmenden Polizeibeamten entsprechend ihrer Einschätzung erfasst. Es wird unterschieden zwischen

- personenbezogenem Fehlverhalten (z.B. Vorfahrtsmissachtung), das den Fahrzeugführern oder Fußgängern zugeordnet wird und
- allgemeinen Ursachen (z.B. Straßenglätte, Nebel).

Je Unfall können bis zu acht Ursachen angegeben werden, je drei personenbezogene Ursachen für den Hauptverursacher und einen weiteren Beteiligten sowie zwei allgemeine Ursachen. Da oftmals mehr als eine Ursache zum Unfall führt, ist die Gesamtzahl der nachgewiesenen Ursachen i.d.R. größer als die Zahl der Unfälle selbst.

Ortslage

Die Ortslage der Unfälle - innerhalb bzw. außerhalb von Ortschaften - wird durch die gelben Ortsschilder bestimmt. Autobahnen, auch Stadtautobahnen, gelten als außerhalb von Ortschaften.

Unfalltyp

Der Unfalltyp beschreibt die Konfliktsituation, die zum Unfall führte, d.h. die Phase des Verkehrsgeschehens, in der ein Fehlverhalten oder eine sonstige Ursache den weiteren Ablauf nicht mehr kontrollierbar machte.

Unfallart

Die Unfallart beschreibt vom gesamten Unfallablauf die Bewegungsrichtung der beteiligten Fahrzeuge zueinander beim ersten Zusammenstoß, bzw. die erste mechanische Einwirkung auf einen Verkehrsteilnehmer.

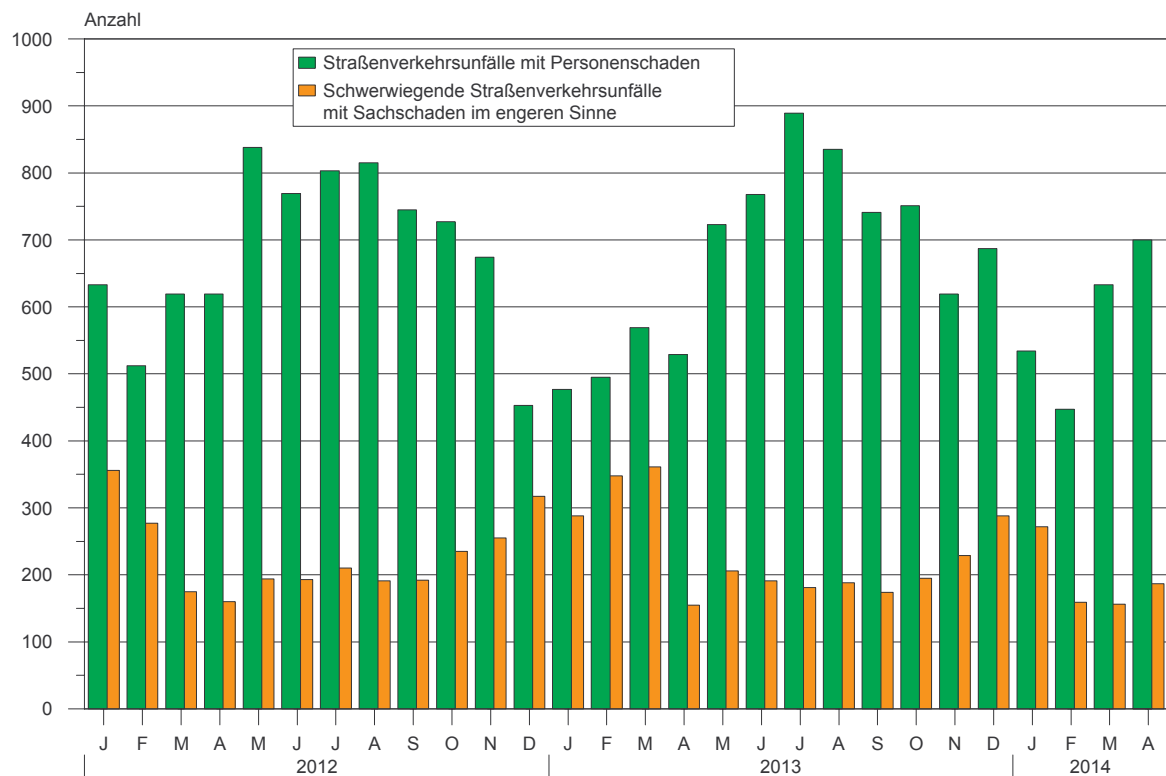
Abkürzungen

i. e. S. = im engeren Sinne

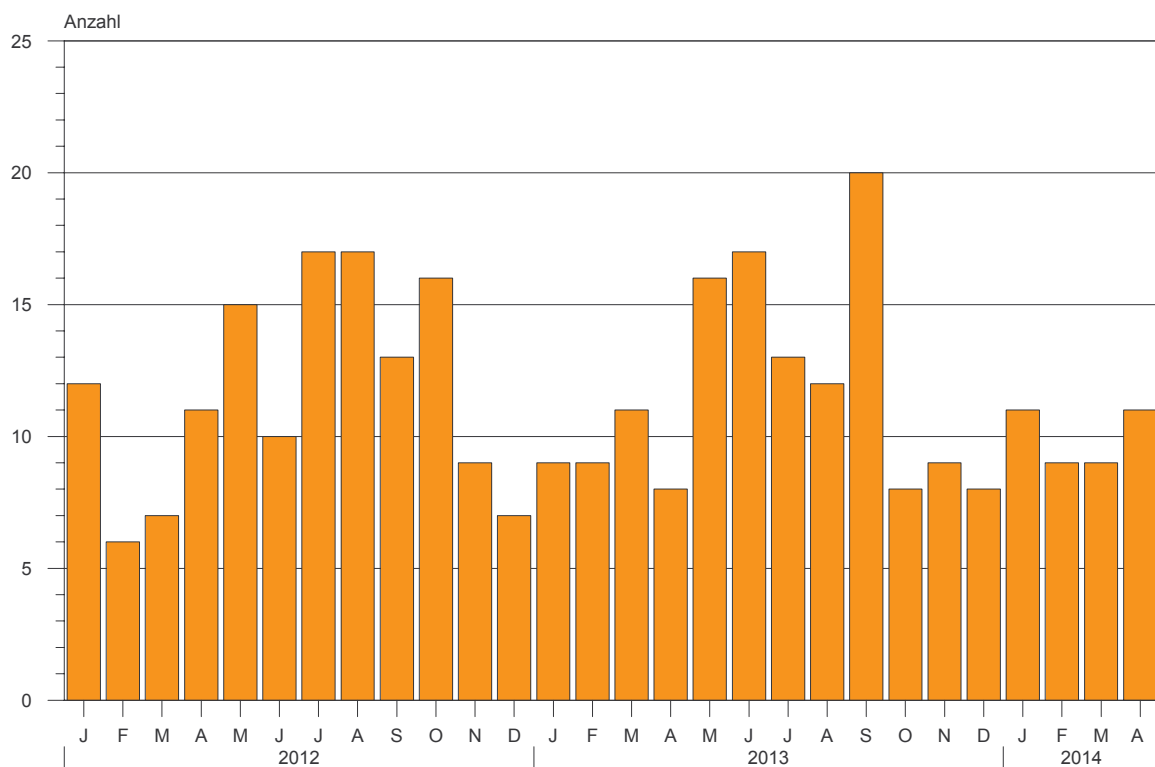
Zeichenerklärung

- = nichts vorhanden
- x = Tabellenfach gesperrt, weil Aussage nicht sinnvoll
- ... = Angabe fällt später an

**1. Straßenverkehrsunfälle mit Personenschaden und schwerwiegende
Straßenverkehrsunfälle mit Sachschaden im engeren Sinne
Januar 2012 bis April 2014**



**2. Bei Straßenverkehrsunfällen Getötete
Januar 2012 bis April 2014**



1. Entwicklung der Straßenverkehrsunfälle in Sachsen-Anhalt

Jahr ¹⁾ Monat ¹⁾	Polizeilich erfasste Unfälle insgesamt	Davon mit					Verun- glückte insgesamt	Davon		
		Personen-	Sach-	davon				Getötete	Schwer-	Leicht-
				schwerwiegende Unfälle		übrige Sach- schadens- unfälle				
				mit Sach- schaden i. e. S.	sonst.Unfälle unter d.Einfluss berauschender Mittel ²⁾					
		schaden							verletzte	
2004	85 743	10 400	75 343	3 555	809	70 979	13 425	261	3 037	10 127
2005	84 539	10 444	74 095	3 855	898	69 342	13 350	242	2 980	10 128
2006	82 324	10 111	72 213	3 480	798	67 935	12 974	219	2 802	9 953
2007	81 824	10 178	71 646	3 392	742	67 512	13 310	213	2 973	10 124
2008	79 072	9 636	69 436	3 049	718	65 669	12 302	223	2 547	9 532
2009	79 977	8 952	71 025	3 052	656	67 317	11 526	164	2 264	9 098
2010	83 895	8 174	75 721	3 395	624	71 702	10 569	157	2 106	8 306
2011	76 374	8 395	67 979	2 639	582	64 758	10 760	181	2 173	8 406
2012	76 455	8 223	68 232	2 754	568	64 910	10 471	140	2 131	8 200
2013	76 084	8 083	68 001	2 804	551	64 646	10 295	139	2 176	7 980
2012 Januar	6 163	633	5 530	356	54	5 120	775	12	140	623
Februar	5 845	512	5 333	277	47	5 009	648	6	116	526
März	5 861	619	5 242	175	30	5 037	767	7	171	589
April	6 053	619	5 434	160	49	5 225	788	11	163	614
Mai	6 557	838	5 719	194	42	5 483	1 077	15	230	832
Juni	6 435	771	5 664	193	61	5 410	983	10	200	773
Juli	6 734	804	5 930	210	44	5 676	1 043	17	225	801
August	6 185	818	5 367	191	52	5 124	1 035	17	232	786
September	6 334	745	5 589	192	50	5 347	963	13	196	754
Oktober	6 963	728	6 235	235	44	5 956	911	16	173	722
November	6 972	677	6 295	255	51	5 989	896	9	177	710
Dezember	6 353	459	5 894	316	44	5 534	585	7	108	470
2013 Januar	5 962	477	5 485	288	38	5 159	592	9	108	475
Februar	5 461	495	4 966	348	42	4 576	652	9	124	519
März	6 545	569	5 976	361	55	5 560	763	11	129	623
April	6 064	529	5 535	155	40	5 340	691	8	152	531
Mai	6 539	723	5 816	206	38	5 572	899	16	182	701
Juni	6 419	768	5 651	191	52	5 408	970	17	208	745
Juli	6 590	889	5 701	181	39	5 481	1 150	12	248	890
August	6 073	835	5 238	188	48	5 002	1 060	12	268	780
September	6 302	741	5 561	174	34	5 353	941	20	217	704
Oktober	6 865	751	6 114	195	50	5 869	946	8	193	745
November	6 832	619	6 213	229	63	5 921	780	9	162	609
Dezember	6 432	687	5 745	288	52	5 405	851	8	185	658
2014 Januar	5 725	534	5 191	272	27	4 892	702	11	161	530
Februar	4 823	447	4 376	159	26	4 191	542	9	129	404
März	5 612	639	4 973	157	47	4 769	827	9	194	624
April	6 182	700	5 482	187	48	5 247	904	11	210	683
Mai
Juni
Juli
August
September
Oktober
November
Dezember
2014 Januar-April	22 342	2 320	20 022	775	148	19 099	2 975	40	694	2 241
Veränderung gegenüber gleichen Monat des Vorjahres um %	1,9	32,3	-1,0	20,6	20,0	-1,7	30,8	x	38,2	28,6
Veränderung gegenüber gleichen Zeitraum des Vorjahres um %	-7,0	12,1	-8,8	-32,7	-15,4	-7,4	10,3	8,1	35,3	4,3

1) 2014 vorläufige Ergebnisse, einschl. Nachmeldungen

2) bis Dezember 2007 nur Unfälle unter Einfluss von Alkohol

2. Straßenverkehrsunfälle und Verunglückte nach Unfallkategorien und Unfallfolgen

Gegenstand der Nachweisung	Insgesamt	Unfälle mit Personen- schaden	Verunglückte				Schwerw. Unfälle mit Sach- schaden i. e. S.	Sonstige Unfälle unter dem Einfluss berausch. Mittel	Übrige Sach- schadens- unfälle
			insgesamt	Getötete	Schwer-	Leicht-			
					verletzte				
	Alle Unfälle								
	April 2014								
Innerhalb von Ortschaften	4 125	486	582	4	104	474	108	37	3 494
Außerhalb von Ortschaften, ohne Autobahn	1 703	175	258	5	79	174	57	10	1 461
Auf Autobahnen	354	39	64	2	27	35	22	1	292
Innerhalb und außerhalb von Ortschaften	6 182	700	904	11	210	683	187	48	5 247
Dagegen Vorjahr	6 064	529	691	8	152	531	155	40	5 340
Veränderung in %	1,9	32,3	30,8	X	38,2	28,6	20,6	20,0	-1,7
	Januar - April 2014								
Innerhalb von Ortschaften	15 544	1 562	1 861	10	368	1 483	433	116	13 433
Außerhalb von Ortschaften, ohne Autobahn	5 685	636	904	22	251	631	247	28	4 774
Auf Autobahnen	1 113	122	210	8	75	127	95	4	892
Innerhalb und außerhalb von Ortschaften	22 342	2 320	2 975	40	694	2 241	775	148	19 099
Dagegen Vorjahr	24 032	2 070	2 698	37	513	2 148	1 152	175	20 635
Veränderung in %	-7,0	12,1	10,3	8,1	35,3	4,3	-32,7	-15,4	-7,4
	Darunter: Alkoholunfälle								
	April 2014								
Innerhalb von Ortschaften	81	32	40	-	13	27	13	36	x
Außerhalb von Ortschaften, ohne Autobahn	27	10	16	-	5	11	7	10	x
Auf Autobahnen	4	2	2	-	1	1	1	1	x
Innerhalb und außerhalb von Ortschaften	112	44	58	-	19	39	21	47	x
Dagegen Vorjahr	75	19	22	-	8	14	18	38	x
Veränderung in %	49,3	X	X	-	X	X	16,7	23,7	x
	Januar - April 2014								
Innerhalb von Ortschaften	240	81	96	-	28	68	46	113	x
Außerhalb von Ortschaften, ohne Autobahn	85	37	54	-	16	38	23	25	x
Auf Autobahnen	10	3	3	-	1	2	3	4	x
Innerhalb und außerhalb von Ortschaften	335	121	153	-	45	108	72	142	x
Dagegen Vorjahr	358	99	118	2	30	86	92	167	x
Veränderung in %	-6,4	22,2	29,7	X	50,0	25,6	-21,7	-15,0	x

3. Straßenverkehrsunfälle und Verunglückte nach Straßenklassen

Straßenart Ortslage	Unfälle mit Personen- schaden	Verunglückte			Unfälle mit Personen- schaden	Verunglückte			Zu- bzw. Abnahme (-)				
		Getötete	Schwer-	Leicht-		Getötete	Schwer-	Leicht-	Unfälle mit Personen- schaden	Getötete	Schwer-	Leicht-	
			verletzte	verletzte			verletzte						
Anzahl									%				
	April 2014					April 2013							
	Autobahnen	39	2	27	35	36	-	15	35	8,3	X	80,0	-
	Bundesstraßen	151	1	61	152	124	4	31	141	21,8	X	96,8	7,8
	innerorts	77	-	21	74	66	1	15	77	16,7	X	40,0	-3,9
	außerorts	74	1	40	78	58	3	16	64	27,6	X	X	21,9
	Landesstraßen	121	2	29	126	88	3	39	86	37,5	X	-25,6	46,5
	innerorts	69	1	11	77	40	-	16	37	72,5	X	-31,3	X
	außerorts	52	1	18	49	48	3	23	49	8,3	X	-21,7	-
	Kreisstraßen	49	4	17	49	38	1	17	27	28,9	X	-	81,5
	innerorts	14	1	1	14	13	-	6	10	7,7	X	X	40,0
	außerorts	35	3	16	35	25	1	11	17	40,0	X	45,5	X
	Andere Straßen	340	2	76	321	243	-	50	242	39,9	X	52,0	32,6
	innerorts	326	2	71	309	234	-	49	234	39,3	X	44,9	32,1
	außerorts	14	-	5	12	9	-	1	8	X	-	X	X
	Insgesamt	700	11	210	683	529	8	152	531	32,3	X	38,2	28,6
	innerorts	486	4	104	474	353	1	86	358	37,7	X	20,9	32,4
	außerorts	214	7	106	209	176	7	66	173	21,6	-	60,6	20,8
	Januar - April 2014					Januar - April 2013							
	Autobahnen	122	8	75	127	151	3	60	168	-19,2	X	25,0	-24,4
	Bundesstraßen	529	11	172	548	506	11	133	585	4,5	-	29,3	-6,3
	innerorts	267	1	64	271	237	2	47	261	12,7	X	36,2	3,8
	außerorts	262	10	108	277	269	9	86	324	-2,6	X	25,6	-14,5
	Landesstraßen	428	7	131	405	402	12	120	398	6,5	X	9,2	1,8
	innerorts	216	2	49	210	159	1	47	150	35,8	X	4,3	40,0
außerorts	212	5	82	195	243	11	73	248	-12,8	X	12,3	-21,4	
Kreisstraßen	164	8	64	149	194	6	53	179	-15,5	X	20,8	-16,8	
innerorts	58	1	16	61	60	-	15	54	-3,3	X	6,7	13,0	
außerorts	106	7	48	88	134	6	38	125	-20,9	X	26,3	-29,6	
Andere Straßen	1 077	6	252	1 012	817	5	147	818	31,8	X	71,4	23,7	
innerorts	1 021	6	239	941	775	4	135	784	31,7	X	77,0	20,0	
außerorts	56	-	13	71	42	1	12	34	33,3	X	8,3	X	
Insgesamt	2 320	40	694	2 241	2 070	37	513	2 148	12,1	8,1	35,3	4,3	
innerorts	1 562	10	368	1 483	1 231	7	244	1 249	26,9	X	50,8	18,7	
außerorts	758	30	326	758	839	30	269	899	-9,7	-	21,2	-15,7	

4. Straßenverkehrsunfälle und Verunglückte nach Unfalltypen

Unfalltyp Ortslage	Unfälle mit Per- sonen- schaden	Verunglückte			Unfälle mit Per- sonen- schaden	Verunglückte			Zu- bzw. Abnahme (-)			
		Getö- tete	Schwer-	Leicht-		Getö- tete	Schwer-	Leicht-	Unfälle mit Personen- schaden	Getö- tete	Schwer-	Leicht-
			verletzte	verletzte			verletzte	verletzte				
Anzahl									%			
		April 2014				April 2013						
Fahrunfall	130	5	59	91	88	4	45	67	47,7	X	31,1	35,8
innerorts	59	1	23	39	31	-	15	28	90,3	X	53,3	39,3
außerorts	71	4	36	52	57	4	30	39	24,6	-	20,0	33,3
Abbiegeunfall	93	-	19	108	74	-	14	85	25,7	-	35,7	27,1
innerorts	71	-	4	80	62	-	11	69	14,5	-	X	15,9
außerorts	22	-	15	28	12	-	3	16	83,3	-	X	75,0
Einbiegen/Kreuzenunfall	197	2	42	205	134	-	40	128	47,0	X	5,0	60,2
innerorts	164	1	30	163	107	-	30	97	53,3	X	-	68,0
außerorts	33	1	12	42	27	-	10	31	22,2	X	20,0	35,5
Überschreitenunfall	37	2	14	26	36	-	11	30	2,8	X	27,3	-13,3
innerorts	37	2	14	26	35	-	11	29	5,7	X	27,3	-10,3
außerorts	-	-	-	-	1	-	-	1	X	-	-	X
Unfall durch ruhenden Verkehr	21	-	6	17	13	-	2	12	61,5	-	X	41,7
innerorts	19	-	5	15	11	-	2	10	72,7	-	X	50,0
außerorts	2	-	1	2	2	-	-	2	-	-	X	-
Unfall im Längsverkehr	150	2	43	175	130	4	29	152	15,4	X	48,3	15,1
innerorts	84	-	15	106	70	1	8	91	20,0	X	X	16,5
außerorts	66	2	28	69	60	3	21	61	10,0	X	33,3	13,1
Sonstiger Unfall	72	-	27	61	54	-	11	57	33,3	-	X	7,0
innerorts	52	-	13	45	37	-	9	34	40,5	-	X	32,4
außerorts	20	-	14	16	17	-	2	23	17,6	-	X	-30,4
Insgesamt	700	11	210	683	529	8	152	531	32,3	X	38,2	28,6
innerorts	486	4	104	474	353	1	86	358	37,7	X	20,9	32,4
außerorts	214	7	106	209	176	7	66	173	21,6	-	60,6	20,8
		Januar - April 2014				Januar - April 2013						
Fahrunfall	481	17	195	382	601	20	201	577	-20,0	-15,0	-3,0	-33,8
innerorts	173	4	68	130	173	1	49	167	-	X	38,8	-22,2
außerorts	308	13	127	252	428	19	152	410	-28,0	-31,6	-16,4	-38,5
Abbiege-Unfall	310	-	68	336	237	-	42	266	30,8	-	61,9	26,3
innerorts	240	-	36	251	190	-	35	202	26,3	-	2,9	24,3
außerorts	70	-	32	85	47	-	7	64	48,9	-	X	32,8
Einbiegen/Kreuzenunfall	578	5	143	584	414	2	99	440	39,6	X	44,4	32,7
innerorts	485	1	99	466	319	-	71	323	52,0	X	39,4	44,3
außerorts	93	4	44	118	95	2	28	117	-2,1	X	57,1	0,9
Überschreitenunfall	150	3	57	105	134	3	40	104	11,9	-	42,5	1,0
innerorts	150	3	57	105	130	3	39	101	15,4	-	46,2	4,0
außerorts	-	-	-	-	4	-	1	3	X	-	X	X
Unfall durch ruhenden Verkehr	71	-	15	62	48	-	6	48	47,9	-	X	29,2
innerorts	66	-	12	59	45	-	6	45	46,7	-	X	31,1
außerorts	5	-	3	3	3	-	-	3	X	-	X	-
Unfall im Längsverkehr	510	14	135	577	468	10	95	550	9,0	40,0	42,1	4,9
innerorts	289	1	40	331	258	2	24	304	12,0	X	66,7	8,9
außerorts	221	13	95	246	210	8	71	246	5,2	X	33,8	-
Sonstiger Unfall	220	1	81	195	168	2	30	163	31,0	X	X	19,6
innerorts	159	1	56	141	116	1	20	107	37,1	-	X	31,8
außerorts	61	-	25	54	52	1	10	56	17,3	X	X	-3,6
Insgesamt	2 320	40	694	2 241	2 070	37	513	2 148	12,1	8,1	35,3	4,3
innerorts	1 562	10	368	1 483	1 231	7	244	1 249	26,9	X	50,8	18,7
außerorts	758	30	326	758	839	30	269	899	-9,7	-	21,2	-15,7

5. Straßenverkehrsunfälle und Verunglückte nach Unfallarten

Unfallart Ortslage	Unfälle mit Per- sonen- schaden	Verunglückte			Unfälle mit Per- sonen- schaden	Verunglückte			Zu- bzw. Abnahme (-)				
		Getö- tete	Schwer-	Leicht-		Getö- tete	Schwer-	Leicht-	Unfälle mit Personen- schaden	Getö- tete	Schwer-	Leicht-	
			verletzte	verletzte			verletzte						
Anzahl									%				
	April 2014				April 2013								
	Zusammenstoß m.and. Fahrzeug, das anfährt, anhält	63	1	13	69	43	-	9	50	46,5	X	X	38,0
	innerorts	51	-	7	55	36	-	8	44	41,7	-	X	25,0
	außerorts	12	1	6	14	7	-	1	6	X	X	X	X
	vorausfährt o. wartet	80	1	23	96	66	-	10	80	21,2	X	X	20,0
	innerorts	39	-	5	55	38	-	1	48	2,6	-	X	14,6
	außerorts	41	1	18	41	28	-	9	32	46,4	X	X	28,1
	seitlich in gleicher Richtung fährt	24	-	4	29	25	-	6	24	-4,0	-	X	20,8
	innerorts	11	-	1	12	11	-	3	9	-	-	X	X
	außerorts	13	-	3	17	14	-	3	15	-7,1	-	-	13,3
	entgegenkommt	38	1	15	39	33	5	12	36	15,2	X	25,0	8,3
	innerorts	23	-	4	27	20	1	3	22	15,0	X	X	22,7
	außerorts	15	1	11	12	13	4	9	14	15,4	X	X	-14,3
	einbiegt oder kreuzt	227	1	54	241	159	-	46	161	42,8	X	17,4	49,7
	innerorts	188	1	32	190	131	-	35	129	43,5	X	-8,6	47,3
	außerorts	39	-	22	51	28	-	11	32	39,3	-	X	59,4
	Zusammenstoß Fahrzeug/Fußgänger	62	2	20	52	49	-	12	41	26,5	X	66,7	26,8
	innerorts	61	2	19	51	46	-	12	38	32,6	X	58,3	34,2
	außerorts	1	-	1	1	3	-	-	3	X	-	X	X
	Aufprall auf Hindernis	5	1	1	3	1	-	-	4	X	X	X	X
	innerorts	3	1	-	2	-	-	-	-	X	X	-	X
	außerorts	2	-	1	1	1	-	-	4	X	-	X	X
	Abk.v.Fahrbahn n.rechts	62	1	36	43	49	2	23	46	26,5	X	56,5	-6,5
innerorts	18	-	10	10	13	-	10	17	38,5	-	-	-41,2	
außerorts	44	1	26	33	36	2	13	29	22,2	X	X	13,8	
Abk. v.Fahrbahn n.links	46	3	19	34	40	1	20	32	15,0	X	-5,0	6,3	
innerorts	17	-	8	10	11	-	5	7	54,5	-	X	X	
außerorts	29	3	11	24	29	1	15	25	-	X	-26,7	-4,0	
Unfall anderer Art	93	-	25	77	64	-	14	57	45,3	-	78,6	35,1	
innerorts	75	-	18	62	47	-	9	44	59,6	-	X	40,9	
außerorts	18	-	7	15	17	-	5	13	5,9	-	X	15,4	
Insgesamt	700	11	210	683	529	8	152	531	32,3	X	38,2	28,6	
innerorts	486	4	104	474	353	1	86	358	37,7	X	20,9	32,4	
außerorts	214	7	106	209	176	7	66	173	21,6	-	60,6	20,8	

Noch 5. Straßenverkehrsunfälle und Verunglückte nach Unfallarten

Unfallart Ortslage	Unfälle mit Per- sonen- schaden	Verunglückte			Unfälle mit Per- sonen- schaden	Verunglückte			Zu- bzw. Abnahme (-)				
		Getö- tete	Schwer-	Leicht-		Getö- tete	Schwer-	Leicht-	Unfälle mit Personen- schaden	Getö- tete	Schwer-	Leicht-	
			verletzte	verletzte			verletzte						
Anzahl									%				
		Januar - April 2014				Januar - April 2013							
Zusammenstoß m.and. Fahrzeug, das anfährt, anhält	211	1	35	244	134	-	20	153	57,5	X	75,0	59,5	
innerorts	178	-	27	205	111	-	16	125	60,4	-	68,8	64,0	
außerorts	33	1	8	39	23	-	4	28	43,5	X	X	39,3	
vorausfährt o. wartet	264	6	70	315	241	2	42	287	9,5	X	66,7	9,8	
innerorts	145	-	16	178	151	1	6	183	-4,0	X	X	-2,7	
außerorts	119	6	54	137	90	1	36	104	32,2	X	50,0	31,7	
seitlich in gleicher Richtung fährt	79	-	14	88	80	-	14	88	-1,3	-	-	-	
innerorts	46	-	5	48	43	-	9	38	7,0	-	X	26,3	
außerorts	33	-	9	40	37	-	5	50	-10,8	-	X	-20,0	
entgegenkommt	144	6	69	146	150	9	54	209	-4,0	X	27,8	-30,1	
innerorts	74	1	21	81	72	1	20	79	2,8	-	5,0	2,5	
außerorts	70	5	48	65	78	8	34	130	-10,3	X	41,2	-50,0	
einbiegt oder kreuzt	700	2	178	722	498	2	110	547	40,6	-	61,8	32,0	
innerorts	574	1	118	558	392	-	83	408	46,4	X	42,2	36,8	
außerorts	126	1	60	164	106	2	27	139	18,9	X	X	18,0	
Zusammenstoß Fahrzeug/Fußgänger	240	4	82	180	208	4	53	165	15,4	-	54,7	9,1	
innerorts	235	4	81	175	195	4	50	155	20,5	-	62,0	12,9	
außerorts	5	-	1	5	13	-	3	10	X	-	X	X	
Aufprall auf Hindernis	18	1	5	12	11	1	2	15	63,6	-	X	-20,0	
innerorts	10	1	3	6	2	-	-	2	X	X	X	X	
außerorts	8	-	2	6	9	1	2	13	X	X	-	X	
Abk.v.Fahrbahn n.rechts	241	8	110	190	326	13	111	284	-26,1	X	-0,9	-33,1	
innerorts	62	1	29	41	76	1	23	79	-18,4	-	26,1	-48,1	
außerorts	179	7	81	149	250	12	88	205	-28,4	X	-8,0	-27,3	
Abk. v.Fahrbahn n.links	192	9	65	150	227	6	65	217	-15,4	X	-	-30,9	
innerorts	57	2	21	41	40	-	8	39	42,5	X	X	5,1	
außerorts	135	7	44	109	187	6	57	178	-27,8	X	-22,8	-38,8	
Unfall anderer Art	231	3	66	194	195	-	42	183	18,5	X	57,1	6,0	
innerorts	181	-	47	150	149	-	29	141	21,5	-	62,1	6,4	
außerorts	50	3	19	44	46	-	13	42	8,7	X	46,2	4,8	
Insgesamt	2 320	40	694	2 241	2 070	37	513	2 148	12,1	8,1	35,3	4,3	
innerorts	1 562	10	368	1 483	1 231	7	244	1 249	26,9	X	50,8	18,7	
außerorts	758	30	326	758	839	30	269	899	-9,7	-	21,2	-15,7	

6. Straßenverkehrsunfälle und Verunglückte nach Tagesdatum und Ortslage

Tagesdatum Ortslage	Unfälle mit Personen- schaden	Davon mit			Verunglückte			Unfälle mit schwerw. Sachschaden i. e. S.	Unfälle mit Personen- u.
		Getöteten	Schwer-	Leicht-	Getötete	Schwer-	Leicht-		
			verletzten			verletzte			
April 2014									
Innerorts									
1. Dienstag	14	-	2	12	-	3	12	4	18
2. Mittwoch	19	-	3	16	-	3	19	8	27
3. Donnerstag	20	1	1	18	1	1	23	5	25
4. Freitag	28	-	4	24	-	4	29	2	30
5. Samstag	16	-	4	12	-	4	14	3	19
6. Sonntag	11	-	5	6	-	5	7	5	16
7. Montag	20	-	8	12	-	11	15	5	25
8. Dienstag	12	-	3	9	-	3	9	3	15
9. Mittwoch	18	-	1	17	-	1	20	5	23
10. Donnerstag	15	1	2	12	1	2	12	1	16
11. Freitag	14	-	1	13	-	1	19	3	17
12. Samstag	14	-	-	14	-	-	27	3	17
13. Sonntag	7	-	3	4	-	3	5	3	10
14. Montag	20	1	5	14	1	5	16	7	27
15. Dienstag	14	1	2	11	1	2	13	2	16
16. Mittwoch	14	-	-	14	-	-	15	2	16
17. Donnerstag	20	-	8	12	-	8	16	9	29
18. Freitag	9	-	3	6	-	3	7	4	13
19. Samstag	15	-	4	11	-	4	14	5	20
20. Sonntag	8	-	1	7	-	1	7	4	12
21. Montag	6	-	2	4	-	2	7	-	6
22. Dienstag	14	-	1	13	-	1	15	2	16
23. Mittwoch	17	-	4	13	-	4	16	-	17
24. Donnerstag	11	-	2	9	-	3	13	4	15
25. Freitag	20	-	7	13	-	7	14	2	22
26. Samstag	17	-	4	13	-	4	17	5	22
27. Sonntag	7	-	2	5	-	2	5	3	10
28. Montag	19	-	4	15	-	4	16	3	22
29. Dienstag	25	-	4	21	-	4	26	2	27
30. Mittwoch	42	-	8	34	-	9	46	4	46
Insgesamt	486	4	98	384	4	104	474	108	594
Außerorts, einschließlich Autobahn									
1. Dienstag	7	-	4	3	-	4	5	-	7
2. Mittwoch	7	-	3	4	-	3	7	4	11
3. Donnerstag	6	-	3	3	-	3	3	3	9
4. Freitag	8	2	4	2	2	7	8	3	11
5. Samstag	6	-	3	3	-	5	6	2	8
6. Sonntag	8	1	3	4	2	3	5	-	8
7. Montag	8	-	2	6	-	2	12	3	11
8. Dienstag	7	-	4	3	-	4	5	1	8
9. Mittwoch	4	-	1	3	-	1	3	1	5
10. Donnerstag	4	-	3	1	-	3	1	2	6
11. Freitag	10	2	1	7	2	1	9	2	12
12. Samstag	13	-	3	10	-	4	18	1	14
13. Sonntag	7	-	4	3	-	5	5	2	9
14. Montag	9	-	-	9	-	-	11	5	14
15. Dienstag	7	-	5	2	-	6	5	3	10
16. Mittwoch	3	-	-	3	-	-	4	1	4
17. Donnerstag	3	-	1	2	-	1	4	7	10
18. Freitag	9	-	1	8	-	1	19	6	15
19. Samstag	13	-	5	8	-	8	15	-	13
20. Sonntag	5	-	1	4	-	1	6	1	6
21. Montag	2	-	-	2	-	-	2	6	8
22. Dienstag	9	-	-	9	-	-	10	4	13
23. Mittwoch	4	-	1	3	-	2	3	2	6
24. Donnerstag	6	-	3	3	-	5	4	3	9
25. Freitag	7	-	3	4	-	5	6	6	13
26. Samstag	11	-	4	7	-	6	8	1	12
27. Sonntag	4	-	1	3	-	1	4	3	7
28. Montag	7	1	3	3	1	4	6	1	8
29. Dienstag	6	-	4	2	-	10	7	3	9
30. Mittwoch	14	-	9	5	-	11	8	3	17
Insgesamt	214	6	79	129	7	106	209	79	293

Noch 6. Straßenverkehrsunfälle und Verunglückte nach Tagesdatum und Ortslage

Tagesdatum Ortslage	Unfälle mit Personen- schaden	Davon mit			Verunglückte			Unfälle mit	Unfälle mit
		Getöteten	Schwer-	Leicht-	Getötete	Schwer-	Leicht-	schwerw. Sachschaden i. e. S.	Personen- u.
			verletzten			verletzte			
April 2014									
Innerorts und außerorts									
1. Dienstag	21	-	6	15	-	7	17	4	25
2. Mittwoch	26	-	6	20	-	6	26	12	38
3. Donnerstag	26	1	4	21	1	4	26	8	34
4. Freitag	36	2	8	26	2	11	37	5	41
5. Samstag	22	-	7	15	-	9	20	5	27
6. Sonntag	19	1	8	10	2	8	12	5	24
7. Montag	28	-	10	18	-	13	27	8	36
8. Dienstag	19	-	7	12	-	7	14	4	23
9. Mittwoch	22	-	2	20	-	2	23	6	28
10. Donnerstag	19	1	5	13	1	5	13	3	22
11. Freitag	24	2	2	20	2	2	28	5	29
12. Samstag	27	-	3	24	-	4	45	4	31
13. Sonntag	14	-	7	7	-	8	10	5	19
14. Montag	29	1	5	23	1	5	27	12	41
15. Dienstag	21	1	7	13	1	8	18	5	26
16. Mittwoch	17	-	-	17	-	-	19	3	20
17. Donnerstag	23	-	9	14	-	9	20	16	39
18. Freitag	18	-	4	14	-	4	26	10	28
19. Samstag	28	-	9	19	-	12	29	5	33
20. Sonntag	13	-	2	11	-	2	13	5	18
21. Montag	8	-	2	6	-	2	9	6	14
22. Dienstag	23	-	1	22	-	1	25	6	29
23. Mittwoch	21	-	5	16	-	6	19	2	23
24. Donnerstag	17	-	5	12	-	8	17	7	24
25. Freitag	27	-	10	17	-	12	20	8	35
26. Samstag	28	-	8	20	-	10	25	6	34
27. Sonntag	11	-	3	8	-	3	9	6	17
28. Montag	26	1	7	18	1	8	22	4	30
29. Dienstag	31	-	8	23	-	14	33	5	36
30. Mittwoch	56	-	17	39	-	20	54	7	63
Insgesamt	700	10	177	513	11	210	683	187	887
Auf Autobahnen									
1. Dienstag	3	-	2	1	-	2	3	-	3
2. Mittwoch	1	-	1	-	-	1	-	-	1
3. Donnerstag	1	-	1	-	-	1	-	1	2
4. Freitag	3	2	1	-	2	2	1	1	4
5. Samstag	-	-	-	-	-	-	-	1	1
6. Sonntag	1	-	-	1	-	-	1	-	1
7. Montag	-	-	-	-	-	-	-	2	2
8. Dienstag	1	-	1	-	-	1	1	-	1
9. Mittwoch	-	-	-	-	-	-	-	-	-
10. Donnerstag	-	-	-	-	-	-	-	1	1
11. Freitag	1	-	1	-	-	1	-	-	1
12. Samstag	1	-	-	1	-	-	2	1	2
13. Sonntag	1	-	-	1	-	-	1	-	1
14. Montag	-	-	-	-	-	-	-	2	2
15. Dienstag	1	-	1	-	-	2	-	1	2
16. Mittwoch	-	-	-	-	-	-	-	-	-
17. Donnerstag	-	-	-	-	-	-	-	2	2
18. Freitag	4	-	1	3	-	1	8	1	5
19. Samstag	3	-	-	3	-	-	5	-	3
20. Sonntag	1	-	-	1	-	-	1	-	1
21. Montag	1	-	-	1	-	-	1	2	3
22. Dienstag	2	-	-	2	-	-	2	-	2
23. Mittwoch	-	-	-	-	-	-	-	-	-
24. Donnerstag	2	-	2	-	-	3	-	2	4
25. Freitag	-	-	-	-	-	-	-	1	1
26. Samstag	4	-	1	3	-	2	3	-	4
27. Sonntag	-	-	-	-	-	-	-	2	2
28. Montag	2	-	1	1	-	1	1	-	2
29. Dienstag	4	-	2	2	-	8	4	2	6
30. Mittwoch	2	-	2	-	-	2	1	-	2
Insgesamt	39	2	17	20	2	27	35	22	61

7. Straßenverkehrsunfälle und Verunglückte nach Art der Verkehrsbeteiligung und Ortslage ¹⁾

Art der Verkehrsbeteiligung	Unfälle mit Personen- schaden	Verunglückte			Schwerw. Unfälle mit Sach- schaden i. e. S.	Unfälle mit Personen- schaden	Verunglückte			Schwerw. Unfälle mit Sach- schaden i. e. S.	
		Getötete	Schwer-	Leicht-			Getötete	Schwer-	Leicht-		
											verletzte
	April 2014					April 2013					
	Innerhalb von Ortschaften										
	Unfälle insgesamt	486	4	104	474	108	353	1	86	358	91
	Darunter Unfälle mit Beteiligung von Fahrern von:										
	Krafträdern mit Versch.kennz. ²⁾	29	-	10	20	1	13	-	4	10	-
	Krafträdern mit amtl. Kennzeichen	36	-	11	29	4	24	-	10	18	3
	Personenkraftwagen	390	1	76	404	107	286	1	63	295	86
	Wohnmobilen	-	-	-	-	-	X	X	X	X	X
	Bussen	3	-	-	3	-	6	-	3	14	1
	Güterkraftfahrzeugen	39	2	7	35	17	26	-	11	21	11
	dar.: Liefer- und Lastkraftwagen										
	bis 3 500 kg ³⁾	17	-	4	15	7	X	X	X	X	X
	über 3 500 kg ³⁾	8	2	1	6	4	X	X	X	X	X
	Sattelzugmaschinen	8	-	-	9	1	3	-	-	3	2
	Landwirtschaftlichen Zugmaschinen	-	-	-	-	2	-	-	-	-	1
	Fahrrädern ⁴⁾	194	2	35	163	-	138	-	32	114	1
	Fußgängern	75	2	20	67	-	58	-	16	52	-
	Außerhalb von Ortschaften, einschließlich Autobahn										
	Unfälle insgesamt	214	7	106	209	79	176	7	66	173	64
	Darunter Unfälle mit Beteiligung von Fahrern von:										
	Krafträdern mit Versch.kennz. ²⁾	3	-	-	3	1	2	-	1	1	-
	Krafträdern mit amtl. Kennzeichen	33	-	21	20	1	13	-	8	6	-
	Personenkraftwagen	168	5	74	183	73	149	6	54	155	59
	Wohnmobilen	-	-	-	-	1	X	X	X	X	X
	Bussen	-	-	-	-	-	1	-	-	1	1
	Güterkraftfahrzeugen	39	2	27	32	19	38	2	17	33	17
	dar.: Liefer- und Lastkraftwagen										
	bis 3 500 kg ³⁾	19	2	11	18	6	X	X	X	X	X
	über 3 500 kg ³⁾	9	-	4	9	3	X	X	X	X	X
Sattelzugmaschinen	16	2	19	7	9	22	-	7	20	11	
Landwirtschaftlichen Zugmaschinen	-	-	-	-	-	2	-	1	1	1	
Fahrrädern ⁴⁾	15	-	7	10	-	16	-	4	12	-	
Fußgängern	2	-	2	2	-	3	-	-	3	-	
Innerhalb und außerhalb von Ortschaften											
Unfälle insgesamt	700	11	210	683	187	529	8	152	531	155	
Darunter Unfälle mit Beteiligung von Fahrern von:											
Krafträdern mit Versch.kennz. ²⁾	32	-	10	23	2	15	-	5	11	-	
Krafträdern mit amtl. Kennzeichen	69	-	32	49	5	37	-	18	24	3	
Personenkraftwagen	558	6	150	587	180	435	7	117	450	145	
Wohnmobilen	-	-	-	-	1	X	X	X	X	X	
Bussen	3	-	-	3	-	7	-	3	15	2	
Güterkraftfahrzeugen	78	4	34	67	36	64	2	28	54	28	
dar.: Liefer- und Lastkraftwagen											
bis 3 500 kg ³⁾	36	2	15	33	13	X	X	X	X	X	
über 3 500 kg ³⁾	17	2	5	15	7	X	X	X	X	X	
Sattelzugmaschinen	24	2	19	16	10	25	-	7	23	13	
Landwirtschaftlichen Zugmaschinen	-	-	-	-	2	2	-	1	1	2	
Fahrrädern ⁴⁾	209	2	42	173	-	154	-	36	126	1	
Fußgängern	77	2	22	69	-	61	-	16	55	-	

1) Die Tabelle enthält Mehrfachzählungen, da bei einem Unfall mehrere Verkehrsbeteiligungsarten beteiligt sein können.

2) einschl. E-Bikes

3) ohne Liefer- und Lastkraftwagen mit Tankauflagen

4) einschl. Pedelecs

Noch 7. Straßenverkehrsunfälle und Verunglückte nach Art der Verkehrsbeteiligung und Ortslage¹⁾

Unfälle mit Personen- schaden	Verunglückte			Schwerw. Unfälle mit Sach- schaden i. e. S.	Unfälle mit Personen- schaden	Verunglückte			Schwerw. Unfälle mit Sach- schaden i. e. S.	Art der Verkehrsbeteiligung											
	Getötete	Schwer-	Leicht-			Getötete	Schwer-	Leicht-													
		verletzte					verletzte														
Januar - April 2014											Januar - April 2013										
Innerhalb von Ortschaften																					
1 562	10	368	1 483	433	1 231	7	244	1 249	555	Unfälle insgesamt											
											Darunter Unfälle mit Beteiligung von										
											Fahrern von:										
67	-	21	50	2	36	-	9	30	2	Krafträdern mit Versich.kennz. ²⁾											
80	1	25	62	9	39	-	15	30	4	Krafträdern mit amtl. Kennzeichen											
1 303	5	271	1 271	425	1 052	5	192	1 097	543	Personenkraftwagen											
-	-	-	-	-	X	X	X	X	X	Wohnmobilen											
18	-	3	28	1	20	-	4	30	5	Bussen											
134	5	30	126	60	122	2	30	118	63	Güterkraftfahrzeugen											
											dar.: Liefer- und Lastkraftwagen										
71	1	17	68	31	X	X	X	X	X	bis 3 500 kg ³⁾											
22	2	6	16	9	X	X	X	X	X	über 3 500 kg ³⁾											
21	-	1	24	6	21	1	3	20	10	Sattelzugmaschinen											
7	-	2	7	3	1	-	1	-	5	Landwirtschaftlichen Zugmaschinen											
539	2	118	445	-	344	1	71	288	2	Fahrrädern ⁴⁾											
266	4	86	207	-	228	4	57	192	-	Fußgängern											
Außerhalb von Ortschaften, einschließlich Autobahn																					
758	30	326	758	342	839	30	269	899	597	Unfälle insgesamt											
											Darunter Unfälle mit Beteiligung von										
											Fahrern von:										
10	-	3	7	2	3	-	1	2	-	Krafträdern mit Versich.kennz. ²⁾											
57	1	39	30	3	18	2	10	8	-	Krafträdern mit amtl. Kennzeichen											
650	28	263	694	309	758	26	244	839	521	Personenkraftwagen											
-	-	-	-	1	X	X	X	X	X	Wohnmobilen											
-	-	-	-	3	5	2	1	38	2	Bussen											
150	9	68	142	79	164	8	57	160	142	Güterkraftfahrzeugen											
											dar.: Liefer- und Lastkraftwagen										
56	4	27	61	28	X	X	X	X	X	bis 3 500 kg ³⁾											
23	1	10	21	13	X	X	X	X	X	über 3 500 kg ³⁾											
56	8	40	44	33	71	2	26	62	64	Sattelzugmaschinen											
6	-	1	5	3	6	1	2	5	3	Landwirtschaftlichen Zugmaschinen											
40	2	18	23	-	25	1	6	20	-	Fahrrädern ⁴⁾											
8	-	2	8	-	13	-	3	10	1	Fußgängern											
Innerhalb und außerhalb von Ortschaften																					
2320	40	694	2 241	775	2 070	37	513	2 148	1 152	Unfälle insgesamt											
											Darunter Unfälle mit Beteiligung von										
											Fahrern von:										
77	-	24	57	4	39	-	10	32	2	Krafträdern mit Versich.kennz. ²⁾											
137	2	64	92	12	57	2	25	38	4	Krafträdern mit amtl. Kennzeichen											
1953	33	534	1 965	734	1 810	31	436	1 936	1 064	Personenkraftwagen											
-	-	-	-	1	X	X	X	X	X	Wohnmobilen											
18	-	3	28	4	25	2	5	68	7	Bussen											
284	14	98	268	139	286	10	87	278	205	Güterkraftfahrzeugen											
											dar.: Liefer- und Lastkraftwagen										
127	5	44	129	59	X	X	X	X	X	bis 3 500 kg ³⁾											
45	3	16	37	22	X	X	X	X	X	über 3 500 kg ³⁾											
77	8	41	68	39	92	3	29	82	74	Sattelzugmaschinen											
13	-	3	12	6	7	1	3	5	8	Landwirtschaftlichen Zugmaschinen											
579	4	136	468	-	369	2	77	308	2	Fahrrädern ⁴⁾											
274	4	88	215	-	241	4	60	202	1	Fußgängern											

1) Die Tabelle enthält Mehrfachzählungen, da bei einem Unfall mehrere Verkehrsbeteiligungsarten beteiligt sein können.

2) einschl. E-Bikes

3) ohne Liefer- und Lastkraftwagen mit Tankauflagen

4) einschl. Pedelecs

8. Straßenverkehrsunfälle und Verunglückte nach kreisfreien Städten und Landkreisen im Monat

Kreisfreie Stadt Landkreis Land Ortslage	Straßenverkehrsunfälle				Verunglückte			
	insgesamt	mit Personen- schaden	mit schwerw. Sachsch. i. e. S.	sonst. Unf. unter Einfl. berausch. Mittel	insgesamt	Getötete	Schwer-	Leicht-
							verletzte	
	April 2014							
Dessau-Roßlau, Stadt	45	35	7	3	37	-	4	33
innerorts	40	33	4	3	35	-	4	31
außerorts ohne Autobahn	5	2	3	-	2	-	-	2
auf Autobahnen	-	-	-	-	-	-	-	-
Halle (Saale), Stadt	102	86	10	6	100	1	10	89
innerorts	99	83	10	6	97	1	9	87
außerorts ohne Autobahn	2	2	-	-	2	-	-	2
auf Autobahnen	1	1	-	-	1	-	1	-
Magdeburg, Stadt	80	60	13	7	87	1	13	73
innerorts	77	60	10	7	87	1	13	73
außerorts ohne Autobahn	1	-	1	-	-	-	-	-
auf Autobahnen	2	-	2	-	-	-	-	-
Altmarkkreis Salzwedel	51	33	18	-	37	-	8	29
innerorts	28	20	8	-	22	-	5	17
außerorts ohne Autobahn	23	13	10	-	15	-	3	12
auf Autobahnen	-	-	-	-	-	-	-	-
Anhalt-Bitterfeld	81	56	25	-	67	-	31	36
innerorts	52	39	13	-	44	-	18	26
außerorts ohne Autobahn	25	16	9	-	22	-	13	9
auf Autobahnen	4	1	3	-	1	-	-	1
Börde	74	54	16	4	73	1	21	51
innerorts	33	26	6	1	30	-	10	20
außerorts ohne Autobahn	27	18	7	2	31	-	8	23
auf Autobahnen	14	10	3	1	12	1	3	8
Burgenlandkreis	88	71	14	3	105	-	34	71
innerorts	41	32	6	3	38	-	11	27
außerorts ohne Autobahn	33	28	5	-	42	-	11	31
auf Autobahnen	14	11	3	-	25	-	12	13
Harz	81	63	11	7	87	3	23	61
innerorts	53	39	9	5	49	-	8	41
außerorts ohne Autobahn	28	24	2	2	38	3	15	20
auf Autobahnen	-	-	-	-	-	-	-	-
Jerichower Land	36	26	8	2	38	2	10	26
innerorts	20	15	4	1	18	-	5	13
außerorts ohne Autobahn	12	7	4	1	12	1	2	9
auf Autobahnen	4	4	-	-	8	1	3	4

Noch 8. Straßenverkehrsunfälle und Verunglückte nach kreisfreien Städten und Landkreisen im Monat

Kreisfreie Stadt Landkreis Land Ortslage	Straßenverkehrsunfälle				Verunglückte			
	insgesamt	mit Personen- schaden	mit schwerw. Sachsch. i. e. S.	sonst. Unf. unter Einfl. berausch. Mittel	insgesamt	Getötete	Schwer-	Leicht-
							verletzte	
	April 2014							
Mansfeld-Südharz	57	42	11	4	61	1	12	48
innerorts	35	27	6	2	40	1	7	32
außerorts ohne Autobahn	18	14	2	2	20	-	4	16
auf Autobahnen	4	1	3	-	1	-	1	-
Saalekreis	78	53	23	2	65	-	22	43
innerorts	38	29	7	2	30	-	4	26
außerorts ohne Autobahn	29	19	10	-	27	-	13	14
auf Autobahnen	11	5	6	-	8	-	5	3
Salzlandkreis	65	49	14	2	61	-	7	54
innerorts	45	30	13	2	32	-	3	29
außerorts ohne Autobahn	18	17	1	-	27	-	3	24
auf Autobahnen	2	2	-	-	2	-	1	1
Stendal	43	31	7	5	39	1	7	31
innerorts	30	24	4	2	28	1	4	23
außerorts ohne Autobahn	13	7	3	3	11	-	3	8
auf Autobahnen	-	-	-	-	-	-	-	-
Wittenberg	54	41	10	3	47	1	8	38
innerorts	40	29	8	3	32	-	3	29
außerorts ohne Autobahn	8	8	-	-	9	1	4	4
auf Autobahnen	6	4	2	-	6	-	1	5
Sachsen-Anhalt	935	700	187	48	904	11	210	683
innerorts	631	486	108	37	582	4	104	474
außerorts ohne Autobahn	242	175	57	10	258	5	79	174
auf Autobahnen	62	39	22	1	64	2	27	35
Kreisfreie Städte	227	181	30	16	224	2	27	195
Landkreise	708	519	157	32	680	9	183	488

9. Straßenverkehrsunfälle und Verunglückte nach kreisfreien Städten und Landkreisen im Zeitraum

Kreisfreie Stadt Landkreis Land	Straßenverkehrsunfälle				Verunglückte			
	insgesamt	mit Personen- schaden	mit schwerw. Sachsch. i. e. S.	sonst. Unf. unter Einfl. berausch. Mittel	insgesamt	Getötete	Schwer-	Leicht-
							verletzte	
	Januar bis April 2014							
Dessau-Roßlau, Stadt	142	95	43	4	108	1	11	96
Halle (Saale), Stadt	330	257	51	22	296	1	48	247
Magdeburg, Stadt	332	248	67	17	340	1	56	283
Altmarkkreis Salzwedel	165	94	70	1	114	4	27	83
Anhalt-Bitterfeld	293	202	84	7	264	2	87	175
Börde	268	181	73	14	232	4	55	173
Burgenlandkreis	279	196	70	13	278	4	78	196
Harz	287	220	48	19	292	7	71	214
Jerichower Land	121	89	28	4	118	4	42	72
Mansfeld-Südharz	184	130	47	7	177	4	39	134
Saalekreis	269	189	64	16	239	1	66	172
Salzlandkreis	233	177	51	5	225	-	62	163
Stendal	126	90	25	11	105	1	19	85
Wittenberg	214	152	54	8	187	6	33	148
Sachsen-Anhalt insgesamt	3 243	2 320	775	148	2 975	40	694	2 241

10. Übrige Sachschadensunfälle ohne Einfluss berauschender Mittel nach kreisfreien Städten und Landkreisen

Kreisfreie Stadt Landkreis Land	Übrige Sachschadens- unfälle ohne Einfluss berauschender Mittel insgesamt	Davon		
		innerorts	außerorts ohne Autobahn	auf Autobahnen
		April 2014		
Dessau-Roßlau, Stadt	199	168	27	4
Halle (Saale), Stadt	573	557	13	3
Magdeburg, Stadt	468	442	16	10
Altmarkkreis Salzwedel	203	90	113	-
Anhalt-Bitterfeld	386	256	110	20
Börde	448	186	201	61
Burgenlandkreis	424	241	142	41
Harz	484	336	148	-
Jerichower Land	244	117	101	26
Mansfeld-Südharz	321	195	102	24
Saalekreis	455	280	117	58
Salzlandkreis	420	286	104	30
Stendal	308	164	144	-
Wittenberg	314	176	123	15
Sachsen-Anhalt insgesamt	5 247	3 494	1 461	292
		Januar bis April 2014		
Dessau-Roßlau, Stadt	704	621	70	13
Halle (Saale), Stadt	2 074	2 029	38	7
Magdeburg, Stadt	2 138	2 051	51	36
Altmarkkreis Salzwedel	745	362	383	-
Anhalt-Bitterfeld	1 343	907	379	57
Börde	1 619	797	639	183
Burgenlandkreis	1 490	964	406	120
Harz	1 703	1 219	484	-
Jerichower Land	815	400	335	80
Mansfeld-Südharz	1 202	787	343	72
Saalekreis	1 523	959	383	181
Salzlandkreis	1 515	1 041	375	99
Stendal	1 041	585	456	-
Wittenberg	1 187	711	432	44
Sachsen-Anhalt insgesamt	19 099	13 433	4 774	892

11. Getötete und Verletzte im Straßenverkehr nach Art der Verkehrsbeteiligung

Art der Verkehrsbeteiligung Ortslage	Getötete						Schwerverletzte					
	April		Zu- bzw. Ab- nahme (-)	Januar - April		Zu- bzw. Ab- nahme (-)	April		Zu- bzw. Ab- nahme (-)	Januar - April		Zu- bzw. Ab- nahme (-)
	2014	2013		2014	2013		2014	2013		2014	2013	
	Anzahl		%	Anzahl		%	Anzahl		%	Anzahl		%
Fahrer und Mitfahrer von												
Krafträdern mit Versicherungskennz. ¹⁾	-	-	-	-	-	-	10	5	X	24	10	X
innerorts	-	-	-	-	-	-	10	4	X	21	9	X
außerorts	-	-	-	-	-	-	-	1	X	3	1	X
Krafträdern mit amtl. Kennzeichen	-	-	-	2	1	X	31	18	72,2	63	24	X
innerorts	-	-	-	1	-	X	11	10	10,0	25	14	78,6
außerorts	-	-	-	1	1	-	20	8	X	38	10	X
Personenkraftwagen	5	7	X	27	26	3,8	90	67	34,3	343	312	9,9
innerorts	-	1	X	2	2	-	27	20	35,0	100	83	20,5
außerorts	5	6	X	25	24	4,2	63	47	34,0	243	229	6,1
darunter												
18 bis unter 25 Jahre	3	2	X	7	6	X	19	11	72,7	63	67	-6,0
innerorts	-	-	-	-	1	X	4	2	X	19	21	-9,5
außerorts	3	2	X	7	5	X	13	9	X	40	45	-11,1
Wohnmobilen	-	X	X	-	X	X	-	X	X	-	X	X
innerorts	-	X	X	-	X	X	-	X	X	-	X	X
außerorts	-	X	X	-	X	X	-	X	X	-	X	X
Bussen	-	-	-	-	-	-	-	2	X	3	3	-
innerorts	-	-	-	-	-	-	-	2	X	3	2	X
außerorts	-	-	-	-	-	-	-	-	-	-	1	X
Güterkraftfahrzeugen	2	1	X	3	4	X	15	8	X	28	25	12,0
innerorts	-	-	-	1	-	X	1	2	X	7	6	X
außerorts	2	1	X	2	4	X	14	6	X	21	19	10,5
Landwirtschaftlichen Zugmaschinen	-	-	-	-	-	-	-	-	-	-	-	-
innerorts	-	-	-	-	-	-	-	-	-	-	-	-
außerorts	-	-	-	-	-	-	-	-	-	-	-	-
übrigen Kraftfahrzeugen	-	-	-	-	-	-	-	-	-	1	2	X
innerorts	-	-	-	-	-	-	-	-	-	1	2	X
außerorts	-	-	-	-	-	-	-	-	-	-	-	-
Kraftfahrzeugen zusammen	7	8	X	32	31	3,2	146	100	46,0	462	376	22,9
innerorts	-	1	X	4	2	X	49	38	28,9	157	116	35,3
außerorts	7	7	-	28	29	-3,4	97	62	56,5	305	260	17,3

1) einschl. E-Bikes

Noch 11. Getötete und Verletzte im Straßenverkehr nach Art der Verkehrsbeteiligung

Leichtverletzte						Verunglückte insgesamt						Art der Verkehrsbeteiligung Ortslage
April		Zu- bzw. Ab- nahme (-)	Januar - April		Zu- bzw. Ab- nahme (-)	April		Zu- bzw. Ab- nahme (-)	Januar - April		Zu- bzw. Ab- nahme (-)	
2014	2013		2014	2013		2014	2013		2014	2013		
Anzahl		%	Anzahl		%	Anzahl		%	Anzahl		%	
												Fahrer und Mitfahrer von
20	8	X	53	27	96,3	30	13	X	77	37	X	Krafträdern mit Ver- sicherungskennz. ¹⁾
17	7	X	46	25	84,0	27	11	X	67	34	97,1	innerorts
3	1	X	7	2	X	3	2	X	10	3	X	außerorts
												Krafträdern mit amtl. Kennzeichen
43	23	87,0	80	35	X	74	41	80,5	145	60	X	innerorts
26	17	52,9	54	28	92,9	37	27	37,0	80	42	90,5	außerorts
17	6	X	26	7	X	37	14	X	65	18	X	
												Personenkraftwagen
379	312	21,5	1 352	1 451	-6,8	474	386	22,8	1 722	1 789	-3,7	innerorts
214	171	25,1	717	688	4,2	241	192	25,5	819	773	6,0	außerorts
165	141	17,0	635	763	-16,8	233	194	20,1	903	1 016	-11,1	
												darunter
71	62	14,5	249	299	-16,7	93	75	24,0	319	372	-14,2	18 bis unter 25 Jahre
42	31	35,5	122	125	-2,4	46	33	39,4	141	147	-4,1	innerorts
25	31	-19,4	98	154	-36,4	41	42	-2,4	145	204	-28,9	außerorts
												Wohnmobilen
-	X	X	-	X	X	-	X	X	-	X	X	innerorts
-	X	X	-	X	X	-	X	X	-	X	X	außerorts
-	X	X	-	X	X	-	X	X	-	X	X	
												Bussen
-	11	X	19	55	-65,5	-	13	X	22	58	-62,1	innerorts
-	11	X	19	20	-5,0	-	13	X	22	22	-	außerorts
-	-	-	-	35	X	-	-	-	-	36	X	
												Güterkraftfahrzeugen
22	14	57,1	80	92	-13,0	39	23	69,6	111	121	-8,3	innerorts
7	4	X	20	27	-25,9	8	6	X	28	33	-15,2	außerorts
15	10	50,0	60	65	-7,7	31	17	82,4	83	88	-5,7	
												Landwirtschaftlichen
-	-	-	3	-	X	-	-	-	3	-	X	Zugmaschinen
-	-	-	1	-	X	-	-	-	1	-	X	innerorts
-	-	-	2	-	X	-	-	-	2	-	X	außerorts
												übrigen
-	1	X	9	7	X	-	1	X	10	9	X	Kraftfahrzeugen
-	1	X	8	7	X	-	1	X	9	9	-	innerorts
-	-	-	1	-	X	-	-	-	1	-	X	außerorts
												Kraftfahrzeugen
464	369	25,7	1596	1667	-4,3	617	477	29,4	2090	2074	0,8	zusammen
264	211	25,1	865	795	8,8	313	250	25,2	1026	913	12,4	innerorts
200	158	26,6	731	872	-16,2	304	227	33,9	1064	1161	-8,4	außerorts

1) einschl. E-Bikes

Noch 11. Getötete und Verletzte im Straßenverkehr nach Art der Verkehrsbeteiligung

Art der Verkehrsbeteiligung Ortslage	Getötete						Schwerverletzte					
	April		Zu- bzw. Ab- nahme (-)	Januar - April		Zu- bzw. Ab- nahme (-)	April		Zu- bzw. Ab- nahme (-)	Januar - April		Zu- bzw. Ab- nahme (-)
	2014	2013		2014	2013		2014	2013		2014	2013	
	Anzahl		%	Anzahl		%	Anzahl		%	Anzahl		%
Fahrer und Mitfahrer von												
Fahrrädern ²⁾	2	-	X	4	2	X	42	36	16,7	132	76	73,7
innerorts	2	-	X	2	1	X	35	32	9,4	114	70	62,9
außerorts	-	-	-	2	1	X	7	4	X	18	6	X
darunter												
unter 15 Jahren	-	-	-	-	-	-	5	5	-	16	8	X
innerorts	-	-	-	-	-	-	4	5	X	13	8	X
außerorts	-	-	-	-	-	-	1	-	X	3	-	X
anderen Fahrzeugen	-	-	-	-	-	-	1	1	-	13	3	X
innerorts	-	-	-	-	-	-	1	1	-	12	3	X
außerorts	-	-	-	-	-	-	-	-	-	1	-	X
Fußgänger	2	-	X	4	4	-	21	15	40,0	87	58	50,0
innerorts	2	-	X	4	4	-	19	15	26,7	85	55	54,5
außerorts	-	-	-	-	-	-	2	-	X	2	3	X
darunter												
unter 15 Jahren	-	-	-	-	1	X	6	8	X	18	22	-18,2
innerorts	-	-	-	-	1	X	6	8	X	18	22	-18,2
außerorts	-	-	-	-	-	-	-	-	-	-	-	-
65 Jahre und mehr	1	-	X	2	2	-	5	4	X	29	15	93,3
innerorts	1	-	X	2	2	-	5	4	X	29	14	X
außerorts	-	-	-	-	-	-	-	-	-	-	1	X
Andere Personen	-	-	-	-	-	-	-	-	-	-	-	-
innerorts	-	-	-	-	-	-	-	-	-	-	-	-
außerorts	-	-	-	-	-	-	-	-	-	-	-	-
Insgesamt	11	8	X	40	37	8,1	210	152	38,2	694	513	35,3
innerorts	4	1	X	10	7	X	104	86	20,9	368	244	50,8
außerorts	7	7	-	30	30	-	106	66	60,6	326	269	21,2
darunter												
unter 15 Jahren	-	-	-	-	1	X	21	18	16,7	56	48	16,7
innerorts	-	-	-	-	1	X	13	16	-18,8	39	36	8,3
außerorts	-	-	-	-	-	-	8	2	X	17	12	41,7
65 Jahre und mehr	3	3	-	9	9	-	30	25	20,0	117	83	41,0
innerorts	1	1	-	2	3	X	22	16	37,5	83	48	72,9
außerorts	2	2	-	7	6	X	8	9	X	34	35	-2,9

2) einschl. Pedelecs

Noch 11. Getötete und Verletzte im Straßenverkehr nach Art der Verkehrsbeteiligung

Leichtverletzte						Verunglückte insgesamt						Art der Verkehrsbeteiligung Ortslage
April		Zu- bzw. Ab- nahme (-)	Januar - April		Zu- bzw. Ab- nahme (-)	April		Zu- bzw. Ab- nahme (-)	Januar - April		Zu- bzw. Ab- nahme (-)	
2014	2013		2014	2013		2014	2013		2014	2013		
Anzahl		%	Anzahl		%	Anzahl		%	Anzahl		%	
												Fahrer und Mitfahrer von
156	114	36,8	429	281	52,7	200	150	33,3	565	359	57,4	Fahrrädern ²⁾
147	102	44,1	408	264	54,5	184	134	37,3	524	335	56,4	innerorts
9	12	X	21	17	23,5	16	16	-	41	24	70,8	außerorts
												darunter
24	14	71,4	55	27	X	29	19	52,6	71	35	X	unter 15 Jahren
23	13	76,9	54	26	X	27	18	50,0	67	34	97,1	innerorts
1	1	-	1	1	-	2	1	X	4	1	X	außerorts
												anderen Fahrzeugen
2	1	X	25	14	78,6	3	2	X	38	17	X	innerorts
2	1	X	24	14	71,4	3	2	X	36	17	X	außerorts
-	-	-	1	-	X	-	-	-	2	-	X	
												Fußgänger
60	46	30,4	189	184	2,7	83	61	36,1	280	246	13,8	innerorts
60	43	39,5	184	174	5,7	81	58	39,7	273	233	17,2	außerorts
-	3	X	5	10	X	2	3	X	7	13	X	
												darunter
18	12	50,0	50	43	16,3	24	20	20,0	68	66	3,0	unter 15 Jahren
18	12	50,0	50	43	16,3	24	20	20,0	68	66	3,0	innerorts
-	-	-	-	-	-	-	-	-	-	-	-	außerorts
												65 Jahre und mehr
15	11	36,4	35	31	12,9	21	15	40,0	66	48	37,5	innerorts
15	10	50,0	35	29	20,7	21	14	50,0	66	45	46,7	außerorts
-	1	X	-	2	X	-	1	X	-	3	X	
												Andere Personen
1	1	-	2	2	-	1	1	-	2	2	-	innerorts
1	1	-	2	2	-	1	1	-	2	2	-	außerorts
-	-	-	-	-	-	-	-	-	-	-	-	
												Insgesamt
683	531	28,6	2 241	2 148	4,3	904	691	30,8	2 975	2 698	10,3	innerorts
474	358	32,4	1 483	1 249	18,7	582	445	30,8	1 861	1 500	24,1	außerorts
209	173	20,8	758	899	-15,7	322	246	30,9	1 114	1 198	-7,0	
												darunter
84	49	71,4	203	189	7,4	105	67	56,7	259	238	8,8	unter 15 Jahren
67	41	63,4	163	128	27,3	80	57	40,4	202	165	22,4	innerorts
17	8	X	40	61	-34,4	25	10	X	57	73	-21,9	außerorts
												65 Jahre und mehr
83	70	18,6	266	206	29,1	116	98	18,4	392	298	31,5	innerorts
60	46	30,4	198	141	40,4	83	63	31,7	283	192	47,4	außerorts
23	24	-4,2	68	65	4,6	33	35	-5,7	109	106	2,8	

2) einschl. Pedelecs

12. Getötete und Verletzte im Straßenverkehr nach Art der Verkehrsbeteiligung, Altersgruppen und Geschlecht

Im Alter von ... bis unter ... Jahren	Ins- gesamt	Darunter				Ins- gesamt	Darunter				Zu- bzw. Abnahme (-)				
		Fahrer und Mitfahrer von			Fuß- gänger		Fahrer und Mitfahrer von			Fuß- gänger	ins- gesamt	Fahrer und Mitfahrer von			Fuß- gänger
		Per- sonen- kraft- wagen	Kraft- rädern mit amtl. Kennz. ¹⁾	Fahr- rädern ²⁾			Per- sonen- kraft- wagen	Kraft- rädern mit amtl. Kennz. ¹⁾	Fahr- rädern ²⁾			Per- sonen- kraft- wagen	Kraft- rädern mit amtl. Kennz. ¹⁾	Fahr- rädern ²⁾	
Geschlecht															
	Anzahl										%				
	Getötete														
	April 2014					April 2013									
unter 15	-	-	-	-	-	-	-	-	-	-	-	-	-	-	-
männlich	-	-	-	-	-	-	-	-	-	-	-	-	-	-	-
weiblich	-	-	-	-	-	-	-	-	-	-	-	-	-	-	-
15-18	-	-	-	-	-	-	-	-	-	-	-	-	-	-	-
männlich	-	-	-	-	-	-	-	-	-	-	-	-	-	-	-
weiblich	-	-	-	-	-	-	-	-	-	-	-	-	-	-	-
18-21	2	2	-	-	-	2	2	-	-	-	-	-	-	-	-
männlich	2	2	-	-	-	-	-	-	-	-	X	X	-	-	-
weiblich	-	-	-	-	-	2	2	-	-	-	X	X	-	-	-
21-25	1	1	-	-	-	-	-	-	-	-	X	X	-	-	-
männlich	1	1	-	-	-	-	-	-	-	-	X	X	-	-	-
weiblich	-	-	-	-	-	-	-	-	-	-	-	-	-	-	-
25-35	1	1	-	-	-	-	-	-	-	-	X	X	-	-	-
männlich	1	1	-	-	-	-	-	-	-	-	X	X	-	-	-
weiblich	-	-	-	-	-	-	-	-	-	-	-	-	-	-	-
35-45	-	-	-	-	-	1	-	-	-	-	X	-	-	-	-
männlich	-	-	-	-	-	1	-	-	-	-	X	-	-	-	-
weiblich	-	-	-	-	-	-	-	-	-	-	-	-	-	-	-
45-55	2	-	-	-	1	2	2	-	-	-	-	X	-	-	X
männlich	2	-	-	-	1	-	-	-	-	-	X	-	-	-	X
weiblich	-	-	-	-	-	2	2	-	-	-	X	X	-	-	-
55-65	2	-	-	2	-	-	-	-	-	-	X	-	-	X	-
männlich	1	-	-	1	-	-	-	-	-	-	X	-	-	X	-
weiblich	1	-	-	1	-	-	-	-	-	-	X	-	-	X	-
65 und mehr	3	1	-	-	1	3	3	-	-	-	-	X	-	-	X
männlich	3	1	-	-	1	1	1	-	-	-	X	-	-	-	X
weiblich	-	-	-	-	-	2	2	-	-	-	X	X	-	-	-
Zusammen	11	5	-	2	2	8	7	-	-	-	X	X	-	X	X
männlich	10	5	-	1	2	2	1	-	-	-	X	X	-	X	X
weiblich	1	-	-	1	-	6	6	-	-	-	X	X	-	X	-
Ohne Angabe	-	-	-	-	-	-	-	-	-	-	-	-	-	-	-
Insgesamt	11	5	-	2	2	8	7	-	-	-	X	X	-	X	X

1) einschl. drei- und leichten vierrädrigen Kraftfahrzeugen

2) einschl. Pedelecs

Noch 12. Getötete und Verletzte im Straßenverkehr nach Art der Verkehrsbeteiligung, Altersgruppen und Geschlecht

Ins- gesamt	Darunter				Ins- gesamt	Darunter				Zu- bzw. Abnahme (-)					Im Alter von ... bis unter ... Jahren
	Fahrer und Mitfahrer von			Fuß- gänger		Fahrer und Mitfahrer von			Fuß- gänger	ins- gesamt	Fahrer und Mitfahrer von			Fuß- gänger	
	Per- sonen- kraft- wagen	Kraft- rädern mit amtl. Kennz. ¹⁾	Fahr- rädern ²⁾			Per- sonen- kraft- wagen	Kraft- rädern mit amtl. Kennz. ¹⁾	Fahr- rädern ²⁾			Per- sonen- kraft- wagen	Kraft- rädern mit amtl. Kennz. ¹⁾	Fahr- rädern ²⁾		
Anzahl										%					Geschlecht
Getötete															
Januar - April 2014						Januar - April 2013									
-	-	-	-	-	1	-	-	-	1	X	-	-	-	X	unter 15
-	-	-	-	-	1	-	-	-	1	X	-	-	-	X	männlich
-	-	-	-	-	-	-	-	-	-	-	-	-	-	-	weiblich
2	1	-	1	-	2	2	-	-	-	-	X	-	X	-	15-18
1	-	-	1	-	-	-	-	-	-	X	-	-	X	-	männlich
1	1	-	-	-	2	2	-	-	-	X	X	-	-	-	weiblich
3	3	-	-	-	3	3	-	-	-	-	-	-	-	-	18-21
3	3	-	-	-	1	1	-	-	-	X	X	-	-	-	männlich
-	-	-	-	-	2	2	-	-	-	X	X	-	-	-	weiblich
6	4	1	-	-	3	2	1	-	-	X	X	-	-	-	21-25
5	3	1	-	-	2	1	1	-	-	X	X	-	-	-	männlich
1	1	-	-	-	1	1	-	-	-	-	-	-	-	-	weiblich
3	2	1	-	-	5	5	-	-	-	X	X	X	-	-	25-35
3	2	1	-	-	2	2	-	-	-	X	-	X	-	-	männlich
-	-	-	-	-	3	3	-	-	-	X	X	-	-	-	weiblich
1	1	-	-	-	5	3	-	-	1	X	X	-	-	X	35-45
1	1	-	-	-	4	3	-	-	-	X	X	-	-	-	männlich
-	-	-	-	-	1	-	-	-	1	X	-	-	-	X	weiblich
9	6	-	1	1	7	6	-	1	-	X	-	-	-	X	45-55
7	4	-	1	1	5	4	-	1	-	X	-	-	-	X	männlich
2	2	-	-	-	2	2	-	-	-	-	-	-	-	-	weiblich
5	2	-	2	1	2	-	-	-	-	X	X	-	X	X	55-65
3	2	-	1	-	2	-	-	-	-	X	X	-	X	-	männlich
2	-	-	1	1	-	-	-	-	-	X	-	-	X	X	weiblich
9	6	-	-	2	9	5	-	1	2	-	X	-	X	-	65 und mehr
6	3	-	-	2	4	1	-	1	1	X	X	-	X	-	männlich
3	3	-	-	-	5	4	-	-	1	X	X	-	-	-	weiblich
38	25	2	4	4	37	26	1	2	4	2,7	-3,8	X	X	-	Zusammen
29	18	2	3	3	21	12	1	2	2	38,1	50,0	X	X	-	männlich
9	7	-	1	1	16	14	-	-	2	X	X	-	X	-	weiblich
2	2	-	-	-	-	-	-	-	-	X	X	-	-	-	Ohne Angabe
40	27	2	4	4	37	26	1	2	4	8,1	3,8	X	X	-	Insgesamt

1) einschl. drei- und leichten vierrädrigen Kraftfahrzeugen

2) einschl. Pedelecs

Noch 12. Getötete und Verletzte im Straßenverkehr nach Art der Verkehrsbeteiligung, Altersgruppen und Geschlecht

Im Alter von ... bis unter ... Jahren	Ins-gesamt	Darunter				Ins-gesamt	Darunter				ins-gesamt	Zu- bzw. Abnahme (-)				
		Fahrer und Mitfahrer von			Fuß-gänger		Fahrer und Mitfahrer von			Fuß-gänger		Fahrer und Mitfahrer von			Fuß-gänger	
		Per-sonen-kraft-wagen	Kraft-rädern mit amtl. Kennz. ¹⁾	Fahr-rädern ²⁾			Per-sonen-kraft-wagen	Kraft-rädern mit amtl. Kennz. ¹⁾	Fahr-rädern ²⁾			Per-sonen-kraft-wagen	Kraft-rädern mit amtl. Kennz. ¹⁾	Fahr-rädern ²⁾		
Geschlecht																
	Anzahl										%					
	Schwerverletzte															
	April 2014					April 2013										
	unter 15	21	8	-	5	6	18	5	-	5	8	16,7	X	-	-	X
	männlich	11	3	-	2	4	10	2	-	3	5	10,0	X	-	X	X
	weiblich	10	5	-	3	2	8	3	-	2	3	X	X	-	X	X
	15-18	7	3	3	-	-	8	3	1	2	-	X	-	X	X	-
	männlich	5	2	2	-	-	3	-	-	1	-	X	X	X	X	-
	weiblich	2	1	1	-	-	5	3	1	1	-	X	X	-	X	-
	18-21	10	8	-	1	-	4	2	1	-	-	X	X	X	X	-
	männlich	5	3	-	1	-	3	1	1	-	-	X	X	X	X	-
	weiblich	5	5	-	-	-	1	1	-	-	-	X	X	-	-	-
	21-25	22	11	3	3	2	11	6	1	3	1	X	X	X	-	X
	männlich	12	3	2	2	2	10	5	1	3	1	20,0	X	X	X	X
	weiblich	10	8	1	1	-	1	1	-	-	-	X	X	X	X	-
	25-35	35	14	11	5	1	17	8	4	3	-	X	X	X	X	X
	männlich	25	8	10	3	1	9	4	2	2	-	X	X	X	X	X
	weiblich	10	6	1	2	-	8	4	2	1	-	X	X	X	X	-
	35-45	25	9	7	5	1	21	8	4	5	-	19,0	X	X	-	X
	männlich	18	5	5	4	1	18	7	3	4	-	-	X	X	-	X
weiblich	7	4	2	1	-	3	1	1	1	-	X	X	X	-	-	
45-55	36	15	6	4	4	26	10	5	4	1	38,5	50,0	X	-	X	
männlich	22	9	3	2	2	15	5	4	1	-	46,7	X	X	X	X	
weiblich	14	6	3	2	2	11	5	1	3	1	27,3	X	X	X	X	
55-65	24	12	-	6	2	22	13	2	6	1	9,1	-7,7	X	-	X	
männlich	17	8	-	4	1	13	8	2	3	-	30,8	-	X	X	X	
weiblich	7	4	-	2	1	9	5	-	3	1	X	X	-	X	-	
65 und mehr	30	10	1	13	5	25	12	-	8	4	20,0	-16,7	X	X	X	
männlich	19	6	1	10	1	15	9	-	5	1	26,7	X	X	X	-	
weiblich	11	4	-	3	4	10	3	-	3	3	10,0	X	-	-	X	
Zusammen	210	90	31	42	21	152	67	18	36	15	38,2	34,3	72,2	16,7	40,0	
männlich	134	47	23	28	12	96	41	13	22	7	39,6	14,6	76,9	27,3	X	
weiblich	76	43	8	14	9	56	26	5	14	8	35,7	65,4	X	-	X	
Ohne Angabe	-	-	-	-	-	-	-	-	-	-	-	-	-	-	-	
Insgesamt	210	90	31	42	21	152	67	18	36	15	38,2	34,3	72,2	16,7	40,0	

1) einschl. drei- und leichten vierrädrigen Kraftfahrzeugen

2) einschl. Pedelecs

Noch 12. Getötete und Verletzte im Straßenverkehr nach Art der Verkehrsbeteiligung, Altersgruppen und Geschlecht

Ins- gesamt	Darunter				Ins- gesamt	Darunter				Zu- bzw. Abnahme (-)					Im Alter von ... bis unter ... Jahren
	Fahrer und Mitfahrer von			Fuß- gänger		Fahrer und Mitfahrer von			Fuß- gänger	ins- gesamt	Fahrer und Mitfahrer von			Fuß- gänger	
	Per- sonen- kraft- wagen	Kraft- rädern mit amtl. Kennz. ¹⁾	Fahr- rädern ²⁾			Per- sonen- kraft- wagen	Kraft- rädern mit amtl. Kennz. ¹⁾	Fahr- rädern ²⁾			Per- sonen- kraft- wagen	Kraft- rädern mit amtl. Kennz. ¹⁾	Fahr- rädern ²⁾		
Anzahl										%					Geschlecht
Schwerverletzte															
Januar - April 2014						Januar - April 2013									
56	18	-	16	18	48	17	-	8	22	16,7	5,9	-	X	-18,2	unter 15
31	6	-	9	12	24	5	-	6	13	29,2	X	-	X	-7,7	männlich
25	12	-	7	6	24	12	-	2	9	4,2	-	-	X	X	weiblich
31	11	10	1	2	23	10	2	3	5	34,8	10,0	X	X	X	15-18
18	4	8	-	1	7	1	1	1	1	X	X	X	X	-	männlich
13	7	2	1	1	16	9	1	2	4	-18,8	X	X	X	X	weiblich
38	29	2	3	2	31	28	1	-	1	22,6	3,6	X	X	X	18-21
18	11	2	3	-	16	14	1	-	-	12,5	-21,4	X	X	-	männlich
20	18	-	-	2	15	14	-	-	1	33,3	28,6	-	-	X	weiblich
55	38	4	4	4	45	35	1	5	2	22,2	8,6	X	X	X	21-25
29	18	3	2	3	26	18	1	4	1	11,5	-	X	X	X	männlich
26	20	1	2	1	19	17	-	1	1	36,8	17,6	X	X	-	weiblich
102	61	17	14	3	78	58	6	7	2	30,8	5,2	X	X	X	25-35
69	35	16	11	2	51	36	4	5	2	35,3	-2,8	X	X	-	männlich
33	26	1	3	1	27	22	2	2	-	22,2	18,2	X	X	X	weiblich
66	36	10	8	4	65	37	6	11	3	1,5	-2,7	X	X	X	35-45
44	20	8	6	4	51	30	4	9	-	-13,7	-33,3	X	X	X	männlich
22	16	2	2	-	14	7	2	2	3	57,1	X	-	-	X	weiblich
131	70	15	20	13	73	40	6	10	4	79,5	75,0	X	X	X	45-55
75	35	11	11	7	41	18	5	4	2	82,9	94,4	X	X	X	männlich
56	35	4	9	6	32	22	1	6	2	75,0	59,1	X	X	X	weiblich
98	44	4	21	12	67	42	2	12	4	46,3	4,8	X	75,0	X	55-65
57	25	4	9	5	39	21	2	6	3	46,2	19,0	X	X	X	männlich
41	19	-	12	7	28	21	-	6	1	46,4	-9,5	-	X	X	weiblich
117	36	1	45	29	83	45	-	20	15	41,0	-20,0	X	X	93,3	65 und mehr
55	21	1	26	6	40	27	-	10	2	37,5	-22,2	X	X	X	männlich
62	15	-	19	23	43	18	-	10	13	44,2	-16,7	-	90,0	76,9	weiblich
694	343	63	132	87	513	312	24	76	58	35,3	9,9	X	73,7	50,0	Zusammen
396	175	53	77	40	295	170	18	45	24	34,2	2,9	X	71,1	66,7	männlich
298	168	10	55	47	218	142	6	31	34	36,7	18,3	X	77,4	38,2	weiblich
-	-	-	-	-	-	-	-	-	-	-	-	-	-	-	Ohne Angabe
694	343	63	132	87	513	312	24	76	58	35,3	9,9	X	73,7	50,0	Insgesamt

1) einschl. drei- und leichten vierrädrigen Kraftfahrzeugen

2) einschl. Pedelecs

Noch 12. Getötete und Verletzte im Straßenverkehr nach Art der Verkehrsbeteiligung, Altersgruppen und Geschlecht

Im Alter von ... bis unter ... Jahren	Ins- gesamt	Darunter				Ins- gesamt	Darunter				ins- gesamt	Zu- bzw. Abnahme (-)				
		Fahrer und Mitfahrer von			Fuß- gänger		Fahrer und Mitfahrer von			Fuß- gänger		Fahrer und Mitfahrer von			Fuß- gänger	
		Per- sonen- kraft- wagen	Kraft- rädern mit amtl. Kennz. ¹⁾	Fahr- rädern ²⁾			Per- sonen- kraft- wagen	Kraft- rädern mit amtl. Kennz. ¹⁾	Fahr- rädern ²⁾			Per- sonen- kraft- wagen	Kraft- rädern mit amtl. Kennz. ¹⁾	Fahr- rädern ²⁾		
Geschlecht																
	Anzahl										%					
	Leichtverletzte															
	April 2014					April 2013										
	unter 15	84	41	-	24	18	49	21	-	14	12	71,4	95,2	-	71,4	50,0
	männlich	46	20	-	12	13	24	7	-	10	7	91,7	X	-	20,0	X
	weiblich	38	21	-	12	5	25	14	-	4	5	52,0	50,0	-	X	-
	15-18	41	12	15	5	3	16	7	2	6	1	X	X	X	X	X
	männlich	27	4	14	2	3	9	3	2	3	1	X	X	X	X	X
	weiblich	14	8	1	3	-	7	4	-	3	-	X	X	X	-	-
	18-21	45	27	2	11	4	29	18	1	2	4	55,2	50,0	X	X	-
	männlich	23	13	2	5	2	18	10	1	2	1	27,8	30,0	X	X	X
	weiblich	22	14	-	6	2	11	8	-	-	3	X	X	-	X	X
	21-25	56	41	-	7	4	57	38	3	8	3	-1,8	7,9	X	X	X
	männlich	31	21	-	4	2	31	15	3	6	2	-	40,0	X	X	-
	weiblich	25	20	-	3	2	26	23	-	2	1	-3,8	-13,0	-	X	X
	25-35	133	91	7	19	3	110	64	3	33	2	20,9	42,2	X	-42,4	X
	männlich	76	45	7	11	3	61	25	2	24	2	24,6	80,0	X	-54,2	X
	weiblich	57	46	-	8	-	49	39	1	9	-	16,3	17,9	X	X	-
	35-45	77	40	8	17	4	69	44	4	16	2	11,6	-9,1	X	6,3	X
	männlich	48	20	7	14	2	37	22	4	8	1	29,7	-9,1	X	X	X
	weiblich	29	20	1	3	2	32	22	-	8	1	-9,4	-9,1	X	X	X
	45-55	72	36	3	23	4	85	52	6	12	6	-15,3	-30,8	X	91,7	X
männlich	41	15	3	14	3	46	24	6	7	3	-10,9	-37,5	X	X	-	
weiblich	31	21	-	9	1	38	28	-	4	3	-18,4	-25,0	-	X	X	
55-65	89	53	8	18	5	46	29	3	7	5	93,5	82,8	X	X	-	
männlich	43	26	7	5	1	17	11	3	1	2	X	X	X	X	X	
weiblich	46	27	1	13	4	29	18	-	6	3	58,6	50,0	X	X	X	
65 und mehr	83	38	-	29	15	70	39	1	16	11	18,6	-2,6	X	81,3	36,4	
männlich	43	22	-	13	7	31	18	1	6	3	38,7	22,2	X	X	X	
weiblich	40	16	-	16	8	39	21	-	10	8	2,6	-23,8	-	60,0	-	
Zusammen	680	379	43	153	60	531	312	23	114	46	28,1	21,5	87,0	34,2	30,4	
männlich	378	186	40	80	36	274	135	22	67	22	38,0	37,8	81,8	19,4	63,6	
weiblich	302	193	3	73	24	256	177	1	46	24	18,0	9,0	X	58,7	-	
Ohne Angabe	3	-	-	3	-	-	-	-	-	-	X	-	-	X	-	
Insgesamt	683	379	43	156	60	531	312	23	114	46	28,6	21,5	87,0	36,8	30,4	

1) einschl. drei- und leichten vierrädrigen Kraftfahrzeugen

2) einschl. Pedelecs

Noch 12. Getötete und Verletzte im Straßenverkehr nach Art der Verkehrsbeteiligung, Altersgruppen und Geschlecht

Ins- gesamt	Darunter				Ins- gesamt	Darunter				Zu- bzw. Abnahme (-)					Im Alter von ... bis unter ... Jahren
	Fahrer und Mitfahrer von			Fuß- gänger		Fahrer und Mitfahrer von			Fuß- gänger	Fahrer und Mitfahrer von			Fuß- gänger		
	Per- sonen- kraft- wagen	Kraft- rädern mit amtl. Kennz. ¹⁾	Fahr- rädern ²⁾			Per- sonen- kraft- wagen	Kraft- rädern mit amtl. Kennz. ¹⁾	Fahr- rädern ²⁾		Per- sonen- kraft- wagen	Kraft- rädern mit amtl. Kennz. ¹⁾	Fahr- rädern ²⁾			
Anzahl										%					Geschlecht
Leichtverletzte															
Januar - April 2014						Januar - April 2013									
203	93	-	55	50	189	89	-	27	43	7,4	4,5	-	X	16,3	unter 15
116	51	-	31	32	99	41	-	19	24	17,2	24,4	-	63,2	33,3	männlich
87	42	-	24	18	90	48	-	8	19	-3,3	-12,5	-	X	-5,3	weiblich
101	39	25	14	7	76	34	5	14	8	32,9	14,7	X	-	X	15-18
57	13	21	8	4	38	17	5	5	2	50,0	-23,5	X	X	X	männlich
44	26	4	6	3	38	17	-	9	6	15,8	52,9	X	X	X	weiblich
137	91	4	25	14	158	132	1	6	12	-13,3	-31,1	X	X	16,7	18-21
69	42	4	13	8	83	64	1	5	6	-16,9	-34,4	X	X	X	männlich
68	49	-	12	6	75	68	-	1	6	-9,3	-27,9	-	X	-	weiblich
201	149	3	22	10	229	166	5	25	16	-12,2	-10,2	X	-12,0	-37,5	21-25
97	68	2	9	3	123	75	5	18	11	-21,1	-9,3	X	X	X	männlich
104	81	1	13	7	106	91	-	7	5	-1,9	-11,0	X	X	X	weiblich
433	302	12	62	18	432	316	6	59	14	0,2	-4,4	X	5,1	28,6	25-35
218	135	11	33	11	221	131	5	43	7	-1,4	3,1	X	-23,3	X	männlich
215	167	1	29	7	211	185	1	16	7	1,9	-9,7	-	81,3	-	weiblich
269	174	12	40	12	270	190	5	37	14	-0,4	-8,4	X	8,1	-14,3	35-45
150	81	11	25	8	134	80	5	21	9	11,9	1,3	X	19,0	X	männlich
119	93	1	15	4	136	110	-	16	5	-12,5	-15,5	X	-6,3	X	weiblich
330	198	11	66	21	344	240	9	35	23	-4,1	-17,5	X	88,6	-8,7	45-55
178	87	10	37	12	166	93	9	20	16	7,2	-6,5	X	85,0	-25,0	männlich
152	111	1	29	9	177	147	-	14	7	-14,1	-24,5	X	X	X	weiblich
294	174	12	60	20	242	173	3	30	22	21,5	0,6	X	X	-9,1	55-65
139	74	11	24	8	110	81	3	12	6	26,4	-8,6	X	X	X	männlich
155	100	1	36	12	132	92	-	18	16	17,4	8,7	X	X	-25,0	weiblich
266	131	1	81	35	206	110	1	48	31	29,1	19,1	-	68,8	12,9	65 und mehr
136	70	1	43	13	101	51	1	23	16	34,7	37,3	-	87,0	-18,8	männlich
130	61	-	38	22	105	59	-	25	15	23,8	3,4	-	52,0	46,7	weiblich
2 234	1 351	80	425	187	2 146	1 450	35	281	183	4,1	-6,8	X	51,2	2,2	Zusammen
1 160	621	71	223	99	1 075	633	34	166	97	7,9	-1,9	X	34,3	2,1	männlich
1 074	730	9	202	88	1 070	817	1	114	86	0,4	-10,6	X	77,2	2,3	weiblich
7	1	-	4	2	2	1	-	-	1	X	-	-	X	X	Ohne Angabe
2 241	1 352	80	429	189	2 148	1 451	35	281	184	4,3	-6,8	X	52,7	2,7	Insgesamt

1) einschl. drei- und leichten vierrädrigen Kraftfahrzeugen

2) einschl. Pedelecs

Noch 12. Getötete und Verletzte im Straßenverkehr nach Art der Verkehrsbeteiligung, Altersgruppen und Geschlecht

Im Alter von ... bis unter ... Jahren	Ins- gesamt	Darunter				Ins- gesamt	Darunter				Zu- bzw. Abnahme (-)					
		Fahrer und Mitfahrer von			Fuß- gänger		Fahrer und Mitfahrer von			Fuß- gänger	ins- gesamt	Fahrer und Mitfahrer von			Fuß- gänger	
		Per- sonen- kraft- wagen	Kraft- rädern mit amtl. Kennz. ¹⁾	Fahr- rädern ²⁾			Per- sonen- kraft- wagen	Kraft- rädern mit amtl. Kennz. ¹⁾	Fahr- rädern ²⁾			Per- sonen- kraft- wagen	Kraft- rädern mit amtl. Kennz. ¹⁾	Fahr- rädern ²⁾		
Geschlecht																
	Anzahl										%					
	Verunglückte insgesamt															
	April 2014					April 2013										
	unter 15	105	49	-	29	24	67	26	-	19	20	56,7	88,5	-	52,6	20,0
	männlich	57	23	-	14	17	34	9	-	13	12	67,6	X	-	7,7	41,7
	weiblich	48	26	-	15	7	33	17	-	6	8	45,5	52,9	-	X	X
	15-18	48	15	18	5	3	24	10	3	8	1	X	50,0	X	X	X
	männlich	32	6	16	2	3	12	3	2	4	1	X	X	X	X	X
	weiblich	16	9	2	3	-	12	7	1	4	-	33,3	X	X	X	-
	18-21	57	37	2	12	4	35	22	2	2	4	62,9	68,2	-	X	-
	männlich	30	18	2	6	2	21	11	2	2	1	42,9	63,6	-	X	X
	weiblich	27	19	-	6	2	14	11	-	-	3	92,9	72,7	-	X	X
	21-25	79	53	3	10	6	68	44	4	11	4	16,2	20,5	X	-9,1	X
	männlich	44	25	2	6	4	41	20	4	9	3	7,3	25,0	X	X	X
	weiblich	35	28	1	4	2	27	24	-	2	1	29,6	16,7	X	X	X
	25-35	169	106	18	24	4	127	72	7	36	2	33,1	47,2	X	-33,3	X
	männlich	102	54	17	14	4	70	29	4	26	2	45,7	86,2	X	-46,2	X
weiblich	67	52	1	10	-	57	43	3	10	-	17,5	20,9	X	-	-	
35-45	102	49	15	22	5	91	52	8	21	2	12,1	-5,8	X	4,8	X	
männlich	66	25	12	18	3	56	29	7	12	1	17,9	-13,8	X	50,0	X	
weiblich	36	24	3	4	2	35	23	1	9	1	2,9	4,3	X	X	X	
45-55	110	51	9	27	9	113	64	11	16	7	-2,7	-20,3	X	68,8	X	
männlich	65	24	6	16	6	61	29	10	8	3	6,6	-17,2	X	X	X	
weiblich	45	27	3	11	3	51	35	1	7	4	-11,8	-22,9	X	X	X	
55-65	115	65	8	26	7	68	42	5	13	6	69,1	54,8	X	X	X	
männlich	61	34	7	10	2	30	19	5	4	2	X	78,9	X	X	-	
weiblich	54	31	1	16	5	38	23	-	9	4	42,1	34,8	X	X	X	
65 und mehr	116	49	1	42	21	98	54	1	24	15	18,4	-9,3	-	75,0	40,0	
männlich	65	29	1	23	9	47	28	1	11	4	38,3	3,6	-	X	X	
weiblich	51	20	-	19	12	51	26	-	13	11	-	-23,1	-	46,2	9,1	
Zusammen	901	474	74	197	83	691	386	41	150	61	30,4	22,8	80,5	31,3	36,1	
männlich	522	238	63	109	50	372	177	35	89	29	40,3	34,5	80,0	22,5	72,4	
weiblich	379	236	11	88	33	318	209	6	60	32	19,2	12,9	X	46,7	3,1	
Ohne Angabe	3	-	-	3	-	-	-	-	-	-	X	-	-	X	-	
Insgesamt	904	474	74	200	83	691	386	41	150	61	30,8	22,8	80,5	33,3	36,1	

1) einschl. drei- und leichten vierrädrigen Kraftfahrzeugen

2) einschl. Pedelecs

Noch 12. Getötete und Verletzte im Straßenverkehr nach Art der Verkehrsbeteiligung, Altersgruppen und Geschlecht

Ins- gesamt	Darunter				Ins- gesamt	Darunter				Zu- bzw. Abnahme (-)					Im Alter von ... bis unter ... Jahren
	Fahrer und Mitfahrer von			Fuß- gänger		Fahrer und Mitfahrer von			Fuß- gänger	ins- gesamt	Fahrer und Mitfahrer von			Fuß- gänger	
	Per- sonen- kraft- wagen	Kraft- rädern mit amtl. Kennz. ¹⁾	Fahr- rädern ²⁾			Per- sonen- kraft- wagen	Kraft- rädern mit amtl. Kennz. ¹⁾	Fahr- rädern ²⁾			Per- sonen- kraft- wagen	Kraft- rädern mit amtl. Kennz. ¹⁾	Fahr- rädern ²⁾		
Anzahl										%					Geschlecht
Verunglückte insgesamt															
Januar - April 2014						Januar - April 2013									
259	111	-	71	68	238	106	-	35	66	8,8	4,7	-	X	3,0	unter 15
147	57	-	40	44	124	46	-	25	38	18,5	23,9	-	60,0	15,8	männlich
112	54	-	31	24	114	60	-	10	28	-1,8	-10,0	-	X	-14,3	weiblich
134	51	35	16	9	101	46	7	17	13	32,7	10,9	X	-5,9	X	15-18
76	17	29	9	5	45	18	6	6	3	68,9	-5,6	X	X	X	männlich
58	34	6	7	4	56	28	1	11	10	3,6	21,4	X	X	X	weiblich
178	123	6	28	16	192	163	2	6	13	-7,3	-24,5	X	X	23,1	18-21
90	56	6	16	8	100	79	2	5	6	-10,0	-29,1	X	X	X	männlich
88	67	-	12	8	92	84	-	1	7	-4,3	-20,2	-	X	X	weiblich
262	191	8	26	14	277	203	7	30	18	-5,4	-5,9	X	-13,3	-22,2	21-25
131	89	6	11	6	151	94	7	22	12	-13,2	-5,3	X	-50,0	X	männlich
131	102	2	15	8	126	109	-	8	6	4,0	-6,4	X	X	X	weiblich
538	365	30	76	21	515	379	12	66	16	4,5	-3,7	X	15,2	31,3	25-35
290	172	28	44	13	274	169	9	48	9	5,8	1,8	X	-8,3	X	männlich
248	193	2	32	8	241	210	3	18	7	2,9	-8,1	X	77,8	X	weiblich
336	211	22	48	16	340	230	11	48	18	-1,2	-8,3	X	-	-11,1	35-45
195	102	19	31	12	189	113	9	30	9	3,2	-9,7	X	3,3	X	männlich
141	109	3	17	4	151	117	2	18	9	-6,6	-6,8	X	-5,6	X	weiblich
470	274	26	87	35	424	286	15	46	27	10,8	-4,2	73,3	89,1	29,6	45-55
260	126	21	49	20	212	115	14	25	18	22,6	9,6	50,0	96,0	11,1	männlich
210	148	5	38	15	211	171	1	20	9	-0,5	-13,5	X	90,0	X	weiblich
397	220	16	83	33	311	215	5	42	26	27,7	2,3	X	97,6	26,9	55-65
199	101	15	34	13	151	102	5	18	9	31,8	-1,0	X	88,9	X	männlich
198	119	1	49	20	160	113	-	24	17	23,8	5,3	X	X	17,6	weiblich
392	173	2	126	66	298	160	1	69	48	31,5	8,1	X	82,6	37,5	65 und mehr
197	94	2	69	21	145	79	1	34	19	35,9	19,0	X	X	10,5	männlich
195	79	-	57	45	153	81	-	35	29	27,5	-2,5	-	62,9	55,2	weiblich
2 966	1 719	145	561	278	2 696	1 788	60	359	245	10,0	-3,9	X	56,3	13,5	Zusammen
1 585	814	126	303	142	1 391	815	53	213	123	13,9	-0,1	X	42,3	15,4	männlich
1 381	905	19	258	136	1 304	973	7	145	122	5,9	-7,0	X	77,9	11,5	weiblich
9	3	-	4	2	2	1	-	-	1	X	X	-	X	X	Ohne Angabe
2 975	1 722	145	565	280	2 698	1 789	60	359	246	10,3	-3,7	X	57,4	13,8	Insgesamt

1) einschl. drei- und leichten vierrädrigen Kraftfahrzeugen

2) einschl. Pedelecs

13. Getötete und Verletzte im Straßenverkehr nach Altersgruppen und Geschlecht

Im Alter von ... bis unter ... Jahren Geschlecht	Getötete						Schwerverletzte					
	April		Zu- bzw. Ab- nahme (-)	Januar - April		Zu- bzw. Ab- nahme (-)	April		Zu- bzw. Ab- nahme (-)	Januar - April		Zu- bzw. Ab- nahme (-)
	2014	2013		2014	2013		2014	2013		2014	2013	
	Anzahl		%	Anzahl		%	Anzahl		%	Anzahl		%
unter 15	-	-	-	-	1	X	21	18	16,7	56	48	16,7
männlich	-	-	-	-	1	X	11	10	10,0	31	24	29,2
weiblich	-	-	-	-	-	-	10	8	X	25	24	4,2
15-18	-	-	-	2	2	-	7	8	X	31	23	34,8
männlich	-	-	-	1	-	X	5	3	X	18	7	X
weiblich	-	-	-	1	2	X	2	5	X	13	16	-18,8
18-21	2	2	-	3	3	-	10	4	X	38	31	22,6
männlich	2	-	X	3	1	X	5	3	X	18	16	12,5
weiblich	-	2	X	-	2	X	5	1	X	20	15	33,3
21-25	1	-	X	6	3	X	22	11	X	55	45	22,2
männlich	1	-	X	5	2	X	12	10	20,0	29	26	11,5
weiblich	-	-	-	1	1	-	10	1	X	26	19	36,8
25-30	1	-	X	3	3	-	24	13	84,6	73	45	62,2
männlich	1	-	X	3	1	X	18	7	X	50	28	78,6
weiblich	-	-	-	-	2	X	6	6	-	23	17	35,3
30-35	-	-	-	-	2	X	11	4	X	29	33	-12,1
männlich	-	-	-	-	1	X	7	2	X	19	23	-17,4
weiblich	-	-	-	-	1	X	4	2	X	10	10	-
35-40	-	1	X	-	3	X	12	12	-	32	32	-
männlich	-	1	X	-	3	X	8	10	X	22	27	-18,5
weiblich	-	-	-	-	-	-	4	2	X	10	5	X
40-45	-	-	-	1	2	X	13	9	X	34	33	3,0
männlich	-	-	-	1	1	-	10	8	X	22	24	-8,3
weiblich	-	-	-	-	1	X	3	1	X	12	9	X
45-50	2	2	-	3	4	X	21	14	50,0	64	43	48,8
männlich	2	-	X	3	2	X	15	9	X	36	24	50,0
weiblich	-	2	X	-	2	X	6	5	X	28	19	47,4
50-55	-	-	-	6	3	X	15	12	25,0	67	30	X
männlich	-	-	-	4	3	X	7	6	X	39	17	X
weiblich	-	-	-	2	-	X	8	6	X	28	13	X
55-60	-	-	-	3	1	X	17	13	30,8	64	44	45,5
männlich	-	-	-	2	1	X	13	8	X	38	30	26,7
weiblich	-	-	-	1	-	X	4	5	X	26	14	85,7
60-65	2	-	X	2	1	X	7	9	X	34	23	47,8
männlich	1	-	X	1	1	-	4	5	X	19	9	X
weiblich	1	-	X	1	-	X	3	4	X	15	14	7,1
65-70	1	1	-	2	2	-	4	4	-	21	18	16,7
männlich	1	-	X	2	-	X	4	1	X	12	7	X
weiblich	-	1	X	-	2	X	-	3	X	9	11	X
70-75	1	1	-	2	3	X	7	7	-	36	25	44,0
männlich	1	1	-	1	2	X	3	5	X	14	13	7,7
weiblich	-	-	-	1	1	-	4	2	X	22	12	83,3
75 und mehr	1	1	-	5	4	X	19	14	35,7	60	40	50,0
männlich	1	-	X	3	2	X	12	9	X	29	20	45,0
weiblich	-	1	X	2	2	-	7	5	X	31	20	55,0
Zusammen	11	8	X	38	37	2,7	210	152	38,2	694	513	35,3
männlich	10	2	X	29	21	38,1	134	96	39,6	396	295	34,2
weiblich	1	6	X	9	16	X	76	56	35,7	298	218	36,7
Ohne Angabe	-	-	-	2	-	X	-	-	-	-	-	-
Insgesamt	11	8	X	40	37	8,1	210	152	38,2	694	513	35,3

Noch 13. Getötete und Verletzte im Straßenverkehr nach Altersgruppen und Geschlecht

Leichtverletzte						Verunglückte insgesamt						Im Alter von ... bis unter ... Jahren Geschlecht
April		Zu- bzw. Ab- nahme (-)	Januar - April		Zu- bzw. Ab- nahme (-)	April		Zu- bzw. Ab- nahme (-)	Januar - April		Zu- bzw. Ab- nahme (-)	
2014	2013		2014	2013		2014	2013		2014	2013		
Anzahl			%	Anzahl			%		Anzahl			
84	49	71,4	203	189	7,4	105	67	56,7	259	238	8,8	unter 15 männlich weiblich
46	24	91,7	116	99	17,2	57	34	67,6	147	124	18,5	
38	25	52,0	87	90	-3,3	48	33	45,5	112	114	-1,8	
41	16	X	101	76	32,9	48	24	X	134	101	32,7	15-18 männlich weiblich
27	9	X	57	38	50,0	32	12	X	76	45	68,9	
14	7	X	44	38	15,8	16	12	33,3	58	56	3,6	
45	29	55,2	137	158	-13,3	57	35	62,9	178	192	-7,3	18-21 männlich weiblich
23	18	27,8	69	83	-16,9	30	21	42,9	90	100	-10,0	
22	11	X	68	75	-9,3	27	14	92,9	88	92	-4,3	
56	57	-1,8	201	229	-12,2	79	68	16,2	262	277	-5,4	21-25 männlich weiblich
31	31	-	97	123	-21,1	44	41	7,3	131	151	-13,2	
25	26	-3,8	104	106	-1,9	35	27	29,6	131	126	4,0	
67	61	9,8	241	255	-5,5	92	74	24,3	317	303	4,6	25-30 männlich weiblich
38	31	22,6	113	128	-11,7	57	38	50,0	166	157	5,7	
29	30	-3,3	128	127	0,8	35	36	-2,8	151	146	3,4	
66	49	34,7	192	177	8,5	77	53	45,3	221	212	4,2	30-35 männlich weiblich
38	30	26,7	105	93	12,9	45	32	40,6	124	117	6,0	
28	19	47,4	87	84	3,6	32	21	52,4	97	95	2,1	
35	32	9,4	129	125	3,2	47	45	4,4	161	160	0,6	35-40 männlich weiblich
23	19	21,1	71	68	4,4	31	30	3,3	93	98	-5,1	
12	13	-7,7	58	57	1,8	16	15	6,7	68	62	9,7	
42	37	13,5	140	145	-3,4	55	46	19,6	175	180	-2,8	40-45 männlich weiblich
25	18	38,9	79	66	19,7	35	26	34,6	102	91	12,1	
17	19	-10,5	61	79	-22,8	20	20	-	73	89	-18,0	
37	46	-19,6	174	176	-1,1	60	62	-3,2	241	223	8,1	45-50 männlich weiblich
22	25	-12,0	98	87	12,6	39	34	14,7	137	113	21,2	
15	20	-25,0	76	88	-13,6	21	27	-22,2	104	109	-4,6	
35	39	-10,3	156	168	-7,1	50	51	-2,0	229	201	13,9	50-55 männlich weiblich
19	21	-9,5	80	79	1,3	26	27	-3,7	123	99	24,2	
16	18	-11,1	76	89	-14,6	24	24	-	106	102	3,9	
50	31	61,3	168	157	7,0	67	44	52,3	235	202	16,3	55-60 männlich weiblich
22	13	69,2	81	73	11,0	35	21	66,7	121	104	16,3	
28	18	55,6	87	84	3,6	32	23	39,1	114	98	16,3	
39	15	X	126	85	48,2	48	24	X	162	109	48,6	60-65 männlich weiblich
21	4	X	58	37	56,8	26	9	X	78	47	66,0	
18	11	63,6	68	48	41,7	22	15	46,7	84	62	35,5	
18	17	5,9	66	57	15,8	23	22	4,5	89	77	15,6	65-70 männlich weiblich
12	7	X	39	26	50,0	17	8	X	53	33	60,6	
6	10	X	27	31	-12,9	6	14	X	36	44	-18,2	
26	22	18,2	86	70	22,9	34	30	13,3	124	98	26,5	70-75 männlich weiblich
14	11	27,3	42	32	31,3	18	17	5,9	57	47	21,3	
12	11	9,1	44	38	15,8	16	13	23,1	67	51	31,4	
39	31	25,8	114	79	44,3	59	46	28,3	179	123	45,5	75 und mehr männlich weiblich
17	13	30,8	55	43	27,9	30	22	36,4	87	65	33,8	
22	18	22,2	59	36	63,9	29	24	20,8	92	58	58,6	
680	531	28,1	2 234	2 146	4,1	901	691	30,4	2 966	2 696	10,0	Zusammen männlich weiblich
378	274	38,0	1 160	1 075	7,9	522	372	40,3	1 585	1 391	13,9	
302	256	18,0	1 074	1 070	0,4	379	318	19,2	1 381	1 304	5,9	
3	-	X	7	2	X	3	-	X	9	2	X	Ohne Angabe
683	531	28,6	2 241	2 148	4,3	904	691	30,8	2 975	2 698	10,3	Insgesamt

14. An Straßenverkehrsunfällen beteiligte Fahrzeugführer und Fußgänger nach Art der Verkehrsbeteiligung

Art der Verkehrsbeteiligung	Unfälle mit											
	Per-sonen - schaden	schwer-wiegend. Sachsch. i. e. S.	Per-sonen - schaden	schwer-wiegend. Sachsch. i. e. S.	Per-sonen - schaden	schwer-wiegend. Sachsch. i. e. S.	Per-sonen - schaden	schwer-wiegend. Sachsch. i. e. S.	Per-sonen - schaden	schwer-wiegend. Sachsch. i. e. S.	Per-sonen - schaden	schwer-wiegend. Sachsch. i. e. S.
	April				Zu- bzw. Abnahme (-)		Januar - April				Zu- bzw. Abnahme (-)	
	2014		2013		Abnahme (-)		2014		2013		Abnahme (-)	
Ortslage	Anzahl				%		Anzahl				%	
Fahrer von												
Krafträdern mit Versicherungskennz ¹⁾	32	2	15	-	X	X	77	4	39	2	97,4	X
innerorts	29	1	13	-	X	X	67	2	36	2	86,1	-
außerorts	3	1	2	-	X	X	10	2	3	-	X	X
Krafträdern mit amtl. Kennzeichen	72	5	40	3	80,0	X	142	12	60	4	X	X
innerorts	36	4	26	3	38,5	X	80	9	41	4	95,1	X
außerorts	36	1	14	-	X	X	62	3	19	-	X	X
Personenkraftwagen	797	302	623	231	27,9	30,7	2 821	1 179	2 605	1 575	8,3	-25,1
innerorts	541	191	400	147	35,3	29,9	1 830	737	1 526	902	19,9	-18,3
außerorts	256	111	223	84	14,8	32,1	991	442	1 079	673	-8,2	-34,3
darunter												
18 - unter 24 Jahre	106	28	91	26	16,5	7,7	399	138	429	291	-7,0	-52,6
innerorts	70	22	52	18	34,6	22,2	234	90	219	156	6,8	-42,3
außerorts	36	6	39	8	-7,7	X	165	48	210	135	-21,4	-64,4
Wohnmobilen	-	1	X	X	X	X	-	1	X	X	X	X
innerorts	-	-	X	X	X	X	-	-	X	X	X	X
außerorts	-	1	X	X	X	X	-	1	X	X	X	X
Bussen	3	-	7	2	X	X	19	4	25	7	-24,0	X
innerorts	3	-	6	1	X	X	19	1	20	5	-5,0	X
außerorts	-	-	1	1	X	X	-	3	5	2	X	X
Güterkraftfahrzeugen	97	37	70	32	38,6	15,6	319	149	317	230	0,6	-35,2
innerorts	42	17	27	12	55,6	41,7	142	64	129	66	10,1	-3,0
außerorts	55	20	43	20	27,9	-	177	85	188	164	-5,9	-48,2
Landwirtschaftliche Zugmaschinen	-	2	2	2	X	-	13	6	7	8	X	X
innerorts	-	2	-	1	-	X	7	3	1	5	X	X
außerorts	-	-	2	1	X	X	6	3	6	3	-	-
übrigen												
Kraftfahrzeugen	3	1	3	1	-	-	11	1	8	4	X	X
innerorts	2	1	2	-	-	X	8	1	6	1	X	-
außerorts	1	-	1	1	-	X	3	-	2	3	X	X
Kraftfahrzeugen zusammen	1 004	350	760	271	32,1	29,2	3 402	1 356	3 061	1 830	11,1	-25,9
innerorts	653	216	474	164	37,8	31,7	2 153	817	1 759	985	22,4	-17,1
außerorts	351	134	286	107	22,7	25,2	1 249	539	1 302	845	-4,1	-36,2
dar. flüchtig	55	24	33	20	66,7	20,0	167	109	145	136	15,2	-19,9
innerorts	45	7	26	10	73,1	X	128	50	99	67	29,3	-25,4
außerorts	10	17	7	10	X	70,0	39	59	46	69	-15,2	-14,5

1) einschl. E-Bikes

Noch 14. An Straßenverkehrsunfällen beteiligte Fahrzeugführer und Fußgänger nach Art der Verkehrsbeteiligung

Art der Verkehrsbeteiligung	Unfälle mit											
	Per-sonen - schaden	schwer-wiegend. Sachsch. i. e. S.	Per-sonen - schaden	schwer-wiegend. Sachsch. i. e. S.	Per-sonen - schaden	schwer-wiegend. Sachsch. i. e. S.	Per-sonen - schaden	schwer-wiegend. Sachsch. i. e. S.	Per-sonen - schaden	schwer-wiegend. Sachsch. i. e. S.	Per-sonen - schaden	schwer-wiegend. Sachsch. i. e. S.
	April				Zu- bzw. Abnahme (-)		Januar - April				Zu- bzw. Abnahme (-)	
	2014		2013		Abnahme (-)		2014		2013		Abnahme (-)	
Ortslage	Anzahl				%		Anzahl				%	
Fahrer von												
Fahrrädern ¹⁾	222	-	165	1	34,5	X	615	-	388	2	58,5	X
innerorts	204	-	148	1	37,8	X	570	-	362	2	57,5	X
außerorts	18	-	17	-	5,9	-	45	-	26	-	73,1	-
darunter												
unter 15 Jahren	29	-	20	-	45,0	-	70	-	35	-	X	-
innerorts	26	-	19	-	36,8	-	65	-	34	-	91,2	-
außerorts	3	-	1	-	X	-	5	-	1	-	X	-
anderen Fahrzeugen	13	3	15	6	-13,3	X	60	17	43	24	39,5	-29,2
innerorts	11	3	13	5	-15,4	X	55	13	39	13	41,0	-
außerorts	2	-	2	1	-	X	5	4	4	11	X	X
Fußgänger	88	-	63	-	39,7	-	290	-	253	1	14,6	X
innerorts	86	-	60	-	43,3	-	282	-	238	-	18,5	-
außerorts	2	-	3	-	X	-	8	-	15	1	X	X
darunter												
unter 15 Jahren	24	-	20	-	20,0	-	69	-	67	-	3,0	-
innerorts	24	-	20	-	20,0	-	69	-	66	-	4,5	-
außerorts	-	-	-	-	-	-	-	-	1	-	X	-
65 Jahre und mehr	21	-	15	-	40,0	-	66	-	49	-	34,7	-
innerorts	21	-	14	-	50,0	-	66	-	46	-	43,5	-
außerorts	-	-	1	-	X	-	-	-	3	-	X	-
Andere Personen	1	-	2	-	X	-	6	-	5	-	X	-
innerorts	1	-	2	-	X	-	5	-	5	-	-	-
außerorts	-	-	-	-	-	-	1	-	-	-	X	-
Insgesamt	1 328	353	1 005	278	32,1	27,0	4 373	1 373	3 750	1 857	16,6	-26,1
innerorts	955	219	697	170	37,0	28,8	3 065	830	2 403	1 000	27,5	-17,0
außerorts	373	134	308	108	21,1	24,1	1 308	543	1 347	857	-2,9	-36,6
darunter												
unter 15 Jahren	53	-	41	-	29,3	-	139	1	103	-	35,0	X
innerorts	50	-	40	-	25,0	-	134	-	101	-	32,7	-
außerorts	3	-	1	-	X	-	5	1	2	-	X	X
65 Jahre und mehr	174	47	115	35	51,3	34,3	563	154	381	141	47,8	9,2
innerorts	132	37	80	26	65,0	42,3	431	115	261	98	65,1	17,3
außerorts	42	10	35	9	20,0	X	132	39	120	43	10,0	-9,3

1) einschl. Pedelecs

**15. An Straßenverkehrsunfällen mit Personenschaden beteiligte Fahrzeugführer und Fußgänger
nach Art der Verkehrsbeteiligung, Altersgruppen und Geschlecht**

Im Alter von ... bis unter ... Jahren	Ins- gesamt	Darunter				Ins- gesamt	Darunter				Zu- bzw. Abnahme (-)					
		Fahrer von			Fuß- gänger		Fahrer von			Fuß- gänger	ins- gesamt	Fahrer von			Fuß- gänger	
		Per- sonen- kraft- wagen	Kraft- rädern mit amtl. Kennz. ¹⁾	Fahr- rädern ²⁾			Per- sonen- kraft- wagen	Kraft- rädern mit amtl. Kennz. ¹⁾	Fahr- rädern ²⁾			Per- sonen- kraft- wagen	Kraft- rädern mit amtl. Kennz. ¹⁾	Fahr- rädern ²⁾		
Geschlecht																
	Anzahl										%					
	April 2014					April 2013										
unter 15	53	-	-	29	24	41	-	-	20	20	29,3	-	-	45,0	20,0	
	32	-	-	15	17	24	-	-	12	12	33,3	-	-	25,0	41,7	
	weiblich	21	-	-	14	7	17	-	-	8	8	23,5	-	-	X	X
15-18	33	1	15	6	3	15	1	3	8	1	X	-	X	X	X	
	männlich	27	1	14	3	3	11	1	3	4	1	X	-	X	X	X
	weiblich	6	-	1	3	-	4	-	-	4	-	X	-	X	X	-
18-21	62	40	2	14	4	44	32	2	2	4	40,9	25,0	-	X	-	
	männlich	37	24	2	7	2	29	20	2	2	1	27,6	20,0	-	X	X
	weiblich	25	16	-	7	2	15	12	-	-	3	66,7	33,3	-	X	X
21-25	96	66	2	12	8	88	59	4	12	4	9,1	11,9	X	-	X	
	männlich	63	40	2	8	5	60	36	4	9	3	5,0	11,1	X	X	X
	weiblich	33	26	-	4	3	28	23	-	3	1	17,9	13,0	-	X	X
25-35	255	176	19	28	4	174	113	7	39	2	46,6	55,8	X	-28,2	X	
	männlich	164	102	18	17	4	100	51	5	29	2	64,0	X	X	-41,4	X
	weiblich	91	74	1	11	-	74	62	2	10	-	23,0	19,4	X	10,0	-
35-45	173	106	14	23	6	172	112	8	24	2	0,6	-5,4	X	-4,2	X	
	männlich	122	67	11	18	4	105	59	7	15	1	16,2	13,6	X	20,0	X
	weiblich	51	39	3	5	2	67	53	1	9	1	-23,9	-26,4	X	X	X
45-55	233	144	8	29	11	196	127	10	18	8	18,9	13,4	X	61,1	X	
	männlich	150	81	6	17	7	119	66	10	9	4	26,1	22,7	X	X	X
	weiblich	83	63	2	12	4	76	61	-	8	4	9,2	3,3	X	X	-
55-65	195	128	8	29	7	132	95	5	14	6	47,7	34,7	X	X	X	
	männlich	122	77	8	13	2	85	63	5	5	2	43,5	22,2	X	X	-
	weiblich	73	51	-	16	5	47	32	-	9	4	55,3	59,4	-	X	X
65 und mehr	174	105	2	42	21	115	69	1	26	15	51,3	52,2	X	61,5	40,0	
	männlich	118	80	2	23	9	80	58	1	13	4	47,5	37,9	X	76,9	X
	weiblich	56	25	-	19	12	35	11	-	13	11	60,0	X	-	46,2	9,1
Zusammen	1 274	766	70	212	88	977	608	40	163	62	30,4	26,0	75,0	30,1	41,9	
	männlich	835	472	63	121	53	613	354	37	98	30	36,2	33,3	70,3	23,5	76,7
	weiblich	439	294	7	91	35	363	254	3	64	32	20,9	15,7	X	42,2	9,4
Ohne Angabe	54	31	2	10	-	28	15	-	2	1	92,9	X	X	X	X	
Insgesamt	1 328	797	72	222	88	1 005	623	40	165	63	32,1	27,9	80,0	34,5	39,7	

1) einschl. drei- und leichten vierrädrigen Kraftfahrzeugen

2) einschl. Pedelecs

**Noch 15. An Straßenverkehrsunfällen mit Personenschaden beteiligte Fahrzeugführer und Fußgänger
nach Art der Verkehrsbeteiligung, Altersgruppen und Geschlecht**

Ins- gesamt	Darunter				Ins- gesamt	Darunter				Zu- bzw. Abnahme (-)					Im Alter von ... bis unter ... Jahren
	Fahrer von			Fuß- gänger		Fahrer von			Fuß- gänger	ins- gesamt	Fahrer von			Fuß- gänger	
	Per- sonen- kraft- wagen	Kraft- rädern mit amtl. Kennz. ¹⁾	Fahr- rädern ²⁾			Per- sonen- kraft- wagen	Kraft- rädern mit amtl. Kennz. ¹⁾	Fahr- rädern ²⁾			Per- sonen- kraft- wagen	Kraft- rädern mit amtl. Kennz. ¹⁾	Fahr- rädern ²⁾		
Anzahl										%					Geschlecht
Januar - April 2014										Januar - April 2013					
139	-	-	70	69	103	-	-	35	67	35,0	-	-	X	3,0	unter 15
85	-	-	40	45	63	-	-	24	39	34,9	-	-	66,7	15,4	männlich
54	-	-	30	24	40	-	-	11	28	35,0	-	-	X	-14,3	weiblich
86	4	34	18	9	43	1	6	17	13	X	X	X	5,9	X	15-18
66	2	31	11	5	22	1	6	6	3	X	X	X	X	X	männlich
20	2	3	7	4	21	-	-	11	10	-4,8	X	X	X	X	weiblich
204	146	5	32	16	206	176	2	7	13	-1,0	-17,0	X	X	23,1	18-21
123	87	5	19	8	130	108	2	6	6	-5,4	-19,4	X	X	X	männlich
81	59	-	13	8	76	68	-	1	7	6,6	-13,2	-	X	X	weiblich
326	253	7	27	16	341	253	6	31	18	-4,4	-	X	-12,9	-11,1	21-25
189	142	6	13	7	223	152	6	22	12	-15,2	-6,6	-	-40,9	X	männlich
137	111	1	14	9	118	101	-	9	6	16,1	9,9	X	X	X	weiblich
822	594	31	88	22	718	547	13	71	18	14,5	8,6	X	23,9	22,2	25-35
506	333	29	52	14	428	289	11	53	9	18,2	15,2	X	-1,9	X	männlich
316	261	2	36	8	290	258	2	18	9	9,0	1,2	-	X	X	weiblich
603	410	22	50	17	595	422	11	52	18	1,3	-2,8	X	-3,8	-5,6	35-45
393	237	19	31	13	371	236	9	33	9	5,9	0,4	X	-6,1	X	männlich
210	173	3	19	4	224	186	2	19	9	-6,3	-7,0	X	-	X	weiblich
858	573	22	92	37	722	507	14	52	28	18,8	13,0	57,1	76,9	32,1	45-55
544	325	20	53	21	448	274	14	29	19	21,4	18,6	42,9	82,8	10,5	männlich
314	248	2	39	16	273	233	-	22	9	15,0	6,4	X	77,3	X	weiblich
632	400	16	92	35	534	389	5	44	26	18,4	2,8	X	X	34,6	55-65
402	247	16	41	15	338	244	5	20	9	18,9	1,2	X	X	X	männlich
230	153	-	51	20	196	145	-	24	17	17,3	5,5	-	X	17,6	weiblich
563	349	3	128	66	381	248	1	71	49	47,8	40,7	X	80,3	34,7	65 und mehr
394	286	3	70	21	273	205	1	36	19	44,3	39,5	X	94,4	10,5	männlich
169	63	-	58	45	108	43	-	35	30	56,5	46,5	-	65,7	50,0	weiblich
4 233	2 729	140	597	287	3 643	2 543	58	380	250	16,2	7,3	X	57,1	14,8	Zusammen
2 702	1 659	129	330	149	2 296	1 509	54	229	125	17,7	9,9	X	44,1	19,2	männlich
1 531	1 070	11	267	138	1 346	1 034	4	150	125	13,7	3,5	X	78,0	10,4	weiblich
140	92	2	18	3	107	62	2	8	3	30,8	48,4	-	X	-	Ohne Angabe
4 373	2 821	142	615	290	3 750	2 605	60	388	253	16,6	8,3	X	58,5	14,6	Insgesamt

1) einschl. drei- und leichten vierrädrigen Kraftfahrzeugen

2) einschl. Pedelets

**16. An Straßenverkehrsunfällen beteiligte Fahrzeugführer und Fußgänger als Hauptverursacher
nach Art der Verkehrsbeteiligung**

Art der Verkehrsbeteiligung Ortslage	Unfälle mit Personen- schaden	Verunglückte			Schwerw. Unfälle mit Sach- schaden i. e. S.	Unfälle mit Personen- schaden	Verunglückte			Schwerw. Unfälle mit Sach- schaden i. e. S.
		Getötete	Schwer-	Leicht-			Getötete	Schwer-	Leicht-	
			verletzte					verletzte		
		April 2014				April 2013				
Fahrer von										
Krafträdern mit Ver- sicherungskennzeichen ¹⁾	16	-	7	10	2	7	-	1	6	-
innerorts	15	-	7	9	1	7	-	1	6	-
außerorts	1	-	-	1	1	-	-	-	-	-
Krafträdern mit amtl. Kennzeichen	44	-	25	25	-	21	-	11	11	1
innerorts	19	-	8	12	-	12	-	5	8	1
außerorts	25	-	17	13	-	9	-	6	3	-
Personenkraftwagen	474	6	125	516	167	357	7	102	381	130
innerorts	318	1	59	345	100	231	1	53	247	79
außerorts	156	5	66	171	67	126	6	49	134	51
darunter										
18 bis unter 25 Jahre	71	3	23	88	17	59	2	21	74	19
innerorts	44	-	7	60	12	34	-	6	51	11
außerorts	27	3	16	28	5	25	2	15	23	8
Wohnmobilen	-	-	-	-	-	X	X	X	X	X
innerorts	-	-	-	-	-	X	X	X	X	X
außerorts	-	-	-	-	-	X	X	X	X	X
Bussen	2	-	-	2	-	4	-	2	11	-
innerorts	2	-	-	2	-	3	-	2	10	-
außerorts	-	-	-	-	-	1	-	-	1	-
Güterkraftfahrzeugen	50	3	22	43	17	44	1	13	38	17
innerorts	27	1	5	24	6	20	-	5	17	7
außerorts	23	2	17	19	11	24	1	8	21	10
Landwirtschaftlichen Zugmaschinen	-	-	-	-	-	1	-	-	1	2
innerorts	-	-	-	-	-	-	-	-	-	1
außerorts	-	-	-	-	-	1	-	-	1	1
übrigen										
Kraftfahrzeugen	1	-	-	1	-	3	-	-	4	1
innerorts	1	-	-	1	-	2	-	-	2	-
außerorts	-	-	-	-	-	1	-	-	2	1
Kraftfahrzeugen										
zusammen	587	9	179	597	186	437	8	129	452	151
innerorts	382	2	79	393	107	275	1	66	290	88
außerorts	205	7	100	204	79	162	7	63	162	63

1) einschl. E-Bikes

**Noch 16. An Straßenverkehrsunfällen beteiligte Fahrzeugführer und Fußgänger als Hauptverursacher
nach Art der Verkehrsbeteiligung**

Art der Verkehrsbeteiligung Ortslage	Unfälle mit Personen- schaden	Verunglückte			Schwerw. Unfälle mit Sach- schaden i. e. S.	Unfälle mit Personen- schaden	Verunglückte			Schwerw. Unfälle mit Sach- schaden i. e. S.
		Getötete	Schwer-	Leicht-			Getötete	Schwer-	Leicht-	
			verletzte					verletzte		
		April 2014				April 2013				
Fahrer von										
Fahrrädern ¹⁾	86	1	20	69	-	68	-	19	56	1
innerorts	79	1	15	65	-	57	-	16	48	1
außerorts	7	-	5	4	-	11	-	3	8	-
darunter										
unter 15 Jahren	11	-	3	8	-	11	-	2	14	-
innerorts	10	-	2	8	-	11	-	2	14	-
außerorts	1	-	1	-	-	-	-	-	-	-
anderen Fahrzeugen	6	-	3	3	1	9	-	1	8	3
innerorts	4	-	2	2	1	7	-	1	6	2
außerorts	2	-	1	1	-	2	-	-	2	1
Fußgänger	20	1	8	13	-	14	-	2	15	-
innerorts	20	1	8	13	-	13	-	2	14	-
außerorts	-	-	-	-	-	1	-	-	1	-
darunter										
unter 15 Jahren	6	-	4	2	-	5	-	1	5	-
innerorts	6	-	4	2	-	5	-	1	5	-
außerorts	-	-	-	-	-	-	-	-	-	-
65 Jahre und mehr	6	1	2	4	-	3	-	1	2	-
innerorts	6	1	2	4	-	3	-	1	2	-
außerorts	-	-	-	-	-	-	-	-	-	-
Andere Personen	1	-	-	1	-	1	-	1	-	-
innerorts	1	-	-	1	-	1	-	1	-	-
außerorts	-	-	-	-	-	-	-	-	-	-
Insgesamt	700	11	210	683	187	529	8	152	531	155
innerorts	486	4	104	474	108	353	1	86	358	91
außerorts	214	7	106	209	79	176	7	66	173	64
darunter										
unter 15 Jahren	17	-	7	10	-	16	-	3	19	-
innerorts	16	-	6	10	-	16	-	3	19	-
außerorts	1	-	1	-	-	-	-	-	-	-
65 Jahre und mehr	103	2	36	107	26	64	2	21	74	18
innerorts	74	1	19	76	20	45	1	12	53	14
außerorts	29	1	17	31	6	19	1	9	21	4

1) einschl. Pedelecs

**Noch 16. An Straßenverkehrsunfällen beteiligte Fahrzeugführer und Fußgänger als Hauptverursacher
nach Art der Verkehrsbeteiligung**

Art der Verkehrsbeteiligung Ortslage	Unfälle mit Personen- schaden	Verunglückte			Schwerw. Unfälle mit Sach- schaden i. e. S.	Unfälle mit Personen- schaden	Verunglückte			Schwerw. Unfälle mit Sach- schaden i. e. S.
		Getötete	Schwer-	Leicht-			Getötete	Schwer-	Leicht-	
			verletzte					verletzte		
		Januar - April 2014				Januar - April 2013				
Fahrer von										
Krafträdern mit Ver- sicherungskennzeichen ¹⁾	36	-	15	24	3	16	-	2	14	-
innerorts	32	-	12	23	2	16	-	2	14	-
außerorts	4	-	3	1	1	-	-	-	-	-
Krafträdern mit amtl. Kennzeichen	85	2	48	45	4	33	1	17	17	1
innerorts	39	1	16	23	2	20	-	9	13	1
außerorts	46	1	32	22	2	13	1	8	4	-
Personenkraftwagen	1 684	27	464	1 720	671	1 567	27	386	1 697	989
innerorts	1 087	4	223	1 086	388	878	4	160	931	510
außerorts	597	23	241	634	283	689	23	226	766	479
darunter										
18 bis unter 25 Jahre	263	6	84	279	97	302	9	92	331	226
innerorts	142	-	35	148	59	138	2	32	156	110
außerorts	121	6	49	131	38	164	7	60	175	116
Wohnmobilen	-	-	-	-	-	X	X	X	X	X
innerorts	-	-	-	-	-	X	X	X	X	X
außerorts	-	-	-	-	-	X	X	X	X	X
Bussen	9	-	2	14	-	13	-	3	21	1
innerorts	9	-	2	14	-	12	-	3	20	1
außerorts	-	-	-	-	-	1	-	-	1	-
Güterkraftfahrzeugen	181	8	55	178	88	196	6	46	188	138
innerorts	97	3	18	94	35	86	2	16	85	32
außerorts	84	5	37	84	53	110	4	30	103	106
Landwirtschaftlichen Zugmaschinen	8	-	1	7	1	3	1	-	4	6
innerorts	4	-	1	3	1	-	-	-	-	4
außerorts	4	-	-	4	-	3	1	-	4	2
übrigen										
Kraftfahrzeugen	4	-	-	4	-	7	-	2	14	3
innerorts	4	-	-	4	-	5	-	2	10	1
außerorts	-	-	-	-	-	2	-	-	4	2
Kraftfahrzeugen zusammen	2 007	37	585	1 992	767	1 835	35	456	1 955	1 138
innerorts	1 272	8	272	1 247	428	1 017	6	192	1 073	549
außerorts	735	29	313	745	339	818	29	264	882	589

1) einschl. E-Bikes

**Noch 16. An Straßenverkehrsunfällen beteiligte Fahrzeugführer und Fußgänger als Hauptverursacher
nach Art der Verkehrsbeteiligung**

Art der Verkehrsbeteiligung Ortslage	Unfälle mit Personen- schaden	Verunglückte			Schwerw. Unfälle mit Sach- schaden i. e. S.	Unfälle mit Personen- schaden	Verunglückte			Schwerw. Unfälle mit Sach- schaden i. e. S.
		Getötete	Schwer-	Leicht-			Getötete	Schwer-	Leicht-	
			verletzte					verletzte		
		Januar - April 2014				Januar - April 2013				
Fahrer von										
Fahrrädern ¹⁾	221	2	65	169	-	156	1	38	129	1
innerorts	204	1	54	161	-	141	-	34	117	1
außerorts	17	1	11	8	-	15	1	4	12	-
darunter										
unter 15 Jahren	27	-	8	20	-	16	-	4	17	-
innerorts	25	-	6	20	-	16	-	4	17	-
außerorts	2	-	2	-	-	-	-	-	-	-
anderen Fahrzeugen	18	-	16	29	8	24	-	5	19	13
innerorts	14	-	14	26	5	20	-	4	16	5
außerorts	4	-	2	3	3	4	-	1	3	8
Fußgänger	68	1	27	46	-	53	1	13	44	-
innerorts	67	1	27	45	-	51	1	13	42	-
außerorts	1	-	-	1	-	2	-	-	2	-
darunter										
unter 15 Jahren	25	-	12	13	-	22	-	8	15	-
innerorts	25	-	12	13	-	22	-	8	15	-
außerorts	-	-	-	-	-	-	-	-	-	-
65 Jahre und mehr	9	1	4	5	-	6	-	3	3	-
innerorts	9	1	4	5	-	6	-	3	3	-
außerorts	-	-	-	-	-	-	-	-	-	-
Andere Personen	6	-	1	5	-	2	-	1	1	-
innerorts	5	-	1	4	-	2	-	1	1	-
außerorts	1	-	-	1	-	-	-	-	-	-
Insgesamt	2 320	40	694	2 241	775	2 070	37	513	2 148	1 152
innerorts	1 562	10	368	1 483	433	1 231	7	244	1 249	555
außerorts	758	30	326	758	342	839	30	269	899	597
darunter										
unter 15 Jahren	52	-	20	33	1	38	-	12	32	-
innerorts	50	-	18	33	-	38	-	12	32	-
außerorts	2	-	2	-	1	-	-	-	-	-
65 Jahre und mehr	312	9	97	288	91	221	7	83	214	74
innerorts	221	1	53	206	66	141	1	40	142	47
außerorts	91	8	44	82	25	80	6	43	72	27

1) einschl. Pedelecs

17. Ursachen von Straßenverkehrsunfällen mit Personenschaden - Fehlverhalten der Fahrzeugführer

Ursache	Ins- gesamt	Darunter			Ins- gesamt	Darunter			Zu- bzw. Abnahme (-)				
		Per- sonen- kraft- wagen	Kraft- rädern mit amtl. Kennz. ¹⁾	Fahr- rädern ²⁾		Per- sonen- kraft- wagen	Kraft- rädern mit amtl. Kennz. ¹⁾	Fahr- rädern ²⁾	ins- gesamt	Per- sonen- kraft- wagen	Kraft- rädern mit amtl. Kennz. ¹⁾	Fahr- rädern ²⁾	
Anzahl									%				
Insgesamt	April 2014				April 2013								
	824	560	54	123	620	422	28	89	32,9	32,7	92,9	38,2	
	Verkehrstüchtigkeit	57	35	3	14	22	13	-	5	X	X	X	X
	darunter												
	Alkoholeinfluss	44	24	2	14	18	12	-	5	X	X	X	X
	Einfluss anderer berauschender Mittel (z.B. Drogen, Rauschgift)	-	-	-	-	-	-	-	-	-	-	-	-
	Straßenbenutzung	66	21	2	35	72	23	3	41	-8,3	-8,7	X	-14,6
	Geschwindigkeit	109	76	22	5	99	70	14	3	10,1	8,6	57,1	X
	Abstand	102	79	6	2	87	64	4	4	17,2	23,4	X	X
	Überholen	24	20	1	2	21	14	3	1	14,3	42,9	X	X
	Vorbeifahren	3	1	-	-	-	-	-	-	X	X	-	-
	Nebeneinanderfahren	9	4	-	-	16	11	-	-	X	X	-	-
	Vorfahrt, Vorrang	136	116	2	6	109	90	-	10	24,8	28,9	X	X
	Abbiegen, Wenden, Rück- wärtsfahren, Ein- und Anfahren	150	114	5	18	94	73	-	12	59,6	56,2	X	50,0
	Falsches Verhalten gegenüber Fußgängern	13	10	-	2	16	12	-	-	-18,8	-16,7	-	X
	darunter												
	an Überwegen, Furten	2	2	-	-	2	1	-	-	-	X	-	-
	Ruhender Verkehr, Verkehrssicherung	3	3	-	-	5	4	-	-	X	X	-	-
	Nichtbeachten der Be- leuchtungsvorschriften	1	1	-	-	-	-	-	-	X	X	-	-
	Ladung, Besetzung	-	-	-	-	1	-	-	-	X	-	-	-
Andere Fehler beim Fahrzeugführer	151	80	13	39	78	48	4	13	93,6	66,7	X	X	

1) einschl. drei- und leichten vierrädrigen Kraftfahrzeugen

2) einschl. Pedelecs

Noch 17. Ursachen von Straßenverkehrsunfällen mit Personenschaden - Fehlverhalten der Fahrzeugführer

Ins- gesamt	Darunter			Ins- gesamt	Darunter			Zu- bzw. Abnahme (-)				Ursache
	Per- sonen- kraft- wagen	Kraft- rädern mit amtl. Kennz. ¹⁾	Fahr- rädern ²⁾		Per- sonen- kraft- wagen	Kraft- rädern mit amtl. Kennz. ¹⁾	Fahr- rädern ²⁾	ins- gesamt	Per- sonen- kraft- wagen	Kraft- rädern mit amtl. Kennz. ¹⁾	Fahr- rädern ²⁾	
Anzahl								%				
Januar - April 2014				Januar - April 2013								
2 678	1 970	107	305	2 512	1 948	41	209	6,6	1,1	X	45,9	Insgesamt
156	111	3	30	124	96	-	15	25,8	15,6	X	X	Verkehrstüchtigkeit
115	77	2	29	93	72	-	14	23,7	6,9	X	X	darunter Alkoholeinfluss
4	4	-	-	3	3	-	-	X	X	-	-	Einfluss anderer berauschender Mittel (z.B. Drogen, Rauschgift)
214	96	10	88	216	128	3	67	-0,9	-25,0	X	31,3	Straßenbenutzung
448	357	45	11	632	531	22	16	-29,1	-32,8	X	-31,3	Geschwindigkeit
356	286	9	5	299	237	4	7	19,1	20,7	X	X	Abstand
90	73	2	5	80	61	3	3	12,5	19,7	X	X	Überholen
4	2	-	-	6	6	-	-	X	X	-	-	Vorbeifahren
31	20	-	-	41	27	-	-	-24,4	-25,9	-	-	Nebeneinanderfahren
443	369	3	31	355	302	-	20	24,8	22,2	X	55,0	Vorrang, Vorfahrt
426	326	7	51	296	228	1	32	43,9	43,0	X	59,4	Abbiegen, Wenden, Rück- wärtsfahren, Ein- und Anfahren
71	58	1	6	73	62	-	4	-2,7	-6,5	X	X	Falsches Verhalten gegenüber Fußgängern
12	11	1	-	14	13	-	-	-14,3	-15,4	X	-	darunter an Überwegen, Furten
13	10	-	-	10	8	-	1	30,0	X	-	X	Ruhender Verkehr Verkehrssicherung
2	2	-	-	-	-	-	-	X	X	-	-	Nichtbeachten der Be- leuchtungsvorschriften
5	2	-	1	2	-	-	-	X	X	-	X	Ladung, Besetzung
419	258	27	77	378	262	8	44	10,8	-1,5	X	75,0	Andere Fehler beim Fahrzeugführer

1) einschl. drei- und leichten vierrädrigen Kraftfahrzeugen

2) einschl. Pedelecs

18. Straßenverkehrsunfälle und Verunglückte nach Unfallursachen ¹⁾

Ursache	Unfälle mit Perso- nen- schaden	Verunglückte			Schwerw. Unfälle mit Sach- schaden i. e. S.	Unfälle mit Perso- nen- schaden	Verunglückte			Schwerw. Unfälle mit Sach- schaden i. e. S.
		Getötete	Schwer-	Leicht-			Getötete	Schwer-	Leicht-	
			verletzte					verletzte		
		April 2014				April 2013				
		Fehlverhalten der Fahrzeugführer								
Alkoholeinfluss	43	-	19	38	21	18	-	8	13	18
Einfluss anderer berauschender Mittel	-	-	-	-	2	-	-	-	-	1
Übermüdung	3	-	2	1	2	2	-	-	2	5
Sonstige körperliche u .geistige Mängel	10	-	6	8	2	2	-	-	2	1
Benutzung der falschen Fahrbahn oder verbotswid. Benutzung and. Straßenteile	37	5	6	29	1	46	2	13	36	6
Verstoß gegen das Rechtsfahrgebot	27	-	6	27	7	25	4	11	25	13
Nicht angepasste Geschwindigkeit m.gleichzeit. Überschreiten der zulässigen Höchstgeschw.	-	-	-	-	1	-	-	-	-	-
in anderen Fällen	108	5	50	99	31	99	5	45	88	35
Ungenügender Sicherheitsabstand	99	-	21	127	10	86	-	17	106	5
Starkes Bremsen des Vorausfahrenden ohne zwingenden Grund	2	-	1	1	-	-	-	-	-	-
Unzulässiges Rechtsüberholen	-	-	-	-	1	1	-	-	1	1
Überholen trotz Gegenverkehrs	2	1	1	1	1	2	-	-	2	3
Überholen trotz unklarer Verkehrslage	5	1	-	5	4	8	-	2	7	2
Überholen trotz unzureich. Sichtverhältnisse	-	-	-	-	-	1	-	1	1	1
Überholen ohne Beachtung des nachfolgenden Verkehrs und/oder ohne rechtzeitige u. deut- liche Ankündigung des Ausscherens	2	-	-	2	4	3	-	1	4	-
Fehler beim Wiedereinordnen nach rechts	4	-	-	4	2	1	-	-	1	-
Sonstige Fehler beim Überholen	9	-	4	9	1	4	-	2	2	-
Fehler beim Überholtwerden	1	-	-	2	3	1	-	-	2	-
Nichtbeachten des Vorranges entgegenkomm. Fahrzeuge beim Vorbeifahren an haltenden Fahrzeugen, Absperrungen, Hindernissen	1	-	-	1	1	-	-	-	-	-
Nichtbeachten des nachfolg. Verkehrs beim Vorbeifahren an haltenden Fahrzeugen, Absperrung, Hindernissen und/oder ohne rechtzeitig. u. deutl. Ankündig. d. Ausscherens	1	-	1	1	-	-	-	-	-	-
Nebeneinanderfahren, fehlerhaftes Wechseln des Fahrstreifens oder Nichtbeachten des Reißverschlussverfahrens	9	-	4	10	3	14	-	4	14	3
Nichtbeachten der Regel "rechts vor links"	6	-	1	6	3	4	-	-	5	3
Nichtbeachten der Vorfahrt regelnd. Verkehrs.	115	-	30	125	52	92	-	31	87	45
Nichtbeachten der Vorfahrt d. durchgeh. Ver- kehrs auf Autobahnen oder Kraftfahrtstraßen	3	1	1	1	-	-	-	-	-	1
Nichtbeachten der Vorfahrt durch Fahrzeuge, die aus Feld- und Waldwegen kommen	-	-	-	-	-	-	-	-	-	-
Nichtbeachten der Verkehrsregelung durch Polizeibeamte oder Lichtzeichen	11	-	3	13	4	11	-	2	13	3
Nichtbeachten des Vorranges entgegen- kommender Fahrzeuge	-	-	-	-	-	-	-	-	-	1
Nichtbeachten des Vorranges von Schienen- fahrzeugen an Bahnübergängen	-	-	-	-	1	1	-	-	1	1

1) Die Tabelle enthält Mehrfachzählungen, weil bei einem Unfall bis zu acht Ursachen eingetragen werden.

Noch 18. Straßenverkehrsunfälle und Verunglückte nach Unfallursachen ¹⁾

Ursache	Unfälle mit Perso- nen- schaden	Verunglückte			Schwerw. Unfälle mit Sach- schaden i. e. S.	Unfälle mit Perso- nen- schaden	Verunglückte			Schwerw. Unfälle mit Sach- schaden i. e. S.	
		Getötete	Schwer-	Leicht-			Getötete	Schwer-	Leicht-		
			verletzte					verletzte			
		April 2014				April 2013					
		Noch Fehlverhalten der Fahrzeugführer									
Fehler beim Abbiegen	70	-	16	80	33	51	-	11	59	21	
Fehler beim Wenden oder Rückwärtsfahren	27	-	8	21	5	19	-	5	18	4	
Fehler beim Einfahren in den fließend. Verkehr	53	1	10	51	2	24	-	1	28	2	
Falsches Verhalten gegenüber Fußgängern											
an Fußgängerüberwegen	2	-	-	2	-	1	-	-	1	-	
an Fußgängerfurten	-	-	-	-	-	1	-	-	1	-	
beim Abbiegen	1	-	-	1	-	2	-	-	2	-	
an Haltestellen	2	-	1	2	-	2	-	1	1	-	
an anderen Stellen	8	-	2	6	-	10	-	6	6	-	
Unzulässiges Halten oder Parken	1	-	-	1	-	-	-	-	-	-	
Mangelnde Sicherung haltender o. liegendebl. Fahrzeuge u. von Unfallstellen sowie Schul- bussen, bei denen Kinder ein-/aussteigen	-	-	-	-	1	-	-	-	-	-	
Verkehrswidriges Verhalten beim Ein- o. Aus- steigen, Be- oder Entladen	2	-	-	2	-	5	-	-	5	-	
Nichtbeachten der Beleuchtungsvorschriften	1	-	-	1	-	-	-	-	-	-	
Überladung, Überbesetzung	-	-	-	-	-	-	-	-	-	-	
Unzureichend gesicherte Ladung oder Fahr- zeugzubehörteile	-	-	-	-	2	1	-	3	-	3	
Andere Fehler beim Fahrzeugführer	150	2	60	123	32	77	2	32	59	20	
		Technische Mängel, Wartungsmängel									
Beleuchtung	-	-	-	-	-	1	-	1	-	-	
Bereifung	1	-	-	1	1	3	-	-	5	1	
Bremsen	2	-	1	1	-	1	-	-	1	-	
Lenkung	-	-	-	-	-	-	-	-	-	-	
Zugvorrichtung	-	-	-	-	-	-	-	-	-	-	
Andere Mängel	-	-	-	-	-	-	-	-	-	-	
		Fehlverhalten der Fußgänger									
Alkoholeinfluss	1	-	-	1	-	2	-	-	2	-	
Einfluss anderer berauschender Mittel	-	-	-	-	-	-	-	-	-	-	
Übermüdung	-	-	-	-	-	-	-	-	-	-	
Sonstige körperliche u .geistige Mängel	1	-	-	1	-	-	-	-	-	-	
Falsches Verhalten bei Überschreiten d. Fahr- bahn an Stellen, an denen der Fußg.verkehr durch Polizeibeamte oder Lichtzei. gereg.war	1	1	-	1	-	1	-	-	1	-	
auf Fußgängerüberwegen ohne Verkehrsreg. durch Polizeibeamte oder Lichtzeichen	-	-	-	-	-	1	-	-	1	-	
in der Nähe von Kreuzungen, Einmündungen, Lichtzeichenanlagen, Fußgängerüberwegen bei dichtem Verkehr	-	-	-	-	-	3	-	-	3	-	

1) Die Tabelle enthält Mehrfachzählungen, weil bei einem Unfall bis zu acht Ursachen eingetragen werden.

Noch 18. Straßenverkehrsunfälle und Verunglückte nach Unfallursachen ¹⁾

Ursache	Unfälle mit Perso- nen- schaden	Verunglückte			Schwerw. Unfälle mit Sach- schaden i. e. S.	Unfälle mit Perso- nen- schaden	Verunglückte			Schwerw. Unfälle mit Sach- schaden i. e. S.	
		Getötete	Schwer-	Leicht-			Getötete	Schwer-	Leicht-		
			verletzte					verletzte			
		April 2014					April 2013				
		Noch Fehlverhalten der Fußgänger									
weiter falsches Verhalten											
an anderen Stellen											
durch plötzliches Hervortreten hinter											
Sichhindernissen	8	-	4	6	-	5	-	-	5	-	
ohne auf den Fahrzeugverkehr zu achten	17	-	8	12	-	17	-	8	13	-	
durch sonstiges falsches Verhalten	2	1	-	1	-	1	-	-	1	-	
Nichtbenutzung des Gehweges	2	1	-	2	-	-	-	-	-	-	
Nichtbenutzung d. vorgeschrieb. Straßenseite	-	-	-	-	-	-	-	-	-	-	
Spielen auf oder neben der Fahrbahn	-	-	-	-	-	-	-	-	-	-	
Andere Fehler der Fußgänger	1	-	1	-	-	-	-	-	-	-	
		Straßenverhältnisse									
Verunreinigung durch ausgeflossenes Öl	-	-	-	-	-	-	-	-	-	-	
Andere Verunreinigung. durch Straßenbenutzer	-	-	-	-	-	1	-	-	1	-	
Schnee, Eis	-	-	-	-	-	4	-	4	2	-	
Regen	5	-	-	6	5	5	-	4	10	1	
Andere Einflüsse	-	-	-	-	-	-	-	-	-	-	
Spurrillen im Zusammenhang mit Regen,											
Schnee oder Eis	-	-	-	-	-	-	-	-	-	-	
Anderer Zustand der Straße	2	-	-	2	-	4	-	-	4	-	
Nicht ordnungsgemäßer Zustand der											
Verkehrszeichen oder -einrichtungen	-	-	-	-	-	-	-	-	-	-	
Mangelhafte Beleuchtung der Straße	-	-	-	-	-	-	-	-	-	-	
Mangelhafte Sicherung v. Bahnübergängen	-	-	-	-	-	-	-	-	-	-	
		Witterungseinflüsse									
Sichtbehinderung durch											
Nebel	-	-	-	-	-	1	-	-	1	-	
starken Regen, Hagel, Schneegestöber usw.	2	-	-	7	2	1	-	-	1	-	
blendende Sonne	2	-	2	4	1	-	-	-	-	-	
Seitenwind	2	-	-	2	-	1	-	-	2	-	
Unwetter oder sonst. Witterungseinflüsse	-	-	-	-	-	-	-	-	-	-	
		Hindernisse									
Nicht oder unzureichend gesicherte Arbeits-											
stellen auf der Fahrbahn	-	-	-	-	-	-	-	-	-	-	
Wild auf der Fahrbahn	9	-	1	8	4	5	-	1	8	2	
Anderes Tier auf der Fahrbahn	2	-	-	2	2	4	-	3	4	-	
Sonstiges Hindernis auf der Fahrbahn	-	-	-	-	-	-	-	-	-	-	
Sonstige Ursachen	2	-	1	1	-	1	-	-	1	1	

1) Die Tabelle enthält Mehrfachzählungen, weil bei einem Unfall bis zu acht Ursachen eingetragen werden.

Noch 18. Straßenverkehrsunfälle und Verunglückte nach Unfallursachen ¹⁾

Ursache	Unfälle mit Perso- nen- schaden	Verunglückte			Schwerw. Unfälle mit Sach- schaden i. e. S.	Unfälle mit Perso- nen- schaden	Verunglückte			Schwerw. Unfälle mit Sach- schaden i. e. S.	
		Getötete	Schwer-	Leicht-			Getötete	Schwer-	Leicht-		
			verletzte					verletzte			
		Januar - April 2014					Januar - April 2013				
		Fehlverhalten der Fahrzeugführer									
Alkoholeinfluss	114	-	40	106	72	92	2	29	79	92	
Einfluss anderer berauschender Mittel	4	-	2	3	6	3	-	1	2	4	
Übermüdung	11	-	3	9	7	12	2	2	42	14	
Sonstige körperliche u .geistige Mängel	26	1	21	37	3	16	-	7	12	4	
Benutzung der falschen Fahrbahn oder verbotswid. Benutzung and. Straßenteile	119	7	30	104	11	110	3	29	92	30	
Verstoß gegen das Rechtsfahrgebot	91	4	31	82	34	102	7	34	104	77	
Nicht angepasste Geschwindigkeit m.gleichzeit. Überschreiten der zulässigen Höchstgeschw.	4	1	4	2	2	1	-	-	1	1	
in anderen Fällen	441	20	173	418	251	629	21	205	644	550	
Ungenügender Sicherheitsabstand	350	5	59	419	33	296	1	46	359	50	
Starkes Bremsen des Vorausfahrenden ohne zwingenden Grund	4	-	1	3	1	1	-	-	2	3	
Unzulässiges Rechtsüberholen	1	-	-	2	3	2	-	-	2	2	
Überholen trotz Gegenverkehrs	15	2	7	12	5	6	-	4	4	6	
Überholen trotz unklarer Verkehrslage	18	1	6	20	17	20	-	4	20	17	
Überholen trotz unzureich. Sichtverhältnisse	2	-	2	1	1	2	-	2	1	3	
Überholen ohne Beachtung des nachfolgenden Verkehrs und/oder ohne rechtzeitige u. deut- liche Ankündigung des Ausscherens	8	1	4	9	11	10	-	4	8	4	
Fehler beim Wiedereinordnen nach rechts	13	1	6	9	8	20	-	3	22	11	
Sonstige Fehler beim Überholen	27	-	7	25	6	18	-	5	15	7	
Fehler beim Überholtwerden	5	-	-	6	5	2	-	1	2	-	
Nichtbeachten des Vorranges entgegenkomm. Fahrzeuge beim Vorbeifahren an haltenden Fahrzeugen, Absperrungen, Hindernissen	2	-	-	2	1	5	-	1	7	2	
Nichtbeachten des nachfolg. Verkehrs beim Vorbeifahren an haltenden Fahrzeugen, Absperrung, Hindernissen und/oder ohne rechtzeitig. u. deutl. Ankündig. d. Ausscherens	1	-	1	1	-	1	-	-	1	-	
Nebeneinanderfahren, fehlerhaftes Wechseln des Fahrstreifens oder Nichtbeachten des Reißverschlussverfahrens	31	2	16	28	16	39	-	5	47	16	
Nichtbeachten der Regel "rechts vor links"	25	-	8	28	19	20	-	-	24	18	
Nichtbeachten der Vorfahrt regelnd. Verkehrsz.	358	1	92	379	159	284	2	62	311	197	
Nichtbeachten der Vorfahrt d. durchgeh. Ver- kehrs auf Autobahnen oder Krafftfahrtstraßen	13	1	4	11	4	3	-	3	1	6	
Nichtbeachten der Vorfahrt durch Fahrzeuge, die aus Feld- und Waldwegen kommen	1	-	1	-	-	-	-	-	-	-	
Nichtbeachten der Verkehrsregelung durch Polizeibeamte oder Lichtzeichen	43	-	12	48	26	39	-	17	43	22	
Nichtbeachten des Vorranges entgegen- kommender Fahrzeuge	-	-	-	-	1	2	-	-	2	3	
Nichtbeachten des Vorranges von Schienen- fahrzeugen an Bahnübergängen	1	-	-	2	2	2	-	1	1	3	

1) Die Tabelle enthält Mehrfachzählungen, weil bei einem Unfall bis zu acht Ursachen eingetragen werden.

Noch 18. Straßenverkehrsunfälle und Verunglückte nach Unfallursachen ¹⁾

Ursache	Unfälle mit Perso- nen- schaden	Verunglückte			Schwerw. Unfälle mit Sach- schaden i. e. S.	Unfälle mit Perso- nen- schaden	Verunglückte			Schwerw. Unfälle mit Sach- schaden i. e. S.
		Getötete	Schwer-	Leicht-			Getötete	Schwer-	Leicht-	
			verletzte					verletzte		
		Januar - April 2014					Januar - April 2013			
		Noch Fehlverhalten der Fahrzeugführer								
Fehler beim Abbiegen	229	-	54	235	92	171	-	35	186	97
Fehler beim Wenden oder Rückwärtsfahren	69	1	18	55	26	56	2	8	64	29
Fehler beim Einfahren in den fließend. Verkehr	128	1	30	115	9	69	-	12	67	16
Falsches Verhalten gegenüber Fußgängern										
an Fußgängerüberwegen	10	-	4	6	-	11	-	3	10	-
an Fußgängerfurten	2	-	2	-	-	3	-	2	1	-
beim Abbiegen	8	-	2	7	-	10	-	1	11	-
an Haltestellen	7	-	2	7	-	8	-	2	6	-
an anderen Stellen	44	1	12	35	-	41	1	12	30	-
Unzulässiges Halten oder Parken	2	-	-	2	1	1	-	-	1	2
Mangelnde Sicherung haltender o. liegendebl. Fahrzeuge u. von Unfallstellen sowie Schul- bussen, bei denen Kinder ein-/aussteigen	1	-	-	1	1	2	-	-	2	-
Verkehrswidriges Verhalten beim Ein- o. Aus- steigen, Be- oder Entladen	10	-	-	10	1	7	-	-	7	-
Nichtbeachten der Beleuchtungsvorschriften	2	-	-	2	-	-	-	-	-	-
Überladung, Überbesetzung	2	-	-	2	-	-	-	-	-	-
Unzureichend gesicherte Ladung oder Fahr- zeugzubehörteile	3	-	1	3	7	2	-	3	1	10
Andere Fehler beim Fahrzeugführer	416	6	169	361	116	375	12	118	346	196
		Technische Mängel, Wartungsmängel								
Beleuchtung	3	-	2	1	-	1	-	1	-	1
Bereifung	8	-	2	8	3	7	-	-	9	4
Bremsen	2	-	1	1	-	3	-	-	5	-
Lenkung	-	-	-	-	-	-	-	-	-	1
Zugvorrichtung	1	-	1	-	-	-	-	-	-	-
Andere Mängel	2	-	1	1	-	1	-	-	1	-
		Fehlverhalten der Fußgänger								
Alkoholeinfluss	7	-	5	2	-	8	-	1	8	-
Einfluss anderer berauschender Mittel	-	-	-	-	-	1	-	-	1	-
Übermüdung	-	-	-	-	-	-	-	-	-	-
Sonstige körperliche u .geistige Mängel	1	-	-	1	-	1	-	1	-	-
Falsches Verhalten bei Überschreiten d. Fahr- bahn an Stellen, an denen der Fußg.verkehr durch Polizeibeamte oder Lichtzei. gereg.war	3	1	1	2	-	5	-	1	4	-
auf Fußgängerüberwegen ohne Verkehrsreg. durch Polizeibeamte oder Lichtzeichen	-	-	-	-	-	1	-	-	1	-
in der Nähe von Kreuzungen, Einmündungen, Lichtzeichenanlagen, Fußgängerüberwegen bei dichtem Verkehr	3	-	2	2	-	4	-	-	4	-

1) Die Tabelle enthält Mehrfachzählungen, weil bei einem Unfall bis zu acht Ursachen eingetragen werden.

Noch 18. Straßenverkehrsunfälle und Verunglückte nach Unfallursachen ¹⁾

Ursache	Unfälle mit Perso- nen- schaden	Verunglückte			Schwerw. Unfälle mit Sach- schaden i. e. S.	Unfälle mit Perso- nen- schaden	Verunglückte			Schwerw. Unfälle mit Sach- schaden i. e. S.
		Getötete	Schwer-	Leicht-			Getötete	Schwer-	Leicht-	
			verletzte					verletzte		
		Januar - April 2014				Januar - April 2013				
		Noch Fehlverhalten der Fußgänger								
weiter falsches Verhalten										
an anderen Stellen										
durch plötzliches Hervortreten hinter										
Sichthindernissen	25	-	8	19	-	14	-	4	10	-
ohne auf den Fahrzeugverkehr zu achten	61	1	24	43	-	62	3	22	43	-
durch sonstiges falsches Verhalten	8	1	3	5	-	6	-	1	5	-
Nichtbenutzung des Gehweges	3	1	1	2	-	3	1	-	2	-
Nichtbenutzung d. vorgeschrieb. Straßenseite	-	-	-	-	-	-	-	-	-	-
Spielen auf oder neben der Fahrbahn	1	-	-	1	-	-	-	-	-	-
Andere Fehler der Fußgänger	6	-	3	4	-	2	-	-	2	-
		Straßenverhältnisse								
Verunreinigung durch ausgeflossenes Öl	2	-	-	2	2	-	-	-	-	-
Andere Verunreinigung, durch Straßenbenutzer	1	-	-	1	-	1	-	-	1	-
Schnee, Eis	99	2	26	100	98	314	3	76	337	381
Regen	20	1	5	19	12	35	4	10	66	19
Andere Einflüsse	1	-	1	2	-	1	-	-	1	1
Spurrillen im Zusammenhang mit Regen, Schnee oder Eis	-	-	-	-	-	1	-	-	3	-
Anderer Zustand der Straße	11	-	3	10	-	8	-	1	7	2
Nicht ordnungsgemäßer Zustand der Verkehrszeichen oder -einrichtungen	-	-	-	-	-	-	-	-	-	1
Mangelhafte Beleuchtung der Straße	-	-	-	-	-	-	-	-	-	-
Mangelhafte Sicherung v. Bahnübergängen	-	-	-	-	-	-	-	-	-	-
		Witterungseinflüsse								
Sichtbehinderung durch										
Nebel	2	-	1	2	3	3	-	1	2	-
starken Regen, Hagel, Schneegestöber usw.	6	-	2	11	3	3	-	-	3	1
blendende Sonne	14	1	7	12	8	15	1	4	14	4
Seitenwind	7	-	2	6	-	4	-	-	8	-
Unwetter oder sonst. Witterungseinflüsse	1	-	-	1	-	-	-	-	-	1
		Hindernisse								
Nicht oder unzureichend gesicherte Arbeits- stellen auf der Fahrbahn	-	-	-	-	-	-	-	-	-	-
Wild auf der Fahrbahn	27	-	4	25	12	20	-	3	21	11
Anderes Tier auf der Fahrbahn	8	-	-	8	2	8	-	3	10	-
Sonstiges Hindernis auf der Fahrbahn	1	-	1	-	4	2	-	-	2	1
Sonstige Ursachen	4	-	1	3	1	3	-	1	2	1

1) Die Tabelle enthält Mehrfachzählungen, weil bei einem Unfall bis zu acht Ursachen eingetragen werden.

Veröffentlichungen ¹⁾ im Statistischen Landesamt Sachsen-Anhalt

Im Monat Dezember 2014 erschienen:

Bestell-Nr.	Kennziffer/ Periodizität	Titel	Preis (in EUR)
1 Z 0 03	Z	Statistisches Monatsheft 12/14	5,50
3 A 1 04	A I - j/13	Bevölkerung nach Alter und Geschlecht - Stand: 31.12.2013 - (auf Basis des Zensus 2011 - Stand 10.04.2014) ; Land, Kreisfreie Stadt, Landkreis	4,50
3 A 1 13	A I, AVI - j/13	Ergebnisse des Mikrozensus - Haushalt und Familie - 2013	5,00
3 B 1 02	B I - j/13	Allgemeinbildende Schulen - Schuljahr 2013/14 - Schuljahresendstatistik	6,50
3 B 6 01	B VI - j/13	Gerichtliche Ehelösungen - 1991 - 2013 -	2,50
3 E 1 02	E I - m-7/14	Beschäftigte, Umsatz im Verarbeitenden Gewerbe sowie im Bergbau und der Gewinnung von Steinen und Erden - Juli 2014 - Vorläufige Ergebnisse Betriebe mit 50 und mehr tätigen Personen	5,00
3 E 1 02	E I - m-8/14	Beschäftigte, Umsatz im Verarbeitenden Gewerbe sowie im Bergbau und der Gewinnung von Steinen und Erden - August 2014 - Vorläufige Ergebnisse Betriebe mit 50 und mehr tätigen Personen	5,00
3 E 1 10	E I - j/12	Investitionen im Verarbeitenden Gewerbe sowie im Bergbau und der Gewinnung von Steinen und Erden - Jahr 2012 -	7,00
3 E 2 01	E II - m-8/14	Umsatz, Tätige Personen, Auftragseingang und Auftragsbestand im Baugewerbe August 2014	2,50
3 E 4 01	E IV - j/13	Energie- und Wasserversorgung - Jahr 2013 -	4,50
3 E 5 01	E V - j/13	Beschäftigte, Umsatz im Handwerk - Jahr 2013 -	1,50
3 G 1 03	G I - m-6/14	Entwicklung von Umsatz und Beschäftigten im Kraftfahrzeughandel - Juni 2014 -	1,50
3 G 4 01	G IV - m-7/14	Gäste und Übernachtungen im Reiseverkehr, Beherbergungskapazität Juli 2014, Januar - Juli 2014 - Vorläufige Ergebnisse -	6,00
3 H 2 01	H II - m-6/14	Binnenschifffahrt - Juni 2014 -	4,00
3 J 1 01	J I - j/11	Strukturerhebung im Dienstleistungsbereich - Jahr 2011-	5,50
3 L 3 02	L III - j/13	Personal im öffentlichen Dienst - Stand: 30.06.2013 -	7,00

1) Veröffentlichung als PDF-Datei kostenfrei erhältlich - bei Bestellung bitte die erste Stelle der Bestellnummer durch eine „6“ ersetzen