

STATISTISCHE BERICHTE

H I
m-3/14

Bestellnummer:
3H101



Verkehr

Straßenverkehrsunfälle

März 2014
- Vorläufige Ergebnisse -



SACHSEN-ANHALT

Statistisches Landesamt

Herausgabemonat: Januar 2015

Zu beziehen durch das

Statistische Landesamt Sachsen-Anhalt
Dezernat Öffentlichkeitsarbeit
Postfach 20 11 56
06012 Halle (Saale)

Preis: 6,00 EUR (kostenfrei als PDF-Datei verfügbar - Bestellnummer: 6H101)

Inhaltliche Verantwortung:

Dezernat: Handel, Gastgewerbe, Dienstleistungen, Verkehr
Frau Pekel
Telefon: 0345 2318-404

Auskünfte erhalten Sie unter:

Telefon: 0345 2318-777
Telefon: 0345 2318-715
Telefon: 0345 2318-716

Telefax: 0345 2318-913
Internet: <http://www.statistik.sachsen-anhalt.de>
E-Mail: info@stala.mi.sachsen-anhalt.de

Vertrieb:

Telefon: 0345 2318-718
E-Mail: shop@stala.mi.sachsen-anhalt.de

Druck: Statistisches Landesamt Sachsen-Anhalt

© Statistisches Landesamt Sachsen-Anhalt, Halle (Saale), 2015
Auszugsweise Vervielfältigung und Verbreitung mit Quellenangabe gestattet.

Bibliothek und Besucherdienst (Merseburger Straße 2):

Montag bis Freitag: 8:00 Uhr bis 12:00 Uhr - möglichst nach Vereinbarung

Telefon: 0345 2318-714
E-Mail: bibliothek@stala.mi.sachsen-anhalt.de

Statistischer Bericht

Straßenverkehrsunfälle

März 2014
- Vorläufige Ergebnisse -

Land Sachsen-Anhalt

Inhaltsverzeichnis

Seite

Vorbemerkungen	3
Grafikenteil	5
Tabellenteil	
Straßenverkehrsunfälle und Verunglückte	
1. Entwicklung der Straßenverkehrsunfälle in Sachsen-Anhalt	6
2. Straßenverkehrsunfälle und Verunglückte nach Unfallkategorien und Unfallfolgen	7
3. Straßenverkehrsunfälle und Verunglückte nach Straßenklassen	8
4. Straßenverkehrsunfälle und Verunglückte nach Unfalltypen	9
5. Straßenverkehrsunfälle und Verunglückte nach Unfallarten	10
6. Straßenverkehrsunfälle und Verunglückte nach Tagesdatum und Ortslage	12
7. Straßenverkehrsunfälle und Verunglückte nach Art der Verkehrsbeteiligung und Ortslage	14
8. Straßenverkehrsunfälle und Verunglückte nach kreisfreien Städten und Landkreisen im Monat	16
9. Straßenverkehrsunfälle und Verunglückte nach kreisfreien Städten und Landkreisen im Zeitraum	18
10. Übrige Sachschadensunfälle nach kreisfreien Städten und Landkreisen	19
Getötete und Verletzte im Straßenverkehr	
11. Getötete und Verletzte im Straßenverkehr nach Art der Verkehrsbeteiligung	20
12. Getötete und Verletzte im Straßenverkehr nach Art der Verkehrsbeteiligung, Altersgruppen und Geschlecht	24
13. Getötete und Verletzte im Straßenverkehr nach Altersgruppen und Geschlecht	32
An Straßenverkehrsunfällen beteiligte Fahrzeugführer und Fußgänger	
14. An Straßenverkehrsunfällen beteiligte Fahrzeugführer und Fußgänger nach Art der Verkehrsbeteiligung	34
15. An Straßenverkehrsunfällen mit Personenschaden beteiligte Fahrzeugführer und Fußgänger nach Art der Verkehrsbeteiligung, Altersgruppen und Geschlecht	36
16. An Straßenverkehrsunfällen beteiligte Fahrzeugführer und Fußgänger als Hauptverursacher nach Art der Verkehrsbeteiligung	38
Ursachen von Straßenverkehrsunfällen	
17. Ursachen von Straßenverkehrsunfällen mit Personenschaden – Fehlverhalten der Fahrzeugführer	42
18. Straßenverkehrsunfälle und Verunglückte nach Unfallursachen	44

Vorbemerkungen

Rechtsgrundlage

Rechtsgrundlage für die Durchführung der Straßenverkehrsunfallstatistik bilden

- das Gesetz über die Statistik der Straßenverkehrsunfälle (Straßenverkehrsunfallstatistikgesetz - StVUnfStatG) vom 15. Juni 1990 (BGBl. I S.1078 ff) zuletzt geändert durch Artikel 298 der Verordnung vom 31. Oktober 2006 (BGBl. I S.2407) und der Verordnung zur näheren Bestimmung des schwerwiegenden Unfalls mit Sachschaden vom 21. Dezember 1994, zuletzt geändert durch Artikel 3 der Verordnung zur Änderung der Anlage zu § 24a des Straßenverkehrsgesetzes und anderer Vorschriften vom 6. Juni 2007 (BGBl. I S.1047)
- die Entscheidung 93/704/EG über die Einrichtung einer gemeinschaftlichen Datenbank über Straßenverkehrsunfälle.

Methodik

Entsprechend der Rechtsgrundlage wird über Unfälle, bei denen infolge des Fahrverkehrs auf öffentlichen Straßen, Wegen und Plätzen Personen getötet oder verletzt oder Sachschäden verursacht worden sind, eine Bundesstatistik geführt.

Auskunftspflichtig sind die Polizeidienststellen, deren Beamte den Unfall aufgenommen haben. Daraus folgt, dass die Statistik nur solche Unfälle erfasst, zu denen die Polizei herangezogen wurde.

Grundlage für die Statistik der Straßenverkehrsunfälle sind die elektronisch übergebenen Daten der Verkehrsunfallanzeigen von Unfällen mit Personenschaden, schwerwiegendem Sachschaden im engeren Sinne und sonstigem Sachschaden unter dem Einfluss berauschender Mittel. Die Meldungen über die übrigen Sachschadensunfälle, ohne Einwirkung berauschender Mittel, gehen entsprechend dem o.g. Gesetz nur anzahlmäßig nach der Ortslage in die Straßenverkehrsunfallstatistik ein. Diese übrigen Sachschadensunfälle, ohne den Einfluss berauschender Mittel, sind im vorliegenden Bericht nur in den Tabellen 1, 2 und 9 ausgewiesen.

Nicht immer können alle Unfallanzeigen termingerecht in die Monatsergebnisse eingearbeitet werden, da bei fehlenden oder widersprüchlichen Angaben oft zeitraubende Rückfragen oder Ermittlungsarbeiten anfallen. Dadurch können für

bereits veröffentlichte Vormonatsergebnisse Korrekturen oder Nachmeldungen anfallen. Diese werden laufend ergänzt. Bei den Daten für das laufende Jahr handelt es sich daher jeweils um vorläufige Ergebnisse.

Erläuterung der Begriffe

Unfälle

Unfälle werden nach der Schwere der Unfallfolgen unterschieden in Unfälle mit Personenschaden, schwerwiegende Unfälle mit Sachschaden im engeren Sinne (i.e.S.), sonstige Sachschadensunfälle unter dem Einfluss berauschender Mittel (z.B. Alkohol, Drogen) und übrige Sachschadensunfälle. Kriterium der Zuordnung ist jeweils die schwerste Unfallfolge.

Unfälle mit Personenschaden

Unfälle, bei denen infolge des Fahrverkehrs auf öffentlichen Straßen, Wegen und Plätzen Personen verletzt oder getötet wurden, unabhängig von der Höhe und Art des Sachschadens.

Unfälle mit nur Sachschaden:

Schwerwiegende Unfälle mit Sachschaden (im engeren Sinne)

Unfälle mit Straftatbestand oder Ordnungswidrigkeit (Bußgeld) in Zusammenhang mit der Teilnahme am Straßenverkehr (dazu zählen auch Fälle der Einwirkung von berauschenden Mitteln). Gleichzeitig muss mindestens ein Kraftfahrzeug auf Grund eines Unfallschadens von der Unfallstelle abgeschleppt werden (nicht fahrbereit).

Sonstige Sachschadensunfälle unter dem Einfluss berauschender Mittel

Ein Unfallbeteiligter steht unter dem Einfluss von berauschenden Mitteln (z.B. Alkohol, Drogen, bis 2007 nur Alkohol) und alle beteiligten Kraftfahrzeuge sind fahrbereit.

Übrige Sachschadensunfälle

- Sachschadensunfälle ohne Straftatbestand oder Ordnungswidrigkeit, unabhängig von der Fahrbereitschaft beteiligter Fahrzeuge.
- Sachschadensunfälle mit Straftatbestand oder Ordnungswidrigkeit, wobei alle beteiligten Fahrzeuge fahrbereit sind und kein Einfluss berauschender Mittel vorlag.

Beteiligte

Als **Beteiligte** an einem Straßenverkehrsunfall werden alle Fahrzeugführer oder Fußgänger erfasst, die selbst oder deren Fahrzeug Schäden erlitten oder hervorgerufen haben. Mitfahrer zählen in der Statistik nicht zu den Unfallbeteiligten.

Der **Hauptverursacher** (1. Beteiligter) ist der Beteiligte, der nach erster Einschätzung der Polizei die Hauptschuld am Unfall trägt. Beteiligte an Alleinunfällen gelten immer als Hauptverursacher.

Verunglückte

Als **Verunglückte** zählen alle Personen (auch Mitfahrer), die bei einem Straßenverkehrsunfall getötet oder verletzt wurden. Dabei werden erfasst als

- **Getötete:** Personen, die sofort an der Unfallstelle oder innerhalb von 30 Tagen an den Unfallfolgen starben.
- **Schwerverletzte:** Personen, die unmittelbar zur stationären Behandlung (mindestens 24 Stunden) in ein Krankenhaus aufgenommen wurden.
- **Leichtverletzte:** alle übrigen Verletzten.

Ursachen

Die Unfallursachen werden nach dem geltenden Ursachenverzeichnis von den aufnehmenden Polizeibeamten entsprechend ihrer Einschätzung erfasst. Es wird unterschieden zwischen

- personenbezogenem Fehlverhalten (z.B. Vorfahrtsmissachtung), das den Fahrzeugführern oder Fußgängern zugeordnet wird und
- allgemeinen Ursachen (z.B. Straßenglätte, Nebel).

Je Unfall können bis zu acht Ursachen angegeben werden, je drei personenbezogene Ursachen für den Hauptverursacher und einen weiteren Beteiligten sowie zwei allgemeine Ursachen. Da oftmals mehr als eine Ursache zum Unfall führt, ist die Gesamtzahl der nachgewiesenen Ursachen i.d.R. größer als die Zahl der Unfälle selbst.

Ortslage

Die Ortslage der Unfälle - innerhalb bzw. außerhalb von Ortschaften - wird durch die gelben Ortsschilder bestimmt. Autobahnen, auch Stadtautobahnen, gelten als außerhalb von Ortschaften.

Unfalltyp

Der Unfalltyp beschreibt die Konfliktsituation, die zum Unfall führte, d.h. die Phase des Verkehrsgeschehens, in der ein Fehlverhalten oder eine sonstige Ursache den weiteren Ablauf nicht mehr kontrollierbar machte.

Unfallart

Die Unfallart beschreibt vom gesamten Unfallablauf die Bewegungsrichtung der beteiligten Fahrzeuge zueinander beim ersten Zusammenstoß, bzw. die erste mechanische Einwirkung auf einen Verkehrsteilnehmer.

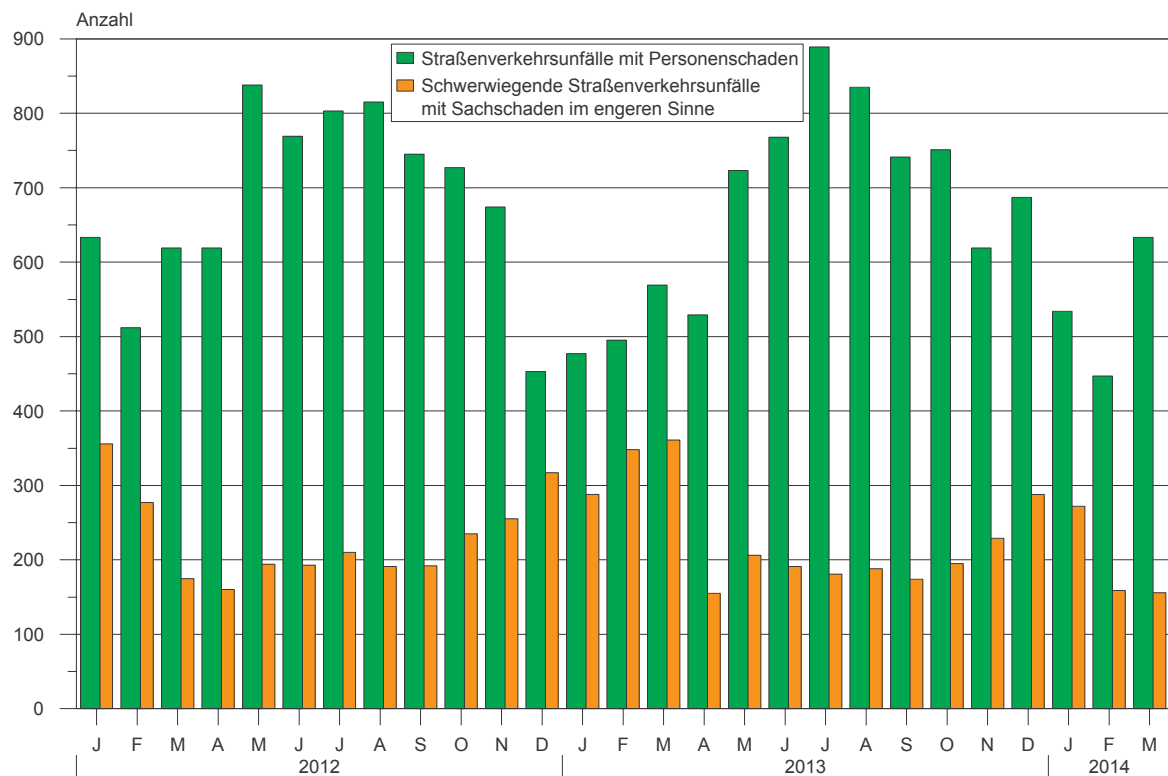
Abkürzungen

i. e. S. = im engeren Sinne

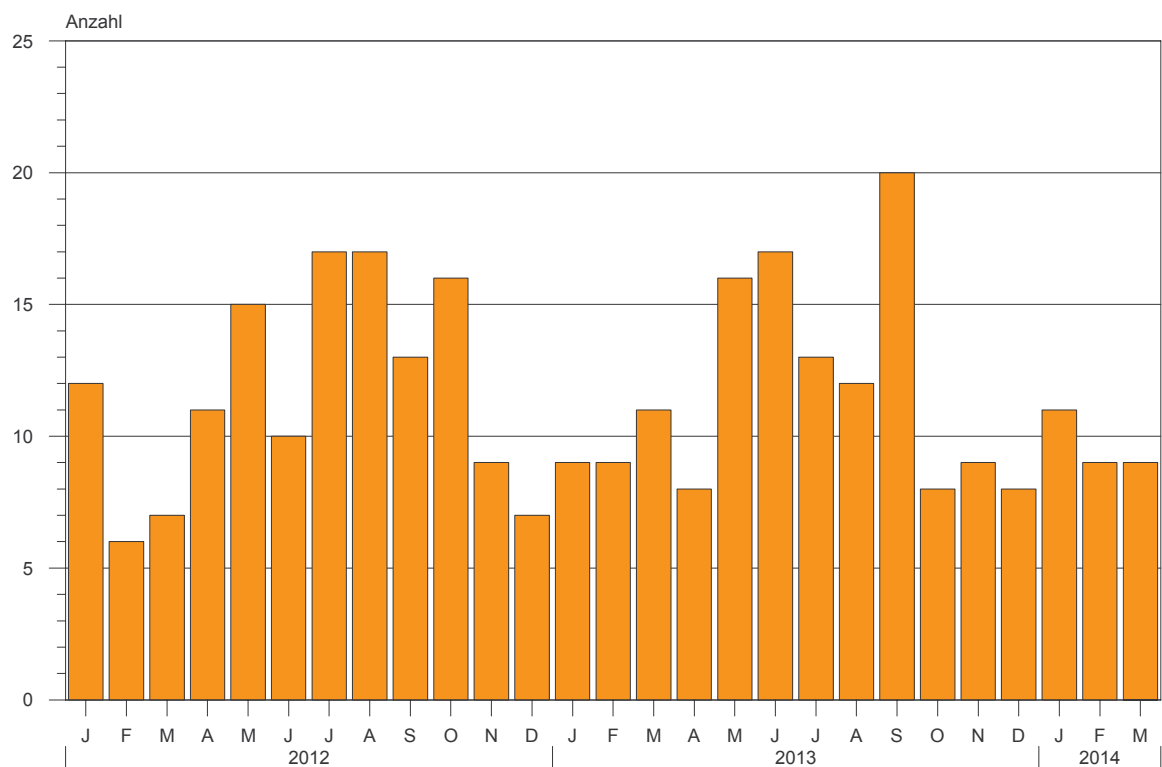
Zeichenerklärung

- = nichts vorhanden
- x = Tabellenfach gesperrt, weil Aussage nicht sinnvoll
- ... = Angabe fällt später an

**1. Straßenverkehrsunfälle mit Personenschaden und schwerwiegende
Straßenverkehrsunfälle mit Sachschaden im engeren Sinne
Januar 2012 bis März 2014**



**2. Bei Straßenverkehrsunfällen Getötete
Januar 2012 bis März 2014**



1. Entwicklung der Straßenverkehrsunfälle in Sachsen-Anhalt

Jahr ¹⁾ Monat ¹⁾	Polizeilich erfasste Unfälle insgesamt	Davon mit					Verun- glückte insgesamt	Davon		
		Personen-	Sach-	davon				Getötete	Schwer-	Leicht-
				schwerwiegende Unfälle		übrige Sach- schadens- unfälle				
				mit Sach- schaden i. e. S.	sonst.Unfälle unter d.Einfluss berauschender Mittel ²⁾					
		schaden						verletzte		
2004	85 743	10 400	75 343	3 555	809	70 979	13 425	261	3 037	10 127
2005	84 539	10 444	74 095	3 855	898	69 342	13 350	242	2 980	10 128
2006	82 324	10 111	72 213	3 480	798	67 935	12 974	219	2 802	9 953
2007	81 824	10 178	71 646	3 392	742	67 512	13 310	213	2 973	10 124
2008	79 072	9 636	69 436	3 049	718	65 669	12 302	223	2 547	9 532
2009	79 977	8 952	71 025	3 052	656	67 317	11 526	164	2 264	9 098
2010	83 895	8 174	75 721	3 395	624	71 702	10 569	157	2 106	8 306
2011	76 374	8 395	67 979	2 639	582	64 758	10 760	181	2 173	8 406
2012	76 455	8 223	68 232	2 754	568	64 910	10 471	140	2 131	8 200
2013	76 084	8 083	68 001	2 804	551	64 646	10 295	139	2 176	7 980
2012 Januar	6 163	633	5 530	356	54	5 120	775	12	140	623
Februar	5 845	512	5 333	277	47	5 009	648	6	116	526
März	5 861	619	5 242	175	30	5 037	767	7	171	589
April	6 053	619	5 434	160	49	5 225	788	11	163	614
Mai	6 557	838	5 719	194	42	5 483	1 077	15	230	832
Juni	6 435	771	5 664	193	61	5 410	983	10	200	773
Juli	6 734	804	5 930	210	44	5 676	1 043	17	225	801
August	6 185	818	5 367	191	52	5 124	1 035	17	232	786
September	6 334	745	5 589	192	50	5 347	963	13	196	754
Oktober	6 963	728	6 235	235	44	5 956	911	16	173	722
November	6 972	677	6 295	255	51	5 989	896	9	177	710
Dezember	6 353	459	5 894	316	44	5 534	585	7	108	470
2013 Januar	5 962	477	5 485	288	38	5 159	592	9	108	475
Februar	5 461	495	4 966	348	42	4 576	652	9	124	519
März	6 545	569	5 976	361	55	5 560	763	11	129	623
April	6 064	529	5 535	155	40	5 340	691	8	152	531
Mai	6 539	723	5 816	206	38	5 572	899	16	182	701
Juni	6 419	768	5 651	191	52	5 408	970	17	208	745
Juli	6 590	889	5 701	181	39	5 481	1 150	12	248	890
August	6 073	835	5 238	188	48	5 002	1 060	12	268	780
September	6 302	741	5 561	174	34	5 353	941	20	217	704
Oktober	6 865	751	6 114	195	50	5 869	946	8	193	745
November	6 832	619	6 213	229	63	5 921	780	9	162	609
Dezember	6 432	687	5 745	288	52	5 405	851	8	185	658
2014 Januar	5 723	534	5 189	272	27	4 890	702	11	161	530
Februar	4 821	447	4 374	159	26	4 189	541	9	129	403
März	5 587	633	4 954	156	46	4 752	812	9	194	609
April
Mai
Juni
Juli
August
September
Oktober
November
Dezember
2014 Januar-März	16 131	1 614	14 517	587	99	13 831	2 055	29	484	1 542
Veränderung gegenüber gleichen Monat des Vorjahres um %	-14,6	11,2	-17,1	-56,8	-16,4	-14,5	6,4	x	50,4	-2,2
Veränderung gegenüber gleichen Zeitraum des Vorjahres um %	-10,2	4,7	-11,6	-41,1	-26,7	-9,6	2,4	-	34,1	-4,6

1) 2014 vorläufige Ergebnisse, einschl. Nachmeldungen

2) bis Dezember 2007 nur Unfälle unter Einfluss von Alkohol

2. Straßenverkehrsunfälle und Verunglückte nach Unfallkategorien und Unfallfolgen

Gegenstand der Nachweisung	Insgesamt	Unfälle mit Personen- schaden	Verunglückte				Schwerw. Unfälle mit Sach- schaden i. e. S.	Sonstige Unfälle unter dem Einfluss berausch. Mittel	Übrige Sach- schaden- unfälle
			insgesamt	Getötete	Schwer-	Leicht-			
					verletzte				
Alle Unfälle									
März 2014									
Innerhalb von Ortschaften	4 044	443	517	1	100	416	94	41	3 466
Außerhalb von Ortschaften, ohne Autobahn	1 291	153	234	8	71	155	47	5	1 086
Auf Autobahnen	252	37	61	-	23	38	15	-	200
Innerhalb und außerhalb von Ortschaften	5 587	633	812	9	194	609	156	46	4 752
Dagegen Vorjahr	6 545	569	763	11	129	623	361	55	5 560
Veränderung in %	-14,6	11,2	6,4	X	50,4	-2,2	-56,8	-16,4	-14,5
Januar - März 2014									
Innerhalb von Ortschaften	11 389	1 070	1 271	6	264	1 001	324	79	9 916
Außerhalb von Ortschaften, ohne Autobahn	3 983	461	639	17	172	450	190	17	3 315
Auf Autobahnen	759	83	145	6	48	91	73	3	600
Innerhalb und außerhalb von Ortschaften	16 131	1 614	2 055	29	484	1 542	587	99	13 831
Dagegen Vorjahr	17 968	1 541	2 007	29	361	1 617	997	135	15 295
Veränderung in %	-10,2	4,7	2,4	-	34,1	-4,6	-41,1	-26,7	-9,6
Darunter: Alkoholunfälle									
März 2014									
Innerhalb von Ortschaften	73	24	27	-	6	21	9	40	x
Außerhalb von Ortschaften, ohne Autobahn	16	8	10	-	4	6	3	5	x
Auf Autobahnen	-	-	-	-	-	-	-	-	x
Innerhalb und außerhalb von Ortschaften	89	32	37	-	10	27	12	45	x
Dagegen Vorjahr	107	32	40	1	11	28	24	51	x
Veränderung in %	-16,8	-	-7,5	X	-9,1	-3,6	-50,0	-11,8	x
Januar - März 2014									
Innerhalb von Ortschaften	158	49	56	-	15	41	33	76	x
Außerhalb von Ortschaften, ohne Autobahn	57	27	38	-	11	27	16	14	x
Auf Autobahnen	6	1	1	-	-	1	2	3	x
Innerhalb und außerhalb von Ortschaften	221	77	95	-	26	69	51	93	x
Dagegen Vorjahr	283	80	96	2	22	72	74	129	x
Veränderung in %	-21,9	-3,8	-1,0	X	18,2	-4,2	-31,1	-27,9	x

3. Straßenverkehrsunfälle und Verunglückte nach Straßenklassen

Straßenart Ortslage	Unfälle mit Personen- schaden	Verunglückte			Unfälle mit Personen- schaden	Verunglückte			Zu- bzw. Abnahme (-)				
		Getötete	Schwer-	Leicht-		Getötete	Schwer-	Leicht-	Unfälle mit Personen- schaden	Getötete	Schwer-	Leicht-	
			verletzte	verletzte			verletzte						
Anzahl									%				
	März 2014					März 2013							
	Autobahnen	37	-	23	38	47	-	18	57	-21,3	-	27,8	-33,3
	Bundesstraßen	124	6	43	128	137	3	34	182	-9,5	X	26,5	-29,7
	innerorts	70	-	17	70	65	-	14	67	7,7	-	21,4	4,5
	außerorts	54	6	26	58	72	3	20	115	-25,0	X	30,0	-49,6
	Landesstraßen	124	1	43	115	111	4	29	109	11,7	X	48,3	5,5
	innerorts	67	-	16	61	41	-	8	40	63,4	-	X	52,5
	außerorts	57	1	27	54	70	4	21	69	-18,6	X	28,6	-21,7
	Kreisstraßen	50	1	21	44	52	1	10	53	-3,8	-	X	-17,0
	innerorts	19	-	5	21	13	-	3	12	46,2	-	X	75,0
	außerorts	31	1	16	23	39	1	7	41	-20,5	-	X	-43,9
	Andere Straßen	298	1	64	284	222	3	38	222	34,2	X	68,4	27,9
	innerorts	287	1	62	264	211	3	30	216	36,0	X	X	22,2
	außerorts	11	-	2	20	11	-	8	6	-	-	X	X
	Insgesamt	633	9	194	609	569	11	129	623	11,2	X	50,4	-2,2
	innerorts	443	1	100	416	330	3	55	335	34,2	X	81,8	24,2
	außerorts	190	8	94	193	239	8	74	288	-20,5	-	27,0	-33,0
	Januar - März 2014					Januar - März 2013							
	Autobahnen	83	6	48	91	115	3	45	133	-27,8	X	6,7	-31,6
	Bundesstraßen	377	10	111	389	382	7	102	444	-1,3	X	8,8	-12,4
	innerorts	189	1	43	196	171	1	32	184	10,5	-	34,4	6,5
	außerorts	188	9	68	193	211	6	70	260	-10,9	X	-2,9	-25,8
	Landesstraßen	308	5	103	279	314	9	81	312	-1,9	X	27,2	-10,6
	innerorts	147	1	38	133	119	1	31	113	23,5	-	22,6	17,7
außerorts	161	4	65	146	195	8	50	199	-17,4	X	30,0	-26,6	
Kreisstraßen	114	4	46	100	156	5	36	152	-26,9	X	27,8	-34,2	
innerorts	44	-	15	47	47	-	9	44	-6,4	-	X	6,8	
außerorts	70	4	31	53	109	5	27	108	-35,8	X	14,8	-50,9	
Andere Straßen	732	4	176	683	574	5	97	576	27,5	X	81,4	18,6	
innerorts	690	4	168	625	541	4	86	550	27,5	-	95,3	13,6	
außerorts	42	-	8	58	33	1	11	26	27,3	X	X	X	
Insgesamt	1 614	29	484	1 542	1 541	29	361	1 617	4,7	-	34,1	-4,6	
innerorts	1 070	6	264	1 001	878	6	158	891	21,9	-	67,1	12,3	
außerorts	544	23	220	541	663	23	203	726	-17,9	-	8,4	-25,5	

4. Straßenverkehrsunfälle und Verunglückte nach Unfalltypen

Unfalltyp Ortslage	Unfälle mit Per- sonen- schaden	Verunglückte			Unfälle mit Per- sonen- schaden	Verunglückte			Zu- bzw. Abnahme (-)			
		Getö- tete	Schwer-	Leicht-		Getö- tete	Schwer-	Leicht-	Unfälle mit Personen- schaden	Getö- tete	Schwer-	Leicht-
			verletzte	verletzte			verletzte	verletzte				
Anzahl									%			
		März 2014				März 2013						
Fahrunfall	109	3	55	76	192	6	56	218	-43,2	X	-1,8	-65,1
innerorts	37	-	19	24	56	-	12	55	-33,9	-	58,3	-56,4
außerorts	72	3	36	52	136	6	44	163	-47,1	X	-18,2	-68,1
Abbiegeunfall	85	-	20	94	65	-	14	75	30,8	-	42,9	25,3
innerorts	62	-	15	61	49	-	13	52	26,5	-	15,4	17,3
außerorts	23	-	5	33	16	-	1	23	43,8	-	X	43,5
Einbiegen/Kreuzenunfall	158	2	40	168	96	-	19	105	64,6	X	X	60,0
innerorts	137	-	27	133	76	-	14	79	80,3	-	92,9	68,4
außerorts	21	2	13	35	20	-	5	26	5,0	X	X	34,6
Überschreitenunfall	36	-	10	33	29	2	7	21	24,1	X	X	57,1
innerorts	36	-	10	33	28	2	7	20	28,6	X	X	65,0
außerorts	-	-	-	-	1	-	-	1	X	-	-	X
Unfall durch ruhenden Verkehr	24	-	5	20	12	-	1	12	X	-	X	66,7
innerorts	23	-	4	20	12	-	1	12	91,7	-	X	66,7
außerorts	1	-	1	-	-	-	-	-	X	-	X	-
Unfall im Längsverkehr	140	3	39	155	127	1	23	148	10,2	X	69,6	4,7
innerorts	90	-	7	102	74	-	3	84	21,6	-	X	21,4
außerorts	50	3	32	53	53	1	20	64	-5,7	X	60,0	-17,2
Sonstiger Unfall	81	1	25	63	48	2	9	44	68,8	X	X	43,2
innerorts	58	1	18	43	35	1	5	33	65,7	-	X	30,3
außerorts	23	-	7	20	13	1	4	11	76,9	X	X	81,8
Insgesamt	633	9	194	609	569	11	129	623	11,2	X	50,4	-2,2
innerorts	443	1	100	416	330	3	55	335	34,2	X	81,8	24,2
außerorts	190	8	94	193	239	8	74	288	-20,5	-	27,0	-33,0
		Januar - März 2014				Januar - März 2013						
Fahrunfall	351	12	136	291	513	16	156	510	-31,6	-25,0	-12,8	-42,9
innerorts	114	3	45	91	142	1	34	139	-19,7	X	32,4	-34,5
außerorts	237	9	91	200	371	15	122	371	-36,1	X	-25,4	-46,1
Abbiege-Unfall	217	-	49	228	163	-	28	181	33,1	-	75,0	26,0
innerorts	169	-	32	171	128	-	24	133	32,0	-	33,3	28,6
außerorts	48	-	17	57	35	-	4	48	37,1	-	X	18,8
Einbiegen/Kreuzenunfall	377	3	101	371	280	2	59	312	34,6	X	71,2	18,9
innerorts	317	-	69	297	212	-	41	226	49,5	-	68,3	31,4
außerorts	60	3	32	74	68	2	18	86	-11,8	X	77,8	-14,0
Überschreitenunfall	113	1	43	79	98	3	29	74	15,3	X	48,3	6,8
innerorts	113	1	43	79	95	3	28	72	18,9	X	53,6	9,7
außerorts	-	-	-	-	3	-	1	2	X	-	X	X
Unfall durch ruhenden Verkehr	50	-	9	45	35	-	4	36	42,9	-	X	25,0
innerorts	47	-	7	44	34	-	4	35	38,2	-	X	25,7
außerorts	3	-	2	1	1	-	-	1	X	-	X	-
Unfall im Längsverkehr	358	12	92	394	338	6	66	398	5,9	X	39,4	-1,0
innerorts	203	1	25	223	188	1	16	213	8,0	-	56,3	4,7
außerorts	155	11	67	171	150	5	50	185	3,3	X	34,0	-7,6
Sonstiger Unfall	148	1	54	134	114	2	19	106	29,8	X	X	26,4
innerorts	107	1	43	96	79	1	11	73	35,4	-	X	31,5
außerorts	41	-	11	38	35	1	8	33	17,1	X	X	15,2
Insgesamt	1 614	29	484	1 542	1 541	29	361	1 617	4,7	-	34,1	-4,6
innerorts	1 070	6	264	1 001	878	6	158	891	21,9	-	67,1	12,3
außerorts	544	23	220	541	663	23	203	726	-17,9	-	8,4	-25,5

5. Straßenverkehrsunfälle und Verunglückte nach Unfallarten

Unfallart Ortslage	Unfälle mit Per- sonen- schaden	Verunglückte			Unfälle mit Per- sonen- schaden	Verunglückte			Zu- bzw. Abnahme (-)			
		Getö- tete	Schwer-	Leicht-		Getö- tete	Schwer-	Leicht-	Unfälle mit Personen- schaden	Getö- tete	Schwer-	Leicht-
			verletzte	verletzte			verletzte					
	Anzahl								%			
	März 2014								März 2013			
Zusammenstoß m.and. Fahrzeug, das anfährt, anhält	70	-	7	74	38	-	2	45	84,2	-	X	64,4
innerorts	63	-	6	64	33	-	2	35	90,9	-	X	82,9
außerorts	7	-	1	10	5	-	-	10	X	-	X	-
vorausfährt o. wartet	82	2	20	99	59	-	12	65	39,0	X	66,7	52,3
innerorts	47	-	5	55	41	-	2	50	14,6	-	X	10,0
außerorts	35	2	15	44	18	-	10	15	94,4	X	50,0	X
seitlich in gleicher Richtung fährt	21	-	6	23	23	-	2	30	-8,7	-	X	-23,3
innerorts	15	-	2	15	11	-	-	11	36,4	-	X	36,4
außerorts	6	-	4	8	12	-	2	19	X	-	X	X
entgegenkommt	35	1	17	32	47	3	13	94	-25,5	X	30,8	-66,0
innerorts	15	-	2	18	26	-	5	31	-42,3	-	X	-41,9
außerorts	20	1	15	14	21	3	8	63	-4,8	X	X	-77,8
einbiegt oder kreuzt	187	-	51	198	123	-	24	141	52,0	-	X	40,4
innerorts	155	-	37	144	96	-	21	100	61,5	-	76,2	44,0
außerorts	32	-	14	54	27	-	3	41	18,5	-	X	31,7
Zusammenstoß Fahrzeug/Fußgänger	67	1	18	58	51	3	10	42	31,4	X	80,0	38,1
innerorts	67	1	18	58	47	3	8	40	42,6	X	X	45,0
außerorts	-	-	-	-	4	-	2	2	X	-	X	X
Aufprall auf Hindernis	7	-	2	5	3	-	-	6	X	-	X	X
innerorts	3	-	1	2	-	-	-	-	X	-	X	X
außerorts	4	-	1	3	3	-	-	6	X	-	X	X
Abk.v.Fahrbahn n.rechts	60	3	34	42	96	1	30	81	-37,5	X	13,3	-48,1
innerorts	16	-	10	10	20	-	5	18	-20,0	-	X	-44,4
außerorts	44	3	24	32	76	1	25	63	-42,1	X	-4,0	-49,2
Abk. v.Fahrbahn n.links	41	2	20	24	66	4	22	61	-37,9	X	-9,1	-60,7
innerorts	13	-	5	9	5	-	1	4	X	-	X	X
außerorts	28	2	15	15	61	4	21	57	-54,1	X	-28,6	-73,7
Unfall anderer Art	63	-	19	54	63	-	14	58	-	-	35,7	-6,9
innerorts	49	-	14	41	51	-	11	46	-3,9	-	27,3	-10,9
außerorts	14	-	5	13	12	-	3	12	16,7	-	X	8,3
Insgesamt	633	9	194	609	569	11	129	623	11,2	X	50,4	-2,2
innerorts	443	1	100	416	330	3	55	335	34,2	X	81,8	24,2
außerorts	190	8	94	193	239	8	74	288	-20,5	-	27,0	-33,0

Noch 5. Straßenverkehrsunfälle und Verunglückte nach Unfallarten

Unfallart Ortslage	Unfälle mit Per- sonen- schaden	Verunglückte			Unfälle mit Per- sonen- schaden	Verunglückte			Zu- bzw. Abnahme (-)				
		Getö- tete	Schwer-	Leicht-		Getö- tete	Schwer-	Leicht-	Unfälle mit Personen- schaden	Getö- tete	Schwer-	Leicht-	
			verletzte	verletzte			verletzte						
Anzahl									%				
Zusammenstoß m.and. Fahrzeug, das anfährt, anhält innerorts außerorts vorausfährt o. wartet innerorts außerorts seitlich in gleicher Richtung fährt innerorts außerorts entgegenkommt innerorts außerorts einbiegt oder kreuzt innerorts außerorts Zusammenstoß Fahrzeug/Fußgänger innerorts außerorts Aufprall auf Hindernis innerorts außerorts Abk.v.Fahrbahn n.rechts innerorts außerorts Abk. v.Fahrbahn n.links innerorts außerorts Unfall anderer Art innerorts außerorts Insgesamt innerorts außerorts	Januar - März 2014				Januar - März 2013								
	147	-	22	174	91	-	11	103	61,5	-	X	68,9	
	126	-	20	149	75	-	8	81	68,0	-	X	84,0	
	21	-	2	25	16	-	3	22	31,3	-	X	13,6	
	183	5	47	212	175	2	32	207	4,6	X	46,9	2,4	
	105	-	11	122	113	1	5	135	-7,1	X	X	-9,6	
	78	5	36	90	62	1	27	72	25,8	X	33,3	25,0	
	55	-	10	59	55	-	8	64	-	-	X	-7,8	
	35	-	4	36	32	-	6	29	9,4	-	X	24,1	
	20	-	6	23	23	-	2	35	-13,0	-	X	-34,3	
	106	5	54	107	117	4	42	173	-9,4	X	28,6	-38,2	
	51	1	17	54	52	-	17	57	-1,9	X	-	-5,3	
	55	4	37	53	65	4	25	116	-15,4	-	48,0	-54,3	
	469	1	124	473	339	2	64	386	38,3	X	93,8	22,5	
	382	-	86	362	261	-	48	279	46,4	-	79,2	29,7	
	87	1	38	111	78	2	16	107	11,5	X	X	3,7	
	178	2	62	128	159	4	41	124	11,9	X	51,2	3,2	
	174	2	62	124	149	4	38	117	16,8	X	63,2	6,0	
	4	-	-	4	10	-	3	7	X	-	X	X	
	13	-	4	9	10	1	2	11	30,0	X	X	X	
	7	-	3	4	2	-	-	2	X	-	X	X	
	6	-	1	5	8	1	2	9	X	X	X	X	
	179	7	74	147	277	11	88	238	-35,4	X	-15,9	-38,2	
44	1	19	31	63	1	13	62	-30,2	-	46,2	-50,0		
135	6	55	116	214	10	75	176	-36,9	X	-26,7	-34,1		
146	6	46	116	187	5	45	185	-21,9	X	2,2	-37,3		
40	2	13	31	29	-	3	32	37,9	X	X	-3,1		
106	4	33	85	158	5	42	153	-32,9	X	-21,4	-44,4		
138	3	41	117	131	-	28	126	5,3	X	46,4	-7,1		
106	-	29	88	102	-	20	97	3,9	-	45,0	-9,3		
32	3	12	29	29	-	8	29	10,3	X	X	-		
1 614	29	484	1 542	1 541	29	361	1 617	4,7	-	34,1	-4,6		
1 070	6	264	1 001	878	6	158	891	21,9	-	67,1	12,3		
544	23	220	541	663	23	203	726	-17,9	-	8,4	-25,5		

6. Straßenverkehrsunfälle und Verunglückte nach Tagesdatum und Ortslage

Tagesdatum Ortslage	Unfälle mit Personen- schaden	Davon mit			Verunglückte			Unfälle mit	Unfälle mit
		Getöteten	Schwer-	Leicht-	Getötete	Schwer-	Leicht-	schwerw. Sachschaden i. e. S.	Personen- u.
			verletzten			verletzte			
März 2014									
Innerorts									
1. Samstag	10	-	3	7	-	3	11	2	12
2. Sonntag	4	-	1	3	-	1	3	3	7
3. Montag	17	-	2	15	-	2	19	2	19
4. Dienstag	11	-	4	7	-	4	7	1	12
5. Mittwoch	12	1	1	10	1	1	13	3	15
6. Donnerstag	15	-	3	12	-	3	13	-	15
7. Freitag	13	-	1	12	-	1	12	3	16
8. Samstag	11	-	3	8	-	3	9	-	11
9. Sonntag	10	-	4	6	-	6	7	1	11
10. Montag	28	-	8	20	-	10	27	9	37
11. Dienstag	17	-	3	14	-	3	16	4	21
12. Mittwoch	20	-	7	13	-	7	14	5	25
13. Donnerstag	23	-	4	19	-	4	25	2	25
14. Freitag	18	-	2	16	-	2	19	6	24
15. Samstag	6	-	2	4	-	2	5	5	11
16. Sonntag	4	-	-	4	-	-	5	3	7
17. Montag	14	-	2	12	-	2	15	2	16
18. Dienstag	14	-	3	11	-	3	11	-	14
19. Mittwoch	19	-	1	18	-	1	21	5	24
20. Donnerstag	29	-	9	20	-	9	21	6	35
21. Freitag	18	-	2	16	-	2	20	5	23
22. Samstag	8	-	2	6	-	2	9	2	10
23. Sonntag	3	-	2	1	-	2	1	2	5
24. Montag	13	-	1	12	-	1	12	3	16
25. Dienstag	17	-	3	14	-	3	19	4	21
26. Mittwoch	14	-	1	13	-	1	13	3	17
27. Donnerstag	20	-	5	15	-	5	21	2	22
28. Freitag	15	-	3	12	-	4	16	1	16
29. Samstag	12	-	1	11	-	2	13	5	17
30. Sonntag	9	-	5	4	-	6	4	3	12
31. Montag	19	-	5	14	-	5	15	2	21
Insgesamt	443	1	93	349	1	100	416	94	537
Außerorts, einschließlich Autobahn									
1. Samstag	8	-	4	4	-	8	6	1	9
2. Sonntag	4	1	-	3	1	1	7	-	4
3. Montag	11	-	6	5	-	8	13	2	13
4. Dienstag	5	1	1	3	1	5	6	2	7
5. Mittwoch	5	-	1	4	-	1	4	1	6
6. Donnerstag	5	1	-	4	1	1	5	2	7
7. Freitag	5	-	2	3	-	2	7	1	6
8. Samstag	6	-	2	4	-	2	5	2	8
9. Sonntag	5	-	2	3	-	3	4	1	6
10. Montag	11	-	7	4	-	8	12	1	12
11. Dienstag	8	-	3	5	-	4	13	-	8
12. Mittwoch	6	-	3	3	-	3	6	2	8
13. Donnerstag	4	-	-	4	-	-	4	3	7
14. Freitag	5	-	1	4	-	1	4	1	6
15. Samstag	3	-	-	3	-	-	3	4	7
16. Sonntag	4	1	1	2	1	2	2	2	6
17. Montag	3	-	2	1	-	3	2	1	4
18. Dienstag	8	-	2	6	-	2	8	2	10
19. Mittwoch	5	-	1	4	-	1	7	-	5
20. Donnerstag	12	1	7	4	1	9	6	3	15
21. Freitag	10	-	1	9	-	1	10	3	13
22. Samstag	6	-	1	5	-	3	9	-	6
23. Sonntag	1	-	-	1	-	-	3	3	4
24. Montag	3	-	2	1	-	2	2	3	6
25. Dienstag	6	-	3	3	-	3	5	4	10
26. Mittwoch	7	-	-	7	-	-	13	1	8
27. Donnerstag	8	-	5	3	-	6	6	3	11
28. Freitag	1	-	-	1	-	-	1	4	5
29. Samstag	8	1	4	3	1	4	4	5	13
30. Sonntag	9	1	3	5	2	5	12	4	13
31. Montag	8	-	4	4	-	6	4	1	9
Insgesamt	190	7	68	115	8	94	193	62	252

Noch 6. Straßenverkehrsunfälle und Verunglückte nach Tagesdatum und Ortslage

Tagesdatum Ortslage	Unfälle mit Personen- schaden	Davon mit			Verunglückte			Unfälle mit schwerw. Sachschaden i. e. S.	Unfälle mit Personen- u.
		Getöteten	Schwer-	Leicht-	Getötete	Schwer-	Leicht-		
			verletzten			verletzte			
März 2014									
Innerorts und außerorts									
1. Samstag	18	-	7	11	-	11	17	3	21
2. Sonntag	8	1	1	6	1	2	10	3	11
3. Montag	28	-	8	20	-	10	32	4	32
4. Dienstag	16	1	5	10	1	9	13	3	19
5. Mittwoch	17	1	2	14	1	2	17	4	21
6. Donnerstag	20	1	3	16	1	4	18	2	22
7. Freitag	18	-	3	15	-	3	19	4	22
8. Samstag	17	-	5	12	-	5	14	2	19
9. Sonntag	15	-	6	9	-	9	11	2	17
10. Montag	39	-	15	24	-	18	39	10	49
11. Dienstag	25	-	6	19	-	7	29	4	29
12. Mittwoch	26	-	10	16	-	10	20	7	33
13. Donnerstag	27	-	4	23	-	4	29	5	32
14. Freitag	23	-	3	20	-	3	23	7	30
15. Samstag	9	-	2	7	-	2	8	9	18
16. Sonntag	8	1	1	6	1	2	7	5	13
17. Montag	17	-	4	13	-	5	17	3	20
18. Dienstag	22	-	5	17	-	5	19	2	24
19. Mittwoch	24	-	2	22	-	2	28	5	29
20. Donnerstag	41	1	16	24	1	18	27	9	50
21. Freitag	28	-	3	25	-	3	30	8	36
22. Samstag	14	-	3	11	-	5	18	2	16
23. Sonntag	4	-	2	2	-	2	4	5	9
24. Montag	16	-	3	13	-	3	14	6	22
25. Dienstag	23	-	6	17	-	6	24	8	31
26. Mittwoch	21	-	1	20	-	1	26	4	25
27. Donnerstag	28	-	10	18	-	11	27	5	33
28. Freitag	16	-	3	13	-	4	17	5	21
29. Samstag	20	1	5	14	1	6	17	10	30
30. Sonntag	18	1	8	9	2	11	16	7	25
31. Montag	27	-	9	18	-	11	19	3	30
Insgesamt	633	8	161	464	9	194	609	156	789
Auf Autobahnen									
1. Samstag	2	-	-	2	-	-	2	1	3
2. Sonntag	-	-	-	-	-	-	-	-	-
3. Montag	1	-	-	1	-	-	1	-	1
4. Dienstag	1	-	1	-	-	4	2	1	2
5. Mittwoch	-	-	-	-	-	-	-	-	-
6. Donnerstag	-	-	-	-	-	-	-	1	1
7. Freitag	1	-	-	1	-	-	2	-	1
8. Samstag	1	-	-	1	-	-	2	-	1
9. Sonntag	-	-	-	-	-	-	-	1	1
10. Montag	3	-	1	2	-	1	2	-	3
11. Dienstag	2	-	-	2	-	-	2	-	2
12. Mittwoch	-	-	-	-	-	-	-	-	-
13. Donnerstag	1	-	-	1	-	-	1	-	1
14. Freitag	1	-	-	1	-	-	1	-	1
15. Samstag	-	-	-	-	-	-	-	2	2
16. Sonntag	-	-	-	-	-	-	-	-	-
17. Montag	-	-	-	-	-	-	-	-	-
18. Dienstag	1	-	1	-	-	1	-	1	2
19. Mittwoch	-	-	-	-	-	-	-	-	-
20. Donnerstag	2	-	1	1	-	2	2	-	2
21. Freitag	2	-	-	2	-	-	3	1	3
22. Samstag	2	-	1	1	-	3	1	-	2
23. Sonntag	-	-	-	-	-	-	-	1	1
24. Montag	-	-	-	-	-	-	-	-	-
25. Dienstag	6	-	3	3	-	3	5	3	9
26. Mittwoch	1	-	-	1	-	-	4	-	1
27. Donnerstag	3	-	2	1	-	3	3	-	3
28. Freitag	-	-	-	-	-	-	-	1	1
29. Samstag	-	-	-	-	-	-	-	-	-
30. Sonntag	4	-	2	2	-	2	4	2	6
31. Montag	3	-	2	1	-	4	1	-	3
Insgesamt	37	-	14	23	-	23	38	15	52

7. Straßenverkehrsunfälle und Verunglückte nach Art der Verkehrsbeteiligung und Ortslage ¹⁾

Art der Verkehrsbeteiligung	Unfälle mit Personen- schaden	Verunglückte			Schwerw. Unfälle mit Sach- schaden i. e. S.	Unfälle mit Personen- schaden	Verunglückte			Schwerw. Unfälle mit Sach- schaden i. e. S.	
		Getötete	Schwer-	Leicht-			Getötete	Schwer-	Leicht-		
			verletzte					verletzte			
		März 2014				März 2013					
		Innerhalb von Ortschaften									
Unfälle insgesamt	443	1	100	416	94	330	3	55	335	158	
Darunter Unfälle mit Beteiligung von Fahrern von:											
Krafträdern mit Versch.kennz. ²⁾	26	-	6	22	-	12	-	2	10	1	
Krafträdern mit amtl. Kennzeichen	31	-	12	22	4	11	-	4	9	1	
Personenkraftwagen	358	-	72	342	92	282	2	42	299	156	
Wohnmobilen	-	-	-	-	-	X	X	X	X	X	
Bussen	6	-	2	13	-	4	-	1	4	2	
Güterkraftfahrzeugen	49	1	10	48	12	36	1	5	36	19	
dar.: Liefer- und Lastkraftwagen											
bis 3 500 kg ³⁾	32	-	5	32	7	X	X	X	X	X	
über 3 500 kg ³⁾	5	-	3	3	2	X	X	X	X	X	
Sattelzugmaschinen	3	-	-	6	1	9	-	1	8	3	
Landwirtschaftlichen Zugmaschinen	3	-	1	2	-	-	-	-	-	1	
Fahrrädern ⁴⁾	156	-	36	133	-	82	-	16	69	1	
Fußgängern	72	1	18	65	-	58	3	9	52	-	
		Außerhalb von Ortschaften, einschließlich Autobahn									
Unfälle insgesamt	190	8	94	193	62	239	8	74	288	203	
Darunter Unfälle mit Beteiligung von Fahrern von:											
Krafträdern mit Versch.kennz. ²⁾	3	-	1	2	-	-	-	-	-	-	
Krafträdern mit amtl. Kennzeichen	19	1	13	9	1	3	1	2	-	-	
Personenkraftwagen	159	8	78	176	59	215	6	66	274	182	
Wohnmobilen	-	-	-	-	-	X	X	X	X	X	
Bussen	-	-	-	-	1	2	2	-	33	1	
Güterkraftfahrzeugen	41	-	16	40	14	48	2	19	45	42	
dar.: Liefer- und Lastkraftwagen											
bis 3 500 kg ³⁾	14	-	8	13	5	X	X	X	X	X	
über 3 500 kg ³⁾	6	-	2	6	2	X	X	X	X	X	
Sattelzugmaschinen	14	-	4	13	7	21	-	8	22	18	
Landwirtschaftlichen Zugmaschinen	4	-	1	3	2	1	-	-	3	-	
Fahrrädern ⁴⁾	10	-	4	6	-	5	1	-	6	-	
Fußgängern	-	-	-	-	-	4	-	2	2	1	
		Innerhalb und außerhalb von Ortschaften									
Unfälle insgesamt	633	9	194	609	156	569	11	129	623	361	
Darunter Unfälle mit Beteiligung von Fahrern von:											
Krafträdern mit Versch.kennz. ²⁾	29	-	7	24	-	12	-	2	10	1	
Krafträdern mit amtl. Kennzeichen	50	1	25	31	5	14	1	6	9	1	
Personenkraftwagen	517	8	150	518	151	497	8	108	573	338	
Wohnmobilen	-	-	-	-	-	X	X	X	X	X	
Bussen	6	-	2	13	1	6	2	1	37	3	
Güterkraftfahrzeugen	90	1	26	88	26	84	3	24	81	61	
dar.: Liefer- und Lastkraftwagen											
bis 3 500 kg ³⁾	46	-	13	45	12	X	X	X	X	X	
über 3 500 kg ³⁾	11	-	5	9	4	X	X	X	X	X	
Sattelzugmaschinen	17	-	4	19	8	30	-	9	30	21	
Landwirtschaftlichen Zugmaschinen	7	-	2	5	2	1	-	-	3	1	
Fahrrädern ⁴⁾	166	-	40	139	-	87	1	16	75	1	
Fußgängern	72	1	18	65	-	62	3	11	54	1	

1) Die Tabelle enthält Mehrfachzählungen, da bei einem Unfall mehrere Verkehrsbeteiligungsarten beteiligt sein können.

2) einschl. E-Bikes

3) ohne Liefer- und Lastkraftwagen mit Tankauflagen

4) einschl. Pedelecs

Noch 7. Straßenverkehrsunfälle und Verunglückte nach Art der Verkehrsbeteiligung und Ortslage¹⁾

Unfälle mit Personen- schaden	Verunglückte			Schwerw. Unfälle mit Sach- schaden i. e. S.	Unfälle mit Personen- schaden	Verunglückte			Schwerw. Unfälle mit Sach- schaden i. e. S.	Art der Verkehrsbeteiligung											
	Getötete	Schwer-	Leicht-			Getötete	Schwer-	Leicht-													
		verletzte					verletzte														
Januar - März 2014											Januar - März 2013										
Innerhalb von Ortschaften																					
1 070	6	264	1 001	324	878	6	158	891	464	Unfälle insgesamt											
											Darunter Unfälle mit Beteiligung von										
											Fahrern von:										
38	-	11	30	1	23	-	5	20	2	Krafträdern mit Versich.kennz. ²⁾											
43	1	14	32	5	15	-	5	12	1	Krafträdern mit amtl. Kennzeichen											
906	4	195	858	317	766	4	129	802	457	Personenkraftwagen											
-	-	-	-	-	X	X	X	X	X	Wohnmobilen											
15	-	3	25	1	14	-	1	16	4	Bussen											
96	3	23	92	43	96	2	19	97	52	Güterkraftfahrzeugen											
											dar.: Liefer- und Lastkraftwagen										
55	1	13	54	24	X	X	X	X	X	bis 3 500 kg ³⁾											
14	-	5	10	5	X	X	X	X	X	über 3 500 kg ³⁾											
13	-	1	15	5	18	1	3	17	8	Sattelzugmaschinen											
7	-	2	7	1	1	-	1	-	4	Landwirtschaftlichen Zugmaschinen											
343	-	83	280	-	206	1	39	174	1	Fahrrädern ⁴⁾											
191	2	66	140	-	170	4	41	140	-	Fußgängern											
Außerhalb von Ortschaften, einschließlich Autobahn																					
544	23	220	541	263	663	23	203	726	533	Unfälle insgesamt											
											Darunter Unfälle mit Beteiligung von										
											Fahrern von:										
7	-	3	4	1	1	-	-	1	-	Krafträdern mit Versich.kennz. ²⁾											
24	1	18	10	2	5	2	2	2	-	Krafträdern mit amtl. Kennzeichen											
482	23	189	503	236	609	20	190	684	462	Personenkraftwagen											
-	-	-	-	-	X	X	X	X	X	Wohnmobilen											
-	-	-	-	3	4	2	1	37	1	Bussen											
110	7	41	109	60	126	6	40	127	125	Güterkraftfahrzeugen											
											dar.: Liefer- und Lastkraftwagen										
36	2	16	42	22	X	X	X	X	X	bis 3 500 kg ³⁾											
14	1	6	12	10	X	X	X	X	X	über 3 500 kg ³⁾											
40	6	21	37	24	49	2	19	42	53	Sattelzugmaschinen											
6	-	1	5	3	4	1	1	4	2	Landwirtschaftlichen Zugmaschinen											
25	2	11	13	-	9	1	2	8	-	Fahrrädern ⁴⁾											
6	-	-	6	-	10	-	3	7	1	Fußgängern											
Innerhalb und außerhalb von Ortschaften																					
1614	29	484	1 542	587	1 541	29	361	1 617	997	Unfälle insgesamt											
											Darunter Unfälle mit Beteiligung von										
											Fahrern von:										
45	-	14	34	2	24	-	5	21	2	Krafträdern mit Versich.kennz. ²⁾											
67	2	32	42	7	20	2	7	14	1	Krafträdern mit amtl. Kennzeichen											
1388	27	384	1 361	553	1 375	24	319	1 486	919	Personenkraftwagen											
-	-	-	-	-	X	X	X	X	X	Wohnmobilen											
15	-	3	25	4	18	2	2	53	5	Bussen											
206	10	64	201	103	222	8	59	224	177	Güterkraftfahrzeugen											
											dar.: Liefer- und Lastkraftwagen										
91	3	29	96	46	X	X	X	X	X	bis 3 500 kg ³⁾											
28	1	11	22	15	X	X	X	X	X	über 3 500 kg ³⁾											
53	6	22	52	29	67	3	22	59	61	Sattelzugmaschinen											
13	-	3	12	4	5	1	2	4	6	Landwirtschaftlichen Zugmaschinen											
368	2	94	293	-	215	2	41	182	1	Fahrrädern ⁴⁾											
197	2	66	146	-	180	4	44	147	1	Fußgängern											

1) Die Tabelle enthält Mehrfachzählungen, da bei einem Unfall mehrere Verkehrsbeteiligungsarten beteiligt sein können.

2) einschl. E-Bikes

3) ohne Liefer- und Lastkraftwagen mit Tankauflagen

4) einschl. Pedelets

8. Straßenverkehrsunfälle und Verunglückte nach kreisfreien Städten und Landkreisen im Monat

Kreisfreie Stadt Landkreis Land Ortslage	Straßenverkehrsunfälle				Verunglückte			
	insgesamt	mit Personen- schaden	mit schwerw. Sachsch. i. e. S.	sonst. Unf. unter Einfl. berausch. Mittel	insgesamt	Getötete	Schwer-	Leicht-
							verletzte	
	März 2014							
Dessau-Roßlau, Stadt	41	26	14	1	34	-	4	30
innerorts	32	22	9	1	25	-	2	23
außerorts ohne Autobahn	8	4	4	-	9	-	2	7
auf Autobahnen	1	-	1	-	-	-	-	-
Halle (Saale), Stadt	88	71	12	5	80	-	20	60
innerorts	86	70	12	4	79	-	20	59
außerorts ohne Autobahn	2	1	-	1	1	-	-	1
auf Autobahnen	-	-	-	-	-	-	-	-
Magdeburg, Stadt	95	80	13	2	100	-	15	85
innerorts	88	75	12	1	94	-	13	81
außerorts ohne Autobahn	5	3	1	1	4	-	2	2
auf Autobahnen	2	2	-	-	2	-	-	2
Altmarkkreis Salzwedel	38	23	15	-	31	1	8	22
innerorts	20	11	9	-	12	-	3	9
außerorts ohne Autobahn	18	12	6	-	19	1	5	13
auf Autobahnen	-	-	-	-	-	-	-	-
Anhalt-Bitterfeld	66	51	13	2	73	-	18	55
innerorts	46	35	10	1	41	-	10	31
außerorts ohne Autobahn	19	15	3	1	29	-	7	22
auf Autobahnen	1	1	-	-	3	-	1	2
Börde	64	39	18	7	55	1	12	42
innerorts	29	14	8	7	16	-	2	14
außerorts ohne Autobahn	24	20	4	-	29	1	5	23
auf Autobahnen	11	5	6	-	10	-	5	5
Burgenlandkreis	71	51	14	6	60	-	13	47
innerorts	38	27	6	5	32	-	6	26
außerorts ohne Autobahn	24	17	6	1	18	-	5	13
auf Autobahnen	9	7	2	-	10	-	2	8
Harz	83	65	11	7	94	3	20	71
innerorts	59	46	6	7	58	-	10	48
außerorts ohne Autobahn	24	19	5	-	36	3	10	23
auf Autobahnen	-	-	-	-	-	-	-	-
Jerichower Land	29	22	6	1	32	1	12	19
innerorts	17	15	1	1	15	-	2	13
außerorts ohne Autobahn	7	3	4	-	6	1	4	1
auf Autobahnen	5	4	1	-	11	-	6	5

Noch 8. Straßenverkehrsunfälle und Verunglückte nach kreisfreien Städten und Landkreisen im Monat

Kreisfreie Stadt Landkreis Land Ortslage	Straßenverkehrsunfälle				Verunglückte			
	insgesamt	mit Personen- schaden	mit schwerw. Sachsch. i. e. S.	sonst. Unf. unter Einfl. berausch. Mittel	insgesamt	Getötete	Schwer-	Leicht-
							verletzte	
	März 2014							
Mansfeld-Südharz	49	41	6	2	52	2	12	38
innerorts	33	26	5	2	32	1	6	25
außerorts ohne Autobahn	12	11	1	-	14	1	3	10
auf Autobahnen	4	4	-	-	6	-	3	3
Saalekreis	63	52	9	2	69	-	19	50
innerorts	37	31	4	2	38	-	8	30
außerorts ohne Autobahn	16	13	3	-	21	-	6	15
auf Autobahnen	10	8	2	-	10	-	5	5
Salzlandkreis	60	46	11	3	56	-	23	33
innerorts	34	26	5	3	26	-	9	17
außerorts ohne Autobahn	22	18	4	-	28	-	14	14
auf Autobahnen	4	2	2	-	2	-	-	2
Stendal	37	25	7	5	27	-	9	18
innerorts	27	17	5	5	18	-	5	13
außerorts ohne Autobahn	10	8	2	-	9	-	4	5
auf Autobahnen	-	-	-	-	-	-	-	-
Wittenberg	51	41	7	3	49	1	9	39
innerorts	32	28	2	2	31	-	4	27
außerorts ohne Autobahn	14	9	4	1	11	1	4	6
auf Autobahnen	5	4	1	-	7	-	1	6
Sachsen-Anhalt	835	633	156	46	812	9	194	609
innerorts	578	443	94	41	517	1	100	416
außerorts ohne Autobahn	205	153	47	5	234	8	71	155
auf Autobahnen	52	37	15	-	61	-	23	38
Kreisfreie Städte	224	177	39	8	214	-	39	175
Landkreise	611	456	117	38	598	9	155	434

9. Straßenverkehrsunfälle und Verunglückte nach kreisfreien Städten und Landkreisen im Zeitraum

Kreisfreie Stadt Landkreis Land	Straßenverkehrsunfälle				Verunglückte			
	insgesamt	mit Personen- schaden	mit schwerw. Sachsch. i. e. S.	sonst. Unf. unter Einfl. berausch. Mittel	insgesamt	Getötete	Schwer-	Leicht-
							verletzte	
	Januar bis März 2014							
Dessau-Roßlau, Stadt	97	60	36	1	71	1	7	63
Halle (Saale), Stadt	226	170	41	15	195	-	38	157
Magdeburg, Stadt	251	187	54	10	252	-	43	209
Altmarkkreis Salzwedel	112	59	52	1	75	4	18	53
Anhalt-Bitterfeld	211	145	59	7	194	2	56	136
Börde	195	127	57	11	159	3	34	122
Burgenlandkreis	191	125	56	10	168	4	44	120
Harz	206	158	37	11	206	4	49	153
Jerichower Land	84	63	19	2	80	2	32	46
Mansfeld-Südharz	127	88	36	3	115	3	27	85
Saalekreis	191	136	41	14	174	1	44	129
Salzlandkreis	166	126	37	3	160	-	55	105
Stendal	83	59	18	6	66	-	12	54
Wittenberg	160	111	44	5	140	5	25	110
Sachsen-Anhalt insgesamt	2 300	1 614	587	99	2 055	29	484	1 542

10. Übrige Sachschadensunfälle ohne Einfluss berauschender Mittel nach kreisfreien Städten und Landkreisen

Kreisfreie Stadt Landkreis Land	Übrige Sachschadens- unfälle ohne Einfluss berauschender Mittel insgesamt	Davon		
		innerorts	außerorts ohne Autobahn	auf Autobahnen
März 2014				
Dessau-Roßlau, Stadt	185	165	17	3
Halle (Saale), Stadt	543	528	14	1
Magdeburg, Stadt	550	529	15	6
Altmarkkreis Salzwedel	181	90	91	-
Anhalt-Bitterfeld	311	216	82	13
Börde	391	218	132	41
Burgenlandkreis	363	250	84	29
Harz	397	292	105	-
Jerichower Land	185	93	77	15
Mansfeld-Südharz	312	218	82	12
Saalekreis	387	251	88	48
Salzlandkreis	414	290	105	19
Stendal	236	139	97	-
Wittenberg	297	187	97	13
Sachsen-Anhalt insgesamt	4 752	3 466	1 086	200
Januar bis März 2014				
Dessau-Roßlau, Stadt	505	453	43	9
Halle (Saale), Stadt	1 497	1 461	32	4
Magdeburg, Stadt	1 669	1 608	35	26
Altmarkkreis Salzwedel	539	270	269	-
Anhalt-Bitterfeld	958	652	269	37
Börde	1 166	609	435	122
Burgenlandkreis	1 064	721	264	79
Harz	1 218	882	336	-
Jerichower Land	570	283	233	54
Mansfeld-Südharz	880	591	241	48
Saalekreis	1 069	680	266	123
Salzlandkreis	1 093	753	271	69
Stendal	730	418	312	-
Wittenberg	873	535	309	29
Sachsen-Anhalt insgesamt	13 831	9 916	3 315	600

11. Getötete und Verletzte im Straßenverkehr nach Art der Verkehrsbeteiligung

Art der Verkehrsbeteiligung Ortslage	Getötete						Schwerverletzte					
	März		Zu- bzw. Ab- nahme (-)	Januar - März		Zu- bzw. Ab- nahme (-)	März		Zu- bzw. Ab- nahme (-)	Januar - März		Zu- bzw. Ab- nahme (-)
	2014	2013		2014	2013		2014	2013		2014	2013	
	Anzahl		%	Anzahl		%	Anzahl		%	Anzahl		%
Fahrer und Mitfahrer von												
Krafträdern mit Versicherungskennz. ¹⁾	-	-	-	-	-	-	7	2	X	14	5	X
innerorts	-	-	-	-	-	-	6	2	X	11	5	X
außerorts	-	-	-	-	-	-	1	-	X	3	-	X
Krafträdern mit amtl. Kennzeichen	1	1	-	2	1	X	25	5	X	32	6	X
innerorts	-	-	-	1	-	X	12	3	X	14	4	X
außerorts	1	1	-	1	1	-	13	2	X	18	2	X
Personenkraftwagen	7	5	X	22	19	15,8	102	90	13,3	253	245	3,3
innerorts	-	-	-	2	1	X	27	27	-	73	63	15,9
außerorts	7	5	X	20	18	11,1	75	63	19,0	180	182	-1,1
darunter												
18 bis unter 25 Jahre	2	1	X	4	4	-	14	23	-39,1	44	56	-21,4
innerorts	-	-	-	-	1	X	5	5	-	15	19	-21,1
außerorts	2	1	X	4	3	X	7	18	X	27	36	-25,0
Wohnmobilen	-	X	X	-	X	X	-	X	X	-	X	X
innerorts	-	X	X	-	X	X	-	X	X	-	X	X
außerorts	-	X	X	-	X	X	-	X	X	-	X	X
Bussen	-	-	-	-	-	-	2	-	X	3	1	X
innerorts	-	-	-	-	-	-	2	-	X	3	-	X
außerorts	-	-	-	-	-	-	-	-	-	-	1	X
Güterkraftfahrzeugen	-	1	X	1	3	X	1	7	X	13	17	-23,5
innerorts	-	-	-	1	-	X	-	-	-	6	4	X
außerorts	-	1	X	-	3	X	1	7	X	7	13	X
Landwirtschaftlichen Zugmaschinen	-	-	-	-	-	-	-	-	-	-	-	-
innerorts	-	-	-	-	-	-	-	-	-	-	-	-
außerorts	-	-	-	-	-	-	-	-	-	-	-	-
übrigen Kraftfahrzeugen	-	-	-	-	-	-	-	-	-	1	2	X
innerorts	-	-	-	-	-	-	-	-	-	1	2	X
außerorts	-	-	-	-	-	-	-	-	-	-	-	-
Kraftfahrzeugen zusammen	8	7	X	25	23	8,7	137	104	31,7	316	276	14,5
innerorts	-	-	-	4	1	X	47	32	46,9	108	78	38,5
außerorts	8	7	X	21	22	-4,5	90	72	25,0	208	198	5,1

1) einschl. E-Bikes

Noch 11. Getötete und Verletzte im Straßenverkehr nach Art der Verkehrsbeteiligung

Leichtverletzte						Verunglückte insgesamt						Art der Verkehrsbeteiligung <div>Ortslage</div>
März		Zu- bzw. Ab- nahme (-)	Januar - März		Zu- bzw. Ab- nahme (-)	März		Zu- bzw. Ab- nahme (-)	Januar - März		Zu- bzw. Ab- nahme (-)	
2014	2013		2014	2013		2014	2013		2014	2013		
Anzahl			%	Anzahl			%		Anzahl			
												Fahrer und Mitfahrer von
23	10	X	33	19	73,7	30	12	X	47	24	95,8	Krafträdern mit Ver- sicherungskennz. ¹⁾
21	10	X	29	18	61,1	27	12	X	40	23	73,9	innerorts
2	-	X	4	1	X	3	-	X	7	1	X	außerorts
												Krafträdern mit
27	8	X	36	12	X	53	14	X	70	19	X	amtl. Kennzeichen
19	8	X	27	11	X	31	11	X	42	15	X	innerorts
8	-	X	9	1	X	22	3	X	28	4	X	außerorts
												Personenkraftwagen
330	419	-21,2	960	1 139	-15,7	439	514	-14,6	1 235	1 403	-12,0	innerorts
173	188	-8,0	498	517	-3,7	200	215	-7,0	573	581	-1,4	außerorts
157	231	-32,0	462	622	-25,7	239	299	-20,1	662	822	-19,5	
												darunter
64	93	-31,2	177	237	-25,3	80	117	-31,6	225	297	-24,2	18 bis unter 25 Jahre
34	36	-5,6	80	94	-14,9	39	41	-4,9	95	114	-16,7	innerorts
23	51	-54,9	72	123	-41,5	32	70	-54,3	103	162	-36,4	außerorts
												Wohnmobilen
-	X	X	-	X	X	-	X	X	-	X	X	innerorts
-	X	X	-	X	X	-	X	X	-	X	X	außerorts
-	X	X	-	X	X	-	X	X	-	X	X	
												Bussen
11	34	-67,6	19	44	-56,8	13	34	-61,8	22	45	-51,1	innerorts
11	2	X	19	9	X	13	2	X	22	9	X	außerorts
-	32	X	-	35	X	-	32	X	-	36	X	
												Güterkraftfahrzeugen
26	30	-13,3	58	78	-25,6	27	38	-28,9	72	98	-26,5	innerorts
8	10	X	13	23	-43,5	8	10	X	20	27	-25,9	außerorts
18	20	-10,0	45	55	-18,2	19	28	-32,1	52	71	-26,8	
												Landwirtschaftlichen
1	-	X	3	-	X	1	-	X	3	-	X	Zugmaschinen
-	-	-	1	-	X	-	-	-	1	-	X	innerorts
1	-	X	2	-	X	1	-	X	2	-	X	außerorts
												übrigen
4	-	X	9	6	X	4	-	X	10	8	X	Kraftfahrzeugen
3	-	X	8	6	X	3	-	X	9	8	X	innerorts
1	-	X	1	-	X	1	-	X	1	-	X	außerorts
												Kraftfahrzeugen
422	501	-15,8	1118	1298	-13,9	567	612	-7,4	1459	1597	-8,6	zusammen
235	218	7,8	595	584	1,9	282	250	12,8	707	663	6,6	innerorts
187	283	-33,9	523	714	-26,8	285	362	-21,3	752	934	-19,5	außerorts

1) einschl. E-Bikes

Noch 11. Getötete und Verletzte im Straßenverkehr nach Art der Verkehrsbeteiligung

Art der Verkehrsbeteiligung Ortslage	Getötete						Schwerverletzte					
	März		Zu- bzw. Ab- nahme (-)	Januar - März		Zu- bzw. Ab- nahme (-)	März		Zu- bzw. Ab- nahme (-)	Januar - März		Zu- bzw. Ab- nahme (-)
	2014	2013		2014	2013		2014	2013		2014	2013	
	Anzahl		%	Anzahl		%	Anzahl		%	Anzahl		%
Fahrer und Mitfahrer von												
Fahrrädern ²⁾	-	1	X	2	2	-	39	15	X	90	40	X
innerorts	-	-	-	-	1	X	35	15	X	79	38	X
außerorts	-	1	X	2	1	X	4	-	X	11	2	X
darunter												
unter 15 Jahren	-	-	-	-	-	-	5	1	X	11	3	X
innerorts	-	-	-	-	-	-	4	1	X	9	3	X
außerorts	-	-	-	-	-	-	1	-	X	2	-	X
anderen Fahrzeugen	-	-	-	-	-	-	-	-	-	12	2	X
innerorts	-	-	-	-	-	-	-	-	-	11	2	X
außerorts	-	-	-	-	-	-	-	-	-	1	-	X
Fußgänger	1	3	X	2	4	X	18	10	80,0	66	43	53,5
innerorts	1	3	X	2	4	X	18	8	X	66	40	65,0
außerorts	-	-	-	-	-	-	-	2	X	-	3	X
darunter												
unter 15 Jahren	-	1	X	-	1	X	6	3	X	12	14	-14,3
innerorts	-	1	X	-	1	X	6	3	X	12	14	-14,3
außerorts	-	-	-	-	-	-	-	-	-	-	-	-
65 Jahre und mehr	1	2	X	1	2	X	6	3	X	24	11	X
innerorts	1	2	X	1	2	X	6	2	X	24	10	X
außerorts	-	-	-	-	-	-	-	1	X	-	1	X
Andere Personen	-	-	-	-	-	-	-	-	-	-	-	-
innerorts	-	-	-	-	-	-	-	-	-	-	-	-
außerorts	-	-	-	-	-	-	-	-	-	-	-	-
Insgesamt	9	11	X	29	29	-	194	129	50,4	484	361	34,1
innerorts	1	3	X	6	6	-	100	55	81,8	264	158	67,1
außerorts	8	8	-	23	23	-	94	74	27,0	220	203	8,4
darunter												
unter 15 Jahren	-	1	X	-	1	X	16	9	X	35	30	16,7
innerorts	-	1	X	-	1	X	12	5	X	26	20	30,0
außerorts	-	-	-	-	-	-	4	4	-	9	10	X
65 Jahre und mehr	3	4	X	6	6	-	26	26	-	87	58	50,0
innerorts	1	2	X	1	2	X	18	17	5,9	61	32	90,6
außerorts	2	2	-	5	4	X	8	9	X	26	26	-

2) einschl. Pedelecs

Noch 11. Getötete und Verletzte im Straßenverkehr nach Art der Verkehrsbeteiligung

Leichtverletzte						Verunglückte insgesamt							Art der Verkehrsbeteiligung Ortslage
März		Zu- bzw. Ab- nahme (-)	Januar - März		Zu- bzw. Ab- nahme (-)	März		Zu- bzw. Ab- nahme (-)	Januar - März		Zu- bzw. Ab- nahme (-)		
2014	2013		2014	2013		2014	2013		2014	2013			
Anzahl		%	Anzahl		%	Anzahl		%	Anzahl		%		
Fahrer und Mitfahrer von													
127	66	92,4	271	167	62,3	166	82	X	363	209	73,7	Fahrrädern ²⁾	
121	63	92,1	259	162	59,9	156	78	X	338	201	68,2	innerorts	
6	3	X	12	5	X	10	4	X	25	8	X	außerorts	
darunter													
16	7	X	30	13	X	21	8	X	41	16	X	unter 15 Jahren	
16	7	X	30	13	X	20	8	X	39	16	X	innerorts	
-	-	-	-	-	-	1	-	X	2	-	X	außerorts	
anderen Fahrzeugen													
3	5	X	23	13	76,9	3	5	X	35	15	X	innerorts	
3	5	X	22	13	69,2	3	5	X	33	15	X	außerorts	
-	-	-	1	-	X	-	-	-	2	-	X		
Fußgänger													
57	51	11,8	129	138	-6,5	76	64	18,8	197	185	6,5	innerorts	
57	49	16,3	124	131	-5,3	76	60	26,7	192	175	9,7	außerorts	
-	2	X	5	7	X	-	4	X	5	10	X		
darunter													
15	12	25,0	32	31	3,2	21	16	31,3	44	46	-4,3	unter 15 Jahren	
15	12	25,0	32	31	3,2	21	16	31,3	44	46	-4,3	innerorts	
-	-	-	-	-	-	-	-	-	-	-	-	außerorts	
65 Jahre und mehr													
5	6	X	20	20	-	12	11	9,1	45	33	36,4	innerorts	
5	6	X	20	19	5,3	12	10	20,0	45	31	45,2	außerorts	
-	-	-	-	1	X	-	1	X	-	2	X		
Andere Personen													
-	-	-	1	1	-	-	-	-	1	1	-	innerorts	
-	-	-	1	1	-	-	-	-	1	1	-	außerorts	
-	-	-	-	-	-	-	-	-	-	-	-		
609	623	-2,2	1 542	1 617	-4,6	812	763	6,4	2 055	2 007	2,4	Insgesamt	
416	335	24,2	1 001	891	12,3	517	393	31,6	1 271	1 055	20,5	innerorts	
193	288	-33,0	541	726	-25,5	295	370	-20,3	784	952	-17,6	außerorts	
darunter													
53	62	-14,5	117	140	-16,4	69	72	-4,2	152	171	-11,1	unter 15 Jahren	
43	34	26,5	95	87	9,2	55	40	37,5	121	108	12,0	innerorts	
10	28	-64,3	22	53	-58,5	14	32	-56,3	31	63	-50,8	außerorts	
65 Jahre und mehr													
64	57	12,3	182	136	33,8	93	87	6,9	275	200	37,5	innerorts	
50	36	38,9	137	95	44,2	69	55	25,5	199	129	54,3	außerorts	
14	21	-33,3	45	41	9,8	24	32	-25,0	76	71	7,0		

2) einschl. Pedelecs

12. Getötete und Verletzte im Straßenverkehr nach Art der Verkehrsbeteiligung, Altersgruppen und Geschlecht

Im Alter von ... bis unter ... Jahren	Ins- gesamt	Darunter				Ins- gesamt	Darunter				Zu- bzw. Abnahme (-)					
		Fahrer und Mitfahrer von			Fuß- gänger		Fahrer und Mitfahrer von			Fuß- gänger	ins- gesamt	Fahrer und Mitfahrer von			Fuß- gänger	
		Per- sonen- kraft- wagen	Kraft- rädern mit amtl. Kennz. ¹⁾	Fahr- rädern ²⁾			Per- sonen- kraft- wagen	Kraft- rädern mit amtl. Kennz. ¹⁾	Fahr- rädern ²⁾			Per- sonen- kraft- wagen	Kraft- rädern mit amtl. Kennz. ¹⁾	Fahr- rädern ²⁾		
Geschlecht																
Anzahl											%					
	Getötete															
	März 2014					März 2013										
	unter 15	-	-	-	-	-	1	-	-	-	1	X	-	-	-	X
	männlich	-	-	-	-	-	1	-	-	-	1	X	-	-	-	X
	weiblich	-	-	-	-	-	-	-	-	-	-	-	-	-	-	-
	15-18	-	-	-	-	-	1	1	-	-	-	X	X	-	-	-
	männlich	-	-	-	-	-	-	-	-	-	-	-	-	-	-	-
	weiblich	-	-	-	-	-	1	1	-	-	-	X	X	-	-	-
	18-21	1	1	-	-	-	-	-	-	-	-	X	X	-	-	-
	männlich	1	1	-	-	-	-	-	-	-	-	X	X	-	-	-
	weiblich	-	-	-	-	-	-	-	-	-	-	-	-	-	-	-
	21-25	2	1	1	-	-	2	1	1	-	-	-	-	-	-	-
	männlich	1	-	1	-	-	2	1	1	-	-	X	X	-	-	-
	weiblich	1	1	-	-	-	-	-	-	-	-	X	X	-	-	-
	25-35	1	1	-	-	-	-	-	-	-	-	X	X	-	-	-
	männlich	1	1	-	-	-	-	-	-	-	-	X	X	-	-	-
	weiblich	-	-	-	-	-	-	-	-	-	-	-	-	-	-	-
	35-45	-	-	-	-	-	-	-	-	-	-	-	-	-	-	-
	männlich	-	-	-	-	-	-	-	-	-	-	-	-	-	-	-
	weiblich	-	-	-	-	-	-	-	-	-	-	-	-	-	-	-
	45-55	-	-	-	-	-	2	2	-	-	-	X	X	-	-	-
männlich	-	-	-	-	-	2	2	-	-	-	X	X	-	-	-	
weiblich	-	-	-	-	-	-	-	-	-	-	-	-	-	-	-	
55-65	-	-	-	-	-	1	-	-	-	-	X	-	-	-	-	
männlich	-	-	-	-	-	1	-	-	-	-	X	-	-	-	-	
weiblich	-	-	-	-	-	-	-	-	-	-	-	-	-	-	-	
65 und mehr	3	2	-	-	1	4	1	-	1	2	X	X	-	X	X	
männlich	1	-	-	-	1	2	-	-	1	1	X	-	-	X	-	
weiblich	2	2	-	-	-	2	1	-	-	1	-	X	-	-	X	
Zusammen	7	5	1	-	1	11	5	1	1	3	X	-	-	X	X	
männlich	4	2	1	-	1	8	3	1	1	2	X	X	-	X	X	
weiblich	3	3	-	-	-	3	2	-	-	1	-	X	-	-	X	
Ohne Angabe	2	2	-	-	-	-	-	-	-	-	X	X	-	-	-	
Insgesamt	9	7	1	-	1	11	5	1	1	3	X	X	-	X	X	

1) einschl. drei- und leichten vierrädrigen Kraftfahrzeugen

2) einschl. Pedelecs

Noch 12. Getötete und Verletzte im Straßenverkehr nach Art der Verkehrsbeteiligung, Altersgruppen und Geschlecht

Ins- gesamt	Darunter				Ins- gesamt	Darunter				Zu- bzw. Abnahme (-)					Im Alter von ... bis unter ... Jahren
	Fahrer und Mitfahrer von			Fuß- gänger		Fahrer und Mitfahrer von			ins- gesamt	Fahrer und Mitfahrer von			Fuß- gänger		
	Per- sonen- kraft- wagen	Kraft- rädern mit amtl. Kennz. ¹⁾	Fahr- rädern ²⁾			Per- sonen- kraft- wagen	Kraft- rädern mit amtl. Kennz. ¹⁾	Fahr- rädern ²⁾							
Anzahl										%					Geschlecht
Getötete															
Januar - März 2014						Januar - März 2013									
-	-	-	-	-	1	-	-	-	1	X	-	-	-	X	unter 15
-	-	-	-	-	1	-	-	-	1	X	-	-	-	X	männlich
-	-	-	-	-	-	-	-	-	-	-	-	-	-	-	weiblich
2	1	-	1	-	2	2	-	-	-	-	X	-	X	-	15-18
1	-	-	1	-	-	-	-	-	-	X	-	-	X	-	männlich
1	1	-	-	-	2	2	-	-	-	X	X	-	-	-	weiblich
1	1	-	-	-	1	1	-	-	-	-	-	-	-	-	18-21
1	1	-	-	-	1	1	-	-	-	-	-	-	-	-	männlich
-	-	-	-	-	-	-	-	-	-	-	-	-	-	-	weiblich
5	3	1	-	-	3	2	1	-	-	X	X	-	-	-	21-25
4	2	1	-	-	2	1	1	-	-	X	X	-	-	-	männlich
1	1	-	-	-	1	1	-	-	-	-	-	-	-	-	weiblich
2	1	1	-	-	5	5	-	-	-	X	X	X	-	-	25-35
2	1	1	-	-	2	2	-	-	-	-	X	X	-	-	männlich
-	-	-	-	-	3	3	-	-	-	X	X	-	-	-	weiblich
1	1	-	-	-	4	3	-	-	1	X	X	-	-	X	35-45
1	1	-	-	-	3	3	-	-	-	X	X	-	-	-	männlich
-	-	-	-	-	1	-	-	-	1	X	-	-	-	X	weiblich
7	6	-	1	-	5	4	-	1	-	X	X	-	-	-	45-55
5	4	-	1	-	5	4	-	1	-	-	-	-	-	-	männlich
2	2	-	-	-	-	-	-	-	-	X	X	-	-	-	weiblich
3	2	-	-	1	2	-	-	-	-	X	X	-	-	X	55-65
2	2	-	-	-	2	-	-	-	-	-	X	-	-	-	männlich
1	-	-	-	1	-	-	-	-	-	X	-	-	-	X	weiblich
6	5	-	-	1	6	2	-	1	2	-	X	-	X	X	65 und mehr
3	2	-	-	1	3	-	-	1	1	-	X	-	-	X	männlich
3	3	-	-	-	3	2	-	-	1	-	X	-	-	X	weiblich
27	20	2	2	2	29	19	1	2	4	-6,9	5,3	X	-	X	Zusammen
19	13	2	2	1	19	11	1	2	2	-	18,2	X	-	X	männlich
8	7	-	-	1	10	8	-	-	2	X	X	-	-	X	weiblich
2	2	-	-	-	-	-	-	-	-	X	X	-	-	-	Ohne Angabe
29	22	2	2	2	29	19	1	2	4	-	15,8	X	-	X	Insgesamt

1) einschl. drei- und leichten vierrädrigen Kraftfahrzeugen

2) einschl. Pedelecs

Noch 12. Getötete und Verletzte im Straßenverkehr nach Art der Verkehrsbeteiligung, Altersgruppen und Geschlecht

Im Alter von ... bis unter ... Jahren	Ins- gesamt	Darunter				Ins- gesamt	Darunter				ins- gesamt	Zu- bzw. Abnahme (-)				
		Fahrer und Mitfahrer von			Fuß- gänger		Fahrer und Mitfahrer von			Fuß- gänger		Fahrer und Mitfahrer von			Fuß- gänger	
		Per- sonen- kraft- wagen	Kraft- rädern mit amtl. Kennz. ¹⁾	Fahr- rädern ²⁾			Per- sonen- kraft- wagen	Kraft- rädern mit amtl. Kennz. ¹⁾	Fahr- rädern ²⁾			Per- sonen- kraft- wagen	Kraft- rädern mit amtl. Kennz. ¹⁾	Fahr- rädern ²⁾		
Geschlecht																
	Anzahl										%					
	Schwerverletzte															
	März 2014					März 2013										
	unter 15	16	5	-	5	6	9	5	-	1	3	X	-	-	X	X
	männlich	8	-	-	3	5	5	2	-	1	2	X	X	-	X	X
	weiblich	8	5	-	2	1	4	3	-	-	1	X	X	-	X	-
	15-18	12	4	3	1	-	4	1	1	1	1	X	X	X	-	X
	männlich	7	2	3	-	-	2	1	1	-	-	X	X	X	-	-
	weiblich	5	2	-	1	-	2	-	-	1	1	X	X	-	-	X
	18-21	9	4	2	2	1	11	11	-	-	-	X	X	X	X	X
	männlich	6	2	2	2	-	8	8	-	-	-	X	X	X	X	-
	weiblich	3	2	-	-	1	3	3	-	-	-	-	X	-	-	X
	21-25	10	8	1	-	1	15	11	-	1	1	-33,3	X	X	X	-
	männlich	4	3	1	-	-	6	3	-	1	-	X	-	X	X	-
	weiblich	6	5	-	-	1	9	8	-	-	1	X	X	-	-	-
	25-35	37	27	4	5	-	23	20	2	1	-	60,9	35,0	X	X	-
	männlich	23	14	4	4	-	16	13	2	1	-	43,8	7,7	X	X	-
	weiblich	14	13	-	1	-	7	7	-	-	-	X	X	-	X	-
	35-45	16	10	3	1	1	16	9	2	1	1	-	X	X	-	-
	männlich	11	5	3	1	1	13	8	1	1	-	-15,4	X	X	-	X
	weiblich	5	5	-	-	-	3	1	1	-	1	X	X	X	-	X
	45-55	42	24	9	7	1	17	12	-	2	1	X	X	X	X	-
männlich	30	15	8	5	1	9	5	-	1	1	X	X	X	X	-	
weiblich	12	9	1	2	-	8	7	-	1	-	X	X	X	X	-	
55-65	25	12	3	6	2	8	7	-	-	-	X	X	X	X	X	
männlich	13	5	3	3	1	6	5	-	-	-	X	-	X	X	X	
weiblich	12	7	-	3	1	2	2	-	-	-	X	X	-	X	X	
65 und mehr	26	7	-	12	6	26	14	-	8	3	-	X	-	X	X	
männlich	13	4	-	7	2	13	9	-	3	-	-	X	-	X	X	
weiblich	13	3	-	5	4	13	5	-	5	3	-	X	-	-	X	
Zusammen	193	101	25	39	18	129	90	5	15	10	49,6	12,2	X	X	80,0	
männlich	115	50	24	25	10	78	54	4	8	3	47,4	-7,4	X	X	X	
weiblich	78	51	1	14	8	51	36	1	7	7	52,9	41,7	-	X	X	
Ohne Angabe	1	1	-	-	-	-	-	-	-	-	X	X	-	-	-	
Insgesamt	194	102	25	39	18	129	90	5	15	10	50,4	13,3	X	X	80,0	

1) einschl. drei- und leichten vierrädrigen Kraftfahrzeugen

2) einschl. Pedelecs

Noch 12. Getötete und Verletzte im Straßenverkehr nach Art der Verkehrsbeteiligung, Altersgruppen und Geschlecht

Ins- gesamt	Darunter				Ins- gesamt	Darunter				Zu- bzw. Abnahme (-)					Im Alter von ... bis unter ... Jahren
	Fahrer und Mitfahrer von			Fuß- gänger		Fahrer und Mitfahrer von			Fuß- gänger	ins- gesamt	Fahrer und Mitfahrer von			Fuß- gänger	
	Per- sonen- kraft- wagen	Kraft- rädern mit amtl. Kennz. ¹⁾	Fahr- rädern ²⁾			Per- sonen- kraft- wagen	Kraft- rädern mit amtl. Kennz. ¹⁾	Fahr- rädern ²⁾			Per- sonen- kraft- wagen	Kraft- rädern mit amtl. Kennz. ¹⁾	Fahr- rädern ²⁾		
Anzahl										%					Geschlecht
Schwerverletzte															
Januar - März 2014						Januar - März 2013									
35	10	-	11	12	30	12	-	3	14	16,7	-16,7	-	X	-14,3	unter 15
20	3	-	7	8	14	3	-	3	8	42,9	-	-	X	-	männlich
15	7	-	4	4	16	9	-	-	6	-6,3	X	-	X	X	weiblich
24	8	7	1	2	15	7	1	1	5	60,0	X	X	-	X	15-18
13	2	6	-	1	4	1	1	-	1	X	X	X	-	-	männlich
11	6	1	1	1	11	6	-	1	4	-	-	X	-	X	weiblich
28	21	2	2	2	27	26	-	-	1	3,7	-19,2	X	X	X	18-21
13	8	2	2	-	13	13	-	-	-	-	X	X	X	-	männlich
15	13	-	-	2	14	13	-	-	1	7,1	-	-	-	X	weiblich
33	27	1	1	2	34	29	-	2	1	-2,9	-6,9	X	X	X	21-25
17	15	1	-	1	16	13	-	1	-	6,3	15,4	X	X	X	männlich
16	12	-	1	1	18	16	-	1	1	-11,1	-25,0	-	-	-	weiblich
67	47	6	9	2	61	50	2	4	2	9,8	-6,0	X	X	-	25-35
44	27	6	8	1	42	32	2	3	2	4,8	-15,6	X	X	X	männlich
23	20	-	1	1	19	18	-	1	-	21,1	11,1	-	-	X	weiblich
41	27	3	3	3	44	29	2	6	3	-6,8	-6,9	X	X	-	35-45
26	15	3	2	3	33	23	1	5	-	-21,2	-34,8	X	X	X	männlich
15	12	-	1	-	11	6	1	1	3	36,4	X	X	-	X	weiblich
94	54	9	16	9	47	30	1	6	3	X	80,0	X	X	X	45-55
52	25	8	9	5	26	13	1	3	2	X	92,3	X	X	X	männlich
42	29	1	7	4	21	17	-	3	1	X	70,6	X	X	X	weiblich
74	32	4	15	10	45	29	-	6	3	64,4	10,3	X	X	X	55-65
40	17	4	5	4	26	13	-	3	3	53,8	30,8	X	X	X	männlich
34	15	-	10	6	19	16	-	3	-	78,9	-6,3	-	X	X	weiblich
87	26	-	32	24	58	33	-	12	11	50,0	-21,2	-	X	X	65 und mehr
36	15	-	16	5	25	18	-	5	1	44,0	-16,7	-	X	X	männlich
51	11	-	16	19	33	15	-	7	10	54,5	-26,7	-	X	90,0	weiblich
483	252	32	90	66	361	245	6	40	43	33,8	2,9	X	X	53,5	Zusammen
261	127	30	49	28	199	129	5	23	17	31,2	-1,6	X	X	64,7	männlich
222	125	2	41	38	162	116	1	17	26	37,0	7,8	X	X	46,2	weiblich
1	1	-	-	-	-	-	-	-	-	X	X	-	-	-	Ohne Angabe
484	253	32	90	66	361	245	6	40	43	34,1	3,3	X	X	53,5	Insgesamt

1) einschl. drei- und leichten vierrädrigen Kraftfahrzeugen

2) einschl. Pedelecs

Noch 12. Getötete und Verletzte im Straßenverkehr nach Art der Verkehrsbeteiligung, Altersgruppen und Geschlecht

Im Alter von ... bis unter ... Jahren	Ins- gesamt	Darunter				Ins- gesamt	Darunter				ins- gesamt	Zu- bzw. Abnahme (-)				
		Fahrer und Mitfahrer von			Fuß- gänger		Fahrer und Mitfahrer von			Fuß- gänger		Fahrer und Mitfahrer von			Fuß- gänger	
		Per- sonen- kraft- wagen	Kraft- rädern mit amtl. Kennz. ¹⁾	Fahr- rädern ²⁾			Per- sonen- kraft- wagen	Kraft- rädern mit amtl. Kennz. ¹⁾	Fahr- rädern ²⁾			Per- sonen- kraft- wagen	Kraft- rädern mit amtl. Kennz. ¹⁾	Fahr- rädern ²⁾		
Geschlecht	Anzahl										%					
	Leichtverletzte															
	März 2014					März 2013										
	unter 15	53	20	-	16	15	62	23	-	7	12	-14,5	-13,0	-	X	25,0
	männlich	27	10	-	9	8	38	14	-	7	6	-28,9	-28,6	-	X	X
	weiblich	26	10	-	7	7	24	9	-	-	6	8,3	X	-	X	X
	15-18	29	11	5	6	2	37	14	3	3	3	-21,6	-21,4	X	X	X
	männlich	17	5	4	4	-	19	6	3	1	-	-10,5	X	X	X	-
	weiblich	12	6	1	2	2	18	8	-	2	3	-33,3	X	X	-	X
	18-21	35	21	2	6	4	50	44	-	1	2	-30,0	-52,3	X	X	X
	männlich	16	8	2	2	3	28	24	-	1	-	-42,9	X	X	X	X
	weiblich	19	13	-	4	1	22	20	-	-	2	-13,6	-35,0	-	X	X
	21-25	61	39	3	8	1	59	42	1	7	5	3,4	-7,1	X	X	X
	männlich	31	17	2	3	-	35	21	1	6	4	-11,4	-19,0	X	X	X
	weiblich	30	22	1	5	1	24	21	-	1	1	25,0	4,8	X	X	-
	25-35	115	73	2	23	7	116	89	3	11	4	-0,9	-18,0	X	X	X
	männlich	63	36	1	15	5	60	40	3	8	-	5,0	-10,0	X	X	X
	weiblich	52	37	1	8	2	56	49	-	3	4	-7,1	-24,5	X	X	X
	35-45	72	45	3	10	4	68	48	1	6	6	5,9	-6,3	X	X	X
	männlich	41	21	3	4	3	33	20	1	2	4	24,2	5,0	X	X	X
	weiblich	31	24	-	6	1	35	28	-	4	2	-11,4	-14,3	-	X	X
	45-55	90	47	8	17	7	95	70	-	10	6	-5,3	-32,9	X	70,0	X
männlich	54	24	7	8	4	53	32	-	6	6	1,9	-25,0	X	X	X	
weiblich	36	23	1	9	3	42	38	-	4	-	-14,3	-39,5	X	X	X	
55-65	86	45	3	18	11	79	58	-	9	7	8,9	-22,4	X	X	X	
männlich	44	19	3	10	6	36	28	-	4	1	22,2	-32,1	X	X	X	
weiblich	42	26	-	8	5	43	30	-	5	6	-2,3	-13,3	-	X	X	
65 und mehr	64	28	1	21	5	57	31	-	12	6	12,3	-9,7	X	75,0	X	
männlich	32	15	1	10	1	29	14	-	7	3	10,3	7,1	X	X	X	
weiblich	32	13	-	11	4	28	17	-	5	3	14,3	-23,5	-	X	X	
Zusammen	605	329	27	125	56	623	419	8	66	51	-2,9	-21,5	X	89,4	9,8	
männlich	325	155	23	65	30	331	199	8	42	24	-1,8	-22,1	X	54,8	25,0	
weiblich	280	174	4	60	26	292	220	-	24	27	-4,1	-20,9	X	X	-3,7	
Ohne Angabe	4	1	-	2	1	-	-	-	-	-	X	X	-	X	X	
Insgesamt	609	330	27	127	57	623	419	8	66	51	-2,2	-21,2	X	92,4	11,8	

1) einschl. drei- und leichten vierrädrigen Kraftfahrzeugen

2) einschl. Pedelecs

Noch 12. Getötete und Verletzte im Straßenverkehr nach Art der Verkehrsbeteiligung, Altersgruppen und Geschlecht

Ins- gesamt	Darunter				Ins- gesamt	Darunter				Zu- bzw. Abnahme (-)					Im Alter von ... bis unter ... Jahren
	Fahrer und Mitfahrer von			Fuß- gänger		Fahrer und Mitfahrer von			Fuß- gänger	Fahrer und Mitfahrer von			Fuß- gänger		
	Per- sonen- kraft- wagen	Kraft- rädern mit amtl. Kennz. ¹⁾	Fahr- rädern ²⁾			Per- sonen- kraft- wagen	Kraft- rädern mit amtl. Kennz. ¹⁾	Fahr- rädern ²⁾		ins- gesamt	Per- sonen- kraft- wagen	Kraft- rädern mit amtl. Kennz. ¹⁾		Fahr- rädern ²⁾	
Anzahl										%					Geschlecht
Leichtverletzte															
Januar - März 2014					Januar - März 2013										
117	51	-	30	32	140	68	-	13	31	-16,4	-25,0	-	X	3,2	unter 15
68	30	-	18	19	75	34	-	9	17	-9,3	-11,8	-	X	11,8	männlich
49	21	-	12	13	65	34	-	4	14	-24,6	-38,2	-	X	-7,1	weiblich
58	25	10	9	4	60	27	3	8	7	-3,3	-7,4	X	X	X	15-18
29	8	7	6	1	29	14	3	2	1	-	X	X	X	-	männlich
29	17	3	3	3	31	13	-	6	6	-6,5	30,8	X	X	X	weiblich
92	64	2	14	10	129	114	-	4	8	-28,7	-43,9	X	X	X	18-21
46	29	2	8	6	65	54	-	3	5	-29,2	-46,3	X	X	X	männlich
46	35	-	6	4	64	60	-	1	3	-28,1	-41,7	-	X	X	weiblich
145	108	3	15	6	172	128	2	17	13	-15,7	-15,6	X	-11,8	X	21-25
66	47	2	5	1	92	60	2	12	9	-28,3	-21,7	-	X	X	männlich
79	61	1	10	5	80	68	-	5	4	-1,3	-10,3	X	X	X	weiblich
294	206	4	43	15	322	252	3	26	12	-8,7	-18,3	X	65,4	25,0	25-35
139	88	3	22	8	160	106	3	19	5	-13,1	-17,0	-	15,8	X	männlich
155	118	1	21	7	162	146	-	7	7	-4,3	-19,2	X	X	-	weiblich
189	131	4	23	8	201	146	1	21	12	-6,0	-10,3	X	9,5	X	35-45
101	60	4	11	6	97	58	1	13	8	4,1	3,4	X	-15,4	X	männlich
88	71	-	12	2	104	88	-	8	4	-15,4	-19,3	-	X	X	weiblich
258	162	8	43	17	259	188	3	23	17	-0,4	-13,8	X	87,0	-	45-55
137	72	7	23	9	120	69	3	13	13	14,2	4,3	X	76,9	X	männlich
121	90	1	20	8	139	119	-	10	4	-12,9	-24,4	X	X	X	weiblich
202	119	4	41	15	196	144	-	23	17	3,1	-17,4	X	78,3	-11,8	55-65
95	47	4	19	7	93	70	-	11	4	2,2	-32,9	X	72,7	X	männlich
107	72	-	22	8	103	74	-	12	13	3,9	-2,7	-	83,3	X	weiblich
182	93	1	51	20	136	71	-	32	20	33,8	31,0	X	59,4	-	65 und mehr
93	48	1	30	6	70	33	-	17	13	32,9	45,5	X	76,5	X	männlich
89	45	-	21	14	66	38	-	15	7	34,8	18,4	-	40,0	X	weiblich
1 537	959	36	269	127	1 615	1 138	12	167	137	-4,8	-15,7	X	61,1	-7,3	Zusammen
774	429	30	142	63	801	498	12	99	75	-3,4	-13,9	X	43,4	-16,0	männlich
763	530	6	127	64	814	640	-	68	62	-6,3	-17,2	X	86,8	3,2	weiblich
5	1	-	2	2	2	1	-	-	1	X	-	-	X	X	Ohne Angabe
1 542	960	36	271	129	1 617	1 139	12	167	138	-4,6	-15,7	X	62,3	-6,5	Insgesamt

1) einschl. drei- und leichten vierrädrigen Kraftfahrzeugen

2) einschl. Pedelecs

Noch 12. Getötete und Verletzte im Straßenverkehr nach Art der Verkehrsbeteiligung, Altersgruppen und Geschlecht

Im Alter von ... bis unter ... Jahren	Ins- gesamt	Darunter				Ins- gesamt	Darunter				Zu- bzw. Abnahme (-)				
		Fahrer und Mitfahrer von			Fuß- gänger		Fahrer und Mitfahrer von			Fuß- gänger	ins- gesamt	Fahrer und Mitfahrer von			Fuß- gänger
		Per- sonen- kraft- wagen	Kraft- rädern mit amtl. Kennz. ¹⁾	Fahr- rädern ²⁾			Per- sonen- kraft- wagen	Kraft- rädern mit amtl. Kennz. ¹⁾	Fahr- rädern ²⁾			Per- sonen- kraft- wagen	Kraft- rädern mit amtl. Kennz. ¹⁾	Fahr- rädern ²⁾	
Geschlecht															
	Anzahl										%				
	Verunglückte insgesamt														
	März 2014					März 2013									
unter 15	69	25	-	21	21	72	28	-	8	16	-4,2	-10,7	-	X	31,3
männlich	35	10	-	12	13	44	16	-	8	9	-20,5	-37,5	-	X	X
weiblich	34	15	-	9	8	28	12	-	-	7	21,4	25,0	-	X	X
15-18	41	15	8	7	2	42	16	4	4	4	-2,4	-6,3	X	X	X
männlich	24	7	7	4	-	21	7	4	1	-	14,3	-	X	X	-
weiblich	17	8	1	3	2	21	9	-	3	4	-19,0	X	X	-	X
18-21	45	26	4	8	5	61	55	-	1	2	-26,2	-52,7	X	X	X
männlich	23	11	4	4	3	36	32	-	1	-	-36,1	-65,6	X	X	X
weiblich	22	15	-	4	2	25	23	-	-	2	-12,0	-34,8	-	X	-
21-25	73	48	5	8	2	76	54	2	8	6	-3,9	-11,1	X	-	X
männlich	36	20	4	3	-	43	25	2	7	4	-16,3	-20,0	X	X	X
weiblich	37	28	1	5	2	33	29	-	1	2	12,1	-3,4	X	X	-
25-35	153	101	6	28	7	139	109	5	12	4	10,1	-7,3	X	X	X
männlich	87	51	5	19	5	76	53	5	9	-	14,5	-3,8	-	X	X
weiblich	66	50	1	9	2	63	56	-	3	4	4,8	-10,7	X	X	X
35-45	88	55	6	11	5	84	57	3	7	7	4,8	-3,5	X	X	X
männlich	52	26	6	5	4	46	28	2	3	4	13,0	-7,1	X	X	-
weiblich	36	29	-	6	1	38	29	1	4	3	-5,3	-	X	X	X
45-55	132	71	17	24	8	114	84	-	12	7	15,8	-15,5	X	X	X
männlich	84	39	15	13	5	64	39	-	7	7	31,3	-	X	X	X
weiblich	48	32	2	11	3	50	45	-	5	-	-4,0	-28,9	X	X	X
55-65	111	57	6	24	13	88	65	-	9	7	26,1	-12,3	X	X	X
männlich	57	24	6	13	7	43	33	-	4	1	32,6	-27,3	X	X	X
weiblich	54	33	-	11	6	45	32	-	5	6	20,0	3,1	-	X	-
65 und mehr	93	37	1	33	12	87	46	-	21	11	6,9	-19,6	X	57,1	9,1
männlich	46	19	1	17	4	44	23	-	11	4	4,5	-17,4	X	54,5	-
weiblich	47	18	-	16	8	43	23	-	10	7	9,3	-21,7	-	60,0	X
Zusammen	805	435	53	164	75	763	514	14	82	64	5,5	-15,4	X	X	17,2
männlich	444	207	48	90	41	417	256	13	51	29	6,5	-19,1	X	76,5	41,4
weiblich	361	228	5	74	34	346	258	1	31	35	4,3	-11,6	X	X	-2,9
Ohne Angabe	7	4	-	2	1	-	-	-	-	-	X	X	-	X	X
Insgesamt	812	439	53	166	76	763	514	14	82	64	6,4	-14,6	X	X	18,8

1) einschl. drei- und leichten vierrädrigen Kraftfahrzeugen

2) einschl. Pedelecs

Noch 12. Getötete und Verletzte im Straßenverkehr nach Art der Verkehrsbeteiligung, Altersgruppen und Geschlecht

Ins- gesamt	Darunter				Ins- gesamt	Darunter				Zu- bzw. Abnahme (-)					Im Alter von ... bis unter ... Jahren
	Fahrer und Mitfahrer von			Fuß- gänger		Fahrer und Mitfahrer von			Fuß- gänger	ins- gesamt	Fahrer und Mitfahrer von			Fuß- gänger	
	Per- sonen- kraft- wagen	Kraft- rädern mit amtl. Kennz. ¹⁾	Fahr- rädern ²⁾			Per- sonen- kraft- wagen	Kraft- rädern mit amtl. Kennz. ¹⁾	Fahr- rädern ²⁾			Per- sonen- kraft- wagen	Kraft- rädern mit amtl. Kennz. ¹⁾	Fahr- rädern ²⁾		
Anzahl										%					Geschlecht
Verunglückte insgesamt															
Januar - März 2014					Januar - März 2013										
152	61	-	41	44	171	80	-	16	46	-11,1	-23,8	-	X	-4,3	unter 15
88	33	-	25	27	90	37	-	12	26	-2,2	-10,8	-	X	3,8	männlich
64	28	-	16	17	81	43	-	4	20	-21,0	-34,9	-	X	-15,0	weiblich
84	34	17	11	6	77	36	4	9	12	9,1	-5,6	X	X	X	15-18
43	10	13	7	2	33	15	4	2	2	30,3	-33,3	X	X	-	männlich
41	24	4	4	4	44	21	-	7	10	-6,8	14,3	X	X	X	weiblich
121	86	4	16	12	157	141	-	4	9	-22,9	-39,0	X	X	X	18-21
60	38	4	10	6	79	68	-	3	5	-24,1	-44,1	X	X	X	männlich
61	48	-	6	6	78	73	-	1	4	-21,8	-34,2	-	X	X	weiblich
183	138	5	16	8	209	159	3	19	14	-12,4	-13,2	X	-15,8	X	21-25
87	64	4	5	2	110	74	3	13	9	-20,9	-13,5	X	X	X	männlich
96	74	1	11	6	99	85	-	6	5	-3,0	-12,9	X	X	X	weiblich
363	254	11	52	17	388	307	5	30	14	-6,4	-17,3	X	73,3	21,4	25-35
185	116	10	30	9	204	140	5	22	7	-9,3	-17,1	X	36,4	X	männlich
178	138	1	22	8	184	167	-	8	7	-3,3	-17,4	X	X	X	weiblich
231	159	7	26	11	249	178	3	27	16	-7,2	-10,7	X	-3,7	-31,3	35-45
128	76	7	13	9	133	84	2	18	8	-3,8	-9,5	X	-27,8	X	männlich
103	83	-	13	2	116	94	1	9	8	-11,2	-11,7	X	X	X	weiblich
359	222	17	60	26	311	222	4	30	20	15,4	-	X	X	30,0	45-55
194	101	15	33	14	151	86	4	17	15	28,5	17,4	X	94,1	-6,7	männlich
165	121	2	27	12	160	136	-	13	5	3,1	-11,0	X	X	X	weiblich
279	153	8	56	26	243	173	-	29	20	14,8	-11,6	X	93,1	30,0	55-65
137	66	8	24	11	121	83	-	14	7	13,2	-20,5	X	71,4	X	männlich
142	87	-	32	15	122	90	-	15	13	16,4	-3,3	-	X	15,4	weiblich
275	124	1	83	45	200	106	-	45	33	37,5	17,0	X	84,4	36,4	65 und mehr
132	65	1	46	12	98	51	-	23	15	34,7	27,5	X	X	-20,0	männlich
143	59	-	37	33	102	55	-	22	18	40,2	7,3	-	68,2	83,3	weiblich
2 047	1 231	70	361	195	2 005	1 402	19	209	184	2,1	-12,2	X	72,7	6,0	Zusammen
1 054	569	62	193	92	1 019	638	18	124	94	3,4	-10,8	X	55,6	-2,1	männlich
993	662	8	168	103	986	764	1	85	90	0,7	-13,4	X	97,6	14,4	weiblich
8	4	-	2	2	2	1	-	-	1	X	X	-	X	X	Ohne Angabe
2 055	1 235	70	363	197	2 007	1 403	19	209	185	2,4	-12,0	X	73,7	6,5	Insgesamt

1) einschl. drei- und leichten vierrädrigen Kraftfahrzeugen

2) einschl. Pedelecs

13. Getötete und Verletzte im Straßenverkehr nach Altersgruppen und Geschlecht

Im Alter von ... bis unter ... Jahren Geschlecht	Getötete						Schwerverletzte					
	März		Zu- bzw. Ab- nahme (-)	Januar - März		Zu- bzw. Ab- nahme (-)	März		Zu- bzw. Ab- nahme (-)	Januar - März		Zu- bzw. Ab- nahme (-)
	2014	2013		2014	2013		2014	2013		2014	2013	
	Anzahl		%	Anzahl		%	Anzahl		%	Anzahl		%
unter 15	-	1	X	-	1	X	16	9	X	35	30	16,7
männlich	-	1	X	-	1	X	8	5	X	20	14	42,9
weiblich	-	-	-	-	-	-	8	4	X	15	16	-6,3
15-18	-	1	X	2	2	-	12	4	X	24	15	60,0
männlich	-	-	-	1	-	X	7	2	X	13	4	X
weiblich	-	1	X	1	2	X	5	2	X	11	11	-
18-21	1	-	X	1	1	-	9	11	X	28	27	3,7
männlich	1	-	X	1	1	-	6	8	X	13	13	-
weiblich	-	-	-	-	-	-	3	3	-	15	14	7,1
21-25	2	2	-	5	3	X	10	15	-33,3	33	34	-2,9
männlich	1	2	X	4	2	X	4	6	X	17	16	6,3
weiblich	1	-	X	1	1	-	6	9	X	16	18	-11,1
25-30	1	-	X	2	3	X	27	14	92,9	49	32	53,1
männlich	1	-	X	2	1	X	18	10	80,0	32	21	52,4
weiblich	-	-	-	-	2	X	9	4	X	17	11	54,5
30-35	-	-	-	-	2	X	10	9	X	18	29	-37,9
männlich	-	-	-	-	1	X	5	6	X	12	21	-42,9
weiblich	-	-	-	-	1	X	5	3	X	6	8	X
35-40	-	-	-	-	2	X	8	3	X	20	20	-
männlich	-	-	-	-	2	X	6	3	X	14	17	-17,6
weiblich	-	-	-	-	-	-	2	-	X	6	3	X
40-45	-	-	-	1	2	X	8	13	X	21	24	-12,5
männlich	-	-	-	1	1	-	5	10	X	12	16	-25,0
weiblich	-	-	-	-	1	X	3	3	-	9	8	X
45-50	-	-	-	1	2	X	21	10	X	42	29	44,8
männlich	-	-	-	1	2	X	11	5	X	20	15	33,3
weiblich	-	-	-	-	-	-	10	5	X	22	14	57,1
50-55	-	2	X	6	3	X	21	7	X	52	18	X
männlich	-	2	X	4	3	X	19	4	X	32	11	X
weiblich	-	-	-	2	-	X	2	3	X	20	7	X
55-60	-	-	-	3	1	X	14	6	X	47	31	51,6
männlich	-	-	-	2	1	X	9	5	X	25	22	13,6
weiblich	-	-	-	1	-	X	5	1	X	22	9	X
60-65	-	1	X	-	1	X	11	2	X	27	14	92,9
männlich	-	1	X	-	1	X	4	1	X	15	4	X
weiblich	-	-	-	-	-	-	7	1	X	12	10	20,0
65-70	-	1	X	1	1	-	4	7	X	17	14	21,4
männlich	-	-	-	1	-	X	2	3	X	8	6	X
weiblich	-	1	X	-	1	X	2	4	X	9	8	X
70-75	1	-	X	1	2	X	8	8	-	29	18	61,1
männlich	-	-	-	-	1	X	3	5	X	11	8	X
weiblich	1	-	X	1	1	-	5	3	X	18	10	80,0
75 und mehr	2	3	X	4	3	X	14	11	27,3	41	26	57,7
männlich	1	2	X	2	2	-	8	5	X	17	11	54,5
weiblich	1	1	-	2	1	X	6	6	-	24	15	60,0
Zusammen	7	11	X	27	29	-6,9	193	129	49,6	483	361	33,8
männlich	4	8	X	19	19	-	115	78	47,4	261	199	31,2
weiblich	3	3	-	8	10	X	78	51	52,9	222	162	37,0
Ohne Angabe	2	-	X	2	-	X	1	-	X	1	-	X
Insgesamt	9	11	X	29	29	-	194	129	50,4	484	361	34,1

Noch 13. Getötete und Verletzte im Straßenverkehr nach Altersgruppen und Geschlecht

Leichtverletzte						Verunglückte insgesamt						Im Alter von ... bis unter ... Jahren Geschlecht
März		Zu- bzw. Ab- nahme (-)	Januar - März		Zu- bzw. Ab- nahme (-)	März		Zu- bzw. Ab- nahme (-)	Januar - März		Zu- bzw. Ab- nahme (-)	
2014	2013		2014	2013		2014	2013		2014	2013		
Anzahl		%	Anzahl		%	Anzahl		%	Anzahl		%	
53	62	-14,5	117	140	-16,4	69	72	-4,2	152	171	-11,1	unter 15 männlich weiblich
27	38	-28,9	68	75	-9,3	35	44	-20,5	88	90	-2,2	
26	24	8,3	49	65	-24,6	34	28	21,4	64	81	-21,0	
29	37	-21,6	58	60	-3,3	41	42	-2,4	84	77	9,1	15-18 männlich weiblich
17	19	-10,5	29	29	-	24	21	14,3	43	33	30,3	
12	18	-33,3	29	31	-6,5	17	21	-19,0	41	44	-6,8	
35	50	-30,0	92	129	-28,7	45	61	-26,2	121	157	-22,9	18-21 männlich weiblich
16	28	-42,9	46	65	-29,2	23	36	-36,1	60	79	-24,1	
19	22	-13,6	46	64	-28,1	22	25	-12,0	61	78	-21,8	
61	59	3,4	145	172	-15,7	73	76	-3,9	183	209	-12,4	21-25 männlich weiblich
31	35	-11,4	66	92	-28,3	36	43	-16,3	87	110	-20,9	
30	24	25,0	79	80	-1,3	37	33	12,1	96	99	-3,0	
62	69	-10,1	170	194	-12,4	90	83	8,4	221	229	-3,5	25-30 männlich weiblich
32	37	-13,5	73	97	-24,7	51	47	8,5	107	119	-10,1	
30	32	-6,3	97	97	-	39	36	8,3	114	110	3,6	
53	47	12,8	124	128	-3,1	63	56	12,5	142	159	-10,7	30-35 männlich weiblich
31	23	34,8	66	63	4,8	36	29	24,1	78	85	-8,2	
22	24	-8,3	58	65	-10,8	27	27	-	64	74	-13,5	
32	36	-11,1	92	93	-1,1	40	39	2,6	112	115	-2,6	35-40 männlich weiblich
18	21	-14,3	48	49	-2,0	24	24	-	62	68	-8,8	
14	15	-6,7	44	44	-	16	15	6,7	50	47	6,4	
40	32	25,0	97	108	-10,2	48	45	6,7	119	134	-11,2	40-45 männlich weiblich
23	12	91,7	53	48	10,4	28	22	27,3	66	65	1,5	
17	20	-15,0	44	60	-26,7	20	23	-13,0	53	69	-23,2	
47	49	-4,1	137	130	5,4	68	59	15,3	180	161	11,8	45-50 männlich weiblich
29	25	16,0	76	62	22,6	40	30	33,3	97	79	22,8	
18	24	-25,0	61	68	-10,3	28	29	-3,4	83	82	1,2	
43	46	-6,5	121	129	-6,2	64	55	16,4	179	150	19,3	50-55 männlich weiblich
25	28	-10,7	61	58	5,2	44	34	29,4	97	72	34,7	
18	18	-	60	71	-15,5	20	21	-4,8	82	78	5,1	
51	50	2,0	117	126	-7,1	65	56	16,1	167	158	5,7	55-60 männlich weiblich
28	21	33,3	59	60	-1,7	37	26	42,3	86	83	3,6	
23	29	-20,7	58	66	-12,1	28	30	-6,7	81	75	8,0	
35	29	20,7	85	70	21,4	46	32	43,8	112	85	31,8	60-65 männlich weiblich
16	15	6,7	36	33	9,1	20	17	17,6	51	38	34,2	
19	14	35,7	49	37	32,4	26	15	73,3	61	47	29,8	
17	17	-	48	40	20,0	21	25	-16,0	66	55	20,0	65-70 männlich weiblich
10	9	X	27	19	42,1	12	12	-	36	25	44,0	
7	8	X	21	21	-	9	13	X	30	30	-	
16	23	-30,4	59	48	22,9	25	31	-19,4	89	68	30,9	70-75 männlich weiblich
7	11	X	28	21	33,3	10	16	-37,5	39	30	30,0	
9	12	X	31	27	14,8	15	15	-	50	38	31,6	
31	17	82,4	75	48	56,3	47	31	51,6	120	77	55,8	75 und mehr männlich weiblich
15	9	X	38	30	26,7	24	16	50,0	57	43	32,6	
16	8	X	37	18	X	23	15	53,3	63	34	85,3	
605	623	-2,9	1 537	1 615	-4,8	805	763	5,5	2 047	2 005	2,1	Zusammen männlich weiblich
325	331	-1,8	774	801	-3,4	444	417	6,5	1 054	1 019	3,4	
280	292	-4,1	763	814	-6,3	361	346	4,3	993	986	0,7	
4	-	X	5	2	X	7	-	X	8	2	X	Ohne Angabe
609	623	-2,2	1 542	1 617	-4,6	812	763	6,4	2 055	2 007	2,4	Insgesamt

14. An Straßenverkehrsunfällen beteiligte Fahrzeugführer und Fußgänger nach Art der Verkehrsbeteiligung

Art der Verkehrsbeteiligung	Unfälle mit											
	Per-sonen - schaden	schwer-wiegend. Sachsch. i. e. S.	Per-sonen - schaden	schwer-wiegend. Sachsch. i. e. S.	Per-sonen - schaden	schwer-wiegend. Sachsch. i. e. S.	Per-sonen - schaden	schwer-wiegend. Sachsch. i. e. S.	Per-sonen - schaden	schwer-wiegend. Sachsch. i. e. S.	Per-sonen - schaden	schwer-wiegend. Sachsch. i. e. S.
	März				Zu- bzw. Abnahme (-)		Januar - März				Zu- bzw. Abnahme (-)	
	2014		2013		Abnahme (-)		2014		2013		Abnahme (-)	
	Anzahl				%		Anzahl				%	
Fahrer von												
Krafträdern mit Versicherungskennz ¹⁾	29	-	12	1	X	X	45	2	24	2	87,5	-
innerorts	26	-	12	1	X	X	38	1	23	2	65,2	X
außerorts	3	-	-	-	X	-	7	1	1	-	X	X
Krafträdern mit amtl. Kennzeichen	52	5	14	1	X	X	69	7	20	1	X	X
innerorts	31	4	11	1	X	X	43	5	15	1	X	X
außerorts	21	1	3	-	X	X	26	2	5	-	X	X
Personenkraftwagen	768	262	724	490	6,1	-46,5	2 014	876	1 982	1 344	1,6	-34,8
innerorts	496	165	417	256	18,9	-35,5	1 279	545	1 126	755	13,6	-27,8
außerorts	272	97	307	234	-11,4	-58,5	735	331	856	589	-14,1	-43,8
darunter												
18 - unter 24 Jahre	112	25	131	98	-14,5	-74,5	292	108	338	265	-13,6	-59,2
innerorts	70	17	66	48	6,1	-64,6	163	67	167	138	-2,4	-51,4
außerorts	42	8	65	50	-35,4	X	129	41	171	127	-24,6	-67,7
Wohnmobilen	-	-	X	X	X	X	-	-	X	X	X	X
innerorts	-	-	X	X	X	X	-	-	X	X	X	X
außerorts	-	-	X	X	X	X	-	-	X	X	X	X
Bussen	6	1	6	3	-	X	16	4	18	5	-11,1	X
innerorts	6	-	4	2	X	X	16	1	14	4	14,3	X
außerorts	-	1	2	1	X	-	-	3	4	1	X	X
Güterkraftfahrzeugen	95	28	97	70	-2,1	-60,0	222	112	247	198	-10,1	-43,4
innerorts	51	13	38	21	34,2	-38,1	101	47	102	54	-1,0	-13,0
außerorts	44	15	59	49	-25,4	-69,4	121	65	145	144	-16,6	-54,9
Landwirtschaftliche Zugmaschinen	7	2	1	1	X	X	13	4	5	6	X	X
innerorts	3	-	-	1	X	X	7	1	1	4	X	X
außerorts	4	2	1	-	X	X	6	3	4	2	X	X
übrigen												
Kraftfahrzeugen	4	-	1	2	X	X	8	-	5	3	X	X
innerorts	3	-	1	1	X	X	6	-	4	1	X	X
außerorts	1	-	-	1	X	X	2	-	1	2	X	X
Kraftfahrzeugen zusammen	961	298	855	568	12,4	-47,5	2 387	1 005	2 301	1 559	3,7	-35,5
innerorts	616	182	483	283	27,5	-35,7	1 490	600	1 285	821	16,0	-26,9
außerorts	345	116	372	285	-7,3	-59,3	897	405	1 016	738	-11,7	-45,1
dar. flüchtig	47	24	42	46	11,9	-47,8	111	84	112	116	-0,9	-27,6
innerorts	36	7	26	18	38,5	X	83	42	73	57	13,7	-26,3
außerorts	11	17	16	28	-31,3	-39,3	28	42	39	59	-28,2	-28,8

1) einschl. E-Bikes

Noch 14. An Straßenverkehrsunfällen beteiligte Fahrzeugführer und Fußgänger nach Art der Verkehrsbeteiligung

Art der Verkehrsbeteiligung	Unfälle mit											
	Per-sonen - schaden	schwer-wiegend. Sachsch. i. e. S.	Per-sonen - schaden	schwer-wiegend. Sachsch. i. e. S.	Per-sonen - schaden	schwer-wiegend. Sachsch. i. e. S.	Per-sonen - schaden	schwer-wiegend. Sachsch. i. e. S.	Per-sonen - schaden	schwer-wiegend. Sachsch. i. e. S.	Per-sonen - schaden	schwer-wiegend. Sachsch. i. e. S.
	März				Zu- bzw. Abnahme (-)		Januar - März				Zu- bzw. Abnahme (-)	
	2014		2013		Abnahme (-)		2014		2013		Abnahme (-)	
Ortslage	Anzahl				%		Anzahl				%	
Fahrer von												
Fahrrädern ¹⁾	181	-	90	1	X	X	391	-	223	1	75,3	X
innerorts	169	-	85	1	98,8	X	364	-	214	1	70,1	X
außerorts	12	-	5	-	X	-	27	-	9	-	X	-
darunter												
unter 15 Jahren	20	-	8	-	X	-	40	-	15	-	X	-
innerorts	19	-	8	-	X	-	38	-	15	-	X	-
außerorts	1	-	-	-	X	-	2	-	-	-	X	-
anderen Fahrzeugen	27	6	12	9	X	X	48	13	28	18	71,4	-27,8
innerorts	26	4	12	4	X	-	44	9	26	8	69,2	X
außerorts	1	2	-	5	X	X	4	4	2	10	X	X
Fußgänger	77	-	65	1	18,5	X	202	-	190	1	6,3	X
innerorts	77	-	61	-	26,2	-	196	-	178	-	10,1	-
außerorts	-	-	4	1	X	X	6	-	12	1	X	X
darunter												
unter 15 Jahren	21	-	16	-	31,3	-	45	-	47	-	-4,3	-
innerorts	21	-	16	-	31,3	-	45	-	46	-	-2,2	-
außerorts	-	-	-	-	-	-	-	-	1	-	X	-
65 Jahre und mehr	12	-	11	-	9,1	-	45	-	34	-	32,4	-
innerorts	12	-	10	-	20,0	-	45	-	32	-	40,6	-
außerorts	-	-	1	-	X	-	-	-	2	-	X	-
Andere Personen	2	-	1	-	X	-	5	-	3	-	X	-
innerorts	1	-	1	-	-	-	4	-	3	-	X	-
außerorts	1	-	-	-	X	-	1	-	-	-	X	-
Insgesamt	1 248	304	1 023	579	22,0	-47,5	3 033	1 018	2 745	1 579	10,5	-35,5
innerorts	889	186	642	288	38,5	-35,4	2 098	609	1 706	830	23,0	-26,6
außerorts	359	118	381	291	-5,8	-59,5	935	409	1 039	749	-10,0	-45,4
darunter												
unter 15 Jahren	41	-	24	-	70,8	-	85	1	62	-	37,1	X
innerorts	40	-	24	-	66,7	-	83	-	61	-	36,1	-
außerorts	1	-	-	-	X	-	2	1	1	-	X	X
65 Jahre und mehr	147	38	108	42	36,1	-9,5	386	107	266	106	45,1	0,9
innerorts	115	26	73	30	57,5	-13,3	296	78	181	72	63,5	8,3
außerorts	32	12	35	12	-8,6	-	90	29	85	34	5,9	-14,7

1) einschl. Pedelecs

15. An Straßenverkehrsunfällen mit Personenschaden beteiligte Fahrzeugführer und Fußgänger nach Art der Verkehrsbeteiligung, Altersgruppen und Geschlecht

Im Alter von ... bis unter ... Jahren	Ins- gesamt	Darunter				Ins- gesamt	Darunter				Zu- bzw. Abnahme (-)				
		Fahrer von			Fuß- gänger		Fahrer von			Fuß- gänger	ins- gesamt	Fahrer von			Fuß- gänger
		Per- sonen- kraft- wagen	Kraft- rädern mit amtl. Kennz. ¹⁾	Fahr- rädern ²⁾			Per- sonen- kraft- wagen	Kraft- rädern mit amtl. Kennz. ¹⁾	Fahr- rädern ²⁾			Per- sonen- kraft- wagen	Kraft- rädern mit amtl. Kennz. ¹⁾	Fahr- rädern ²⁾	
Geschlecht	Anzahl										%				
	März 2014										März 2013				
unter 15	41	-	-	20	21	24	-	-	8	16	70,8	-	-	X	31,3
	25	-	-	12	13	17	-	-	8	9	47,1	-	-	X	X
	16	-	-	8	8	7	-	-	-	7	X	-	-	X	X
15-18	32	2	11	8	2	13	-	3	4	4	X	X	X	X	X
	23	1	10	5	-	6	-	3	1	-	X	X	X	X	-
	9	1	1	3	2	7	-	-	3	4	X	X	X	-	X
18-21	55	37	3	8	5	69	62	-	1	2	-20,3	-40,3	X	X	X
	34	23	3	4	3	45	40	-	1	-	-24,4	-42,5	X	X	X
	21	14	-	4	2	24	22	-	-	2	-12,5	-36,4	-	X	-
21-25	101	75	5	8	2	94	69	2	8	6	7,4	8,7	X	-	X
	55	39	4	3	-	63	42	2	7	4	-12,7	-7,1	X	X	X
	46	36	1	5	2	31	27	-	1	2	48,4	33,3	X	X	-
25-35	241	172	6	33	7	187	146	5	14	5	28,9	17,8	X	X	X
	150	98	5	22	5	119	86	5	11	-	26,1	14,0	-	X	X
	91	74	1	11	2	68	60	-	3	5	33,8	23,3	X	X	X
35-45	182	121	6	11	5	149	105	3	7	7	22,1	15,2	X	X	X
	112	62	6	5	4	91	57	2	3	4	23,1	8,8	X	X	-
	70	59	-	6	1	58	48	1	4	3	20,7	22,9	X	X	X
45-55	231	146	14	26	8	188	134	-	13	7	22,9	9,0	X	X	X
	159	92	14	15	5	126	80	-	7	7	26,2	15,0	X	X	X
	72	54	-	11	3	62	54	-	6	-	16,1	-	-	X	X
55-65	176	99	6	27	14	156	117	-	9	7	12,8	-15,4	X	X	X
	112	56	6	15	8	103	80	-	4	1	8,7	-30,0	X	X	X
	64	43	-	12	6	53	37	-	5	6	20,8	16,2	-	X	-
65 und mehr	147	91	1	34	12	108	72	-	21	11	36,1	26,4	X	61,9	9,1
	106	76	1	18	4	78	59	-	11	4	35,9	28,8	X	63,6	-
	41	15	-	16	8	30	13	-	10	7	36,7	15,4	-	60,0	X
Zusammen	1 206	743	52	175	76	988	705	13	85	65	22,1	5,4	X	X	16,9
	776	447	49	99	42	648	444	12	53	29	19,8	0,7	X	86,8	44,8
	430	296	3	76	34	340	261	1	32	36	26,5	13,4	X	X	-5,6
Ohne Angabe	42	25	-	6	1	35	19	1	5	-	20,0	31,6	X	X	X
Insgesamt	1 248	768	52	181	77	1 023	724	14	90	65	22,0	6,1	X	X	18,5

1) einschl. drei- und leichten vierrädrigen Kraftfahrzeugen

2) einschl. Pedelecs

**Noch 15. An Straßenverkehrsunfällen mit Personenschaden beteiligte Fahrzeugführer und Fußgänger
nach Art der Verkehrsbeteiligung, Altersgruppen und Geschlecht**

Ins- gesamt	Darunter				Ins- gesamt	Darunter				Zu- bzw. Abnahme (-)					Im Alter von ... bis unter ... Jahren
	Fahrer von			Fuß- gänger		Fahrer von			Fuß- gänger	ins- gesamt	Fahrer von			Fuß- gänger	
	Per- sonen- kraft- wagen	Kraft- rädern mit amtl. Kennz. ¹⁾	Fahr- rädern ²⁾			Per- sonen- kraft- wagen	Kraft- rädern mit amtl. Kennz. ¹⁾	Fahr- rädern ²⁾			Per- sonen- kraft- wagen	Kraft- rädern mit amtl. Kennz. ¹⁾	Fahr- rädern ²⁾		
Anzahl										%					Geschlecht
Januar - März 2014										Januar - März 2013					
85	-	-	40	45	62	-	-	15	47	37,1	-	-	X	-4,3	unter 15
52	-	-	24	28	39	-	-	12	27	33,3	-	-	X	3,7	männlich
33	-	-	16	17	23	-	-	3	20	43,5	-	-	X	-15,0	weiblich
53	3	19	12	6	28	-	3	9	12	89,3	X	X	X	X	15-18
39	1	17	8	2	11	-	3	2	2	X	X	X	X	-	männlich
14	2	2	4	4	17	-	-	7	10	-17,6	X	X	X	X	weiblich
142	106	3	18	12	162	144	-	5	9	-12,3	-26,4	X	X	X	18-21
86	63	3	12	6	101	88	-	4	5	-14,9	-28,4	X	X	X	männlich
56	43	-	6	6	61	56	-	1	4	-8,2	-23,2	-	X	X	weiblich
229	186	5	15	8	253	194	2	19	14	-9,5	-4,1	X	-21,1	X	21-25
125	101	4	5	2	163	116	2	13	9	-23,3	-12,9	X	X	X	männlich
104	85	1	10	6	90	78	-	6	5	15,6	9,0	X	X	X	weiblich
562	414	11	60	18	544	434	6	32	16	3,3	-4,6	X	87,5	12,5	25-35
339	229	10	35	10	328	238	6	24	7	3,4	-3,8	X	45,8	X	männlich
223	185	1	25	8	216	196	-	8	9	3,2	-5,6	X	X	X	weiblich
429	303	8	27	11	423	310	3	28	16	1,4	-2,3	X	-3,6	-31,3	35-45
271	170	8	13	9	266	177	2	18	8	1,9	-4,0	X	-27,8	X	männlich
158	133	-	14	2	157	133	1	10	8	0,6	-	X	40,0	X	weiblich
621	426	14	63	26	526	380	4	34	20	18,1	12,1	X	85,3	30,0	45-55
390	241	14	36	14	329	208	4	20	15	18,5	15,9	X	80,0	-6,7	männlich
231	185	-	27	12	197	172	-	14	5	17,3	7,6	-	92,9	X	weiblich
432	269	8	62	28	402	294	-	30	20	7,5	-8,5	X	X	40,0	55-65
277	168	8	28	13	253	181	-	15	7	9,5	-7,2	X	86,7	X	männlich
155	101	-	34	15	149	113	-	15	13	4,0	-10,6	-	X	15,4	weiblich
386	242	1	85	45	266	179	-	45	34	45,1	35,2	X	88,9	32,4	65 und mehr
275	205	1	47	12	193	147	-	23	15	42,5	39,5	X	X	-20,0	männlich
111	37	-	38	33	73	32	-	22	19	52,1	15,6	-	72,7	73,7	weiblich
2 939	1 949	69	382	199	2 666	1 935	18	217	188	10,2	0,7	X	76,0	5,9	Zusammen
1 854	1 178	65	208	96	1 683	1 155	17	131	95	10,2	2,0	X	58,8	1,1	männlich
1 085	771	4	174	103	983	780	1	86	93	10,4	-1,2	X	X	10,8	weiblich
94	65	-	9	3	79	47	2	6	2	19,0	38,3	X	X	X	Ohne Angabe
3 033	2 014	69	391	202	2 745	1 982	20	223	190	10,5	1,6	X	75,3	6,3	Insgesamt

1) einschl. drei- und leichten vierrädrigen Kraftfahrzeugen

2) einschl. Pedelets

**16. An Straßenverkehrsunfällen beteiligte Fahrzeugführer und Fußgänger als Hauptverursacher
nach Art der Verkehrsbeteiligung**

Art der Verkehrsbeteiligung Ortslage	Unfälle mit Personen- schaden	Verunglückte			Schwerw. Unfälle mit Sach- schaden i. e. S.	Unfälle mit Personen- schaden	Verunglückte			Schwerw. Unfälle mit Sach- schaden i. e. S.
		Getötete	Schwer-	Leicht-			Getötete	Schwer-	Leicht-	
			verletzte					verletzte		
		März 2014				März 2013				
Fahrer von										
Krafträdern mit Ver- sicherungskennzeichen ¹⁾	15	-	4	13	-	4	-	-	4	-
innerorts	14	-	3	13	-	4	-	-	4	-
außerorts	1	-	1	-	-	-	-	-	-	-
Krafträdern mit amtl. Kennzeichen	30	1	20	13	3	8	1	6	2	-
innerorts	13	-	8	5	2	5	-	4	2	-
außerorts	17	1	12	8	1	3	1	2	-	-
Personenkraftwagen	431	7	132	435	133	434	7	98	507	315
innerorts	288	-	60	277	83	233	2	38	251	150
außerorts	143	7	72	158	50	201	5	60	256	165
darunter										
18 bis unter 25 Jahre	73	1	21	75	18	98	2	28	110	76
innerorts	43	-	10	42	13	41	1	8	48	39
außerorts	30	1	11	33	5	57	1	20	62	37
Wohnmobilen	-	-	-	-	-	X	X	X	X	X
innerorts	-	-	-	-	-	X	X	X	X	X
außerorts	-	-	-	-	-	X	X	X	X	X
Bussen	2	-	1	6	-	3	-	1	2	1
innerorts	2	-	1	6	-	3	-	1	2	1
außerorts	-	-	-	-	-	-	-	-	-	-
Güterkraftfahrzeugen	58	1	12	61	18	55	2	12	50	38
innerorts	38	1	6	40	8	25	1	-	26	5
außerorts	20	-	6	21	10	30	1	12	24	33
Landwirtschaftlichen Zugmaschinen	4	-	-	4	-	1	-	-	3	1
innerorts	2	-	-	2	-	-	-	-	-	1
außerorts	2	-	-	2	-	1	-	-	3	-
übrigen										
Kraftfahrzeugen	2	-	-	2	-	1	-	-	1	1
innerorts	2	-	-	2	-	1	-	-	1	1
außerorts	-	-	-	-	-	-	-	-	-	-
Kraftfahrzeugen zusammen	542	9	169	534	154	506	10	117	569	356
innerorts	359	1	78	345	93	271	3	43	286	158
außerorts	183	8	91	189	61	235	7	74	283	198

1) einschl. E-Bikes

**Noch 16. An Straßenverkehrsunfällen beteiligte Fahrzeugführer und Fußgänger als Hauptverursacher
nach Art der Verkehrsbeteiligung**

Art der Verkehrsbeteiligung Ortslage	Unfälle mit Personen- schaden	Verunglückte			Schwerw. Unfälle mit Sach- schaden i. e. S.	Unfälle mit Personen- schaden	Verunglückte			Schwerw. Unfälle mit Sach- schaden i. e. S.
		Getötete	Schwer-	Leicht-			Getötete	Schwer-	Leicht-	
			verletzte					verletzte		
		März 2014				März 2013				
Fahrer von										
Fahrrädern ¹⁾	68	-	19	55	-	41	1	7	37	-
innerorts	63	-	16	53	-	38	-	7	33	-
außerorts	5	-	3	2	-	3	1	-	4	-
darunter										
unter 15 Jahren	8	-	-	9	-	2	-	-	2	-
innerorts	8	-	-	9	-	2	-	-	2	-
außerorts	-	-	-	-	-	-	-	-	-	-
anderen Fahrzeugen	5	-	-	6	2	9	-	1	8	5
innerorts	4	-	-	5	1	9	-	1	8	-
außerorts	1	-	-	1	1	-	-	-	-	5
Fußgänger	16	-	5	13	-	12	-	4	8	-
innerorts	16	-	5	13	-	11	-	4	7	-
außerorts	-	-	-	-	-	1	-	-	1	-
darunter										
unter 15 Jahren	7	-	3	4	-	6	-	2	4	-
innerorts	7	-	3	4	-	6	-	2	4	-
außerorts	-	-	-	-	-	-	-	-	-	-
65 Jahre und mehr	-	-	-	-	-	2	-	2	-	-
innerorts	-	-	-	-	-	2	-	2	-	-
außerorts	-	-	-	-	-	-	-	-	-	-
Andere Personen	2	-	1	1	-	1	-	-	1	-
innerorts	1	-	1	-	-	1	-	-	1	-
außerorts	1	-	-	1	-	-	-	-	-	-
Insgesamt	633	9	194	609	156	569	11	129	623	361
innerorts	443	1	100	416	94	330	3	55	335	158
außerorts	190	8	94	193	62	239	8	74	288	203
darunter										
unter 15 Jahren	15	-	3	13	-	8	-	2	6	-
innerorts	15	-	3	13	-	8	-	2	6	-
außerorts	-	-	-	-	-	-	-	-	-	-
65 Jahre und mehr	78	2	21	65	20	64	2	23	62	22
innerorts	56	-	12	45	15	42	-	15	38	14
außerorts	22	2	9	20	5	22	2	8	24	8

1) einschl. Pedelecs

**Noch 16. An Straßenverkehrsunfällen beteiligte Fahrzeugführer und Fußgänger als Hauptverursacher
nach Art der Verkehrsbeteiligung**

Art der Verkehrsbeteiligung Ortslage	Unfälle mit Personen- schaden	Verunglückte			Schwerw. Unfälle mit Sach- schaden i. e. S.	Unfälle mit Personen- schaden	Verunglückte			Schwerw. Unfälle mit Sach- schaden i. e. S.
		Getötete	Schwer-	Leicht-			Getötete	Schwer-	Leicht-	
			verletzte					verletzte		
		Januar - März 2014				Januar - März 2013				
Fahrer von										
Krafträdern mit Ver- sicherungskennzeichen ¹⁾	20	-	8	14	1	9	-	1	8	-
innerorts	17	-	5	14	1	9	-	1	8	-
außerorts	3	-	3	-	-	-	-	-	-	-
Krafträdern mit amtl. Kennzeichen	41	2	23	20	4	12	1	6	6	-
innerorts	20	1	8	11	2	8	-	4	5	-
außerorts	21	1	15	9	2	4	1	2	1	-
Personenkraftwagen	1 203	21	339	1 187	504	1 210	20	284	1 316	859
innerorts	762	3	164	732	288	647	3	107	684	431
außerorts	441	18	175	455	216	563	17	177	632	428
darunter										
18 bis unter 25 Jahre	191	3	61	185	79	243	7	71	257	207
innerorts	97	-	28	87	47	104	2	26	105	99
außerorts	94	3	33	98	32	139	5	45	152	108
Wohnmobilen	-	-	-	-	-	X	X	X	X	X
innerorts	-	-	-	-	-	X	X	X	X	X
außerorts	-	-	-	-	-	X	X	X	X	X
Bussen	7	-	2	12	-	9	-	1	10	1
innerorts	7	-	2	12	-	9	-	1	10	1
außerorts	-	-	-	-	-	-	-	-	-	-
Güterkraftfahrzeugen	131	5	33	135	71	152	5	33	150	121
innerorts	71	2	13	71	29	66	2	11	68	25
außerorts	60	3	20	64	42	86	3	22	82	96
Landwirtschaftlichen Zugmaschinen	8	-	1	7	1	2	1	-	3	4
innerorts	4	-	1	3	1	-	-	-	-	3
außerorts	4	-	-	4	-	2	1	-	3	1
übrigen										
Kraftfahrzeugen	3	-	-	3	-	4	-	2	10	2
innerorts	3	-	-	3	-	3	-	2	8	1
außerorts	-	-	-	-	-	1	-	-	2	1
Kraftfahrzeugen zusammen	1 413	28	406	1 378	581	1 398	27	327	1 503	987
innerorts	884	6	193	846	321	742	5	126	783	461
außerorts	529	22	213	532	260	656	22	201	720	526

1) einschl. E-Bikes

**Noch 16. An Straßenverkehrsunfällen beteiligte Fahrzeugführer und Fußgänger als Hauptverursacher
nach Art der Verkehrsbeteiligung**

Art der Verkehrsbeteiligung Ortslage	Unfälle mit Personen- schaden	Verunglückte			Schwerw. Unfälle mit Sach- schaden i. e. S.	Unfälle mit Personen- schaden	Verunglückte			Schwerw. Unfälle mit Sach- schaden i. e. S.	
		Getötete	Schwer-	Leicht-			Getötete	Schwer-	Leicht-		
			verletzte					verletzte			
		Januar - März 2014					Januar - März 2013				
Fahrer von											
Fahrrädern ¹⁾	135	1	45	100	-	88	1	19	73	-	
innerorts	125	-	39	96	-	84	-	18	69	-	
außerorts	10	1	6	4	-	4	1	1	4	-	
darunter											
unter 15 Jahren	16	-	5	12	-	5	-	2	3	-	
innerorts	15	-	4	12	-	5	-	2	3	-	
außerorts	1	-	1	-	-	-	-	-	-	-	
anderen Fahrzeugen	13	-	13	27	6	15	-	4	11	10	
innerorts	10	-	12	24	3	13	-	3	10	3	
außerorts	3	-	1	3	3	2	-	1	1	7	
Fußgänger	48	-	19	33	-	39	1	11	29	-	
innerorts	47	-	19	32	-	38	1	11	28	-	
außerorts	1	-	-	1	-	1	-	-	1	-	
darunter											
unter 15 Jahren	19	-	8	11	-	17	-	7	10	-	
innerorts	19	-	8	11	-	17	-	7	10	-	
außerorts	-	-	-	-	-	-	-	-	-	-	
65 Jahre und mehr	3	-	2	1	-	3	-	2	1	-	
innerorts	3	-	2	1	-	3	-	2	1	-	
außerorts	-	-	-	-	-	-	-	-	-	-	
Andere Personen	5	-	1	4	-	1	-	-	1	-	
innerorts	4	-	1	3	-	1	-	-	1	-	
außerorts	1	-	-	1	-	-	-	-	-	-	
Insgesamt	1 614	29	484	1 542	587	1 541	29	361	1 617	997	
innerorts	1 070	6	264	1 001	324	878	6	158	891	464	
außerorts	544	23	220	541	263	663	23	203	726	533	
darunter											
unter 15 Jahren	35	-	13	23	1	22	-	9	13	-	
innerorts	34	-	12	23	-	22	-	9	13	-	
außerorts	1	-	1	-	1	-	-	-	-	-	
65 Jahre und mehr	207	7	61	179	65	157	5	62	140	56	
innerorts	145	-	34	128	46	96	-	28	89	33	
außerorts	62	7	27	51	19	61	5	34	51	23	

1) einschl. Pedelecs

17. Ursachen von Straßenverkehrsunfällen mit Personenschaden - Fehlverhalten der Fahrzeugführer

Ursache	Ins- gesamt	Darunter			Ins- gesamt	Darunter			Zu- bzw. Abnahme (-)				
		Per- sonen- kraft- wagen	Kraft- rädern mit amtl. Kennz. ¹⁾	Fahr- rädern ²⁾		Per- sonen- kraft- wagen	Kraft- rädern mit amtl. Kennz. ¹⁾	Fahr- rädern ²⁾	ins- gesamt	Per- sonen- kraft- wagen	Kraft- rädern mit amtl. Kennz. ¹⁾	Fahr- rädern ²⁾	
Anzahl									%				
Insgesamt	März 2014				März 2013								
	726	501	40	90	695	550	9	50	4,5	-8,9	X	80,0	
	Verkehrstüchtigkeit	38	25	-	10	42	33	-	5	-9,5	-24,2	-	X
	darunter												
	Alkoholeinfluss	30	19	-	9	31	24	-	5	-3,2	-20,8	-	X
	Einfluss anderer berauschender Mittel (z.B. Drogen, Rauschgift)	1	1	-	-	1	1	-	-	-	-	-	-
	Straßenbenutzung	57	25	6	21	50	40	-	5	14,0	-37,5	X	X
	Geschwindigkeit	112	80	17	4	198	165	5	8	-43,4	-51,5	X	X
	Abstand	111	86	3	2	66	53	-	-	68,2	62,3	X	X
	Überholen	30	24	1	2	24	19	-	1	25,0	26,3	X	X
	Vorbeifahren	1	1	-	-	4	4	-	-	X	X	-	-
	Nebeneinanderfahren	10	8	-	-	10	7	-	-	-	X	-	-
	Vorfahrt, Vorrang	119	92	-	13	84	74	-	3	41,7	24,3	-	X
	Abbiegen, Wenden, Rück- wärtsfahren, Ein- und Anfahren	108	76	1	18	81	61	1	9	33,3	24,6	-	X
	Falsches Verhalten gegenüber Fußgängern	23	15	1	3	13	11	-	1	76,9	36,4	X	X
	darunter												
	an Überwegen, Furten	3	1	1	-	1	1	-	-	X	-	X	-
	Ruhender Verkehr, Verkehrssicherung	8	5	-	-	2	2	-	-	X	X	-	-
	Nichtbeachten der Be- leuchtungsvorschriften	-	-	-	-	-	-	-	-	-	-	-	-
	Ladung, Besetzung	3	2	-	-	-	-	-	-	X	X	-	-
Andere Fehler beim Fahrzeugführer	106	62	11	17	121	81	3	18	-12,4	-23,5	X	-5,6	

1) einschl. drei- und leichten vierrädrigen Kraftfahrzeugen

2) einschl. Pedelecs

Noch 17. Ursachen von Straßenverkehrsunfällen mit Personenschaden - Fehlverhalten der Fahrzeugführer

Ins- gesamt	Darunter			Ins- gesamt	Darunter			Zu- bzw. Abnahme (-)				Ursache												
	Per- sonen- kraft- wagen	Kraft- rädern mit amtl. Kennz. ¹⁾	Fahr- rädern ²⁾		Per- sonen- kraft- wagen	Kraft- rädern mit amtl. Kennz. ¹⁾	Fahr- rädern ²⁾	ins- gesamt	Per- sonen- kraft- wagen	Kraft- rädern mit amtl. Kennz. ¹⁾	Fahr- rädern ²⁾													
Anzahl								%																
Januar - März 2014												Januar - März 2013												
1 848	1 403	53	182	1 892	1 526	13	120	-2,3	-8,1	X	51,7	Insgesamt												
99	76	-	16	102	83	-	10	-2,9	-8,4	-	60,0	Verkehrstüchtigkeit												
71	53	-	15	75	60	-	9	-5,3	-11,7	-	X	darunter Alkoholeinfluss												
4	4	-	-	3	3	-	-	X	X	-	-	Einfluss anderer berauschender Mittel (z.B. Drogen, Rauschgift)												
148	75	8	53	144	105	-	26	2,8	-28,6	X	X	Straßenbenutzung												
340	282	23	6	533	461	8	13	-36,2	-38,8	X	X	Geschwindigkeit												
252	205	3	3	212	173	-	3	18,9	18,5	X	-	Abstand												
66	53	1	3	59	47	-	2	11,9	12,8	X	X	Überholen												
1	1	-	-	6	6	-	-	X	X	-	-	Vorbeifahren												
22	16	-	-	25	16	-	-	-12,0	-	-	-	Nebeneinanderfahren												
304	250	1	25	246	212	-	10	23,6	17,9	X	X	Vorrang, Vorfahrt												
275	211	2	33	202	155	1	20	36,1	36,1	X	65,0	Abbiegen, Wenden, Rück- wärtsfahren, Ein- und Anfahren												
58	47	1	4	57	50	-	4	1,8	-6,0	X	-	Falsches Verhalten gegenüber Fußgängern												
10	8	1	-	12	12	-	-	-16,7	X	X	-	darunter an Überwegen, Furten												
10	7	-	-	5	4	-	1	X	X	-	X	Ruhender Verkehr Verkehrssicherung												
1	1	-	-	-	-	-	-	X	X	-	-	Nichtbeachten der Be- leuchtungsvorschriften												
5	2	-	1	1	-	-	-	X	X	-	X	Ladung, Besetzung												
267	177	14	38	300	214	4	31	-11,0	-17,3	X	22,6	Andere Fehler beim Fahrzeugführer												

1) einschl. drei- und leichten vierrädrigen Kraftfahrzeugen

2) einschl. Pedelecs

18. Straßenverkehrsunfälle und Verunglückte nach Unfallursachen ¹⁾

Ursache	Unfälle mit Perso- nen- schaden	Verunglückte			Schwerw. Unfälle mit Sach- schaden i. e. S.	Unfälle mit Perso- nen- schaden	Verunglückte			Schwerw. Unfälle mit Sach- schaden i. e. S.	
		Getötete	Schwer-	Leicht-			Getötete	Schwer-	Leicht-		
			verletzte					verletzte			
		März 2014				März 2013					
		Fehlverhalten der Fahrzeugführer									
Alkoholeinfluss	30	-	9	26	12	31	1	11	27	24	
Einfluss anderer berauschender Mittel	1	-	-	1	3	1	-	-	1	2	
Übermüdung	2	-	-	2	-	4	2	-	36	3	
Sonstige körperliche u .geistige Mängel	5	-	2	4	-	6	-	4	4	-	
Benutzung der falschen Fahrbahn oder verbotswid. Benutzung and. Straßenteile	36	1	12	38	2	17	-	6	15	10	
Verstoß gegen das Rechtsfahrgebot	20	2	7	16	5	32	1	5	38	25	
Nicht angepasste Geschwindigkeit m.gleichzeit. Überschreiten der zulässigen Höchstgeschw.	2	-	2	1	1	-	-	-	-	-	
in anderen Fällen	108	3	49	95	37	197	6	61	236	193	
Ungenügender Sicherheitsabstand	110	-	11	130	7	65	-	6	78	10	
Starkes Bremsen des Vorausfahrenden ohne zwingenden Grund	-	-	-	-	1	-	-	-	-	-	
Unzulässiges Rechtsüberholen	1	-	-	2	-	-	-	-	-	-	
Überholen trotz Gegenverkehrs	5	-	4	4	1	1	-	-	1	2	
Überholen trotz unklarer Verkehrslage	7	-	3	8	3	8	-	1	10	9	
Überholen trotz unzureich. Sichtverhältnisse	1	-	1	1	1	1	-	1	-	1	
Überholen ohne Beachtung des nachfolgenden Verkehrs und/oder ohne rechtzeitige u. deut- liche Ankündigung des Ausscherens	3	1	4	3	2	3	-	2	1	2	
Fehler beim Wiedereinordnen nach rechts	4	1	3	2	2	4	-	-	4	6	
Sonstige Fehler beim Überholen	6	-	-	7	2	6	-	2	6	1	
Fehler beim Überholtwerden	3	-	-	3	-	1	-	1	-	-	
Nichtbeachten des Vorranges entgegenkomm. Fahrzeuge beim Vorbeifahren an haltenden Fahrzeugen, Absperrungen, Hindernissen	1	-	-	1	-	3	-	1	5	1	
Nichtbeachten des nachfolg. Verkehrs beim Vorbeifahren an haltenden Fahrzeugen, Absperrung, Hindernissen und/oder ohne rechtzeitig. u. deutl. Ankündig. d. Ausscherens	-	-	-	-	-	1	-	-	1	-	
Nebeneinanderfahren, fehlerhaftes Wechseln des Fahrstreifens oder Nichtbeachten des Reißverschlussverfahrens	10	2	11	6	3	10	-	1	13	8	
Nichtbeachten der Regel "rechts vor links"	8	-	2	12	9	9	-	-	10	6	
Nichtbeachten der Vorfahrt regelnd. Verkehrsz.	99	-	22	114	38	59	-	8	70	51	
Nichtbeachten der Vorfahrt d. durchgeh. Ver- kehrs auf Autobahnen oder Kraftfahrtstraßen	3	-	2	2	-	1	-	2	-	3	
Nichtbeachten der Vorfahrt durch Fahrzeuge, die aus Feld- und Waldwegen kommen	1	-	1	-	-	-	-	-	-	-	
Nichtbeachten der Verkehrsregelung durch Polizeibeamte oder Lichtzeichen	8	-	1	12	9	10	-	9	9	5	
Nichtbeachten des Vorranges entgegen- kommender Fahrzeuge	-	-	-	-	-	2	-	-	2	-	
Nichtbeachten des Vorranges von Schienen- fahrzeugen an Bahnübergängen	-	-	-	-	1	1	-	1	-	2	

1) Die Tabelle enthält Mehrfachzählungen, weil bei einem Unfall bis zu acht Ursachen eingetragen werden.

Noch 18. Straßenverkehrsunfälle und Verunglückte nach Unfallursachen ¹⁾

Ursache	Unfälle mit Perso- nen- schaden	Verunglückte			Schwerw. Unfälle mit Sach- schaden i. e. S.	Unfälle mit Perso- nen- schaden	Verunglückte			Schwerw. Unfälle mit Sach- schaden i. e. S.	
		Getötete	Schwer-	Leicht-			Getötete	Schwer-	Leicht-		
			verletzte					verletzte			
		März 2014					März 2013				
		Noch Fehlverhalten der Fahrzeugführer									
Fehler beim Abbiegen	55	-	15	52	14	47	-	12	48	29	
Fehler beim Wenden oder Rückwärtsfahren	20	1	5	16	9	14	2	-	17	9	
Fehler beim Einfahren in den fließend. Verkehr	33	-	10	26	2	20	-	2	21	-	
Falsches Verhalten gegenüber Fußgängern											
an Fußgängerüberwegen	2	-	-	2	-	1	-	-	1	-	
an Fußgängerfurten	1	-	1	-	-	-	-	-	-	-	
beim Abbiegen	1	-	-	2	-	2	-	-	4	-	
an Haltestellen	4	-	1	4	-	1	-	-	1	-	
an anderen Stellen	15	-	4	15	-	9	1	1	7	-	
Unzulässiges Halten oder Parken	1	-	-	1	-	-	-	-	-	1	
Mangelnde Sicherung haltender o. lieengebl.											
Fahrzeuge u. von Unfallstellen sowie Schul-											
bussen, bei denen Kinder ein-/aussteigen	1	-	-	1	-	1	-	-	1	-	
Verkehrswidriges Verhalten beim Ein- o. Aus-											
steigen, Be- oder Entladen	6	-	-	6	-	1	-	-	1	-	
Nichtbeachten der Beleuchtungsvorschriften	-	-	-	-	-	-	-	-	-	-	
Überladung, Überbesetzung	1	-	-	1	-	-	-	-	-	-	
Unzureichend gesicherte Ladung oder Fahr-											
zeugzubehörteile	2	-	-	2	3	-	-	-	-	3	
Andere Fehler beim Fahrzeugführer	105	-	48	84	15	120	5	34	114	59	
		Technische Mängel, Wartungsmängel									
Beleuchtung	-	-	-	-	-	-	-	-	-	1	
Bereifung	5	-	2	4	1	4	-	-	4	1	
Bremsen	-	-	-	-	-	2	-	-	4	-	
Lenkung	-	-	-	-	-	-	-	-	-	-	
Zugvorrichtung	1	-	1	-	-	-	-	-	-	-	
Andere Mängel	2	-	1	1	-	1	-	-	1	-	
		Fehlverhalten der Fußgänger									
Alkoholeinfluss	2	-	1	1	-	1	-	-	1	-	
Einfluss anderer berauschender Mittel	-	-	-	-	-	1	-	-	1	-	
Übermüdung	-	-	-	-	-	-	-	-	-	-	
Sonstige körperliche u .geistige Mängel	-	-	-	-	-	-	-	-	-	-	
Falsches Verhalten bei Überschreiten d. Fahr-											
bahn an Stellen, an denen der Fußg.verkehr											
durch Polizeibeamte oder Lichtzei. gereg.war	-	-	-	-	-	2	-	-	2	-	
auf Fußgängerüberwegen ohne Verkehrsreg.											
durch Polizeibeamte oder Lichtzeichen	-	-	-	-	-	-	-	-	-	-	
in der Nähe von Kreuzungen, Einmündungen,											
Lichtzeichenanlagen, Fußgängerüberwegen											
bei dichtem Verkehr	-	-	-	-	-	-	-	-	-	-	

1) Die Tabelle enthält Mehrfachzählungen, weil bei einem Unfall bis zu acht Ursachen eingetragen werden.

Noch 18. Straßenverkehrsunfälle und Verunglückte nach Unfallursachen ¹⁾

Ursache	Unfälle mit Perso- nen- schaden	Verunglückte			Schwerw. Unfälle mit Sach- schaden i. e. S.	Unfälle mit Perso- nen- schaden	Verunglückte			Schwerw. Unfälle mit Sach- schaden i. e. S.	
		Getötete	Schwer-	Leicht-			Getötete	Schwer-	Leicht-		
			verletzte					verletzte			
		März 2014					März 2013				
		Noch Fehlverhalten der Fußgänger									
weiter falsches Verhalten											
an anderen Stellen											
durch plötzliches Hervortreten hinter											
Sichhindernissen	8	-	1	7	-	5	-	2	3	-	
ohne auf den Fahrzeugverkehr zu achten	17	-	6	14	-	13	2	3	8	-	
durch sonstiges falsches Verhalten	1	-	-	2	-	1	-	-	1	-	
Nichtbenutzung des Gehweges	-	-	-	-	-	2	1	-	1	-	
Nichtbenutzung d. vorgeschrieb. Straßenseite	-	-	-	-	-	-	-	-	-	-	
Spielen auf oder neben der Fahrbahn	-	-	-	-	-	-	-	-	-	-	
Andere Fehler der Fußgänger	3	-	1	2	-	-	-	-	-	-	
		Straßenverhältnisse									
Verunreinigung durch ausgeflossenes Öl	2	-	-	2	1	-	-	-	-	-	
Andere Verunreinigung. durch Straßenbenutzer	1	-	-	1	-	-	-	-	-	-	
Schnee, Eis	-	-	-	-	-	119	1	27	129	148	
Regen	2	-	1	2	-	11	2	2	40	4	
Andere Einflüsse	-	-	-	-	-	-	-	-	-	-	
Spurrillen im Zusammenhang mit Regen,											
Schnee oder Eis	-	-	-	-	-	1	-	-	3	-	
Anderer Zustand der Straße	2	-	1	2	-	2	-	1	1	-	
Nicht ordnungsgemäßer Zustand der											
Verkehrszeichen oder -einrichtungen	-	-	-	-	-	-	-	-	-	-	
Mangelhafte Beleuchtung der Straße	-	-	-	-	-	-	-	-	-	-	
Mangelhafte Sicherung v. Bahnübergängen	-	-	-	-	-	-	-	-	-	-	
		Witterungseinflüsse									
Sichtbehinderung durch											
Nebel	2	-	1	2	3	-	-	-	-	-	
starken Regen, Hagel, Schneegestöber usw.	4	-	2	4	1	1	-	-	1	-	
blendende Sonne	3	-	1	2	1	7	-	-	9	4	
Seitenwind	2	-	1	1	-	-	-	-	-	-	
Unwetter oder sonst. Witterungseinflüsse	1	-	-	1	-	-	-	-	-	-	
		Hindernisse									
Nicht oder unzureichend gesicherte Arbeits-											
stellen auf der Fahrbahn	-	-	-	-	-	-	-	-	-	-	
Wild auf der Fahrbahn	10	-	2	8	4	6	-	2	4	5	
Anderes Tier auf der Fahrbahn	4	-	-	4	-	1	-	-	1	-	
Sonstiges Hindernis auf der Fahrbahn	1	-	1	-	-	-	-	-	-	1	
Sonstige Ursachen	1	-	-	1	-	-	-	-	-	-	

1) Die Tabelle enthält Mehrfachzählungen, weil bei einem Unfall bis zu acht Ursachen eingetragen werden.

Noch 18. Straßenverkehrsunfälle und Verunglückte nach Unfallursachen ¹⁾

Ursache	Unfälle mit Perso- nen- schaden	Verunglückte			Schwerw. Unfälle mit Sach- schaden i. e. S.	Unfälle mit Perso- nen- schaden	Verunglückte			Schwerw. Unfälle mit Sach- schaden i. e. S.	
		Getötete	Schwer-	Leicht-			Getötete	Schwer-	Leicht-		
			verletzte					verletzte			
		Januar - März 2014					Januar - März 2013				
		Fehlverhalten der Fahrzeugführer									
Alkoholeinfluss	71	-	21	68	51	74	2	21	66	74	
Einfluss anderer berauschender Mittel	4	-	2	3	4	3	-	1	2	3	
Übermüdung	8	-	1	8	5	10	2	2	40	9	
Sonstige körperliche u .geistige Mängel	16	1	15	29	1	14	-	7	10	3	
Benutzung der falschen Fahrbahn oder verbotswid. Benutzung and. Straßenteile	82	2	24	75	10	64	1	16	56	24	
Verstoß gegen das Rechtsfahrgebot	64	4	25	55	27	77	3	23	79	64	
Nicht angepasste Geschwindigkeit m.gleichzeit. Überschreiten der zulässigen Höchstgeschw.	4	1	4	2	1	1	-	-	1	1	
in anderen Fällen	334	15	123	320	219	530	16	160	556	515	
Ungenügender Sicherheitsabstand	249	5	38	284	23	210	1	29	253	45	
Starkes Bremsen des Vorausfahrenden ohne zwingenden Grund	2	-	-	2	1	1	-	-	2	3	
Unzulässiges Rechtsüberholen	1	-	-	2	2	1	-	-	1	1	
Überholen trotz Gegenverkehrs	13	1	6	11	4	4	-	4	2	3	
Überholen trotz unklarer Verkehrslage	13	-	6	15	13	12	-	2	13	15	
Überholen trotz unzureich. Sichtverhältnisse	2	-	2	1	1	1	-	1	-	2	
Überholen ohne Beachtung des nachfolgenden Verkehrs und/oder ohne rechtzeitige u. deut- liche Ankündigung des Ausscherens	6	1	4	7	7	7	-	3	4	4	
Fehler beim Wiedereinordnen nach rechts	9	1	6	5	6	19	-	3	21	11	
Sonstige Fehler beim Überholen	18	-	3	16	5	14	-	3	13	7	
Fehler beim Überholtwerden	4	-	-	4	2	1	-	1	-	-	
Nichtbeachten des Vorranges entgegenkomm. Fahrzeuge beim Vorbeifahren an haltenden Fahrzeugen, Absperrungen, Hindernissen	1	-	-	1	-	5	-	1	7	2	
Nichtbeachten des nachfolg. Verkehrs beim Vorbeifahren an haltenden Fahrzeugen, Absperrung, Hindernissen und/oder ohne rechtzeitig. u. deutl. Ankündig. d. Ausscherens	-	-	-	-	-	1	-	-	1	-	
Nebeneinanderfahren, fehlerhaftes Wechseln des Fahrstreifens oder Nichtbeachten des Reißverschlussverfahrens	22	2	12	18	13	25	-	1	33	13	
Nichtbeachten der Regel "rechts vor links"	19	-	7	22	16	16	-	-	19	15	
Nichtbeachten der Vorfahrt regelnd. Verkehrsz.	241	1	62	248	107	192	2	31	224	152	
Nichtbeachten der Vorfahrt d. durchgeh. Ver- kehrs auf Autobahnen oder Krafftfahrtstraßen	10	-	3	10	4	3	-	3	1	5	
Nichtbeachten der Vorfahrt durch Fahrzeuge, die aus Feld- und Waldwegen kommen	1	-	1	-	-	-	-	-	-	-	
Nichtbeachten der Verkehrsregelung durch Polizeibeamte oder Lichtzeichen	31	-	9	34	22	28	-	15	30	19	
Nichtbeachten des Vorranges entgegen- kommender Fahrzeuge	-	-	-	-	1	2	-	-	2	2	
Nichtbeachten des Vorranges von Schienen- fahrzeugen an Bahnübergängen	1	-	-	2	1	1	-	1	-	2	

1) Die Tabelle enthält Mehrfachzählungen, weil bei einem Unfall bis zu acht Ursachen eingetragen werden.

Noch 18. Straßenverkehrsunfälle und Verunglückte nach Unfallursachen ¹⁾

Ursache	Unfälle mit Perso- nen- schaden	Verunglückte			Schwerw. Unfälle mit Sach- schaden i. e. S.	Unfälle mit Perso- nen- schaden	Verunglückte			Schwerw. Unfälle mit Sach- schaden i. e. S.	
		Getötete	Schwer-	Leicht-			Getötete	Schwer-	Leicht-		
			verletzte					verletzte			
		Januar - März 2014				Januar - März 2013					
		Noch Fehlverhalten der Fahrzeugführer									
Fehler beim Abbiegen	159	-	38	155	58	120	-	24	127	76	
Fehler beim Wenden oder Rückwärtsfahren	42	1	10	34	21	37	2	3	46	25	
Fehler beim Einfahren in den fließend. Verkehr	74	-	20	63	7	45	-	11	39	14	
Falsches Verhalten gegenüber Fußgängern											
an Fußgängerüberwegen	8	-	4	4	-	10	-	3	9	-	
an Fußgängerfurten	2	-	2	-	-	2	-	2	-	-	
beim Abbiegen	7	-	2	6	-	8	-	1	9	-	
an Haltestellen	5	-	1	5	-	6	-	1	5	-	
an anderen Stellen	36	1	10	29	-	31	1	6	24	-	
Unzulässiges Halten oder Parken	1	-	-	1	1	1	-	-	1	2	
Mangelnde Sicherung haltender o. liegendebl. Fahrzeuge u. von Unfallstellen sowie Schul- bussen, bei denen Kinder ein-/aussteigen	1	-	-	1	-	2	-	-	2	-	
Verkehrswidriges Verhalten beim Ein- o. Aus- steigen, Be- oder Entladen	8	-	-	8	1	2	-	-	2	-	
Nichtbeachten der Beleuchtungsvorschriften	1	-	-	1	-	-	-	-	-	-	
Überladung, Überbesetzung	2	-	-	2	-	-	-	-	-	-	
Unzureichend gesicherte Ladung oder Fahr- zeugzubehörteile	3	-	1	3	5	1	-	-	1	7	
Andere Fehler beim Fahrzeugführer	265	4	109	237	83	298	10	86	287	176	
		Technische Mängel, Wartungsmängel									
Beleuchtung	3	-	2	1	-	-	-	-	-	1	
Bereifung	7	-	2	7	2	4	-	-	4	3	
Bremsen	-	-	-	-	-	2	-	-	4	-	
Lenkung	-	-	-	-	-	-	-	-	-	1	
Zugvorrichtung	1	-	1	-	-	-	-	-	-	-	
Andere Mängel	2	-	1	1	-	1	-	-	1	-	
		Fehlverhalten der Fußgänger									
Alkoholeinfluss	6	-	5	1	-	6	-	1	6	-	
Einfluss anderer berauschender Mittel	-	-	-	-	-	1	-	-	1	-	
Übermüdung	-	-	-	-	-	-	-	-	-	-	
Sonstige körperliche u .geistige Mängel	-	-	-	-	-	1	-	1	-	-	
Falsches Verhalten bei Überschreiten d. Fahr- bahn an Stellen, an denen der Fußg.verkehr durch Polizeibeamte oder Lichtzei. gereg.war	2	-	1	1	-	4	-	1	3	-	
auf Fußgängerüberwegen ohne Verkehrsreg. durch Polizeibeamte oder Lichtzeichen	-	-	-	-	-	-	-	-	-	-	
in der Nähe von Kreuzungen, Einmündungen, Lichtzeichenanlagen, Fußgängerüberwegen bei dichtem Verkehr	3	-	2	2	-	1	-	-	1	-	

1) Die Tabelle enthält Mehrfachzählungen, weil bei einem Unfall bis zu acht Ursachen eingetragen werden.

Noch 18. Straßenverkehrsunfälle und Verunglückte nach Unfallursachen ¹⁾

Ursache	Unfälle mit Perso- nen- schaden	Verunglückte			Schwerw. Unfälle mit Sach- schaden i. e. S.	Unfälle mit Perso- nen- schaden	Verunglückte			Schwerw. Unfälle mit Sach- schaden i. e. S.	
		Getötete	Schwer-	Leicht-			Getötete	Schwer-	Leicht-		
			verletzte					verletzte			
		Januar - März 2014					Januar - März 2013				
		Noch Fehlverhalten der Fußgänger									
weiter falsches Verhalten											
an anderen Stellen											
durch plötzliches Hervortreten hinter											
Sichthindernissen	17	-	4	13	-	9	-	4	5	-	
ohne auf den Fahrzeugverkehr zu achten	44	1	16	31	-	45	3	14	30	-	
durch sonstiges falsches Verhalten	6	-	3	4	-	5	-	1	4	-	
Nichtbenutzung des Gehweges	1	-	1	-	-	3	1	-	2	-	
Nichtbenutzung d. vorgeschrieb. Straßenseite	-	-	-	-	-	-	-	-	-	-	
Spielen auf oder neben der Fahrbahn	1	-	-	1	-	-	-	-	-	-	
Andere Fehler der Fußgänger	5	-	2	4	-	2	-	-	2	-	
		Straßenverhältnisse									
Verunreinigung durch ausgeflossenes Öl	2	-	-	2	2	-	-	-	-	-	
Andere Verunreinigung, durch Straßenbenutzer	1	-	-	1	-	-	-	-	-	-	
Schnee, Eis	99	2	26	100	98	310	3	72	335	381	
Regen	15	1	5	13	7	30	4	6	56	18	
Andere Einflüsse	1	-	1	2	-	1	-	-	1	1	
Spurrillen im Zusammenhang mit Regen, Schnee oder Eis	-	-	-	-	-	1	-	-	3	-	
Anderer Zustand der Straße	9	-	3	8	-	4	-	1	3	2	
Nicht ordnungsgemäßer Zustand der											
Verkehrszeichen oder -einrichtungen	-	-	-	-	-	-	-	-	-	1	
Mangelhafte Beleuchtung der Straße	-	-	-	-	-	-	-	-	-	-	
Mangelhafte Sicherung v. Bahnübergängen	-	-	-	-	-	-	-	-	-	-	
		Witterungseinflüsse									
Sichtbehinderung durch											
Nebel	2	-	1	2	3	2	-	1	1	-	
starken Regen, Hagel, Schneegestöber usw.	4	-	2	4	1	2	-	-	2	1	
blendende Sonne	12	1	5	8	7	15	1	4	14	4	
Seitenwind	5	-	2	4	-	3	-	-	6	-	
Unwetter oder sonst. Witterungseinflüsse	1	-	-	1	-	-	-	-	-	1	
		Hindernisse									
Nicht oder unzureichend gesicherte Arbeits- stellen auf der Fahrbahn	-	-	-	-	-	-	-	-	-	-	
Wild auf der Fahrbahn	18	-	3	17	8	15	-	2	13	9	
Anderes Tier auf der Fahrbahn	6	-	-	6	-	4	-	-	6	-	
Sonstiges Hindernis auf der Fahrbahn	1	-	1	-	4	2	-	-	2	1	
Sonstige Ursachen	2	-	-	2	1	2	-	1	1	-	

1) Die Tabelle enthält Mehrfachzählungen, weil bei einem Unfall bis zu acht Ursachen eingetragen werden.

Veröffentlichungen ¹⁾ im Statistischen Landesamt Sachsen-Anhalt

Im Monat Dezember 2014 erschienen:

Bestell-Nr.	Kennziffer/ Periodizität	Titel	Preis (in EUR)
1 Z 0 03	Z	Statistisches Monatsheft 12/14	5,50
3 A 1 04	A I - j/13	Bevölkerung nach Alter und Geschlecht - Stand: 31.12.2013 - (auf Basis des Zensus 2011 - Stand 10.04.2014) ; Land, Kreisfreie Stadt, Landkreis	4,50
3 A 1 13	A I, AVI - j/13	Ergebnisse des Mikrozensus - Haushalt und Familie - 2013	5,00
3 B 1 02	B I - j/13	Allgemeinbildende Schulen - Schuljahr 2013/14 - Schuljahresendstatistik	6,50
3 B 6 01	B VI - j/13	Gerichtliche Ehelösungen - 1991 - 2013 -	2,50
3 E 1 02	E I - m-7/14	Beschäftigte, Umsatz im Verarbeitenden Gewerbe sowie im Bergbau und der Gewinnung von Steinen und Erden - Juli 2014 - Vorläufige Ergebnisse Betriebe mit 50 und mehr tätigen Personen	5,00
3 E 1 02	E I - m-8/14	Beschäftigte, Umsatz im Verarbeitenden Gewerbe sowie im Bergbau und der Gewinnung von Steinen und Erden - August 2014 - Vorläufige Ergebnisse Betriebe mit 50 und mehr tätigen Personen	5,00
3 E 1 10	E I - j/12	Investitionen im Verarbeitenden Gewerbe sowie im Bergbau und der Gewinnung von Steinen und Erden - Jahr 2012 -	7,00
3 E 2 01	E II - m-8/14	Umsatz, Tätige Personen, Auftragseingang und Auftragsbestand im Baugewerbe August 2014	2,50
3 E 4 01	E IV - j/13	Energie- und Wasserversorgung - Jahr 2013 -	4,50
3 E 5 01	E V - j/13	Beschäftigte, Umsatz im Handwerk - Jahr 2013 -	1,50
3 G 1 03	G I - m-6/14	Entwicklung von Umsatz und Beschäftigten im Kraftfahrzeughandel - Juni 2014 -	1,50
3 G 4 01	G IV - m-7/14	Gäste und Übernachtungen im Reiseverkehr, Beherbergungskapazität Juli 2014, Januar - Juli 2014 - Vorläufige Ergebnisse -	6,00
3 H 2 01	H II - m-6/14	Binnenschifffahrt - Juni 2014 -	4,00
3 J 1 01	J I - j/11	Strukturerhebung im Dienstleistungsbereich - Jahr 2011-	5,50
3 L 3 02	L III - j/13	Personal im öffentlichen Dienst - Stand: 30.06.2013 -	7,00

1) Veröffentlichung als PDF-Datei kostenfrei erhältlich - bei Bestellung bitte die erste Stelle der Bestellnummer durch eine „6“ ersetzen