

# STATISTISCHE BERICHTE

H I  
m-2/14

Bestellnummer:  
3H101



## Verkehr

### Straßenverkehrsunfälle

Februar 2014  
- Vorläufige Ergebnisse -



SACHSEN-ANHALT

Statistisches Landesamt

**Herausgabemonat:** Januar 2015

**Zu beziehen durch das**

Statistische Landesamt Sachsen-Anhalt  
Dezernat Öffentlichkeitsarbeit  
Postfach 20 11 56  
06012 Halle (Saale)

**Preis:** 6,00 EUR (kostenfrei als PDF-Datei verfügbar - Bestellnummer: 6H101)

**Inhaltliche Verantwortung:**

Dezernat: Handel, Gastgewerbe, Dienstleistungen, Verkehr  
Frau Pekel  
Telefon: 0345 2318-404

**Auskünfte erhalten Sie unter:**

Telefon: 0345 2318-777  
Telefon: 0345 2318-715  
Telefon: 0345 2318-716  
  
Telefax: 0345 2318-913  
Internet: <http://www.statistik.sachsen-anhalt.de>  
E-Mail: [info@stala.mi.sachsen-anhalt.de](mailto:info@stala.mi.sachsen-anhalt.de)

**Vertrieb:**

Telefon: 0345 2318-718  
E-Mail: [shop@stala.mi.sachsen-anhalt.de](mailto:shop@stala.mi.sachsen-anhalt.de)

**Druck:** Statistisches Landesamt Sachsen-Anhalt

© Statistisches Landesamt Sachsen-Anhalt, Halle (Saale), 2015  
Auszugsweise Vervielfältigung und Verbreitung mit Quellenangabe gestattet.

**Bibliothek und Besucherdienst** (Merseburger Straße 2):

Montag bis Freitag: 8:00 Uhr bis 12:00 Uhr - möglichst nach Vereinbarung

Telefon: 0345 2318-714  
E-Mail: [bibliothek@stala.mi.sachsen-anhalt.de](mailto:bibliothek@stala.mi.sachsen-anhalt.de)

# Statistischer Bericht

Straßenverkehrsunfälle

Februar 2014  
- Vorläufige Ergebnisse -

Land Sachsen-Anhalt

## Inhaltsverzeichnis

Seite

Vorbemerkungen	3
Grafikenteil	5
Tabellenteil	
Straßenverkehrsunfälle und Verunglückte	
1. Entwicklung der Straßenverkehrsunfälle in Sachsen-Anhalt	6
2. Straßenverkehrsunfälle und Verunglückte nach Unfallkategorien und Unfallfolgen	7
3. Straßenverkehrsunfälle und Verunglückte nach Straßenklassen	8
4. Straßenverkehrsunfälle und Verunglückte nach Unfalltypen	9
5. Straßenverkehrsunfälle und Verunglückte nach Unfallarten	10
6. Straßenverkehrsunfälle und Verunglückte nach Tagesdatum und Ortslage	12
7. Straßenverkehrsunfälle und Verunglückte nach Art der Verkehrsbeteiligung und Ortslage	14
8. Straßenverkehrsunfälle und Verunglückte nach kreisfreien Städten und Landkreisen im Monat	16
9. Straßenverkehrsunfälle und Verunglückte nach kreisfreien Städten und Landkreisen im Zeitraum	18
10. Übrige Sachschadensunfälle nach kreisfreien Städten und Landkreisen	19
Getötete und Verletzte im Straßenverkehr	
11. Getötete und Verletzte im Straßenverkehr nach Art der Verkehrsbeteiligung	20
12. Getötete und Verletzte im Straßenverkehr nach Art der Verkehrsbeteiligung, Altersgruppen und Geschlecht	24
13. Getötete und Verletzte im Straßenverkehr nach Altersgruppen und Geschlecht	32
An Straßenverkehrsunfällen beteiligte Fahrzeugführer und Fußgänger	
14. An Straßenverkehrsunfällen beteiligte Fahrzeugführer und Fußgänger nach Art der Verkehrsbeteiligung	34
15. An Straßenverkehrsunfällen mit Personenschaden beteiligte Fahrzeugführer und Fußgänger nach Art der Verkehrsbeteiligung, Altersgruppen und Geschlecht	36
16. An Straßenverkehrsunfällen beteiligte Fahrzeugführer und Fußgänger als Hauptverursacher nach Art der Verkehrsbeteiligung	38
Ursachen von Straßenverkehrsunfällen	
17. Ursachen von Straßenverkehrsunfällen mit Personenschaden – Fehlverhalten der Fahrzeugführer	42
18. Straßenverkehrsunfälle und Verunglückte nach Unfallursachen	44

## Vorbemerkungen

### Rechtsgrundlage

Rechtsgrundlage für die Durchführung der Straßenverkehrsunfallstatistik bilden

- das Gesetz über die Statistik der Straßenverkehrsunfälle (Straßenverkehrsunfallstatistikgesetz - StVUnfStatG) vom 15. Juni 1990 (BGBl. I S.1078 ff) zuletzt geändert durch Artikel 298 der Verordnung vom 31. Oktober 2006 (BGBl. I S.2407) und der Verordnung zur näheren Bestimmung des schwerwiegenden Unfalls mit Sachschaden vom 21. Dezember 1994, zuletzt geändert durch Artikel 3 der Verordnung zur Änderung der Anlage zu § 24a des Straßenverkehrsgesetzes und anderer Vorschriften vom 6. Juni 2007 (BGBl. I S.1047)
- die Entscheidung 93/704/EG über die Einrichtung einer gemeinschaftlichen Datenbank über Straßenverkehrsunfälle.

### Methodik

Entsprechend der Rechtsgrundlage wird über Unfälle, bei denen infolge des Fahrverkehrs auf öffentlichen Straßen, Wegen und Plätzen Personen getötet oder verletzt oder Sachschäden verursacht worden sind, eine Bundesstatistik geführt.

Auskunftspflichtig sind die Polizeidienststellen, deren Beamte den Unfall aufgenommen haben. Daraus folgt, dass die Statistik nur solche Unfälle erfasst, zu denen die Polizei herangezogen wurde.

Grundlage für die Statistik der Straßenverkehrsunfälle sind die elektronisch übergebenen Daten der Verkehrsunfallanzeigen von Unfällen mit Personenschaden, schwerwiegendem Sachschaden im engeren Sinne und sonstigem Sachschaden unter dem Einfluss berauschender Mittel. Die Meldungen über die übrigen Sachschadensunfälle, ohne Einwirkung berauschender Mittel, gehen entsprechend dem o.g. Gesetz nur anzahlmäßig nach der Ortslage in die Straßenverkehrsunfallstatistik ein. Diese übrigen Sachschadensunfälle, ohne den Einfluss berauschender Mittel, sind im vorliegenden Bericht nur in den Tabellen 1, 2 und 9 ausgewiesen.

Nicht immer können alle Unfallanzeigen termingerecht in die Monatsergebnisse eingearbeitet werden, da bei fehlenden oder widersprüchlichen Angaben oft zeitraubende Rückfragen oder Ermittlungsarbeiten anfallen. Dadurch können für

bereits veröffentlichte Vormonatsergebnisse Korrekturen oder Nachmeldungen anfallen. Diese werden laufend ergänzt. Bei den Daten für das laufende Jahr handelt es sich daher jeweils um vorläufige Ergebnisse.

### Erläuterung der Begriffe

#### Unfälle

**Unfälle** werden nach der Schwere der Unfallfolgen unterschieden in Unfälle mit Personenschaden, schwerwiegende Unfälle mit Sachschaden im engeren Sinne (i.e.S.), sonstige Sachschadensunfälle unter dem Einfluss berauschender Mittel (z.B. Alkohol, Drogen) und übrige Sachschadensunfälle. Kriterium der Zuordnung ist jeweils die schwerste Unfallfolge.

#### Unfälle mit Personenschaden

Unfälle, bei denen infolge des Fahrverkehrs auf öffentlichen Straßen, Wegen und Plätzen Personen verletzt oder getötet wurden, unabhängig von der Höhe und Art des Sachschadens.

Unfälle mit nur Sachschaden:

#### Schwerwiegende Unfälle mit Sachschaden (im engeren Sinne)

Unfälle mit Straftatbestand oder Ordnungswidrigkeit (Bußgeld) in Zusammenhang mit der Teilnahme am Straßenverkehr (dazu zählen auch Fälle der Einwirkung von berauschenden Mitteln). Gleichzeitig muss mindestens ein Kraftfahrzeug auf Grund eines Unfallschadens von der Unfallstelle abgeschleppt werden (nicht fahrbereit).

#### Sonstige Sachschadensunfälle unter dem Einfluss berauschender Mittel

Ein Unfallbeteiligter steht unter dem Einfluss von berauschenden Mitteln (z.B. Alkohol, Drogen, bis 2007 nur Alkohol) und alle beteiligten Kraftfahrzeuge sind fahrbereit.

#### Übrige Sachschadensunfälle

- Sachschadensunfälle ohne Straftatbestand oder Ordnungswidrigkeit, unabhängig von der Fahrbereitschaft beteiligter Fahrzeuge.
- Sachschadensunfälle mit Straftatbestand oder Ordnungswidrigkeit, wobei alle beteiligten Fahrzeuge fahrbereit sind und kein Einfluss berauschender Mittel vorlag.

## Beteiligte

Als **Beteiligte** an einem Straßenverkehrsunfall werden alle Fahrzeugführer oder Fußgänger erfasst, die selbst oder deren Fahrzeug Schäden erlitten oder hervorgerufen haben. Mitfahrer zählen in der Statistik nicht zu den Unfallbeteiligten.

Der **Hauptverursacher** (1. Beteiligter) ist der Beteiligte, der nach erster Einschätzung der Polizei die Hauptschuld am Unfall trägt. Beteiligte an Alleinunfällen gelten immer als Hauptverursacher.

## Verunglückte

Als **Verunglückte** zählen alle Personen (auch Mitfahrer), die bei einem Straßenverkehrsunfall getötet oder verletzt wurden. Dabei werden erfasst als

- **Getötete:** Personen, die sofort an der Unfallstelle oder innerhalb von 30 Tagen an den Unfallfolgen starben.
- **Schwerverletzte:** Personen, die unmittelbar zur stationären Behandlung (mindestens 24 Stunden) in ein Krankenhaus aufgenommen wurden.
- **Leichtverletzte:** alle übrigen Verletzten.

## Ursachen

Die Unfallursachen werden nach dem geltenden Ursachenverzeichnis von den aufnehmenden Polizeibeamten entsprechend ihrer Einschätzung erfasst. Es wird unterschieden zwischen

- personenbezogenem Fehlverhalten (z.B. Vorfahrtsmissachtung), das den Fahrzeugführern oder Fußgängern zugeordnet wird und
- allgemeinen Ursachen (z.B. Straßenglätte, Nebel).

Je Unfall können bis zu acht Ursachen angegeben werden, je drei personenbezogene Ursachen für den Hauptverursacher und einen weiteren Beteiligten sowie zwei allgemeine Ursachen. Da oftmals mehr als eine Ursache zum Unfall führt, ist die Gesamtzahl der nachgewiesenen Ursachen i.d.R. größer als die Zahl der Unfälle selbst.

## Ortslage

Die Ortslage der Unfälle - innerhalb bzw. außerhalb von Ortschaften - wird durch die gelben Ortsschilder bestimmt. Autobahnen, auch Stadtautobahnen, gelten als außerhalb von Ortschaften.

## Unfalltyp

Der Unfalltyp beschreibt die Konfliktsituation, die zum Unfall führte, d.h. die Phase des Verkehrsgeschehens, in der ein Fehlverhalten oder eine sonstige Ursache den weiteren Ablauf nicht mehr kontrollierbar machte.

## Unfallart

Die Unfallart beschreibt vom gesamten Unfallablauf die Bewegungsrichtung der beteiligten Fahrzeuge zueinander beim ersten Zusammenstoß, bzw. die erste mechanische Einwirkung auf einen Verkehrsteilnehmer.

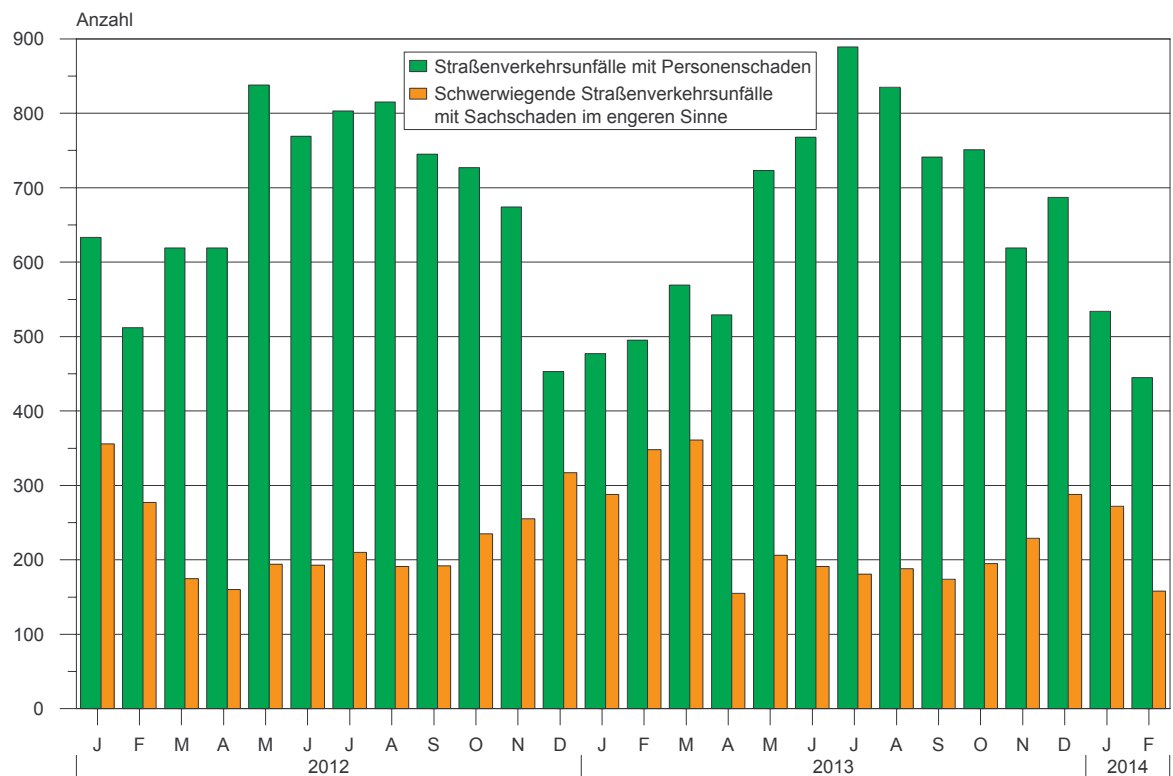
## Abkürzungen

i. e. S. = im engeren Sinne

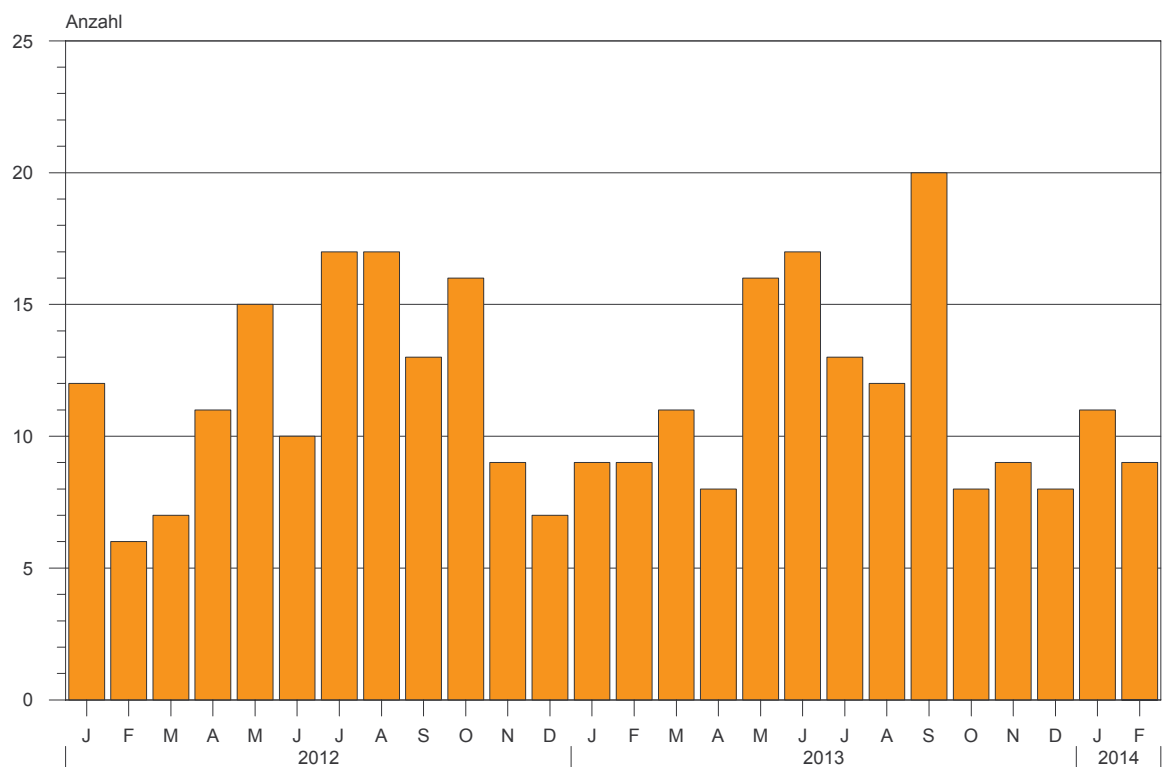
## Zeichenerklärung

- = nichts vorhanden
- x = Tabellenfach gesperrt, weil Aussage nicht sinnvoll
- ... = Angabe fällt später an

**1. Straßenverkehrsunfälle mit Personenschaden und schwerwiegende  
Straßenverkehrsunfälle mit Sachschaden im engeren Sinne  
Januar 2012 bis Februar 2014**



**2. Bei Straßenverkehrsunfällen Getötete  
Januar 2012 bis Februar 2014**



## 1. Entwicklung der Straßenverkehrsunfälle in Sachsen-Anhalt

Jahr <sup>1)</sup>  Monat <sup>1)</sup>	Polizeilich erfasste Unfälle insgesamt	Davon mit					Verun- glückte insgesamt	Davon		
		Personen-	Sach-	davon				Getötete	Schwer-	Leicht-
				schwerwiegende Unfälle		übrige Sach- schadens- unfälle				
				mit Sach- schaden i. e. S.	sonst.Unfälle unter d.Einfluss berauschender Mittel <sup>2)</sup>					
		schaden							verletzte	
2004	85 743	10 400	75 343	3 555	809	70 979	13 425	261	3 037	10 127
2005	84 539	10 444	74 095	3 855	898	69 342	13 350	242	2 980	10 128
2006	82 324	10 111	72 213	3 480	798	67 935	12 974	219	2 802	9 953
2007	81 824	10 178	71 646	3 392	742	67 512	13 310	213	2 973	10 124
2008	79 072	9 636	69 436	3 049	718	65 669	12 302	223	2 547	9 532
2009	79 977	8 952	71 025	3 052	656	67 317	11 526	164	2 264	9 098
2010	83 895	8 174	75 721	3 395	624	71 702	10 569	157	2 106	8 306
2011	76 374	8 395	67 979	2 639	582	64 758	10 760	181	2 173	8 406
2012	76 455	8 223	68 232	2 754	568	64 910	10 471	140	2 131	8 200
2013	76 084	8 083	68 001	2 804	551	64 646	10 295	139	2 176	7 980
2012 Januar	6 163	633	5 530	356	54	5 120	775	12	140	623
Februar	5 845	512	5 333	277	47	5 009	648	6	116	526
März	5 861	619	5 242	175	30	5 037	767	7	171	589
April	6 053	619	5 434	160	49	5 225	788	11	163	614
Mai	6 557	838	5 719	194	42	5 483	1 077	15	230	832
Juni	6 435	771	5 664	193	61	5 410	983	10	200	773
Juli	6 734	804	5 930	210	44	5 676	1 043	17	225	801
August	6 185	818	5 367	191	52	5 124	1 035	17	232	786
September	6 334	745	5 589	192	50	5 347	963	13	196	754
Oktober	6 963	728	6 235	235	44	5 956	911	16	173	722
November	6 972	677	6 295	255	51	5 989	896	9	177	710
Dezember	6 353	459	5 894	316	44	5 534	585	7	108	470
2013 Januar	5 962	477	5 485	288	38	5 159	592	9	108	475
Februar	5 461	495	4 966	348	42	4 576	652	9	124	519
März	6 545	569	5 976	361	55	5 560	763	11	129	623
April	6 064	529	5 535	155	40	5 340	691	8	152	531
Mai	6 539	723	5 816	206	38	5 572	899	16	182	701
Juni	6 419	768	5 651	191	52	5 408	970	17	208	745
Juli	6 590	889	5 701	181	39	5 481	1 150	12	248	890
August	6 073	835	5 238	188	48	5 002	1 060	12	268	780
September	6 302	741	5 561	174	34	5 353	941	20	217	704
Oktober	6 865	751	6 114	195	50	5 869	946	8	193	745
November	6 832	619	6 213	229	63	5 921	780	9	162	609
Dezember	6 432	687	5 745	288	52	5 405	851	8	185	658
2014 Januar	5 717	534	5 183	272	28	4 883	702	11	161	530
Februar	4 790	445	4 345	158	26	4 161	538	9	129	400
März	...	...	...	...	...	...	...	...	...	...
April	...	...	...	...	...	...	...	...	...	...
Mai	...	...	...	...	...	...	...	...	...	...
Juni	...	...	...	...	...	...	...	...	...	...
Juli	...	...	...	...	...	...	...	...	...	...
August	...	...	...	...	...	...	...	...	...	...
September	...	...	...	...	...	...	...	...	...	...
Oktober	...	...	...	...	...	...	...	...	...	...
November	...	...	...	...	...	...	...	...	...	...
Dezember	...	...	...	...	...	...	...	...	...	...
2014 Januar-Februar	10 507	979	9 528	430	54	9 044	1 240	20	290	930
Veränderung gegenüber gleichen Monat des Vorjahres um %	-12,3	-10,1	-12,5	-54,6	-38,1	-9,1	-17,5	-	4,0	-22,9
Veränderung gegenüber gleichen Zeitraum des Vorjahres um %	-8,0	0,7	-8,8	-32,4	-32,5	-7,1	-0,3	11,1	25,0	-6,4

1) 2014 vorläufige Ergebnisse, einschl. Nachmeldungen

2) bis Dezember 2007 nur Unfälle unter Einfluss von Alkohol



## 2. Straßenverkehrsunfälle und Verunglückte nach Unfallkategorien und Unfallfolgen

Gegenstand der Nachweisung	Insgesamt	Unfälle mit Personen- schaden	Verunglückte				Schwerw. Unfälle mit Sach- schaden i. e. S.	Sonstige Unfälle unter dem Einfluss berausch. Mittel	Übrige Sach- schadens- unfälle
			insgesamt	Getötete	Schwer-	Leicht-			
					verletzte				
	Alle Unfälle								
	Februar 2014								
Innerhalb von Ortschaften	3 400	298	340	2	69	269	106	20	2 976
Außerhalb von Ortschaften, ohne Autobahn	1 165	122	155	5	43	107	35	4	1 004
Auf Autobahnen	225	25	43	2	17	24	17	2	181
Innerhalb und außerhalb von Ortschaften	4 790	445	538	9	129	400	158	26	4 161
Dagegen Vorjahr	5 461	495	652	9	124	519	348	42	4 576
Veränderung in %	-12,3	-10,1	-17,5	-	4,0	-22,9	-54,6	-38,1	-9,1
	Januar - Februar 2014								
Innerhalb von Ortschaften	7 322	625	752	5	164	583	230	39	6 428
Außerhalb von Ortschaften, ohne Autobahn	2 682	308	404	9	101	294	142	12	2 220
Auf Autobahnen	503	46	84	6	25	53	58	3	396
Innerhalb und außerhalb von Ortschaften	10 507	979	1 240	20	290	930	430	54	9 044
Dagegen Vorjahr	11 423	972	1 244	18	232	994	636	80	9 735
Veränderung in %	-8,0	0,7	-0,3	11,1	25,0	-6,4	-32,4	-32,5	-7,1
	Darunter: Alkoholunfälle								
	Februar 2014								
Innerhalb von Ortschaften	42	10	11	-	2	9	13	19	x
Außerhalb von Ortschaften, ohne Autobahn	15	8	16	-	5	11	3	4	x
Auf Autobahnen	2	-	-	-	-	-	-	2	x
Innerhalb und außerhalb von Ortschaften	59	18	27	-	7	20	16	25	x
Dagegen Vorjahr	91	22	28	1	4	23	28	41	x
Veränderung in %	-35,2	-18,2	-3,6	X	X	-13,0	-42,9	-39,0	x
	Januar - Februar 2014								
Innerhalb von Ortschaften	86	25	29	-	9	20	24	37	x
Außerhalb von Ortschaften, ohne Autobahn	41	19	28	-	7	21	13	9	x
Auf Autobahnen	6	1	1	-	-	1	2	3	x
Innerhalb und außerhalb von Ortschaften	133	45	58	-	16	42	39	49	x
Dagegen Vorjahr	176	48	56	1	11	44	50	78	x
Veränderung in %	-24,4	-6,3	3,6	X	45,5	-4,5	-22,0	-37,2	x

## 3. Straßenverkehrsunfälle und Verunglückte nach Straßenklassen

Straßenart  Ortslage	Unfälle mit Personen- schaden	Verunglückte			Unfälle mit Personen- schaden	Verunglückte			Zu- bzw. Abnahme (-)				
		Getötete	Schwer-	Leicht-		Getötete	Schwer-	Leicht-	Unfälle mit Personen- schaden	Getötete	Schwer-	Leicht-	
			verletzte	verletzte			verletzte						
Anzahl									%				
	Februar 2014				Februar 2013								
	Autobahnen	25	2	17	24	35	1	17	42	-28,6	X	-	-42,9
	Bundesstraßen	112	1	29	110	129	3	33	140	-13,2	X	-12,1	-21,4
	innerorts	52	-	12	53	61	1	8	72	-14,8	X	X	-26,4
	außerorts	60	1	17	57	68	2	25	68	-11,8	X	-32,0	-16,2
	Landesstraßen	70	2	26	57	118	2	37	120	-40,7	-	-29,7	-52,5
	innerorts	34	-	8	30	46	-	18	42	-26,1	-	X	-28,6
	außerorts	36	2	18	27	72	2	19	78	-50,0	-	-5,3	-65,4
	Kreisstraßen	29	2	11	27	54	2	12	54	-46,3	-	-8,3	-50,0
	innerorts	12	-	4	13	17	-	-	20	-29,4	-	X	-35,0
	außerorts	17	2	7	14	37	2	12	34	-54,1	-	X	-58,8
	Andere Straßen	209	2	46	182	159	1	25	163	31,4	X	84,0	11,7
	innerorts	200	2	45	173	147	-	25	152	36,1	X	80,0	13,8
	außerorts	9	-	1	9	12	1	-	11	X	X	X	X
	Insgesamt	445	9	129	400	495	9	124	519	-10,1	-	4,0	-22,9
	innerorts	298	2	69	269	271	1	51	286	10,0	X	35,3	-5,9
	außerorts	147	7	60	131	224	8	73	233	-34,4	X	-17,8	-43,8
	Januar - Februar 2014				Januar - Februar 2013								
	Autobahnen	46	6	25	53	68	3	27	76	-32,4	X	-7,4	-30,3
	Bundesstraßen	252	4	68	260	245	4	68	262	2,9	-	-	-0,8
	innerorts	118	1	26	125	106	1	18	117	11,3	-	44,4	6,8
	außerorts	134	3	42	135	139	3	50	145	-3,6	-	-16,0	-6,9
	Landesstraßen	184	4	60	164	203	5	52	203	-9,4	X	15,4	-19,2
	innerorts	80	1	22	72	78	1	23	73	2,6	-	-4,3	-1,4
	außerorts	104	3	38	92	125	4	29	130	-16,8	X	31,0	-29,2
Kreisstraßen	64	3	25	56	104	4	26	99	-38,5	X	-3,8	-43,4	
innerorts	25	-	10	26	34	-	6	32	-26,5	-	X	-18,8	
außerorts	39	3	15	30	70	4	20	67	-44,3	X	-25,0	-55,2	
Andere Straßen	433	3	112	397	352	2	59	354	23,0	X	89,8	12,1	
innerorts	402	3	106	360	330	1	56	334	21,8	X	89,3	7,8	
außerorts	31	-	6	37	22	1	3	20	40,9	X	X	85,0	
Insgesamt	979	20	290	930	972	18	232	994	0,7	11,1	25,0	-6,4	
innerorts	625	5	164	583	548	3	103	556	14,1	X	59,2	4,9	
außerorts	354	15	126	347	424	15	129	438	-16,5	-	-2,3	-20,8	

## 4. Straßenverkehrsunfälle und Verunglückte nach Unfalltypen

Unfalltyp Ortslage	Unfälle mit Per- sonen- schaden	Verunglückte			Unfälle mit Per- sonen- schaden	Verunglückte			Zu- bzw. Abnahme (-)			
		Getö- tete	Schwer-	Leicht-		Getö- tete	Schwer-	Leicht-	Unfälle mit Personen- schaden	Getö- tete	Schwer-	Leicht-
			verletzte	verletzte			verletzte	verletzte				
Anzahl									%			
Fahrunfall innerorts außerorts  Abbiegeunfall innerorts außerorts  Einbiegen/Kreuzenunfall innerorts außerorts  Überschreitenunfall innerorts außerorts  Unfall durch ruhenden Verkehr innerorts außerorts  Unfall im Längsverkehr innerorts außerorts  Sonstiger Unfall innerorts außerorts  Insgesamt innerorts außerorts   Fahrunfall innerorts außerorts  Abbiege-Unfall innerorts außerorts  Einbiegen/Kreuzenunfall innerorts außerorts  Überschreitenunfall innerorts außerorts  Unfall durch ruhenden Verkehr innerorts außerorts  Unfall im Längsverkehr innerorts außerorts  Sonstiger Unfall innerorts außerorts  Insgesamt innerorts außerorts	Februar 2014				Februar 2013							
	84	5	37	66	192	5	59	183	-56,3	-	-37,3	-63,9
	27	2	10	25	54	-	16	54	-50,0	X	-37,5	-53,7
	57	3	27	41	138	5	43	129	-58,7	X	-37,2	-68,2
	59	-	14	57	39	-	6	41	51,3	-	X	39,0
	49	-	8	49	33	-	5	32	48,5	-	X	53,1
	10	-	6	8	6	-	1	9	X	-	X	X
	115	-	32	102	89	1	19	103	29,2	X	68,4	-1,0
	98	-	24	86	67	-	12	78	46,3	-	X	10,3
	17	-	8	16	22	1	7	25	-22,7	X	X	-36,0
	32	-	12	23	28	-	8	22	14,3	-	X	4,5
	32	-	12	23	27	-	7	22	18,5	-	X	4,5
	-	-	-	-	1	-	1	-	X	-	X	-
	12	-	1	11	8	-	2	10	X	-	X	10,0
	10	-	-	10	7	-	2	9	X	-	X	X
	2	-	1	1	1	-	-	1	X	-	X	-
	101	4	22	105	106	3	23	130	-4,7	X	-4,3	-19,2
	48	-	5	50	59	1	6	69	-18,6	X	X	-27,5
	53	4	17	55	47	2	17	61	12,8	X	-	-9,8
	42	-	11	36	33	-	7	30	27,3	-	X	20,0
	34	-	10	26	24	-	3	22	41,7	-	X	18,2
	8	-	1	10	9	-	4	8	X	-	X	X
	445	9	129	400	495	9	124	519	-10,1	-	4,0	-22,9
	298	2	69	269	271	1	51	286	10,0	X	35,3	-5,9
147	7	60	131	224	8	73	233	-34,4	X	-17,8	-43,8	
Januar - Februar 2014				Januar - Februar 2013								
242	9	81	215	321	10	100	292	-24,6	X	-19,0	-26,4	
77	3	26	67	86	1	22	84	-10,5	X	18,2	-20,2	
165	6	55	148	235	9	78	208	-29,8	X	-29,5	-28,8	
132	-	29	134	98	-	14	106	34,7	-	X	26,4	
107	-	17	110	79	-	11	81	35,4	-	54,5	35,8	
25	-	12	24	19	-	3	25	31,6	-	X	-4,0	
218	1	61	201	184	2	40	207	18,5	X	52,5	-2,9	
179	-	42	163	136	-	27	147	31,6	-	55,6	10,9	
39	1	19	38	48	2	13	60	-18,8	X	46,2	-36,7	
77	1	33	46	69	1	22	53	11,6	-	50,0	-13,2	
77	1	33	46	67	1	21	52	14,9	-	57,1	-11,5	
-	-	-	-	2	-	1	1	X	-	X	X	
26	-	4	25	23	-	3	24	13,0	-	X	4,2	
24	-	3	24	22	-	3	23	9,1	-	-	4,3	
2	-	1	1	1	-	-	1	X	-	X	-	
217	9	53	238	211	5	43	250	2,8	X	23,3	-4,8	
112	1	18	120	114	1	13	129	-1,8	-	38,5	-7,0	
105	8	35	118	97	4	30	121	8,2	X	16,7	-2,5	
67	-	29	71	66	-	10	62	1,5	-	X	14,5	
49	-	25	53	44	-	6	40	11,4	-	X	32,5	
18	-	4	18	22	-	4	22	-18,2	-	-	-18,2	
979	20	290	930	972	18	232	994	0,7	11,1	25,0	-6,4	
625	5	164	583	548	3	103	556	14,1	X	59,2	4,9	
354	15	126	347	424	15	129	438	-16,5	-	-2,3	-20,8	

## 5. Straßenverkehrsunfälle und Verunglückte nach Unfallarten

Unfallart  Ortslage	Unfälle mit Per- sonen- schaden	Verunglückte			Unfälle mit Per- sonen- schaden	Verunglückte			Zu- bzw. Abnahme (-)				
		Getö- tete	Schwer-	Leicht-		Getö- tete	Schwer-	Leicht-	Unfälle mit Personen- schaden	Getö- tete	Schwer-	Leicht-	
			verletzte	verletzte			verletzte						
Anzahl									%				
	Februar 2014				Februar 2013								
Zusammenstoß m.and. Fahrzeug, das anfährt, anhält	33	-	-	36	22	-	5	23	50,0	-	X	56,5	
innerorts	25	-	-	27	18	-	4	18	38,9	-	X	50,0	
außerorts	8	-	-	9	4	-	1	5	X	-	X	X	
vorausfährt o. wartet	58	3	20	57	57	1	12	69	1,8	X	66,7	-17,4	
innerorts	31	-	5	31	36	1	2	41	-13,9	X	X	-24,4	
außerorts	27	3	15	26	21	-	10	28	28,6	X	50,0	-7,1	
seitlich in gleicher Richtung fährt	19	-	1	19	14	-	1	16	35,7	-	-	18,8	
innerorts	10	-	-	10	9	-	1	10	X	-	X	-	
außerorts	9	-	1	9	5	-	-	6	X	-	X	X	
entgegenkommt	30	1	13	35	38	1	18	42	-21,1	-	-27,8	-16,7	
innerorts	15	-	5	18	15	-	9	16	-	-	X	12,5	
außerorts	15	1	8	17	23	1	9	26	-34,8	-	X	-34,6	
einbiegt oder kreuzt	140	-	39	128	103	1	22	117	35,9	X	77,3	9,4	
innerorts	118	-	27	110	80	-	15	88	47,5	-	80,0	25,0	
außerorts	22	-	12	18	23	1	7	29	-4,3	X	X	-37,9	
Zusammenstoß Fahrzeug/Fußgänger	49	-	19	33	47	-	11	39	4,3	-	72,7	-15,4	
innerorts	47	-	19	31	45	-	10	38	4,4	-	90,0	-18,4	
außerorts	2	-	-	2	2	-	1	1	-	-	X	X	
Aufprall auf Hindernis	3	-	-	3	2	-	1	1	X	-	X	X	
innerorts	2	-	-	2	-	-	-	-	X	-	-	X	
außerorts	1	-	-	1	2	-	1	1	X	-	X	-	
Abk.v.Fahrbahn n.rechts	32	1	16	23	103	5	35	97	-68,9	X	-54,3	-76,3	
innerorts	6	-	2	4	26	-	4	28	X	-	X	X	
außerorts	26	1	14	19	77	5	31	69	-66,2	X	-54,8	-72,5	
Abk. v.Fahrbahn n.links	45	4	14	32	72	1	12	76	-37,5	X	16,7	-57,9	
innerorts	15	2	5	10	16	-	1	20	-6,3	X	X	-50,0	
außerorts	30	2	9	22	56	1	11	56	-46,4	X	X	-60,7	
Unfall anderer Art	36	-	7	34	37	-	7	39	-2,7	-	-	-12,8	
innerorts	29	-	6	26	26	-	5	27	11,5	-	X	-3,7	
außerorts	7	-	1	8	11	-	2	12	X	-	X	X	
Insgesamt	445	9	129	400	495	9	124	519	-10,1	-	4,0	-22,9	
innerorts	298	2	69	269	271	1	51	286	10,0	X	35,3	-5,9	
außerorts	147	7	60	131	224	8	73	233	-34,4	X	-17,8	-43,8	

# Noch 5. Straßenverkehrsunfälle und Verunglückte nach Unfallarten

Unfallart  Ortslage	Unfälle mit Per- sonen- schaden	Verunglückte			Unfälle mit Per- sonen- schaden	Verunglückte			Zu- bzw. Abnahme (-)				
		Getö- tete	Schwer-	Leicht-		Getö- tete	Schwer-	Leicht-	Unfälle mit Personen- schaden	Getö- tete	Schwer-	Leicht-	
			verletzte	verletzte			verletzte	verletzte					
Anzahl									%				
Zusammenstoß m.and. Fahrzeug, das anfährt, anhält innerorts außerorts  vorausfährt o. wartet innerorts außerorts  seitlich in gleicher Richtung fährt innerorts außerorts  entgegenkommt innerorts außerorts  einbiegt oder kreuzt innerorts außerorts  Zusammenstoß Fahrzeug/Fußgänger innerorts außerorts  Aufprall auf Hindernis innerorts außerorts  Abk.v.Fahrbahn n.rechts innerorts außerorts  Abk. v.Fahrbahn n.links innerorts außerorts  Unfall anderer Art innerorts außerorts  Insgesamt innerorts außerorts	Januar - Februar 2014				Januar - Februar 2013								
	77	-	15	100	53	-	9	58	45,3	-	X	72,4	
	63	-	14	85	42	-	6	46	50,0	-	X	84,8	
	14	-	1	15	11	-	3	12	27,3	-	X	25,0	
	100	3	27	112	116	2	20	142	-13,8	X	35,0	-21,1	
	57	-	6	66	72	1	3	85	-20,8	X	X	-22,4	
	43	3	21	46	44	1	17	57	-2,3	X	23,5	-19,3	
	34	-	4	36	32	-	6	34	6,3	-	X	5,9	
	20	-	2	21	21	-	6	18	-4,8	-	X	16,7	
	14	-	2	15	11	-	-	16	27,3	-	X	-6,3	
	71	4	37	75	70	1	29	79	1,4	X	27,6	-5,1	
	36	1	15	36	26	-	12	26	38,5	X	25,0	38,5	
	35	3	22	39	44	1	17	53	-20,5	X	29,4	-26,4	
	281	1	73	273	216	2	40	245	30,1	X	82,5	11,4	
	226	-	49	217	165	-	27	179	37,0	-	81,5	21,2	
	55	1	24	56	51	2	13	66	7,8	X	84,6	-15,2	
	111	1	44	70	108	1	31	82	2,8	-	41,9	-14,6	
	107	1	44	66	102	1	30	77	4,9	-	46,7	-14,3	
	4	-	-	4	6	-	1	5	X	-	X	X	
	6	-	2	4	7	1	2	5	X	X	-	X	
4	-	2	2	2	-	-	2	X	-	X	-		
2	-	-	2	5	1	2	3	X	X	X	X		
119	4	40	105	181	10	58	157	-34,3	X	-31,0	-33,1		
28	1	9	21	43	1	8	44	-34,9	-	X	-52,3		
91	3	31	84	138	9	50	113	-34,1	X	-38,0	-25,7		
105	4	26	92	121	1	23	124	-13,2	X	13,0	-25,8		
27	2	8	22	24	-	2	28	12,5	X	X	-21,4		
78	2	18	70	97	1	21	96	-19,6	X	-14,3	-27,1		
75	3	22	63	68	-	14	68	10,3	X	57,1	-7,4		
57	-	15	47	51	-	9	51	11,8	-	X	-7,8		
18	3	7	16	17	-	5	17	5,9	X	X	-5,9		
979	20	290	930	972	18	232	994	0,7	11,1	25,0	-6,4		
625	5	164	583	548	3	103	556	14,1	X	59,2	4,9		
354	15	126	347	424	15	129	438	-16,5	-	-2,3	-20,8		

## 6. Straßenverkehrsunfälle und Verunglückte nach Tagesdatum und Ortslage

Tagesdatum  Ortslage	Unfälle mit Personen- schaden	Davon mit			Verunglückte			Unfälle mit	Unfälle mit
		Getöteten	Schwer-	Leicht-	Getötete	Schwer-	Leicht-	schwerw. Sachschaden i. e. S.	Personen- u.
			verletzten			verletzte			
Februar 2014									
Innerorts									
1. Samstag	4	-	1	3	-	1	3	3	7
2. Sonntag	6	-	3	3	-	3	4	6	12
3. Montag	11	-	7	4	-	7	5	4	15
4. Dienstag	8	-	1	7	-	1	7	3	11
5. Mittwoch	16	-	3	13	-	3	15	6	22
6. Donnerstag	8	-	1	7	-	1	7	6	14
7. Freitag	9	-	3	6	-	3	8	5	14
8. Samstag	14	-	4	10	-	4	10	1	15
9. Sonntag	7	1	1	5	1	3	5	2	9
10. Montag	17	-	3	14	-	3	15	3	20
11. Dienstag	8	-	2	6	-	2	8	1	9
12. Mittwoch	10	-	1	9	-	1	10	6	16
13. Donnerstag	16	-	1	15	-	1	18	5	21
14. Freitag	18	1	6	11	1	6	12	11	29
15. Samstag	9	-	1	8	-	1	8	2	11
16. Sonntag	5	-	2	3	-	2	3	2	7
17. Montag	14	-	2	12	-	2	13	4	18
18. Dienstag	10	-	-	10	-	-	11	2	12
19. Mittwoch	10	-	1	9	-	1	10	4	14
20. Donnerstag	17	-	3	14	-	3	17	5	22
21. Freitag	11	-	3	8	-	3	9	5	16
22. Samstag	4	-	-	4	-	-	5	4	8
23. Sonntag	3	-	1	2	-	1	2	4	7
24. Montag	13	-	4	9	-	4	22	2	15
25. Dienstag	14	-	3	11	-	3	13	5	19
26. Mittwoch	9	-	4	5	-	5	7	3	12
27. Donnerstag	8	-	-	8	-	-	8	2	10
28. Freitag	19	-	5	14	-	5	14	-	19
Insgesamt	298	2	66	230	2	69	269	106	404
Außerorts, einschließlich Autobahn									
1. Samstag	7	-	4	3	-	6	5	1	8
2. Sonntag	4	-	3	1	-	3	2	3	7
3. Montag	8	1	2	5	1	2	7	2	10
4. Dienstag	3	-	1	2	-	1	2	1	4
5. Mittwoch	4	-	2	2	-	2	2	3	7
6. Donnerstag	6	-	2	4	-	2	5	1	7
7. Freitag	7	-	2	5	-	2	9	1	8
8. Samstag	1	-	-	1	-	-	1	2	3
9. Sonntag	4	-	-	4	-	-	5	5	9
10. Montag	6	-	-	6	-	-	6	-	6
11. Dienstag	4	-	1	3	-	1	3	-	4
12. Mittwoch	5	1	1	3	2	6	7	2	7
13. Donnerstag	8	-	2	6	-	2	7	2	10
14. Freitag	5	1	2	2	2	3	4	3	8
15. Samstag	3	-	2	1	-	2	1	3	6
16. Sonntag	2	-	-	2	-	-	2	1	3
17. Montag	8	-	-	8	-	-	8	2	10
18. Dienstag	1	-	1	-	-	1	1	-	1
19. Mittwoch	1	-	1	-	-	1	-	5	6
20. Donnerstag	10	1	-	9	1	-	9	3	13
21. Freitag	2	-	-	2	-	-	2	1	3
22. Samstag	10	-	3	7	-	5	9	-	10
23. Sonntag	3	-	1	2	-	1	3	1	4
24. Montag	9	-	4	5	-	5	8	2	11
25. Dienstag	10	-	5	5	-	6	6	4	14
26. Mittwoch	5	-	1	4	-	2	4	2	7
27. Donnerstag	6	-	2	4	-	3	10	1	7
28. Freitag	5	1	2	2	1	4	3	1	6
Insgesamt	147	5	44	98	7	60	131	52	199

# Noch 6. Straßenverkehrsunfälle und Verunglückte nach Tagesdatum und Ortslage

Tagesdatum  Ortslage	Unfälle mit Personen- schaden	Davon mit			Verunglückte			Unfälle mit	Unfälle mit Personen- u.	
		Getöteten	Schwer-	Leicht-	Getötete	Schwer-	Leicht-			
				verletzten			verletzte		schwerw. Sachschaden i. e. S.	
	Februar 2014									
				Innerorts und außerorts						
1. Samstag	11	-	5	6	-	7	8	4	15	
2. Sonntag	10	-	6	4	-	6	6	9	19	
3. Montag	19	1	9	9	1	9	12	6	25	
4. Dienstag	11	-	2	9	-	2	9	4	15	
5. Mittwoch	20	-	5	15	-	5	17	9	29	
6. Donnerstag	14	-	3	11	-	3	12	7	21	
7. Freitag	16	-	5	11	-	5	17	6	22	
8. Samstag	15	-	4	11	-	4	11	3	18	
9. Sonntag	11	1	1	9	1	3	10	7	18	
10. Montag	23	-	3	20	-	3	21	3	26	
11. Dienstag	12	-	3	9	-	3	11	1	13	
12. Mittwoch	15	1	2	12	2	7	17	8	23	
13. Donnerstag	24	-	3	21	-	3	25	7	31	
14. Freitag	23	2	8	13	3	9	16	14	37	
15. Samstag	12	-	3	9	-	3	9	5	17	
16. Sonntag	7	-	2	5	-	2	5	3	10	
17. Montag	22	-	2	20	-	2	21	6	28	
18. Dienstag	11	-	1	10	-	1	12	2	13	
19. Mittwoch	11	-	2	9	-	2	10	9	20	
20. Donnerstag	27	1	3	23	1	3	26	8	35	
21. Freitag	13	-	3	10	-	3	11	6	19	
22. Samstag	14	-	3	11	-	5	14	4	18	
23. Sonntag	6	-	2	4	-	2	5	5	11	
24. Montag	22	-	8	14	-	9	30	4	26	
25. Dienstag	24	-	8	16	-	9	19	9	33	
26. Mittwoch	14	-	5	9	-	7	11	5	19	
27. Donnerstag	14	-	2	12	-	3	18	3	17	
28. Freitag	24	1	7	16	1	9	17	1	25	
Insgesamt	445	7	110	328	9	129	400	158	603	
				Auf Autobahnen						
1. Samstag	2	-	2	-	-	2	1	-	2	
2. Sonntag	-	-	-	-	-	-	-	1	1	
3. Montag	-	-	-	-	-	-	-	-	-	
4. Dienstag	-	-	-	-	-	-	-	-	-	
5. Mittwoch	-	-	-	-	-	-	-	1	1	
6. Donnerstag	1	-	-	1	-	-	1	-	1	
7. Freitag	-	-	-	-	-	-	-	1	1	
8. Samstag	-	-	-	-	-	-	-	1	1	
9. Sonntag	1	-	-	1	-	-	1	1	2	
10. Montag	1	-	-	1	-	-	1	-	1	
11. Dienstag	1	-	-	1	-	-	1	-	1	
12. Mittwoch	3	1	1	1	2	6	4	1	4	
13. Donnerstag	2	-	1	1	-	1	2	2	4	
14. Freitag	1	-	-	1	-	-	3	1	2	
15. Samstag	1	-	1	-	-	1	-	-	1	
16. Sonntag	-	-	-	-	-	-	-	-	-	
17. Montag	3	-	-	3	-	-	3	-	3	
18. Dienstag	-	-	-	-	-	-	-	-	-	
19. Mittwoch	-	-	-	-	-	-	-	3	3	
20. Donnerstag	-	-	-	-	-	-	-	1	1	
21. Freitag	-	-	-	-	-	-	-	-	-	
22. Samstag	4	-	2	2	-	4	4	-	4	
23. Sonntag	1	-	1	-	-	1	-	1	2	
24. Montag	1	-	1	-	-	1	-	-	1	
25. Dienstag	-	-	-	-	-	-	-	-	-	
26. Mittwoch	-	-	-	-	-	-	-	1	1	
27. Donnerstag	2	-	-	2	-	-	3	1	3	
28. Freitag	1	-	1	-	-	1	-	1	2	
Insgesamt	25	1	10	14	2	17	24	17	42	

7. Straßenverkehrsunfälle und Verunglückte nach Art der Verkehrsbeteiligung und Ortslage <sup>1)</sup>

Art der Verkehrsbeteiligung	Unfälle mit Personen- schaden	Verunglückte			Schwerw. Unfälle mit Sach- schaden i. e. S.	Unfälle mit Personen- schaden	Verunglückte			Schwerw. Unfälle mit Sach- schaden i. e. S.	
		Getötete	Schwer-	Leicht-			Getötete	Schwer-	Leicht-		
			verletzte						verletzte		
<div>Februar 2014</div> <div>Februar 2013</div>											
Innerhalb von Ortschaften											
Unfälle insgesamt	298	2	69	269	106	271	1	51	286	150	
Darunter Unfälle mit Beteiligung von Fahrern von:											
Krafträdern mit Versch.kennz. <sup>2)</sup>	8	-	3	6	-	6	-	2	6	-	
Krafträdern mit amtl. Kennzeichen	7	1	-	6	1	1	-	1	-	-	
Personenkraftwagen	257	1	53	239	105	235	-	42	257	146	
Wohnmobilen	-	-	-	-	-	X	X	X	X	X	
Bussen	4	-	1	5	-	7	-	-	8	1	
Güterkraftfahrzeugen	24	1	7	21	14	36	1	9	38	15	
dar.: Liefer- und Lastkraftwagen											
bis 3 500 kg <sup>3)</sup>	12	1	6	10	10	X	X	X	X	X	
über 3 500 kg <sup>3)</sup>	5	-	-	5	2	X	X	X	X	X	
Sattelzugmaschinen	6	-	1	5	1	8	1	1	9	1	
Landwirtschaftlichen Zugmaschinen	4	-	1	5	1	-	-	-	-	2	
Fahrrädern <sup>4)</sup>	104	-	28	79	-	55	1	11	45	-	
Fußgängern	51	-	20	35	-	51	-	11	44	-	
Außerhalb von Ortschaften, einschließlich Autobahn											
Unfälle insgesamt	147	7	60	131	52	224	8	73	233	198	
Darunter Unfälle mit Beteiligung von Fahrern von:											
Krafträdern mit Versch.kennz. <sup>2)</sup>	1	-	1	-	-	1	-	-	1	-	
Krafträdern mit amtl. Kennzeichen	4	-	3	1	1	1	-	-	1	-	
Personenkraftwagen	132	7	53	121	45	211	8	72	218	166	
Wohnmobilen	-	-	-	-	-	X	X	X	X	X	
Bussen	-	-	-	-	2	1	-	1	-	-	
Güterkraftfahrzeugen	28	3	13	27	12	36	1	10	44	44	
dar.: Liefer- und Lastkraftwagen											
bis 3 500 kg <sup>3)</sup>	8	2	5	12	4	X	X	X	X	X	
über 3 500 kg <sup>3)</sup>	3	-	1	2	2	X	X	X	X	X	
Sattelzugmaschinen	11	3	10	10	6	12	-	6	9	15	
Landwirtschaftlichen Zugmaschinen	1	-	-	1	1	2	1	1	-	2	
Fahrrädern <sup>4)</sup>	7	1	3	3	-	3	-	1	2	-	
Fußgängern	3	-	-	3	-	2	-	1	1	-	
Innerhalb und außerhalb von Ortschaften											
Unfälle insgesamt	445	9	129	400	158	495	9	124	519	348	
Darunter Unfälle mit Beteiligung von Fahrern von:											
Krafträdern mit Versch.kennz. <sup>2)</sup>	9	-	4	6	-	7	-	2	7	-	
Krafträdern mit amtl. Kennzeichen	11	1	3	7	2	2	-	1	1	-	
Personenkraftwagen	389	8	106	360	150	446	8	114	475	312	
Wohnmobilen	-	-	-	-	-	X	X	X	X	X	
Bussen	4	-	1	5	2	8	-	1	8	1	
Güterkraftfahrzeugen	52	4	20	48	26	72	2	19	82	59	
dar.: Liefer- und Lastkraftwagen											
bis 3 500 kg <sup>3)</sup>	20	3	11	22	14	X	X	X	X	X	
über 3 500 kg <sup>3)</sup>	8	-	1	7	4	X	X	X	X	X	
Sattelzugmaschinen	17	3	11	15	7	20	1	7	18	16	
Landwirtschaftlichen Zugmaschinen	5	-	1	6	2	2	1	1	-	4	
Fahrrädern <sup>4)</sup>	111	1	31	82	-	58	1	12	47	-	
Fußgängern	54	-	20	38	-	53	-	12	45	-	

1) Die Tabelle enthält Mehrfachzählungen, da bei einem Unfall mehrere Verkehrsbeteiligungsarten beteiligt sein können.

2) einschl. E-Bikes

3) ohne Liefer- und Lastkraftwagen mit Tankauflagen

4) einschl. Pedelecs



# Noch 7. Straßenverkehrsunfälle und Verunglückte nach Art der Verkehrsbeteiligung und Ortslage<sup>1)</sup>

Unfälle mit Personen- schaden	Verunglückte			Schwerw. Unfälle mit Sach- schaden i. e. S.	Unfälle mit Personen- schaden	Verunglückte			Schwerw. Unfälle mit Sach- schaden i. e. S.	Art der Verkehrsbeteiligung											
	Getötete	Schwer-	Leicht-			Getötete	Schwer-	Leicht-													
		verletzte					verletzte														
Januar - Februar 2014											Januar - Februar 2013										
Innerhalb von Ortschaften																					
625	5	164	583	230	548	3	103	556	306	Unfälle insgesamt											
											Darunter Unfälle mit Beteiligung von										
											Fahrern von:										
12	-	5	8	1	11	-	3	10	1	Krafträdern mit Versich.kennz. <sup>2)</sup>											
12	1	2	10	1	4	-	1	3	-	Krafträdern mit amtl. Kennzeichen											
546	4	123	514	225	484	2	87	503	301	Personenkraftwagen											
-	-	-	-	-	X	X	X	X	X	Wohnmobilen											
9	-	1	12	1	10	-	-	12	2	Bussen											
47	2	13	44	31	60	1	14	61	33	Güterkraftfahrzeugen											
											dar.: Liefer- und Lastkraftwagen										
23	1	8	22	17	X	X	X	X	X	bis 3 500 kg <sup>3)</sup>											
9	-	2	7	3	X	X	X	X	X	über 3 500 kg <sup>3)</sup>											
10	-	1	9	4	9	1	2	9	5	Sattelzugmaschinen											
4	-	1	5	1	1	-	1	-	3	Landwirtschaftlichen Zugmaschinen											
187	-	47	147	-	124	1	23	105	-	Fahrrädern <sup>4)</sup>											
119	1	48	75	-	112	1	32	88	-	Fußgängern											
Außerhalb von Ortschaften, einschließlich Autobahn																					
354	15	126	347	200	424	15	129	438	330	Unfälle insgesamt											
											Darunter Unfälle mit Beteiligung von										
											Fahrern von:										
4	-	2	2	1	1	-	-	1	-	Krafträdern mit Versich.kennz. <sup>2)</sup>											
5	-	5	1	1	2	1	-	2	-	Krafträdern mit amtl. Kennzeichen											
323	15	111	326	176	394	14	124	410	280	Personenkraftwagen											
-	-	-	-	-	X	X	X	X	X	Wohnmobilen											
-	-	-	-	2	2	-	1	4	-	Bussen											
69	7	25	69	45	78	4	21	82	83	Güterkraftfahrzeugen											
											dar.: Liefer- und Lastkraftwagen										
22	2	8	29	17	X	X	X	X	X	bis 3 500 kg <sup>3)</sup>											
8	1	4	6	7	X	X	X	X	X	über 3 500 kg <sup>3)</sup>											
26	6	17	24	17	28	2	11	20	35	Sattelzugmaschinen											
2	-	-	2	1	3	1	1	1	2	Landwirtschaftlichen Zugmaschinen											
15	2	7	7	-	4	-	2	2	-	Fahrrädern <sup>4)</sup>											
6	-	-	6	-	6	-	1	5	-	Fußgängern											
Innerhalb und außerhalb von Ortschaften																					
979	20	290	930	430	972	18	232	994	636	Unfälle insgesamt											
											Darunter Unfälle mit Beteiligung von										
											Fahrern von:										
16	-	7	10	2	12	-	3	11	1	Krafträdern mit Versich.kennz. <sup>2)</sup>											
17	1	7	11	2	6	1	1	5	-	Krafträdern mit amtl. Kennzeichen											
869	19	234	840	401	878	16	211	913	581	Personenkraftwagen											
-	-	-	-	-	X	X	X	X	X	Wohnmobilen											
9	-	1	12	3	12	-	1	16	2	Bussen											
116	9	38	113	76	138	5	35	143	116	Güterkraftfahrzeugen											
											dar.: Liefer- und Lastkraftwagen										
45	3	16	51	34	X	X	X	X	X	bis 3 500 kg <sup>3)</sup>											
17	1	6	13	10	X	X	X	X	X	über 3 500 kg <sup>3)</sup>											
36	6	18	33	21	37	3	13	29	40	Sattelzugmaschinen											
6	-	1	7	2	4	1	2	1	5	Landwirtschaftlichen Zugmaschinen											
202	2	54	154	-	128	1	25	107	-	Fahrrädern <sup>4)</sup>											
125	1	48	81	-	118	1	33	93	-	Fußgängern											

1) Die Tabelle enthält Mehrfachzählungen, da bei einem Unfall mehrere Verkehrsbeteiligungsarten beteiligt sein können.

2) einschl. E-Bikes

3) ohne Liefer- und Lastkraftwagen mit Tankauflagen

4) einschl. Pedelecs

## 8. Straßenverkehrsunfälle und Verunglückte nach kreisfreien Städten und Landkreisen im Monat

Kreisfreie Stadt Landkreis Land  Ortslage	Straßenverkehrsunfälle				Verunglückte			
	insgesamt	mit Personen- schaden	mit schwerw. Sachsch. i. e. S.	sonst. Unf. unter Einfl. berausch. Mittel	insgesamt	Getötete	Schwer-	Leicht-
							verletzte	
	Februar 2014							
Dessau-Roßlau, Stadt	25	18	7	-	19	1	2	16
innerorts	21	15	6	-	16	-	2	14
außerorts ohne Autobahn	4	3	1	-	3	1	-	2
auf Autobahnen	-	-	-	-	-	-	-	-
Halle (Saale), Stadt	59	41	14	4	44	-	5	39
innerorts	56	38	14	4	41	-	4	37
außerorts ohne Autobahn	3	3	-	-	3	-	1	2
auf Autobahnen	-	-	-	-	-	-	-	-
Magdeburg, Stadt	74	50	20	4	59	-	6	53
innerorts	70	47	19	4	55	-	6	49
außerorts ohne Autobahn	3	3	-	-	4	-	-	4
auf Autobahnen	1	-	1	-	-	-	-	-
Altmarkkreis Salzwedel	27	13	13	1	17	1	5	11
innerorts	14	7	7	-	8	-	3	5
außerorts ohne Autobahn	13	6	6	1	9	1	2	6
auf Autobahnen	-	-	-	-	-	-	-	-
Anhalt-Bitterfeld	68	50	17	1	63	-	21	42
innerorts	41	33	7	1	42	-	14	28
außerorts ohne Autobahn	21	16	5	-	20	-	7	13
auf Autobahnen	6	1	5	-	1	-	-	1
Börde	48	36	10	2	38	-	10	28
innerorts	25	18	5	2	18	-	3	15
außerorts ohne Autobahn	18	15	3	-	15	-	3	12
auf Autobahnen	5	3	2	-	5	-	4	1
Burgenlandkreis	61	38	21	2	56	3	16	37
innerorts	34	22	11	1	26	-	6	20
außerorts ohne Autobahn	16	11	5	-	15	1	4	10
auf Autobahnen	11	5	5	1	15	2	6	7
Harz	48	38	9	1	42	1	9	32
innerorts	33	23	9	1	23	1	2	20
außerorts ohne Autobahn	15	15	-	-	19	-	7	12
auf Autobahnen	-	-	-	-	-	-	-	-
Jerichower Land	23	17	5	1	22	-	8	14
innerorts	12	9	2	1	9	-	4	5
außerorts ohne Autobahn	9	7	2	-	11	-	3	8
auf Autobahnen	2	1	1	-	2	-	1	1

**Noch 8. Straßenverkehrsunfälle und Verunglückte nach kreisfreien Städten und Landkreisen im Monat**

Kreisfreie Stadt Landkreis Land  Ortslage	Straßenverkehrsunfälle				Verunglückte			
	insgesamt	mit Personen- schaden	mit schwerw. Sachsch. i. e. S.	sonst. Unf. unter Einfl. berausch. Mittel	insgesamt	Getötete	Schwer-	Leicht-
							verletzte	
	Februar 2014							
Mansfeld-Südharz	28	14	13	1	19	1	8	10
innerorts	18	8	10	-	10	1	4	5
außerorts ohne Autobahn	8	4	3	1	6	-	4	2
auf Autobahnen	2	2	-	-	3	-	-	3
Saalekreis	52	37	8	7	46	-	13	33
innerorts	32	25	3	4	28	-	4	24
außerorts ohne Autobahn	13	7	4	2	12	-	6	6
auf Autobahnen	7	5	1	1	6	-	3	3
Salzlandkreis	48	38	10	-	50	-	16	34
innerorts	30	23	7	-	32	-	9	23
außerorts ohne Autobahn	13	10	3	-	12	-	4	8
auf Autobahnen	5	5	-	-	6	-	3	3
Stendal	20	18	2	-	19	-	2	17
innerorts	10	8	2	-	8	-	2	6
außerorts ohne Autobahn	10	10	-	-	11	-	-	11
auf Autobahnen	-	-	-	-	-	-	-	-
Wittenberg	48	37	9	2	44	2	8	34
innerorts	28	22	4	2	24	-	6	18
außerorts ohne Autobahn	15	12	3	-	15	2	2	11
auf Autobahnen	5	3	2	-	5	-	-	5
<b>Sachsen-Anhalt</b>	<b>629</b>	<b>445</b>	<b>158</b>	<b>26</b>	<b>538</b>	<b>9</b>	<b>129</b>	<b>400</b>
<b>innerorts</b>	<b>424</b>	<b>298</b>	<b>106</b>	<b>20</b>	<b>340</b>	<b>2</b>	<b>69</b>	<b>269</b>
<b>außerorts ohne Autobahn</b>	<b>161</b>	<b>122</b>	<b>35</b>	<b>4</b>	<b>155</b>	<b>5</b>	<b>43</b>	<b>107</b>
<b>auf Autobahnen</b>	<b>44</b>	<b>25</b>	<b>17</b>	<b>2</b>	<b>43</b>	<b>2</b>	<b>17</b>	<b>24</b>
Kreisfreie Städte	158	109	41	8	122	1	13	108
Landkreise	471	336	117	18	416	8	116	292

## 9. Straßenverkehrsunfälle und Verunglückte nach kreisfreien Städten und Landkreisen im Zeitraum

Kreisfreie Stadt Landkreis Land	Straßenverkehrsunfälle				Verunglückte			
	insgesamt	mit Personen- schaden	mit schwerw. Sachsch. i. e. S.	sonst. Unf. unter Einfl. berausch. Mittel	insgesamt	Getötete	Schwer-	Leicht-
							verletzte	
	Januar bis Februar 2014							
Dessau-Roßlau, Stadt	56	34	22	-	37	1	3	33
Halle (Saale), Stadt	138	99	29	10	115	-	18	97
Magdeburg, Stadt	155	106	41	8	151	-	28	123
Altmarkkreis Salzwedel	73	36	36	1	44	3	10	31
Anhalt-Bitterfeld	144	93	46	5	120	2	38	80
Börde	131	88	39	4	104	2	22	80
Burgenlandkreis	120	74	42	4	108	4	31	73
Harz	124	93	26	5	112	1	29	82
Jerichower Land	55	41	13	1	48	1	20	27
Mansfeld-Südharz	78	47	30	1	63	1	15	47
Saalekreis	128	84	32	12	104	1	25	78
Salzlandkreis	106	80	26	-	104	-	32	72
Stendal	46	34	11	1	39	-	3	36
Wittenberg	109	70	37	2	91	4	16	71
<b>Sachsen-Anhalt insgesamt</b>	<b>1 463</b>	<b>979</b>	<b>430</b>	<b>54</b>	<b>1 240</b>	<b>20</b>	<b>290</b>	<b>930</b>

**10. Übrige Sachschadensunfälle ohne Einfluss berauschender Mittel nach kreisfreien Städten und Landkreisen**

Kreisfreie Stadt Landkreis Land	Übrige Sachschadens- unfälle ohne Einfluss berauschender Mittel insgesamt	Davon			
		innerorts	außerorts ohne Autobahn	auf Autobahnen	
		Februar 2014			
Dessau-Roßlau, Stadt	161	145	12	4	
Halle (Saale), Stadt	450	438	11	1	
Magdeburg, Stadt	507	493	8	6	
Altmarkkreis Salzwedel	161	74	87	-	
Anhalt-Bitterfeld	310	217	87	6	
Börde	329	172	121	36	
Burgenlandkreis	324	199	94	31	
Harz	399	304	95	-	
Jerichower Land	178	77	84	17	
Mansfeld-Südharz	241	152	73	16	
Saalekreis	299	192	76	31	
Salzlandkreis	332	225	79	28	
Stendal	219	132	87	-	
Wittenberg	251	156	90	5	
<b>Sachsen-Anhalt insgesamt</b>	<b>4 161</b>	<b>2 976</b>	<b>1 004</b>	<b>181</b>	
		Januar bis Februar 2014			
Dessau-Roßlau, Stadt	319	288	25	6	
Halle (Saale), Stadt	954	933	18	3	
Magdeburg, Stadt	1 106	1 067	19	20	
Altmarkkreis Salzwedel	352	178	174	-	
Anhalt-Bitterfeld	648	437	187	24	
Börde	773	391	302	80	
Burgenlandkreis	700	471	179	50	
Harz	819	591	228	-	
Jerichower Land	383	190	156	37	
Mansfeld-Südharz	568	373	160	35	
Saalekreis	681	427	179	75	
Salzlandkreis	672	456	166	50	
Stendal	493	278	215	-	
Wittenberg	576	348	212	16	
<b>Sachsen-Anhalt insgesamt</b>	<b>9 044</b>	<b>6 428</b>	<b>2 220</b>	<b>396</b>	

## 11. Getötete und Verletzte im Straßenverkehr nach Art der Verkehrsbeteiligung

Art der Verkehrsbeteiligung  Ortslage	Getötete						Schwerverletzte					
	Februar		Zu- bzw. Ab- nahme (-)	Januar - Februar		Zu- bzw. Ab- nahme (-)	Februar		Zu- bzw. Ab- nahme (-)	Januar - Februar		Zu- bzw. Ab- nahme (-)
	2014	2013		2014	2013		2014	2013		2014	2013	
	Anzahl		%	Anzahl		%	Anzahl		%	Anzahl		%
Fahrer und Mitfahrer von												
Krafträdern mit Versicherungskennz. <sup>1)</sup>	-	-	-	-	-	-	4	2	X	7	3	X
innerorts	-	-	-	-	-	-	3	2	X	5	3	X
außerorts	-	-	-	-	-	-	1	-	X	2	-	X
Krafträdern mit amtl. Kennzeichen	1	-	X	1	-	X	3	1	X	7	1	X
innerorts	1	-	X	1	-	X	-	1	X	2	1	X
außerorts	-	-	-	-	-	-	3	-	X	5	-	X
Personenkraftwagen	6	8	X	15	14	7,1	67	91	-26,4	151	155	-2,6
innerorts	-	-	-	2	1	X	16	22	-27,3	46	36	27,8
außerorts	6	8	X	13	13	-	51	69	-26,1	105	119	-11,8
darunter												
18 bis unter 25 Jahre	1	2	X	2	3	X	13	20	-35,0	30	33	-9,1
innerorts	-	-	-	-	1	X	2	10	X	10	14	-28,6
außerorts	1	2	X	2	2	-	11	10	10,0	20	18	11,1
Wohnmobilen	-	X	X	-	X	X	-	X	X	-	X	X
innerorts	-	X	X	-	X	X	-	X	X	-	X	X
außerorts	-	X	X	-	X	X	-	X	X	-	X	X
Bussen	-	-	-	-	-	-	1	1	-	1	1	-
innerorts	-	-	-	-	-	-	1	-	X	1	-	X
außerorts	-	-	-	-	-	-	-	1	X	-	1	X
Güterkraftfahrzeugen	1	-	X	1	2	X	4	4	-	12	10	20,0
innerorts	1	-	X	1	-	X	2	3	X	6	4	X
außerorts	-	-	-	-	2	X	2	1	X	6	6	-
Landwirtschaftlichen Zugmaschinen	-	-	-	-	-	-	-	-	-	-	-	-
innerorts	-	-	-	-	-	-	-	-	-	-	-	-
außerorts	-	-	-	-	-	-	-	-	-	-	-	-
übrigen Kraftfahrzeugen	-	-	-	-	-	-	-	1	X	1	2	X
innerorts	-	-	-	-	-	-	-	1	X	1	2	X
außerorts	-	-	-	-	-	-	-	-	-	-	-	-
<b>Kraftfahrzeugen zusammen</b>	<b>8</b>	<b>8</b>	<b>-</b>	<b>17</b>	<b>16</b>	<b>6,3</b>	<b>79</b>	<b>100</b>	<b>-21,0</b>	<b>179</b>	<b>172</b>	<b>4,1</b>
<b>innerorts</b>	<b>2</b>	<b>-</b>	<b>X</b>	<b>4</b>	<b>1</b>	<b>X</b>	<b>22</b>	<b>29</b>	<b>-24,1</b>	<b>61</b>	<b>46</b>	<b>32,6</b>
<b>außerorts</b>	<b>6</b>	<b>8</b>	<b>X</b>	<b>13</b>	<b>15</b>	<b>-13,3</b>	<b>57</b>	<b>71</b>	<b>-19,7</b>	<b>118</b>	<b>126</b>	<b>-6,3</b>

1) einschl. E-Bikes

# Noch 11. Getötete und Verletzte im Straßenverkehr nach Art der Verkehrsbeteiligung

Leichtverletzte						Verunglückte insgesamt						Art der Verkehrsbeteiligung  Ortslage
Februar		Zu- bzw. Ab- nahme (-)	Januar - Februar		Zu- bzw. Ab- nahme (-)	Februar		Zu- bzw. Ab- nahme (-)	Januar - Februar		Zu- bzw. Ab- nahme (-)	
2014	2013		2014	2013		2014	2013		2014	2013		
Anzahl		%	Anzahl		%	Anzahl		%	Anzahl		%	
												Fahrer und Mitfahrer von
6	5	X	10	9	X	10	7	X	17	12	41,7	Krafträdern mit Ver- sicherungskennz. <sup>1)</sup>
6	4	X	8	8	-	9	6	X	13	11	18,2	innerorts
-	1	X	2	1	X	1	1	-	4	1	X	außerorts
6	1	X	9	4	X	10	2	X	17	5	X	Krafträdern mit amtl. Kennzeichen
5	-	X	8	3	X	6	1	X	11	4	X	innerorts
1	1	-	1	1	-	4	1	X	6	1	X	außerorts
248	389	-36,2	627	720	-12,9	321	488	-34,2	793	889	-10,8	Personenkraftwagen
136	180	-24,4	323	329	-1,8	152	202	-24,8	371	366	1,4	innerorts
112	209	-46,4	304	391	-22,3	169	286	-40,9	422	523	-19,3	außerorts
51	84	-39,3	112	144	-22,2	65	106	-38,7	144	180	-20,0	darunter
20	37	-45,9	46	58	-20,7	22	47	-53,2	56	73	-23,3	18 bis unter 25 Jahre
26	38	-31,6	48	72	-33,3	38	50	-24,0	70	92	-23,9	innerorts
-	X	X	-	X	X	-	X	X	-	X	X	außerorts
-	X	X	-	X	X	-	X	X	-	X	X	Wohnmobilen
-	X	X	-	X	X	-	X	X	-	X	X	innerorts
5	7	X	8	10	X	6	8	X	9	11	X	außerorts
5	7	X	8	7	X	6	7	X	9	7	X	Bussen
-	-	-	-	3	X	-	1	X	-	4	X	innerorts
13	29	-55,2	32	48	-33,3	18	33	-45,5	45	60	-25,0	außerorts
1	10	X	5	13	X	4	13	X	12	17	-29,4	Güterkraftfahrzeugen
12	19	-36,8	27	35	-22,9	14	20	-30,0	33	43	-23,3	innerorts
1	-	X	2	-	X	1	-	X	2	-	X	außerorts
1	-	X	1	-	X	1	-	X	1	-	X	Landwirtschaftlichen
-	-	-	1	-	X	-	-	-	1	-	X	Zugmaschinen
5	-	X	5	6	X	5	1	X	6	8	X	innerorts
5	-	X	5	6	X	5	1	X	6	8	X	außerorts
-	-	-	-	-	-	-	-	-	-	-	-	übrigen
284	431	-34,1	693	797	-13,0	371	539	-31,2	889	985	-9,7	Kraftfahrzeugen
159	201	-20,9	358	366	-2,2	183	230	-20,4	423	413	2,4	zusammen
125	230	-45,7	335	431	-22,3	188	309	-39,2	466	572	-18,5	innerorts
												außerorts

1) einschl. E-Bikes

# Noch 11. Getötete und Verletzte im Straßenverkehr nach Art der Verkehrsbeteiligung

Art der Verkehrsbeteiligung  Ortslage	Getötete						Schwerverletzte					
	Februar		Zu- bzw. Ab- nahme (-)	Januar - Februar		Zu- bzw. Ab- nahme (-)	Februar		Zu- bzw. Ab- nahme (-)	Januar - Februar		Zu- bzw. Ab- nahme (-)
	2014	2013		2014	2013		2014	2013		2014	2013	
	Anzahl		%	Anzahl		%	Anzahl		%	Anzahl		%
Fahrer und Mitfahrer von												
Fahrrädern <sup>2)</sup>	1	1	-	2	1	X	29	12	X	51	25	X
innerorts	-	1	X	-	1	X	26	11	X	44	23	91,3
außerorts	1	-	X	2	-	X	3	1	X	7	2	X
darunter												
unter 15 Jahren	-	-	-	-	-	-	2	1	X	6	2	X
innerorts	-	-	-	-	-	-	2	1	X	5	2	X
außerorts	-	-	-	-	-	-	-	-	-	1	-	X
anderen Fahrzeugen	-	-	-	-	-	-	1	-	X	12	2	X
innerorts	-	-	-	-	-	-	1	-	X	11	2	X
außerorts	-	-	-	-	-	-	-	-	-	1	-	X
Fußgänger	-	-	-	1	1	-	20	12	66,7	48	33	45,5
innerorts	-	-	-	1	1	-	20	11	81,8	48	32	50,0
außerorts	-	-	-	-	-	-	-	1	X	-	1	X
darunter												
unter 15 Jahren	-	-	-	-	-	-	3	5	X	6	11	X
innerorts	-	-	-	-	-	-	3	5	X	6	11	X
außerorts	-	-	-	-	-	-	-	-	-	-	-	-
65 Jahre und mehr	-	-	-	-	-	-	11	2	X	18	8	X
innerorts	-	-	-	-	-	-	11	2	X	18	8	X
außerorts	-	-	-	-	-	-	-	-	-	-	-	-
Andere Personen	-	-	-	-	-	-	-	-	-	-	-	-
innerorts	-	-	-	-	-	-	-	-	-	-	-	-
außerorts	-	-	-	-	-	-	-	-	-	-	-	-
<b>Insgesamt</b>	<b>9</b>	<b>9</b>	<b>-</b>	<b>20</b>	<b>18</b>	<b>11,1</b>	<b>129</b>	<b>124</b>	<b>4,0</b>	<b>290</b>	<b>232</b>	<b>25,0</b>
<b>innerorts</b>	<b>2</b>	<b>1</b>	<b>X</b>	<b>5</b>	<b>3</b>	<b>X</b>	<b>69</b>	<b>51</b>	<b>35,3</b>	<b>164</b>	<b>103</b>	<b>59,2</b>
<b>außerorts</b>	<b>7</b>	<b>8</b>	<b>X</b>	<b>15</b>	<b>15</b>	<b>-</b>	<b>60</b>	<b>73</b>	<b>-17,8</b>	<b>126</b>	<b>129</b>	<b>-2,3</b>
darunter												
unter 15 Jahren	-	-	-	-	-	-	7	10	X	19	21	-9,5
innerorts	-	-	-	-	-	-	5	6	X	14	15	-6,7
außerorts	-	-	-	-	-	-	2	4	X	5	6	X
65 Jahre und mehr	2	1	X	3	2	X	36	16	X	61	32	90,6
innerorts	-	-	-	-	-	-	23	4	X	43	15	X
außerorts	2	1	X	3	2	X	13	12	8,3	18	17	5,9

2) einschl. Pedelecs



# Noch 11. Getötete und Verletzte im Straßenverkehr nach Art der Verkehrsbeteiligung

Leichtverletzte						Verunglückte insgesamt							Art der Verkehrsbeteiligung <div>Ortslage</div>
Februar		Zu- bzw. Ab- nahme (-)	Januar - Februar		Zu- bzw. Ab- nahme (-)	Februar		Zu- bzw. Ab- nahme (-)	Januar - Februar		Zu- bzw. Ab- nahme (-)		
2014	2013		2014	2013		2014	2013		2014	2013			
Anzahl		%	Anzahl		%	Anzahl		%	Anzahl		%		
													Fahrer und Mitfahrer von
80	44	81,8	144	101	42,6	110	57	93,0	197	127	55,1	Fahrrädern <sup>2)</sup>	
77	42	83,3	138	99	39,4	103	54	90,7	182	123	48,0	innerorts	
3	2	X	6	2	X	7	3	X	15	4	X	außerorts	
													darunter
8	1	X	14	6	X	10	2	X	20	8	X	unter 15 Jahren	
8	1	X	14	6	X	10	2	X	19	8	X	innerorts	
-	-	-	-	-	-	-	-	-	1	-	X	außerorts	
													anderen Fahrzeugen
3	1	X	20	8	X	4	1	X	32	10	X	innerorts	
2	1	X	19	8	X	3	1	X	30	10	X	außerorts	
1	-	X	1	-	X	1	-	X	2	-	X		
													- Fußgänger
32	43	-25,6	72	87	-17,2	52	55	-5,5	121	121	-	innerorts	
30	42	-28,6	67	82	-18,3	50	53	-5,7	116	115	0,9	außerorts	
2	1	X	5	5	-	2	2	-	5	6	X		
													darunter
7	11	X	17	19	-10,5	10	16	-37,5	23	30	-23,3	unter 15 Jahren	
7	11	X	17	19	-10,5	10	16	-37,5	23	30	-23,3	innerorts	
-	-	-	-	-	-	-	-	-	-	-	-	außerorts	
													65 Jahre und mehr
5	5	-	15	14	7,1	16	7	X	33	22	50,0	innerorts	
5	5	-	15	13	15,4	16	7	X	33	21	57,1	außerorts	
-	-	-	-	1	X	-	-	-	-	1	X		
													- Andere Personen
1	-	X	1	1	-	1	-	X	1	1	-	innerorts	
1	-	X	1	1	-	1	-	X	1	1	-	außerorts	
-	-	-	-	-	-	-	-	-	-	-	-		
													<b>Insgesamt</b>
<b>400</b>	<b>519</b>	<b>-22,9</b>	<b>930</b>	<b>994</b>	<b>-6,4</b>	<b>538</b>	<b>652</b>	<b>-17,5</b>	<b>1 240</b>	<b>1 244</b>	<b>-0,3</b>	<b>innerorts</b>	
<b>269</b>	<b>286</b>	<b>-5,9</b>	<b>583</b>	<b>556</b>	<b>4,9</b>	<b>340</b>	<b>338</b>	<b>0,6</b>	<b>752</b>	<b>662</b>	<b>13,6</b>	<b>außerorts</b>	
<b>131</b>	<b>233</b>	<b>-43,8</b>	<b>347</b>	<b>438</b>	<b>-20,8</b>	<b>198</b>	<b>314</b>	<b>-36,9</b>	<b>488</b>	<b>582</b>	<b>-16,2</b>		
													darunter
26	42	-38,1	64	78	-17,9	33	52	-36,5	83	99	-16,2	unter 15 Jahren	
24	27	-11,1	52	53	-1,9	29	33	-12,1	66	68	-2,9	innerorts	
2	15	X	12	25	-52,0	4	19	X	17	31	-45,2	außerorts	
													65 Jahre und mehr
60	43	39,5	118	79	49,4	98	60	63,3	182	113	61,1	innerorts	
42	31	35,5	87	59	47,5	65	35	85,7	130	74	75,7	außerorts	
18	12	50,0	31	20	55,0	33	25	32,0	52	39	33,3		

2) einschl. Pedelecs

## 12. Getötete und Verletzte im Straßenverkehr nach Art der Verkehrsbeteiligung, Altersgruppen und Geschlecht

Im Alter von ... bis unter ... Jahren	Ins- gesamt	Darunter				Ins- gesamt	Darunter				ins- gesamt	Zu- bzw. Abnahme (-)				
		Fahrer und Mitfahrer von			Fuß- gänger		Fahrer und Mitfahrer von			Fuß- gänger		Fahrer und Mitfahrer von			Fuß- gänger	
		Per- sonen- kraft- wagen	Kraft- rädern mit amtl. Kennz. <sup>1)</sup>	Fahr- rädern <sup>2)</sup>			Per- sonen- kraft- wagen	Kraft- rädern mit amtl. Kennz. <sup>1)</sup>	Fahr- rädern <sup>2)</sup>			Per- sonen- kraft- wagen	Kraft- rädern mit amtl. Kennz. <sup>1)</sup>	Fahr- rädern <sup>2)</sup>		
Geschlecht																
	Anzahl										%					
	Getötete															
	Februar 2014					Februar 2013										
	unter 15	-	-	-	-	-	-	-	-	-	-	-	-	-	-	-
	männlich	-	-	-	-	-	-	-	-	-	-	-	-	-	-	-
	weiblich	-	-	-	-	-	-	-	-	-	-	-	-	-	-	-
	15-18	1	1	-	-	-	-	-	-	-	-	X	X	-	-	-
	männlich	-	-	-	-	-	-	-	-	-	-	-	-	-	-	-
	weiblich	1	1	-	-	-	-	-	-	-	-	X	X	-	-	-
	18-21	-	-	-	-	-	1	1	-	-	-	X	X	-	-	-
	männlich	-	-	-	-	-	1	1	-	-	-	X	X	-	-	-
	weiblich	-	-	-	-	-	-	-	-	-	-	-	-	-	-	-
	21-25	2	1	-	-	-	1	1	-	-	-	X	-	-	-	-
	männlich	2	1	-	-	-	-	-	-	-	-	X	X	-	-	-
	weiblich	-	-	-	-	-	1	1	-	-	-	X	X	-	-	-
	25-35	1	-	1	-	-	3	3	-	-	-	X	X	X	-	-
	männlich	1	-	1	-	-	1	1	-	-	-	-	X	X	-	-
	weiblich	-	-	-	-	-	2	2	-	-	-	X	X	-	-	-
	35-45	-	-	-	-	-	1	1	-	-	-	X	X	-	-	-
	männlich	-	-	-	-	-	1	1	-	-	-	X	X	-	-	-
	weiblich	-	-	-	-	-	-	-	-	-	-	-	-	-	-	-
	45-55	2	1	-	1	-	2	1	-	1	-	-	-	-	-	-
männlich	2	1	-	1	-	2	1	-	1	-	-	-	-	-	-	
weiblich	-	-	-	-	-	-	-	-	-	-	-	-	-	-	-	
55-65	1	1	-	-	-	-	-	-	-	-	X	X	-	-	-	
männlich	1	1	-	-	-	-	-	-	-	-	X	X	-	-	-	
weiblich	-	-	-	-	-	-	-	-	-	-	-	-	-	-	-	
65 und mehr	2	2	-	-	-	1	1	-	-	-	X	X	-	-	-	
männlich	1	1	-	-	-	-	-	-	-	-	X	X	-	-	-	
weiblich	1	1	-	-	-	1	1	-	-	-	-	-	-	-	-	
Zusammen	9	6	1	1	-	9	8	-	1	-	-	X	X	-	-	
männlich	7	4	1	1	-	5	4	-	1	-	X	-	X	-	-	
weiblich	2	2	-	-	-	4	4	-	-	-	X	X	-	-	-	
Ohne Angabe	-	-	-	-	-	-	-	-	-	-	-	-	-	-	-	
Insgesamt	9	6	1	1	-	9	8	-	1	-	-	X	X	-	-	

1) einschl. drei- und leichten vierrädrigen Kraftfahrzeugen

2) einschl. Pedelecs

# Noch 12. Getötete und Verletzte im Straßenverkehr nach Art der Verkehrsbeteiligung, Altersgruppen und Geschlecht

Ins- gesamt	Darunter				Ins- gesamt	Darunter				Zu- bzw. Abnahme (-)					Im Alter von ... bis unter ... Jahren	
	Fahrer und Mitfahrer von			Fuß- gänger		Fahrer und Mitfahrer von			Fuß- gänger	Fahrer und Mitfahrer von			Fuß- gänger			
	Per- sonen- kraft- wagen	Kraft- rädern mit amtl. Kennz. <sup>1)</sup>	Fahr- rädern <sup>2)</sup>			Per- sonen- kraft- wagen	Kraft- rädern mit amtl. Kennz. <sup>1)</sup>	Fahr- rädern <sup>2)</sup>		ins- gesamt	Per- sonen- kraft- wagen	Kraft- rädern mit amtl. Kennz. <sup>1)</sup>		Fahr- rädern <sup>2)</sup>		
Anzahl										%					Geschlecht	
Getötete																
Januar - Februar 2014						Januar - Februar 2013										
-	-	-	-	-	-	-	-	-	-	-	-	-	-	-	-	unter 15
-	-	-	-	-	-	-	-	-	-	-	-	-	-	-	-	männlich
-	-	-	-	-	-	-	-	-	-	-	-	-	-	-	-	weiblich
2	1	-	1	-	1	1	-	-	-	X	-	-	X	-	-	15-18
1	-	-	1	-	-	-	-	-	-	X	-	-	X	-	-	männlich
1	1	-	-	-	1	1	-	-	-	-	-	-	-	-	-	weiblich
-	-	-	-	-	1	1	-	-	-	X	X	-	-	-	-	18-21
-	-	-	-	-	1	1	-	-	-	X	X	-	-	-	-	männlich
-	-	-	-	-	-	-	-	-	-	-	-	-	-	-	-	weiblich
3	2	-	-	-	1	1	-	-	-	X	X	-	-	-	-	21-25
3	2	-	-	-	-	-	-	-	-	X	X	-	-	-	-	männlich
-	-	-	-	-	1	1	-	-	-	X	X	-	-	-	-	weiblich
1	-	1	-	-	5	5	-	-	-	X	X	X	-	-	-	25-35
1	-	1	-	-	2	2	-	-	-	X	X	X	-	-	-	männlich
-	-	-	-	-	3	3	-	-	-	X	X	-	-	-	-	weiblich
1	1	-	-	-	4	3	-	-	1	X	X	-	-	X	35-45	
1	1	-	-	-	3	3	-	-	-	X	X	-	-	-	-	männlich
-	-	-	-	-	1	-	-	-	1	X	-	-	-	-	-	weiblich
7	6	-	1	-	3	2	-	1	-	X	X	-	-	-	-	45-55
5	4	-	1	-	3	2	-	1	-	X	X	-	-	-	-	männlich
2	2	-	-	-	-	-	-	-	-	X	X	-	-	-	-	weiblich
3	2	-	-	1	1	-	-	-	-	X	X	-	-	X	55-65	
2	2	-	-	-	1	-	-	-	-	X	X	-	-	-	-	männlich
1	-	-	-	1	-	-	-	-	-	X	-	-	-	X	-	weiblich
3	3	-	-	-	2	1	-	-	-	X	X	-	-	-	-	65 und mehr
2	2	-	-	-	1	-	-	-	-	X	X	-	-	-	-	männlich
1	1	-	-	-	1	1	-	-	-	-	-	-	-	-	-	weiblich
20	15	1	2	1	18	14	-	1	1	11,1	7,1	X	X	-	-	Zusammen
15	11	1	2	-	11	8	-	1	-	36,4	X	X	X	-	-	männlich
5	4	-	-	1	7	6	-	-	1	X	X	-	-	-	-	weiblich
-	-	-	-	-	-	-	-	-	-	-	-	-	-	-	-	Ohne Angabe
20	15	1	2	1	18	14	-	1	1	11,1	7,1	X	X	-	-	Insgesamt

1) einschl. drei- und leichten vierrädrigen Kraftfahrzeugen

2) einschl. Pedelecs

**Noch 12. Getötete und Verletzte im Straßenverkehr nach Art der Verkehrsbeteiligung, Altersgruppen und Geschlecht**

Im Alter von ... bis unter ... Jahren	Ins- gesamt	Darunter				Ins- gesamt	Darunter				Zu- bzw. Abnahme (-)					
		Fahrer und Mitfahrer von			Fuß- gänger		Fahrer und Mitfahrer von			Fuß- gänger	ins- gesamt	Fahrer und Mitfahrer von			Fuß- gänger	
		Per- sonen- kraft- wagen	Kraft- rädern mit amtl. Kennz. <sup>1)</sup>	Fahr- rädern <sup>2)</sup>			Per- sonen- kraft- wagen	Kraft- rädern mit amtl. Kennz. <sup>1)</sup>	Fahr- rädern <sup>2)</sup>			Per- sonen- kraft- wagen	Kraft- rädern mit amtl. Kennz. <sup>1)</sup>	Fahr- rädern <sup>2)</sup>		
Geschlecht																
Anzahl											%					
	Schwerverletzte															
	Februar 2014					Februar 2013										
	unter 15	7	2	-	2	3	10	3	-	1	5	X	X	-	X	X
	männlich	3	1	-	1	1	4	1	-	1	2	X	-	-	-	X
	weiblich	4	1	-	1	2	6	2	-	-	3	X	X	-	X	X
	15-18	5	1	1	-	1	2	2	-	-	-	X	X	X	-	X
	männlich	4	-	1	-	1	-	-	-	-	-	X	-	X	-	X
	weiblich	1	1	-	-	-	2	2	-	-	-	X	X	-	-	-
	18-21	7	6	-	-	-	9	9	-	-	-	X	X	-	-	-
	männlich	4	3	-	-	-	2	2	-	-	-	X	X	-	-	-
	weiblich	3	3	-	-	-	7	7	-	-	-	X	X	-	-	-
	21-25	8	7	-	-	-	12	12	-	-	-	X	X	-	-	-
	männlich	5	5	-	-	-	7	7	-	-	-	X	X	-	-	-
	weiblich	3	2	-	-	-	5	5	-	-	-	X	X	-	-	-
	25-35	13	7	2	4	-	20	17	-	1	-	-35,0	X	X	X	-
	männlich	12	6	2	4	-	16	13	-	1	-	-25,0	X	X	X	-
weiblich	1	1	-	-	-	4	4	-	-	-	X	X	-	-	-	
35-45	13	10	-	2	1	20	15	-	3	2	-35,0	-33,3	-	X	X	
männlich	6	4	-	1	1	13	10	-	3	-	X	X	-	X	X	
weiblich	7	6	-	1	-	7	5	-	-	2	-	X	-	X	X	
45-55	17	10	-	4	2	16	10	1	1	2	6,3	-	X	X	-	
männlich	6	3	-	1	1	8	4	1	-	1	X	X	X	X	-	
weiblich	11	7	-	3	1	8	6	-	1	1	X	X	-	X	-	
55-65	23	12	-	5	2	19	10	-	5	1	21,1	20,0	-	-	X	
männlich	12	7	-	1	-	10	4	-	2	1	20,0	X	-	X	X	
weiblich	11	5	-	4	2	9	6	-	3	-	X	X	-	X	X	
65 und mehr	36	12	-	12	11	16	13	-	1	2	X	-7,7	-	X	X	
männlich	12	7	-	5	-	8	6	-	1	1	X	X	-	X	X	
weiblich	24	5	-	7	11	8	7	-	-	1	X	X	-	X	X	
Zusammen	129	67	3	29	20	124	91	1	12	12	4,0	-26,4	X	X	66,7	
männlich	64	36	3	13	4	68	47	1	8	5	-5,9	-23,4	X	X	X	
weiblich	65	31	-	16	16	56	44	-	4	7	16,1	-29,5	-	X	X	
Ohne Angabe	-	-	-	-	-	-	-	-	-	-	-	-	-	-	-	
Insgesamt	129	67	3	29	20	124	91	1	12	12	4,0	-26,4	X	X	66,7	

1) einschl. drei- und leichten vierrädrigen Kraftfahrzeugen

2) einschl. Pedelecs

# Noch 12. Getötete und Verletzte im Straßenverkehr nach Art der Verkehrsbeteiligung, Altersgruppen und Geschlecht

Ins- gesamt	Darunter				Ins- gesamt	Darunter				Zu- bzw. Abnahme (-)					Im Alter von ... bis unter ... Jahren
	Fahrer und Mitfahrer von			Fuß- gänger		Fahrer und Mitfahrer von			Fuß- gänger	ins- gesamt	Fahrer und Mitfahrer von			Fuß- gänger	
	Per- sonen- kraft- wagen	Kraft- rädern mit amtl. Kennz. <sup>1)</sup>	Fahr- rädern <sup>2)</sup>			Per- sonen- kraft- wagen	Kraft- rädern mit amtl. Kennz. <sup>1)</sup>	Fahr- rädern <sup>2)</sup>			Per- sonen- kraft- wagen	Kraft- rädern mit amtl. Kennz. <sup>1)</sup>	Fahr- rädern <sup>2)</sup>		
Anzahl										%					Geschlecht
Schwerverletzte															
Januar - Februar 2014						Januar - Februar 2013									
19	5	-	6	6	21	7	-	2	11	-9,5	X	-	X	X	unter 15
12	3	-	4	3	9	1	-	2	6	X	X	-	X	X	männlich
7	2	-	2	3	12	6	-	-	5	X	X	-	X	X	weiblich
12	4	4	-	2	11	6	-	-	4	9,1	X	X	-	X	15-18
6	-	3	-	1	2	-	-	-	1	X	-	X	-	-	männlich
6	4	1	-	1	9	6	-	-	3	X	X	X	-	X	weiblich
19	17	-	-	1	16	15	-	-	1	18,8	13,3	-	-	-	18-21
7	6	-	-	-	5	5	-	-	-	X	X	-	-	-	männlich
12	11	-	-	1	11	10	-	-	1	9,1	10,0	-	-	-	weiblich
23	19	-	1	1	19	18	-	1	-	21,1	5,6	-	-	X	21-25
13	12	-	-	1	10	10	-	-	-	30,0	20,0	-	-	X	männlich
10	7	-	1	-	9	8	-	1	-	X	X	-	-	-	weiblich
30	20	2	4	2	38	30	-	3	2	-21,1	-33,3	X	X	-	25-35
21	13	2	4	1	26	19	-	2	2	-19,2	-31,6	X	X	X	männlich
9	7	-	-	1	12	11	-	1	-	X	X	-	X	X	weiblich
25	17	-	2	2	28	20	-	5	2	-10,7	-15,0	-	X	-	35-45
15	10	-	1	2	20	15	-	4	-	-25,0	-33,3	-	X	X	männlich
10	7	-	1	-	8	5	-	1	2	X	X	-	-	X	weiblich
52	30	-	9	8	30	18	1	4	2	73,3	66,7	X	X	X	45-55
22	10	-	4	4	17	8	1	2	1	29,4	X	X	X	X	männlich
30	20	-	5	4	13	10	-	2	1	X	X	-	X	X	weiblich
49	20	1	9	8	37	22	-	6	3	32,4	-9,1	X	X	X	55-65
27	12	1	2	3	20	8	-	3	3	35,0	X	X	X	-	männlich
22	8	-	7	5	17	14	-	3	-	29,4	X	-	X	X	weiblich
61	19	-	20	18	32	19	-	4	8	90,6	-	-	X	X	65 und mehr
23	11	-	9	3	12	9	-	2	1	91,7	X	-	X	X	männlich
38	8	-	11	15	20	10	-	2	7	90,0	X	-	X	X	weiblich
290	151	7	51	48	232	155	1	25	33	25,0	-2,6	X	X	45,5	Zusammen
146	77	6	24	18	121	75	1	15	14	20,7	2,7	X	60,0	28,6	männlich
144	74	1	27	30	111	80	-	10	19	29,7	-7,5	X	X	57,9	weiblich
-	-	-	-	-	-	-	-	-	-	-	-	-	-	-	Ohne Angabe
290	151	7	51	48	232	155	1	25	33	25,0	-2,6	X	X	45,5	Insgesamt

1) einschl. drei- und leichten vierrädrigen Kraftfahrzeugen

2) einschl. Pedelecs

## Noch 12. Getötete und Verletzte im Straßenverkehr nach Art der Verkehrsbeteiligung, Altersgruppen und Geschlecht

Im Alter von ... bis unter ... Jahren	Ins-gesamt	Darunter				Ins-gesamt	Darunter				ins-gesamt	Zu- bzw. Abnahme (-)				
		Fahrer und Mitfahrer von			Fuß-gänger		Fahrer und Mitfahrer von			Fuß-gänger		Fahrer und Mitfahrer von			Fuß-gänger	
		Per-sonen-kraft-wagen	Kraft-rädern mit amtl. Kennz. <sup>1)</sup>	Fahr-rädern <sup>2)</sup>			Per-sonen-kraft-wagen	Kraft-rädern mit amtl. Kennz. <sup>1)</sup>	Fahr-rädern <sup>2)</sup>			Per-sonen-kraft-wagen	Kraft-rädern mit amtl. Kennz. <sup>1)</sup>	Fahr-rädern <sup>2)</sup>		
Geschlecht																
	Anzahl										%					
	Leichtverletzte															
	Februar 2014					Februar 2013										
	unter 15	26	10	-	8	7	42	24	-	1	11	-38,1	-58,3	-	X	X
	männlich	15	7	-	5	2	19	9	-	1	6	-21,1	X	-	X	X
	weiblich	11	3	-	3	5	23	15	-	-	5	-52,2	X	-	X	-
	15-18	16	5	3	3	1	11	8	-	2	1	45,5	X	X	X	-
	männlich	8	-	2	2	1	5	5	-	-	-	X	X	X	X	X
	weiblich	8	5	1	1	-	6	3	-	2	1	X	X	X	X	X
	18-21	25	18	-	4	3	47	41	-	1	5	-46,8	-56,1	-	X	X
	männlich	14	10	-	3	1	21	16	-	1	4	-33,3	-37,5	-	X	X
	weiblich	11	8	-	1	2	26	25	-	-	1	-57,7	X	-	X	X
	21-25	39	30	-	4	3	67	50	1	5	5	-41,8	-40,0	X	X	X
	männlich	15	12	-	1	-	35	22	1	3	4	-57,1	-45,5	X	X	X
	weiblich	24	18	-	3	3	32	28	-	2	1	-25,0	-35,7	-	X	X
	25-35	77	53	2	11	4	97	81	-	7	4	-20,6	-34,6	X	X	-
	männlich	28	16	2	3	2	51	40	-	6	1	-45,1	-60,0	X	X	X
	weiblich	49	37	-	8	2	46	41	-	1	3	6,5	-9,8	-	X	X
	35-45	45	28	1	7	2	68	49	-	7	2	-33,8	-42,9	X	-	-
	männlich	27	15	1	4	2	31	19	-	4	1	-12,9	-21,1	X	-	X
	weiblich	18	13	-	3	-	37	30	-	3	1	-51,4	-56,7	-	-	X
	45-55	66	43	-	13	3	89	68	-	6	7	-25,8	-36,8	-	X	X
männlich	35	19	-	8	2	33	20	-	3	5	6,1	-5,0	-	X	X	
weiblich	31	24	-	5	1	56	48	-	3	2	-44,6	-50,0	-	X	X	
55-65	46	29	-	10	4	54	39	-	8	3	-14,8	-25,6	-	X	X	
männlich	19	13	-	2	1	27	19	-	3	1	-29,6	-31,6	-	X	-	
weiblich	27	16	-	8	3	27	20	-	5	2	-	-20,0	-	X	X	
65 und mehr	60	32	-	20	5	43	28	-	7	5	39,5	14,3	-	X	-	
männlich	32	17	-	14	1	24	14	-	4	4	33,3	21,4	-	X	X	
weiblich	28	15	-	6	4	19	14	-	3	1	47,4	7,1	-	X	X	
Zusammen	400	248	6	80	32	518	388	1	44	43	-22,8	-36,1	X	81,8	-25,6	
männlich	193	109	5	42	12	246	164	1	25	26	-21,5	-33,5	X	68,0	-53,8	
weiblich	207	139	1	38	20	272	224	-	19	17	-23,9	-37,9	X	X	17,6	
Ohne Angabe	-	-	-	-	-	1	1	-	-	-	X	X	-	-	-	
Insgesamt	400	248	6	80	32	519	389	1	44	43	-22,9	-36,2	X	81,8	-25,6	

1) einschl. drei- und leichten vierrädrigen Kraftfahrzeugen

2) einschl. Pedelecs

# Noch 12. Getötete und Verletzte im Straßenverkehr nach Art der Verkehrsbeteiligung, Altersgruppen und Geschlecht

Ins- gesamt	Darunter				Ins- gesamt	Darunter				Zu- bzw. Abnahme (-)					Im Alter von ... bis unter ... Jahren
	Fahrer und Mitfahrer von			Fuß- gänger		Fahrer und Mitfahrer von			Fuß- gänger	ins- gesamt	Fahrer und Mitfahrer von			Fuß- gänger	
	Per- sonen- kraft- wagen	Kraft- rädern mit amtl. Kennz. <sup>1)</sup>	Fahr- rädern <sup>2)</sup>			Per- sonen- kraft- wagen	Kraft- rädern mit amtl. Kennz. <sup>1)</sup>	Fahr- rädern <sup>2)</sup>			Per- sonen- kraft- wagen	Kraft- rädern mit amtl. Kennz. <sup>1)</sup>	Fahr- rädern <sup>2)</sup>		
Anzahl										%					Geschlecht
Leichtverletzte															
Januar - Februar 2014						Januar - Februar 2013									
64	31	-	14	17	78	45	-	6	19	-17,9	-31,1	-	X	-10,5	unter 15
41	20	-	9	11	37	20	-	2	11	10,8	-	-	X	-	männlich
23	11	-	5	6	41	25	-	4	8	-43,9	-56,0	-	X	X	weiblich
28	13	5	3	2	23	13	-	5	4	21,7	-	X	X	X	15-18
11	2	3	2	1	10	8	-	1	1	10,0	X	X	X	-	männlich
17	11	2	1	1	13	5	-	4	3	30,8	X	X	X	X	weiblich
57	43	-	8	6	79	70	-	3	6	-27,8	-38,6	-	X	-	18-21
30	21	-	6	3	37	30	-	2	5	-18,9	-30,0	-	X	X	männlich
27	22	-	2	3	42	40	-	1	1	-35,7	-45,0	-	X	X	weiblich
84	69	-	7	5	113	86	1	10	8	-25,7	-19,8	X	X	X	21-25
35	30	-	2	1	57	39	1	6	5	-38,6	-23,1	X	X	X	männlich
49	39	-	5	4	56	47	-	4	3	-12,5	-17,0	-	X	X	weiblich
177	131	2	20	8	206	163	-	15	8	-14,1	-19,6	X	33,3	-	25-35
76	52	2	7	3	100	66	-	11	5	-24,0	-21,2	X	X	X	männlich
101	79	-	13	5	106	97	-	4	3	-4,7	-18,6	-	X	X	weiblich
117	86	1	13	4	133	98	-	15	6	-12,0	-12,2	X	-13,3	X	35-45
60	39	1	7	3	64	38	-	11	4	-6,3	2,6	X	X	X	männlich
57	47	-	6	1	69	60	-	4	2	-17,4	-21,7	-	X	X	weiblich
168	115	-	26	10	164	118	3	13	11	2,4	-2,5	X	X	-9,1	45-55
83	48	-	15	5	67	37	3	7	7	23,9	29,7	X	X	X	männlich
85	67	-	11	5	97	81	-	6	4	-12,4	-17,3	-	X	X	weiblich
116	74	1	23	4	117	86	-	14	10	-0,9	-14,0	X	64,3	X	55-65
51	28	1	9	1	57	42	-	7	3	-10,5	-33,3	X	X	X	männlich
65	46	-	14	3	60	44	-	7	7	8,3	4,5	-	X	X	weiblich
118	65	-	30	15	79	40	-	20	14	49,4	62,5	-	50,0	7,1	65 und mehr
61	33	-	20	5	41	19	-	10	10	48,8	73,7	-	X	X	männlich
57	32	-	10	10	38	21	-	10	4	50,0	52,4	-	-	X	weiblich
929	627	9	144	71	992	719	4	101	86	-6,4	-12,8	X	42,6	-17,4	Zusammen
448	273	7	77	33	470	299	4	57	51	-4,7	-8,7	X	35,1	-35,3	männlich
481	354	2	67	38	522	420	-	44	35	-7,9	-15,7	X	52,3	8,6	weiblich
1	-	-	-	1	2	1	-	-	1	X	X	-	-	-	Ohne Angabe
930	627	9	144	72	994	720	4	101	87	-6,4	-12,9	X	42,6	-17,2	Insgesamt

1) einschl. drei- und leichten vierrädrigen Kraftfahrzeugen

2) einschl. Pedelecs

**Noch 12. Getötete und Verletzte im Straßenverkehr nach Art der Verkehrsbeteiligung, Altersgruppen und Geschlecht**

Im Alter von ... bis unter ... Jahren	Ins- gesamt	Darunter				Ins- gesamt	Darunter				Zu- bzw. Abnahme (-)					
		Fahrer und Mitfahrer von			Fuß- gänger		Fahrer und Mitfahrer von			Fuß- gänger	ins- gesamt	Fahrer und Mitfahrer von			Fuß- gänger	
		Per- sonen- kraft- wagen	Kraft- rädern mit amtl. Kennz. <sup>1)</sup>	Fahr- rädern <sup>2)</sup>			Per- sonen- kraft- wagen	Kraft- rädern mit amtl. Kennz. <sup>1)</sup>	Fahr- rädern <sup>2)</sup>			Per- sonen- kraft- wagen	Kraft- rädern mit amtl. Kennz. <sup>1)</sup>	Fahr- rädern <sup>2)</sup>		
Geschlecht																
	Anzahl										%					
	Verunglückte insgesamt															
	Februar 2014					Februar 2013										
	unter 15	33	12	-	10	10	52	27	-	2	16	-36,5	-55,6	-	X	-37,5
	männlich	18	8	-	6	3	23	10	-	2	8	-21,7	X	-	X	X
	weiblich	15	4	-	4	7	29	17	-	-	8	-48,3	X	-	X	X
	15-18	22	7	4	3	2	13	10	-	2	1	69,2	X	X	X	X
	männlich	12	-	3	2	2	5	5	-	-	-	X	X	X	X	X
	weiblich	10	7	1	1	-	8	5	-	2	1	X	X	X	X	X
	18-21	32	24	-	4	3	57	51	-	1	5	-43,9	-52,9	-	X	X
	männlich	18	13	-	3	1	24	19	-	1	4	-25,0	-31,6	-	X	X
	weiblich	14	11	-	1	2	33	32	-	-	1	-57,6	-65,6	-	X	X
	21-25	49	38	-	4	3	80	63	1	5	5	-38,8	-39,7	X	X	X
	männlich	22	18	-	1	-	42	29	1	3	4	-47,6	-37,9	X	X	X
	weiblich	27	20	-	3	3	38	34	-	2	1	-28,9	-41,2	-	X	X
	25-35	91	60	5	15	4	120	101	-	8	4	-24,2	-40,6	X	X	-
	männlich	41	22	5	7	2	68	54	-	7	1	-39,7	-59,3	X	-	X
	weiblich	50	38	-	8	2	52	47	-	1	3	-3,8	-19,1	-	X	X
	35-45	58	38	1	9	3	89	65	-	10	4	-34,8	-41,5	X	X	X
	männlich	33	19	1	5	3	45	30	-	7	1	-26,7	-36,7	X	X	X
	weiblich	25	19	-	4	-	44	35	-	3	3	-43,2	-45,7	-	X	X
	45-55	85	54	-	18	5	107	79	1	8	9	-20,6	-31,6	X	X	X
männlich	43	23	-	10	3	43	25	1	4	6	-	-8,0	X	X	X	
weiblich	42	31	-	8	2	64	54	-	4	3	-34,4	-42,6	-	X	X	
55-65	70	42	-	15	6	73	49	-	13	4	-4,1	-14,3	-	15,4	X	
männlich	32	21	-	3	1	37	23	-	5	2	-13,5	-8,7	-	X	X	
weiblich	38	21	-	12	5	36	26	-	8	2	5,6	-19,2	-	X	X	
65 und mehr	98	46	-	32	16	60	42	-	8	7	63,3	9,5	-	X	X	
männlich	45	25	-	19	1	32	20	-	5	5	40,6	25,0	-	X	X	
weiblich	53	21	-	13	15	28	22	-	3	2	89,3	-4,5	-	X	X	
Zusammen	538	321	10	110	52	651	487	2	57	55	-17,4	-34,1	X	93,0	-5,5	
männlich	264	149	9	56	16	319	215	2	34	31	-17,2	-30,7	X	64,7	-48,4	
weiblich	274	172	1	54	36	332	272	-	23	24	-17,5	-36,8	X	X	50,0	
Ohne Angabe	-	-	-	-	-	1	1	-	-	-	X	X	-	-	-	
Insgesamt	538	321	10	110	52	652	488	2	57	55	-17,5	-34,2	X	93,0	-5,5	

1) einschl. drei- und leichten vierrädrigen Kraftfahrzeugen

2) einschl. Pedelecs



# Noch 12. Getötete und Verletzte im Straßenverkehr nach Art der Verkehrsbeteiligung, Altersgruppen und Geschlecht

Ins- gesamt	Darunter				Ins- gesamt	Darunter				Zu- bzw. Abnahme (-)					Im Alter von ... bis unter ... Jahren
	Fahrer und Mitfahrer von			Fuß- gänger		Fahrer und Mitfahrer von			Fuß- gänger	ins- gesamt	Fahrer und Mitfahrer von			Fuß- gänger	
	Per- sonen- kraft- wagen	Kraft- rädern mit amtl. Kennz. <sup>1)</sup>	Fahr- rädern <sup>2)</sup>			Per- sonen- kraft- wagen	Kraft- rädern mit amtl. Kennz. <sup>1)</sup>	Fahr- rädern <sup>2)</sup>			Per- sonen- kraft- wagen	Kraft- rädern mit amtl. Kennz. <sup>1)</sup>	Fahr- rädern <sup>2)</sup>		
Anzahl										%					Geschlecht
Verunglückte insgesamt															
Januar - Februar 2014					Januar - Februar 2013										
83	36	-	20	23	99	52	-	8	30	-16,2	-30,8	-	X	-23,3	unter 15
53	23	-	13	14	46	21	-	4	17	15,2	9,5	-	X	-17,6	männlich
30	13	-	7	9	53	31	-	4	13	-43,4	-58,1	-	X	X	weiblich
42	18	9	4	4	35	20	-	5	8	20,0	-10,0	X	X	X	15-18
18	2	6	3	2	12	8	-	1	2	50,0	X	X	X	-	männlich
24	16	3	1	2	23	12	-	4	6	4,3	33,3	X	X	X	weiblich
76	60	-	8	7	96	86	-	3	7	-20,8	-30,2	-	X	-	18-21
37	27	-	6	3	43	36	-	2	5	-14,0	-25,0	-	X	X	männlich
39	33	-	2	4	53	50	-	1	2	-26,4	-34,0	-	X	X	weiblich
110	90	-	8	6	133	105	1	11	8	-17,3	-14,3	X	X	X	21-25
51	44	-	2	2	67	49	1	6	5	-23,9	-10,2	X	X	X	männlich
59	46	-	6	4	66	56	-	5	3	-10,6	-17,9	-	X	X	weiblich
208	151	5	24	10	249	198	-	18	10	-16,5	-23,7	X	33,3	-	25-35
98	65	5	11	4	128	87	-	13	7	-23,4	-25,3	X	-15,4	X	männlich
110	86	-	13	6	121	111	-	5	3	-9,1	-22,5	-	X	X	weiblich
143	104	1	15	6	165	121	-	20	9	-13,3	-14,0	X	-25,0	X	35-45
76	50	1	8	5	87	56	-	15	4	-12,6	-10,7	X	X	X	männlich
67	54	-	7	1	78	65	-	5	5	-14,1	-16,9	-	X	X	weiblich
227	151	-	36	18	197	138	4	18	13	15,2	9,4	X	X	38,5	45-55
110	62	-	20	9	87	47	4	10	8	26,4	31,9	X	X	X	männlich
117	89	-	16	9	110	91	-	8	5	6,4	-2,2	-	X	X	weiblich
168	96	2	32	13	155	108	-	20	13	8,4	-11,1	X	60,0	-	55-65
80	42	2	11	4	78	50	-	10	6	2,6	-16,0	X	10,0	X	männlich
88	54	-	21	9	77	58	-	10	7	14,3	-6,9	-	X	X	weiblich
182	87	-	50	33	113	60	-	24	22	61,1	45,0	-	X	50,0	65 und mehr
86	46	-	29	8	54	28	-	12	11	59,3	64,3	-	X	X	männlich
96	41	-	21	25	59	32	-	12	11	62,7	28,1	-	75,0	X	weiblich
1 239	793	17	197	120	1 242	888	5	127	120	-0,2	-10,7	X	55,1	-	Zusammen
609	361	14	103	51	602	382	5	73	65	1,2	-5,5	X	41,1	-21,5	männlich
630	432	3	94	69	640	506	-	54	55	-1,6	-14,6	X	74,1	25,5	weiblich
1	-	-	-	1	2	1	-	-	1	X	X	-	-	-	Ohne Angabe
1 240	793	17	197	121	1 244	889	5	127	121	-0,3	-10,8	X	55,1	-	Insgesamt

1) einschl. drei- und leichten vierrädrigen Kraftfahrzeugen

2) einschl. Pedelecs

## 13. Getötete und Verletzte im Straßenverkehr nach Altersgruppen und Geschlecht

Im Alter von ... bis unter ... Jahren  Geschlecht	Getötete						Schwerverletzte					
	Februar		Zu- bzw. Ab- nahme (-)	Januar - Februar		Zu- bzw. Ab- nahme (-)	Februar		Zu- bzw. Ab- nahme (-)	Januar - Februar		Zu- bzw. Ab- nahme (-)
	2014	2013		2014	2013		2014	2013		2014	2013	
	Anzahl		%	Anzahl		%	Anzahl		%	Anzahl		%
unter 15	-	-	-	-	-	-	7	10	X	19	21	-9,5
männlich	-	-	-	-	-	-	3	4	X	12	9	X
weiblich	-	-	-	-	-	-	4	6	X	7	12	X
15-18	1	-	X	2	1	X	5	2	X	12	11	9,1
männlich	-	-	-	1	-	X	4	-	X	6	2	X
weiblich	1	-	X	1	1	-	1	2	X	6	9	X
18-21	-	1	X	-	1	X	7	9	X	19	16	18,8
männlich	-	1	X	-	1	X	4	2	X	7	5	X
weiblich	-	-	-	-	-	-	3	7	X	12	11	9,1
21-25	2	1	X	3	1	X	8	12	X	23	19	21,1
männlich	2	-	X	3	-	X	5	7	X	13	10	30,0
weiblich	-	1	X	-	1	X	3	5	X	10	9	X
25-30	1	2	X	1	3	X	10	12	-16,7	22	18	22,2
männlich	1	1	-	1	1	-	9	9	-	14	11	27,3
weiblich	-	1	X	-	2	X	1	3	X	8	7	X
30-35	-	1	X	-	2	X	3	8	X	8	20	X
männlich	-	-	-	-	1	X	3	7	X	7	15	X
weiblich	-	1	X	-	1	X	-	1	X	1	5	X
35-40	-	1	X	-	2	X	6	13	X	12	17	-29,4
männlich	-	1	X	-	2	X	3	10	X	8	14	X
weiblich	-	-	-	-	-	-	3	3	-	4	3	X
40-45	-	-	-	1	2	X	7	7	-	13	11	18,2
männlich	-	-	-	1	1	-	3	3	-	7	6	X
weiblich	-	-	-	-	1	X	4	4	-	6	5	X
45-50	-	1	X	1	2	X	8	11	X	21	19	10,5
männlich	-	1	X	1	2	X	5	5	-	9	10	X
weiblich	-	-	-	-	-	-	3	6	X	12	9	X
50-55	2	1	X	6	1	X	9	5	X	31	11	X
männlich	2	1	X	4	1	X	1	3	X	13	7	X
weiblich	-	-	-	2	-	X	8	2	X	18	4	X
55-60	1	-	X	3	1	X	17	13	30,8	33	25	32,0
männlich	1	-	X	2	1	X	7	9	X	16	17	-5,9
weiblich	-	-	-	1	-	X	10	4	X	17	8	X
60-65	-	-	-	-	-	-	6	6	-	16	12	33,3
männlich	-	-	-	-	-	-	5	1	X	11	3	X
weiblich	-	-	-	-	-	-	1	5	X	5	9	X
65-70	-	-	-	1	-	X	7	4	X	13	7	X
männlich	-	-	-	1	-	X	3	2	X	6	3	X
weiblich	-	-	-	-	-	-	4	2	X	7	4	X
70-75	-	1	X	-	2	X	13	5	X	21	10	X
männlich	-	-	-	-	1	X	5	3	X	8	3	X
weiblich	-	1	X	-	1	X	8	2	X	13	7	X
75 und mehr	2	-	X	2	-	X	16	7	X	27	15	80,0
männlich	1	-	X	1	-	X	4	3	X	9	6	X
weiblich	1	-	X	1	-	X	12	4	X	18	9	X
<b>Zusammen</b>	<b>9</b>	<b>9</b>	<b>-</b>	<b>20</b>	<b>18</b>	<b>11,1</b>	<b>129</b>	<b>124</b>	<b>4,0</b>	<b>290</b>	<b>232</b>	<b>25,0</b>
<b>männlich</b>	<b>7</b>	<b>5</b>	<b>X</b>	<b>15</b>	<b>11</b>	<b>36,4</b>	<b>64</b>	<b>68</b>	<b>-5,9</b>	<b>146</b>	<b>121</b>	<b>20,7</b>
<b>weiblich</b>	<b>2</b>	<b>4</b>	<b>X</b>	<b>5</b>	<b>7</b>	<b>X</b>	<b>65</b>	<b>56</b>	<b>16,1</b>	<b>144</b>	<b>111</b>	<b>29,7</b>
Ohne Angabe	-	-	-	-	-	-	-	-	-	-	-	-
<b>Insgesamt</b>	<b>9</b>	<b>9</b>	<b>-</b>	<b>20</b>	<b>18</b>	<b>11,1</b>	<b>129</b>	<b>124</b>	<b>4,0</b>	<b>290</b>	<b>232</b>	<b>25,0</b>

### Noch 13. Getötete und Verletzte im Straßenverkehr nach Altersgruppen und Geschlecht

Leichtverletzte						Verunglückte insgesamt						Im Alter von ... bis unter ... Jahren  Geschlecht
Februar		Zu- bzw. Ab- nahme (-)	Januar - Februar		Zu- bzw. Ab- nahme (-)	Februar		Zu- bzw. Ab- nahme (-)	Januar - Februar		Zu- bzw. Ab- nahme (-)	
2014	2013		2014	2013		2014	2013		2014	2013		
Anzahl			%	Anzahl			%		Anzahl			
26	42	-38,1	64	78	-17,9	33	52	-36,5	83	99	-16,2	unter 15 männlich weiblich
15	19	-21,1	41	37	10,8	18	23	-21,7	53	46	15,2	
11	23	-52,2	23	41	-43,9	15	29	-48,3	30	53	-43,4	
16	11	45,5	28	23	21,7	22	13	69,2	42	35	20,0	15-18 männlich weiblich
8	5	X	11	10	10,0	12	5	X	18	12	50,0	
8	6	X	17	13	30,8	10	8	X	24	23	4,3	
25	47	-46,8	57	79	-27,8	32	57	-43,9	76	96	-20,8	18-21 männlich weiblich
14	21	-33,3	30	37	-18,9	18	24	-25,0	37	43	-14,0	
11	26	-57,7	27	42	-35,7	14	33	-57,6	39	53	-26,4	
39	67	-41,8	84	113	-25,7	49	80	-38,8	110	133	-17,3	21-25 männlich weiblich
15	35	-57,1	35	57	-38,6	22	42	-47,6	51	67	-23,9	
24	32	-25,0	49	56	-12,5	27	38	-28,9	59	66	-10,6	
46	61	-24,6	107	125	-14,4	57	75	-24,0	130	146	-11,0	25-30 männlich weiblich
12	34	-64,7	41	60	-31,7	22	44	-50,0	56	72	-22,2	
34	27	25,9	66	65	1,5	35	31	12,9	74	74	-	
31	36	-13,9	70	81	-13,6	34	45	-24,4	78	103	-24,3	30-35 männlich weiblich
16	17	-5,9	35	40	-12,5	19	24	-20,8	42	56	-25,0	
15	19	-21,1	35	41	-14,6	15	21	-28,6	36	47	-23,4	
25	29	-13,8	60	57	5,3	31	43	-27,9	72	76	-5,3	35-40 männlich weiblich
16	12	33,3	30	28	7,1	19	23	-17,4	38	44	-13,6	
9	17	X	30	29	3,4	12	20	-40,0	34	32	6,3	
20	39	-48,7	57	76	-25,0	27	46	-41,3	71	89	-20,2	40-45 männlich weiblich
11	19	-42,1	30	36	-16,7	14	22	-36,4	38	43	-11,6	
9	20	X	27	40	-32,5	13	24	-45,8	33	46	-28,3	
33	45	-26,7	90	81	11,1	41	57	-28,1	112	102	9,8	45-50 männlich weiblich
17	21	-19,0	47	37	27,0	22	27	-18,5	57	49	16,3	
16	24	-33,3	43	44	-2,3	19	30	-36,7	55	53	3,8	
33	44	-25,0	78	83	-6,0	44	50	-12,0	115	95	21,1	50-55 männlich weiblich
18	12	50,0	36	30	20,0	21	16	31,3	53	38	39,5	
15	32	-53,1	42	53	-20,8	23	34	-32,4	62	57	8,8	
25	34	-26,5	66	76	-13,2	43	47	-8,5	102	102	-	55-60 männlich weiblich
10	18	-44,4	31	39	-20,5	18	27	-33,3	49	57	-14,0	
15	16	-6,3	35	37	-5,4	25	20	25,0	53	45	17,8	
21	20	5,0	50	41	22,0	27	26	3,8	66	53	24,5	60-65 männlich weiblich
9	9	-	20	18	11,1	14	10	40,0	31	21	47,6	
12	11	9,1	30	23	30,4	13	16	-18,8	35	32	9,4	
17	14	21,4	31	23	34,8	24	18	33,3	45	30	50,0	65-70 männlich weiblich
10	6	X	17	10	70,0	13	8	X	24	13	84,6	
7	8	X	14	13	7,7	11	10	10,0	21	17	23,5	
22	10	X	43	25	72,0	35	16	X	64	37	73,0	70-75 männlich weiblich
13	6	X	21	10	X	18	9	X	29	14	X	
9	4	X	22	15	46,7	17	7	X	35	23	52,2	
21	19	10,5	44	31	41,9	39	26	50,0	73	46	58,7	75 und mehr männlich weiblich
9	12	X	23	21	9,5	14	15	-6,7	33	27	22,2	
12	7	X	21	10	X	25	11	X	40	19	X	
400	518	-22,8	929	992	-6,4	538	651	-17,4	1 239	1 242	-0,2	Zusammen
193	246	-21,5	448	470	-4,7	264	319	-17,2	609	602	1,2	männlich
207	272	-23,9	481	522	-7,9	274	332	-17,5	630	640	-1,6	weiblich
-	1	X	1	2	X	-	1	X	1	2	X	Ohne Angabe
400	519	-22,9	930	994	-6,4	538	652	-17,5	1 240	1 244	-0,3	Insgesamt

## 14. An Straßenverkehrsunfällen beteiligte Fahrzeugführer und Fußgänger nach Art der Verkehrsbeteiligung

Art der Verkehrsbeteiligung	Unfälle mit											
	Per-sonen - schaden	schwer-wiegend. Sachsch. i. e. S.	Per-sonen - schaden	schwer-wiegend. Sachsch. i. e. S.	Per-sonen - schaden	schwer-wiegend. Sachsch. i. e. S.	Per-sonen - schaden	schwer-wiegend. Sachsch. i. e. S.	Per-sonen - schaden	schwer-wiegend. Sachsch. i. e. S.	Per-sonen - schaden	schwer-wiegend. Sachsch. i. e. S.
	Februar				Zu- bzw. Abnahme (-)		Januar - Februar				Zu- bzw. Abnahme (-)	
	2014		2013		Abnahme (-)		2014		2013		Abnahme (-)	
	Anzahl				%		Anzahl				%	
Fahrer von												
Krafträdern mit Versicherungskennz <sup>1)</sup>	9	-	7	-	X	-	16	2	12	1	33,3	X
innerorts	8	-	6	-	X	-	12	1	11	1	9,1	-
außerorts	1	-	1	-	-	-	4	1	1	-	X	X
Krafträdern mit amtl. Kennzeichen	11	2	2	-	X	X	17	2	6	-	X	X
innerorts	7	1	1	-	X	X	12	1	4	-	X	X
außerorts	4	1	1	-	X	X	5	1	2	-	X	X
Personenkraftwagen	569	252	638	434	-10,8	-41,9	1 241	613	1 258	854	-1,4	-28,2
innerorts	362	180	353	229	2,5	-21,4	778	380	709	499	9,7	-23,8
außerorts	207	72	285	205	-27,4	-64,9	463	233	549	355	-15,7	-34,4
darunter												
18 - unter 24 Jahre	83	39	114	78	-27,2	-50,0	180	81	207	167	-13,0	-51,5
innerorts	38	31	58	35	-34,5	-11,4	93	49	101	90	-7,9	-45,6
außerorts	45	8	56	43	-19,6	X	87	32	106	77	-17,9	-58,4
Wohnmobilen	-	-	X	X	X	X	-	-	X	X	X	X
innerorts	-	-	X	X	X	X	-	-	X	X	X	X
außerorts	-	-	X	X	X	X	-	-	X	X	X	X
Bussen	5	2	8	1	X	X	10	3	12	2	-16,7	X
innerorts	5	-	7	1	X	X	10	1	10	2	-	X
außerorts	-	2	1	-	X	X	-	2	2	-	X	X
Güterkraftfahrzeugen	57	28	78	64	-26,9	-56,3	127	83	150	128	-15,3	-35,2
innerorts	25	15	39	15	-35,9	-	50	34	64	33	-21,9	3,0
außerorts	32	13	39	49	-17,9	-73,5	77	49	86	95	-10,5	-48,4
Landwirtschaftliche Zugmaschinen	5	2	2	4	X	X	6	2	4	5	X	X
innerorts	4	1	-	2	X	X	4	1	1	3	X	X
außerorts	1	1	2	2	X	X	2	1	3	2	X	X
übrigen												
Kraftfahrzeugen	2	-	1	1	X	X	4	-	4	1	-	X
innerorts	2	-	1	-	X	-	3	-	3	-	-	-
außerorts	-	-	-	1	-	X	1	-	1	1	-	X
Kraftfahrzeugen zusammen	658	286	736	504	-10,6	-43,3	1 421	705	1 446	991	-1,7	-28,9
innerorts	413	197	407	247	1,5	-20,2	869	418	802	538	8,4	-22,3
außerorts	245	89	329	257	-25,5	-65,4	552	287	644	453	-14,3	-36,6
dar. flüchtig	35	27	35	28	-	-3,6	64	60	70	70	-8,6	-14,3
innerorts	29	19	25	15	16,0	26,7	47	35	47	39	-	-10,3
außerorts	6	8	10	13	X	X	17	25	23	31	-26,1	-19,4

1) einschl. E-Bikes

**Noch 14. An Straßenverkehrsunfällen beteiligte Fahrzeugführer und Fußgänger nach Art der Verkehrsbeteiligung**

Art der Verkehrsbeteiligung	Unfälle mit											
	Per-sonen - schaden	schwer-wiegend. Sachsch. i. e. S.	Per-sonen - schaden	schwer-wiegend. Sachsch. i. e. S.	Per-sonen - schaden	schwer-wiegend. Sachsch. i. e. S.	Per-sonen - schaden	schwer-wiegend. Sachsch. i. e. S.	Per-sonen - schaden	schwer-wiegend. Sachsch. i. e. S.	Per-sonen - schaden	schwer-wiegend. Sachsch. i. e. S.
	Februar				Zu- bzw. Abnahme (-)		Januar - Februar				Zu- bzw. Abnahme (-)	
	2014		2013		Abnahme (-)		2014		2013		Abnahme (-)	
	Anzahl				%		Anzahl				%	
Fahrer von												
Fahrrädern <sup>1)</sup>	115	-	60	-	91,7	-	210	-	133	-	57,9	-
innerorts	108	-	57	-	89,5	-	195	-	129	-	51,2	-
außerorts	7	-	3	-	X	-	15	-	4	-	X	-
darunter												
unter 15 Jahren	11	-	2	-	X	-	20	-	7	-	X	-
innerorts	11	-	2	-	X	-	19	-	7	-	X	-
außerorts	-	-	-	-	-	-	1	-	-	-	X	-
anderen Fahrzeugen	8	2	6	4	X	X	21	7	16	9	31,3	X
innerorts	7	2	5	1	X	X	18	5	14	4	28,6	X
außerorts	1	-	1	3	-	X	3	2	2	5	X	X
Fußgänger	54	-	57	-	-5,3	-	125	-	125	-	-	-
innerorts	51	-	53	-	-3,8	-	119	-	117	-	1,7	-
außerorts	3	-	4	-	X	-	6	-	8	-	X	-
darunter												
unter 15 Jahren	10	-	17	-	-41,2	-	24	-	31	-	-22,6	-
innerorts	10	-	16	-	-37,5	-	24	-	30	-	-20,0	-
außerorts	-	-	1	-	X	-	-	-	1	-	X	-
65 Jahre und mehr	16	-	7	-	X	-	33	-	23	-	43,5	-
innerorts	16	-	7	-	X	-	33	-	22	-	50,0	-
außerorts	-	-	-	-	-	-	-	-	1	-	X	-
Andere Personen	3	-	-	-	X	-	3	-	2	-	X	-
innerorts	3	-	-	-	X	-	3	-	2	-	X	-
außerorts	-	-	-	-	-	-	-	-	-	-	-	-
Insgesamt	838	288	859	508	-2,4	-43,3	1 780	712	1 722	1 000	3,4	-28,8
innerorts	582	199	522	248	11,5	-19,8	1 204	423	1 064	542	13,2	-22,0
außerorts	256	89	337	260	-24,0	-65,8	576	289	658	458	-12,5	-36,9
darunter												
unter 15 Jahren	21	1	19	-	10,5	X	44	1	38	-	15,8	X
innerorts	21	-	18	-	16,7	-	43	-	37	-	16,2	-
außerorts	-	1	1	-	X	X	1	1	1	-	-	X
65 Jahre und mehr	127	36	81	38	56,8	-5,3	239	69	158	64	51,3	7,8
innerorts	96	29	50	23	92,0	26,1	181	52	108	42	67,6	23,8
außerorts	31	7	31	15	-	X	58	17	50	22	16,0	-22,7

1) einschl. Pedelecs

**15. An Straßenverkehrsunfällen mit Personenschaden beteiligte Fahrzeugführer und Fußgänger  
nach Art der Verkehrsbeteiligung, Altersgruppen und Geschlecht**

Im Alter von ... bis unter ... Jahren	Ins- gesamt	Darunter				Ins- gesamt	Darunter				Zu- bzw. Abnahme (-)											
		Fahrer von			Fuß- gänger		Fahrer von			Fuß- gänger	ins- gesamt	Fahrer von			Fuß- gänger							
		Per- sonen- kraft- wagen	Kraft- rädern mit amtl. Kennz. <sup>1)</sup>	Fahr- rädern <sup>2)</sup>			Per- sonen- kraft- wagen	Kraft- rädern mit amtl. Kennz. <sup>1)</sup>	Fahr- rädern <sup>2)</sup>			Per- sonen- kraft- wagen	Kraft- rädern mit amtl. Kennz. <sup>1)</sup>	Fahr- rädern <sup>2)</sup>								
Geschlecht	Anzahl										%											
	Anzahl																%					
	Februar 2014								Februar 2013													
unter 15	21	-	-	11	10	19	-	-	2	17	10,5	-	-	X	-41,2							
männlich	9	-	-	6	3	11	-	-	2	9	X	-	-	X	X							
weiblich	12	-	-	5	7	8	-	-	-	8	X	-	-	X	X							
15-18	14	1	4	3	2	3	-	-	2	1	X	X	X	X	X							
männlich	11	-	3	2	2	-	-	-	-	-	X	-	X	X	X							
weiblich	3	1	1	1	-	3	-	-	2	1	-	X	X	X	X							
18-21	40	31	-	5	3	53	46	-	2	5	-24,5	-32,6	-	X	X							
männlich	25	19	-	4	1	31	25	-	2	4	-19,4	-24,0	-	X	X							
weiblich	15	12	-	1	2	22	21	-	-	1	-31,8	-42,9	-	X	X							
21-25	61	52	-	3	3	87	68	-	5	5	-29,9	-23,5	-	X	X							
männlich	31	27	-	1	-	54	38	-	3	4	-42,6	-28,9	-	X	X							
weiblich	30	25	-	2	3	33	30	-	2	1	-9,1	-16,7	-	-	X							
25-35	149	109	5	16	4	166	132	1	8	5	-10,2	-17,4	X	X	X							
männlich	80	52	5	7	2	106	77	1	7	1	-24,5	-32,5	X	-	X							
weiblich	69	57	-	9	2	60	55	-	1	4	15,0	3,6	-	X	X							
35-45	118	80	2	10	3	133	97	-	10	4	-11,3	-17,5	X	-	X							
männlich	80	51	2	5	3	85	57	-	7	1	-5,9	-10,5	X	X	X							
weiblich	38	29	-	5	-	48	40	-	3	3	-20,8	-27,5	-	X	X							
45-55	166	115	-	18	5	179	137	1	9	9	-7,3	-16,1	X	X	X							
männlich	103	64	-	10	3	105	72	1	5	6	-1,9	-11,1	X	X	X							
weiblich	63	51	-	8	2	74	65	-	4	3	-14,9	-21,5	-	X	X							
55-65	118	82	-	16	7	118	81	-	13	4	-	1,2	-	23,1	X							
männlich	77	59	-	3	2	74	48	-	5	2	4,1	22,9	-	X	-							
weiblich	41	23	-	13	5	44	33	-	8	2	-6,8	-30,3	-	X	X							
65 und mehr	127	77	-	33	16	81	63	-	8	7	56,8	22,2	-	X	X							
männlich	88	67	-	19	1	64	51	-	5	5	37,5	31,4	-	X	X							
weiblich	39	10	-	14	15	17	12	-	3	2	X	-16,7	-	X	X							
Zusammen	814	547	11	115	53	839	624	2	59	57	-3,0	-12,3	X	94,9	-7,0							
männlich	504	339	10	57	17	530	368	2	36	32	-4,9	-7,9	X	58,3	-46,9							
weiblich	310	208	1	58	36	309	256	-	23	25	0,3	-18,8	X	X	44,0							
Ohne Angabe	24	22	-	-	1	20	14	-	1	-	20,0	57,1	-	X	X							
Insgesamt	838	569	11	115	54	859	638	2	60	57	-2,4	-10,8	X	91,7	-5,3							

1) einschl. drei- und leichten vierrädrigen Kraftfahrzeugen

2) einschl. Pedelecs

**Noch 15. An Straßenverkehrsunfällen mit Personenschaden beteiligte Fahrzeugführer und Fußgänger  
nach Art der Verkehrsbeteiligung, Altersgruppen und Geschlecht**

Ins- gesamt	Darunter				Ins- gesamt	Darunter				Zu- bzw. Abnahme (-)					Im Alter von ... bis unter ... Jahren	Geschlecht
	Fahrer von			Fuß- gänger		Fahrer von			Fuß- gänger	ins- gesamt	Fahrer von			Fuß- gänger		
	Per- sonen- kraft- wagen	Kraft- rädern mit amtl. Kennz. <sup>1)</sup>	Fahr- rädern <sup>2)</sup>			Per- sonen- kraft- wagen	Kraft- rädern mit amtl. Kennz. <sup>1)</sup>	Fahr- rädern <sup>2)</sup>			Per- sonen- kraft- wagen	Kraft- rädern mit amtl. Kennz. <sup>1)</sup>	Fahr- rädern <sup>2)</sup>			
Anzahl										%						
Januar - Februar 2014						Januar - Februar 2013										
44	-	-	20	24	38	-	-	7	31	15,8	-	-	X	-22,6	unter 15	
27	-	-	12	15	22	-	-	4	18	22,7	-	-	X	-16,7	männlich	
17	-	-	8	9	16	-	-	3	13	6,3	-	-	X	X	weiblich	
21	1	8	4	4	15	-	-	5	8	40,0	X	X	X	X	15-18	
16	-	7	3	2	5	-	-	1	2	X	-	X	X	-	männlich	
5	1	1	1	2	10	-	-	4	6	X	X	X	X	X	weiblich	
87	69	-	10	7	93	82	-	4	7	-6,5	-15,9	-	X	-	18-21	
52	40	-	8	3	56	48	-	3	5	-7,1	-16,7	-	X	X	männlich	
35	29	-	2	4	37	34	-	1	2	-5,4	-14,7	-	X	X	weiblich	
128	111	-	7	6	159	125	-	11	8	-19,5	-11,2	-	X	X	21-25	
70	62	-	2	2	100	74	-	6	5	-30,0	-16,2	-	X	X	männlich	
58	49	-	5	4	59	51	-	5	3	-1,7	-3,9	-	-	X	weiblich	
318	239	5	27	11	357	288	1	18	11	-10,9	-17,0	X	50,0	-	25-35	
188	130	5	13	5	209	152	1	13	7	-10,0	-14,5	X	-	X	männlich	
130	109	-	14	6	148	136	-	5	4	-12,2	-19,9	-	X	X	weiblich	
247	182	2	16	6	274	205	-	21	9	-9,9	-11,2	X	-23,8	X	35-45	
159	108	2	8	5	175	120	-	15	4	-9,1	-10,0	X	X	X	männlich	
88	74	-	8	1	99	85	-	6	5	-11,1	-12,9	-	X	X	weiblich	
388	278	-	37	18	338	246	4	21	13	14,8	13,0	X	76,2	38,5	45-55	
231	149	-	21	9	203	128	4	13	8	13,8	16,4	X	61,5	X	männlich	
157	129	-	16	9	135	118	-	8	5	16,3	9,3	-	X	X	weiblich	
256	170	2	35	14	246	177	-	21	13	4,1	-4,0	X	66,7	7,7	55-65	
165	112	2	13	5	150	101	-	11	6	10,0	10,9	X	18,2	X	männlich	
91	58	-	22	9	96	76	-	10	7	-5,2	-23,7	-	X	X	weiblich	
239	151	-	51	33	158	107	-	24	23	51,3	41,1	-	X	43,5	65 und mehr	
169	129	-	29	8	115	88	-	12	11	47,0	46,6	-	X	X	männlich	
70	22	-	22	25	43	19	-	12	12	62,8	15,8	-	83,3	X	weiblich	
1 728	1 201	17	207	123	1 678	1 230	5	132	123	3,0	-2,4	X	56,8	-	Zusammen	
1 077	730	16	109	54	1 035	711	5	78	66	4,1	2,7	X	39,7	-18,2	männlich	
651	471	1	98	69	643	519	-	54	57	1,2	-9,2	X	81,5	21,1	weiblich	
52	40	-	3	2	44	28	1	1	2	18,2	42,9	X	X	-	Ohne Angabe	
1 780	1 241	17	210	125	1 722	1 258	6	133	125	3,4	-1,4	X	57,9	-	Insgesamt	

1) einschl. drei- und leichten vierrädrigen Kraftfahrzeugen

2) einschl. Pedelecs

**16. An Straßenverkehrsunfällen beteiligte Fahrzeugführer und Fußgänger als Hauptverursacher  
nach Art der Verkehrsbeteiligung**

Art der Verkehrsbeteiligung  Ortslage	Unfälle mit Personen- schaden	Verunglückte			Schwerw. Unfälle mit Sach- schaden i. e. S.	Unfälle mit Personen- schaden	Verunglückte			Schwerw. Unfälle mit Sach- schaden i. e. S.
		Getötete	Schwer-	Leicht-			Getötete	Schwer-	Leicht-	
			verletzte					verletzte		
		Februar 2014					Februar 2013			
Fahrer von										
Krafträdern mit Ver- sicherungskennzeichen <sup>1)</sup>	3	-	2	1	-	1	-	-	1	-
innerorts	2	-	1	1	-	1	-	-	1	-
außerorts	1	-	1	-	-	-	-	-	-	-
Krafträdern mit amtl. Kennzeichen	8	1	3	4	1	1	-	-	1	-
innerorts	4	1	-	3	-	-	-	-	-	-
außerorts	4	-	3	1	1	1	-	-	1	-
Personenkraftwagen	345	5	93	322	137	400	7	101	430	295
innerorts	221	-	45	211	95	205	-	34	226	138
außerorts	124	5	48	111	42	195	7	67	204	157
darunter										
18 bis unter 25 Jahre	48	1	17	45	25	78	3	24	78	66
innerorts	19	-	3	19	21	33	-	9	31	25
außerorts	29	1	14	26	4	45	3	15	47	41
Wohnmobilen	-	-	-	-	-	X	X	X	X	X
innerorts	-	-	-	-	-	X	X	X	X	X
außerorts	-	-	-	-	-	X	X	X	X	X
Bussen	2	-	1	1	-	4	-	-	5	-
innerorts	2	-	1	1	-	4	-	-	5	-
außerorts	-	-	-	-	-	-	-	-	-	-
Güterkraftfahrzeugen	32	3	13	30	17	52	1	12	56	47
innerorts	16	1	5	13	8	27	1	8	28	9
außerorts	16	2	8	17	9	25	-	4	28	38
Landwirtschaftlichen Zugmaschinen	3	-	1	2	1	1	1	-	-	3
innerorts	2	-	1	1	1	-	-	-	-	2
außerorts	1	-	-	1	-	1	1	-	-	1
übrigen										
Kraftfahrzeugen	1	-	-	1	-	1	-	1	-	1
innerorts	1	-	-	1	-	1	-	1	-	-
außerorts	-	-	-	-	-	-	-	-	-	1
Kraftfahrzeugen zusammen	394	9	113	361	156	460	9	114	493	346
innerorts	248	2	53	231	104	238	1	43	260	149
außerorts	146	7	60	130	52	222	8	71	233	197

1) einschl. E-Bikes



**Noch 16. An Straßenverkehrsunfällen beteiligte Fahrzeugführer und Fußgänger als Hauptverursacher  
nach Art der Verkehrsbeteiligung**

Art der Verkehrsbeteiligung  Ortslage	Unfälle mit Personen- schaden	Verunglückte			Schwerw. Unfälle mit Sach- schaden i. e. S.	Unfälle mit Personen- schaden	Verunglückte			Schwerw. Unfälle mit Sach- schaden i. e. S.
		Getötete	Schwer-	Leicht-			Getötete	Schwer-	Leicht-	
			verletzte					verletzte		
		Februar 2014					Februar 2013			
Fahrer von										
Fahrrädern <sup>1)</sup>	31	-	10	23	-	24	-	8	17	-
innerorts	31	-	10	23	-	23	-	7	17	-
außerorts	-	-	-	-	-	1	-	1	-	-
darunter										
unter 15 Jahren	5	-	2	3	-	1	-	1	-	-
innerorts	5	-	2	3	-	1	-	1	-	-
außerorts	-	-	-	-	-	-	-	-	-	-
anderen Fahrzeugen	2	-	1	1	2	2	-	1	1	2
innerorts	2	-	1	1	2	1	-	-	1	1
außerorts	-	-	-	-	-	1	-	1	-	1
Fußgänger	15	-	5	12	-	9	-	1	8	-
innerorts	14	-	5	11	-	9	-	1	8	-
außerorts	1	-	-	1	-	-	-	-	-	-
darunter										
unter 15 Jahren	5	-	3	2	-	3	-	1	2	-
innerorts	5	-	3	2	-	3	-	1	2	-
außerorts	-	-	-	-	-	-	-	-	-	-
65 Jahre und mehr	2	-	1	1	-	1	-	-	1	-
innerorts	2	-	1	1	-	1	-	-	1	-
außerorts	-	-	-	-	-	-	-	-	-	-
Andere Personen	3	-	-	3	-	-	-	-	-	-
innerorts	3	-	-	3	-	-	-	-	-	-
außerorts	-	-	-	-	-	-	-	-	-	-
Insgesamt	445	9	129	400	158	495	9	124	519	348
innerorts	298	2	69	269	106	271	1	51	286	150
außerorts	147	7	60	131	52	224	8	73	233	198
darunter										
unter 15 Jahren	10	-	5	5	1	4	-	2	2	-
innerorts	10	-	5	5	-	4	-	2	2	-
außerorts	-	-	-	-	1	-	-	-	-	-
65 Jahre und mehr	62	3	19	50	21	56	2	20	50	22
innerorts	43	-	10	38	14	30	-	3	34	12
außerorts	19	3	9	12	7	26	2	17	16	10

1) einschl. Pedelecs

**Noch 16. An Straßenverkehrsunfällen beteiligte Fahrzeugführer und Fußgänger als Hauptverursacher  
nach Art der Verkehrsbeteiligung**

Art der Verkehrsbeteiligung  Ortslage	Unfälle mit Personen- schaden	Verunglückte			Schwerw. Unfälle mit Sach- schaden i. e. S.	Unfälle mit Personen- schaden	Verunglückte			Schwerw. Unfälle mit Sach- schaden i. e. S.
		Getötete	Schwer-	Leicht-			Getötete	Schwer-	Leicht-	
			verletzte					verletzte		
		Januar - Februar 2014				Januar - Februar 2013				
Fahrer von										
Krafträdern mit Ver- sicherungskennzeichen <sup>1)</sup>	5	-	4	1	1	5	-	1	4	-
innerorts	3	-	2	1	1	5	-	1	4	-
außerorts	2	-	2	-	-	-	-	-	-	-
Krafträdern mit amtl. Kennzeichen	11	1	3	7	1	4	-	-	4	-
innerorts	7	1	-	6	-	3	-	-	3	-
außerorts	4	-	3	1	1	1	-	-	1	-
Personenkraftwagen	770	14	207	749	370	776	13	186	809	544
innerorts	472	3	104	453	205	414	1	69	433	281
außerorts	298	11	103	296	165	362	12	117	376	263
darunter										
18 bis unter 25 Jahre	118	2	40	110	59	145	5	43	147	131
innerorts	54	-	18	45	33	63	1	18	57	60
außerorts	64	2	22	65	26	82	4	25	90	71
Wohnmobilen	-	-	-	-	-	X	X	X	X	X
innerorts	-	-	-	-	-	X	X	X	X	X
außerorts	-	-	-	-	-	X	X	X	X	X
Bussen	5	-	1	6	-	6	-	-	8	-
innerorts	5	-	1	6	-	6	-	-	8	-
außerorts	-	-	-	-	-	-	-	-	-	-
Güterkraftfahrzeugen	73	4	21	74	53	97	3	21	100	83
innerorts	33	1	7	31	21	41	1	11	42	20
außerorts	40	3	14	43	32	56	2	10	58	63
Landwirtschaftlichen Zugmaschinen	4	-	1	3	1	1	1	-	-	3
innerorts	2	-	1	1	1	-	-	-	-	2
außerorts	2	-	-	2	-	1	1	-	-	1
übrigen										
Kraftfahrzeugen	1	-	-	1	-	3	-	2	9	1
innerorts	1	-	-	1	-	2	-	2	7	-
außerorts	-	-	-	-	-	1	-	-	2	1
Kraftfahrzeugen										
zusammen	869	19	237	841	426	892	17	210	934	631
innerorts	523	5	115	499	228	471	2	83	497	303
außerorts	346	14	122	342	198	421	15	127	437	328

1) einschl. E-Bikes

**Noch 16. An Straßenverkehrsunfällen beteiligte Fahrzeugführer und Fußgänger als Hauptverursacher  
nach Art der Verkehrsbeteiligung**

Art der Verkehrsbeteiligung  Ortslage	Unfälle mit Personen- schaden	Verunglückte			Schwerw. Unfälle mit Sach- schaden i. e. S.	Unfälle mit Personen- schaden	Verunglückte			Schwerw. Unfälle mit Sach- schaden i. e. S.
		Getötete	Schwer-	Leicht-			Getötete	Schwer-	Leicht-	
			verletzte					verletzte		
		Januar - Februar 2014					Januar - Februar 2013			
Fahrer von										
Fahrrädern <sup>1)</sup>	67	1	26	45	-	47	-	12	36	-
innerorts	62	-	23	43	-	46	-	11	36	-
außerorts	5	1	3	2	-	1	-	1	-	-
darunter										
unter 15 Jahren	8	-	5	3	-	3	-	2	1	-
innerorts	7	-	4	3	-	3	-	2	1	-
außerorts	1	-	1	-	-	-	-	-	-	-
anderen Fahrzeugen	8	-	13	21	4	6	-	3	3	5
innerorts	6	-	12	19	2	4	-	2	2	3
außerorts	2	-	1	2	2	2	-	1	1	2
Fußgänger	32	-	14	20	-	27	1	7	21	-
innerorts	31	-	14	19	-	27	1	7	21	-
außerorts	1	-	-	1	-	-	-	-	-	-
darunter										
unter 15 Jahren	12	-	5	7	-	11	-	5	6	-
innerorts	12	-	5	7	-	11	-	5	6	-
außerorts	-	-	-	-	-	-	-	-	-	-
65 Jahre und mehr	3	-	2	1	-	1	-	-	1	-
innerorts	3	-	2	1	-	1	-	-	1	-
außerorts	-	-	-	-	-	-	-	-	-	-
Andere Personen	3	-	-	3	-	-	-	-	-	-
innerorts	3	-	-	3	-	-	-	-	-	-
außerorts	-	-	-	-	-	-	-	-	-	-
Insgesamt	979	20	290	930	430	972	18	232	994	636
innerorts	625	5	164	583	230	548	3	103	556	306
außerorts	354	15	126	347	200	424	15	129	438	330
darunter										
unter 15 Jahren	20	-	10	10	1	14	-	7	7	-
innerorts	19	-	9	10	-	14	-	7	7	-
außerorts	1	-	1	-	1	-	-	-	-	-
65 Jahre und mehr	129	5	40	114	45	93	3	39	78	34
innerorts	89	-	22	83	31	54	-	13	51	19
außerorts	40	5	18	31	14	39	3	26	27	15

1) einschl. Pedelecs

## 17. Ursachen von Straßenverkehrsunfällen mit Personenschaden - Fehlverhalten der Fahrzeugführer

Ursache	Ins- gesamt	Darunter			Ins- gesamt	Darunter			Zu- bzw. Abnahme (-)				
		Per- sonen- kraft- wagen	Kraft- rädern mit amtl. Kennz. <sup>1)</sup>	Fahr- rädern <sup>2)</sup>		Per- sonen- kraft- wagen	Kraft- rädern mit amtl. Kennz. <sup>1)</sup>	Fahr- rädern <sup>2)</sup>	ins- gesamt	Per- sonen- kraft- wagen	Kraft- rädern mit amtl. Kennz. <sup>1)</sup>	Fahr- rädern <sup>2)</sup>	
Anzahl									%				
Insgesamt	Februar 2014				Februar 2013								
	509	403	10	46	621	512	2	30	-18,0	-21,3	X	53,3	
	Verkehrstüchtigkeit	27	22	-	3	30	27	-	2	-10,0	-18,5	-	X
	darunter												
	Alkoholeinfluss	18	14	-	3	20	18	-	1	-10,0	-22,2	-	X
	Einfluss anderer berauschender Mittel (z.B. Drogen, Rauschgift)	1	1	-	-	1	1	-	-	-	-	-	-
	Straßenbenutzung	44	24	2	15	50	38	-	8	-12,0	-36,8	X	X
	Geschwindigkeit	78	65	5	1	198	177	1	3	-60,6	-63,3	X	X
	Abstand	66	57	-	1	75	59	-	2	-12,0	-3,4	-	X
	Überholen	18	15	-	-	17	14	-	1	5,9	7,1	-	X
	Vorbeifahren	-	-	-	-	1	1	-	-	X	X	-	-
	Nebeneinanderfahren	9	5	-	-	9	5	-	-	-	-	-	-
	Vorfahrt, Vorrang	87	74	-	6	81	68	-	3	7,4	8,8	-	X
	Abbiegen, Wenden, Rück- wärtsfahren, Ein- und Anfahren	82	65	-	10	49	36	-	4	67,3	80,6	-	X
	Falsches Verhalten gegenüber Fußgängern	14	12	-	1	16	14	-	1	-12,5	-14,3	-	-
	darunter												
	an Überwegen, Furten	2	2	-	-	1	1	-	-	X	X	-	-
	Ruhender Verkehr, Verkehrssicherung	2	2	-	-	-	-	-	-	X	X	-	-
	Nichtbeachten der Be- leuchtungsvorschriften	-	-	-	-	-	-	-	-	-	-	-	-
	Ladung, Besetzung	1	-	-	1	1	-	-	-	-	-	-	X
Andere Fehler beim Fahrzeugführer	81	62	3	8	94	73	1	6	-13,8	-15,1	X	X	

1) einschl. drei- und leichten vierrädrigen Kraftfahrzeugen

2) einschl. Pedelecs

# Noch 17. Ursachen von Straßenverkehrsunfällen mit Personenschaden - Fehlverhalten der Fahrzeugführer

Ins- gesamt	Darunter			Ins- gesamt	Darunter			Zu- bzw. Abnahme (-)				Ursache
	Per- sonen- kraft- wagen	Kraft- rädern mit amtl. Kennz. <sup>1)</sup>	Fahr- rädern <sup>2)</sup>		Per- sonen- kraft- wagen	Kraft- rädern mit amtl. Kennz. <sup>1)</sup>	Fahr- rädern <sup>2)</sup>	ins- gesamt	Per- sonen- kraft- wagen	Kraft- rädern mit amtl. Kennz. <sup>1)</sup>	Fahr- rädern <sup>2)</sup>	
Anzahl								%				
Januar - Februar 2014				Januar - Februar 2013								
1 120	900	13	92	1 197	976	4	70	-6,4	-7,8	X	31,4	Insgesamt
61	51	-	6	60	50	-	5	1,7	2,0	-	X	Verkehrstüchtigkeit
41	34	-	6	44	36	-	4	-6,8	-5,6	-	X	darunter Alkoholeinfluss
3	3	-	-	2	2	-	-	X	X	-	-	Einfluss anderer berauschender Mittel (z.B. Drogen, Rauschgift)
91	50	2	32	94	65	-	21	-3,2	-23,1	X	52,4	Straßenbenutzung
228	202	6	2	335	296	3	5	-31,9	-31,8	X	X	Geschwindigkeit
140	118	-	1	146	120	-	3	-4,1	-1,7	-	X	Abstand
36	29	-	1	35	28	-	1	2,9	3,6	-	-	Überholen
-	-	-	-	2	2	-	-	X	X	-	-	Vorbeifahren
12	8	-	-	15	9	-	-	-20,0	X	-	-	Nebeneinanderfahren
184	157	1	12	162	138	-	7	13,6	13,8	X	X	Vorrang, Vorfahrt
167	135	1	15	121	94	-	11	38,0	43,6	X	36,4	Abbiegen, Wenden, Rück- wärtsfahren, Ein- und Anfahren
35	32	-	1	44	39	-	3	-20,5	-17,9	-	X	Falsches Verhalten gegenüber Fußgängern
7	7	-	-	11	11	-	-	X	X	-	-	darunter an Überwegen, Furten
2	2	-	-	3	2	-	1	X	-	-	X	Ruhender Verkehr Verkehrssicherung
1	1	-	-	-	-	-	-	X	X	-	-	Nichtbeachten der Be- leuchtungsvorschriften
2	-	-	1	1	-	-	-	X	-	-	X	Ladung, Besetzung
161	115	3	21	179	133	1	13	-10,1	-13,5	X	61,5	Andere Fehler beim Fahrzeugführer

1) einschl. drei- und leichten vierrädrigen Kraftfahrzeugen

2) einschl. Pedelecs

18. Straßenverkehrsunfälle und Verunglückte nach Unfallursachen <sup>1)</sup>

Ursache	Unfälle mit Perso- nen- schaden	Verunglückte			Schwerw. Unfälle mit Sach- schaden i. e. S.	Unfälle mit Perso- nen- schaden	Verunglückte			Schwerw. Unfälle mit Sach- schaden i. e. S.
		Getötete	Schwer-	Leicht-			Getötete	Schwer-	Leicht-	
			verletzte					verletzte		
		Februar 2014				Februar 2013				
		Fehlverhalten der Fahrzeugführer								
Alkoholeinfluss	18	-	7	20	16	20	1	4	20	28
Einfluss anderer berauschender Mittel	1	-	-	1	-	1	-	1	-	1
Übermüdung	5	-	1	4	3	4	-	2	2	1
Sonstige körperliche u .geistige Mängel	3	-	1	2	1	5	-	1	4	2
Benutzung der falschen Fahrbahn oder verbotswid. Benutzung and. Straßenteile	21	1	6	17	4	25	-	8	22	5
Verstoß gegen das Rechtsfahrgebot	22	1	6	21	4	25	1	10	23	20
Nicht angepasste Geschwindigkeit m.gleichzeit. Überschreiten der zulässigen Höchstgeschw.	2	1	2	1	-	1	-	-	1	1
in anderen Fällen	76	7	31	74	43	196	5	58	202	195
Ungenügender Sicherheitsabstand	66	3	18	66	6	74	1	15	90	14
Starkes Bremsen des Vorausfahrenden ohne zwingenden Grund	-	-	-	-	-	1	-	-	2	1
Unzulässiges Rechtsüberholen	-	-	-	-	-	1	-	-	1	1
Überholen trotz Gegenverkehrs	5	1	1	4	-	1	-	-	1	-
Überholen trotz unklarer Verkehrslage	3	-	1	2	6	1	-	-	1	4
Überholen trotz unzureich. Sichtverhältnisse	1	-	1	-	-	-	-	-	-	1
Überholen ohne Beachtung des nachfolgenden Verkehrs und/oder ohne rechtzeitige u. deut- liche Ankündigung des Ausscherens	1	-	-	1	3	1	-	-	1	2
Fehler beim Wiedereinordnen nach rechts	4	-	3	2	1	8	-	1	9	3
Sonstige Fehler beim Überholen	3	-	1	2	1	5	-	-	5	2
Fehler beim Überholtwerden	1	-	-	1	2	-	-	-	-	-
Nichtbeachten des Vorranges entgegenkomm. Fahrzeuge beim Vorbeifahren an haltenden Fahrzeugen, Absperrungen, Hindernissen	-	-	-	-	-	1	-	-	1	1
Nichtbeachten des nachfolg. Verkehrs beim Vorbeifahren an haltenden Fahrzeugen, Absperrung, Hindernissen und/oder ohne rechtzeitig. u. deutl. Ankündig. d. Ausscherens	-	-	-	-	-	-	-	-	-	-
Nebeneinanderfahren, fehlerhaftes Wechseln des Fahrstreifens oder Nichtbeachten des Reißverschlussverfahrens	9	-	1	8	5	9	-	-	12	4
Nichtbeachten der Regel "rechts vor links"	7	-	1	7	7	1	-	-	1	2
Nichtbeachten der Vorfahrt regelnd. Verkehrsz.	65	-	21	53	30	72	1	13	86	48
Nichtbeachten der Vorfahrt d. durchgeh. Ver- kehrs auf Autobahnen oder Kraftfahrtstraßen	5	-	1	4	1	1	-	1	-	1
Nichtbeachten der Vorfahrt durch Fahrzeuge, die aus Feld- und Waldwegen kommen	-	-	-	-	-	-	-	-	-	-
Nichtbeachten der Verkehrsregelung durch Polizeibeamte oder Lichtzeichen	9	-	3	11	7	6	-	1	10	7
Nichtbeachten des Vorranges entgegen- kommender Fahrzeuge	-	-	-	-	1	-	-	-	-	-
Nichtbeachten des Vorranges von Schienen- fahrzeugen an Bahnübergängen	1	-	-	2	-	-	-	-	-	-

1) Die Tabelle enthält Mehrfachzählungen, weil bei einem Unfall bis zu acht Ursachen eingetragen werden.

# Noch 18. Straßenverkehrsunfälle und Verunglückte nach Unfallursachen <sup>1)</sup>

Ursache	Unfälle mit Perso- nen- schaden	Verunglückte			Schwerw. Unfälle mit Sach- schaden i. e. S.	Unfälle mit Perso- nen- schaden	Verunglückte			Schwerw. Unfälle mit Sach- schaden i. e. S.	
		Getötete	Schwer-	Leicht-			Getötete	Schwer-	Leicht-		
			verletzte					verletzte			
		Februar 2014				Februar 2013					
		Noch Fehlverhalten der Fahrzeugführer									
Fehler beim Abbiegen	42	-	9	43	18	29	-	7	29	23	
Fehler beim Wenden oder Rückwärtsfahren	15	-	4	12	7	9	-	1	13	6	
Fehler beim Einfahren in den fließend. Verkehr	25	-	6	23	3	11	-	5	7	6	
Falsches Verhalten gegenüber Fußgängern											
an Fußgängerüberwegen	2	-	1	1	-	1	-	1	-	-	
an Fußgängerfurten	-	-	-	-	-	-	-	-	-	-	
beim Abbiegen	2	-	2	-	-	3	-	-	3	-	
an Haltestellen	1	-	-	1	-	2	-	-	2	-	
an anderen Stellen	9	-	3	6	-	10	-	2	8	-	
Unzulässiges Halten oder Parken	-	-	-	-	1	-	-	-	-	-	
Mangelnde Sicherung haltender o. lieengebl.											
Fahrzeuge u. von Unfallstellen sowie Schul-											
bussen, bei denen Kinder ein-/aussteigen	-	-	-	-	-	-	-	-	-	-	
Verkehrswidriges Verhalten beim Ein- o. Aus-											
steigen, Be- oder Entladen	2	-	-	2	1	-	-	-	-	-	
Nichtbeachten der Beleuchtungsvorschriften	-	-	-	-	-	-	-	-	-	-	
Überladung, Überbesetzung	1	-	-	1	-	-	-	-	-	-	
Unzureichend gesicherte Ladung oder Fahr-											
zeugzubehörteile	-	-	-	-	2	1	-	-	1	2	
Andere Fehler beim Fahrzeugführer	81	1	24	65	26	94	1	26	89	62	
		Technische Mängel, Wartungsmängel									
Beleuchtung	2	-	1	1	-	-	-	-	-	-	
Bereifung	1	-	-	2	-	-	-	-	-	2	
Bremsen	-	-	-	-	-	-	-	-	-	-	
Lenkung	-	-	-	-	-	-	-	-	-	1	
Zugvorrichtung	-	-	-	-	-	-	-	-	-	-	
Andere Mängel	-	-	-	-	-	-	-	-	-	-	
		Fehlverhalten der Fußgänger									
Alkoholeinfluss	-	-	-	-	-	2	-	-	3	-	
Einfluss anderer berauschender Mittel	-	-	-	-	-	-	-	-	-	-	
Übermüdung	-	-	-	-	-	-	-	-	-	-	
Sonstige körperliche u .geistige Mängel	-	-	-	-	-	1	-	1	-	-	
Falsches Verhalten bei Überschreiten d. Fahr-											
bahn an Stellen, an denen der Fußg.verkehr											
durch Polizeibeamte oder Lichtzei. gereg.war	-	-	-	-	-	-	-	-	-	-	
auf Fußgängerüberwegen ohne Verkehrsreg.											
durch Polizeibeamte oder Lichtzeichen	-	-	-	-	-	-	-	-	-	-	
in der Nähe von Kreuzungen, Einmündungen,											
Lichtzeichenanlagen, Fußgängerüberwegen											
bei dichtem Verkehr	1	-	1	1	-	1	-	-	1	-	

1) Die Tabelle enthält Mehrfachzählungen, weil bei einem Unfall bis zu acht Ursachen eingetragen werden.

**Noch 18. Straßenverkehrsunfälle und Verunglückte nach Unfallursachen <sup>1)</sup>**

Ursache	Unfälle mit Perso- nen- schaden	Verunglückte			Schwerw. Unfälle mit Sach- schaden i. e. S.	Unfälle mit Perso- nen- schaden	Verunglückte			Schwerw. Unfälle mit Sach- schaden i. e. S.	
		Getötete	Schwer-	Leicht-			Getötete	Schwer-	Leicht-		
			verletzte					verletzte			
	Februar 2014					Februar 2013					
	Noch Fehlverhalten der Fußgänger										
	weiter falsches Verhalten										
	an anderen Stellen										
	durch plötzliches Hervortreten hinter										
	Sichhindernissen	5	-	2	3	-	1	-	1	-	-
	ohne auf den Fahrzeugverkehr zu achten	13	-	4	10	-	15	-	6	9	-
	durch sonstiges falsches Verhalten	2	-	1	1	-	2	-	-	2	-
	Nichtbenutzung des Gehweges	-	-	-	-	-	1	-	-	1	-
	Nichtbenutzung d. vorgeschrieb. Straßenseite	-	-	-	-	-	-	-	-	-	-
	Spielen auf oder neben der Fahrbahn	-	-	-	-	-	-	-	-	-	-
	Andere Fehler der Fußgänger	2	-	1	2	-	2	-	-	2	-
	Straßenverhältnisse										
	Verunreinigung durch ausgeflossenes Öl	-	-	-	-	-	-	-	-	-	-
	Andere Verunreinigung. durch Straßenbenutzer	-	-	-	-	-	-	-	-	-	-
	Schnee, Eis	11	-	8	5	9	111	1	23	129	144
	Regen	4	-	1	5	2	8	2	2	6	10
	Andere Einflüsse	-	-	-	-	-	-	-	-	-	1
	Spurrillen im Zusammenhang mit Regen,										
	Schnee oder Eis	-	-	-	-	-	-	-	-	-	-
	Anderer Zustand der Straße	3	-	1	2	-	1	-	-	1	-
	Nicht ordnungsgemäßer Zustand der										
	Verkehrszeichen oder -einrichtungen	-	-	-	-	-	-	-	-	-	-
	Mangelhafte Beleuchtung der Straße	-	-	-	-	-	-	-	-	-	-
	Mangelhafte Sicherung v. Bahnübergängen	-	-	-	-	-	-	-	-	-	-
	Witterungseinflüsse										
	Sichtbehinderung durch										
	Nebel	-	-	-	-	-	2	-	1	1	-
	starken Regen, Hagel, Schneegestöber usw.	-	-	-	-	-	1	-	-	1	1
	blendende Sonne	2	1	-	2	3	3	-	1	3	-
	Seitenwind	1	-	-	1	-	-	-	-	-	-
Unwetter oder sonst. Witterungseinflüsse	-	-	-	-	-	-	-	-	-	-	
Hindernisse											
Nicht oder unzureichend gesicherte Arbeits-											
stellen auf der Fahrbahn	-	-	-	-	-	-	-	-	-	-	
Wild auf der Fahrbahn	5	-	1	6	1	1	-	-	1	1	
Anderes Tier auf der Fahrbahn	2	-	-	2	-	2	-	-	4	-	
Sonstiges Hindernis auf der Fahrbahn	-	-	-	-	-	1	-	-	1	-	
Sonstige Ursachen	1	-	-	1	-	1	-	-	1	-	

1) Die Tabelle enthält Mehrfachzählungen, weil bei einem Unfall bis zu acht Ursachen eingetragen werden.



# Noch 18. Straßenverkehrsunfälle und Verunglückte nach Unfallursachen <sup>1)</sup>

Ursache	Unfälle mit Perso- nen- schaden	Verunglückte			Schwerw. Unfälle mit Sach- schaden i. e. S.	Unfälle mit Perso- nen- schaden	Verunglückte			Schwerw. Unfälle mit Sach- schaden i. e. S.	
		Getötete	Schwer-	Leicht-			Getötete	Schwer-	Leicht-		
			verletzte					verletzte			
		Januar - Februar 2014					Januar - Februar 2013				
		Fehlverhalten der Fahrzeugführer									
Alkoholeinfluss	41	-	12	42	39	43	1	10	39	50	
Einfluss anderer berauschender Mittel	3	-	2	2	1	2	-	1	1	1	
Übermüdung	6	-	1	6	5	6	-	2	4	6	
Sonstige körperliche u .geistige Mängel	11	1	13	25	1	8	-	3	6	3	
Benutzung der falschen Fahrbahn oder verbotswid. Benutzung and. Straßenteile	46	1	12	37	8	47	1	10	41	14	
Verstoß gegen das Rechtsfahrgebot	44	2	18	39	22	45	2	18	41	39	
Nicht angepasste Geschwindigkeit m.gleichzeit. Überschreiten der zulässigen Höchstgeschw.	2	1	2	1	-	1	-	-	1	1	
in anderen Fällen	226	12	74	225	181	333	10	99	320	322	
Ungenügender Sicherheitsabstand	138	5	27	153	16	145	1	23	175	35	
Starkes Bremsen des Vorausfahrenden ohne zwingenden Grund	2	-	-	2	-	1	-	-	2	3	
Unzulässiges Rechtsüberholen	-	-	-	-	2	1	-	-	1	1	
Überholen trotz Gegenverkehrs	8	1	2	7	3	3	-	4	1	1	
Überholen trotz unklarer Verkehrslage	6	-	3	7	10	4	-	1	3	6	
Überholen trotz unzureich. Sichtverhältnisse	1	-	1	-	-	-	-	-	-	1	
Überholen ohne Beachtung des nachfolgenden Verkehrs und/oder ohne rechtzeitige u. deut- liche Ankündigung des Ausscherens	3	-	-	4	5	4	-	1	3	2	
Fehler beim Wiedereinordnen nach rechts	5	-	3	3	4	15	-	3	17	5	
Sonstige Fehler beim Überholen	12	-	3	9	3	8	-	1	7	6	
Fehler beim Überholtwerden	1	-	-	1	2	-	-	-	-	-	
Nichtbeachten des Vorranges entgegenkomm. Fahrzeuge beim Vorbeifahren an haltenden Fahrzeugen, Absperrungen, Hindernissen	-	-	-	-	-	2	-	-	2	1	
Nichtbeachten des nachfolg. Verkehrs beim Vorbeifahren an haltenden Fahrzeugen, Absperrung, Hindernissen und/oder ohne rechtzeitig. u. deutl. Ankündig. d. Ausscherens	-	-	-	-	-	-	-	-	-	-	
Nebeneinanderfahren, fehlerhaftes Wechseln des Fahrstreifens oder Nichtbeachten des Reißverschlussverfahrens	12	-	1	12	10	15	-	-	20	5	
Nichtbeachten der Regel "rechts vor links"	11	-	5	10	7	7	-	-	9	9	
Nichtbeachten der Vorfahrt regelnd. Verkehrsz.	142	1	40	133	69	133	2	23	154	101	
Nichtbeachten der Vorfahrt d. durchgeh. Ver- kehrs auf Autobahnen oder Kraffahrtstraßen	7	-	1	8	4	2	-	1	1	2	
Nichtbeachten der Vorfahrt durch Fahrzeuge, die aus Feld- und Waldwegen kommen	-	-	-	-	-	-	-	-	-	-	
Nichtbeachten der Verkehrsregelung durch Polizeibeamte oder Lichtzeichen	22	-	8	21	13	18	-	6	21	14	
Nichtbeachten des Vorranges entgegen- kommender Fahrzeuge	-	-	-	-	1	-	-	-	-	2	
Nichtbeachten des Vorranges von Schienen- fahrzeugen an Bahnübergängen	1	-	-	2	-	-	-	-	-	-	

1) Die Tabelle enthält Mehrfachzählungen, weil bei einem Unfall bis zu acht Ursachen eingetragen werden.

# Noch 18. Straßenverkehrsunfälle und Verunglückte nach Unfallursachen <sup>1)</sup>

Ursache	Unfälle mit Perso- nen- schaden	Verunglückte			Schwerw. Unfälle mit Sach- schaden i. e. S.	Unfälle mit Perso- nen- schaden	Verunglückte			Schwerw. Unfälle mit Sach- schaden i. e. S.	
		Getötete	Schwer-	Leicht-			Getötete	Schwer-	Leicht-		
			verletzte					verletzte			
	Januar - Februar 2014					Januar - Februar 2013					
	Noch Fehlverhalten der Fahrzeugführer										
	Fehler beim Abbiegen	104	-	23	103	44	73	-	12	79	47
	Fehler beim Wenden oder Rückwärtsfahren	22	-	5	18	12	23	-	3	29	16
	Fehler beim Einfahren in den fließend. Verkehr	41	-	10	37	5	25	-	9	18	14
	Falsches Verhalten gegenüber Fußgängern										
	an Fußgängerüberwegen	6	-	4	2	-	9	-	3	8	-
	an Fußgängerfurten	1	-	1	-	-	2	-	2	-	-
	beim Abbiegen	6	-	2	4	-	6	-	1	5	-
	an Haltestellen	1	-	-	1	-	5	-	1	4	-
	an anderen Stellen	21	1	6	14	-	22	-	5	17	-
	Unzulässiges Halten oder Parken	-	-	-	-	1	1	-	-	1	1
	Mangelnde Sicherung haltender o. liegendebl. Fahrzeuge u. von Unfallstellen sowie Schul- bussen, bei denen Kinder ein-/aussteigen	-	-	-	-	-	1	-	-	1	-
	Verkehrswidriges Verhalten beim Ein- o. Aus- steigen, Be- oder Entladen	2	-	-	2	1	1	-	-	1	-
	Nichtbeachten der Beleuchtungsvorschriften	1	-	-	1	-	-	-	-	-	-
	Überladung, Überbesetzung	1	-	-	1	-	-	-	-	-	-
	Unzureichend gesicherte Ladung oder Fahr- zeugzubehörteile	1	-	1	1	2	1	-	-	1	4
	Andere Fehler beim Fahrzeugführer	160	4	61	153	68	178	5	52	173	117
	Technische Mängel, Wartungsmängel										
	Beleuchtung	3	-	2	1	-	-	-	-	-	-
	Bereifung	2	-	-	3	1	-	-	-	-	2
	Bremsen	-	-	-	-	-	-	-	-	-	-
	Lenkung	-	-	-	-	-	-	-	-	-	1
	Zugvorrichtung	-	-	-	-	-	-	-	-	-	-
	Andere Mängel	-	-	-	-	-	-	-	-	-	-
	Fehlverhalten der Fußgänger										
	Alkoholeinfluss	4	-	4	-	-	5	-	1	5	-
	Einfluss anderer berauschender Mittel	-	-	-	-	-	-	-	-	-	-
	Übermüdung	-	-	-	-	-	-	-	-	-	-
	Sonstige körperliche u .geistige Mängel	-	-	-	-	-	1	-	1	-	-
Falsches Verhalten bei Überschreiten d. Fahr- bahn an Stellen, an denen der Fußg.verkehr durch Polizeibeamte oder Lichtzei. gereg.war	2	-	1	1	-	2	-	1	1	-	
auf Fußgängerüberwegen ohne Verkehrsreg. durch Polizeibeamte oder Lichtzeichen	-	-	-	-	-	-	-	-	-	-	
in der Nähe von Kreuzungen, Einmündungen, Lichtzeichenanlagen, Fußgängerüberwegen bei dichtem Verkehr	3	-	2	2	-	1	-	-	1	-	

1) Die Tabelle enthält Mehrfachzählungen, weil bei einem Unfall bis zu acht Ursachen eingetragen werden.

# Noch 18. Straßenverkehrsunfälle und Verunglückte nach Unfallursachen <sup>1)</sup>

Ursache	Unfälle mit Perso- nen- schaden	Verunglückte			Schwerw. Unfälle mit Sach- schaden i. e. S.	Unfälle mit Perso- nen- schaden	Verunglückte			Schwerw. Unfälle mit Sach- schaden i. e. S.	
		Getötete	Schwer-	Leicht-			Getötete	Schwer-	Leicht-		
			verletzte					verletzte			
		Januar - Februar 2014					Januar - Februar 2013				
		Noch Fehlverhalten der Fußgänger									
weiter falsches Verhalten											
an anderen Stellen											
durch plötzliches Hervortreten hinter											
Sichthindernissen	9	-	3	6	-	4	-	2	2	-	
ohne auf den Fahrzeugverkehr zu achten	27	1	10	17	-	32	1	11	22	-	
durch sonstiges falsches Verhalten	5	-	3	2	-	4	-	1	3	-	
Nichtbenutzung des Gehweges	1	-	1	-	-	1	-	-	1	-	
Nichtbenutzung d. vorgeschrieb. Straßenseite	-	-	-	-	-	-	-	-	-	-	
Spielen auf oder neben der Fahrbahn	1	-	-	1	-	-	-	-	-	-	
Andere Fehler der Fußgänger	2	-	1	2	-	2	-	-	2	-	
		Straßenverhältnisse									
Verunreinigung durch ausgeflossenes Öl	-	-	-	-	1	-	-	-	-	-	
Andere Verunreinigung. durch Straßenbenutzer	-	-	-	-	-	-	-	-	-	-	
Schnee, Eis	99	2	26	100	98	191	2	45	206	233	
Regen	13	1	4	11	7	19	2	4	16	14	
Andere Einflüsse	1	-	1	2	-	1	-	-	1	1	
Spurrillen im Zusammenhang mit Regen,											
Schnee oder Eis	-	-	-	-	-	-	-	-	-	-	
Anderer Zustand der Straße	7	-	2	6	-	2	-	-	2	2	
Nicht ordnungsgemäßer Zustand der											
Verkehrszeichen oder -einrichtungen	-	-	-	-	-	-	-	-	-	1	
Mangelhafte Beleuchtung der Straße	-	-	-	-	-	-	-	-	-	-	
Mangelhafte Sicherung v. Bahnübergängen	-	-	-	-	-	-	-	-	-	-	
		Witterungseinflüsse									
Sichtbehinderung durch											
Nebel	-	-	-	-	-	2	-	1	1	-	
starken Regen, Hagel, Schneegestöber usw.	-	-	-	-	-	1	-	-	1	1	
blendende Sonne	8	1	4	5	5	8	1	4	5	-	
Seitenwind	3	-	1	3	-	3	-	-	6	-	
Unwetter oder sonst. Witterungseinflüsse	-	-	-	-	-	-	-	-	-	1	
		Hindernisse									
Nicht oder unzureichend gesicherte Arbeits-											
stellen auf der Fahrbahn	-	-	-	-	-	-	-	-	-	-	
Wild auf der Fahrbahn	8	-	1	9	4	9	-	-	9	4	
Anderes Tier auf der Fahrbahn	2	-	-	2	-	3	-	-	5	-	
Sonstiges Hindernis auf der Fahrbahn	-	-	-	-	4	2	-	-	2	-	
Sonstige Ursachen	1	-	-	1	1	2	-	1	1	-	

1) Die Tabelle enthält Mehrfachzählungen, weil bei einem Unfall bis zu acht Ursachen eingetragen werden.

## Veröffentlichungen <sup>1)</sup> im Statistischen Landesamt Sachsen-Anhalt

Im Monat Dezember 2014 erschienen:

Bestell-Nr.	Kennziffer/ Periodizität	Titel	Preis (in EUR)
1 Z 0 03	Z	Statistisches Monatsheft 12/14	5,50
3 A 1 04	A I - j/13	Bevölkerung nach Alter und Geschlecht - Stand: 31.12.2013 - (auf Basis des Zensus 2011 - Stand 10.04.2014) ; Land, Kreisfreie Stadt, Landkreis	4,50
3 A 1 13	A I, AVI - j/13	Ergebnisse des Mikrozensus - Haushalt und Familie - 2013	5,00
3 B 1 02	B I - j/13	Allgemeinbildende Schulen - Schuljahr 2013/14 - Schuljahresendstatistik	6,50
3 B 6 01	B VI - j/13	Gerichtliche Ehelösungen - 1991 - 2013 -	2,50
3 E 1 02	E I - m-7/14	Beschäftigte, Umsatz im Verarbeitenden Gewerbe sowie im Bergbau und der Gewinnung von Steinen und Erden - Juli 2014 - Vorläufige Ergebnisse Betriebe mit 50 und mehr tätigen Personen	5,00
3 E 1 02	E I - m-8/14	Beschäftigte, Umsatz im Verarbeitenden Gewerbe sowie im Bergbau und der Gewinnung von Steinen und Erden - August 2014 - Vorläufige Ergebnisse Betriebe mit 50 und mehr tätigen Personen	5,00
3 E 1 10	E I - j/12	Investitionen im Verarbeitenden Gewerbe sowie im Bergbau und der Gewinnung von Steinen und Erden - Jahr 2012 -	7,00
3 E 2 01	E II - m-8/14	Umsatz, Tätige Personen, Auftragseingang und Auftragsbestand im Baugewerbe August 2014	2,50
3 E 4 01	E IV - j/13	Energie- und Wasserversorgung - Jahr 2013 -	4,50
3 E 5 01	E V - j/13	Beschäftigte, Umsatz im Handwerk - Jahr 2013 -	1,50
3 G 1 03	G I - m-6/14	Entwicklung von Umsatz und Beschäftigten im Kraftfahrzeughandel - Juni 2014 -	1,50
3 G 4 01	G IV - m-7/14	Gäste und Übernachtungen im Reiseverkehr, Beherbergungskapazität Juli 2014, Januar - Juli 2014 - Vorläufige Ergebnisse -	6,00
3 H 2 01	H II - m-6/14	Binnenschifffahrt - Juni 2014 -	4,00
3 J 1 01	J I - j/11	Strukturerhebung im Dienstleistungsbereich - Jahr 2011-	5,50
3 L 3 02	L III - j/13	Personal im öffentlichen Dienst - Stand: 30.06.2013 -	7,00

1) Veröffentlichung als PDF-Datei kostenfrei erhältlich - bei Bestellung bitte die erste Stelle der Bestellnummer durch eine „6“ ersetzen