



Verkehr

Straßenverkehrsunfälle

August 2013
- Vorläufige Ergebnisse -

Bestellnummer:
3H101



SACHSEN-ANHALT

Herausgabemonat: Januar 2014

Zu beziehen durch das

Statistische Landesamt Sachsen-Anhalt
Dezernat Öffentlichkeitsarbeit
Postfach 20 11 56
06012 Halle (Saale)

Preis: 6,00 EUR (kostenfrei als PDF-Datei verfügbar - Bestellnummer: 6H101)

Inhaltliche Verantwortung:

Dezernat: Handel, Gastgewerbe, Dienstleistungen, Verkehr
Frau Pekel
Telefon: 0345 2318-404

Auskünfte erhalten Sie unter:

Telefon: 0345 2318-777
Telefon: 0345 2318-715
Telefon: 0345 2318-716

Telefax: 0345 2318-913
Internet: <http://www.statistik.sachsen-anhalt.de>
E-Mail: info@stala.mi.sachsen-anhalt.de

Vertrieb:

Telefon: 0345 2318-718
E-Mail: shop@stala.mi.sachsen-anhalt.de

Druck: Statistisches Landesamt Sachsen-Anhalt

© Statistisches Landesamt Sachsen-Anhalt, Halle (Saale), 2014
Auszugsweise Vervielfältigung und Verbreitung mit Quellenangabe gestattet.

Bibliothek und Besucherdienst (Merseburger Straße 2):

Montag bis Freitag: 8.00 Uhr bis 12.00 Uhr - möglichst nach Vereinbarung

Telefon: 0345 2318-714
E-Mail: bibliothek@stala.mi.sachsen-anhalt.de

Statistischer Bericht

Straßenverkehrsunfälle

August 2013
- Vorläufige Ergebnisse -

Land Sachsen-Anhalt

Inhaltsverzeichnis

Seite

Vorbemerkungen	3
Grafikenteil	5
Tabellenteil	
Straßenverkehrsunfälle und Verunglückte	
1. Entwicklung der Straßenverkehrsunfälle in Sachsen-Anhalt	6
2. Straßenverkehrsunfälle und Verunglückte nach Unfallkategorien und Unfallfolgen	7
3. Straßenverkehrsunfälle und Verunglückte nach Straßenklassen	8
4. Straßenverkehrsunfälle und Verunglückte nach Unfalltypen	9
5. Straßenverkehrsunfälle und Verunglückte nach Unfallarten	10
6. Straßenverkehrsunfälle und Verunglückte nach Tagesdatum und Ortslage	12
7. Straßenverkehrsunfälle und Verunglückte nach Art der Verkehrsbeteiligung und Ortslage	14
8. Straßenverkehrsunfälle und Verunglückte nach kreisfreien Städten und Landkreisen im Monat	16
9. Straßenverkehrsunfälle und Verunglückte nach kreisfreien Städten und Landkreisen im Zeitraum	18
10. Übrige Sachschadensunfälle nach kreisfreien Städten und Landkreisen	19
Getötete und Verletzte im Straßenverkehr	
11. Getötete und Verletzte im Straßenverkehr nach Art der Verkehrsbeteiligung	20
12. Getötete und Verletzte im Straßenverkehr nach Art der Verkehrsbeteiligung, Altersgruppen und Geschlecht	24
13. Getötete und Verletzte im Straßenverkehr nach Altersgruppen und Geschlecht	32
An Straßenverkehrsunfällen beteiligte Fahrzeugführer und Fußgänger	
14. An Straßenverkehrsunfällen beteiligte Fahrzeugführer und Fußgänger nach Art der Verkehrsbeteiligung	34
15. An Straßenverkehrsunfällen mit Personenschaden beteiligte Fahrzeugführer und Fußgänger nach Art der Verkehrsbeteiligung, Altersgruppen und Geschlecht	36
16. An Straßenverkehrsunfällen beteiligte Fahrzeugführer und Fußgänger als Hauptverursacher nach Art der Verkehrsbeteiligung	38
Ursachen von Straßenverkehrsunfällen	
17. Ursachen von Straßenverkehrsunfällen mit Personenschaden – Fehlverhalten der Fahrzeugführer	42
18. Straßenverkehrsunfälle und Verunglückte nach Unfallursachen	44

Vorbemerkungen

Rechtsgrundlage

Rechtsgrundlage für die Durchführung der Straßenverkehrsunfallstatistik bilden

- das Gesetz über die Statistik der Straßenverkehrsunfälle (Straßenverkehrsunfallstatistikgesetz - StVUnfStatG) vom 15. Juni 1990 (BGBl. I S.1078 ff) zuletzt geändert durch Artikel 298 der Verordnung vom 31. Oktober 2006 (BGBl. I S.2407) und der Verordnung zur näheren Bestimmung des schwerwiegenden Unfalls mit Sachschaden vom 21. Dezember 1994, zuletzt geändert durch Artikel 3 der Verordnung zur Änderung der Anlage zu § 24a des Straßenverkehrsgesetzes und anderer Vorschriften vom 6. Juni 2007 (BGBl. I S.1047)
- die Entscheidung 93/704/EG über die Einrichtung einer gemeinschaftlichen Datenbank über Straßenverkehrsunfälle.

Methodik

Entsprechend der Rechtsgrundlage wird über Unfälle, bei denen infolge des Fahrverkehrs auf öffentlichen Straßen, Wegen und Plätzen Personen getötet oder verletzt oder Sachschäden verursacht worden sind, eine Bundesstatistik geführt.

Auskunftspflichtig sind die Polizeidienststellen, deren Beamte den Unfall aufgenommen haben. Daraus folgt, dass die Statistik nur solche Unfälle erfasst, zu denen die Polizei herangezogen wurde.

Grundlage für die Statistik der Straßenverkehrsunfälle sind die elektronisch übergebenen Daten der Verkehrsunfallanzeigen von Unfällen mit Personenschaden, schwerwiegendem Sachschaden im engeren Sinne und sonstigem Sachschaden unter dem Einfluss berauschender Mittel. Die Meldungen über die übrigen Sachschadensunfälle, ohne Einwirkung berauschender Mittel, gehen entsprechend dem o.g. Gesetz nur anzahlmäßig nach der Ortslage in die Straßenverkehrsunfallstatistik ein.

Diese übrigen Sachschadensunfälle, ohne den Einfluss berauschender Mittel, sind im vorliegenden Bericht nur in den Tabellen 1, 2 und 9 ausgewiesen.

Nicht immer können alle Unfallanzeigen termingerecht in die Monatsergebnisse eingearbeitet werden, da bei fehlenden oder widersprüchlichen Angaben oft zeitraubende Rückfragen oder Ermittlungsarbeiten anfallen. Dadurch können für

bereits veröffentlichte Vormonatsergebnisse Korrekturen oder Nachmeldungen anfallen. Diese werden laufend ergänzt. Bei den Daten für das laufende Jahr handelt es sich daher jeweils um vorläufige Ergebnisse.

Erläuterung der Begriffe

Unfälle

Unfälle werden nach der Schwere der Unfallfolgen unterschieden in Unfälle mit Personenschaden, schwerwiegende Unfälle mit Sachschaden im engeren Sinne (i.e.S.), sonstige Sachschadensunfälle unter dem Einfluss berauschender Mittel (z.B. Alkohol, Drogen) und übrige Sachschadensunfälle. Kriterium der Zuordnung ist jeweils die schwerste Unfallfolge.

Unfälle mit Personenschaden

Unfälle, bei denen infolge des Fahrverkehrs auf öffentlichen Straßen, Wegen und Plätzen Personen verletzt oder getötet wurden, unabhängig von der Höhe und Art des Sachschadens.

Unfälle mit nur Sachschaden:

Schwerwiegende Unfälle mit Sachschaden (im engeren Sinne)

Unfälle mit Straftatbestand oder Ordnungswidrigkeit (Bußgeld) in Zusammenhang mit der Teilnahme am Straßenverkehr (dazu zählen auch Fälle der Einwirkung von berauschenden Mitteln). Gleichzeitig muss mindestens ein Kraftfahrzeug auf Grund eines Unfallschadens von der Unfallstelle abgeschleppt werden (nicht fahrbereit).

Sonstige Sachschadensunfälle unter dem Einfluss berauschender Mittel

Ein Unfallbeteiligter steht unter dem Einfluss von berauschenden Mitteln (z.B. Alkohol, Drogen, bis 2007 nur Alkohol) und alle beteiligten Kraftfahrzeuge sind fahrbereit.

Übrige Sachschadensunfälle

- Sachschadensunfälle ohne Straftatbestand oder Ordnungswidrigkeit, unabhängig von der Fahrbereitschaft beteiligter Fahrzeuge.
- Sachschadensunfälle mit Straftatbestand oder Ordnungswidrigkeit, wobei alle beteiligten Fahrzeuge fahrbereit sind und kein Einfluss berauschender Mittel vorlag.

Beteiligte

Als **Beteiligte** an einem Straßenverkehrsunfall werden alle Fahrzeugführer oder Fußgänger erfasst, die selbst oder deren Fahrzeug Schäden erlitten oder hervorgerufen haben. Mitfahrer zählen in der Statistik nicht zu den Unfallbeteiligten.

Der **Hauptverursacher** (1. Beteiligter) ist der Beteiligte, der nach erster Einschätzung der Polizei die Hauptschuld am Unfall trägt. Beteiligte an Alleinunfällen gelten immer als Hauptverursacher.

Verunglückte

Als **Verunglückte** zählen alle Personen (auch Mitfahrer), die bei einem Straßenverkehrsunfall getötet oder verletzt wurden. Dabei werden erfasst als

- **Getötete:** Personen, die sofort an der Unfallstelle oder innerhalb von 30 Tagen an den Unfallfolgen starben.
- **Schwerverletzte:** Personen, die unmittelbar zur stationären Behandlung (mindestens 24 Stunden) in ein Krankenhaus aufgenommen wurden.
- **Leichtverletzte:** alle übrigen Verletzten.

Ursachen

Die Unfallursachen werden nach dem geltenden Ursachenverzeichnis von den aufnehmenden Polizeibeamten entsprechend ihrer Einschätzung erfasst. Es wird unterschieden zwischen

- personenbezogenem Fehlverhalten (z.B. Vorfahrtsmissachtung), das den Fahrzeugführern oder Fußgängern zugeordnet wird und
- allgemeinen Ursachen (z.B. Straßenglätte, Nebel).

Je Unfall können bis zu acht Ursachen angegeben werden, je drei personenbezogene Ursachen für den Hauptverursacher und einen weiteren Beteiligten sowie zwei allgemeine Ursachen. Da oftmals mehr als eine Ursache zum Unfall führt, ist die Gesamtzahl der nachgewiesenen Ursachen i.d.R. größer als die Zahl der Unfälle selbst.

Ortslage

Die Ortslage der Unfälle - innerhalb bzw. außerhalb von Ortschaften - wird durch die gelben Ortsschilder bestimmt. Autobahnen, auch Stadtautobahnen, gelten als außerhalb von Ortschaften.

Unfalltyp

Der Unfalltyp beschreibt die Konfliktsituation, die zum Unfall führte, d.h. die Phase des Verkehrsgeschehens, in der ein Fehlverhalten oder eine sonstige Ursache den weiteren Ablauf nicht mehr kontrollierbar machte.

Unfallart

Die Unfallart beschreibt vom gesamten Unfallablauf die Bewegungsrichtung der beteiligten Fahrzeuge zueinander beim ersten Zusammenstoß, bzw. die erste mechanische Einwirkung auf einen Verkehrsteilnehmer.

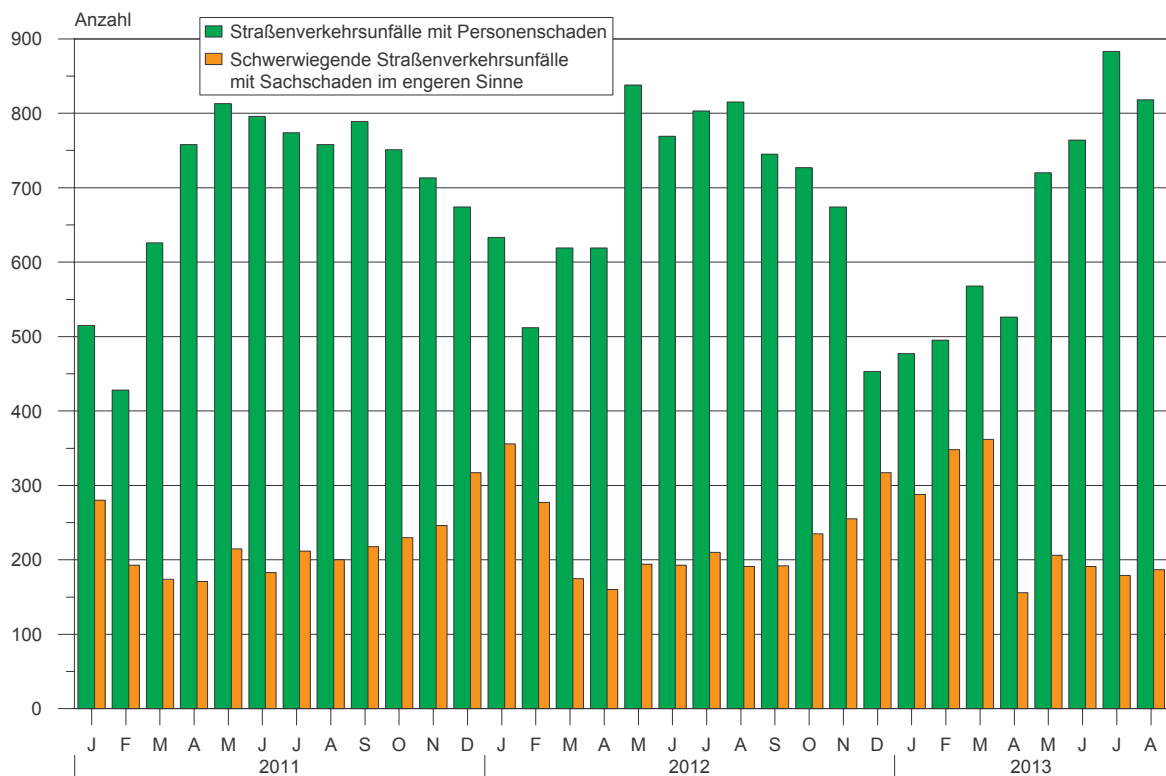
Abkürzungen

i. e. S. = im engeren Sinne

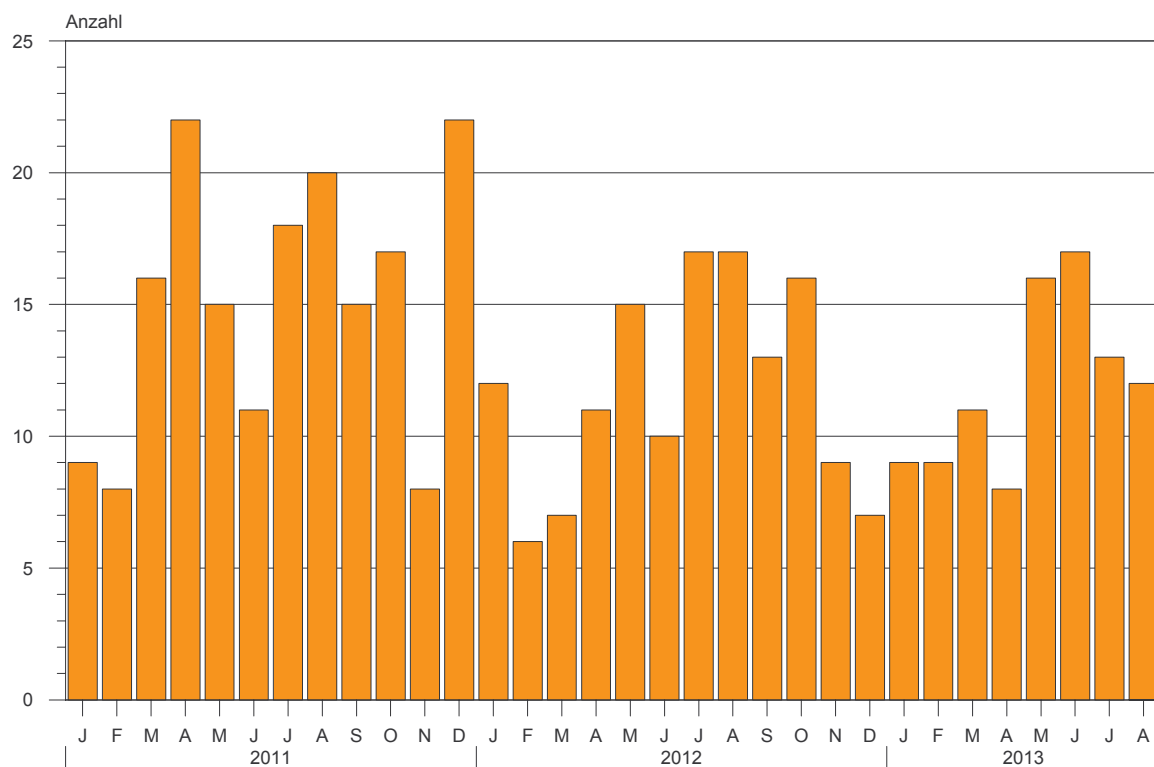
Zeichenerklärung

- = nichts vorhanden
- x = Tabellenfach gesperrt, weil Aussage nicht sinnvoll
- ... = Angabe fällt später an

**1. Straßenverkehrsunfälle mit Personenschaden und schwerwiegende
Straßenverkehrsunfälle mit Sachschaden im engeren Sinne
Januar 2011 bis August 2013**



**2. Bei Straßenverkehrsunfällen Getötete
Januar 2011 bis August 2013**



1. Entwicklung der Straßenverkehrsunfälle in Sachsen-Anhalt

Jahr ¹⁾ Monat ¹⁾	Polizeilich erfasste Unfälle insgesamt	Davon mit					Verun- glückte insgesamt	Davon		
		Personen-	Sach-	davon				Getötete	Schwer-	Leicht-
				schwerwiegende Unfälle		übrige Sach- schadens- unfälle				
				mit Sach- schaden i. e. S.	sonst.Unfälle unter d.Einfluss berauschender Mittel ²⁾					
schaden						verletzte				
2003	87 556	10 900	76 656	3 540	999	72 117	14 305	304	3 401	10 600
2004	85 743	10 400	75 343	3 555	809	70 979	13 425	261	3 037	10 127
2005	84 539	10 444	74 095	3 855	898	69 342	13 350	242	2 980	10 128
2006	82 324	10 111	72 213	3 480	798	67 935	12 974	219	2 802	9 953
2007	81 824	10 178	71 646	3 392	742	67 512	13 310	213	2 973	10 124
2008	79 072	9 636	69 436	3 049	718	65 669	12 302	223	2 547	9 532
2009	79 977	8 952	71 025	3 052	656	67 317	11 526	164	2 264	9 098
2010	83 895	8 174	75 721	3 395	624	71 702	10 569	157	2 106	8 306
2011	76 374	8 395	67 979	2 639	582	64 758	10 760	181	2 173	8 406
2012	76 455	8 223	68 232	2 754	568	64 910	10 471	140	2 131	8 200
2011 Januar	5 985	515	5 470	280	41	5 149	653	9	119	525
Februar	5 225	428	4 797	193	32	4 572	556	8	116	432
März	6 081	626	5 455	174	32	5 249	787	16	152	619
April	6 429	758	5 671	171	54	5 446	969	22	208	739
Mai	6 956	813	6 143	215	46	5 882	1 033	15	191	827
Juni	6 200	796	5 404	183	60	5 161	1 007	11	251	745
Juli	6 014	774	5 240	212	50	4 978	982	18	210	754
August	6 245	758	5 487	200	49	5 238	991	20	188	783
September	6 727	789	5 938	218	54	5 666	999	15	202	782
Oktober	6 954	751	6 203	230	51	5 922	1 014	17	203	794
November	6 861	713	6 148	246	56	5 846	887	8	151	728
Dezember	6 697	674	6 023	317	57	5 649	882	22	182	678
2012 Januar	6 163	633	5 530	356	54	5 120	775	12	140	623
Februar	5 845	512	5 333	277	47	5 009	648	6	116	526
März	5 861	619	5 242	175	30	5 037	767	7	171	589
April	6 053	619	5 434	160	49	5 225	788	11	163	614
Mai	6 557	838	5 719	194	42	5 483	1 077	15	230	832
Juni	6 435	771	5 664	193	61	5 410	983	10	200	773
Juli	6 734	804	5 930	210	44	5 676	1 043	17	225	801
August	6 185	818	5 367	191	52	5 124	1 035	17	232	786
September	6 334	745	5 589	192	50	5 347	963	13	196	754
Oktober	6 963	728	6 235	235	44	5 956	911	16	173	722
November	6 972	677	6 295	255	51	5 989	896	9	177	710
Dezember	6 353	459	5 894	316	44	5 534	585	7	108	470
2013 Januar	5 955	477	5 478	288	38	5 152	592	9	108	475
Februar	5 455	495	4 960	348	42	4 570	652	9	124	519
März	6 538	568	5 970	362	55	5 553	762	11	129	622
April	6 055	526	5 529	156	40	5 333	687	8	150	529
Mai	6 527	720	5 807	206	38	5 563	896	16	182	698
Juni	6 405	764	5 641	191	52	5 398	966	17	207	742
Juli	6 545	883	5 662	179	39	5 444	1 143	13	245	885
August	6 004	818	5 186	187	47	4 952	1 032	12	259	761
September
Oktober
November
Dezember
2013 Januar-August	49 484	5 251	44 233	1 917	351	41 965	6 730	95	1 404	5 231
Veränderung gegenüber gleichen Monat des Vorjahres um %	-2,9	-	-3,4	-2,1	-9,6	-3,4	-0,3	-29,4	11,6	-3,2
Veränderung gegenüber gleichen Zeitraum des Vorjahres um %	-0,7	-6,5	-0,2	9,2	-7,4	-0,3	-5,4	-	-4,9	-5,6

1) 2012 vorläufige Ergebnisse, einschl. Nachmeldungen

2) bis Dezember 2007 nur Unfälle unter Einfluss von Alkohol

2. Straßenverkehrsunfälle und Verunglückte nach Unfallkategorien und Unfallfolgen

Gegenstand der Nachweisung	Insgesamt	Unfälle mit Personen- schaden	Verunglückte				Schwerw. Unfälle mit Sach- schaden i. e. S.	Sonstige Unfälle unter dem Einfluss berausch. Mittel	Übrige Sach- schadens- unfälle
			insgesamt	Getötete	Schwer-	Leicht-			
					verletzte				
	Alle Unfälle								
	August 2013								
Innerhalb von Ortschaften	3 966	520	594	4	88	502	103	38	3 305
Außerhalb von Ortschaften, ohne Autobahn	1 616	244	343	6	134	203	61	7	1 304
Auf Autobahnen	422	54	95	2	37	56	23	2	343
Innerhalb und außerhalb von Ortschaften	6 004	818	1 032	12	259	761	187	47	4 952
Dagegen Vorjahr	6 185	818	1 035	17	232	786	191	52	5 124
Veränderung in %	-2,9	-	-0,3	-29,4	11,6	-3,2	-2,1	-9,6	-3,4
	Januar - August 2013								
Innerhalb von Ortschaften	32 968	3 327	3 944	21	642	3 281	1 008	298	28 335
Außerhalb von Ortschaften, ohne Autobahn	13 380	1 558	2 184	59	612	1 513	620	46	11 156
Auf Autobahnen	3 136	366	602	15	150	437	289	7	2 474
Innerhalb und außerhalb von Ortschaften	49 484	5 251	6 730	95	1 404	5 231	1 917	351	41 965
Dagegen Vorjahr	49 833	5 614	7 116	95	1 477	5 544	1 756	379	42 084
Veränderung in %	-0,7	-6,5	-5,4	-	-4,9	-5,6	9,2	-7,4	-0,3
	Darunter: Alkoholunfälle								
	August 2013								
Innerhalb von Ortschaften	79	27	29	-	7	22	14	38	x
Außerhalb von Ortschaften, ohne Autobahn	28	17	21	-	12	9	5	6	x
Auf Autobahnen	3	-	-	-	-	-	1	2	x
Innerhalb und außerhalb von Ortschaften	110	44	50	-	19	31	20	46	x
Dagegen Vorjahr	112	44	54	1	15	38	17	51	x
Veränderung in %	-1,8	-	-7,4	X	26,7	-18,4	17,6	-9,8	x
	Januar - August 2013								
Innerhalb von Ortschaften	590	184	210	1	58	151	122	284	x
Außerhalb von Ortschaften, ohne Autobahn	194	99	127	2	53	72	50	45	x
Auf Autobahnen	23	4	5	-	-	5	12	7	x
Innerhalb und außerhalb von Ortschaften	807	287	342	3	111	228	184	336	x
Dagegen Vorjahr	894	320	396	8	124	264	210	364	x
Veränderung in %	-9,7	-10,3	-13,6	X	-10,5	-13,6	-12,4	-7,7	x

3. Straßenverkehrsunfälle und Verunglückte nach Straßenklassen

Straßenart Ortslage	Unfälle mit Personen- schaden	Verunglückte			Unfälle mit Personen- schaden	Verunglückte			Zu- bzw. Abnahme (-)				
		Getötete	Schwer-	Leicht-		Getötete	Schwer-	Leicht-	Unfälle mit Personen- schaden	Getötete	Schwer-	Leicht-	
			verletzte	verletzte			verletzte						
Anzahl									%				
	August 2013				August 2012								
	Autobahnen	54	2	37	56	55	2	29	73	-1,8	-	27,6	-23,3
	Bundesstraßen	184	4	69	176	195	10	72	193	-5,6	X	-4,2	-8,8
	innerorts	83	1	17	78	91	5	24	95	-8,8	X	-29,2	-17,9
	außerorts	101	3	52	98	104	5	48	98	-2,9	X	8,3	-
	Landesstraßen	142	3	60	123	144	3	36	131	-1,4	-	66,7	-6,1
	innerorts	71	-	16	68	66	2	15	55	7,6	X	6,7	23,6
	außerorts	71	3	44	55	78	1	21	76	-9,0	X	X	-27,6
	Kreisstraßen	79	-	38	56	57	1	26	48	38,6	X	46,2	16,7
	innerorts	27	-	6	23	24	-	5	25	12,5	-	X	-8,0
	außerorts	52	-	32	33	33	1	21	23	57,6	X	52,4	43,5
	Andere Straßen	359	3	55	350	367	1	69	341	-2,2	X	-20,3	2,6
	innerorts	339	3	49	333	354	1	64	328	-4,2	X	-23,4	1,5
	außerorts	20	-	6	17	13	-	5	13	53,8	-	X	30,8
	Insgesamt	818	12	259	761	818	17	232	786	-	-29,4	11,6	-3,2
	innerorts	520	4	88	502	535	8	108	503	-2,8	X	-18,5	-0,2
	außerorts	298	8	171	259	283	9	124	283	5,3	X	37,9	-8,5
	Januar - August 2013				Januar - August 2012								
	Autobahnen	366	15	150	437	331	15	165	366	10,6	-	-9,1	19,4
	Bundesstraßen	1 214	31	385	1 269	1 278	40	436	1 326	-5,0	-22,5	-11,7	-4,3
	innerorts	577	6	123	602	620	13	147	657	-6,9	X	-16,3	-8,4
	außerorts	637	25	262	667	658	27	289	669	-3,2	-7,4	-9,3	-0,3
	Landesstraßen	927	23	307	901	946	19	294	916	-2,0	21,1	4,4	-1,6
	innerorts	412	2	105	393	455	5	112	437	-9,5	X	-6,3	-10,1
außerorts	515	21	202	508	491	14	182	479	4,9	50,0	11,0	6,1	
Kreisstraßen	445	11	148	384	427	11	141	379	4,2	-	5,0	1,3	
innerorts	156	-	37	142	163	2	33	157	-4,3	X	12,1	-9,6	
außerorts	289	11	111	242	264	9	108	222	9,5	X	2,8	9,0	
Andere Straßen	2 299	15	414	2 240	2 632	10	441	2 557	-12,7	50,0	-6,1	-12,4	
innerorts	2 182	13	377	2 144	2 489	9	395	2 426	-12,3	X	-4,6	-11,6	
außerorts	117	2	37	96	143	1	46	131	-18,2	X	-19,6	-26,7	
Insgesamt	5 251	95	1 404	5 231	5 614	95	1 477	5 544	-6,5	-	-4,9	-5,6	
innerorts	3 327	21	642	3 281	3 727	29	687	3 677	-10,7	-27,6	-6,6	-10,8	
außerorts	1 924	74	762	1 950	1 887	66	790	1 867	2,0	12,1	-3,5	4,4	

4. Straßenverkehrsunfälle und Verunglückte nach Unfalltypen

Unfalltyp Ortslage	Unfälle mit Per- sonen- schaden	Verunglückte			Unfälle mit Per- sonen- schaden	Verunglückte			Zu- bzw. Abnahme (-)			
		Getö- tete	Schwer-	Leicht-		Getö- tete	Schwer-	Leicht-	Unfälle mit Personen- schaden	Getö- tete	Schwer-	Leicht-
			verletzte					verletzte				
Anzahl												
Fahrunfall innerorts außerorts Abbiege-Unfall innerorts außerorts Einbiegen/Kreuzenunfall innerorts außerorts Überschreitenunfall innerorts außerorts Unfall durch ruhenden Verkehr innerorts außerorts Unfall im Längsverkehr innerorts außerorts Sonstiger Unfall innerorts außerorts Insgesamt innerorts außerorts	August 2013				August 2012							
	184	7	83	122	152	3	65	114	21,1	X	27,7	7,0
	71	2	21	52	63	1	17	53	12,7	X	23,5	-1,9
	113	5	62	70	89	2	48	61	27,0	X	29,2	14,8
	95	1	28	101	114	1	26	123	-16,7	-	7,7	-17,9
	72	1	9	77	88	1	16	90	-18,2	-	X	-14,4
	23	-	19	24	26	-	10	33	-11,5	-	90,0	-27,3
	193	1	45	186	195	4	44	189	-1,0	X	2,3	-1,6
	157	1	26	147	156	2	33	142	0,6	X	-21,2	3,5
	36	-	19	39	39	2	11	47	-7,7	X	72,7	-17,0
	25	-	9	23	29	-	10	24	-13,8	-	X	-4,2
	23	-	8	22	29	-	10	24	-20,7	-	X	-8,3
	2	-	1	1	-	-	-	-	X	-	X	X
	35	-	1	37	22	1	5	16	59,1	X	X	X
	35	-	1	37	22	1	5	16	59,1	X	X	X
-	-	-	-	-	-	-	-	-	-	-	-	
195	3	73	208	205	8	59	230	-4,9	X	23,7	-9,6	
103	-	14	114	100	3	12	112	3,0	X	16,7	1,8	
92	3	59	94	105	5	47	118	-12,4	X	25,5	-20,3	
91	-	20	84	101	-	23	90	-9,9	-	-13,0	-6,7	
59	-	9	53	77	-	15	66	-23,4	-	X	-19,7	
32	-	11	31	24	-	8	24	33,3	-	X	29,2	
818	12	259	761	818	17	232	786	-	-29,4	11,6	-3,2	
520	4	88	502	535	8	108	503	-2,8	X	-18,5	-0,2	
298	8	171	259	283	9	124	283	5,3	X	37,9	-8,5	
Januar - August 2013												
Januar - August 2012												
1 238	43	470	1 047	1 146	37	451	873	8,0	16,2	4,2	19,9	
431	6	137	370	440	10	132	360	-2,0	X	3,8	2,8	
807	37	333	677	706	27	319	513	14,3	37,0	4,4	32,0	
658	5	139	709	741	3	156	817	-11,2	X	-10,9	-13,2	
525	4	92	549	585	1	85	616	-10,3	X	8,2	-10,9	
133	1	47	160	156	2	71	201	-14,7	X	-33,8	-20,4	
1 190	9	270	1 211	1 371	10	269	1 432	-13,2	X	0,4	-15,4	
953	4	171	936	1 141	5	191	1 143	-16,5	X	-10,5	-18,1	
237	5	99	275	230	5	78	289	3,0	-	26,9	-4,8	
262	5	78	214	266	6	91	189	-1,5	X	-14,3	13,2	
251	4	75	206	255	4	86	184	-1,6	-	-12,8	12,0	
11	1	3	8	11	2	5	5	-	X	X	X	
164	-	18	162	188	1	39	160	-12,8	X	-53,8	1,3	
158	-	17	155	176	1	34	153	-10,2	X	-50,0	1,3	
6	-	1	7	12	-	5	7	X	-	X	-	
1 237	31	328	1 404	1 304	31	331	1 528	-5,1	-	-0,9	-8,1	
668	2	89	746	703	5	79	839	-5,0	X	12,7	-11,1	
569	29	239	658	601	26	252	689	-5,3	11,5	-5,2	-4,5	
502	2	101	484	598	7	140	545	-16,1	X	-27,9	-11,2	
341	1	61	319	427	3	80	382	-20,1	X	-23,8	-16,5	
161	1	40	165	171	4	60	163	-5,8	X	-33,3	1,2	
5 251	95	1 404	5 231	5 614	95	1 477	5 544	-6,5	-	-4,9	-5,6	
3 327	21	642	3 281	3 727	29	687	3 677	-10,7	-27,6	-6,6	-10,8	
1 924	74	762	1 950	1 887	66	790	1 867	2,0	12,1	-3,5	4,4	

5. Straßenverkehrsunfälle und Verunglückte nach Unfallarten

Unfallart Ortslage	Unfälle mit Per- sonen- schaden	Verunglückte			Unfälle mit Per- sonen- schaden	Verunglückte			Zu- bzw. Abnahme (-)			
		Getö- tete	Schwer-	Leicht-		Getö- tete	Schwer-	Leicht-	Unfälle mit Personen- schaden	Getö- tete	Schwer-	Leicht-
			verletzte	verletzte			verletzte	verletzte				
	Anzahl								%			
	August 2013								August 2012			
Zusammenstoß m.and. Fahrzeug, das anfährt, anhält	53	-	3	61	75	2	9	84	-29,3	X	X	-27,4
innerorts	45	-	1	49	55	1	4	58	-18,2	X	X	-15,5
außerorts	8	-	2	12	20	1	5	26	X	X	X	-53,8
vorausfährt o. wartet	104	3	39	124	96	-	21	107	8,3	X	85,7	15,9
innerorts	53	-	5	64	52	-	6	56	1,9	-	X	14,3
außerorts	51	3	34	60	44	-	15	51	15,9	X	X	17,6
seitlich in gleicher Richtung fährt	35	-	5	38	36	-	9	42	-2,8	-	X	-9,5
innerorts	26	-	3	30	22	-	4	22	18,2	-	X	36,4
außerorts	9	-	2	8	14	-	5	20	X	-	X	X
entgegenkommt	59	-	32	54	67	5	30	69	-11,9	X	6,7	-21,7
innerorts	33	-	8	30	37	1	9	41	-10,8	X	X	-26,8
außerorts	26	-	24	24	30	4	21	28	-13,3	X	14,3	-14,3
einbiegt oder kreuzt	232	2	55	230	239	4	61	234	-2,9	X	-9,8	-1,7
innerorts	187	2	28	181	190	2	42	175	-1,6	-	-33,3	3,4
außerorts	45	-	27	49	49	2	19	59	-8,2	X	42,1	-16,9
Zusammenstoß Fahrzeug/Fußgänger	47	-	17	40	52	1	13	41	-9,6	X	30,8	-2,4
innerorts	42	-	13	36	51	1	12	41	-17,6	X	8,3	-12,2
außerorts	5	-	4	4	1	-	1	-	X	-	X	X
Aufprall auf Hindernis	4	-	1	4	7	1	3	4	X	X	X	-
innerorts	2	-	-	2	4	1	1	2	X	X	X	-
außerorts	2	-	1	2	3	-	2	2	X	-	X	-
Abk.v.Fahrbahn n.rechts	104	2	55	68	86	1	39	70	20,9	X	41,0	-2,9
innerorts	28	-	9	21	23	1	7	18	21,7	X	X	16,7
außerorts	76	2	46	47	63	-	32	52	20,6	X	43,8	-9,6
Abk. v.Fahrbahn n.links	52	5	19	41	50	2	26	34	4,0	X	-26,9	20,6
innerorts	18	2	5	15	15	1	8	13	20,0	X	X	15,4
außerorts	34	3	14	26	35	1	18	21	-2,9	X	-22,2	23,8
Unfall anderer Art	128	-	33	101	110	1	21	101	16,4	X	57,1	-
innerorts	86	-	16	74	86	-	15	77	-	-	6,7	-3,9
außerorts	42	-	17	27	24	1	6	24	75,0	X	X	12,5
Insgesamt	818	12	259	761	818	17	232	786	-	-29,4	11,6	-3,2
innerorts	520	4	88	502	535	8	108	503	-2,8	X	-18,5	-0,2
außerorts	298	8	171	259	283	9	124	283	5,3	X	37,9	-8,5

Unfallart Ortslage	Unfälle mit Per- sonen- schaden	Verunglückte			Unfälle mit Per- sonen- schaden	Verunglückte			Zu- bzw. Abnahme (-)				
		Getö- tete	Schwer-	Leicht-		Getö- tete	Schwer-	Leicht-	Unfälle mit Personen- schaden	Getö- tete	Schwer-	Leicht-	
			verletzte				verletzte				verletzte		
			Anzahl								%		
		Januar - August 2013				Januar - August 2012							
Zusammenstoß m.and. Fahrzeug, das anfährt, anhält	378	1	44	433	490	2	54	564	-22,9	X	-18,5	-23,2	
	302	-	31	333	394	1	28	435	-23,4	X	10,7	-23,4	
	76	1	13	100	96	1	26	129	-20,8	-	-50,0	-22,5	
vorausfährt o. wartet	610	11	135	737	611	7	122	745	-0,2	X	10,7	-1,1	
	368	1	31	436	361	-	28	445	1,9	X	10,7	-2,0	
	242	10	104	301	250	7	94	300	-3,2	X	10,6	0,3	
seitlich in gleicher Richtung fährt	227	2	50	233	271	-	59	282	-16,2	X	-15,3	-17,4	
	135	1	27	126	163	-	21	165	-17,2	X	28,6	-23,6	
	92	1	23	107	108	-	38	117	-14,8	X	-39,5	-8,5	
entgegenkommt	379	15	169	445	386	18	172	462	-1,8	-16,7	-1,7	-3,7	
	190	1	53	209	223	3	66	263	-14,8	X	-19,7	-20,5	
	189	14	116	236	163	15	106	199	16,0	-6,7	9,4	18,6	
einbiegt oder kreuzt	1 450	12	320	1 509	1 628	11	331	1 707	-10,9	9,1	-3,3	-11,6	
	1 168	6	204	1 174	1 340	5	220	1 351	-12,8	X	-7,3	-13,1	
	282	6	116	335	288	6	111	356	-2,1	-	4,5	-5,9	
Zusammenstoß Fahrzeug/Fußgänger	421	6	116	339	434	10	123	336	-3,0	X	-5,7	0,9	
	390	5	108	313	405	7	111	314	-3,7	X	-2,7	-0,3	
	31	1	8	26	29	3	12	22	6,9	X	X	18,2	
Aufprall auf Hindernis	34	2	9	36	35	2	9	26	-2,9	-	-	38,5	
	14	-	4	10	14	1	3	10	-	X	X	-	
	20	2	5	26	21	1	6	16	-4,8	X	X	62,5	
Abk.v.Fahrbahn n.rechts	670	22	259	550	630	24	246	490	6,3	-8,3	5,3	12,2	
	174	1	58	158	178	2	52	148	-2,2	X	11,5	6,8	
	496	21	201	392	452	22	194	342	9,7	-4,5	3,6	14,6	
Abk. v.Fahrbahn n.links	426	20	145	372	399	12	180	300	6,8	66,7	-19,4	24,0	
	101	5	28	90	97	5	38	77	4,1	-	-26,3	16,9	
	325	15	117	282	302	7	142	223	7,6	X	-17,6	26,5	
Unfall anderer Art	656	4	157	577	730	9	181	632	-10,1	X	-13,3	-8,7	
	485	1	98	432	552	5	120	469	-12,1	X	-18,3	-7,9	
	171	3	59	145	178	4	61	163	-3,9	X	-3,3	-11,0	
Insgesamt	5 251	95	1 404	5 231	5 614	95	1 477	5 544	-6,5	-	-4,9	-5,6	
	3 327	21	642	3 281	3 727	29	687	3 677	-10,7	-27,6	-6,6	-10,8	
	1 924	74	762	1 950	1 887	66	790	1 867	2,0	12,1	-3,5	4,4	

6. Straßenverkehrsunfälle und Verunglückte nach Tagesdatum und Ortslage

Tagesdatum Ortslage	Unfälle mit Personen- schaden	Davon mit			Verunglückte			Unfälle mit	Unfälle mit
		Getöteten	Schwer-	Leicht-	Getötete	Schwer-	Leicht-	schwerw. Sachschaden i. e. S.	Personen- u.
			verletzten			verletzte			
August 2013									
Innerorts									
1. Donnerstag	18	1	3	14	1	3	17	9	27
2. Freitag	21	1	5	15	1	6	16	6	27
3. Samstag	15	1	1	13	1	1	14	2	17
4. Sonntag	14	-	4	10	-	5	11	2	16
5. Montag	11	-	2	9	-	2	9	1	12
6. Dienstag	12	-	1	11	-	1	13	2	14
7. Mittwoch	17	-	2	15	-	2	18	3	20
8. Donnerstag	24	-	1	23	-	1	27	3	27
9. Freitag	20	-	6	14	-	6	17	8	28
10. Samstag	9	1	2	6	1	2	8	3	12
11. Sonntag	15	-	5	10	-	5	13	3	18
12. Montag	15	-	3	12	-	3	16	5	20
13. Dienstag	21	-	5	16	-	5	19	3	24
14. Mittwoch	15	-	2	13	-	3	15	1	16
15. Donnerstag	16	-	2	14	-	3	15	5	21
16. Freitag	27	-	4	23	-	4	29	3	30
17. Samstag	9	-	3	6	-	4	6	3	12
18. Sonntag	7	-	-	7	-	-	10	-	7
19. Montag	11	-	-	11	-	-	13	7	18
20. Dienstag	22	-	1	21	-	1	21	2	24
21. Mittwoch	21	-	4	17	-	4	20	2	23
22. Donnerstag	20	-	4	16	-	4	16	1	21
23. Freitag	14	-	3	11	-	3	13	3	17
24. Samstag	15	-	2	13	-	2	15	4	19
25. Sonntag	11	-	-	11	-	-	12	2	13
26. Montag	23	-	1	22	-	1	26	4	27
27. Dienstag	13	-	-	13	-	-	14	2	15
28. Mittwoch	21	-	5	16	-	5	16	2	23
29. Donnerstag	24	-	5	19	-	5	23	6	30
30. Freitag	25	-	4	21	-	4	23	1	26
31. Samstag	14	-	3	11	-	3	17	5	19
Insgesamt	520	4	83	433	4	88	502	103	623
Außerorts, einschließlich Autobahn									
1. Donnerstag	10	1	4	5	2	8	8	2	12
2. Freitag	12	-	5	7	-	7	10	3	15
3. Samstag	9	-	1	8	-	1	14	2	11
4. Sonntag	7	-	-	7	-	-	9	2	9
5. Montag	15	-	8	7	-	10	10	3	18
6. Dienstag	8	-	4	4	-	7	4	6	14
7. Mittwoch	11	1	5	5	1	6	7	3	14
8. Donnerstag	1	-	-	1	-	-	1	1	2
9. Freitag	12	-	6	6	-	6	13	2	14
10. Samstag	12	1	5	6	1	8	11	4	16
11. Sonntag	8	-	1	7	-	1	7	4	12
12. Montag	11	-	7	4	-	18	7	1	12
13. Dienstag	4	-	1	3	-	1	3	6	10
14. Mittwoch	7	-	5	2	-	5	4	1	8
15. Donnerstag	7	1	5	1	1	5	1	1	8
16. Freitag	11	-	3	8	-	3	12	6	17
17. Samstag	11	1	3	7	2	4	10	2	13
18. Sonntag	13	-	5	8	-	5	8	2	15
19. Montag	7	1	-	6	1	-	6	6	13
20. Dienstag	7	-	2	5	-	3	9	3	10
21. Mittwoch	10	-	3	7	-	5	14	1	11
22. Donnerstag	10	-	3	7	-	7	9	-	10
23. Freitag	10	-	5	5	-	6	11	4	14
24. Samstag	16	-	6	10	-	16	15	2	18
25. Sonntag	11	-	4	7	-	5	12	1	12
26. Montag	7	-	2	5	-	2	5	2	9
27. Dienstag	9	-	5	4	-	10	5	3	12
28. Mittwoch	9	-	3	6	-	3	7	-	9
29. Donnerstag	13	-	4	9	-	5	12	5	18
30. Freitag	10	-	3	7	-	4	11	2	12
31. Samstag	10	-	9	1	-	10	4	4	14
Insgesamt	298	6	117	175	8	171	259	84	382

Noch 6. Straßenverkehrsunfälle und Verunglückte nach Tagesdatum und Ortslage

Tagesdatum Ortslage	Unfälle mit Personen- schaden	Davon mit			Verunglückte			Unfälle mit schwerw. Sachschaden i. e. S.	Unfälle mit Personen- u.
		Getöteten	Schwer-	Leicht-	Getötete	Schwer-	Leicht-		
			verletzten			verletzte			
August 2013									
Innerorts und außerorts									
1. Donnerstag	28	2	7	19	3	11	25	11	39
2. Freitag	33	1	10	22	1	13	26	9	42
3. Samstag	24	1	2	21	1	2	28	4	28
4. Sonntag	21	-	4	17	-	5	20	4	25
5. Montag	26	-	10	16	-	12	19	4	30
6. Dienstag	20	-	5	15	-	8	17	8	28
7. Mittwoch	28	1	7	20	1	8	25	6	34
8. Donnerstag	25	-	1	24	-	1	28	4	29
9. Freitag	32	-	12	20	-	12	30	10	42
10. Samstag	21	2	7	12	2	10	19	7	28
11. Sonntag	23	-	6	17	-	6	20	7	30
12. Montag	26	-	10	16	-	21	23	6	32
13. Dienstag	25	-	6	19	-	6	22	9	34
14. Mittwoch	22	-	7	15	-	8	19	2	24
15. Donnerstag	23	1	7	15	1	8	16	6	29
16. Freitag	38	-	7	31	-	7	41	9	47
17. Samstag	20	1	6	13	2	8	16	5	25
18. Sonntag	20	-	5	15	-	5	18	2	22
19. Montag	18	1	-	17	1	-	19	13	31
20. Dienstag	29	-	3	26	-	4	30	5	34
21. Mittwoch	31	-	7	24	-	9	34	3	34
22. Donnerstag	30	-	7	23	-	11	25	1	31
23. Freitag	24	-	8	16	-	9	24	7	31
24. Samstag	31	-	8	23	-	18	30	6	37
25. Sonntag	22	-	4	18	-	5	24	3	25
26. Montag	30	-	3	27	-	3	31	6	36
27. Dienstag	22	-	5	17	-	10	19	5	27
28. Mittwoch	30	-	8	22	-	8	23	2	32
29. Donnerstag	37	-	9	28	-	10	35	11	48
30. Freitag	35	-	7	28	-	8	34	3	38
31. Samstag	24	-	12	12	-	13	21	9	33
Insgesamt	818	10	200	608	12	259	761	187	1 005
Auf Autobahnen									
1. Donnerstag	1	1	-	-	2	2	-	1	2
2. Freitag	3	-	1	2	-	1	5	-	3
3. Samstag	1	-	1	-	-	1	1	1	2
4. Sonntag	3	-	-	3	-	-	5	1	4
5. Montag	5	-	1	4	-	1	4	-	5
6. Dienstag	2	-	-	2	-	-	2	4	6
7. Mittwoch	3	-	-	3	-	-	3	1	4
8. Donnerstag	-	-	-	-	-	-	-	-	-
9. Freitag	3	-	2	1	-	2	4	-	3
10. Samstag	1	-	-	1	-	-	1	2	3
11. Sonntag	2	-	-	2	-	-	2	2	4
12. Montag	2	-	2	-	-	12	-	-	2
13. Dienstag	1	-	-	1	-	-	1	-	1
14. Mittwoch	-	-	-	-	-	-	-	-	-
15. Donnerstag	2	-	2	-	-	2	-	-	2
16. Freitag	2	-	-	2	-	-	4	2	4
17. Samstag	2	-	-	2	-	-	2	-	2
18. Sonntag	4	-	1	3	-	1	3	1	5
19. Montag	-	-	-	-	-	-	-	3	3
20. Dienstag	-	-	-	-	-	-	-	-	-
21. Mittwoch	-	-	-	-	-	-	-	-	-
22. Donnerstag	-	-	-	-	-	-	-	-	-
23. Freitag	2	-	-	2	-	-	5	1	3
24. Samstag	5	-	3	2	-	11	4	1	6
25. Sonntag	3	-	1	2	-	1	3	-	3
26. Montag	-	-	-	-	-	-	-	-	-
27. Dienstag	4	-	2	2	-	3	3	-	4
28. Mittwoch	1	-	-	1	-	-	2	-	1
29. Donnerstag	1	-	-	1	-	-	1	2	3
30. Freitag	1	-	-	1	-	-	1	1	2
31. Samstag	-	-	-	-	-	-	-	-	-
Insgesamt	54	1	16	37	2	37	56	23	77

7. Straßenverkehrsunfälle und Verunglückte nach Art der Verkehrsbeteiligung und Ortslage ¹⁾

Art der Verkehrsbeteiligung	Unfälle mit Personen- schaden	Verunglückte			Schwerw. Unfälle mit Sach- schaden i. e. S.	Unfälle mit Personen- schaden	Verunglückte			Schwerw. Unfälle mit Sach- schaden i. e. S.
		Getötete	Schwer-	Leicht-			Getötete	Schwer-	Leicht-	
			verletzte	verletzte				verletzte		
		August 2013				August 2012				
		Innerhalb von Ortschaften								
Unfälle insgesamt	520	4	88	502	103	535	8	108	503	115
Darunter Unfälle mit Beteiligung von Fahrern von:										
Motorzweirädern	86	1	25	69	4	67	2	18	54	6
Personenkraftwagen	406	1	59	410	101	399	6	76	387	111
Kraftomnibussen	4	-	-	6	1	8	-	-	14	2
Güterkraftfahrzeugen	59	2	6	60	17	57	1	10	57	17
dar.: Liefer- und Lastkraftwagen mit zul. Gesamtgewicht bis 3 500 kg	37	-	5	40	8	38	1	6	39	11
3 501 - 7 500 kg	3	-	-	3	1	3	-	1	3	2
7 501 - 12 000 kg	-	-	-	-	1	1	-	-	1	-
12 001 und mehr kg	6	1	-	5	-	7	1	2	7	3
Landwirtschaftlichen Zugmaschinen	3	-	2	1	-	3	-	-	3	3
Fahrrädern	197	1	27	175	-	221	2	51	172	-
Fußgängern	52	-	15	46	-	59	1	12	53	-
		Außerhalb von Ortschaften, ohne Autobahn								
Unfälle insgesamt	244	6	134	203	61	228	7	95	210	59
Darunter Unfälle mit Beteiligung von Fahrern von:										
Motorzweirädern	59	-	33	35	1	63	3	32	41	1
Personenkraftwagen	185	5	100	176	58	163	5	58	171	55
Kraftomnibussen	1	-	-	1	-	1	1	-	1	-
Güterkraftfahrzeugen	34	3	15	33	13	39	3	16	32	10
dar.: Liefer- und Lastkraftwagen mit zul. Gesamtgewicht bis 3 500 kg	17	-	5	22	4	16	2	7	13	3
3 501 - 7 500 kg	3	-	2	1	1	1	-	-	2	1
7 501 - 12 000 kg	2	-	2	1	1	-	-	-	-	-
12 001 und mehr kg	3	-	2	2	-	5	-	1	5	2
Landwirtschaftlichen Zugmaschinen	3	-	1	4	2	5	-	4	3	2
Fahrrädern	22	1	11	11	-	19	1	8	15	-
Fußgängern	5	-	4	4	-	2	-	2	-	-
		auf Autobahnen								
Unfälle insgesamt	54	2	37	56	23	55	2	29	73	17
Darunter Unfälle mit Beteiligung von Fahrern von:										
Motorzweirädern	3	-	2	1	-	1	-	-	1	-
Personenkraftwagen	48	2	33	54	20	45	-	26	63	12
Kraftomnibussen	1	-	1	1	-	-	-	-	-	-
Güterkraftfahrzeugen	20	2	16	18	7	23	2	14	28	7
dar.: Liefer- und Lastkraftwagen mit zul. Gesamtgewicht bis 3 500 kg	4	-	1	4	2	4	-	6	6	2
3 501 - 7 500 kg	-	-	-	-	-	1	1	-	-	-
7 501 - 12 000 kg	1	-	11	-	-	-	-	-	-	-
12 001 und mehr kg	2	-	-	3	-	6	1	-	11	-
Landwirtschaftlichen Zugmaschinen	-	-	-	-	-	-	-	-	-	-
Fahrrädern	-	-	-	-	-	-	-	-	-	-
Fußgängern	-	-	-	-	-	-	-	-	-	-
		Innerhalb und außerhalb von Ortschaften								
Unfälle insgesamt	818	12	259	761	187	818	17	232	786	191
Darunter Unfälle mit Beteiligung von Fahrern von:										
Motorzweirädern	148	1	60	105	5	131	5	50	96	7
Personenkraftwagen	639	8	192	640	179	607	11	160	621	178
Kraftomnibussen	6	-	1	8	1	9	1	-	15	2
Güterkraftfahrzeugen	113	7	37	111	37	119	6	40	117	34
dar.: Liefer- und Lastkraftwagen mit zul. Gesamtgewicht bis 3 500 kg	58	-	11	66	14	58	3	19	58	16
3 501 - 7 500 kg	6	-	2	4	2	5	1	1	5	3
7 501 - 12 000 kg	3	-	13	1	2	1	-	-	1	-
12 001 und mehr kg	11	1	2	10	-	18	2	3	23	5
Landwirtschaftlichen Zugmaschinen	6	-	3	5	2	8	-	4	6	5
Fahrrädern	219	2	38	186	-	240	3	59	187	-
Fußgängern	57	-	19	50	-	61	1	14	53	-

1) Die Tabelle enthält Mehrfachzählungen, da bei einem Unfall mehrere Verkehrsbeteiligungsarten beteiligt sein können.

Noch 7. Straßenverkehrsunfälle und Verunglückte nach Art der Verkehrsbeteiligung und Ortslage¹⁾

Unfälle mit Personen- schaden	Verunglückte			Schwerw. Unfälle mit Sach- schaden i. e. S.	Unfälle mit Personen- schaden	Verunglückte			Schwerw. Unfälle mit Sach- schaden i. e. S.	Art der Verkehrsbeteiligung										
	Getötete	Schwer-	Leicht-			Getötete	Schwer-	Leicht-												
		verletzte					verletzte													
Januar - August 2013										Januar - August 2012										
Innerhalb von Ortschaften																				
3 327	21	642	3 281	1 008	3 727	29	687	3 677	1 043	Unfälle insgesamt										
											Darunter Unfälle mit Beteiligung von									
											Fahrern von:									
379	5	109	310	24	391	4	116	317	19	Motorzweirädern										
2 701	9	472	2 744	987	2 992	19	492	3 061	1 017	Personenkraftwagen										
42	-	9	59	7	52	-	10	70	13	Kraftomnibussen										
319	6	56	321	129	354	5	60	357	155	Güterkraftfahrzeugen										
											dar.: Liefer- und Lastkraftwagen mit									
196	-	33	211	74	225	3	31	234	105	zul. Gesamtgewicht bis 3 500 kg										
16	-	3	13	7	21	1	8	17	12	3 501 - 7 500 kg										
15	-	4	15	8	10	-	2	9	3	7 501 - 12 000 kg										
29	1	6	28	6	37	1	8	35	13	12 001 und mehr kg										
9	-	4	5	8	11	-	1	14	8	Landwirtschaftlichen Zugmaschinen										
1 225	7	230	1 051	3	1 462	6	275	1 245	3	Fahrrädern										
461	5	118	392	1	456	7	119	366	-	Fußgängern										
Außerhalb von Ortschaften, ohne Autobahn																				
1 558	59	612	1 513	620	1 556	51	625	1 501	562	Unfälle insgesamt										
											Darunter Unfälle mit Beteiligung von									
											Fahrern von:									
228	10	118	139	5	224	4	123	144	10	Motorzweirädern										
1 297	47	499	1 352	574	1 277	42	487	1 324	531	Personenkraftwagen										
8	2	2	41	3	8	1	1	7	4	Kraftomnibussen										
218	16	64	229	116	238	16	99	245	98	Güterkraftfahrzeugen										
											dar.: Liefer- und Lastkraftwagen mit									
109	4	30	127	52	126	9	46	144	52	zul. Gesamtgewicht bis 3 500 kg										
11	-	5	9	8	14	2	3	17	4	3 501 - 7 500 kg										
11	2	4	12	6	8	-	6	7	2	7 501 - 12 000 kg										
18	3	9	16	10	20	1	8	17	11	12 001 und mehr kg										
15	1	4	15	7	25	3	18	16	6	Landwirtschaftlichen Zugmaschinen										
110	3	39	80	-	120	4	44	86	-	Fahrrädern										
30	1	8	27	1	33	3	13	23	1	Fußgängern										
auf Autobahnen																				
366	15	150	437	289	331	15	165	366	151	Unfälle insgesamt										
											Darunter Unfälle mit Beteiligung von									
											Fahrern von:									
15	-	7	10	-	9	-	7	3	-	Motorzweirädern										
297	11	123	381	233	276	11	135	322	122	Personenkraftwagen										
4	-	1	7	1	2	-	2	2	2	Kraftomnibussen										
157	12	76	154	104	162	10	79	169	58	Güterkraftfahrzeugen										
											dar.: Liefer- und Lastkraftwagen mit									
27	1	12	28	20	32	3	15	39	16	zul. Gesamtgewicht bis 3 500 kg										
8	1	3	9	2	8	1	4	12	-	3 501 - 7 500 kg										
3	-	11	3	2	7	-	2	5	-	7 501 - 12 000 kg										
22	1	12	18	12	26	2	15	28	4	12 001 und mehr kg										
-	-	-	-	-	-	-	-	-	-	Landwirtschaftlichen Zugmaschinen										
1	-	-	1	-	-	-	-	-	-	Fahrrädern										
3	-	3	3	-	4	-	2	4	-	Fußgängern										
Innerhalb und außerhalb von Ortschaften																				
5 251	95	1 404	5 231	1 917	5 614	95	1 477	5 544	1 756	Unfälle insgesamt										
											Darunter Unfälle mit Beteiligung von									
											Fahrern von:									
622	15	234	459	29	624	8	246	464	29	Motorzweirädern										
4 295	67	1 094	4 477	1 794	4 545	72	1 114	4 707	1 670	Personenkraftwagen										
54	2	12	107	11	62	1	13	79	19	Kraftomnibussen										
694	34	196	704	349	754	31	238	771	311	Güterkraftfahrzeugen										
											dar.: Liefer- und Lastkraftwagen mit									
332	5	75	366	146	383	15	92	417	173	zul. Gesamtgewicht bis 3 500 kg										
35	1	11	31	17	43	4	15	46	16	3 501 - 7 500 kg										
29	2	19	30	16	25	-	10	21	5	7 501 - 12 000 kg										
69	5	27	62	28	83	4	31	80	28	12 001 und mehr kg										
24	1	8	20	15	36	3	19	30	14	Landwirtschaftlichen Zugmaschinen										
1 336	10	269	1 132	3	1 582	10	319	1 331	3	Fahrrädern										
494	6	129	422	2	493	10	134	393	1	Fußgängern										

1) Die Tabelle enthält Mehrfachzählungen, da bei einem Unfall mehrere Verkehrsbeteiligungsarten beteiligt sein können.

8. Straßenverkehrsunfälle und Verunglückte nach kreisfreien Städten und Landkreisen im Monat

Kreisfreie Stadt Landkreis Land Ortslage	Straßenverkehrsunfälle				Verunglückte			
	insgesamt	mit Personen- schaden	mit schwerw. Sachsch. i. e. S.	sonst. Unf. unter Einfl. berausch. Mittel	insgesamt	Getötete	Schwer-	Leicht-
							verletzte	
	August 2013							
Dessau-Roßlau, Stadt	32	20	7	5	22	-	2	20
innerorts	26	17	4	5	18	-	1	17
außerorts ohne Autobahn	3	1	2	-	2	-	-	2
auf Autobahnen	3	2	1	-	2	-	1	1
Halle (Saale), Stadt	119	99	14	6	116	-	15	101
innerorts	117	98	14	5	115	-	15	100
außerorts ohne Autobahn	2	1	-	1	1	-	-	1
auf Autobahnen	-	-	-	-	-	-	-	-
Magdeburg, Stadt	127	109	13	5	126	1	14	111
innerorts	119	104	11	4	117	-	11	106
außerorts ohne Autobahn	6	4	2	-	8	1	3	4
auf Autobahnen	2	1	-	1	1	-	-	1
Altmarkkreis Salzwedel	41	22	19	-	29	-	6	23
innerorts	17	10	7	-	14	-	3	11
außerorts ohne Autobahn	24	12	12	-	15	-	3	12
auf Autobahnen	-	-	-	-	-	-	-	-
Anhalt-Bitterfeld	89	65	21	3	81	-	27	54
innerorts	54	38	14	2	45	-	13	32
außerorts ohne Autobahn	30	24	6	-	33	-	13	20
auf Autobahnen	5	3	1	1	3	-	1	2
Börde	71	56	11	4	91	3	28	60
innerorts	24	16	4	4	18	-	2	16
außerorts ohne Autobahn	33	29	4	-	49	3	12	34
auf Autobahnen	14	11	3	-	24	-	14	10
Burgenlandkreis	88	72	12	4	103	-	35	68
innerorts	44	35	6	3	40	-	9	31
außerorts ohne Autobahn	30	23	6	1	32	-	13	19
auf Autobahnen	14	14	-	-	31	-	13	18
Harz	114	88	18	8	108	1	29	78
innerorts	55	41	9	5	45	1	5	39
außerorts ohne Autobahn	59	47	9	3	63	-	24	39
auf Autobahnen	-	-	-	-	-	-	-	-
Jerichower Land	47	36	10	1	45	2	11	32
innerorts	24	19	4	1	19	-	2	17
außerorts ohne Autobahn	13	11	2	-	13	-	6	7
auf Autobahnen	10	6	4	-	13	2	3	8

Noch 8. Straßenverkehrsunfälle und Verunglückte nach kreisfreien Städten und Landkreisen im Monat

Kreisfreie Stadt Landkreis Land Ortslage	Straßenverkehrsunfälle				Verunglückte			
	insgesamt	mit Personen- schaden	mit schwerw. Sachsch. i. e. S.	sonst. Unf. unter Einfl. berausch. Mittel	insgesamt	Getötete	Schwer-	Leicht-
							verletzte	
	August 2013							
Mansfeld-Südharz	66	47	19	-	57	4	20	33
innerorts	29	22	7	-	24	2	6	16
außerorts ohne Autobahn	32	25	7	-	33	2	14	17
auf Autobahnen	5	-	5	-	-	-	-	-
Saalekreis	82	65	15	2	84	-	14	70
innerorts	45	36	7	2	47	-	5	42
außerorts ohne Autobahn	26	22	4	-	28	-	6	22
auf Autobahnen	11	7	4	-	9	-	3	6
Salzlandkreis	72	56	10	6	74	-	31	43
innerorts	40	31	4	5	35	-	9	26
außerorts ohne Autobahn	25	22	2	1	36	-	21	15
auf Autobahnen	7	3	4	-	3	-	1	2
Stendal	42	35	5	2	40	1	13	26
innerorts	29	23	4	2	24	1	3	20
außerorts ohne Autobahn	13	12	1	-	16	-	10	6
auf Autobahnen	-	-	-	-	-	-	-	-
Wittenberg	62	48	13	1	56	-	14	42
innerorts	38	30	8	-	33	-	4	29
außerorts ohne Autobahn	16	11	4	1	14	-	9	5
auf Autobahnen	8	7	1	-	9	-	1	8
Sachsen-Anhalt	1 052	818	187	47	1 032	12	259	761
innerorts	661	520	103	38	594	4	88	502
außerorts ohne Autobahn	312	244	61	7	343	6	134	203
auf Autobahnen	79	54	23	2	95	2	37	56
Kreisfreie Städte	278	228	34	16	264	1	31	232
Landkreise	774	590	153	31	768	11	228	529

9. Straßenverkehrsunfälle und Verunglückte nach kreisfreien Städten und Landkreisen im Zeitraum

Kreisfreie Stadt Landkreis Land	Straßenverkehrsunfälle				Verunglückte			
	insgesamt	mit Personen- schaden	mit schwerw. Sachsch. i. e. S.	sonst. Unf. unter Einfl. berausch. Mittel	insgesamt	Getötete	Schwer-	Leicht-
							verletzte	
	Januar bis August 2013							
Dessau-Roßlau, Stadt	281	182	84	15	247	5	41	201
Halle (Saale), Stadt	747	589	118	40	697	2	90	605
Magdeburg, Stadt	810	631	128	51	743	4	94	645
Altmarkkreis Salzwedel	330	199	128	3	287	13	62	212
Anhalt-Bitterfeld	648	399	224	25	496	8	153	335
Börde	605	415	169	21	568	13	115	440
Burgenlandkreis	644	453	160	31	641	5	167	469
Harz	682	485	145	52	615	8	145	462
Jerichower Land	312	217	86	9	276	4	65	207
Mansfeld-Südharz	476	284	167	25	388	7	90	291
Saalekreis	658	442	199	17	592	4	111	477
Salzlandkreis	574	406	137	31	495	7	125	363
Stendal	320	227	76	17	272	7	64	201
Wittenberg	432	322	96	14	413	8	82	323
Sachsen-Anhalt insgesamt	7 519	5 251	1 917	351	6 730	95	1 404	5 231

10. Übrige Sachschadensunfälle ohne Einfluss berauschender Mittel nach kreisfreien Städten und Landkreisen

Kreisfreie Stadt Landkreis Land	Übrige Sachschadens- unfälle ohne Einfluss berauschender Mittel insgesamt	Davon			
		innerorts	außerorts ohne Autobahn	auf Autobahnen	
		August 2013			
Dessau-Roßlau, Stadt	177	151	18	8	
Halle (Saale), Stadt	500	484	14	2	
Magdeburg, Stadt	505	486	10	9	
Altmarkkreis Salzwedel	206	94	112	-	
Anhalt-Bitterfeld	333	225	88	20	
Börde	419	180	156	83	
Burgenlandkreis	438	237	125	76	
Harz	444	320	124	-	
Jerichower Land	207	103	84	20	
Mansfeld-Südharz	334	216	98	20	
Saalekreis	409	239	107	63	
Salzlandkreis	418	272	127	19	
Stendal	286	141	145	-	
Wittenberg	276	157	96	23	
Sachsen-Anhalt insgesamt	4 952	3 305	1 304	343	
		Januar bis August 2013			
Dessau-Roßlau, Stadt	1 577	1 344	192	41	
Halle (Saale), Stadt	4 375	4 265	87	23	
Magdeburg, Stadt	4 890	4 669	122	99	
Altmarkkreis Salzwedel	1 704	766	938	-	
Anhalt-Bitterfeld	2 984	1 901	846	237	
Börde	3 565	1 562	1 464	539	
Burgenlandkreis	3 401	2 059	946	396	
Harz	3 681	2 596	1 085	-	
Jerichower Land	1 666	824	641	201	
Mansfeld-Südharz	2 589	1 678	758	153	
Saalekreis	3 334	1 996	932	406	
Salzlandkreis	3 356	2 152	981	223	
Stendal	2 359	1 153	1 206	-	
Wittenberg	2 484	1 370	958	156	
Sachsen-Anhalt insgesamt	41 965	28 335	11 156	2 474	

11. Getötete und Verletzte im Straßenverkehr nach Art der Verkehrsbeteiligung

Art der Verkehrsbeteiligung Ortslage	Getötete						Schwerverletzte					
	August		Zu- bzw. Ab- nahme (-)	Jan. - August		Zu- bzw. Ab- nahme (-)	August		Zu- bzw. Ab- nahme (-)	Jan. - August		Zu- bzw. Ab- nahme (-)
	2013	2012		2013	2012		2013	2012		2013	2012	
	Anzahl		%	Anzahl		%	Anzahl		%	Anzahl		%
Fahrer und Mitfahrer von												
Mofas, Mopeds	-	-	-	3	-	X	7	7	-	40	41	-2,4
innerorts	-	-	-	1	-	X	4	5	X	33	31	6,5
außerorts	-	-	-	2	-	X	3	2	X	7	10	X
Motorzweirädern mit amtl. Kennzeichen	1	5	X	10	7	X	50	43	16,3	187	195	-4,1
innerorts	1	2	X	3	4	X	20	13	53,8	73	77	-5,2
außerorts	-	3	X	7	3	X	30	30	-	114	118	-3,4
Personenkraftwagen	8	5	X	56	58	-3,4	135	97	39,2	721	719	0,3
innerorts	1	2	X	4	11	X	22	25	-12,0	179	183	-2,2
außerorts	7	3	X	52	47	10,6	113	72	56,9	542	536	1,1
Bussen	-	-	-	-	-	-	-	-	-	5	5	-
innerorts	-	-	-	-	-	-	-	-	-	4	3	X
außerorts	-	-	-	-	-	-	-	-	-	1	2	X
Güterkraftfahrzeugen	-	3	X	8	9	X	11	12	-8,3	61	69	-11,6
innerorts	-	1	X	-	1	X	1	2	X	12	6	X
außerorts	-	2	X	8	8	-	10	10	-	49	63	-22,2
Landwirtschaftlichen Zugmaschinen	-	-	-	-	1	X	-	1	X	-	3	X
innerorts	-	-	-	-	-	-	-	-	-	-	-	-
außerorts	-	-	-	-	1	X	-	1	X	-	3	X
übrigen Kraftfahrzeugen	1	-	X	1	-	X	1	-	X	5	4	X
innerorts	1	-	X	1	-	X	1	-	X	5	2	X
außerorts	-	-	-	-	-	-	-	-	-	-	2	X
Kraftfahrzeugen zusammen	10	13	-23,1	78	75	4,0	204	160	27,5	1 019	1 036	-1,6
innerorts	3	5	X	9	16	X	48	45	6,7	306	302	1,3
außerorts	7	8	X	69	59	16,9	156	115	35,7	713	734	-2,9
anderen Fahrzeugen	-	-	-	1	-	X	2	-	X	6	3	X
innerorts	-	-	-	-	-	-	1	-	X	5	2	X
außerorts	-	-	-	1	-	X	1	-	X	1	1	-

Noch 11. Getötete und Verletzte im Straßenverkehr nach Art der Verkehrsbeteiligung

Leichtverletzte						Verunglückte insgesamt							Art der Verkehrsbeteiligung Ortslage
August		Zu- bzw. Ab- nahme (-)	Jan. - August		Zu- bzw. Ab- nahme (-)	August		Zu- bzw. Ab- nahme (-)	Jan. - August		Zu- bzw. Ab- nahme (-)		
2013	2012		2013	2012		2013	2012		2013	2012			
Anzahl			%	Anzahl			%		Anzahl			%	
													Fahrer und Mitfahrer von
23	28	-17,9	129	164	-21,3	30	35	-14,3	172	205	-16,1	Mofas, Mopeds	
21	20	5,0	113	135	-16,3	25	25	-	147	166	-11,4	innerorts	
2	8	X	16	29	-44,8	5	10	X	25	39	-35,9	außerorts	
													Motorzweirädern mit
71	58	22,4	281	249	12,9	122	106	15,1	478	451	6,0	amtl. Kennzeichen	
41	30	36,7	166	157	5,7	62	45	37,8	242	238	1,7	innerorts	
30	28	7,1	115	92	25,0	60	61	-1,6	236	213	10,8	außerorts	
													Personenkraftwagen
410	423	-3,1	3 055	3 199	-4,5	553	525	5,3	3 832	3 976	-3,6	innerorts	
210	216	-2,8	1 515	1 731	-12,5	233	243	-4,1	1 698	1 925	-11,8	außerorts	
200	207	-3,4	1 540	1 468	4,9	320	282	13,5	2 134	2 051	4,0		
													Bussen
4	9	X	82	41	X	4	9	X	87	46	89,1	innerorts	
4	8	X	41	38	7,9	4	8	X	45	41	9,8	außerorts	
-	1	X	41	3	X	-	1	X	42	5	X		
													Güterkraftfahrzeugen
29	40	-27,5	200	229	-12,7	40	55	-27,3	269	307	-12,4	innerorts	
16	16	-	65	73	-11,0	17	19	-10,5	77	80	-3,8	außerorts	
13	24	-45,8	135	156	-13,5	23	36	-36,1	192	227	-15,4		
													Landwirtschaftlichen
-	3	X	2	8	X	-	4	X	2	12	X	Zugmaschinen	
-	2	X	1	4	X	-	2	X	1	4	X	innerorts	
-	1	X	1	4	X	-	2	X	1	8	X	außerorts	
													übrigen
1	1	-	16	12	33,3	3	1	X	22	16	37,5	Kraftfahrzeugen	
1	1	-	12	5	X	3	1	X	18	7	X	innerorts	
-	-	-	4	7	X	-	-	-	4	9	X	außerorts	
													Kraftfahrzeugen
538	562	-4,3	3 765	3 902	-3,5	752	735	2,3	4 862	5 013	-3,0	zusammen	
293	293	-	1 913	2 143	-10,7	344	343	0,3	2 228	2 461	-9,5	innerorts	
245	269	-8,9	1 852	1 759	5,3	408	392	4,1	2 634	2 552	3,2	außerorts	
													anderen Fahrzeugen
2	5	X	28	42	-33,3	4	5	X	35	45	-22,2	innerorts	
2	4	X	27	33	-18,2	3	4	X	32	35	-8,6	außerorts	
-	1	X	1	9	X	1	1	-	3	10	X		

Noch 11. Getötete und Verletzte im Straßenverkehr nach Art der Verkehrsbeteiligung

Art der Verkehrsbeteiligung Ortslage	Getötete						Schwerverletzte					
	August		Zu- bzw. Ab- nahme (-)	Jan. - August		Zu- bzw. Ab- nahme (-)	August		Zu- bzw. Ab- nahme (-)	Jan. - August		Zu- bzw. Ab- nahme (-)
	2013	2012		2013	2012		2013	2012		2013	2012	
	Anzahl		%	Anzahl		%	Anzahl		%	Anzahl		%
Fahrrädern	2	3	X	10	10	-	36	56	-35,7	260	305	-14,8
innerorts	1	2	X	7	6	X	25	49	-49,0	222	265	-16,2
außerorts	1	1	-	3	4	X	11	7	X	38	40	-5,0
darunter												
unter 15 Jahren	1	-	X	1	-	X	4	6	X	29	42	-31,0
innerorts	1	-	X	1	-	X	3	5	X	28	40	-30,0
außerorts	-	-	-	-	-	-	1	1	-	1	2	X
Fußgänger	-	1	X	6	10	X	16	14	14,3	116	129	-10,1
innerorts	-	1	X	5	7	X	13	12	8,3	108	114	-5,3
außerorts	-	-	-	1	3	X	3	2	X	8	15	X
darunter												
unter 15 Jahren	-	-	-	1	1	-	4	7	X	40	43	-7,0
innerorts	-	-	-	1	-	X	4	7	X	40	43	-7,0
außerorts	-	-	-	-	1	X	-	-	-	-	-	-
65 Jahre und mehr	-	1	X	3	3	-	3	2	X	31	35	-11,4
innerorts	-	1	X	3	3	-	3	1	X	29	33	-12,1
außerorts	-	-	-	-	-	-	-	1	X	2	2	-
Andere Personen	-	-	-	-	-	-	1	2	X	3	4	X
innerorts	-	-	-	-	-	-	1	2	X	1	4	X
außerorts	-	-	-	-	-	-	-	-	-	2	-	X
Insgesamt	12	17	-29,4	95	95	-	259	232	11,6	1 404	1 477	-4,9
innerorts	4	8	X	21	29	-27,6	88	108	-18,5	642	687	-6,6
außerorts	8	9	X	74	66	12,1	171	124	37,9	762	790	-3,5
darunter												
unter 15 Jahren	2	-	X	3	1	X	12	18	-33,3	110	112	-1,8
innerorts	1	-	X	2	-	X	7	13	X	76	93	-18,3
außerorts	1	-	X	1	1	-	5	5	-	34	19	78,9
65 Jahre und mehr	2	4	X	19	17	11,8	40	36	11,1	219	256	-14,5
innerorts	-	2	X	9	7	X	19	23	-17,4	127	159	-20,1
außerorts	2	2	-	10	10	-	21	13	61,5	92	97	-5,2

Noch 11. Getötete und Verletzte im Straßenverkehr nach Art der Verkehrsbeteiligung

Leichtverletzte						Verunglückte insgesamt						Art der Verkehrsbeteiligung Ortslage
August		Zu- bzw. Ab- nahme (-)	Jan. - August		Zu- bzw. Ab- nahme (-)	August		Zu- bzw. Ab- nahme (-)	Jan. - August		Zu- bzw. Ab- nahme (-)	
2013	2012		2013	2012		2013	2012		2013	2012		
Anzahl			%	Anzahl			%		Anzahl			
177	176	0,6	1 061	1 254	-15,4	215	235	-8,5	1 331	1 569	-15,2	Fahrrädern
167	163	2,5	989	1 174	-15,8	193	214	-9,8	1 218	1 445	-15,7	innerorts
10	13	-23,1	72	80	-10,0	22	21	4,8	113	124	-8,9	außerorts
29	19	52,6	143	162	-11,7	34	25	36,0	173	204	-15,2	darunter
29	18	61,1	137	152	-9,9	33	23	43,5	166	192	-13,5	unter 15 Jahren
-	1	X	6	10	X	1	2	X	7	12	X	innerorts
												außerorts
42	42	-	367	337	8,9	58	57	1,8	489	476	2,7	Fußgänger
38	42	-9,5	343	319	7,5	51	55	-7,3	456	440	3,6	innerorts
4	-	X	24	18	33,3	7	2	X	33	36	-8,3	außerorts
7	9	X	83	71	16,9	11	16	-31,3	124	115	7,8	darunter
5	9	X	81	68	19,1	9	16	X	122	111	9,9	unter 15 Jahren
2	-	X	2	3	X	2	-	X	2	4	X	innerorts
												außerorts
8	9	X	67	72	-6,9	11	12	-8,3	101	110	-8,2	65 Jahre und mehr
8	9	X	63	68	-7,4	11	11	-	95	104	-8,7	innerorts
-	-	-	4	4	-	-	1	X	6	6	-	außerorts
2	1	X	10	9	X	3	3	-	13	13	-	Andere Personen
2	1	X	9	8	X	3	3	-	10	12	-16,7	innerorts
-	-	-	1	1	-	-	-	-	3	1	X	außerorts
761	786	-3,2	5 231	5 544	-5,6	1 032	1 035	-0,3	6 730	7 116	-5,4	Insgesamt
502	503	-0,2	3 281	3 677	-10,8	594	619	-4,0	3 944	4 393	-10,2	innerorts
259	283	-8,5	1 950	1 867	4,4	438	416	5,3	2 786	2 723	2,3	außerorts
65	63	3,2	456	472	-3,4	79	81	-2,5	569	585	-2,7	darunter
50	45	11,1	339	355	-4,5	58	58	-	417	448	-6,9	unter 15 Jahren
15	18	-16,7	117	117	-	21	23	-8,7	152	137	10,9	innerorts
												außerorts
92	102	-9,8	589	653	-9,8	134	142	-5,6	827	926	-10,7	65 Jahre und mehr
69	75	-8,0	425	477	-10,9	88	100	-12,0	561	643	-12,8	innerorts
23	27	-14,8	164	176	-6,8	46	42	9,5	266	283	-6,0	außerorts

12. Getötete und Verletzte im Straßenverkehr nach Art der Verkehrsbeteiligung, Altersgruppen und Geschlecht

Im Alter von ... bis unter ... Jahren	Ins- gesamt	Darunter				Ins- gesamt	Darunter				Zu- bzw. Abnahme (-)					
		Fahrer und Mitfahrer von			Fuß- gänger		Fahrer und Mitfahrer von			Fuß- gänger	ins- gesamt	Fahrer und Mitfahrer von			Fuß- gänger	
		Per- sonen- kraft- wagen	Motor- zwei- rädern mit amtl. Kennz.	Fahr- rädern			Per- sonen- kraft- wagen	Motor- zwei- rädern mit amtl. Kennz.	Fahr- rädern			Per- sonen- kraft- wagen	Motor- zwei- rädern mit amtl. Kennz.	Fahr- rädern		
Geschlecht																
Anzahl											%					
	Getötete															
	August 2013					August 2012										
	unter 15	2	1	-	1	-	-	-	-	-	-	X	X	-	X	-
	männlich	1	-	-	1	-	-	-	-	-	-	X	-	-	X	-
	weiblich	1	1	-	-	-	-	-	-	-	-	X	X	-	-	-
	15-18	-	-	-	-	-	-	-	-	-	-	-	-	-	-	-
	männlich	-	-	-	-	-	-	-	-	-	-	-	-	-	-	-
	weiblich	-	-	-	-	-	-	-	-	-	-	-	-	-	-	-
	18-21	1	1	-	-	-	-	-	-	-	-	X	X	-	-	-
	männlich	-	-	-	-	-	-	-	-	-	-	-	-	-	-	-
	weiblich	1	1	-	-	-	-	-	-	-	-	X	X	-	-	-
	21-25	-	-	-	-	-	1	1	-	-	-	X	X	-	-	-
	männlich	-	-	-	-	-	1	1	-	-	-	X	X	-	-	-
	weiblich	-	-	-	-	-	-	-	-	-	-	-	-	-	-	-
	25-35	-	-	-	-	-	4	1	2	-	-	X	X	X	-	-
	männlich	-	-	-	-	-	3	1	1	-	-	X	X	X	-	-
	weiblich	-	-	-	-	-	1	-	1	-	-	X	-	X	-	-
	35-45	-	-	-	-	-	4	1	2	-	-	X	X	X	-	-
männlich	-	-	-	-	-	4	1	2	-	-	X	X	X	-	-	
weiblich	-	-	-	-	-	-	-	-	-	-	-	-	-	-	-	
45-55	3	2	-	-	-	1	1	-	-	-	X	X	-	-	-	
männlich	3	2	-	-	-	1	1	-	-	-	X	X	-	-	-	
weiblich	-	-	-	-	-	-	-	-	-	-	-	-	-	-	-	
55-65	4	3	1	-	-	3	-	1	1	-	X	X	-	X	-	
männlich	2	1	1	-	-	2	-	1	-	-	-	X	-	-	-	
weiblich	2	2	-	-	-	1	-	-	1	-	X	X	-	X	-	
65 und mehr	2	1	-	1	-	4	1	-	2	1	X	-	-	X	X	
männlich	2	1	-	1	-	2	1	-	1	-	-	-	-	-	-	
weiblich	-	-	-	-	-	2	-	-	1	1	X	-	-	X	X	
Zusammen	12	8	1	2	-	17	5	5	3	1	-29,4	X	X	X	X	
männlich	8	4	1	2	-	13	5	4	1	-	X	X	X	X	-	
weiblich	4	4	-	-	-	4	-	1	2	1	-	X	X	X	X	
Ohne Angabe	-	-	-	-	-	-	-	-	-	-	-	-	-	-	-	
Insgesamt	12	8	1	2	-	17	5	5	3	1	-29,4	X	X	X	X	

Noch 12. Getötete und Verletzte im Straßenverkehr nach Art der Verkehrsbeteiligung, Altersgruppen und Geschlecht

Ins- gesamt	Darunter				Ins- gesamt	Darunter				Zu- bzw. Abnahme (-)					Im Alter von ... bis unter ... Jahren
	Fahrer und Mitfahrer von			Fuß- gänger		Fahrer und Mitfahrer von			Fuß- gänger	Fahrer und Mitfahrer von			Fuß- gänger		
	Per- sonen- kraft- wagen	Motor- zwei- rädern mit amtl. Kennz.	Fahr- rädern			Per- sonen- kraft- wagen	Motor- zwei- rädern mit amtl. Kennz.	Fahr- rädern		ins- gesamt	Per- sonen- kraft- wagen	Motor- zwei- rädern mit amtl. Kennz.		Fahr- rädern	
Anzahl										%					Geschlecht
Getötete															
Januar - August 2013					Januar - August 2012										
3	1	-	1	1	1	-	-	-	1	X	X	-	X	-	unter 15
2	-	-	1	1	-	-	-	-	-	X	-	-	X	X	männlich
1	1	-	-	-	1	-	-	-	1	-	X	-	-	X	weiblich
3	3	-	-	-	-	-	-	-	-	X	X	-	-	-	15-18
1	1	-	-	-	-	-	-	-	-	X	X	-	-	-	männlich
2	2	-	-	-	-	-	-	-	-	X	X	-	-	-	weiblich
9	8	-	-	-	1	1	-	-	-	X	X	-	-	-	18-21
5	4	-	-	-	1	1	-	-	-	X	X	-	-	-	männlich
4	4	-	-	-	-	-	-	-	-	X	X	-	-	-	weiblich
3	2	1	-	-	10	9	-	-	1	X	X	X	-	X	21-25
2	1	1	-	-	9	8	-	-	1	X	X	X	-	X	männlich
1	1	-	-	-	1	1	-	-	-	-	-	-	-	-	weiblich
16	9	5	-	-	18	13	3	1	-	-11,1	X	X	X	-	25-35
11	4	5	-	-	16	12	2	1	-	-31,3	X	X	X	-	männlich
5	5	-	-	-	2	1	1	-	-	X	X	X	-	-	weiblich
8	3	2	1	1	13	6	2	1	1	X	X	-	-	-	35-45
7	3	2	1	-	10	4	2	-	1	X	X	-	X	X	männlich
1	-	-	-	1	3	2	-	1	-	X	X	-	X	X	weiblich
20	15	1	2	-	21	11	1	2	3	-4,8	36,4	-	-	X	45-55
17	12	1	2	-	17	8	1	1	3	-	X	-	X	X	männlich
3	3	-	-	-	4	3	-	1	-	X	-	-	X	-	weiblich
14	7	1	1	1	14	9	1	1	1	-	X	-	-	-	55-65
11	5	1	1	-	11	7	1	-	1	-	X	-	X	X	männlich
3	2	-	-	1	3	2	-	1	-	-	-	-	X	X	weiblich
19	8	-	5	3	17	9	-	5	3	11,8	X	-	-	-	65 und mehr
12	4	-	3	2	8	6	-	2	-	X	X	-	X	X	männlich
7	4	-	2	1	9	3	-	3	3	X	X	-	X	X	weiblich
95	56	10	10	6	95	58	7	10	10	-	-3,4	X	-	X	Zusammen
68	34	10	8	3	72	46	6	4	6	-5,6	-26,1	X	X	X	männlich
27	22	-	2	3	23	12	1	6	4	17,4	83,3	X	X	X	weiblich
-	-	-	-	-	-	-	-	-	-	-	-	-	-	-	Ohne Angabe
95	56	10	10	6	95	58	7	10	10	-	-3,4	X	-	X	Insgesamt

Noch 12. Getötete und Verletzte im Straßenverkehr nach Art der Verkehrsbeteiligung, Altersgruppen und Geschlecht

Im Alter von ... bis unter ... Jahren	Ins- gesamt	Darunter				Ins- gesamt	Darunter				ins- gesamt	Zu- bzw. Abnahme (-)				
		Fahrer und Mitfahrer von			Fuß- gänger		Fahrer und Mitfahrer von			Fuß- gänger		Fahrer und Mitfahrer von			Fuß- gänger	
		Per- sonen- kraft- wagen	Motor- zwei- rädern mit amtl. Kennz.	Fahr- rädern			Per- sonen- kraft- wagen	Motor- zwei- rädern mit amtl. Kennz.	Fahr- rädern			Per- sonen- kraft- wagen	Motor- zwei- rädern mit amtl. Kennz.	Fahr- rädern		
Geschlecht																
	Anzahl										%					
	Schwerverletzte															
	August 2013						August 2012									
	unter 15	12	4	-	4	4	18	5	-	6	7	-33,3	X	-	X	X
	männlich	10	2	-	4	4	12	5	-	3	4	-16,7	X	-	X	-
	weiblich	2	2	-	-	-	6	-	-	3	3	X	X	-	X	X
	15-18	12	2	5	2	3	11	1	4	3	-	9,1	X	X	X	X
	männlich	9	1	4	2	2	8	1	4	1	-	X	-	-	X	X
	weiblich	3	1	1	-	1	3	-	-	2	-	-	X	X	X	X
	18-21	18	12	4	1	1	15	8	3	3	-	20,0	X	X	X	X
	männlich	10	5	4	-	1	8	5	3	-	-	X	-	X	-	X
	weiblich	8	7	-	1	-	7	3	-	3	-	X	X	-	X	-
	21-25	30	18	7	3	-	24	14	4	3	-	25,0	28,6	X	-	-
	männlich	20	9	7	2	-	15	7	3	2	-	33,3	X	X	-	-
	weiblich	10	9	-	1	-	9	7	1	1	-	X	X	X	-	-
	25-35	38	26	10	1	1	35	14	13	4	2	8,6	85,7	-23,1	X	X
männlich	27	16	9	1	1	27	8	12	4	1	-	X	X	X	-	
weiblich	11	10	1	-	-	8	6	1	-	1	X	X	-	-	X	
35-45	27	11	6	4	1	24	8	9	3	-	12,5	X	X	X	X	
männlich	20	6	4	4	1	16	5	7	-	-	25,0	X	X	X	X	
weiblich	7	5	2	-	-	8	3	2	3	-	X	X	-	X	-	
45-55	44	21	10	6	2	43	16	7	13	2	2,3	31,3	X	X	-	
männlich	34	16	9	3	2	29	11	5	7	1	17,2	45,5	X	X	X	
weiblich	10	5	1	3	-	14	5	2	6	1	-28,6	-	X	X	X	
55-65	38	16	5	7	1	26	13	2	8	1	46,2	23,1	X	X	-	
männlich	25	9	4	4	-	13	6	1	4	-	92,3	X	X	-	-	
weiblich	13	7	1	3	1	13	7	1	4	1	-	-	-	X	-	
65 und mehr	40	25	3	8	3	36	18	1	13	2	11,1	38,9	X	X	X	
männlich	27	15	2	8	1	15	8	1	4	1	80,0	X	X	X	-	
weiblich	13	10	1	-	2	21	10	-	9	1	-38,1	-	X	X	X	
Zusammen	259	135	50	36	16	232	97	43	56	14	11,6	39,2	16,3	-35,7	14,3	
männlich	182	79	43	28	12	143	56	36	25	7	27,3	41,1	19,4	12,0	X	
weiblich	77	56	7	8	4	89	41	7	31	7	-13,5	36,6	-	X	X	
Ohne Angabe	-	-	-	-	-	-	-	-	-	-	-	-	-	-	-	
Insgesamt	259	135	50	36	16	232	97	43	56	14	11,6	39,2	16,3	-35,7	14,3	

Noch 12. Getötete und Verletzte im Straßenverkehr nach Art der Verkehrsbeteiligung, Altersgruppen und Geschlecht

Ins- gesamt	Darunter				Ins- gesamt	Darunter				Zu- bzw. Abnahme (-)					Im Alter von ... bis unter ... Jahren
	Fahrer und Mitfahrer von			Fuß- gänger		Fahrer und Mitfahrer von			Fuß- gänger	ins- gesamt	Fahrer und Mitfahrer von			Fuß- gänger	
	Per- sonen- kraft- wagen	Motor- zwei- rädern mit amtl. Kennz.	Fahr- rädern			Per- sonen- kraft- wagen	Motor- zwei- rädern mit amtl. Kennz.	Fahr- rädern			Per- sonen- kraft- wagen	Motor- zwei- rädern mit amtl. Kennz.	Fahr- rädern		
Anzahl										%					Geschlecht
Schwerverletzte															
Januar - August 2013					Januar - August 2012										
110	36	4	29	40	112	22	2	42	43	-1,8	63,6	X	-31,0	-7,0	unter 15
67	15	4	24	24	69	11	2	28	26	-2,9	36,4	X	-14,3	-7,7	männlich
43	21	-	5	16	43	11	-	14	17	-	90,9	-	X	-5,9	weiblich
63	23	12	14	8	45	8	16	11	3	40,0	X	-25,0	27,3	X	15-18
30	6	7	8	3	31	4	13	7	1	-3,2	X	X	X	X	männlich
33	17	5	6	5	14	4	3	4	2	X	X	X	X	X	weiblich
87	65	9	7	3	77	50	11	8	-	13,0	30,0	X	X	X	18-21
49	33	7	5	2	42	24	10	2	-	16,7	37,5	X	X	X	männlich
38	32	2	2	1	35	26	1	6	-	8,6	23,1	X	X	X	weiblich
122	77	19	15	5	148	100	23	12	5	-17,6	-23,0	-17,4	25,0	-	21-25
77	42	16	11	2	99	62	21	8	1	-22,2	-32,3	-23,8	X	X	männlich
45	35	3	4	3	49	38	2	4	4	-8,2	-7,9	X	-	X	weiblich
222	131	44	29	6	243	141	48	23	10	-8,6	-7,1	-8,3	26,1	X	25-35
149	82	36	17	4	168	82	44	18	6	-11,3	-	-18,2	-5,6	X	männlich
73	49	8	12	2	75	59	4	5	4	-2,7	-16,9	X	X	X	weiblich
163	72	36	26	4	174	85	34	24	7	-6,3	-15,3	5,9	8,3	X	35-45
127	52	31	19	1	117	46	27	16	5	8,5	13,0	14,8	18,8	X	männlich
36	20	5	7	3	57	39	7	8	2	-36,8	-48,7	X	X	X	weiblich
227	108	37	44	8	249	110	37	59	16	-8,8	-1,8	-	-25,4	X	45-55
143	57	28	28	5	161	58	34	39	7	-11,2	-1,7	-17,6	-28,2	X	männlich
84	51	9	16	3	88	52	3	20	9	-4,5	-1,9	X	-20,0	X	weiblich
191	97	19	39	11	173	90	17	39	10	10,4	7,8	11,8	-	10,0	55-65
122	55	16	22	6	95	37	16	22	3	28,4	48,6	-	-	X	männlich
69	42	3	17	5	78	53	1	17	7	-11,5	-20,8	X	-	X	weiblich
219	112	7	57	31	256	113	7	87	35	-14,5	-0,9	-	-34,5	-11,4	65 und mehr
116	67	6	31	5	136	61	6	48	11	-14,7	9,8	-	-35,4	X	männlich
103	45	1	26	26	120	52	1	39	24	-14,2	-13,5	-	-33,3	8,3	weiblich
1 404	721	187	260	116	1 477	719	195	305	129	-4,9	0,3	-4,1	-14,8	-10,1	Zusammen
880	409	151	165	52	918	385	173	188	60	-4,1	6,2	-12,7	-12,2	-13,3	männlich
524	312	36	95	64	559	334	22	117	69	-6,3	-6,6	63,6	-18,8	-7,2	weiblich
-	-	-	-	-	-	-	-	-	-	-	-	-	-	-	Ohne Angabe
1 404	721	187	260	116	1 477	719	195	305	129	-4,9	0,3	-4,1	-14,8	-10,1	Insgesamt

Noch 12. Getötete und Verletzte im Straßenverkehr nach Art der Verkehrsbeteiligung, Altersgruppen und Geschlecht

Im Alter von ... bis unter ... Jahren	Ins- gesamt	Darunter				Ins- gesamt	Darunter				ins- gesamt	Zu- bzw. Abnahme (-)				
		Fahrer und Mitfahrer von			Fuß- gänger		Fahrer und Mitfahrer von			Fuß- gänger		Fahrer und Mitfahrer von			Fuß- gänger	
		Per- sonen- kraft- wagen	Motor- zwei- rädern mit amtl. Kennz.	Fahr- rädern			Per- sonen- kraft- wagen	Motor- zwei- rädern mit amtl. Kennz.	Fahr- rädern			Per- sonen- kraft- wagen	Motor- zwei- rädern mit amtl. Kennz.	Fahr- rädern		
Geschlecht	Anzahl										%					
	Leichtverletzte															
	August 2013					August 2012										
	unter 15	65	25	1	29	7	63	31	2	19	9	3,2	-19,4	X	52,6	X
	männlich	31	5	-	21	4	31	11	-	14	5	-	X	-	50,0	X
	weiblich	34	20	1	8	3	32	20	2	5	4	6,3	-	X	X	X
	15-18	29	9	10	5	3	38	13	7	8	1	-23,7	X	X	X	X
	männlich	16	4	8	2	1	19	2	6	5	1	-15,8	X	X	X	-
	weiblich	13	5	2	3	2	19	11	1	3	-	-31,6	X	X	-	X
	18-21	34	23	-	7	-	40	19	5	7	2	-15,0	21,1	X	-	X
	männlich	19	13	-	3	-	26	13	3	4	-	-26,9	-	X	X	-
	weiblich	15	10	-	4	-	14	6	2	3	2	7,1	X	X	X	X
	21-25	75	52	4	13	-	86	57	4	17	1	-12,8	-8,8	-	-23,5	X
	männlich	35	21	3	7	-	46	27	3	8	1	-23,9	-22,2	-	X	X
	weiblich	40	31	1	6	-	40	30	1	9	-	-	3,3	-	X	-
	25-35	149	86	20	26	5	142	79	14	24	8	4,9	8,9	42,9	8,3	X
	männlich	93	45	18	15	5	83	38	14	12	5	12,0	18,4	28,6	25,0	-
	weiblich	56	41	2	11	-	59	41	-	12	3	-5,1	-	X	-8,3	X
	35-45	89	43	13	23	5	99	55	12	15	5	-10,1	-21,8	8,3	53,3	-
männlich	48	15	9	19	2	63	27	11	10	4	-23,8	-44,4	X	90,0	X	
weiblich	41	28	4	4	3	36	28	1	5	1	13,9	-	X	X	X	
45-55	138	81	16	24	8	123	66	6	28	4	12,2	22,7	X	-14,3	X	
männlich	73	33	16	14	3	73	37	4	14	3	-	-10,8	X	-	-	
weiblich	65	48	-	10	5	50	29	2	14	1	30,0	65,5	X	-28,6	X	
55-65	88	43	7	17	5	92	58	7	12	3	-4,3	-25,9	-	41,7	X	
männlich	51	21	6	9	4	44	23	5	5	1	15,9	-8,7	X	X	X	
weiblich	37	22	1	8	1	48	35	2	7	2	-22,9	-37,1	X	X	X	
65 und mehr	92	47	-	33	8	102	45	1	45	9	-9,8	4,4	X	-26,7	X	
männlich	51	25	-	21	3	51	20	1	24	5	-	25,0	X	-12,5	X	
weiblich	41	22	-	12	5	51	25	-	21	4	-19,6	-12,0	-	-42,9	X	
Zusammen	759	409	71	177	41	785	423	58	175	42	-3,3	-3,3	22,4	1,1	-2,4	
männlich	417	182	60	111	22	436	198	47	96	25	-4,4	-8,1	27,7	15,6	-12,0	
weiblich	342	227	11	66	19	349	225	11	79	17	-2,0	0,9	-	-16,5	11,8	
Ohne Angabe	2	1	-	-	1	1	-	-	1	-	X	X	-	X	X	
Insgesamt	761	410	71	177	42	786	423	58	176	42	-3,2	-3,1	22,4	0,6	-	

Noch 12. Getötete und Verletzte im Straßenverkehr nach Art der Verkehrsbeteiligung, Altersgruppen und Geschlecht

Ins- gesamt	Darunter				Ins- gesamt	Darunter				Zu- bzw. Abnahme (-)					Im Alter von ... bis unter ... Jahren
	Fahrer und Mitfahrer von			Fuß- gänger		Fahrer und Mitfahrer von			Fuß- gänger	ins- gesamt	Fahrer und Mitfahrer von			Fuß- gänger	
	Per- sonen- kraft- wagen	Motor- zwei- rädern mit amtl. Kennz.	Fahr- rädern			Per- sonen- kraft- wagen	Motor- zwei- rädern mit amtl. Kennz.	Fahr- rädern			Per- sonen- kraft- wagen	Motor- zwei- rädern mit amtl. Kennz.	Fahr- rädern		
Anzahl										%					Geschlecht
Leichtverletzte															
Januar - August 2013					Januar - August 2012										
456	181	3	143	83	472	218	2	162	71	-3,4	-17,0	X	-11,7	16,9	unter 15
254	84	2	97	48	257	101	-	102	43	-1,2	-16,8	X	-4,9	11,6	männlich
202	97	1	46	35	215	117	2	60	28	-6,0	-17,1	X	-23,3	25,0	weiblich
218	64	46	54	20	230	71	36	64	24	-5,2	-9,9	27,8	-15,6	-16,7	15-18
118	28	37	29	4	128	18	30	41	13	-7,8	55,6	23,3	-29,3	X	männlich
100	36	9	25	16	102	53	6	23	11	-2,0	-32,1	X	8,7	45,5	weiblich
326	237	10	42	16	367	251	19	52	13	-11,2	-5,6	-47,4	-19,2	23,1	18-21
176	118	7	27	6	195	120	15	32	8	-9,7	-1,7	X	-15,6	X	männlich
150	119	3	15	10	172	131	4	20	5	-12,8	-9,2	X	-25,0	X	weiblich
528	355	24	85	21	610	419	25	94	20	-13,4	-15,3	-4,0	-9,6	5,0	21-25
288	169	19	55	15	311	189	23	52	13	-7,4	-10,6	-17,4	5,8	15,4	männlich
240	186	5	30	6	299	230	2	42	7	-19,7	-19,1	X	-28,6	X	weiblich
999	647	64	173	37	1 032	657	51	173	44	-3,2	-1,5	25,5	-	-15,9	25-35
558	296	56	117	20	576	307	46	112	27	-3,1	-3,6	21,7	4,5	-25,9	männlich
441	351	8	56	17	456	350	5	61	17	-3,3	0,3	X	-8,2	-	weiblich
639	384	41	123	34	663	383	45	128	27	-3,6	0,3	-8,9	-3,9	25,9	35-45
335	155	36	80	18	356	152	39	86	14	-5,9	2,0	-7,7	-7,0	28,6	männlich
304	229	5	43	16	307	231	6	42	13	-1,0	-0,9	X	2,4	23,1	weiblich
861	533	53	141	44	912	517	47	208	39	-5,6	3,1	12,8	-32,2	12,8	45-55
434	210	47	81	27	460	209	41	113	23	-5,7	0,5	14,6	-28,3	17,4	männlich
426	323	6	59	17	452	308	6	95	16	-5,8	4,9	-	-37,9	6,3	weiblich
604	360	36	113	41	597	351	19	145	26	1,2	2,6	89,5	-22,1	57,7	55-65
300	159	31	56	18	283	145	17	67	7	6,0	9,7	82,4	-16,4	X	männlich
304	201	5	57	23	314	206	2	78	19	-3,2	-2,4	X	-26,9	21,1	weiblich
589	291	4	186	67	653	330	4	225	72	-9,8	-11,8	-	-17,3	-6,9	65 und mehr
297	140	3	101	29	318	157	4	119	27	-6,6	-10,8	X	-15,1	7,4	männlich
292	151	1	85	38	334	173	-	105	45	-12,6	-12,7	X	-19,0	-15,6	weiblich
5 220	3 052	281	1 060	363	5 536	3 197	248	1 251	336	-5,7	-4,5	13,3	-15,3	8,0	Zusammen
2 760	1 359	238	643	185	2 884	1 398	215	724	175	-4,3	-2,8	10,7	-11,2	5,7	männlich
2 459	1 693	43	416	178	2 651	1 799	33	526	161	-7,2	-5,9	30,3	-20,9	10,6	weiblich
11	3	-	1	4	8	2	1	3	1	X	X	X	X	X	Ohne Angabe
5 231	3 055	281	1 061	367	5 544	3 199	249	1 254	337	-5,6	-4,5	12,9	-15,4	8,9	Insgesamt

Tote und Verletzte im Straßenverkehr nach Art der Verkehrsbeteiligung, Altersgruppen und Geschlecht

Ins- gesamt	Darunter				Ins- gesamt	Darunter				Zu- bzw. Abnahme (-)					
	Fahrer und Mitfahrer von			Fuß- gänger		Fahrer und Mitfahrer von			Fuß- gänger	ins- gesamt	Fahrer und Mitfahrer von			Fuß- gänger	
	Per- sonen- kraft- wagen	Motor- zwei- rädern mit amtl. Kennz.	Fahr- rädern			Per- sonen- kraft- wagen	Motor- zwei- rädern mit amtl. Kennz.	Fahr- rädern			Per- sonen- kraft- wagen	Motor- zwei- rädern mit amtl. Kennz.	Fahr- rädern		
Anzahl										%					
Verunglückte insgesamt															
August 2013						August 2012									
79	30	1	34	11	81	36	2	25	16	-2,5	-16,7	X	36,0	-31,3	
42	7	-	26	8	43	16	-	17	9	-2,3	X	-	52,9	X	
37	23	1	8	3	38	20	2	8	7	-2,6	15,0	X	-	X	
41	11	15	7	6	49	14	11	11	1	-16,3	-21,4	36,4	X	X	
25	5	12	4	3	27	3	10	6	1	-7,4	X	20,0	X	X	
16	6	3	3	3	22	11	1	5	-	-27,3	X	X	X	X	
53	36	4	8	1	55	27	8	10	2	-3,6	33,3	X	X	X	
29	18	4	3	1	34	18	6	4	-	-14,7	-	X	X	X	
24	18	-	5	-	21	9	2	6	2	14,3	X	X	X	X	
105	70	11	16	-	111	72	8	20	1	-5,4	-2,8	X	-20,0	X	
55	30	10	9	-	62	35	6	10	1	-11,3	-14,3	X	X	X	
50	40	1	7	-	49	37	2	10	-	2,0	8,1	X	X	-	
187	112	30	27	6	181	94	29	28	10	3,3	19,1	3,4	-3,6	X	
120	61	27	16	6	113	47	27	16	6	6,2	29,8	-	-	-	
67	51	3	11	-	68	47	2	12	4	-1,5	8,5	X	-8,3	X	
116	54	19	27	6	127	64	23	18	5	-8,7	-15,6	-17,4	50,0	X	
68	21	13	23	3	83	33	20	10	4	-18,1	-36,4	-35,0	X	X	
48	33	6	4	3	44	31	3	8	1	9,1	6,5	X	X	X	
185	104	26	30	10	167	83	13	41	6	10,8	25,3	X	-26,8	X	
110	51	25	17	5	103	49	9	21	4	6,8	4,1	X	-19,0	X	
75	53	1	13	5	64	34	4	20	2	17,2	55,9	X	-35,0	X	
130	62	13	24	6	121	71	10	21	4	7,4	-12,7	30,0	14,3	X	
78	31	11	13	4	59	29	7	9	1	32,2	6,9	X	X	X	
52	31	2	11	2	62	42	3	12	3	-16,1	-26,2	X	-8,3	X	
134	73	3	42	11	142	64	2	60	12	-5,6	14,1	X	-30,0	-8,3	
80	41	2	30	4	68	29	2	29	6	17,6	41,4	-	3,4	X	
54	32	1	12	7	74	35	-	31	6	-27,0	-8,6	X	-61,3	X	
1 030	552	122	215	57	1 034	525	106	234	57	-0,4	5,1	15,1	-8,1	-	
607	265	104	141	34	592	259	87	122	32	2,5	2,3	19,5	15,6	6,3	
423	287	18	74	23	442	266	19	112	25	-4,3	7,9	-5,3	-33,9	-8,0	
2	1	-	-	1	1	-	-	1	-	X	X	-	X	X	
1 032	553	122	215	58	1 035	525	106	235	57	-0,3	5,3	15,1	-8,5	1,8	

Noch 12. Getötete und Verletzte im Straßenverkehr nach Art der Verkehrsbeteiligung, Altersgruppen und Geschlecht

Ins- gesamt	Darunter				Ins- gesamt	Darunter				Zu- bzw. Abnahme (-)					Im Alter von ... bis unter ... Jahren
	Fahrer und Mitfahrer von			Fuß- gänger		Fahrer und Mitfahrer von			Fuß- gänger	ins- gesamt	Fahrer und Mitfahrer von			Fuß- gänger	
	Per- sonen- kraft- wagen	Motor- zwei- rädern mit amtl. Kennz.	Fahr- rädern			Per- sonen- kraft- wagen	Motor- zwei- rädern mit amtl. Kennz.	Fahr- rädern			Per- sonen- kraft- wagen	Motor- zwei- rädern mit amtl. Kennz.	Fahr- rädern		
Anzahl										%					Geschlecht
Verunglückte insgesamt															
Januar - August 2013					Januar - August 2012										
569	218	7	173	124	585	240	4	204	115	-2,7	-9,2	X	-15,2	7,8	unter 15
323	99	6	122	73	326	112	2	130	69	-0,9	-11,6	X	-6,2	5,8	männlich
246	119	1	51	51	259	128	2	74	46	-5,0	-7,0	X	-31,1	10,9	weiblich
284	90	58	68	28	275	79	52	75	27	3,3	13,9	11,5	-9,3	3,7	15-18
149	35	44	37	7	159	22	43	48	14	-6,3	59,1	2,3	-22,9	X	männlich
135	55	14	31	21	116	57	9	27	13	16,4	-3,5	X	14,8	61,5	weiblich
422	310	19	49	19	445	302	30	60	13	-5,2	2,6	-36,7	-18,3	46,2	18-21
230	155	14	32	8	238	145	25	34	8	-3,4	6,9	-44,0	-5,9	-	männlich
192	155	5	17	11	207	157	5	26	5	-7,2	-1,3	-	-34,6	X	weiblich
653	434	44	100	26	768	528	48	106	26	-15,0	-17,8	-8,3	-5,7	-	21-25
367	212	36	66	17	419	259	44	60	15	-12,4	-18,1	-18,2	10,0	13,3	männlich
286	222	8	34	9	349	269	4	46	11	-18,1	-17,5	X	-26,1	X	weiblich
1 237	787	113	202	43	1 293	811	102	197	54	-4,3	-3,0	10,8	2,5	-20,4	25-35
718	382	97	134	24	760	401	92	131	33	-5,5	-4,7	5,4	2,3	-27,3	männlich
519	405	16	68	19	533	410	10	66	21	-2,6	-1,2	60,0	3,0	-9,5	weiblich
810	459	79	150	39	850	474	81	153	35	-4,7	-3,2	-2,5	-2,0	11,4	35-45
469	210	69	100	19	483	202	68	102	20	-2,9	4,0	1,5	-2,0	-5,0	männlich
341	249	10	50	20	367	272	13	51	15	-7,1	-8,5	-23,1	-2,0	33,3	weiblich
1 108	656	91	187	52	1 182	638	85	269	58	-6,3	2,8	7,1	-30,5	-10,3	45-55
594	279	76	111	32	638	275	76	153	33	-6,9	1,5	-	-27,5	-3,0	männlich
513	377	15	75	20	544	363	9	116	25	-5,7	3,9	X	-35,3	-20,0	weiblich
809	464	56	153	53	784	450	37	185	37	3,2	3,1	51,4	-17,3	43,2	55-65
433	219	48	79	24	389	189	34	89	11	11,3	15,9	41,2	-11,2	X	männlich
376	245	8	74	29	395	261	3	96	26	-4,8	-6,1	X	-22,9	11,5	weiblich
827	411	11	248	101	926	452	11	317	110	-10,7	-9,1	-	-21,8	-8,2	65 und mehr
425	211	9	135	36	462	224	10	169	38	-8,0	-5,8	X	-20,1	-5,3	männlich
402	200	2	113	65	463	228	1	147	72	-13,2	-12,3	X	-23,1	-9,7	weiblich
6 719	3 829	478	1 330	485	7 108	3 974	450	1 566	475	-5,5	-3,6	6,2	-15,1	2,1	Zusammen
3 708	1 802	399	816	240	3 874	1 829	394	916	241	-4,3	-1,5	1,3	-10,9	-0,4	männlich
3 010	2 027	79	513	245	3 233	2 145	56	649	234	-6,9	-5,5	41,1	-21,0	4,7	weiblich
11	3	-	1	4	8	2	1	3	1	X	X	X	X	X	Ohne Angabe
6 730	3 832	478	1 331	489	7 116	3 976	451	1 569	476	-5,4	-3,6	6,0	-15,2	2,7	Insgesamt

13. Getötete und Verletzte im Straßenverkehr nach Altersgruppen und Geschlecht

Im Alter von ... bis unter ... Jahren Geschlecht	Getötete						Schwerverletzte					
	August		Zu- bzw. Ab- nahme (-)	Jan. - August		Zu- bzw. Ab- nahme (-)	August		Zu- bzw. Ab- nahme (-)	Jan. - August		Zu- bzw. Ab- nahme (-)
	2013	2012		2013	2012		2013	2012		2013	2012	
	Anzahl		%	Anzahl		%	Anzahl		%	Anzahl		%
unter 15	2	-	X	3	1	X	12	18	-33,3	110	112	-1,8
männlich	1	-	X	2	-	X	10	12	-16,7	67	69	-2,9
weiblich	1	-	X	1	1	-	2	6	X	43	43	-
15-18	-	-	-	3	-	X	12	11	9,1	63	45	40,0
männlich	-	-	-	1	-	X	9	8	X	30	31	-3,2
weiblich	-	-	-	2	-	X	3	3	-	33	14	X
18-21	1	-	X	9	1	X	18	15	20,0	87	77	13,0
männlich	-	-	-	5	1	X	10	8	X	49	42	16,7
weiblich	1	-	X	4	-	X	8	7	X	38	35	8,6
21-25	-	1	X	3	10	X	30	24	25,0	122	148	-17,6
männlich	-	1	X	2	9	X	20	15	33,3	77	99	-22,2
weiblich	-	-	-	1	1	-	10	9	X	45	49	-8,2
25-30	-	3	X	7	10	X	21	17	23,5	129	134	-3,7
männlich	-	3	X	3	9	X	18	12	50,0	88	87	1,1
weiblich	-	-	-	4	1	X	3	5	X	41	47	-12,8
30-35	-	1	X	9	8	X	17	18	-5,6	93	109	-14,7
männlich	-	-	-	8	7	X	9	15	X	61	81	-24,7
weiblich	-	1	X	1	1	-	8	3	X	32	28	14,3
35-40	-	3	X	5	7	X	15	14	7,1	87	86	1,2
männlich	-	3	X	5	6	X	11	11	-	69	63	9,5
weiblich	-	-	-	-	1	X	4	3	X	18	23	-21,7
40-45	-	1	X	3	6	X	12	10	20,0	76	88	-13,6
männlich	-	1	X	2	4	X	9	5	X	58	54	7,4
weiblich	-	-	-	1	2	X	3	5	X	18	34	-47,1
45-50	1	-	X	10	9	X	19	25	-24,0	127	130	-2,3
männlich	1	-	X	8	6	X	13	20	-35,0	74	84	-11,9
weiblich	-	-	-	2	3	X	6	5	X	53	46	15,2
50-55	2	1	X	10	12	-16,7	25	18	38,9	100	119	-16,0
männlich	2	1	X	9	11	X	21	9	X	69	77	-10,4
weiblich	-	-	-	1	1	-	4	9	X	31	42	-26,2
55-60	3	1	X	6	10	X	22	19	15,8	117	105	11,4
männlich	1	1	-	4	8	X	13	10	30,0	77	56	37,5
weiblich	2	-	X	2	2	-	9	9	-	40	49	-18,4
60-65	1	2	X	8	4	X	16	7	X	74	68	8,8
männlich	1	1	-	7	3	X	12	3	X	45	39	15,4
weiblich	-	1	X	1	1	-	4	4	-	29	29	-
65-70	-	-	-	2	2	-	7	11	X	48	64	-25,0
männlich	-	-	-	-	1	X	5	3	X	27	34	-20,6
weiblich	-	-	-	2	1	X	2	8	X	21	30	-30,0
70-75	1	1	-	6	4	X	14	6	X	63	87	-27,6
männlich	1	-	X	5	1	X	9	1	X	34	48	-29,2
weiblich	-	1	X	1	3	X	5	5	-	29	39	-25,6
75 und mehr	1	3	X	11	11	-	19	19	-	108	105	2,9
männlich	1	2	X	7	6	X	13	11	18,2	55	54	1,9
weiblich	-	1	X	4	5	X	6	8	X	53	51	3,9
Zusammen	12	17	-29,4	95	95	-	259	232	11,6	1 404	1 477	-4,9
männlich	8	13	X	68	72	-5,6	182	143	27,3	880	918	-4,1
weiblich	4	4	-	27	23	17,4	77	89	-13,5	524	559	-6,3
Ohne Angabe	-	-	-	-	-	-	-	-	-	-	-	-
Insgesamt	12	17	-29,4	95	95	-	259	232	11,6	1 404	1 477	-4,9

Noch 13. Getötete und Verletzte im Straßenverkehr nach Altersgruppen und Geschlecht

Leichtverletzte						Verunglückte insgesamt						Im Alter von ... bis unter ... Jahren Geschlecht
August		Zu- bzw. Ab- nahme (-)	Jan. - August		Zu- bzw. Ab- nahme (-)	August		Zu- bzw. Ab- nahme (-)	Jan. - August		Zu- bzw. Ab- nahme (-)	
2013	2012		2013	2012		2013	2012		2013	2012		
Anzahl			%	Anzahl			%		Anzahl			
65	63	3,2	456	472	-3,4	79	81	-2,5	569	585	-2,7	unter 15 männlich weiblich
31	31	-	254	257	-1,2	42	43	-2,3	323	326	-0,9	
34	32	6,3	202	215	-6,0	37	38	-2,6	246	259	-5,0	
29	38	-23,7	218	230	-5,2	41	49	-16,3	284	275	3,3	15-18 männlich weiblich
16	19	-15,8	118	128	-7,8	25	27	-7,4	149	159	-6,3	
13	19	-31,6	100	102	-2,0	16	22	-27,3	135	116	16,4	
34	40	-15,0	326	367	-11,2	53	55	-3,6	422	445	-5,2	18-21 männlich weiblich
19	26	-26,9	176	195	-9,7	29	34	-14,7	230	238	-3,4	
15	14	7,1	150	172	-12,8	24	21	14,3	192	207	-7,2	
75	86	-12,8	528	610	-13,4	105	111	-5,4	653	768	-15,0	21-25 männlich weiblich
35	46	-23,9	288	311	-7,4	55	62	-11,3	367	419	-12,4	
40	40	-	240	299	-19,7	50	49	2,0	286	349	-18,1	
88	88	-	579	603	-4,0	109	108	0,9	715	747	-4,3	25-30 männlich weiblich
62	51	21,6	328	342	-4,1	80	66	21,2	419	438	-4,3	
26	37	-29,7	251	261	-3,8	29	42	-31,0	296	309	-4,2	
61	54	13,0	420	429	-2,1	78	73	6,8	522	546	-4,4	30-35 männlich weiblich
31	32	-3,1	230	234	-1,7	40	47	-14,9	299	322	-7,1	
30	22	36,4	190	195	-2,6	38	26	46,2	223	224	-0,4	
37	46	-19,6	304	302	0,7	52	63	-17,5	396	395	0,3	35-40 männlich weiblich
15	31	-51,6	162	163	-0,6	26	45	-42,2	236	232	1,7	
22	15	46,7	142	139	2,2	26	18	44,4	160	163	-1,8	
52	53	-1,9	335	361	-7,2	64	64	-	414	455	-9,0	40-45 männlich weiblich
33	32	3,1	173	193	-10,4	42	38	10,5	233	251	-7,2	
19	21	-9,5	162	168	-3,6	22	26	-15,4	181	204	-11,3	
69	58	19,0	444	456	-2,6	89	83	7,2	581	595	-2,4	45-50 männlich weiblich
34	38	-10,5	222	220	0,9	48	58	-17,2	304	310	-1,9	
35	20	75,0	221	236	-6,4	41	25	64,0	276	285	-3,2	
69	65	6,2	417	456	-8,6	96	84	14,3	527	587	-10,2	50-55 männlich weiblich
39	35	11,4	212	240	-11,7	62	45	37,8	290	328	-11,6	
30	30	-	205	216	-5,1	34	39	-12,8	237	259	-8,5	
55	57	-3,5	377	373	1,1	80	77	3,9	500	488	2,5	55-60 männlich weiblich
32	25	28,0	184	175	5,1	46	36	27,8	265	239	10,9	
23	32	-28,1	193	198	-2,5	34	41	-17,1	235	249	-5,6	
33	35	-5,7	227	224	1,3	50	44	13,6	309	296	4,4	60-65 männlich weiblich
19	19	-	116	108	7,4	32	23	39,1	168	150	12,0	
14	16	-12,5	111	116	-4,3	18	21	-14,3	141	146	-3,4	
23	38	-39,5	147	191	-23,0	30	49	-38,8	197	257	-23,3	65-70 männlich weiblich
10	22	-54,5	69	96	-28,1	15	25	-40,0	96	131	-26,7	
13	16	-18,8	78	94	-17,0	15	24	-37,5	101	125	-19,2	
31	31	-	206	219	-5,9	46	38	21,1	275	310	-11,3	70-75 männlich weiblich
21	11	90,9	104	109	-4,6	31	12	X	143	158	-9,5	
10	20	-50,0	102	110	-7,3	15	26	-42,3	132	152	-13,2	
38	33	15,2	236	243	-2,9	58	55	5,5	355	359	-1,1	75 und mehr männlich weiblich
20	18	11,1	124	113	9,7	34	31	9,7	186	173	7,5	
18	15	20,0	112	130	-13,8	24	24	-	169	186	-9,1	
759	785	-3,3	5 220	5 536	-5,7	1 030	1 034	-0,4	6 719	7 108	-5,5	Zusammen
417	436	-4,4	2 760	2 884	-4,3	607	592	2,5	3 708	3 874	-4,3	männlich
342	349	-2,0	2 459	2 651	-7,2	423	442	-4,3	3 010	3 233	-6,9	weiblich
2	1	X	11	8	X	2	1	X	11	8	X	Ohne Angabe
761	786	-3,2	5 231	5 544	-5,6	1 032	1 035	-0,3	6 730	7 116	-5,4	Insgesamt

14. An Straßenverkehrsunfällen beteiligte Fahrzeugführer und Fußgänger nach Art der Verkehrsbeteiligung

Art der Verkehrsbeteiligung	Unfälle mit											
	Per- sonen - schaden	schwer- wiegend. Sachsch. i. e. S.	Per- sonen - schaden	schwer- wiegend. Sachsch. i. e. S.	Per- sonen - schaden	schwer- wiegend. Sachsch. i. e. S.	Per- sonen - schaden	schwer- wiegend. Sachsch. i. e. S.	Per- sonen - schaden	schwer- wiegend. Sachsch. i. e. S.	Per- sonen - schaden	schwer- wiegend. Sachsch. i. e. S.
	August				Zu- bzw. Abnahme (-)		Januar - August				Zu- bzw. Abnahme (-)	
	2013		2012		Abnahme (-)		2013		2012		Abnahme (-)	
Ortslage	Anzahl				%		Anzahl				%	
Fahrer von												
Mofas, Mopeds	30	3	37	1	-18,9	X	178	8	200	5	-11,0	X
innerorts	25	3	27	1	-7,4	X	154	8	164	5	-6,1	X
außerorts	5	-	10	-	X	-	24	-	36	-	-33,3	-
Motorzweirädern m. amtl. Kennzeichen	118	2	100	7	18,0	X	466	21	449	26	3,8	-19,2
innerorts	61	1	42	5	45,2	X	234	16	236	15	-0,8	6,7
außerorts	57	1	58	2	-1,7	X	232	5	213	11	8,9	X
Personenkraftwagen	903	294	883	280	2,3	5,0	6 100	2 783	6 487	2 632	-6,0	5,7
innerorts	551	166	560	183	-1,6	-9,3	3 765	1 648	4 221	1 694	-10,8	-2,7
außerorts	352	128	323	97	9,0	32,0	2 335	1 135	2 266	938	3,0	21,0
darunter												
18-24 Jahre	134	50	157	44	-14,6	13,6	937	474	1 141	489	-17,9	-3,1
innerorts	74	31	96	31	-22,9	-	510	271	666	304	-23,4	-10,9
außerorts	60	19	61	13	-1,6	46,2	427	203	475	185	-10,1	9,7
Bussen	6	1	9	2	X	X	54	11	64	19	-15,6	-42,1
innerorts	4	1	8	2	X	X	42	7	54	13	-22,2	X
außerorts	2	-	1	-	X	-	12	4	10	6	20,0	X
Güterkraftfahrzeugen	124	40	147	37	-15,6	8,1	774	388	858	342	-9,8	13,5
innerorts	62	18	62	17	-	5,9	335	134	375	166	-10,7	-19,3
außerorts	62	22	85	20	-27,1	10,0	439	254	483	176	-9,1	44,3
Landwirtschaftliche Zugmaschinen	6	2	8	5	X	X	24	15	37	14	-35,1	7,1
innerorts	3	-	3	3	-	X	9	8	12	8	X	-
außerorts	3	2	5	2	X	-	15	7	25	6	-40,0	X
übrigen												
Kraftfahrzeugen	5	1	6	1	X	-	35	8	35	10	-	X
innerorts	4	1	5	1	X	-	25	4	26	6	-3,8	X
außerorts	1	-	1	-	-	-	10	4	9	4	X	-
Kraftfahrzeugen zusammen	1 192	343	1 190	333	0,2	3,0	7 631	3 234	8 130	3 048	-6,1	6,1
innerorts	710	190	707	212	0,4	-10,4	4 564	1 825	5 088	1 907	-10,3	-4,3
außerorts	482	153	483	121	-0,2	26,4	3 067	1 409	3 042	1 141	0,8	23,5
dar. flüchtig	47	30	57	30	-17,5	-	362	258	407	253	-11,1	2,0
innerorts	35	14	44	15	-20,5	-6,7	261	137	306	147	-14,7	-6,8
außerorts	12	16	13	15	-7,7	6,7	101	121	101	106	-	14,2

Noch 14. An Straßenverkehrsunfällen beteiligte Fahrzeugführer und Fußgänger nach Art der Verkehrsbeteiligung

Art der Verkehrsbeteiligung	Unfälle mit											
	Per-sonen - schaden	schwer-wiegend. Sachsch. i. e. S.	Per-sonen - schaden	schwer-wiegend. Sachsch. i. e. S.	Per-sonen - schaden	schwer-wiegend. Sachsch. i. e. S.	Per-sonen - schaden	schwer-wiegend. Sachsch. i. e. S.	Per-sonen - schaden	schwer-wiegend. Sachsch. i. e. S.	Per-sonen - schaden	schwer-wiegend. Sachsch. i. e. S.
	August				Zu- bzw. Abnahme (-)		Januar - August				Zu- bzw. Abnahme (-)	
	2013		2012		Abnahme (-)		2013		2012		Abnahme (-)	
	Anzahl				%		Anzahl				%	
Fahrrädern	231	-	262	-	-11,8	-	1 440	3	1 681	3	-14,3	-
innerorts	209	-	239	-	-12,6	-	1 318	3	1 549	3	-14,9	-
außerorts	22	-	23	-	-4,3	-	122	-	132	-	-7,6	-
darunter												
unter 15 Jahren	33	-	28	-	17,9	-	171	-	203	-	-15,8	-
innerorts	32	-	27	-	18,5	-	163	-	193	-	-15,5	-
außerorts	1	-	1	-	-	-	8	-	10	-	X	-
anderen Fahrzeugen	16	1	16	8	-	X	103	43	124	34	-16,9	26,5
innerorts	12	1	12	5	-	X	86	29	101	25	-14,9	16,0
außerorts	4	-	4	3	-	X	17	14	23	9	-26,1	X
Fußgänger	64	-	63	-	1,6	-	519	2	513	1	1,2	X
innerorts	57	-	61	-	-6,6	-	481	1	472	-	1,9	X
außerorts	7	-	2	-	X	-	38	1	41	1	-7,3	-
darunter												
unter 15 Jahren	11	-	16	-	-31,3	-	132	-	119	-	10,9	-
innerorts	9	-	16	-	X	-	129	-	115	-	12,2	-
außerorts	2	-	-	-	X	-	3	-	4	-	X	-
65 Jahre und mehr	11	-	14	-	-21,4	-	103	-	112	-	-8,0	-
innerorts	11	-	13	-	-15,4	-	97	-	106	-	-8,5	-
außerorts	-	-	1	-	X	-	6	-	6	-	-	-
Andere Personen	3	-	5	-	X	-	21	-	26	1	-19,2	X
innerorts	3	-	5	-	X	-	18	-	23	-	-21,7	-
außerorts	-	-	-	-	-	-	3	-	3	1	-	X
Insgesamt	1 506	344	1 536	341	-2,0	0,9	9 714	3 282	10 474	3 087	-7,3	6,3
innerorts	991	191	1 024	217	-3,2	-12,0	6 467	1 858	7 233	1 935	-10,6	-4,0
außerorts	515	153	512	124	0,6	23,4	3 247	1 424	3 241	1 152	0,2	23,6
darunter												
unter 15 Jahren	46	-	44	-	4,5	-	309	-	329	1	-6,1	X
innerorts	43	-	43	-	-	-	298	-	312	1	-4,5	X
außerorts	3	-	1	-	X	-	11	-	17	-	-35,3	-
65 Jahre und mehr	178	35	204	43	-12,7	-18,6	1 140	287	1 260	308	-9,5	-6,8
innerorts	123	21	149	31	-17,4	-32,3	830	194	936	224	-11,3	-13,4
außerorts	55	14	55	12	-	16,7	310	93	324	84	-4,3	10,7

**15. An Straßenverkehrsunfällen mit Personenschaden beteiligte Fahrzeugführer und Fußgänger
nach Art der Verkehrsbeteiligung, Altersgruppen und Geschlecht**

Im Alter von ... bis unter ... Jahren	Ins- gesamt	Darunter				Ins- gesamt	Darunter				Zu- bzw. Abnahme (-)				
		Fahrer von			Fuß- gänger		Fahrer von			Fuß- gänger	ins- gesamt	Fahrer von			Fuß- gänger
		Per- sonen- kraft- wagen	Motor- zwei- rädern mit amtl. Kennz.	Fahr- rädern			Per- sonen- kraft- wagen	Motor- zwei- rädern mit amtl. Kennz.	Fahr- rädern			Per- sonen- kraft- wagen	Motor- zwei- rädern mit amtl. Kennz.	Fahr- rädern	
Geschlecht															
	Anzahl										%				
	August 2013					August 2012									
unter 15	46	1	-	33	11	44	-	-	28	16	4,5	X	-	17,9	-31,3
	34	1	-	25	8	29	-	-	20	9	17,2	X	-	25,0	X
	weiblich	12	-	-	8	3	15	-	-	8	7	-20,0	-	-	X
15-18	28	-	14	7	6	36	-	10	13	2	-22,2	-	40,0	X	X
	männlich	22	-	13	5	3	25	-	9	7	2	-12,0	-	X	X
	weiblich	6	-	1	2	3	11	-	1	6	-	X	-	-	X
18-21	63	44	4	8	2	78	45	8	11	2	-19,2	-2,2	X	X	-
	männlich	42	28	4	3	2	60	38	7	5	-	-30,0	-26,3	X	X
	weiblich	21	16	-	5	-	18	7	1	6	2	16,7	X	X	X
21-25	128	90	9	17	-	155	112	8	24	1	-17,4	-19,6	X	-29,2	X
	männlich	83	53	9	10	-	95	65	6	13	1	-12,6	-18,5	X	-23,1
	weiblich	45	37	-	7	-	60	47	2	11	-	-25,0	-21,3	X	X
25-35	292	190	31	30	8	283	178	26	29	10	3,2	6,7	19,2	3,4	X
	männlich	202	119	28	18	7	193	107	26	16	6	4,7	11,2	7,7	12,5
	weiblich	90	71	3	12	1	89	70	-	13	4	1,1	1,4	X	-7,7
35-45	201	118	18	30	7	213	124	23	20	7	-5,6	-4,8	-21,7	50,0	-
	männlich	131	62	13	25	4	147	74	20	11	6	-10,9	-16,2	-35,0	X
	weiblich	70	56	5	5	3	66	50	3	9	1	6,1	12,0	X	X
45-55	318	202	26	33	11	279	153	12	44	6	14,0	32,0	X	-25,0	X
	männlich	217	125	26	19	6	200	104	10	23	4	8,5	20,2	X	-17,4
	weiblich	101	77	-	14	5	79	49	2	21	2	27,8	57,1	X	-33,3
55-65	208	119	12	24	7	199	131	9	22	5	4,5	-9,2	X	9,1	X
	männlich	147	77	12	13	4	142	93	7	9	2	3,5	-17,2	X	X
	weiblich	61	42	-	11	3	57	38	2	13	3	7,0	10,5	X	-15,4
65 und mehr	178	111	3	44	11	204	112	4	63	14	-12,7	-0,9	X	-30,2	-21,4
	männlich	137	90	2	32	4	128	77	4	31	6	7,0	16,9	X	3,2
	weiblich	41	21	1	12	7	76	35	-	32	8	-46,1	-40,0	X	-62,5
Zusammen	1 462	875	117	226	63	1 491	855	100	254	63	-1,9	2,3	17,0	-11,0	-
	männlich	1 015	555	107	150	38	1 019	558	89	135	36	-0,4	-0,5	20,2	11,1
	weiblich	447	320	10	76	25	471	296	11	119	27	-5,1	8,1	-9,1	-36,1
Ohne Angabe	44	28	1	5	1	45	28	-	8	-	-2,2	-	X	X	X
Insgesamt	1 506	903	118	231	64	1 536	883	100	262	63	-2,0	2,3	18,0	-11,8	1,6

**Noch 15. An Straßenverkehrsunfällen mit Personenschaden beteiligte Fahrzeugführer und Fußgänger
nach Art der Verkehrsbeteiligung, Altersgruppen und Geschlecht**

Ins- gesamt	Darunter				Ins- gesamt	Darunter				Zu- bzw. Abnahme (-)					Im Alter von ... bis unter ... Jahren	Geschlecht
	Fahrer von			Fuß- gänger		Fahrer von			Fuß- gänger	ins- gesamt	Fahrer von			Fuß- gänger		
	Per- sonen- kraft- wagen	Motor- zwei- rädern mit amtl. Kennz.	Fahr- rädern			Per- sonen- kraft- wagen	Motor- zwei- rädern mit amtl. Kennz.	Fahr- rädern			Per- sonen- kraft- wagen	Motor- zwei- rädern mit amtl. Kennz.	Fahr- rädern			
Anzahl										%						
Januar - August 2013						Januar - August 2012										
309	1	-	171	132	329	2	1	203	119	-6,1	X	X	-15,8	10,9	unter 15	
203	1	-	122	78	208	2	1	132	70	-2,4	X	X	-7,6	11,4	männlich	
106	-	-	49	54	121	-	-	71	49	-12,4	-	-	-31,0	10,2	weiblich	
182	5	53	70	30	202	7	44	84	29	-9,9	X	20,5	-16,7	3,4	15-18	
116	5	44	40	9	144	4	40	53	16	-19,4	X	10,0	-24,5	X	männlich	
66	-	9	30	21	58	3	4	31	13	13,8	X	X	-3,2	61,5	weiblich	
465	343	17	55	21	535	381	30	65	16	-13,1	-10,0	-43,3	-15,4	31,3	18-21	
296	209	13	37	10	326	219	26	37	11	-9,2	-4,6	-50,0	-	-9,1	männlich	
168	133	4	18	11	209	162	4	28	5	-19,6	-17,9	-	-35,7	X	weiblich	
844	594	39	108	26	1 025	760	47	121	28	-17,7	-21,8	-17,0	-10,7	-7,1	21-25	
553	360	36	72	17	621	432	45	70	17	-11,0	-16,7	-20,0	2,9	-	männlich	
291	234	3	36	9	404	328	2	51	11	-28,0	-28,7	X	-29,4	X	weiblich	
1 777	1 217	116	220	47	1 915	1 318	99	214	57	-7,2	-7,7	17,2	2,8	-17,5	25-35	
1 136	690	106	146	25	1 251	765	95	145	35	-9,2	-9,8	11,6	0,7	-28,6	männlich	
641	527	10	74	22	663	552	4	69	22	-3,3	-4,5	X	7,2	-	weiblich	
1 408	908	77	163	42	1 539	984	84	165	37	-8,5	-7,7	-8,3	-1,2	13,5	35-45	
907	503	69	109	21	977	530	72	111	22	-7,2	-5,1	-4,2	-1,8	-4,5	männlich	
501	405	8	54	21	562	454	12	54	15	-10,9	-10,8	X	-	40,0	weiblich	
1 886	1 225	93	203	55	1 961	1 184	90	280	60	-3,8	3,5	3,3	-27,5	-8,3	45-55	
1 211	686	83	123	35	1 267	684	83	160	33	-4,4	0,3	-	-23,1	6,1	männlich	
674	539	10	79	20	694	500	7	120	27	-2,9	7,8	X	-34,2	-25,9	weiblich	
1 413	923	55	159	56	1 379	889	40	191	40	2,5	3,8	37,5	-16,8	40,0	55-65	
947	589	51	84	25	925	568	38	92	13	2,4	3,7	34,2	-8,7	92,3	männlich	
466	334	4	75	31	454	321	2	99	27	2,6	4,0	X	-24,2	14,8	weiblich	
1 140	716	12	255	103	1 260	758	12	325	112	-9,5	-5,5	-	-21,5	-8,0	65 und mehr	
810	573	10	141	36	871	598	12	176	38	-7,0	-4,2	-16,7	-19,9	-5,3	männlich	
330	143	2	114	67	388	160	-	148	74	-14,9	-10,6	X	-23,0	-9,5	weiblich	
9 424	5 932	462	1 404	512	10 145	6 283	447	1 648	498	-7,1	-5,6	3,4	-14,8	2,8	Zusammen	
6 179	3 616	412	874	256	6 590	3 802	412	976	255	-6,2	-4,9	-	-10,5	0,4	männlich	
3 243	2 315	50	529	256	3 553	2 480	35	671	243	-8,7	-6,7	42,9	-21,2	5,3	weiblich	
290	168	4	36	7	329	204	2	33	15	-11,9	-17,6	X	9,1	X	Ohne Angabe	
9 714	6 100	466	1 440	519	10 474	6 487	449	1 681	513	-7,3	-6,0	3,8	-14,3	1,2	Insgesamt	

**16. An Straßenverkehrsunfällen beteiligte Fahrzeugführer und Fußgänger als Hauptverursacher
nach Art der Verkehrsbeteiligung**

Art der Verkehrsbeteiligung Ortslage	Unfälle mit Personen- schaden	Verunglückte			Schwerw. Unfälle mit Sach- schaden i. e. S.	Unfälle mit Personen- schaden	Verunglückte			Schwerw. Unfälle mit Sach- schaden i. e. S.
		Getötete	Schwer-	Leicht-			Getötete	Schwer-	Leicht-	
			verletzte					verletzte		
		August 2013				August 2012				
Fahrer von										
Mofas, Mopeds	13	-	5	10	1	22	-	4	19	-
innerorts	10	-	3	7	1	17	-	3	14	-
außerorts	3	-	2	3	-	5	-	1	5	-
Motorzweirädern mit amtl. Kennzeichen	68	-	38	37	-	65	2	33	42	4
innerorts	28	-	14	17	-	20	-	7	16	3
außerorts	40	-	24	20	-	45	2	26	26	1
Personenkraftwagen	534	8	158	537	160	512	9	129	537	160
innerorts	330	1	46	341	91	333	5	55	339	98
außerorts	204	7	112	196	69	179	4	74	198	62
darunter										
18 bis unter 25 Jahre	88	1	26	94	33	97	4	24	115	32
innerorts	47	-	5	52	19	54	2	4	68	22
außerorts	41	1	21	42	14	43	2	20	47	10
Bussen	2	-	-	2	-	1	-	-	2	1
innerorts	2	-	-	2	-	1	-	-	2	1
außerorts	-	-	-	-	-	-	-	-	-	-
Güterkraftfahrzeugen	71	3	25	67	23	72	4	18	80	18
innerorts	40	2	4	38	10	33	1	4	36	8
außerorts	31	1	21	29	13	39	3	14	44	10
Landwirtschaftlichen Zugmaschinen	4	-	2	4	2	6	-	2	5	4
innerorts	2	-	1	1	-	2	-	-	2	3
außerorts	2	-	1	3	2	4	-	2	3	1
übrigen										
Kraftfahrzeugen	4	1	1	2	-	3	1	-	2	-
innerorts	3	1	1	1	-	3	1	-	2	-
außerorts	1	-	-	1	-	-	-	-	-	-
Kraftfahrzeugen zus.	696	12	229	659	186	681	16	186	687	187
innerorts	415	4	69	407	102	409	7	69	411	113
außerorts	281	8	160	252	84	272	9	117	276	74

**Noch 16. An Straßenverkehrsunfällen beteiligte Fahrzeugführer und Fußgänger als Hauptverursacher
nach Art der Verkehrsbeteiligung**

Art der Verkehrsbeteiligung Ortslage	Unfälle mit Personen- schaden	Verunglückte			Schwerw. Unfälle mit Sach- schaden i. e. S.	Unfälle mit Personen- schaden	Verunglückte			Schwerw. Unfälle mit Sach- schaden i. e. S.	
		Getötete	Schwer-	Leicht-			Getötete	Schwer-	Leicht-		
			verletzte					verletzte			
		August 2013					August 2012				
Fahrrädern	103	-	24	83	-	107	1	35	77	-	
innerorts	89	-	15	77	-	101	1	32	71	-	
außerorts	14	-	9	6	-	6	-	3	6	-	
darunter											
unter 15 Jahren	15	-	3	12	-	17	-	7	11	-	
innerorts	14	-	2	12	-	16	-	7	9	-	
außerorts	1	-	1	-	-	1	-	-	2	-	
anderen Fahrzeugen	9	-	4	6	1	9	-	4	5	4	
innerorts	6	-	2	5	1	5	-	1	4	2	
außerorts	3	-	2	1	-	4	-	3	1	2	
Fußgänger	10	-	2	13	-	18	-	6	15	-	
innerorts	10	-	2	13	-	17	-	5	15	-	
außerorts	-	-	-	-	-	1	-	1	-	-	
darunter											
unter 15 Jahren	2	-	2	1	-	5	-	4	1	-	
innerorts	2	-	2	1	-	5	-	4	1	-	
außerorts	-	-	-	-	-	-	-	-	-	-	
65 Jahre und mehr	1	-	-	1	-	5	-	1	7	-	
innerorts	1	-	-	1	-	4	-	-	7	-	
außerorts	-	-	-	-	-	1	-	1	-	-	
Andere Personen	-	-	-	-	-	3	-	1	2	-	
innerorts	-	-	-	-	-	3	-	1	2	-	
außerorts	-	-	-	-	-	-	-	-	-	-	
Insgesamt	818	12	259	761	187	818	17	232	786	191	
innerorts	520	4	88	502	103	535	8	108	503	115	
außerorts	298	8	171	259	84	283	9	124	283	76	
darunter											
unter 15 Jahren	19	-	5	15	-	22	-	11	12	-	
innerorts	18	-	4	15	-	21	-	11	10	-	
außerorts	1	-	1	-	-	1	-	-	2	-	
65 Jahre und mehr	99	1	38	84	21	109	2	33	107	20	
innerorts	69	-	16	62	13	76	1	19	73	15	
außerorts	30	1	22	22	8	33	1	14	34	5	

**Noch 16. An Straßenverkehrsunfällen beteiligte Fahrzeugführer und Fußgänger als Hauptverursacher
nach Art der Verkehrsbeteiligung**

Art der Verkehrsbeteiligung Ortslage	Unfälle mit Personen- schaden	Verunglückte			Schwerw. Unfälle mit Sach- schaden i. e. S.	Unfälle mit Personen- schaden	Verunglückte			Schwerw. Unfälle mit Sach- schaden i. e. S.
		Getötete	Schwer-	Leicht-			Getötete	Schwer-	Leicht-	
			verletzte					verletzte		
		Januar - August 2013				Januar - August 2012				
Fahrer von										
Mofas, Mopeds	88	2	16	81	2	110	-	22	95	2
innerorts	76	-	11	72	2	92	-	17	78	2
außerorts	12	2	5	9	-	18	-	5	17	-
Motorzweirädern mit amtl. Kennzeichen	284	8	138	177	6	257	3	131	160	13
innerorts	116	2	46	84	3	106	1	40	80	5
außerorts	168	6	92	93	3	151	2	91	80	8
Personenkraftwagen	3 567	54	915	3 785	1 652	3 803	62	935	4 006	1 528
innerorts	2 168	7	372	2 254	913	2 435	17	381	2 559	935
außerorts	1 399	47	543	1 531	739	1 368	45	554	1 447	593
darunter										
18 bis unter 25 Jahre	643	16	195	704	335	783	13	195	843	321
innerorts	324	3	60	369	178	425	2	52	485	193
außerorts	319	13	135	335	157	358	11	143	358	128
Bussen	27	-	6	39	1	30	-	6	43	5
innerorts	24	-	6	35	1	26	-	6	39	3
außerorts	3	-	-	4	-	4	-	-	4	2
Güterkraftfahrzeugen	454	21	115	446	216	469	16	122	488	175
innerorts	217	6	33	216	66	233	3	35	240	80
außerorts	237	15	82	230	150	236	13	87	248	95
Landwirtschaftlichen Zugmaschinen	14	1	4	13	10	21	2	12	14	9
innerorts	6	-	2	4	5	5	-	-	5	5
außerorts	8	1	2	9	5	16	2	12	9	4
übrigen										
Kraftfahrzeugen	26	2	8	27	5	17	1	3	17	5
innerorts	18	2	6	18	3	15	1	3	14	3
außerorts	8	-	2	9	2	2	-	-	3	2
Kraftfahrzeugen zus.	4 460	88	1 202	4 568	1 892	4 707	84	1 231	4 823	1 737
innerorts	2 625	17	476	2 683	993	2 912	22	482	3 015	1 033
außerorts	1 835	71	726	1 885	899	1 795	62	749	1 808	704

**Noch 16. An Straßenverkehrsunfällen beteiligte Fahrzeugführer und Fußgänger als Hauptverursacher
nach Art der Verkehrsbeteiligung**

Art der Verkehrsbeteiligung Ortslage	Unfälle mit Personen- schaden	Verunglückte			Schwerw. Unfälle mit Sach- schaden i. e. S.	Unfälle mit Personen- schaden	Verunglückte			Schwerw. Unfälle mit Sach- schaden i. e. S.	
		Getötete	Schwer-	Leicht-			Getötete	Schwer-	Leicht-		
			verletzte					verletzte			
		Januar - August 2013					Januar - August 2012				
Fahrrädern	605	3	153	504	1	709	6	188	570	2	
innerorts	537	2	123	456	1	648	4	158	533	2	
außerorts	68	1	30	48	-	61	2	30	37	-	
darunter											
unter 15 Jahren	90	-	19	81	-	107	-	34	83	-	
innerorts	86	-	18	77	-	104	-	33	79	-	
außerorts	4	-	1	4	-	3	-	1	4	-	
anderen Fahrzeugen	60	2	14	49	23	50	-	10	46	15	
innerorts	46	1	10	39	13	34	-	5	32	8	
außerorts	14	1	4	10	10	16	-	5	14	7	
Fußgänger	120	2	33	105	1	134	5	44	95	1	
innerorts	113	1	31	98	1	121	3	39	88	-	
außerorts	7	1	2	7	-	13	2	5	7	1	
darunter											
unter 15 Jahren	43	-	14	31	-	49	1	17	32	-	
innerorts	43	-	14	31	-	46	-	17	29	-	
außerorts	-	-	-	-	-	3	1	-	3	-	
65 Jahre und mehr	14	-	6	11	-	18	1	9	11	-	
innerorts	13	-	6	10	-	17	1	8	11	-	
außerorts	1	-	-	1	-	1	-	1	-	-	
Andere Personen	6	-	2	5	-	14	-	4	10	1	
innerorts	6	-	2	5	-	12	-	3	9	-	
außerorts	-	-	-	-	-	2	-	1	1	1	
Insgesamt	5 251	95	1 404	5 231	1 917	5 614	95	1 477	5 544	1 756	
innerorts	3 327	21	642	3 281	1 008	3 727	29	687	3 677	1 043	
außerorts	1 924	74	762	1 950	909	1 887	66	790	1 867	713	
darunter											
unter 15 Jahren	136	-	33	115	-	160	1	52	119	-	
innerorts	132	-	32	111	-	152	-	50	110	-	
außerorts	4	-	1	4	-	8	1	2	9	-	
65 Jahre und mehr	609	12	218	589	155	665	13	223	624	186	
innerorts	414	4	107	399	100	466	6	126	421	131	
außerorts	195	8	111	190	55	199	7	97	203	55	

17. Ursachen von Straßenverkehrsunfällen mit Personenschaden - Fehlverhalten der Fahrzeugführer

Ursache	Ins- gesamt	Darunter			Ins- gesamt	Darunter			Zu- bzw. Abnahme (-)				
		Per- sonen- kraft- wagen	Motor- zwei- räder mit amtl. Kenn- zeichen	Fahr- räder		Per- sonen- kraft- wagen	Motor- zwei- räder mit amtl. Kenn- zeichen	Fahr- räder	ins- gesamt	Per- sonen- kraft- wagen	Motor- zwei- räder mit amtl. Kenn- zeichen	Fahr- räder	
	Anzahl								%				
Insgesamt	August 2013				August 2012								
	1 000	642	85	148	990	627	77	142	1,0	2,4	10,4	4,2	
	Verkehrstüchtigkeit	63	40	2	17	56	37	1	16	12,5	8,1	X	6,3
	darunter												
	Alkoholeinfluss	41	21	2	16	42	24	1	15	-2,4	-12,5	X	6,7
	Einfluss anderer berauschender Mittel (z.B. Drogen, Rauschgift)	3	3	-	-	1	1	-	-	X	X	-	-
	Straßenbenutzung	103	46	8	37	94	25	12	42	9,6	84,0	X	-11,9
	Geschwindigkeit	165	101	37	10	142	86	31	5	16,2	17,4	19,4	X
	Abstand	127	96	7	3	142	107	5	3	-10,6	-10,3	X	-
	Überholen	42	21	9	3	48	34	6	3	-12,5	-38,2	X	-
	Vorbeifahren	1	1	-	-	-	-	-	-	X	X	-	-
	Nebeneinanderfahren	16	7	-	1	16	11	1	-	-	X	X	X
	Vorfahrt, Vorrang	155	126	3	14	158	120	1	15	-1,9	5,0	X	-6,7
	Abbiegen, Wenden, Rück- wärtsfahren, Ein- und Anfahren	145	107	2	15	146	118	1	13	-0,7	-9,3	X	15,4
	Falsches Verhalten gegenüber Fußgängern	12	10	1	-	14	9	-	3	-14,3	X	X	X
	darunter												
	an Überwegen, Furten	1	1	-	-	1	-	-	1	-	X	-	X
	Ruhender Verkehr, Verkehrssicherung	7	6	-	-	8	6	-	-	X	-	-	-
	Nichtbeachten der Be- leuchtungsvorschriften	-	-	-	-	-	-	-	-	-	-	-	-
	Ladung, Besetzung	1	-	-	-	2	-	-	1	X	-	-	X
Andere Fehler beim Fahrzeugführer	163	81	16	48	164	74	19	41	-0,6	9,5	-15,8	17,1	

Noch 17. Ursachen von Straßenverkehrsunfällen mit Personenschaden - Fehlverhalten der Fahrzeugführer

Ins- gesamt	Darunter			Ins- gesamt	Darunter			Zu- bzw. Abnahme (-)				Ursache												
	Per- sonen- kraft- wagen	Motor- zwei- räder mit amtl. Kenn- zeichen	Fahr- räder		Per- sonen- kraft- wagen	Motor- zwei- räder mit amtl. Kenn- zeichen	Fahr- räder	ins- gesamt	Per- sonen- kraft- wagen	Motor- zwei- räder mit amtl. Kenn- zeichen	Fahr- räder													
Anzahl								%																
Januar - August 2013												Januar - August 2012												
6 312	4 308	336	859	6 891	4 684	322	1 046	-8,4	-8,0	4,3	-17,9	Insgesamt												
378	243	4	97	406	260	9	112	-6,9	-6,5	X	-13,4	Verkehrstüchtigkeit												
273	165	4	87	301	169	9	106	-9,3	-2,4	X	-17,9	darunter Alkoholeinfluss												
18	10	-	6	21	19	-	1	-14,3	-47,4	-	X	Einfluss anderer berauschender Mittel (z.B. Drogen, Rauschgift)												
603	261	35	249	659	252	37	305	-8,5	3,6	-5,4	-18,4	Straßenbenutzung												
1 198	869	142	57	1 115	805	120	67	7,4	8,0	18,3	-14,9	Geschwindigkeit												
779	574	42	25	900	690	34	35	-13,4	-16,8	23,5	-28,6	Abstand												
245	158	30	14	270	193	25	12	-9,3	-18,1	20,0	16,7	Überholen												
9	8	-	-	6	4	1	-	X	X	X	-	Vorbeifahren												
101	61	1	5	102	70	2	2	-1,0	-12,9	X	X	Nebeneinanderfahren												
940	754	8	91	1 059	827	9	104	-11,2	-8,8	X	-12,5	Vorrang, Vorfahrt												
909	664	7	119	1 088	813	7	137	-16,5	-18,3	-	-13,1	Abbiegen, Wenden, Rück- wärtsfahren, Ein- und Anfahren												
133	107	2	9	160	126	2	14	-16,9	-15,1	-	X	Falsches Verhalten gegenüber Fußgängern												
25	23	-	-	29	26	1	1	-13,8	-11,5	X	X	darunter an Überwegen, Furten												
48	42	-	1	66	57	-	1	-27,3	-26,3	-	-	Ruhender Verkehr Verkehrssicherung												
-	-	-	-	4	-	-	3	X	-	-	X	Nichtbeachten der Be- leuchtungsvorschriften												
6	2	-	-	11	1	-	3	X	X	-	X	Ladung, Besetzung												
963	565	65	192	1 045	586	76	251	-7,8	-3,6	-14,5	-23,5	Andere Fehler beim Fahrzeugführer												

18. Straßenverkehrsunfälle und Verunglückte nach Unfallursachen ¹⁾

Ursache	Unfälle mit Perso- nen- schaden	Verunglückte			Schwerw. Unfälle mit Sach- schaden i. e. S.	Unfälle mit Perso- nen- schaden	Verunglückte			Schwerw. Unfälle mit Sach- schaden i. e. S.
		Getötete	Schwer-	Leicht-			Getötete	Schwer-	Leicht-	
			verletzte					verletzte		
		August 2013					August 2012			
		Fehlverhalten der Fahrzeugführer								
Alkoholeinfluss	41	-	18	29	20	42	1	14	37	17
Einfluss anderer berauschender Mittel	3	-	1	3	-	1	-	-	1	1
Übermüdung	7	2	6	7	7	5	-	5	5	5
Sonstige körperliche u .geistige Mängel	12	-	5	8	-	8	-	2	6	2
Benutzung der falschen Fahrbahn oder verbotswid. Benutzung and. Straßenteile	52	1	10	46	4	61	-	21	43	5
Verstoß gegen das Rechtsfahrgebot	49	4	21	36	10	33	2	19	22	9
Nicht angepasste Geschwindigkeit m.gleichzeit. Überschreiten der zulässigen Höchstgeschw.	2	2	-	-	-	4	-	4	2	1
in anderen Fällen	163	4	87	131	44	138	6	60	127	40
Ungenügender Sicherheitsabstand	120	-	34	149	14	137	2	26	164	12
Starkes Bremsen des Vorausfahrenden ohne zwingenden Grund	5	-	1	4	2	2	-	-	3	-
Unzulässiges Rechtsüberholen	1	-	-	1	1	1	-	-	1	-
Überholen trotz Gegenverkehrs	4	-	6	3	2	7	1	2	5	1
Überholen trotz unklarer Verkehrslage	18	-	8	15	7	18	-	7	15	1
Überholen trotz unzureich. Sichtverhältnisse	-	-	-	-	-	2	-	1	1	-
Überholen ohne Beachtung des nachfolgenden Verkehrs und/oder ohne rechtzeitige u. deut- liche Ankündigung des Ausscherens	2	-	-	3	4	5	1	1	4	4
Fehler beim Wiedereinordnen nach rechts	8	-	3	5	-	7	1	4	4	1
Sonstige Fehler beim Überholen	7	1	1	5	-	8	-	3	5	1
Fehler beim Überholtwerden	2	-	1	1	1	-	-	-	-	1
Nichtbeachten des Vorranges entgegenkomm. Fahrzeuge beim Vorbeifahren an haltenden Fahrzeugen, Absperrungen, Hindernissen	1	-	-	1	-	-	-	-	-	1
Nichtbeachten des nachfolg. Verkehrs beim Vorbeifahren an haltenden Fahrzeugen, Absperrung, Hindernissen und/oder ohne rechtzeitig. u. deutl. Ankündig. d. Ausscherens	-	-	-	-	-	-	-	-	-	-
Nebeneinanderfahren, fehlerhaftes Wechseln des Fahrstreifens oder Nichtbeachten des Reißverschlussverfahrens	16	-	3	19	5	15	-	2	24	8
Nichtbeachten der Regel "rechts vor links"	10	-	-	11	5	11	-	2	12	6
Nichtbeachten der Vorfahrt regelnd. Verkehrsz.	120	1	35	111	52	130	4	28	129	44
Nichtbeachten der Vorfahrt d. durchgeh. Ver- kehrs auf Autobahnen oder Kraftfahrtstraßen	1	-	-	1	-	4	-	1	3	-
Nichtbeachten der Vorfahrt durch Fahrzeuge, die aus Feld- und Waldwegen kommen	2	-	2	1	-	-	-	-	-	1
Nichtbeachten der Verkehrsregelung durch Polizeibeamte oder Lichtzeichen	19	-	4	23	3	11	-	4	12	7
Nichtbeachten des Vorranges entgegen- kommender Fahrzeuge	2	-	-	4	-	-	-	-	-	-
Nichtbeachten des Vorranges von Schienen- fahrzeugen an Bahnübergängen	-	-	-	-	-	2	-	-	3	1

1) Die Tabelle enthält Mehrfachzählungen, weil bei einem Unfall bis zu acht Ursachen eingetragen werden.

Noch 18. Straßenverkehrsunfälle und Verunglückte nach Unfallursachen ¹⁾

Ursache	Unfälle mit Perso- nen- schaden	Verunglückte			Schwerw. Unfälle mit Sach- schaden i. e. S.	Unfälle mit Perso- nen- schaden	Verunglückte			Schwerw. Unfälle mit Sach- schaden i. e. S.	
		Getötete	Schwer-	Leicht-			Getötete	Schwer-	Leicht-		
			verletzte					verletzte			
		August 2013					August 2012				
		Noch Fehlverhalten der Fahrzeugführer									
Fehler beim Abbiegen	66	1	21	64	16	85	1	19	92	21	
Fehler beim Wenden oder Rückwärtsfahren	33	-	3	32	9	21	-	3	21	10	
Fehler beim Einfahren in den fließend. Verkehr	46	-	5	47	1	40	-	9	33	1	
Falsches Verhalten gegenüber Fußgängern											
an Fußgängerüberwegen	1	-	1	-	-	1	-	-	1	-	
an Fußgängerfurten	-	-	-	-	-	-	-	-	-	-	
beim Abbiegen	1	-	1	-	-	-	-	-	-	-	
an Haltestellen	1	-	-	1	-	1	-	-	1	-	
an anderen Stellen	9	-	3	7	-	12	-	1	11	-	
Unzulässiges Halten oder Parken	-	-	-	-	-	-	-	-	-	-	
Mangelnde Sicherung haltender o. liegendebl. Fahrzeuge u. von Unfallstellen sowie Schul- bussen, bei denen Kinder ein-/aussteigen	-	-	-	-	-	2	-	1	1	-	
Verkehrswidriges Verhalten beim Ein- o. Aus- steigen, Be- oder Entladen	7	-	1	7	-	6	-	-	6	-	
Nichtbeachten der Beleuchtungsvorschriften	-	-	-	-	-	-	-	-	-	-	
Überladung, Überbesetzung	-	-	-	-	-	-	-	-	-	-	
Unzureichend gesicherte Ladung oder Fahr- zeugzubehörteile	1	-	-	1	4	2	-	-	2	1	
Andere Fehler beim Fahrzeugführer	158	4	68	133	33	162	6	57	140	31	
		Technische Mängel, Wartungsmängel									
Beleuchtung	-	-	-	-	-	2	-	-	2	-	
Bereifung	5	-	2	6	1	2	-	2	1	1	
Bremsen	-	-	-	-	1	1	-	-	1	1	
Lenkung	-	-	-	-	-	1	-	-	1	1	
Zugvorrichtung	-	-	-	-	-	-	-	-	-	-	
Andere Mängel	6	-	3	5	-	3	-	5	1	1	
		Fehlverhalten der Fußgänger									
Alkoholeinfluss	3	-	1	2	-	3	-	2	1	-	
Einfluss anderer berauschender Mittel	-	-	-	-	-	-	-	-	-	-	
Übermüdung	-	-	-	-	-	-	-	-	-	-	
Sonstige körperliche u .geistige Mängel	-	-	-	-	-	-	-	-	-	-	
Falsches Verhalten bei Überschreiten d. Fahr- bahn an Stellen, an denen der Fußg.verkehr durch Polizeibeamte oder Lichtzei. gereg.war auf Fußgängerüberwegen ohne Verkehrsreg.	1	-	-	1	-	2	-	-	5	-	
durch Polizeibeamte oder Lichtzeichen	-	-	-	-	-	-	-	-	-	-	
in der Nähe von Kreuzungen, Einmündungen, Lichtzeichenanlagen, Fußgängerüberwegen bei dichtem Verkehr	2	-	-	2	-	2	-	1	1	-	

1) Die Tabelle enthält Mehrfachzählungen, weil bei einem Unfall bis zu acht Ursachen eingetragen werden.

Noch 18. Straßenverkehrsunfälle und Verunglückte nach Unfallursachen ¹⁾

Ursache	Unfälle mit Perso- nen- schaden	Verunglückte			Schwerw. Unfälle mit Sach- schaden i. e. S.	Unfälle mit Perso- nen- schaden	Verunglückte			Schwerw. Unfälle mit Sach- schaden i. e. S.	
		Getötete	Schwer-	Leicht-			Getötete	Schwer-	Leicht-		
			verletzte					verletzte			
		August 2013					August 2012				
		Noch Fehlverhalten der Fußgänger									
weiter falsches Verhalten											
an anderen Stellen											
durch plötzliches Hervortreten hinter											
Sichhindernissen	3	-	2	5	-	3	-	-	3	-	
ohne auf den Fahrzeugverkehr zu achten	11	-	3	14	-	15	-	6	9	-	
durch sonstiges falsches Verhalten	2	-	1	1	-	3	-	1	2	-	
Nichtbenutzung des Gehweges	1	-	-	1	-	-	-	-	-	-	
Nichtbenutzung d. vorgeschrieb. Straßenseite	-	-	-	-	-	-	-	-	-	-	
Spielen auf oder neben der Fahrbahn	-	-	-	-	-	-	-	-	-	-	
Andere Fehler der Fußgänger	1	-	-	1	-	1	-	-	1	-	
		Straßenverhältnisse									
Verunreinigung durch ausgeflossenes Öl	2	-	-	2	-	1	-	-	1	-	
Andere Verunreinigung. durch Straßenbenutzer	1	-	-	1	-	-	-	-	-	-	
Schnee, Eis	-	-	-	-	-	-	-	-	-	-	
Regen	2	-	-	2	6	7	-	2	7	6	
Andere Einflüsse	1	-	-	1	-	-	-	-	-	-	
Spurrillen im Zusammenhang mit Regen,											
Schnee oder Eis	-	-	-	-	1	-	-	-	-	-	
Anderer Zustand der Straße	11	-	4	7	1	6	-	-	7	2	
Nicht ordnungsgemäßer Zustand der											
Verkehrszeichen oder -einrichtungen	-	-	-	-	-	-	-	-	-	-	
Mangelhafte Beleuchtung der Straße	-	-	-	-	-	-	-	-	-	-	
Mangelhafte Sicherung v. Bahnübergängen	-	-	-	-	-	-	-	-	-	-	
		Witterungseinflüsse									
Sichtbehinderung durch											
Nebel	-	-	-	-	-	-	-	-	-	-	
starken Regen, Hagel, Schneegestöber usw.	2	-	-	2	3	1	-	1	-	2	
blendende Sonne	1	-	-	1	1	2	-	1	1	2	
Seitenwind	-	-	-	-	-	-	-	-	-	-	
Unwetter oder sonst. Witterungseinflüsse	1	-	-	1	-	-	-	-	-	-	
		Hindernisse									
Nicht oder unzureichend gesicherte Arbeits-											
stellen auf der Fahrbahn	-	-	-	-	-	-	-	-	-	-	
Wild auf der Fahrbahn	13	-	3	15	4	17	-	2	20	5	
Anderes Tier auf der Fahrbahn	4	-	1	3	-	3	-	-	3	-	
Sonstiges Hindernis auf der Fahrbahn	1	-	1	-	-	3	-	1	2	2	
Sonstige Ursachen	1	-	1	-	-	3	-	2	3	-	

1) Die Tabelle enthält Mehrfachzählungen, weil bei einem Unfall bis zu acht Ursachen eingetragen werden.

Noch 18. Straßenverkehrsunfälle und Verunglückte nach Unfallursachen ¹⁾

Ursache	Unfälle mit Perso- nen- schaden	Verunglückte			Schwerw. Unfälle mit Sach- schaden i. e. S.	Unfälle mit Perso- nen- schaden	Verunglückte			Schwerw. Unfälle mit Sach- schaden i. e. S.	
		Getötete	Schwer-	Leicht-			Getötete	Schwer-	Leicht-		
			verletzte					verletzte			
		Januar - August 2013				Januar - August 2012					
		Fehlverhalten der Fahrzeugführer									
Alkoholeinfluss	271	3	106	215	184	301	6	117	252	210	
Einfluss anderer berauschender Mittel	18	-	8	11	5	21	1	8	19	6	
Übermüdung	31	4	12	65	35	21	-	15	17	22	
Sonstige körperliche u .geistige Mängel	56	2	21	43	8	63	1	29	47	9	
Benutzung der falschen Fahrbahn oder verbotswid. Benutzung and. Straßenteile	318	6	67	289	45	394	1	97	352	37	
Verstoß gegen das Rechtsfahrgebot	271	16	105	257	123	253	9	108	241	124	
Nicht angepasste Geschwindigkeit m.gleichzeit. Überschreiten der zulässigen Höchstgeschw.	10	5	5	3	5	34	3	18	32	22	
in anderen Fällen	1 186	44	452	1 145	706	1 077	41	402	967	549	
Ungenügender Sicherheitsabstand	760	8	138	929	111	878	7	134	1 085	93	
Starkes Bremsen des Vorausfahrenden ohne zwingenden Grund	8	-	2	7	7	13	1	3	17	4	
Unzulässiges Rechtsüberholen	10	-	2	12	3	9	-	-	10	3	
Überholen trotz Gegenverkehrs	28	-	22	24	11	43	7	22	48	14	
Überholen trotz unklarer Verkehrslage	70	2	26	60	35	79	4	31	78	24	
Überholen trotz unzureich. Sichtverhältnisse	2	-	2	1	3	4	-	2	4	-	
Überholen ohne Beachtung des nachfolgenden Verkehrs und/oder ohne rechtzeitige u. deut- liche Ankündigung des Ausscherens	26	-	11	26	14	35	1	7	34	37	
Fehler beim Wiedereinordnen nach rechts	43	2	10	44	16	33	1	15	31	10	
Sonstige Fehler beim Überholen	57	2	12	54	9	57	1	16	53	9	
Fehler beim Überholtwerden	9	-	4	8	1	9	-	3	9	6	
Nichtbeachten des Vorranges entgegenkomm. Fahrzeuge beim Vorbeifahren an haltenden Fahrzeugen, Absperrungen, Hindernissen	8	-	1	11	2	4	-	1	3	2	
Nichtbeachten des nachfolg. Verkehrs beim Vorbeifahren an haltenden Fahrzeugen, Absperrung, Hindernissen und/oder ohne rechtzeitig. u. deutl. Ankündig. d. Ausscherens	1	-	-	1	-	2	-	-	2	1	
Nebeneinanderfahren, fehlerhaftes Wechseln des Fahrstreifens oder Nichtbeachten des Reißverschlussverfahrens	99	-	20	112	34	101	-	15	126	36	
Nichtbeachten der Regel "rechts vor links"	61	-	1	68	44	86	-	12	88	45	
Nichtbeachten der Vorfahrt regelnd. Verkehrsz. Nichtbeachten der Vorfahrt d. durchgeh. Ver- kehrs auf Autobahnen oder Kraffahrtstraßen	742	5	180	770	385	819	8	164	894	390	
Nichtbeachten der Vorfahrt durch Fahrzeuge, die aus Feld- und Waldwegen kommen	11	-	5	7	8	22	-	9	24	15	
Nichtbeachten der Verkehrsregelung durch Polizeibeamte oder Lichtzeichen	3	-	2	2	4	3	-	1	2	2	
Nichtbeachten des Vorranges entgegen- kommender Fahrzeuge	107	-	32	123	40	114	1	30	133	49	
Nichtbeachten des Vorranges von Schienen- fahrzeugen an Bahnübergängen	6	-	-	9	4	2	-	1	1	2	
	4	1	1	2	7	9	2	2	10		

1) Die Tabelle enthält Mehrfachzählungen, weil bei einem Unfall bis zu acht Ursachen eingetragen werden.

Noch 18. Straßenverkehrsunfälle und Verunglückte nach Unfallursachen ¹⁾

Ursache	Unfälle mit Perso- nen- schaden	Verunglückte			Schwerw. Unfälle mit Sach- schaden i. e. S.	Unfälle mit Perso- nen- schaden	Verunglückte			Schwerw. Unfälle mit Sach- schaden i. e. S.
		Getötete	Schwer-	Leicht-			Getötete	Schwer-	Leicht-	
			verletzte					verletzte		
		Januar - August 2013					Januar - August 2012			
		Noch Fehlverhalten der Fahrzeugführer								
Fehler beim Abbiegen	480	5	115	498	172	585	3	143	617	189
Fehler beim Wenden oder Rückwärtsfahren	164	2	24	173	71	188	1	24	184	61
Fehler beim Einfahren in den fließend. Verkehr	264	2	47	248	25	314	-	53	290	16
Falsches Verhalten gegenüber Fußgängern										
an Fußgängerüberwegen	16	-	4	14	-	24	-	9	16	-
an Fußgängerfurten	9	-	2	7	-	5	-	2	3	-
beim Abbiegen	17	-	3	19	-	17	-	2	16	-
an Haltestellen	11	-	2	9	-	18	1	6	11	-
an anderen Stellen	80	2	26	60	-	96	2	23	79	-
Unzulässiges Halten oder Parken	2	-	1	1	2	5	-	-	6	-
Mangelnde Sicherung haltender o. liegendebl. Fahrzeuge u. von Unfallstellen sowie Schul- bussen, bei denen Kinder ein-/aussteigen	6	1	1	8	-	5	-	2	4	2
Verkehrswidriges Verhalten beim Ein- o. Aus- steigen, Be- oder Entladen	40	-	5	36	-	56	-	8	50	1
Nichtbeachten der Beleuchtungsvorschriften	-	-	-	-	-	4	-	1	3	-
Überladung, Überbesetzung	-	-	-	-	1	1	-	-	1	-
Unzureichend gesicherte Ladung oder Fahr- zeugzubehörteile	6	-	3	5	17	10	-	2	11	9
Andere Fehler beim Fahrzeugführer	951	28	328	826	324	1 038	35	359	867	284
		Technische Mängel, Wartungsmängel								
Beleuchtung	3	-	1	2	1	7	1	3	3	-
Bereifung	20	-	3	24	8	24	3	17	18	7
Bremsen	8	-	2	10	2	5	-	2	3	3
Lenkung	2	-	-	3	2	6	-	1	5	2
Zugvorrichtung	-	-	-	-	1	-	-	-	-	-
Andere Mängel	13	-	3	14	-	17	-	9	19	6
		Fehlverhalten der Fußgänger								
Alkoholeinfluss	19	-	5	16	-	20	2	8	12	-
Einfluss anderer berauschender Mittel	1	-	-	1	-	-	-	-	-	-
Übermüdung	-	-	-	-	-	-	-	-	-	-
Sonstige körperliche u .geistige Mängel	2	-	1	1	-	-	-	-	-	-
Falsches Verhalten bei Überschreiten d. Fahr- bahn an Stellen, an denen der Fußg.verkehr durch Polizeibeamte oder Lichtzei. gereg.war	7	-	1	6	-	10	-	4	11	-
auf Fußgängerüberwegen ohne Verkehrsreg. durch Polizeibeamte oder Lichtzeichen	1	-	-	1	-	-	-	-	-	-
in der Nähe von Kreuzungen, Einmündungen, Lichtzeichenanlagen, Fußgängerüberwegen bei dichtem Verkehr	7	-	1	6	-	16	1	10	5	1

1) Die Tabelle enthält Mehrfachzählungen, weil bei einem Unfall bis zu acht Ursachen eingetragen werden.

Noch 18. Straßenverkehrsunfälle und Verunglückte nach Unfallursachen ¹⁾

Ursache	Unfälle mit Perso- nen- schaden	Verunglückte			Schwerw. Unfälle mit Sach- schaden i. e. S.	Unfälle mit Perso- nen- schaden	Verunglückte			Schwerw. Unfälle mit Sach- schaden i. e. S.	
		Getötete	Schwer-	Leicht-			Getötete	Schwer-	Leicht-		
			verletzte					verletzte			
		Januar - August 2013					Januar - August 2012				
		Noch Fehlverhalten der Fußgänger									
weiter falsches Verhalten											
an anderen Stellen											
durch plötzliches Hervortreten hinter											
Sichthindernissen	35	-	9	31	-	35	-	9	27	-	
ohne auf den Fahrzeugverkehr zu achten	135	4	47	108	-	124	7	44	80	1	
durch sonstiges falsches Verhalten	12	-	3	9	1	22	-	8	15	-	
Nichtbenutzung des Gehweges	4	1	-	3	-	2	-	-	2	-	
Nichtbenutzung d. vorgeschrieb. Straßenseite	-	-	-	-	-	4	-	-	4	-	
Spielen auf oder neben der Fahrbahn	3	-	-	3	-	2	-	1	1	-	
Andere Fehler der Fußgänger	4	-	-	4	-	5	-	2	3	-	
		Straßenverhältnisse									
Verunreinigung durch ausgeflossenes Öl	5	-	-	6	-	8	-	3	6	1	
Andere Verunreinigung, durch Straßenbenutzer	2	-	-	2	-	1	-	-	1	-	
Schnee, Eis	314	3	76	337	381	177	1	38	177	186	
Regen	54	4	11	87	32	55	-	20	49	57	
Andere Einflüsse	2	-	-	2	1	-	-	-	-	2	
Spurrillen im Zusammenhang mit Regen,											
Schnee oder Eis	2	-	1	4	1	1	-	-	1	-	
Anderer Zustand der Straße	36	-	10	29	5	37	3	9	28	3	
Nicht ordnungsgemäßer Zustand der											
Verkehrszeichen oder -einrichtungen	2	-	-	2	1	1	-	-	1	-	
Mangelhafte Beleuchtung der Straße	-	-	-	-	-	-	-	-	-	-	
Mangelhafte Sicherung v. Bahnübergängen	-	-	-	-	-	-	-	-	-	-	
		Witterungseinflüsse									
Sichtbehinderung durch											
Nebel	4	-	2	2	-	-	-	-	-	-	
starken Regen, Hagel, Schneegestöber usw.	10	-	4	16	17	6	-	4	2	7	
blendende Sonne	24	1	5	30	6	30	-	13	25	5	
Seitenwind	5	-	-	10	1	11	1	3	11	4	
Unwetter oder sonst. Witterungseinflüsse	1	-	-	1	1	-	-	-	-	1	
		Hindernisse									
Nicht oder unzureichend gesicherte Arbeits-											
stellen auf der Fahrbahn	-	-	-	-	-	-	-	-	-	-	
Wild auf der Fahrbahn	65	-	12	64	30	82	1	17	84	28	
Anderes Tier auf der Fahrbahn	24	-	7	24	1	26	-	6	21	3	
Sonstiges Hindernis auf der Fahrbahn	5	-	1	4	2	13	-	4	10	2	
Sonstige Ursachen	8	1	2	5	3	13	-	4	14	2	

1) Die Tabelle enthält Mehrfachzählungen, weil bei einem Unfall bis zu acht Ursachen eingetragen werden.

Veröffentlichungen ¹⁾ im Statistischen Landesamt Sachsen-Anhalt

Im Monat Dezember 2013 erschienen:

Bestell-Nr.	Kennziffer/ Periodizität	Titel	Preis (in EUR)
1 Z 0 03	Z	Statistisches Monatsheft 12/13	5,50
3 B 1 02	B I - j/12	Allgemeinbildende Schulen - Schuljahr 2012/13 - Schuljahresendstatistik	6,00
3 B 6 01	B VI - j/12	Gerichtliche Ehelösungen - 1991 bis 2012 -	2,50
3 C 3 05	C III - m-9/13	Schlachtungen und Geflügel - September 2013 -	1,50
3 E 2 01	E II - m-8/13	Umsatz, Tätige Personen, Auftragseingang und Auftragsbestand im Baugewerbe August 2013	2,50
3 F 2 01	F II - vj-3/13	Baugenehmigungen im Wohn- und Nichtwohnbau - 01.01. - 30.09.2013 -	2,50
3 K 5 01	K V - j/12	Jugendhilfe - Jahr 2012 -	8,00
3 M 1 01	M I - vj-3/13	Verbraucherpreisindex - September 2013 -	5,00
3 M 1 02	M I - vj-3/13	Preisindizes für Bauwerke - August 2013 -	2,00
3 P 1 04	P I - j/11	Bruttoinlandsprodukt und Bruttowertschöpfung in den kreisfreien Städten und Landkreisen - 2000 bis 2011 - Stand: Februar 2013	7,50
3 P 5 01	P V - j/12	Basisdaten umweltökonomischer Gesamtrechnungen - 1991 bis 2012 -	9,50

1) Veröffentlichung als PDF-Datei kostenfrei erhältlich - bei Bestellung bitte die erste Stelle der Bestellnummer durch eine „6“ ersetzen