



Verkehr

Straßenverkehrsunfälle

Juli 2013
- Vorläufige Ergebnisse -



SACHSEN-ANHALT

Herausgabemonat: November 2013

Zu beziehen durch das

Statistische Landesamt Sachsen-Anhalt
Dezernat Öffentlichkeitsarbeit
Postfach 20 11 56
06012 Halle (Saale)

Preis: 6,00 EUR (kostenfrei als PDF-Datei verfügbar - Bestellnummer: 6H101)

Inhaltliche Verantwortung:

Dezernat: Handel, Gastgewerbe, Dienstleistungen, Verkehr
Frau Pekel
Telefon: 0345 2318-404

Auskünfte erhalten Sie unter:

Telefon: 0345 2318-777
Telefon: 0345 2318-715
Telefon: 0345 2318-716

Telefax: 0345 2318-913
Internet: <http://www.statistik.sachsen-anhalt.de>
E-Mail: info@stala.mi.sachsen-anhalt.de

Vertrieb:

Telefon: 0345 2318-718
E-Mail: shop@stala.mi.sachsen-anhalt.de

Druck: Statistisches Landesamt Sachsen-Anhalt

© Statistisches Landesamt Sachsen-Anhalt, Halle (Saale), 2013
Auszugsweise Vervielfältigung und Verbreitung mit Quellenangabe gestattet.

Bibliothek und Besucherdienst (Merseburger Straße 2):

Montag bis Donnerstag:	9.00 Uhr bis 15.30 Uhr	} möglichst nach Vereinbarung
Freitag:	9.00 Uhr bis 13.00 Uhr	
Telefon:	0345 2318-714	
E-Mail:	bibliothek@stala.mi.sachsen-anhalt.de	

Statistischer Bericht

Straßenverkehrsunfälle

Juli 2013

- Vorläufige Ergebnisse -

Land Sachsen-Anhalt

Inhaltsverzeichnis

Seite

Vorbemerkungen	3
Grafikenteil	5
Tabellenteil	
Straßenverkehrsunfälle und Verunglückte	
1. Entwicklung der Straßenverkehrsunfälle in Sachsen-Anhalt	6
2. Straßenverkehrsunfälle und Verunglückte nach Unfallkategorien und Unfallfolgen	7
3. Straßenverkehrsunfälle und Verunglückte nach Straßenklassen	8
4. Straßenverkehrsunfälle und Verunglückte nach Unfalltypen	9
5. Straßenverkehrsunfälle und Verunglückte nach Unfallarten	10
6. Straßenverkehrsunfälle und Verunglückte nach Tagesdatum und Ortslage	12
7. Straßenverkehrsunfälle und Verunglückte nach Art der Verkehrsbeteiligung und Ortslage	14
8. Straßenverkehrsunfälle und Verunglückte nach kreisfreien Städten und Landkreisen im Monat	16
9. Straßenverkehrsunfälle und Verunglückte nach kreisfreien Städten und Landkreisen im Zeitraum	18
10. Übrige Sachschadensunfälle nach kreisfreien Städten und Landkreisen	19
Getötete und Verletzte im Straßenverkehr	
11. Getötete und Verletzte im Straßenverkehr nach Art der Verkehrsbeteiligung	20
12. Getötete und Verletzte im Straßenverkehr nach Art der Verkehrsbeteiligung, Altersgruppen und Geschlecht	24
13. Getötete und Verletzte im Straßenverkehr nach Altersgruppen und Geschlecht	32
An Straßenverkehrsunfällen beteiligte Fahrzeugführer und Fußgänger	
14. An Straßenverkehrsunfällen beteiligte Fahrzeugführer und Fußgänger nach Art der Verkehrsbeteiligung	34
15. An Straßenverkehrsunfällen mit Personenschaden beteiligte Fahrzeugführer und Fußgänger nach Art der Verkehrsbeteiligung, Altersgruppen und Geschlecht	36
16. An Straßenverkehrsunfällen beteiligte Fahrzeugführer und Fußgänger als Hauptverursacher nach Art der Verkehrsbeteiligung	38
Ursachen von Straßenverkehrsunfällen	
17. Ursachen von Straßenverkehrsunfällen mit Personenschaden – Fehlverhalten der Fahrzeugführer	42
18. Straßenverkehrsunfälle und Verunglückte nach Unfallursachen	44

Vorbemerkungen

Rechtsgrundlage

Rechtsgrundlage für die Durchführung der Straßenverkehrsunfallstatistik bildet das Gesetz über die Statistik der Straßenverkehrsunfälle (Straßenverkehrsunfallstatistikgesetz - StVUnfStatG) vom 15. Juni 1990 (BGBl. I S. 1078 ff) zuletzt geändert durch das erste Gesetz zur Änderung des Straßenverkehrsunfallstatistikgesetzes vom 23. November 1994 (BGBl. I S. 3491) sowie die Verordnung zur näheren Bestimmung des schwerwiegenden Unfalls mit Sachschaden im Sinne des Straßenverkehrsunfallstatistikgesetzes, zuletzt geändert durch Artikel 3 der Verordnung zur Änderung der Anlage zu §24a des Straßenverkehrsgesetzes und anderer Vorschriften vom 6. Juni 2007 (BGBl. I S. 1047).

Methodik

Entsprechend der Rechtsgrundlage wird über Unfälle, bei denen infolge des Fahrverkehrs auf öffentlichen Straßen, Wegen und Plätzen Personen getötet oder verletzt oder Sachschäden verursacht worden sind, eine Bundesstatistik geführt.

Auskunftspflichtig sind die Polizeidienststellen, deren Beamte den Unfall aufgenommen haben. Daraus folgt, dass die Statistik nur solche Unfälle erfasst, zu denen die Polizei herangezogen wurde.

Grundlage für die Statistik der Straßenverkehrsunfälle sind die elektronisch übergebenen Daten der Verkehrsunfallanzeigen von Unfällen mit Personenschaden, schwerwiegendem Sachschaden im engeren Sinne und sonstigem Sachschaden unter dem Einfluss berauschender Mittel. Die Meldungen über die übrigen Sachschadensunfälle, ohne Einwirkung berauschender Mittel, gehen entsprechend dem o.g. Gesetz nur anzahlmäßig nach der Ortslage in die Straßenverkehrsunfallstatistik ein. Diese übrigen Sachschadensunfälle, ohne den Einfluss berauschender Mittel, sind im vorliegenden Bericht nur in den Tabellen 1, 2 und 9 ausgewiesen.

Nicht immer können alle Unfallanzeigen termingerecht in die Monatsergebnisse eingearbeitet werden, da bei fehlenden oder widersprüchlichen Angaben oft zeitraubende Rückfragen oder Ermittlungsarbeiten anfallen. Dadurch können für

bereits veröffentlichte Vormonatsergebnisse Korrekturen oder Nachmeldungen anfallen. Diese werden laufend ergänzt. Bei den Daten für das laufende Jahr handelt es sich daher jeweils um vorläufige Ergebnisse.

Erläuterung der Begriffe

Unfälle

Unfälle werden nach der Schwere der Unfallfolgen unterschieden in Unfälle mit Personenschaden, schwerwiegende Unfälle mit Sachschaden im engeren Sinne (i.e.S.), sonstige Sachschadensunfälle unter dem Einfluss berauschender Mittel (z.B. Alkohol, Drogen) und übrige Sachschadensunfälle. Kriterium der Zuordnung ist jeweils die schwerste Unfallfolge.

Unfälle mit Personenschaden

Unfälle, bei denen infolge des Fahrverkehrs auf öffentlichen Straßen, Wegen und Plätzen Personen verletzt oder getötet wurden, unabhängig von der Höhe und Art des Sachschadens.

Unfälle mit nur Sachschaden:

Schwerwiegende Unfälle mit Sachschaden (im engeren Sinne)

Unfälle mit Straftatbestand oder Ordnungswidrigkeit (Bußgeld) in Zusammenhang mit der Teilnahme am Straßenverkehr (dazu zählen auch Fälle der Einwirkung von berauschenden Mitteln). Gleichzeitig muss mindestens ein Kraftfahrzeug auf Grund eines Unfallschadens von der Unfallstelle abgeschleppt werden (nicht fahrbereit).

Sonstige Sachschadensunfälle unter dem Einfluss berauschender Mittel

Ein Unfallbeteiligter steht unter dem Einfluss von berauschenden Mitteln (z.B. Alkohol, Drogen, bis 2007 nur Alkohol) und alle beteiligten Kraftfahrzeuge sind fahrbereit.

Übrige Sachschadensunfälle

- Sachschadensunfälle ohne Straftatbestand oder Ordnungswidrigkeit, unabhängig von der Fahrbereitschaft beteiligter Fahrzeuge.
- Sachschadensunfälle mit Straftatbestand oder Ordnungswidrigkeit, wobei alle beteiligten Fahrzeuge fahrbereit sind und kein Einfluss berauschender Mittel vorlag.

Beteiligte

Als **Beteiligte** an einem Straßenverkehrsunfall werden alle Fahrzeugführer oder Fußgänger erfasst, die selbst oder deren Fahrzeug Schäden erlitten oder hervorgerufen haben. Mitfahrer zählen in der Statistik nicht zu den Unfallbeteiligten.

Der **Hauptverursacher** (1. Beteiligter) ist der Beteiligte, der nach erster Einschätzung der Polizei die Hauptschuld am Unfall trägt. Beteiligte an Alleinunfällen gelten immer als Hauptverursacher.

Verunglückte

Als **Verunglückte** zählen alle Personen (auch Mitfahrer), die bei einem Straßenverkehrsunfall getötet oder verletzt wurden. Dabei werden erfasst als

- **Getötete:** Personen, die sofort an der Unfallstelle oder innerhalb von 30 Tagen an den Unfallfolgen starben.
- **Schwerverletzte:** Personen, die unmittelbar zur stationären Behandlung (mindestens 24 Stunden) in ein Krankenhaus aufgenommen wurden.
- **Leichtverletzte:** alle übrigen Verletzten.

Ursachen

Die Unfallursachen werden nach dem geltenden Ursachenverzeichnis von den aufnehmenden Polizeibeamten entsprechend ihrer Einschätzung erfasst. Es wird unterschieden zwischen

- personenbezogenem Fehlverhalten (z.B. Vorfahrtsmissachtung), das den Fahrzeugführern oder Fußgängern zugeordnet wird und
- allgemeinen Ursachen (z.B. Straßenglätte, Nebel).

Je Unfall können bis zu acht Ursachen angegeben werden, je drei personenbezogene Ursachen für den Hauptverursacher und einen weiteren Beteiligten sowie zwei allgemeine Ursachen. Da oftmals mehr als eine Ursache zum Unfall führt, ist die Gesamtzahl der nachgewiesenen Ursachen i.d.R. größer als die Zahl der Unfälle selbst.

Ortslage

Die Ortslage der Unfälle - innerhalb bzw. außerhalb von Ortschaften - wird durch die gelben Ortsschilder bestimmt. Autobahnen, auch Stadtautobahnen, gelten als außerhalb von Ortschaften.

Unfalltyp

Der Unfalltyp beschreibt die Konfliktsituation, die zum Unfall führte, d.h. die Phase des Verkehrsgeschehens, in der ein Fehlverhalten oder eine sonstige Ursache den weiteren Ablauf nicht mehr kontrollierbar machte.

Unfallart

Die Unfallart beschreibt vom gesamten Unfallablauf die Bewegungsrichtung der beteiligten Fahrzeuge zueinander beim ersten Zusammenstoß, bzw. die erste mechanische Einwirkung auf einen Verkehrsteilnehmer.

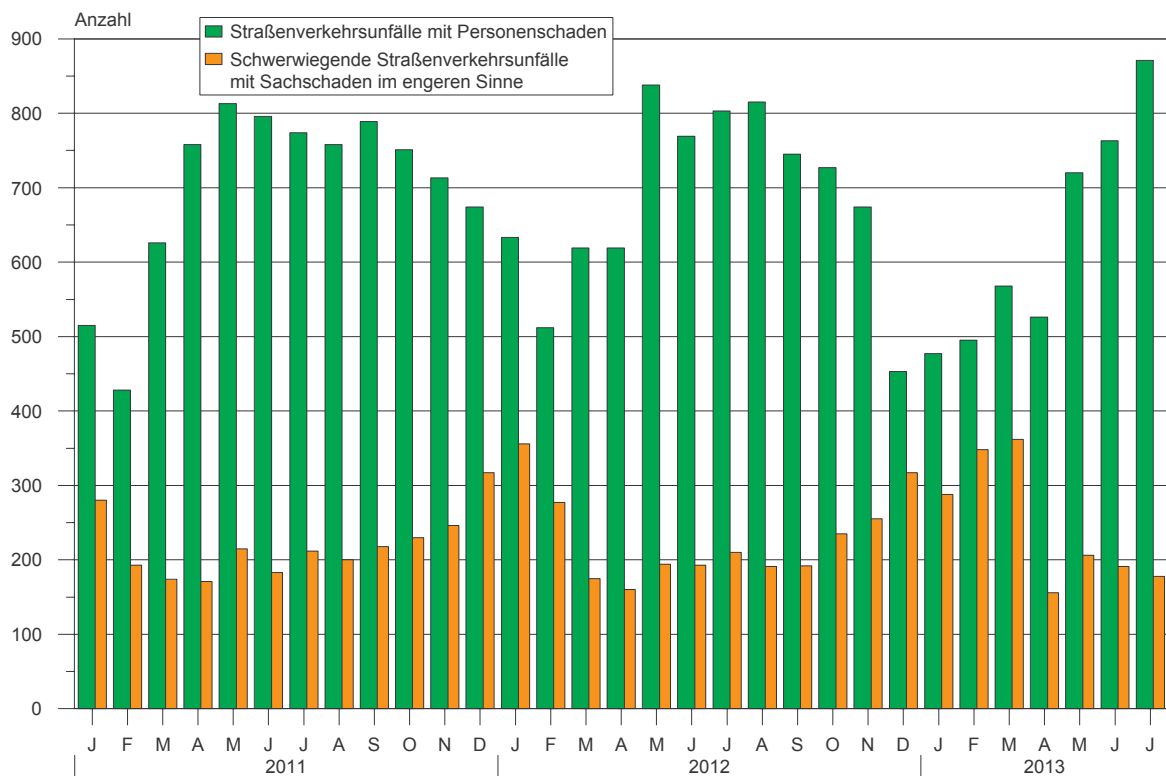
Abkürzungen

i. e. S. = im engeren Sinne

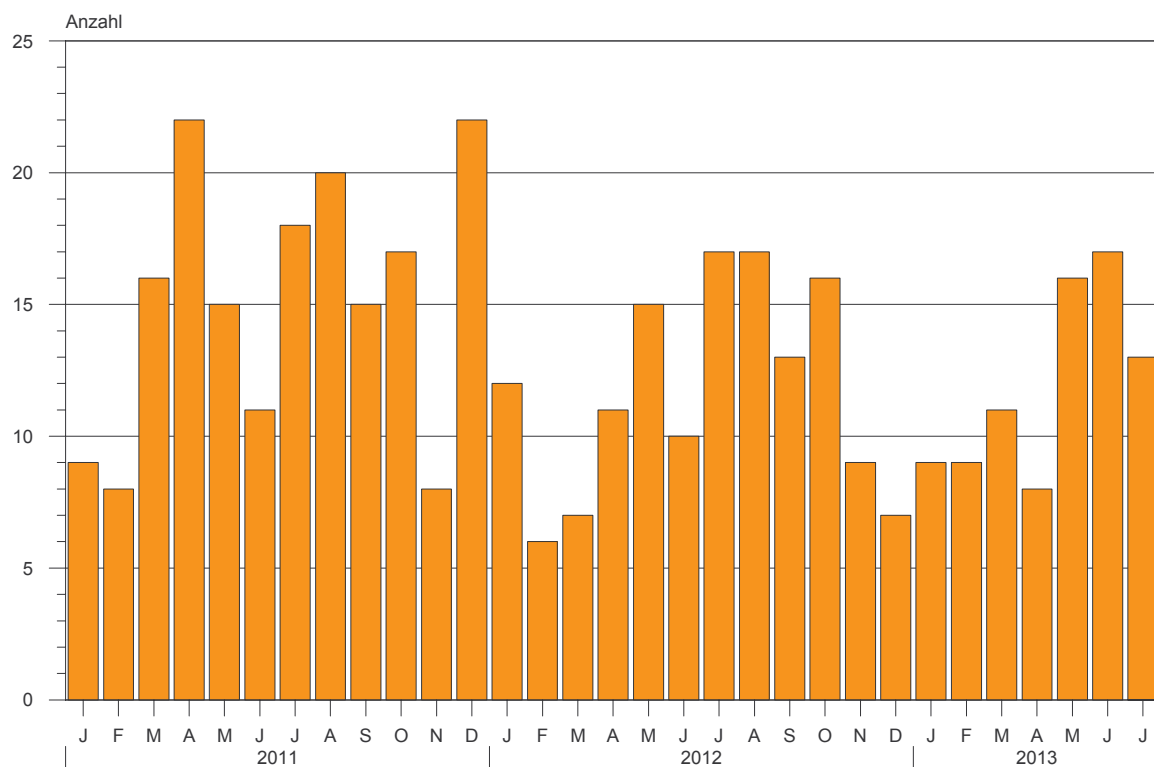
Zeichenerklärung

- = nichts vorhanden
- x = Tabellenfach gesperrt, weil Aussage nicht sinnvoll
- ... = Angabe fällt später an

**1. Straßenverkehrsunfälle mit Personenschaden und schwerwiegende
Straßenverkehrsunfälle mit Sachschaden im engeren Sinne
Januar 2011 bis Juli 2013**



**2. Bei Straßenverkehrsunfällen Getötete
Januar 2011 bis Juli 2013**



1. Entwicklung der Straßenverkehrsunfälle in Sachsen-Anhalt

Jahr ¹⁾	Polizeilich erfasste Unfälle insgesamt	Davon mit					Verun- glückte insgesamt	Davon		
		Personen-	Sach-	davon				Getötete	Schwer-	Leicht-
				schwerwiegende Unfälle		übrige Sach- schadens- unfälle				
				mit Sach- schaden i. e. S.	sonst.Unfälle unter d.Einfluss berauschender Mittel ²⁾					
Monat ¹⁾		schaden							verletzte	
2003	87 556	10 900	76 656	3 540	999	72 117	14 305	304	3 401	10 600
2004	85 743	10 400	75 343	3 555	809	70 979	13 425	261	3 037	10 127
2005	84 539	10 444	74 095	3 855	898	69 342	13 350	242	2 980	10 128
2006	82 324	10 111	72 213	3 480	798	67 935	12 974	219	2 802	9 953
2007	81 824	10 178	71 646	3 392	742	67 512	13 310	213	2 973	10 124
2008	79 072	9 636	69 436	3 049	718	65 669	12 302	223	2 547	9 532
2009	79 977	8 952	71 025	3 052	656	67 317	11 526	164	2 264	9 098
2010	83 895	8 174	75 721	3 395	624	71 702	10 569	157	2 106	8 306
2011	76 374	8 395	67 979	2 639	582	64 758	10 760	181	2 173	8 406
2012	76 455	8 223	68 232	2 754	568	64 910	10 471	140	2 131	8 200
2011 Januar	5 985	515	5 470	280	41	5 149	653	9	119	525
Februar	5 225	428	4 797	193	32	4 572	556	8	116	432
März	6 081	626	5 455	174	32	5 249	787	16	152	619
April	6 429	758	5 671	171	54	5 446	969	22	208	739
Mai	6 956	813	6 143	215	46	5 882	1 033	15	191	827
Juni	6 200	796	5 404	183	60	5 161	1 007	11	251	745
Juli	6 014	774	5 240	212	50	4 978	982	18	210	754
August	6 245	758	5 487	200	49	5 238	991	20	188	783
September	6 727	789	5 938	218	54	5 666	999	15	202	782
Oktober	6 954	751	6 203	230	51	5 922	1 014	17	203	794
November	6 861	713	6 148	246	56	5 846	887	8	151	728
Dezember	6 697	674	6 023	317	57	5 649	882	22	182	678
2012 Januar	6 163	633	5 530	356	54	5 120	775	12	140	623
Februar	5 845	512	5 333	277	47	5 009	648	6	116	526
März	5 861	619	5 242	175	30	5 037	767	7	171	589
April	6 053	619	5 434	160	49	5 225	788	11	163	614
Mai	6 557	838	5 719	194	42	5 483	1 077	15	230	832
Juni	6 435	771	5 664	193	61	5 410	983	10	200	773
Juli	6 734	804	5 930	210	44	5 676	1 043	17	225	801
August	6 185	818	5 367	191	52	5 124	1 035	17	232	786
September	6 334	745	5 589	192	50	5 347	963	13	196	754
Oktober	6 963	728	6 235	235	44	5 956	911	16	173	722
November	6 972	677	6 295	255	51	5 989	896	9	177	710
Dezember	6 353	459	5 894	316	44	5 534	585	7	108	470
2013 Januar	5 955	477	5 478	288	38	5 152	592	9	108	475
Februar	5 454	495	4 959	348	42	4 569	652	9	124	519
März	6 536	568	5 968	362	54	5 552	762	11	129	622
April	6 055	526	5 529	156	40	5 333	687	8	150	529
Mai	6 526	720	5 806	206	38	5 562	896	16	182	698
Juni	6 395	763	5 632	191	52	5 389	965	17	207	741
Juli	6 491	871	5 620	178	35	5 407	1 123	13	242	868
August
September
Oktober
November
Dezember
2013 Januar-Juli	43 412	4 420	38 992	1 729	299	36 964	5 677	83	1 142	4 452
Veränderung gegenüber gleichen Monat des Vorjahres um %	-3,6	8,3	-5,2	-15,2	-20,5	-4,7	7,7	-23,5	7,6	8,4
Veränderung gegenüber gleichen Zeitraum des Vorjahres um %	-0,5	-7,8	0,4	10,5	-8,6	0,0	-6,6	6,4	-8,3	-6,4

1) 2012 vorläufige Ergebnisse, einschl. Nachmeldungen

2) bis Dezember 2007 nur Unfälle unter Einfluss von Alkohol

2. Straßenverkehrsunfälle und Verunglückte nach Unfallkategorien und Unfallfolgen

Gegenstand der Nachweisung	Insgesamt	Unfälle mit Personen- schaden	Verunglückte				Schwerw. Unfälle mit Sach- schaden i. e. S.	Sonstige Unfälle unter dem Einfluss berausch. Mittel	Übrige Sach- schadens- unfälle
			insgesamt	Getötete	Schwer-	Leicht-			
					verletzte				
	Alle Unfälle								
	Juli 2013								
Innerhalb von Ortschaften	4 452	577	671	3	104	564	111	31	3 733
Außerhalb von Ortschaften, ohne Autobahn	1 638	236	348	8	117	223	50	3	1 349
Auf Autobahnen	401	58	104	2	21	81	17	1	325
Innerhalb und außerhalb von Ortschaften	6 491	871	1 123	13	242	868	178	35	5 407
Dagegen Vorjahr	6 734	804	1 043	17	225	801	210	44	5 676
Veränderung in %	-3,6	8,3	7,7	-23,5	7,6	8,4	-15,2	-20,5	-4,7
	Januar - Juli 2013								
Innerhalb von Ortschaften	28 939	2 798	3 338	17	549	2 772	905	255	24 981
Außerhalb von Ortschaften, ohne Autobahn	11 766	1 312	1 840	53	480	1 307	560	39	9 855
Auf Autobahnen	2 707	310	499	13	113	373	264	5	2 128
Innerhalb und außerhalb von Ortschaften	43 412	4 420	5 677	83	1 142	4 452	1 729	299	36 964
Dagegen Vorjahr	43 648	4 796	6 081	78	1 245	4 758	1 565	327	36 960
Veränderung in %	-0,5	-7,8	-6,6	6,4	-8,3	-6,4	10,5	-8,6	0,0
	Darunter: Alkoholunfälle								
	Juli 2013								
Innerhalb von Ortschaften	72	30	35	-	10	25	12	30	x
Außerhalb von Ortschaften, ohne Autobahn	27	18	20	-	10	10	6	3	x
Auf Autobahnen	4	-	-	-	-	-	3	1	x
Innerhalb und außerhalb von Ortschaften	103	48	55	-	20	35	21	34	x
Dagegen Vorjahr	121	48	64	1	18	45	29	44	x
Veränderung in %	-14,9	-	-14,1	X	11,1	-22,2	-27,6	-22,7	x
	Januar - Juli 2013								
Innerhalb von Ortschaften	501	153	177	1	50	126	107	241	x
Außerhalb von Ortschaften, ohne Autobahn	167	82	106	2	41	63	46	39	x
Auf Autobahnen	20	4	5	-	-	5	11	5	x
Innerhalb und außerhalb von Ortschaften	688	239	288	3	91	194	164	285	x
Dagegen Vorjahr	782	276	342	7	109	226	193	313	x
Veränderung in %	-12,0	-13,4	-15,8	X	-16,5	-14,2	-15,0	-8,9	x

3. Straßenverkehrsunfälle und Verunglückte nach Straßenklassen

Straßenart Ortslage	Unfälle mit Personen- schaden	Verunglückte			Unfälle mit Personen- schaden	Verunglückte			Zu- bzw. Abnahme (-)			
		Getötete	Schwer-	Leicht-		Getötete	Schwer-	Leicht-	Unfälle mit Personen- schaden	Getötete	Schwer-	Leicht-
			verletzte	verletzte			verletzte					
Anzahl									%			
	Juli 2013				Juli 2012							
Autobahnen	58	2	21	81	50	1	24	53	16,0	X	-12,5	52,8
Bundesstraßen	187	3	71	181	165	7	73	168	13,3	X	-2,7	7,7
innerorts	92	1	21	83	62	-	20	63	48,4	X	5,0	31,7
außerorts	95	2	50	98	103	7	53	105	-7,8	X	-5,7	-6,7
Landesstraßen	149	4	43	159	139	4	48	139	7,2	-	-10,4	14,4
innerorts	73	1	10	81	73	2	18	72	-	X	-44,4	12,5
außerorts	76	3	33	78	66	2	30	67	15,2	X	10,0	16,4
Kreisstraßen	71	2	27	57	63	4	16	62	12,7	X	68,8	-8,1
innerorts	30	-	6	27	27	-	4	27	11,1	-	X	-
außerorts	41	2	21	30	36	4	12	35	13,9	X	75,0	-14,3
Andere Straßen	406	2	80	390	387	1	64	379	4,9	X	25,0	2,9
innerorts	382	1	67	373	359	1	58	351	6,4	-	15,5	6,3
außerorts	24	1	13	17	28	-	6	28	-14,3	X	X	-39,3
Insgesamt	871	13	242	868	804	17	225	801	8,3	-23,5	7,6	8,4
innerorts	577	3	104	564	521	3	100	513	10,7	-	4,0	9,9
außerorts	294	10	138	304	283	14	125	288	3,9	-28,6	10,4	5,6
	Januar - Juli 2013				Januar - Juli 2012							
Autobahnen	310	13	113	373	276	13	136	293	12,3	-	-16,9	27,3
Bundesstraßen	1 028	27	315	1 091	1 083	30	364	1 133	-5,1	-10,0	-13,5	-3,7
innerorts	494	5	105	525	529	8	123	562	-6,6	X	-14,6	-6,6
außerorts	534	22	210	566	554	22	241	571	-3,6	-	-12,9	-0,9
Landesstraßen	785	20	247	778	802	16	258	785	-2,1	25,0	-4,3	-0,9
innerorts	342	2	89	326	389	3	97	382	-12,1	X	-8,2	-14,7
außerorts	443	18	158	452	413	13	161	403	7,3	38,5	-1,9	12,2
Kreisstraßen	365	11	110	327	370	10	115	331	-1,4	10,0	-4,3	-1,2
innerorts	128	-	31	118	139	2	28	132	-7,9	X	10,7	-10,6
außerorts	237	11	79	209	231	8	87	199	2,6	X	-9,2	5,0
Andere Straßen	1 932	12	357	1 883	2 265	9	372	2 216	-14,7	X	-4,0	-15,0
innerorts	1 834	10	324	1 803	2 135	8	331	2 098	-14,1	X	-2,1	-14,1
außerorts	98	2	33	80	130	1	41	118	-24,6	X	-19,5	-32,2
Insgesamt	4 420	83	1 142	4 452	4 796	78	1 245	4 758	-7,8	6,4	-8,3	-6,4
innerorts	2 798	17	549	2 772	3 192	21	579	3 174	-12,3	-19,0	-5,2	-12,7
außerorts	1 622	66	593	1 680	1 604	57	666	1 584	1,1	15,8	-11,0	6,1

4. Straßenverkehrsunfälle und Verunglückte nach Unfalltypen

Unfalltyp Ortslage	Unfälle mit Per- sonen- schaden	Verunglückte			Unfälle mit Per- sonen- schaden	Verunglückte			Zu- bzw. Abnahme (-)			
		Getö- tete	Schwer- verletzte	Leicht- verletzte		Getö- tete	Schwer- verletzte	Leicht- verletzte	Unfälle mit Personen- schaden	Getö- tete	Schwer- verletzte	Leicht- verletzte
Anzahl									%			
Fahrunfall innerorts außerorts Abbiege-Unfal innerorts außerorts Einbiegen/Kreuzenunfal innerorts außerorts Überschreitenunfal innerorts außerorts Unfall durch ruhender Verkehr innerorts außerorts Unfall im Längsverkeh innerorts außerorts Sonstiger Unfall innerorts außerorts Insgesamt innerorts außerorts Fahrunfall innerorts außerorts Abbiege-Unfal innerorts außerorts Einbiegen/Kreuzenunfal innerorts außerorts Überschreitenunfal innerorts außerorts Unfall durch ruhender Verkehr innerorts außerorts Unfall im Längsverkeh innerorts außerorts Sonstiger Unfall innerorts außerorts Insgesamt innerorts außerorts	Juli 2013				Juli 2012							
	173	7	77	126	159	10	63	126	8,8	X	22,2	-
	75	1	26	62	58	2	16	49	29,3	X	62,5	26,5
	98	6	51	64	101	8	47	77	-3,0	X	8,5	-16,9
	114	2	23	119	106	1	22	112	7,5	X	4,5	6,3
	91	1	15	88	84	-	14	83	8,3	X	7,1	6,0
	23	1	8	31	22	1	8	29	4,5	-	-	6,9
	225	2	53	237	209	1	48	212	7,7	X	10,4	11,8
	179	1	26	179	176	-	32	174	1,7	X	-18,8	2,9
	46	1	27	58	33	1	16	38	39,4	-	68,8	52,6
	29	-	8	28	40	1	17	26	-27,5	X	X	7,7
	28	-	8	27	38	1	16	24	-26,3	X	X	12,5
	1	-	-	1	2	-	1	2	X	-	X	X
	34	-	1	34	19	-	6	15	78,9	-	X	X
	33	-	1	33	16	-	5	13	X	-	X	X
	1	-	-	1	3	-	1	2	X	-	X	X
	205	2	60	234	178	2	47	221	15,2	-	27,7	5,9
	108	-	17	114	91	-	8	115	18,7	-	X	-0,9
	97	2	43	120	87	2	39	106	11,5	-	10,3	13,2
	91	-	20	90	93	2	22	89	-2,2	X	-9,1	1,1
63	-	11	61	58	-	9	55	8,6	-	X	10,9	
28	-	9	29	35	2	13	34	-20,0	X	X	-14,7	
871	13	242	868	804	17	225	801	8,3	-23,5	7,6	8,4	
577	3	104	564	521	3	100	513	10,7	-	4,0	9,9	
294	10	138	304	283	14	125	288	3,9	-28,6	10,4	5,6	
Januar - Juli 2013				Januar - Juli 2012								
1 054	36	387	925	994	34	386	759	6,0	5,9	0,3	21,9	
359	4	116	317	377	9	115	307	-4,8	X	0,9	3,3	
695	32	271	608	617	25	271	452	12,6	28,0	-	34,5	
560	4	110	606	627	2	130	694	-10,7	X	-15,4	-12,7	
452	3	83	471	497	-	69	526	-9,1	X	20,3	-10,5	
108	1	27	135	130	2	61	168	-16,9	X	-55,7	-19,6	
995	8	224	1 024	1 176	6	225	1 243	-15,4	X	-0,4	-17,6	
794	3	144	788	985	3	158	1 001	-19,4	-	-8,9	-21,3	
201	5	80	236	191	3	67	242	5,2	X	19,4	-2,5	
236	5	68	191	237	6	81	165	-0,4	X	-16,0	15,8	
226	4	65	184	226	4	76	160	-	-	-14,5	15,0	
10	1	3	7	11	2	5	5	-9,1	X	X	X	
129	-	17	125	166	-	34	144	-22,3	-	-50,0	-13,2	
123	-	16	118	154	-	29	137	-20,1	-	-44,8	-13,9	
6	-	1	7	12	-	5	7	X	-	X	-	
1 037	28	253	1 183	1 099	23	272	1 298	-5,6	21,7	-7,0	-8,9	
564	2	73	630	603	2	67	727	-6,5	-	9,0	-13,3	
473	26	180	553	496	21	205	571	-4,6	23,8	-12,2	-3,2	
409	2	83	398	497	7	117	455	-17,7	X	-29,1	-12,5	
280	1	52	264	350	3	65	316	-20,0	X	-20,0	-16,5	
129	1	31	134	147	4	52	139	-12,2	X	-40,4	-3,6	
4 420	83	1 142	4 452	4 796	78	1 245	4 758	-7,8	6,4	-8,3	-6,4	
2 798	17	549	2 772	3 192	21	579	3 174	-12,3	-19,0	-5,2	-12,7	
1 622	66	593	1 680	1 604	57	666	1 584	1,1	15,8	-11,0	6,1	

5. Straßenverkehrsunfälle und Verunglückte nach Unfallarten

Unfallart Ortslage	Unfälle mit Per- sonen- schaden	Verunglückte			Unfälle mit Per- sonen- schaden	Verunglückte			Zu- bzw. Abnahme (-)			
		Getö- tete	Schwer-	Leicht-		Getö- tete	Schwer-	Leicht-	Unfälle mit Personen- schaden	Getö- tete	Schwer-	Leicht-
			verletzte	verletzte			verletzte	verletzte				
	Anzahl								%			
	Juli 2013								Juli 2012			
Zusammenstoß m.and. Fahrzeug, das anfährt, anhält	79	-	4	84	48	-	7	55	64,6	-	X	52,7
innerorts	62	-	3	64	37	-	1	39	67,6	-	X	64,1
außerorts	17	-	1	20	11	-	6	16	54,5	-	X	25,0
vorausfährt o. wartet	100	-	20	128	84	-	17	104	19,0	-	17,6	23,1
innerorts	60	-	3	74	44	-	4	57	36,4	-	X	29,8
außerorts	40	-	17	54	40	-	13	47	-	-	30,8	14,9
seitlich in gleicher Richtung fährt	37	1	12	33	43	-	9	50	-14,0	X	X	-34,0
innerorts	22	1	6	17	25	-	4	31	-12,0	X	X	-45,2
außerorts	15	-	6	16	18	-	5	19	-16,7	-	X	-15,8
entgegenkommt	54	-	31	50	52	2	19	76	3,8	X	63,2	-34,2
innerorts	29	-	10	27	29	-	3	38	-	-	X	-28,9
außerorts	25	-	21	23	23	2	16	38	8,7	X	31,3	-39,5
einbiegt oder kreuzt	273	3	65	289	253	2	67	252	7,9	X	-3,0	14,7
innerorts	216	1	30	219	208	-	44	200	3,8	X	-31,8	9,5
außerorts	57	2	35	70	45	2	23	52	26,7	-	52,2	34,6
Zusammenstoß Fahrzeug/Fußgänger	49	-	14	45	58	1	20	44	-15,5	X	-30,0	2,3
innerorts	45	-	14	40	52	1	18	37	-13,5	X	-22,2	8,1
außerorts	4	-	-	5	6	-	2	7	X	-	X	X
Aufprall auf Hindernis	4	1	1	6	4	-	-	4	-	X	X	X
innerorts	2	-	1	1	1	-	-	1	X	-	X	-
außerorts	2	1	-	5	3	-	-	3	X	X	-	X
Abk.v.Fahrbahn n.rechts	80	4	39	62	84	9	34	64	-4,8	X	14,7	-3,1
innerorts	26	-	12	19	21	-	7	18	23,8	-	X	5,6
außerorts	54	4	27	43	63	9	27	46	-14,3	X	-	-6,5
Abk. v.Fahrbahn n.links	68	4	24	56	54	3	23	40	25,9	X	4,3	40,0
innerorts	17	1	4	16	13	2	4	9	30,8	X	-	X
außerorts	51	3	20	40	41	1	19	31	24,4	X	5,3	29,0
Unfall anderer Art	127	-	32	115	124	-	29	112	2,4	-	10,3	2,7
innerorts	98	-	21	87	91	-	15	83	7,7	-	40,0	4,8
außerorts	29	-	11	28	33	-	14	29	-12,1	-	-21,4	-3,4
Insgesamt	871	13	242	868	804	17	225	801	8,3	-23,5	7,6	8,4
innerorts	577	3	104	564	521	3	100	513	10,7	-	4,0	9,9
außerorts	294	10	138	304	283	14	125	288	3,9	-28,6	10,4	5,6

Noch 5. Straßenverkehrsunfälle und Verunglückte nach Unfallarten

Unfallart Ortslage	Unfälle mit Per- sonen- schaden	Verunglückte			Unfälle mit Per- sonen- schaden	Verunglückte			Zu- bzw. Abnahme (-)			
		Getö- tete	Schwer-	Leicht-		Getö- tete	Schwer-	Leicht-	Unfälle mit Personen- schaden	Getö- tete	Schwer-	Leicht-
			verletzte	verletzte			verletzte	verletzte				
Anzahl									%			
	Januar - Juli 2013				Januar - Juli 2012							
Zusammenstoß m.and. Fahrzeug, das anfährt, anhält	325	1	41	372	415	-	45	480	-21,7	X	-8,9	-22,5
	257	-	30	284	339	-	24	377	-24,2	-	25,0	-24,7
	68	1	11	88	76	-	21	103	-10,5	X	-47,6	-14,6
vorausfährt o. wartet	504	8	96	605	515	7	101	638	-2,1	X	-5,0	-5,2
	315	1	24	372	309	-	22	389	1,9	X	9,1	-4,4
	189	7	72	233	206	7	79	249	-8,3	-	-8,9	-6,4
seitlich in gleicher Richtung fährt	192	2	45	195	235	-	50	240	-18,3	X	-10,0	-18,8
	109	1	24	96	141	-	17	143	-22,7	X	41,2	-32,9
	83	1	21	99	94	-	33	97	-11,7	X	-36,4	2,1
entgegenkommt	319	15	137	389	319	13	142	393	-	15,4	-3,5	-1,0
	157	1	45	179	186	2	57	222	-15,6	X	-21,1	-19,4
	162	14	92	210	133	11	85	171	21,8	27,3	8,2	22,8
einbiegt oder kreuzt	1 213	10	263	1 275	1 389	7	270	1 473	-12,7	X	-2,6	-13,4
	977	4	175	989	1 150	3	178	1 176	-15,0	X	-1,7	-15,9
	236	6	88	286	239	4	92	297	-1,3	X	-4,3	-3,7
Zusammenstoß Fahrzeug/Fußgänger	374	6	99	299	382	9	110	295	-2,1	X	-10,0	1,4
	347	5	94	277	354	6	99	273	-2,0	X	-5,1	1,5
	27	1	5	22	28	3	11	22	-3,6	X	X	-
Aufprall auf Hindernis	30	2	8	32	28	1	6	22	7,1	X	X	45,5
	12	-	4	8	10	-	2	8	20,0	-	X	-
	18	2	4	24	18	1	4	14	-	X	-	71,4
Abk.v.Fahrbahn n.rechts	564	20	204	480	544	23	207	420	3,7	-13,0	-1,4	14,3
	145	1	49	136	155	1	45	130	-6,5	-	8,9	4,6
	419	19	155	344	389	22	162	290	7,7	-13,6	-4,3	18,6
Abk. v.Fahrbahn n.links	374	15	126	331	349	10	154	266	7,2	50,0	-18,2	24,4
	83	3	23	75	82	4	30	64	1,2	X	-23,3	17,2
	291	12	103	256	267	6	124	202	9,0	X	-16,9	26,7
Unfall anderer Art	525	4	123	474	620	8	160	531	-15,3	X	-23,1	-10,7
	396	1	81	356	466	5	105	392	-15,0	X	-22,9	-9,2
	129	3	42	118	154	3	55	139	-16,2	-	-23,6	-15,1
Insgesamt	4 420	83	1 142	4 452	4 796	78	1 245	4 758	-7,8	6,4	-8,3	-6,4
innerorts	2 798	17	549	2 772	3 192	21	579	3 174	-12,3	-19,0	-5,2	-12,7
außerorts	1 622	66	593	1 680	1 604	57	666	1 584	1,1	15,8	-11,0	6,1

6. Straßenverkehrsunfälle und Verunglückte nach Tagesdatum und Ortslage

Tagesdatum Ortslage	Unfälle mit Personen- schaden	Davon mit			Verunglückte			Unfälle mit	Unfälle mit Personen- u.
		Getöteten	Schwer-	Leicht-	Getötete	Schwer-	Leicht-		
				verletzten			verletzte		schwerw. Sachschaden i. e. S.
Juli 2013									
Innerorts									
1. Montag	27	-	7	20	-	7	22	6	33
2. Dienstag	29	-	8	21	-	8	25	4	33
3. Mittwoch	21	-	3	18	-	3	22	3	24
4. Donnerstag	23	-	4	19	-	4	23	4	27
5. Freitag	16	-	4	12	-	5	13	4	20
6. Samstag	14	-	2	12	-	2	15	5	19
7. Sonntag	14	1	3	10	1	4	12	2	16
8. Montag	27	-	5	22	-	5	24	7	34
9. Dienstag	26	-	6	20	-	7	24	3	29
10. Mittwoch	20	-	4	16	-	4	20	1	21
11. Donnerstag	21	-	3	18	-	3	19	5	26
12. Freitag	27	-	4	23	-	4	27	6	33
13. Samstag	16	-	5	11	-	5	12	3	19
14. Sonntag	5	-	1	4	-	2	6	2	7
15. Montag	18	-	5	13	-	6	17	2	20
16. Dienstag	12	-	1	11	-	1	13	3	15
17. Mittwoch	23	-	2	21	-	2	24	5	28
18. Donnerstag	16	-	3	13	-	3	14	4	20
19. Freitag	26	-	1	25	-	1	30	6	32
20. Samstag	18	-	2	16	-	2	18	4	22
21. Sonntag	9	-	-	9	-	-	13	1	10
22. Montag	22	1	3	18	1	3	19	5	27
23. Dienstag	11	-	3	8	-	3	14	-	11
24. Mittwoch	24	-	1	23	-	1	26	1	25
25. Donnerstag	15	1	4	10	1	5	14	6	21
26. Freitag	25	-	3	22	-	3	25	3	28
27. Samstag	14	-	2	12	-	2	13	2	16
28. Sonntag	5	-	2	3	-	2	3	-	5
29. Montag	20	-	2	18	-	2	25	6	26
30. Dienstag	20	-	4	16	-	4	19	4	24
31. Mittwoch	13	-	1	12	-	1	13	4	17
Insgesamt	577	3	98	476	3	104	564	111	688
Außerorts, einschließlich Autobahn									
1. Montag	13	-	3	10	-	4	18	5	18
2. Dienstag	6	-	1	5	-	2	8	-	6
3. Mittwoch	6	-	2	4	-	2	7	2	8
4. Donnerstag	9	-	5	4	-	10	6	2	11
5. Freitag	17	-	3	14	-	5	24	-	17
6. Samstag	16	1	6	9	1	8	18	2	18
7. Sonntag	9	1	1	7	1	1	7	1	10
8. Montag	10	-	4	6	-	4	13	-	10
9. Dienstag	7	1	1	5	1	1	7	4	11
10. Mittwoch	10	-	2	8	-	2	14	3	13
11. Donnerstag	7	-	3	4	-	3	7	2	9
12. Freitag	10	-	4	6	-	5	13	4	14
13. Samstag	12	3	2	7	3	3	13	1	13
14. Sonntag	8	-	5	3	-	5	6	1	9
15. Montag	9	-	2	7	-	2	9	3	12
16. Dienstag	8	-	1	7	-	2	9	1	9
17. Mittwoch	9	-	3	6	-	5	6	2	11
18. Donnerstag	11	-	3	8	-	3	14	1	12
19. Freitag	18	-	10	8	-	14	19	2	20
20. Samstag	9	1	2	6	1	5	8	1	10
21. Sonntag	17	-	9	8	-	13	13	1	18
22. Montag	9	-	4	5	-	5	11	4	13
23. Dienstag	5	-	1	4	-	1	4	2	7
24. Mittwoch	8	-	4	4	-	6	4	-	8
25. Donnerstag	8	1	5	2	1	8	7	3	11
26. Freitag	10	-	2	8	-	2	10	5	15
27. Samstag	10	1	8	1	2	10	4	4	14
28. Sonntag	5	-	2	3	-	2	5	1	6
29. Montag	6	-	-	6	-	-	7	4	10
30. Dienstag	3	-	2	1	-	2	2	3	6
31. Mittwoch	9	-	2	7	-	3	11	3	12
Insgesamt	294	9	102	183	10	138	304	67	361

Noch 6. Straßenverkehrsunfälle und Verunglückte nach Tagesdatum und Ortslage

Tagesdatum Ortslage	Unfälle mit Personen- schaden	Davon mit			Verunglückte			Unfälle mit mit	Unfälle mit Personen- u.
		Getöteten	Schwer-	Leicht-	Getötete	Schwer-	Leicht-		
				verletzten			verletzte		schwerw. Sachschaden i. e. S.
Juli 2013									
Innerorts und außerorts									
1. Montag	40	-	10	30	-	11	40	11	51
2. Dienstag	35	-	9	26	-	10	33	4	39
3. Mittwoch	27	-	5	22	-	5	29	5	32
4. Donnerstag	32	-	9	23	-	14	29	6	38
5. Freitag	33	-	7	26	-	10	37	4	37
6. Samstag	30	1	8	21	1	10	33	7	37
7. Sonntag	23	2	4	17	2	5	19	3	26
8. Montag	37	-	9	28	-	9	37	7	44
9. Dienstag	33	1	7	25	1	8	31	7	40
10. Mittwoch	30	-	6	24	-	6	34	4	34
11. Donnerstag	28	-	6	22	-	6	26	7	35
12. Freitag	37	-	8	29	-	9	40	10	47
13. Samstag	28	3	7	18	3	8	25	4	32
14. Sonntag	13	-	6	7	-	7	12	3	16
15. Montag	27	-	7	20	-	8	26	5	32
16. Dienstag	20	-	2	18	-	3	22	4	24
17. Mittwoch	32	-	5	27	-	7	30	7	39
18. Donnerstag	27	-	6	21	-	6	28	5	32
19. Freitag	44	-	11	33	-	15	49	8	52
20. Samstag	27	1	4	22	1	7	26	5	32
21. Sonntag	26	-	9	17	-	13	26	2	28
22. Montag	31	1	7	23	1	8	30	9	40
23. Dienstag	16	-	4	12	-	4	18	2	18
24. Mittwoch	32	-	5	27	-	7	30	1	33
25. Donnerstag	23	2	9	12	2	13	21	9	32
26. Freitag	35	-	5	30	-	5	35	8	43
27. Samstag	24	1	10	13	2	12	17	6	30
28. Sonntag	10	-	4	6	-	4	8	1	11
29. Montag	26	-	2	24	-	2	32	10	36
30. Dienstag	23	-	6	17	-	6	21	7	30
31. Mittwoch	22	-	3	19	-	4	24	7	29
Insgesamt	871	12	200	659	13	242	868	178	1 049
Auf Autobahnen									
1. Montag	1	-	1	-	-	2	2	4	5
2. Dienstag	1	-	-	1	-	-	1	-	1
3. Mittwoch	2	-	1	1	-	1	1	-	2
4. Donnerstag	1	-	-	1	-	-	3	1	2
5. Freitag	3	-	-	3	-	-	8	-	3
6. Samstag	1	-	-	1	-	-	1	-	1
7. Sonntag	2	-	-	2	-	-	2	1	3
8. Montag	1	-	-	1	-	-	4	-	1
9. Dienstag	1	-	-	1	-	-	1	1	2
10. Mittwoch	3	-	-	3	-	-	7	1	4
11. Donnerstag	1	-	1	-	-	1	-	-	1
12. Freitag	1	-	-	1	-	-	5	2	3
13. Samstag	5	1	-	4	1	1	6	1	6
14. Sonntag	1	-	-	1	-	-	1	-	1
15. Montag	2	-	-	2	-	-	3	1	3
16. Dienstag	1	-	-	1	-	-	1	-	1
17. Mittwoch	1	-	1	-	-	2	-	-	1
18. Donnerstag	3	-	-	3	-	-	7	-	3
19. Freitag	3	-	2	1	-	2	1	1	4
20. Samstag	-	-	-	-	-	-	-	-	-
21. Sonntag	5	-	2	3	-	4	4	1	6
22. Montag	3	-	1	2	-	1	7	-	3
23. Dienstag	-	-	-	-	-	-	-	-	-
24. Mittwoch	2	-	1	1	-	1	1	-	2
25. Donnerstag	2	1	1	-	1	1	4	1	3
26. Freitag	1	-	-	1	-	-	1	-	1
27. Samstag	4	-	3	1	-	3	2	-	4
28. Sonntag	2	-	1	1	-	1	3	-	2
29. Montag	-	-	-	-	-	-	-	1	1
30. Dienstag	1	-	1	-	-	1	-	-	1
31. Mittwoch	4	-	-	4	-	-	5	1	5
Insgesamt	58	2	16	40	2	21	81	17	75

7. Straßenverkehrsunfälle und Verunglückte nach Art der Verkehrsbeteiligung und Ortslage ¹⁾

Art der Verkehrsbeteiligung	Unfälle mit Personen- schaden	Verunglückte			Schwerw. Unfälle mit Sach- schaden i. e. S.	Unfälle mit Personen- schaden	Verunglückte			Schwerw. Unfälle mit Sach- schaden i. e. S.	
		Getötete	Schwer-	Leicht-			Getötete	Schwer-	Leicht-		
			verletzte					verletzte			verletzte
		Juli 2013					Juli 2012				
					Innerhalb von Ortschaften						
Unfälle insgesamt	577	3	104	564	111	521	3	100	513	124	
Darunter Unfälle mit Beteiligung von Fahrern von:											
Motorzweirädern	84	1	21	73	6	61	1	16	51	-	
Personenkraftwagen	454	2	70	454	109	396	1	72	404	121	
Kraftomnibussen	7	-	3	7	-	8	-	2	6	1	
Güterkraftfahrzeugen	53	-	6	62	15	53	-	7	56	21	
dar.: Liefer- und Lastkraftwagen mit zul. Gesamtgewicht bis 3 500 kg	40	-	4	49	7	31	-	3	32	16	
3 501 - 7 500 kg	3	-	2	1	2	4	-	3	2	1	
7 501 - 12 000 kg	-	-	-	-	1	1	-	-	1	-	
12 001 und mehr kg	1	-	-	1	1	8	-	-	9	1	
Landwirtschaftlichen Zugmaschinen	3	-	-	3	1	4	-	1	6	1	
Fahrrädern	267	2	49	235	-	234	-	42	210	-	
Fußgängern	57	-	14	53	-	60	1	20	43	-	
					Außerhalb von Ortschaften, ohne Autobahn						
Unfälle insgesamt	236	8	117	223	50	233	13	101	235	66	
Darunter Unfälle mit Beteiligung von Fahrern von:											
Motorzweirädern	56	4	32	37	3	35	-	19	22	1	
Personenkraftwagen	183	5	89	190	48	191	11	81	204	62	
Kraftomnibussen	1	-	-	1	-	2	-	1	1	2	
Güterkraftfahrzeugen	32	-	9	42	9	34	4	19	41	10	
dar.: Liefer- und Lastkraftwagen mit zul. Gesamtgewicht bis 3 500 kg	18	-	6	23	4	21	-	9	31	6	
3 501 - 7 500 kg	2	-	1	3	-	1	2	1	-	1	
7 501 - 12 000 kg	2	-	1	1	-	-	-	-	-	-	
12 001 und mehr kg	3	-	1	6	1	2	-	1	2	2	
Landwirtschaftlichen Zugmaschinen	1	-	-	1	2	4	1	5	1	1	
Fahrrädern	22	-	11	14	-	29	-	12	22	-	
Fußgängern	4	-	-	5	-	6	-	2	7	-	
					auf Autobahnen						
Unfälle insgesamt	58	2	21	81	17	50	1	24	53	20	
Darunter Unfälle mit Beteiligung von Fahrern von:											
Motorzweirädern	6	-	3	4	-	3	-	4	-	-	
Personenkraftwagen	46	1	16	71	16	37	-	13	46	19	
Kraftomnibussen	1	-	-	2	-	-	-	-	-	1	
Güterkraftfahrzeugen	20	1	8	22	5	25	1	15	20	3	
dar.: Liefer- und Lastkraftwagen mit zul. Gesamtgewicht bis 3 500 kg	3	-	1	3	1	6	1	3	6	-	
3 501 - 7 500 kg	1	-	-	1	1	2	-	-	4	-	
7 501 - 12 000 kg	-	-	-	-	-	1	-	-	1	-	
12 001 und mehr kg	4	-	2	4	1	4	-	5	2	-	
Landwirtschaftlichen Zugmaschinen	-	-	-	-	-	-	-	-	-	-	
Fahrrädern	-	-	-	-	-	-	-	-	-	-	
Fußgängern	1	-	2	2	-	1	-	-	1	-	
					Innerhalb und außerhalb von Ortschaften						
Unfälle insgesamt	871	13	242	868	178	804	17	225	801	210	
Darunter Unfälle mit Beteiligung von Fahrern von:											
Motorzweirädern	146	5	56	114	9	99	1	39	73	1	
Personenkraftwagen	683	8	175	715	173	624	12	166	654	202	
Kraftomnibussen	9	-	3	10	-	10	-	3	7	4	
Güterkraftfahrzeugen	105	1	23	126	29	112	5	41	117	34	
dar.: Liefer- und Lastkraftwagen mit zul. Gesamtgewicht bis 3 500 kg	61	-	11	75	12	58	1	15	69	22	
3 501 - 7 500 kg	6	-	3	5	3	7	2	4	6	2	
7 501 - 12 000 kg	2	-	1	1	1	2	-	-	2	-	
12 001 und mehr kg	8	-	3	11	3	14	-	6	13	3	
Landwirtschaftlichen Zugmaschinen	4	-	-	4	3	8	1	6	7	2	
Fahrrädern	289	2	60	249	-	263	-	54	232	-	
Fußgängern	62	-	16	60	-	67	1	22	51	-	

1) Die Tabelle enthält Mehrfachzählungen, da bei einem Unfall mehrere Verkehrsbeteiligungsarten beteiligt sein können.

Noch 7. Straßenverkehrsunfälle und Verunglückte nach Art der Verkehrsbeteiligung und Ortslage¹⁾

Unfälle mit Personen- schaden	Verunglückte			Schwerw. Unfälle mit Sach- schaden i. e. S.	Unfälle mit Personen- schaden	Verunglückte			Schwerw. Unfälle mit Sach- schaden i. e. S.	Art der Verkehrsbeteiligung
	Getötete	Schwer-	Leicht-			Getötete	Schwer-	Leicht-		
		verletzte					verletzte			
Januar - Juli 2013										
Innerhalb von Ortschaften										
2 798	17	549	2 772	905	3 192	21	579	3 174	928	Unfälle insgesamt
										Darunter Unfälle mit Beteiligung von Fahrern von:
289	4	82	237	20	324	2	98	263	13	Motorzweirädern
2 290	8	411	2 330	886	2 593	13	416	2 674	906	Personenkraftwagen
38	-	9	53	6	44	-	10	56	11	Kraftomnibussen
258	4	50	259	112	297	4	50	300	138	Güterkraftfahrzeugen
										dar.: Liefer- und Lastkraftwagen mit
157	-	28	169	66	187	2	25	195	94	zul. Gesamtgewicht bis 3 500 kg
12	-	3	9	6	18	1	7	14	10	3 501 - 7 500 kg
15	-	4	15	7	9	-	2	8	3	7 501 - 12 000 kg
23	-	6	23	6	30	-	6	28	10	12 001 und mehr kg
6	-	2	4	8	8	-	1	11	5	Landwirtschaftlichen Zugmaschinen
1 024	6	201	874	3	1 241	4	224	1 073	3	Fahrrädern
407	5	102	345	1	397	6	107	313	-	Fußgängern
Außerhalb von Ortschaften, ohne Autobahn										
1 312	53	480	1 307	560	1 328	44	530	1 291	503	Unfälle insgesamt
										Darunter Unfälle mit Beteiligung von Fahrern von:
										Motorzweirädern
169	10	86	105	4	161	1	91	103	9	Personenkraftwagen
1 110	42	399	1 173	517	1 114	37	429	1 153	476	Kraftomnibussen
7	2	2	40	3	7	-	1	6	4	Güterkraftfahrzeugen
183	13	49	195	103	199	13	83	213	88	dar.: Liefer- und Lastkraftwagen mit
										zul. Gesamtgewicht bis 3 500 kg
92	4	25	105	48	110	7	39	131	49	3 501 - 7 500 kg
8	-	3	8	7	13	2	3	15	3	7 501 - 12 000 kg
9	2	2	11	5	8	-	6	7	2	12 001 und mehr kg
15	3	7	14	10	15	1	7	12	9	Landwirtschaftlichen Zugmaschinen
12	1	3	11	5	20	3	14	13	4	Fahrrädern
88	2	28	69	-	101	3	36	71	-	Fußgängern
26	1	5	23	1	31	3	11	23	1	
auf Autobahnen										
310	13	113	373	264	276	13	136	293	134	Unfälle insgesamt
										Darunter Unfälle mit Beteiligung von Fahrern von:
										Motorzweirädern
12	-	5	9	-	8	-	7	2	-	Personenkraftwagen
247	9	90	319	211	231	11	109	259	110	Kraftomnibussen
3	-	-	6	1	2	-	2	2	2	Güterkraftfahrzeugen
136	10	60	134	96	139	8	65	141	51	dar.: Liefer- und Lastkraftwagen mit
										zul. Gesamtgewicht bis 3 500 kg
23	1	11	24	18	28	3	9	33	14	3 501 - 7 500 kg
8	1	3	9	2	7	-	4	12	-	7 501 - 12 000 kg
2	-	-	3	2	7	-	2	5	-	12 001 und mehr kg
19	1	12	14	12	20	1	15	17	4	Landwirtschaftlichen Zugmaschinen
-	-	-	-	-	-	-	-	-	-	Fahrrädern
1	-	-	1	-	-	-	-	-	-	Fußgängern
3	-	3	3	-	4	-	2	4	-	
Innerhalb und außerhalb von Ortschaften										
4 420	83	1 142	4 452	1 729	4 796	78	1 245	4 758	1 565	Unfälle insgesamt
										Darunter Unfälle mit Beteiligung von Fahrern von:
										Motorzweirädern
470	14	173	351	24	493	3	196	368	22	Personenkraftwagen
3 647	59	900	3 822	1 614	3 938	61	954	4 086	1 492	Kraftomnibussen
48	2	11	99	10	53	-	13	64	17	Güterkraftfahrzeugen
577	27	159	588	311	635	25	198	654	277	dar.: Liefer- und Lastkraftwagen mit
										zul. Gesamtgewicht bis 3 500 kg
272	5	64	298	132	325	12	73	359	157	3 501 - 7 500 kg
28	1	9	26	15	38	3	14	41	13	7 501 - 12 000 kg
26	2	6	29	14	24	-	10	20	5	12 001 und mehr kg
57	4	25	51	28	65	2	28	57	23	Landwirtschaftlichen Zugmaschinen
18	1	5	15	13	28	3	15	24	9	Fahrrädern
1 113	8	229	944	3	1 342	7	260	1 144	3	Fußgängern
436	6	110	371	2	432	9	120	340	1	

1) Die Tabelle enthält Mehrfachzählungen, da bei einem Unfall mehrere Verkehrsbeteiligungsarten beteiligt sein können.

8. Straßenverkehrsunfälle und Verunglückte nach kreisfreien Städten und Landkreisen im Monat

Kreisfreie Stadt Landkreis Land Ortslage	Straßenverkehrsunfälle				Verunglückte			
	insgesamt	mit Personen- schaden	mit schwerw. Sachsch. i. e. S.	sonst. Unf. unter Einfl. berausch. Mittel	insgesamt	Getötete	Schwer-	Leicht-
							verletzte	
	Juli 2013							
Dessau-Roßlau, Stadt	39	28	10	1	35	-	6	29
innerorts	32	23	8	1	26	-	5	21
außerorts ohne Autobahn	4	2	2	-	2	-	1	1
auf Autobahnen	3	3	-	-	7	-	-	7
Halle (Saale), Stadt	118	95	18	5	113	-	18	95
innerorts	115	93	17	5	108	-	16	92
außerorts ohne Autobahn	2	1	1	-	1	-	-	1
auf Autobahnen	1	1	-	-	4	-	2	2
Magdeburg, Stadt	127	110	15	2	138	-	20	118
innerorts	118	103	13	2	127	-	16	111
außerorts ohne Autobahn	7	7	-	-	11	-	4	7
auf Autobahnen	2	-	2	-	-	-	-	-
Altmarkkreis Salzwedel	44	33	11	-	41	2	10	29
innerorts	21	17	4	-	17	-	2	15
außerorts ohne Autobahn	23	16	7	-	24	2	8	14
auf Autobahnen	-	-	-	-	-	-	-	-
Anhalt-Bitterfeld	88	59	27	2	73	-	25	48
innerorts	62	41	19	2	45	-	12	33
außerorts ohne Autobahn	22	16	6	-	21	-	13	8
auf Autobahnen	4	2	2	-	7	-	-	7
Börde	88	73	13	2	96	2	27	67
innerorts	42	36	5	1	41	1	5	35
außerorts ohne Autobahn	34	30	3	1	45	-	18	27
auf Autobahnen	12	7	5	-	10	1	4	5
Burgenlandkreis	95	83	10	2	120	-	28	92
innerorts	50	42	7	1	49	-	10	39
außerorts ohne Autobahn	26	23	2	1	42	-	14	28
auf Autobahnen	19	18	1	-	29	-	4	25
Harz	101	84	9	8	108	3	25	80
innerorts	56	42	6	8	50	-	7	43
außerorts ohne Autobahn	45	42	3	-	58	3	18	37
auf Autobahnen	-	-	-	-	-	-	-	-
Jerichower Land	46	34	10	2	43	-	6	37
innerorts	32	24	7	1	27	-	1	26
außerorts ohne Autobahn	7	6	1	-	11	-	4	7
auf Autobahnen	7	4	2	1	5	-	1	4

Noch 8. Straßenverkehrsunfälle und Verunglückte nach kreisfreien Städten und Landkreisen im Monat

Kreisfreie Stadt Landkreis Land Ortslage	Straßenverkehrsunfälle				Verunglückte			
	insgesamt	mit Personen- schaden	mit schwerw. Sachsch. i. e. S.	sonst. Unf. unter Einfl. berausch. Mittel	insgesamt	Getötete	Schwer-	Leicht-
							verletzte	
	Juli 2013							
Mansfeld-Südharz	58	42	15	1	60	-	13	47
innerorts	27	19	7	1	25	-	2	23
außerorts ohne Autobahn	28	21	7	-	31	-	9	22
auf Autobahnen	3	2	1	-	4	-	2	2
Saalekreis	83	67	14	2	91	1	19	71
innerorts	51	41	8	2	53	1	11	41
außerorts ohne Autobahn	21	16	5	-	22	-	3	19
auf Autobahnen	11	10	1	-	16	-	5	11
Salzlandkreis	81	64	10	7	71	1	12	58
innerorts	49	38	5	6	40	1	7	32
außerorts ohne Autobahn	29	23	5	1	28	-	3	25
auf Autobahnen	3	3	-	-	3	-	2	1
Stendal	46	40	6	-	57	3	19	35
innerorts	21	20	1	-	22	-	4	18
außerorts ohne Autobahn	25	20	5	-	35	3	15	17
auf Autobahnen	-	-	-	-	-	-	-	-
Wittenberg	70	59	10	1	77	1	14	62
innerorts	43	38	4	1	41	-	6	35
außerorts ohne Autobahn	16	13	3	-	17	-	7	10
auf Autobahnen	11	8	3	-	19	1	1	17
Sachsen-Anhalt	1 084	871	178	35	1 123	13	242	868
innerorts	719	577	111	31	671	3	104	564
außerorts ohne Autobahn	289	236	50	3	348	8	117	223
auf Autobahnen	76	58	17	1	104	2	21	81
Kreisfreie Städte	284	233	43	8	286	-	44	242
Landkreise	800	638	135	27	837	13	198	626

9. Straßenverkehrsunfälle und Verunglückte nach kreisfreien Städten und Landkreisen im Zeitraum

Kreisfreie Stadt Landkreis Land	Straßenverkehrsunfälle				Verunglückte			
	insgesamt	mit Personen schaden	mit schwerw. Sachsch. i. e. S.	sonst. Unf. unter Einfl. berausch. Mittel	insgesamt	Getötete	Schwer-	Leicht-
							verletzte	
	Januar bis Juli 2013							
Dessau-Roßlau, Stadt	249	162	77	10	225	5	39	181
Halle (Saale), Stadt	627	489	104	34	580	2	75	503
Magdeburg, Stadt	672	517	114	41	610	3	78	529
Altmarkkreis Salzwedel	288	176	109	3	257	13	55	189
Anhalt-Bitterfeld	557	332	203	22	413	8	126	279
Börde	533	359	157	17	477	10	87	380
Burgenlandkreis	555	380	148	27	532	5	132	395
Harz	568	397	127	44	507	7	116	384
Jerichower Land	264	180	76	8	229	2	54	173
Mansfeld-Südharz	410	237	148	25	331	3	70	258
Saalekreis	575	376	184	15	507	4	97	406
Salzlandkreis	502	349	128	25	420	7	94	319
Stendal	278	192	71	15	232	6	51	175
Wittenberg	370	274	83	13	357	8	68	281
Sachsen-Anhalt insgesamt	6 448	4 420	1 729	299	5 677	83	1 142	4 452

10. Übrige Sachschadensunfälle ohne Einfluss berauschender Mittel nach kreisfreien Städten und Landkreisen

Kreisfreie Stadt Landkreis Land	Übrige Sachschadens- unfälle ohne Einfluss berauschender Mittel insgesamt	Davon		
		innerorts	außerorts ohne Autobahn	auf Autobahnen
		Juli 2013		
Dessau-Roßlau, Stadt	201	177	17	7
Halle (Saale), Stadt	612	606	5	1
Magdeburg, Stadt	619	588	16	15
Altmarkkreis Salzwedel	205	111	94	-
Anhalt-Bitterfeld	368	245	98	25
Börde	410	164	174	72
Burgenlandkreis	496	296	131	69
Harz	485	338	147	-
Jerichower Land	197	108	70	19
Mansfeld-Südharz	330	223	90	17
Saalekreis	431	276	113	42
Salzlandkreis	442	276	135	31
Stendal	321	156	165	-
Wittenberg	290	169	94	27
Sachsen-Anhalt insgesamt	5 407	3 733	1 349	325
		Januar bis Juli 2013		
Dessau-Roßlau, Stadt	1 399	1 192	174	33
Halle (Saale), Stadt	3 872	3 770	81	21
Magdeburg, Stadt	4 360	4 159	111	90
Altmarkkreis Salzwedel	1 494	669	825	-
Anhalt-Bitterfeld	2 651	1 677	758	216
Börde	3 145	1 381	1 308	456
Burgenlandkreis	2 962	1 821	821	320
Harz	3 237	2 276	961	-
Jerichower Land	1 457	721	555	181
Mansfeld-Südharz	2 254	1 462	660	132
Saalekreis	2 917	1 752	823	342
Salzlandkreis	2 935	1 877	854	204
Stendal	2 072	1 011	1 061	-
Wittenberg	2 209	1 213	863	133
Sachsen-Anhalt insgesamt	36 964	24 981	9 855	2 128

11. Getötete und Verletzte im Straßenverkehr nach Art der Verkehrsbeteiligung

Art der Verkehrsbeteiligung Ortslage	Getötete						Schwerverletzte					
	Juli		Zu- bzw. Ab- nahme (-)	Jan. - Juli		Zu- bzw. Ab- nahme (-)	Juli		Zu- bzw. Ab- nahme (-)	Jan. - Juli		Zu- bzw. Ab- nahme (-)
	2013	2012		2013	2012		2013	2012		2013	2012	
	Anzahl		%	Anzahl		%	Anzahl		%	Anzahl		%
Fahrer und Mitfahrer von												
Mofas, Mopeds	1	-	X	3	-	X	9	2	X	33	34	-2,9
innerorts	-	-	-	1	-	X	8	2	X	29	26	11,5
außerorts	1	-	X	2	-	X	1	-	X	4	8	X
Motorzweirädern mit amtl. Kennzeichen	4	1	X	9	2	X	45	35	28,6	136	152	-10,5
innerorts	1	1	-	2	2	-	12	13	-7,7	51	64	-20,3
außerorts	3	-	X	7	-	X	33	22	50,0	85	88	-3,4
Personenkraftwagen	5	12	X	48	53	-9,4	110	99	11,1	586	622	-5,8
innerorts	-	1	X	3	9	X	24	24	-	157	158	-0,6
außerorts	5	11	X	45	44	2,3	86	75	14,7	429	464	-7,5
Bussen	-	-	-	-	-	-	2	1	X	5	5	-
innerorts	-	-	-	-	-	-	2	-	X	4	3	X
außerorts	-	-	-	-	-	-	-	1	X	1	2	X
Güterkraftfahrzeugen	1	3	X	8	6	X	7	13	X	50	57	-12,3
innerorts	-	-	-	-	-	-	1	-	X	11	4	X
außerorts	1	3	X	8	6	X	6	13	X	39	53	-26,4
Landwirtschaftlichen Zugmaschinen	-	-	-	-	1	X	-	-	-	-	2	X
innerorts	-	-	-	-	-	-	-	-	-	-	-	-
außerorts	-	-	-	-	1	X	-	-	-	-	2	X
übrigen Kraftfahrzeugen	-	-	-	-	-	-	-	2	X	4	4	-
innerorts	-	-	-	-	-	-	-	-	-	4	2	X
außerorts	-	-	-	-	-	-	-	2	X	-	2	X
Kraftfahrzeuge zusammen	11	16	-31,3	68	62	9,7	173	152	13,8	814	876	-7,1
innerorts	1	2	X	6	11	X	47	39	20,5	256	257	-0,4
außerorts	10	14	-28,6	62	51	21,6	126	113	11,5	558	619	-9,9
anderen Fahrzeugen	-	-	-	1	-	X	-	-	-	4	3	X
innerorts	-	-	-	-	-	-	-	-	-	4	2	X
außerorts	-	-	-	1	-	X	-	-	-	-	1	X

Noch 11. Getötete und Verletzte im Straßenverkehr nach Art der Verkehrsbeteiligung

Leichtverletzte						Verunglückte insgesamt						Art der Verkehrsbeteiligung Ortslage
Juli		Zu- bzw. Ab- nahme (-)	Jan. - Juli		Zu- bzw. Ab- nahme (-)	Juli		Zu- bzw. Ab- nahme (-)	Jan. - Juli		Zu- bzw. Ab- nahme (-)	
2013	2012		2013	2012		2013	2012		2013	2012		
Anzahl			Anzahl			Anzahl			Anzahl			
												Fahrer und Mitfahrer von
27	30	-10,0	106	136	-22,1	37	32	15,6	142	170	-16,5	Mofas, Mopeds
25	22	13,6	92	115	-20,0	33	24	37,5	122	141	-13,5	innerorts
2	8	X	14	21	-33,3	4	8	X	20	29	-31,0	außerorts
												Motorzweirädern mit amtl. Kennzeichen
78	37	X	209	191	9,4	127	73	74,0	354	345	2,6	innerorts
45	25	80,0	123	127	-3,1	58	39	48,7	176	193	-8,8	außerorts
33	12	X	86	64	34,4	69	34	X	178	152	17,1	
												Personenkraftwagen
440	426	3,3	2 632	2 776	-5,2	555	537	3,4	3 266	3 451	-5,4	innerorts
211	210	0,5	1 304	1 515	-13,9	235	235	-	1 464	1 682	-13,0	außerorts
229	216	6,0	1 328	1 261	5,3	320	302	6,0	1 802	1 769	1,9	
												Bussen
7	3	X	78	32	X	9	4	X	83	37	X	innerorts
5	3	X	37	30	23,3	7	3	X	41	33	24,2	außerorts
2	-	X	41	2	X	2	1	X	42	4	X	
												Güterkraftfahrzeugen
35	34	2,9	170	189	-10,1	43	50	-14,0	228	252	-9,5	innerorts
11	9	X	48	57	-15,8	12	9	X	59	61	-3,3	außerorts
24	25	-4,0	122	132	-7,6	31	41	-24,4	169	191	-11,5	
												Landwirtschaftlichen
1	1	-	2	5	X	1	1	-	2	8	X	Zugmaschinen
1	1	-	1	2	X	1	1	-	1	2	X	innerorts
-	-	-	1	3	X	-	-	-	1	6	X	außerorts
												übrigen
1	2	X	15	11	36,4	1	4	X	19	15	26,7	Kraftfahrzeugen
-	2	X	11	4	X	-	2	X	15	6	X	innerorts
1	-	X	4	7	X	1	2	X	4	9	X	außerorts
												Kraftfahrzeugen zusammen
589	533	10,5	3 212	3 340	-3,8	773	701	10,3	4 094	4 278	-4,3	innerorts
298	272	9,6	1 616	1 850	-12,6	346	313	10,5	1 878	2 118	-11,3	außerorts
291	261	11,5	1 596	1 490	7,1	427	388	10,1	2 216	2 160	2,6	
												anderen Fahrzeugen
5	9	X	26	37	-29,7	5	9	X	31	40	-22,5	innerorts
5	7	X	25	29	-13,8	5	7	X	29	31	-6,5	außerorts
-	2	X	1	8	X	-	2	X	2	9	X	

Noch 11. Getötete und Verletzte im Straßenverkehr nach Art der Verkehrsbeteiligung

Art der Verkehrsbeteiligung Ortslage	Getötete						Schwerverletzte					
	Juli		Zu- bzw. Ab- nahme (-)	Jan. - Juli		Zu- bzw. Ab- nahme (-)	Juli		Zu- bzw. Ab- nahme (-)	Jan. - Juli		Zu- bzw. Ab- nahme (-)
	2013	2012		2013	2012		2013	2012		2013	2012	
	Anzahl		%	Anzahl		%	Anzahl		%	Anzahl		%
Fahrrädern	2	-	X	8	7	X	58	50	16,0	222	249	-10,8
innerorts	2	-	X	6	4	X	47	40	17,5	195	216	-9,7
außerorts	-	-	-	2	3	X	11	10	10,0	27	33	-18,2
darunter												
unter 15 Jahren	-	-	-	-	-	-	3	7	X	25	36	-30,6
innerorts	-	-	-	-	-	-	3	6	X	25	35	-28,6
außerorts	-	-	-	-	-	-	-	1	X	-	1	X
Fußgänger	-	1	X	6	9	X	10	22	-54,5	100	115	-13,0
innerorts	-	1	X	5	6	X	10	20	-50,0	94	102	-7,8
außerorts	-	-	-	1	3	X	-	2	X	6	13	X
darunter												
unter 15 Jahren	-	-	-	1	1	-	2	6	X	36	36	-
innerorts	-	-	-	1	-	X	2	6	X	36	36	-
außerorts	-	-	-	-	1	X	-	-	-	-	-	-
65 Jahre und mehr	-	1	X	3	2	X	3	5	X	28	33	-15,2
innerorts	-	1	X	3	2	X	3	5	X	26	32	-18,8
außerorts	-	-	-	-	-	-	-	-	-	2	1	X
Andere Personen	-	-	-	-	-	-	1	1	-	2	2	-
innerorts	-	-	-	-	-	-	-	1	X	-	2	X
außerorts	-	-	-	-	-	-	1	-	X	2	-	X
Insgesamt	13	17	-23,5	83	78	6,4	242	225	7,6	1 142	1 245	-8,3
innerorts	3	3	-	17	21	-19,0	104	100	4,0	549	579	-5,2
außerorts	10	14	-28,6	66	57	15,8	138	125	10,4	593	666	-11,0
darunter												
unter 15 Jahren	-	-	-	1	1	-	14	16	-12,5	98	94	4,3
innerorts	-	-	-	1	-	X	5	13	X	69	80	-13,8
außerorts	-	-	-	-	1	X	9	3	X	29	14	X
65 Jahre und mehr	1	2	X	17	13	30,8	37	31	19,4	179	220	-18,6
innerorts	1	1	-	9	5	X	16	18	-11,1	108	136	-20,6
außerorts	-	1	X	8	8	-	21	13	61,5	71	84	-15,5

Noch 11. Getötete und Verletzte im Straßenverkehr nach Art der Verkehrsbeteiligung

Leichtverletzte						Verunglückte insgesamt						Art der Verkehrsbeteiligung Ortslage
Juli		Zu- bzw. Ab- nahme (-)	Jan. - Juli		Zu- bzw. Ab- nahme (-)	Juli		Zu- bzw. Ab- nahme (-)	Jan. - Juli		Zu- bzw. Ab- nahme (-)	
2013	2012		2013	2012		2013	2012		2013	2012		
Anzahl			%	Anzahl			%		Anzahl			
229	216	6,0	882	1 078	-18,2	289	266	8,6	1 112	1 334	-16,6	Fahrrädern
219	195	12,3	820	1 011	-18,9	268	235	14,0	1 021	1 231	-17,1	innerorts
10	21	-52,4	62	67	-7,5	21	31	-32,3	91	103	-11,7	außerorts
37	24	54,2	114	143	-20,3	40	31	29,0	139	179	-22,3	darunter
36	22	63,6	108	134	-19,4	39	28	39,3	133	169	-21,3	unter 15 Jahren
1	2	X	6	9	X	1	3	X	6	10	X	innerorts
												außerorts
45	43	4,7	324	295	9,8	55	66	-16,7	430	419	2,6	Fußgänger
42	39	7,7	304	277	9,7	52	60	-13,3	403	385	4,7	innerorts
3	4	X	20	18	11,1	3	6	X	27	34	-20,6	außerorts
9	13	X	76	62	22,6	11	19	-42,1	113	99	14,1	darunter
9	11	X	76	59	28,8	11	17	-35,3	113	95	18,9	unter 15 Jahren
-	2	X	-	3	X	-	2	X	-	4	X	innerorts
												außerorts
11	9	X	58	63	-7,9	14	15	-6,7	89	98	-9,2	65 Jahre und mehr
11	7	X	54	59	-8,5	14	13	7,7	83	93	-10,8	innerorts
-	2	X	4	4	-	-	2	X	6	5	X	außerorts
-	-	-	8	8	-	1	1	-	10	10	-	Andere Personen
-	-	-	7	7	-	-	1	X	7	9	X	innerorts
-	-	-	1	1	-	1	-	X	3	1	X	außerorts
868	801	8,4	4 452	4 758	-6,4	1 123	1 043	7,7	5 677	6 081	-6,6	Insgesamt
564	513	9,9	2 772	3 174	-12,7	671	616	8,9	3 338	3 774	-11,6	innerorts
304	288	5,6	1 680	1 584	6,1	452	427	5,9	2 339	2 307	1,4	außerorts
83	77	7,8	391	409	-4,4	97	93	4,3	490	504	-2,8	darunter
60	48	25,0	289	310	-6,8	65	61	6,6	359	390	-7,9	unter 15 Jahren
23	29	-20,7	102	99	3,0	32	32	-	131	114	14,9	innerorts
												außerorts
109	89	22,5	494	551	-10,3	147	122	20,5	690	784	-12,0	65 Jahre und mehr
83	59	40,7	354	402	-11,9	100	78	28,2	471	543	-13,3	innerorts
26	30	-13,3	140	149	-6,0	47	44	6,8	219	241	-9,1	außerorts

12. Getötete und Verletzte im Straßenverkehr nach Art der Verkehrsbeteiligung, Altersgruppen und Geschlecht

Im Alter von ... bis unter ... Jahren	Ins- gesamt	Darunter				Ins- gesamt	Darunter				ins- gesamt	Zu- bzw. Abnahme (-)			
		Fahrer und Mitfahrer von			Fuß- gänger		Fahrer und Mitfahrer von			Fuß- gänger		Fahrer und Mitfahrer von			Fuß- gänger
		Per- sonen- kraft- wagen	Motor- zwei- rädern mit amtl. Kennz.	Fahr- rädern			Per- sonen- kraft- wagen	Motor- zwei- rädern mit amtl. Kennz.	Fahr- rädern			Per- sonen- kraft- wagen	Motor- zwei- rädern mit amtl. Kennz.	Fahr- rädern	
Geschlecht	Anzahl										%				
	Getötete														
	Juli 2013					Juli 2012									
	unter 15	-	-	-	-	-	-	-	-	-	-	-	-	-	-
	männlich	-	-	-	-	-	-	-	-	-	-	-	-	-	-
	weiblich	-	-	-	-	-	-	-	-	-	-	-	-	-	-
	15-18	1	1	-	-	-	-	-	-	-	-	X	X	-	-
	männlich	1	1	-	-	-	-	-	-	-	-	X	X	-	-
	weiblich	-	-	-	-	-	-	-	-	-	-	-	-	-	-
	18-21	1	1	-	-	-	1	1	-	-	-	-	-	-	-
	männlich	1	1	-	-	-	1	1	-	-	-	-	-	-	-
	weiblich	-	-	-	-	-	-	-	-	-	-	-	-	-	-
	21-25	-	-	-	-	-	3	3	-	-	-	X	X	-	-
	männlich	-	-	-	-	-	2	2	-	-	-	X	X	-	-
	weiblich	-	-	-	-	-	1	1	-	-	-	X	X	-	-
	25-35	5	1	3	-	-	2	2	-	-	-	X	X	X	-
männlich	5	1	3	-	-	2	2	-	-	-	X	X	X	-	
weiblich	-	-	-	-	-	-	-	-	-	-	-	-	-	-	
35-45	2	-	1	1	-	2	1	-	-	-	-	X	X	X	
männlich	2	-	1	1	-	2	1	-	-	-	-	X	X	X	
weiblich	-	-	-	-	-	-	-	-	-	-	-	-	-	-	
45-55	1	1	-	-	-	6	3	1	-	-	X	X	X	-	
männlich	1	1	-	-	-	6	3	1	-	-	X	X	X	-	
weiblich	-	-	-	-	-	-	-	-	-	-	-	-	-	-	
55-65	2	1	-	-	-	1	1	-	-	-	X	-	-	-	
männlich	2	1	-	-	-	1	1	-	-	-	X	-	-	-	
weiblich	-	-	-	-	-	-	-	-	-	-	-	-	-	-	
65 und mehr	1	-	-	1	-	2	1	-	-	1	X	X	-	X	
männlich	-	-	-	-	-	-	-	-	-	-	-	-	-	-	
weiblich	1	-	-	1	-	2	1	-	-	1	X	X	-	X	
Zusammen	13	5	4	2	-	17	12	1	-	1	-23,5	X	X	X	
männlich	12	5	4	1	-	14	10	1	-	-	-14,3	X	X	X	
weiblich	1	-	-	1	-	3	2	-	-	1	X	X	-	X	
Ohne Angabe	-	-	-	-	-	-	-	-	-	-	-	-	-	-	
Insgesamt	13	5	4	2	-	17	12	1	-	1	-23,5	X	X	X	

Noch 12. Getötete und Verletzte im Straßenverkehr nach Art der Verkehrsbeteiligung, Altersgruppen und Geschlecht

Ins- gesamt	Darunter				Ins- gesamt	Darunter				Zu- bzw. Abnahme (-)					Im Alter von ... bis unter ... Jahren	
	Fahrer und Mitfahrer von			Fuß- gänger		Fahrer und Mitfahrer von			Fuß- gänger	ins- gesamt	Fahrer und Mitfahrer von			Fuß- gänger		
	Per- sonen- kraft- wagen	Motor- zwei- rädern mit amtl. Kennz.	Fahr- rädern			Per- sonen- kraft- wagen	Motor- zwei- rädern mit amtl. Kennz.	Fahr- rädern			Per- sonen- kraft- wagen	Motor- zwei- rädern mit amtl. Kennz.	Fahr- rädern			
Anzahl										%					Geschlecht	
Getötete																
Januar - Juli 2013					Januar - Juli 2012											
1	-	-	-	1	1	-	-	-	1	-	-	-	-	-	-	unter 15
1	-	-	-	1	-	-	-	-	-	X	-	-	-	-	X	männlich
-	-	-	-	-	1	-	-	-	1	X	-	-	-	-	X	weiblich
3	3	-	-	-	-	-	-	-	-	X	X	-	-	-	-	15-18
1	1	-	-	-	-	-	-	-	-	X	X	-	-	-	-	männlich
2	2	-	-	-	-	-	-	-	-	X	X	-	-	-	-	weiblich
8	7	-	-	-	1	1	-	-	-	X	X	-	-	-	-	18-21
5	4	-	-	-	1	1	-	-	-	X	X	-	-	-	-	männlich
3	3	-	-	-	-	-	-	-	-	X	X	-	-	-	-	weiblich
3	2	1	-	-	9	8	-	-	1	X	X	X	-	-	X	21-25
2	1	1	-	-	8	7	-	-	1	X	X	X	-	-	X	männlich
1	1	-	-	-	1	1	-	-	-	-	-	-	-	-	-	weiblich
16	9	5	-	-	14	12	1	1	-	14,3	X	X	X	-	-	25-35
11	4	5	-	-	13	11	1	1	-	-15,4	X	X	X	-	-	männlich
5	5	-	-	-	1	1	-	-	-	X	X	-	-	-	-	weiblich
8	3	2	1	1	9	5	-	1	1	X	X	X	-	-	-	35-45
7	3	2	1	-	6	3	-	-	1	X	-	X	X	-	X	männlich
1	-	-	-	1	3	2	-	1	-	X	X	-	X	-	X	weiblich
17	13	1	2	-	20	10	1	2	3	-15,0	30,0	-	-	-	-	45-55
14	10	1	2	-	16	7	1	1	3	-12,5	X	-	-	X	-	männlich
3	3	-	-	-	4	3	-	1	-	X	-	-	-	X	-	weiblich
10	4	-	1	1	11	9	-	-	1	-9,1	X	-	-	X	-	55-65
9	4	-	1	-	9	7	-	-	1	-	X	-	-	X	-	männlich
1	-	-	-	1	2	2	-	-	-	X	X	-	-	-	-	weiblich
17	7	-	4	3	13	8	-	3	2	30,8	X	-	-	X	-	65 und mehr
10	3	-	2	2	6	5	-	1	-	X	X	-	-	X	-	männlich
7	4	-	2	1	7	3	-	2	2	-	X	-	-	-	-	weiblich
83	48	9	8	6	78	53	2	7	9	6,4	-9,4	X	X	X	X	Zusammen
60	30	9	6	3	59	41	2	3	6	1,7	-26,8	X	X	X	X	männlich
23	18	-	2	3	19	12	-	4	3	21,1	50,0	-	X	-	-	weiblich
-	-	-	-	-	-	-	-	-	-	-	-	-	-	-	-	Ohne Angabe
83	48	9	8	6	78	53	2	7	9	6,4	-9,4	X	X	X	X	Insgesamt

Noch 12. Getötete und Verletzte im Straßenverkehr nach Art der Verkehrsbeteiligung, Altersgruppen und Geschlecht

Im Alter von ... bis unter ... Jahren	Ins- gesamt	Darunter				Ins- gesamt	Darunter				ins- gesamt	Zu- bzw. Abnahme (-)				
		Fahrer und Mitfahrer von			Fuß- gänger		Fahrer und Mitfahrer von			Fuß- gänger		Fahrer und Mitfahrer von			Fuß- gänger	
		Per- sonen- kraft- wagen	Motor- zwei- rädern mit amtl. Kennz.	Fahr- rädern			Per- sonen- kraft- wagen	Motor- zwei- rädern mit amtl. Kennz.	Fahr- rädern			Per- sonen- kraft- wagen	Motor- zwei- rädern mit amtl. Kennz.	Fahr- rädern		
Geschlecht	Anzahl										%					
	Schwerverletzte															
	Juli 2013					Juli 2012										
	unter 15	14	6	3	3	2	16	2	1	7	6	-12,5	X	X	X	X
	männlich	9	3	3	2	1	10	-	1	5	4	X	X	X	X	X
	weiblich	5	3	-	1	1	6	2	-	2	2	X	X	-	X	X
	15-18	14	6	4	4	-	9	1	4	3	1	X	X	-	X	X
	männlich	4	1	1	2	-	5	1	2	2	-	X	-	X	-	-
	weiblich	10	5	3	2	-	4	-	2	1	1	X	X	X	X	X
	18-21	14	8	1	4	-	16	14	1	1	-	-12,5	X	-	X	-
	männlich	9	4	1	4	-	8	7	1	-	-	X	X	-	X	-
	weiblich	5	4	-	-	-	8	7	-	1	-	X	X	-	X	-
	21-25	15	8	4	1	1	18	10	5	1	2	-16,7	X	X	-	X
	männlich	10	5	2	1	1	11	6	5	-	-	-9,1	X	X	X	X
	weiblich	5	3	2	-	-	7	4	-	1	2	X	X	X	X	X
	25-35	43	20	10	10	2	39	25	7	3	2	10,3	-20,0	X	X	-
	männlich	29	12	8	7	1	27	16	6	1	2	7,4	-25,0	X	X	X
weiblich	14	8	2	3	1	12	9	1	2	-	16,7	X	X	X	X	
35-45	27	9	10	4	-	31	14	7	5	1	-12,9	X	X	X	X	
männlich	20	7	9	1	-	22	8	6	3	1	-9,1	X	X	X	X	
weiblich	7	2	1	3	-	9	6	1	2	-	X	X	-	X	-	
45-55	47	20	6	14	-	39	13	8	10	2	20,5	53,8	X	40,0	X	
männlich	26	10	3	8	-	22	4	7	6	-	18,2	X	X	X	-	
weiblich	21	10	3	6	-	17	9	1	4	2	23,5	X	X	X	X	
55-65	31	13	6	8	2	26	9	1	7	3	19,2	X	X	X	X	
männlich	22	10	4	7	-	14	3	1	3	1	57,1	X	X	X	X	
weiblich	9	3	2	1	2	12	6	-	4	2	X	X	X	X	-	
65 und mehr	37	20	1	10	3	31	11	1	13	5	19,4	81,8	-	-23,1	X	
männlich	24	15	1	5	1	18	8	1	8	1	33,3	X	-	X	-	
weiblich	13	5	-	5	2	13	3	-	5	4	-	X	-	-	X	
Zusammen	242	110	45	58	10	225	99	35	50	22	7,6	11,1	28,6	16,0	-54,5	
männlich	153	67	32	37	4	137	53	30	28	9	11,7	26,4	6,7	32,1	X	
weiblich	89	43	13	21	6	88	46	5	22	13	1,1	-6,5	X	-4,5	X	
Ohne Angabe	-	-	-	-	-	-	-	-	-	-	-	-	-	-	-	
Insgesamt	242	110	45	58	10	225	99	35	50	22	7,6	11,1	28,6	16,0	-54,5	

Noch 12. Getötete und Verletzte im Straßenverkehr nach Art der Verkehrsbeteiligung, Altersgruppen und Geschlecht

Ins- gesamt	Darunter				Ins- gesamt	Darunter				Zu- bzw. Abnahme (-)					Im Alter von ... bis unter ... Jahren
	Fahrer und Mitfahrer von			Fuß- gänger		Fahrer und Mitfahrer von			Fuß- gänger	Fahrer und Mitfahrer von			Fuß- gänger		
	Per- sonen- kraft- wagen	Motor- zwei- rädern mit amtl. Kennz.	Fahr- rädern			Per- sonen- kraft- wagen	Motor- zwei- rädern mit amtl. Kennz.	Fahr- rädern		ins- gesamt	Per- sonen- kraft- wagen	Motor- zwei- rädern mit amtl. Kennz.		Fahr- rädern	
Anzahl										%					Geschlecht
Schwerverletzte															
Januar - Juli 2013						Januar - Juli 2012									
98	32	4	25	36	94	17	2	36	36	4,3	88,2	X	-30,6	-	unter 15
57	13	4	20	20	57	6	2	25	22	-	X	X	-20,0	-9,1	männlich
41	19	-	5	16	37	11	-	11	14	10,8	72,7	-	X	14,3	weiblich
51	21	7	12	5	34	7	12	8	3	50,0	X	X	X	X	15-18
21	5	3	6	1	23	3	9	6	1	-8,7	X	X	-	-	männlich
30	16	4	6	4	11	4	3	2	2	X	X	X	X	X	weiblich
69	53	5	6	2	62	42	8	5	-	11,3	26,2	X	X	X	18-21
39	28	3	5	1	34	19	7	2	-	14,7	47,4	X	X	X	männlich
30	25	2	1	1	28	23	1	3	-	7,1	8,7	X	X	X	weiblich
92	59	12	12	5	124	86	19	9	5	-25,8	-31,4	-36,8	X	-	21-25
57	33	9	9	2	84	55	18	6	1	-32,1	-40,0	X	X	X	männlich
35	26	3	3	3	40	31	1	3	4	-12,5	-16,1	X	-	X	weiblich
184	105	34	28	5	208	127	35	19	8	-11,5	-17,3	-2,9	47,4	X	25-35
122	66	27	16	3	141	74	32	14	5	-13,5	-10,8	-15,6	14,3	X	männlich
62	39	7	12	2	67	53	3	5	3	-7,5	-26,4	X	X	X	weiblich
135	61	30	21	3	150	77	25	21	7	-10,0	-20,8	20,0	-	X	35-45
106	46	27	14	-	101	41	20	16	5	5,0	12,2	35,0	-12,5	X	männlich
29	15	3	7	3	49	36	5	5	2	-40,8	-58,3	X	X	X	weiblich
182	87	27	37	6	206	94	30	46	14	-11,7	-7,4	-10,0	-19,6	X	45-55
108	41	19	24	3	132	47	29	32	6	-18,2	-12,8	-34,5	-25,0	X	männlich
74	46	8	13	3	74	47	1	14	8	-	-2,1	X	-7,1	X	weiblich
152	81	13	32	10	147	77	15	31	9	3,4	5,2	-13,3	3,2	X	55-65
96	46	11	18	6	82	31	15	18	3	17,1	48,4	-26,7	-	X	männlich
56	35	2	14	4	65	46	-	13	6	-13,8	-23,9	X	7,7	X	weiblich
179	87	4	49	28	220	95	6	74	33	-18,6	-8,4	X	-33,8	-15,2	65 und mehr
89	52	4	23	4	121	53	5	44	10	-26,4	-1,9	X	-47,7	X	männlich
90	35	-	26	24	99	42	1	30	23	-9,1	-16,7	X	-13,3	4,3	weiblich
1 142	586	136	222	100	1 245	622	152	249	115	-8,3	-5,8	-10,5	-10,8	-13,0	Zusammen
695	330	107	135	40	775	329	137	163	53	-10,3	0,3	-21,9	-17,2	-24,5	männlich
447	256	29	87	60	470	293	15	86	62	-4,9	-12,6	93,3	1,2	-3,2	weiblich
-	-	-	-	-	-	-	-	-	-	-	-	-	-	-	Ohne Angabe
1 142	586	136	222	100	1 245	622	152	249	115	-8,3	-5,8	-10,5	-10,8	-13,0	Insgesamt

Noch 12. Getötete und Verletzte im Straßenverkehr nach Art der Verkehrsbeteiligung, Altersgruppen und Geschlecht

Im Alter von ... bis unter ... Jahren	Ins- gesamt	Darunter				Ins- gesamt	Darunter				Zu- bzw. Abnahme (-)					
		Fahrer und Mitfahrer von			Fuß- gänger		Fahrer und Mitfahrer von			Fuß- gänger	ins- gesamt	Fahrer und Mitfahrer von			Fuß- gänger	
		Per- sonen- kraft- wagen	Motor- zwei- rädern mit amtl. Kennz.	Fahr- rädern			Per- sonen- kraft- wagen	Motor- zwei- rädern mit amtl. Kennz.	Fahr- rädern			Per- sonen- kraft- wagen	Motor- zwei- rädern mit amtl. Kennz.	Fahr- rädern		
Geschlecht																
	Anzahl										%					
	Leichtverletzte															
	Juli 2013						Juli 2012									
	unter 15	83	30	2	37	9	77	38	-	24	13	7,8	-21,1	X	54,2	X
	männlich	52	17	2	26	5	45	18	-	16	10	15,6	-5,6	X	62,5	X
	weiblich	31	13	-	11	4	32	20	-	8	3	-3,1	-35,0	-	X	X
	15-18	40	10	10	13	1	36	12	11	10	-	11,1	-16,7	-9,1	30,0	X
	männlich	24	5	9	6	-	20	3	8	6	-	20,0	X	X	-	-
	weiblich	16	5	1	7	1	16	9	3	4	-	-	X	X	X	X
	18-21	54	38	2	9	1	63	47	2	11	1	-14,3	-19,1	-	X	-
	männlich	29	18	2	6	-	32	20	2	8	1	-9,4	-10,0	-	X	X
	weiblich	25	20	-	3	1	31	27	-	3	-	-19,4	-25,9	-	-	X
	21-25	82	45	10	18	1	84	52	2	14	3	-2,4	-13,5	X	28,6	X
	männlich	47	22	7	13	-	36	20	2	7	-	30,6	10,0	X	X	-
	weiblich	35	23	3	5	1	48	32	-	7	3	-27,1	-28,1	X	X	X
	25-35	147	83	19	30	4	142	76	6	39	4	3,5	9,2	X	-23,1	-
	männlich	89	39	16	22	2	89	42	5	27	3	-	-7,1	X	-18,5	X
weiblich	58	44	3	8	2	53	34	1	12	1	9,4	29,4	X	X	X	
35-45	99	53	12	19	5	97	54	6	23	1	2,1	-1,9	X	-17,4	X	
männlich	54	17	11	14	4	48	17	5	14	1	12,5	-	X	-	X	
weiblich	45	36	1	5	1	49	37	1	9	-	-8,2	-2,7	-	X	X	
45-55	137	71	11	30	5	123	60	8	32	6	11,4	18,3	X	-6,3	X	
männlich	71	33	9	13	1	69	26	7	22	3	2,9	26,9	X	-40,9	X	
weiblich	66	38	2	17	4	54	34	1	10	3	22,2	11,8	X	70,0	X	
55-65	114	59	11	28	7	87	43	1	31	5	31,0	37,2	X	-9,7	X	
männlich	58	23	8	16	4	40	19	1	13	-	45,0	21,1	X	23,1	X	
weiblich	56	36	3	12	3	47	24	-	18	5	19,1	50,0	X	-33,3	X	
65 und mehr	109	51	1	44	11	89	44	-	31	9	22,5	15,9	X	41,9	X	
männlich	49	20	1	22	4	41	21	-	15	3	19,5	-4,8	X	46,7	X	
weiblich	60	31	-	22	7	48	23	-	16	6	25,0	34,8	-	37,5	X	
Zusammen	865	440	78	228	44	798	426	36	215	42	8,4	3,3	X	6,0	4,8	
männlich	473	194	65	138	20	420	186	30	128	21	12,6	4,3	X	7,8	-4,8	
weiblich	392	246	13	90	24	378	240	6	87	21	3,7	2,5	X	3,4	14,3	
Ohne Angabe	3	-	-	1	1	3	-	1	1	1	-	-	X	-	-	
Insgesamt	868	440	78	229	45	801	426	37	216	43	8,4	3,3	X	6,0	4,7	

Noch 12. Getötete und Verletzte im Straßenverkehr nach Art der Verkehrsbeteiligung, Altersgruppen und Geschlecht

Ins- gesamt	Darunter				Ins- gesamt	Darunter				Zu- bzw. Abnahme (-)					Im Alter von ... bis unter ... Jahren
	Fahrer und Mitfahrer von			Fuß- gänger		Fahrer und Mitfahrer von			Fuß- gänger	ins- gesamt	Fahrer und Mitfahrer von			Fuß- gänger	
	Per- sonen- kraft- wagen	Motor- zwei- rädern mit amtl. Kennz.	Fahr- rädern			Per- sonen- kraft- wagen	Motor- zwei- rädern mit amtl. Kennz.	Fahr- rädern			Per- sonen- kraft- wagen	Motor- zwei- rädern mit amtl. Kennz.	Fahr- rädern		
Anzahl										%					Geschlecht
Leichtverletzte															
Januar - Juli 2013						Januar - Juli 2012									
391	156	2	114	76	409	187	-	143	62	-4,4	-16,6	X	-20,3	22,6	unter 15
223	79	2	76	44	226	90	-	88	38	-1,3	-12,2	X	-13,6	15,8	männlich
168	77	-	38	32	183	97	-	55	24	-8,2	-20,6	-	-30,9	33,3	weiblich
189	55	36	49	17	192	58	29	56	23	-1,6	-5,2	24,1	-12,5	-26,1	15-18
102	24	29	27	3	109	16	24	36	12	-6,4	50,0	20,8	-25,0	X	männlich
87	31	7	22	14	83	42	5	20	11	4,8	-26,2	X	10,0	27,3	weiblich
291	213	10	35	16	327	232	14	45	11	-11,0	-8,2	-28,6	-22,2	45,5	18-21
157	105	7	24	6	169	107	12	28	8	-7,1	-1,9	X	-14,3	X	männlich
134	108	3	11	10	158	125	2	17	3	-15,2	-13,6	X	-35,3	X	weiblich
451	302	20	71	21	524	362	21	77	19	-13,9	-16,6	-4,8	-7,8	10,5	21-25
252	147	16	48	15	265	162	20	44	12	-4,9	-9,3	-20,0	9,1	25,0	männlich
199	155	4	23	6	259	200	1	33	7	-23,2	-22,5	X	-30,3	X	weiblich
844	558	42	146	32	890	578	37	149	36	-5,2	-3,5	13,5	-2,0	-11,1	25-35
461	250	36	101	15	493	269	32	100	22	-6,5	-7,1	12,5	1,0	-31,8	männlich
383	308	6	45	17	397	309	5	49	14	-3,5	-0,3	X	-8,2	21,4	weiblich
546	338	28	100	29	564	328	33	113	22	-3,2	3,0	-15,2	-11,5	31,8	35-45
285	139	27	61	16	293	125	28	76	10	-2,7	11,2	-3,6	-19,7	60,0	männlich
261	199	1	39	13	271	203	5	37	12	-3,7	-2,0	X	5,4	8,3	weiblich
721	450	37	117	36	789	451	41	180	35	-8,6	-0,2	-9,8	-35,0	2,9	45-55
361	176	31	68	24	387	172	37	99	20	-6,7	2,3	-16,2	-31,3	20,0	männlich
360	274	6	49	12	402	279	4	81	15	-10,4	-1,8	X	-39,5	-20,0	weiblich
515	316	29	96	36	505	293	12	133	23	2,0	7,8	X	-27,8	56,5	55-65
248	137	25	47	14	239	122	12	62	6	3,8	12,3	X	-24,2	X	männlich
267	179	4	49	22	266	171	-	71	17	0,4	4,7	X	-31,0	29,4	weiblich
494	242	4	153	58	551	285	3	180	63	-10,3	-15,1	X	-15,0	-7,9	65 und mehr
245	114	3	80	26	267	137	3	95	22	-8,2	-16,8	-	-15,8	18,2	männlich
249	128	1	73	32	283	148	-	84	41	-12,0	-13,5	X	-13,1	-22,0	weiblich
4 442	2 630	208	881	321	4 751	2 774	190	1 076	294	-6,5	-5,2	9,5	-18,1	9,2	Zusammen
2 334	1 171	176	532	163	2 448	1 200	168	628	150	-4,7	-2,4	4,8	-15,3	8,7	männlich
2 108	1 459	32	349	158	2 302	1 574	22	447	144	-8,4	-7,3	45,5	-21,9	9,7	weiblich
10	2	1	1	3	7	2	1	2	1	X	-	-	X	X	Ohne Angabe
4 452	2 632	209	882	324	4 758	2 776	191	1 078	295	-6,4	-5,2	9,4	-18,2	9,8	Insgesamt

Noch 12. Getötete und Verletzte im Straßenverkehr nach Art der Verkehrsbeteiligung, Altersgruppen und Geschlecht

Im Alter von ... bis unter ... Jahren	Ins- gesamt	Darunter				Ins- gesamt	Darunter				Zu- bzw. Abnahme (-)					
		Fahrer und Mitfahrer von			Fuß- gänger		Fahrer und Mitfahrer von			Fuß- gänger	ins- gesamt	Fahrer und Mitfahrer von			Fuß- gänger	
		Per- sonen- kraft- wagen	Motor- zwei- rädern mit amtl. Kennz.	Fahr- rädern			Per- sonen- kraft- wagen	Motor- zwei- rädern mit amtl. Kennz.	Fahr- rädern			Per- sonen- kraft- wagen	Motor- zwei- rädern mit amtl. Kennz.	Fahr- rädern		
Geschlecht		Anzahl									%					
	Verunglückte insgesamt															
		Juli 2013					Juli 2012									
unter 15	97	36	5	40	11	93	40	1	31	19	4,3	-10,0	X	29,0	-42,1	
männlich	61	20	5	28	6	55	18	1	21	14	10,9	11,1	X	33,3	X	
weiblich	36	16	-	12	5	38	22	-	10	5	-5,3	-27,3	-	20,0	-	
15-18	55	17	14	17	1	45	13	15	13	1	22,2	30,8	-6,7	30,8	-	
männlich	29	7	10	8	-	25	4	10	8	-	16,0	X	-	-	-	
weiblich	26	10	4	9	1	20	9	5	5	1	30,0	X	X	X	-	
18-21	69	47	3	13	1	80	62	3	12	1	-13,8	-24,2	-	8,3	-	
männlich	39	23	3	10	-	41	28	3	8	1	-4,9	-17,9	-	X	X	
weiblich	30	24	-	3	1	39	34	-	4	-	-23,1	-29,4	-	X	X	
21-25	97	53	14	19	2	105	65	7	15	5	-7,6	-18,5	X	26,7	X	
männlich	57	27	9	14	1	49	28	7	7	-	16,3	-3,6	X	X	X	
weiblich	40	26	5	5	1	56	37	-	8	5	-28,6	-29,7	X	X	X	
25-35	195	104	32	40	6	183	103	13	42	6	6,6	1,0	X	-4,8	-	
männlich	123	52	27	29	3	118	60	11	28	5	4,2	-13,3	X	3,6	X	
weiblich	72	52	5	11	3	65	43	2	14	1	10,8	20,9	X	-21,4	X	
35-45	128	62	23	24	5	130	69	13	28	2	-1,5	-10,1	76,9	-14,3	X	
männlich	76	24	21	16	4	72	26	11	17	2	5,6	-7,7	90,9	-5,9	X	
weiblich	52	38	2	8	1	58	43	2	11	-	-10,3	-11,6	-	X	X	
45-55	185	92	17	44	5	168	76	17	42	8	10,1	21,1	-	4,8	X	
männlich	98	44	12	21	1	97	33	15	28	3	1,0	33,3	-20,0	-25,0	X	
weiblich	87	48	5	23	4	71	43	2	14	5	22,5	11,6	X	64,3	X	
55-65	147	73	17	36	9	114	53	2	38	8	28,9	37,7	X	-5,3	X	
männlich	82	34	12	23	4	55	23	2	16	1	49,1	47,8	X	43,8	X	
weiblich	65	39	5	13	5	59	30	-	22	7	10,2	30,0	X	-40,9	X	
65 und mehr	147	71	2	55	14	122	56	1	44	15	20,5	26,8	X	25,0	-6,7	
männlich	73	35	2	27	5	59	29	1	23	4	23,7	20,7	X	17,4	X	
weiblich	74	36	-	28	9	63	27	-	21	11	17,5	33,3	-	33,3	X	
Zusammen	1 120	555	127	288	54	1 040	537	72	265	65	7,7	3,4	76,4	8,7	-16,9	
männlich	638	266	101	176	24	571	249	61	156	30	11,7	6,8	65,6	12,8	-20,0	
weiblich	482	289	26	112	30	469	288	11	109	35	2,8	0,3	X	2,8	-14,3	
Ohne Angabe	3	-	-	1	1	3	-	1	1	1	-	-	X	-	-	
Insgesamt	1 123	555	127	289	55	1 043	537	73	266	66	7,7	3,4	74,0	8,6	-16,7	

Noch 12. Getötete und Verletzte im Straßenverkehr nach Art der Verkehrsbeteiligung, Altersgruppen und Geschlecht

Ins- gesamt	Darunter				Ins- gesamt	Darunter				Zu- bzw. Abnahme (-)					Im Alter von ... bis unter ... Jahren
	Fahrer und Mitfahrer von			Fuß- gänger		Fahrer und Mitfahrer von			Fuß- gänger	ins- gesamt	Fahrer und Mitfahrer von			Fuß- gänger	
	Per- sonen- kraft- wagen	Motor- zwei- rädern mit amtl. Kennz.	Fahr- rädern			Per- sonen- kraft- wagen	Motor- zwei- rädern mit amtl. Kennz.	Fahr- rädern			Per- sonen- kraft- wagen	Motor- zwei- rädern mit amtl. Kennz.	Fahr- rädern		
Anzahl										%					Geschlecht
Verunglückte insgesamt															
Januar - Juli 2013						Januar - Juli 2012									
490	188	6	139	113	504	204	2	179	99	-2,8	-7,8	X	-22,3	14,1	unter 15
281	92	6	96	65	283	96	2	113	60	-0,7	-4,2	X	-15,0	8,3	männlich
209	96	-	43	48	221	108	-	66	39	-5,4	-11,1	-	-34,8	23,1	weiblich
243	79	43	61	22	226	65	41	64	26	7,5	21,5	4,9	-4,7	-15,4	15-18
124	30	32	33	4	132	19	33	42	13	-6,1	57,9	-3,0	-21,4	X	männlich
119	49	11	28	18	94	46	8	22	13	26,6	6,5	X	27,3	38,5	weiblich
368	273	15	41	18	390	275	22	50	11	-5,6	-0,7	-31,8	-18,0	63,6	18-21
201	137	10	29	7	204	127	19	30	8	-1,5	7,9	-47,4	-3,3	X	männlich
167	136	5	12	11	186	148	3	20	3	-10,2	-8,1	X	-40,0	X	weiblich
546	363	33	83	26	657	456	40	86	25	-16,9	-20,4	-17,5	-3,5	4,0	21-25
311	181	26	57	17	357	224	38	50	14	-12,9	-19,2	-31,6	14,0	21,4	männlich
235	182	7	26	9	300	232	2	36	11	-21,7	-21,6	X	-27,8	X	weiblich
1 044	672	81	174	37	1 112	717	73	169	44	-6,1	-6,3	11,0	3,0	-15,9	25-35
594	320	68	117	18	647	354	65	115	27	-8,2	-9,6	4,6	1,7	-33,3	männlich
450	352	13	57	19	465	363	8	54	17	-3,2	-3,0	X	5,6	11,8	weiblich
689	402	60	122	33	723	410	58	135	30	-4,7	-2,0	3,4	-9,6	10,0	35-45
398	188	56	76	16	400	169	48	92	16	-0,5	11,2	16,7	-17,4	-	männlich
291	214	4	46	17	323	241	10	43	14	-9,9	-11,2	X	7,0	21,4	weiblich
920	550	65	156	42	1 015	555	72	228	52	-9,4	-0,9	-9,7	-31,6	-19,2	45-55
483	227	51	94	27	535	226	67	132	29	-9,7	0,4	-23,9	-28,8	-6,9	männlich
437	323	14	62	15	480	329	5	96	23	-9,0	-1,8	X	-35,4	-34,8	weiblich
677	401	42	129	47	663	379	27	164	33	2,1	5,8	55,6	-21,3	42,4	55-65
353	187	36	66	20	330	160	27	80	10	7,0	16,9	33,3	-17,5	X	männlich
324	214	6	63	27	333	219	-	84	23	-2,7	-2,3	X	-25,0	17,4	weiblich
690	336	8	206	89	784	388	9	257	98	-12,0	-13,4	X	-19,8	-9,2	65 und mehr
344	169	7	105	32	394	195	8	140	32	-12,7	-13,3	X	-25,0	-	männlich
346	167	1	101	57	389	193	1	116	66	-11,1	-13,5	-	-12,9	-13,6	weiblich
5 667	3 264	353	1 111	427	6 074	3 449	344	1 332	418	-6,7	-5,4	2,6	-16,6	2,2	Zusammen
3 089	1 531	292	673	206	3 282	1 570	307	794	209	-5,9	-2,5	-4,9	-15,2	-1,4	männlich
2 578	1 733	61	438	221	2 791	1 879	37	537	209	-7,6	-7,8	64,9	-18,4	5,7	weiblich
10	2	1	1	3	7	2	1	2	1	X	-	-	X	X	Ohne Angabe
5 677	3 266	354	1 112	430	6 081	3 451	345	1 334	419	-6,6	-5,4	2,6	-16,6	2,6	Insgesamt

13. Getötete und Verletzte im Straßenverkehr nach Altersgruppen und Geschlecht

Im Alter von ... bis unter ... Jahren Geschlecht	Getötete						Schwerverletzte					
	Juli		Zu- bzw. Ab- nahme (-)	Jan. - Juli		Zu- bzw. Ab- nahme (-)	Juli		Zu- bzw. Ab- nahme (-)	Jan. - Juli		Zu- bzw. Ab- nahme (-)
	2013	2012		2013	2012		2013	2012		2013	2012	
	Anzahl		%	Anzahl		%	Anzahl		%	Anzahl		%
unter 15	-	-	-	1	1	-	14	16	-12,5	98	94	4,3
männlich	-	-	-	1	-	X	9	10	X	57	57	-
weiblich	-	-	-	-	1	X	5	6	X	41	37	10,8
15-18	1	-	X	3	-	X	14	9	X	51	34	50,0
männlich	1	-	X	1	-	X	4	5	X	21	23	-8,7
weiblich	-	-	-	2	-	X	10	4	X	30	11	X
18-21	1	1	-	8	1	X	14	16	-12,5	69	62	11,3
männlich	1	1	-	5	1	X	9	8	X	39	34	14,7
weiblich	-	-	-	3	-	X	5	8	X	30	28	7,1
21-25	-	3	X	3	9	X	15	18	-16,7	92	124	-25,8
männlich	-	2	X	2	8	X	10	11	-9,1	57	84	-32,1
weiblich	-	1	X	1	1	-	5	7	X	35	40	-12,5
25-30	1	1	-	7	7	-	25	24	4,2	108	117	-7,7
männlich	1	1	-	3	6	X	18	15	20,0	70	75	-6,7
weiblich	-	-	-	4	1	X	7	9	X	38	42	-9,5
30-35	4	1	X	9	7	X	18	15	20,0	76	91	-16,5
männlich	4	1	X	8	7	X	11	12	-8,3	52	66	-21,2
weiblich	-	-	-	1	-	X	7	3	X	24	25	-4,0
35-40	1	1	-	5	4	X	16	11	45,5	71	72	-1,4
männlich	1	1	-	5	3	X	11	10	10,0	57	52	9,6
weiblich	-	-	-	-	1	X	5	1	X	14	20	-30,0
40-45	1	1	-	3	5	X	11	20	-45,0	64	78	-17,9
männlich	1	1	-	2	3	X	9	12	X	49	49	-
weiblich	-	-	-	1	2	X	2	8	X	15	29	-48,3
45-50	-	3	X	9	9	-	28	23	21,7	107	105	1,9
männlich	-	3	X	7	6	X	15	14	7,1	60	64	-6,3
weiblich	-	-	-	2	3	X	13	9	X	47	41	14,6
50-55	1	3	X	8	11	X	19	16	18,8	75	101	-25,7
männlich	1	3	X	7	10	X	11	8	X	48	68	-29,4
weiblich	-	-	-	1	1	-	8	8	-	27	33	-18,2
55-60	-	-	-	3	9	X	18	18	-	94	86	9,3
männlich	-	-	-	3	7	X	14	11	27,3	63	46	37,0
weiblich	-	-	-	-	2	X	4	7	X	31	40	-22,5
60-65	2	1	X	7	2	X	13	8	X	58	61	-4,9
männlich	2	1	X	6	2	X	8	3	X	33	36	-8,3
weiblich	-	-	-	1	-	X	5	5	-	25	25	-
65-70	-	1	X	2	2	-	10	8	X	41	53	-22,6
männlich	-	-	-	-	1	X	8	6	X	22	31	-29,0
weiblich	-	1	X	2	1	X	2	2	-	19	22	-13,6
70-75	-	1	X	5	3	X	9	11	X	49	81	-39,5
männlich	-	-	-	4	1	X	5	7	X	25	47	-46,8
weiblich	-	1	X	1	2	X	4	4	-	24	34	-29,4
75 und mehr	1	-	X	10	8	X	18	12	50,0	89	86	3,5
männlich	-	-	-	6	4	X	11	5	X	42	43	-2,3
weiblich	1	-	X	4	4	-	7	7	-	47	43	9,3
Zusammen	13	17	-23,5	83	78	6,4	242	225	7,6	1 142	1 245	-8,3
männlich	12	14	-14,3	60	59	1,7	153	137	11,7	695	775	-10,3
weiblich	1	3	X	23	19	21,1	89	88	1,1	447	470	-4,9
Ohne Angabe	-	-	-	-	-	-	-	-	-	-	-	-
Insgesamt	13	17	-23,5	83	78	6,4	242	225	7,6	1 142	1 245	-8,3

Noch 13. Getötete und Verletzte im Straßenverkehr nach Altersgruppen und Geschlecht

Leichtverletzte						Verunglückte insgesamt						Im Alter von ... bis unter ... Jahren Geschlecht
Juli		Zu- bzw. Ab- nahme (-)	Jan. - Juli		Zu- bzw. Ab- nahme (-)	Juli		Zu- bzw. Ab- nahme (-)	Jan. - Juli		Zu- bzw. Ab- nahme (-)	
2013	2012		2013	2012		2013	2012		2013	2012		
Anzahl			%	Anzahl			%		Anzahl			
83	77	7,8	391	409	-4,4	97	93	4,3	490	504	-2,8	unter 15 männlich weiblich
52	45	15,6	223	226	-1,3	61	55	10,9	281	283	-0,7	
31	32	-3,1	168	183	-8,2	36	38	-5,3	209	221	-5,4	
40	36	11,1	189	192	-1,6	55	45	22,2	243	226	7,5	15-18 männlich weiblich
24	20	20,0	102	109	-6,4	29	25	16,0	124	132	-6,1	
16	16	-	87	83	4,8	26	20	30,0	119	94	26,6	
54	63	-14,3	291	327	-11,0	69	80	-13,8	368	390	-5,6	18-21 männlich weiblich
29	32	-9,4	157	169	-7,1	39	41	-4,9	201	204	-1,5	
25	31	-19,4	134	158	-15,2	30	39	-23,1	167	186	-10,2	
82	84	-2,4	451	524	-13,9	97	105	-7,6	546	657	-16,9	21-25 männlich weiblich
47	36	30,6	252	265	-4,9	57	49	16,3	311	357	-12,9	
35	48	-27,1	199	259	-23,2	40	56	-28,6	235	300	-21,7	
81	71	14,1	487	515	-5,4	107	96	11,5	602	639	-5,8	25-30 männlich weiblich
49	48	2,1	264	291	-9,3	68	64	6,3	337	372	-9,4	
32	23	39,1	223	224	-0,4	39	32	21,9	265	267	-0,7	
66	71	-7,0	357	375	-4,8	88	87	1,1	442	473	-6,6	30-35 männlich weiblich
40	41	-2,4	197	202	-2,5	55	54	1,9	257	275	-6,5	
26	30	-13,3	160	173	-7,5	33	33	-	185	198	-6,6	
50	54	-7,4	264	256	3,1	67	66	1,5	340	332	2,4	35-40 männlich weiblich
28	30	-6,7	145	132	9,8	40	41	-2,4	207	187	10,7	
22	24	-8,3	119	124	-4,0	27	25	8,0	133	145	-8,3	
49	43	14,0	282	308	-8,4	61	64	-4,7	349	391	-10,7	40-45 männlich weiblich
26	18	44,4	140	161	-13,0	36	31	16,1	191	213	-10,3	
23	25	-8,0	142	147	-3,4	25	33	-24,2	158	178	-11,2	
69	59	16,9	375	398	-5,8	97	85	14,1	491	512	-4,1	45-50 männlich weiblich
30	30	-	189	182	3,8	45	47	-4,3	256	252	1,6	
39	29	34,5	186	216	-13,9	52	38	36,8	235	260	-9,6	
68	64	6,3	346	391	-11,5	88	83	6,0	429	503	-14,7	50-55 männlich weiblich
41	39	5,1	172	205	-16,1	53	50	6,0	227	283	-19,8	
27	25	8,0	174	186	-6,5	35	33	6,1	202	220	-8,2	
65	55	18,2	322	316	1,9	83	73	13,7	419	411	1,9	55-60 männlich weiblich
29	25	16,0	152	150	1,3	43	36	19,4	218	203	7,4	
36	30	20,0	170	166	2,4	40	37	8,1	201	208	-3,4	
49	32	53,1	193	189	2,1	64	41	56,1	258	252	2,4	60-65 männlich weiblich
29	15	93,3	96	89	7,9	39	19	X	135	127	6,3	
20	17	17,6	97	100	-3,0	25	22	13,6	123	125	-1,6	
23	23	-	123	153	-19,6	33	32	3,1	166	208	-20,2	65-70 männlich weiblich
9	17	X	58	74	-21,6	17	23	-26,1	80	106	-24,5	
14	6	X	65	78	-16,7	16	9	X	86	101	-14,9	
42	23	82,6	174	188	-7,4	51	35	45,7	228	272	-16,2	70-75 männlich weiblich
18	8	X	83	98	-15,3	23	15	53,3	112	146	-23,3	
24	15	60,0	91	90	1,1	28	20	40,0	116	126	-7,9	
44	43	2,3	197	210	-6,2	63	55	14,5	296	304	-2,6	75 und mehr männlich weiblich
22	16	37,5	104	95	9,5	33	21	57,1	152	142	7,0	
22	27	-18,5	93	115	-19,1	30	34	-11,8	144	162	-11,1	
865	798	8,4	4 442	4 751	-6,5	1 120	1 040	7,7	5 667	6 074	-6,7	Zusammen
473	420	12,6	2 334	2 448	-4,7	638	571	11,7	3 089	3 282	-5,9	männlich
392	378	3,7	2 108	2 302	-8,4	482	469	2,8	2 578	2 791	-7,6	weiblich
3	3	-	10	7	X	3	3	-	10	7	X	Ohne Angabe
868	801	8,4	4 452	4 758	-6,4	1 123	1 043	7,7	5 677	6 081	-6,6	Insgesamt

14. An Straßenverkehrsunfällen beteiligte Fahrzeugführer und Fußgänger nach Art der Verkehrsbeteiligung

Art der Verkehrsbeteiligung	Unfälle mit											
	Per-sonen - schaden	schwer-wiegend. Sachsch. i. e. S.	Per-sonen - schaden	schwer-wiegend. Sachsch. i. e. S.	Per-sonen - schaden	schwer-wiegend. Sachsch. i. e. S.	Per-sonen - schaden	schwer-wiegend. Sachsch. i. e. S.	Per-sonen - schaden	schwer-wiegend. Sachsch. i. e. S.	Per-sonen - schaden	schwer-wiegend. Sachsch. i. e. S.
	Juli				Zu- bzw. Abnahme (-)		Januar - Juli				Zu- bzw. Abnahme (-)	
	2013		2012		Abnahme (-)		2013		2012		Abnahme (-)	
Ortslage	Anzahl				%		Anzahl				%	
Fahrer von												
Mofas, Mopeds	39	2	31	-	25,8	X	146	5	163	4	-10,4	X
innerorts	34	2	23	-	47,8	X	127	5	137	4	-7,3	X
außerorts	5	-	8	-	X	-	19	-	26	-	-26,9	-
Motorzweirädern m. amtl. Kennzeichen	115	7	70	1	64,3	X	346	19	349	19	-0,9	-
innerorts	51	4	38	-	34,2	X	168	15	194	10	-13,4	50,0
außerorts	64	3	32	1	X	X	178	4	155	9	14,8	X
Personenkraftwagen	964	290	870	339	10,8	-14,5	5 185	2 487	5 604	2 352	-7,5	5,7
innerorts	616	188	549	205	12,2	-8,3	3 211	1 481	3 661	1 511	-12,3	-2,0
außerorts	348	102	321	134	8,4	-23,9	1 974	1 006	1 943	841	1,6	19,6
darunter												
18-24 Jahre	137	39	158	66	-13,3	-40,9	802	424	984	445	-18,5	-4,7
innerorts	83	20	79	38	5,1	-47,4	437	239	570	273	-23,3	-12,5
außerorts	54	19	79	28	-31,6	-32,1	365	185	414	172	-11,8	7,6
Bussen	9	-	10	4	X	X	48	10	55	17	-12,7	-41,2
innerorts	7	-	8	1	X	X	38	6	46	11	-17,4	X
außerorts	2	-	2	3	-	X	10	4	9	6	X	X
Güterkraftfahrzeugen	117	29	127	37	-7,9	-21,6	646	347	711	305	-9,1	13,8
innerorts	54	15	53	22	1,9	-31,8	271	116	313	149	-13,4	-22,1
außerorts	63	14	74	15	-14,9	-6,7	375	231	398	156	-5,8	48,1
Landwirtschaftliche Zugmaschinen	4	3	9	2	X	X	18	13	29	9	-37,9	X
innerorts	3	1	5	1	X	-	6	8	9	5	X	X
außerorts	1	2	4	1	X	X	12	5	20	4	-40,0	X
übrigen												
Kraftfahrzeugen	5	2	4	-	X	X	30	7	29	9	3,4	X
innerorts	2	2	3	-	X	X	21	3	21	5	-	X
außerorts	3	-	1	-	X	-	9	4	8	4	X	-
Kraftfahrzeugen zusammen	1 253	333	1 121	383	11,8	-13,1	6 419	2 888	6 940	2 715	-7,5	6,4
innerorts	767	212	679	229	13,0	-7,4	3 842	1 634	4 381	1 695	-12,3	-3,6
außerorts	486	121	442	154	10,0	-21,4	2 577	1 254	2 559	1 020	0,7	22,9
dar. flüchtig	51	29	64	43	-20,3	-32,6	312	228	350	223	-10,9	2,2
innerorts	38	21	45	23	-15,6	-8,7	223	123	262	132	-14,9	-6,8
außerorts	13	8	19	20	-31,6	X	89	105	88	91	1,1	15,4

Noch 14. An Straßenverkehrsunfällen beteiligte Fahrzeugführer und Fußgänger nach Art der Verkehrsbeteiligung

Art der Verkehrsbeteiligung	Unfälle mit											
	Per-sonen - schaden	schwer-wiegend. Sachsch. i. e. S.	Per-sonen - schaden	schwer-wiegend. Sachsch. i. e. S.	Per-sonen - schaden	schwer-wiegend. Sachsch. i. e. S.	Per-sonen - schaden	schwer-wiegend. Sachsch. i. e. S.	Per-sonen - schaden	schwer-wiegend. Sachsch. i. e. S.	Per-sonen - schaden	schwer-wiegend. Sachsch. i. e. S.
	Juli				Zu- bzw. Abnahme (-)		Januar - Juli				Zu- bzw. Abnahme (-)	
	2013		2012		Abnahme (-)		2013		2012		Abnahme (-)	
	Anzahl				%		Anzahl				%	
Fahrrädern	315	-	286	-	10,1	-	1 205	3	1 419	3	-15,1	-
innerorts	292	-	254	-	15,0	-	1 105	3	1 310	3	-15,6	-
außerorts	23	-	32	-	-28,1	-	100	-	109	-	-8,3	-
darunter												
unter 15 Jahren	40	-	29	-	37,9	-	138	-	175	-	-21,1	-
innerorts	38	-	27	-	40,7	-	131	-	166	-	-21,1	-
außerorts	2	-	2	-	-	-	7	-	9	-	X	-
anderen Fahrzeugen	11	4	20	6	-45,0	X	88	42	108	26	-18,5	61,5
innerorts	9	2	16	5	X	X	74	28	89	20	-16,9	40,0
außerorts	2	2	4	1	X	X	14	14	19	6	-26,3	X
Fußgänger	65	-	71	-	-8,5	-	454	2	450	1	0,9	X
innerorts	59	-	64	-	-7,8	-	422	1	411	-	2,7	X
außerorts	6	-	7	-	X	-	32	1	39	1	-17,9	-
darunter												
unter 15 Jahren	15	-	20	-	-25,0	-	121	-	103	-	17,5	-
innerorts	15	-	18	-	-16,7	-	120	-	99	-	21,2	-
außerorts	-	-	2	-	X	-	1	-	4	-	X	-
65 Jahre und mehr	14	-	15	-	-6,7	-	91	-	98	-	-7,1	-
innerorts	14	-	13	-	7,7	-	85	-	93	-	-8,6	-
außerorts	-	-	2	-	X	-	6	-	5	-	X	-
Andere Personen	2	-	4	-	X	-	17	-	21	1	-19,0	X
innerorts	1	-	3	-	X	-	14	-	18	-	-22,2	-
außerorts	1	-	1	-	-	-	3	-	3	1	-	X
Insgesamt	1 646	337	1 502	389	9,6	-13,4	8 183	2 935	8 938	2 746	-8,4	6,9
innerorts	1 128	214	1 016	234	11,0	-8,5	5 457	1 666	6 209	1 718	-12,1	-3,0
außerorts	518	123	486	155	6,6	-20,6	2 726	1 269	2 729	1 028	-0,1	23,4
darunter												
unter 15 Jahren	55	-	50	1	10,0	X	263	-	285	1	-7,7	X
innerorts	53	-	45	1	17,8	X	255	-	269	1	-5,2	X
außerorts	2	-	5	-	X	-	8	-	16	-	X	-
65 Jahre und mehr	216	38	160	45	35,0	-15,6	955	252	1 056	265	-9,6	-4,9
innerorts	159	29	111	31	43,2	-6,5	703	173	787	193	-10,7	-10,4
außerorts	57	9	49	14	16,3	X	252	79	269	72	-6,3	9,7

15. An Straßenverkehrsunfällen mit Personenschaden beteiligte Fahrzeugführer und Fußgänger nach Art der Verkehrsbeteiligung, Altersgruppen und Geschlecht

Im Alter von ... bis unter ... Jahren	Ins- gesamt	Darunter				Ins- gesamt	Darunter				Zu- bzw. Abnahme (-)				
		Fahrer von			Fuß- gänger		Fahrer von			Fuß- gänger	ins- gesamt	Fahrer von			Fuß- gänger
		Per- sonen- kraft- wagen	Motor- zwei- rädern mit amtl. Kennz.	Fahr- rädern			Per- sonen- kraft- wagen	Motor- zwei- rädern mit amtl. Kennz.	Fahr- rädern			Per- sonen- kraft- wagen	Motor- zwei- rädern mit amtl. Kennz.	Fahr- rädern	
Geschlecht															
	Anzahl										%				
	Juli 2013					Juli 2012									
unter 15	55	-	-	40	15	50	-	-	29	20	10,0	-	-	37,9	-25,0
männlich	36	-	-	28	8	35	-	-	20	14	2,9	-	-	40,0	X
weiblich	19	-	-	12	7	15	-	-	9	6	26,7	-	-	X	X
15-18	39	2	13	17	2	29	-	10	15	1	34,5	X	30,0	13,3	X
männlich	25	2	10	8	1	21	-	9	9	-	19,0	X	X	X	X
weiblich	14	-	3	9	1	8	-	1	6	1	X	-	X	X	-
18-21	71	44	2	15	2	87	70	2	12	1	-18,4	-37,1	-	25,0	X
männlich	48	27	2	12	1	51	38	2	8	1	-5,9	-28,9	-	X	-
weiblich	23	17	-	3	1	36	32	-	4	-	-36,1	-46,9	-	X	X
21-25	137	93	11	21	2	130	88	7	16	5	5,4	5,7	X	31,3	X
männlich	93	59	9	15	1	75	51	7	8	-	24,0	15,7	X	X	X
weiblich	44	34	2	6	1	55	37	-	8	5	-20,0	-8,1	X	X	X
25-35	289	183	30	43	6	275	174	12	46	6	5,1	5,2	X	-6,5	-
männlich	191	103	28	30	3	196	113	12	31	5	-2,6	-8,8	X	-3,2	X
weiblich	98	80	2	13	3	79	61	-	15	1	24,1	31,1	X	-13,3	X
35-45	230	140	22	27	7	232	145	13	30	2	-0,9	-3,4	69,2	-10,0	X
männlich	162	85	21	19	5	145	74	11	18	2	11,7	14,9	90,9	5,6	X
weiblich	68	55	1	8	2	87	71	2	12	-	-21,8	-22,5	X	X	X
45-55	308	188	18	47	6	281	163	19	43	8	9,6	15,3	-5,3	9,3	X
männlich	189	108	13	23	2	182	94	18	29	3	3,8	14,9	-27,8	-20,7	X
weiblich	119	80	5	24	4	99	69	1	14	5	20,2	15,9	X	71,4	X
55-65	251	153	16	39	10	190	102	4	41	9	32,1	50,0	X	-4,9	X
männlich	175	104	12	25	4	118	61	4	18	1	48,3	70,5	X	38,9	X
weiblich	76	49	4	14	6	72	41	-	23	8	5,6	19,5	X	-39,1	X
65 und mehr	216	135	3	55	14	160	91	1	44	15	35,0	48,4	X	25,0	-6,7
männlich	152	108	3	27	5	112	76	1	23	4	35,7	42,1	X	17,4	X
weiblich	64	27	-	28	9	48	15	-	21	11	33,3	80,0	-	33,3	X
Zusammen	1 596	938	115	304	64	1 434	833	68	276	67	11,3	12,6	69,1	10,1	-4,5
männlich	1 071	596	98	187	30	935	507	64	164	30	14,5	17,6	53,1	14,0	-
weiblich	525	342	17	117	34	499	326	4	112	37	5,2	4,9	X	4,5	-8,1
Ohne Angabe	50	26	-	11	1	68	37	2	10	4	-26,5	-29,7	X	10,0	X
Insgesamt	1 646	964	115	315	65	1 502	870	70	286	71	9,6	10,8	64,3	10,1	-8,5

**Noch 15. An Straßenverkehrsunfällen mit Personenschaden beteiligte Fahrzeugführer und Fußgänger
nach Art der Verkehrsbeteiligung, Altersgruppen und Geschlecht**

Ins- gesamt	Darunter				Ins- gesamt	Darunter				Zu- bzw. Abnahme (-)					Im Alter von ... bis unter ... Jahren Geschlecht
	Fahrer von			Fuß- gänger		Fahrer von			Fuß- gänger	ins- gesamt	Fahrer von			Fuß- gänger	
	Per- sonen- kraft- wagen	Motor- zwei- rädern mit amtl. Kennz.	Fahr- rädern			Per- sonen- kraft- wagen	Motor- zwei- rädern mit amtl. Kennz.	Fahr- rädern			Per- sonen- kraft- wagen	Motor- zwei- rädern mit amtl. Kennz.	Fahr- rädern		
Anzahl										%					
Januar - Juli 2013					Januar - Juli 2012										
263	-	-	138	121	285	2	1	175	103	-7,7	X	X	-21,1	17,5	unter 15
169	-	-	97	70	179	2	1	112	61	-5,6	X	X	-13,4	14,8	männlich
94	-	-	41	51	106	-	-	63	42	-11,3	-	-	-34,9	21,4	weiblich
154	5	39	63	24	166	7	34	71	27	-7,2	X	14,7	-11,3	-11,1	15-18
94	5	31	35	6	119	4	31	46	14	-21,0	X	-	-23,9	X	männlich
60	-	8	28	18	47	3	3	25	13	27,7	X	X	12,0	38,5	weiblich
403	300	13	47	19	457	336	22	54	14	-11,8	-10,7	-40,9	-13,0	35,7	18-21
255	182	9	34	8	266	181	19	32	11	-4,1	0,6	X	6,3	X	männlich
147	117	4	13	11	191	155	3	22	3	-23,0	-24,5	X	-40,9	X	weiblich
712	502	30	90	26	870	648	39	97	27	-18,2	-22,5	-23,1	-7,2	-3,7	21-25
467	305	27	62	17	526	367	39	57	16	-11,2	-16,9	-30,8	8,8	6,3	männlich
245	197	3	28	9	344	281	-	40	11	-28,8	-29,9	X	-30,0	X	weiblich
1 476	1 021	83	189	39	1 632	1 140	73	185	47	-9,6	-10,4	13,7	2,2	-17,0	25-35
928	568	76	127	18	1 058	658	69	129	29	-12,3	-13,7	10,1	-1,6	-37,9	männlich
548	453	7	62	21	574	482	4	56	18	-4,5	-6,0	X	10,7	16,7	weiblich
1 204	789	59	132	35	1 326	860	61	145	30	-9,2	-8,3	-3,3	-9,0	16,7	35-45
774	441	56	83	17	830	456	52	100	16	-6,7	-3,3	7,7	-17,0	6,3	männlich
430	348	3	49	18	496	404	9	45	14	-13,3	-13,9	X	8,9	28,6	weiblich
1 558	1 019	67	168	44	1 682	1 031	78	236	54	-7,4	-1,2	-14,1	-28,8	-18,5	45-55
986	558	57	103	29	1 067	580	73	137	29	-7,6	-3,8	-21,9	-24,8	-	männlich
572	461	10	65	15	615	451	5	99	25	-7,0	2,2	X	-34,3	-40,0	weiblich
1 199	803	42	135	49	1 180	758	31	169	35	1,6	5,9	35,5	-20,1	40,0	55-65
794	511	38	71	21	783	475	31	83	11	1,4	7,6	22,6	-14,5	90,9	männlich
405	292	4	64	28	397	283	-	86	24	2,0	3,2	X	-25,6	16,7	weiblich
955	600	9	210	91	1 056	646	8	262	98	-9,6	-7,1	X	-19,8	-7,1	65 und mehr
668	478	8	109	32	743	521	8	145	32	-10,1	-8,3	-	-24,8	-	männlich
287	122	1	101	59	312	125	-	116	66	-8,0	-2,4	X	-12,9	-10,6	weiblich
7 924	5 039	342	1 172	448	8 654	5 428	347	1 394	435	-8,4	-7,2	-1,4	-15,9	3,0	Zusammen
5 135	3 048	302	721	218	5 571	3 244	323	841	219	-7,8	-6,0	-6,5	-14,3	-0,5	männlich
2 788	1 990	40	451	230	3 082	2 184	24	552	216	-9,5	-8,9	66,7	-18,3	6,5	weiblich
259	146	4	33	6	284	176	2	25	15	-8,8	-17,0	X	32,0	X	Ohne Angabe
8 183	5 185	346	1 205	454	8 938	5 604	349	1 419	450	-8,4	-7,5	-0,9	-15,1	0,9	Insgesamt

**16. An Straßenverkehrsunfällen beteiligte Fahrzeugführer und Fußgänger als Hauptverursacher
nach Art der Verkehrsbeteiligung**

Art der Verkehrsbeteiligung Ortslage	Unfälle mit Personen- schaden	Verunglückte			Schwerw. Unfälle mit Sach- schaden i. e. S.	Unfälle mit Personen- schaden	Verunglückte			Schwerw. Unfälle mit Sach- schaden i. e. S.	
		Getötete	Schwer-	Leicht-			Getötete	Schwer-	Leicht-		
			verletzte					verletzte			
		Juli 2013					Juli 2012				
Fahrer von											
Mofas, Mopeds	22	1	2	21	-	18	-	2	18	-	
innerorts	19	-	1	20	-	12	-	1	12	-	
außerorts	3	1	1	1	-	6	-	1	6	-	
Motorzweirädern mit amtl. Kennzeichen	74	2	34	58	2	39	1	18	25	1	
innerorts	28	-	6	29	-	17	1	4	15	-	
außerorts	46	2	28	29	2	22	-	14	10	1	
Personenkraftwagen	547	7	143	584	162	504	12	134	539	179	
innerorts	350	1	51	355	103	308	1	53	320	107	
außerorts	197	6	92	229	59	196	11	81	219	72	
darunter											
18 bis unter 25 Jahre	91	3	34	98	24	108	4	34	107	35	
innerorts	52	1	9	55	13	51	-	10	55	21	
außerorts	39	2	25	43	11	57	4	24	52	14	
Bussen	5	-	3	5	-	6	-	2	4	1	
innerorts	4	-	3	4	-	5	-	2	3	1	
außerorts	1	-	-	1	-	1	-	-	1	-	
Güterkraftfahrzeugen	57	1	9	65	8	75	3	22	79	25	
innerorts	30	-	2	36	5	37	-	5	41	13	
außerorts	27	1	7	29	3	38	3	17	38	12	
Landwirtschaftlichen Zugmaschinen	3	-	-	3	2	3	-	3	1	1	
innerorts	2	-	-	2	1	1	-	-	1	-	
außerorts	1	-	-	1	1	2	-	3	-	1	
übrigen											
Kraftfahrzeugen	4	-	2	2	2	3	-	-	5	-	
innerorts	2	-	1	1	2	3	-	-	5	-	
außerorts	2	-	1	1	-	-	-	-	-	-	
Kraftfahrzeugen zus.	712	11	193	738	176	648	16	181	671	207	
innerorts	435	1	64	447	111	383	2	65	397	121	
außerorts	277	10	129	291	65	265	14	116	274	86	

**Noch 16. An Straßenverkehrsunfällen beteiligte Fahrzeugführer und Fußgänger als Hauptverursacher
nach Art der Verkehrsbeteiligung**

Art der Verkehrsbeteiligung Ortslage	Unfälle mit Personen- schaden	Verunglückte			Schwerw. Unfälle mit Sach- schaden i. e. S.	Unfälle mit Personen- schaden	Verunglückte			Schwerw. Unfälle mit Sach- schaden i. e. S.
		Getötete	Schwer-	Leicht-			Getötete	Schwer-	Leicht-	
			verletzte					verletzte		
		Juli 2013					Juli 2012			
Fahrrädern	134	2	40	106	-	124	-	32	108	-
innerorts	121	2	33	98	-	112	-	23	102	-
außerorts	13	-	7	8	-	12	-	9	6	-
darunter										
unter 15 Jahren	25	-	3	24	-	16	-	4	13	-
innerorts	24	-	3	23	-	16	-	4	13	-
außerorts	1	-	-	1	-	-	-	-	-	-
anderen Fahrzeugen	5	-	-	6	2	9	-	2	9	3
innerorts	4	-	-	5	-	6	-	2	5	3
außerorts	1	-	-	1	2	3	-	-	4	-
Fußgänger	19	-	9	17	-	20	1	10	10	-
innerorts	16	-	7	13	-	18	1	10	7	-
außerorts	3	-	2	4	-	2	-	-	3	-
darunter										
unter 15 Jahren	5	-	1	4	-	7	-	3	5	-
innerorts	5	-	1	4	-	6	-	3	3	-
außerorts	-	-	-	-	-	1	-	-	2	-
65 Jahre und mehr	1	-	1	-	-	3	1	1	1	-
innerorts	1	-	1	-	-	3	1	1	1	-
außerorts	-	-	-	-	-	-	-	-	-	-
Andere Personen	1	-	-	1	-	3	-	-	3	-
innerorts	1	-	-	1	-	2	-	-	2	-
außerorts	-	-	-	-	-	1	-	-	1	-
Insgesamt	871	13	242	868	178	804	17	225	801	210
innerorts	577	3	104	564	111	521	3	100	513	124
außerorts	294	10	138	304	67	283	14	125	288	86
darunter										
unter 15 Jahren	30	-	4	28	-	24	-	7	19	-
innerorts	29	-	4	27	-	22	-	7	16	-
außerorts	1	-	-	1	-	2	-	-	3	-
65 Jahre und mehr	110	1	40	109	23	81	1	24	75	24
innerorts	73	1	14	73	17	51	1	13	42	15
außerorts	37	-	26	36	6	30	-	11	33	9

**Noch 16. An Straßenverkehrsunfällen beteiligte Fahrzeugführer und Fußgänger als Hauptverursacher
nach Art der Verkehrsbeteiligung**

Art der Verkehrsbeteiligung Ortslage	Unfälle mit Personen- schaden	Verunglückte			Schwerw. Unfälle mit Sach- schaden i. e. S.	Unfälle mit Personen- schaden	Verunglückte			Schwerw. Unfälle mit Sach- schaden i. e. S.
		Getötete	Schwer-	Leicht-			Getötete	Schwer-	Leicht-	
			verletzte					verletzte		
		Januar - Juli 2013					Januar - Juli 2012			
Fahrer von										
Mofas, Mopeds	73	2	11	69	1	88	-	18	76	2
innerorts	64	-	8	63	1	75	-	14	64	2
außerorts	9	2	3	6	-	13	-	4	12	-
Motorzweirädern mit amtl. Kennzeichen	216	8	100	141	6	192	1	98	118	9
innerorts	87	2	30	67	3	86	1	33	64	2
außerorts	129	6	70	74	3	106	-	65	54	7
Personenkraftwagen	3 030	46	756	3 238	1 492	3 291	53	806	3 469	1 368
innerorts	1 839	6	325	1 914	822	2 102	12	326	2 220	837
außerorts	1 191	40	431	1 324	670	1 189	41	480	1 249	531
darunter										
18 bis unter 25 Jahre	554	15	169	609	302	686	9	171	728	289
innerorts	277	3	55	317	159	371	-	48	417	171
außerorts	277	12	114	292	143	315	9	123	311	118
Bussen	25	-	6	37	1	29	-	6	41	4
innerorts	22	-	6	33	1	25	-	6	37	2
außerorts	3	-	-	4	-	4	-	-	4	2
Güterkraftfahrzeugen	380	18	90	376	192	397	12	104	408	157
innerorts	175	4	29	176	56	200	2	31	204	72
außerorts	205	14	61	200	136	197	10	73	204	85
Landwirtschaftlichen Zugmaschinen	10	1	2	9	8	15	2	10	9	5
innerorts	4	-	1	3	5	3	-	-	3	2
außerorts	6	1	1	6	3	12	2	10	6	3
übrigen										
Kraftfahrzeugen	22	1	7	25	5	14	-	3	15	5
innerorts	15	1	5	17	3	12	-	3	12	3
außerorts	7	-	2	8	2	2	-	-	3	2
Kraftfahrzeugen zus.	3 756	76	972	3 895	1 705	4 026	68	1 045	4 136	1 550
innerorts	2 206	13	404	2 273	891	2 503	15	413	2 604	920
außerorts	1 550	63	568	1 622	814	1 523	53	632	1 532	630

**Noch 16. An Straßenverkehrsunfällen beteiligte Fahrzeugführer und Fußgänger als Hauptverursacher
nach Art der Verkehrsbeteiligung**

Art der Verkehrsbeteiligung Ortslage	Unfälle mit Personen- schaden	Verunglückte			Schwerw. Unfälle mit Sach- schaden i. e. S.	Unfälle mit Personen- schaden	Verunglückte			Schwerw. Unfälle mit Sach- schaden i. e. S.	
		Getötete	Schwer-	Leicht-			Getötete	Schwer-	Leicht-		
			verletzte					verletzte			
		Januar - Juli 2013					Januar - Juli 2012				
Fahrrädern	497	3	127	418	1	602	5	153	493	2	
innerorts	444	2	106	377	1	547	3	126	462	2	
außerorts	53	1	21	41	-	55	2	27	31	-	
darunter											
unter 15 Jahren	74	-	16	68	-	90	-	27	72	-	
innerorts	71	-	16	64	-	88	-	26	70	-	
außerorts	3	-	-	4	-	2	-	1	2	-	
anderen Fahrzeugen	52	2	10	44	22	41	-	6	41	11	
innerorts	40	1	8	34	12	29	-	4	28	6	
außerorts	12	1	2	10	10	12	-	2	13	5	
Fußgänger	110	2	31	92	1	116	5	38	80	1	
innerorts	103	1	29	85	1	104	3	34	73	-	
außerorts	7	1	2	7	-	12	2	4	7	1	
darunter											
unter 15 Jahren	41	-	12	30	-	44	1	13	31	-	
innerorts	41	-	12	30	-	41	-	13	28	-	
außerorts	-	-	-	-	-	3	1	-	3	-	
65 Jahre und mehr	13	-	6	10	-	13	1	8	4	-	
innerorts	12	-	6	9	-	13	1	8	4	-	
außerorts	1	-	-	1	-	-	-	-	-	-	
Andere Personen	5	-	2	3	-	11	-	3	8	1	
innerorts	5	-	2	3	-	9	-	2	7	-	
außerorts	-	-	-	-	-	2	-	1	1	1	
Insgesamt	4 420	83	1 142	4 452	1 729	4 796	78	1 245	4 758	1 565	
innerorts	2 798	17	549	2 772	905	3 192	21	579	3 174	928	
außerorts	1 622	66	593	1 680	824	1 604	57	666	1 584	637	
darunter											
unter 15 Jahren	116	-	28	99	-	138	1	41	107	-	
innerorts	113	-	28	95	-	131	-	39	100	-	
außerorts	3	-	-	4	-	7	1	2	7	-	
65 Jahre und mehr	506	11	179	496	134	556	11	190	517	166	
innerorts	344	4	91	336	87	390	5	107	348	116	
außerorts	162	7	88	160	47	166	6	83	169	50	

17. Ursachen von Straßenverkehrsunfällen mit Personenschaden - Fehlverhalten der Fahrzeugführer

Ursache	Ins- gesamt	Darunter			Ins- gesamt	Darunter			Zu- bzw. Abnahme (-)				
		Per- sonen- kraft- wagen	Motor- zwei- räder mit amtl. Kenn- zeichen	Fahr- räder		Per- sonen- kraft- wagen	Motor- zwei- räder mit amtl. Kenn- zeichen	Fahr- räder	ins- gesamt	Per- sonen- kraft- wagen	Motor- zwei- räder mit amtl. Kenn- zeichen	Fahr- räder	
	Anzahl								%				
Insgesamt	Juli 2013				Juli 2012								
	1 021	630	88	190	981	620	50	179	4,1	1,6	76,0	6,1	
	Verkehrstüchtigkeit	62	34	2	22	60	34	3	18	3,3	-	X	22,2
	darunter												
	Alkoholeinfluss	47	24	2	19	47	25	3	17	-	-4,0	X	11,8
	Einfluss anderer berauschender Mittel (z.B. Drogen, Rauschgift)	3	-	-	3	1	1	-	-	X	X	-	X
	Straßenbenutzung	115	32	12	63	101	36	2	54	13,9	-11,1	X	16,7
	Geschwindigkeit	133	81	29	10	143	100	19	11	-7,0	-19,0	52,6	-9,1
	Abstand	137	93	12	6	103	72	7	7	33,0	29,2	X	X
	Überholen	44	25	11	3	44	30	7	1	-	-16,7	X	X
	Vorbeifahren	1	1	-	-	-	-	-	-	X	X	-	-
	Nebeneinanderfahren	19	11	1	2	13	10	-	-	46,2	10,0	X	X
	Vorfahrt, Vorrang	171	137	2	13	163	110	3	24	4,9	24,5	X	-45,8
	Abbiegen, Wenden, Rück- wärtsfahren, Ein- und Anfahren	159	114	-	26	169	124	1	20	-5,9	-8,1	X	30,0
	Falsches Verhalten gegenüber Fußgängern	10	9	-	1	21	16	-	5	-52,4	X	-	X
	darunter												
	an Überwegen, Furten	3	3	-	-	5	5	-	-	X	X	-	-
	Ruhender Verkehr, Verkehrssicherung	12	11	-	-	6	5	-	-	X	X	-	-
	Nichtbeachten der Be- leuchtungsvorschriften	-	-	-	-	-	-	-	-	-	-	-	-
	Ladung, Besetzung	1	1	-	-	3	-	-	-	X	X	-	-
Andere Fehler beim Fahrzeugführer	157	81	19	44	155	83	8	39	1,3	-2,4	X	12,8	

Noch 17. Ursachen von Straßenverkehrsunfällen mit Personenschaden - Fehlverhalten der Fahrzeugführer

Ins- gesamt	Darunter			Ins- gesamt	Darunter			Zu- bzw. Abnahme (-)				Ursache
	Per- sonen- kraft- wagen	Motor- zwei- räder mit amtl. Kenn- zeichen	Fahr- räder		Per- sonen- kraft- wagen	Motor- zwei- räder mit amtl. Kenn- zeichen	Fahr- räder	ins- gesamt	Per- sonen- kraft- wagen	Motor- zwei- räder mit amtl. Kenn- zeichen	Fahr- räder	
Anzahl								%				
Januar - Juli 2013				Januar - Juli 2012								
5 289	3 660	249	702	5 901	4 057	245	904	-10,4	-9,8	1,6	-22,3	Insgesamt
310	201	2	77	350	223	8	96	-11,4	-9,9	X	-19,8	Verkehrstüchtigkeit
228	142	2	69	259	145	8	91	-12,0	-2,1	X	-24,2	darunter Alkoholeinfluss
14	7	-	5	20	18	-	1	-30,0	X	-	X	Einfluss anderer berauschender Mittel (z.B. Drogen, Rauschgift)
498	214	27	212	565	227	25	263	-11,9	-5,7	8,0	-19,4	Straßenbenutzung
1 031	767	104	47	973	719	89	62	6,0	6,7	16,9	-24,2	Geschwindigkeit
651	478	35	21	758	583	29	32	-14,1	-18,0	20,7	-34,4	Abstand
202	136	21	11	222	159	19	9	-9,0	-14,5	10,5	X	Überholen
8	7	-	-	6	4	1	-	X	X	X	-	Vorbeifahren
84	54	1	4	86	59	1	2	-2,3	-8,5	-	X	Nebeneinanderfahren
782	628	5	75	901	707	8	89	-13,2	-11,2	X	-15,7	Vorrang, Vorfahrt
764	558	5	103	942	695	6	124	-18,9	-19,7	X	-16,9	Abbiegen, Wenden, Rück- wärtsfahren, Ein- und Anfahren
120	97	1	9	146	117	2	11	-17,8	-17,1	X	X	Falsches Verhalten gegenüber Fußgängern
24	22	-	-	28	26	1	-	-14,3	-15,4	X	-	darunter an Überwegen, Furten
40	36	-	1	58	51	-	1	-31,0	-29,4	-	-	Ruhender Verkehr Verkehrssicherung
-	-	-	-	4	-	-	3	X	-	-	X	Nichtbeachten der Be- leuchtungsvorschriften
5	2	-	-	9	1	-	2	X	X	-	X	Ladung, Besetzung
794	482	48	142	881	512	57	210	-9,9	-5,9	-15,8	-32,4	Andere Fehler beim Fahrzeugführer

18. Straßenverkehrsunfälle und Verunglückte nach Unfallursachen ¹⁾

Ursache	Unfälle mit Perso- nen- schaden	Verunglückte			Schwerw. Unfälle mit Sach- schaden i. e. S.	Unfälle mit Perso- nen- schaden	Verunglückte			Schwerw. Unfälle mit Sach- schaden i. e. S.
		Getötete	Schwer-	Leicht-			Getötete	Schwer-	Leicht-	
			verletzte					verletzte		
		Juli 2013					Juli 2012			
		Fehlverhalten der Fahrzeugführer								
Alkoholeinfluss	46	-	19	33	21	47	1	17	45	29
Einfluss anderer berauschender Mittel	3	-	1	2	-	1	-	-	1	-
Übermüdung	2	-	1	2	4	5	-	1	6	5
Sonstige körperliche u .geistige Mängel	10	-	5	6	2	7	-	2	5	1
Benutzung der falschen Fahrbahn oder verbotswid. Benutzung and. Straßenteile	66	-	12	62	1	63	-	18	54	6
Verstoß gegen das Rechtsfahrgebot	45	-	18	43	12	38	-	9	50	13
Nicht angepasste Geschwindigkeit m.gleichzeit. Überschreiten der zulässigen Höchstgeschw.	-	-	-	-	-	1	-	1	-	4
in anderen Fällen	133	7	52	123	36	142	9	50	133	49
Ungenügender Sicherheitsabstand	132	1	21	165	16	101	-	17	125	12
Starkes Bremsen des Vorausfahrenden ohne zwingenden Grund	1	-	1	-	1	2	-	-	4	3
Unzulässiges Rechtsüberholen	4	-	-	7	-	2	-	-	2	-
Überholen trotz Gegenverkehrs	10	-	7	11	1	8	2	7	12	4
Überholen trotz unklarer Verkehrslage	11	1	6	9	7	12	2	8	11	8
Überholen trotz unzureich. Sichtverhältnisse	-	-	-	-	-	-	-	-	-	-
Überholen ohne Beachtung des nachfolgenden Verkehrs und/oder ohne rechtzeitige u. deut- liche Ankündigung des Ausscherens	4	-	3	5	2	5	-	2	3	8
Fehler beim Wiedereinordnen nach rechts	7	-	3	11	3	3	-	-	4	1
Sonstige Fehler beim Überholen	8	1	-	9	-	12	-	4	13	-
Fehler beim Überholtwerden	-	-	-	-	-	2	-	1	2	-
Nichtbeachten des Vorranges entgegenkomm. Fahrzeuge beim Vorbeifahren an haltenden Fahrzeugen, Absperrungen, Hindernissen	1	-	-	1	-	-	-	-	-	-
Nichtbeachten des nachfolg. Verkehrs beim Vorbeifahren an haltenden Fahrzeu gen, Absperrung, Hindernissen und/oder ohne rechtzeitig. u. deutl. Ankündig. d. Ausscherens	-	-	-	-	-	-	-	-	-	-
Nebeneinanderfahren, fehlerhaftes Wechseln des Fahrstreifens oder Nichtbeachten des Reißverschlussverfahrens	19	-	6	20	3	13	-	1	20	6
Nichtbeachten der Regel "rechts vor links"	12	-	-	13	9	17	-	2	17	9
Nichtbeachten der Vorfahrt regelnd. Verkehrs z. Nichtbeachten der Vorfahrt d. durchgeh. Ver- kehrs auf Autobahnen oder Kraftfahr tstraßen	142	-	38	156	45	121	-	32	124	53
Nichtbeachten der Vorfahrt durch Fahrzeuge, die aus Feld- und Waldwegen kommen	-	-	-	-	1	2	-	-	4	2
Nichtbeachten der Verkehrsregelung durch Polizeibeamte oder Lichtzeichen	16	-	4	20	3	21	1	6	25	4
Nichtbeachten des Vorranges entgegen- kommender Fahrzeuge	-	-	-	-	1	-	-	-	-	-
Nichtbeachten des Vorranges von Schienen- fahrzeu gen an Bahnübergängen	1	1	-	-	-	2	1	-	3	1

1) Die Tabelle enthält Mehrfachzählungen, weil bei einem Unfall bis zu acht Ursachen eingetragen werden.

Noch 18. Straßenverkehrsunfälle und Verunglückte nach Unfallursachen ¹⁾

Ursache	Unfälle mit Perso- nen- schaden	Verunglückte			Schwerw. Unfälle mit Sach- schaden i. e. S.	Unfälle mit Perso- nen- schaden	Verunglückte			Schwerw. Unfälle mit Sach- schaden i. e. S.	
		Getötete	Schwer-	Leicht-			Getötete	Schwer-	Leicht-		
			verletzte					verletzte			
		Juli 2013					Juli 2012				
		Noch Fehlverhalten der Fahrzeugführer									
Fehler beim Abbiegen	83	2	20	84	14	95	-	24	99	24	
Fehler beim Wenden oder Rückwärtsfahren	30	-	4	29	12	26	-	4	27	8	
Fehler beim Einfahren in den fließend. Verkehr	46	1	8	44	-	48	-	10	44	3	
Falsches Verhalten gegenüber Fußgängern											
an Fußgängerüberwegen	2	-	-	2	-	3	-	1	2	-	
an Fußgängerfurten	1	-	-	1	-	2	-	1	1	-	
beim Abbiegen	-	-	-	-	-	4	-	1	3	-	
an Haltestellen	1	-	-	1	-	1	-	-	1	-	
an anderen Stellen	6	-	1	7	-	11	-	3	10	-	
Unzulässiges Halten oder Parken	-	-	-	-	-	1	-	-	1	-	
Mangelnde Sicherung haltender o. liegendebl. Fahrzeuge u. von Unfallstellen sowie Schul- bussen, bei denen Kinder ein-/aussteigen	1	1	-	4	-	-	-	-	-	-	
Verkehrswidriges Verhalten beim Ein- o. Aus- steigen, Be- oder Entladen	11	-	-	11	-	5	-	1	4	-	
Nichtbeachten der Beleuchtungsvorschriften	-	-	-	-	-	-	-	-	-	-	
Überladung, Überbesetzung	-	-	-	-	1	-	-	-	-	-	
Unzureichend gesicherte Ladung oder Fahr- zeugzubehörteile	1	-	-	1	1	3	-	2	2	-	
Andere Fehler beim Fahrzeugführer	155	5	65	121	27	154	7	50	139	28	
		Technische Mängel, Wartungsmängel									
Beleuchtung	-	-	-	-	-	-	-	-	-	-	
Bereifung	4	-	-	5	-	5	2	3	3	-	
Bremsen	1	-	-	1	-	1	-	-	1	1	
Lenkung	-	-	-	-	1	-	-	-	-	1	
Zugvorrichtung	-	-	-	-	-	-	-	-	-	-	
Andere Mängel	3	-	-	3	-	4	-	2	2	-	
		Fehlverhalten der Fußgänger									
Alkoholeinfluss	2	-	1	2	-	1	-	1	-	-	
Einfluss anderer berauschender Mittel	-	-	-	-	-	-	-	-	-	-	
Übermüdung	-	-	-	-	-	-	-	-	-	-	
Sonstige körperliche u .geistige Mängel	1	-	-	1	-	-	-	-	-	-	
Falsches Verhalten bei Überschreiten d. Fahr- bahn an Stellen, an denen der Fußg.verkehr durch Polizeibeamte oder Lichtzei. gereg.war	-	-	-	-	-	1	-	-	2	-	
auf Fußgängerüberwegen ohne Verkehrsreg. durch Polizeibeamte oder Lichtzeichen	-	-	-	-	-	-	-	-	-	-	
in der Nähe von Kreuzungen, Einmündungen, Lichtzeichenanlagen, Fußgängerüberwegen bei dichtem Verkehr	-	-	-	-	-	4	1	3	-	-	

1) Die Tabelle enthält Mehrfachzählungen, weil bei einem Unfall bis zu acht Ursachen eingetragen werden.

Noch 18. Straßenverkehrsunfälle und Verunglückte nach Unfallursachen ¹⁾

Ursache	Unfälle mit Perso- nen- schaden	Verunglückte			Schwerw. Unfälle mit Sach- schaden i. e. S.	Unfälle mit Perso- nen- schaden	Verunglückte			Schwerw. Unfälle mit Sach- schaden i. e. S.
		Getötete	Schwer-	Leicht-			Getötete	Schwer-	Leicht-	
			verletzte					verletzte		
		Juli 2013				Juli 2012				
		Noch Fehlverhalten der Fußgänger								
weiter falsches Verhalten										
an anderen Stellen										
durch plötzliches Hervortreten hinter										
Sichhindernissen	3	-	1	3	-	6	-	2	5	-
ohne auf den Fahrzeugverkehr zu achten	18	-	9	16	-	17	1	9	8	-
durch sonstiges falsches Verhalten	2	-	-	2	-	5	-	3	2	-
Nichtbenutzung des Gehweges	-	-	-	-	-	-	-	-	-	-
Nichtbenutzung d. vorgeschrieb. Straßenseite	-	-	-	-	-	-	-	-	-	-
Spielen auf oder neben der Fahrbahn	1	-	-	1	-	1	-	-	1	-
Andere Fehler der Fußgänger	1	-	-	1	-	-	-	-	-	-
		Straßenverhältnisse								
Verunreinigung durch ausgeflossenes Öl	-	-	-	-	-	1	-	-	1	-
Andere Verunreinigung. durch Straßenbenutzer	-	-	-	-	-	-	-	-	-	-
Schnee, Eis	-	-	-	-	-	-	-	-	-	-
Regen	2	-	-	2	-	10	-	2	9	7
Andere Einflüsse	-	-	-	-	-	-	-	-	-	1
Spurrillen im Zusammenhang mit Regen,										
Schnee oder Eis	-	-	-	-	-	1	-	-	1	-
Anderer Zustand der Straße	8	-	3	5	1	8	1	4	3	1
Nicht ordnungsgemäßer Zustand der										
Verkehrszeichen oder -einrichtungen	-	-	-	-	-	-	-	-	-	-
Mangelhafte Beleuchtung der Straße	-	-	-	-	-	-	-	-	-	-
Mangelhafte Sicherung v. Bahnübergängen	-	-	-	-	-	-	-	-	-	-
		Witterungseinflüsse								
Sichtbehinderung durch										
Nebel	-	-	-	-	-	-	-	-	-	-
starken Regen, Hagel, Schneegestöber usw.	-	-	-	-	3	3	-	1	2	2
blendende Sonne	6	-	1	13	1	2	-	-	2	-
Seitenwind	-	-	-	-	-	1	-	-	2	-
Unwetter oder sonst. Witterungseinflüsse	-	-	-	-	-	-	-	-	-	-
		Hindernisse								
Nicht oder unzureichend gesicherte Arbeits-										
stellen auf der Fahrbahn	-	-	-	-	-	-	-	-	-	-
Wild auf der Fahrbahn	13	-	2	13	5	15	-	2	17	2
Anderes Tier auf der Fahrbahn	4	-	-	5	-	5	-	-	5	-
Sonstiges Hindernis auf der Fahrbahn	-	-	-	-	-	3	-	-	3	-
Sonstige Ursachen	2	-	-	2	-	1	-	1	-	1

1) Die Tabelle enthält Mehrfachzählungen, weil bei einem Unfall bis zu acht Ursachen eingetragen werden.

Noch 18. Straßenverkehrsunfälle und Verunglückte nach Unfallursachen ¹⁾

Ursache	Unfälle mit Perso- nen- schaden	Verunglückte			Schwerw. Unfälle mit Sach- schaden i. e. S.	Unfälle mit Perso- nen- schaden	Verunglückte			Schwerw. Unfälle mit Sach- schaden i. e. S.	
		Getötete	Schwer-	Leicht-			Getötete	Schwer-	Leicht-		
			verletzte					verletzte			
		Januar - Juli 2013				Januar - Juli 2012					
		Fehlverhalten der Fahrzeugführer									
Alkoholeinfluss	226	3	87	183	164	259	5	103	215	193	
Einfluss anderer berauschender Mittel	14	-	6	8	5	20	1	8	18	5	
Übermüdung	23	2	6	56	28	16	-	10	12	17	
Sonstige körperliche u .geistige Mängel	45	2	18	35	8	55	1	27	41	7	
Benutzung der falschen Fahrbahn oder verbotswid. Benutzung and. Straßenteile	267	5	57	244	41	333	1	76	309	32	
Verstoß gegen das Rechtsfahrgebot	219	12	84	216	113	220	7	89	219	115	
Nicht angepasste Geschwindigkeit m.gleichzeit. Überschreiten der zulässigen Höchstgeschw.	7	3	5	2	5	30	3	14	30	21	
in anderen Fällen	1 022	40	367	1 007	661	939	35	342	840	509	
Ungenügender Sicherheitsabstand	639	8	104	775	97	741	5	108	921	81	
Starkes Bremsen des Vorausfahrenden ohne zwingenden Grund	3	-	1	3	5	11	1	3	14	4	
Unzulässiges Rechtsüberholen	9	-	2	11	2	8	-	-	9	3	
Überholen trotz Gegenverkehrs	24	-	16	21	9	36	6	20	43	13	
Überholen trotz unklarer Verkehrslage	51	2	18	44	29	61	4	24	63	23	
Überholen trotz unzureich. Sichtverhältnisse	2	-	2	1	3	2	-	1	3	-	
Überholen ohne Beachtung des nachfolgenden Verkehrs und/oder ohne rechtzeitige u. deut- liche Ankündigung des Ausscherens	24	-	11	23	10	30	-	6	30	33	
Fehler beim Wiedereinordnen nach rechts	35	2	7	39	16	26	-	11	27	9	
Sonstige Fehler beim Überholen	50	1	11	49	9	49	1	13	48	8	
Fehler beim Überholtwerden	7	-	3	7	-	9	-	3	9	5	
Nichtbeachten des Vorranges entgegenkomm. Fahrzeuge beim Vorbeifahren an haltenden Fahrzeugen, Absperrungen, Hindernissen	7	-	1	10	2	4	-	1	3	1	
Nichtbeachten des nachfolg. Verkehrs beim Vorbeifahren an haltenden Fahrzeugen, Absperrung, Hindernissen und/oder ohne rechtzeitig. u. deutl. Ankündig. d. Ausscherens	1	-	-	1	-	2	-	-	2	1	
Nebeneinanderfahren, fehlerhaftes Wechseln des Fahrstreifens oder Nichtbeachten des Reißverschlussverfahrens	82	-	17	92	29	86	-	13	102	28	
Nichtbeachten der Regel "rechts vor links"	50	-	1	56	39	75	-	10	76	39	
Nichtbeachten der Vorfahrt regelnd. Verkehrs.	622	4	147	658	333	689	4	136	765	346	
Nichtbeachten der Vorfahrt d. durchgeh. Ver- kehrs auf Autobahnen oder Kraffahrtstraßen	10	-	5	6	8	18	-	8	21	15	
Nichtbeachten der Vorfahrt durch Fahrzeuge, die aus Feld- und Waldwegen kommen	1	-	-	1	4	3	-	1	2	1	
Nichtbeachten der Verkehrsregelung durch Polizeibeamte oder Lichtzeichen	86	-	26	100	37	103	1	26	121	42	
Nichtbeachten des Vorranges entgegen- kommender Fahrzeuge	4	-	-	5	4	2	-	1	1	2	
Nichtbeachten des Vorranges von Schienen- fahrzeugen an Bahnübergängen	4	1	1	2	7	7	2	2	7	5	

1) Die Tabelle enthält Mehrfachzählungen, weil bei einem Unfall bis zu acht Ursachen eingetragen werden.

Noch 18. Straßenverkehrsunfälle und Verunglückte nach Unfallursachen ¹⁾

Ursache	Unfälle mit Perso- nen- schaden	Verunglückte			Schwerw. Unfälle mit Sach- schaden i. e. S.	Unfälle mit Perso- nen- schaden	Verunglückte			Schwerw. Unfälle mit Sach- schaden i. e. S.
		Getötete	Schwer-	Leicht-			Getötete	Schwer-	Leicht-	
			verletzte					verletzte		
		Januar - Juli 2013					Januar - Juli 2012			
		Noch Fehlverhalten der Fahrzeugführer								
Fehler beim Abbiegen	413	4	94	433	157	500	2	124	525	168
Fehler beim Wenden oder Rückwärtsfahren	132	2	21	142	62	167	1	21	163	51
Fehler beim Einfahren in den fließend. Verkehr	218	2	42	201	24	274	-	44	257	15
Falsches Verhalten gegenüber Fußgängern										
an Fußgängerüberwegen	15	-	3	14	-	23	-	9	15	-
an Fußgängerfurten	9	-	2	7	-	5	-	2	3	-
beim Abbiegen	16	-	2	19	-	17	-	2	16	-
an Haltestellen	10	-	2	8	-	17	1	6	10	-
an anderen Stellen	70	2	23	52	-	84	2	22	68	-
Unzulässiges Halten oder Parken	2	-	1	1	2	5	-	-	6	-
Mangelnde Sicherung haltender o. liegendebl. Fahrzeuge u. von Unfallstellen sowie Schul- bussen, bei denen Kinder ein-/aussteigen	5	1	1	7	-	3	-	1	3	2
Verkehrswidriges Verhalten beim Ein- o. Aus- steigen, Be- oder Entladen	33	-	4	29	-	50	-	8	44	1
Nichtbeachten der Beleuchtungsvorschriften	-	-	-	-	-	4	-	1	3	-
Überladung, Überbesetzung	-	-	-	-	1	1	-	-	1	-
Unzureichend gesicherte Ladung oder Fahr- zeugzubehörteile	5	-	3	4	13	8	-	2	9	8
Andere Fehler beim Fahrzeugführer	788	24	257	687	290	876	29	302	727	253
		Technische Mängel, Wartungsmängel								
Beleuchtung	3	-	1	2	1	5	1	3	1	-
Bereifung	15	-	1	18	7	22	3	15	17	6
Bremsen	8	-	2	10	1	4	-	2	2	2
Lenkung	2	-	-	3	2	5	-	1	4	1
Zugvorrichtung	-	-	-	-	1	-	-	-	-	-
Andere Mängel	7	-	-	9	-	14	-	4	18	5
		Fehlverhalten der Fußgänger								
Alkoholeinfluss	16	-	4	14	-	17	2	6	11	-
Einfluss anderer berauschender Mittel	1	-	-	1	-	-	-	-	-	-
Übermüdung	-	-	-	-	-	-	-	-	-	-
Sonstige körperliche u .geistige Mängel	2	-	1	1	-	-	-	-	-	-
Falsches Verhalten bei Überschreiten d. Fahr- bahn an Stellen, an denen der Fußg.verkehr durch Polizeibeamte oder Lichtzei. gereg.war	6	-	1	5	-	8	-	4	6	-
auf Fußgängerüberwegen ohne Verkehrsreg. durch Polizeibeamte oder Lichtzeichen	1	-	-	1	-	-	-	-	-	-
in der Nähe von Kreuzungen, Einmündungen, Lichtzeichenanlagen, Fußgängerüberwegen bei dichtem Verkehr	5	-	1	4	-	14	1	9	4	1

1) Die Tabelle enthält Mehrfachzählungen, weil bei einem Unfall bis zu acht Ursachen eingetragen werden.

Noch 18. Straßenverkehrsunfälle und Verunglückte nach Unfallursachen ¹⁾

Ursache	Unfälle mit Perso- nen- schaden	Verunglückte			Schwerw. Unfälle mit Sach- schaden i. e. S.	Unfälle mit Perso- nen- schaden	Verunglückte			Schwerw. Unfälle mit Sach- schaden i. e. S.
		Getötete	Schwer-	Leicht-			Getötete	Schwer-	Leicht-	
			verletzte					verletzte		
		Januar - Juli 2013				Januar - Juli 2012				
		Noch Fehlverhalten der Fußgänger								
weiter falsches Verhalten										
an anderen Stellen										
durch plötzliches Hervortreten hinter										
Sichthindernissen	32	-	7	26	-	32	-	9	24	-
ohne auf den Fahrzeugverkehr zu achten	123	4	43	93	-	109	7	38	71	1
durch sonstiges falsches Verhalten	10	-	2	8	1	19	-	7	13	-
Nichtbenutzung des Gehweges	3	1	-	2	-	2	-	-	2	-
Nichtbenutzung d. vorgeschrieb. Straßenseite	-	-	-	-	-	4	-	-	4	-
Spielen auf oder neben der Fahrbahn	3	-	-	3	-	2	-	1	1	-
Andere Fehler der Fußgänger	3	-	-	3	-	4	-	2	2	-
		Straßenverhältnisse								
Verunreinigung durch ausgeflossenes Öl	3	-	-	4	-	7	-	3	5	1
Andere Verunreinigung, durch Straßenbenutzer	1	-	-	1	-	1	-	-	1	-
Schnee, Eis	314	3	76	337	381	177	1	38	177	186
Regen	52	4	11	85	26	48	-	18	42	51
Andere Einflüsse	1	-	-	1	1	-	-	-	-	2
Spurrillen im Zusammenhang mit Regen,										
Schnee oder Eis	2	-	1	4	-	1	-	-	1	-
Anderer Zustand der Straße	25	-	6	22	4	31	3	9	21	1
Nicht ordnungsgemäßer Zustand der										
Verkehrszeichen oder -einrichtungen	2	-	-	2	1	1	-	-	1	-
Mangelhafte Beleuchtung der Straße	-	-	-	-	-	-	-	-	-	-
Mangelhafte Sicherung v. Bahnübergängen	-	-	-	-	-	-	-	-	-	-
		Witterungseinflüsse								
Sichtbehinderung durch										
Nebel	4	-	2	2	-	-	-	-	-	-
starken Regen, Hagel, Schneegestöber usw.	8	-	4	14	14	5	-	3	2	5
blendende Sonne	23	1	5	29	5	28	-	12	24	3
Seitenwind	5	-	-	10	1	11	1	3	11	4
Unwetter oder sonst. Witterungseinflüsse	-	-	-	-	1	-	-	-	-	1
		Hindernisse								
Nicht oder unzureichend gesicherte Arbeits-										
stellen auf der Fahrbahn	-	-	-	-	-	-	-	-	-	-
Wild auf der Fahrbahn	52	-	9	49	26	65	1	15	64	23
Anderes Tier auf der Fahrbahn	20	-	6	21	1	23	-	6	18	3
Sonstiges Hindernis auf der Fahrbahn	4	-	-	4	2	10	-	3	8	-
Sonstige Ursachen	7	1	1	5	2	10	-	2	11	2

1) Die Tabelle enthält Mehrfachzählungen, weil bei einem Unfall bis zu acht Ursachen eingetragen werden.

Veröffentlichungen ¹⁾ im Statistischen Landesamt Sachsen-Anhalt

Im Monat Oktober 2013 erschienen:

Bestell-Nr.	Kennziffer/ Periodizität	Titel	Preis (in EUR)
1 Z 0 03	Z	Statistisches Monatsheft 10/13	5,50
3 C 3 05	C III - m-8/13	Schlachtungen und Geflügel - August 2013 -	1,50
3 E 1 02	E I - m-6/13	Beschäftigte, Umsatz im Verarbeitenden Gewerbe sowie im Bergbau und der Gewinnung von Steinen und Erden - Juni 2013 - Vorläufige Ergebnisse Betriebe mit 50 und mehr tätigen Personen	5,00
3 E 1 09	E I - vj-1/13	Produktion ausgewählter Erzeugnisse im Verarbeitenden Gewerbe sowie im Bergbau und der Gewinnung von Steinen und Erden - I. Quartal 2013	2,50
3 E 2 01	E II - m-7/13	Umsatz, Tätige Personen, Auftragseingang und Auftragsbestand im Baugewerbe Juli 2013	2,50
3 G 4 01	G IV - m-5/13	Gäste und Übernachtungen im Reiseverkehr, Beherbergungskapazität Mai 2013, Januar bis Mai 2013 - Vorläufige Ergebnisse -	6,00
3 K 5 04	K V - j/13	Tageseinrichtungen für Kinder und geförderte Kindertagespflege Stichtag: 01.03.2013	4,50
3 Q 4 02	Q IV - j/12	Unfälle beim Umgang mit und bei der Beförderung von wassergefährdenden Stoffen - Jahr 2012 -	3,00

1) Veröffentlichung als PDF-Datei kostenfrei erhältlich - bei Bestellung bitte die erste Stelle der Bestellnummer durch eine „6“ ersetzen