

Verkehr

Straßenverkehrsunfälle

Juni 2013
- Vorläufige Ergebnisse -



SACHSEN-ANHALT

Herausgabemonat: November 2013

Zu beziehen durch das

Statistische Landesamt Sachsen-Anhalt
Dezernat Öffentlichkeitsarbeit
Postfach 20 11 56
06012 Halle (Saale)

Preis: 6,00 EUR (kostenfrei als PDF-Datei verfügbar - Bestellnummer: 6H101)

Inhaltliche Verantwortung:

Dezernat: Handel, Gastgewerbe, Dienstleistungen, Verkehr
Frau Pekel
Telefon: 0345 2318-404

Auskünfte erhalten Sie unter:

Telefon: 0345 2318-777
Telefon: 0345 2318-715
Telefon: 0345 2318-716

Telefax: 0345 2318-913
Internet: <http://www.statistik.sachsen-anhalt.de>
E-Mail: info@stala.mi.sachsen-anhalt.de

Vertrieb:

Telefon: 0345 2318-718
E-Mail: shop@stala.mi.sachsen-anhalt.de

Druck: Statistisches Landesamt Sachsen-Anhalt

© Statistisches Landesamt Sachsen-Anhalt, Halle (Saale), 2013

Auszugsweise Vervielfältigung und Verbreitung mit Quellenangabe gestattet.

Bibliothek und Besucherdienst (Merseburger Straße 2):

Montag bis Donnerstag:	9.00 Uhr bis 15.30 Uhr	} möglichst nach Vereinbarung
Freitag:	9.00 Uhr bis 13.00 Uhr	

Telefon: 0345 2318-714
E-Mail: bibliothek@stala.mi.sachsen-anhalt.de

Statistischer Bericht

Straßenverkehrsunfälle

Juni 2013
- Vorläufige Ergebnisse -

Land Sachsen-Anhalt

Inhaltsverzeichnis

Seite

Vorbemerkungen	3
Grafikenteil	5
Tabellenteil	
Straßenverkehrsunfälle und Verunglückte	
1. Entwicklung der Straßenverkehrsunfälle in Sachsen-Anhalt	6
2. Straßenverkehrsunfälle und Verunglückte nach Unfallkategorien und Unfallfolgen	7
3. Straßenverkehrsunfälle und Verunglückte nach Straßenklassen	8
4. Straßenverkehrsunfälle und Verunglückte nach Unfalltypen	9
5. Straßenverkehrsunfälle und Verunglückte nach Unfallarten	10
6. Straßenverkehrsunfälle und Verunglückte nach Tagesdatum und Ortslage	12
7. Straßenverkehrsunfälle und Verunglückte nach Art der Verkehrsbeteiligung und Ortslage	14
8. Straßenverkehrsunfälle und Verunglückte nach kreisfreien Städten und Landkreisen im Monat	16
9. Straßenverkehrsunfälle und Verunglückte nach kreisfreien Städten und Landkreisen im Zeitraum	18
10. Übrige Sachschadensunfälle nach kreisfreien Städten und Landkreisen	19
Getötete und Verletzte im Straßenverkehr	
11. Getötete und Verletzte im Straßenverkehr nach Art der Verkehrsbeteiligung	20
12. Getötete und Verletzte im Straßenverkehr nach Art der Verkehrsbeteiligung, Altersgruppen und Geschlecht	24
13. Getötete und Verletzte im Straßenverkehr nach Altersgruppen und Geschlecht	32
An Straßenverkehrsunfällen beteiligte Fahrzeugführer und Fußgänger	
14. An Straßenverkehrsunfällen beteiligte Fahrzeugführer und Fußgänger nach Art der Verkehrsbeteiligung	34
15. An Straßenverkehrsunfällen mit Personenschaden beteiligte Fahrzeugführer und Fußgänger nach Art der Verkehrsbeteiligung, Altersgruppen und Geschlecht	36
16. An Straßenverkehrsunfällen beteiligte Fahrzeugführer und Fußgänger als Hauptverursacher nach Art der Verkehrsbeteiligung	38
Ursachen von Straßenverkehrsunfällen	
17. Ursachen von Straßenverkehrsunfällen mit Personenschaden – Fehlverhalten der Fahrzeugführer	42
18. Straßenverkehrsunfälle und Verunglückte nach Unfallursachen	44

Vorbemerkungen

Rechtsgrundlage

Rechtsgrundlage für die Durchführung der Straßenverkehrsunfallstatistik bildet das Gesetz über die Statistik der Straßenverkehrsunfälle (Straßenverkehrsunfallstatistikgesetz - StVUnfStatG) vom 15. Juni 1990 (BGBl. I S. 1078 ff) zuletzt geändert durch das erste Gesetz zur Änderung des Straßenverkehrsunfallstatistikgesetzes vom 23. November 1994 (BGBl. I S. 3491) sowie die Verordnung zur näheren Bestimmung des schwerwiegenden Unfalls mit Sachschaden im Sinne des Straßenverkehrsunfallstatistikgesetzes, zuletzt geändert durch Artikel 3 der Verordnung zur Änderung der Anlage zu §24a des Straßenverkehrsgesetzes und anderer Vorschriften vom 6. Juni 2007 (BGBl. I S. 1047).

Methodik

Entsprechend der Rechtsgrundlage wird über Unfälle, bei denen infolge des Fahrverkehrs auf öffentlichen Straßen, Wegen und Plätzen Personen getötet oder verletzt oder Sachschäden verursacht worden sind, eine Bundesstatistik geführt.

Auskunftspflichtig sind die Polizeidienststellen, deren Beamte den Unfall aufgenommen haben. Daraus folgt, dass die Statistik nur solche Unfälle erfasst, zu denen die Polizei herangezogen wurde.

Grundlage für die Statistik der Straßenverkehrsunfälle sind die elektronisch übergebenen Daten der Verkehrsunfallanzeigen von Unfällen mit Personenschaden, schwerwiegendem Sachschaden im engeren Sinne und sonstigem Sachschaden unter dem Einfluss berauschender Mittel. Die Meldungen über die übrigen Sachschadensunfälle, ohne Einwirkung berauschender Mittel, gehen entsprechend dem o.g. Gesetz nur anzahlmäßig nach der Ortslage in die Straßenverkehrsunfallstatistik ein. Diese übrigen Sachschadensunfälle, ohne den Einfluss berauschender Mittel, sind im vorliegenden Bericht nur in den Tabellen 1, 2 und 9 ausgewiesen.

Nicht immer können alle Unfallanzeigen termingerecht in die Monatsergebnisse eingearbeitet werden, da bei fehlenden oder widersprüchlichen Angaben oft zeitraubende Rückfragen oder Ermittlungsarbeiten anfallen. Dadurch können für

bereits veröffentlichte Vormonatsergebnisse Korrekturen oder Nachmeldungen anfallen. Diese werden laufend ergänzt. Bei den Daten für das laufende Jahr handelt es sich daher jeweils um vorläufige Ergebnisse.

Erläuterung der Begriffe

Unfälle

Unfälle werden nach der Schwere der Unfallfolgen unterschieden in Unfälle mit Personenschaden, schwerwiegende Unfälle mit Sachschaden im engeren Sinne (i.e.S.), sonstige Sachschadensunfälle unter dem Einfluss berauschender Mittel (z.B. Alkohol, Drogen) und übrige Sachschadensunfälle. Kriterium der Zuordnung ist jeweils die schwerste Unfallfolge.

Unfälle mit Personenschaden

Unfälle, bei denen infolge des Fahrverkehrs auf öffentlichen Straßen, Wegen und Plätzen Personen verletzt oder getötet wurden, unabhängig von der Höhe und Art des Sachschadens.

Unfälle mit nur Sachschaden:

Schwerwiegende Unfälle mit Sachschaden (im engeren Sinne)

Unfälle mit Straftatbestand oder Ordnungswidrigkeit (Bußgeld) in Zusammenhang mit der Teilnahme am Straßenverkehr (dazu zählen auch Fälle der Einwirkung von berauschenden Mitteln). Gleichzeitig muss mindestens ein Kraftfahrzeug auf Grund eines Unfallschadens von der Unfallstelle abgeschleppt werden (nicht fahrbereit).

Sonstige Sachschadensunfälle unter dem Einfluss berauschender Mittel

Ein Unfallbeteiligter steht unter dem Einfluss von berauschenden Mitteln (z.B. Alkohol, Drogen, bis 2007 nur Alkohol) und alle beteiligten Kraftfahrzeuge sind fahrbereit.

Übrige Sachschadensunfälle

- Sachschadensunfälle ohne Straftatbestand oder Ordnungswidrigkeit, unabhängig von der Fahrbereitschaft beteiligter Fahrzeuge.
- Sachschadensunfälle mit Straftatbestand oder Ordnungswidrigkeit, wobei alle beteiligten Fahrzeuge fahrbereit sind und kein Einfluss berauschender Mittel vorlag.

Beteiligte

Als **Beteiligte** an einem Straßenverkehrsunfall werden alle Fahrzeugführer oder Fußgänger erfasst, die selbst oder deren Fahrzeug Schäden erlitten oder hervorgerufen haben. Mitfahrer zählen in der Statistik nicht zu den Unfallbeteiligten.

Der **Hauptverursacher** (1. Beteiligter) ist der Beteiligte, der nach erster Einschätzung der Polizei die Hauptschuld am Unfall trägt. Beteiligte an Alleinunfällen gelten immer als Hauptverursacher.

Verunglückte

Als **Verunglückte** zählen alle Personen (auch Mitfahrer), die bei einem Straßenverkehrsunfall getötet oder verletzt wurden. Dabei werden erfasst als

- **Getötete:** Personen, die sofort an der Unfallstelle oder innerhalb von 30 Tagen an den Unfallfolgen starben.
- **Schwerverletzte:** Personen, die unmittelbar zur stationären Behandlung (mindestens 24 Stunden) in ein Krankenhaus aufgenommen wurden.
- **Leichtverletzte:** alle übrigen Verletzten.

Ursachen

Die Unfallursachen werden nach dem geltenden Ursachenverzeichnis von den aufnehmenden Polizeibeamten entsprechend ihrer Einschätzung erfasst. Es wird unterschieden zwischen

- personenbezogenem Fehlverhalten (z.B. Vorfahrtsmissachtung), das den Fahrzeugführern oder Fußgängern zugeordnet wird und
- allgemeinen Ursachen (z.B. Straßenglätte, Nebel).

Je Unfall können bis zu acht Ursachen angegeben werden, je drei personenbezogene Ursachen für den Hauptverursacher und einen weiteren Beteiligten sowie zwei allgemeine Ursachen. Da oftmals mehr als eine Ursache zum Unfall führt, ist die Gesamtzahl der nachgewiesenen Ursachen i.d.R. größer als die Zahl der Unfälle selbst.

Ortslage

Die Ortslage der Unfälle - innerhalb bzw. außerhalb von Ortschaften - wird durch die gelben Ortsschilder bestimmt. Autobahnen, auch Stadtautobahnen, gelten als außerhalb von Ortschaften.

Unfalltyp

Der Unfalltyp beschreibt die Konfliktsituation, die zum Unfall führte, d.h. die Phase des Verkehrsgeschehens, in der ein Fehlverhalten oder eine sonstige Ursache den weiteren Ablauf nicht mehr kontrollierbar machte.

Unfallart

Die Unfallart beschreibt vom gesamten Unfallablauf die Bewegungsrichtung der beteiligten Fahrzeuge zueinander beim ersten Zusammenstoß, bzw. die erste mechanische Einwirkung auf einen Verkehrsteilnehmer.

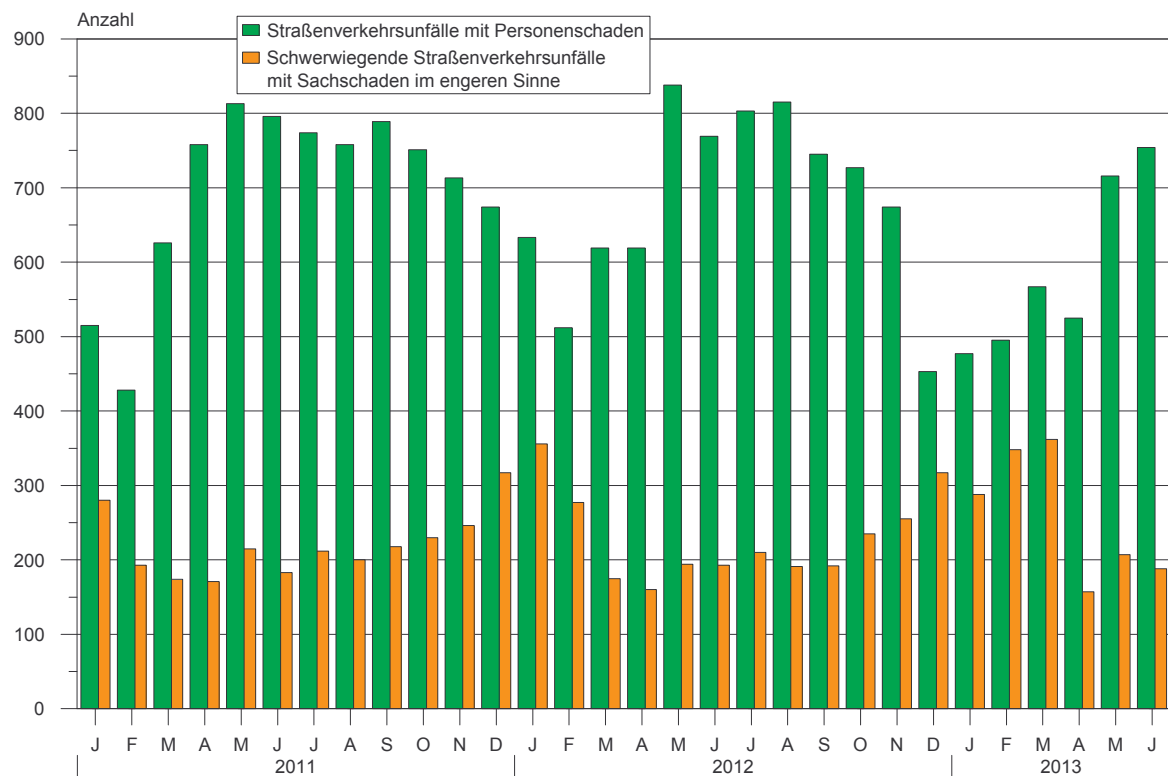
Abkürzungen

i. e. S. = im engeren Sinne

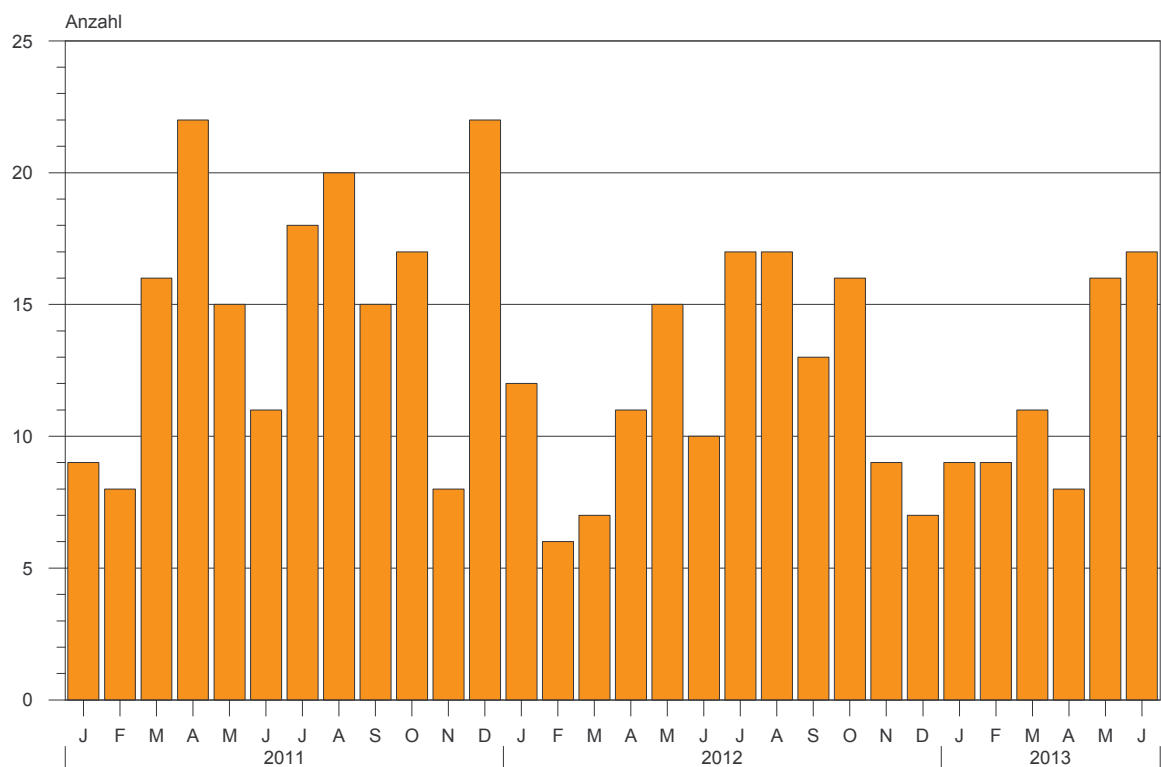
Zeichenerklärung

- = nichts vorhanden
- x = Tabellenfach gesperrt, weil Aussage nicht sinnvoll
- ... = Angabe fällt später an

**1. Straßenverkehrsunfälle mit Personenschaden und schwerwiegende
Straßenverkehrsunfälle mit Sachschaden im engeren Sinne
Januar 2011 bis Juni 2013**



**2. Bei Straßenverkehrsunfällen Getötete
Januar 2011 bis Juni 2013**



1. Entwicklung der Straßenverkehrsunfälle in Sachsen-Anhalt

Jahr ¹⁾ Monat ¹⁾	Polizeilich erfasste Unfälle insgesamt	Davon mit					Verun- glückte insgesamt	Davon		
		Personen-	Sach-	davon				Getötete	Schwer-	Leicht-
				schwerwiegende Unfälle		übrige Sach- schadens- unfälle				
				mit Sach- schaden i. e. S.	sonst.Unfälle unter d.Einfluss berauschender Mittel ²⁾					
schaden								verletzte		
2003	87 556	10 900	76 656	3 540	999	72 117	14 305	304	3 401	10 600
2004	85 743	10 400	75 343	3 555	809	70 979	13 425	261	3 037	10 127
2005	84 539	10 444	74 095	3 855	898	69 342	13 350	242	2 980	10 128
2006	82 324	10 111	72 213	3 480	798	67 935	12 974	219	2 802	9 953
2007	81 824	10 178	71 646	3 392	742	67 512	13 310	213	2 973	10 124
2008	79 072	9 636	69 436	3 049	718	65 669	12 302	223	2 547	9 532
2009	79 977	8 952	71 025	3 052	656	67 317	11 526	164	2 264	9 098
2010	83 895	8 174	75 721	3 395	624	71 702	10 569	157	2 106	8 306
2011	76 374	8 395	67 979	2 639	582	64 758	10 760	181	2 173	8 406
2012	76 455	8 223	68 232	2 754	568	64 910	10 471	140	2 131	8 200
2011 Januar	5 985	515	5 470	280	41	5 149	653	9	119	525
Februar	5 225	428	4 797	193	32	4 572	556	8	116	432
März	6 081	626	5 455	174	32	5 249	787	16	152	619
April	6 429	758	5 671	171	54	5 446	969	22	208	739
Mai	6 956	813	6 143	215	46	5 882	1 033	15	191	827
Juni	6 200	796	5 404	183	60	5 161	1 007	11	251	745
Juli	6 014	774	5 240	212	50	4 978	982	18	210	754
August	6 245	758	5 487	200	49	5 238	991	20	188	783
September	6 727	789	5 938	218	54	5 666	999	15	202	782
Oktober	6 954	751	6 203	230	51	5 922	1 014	17	203	794
November	6 861	713	6 148	246	56	5 846	887	8	151	728
Dezember	6 697	674	6 023	317	57	5 649	882	22	182	678
2012 Januar	6 163	633	5 530	356	54	5 120	775	12	140	623
Februar	5 845	512	5 333	277	47	5 009	648	6	116	526
März	5 861	619	5 242	175	30	5 037	767	7	171	589
April	6 053	619	5 434	160	49	5 225	788	11	163	614
Mai	6 557	838	5 719	194	42	5 483	1 077	15	230	832
Juni	6 435	771	5 664	193	61	5 410	983	10	200	773
Juli	6 734	804	5 930	210	44	5 676	1 043	17	225	801
August	6 185	818	5 367	191	52	5 124	1 035	17	232	786
September	6 334	745	5 589	192	50	5 347	963	13	196	754
Oktober	6 963	728	6 235	235	44	5 956	911	16	173	722
November	6 972	677	6 295	255	51	5 989	896	9	177	710
Dezember	6 353	459	5 894	316	44	5 534	585	7	108	470
2013 Januar	5 955	477	5 478	288	39	5 151	592	9	108	475
Februar	5 453	495	4 958	348	42	4 568	652	9	124	519
März	6 535	567	5 968	362	54	5 552	761	11	129	621
April	6 051	525	5 526	157	40	5 329	686	8	150	528
Mai	6 507	716	5 791	207	39	5 545	892	16	182	694
Juni	6 311	754	5 557	188	50	5 319	954	17	207	730
Juli
August
September
Oktober
November
Dezember
2013 Januar-Juni	36 812	3 534	33 278	1 550	264	31 464	4 537	70	900	3 567
Veränderung gegenüber gleichen Monat des Vorjahres um %	-1,9	-2,2	-1,9	-2,6	-18,0	-1,7	-3,0	70,0	3,5	-5,6
Veränderung gegenüber gleichen Zeitraum des Vorjahres um %	-0,3	-11,5	1,1	14,4	-6,7	0,6	-9,9	14,8	-11,8	-9,9

1) 2012 vorläufige Ergebnisse, einschl. Nachmeldungen

2) bis Dezember 2007 nur Unfälle unter Einfluss von Alkohol

2. Straßenverkehrsunfälle und Verunglückte nach Unfallkategorien und Unfallfolgen

Gegenstand der Nachweisung	Insgesamt	Unfälle mit Personen- schaden	Verunglückte				Schwerw. Unfälle mit Sach- schaden i. e. S.	Sonstige Unfälle unter dem Einfluss berausch. Mittel	Übrige Sach- schadens- unfälle
			insgesamt	Getötete	Schwer-	Leicht-			
					verletzte				
Alle Unfälle									
Juni 2013									
Innerhalb von Ortschaften	4 227	493	581	3	98	480	110	41	3 583
Außerhalb von Ortschaften, ohne Autobahn	1 672	211	291	8	91	192	58	9	1 394
Auf Autobahnen	412	50	82	6	18	58	20	-	342
Innerhalb und außerhalb von Ortschaften	6 311	754	954	17	207	730	188	50	5 319
Dagegen Vorjahr	6 435	771	983	10	200	773	193	61	5 410
Veränderung in %	-1,9	-2,2	-3,0	70,0	3,5	-5,6	-2,6	-18,0	-1,7
Januar - Juni 2013									
Innerhalb von Ortschaften	24 398	2 209	2 654	14	445	2 195	793	223	21 173
Außerhalb von Ortschaften, ohne Autobahn	10 115	1 074	1 490	45	363	1 082	509	37	8 495
Auf Autobahnen	2 299	251	393	11	92	290	248	4	1 796
Innerhalb und außerhalb von Ortschaften	36 812	3 534	4 537	70	900	3 567	1 550	264	31 464
Dagegen Vorjahr	36 914	3 992	5 038	61	1 020	3 957	1 355	283	31 284
Veränderung in %	-0,3	-11,5	-9,9	14,8	-11,8	-9,9	14,4	-6,7	0,6
Darunter: Alkoholunfälle									
Juni 2013									
Innerhalb von Ortschaften	85	31	37	-	15	22	15	39	x
Außerhalb von Ortschaften, ohne Autobahn	28	14	23	-	10	13	5	9	x
Auf Autobahnen	1	-	-	-	-	-	1	-	x
Innerhalb und außerhalb von Ortschaften	114	45	60	-	25	35	21	48	x
Dagegen Vorjahr	125	40	47	-	17	30	27	58	x
Veränderung in %	-8,8	12,5	27,7	-	47,1	16,7	-22,2	-17,2	x
Januar - Juni 2013									
Innerhalb von Ortschaften	425	122	141	1	40	100	93	210	x
Außerhalb von Ortschaften, ohne Autobahn	140	63	85	2	31	52	40	37	x
Auf Autobahnen	16	4	5	-	-	5	8	4	x
Innerhalb und außerhalb von Ortschaften	581	189	231	3	71	157	141	251	x
Dagegen Vorjahr	661	228	278	6	91	181	164	269	x
Veränderung in %	-12,1	-17,1	-16,9	X	-22,0	-13,3	-14,0	-6,7	x

3. Straßenverkehrsunfälle und Verunglückte nach Straßenklassen

Straßenart Ortslage	Unfälle mit Personen- schaden	Verunglückte			Unfälle mit Personen- schaden	Verunglückte			Zu- bzw. Abnahme (-)			
		Getötete	Schwer-	Leicht-		Getötete	Schwer-	Leicht-	Unfälle mit Personen- schaden	Getötete	Schwer-	Leicht-
			verletzte	verletzte			verletzte					
Anzahl									%			
	Juni 2013				Juni 2012							
Autobahnen	50	6	18	58	41	2	23	48	22,0	X	-21,7	20,8
Bundesstraßen	183	7	75	167	190	3	65	205	-3,7	X	15,4	-18,5
innerorts	84	2	22	89	98	1	19	110	-14,3	X	15,8	-19,1
außerorts	99	5	53	78	92	2	46	95	7,6	X	15,2	-17,9
Landesstraßen	119	2	33	121	105	1	34	99	13,3	X	-2,9	22,2
innerorts	55	-	11	50	43	-	9	45	27,9	-	X	11,1
außerorts	64	2	22	71	62	1	25	54	3,2	X	-12,0	31,5
Kreisstraßen	52	1	18	48	49	2	14	50	6,1	X	28,6	-4,0
innerorts	18	-	5	16	16	2	2	14	12,5	X	X	14,3
außerorts	34	1	13	32	33	-	12	36	3,0	X	8,3	-11,1
Andere Straßen	350	1	63	336	386	2	64	371	-9,3	X	-1,6	-9,4
innerorts	336	1	60	325	368	2	57	357	-8,7	X	5,3	-9,0
außerorts	14	-	3	11	18	-	7	14	-22,2	-	X	-21,4
Insgesamt	754	17	207	730	771	10	200	773	-2,2	70,0	3,5	-5,6
innerorts	493	3	98	480	525	5	87	526	-6,1	X	12,6	-8,7
außerorts	261	14	109	250	246	5	113	247	6,1	X	-3,5	1,2
	Januar - Juni 2013				Januar - Juni 2012							
Autobahnen	251	11	92	290	226	12	112	240	11,1	-8,3	-17,9	20,8
Bundesstraßen	836	24	243	905	918	23	291	965	-8,9	4,3	-16,5	-6,2
innerorts	398	4	83	438	467	8	103	499	-14,8	X	-19,4	-12,2
außerorts	438	20	160	467	451	15	188	466	-2,9	33,3	-14,9	0,2
Landesstraßen	635	16	204	618	663	12	210	646	-4,2	33,3	-2,9	-4,3
innerorts	269	1	79	245	316	1	79	310	-14,9	-	-	-21,0
außerorts	366	15	125	373	347	11	131	336	5,5	36,4	-4,6	11,0
Kreisstraßen	294	9	83	270	307	6	99	269	-4,2	X	-16,2	0,4
innerorts	98	-	25	91	112	2	24	105	-12,5	X	4,2	-13,3
außerorts	196	9	58	179	195	4	75	164	0,5	X	-22,7	9,1
Andere Straßen	1 518	10	278	1 484	1 878	8	308	1 837	-19,2	X	-9,7	-19,2
innerorts	1 444	9	258	1 421	1 776	7	273	1 747	-18,7	X	-5,5	-18,7
außerorts	74	1	20	63	102	1	35	90	-27,5	-	-42,9	-30,0
Insgesamt	3 534	70	900	3 567	3 992	61	1 020	3 957	-11,5	14,8	-11,8	-9,9
innerorts	2 209	14	445	2 195	2 671	18	479	2 661	-17,3	-22,2	-7,1	-17,5
außerorts	1 325	56	455	1 372	1 321	43	541	1 296	0,3	30,2	-15,9	5,9

4. Straßenverkehrsunfälle und Verunglückte nach Unfalltypen

Unfalltyp Ortslage	Unfälle mit Per- sonen- schaden	Verunglückte			Unfälle mit Per- sonen- schaden	Verunglückte			Zu- bzw. Abnahme (-)				
		Getö- tete	Schwer-	Leicht-		Getö- tete	Schwer-	Leicht-	Unfälle mit Personen- schaden	Getö- tete	Schwer-	Leicht-	
			verletzte				verletzte				verletzte		
			Anzahl									%	
		Juni 2013				Juni 2012							
Fahrunfall	152	4	65	114	147	3	69	107	3,4	X	-5,8	6,5	
innerorts	61	-	26	41	64	3	21	45	-4,7	X	23,8	-8,9	
außerorts	91	4	39	73	83	-	48	62	9,6	X	-18,8	17,7	
Abbiege-Unfal	114	1	23	123	102	-	20	112	11,8	X	15,0	9,8	
innerorts	96	1	17	104	87	-	15	89	10,3	X	13,3	16,9	
außerorts	18	-	6	19	15	-	5	23	20,0	-	X	-17,4	
Einbiegen/Kreuzenunfal	181	2	41	176	210	2	39	217	-13,8	-	5,1	-18,9	
innerorts	148	1	25	145	174	2	27	173	-14,9	X	-7,4	-16,2	
außerorts	33	1	16	31	36	-	12	44	-8,3	X	33,3	-29,5	
Überschreitenunfal	33	1	8	27	28	-	3	28	17,9	X	X	-3,6	
innerorts	33	1	8	27	26	-	3	26	26,9	X	X	3,8	
außerorts	-	-	-	-	2	-	-	2	X	-	-	X	
Unfall durch ruhender Verkehr	23	-	5	20	26	-	5	24	-11,5	-	-	-16,7	
innerorts	23	-	5	20	25	-	5	23	-8,0	-	-	-13,0	
außerorts	-	-	-	-	1	-	-	1	X	-	-	X	
Unfall im Längsverkeh	190	9	51	211	175	5	43	205	8,6	X	18,6	2,9	
innerorts	97	-	11	109	94	-	9	117	3,2	-	X	-6,8	
außerorts	93	9	40	102	81	5	34	88	14,8	X	17,6	15,9	
Sonstiger Unfall	61	-	14	59	83	-	21	80	-26,5	-	-33,3	-26,3	
innerorts	35	-	6	34	55	-	7	53	-36,4	-	X	-35,8	
außerorts	26	-	8	25	28	-	14	27	-7,1	-	X	-7,4	
Insgesamt	754	17	207	730	771	10	200	773	-2,2	70,0	3,5	-5,6	
innerorts	493	3	98	480	525	5	87	526	-6,1	X	12,6	-8,7	
außerorts	261	14	109	250	246	5	113	247	6,1	X	-3,5	1,2	
		Januar - Juni 2013				Januar - Juni 2012							
Fahrunfall	879	29	310	797	835	24	323	633	5,3	20,8	-4,0	25,9	
innerorts	284	3	90	255	319	7	99	258	-11,0	X	-9,1	-1,2	
außerorts	595	26	220	542	516	17	224	375	15,3	52,9	-1,8	44,5	
Abbiege-Unfal	442	2	86	484	521	1	108	582	-15,2	X	-20,4	-16,8	
innerorts	357	2	67	380	413	-	55	443	-13,6	X	21,8	-14,2	
außerorts	85	-	19	104	108	1	53	139	-21,3	X	-64,2	-25,2	
Einbiegen/Kreuzenunfal	767	6	171	784	967	5	177	1 031	-20,7	X	-3,4	-24,0	
innerorts	612	2	118	606	809	3	126	827	-24,4	X	-6,3	-26,7	
außerorts	155	4	53	178	158	2	51	204	-1,9	X	3,9	-12,7	
Überschreitenunfal	208	5	61	163	197	5	64	139	5,6	-	-4,7	17,3	
innerorts	199	4	58	157	188	3	60	136	5,9	X	-3,3	15,4	
außerorts	9	1	3	6	9	2	4	3	-	X	X	X	
Unfall durch ruhender Verkehr	92	-	16	88	147	-	28	129	-37,4	-	-42,9	-31,8	
innerorts	87	-	15	82	138	-	24	124	-37,0	-	-37,5	-33,9	
außerorts	5	-	1	6	9	-	4	5	X	-	X	X	
Unfall im Längsverkeh	830	26	193	945	921	21	225	1 077	-9,9	23,8	-14,2	-12,3	
innerorts	454	2	56	513	512	2	59	612	-11,3	-	-5,1	-16,2	
außerorts	376	24	137	432	409	19	166	465	-8,1	26,3	-17,5	-7,1	
Sonstiger Unfall	316	2	63	306	404	5	95	366	-21,8	X	-33,7	-16,4	
innerorts	216	1	41	202	292	3	56	261	-26,0	X	-26,8	-22,6	
außerorts	100	1	22	104	112	2	39	105	-10,7	X	-43,6	-1,0	
Insgesamt	3 534	70	900	3 567	3 992	61	1 020	3 957	-11,5	14,8	-11,8	-9,9	
innerorts	2 209	14	445	2 195	2 671	18	479	2 661	-17,3	-22,2	-7,1	-17,5	
außerorts	1 325	56	455	1 372	1 321	43	541	1 296	0,3	30,2	-15,9	5,9	

5. Straßenverkehrsunfälle und Verunglückte nach Unfallarten

Unfallart Ortslage	Unfälle mit Per- sonen- schaden	Verunglückte			Unfälle mit Per- sonen- schaden	Verunglückte			Zu- bzw. Abnahme (-)				
		Getö- tete	Schwer-	Leicht-		Getö- tete	Schwer-	Leicht-	Unfälle mit Personen- schaden	Getö- tete	Schwer-	Leicht-	
			verletzte	verletzte			verletzte	verletzte					
Anzahl									%				
		Juni 2013				Juni 2012							
Zusammenstoß m.and. Fahrzeug, das anfährt, anhält	68	1	11	75	78	-	11	92	-12,8	X	-	-18,5	
	47	-	6	51	67	-	8	78	-29,9	-	X	-34,6	
	21	1	5	24	11	-	3	14	90,9	X	X	71,4	
vorausfährt o. wartet	81	5	15	101	80	2	13	104	1,3	X	15,4	-2,9	
	50	-	2	63	46	-	3	60	8,7	-	X	5,0	
	31	5	13	38	34	2	10	44	-8,8	X	30,0	-13,6	
seitlich in gleicher Richtung fährt	38	1	8	38	42	-	8	47	-9,5	X	-	-19,1	
	23	-	2	23	27	-	2	27	-14,8	-	-	-14,8	
	15	1	6	15	15	-	6	20	-	X	-	-25,0	
entgegenkommt	66	2	27	81	54	2	28	61	22,2	-	-3,6	32,8	
	36	-	8	50	28	-	11	30	28,6	-	X	66,7	
	30	2	19	31	26	2	17	31	15,4	-	11,8	-	
einbiegt oder kreuzt	231	3	53	221	234	2	42	242	-1,3	X	26,2	-8,7	
	191	2	35	181	197	2	30	196	-3,0	-	16,7	-7,7	
	40	1	18	40	37	-	12	46	8,1	X	50,0	-13,0	
Zusammenstoß Fahrzeug/Fußgänger	49	1	12	40	49	-	6	45	-	X	X	-11,1	
	44	1	11	36	46	-	5	43	-4,3	X	X	-16,3	
	5	-	1	4	3	-	1	2	X	-	-	X	
Aufprall auf Hindernis	7	-	3	4	3	-	-	3	X	-	X	X	
	3	-	2	1	2	-	-	2	X	-	X	X	
	4	-	1	3	1	-	-	1	X	-	X	X	
Abk.v.Fahrbahn n.rechts	79	1	31	63	78	-	40	59	1,3	X	-22,5	6,8	
	20	-	8	13	22	-	5	20	-9,1	-	X	-35,0	
	59	1	23	50	56	-	35	39	5,4	X	-34,3	28,2	
Abk. v.Fahrbahn n.links	40	1	21	28	47	2	22	34	-14,9	X	-4,5	-17,6	
	13	-	8	7	9	2	1	7	X	X	X	-	
	27	1	13	21	38	-	21	27	-28,9	X	-38,1	-22,2	
Unfall anderer Art	95	2	26	79	106	2	30	86	-10,4	-	-13,3	-8,1	
	66	-	16	55	81	1	22	63	-18,5	X	-27,3	-12,7	
	29	2	10	24	25	1	8	23	16,0	X	X	4,3	
Insgesamt	754	17	207	730	771	10	200	773	-2,2	70,0	3,5	-5,6	
innerorts	493	3	98	480	525	5	87	526	-6,1	X	12,6	-8,7	
außerorts	261	14	109	250	246	5	113	247	6,1	X	-3,5	1,2	

Noch 5. Straßenverkehrsunfälle und Verunglückte nach Unfallarten

Unfallart Ortslage	Unfälle mit Per- sonen- schaden	Verunglückte			Unfälle mit Per- sonen- schaden	Verunglückte			Zu- bzw. Abnahme (-)			
		Getö- tete	Schwer-	Leicht-		Getö- tete	Schwer-	Leicht-	Unfälle mit Personen- schaden	Getö- tete	Schwer-	Leicht-
			verletzte	verletzte			verletzte	verletzte				
Anzahl									%			
Zusammenstoß m.and. Fahrzeug, das anfährt, anhält innerorts außerorts vorausfährt o. wartet innerorts außerorts seitlich in gleicher Richtung fährt innerorts außerorts entgegenkommt innerorts außerorts einbiegt oder kreuzt innerorts außerorts Zusammenstoß Fahrzeug/Fußgänger innerorts außerorts Aufprall auf Hindernis innerorts außerorts Abk.v.Fahrbahn n.rechts innerorts außerorts Abk. v.Fahrbahn n.links innerorts außerorts Unfall anderer Art innerorts außerorts Insgesamt innerorts außerorts	Januar - Juni 2013				Januar - Juni 2012							
	242	1	37	282	367	-	38	425	-34,1	X	-2,6	-33,6
	192	-	27	216	302	-	23	338	-36,4	-	17,4	-36,1
	50	1	10	66	65	-	15	87	-23,1	X	-33,3	-24,1
	404	8	76	477	431	7	84	534	-6,3	X	-9,5	-10,7
	255	1	21	298	265	-	18	332	-3,8	X	16,7	-10,2
	149	7	55	179	166	7	66	202	-10,2	-	-16,7	-11,4
	155	1	33	162	192	-	41	190	-19,3	X	-19,5	-14,7
	87	-	18	79	116	-	13	112	-25,0	-	38,5	-29,5
	68	1	15	83	76	-	28	78	-10,5	X	-46,4	6,4
	264	15	105	339	267	11	123	317	-1,1	36,4	-14,6	6,9
	127	1	34	152	157	2	54	184	-19,1	X	-37,0	-17,4
	137	14	71	187	110	9	69	133	24,5	X	2,9	40,6
	933	7	198	979	1 136	5	203	1 221	-17,9	X	-2,5	-19,8
	754	3	145	763	942	3	134	976	-20,0	-	8,2	-21,8
	179	4	53	216	194	2	69	245	-7,7	X	-23,2	-11,8
	325	6	86	253	324	8	90	251	0,3	X	-4,4	0,8
	302	5	81	236	302	5	81	236	-	-	-	-
	23	1	5	17	22	3	9	15	4,5	X	X	13,3
	26	1	7	26	24	1	6	18	8,3	-	X	44,4
	10	-	3	7	9	-	2	7	X	-	X	-
	16	1	4	19	15	1	4	11	6,7	-	-	72,7
	482	16	165	416	460	14	173	356	4,8	14,3	-4,6	16,9
119	1	37	117	134	1	38	112	-11,2	-	-2,6	4,5	
363	15	128	299	326	13	135	244	11,3	15,4	-5,2	22,5	
306	11	102	275	295	7	131	226	3,7	X	-22,1	21,7	
66	2	19	59	69	2	26	55	-4,3	-	-26,9	7,3	
240	9	83	216	226	5	105	171	6,2	X	-21,0	26,3	
397	4	91	358	496	8	131	419	-20,0	X	-30,5	-14,6	
297	1	60	268	375	5	90	309	-20,8	X	-33,3	-13,3	
100	3	31	90	121	3	41	110	-17,4	-	-24,4	-18,2	
3 534	70	900	3 567	3 992	61	1 020	3 957	-11,5	14,8	-11,8	-9,9	
2 209	14	445	2 195	2 671	18	479	2 661	-17,3	-22,2	-7,1	-17,5	
1 325	56	455	1 372	1 321	43	541	1 296	0,3	30,2	-15,9	5,9	

6. Straßenverkehrsunfälle und Verunglückte nach Tagesdatum und Ortslage

Tagesdatum Ortslage	Unfälle mit Personen- schaden	Davon mit			Verunglückte			Unfälle mit	Unfälle mit Personen- u.
		Getöteten	Schwer-	Leicht-	Getötete	Schwer-	Leicht-		
			verletzten			verletzte		schwerw. Sachschaden i. e. S.	
Juni 2013									
Innerorts									
1. Samstag	10	-	-	10	-	-	11	3	13
2. Sonntag	10	-	3	7	-	4	10	1	11
3. Montag	25	-	3	22	-	3	23	2	27
4. Dienstag	16	-	3	13	-	3	13	4	20
5. Mittwoch	25	-	8	17	-	8	21	3	28
6. Donnerstag	20	1	5	14	1	5	16	3	23
7. Freitag	24	-	4	20	-	4	26	3	27
8. Samstag	10	-	2	8	-	2	10	5	15
9. Sonntag	7	-	3	4	-	3	5	4	11
10. Montag	18	-	2	16	-	2	20	1	19
11. Dienstag	18	-	3	15	-	3	18	6	24
12. Mittwoch	15	-	8	7	-	8	9	4	19
13. Donnerstag	18	-	2	16	-	2	21	7	25
14. Freitag	15	-	2	13	-	2	15	2	17
15. Samstag	18	-	6	12	-	6	13	-	18
16. Sonntag	17	-	5	12	-	6	17	3	20
17. Montag	19	1	4	14	1	4	17	3	22
18. Dienstag	18	-	4	14	-	4	14	2	20
19. Mittwoch	14	-	-	14	-	-	16	3	17
20. Donnerstag	20	-	1	19	-	1	21	1	21
21. Freitag	30	-	4	26	-	4	30	7	37
22. Samstag	14	-	4	10	-	4	18	7	21
23. Sonntag	6	-	2	4	-	3	4	5	11
24. Montag	17	1	3	13	1	4	15	1	18
25. Dienstag	16	-	2	14	-	2	16	7	23
26. Mittwoch	17	-	1	16	-	1	17	7	24
27. Donnerstag	18	-	5	13	-	5	17	5	23
28. Freitag	20	-	1	19	-	1	25	4	24
29. Samstag	9	-	1	8	-	1	15	5	14
30. Sonntag	9	-	3	6	-	3	7	2	11
Insgesamt	493	3	94	396	3	98	480	110	603
Außerorts, einschließlich Autobahn									
1. Samstag	8	1	2	5	1	2	6	5	13
2. Sonntag	6	-	2	4	-	4	6	4	10
3. Montag	9	1	3	5	1	5	8	2	11
4. Dienstag	6	-	2	4	-	3	6	2	8
5. Mittwoch	3	-	1	2	-	1	3	2	5
6. Donnerstag	20	-	7	13	-	7	24	5	25
7. Freitag	12	-	4	8	-	5	11	3	15
8. Samstag	6	-	4	2	-	5	5	3	9
9. Sonntag	8	-	1	7	-	1	13	3	11
10. Montag	1	-	-	1	-	-	1	1	2
11. Dienstag	8	2	1	5	2	2	10	4	12
12. Mittwoch	10	2	2	6	2	2	6	1	11
13. Donnerstag	6	-	4	2	-	5	5	-	6
14. Freitag	17	2	2	13	2	2	22	-	17
15. Samstag	9	-	5	4	-	5	7	2	11
16. Sonntag	11	-	4	7	-	8	8	3	14
17. Montag	5	-	1	4	-	1	4	2	7
18. Dienstag	8	1	1	6	1	1	7	4	12
19. Mittwoch	10	-	4	6	-	4	6	-	10
20. Donnerstag	5	1	-	4	4	2	8	6	11
21. Freitag	14	-	3	11	-	4	15	4	18
22. Samstag	13	1	5	7	1	9	11	6	19
23. Sonntag	12	-	4	8	-	4	10	2	14
24. Montag	8	-	5	3	-	6	3	4	12
25. Dienstag	6	-	2	4	-	2	4	2	8
26. Mittwoch	1	-	-	1	-	-	1	-	1
27. Donnerstag	16	-	5	11	-	11	15	4	20
28. Freitag	11	-	3	8	-	3	14	1	12
29. Samstag	6	-	2	4	-	2	4	-	6
30. Sonntag	6	-	3	3	-	3	7	3	9
Insgesamt	261	11	82	168	14	109	250	78	339

Noch 6. Straßenverkehrsunfälle und Verunglückte nach Tagesdatum und Ortslage

Tagesdatum Ortslage	Unfälle mit Personen- schaden	Davon mit			Verunglückte			Unfälle mit	Unfälle mit
		Getöteten	Schwer-	Leicht-	Getötete	Schwer-	Leicht-	schwerw. Sachschaden i. e. S.	Personen- u.
			verletzten			verletzte			
Juni 2013									
Innerorts und außerorts									
1. Samstag	18	1	2	15	1	2	17	8	26
2. Sonntag	16	-	5	11	-	8	16	5	21
3. Montag	34	1	6	27	1	8	31	4	38
4. Dienstag	22	-	5	17	-	6	19	6	28
5. Mittwoch	28	-	9	19	-	9	24	5	33
6. Donnerstag	40	1	12	27	1	12	40	8	48
7. Freitag	36	-	8	28	-	9	37	6	42
8. Samstag	16	-	6	10	-	7	15	8	24
9. Sonntag	15	-	4	11	-	4	18	7	22
10. Montag	19	-	2	17	-	2	21	2	21
11. Dienstag	26	2	4	20	2	5	28	10	36
12. Mittwoch	25	2	10	13	2	10	15	5	30
13. Donnerstag	24	-	6	18	-	7	26	7	31
14. Freitag	32	2	4	26	2	4	37	2	34
15. Samstag	27	-	11	16	-	11	20	2	29
16. Sonntag	28	-	9	19	-	14	25	6	34
17. Montag	24	1	5	18	1	5	21	5	29
18. Dienstag	26	1	5	20	1	5	21	6	32
19. Mittwoch	24	-	4	20	-	4	22	3	27
20. Donnerstag	25	1	1	23	4	3	29	7	32
21. Freitag	44	-	7	37	-	8	45	11	55
22. Samstag	27	1	9	17	1	13	29	13	40
23. Sonntag	18	-	6	12	-	7	14	7	25
24. Montag	25	1	8	16	1	10	18	5	30
25. Dienstag	22	-	4	18	-	4	20	9	31
26. Mittwoch	18	-	1	17	-	1	18	7	25
27. Donnerstag	34	-	10	24	-	16	32	9	43
28. Freitag	31	-	4	27	-	4	39	5	36
29. Samstag	15	-	3	12	-	3	19	5	20
30. Sonntag	15	-	6	9	-	6	14	5	20
Insgesamt	754	14	176	564	17	207	730	188	942
Auf Autobahnen									
1. Samstag	1	-	1	-	-	1	-	2	3
2. Sonntag	2	-	1	1	-	3	1	2	4
3. Montag	3	-	2	1	-	3	1	-	3
4. Dienstag	-	-	-	-	-	-	-	-	-
5. Mittwoch	-	-	-	-	-	-	-	1	1
6. Donnerstag	3	-	-	3	-	-	6	2	5
7. Freitag	2	-	-	2	-	-	4	1	3
8. Samstag	1	-	-	1	-	-	2	-	1
9. Sonntag	4	-	-	4	-	-	4	3	7
10. Montag	1	-	-	1	-	-	1	1	2
11. Dienstag	3	1	1	1	1	1	3	-	3
12. Mittwoch	1	-	-	1	-	-	1	-	1
13. Donnerstag	1	-	1	-	-	1	1	-	1
14. Freitag	3	1	-	2	1	-	4	-	3
15. Samstag	2	-	1	1	-	1	3	-	2
16. Sonntag	2	-	-	2	-	-	3	1	3
17. Montag	1	-	-	1	-	-	1	-	1
18. Dienstag	2	-	1	1	-	1	1	2	4
19. Mittwoch	1	-	-	1	-	-	1	-	1
20. Donnerstag	2	1	-	1	4	2	5	1	3
21. Freitag	-	-	-	-	-	-	-	-	-
22. Samstag	2	-	1	1	-	1	2	1	3
23. Sonntag	2	-	1	1	-	1	1	1	3
24. Montag	2	-	-	2	-	-	2	-	2
25. Dienstag	-	-	-	-	-	-	-	-	-
26. Mittwoch	-	-	-	-	-	-	-	-	-
27. Donnerstag	5	-	1	4	-	2	5	1	6
28. Freitag	3	-	-	3	-	-	6	-	3
29. Samstag	-	-	-	-	-	-	-	-	-
30. Sonntag	1	-	1	-	-	1	-	1	2
Insgesamt	50	3	12	35	6	18	58	20	70

7. Straßenverkehrsunfälle und Verunglückte nach Art der Verkehrsbeteiligung und Ortslage ¹⁾

Art der Verkehrsbeteiligung	Unfälle mit Personen- schaden	Verunglückte			Schwerw. Unfälle mit Sach- schaden i. e. S.	Unfälle mit Personen- schaden	Verunglückte			Schwerw. Unfälle mit Sach- schaden i. e. S.
		Getötete	Schwer-	Leicht-			Getötete	Schwer-	Leicht-	
			verletzte	verletzte				verletzte		
		Juni 2013				Juni 2012				
				Innerhalb von Ortschaften						
Unfälle insgesamt	493	3	98	480	110	525	5	87	526	120
Darunter Unfälle mit Beteiligung von Fahrern von:										
Motorzweirädern	77	2	19	64	4	66	1	20	50	3
Personenkraftwagen	408	-	76	406	109	416	3	59	437	118
Kraftomnibussen	5	-	1	7	-	7	-	1	9	2
Güterkraftfahrzeugen	32	1	5	29	10	54	1	10	52	19
dar.: Liefer- und Lastkraftwagen mit zul. Gesamtgewicht bis 3 500 kg	-	-	-	-	-	33	-	6	31	13
3 501 - 7 500 kg	-	-	-	-	-	3	-	2	4	2
7 501 - 12 000 kg	-	-	-	-	-	-	-	-	-	1
12 001 und mehr kg	-	-	-	-	-	7	-	2	6	-
Landwirtschaftlichen Zugmaschinen	-	-	-	-	1	-	-	-	-	1
Fahrrädern	193	1	43	159	-	225	2	38	197	-
Fußgängern	50	1	11	42	-	55	-	5	54	-
				Außerhalb von Ortschaften, ohne Autobahn						
Unfälle insgesamt	211	8	91	192	58	205	3	90	199	60
Darunter Unfälle mit Beteiligung von Fahrern von:										
Motorzweirädern	52	1	26	30	1	30	1	19	15	2
Personenkraftwagen	159	6	69	158	54	167	3	72	178	57
Kraftomnibussen	-	-	-	-	2	2	-	-	2	1
Güterkraftfahrzeugen	28	4	10	25	15	32	2	17	30	14
dar.: Liefer- und Lastkraftwagen mit zul. Gesamtgewicht bis 3 500 kg	-	-	-	-	-	14	1	5	14	5
3 501 - 7 500 kg	-	-	-	-	-	8	-	2	10	-
7 501 - 12 000 kg	-	-	-	-	-	2	-	1	1	-
12 001 und mehr kg	-	-	-	-	-	-	-	-	-	1
Landwirtschaftlichen Zugmaschinen	2	-	1	2	-	4	-	1	4	1
Fahrrädern	20	1	4	20	-	14	1	4	10	-
Fußgängern	4	-	-	4	-	5	-	2	3	-
				auf Autobahnen						
Unfälle insgesamt	50	6	18	58	20	41	2	23	48	13
Darunter Unfälle mit Beteiligung von Fahrern von:										
Motorzweirädern	3	-	2	2	-	2	-	2	-	-
Personenkraftwagen	38	5	14	48	18	37	1	21	46	11
Kraftomnibussen	1	-	-	3	-	1	-	1	2	-
Güterkraftfahrzeugen	21	5	10	23	5	15	2	4	21	7
dar.: Liefer- und Lastkraftwagen mit zul. Gesamtgewicht bis 3 500 kg	-	-	-	-	-	4	-	1	7	2
3 501 - 7 500 kg	-	-	-	-	-	1	-	-	1	-
7 501 - 12 000 kg	-	-	-	-	-	-	-	-	-	-
12 001 und mehr kg	-	-	-	-	-	1	-	1	-	-
Landwirtschaftlichen Zugmaschinen	-	-	-	-	-	-	-	-	-	-
Fahrrädern	-	-	-	-	-	-	-	-	-	-
Fußgängern	-	-	-	-	-	-	-	-	-	-
				Innerhalb und außerhalb von Ortschaften						
Unfälle insgesamt	754	17	207	730	188	771	10	200	773	193
Darunter Unfälle mit Beteiligung von Fahrern von:										
Motorzweirädern	132	3	47	96	5	98	2	41	65	5
Personenkraftwagen	605	11	159	612	181	620	7	152	661	186
Kraftomnibussen	6	-	1	10	2	10	-	2	13	3
Güterkraftfahrzeugen	81	10	25	77	30	101	5	31	103	40
dar.: Liefer- und Lastkraftwagen mit zul. Gesamtgewicht bis 3 500 kg	-	-	-	-	-	51	1	12	52	20
3 501 - 7 500 kg	-	-	-	-	-	12	-	4	15	2
7 501 - 12 000 kg	-	-	-	-	-	2	-	1	1	1
12 001 und mehr kg	-	-	-	-	-	8	-	3	6	1
Landwirtschaftlichen Zugmaschinen	2	-	1	2	1	4	-	1	4	2
Fahrrädern	213	2	47	179	-	239	3	42	207	-
Fußgängern	54	1	11	46	-	60	-	7	57	-

1) Die Tabelle enthält Mehrfachzählungen, da bei einem Unfall mehrere Verkehrsbeteiligungsarten beteiligt sein können.

Noch 7. Straßenverkehrsunfälle und Verunglückte nach Art der Verkehrsbeteiligung und Ortslage¹⁾

Unfälle mit Personen- schaden	Verunglückte			Schwerw. Unfälle mit Sach- schaden i. e. S.	Unfälle mit Personen- schaden	Verunglückte			Schwerw. Unfälle mit Sach- schaden i. e. S.	Art der Verkehrsbeteiligung
	Getötete	Schwer-	Leicht-			Getötete	Schwer-	Leicht-		
		verletzte					verletzte			
Januar - Juni 2013										
Innerhalb von Ortschaften										
2 209	14	445	2 195	793	2 671	18	479	2 661	804	Unfälle insgesamt
										Darunter Unfälle mit Beteiligung von
										Fahrern von:
206	3	61	165	14	263	1	82	212	13	Motorzweirädern
1 831	6	342	1 869	777	2 197	12	344	2 270	785	Personenkraftwagen
31	-	6	46	6	36	-	8	50	10	Kraftomnibussen
194	4	44	183	95	244	4	43	244	117	Güterkraftfahrzeugen
										dar.: Liefer- und Lastkraftwagen mit
93	-	20	95	50	156	2	22	163	78	zul. Gesamtgewicht bis 3 500 kg
6	-	1	5	4	14	1	4	12	9	3 501 - 7 500 kg
13	-	4	13	6	8	-	2	7	3	7 501 - 12 000 kg
17	-	6	16	4	22	-	6	19	9	12 001 und mehr kg
3	-	2	1	8	4	-	-	5	4	Landwirtschaftlichen Zugmaschinen
750	4	152	632	3	1 007	4	182	863	3	Fahrrädern
350	5	89	291	1	337	5	87	270	-	Fußgängern
Außerhalb von Ortschaften, ohne Autobahn										
1 074	45	363	1 082	509	1 095	31	429	1 056	437	Unfälle insgesamt
										Darunter Unfälle mit Beteiligung von
										Fahrern von:
113	6	54	68	1	126	1	72	81	8	Motorzweirädern
927	37	311	982	468	923	26	348	949	414	Personenkraftwagen
6	2	2	39	3	5	-	-	5	2	Kraftomnibussen
147	13	39	148	94	165	9	64	172	78	Güterkraftfahrzeugen
										dar.: Liefer- und Lastkraftwagen mit
61	3	14	68	35	89	7	30	100	43	zul. Gesamtgewicht bis 3 500 kg
4	-	1	4	6	12	-	2	15	2	3 501 - 7 500 kg
4	1	1	6	4	8	-	6	7	2	7 501 - 12 000 kg
9	2	4	6	7	13	1	6	10	7	12 001 und mehr kg
11	1	3	10	3	16	2	9	12	3	Landwirtschaftlichen Zugmaschinen
66	2	17	55	-	72	3	24	49	-	Fahrrädern
22	1	5	18	1	25	3	9	16	1	Fußgängern
auf Autobahnen										
251	11	92	290	248	226	12	112	240	114	Unfälle insgesamt
										Darunter Unfälle mit Beteiligung von
										Fahrern von:
6	-	2	5	-	5	-	3	2	-	Motorzweirädern
201	8	74	248	196	194	11	96	213	91	Personenkraftwagen
2	-	-	4	2	2	-	2	2	1	Kraftomnibussen
115	9	52	110	91	114	7	50	121	48	Güterkraftfahrzeugen
										dar.: Liefer- und Lastkraftwagen mit
18	1	10	17	17	22	2	6	27	14	zul. Gesamtgewicht bis 3 500 kg
4	1	2	4	1	5	-	4	8	-	3 501 - 7 500 kg
2	-	-	3	1	6	-	2	4	-	7 501 - 12 000 kg
11	-	9	6	11	16	1	10	15	4	12 001 und mehr kg
-	-	-	-	-	-	-	-	-	-	Landwirtschaftlichen Zugmaschinen
1	-	-	1	-	-	-	-	-	-	Fahrrädern
2	-	1	1	-	3	-	2	3	-	Fußgängern
Innerhalb und außerhalb von Ortschaften										
3 534	70	900	3 567	1 550	3 992	61	1 020	3 957	1 355	Unfälle insgesamt
										Darunter Unfälle mit Beteiligung von
										Fahrern von:
325	9	117	238	15	394	2	157	295	21	Motorzweirädern
2 959	51	727	3 099	1 441	3 314	49	788	3 432	1 290	Personenkraftwagen
39	2	8	89	11	43	-	10	57	13	Kraftomnibussen
456	26	135	441	280	523	20	157	537	243	Güterkraftfahrzeugen
										dar.: Liefer- und Lastkraftwagen mit
172	4	44	180	102	267	11	58	290	135	zul. Gesamtgewicht bis 3 500 kg
14	1	4	13	11	31	1	10	35	11	3 501 - 7 500 kg
19	1	5	22	11	22	-	10	18	5	7 501 - 12 000 kg
37	2	19	28	22	51	2	22	44	20	12 001 und mehr kg
14	1	5	11	11	20	2	9	17	7	Landwirtschaftlichen Zugmaschinen
817	6	169	688	3	1 079	7	206	912	3	Fahrrädern
374	6	95	310	2	365	8	98	289	1	Fußgängern

1) Die Tabelle enthält Mehrfachzählungen, da bei einem Unfall mehrere Verkehrsbeteiligungsarten beteiligt sein können.

8. Straßenverkehrsunfälle und Verunglückte nach kreisfreien Städten und Landkreisen im Monat

Kreisfreie Stadt Landkreis Land Ortslage	Straßenverkehrsunfälle				Verunglückte			
	insgesamt	mit Personen- schaden	mit schwerw. Sachsch. i. e. S.	sonst. Unf. unter Einfl. berausch. Mittel	insgesamt	Getötete	Schwer-	Leicht-
							verletzte	
	Juni 2013							
Dessau-Roßlau, Stadt	40	29	10	1	55	4	12	39
innerorts	30	22	7	1	32	-	3	29
außerorts ohne Autobahn	9	6	3	-	13	-	7	6
auf Autobahnen	1	1	-	-	10	4	2	4
Halle (Saale), Stadt	136	119	14	3	137	-	19	118
innerorts	131	115	13	3	131	-	19	112
außerorts ohne Autobahn	3	2	1	-	2	-	-	2
auf Autobahnen	2	2	-	-	4	-	-	4
Magdeburg, Stadt	107	87	12	8	99	-	12	87
innerorts	104	85	11	8	95	-	12	83
außerorts ohne Autobahn	-	-	-	-	-	-	-	-
auf Autobahnen	3	2	1	-	4	-	-	4
Altmarkkreis Salzwedel	32	22	10	-	36	2	8	26
innerorts	15	7	8	-	11	-	4	7
außerorts ohne Autobahn	17	15	2	-	25	2	4	19
auf Autobahnen	-	-	-	-	-	-	-	-
Anhalt-Bitterfeld	85	62	22	1	68	2	26	40
innerorts	47	37	9	1	41	1	15	25
außerorts ohne Autobahn	30	20	10	-	21	1	10	10
auf Autobahnen	8	5	3	-	6	-	1	5
Börde	75	53	18	4	72	1	13	58
innerorts	33	23	7	3	31	-	5	26
außerorts ohne Autobahn	30	22	7	1	30	-	4	26
auf Autobahnen	12	8	4	-	11	1	4	6
Burgenlandkreis	73	48	17	8	75	1	27	47
innerorts	35	19	10	6	26	1	8	17
außerorts ohne Autobahn	25	21	2	2	34	-	14	20
auf Autobahnen	13	8	5	-	15	-	5	10
Harz	98	78	15	5	95	-	30	65
innerorts	57	47	7	3	54	-	10	44
außerorts ohne Autobahn	41	31	8	2	41	-	20	21
auf Autobahnen	-	-	-	-	-	-	-	-
Jerichower Land	34	27	6	1	30	1	5	24
innerorts	17	15	1	1	17	-	2	15
außerorts ohne Autobahn	9	8	1	-	9	1	2	6
auf Autobahnen	8	4	4	-	4	-	1	3

Noch 8. Straßenverkehrsunfälle und Verunglückte nach kreisfreien Städten und Landkreisen im Monat

Kreisfreie Stadt Landkreis Land Ortslage	Straßenverkehrsunfälle				Verunglückte			
	insgesamt	mit Personen- schaden	mit schwerw. Sachsch. i. e. S.	sonst. Unf. unter Einfl. berausch. Mittel	insgesamt	Getötete	Schwer-	Leicht-
							verletzte	
	Juni 2013							
Mansfeld-Südharz	75	51	19	5	75	2	21	52
innerorts	41	29	8	4	37	-	9	28
außerorts ohne Autobahn	31	21	9	1	37	2	11	24
auf Autobahnen	3	1	2	-	1	-	1	-
Saalekreis	75	57	16	2	76	-	10	66
innerorts	41	31	8	2	39	-	3	36
außerorts ohne Autobahn	24	17	7	-	23	-	6	17
auf Autobahnen	10	9	1	-	14	-	1	13
Salzlandkreis	81	59	18	4	69	2	14	53
innerorts	47	32	12	3	35	-	6	29
außerorts ohne Autobahn	29	22	6	1	27	1	7	19
auf Autobahnen	5	5	-	-	7	1	1	5
Stendal	31	20	6	5	20	-	2	18
innerorts	16	7	5	4	7	-	-	7
außerorts ohne Autobahn	15	13	1	1	13	-	2	11
auf Autobahnen	-	-	-	-	-	-	-	-
Wittenberg	50	42	5	3	47	2	8	37
innerorts	30	24	4	2	25	1	2	22
außerorts ohne Autobahn	15	13	1	1	16	1	4	11
auf Autobahnen	5	5	-	-	6	-	2	4
Sachsen-Anhalt	992	754	188	50	954	17	207	730
innerorts	644	493	110	41	581	3	98	480
außerorts ohne Autobahn	278	211	58	9	291	8	91	192
auf Autobahnen	70	50	20	-	82	6	18	58
Kreisfreie Städte	283	235	36	12	291	4	43	244
Landkreise	709	519	152	38	663	13	164	486

9. Straßenverkehrsunfälle und Verunglückte nach kreisfreien Städten und Landkreisen im Zeitraum

Kreisfreie Stadt Landkreis Land	Straßenverkehrsunfälle				Verunglückte			
	insgesamt	mit Personen schaden	mit schwerw. Sachsch. i. e. S.	sonst. Unf. unter Einfl. berausch. Mittel	insgesamt	Getötete	Schwer-	Leicht-
							verletzte	
	Januar bis Juni 2013							
Dessau-Roßlau, Stadt	210	134	67	9	190	5	33	152
Halle (Saale), Stadt	508	393	86	29	466	2	57	407
Magdeburg, Stadt	538	402	98	38	466	3	58	405
Altmarkkreis Salzwedel	241	142	97	2	215	11	45	159
Anhalt-Bitterfeld	469	273	176	20	340	8	101	231
Börde	445	286	144	15	380	8	61	311
Burgenlandkreis	461	296	139	26	411	5	103	303
Harz	467	312	118	37	398	4	91	303
Jerichower Land	219	146	67	6	186	2	48	136
Mansfeld-Südharz	353	195	134	24	271	3	57	211
Saalekreis	492	309	170	13	416	3	78	335
Salzlandkreis	420	284	118	18	348	6	82	260
Stendal	226	148	63	15	171	3	32	136
Wittenberg	299	214	73	12	279	7	54	218
Sachsen-Anhalt insgesamt	5 348	3 534	1 550	264	4 537	70	900	3 567

10. Übrige Sachschadensunfälle ohne Einfluss berauschender Mittel nach kreisfreien Städten und Landkreisen

Kreisfreie Stadt Landkreis Land	Übrige Sachschadens- unfälle ohne Einfluss berauschender Mittel insgesamt	Davon		
		innerorts	außerorts ohne Autobahn	auf Autobahnen
Juni 2013				
Dessau-Roßlau, Stadt	207	175	27	5
Halle (Saale), Stadt	567	553	11	3
Magdeburg, Stadt	555	530	8	17
Altmarkkreis Salzwedel	213	90	123	-
Anhalt-Bitterfeld	410	257	108	45
Börde	460	192	169	99
Burgenlandkreis	431	272	117	42
Harz	460	319	141	-
Jerichower Land	220	107	86	27
Mansfeld-Südharz	316	213	90	13
Saalekreis	402	253	121	28
Salzlandkreis	432	281	118	33
Stendal	311	158	153	-
Wittenberg	335	183	122	30
Sachsen-Anhalt insgesamt	5 319	3 583	1 394	342
Januar bis Juni 2013				
Dessau-Roßlau, Stadt	1 191	1 009	157	25
Halle (Saale), Stadt	3 257	3 162	76	19
Magdeburg, Stadt	3 692	3 522	95	75
Altmarkkreis Salzwedel	1 279	554	725	-
Anhalt-Bitterfeld	2 282	1 432	660	190
Börde	2 730	1 214	1 133	383
Burgenlandkreis	2 462	1 524	689	249
Harz	2 750	1 936	814	-
Jerichower Land	1 259	612	485	162
Mansfeld-Südharz	1 922	1 238	570	114
Saalekreis	2 485	1 476	709	300
Salzlandkreis	2 490	1 599	718	173
Stendal	1 747	851	896	-
Wittenberg	1 918	1 044	768	106
Sachsen-Anhalt insgesamt	31 464	21 173	8 495	1 796

11. Getötete und Verletzte im Straßenverkehr nach Art der Verkehrsbeteiligung

Art der Verkehrsbeteiligung Ortslage	Getötete						Schwerverletzte					
	Juni		Zu- bzw. Ab- nahme (-)	Jan. - Juni		Zu- bzw. Ab- nahme (-)	Juni		Zu- bzw. Ab- nahme (-)	Jan. - Juni		Zu- bzw. Ab- nahme (-)
	2013	2012		2013	2012		2013	2012		2013	2012	
	Anzahl		%	Anzahl		%	Anzahl		%	Anzahl		%
Fahrer und Mitfahrer von												
Mofas, Mopeds	1	-	X	2	-	X	5	12	X	24	32	-25,0
innerorts	1	-	X	1	-	X	4	8	X	21	24	-12,5
außerorts	-	-	-	1	-	X	1	4	X	3	8	X
Motorzweirädern mit amtl. Kennzeichen	1	1	-	5	1	X	41	27	51,9	91	117	-22,2
innerorts	-	1	X	1	1	-	15	10	50,0	39	51	-23,5
außerorts	1	-	X	4	-	X	26	17	52,9	52	66	-21,2
Personenkraftwagen	10	5	X	43	41	4,9	93	105	-11,4	473	523	-9,6
innerorts	-	2	X	3	8	X	24	25	-4,0	131	134	-2,2
außerorts	10	3	X	40	33	21,2	69	80	-13,8	342	389	-12,1
Bussen	-	-	-	-	-	-	-	-	-	3	4	X
innerorts	-	-	-	-	-	-	-	-	-	2	3	X
außerorts	-	-	-	-	-	-	-	-	-	1	1	-
Güterkraftfahrzeugen	1	1	-	7	3	X	10	7	X	45	44	2,3
innerorts	-	-	-	-	-	-	2	1	X	11	4	X
außerorts	1	1	-	7	3	X	8	6	X	34	40	-15,0
Landwirtschaftlichen Zugmaschinen	-	-	-	-	1	X	-	-	-	-	2	X
innerorts	-	-	-	-	-	-	-	-	-	-	-	-
außerorts	-	-	-	-	1	X	-	-	-	-	2	X
übrigen Kraftfahrzeugen	-	-	-	-	-	-	1	-	X	4	2	X
innerorts	-	-	-	-	-	-	1	-	X	4	2	X
außerorts	-	-	-	-	-	-	-	-	-	-	-	-
Kraftfahrzeuge zusammen	13	7	X	57	46	23,9	150	151	-0,7	640	724	-11,6
innerorts	1	3	X	5	9	X	46	44	4,5	208	218	-4,6
außerorts	12	4	X	52	37	40,5	104	107	-2,8	432	506	-14,6
anderen Fahrzeugen	1	-	X	1	-	X	-	-	-	4	3	X
innerorts	-	-	-	-	-	-	-	-	-	4	2	X
außerorts	1	-	X	1	-	X	-	-	-	-	1	X

Noch 11. Getötete und Verletzte im Straßenverkehr nach Art der Verkehrsbeteiligung

Leichtverletzte						Verunglückte insgesamt						Art der Verkehrsbeteiligung Ortslage
Juni		Zu- bzw. Ab- nahme (-)	Jan. - Juni		Zu- bzw. Ab- nahme (-)	Juni		Zu- bzw. Ab- nahme (-)	Jan. - Juni		Zu- bzw. Ab- nahme (-)	
2013	2012		2013	2012		2013	2012		2013	2012		
Anzahl		%	Anzahl		%	Anzahl		%	Anzahl		%	
												Fahrer und Mitfahrer von
31	25	24,0	80	106	-24,5	37	37	-	106	138	-23,2	Mofas, Mopeds
28	24	16,7	68	93	-26,9	33	32	3,1	90	117	-23,1	innerorts
3	1	X	12	13	-7,7	4	5	X	16	21	-23,8	außerorts
												Motorzweirädern mit amtl. Kennzeichen
59	34	73,5	131	154	-14,9	101	62	62,9	227	272	-16,5	innerorts
31	24	29,2	78	102	-23,5	46	35	31,4	118	154	-23,4	außerorts
28	10	X	53	52	1,9	55	27	X	109	118	-7,6	
												Personenkraftwagen
396	436	-9,2	2 191	2 350	-6,8	499	546	-8,6	2 707	2 914	-7,1	innerorts
222	233	-4,7	1 092	1 305	-16,3	246	260	-5,4	1 226	1 447	-15,3	außerorts
174	203	-14,3	1 099	1 045	5,2	253	286	-11,5	1 481	1 467	1,0	
												Bussen
8	6	X	71	29	X	8	6	X	74	33	X	innerorts
5	4	X	32	27	18,5	5	4	X	34	30	13,3	außerorts
3	2	X	39	2	X	3	2	X	40	3	X	
												Güterkraftfahrzeugen
18	23	-21,7	129	155	-16,8	29	31	-6,5	181	202	-10,4	innerorts
1	7	X	34	48	-29,2	3	8	X	45	52	-13,5	außerorts
17	16	6,3	95	107	-11,2	26	23	13,0	136	150	-9,3	
												Landwirtschaftlichen
1	2	X	1	4	X	1	2	X	1	7	X	Zugmaschinen
-	-	-	-	1	X	-	-	-	-	1	X	innerorts
1	2	X	1	3	X	1	2	X	1	6	X	außerorts
												übrigen
2	1	X	12	9	X	3	1	X	16	11	45,5	Kraftfahrzeugen
1	1	-	9	2	X	2	1	X	13	4	X	innerorts
1	-	X	3	7	X	1	-	X	3	7	X	außerorts
												Kraftfahrzeugen zusammen
515	527	-2,3	2 615	2 807	-6,8	678	685	-1,0	3 312	3 577	-7,4	innerorts
288	293	-1,7	1 313	1 578	-16,8	335	340	-1,5	1 526	1 805	-15,5	außerorts
227	234	-3,0	1 302	1 229	5,9	343	345	-0,6	1 786	1 772	0,8	
												anderen Fahrzeugen
3	6	X	21	28	-25,0	4	6	X	26	31	-16,1	innerorts
3	5	X	20	22	-9,1	3	5	X	24	24	-	außerorts
-	1	X	1	6	X	1	1	-	2	7	X	

Noch 11. Getötete und Verletzte im Straßenverkehr nach Art der Verkehrsbeteiligung

Art der Verkehrsbeteiligung Ortslage	Getötete						Schwerverletzte					
	Juni		Zu- bzw. Ab- nahme (-)	Jan. - Juni		Zu- bzw. Ab- nahme (-)	Juni		Zu- bzw. Ab- nahme (-)	Jan. - Juni		Zu- bzw. Ab- nahme (-)
	2013	2012		2013	2012		2013	2012		2013	2012	
	Anzahl		%	Anzahl		%	Anzahl		%	Anzahl		%
Fahrrädern	2	3	X	6	7	X	46	42	9,5	164	199	-17,6
innerorts	1	2	X	4	4	-	42	38	10,5	148	176	-15,9
außerorts	1	1	-	2	3	X	4	4	-	16	23	-30,4
darunter												
unter 15 Jahren	-	-	-	-	-	-	7	10	X	22	29	-24,1
innerorts	-	-	-	-	-	-	7	10	X	22	29	-24,1
außerorts	-	-	-	-	-	-	-	-	-	-	-	-
Fußgänger	1	-	X	6	8	X	10	7	X	91	93	-2,2
innerorts	1	-	X	5	5	-	10	5	X	85	82	3,7
außerorts	-	-	-	1	3	X	-	2	X	6	11	X
darunter												
unter 15 Jahren	-	-	-	1	1	-	5	3	X	34	30	13,3
innerorts	-	-	-	1	-	X	5	3	X	34	30	13,3
außerorts	-	-	-	-	1	X	-	-	-	-	-	-
65 Jahre und mehr	1	-	X	3	1	X	3	1	X	26	28	-7,1
innerorts	1	-	X	3	1	X	3	1	X	24	27	-11,1
außerorts	-	-	-	-	-	-	-	-	-	2	1	X
Andere Personen	-	-	-	-	-	-	1	-	X	1	1	-
innerorts	-	-	-	-	-	-	-	-	-	-	1	X
außerorts	-	-	-	-	-	-	1	-	X	1	-	X
Insgesamt	17	10	70,0	70	61	14,8	207	200	3,5	900	1 020	-11,8
innerorts	3	5	X	14	18	-22,2	98	87	12,6	445	479	-7,1
außerorts	14	5	X	56	43	30,2	109	113	-3,5	455	541	-15,9
darunter												
unter 15 Jahren	-	-	-	1	1	-	18	13	38,5	84	78	7,7
innerorts	-	-	-	1	-	X	13	13	-	64	67	-4,5
außerorts	-	-	-	-	1	X	5	-	X	20	11	81,8
65 Jahre und mehr	5	2	X	16	11	45,5	27	35	-22,9	143	189	-24,3
innerorts	3	1	X	8	4	X	18	22	-18,2	93	118	-21,2
außerorts	2	1	X	8	7	X	9	13	X	50	71	-29,6

Noch 11. Getötete und Verletzte im Straßenverkehr nach Art der Verkehrsbeteiligung

Leichtverletzte						Verunglückte insgesamt						Art der Verkehrsbeteiligung Ortslage
Juni		Zu- bzw. Ab- nahme (-)	Jan. - Juni		Zu- bzw. Ab- nahme (-)	Juni		Zu- bzw. Ab- nahme (-)	Jan. - Juni		Zu- bzw. Ab- nahme (-)	
2013	2012		2013	2012		2013	2012		2013	2012		
Anzahl		%	Anzahl		%	Anzahl		%	Anzahl		%	
172	193	-10,9	646	862	-25,1	220	238	-7,6	816	1 068	-23,6	Fahrrädern
153	183	-16,4	594	816	-27,2	196	223	-12,1	746	996	-25,1	innerorts
19	10	90,0	52	46	13,0	24	15	60,0	70	72	-2,8	außerorts
21	32	-34,4	76	119	-36,1	28	42	-33,3	98	148	-33,8	darunter
18	29	-37,9	71	112	-36,6	25	39	-35,9	93	141	-34,0	unter 15 Jahren
3	3	-	5	7	X	3	3	-	5	7	X	innerorts
												außerorts
39	46	-15,2	278	252	10,3	50	53	-5,7	375	353	6,2	Fußgänger
35	44	-20,5	261	238	9,7	46	49	-6,1	351	325	8,0	innerorts
4	2	X	17	14	21,4	4	4	-	24	28	-14,3	außerorts
11	11	-	67	49	36,7	16	14	14,3	102	80	27,5	darunter
11	11	-	67	48	39,6	16	14	14,3	102	78	30,8	unter 15 Jahren
-	-	-	-	1	X	-	-	-	-	2	X	innerorts
												außerorts
6	7	X	47	54	-13,0	10	8	X	76	83	-8,4	65 Jahre und mehr
5	7	X	43	52	-17,3	9	8	X	70	80	-12,5	innerorts
1	-	X	4	2	X	1	-	X	6	3	X	außerorts
1	1	-	7	8	X	2	1	X	8	9	X	Andere Personen
1	1	-	7	7	-	1	1	-	7	8	X	innerorts
-	-	-	-	1	X	1	-	X	1	1	-	außerorts
730	773	-5,6	3 567	3 957	-9,9	954	983	-3,0	4 537	5 038	-9,9	Insgesamt
480	526	-8,7	2 195	2 661	-17,5	581	618	-6,0	2 654	3 158	-16,0	innerorts
250	247	1,2	1 372	1 296	5,9	373	365	2,2	1 883	1 880	0,2	außerorts
54	73	-26,0	307	332	-7,5	72	86	-16,3	392	411	-4,6	darunter
45	63	-28,6	228	262	-13,0	58	76	-23,7	293	329	-10,9	unter 15 Jahren
9	10	X	79	70	12,9	14	10	40,0	99	82	20,7	innerorts
												außerorts
88	106	-17,0	384	462	-16,9	120	143	-16,1	543	662	-18,0	65 Jahre und mehr
63	76	-17,1	271	343	-21,0	84	99	-15,2	372	465	-20,0	innerorts
25	30	-16,7	113	119	-5,0	36	44	-18,2	171	197	-13,2	außerorts

12. Getötete und Verletzte im Straßenverkehr nach Art der Verkehrsbeteiligung, Altersgruppen und Geschlecht

Im Alter von ... bis unter ... Jahren	Ins- gesamt	Darunter				Ins- gesamt	Darunter				Zu- bzw. Abnahme (-)						
		Fahrer und Mitfahrer von			Fuß- gänger		Fahrer und Mitfahrer von			Fuß- gänger	ins- gesamt	Fahrer und Mitfahrer von			Fuß- gänger		
		Per- sonen- kraft- wagen	Motor- zwei- rädern mit amtl. Kennz.	Fahr- rädern			Per- sonen- kraft- wagen	Motor- zwei- rädern mit amtl. Kennz.	Fahr- rädern			Per- sonen- kraft- wagen	Motor- zwei- rädern mit amtl. Kennz.	Fahr- rädern			
Geschlecht		Anzahl									%						
		Getötete															
		Juni 2013					Juni 2012										
unter 15	-	-	-	-	-	-	-	-	-	-	-	-	-	-	-	-	
männlich	-	-	-	-	-	-	-	-	-	-	-	-	-	-	-	-	
weiblich	-	-	-	-	-	-	-	-	-	-	-	-	-	-	-	-	
15-18	-	-	-	-	-	-	-	-	-	-	-	-	-	-	-	-	
männlich	-	-	-	-	-	-	-	-	-	-	-	-	-	-	-	-	
weiblich	-	-	-	-	-	-	-	-	-	-	-	-	-	-	-	-	
18-21	2	2	-	-	-	-	-	-	-	-	X	X	-	-	-	-	
männlich	1	1	-	-	-	-	-	-	-	-	X	X	-	-	-	-	
weiblich	1	1	-	-	-	-	-	-	-	-	X	X	-	-	-	-	
21-25	-	-	-	-	-	1	1	-	-	-	X	X	-	-	-	-	
männlich	-	-	-	-	-	1	1	-	-	-	X	X	-	-	-	-	
weiblich	-	-	-	-	-	-	-	-	-	-	-	-	-	-	-	-	
25-35	2	1	1	-	-	3	2	1	-	-	X	X	-	-	-	-	
männlich	1	-	1	-	-	3	2	1	-	-	X	X	-	-	-	-	
weiblich	1	1	-	-	-	-	-	-	-	-	X	X	-	-	-	-	
35-45	-	-	-	-	-	1	-	-	1	-	X	-	-	X	-	-	
männlich	-	-	-	-	-	-	-	-	-	-	-	-	-	-	-	-	
weiblich	-	-	-	-	-	1	-	-	1	-	X	-	-	X	-	-	
45-55	3	3	-	-	-	2	-	-	1	-	X	X	-	X	-	-	
männlich	2	2	-	-	-	1	-	-	-	-	X	X	-	-	-	-	
weiblich	1	1	-	-	-	1	-	-	1	-	-	X	-	X	-	-	
55-65	5	3	-	1	-	1	1	-	-	-	X	X	-	X	-	-	
männlich	5	3	-	1	-	1	1	-	-	-	X	X	-	X	-	-	
weiblich	-	-	-	-	-	-	-	-	-	-	-	-	-	-	-	-	
65 und mehr	5	1	-	1	1	2	1	-	1	-	X	-	-	-	-	X	
männlich	5	1	-	1	1	-	-	-	-	-	X	X	-	X	-	X	
weiblich	-	-	-	-	-	2	1	-	1	-	X	X	-	X	-	-	
Zusammen	17	10	1	2	1	10	5	1	3	-	70,0	X	-	X	X	X	
männlich	14	7	1	2	1	6	4	1	-	-	X	X	-	X	X	X	
weiblich	3	3	-	-	-	4	1	-	3	-	X	X	-	X	-	-	
Ohne Angabe	-	-	-	-	-	-	-	-	-	-	-	-	-	-	-	-	
Insgesamt	17	10	1	2	1	10	5	1	3	-	70,0	X	-	X	X	X	

Noch 12. Getötete und Verletzte im Straßenverkehr nach Art der Verkehrsbeteiligung, Altersgruppen und Geschlecht

Ins- gesamt	Darunter				Ins- gesamt	Darunter				Zu- bzw. Abnahme (-)					Im Alter von ... bis unter ... Jahren	
	Fahrer und Mitfahrer von			Fuß- gänger		Fahrer und Mitfahrer von			Fuß- gänger	ins- gesamt	Fahrer und Mitfahrer von			Fuß- gänger		
	Per- sonen- kraft- wagen	Motor- zwei- rädern mit amtl. Kennz.	Fahr- rädern			Per- sonen- kraft- wagen	Motor- zwei- rädern mit amtl. Kennz.	Fahr- rädern			Per- sonen- kraft- wagen	Motor- zwei- rädern mit amtl. Kennz.	Fahr- rädern			
Anzahl										%					Geschlecht	
Getötete																
Januar - Juni 2013					Januar - Juni 2012											
1	-	-	-	1	1	-	-	-	1	-	-	-	-	-	-	unter 15
1	-	-	-	1	-	-	-	-	-	X	-	-	-	-	X	männlich
-	-	-	-	-	1	-	-	-	1	X	-	-	-	-	X	weiblich
2	2	-	-	-	-	-	-	-	-	X	X	-	-	-	-	15-18
-	-	-	-	-	-	-	-	-	-	-	-	-	-	-	-	männlich
2	2	-	-	-	-	-	-	-	-	X	X	-	-	-	-	weiblich
7	6	-	-	-	-	-	-	-	-	X	X	-	-	-	-	18-21
4	3	-	-	-	-	-	-	-	-	X	X	-	-	-	-	männlich
3	3	-	-	-	-	-	-	-	-	X	X	-	-	-	-	weiblich
3	2	1	-	-	6	5	-	-	1	X	X	X	-	-	X	21-25
2	1	1	-	-	6	5	-	-	1	X	X	X	-	-	X	männlich
1	1	-	-	-	-	-	-	-	-	X	X	-	-	-	-	weiblich
11	8	2	-	-	12	10	1	1	-	-8,3	X	X	X	-	-	25-35
6	3	2	-	-	11	9	1	1	-	X	X	X	X	-	-	männlich
5	5	-	-	-	1	1	-	-	-	X	X	-	-	-	-	weiblich
6	3	1	-	1	7	4	-	1	1	X	X	X	X	-	-	35-45
5	3	1	-	-	4	2	-	-	1	X	X	X	-	-	X	männlich
1	-	-	-	1	3	2	-	1	-	X	X	-	X	-	X	weiblich
16	12	1	2	-	14	7	-	2	3	14,3	X	X	-	-	X	45-55
13	9	1	2	-	10	4	-	1	3	30,0	X	X	X	-	X	männlich
3	3	-	-	-	4	3	-	1	-	X	-	-	X	-	-	weiblich
8	3	-	1	1	10	8	-	-	1	X	X	-	X	-	-	55-65
7	3	-	1	-	8	6	-	-	1	X	X	-	X	-	X	männlich
1	-	-	-	1	2	2	-	-	-	X	X	-	-	-	X	weiblich
16	7	-	3	3	11	7	-	3	1	45,5	-	-	-	-	X	65 und mehr
10	3	-	2	2	6	5	-	1	-	X	X	-	X	-	X	männlich
6	4	-	1	1	5	2	-	2	1	X	X	-	X	-	-	weiblich
70	43	5	6	6	61	41	1	7	8	14,8	4,9	X	X	X	X	Zusammen
48	25	5	5	3	45	31	1	3	6	6,7	-19,4	X	X	X	X	männlich
22	18	-	1	3	16	10	-	4	2	37,5	80,0	-	X	X	X	weiblich
-	-	-	-	-	-	-	-	-	-	-	-	-	-	-	-	Ohne Angabe
70	43	5	6	6	61	41	1	7	8	14,8	4,9	X	X	X	X	Insgesamt

Noch 12. Getötete und Verletzte im Straßenverkehr nach Art der Verkehrsbeteiligung, Altersgruppen und Geschlecht

Im Alter von ... bis unter ... Jahren	Ins- gesamt	Darunter				Ins- gesamt	Darunter				Zu- bzw. Abnahme (-)					
		Fahrer und Mitfahrer von			Fuß- gänger		Fahrer und Mitfahrer von			Fuß- gänger	ins- gesamt	Fahrer und Mitfahrer von			Fuß- gänger	
		Per- sonen- kraft- wagen	Motor- zwei- rädern mit amtl. Kennz.	Fahr- rädern			Per- sonen- kraft- wagen	Motor- zwei- rädern mit amtl. Kennz.	Fahr- rädern			Per- sonen- kraft- wagen	Motor- zwei- rädern mit amtl. Kennz.	Fahr- rädern		
Geschlecht																
	Anzahl										%					
	Schwerverletzte															
	Juni 2013					Juni 2012										
	unter 15	18	5	1	7	5	13	-	-	10	3	38,5	X	X	X	X
	männlich	14	3	1	7	3	9	-	-	7	2	X	X	X	-	X
	weiblich	4	2	-	-	2	4	-	-	3	1	-	X	-	X	X
	15-18	5	-	1	2	-	8	2	2	2	-	X	X	X	-	-
	männlich	4	-	1	1	-	7	1	2	2	-	X	X	X	X	-
	weiblich	1	-	-	1	-	1	1	-	-	-	-	X	-	X	-
	18-21	16	12	2	1	-	15	7	2	2	-	6,7	X	-	X	-
	männlich	8	6	-	1	-	6	-	2	1	-	X	X	X	-	-
	weiblich	8	6	2	-	-	9	7	-	1	-	X	X	X	X	-
	21-25	17	10	3	4	-	24	18	4	2	-	-29,2	-44,4	X	X	-
	männlich	11	7	2	2	-	19	13	4	2	-	-42,1	X	X	-	-
	weiblich	6	3	1	2	-	5	5	-	-	-	X	X	X	X	-
	25-35	38	16	11	7	1	33	20	7	5	-	15,2	-20,0	X	X	X
	männlich	27	12	9	3	-	25	13	7	4	-	8,0	-7,7	X	X	-
	weiblich	11	4	2	4	1	8	7	-	1	-	X	X	X	X	X
	35-45	28	9	10	5	-	19	10	4	-	-	47,4	X	X	X	-
männlich	22	5	10	3	-	12	5	3	-	-	83,3	-	X	X	-	
weiblich	6	4	-	2	-	7	5	1	-	-	X	X	X	X	-	
45-55	31	18	8	4	-	29	13	4	6	3	6,9	38,5	X	X	X	
männlich	19	9	6	3	-	19	6	4	6	1	-	X	X	X	X	
weiblich	12	9	2	1	-	10	7	-	-	2	20,0	X	X	X	X	
55-65	27	12	2	7	1	24	11	4	7	-	12,5	9,1	X	-	X	
männlich	19	6	2	5	1	16	5	4	5	-	18,8	X	X	-	X	
weiblich	8	6	-	2	-	8	6	-	2	-	-	-	-	-	-	
65 und mehr	27	11	3	9	3	35	24	-	8	1	-22,9	-54,2	X	X	X	
männlich	13	5	3	3	1	16	12	-	2	-	-18,8	X	X	X	X	
weiblich	14	6	-	6	2	19	12	-	6	1	-26,3	X	-	-	X	
Zusammen	207	93	41	46	10	200	105	27	42	7	3,5	-11,4	51,9	9,5	X	
männlich	137	53	34	28	5	129	55	26	29	3	6,2	-3,6	30,8	-3,4	X	
weiblich	70	40	7	18	5	71	50	1	13	4	-1,4	-20,0	X	38,5	X	
Ohne Angabe	-	-	-	-	-	-	-	-	-	-	-	-	-	-	-	
Insgesamt	207	93	41	46	10	200	105	27	42	7	3,5	-11,4	51,9	9,5	X	

Noch 12. Getötete und Verletzte im Straßenverkehr nach Art der Verkehrsbeteiligung, Altersgruppen und Geschlecht

Ins- gesamt	Darunter				Ins- gesamt	Darunter				Zu- bzw. Abnahme (-)					Im Alter von ... bis unter ... Jahren
	Fahrer und Mitfahrer von			Fuß- gänger		Fahrer und Mitfahrer von			Fuß- gänger	ins- gesamt	Fahrer und Mitfahrer von			Fuß- gänger	
	Per- sonen- kraft- wagen	Motor- zwei- rädern mit amtl. Kennz.	Fahr- rädern			Per- sonen- kraft- wagen	Motor- zwei- rädern mit amtl. Kennz.	Fahr- rädern			Per- sonen- kraft- wagen	Motor- zwei- rädern mit amtl. Kennz.	Fahr- rädern		
Anzahl										%					Geschlecht
Schwerverletzte															
Januar - Juni 2013						Januar - Juni 2012									
84	26	1	22	34	78	15	1	29	30	7,7	73,3	-	-24,1	13,3	unter 15
48	10	1	18	19	47	6	1	20	18	2,1	X	-	-10,0	5,6	männlich
36	16	-	4	15	31	9	-	9	12	16,1	X	-	X	25,0	weiblich
37	15	3	8	5	25	6	8	5	2	48,0	X	X	X	X	15-18
17	4	2	4	1	18	2	7	4	1	-5,6	X	X	-	-	männlich
20	11	1	4	4	7	4	1	1	1	X	X	-	X	X	weiblich
55	45	4	2	2	46	28	7	4	-	19,6	60,7	X	X	X	18-21
30	24	2	1	1	26	12	6	2	-	15,4	X	X	X	X	männlich
25	21	2	1	1	20	16	1	2	-	25,0	31,3	X	X	X	weiblich
77	51	8	11	4	106	76	14	8	3	-27,4	-32,9	X	X	X	21-25
47	28	7	8	1	73	49	13	6	1	-35,6	-42,9	X	X	-	männlich
30	23	1	3	3	33	27	1	2	2	-9,1	-14,8	-	X	X	weiblich
140	83	24	18	3	169	102	28	16	6	-17,2	-18,6	-14,3	12,5	X	25-35
92	52	19	9	2	114	58	26	13	3	-19,3	-10,3	-26,9	X	X	männlich
48	31	5	9	1	55	44	2	3	3	-12,7	-29,5	X	X	X	weiblich
108	51	20	17	3	119	63	18	16	6	-9,2	-19,0	11,1	6,3	X	35-45
86	38	18	13	-	79	33	14	13	4	8,9	15,2	28,6	-	X	männlich
22	13	2	4	3	40	30	4	3	2	-45,0	-56,7	X	X	X	weiblich
135	67	21	23	6	167	81	22	36	12	-19,2	-17,3	-4,5	-36,1	X	45-55
82	31	16	16	3	110	43	22	26	6	-25,5	-27,9	-27,3	-38,5	X	männlich
53	36	5	7	3	57	38	-	10	6	-7,0	-5,3	X	X	X	weiblich
121	68	7	24	8	121	68	14	24	6	-	-	X	-	X	55-65
74	36	7	11	6	68	28	14	15	2	8,8	28,6	X	-26,7	X	männlich
47	32	-	13	2	53	40	-	9	4	-11,3	-20,0	-	X	X	weiblich
143	67	3	39	26	189	84	5	61	28	-24,3	-20,2	X	-36,1	-7,1	65 und mehr
66	37	3	18	4	103	45	4	36	9	-35,9	-17,8	X	-50,0	X	männlich
77	30	-	21	22	86	39	1	25	19	-10,5	-23,1	X	-16,0	15,8	weiblich
900	473	91	164	91	1 020	523	117	199	93	-11,8	-9,6	-22,2	-17,6	-2,2	Zusammen
542	260	75	98	37	638	276	107	135	44	-15,0	-5,8	-29,9	-27,4	-15,9	männlich
358	213	16	66	54	382	247	10	64	49	-6,3	-13,8	60,0	3,1	10,2	weiblich
-	-	-	-	-	-	-	-	-	-	-	-	-	-	-	Ohne Angabe
900	473	91	164	91	1 020	523	117	199	93	-11,8	-9,6	-22,2	-17,6	-2,2	Insgesamt

Noch 12. Getötete und Verletzte im Straßenverkehr nach Art der Verkehrsbeteiligung, Altersgruppen und Geschlecht

Im Alter von ... bis unter ... Jahren	Ins- gesamt	Darunter				Ins- gesamt	Darunter				ins- gesamt	Zu- bzw. Abnahme (-)			
		Fahrer und Mitfahrer von			Fuß- gänger		Fahrer und Mitfahrer von			Fuß- gänger		Fahrer und Mitfahrer von			Fuß- gänger
		Per- sonen- kraft- wagen	Motor- zwei- rädern mit amtl. Kennz.	Fahr- rädern			Per- sonen- kraft- wagen	Motor- zwei- rädern mit amtl. Kennz.	Fahr- rädern			Per- sonen- kraft- wagen	Motor- zwei- rädern mit amtl. Kennz.	Fahr- rädern	
Geschlecht	Anzahl										%				
	Leichtverletzte														
	Juni 2013						Juni 2012								
unter 15	54	20	-	21	11	73	28	-	32	11	-26,0	-28,6	-	-34,4	-
männlich	32	10	-	12	9	42	15	-	20	7	-23,8	-33,3	-	-40,0	X
weiblich	22	10	-	9	2	31	13	-	12	4	-29,0	-23,1	-	X	X
15-18	43	5	14	13	3	28	5	8	9	1	53,6	-	X	X	X
männlich	26	1	9	10	1	19	2	8	5	1	36,8	X	X	X	-
weiblich	17	4	5	3	2	9	3	-	4	-	X	X	X	X	X
18-21	43	22	5	12	1	47	27	1	10	2	-8,5	-18,5	X	20,0	X
männlich	25	13	2	7	-	26	13	1	6	2	-3,8	-	X	X	X
weiblich	18	9	3	5	1	21	14	-	4	-	-14,3	X	X	X	X
21-25	77	54	1	14	2	73	47	8	12	3	5,5	14,9	X	16,7	X
männlich	45	30	1	9	2	42	23	8	6	2	7,1	30,4	X	X	-
weiblich	32	24	-	5	-	31	24	-	6	1	3,2	-	-	X	X
25-35	138	87	10	25	7	148	99	7	25	7	-6,8	-12,1	X	-	-
männlich	75	40	9	15	4	82	45	5	19	5	-8,5	-11,1	X	-21,1	X
weiblich	63	47	1	10	3	66	54	2	6	2	-4,5	-13,0	X	X	X
35-45	90	54	7	17	3	79	44	3	23	6	13,9	22,7	X	-26,1	X
männlich	52	25	7	12	-	41	16	3	17	2	26,8	56,3	X	-29,4	X
weiblich	38	29	-	5	3	38	28	-	6	4	-	3,6	-	X	X
45-55	118	67	8	27	3	138	81	2	30	6	-14,5	-17,3	X	-10,0	X
männlich	60	24	7	15	3	64	29	2	16	6	-6,3	-17,2	X	-6,3	X
weiblich	58	43	1	12	-	74	52	-	14	-	-21,6	-17,3	X	-14,3	-
55-65	75	39	13	13	2	80	48	4	16	3	-6,3	-18,8	X	-18,8	X
männlich	38	13	12	7	-	32	18	4	4	-	18,8	-27,8	X	X	-
weiblich	37	26	1	6	2	48	30	-	12	3	-22,9	-13,3	X	X	X
65 und mehr	88	47	-	30	6	106	57	1	36	7	-17,0	-17,5	X	-16,7	X
männlich	47	25	-	16	4	48	24	1	17	2	-2,1	4,2	X	-5,9	X
weiblich	41	22	-	14	2	58	33	-	19	5	-29,3	-33,3	-	-26,3	X
Zusammen	726	395	58	172	38	772	436	34	193	46	-6,0	-9,4	70,6	-10,9	-17,4
männlich	400	181	47	103	23	396	185	32	110	27	1,0	-2,2	46,9	-6,4	-14,8
weiblich	326	214	11	69	15	376	251	2	83	19	-13,3	-14,7	X	-16,9	-21,1
Ohne Angabe	4	1	1	-	1	1	-	-	-	-	X	X	X	-	X
Insgesamt	730	396	59	172	39	773	436	34	193	46	-5,6	-9,2	73,5	-10,9	-15,2

Noch 12. Getötete und Verletzte im Straßenverkehr nach Art der Verkehrsbeteiligung, Altersgruppen und Geschlecht

Ins- gesamt	Darunter				Ins- gesamt	Darunter				Zu- bzw. Abnahme (-)					Im Alter von ... bis unter ... Jahren
	Fahrer und Mitfahrer von			Fuß- gänger		Fahrer und Mitfahrer von			Fuß- gänger	ins- gesamt	Fahrer und Mitfahrer von			Fuß- gänger	
	Per- sonen- kraft- wagen	Motor- zwei- rädern mit amtl. Kennz.	Fahr- rädern			Per- sonen- kraft- wagen	Motor- zwei- rädern mit amtl. Kennz.	Fahr- rädern			Per- sonen- kraft- wagen	Motor- zwei- rädern mit amtl. Kennz.	Fahr- rädern		
Anzahl										%					Geschlecht
Leichtverletzte															
Januar - Juni 2013						Januar - Juni 2012									
307	126	-	76	67	332	149	-	119	49	-7,5	-15,4	-	-36,1	36,7	unter 15
170	62	-	49	39	181	72	-	72	28	-6,1	-13,9	-	-31,9	39,3	männlich
137	64	-	27	28	151	77	-	47	21	-9,3	-16,9	-	-42,6	33,3	weiblich
149	45	26	36	16	156	46	18	46	23	-4,5	-2,2	44,4	-21,7	-30,4	15-18
78	19	20	21	3	89	13	16	30	12	-12,4	46,2	25,0	-30,0	X	männlich
71	26	6	15	13	67	33	2	16	11	6,0	-21,2	X	-6,3	18,2	weiblich
237	175	8	26	15	264	185	12	34	10	-10,2	-5,4	X	-23,5	50,0	18-21
128	87	5	18	6	137	87	10	20	7	-6,6	-	X	-10,0	X	männlich
109	88	3	8	9	127	98	2	14	3	-14,2	-10,2	X	X	X	weiblich
365	258	10	51	19	440	310	19	63	16	-17,0	-16,8	-47,4	-19,0	18,8	21-25
202	126	9	34	14	229	142	18	37	12	-11,8	-11,3	X	-8,1	16,7	männlich
163	132	1	17	5	211	168	1	26	4	-22,7	-21,4	-	-34,6	X	weiblich
695	475	23	116	28	748	502	31	110	32	-7,1	-5,4	-25,8	5,5	-12,5	25-35
372	212	20	79	13	404	227	27	73	19	-7,9	-6,6	-25,9	8,2	-31,6	männlich
323	263	3	37	15	344	275	4	37	13	-6,1	-4,4	X	-	15,4	weiblich
444	285	16	80	24	467	274	27	90	21	-4,9	4,0	-40,7	-11,1	14,3	35-45
229	123	16	46	12	245	108	23	62	9	-6,5	13,9	-30,4	-25,8	X	männlich
215	162	-	34	12	222	166	4	28	12	-3,2	-2,4	X	21,4	-	weiblich
581	379	26	87	31	666	391	33	148	29	-12,8	-3,1	-21,2	-41,2	6,9	45-55
287	143	22	55	23	318	146	30	77	17	-9,7	-2,1	-26,7	-28,6	35,3	männlich
294	236	4	32	8	348	245	3	71	12	-15,5	-3,7	X	-54,9	X	weiblich
397	256	18	65	29	418	250	11	102	18	-5,0	2,4	63,6	-36,3	61,1	55-65
189	113	17	31	10	199	103	11	49	6	-5,0	9,7	54,5	-36,7	X	männlich
208	143	1	34	19	219	147	-	53	12	-5,0	-2,7	X	-35,8	58,3	weiblich
384	190	3	109	47	462	241	3	149	54	-16,9	-21,2	-	-26,8	-13,0	65 und mehr
196	94	2	58	22	226	116	3	80	19	-13,3	-19,0	X	-27,5	15,8	männlich
188	96	1	51	25	235	125	-	68	35	-20,0	-23,2	X	-25,0	-28,6	weiblich
3 559	2 189	130	646	276	3 953	2 348	154	861	252	-10,0	-6,8	-15,6	-25,0	9,5	Zusammen
1 851	979	111	391	142	2 028	1 014	138	500	129	-8,7	-3,5	-19,6	-21,8	10,1	männlich
1 708	1 210	19	255	134	1 924	1 334	16	360	123	-11,2	-9,3	18,8	-29,2	8,9	weiblich
8	2	1	-	2	4	2	-	1	-	X	-	X	X	X	Ohne Angabe
3 567	2 191	131	646	278	3 957	2 350	154	862	252	-9,9	-6,8	-14,9	-25,1	10,3	Insgesamt

Noch 12. Getötete und Verletzte im Straßenverkehr nach Art der Verkehrsbeteiligung, Altersgruppen und Geschlecht

Im Alter von ... bis unter ... Jahren	Ins- gesamt	Darunter				Ins- gesamt	Darunter				Zu- bzw. Abnahme (-)				
		Fahrer und Mitfahrer von			Fuß- gänger		Fahrer und Mitfahrer von			Fuß- gänger	ins- gesamt	Fahrer und Mitfahrer von			Fuß- gänger
		Per- sonen- kraft- wagen	Motor- zwei- rädern mit amtl. Kennz.	Fahr- rädern			Per- sonen- kraft- wagen	Motor- zwei- rädern mit amtl. Kennz.	Fahr- rädern			Per- sonen- kraft- wagen	Motor- zwei- rädern mit amtl. Kennz.	Fahr- rädern	
Geschlecht	Anzahl										%				
	Verunglückte insgesamt														
	Juni 2013					Juni 2012									
unter 15	72	25	1	28	16	86	28	-	42	14	-16,3	-10,7	X	-33,3	14,3
männlich	46	13	1	19	12	51	15	-	27	9	-9,8	-13,3	X	-29,6	X
weiblich	26	12	-	9	4	35	13	-	15	5	-25,7	-7,7	-	X	X
15-18	48	5	15	15	3	36	7	10	11	1	33,3	X	50,0	36,4	X
männlich	30	1	10	11	1	26	3	10	7	1	15,4	X	-	X	-
weiblich	18	4	5	4	2	10	4	-	4	-	80,0	-	X	-	X
18-21	61	36	7	13	1	62	34	3	12	2	-1,6	5,9	X	8,3	X
männlich	34	20	2	8	-	32	13	3	7	2	6,3	53,8	X	X	X
weiblich	27	16	5	5	1	30	21	-	5	-	-10,0	-23,8	X	-	X
21-25	94	64	4	18	2	98	66	12	14	3	-4,1	-3,0	X	28,6	X
männlich	56	37	3	11	2	62	37	12	8	2	-9,7	-	X	X	-
weiblich	38	27	1	7	-	36	29	-	6	1	5,6	-6,9	X	X	X
25-35	178	104	22	32	8	184	121	15	30	7	-3,3	-14,0	46,7	6,7	X
männlich	103	52	19	18	4	110	60	13	23	5	-6,4	-13,3	46,2	-21,7	X
weiblich	75	52	3	14	4	74	61	2	7	2	1,4	-14,8	X	X	X
35-45	118	63	17	22	3	99	54	7	24	6	19,2	16,7	X	-8,3	X
männlich	74	30	17	15	-	53	21	6	17	2	39,6	42,9	X	-11,8	X
weiblich	44	33	-	7	3	46	33	1	7	4	-4,3	-	X	-	X
45-55	152	88	16	31	3	169	94	6	37	9	-10,1	-6,4	X	-16,2	X
männlich	81	35	13	18	3	84	35	6	22	7	-3,6	-	X	-18,2	X
weiblich	71	53	3	13	-	85	59	-	15	2	-16,5	-10,2	X	-13,3	X
55-65	107	54	15	21	3	105	60	8	23	3	1,9	-10,0	X	-8,7	-
männlich	62	22	14	13	1	49	24	8	9	-	26,5	-8,3	X	X	X
weiblich	45	32	1	8	2	56	36	-	14	3	-19,6	-11,1	X	X	X
65 und mehr	120	59	3	40	10	143	82	1	45	8	-16,1	-28,0	X	-11,1	X
männlich	65	31	3	20	6	64	36	1	19	2	1,6	-13,9	X	5,3	X
weiblich	55	28	-	20	4	79	46	-	26	6	-30,4	-39,1	-	-23,1	X
Zusammen	950	498	100	220	49	982	546	62	238	53	-3,3	-8,8	61,3	-7,6	-7,5
männlich	551	241	82	133	29	531	244	59	139	30	3,8	-1,2	39,0	-4,3	-3,3
weiblich	399	257	18	87	20	451	302	3	99	23	-11,5	-14,9	X	-12,1	-13,0
Ohne Angabe	4	1	1	-	1	1	-	-	-	-	X	X	X	-	X
Insgesamt	954	499	101	220	50	983	546	62	238	53	-3,0	-8,6	62,9	-7,6	-5,7

Noch 12. Getötete und Verletzte im Straßenverkehr nach Art der Verkehrsbeteiligung, Altersgruppen und Geschlecht

Ins- gesamt	Darunter				Ins- gesamt	Darunter				Zu- bzw. Abnahme (-)					Im Alter von ... bis unter ... Jahren
	Fahrer und Mitfahrer von			Fuß- gänger		Fahrer und Mitfahrer von			Fuß- gänger	ins- gesamt	Fahrer und Mitfahrer von			Fuß- gänger	
	Per- sonen- kraft- wagen	Motor- zwei- rädern mit amtl. Kennz.	Fahr- rädern			Per- sonen- kraft- wagen	Motor- zwei- rädern mit amtl. Kennz.	Fahr- rädern			Per- sonen- kraft- wagen	Motor- zwei- rädern mit amtl. Kennz.	Fahr- rädern		
Anzahl										%					Geschlecht
Verunglückte insgesamt															
Januar - Juni 2013					Januar - Juni 2012										
392	152	1	98	102	411	164	1	148	80	-4,6	-7,3	-	-33,8	27,5	unter 15
219	72	1	67	59	228	78	1	92	46	-3,9	-7,7	-	-27,2	28,3	männlich
173	80	-	31	43	183	86	-	56	34	-5,5	-7,0	-	-44,6	26,5	weiblich
188	62	29	44	21	181	52	26	51	25	3,9	19,2	11,5	-13,7	-16,0	15-18
95	23	22	25	4	107	15	23	34	13	-11,2	53,3	-4,3	-26,5	X	männlich
93	39	7	19	17	74	37	3	17	12	25,7	5,4	X	11,8	41,7	weiblich
299	226	12	28	17	310	213	19	38	10	-3,5	6,1	-36,8	-26,3	70,0	18-21
162	114	7	19	7	163	99	16	22	7	-0,6	15,2	X	-13,6	-	männlich
137	112	5	9	10	147	114	3	16	3	-6,8	-1,8	X	X	X	weiblich
445	311	19	62	23	552	391	33	71	20	-19,4	-20,5	-42,4	-12,7	15,0	21-25
251	155	17	42	15	308	196	31	43	14	-18,5	-20,9	-45,2	-2,3	7,1	männlich
194	156	2	20	8	244	195	2	28	6	-20,5	-20,0	-	-28,6	X	weiblich
846	566	49	134	31	929	614	60	127	38	-8,9	-7,8	-18,3	5,5	-18,4	25-35
470	267	41	88	15	529	294	54	87	22	-11,2	-9,2	-24,1	1,1	-31,8	männlich
376	299	8	46	16	400	320	6	40	16	-6,0	-6,6	X	15,0	-	weiblich
558	339	37	97	28	593	341	45	107	28	-5,9	-0,6	-17,8	-9,3	-	35-45
320	164	35	59	12	328	143	37	75	14	-2,4	14,7	-5,4	-21,3	-14,3	männlich
238	175	2	38	16	265	198	8	32	14	-10,2	-11,6	X	18,8	14,3	weiblich
732	458	48	112	37	847	479	55	186	44	-13,6	-4,4	-12,7	-39,8	-15,9	45-55
382	183	39	73	26	438	193	52	104	26	-12,8	-5,2	-25,0	-29,8	-	männlich
350	275	9	39	11	409	286	3	82	18	-14,4	-3,8	X	-52,4	-38,9	weiblich
526	327	25	90	38	549	326	25	126	25	-4,2	0,3	-	-28,6	52,0	55-65
270	152	24	43	16	275	137	25	64	9	-1,8	10,9	-4,0	-32,8	X	männlich
256	175	1	47	22	274	189	-	62	16	-6,6	-7,4	X	-24,2	37,5	weiblich
543	264	6	151	76	662	332	8	213	83	-18,0	-20,5	X	-29,1	-8,4	65 und mehr
272	134	5	78	28	335	166	7	117	28	-18,8	-19,3	X	-33,3	-	männlich
271	130	1	73	48	326	166	1	95	55	-16,9	-21,7	-	-23,2	-12,7	weiblich
4 529	2 705	226	816	373	5 034	2 912	272	1 067	353	-10,0	-7,1	-16,9	-23,5	5,7	Zusammen
2 441	1 264	191	494	182	2 711	1 321	246	638	179	-10,0	-4,3	-22,4	-22,6	1,7	männlich
2 088	1 441	35	322	191	2 322	1 591	26	428	174	-10,1	-9,4	34,6	-24,8	9,8	weiblich
8	2	1	-	2	4	2	-	1	-	X	-	X	X	X	Ohne Angabe
4 537	2 707	227	816	375	5 038	2 914	272	1 068	353	-9,9	-7,1	-16,5	-23,6	6,2	Insgesamt

13. Getötete und Verletzte im Straßenverkehr nach Altersgruppen und Geschlecht

Im Alter von ... bis unter ... Jahren Geschlecht	Getötete						Schwerverletzte					
	Juni		Zu- bzw. Ab- nahme (-)	Jan. - Juni		Zu- bzw. Ab- nahme (-)	Juni		Zu- bzw. Ab- nahme (-)	Jan. - Juni		Zu- bzw. Ab- nahme (-)
	2013	2012		2013	2012		2013	2012		2013	2012	
	Anzahl		%	Anzahl		%	Anzahl		%	Anzahl		%
unter 15	-	-	-	1	1	-	18	13	38,5	84	78	7,7
männlich	-	-	-	1	-	X	14	9	X	48	47	2,1
weiblich	-	-	-	-	1	X	4	4	-	36	31	16,1
15-18	-	-	-	2	-	X	5	8	X	37	25	48,0
männlich	-	-	-	-	-	-	4	7	X	17	18	-5,6
weiblich	-	-	-	2	-	X	1	1	-	20	7	X
18-21	2	-	X	7	-	X	16	15	6,7	55	46	19,6
männlich	1	-	X	4	-	X	8	6	X	30	26	15,4
weiblich	1	-	X	3	-	X	8	9	X	25	20	25,0
21-25	-	1	X	3	6	X	17	24	-29,2	77	106	-27,4
männlich	-	1	X	2	6	X	11	19	-42,1	47	73	-35,6
weiblich	-	-	-	1	-	X	6	5	X	30	33	-9,1
25-30	1	1	-	6	6	-	23	21	9,5	82	93	-11,8
männlich	-	1	X	2	5	X	15	15	-	51	60	-15,0
weiblich	1	-	X	4	1	X	8	6	X	31	33	-6,1
30-35	1	2	X	5	6	X	15	12	25,0	58	76	-23,7
männlich	1	2	X	4	6	X	12	10	20,0	41	54	-24,1
weiblich	-	-	-	1	-	X	3	2	X	17	22	-22,7
35-40	-	-	-	4	3	X	17	11	54,5	55	61	-9,8
männlich	-	-	-	4	2	X	14	8	X	46	42	9,5
weiblich	-	-	-	-	1	X	3	3	-	9	19	X
40-45	-	1	X	2	4	X	11	8	X	53	58	-8,6
männlich	-	-	-	1	2	X	8	4	X	40	37	8,1
weiblich	-	1	X	1	2	X	3	4	X	13	21	-38,1
45-50	2	1	X	9	6	X	19	14	35,7	79	82	-3,7
männlich	2	-	X	7	3	X	11	10	10,0	45	50	-10,0
weiblich	-	1	X	2	3	X	8	4	X	34	32	6,3
50-55	1	1	-	7	8	X	12	15	-20,0	56	85	-34,1
männlich	-	1	X	6	7	X	8	9	X	37	60	-38,3
weiblich	1	-	X	1	1	-	4	6	X	19	25	-24,0
55-60	2	-	X	3	9	X	14	13	7,7	76	68	11,8
männlich	2	-	X	3	7	X	9	8	X	49	35	40,0
weiblich	-	-	-	-	2	X	5	5	-	27	33	-18,2
60-65	3	1	X	5	1	X	13	11	18,2	45	53	-15,1
männlich	3	1	X	4	1	X	10	8	X	25	33	-24,2
weiblich	-	-	-	1	-	X	3	3	-	20	20	-
65-70	-	-	-	2	1	X	8	9	X	31	45	-31,1
männlich	-	-	-	-	1	X	5	5	-	14	25	-44,0
weiblich	-	-	-	2	-	X	3	4	X	17	20	-15,0
70-75	2	-	X	5	2	X	6	12	X	41	70	-41,4
männlich	2	-	X	4	1	X	3	6	X	21	40	-47,5
weiblich	-	-	-	1	1	-	3	6	X	20	30	-33,3
75 und mehr	3	2	X	9	8	X	13	14	-7,1	71	74	-4,1
männlich	3	-	X	6	4	X	5	5	-	31	38	-18,4
weiblich	-	2	X	3	4	X	8	9	X	40	36	11,1
Zusammen	17	10	70,0	70	61	14,8	207	200	3,5	900	1 020	-11,8
männlich	14	6	X	48	45	6,7	137	129	6,2	542	638	-15,0
weiblich	3	4	X	22	16	37,5	70	71	-1,4	358	382	-6,3
Ohne Angabe	-	-	-	-	-	-	-	-	-	-	-	-
Insgesamt	17	10	70,0	70	61	14,8	207	200	3,5	900	1 020	-11,8

Noch 13. Getötete und Verletzte im Straßenverkehr nach Altersgruppen und Geschlecht

Leichtverletzte						Verunglückte insgesamt						Im Alter von ... bis unter ... Jahren Geschlecht
Juni		Zu- bzw. Ab- nahme (-)	Jan. - Juni		Zu- bzw. Ab- nahme (-)	Juni		Zu- bzw. Ab- nahme (-)	Jan. - Juni		Zu- bzw. Ab- nahme (-)	
2013	2012		2013	2012		2013	2012		2013	2012		
54	73	-26,0	307	332	-7,5	72	86	-16,3	392	411	-4,6	unter 15 männlich weiblich
32	42	-23,8	170	181	-6,1	46	51	-9,8	219	228	-3,9	
22	31	-29,0	137	151	-9,3	26	35	-25,7	173	183	-5,5	
43	28	53,6	149	156	-4,5	48	36	33,3	188	181	3,9	15-18 männlich weiblich
26	19	36,8	78	89	-12,4	30	26	15,4	95	107	-11,2	
17	9	X	71	67	6,0	18	10	80,0	93	74	25,7	
43	47	-8,5	237	264	-10,2	61	62	-1,6	299	310	-3,5	18-21 männlich weiblich
25	26	-3,8	128	137	-6,6	34	32	6,3	162	163	-0,6	
18	21	-14,3	109	127	-14,2	27	30	-10,0	137	147	-6,8	
77	73	5,5	365	440	-17,0	94	98	-4,1	445	552	-19,4	21-25 männlich weiblich
45	42	7,1	202	229	-11,8	56	62	-9,7	251	308	-18,5	
32	31	3,2	163	211	-22,7	38	36	5,6	194	244	-20,5	
82	96	-14,6	405	444	-8,8	106	118	-10,2	493	543	-9,2	25-30 männlich weiblich
48	51	-5,9	215	243	-11,5	63	67	-6,0	268	308	-13,0	
34	45	-24,4	190	201	-5,5	43	51	-15,7	225	235	-4,3	
56	52	7,7	290	304	-4,6	72	66	9,1	353	386	-8,5	30-35 männlich weiblich
27	31	-12,9	157	161	-2,5	40	43	-7,0	202	221	-8,6	
29	21	38,1	133	143	-7,0	32	23	39,1	151	165	-8,5	
46	31	48,4	213	202	5,4	63	42	50,0	272	266	2,3	35-40 männlich weiblich
27	17	58,8	116	102	13,7	41	25	64,0	166	146	13,7	
19	14	35,7	97	100	-3,0	22	17	29,4	106	120	-11,7	
44	48	-8,3	231	265	-12,8	55	57	-3,5	286	327	-12,5	40-45 männlich weiblich
25	24	4,2	113	143	-21,0	33	28	17,9	154	182	-15,4	
19	24	-20,8	118	122	-3,3	22	29	-24,1	132	145	-9,0	
67	72	-6,9	306	339	-9,7	88	87	1,1	394	427	-7,7	45-50 männlich weiblich
38	31	22,6	159	152	4,6	51	41	24,4	211	205	2,9	
29	41	-29,3	147	187	-21,4	37	46	-19,6	183	222	-17,6	
51	66	-22,7	275	327	-15,9	64	82	-22,0	338	420	-19,5	50-55 männlich weiblich
22	33	-33,3	128	166	-22,9	30	43	-30,2	171	233	-26,6	
29	33	-12,1	147	161	-8,7	34	39	-12,8	167	187	-10,7	
41	45	-8,9	255	261	-2,3	57	58	-1,7	334	338	-1,2	55-60 männlich weiblich
20	18	11,1	123	125	-1,6	31	26	19,2	175	167	4,8	
21	27	-22,2	132	136	-2,9	26	32	-18,8	159	171	-7,0	
34	35	-2,9	142	157	-9,6	50	47	6,4	192	211	-9,0	60-65 männlich weiblich
18	14	28,6	66	74	-10,8	31	23	34,8	95	108	-12,0	
16	21	-23,8	76	83	-8,4	19	24	-20,8	97	103	-5,8	
22	31	-29,0	100	130	-23,1	30	40	-25,0	133	176	-24,4	65-70 männlich weiblich
12	14	-14,3	49	57	-14,0	17	19	-10,5	63	83	-24,1	
10	17	-41,2	51	72	-29,2	13	21	-38,1	70	92	-23,9	
30	45	-33,3	132	165	-20,0	38	57	-33,3	178	237	-24,9	70-75 männlich weiblich
16	20	-20,0	65	90	-27,8	21	26	-19,2	90	131	-31,3	
14	25	-44,0	67	75	-10,7	17	31	-45,2	88	106	-17,0	
36	30	20,0	152	167	-9,0	52	46	13,0	232	249	-6,8	75 und mehr männlich weiblich
19	14	35,7	82	79	3,8	27	19	42,1	119	121	-1,7	
17	16	6,3	70	88	-20,5	25	27	-7,4	113	128	-11,7	
726	772	-6,0	3 559	3 953	-10,0	950	982	-3,3	4 529	5 034	-10,0	Zusammen
400	396	1,0	1 851	2 028	-8,7	551	531	3,8	2 441	2 711	-10,0	männlich
326	376	-13,3	1 708	1 924	-11,2	399	451	-11,5	2 088	2 322	-10,1	weiblich
4	1	X	8	4	X	4	1	X	8	4	X	Ohne Angabe
730	773	-5,6	3 567	3 957	-9,9	954	983	-3,0	4 537	5 038	-9,9	Insgesamt

14. An Straßenverkehrsunfällen beteiligte Fahrzeugführer und Fußgänger nach Art der Verkehrsbeteiligung

Art der Verkehrsbeteiligung	Unfälle mit											
	Per-sonen - schaden	schwer-wiegend. Sachsch. i. e. S.	Per-sonen - schaden	schwer-wiegend. Sachsch. i. e. S.	Per-sonen - schaden	schwer-wiegend. Sachsch. i. e. S.	Per-sonen - schaden	schwer-wiegend. Sachsch. i. e. S.	Per-sonen - schaden	schwer-wiegend. Sachsch. i. e. S.	Per-sonen - schaden	schwer-wiegend. Sachsch. i. e. S.
	Juni				Zu- bzw. Abnahme (-)		Januar - Juni				Zu- bzw. Abnahme (-)	
	2013		2012		Abnahme (-)		2013		2012		Abnahme (-)	
	Anzahl				%		Anzahl				%	
Fahrer von												
Mofas, Mopeds	34	1	34	2	-	X	108	3	132	4	-18,2	X
innerorts	31	1	30	2	3,3	X	94	3	114	4	-17,5	X
außerorts	3	-	4	-	X	-	14	-	18	-	-22,2	-
Motorzweirädern m. amtl. Kennzeichen	100	4	64	3	56,3	X	231	12	279	18	-17,2	-33,3
innerorts	47	3	36	1	30,6	X	117	11	156	10	-25,0	10,0
außerorts	53	1	28	2	89,3	X	114	1	123	8	-7,3	X
Personenkraftwagen	870	301	883	295	-1,5	2,0	4 219	2 193	4 734	2 013	-10,9	8,9
innerorts	569	186	575	198	-1,0	-6,1	2 592	1 291	3 112	1 306	-16,7	-1,1
außerorts	301	115	308	97	-2,3	18,6	1 627	902	1 622	707	0,3	27,6
darunter												
18-24 Jahre	132	53	144	51	-8,3	3,9	664	383	826	379	-19,6	1,1
innerorts	72	34	85	32	-15,3	6,3	353	217	491	235	-28,1	-7,7
außerorts	60	19	59	19	1,7	-	311	166	335	144	-7,2	15,3
Bussen	6	2	10	3	X	X	39	11	45	13	-13,3	-15,4
innerorts	5	-	7	2	X	X	31	6	38	10	-18,4	X
außerorts	1	2	3	1	X	X	8	5	7	3	X	X
Güterkraftfahrzeugen	96	33	107	41	-10,3	-19,5	515	316	584	268	-11,8	17,9
innerorts	32	10	57	19	-43,9	-47,4	206	99	260	127	-20,8	-22,0
außerorts	64	23	50	22	28,0	4,5	309	217	324	141	-4,6	53,9
Landwirtschaftliche Zugmaschinen	2	1	4	2	X	X	14	11	20	7	-30,0	X
innerorts	-	1	-	1	-	-	3	8	4	4	X	X
außerorts	2	-	4	1	X	X	11	3	16	3	-31,3	-
übrigen												
Kraftfahrzeugen	7	1	3	3	X	X	23	5	25	9	-8,0	X
innerorts	5	-	3	1	X	X	17	1	18	5	-5,6	X
außerorts	2	1	-	2	X	X	6	4	7	4	X	-
Kraftfahrzeugen zusammen	1 115	343	1 105	349	0,9	-1,7	5 149	2 551	5 819	2 332	-11,5	9,4
innerorts	689	201	708	224	-2,7	-10,3	3 060	1 419	3 702	1 466	-17,3	-3,2
außerorts	426	142	397	125	7,3	13,6	2 089	1 132	2 117	866	-1,3	30,7
dar. flüchtig	62	23	61	31	1,6	-25,8	259	200	286	180	-9,4	11,1
innerorts	47	12	45	17	4,4	-29,4	184	102	217	109	-15,2	-6,4
außerorts	15	11	16	14	-6,3	-21,4	75	98	69	71	8,7	38,0

Noch 14. An Straßenverkehrsunfällen beteiligte Fahrzeugführer und Fußgänger nach Art der Verkehrsbeteiligung

Art der Verkehrsbeteiligung	Unfälle mit											
	Per-sonen - schaden	schwer-wiegend. Sachsch. i. e. S.	Per-sonen - schaden	schwer-wiegend. Sachsch. i. e. S.	Per-sonen - schaden	schwer-wiegend. Sachsch. i. e. S.	Per-sonen - schaden	schwer-wiegend. Sachsch. i. e. S.	Per-sonen - schaden	schwer-wiegend. Sachsch. i. e. S.	Per-sonen - schaden	schwer-wiegend. Sachsch. i. e. S.
	Juni				Zu- bzw. Abnahme (-)		Januar - Juni				Zu- bzw. Abnahme (-)	
	2013		2012		Abnahme (-)		2013		2012		Abnahme (-)	
	Anzahl				%		Anzahl				%	
Fahrrädern	233	-	253	-	-7,9	-	882	3	1 133	3	-22,2	-
innerorts	207	-	239	-	-13,4	-	805	3	1 056	3	-23,8	-
außerorts	26	-	14	-	85,7	-	77	-	77	-	-	-
darunter												
unter 15 Jahren	30	-	42	-	-28,6	-	97	-	146	-	-33,6	-
innerorts	27	-	40	-	-32,5	-	92	-	139	-	-33,8	-
außerorts	3	-	2	-	X	-	5	-	7	-	X	-
anderen Fahrzeugen	13	9	16	3	-18,8	X	76	39	88	20	-13,6	95,0
innerorts	9	9	15	3	X	X	64	26	73	15	-12,3	73,3
außerorts	4	-	1	-	X	-	12	13	15	5	-20,0	X
Fußgänger	56	-	65	-	-13,8	-	389	2	379	1	2,6	X
innerorts	52	-	58	-	-10,3	-	363	1	347	-	4,6	X
außerorts	4	-	7	-	X	-	26	1	32	1	-18,8	-
darunter												
unter 15 Jahren	19	-	15	-	26,7	-	106	-	83	-	27,7	-
innerorts	19	-	15	-	26,7	-	105	-	81	-	29,6	-
außerorts	-	-	-	-	-	-	1	-	2	-	X	-
65 Jahre und mehr	10	-	8	-	X	-	78	-	83	-	-6,0	-
innerorts	9	-	8	-	X	-	72	-	80	-	-10,0	-
außerorts	1	-	-	-	X	-	6	-	3	-	X	-
Andere Personen	4	-	1	-	X	-	14	1	17	1	-17,6	-
innerorts	3	-	1	-	X	-	13	1	15	-	-13,3	X
außerorts	1	-	-	-	X	-	1	-	2	1	X	X
Insgesamt	1 421	352	1 440	352	-1,3	-	6 510	2 596	7 436	2 357	-12,5	10,1
innerorts	960	210	1 021	227	-6,0	-7,5	4 305	1 450	5 193	1 484	-17,1	-2,3
außerorts	461	142	419	125	10,0	13,6	2 205	1 146	2 243	873	-1,7	31,3
darunter												
unter 15 Jahren	50	-	58	-	-13,8	-	207	-	235	-	-11,9	-
innerorts	47	-	56	-	-16,1	-	201	-	224	-	-10,3	-
außerorts	3	-	2	-	X	-	6	-	11	-	X	-
65 Jahre und mehr	173	36	187	37	-7,5	-2,7	739	214	896	220	-17,5	-2,7
innerorts	139	23	141	30	-1,4	-23,3	545	144	676	162	-19,4	-11,1
außerorts	34	13	46	7	-26,1	X	194	70	220	58	-11,8	20,7

15. An Straßenverkehrsunfällen mit Personenschaden beteiligte Fahrzeugführer und Fußgänger nach Art der Verkehrsbeteiligung, Altersgruppen und Geschlecht

Im Alter von ... bis unter ... Jahren	Ins- gesamt	Darunter				Ins- gesamt	Darunter				Zu- bzw. Abnahme (-)					
		Fahrer von			Fuß- gänger		Fahrer von			Fuß- gänger	ins- gesamt	Fahrer von			Fuß- gänger	
		Per- sonen- kraft- wagen	Motor- zwei- rädern mit amtl. Kennz.	Fahr- rädern			Per- sonen- kraft- wagen	Motor- zwei- rädern mit amtl. Kennz.	Fahr- rädern			Per- sonen- kraft- wagen	Motor- zwei- rädern mit amtl. Kennz.	Fahr- rädern		
Geschlecht						Anzahl					%					
		Juni 2013					Juni 2012									
unter 15	50	-	-	30	19	58	-	-	42	15	-13,8	-	-	-28,6	26,7	
	35	-	-	21	14	37	-	-	28	9	-5,4	-	-	-25,0	X	
	weiblich	15	-	-	9	5	21	-	-	14	6	-28,6	-	-	X	X
15-18	42	-	15	16	4	27	-	10	12	1	55,6	-	50,0	33,3	X	
	männlich	29	-	11	12	2	23	-	10	8	1	26,1	-	10,0	X	X
	weiblich	13	-	4	4	2	4	-	-	4	-	X	-	X	-	X
18-21	71	46	6	14	1	79	45	3	13	4	-10,1	2,2	X	7,7	X	
	männlich	41	27	2	8	-	45	21	3	7	4	-8,9	28,6	X	X	X
	weiblich	29	18	4	6	1	34	24	-	6	-	-14,7	-25,0	X	-	X
21-25	119	86	3	18	2	140	99	13	16	4	-15,0	-13,1	X	12,5	X	
	männlich	76	54	3	11	2	86	52	13	10	3	-11,6	3,8	X	10,0	X
	weiblich	43	32	-	7	-	54	47	-	6	1	-20,4	-31,9	-	X	X
25-35	240	155	22	35	8	259	176	15	33	9	-7,3	-11,9	46,7	6,1	X	
	männlich	163	99	20	20	4	173	103	15	25	6	-5,8	-3,9	33,3	-20,0	X
	weiblich	77	56	2	15	4	86	73	-	8	3	-10,5	-23,3	X	X	X
35-45	198	126	17	22	3	195	125	8	26	6	1,5	0,8	X	-15,4	X	
	männlich	125	64	17	15	-	126	70	7	19	2	-0,8	-8,6	X	-21,1	X
	weiblich	73	62	-	7	3	69	55	1	7	4	5,8	12,7	X	-	X
45-55	269	178	17	32	3	271	177	6	40	9	-0,7	0,6	X	-20,0	X	
	männlich	173	98	15	19	3	157	91	6	23	7	10,2	7,7	X	-17,4	X
	weiblich	96	80	2	13	-	114	86	-	17	2	-15,8	-7,0	X	-23,5	X
55-65	209	139	15	21	4	177	107	8	23	3	18,1	29,9	X	-8,7	X	
	männlich	147	87	15	13	2	116	65	8	9	-	26,7	33,8	X	X	X
	weiblich	62	52	-	8	2	61	42	-	14	3	1,6	23,8	-	X	X
65 und mehr	173	112	3	41	10	187	122	1	47	8	-7,5	-8,2	X	-12,8	X	
	männlich	121	85	3	21	6	133	100	1	21	2	-9,0	-15,0	X	-	X
	weiblich	52	27	-	20	4	54	22	-	26	6	-3,7	22,7	-	-23,1	X
Zusammen	1 371	842	98	229	54	1 393	851	64	252	59	-1,6	-1,1	53,1	-9,1	-8,5	
	männlich	910	514	86	140	33	896	502	63	150	34	1,6	2,4	36,5	-6,7	-2,9
	weiblich	460	327	12	89	21	497	349	1	102	25	-7,4	-6,3	X	-12,7	-16,0
Ohne Angabe	50	28	2	4	2	47	32	-	1	6	6,4	-12,5	X	X	X	
Insgesamt	1 421	870	100	233	56	1 440	883	64	253	65	-1,3	-1,5	56,3	-7,9	-13,8	

**Noch 15. An Straßenverkehrsunfällen mit Personenschaden beteiligte Fahrzeugführer und Fußgänger
nach Art der Verkehrsbeteiligung, Altersgruppen und Geschlecht**

Ins- gesamt	Darunter				Ins- gesamt	Darunter				Zu- bzw. Abnahme (-)					Im Alter von ... bis unter ... Jahren Geschlecht
	Fahrer von			Fuß- gänger		Fahrer von			Fuß- gänger	ins- gesamt	Fahrer von			Fuß- gänger	
	Per- sonen- kraft- wagen	Motor- zwei- rädern mit amtl. Kennz.	Fahr- rädern			Per- sonen- kraft- wagen	Motor- zwei- rädern mit amtl. Kennz.	Fahr- rädern			Per- sonen- kraft- wagen	Motor- zwei- rädern mit amtl. Kennz.	Fahr- rädern		
Anzahl										%					
Januar - Juni 2013					Januar - Juni 2012										
207	-	-	97	106	235	2	1	146	83	-11,9	X	X	-33,6	27,7	unter 15
132	-	-	68	62	144	2	1	92	47	-8,3	X	X	-26,1	31,9	männlich
75	-	-	29	44	91	-	-	54	36	-17,6	-	-	-46,3	22,2	weiblich
115	3	26	46	22	137	7	24	56	26	-16,1	X	8,3	-17,9	-15,4	15-18
69	3	21	27	5	98	4	22	37	14	-29,6	X	-4,5	-27,0	X	männlich
46	-	5	19	17	39	3	2	19	12	17,9	X	X	-	41,7	weiblich
329	254	11	31	17	370	266	20	42	13	-11,1	-4,5	-45,0	-26,2	30,8	18-21
204	153	7	21	7	215	143	17	24	10	-5,1	7,0	X	-12,5	X	männlich
124	100	4	10	10	155	123	3	18	3	-20,0	-18,7	X	-44,4	X	weiblich
571	410	19	67	23	740	560	32	81	22	-22,8	-26,8	-40,6	-17,3	4,5	21-25
371	247	18	46	15	451	316	32	49	16	-17,7	-21,8	-43,8	-6,1	-6,3	männlich
200	163	1	21	8	289	244	-	32	6	-30,8	-33,2	X	-34,4	X	weiblich
1 184	837	53	146	33	1 357	966	61	139	41	-12,7	-13,4	-13,1	5,0	-19,5	25-35
737	465	48	97	16	862	545	57	98	24	-14,5	-14,7	-15,8	-1,0	-33,3	männlich
447	372	5	49	17	495	421	4	41	17	-9,7	-11,6	X	19,5	-	weiblich
966	645	37	104	28	1 094	715	48	115	28	-11,7	-9,8	-22,9	-9,6	-	35-45
605	353	35	63	12	685	382	41	82	14	-11,7	-7,6	-14,6	-23,2	-14,3	männlich
361	292	2	41	16	409	333	7	33	14	-11,7	-12,3	X	24,2	14,3	weiblich
1 247	836	49	121	38	1 401	868	59	193	46	-11,0	-3,7	-16,9	-37,3	-17,4	45-55
793	453	44	80	27	885	486	55	108	26	-10,4	-6,8	-20,0	-25,9	3,8	männlich
454	383	5	41	11	516	382	4	85	20	-12,0	0,3	X	-51,8	-45,0	weiblich
940	649	26	93	39	990	656	27	128	26	-5,1	-1,1	-3,7	-27,3	50,0	55-65
617	409	26	46	17	665	414	27	65	10	-7,2	-1,2	-3,7	-29,2	70,0	männlich
323	240	-	47	22	325	242	-	63	16	-0,6	-0,8	-	-25,4	37,5	weiblich
739	464	6	155	78	896	555	7	218	83	-17,5	-16,4	X	-28,9	-6,0	65 und mehr
517	370	5	82	28	631	445	7	122	28	-18,1	-16,9	X	-32,8	-	männlich
222	94	1	73	50	264	110	-	95	55	-15,9	-14,5	X	-23,2	-9,1	weiblich
6 298	4 098	227	860	384	7 220	4 595	279	1 118	368	-12,8	-10,8	-18,6	-23,1	4,3	Zusammen
4 045	2 453	204	530	189	4 636	2 737	259	677	189	-12,7	-10,4	-21,2	-21,7	-	männlich
2 252	1 644	23	330	195	2 583	1 858	20	440	179	-12,8	-11,5	15,0	-25,0	8,9	weiblich
212	121	4	22	5	216	139	-	15	11	-1,9	-12,9	X	46,7	X	Ohne Angabe
6 510	4 219	231	882	389	7 436	4 734	279	1 133	379	-12,5	-10,9	-17,2	-22,2	2,6	Insgesamt

**16. An Straßenverkehrsunfällen beteiligte Fahrzeugführer und Fußgänger als Hauptverursacher
nach Art der Verkehrsbeteiligung**

Art der Verkehrsbeteiligung Ortslage	Unfälle mit Personen- schaden	Verunglückte			Schwerw. Unfälle mit Sach- schaden i. e. S.	Unfälle mit Personen- schaden	Verunglückte			Schwerw. Unfälle mit Sach- schaden i. e. S.
		Getötete	Schwer-	Leicht-			Getötete	Schwer-	Leicht-	
			verletzte					verletzte		
		Juni 2013				Juni 2012				
Fahrer von										
Mofas, Mopeds	17	-	3	15	1	13	-	4	9	1
innerorts	15	-	2	14	1	12	-	3	9	1
außerorts	2	-	1	1	-	1	-	1	-	-
Motorzweirädern mit amtl. Kennzeichen	71	2	31	43	2	35	-	14	21	2
innerorts	28	1	10	19	1	16	-	4	12	-
außerorts	43	1	21	24	1	19	-	10	9	2
Personenkraftwagen	482	5	128	503	164	515	7	133	554	168
innerorts	313	-	59	325	99	337	3	46	365	107
außerorts	169	5	69	178	65	178	4	87	189	61
darunter										
18 bis unter 25 Jahre	86	2	21	98	29	95	1	29	100	37
innerorts	43	-	6	54	20	57	-	5	62	22
außerorts	43	2	15	44	9	38	1	24	38	15
Bussen	3	-	-	5	-	5	-	-	6	-
innerorts	3	-	-	5	-	3	-	-	4	-
außerorts	-	-	-	-	-	2	-	-	2	-
Güterkraftfahrzeugen	51	8	12	53	18	69	2	18	71	19
innerorts	21	1	1	21	6	34	1	6	32	11
außerorts	30	7	11	32	12	35	1	12	39	8
Landwirtschaftlichen Zugmaschinen	1	-	1	-	-	2	-	-	2	1
innerorts	-	-	-	-	-	-	-	-	-	-
außerorts	1	-	1	-	-	2	-	-	2	1
übrigen										
Kraftfahrzeugen	4	1	2	1	-	1	-	-	1	2
innerorts	3	1	1	1	-	1	-	-	1	1
außerorts	1	-	1	-	-	-	-	-	-	1
Kraftfahrzeugen zus.	629	16	177	620	185	640	9	169	664	193
innerorts	383	3	73	385	107	403	4	59	423	120
außerorts	246	13	104	235	78	237	5	110	241	73

**Noch 16. An Straßenverkehrsunfällen beteiligte Fahrzeugführer und Fußgänger als Hauptverursacher
nach Art der Verkehrsbeteiligung**

Art der Verkehrsbeteiligung Ortslage	Unfälle mit Personen- schaden	Verunglückte			Schwerw. Unfälle mit Sach- schaden i. e. S.	Unfälle mit Personen- schaden	Verunglückte			Schwerw. Unfälle mit Sach- schaden i. e. S.	
		Getötete	Schwer-	Leicht-			Getötete	Schwer-	Leicht-		
			verletzte					verletzte			
		Juni 2013					Juni 2012				
Fahrrädern	97	-	25	87	-	105	1	29	83	-	
innerorts	86	-	21	75	-	99	1	26	80	-	
außerorts	11	-	4	12	-	6	-	3	3	-	
darunter											
unter 15 Jahren	16	-	5	13	-	22	-	8	15	-	
innerorts	15	-	5	11	-	22	-	8	15	-	
außerorts	1	-	-	2	-	-	-	-	-	-	
anderen Fahrzeugen	9	1	2	7	3	5	-	-	5	-	
innerorts	5	-	1	4	3	4	-	-	4	-	
außerorts	4	1	1	3	-	1	-	-	1	-	
Fußgänger	18	-	3	15	-	20	-	2	20	-	
innerorts	18	-	3	15	-	18	-	2	18	-	
außerorts	-	-	-	-	-	2	-	-	2	-	
darunter											
unter 15 Jahren	8	-	1	7	-	6	-	1	5	-	
innerorts	8	-	1	7	-	6	-	1	5	-	
außerorts	-	-	-	-	-	-	-	-	-	-	
65 Jahre und mehr	2	-	1	1	-	1	-	1	-	-	
innerorts	2	-	1	1	-	1	-	1	-	-	
außerorts	-	-	-	-	-	-	-	-	-	-	
Andere Personen	1	-	-	1	-	1	-	-	1	-	
innerorts	1	-	-	1	-	1	-	-	1	-	
außerorts	-	-	-	-	-	-	-	-	-	-	
Insgesamt	754	17	207	730	188	771	10	200	773	193	
innerorts	493	3	98	480	110	525	5	87	526	120	
außerorts	261	14	109	250	78	246	5	113	247	73	
darunter											
unter 15 Jahren	25	-	6	21	-	29	-	9	21	-	
innerorts	24	-	6	19	-	29	-	9	21	-	
außerorts	1	-	-	2	-	-	-	-	-	-	
65 Jahre und mehr	87	2	30	89	18	101	3	38	96	28	
innerorts	64	1	20	61	11	69	2	22	63	22	
außerorts	23	1	10	28	7	32	1	16	33	6	

**Noch 16. An Straßenverkehrsunfällen beteiligte Fahrzeugführer und Fußgänger als Hauptverursacher
nach Art der Verkehrsbeteiligung**

Art der Verkehrsbeteiligung Ortslage	Unfälle mit Personen- schaden	Verunglückte			Schwerw. Unfälle mit Sach- schaden i. e. S.	Unfälle mit Personen- schaden	Verunglückte			Schwerw. Unfälle mit Sach- schaden i. e. S.
		Getötete	Schwer-	Leicht-			Getötete	Schwer-	Leicht-	
			verletzte					verletzte		
		Januar - Juni 2013				Januar - Juni 2012				
Fahrer von										
Mofas, Mopeds	51	1	9	48	1	70	-	16	58	2
innerorts	45	-	7	43	1	63	-	13	52	2
außerorts	6	1	2	5	-	7	-	3	6	-
Motorzweirädern mit amtl. Kennzeichen	142	6	66	83	4	153	-	80	93	8
innerorts	59	2	24	38	3	69	-	29	49	2
außerorts	83	4	42	45	1	84	-	51	44	6
Personenkraftwagen	2 483	39	615	2 654	1 327	2 787	41	672	2 930	1 189
innerorts	1 489	5	275	1 560	718	1 794	11	273	1 900	730
außerorts	994	34	340	1 094	609	993	30	399	1 030	459
darunter										
18 bis unter 25 Jahre	461	12	135	509	277	578	5	137	621	254
innerorts	223	2	46	260	145	320	-	38	362	150
außerorts	238	10	89	249	132	258	5	99	259	104
Bussen	20	-	3	32	2	23	-	4	37	3
innerorts	18	-	3	29	1	20	-	4	34	1
außerorts	2	-	-	3	1	3	-	-	3	2
Güterkraftfahrzeugen	313	17	79	299	183	322	9	82	329	132
innerorts	138	4	26	131	50	163	2	26	163	59
außerorts	175	13	53	168	133	159	7	56	166	73
Landwirtschaftlichen Zugmaschinen	7	1	2	6	6	12	2	7	8	4
innerorts	2	-	1	1	4	2	-	-	2	2
außerorts	5	1	1	5	2	10	2	7	6	2
übrigen										
Kraftfahrzeugen	18	1	5	23	3	11	-	3	10	5
innerorts	13	1	4	16	1	9	-	3	7	3
außerorts	5	-	1	7	2	2	-	-	3	2
Kraftfahrzeugen zus.	3 034	65	779	3 145	1 526	3 378	52	864	3 465	1 343
innerorts	1 764	12	340	1 818	778	2 120	13	348	2 207	799
außerorts	1 270	53	439	1 327	748	1 258	39	516	1 258	544

**Noch 16. An Straßenverkehrsunfällen beteiligte Fahrzeugführer und Fußgänger als Hauptverursacher
nach Art der Verkehrsbeteiligung**

Art der Verkehrsbeteiligung Ortslage	Unfälle mit Personen- schaden	Verunglückte			Schwerw. Unfälle mit Sach- schaden i. e. S.	Unfälle mit Personen- schaden	Verunglückte			Schwerw. Unfälle mit Sach- schaden i. e. S.	
		Getötete	Schwer-	Leicht-			Getötete	Schwer-	Leicht-		
			verletzte					verletzte			
		Januar - Juni 2013					Januar - Juni 2012				
Fahrrädern	359	1	87	308	1	478	5	121	385	2	
innerorts	319	-	73	275	1	435	3	103	360	2	
außerorts	40	1	14	33	-	43	2	18	25	-	
darunter											
unter 15 Jahren	47	-	13	42	-	74	-	23	59	-	
innerorts	45	-	13	39	-	72	-	22	57	-	
außerorts	2	-	-	3	-	2	-	1	2	-	
anderen Fahrzeugen	46	2	10	37	21	32	-	4	32	8	
innerorts	35	1	8	28	12	23	-	2	23	3	
außerorts	11	1	2	9	9	9	-	2	9	5	
Fußgänger	91	2	22	75	1	96	4	28	70	1	
innerorts	87	1	22	72	1	86	2	24	66	-	
außerorts	4	1	-	3	-	10	2	4	4	1	
darunter											
unter 15 Jahren	36	-	11	26	-	37	1	10	26	-	
innerorts	36	-	11	26	-	35	-	10	25	-	
außerorts	-	-	-	-	-	2	1	-	1	-	
65 Jahre und mehr	12	-	5	10	-	10	-	7	3	-	
innerorts	11	-	5	9	-	10	-	7	3	-	
außerorts	1	-	-	1	-	-	-	-	-	-	
Andere Personen	4	-	2	2	1	8	-	3	5	1	
innerorts	4	-	2	2	1	7	-	2	5	-	
außerorts	-	-	-	-	-	1	-	1	-	1	
Insgesamt	3 534	70	900	3 567	1 550	3 992	61	1 020	3 957	1 355	
innerorts	2 209	14	445	2 195	793	2 671	18	479	2 661	804	
außerorts	1 325	56	455	1 372	757	1 321	43	541	1 296	551	
darunter											
unter 15 Jahren	84	-	24	69	-	114	1	34	88	-	
innerorts	82	-	24	66	-	109	-	32	84	-	
außerorts	2	-	-	3	-	5	1	2	4	-	
65 Jahre und mehr	396	10	139	387	111	475	10	166	442	142	
innerorts	272	3	77	264	70	339	4	94	306	101	
außerorts	124	7	62	123	41	136	6	72	136	41	

17. Ursachen von Straßenverkehrsunfällen mit Personenschaden - Fehlverhalten der Fahrzeugführer

Ursache	Ins- gesamt	Darunter			Ins- gesamt	Darunter			Zu- bzw. Abnahme (-)				
		Per- sonen- kraft- wagen	Motor- zwei- räder mit amtl. Kenn- zeichen	Fahr- räder		Per- sonen- kraft- wagen	Motor- zwei- räder mit amtl. Kenn- zeichen	Fahr- räder	ins- gesamt	Per- sonen- kraft- wagen	Motor- zwei- räder mit amtl. Kenn- zeichen	Fahr- räder	
	Anzahl								%				
	Juni 2013				Juni 2012								
	Insgesamt	891	567	75	144	939	616	47	162	-5,1	-8,0	59,6	-11,1
	Verkehrstüchtigkeit	64	43	-	18	49	28	1	18	30,6	53,6	X	-
	darunter												
	Alkoholeinfluss	45	29	-	15	38	18	1	18	18,4	61,1	X	-16,7
	Einfluss anderer berauschender Mittel (z.B. Drogen, Rauschgift)	1	-	-	1	1	1	-	-	-	X	-	X
	Straßenbenutzung	93	33	8	42	110	40	4	54	-15,5	-17,5	X	-22,2
	Geschwindigkeit	140	77	33	11	135	93	20	4	3,7	-17,2	65,0	X
	Abstand	125	85	14	4	133	99	5	8	-6,0	-14,1	X	X
	Überholen	38	24	5	2	29	20	1	3	31,0	20,0	X	X
	Vorbeifahren	1	-	-	-	1	1	-	-	-	X	-	-
	Nebeneinanderfahren	11	9	-	-	21	10	-	-	-47,6	X	-	-
	Vorfahrt, Vorrang	131	111	2	13	146	118	-	12	-10,3	-5,9	X	8,3
	Abbiegen, Wenden, Rück- wärtsfahren, Ein- und Anfahren	149	106	2	26	160	122	-	22	-6,9	-13,1	X	18,2
	Falsches Verhalten gegenüber Fußgängern	15	11	1	2	13	11	1	-	15,4	-	-	X
	darunter												
	an Überwegen, Furten	2	2	-	-	2	2	-	-	-	-	-	-
	Ruhender Verkehr, Verkehrssicherung	8	8	-	-	7	7	-	-	X	X	-	-
	Nichtbeachten der Be- leuchtungsvorschriften	-	-	-	-	1	-	-	1	X	-	-	X
	Ladung, Besetzung	-	-	-	-	-	-	-	-	-	-	-	-
Andere Fehler beim Fahrzeugführer	116	60	10	26	134	67	15	40	-13,4	-10,4	-33,3	-35,0	

Noch 17. Ursachen von Straßenverkehrsunfällen mit Personenschaden - Fehlverhalten der Fahrzeugführer

Ins- gesamt	Darunter			Ins- gesamt	Darunter			Zu- bzw. Abnahme (-)				Ursache												
	Per- sonen- kraft- wagen	Motor- zwei- räder mit amtl. Kenn- zeichen	Fahr- räder		Per- sonen- kraft- wagen	Motor- zwei- räder mit amtl. Kenn- zeichen	Fahr- räder	ins- gesamt	Per- sonen- kraft- wagen	Motor- zwei- räder mit amtl. Kenn- zeichen	Fahr- räder													
Anzahl								%																
Januar - Juni 2013												Januar - Juni 2012												
4 247	3 027	161	507	4 920	3 437	195	725	-13,7	-11,9	-17,4	-30,1	Insgesamt												
245	166	-	54	290	189	5	78	-15,5	-12,2	X	-30,8	Verkehrstüchtigkeit												
179	118	-	49	212	120	5	74	-15,6	-1,7	X	-33,8	darunter Alkoholeinfluss												
10	6	-	2	19	17	-	1	-47,4	X	-	X	Einfluss anderer berauschender Mittel (z.B. Drogen, Rauschgift)												
384	184	15	148	464	191	23	209	-17,2	-3,7	-34,8	-29,2	Straßenbenutzung												
895	685	75	36	830	619	70	51	7,8	10,7	7,1	-29,4	Geschwindigkeit												
513	385	23	15	655	511	22	25	-21,7	-24,7	4,5	-40,0	Abstand												
157	111	10	8	178	129	12	8	-11,8	-14,0	-16,7	-	Überholen												
7	6	-	-	6	4	1	-	X	X	X	-	Vorbeifahren												
65	43	-	2	73	49	1	2	-11,0	-12,2	X	-	Nebeneinanderfahren												
611	493	3	63	738	597	5	65	-17,2	-17,4	X	-3,1	Vorrang, Vorfahrt												
596	442	5	74	773	571	5	104	-22,9	-22,6	-	-28,8	Abbiegen, Wenden, Rück- wärtsfahren, Ein- und Anfahren												
109	88	1	8	125	101	2	6	-12,8	-12,9	X	X	Falsches Verhalten gegenüber Fußgängern												
20	18	-	-	23	21	1	-	-13,0	-14,3	X	-	darunter an Überwegen, Furten												
26	23	-	1	52	46	-	1	-50,0	-50,0	-	-	Ruhender Verkehr Verkehrssicherung												
-	-	-	-	4	-	-	3	X	-	-	X	Nichtbeachten der Be- leuchtungsvorschriften												
4	1	-	-	6	1	-	2	X	-	-	X	Ladung, Besetzung												
635	400	29	98	726	429	49	171	-12,5	-6,8	-40,8	-42,7	Andere Fehler beim Fahrzeugführer												

18. Straßenverkehrsunfälle und Verunglückte nach Unfallursachen ¹⁾

Ursache	Unfälle mit Perso- nen- schaden	Verunglückte			Schwerw. Unfälle mit Sach- schaden i. e. S.	Unfälle mit Perso- nen- schaden	Verunglückte			Schwerw. Unfälle mit Sach- schaden i. e. S.	
		Getötete	Schwer-	Leicht-			Getötete	Schwer-	Leicht-		
			verletzte					verletzte			
		Juni 2013					Juni 2012				
		Fehlverhalten der Fahrzeugführer									
Alkoholeinfluss	45	-	25	35	21	38	-	17	28	27	
Einfluss anderer berauschender Mittel	1	-	1	-	-	1	-	2	-	-	
Übermüdung	6	-	3	8	4	2	-	3	-	1	
Sonstige körperliche u .geistige Mängel	12	1	5	10	-	8	-	3	9	-	
Benutzung der falschen Fahrbahn oder verbotswid. Benutzung and. Straßenteile	53	1	10	50	6	67	-	18	61	5	
Verstoß gegen das Rechtsfahrgebot	38	1	16	35	13	39	1	16	38	15	
Nicht angepasste Geschwindigkeit m.gleichzeit. Überschreiten der zulässigen Höchstgeschw.	3	2	2	1	3	5	-	1	5	1	
in anderen Fällen	137	5	67	123	32	130	5	56	113	50	
Ungenügender Sicherheitsabstand	121	6	19	148	14	128	2	17	167	9	
Starkes Bremsen des Vorausfahrenden ohne zwingenden Grund	1	-	-	1	-	4	-	-	4	-	
Unzulässiges Rechtsüberholen	2	-	-	2	-	1	-	-	1	-	
Überholen trotz Gegenverkehrs	3	-	3	2	2	6	-	2	8	1	
Überholen trotz unklarer Verkehrslage	10	-	6	7	2	8	-	2	9	3	
Überholen trotz unzureich. Sichtverhältnisse	-	-	-	-	-	1	-	1	2	-	
Überholen ohne Beachtung des nachfolgenden Verkehrs und/oder ohne rechtzeitige u. deut- liche Ankündigung des Ausscherens	5	-	4	3	2	2	-	-	2	1	
Fehler beim Wiedereinordnen nach rechts	6	1	1	4	-	3	-	2	1	2	
Sonstige Fehler beim Überholen	10	-	3	12	-	7	1	3	4	2	
Fehler beim Überholtwerden	2	-	1	2	-	1	-	-	1	1	
Nichtbeachten des Vorranges entgegenkomm. Fahrzeuge beim Vorbeifahren an haltenden Fahrzeugen, Absperrungen, Hindernissen	1	-	-	2	-	1	-	-	1	-	
Nichtbeachten des nachfolg. Verkehrs beim Vorbeifahren an haltenden Fahrzeugen, Absperrung, Hindernissen und/oder ohne rechtzeitig. u. deutl. Ankündig. d. Ausscherens	-	-	-	-	-	-	-	-	-	-	
Nebeneinanderfahren, fehlerhaftes Wechseln des Fahrstreifens oder Nichtbeachten des Reißverschlussverfahrens	11	-	2	13	5	21	-	5	25	6	
Nichtbeachten der Regel "rechts vor links"	6	-	-	6	6	12	-	4	10	7	
Nichtbeachten der Vorfahrt regelnd. Verkehrs.	103	1	30	98	50	108	2	18	120	49	
Nichtbeachten der Vorfahrt d. durchgeh. Ver- kehrs auf Autobahnen oder Kraftfahrstraßen	4	-	-	4	-	2	-	1	1	2	
Nichtbeachten der Vorfahrt durch Fahrzeuge, die aus Feld- und Waldwegen kommen	1	-	-	1	2	1	-	-	1	1	
Nichtbeachten der Verkehrsregelung durch Polizeibeamte oder Lichtzeichen	17	-	1	24	7	20	-	2	23	3	
Nichtbeachten des Vorranges entgegen- kommender Fahrzeuge	-	-	-	-	-	1	-	-	1	-	
Nichtbeachten des Vorranges von Schienen- fahrzeugen an Bahnübergängen	-	-	-	-	3	-	-	-	-	2	

1) Die Tabelle enthält Mehrfachzählungen, weil bei einem Unfall bis zu acht Ursachen eingetragen werden.

Noch 18. Straßenverkehrsunfälle und Verunglückte nach Unfallursachen ¹⁾

Ursache	Unfälle mit Perso- nen- schaden	Verunglückte			Schwerw. Unfälle mit Sach- schaden i. e. S.	Unfälle mit Perso- nen- schaden	Verunglückte			Schwerw. Unfälle mit Sach- schaden i. e. S.	
		Getötete	Schwer-	Leicht-			Getötete	Schwer-	Leicht-		
			verletzte					verletzte			
		Juni 2013					Juni 2012				
		Noch Fehlverhalten der Fahrzeugführer									
Fehler beim Abbiegen	79	1	20	82	22	76	-	22	74	22	
Fehler beim Wenden oder Rückwärtsfahren	19	-	3	22	11	28	-	3	28	12	
Fehler beim Einfahren in den fließend. Verkehr	51	1	11	44	4	56	-	10	55	1	
Falsches Verhalten gegenüber Fußgängern											
an Fußgängerüberwegen	1	-	-	1	-	2	-	-	2	-	
an Fußgängerfurten	1	-	-	1	-	-	-	-	-	-	
beim Abbiegen	3	-	1	2	-	3	-	-	4	-	
an Haltestellen	1	-	-	1	-	1	-	-	1	-	
an anderen Stellen	9	1	4	6	-	7	-	-	7	-	
Unzulässiges Halten oder Parken	1	-	1	-	-	1	-	-	1	-	
Mangelnde Sicherung haltender o. liegendebl. Fahrzeuge u. von Unfallstellen sowie Schul- bussen, bei denen Kinder ein-/aussteigen	-	-	-	-	-	-	-	-	-	-	
Verkehrswidriges Verhalten beim Ein- o. Aus- steigen, Be- oder Entladen	7	-	2	5	-	6	-	1	6	-	
Nichtbeachten der Beleuchtungsvorschriften	-	-	-	-	-	1	-	-	1	-	
Überladung, Überbesetzung	-	-	-	-	-	-	-	-	-	-	
Unzureichend gesicherte Ladung oder Fahr- zeugzubehörteile	-	-	-	-	-	-	-	-	-	1	
Andere Fehler beim Fahrzeugführer	116	1	36	97	25	132	4	54	104	26	
		Technische Mängel, Wartungsmängel									
Beleuchtung	-	-	-	-	-	1	1	-	-	-	
Bereifung	3	-	1	2	1	4	-	3	1	1	
Bremsen	1	-	1	-	1	1	-	1	-	-	
Lenkung	-	-	-	-	-	1	-	-	1	-	
Zugvorrichtung	-	-	-	-	-	-	-	-	-	-	
Andere Mängel	1	-	-	1	-	3	-	-	6	1	
		Fehlverhalten der Fußgänger									
Alkoholeinfluss	2	-	-	2	-	2	-	-	2	-	
Einfluss anderer berauschender Mittel	-	-	-	-	-	-	-	-	-	-	
Übermüdung	-	-	-	-	-	-	-	-	-	-	
Sonstige körperliche u .geistige Mängel	-	-	-	-	-	-	-	-	-	-	
Falsches Verhalten bei Überschreiten d. Fahr- bahn an Stellen, an denen der Fußg.verkehr durch Polizeibeamte oder Lichtzei. gereg.war	-	-	-	-	-	1	-	-	2	-	
auf Fußgängerüberwegen ohne Verkehrsreg. durch Polizeibeamte oder Lichtzeichen	-	-	-	-	-	-	-	-	-	-	
in der Nähe von Kreuzungen, Einmündungen, Lichtzeichenanlagen, Fußgängerüberwegen bei dichtem Verkehr	1	-	1	-	-	1	-	-	1	-	

1) Die Tabelle enthält Mehrfachzählungen, weil bei einem Unfall bis zu acht Ursachen eingetragen werden.

Noch 18. Straßenverkehrsunfälle und Verunglückte nach Unfallursachen ¹⁾

Ursache	Unfälle mit Perso- nen- schaden	Verunglückte			Schwerw. Unfälle mit Sach- schaden i. e. S.	Unfälle mit Perso- nen- schaden	Verunglückte			Schwerw. Unfälle mit Sach- schaden i. e. S.	
		Getötete	Schwer-	Leicht-			Getötete	Schwer-	Leicht-		
			verletzte					verletzte			
		Juni 2013					Juni 2012				
		Noch Fehlverhalten der Fußgänger									
weiter falsches Verhalten											
an anderen Stellen											
durch plötzliches Hervortreten hinter											
Sichhindernissen	8	-	-	8	-	5	-	2	3	-	
ohne auf den Fahrzeugverkehr zu achten	16	-	4	12	-	15	-	2	14	-	
durch sonstiges falsches Verhalten	-	-	-	-	-	3	-	-	3	-	
Nichtbenutzung des Gehweges	-	-	-	-	-	-	-	-	-	-	
Nichtbenutzung d. vorgeschrieb. Straßenseite	-	-	-	-	-	1	-	-	1	-	
Spielen auf oder neben der Fahrbahn	2	-	-	2	-	-	-	-	-	-	
Andere Fehler der Fußgänger	-	-	-	-	-	1	-	-	1	-	
		Straßenverhältnisse									
Verunreinigung durch ausgeflossenes Öl	2	-	1	1	-	1	-	-	1	1	
Andere Verunreinigung. durch Straßenbenutzer	-	-	-	-	-	-	-	-	-	-	
Schnee, Eis	-	-	-	-	-	-	-	-	-	-	
Regen	5	-	1	5	1	10	-	1	11	5	
Andere Einflüsse	-	-	-	-	-	-	-	-	-	-	
Spurrillen im Zusammenhang mit Regen,											
Schnee oder Eis	-	-	-	-	-	-	-	-	-	-	
Anderer Zustand der Straße	3	-	1	5	-	7	-	2	5	-	
Nicht ordnungsgemäßer Zustand der											
Verkehrszeichen oder -einrichtungen	-	-	-	-	-	-	-	-	-	-	
Mangelhafte Beleuchtung der Straße	-	-	-	-	-	-	-	-	-	-	
Mangelhafte Sicherung v. Bahnübergängen	-	-	-	-	-	-	-	-	-	-	
		Witterungseinflüsse									
Sichtbehinderung durch											
Nebel	1	-	1	-	-	-	-	-	-	-	
starken Regen, Hagel, Schneegestöber usw.	1	-	3	-	7	1	-	1	-	2	
blendende Sonne	1	-	-	1	-	2	-	3	1	-	
Seitenwind	1	-	-	2	-	1	-	-	1	-	
Unwetter oder sonst. Witterungseinflüsse	-	-	-	-	-	-	-	-	-	-	
		Hindernisse									
Nicht oder unzureichend gesicherte Arbeits-											
stellen auf der Fahrbahn	-	-	-	-	-	-	-	-	-	-	
Wild auf der Fahrbahn	10	-	2	8	3	9	-	4	9	2	
Anderes Tier auf der Fahrbahn	3	-	-	3	1	4	-	1	3	-	
Sonstiges Hindernis auf der Fahrbahn	-	-	-	-	-	2	-	2	1	-	
Sonstige Ursachen	2	1	-	1	-	2	-	1	2	-	

1) Die Tabelle enthält Mehrfachzählungen, weil bei einem Unfall bis zu acht Ursachen eingetragen werden.

Noch 18. Straßenverkehrsunfälle und Verunglückte nach Unfallursachen ¹⁾

Ursache	Unfälle mit Perso- nen- schaden	Verunglückte			Schwerw. Unfälle mit Sach- schaden i. e. S.	Unfälle mit Perso- nen- schaden	Verunglückte			Schwerw. Unfälle mit Sach- schaden i. e. S.
		Getötete	Schwer-	Leicht-			Getötete	Schwer-	Leicht-	
			verletzte					verletzte		
	Januar - Juni 2013					Januar - Juni 2012				
	Fehlverhalten der Fahrzeugführer									
Alkoholeinfluss	178	3	68	148	141	212	4	86	170	164
Einfluss anderer berauschender Mittel	10	-	5	5	5	19	1	8	17	5
Übermüdung	21	2	5	54	24	11	-	9	6	12
Sonstige körperliche u .geistige Mängel	35	2	13	29	6	48	1	25	36	6
Benutzung der falschen Fahrbahn oder verbotswid. Benutzung and. Straßenteile	201	5	45	182	40	270	1	58	255	26
Verstoß gegen das Rechtsfahrgebot	175	12	66	174	101	182	7	80	169	102
Nicht angepasste Geschwindigkeit m.gleichzeit. Überschreiten der zulässigen Höchstgeschw.	7	3	5	2	5	29	3	13	30	17
in anderen Fällen	886	33	315	881	624	797	26	292	707	460
Ungenügender Sicherheitsabstand	506	7	83	608	81	640	5	91	796	69
Starkes Bremsen des Vorausfahrenden ohne zwingenden Grund	2	-	-	3	4	9	1	3	10	1
Unzulässiges Rechtsüberholen	5	-	2	4	2	6	-	-	7	3
Überholen trotz Gegenverkehrs	14	-	9	10	8	28	4	13	31	9
Überholen trotz unklarer Verkehrslage	40	1	12	35	22	49	2	16	52	15
Überholen trotz unzureich. Sichtverhältnisse	2	-	2	1	3	2	-	1	3	-
Überholen ohne Beachtung des nachfolgenden Verkehrs und/oder ohne rechtzeitige u. deut- liche Ankündigung des Ausscherens	20	-	8	18	9	25	-	4	27	25
Fehler beim Wiedereinordnen nach rechts	28	2	4	28	13	23	-	11	23	8
Sonstige Fehler beim Überholen	41	-	11	38	9	37	1	9	35	8
Fehler beim Überholtwerden	7	-	3	7	-	7	-	2	7	5
Nichtbeachten des Vorranges entgegenkomm. Fahrzeuge beim Vorbeifahren an haltenden Fahrzeugen, Absperrungen, Hindernissen	6	-	1	9	2	4	-	1	3	1
Nichtbeachten des nachfolg. Verkehrs beim Vorbeifahren an haltenden Fahrzeugen, Absperrung, Hindernissen und/oder ohne rechtzeitig. u. deutl. Ankündig. d. Ausscherens	1	-	-	1	-	2	-	-	2	1
Nebeneinanderfahren, fehlerhaftes Wechseln des Fahrstreifens oder Nichtbeachten des Reißverschlussverfahrens	63	-	11	72	26	73	-	12	82	22
Nichtbeachten der Regel "rechts vor links"	38	-	1	43	30	58	-	8	59	30
Nichtbeachten der Vorfahrt regelnd. Verkehrsz.	479	4	109	501	286	568	4	104	641	293
Nichtbeachten der Vorfahrt d. durchgeh. Ver- kehrs auf Autobahnen oder Kraffahrtstraßen	10	-	5	6	7	16	-	8	17	13
Nichtbeachten der Vorfahrt durch Fahrzeuge, die aus Feld- und Waldwegen kommen	1	-	-	1	4	3	-	1	2	1
Nichtbeachten der Verkehrsregelung durch Polizeibeamte oder Lichtzeichen	71	-	22	81	34	82	-	20	96	38
Nichtbeachten des Vorranges entgegen- kommender Fahrzeuge	4	-	-	5	3	2	-	1	1	2
Nichtbeachten des Vorranges von Schienen- fahrzeugen an Bahnübergängen	3	-	1	2	7	5	1	2	4	4

1) Die Tabelle enthält Mehrfachzählungen, weil bei einem Unfall bis zu acht Ursachen eingetragen werden.

Noch 18. Straßenverkehrsunfälle und Verunglückte nach Unfallursachen ¹⁾

Ursache	Unfälle mit Perso- nen- schaden	Verunglückte			Schwerw. Unfälle mit Sach- schaden i. e. S.	Unfälle mit Perso- nen- schaden	Verunglückte			Schwerw. Unfälle mit Sach- schaden i. e. S.
		Getötete	Schwer-	Leicht-			Getötete	Schwer-	Leicht-	
			verletzte					verletzte		
		Januar - Juni 2013				Januar - Juni 2012				
		Noch Fehlverhalten der Fahrzeugführer								
Fehler beim Abbiegen	326	2	74	345	143	405	2	100	426	144
Fehler beim Wenden oder Rückwärtsfahren	100	2	17	111	51	141	1	17	136	43
Fehler beim Einfahren in den fließend. Verkehr	169	1	34	154	24	226	-	34	213	12
Falsches Verhalten gegenüber Fußgängern										
an Fußgängerüberwegen	13	-	3	12	-	20	-	8	13	-
an Fußgängerfurten	7	-	2	5	-	3	-	1	2	-
beim Abbiegen	16	-	2	19	-	13	-	1	13	-
an Haltestellen	9	-	2	7	-	16	1	6	9	-
an anderen Stellen	64	2	22	45	-	73	2	19	58	-
Unzulässiges Halten oder Parken	2	-	1	1	2	4	-	-	5	-
Mangelnde Sicherung haltender o. lieengebl.										
Fahrzeuge u. von Unfallstellen sowie Schul-										
bussen, bei denen Kinder ein-/aussteigen	4	-	1	3	-	3	-	1	3	2
Verkehrswidriges Verhalten beim Ein- o. Aus-										
steigen, Be- oder Entladen	20	-	4	16	-	45	-	7	40	1
Nichtbeachten der Beleuchtungsvorschriften	-	-	-	-	-	4	-	1	3	-
Überladung, Überbesetzung	-	-	-	-	-	1	-	-	1	-
Unzureichend gesicherte Ladung oder Fahr-										
zeugzubehörteile	4	-	3	3	12	5	-	-	7	8
Andere Fehler beim Fahrzeugführer	631	19	192	564	262	722	22	252	588	225
		Technische Mängel, Wartungsmängel								
Beleuchtung	3	-	1	2	1	5	1	3	1	-
Bereifung	11	-	1	13	7	17	1	12	14	6
Bremsen	7	-	2	9	1	3	-	2	1	1
Lenkung	2	-	-	3	1	5	-	1	4	-
Zugvorrichtung	-	-	-	-	1	-	-	-	-	-
Andere Mängel	4	-	-	6	-	10	-	2	16	5
		Fehlverhalten der Fußgänger								
Alkoholeinfluss	14	-	3	12	-	16	2	5	11	-
Einfluss anderer berauschender Mittel	1	-	-	1	-	-	-	-	-	-
Übermüdung	-	-	-	-	-	-	-	-	-	-
Sonstige körperliche u .geistige Mängel	1	-	1	-	-	-	-	-	-	-
Falsches Verhalten bei Überschreiten d. Fahr-										
bahn an Stellen, an denen der Fußg.verkehr	6	-	1	5	-	7	-	4	4	-
durch Polizeibeamte oder Lichtzei. gereg.war										
auf Fußgängerüberwegen ohne Verkehrsreg.	1	-	-	1	-	-	-	-	-	-
durch Polizeibeamte oder Lichtzeichen										
in der Nähe von Kreuzungen, Einmündungen,										
Lichtzeichenanlagen, Fußgängerüberwegen										
bei dichtem Verkehr	5	-	1	4	-	10	-	6	4	1

1) Die Tabelle enthält Mehrfachzählungen, weil bei einem Unfall bis zu acht Ursachen eingetragen werden.

Noch 18. Straßenverkehrsunfälle und Verunglückte nach Unfallursachen ¹⁾

Ursache	Unfälle mit Perso- nen- schaden	Verunglückte			Schwerw. Unfälle mit Sach- schaden i. e. S.	Unfälle mit Perso- nen- schaden	Verunglückte			Schwerw. Unfälle mit Sach- schaden i. e. S.
		Getötete	Schwer-	Leicht-			Getötete	Schwer-	Leicht-	
			verletzte					verletzte		
	<div>Januar - Juni 2013</div> <div>Januar - Juni 2012</div>									
	Noch Fehlverhalten der Fußgänger									
weiter falsches Verhalten										
an anderen Stellen										
durch plötzliches Hervortreten hinter										
Sichthindernissen	29	-	6	23	-	26	-	7	19	-
ohne auf den Fahrzeugverkehr zu achten	105	4	34	77	-	92	6	29	63	1
durch sonstiges falsches Verhalten	8	-	2	6	1	14	-	4	11	-
Nichtbenutzung des Gehweges	3	1	-	2	-	2	-	-	2	-
Nichtbenutzung d. vorgeschrieb. Straßenseite	-	-	-	-	-	4	-	-	4	-
Spielen auf oder neben der Fahrbahn	2	-	-	2	-	1	-	1	-	-
Andere Fehler der Fußgänger	2	-	-	2	-	4	-	2	2	-
	Straßenverhältnisse									
Verunreinigung durch ausgeflossenes Öl	4	-	1	4	-	6	-	3	4	1
Andere Verunreinigung, durch Straßenbenutzer	1	-	-	1	-	1	-	-	1	-
Schnee, Eis	314	3	76	337	381	177	1	38	177	186
Regen	50	4	11	83	26	38	-	16	33	44
Andere Einflüsse	1	-	-	1	1	-	-	-	-	1
Spurrillen im Zusammenhang mit Regen,										
Schnee oder Eis	2	-	1	4	-	-	-	-	-	-
Anderer Zustand der Straße	17	-	3	17	3	23	2	5	18	-
Nicht ordnungsgemäßer Zustand der										
Verkehrszeichen oder -einrichtungen	2	-	-	2	1	1	-	-	1	-
Mangelhafte Beleuchtung der Straße	-	-	-	-	-	-	-	-	-	-
Mangelhafte Sicherung v. Bahnübergängen	-	-	-	-	-	-	-	-	-	-
	Witterungseinflüsse									
Sichtbehinderung durch										
Nebel	4	-	2	2	-	-	-	-	-	-
starken Regen, Hagel, Schneegestöber usw.	8	-	4	14	11	2	-	2	-	3
blendende Sonne	17	1	4	16	4	26	-	12	22	3
Seitenwind	5	-	-	10	1	10	1	3	9	4
Unwetter oder sonst. Witterungseinflüsse	-	-	-	-	1	-	-	-	-	1
	Hindernisse									
Nicht oder unzureichend gesicherte Arbeits-										
stellen auf der Fahrbahn	-	-	-	-	-	-	-	-	-	-
Wild auf der Fahrbahn	39	-	7	36	21	50	1	13	47	21
Anderes Tier auf der Fahrbahn	16	-	6	16	1	18	-	6	13	3
Sonstiges Hindernis auf der Fahrbahn	4	-	-	4	3	7	-	3	5	-
Sonstige Ursachen	5	1	1	3	2	9	-	1	11	1

1) Die Tabelle enthält Mehrfachzählungen, weil bei einem Unfall bis zu acht Ursachen eingetragen werden.

Veröffentlichungen ¹⁾ im Statistischen Landesamt Sachsen-Anhalt

Im Monat Oktober 2013 erschienen:

Bestell-Nr.	Kennziffer/ Periodizität	Titel	Preis (in EUR)
1 Z 0 03	Z	Statistisches Monatsheft 10/13	5,50
3 C 3 05	C III - m-8/13	Schlachtungen und Geflügel - August 2013 -	1,50
3 E 1 02	E I - m-6/13	Beschäftigte, Umsatz im Verarbeitenden Gewerbe sowie im Bergbau und der Gewinnung von Steinen und Erden - Juni 2013 - Vorläufige Ergebnisse Betriebe mit 50 und mehr tätigen Personen	5,00
3 E 1 09	E I - vj-1/13	Produktion ausgewählter Erzeugnisse im Verarbeitenden Gewerbe sowie im Bergbau und der Gewinnung von Steinen und Erden - I. Quartal 2013	2,50
3 E 2 01	E II - m-7/13	Umsatz, Tätige Personen, Auftragseingang und Auftragsbestand im Baugewerbe Juli 2013	2,50
3 G 4 01	G IV - m-5/13	Gäste und Übernachtungen im Reiseverkehr, Beherbergungskapazität Mai 2013, Januar bis Mai 2013 - Vorläufige Ergebnisse -	6,00
3 K 5 04	K V - j/13	Tageseinrichtungen für Kinder und geförderte Kindertagespflege Stichtag: 01.03.2013	4,50
3 Q 4 02	Q IV - j/12	Unfälle beim Umgang mit und bei der Beförderung von wassergefährdenden Stoffen - Jahr 2012 -	3,00

1) Veröffentlichung als PDF-Datei kostenfrei erhältlich - bei Bestellung bitte die erste Stelle der Bestellnummer durch eine „6“ ersetzen