

STATISTISCHE BERICHTE

HI
m-5/13

Bestellnummer:
3H101



Verkehr

Straßenverkehrsunfälle

Mai 2013
- Vorläufige Ergebnisse -



SACHSEN-ANHALT

Statistisches Landesamt

Herausgabemonat: November 2013

Zu beziehen durch das

Statistische Landesamt Sachsen-Anhalt
Dezernat Öffentlichkeitsarbeit
Postfach 20 11 56
06012 Halle (Saale)

Preis: 6,00 EUR (kostenfrei als PDF-Datei verfügbar - Bestellnummer: 6H101)

Inhaltliche Verantwortung:

Dezernat: Handel, Gastgewerbe, Dienstleistungen, Verkehr
Frau Pekel
Telefon: 0345 2318-404

Auskünfte erhalten Sie unter:

Telefon: 0345 2318-777
Telefon: 0345 2318-715
Telefon: 0345 2318-716

Telefax: 0345 2318-913
Internet: <http://www.statistik.sachsen-anhalt.de>
E-Mail: info@stala.mi.sachsen-anhalt.de

Vertrieb:

Telefon: 0345 2318-718
E-Mail: shop@stala.mi.sachsen-anhalt.de

Druck: Statistisches Landesamt Sachsen-Anhalt

© Statistisches Landesamt Sachsen-Anhalt, Halle (Saale), 2013
Auszugsweise Vervielfältigung und Verbreitung mit Quellenangabe gestattet.

Bibliothek und Besucherdienst (Merseburger Straße 2):

Montag bis Donnerstag:	9.00 Uhr bis 15.30 Uhr	} möglichst nach Vereinbarung
Freitag:	9.00 Uhr bis 13.00 Uhr	
Telefon:	0345 2318-714	
E-Mail:	bibliothek@stala.mi.sachsen-anhalt.de	

Statistischer Bericht

Straßenverkehrsunfälle

Mai 2013

- Vorläufige Ergebnisse -

Land Sachsen-Anhalt

Inhaltsverzeichnis

Seite

Vorbemerkungen	3
Grafikenteil	5
Tabellenteil	
Straßenverkehrsunfälle und Verunglückte	
1. Entwicklung der Straßenverkehrsunfälle in Sachsen-Anhalt	6
2. Straßenverkehrsunfälle und Verunglückte nach Unfallkategorien und Unfallfolgen	7
3. Straßenverkehrsunfälle und Verunglückte nach Straßenklassen	8
4. Straßenverkehrsunfälle und Verunglückte nach Unfalltypen	9
5. Straßenverkehrsunfälle und Verunglückte nach Unfallarten	10
6. Straßenverkehrsunfälle und Verunglückte nach Tagesdatum und Ortslage	12
7. Straßenverkehrsunfälle und Verunglückte nach Art der Verkehrsbeteiligung und Ortslage	14
8. Straßenverkehrsunfälle und Verunglückte nach kreisfreien Städten und Landkreisen im Monat	16
9. Straßenverkehrsunfälle und Verunglückte nach kreisfreien Städten und Landkreisen im Zeitraum	18
10. Übrige Sachschadensunfälle nach kreisfreien Städten und Landkreisen	19
Getötete und Verletzte im Straßenverkehr	
11. Getötete und Verletzte im Straßenverkehr nach Art der Verkehrsbeteiligung	20
12. Getötete und Verletzte im Straßenverkehr nach Art der Verkehrsbeteiligung, Altersgruppen und Geschlecht	24
13. Getötete und Verletzte im Straßenverkehr nach Altersgruppen und Geschlecht	32
An Straßenverkehrsunfällen beteiligte Fahrzeugführer und Fußgänger	
14. An Straßenverkehrsunfällen beteiligte Fahrzeugführer und Fußgänger nach Art der Verkehrsbeteiligung	34
15. An Straßenverkehrsunfällen mit Personenschaden beteiligte Fahrzeugführer und Fußgänger nach Art der Verkehrsbeteiligung, Altersgruppen und Geschlecht	36
16. An Straßenverkehrsunfällen beteiligte Fahrzeugführer und Fußgänger als Hauptverursacher nach Art der Verkehrsbeteiligung	38
Ursachen von Straßenverkehrsunfällen	
17. Ursachen von Straßenverkehrsunfällen mit Personenschaden – Fehlverhalten der Fahrzeugführer	42
18. Straßenverkehrsunfälle und Verunglückte nach Unfallursachen	44

Vorbemerkungen

Rechtsgrundlage

Rechtsgrundlage für die Durchführung der Straßenverkehrsunfallstatistik bildet das Gesetz über die Statistik der Straßenverkehrsunfälle (Straßenverkehrsunfallstatistikgesetz - StVUnfStatG) vom 15. Juni 1990 (BGBl. I S. 1078 ff) zuletzt geändert durch das erste Gesetz zur Änderung des Straßenverkehrsunfallstatistikgesetzes vom 23. November 1994 (BGBl. I S. 3491) sowie die Verordnung zur näheren Bestimmung des schwerwiegenden Unfalls mit Sachschaden im Sinne des Straßenverkehrsunfallstatistikgesetzes, zuletzt geändert durch Artikel 3 der Verordnung zur Änderung der Anlage zu §24a des Straßenverkehrsgesetzes und anderer Vorschriften vom 6. Juni 2007 (BGBl. I S. 1047).

Methodik

Entsprechend der Rechtsgrundlage wird über Unfälle, bei denen infolge des Fahrverkehrs auf öffentlichen Straßen, Wegen und Plätzen Personen getötet oder verletzt oder Sachschäden verursacht worden sind, eine Bundesstatistik geführt.

Auskunftspflichtig sind die Polizeidienststellen, deren Beamte den Unfall aufgenommen haben. Daraus folgt, dass die Statistik nur solche Unfälle erfasst, zu denen die Polizei herangezogen wurde.

Grundlage für die Statistik der Straßenverkehrsunfälle sind die elektronisch übergebenen Daten der Verkehrsunfallanzeigen von Unfällen mit Personenschaden, schwerwiegendem Sachschaden im engeren Sinne und sonstigem Sachschaden unter dem Einfluss berauschender Mittel. Die Meldungen über die übrigen Sachschadensunfälle, ohne Einwirkung berauschender Mittel, gehen entsprechend dem o.g. Gesetz nur anzahlmäßig nach der Ortslage in die Straßenverkehrsunfallstatistik ein. Diese übrigen Sachschadensunfälle, ohne den Einfluss berauschender Mittel, sind im vorliegenden Bericht nur in den Tabellen 1, 2 und 9 ausgewiesen.

Nicht immer können alle Unfallanzeigen termingerecht in die Monatsergebnisse eingearbeitet werden, da bei fehlenden oder widersprüchlichen Angaben oft zeitraubende Rückfragen oder Ermittlungsarbeiten anfallen. Dadurch können für

bereits veröffentlichte Vormonatsergebnisse Korrekturen oder Nachmeldungen anfallen. Diese werden laufend ergänzt. Bei den Daten für das laufende Jahr handelt es sich daher jeweils um vorläufige Ergebnisse.

Erläuterung der Begriffe

Unfälle

Unfälle werden nach der Schwere der Unfallfolgen unterschieden in Unfälle mit Personenschaden, schwerwiegende Unfälle mit Sachschaden im engeren Sinne (i.e.S.), sonstige Sachschadensunfälle unter dem Einfluss berauschender Mittel (z.B. Alkohol, Drogen) und übrige Sachschadensunfälle. Kriterium der Zuordnung ist jeweils die schwerste Unfallfolge.

Unfälle mit Personenschaden

Unfälle, bei denen infolge des Fahrverkehrs auf öffentlichen Straßen, Wegen und Plätzen Personen verletzt oder getötet wurden, unabhängig von der Höhe und Art des Sachschadens.

Unfälle mit nur Sachschaden:

Schwerwiegende Unfälle mit Sachschaden (im engeren Sinne)

Unfälle mit Straftatbestand oder Ordnungswidrigkeit (Bußgeld) in Zusammenhang mit der Teilnahme am Straßenverkehr (dazu zählen auch Fälle der Einwirkung von berauschenden Mitteln). Gleichzeitig muss mindestens ein Kraftfahrzeug auf Grund eines Unfallschadens von der Unfallstelle abgeschleppt werden (nicht fahrbereit).

Sonstige Sachschadensunfälle unter dem Einfluss berauschender Mittel

Ein Unfallbeteiligter steht unter dem Einfluss von berauschenden Mitteln (z.B. Alkohol, Drogen, bis 2007 nur Alkohol) und alle beteiligten Kraftfahrzeuge sind fahrbereit.

Übrige Sachschadensunfälle

- Sachschadensunfälle ohne Straftatbestand oder Ordnungswidrigkeit, unabhängig von der Fahrbereitschaft beteiligter Fahrzeuge.
- Sachschadensunfälle mit Straftatbestand oder Ordnungswidrigkeit, wobei alle beteiligten Fahrzeuge fahrbereit sind und kein Einfluss berauschender Mittel vorlag.

Beteiligte

Als **Beteiligte** an einem Straßenverkehrsunfall werden alle Fahrzeugführer oder Fußgänger erfasst, die selbst oder deren Fahrzeug Schäden erlitten oder hervorgerufen haben. Mitfahrer zählen in der Statistik nicht zu den Unfallbeteiligten.

Der **Hauptverursacher** (1. Beteiligter) ist der Beteiligte, der nach erster Einschätzung der Polizei die Hauptschuld am Unfall trägt. Beteiligte an Alleinunfällen gelten immer als Hauptverursacher.

Verunglückte

Als **Verunglückte** zählen alle Personen (auch Mitfahrer), die bei einem Straßenverkehrsunfall getötet oder verletzt wurden. Dabei werden erfasst als

- **Getötete:** Personen, die sofort an der Unfallstelle oder innerhalb von 30 Tagen an den Unfallfolgen starben.
- **Schwerverletzte:** Personen, die unmittelbar zur stationären Behandlung (mindestens 24 Stunden) in ein Krankenhaus aufgenommen wurden.
- **Leichtverletzte:** alle übrigen Verletzten.

Ursachen

Die Unfallursachen werden nach dem geltenden Ursachenverzeichnis von den aufnehmenden Polizeibeamten entsprechend ihrer Einschätzung erfasst. Es wird unterschieden zwischen

- personenbezogenem Fehlverhalten (z.B. Vorfahrtsmissachtung), das den Fahrzeugführern oder Fußgängern zugeordnet wird und
- allgemeinen Ursachen (z.B. Straßenglätte, Nebel).

Je Unfall können bis zu acht Ursachen angegeben werden, je drei personenbezogene Ursachen für den Hauptverursacher und einen weiteren Beteiligten sowie zwei allgemeine Ursachen. Da oftmals mehr als eine Ursache zum Unfall führt, ist die Gesamtzahl der nachgewiesenen Ursachen i.d.R. größer als die Zahl der Unfälle selbst.

Ortslage

Die Ortslage der Unfälle - innerhalb bzw. außerhalb von Ortschaften - wird durch die gelben Ortsschilder bestimmt. Autobahnen, auch Stadtautobahnen, gelten als außerhalb von Ortschaften.

Unfalltyp

Der Unfalltyp beschreibt die Konfliktsituation, die zum Unfall führte, d.h. die Phase des Verkehrsgeschehens, in der ein Fehlverhalten oder eine sonstige Ursache den weiteren Ablauf nicht mehr kontrollierbar machte.

Unfallart

Die Unfallart beschreibt vom gesamten Unfallablauf die Bewegungsrichtung der beteiligten Fahrzeuge zueinander beim ersten Zusammenstoß, bzw. die erste mechanische Einwirkung auf einen Verkehrsteilnehmer.

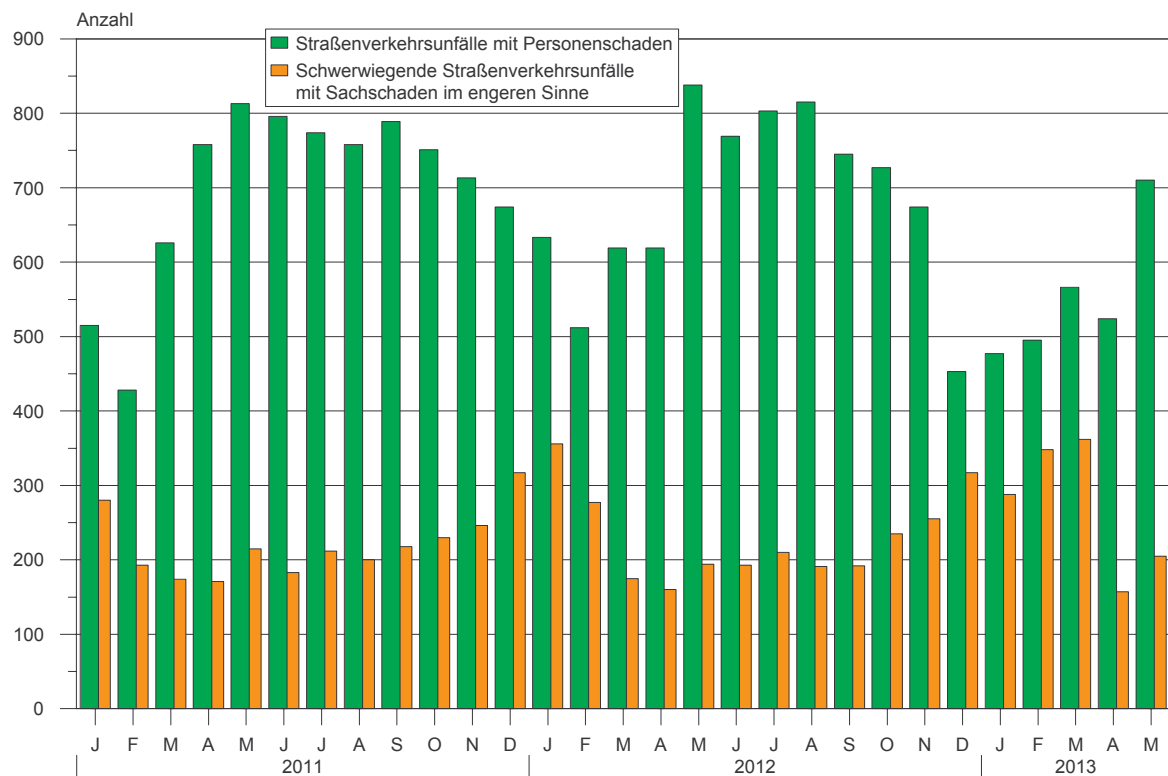
Abkürzungen

i. e. S. = im engeren Sinne

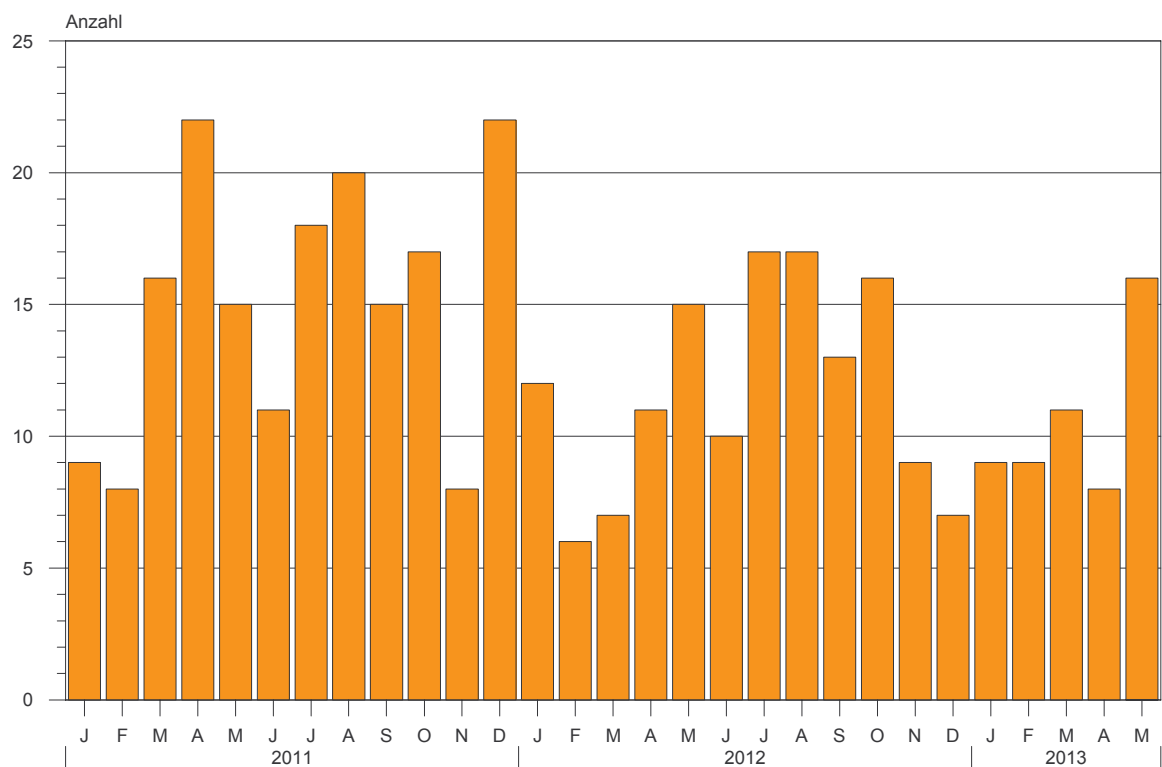
Zeichenerklärung

- = nichts vorhanden
- x = Tabellenfach gesperrt, weil Aussage nicht sinnvoll
- ... = Angabe fällt später an

**1. Straßenverkehrsunfälle mit Personenschaden und schwerwiegende
Straßenverkehrsunfälle mit Sachschaden im engeren Sinne
Januar 2011 bis Mai 2013**



**2. Bei Straßenverkehrsunfällen Getötete
Januar 2011 bis Mai 2013**



1. Entwicklung der Straßenverkehrsunfälle in Sachsen-Anhalt

Jahr ¹⁾ Monat ¹⁾	Polizeilich erfasste Unfälle insgesamt	Davon mit					Verun- glückte insgesamt	Davon		
		Personen-	Sach-	davon				Getötete	Schwer-	Leicht-
				schwerwiegende Unfälle		übrige Sach- schadens- unfälle				
				mit Sach- schaden i. e. S.	sonst.Unfälle unter d.Einfluss berauschender Mittel ²⁾					
		schaden						verletzte		
2003	87 556	10 900	76 656	3 540	999	72 117	14 305	304	3 401	10 600
2004	85 743	10 400	75 343	3 555	809	70 979	13 425	261	3 037	10 127
2005	84 539	10 444	74 095	3 855	898	69 342	13 350	242	2 980	10 128
2006	82 324	10 111	72 213	3 480	798	67 935	12 974	219	2 802	9 953
2007	81 824	10 178	71 646	3 392	742	67 512	13 310	213	2 973	10 124
2008	79 072	9 636	69 436	3 049	718	65 669	12 302	223	2 547	9 532
2009	79 977	8 952	71 025	3 052	656	67 317	11 526	164	2 264	9 098
2010	83 895	8 174	75 721	3 395	624	71 702	10 569	157	2 106	8 306
2011	76 374	8 395	67 979	2 639	582	64 758	10 760	181	2 173	8 406
2012	76 455	8 223	68 232	2 754	568	64 910	10 471	140	2 131	8 200
2011 Januar	5 985	515	5 470	280	41	5 149	653	9	119	525
Februar	5 225	428	4 797	193	32	4 572	556	8	116	432
März	6 081	626	5 455	174	32	5 249	787	16	152	619
April	6 429	758	5 671	171	54	5 446	969	22	208	739
Mai	6 956	813	6 143	215	46	5 882	1 033	15	191	827
Juni	6 200	796	5 404	183	60	5 161	1 007	11	251	745
Juli	6 014	774	5 240	212	50	4 978	982	18	210	754
August	6 245	758	5 487	200	49	5 238	991	20	188	783
September	6 727	789	5 938	218	54	5 666	999	15	202	782
Oktober	6 954	751	6 203	230	51	5 922	1 014	17	203	794
November	6 861	713	6 148	246	56	5 846	887	8	151	728
Dezember	6 697	674	6 023	317	57	5 649	882	22	182	678
2012 Januar	6 163	633	5 530	356	54	5 120	775	12	140	623
Februar	5 845	512	5 333	277	47	5 009	648	6	116	526
März	5 861	619	5 242	175	30	5 037	767	7	171	589
April	6 053	619	5 434	160	49	5 225	788	11	163	614
Mai	6 557	838	5 719	194	42	5 483	1 077	15	230	832
Juni	6 435	771	5 664	193	61	5 410	983	10	200	773
Juli	6 734	804	5 930	210	44	5 676	1 043	17	225	801
August	6 185	818	5 367	191	52	5 124	1 035	17	232	786
September	6 334	745	5 589	192	50	5 347	963	13	196	754
Oktober	6 963	728	6 235	235	44	5 956	911	16	173	722
November	6 972	677	6 295	255	51	5 989	896	9	177	710
Dezember	6 353	459	5 894	316	44	5 534	585	7	108	470
2013 Januar	5 954	477	5 477	288	39	5 150	592	9	108	475
Februar	5 451	495	4 956	348	42	4 566	652	9	124	519
März	6 530	566	5 964	362	54	5 548	759	11	129	619
April	6 045	524	5 521	157	39	5 325	685	8	150	527
Mai	6 448	710	5 738	205	37	5 496	883	16	183	684
Juni
Juli
August
September
Oktober
November
Dezember
2013 Januar-Mai	30 428	2 772	27 656	1 360	211	26 085	3 571	53	694	2 824
Veränderung gegenüber gleichen Monat des Vorjahres um %	-1,7	-15,3	0,3	5,7	-11,9	0,2	-18,0	6,7	-20,4	-17,8
Veränderung gegenüber gleichen Zeitraum des Vorjahres um %	-0,2	-13,9	1,5	17,0	-5,0	0,8	-11,9	3,9	-15,4	-11,3

1) 2012 vorläufige Ergebnisse, einschl. Nachmeldungen

2) bis Dezember 2007 nur Unfälle unter Einfluss von Alkohol

2. Straßenverkehrsunfälle und Verunglückte nach Unfallkategorien und Unfallfolgen

Gegenstand der Nachweisung	Insgesamt	Unfälle mit Personen- schaden	Verunglückte				Schwerw. Unfälle mit Sach- schaden i. e. S.	Sonstige Unfälle unter dem Einfluss berausch. Mittel	Übrige Sach- schadens- unfälle
			insgesamt	Getötete	Schwer-	Leicht-			
					verletzte				
			Alle Unfälle						
			Mai 2013						
Innerhalb von Ortschaften	4 222	484	571	4	107	460	126	32	3 580
Außerhalb von Ortschaften, ohne Autobahn	1 791	176	232	10	62	160	49	5	1 561
Auf Autobahnen	435	50	80	2	14	64	30	-	355
Innerhalb und außerhalb von Ortschaften	6 448	710	883	16	183	684	205	37	5 496
Dagegen Vorjahr	6 557	838	1 077	15	230	832	194	42	5 483
Veränderung in %	-1,7	-15,3	-18,0	6,7	-20,4	-17,8	5,7	-11,9	0,2
			Januar - Mai 2013						
Innerhalb von Ortschaften	20 119	1 710	2 066	11	348	1 707	683	180	17 546
Außerhalb von Ortschaften, ohne Autobahn	8 431	862	1 195	37	272	886	450	27	7 092
Auf Autobahnen	1 878	200	310	5	74	231	227	4	1 447
Innerhalb und außerhalb von Ortschaften	30 428	2 772	3 571	53	694	2 824	1 360	211	26 085
Dagegen Vorjahr	30 479	3 221	4 055	51	820	3 184	1 162	222	25 874
Veränderung in %	-0,2	-13,9	-11,9	3,9	-15,4	-11,3	17,0	-5,0	0,8
			Darunter: Alkoholunfälle						
			Mai 2013						
Innerhalb von Ortschaften	83	30	35	1	9	25	24	29	x
Außerhalb von Ortschaften, ohne Autobahn	18	11	13	-	7	6	2	5	x
Auf Autobahnen	5	3	4	-	-	4	2	-	x
Innerhalb und außerhalb von Ortschaften	106	44	52	1	16	35	28	34	x
Dagegen Vorjahr	110	45	62	-	17	45	23	42	x
Veränderung in %	-3,6	-2,2	-16,1	X	-5,9	-22,2	21,7	-19,0	x
			Januar - Mai 2013						
Innerhalb von Ortschaften	337	90	103	1	25	77	78	169	x
Außerhalb von Ortschaften, ohne Autobahn	111	49	62	2	21	39	35	27	x
Auf Autobahnen	15	4	5	-	-	5	7	4	x
Innerhalb und außerhalb von Ortschaften	463	143	170	3	46	121	120	200	x
Dagegen Vorjahr	536	188	231	6	74	151	137	211	x
Veränderung in %	-13,6	-23,9	-26,4	X	-37,8	-19,9	-12,4	-5,2	x

3. Straßenverkehrsunfälle und Verunglückte nach Straßenklassen

Straßenart Ortslage	Unfälle mit Personen- schaden	Verunglückte			Unfälle mit Personen- schaden	Verunglückte			Zu- bzw. Abnahme (-)			
		Getötete	Schwer-	Leicht-		Getötete	Schwer-	Leicht-	Unfälle mit Personen- schaden	Getötete	Schwer-	Leicht-
			verletzte				verletzte	verletzte				verletzte
	Anzahl									%		
	Mai 2013				Mai 2012							
Autobahnen	50	2	14	64	57	2	32	73	-12,3	-	-56,3	-12,3
Bundesstraßen	151	6	39	156	191	5	67	191	-20,9	X	-41,8	-18,3
innerorts	82	-	19	91	102	1	31	102	-19,6	X	-38,7	-10,8
außerorts	69	6	20	65	89	4	36	89	-22,5	X	-44,4	-27,0
Landesstraßen	116	2	51	100	136	6	50	135	-14,7	X	2,0	-25,9
innerorts	55	-	21	45	70	1	23	65	-21,4	X	-8,7	-30,8
außerorts	61	2	30	55	66	5	27	70	-7,6	X	11,1	-21,4
Kreisstraßen	46	2	10	40	62	2	25	42	-25,8	-	-60,0	-4,8
innerorts	18	-	3	18	22	-	6	16	-18,2	-	X	12,5
außerorts	28	2	7	22	40	2	19	26	-30,0	-	X	-15,4
Andere Straßen	347	4	69	324	392	-	56	391	-11,5	X	23,2	-17,1
innerorts	329	4	64	306	373	-	48	375	-11,8	X	33,3	-18,4
außerorts	18	-	5	18	19	-	8	16	-5,3	-	X	12,5
Insgesamt	710	16	183	684	838	15	230	832	-15,3	6,7	-20,4	-17,8
innerorts	484	4	107	460	567	2	108	558	-14,6	X	-0,9	-17,6
außerorts	226	12	76	224	271	13	122	274	-16,6	-7,7	-37,7	-18,2
	Januar - Mai 2013				Januar - Mai 2012							
Autobahnen	200	5	74	231	185	10	89	192	8,1	X	-16,9	20,3
Bundesstraßen	652	17	168	736	728	20	226	760	-10,4	-15,0	-25,7	-3,2
innerorts	314	2	61	349	369	7	84	389	-14,9	X	-27,4	-10,3
außerorts	338	15	107	387	359	13	142	371	-5,8	15,4	-24,6	4,3
Landesstraßen	516	14	171	495	558	11	176	547	-7,5	27,3	-2,8	-9,5
innerorts	214	1	68	195	273	1	70	265	-21,6	-	-2,9	-26,4
außerorts	302	13	103	300	285	10	106	282	6,0	30,0	-2,8	6,4
Kreisstraßen	241	8	65	221	258	4	85	219	-6,6	X	-23,5	0,9
innerorts	79	-	20	74	96	-	22	91	-17,7	-	-9,1	-18,7
außerorts	162	8	45	147	162	4	63	128	-	X	-28,6	14,8
Andere Straßen	1 163	9	216	1 141	1 492	6	244	1 466	-22,1	X	-11,5	-22,2
innerorts	1 103	8	199	1 089	1 408	5	216	1 390	-21,7	X	-7,9	-21,7
außerorts	60	1	17	52	84	1	28	76	-28,6	-	-39,3	-31,6
Insgesamt	2 772	53	694	2 824	3 221	51	820	3 184	-13,9	3,9	-15,4	-11,3
innerorts	1 710	11	348	1 707	2 146	13	392	2 135	-20,3	-15,4	-11,2	-20,0
außerorts	1 062	42	346	1 117	1 075	38	428	1 049	-1,2	10,5	-19,2	6,5

4. Straßenverkehrsunfälle und Verunglückte nach Unfalltypen

Unfalltyp Ortslage	Unfälle mit Per- sonen- schaden	Verunglückte			Unfälle mit Per- sonen- schaden	Verunglückte			Zu- bzw. Abnahme (-)				
		Getö- tete	Schwer- verletzte	Leicht- verletzte		Getö- tete	Schwer- verletzte	Leicht- verletzte	Unfälle mit Personen- schaden	Getö- tete	Schwer- verletzte	Leicht- verletzte	
Anzahl								%					
		Mai 2013				Mai 2012							
Fahrunfall	126	5	44	106	155	6	56	112	-18,7	X	-21,4	-5,4	
innerorts	50	2	15	47	74	-	21	58	-32,4	X	-28,6	-19,0	
außerorts	76	3	29	59	81	6	35	54	-6,2	X	-17,1	9,3	
Abbiege-Unfal	94	1	22	97	119	-	33	122	-21,0	X	-33,3	-20,5	
innerorts	74	1	16	76	91	-	12	99	-18,7	X	33,3	-23,2	
außerorts	20	-	6	21	28	-	21	23	-28,6	-	X	-8,7	
Einbiegen/Kreuzenunfal	173	2	34	165	192	2	36	200	-9,9	-	-5,6	-17,5	
innerorts	145	1	25	135	161	-	24	161	-9,9	X	4,2	-16,1	
außerorts	28	1	9	30	31	2	12	39	-9,7	X	X	-23,1	
Überschreitenunfal	41	1	13	32	30	1	9	22	36,7	-	X	45,5	
innerorts	37	-	12	29	28	-	9	21	32,1	-	X	38,1	
außerorts	4	1	1	3	2	1	-	1	X	-	X	X	
Unfall durch ruhender Verkehr	21	-	5	20	40	-	7	35	-47,5	-	X	-42,9	
innerorts	19	-	4	17	38	-	7	33	-50,0	-	X	-48,5	
außerorts	2	-	1	3	2	-	-	2	-	-	X	X	
Unfall im Längsverkeh	169	7	47	180	211	5	70	262	-19,9	X	-32,9	-31,3	
innerorts	95	-	21	95	104	1	19	127	-8,7	X	10,5	-25,2	
außerorts	74	7	26	85	107	4	51	135	-30,8	X	-49,0	-37,0	
Sonstiger Unfall	86	-	18	84	91	1	19	79	-5,5	X	-5,3	6,3	
innerorts	64	-	14	61	71	1	16	59	-9,9	X	-12,5	3,4	
außerorts	22	-	4	23	20	-	3	20	10,0	-	X	15,0	
Insgesamt	710	16	183	684	838	15	230	832	-15,3	6,7	-20,4	-17,8	
innerorts	484	4	107	460	567	2	108	558	-14,6	X	-0,9	-17,6	
außerorts	226	12	76	224	271	13	122	274	-16,6	-7,7	-37,7	-18,2	
		Januar - Mai 2013				Januar - Mai 2012							
Fahrunfall	726	25	245	682	688	21	254	526	5,5	19,0	-3,5	29,7	
innerorts	223	3	64	214	255	4	78	213	-12,5	X	-17,9	0,5	
außerorts	503	22	181	468	433	17	176	313	16,2	29,4	2,8	49,5	
Abbiege-Unfal	327	1	63	360	419	1	88	470	-22,0	-	-28,4	-23,4	
innerorts	260	1	50	275	326	-	40	354	-20,2	X	25,0	-22,3	
außerorts	67	-	13	85	93	1	48	116	-28,0	X	-72,9	-26,7	
Einbiegen/Kreuzenunfal	584	4	131	602	757	3	138	814	-22,9	X	-5,1	-26,0	
innerorts	463	1	94	459	635	1	99	654	-27,1	-	-5,1	-29,8	
außerorts	121	3	37	143	122	2	39	160	-0,8	X	-5,1	-10,6	
Überschreitenunfal	175	4	53	136	169	5	61	111	3,6	X	-13,1	22,5	
innerorts	166	3	50	130	162	3	57	110	2,5	-	-12,3	18,2	
außerorts	9	1	3	6	7	2	4	1	X	X	X	X	
Unfall durch ruhender Verkehr	69	-	11	68	121	-	23	105	-43,0	-	-52,2	-35,2	
innerorts	64	-	10	62	113	-	19	101	-43,4	-	-47,4	-38,6	
außerorts	5	-	1	6	8	-	4	4	X	-	X	X	
Unfall im Längsverkeh	637	17	142	730	746	16	182	872	-14,6	6,3	-22,0	-16,3	
innerorts	354	2	45	400	418	2	50	495	-15,3	-	-10,0	-19,2	
außerorts	283	15	97	330	328	14	132	377	-13,7	7,1	-26,5	-12,5	
Sonstiger Unfall	254	2	49	246	321	5	74	286	-20,9	X	-33,8	-14,0	
innerorts	180	1	35	167	237	3	49	208	-24,1	X	-28,6	-19,7	
außerorts	74	1	14	79	84	2	25	78	-11,9	X	-44,0	1,3	
Insgesamt	2 772	53	694	2 824	3 221	51	820	3 184	-13,9	3,9	-15,4	-11,3	
innerorts	1 710	11	348	1 707	2 146	13	392	2 135	-20,3	-15,4	-11,2	-20,0	
außerorts	1 062	42	346	1 117	1 075	38	428	1 049	-1,2	10,5	-19,2	6,5	

5. Straßenverkehrsunfälle und Verunglückte nach Unfallarten

Unfallart Ortslage	Unfälle mit Per- sonen- schaden	Verunglückte			Unfälle mit Per- sonen- schaden	Verunglückte			Zu- bzw. Abnahme (-)			
		Getö- tete	Schwer-	Leicht-		Getö- tete	Schwer-	Leicht-	Unfälle mit Personen- schaden	Getö- tete	Schwer-	Leicht-
			verletzte	verletzte			verletzte	verletzte				
Anzahl									%			
	Mai 2013				Mai 2012							
Zusammenstoß m.and. Fahrzeug, das anfährt, anhält	39	-	6	53	78	-	7	91	-50,0	-	X	-41,8
	33	-	5	39	62	-	4	65	-46,8	-	X	-40,0
	6	-	1	14	16	-	3	26	X	-	X	-46,2
vorausfährt o. wartet	83	1	19	90	91	2	25	122	-8,8	X	-24,0	-26,2
	54	-	13	52	52	-	4	71	3,8	-	X	-26,8
	29	1	6	38	39	2	21	51	-25,6	X	X	-25,5
seitlich in gleicher Richtung fährt	37	-	11	36	49	-	10	45	-24,5	-	10,0	-20,0
	21	-	7	18	27	-	3	26	-22,2	-	X	-30,8
	16	-	4	18	22	-	7	19	-27,3	-	X	-5,3
entgegenkommt	46	4	24	46	59	2	32	72	-22,0	X	-25,0	-36,1
	17	-	6	20	32	1	16	35	-46,9	X	X	-42,9
	29	4	18	26	27	1	16	37	7,4	X	12,5	-29,7
einbiegt oder kreuzt	206	2	38	209	241	1	51	243	-14,5	X	-25,5	-14,0
	172	1	30	172	198	-	28	201	-13,1	X	7,1	-14,4
	34	1	8	37	43	1	23	42	-20,9	-	X	-11,9
Zusammenstoß Fahrzeug/Fußgänger	69	1	21	49	45	3	13	36	53,3	X	61,5	36,1
	65	-	21	46	41	1	11	33	58,5	X	90,9	39,4
	4	1	-	3	4	2	2	3	-	X	X	-
Aufprall auf Hindernis	8	-	2	7	4	-	1	4	X	-	X	X
	5	-	1	4	3	-	1	2	X	-	-	X
	3	-	1	3	1	-	-	2	X	-	X	X
Abk.v.Fahrbahn n.rechts	77	2	23	69	75	3	26	56	2,7	X	-11,5	23,2
	23	-	6	25	27	-	9	18	-14,8	-	X	38,9
	54	2	17	44	48	3	17	38	12,5	X	-	15,8
Abk. v.Fahrbahn n.links	39	4	16	30	48	3	22	37	-18,8	X	-27,3	-18,9
	13	2	3	13	13	-	6	13	-	X	X	-
	26	2	13	17	35	3	16	24	-25,7	X	-18,8	-29,2
Unfall anderer Art	106	2	23	95	148	1	43	126	-28,4	X	-46,5	-24,6
	81	1	15	71	112	-	26	94	-27,7	X	-42,3	-24,5
	25	1	8	24	36	1	17	32	-30,6	-	X	-25,0
Insgesamt	710	16	183	684	838	15	230	832	-15,3	6,7	-20,4	-17,8
innerorts	484	4	107	460	567	2	108	558	-14,6	X	-0,9	-17,6
außerorts	226	12	76	224	271	13	122	274	-16,6	-7,7	-37,7	-18,2

Noch 5. Straßenverkehrsunfälle und Verunglückte nach Unfallarten

Unfallart Ortslage	Unfälle mit Per- sonen- schaden	Verunglückte			Unfälle mit Per- sonen- schaden	Verunglückte			Zu- bzw. Abnahme (-)				
		Getö- tete	Schwer-	Leicht-		Getö- tete	Schwer-	Leicht-	Unfälle mit Personen- schaden	Getö- tete	Schwer-	Leicht-	
			verletzte	verletzte			verletzte						
Anzahl									%				
Zusammenstoß m.and. Fahrzeug, das anfährt, anhält innerorts außerorts vorausfährt o. wartet innerorts außerorts seitlich in gleicher Richtung fährt innerorts außerorts entgegenkommt innerorts außerorts einbiegt oder kreuzt innerorts außerorts Zusammenstoß Fahrzeug/Fußgänger innerorts außerorts Aufprall auf Hindernis innerorts außerorts Abk.v.Fahrbahn n.rechts innerorts außerorts Abk. v.Fahrbahn n.links innerorts außerorts Unfall anderer Art innerorts außerorts Insgesamt innerorts außerorts	Januar - Mai 2013				Januar - Mai 2012								
	173	-	26	206	289	-	27	333	-40,1	-	-3,7	-38,1	
	144	-	21	164	235	-	15	260	-38,7	-	40,0	-36,9	
	29	-	5	42	54	-	12	73	-46,3	-	X	-42,5	
	322	3	61	375	351	5	71	430	-8,3	X	-14,1	-12,8	
	204	1	19	234	219	-	15	272	-6,8	X	26,7	-14,0	
	118	2	42	141	132	5	56	158	-10,6	X	-25,0	-10,8	
	116	-	25	123	150	-	33	143	-22,7	-	-24,2	-14,0	
	64	-	16	56	89	-	11	85	-28,1	-	45,5	-34,1	
	52	-	9	67	61	-	22	58	-14,8	-	X	15,5	
	196	13	78	255	213	9	95	256	-8,0	X	-17,9	-0,4	
	89	1	26	99	129	2	43	154	-31,0	X	-39,5	-35,7	
	107	12	52	156	84	7	52	102	27,4	X	-	52,9	
	700	4	146	752	902	3	161	979	-22,4	X	-9,3	-23,2	
	562	1	111	580	745	1	104	780	-24,6	-	6,7	-25,6	
	138	3	35	172	157	2	57	199	-12,1	X	-38,6	-13,6	
	276	5	74	213	275	8	84	206	0,4	X	-11,9	3,4	
	258	4	70	200	256	5	76	193	0,8	X	-7,9	3,6	
	18	1	4	13	19	3	8	13	-5,3	X	X	-	
	19	1	4	22	21	1	6	15	-9,5	-	X	46,7	
7	-	1	6	7	-	2	5	-	-	X	X		
12	1	3	16	14	1	4	10	-14,3	-	X	60,0		
403	15	134	353	382	14	133	297	5,5	7,1	0,8	18,9		
99	1	29	104	112	1	33	92	-11,6	-	-12,1	13,0		
304	14	105	249	270	13	100	205	12,6	7,7	5,0	21,5		
266	10	81	247	248	5	109	192	7,3	X	-25,7	28,6		
53	2	11	52	60	-	25	48	-11,7	X	-56,0	8,3		
213	8	70	195	188	5	84	144	13,3	X	-16,7	35,4		
301	2	65	278	390	6	101	333	-22,8	X	-35,6	-16,5		
230	1	44	212	294	4	68	246	-21,8	X	-35,3	-13,8		
71	1	21	66	96	2	33	87	-26,0	X	-36,4	-24,1		
2 772	53	694	2 824	3 221	51	820	3 184	-13,9	3,9	-15,4	-11,3		
1 710	11	348	1 707	2 146	13	392	2 135	-20,3	-15,4	-11,2	-20,0		
1 062	42	346	1 117	1 075	38	428	1 049	-1,2	10,5	-19,2	6,5		

6. Straßenverkehrsunfälle und Verunglückte nach Tagesdatum und Ortslage

Tagesdatum Ortslage	Unfälle mit Personen- schaden	Davon mit			Verunglückte			Unfälle mit	Unfälle mit Personen- u.
		Getöteten	Schwer-	Leicht-	Getötete	Schwer-	Leicht-		
			verletzten			verletzte		schwerw. Sachschaden i. e. S.	
Mai 2013									
Innerorts									
1. Mittwoch	5	-	2	3	-	2	6	3	8
2. Donnerstag	13	-	3	10	-	3	12	2	15
3. Freitag	14	-	2	12	-	2	13	4	18
4. Samstag	8	-	-	8	-	-	8	6	14
5. Sonntag	10	-	5	5	-	6	7	2	12
6. Montag	25	1	2	22	1	3	24	3	28
7. Dienstag	16	-	3	13	-	3	14	4	20
8. Mittwoch	30	1	8	21	1	8	23	12	42
9. Donnerstag	27	-	9	18	-	11	30	1	28
10. Freitag	16	-	2	14	-	2	15	5	21
11. Samstag	9	-	2	7	-	2	14	1	10
12. Sonntag	6	-	2	4	-	2	7	3	9
13. Montag	14	-	4	10	-	4	14	8	22
14. Dienstag	12	-	-	12	-	-	14	1	13
15. Mittwoch	24	-	3	21	-	3	21	4	28
16. Donnerstag	18	-	5	13	-	5	16	6	24
17. Freitag	22	-	6	16	-	6	17	4	26
18. Samstag	12	-	3	9	-	3	14	7	19
19. Sonntag	11	1	1	9	1	1	10	4	15
20. Montag	7	-	4	3	-	4	4	1	8
21. Dienstag	27	-	3	24	-	3	28	2	29
22. Mittwoch	13	-	-	13	-	-	14	6	19
23. Donnerstag	17	-	2	15	-	2	20	5	22
24. Freitag	16	-	3	13	-	3	17	3	19
25. Samstag	13	1	2	10	1	2	10	6	19
26. Sonntag	7	-	1	6	-	1	8	3	10
27. Montag	20	-	5	15	-	7	20	4	24
28. Dienstag	19	-	5	14	-	5	14	5	24
29. Mittwoch	19	-	8	11	-	8	12	5	24
30. Donnerstag	16	-	3	13	-	3	15	4	20
31. Freitag	18	-	3	15	-	3	19	2	20
Insgesamt	484	4	101	379	4	107	460	126	610
Außerorts, einschließlich Autobahn									
1. Mittwoch	4	-	1	3	-	1	4	-	4
2. Donnerstag	6	-	1	5	-	1	5	2	8
3. Freitag	7	1	2	4	1	2	5	3	10
4. Samstag	9	1	4	4	1	5	5	2	11
5. Sonntag	11	1	6	4	1	10	6	-	11
6. Montag	7	-	2	5	-	2	7	4	11
7. Dienstag	5	-	-	5	-	-	7	4	9
8. Mittwoch	9	1	2	6	1	3	8	-	9
9. Donnerstag	15	2	3	10	2	4	12	-	15
10. Freitag	4	1	1	2	1	1	4	1	5
11. Samstag	8	1	2	5	1	3	6	2	10
12. Sonntag	5	-	2	3	-	2	6	2	7
13. Montag	8	-	5	3	-	6	4	4	12
14. Dienstag	5	-	1	4	-	1	4	2	7
15. Mittwoch	6	1	3	2	1	3	3	4	10
16. Donnerstag	11	1	-	10	1	-	12	2	13
17. Freitag	7	-	2	5	-	2	7	2	9
18. Samstag	6	-	1	5	-	2	6	5	11
19. Sonntag	11	-	4	7	-	4	11	1	12
20. Montag	3	-	1	2	-	1	3	1	4
21. Dienstag	8	-	1	7	-	2	9	2	10
22. Mittwoch	10	1	2	7	1	2	10	5	15
23. Donnerstag	10	1	2	7	1	2	11	1	11
24. Freitag	13	-	3	10	-	4	13	3	16
25. Samstag	6	-	2	4	-	2	7	3	9
26. Sonntag	6	-	1	5	-	1	8	2	8
27. Montag	5	-	3	2	-	6	4	5	10
28. Dienstag	5	-	1	4	-	1	9	1	6
29. Mittwoch	4	-	-	4	-	-	6	6	10
30. Donnerstag	6	-	1	5	-	1	6	5	11
31. Freitag	6	-	2	4	-	2	16	5	11
Insgesamt	226	12	61	153	12	76	224	79	305

Noch 6. Straßenverkehrsunfälle und Verunglückte nach Tagesdatum und Ortslage

Tagesdatum Ortslage	Unfälle mit Personen- schaden	Davon mit			Verunglückte			Unfälle mit mit	Unfälle mit Personen- u.
		Getöteten	Schwer-	Leicht-	Getötete	Schwer-	Leicht-		
				verletzten			verletzte		schwerw. Sachschaden i. e. S.
Mai 2013									
Innerorts und außerorts									
1. Mittwoch	9	-	3	6	-	3	10	3	12
2. Donnerstag	19	-	4	15	-	4	17	4	23
3. Freitag	21	1	4	16	1	4	18	7	28
4. Samstag	17	1	4	12	1	5	13	8	25
5. Sonntag	21	1	11	9	1	16	13	2	23
6. Montag	32	1	4	27	1	5	31	7	39
7. Dienstag	21	-	3	18	-	3	21	8	29
8. Mittwoch	39	2	10	27	2	11	31	12	51
9. Donnerstag	42	2	12	28	2	15	42	1	43
10. Freitag	20	1	3	16	1	3	19	6	26
11. Samstag	17	1	4	12	1	5	20	3	20
12. Sonntag	11	-	4	7	-	4	13	5	16
13. Montag	22	-	9	13	-	10	18	12	34
14. Dienstag	17	-	1	16	-	1	18	3	20
15. Mittwoch	30	1	6	23	1	6	24	8	38
16. Donnerstag	29	1	5	23	1	5	28	8	37
17. Freitag	29	-	8	21	-	8	24	6	35
18. Samstag	18	-	4	14	-	5	20	12	30
19. Sonntag	22	1	5	16	1	5	21	5	27
20. Montag	10	-	5	5	-	5	7	2	12
21. Dienstag	35	-	4	31	-	5	37	4	39
22. Mittwoch	23	1	2	20	1	2	24	11	34
23. Donnerstag	27	1	4	22	1	4	31	6	33
24. Freitag	29	-	6	23	-	7	30	6	35
25. Samstag	19	1	4	14	1	4	17	9	28
26. Sonntag	13	-	2	11	-	2	16	5	18
27. Montag	25	-	8	17	-	13	24	9	34
28. Dienstag	24	-	6	18	-	6	23	6	30
29. Mittwoch	23	-	8	15	-	8	18	11	34
30. Donnerstag	22	-	4	18	-	4	21	9	31
31. Freitag	24	-	5	19	-	5	35	7	31
Insgesamt	710	16	162	532	16	183	684	205	915
Auf Autobahnen									
1. Mittwoch	3	-	1	2	-	1	3	-	3
2. Donnerstag	1	-	-	1	-	-	1	-	1
3. Freitag	-	-	-	-	-	-	-	1	1
4. Samstag	2	-	1	1	-	1	1	1	3
5. Sonntag	-	-	-	-	-	-	-	-	-
6. Montag	4	-	1	3	-	1	4	-	4
7. Dienstag	-	-	-	-	-	-	-	3	3
8. Mittwoch	2	-	1	1	-	2	1	-	2
9. Donnerstag	3	-	1	2	-	1	4	-	3
10. Freitag	-	-	-	-	-	-	-	-	-
11. Samstag	2	1	-	1	1	1	2	1	3
12. Sonntag	-	-	-	-	-	-	-	-	-
13. Montag	2	-	2	-	-	3	-	1	3
14. Dienstag	3	-	-	3	-	-	3	-	3
15. Mittwoch	2	1	-	1	1	-	1	2	4
16. Donnerstag	2	-	-	2	-	-	2	-	2
17. Freitag	3	-	1	2	-	1	4	-	3
18. Samstag	1	-	-	1	-	-	1	3	4
19. Sonntag	3	-	-	3	-	-	6	1	4
20. Montag	1	-	-	1	-	-	1	-	1
21. Dienstag	2	-	-	2	-	-	3	1	3
22. Mittwoch	2	-	1	1	-	1	4	2	4
23. Donnerstag	-	-	-	-	-	-	-	-	-
24. Freitag	1	-	-	1	-	-	1	1	2
25. Samstag	2	-	-	2	-	-	4	2	4
26. Sonntag	2	-	-	2	-	-	3	1	3
27. Montag	1	-	1	-	-	2	-	3	4
28. Dienstag	1	-	-	1	-	-	3	-	1
29. Mittwoch	1	-	-	1	-	-	2	4	5
30. Donnerstag	2	-	-	2	-	-	2	1	3
31. Freitag	2	-	-	2	-	-	8	2	4
Insgesamt	50	2	10	38	2	14	64	30	80

7. Straßenverkehrsunfälle und Verunglückte nach Art der Verkehrsbeteiligung und Ortslage ¹⁾

Art der Verkehrsbeteiligung	Unfälle mit Personen- schaden	Verunglückte			Schwerw. Unfälle mit Sach- schaden i. e. S.	Unfälle mit Personen- schaden	Verunglückte			Schwerw. Unfälle mit Sach- schaden i. e. S.
		Getötete	Schwer-	Leicht-			Getötete	Schwer-	Leicht-	
			verletzte	verletzte				verletzte		
		Mai 2013				Mai 2012				
				Innerhalb von Ortschaften						
Unfälle insgesamt	484	4	107	460	126	567	2	108	558	114
Darunter Unfälle mit Beteiligung von Fahrern von:										
Motorzweirädern	54	1	18	41	4	82	-	25	66	4
Personenkraftwagen	371	1	78	361	123	437	2	68	457	113
Kraftomnibussen	6	-	1	9	1	5	-	-	6	-
Güterkraftfahrzeugen	40	1	11	34	22	42	-	7	43	14
dar.: Liefer- und Lastkraftwagen mit zul. Gesamtgewicht bis 3 500 kg	26	-	5	25	9	26	-	2	30	10
3 501 - 7 500 kg	2	-	1	1	3	2	-	-	2	-
7 501 - 12 000 kg	3	-	2	2	1	2	-	-	2	-
12 001 und mehr kg	4	-	1	3	1	4	-	1	3	3
Landwirtschaftlichen Zugmaschinen	2	-	1	1	2	2	-	-	3	-
Fahrrädern	211	2	39	182	1	259	-	43	229	1
Fußgängern	74	-	22	58	1	48	1	12	39	-
Außerhalb von Ortschaften, ohne Autobahn										
Unfälle insgesamt	176	10	62	160	49	214	11	90	201	59
Darunter Unfälle mit Beteiligung von Fahrern von:										
Motorzweirädern	41	3	17	29	-	44	-	23	32	1
Personenkraftwagen	132	8	47	128	47	167	8	66	173	55
Kraftomnibussen	2	-	1	2	-	-	-	-	-	-
Güterkraftfahrzeugen	30	3	8	32	8	31	3	14	38	15
dar.: Liefer- und Lastkraftwagen mit zul. Gesamtgewicht bis 3 500 kg	11	-	4	14	4	16	3	7	25	10
3 501 - 7 500 kg	2	-	-	2	-	-	-	-	-	-
7 501 - 12 000 kg	2	-	-	3	1	3	-	4	3	-
12 001 und mehr kg	2	1	1	1	2	3	-	2	2	1
Landwirtschaftlichen Zugmaschinen	3	-	-	3	-	5	1	4	3	-
Fahrrädern	21	-	7	15	-	25	1	12	13	-
Fußgängern	6	1	2	5	-	5	2	2	4	1
auf Autobahnen										
Unfälle insgesamt	50	2	14	64	30	57	2	32	73	21
Darunter Unfälle mit Beteiligung von Fahrern von:										
Motorzweirädern	2	-	-	2	-	2	-	1	1	-
Personenkraftwagen	41	-	10	57	21	48	2	30	63	16
Kraftomnibussen	-	-	-	-	-	1	-	1	-	-
Güterkraftfahrzeugen	19	2	6	18	13	26	-	8	35	7
dar.: Liefer- und Lastkraftwagen mit zul. Gesamtgewicht bis 3 500 kg	3	-	1	3	1	7	-	2	12	-
3 501 - 7 500 kg	1	1	-	-	-	2	-	1	2	-
7 501 - 12 000 kg	1	-	-	1	1	-	-	-	-	-
12 001 und mehr kg	3	-	1	2	-	4	-	2	4	2
Landwirtschaftlichen Zugmaschinen	-	-	-	-	-	-	-	-	-	-
Fahrrädern	1	-	-	1	-	-	-	-	-	-
Fußgängern	-	-	-	-	-	-	-	-	-	-
Innerhalb und außerhalb von Ortschaften										
Unfälle insgesamt	710	16	183	684	205	838	15	230	832	194
Darunter Unfälle mit Beteiligung von Fahrern von:										
Motorzweirädern	97	4	35	72	4	128	-	49	99	5
Personenkraftwagen	544	9	135	546	191	652	12	164	693	184
Kraftomnibussen	8	-	2	11	1	6	-	1	6	-
Güterkraftfahrzeugen	89	6	25	84	43	99	3	29	116	36
dar.: Liefer- und Lastkraftwagen mit zul. Gesamtgewicht bis 3 500 kg	40	-	10	42	14	49	3	11	67	20
3 501 - 7 500 kg	5	1	1	3	3	4	-	1	4	-
7 501 - 12 000 kg	6	-	2	6	3	5	-	4	5	-
12 001 und mehr kg	9	1	3	6	3	11	-	5	9	6
Landwirtschaftlichen Zugmaschinen	5	-	1	4	2	7	1	4	6	-
Fahrrädern	233	2	46	198	1	284	1	55	242	1
Fußgängern	80	1	24	63	1	53	3	14	43	1

1) Die Tabelle enthält Mehrfachzählungen, da bei einem Unfall mehrere Verkehrsbeteiligungsarten beteiligt sein können.

Noch 7. Straßenverkehrsunfälle und Verunglückte nach Art der Verkehrsbeteiligung und Ortslage¹⁾

Unfälle mit Personen- schaden	Verunglückte			Schwerw. Unfälle mit Sach- schaden i. e. S.	Unfälle mit Personen- schaden	Verunglückte			Schwerw. Unfälle mit Sach- schaden i. e. S.	Art der Verkehrsbeteiligung
	Getötete	Schwer-	Leicht-			Getötete	Schwer-	Leicht-		
		verletzte					verletzte			
Januar - Mai 2013										
Innerhalb von Ortschaften										
1 710	11	348	1 707	683	2 146	13	392	2 135	684	Unfälle insgesamt
										Darunter Unfälle mit Beteiligung von
										Fahrern von:
129	1	42	101	10	197	-	62	162	10	Motorzweirädern
1 418	6	267	1 456	668	1 781	9	285	1 833	667	Personenkraftwagen
26	-	5	39	6	29	-	7	41	8	Kraftomnibussen
161	3	39	153	85	190	3	33	192	98	Güterkraftfahrzeugen
										dar.: Liefer- und Lastkraftwagen mit
93	-	20	95	50	123	2	16	132	65	zul. Gesamtgewicht bis 3 500 kg
6	-	1	5	4	11	1	2	8	7	3 501 - 7 500 kg
13	-	4	13	6	8	-	2	7	2	7 501 - 12 000 kg
17	-	6	16	4	15	-	4	13	9	12 001 und mehr kg
3	-	2	1	7	4	-	-	5	3	Landwirtschaftlichen Zugmaschinen
554	3	110	469	3	782	2	144	666	3	Fahrrädern
300	4	78	249	1	282	5	82	216	-	Fußgängern
Außerhalb von Ortschaften, ohne Autobahn										
862	37	272	886	450	890	28	339	857	377	Unfälle insgesamt
										Darunter Unfälle mit Beteiligung von
										Fahrern von:
61	5	28	38	-	96	-	53	66	6	Motorzweirädern
767	31	242	820	413	756	23	276	771	357	Personenkraftwagen
6	2	2	39	1	3	-	-	3	1	Kraftomnibussen
119	9	29	123	78	133	7	47	142	64	Güterkraftfahrzeugen
										dar.: Liefer- und Lastkraftwagen mit
61	3	14	68	35	75	6	25	86	38	zul. Gesamtgewicht bis 3 500 kg
4	-	1	4	6	4	-	-	5	2	3 501 - 7 500 kg
4	1	1	6	4	6	-	5	6	2	7 501 - 12 000 kg
9	2	4	6	7	13	1	6	10	6	12 001 und mehr kg
9	1	2	8	3	12	2	8	8	2	Landwirtschaftlichen Zugmaschinen
46	1	13	35	-	58	2	20	39	-	Fahrrädern
18	1	5	14	1	20	3	7	13	1	Fußgängern
auf Autobahnen										
200	5	74	231	227	185	10	89	192	101	Unfälle insgesamt
										Darunter Unfälle mit Beteiligung von
										Fahrern von:
3	-	-	3	-	3	-	1	2	-	Motorzweirädern
162	3	60	199	177	157	10	75	167	80	Personenkraftwagen
1	-	-	1	2	1	-	1	-	1	Kraftomnibussen
93	4	42	86	86	99	5	46	100	41	Güterkraftfahrzeugen
										dar.: Liefer- und Lastkraftwagen mit
18	1	10	17	17	18	2	5	20	12	zul. Gesamtgewicht bis 3 500 kg
4	1	2	4	1	4	-	4	7	-	3 501 - 7 500 kg
2	-	-	3	1	6	-	2	4	-	7 501 - 12 000 kg
11	-	9	6	11	15	1	9	15	4	12 001 und mehr kg
-	-	-	-	-	-	-	-	-	-	Landwirtschaftlichen Zugmaschinen
1	-	-	1	-	-	-	-	-	-	Fahrrädern
2	-	1	1	-	3	-	2	3	-	Fußgängern
Innerhalb und außerhalb von Ortschaften										
2 772	53	694	2 824	1 360	3 221	51	820	3 184	1 162	Unfälle insgesamt
										Darunter Unfälle mit Beteiligung von
										Fahrern von:
193	6	70	142	10	296	-	116	230	16	Motorzweirädern
2 347	40	569	2 475	1 258	2 694	42	636	2 771	1 104	Personenkraftwagen
33	2	7	79	9	33	-	8	44	10	Kraftomnibussen
373	16	110	362	249	422	15	126	434	203	Güterkraftfahrzeugen
										dar.: Liefer- und Lastkraftwagen mit
172	4	44	180	102	216	10	46	238	115	zul. Gesamtgewicht bis 3 500 kg
14	1	4	13	11	19	1	6	20	9	3 501 - 7 500 kg
19	1	5	22	11	20	-	9	17	4	7 501 - 12 000 kg
37	2	19	28	22	43	2	19	38	19	12 001 und mehr kg
12	1	4	9	10	16	2	8	13	5	Landwirtschaftlichen Zugmaschinen
601	4	123	505	3	840	4	164	705	3	Fahrrädern
320	5	84	264	2	305	8	91	232	1	Fußgängern

1) Die Tabelle enthält Mehrfachzählungen, da bei einem Unfall mehrere Verkehrsbeteiligungsarten beteiligt sein können.

8. Straßenverkehrsunfälle und Verunglückte nach kreisfreien Städten und Landkreisen im Monat

Kreisfreie Stadt Landkreis Land Ortslage	Straßenverkehrsunfälle				Verunglückte			
	insgesamt	mit Personen- schaden	mit schwerw. Sachsch. i. e. S.	sonst. Unf. unter Einfl. berausch. Mittel	insgesamt	Getötete	Schwer-	Leicht-
							verletzte	
	Mai 2013							
Dessau-Roßlau, Stadt	45	27	17	1	30	-	1	29
innerorts	40	25	14	1	27	-	1	26
außerorts ohne Autobahn	4	1	3	-	2	-	-	2
auf Autobahnen	1	1	-	-	1	-	-	1
Halle (Saale), Stadt	87	71	11	5	76	1	15	60
innerorts	84	69	10	5	74	-	14	60
außerorts ohne Autobahn	2	1	1	-	1	1	-	-
auf Autobahnen	1	1	-	-	1	-	1	-
Magdeburg, Stadt	108	85	18	5	105	2	13	90
innerorts	103	82	16	5	102	1	13	88
außerorts ohne Autobahn	2	1	1	-	1	-	-	1
auf Autobahnen	3	2	1	-	2	1	-	1
Altmarkkreis Salzwedel	42	27	14	1	32	1	4	27
innerorts	22	15	6	1	18	-	4	14
außerorts ohne Autobahn	20	12	8	-	14	1	-	13
auf Autobahnen	-	-	-	-	-	-	-	-
Anhalt-Bitterfeld	84	59	21	4	81	2	20	59
innerorts	52	41	8	3	54	1	14	39
außerorts ohne Autobahn	23	14	8	1	16	1	6	9
auf Autobahnen	9	4	5	-	11	-	-	11
Börde	65	49	14	2	58	3	4	51
innerorts	24	17	6	1	17	-	1	16
außerorts ohne Autobahn	31	25	5	1	33	3	2	28
auf Autobahnen	10	7	3	-	8	-	1	7
Burgenlandkreis	87	60	24	3	78	2	20	56
innerorts	48	36	9	3	46	-	13	33
außerorts ohne Autobahn	25	20	5	-	25	2	3	20
auf Autobahnen	14	4	10	-	7	-	4	3
Harz	88	72	11	5	94	1	29	64
innerorts	60	46	10	4	54	-	9	45
außerorts ohne Autobahn	28	26	1	1	40	1	20	19
auf Autobahnen	-	-	-	-	-	-	-	-
Jerichower Land	44	31	9	4	45	-	16	29
innerorts	22	15	3	4	20	-	4	16
außerorts ohne Autobahn	10	9	1	-	12	-	7	5
auf Autobahnen	12	7	5	-	13	-	5	8

Noch 8. Straßenverkehrsunfälle und Verunglückte nach kreisfreien Städten und Landkreisen im Monat

Kreisfreie Stadt Landkreis Land Ortslage	Straßenverkehrsunfälle				Verunglückte			
	insgesamt	mit Personen- schaden	mit schwerw. Sachsch. i. e. S.	sonst. Unf. unter Einfl. berausch. Mittel	insgesamt	Getötete	Schwer-	Leicht-
							verletzte	
	Mai 2013							
Mansfeld-Südharz	54	38	16	-	47	-	11	36
innerorts	34	24	10	-	27	-	5	22
außerorts ohne Autobahn	18	13	5	-	19	-	6	13
auf Autobahnen	2	1	1	-	1	-	-	1
Saalekreis	84	65	19	-	76	1	14	61
innerorts	50	35	15	-	38	1	9	28
außerorts ohne Autobahn	17	16	1	-	18	-	4	14
auf Autobahnen	17	14	3	-	20	-	1	19
Salzlandkreis	66	48	15	3	63	2	19	42
innerorts	39	27	9	3	32	-	11	21
außerorts ohne Autobahn	20	15	5	-	21	1	6	14
auf Autobahnen	7	6	1	-	10	1	2	7
Stendal	46	35	9	2	39	-	9	30
innerorts	27	20	6	1	21	-	4	17
außerorts ohne Autobahn	19	15	3	1	18	-	5	13
auf Autobahnen	-	-	-	-	-	-	-	-
Wittenberg	52	43	7	2	59	1	8	50
innerorts	37	32	4	1	41	1	5	35
außerorts ohne Autobahn	11	8	2	1	12	-	3	9
auf Autobahnen	4	3	1	-	6	-	-	6
Sachsen-Anhalt	952	710	205	37	883	16	183	684
innerorts	642	484	126	32	571	4	107	460
außerorts ohne Autobahn	230	176	49	5	232	10	62	160
auf Autobahnen	80	50	30	-	80	2	14	64
Kreisfreie Städte	240	183	46	11	211	3	29	179
Landkreise	712	527	159	26	672	13	154	505

9. Straßenverkehrsunfälle und Verunglückte nach kreisfreien Städten und Landkreisen im Zeitraum

Kreisfreie Stadt Landkreis Land	Straßenverkehrsunfälle				Verunglückte			
	insgesamt	mit Personen schaden	mit schwerw. Sachsch. i. e. S.	sonst. Unf. unter Einfl. berausch. Mittel	insgesamt	Getötete	Schwer-	Leicht-
							verletzte	
	Januar bis Mai 2013							
Dessau-Roßlau, Stadt	170	105	57	8	135	1	21	113
Halle (Saale), Stadt	372	274	72	26	329	2	38	289
Magdeburg, Stadt	423	310	86	27	361	3	46	312
Altmarkkreis Salzwedel	208	119	87	2	177	9	37	131
Anhalt-Bitterfeld	382	210	153	19	271	6	75	190
Börde	370	233	126	11	308	7	49	252
Burgenlandkreis	388	248	122	18	334	4	76	254
Harz	369	234	103	32	303	4	61	238
Jerichower Land	185	119	61	5	156	1	43	112
Mansfeld-Südharz	278	144	115	19	196	1	36	159
Saalekreis	416	252	153	11	340	3	68	269
Salzlandkreis	339	225	100	14	279	4	68	207
Stendal	194	127	57	10	150	3	30	117
Wittenberg	249	172	68	9	232	5	46	181
Sachsen-Anhalt								
insgesamt	4 343	2 772	1 360	211	3 571	53	694	2 824

10. Übrige Sachschadensunfälle ohne Einfluss berauschender Mittel nach kreisfreien Städten und Landkreisen

Kreisfreie Stadt Landkreis Land	Übrige Sachschadens- unfälle ohne Einfluss berauschender Mittel insgesamt	Davon		
		innerorts	außerorts ohne Autobahn	auf Autobahnen
Mai 2013				
Dessau-Roßlau, Stadt	221	181	28	12
Halle (Saale), Stadt	594	576	15	3
Magdeburg, Stadt	603	566	24	13
Altmarkkreis Salzwedel	253	98	155	-
Anhalt-Bitterfeld	409	242	119	48
Börde	498	212	217	69
Burgenlandkreis	424	262	116	46
Harz	472	322	150	-
Jerichower Land	239	114	92	33
Mansfeld-Südharz	317	204	96	17
Saalekreis	399	233	106	60
Salzlandkreis	433	259	136	38
Stendal	296	130	166	-
Wittenberg	338	181	141	16
Sachsen-Anhalt insgesamt	5 496	3 580	1 561	355
Januar bis Mai 2013				
Dessau-Roßlau, Stadt	981	831	130	20
Halle (Saale), Stadt	2 688	2 607	65	16
Magdeburg, Stadt	3 102	2 959	86	57
Altmarkkreis Salzwedel	1 063	462	601	-
Anhalt-Bitterfeld	1 871	1 175	551	145
Börde	2 266	1 022	961	283
Burgenlandkreis	2 032	1 253	572	207
Harz	2 289	1 617	672	-
Jerichower Land	1 039	505	399	135
Mansfeld-Südharz	1 605	1 024	480	101
Saalekreis	2 077	1 222	587	268
Salzlandkreis	2 054	1 316	599	139
Stendal	1 435	692	743	-
Wittenberg	1 583	861	646	76
Sachsen-Anhalt insgesamt	26 085	17 546	7 092	1 447

Stete und Verletzte im Straßenverkehr nach Art der Verkehrsbeteiligung

[illegible]

Noch 11. Getötete und Verletzte im Straßenverkehr nach Art der Verkehrsbeteiligung

Leichtverletzte						Verunglückte insgesamt						Art der Verkehrsbeteiligung Ortslage
Mai		Zu- bzw. Ab- nahme (-)	Jan. - Mai		Zu- bzw. Ab- nahme (-)	Mai		Zu- bzw. Ab- nahme (-)	Jan. - Mai		Zu- bzw. Ab- nahme (-)	
2013	2012		2013	2012		2013	2012		2013	2012		
Anzahl		%	Anzahl		%	Anzahl		%	Anzahl		%	
												Fahrer und Mitfahrer von
22	27	-18,5	49	81	-39,5	32	34	-5,9	69	101	-31,7	Mofas, Mopeds
15	25	-40,0	40	69	-42,0	23	31	-25,8	57	85	-32,9	innerorts
7	2	X	9	12	X	9	3	X	12	16	-25,0	außerorts
												Motorzweirädern mit
37	57	-35,1	72	120	-40,0	66	94	-29,8	126	210	-40,0	amtl. Kennzeichen
19	34	-44,1	47	78	-39,7	30	49	-38,8	72	119	-39,5	innerorts
18	23	-21,7	25	42	-40,5	36	45	-20,0	54	91	-40,7	außerorts
												Personenkraftwagen
342	431	-20,6	1 786	1 914	-6,7	418	548	-23,7	2 199	2 368	-7,1	innerorts
179	234	-23,5	866	1 072	-19,2	205	267	-23,2	976	1 187	-17,8	außerorts
163	197	-17,3	920	842	9,3	213	281	-24,2	1 223	1 181	3,6	
												Bussen
8	3	X	63	23	X	8	4	X	66	27	X	innerorts
7	3	X	27	23	17,4	7	3	X	29	26	11,5	außerorts
1	-	X	36	-	X	1	1	-	37	1	X	
												Güterkraftfahrzeugen
18	37	-51,4	111	132	-15,9	31	45	-31,1	152	171	-11,1	innerorts
5	4	X	33	41	-19,5	9	5	X	42	44	-4,5	außerorts
13	33	-60,6	78	91	-14,3	22	40	-45,0	110	127	-13,4	
												Landwirtschaftlichen
-	2	X	-	2	X	-	5	X	-	5	X	Zugmaschinen
-	1	X	-	1	X	-	1	X	-	1	X	innerorts
-	1	X	-	1	X	-	4	X	-	4	X	außerorts
												übrigen
3	-	X	10	8	X	4	1	X	13	10	30,0	Kraftfahrzeugen
1	-	X	8	1	X	2	1	X	11	3	X	innerorts
2	-	X	2	7	X	2	-	X	2	7	X	außerorts
												Kraftfahrzeugen
430	557	-22,8	2 091	2 280	-8,3	559	731	-23,5	2 625	2 892	-9,2	zusammen
226	301	-24,9	1 021	1 285	-20,5	276	357	-22,7	1 187	1 465	-19,0	innerorts
204	256	-20,3	1 070	995	7,5	283	374	-24,3	1 438	1 427	0,8	außerorts
												anderen Fahrzeugen
4	4	-	18	22	-18,2	5	5	-	22	25	-12,0	innerorts
3	2	X	17	17	-	4	3	X	21	19	10,5	außerorts
1	2	X	1	5	X	1	2	X	1	6	X	

Noch 11. Getötete und Verletzte im Straßenverkehr nach Art der Verkehrsbeteiligung

Art der Verkehrsbeteiligung Ortslage	Getötete						Schwerverletzte					
	Mai		Zu- bzw. Ab- nahme (-)	Jan. - Mai		Zu- bzw. Ab- nahme (-)	Mai		Zu- bzw. Ab- nahme (-)	Jan. - Mai		Zu- bzw. Ab- nahme (-)
	2013	2012		2013	2012		2013	2012		2013	2012	
	Anzahl		%	Anzahl		%	Anzahl		%	Anzahl		%
Fahrrädern	2	1	X	4	4	-	43	53	-18,9	119	157	-24,2
innerorts	2	-	X	3	2	X	37	41	-9,8	107	138	-22,5
außerorts	-	1	X	1	2	X	6	12	X	12	19	-36,8
darunter												
unter 15 Jahren	-	-	-	-	-	-	7	9	X	15	19	-21,1
innerorts	-	-	-	-	-	-	7	9	X	15	19	-21,1
außerorts	-	-	-	-	-	-	-	-	-	-	-	-
Fußgänger	1	3	X	5	8	X	23	13	76,9	81	86	-5,8
innerorts	-	1	X	4	5	X	21	11	90,9	75	77	-2,6
außerorts	1	2	X	1	3	X	2	2	-	6	9	X
darunter												
unter 15 Jahren	-	1	X	1	1	-	7	6	X	29	27	7,4
innerorts	-	-	-	1	-	X	7	6	X	29	27	7,4
außerorts	-	1	X	-	1	X	-	-	-	-	-	-
65 Jahre und mehr	-	-	-	2	1	X	8	2	X	23	27	-14,8
innerorts	-	-	-	2	1	X	7	2	X	21	26	-19,2
außerorts	-	-	-	-	-	-	1	-	X	2	1	X
Andere Personen	-	-	-	-	-	-	-	-	-	-	1	X
innerorts	-	-	-	-	-	-	-	-	-	-	1	X
außerorts	-	-	-	-	-	-	-	-	-	-	-	-
Insgesamt	16	15	6,7	53	51	3,9	183	230	-20,4	694	820	-15,4
innerorts	4	2	X	11	13	-15,4	107	108	-0,9	348	392	-11,2
außerorts	12	13	-7,7	42	38	10,5	76	122	-37,7	346	428	-19,2
darunter												
unter 15 Jahren	-	1	X	1	1	-	19	26	-26,9	66	65	1,5
innerorts	-	-	-	1	-	X	16	19	-15,8	51	54	-5,6
außerorts	-	1	X	-	1	X	3	7	X	15	11	36,4
65 Jahre und mehr	2	1	X	11	9	X	33	38	-13,2	116	154	-24,7
innerorts	2	-	X	5	3	X	27	18	50,0	75	96	-21,9
außerorts	-	1	X	6	6	-	6	20	X	41	58	-29,3

Noch 11. Getötete und Verletzte im Straßenverkehr nach Art der Verkehrsbeteiligung

Leichtverletzte						Verunglückte insgesamt						Art der Verkehrsbeteiligung Ortslage
Mai		Zu- bzw. Ab- nahme (-)	Jan. - Mai		Zu- bzw. Ab- nahme (-)	Mai		Zu- bzw. Ab- nahme (-)	Jan. - Mai		Zu- bzw. Ab- nahme (-)	
2013	2012		2013	2012		2013	2012		2013	2012		
Anzahl			Anzahl			Anzahl			Anzahl			
		%			%			%			%	
190	232	-18,1	470	669	-29,7	235	286	-17,8	593	830	-28,6	Fahrrädern
174	220	-20,9	437	633	-31,0	213	261	-18,4	547	773	-29,2	innerorts
16	12	33,3	33	36	-8,3	22	25	-12,0	46	57	-19,3	außerorts
29	40	-27,5	55	87	-36,8	36	49	-26,5	70	106	-34,0	darunter
28	39	-28,2	53	83	-36,1	35	48	-27,1	68	102	-33,3	unter 15 Jahren
1	1	-	2	4	X	1	1	-	2	4	X	innerorts
												außerorts
56	37	51,4	239	206	16,0	80	53	50,9	325	300	8,3	Fußgänger
53	34	55,9	226	194	16,5	74	46	60,9	305	276	10,5	innerorts
3	3	-	13	12	8,3	6	7	X	20	24	-16,7	außerorts
13	6	X	56	38	47,4	20	13	53,8	86	66	30,3	darunter
13	5	X	56	37	51,4	20	11	81,8	86	64	34,4	unter 15 Jahren
-	1	X	-	1	X	-	2	X	-	2	X	innerorts
												außerorts
10	9	X	41	47	-12,8	18	11	63,6	66	75	-12,0	65 Jahre und mehr
9	9	-	38	45	-15,6	16	11	45,5	61	72	-15,3	innerorts
1	-	X	3	2	X	2	-	X	5	3	X	außerorts
4	2	X	6	7	X	4	2	X	6	8	X	Andere Personen
4	1	X	6	6	-	4	1	X	6	7	X	innerorts
-	1	X	-	1	X	-	1	X	-	1	X	außerorts
684	832	-17,8	2 824	3 184	-11,3	883	1 077	-18,0	3 571	4 055	-11,9	Insgesamt
460	558	-17,6	1 707	2 135	-20,0	571	668	-14,5	2 066	2 540	-18,7	innerorts
224	274	-18,2	1 117	1 049	6,5	312	409	-23,7	1 505	1 515	-0,7	außerorts
64	95	-32,6	253	259	-2,3	83	122	-32,0	320	325	-1,5	darunter
55	74	-25,7	183	199	-8,0	71	93	-23,7	235	253	-7,1	unter 15 Jahren
9	21	X	70	60	16,7	12	29	-58,6	85	72	18,1	innerorts
												außerorts
90	88	2,3	295	356	-17,1	125	127	-1,6	422	519	-18,7	65 Jahre und mehr
67	66	1,5	208	267	-22,1	96	84	14,3	288	366	-21,3	innerorts
23	22	4,5	87	89	-2,2	29	43	-32,6	134	153	-12,4	außerorts

12. Getötete und Verletzte im Straßenverkehr nach Art der Verkehrsbeteiligung, Altersgruppen und Geschlecht

Im Alter von ... bis unter ... Jahren	Ins-gesamt	Darunter				Ins-gesamt	Darunter				Zu- bzw. Abnahme (-)					
		Fahrer und Mitfahrer von			Fuß-gänger		Fahrer und Mitfahrer von			Fuß-gänger	ins-gesamt	Fahrer und Mitfahrer von			Fuß-gänger	
		Per-sonen-kraft-wagen	Motor-zwei-rädern mit amtl. Kennz.	Fahr-rädern			Per-sonen-kraft-wagen	Motor-zwei-rädern mit amtl. Kennz.	Fahr-rädern			Per-sonen-kraft-wagen	Motor-zwei-rädern mit amtl. Kennz.	Fahr-rädern		
Geschlecht																
	Anzahl										%					
	Getötete															
	Mai 2013					Mai 2012										
	unter 15	-	-	-	-	-	1	-	-	-	1	X	-	-	-	X
	männlich	-	-	-	-	-	-	-	-	-	-	-	-	-	-	-
	weiblich	-	-	-	-	-	1	-	-	-	1	X	-	-	-	X
	15-18	-	-	-	-	-	-	-	-	-	-	-	-	-	-	-
	männlich	-	-	-	-	-	-	-	-	-	-	-	-	-	-	-
	weiblich	-	-	-	-	-	-	-	-	-	-	-	-	-	-	-
	18-21	2	1	-	-	-	-	-	-	-	-	X	X	-	-	-
	männlich	2	1	-	-	-	-	-	-	-	-	X	X	-	-	-
	weiblich	-	-	-	-	-	-	-	-	-	-	-	-	-	-	-
	21-25	-	-	-	-	-	1	1	-	-	-	X	X	-	-	-
	männlich	-	-	-	-	-	1	1	-	-	-	X	X	-	-	-
	weiblich	-	-	-	-	-	-	-	-	-	-	-	-	-	-	-
	25-35	4	2	1	-	-	1	1	-	-	-	X	X	X	-	-
	männlich	3	1	1	-	-	1	1	-	-	-	X	-	X	-	-
weiblich	1	1	-	-	-	-	-	-	-	-	X	X	-	-	-	
35-45	1	-	1	-	-	1	-	-	-	-	-	-	X	-	-	
männlich	1	-	1	-	-	1	-	-	-	-	-	-	X	-	-	
weiblich	-	-	-	-	-	-	-	-	-	-	-	-	-	-	-	
45-55	6	3	1	1	-	7	3	-	1	2	X	-	X	-	X	
männlich	6	3	1	1	-	5	1	-	1	2	X	X	X	-	X	
weiblich	-	-	-	-	-	2	2	-	-	-	X	X	-	-	-	
55-65	1	-	-	-	1	3	3	-	-	-	X	X	-	-	X	
männlich	-	-	-	-	-	1	1	-	-	-	X	X	-	-	-	
weiblich	1	-	-	-	1	2	2	-	-	-	X	X	-	-	X	
65 und mehr	2	1	-	1	-	1	1	-	-	-	X	-	-	X	-	
männlich	1	1	-	-	-	1	1	-	-	-	-	-	-	-	-	
weiblich	1	-	-	1	-	-	-	-	-	-	X	-	-	X	-	
Zusammen	16	7	3	2	1	15	9	-	1	3	6,7	X	X	X	X	
männlich	13	6	3	1	-	10	5	-	1	2	30,0	X	X	-	X	
weiblich	3	1	-	1	1	5	4	-	-	1	X	X	-	X	-	
Ohne Angabe	-	-	-	-	-	-	-	-	-	-	-	-	-	-	-	
Insgesamt	16	7	3	2	1	15	9	-	1	3	6,7	X	X	X	X	

Noch 12. Getötete und Verletzte im Straßenverkehr nach Art der Verkehrsbeteiligung, Altersgruppen und Geschlecht

Ins- gesamt	Darunter				Ins- gesamt	Darunter				Zu- bzw. Abnahme (-)					Im Alter von ... bis unter ... Jahren	
	Fahrer und Mitfahrer von			Fuß- gänger		Fahrer und Mitfahrer von			Fuß- gänger	Fahrer und Mitfahrer von			Fuß- gänger			
	Per- sonen- kraft- wagen	Motor- zwei- rädern mit amtl. Kennz.	Fahr- rädern			Per- sonen- kraft- wagen	Motor- zwei- rädern mit amtl. Kennz.	Fahr- rädern		Per- sonen- kraft- wagen	Motor- zwei- rädern mit amtl. Kennz.	Fahr- rädern				
Anzahl										%					Geschlecht	
Getötete																
Januar - Mai 2013					Januar - Mai 2012											
1	-	-	-	1	1	-	-	-	1	-	-	-	-	-	-	unter 15
1	-	-	-	1	-	-	-	-	-	X	-	-	-	-	X	männlich
-	-	-	-	-	1	-	-	-	1	X	-	-	-	-	X	weiblich
2	2	-	-	-	-	-	-	-	-	X	X	-	-	-	-	15-18
-	-	-	-	-	-	-	-	-	-	-	-	-	-	-	-	männlich
2	2	-	-	-	-	-	-	-	-	X	X	-	-	-	-	weiblich
5	4	-	-	-	-	-	-	-	-	X	X	-	-	-	-	18-21
3	2	-	-	-	-	-	-	-	-	X	X	-	-	-	-	männlich
2	2	-	-	-	-	-	-	-	-	X	X	-	-	-	-	weiblich
3	2	1	-	-	5	4	-	-	1	X	X	X	-	-	X	21-25
2	1	1	-	-	5	4	-	-	1	X	X	X	-	-	X	männlich
1	1	-	-	-	-	-	-	-	-	X	X	-	-	-	-	weiblich
9	7	1	-	-	9	8	-	1	-	-	X	X	X	-	-	25-35
5	3	1	-	-	8	7	-	1	-	X	X	X	X	-	-	männlich
4	4	-	-	-	1	1	-	-	-	X	X	-	-	-	-	weiblich
6	3	1	-	1	6	4	-	-	1	-	X	X	-	-	-	35-45
5	3	1	-	-	4	2	-	-	1	X	X	X	-	-	X	männlich
1	-	-	-	1	2	2	-	-	-	X	X	-	-	-	X	weiblich
13	9	1	2	-	12	7	-	1	3	8,3	X	X	X	-	X	45-55
11	7	1	2	-	9	4	-	1	3	X	X	X	X	-	X	männlich
2	2	-	-	-	3	3	-	-	-	X	X	-	-	-	-	weiblich
3	-	-	-	1	9	7	-	-	1	X	X	-	-	-	-	55-65
2	-	-	-	-	7	5	-	-	1	X	X	-	-	-	X	männlich
1	-	-	-	1	2	2	-	-	-	X	X	-	-	-	X	weiblich
11	6	-	2	2	9	6	-	2	1	X	-	-	-	-	X	65 und mehr
5	2	-	1	1	6	5	-	1	-	X	X	-	-	-	X	männlich
6	4	-	1	1	3	1	-	1	1	X	X	-	-	-	-	weiblich
53	33	4	4	5	51	36	-	4	8	3,9	-8,3	X	-	-	X	Zusammen
34	18	4	3	2	39	27	-	3	6	-12,8	-33,3	X	-	-	X	männlich
19	15	-	1	3	12	9	-	1	2	58,3	X	-	-	-	X	weiblich
-	-	-	-	-	-	-	-	-	-	-	-	-	-	-	-	Ohne Angabe
53	33	4	4	5	51	36	-	4	8	3,9	-8,3	X	-	-	X	Insgesamt

Noch 12. Getötete und Verletzte im Straßenverkehr nach Art der Verkehrsbeteiligung, Altersgruppen und Geschlecht

Im Alter von ... bis unter ... Jahren	Ins- gesamt	Darunter				Ins- gesamt	Darunter				Zu- bzw. Abnahme (-)					
		Fahrer und Mitfahrer von			Fuß- gänger		Fahrer und Mitfahrer von			Fuß- gänger	ins- gesamt	Fahrer und Mitfahrer von			Fuß- gänger	
		Per- sonen- kraft- wagen	Motor- zwei- rädern mit amtl. Kennz.	Fahr- rädern			Per- sonen- kraft- wagen	Motor- zwei- rädern mit amtl. Kennz.	Fahr- rädern			Per- sonen- kraft- wagen	Motor- zwei- rädern mit amtl. Kennz.	Fahr- rädern		
Geschlecht																
Anzahl											%					
	Schwerverletzte															
	Mai 2013						Mai 2012									
	unter 15	19	5	-	7	7	26	10	-	9	6	-26,9	X	-	X	X
	männlich	10	2	-	5	3	12	4	-	5	2	-16,7	X	-	-	X
	weiblich	9	3	-	2	4	14	6	-	4	4	X	X	-	X	-
	15-18	9	5	-	3	-	3	-	2	1	-	X	X	X	X	-
	männlich	6	3	-	2	-	3	-	2	1	-	X	X	X	X	-
	weiblich	3	2	-	1	-	-	-	-	-	-	X	X	-	X	-
	18-21	8	5	1	1	1	6	5	1	-	-	X	-	-	X	X
	männlich	6	4	1	-	1	4	3	1	-	-	X	X	-	-	X
	weiblich	2	1	-	1	-	2	2	-	-	-	-	X	-	X	-
	21-25	16	6	4	3	2	22	14	3	3	1	-27,3	X	X	-	X
	männlich	11	3	4	3	-	14	9	3	1	-	-21,4	X	X	X	-
	weiblich	5	3	-	-	2	8	5	-	2	1	X	X	-	X	X
	25-35	24	9	7	4	-	34	17	9	4	-	-29,4	X	X	-	-
	männlich	14	4	6	1	-	22	6	9	4	-	-36,4	X	X	X	-
	weiblich	10	5	1	3	-	12	11	-	-	-	-16,7	X	X	X	-
	35-45	15	5	4	1	-	22	11	5	3	1	-31,8	X	X	X	X
	männlich	13	3	4	1	-	16	6	4	3	1	-18,8	X	-	X	X
	weiblich	2	2	-	-	-	6	5	1	-	-	X	X	X	-	-
	45-55	32	9	7	9	2	43	15	11	9	2	-25,6	X	X	-	-
männlich	23	4	5	9	1	29	4	11	6	2	-20,7	-	X	X	X	
weiblich	9	5	2	-	1	14	11	-	3	-	X	X	X	X	X	
55-65	27	14	3	5	3	36	22	5	7	1	-25,0	-36,4	X	X	X	
männlich	16	9	3	-	2	18	10	5	2	-	-11,1	X	X	X	X	
weiblich	11	5	-	5	1	18	12	-	5	1	-38,9	X	-	-	-	
65 und mehr	33	11	-	10	8	38	14	1	17	2	-13,2	-21,4	X	-41,2	X	
männlich	13	5	-	5	1	21	7	1	9	-	-38,1	X	X	X	X	
weiblich	20	6	-	5	7	17	7	-	8	2	17,6	X	-	X	X	
Zusammen	183	69	26	43	23	230	108	37	53	13	-20,4	-36,1	-29,7	-18,9	76,9	
männlich	112	37	23	26	8	139	49	36	31	5	-19,4	-24,5	-36,1	-16,1	X	
weiblich	71	32	3	17	15	91	59	1	22	8	-22,0	-45,8	X	-22,7	X	
Ohne Angabe	-	-	-	-	-	-	-	-	-	-	-	-	-	-	-	
Insgesamt	183	69	26	43	23	230	108	37	53	13	-20,4	-36,1	-29,7	-18,9	76,9	

Noch 12. Getötete und Verletzte im Straßenverkehr nach Art der Verkehrsbeteiligung, Altersgruppen und Geschlecht

Ins- gesamt	Darunter				Ins- gesamt	Darunter				Zu- bzw. Abnahme (-)					Im Alter von ... bis unter ... Jahren
	Fahrer und Mitfahrer von			Fuß- gänger		Fahrer und Mitfahrer von			Fuß- gänger	ins- gesamt	Fahrer und Mitfahrer von			Fuß- gänger	
	Per- sonen- kraft- wagen	Motor- zwei- rädern mit amtl. Kennz.	Fahr- rädern			Per- sonen- kraft- wagen	Motor- zwei- rädern mit amtl. Kennz.	Fahr- rädern			Per- sonen- kraft- wagen	Motor- zwei- rädern mit amtl. Kennz.	Fahr- rädern		
Anzahl										%					Geschlecht
Schwerverletzte															
Januar - Mai 2013					Januar - Mai 2012										
66	21	-	15	29	65	15	1	19	27	1,5	40,0	X	-21,1	7,4	unter 15
34	7	-	11	16	38	6	1	13	16	-10,5	X	X	-15,4	-	männlich
32	14	-	4	13	27	9	-	6	11	18,5	X	-	X	18,2	weiblich
32	15	2	6	5	17	4	6	3	2	88,2	X	X	X	X	15-18
13	4	1	3	1	11	1	5	2	1	18,2	X	X	X	-	männlich
19	11	1	3	4	6	3	1	1	1	X	X	-	X	X	weiblich
39	33	2	1	2	31	21	5	2	-	25,8	57,1	X	X	X	18-21
22	18	2	-	1	20	12	4	1	-	10,0	50,0	X	X	X	männlich
17	15	-	1	1	11	9	1	1	-	54,5	X	X	-	X	weiblich
61	41	5	8	4	82	58	10	6	3	-25,6	-29,3	X	X	X	21-25
37	21	5	7	1	54	36	9	4	1	-31,5	-41,7	X	X	-	männlich
24	20	-	1	3	28	22	1	2	2	-14,3	-9,1	X	X	X	weiblich
102	67	13	11	2	136	82	21	11	6	-25,0	-18,3	-38,1	-	X	25-35
65	40	10	6	2	89	45	19	9	3	-27,0	-11,1	-47,4	X	X	männlich
37	27	3	5	-	47	37	2	2	3	-21,3	-27,0	X	X	X	weiblich
80	42	10	12	3	100	53	14	16	6	-20,0	-20,8	-28,6	-25,0	X	35-45
64	33	8	10	-	67	28	11	13	4	-4,5	17,9	X	-23,1	X	männlich
16	9	2	2	3	33	25	3	3	2	-51,5	X	X	X	X	weiblich
104	49	13	19	6	138	68	18	30	9	-24,6	-27,9	-27,8	-36,7	X	45-55
63	22	10	13	3	91	37	18	20	5	-30,8	-40,5	-44,4	-35,0	X	männlich
41	27	3	6	3	47	31	-	10	4	-12,8	-12,9	X	X	X	weiblich
94	56	5	17	7	97	57	10	17	6	-3,1	-1,8	X	-	X	55-65
55	30	5	6	5	52	23	10	10	2	5,8	30,4	X	X	X	männlich
39	26	-	11	2	45	34	-	7	4	-13,3	-23,5	-	X	X	weiblich
116	56	-	30	23	154	60	5	53	27	-24,7	-6,7	X	-43,4	-14,8	65 und mehr
53	32	-	15	3	87	33	4	34	9	-39,1	-3,0	X	-55,9	X	männlich
63	24	-	15	20	67	27	1	19	18	-6,0	-11,1	X	-21,1	11,1	weiblich
694	380	50	119	81	820	418	90	157	86	-15,4	-9,1	-44,4	-24,2	-5,8	Zusammen
406	207	41	71	32	509	221	81	106	41	-20,2	-6,3	-49,4	-33,0	-22,0	männlich
288	173	9	48	49	311	197	9	51	45	-7,4	-12,2	-	-5,9	8,9	weiblich
-	-	-	-	-	-	-	-	-	-	-	-	-	-	-	Ohne Angabe
694	380	50	119	81	820	418	90	157	86	-15,4	-9,1	-44,4	-24,2	-5,8	Insgesamt

Noch 12. Getötete und Verletzte im Straßenverkehr nach Art der Verkehrsbeteiligung, Altersgruppen und Geschlecht

Im Alter von ... bis unter ... Jahren	Ins- gesamt	Darunter				Ins- gesamt	Darunter				Zu- bzw. Abnahme (-)					
		Fahrer und Mitfahrer von			Fuß- gänger		Fahrer und Mitfahrer von			Fuß- gänger	ins- gesamt	Fahrer und Mitfahrer von			Fuß- gänger	
		Per- sonen- kraft- wagen	Motor- zwei- rädern mit amtl. Kennz.	Fahr- rädern			Per- sonen- kraft- wagen	Motor- zwei- rädern mit amtl. Kennz.	Fahr- rädern			Per- sonen- kraft- wagen	Motor- zwei- rädern mit amtl. Kennz.	Fahr- rädern		
Geschlecht																
	Anzahl										%					
	Leichtverletzte															
	Mai 2013					Mai 2012										
	unter 15	64	16	-	29	13	95	44	-	40	6	-32,6	-63,6	-	-27,5	X
	männlich	40	11	-	19	6	55	26	-	23	3	-27,3	-57,7	-	-17,4	X
	weiblich	24	5	-	10	7	40	18	-	17	3	-40,0	X	-	-41,2	X
	15-18	29	6	7	8	5	33	12	4	10	3	-12,1	X	X	X	X
	männlich	13	1	6	5	-	17	4	4	6	-	-23,5	X	X	X	-
	weiblich	16	5	1	3	5	16	8	-	4	3	-	X	X	X	X
	18-21	36	21	2	8	2	50	32	6	7	1	-28,0	-34,4	X	X	X
	männlich	20	10	2	6	-	27	16	5	5	1	-25,9	-37,5	X	X	X
	weiblich	16	11	-	2	2	23	16	1	2	-	-30,4	-31,3	X	-	X
	21-25	63	40	4	12	2	84	61	3	12	3	-25,0	-34,4	X	-	X
	männlich	38	23	3	7	2	47	31	3	7	3	-19,1	-25,8	-	-	X
	weiblich	25	17	1	5	-	37	30	-	5	-	-32,4	-43,3	X	-	-
	25-35	124	71	7	32	7	156	89	14	32	6	-20,5	-20,2	X	-	X
	männlich	75	40	6	21	2	101	47	13	21	6	-25,7	-14,9	X	-	X
	weiblich	49	31	1	11	5	55	42	1	11	-	-10,9	-26,2	-	-	X
	35-45	81	39	4	25	7	98	42	14	24	3	-17,3	-7,1	X	4,2	X
	männlich	42	18	4	12	3	60	22	11	16	1	-30,0	-18,2	X	-25,0	X
	weiblich	39	21	-	13	4	38	20	3	8	2	2,6	5,0	X	X	X
	45-55	116	71	9	24	5	136	64	13	40	5	-14,7	10,9	X	-40,0	-
männlich	57	25	6	18	4	68	22	11	20	3	-16,2	13,6	X	-10,0	X	
weiblich	59	46	3	6	1	68	42	2	20	2	-13,2	9,5	X	X	X	
55-65	80	45	2	21	5	90	49	2	30	1	-11,1	-8,2	-	-30,0	X	
männlich	40	19	2	11	4	50	21	2	18	1	-20,0	-9,5	-	-38,9	X	
weiblich	40	26	-	10	1	40	28	-	12	-	-	-7,1	-	-16,7	X	
65 und mehr	90	33	2	31	10	88	37	1	36	9	2,3	-10,8	X	-13,9	X	
männlich	48	18	1	19	2	48	17	1	23	5	-	5,9	-	-17,4	X	
weiblich	42	15	1	12	8	40	20	-	13	4	5,0	-25,0	X	-7,7	X	
Zusammen	683	342	37	190	56	830	430	57	231	37	-17,7	-20,5	-35,1	-17,7	51,4	
männlich	373	165	30	118	23	473	206	50	139	23	-21,1	-19,9	-40,0	-15,1	-	
weiblich	310	177	7	72	33	357	224	7	92	14	-13,2	-21,0	-	-21,7	X	
Ohne Angabe	1	-	-	-	-	2	1	-	1	-	X	X	-	X	-	
Insgesamt	684	342	37	190	56	832	431	57	232	37	-17,8	-20,6	-35,1	-18,1	51,4	

Noch 12. Getötete und Verletzte im Straßenverkehr nach Art der Verkehrsbeteiligung, Altersgruppen und Geschlecht

Ins- gesamt	Darunter				Ins- gesamt	Darunter				Zu- bzw. Abnahme (-)					Im Alter von ... bis unter ... Jahren
	Fahrer und Mitfahrer von			Fuß- gänger		Fahrer und Mitfahrer von			Fuß- gänger	ins- gesamt	Fahrer und Mitfahrer von			Fuß- gänger	
	Per- sonen- kraft- wagen	Motor- zwei- rädern mit amtl. Kennz.	Fahr- rädern			Per- sonen- kraft- wagen	Motor- zwei- rädern mit amtl. Kennz.	Fahr- rädern			Per- sonen- kraft- wagen	Motor- zwei- rädern mit amtl. Kennz.	Fahr- rädern		
Anzahl										%					Geschlecht
Leichtverletzte															
Januar - Mai 2013					Januar - Mai 2012										
253	106	-	55	56	259	121	-	87	38	-2,3	-12,4	-	-36,8	47,4	unter 15
138	52	-	37	30	139	57	-	52	21	-0,7	-8,8	-	-28,8	42,9	männlich
115	54	-	18	26	120	64	-	35	17	-4,2	-15,6	-	-48,6	52,9	weiblich
105	40	12	22	13	128	41	10	37	22	-18,0	-2,4	20,0	-40,5	-40,9	15-18
51	18	11	10	2	70	11	8	25	11	-27,1	63,6	X	-60,0	X	männlich
54	22	1	12	11	58	30	2	12	11	-6,9	-26,7	X	-	-	weiblich
194	153	3	14	14	217	158	11	24	8	-10,6	-3,2	X	-41,7	X	18-21
103	74	3	11	6	111	74	9	14	5	-7,2	-	X	-21,4	X	männlich
91	79	-	3	8	106	84	2	10	3	-14,2	-6,0	X	X	X	weiblich
287	204	9	36	17	367	263	11	51	13	-21,8	-22,4	X	-29,4	30,8	21-25
156	96	8	24	12	187	119	10	31	10	-16,6	-19,3	X	-22,6	20,0	männlich
131	108	1	12	5	180	144	1	20	3	-27,2	-25,0	-	-40,0	X	weiblich
555	386	13	91	21	600	403	24	85	25	-7,5	-4,2	-45,8	7,1	-16,0	25-35
295	170	11	64	9	322	182	22	54	14	-8,4	-6,6	-50,0	18,5	X	männlich
260	216	2	27	12	278	221	2	31	11	-6,5	-2,3	-	-12,9	9,1	weiblich
350	228	9	62	21	388	230	24	67	15	-9,8	-0,9	X	-7,5	40,0	35-45
176	98	9	33	12	204	92	20	45	7	-13,7	6,5	X	-26,7	X	männlich
174	130	-	29	9	184	138	4	22	8	-5,4	-5,8	X	31,8	X	weiblich
460	310	18	59	28	528	310	31	118	23	-12,9	-	-41,9	-50,0	21,7	45-55
224	117	15	39	20	254	117	28	61	11	-11,8	-	-46,4	-36,1	81,8	männlich
236	193	3	20	8	274	193	3	57	12	-13,9	-	-	-64,9	X	weiblich
321	216	5	52	27	338	202	7	86	15	-5,0	6,9	X	-39,5	80,0	55-65
150	99	5	24	10	167	85	7	45	6	-10,2	16,5	X	-46,7	X	männlich
171	117	-	28	17	171	117	-	41	9	-	-	-	-31,7	X	weiblich
295	142	3	79	41	356	184	2	113	47	-17,1	-22,8	X	-30,1	-12,8	65 und mehr
149	69	2	42	18	178	92	2	63	17	-16,3	-25,0	-	-33,3	5,9	männlich
146	73	1	37	23	177	92	-	49	30	-17,5	-20,7	X	-24,5	-23,3	weiblich
2 820	1 785	72	470	238	3 181	1 912	120	668	206	-11,3	-6,6	-40,0	-29,6	15,5	Zusammen
1 442	793	64	284	119	1 632	829	106	390	102	-11,6	-4,3	-39,6	-27,2	16,7	männlich
1 378	992	8	186	119	1 548	1 083	14	277	104	-11,0	-8,4	X	-32,9	14,4	weiblich
4	1	-	-	1	3	2	-	1	-	X	X	-	X	X	Ohne Angabe
2 824	1 786	72	470	239	3 184	1 914	120	669	206	-11,3	-6,7	-40,0	-29,7	16,0	Insgesamt

Noch 12. Getötete und Verletzte im Straßenverkehr nach Art der Verkehrsbeteiligung, Altersgruppen und Geschlecht

Im Alter von ... bis unter ... Jahren	Ins- gesamt	Darunter				Ins- gesamt	Darunter				Zu- bzw. Abnahme (-)					
		Fahrer und Mitfahrer von			Fuß- gänger		Fahrer und Mitfahrer von			Fuß- gänger	ins- gesamt	Fahrer und Mitfahrer von			Fuß- gänger	
		Per- sonen- kraft- wagen	Motor- zwei- rädern mit amtl. Kennz.	Fahr- rädern			Per- sonen- kraft- wagen	Motor- zwei- rädern mit amtl. Kennz.	Fahr- rädern			Per- sonen- kraft- wagen	Motor- zwei- rädern mit amtl. Kennz.	Fahr- rädern		
Geschlecht		Anzahl									%					
		Verunglückte insgesamt														
		Mai 2013					Mai 2012									
unter 15	83	21	-	36	20	122	54	-	49	13	-32,0	-61,1	-	-26,5	53,8	
männlich	50	13	-	24	9	67	30	-	28	5	-25,4	-56,7	-	-14,3	X	
weiblich	33	8	-	12	11	55	24	-	21	8	-40,0	X	-	-42,9	X	
15-18	38	11	7	11	5	36	12	6	11	3	5,6	-8,3	X	-	X	
männlich	19	4	6	7	-	20	4	6	7	-	-5,0	-	-	-	-	
weiblich	19	7	1	4	5	16	8	-	4	3	18,8	X	X	-	X	
18-21	46	27	3	9	3	56	37	7	7	1	-17,9	-27,0	X	X	X	
männlich	28	15	3	6	1	31	19	6	5	1	-9,7	-21,1	X	X	-	
weiblich	18	12	-	3	2	25	18	1	2	-	-28,0	-33,3	X	X	X	
21-25	79	46	8	15	4	107	76	6	15	4	-26,2	-39,5	X	-	-	
männlich	49	26	7	10	2	62	41	6	8	3	-21,0	-36,6	X	X	X	
weiblich	30	20	1	5	2	45	35	-	7	1	-33,3	-42,9	X	X	X	
25-35	152	82	15	36	7	191	107	23	36	6	-20,4	-23,4	-34,8	-	X	
männlich	92	45	13	22	2	124	54	22	25	6	-25,8	-16,7	-40,9	-12,0	X	
weiblich	60	37	2	14	5	67	53	1	11	-	-10,4	-30,2	X	27,3	X	
35-45	97	44	9	26	7	121	53	19	27	4	-19,8	-17,0	X	-3,7	X	
männlich	56	21	9	13	3	77	28	15	19	2	-27,3	-25,0	X	-31,6	X	
weiblich	41	23	-	13	4	44	25	4	8	2	-6,8	-8,0	X	X	X	
45-55	154	83	17	34	7	186	82	24	50	9	-17,2	1,2	-29,2	-32,0	X	
männlich	86	32	12	28	5	102	27	22	27	7	-15,7	18,5	-45,5	3,7	X	
weiblich	68	51	5	6	2	84	55	2	23	2	-19,0	-7,3	X	X	-	
55-65	108	59	5	26	9	129	74	7	37	2	-16,3	-20,3	X	-29,7	X	
männlich	56	28	5	11	6	69	32	7	20	1	-18,8	-12,5	X	-45,0	X	
weiblich	52	31	-	15	3	60	42	-	17	1	-13,3	-26,2	-	-11,8	X	
65 und mehr	125	45	2	42	18	127	52	2	53	11	-1,6	-13,5	-	-20,8	63,6	
männlich	62	24	1	24	3	70	25	2	32	5	-11,4	-4,0	X	-25,0	X	
weiblich	63	21	1	18	15	57	27	-	21	6	10,5	-22,2	X	-14,3	X	
Zusammen	882	418	66	235	80	1 075	547	94	285	53	-18,0	-23,6	-29,8	-17,5	50,9	
männlich	498	208	56	145	31	622	260	86	171	30	-19,9	-20,0	-34,9	-15,2	3,3	
weiblich	384	210	10	90	49	453	287	8	114	23	-15,2	-26,8	X	-21,1	X	
Ohne Angabe	1	-	-	-	-	2	1	-	1	-	X	X	-	X	-	
Insgesamt	883	418	66	235	80	1 077	548	94	286	53	-18,0	-23,7	-29,8	-17,8	50,9	

Noch 12. Getötete und Verletzte im Straßenverkehr nach Art der Verkehrsbeteiligung, Altersgruppen und Geschlecht

Ins- gesamt	Darunter				Ins- gesamt	Darunter				Zu- bzw. Abnahme (-)					Im Alter von ... bis unter ... Jahren
	Fahrer und Mitfahrer von			Fuß- gänger		Fahrer und Mitfahrer von			Fuß- gänger	ins- gesamt	Fahrer und Mitfahrer von			Fuß- gänger	
	Per- sonen- kraft- wagen	Motor- zwei- rädern mit amtl. Kennz.	Fahr- rädern			Per- sonen- kraft- wagen	Motor- zwei- rädern mit amtl. Kennz.	Fahr- rädern			Per- sonen- kraft- wagen	Motor- zwei- rädern mit amtl. Kennz.	Fahr- rädern		
Anzahl										%					Geschlecht
Verunglückte insgesamt															
Januar - Mai 2013					Januar - Mai 2012										
320	127	-	70	86	325	136	1	106	66	-1,5	-6,6	X	-34,0	30,3	unter 15
173	59	-	48	47	177	63	1	65	37	-2,3	-6,3	X	-26,2	27,0	männlich
147	68	-	22	39	148	73	-	41	29	-0,7	-6,8	-	-46,3	34,5	weiblich
139	57	14	28	18	145	45	16	40	24	-4,1	26,7	-12,5	-30,0	-25,0	15-18
64	22	12	13	3	81	12	13	27	12	-21,0	83,3	-7,7	-51,9	X	männlich
75	35	2	15	15	64	33	3	13	12	17,2	6,1	X	15,4	25,0	weiblich
238	190	5	15	16	248	179	16	26	8	-4,0	6,1	X	-42,3	X	18-21
128	94	5	11	7	131	86	13	15	5	-2,3	9,3	X	-26,7	X	männlich
110	96	-	4	9	117	93	3	11	3	-6,0	3,2	X	X	X	weiblich
351	247	15	44	21	454	325	21	57	17	-22,7	-24,0	-28,6	-22,8	23,5	21-25
195	118	14	31	13	246	159	19	35	12	-20,7	-25,8	-26,3	-11,4	8,3	männlich
156	129	1	13	8	208	166	2	22	5	-25,0	-22,3	X	-40,9	X	weiblich
666	460	27	102	23	745	493	45	97	31	-10,6	-6,7	-40,0	5,2	-25,8	25-35
365	213	22	70	11	419	234	41	64	17	-12,9	-9,0	-46,3	9,4	-35,3	männlich
301	247	5	32	12	326	259	4	33	14	-7,7	-4,6	X	-3,0	-14,3	weiblich
436	273	20	74	25	494	287	38	83	22	-11,7	-4,9	-47,4	-10,8	13,6	35-45
245	134	18	43	12	275	122	31	58	12	-10,9	9,8	-41,9	-25,9	-	männlich
191	139	2	31	13	219	165	7	25	10	-12,8	-15,8	X	24,0	30,0	weiblich
577	368	32	80	34	678	385	49	149	35	-14,9	-4,4	-34,7	-46,3	-2,9	45-55
298	146	26	54	23	354	158	46	82	19	-15,8	-7,6	-43,5	-34,1	21,1	männlich
279	222	6	26	11	324	227	3	67	16	-13,9	-2,2	X	-61,2	-31,3	weiblich
418	272	10	69	35	444	266	17	103	22	-5,9	2,3	-41,2	-33,0	59,1	55-65
207	129	10	30	15	226	113	17	55	9	-8,4	14,2	-41,2	-45,5	X	männlich
211	143	-	39	20	218	153	-	48	13	-3,2	-6,5	-	-18,8	53,8	weiblich
422	204	3	111	66	519	250	7	168	75	-18,7	-18,4	X	-33,9	-12,0	65 und mehr
207	103	2	58	22	271	130	6	98	26	-23,6	-20,8	X	-40,8	-15,4	männlich
215	101	1	53	44	247	120	1	69	49	-13,0	-15,8	-	-23,2	-10,2	weiblich
3 567	2 198	126	593	324	4 052	2 366	210	829	300	-12,0	-7,1	-40,0	-28,5	8,0	Zusammen
1 882	1 018	109	358	153	2 180	1 077	187	499	149	-13,7	-5,5	-41,7	-28,3	2,7	männlich
1 685	1 180	17	235	171	1 871	1 289	23	329	151	-9,9	-8,5	-26,1	-28,6	13,2	weiblich
4	1	-	-	1	3	2	-	1	-	X	X	-	X	X	Ohne Angabe
3 571	2 199	126	593	325	4 055	2 368	210	830	300	-11,9	-7,1	-40,0	-28,6	8,3	Insgesamt

13. Getötete und Verletzte im Straßenverkehr nach Altersgruppen und Geschlecht

Im Alter von ... bis unter ... Jahren Geschlecht	Getötete						Schwerverletzte					
	Mai		Zu- bzw. Ab- nahme (-)	Jan. - Mai		Zu- bzw. Ab- nahme (-)	Mai		Zu- bzw. Ab- nahme (-)	Jan. - Mai		Zu- bzw. Ab- nahme (-)
	2013	2012		2013	2012		2013	2012		2013	2012	
	Anzahl		%	Anzahl		%	Anzahl		%	Anzahl		%
unter 15	-	1	X	1	1	-	19	26	-26,9	66	65	1,5
männlich	-	-	-	1	-	X	10	12	-16,7	34	38	-10,5
weiblich	-	1	X	-	1	X	9	14	X	32	27	18,5
15-18	-	-	-	2	-	X	9	3	X	32	17	88,2
männlich	-	-	-	-	-	-	6	3	X	13	11	18,2
weiblich	-	-	-	2	-	X	3	-	X	19	6	X
18-21	2	-	X	5	-	X	8	6	X	39	31	25,8
männlich	2	-	X	3	-	X	6	4	X	22	20	10,0
weiblich	-	-	-	2	-	X	2	2	-	17	11	54,5
21-25	-	1	X	3	5	X	16	22	-27,3	61	82	-25,6
männlich	-	1	X	2	5	X	11	14	-21,4	37	54	-31,5
weiblich	-	-	-	1	-	X	5	8	X	24	28	-14,3
25-30	2	1	X	5	5	-	14	18	-22,2	59	72	-18,1
männlich	1	1	-	2	4	X	8	12	X	36	45	-20,0
weiblich	1	-	X	3	1	X	6	6	-	23	27	-14,8
30-35	2	-	X	4	4	-	10	16	-37,5	43	64	-32,8
männlich	2	-	X	3	4	X	6	10	X	29	44	-34,1
weiblich	-	-	-	1	-	X	4	6	X	14	20	-30,0
35-40	1	1	-	4	3	X	6	11	X	38	50	-24,0
männlich	1	1	-	4	2	X	5	9	X	32	34	-5,9
weiblich	-	-	-	-	1	X	1	2	X	6	16	X
40-45	-	-	-	2	3	X	9	11	X	42	50	-16,0
männlich	-	-	-	1	2	X	8	7	X	32	33	-3,0
weiblich	-	-	-	1	1	-	1	4	X	10	17	-41,2
45-50	3	2	X	7	5	X	18	18	-	60	68	-11,8
männlich	3	1	X	5	3	X	11	10	10,0	34	40	-15,0
weiblich	-	1	X	2	2	-	7	8	X	26	28	-7,1
50-55	3	5	X	6	7	X	14	25	-44,0	44	70	-37,1
männlich	3	4	X	6	6	-	12	19	-36,8	29	51	-43,1
weiblich	-	1	X	-	1	X	2	6	X	15	19	-21,1
55-60	-	3	X	1	9	X	18	16	12,5	62	55	12,7
männlich	-	1	X	1	7	X	10	7	X	40	27	48,1
weiblich	-	2	X	-	2	X	8	9	X	22	28	-21,4
60-65	1	-	X	2	-	X	9	20	X	32	42	-23,8
männlich	-	-	-	1	-	X	6	11	X	15	25	-40,0
weiblich	1	-	X	1	-	X	3	9	X	17	17	-
65-70	-	-	-	2	1	X	5	10	X	23	36	-36,1
männlich	-	-	-	-	1	X	2	3	X	9	20	X
weiblich	-	-	-	2	-	X	3	7	X	14	16	-12,5
70-75	-	-	-	3	2	X	10	14	-28,6	35	58	-39,7
männlich	-	-	-	2	1	X	5	11	X	18	34	-47,1
weiblich	-	-	-	1	1	-	5	3	X	17	24	-29,2
75 und mehr	2	1	X	6	6	-	18	14	28,6	58	60	-3,3
männlich	1	1	-	3	4	X	6	7	X	26	33	-21,2
weiblich	1	-	X	3	2	X	12	7	X	32	27	18,5
Zusammen	16	15	6,7	53	51	3,9	183	230	-20,4	694	820	-15,4
männlich	13	10	30,0	34	39	-12,8	112	139	-19,4	406	509	-20,2
weiblich	3	5	X	19	12	58,3	71	91	-22,0	288	311	-7,4
Ohne Angabe	-	-	-	-	-	-	-	-	-	-	-	-
Insgesamt	16	15	6,7	53	51	3,9	183	230	-20,4	694	820	-15,4

Noch 13. Getötete und Verletzte im Straßenverkehr nach Altersgruppen und Geschlecht

Leichtverletzte						Verunglückte insgesamt						Im Alter von ... bis unter ... Jahren Geschlecht
Mai		Zu- bzw. Ab- nahme (-)	Jan. - Mai		Zu- bzw. Ab- nahme (-)	Mai		Zu- bzw. Ab- nahme (-)	Jan. - Mai		Zu- bzw. Ab- nahme (-)	
2013	2012		2013	2012		2013	2012		2013	2012		
Anzahl			%	Anzahl			%		Anzahl			
64	95	-32,6	253	259	-2,3	83	122	-32,0	320	325	-1,5	unter 15 männlich weiblich
40	55	-27,3	138	139	-0,7	50	67	-25,4	173	177	-2,3	
24	40	-40,0	115	120	-4,2	33	55	-40,0	147	148	-0,7	
29	33	-12,1	105	128	-18,0	38	36	5,6	139	145	-4,1	15-18 männlich weiblich
13	17	-23,5	51	70	-27,1	19	20	-5,0	64	81	-21,0	
16	16	-	54	58	-6,9	19	16	18,8	75	64	17,2	
36	50	-28,0	194	217	-10,6	46	56	-17,9	238	248	-4,0	18-21 männlich weiblich
20	27	-25,9	103	111	-7,2	28	31	-9,7	128	131	-2,3	
16	23	-30,4	91	106	-14,2	18	25	-28,0	110	117	-6,0	
63	84	-25,0	287	367	-21,8	79	107	-26,2	351	454	-22,7	21-25 männlich weiblich
38	47	-19,1	156	187	-16,6	49	62	-21,0	195	246	-20,7	
25	37	-32,4	131	180	-27,2	30	45	-33,3	156	208	-25,0	
66	93	-29,0	321	348	-7,8	82	112	-26,8	385	425	-9,4	25-30 männlich weiblich
37	61	-39,3	165	192	-14,1	46	74	-37,8	203	241	-15,8	
29	32	-9,4	156	156	-	36	38	-5,3	182	184	-1,1	
58	63	-7,9	234	252	-7,1	70	79	-11,4	281	320	-12,2	30-35 männlich weiblich
38	40	-5,0	130	130	-	46	50	-8,0	162	178	-9,0	
20	23	-13,0	104	122	-14,8	24	29	-17,2	119	142	-16,2	
41	40	2,5	166	171	-2,9	48	52	-7,7	208	224	-7,1	35-40 männlich weiblich
21	22	-4,5	89	85	4,7	27	32	-15,6	125	121	3,3	
20	18	11,1	77	86	-10,5	21	20	5,0	83	103	-19,4	
40	58	-31,0	184	217	-15,2	49	69	-29,0	228	270	-15,6	40-45 männlich weiblich
21	38	-44,7	87	119	-26,9	29	45	-35,6	120	154	-22,1	
19	20	-5,0	97	98	-1,0	20	24	-16,7	108	116	-6,9	
61	75	-18,7	237	267	-11,2	82	95	-13,7	304	340	-10,6	45-50 männlich weiblich
31	37	-16,2	119	121	-1,7	45	48	-6,3	158	164	-3,7	
30	38	-21,1	118	146	-19,2	37	47	-21,3	146	176	-17,0	
55	61	-9,8	223	261	-14,6	72	91	-20,9	273	338	-19,2	50-55 männlich weiblich
26	31	-16,1	105	133	-21,1	41	54	-24,1	140	190	-26,3	
29	30	-3,3	118	128	-7,8	31	37	-16,2	133	148	-10,1	
56	53	5,7	214	216	-0,9	74	72	2,8	277	280	-1,1	55-60 männlich weiblich
29	29	-	103	107	-3,7	39	37	5,4	144	141	2,1	
27	24	12,5	111	109	1,8	35	35	-	133	139	-4,3	
24	37	-35,1	107	122	-12,3	34	57	-40,4	141	164	-14,0	60-65 männlich weiblich
11	21	-47,6	47	60	-21,7	17	32	-46,9	63	85	-25,9	
13	16	-18,8	60	62	-3,2	17	25	-32,0	78	79	-1,3	
21	27	-22,2	78	99	-21,2	26	37	-29,7	103	136	-24,3	65-70 männlich weiblich
11	17	-35,3	37	43	-14,0	13	20	-35,0	46	64	-28,1	
10	10	-	41	55	-25,5	13	17	-23,5	57	71	-19,7	
32	27	18,5	101	120	-15,8	42	41	2,4	139	180	-22,8	70-75 männlich weiblich
17	18	-5,6	49	70	-30,0	22	29	-24,1	69	105	-34,3	
15	9	X	52	50	4,0	20	12	66,7	70	75	-6,7	
37	34	8,8	116	137	-15,3	57	49	16,3	180	203	-11,3	75 und mehr männlich weiblich
20	13	53,8	63	65	-3,1	27	21	28,6	92	102	-9,8	
17	21	-19,0	53	72	-26,4	30	28	7,1	88	101	-12,9	
683	830	-17,7	2 820	3 181	-11,3	882	1 075	-18,0	3 567	4 052	-12,0	Zusammen
373	473	-21,1	1 442	1 632	-11,6	498	622	-19,9	1 882	2 180	-13,7	männlich
310	357	-13,2	1 378	1 548	-11,0	384	453	-15,2	1 685	1 871	-9,9	weiblich
1	2	X	4	3	X	1	2	X	4	3	X	Ohne Angabe
684	832	-17,8	2 824	3 184	-11,3	883	1 077	-18,0	3 571	4 055	-11,9	Insgesamt

14. An Straßenverkehrsunfällen beteiligte Fahrzeugführer und Fußgänger nach Art der Verkehrsbeteiligung

Art der Verkehrsbeteiligung	Unfälle mit											
	Per- sonen - schaden	schwer- wiegend. Sachsch. i. e. S.	Per- sonen - schaden	schwer- wiegend. Sachsch. i. e. S.	Per- sonen - schaden	schwer- wiegend. Sachsch. i. e. S.	Per- sonen - schaden	schwer- wiegend. Sachsch. i. e. S.	Per- sonen - schaden	schwer- wiegend. Sachsch. i. e. S.	Per- sonen - schaden	schwer- wiegend. Sachsch. i. e. S.
	Mai				Zu- bzw. Abnahme (-)		Januar - Mai				Zu- bzw. Abnahme (-)	
	2013		2012		Abnahme (-)		2013		2012		Abnahme (-)	
Ortslage	Anzahl				%		Anzahl				%	
Fahrer von												
Mofas, Mopeds	35	-	35	-	-	-	74	2	98	2	-24,5	-
innerorts	27	-	32	-	-15,6	-	63	2	84	2	-25,0	-
außerorts	8	-	3	-	X	-	11	-	14	-	-21,4	-
Motorzweirädern m. amtl. Kennzeichen	71	4	102	6	-30,4	X	131	8	215	15	-39,1	X
innerorts	29	4	53	5	-45,3	X	70	8	120	9	-41,7	X
außerorts	42	-	49	1	-14,3	X	61	-	95	6	-35,8	X
Personenkraftwagen	744	312	937	311	-20,6	0,3	3 338	1 890	3 851	1 718	-13,3	10,0
innerorts	494	200	601	196	-17,8	2,0	2 015	1 105	2 537	1 108	-20,6	-0,3
außerorts	250	112	336	115	-25,6	-2,6	1 323	785	1 314	610	0,7	28,7
darunter												
18-24 Jahre	103	38	154	44	-33,1	-13,6	529	329	682	328	-22,4	0,3
innerorts	59	27	95	30	-37,9	-10,0	278	183	406	203	-31,5	-9,9
außerorts	44	11	59	14	-25,4	-21,4	251	146	276	125	-9,1	16,8
Bussen	8	1	6	-	X	X	33	9	35	10	-5,7	X
innerorts	6	1	5	-	X	X	26	6	31	8	-16,1	X
außerorts	2	-	1	-	X	-	7	3	4	2	X	X
Güterkraftfahrzeugen	101	51	113	43	-10,6	18,6	417	282	477	227	-12,6	24,2
innerorts	45	23	44	14	2,3	64,3	173	89	203	108	-14,8	-17,6
außerorts	56	28	69	29	-18,8	-3,4	244	193	274	119	-10,9	62,2
Landwirtschaftliche Zugmaschinen	5	2	7	-	X	X	12	10	16	5	-25,0	X
innerorts	2	2	2	-	-	X	3	7	4	3	X	X
außerorts	3	-	5	-	X	-	9	3	12	2	X	X
übrigen												
Kraftfahrzeugen	8	-	4	-	X	-	16	4	22	6	-27,3	X
innerorts	6	-	3	-	X	-	12	1	15	4	-20,0	X
außerorts	2	-	1	-	X	-	4	3	7	2	X	X
Kraftfahrzeugen zusammen	972	370	1 204	360	-19,3	2,8	4 021	2 205	4 714	1 983	-14,7	11,2
innerorts	609	230	740	215	-17,7	7,0	2 362	1 218	2 994	1 242	-21,1	-1,9
außerorts	363	140	464	145	-21,8	-3,4	1 659	987	1 720	741	-3,5	33,2
dar. flüchtig	52	39	48	30	8,3	30,0	197	176	225	149	-12,4	18,1
innerorts	39	23	37	16	5,4	43,8	137	90	172	92	-20,3	-2,2
außerorts	13	16	11	14	18,2	14,3	60	86	53	57	13,2	50,9

Noch 14. An Straßenverkehrsunfällen beteiligte Fahrzeugführer und Fußgänger nach Art der Verkehrsbeteiligung

Art der Verkehrsbeteiligung	Unfälle mit											
	Per-sonen - schaden	schwer-wiegend. Sachsch. i. e. S.	Per-sonen - schaden	schwer-wiegend. Sachsch. i. e. S.	Per-sonen - schaden	schwer-wiegend. Sachsch. i. e. S.	Per-sonen - schaden	schwer-wiegend. Sachsch. i. e. S.	Per-sonen - schaden	schwer-wiegend. Sachsch. i. e. S.	Per-sonen - schaden	schwer-wiegend. Sachsch. i. e. S.
	Mai				Zu- bzw. Abnahme (-)		Januar - Mai				Zu- bzw. Abnahme (-)	
	2013		2012		Abnahme (-)		2013		2012		Abnahme (-)	
	Anzahl				%		Anzahl				%	
Fahrrädern	259	1	302	1	-14,2	-	646	3	880	3	-26,6	-
innerorts	234	1	273	1	-14,3	-	595	3	817	3	-27,2	-
außerorts	25	-	29	-	-13,8	-	51	-	63	-	-19,0	-
darunter												
unter 15 Jahren	33	-	46	-	-28,3	-	67	-	104	-	-35,6	-
innerorts	32	-	44	-	-27,3	-	65	-	99	-	-34,3	-
außerorts	1	-	2	-	X	-	2	-	5	-	X	-
anderen Fahrzeugen	20	5	16	3	25,0	X	63	30	72	17	-12,5	76,5
innerorts	16	4	12	2	33,3	X	55	17	58	12	-5,2	41,7
außerorts	4	1	4	1	-	-	8	13	14	5	X	X
Fußgänger	81	1	56	1	44,6	-	333	2	314	1	6,1	X
innerorts	75	1	49	-	53,1	X	311	1	289	-	7,6	X
außerorts	6	-	7	1	X	X	22	1	25	1	-12,0	-
darunter												
unter 15 Jahren	20	-	13	-	53,8	-	87	-	68	-	27,9	-
innerorts	20	-	11	-	81,8	-	86	-	66	-	30,3	-
außerorts	-	-	2	-	X	-	1	-	2	-	X	-
65 Jahre und mehr	19	-	11	-	72,7	-	68	-	75	-	-9,3	-
innerorts	17	-	11	-	54,5	-	63	-	72	-	-12,5	-
außerorts	2	-	-	-	X	-	5	-	3	-	X	-
Andere Personen	5	1	4	-	X	X	10	1	16	1	-37,5	-
innerorts	5	1	3	-	X	X	10	1	14	-	-28,6	X
außerorts	-	-	1	-	X	-	-	-	2	1	X	X
Insgesamt	1 337	378	1 582	365	-15,5	3,6	5 073	2 241	5 996	2 005	-15,4	11,8
innerorts	939	237	1 077	218	-12,8	8,7	3 333	1 240	4 172	1 257	-20,1	-1,4
außerorts	398	141	505	147	-21,2	-4,1	1 740	1 001	1 824	748	-4,6	33,8
darunter												
unter 15 Jahren	55	-	59	-	-6,8	-	157	-	177	-	-11,3	-
innerorts	54	-	55	-	-1,8	-	154	-	168	-	-8,3	-
außerorts	1	-	4	-	X	-	3	-	9	-	X	-
65 Jahre und mehr	185	37	186	37	-0,5	-	565	178	709	183	-20,3	-2,7
innerorts	145	23	127	25	14,2	-8,0	406	121	535	132	-24,1	-8,3
außerorts	40	14	59	12	-32,2	16,7	159	57	174	51	-8,6	11,8

15. An Straßenverkehrsunfällen mit Personenschaden beteiligte Fahrzeugführer und Fußgänger nach Art der Verkehrsbeteiligung, Altersgruppen und Geschlecht

Im Alter von ... bis unter ... Jahren	Ins- gesamt	Darunter				Ins- gesamt	Darunter				Zu- bzw. Abnahme (-)						
		Fahrer von			Fuß- gänger		Fahrer von			Fuß- gänger	ins- gesamt	Fahrer von			Fuß- gänger		
		Per- sonen- kraft- wagen	Motor- zwei- rädern mit amtl. Kennz.	Fahr- rädern			Per- sonen- kraft- wagen	Motor- zwei- rädern mit amtl. Kennz.	Fahr- rädern			Per- sonen- kraft- wagen	Motor- zwei- rädern mit amtl. Kennz.	Fahr- rädern			
Geschlecht																	
	Anzahl										%						
	Mai 2013						Mai 2012										
unter 15	55	-	-	33	20	59	-	-	46	13	-6,8	-	-	-28,3	53,8		
	35	-	-	24	9	32	-	-	27	5	9,4	-	-	-11,1	X		
	weiblich	20	-	-	9	11	27	-	-	19	8	-25,9	-	-	X	X	
15-18	29	2	5	12	5	28	1	6	12	3	3,6	X	X	-	X		
	männlich	17	2	4	8	-	18	-	6	8	-	-5,6	X	X	-	-	
	weiblich	12	-	1	4	5	10	1	-	4	3	20,0	X	X	-	X	
18-21	53	33	3	10	3	62	44	8	7	1	-14,5	-25,0	X	X	X		
	männlich	34	19	3	7	1	39	26	7	5	1	-12,8	-26,9	X	X	-	
	weiblich	19	14	-	3	2	23	18	1	2	-	-17,4	-22,2	X	X	X	
21-25	113	70	10	19	4	148	110	7	19	4	-23,6	-36,4	X	-	-		
	männlich	76	42	9	14	2	94	69	7	10	3	-19,1	-39,1	X	40,0	X	
	weiblich	37	28	1	5	2	54	41	-	9	1	-31,5	-31,7	X	X	X	
25-35	225	134	18	40	7	303	197	23	40	6	-25,7	-32,0	-21,7	-	X		
	männlich	143	75	17	24	2	209	118	22	29	6	-31,6	-36,4	-22,7	-17,2	X	
	weiblich	82	59	1	16	5	94	79	1	11	-	-12,8	-25,3	-	45,5	X	
35-45	171	96	9	29	7	225	133	20	30	4	-24,0	-27,8	X	-3,3	X		
	männlich	108	53	9	14	3	148	73	17	21	2	-27,0	-27,4	X	-33,3	X	
	weiblich	63	43	-	15	4	77	60	3	9	2	-18,2	-28,3	X	X	X	
45-55	257	152	18	36	7	308	175	27	52	9	-16,6	-13,1	-33,3	-30,8	X		
	männlich	172	82	15	30	5	207	104	25	29	7	-16,9	-21,2	-40,0	3,4	X	
	weiblich	85	70	3	6	2	101	71	2	23	2	-15,8	-1,4	X	X	-	
55-65	199	123	6	27	9	219	142	9	38	2	-9,1	-13,4	X	-28,9	X		
	männlich	134	80	6	12	6	148	90	9	21	1	-9,5	-11,1	X	-42,9	X	
	weiblich	65	43	-	15	3	71	52	-	17	1	-8,5	-17,3	-	-11,8	X	
65 und mehr	185	104	2	43	19	186	108	2	54	11	-0,5	-3,7	-	-20,4	72,7		
	männlich	123	80	1	25	3	131	82	2	33	5	-6,1	-2,4	X	-24,2	X	
	weiblich	62	24	1	18	16	55	26	-	21	6	12,7	-7,7	X	-14,3	X	
Zusammen	1 287	714	71	249	81	1 538	910	102	298	53	-16,3	-21,5	-30,4	-16,4	52,8		
	männlich	842	433	64	158	31	1 026	562	95	183	30	-17,9	-23,0	-32,6	-13,7	3,3	
	weiblich	445	281	7	91	50	512	348	7	115	23	-13,1	-19,3	-	-20,9	X	
Ohne Angabe	50	30	-	10	-	44	27	-	4	3	13,6	11,1	-	X	X		
Insgesamt	1 337	744	71	259	81	1 582	937	102	302	56	-15,5	-20,6	-30,4	-14,2	44,6		

**Noch 15. An Straßenverkehrsunfällen mit Personenschaden beteiligte Fahrzeugführer und Fußgänger
nach Art der Verkehrsbeteiligung, Altersgruppen und Geschlecht**

Ins- gesamt	Darunter				Ins- gesamt	Darunter				Zu- bzw. Abnahme (-)					Im Alter von ... bis unter ... Jahren Geschlecht
	Fahrer von			Fuß- gänger		Fahrer von			Fuß- gänger	ins- gesamt	Fahrer von			Fuß- gänger	
	Per- sonen- kraft- wagen	Motor- zwei- rädern mit amtl. Kennz.	Fahr- rädern			Per- sonen- kraft- wagen	Motor- zwei- rädern mit amtl. Kennz.	Fahr- rädern			Per- sonen- kraft- wagen	Motor- zwei- rädern mit amtl. Kennz.	Fahr- rädern		
Anzahl										%					
Januar - Mai 2013						Januar - Mai 2012									
157	-	-	67	87	177	2	1	104	68	-11,3	X	X	-35,6	27,9	unter 15
97	-	-	47	48	107	2	1	64	38	-9,3	X	X	-26,6	26,3	männlich
60	-	-	20	39	70	-	-	40	30	-14,3	-	-	-50,0	30,0	weiblich
72	3	11	29	18	110	7	14	44	25	-34,5	X	-21,4	-34,1	-28,0	15-18
39	3	10	14	3	75	4	12	29	13	-48,0	X	-16,7	-51,7	X	männlich
33	-	1	15	15	35	3	2	15	12	-5,7	X	X	-	25,0	weiblich
257	207	5	17	16	291	221	17	29	9	-11,7	-6,3	X	-41,4	X	18-21
163	126	5	13	7	170	122	14	17	6	-4,1	3,3	X	-23,5	X	männlich
94	81	-	4	9	121	99	3	12	3	-22,3	-18,2	X	X	X	weiblich
450	322	16	49	21	600	461	19	65	18	-25,0	-30,2	-15,8	-24,6	16,7	21-25
295	193	15	35	13	365	264	19	39	13	-19,2	-26,9	-21,1	-10,3	-	männlich
155	129	1	14	8	235	197	-	26	5	-34,0	-34,5	X	-46,2	X	weiblich
941	679	31	111	25	1 098	790	46	106	32	-14,3	-14,1	-32,6	4,7	-21,9	25-35
571	363	28	77	12	689	442	42	73	18	-17,1	-17,9	-33,3	5,5	-33,3	männlich
370	316	3	34	13	409	348	4	33	14	-9,5	-9,2	X	3,0	-7,1	weiblich
764	517	20	81	25	899	590	40	89	22	-15,0	-12,4	-50,0	-9,0	13,6	35-45
478	289	18	47	12	559	312	34	63	12	-14,5	-7,4	-47,1	-25,4	-	männlich
286	228	2	34	13	340	278	6	26	10	-15,9	-18,0	X	30,8	30,0	weiblich
975	657	32	88	35	1 130	691	53	153	37	-13,7	-4,9	-39,6	-42,5	-5,4	45-55
617	354	29	60	24	728	395	49	85	19	-15,2	-10,4	-40,8	-29,4	26,3	männlich
358	303	3	28	11	402	296	4	68	18	-10,9	2,4	X	-58,8	-38,9	weiblich
729	508	11	72	35	813	549	19	105	23	-10,3	-7,5	-42,1	-31,4	52,2	55-65
469	321	11	33	15	549	349	19	56	10	-14,6	-8,0	-42,1	-41,1	50,0	männlich
260	187	-	39	20	264	200	-	49	13	-1,5	-6,5	-	-20,4	53,8	weiblich
565	351	3	114	68	709	433	6	171	75	-20,3	-18,9	X	-33,3	-9,3	65 und mehr
396	285	2	61	22	498	345	6	101	26	-20,5	-17,4	X	-39,6	-15,4	männlich
169	66	1	53	46	210	88	-	69	49	-19,5	-25,0	X	-23,2	-6,1	weiblich
4 910	3 244	129	628	330	5 827	3 744	215	866	309	-15,7	-13,4	-40,0	-27,5	6,8	Zusammen
3 125	1 934	118	387	156	3 740	2 235	196	527	155	-16,4	-13,5	-39,8	-26,6	0,6	männlich
1 785	1 310	11	241	174	2 086	1 509	19	338	154	-14,4	-13,2	-42,1	-28,7	13,0	weiblich
163	94	2	18	3	169	107	-	14	5	-3,6	-12,1	X	28,6	X	Ohne Angabe
5 073	3 338	131	646	333	5 996	3 851	215	880	314	-15,4	-13,3	-39,1	-26,6	6,1	Insgesamt

**16. An Straßenverkehrsunfällen beteiligte Fahrzeugführer und Fußgänger als Hauptverursacher
nach Art der Verkehrsbeteiligung**

Art der Verkehrsbeteiligung Ortslage	Unfälle mit Personen- schaden	Verunglückte			Schwerw. Unfälle mit Sach- schaden i. e. S.	Unfälle mit Personen- schaden	Verunglückte			Schwerw. Unfälle mit Sach- schaden i. e. S.	
		Getötete	Schwer-	Leicht-			Getötete	Schwer-	Leicht-		
			verletzte					verletzte			
		Mai 2013					Mai 2012				
Fahrer von											
Mofas, Mopeds	18	1	4	19	-	20	-	4	16	-	
innerorts	14	-	3	15	-	19	-	3	16	-	
außerorts	4	1	1	4	-	1	-	1	-	-	
Motorzweirädern mit amtl. Kennzeichen	38	3	18	23	1	54	-	25	36	3	
innerorts	11	1	5	6	1	21	-	6	16	2	
außerorts	27	2	13	17	-	33	-	19	20	1	
Personenkraftwagen	434	7	103	450	173	522	10	135	569	169	
innerorts	298	1	59	300	107	342	2	58	362	106	
außerorts	136	6	44	150	66	180	8	77	207	63	
darunter											
18 bis unter 25 Jahre	74	1	22	82	22	101	1	29	115	21	
innerorts	42	-	8	50	15	57	-	11	65	12	
außerorts	32	1	14	32	7	44	1	18	50	9	
Bussen	4	-	-	6	-	3	-	-	4	-	
innerorts	3	-	-	4	-	3	-	-	4	-	
außerorts	1	-	-	2	-	-	-	-	-	-	
Güterkraftfahrzeugen	66	3	21	58	25	62	2	16	69	19	
innerorts	31	1	9	25	12	31	-	5	34	5	
außerorts	35	2	12	33	13	31	2	11	35	14	
Landwirtschaftlichen Zugmaschinen	3	-	1	2	-	3	1	3	1	-	
innerorts	2	-	1	1	-	-	-	-	-	-	
außerorts	1	-	-	1	-	3	1	3	1	-	
übrigen											
Kraftfahrzeugen	7	-	1	8	-	1	-	1	-	-	
innerorts	5	-	1	5	-	1	-	1	-	-	
außerorts	2	-	-	3	-	-	-	-	-	-	
Kraftfahrzeugen zus.	570	14	148	566	199	665	13	184	695	191	
innerorts	364	3	78	356	120	417	2	73	432	113	
außerorts	206	11	70	210	79	248	11	111	263	78	

**Noch 16. An Straßenverkehrsunfällen beteiligte Fahrzeugführer und Fußgänger als Hauptverursacher
nach Art der Verkehrsbeteiligung**

Art der Verkehrsbeteiligung Ortslage	Unfälle mit Personen- schaden	Verunglückte			Schwerw. Unfälle mit Sach- schaden i. e. S.	Unfälle mit Personen- schaden	Verunglückte			Schwerw. Unfälle mit Sach- schaden i. e. S.
		Getötete	Schwer-	Leicht-			Getötete	Schwer-	Leicht-	
			verletzte					verletzte		
		Mai 2013					Mai 2012			
Fahrrädern	106	-	25	91	-	152	1	41	122	1
innerorts	91	-	19	81	-	133	-	30	114	1
außerorts	15	-	6	10	-	19	1	11	8	-
darunter										
unter 15 Jahren	16	-	4	13	-	28	-	11	23	-
innerorts	15	-	4	12	-	27	-	10	22	-
außerorts	1	-	-	1	-	1	-	1	1	-
anderen Fahrzeugen	13	1	3	11	4	6	-	1	5	1
innerorts	10	1	3	8	4	4	-	1	3	-
außerorts	3	-	-	3	-	2	-	-	2	1
Fußgänger	20	1	6	16	1	13	1	2	10	1
innerorts	18	-	6	15	1	11	-	2	9	-
außerorts	2	1	-	1	-	2	1	-	1	1
darunter										
unter 15 Jahren	6	-	2	4	-	6	1	2	3	-
innerorts	6	-	2	4	-	4	-	2	2	-
außerorts	-	-	-	-	-	2	1	-	1	-
65 Jahre und mehr	4	-	1	6	-	-	-	-	-	-
innerorts	3	-	1	5	-	-	-	-	-	-
außerorts	1	-	-	1	-	-	-	-	-	-
Andere Personen	1	-	1	-	1	2	-	2	-	-
innerorts	1	-	1	-	1	2	-	2	-	-
außerorts	-	-	-	-	-	-	-	-	-	-
Insgesamt	710	16	183	684	205	838	15	230	832	194
innerorts	484	4	107	460	126	567	2	108	558	114
außerorts	226	12	76	224	79	271	13	122	274	80
darunter										
unter 15 Jahren	22	-	6	17	-	34	1	13	26	-
innerorts	21	-	6	16	-	31	-	12	24	-
außerorts	1	-	-	1	-	3	1	1	2	-
65 Jahre und mehr	88	1	26	84	19	100	1	31	92	22
innerorts	67	1	17	61	12	67	-	16	64	14
außerorts	21	-	9	23	7	33	1	15	28	8

**Noch 16. An Straßenverkehrsunfällen beteiligte Fahrzeugführer und Fußgänger als Hauptverursacher
nach Art der Verkehrsbeteiligung**

Art der Verkehrsbeteiligung Ortslage	Unfälle mit Personen- schaden	Verunglückte			Schwerw. Unfälle mit Sach- schaden i. e. S.	Unfälle mit Personen- schaden	Verunglückte			Schwerw. Unfälle mit Sach- schaden i. e. S.
		Getötete	Schwer-	Leicht-			Getötete	Schwer-	Leicht-	
			verletzte					verletzte		
		Januar - Mai 2013				Januar - Mai 2012				
Fahrer von										
Mofas, Mopeds	34	1	6	33	-	57	-	12	49	1
innerorts	30	-	5	29	-	51	-	10	43	1
außerorts	4	1	1	4	-	6	-	2	6	-
Motorzweirädern mit amtl. Kennzeichen	71	4	35	40	2	118	-	66	72	6
innerorts	31	1	14	19	2	53	-	25	37	2
außerorts	40	3	21	21	-	65	-	41	35	4
Personenkraftwagen	1 997	34	487	2 143	1 162	2 272	34	539	2 376	1 021
innerorts	1 173	5	216	1 231	619	1 457	8	227	1 535	623
außerorts	824	29	271	912	543	815	26	312	841	398
darunter										
18 bis unter 25 Jahre	374	10	114	410	248	483	4	108	521	217
innerorts	179	2	40	205	125	263	-	33	300	128
außerorts	195	8	74	205	123	220	4	75	221	89
Bussen	17	-	3	27	2	18	-	4	31	3
innerorts	15	-	3	24	1	17	-	4	30	1
außerorts	2	-	-	3	1	1	-	-	1	2
Güterkraftfahrzeugen	260	9	67	244	164	253	7	64	258	113
innerorts	116	3	25	109	44	129	1	20	131	48
außerorts	144	6	42	135	120	124	6	44	127	65
Landwirtschaftlichen Zugmaschinen	6	1	1	6	6	10	2	7	6	3
innerorts	2	-	1	1	4	2	-	-	2	2
außerorts	4	1	-	5	2	8	2	7	4	1
übrigen										
Kraftfahrzeugen	14	-	3	22	3	10	-	3	9	3
innerorts	10	-	3	15	1	8	-	3	6	2
außerorts	4	-	-	7	2	2	-	-	3	1
Kraftfahrzeugen zus.	2 399	49	602	2 515	1 339	2 738	43	695	2 801	1 150
innerorts	1 377	9	267	1 428	671	1 717	9	289	1 784	679
außerorts	1 022	40	335	1 087	668	1 021	34	406	1 017	471

**Noch 16. An Straßenverkehrsunfällen beteiligte Fahrzeugführer und Fußgänger als Hauptverursacher
nach Art der Verkehrsbeteiligung**

Art der Verkehrsbeteiligung Ortslage	Unfälle mit Personen- schaden	Verunglückte			Schwerw. Unfälle mit Sach- schaden i. e. S.	Unfälle mit Personen- schaden	Verunglückte			Schwerw. Unfälle mit Sach- schaden i. e. S.	
		Getötete	Schwer-	Leicht-			Getötete	Schwer-	Leicht-		
			verletzte					verletzte			
		Januar - Mai 2013					Januar - Mai 2012				
Fahrrädern	260	1	63	218	1	373	4	92	302	2	
innerorts	231	-	53	197	1	336	2	77	280	2	
außerorts	29	1	10	21	-	37	2	15	22	-	
darunter											
unter 15 Jahren	31	-	8	29	-	52	-	15	44	-	
innerorts	30	-	8	28	-	50	-	14	42	-	
außerorts	1	-	-	1	-	2	-	1	2	-	
anderen Fahrzeugen	37	1	8	30	18	27	-	4	27	8	
innerorts	30	1	7	24	9	19	-	2	19	3	
außerorts	7	-	1	6	9	8	-	2	8	5	
Fußgänger	73	2	19	60	1	76	4	26	50	1	
innerorts	69	1	19	57	1	68	2	22	48	-	
außerorts	4	1	-	3	-	8	2	4	2	1	
darunter											
unter 15 Jahren	28	-	10	19	-	31	1	9	21	-	
innerorts	28	-	10	19	-	29	-	9	20	-	
außerorts	-	-	-	-	-	2	1	-	1	-	
65 Jahre und mehr	10	-	4	9	-	9	-	6	3	-	
innerorts	9	-	4	8	-	9	-	6	3	-	
außerorts	1	-	-	1	-	-	-	-	-	-	
Andere Personen	3	-	2	1	1	7	-	3	4	1	
innerorts	3	-	2	1	1	6	-	2	4	-	
außerorts	-	-	-	-	-	1	-	1	-	1	
Insgesamt	2 772	53	694	2 824	1 360	3 221	51	820	3 184	1 162	
innerorts	1 710	11	348	1 707	683	2 146	13	392	2 135	684	
außerorts	1 062	42	346	1 117	677	1 075	38	428	1 049	478	
darunter											
unter 15 Jahren	59	-	18	48	-	85	1	25	67	-	
innerorts	58	-	18	47	-	80	-	23	63	-	
außerorts	1	-	-	1	-	5	1	2	4	-	
65 Jahre und mehr	309	8	109	298	93	374	7	128	346	114	
innerorts	208	2	57	203	59	270	2	72	243	79	
außerorts	101	6	52	95	34	104	5	56	103	35	

17. Ursachen von Straßenverkehrsunfällen mit Personenschaden - Fehlverhalten der Fahrzeugführer

Ursache	Ins- gesamt	Darunter			Ins- gesamt	Darunter			Zu- bzw. Abnahme (-)				
		Per- sonen- kraft- wagen	Motor- zwei- räder mit amtl. Kenn- zeichen	Fahr- räder		Per- sonen- kraft- wagen	Motor- zwei- räder mit amtl. Kenn- zeichen	Fahr- räder	ins- gesamt	Per- sonen- kraft- wagen	Motor- zwei- räder mit amtl. Kenn- zeichen	Fahr- räder	
	Anzahl								%				
	Mai 2013				Mai 2012								
	Insgesamt	842	512	45	152	1 026	623	69	213	-17,9	-17,8	-34,8	-28,6
	Verkehrstüchtigkeit	56	27	-	20	58	32	1	20	-3,4	-15,6	X	-
	darunter												
	Alkoholeinfluss	40	17	-	19	45	21	1	19	-11,1	-19,0	X	-
	Einfluss anderer berauschender Mittel (z.B. Drogen, Rauschgift)	6	3	-	1	2	2	-	-	X	X	-	X
	Straßenbenutzung	73	22	4	38	103	35	10	51	-29,1	-37,1	X	-25,5
	Geschwindigkeit	123	77	20	10	141	88	25	11	-12,8	-12,5	-20,0	-9,1
	Abstand	89	62	5	5	146	104	9	11	-39,0	-40,4	X	X
	Überholen	39	26	2	3	46	31	5	2	-15,2	-16,1	X	X
	Vorbeifahren	-	-	-	-	2	1	1	-	X	X	X	-
	Nebeneinanderfahren	13	7	-	2	16	11	-	1	-18,8	X	-	X
	Vorfahrt, Vorrang	125	81	1	29	138	103	2	21	-9,4	-21,4	X	38,1
	Abbiegen, Wenden, Rück- wärtsfahren, Ein- und Anfahren	153	110	2	16	176	118	3	35	-13,1	-6,8	X	-54,3
	Falsches Verhalten gegenüber Fußgängern	21	15	-	2	18	13	1	-	16,7	15,4	X	X
	darunter												
	an Überwegen, Furten	4	3	-	-	4	3	1	-	-	-	X	-
	Ruhender Verkehr, Verkehrssicherung	8	7	-	-	15	14	-	-	X	X	-	-
	Nichtbeachten der Be- leuchtungsvorschriften	-	-	-	-	-	-	-	-	-	-	-	-
	Ladung, Besetzung	2	1	-	-	1	1	-	-	X	-	-	-
Andere Fehler beim Fahrzeugführer	140	77	11	27	166	72	12	61	-15,7	6,9	-8,3	-55,7	

Noch 17. Ursachen von Straßenverkehrsunfällen mit Personenschaden - Fehlverhalten der Fahrzeugführer

Ins- gesamt	Darunter			Ins- gesamt	Darunter			Zu- bzw. Abnahme (-)				Ursache
	Per- sonen- kraft- wagen	Motor- zwei- räder mit amtl. Kenn- zeichen	Fahr- räder		Per- sonen- kraft- wagen	Motor- zwei- räder mit amtl. Kenn- zeichen	Fahr- räder	ins- gesamt	Per- sonen- kraft- wagen	Motor- zwei- räder mit amtl. Kenn- zeichen	Fahr- räder	
Anzahl								%				
Januar - Mai 2013				Januar - Mai 2012								
3 342	2 453	86	359	3 981	2 821	148	563	-16,1	-13,0	-41,9	-36,2	Insgesamt
180	123	-	35	241	161	4	60	-25,3	-23,6	X	-41,7	Verkehrstüchtigkeit
133	89	-	33	174	102	4	56	-23,6	-12,7	X	-41,1	darunter Alkoholeinfluss
9	6	-	1	18	16	-	1	X	X	-	-	Einfluss anderer berauschender Mittel (z.B. Drogen, Rauschgift)
288	150	7	104	354	151	19	155	-18,6	-0,7	X	-32,9	Straßenbenutzung
755	608	42	25	695	526	50	47	8,6	15,6	-16,0	-46,8	Geschwindigkeit
386	299	9	11	522	412	17	17	-26,1	-27,4	X	-35,3	Abstand
119	87	5	6	149	109	11	5	-20,1	-20,2	X	X	Überholen
6	6	-	-	5	3	1	-	X	X	X	-	Vorbeifahren
52	33	-	2	52	39	1	2	-	-15,4	X	-	Nebeneinanderfahren
478	380	1	50	592	479	5	53	-19,3	-20,7	X	-5,7	Vorrang, Vorfahrt
447	336	3	48	613	449	5	82	-27,1	-25,2	X	-41,5	Abbiegen, Wenden, Rück- wärtsfahren, Ein- und Anfahren
94	77	-	6	112	90	1	6	-16,1	-14,4	X	-	Falsches Verhalten gegenüber Fußgängern
18	16	-	-	21	19	1	-	-14,3	-15,8	X	-	darunter an Überwegen, Furten
18	15	-	1	45	39	-	1	-60,0	-61,5	-	-	Ruhender Verkehr Verkehrssicherung
-	-	-	-	3	-	-	2	X	-	-	X	Nichtbeachten der Be- leuchtungsvorschriften
4	1	-	-	6	1	-	2	X	-	-	X	Ladung, Besetzung
515	338	19	71	592	362	34	131	-13,0	-6,6	-44,1	-45,8	Andere Fehler beim Fahrzeugführer

18. Straßenverkehrsunfälle und Verunglückte nach Unfallursachen ¹⁾

Ursache	Unfälle mit Perso- nen- schaden	Verunglückte			Schwerw. Unfälle mit Sach- schaden i. e. S.	Unfälle mit Perso- nen- schaden	Verunglückte			Schwerw. Unfälle mit Sach- schaden i. e. S.	
		Getötete	Schwer-	Leicht-			Getötete	Schwer-	Leicht-		
			verletzte					verletzte			
		Mai 2013				Mai 2012					
		Fehlverhalten der Fahrzeugführer									
Alkoholeinfluss	40	1	14	33	28	45	-	17	45	23	
Einfluss anderer berauschender Mittel	6	-	3	3	1	2	-	-	3	1	
Übermüdung	3	-	-	4	7	3	-	2	2	2	
Sonstige körperliche u .geistige Mängel	7	1	1	7	2	8	-	7	3	3	
Benutzung der falschen Fahrbahn oder verbotswid. Benutzung and. Straßenteile	38	1	7	39	4	64	-	9	64	4	
Verstoß gegen das Rechtsfahrgebot	33	4	16	32	11	37	2	23	39	13	
Nicht angepasste Geschwindigkeit m.gleichzeit. Überschreiten der zulässigen Höchstgeschw.	3	1	3	-	1	4	-	2	2	1	
in anderen Fällen	120	7	43	114	41	137	7	53	124	35	
Ungenügender Sicherheitsabstand	89	-	18	101	17	142	2	26	181	12	
Starkes Bremsen des Vorausfahrenden ohne zwingenden Grund	-	-	-	-	1	3	1	3	4	-	
Unzulässiges Rechtsüberholen	1	-	2	-	-	3	-	-	3	-	
Überholen trotz Gegenverkehrs	5	-	2	4	-	7	1	4	9	2	
Überholen trotz unklarer Verkehrslage	10	1	2	8	3	15	1	5	17	2	
Überholen trotz unzureich. Sichtverhältnisse	-	-	-	-	-	1	-	-	1	-	
Überholen ohne Beachtung des nachfolgenden Verkehrs und/oder ohne rechtzeitige u. deut- liche Ankündigung des Ausscherens	5	-	-	7	2	4	-	-	6	5	
Fehler beim Wiedereinordnen nach rechts	2	1	-	2	2	5	-	2	7	2	
Sonstige Fehler beim Überholen	13	-	3	11	2	10	-	2	8	-	
Fehler beim Überholtwerden	3	-	1	3	-	1	-	-	1	-	
Nichtbeachten des Vorranges entgegenkomm. Fahrzeuge beim Vorbeifahren an haltenden Fahrzeugen, Absperrungen, Hindernissen	-	-	-	-	-	2	-	1	1	-	
Nichtbeachten des nachfolg. Verkehrs beim Vorbeifahren an haltenden Fahrzeugen, Absperrung, Hindernissen und/oder ohne rechtzeitig. u. deutl. Ankündig. d. Ausscherens	-	-	-	-	-	-	-	-	-	1	
Nebeneinanderfahren, fehlerhaftes Wechseln des Fahrstreifens oder Nichtbeachten des Reißverschlussverfahrens	13	-	4	12	5	16	-	2	18	3	
Nichtbeachten der Regel "rechts vor links"	12	-	1	13	6	10	-	-	11	6	
Nichtbeachten der Vorfahrt regelnd. Verkehrsz.	93	1	19	90	38	106	1	24	112	53	
Nichtbeachten der Vorfahrt d. durchgeh. Ver- kehrs auf Autobahnen oder Kraftfahrtstraßen	3	-	2	1	1	4	-	6	5	4	
Nichtbeachten der Vorfahrt durch Fahrzeuge, die aus Feld- und Waldwegen kommen	-	-	-	-	2	-	-	-	-	-	
Nichtbeachten der Verkehrsregelung durch Polizeibeamte oder Lichtzeichen	14	-	4	13	5	16	-	4	18	10	
Nichtbeachten des Vorranges entgegen- kommender Fahrzeuge	2	-	-	3	-	-	-	-	-	-	
Nichtbeachten des Vorranges von Schienen- fahrzeugen an Bahnübergängen	1	-	-	1	1	2	1	1	-	-	

1) Die Tabelle enthält Mehrfachzählungen, weil bei einem Unfall bis zu acht Ursachen eingetragen werden.

Noch 18. Straßenverkehrsunfälle und Verunglückte nach Unfallursachen ¹⁾

Ursache	Unfälle mit Perso- nen- schaden	Verunglückte			Schwerw. Unfälle mit Sach- schaden i. e. S.	Unfälle mit Perso- nen- schaden	Verunglückte			Schwerw. Unfälle mit Sach- schaden i. e. S.	
		Getötete	Schwer-	Leicht-			Getötete	Schwer-	Leicht-		
			verletzte					verletzte			
		Mai 2013					Mai 2012				
		Noch Fehlverhalten der Fahrzeugführer									
Fehler beim Abbiegen	77	1	19	78	24	94	-	27	91	21	
Fehler beim Wenden oder Rückwärtsfahren	26	-	6	26	10	31	-	4	29	5	
Fehler beim Einfahren in den fließend. Verkehr	49	-	11	43	4	51	-	6	51	3	
Falsches Verhalten gegenüber Fußgängern											
an Fußgängerüberwegen	1	-	-	1	-	4	-	2	3	-	
an Fußgängerfurten	3	-	-	3	-	-	-	-	-	-	
beim Abbiegen	3	-	-	6	-	1	-	-	1	-	
an Haltestellen	-	-	-	-	-	3	1	2	-	-	
an anderen Stellen	14	-	6	9	-	10	1	4	8	-	
Unzulässiges Halten oder Parken	-	-	-	-	-	1	-	-	1	-	
Mangelnde Sicherung haltender o. liegendebl. Fahrzeuge u. von Unfallstellen sowie Schul- bussen, bei denen Kinder ein-/aussteigen	2	-	1	1	-	-	-	-	-	-	
Verkehrswidriges Verhalten beim Ein- o. Aus- steigen, Be- oder Entladen	6	-	2	4	-	14	-	2	13	-	
Nichtbeachten der Beleuchtungsvorschriften	-	-	-	-	-	-	-	-	-	-	
Überladung, Überbesetzung	-	-	-	-	-	-	-	-	-	-	
Unzureichend gesicherte Ladung oder Fahr- zeugzubehörteile	2	-	-	2	1	1	-	-	1	2	
Andere Fehler beim Fahrzeugführer	139	6	38	120	40	165	6	52	138	28	
		Technische Mängel, Wartungsmängel									
Beleuchtung	2	-	-	2	-	1	-	-	1	-	
Bereifung	1	-	-	2	2	7	-	2	11	3	
Bremsen	3	-	1	4	-	1	-	-	1	-	
Lenkung	2	-	-	3	-	1	-	-	1	-	
Zugvorrichtung	-	-	-	-	1	-	-	-	-	-	
Andere Mängel	2	-	-	4	-	3	-	2	1	-	
		Fehlverhalten der Fußgänger									
Alkoholeinfluss	4	-	2	2	-	-	-	-	-	-	
Einfluss anderer berauschender Mittel	-	-	-	-	-	-	-	-	-	-	
Übermüdung	-	-	-	-	-	-	-	-	-	-	
Sonstige körperliche u .geistige Mängel	-	-	-	-	-	-	-	-	-	-	
Falsches Verhalten bei Überschreiten d. Fahr- bahn an Stellen, an denen der Fußg.verkehr durch Polizeibeamte oder Lichtzei. gereg.war	1	-	-	1	-	1	-	1	-	-	
auf Fußgängerüberwegen ohne Verkehrsreg. durch Polizeibeamte oder Lichtzeichen	-	-	-	-	-	-	-	-	-	-	
in der Nähe von Kreuzungen, Einmündungen, Lichtzeichenanlagen, Fußgängerüberwegen bei dichtem Verkehr	-	-	-	-	-	-	-	-	-	-	

1) Die Tabelle enthält Mehrfachzählungen, weil bei einem Unfall bis zu acht Ursachen eingetragen werden.

Noch 18. Straßenverkehrsunfälle und Verunglückte nach Unfallursachen ¹⁾

Ursache	Unfälle mit Perso- nen- schaden	Verunglückte			Schwerw. Unfälle mit Sach- schaden i. e. S.	Unfälle mit Perso- nen- schaden	Verunglückte			Schwerw. Unfälle mit Sach- schaden i. e. S.	
		Getötete	Schwer-	Leicht-			Getötete	Schwer-	Leicht-		
			verletzte					verletzte			
		Mai 2013					Mai 2012				
		Noch Fehlverhalten der Fußgänger									
weiter falsches Verhalten											
an anderen Stellen											
durch plötzliches Hervortreten hinter											
Sichthindernissen	7	-	2	5	-	5	-	-	5	-	
ohne auf den Fahrzeugverkehr zu achten	27	1	8	22	-	13	2	4	9	1	
durch sonstiges falsches Verhalten	2	-	1	1	1	2	-	-	2	-	
Nichtbenutzung des Gehweges	-	-	-	-	-	-	-	-	-	-	
Nichtbenutzung d. vorgeschrieb. Straßenseite	-	-	-	-	-	-	-	-	-	-	
Spielen auf oder neben der Fahrbahn	-	-	-	-	-	-	-	-	-	-	
Andere Fehler der Fußgänger	-	-	-	-	-	-	-	-	-	-	
		Straßenverhältnisse									
Verunreinigung durch ausgeflossenes Öl	2	-	-	3	-	1	-	-	1	-	
Andere Verunreinigung. durch Straßenbenutzer	-	-	-	-	-	-	-	-	-	-	
Schnee, Eis	-	-	-	-	-	-	-	-	-	-	
Regen	10	-	-	12	6	1	-	-	1	4	
Andere Einflüsse	-	-	-	-	-	-	-	-	-	-	
Spurrillen im Zusammenhang mit Regen,											
Schnee oder Eis	1	-	1	1	-	-	-	-	-	-	
Anderer Zustand der Straße	5	-	1	4	1	7	-	1	7	-	
Nicht ordnungsgemäßer Zustand der											
Verkehrszeichen oder -einrichtungen	2	-	-	2	-	-	-	-	-	-	
Mangelhafte Beleuchtung der Straße	-	-	-	-	-	-	-	-	-	-	
Mangelhafte Sicherung v. Bahnübergängen	-	-	-	-	-	-	-	-	-	-	
		Witterungseinflüsse									
Sichtbehinderung durch											
Nebel	-	-	-	-	-	-	-	-	-	-	
starken Regen, Hagel, Schneegestöber usw.	4	-	1	11	3	-	-	-	-	1	
blendende Sonne	1	-	-	1	-	8	-	4	8	-	
Seitenwind	-	-	-	-	1	1	-	1	-	-	
Unwetter oder sonst. Witterungseinflüsse	-	-	-	-	-	-	-	-	-	-	
		Hindernisse									
Nicht oder unzureichend gesicherte Arbeits-											
stellen auf der Fahrbahn	-	-	-	-	-	-	-	-	-	-	
Wild auf der Fahrbahn	9	-	2	7	7	12	-	4	8	6	
Anderes Tier auf der Fahrbahn	5	-	3	3	-	3	-	2	1	-	
Sonstiges Hindernis auf der Fahrbahn	2	-	-	2	2	-	-	-	-	-	
Sonstige Ursachen	-	-	-	-	-	1	-	-	1	-	

1) Die Tabelle enthält Mehrfachzählungen, weil bei einem Unfall bis zu acht Ursachen eingetragen werden.

Noch 18. Straßenverkehrsunfälle und Verunglückte nach Unfallursachen ¹⁾

Ursache	Unfälle mit Perso- nen- schaden	Verunglückte			Schwerw. Unfälle mit Sach- schaden i. e. S.	Unfälle mit Perso- nen- schaden	Verunglückte			Schwerw. Unfälle mit Sach- schaden i. e. S.
		Getötete	Schwer-	Leicht-			Getötete	Schwer-	Leicht-	
			verletzte					verletzte		
	Januar - Mai 2013					Januar - Mai 2012				
	Fehlverhalten der Fahrzeugführer									
Alkoholeinfluss	132	3	43	112	120	174	4	69	142	137
Einfluss anderer berauschender Mittel	9	-	4	5	5	18	1	6	17	5
Übermüdung	15	2	2	46	21	9	-	6	6	11
Sonstige körperliche u .geistige Mängel	23	1	8	19	6	40	1	22	27	6
Benutzung der falschen Fahrbahn oder verbotswid. Benutzung and. Straßenteile	147	4	36	130	34	203	1	40	194	21
Verstoß gegen das Rechtsfahrgebot	135	11	50	136	88	143	6	64	131	87
Nicht angepasste Geschwindigkeit m.gleichzeit. Überschreiten der zulässigen Höchstgeschw.	4	1	3	1	2	24	3	12	25	16
in anderen Fällen	749	28	248	758	591	667	21	236	594	410
Ungenügender Sicherheitsabstand	383	1	64	458	67	512	3	74	629	60
Starkes Bremsen des Vorausfahrenden ohne zwingenden Grund	1	-	-	2	4	5	1	3	6	1
Unzulässiges Rechtsüberholen	3	-	2	2	2	5	-	-	6	3
Überholen trotz Gegenverkehrs	11	-	6	8	6	22	4	11	23	8
Überholen trotz unklarer Verkehrslage	30	1	6	28	20	41	2	14	43	12
Überholen trotz unzureich. Sichtverhältnisse	2	-	2	1	3	1	-	-	1	-
Überholen ohne Beachtung des nachfolgenden Verkehrs und/oder ohne rechtzeitige u. deut- liche Ankündigung des Ausscherens	15	-	4	15	7	23	-	4	25	24
Fehler beim Wiedereinordnen nach rechts	22	1	3	24	13	20	-	9	22	6
Sonstige Fehler beim Überholen	31	-	8	26	9	30	-	6	31	6
Fehler beim Überholtwerden	5	-	2	5	-	6	-	2	6	4
Nichtbeachten des Vorranges entgegenkomm. Fahrzeuge beim Vorbeifahren an haltenden Fahrzeugen, Absperrungen, Hindernissen	5	-	1	7	2	3	-	1	2	1
Nichtbeachten des nachfolg. Verkehrs beim Vorbeifahren an haltenden Fahrzeugen, Absperrung, Hindernissen und/oder ohne rechtzeitig. u. deutl. Ankündig. d. Ausscherens	1	-	-	1	-	2	-	-	2	1
Nebeneinanderfahren, fehlerhaftes Wechseln des Fahrstreifens oder Nichtbeachten des Reißverschlussverfahrens	51	-	9	58	21	52	-	7	57	16
Nichtbeachten der Regel "rechts vor links"	32	-	1	37	24	46	-	4	49	23
Nichtbeachten der Vorfahrt regelnd. Verkehrsz.	374	3	79	398	236	460	2	86	521	244
Nichtbeachten der Vorfahrt d. durchgeh. Ver- kehrs auf Autobahnen oder Krafftfahrtstraßen	6	-	5	2	7	14	-	7	16	11
Nichtbeachten der Vorfahrt durch Fahrzeuge, die aus Feld- und Waldwegen kommen	-	-	-	-	2	2	-	1	1	-
Nichtbeachten der Verkehrsregelung durch Polizeibeamte oder Lichtzeichen	54	-	21	57	27	62	-	18	73	35
Nichtbeachten des Vorranges entgegen- kommender Fahrzeuge	4	-	-	5	3	1	-	1	-	2
Nichtbeachten des Vorranges von Schienen- fahrzeugen an Bahnübergängen	3	-	1	2	4	5	1	2	4	2

1) Die Tabelle enthält Mehrfachzählungen, weil bei einem Unfall bis zu acht Ursachen eingetragen werden.

Noch 18. Straßenverkehrsunfälle und Verunglückte nach Unfallursachen ¹⁾

Ursache	Unfälle mit Perso- nen- schaden	Verunglückte			Schwerw. Unfälle mit Sach- schaden i. e. S.	Unfälle mit Perso- nen- schaden	Verunglückte			Schwerw. Unfälle mit Sach- schaden i. e. S.	
		Getötete	Schwer-	Leicht-			Getötete	Schwer-	Leicht-		
			verletzte					verletzte			
	Januar - Mai 2013					Januar - Mai 2012					
	Noch Fehlverhalten der Fahrzeugführer										
	Fehler beim Abbiegen	247	1	54	263	121	329	2	78	352	122
	Fehler beim Wenden oder Rückwärtsfahren	81	2	14	89	39	113	1	14	108	31
	Fehler beim Einfahren in den fließend. Verkehr	118	-	23	110	20	170	-	24	158	11
	Falsches Verhalten gegenüber Fußgängern										
	an Fußgängerüberwegen	12	-	3	11	-	18	-	8	11	-
	an Fußgängerfurten	6	-	2	4	-	3	-	1	2	-
	beim Abbiegen	13	-	1	17	-	10	-	1	9	-
	an Haltestellen	8	-	2	6	-	15	1	6	8	-
	an anderen Stellen	55	1	18	39	-	66	2	19	51	-
	Unzulässiges Halten oder Parken	1	-	-	1	2	3	-	-	4	-
	Mangelnde Sicherung haltender o. liegendebl. Fahrzeuge u. von Unfallstellen sowie Schul- bussen, bei denen Kinder ein-/aussteigen	4	-	1	3	-	3	-	1	3	2
	Verkehrswidriges Verhalten beim Ein- o. Aus- steigen, Be- oder Entladen	13	-	2	11	-	39	-	6	34	1
	Nichtbeachten der Beleuchtungsvorschriften	-	-	-	-	-	3	-	1	2	-
	Überladung, Überbesetzung	-	-	-	-	-	1	-	-	1	-
	Unzureichend gesicherte Ladung oder Fahr- zeugzubehörteile	4	-	3	3	11	5	-	-	7	7
	Andere Fehler beim Fahrzeugführer	512	18	156	464	237	590	18	198	484	199
	Technische Mängel, Wartungsmängel										
	Beleuchtung	3	-	1	2	1	4	-	3	1	-
	Bereifung	8	-	-	11	6	13	1	9	13	5
	Bremsen	6	-	1	9	-	2	-	1	1	1
	Lenkung	2	-	-	3	1	4	-	1	3	-
	Zugvorrichtung	-	-	-	-	1	-	-	-	-	-
	Andere Mängel	3	-	-	5	-	7	-	2	10	4
	Fehlverhalten der Fußgänger										
	Alkoholeinfluss	12	-	3	10	-	14	2	5	9	-
	Einfluss anderer berauschender Mittel	1	-	-	1	-	-	-	-	-	-
	Übermüdung	-	-	-	-	-	-	-	-	-	-
	Sonstige körperliche u .geistige Mängel	1	-	1	-	-	-	-	-	-	-
Falsches Verhalten bei Überschreiten d. Fahr- bahn an Stellen, an denen der Fußg.verkehr durch Polizeibeamte oder Lichtzei. gereg.war	6	-	1	5	-	6	-	4	2	-	
auf Fußgängerüberwegen ohne Verkehrsreg. durch Polizeibeamte oder Lichtzeichen	1	-	-	1	-	-	-	-	-	-	
in der Nähe von Kreuzungen, Einmündungen, Lichtzeichenanlagen, Fußgängerüberwegen bei dichtem Verkehr	4	-	-	4	-	9	-	6	3	1	

1) Die Tabelle enthält Mehrfachzählungen, weil bei einem Unfall bis zu acht Ursachen eingetragen werden.

Noch 18. Straßenverkehrsunfälle und Verunglückte nach Unfallursachen ¹⁾

Ursache	Unfälle mit Perso- nen- schaden	Verunglückte			Schwerw. Unfälle mit Sach- schaden i. e. S.	Unfälle mit Perso- nen- schaden	Verunglückte			Schwerw. Unfälle mit Sach- schaden i. e. S.	
		Getötete	Schwer-	Leicht-			Getötete	Schwer-	Leicht-		
			verletzte					verletzte			
		Januar - Mai 2013					Januar - Mai 2012				
		Noch Fehlverhalten der Fußgänger									
weiter falsches Verhalten											
an anderen Stellen											
durch plötzliches Hervortreten hinter											
Sichthindernissen	21	-	6	15	-	21	-	5	16	-	
ohne auf den Fahrzeugverkehr zu achten	89	4	30	65	-	77	6	27	49	1	
durch sonstiges falsches Verhalten	8	-	2	6	1	11	-	4	8	-	
Nichtbenutzung des Gehweges	3	1	-	2	-	2	-	-	2	-	
Nichtbenutzung d. vorgeschrieb. Straßenseite	-	-	-	-	-	3	-	-	3	-	
Spielen auf oder neben der Fahrbahn	-	-	-	-	-	1	-	1	-	-	
Andere Fehler der Fußgänger	2	-	-	2	-	3	-	2	1	-	
		Straßenverhältnisse									
Verunreinigung durch ausgeflossenes Öl	2	-	-	3	-	5	-	3	3	-	
Andere Verunreinigung, durch Straßenbenutzer	1	-	-	1	-	1	-	-	1	-	
Schnee, Eis	314	3	76	337	381	177	1	38	177	186	
Regen	45	4	10	78	25	28	-	15	22	39	
Andere Einflüsse	1	-	-	1	1	-	-	-	-	1	
Spurrillen im Zusammenhang mit Regen,											
Schnee oder Eis	2	-	1	4	-	-	-	-	-	-	
Anderer Zustand der Straße	13	-	2	11	3	16	2	3	13	-	
Nicht ordnungsgemäßer Zustand der											
Verkehrszeichen oder -einrichtungen	2	-	-	2	1	1	-	-	1	-	
Mangelhafte Beleuchtung der Straße	-	-	-	-	-	-	-	-	-	-	
Mangelhafte Sicherung v. Bahnübergängen	-	-	-	-	-	-	-	-	-	-	
		Witterungseinflüsse									
Sichtbehinderung durch											
Nebel	3	-	1	2	-	-	-	-	-	-	
starken Regen, Hagel, Schneegestöber usw.	7	-	1	14	4	1	-	1	-	1	
blendende Sonne	16	1	4	15	4	24	-	9	21	3	
Seitenwind	4	-	-	8	1	9	1	3	8	4	
Unwetter oder sonst. Witterungseinflüsse	-	-	-	-	1	-	-	-	-	1	
		Hindernisse									
Nicht oder unzureichend gesicherte Arbeits-											
stellen auf der Fahrbahn	-	-	-	-	-	-	-	-	-	-	
Wild auf der Fahrbahn	29	-	5	28	18	41	1	9	38	19	
Anderes Tier auf der Fahrbahn	13	-	6	13	-	14	-	5	10	3	
Sonstiges Hindernis auf der Fahrbahn	4	-	-	4	3	5	-	1	4	-	
Sonstige Ursachen	3	-	1	2	1	7	-	-	9	1	

1) Die Tabelle enthält Mehrfachzählungen, weil bei einem Unfall bis zu acht Ursachen eingetragen werden.

Veröffentlichungen ¹⁾ im Statistischen Landesamt Sachsen-Anhalt

Im Monat Oktober 2013 erschienen:

Bestell-Nr.	Kennziffer/ Periodizität	Titel	Preis (in EUR)
1 Z 0 03	Z	Statistisches Monatsheft 10/13	5,50
3 C 3 05	C III - m-8/13	Schlachtungen und Geflügel - August 2013 -	1,50
3 E 1 02	E I - m-6/13	Beschäftigte, Umsatz im Verarbeitenden Gewerbe sowie im Bergbau und der Gewinnung von Steinen und Erden - Juni 2013 - Vorläufige Ergebnisse Betriebe mit 50 und mehr tätigen Personen	5,00
3 E 1 09	E I - vj-1/13	Produktion ausgewählter Erzeugnisse im Verarbeitenden Gewerbe sowie im Bergbau und der Gewinnung von Steinen und Erden - I. Quartal 2013	2,50
3 E 2 01	E II - m-7/13	Umsatz, Tätige Personen, Auftragseingang und Auftragsbestand im Baugewerbe Juli 2013	2,50
3 G 4 01	G IV - m-5/13	Gäste und Übernachtungen im Reiseverkehr, Beherbergungskapazität Mai 2013, Januar bis Mai 2013 - Vorläufige Ergebnisse -	6,00
3 K 5 04	K V - j/13	Tageseinrichtungen für Kinder und geförderte Kindertagespflege Stichtag: 01.03.2013	4,50
3 Q 4 02	Q IV - j/12	Unfälle beim Umgang mit und bei der Beförderung von wassergefährdenden Stoffen - Jahr 2012 -	3,00

1) Veröffentlichung als PDF-Datei kostenfrei erhältlich - bei Bestellung bitte die erste Stelle der Bestellnummer durch eine „6“ ersetzen