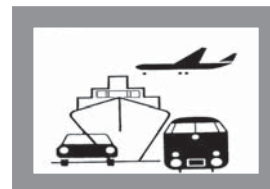


STATISTISCHE BERICHTE

HI
m-12/12

Bestellnummer:
3H101



Verkehr

Straßenverkehrsunfälle

Dezember 2012
- Vorläufige Ergebnisse -



SACHSEN-ANHALT

Statistisches Landesamt

Herausgabemonat: April 2013

Zu beziehen durch das

Statistische Landesamt Sachsen-Anhalt
Dezernat Öffentlichkeitsarbeit
Postfach 20 11 56
06012 Halle (Saale)

Preis: 6,00 EUR (kostenfrei als PDF-Datei verfügbar - Bestellnummer: 6H101)

Inhaltliche Verantwortung:

Dezernat: Handel, Gastgewerbe, Dienstleistungen, Verkehr
Frau Pekel
Telefon: 0345 2318-404

Auskünfte erhalten Sie unter:

Telefon: 0345 2318-777
Telefon: 0345 2318-715
Telefon: 0345 2318-716

Telefax: 0345 2318-913
Internet: <http://www.statistik.sachsen-anhalt.de>
E-Mail: info@stala.mi.sachsen-anhalt.de

Vertrieb:

Telefon: 0345 2318-718
E-Mail: shop@stala.mi.sachsen-anhalt.de

Druck: Statistisches Landesamt Sachsen-Anhalt

© Statistisches Landesamt Sachsen-Anhalt, Halle (Saale), 2013
Auszugsweise Vervielfältigung und Verbreitung mit Quellenangabe gestattet.

Bibliothek und Besucherdienst (Merseburger Straße 2):

Montag bis Donnerstag:	9.00 Uhr bis 15.30 Uhr	} möglichst nach Vereinbarung
Freitag:	9.00 Uhr bis 13.00 Uhr	
Telefon:	0345 2318-714	
E-Mail:	bibliothek@stala.mi.sachsen-anhalt.de	

Statistischer Bericht

Straßenverkehrsunfälle

Dezember 2012
- Vorläufige Ergebnisse -

Land Sachsen-Anhalt

Inhaltsverzeichnis

Seite

Vorbemerkungen	3
Grafikenteil	5
Tabellenteil	
Straßenverkehrsunfälle und Verunglückte	
1. Entwicklung der Straßenverkehrsunfälle in Sachsen-Anhalt	6
2. Straßenverkehrsunfälle und Verunglückte nach Unfallkategorien und Unfallfolgen	7
3. Straßenverkehrsunfälle und Verunglückte nach Straßenklassen	8
4. Straßenverkehrsunfälle und Verunglückte nach Unfalltypen	9
5. Straßenverkehrsunfälle und Verunglückte nach Unfallarten	10
6. Straßenverkehrsunfälle und Verunglückte nach Tagesdatum und Ortslage	12
7. Straßenverkehrsunfälle und Verunglückte nach Art der Verkehrsbeteiligung und Ortslage	14
8. Straßenverkehrsunfälle und Verunglückte nach kreisfreien Städten und Landkreisen im Monat	16
9. Straßenverkehrsunfälle und Verunglückte nach kreisfreien Städten und Landkreisen im Zeitraum	18
10. Übrige Sachschadensunfälle nach kreisfreien Städten und Landkreisen	19
Getötete und Verletzte im Straßenverkehr	
11. Getötete und Verletzte im Straßenverkehr nach Art der Verkehrsbeteiligung	20
12. Getötete und Verletzte im Straßenverkehr nach Art der Verkehrsbeteiligung, Altersgruppen und Geschlecht	24
13. Getötete und Verletzte im Straßenverkehr nach Altersgruppen und Geschlecht	32
An Straßenverkehrsunfällen beteiligte Fahrzeugführer und Fußgänger	
14. An Straßenverkehrsunfällen beteiligte Fahrzeugführer und Fußgänger nach Art der Verkehrsbeteiligung	34
15. An Straßenverkehrsunfällen mit Personenschaden beteiligte Fahrzeugführer und Fußgänger nach Art der Verkehrsbeteiligung, Altersgruppen und Geschlecht	36
16. An Straßenverkehrsunfällen beteiligte Fahrzeugführer und Fußgänger als Hauptverursacher nach Art der Verkehrsbeteiligung	38
Ursachen von Straßenverkehrsunfällen	
17. Ursachen von Straßenverkehrsunfällen mit Personenschaden – Fehlverhalten der Fahrzeugführer	42
18. Straßenverkehrsunfälle und Verunglückte nach Unfallursachen	44

Vorbemerkungen

Rechtsgrundlage

Rechtsgrundlage für die Durchführung der Straßenverkehrsunfallstatistik bildet das Gesetz über die Statistik der Straßenverkehrsunfälle (Straßenverkehrsunfallstatistikgesetz - StVUnfStatG) vom 15. Juni 1990 (BGBl. I S. 1078 ff) zuletzt geändert durch das erste Gesetz zur Änderung des Straßenverkehrsunfallstatistikgesetzes vom 23. November 1994 (BGBl. I S. 3491) sowie die Verordnung zur näheren Bestimmung des schwerwiegenden Unfalls mit Sachschaden im Sinne des Straßenverkehrsunfallstatistikgesetzes, zuletzt geändert durch Artikel 3 der Verordnung zur Änderung der Anlage zu §24a des Straßenverkehrsgesetzes und anderer Vorschriften vom 6. Juni 2007 (BGBl. I S. 1047).

Methodik

Entsprechend der Rechtsgrundlage wird über Unfälle, bei denen infolge des Fahrverkehrs auf öffentlichen Straßen, Wegen und Plätzen Personen getötet oder verletzt oder Sachschäden verursacht worden sind, eine Bundesstatistik geführt.

Auskunftspflichtig sind die Polizeidienststellen, deren Beamte den Unfall aufgenommen haben. Daraus folgt, dass die Statistik nur solche Unfälle erfasst, zu denen die Polizei herangezogen wurde.

Grundlage für die Statistik der Straßenverkehrsunfälle sind die elektronisch übergebenen Daten der Verkehrsunfallanzeigen von Unfällen mit Personenschaden, schwerwiegendem Sachschaden im engeren Sinne und sonstigem Sachschaden unter dem Einfluss berauschender Mittel. Die Meldungen über die übrigen Sachschadensunfälle, ohne Einwirkung berauschender Mittel, gehen entsprechend dem o.g. Gesetz nur anzahlmäßig nach der Ortslage in die Straßenverkehrsunfallstatistik ein. Diese übrigen Sachschadensunfälle, ohne den Einfluss berauschender Mittel, sind im vorliegenden Bericht nur in den Tabellen 1, 2 und 9 ausgewiesen.

Nicht immer können alle Unfallanzeigen termingerecht in die Monatsergebnisse eingearbeitet werden, da bei fehlenden oder widersprüchlichen Angaben oft zeitraubende Rückfragen oder Ermittlungsarbeiten anfallen. Dadurch können für

bereits veröffentlichte Vormonatsergebnisse Korrekturen oder Nachmeldungen anfallen. Diese werden laufend ergänzt. Bei den Daten für das laufende Jahr handelt es sich daher jeweils um vorläufige Ergebnisse.

Erläuterung der Begriffe

Unfälle

Unfälle werden nach der Schwere der Unfallfolgen unterschieden in Unfälle mit Personenschaden, schwerwiegende Unfälle mit Sachschaden im engeren Sinne (i.e.S.), sonstige Sachschadensunfälle unter dem Einfluss berauschender Mittel (z.B. Alkohol, Drogen) und übrige Sachschadensunfälle. Kriterium der Zuordnung ist jeweils die schwerste Unfallfolge.

Unfälle mit Personenschaden

Unfälle, bei denen infolge des Fahrverkehrs auf öffentlichen Straßen, Wegen und Plätzen Personen verletzt oder getötet wurden, unabhängig von der Höhe und Art des Sachschadens.

Unfälle mit nur Sachschaden:

Schwerwiegende Unfälle mit Sachschaden (im engeren Sinne)

Unfälle mit Straftatbestand oder Ordnungswidrigkeit (Bußgeld) in Zusammenhang mit der Teilnahme am Straßenverkehr (dazu zählen auch Fälle der Einwirkung von berauschenden Mitteln). Gleichzeitig muss mindestens ein Kraftfahrzeug auf Grund eines Unfallschadens von der Unfallstelle abgeschleppt werden (nicht fahrbereit).

Sonstige Sachschadensunfälle unter dem Einfluss berauschender Mittel

Ein Unfallbeteiligter steht unter dem Einfluss von berauschenden Mitteln (z.B. Alkohol, Drogen, bis 2007 nur Alkohol) und alle beteiligten Kraftfahrzeuge sind fahrbereit.

Übrige Sachschadensunfälle

- Sachschadensunfälle ohne Straftatbestand oder Ordnungswidrigkeit, unabhängig von der Fahrbereitschaft beteiligter Fahrzeuge.
- Sachschadensunfälle mit Straftatbestand oder Ordnungswidrigkeit, wobei alle beteiligten Fahrzeuge fahrbereit sind und kein Einfluss berauschender Mittel vorlag.

Beteiligte

Als **Beteiligte** an einem Straßenverkehrsunfall werden alle Fahrzeugführer oder Fußgänger erfasst, die selbst oder deren Fahrzeug Schäden erlitten oder hervorgerufen haben. Mitfahrer zählen in der Statistik nicht zu den Unfallbeteiligten.

Der **Hauptverursacher** (1. Beteiligter) ist der Beteiligte, der nach erster Einschätzung der Polizei die Hauptschuld am Unfall trägt. Beteiligte an Alleinunfällen gelten immer als Hauptverursacher.

Verunglückte

Als **Verunglückte** zählen alle Personen (auch Mitfahrer), die bei einem Straßenverkehrsunfall getötet oder verletzt wurden. Dabei werden erfasst als

- **Getötete:** Personen, die sofort an der Unfallstelle oder innerhalb von 30 Tagen an den Unfallfolgen starben.
- **Schwerverletzte:** Personen, die unmittelbar zur stationären Behandlung (mindestens 24 Stunden) in ein Krankenhaus aufgenommen wurden.
- **Leichtverletzte:** alle übrigen Verletzten.

Ursachen

Die Unfallursachen werden nach dem geltenden Ursachenverzeichnis von den aufnehmenden Polizeibeamten entsprechend ihrer Einschätzung erfasst. Es wird unterschieden zwischen

- personenbezogenem Fehlverhalten (z.B. Vorfahrtsmissachtung), das den Fahrzeugführern oder Fußgängern zugeordnet wird und
- allgemeinen Ursachen (z.B. Straßenglätte, Nebel).

Je Unfall können bis zu acht Ursachen angegeben werden, je drei personenbezogene Ursachen für den Hauptverursacher und einen weiteren Beteiligten sowie zwei allgemeine Ursachen. Da oftmals mehr als eine Ursache zum Unfall führt, ist die Gesamtzahl der nachgewiesenen Ursachen i.d.R. größer als die Zahl der Unfälle selbst.

Ortslage

Die Ortslage der Unfälle - innerhalb bzw. außerhalb von Ortschaften - wird durch die gelben Ortsschilder bestimmt. Autobahnen, auch Stadtautobahnen, gelten als außerhalb von Ortschaften.

Unfalltyp

Der Unfalltyp beschreibt die Konfliktsituation, die zum Unfall führte, d.h. die Phase des Verkehrsgeschehens, in der ein Fehlverhalten oder eine sonstige Ursache den weiteren Ablauf nicht mehr kontrollierbar machte.

Unfallart

Die Unfallart beschreibt vom gesamten Unfallablauf die Bewegungsrichtung der beteiligten Fahrzeuge zueinander beim ersten Zusammenstoß, bzw. die erste mechanische Einwirkung auf einen Verkehrsteilnehmer.

Hinweis

Auf Grund der Einführung neuer Abarbeitungsprogramme und der damit verbundenen neuen methodischen Arbeitsabläufe erscheint die Fachserie Straßenverkehrsunfallstatistik erst ab dem Berichtsmonat Mai 2008. Für **Januar bis April 2008** wurden **keine** Veröffentlichungen erstellt.

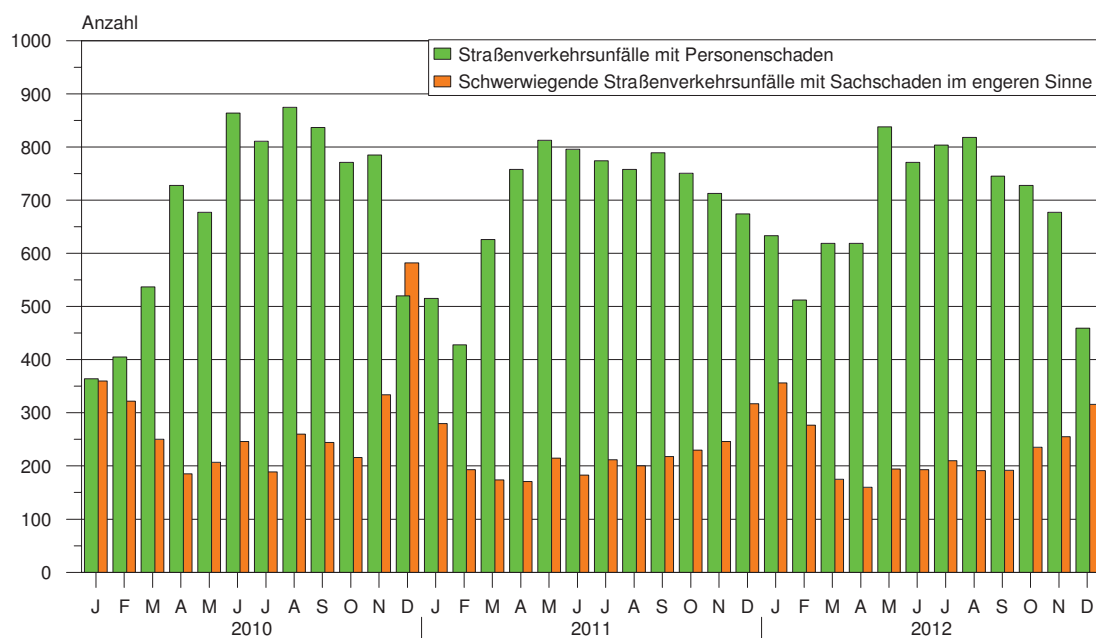
Abkürzungen

i. e. S. = im engeren Sinne

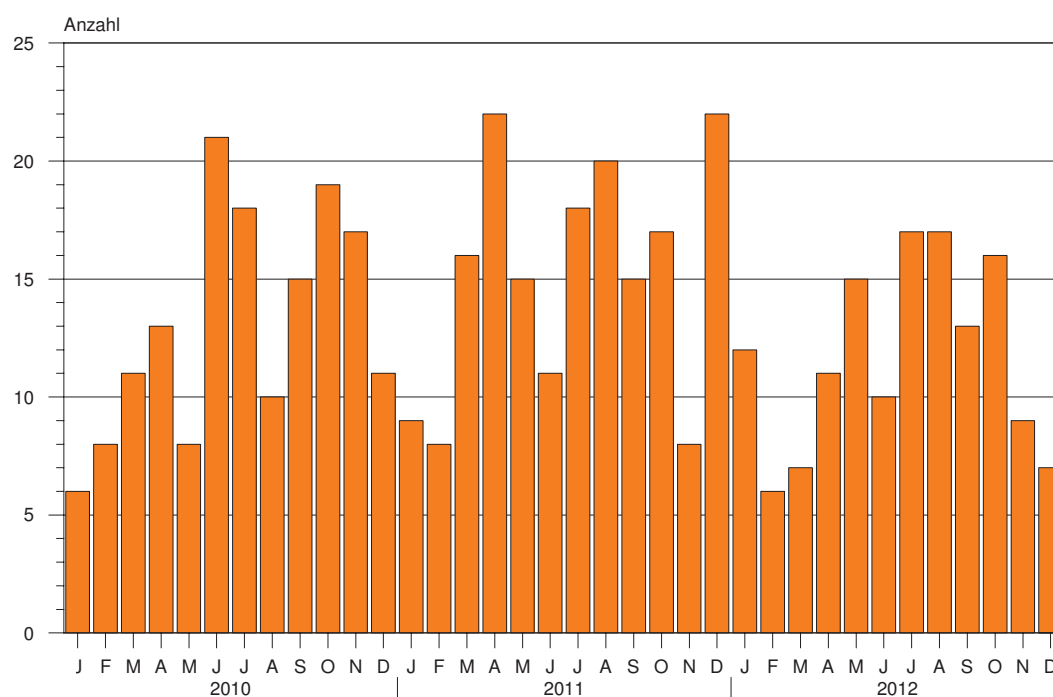
Zeichenerklärung

- = nichts vorhanden
- x = Tabellenfach gesperrt, weil Aussage nicht sinnvoll

**1. Straßenverkehrsunfälle mit Personenschaden und schwerwiegende
Straßenverkehrsunfälle mit Sachschaden im engeren Sinne
Januar 2010 bis Dezember 2012**



**2. Bei Straßenverkehrsunfällen Getötete
Januar 2010 bis Dezember 2012**



1. Entwicklung der Straßenverkehrsunfälle in Sachsen-Anhalt

Jahr ¹⁾ Monat ¹⁾	Polizeilich erfasste Unfälle insgesamt	Davon mit					Verun- glückte insgesamt	Davon		
		Personen-	Sach-	davon				Getötete	Schwer-	Leicht-
				schwerwiegende Unfälle		übrige Sach- schadens- unfälle				
				mit Sach- schaden i. e. S.	sonst.Unfälle unter d.Einfluss berauschender Mittel ²⁾					
		schaden						verletzte		
2002	90 825	11 145	79 680	3 503	1 013	75 164	14 574	276	3 587	10 711
2003	87 556	10 900	76 656	3 540	999	72 117	14 305	304	3 401	10 600
2004	85 743	10 400	75 343	3 555	809	70 979	13 425	261	3 037	10 127
2005	84 539	10 444	74 095	3 855	898	69 342	13 350	242	2 980	10 128
2006	82 324	10 111	72 213	3 480	798	67 935	12 974	219	2 802	9 953
2007	81 824	10 178	71 646	3 392	742	67 512	13 310	213	2 973	10 124
2008	79 072	9 636	69 436	3 049	718	65 669	12 302	223	2 547	9 532
2009	79 977	8 952	71 025	3 052	656	67 317	11 526	164	2 264	9 098
2010	83 895	8 174	75 721	3 395	624	71 702	10 569	157	2 106	8 306
2011	76 374	8 395	67 979	2 639	582	64 758	10 760	181	2 173	8 406
2010 Januar	7 497	364	7 133	360	37	6 736	456	6	86	364
Februar	6 657	405	6 252	322	41	5 889	542	8	104	430
März	6 047	537	5 510	250	49	5 211	695	11	133	551
April	6 265	728	5 537	185	48	5 304	937	13	198	726
Mai	6 353	677	5 676	207	59	5 410	861	8	164	689
Juni	6 702	864	5 838	246	45	5 547	1 083	21	254	808
Juli	6 105	811	5 294	189	58	5 047	1 095	18	267	810
August	6 927	875	6 052	260	39	5 753	1 095	10	214	871
September	6 999	837	6 162	244	55	5 863	1 096	15	177	904
Oktober	7 210	771	6 439	216	87	6 136	1 008	19	205	784
November	7 744	785	6 959	334	49	6 576	1 009	17	206	786
Dezember	9 389	520	8 869	582	57	8 230	692	11	98	583
2011 Januar	5 985	515	5 470	280	41	5 149	653	9	119	525
Februar	5 225	428	4 797	193	32	4 572	556	8	116	432
März	6 081	626	5 455	174	32	5 249	787	16	152	619
April	6 429	758	5 671	171	54	5 446	969	22	208	739
Mai	6 956	813	6 143	215	46	5 882	1 033	15	191	827
Juni	6 200	796	5 404	183	60	5 161	1 007	11	251	745
Juli	6 014	774	5 240	212	50	4 978	982	18	210	754
August	6 245	758	5 487	200	49	5 238	991	20	188	783
September	6 727	789	5 938	218	54	5 666	999	15	202	782
Oktober	6 954	751	6 203	230	51	5 922	1 014	17	203	794
November	6 861	713	6 148	246	56	5 846	887	8	151	728
Dezember	6 697	674	6 023	317	57	5 649	882	22	182	678
2012 Januar	6 163	633	5 530	356	54	5 120	775	12	140	623
Februar	5 845	512	5 333	277	47	5 009	648	6	116	526
März	5 861	619	5 242	175	30	5 037	767	7	171	589
April	6 053	619	5 434	160	49	5 225	788	11	163	614
Mai	6 557	838	5 719	194	42	5 483	1 077	15	230	832
Juni	6 435	771	5 664	193	61	5 410	983	10	200	773
Juli	6 734	804	5 930	210	44	5 676	1 043	17	225	801
August	6 185	818	5 367	191	52	5 124	1 035	17	232	786
September	6 334	745	5 589	192	50	5 347	963	13	196	754
Oktober	6 963	728	6 235	235	44	5 956	911	16	173	722
November	6 972	677	6 295	255	51	5 989	896	9	177	710
Dezember	6 353	459	5 894	316	44	5 534	585	7	108	470
2012 Januar-Dezember	76 455	8 223	68 232	2 754	568	64 910	10 471	140	2 131	8 200
Veränderung gegenüber gleichen Monat des Vorjahres um %	-5,1	-31,9	-2,1	-0,3	-22,8	-2,0	-33,7	x	-40,7	-30,7
Veränderung gegenüber gleichen Zeitraum des Vorjahres um %	0,1	-2,0	0,4	4,4	-2,4	0,2	-2,7	-22,7	-1,9	-2,5

1) 2012 vorläufige Ergebnisse, einschl. Nachmeldungen

2) bis Dezember 2007 nur Unfälle unter Einfluss von Alkohol

2. Straßenverkehrsunfälle und Verunglückte nach Unfallkategorien und Unfallfolgen

Gegenstand der Nachweisung	Insgesamt	Unfälle mit Personen- schaden	Verunglückte				Schwerw. Unfälle mit Sach- schaden i. e. S.	Sonstige Unfälle unter dem Einfluss berausch. Mittel	Übrige Sach- schadens- unfälle
			insgesamt	Getötete	Schwer-	Leicht-			
					verletzte				
	Alle Unfälle								
	Dezember 2012								
Innerhalb von Ortschaften	4 205	269	323	3	53	267	150	36	3 750
Außerhalb von Ortschaften, ohne Autobahn	1 794	162	224	3	42	179	120	7	1 505
Auf Autobahnen	354	28	38	1	13	24	46	1	279
Innerhalb und außerhalb von Ortschaften	6 353	459	585	7	108	470	316	44	5 534
Dagegen Vorjahr	6 697	674	882	22	182	678	317	57	5 649
Veränderung in %	-5,1	-31,9	-33,7	X	-40,7	-30,7	-0,3	-22,8	-2,0
	Januar - Dezember 2012								
Innerhalb von Ortschaften	51 334	5 441	6 421	42	1 030	5 349	1 602	473	43 818
Außerhalb von Ortschaften, ohne Autobahn	20 915	2 299	3 239	79	873	2 287	887	88	17 641
Auf Autobahnen	4 206	483	811	19	228	564	265	7	3 451
Innerhalb und außerhalb von Ortschaften	76 455	8 223	10 471	140	2 131	8 200	2 754	568	64 910
Dagegen Vorjahr	76 374	8 395	10 760	181	2 173	8 406	2 639	582	64 758
Veränderung in %	0,1	-2,0	-2,7	-22,7	-1,9	-2,5	4,4	-2,4	0,2
	Darunter: Alkoholunfälle								
	Dezember 2012								
Innerhalb von Ortschaften	65	15	18	1	8	9	14	36	x
Außerhalb von Ortschaften, ohne Autobahn	37	16	18	-	6	12	14	7	x
Auf Autobahnen	3	1	2	-	1	1	1	1	x
Innerhalb und außerhalb von Ortschaften	105	32	38	1	15	22	29	44	x
Dagegen Vorjahr	139	47	65	1	24	40	36	56	x
Veränderung in %	-24,5	-31,9	-41,5	-	-37,5	-45,0	-19,4	-21,4	x
	Januar - Dezember 2012								
Innerhalb von Ortschaften	977	306	361	8	99	254	212	459	x
Außerhalb von Ortschaften, ohne Autobahn	330	160	213	4	83	126	91	79	x
Auf Autobahnen	30	11	17	1	5	11	12	7	x
Innerhalb und außerhalb von Ortschaften	1 337	477	591	13	187	391	315	545	x
Dagegen Vorjahr	1 391	532	676	7	206	463	295	564	x
Veränderung in %	-3,9	-10,3	-12,6	X	-9,2	-15,6	6,8	-3,4	x

3. Straßenverkehrsunfälle und Verunglückte nach Straßenklassen

Straßenart Ortslage	Unfälle mit Personen- schaden	Verunglückte			Unfälle mit Personen- schaden	Verunglückte			Zu- bzw. Abnahme (-)				
		Getötete	Schwer-	Leicht-		Getötete	Schwer-	Leicht-	Unfälle mit Personen- schaden	Getötete	Schwer-	Leicht-	
			verletzte	verletzte			verletzte	verletzte					
Anzahl									%				
	Dezember 2012				Dezember 2011								
	Autobahnen	28	1	13	24	34	3	10	30	-17,6	X	30,0	-20,0
	Bundesstraßen	119	1	32	132	173	6	57	191	-31,2	X	-43,9	-30,9
	innerorts	59	1	13	61	77	1	16	82	-23,4	-	-18,8	-25,6
	außerorts	60	-	19	71	96	5	41	109	-37,5	X	-53,7	-34,9
	Landesstraßen	94	1	18	101	136	8	54	137	-30,9	X	-66,7	-26,3
	innerorts	35	1	6	39	41	1	10	42	-14,6	-	X	-7,1
	außerorts	59	-	12	62	95	7	44	95	-37,9	X	-72,7	-34,7
	Kreisstraßen	43	2	12	39	58	1	19	58	-25,9	X	-36,8	-32,8
	innerorts	11	-	1	12	16	-	6	13	-31,3	-	X	-7,7
	außerorts	32	2	11	27	42	1	13	45	-23,8	X	-15,4	-40,0
	Andere Straßen	175	2	33	174	273	4	42	262	-35,9	X	-21,4	-33,6
	innerorts	164	1	33	155	259	4	33	253	-36,7	X	-	-38,7
	außerorts	11	1	-	19	14	-	9	9	-21,4	X	X	X
	Insgesamt	459	7	108	470	674	22	182	678	-31,9	X	-40,7	-30,7
	innerorts	269	3	53	267	393	6	65	390	-31,6	X	-18,5	-31,5
	außerorts	190	4	55	203	281	16	117	288	-32,4	X	-53,0	-29,5
	Januar - Dezember 2012				Januar - Dezember 2011								
	Autobahnen	483	19	228	564	474	25	205	591	1,9	-24,0	11,2	-4,6
	Bundesstraßen	1 875	52	601	1 987	1 932	59	588	2 055	-3,0	-11,9	2,2	-3,3
	innerorts	937	15	211	994	924	9	175	979	1,4	X	20,6	1,5
	außerorts	938	37	390	993	1 008	50	413	1 076	-6,9	-26,0	-5,6	-7,7
	Landesstraßen	1 446	31	453	1 418	1 525	57	519	1 459	-5,2	-45,6	-12,7	-2,8
	innerorts	662	10	170	636	698	10	181	667	-5,2	-	-6,1	-4,6
außerorts	784	21	283	782	827	47	338	792	-5,2	-55,3	-16,3	-1,3	
Kreisstraßen	619	18	198	550	604	12	188	580	2,5	50,0	5,3	-5,2	
innerorts	242	2	53	231	233	1	56	230	3,9	X	-5,4	0,4	
außerorts	377	16	145	319	371	11	132	350	1,6	45,5	9,8	-8,9	
Andere Straßen	3 800	20	651	3 681	3 860	28	673	3 721	-1,6	-28,6	-3,3	-1,1	
innerorts	3 600	15	596	3 488	3 663	21	606	3 543	-1,7	-28,6	-1,7	-1,6	
außerorts	200	5	55	193	197	7	67	178	1,5	X	-17,9	8,4	
Insgesamt	8 223	140	2 131	8 200	8 395	181	2 173	8 406	-2,0	-22,7	-1,9	-2,5	
innerorts	5 441	42	1 030	5 349	5 518	41	1 018	5 419	-1,4	2,4	1,2	-1,3	
außerorts	2 782	98	1 101	2 851	2 877	140	1 155	2 987	-3,3	-30,0	-4,7	-4,6	

4. Straßenverkehrsunfälle und Verunglückte nach Unfalltypen

Unfalltyp Ortslage	Unfälle mit Per- sonen- schaden	Verunglückte			Unfälle mit Per- sonen- schaden	Verunglückte			Zu- bzw. Abnahme (-)				
		Getö- tete	Schwer- verletzte	Leicht- verletzte		Getö- tete	Schwer- verletzte	Leicht- verletzte	Unfälle mit Personen- schaden	Getö- tete	Schwer- verletzte	Leicht- verletzte	
Anzahl									%				
	Dezember 2012									Dezember 2011			
Fahrunfall	127	1	35	117	172	8	70	146	-26,2	X	-50,0	-19,9	
innerorts	38	-	10	33	32	1	8	31	18,8	X	X	6,5	
außerorts	89	1	25	84	140	7	62	115	-36,4	X	-59,7	-27,0	
Abbiege-Unfal	40	-	6	48	70	1	10	79	-42,9	X	X	-39,2	
innerorts	31	-	5	31	57	-	8	63	-45,6	-	X	-50,8	
außerorts	9	-	1	17	13	1	2	16	X	X	X	6,3	
Einbiegen/Kreuzenunfal	87	3	14	105	150	2	35	170	-42,0	X	-60,0	-38,2	
innerorts	72	2	12	77	123	-	16	130	-41,5	X	-25,0	-40,8	
außerorts	15	1	2	28	27	2	19	40	-44,4	X	X	-30,0	
Überschreitenunfal	42	1	18	27	45	4	18	25	-6,7	X	-	8,0	
innerorts	41	1	18	26	44	4	17	25	-6,8	X	5,9	4,0	
außerorts	1	-	-	1	1	-	1	-	-	-	X	X	
Unfall durch ruhender Verkehr	15	-	3	16	15	1	1	15	-	X	X	6,7	
innerorts	12	-	2	12	12	-	1	13	-	-	X	-7,7	
außerorts	3	-	1	4	3	1	-	2	-	X	X	X	
Unfall im Längsverkeh	110	2	23	124	143	6	39	164	-23,1	X	-41,0	-24,4	
innerorts	55	-	2	71	76	1	9	82	-27,6	X	X	-13,4	
außerorts	55	2	21	53	67	5	30	82	-17,9	X	-30,0	-35,4	
Sonstiger Unfall	38	-	9	33	79	-	9	79	-51,9	-	-	-58,2	
innerorts	20	-	4	17	49	-	6	46	-59,2	-	X	-63,0	
außerorts	18	-	5	16	30	-	3	33	-40,0	-	X	-51,5	
Insgesamt	459	7	108	470	674	22	182	678	-31,9	X	-40,7	-30,7	
innerorts	269	3	53	267	393	6	65	390	-31,6	X	-18,5	-31,5	
außerorts	190	4	55	203	281	16	117	288	-32,4	X	-53,0	-29,5	
	Januar - Dezember 2012				Januar - Dezember 2011								
Fahrunfall	1 661	54	614	1 315	1 653	69	646	1 324	0,5	-21,7	-5,0	-0,7	
innerorts	611	15	170	508	569	15	186	477	7,4	-	-8,6	6,5	
außerorts	1 050	39	444	807	1 084	54	460	847	-3,1	-27,8	-3,5	-4,7	
Abbiege-Unfal	1 072	3	228	1 174	1 138	7	229	1 211	-5,8	X	-0,4	-3,1	
innerorts	853	1	135	887	908	1	143	928	-6,1	-	-5,6	-4,4	
außerorts	219	2	93	287	230	6	86	283	-4,8	X	8,1	1,4	
Einbiegen/Kreuzenunfal	1 971	15	410	2 081	2 089	26	443	2 191	-5,6	-42,3	-7,4	-5,0	
innerorts	1 634	7	290	1 636	1 716	10	272	1 717	-4,8	X	6,6	-4,7	
außerorts	337	8	120	445	373	16	171	474	-9,7	X	-29,8	-6,1	
Überschreitenunfal	446	12	144	331	421	10	146	308	5,9	20,0	-1,4	7,5	
innerorts	428	7	137	321	409	9	135	301	4,6	X	1,5	6,6	
außerorts	18	5	7	10	12	1	11	7	50,0	X	X	X	
Unfall durch ruhender Verkehr	275	1	63	236	268	4	39	256	2,6	X	61,5	-7,8	
innerorts	258	1	56	223	244	1	34	233	5,7	-	64,7	-4,3	
außerorts	17	-	7	13	24	3	5	23	-29,2	X	X	-43,5	
Unfall im Längsverkeh	1 917	46	469	2 276	1 880	59	458	2 233	2,0	-22,0	2,4	1,9	
innerorts	1 046	7	123	1 240	1 025	4	123	1 175	2,0	X	-	5,5	
außerorts	871	39	346	1 036	855	55	335	1 058	1,9	-29,1	3,3	-2,1	
Sonstiger Unfall	881	9	203	787	946	6	212	883	-6,9	X	-4,2	-10,9	
innerorts	611	4	119	534	647	1	125	588	-5,6	X	-4,8	-9,2	
außerorts	270	5	84	253	299	5	87	295	-9,7	-	-3,4	-14,2	
Insgesamt	8 223	140	2 131	8 200	8 395	181	2 173	8 406	-2,0	-22,7	-1,9	-2,5	
innerorts	5 441	42	1 030	5 349	5 518	41	1 018	5 419	-1,4	2,4	1,2	-1,3	
außerorts	2 782	98	1 101	2 851	2 877	140	1 155	2 987	-3,3	-30,0	-4,7	-4,6	

5. Straßenverkehrsunfälle und Verunglückte nach Unfallarten

Unfallart Ortslage	Unfälle mit Per- sonen- schaden	Verunglückte			Unfälle mit Per- sonen- schaden	Verunglückte			Zu- bzw. Abnahme (-)			
		Getö- tete	Schwer-	Leicht-		Getö- tete	Schwer-	Leicht-	Unfälle mit Personen- schaden	Getö- tete	Schwer-	Leicht-
			verletzte	verletzte			verletzte					
	Anzahl								%			
	Dezember 2012								Dezember 2011			
Zusammenstoß m.and. Fahrzeug, das anfährt, anhält	35	-	3	44	42	-	5	46	-16,7	-	X	-4,3
innerorts	28	-	3	30	31	-	1	34	-9,7	-	X	-11,8
außerorts	7	-	-	14	11	-	4	12	X	-	X	16,7
vorausfährt o. wartet	50	2	7	60	65	-	10	74	-23,1	X	X	-18,9
innerorts	28	-	-	37	40	-	3	43	-30,0	-	X	-14,0
außerorts	22	2	7	23	25	-	7	31	-12,0	X	-	-25,8
seitlich in gleicher Richtung fährt	17	1	7	15	18	-	4	17	-5,6	X	X	-11,8
innerorts	7	1	2	6	15	-	3	15	X	X	X	X
außerorts	10	-	5	9	3	-	1	2	X	-	X	X
entgegenkommt	27	1	8	29	55	5	43	69	-50,9	X	X	-58,0
innerorts	12	-	3	15	28	1	7	35	-57,1	X	X	-57,1
außerorts	15	1	5	14	27	4	36	34	-44,4	X	X	-58,8
einbiegt oder kreuzt	107	1	18	132	167	3	35	194	-35,9	X	-48,6	-32,0
innerorts	85	-	13	93	134	-	16	145	-36,6	-	-18,8	-35,9
außerorts	22	1	5	39	33	3	19	49	-33,3	X	X	-20,4
Zusammenstoß Fahrzeug/Fußgänger	57	1	19	42	76	7	22	52	-25,0	X	-13,6	-19,2
innerorts	55	1	19	40	71	4	21	50	-22,5	X	-9,5	-20,0
außerorts	2	-	-	2	5	3	1	2	X	X	X	-
Aufprall auf Hindernis	4	-	1	5	5	-	-	6	X	-	X	X
innerorts	2	-	1	3	2	-	-	2	-	-	X	X
außerorts	2	-	-	2	3	-	-	4	X	-	-	X
Abk.v.Fahrbahn n.rechts	59	-	14	51	103	5	32	84	-42,7	X	-56,3	-39,3
innerorts	13	-	1	12	15	1	3	11	-13,3	X	X	9,1
außerorts	46	-	13	39	88	4	29	73	-47,7	X	-55,2	-46,6
Abk. v.Fahrbahn n.links	56	-	19	53	76	1	19	76	-26,3	X	-	-30,3
innerorts	12	-	5	9	10	-	1	15	20,0	-	X	X
außerorts	44	-	14	44	66	1	18	61	-33,3	X	-22,2	-27,9
Unfall anderer Art	47	1	12	39	67	1	12	60	-29,9	-	-	-35,0
innerorts	27	1	6	22	47	-	10	40	-42,6	X	X	-45,0
außerorts	20	-	6	17	20	1	2	20	-	X	X	-15,0
Insgesamt	459	7	108	470	674	22	182	678	-31,9	X	-40,7	-30,7
innerorts	269	3	53	267	393	6	65	390	-31,6	X	-18,5	-31,5
außerorts	190	4	55	203	281	16	117	288	-32,4	X	-53,0	-29,5

Noch 5. Straßenverkehrsunfälle und Verunglückte nach Unfallarten

Unfallart Ortslage	Unfälle mit Per- sonen- schaden	Verunglückte			Unfälle mit Per- sonen- schaden	Verunglückte			Zu- bzw. Abnahme (-)			
		Getö- tete	Schwer-	Leicht-		Getö- tete	Schwer-	Leicht-	Unfälle mit Personen- schaden	Getö- tete	Schwer-	Leicht-
			verletzte	verletzte			verletzte					
	Anzahl								%			
	Januar - Dezember 2012				Januar - Dezember 2011							
Zusammenstoß m.and. Fahrzeug, das anfährt, anhält	698	2	89	815	642	-	67	702	8,7	X	32,8	16,1
innerorts	563	1	58	611	521	-	47	559	8,1	X	23,4	9,3
außerorts	135	1	31	204	121	-	20	143	11,6	X	55,0	42,7
vorausfährt o. wartet	919	12	169	1 144	948	17	171	1 232	-3,1	-29,4	-1,2	-7,1
innerorts	539	-	42	672	552	-	36	684	-2,4	-	16,7	-1,8
außerorts	380	12	127	472	396	17	135	548	-4,0	-29,4	-5,9	-13,9
seitlich in gleicher Richtung fährt	388	3	79	411	347	3	78	366	11,8	-	1,3	12,3
innerorts	232	1	27	245	211	-	36	206	10,0	X	-25,0	18,9
außerorts	156	2	52	166	136	3	42	160	14,7	X	23,8	3,8
entgegenkommt	561	27	250	647	587	43	283	652	-4,4	-37,2	-11,7	-0,8
innerorts	320	6	99	363	332	5	82	371	-3,6	X	20,7	-2,2
außerorts	241	21	151	284	255	38	201	281	-5,5	-44,7	-24,9	1,1
einbiegt oder kreuzt	2 367	14	503	2 502	2 555	26	544	2 708	-7,4	-46,2	-7,5	-7,6
innerorts	1 946	5	339	1 954	2 093	9	332	2 107	-7,0	X	2,1	-7,3
außerorts	421	9	164	548	462	17	212	601	-8,9	X	-22,6	-8,8
Zusammenstoß Fahrzeug/Fußgänger	701	17	195	550	676	19	202	519	3,7	-10,5	-3,5	6,0
innerorts	661	11	180	520	636	11	186	487	3,9	-	-3,2	6,8
außerorts	40	6	15	30	40	8	16	32	-	X	-6,3	-6,3
Aufprall auf Hindernis	51	2	14	41	57	1	13	48	-10,5	X	7,7	-14,6
innerorts	21	1	5	17	25	-	3	24	-16,0	X	X	-29,2
außerorts	30	1	9	24	32	1	10	24	-6,3	-	X	-
Abk.v.Fahrbahn n.rechts	910	33	324	725	909	35	352	728	0,1	-5,7	-8,0	-0,4
innerorts	252	4	62	213	233	10	73	194	8,2	X	-15,1	9,8
außerorts	658	29	262	512	676	25	279	534	-2,7	16,0	-6,1	-4,1
Abk. v.Fahrbahn n.links	602	15	240	476	666	29	233	558	-9,6	-48,3	3,0	-14,7
innerorts	150	6	52	120	169	3	58	152	-11,2	X	-10,3	-21,1
außerorts	452	9	188	356	497	26	175	406	-9,1	X	7,4	-12,3
Unfall anderer Art	1 026	15	268	889	1 008	8	230	893	1,8	X	16,5	-0,4
innerorts	757	7	166	634	746	3	165	635	1,5	X	0,6	-0,2
außerorts	269	8	102	255	262	5	65	258	2,7	X	56,9	-1,2
Insgesamt	8 223	140	2 131	8 200	8 395	181	2 173	8 406	-2,0	-22,7	-1,9	-2,5
innerorts	5 441	42	1 030	5 349	5 518	41	1 018	5 419	-1,4	2,4	1,2	-1,3
außerorts	2 782	98	1 101	2 851	2 877	140	1 155	2 987	-3,3	-30,0	-4,7	-4,6

6. Straßenverkehrsunfälle und Verunglückte nach Tagesdatum und Ortslage

Tagesdatum Ortslage	Unfälle mit Personen- schaden	Davon mit			Verunglückte			Unfälle mit	Unfälle mit Personen- u.
		Getöteten	Schwer-	Leicht-	Getötete	Schwer-	Leicht-		
			verletzten			verletzte		schwerw. Sachschaden i. e. S.	
Dezember 2012									
Innerorts									
1. Samstag	7	-	3	4	-	3	4	5	12
2. Sonntag	4	-	-	4	-	-	4	5	9
3. Montag	24	-	4	20	-	4	24	4	28
4. Dienstag	19	1	2	16	1	2	17	4	23
5. Mittwoch	16	-	4	12	-	4	15	6	22
6. Donnerstag	13	-	2	11	-	2	13	13	26
7. Freitag	9	-	4	5	-	4	5	4	13
8. Samstag	5	-	1	4	-	1	4	5	10
9. Sonntag	6	-	1	5	-	1	5	11	17
10. Montag	18	-	-	18	-	-	22	12	30
11. Dienstag	10	-	1	9	-	1	16	6	16
12. Mittwoch	10	-	3	7	-	3	7	8	18
13. Donnerstag	8	-	1	7	-	1	9	8	16
14. Freitag	5	-	-	5	-	-	7	5	10
15. Samstag	5	-	-	5	-	-	7	-	5
16. Sonntag	4	-	2	2	-	2	4	1	5
17. Montag	12	-	-	12	-	-	17	2	14
18. Dienstag	9	-	2	7	-	2	8	5	14
19. Mittwoch	14	-	2	12	-	3	15	4	18
20. Donnerstag	9	1	1	7	1	2	8	1	10
21. Freitag	11	-	1	10	-	2	10	12	23
22. Samstag	5	-	1	4	-	1	5	3	8
23. Sonntag	4	-	2	2	-	2	3	3	7
24. Montag	4	-	2	2	-	2	3	3	7
25. Dienstag	4	-	1	3	-	1	5	4	8
26. Mittwoch	3	-	1	2	-	1	2	2	5
27. Donnerstag	12	-	6	6	-	6	6	1	13
28. Freitag	10	1	-	9	1	-	15	6	16
29. Samstag	3	-	1	2	-	1	3	2	5
30. Sonntag	3	-	1	2	-	1	2	2	5
31. Montag	3	-	1	2	-	1	2	3	6
Insgesamt	269	3	50	216	3	53	267	150	419
Außerorts, einschließlich Autobahn									
1. Samstag	6	-	2	4	-	2	6	1	7
2. Sonntag	1	-	1	-	-	1	1	1	2
3. Montag	6	-	1	5	-	2	10	5	11
4. Dienstag	11	1	1	9	1	1	11	5	16
5. Mittwoch	9	-	3	6	-	5	12	2	11
6. Donnerstag	14	-	1	13	-	1	14	21	35
7. Freitag	7	-	2	5	-	4	5	2	9
8. Samstag	8	-	-	8	-	-	11	3	11
9. Sonntag	11	-	1	10	-	1	13	29	40
10. Montag	12	1	5	6	1	5	11	21	33
11. Dienstag	6	-	2	4	-	2	4	8	14
12. Mittwoch	2	1	-	1	1	-	1	2	4
13. Donnerstag	7	-	2	5	-	2	7	3	10
14. Freitag	5	-	1	4	-	1	5	3	8
15. Samstag	5	-	2	3	-	2	4	4	9
16. Sonntag	4	-	2	2	-	3	2	4	8
17. Montag	7	-	1	6	-	1	7	5	12
18. Dienstag	4	-	1	3	-	1	3	2	6
19. Mittwoch	10	1	-	9	1	-	18	3	13
20. Donnerstag	6	-	3	3	-	4	4	3	9
21. Freitag	13	-	2	11	-	3	13	12	25
22. Samstag	14	-	6	8	-	6	14	13	27
23. Sonntag	2	-	1	1	-	1	1	3	5
24. Montag	1	-	1	-	-	1	-	1	2
25. Dienstag	5	-	2	3	-	4	4	2	7
26. Mittwoch	1	-	-	1	-	-	1	1	2
27. Donnerstag	4	-	-	4	-	-	9	2	6
28. Freitag	2	-	-	2	-	-	3	1	3
29. Samstag	2	-	1	1	-	1	1	2	4
30. Sonntag	3	-	-	3	-	-	4	-	3
31. Montag	2	-	1	1	-	1	4	2	4
Insgesamt	190	4	45	141	4	55	203	166	356

Noch 6. Straßenverkehrsunfälle und Verunglückte nach Tagesdatum und Ortslage

Tagesdatum Ortslage	Unfälle mit Personen- schaden	Davon mit			Verunglückte			Unfälle mit	Unfälle mit Personen- u.
		Getöteten	Schwer-	Leicht-	Getötete	Schwer-	Leicht-		
				verletzten			verletzte		schwerw. Sachschaden i. e. S.
Dezember 2012									
Innerorts und außerorts									
1. Samstag	13	-	5	8	-	5	10	6	19
2. Sonntag	5	-	1	4	-	1	5	6	11
3. Montag	30	-	5	25	-	6	34	9	39
4. Dienstag	30	2	3	25	2	3	28	9	39
5. Mittwoch	25	-	7	18	-	9	27	8	33
6. Donnerstag	27	-	3	24	-	3	27	34	61
7. Freitag	16	-	6	10	-	8	10	6	22
8. Samstag	13	-	1	12	-	1	15	8	21
9. Sonntag	17	-	2	15	-	2	18	40	57
10. Montag	30	1	5	24	1	5	33	33	63
11. Dienstag	16	-	3	13	-	3	20	14	30
12. Mittwoch	12	1	3	8	1	3	8	10	22
13. Donnerstag	15	-	3	12	-	3	16	11	26
14. Freitag	10	-	1	9	-	1	12	8	18
15. Samstag	10	-	2	8	-	2	11	4	14
16. Sonntag	8	-	4	4	-	5	6	5	13
17. Montag	19	-	1	18	-	1	24	7	26
18. Dienstag	13	-	3	10	-	3	11	7	20
19. Mittwoch	24	1	2	21	1	3	33	7	31
20. Donnerstag	15	1	4	10	1	6	12	4	19
21. Freitag	24	-	3	21	-	5	23	24	48
22. Samstag	19	-	7	12	-	7	19	16	35
23. Sonntag	6	-	3	3	-	3	4	6	12
24. Montag	5	-	3	2	-	3	3	4	9
25. Dienstag	9	-	3	6	-	5	9	6	15
26. Mittwoch	4	-	1	3	-	1	3	3	7
27. Donnerstag	16	-	6	10	-	6	15	3	19
28. Freitag	12	1	-	11	1	-	18	7	19
29. Samstag	5	-	2	3	-	2	4	4	9
30. Sonntag	6	-	1	5	-	1	6	2	8
31. Montag	5	-	2	3	-	2	6	5	10
Insgesamt	459	7	95	357	7	108	470	316	775
Auf Autobahnen									
1. Samstag	2	-	1	1	-	1	1	-	2
2. Sonntag	1	-	1	-	-	1	1	-	1
3. Montag	3	-	1	2	-	2	4	1	4
4. Dienstag	1	1	-	-	1	-	-	-	1
5. Mittwoch	-	-	-	-	-	-	-	-	-
6. Donnerstag	3	-	-	3	-	-	4	6	9
7. Freitag	1	-	1	-	-	3	-	1	2
8. Samstag	-	-	-	-	-	-	-	-	-
9. Sonntag	2	-	-	2	-	-	3	12	14
10. Montag	1	-	1	-	-	1	-	9	10
11. Dienstag	2	-	1	1	-	1	1	-	2
12. Mittwoch	-	-	-	-	-	-	-	-	-
13. Donnerstag	-	-	-	-	-	-	-	1	1
14. Freitag	2	-	-	2	-	-	3	1	3
15. Samstag	-	-	-	-	-	-	-	1	1
16. Sonntag	-	-	-	-	-	-	-	-	-
17. Montag	-	-	-	-	-	-	-	1	1
18. Dienstag	-	-	-	-	-	-	-	1	1
19. Mittwoch	1	-	-	1	-	-	1	-	1
20. Donnerstag	2	-	1	1	-	1	1	1	3
21. Freitag	2	-	-	2	-	-	2	3	5
22. Samstag	4	-	2	2	-	2	3	6	10
23. Sonntag	1	-	1	-	-	1	-	1	2
24. Montag	-	-	-	-	-	-	-	-	-
25. Dienstag	-	-	-	-	-	-	-	-	-
26. Mittwoch	-	-	-	-	-	-	-	-	-
27. Donnerstag	-	-	-	-	-	-	-	1	1
28. Freitag	-	-	-	-	-	-	-	-	-
29. Samstag	-	-	-	-	-	-	-	-	-
30. Sonntag	-	-	-	-	-	-	-	-	-
31. Montag	-	-	-	-	-	-	-	-	-
Insgesamt	28	1	10	17	1	13	24	46	74

7. Straßenverkehrsunfälle und Verunglückte nach Art der Verkehrsbeteiligung und Ortslage ¹⁾

Art der Verkehrsbeteiligung	Unfälle mit Personen- schaden	Verunglückte			Schwerw. Unfälle mit Sach- schaden i. e. S.	Unfälle mit Personen- schaden	Verunglückte			Schwerw. Unfälle mit Sach- schaden i. e. S.	
		Getötete	Schwer-	Leicht-			Getötete	Schwer-	Leicht-		
			verletzte					verletzte			
		Dezember 2012					Dezember 2011				
			Innerhalb von Ortschaften								
Unfälle insgesamt	269	3	53	267	150	393	6	65	390	162	
Darunter Unfälle mit Beteiligung von Fahrern von:											
Motorzweirädern	14	-	5	13	2	11	1	1	10	1	
Personenkraftwagen	237	3	46	239	143	347	6	54	352	156	
Kraftomnibussen	2	-	-	2	1	3	-	-	4	2	
Güterkraftfahrzeugen	22	-	2	23	19	40	-	12	33	34	
dar.: Liefer- und Lastkraftwagen mit zul. Gesamtgewicht bis 3 500 kg	17	-	1	19	13	30	-	10	25	21	
3 501 - 7 500 kg	1	-	-	1	1	3	-	-	3	1	
7 501 - 12 000 kg	1	-	-	1	-	1	-	-	1	1	
12 001 und mehr kg	1	-	1	-	-	1	-	-	1	1	
Landwirtschaftlichen Zugmaschinen	1	-	-	1	-	-	-	-	-	-	
Fahrrädern	58	2	15	42	-	113	-	13	102	1	
Fußgängern	61	1	21	46	-	78	4	23	55	-	
		Außerhalb von Ortschaften, ohne Autobahn									
Unfälle insgesamt	162	3	42	179	120	247	13	107	258	136	
Darunter Unfälle mit Beteiligung von Fahrern von:											
Motorzweirädern	2	-	1	1	-	2	-	-	2	2	
Personenkraftwagen	150	3	40	168	109	230	13	102	246	125	
Kraftomnibussen	-	-	-	-	-	-	-	-	-	1	
Güterkraftfahrzeugen	28	1	7	27	18	32	1	15	25	22	
dar.: Liefer- und Lastkraftwagen mit zul. Gesamtgewicht bis 3 500 kg	13	-	2	15	10	18	-	8	15	11	
3 501 - 7 500 kg	1	-	-	1	1	3	-	2	4	-	
7 501 - 12 000 kg	-	-	-	-	-	-	-	-	-	-	
12 001 und mehr kg	2	-	-	2	-	3	1	2	-	1	
Landwirtschaftlichen Zugmaschinen	1	-	-	2	1	1	-	1	-	-	
Fahrrädern	5	1	1	3	-	6	-	2	4	-	
Fußgängern	4	-	-	4	-	4	2	1	1	-	
		auf Autobahnen									
Unfälle insgesamt	28	1	13	24	46	34	3	10	30	19	
Darunter Unfälle mit Beteiligung von Fahrern von:											
Motorzweirädern	-	-	-	-	-	-	-	-	-	-	
Personenkraftwagen	24	1	11	21	38	31	3	9	27	17	
Kraftomnibussen	-	-	-	-	1	-	-	-	-	-	
Güterkraftfahrzeugen	13	1	6	11	15	13	-	4	12	7	
dar.: Liefer- und Lastkraftwagen mit zul. Gesamtgewicht bis 3 500 kg	3	-	3	3	4	3	-	1	3	-	
3 501 - 7 500 kg	-	-	-	-	-	-	-	-	-	-	
7 501 - 12 000 kg	-	-	-	-	1	-	-	-	-	-	
12 001 und mehr kg	1	-	-	2	5	1	-	1	1	-	
Landwirtschaftlichen Zugmaschinen	-	-	-	-	-	-	-	-	-	-	
Fahrrädern	-	-	-	-	-	-	-	-	-	-	
Fußgängern	-	-	-	-	-	1	1	-	1	-	
		Innerhalb und außerhalb von Ortschaften									
Unfälle insgesamt	459	7	108	470	316	674	22	182	678	317	
Darunter Unfälle mit Beteiligung von Fahrern von:											
Motorzweirädern	16	-	6	14	2	13	1	1	12	3	
Personenkraftwagen	411	7	97	428	290	608	22	165	625	298	
Kraftomnibussen	2	-	-	2	2	3	-	-	4	3	
Güterkraftfahrzeugen	63	2	15	61	52	85	1	31	70	63	
dar.: Liefer- und Lastkraftwagen mit zul. Gesamtgewicht bis 3 500 kg	33	-	6	37	27	51	-	19	43	32	
3 501 - 7 500 kg	2	-	-	2	2	6	-	2	7	1	
7 501 - 12 000 kg	1	-	-	1	1	1	-	-	1	1	
12 001 und mehr kg	4	-	1	4	5	5	1	3	2	2	
Landwirtschaftlichen Zugmaschinen	2	-	-	3	1	1	-	1	-	-	
Fahrrädern	63	3	16	45	-	119	-	15	106	1	
Fußgängern	65	1	21	50	-	83	7	24	57	-	

1) Die Tabelle enthält Mehrfachzählungen, da bei einem Unfall mehrere Verkehrsbeteiligungsarten beteiligt sein können.

Noch 7. Straßenverkehrsunfälle und Verunglückte nach Art der Verkehrsbeteiligung und Ortslage¹⁾

Unfälle mit Personen- schaden	Verunglückte			Schwerw. Unfälle mit Sach- schaden i. e. S.	Unfälle mit Personen- schaden	Verunglückte			Schwerw. Unfälle mit Sach- schaden i. e. S.	Art der Verkehrsbeteiligung									
	Getötete	Schwer-	Leicht-			Getötete	Schwer-	Leicht-											
		verletzte					verletzte												
Januar - Dezember 2012										Januar - Dezember 2011									
Innerhalb von Ortschaften																			
5 441	42	1 030	5 349	1 602	5 518	41	1 018	5 419	1 464	Unfälle insgesamt									
										Darunter Unfälle mit Beteiligung von Fahrern von:									
561	5	156	459	24	611	11	180	501	25	Motorzweirädern									
4 408	29	759	4 491	1 562	4 517	25	718	4 601	1 427	Personenkraftwagen									
71	1	15	87	17	72	1	12	89	13	Kraftomnibussen									
513	5	95	512	240	538	5	105	540	220	Güterkraftfahrzeugen									
										dar.: Liefer- und Lastkraftwagen mit									
321	3	53	326	156	351	2	67	341	147	zul. Gesamtgewicht bis 3 500 kg									
28	1	10	23	21	26	-	9	24	10	3 501 - 7 500 kg									
20	-	5	20	6	11	-	-	24	8	7 501 - 12 000 kg									
46	1	12	45	17	36	1	12	38	17	12 001 und mehr kg									
16	-	1	20	13	20	1	5	16	11	Landwirtschaftlichen Zugmaschinen									
2 052	10	404	1 724	3	2 125	6	385	1 816	6	Fahrrädern									
746	11	192	605	2	731	11	204	576	-	Fußgängern									
Außerhalb von Ortschaften, ohne Autobahn																			
2 299	79	873	2 287	887	2 403	115	950	2 396	934	Unfälle insgesamt									
										Darunter Unfälle mit Beteiligung von Fahrern von:									
291	8	146	189	16	287	19	143	192	19	Motorzweirädern									
1 918	66	702	2 037	833	2 021	98	770	2 142	874	Personenkraftwagen									
11	1	1	11	5	10	-	6	7	4	Kraftomnibussen									
349	22	147	353	156	365	17	141	356	186	Güterkraftfahrzeugen									
										dar.: Liefer- und Lastkraftwagen mit									
181	10	68	200	82	184	7	72	198	86	zul. Gesamtgewicht bis 3 500 kg									
24	2	10	34	8	22	2	11	22	9	3 501 - 7 500 kg									
10	-	8	8	4	13	-	6	12	7	7 501 - 12 000 kg									
31	4	13	28	12	45	4	15	42	27	12 001 und mehr kg									
39	3	23	31	9	28	1	10	23	15	Landwirtschaftlichen Zugmaschinen									
169	8	60	117	-	165	9	62	115	1	Fahrrädern									
47	6	17	33	1	41	5	18	32	-	Fußgängern									
auf Autobahnen																			
483	19	228	564	265	474	25	205	591	241	Unfälle insgesamt									
										Darunter Unfälle mit Beteiligung von Fahrern von:									
13	-	7	7	-	9	1	5	5	2	Motorzweirädern									
409	14	192	504	216	393	16	173	524	201	Personenkraftwagen									
3	2	3	5	4	3	-	-	5	-	Kraftomnibussen									
215	14	108	245	103	183	14	96	184	98	Güterkraftfahrzeugen									
										dar.: Liefer- und Lastkraftwagen mit									
44	3	30	74	33	51	5	30	52	17	zul. Gesamtgewicht bis 3 500 kg									
9	1	15	32	2	10	1	2	15	3	3 501 - 7 500 kg									
11	-	13	29	2	11	2	7	9	1	7 501 - 12 000 kg									
35	2	17	36	11	12	1	7	6	14	12 001 und mehr kg									
-	-	-	-	-	-	-	-	-	-	Landwirtschaftlichen Zugmaschinen									
-	-	-	-	-	-	-	-	-	-	Fahrrädern									
4	-	2	4	-	6	3	4	8	-	Fußgängern									
Innerhalb und außerhalb von Ortschaften																			
8 223	140	2 131	8 200	2 754	8 395	181	2 173	8 406	2 639	Unfälle insgesamt									
										Darunter Unfälle mit Beteiligung von Fahrern von:									
865	13	309	655	40	907	31	328	698	46	Motorzweirädern									
6 735	109	1 653	7 032	2 611	6 931	139	1 661	7 267	2 502	Personenkraftwagen									
85	4	19	103	26	85	1	18	101	17	Kraftomnibussen									
1 077	41	350	1 110	499	1 086	36	342	1 080	504	Güterkraftfahrzeugen									
										dar.: Liefer- und Lastkraftwagen mit									
546	16	151	600	271	586	14	169	591	250	zul. Gesamtgewicht bis 3 500 kg									
61	4	35	89	31	58	3	22	61	22	3 501 - 7 500 kg									
41	-	26	57	12	35	2	13	45	16	7 501 - 12 000 kg									
112	7	42	109	40	93	6	34	86	58	12 001 und mehr kg									
55	3	24	51	22	48	2	15	39	26	Landwirtschaftlichen Zugmaschinen									
2 221	18	464	1 841	3	2 290	15	447	1 931	7	Fahrrädern									
797	17	211	642	3	778	19	226	616	-	Fußgängern									

1) Die Tabelle enthält Mehrfachzählungen, da bei einem Unfall mehrere Verkehrsbeteiligungsarten beteiligt sein können.

8. Straßenverkehrsunfälle und Verunglückte nach kreisfreien Städten und Landkreisen im Monat

Kreisfreie Stadt Landkreis Land Ortslage	Straßenverkehrsunfälle				Verunglückte			
	insgesamt	mit Personen- schaden	mit schwerw. Sachsch. i. e. S.	sonst. Unf. unter Einfl. berausch. Mittel	insgesamt	Getötete	Schwer-	Leicht-
							verletzte	
	Dezember 2012							
Dessau-Roßlau, Stadt	24	13	11	-	17	-	1	16
innerorts	18	11	7	-	13	-	1	12
außerorts ohne Autobahn	4	2	2	-	4	-	-	4
auf Autobahnen	2	-	2	-	-	-	-	-
Halle (Saale), Stadt	80	54	21	5	63	-	9	54
innerorts	76	51	20	5	58	-	8	50
außerorts ohne Autobahn	4	3	1	-	5	-	1	4
auf Autobahnen	-	-	-	-	-	-	-	-
Magdeburg, Stadt	63	39	17	7	45	-	6	39
innerorts	56	36	13	7	42	-	5	37
außerorts ohne Autobahn	6	3	3	-	3	-	1	2
auf Autobahnen	1	-	1	-	-	-	-	-
Altmarkkreis Salzwedel	47	21	23	3	27	-	3	24
innerorts	20	9	9	2	11	-	2	9
außerorts ohne Autobahn	27	12	14	1	16	-	1	15
auf Autobahnen	-	-	-	-	-	-	-	-
Anhalt-Bitterfeld	76	38	33	5	50	1	12	37
innerorts	37	20	13	4	23	-	6	17
außerorts ohne Autobahn	26	14	11	1	23	1	4	18
auf Autobahnen	13	4	9	-	4	-	2	2
Börde	70	39	28	3	52	-	7	45
innerorts	30	17	11	2	23	-	3	20
außerorts ohne Autobahn	28	17	10	1	22	-	2	20
auf Autobahnen	12	5	7	-	7	-	2	5
Burgenlandkreis	61	32	25	4	37	2	7	28
innerorts	31	18	10	3	21	1	3	17
außerorts ohne Autobahn	25	11	14	-	11	1	3	7
auf Autobahnen	5	3	1	1	5	-	1	4
Harz	80	49	27	4	61	-	15	46
innerorts	41	23	15	3	25	-	5	20
außerorts ohne Autobahn	39	26	12	1	36	-	10	26
auf Autobahnen	-	-	-	-	-	-	-	-
Jerichower Land	23	14	8	1	18	-	2	16
innerorts	11	9	1	1	11	-	2	9
außerorts ohne Autobahn	10	4	6	-	6	-	-	6
auf Autobahnen	2	1	1	-	1	-	-	1

Noch 8. Straßenverkehrsunfälle und Verunglückte nach kreisfreien Städten und Landkreisen im Monat

Kreisfreie Stadt Landkreis Land Ortslage	Straßenverkehrsunfälle				Verunglückte			
	insgesamt	mit Personen- schaden	mit schwerw. Sachsch. i. e. S.	sonst. Unf. unter Einfl. berausch. Mittel	insgesamt	Getötete	Schwer-	Leicht-
							verletzte	
	Dezember 2012							
Mansfeld-Südharz	60	27	33	-	39	-	10	29
innerorts	30	11	19	-	16	-	4	12
außerorts ohne Autobahn	27	14	13	-	21	-	6	15
auf Autobahnen	3	2	1	-	2	-	-	2
Saalekreis	92	47	40	5	58	2	12	44
innerorts	45	27	13	5	32	-	5	27
außerorts ohne Autobahn	31	13	18	-	17	1	3	13
auf Autobahnen	16	7	9	-	9	1	4	4
Salzlandkreis	52	27	20	5	33	1	9	23
innerorts	22	10	9	3	10	1	3	6
außerorts ohne Autobahn	24	14	8	2	18	-	3	15
auf Autobahnen	6	3	3	-	5	-	3	2
Stendal	35	24	10	1	33	-	7	26
innerorts	14	8	5	1	10	-	1	9
außerorts ohne Autobahn	21	16	5	-	23	-	6	17
auf Autobahnen	-	-	-	-	-	-	-	-
Wittenberg	56	35	20	1	52	1	8	43
innerorts	24	19	5	-	28	1	5	22
außerorts ohne Autobahn	17	13	3	1	19	-	2	17
auf Autobahnen	15	3	12	-	5	-	1	4
Sachsen-Anhalt	819	459	316	44	585	7	108	470
innerorts	455	269	150	36	323	3	53	267
außerorts ohne Autobahn	289	162	120	7	224	3	42	179
auf Autobahnen	75	28	46	1	38	1	13	24
Kreisfreie Städte	167	106	49	12	125	-	16	109
Landkreise	652	353	267	32	460	7	92	361

9. Straßenverkehrsunfälle und Verunglückte nach kreisfreien Städten und Landkreisen im Zeitraum

Kreisfreie Stadt Landkreis Land	Straßenverkehrsunfälle				Verunglückte			
	insgesamt	mit Personen schaden	mit schwerw. Sachsch. i. e. S.	sonst. Unf. unter Einfl. berausch. Mittel	insgesamt	Getötete	Schwer-	Leicht-
							verletzte	
	Januar bis Dezember 2012							
Dessau-Roßlau, Stadt	416	272	116	28	335	1	54	280
Halle (Saale), Stadt	1 213	949	193	71	1 126	2	126	998
Magdeburg, Stadt	1 336	1 070	183	83	1 255	5	142	1 108
Altmarkkreis Salzwedel	562	311	240	11	380	12	83	285
Anhalt-Bitterfeld	982	632	301	49	796	15	225	556
Börde	877	643	200	34	852	12	168	672
Burgenlandkreis	902	611	246	45	823	16	186	621
Harz	1 084	802	221	61	1 019	16	263	740
Jerichower Land	457	326	116	15	451	6	123	322
Mansfeld-Südharz	708	454	228	26	603	9	163	431
Saalekreis	1 050	707	299	44	955	13	179	763
Salzlandkreis	820	595	179	46	772	6	172	594
Stendal	487	369	90	28	481	10	106	365
Wittenberg	651	482	142	27	623	17	141	465
Sachsen-Anhalt insgesamt	11 545	8 223	2 754	568	10 471	140	2 131	8 200

10. Übrige Sachschadensunfälle ohne Einfluss berauschender Mittel nach kreisfreien Städten und Landkreisen

Kreisfreie Stadt Landkreis Land	Übrige Sachschadens- unfälle ohne Einfluss berauschender Mittel insgesamt	Davon			
		innerorts	außerorts ohne Autobahn	auf Autobahnen	
		Dezember 2012			
Dessau-Roßlau, Stadt	208	182	25	1	
Halle (Saale), Stadt	566	544	18	4	
Magdeburg, Stadt	679	651	23	5	
Altmarkkreis Salzwedel	195	93	102	-	
Anhalt-Bitterfeld	361	224	113	24	
Börde	431	218	162	51	
Burgenlandkreis	427	270	118	39	
Harz	538	374	164	-	
Jerichower Land	253	117	101	35	
Mansfeld-Südharz	347	219	102	26	
Saalekreis	425	244	131	50	
Salzlandkreis	423	250	145	28	
Stendal	333	169	164	-	
Wittenberg	348	195	137	16	
Sachsen-Anhalt insgesamt	5 534	3 750	1 505	279	
		Januar bis Dezember 2012			
Dessau-Roßlau, Stadt	2 467	2 145	282	40	
Halle (Saale), Stadt	6 743	6 601	110	32	
Magdeburg, Stadt	7 818	7 514	172	132	
Altmarkkreis Salzwedel	2 688	1 185	1 503	-	
Anhalt-Bitterfeld	4 443	2 842	1 349	252	
Börde	5 178	2 363	2 159	656	
Burgenlandkreis	5 141	3 093	1 480	568	
Harz	5 871	4 016	1 855	-	
Jerichower Land	2 699	1 286	1 100	313	
Mansfeld-Südharz	4 000	2 526	1 250	224	
Saalekreis	5 176	2 986	1 493	697	
Salzlandkreis	5 196	3 313	1 549	334	
Stendal	3 607	1 823	1 784	-	
Wittenberg	3 883	2 125	1 555	203	
Sachsen-Anhalt insgesamt	64 910	43 818	17 641	3 451	

tötete und Verletzte im Straßenverkehr nach Art der Verkehrsbeteiligung[illegible]

Noch 11. Getötete und Verletzte im Straßenverkehr nach Art der Verkehrsbeteiligung

Leichtverletzte						Verunglückte insgesamt						Art der Verkehrsbeteiligung Ortslage
Dezember		Zu- bzw. Ab- nahme (-)	Jan. - Dez.		Zu- bzw. Ab- nahme (-)	Dezember		Zu- bzw. Ab- nahme (-)	Jan. - Dez.		Zu- bzw. Ab- nahme (-)	
2012	2011		2012	2011		2012	2011		2012	2011		
Anzahl			Anzahl			Anzahl			Anzahl			
		%			%			%			%	
Fahrer und Mitfahrer von												
12	6	X	244	231	5,6	13	7	X	303	287	5,6	Mofas, Mopeds
11	5	X	199	200	-0,5	12	6	X	244	238	2,5	innerorts
1	1	-	45	31	45,2	1	1	-	59	49	20,4	außerorts
Motorzweirädern mit amtl. Kennzeichen												
2	5	X	354	401	-11,7	6	6	-	601	679	-11,5	innerorts
2	4	X	231	260	-11,2	5	5	-	335	398	-15,8	außerorts
-	1	X	123	141	-12,8	1	1	-	266	281	-5,3	
Personenkraftwagen												
345	477	-27,7	4 856	4 913	-1,2	407	623	-34,7	6 008	6 105	-1,6	innerorts
166	215	-22,8	2 559	2 471	3,6	178	243	-26,7	2 860	2 731	4,7	außerorts
179	262	-31,7	2 297	2 442	-5,9	229	380	-39,7	3 148	3 374	-6,7	
Bussen												
2	3	X	53	56	-5,4	2	3	X	58	63	-7,9	innerorts
2	3	X	49	51	-3,9	2	3	X	52	57	-8,8	außerorts
-	-	-	4	5	X	-	-	-	6	6	-	
Güterkraftfahrzeugen												
22	29	-24,1	314	317	-0,9	28	36	-22,2	421	432	-2,5	innerorts
6	10	X	95	111	-14,4	7	10	X	106	126	-15,9	außerorts
16	19	-15,8	219	206	6,3	21	26	-19,2	315	306	2,9	
Landwirtschaftlichen Zugmaschinen												
1	-	X	12	8	X	1	-	X	16	10	60,0	innerorts
1	-	X	5	2	X	1	-	X	5	4	X	außerorts
-	-	-	7	6	X	-	-	-	11	6	X	
übrigen Kraftfahrzeugen												
1	-	X	20	36	-44,4	2	4	X	25	51	-51,0	innerorts
-	-	-	9	16	X	-	2	X	11	23	-52,2	außerorts
1	-	X	11	20	-45,0	2	2	-	14	28	-50,0	
Kraftfahrzeugen zusammen												
385	520	-26,0	5 853	5 962	-1,8	459	679	-32,4	7 432	7 627	-2,6	innerorts
188	237	-20,7	3 147	3 111	1,2	205	269	-23,8	3 613	3 577	1,0	außerorts
197	283	-30,4	2 706	2 851	-5,1	254	410	-38,0	3 819	4 050	-5,7	
anderen Fahrzeugen												
5	6	X	64	53	20,8	5	6	X	70	65	7,7	innerorts
4	6	X	53	53	-	4	6	X	58	63	-7,9	außerorts
1	-	X	11	-	X	1	-	X	12	2	X	

Noch 11. Getötete und Verletzte im Straßenverkehr nach Art der Verkehrsbeteiligung

Art der Verkehrsbeteiligung Ortslage	Getötete						Schwerverletzte					
	Dezember		Zu- bzw. Ab- nahme (-)	Jan. - Dez.		Zu- bzw. Ab- nahme (-)	Dezember		Zu- bzw. Ab- nahme (-)	Jan. - Dez.		Zu- bzw. Ab- nahme (-)
	2012	2011		2012	2011		2012	2011		2012	2011	
	Anzahl		%	Anzahl		%	Anzahl		%	Anzahl		%
Fahrrädern	3	-	X	18	14	28,6	16	14	14,3	444	421	5,5
innerorts	2	-	X	10	6	X	15	12	25,0	390	364	7,1
außerorts	1	-	X	8	8	-	1	2	X	54	57	-5,3
darunter												
unter 15 Jahren	-	-	-	-	-	-	2	1	X	56	46	21,7
innerorts	-	-	-	-	-	-	2	1	X	53	42	26,2
außerorts	-	-	-	-	-	-	-	-	-	3	4	X
Fußgänger	1	7	X	17	19	-10,5	21	24	-12,5	203	217	-6,5
innerorts	1	4	X	11	11	-	21	23	-8,7	186	198	-6,1
außerorts	-	3	X	6	8	X	-	1	X	17	19	-10,5
darunter												
unter 15 Jahren	-	-	-	2	1	X	3	4	X	63	58	8,6
innerorts	-	-	-	1	-	X	3	3	-	63	52	21,2
außerorts	-	-	-	1	1	-	-	1	X	-	6	X
65 Jahre und mehr	-	3	X	6	8	X	5	7	X	52	77	-32,5
innerorts	-	3	X	5	7	X	5	7	X	50	74	-32,4
außerorts	-	-	-	1	1	-	-	-	-	2	3	X
Andere Personen	-	-	-	-	-	-	-	-	-	4	6	X
innerorts	-	-	-	-	-	-	-	-	-	4	4	-
außerorts	-	-	-	-	-	-	-	-	-	-	2	X
Insgesamt	7	22	X	140	181	-22,7	108	182	-40,7	2 131	2 173	-1,9
innerorts	3	6	X	42	41	2,4	53	65	-18,5	1 030	1 018	1,2
außerorts	4	16	X	98	140	-30,0	55	117	-53,0	1 101	1 155	-4,7
darunter												
unter 15 Jahren	-	-	-	2	3	X	6	10	X	167	153	9,2
innerorts	-	-	-	1	-	X	5	7	X	134	105	27,6
außerorts	-	-	-	1	3	X	1	3	X	33	48	-31,3
65 Jahre und mehr	3	7	X	33	45	-26,7	15	24	-37,5	382	379	0,8
innerorts	2	3	X	14	18	-22,2	12	12	-	243	238	2,1
außerorts	1	4	X	19	27	-29,6	3	12	X	139	141	-1,4

Noch 11. Getötete und Verletzte im Straßenverkehr nach Art der Verkehrsbeteiligung

Leichtverletzte						Verunglückte insgesamt						Art der Verkehrsbeteiligung Ortslage
Dezember		Zu- bzw. Ab- nahme (-)	Jan. - Dez.		Zu- bzw. Ab- nahme (-)	Dezember		Zu- bzw. Ab- nahme (-)	Jan. - Dez.		Zu- bzw. Ab- nahme (-)	
2012	2011		2012	2011		2012	2011		2012	2011		
Anzahl			Anzahl			Anzahl			Anzahl			
		%			%			%			%	
38	100	-62,0	1 724	1 841	-6,4	57	114	-50,0	2 186	2 276	-4,0	Fahrrädern
36	96	-62,5	1 615	1 735	-6,9	53	108	-50,9	2 015	2 105	-4,3	innerorts
2	4	X	109	106	2,8	4	6	X	171	171	-	außerorts
1	10	X	211	247	-14,6	3	11	X	267	293	-8,9	darunter
1	10	X	200	237	-15,6	3	11	X	253	279	-9,3	unter 15 Jahren
-	-	-	11	10	10,0	-	-	-	14	14	-	innerorts
												außerorts
42	52	-19,2	549	540	1,7	64	83	-22,9	769	776	-0,9	Fußgänger
39	51	-23,5	525	512	2,5	61	78	-21,8	722	721	0,1	innerorts
3	1	X	24	28	-14,3	3	5	X	47	55	-14,5	außerorts
9	10	X	128	117	9,4	12	14	-14,3	193	176	9,7	darunter
8	10	X	122	115	6,1	11	13	-15,4	186	167	11,4	unter 15 Jahren
1	-	X	6	2	X	1	1	-	7	9	X	innerorts
												außerorts
1	18	X	110	149	-26,2	6	28	X	168	234	-28,2	65 Jahre und mehr
1	17	X	106	144	-26,4	6	27	X	161	225	-28,4	innerorts
-	1	X	4	5	X	-	1	X	7	9	X	außerorts
-	-	-	10	10	-	-	-	-	14	16	-12,5	Andere Personen
-	-	-	9	8	X	-	-	-	13	12	8,3	innerorts
-	-	-	1	2	X	-	-	-	1	4	X	außerorts
470	678	-30,7	8 200	8 406	-2,5	585	882	-33,7	10 471	10 760	-2,7	Insgesamt
267	390	-31,5	5 349	5 419	-1,3	323	461	-29,9	6 421	6 478	-0,9	innerorts
203	288	-29,5	2 851	2 987	-4,6	262	421	-37,8	4 050	4 282	-5,4	außerorts
24	51	-52,9	665	676	-1,6	30	61	-50,8	834	832	0,2	darunter
19	32	-40,6	505	517	-2,3	24	39	-38,5	640	622	2,9	unter 15 Jahren
5	19	X	160	159	0,6	6	22	X	194	210	-7,6	innerorts
												außerorts
44	80	-45,0	976	1 001	-2,5	62	111	-44,1	1 391	1 425	-2,4	65 Jahre und mehr
25	66	-62,1	685	758	-9,6	39	81	-51,9	942	1 014	-7,1	innerorts
19	14	35,7	291	243	19,8	23	30	-23,3	449	411	9,2	außerorts

12. Getötete und Verletzte im Straßenverkehr nach Art der Verkehrsbeteiligung, Altersgruppen und Geschlecht

Im Alter von ... bis unter ... Jahren	Ins- gesamt	Darunter				Ins- gesamt	Darunter				Zu- bzw. Abnahme (-)				
		Fahrer und Mitfahrer von			Fuß- gänger		Fahrer und Mitfahrer von			Fuß- gänger	ins- gesamt	Fahrer und Mitfahrer von			Fuß- gänger
		Per- sonen- kraft- wagen	Motor- zwei- rädern mit amtl. Kennz.	Fahr- rädern			Per- sonen- kraft- wagen	Motor- zwei- rädern mit amtl. Kennz.	Fahr- rädern			Per- sonen- kraft- wagen	Motor- zwei- rädern mit amtl. Kennz.	Fahr- rädern	
Geschlecht															
Anzahl											%				
	Getötete														
	Dezember 2012					Dezember 2011									
	unter 15	-	-	-	-	-	-	-	-	-	-	-	-	-	-
	männlich	-	-	-	-	-	-	-	-	-	-	-	-	-	-
	weiblich	-	-	-	-	-	-	-	-	-	-	-	-	-	-
	15-18	-	-	-	-	-	1	1	-	-	-	X	X	-	-
	männlich	-	-	-	-	-	1	1	-	-	-	X	X	-	-
	weiblich	-	-	-	-	-	-	-	-	-	-	-	-	-	-
	18-21	-	-	-	-	-	3	3	-	-	-	X	X	-	-
	männlich	-	-	-	-	-	3	3	-	-	-	X	X	-	-
	weiblich	-	-	-	-	-	-	-	-	-	-	-	-	-	-
	21-25	1	1	-	-	-	1	-	-	-	1	-	X	-	-
	männlich	1	1	-	-	-	1	-	-	-	1	-	X	-	-
	weiblich	-	-	-	-	-	-	-	-	-	-	-	-	-	-
	25-35	-	-	-	-	-	2	-	1	-	1	X	-	X	-
	männlich	-	-	-	-	-	2	-	1	-	1	X	-	X	-
	weiblich	-	-	-	-	-	-	-	-	-	-	-	-	-	-
	35-45	1	-	-	1	-	1	-	-	-	-	-	-	-	X
	männlich	1	-	-	1	-	1	-	-	-	-	-	-	-	X
	weiblich	-	-	-	-	-	-	-	-	-	-	-	-	-	-
	45-55	1	1	-	-	-	3	1	-	-	2	X	-	-	-
männlich	1	1	-	-	-	3	1	-	-	2	X	-	-	-	
weiblich	-	-	-	-	-	-	-	-	-	-	-	-	-	-	
55-65	1	-	-	-	1	4	4	-	-	-	X	X	-	-	
männlich	1	-	-	-	1	2	2	-	-	-	X	X	-	-	
weiblich	-	-	-	-	-	2	2	-	-	-	X	X	-	-	
65 und mehr	3	1	-	2	-	7	4	-	-	3	X	X	-	X	
männlich	2	-	-	2	-	3	2	-	-	1	X	X	-	X	
weiblich	1	1	-	-	-	4	2	-	-	2	X	X	-	-	
Zusammen	7	3	-	3	1	22	13	1	-	7	X	X	X	X	
männlich	6	2	-	3	1	16	9	1	-	5	X	X	X	X	
weiblich	1	1	-	-	-	6	4	-	-	2	X	X	-	-	
Ohne Angabe	-	-	-	-	-	-	-	-	-	-	-	-	-	-	
Insgesamt	7	3	-	3	1	22	13	1	-	7	X	X	X	X	

Noch 12. Getötete und Verletzte im Straßenverkehr nach Art der Verkehrsbeteiligung, Altersgruppen und Geschlecht

Ins- gesamt	Darunter				Ins- gesamt	Darunter				Zu- bzw. Abnahme (-)					Im Alter von ... bis unter ... Jahren
	Fahrer und Mitfahrer von			Fuß- gänger		Fahrer und Mitfahrer von			Fuß- gänger	Fahrer und Mitfahrer von			Fuß- gänger		
	Per- sonen- kraft- wagen	Motor- zwei- rädern mit amtl. Kennz.	Fahr- rädern			Per- sonen- kraft- wagen	Motor- zwei- rädern mit amtl. Kennz.	Fahr- rädern		Per- sonen- kraft- wagen	Motor- zwei- rädern mit amtl. Kennz.	Fahr- rädern			
Anzahl										%					Geschlecht
Getötete															
Januar - Dezember 2012					Januar - Dezember 2011										
2	-	-	-	2	3	2	-	-	1	X	X	-	-	X	unter 15
-	-	-	-	-	2	2	-	-	-	X	X	-	-	-	- männlich
2	-	-	-	2	1	-	-	-	1	X	-	-	-	X	- weiblich
-	-	-	-	-	5	2	2	-	1	X	X	X	-	X	15-18
-	-	-	-	-	5	2	2	-	1	X	X	X	-	X	- männlich
-	-	-	-	-	-	-	-	-	-	-	-	-	-	-	- weiblich
1	1	-	-	-	8	6	2	-	-	X	X	X	-	-	18-21
1	1	-	-	-	7	5	2	-	-	X	X	X	-	-	- männlich
-	-	-	-	-	1	1	-	-	-	X	X	-	-	-	- weiblich
12	10	1	-	1	21	17	3	-	1	-42,9	-41,2	X	-	-	21-25
11	9	1	-	1	18	14	3	-	1	-38,9	X	X	-	-	- männlich
1	1	-	-	-	3	3	-	-	-	X	X	-	-	-	- weiblich
24	17	4	1	1	30	17	5	-	3	-20,0	-	X	X	X	25-35
22	16	3	1	1	22	12	4	-	2	-	33,3	X	X	X	- männlich
2	1	1	-	-	8	5	1	-	1	X	X	-	-	X	- weiblich
16	7	3	2	1	19	12	4	-	-	-15,8	X	X	X	X	35-45
12	4	3	1	1	14	7	4	-	-	-14,3	X	X	X	X	- männlich
4	3	-	1	-	5	5	-	-	-	X	X	-	X	-	- weiblich
31	17	1	4	4	27	8	9	2	4	14,8	X	X	X	-	45-55
23	11	1	3	3	20	7	8	-	2	15,0	X	X	X	X	- männlich
8	6	-	1	1	7	1	1	2	2	X	X	X	X	X	- weiblich
21	11	1	3	2	23	15	2	2	1	-8,7	-26,7	X	X	X	55-65
18	9	1	2	2	14	8	2	1	-	28,6	X	X	X	X	- männlich
3	2	-	1	-	9	7	-	1	1	X	X	-	-	X	- weiblich
33	19	-	8	6	45	25	-	10	8	-26,7	-24,0	-	X	X	65 und mehr
20	12	-	5	3	27	14	-	8	3	-25,9	-14,3	-	X	X	- männlich
13	7	-	3	3	18	11	-	2	5	-27,8	X	-	X	X	- weiblich
140	82	10	18	17	181	104	27	14	19	-22,7	-21,2	-63,0	28,6	-10,5	Zusammen
107	62	9	12	11	129	71	25	9	9	-17,1	-12,7	X	X	X	- männlich
33	20	1	6	6	52	33	2	5	10	-36,5	-39,4	X	X	X	- weiblich
-	-	-	-	-	-	-	-	-	-	-	-	-	-	-	Ohne Angabe
140	82	10	18	17	181	104	27	14	19	-22,7	-21,2	-63,0	28,6	-10,5	Insgesamt

Noch 12. Getötete und Verletzte im Straßenverkehr nach Art der Verkehrsbeteiligung, Altersgruppen und Geschlecht

Im Alter von ... bis unter ... Jahren	Ins- gesamt	Darunter				Ins- gesamt	Darunter				ins- gesamt	Zu- bzw. Abnahme (-)				
		Fahrer und Mitfahrer von			Fuß- gänger		Fahrer und Mitfahrer von			Fuß- gänger		Fahrer und Mitfahrer von			Fuß- gänger	
		Per- sonen- kraft- wagen	Motor- zwei- rädern mit amtl. Kennz.	Fahr- rädern			Per- sonen- kraft- wagen	Motor- zwei- rädern mit amtl. Kennz.	Fahr- rädern			Per- sonen- kraft- wagen	Motor- zwei- rädern mit amtl. Kennz.	Fahr- rädern		
Geschlecht																
	Anzahl										%					
	Schwerverletzte															
	Dezember 2012						Dezember 2011									
	unter 15	6	1	-	2	3	10	4	-	1	4	X	X	-	X	X
	männlich	3	-	-	-	3	5	2	-	1	2	X	X	-	X	X
	weiblich	3	1	-	2	-	5	2	-	-	2	X	X	-	X	X
	15-18	3	2	-	-	-	4	2	-	1	1	X	-	-	X	X
	männlich	-	-	-	-	-	1	1	-	-	-	X	X	-	-	-
	weiblich	3	2	-	-	-	3	1	-	1	1	-	X	-	X	X
	18-21	14	13	-	-	1	16	15	-	-	1	-12,5	-13,3	-	-	-
	männlich	9	8	-	-	1	7	6	-	-	1	X	X	-	-	-
	weiblich	5	5	-	-	-	9	9	-	-	-	X	X	-	-	-
	21-25	12	11	1	-	-	24	23	-	-	1	-50,0	-52,2	X	-	X
	männlich	7	6	1	-	-	14	13	-	-	1	X	X	X	-	X
	weiblich	5	5	-	-	-	10	10	-	-	-	X	X	-	-	-
	25-35	20	13	1	3	1	31	25	-	1	3	-35,5	-48,0	X	X	X
	männlich	12	9	1	1	-	18	16	-	1	1	-33,3	X	X	-	X
	weiblich	8	4	-	2	1	13	9	-	-	2	X	X	-	X	X
	35-45	9	5	1	-	2	23	17	-	2	-	X	X	X	X	X
männlich	4	1	1	-	1	14	11	-	-	-	X	X	X	-	X	
weiblich	5	4	-	-	1	9	6	-	2	-	X	X	-	X	X	
45-55	11	2	1	4	3	25	16	-	3	3	-56,0	X	X	X	-	
männlich	9	2	1	2	3	10	6	-	1	-	X	X	X	X	X	
weiblich	2	-	-	2	-	15	10	-	2	3	X	X	-	-	X	
55-65	18	7	-	3	6	24	18	-	2	4	-25,0	X	-	X	X	
männlich	11	4	-	2	3	15	12	-	1	2	-26,7	X	-	X	X	
weiblich	7	3	-	1	3	9	6	-	1	2	X	X	-	-	X	
65 und mehr	15	5	-	4	5	24	13	-	3	7	-37,5	X	-	X	X	
männlich	6	4	-	-	1	12	7	-	1	3	X	X	-	X	X	
weiblich	9	1	-	4	4	12	6	-	2	4	X	X	-	X	-	
Zusammen	108	59	4	16	21	181	133	-	13	24	-40,3	-55,6	X	23,1	-12,5	
männlich	61	34	4	5	12	96	74	-	5	10	-36,5	-54,1	X	-	20,0	
weiblich	47	25	-	11	9	85	59	-	8	14	-44,7	-57,6	-	X	X	
Ohne Angabe	-	-	-	-	-	1	-	-	1	-	X	-	-	X	-	
Insgesamt	108	59	4	16	21	182	133	-	14	24	-40,7	-55,6	X	14,3	-12,5	

Noch 12. Getötete und Verletzte im Straßenverkehr nach Art der Verkehrsbeteiligung, Altersgruppen und Geschlecht

Ins- gesamt	Darunter				Ins- gesamt	Darunter				Zu- bzw. Abnahme (-)					Im Alter von ... bis unter ... Jahren
	Fahrer und Mitfahrer von			Fuß- gänger		Fahrer und Mitfahrer von			Fuß- gänger	ins- gesamt	Fahrer und Mitfahrer von			Fuß- gänger	
	Per- sonen- kraft- wagen	Motor- zwei- rädern mit amtl. Kennz.	Fahr- rädern			Per- sonen- kraft- wagen	Motor- zwei- rädern mit amtl. Kennz.	Fahr- rädern			Per- sonen- kraft- wagen	Motor- zwei- rädern mit amtl. Kennz.	Fahr- rädern		
Anzahl										%					Geschlecht
Schwerverletzte															
Januar - Dezember 2012						Januar - Dezember 2011									
167	43	2	56	63	153	44	-	46	58	9,2	-2,3	X	21,7	8,6	unter 15
99	21	2	35	39	82	18	-	30	31	20,7	16,7	X	16,7	25,8	männlich
68	22	-	21	24	71	26	-	16	27	-4,2	-15,4	-	31,3	-11,1	weiblich
64	11	21	14	7	75	18	22	14	9	-14,7	-38,9	-4,5	-	X	15-18
42	4	17	8	4	52	11	17	11	5	-19,2	X	-	X	X	männlich
22	7	4	6	3	23	7	5	3	4	-4,3	-	X	X	X	weiblich
127	90	11	12	4	166	119	19	12	8	-23,5	-24,4	-42,1	-	X	18-21
78	51	10	6	3	103	67	18	7	3	-24,3	-23,9	-44,4	X	-	männlich
49	39	1	6	1	62	52	-	5	5	-21,0	-25,0	X	X	X	weiblich
203	143	27	18	6	238	163	29	22	7	-14,7	-12,3	-6,9	-18,2	X	21-25
132	85	25	12	2	163	103	24	16	6	-19,0	-17,5	4,2	-25,0	X	männlich
71	58	2	6	4	75	60	5	6	1	-5,3	-3,3	X	-	X	weiblich
330	193	59	37	13	354	195	67	40	14	-6,8	-1,0	-11,9	-7,5	-7,1	25-35
221	111	53	26	8	258	128	59	29	8	-14,3	-13,3	-10,2	-10,3	-	männlich
109	82	6	11	5	95	66	8	11	6	14,7	24,2	X	-	X	weiblich
232	123	39	31	10	244	126	49	33	3	-4,9	-2,4	-20,4	-6,1	X	35-45
148	62	32	20	6	180	83	46	20	1	-17,8	-25,3	-30,4	-	X	männlich
84	61	7	11	4	64	43	3	13	2	31,3	41,9	X	-15,4	X	weiblich
363	163	47	84	28	319	151	38	67	24	13,8	7,9	23,7	25,4	16,7	45-55
239	90	44	52	16	199	80	36	37	13	20,1	12,5	22,2	40,5	23,1	männlich
124	73	3	32	12	120	71	2	30	11	3,3	2,8	X	6,7	9,1	weiblich
262	130	21	65	20	243	131	19	56	17	7,8	-0,8	10,5	16,1	17,6	55-65
139	53	19	34	8	146	67	18	33	9	-4,8	-20,9	5,6	3,0	X	männlich
123	77	2	31	12	97	64	1	23	8	26,8	20,3	X	34,8	X	weiblich
382	173	10	127	52	379	141	8	130	77	0,8	22,7	X	-2,3	-32,5	65 und mehr
203	97	9	68	14	190	66	7	72	27	6,8	47,0	X	-5,6	-48,1	männlich
179	76	1	59	38	189	75	1	58	50	-5,3	1,3	-	1,7	-24,0	weiblich
2 130	1 069	237	444	203	2 171	1 088	251	420	217	-1,9	-1,7	-5,6	5,7	-6,5	Zusammen
1 301	574	211	261	100	1 373	623	225	255	103	-5,2	-7,9	-6,2	2,4	-2,9	männlich
829	495	26	183	103	796	464	25	165	114	4,1	6,7	4,0	10,9	-9,6	weiblich
1	1	-	-	-	2	-	-	1	-	X	X	-	X	-	Ohne Angabe
2 131	1 070	237	444	203	2 173	1 088	251	421	217	-1,9	-1,7	-5,6	5,5	-6,5	Insgesamt

Noch 12. Getötete und Verletzte im Straßenverkehr nach Art der Verkehrsbeteiligung, Altersgruppen und Geschlecht

Im Alter von ... bis unter ... Jahren	Ins-gesamt	Darunter				Ins-gesamt	Darunter				ins-gesamt	Zu- bzw. Abnahme (-)				
		Fahrer und Mitfahrer von			Fuß-gänger		Fahrer und Mitfahrer von			Fuß-gänger		Fahrer und Mitfahrer von			Fuß-gänger	
		Per-sonen-kraft-wagen	Motor-zwei-rädern mit amtl. Kennz.	Fahr-rädern			Per-sonen-kraft-wagen	Motor-zwei-rädern mit amtl. Kennz.	Fahr-rädern			Per-sonen-kraft-wagen	Motor-zwei-rädern mit amtl. Kennz.	Fahr-rädern		
Geschlecht	Anzahl										%					
	Leichtverletzte															
	Dezember 2012					Dezember 2011										
	unter 15	24	12	-	1	9	51	29	-	10	10	-52,9	-58,6	-	X	X
	männlich	12	6	-	1	4	26	14	-	6	5	-53,8	X	-	X	X
	weiblich	12	6	-	-	5	25	15	-	4	5	-52,0	X	-	X	-
	15-18	14	6	-	3	3	19	8	3	3	4	-26,3	X	X	-	X
	männlich	8	2	-	3	1	10	5	3	1	1	X	X	X	X	-
	weiblich	6	4	-	-	2	9	3	-	2	3	X	X	-	X	X
	18-21	35	29	-	2	1	51	42	-	6	1	-31,4	-31,0	-	X	-
	männlich	15	10	-	1	1	25	19	-	4	1	-40,0	-47,4	-	X	-
	weiblich	20	19	-	1	-	26	23	-	2	-	-23,1	-17,4	-	X	-
	21-25	51	40	-	5	2	74	66	-	5	2	-31,1	-39,4	-	-	-
	männlich	22	13	-	3	2	37	33	-	2	1	-40,5	-60,6	-	X	X
	weiblich	29	27	-	2	-	37	33	-	3	1	-21,6	-18,2	-	X	X
	25-35	93	77	1	4	4	145	114	-	20	6	-35,9	-32,5	X	X	X
männlich	46	34	1	2	3	78	59	-	11	3	-41,0	-42,4	X	X	-	
weiblich	47	43	-	2	1	67	55	-	9	3	-29,9	-21,8	-	X	X	
35-45	65	49	-	3	6	73	56	-	7	1	-11,0	-12,5	-	X	X	
männlich	31	20	-	2	3	36	22	-	4	1	-13,9	-9,1	-	X	X	
weiblich	34	29	-	1	3	37	34	-	3	-	-8,1	-14,7	-	X	X	
45-55	74	51	-	4	10	133	95	1	16	7	-44,4	-46,3	X	X	X	
männlich	39	25	-	2	5	60	34	1	10	3	-35,0	-26,5	X	X	X	
weiblich	35	26	-	2	5	73	61	-	6	4	-52,1	-57,4	-	X	X	
55-65	69	48	-	10	6	49	31	1	8	3	40,8	54,8	X	X	X	
männlich	32	20	-	5	3	30	17	1	5	1	6,7	17,6	X	-	X	
weiblich	37	28	-	5	3	19	14	-	3	2	94,7	X	-	X	X	
65 und mehr	44	32	1	6	1	80	35	-	24	18	-45,0	-8,6	X	X	X	
männlich	24	15	1	5	1	37	20	-	11	5	-35,1	-25,0	X	X	X	
weiblich	20	17	-	1	-	43	15	-	13	13	-53,5	13,3	-	X	X	
Zusammen	469	344	2	38	42	675	476	5	99	52	-30,5	-27,7	X	-61,6	-19,2	
männlich	229	145	2	24	23	339	223	5	54	21	-32,4	-35,0	X	-55,6	9,5	
weiblich	240	199	-	14	19	336	253	-	45	31	-28,6	-21,3	-	-68,9	-38,7	
Ohne Angabe	1	1	-	-	-	3	1	-	1	-	X	-	-	X	-	
Insgesamt	470	345	2	38	42	678	477	5	100	52	-30,7	-27,7	X	-62,0	-19,2	

Noch 12. Getötete und Verletzte im Straßenverkehr nach Art der Verkehrsbeteiligung, Altersgruppen und Geschlecht

Ins- gesamt	Darunter				Ins- gesamt	Darunter				Zu- bzw. Abnahme (-)					Im Alter von ... bis unter ... Jahren
	Fahrer und Mitfahrer von			Fuß- gänger		Fahrer und Mitfahrer von			Fuß- gänger	ins- gesamt	Fahrer und Mitfahrer von			Fuß- gänger	
	Per- sonen- kraft- wagen	Motor- zwei- rädern mit amtl. Kennz.	Fahr- rädern			Per- sonen- kraft- wagen	Motor- zwei- rädern mit amtl. Kennz.	Fahr- rädern			Per- sonen- kraft- wagen	Motor- zwei- rädern mit amtl. Kennz.	Fahr- rädern		
Anzahl										%					Geschlecht
Leichtverletzte															
Januar - Dezember 2012						Januar - Dezember 2011									
665	303	2	211	128	676	286	4	247	117	-1,6	5,9	X	-14,6	9,4	unter 15
364	140	-	134	78	375	139	1	162	63	-2,9	0,7	X	-17,3	23,8	männlich
301	163	2	77	50	301	147	3	85	54	-	10,9	X	-9,4	-7,4	weiblich
350	101	60	103	37	312	85	68	88	21	12,2	18,8	-11,8	17,0	76,2	15-18
195	26	51	61	19	173	29	56	45	10	12,7	-10,3	-8,9	35,6	90,0	männlich
155	75	9	42	18	139	56	12	43	11	11,5	33,9	X	-2,3	63,6	weiblich
558	380	29	83	18	639	446	33	91	23	-12,7	-14,8	-12,1	-8,8	-21,7	18-21
304	185	23	53	9	347	226	27	47	15	-12,4	-18,1	-14,8	12,8	X	männlich
254	195	6	30	9	292	220	6	44	8	-13,0	-11,4	-	-31,8	X	weiblich
886	618	33	136	30	982	690	51	138	35	-9,8	-10,4	-35,3	-1,4	-14,3	21-25
458	284	29	77	20	531	343	45	77	19	-13,7	-17,2	-35,6	-	5,3	männlich
428	334	4	59	10	451	347	6	61	16	-5,1	-3,7	X	-3,3	-37,5	weiblich
1 544	1 012	71	237	71	1 447	984	66	230	54	6,7	2,8	7,6	3,0	31,5	25-35
861	485	65	147	39	817	493	54	142	32	5,4	-1,6	20,4	3,5	21,9	männlich
683	527	6	90	32	630	491	12	88	22	8,4	7,3	X	2,3	45,5	weiblich
1 002	615	59	168	42	1 095	683	64	190	36	-8,5	-10,0	-7,8	-11,6	16,7	35-45
530	252	53	112	20	581	297	54	111	20	-8,8	-15,2	-1,9	0,9	-	männlich
472	363	6	56	22	513	386	10	78	16	-8,0	-6,0	X	-28,2	37,5	weiblich
1 298	767	60	271	63	1 340	795	67	277	54	-3,1	-3,5	-10,4	-2,2	16,7	45-55
652	308	53	147	40	651	306	57	148	28	0,2	0,7	-7,0	-0,7	42,9	männlich
646	459	7	124	23	688	488	10	129	26	-6,1	-5,9	X	-3,9	-11,5	weiblich
910	542	26	213	49	889	505	32	216	50	2,4	7,3	-18,8	-1,4	-2,0	55-65
432	233	23	98	14	454	232	28	106	23	-4,8	0,4	-17,9	-7,5	-39,1	männlich
478	309	3	115	35	435	273	4	110	27	9,9	13,2	X	4,5	29,6	weiblich
976	515	13	298	110	1 001	430	15	354	149	-2,5	19,8	-13,3	-15,8	-26,2	65 und mehr
471	244	12	152	43	514	215	15	198	57	-8,4	13,5	-20,0	-23,2	-24,6	männlich
504	271	1	145	67	487	215	-	156	92	3,5	26,0	X	-7,1	-27,2	weiblich
8 189	4 853	353	1 720	548	8 381	4 904	400	1 831	539	-2,3	-1,0	-11,8	-6,1	1,7	Zusammen
4 267	2 157	309	981	282	4 443	2 280	337	1 036	267	-4,0	-5,4	-8,3	-5,3	5,6	männlich
3 921	2 696	44	738	266	3 936	2 623	63	794	272	-0,4	2,8	-30,2	-7,1	-2,2	weiblich
11	3	1	4	1	25	9	1	10	1	-56,0	X	-	X	-	Ohne Angabe
8 200	4 856	354	1 724	549	8 406	4 913	401	1 841	540	-2,5	-1,2	-11,7	-6,4	1,7	Insgesamt

Noch 12. Getötete und Verletzte im Straßenverkehr nach Art der Verkehrsbeteiligung, Altersgruppen und Geschlecht

Im Alter von ... bis unter ... Jahren	Ins- gesamt	Darunter				Ins- gesamt	Darunter				Zu- bzw. Abnahme (-)					
		Fahrer und Mitfahrer von			Fuß- gänger		Fahrer und Mitfahrer von			Fuß- gänger	ins- gesamt	Fahrer und Mitfahrer von			Fuß- gänger	
		Per- sonen- kraft- wagen	Motor- zwei- rädern mit amtl. Kennz.	Fahr- rädern			Per- sonen- kraft- wagen	Motor- zwei- rädern mit amtl. Kennz.	Fahr- rädern			Per- sonen- kraft- wagen	Motor- zwei- rädern mit amtl. Kennz.	Fahr- rädern		
Geschlecht	Anzahl										%					
	Verunglückte insgesamt															
		Dezember 2012					Dezember 2011									
unter 15	30	13	-	3	12	61	33	-	11	14	-50,8	-60,6	-	X	-14,3	
männlich	15	6	-	1	7	31	16	-	7	7	-51,6	X	-	X	-	
weiblich	15	7	-	2	5	30	17	-	4	7	-50,0	X	-	X	X	
15-18	17	8	-	3	3	24	11	3	4	5	-29,2	X	X	X	X	
männlich	8	2	-	3	1	12	7	3	1	1	X	X	X	X	-	
weiblich	9	6	-	-	2	12	4	-	3	4	X	X	-	X	X	
18-21	49	42	-	2	2	70	60	-	6	2	-30,0	-30,0	-	X	-	
männlich	24	18	-	1	2	35	28	-	4	2	-31,4	-35,7	-	X	-	
weiblich	25	24	-	1	-	35	32	-	2	-	-28,6	-25,0	-	X	-	
21-25	64	52	1	5	2	99	89	-	5	4	-35,4	-41,6	X	-	X	
männlich	30	20	1	3	2	52	46	-	2	3	-42,3	-56,5	X	X	X	
weiblich	34	32	-	2	-	47	43	-	3	1	-27,7	-25,6	-	X	X	
25-35	113	90	2	7	5	178	139	1	21	10	-36,5	-35,3	X	X	X	
männlich	58	43	2	3	3	98	75	1	12	5	-40,8	-42,7	X	X	X	
weiblich	55	47	-	4	2	80	64	-	9	5	-31,3	-26,6	-	X	X	
35-45	75	54	1	4	8	97	73	-	9	1	-22,7	-26,0	X	X	X	
männlich	36	21	1	3	4	51	33	-	4	1	-29,4	-36,4	X	X	X	
weiblich	39	33	-	1	4	46	40	-	5	-	-15,2	-17,5	-	X	X	
45-55	86	54	1	8	13	161	112	1	19	12	-46,6	-51,8	-	X	8,3	
männlich	49	28	1	4	8	73	41	1	11	5	-32,9	-31,7	-	X	X	
weiblich	37	26	-	4	5	88	71	-	8	7	-58,0	-63,4	-	X	X	
55-65	88	55	-	13	13	77	53	1	10	7	14,3	3,8	X	30,0	X	
männlich	44	24	-	7	7	47	31	1	6	3	-6,4	-22,6	X	X	X	
weiblich	44	31	-	6	6	30	22	-	4	4	46,7	40,9	-	X	X	
65 und mehr	62	38	1	12	6	111	52	-	27	28	-44,1	-26,9	X	-55,6	X	
männlich	32	19	1	7	2	52	29	-	12	9	-38,5	-34,5	X	X	X	
weiblich	30	19	-	5	4	59	23	-	15	19	-49,2	-17,4	-	X	X	
Zusammen	584	406	6	57	64	878	622	6	112	83	-33,5	-34,7	-	-49,1	-22,9	
männlich	296	181	6	32	36	451	306	6	59	36	-34,4	-40,8	-	-45,8	-	
weiblich	288	225	-	25	28	427	316	-	53	47	-32,6	-28,8	-	-52,8	-40,4	
Ohne Angabe	1	1	-	-	-	4	1	-	2	-	X	-	-	X	-	
Insgesamt	585	407	6	57	64	882	623	6	114	83	-33,7	-34,7	-	-50,0	-22,9	

Noch 12. Getötete und Verletzte im Straßenverkehr nach Art der Verkehrsbeteiligung, Altersgruppen und Geschlecht

Ins- gesamt	Darunter				Ins- gesamt	Darunter				Zu- bzw. Abnahme (-)					Im Alter von ... bis unter ... Jahren
	Fahrer und Mitfahrer von			Fuß- gänger		Fahrer und Mitfahrer von			Fuß- gänger	ins- gesamt	Fahrer und Mitfahrer von			Fuß- gänger	
	Per- sonen- kraft- wagen	Motor- zwei- rädern mit amtl. Kennz.	Fahr- rädern			Per- sonen- kraft- wagen	Motor- zwei- rädern mit amtl. Kennz.	Fahr- rädern			Per- sonen- kraft- wagen	Motor- zwei- rädern mit amtl. Kennz.	Fahr- rädern		
Anzahl										%					Geschlecht
Verunglückte insgesamt															
Januar - Dezember 2012					Januar - Dezember 2011										
834	346	4	267	193	832	332	4	293	176	0,2	4,2	-	-8,9	9,7	unter 15
463	161	2	169	117	459	159	1	192	94	0,9	1,3	X	-12,0	24,5	männlich
371	185	2	98	76	373	173	3	101	82	-0,5	6,9	X	-3,0	-7,3	weiblich
414	112	81	117	44	392	105	92	102	31	5,6	6,7	-12,0	14,7	41,9	15-18
237	30	68	69	23	230	42	75	56	16	3,0	-28,6	-9,3	23,2	43,8	männlich
177	82	13	48	21	162	63	17	46	15	9,3	30,2	-23,5	4,3	40,0	weiblich
686	471	40	95	22	813	571	54	103	31	-15,6	-17,5	-25,9	-7,8	-29,0	18-21
383	237	33	59	12	457	298	47	54	18	-16,2	-20,5	-29,8	9,3	-33,3	männlich
303	234	7	36	10	355	273	6	49	13	-14,6	-14,3	X	-26,5	-23,1	weiblich
1 101	771	61	154	37	1 241	870	83	160	43	-11,3	-11,4	-26,5	-3,8	-14,0	21-25
601	378	55	89	23	712	460	72	93	26	-15,6	-17,8	-23,6	-4,3	-11,5	männlich
500	393	6	65	14	529	410	11	67	17	-5,5	-4,1	X	-3,0	-17,6	weiblich
1 898	1 222	134	275	85	1 831	1 196	138	270	71	3,7	2,2	-2,9	1,9	19,7	25-35
1 104	612	121	174	48	1 097	633	117	171	42	0,6	-3,3	3,4	1,8	14,3	männlich
794	610	13	101	37	733	562	21	99	29	8,3	8,5	-38,1	2,0	27,6	weiblich
1 250	745	101	201	53	1 358	821	117	223	39	-8,0	-9,3	-13,7	-9,9	35,9	35-45
690	318	88	133	27	775	387	104	131	21	-11,0	-17,8	-15,4	1,5	28,6	männlich
560	427	13	68	26	582	434	13	91	18	-3,8	-1,6	-	-25,3	44,4	weiblich
1 692	947	108	359	95	1 686	954	114	346	82	0,4	-0,7	-5,3	3,8	15,9	45-55
914	409	98	202	59	870	393	101	185	43	5,1	4,1	-3,0	9,2	37,2	männlich
778	538	10	157	36	815	560	13	161	39	-4,5	-3,9	-23,1	-2,5	-7,7	weiblich
1 193	683	48	281	71	1 155	651	53	274	68	3,3	4,9	-9,4	2,6	4,4	55-65
589	295	43	134	24	614	307	48	140	32	-4,1	-3,9	-10,4	-4,3	-25,0	männlich
604	388	5	147	47	541	344	5	134	36	11,6	12,8	-	9,7	30,6	weiblich
1 391	707	23	433	168	1 425	596	23	494	234	-2,4	18,6	-	-12,3	-28,2	65 und mehr
694	353	21	225	60	731	295	22	278	87	-5,1	19,7	-4,5	-19,1	-31,0	männlich
696	354	2	207	108	694	301	1	216	147	0,3	17,6	X	-4,2	-26,5	weiblich
10 459	6 004	600	2 182	768	10 733	6 096	678	2 265	775	-2,6	-1,5	-11,5	-3,7	-0,9	Zusammen
5 675	2 793	529	1 254	393	5 945	2 974	587	1 300	379	-4,5	-6,1	-9,9	-3,5	3,7	männlich
4 783	3 211	71	927	375	4 784	3 120	90	964	396	0,0	2,9	-21,1	-3,8	-5,3	weiblich
12	4	1	4	1	27	9	1	11	1	-55,6	X	-	X	-	Ohne Angabe
10 471	6 008	601	2 186	769	10 760	6 105	679	2 276	776	-2,7	-1,6	-11,5	-4,0	-0,9	Insgesamt

13. Getötete und Verletzte im Straßenverkehr nach Altersgruppen und Geschlecht

Im Alter von ... bis unter ... Jahren Geschlecht	Getötete						Schwerverletzte					
	Dezember		Zu- bzw. Ab- nahme (-)	Jan. - Dez.		Zu- bzw. Ab- nahme (-)	Dezember		Zu- bzw. Ab- nahme (-)	Jan. - Dez.		Zu- bzw. Ab- nahme (-)
	2012	2011		2012	2011		2012	2011		2012	2011	
	Anzahl		%	Anzahl		%	Anzahl		%	Anzahl		%
unter 15	-	-	-	2	3	X	6	10	X	167	153	9,2
männlich	-	-	-	-	2	X	3	5	X	99	82	20,7
weiblich	-	-	-	2	1	X	3	5	X	68	71	-4,2
15-18	-	1	X	-	5	X	3	4	X	64	75	-14,7
männlich	-	1	X	-	5	X	-	1	X	42	52	-19,2
weiblich	-	-	-	-	-	-	3	3	-	22	23	-4,3
18-21	-	3	X	1	8	X	14	16	-12,5	127	166	-23,5
männlich	-	3	X	1	7	X	9	7	X	78	103	-24,3
weiblich	-	-	-	-	1	X	5	9	X	49	62	-21,0
21-25	1	1	-	12	21	-42,9	12	24	-50,0	203	238	-14,7
männlich	1	1	-	11	18	-38,9	7	14	X	132	163	-19,0
weiblich	-	-	-	1	3	X	5	10	X	71	75	-5,3
25-30	-	1	X	12	18	-33,3	14	22	-36,4	188	192	-2,1
männlich	-	1	X	11	14	-21,4	7	13	X	117	145	-19,3
weiblich	-	-	-	1	4	X	7	9	X	71	46	54,3
30-35	-	1	X	12	12	-	6	9	X	142	162	-12,3
männlich	-	1	X	11	8	X	5	5	-	104	113	-8,0
weiblich	-	-	-	1	4	X	1	4	X	38	49	-22,4
35-40	1	1	-	9	9	-	2	12	X	105	107	-1,9
männlich	1	1	-	8	7	X	1	10	X	74	84	-11,9
weiblich	-	-	-	1	2	X	1	2	X	31	23	34,8
40-45	-	-	-	7	10	X	7	11	X	127	137	-7,3
männlich	-	-	-	4	7	X	3	4	X	74	96	-22,9
weiblich	-	-	-	3	3	-	4	7	X	53	41	29,3
45-50	1	2	X	15	17	-11,8	7	12	X	191	164	16,5
männlich	1	2	X	10	12	-16,7	6	4	X	126	111	13,5
weiblich	-	-	-	5	5	-	1	8	X	65	53	22,6
50-55	-	1	X	16	10	60,0	4	13	X	172	155	11,0
männlich	-	1	X	13	8	X	3	6	X	113	88	28,4
weiblich	-	-	-	3	2	X	1	7	X	59	67	-11,9
55-60	-	1	X	13	14	-7,1	13	17	-23,5	162	156	3,8
männlich	-	1	X	11	9	X	8	9	X	83	88	-5,7
weiblich	-	-	-	2	5	X	5	8	X	79	68	16,2
60-65	1	3	X	8	9	X	5	7	X	100	87	14,9
männlich	1	1	-	7	5	X	3	6	X	56	58	-3,4
weiblich	-	2	X	1	4	X	2	1	X	44	29	51,7
65-70	1	1	-	4	6	X	3	4	X	90	82	9,8
männlich	-	1	X	1	4	X	1	3	X	49	46	6,5
weiblich	1	-	X	3	2	X	2	1	X	41	36	13,9
70-75	1	-	X	8	10	X	10	8	X	128	122	4,9
männlich	1	-	X	4	7	X	4	2	X	67	59	13,6
weiblich	-	-	-	4	3	X	6	6	-	61	63	-3,2
75 und mehr	1	6	X	21	29	-27,6	2	12	X	164	175	-6,3
männlich	1	2	X	15	16	-6,3	1	7	X	87	85	2,4
weiblich	-	4	X	6	13	X	1	5	X	77	90	-14,4
Zusammen	7	22	X	140	181	-22,7	108	181	-40,3	2 130	2 171	-1,9
männlich	6	16	X	107	129	-17,1	61	96	-36,5	1 301	1 373	-5,2
weiblich	1	6	X	33	52	-36,5	47	85	-44,7	829	796	4,1
Ohne Angabe	-	-	-	-	-	-	-	1	X	1	2	X
Insgesamt	7	22	X	140	181	-22,7	108	182	-40,7	2 131	2 173	-1,9

Noch 13. Getötete und Verletzte im Straßenverkehr nach Altersgruppen und Geschlecht

Leichtverletzte						Verunglückte insgesamt						Im Alter von ... bis unter ... Jahren Geschlecht
Dezember		Zu- bzw. Ab- nahme (-)	Jan. - Dez.		Zu- bzw. Ab- nahme (-)	Dezember		Zu- bzw. Ab- nahme (-)	Jan. - Dez.		Zu- bzw. Ab- nahme (-)	
2012	2011		2012	2011		2012	2011		2012	2011		
Anzahl			%	Anzahl			%		Anzahl			
24	51	-52,9	665	676	-1,6	30	61	-50,8	834	832	0,2	unter 15 männlich weiblich
12	26	-53,8	364	375	-2,9	15	31	-51,6	463	459	0,9	
12	25	-52,0	301	301	-	15	30	-50,0	371	373	-0,5	
14	19	-26,3	350	312	12,2	17	24	-29,2	414	392	5,6	15-18 männlich weiblich
8	10	X	195	173	12,7	8	12	X	237	230	3,0	
6	9	X	155	139	11,5	9	12	X	177	162	9,3	
35	51	-31,4	558	639	-12,7	49	70	-30,0	686	813	-15,6	18-21 männlich weiblich
15	25	-40,0	304	347	-12,4	24	35	-31,4	383	457	-16,2	
20	26	-23,1	254	292	-13,0	25	35	-28,6	303	355	-14,6	
51	74	-31,1	886	982	-9,8	64	99	-35,4	1 101	1 241	-11,3	21-25 männlich weiblich
22	37	-40,5	458	531	-13,7	30	52	-42,3	601	712	-15,6	
29	37	-21,6	428	451	-5,1	34	47	-27,7	500	529	-5,5	
55	98	-43,9	896	833	7,6	69	121	-43,0	1 096	1 043	5,1	25-30 männlich weiblich
23	50	-54,0	498	481	3,5	30	64	-53,1	626	640	-2,2	
32	48	-33,3	398	352	13,1	39	57	-31,6	470	402	16,9	
38	47	-19,1	648	614	5,5	44	57	-22,8	802	788	1,8	30-35 männlich weiblich
23	28	-17,9	363	336	8,0	28	34	-17,6	478	457	4,6	
15	19	-21,1	285	278	2,5	16	23	-30,4	324	331	-2,1	
30	25	20,0	460	468	-1,7	33	38	-13,2	574	584	-1,7	35-40 männlich weiblich
12	13	-7,7	246	255	-3,5	14	24	-41,7	328	346	-5,2	
18	12	50,0	214	213	0,5	19	14	35,7	246	238	3,4	
35	48	-27,1	542	627	-13,6	42	59	-28,8	676	774	-12,7	40-45 männlich weiblich
19	23	-17,4	284	326	-12,9	22	27	-18,5	362	429	-15,6	
16	25	-36,0	258	300	-14,0	20	32	-37,5	314	344	-8,7	
40	68	-41,2	659	665	-0,9	48	82	-41,5	865	846	2,2	45-50 männlich weiblich
22	28	-21,4	324	332	-2,4	29	34	-14,7	460	455	1,1	
18	40	-55,0	335	333	0,6	19	48	-60,4	405	391	3,6	
34	65	-47,7	639	675	-5,3	38	79	-51,9	827	840	-1,5	50-55 männlich weiblich
17	32	-46,9	328	319	2,8	20	39	-48,7	454	415	9,4	
17	33	-48,5	311	355	-12,4	18	40	-55,0	373	424	-12,0	
41	34	20,6	554	555	-0,2	54	52	3,8	729	725	0,6	55-60 männlich weiblich
23	19	21,1	260	282	-7,8	31	29	6,9	354	379	-6,6	
18	15	20,0	294	273	7,7	23	23	-	375	346	8,4	
28	15	86,7	356	334	6,6	34	25	36,0	464	430	7,9	60-65 männlich weiblich
9	11	X	172	172	-	13	18	-27,8	235	235	-	
19	4	X	184	162	13,6	21	7	X	229	195	17,4	
19	17	11,8	287	283	1,4	23	22	4,5	381	371	2,7	65-70 männlich weiblich
9	7	X	137	138	-0,7	10	11	-9,1	187	188	-0,5	
10	10	-	149	145	2,8	13	11	18,2	193	183	5,5	
9	31	X	321	359	-10,6	20	39	-48,7	457	491	-6,9	70-75 männlich weiblich
4	15	X	151	183	-17,5	9	17	X	222	249	-10,8	
5	16	X	170	176	-3,4	11	22	-50,0	235	242	-2,9	
16	32	-50,0	368	359	2,5	19	50	-62,0	553	563	-1,8	75 und mehr männlich weiblich
11	15	-26,7	183	193	-5,2	13	24	-45,8	285	294	-3,1	
5	17	X	185	166	11,4	6	26	X	268	269	-0,4	
469	675	-30,5	8 189	8 381	-2,3	584	878	-33,5	10 459	10 733	-2,6	Zusammen männlich weiblich
229	339	-32,4	4 267	4 443	-4,0	296	451	-34,4	5 675	5 945	-4,5	
240	336	-28,6	3 921	3 936	-0,4	288	427	-32,6	4 783	4 784	0,0	
1	3	X	11	25	-56,0	1	4	X	12	27	-55,6	Ohne Angabe
470	678	-30,7	8 200	8 406	-2,5	585	882	-33,7	10 471	10 760	-2,7	Insgesamt

14. An Straßenverkehrsunfällen beteiligte Fahrzeugführer und Fußgänger nach Art der Verkehrsbeteiligung

Art der Verkehrsbeteiligung	Unfälle mit											
	Per-sonen - schaden	schwer-wiegend. Sachsch. i. e. S.	Per-sonen - schaden	schwer-wiegend. Sachsch. i. e. S.	Per-sonen - schaden	schwer-wiegend. Sachsch. i. e. S.	Per-sonen - schaden	schwer-wiegend. Sachsch. i. e. S.	Per-sonen - schaden	schwer-wiegend. Sachsch. i. e. S.	Per-sonen - schaden	schwer-wiegend. Sachsch. i. e. S.
	Dezember				Zu- bzw. Abnahme (-)		Jan. - Dezember				Zu- bzw. Abnahme (-)	
	2012		2011		Abnahme (-)		2012		2011		Abnahme (-)	
Ortslage	Anzahl				%		Anzahl				%	
Fahrer von												
Mofas, Mopeds	10	1	8	1	X	-	295	8	285	11	3,5	X
innerorts	9	1	7	-	X	X	239	6	233	7	2,6	X
außerorts	1	-	1	1	-	X	56	2	52	4	7,7	X
Motorzweirädern m. amtl. Kennzeichen	6	1	5	2	X	X	601	37	654	36	-8,1	2,8
innerorts	5	1	4	1	X	-	332	20	391	18	-15,1	11,1
außerorts	1	-	1	1	-	X	269	17	263	18	2,3	-5,6
Personenkraftwagen	594	428	868	443	-31,6	-3,4	9 684	4 126	9 945	3 898	-2,6	5,8
innerorts	352	241	508	252	-30,7	-4,4	6 235	2 632	6 328	2 401	-1,5	9,6
außerorts	242	187	360	191	-32,8	-2,1	3 449	1 494	3 617	1 497	-4,6	-0,2
darunter												
18-24 Jahre	105	89	175	87	-40,0	2,3	1 685	757	1 878	741	-10,3	2,2
innerorts	47	46	78	48	-39,7	-4,2	982	466	1 037	447	-5,3	4,3
außerorts	58	43	97	39	-40,2	10,3	703	291	841	294	-16,4	-1,0
Bussen	2	2	3	3	X	X	87	26	85	17	2,4	52,9
innerorts	2	1	3	2	X	X	73	17	72	13	1,4	30,8
außerorts	-	1	-	1	-	-	14	9	13	4	7,7	X
Güterkraftfahrzeugen	69	59	95	64	-27,4	-7,8	1 229	554	1 206	555	1,9	-0,2
innerorts	24	21	45	35	-46,7	-40,0	541	258	564	234	-4,1	10,3
außerorts	45	38	50	29	-10,0	31,0	688	296	642	321	7,2	-7,8
Landwirtschaftliche Zugmaschinen	2	1	1	-	X	X	56	22	48	26	16,7	-15,4
innerorts	1	-	-	-	X	-	17	13	20	11	-15,0	18,2
außerorts	1	1	1	-	-	X	39	9	28	15	39,3	X
übrigen												
Kraftfahrzeugen	2	1	3	1	X	-	47	17	70	16	-32,9	6,3
innerorts	-	1	2	-	X	X	32	11	39	8	-17,9	X
außerorts	2	-	1	1	X	X	15	6	31	8	-51,6	X
Kraftfahrzeugen zusammen	685	493	983	514	-30,3	-4,1	11 999	4 790	12 293	4 559	-2,4	5,1
innerorts	393	266	569	290	-30,9	-8,3	7 469	2 957	7 647	2 692	-2,3	9,8
außerorts	292	227	414	224	-29,5	1,3	4 530	1 833	4 646	1 867	-2,5	-1,8
dar. flüchtig	47	29	54	38	-13,0	-23,7	623	385	650	380	-4,2	1,3
innerorts	31	14	42	20	-26,2	-30,0	475	215	477	190	-0,4	13,2
außerorts	16	15	12	18	33,3	-16,7	148	170	173	190	-14,5	-10,5

Noch 14. An Straßenverkehrsunfällen beteiligte Fahrzeugführer und Fußgänger nach Art der Verkehrsbeteiligung

Art der Verkehrsbeteiligung	Unfälle mit											
	Per-sonen - schaden	schwer-wiegend. Sachsch. i. e. S.	Per-sonen - schaden	schwer-wiegend. Sachsch. i. e. S.	Per-sonen - schaden	schwer-wiegend. Sachsch. i. e. S.	Per-sonen - schaden	schwer-wiegend. Sachsch. i. e. S.	Per-sonen - schaden	schwer-wiegend. Sachsch. i. e. S.	Per-sonen - schaden	schwer-wiegend. Sachsch. i. e. S.
	Dezember				Zu- bzw. Abnahme (-)		Jan. - Dezember				Zu- bzw. Abnahme (-)	
	2012		2011		Abnahme (-)		2012		2011		Abnahme (-)	
	Anzahl				%		Anzahl				%	
Fahrrädern	63	-	122	1	-48,4	X	2 357	3	2 449	7	-3,8	X
innerorts	58	-	116	1	-50,0	X	2 174	3	2 263	6	-3,9	X
außerorts	5	-	6	-	X	-	183	-	186	1	-1,6	X
darunter												
unter 15 Jahren	3	-	11	-	X	-	265	-	295	-	-10,2	-
innerorts	3	-	11	-	X	-	253	-	282	-	-10,3	-
außerorts	-	-	-	-	-	-	12	-	13	-	-7,7	-
anderen Fahrzeugen	9	5	18	6	X	X	197	52	167	62	18,0	-16,1
innerorts	7	4	17	5	X	X	161	38	150	41	7,3	-7,3
außerorts	2	1	1	1	X	-	36	14	17	21	X	-33,3
Fußgänger	67	-	85	-	-21,2	-	831	3	813	-	2,2	X
innerorts	63	-	80	-	-21,3	-	776	2	756	-	2,6	X
außerorts	4	-	5	-	X	-	55	1	57	-	-3,5	X
darunter												
unter 15 Jahren	12	-	15	-	-20,0	-	199	-	180	-	10,6	-
innerorts	11	-	14	-	-21,4	-	192	-	171	-	12,3	-
außerorts	1	-	1	-	-	-	7	-	9	-	X	-
65 Jahre und mehr	7	-	29	-	X	-	173	-	244	-	-29,1	-
innerorts	6	-	28	-	X	-	164	-	234	-	-29,9	-
außerorts	1	-	1	-	-	-	9	-	10	-	X	-
Andere Personen	1	-	-	-	X	-	28	1	34	-	-17,6	X
innerorts	-	-	-	-	-	-	24	-	24	-	-	-
außerorts	1	-	-	-	X	-	4	1	10	-	X	X
Insgesamt	825	498	1 208	521	-31,7	-4,4	15 412	4 849	15 756	4 628	-2,2	4,8
innerorts	521	270	782	296	-33,4	-8,8	10 604	3 000	10 840	2 739	-2,2	9,5
außerorts	304	228	426	225	-28,6	1,3	4 808	1 849	4 916	1 889	-2,2	-2,1
darunter												
unter 15 Jahren	16	-	27	-	-40,7	-	472	2	482	-	-2,1	X
innerorts	15	-	26	-	-42,3	-	450	2	460	-	-2,2	X
außerorts	1	-	1	-	-	-	22	-	22	-	-	-
65 Jahre und mehr	77	35	132	51	-41,7	-31,4	1 837	481	1 971	440	-6,8	9,3
innerorts	55	24	101	43	-45,5	-44,2	1 363	345	1 505	290	-9,4	19,0
außerorts	22	11	31	8	-29,0	X	474	136	466	150	1,7	-9,3

15. An Straßenverkehrsunfällen mit Personenschaden beteiligte Fahrzeugführer und Fußgänger nach Art der Verkehrsbeteiligung, Altersgruppen und Geschlecht

Im Alter von ... bis unter ... Jahren	Ins- gesamt	Darunter				Ins- gesamt	Darunter				Zu- bzw. Abnahme (-)									
		Fahrer von			Fuß- gänger		Fahrer von			Fuß- gänger	ins- gesamt	Fahrer von			Fuß- gänger					
		Per- sonen- kraft- wagen	Motor- zwei- rädern mit amtl. Kennz.	Fahr- rädern			Per- sonen- kraft- wagen	Motor- zwei- rädern mit amtl. Kennz.	Fahr- rädern			Per- sonen- kraft- wagen	Motor- zwei- rädern mit amtl. Kennz.	Fahr- rädern						
Geschlecht	Anzahl										%									
	Anzahl															%				
	Dezember 2012						Dezember 2011													
unter 15	16	-	-	3	12	27	1	-	11	15	-40,7	X	-	X	-20,0					
männlich	9	-	-	1	7	15	1	-	7	7	X	X	-	X	-					
weiblich	7	-	-	2	5	12	-	-	4	8	X	-	-	X	X					
15-18	8	-	-	3	3	15	3	2	4	5	X	X	X	X	X					
männlich	6	-	-	3	1	7	3	2	1	1	X	X	X	X	-					
weiblich	2	-	-	-	2	8	-	-	3	4	X	-	-	X	X					
18-21	53	47	-	2	2	74	62	-	7	2	-28,4	-24,2	-	X	-					
männlich	32	27	-	1	2	35	28	-	4	2	-8,6	-3,6	-	X	-					
weiblich	21	20	-	1	-	39	34	-	3	-	-46,2	-41,2	-	X	-					
21-25	72	58	1	6	2	128	113	-	7	4	-43,8	-48,7	X	X	X					
männlich	44	32	1	4	2	74	63	-	4	3	-40,5	-49,2	X	-	X					
weiblich	28	26	-	2	-	54	50	-	3	1	-48,1	-48,0	-	X	X					
25-35	169	136	2	8	6	239	191	1	21	10	-29,3	-28,8	X	X	X					
männlich	109	84	2	4	4	158	124	1	13	5	-31,0	-32,3	X	X	X					
weiblich	59	51	-	4	2	81	67	-	8	5	-27,2	-23,9	-	X	X					
35-45	107	79	1	4	8	179	137	-	10	1	-40,2	-42,3	X	X	X					
männlich	64	42	1	3	4	108	73	-	5	1	-40,7	-42,5	X	X	X					
weiblich	43	37	-	1	4	71	64	-	5	-	-39,4	-42,2	-	X	X					
45-55	175	124	1	8	14	233	157	1	20	12	-24,9	-21,0	-	X	16,7					
männlich	115	77	1	4	8	145	87	1	12	5	-20,7	-11,5	-	X	X					
weiblich	60	47	-	4	6	88	70	-	8	7	-31,8	-32,9	-	X	X					
55-65	117	78	-	13	13	142	112	1	10	7	-17,6	-30,4	X	30,0	X					
männlich	74	47	-	7	7	97	75	1	6	3	-23,7	-37,3	X	X	X					
weiblich	43	31	-	6	6	45	37	-	4	4	-4,4	-16,2	-	X	X					
65 und mehr	77	54	1	12	7	132	70	-	27	29	-41,7	-22,9	X	-55,6	X					
männlich	53	39	1	7	3	85	58	-	12	10	-37,6	-32,8	X	X	X					
weiblich	24	15	-	5	4	47	12	-	15	19	-48,9	25,0	-	X	X					
Zusammen	794	576	6	59	67	1 169	846	5	117	85	-32,1	-31,9	X	-49,6	-21,2					
männlich	506	348	6	34	38	724	512	5	64	37	-30,1	-32,0	X	-46,9	2,7					
weiblich	287	227	-	25	29	445	334	-	53	48	-35,5	-32,0	-	-52,8	-39,6					
Ohne Angabe	31	18	-	4	-	39	22	-	5	-	-20,5	-18,2	-	X	-					
Insgesamt	825	594	6	63	67	1 208	868	5	122	85	-31,7	-31,6	X	-48,4	-21,2					

**Noch 15. An Straßenverkehrsunfällen mit Personenschaden beteiligte Fahrzeugführer und Fußgänger
nach Art der Verkehrsbeteiligung, Altersgruppen und Geschlecht**

Ins- gesamt	Darunter				Ins- gesamt	Darunter				Zu- bzw. Abnahme (-)					Im Alter von ... bis unter ... Jahren	Geschlecht
	Fahrer von			Fuß- gänger		Fahrer von			Fuß- gänger	ins- gesamt	Fahrer von			Fuß- gänger		
	Per- sonen- kraft- wagen	Motor- zwei- rädern mit amtl. Kennz.	Fahr- rädern			Per- sonen- kraft- wagen	Motor- zwei- rädern mit amtl. Kennz.	Fahr- rädern			Per- sonen- kraft- wagen	Motor- zwei- rädern mit amtl. Kennz.	Fahr- rädern			
Anzahl										%						
Januar - Dezember 2012					Januar - Dezember 2011											
472	2	1	265	199	482	1	-	295	180	-2,1	X	X	-10,2	10,6	unter 15	
297	2	1	171	119	293	1	-	193	95	1,4	X	X	-11,4	25,3	männlich	
175	-	-	94	80	189	-	-	102	85	-7,4	-	-	-7,8	-5,9	weiblich	
313	12	71	130	46	279	11	77	110	32	12,2	9,1	-7,8	18,2	43,8	15-18	
222	8	65	78	25	185	9	67	62	16	20,0	X	-3,0	25,8	56,3	männlich	
91	4	6	52	21	94	2	10	48	16	-3,2	X	X	8,3	31,3	weiblich	
811	582	38	104	26	941	690	49	116	33	-13,8	-15,7	-22,4	-10,3	-21,2	18-21	
508	344	34	65	15	581	414	46	62	19	-12,6	-16,9	-26,1	4,8	-21,1	männlich	
303	238	4	39	11	358	275	2	54	14	-15,4	-13,5	X	-27,8	-21,4	weiblich	
1 481	1 103	60	175	39	1 600	1 188	74	174	44	-7,4	-7,2	-18,9	0,6	-11,4	21-25	
895	622	56	105	25	1 016	714	69	104	27	-11,9	-12,9	-18,8	1,0	-7,4	männlich	
586	481	4	70	14	584	474	5	70	17	0,3	1,5	X	-	-17,6	weiblich	
2 824	1 973	130	300	93	2 702	1 901	137	306	72	4,5	3,8	-5,1	-2,0	29,2	25-35	
1 838	1 163	124	196	52	1 793	1 154	123	203	43	2,5	0,8	0,8	-3,4	20,9	männlich	
984	808	6	104	41	908	746	14	103	29	8,4	8,3	X	1,0	41,4	weiblich	
2 223	1 471	106	215	57	2 410	1 624	118	235	41	-7,8	-9,4	-10,2	-8,5	39,0	35-45	
1 405	803	94	142	30	1 532	903	108	139	23	-8,3	-11,1	-13,0	2,2	30,4	männlich	
818	668	12	73	27	876	720	10	95	18	-6,6	-7,2	20,0	-23,2	50,0	weiblich	
2 903	1 808	116	381	100	2 902	1 826	116	367	88	0,0	-1,0	-	3,8	13,6	45-55	
1 869	1 038	109	217	60	1 851	1 038	109	202	48	1,0	-	-	7,4	25,0	männlich	
1 034	770	7	164	40	1 045	784	7	165	40	-1,1	-1,8	-	-0,6	-	weiblich	
2 027	1 284	52	289	76	1 954	1 267	53	285	69	3,7	1,3	-1,9	1,4	10,1	55-65	
1 342	818	49	137	26	1 295	803	51	145	32	3,6	1,9	-3,9	-5,5	-18,8	männlich	
685	466	3	152	50	659	464	2	140	37	3,9	0,4	X	8,6	35,1	weiblich	
1 837	1 127	23	445	173	1 971	1 111	24	507	244	-6,8	1,4	-4,2	-12,2	-29,1	65 und mehr	
1 280	898	23	233	63	1 399	918	24	290	94	-8,5	-2,2	-4,2	-19,7	-33,0	männlich	
556	229	-	211	110	572	193	-	217	150	-2,8	18,7	-	-2,8	-26,7	weiblich	
14 891	9 362	597	2 304	809	15 241	9 619	648	2 395	803	-2,3	-2,7	-7,9	-3,8	0,7	Zusammen	
9 656	5 696	555	1 344	415	9 945	5 954	597	1 400	397	-2,9	-4,3	-7,0	-4,0	4,5	männlich	
5 232	3 664	42	959	394	5 285	3 658	50	994	406	-1,0	0,2	-16,0	-3,5	-3,0	weiblich	
521	322	4	53	22	515	326	6	54	10	1,2	-1,2	X	-1,9	X	Ohne Angabe	
15 412	9 684	601	2 357	831	15 756	9 945	654	2 449	813	-2,2	-2,6	-8,1	-3,8	2,2	Insgesamt	

**16. An Straßenverkehrsunfällen beteiligte Fahrzeugführer und Fußgänger als Hauptverursacher
nach Art der Verkehrsbeteiligung**

Art der Verkehrsbeteiligung Ortslage	Unfälle mit Personen- schaden	Verunglückte			Schwerw. Unfälle mit Sach- schaden i. e. S.	Unfälle mit Personen- schaden	Verunglückte			Schwerw. Unfälle mit Sach- schaden i. e. S.
		Getötete	Schwer-	Leicht-			Getötete	Schwer-	Leicht-	
			verletzte					verletzte		
		Dezember 2012					Dezember 2011			
Fahrer von										
Mofas, Mopeds	6	-	-	7	-	2	-	-	2	-
innerorts	6	-	-	7	-	1	-	-	1	-
außerorts	-	-	-	-	-	1	-	-	1	-
Motorzweirädern mit amtl. Kennzeichen	4	-	3	1	1	2	1	-	2	1
innerorts	3	-	2	1	1	2	1	-	2	-
außerorts	1	-	1	-	-	-	-	-	-	1
Personenkraftwagen	364	6	83	390	275	534	20	140	567	274
innerorts	209	2	36	220	133	285	4	35	306	144
außerorts	155	4	47	170	142	249	16	105	261	130
darunter										
18 bis unter 25 Jahre	78	1	29	73	68	131	9	53	124	61
innerorts	26	-	6	29	33	53	2	8	57	30
außerorts	52	1	23	44	35	78	7	45	67	31
Bussen	-	-	-	-	1	1	-	-	1	2
innerorts	-	-	-	-	1	1	-	-	1	2
außerorts	-	-	-	-	-	-	-	-	-	-
Güterkraftfahrzeugen	41	-	8	39	34	63	-	21	52	35
innerorts	14	-	2	13	11	35	-	11	28	13
außerorts	27	-	6	26	23	28	-	10	24	22
Landwirtschaftlichen Zugmaschinen	2	-	-	3	-	-	-	-	-	-
innerorts	1	-	-	1	-	-	-	-	-	-
außerorts	1	-	-	2	-	-	-	-	-	-
übrigen										
Kraftfahrzeugen	1	-	1	-	-	1	-	-	1	1
innerorts	-	-	-	-	-	1	-	-	1	-
außerorts	1	-	1	-	-	-	-	-	-	1
Kraftfahrzeugen zus.	418	6	95	440	311	603	21	161	625	313
innerorts	233	2	40	242	146	325	5	46	339	159
außerorts	185	4	55	198	165	278	16	115	286	154

**Noch 16. An Straßenverkehrsunfällen beteiligte Fahrzeugführer und Fußgänger als Hauptverursacher
nach Art der Verkehrsbeteiligung**

Art der Verkehrsbeteiligung Ortslage	Unfälle mit Personen- schaden	Verunglückte			Schwerw. Unfälle mit Sach- schaden i. e. S.	Unfälle mit Personen- schaden	Verunglückte			Schwerw. Unfälle mit Sach- schaden i. e. S.	
		Getötete	Schwer-	Leicht-			Getötete	Schwer-	Leicht-		
			verletzte					verletzte			
		Dezember 2012					Dezember 2011				
Fahrrädern	23	-	6	18	-	42	-	7	37	1	
innerorts	21	-	6	16	-	40	-	6	36	1	
außerorts	2	-	-	2	-	2	-	1	1	-	
darunter											
unter 15 Jahren	2	-	1	1	-	5	-	-	5	-	
innerorts	2	-	1	1	-	5	-	-	5	-	
außerorts	-	-	-	-	-	-	-	-	-	-	
anderen Fahrzeugen	4	-	-	4	5	9	-	3	7	3	
innerorts	3	-	-	3	4	8	-	2	6	2	
außerorts	1	-	-	1	1	1	-	1	1	1	
Fußgänger	13	1	7	7	-	20	1	11	9	-	
innerorts	12	1	7	6	-	20	1	11	9	-	
außerorts	1	-	-	1	-	-	-	-	-	-	
darunter											
unter 15 Jahren	3	-	1	2	-	7	-	3	5	-	
innerorts	2	-	1	1	-	7	-	3	5	-	
außerorts	1	-	-	1	-	-	-	-	-	-	
65 Jahre und mehr	1	-	1	-	-	5	1	2	2	-	
innerorts	1	-	1	-	-	5	1	2	2	-	
außerorts	-	-	-	-	-	-	-	-	-	-	
Andere Personen	1	-	-	1	-	-	-	-	-	-	
innerorts	-	-	-	-	-	-	-	-	-	-	
außerorts	1	-	-	1	-	-	-	-	-	-	
Insgesamt	459	7	108	470	316	674	22	182	678	317	
innerorts	269	3	53	267	150	393	6	65	390	162	
außerorts	190	4	55	203	166	281	16	117	288	155	
darunter											
unter 15 Jahren	5	-	2	3	-	13	-	4	10	-	
innerorts	4	-	2	2	-	13	-	4	10	-	
außerorts	1	-	-	1	-	-	-	-	-	-	
65 Jahre und mehr	44	1	10	55	24	64	5	20	57	30	
innerorts	31	-	8	31	17	41	2	6	38	25	
außerorts	13	1	2	24	7	23	3	14	19	5	

**Noch 16. An Straßenverkehrsunfällen beteiligte Fahrzeugführer und Fußgänger als Hauptverursacher
nach Art der Verkehrsbeteiligung**

Art der Verkehrsbeteiligung Ortslage	Unfälle mit Personen- schaden	Verunglückte			Schwerw. Unfälle mit Sach- schaden i. e. S.	Unfälle mit Personen- schaden	Verunglückte			Schwerw. Unfälle mit Sach- schaden i. e. S.
		Getötete	Schwer-	Leicht-			Getötete	Schwer-	Leicht-	
			verletzte					verletzte		
		Januar - Dezember 2012					Januar - Dezember 2011			
Fahrer von										
Mofas, Mopeds	154	1	30	132	3	151	2	35	130	5
innerorts	123	-	22	106	2	117	1	22	108	2
außerorts	31	1	8	26	1	34	1	13	22	3
Motorzweirädern mit amtl. Kennzeichen	343	6	159	221	19	368	20	172	243	18
innerorts	148	1	52	112	8	185	8	72	137	5
außerorts	195	5	107	109	11	183	12	100	106	13
Personenkraftwagen	5 681	92	1 399	6 049	2 392	5 859	125	1 416	6 285	2 269
innerorts	3 622	26	596	3 794	1 433	3 686	18	561	3 850	1 315
außerorts	2 059	66	803	2 255	959	2 173	107	855	2 435	954
darunter										
18 bis unter 25 Jahre	1 178	17	303	1 267	520	1 299	40	371	1 431	509
innerorts	637	4	95	715	307	684	4	116	783	293
außerorts	541	13	208	552	213	615	36	255	648	216
Bussen	42	1	9	54	7	39	-	8	46	5
innerorts	37	1	9	48	5	32	-	5	40	5
außerorts	5	-	-	6	2	7	-	3	6	-
Güterkraftfahrzeugen	675	20	168	687	279	684	16	178	669	280
innerorts	342	3	54	342	122	355	2	61	359	111
außerorts	333	17	114	345	157	329	14	117	310	169
Landwirtschaftlichen Zugmaschinen	32	2	14	27	12	26	2	6	21	15
innerorts	9	-	-	10	8	12	1	2	10	7
außerorts	23	2	14	17	4	14	1	4	11	8
übrigen										
Kraftfahrzeugen	24	1	5	24	8	35	-	6	34	10
innerorts	18	1	4	18	4	21	-	4	19	3
außerorts	6	-	1	6	4	14	-	2	15	7
Kraftfahrzeugen zus.	6 951	123	1 784	7 194	2 720	7 162	165	1 821	7 428	2 602
innerorts	4 299	32	737	4 430	1 582	4 408	30	727	4 523	1 448
außerorts	2 652	91	1 047	2 764	1 138	2 754	135	1 094	2 905	1 154

**Noch 16. An Straßenverkehrsunfällen beteiligte Fahrzeugführer und Fußgänger als Hauptverursacher
nach Art der Verkehrsbeteiligung**

Art der Verkehrsbeteiligung Ortslage	Unfälle mit Personen- schaden	Verunglückte			Schwerw. Unfälle mit Sach- schaden i. e. S.	Unfälle mit Personen- schaden	Verunglückte			Schwerw. Unfälle mit Sach- schaden i. e. S.	
		Getötete	Schwer-	Leicht-			Getötete	Schwer-	Leicht-		
			verletzte					verletzte			
		Januar - Dezember 2012					Januar - Dezember 2011				
Fahrrädern	968	9	256	775	2	921	10	250	732	4	
innerorts	886	6	218	725	2	828	6	204	674	3	
außerorts	82	3	38	50	-	93	4	46	58	1	
darunter											
unter 15 Jahren	137	-	42	107	-	146	-	20	129	-	
innerorts	133	-	41	101	-	139	-	18	124	-	
außerorts	4	-	1	6	-	7	-	2	5	-	
anderen Fahrzeugen	84	-	19	75	30	75	-	27	60	33	
innerorts	58	-	12	50	18	61	-	20	47	13	
außerorts	26	-	7	25	12	14	-	7	13	20	
Fußgänger	204	8	68	144	1	218	6	72	168	-	
innerorts	185	4	60	134	-	208	5	64	163	-	
außerorts	19	4	8	10	1	10	1	8	5	-	
darunter											
unter 15 Jahren	72	1	24	49	-	70	-	26	49	-	
innerorts	68	-	24	45	-	68	-	23	49	-	
außerorts	4	1	-	4	-	2	-	3	-	-	
65 Jahre und mehr	25	2	11	17	-	51	4	19	42	-	
innerorts	22	1	9	16	-	46	3	17	37	-	
außerorts	3	1	2	1	-	5	1	2	5	-	
Andere Personen	16	-	4	12	1	19	-	3	18	-	
innerorts	13	-	3	10	-	13	-	3	12	-	
außerorts	3	-	1	2	1	6	-	-	6	-	
Insgesamt	8 223	140	2 131	8 200	2 754	8 395	181	2 173	8 406	2 639	
innerorts	5 441	42	1 030	5 349	1 602	5 518	41	1 018	5 419	1 464	
außerorts	2 782	98	1 101	2 851	1 152	2 877	140	1 155	2 987	1 175	
darunter											
unter 15 Jahren	213	1	67	160	-	222	-	50	180	-	
innerorts	203	-	65	148	-	213	-	45	175	-	
außerorts	10	1	2	12	-	9	-	5	5	-	
65 Jahre und mehr	972	23	329	940	294	1 044	40	306	1 021	259	
innerorts	681	9	187	620	209	739	15	160	688	162	
außerorts	291	14	142	320	85	305	25	146	333	97	

17. Ursachen von Straßenverkehrsunfällen mit Personenschaden - Fehlverhalten der Fahrzeugführer

Ursache	Ins- gesamt	Darunter			Ins- gesamt	Darunter			Zu- bzw. Abnahme (-)			
		Per- sonen- kraft- wagen	Motor- zwei- räder mit amtl. Kenn- zeichen	Fahr- räder		Per- sonen- kraft- wagen	Motor- zwei- räder mit amtl. Kenn- zeichen	Fahr- räder	ins- gesamt	Per- sonen- kraft- wagen	Motor- zwei- räder mit amtl. Kenn- zeichen	Fahr- räder
	Anzahl								%			
	Dezember 2012				Dezember 2011							
Insgesamt	557	451	5	36	806	642	3	70	-30,9	-29,8	X	-48,6
Verkehrstüchtigkeit	30	24	-	4	49	36	1	9	-38,8	-33,3	X	X
darunter												
Alkoholeinfluss	25	19	-	4	43	31	-	9	-41,9	-38,7	-	X
Einfluss anderer berauschender Mittel (z.B. Drogen, Rauschgift)	-	-	-	-	2	1	1	-	X	X	X	-
Straßenbenutzung	45	26	-	16	83	51	1	26	-45,8	-49,0	X	-38,5
Geschwindigkeit	142	124	1	2	183	160	1	2	-22,4	-22,5	-	-
Abstand	66	55	-	-	90	72	-	2	-26,7	-23,6	-	X
Überholen	18	12	1	-	15	13	-	1	20,0	-7,7	X	X
Vorbeifahren	2	2	-	-	-	-	-	-	X	X	-	-
Nebeneinanderfahren	8	4	-	-	11	8	-	-	X	X	-	-
Vorfahrt, Vorrang	76	61	-	6	123	101	-	7	-38,2	-39,6	-	X
Abbiegen, Wenden, Rück- wärtsfahren, Ein- und Anfahren	66	55	1	4	109	95	-	5	-39,4	-42,1	X	X
Falsches Verhalten gegenüber Fußgängern	21	21	-	-	23	19	-	1	-8,7	10,5	-	X
darunter												
an Überwegen, Furten	2	2	-	-	3	2	-	-	X	-	-	-
Ruhender Verkehr, Verkehrssicherung	1	1	-	-	7	6	-	-	X	X	-	-
Nichtbeachten der Be- leuchtungsvorschriften	-	-	-	-	1	-	-	1	X	-	-	X
Ladung, Besetzung	-	-	-	-	1	-	-	-	X	-	-	-
Andere Fehler beim Fahrzeugführer	82	66	2	4	111	81	-	16	-26,1	-18,5	X	X

Noch 17. Ursachen von Straßenverkehrsunfällen mit Personenschaden - Fehlverhalten der Fahrzeugführer

Ins- gesamt	Darunter			Ins- gesamt	Darunter			Zu- bzw. Abnahme (-)				Ursache
	Per- sonen- kraft- wagen	Motor- zwei- räder mit amtl. Kenn- zeichen	Fahr- räder		Per- sonen- kraft- wagen	Motor- zwei- räder mit amtl. Kenn- zeichen	Fahr- räder	ins- gesamt	Per- sonen- kraft- wagen	Motor- zwei- räder mit amtl. Kenn- zeichen	Fahr- räder	
Anzahl								%				
Januar - Dezember 2012				Januar - Dezember 2011								
10 050	6 989	433	1 423	10 216	7 081	480	1 439	-1,6	-1,3	-9,8	-1,1	Insgesamt
592	394	13	148	636	409	19	147	-6,9	-3,7	-31,6	0,7	Verkehrstüchtigkeit
440	262	12	139	506	316	16	133	-13,0	-17,1	-25,0	4,5	darunter Alkoholeinfluss
25	23	-	1	20	12	2	4	25,0	91,7	X	X	Einfluss anderer berauschender Mittel (z.B. Drogen, Rauschgift)
935	381	47	426	951	394	41	430	-1,7	-3,3	14,6	-0,9	Straßenbenutzung
1 650	1 227	157	88	1 525	1 136	154	71	8,2	8,0	1,9	23,9	Geschwindigkeit
1 308	1 010	45	44	1 304	1 013	64	39	0,3	-0,3	-29,7	12,8	Abstand
384	270	33	16	403	279	43	30	-4,7	-3,2	-23,3	-46,7	Überholen
10	7	1	-	13	6	1	4	-23,1	X	-	X	Vorbeifahren
142	96	4	2	124	82	4	2	14,5	17,1	-	-	Nebeneinanderfahren
1 556	1 216	16	161	1 620	1 291	11	156	-4,0	-5,8	45,5	3,2	Vorrang, Vorfahrt
1 588	1 210	8	179	1 641	1 240	14	203	-3,2	-2,4	X	-11,8	Abbiegen, Wenden, Rück- wärtsfahren, Ein- und Anfahren
245	193	4	25	254	204	3	19	-3,5	-5,4	X	31,6	Falsches Verhalten gegenüber Fußgängern
43	39	1	2	41	35	1	-	4,9	11,4	-	X	darunter an Überwegen, Furten
83	72	1	1	82	65	-	1	1,2	10,8	X	-	Ruhender Verkehr Verkehrssicherung
5	1	-	3	4	1	-	3	X	-	-	-	Nichtbeachten der Be- leuchtungsvorschriften
16	3	-	3	12	1	-	1	33,3	X	-	X	Ladung, Besetzung
1 536	909	104	327	1 647	960	126	333	-6,7	-5,3	-17,5	-1,8	Andere Fehler beim Fahrzeugführer

18. Straßenverkehrsunfälle und Verunglückte nach Unfallursachen ¹⁾

Ursache	Unfälle mit Perso- nen- schaden	Verunglückte			Schwerw. Unfälle mit Sach- schaden i. e. S.	Unfälle mit Perso- nen- schaden	Verunglückte			Schwerw. Unfälle mit Sach- schaden i. e. S.	
		Getötete	Schwer-	Leicht-			Getötete	Schwer-	Leicht-		
			verletzte					verletzte			
		Dezember 2012					Dezember 2011				
		Fehlverhalten der Fahrzeugführer									
Alkoholeinfluss	25	-	11	19	29	43	1	20	40	36	
Einfluss anderer berauschender Mittel	-	-	-	-	1	2	1	-	1	2	
Übermüdung	1	-	-	1	2	2	-	1	1	4	
Sonstige körperliche u .geistige Mängel	4	-	6	-	2	2	-	1	1	-	
Benutzung der falschen Fahrbahn oder verbotswid. Benutzung and. Straßenteile	28	1	8	23	7	42	-	8	39	14	
Verstoß gegen das Rechtsfahrgebot	17	-	9	12	18	41	3	18	51	22	
Nicht angepasste Geschwindigkeit m.gleichzeit. Überschreiten der zulässigen Höchstgeschw.	-	-	-	-	1	3	1	2	-	3	
in anderen Fällen	142	3	37	143	174	180	8	67	176	123	
Ungenügender Sicherheitsabstand	65	1	6	81	17	90	-	10	102	16	
Starkes Bremsen des Vorausfahrenden ohne zwingenden Grund	1	-	-	1	-	-	-	-	-	1	
Unzulässiges Rechtsüberholen	-	-	-	-	-	1	-	-	1	1	
Überholen trotz Gegenverkehrs	5	-	-	6	3	3	-	1	4	1	
Überholen trotz unklarer Verkehrslage	1	-	1	-	1	3	-	-	4	4	
Überholen trotz unzureich. Sichtverhältnisse	-	-	-	-	-	-	-	-	-	-	
Überholen ohne Beachtung des nachfolgenden Verkehrs und/oder ohne rechtzeitige u. deut- liche Ankündigung des Ausscherens	2	-	4	1	-	2	-	1	1	1	
Fehler beim Wiedereinordnen nach rechts	4	-	-	4	-	5	-	2	5	-	
Sonstige Fehler beim Überholen	5	-	2	4	1	1	-	1	-	1	
Fehler beim Überholtwerden	1	-	1	1	-	-	-	-	-	-	
Nichtbeachten des Vorranges entgegenkomm. Fahrzeuge beim Vorbeifahren an haltenden Fahrzeugen, Absperrungen, Hindernissen	2	-	-	2	-	-	-	-	-	1	
Nichtbeachten des nachfolg. Verkehrs beim Vorbeifahren an haltenden Fahrzeugen, Absperrung, Hindernissen und/oder ohne rechtzeitig. u. deutl. Ankündig. d. Ausscherens	-	-	-	-	-	-	-	-	-	-	
Nebeneinanderfahren, fehlerhaftes Wechseln des Fahrstreifens oder Nichtbeachten des Reißverschlussverfahrens	8	-	2	7	2	11	-	-	13	4	
Nichtbeachten der Regel "rechts vor links"	8	-	1	9	4	4	-	-	5	8	
Nichtbeachten der Vorfahrt regelnd. Verkehrsz.	59	1	9	72	48	98	2	26	118	60	
Nichtbeachten der Vorfahrt d. durchgeh. Ver- kehrs auf Autobahnen oder Kraftfahrtstraßen	2	-	-	4	-	4	-	2	3	2	
Nichtbeachten der Vorfahrt durch Fahrzeuge, die aus Feld- und Waldwegen kommen	-	-	-	-	-	1	-	2	-	-	
Nichtbeachten der Verkehrsregelung durch Polizeibeamte oder Lichtzeichen	6	-	1	13	7	13	-	3	15	8	
Nichtbeachten des Vorranges entgegen- kommender Fahrzeuge	-	-	-	-	-	-	-	-	-	1	
Nichtbeachten des Vorranges von Schienen- fahrzeugen an Bahnübergängen	1	1	-	1	-	2	-	1	2		

1) Die Tabelle enthält Mehrfachzählungen, weil bei einem Unfall bis zu acht Ursachen eingetragen werden.

Noch 18. Straßenverkehrsunfälle und Verunglückte nach Unfallursachen ¹⁾

Ursache	Unfälle mit Perso- nen- schaden	Verunglückte			Schwerw. Unfälle mit Sach- schaden i. e. S.	Unfälle mit Perso- nen- schaden	Verunglückte			Schwerw. Unfälle mit Sach- schaden i. e. S.
		Getötete	Schwer-	Leicht-			Getötete	Schwer-	Leicht-	
			verletzte					verletzte		
		Dezember 2012					Dezember 2011			
		Noch Fehlverhalten der Fahrzeugführer								
Fehler beim Abbiegen	38	-	8	45	26	50	1	6	59	32
Fehler beim Wenden oder Rückwärtsfahren	10	-	2	10	9	27	-	4	28	5
Fehler beim Einfahren in den fließend. Verkehr	18	-	3	18	2	32	-	5	34	3
Falsches Verhalten gegenüber Fußgängern										
an Fußgängerüberwegen	2	-	-	2	-	3	-	2	1	-
an Fußgängerfurten	-	-	-	-	-	-	-	-	-	-
beim Abbiegen	4	-	1	3	-	2	-	2	-	-
an Haltestellen	-	-	-	-	-	2	-	-	2	-
an anderen Stellen	15	-	7	10	-	16	3	2	13	-
Unzulässiges Halten oder Parken	-	-	-	-	-	1	-	-	1	-
Mangelnde Sicherung haltender o. liegendebl. Fahrzeuge u. von Unfallstellen sowie Schul- bussen, bei denen Kinder ein-/aussteigen	1	-	-	1	-	1	-	1	-	-
Verkehrswidriges Verhalten beim Ein- o. Aus- steigen, Be- oder Entladen	-	-	-	-	-	5	1	1	3	-
Nichtbeachten der Beleuchtungsvorschriften	-	-	-	-	-	1	-	-	1	-
Überladung, Überbesetzung	-	-	-	-	-	-	-	-	-	-
Unzureichend gesicherte Ladung oder Fahr- zeugzubehörteile	-	-	-	-	-	1	-	1	-	1
Andere Fehler beim Fahrzeugführer	82	-	21	78	53	110	6	39	87	52
		Technische Mängel, Wartungsmängel								
Beleuchtung	1	-	-	1	-	3	-	2	1	-
Bereifung	-	-	-	-	2	4	-	1	3	-
Bremsen	-	-	-	-	-	1	-	-	1	-
Lenkung	-	-	-	-	-	-	-	-	-	-
Zugvorrichtung	-	-	-	-	-	-	-	-	-	-
Andere Mängel	-	-	-	-	1	1	-	-	1	1
		Fehlverhalten der Fußgänger								
Alkoholeinfluss	7	1	4	3	-	4	-	4	-	-
Einfluss anderer berauschender Mittel	-	-	-	-	-	-	-	-	-	-
Übermüdung	-	-	-	-	-	-	-	-	-	-
Sonstige körperliche u .geistige Mängel	-	-	-	-	-	-	-	-	-	-
Falsches Verhalten bei Überschreiten d. Fahr- bahn an Stellen, an denen der Fußg.verkehr durch Polizeibeamte oder Lichtzei. gereg.war	1	-	1	-	-	1	-	-	1	-
auf Fußgängerüberwegen ohne Verkehrsreg. durch Polizeibeamte oder Lichtzeichen	-	-	-	-	-	-	-	-	-	-
in der Nähe von Kreuzungen, Einmündungen, Lichtzeichenanlagen, Fußgängerüberwegen bei dichtem Verkehr	-	-	-	-	-	-	-	-	-	-

1) Die Tabelle enthält Mehrfachzählungen, weil bei einem Unfall bis zu acht Ursachen eingetragen werden.

Noch 18. Straßenverkehrsunfälle und Verunglückte nach Unfallursachen ¹⁾

Ursache	Unfälle mit Perso- nen- schaden	Verunglückte			Schwerw. Unfälle mit Sach- schaden i. e. S.	Unfälle mit Perso- nen- schaden	Verunglückte			Schwerw. Unfälle mit Sach- schaden i. e. S.	
		Getötete	Schwer-	Leicht-			Getötete	Schwer-	Leicht-		
			verletzte					verletzte			
		Dezember 2012					Dezember 2011				
		Noch Fehlverhalten der Fußgänger									
weiter falsches Verhalten											
an anderen Stellen											
durch plötzliches Hervortreten hinter											
Sichthindernissen	-	-	-	-	-	4	-	1	3	-	
ohne auf den Fahrzeugverkehr zu achten	21	1	12	12	-	23	2	11	11	-	
durch sonstiges falsches Verhalten	1	-	-	1	-	4	1	3	1	-	
Nichtbenutzung des Gehweges	1	-	-	2	-	2	1	1	-	-	
Nichtbenutzung d. vorgeschrieb. Straßenseite	-	-	-	-	-	-	-	-	-	-	
Spielen auf oder neben der Fahrbahn	-	-	-	-	-	-	-	-	-	-	
Andere Fehler der Fußgänger	1	-	-	1	-	-	-	-	-	-	
		Straßenverhältnisse									
Verunreinigung durch ausgeflossenes Öl	-	-	-	-	-	-	-	-	-	1	
Andere Verunreinigung. durch Straßenbenutzer	-	-	-	-	-	1	-	-	1	1	
Schnee, Eis	80	2	15	80	117	71	4	25	64	49	
Regen	8	-	2	6	6	17	1	9	15	20	
Andere Einflüsse	-	-	-	-	-	-	-	-	-	-	
Spurrillen im Zusammenhang mit Regen,											
Schnee oder Eis	-	-	-	-	4	-	-	-	-	-	
Anderer Zustand der Straße	2	-	-	2	1	5	-	1	4	-	
Nicht ordnungsgemäßer Zustand der											
Verkehrszeichen oder -einrichtungen	-	-	-	-	-	-	-	-	-	-	
Mangelhafte Beleuchtung der Straße	-	-	-	-	-	-	-	-	-	-	
Mangelhafte Sicherung v. Bahnübergängen	-	-	-	-	-	-	-	-	-	-	
		Witterungseinflüsse									
Sichtbehinderung durch											
Nebel	-	-	-	-	-	1	-	-	1	-	
starken Regen, Hagel, Schneegestöber usw.	2	1	-	1	-	-	-	-	-	1	
blendende Sonne	3	-	-	5	1	1	-	-	1	-	
Seitenwind	2	-	-	2	-	2	-	1	1	-	
Unwetter oder sonst. Witterungseinflüsse	-	-	-	-	-	-	-	-	-	-	
		Hindernisse									
Nicht oder unzureichend gesicherte Arbeits-											
stellen auf der Fahrbahn	-	-	-	-	-	-	-	-	-	-	
Wild auf der Fahrbahn	12	-	1	11	4	16	-	-	18	6	
Anderes Tier auf der Fahrbahn	2	-	1	1	-	1	-	-	1	-	
Sonstiges Hindernis auf der Fahrbahn	2	-	-	2	1	-	-	-	-	-	
Sonstige Ursachen	-	-	-	-	1	2	1	1	1	-	

1) Die Tabelle enthält Mehrfachzählungen, weil bei einem Unfall bis zu acht Ursachen eingetragen werden.

Noch 18. Straßenverkehrsunfälle und Verunglückte nach Unfallursachen ¹⁾

Ursache	Unfälle mit Perso- nen- schaden	Verunglückte			Schwerw. Unfälle mit Sach- schaden i. e. S.	Unfälle mit Perso- nen- schaden	Verunglückte			Schwerw. Unfälle mit Sach- schaden i. e. S.
		Getötete	Schwer-	Leicht-			Getötete	Schwer-	Leicht-	
			verletzte					verletzte		
		Januar - Dezember 2012				Januar - Dezember 2011				
		Fehlverhalten der Fahrzeugführer								
Alkoholeinfluss	440	9	170	371	315	502	7	189	448	295
Einfluss anderer berauschender Mittel	25	1	9	23	17	20	1	10	17	18
Übermüdung	34	-	22	34	38	43	1	27	40	34
Sonstige körperliche u .geistige Mängel	93	2	43	64	23	67	4	34	56	12
Benutzung der falschen Fahrbahn oder verbotswid. Benutzung and. Straßenteile	565	4	147	497	62	542	6	117	503	55
Verstoß gegen das Rechtsfahrgebot	353	16	144	333	191	392	18	146	400	183
Nicht angepasste Geschwindigkeit m.gleichzeit. Überschreiten der zulässigen Höchstgeschw.	38	3	19	35	27	19	3	10	11	16
in anderen Fällen	1 606	61	579	1 494	876	1 501	84	596	1 352	703
Ungenügender Sicherheitsabstand	1 281	11	193	1 604	163	1 270	11	161	1 564	147
Starkes Bremsen des Vorausfahrenden ohne zwingenden Grund	16	1	3	20	5	21	-	4	24	4
Unzulässiges Rechtsüberholen	11	-	1	12	4	15	-	1	16	3
Überholen trotz Gegenverkehrs	64	10	28	73	25	70	13	47	67	21
Überholen trotz unklarer Verkehrslage	99	4	37	96	37	122	-	41	131	36
Überholen trotz unzureich. Sichtverhältnisse	4	-	2	4	1	3	-	3	-	1
Überholen ohne Beachtung des nachfolgenden Verkehrs und/oder ohne rechtzeitige u. deut- liche Ankündigung des Ausscherens	48	1	15	46	50	51	1	13	65	43
Fehler beim Wiedereinordnen nach rechts	52	1	21	46	13	53	7	17	42	13
Sonstige Fehler beim Überholen	93	3	23	85	13	76	1	18	66	20
Fehler beim Überholtwerden	12	-	4	12	11	13	-	2	13	5
Nichtbeachten des Vorranges entgegenkomm. Fahrzeuge beim Vorbeifahren an haltenden Fahrzeugen, Absperrungen, Hindernissen	8	-	1	9	2	8	-	-	11	4
Nichtbeachten des nachfolg. Verkehrs beim Vorbeifahren an haltenden Fahrzeugen, Absperrung, Hindernissen und/oder ohne rechtzeitig. u. deutl. Ankündig. d. Ausscherens	2	-	-	2	2	5	-	1	5	-
Nebeneinanderfahren, fehlerhaftes Wechseln des Fahrstreifens oder Nichtbeachten des Reißverschlussverfahrens	141	-	22	181	48	121	2	23	141	34
Nichtbeachten der Regel "rechts vor links"	127	-	23	121	60	118	-	13	122	66
Nichtbeachten der Vorfahrt regelnd. Verkehrsz.	1 182	9	252	1 306	612	1 294	21	310	1 396	606
Nichtbeachten der Vorfahrt d. durchgeh. Ver- kehrs auf Autobahnen oder Kraffahrtstraßen	37	-	13	41	18	20	-	4	25	11
Nichtbeachten der Vorfahrt durch Fahrzeuge, die aus Feld- und Waldwegen kommen	4	-	1	3	3	7	-	2	7	3
Nichtbeachten der Verkehrsregelung durch Polizeibeamte oder Lichtzeichen	182	3	48	216	75	160	2	40	177	68
Nichtbeachten des Vorranges entgegen- kommender Fahrzeuge	3	-	1	2	3	7	-	-	11	5
Nichtbeachten des Vorranges von Schienen- fahrzeugen an Bahnübergängen	14	3	2	15	6	8	1	3	7	8

1) Die Tabelle enthält Mehrfachzählungen, weil bei einem Unfall bis zu acht Ursachen eingetragen werden.

Noch 18. Straßenverkehrsunfälle und Verunglückte nach Unfallursachen ¹⁾

Ursache	Unfälle mit Perso- nen- schaden	Verunglückte			Schwerw. Unfälle mit Sach- schaden i. e. S.	Unfälle mit Perso- nen- schaden	Verunglückte			Schwerw. Unfälle mit Sach- schaden i. e. S.	
		Getötete	Schwer-	Leicht-			Getötete	Schwer-	Leicht-		
			verletzte					verletzte			
		Januar - Dezember 2012					Januar - Dezember 2011				
		Noch Fehlverhalten der Fahrzeugführer									
Fehler beim Abbiegen	874	3	213	916	289	862	8	190	891	250	
Fehler beim Wenden oder Rückwärtsfahren	278	2	45	260	89	281	-	42	275	102	
Fehler beim Einfahren in den fließend. Verkehr	435	1	75	406	29	496	2	71	493	38	
Falsches Verhalten gegenüber Fußgängern											
an Fußgängerüberwegen	35	-	13	23	-	35	-	9	27	-	
an Fußgängerfurten	8	-	2	6	-	6	-	-	7	-	
beim Abbiegen	24	-	3	22	-	31	-	10	25	-	
an Haltestellen	29	2	8	20	-	21	-	5	18	-	
an anderen Stellen	149	3	39	121	-	160	5	51	113	-	
Unzulässiges Halten oder Parken	6	-	-	8	1	6	1	3	8	1	
Mangelnde Sicherung haltender o. liegendebl. Fahrzeuge u. von Unfallstellen sowie Schul- bussen, bei denen Kinder ein-/aussteigen	6	-	2	5	2	8	1	1	7	4	
Verkehrswidriges Verhalten beim Ein- o. Aus- steigen, Be- oder Entladen	71	-	12	63	2	68	1	11	57	-	
Nichtbeachten der Beleuchtungsvorschriften	5	-	1	4	1	4	-	2	5	1	
Überladung, Überbesetzung	1	-	-	1	1	1	-	-	1	3	
Unzureichend gesicherte Ladung oder Fahr- zeugzubehörteile	15	-	4	16	18	11	-	5	7	14	
Andere Fehler beim Fahrzeugführer	1 527	45	496	1 328	455	1 629	58	563	1 436	507	
		Technische Mängel, Wartungsmängel									
Beleuchtung	10	1	3	6	-	13	-	6	9	1	
Bereifung	30	3	18	23	12	29	-	14	28	11	
Bremsen	9	-	3	6	3	10	-	2	9	1	
Lenkung	9	-	1	8	2	4	-	3	1	-	
Zugvorrichtung	-	-	-	-	1	-	-	-	-	2	
Andere Mängel	22	-	12	21	7	27	-	10	21	11	
		Fehlverhalten der Fußgänger									
Alkoholeinfluss	39	4	18	22	-	30	-	17	15	-	
Einfluss anderer berauschender Mittel	-	-	-	-	-	-	-	-	-	-	
Übermüdung	-	-	-	-	-	-	-	-	-	-	
Sonstige körperliche u .geistige Mängel	1	-	-	1	-	2	1	1	2	-	
Falsches Verhalten bei Überschreiten d. Fahr- bahn an Stellen, an denen der Fußg.verkehr durch Polizeibeamte oder Lichtzei. gereg.war	18	-	6	18	-	13	1	3	11	-	
auf Fußgängerüberwegen ohne Verkehrsreg. durch Polizeibeamte oder Lichtzeichen	1	-	1	-	-	1	-	-	1	-	
in der Nähe von Kreuzungen, Einmündungen, Lichtzeichenanlagen, Fußgängerüberwegen bei dichtem Verkehr	21	2	11	12	1	16	-	6	10	-	

1) Die Tabelle enthält Mehrfachzählungen, weil bei einem Unfall bis zu acht Ursachen eingetragen werden.

Noch 18. Straßenverkehrsunfälle und Verunglückte nach Unfallursachen ¹⁾

Ursache	Unfälle mit Perso- nen- schaden	Verunglückte			Schwerw. Unfälle mit Sach- schaden i. e. S.	Unfälle mit Perso- nen- schaden	Verunglückte			Schwerw. Unfälle mit Sach- schaden i. e. S.	
		Getötete	Schwer-	Leicht-			Getötete	Schwer-	Leicht-		
			verletzte					verletzte			
		Januar - Dezember 2012					Januar - Dezember 2011				
		Noch Fehlverhalten der Fußgänger									
weiter falsches Verhalten											
an anderen Stellen											
durch plötzliches Hervortreten hinter											
Sichthindernissen	46	-	12	35	-	61	-	20	42	-	
ohne auf den Fahrzeugverkehr zu achten	211	10	72	145	2	199	6	75	145	-	
durch sonstiges falsches Verhalten	28	-	9	20	-	33	1	11	23	-	
Nichtbenutzung des Gehweges	4	-	-	5	-	6	1	1	5	-	
Nichtbenutzung d. vorgeschrieb. Straßenseite	5	-	1	4	-	-	-	-	-	-	
Spielen auf oder neben der Fahrbahn	2	-	1	1	-	-	-	-	-	-	
Andere Fehler der Fußgänger	12	-	3	9	-	15	2	5	12	-	
		Straßenverhältnisse									
Verunreinigung durch ausgeflossenes Öl	10	-	4	7	1	6	-	-	6	1	
Andere Verunreinigung. durch Straßenbenutzer	2	-	-	2	-	3	-	-	3	1	
Schnee, Eis	273	3	67	293	314	213	5	53	212	189	
Regen	91	2	31	77	84	85	2	27	94	79	
Andere Einflüsse	4	-	-	4	4	11	-	4	8	1	
Spurrillen im Zusammenhang mit Regen, Schnee oder Eis	1	-	-	1	4	-	-	-	-	-	
Anderer Zustand der Straße	50	3	12	39	7	32	-	8	26	2	
Nicht ordnungsgemäßer Zustand der											
Verkehrszeichen oder -einrichtungen	2	-	-	2	-	-	-	-	-	-	
Mangelhafte Beleuchtung der Straße	-	-	-	-	-	-	-	-	-	-	
Mangelhafte Sicherung v. Bahnübergängen	-	-	-	-	-	-	-	-	-	-	
		Witterungseinflüsse									
Sichtbehinderung durch											
Nebel	3	-	11	22	2	13	-	4	9	15	
starken Regen, Hagel, Schneegestöber usw.	9	1	4	4	8	6	1	1	9	13	
blendende Sonne	41	-	16	37	10	43	2	6	44	7	
Seitenwind	14	1	4	13	5	9	-	4	6	1	
Unwetter oder sonst. Witterungseinflüsse	-	-	-	-	1	2	-	-	3	-	
		Hindernisse									
Nicht oder unzureichend gesicherte Arbeits- stellen auf der Fahrbahn	1	-	-	1	-	5	-	2	3	-	
Wild auf der Fahrbahn	136	1	27	136	44	129	1	17	129	58	
Anderes Tier auf der Fahrbahn	35	-	8	29	4	35	-	3	36	5	
Sonstiges Hindernis auf der Fahrbahn	16	-	4	13	4	14	-	6	10	3	
Sonstige Ursachen	19	-	6	19	5	28	1	7	27		

1) Die Tabelle enthält Mehrfachzählungen, weil bei einem Unfall bis zu acht Ursachen eingetragen werden.

Veröffentlichungen ¹⁾ im Statistischen Landesamt Sachsen-Anhalt

Im Monat März 2013 erschienen:

Bestell-Nr.	Kennziffer/ Periodizität	Titel	Preis (in EUR)
1 Z 0 03	Z	Statistisches Monatsheft 3/13	5,50
2 V 0 07 ²⁾	V	Verzeichnis allgemeinbildende Schulen - Stand: September 2012 -	11,50
2 V 0 08 ²⁾	V	Berufsbildende Schulen und Schulen für Berufe im Gesundheitswesen Stand: November 2012	7,00
3 A 1 09	A I - -/11	Ausländische Bevölkerung - 1991 bis 2011 -	10,50
3 A 2 01	A II - -/09/11	Abgekürzte Sterbetafeln - 2009/2011; 2007/2009; 2005/2007; 2003/2005; 2001/2003; 1999/2001; 1997/1999; 1995/1997; 1993/1995; 1991/1993 -	6,00
3 A 4 01	A IV - j/11	Krankenhäuser, Vorsorge- und Rehabilitationseinrichtungen Jahr 2011 - Grunddaten und Kosten -	4,00
3 C 1 09	C I - 4j/12	Pflanzenbestände in Baumschulen - 2012 - Endgültige Ergebnisse	1,50
3 C 2 04	C II - j/12	Weinbestände - Stand: 31.07.2012 -	1,50
3 C 3 05	C III - m-1/13	Schlachtungen und Geflügel - Januar 2013 -	1,50
3 C 3 06	C III - j/12	Schlachtungen und Geflügel - Jahr 2012 -	1,50
3 C 3 10	C III - j/12	Viehbestände - Schweine - Stand: 3. November 2012 Endgültige Ergebnisse	2,50
3 C 3 12	C III - j/12	Viehbestände - Schafe - Stand: 3. November 2012 Endgültige Ergebnisse	1,50
3 D 2 01	D II - j/12	Auswertung aus dem Unternehmensregister - 31.05.2012 -	3,50
3 E 1 02	E I - m-11/12	Beschäftigte, Umsatz im Verarbeitenden Gewerbe sowie im Bergbau und der Gewinnung von Steinen und Erden - November 2012 - Vorläufige Ergebnisse Betriebe mit 50 und mehr tätigen Personen	5,00
3 E 1 10	E I - j/11	Investitionen im Verarbeitenden Gewerbe sowie im Bergbau und der Gewinnung von Steinen und Erden - Jahr 2011 -	7,00
3 E 2 01	E II, E III - m-12/12	Umsatz, Tätige Personen, Auftragseingang und Auftragsbestand im Baugewerbe Dezember 2012	2,50
3 E 2 03	E II - j/12	Ergebnisse der Ergänzungserhebung im Bauhauptgewerbe - Juni 2012 -	4,50
3 E 4 03	E IV - j/11	Erhebung über die Energieverwendung der Betriebe im Verarbeitenden Gewerbe sowie im Bergbau und in der Gewinnung von Steinen und Erden - 2011 -	4,00
3 H 1 06	H I - j/11	Personenbeförderung im Nahverkehr auf Schienen und Straßen sowie Fernverkehr mit Omnibussen - 2011 -	2,50
3 H 2 01	H II - m-11/12	Binnenschifffahrt - November 2012 -	4,00
3 M 1 01	M I - vj-4/12	Verbraucherpreisindex - Dezember 2012 -	6,00

1) Veröffentlichung als PDF-Datei kostenfrei erhältlich - bei Bestellung bitte die erste Stelle der Bestellnummer durch eine „6“ ersetzen

2) zum gleichen Preis als PDF-Datei erhältlich - bei Bestellung bitte die erste Stelle der Bestellnummer durch eine „6“ ersetzen