

STATISTISCHE BERICHTE

H II
m-6/07

Bestellnummer:
3H201



Verkehr

Binnenschifffahrt

Juni 2007



SACHSEN-ANHALT

Statistisches Landesamt

Herausgabemonat: September 2007

Zu beziehen durch das
Statistische Landesamt Sachsen-Anhalt
Dezernat Öffentlichkeitsarbeit
Postfach 20 11 56
06012 Halle (Saale)

Preis: 2,50 EUR (kostenfrei als PDF-Datei verfügbar – Bestellnummer: 6H201)

Inhaltliche Verantwortung:

Dezernat: Handel, Gastgewerbe, Dienstleistungen, Verkehr
Frau Pekel
Telefon: 0345 2318-404

Auskünfte erhalten Sie unter:

Telefon: 0345 2318-777
Telefon: 0345 2318-715
Telefon: 0345 2318-716

Telefax: 0345 2318-913
Internet: <http://www.statistik.sachsen-anhalt.de>
E-Mail: info@stala.mi.sachsen-anhalt.de

Vertrieb:

Telefon: 0345 2318-718
E-Mail: shop@stala.mi.sachsen-anhalt.de

Druck: Statistisches Landesamt Sachsen-Anhalt

© Statistisches Landesamt Sachsen-Anhalt, Halle (Saale), 2007

Für nichtgewerbliche Zwecke sind Vervielfältigung und unentgeltliche Verbreitung,
auch auszugsweise, mit Quellenangabe gestattet. Die Verbreitung, auch auszugs-
weise, über elektronische Systeme/Datenträger bedarf der vorherigen Zustimmung.
Alle übrigen Rechte bleiben vorbehalten.

Bibliothek und Besucherdienst (Merseburger Straße 2):

Montag bis Donnerstag:	9.00 Uhr bis 15.30 Uhr	} möglichst nach Vereinbarung
Freitag:	9.00 Uhr bis 13.00 Uhr	

Telefon: 0345 2318-714
E-Mail: bibliothek@stala.mi.sachsen-anhalt.de

Statistischer Bericht

Binnenschifffahrt

Juni 2007

Land Sachsen-Anhalt

Inhaltsverzeichnis

	Seite
Vorbemerkungen	4
 <u>Tabellen</u>	
1. Güterverkehr auf Binnenwasserstraßen 1991 - 2006	
1.1 Güterumschlag	5
1.2 Gesamtgüterumschlag nach ausgewählten Güterabteilungen	5
 2. Güterumschlag - Entwicklung im Jahr 2007	
2.1 Zusammenfassende Übersichten	6
2.2 Güterumschlag nach Güterabteilungen	8
2.3 Güterumschlag nach Hauptverkehrsbeziehungen	10
2.4 Güterumschlag nach Wasserstraßen	11
2.5 Güterumschlag nach Monaten	11
 3. Schiffsverkehr - Entwicklung im Jahr 2007	
3.1 Schiffsankünfte und -abgänge nach Wasserstraßen	12
3.2 Schiffsankünfte und -abgänge nach Monaten	12
3.3 Schiffsankünfte und -abgänge nach Herkunftsländern im Juni 2007	13
3.4 Schiffsankünfte und -abgänge nach Tragfähigkeit im Juni 2007	13
 Grafiken	14

Zeichenerklärung

- x = Tabellenfach gesperrt, weil Aussage nicht sinnvoll
- = Nichts vorhanden
- 0 = weniger als die Hälfte von 1 in der letzten besetzten Stelle,
jedoch mehr als nichts
- . = Zahlenwert unbekannt
- ... = Wert liegt noch nicht vor

Abkürzungen

TEU Twenty-Foot-Equivalent-Unit (Container ca. 6 m Länge)
Abweichungen zu insgesamt sind Rundungsdifferenzen.

Vorbemerkungen

Rechtsgrundlage

Gesetz zur Neuordnung der Statistiken der Schifffahrt und des Güterkraftverkehrs, Art. 1 Gesetz über die Verkehrsstatistik der See- und Binnenschifffahrt sowie des Güterkraftverkehrs (Verkehrsstatistikgesetz – VerStatG) vom 17. Dezember 1999 (BGBl. I S. 2452) in Verbindung mit dem Gesetz über die Statistik für Bundeszwecke Bundesstatistikgesetz (BStatG) vom 22. Januar 1987 (BGBl. I S. 462,565), zuletzt geändert durch Artikel 2 des Gesetzes vom 9. Juni 2005 (BGBl. I S. 1534,1535).

Zweck und Art der Erhebung

Die Ergebnisse dieser Statistik dienen als Grundlage für verkehrspolitische Entscheidungen und Maßnahmen der obersten Verkehrsbehörden des Bundes und der Länder.

Die Erhebungen werden laufend durchgeführt und monatlich ausgewertet. Die Erfassung erfolgt mittels Zählkarten. Für jeden Lade- und Löschvorgang in den Häfen und Umschlagstellen sind über Ankunfts- bzw. Abgangszählkarten Auskünfte zu erteilen.

Binnenschifffahrtsstatistik

Von der Binnenschifffahrtsstatistik wird der die Seegrenzen nicht überschreitende Schiffs- und Güterverkehr auf den Binnenwasserstraßen des Landes sowie der Binnen-See-Verkehr erfasst. Ausgewiesen werden die in den Häfen und sonstigen Umschlagstellen ankommenden und abgegangenen Schiffe.

Für folgende Wasserstraßen werden im Land Sachsen-Anhalt Schiffsbewegungen nachgewiesen:

- Oberelbe und Seitenwasserstraßen
- Mittelelbe
- Mittellandkanalgebiet

Flagge

Für den Nachweis des Schiffs- und Güterverkehrs nach Flaggen ist maßgebend, welche Flagge die Schiffe zum Zeitpunkt der Anschreibung führten.

Güterumschlag

Der Güterumschlag ergibt sich aus den Meldungen über Aus- und Einladungen der in den Häfen ankommenden und abgegangenen Schiffe.

Güterarten

Der Nachweis der Güterarten erfolgt nach dem amtlichen Güterverzeichnis für die Verkehrsstatistik (Ausgabe 1969). Zugeordnet wird der Güterumschlag nach den 10 Güterabteilungen.

Hauptverkehrsbeziehungen

Der regionalen Abgrenzung der Binnenschifffahrt liegt das Verzeichnis deutscher und ausländischer Häfen (Ausgabe 1997) zugrunde.

Dargestellt wird der Verkehr innerhalb Deutschlands, d. h. Lokalverkehr (Verkehr innerhalb des Landes) und Wechselverkehr (Verkehr der Bundesländer untereinander) sowie der grenzüberschreitende Verkehr (Verkehr der Häfen der Bundesrepublik mit Häfen außerhalb Deutschlands).

1. Güterverkehr auf Binnenwasserstraßen 1991 – 2006

1.1 Güterumschlag

Jahr	Güterumschlag				
	insgesamt	davon		Empfang	Versand
		innerhalb Bundesrepublik Deutschland	Grenzüberschrei- tender Verkehr		
	Beförderungsmenge in 1000 t				
1991	2 736	.	.	666	2 070
1992	3 188	.	.	1 032	2 106
1993	3 235	.	.	1 045	2 190
1994	5 380	.	.	1 557	3 823
1995	6 978	5 310	1 669	2 265	4 714
1996	6 531	4 989	1 541	2 262	4 269
1997	7 214	5 583	1 631	2 715	4 499
1998	7 146	5 244	1 902	2 293	4 853
1999	7 302	5 605	1 697	2 257	5 044
2000	6 705	5 105	1 600	2 000	4 705
2001	5 978	4 304	1 673	1 880	4 097
2002	6 068	4 544	1 524	1 813	4 255
2003	6 474	4 669	1 806	2 029	4 445
2004	6 984	4 610	2 373	2 181	4 802
2005	7 909	5 560	2 349	2 234	5 675
2006	7 506	5 191	2 315	2 403	5 103

1.2 Gesamtgüterumschlag nach ausgewählten Güterabteilungen

Jahr	Insgesamt	Darunter			
		0 Landwirt. u. verw. Erzeugnisse	3 Erdöl, Mineralerz.	6 Steine und Erden	7 Düngemittel
	Beförderungsmenge in 1000 t				
1991	2 736	539	273	434	601
1992	3 138	677	505	570	526
1993	3 235	713	343	789	421
1994	5 380	931	563	1 971	715
1995	6 978	1 288	1 168	2 355	883
1996	6 531	1 192	1 107	2 448	838
1997	7 214	880	1 320	2 896	897
1998	7 146	1 055	1 191	2 429	1 297
1999	7 302	1 092	1 001	2 377	1 343
2000	6 705	1 496	928	2 067	949
2001	5 978	1 126	938	1 938	820
2002	6 068	1 148	878	2 016	827
2003	6 474	1 593	802	2 140	811
2004	6 984	1 207	758	2 740	798
2005	7 909	1 722	719	2 954	806
2006	7 506	1 649	693	2 612	713

2. Güterumschlag – Entwicklung im Jahr 2007

2.1 Zusammenfassende Übersichten

Gegenstand der Nachweisung	Juni 2006	Mai 2007	Juni 2007	Januar - Juni		
				2006	2007	Veränderung 2007 / 2006 um %
Güterumschlag nach Hauptverkehrsbeziehungen in Tonnen						
Güterumschlag Innerhalb der Bundesrepublik Deutschland	504 306	393 635	387 080	2 422 238	2 327 497	- 3,9
davon						
Empfang	139 034	147 863	143 321	678 972	786 003	+ 15,8
Versand	365 272	245 772	243 759	1 743 266	1 541 494	- 11,6
Grenzüberschreitender Verkehr	205 464	228 896	203 713	1 004 270	1 307 157	+ 30,2
davon						
Empfang	69 546	76 111	68 307	385 647	425 657	+ 10,4
Versand	135 918	152 785	135 406	618 623	881 500	+ 42,5
Insgesamt	709 770	622 531	590 793	3 426 508	3 634 654	+ 6,1
Von Insgesamt						
Lokalverkehr des Landes	1 358	325	688	17 996	18 919	+ 5,1
Verkehr mit Schiffen						
Deutschlands	488 524	413 294	370 289	2 426 641	2 451 180	+ 1,0
übriger EU - Staaten	126 322	115 811	103 516	620 777	743 186	+ 19,7
Containerumschlag nach Hauptverkehrsbeziehungen in TEU						
Güterumschlag Innerhalb der Bundesrepublik Deutschland	1 576	1 383	1 256	8 693	7 091	- 18,4
davon						
Empfang	721	690	681	4 165	3 569	- 14,3
Versand	855	693	575	4 528	3 522	- 22,2
Grenzüberschreitender Verkehr	-	-	-	-	-	-
davon						
Empfang	-	-	-	-	-	-
Versand	-	-	-	-	-	-
Insgesamt	1 576	1 383	1 256	8 693	7 091	- 18,4
Von Insgesamt						
Lokalverkehr des Landes	80	-	6	192	18	- 90,6
Verkehr mit Schiffen						
Deutschlands	1 576	1 383	1 256	8 693	7 091	- 18,4
übriger EU - Staaten	-	-	-	-	-	-

Noch 2.1 Zusammenfassende Übersichten

Gegenstand der Nachweisung	Juni 2006	Mai 2007	Juni 2007	Januar - Juni		
				2006	2007	Veränderung 2007 / 2006 um %
	Güterumschlag nach Güterabteilungen in Tonnen					
0 Landwirtsch. u. verw. Erzeugnisse	164 036	105 165	93 691	883 316	841 698	- 4,7
1 Andere Nahrungs- u. Futtermittel	81 849	107 776	104 027	532 728	584 980	+ 9,8
2 Feste mineralische Brennstoffe	-	1 627	2 225	8 457	13 786	+ 63,0
3 Erdöl, Mineralölerzeugn., Gase	71 828	58 464	50 480	321 191	281 062	- 12,5
4 Erze und Metallabfälle	52 054	38 386	47 656	192 002	278 592	+ 45,1
5 Eisen, Stahl und NE- Metalle	7 214	13 107	7 533	35 842	56 928	+ 58,8
6 Steine und Erden	238 521	227 817	215 093	1 004 802	1 135 424	+ 13,0
7 Düngemittel	76 602	40 814	44 599	355 113	323 487	- 8,9
8 Chemische Erzeugnisse	10 134	23 053	19 253	56 192	89 542	+ 59,4
9 Andere Halb- und Fertigwaren	7 532	6 322	6 236	36 865	29 155	- 20,9
Insgesamt	709 770	622 531	590 793	3 426 508	3 634 654	+ 6,1
	Anteil der Güterabteilungen am Gesamtumschlag in %					
0 Landwirtsch. u. verw. Erzeugnisse	23,1	16,9	15,9	25,8	23,2	x
1 Andere Nahrungs- u. Futtermittel	11,5	17,3	17,6	15,5	16,1	x
2 Feste mineralische Brennstoffe	-	0,3	0,4	0,2	0,4	x
3 Erdöl, Mineralölerzeugn., Gase	10,1	9,4	8,5	9,4	7,7	x
4 Erze und Metallabfälle	7,3	6,2	8,1	5,6	7,7	x
5 Eisen, Stahl und NE- Metalle	1,0	2,1	1,3	1,0	1,6	x
6 Steine und Erden	33,6	36,6	36,4	29,3	31,2	x
7 Düngemittel	10,8	6,6	7,5	10,4	8,9	x
8 Chemische Erzeugnisse	1,4	3,7	3,3	1,6	2,5	x
9 Andere Halb- und Fertigwaren	1,1	1,0	1,1	1,1	0,8	x
Insgesamt	100	100	100	100	100	x

2.2 Güterumschlag nach Güterabteilungen

Güterabteilung	Güterumschlag Juni 2007	Empfang			Versand		
		Juni 2006	Juni 2007	Veränderung 2007 / 2006 um %	Juni 2006	Juni 2007	Veränderung 2007 / 2006 um %
	Beförderungsmenge in 1000 t						
	Oberelbe und Seitenwasserstraßen Sachsen-Anhalt						
0 Landwirtsch. u. verw. Erzeugnisse	33	2	2	- 9,3	57	32	- 45,0
1 Andere Nahrungs- u. Futtermittel	68	21	35	+ 62,5	10	33	x
2 Feste mineralische Brennstoffe	1	-	1	x	-	-	-
3 Erdöl, Mineralölerzeugn., Gase	49	66	46	- 30,0	5	3	- 30,8
4 Erze und Metallabfälle	45	10	13	+ 27,5	40	32	- 21,3
5 Eisen, Stahl und NE- Metalle	1	0	1	+ 158,8	-	0	x
6 Steine und Erden	31	11	18	+ 71,1	18	13	- 27,6
7 Düngemittel	4	11	4	- 59,3	4	-	x
8 Chemische Erzeugnisse	18	8	18	+ 116,7	1	0	- 90,2
9 Andere Halb- und Fertigwaren	1	2	0	- 87,5	5	1	- 78,2
Insgesamt	252	131	138	+ 5,6	140	114	- 18,7
	Mittelelbe Sachsen-Anhalt						
0 Landwirtsch. u. verw. Erzeugnisse	2	2	-	x	-	2	x
1 Andere Nahrungs- u. Futtermittel	-	-	-	-	-	-	-
2 Feste mineralische Brennstoffe	-	-	-	-	-	-	-
3 Erdöl, Mineralölerzeugn., Gase	-	-	-	-	-	-	-
4 Erze und Metallabfälle	-	-	-	-	-	-	-
5 Eisen, Stahl und NE- Metalle	-	-	-	-	-	-	-
6 Steine und Erden	39	-	-	-	71	39	- 45,3
7 Düngemittel	-	-	-	-	-	-	-
8 Chemische Erzeugnisse	-	-	-	-	-	-	-
9 Andere Halb- und Fertigwaren	-	0	-	x	-	-	-
Insgesamt	41	2	-	x	71	41	- 42,6

Noch 2.2 Güterumschlag nach Güterabteilungen

Güterabteilung	Güterumschlag Juni 2007	Empfang			Versand		
		Juni 2006	Juni 2007	Veränderung 2007 / 2006 um %	Juni 2006	Juni 2007	Veränderung 2007 / 2006 um %
	Beförderungsmenge in 1000 t						
Mittellandkanalgebiet Sachsen-Anhalt							
0 Landwirtsch. u. verw. Erzeugnisse	58	1	2	+ 97,8	102	56	- 44,5
1 Andere Nahrungs- u. Futtermittel	35	25	18	- 28,2	26	17	- 32,3
2 Feste mineralische Brennstoffe	1	-	1	x	-	-	-
3 Erdöl, Mineralölerzeugn., Gase	1	1	1	- 6,1	0	-	x
4 Erze und Metallabfälle	3	0	1	x	1	2	+ 37,6
5 Eisen, Stahl und NE- Metalle	6	6	5	- 17,9	1	2	+ 47,6
6 Steine und Erden	144	25	33	+ 35,5	114	111	- 2,5
7 Düngemittel	40	16	9	- 46,1	45	31	- 30,7
8 Chemische Erzeugnisse	1	1	-	x	0	1	x
9 Andere Halb- und Fertigwaren	1	1	1	+ 10,3	1	1	+ 23,4
Insgesamt	291	75	70	- 6,8	290	221	- 23,7
Alle Wasserstraßen in Sachsen-Anhalt							
0 Landwirtsch. u. verw. Erzeugnisse	94	5	3	- 30,2	159	90	- 43,3
1 Andere Nahrungs- u. Futtermittel	104	47	54	+ 15,5	35	50	+ 42,5
2 Feste mineralische Brennstoffe	2	-	2	x	-	-	-
3 Erdöl, Mineralölerzeugn., Gase	50	67	47	- 29,6	5	3	- 31,9
4 Erze und Metallabfälle	48	10	14	+ 33,7	42	34	- 19,1
5 Eisen, Stahl und NE- Metalle	8	6	6	- 4,6	1	2	+ 51,1
6 Steine und Erden	215	35	52	+ 47,6	203	163	- 19,7
7 Düngemittel	45	27	13	- 51,5	50	31	- 36,5
8 Chemische Erzeugnisse	19	9	18	+ 97,6	1	1	+ 19,0
9 Andere Halb- und Fertigwaren	6	2	2	- 7,8	5	4	- 21,4
Insgesamt	591	209	212	+ 1,5	501	379	- 24,3

2.3 Güterumschlag nach Hauptverkehrsbeziehungen

Bundesland Land	Juni 2006	Juni 2007	Januar - Juni		
			2006	2007	Veränderung 2007 / 2006 um %
Verkehr innerhalb Deutschlands					
Baden-Württemberg	751	-	8 749	2 757	- 68,5
Bayern	-	-	-	308	x
Berlin	76 354	59 692	289 196	328 752	+ 13,7
Brandenburg	39 127	27 993	121 205	126 391	+ 4,3
Bremen	7 196	8 820	46 517	50 242	+ 8,0
Hamburg	220 058	115 400	1 133 548	847 098	- 25,3
Hessen	997	215	1 696	215	- 87,3
Mecklenburg-Vorpommern	819	-	969	990	+ 2,2
Niedersachsen	84 799	62 805	330 356	344 722	+ 4,3
Nordrhein-Westfalen	35 138	56 892	266 611	303 350	+ 13,8
Rheinland-Pfalz	15 704	26 351	134 004	142 001	+ 6,0
Saarland	-	-	361	-	x
Sachsen	1 132	1 564	4 115	21 620	x
Sachsen-Anhalt	1 358	688	17 996	18 919	+ 5,1
Schleswig-Holstein	20 873	26 660	66 915	140 132	+ 109,4
Deutschland	504 306	387 080	2 422 238	2 327 497	- 3,9
Grenzüberschreitender Verkehr					
Belgien	57 554	40 504	241 141	267 251	+ 10,8
Frankreich	15 417	15 709	58 338	74 103	+ 27,0
Luxemburg	-	-	2 128	1 785	- 16,1
Niederlande	120 583	135 381	621 083	881 496	+ 41,9
Österreich	-	-	-	-	-
EU- Verkehr zusammen	193 554	191 594	922 690	1 224 635	+ 32,7
Polen	3 828	2 755	25 862	35 245	+ 36,3
Tschechische Republik	7 732	9 364	55 368	47 277	- 14,6
Ungarn	-	-	-	-	-
Rumänien	350	-	350	-	x
Insgesamt	250 464	203 713	1 004 270	1 307 157	+ 30,2
Gesamtverkehr	709 770	590 793	3 426 508	3 634 654	+ 6,1

2.4 Güterumschlag nach Wasserstraßen

Wasserstraßen	Juni 2006	Juni 2007	Januar - Juni		Veränderung 2007 / 2006 um %
			2006	2007	
	Beförderungsmenge in 1000 t				
Obereibe und Seitenwasserstraßen	271	252	1 458	1 551	+ 6,4
davon					
Elbe	271	252	1 458	1 551	+ 6,4
Saale	-	-	-	-	-
Mitteleibe	74	41	245	270	+ 10,2
Elbegebiet insgesamt	345	293	1 704	1 821	+ 6,9
Mittellandkanalgebiet Sachsen-Anhalt	365	291	1 723	1 814	+ 5,3
Alle Wasserstraßen Sachsen-Anhalt	710	591	3 427	3 635	+ 6,1
darunter					
Lokalverkehr					
Sachsen-Anhalt	1	1	18	19	+ 5,1

2.5 Güterumschlag nach Monaten

Zeitraum	2006			2007			Veränderung 2007 / 2006 um %
	Empfang	Versand	gesamt	Empfang	Versand	gesamt	
	Beförderungsmenge in t						
Januar	156 507	247 675	404 182	200 724	384 039	584 763	+ 44,7
Februar	96 681	138 437	235 118	182 412	444 033	626 445	+ 166,4
März	210 897	485 721	696 618	184 517	436 675	621 192	- 10,8
April	164 494	463 776	628 270	208 405	380 525	588 930	- 6,3
Mai	227 460	525 090	752 550	223 974	398 557	622 531	- 17,3
Juni	208 580	501 190	709 770	211 628	379 165	590 793	- 16,8
Juli	219 549	465 475	685 024
August	224 917	503 698	728 615
September	200 340	417 752	618 092
Oktober	219 436	467 273	686 709
November	276 956	526 033	802 989
Dezember	197 161	361 129	558 290
Jahr insgesamt	2 402 978	5 103 249	7 506 227

3. Schiffsverkehr – Entwicklung im Jahr 2007

3.1 Schiffsankünfte und –abgänge nach Wasserstraßen

Wasserstraßen	Juni 2006	Juni 2007	Januar - Juni		Veränderung 2007 / 2006 um %
			2006	2007	
	Anzahl				
Oberelbe und Seitenwasserstraßen	907	866	4 220	4 633	+ 9,8
davon					
Elbe	907	866	4 220	4 633	+ 9,8
Saale	-	-	-	-	-
Mittelelbe	250	158	788	944	+ 19,8
Elbegebiet insgesamt	1 157	1 024	5 008	5 577	+ 11,4
Mittellandkanalgebiet Sachsen-Anhalt	821	624	3 664	3 741	+ 2,1
Alle Wasserstraßen Sachsen-Anhalt	1 978	1 648	8 672	9 318	+ 7,4
darunter					
Lokalverkehr Sachsen-Anhalt	333	324	1 382	1 716	+ 24,2

3.2 Schiffsankünfte und –abgänge nach Monaten

Zeitraum	2007			2006	Veränderung 2007 / 2006 um %
	Schiffs- ankünfte	Schiffs- abgänge	Schiffe gesamt	Schiffe gesamt	
Januar	718	718	1 436	974	+ 47,4
Februar	763	770	1 533	581	+ 163,9
März	767	775	1 542	1 715	- 10,1
April	763	766	1 529	1 509	+ 1,3
Mai	813	817	1 630	1 915	- 14,9
Juni	822	826	1 648	1 978	- 16,7
Juli	1 843	...
August	1 930	...
September	1 778	...
Oktober	1 855	...
November	2 038	...
Dezember	1 420	...
Jahr insgesamt	19 536	...

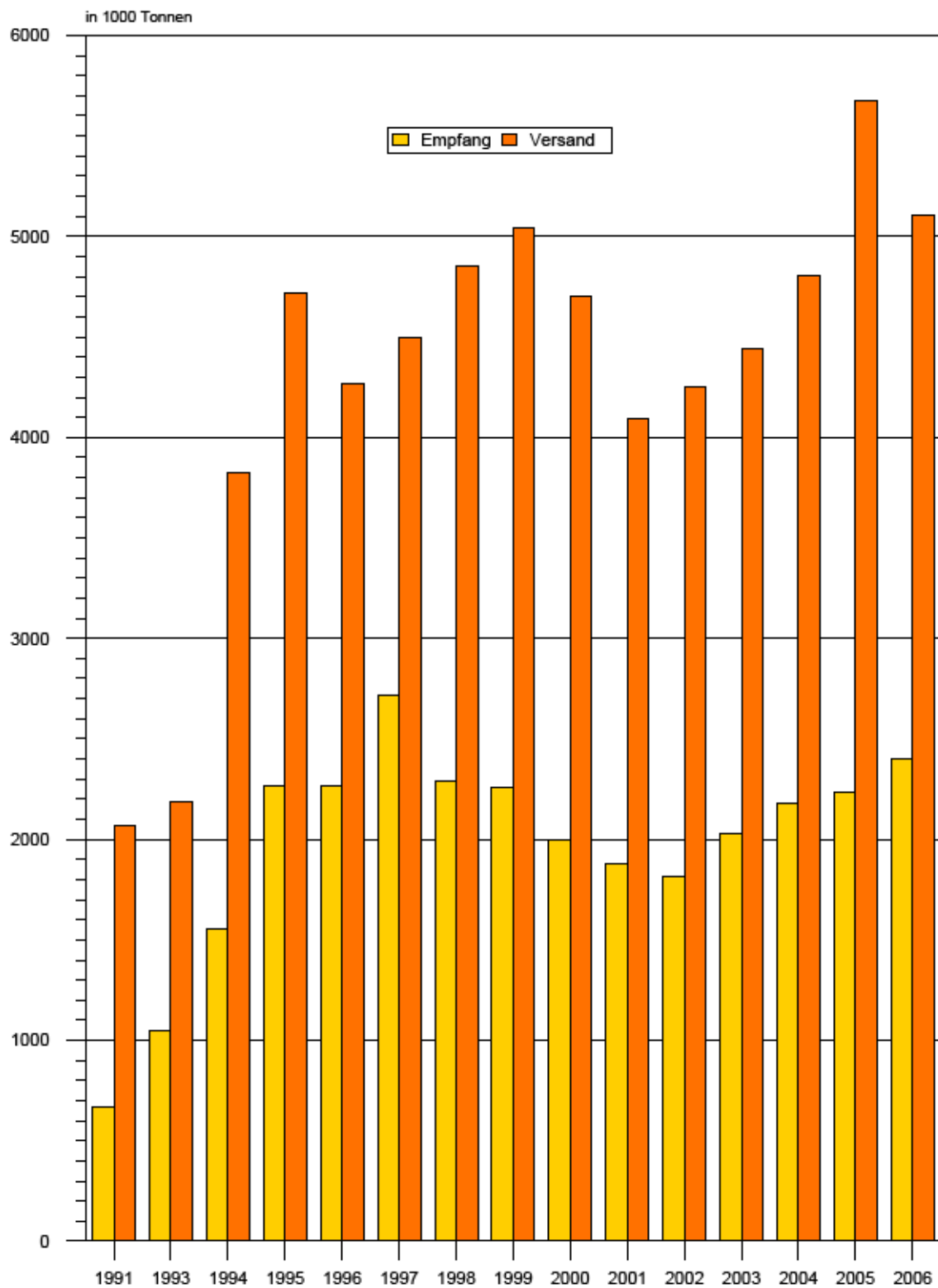
3.3 Schiffsankünfte und -abgänge nach Herkunftsländern im Juni 2007

Herkunftsland	Schiffsankünfte und Schiffsabgänge	Von insgesamt in %
Bundesrepublik Deutschland	1 031	62,5
Niederlande	163	9,9
Polen	156	9,5
Tschechische Republik	246	14,9
übrige Länder	52	3,2
Insgesamt	1 648	100

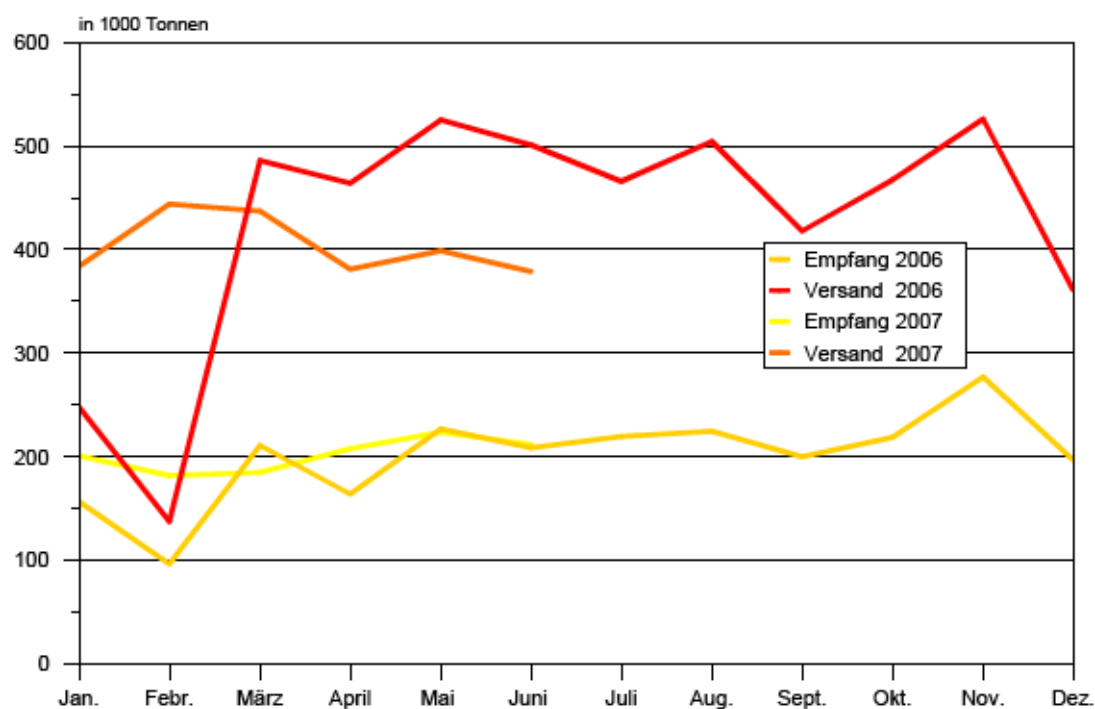
3.4 Schiffsankünfte und -abgänge nach Tragfähigkeit im Juni 2007

Wasserstraßen	Ankunft			Abgang		
	Anzahl	Tragfähig- keit der Schiffe	Entladungen der Schiffe	Anzahl	Tragfähig- keit der Schiffe	Beladungen der Schiffe
		in 1000 t			in 1000 t	
Obereibe und Seitenwasserstraßen	434	392	142	432	390	117
davon	434	392	142	432	390	117
Elbe	-	-	-	-	-	-
Saale						
Mitteleribe	79	57	-	79	57	41
Elbegebiet insgesamt	513	449	142	511	447	158
Mittellandkanalgebiet Sachsen-Anhalt	309	312	70	315	319	221
Alle Wasserstraßen Sachsen-Anhalt	822	760	212	826	766	379
darunter Lokalverkehr Sachsen-Anhalt	182	146	0	142	122	0

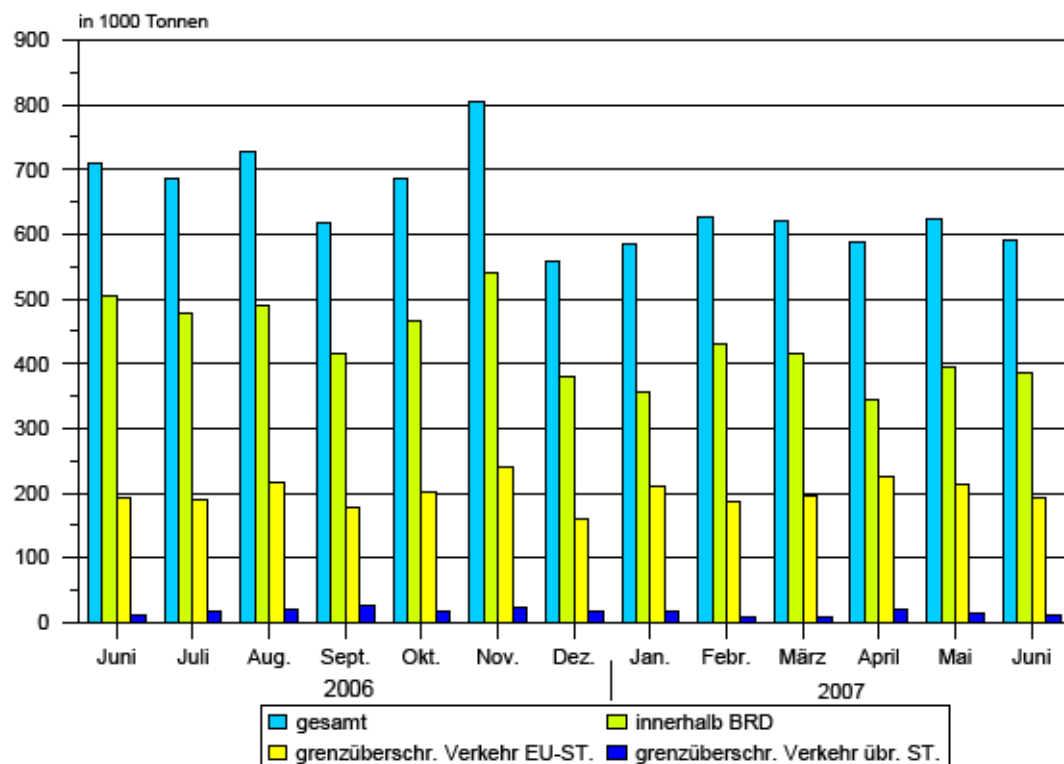
1. Güterverkehr auf Binnenwasserstraßen 1991 - 2006



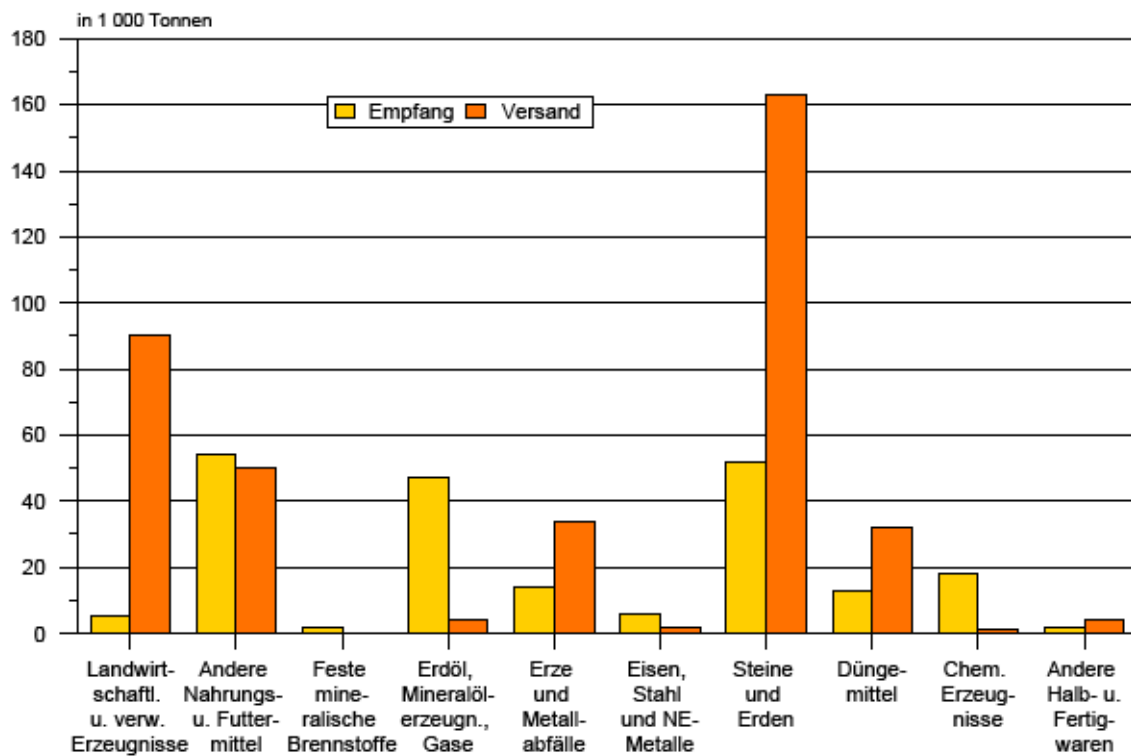
2. Gesamtgüterumschlag auf Binnenwasserstraßen der Jahre 2006 und 2007



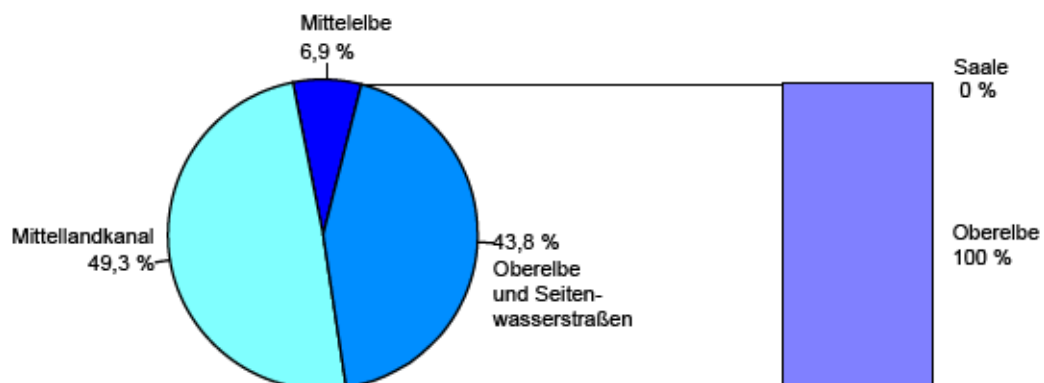
3. Güterumschlag nach Hauptverkehrsbeziehungen der Jahre 2006 und 2007



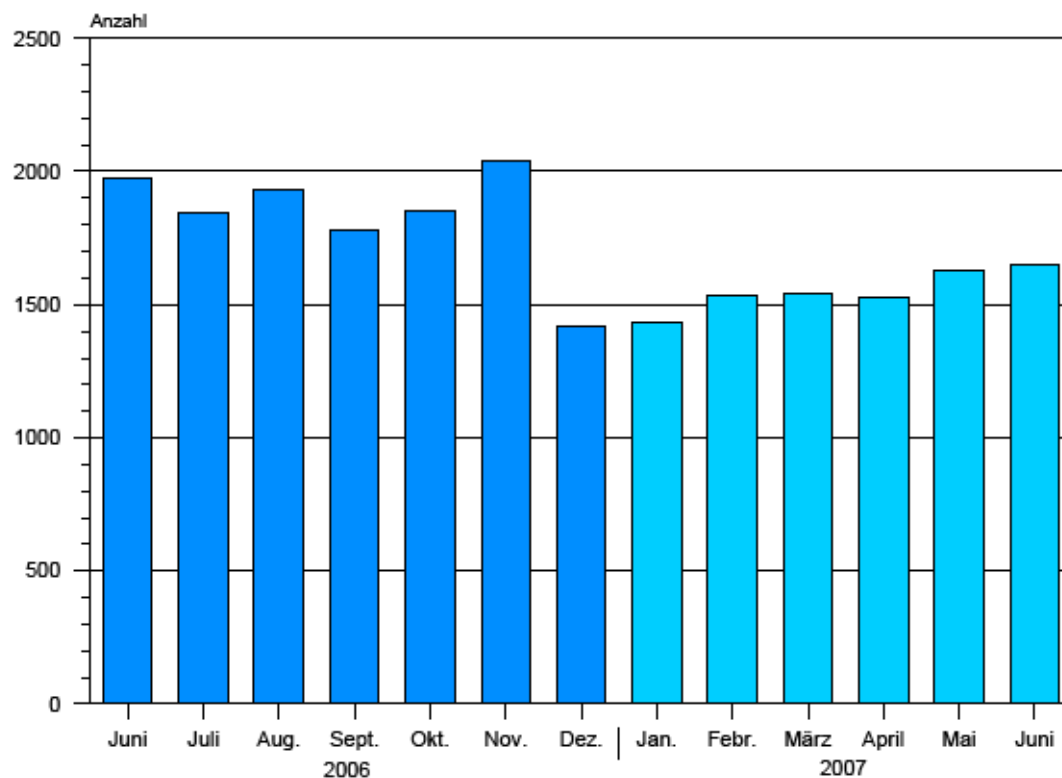
4. Güterumschlag nach Güterabteilungen Juni 2007



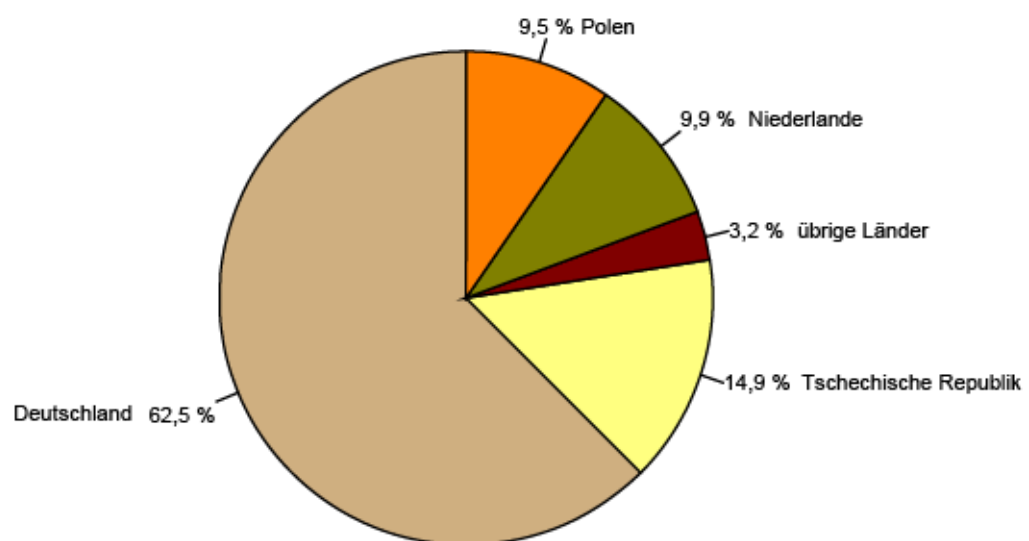
5. Güterumschlag nach Wasserstraßen Juni 2007



6. Schiffsankünfte und -abgänge nach Monaten der Jahre 2006 und 2007



7. Schiffsankünfte und -abgänge nach Herkunftsländern im Juni 2007



Veröffentlichungen im Statistischen Landesamt Sachsen-Anhalt

Im Monat August 2007 erschienen:

Bestell-Nr.	Kennziffer/ Periodizität	Titel	Preis (in EUR)
1 Z 0 03 ¹⁾	Z	Statistisches Monatsheft 08/07	5,50
3 A 4 06 ¹⁾	A IV - j/05	Krankheiten der Patienten der Krankenhäuser und der Vorsorge- oder Rehabilitationseinrichtungen - Diagnosedaten - Jahr 2005	6,50
3 A 5 01 ¹⁾	A V - j/06	Bodenfläche nach Art der tatsächlichen Nutzung zu den Gebietsständen 31.12.2006 und 01.07.2007 - Stichtag: 31.12.2006 -	9,50
3 A 6 01	A VI - vj-3/06	Sozialversicherungspflichtig Beschäftigte - Stand: 30.09.2006 -	8,00
3 B 3 03 ¹⁾	B III - j/06	Akademische, staatliche und kirchliche Abschlussprüfungen - Prüfungsjahr 2006 -	6,50
3 C 1 01 ¹⁾	C I - j/07	Bodennutzung der landwirtschaftlichen Betriebe Stand: Mai 2007- Vorläufige Ergebnisse -	1,50
3 C 3 01 ¹⁾	C III - j/07	Viehbestände in landwirtschaftlichen Betrieben - Rinder, Schweine, Schafe - Stand: 3. Mai 2007 - Vorläufige Ergebnisse -	1,50
3 C 3 05 ¹⁾	C III - m-6/07	Schlachtungen und Geflügel - Juni 2007 -	1,50
3 C 3 05 ¹⁾	C III - m-7/07	Schlachtungen und Geflügel - Juli 2007 -	1,50
3 C 3 07 ¹⁾	C III - m-5/07	Milcherzeugung und -verwendung - Mai 2007 -	1,50
3 D 2 01 ¹⁾	D II - j/06	Auswertung aus dem Unternehmensregister - 31.12.2006 -	5,50
3 E 1 02 ¹⁾	E I - m-5/07	Beschäftigte, Umsatz im Verarbeitenden Gewerbe sowie im Bergbau und der Gewinnung von Steinen und Erden - Mai 2007 - Vorläufige Ergebnisse Betriebe mit 50 und mehr tätigen Personen	5,50
3 E 1 08	E I - m-5/07	Auftragseingangsindex und Umsatzindex im Verarbeitenden Gewerbe Mai 2007	5,50
3 E 2 01 ¹⁾	E II - m-5/07	Umsatz, Beschäftigte, Auftragseingang und Auftragsbestand im Baugewerbe Mai 2007	2,50
3 F 1 01 ¹⁾	F I - j/06	Fortschreibung des Gebäude- und Wohnungsbestandes - Stand: 31.12.2006 -	4,50
3 F 2 01 ¹⁾	F II - m-6/07	Baugenehmigungen im Wohn- und Nichtwohnbau - Juni 2007 -	2,50
3 G 1 01 ¹⁾	G I, G IV - m-5/07	Entwicklung von Umsatz und Beschäftigten im Kraftfahrzeughandel, Einzelhandel und Gastgewerbe - Mai 2007 -	3,00
3 G 3 01	G III - m-4/07	Aus- und Einfuhr - April 2007 - Vorläufige Ergebnisse	5,00
3 G 3 01	G III - m-5/07	Aus- und Einfuhr - Mai 2007 - Vorläufige Ergebnisse	5,00
3 G 4 01 ¹⁾	G IV - m-5/07	Gäste und Übernachtungen im Reiseverkehr, Beherbergungskapazität Mai 2007; Januar bis Mai 2007 - Vorläufige Ergebnisse -	6,00
3 H 1 01 ¹⁾	H I - m-5/07	Straßenverkehrsunfälle - Mai 2007 - Vorläufige Ergebnisse	4,50
3 H 2 01 ¹⁾	H II - m-5/07	Binnenschifffahrt - Mai 2007 -	2,50
3 L 2 03 ¹⁾	L II - j/06	Realsteuervergleich - Jahr 2006 - Realsteuern und kommunale Steuerbeteiligung -	20,50
3 P 5 01 ¹⁾	P V - j/06	Basisdaten umweltökonomischer Gesamtrechnungen - 1991 bis 2006 -	12,00

1) als PDF-Datei kostenfrei erhältlich - bei Bestellung bitte die erste Stelle der Bestellnummer durch eine „6“ ersetzen