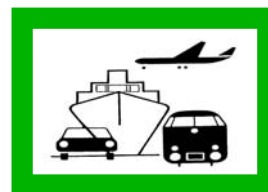


STATISTISCHE BERICHTE

H II
m-4/07

Bestellnummer:
3H201



Verkehr

Binnenschifffahrt

April 2007



SACHSEN-ANHALT

Statistisches Landesamt

Herausgabemonat: Juli 2007

Zu beziehen durch das
Statistische Landesamt Sachsen-Anhalt
Dezernat Öffentlichkeitsarbeit
Postfach 20 11 56
06012 Halle (Saale)

Preis: 2,50 EUR (kostenfrei als PDF-Datei verfügbar – Bestellnummer: 6H201)

Inhaltliche Verantwortung:

Dezernat: Handel, Gastgewerbe, Dienstleistungen, Verkehr
Frau Pekel
Telefon: 0345 2318-404

Auskünfte erhalten Sie unter:

Telefon: 0345 2318-777
Telefon: 0345 2318-715
Telefon: 0345 2318-716

Telefax: 0345 2318-913
Internet: <http://www.statistik.sachsen-anhalt.de>
E-Mail: info@stala.mi.sachsen-anhalt.de

Vertrieb:

Telefon: 0345 2318-718
E-Mail: shop@stala.mi.sachsen-anhalt.de

Druck: Statistisches Landesamt Sachsen-Anhalt

© Statistisches Landesamt Sachsen-Anhalt, Halle (Saale), 2007

Für nichtgewerbliche Zwecke sind Vervielfältigung und unentgeltliche Verbreitung,
auch auszugsweise, mit Quellenangabe gestattet. Die Verbreitung, auch auszugs-
weise, über elektronische Systeme/Datenträger bedarf der vorherigen Zustimmung.
Alle übrigen Rechte bleiben vorbehalten.

Bibliothek und Besucherdienst (Merseburger Straße 2):

Montag bis Donnerstag:	9.00 Uhr bis 15.30 Uhr	} möglichst nach Vereinbarung
Freitag:	9.00 Uhr bis 13.00 Uhr	

Telefon: 0345 2318-714
E-Mail: bibliothek@stala.mi.sachsen-anhalt.de

Statistischer Bericht

Binnenschifffahrt

April 2007

Land Sachsen-Anhalt

Inhaltsverzeichnis

	Seite
Vorbemerkungen	4
<u>Tabellen</u>	
1. Güterverkehr auf Binnenwasserstraßen 1991 - 2006	
1.1 Güterumschlag	5
1.2 Gesamtgüterumschlag nach ausgewählten Güterabteilungen	5
2. Güterumschlag - Entwicklung im Jahr 2007	
2.1 Zusammenfassende Übersichten	6
2.2 Güterumschlag nach Güterabteilungen	8
2.3 Güterumschlag nach Hauptverkehrsbeziehungen	10
2.4 Güterumschlag nach Wasserstraßen	11
2.5 Güterumschlag nach Monaten	11
3. Schiffsverkehr - Entwicklung im Jahr 2007	
3.1 Schiffsankünfte und -abgänge nach Wasserstraßen	12
3.2 Schiffsankünfte und -abgänge nach Monaten	12
3.3 Schiffsankünfte und -abgänge nach Herkunftsländern im April 2007	13
3.4 Schiffsankünfte und -abgänge nach Tragfähigkeit im April 2007	13
Grafiken	14

Zeichenerklärung

- x = Tabellenfach gesperrt, weil Aussage nicht sinnvoll
- = Nichts vorhanden
- 0 = weniger als die Hälfte von 1 in der letzten besetzten Stelle,
jedoch mehr als nichts
- . = Zahlenwert unbekannt
- ... = Wert liegt noch nicht vor

Abkürzungen

TEU Twenty-Foot-Equivalent-Unit (Container ca. 6 m Länge)
Abweichungen zu insgesamt sind Rundungsdifferenzen.

Vorbemerkungen

Rechtsgrundlage

Gesetz zur Neuordnung der Statistiken der Schifffahrt und des Güterkraftverkehrs, Art. 1 Gesetz über die Verkehrsstatistik der See- und Binnenschifffahrt sowie des Güterkraftverkehrs (Verkehrsstatistikgesetz – VerStatG) vom 17. Dezember 1999 (BGBl. I S. 2452) in Verbindung mit dem Gesetz über die Statistik für Bundeszwecke Bundesstatistikgesetz (BStatG) vom 22. Januar 1987 (BGBl. I S. 462,565), zuletzt geändert durch Artikel 2 des Gesetzes vom 9. Juni 2005 (BGBl. I S. 1534,1535).

Zweck und Art der Erhebung

Die Ergebnisse dieser Statistik dienen als Grundlage für verkehrspolitische Entscheidungen und Maßnahmen der obersten Verkehrsbehörden des Bundes und der Länder.

Die Erhebungen werden laufend durchgeführt und monatlich ausgewertet. Die Erfassung erfolgt mittels Zählkarten. Für jeden Lade- und Löschvorgang in den Häfen und Umschlagstellen sind über Ankunfts- bzw. Abgangszählkarten Auskünfte zu erteilen.

Binnenschifffahrtsstatistik

Von der Binnenschifffahrtsstatistik wird der die Seegrenzen nicht überschreitende Schiffs- und Güterverkehr auf den Binnenwasserstraßen des Landes sowie der Binnen-See-Verkehr erfasst. Ausgewiesen werden die in den Häfen und sonstigen Umschlagstellen ankommenden und abgegangenen Schiffe.

Für folgende Wasserstraßen werden im Land Sachsen-Anhalt Schiffsbewegungen nachgewiesen:

- Oberelbe und Seitenwasserstraßen
- Mittelelbe
- Mittellandkanalgebiet

Flagge

Für den Nachweis des Schiffs- und Güterverkehrs nach Flaggen ist maßgebend, welche Flagge die Schiffe zum Zeitpunkt der Anschreibung führten.

Güterumschlag

Der Güterumschlag ergibt sich aus den Meldungen über Aus- und Einladungen der in den Häfen ankommenden und abgegangenen Schiffe.

Güterarten

Der Nachweis der Güterarten erfolgt nach dem amtlichen Güterverzeichnis für die Verkehrsstatistik (Ausgabe 1969). Zugeordnet wird der Güterumschlag nach den 10 Güterabteilungen.

Hauptverkehrsbeziehungen

Der regionalen Abgrenzung der Binnenschifffahrt liegt das Verzeichnis deutscher und ausländischer Häfen (Ausgabe 1997) zugrunde.

Dargestellt wird der Verkehr innerhalb Deutschlands, d. h. Lokalverkehr (Verkehr innerhalb des Landes) und Wechselverkehr (Verkehr der Bundesländer untereinander) sowie der grenzüberschreitende Verkehr (Verkehr der Häfen der Bundesrepublik mit Häfen außerhalb Deutschlands).

1. Güterverkehr auf Binnenwasserstraßen 1991 – 2006

1.1 Güterumschlag

Jahr	Güterumschlag				
	insgesamt	davon		Empfang	Versand
		innerhalb Bundesrepublik Deutschland	Grenzüberschrei- tender Verkehr		
	Beförderungsmenge in 1000 t				
1991	2 736	.	.	666	2 070
1992	3 188	.	.	1 032	2 106
1993	3 235	.	.	1 045	2 190
1994	5 380	.	.	1 557	3 823
1995	6 978	5 310	1 669	2 265	4 714
1996	6 531	4 989	1 541	2 262	4 269
1997	7 214	5 583	1 631	2 715	4 499
1998	7 146	5 244	1 902	2 293	4 853
1999	7 302	5 605	1 697	2 257	5 044
2000	6 705	5 105	1 600	2 000	4 705
2001	5 978	4 304	1 673	1 880	4 097
2002	6 068	4 544	1 524	1 813	4 255
2003	6 474	4 669	1 806	2 029	4 445
2004	6 984	4 610	2 373	2 181	4 802
2005	7 909	5 560	2 349	2 234	5 675
2006	7 506	5 191	2 315	2 403	5 103

1.2 Gesamtgüterumschlag nach ausgewählten Güterabteilungen

Jahr	Insgesamt	Darunter			
		0 Landwirt. u. verw. Erzeugnisse	3 Erdöl, Mineralerz.	6 Steine und Erden	7 Düngemittel
	Beförderungsmenge in 1000 t				
1991	2 736	539	273	434	601
1992	3 138	677	505	570	526
1993	3 235	713	343	789	421
1994	5 380	931	563	1 971	715
1995	6 978	1 288	1 168	2 355	883
1996	6 531	1 192	1 107	2 448	838
1997	7 214	880	1 320	2 896	897
1998	7 146	1 055	1 191	2 429	1 297
1999	7 302	1 092	1 001	2 377	1 343
2000	6 705	1 496	928	2 067	949
2001	5 978	1 126	938	1 938	820
2002	6 068	1 148	878	2 016	827
2003	6 474	1 593	802	2 140	811
2004	6 984	1 207	758	2 740	798
2005	7 909	1 722	719	2 954	806
2006	7 506	1 649	693	2 612	713

2. Güterumschlag – Entwicklung im Jahr 2007

2.1 Zusammenfassende Übersichten

Gegenstand der Nachweisung	April 2006	März 2007	April 2007	Januar - April		
				2006	2007	Veränderung 2007 / 2006 um %
Güterumschlag nach Hauptverkehrsbeziehungen in Tonnen						
Güterumschlag Innerhalb der Bundesrepublik Deutschland	448 696	415 723	343 818	1 377 580	1 546 782	+ 12,3
davon						
Empfang	102 690	119 876	125 462	401 161	494 819	+ 23,3
Versand	346 006	295 847	218 356	976 419	1 051 963	+ 7,7
Grenzüberschreitender Verkehr	179 574	205 469	245 112	586 608	874 548	+ 49,1
davon						
Empfang	61 804	64 641	82 943	227 418	281 239	+ 23,7
Versand	117 770	140 828	162 169	359 190	593 309	+ 65,2
Insgesamt	628 270	621 192	588 930	1 964 188	2 421 330	+ 23,3
Von Insgesamt						
Lokalverkehr des Landes	2 176	8 682	7 416	10 269	17 906	+ 74,4
Verkehr mit Schiffen						
Deutschlands	450 763	442 234	382 838	1 390 907	1 667 597	+ 19,9
übriger EU - Staaten	120 064	137 024	138 410	362 338	523 859	+ 44,6
Containerumschlag nach Hauptverkehrsbeziehungen in TEU						
Güterumschlag Innerhalb der Bundesrepublik Deutschland	1 174	1 146	965	4 890	4 452	- 9,0
davon						
Empfang	573	532	459	2 366	2 198	- 7,1
Versand	601	614	506	2 524	2 254	- 10,7
Grenzüberschreitender Verkehr	-	-	-	-	-	-
davon						
Empfang	-	-	-	-	-	-
Versand	-	-	-	-	-	-
Insgesamt	1 174	1 146	965	4 890	4 452	- 9,0
Von Insgesamt						
Lokalverkehr des Landes	2	-	-	80	12	- 85,0
Verkehr mit Schiffen						
Deutschlands	1 174	1 146	965	4 890	4 452	- 9,0
übriger EU - Staaten	-	-	-	-	-	-

Noch 2.1 Zusammenfassende Übersichten

Gegenstand der Nachweisung	April 2006	März 2007	April 2007	Januar - April		
				2006	2007	Veränderung 2007 / 2006 um %
	Güterumschlag nach Güterabteilungen in Tonnen					
0 Landwirtsch. u. verw. Erzeugnisse	157 375	176 523	130 451	531 309	642 842	+ 21,0
1 Andere Nahrungs- u. Futtermittel	116 822	72 018	83 387	333 960	373 177	+ 11,7
2 Feste mineralische Brennstoffe	-	1 223	2 229	7 291	9 934	+ 36,3
3 Erdöl, Mineralölerzeugn., Gase	47 222	40 079	41 985	183 426	172 118	- 6,2
4 Erze und Metallabfälle	29 627	53 200	45 217	99 543	192 550	+ 93,4
5 Eisen, Stahl und NE- Metalle	7 266	8 000	6 925	18 945	36 288	+ 91,5
6 Steine und Erden	203 124	184 295	199 991	537 730	692 514	+ 28,8
7 Düngemittel	53 046	62 615	62 091	199 458	238 074	+ 19,4
8 Chemische Erzeugnisse	9 100	18 841	12 869	30 824	47 236	+ 53,2
9 Andere Halb- und Fertigwaren	4 688	4 398	3 785	21 702	16 597	- 23,5
Insgesamt	628 270	621 192	588 930	1 964 188	2 421 330	+ 23,3
	Anteil der Güterabteilungen am Gesamtumschlag in %					
0 Landwirtsch. u. verw. Erzeugnisse	25,0	28,4	22,2	27,0	26,5	x
1 Andere Nahrungs- u. Futtermittel	18,6	11,6	14,2	17,0	15,4	x
2 Feste mineralische Brennstoffe	-	0,2	0,4	0,4	0,4	x
3 Erdöl, Mineralölerzeugn., Gase	7,5	6,5	7,1	9,3	7,1	x
4 Erze und Metallabfälle	4,7	8,6	7,7	5,1	8,0	x
5 Eisen, Stahl und NE- Metalle	1,2	1,3	1,2	1,0	1,5	x
6 Steine und Erden	32,3	29,7	34,0	27,4	28,6	x
7 Düngemittel	8,4	10,1	10,5	10,2	9,8	x
8 Chemische Erzeugnisse	1,4	3,0	2,2	1,6	2,0	x
9 Andere Halb- und Fertigwaren	0,7	0,7	0,6	1,1	0,7	x
Insgesamt	100	100	100	100	100	x

2.2 Güterumschlag nach Güterabteilungen

Güterabteilung	Güterumschlag April 2007	Empfang			Versand		
		April 2006	April 2007	Veränderung 2007 / 2006 um %	April 2006	April 2007	Veränderung 2007 / 2006 um %
	Beförderungsmenge in 1000 t						
	Oberelbe und Seitenwasserstraßen Sachsen-Anhalt						
0 Landwirtsch. u. verw. Erzeugnisse	54	2	2	+ 27,5	57	52	- 9,4
1 Andere Nahrungs- u. Futtermittel	45	19	30	+ 55,7	18	15	- 20,0
2 Feste mineralische Brennstoffe	1	-	1	x	-	-	-
3 Erdöl, Mineralölerzeugn., Gase	42	38	40	+ 4,3	9	2	- 74,3
4 Erze und Metallabfälle	42	6	12	+ 79,5	22	30	+ 33,9
5 Eisen, Stahl und NE- Metalle	3	-	3	x	-	-	-
6 Steine und Erden	31	13	19	+ 48,9	19	12	- 40,5
7 Düngemittel	23	9	12	+ 44,8	4	10	+ 155,6
8 Chemische Erzeugnisse	12	6	12	+ 101,3	0	0	+ 59,7
9 Andere Halb- und Fertigwaren	1	1	0	- 91,6	2	1	- 59,1
Insgesamt	254	94	132	+ 40,1	133	122	- 8,4
	Mittelelbe Sachsen-Anhalt						
0 Landwirtsch. u. verw. Erzeugnisse	3	4	1	- 83,6	1	2	+ 44,2
1 Andere Nahrungs- u. Futtermittel	-	-	-	-	-	-	-
2 Feste mineralische Brennstoffe	-	-	-	-	-	-	-
3 Erdöl, Mineralölerzeugn., Gase	-	-	-	-	-	-	-
4 Erze und Metallabfälle	-	-	-	-	-	-	-
5 Eisen, Stahl und NE- Metalle	-	-	-	-	-	-	-
6 Steine und Erden	41	-	-	-	48	41	- 15,0
7 Düngemittel	-	-	-	-	-	-	-
8 Chemische Erzeugnisse	-	-	-	-	1	-	x
9 Andere Halb- und Fertigwaren	-	-	-	-	-	-	-
Insgesamt	44	4	1	- 83,6	51	43	- 15,1

Noch 2.2 Güterumschlag nach Güterabteilungen

Güterabteilung	Güterumschlag 9 April 2007	Empfang			Versand		
		April 2006	April 2007	Veränderung 2007 / 2006 um %	April 2006	April 2007	Veränderung 2007 / 2006 um %
	Beförderungsmenge in 1000 t						
Mittellandkanalgebiet Sachsen-Anhalt							
0 Landwirtsch. u. verw. Erzeugnisse	73	1	0	- 11,8	93	73	- 21,3
1 Andere Nahrungs- u. Futtermittel	39	24	27	+ 11,3	55	12	- 78,5
2 Feste mineralische Brennstoffe	1	-	1	x	-	-	-
3 Erdöl, Mineralölerzeugn., Gase	-	-	-	-	-	-	-
4 Erze und Metallabfälle	4	-	-	-	1	4	x
5 Eisen, Stahl und NE- Metalle	4	5	4	- 34,2	2	-	x
6 Steine und Erden	128	27	28	+ 5,9	96	100	+ 4,0
7 Düngemittel	39	9	14	+ 59,8	32	25	- 19,7
8 Chemische Erzeugnisse	1	1	1	- 25,8	1	0	- 91,8
9 Andere Halb- und Fertigwaren	2	1	1	+ 17,5	1	1	+ 35,8
Insgesamt	290	67	75	+ 12,8	280	215	- 23,4
Alle Wasserstraßen in Sachsen-Anhalt							
0 Landwirtsch. u. verw. Erzeugnisse	130	6	3	- 43,6	151	127	- 16,0
1 Andere Nahrungs- u. Futtermittel	83	43	57	+ 31,2	74	27	- 63,9
2 Feste mineralische Brennstoffe	2	-	2	x	-	-	-
3 Erdöl, Mineralölerzeugn., Gase	42	38	40	+ 4,3	9	2	- 74,3
4 Erze und Metallabfälle	45	6	12	+ 79,5	23	34	+ 45,1
5 Eisen, Stahl und NE- Metalle	7	5	7	+ 29,2	2	-	x
6 Steine und Erden	200	39	48	+ 20,6	164	152	- 6,9
7 Düngemittel	62	17	26	+ 52,4	36	36	-
8 Chemische Erzeugnisse	13	7	13	+ 86,4	2	0	- 90,5
9 Andere Halb- und Fertigwaren	4	2	1	- 31,0	3	3	- 12,2
Insgesamt	589	164	208	+ 26,7	464	381	- 18,0

2.3 Güterumschlag nach Hauptverkehrsbeziehungen

Bundesland Land	April 2006	April 2007	Januar - April		
			2006	2007	Veränderung 2007 / 2006 um %
			Beförderungsmenge in t		
Verkehr innerhalb Deutschlands					
Baden-Württemberg	2 767	-	4 637	2 757	- 40,5
Bayern	-	-	-	-	-
Berlin	66 072	51 962	161 130	213 787	+ 32,7
Brandenburg	25 080	18 955	53 852	79 869	+ 48,3
Bremen	6 576	7 335	30 462	31 275	+ 2,7
Hamburg	183 148	119 366	676 253	592 923	- 12,3
Hessen	266	-	266	-	x
Mecklenburg-Vorpommern	-	990	150	990	x
Niedersachsen	57 662	52 293	175 070	219 707	+ 25,5
Nordrhein-Westfalen	66 045	39 949	156 317	197 553	+ 26,4
Rheinland-Pfalz	25 513	19 040	81 816	91 322	+ 11,6
Saarland	-	-	361	-	x
Sachsen	1 043	4 726	2 527	18 647	x
Sachsen-Anhalt	2 176	7 416	10 269	17 906	+ 74,4
Schleswig-Holstein	12 348	21 786	24 470	80 046	x
Deutschland	448 696	343 818	1 377 580	1 546 782	+ 12,3
Grenzüberschreitender Verkehr					
Belgien	41 362	45 465	130 611	185 747	+ 42,2
Frankreich	6 920	15 430	30 213	42 007	+ 39,0
Luxemburg	-	-	1 428	1 785	+ 25,0
Niederlande	113 535	164 300	368 773	589 190	+ 59,8
Österreich	-	-	-	-	-
EU- Verkehr zusammen	161 817	225 195	531 025	818 729	+ 54,2
Polen	14 317	10 133	16 425	25 065	+ 52,6
Tschechische Republik	3 440	9 784	39 158	30 754	- 21,5
Ungarn	-	-	-	-	-
Insgesamt	179 574	245 112	586 608	874 548	+ 49,1
Gesamtverkehr	628 270	588 930	1 964 188	2 421 330	+ 23,3

2.4 Güterumschlag nach Wasserstraßen

Wasserstraßen	April 2006	April 2007	Januar - April		
			2006	2007	Veränderung 2007 / 2006 um %
	Beförderungsmenge in 1000 t				
Obereibe und Seitenwasserstraßen	227	254	863	1 040	+ 20,5
davon					
Eibe	227	254	863	1 040	+ 20,5
Saale	-	-	-	-	-
Mittlereibe	55	44	127	183	+ 43,3
Eibegebiet insgesamt	281	297	991	1 223	+ 23,4
Mittellandkanalgebiet Sachsen - Anhalt	347	290	974	1 199	+ 23,1
Alle Wasserstraßen Sachsen - Anhalt	628	589	1 964	2 421	+ 23,3
darunter					
Lokalverkehr					
Sachsen-Anhalt	2	7	10	18	+ 74,4

2.5 Güterumschlag nach Monaten

Zeitraum	2006			2007			Veränderung 2007 / 2006 um %
	Empfang	Versand	gesamt	Empfang	Versand	gesamt	
	Beförderungsmenge in t						
Januar	156 507	247 675	404 182	200 724	384 039	584 763	+ 44,7
Februar	96 681	138 437	235 118	182 412	444 033	626 445	+ 166,4
März	210 897	485 721	696 618	184 517	436 675	621 192	- 10,8
April	164 494	463 776	628 270	208 405	380 525	588 930	- 6,3
Mai	227 460	525 090	752 550
Juni	208 580	501 190	709 770
Juli	219 549	465 475	685 024
August	224 917	503 698	728 615
September	200 340	417 752	618 092
Oktober	219 436	467 273	686 709
November	276 956	526 033	802 989
Dezember	197 161	361 129	558 290
Jahr Insgesamt	2 402 978	5 103 249	7 506 227

3. Schiffsverkehr – Entwicklung im Jahr 2007

3.1 Schiffsankünfte und –abgänge nach Wasserstraßen

Wasserstraßen	April 2006	April 2007	Januar - April		Veränderung 2007 / 2006 um %
			2006	2007	
	Anzahl				
Oberelbe und Seitenwasserstraßen	617	776	2 351	2 971	+ 26,4
davon					
Elbe	617	776	2 351	2 971	+ 26,4
Saale	-	-	-	-	-
Mittelerlbe	162	164	392	626	+ 59,7
Elbegebiet insgesamt	779	940	2 743	3 597	+ 31,1
Mittellandkanalgebiet Sachsen-Anhalt	730	589	2 036	2 443	+ 20,0
Alle Wasserstraßen Sachsen-Anhalt	1 509	1 529	4 779	6 040	+ 26,4
darunter					
Lokalverkehr Sachsen-Anhalt	195	286	712	1 113	+ 56,3

3.2 Schiffsankünfte und –abgänge nach Monaten

Zeitraum	2007			2006	Veränderung 2007 / 2006 um %
	Schiffs- ankünfte	Schiffs- abgänge	Schiffe gesamt	Schiffe gesamt	
Januar	718	718	1 436	974	+ 47,4
Februar	763	770	1 533	581	+ 163,9
März	767	775	1 542	1 715	- 10,1
April	763	766	1 529	1 509	+ 1,3
Mai	1 915	...
Juni	1 978	...
Juli	1 843	...
August	1 930	...
September	1 778	...
Oktober	1 855	...
November	2 038	...
Dezember	1 420	...
Jahr insgesamt	19 536	...

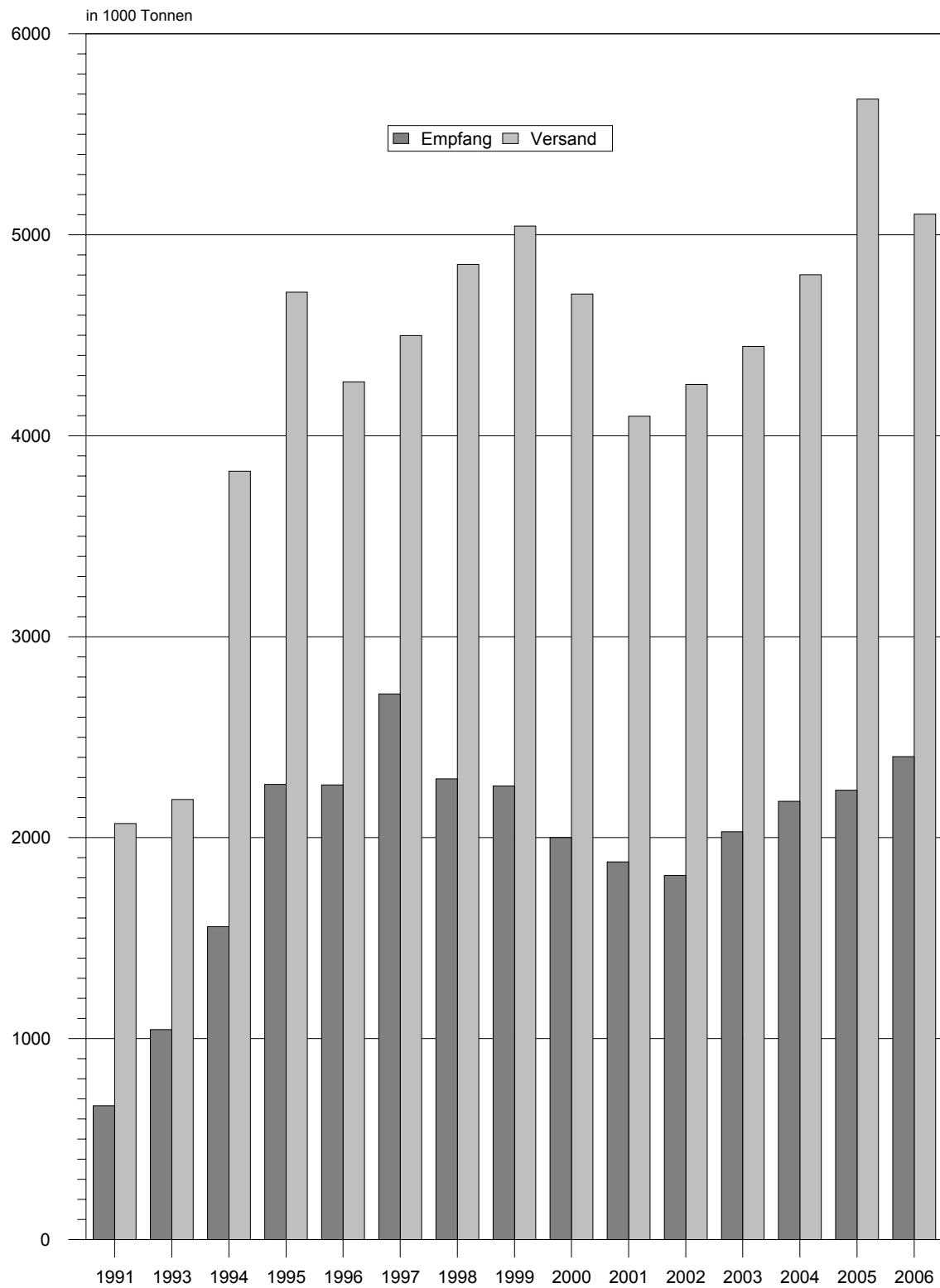
3.3 Schiffsankünfte und -abgänge nach Herkunftsländern im April 2007

Herkunftsland	Schiffsankünfte und Schiffsabgänge	Von insgesamt in %
Bundesrepublik Deutschland	1 025	67,0
Niederlande	237	15,5
Polen	102	6,7
Tschechische Republik	135	8,8
übrige Länder	30	2,0
Insgesamt	1 529	100

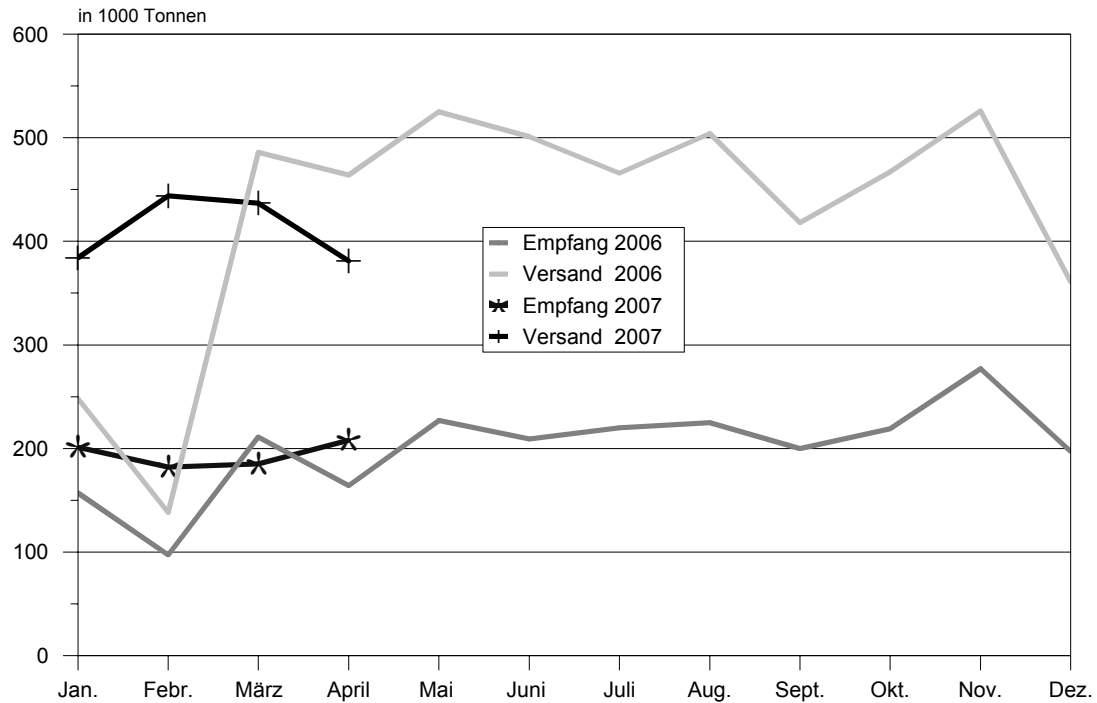
3.4 Schiffsankünfte und -abgänge nach Tragfähigkeit im April 2007

Wasserstraßen	Ankunft			Abgang		
	Anzahl	Tragfähig- keit der Schiffe	Entladungen der Schiffe	Anzahl	Tragfähig- keit der Schiffe	Beladungen der Schiffe
		in 1000 t			in 1000 t	
Obere Elbe und Seitenwasserstraßen	389	359	133	387	358	123
davon	389	359	133	387	358	123
Elbe	-	-	-	-	-	-
Saale						
Mittlere Elbe	82	57	1	82	57	43
Elbegebiet insgesamt	471	416	133	469	415	166
Mittellandkanalgebiet Sachsen-Anhalt	292	298	75	297	304	215
Alle Wasserstraßen Sachsen-Anhalt	763	714	208	766	719	381
darunter Lokalverkehr Sachsen-Anhalt	153	125	4	133	113	4

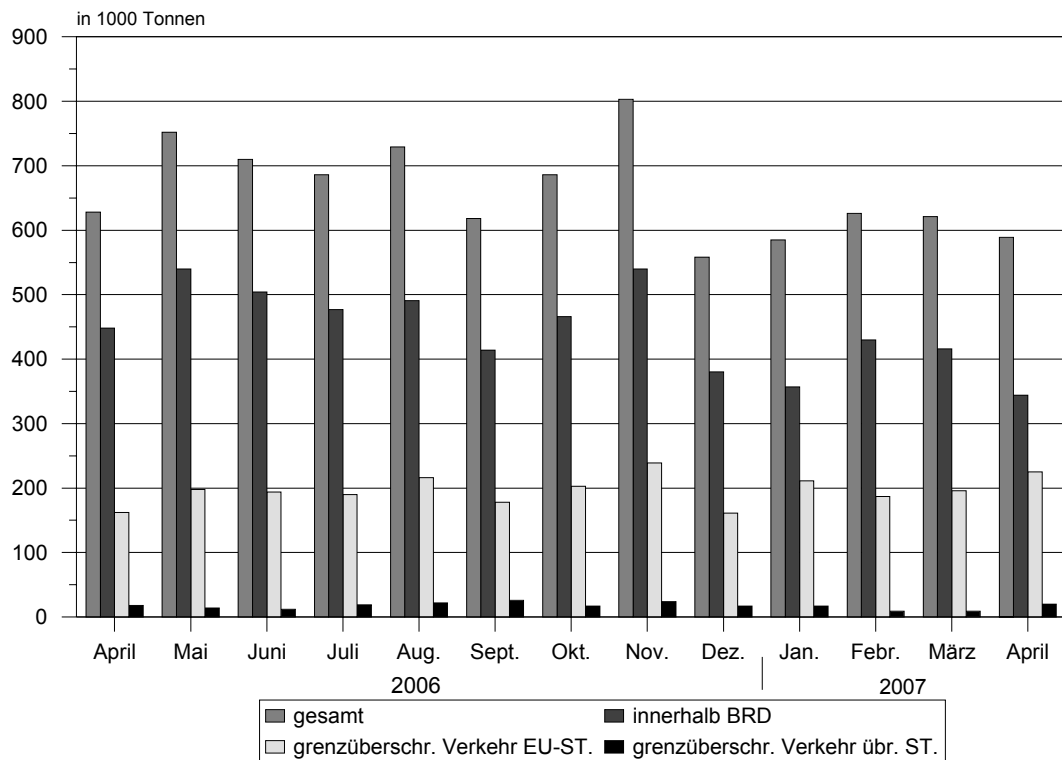
1. Güterverkehr auf Binnenwasserstraßen 1991 - 2006



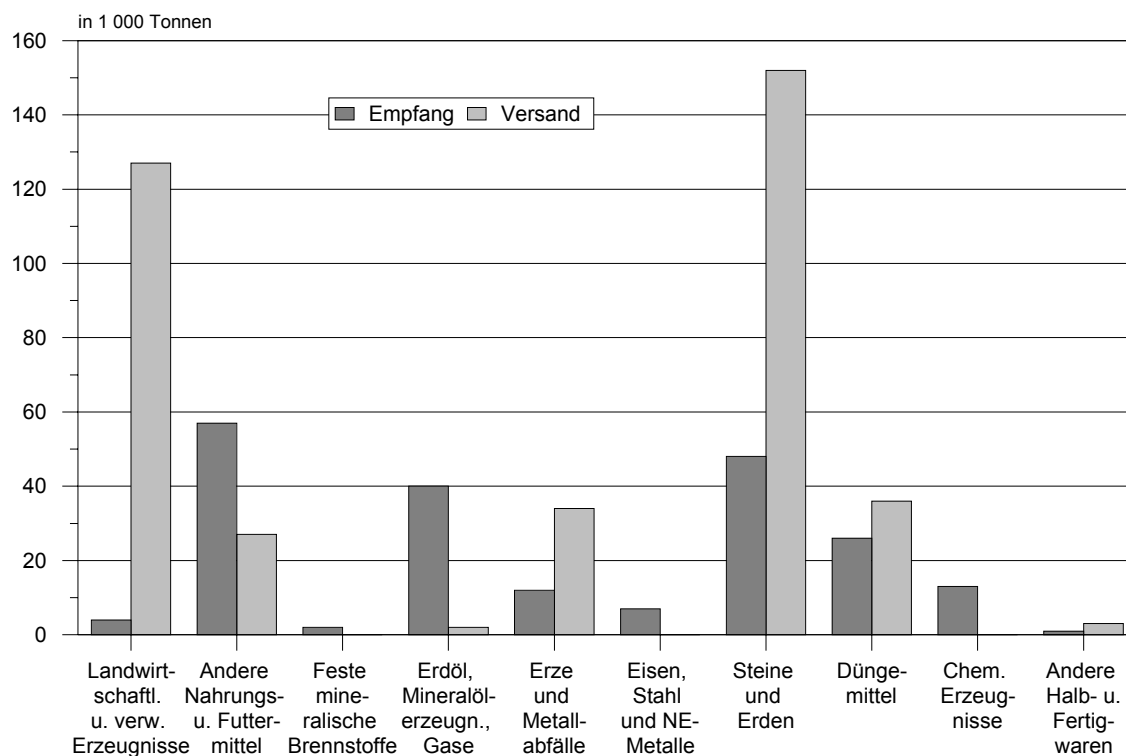
2. Gesamtgüterumschlag auf Binnenwasserstraßen der Jahre 2006 und 2007



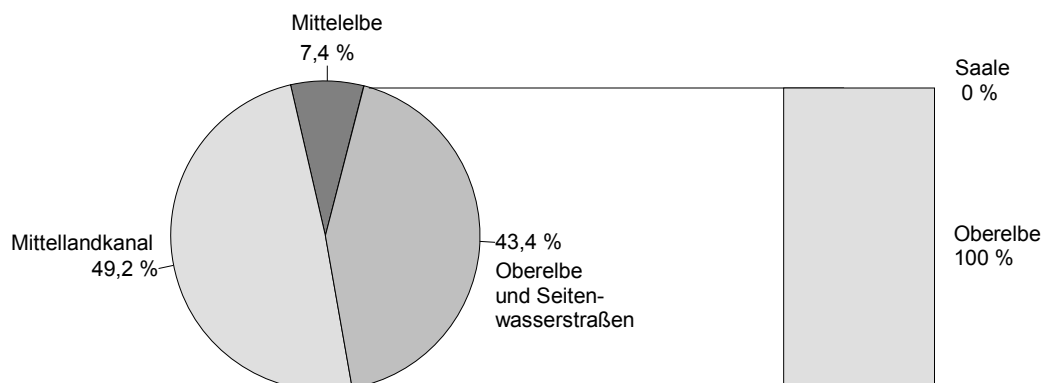
3. Güterumschlag nach Hauptverkehrsbeziehungen der Jahre 2006 und 2007



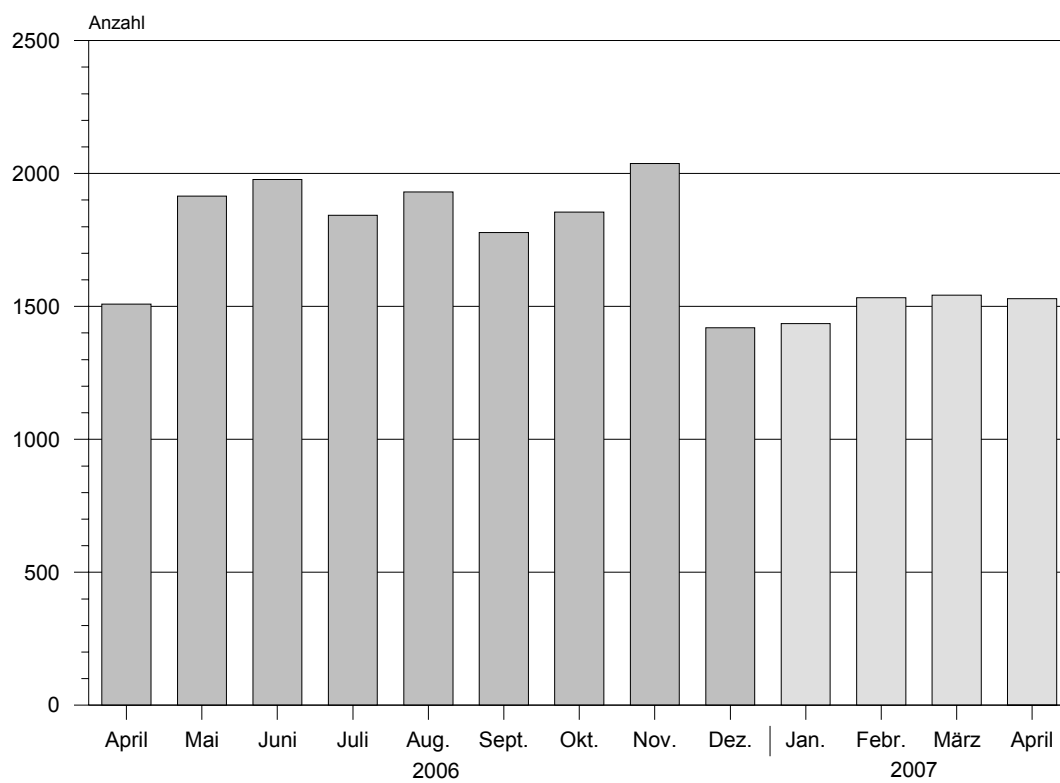
4. Güterumschlag nach Güterabteilungen April 2007



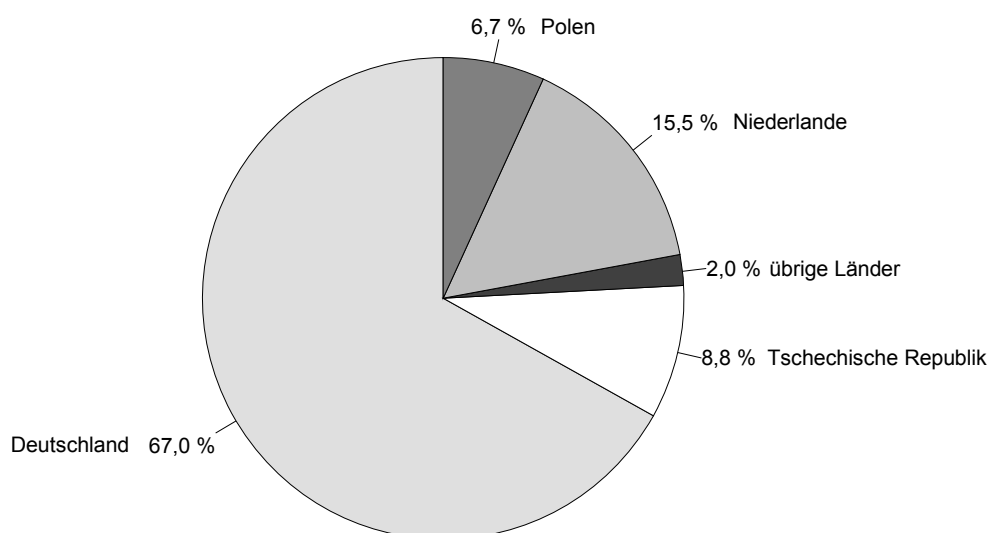
5. Güterumschlag nach Wasserstraßen April 2007



6. Schiffsankünfte und -abgänge nach Monaten der Jahre 2006 und 2007



7. Schiffsankünfte und -abgänge nach Herkunftsländern im April 2007



Veröffentlichungen im Statistischen Landesamt Sachsen-Anhalt

Im Monat Juni 2007 erschienen:

Bestell-Nr.	Kennziffer/ Periodizität	Titel	Preis (in EUR)
1 Z 0 03 ¹⁾	Z	Statistisches Monatsheft 06/07	5,50
3 A 1 02	A I, A II, A III - hj-2/06	Bevölkerung der Gemeinden und Verwaltungsgemeinschaften; Natürliche Bevölkerungsbewegung, Wanderungen - Stand: 31.12.2006 -	10,50
3 A 3 01 ¹⁾	A III - j/06	Wanderungen und Wanderungsströme - Jahr 2006 -	7,00
3 A 4 02 ¹⁾	A IV - j/05	Gestorbene nach Todesursachen, Geschlecht und Altersgruppen - Jahr 2005 -	6,00
3 A 6 04 ¹⁾	A VI - j/05	Erwerbstätige am Arbeitsort nach Kreisen - 1991 - 2005 - Jahresdurchschnittsberechnungen - Stand: August 2006 -	10,00
3 B 1 01	B I - j/06	Allgemein bildende Schulen - Schuljahr 2006/07- Schuljahresanfangsstatistik	16,00
3 B 2 01	B II - j/06	Berufsbildende Schulen und Schulen für Berufe im Gesundheitswesen Schuljahr 2006/07	11,00
3 C 3 05 ¹⁾	C III - m-4/07	Schlachtungen und Geflügel - April 2007 -	1,50
3 C 3 07 ¹⁾	C III - m-3/07	Milcherzeugung und -verwendung - März 2007 -	1,50
3 E 1 02	E I - m-3/07	Beschäftigte, Umsatz im Verarbeitenden Gewerbe sowie im Bergbau und der Gewinnung von Steinen und Erden - März 2007 - Vorläufige Ergebnisse	5,50
3 E 1 03	E I - j/06	Beschäftigte, Umsatz, Produktion im Verarbeitenden Gewerbe sowie im Bergbau und der Gewinnung von Steinen und Erden - Jahr 2006 -	10,00
3 E 1 08	E I - m-3/07	Auftragseingangsindex und Umsatzindex im Verarbeitenden Gewerbe März 2007	5,50
3 E 1 15	E I /S	Beschäftigte, Umsatz im Verarbeitenden Gewerbe sowie im Bergbau und der Gewinnung von Steinen und Erden - 2001 bis 2006 - Rückrechnung auf den neuen Berichtskreis der Betriebe mit 50 und mehr tätigen Personen	7,00
3 E 2 01 ¹⁾	E II, E III - m-3/07	Umsatz, Beschäftigte, Auftragseingang und Auftragsbestand im Baugewerbe März 2007	2,50
3 E 2 01 ¹⁾	E II - m-4/07	Umsatz, Beschäftigte, Auftragseingang und Auftragsbestand im Baugewerbe April 2007	2,50
3 E 4 03 ¹⁾	E IV - j/05	Erhebung über die Energieverwendung der Betriebe des Verarbeitenden Gewerbes sowie des Bergbaus und der Gewinnung von Steinen und Erden - 2005 -	3,50
3 E 5 01 ¹⁾	E V- vj-1/07	Beschäftigte, Umsatz im Handwerk - I. Quartal 2007 -	2,00
3 F 2 01 ¹⁾	F II - m-4/07	Baugenehmigungen im Wohn- und Nichtwohnbau - April 2007 -	2,50
3 G 1 01 ¹⁾	G I, G IV - m-2/07	Entwicklung von Umsatz und Beschäftigten im Kraftfahrzeughandel, Einzelhandel und Gastgewerbe - Februar 2007 -	3,00
3 G 3 01	G III - m-2/07	Aus- und Einfuhr - Februar 2007 - Vorläufige Ergebnisse	5,00
3 G 4 01	G IV - m-3/07	Gäste und Übernachtungen im Reiseverkehr, Beherbergungskapazität März 2007; Januar bis März 2007 - Vorläufige Ergebnisse -	6,00
3 H 1 01	H I - m-3/07	Straßenverkehrsunfälle - März 2007 - Vorläufige Ergebnisse	4,50
3 H 1 05	H I - vj-1/07	Fahrgäste und Beförderungsleistungen im Schienennahverkehr und im gewerblichen Omnibusverkehr - I. Quartal 2007 -	1,50
3 H 2 01	H II - m-3/07	Binnenschifffahrt - März 2007 -	2,50
3 L 2 02 ¹⁾	L II - j/05	Gemeindefinanzen - Ausgaben und Einnahmen der Gemeinden und Gemeindeverbände - Jahresrechnung 2005	6,00
3 L 3 02	L III - j/06	Personal im öffentlichen Dienst - Stand: 30.06.2006 -	3,50
3 M 1 03 ¹⁾	M I - j/06	Kaufwerte landwirtschaftlicher Grundstücke - Jahr 2006 -	2,50
3 P 1 02 ¹⁾	P I - j/06	Entstehung und Verwendung des Bruttoinlandsprodukts sowie Einkommen der privaten Haushalte - 1991 bis 2006; Stand: Mai 2007 -	5,50

1) als PDF-Datei kostenfrei erhältlich - bei Bestellung bitte die erste Stelle der Bestellnummer durch eine „6“ ersetzen.

