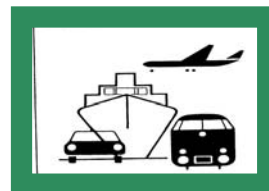


STATISTISCHE BERICHTE

HI
m-7/11

Bestellnummer:
3H101



Verkehr

Straßenverkehrsunfälle

Juli 2011
- Vorläufige Ergebnisse -



SACHSEN-ANHALT

Statistisches Landesamt

Herausgabemonat: November 2011

Zu beziehen durch das
Statistische Landesamt Sachsen-Anhalt
Dezernat Öffentlichkeitsarbeit
Postfach 20 11 56
06012 Halle (Saale)

Preis: 6,00 EUR (kostenfrei als PDF-Datei verfügbar – Bestellnummer: 6H101)

Inhaltliche Verantwortung:

Dezernat: Handel, Gastgewerbe, Dienstleistungen, Verkehr
Frau Pekel
Telefon: 0345 2318-404

Auskünfte erhalten Sie unter:

Telefon: 0345 2318-777

Telefon: 0345 2318-715

Telefon: 0345 2318-716

Telefax: 0345 2318-913

Internet: <http://www.statistik.sachsen-anhalt.de>

E-Mail: info@stala.mi.sachsen-anhalt.de

Vertrieb:

Telefon: 0345 2318-718

E-Mail: shop@stala.mi.sachsen-anhalt.de

Druck: Statistisches Landesamt Sachsen-Anhalt

© Statistisches Landesamt Sachsen-Anhalt, Halle (Saale), 2011

Auszugsweise Vervielfältigung und Verbreitung mit Quellenangabe gestattet.

Bibliothek und Besucherdienst (Merseburger Straße 2):

Montag bis Donnerstag:	9.00 Uhr bis 15.30 Uhr	} möglichst nach Vereinbarung
Freitag:	9.00 Uhr bis 13.00 Uhr	

Telefon: 0345 2318-714

E-Mail: bibliothek@stala.mi.sachsen-anhalt.de

Statistischer Bericht

Straßenverkehrsunfälle

Juli 2011

- Vorläufige Ergebnisse -

Land Sachsen-Anhalt

Inhaltsverzeichnis

Seite

Vorbemerkungen	3
Grafiken	5
Tabellen	
Straßenverkehrsunfälle und Verunglückte	
1. Entwicklung der Straßenverkehrsunfälle in Sachsen-Anhalt	6
2. Straßenverkehrsunfälle und Verunglückte nach Unfallkategorien und Unfallfolgen	7
3. Straßenverkehrsunfälle und Verunglückte nach Straßenarten	8
4. Straßenverkehrsunfälle und Verunglückte nach Unfalltypen	9
5. Straßenverkehrsunfälle und Verunglückte nach Unfallarten	10
6. Straßenverkehrsunfälle und Verunglückte nach Tagesdatum und Ortslage	12
7. Straßenverkehrsunfälle und Verunglückte nach Art der Verkehrsbeteiligung und Ortslage	14
8. Straßenverkehrsunfälle und Verunglückte nach kreisfreien Städten und Landkreisen im Monat	16
9. Straßenverkehrsunfälle und Verunglückte nach kreisfreien Städten und Landkreisen im Zeitraum	18
10. Übrige Sachschadensunfälle nach kreisfreien Städten und Landkreisen	19
Getötete und Verletzte im Straßenverkehr	
11. Getötete und Verletzte im Straßenverkehr nach Art der Verkehrsbeteiligung	20
12. Getötete und Verletzte im Straßenverkehr nach Art der Verkehrsbeteiligung, Altersgruppen und Geschlecht	24
13. Getötete und Verletzte im Straßenverkehr nach Altersgruppen und Geschlecht	32
An Straßenverkehrsunfällen beteiligte Fahrzeugführer und Fußgänger	
14. An Straßenverkehrsunfällen beteiligte Fahrzeugführer und Fußgänger nach Art der Verkehrsbeteiligung	34
15. An Straßenverkehrsunfällen mit Personenschaden beteiligte Fahrzeugführer und Fußgänger nach Art der Verkehrsbeteiligung, Altersgruppen und Geschlecht	36
16. An Straßenverkehrsunfällen beteiligte Fahrzeugführer und Fußgänger als Hauptverursacher nach Art der Verkehrsbeteiligung	38
Ursachen von Straßenverkehrsunfällen	
17. Ursachen von Straßenverkehrsunfällen mit Personenschaden – Fehlverhalten der Fahrzeugführer	42
18. Straßenverkehrsunfälle und Verunglückte nach Unfallursachen	44

Vorbemerkungen

Rechtsgrundlage

Rechtsgrundlage für die Durchführung der Straßenverkehrsunfallstatistik bildet das Gesetz über die Statistik der Straßenverkehrsunfälle (Straßenverkehrsunfallstatistikgesetz - StVUnfStatG) vom 15. Juni 1990 (BGBl. I S. 1078 ff) zuletzt geändert durch das erste Gesetz zur Änderung des Straßenverkehrsunfallstatistikgesetzes vom 23. November 1994 (BGBl. I S. 3491) sowie die Verordnung zur näheren Bestimmung des schwerwiegenden Unfalls mit Sachschaden im Sinne des Straßenverkehrsunfallstatistikgesetzes, zuletzt geändert durch Artikel 3 der Verordnung zur Änderung der Anlage zu §24a des Straßenverkehrsgesetzes und anderer Vorschriften vom 6. Juni 2007 (BGBl. I S. 1047).

Methodik

Entsprechend der Rechtsgrundlage wird über Unfälle, bei denen infolge des Fahrverkehrs auf öffentlichen Straßen, Wegen und Plätzen Personen getötet oder verletzt oder Sachschäden verursacht worden sind, eine Bundesstatistik geführt.

Auskunftspflichtig sind die Polizeidienststellen, deren Beamte den Unfall aufgenommen haben. Daraus folgt, dass die Statistik nur solche Unfälle erfasst, zu denen die Polizei herangezogen wurde.

Grundlage für die Statistik der Straßenverkehrsunfälle sind die elektronisch übergebenen Daten der Verkehrsunfallanzeigen von Unfällen mit Personenschaden, schwerwiegendem Sachschaden im engeren Sinne und sonstigem Sachschaden unter dem Einfluss berauschender Mittel. Die Meldungen über die übrigen Sachschadensunfälle, ohne Einwirkung berauschender Mittel, gehen entsprechend dem o.g. Gesetz nur anzahlmäßig nach der Ortslage in die Straßenverkehrsunfallstatistik ein. Diese übrigen Sachschadensunfälle, ohne den Einfluss berauschender Mittel, sind im vorliegenden Bericht nur in den Tabellen 1, 2 und 9 ausgewiesen.

Nicht immer können alle Unfallanzeigen termingerecht in die Monatsergebnisse eingearbeitet werden, da bei fehlenden oder widersprüchlichen Angaben oft zeitraubende Rückfragen oder Ermittlungsarbeiten anfallen. Dadurch können für

bereits veröffentlichte Vormonatsergebnisse Korrekturen oder Nachmeldungen anfallen. Diese werden laufend ergänzt. Bei den Daten für das laufende Jahr handelt es sich daher jeweils um vorläufige Ergebnisse.

Erläuterung der Begriffe

Unfälle

Unfälle werden nach der Schwere der Unfallfolgen unterschieden in Unfälle mit Personenschaden, schwerwiegende Unfälle mit Sachschaden im engeren Sinne (i.e.S.), sonstige Sachschadensunfälle unter dem Einfluss berauschender Mittel (z.B. Alkohol, Drogen) und übrige Sachschadensunfälle. Kriterium der Zuordnung ist jeweils die schwerste Unfallfolge.

Unfälle mit Personenschaden

Unfälle, bei denen infolge des Fahrverkehrs auf öffentlichen Straßen, Wegen und Plätzen Personen verletzt oder getötet wurden, unabhängig von der Höhe und Art des Sachschadens.

Unfälle mit nur Sachschaden:

Schwerwiegende Unfälle mit Sachschaden (im engeren Sinne)

Unfälle mit Straftatbestand oder Ordnungswidrigkeit (Bußgeld) in Zusammenhang mit der Teilnahme am Straßenverkehr (dazu zählen auch Fälle der Einwirkung von berauschenden Mitteln). Gleichzeitig muss mindestens ein Kraftfahrzeug auf Grund eines Unfallschadens von der Unfallstelle abgeschleppt werden (nicht fahrbereit).

Sonstige Sachschadensunfälle unter dem Einfluss berauschender Mittel

Ein Unfallbeteiligter steht unter dem Einfluss von berauschenden Mitteln (z.B. Alkohol, Drogen, bis 2007 nur Alkohol) und alle beteiligten Kraftfahrzeuge sind fahrbereit.

Übrige Sachschadensunfälle

- Sachschadensunfälle ohne Straftatbestand oder Ordnungswidrigkeit, unabhängig von der Fahrbereitschaft beteiligter Fahrzeuge.
- Sachschadensunfälle mit Straftatbestand oder Ordnungswidrigkeit, wobei alle beteiligten Fahrzeuge fahrbereit sind und kein Einfluss berauschender Mittel vorlag.

Beteiligte

Als **Beteiligte** an einem Straßenverkehrsunfall werden alle Fahrzeugführer oder Fußgänger erfasst, die selbst oder deren Fahrzeug Schäden erlitten oder hervorgerufen haben. Mitfahrer zählen in der Statistik nicht zu den Unfallbeteiligten.

Der **Hauptverursacher** (1. Beteiligter) ist der Beteiligte, der nach erster Einschätzung der Polizei die Hauptschuld am Unfall trägt. Beteiligte an Alleinunfällen gelten immer als Hauptverursacher.

Verunglückte

Als **Verunglückte** zählen alle Personen (auch Mitfahrer), die bei einem Straßenverkehrsunfall getötet oder verletzt wurden. Dabei werden erfasst als

- **Getötete:** Personen, die sofort an der Unfallstelle oder innerhalb von 30 Tagen an den Unfallfolgen starben.
- **Schwerverletzte:** Personen, die unmittelbar zur stationären Behandlung (mindestens 24 Stunden) in ein Krankenhaus aufgenommen wurden.
- **Leichtverletzte:** alle übrigen Verletzten.

Ursachen

Die Unfallursachen werden nach dem geltenden Ursachenverzeichnis von den aufnehmenden Polizeibeamten entsprechend ihrer Einschätzung erfasst. Es wird unterschieden zwischen

- personenbezogenem Fehlverhalten (z.B. Vorfahrtsmissachtung), das den Fahrzeugführern oder Fußgängern zugeordnet wird und
- allgemeinen Ursachen (z.B. Straßenglätte, Nebel).

Je Unfall können bis zu acht Ursachen angegeben werden, je drei personenbezogene Ursachen für den Hauptverursacher und einen weiteren Beteiligten sowie zwei allgemeine Ursachen. Da oftmals mehr als eine Ursache zum Unfall führt, ist die Gesamtzahl der nachgewiesenen Ursachen i.d.R. größer als die Zahl der Unfälle selbst.

Ortslage

Die Ortslage der Unfälle - innerhalb bzw. außerhalb von Ortschaften - wird durch die gelben Ortsschilder bestimmt. Autobahnen, auch Stadtautobahnen, gelten als außerhalb von Ortschaften.

Unfalltyp

Der Unfalltyp beschreibt die Konfliktsituation, die zum Unfall führte, d.h. die Phase des Verkehrsgeschehens, in der ein Fehlverhalten oder eine sonstige Ursache den weiteren Ablauf nicht mehr kontrollierbar machte.

Unfallart

Die Unfallart beschreibt vom gesamten Unfallablauf die Bewegungsrichtung der beteiligten Fahrzeuge zueinander beim ersten Zusammenstoß, bzw. die erste mechanische Einwirkung auf einen Verkehrsteilnehmer.

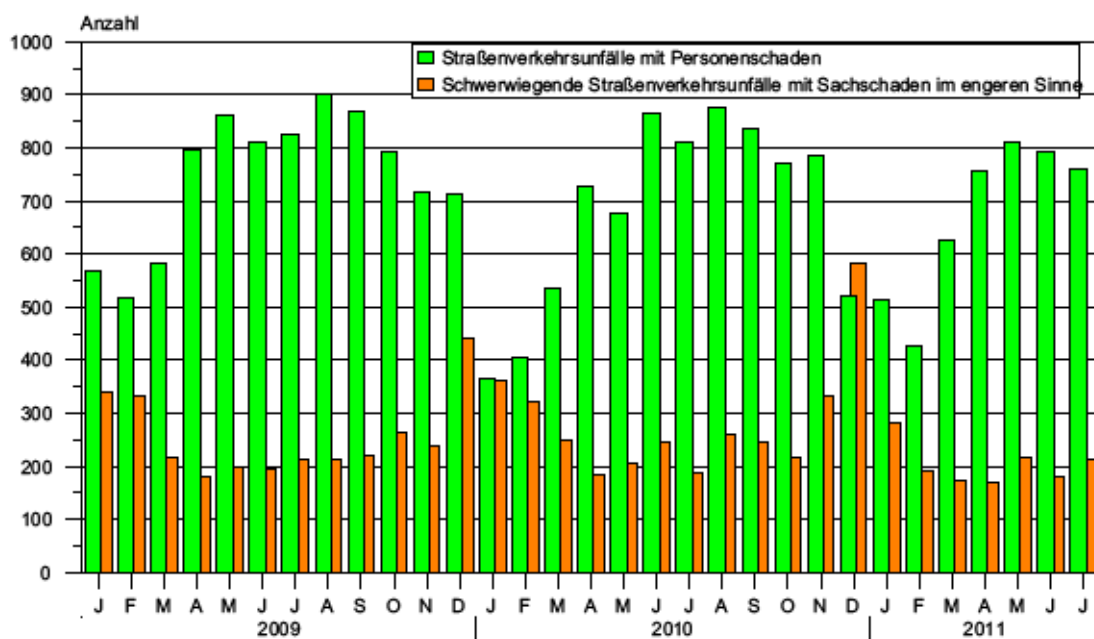
Abkürzungen

i. e. S. = im engeren Sinne

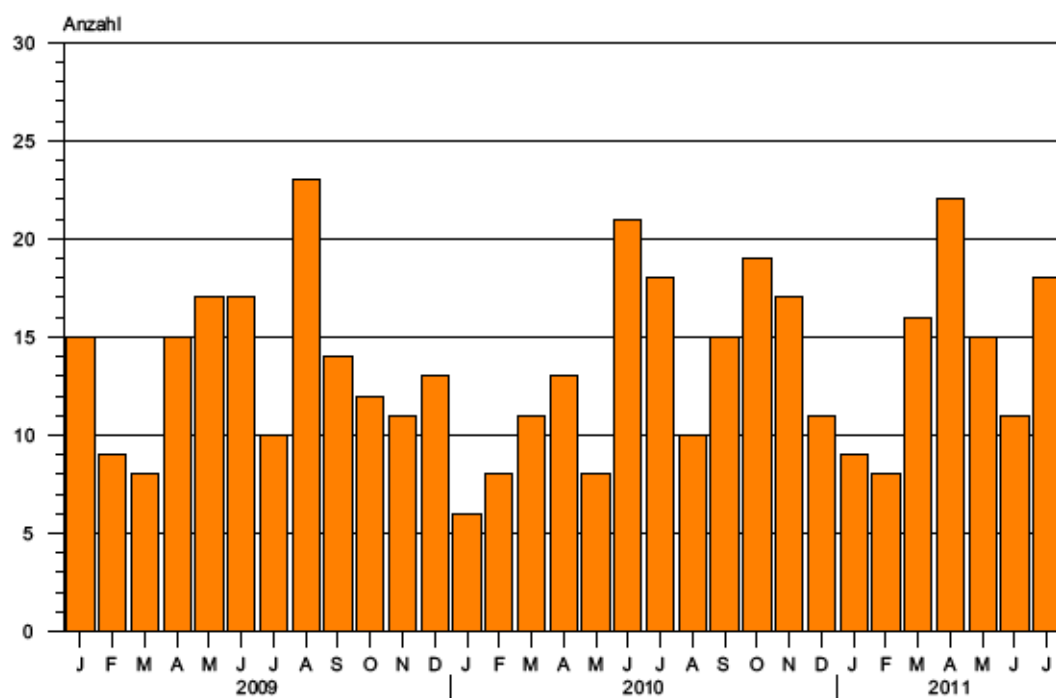
Zeichenerklärung

- = nichts vorhanden
- x = Tabellenfach gesperrt, weil Aussage nicht sinnvoll
- ... = Angabe fällt später an
- . = Zahlenwert unbekannt oder geheim zu halten

**1. Straßenverkehrsunfälle mit Personenschaden und schwerwiegende
Straßenverkehrsunfälle mit Sachschaden im engeren Sinne
Januar 2009 bis Juli 2011**



**2. Bei Straßenverkehrsunfällen Getötete
Januar 2009 bis Juli 2011**



1. Entwicklung der Straßenverkehrsunfälle in Sachsen-Anhalt

Jahr ¹⁾ Monat ¹⁾	Polizeilich erfasste Unfälle insgesamt	Davon mit					Verun- glückte insgesamt	Davon		
		Personen-	Sach-	davon				Getötete	Schwer-	Leicht-
				schwerwiegende Unfälle		übrige Sach- schadens- unfälle				
				mit Sach- schaden i. e. S.	sonst.Unfälle unter d.Einfluss berauschender Mittel ²⁾					
		schaden						verletzte		
2001	93 858	11 620	82 238	4 149	1 121	76 968	15 308	323	3 833	11 152
2002	90 825	11 145	79 680	3 503	1 013	75 164	14 574	276	3 587	10 711
2003	87 556	10 900	76 656	3 540	999	72 117	14 305	304	3 401	10 600
2004	85 743	10 400	75 343	3 555	809	70 979	13 425	261	3 037	10 127
2005	84 539	10 444	74 095	3 855	898	69 342	13 350	242	2 980	10 128
2006	82 324	10 111	72 213	3 480	798	67 935	12 974	219	2 802	9 953
2007	81 824	10 178	71 646	3 392	742	67 512	13 310	213	2 973	10 124
2008	79 072	9 636	69 436	3 049	718	65 669	12 302	223	2 547	9 532
2009	79 977	8 952	71 025	3 052	656	67 317	11 526	164	2 264	9 098
2010	83 895	8 174	75 721	3 395	624	71 702	10 569	157	2 106	8 306
2009 Januar	6 613	569	6 044	338	35	5 671	751	15	118	618
Februar	5 543	518	5 025	334	54	4 637	673	9	119	545
März	5 952	581	5 371	215	49	5 107	773	8	150	615
April	6 608	796	5 812	179	46	5 587	1 028	15	208	805
Mai	6 816	860	5 956	200	71	5 685	1 092	17	199	876
Juni	6 558	811	5 747	196	62	5 489	1 033	17	213	803
Juli	6 302	824	5 478	213	61	5 204	1 029	10	208	811
August	6 915	901	6 014	213	75	5 726	1 157	23	241	893
September	6 832	869	5 963	219	49	5 695	1 099	14	219	866
Oktober	7 399	792	6 607	265	43	6 299	1 045	12	220	813
November	7 056	718	6 338	239	44	6 055	915	11	193	711
Dezember	7 383	713	6 670	441	67	6 162	931	13	176	742
2010 Januar	7 497	364	7 133	360	37	6 736	456	6	86	364
Februar	6 657	405	6 252	322	41	5 889	542	8	104	430
März	6 047	537	5 510	250	49	5 211	695	11	133	551
April	6 265	728	5 537	185	48	5 304	937	13	198	726
Mai	6 353	677	5 676	207	59	5 410	861	8	164	689
Juni	6 702	864	5 838	246	45	5 547	1 083	21	254	808
Juli	6 105	811	5 294	189	58	5 047	1 095	18	267	810
August	6 927	875	6 052	260	39	5 753	1 095	10	214	871
September	6 999	837	6 162	244	55	5 863	1 096	15	177	904
Oktober	7 210	771	6 439	216	87	6 136	1 008	19	205	784
November	7 744	785	6 959	334	49	6 576	1 009	17	206	786
Dezember	9 389	520	8 869	582	57	8 230	692	11	98	583
2011 Januar	5 983	515	5 468	280	41	5 147	653	9	119	525
Februar	5 222	428	4 794	193	32	4 569	556	8	116	432
März	6 073	626	5 447	174	32	5 241	787	16	152	619
April	6 423	756	5 667	171	54	5 442	965	22	208	735
Mai	6 952	810	6 142	216	47	5 879	1 030	15	191	824
Juni	6 185	792	5 393	180	60	5 153	1 003	11	251	741
Juli	5 958	759	5 199	214	50	4 935	964	18	208	738
August
September
Oktober
November
Dezember
2011Januar-Juli	42 796	4 686	38 110	1 428	316	36 366	5 958	99	1 245	4 614
Veränderung gegenüber gleichen Monat des Vorjahres um %	-2,4	-6,4	-1,8	13,2	-13,8	-2,2	-12,0	0,0	-22,1	-8,9
Veränderung gegenüber gleichen Zeitraum des Vorjahres um %	-6,2	6,8	-7,6	-18,8	-6,2	-7,1	5,1	16,5	3,2	5,4

1) 2011 vorläufige Ergebnisse, einschl. Nachmeldungen

2) bis Dezember 2007 nur Unfälle unter Einfluss von Alkohol

2. Straßenverkehrsunfälle und Verunglückte nach Unfallkategorien und Unfallfolgen

Gegenstand der Nachweisung	Insgesamt	Unfälle mit Personen- schaden	Verunglückte				Schwerw. Unfälle mit Sach- schaden i. e. S.	Sonstige Unfälle unter dem Einfluss berausch. Mittel	Übrige Sach- schadens- unfälle
			insgesamt	Getötete	Schwer-	Leicht-			
					verletzte				
Alle Unfälle									
Juli 2011									
Innerhalb von Ortschaften	4 096	521	610	5	113	492	125	42	3 408
Außerhalb von Ortschaften, ohne Autobahn	1 530	197	283	13	80	190	62	7	1 264
Auf Autobahnen	332	41	71	-	15	56	27	1	263
Innerhalb und außerhalb von Ortschaften	5 958	759	964	18	208	738	214	50	4 935
Dagegen Vorjahr	6 105	811	1 095	18	267	810	189	58	5 047
Veränderung in %	-2,4	-6,4	-12,0	-	-22,1	-8,9	13,2	-13,8	-2,2
Januar - Juli 2011									
Innerhalb von Ortschaften	29 465	3 119	3 643	19	579	3 045	798	275	25 273
Außerhalb von Ortschaften, ohne Autobahn	11 013	1 312	1 884	68	548	1 268	483	39	9 179
Auf Autobahnen	2 318	255	431	12	118	301	147	2	1 914
Innerhalb und außerhalb von Ortschaften	42 796	4 686	5 958	99	1 245	4 614	1 428	316	36 366
Dagegen Vorjahr	45 626	4 386	5 669	85	1 206	4 378	1 759	337	39 144
Veränderung in %	-6,2	6,8	5,1	16,5	3,2	5,4	-18,8	-6,2	-7,1
Darunter: Alkoholunfälle									
Juli 2011									
Innerhalb von Ortschaften	103	39	46	-	19	27	22	42	.
Außerhalb von Ortschaften, ohne Autobahn	27	10	13	1	5	7	10	7	.
Auf Autobahnen	4	1	1	-	1	-	2	1	.
Innerhalb und außerhalb von Ortschaften	134	50	60	1	25	34	34	50	.
Dagegen Vorjahr	122	44	55	1	14	40	20	58	.
Veränderung in %	9,8	13,6	9,1	-	78,6	-15,0	70,0	-13,8	.
Januar - Juli 2011									
Innerhalb von Ortschaften	567	202	244	-	73	171	94	271	.
Außerhalb von Ortschaften, ohne Autobahn	173	88	115	3	42	70	50	35	.
Auf Autobahnen	22	7	7	-	3	4	13	2	.
Innerhalb und außerhalb von Ortschaften	762	297	366	3	118	245	157	308	.
Dagegen Vorjahr	770	268	328	6	98	224	170	332	.
Veränderung in %	-1,0	10,8	11,6	X	20,4	9,4	-7,6	-7,2	.

3. Straßenverkehrsunfälle und Verunglückte nach Straßenarten

Straßenart Ortslage	Unfälle mit Personen- schaden	Verunglückte			Unfälle mit Personen- schaden	Verunglückte			Zu- bzw. Abnahme (-)			
		Getötete	Schwer-	Leicht-		Getötete	Schwer-	Leicht-	Unfälle mit Personen- schaden	Getötete	Schwer-	Leicht-
			verletzte	verletzte			verletzte	verletzte				
	Anzahl									%		
	Juli 2011					Juli 2010						
Autobahnen	41	-	15	56	63	-	32	69	-34,9	-	-53,1	-18,8
Bundesstraßen	166	3	52	164	188	8	88	187	-11,7	X	-40,9	-12,3
innerorts	85	-	19	87	81	1	28	78	4,9	X	-32,1	11,5
außerorts	81	3	33	77	107	7	60	109	-24,3	X	-45,0	-29,4
Landesstraßen	127	9	48	119	143	2	54	155	-11,2	X	-11,1	-23,2
innerorts	64	2	18	61	65	-	21	76	-1,5	X	-14,3	-19,7
außerorts	63	7	30	58	78	2	33	79	-19,2	X	-9,1	-26,6
Kreisstraßen	66	3	22	60	49	-	17	42	34,7	X	29,4	42,9
innerorts	29	-	7	26	19	-	5	19	52,6	-	X	36,8
außerorts	37	3	15	34	30	-	12	23	23,3	X	25,0	47,8
Andere Straßen	359	3	71	339	368	8	76	357	-2,4	X	-6,6	-5,0
innerorts	343	3	69	318	350	8	70	343	-2,0	X	-1,4	-7,3
außerorts	16	-	2	21	18	-	6	14	-11,1	-	X	50,0
Insgesamt	759	18	208	738	811	18	267	810	-6,4	-	-22,1	-8,9
innerorts	521	5	113	492	515	9	124	516	1,2	X	-8,9	-4,7
außerorts	238	13	95	246	296	9	143	294	-19,6	X	-33,6	-16,3
	Januar - Juli 2011					Januar - Juli 2010						
Autobahnen	255	12	118	301	286	9	123	336	-10,8	X	-4,1	-10,4
Bundesstraßen	1 088	33	342	1 134	1 026	24	359	1 085	6,0	37,5	-4,7	4,5
innerorts	527	3	92	562	483	4	100	527	9,1	X	-8,0	6,6
außerorts	561	30	250	572	543	20	259	558	3,3	50,0	-3,5	2,5
Landesstraßen	838	34	294	778	769	21	259	741	9,0	61,9	13,5	5,0
innerorts	400	5	104	377	345	5	86	355	15,9	-	20,9	6,2
außerorts	438	29	190	401	424	16	173	386	3,3	81,3	9,8	3,9
Kreisstraßen	336	6	104	325	319	11	95	283	5,3	X	9,5	14,8
innerorts	137	-	33	137	122	1	32	104	12,3	X	3,1	31,7
außerorts	199	6	71	188	197	10	63	179	1,0	X	12,7	5,0
Andere Straßen	2 169	14	387	2 076	1 986	20	370	1 933	9,2	-30,0	4,6	7,4
innerorts	2 055	11	350	1 969	1 888	20	333	1 833	8,8	-45,0	5,1	7,4
außerorts	114	3	37	107	98	-	37	100	16,3	X	-	7,0
Insgesamt	4 686	99	1 245	4 614	4 386	85	1 206	4 378	6,8	16,5	3,2	5,4
innerorts	3 119	19	579	3 045	2 838	30	551	2 819	9,9	-36,7	5,1	8,0
außerorts	1 567	80	666	1 569	1 548	55	655	1 559	1,2	45,5	1,7	0,6

4. Straßenverkehrsunfälle und Verunglückte nach Unfalltypen

Unfalltyp Ortslage	Unfälle mit Per- sonen- schaden	Verunglückte			Unfälle mit Per- sonen- schaden	Verunglückte			Zu- bzw. Abnahme (-)				
		Getö- tete	Schwer-	Leicht-		Getö- tete	Schwer-	Leicht-	Unfälle mit Personen- schaden	Getö- tete	Schwer-	Leicht-	
			verletzte				verletzte				verletzte		
			Anzahl									%	
Juli 2011													
Juli 2010													
Fahrunfall	160	7	61	121	170	9	71	141	-5,9	X	-14,1	-14,2	
innerorts	68	2	26	47	70	3	24	65	-2,9	X	8,3	-27,7	
außerorts	92	5	35	74	100	6	47	76	-8,0	X	-25,5	-2,6	
Abbiege-Unfal	112	-	27	117	108	1	32	112	3,7	X	-15,6	4,5	
innerorts	83	-	16	76	86	-	25	88	-3,5	-	-36,0	-13,6	
außerorts	29	-	11	41	22	1	7	24	31,8	X	X	70,8	
Einbiegen/Kreuzenunfal	183	3	40	180	195	3	59	213	-6,2	-	-32,2	-15,5	
innerorts	155	2	30	152	155	3	33	167	-	X	-9,1	-9,0	
außerorts	28	1	10	28	40	-	26	46	-30,0	X	-61,5	-39,1	
Überschreitenunfal	35	1	9	28	23	-	3	22	52,2	X	X	27,3	
innerorts	35	1	9	28	23	-	3	22	52,2	X	X	27,3	
außerorts	-	-	-	-	-	-	-	-	-	-	-	-	
Unfall durch ruhender													
Verkehr	30	-	5	28	22	-	1	23	36,4	-	X	21,7	
innerorts	28	-	5	26	22	-	1	23	27,3	-	X	13,0	
außerorts	2	-	-	2	-	-	-	-	X	-	-	X	
Unfall im Längsverkeh	152	7	46	175	189	2	72	204	-19,6	X	-36,1	-14,2	
innerorts	90	-	16	102	97	-	22	101	-7,2	-	-27,3	1,0	
außerorts	62	7	30	73	92	2	50	103	-32,6	X	-40,0	-29,1	
Sonstiger Unfall	87	-	20	89	104	3	29	95	-16,3	X	-31,0	-6,3	
innerorts	62	-	11	61	62	3	16	50	-	X	-31,3	22,0	
außerorts	25	-	9	28	42	-	13	45	-40,5	-	X	-37,8	
Insgesamt	759	18	208	738	811	18	267	810	-6,4	-	-22,1	-8,9	
innerorts	521	5	113	492	515	9	124	516	1,2	X	-8,9	-4,7	
außerorts	238	13	95	246	296	9	143	294	-19,6	X	-33,6	-16,3	
Januar - Juli 2011													
Januar - Juli 2010													
Fahrunfall	927	37	356	735	969	38	362	836	-4,3	-2,6	-1,7	-12,1	
innerorts	335	7	111	278	342	8	104	291	-2,0	X	6,7	-4,5	
außerorts	592	30	245	457	627	30	258	545	-5,6	-	-5,0	-16,1	
Abbiege-Unfal	648	6	142	679	533	5	111	574	21,6	X	27,9	18,3	
innerorts	509	1	84	503	421	4	77	447	20,9	X	9,1	12,5	
außerorts	139	5	58	176	112	1	34	127	24,1	X	70,6	38,6	
Einbiegen/Kreuzenunfal	1 163	15	245	1 223	1 041	9	238	1 101	11,7	X	2,9	11,1	
innerorts	949	6	147	961	852	5	139	891	11,4	X	5,8	7,9	
außerorts	214	9	98	262	189	4	99	210	13,2	X	-1,0	24,8	
Überschreitenunfal	231	4	80	173	225	8	67	170	2,7	X	19,4	1,8	
innerorts	226	3	73	169	219	8	65	165	3,2	X	12,3	2,4	
außerorts	5	1	7	4	6	-	2	5	X	X	X	X	
Unfall durch ruhender													
Verkehr	140	1	21	134	121	1	14	116	15,7	-	50,0	15,5	
innerorts	132	-	19	126	115	1	12	111	14,8	X	58,3	13,5	
außerorts	8	1	2	8	6	-	2	5	X	X	-	X	
Unfall im Längsverkeh	1 060	34	275	1 199	987	19	290	1 120	7,4	78,9	-5,2	7,1	
innerorts	613	2	79	688	557	-	92	619	10,1	X	-14,1	11,1	
außerorts	447	32	196	511	430	19	198	501	4,0	68,4	-1,0	2,0	
Sonstiger Unfall	517	2	126	471	510	5	124	461	1,4	X	1,6	2,2	
innerorts	355	-	66	320	332	4	62	295	6,9	X	6,5	8,5	
außerorts	162	2	60	151	178	1	62	166	-9,0	X	-3,2	-9,0	
Insgesamt	4 686	99	1 245	4 614	4 386	85	1 206	4 378	6,8	16,5	3,2	5,4	
innerorts	3 119	19	579	3 045	2 838	30	551	2 819	9,9	-36,7	5,1	8,0	
außerorts	1 567	80	666	1 569	1 548	55	655	1 559	1,2	45,5	1,7	0,6	

5. Straßenverkehrsunfälle und Verunglückte nach Unfallarten

Unfallart Ortslage	Unfälle mit Per- sonen- schaden	Verunglückte			Unfälle mit Per- sonen- schaden	Verunglückte			Zu- bzw. Abnahme (-)			
		Getö- tete	Schwer-	Leicht-		Getö- tete	Schwer-	Leicht-	Unfälle mit Personen- schaden	Getö- tete	Schwer-	Leicht-
			verletzte	verletzte			verletzte	verletzte				
	Anzahl								%			
	Juli 2011				Juli 2010							
Zusammenstoß m.and. Fahrzeug, das anfährt, anhält	59	-	6	63	53	-	9	64	11,3	-	X	-1,6
innerorts	49	-	5	52	44	-	8	50	11,4	-	X	4,0
außerorts	10	-	1	11	9	-	1	14	X	-	-	-21,4
vorausfährt o. wartet	78	-	18	96	90	1	25	107	-13,3	X	-28,0	-10,3
innerorts	46	-	6	55	52	-	6	58	-11,5	-	-	-5,2
außerorts	32	-	12	41	38	1	19	49	-15,8	X	-36,8	-16,3
seitlich in gleicher Richtung fährt	39	-	10	36	41	-	11	42	-4,9	-	-9,1	-14,3
innerorts	22	-	7	15	25	-	3	25	-12,0	-	X	-40,0
außerorts	17	-	3	21	16	-	8	17	6,3	-	X	23,5
entgegenkommt	54	5	28	51	54	4	35	46	-	X	-20,0	10,9
innerorts	36	-	12	35	29	-	14	24	24,1	-	-14,3	45,8
außerorts	18	5	16	16	25	4	21	22	-28,0	X	-23,8	-27,3
einbiegt oder kreuzt	217	3	52	222	246	3	70	269	-11,8	-	-25,7	-17,5
innerorts	178	2	36	175	199	3	41	214	-10,6	X	-12,2	-18,2
außerorts	39	1	16	47	47	-	29	55	-17,0	X	-44,8	-14,5
Zusammenstoß Fahrzeug/Fußgänger	50	2	14	41	52	1	10	47	-3,8	X	40,0	-12,8
innerorts	47	1	11	37	47	1	9	43	-	-	X	-14,0
außerorts	3	1	3	4	5	-	1	4	X	X	X	-
Aufprall auf Hindernis	5	1	1	3	6	-	1	5	X	X	-	X
innerorts	3	-	-	3	2	-	-	2	X	-	-	X
außerorts	2	1	1	-	4	-	1	3	X	X	-	X
Abk.v.Fahrbahn n.rechts	86	3	37	68	96	2	41	84	-10,4	X	-9,8	-19,0
innerorts	30	2	14	20	20	1	9	19	50,0	X	X	5,3
außerorts	56	1	23	48	76	1	32	65	-26,3	-	-28,1	-26,2
Abk. v.Fahrbahn n.links	65	4	21	58	59	4	24	59	10,2	-	-12,5	-1,7
innerorts	21	-	4	20	17	1	5	20	23,5	X	X	-
außerorts	44	4	17	38	42	3	19	39	4,8	X	-10,5	-2,6
Unfall anderer Art	106	-	21	100	114	3	41	87	-7,0	X	-48,8	14,9
innerorts	89	-	18	80	80	3	29	61	11,3	X	-37,9	31,1
außerorts	17	-	3	20	34	-	12	26	-50,0	-	X	-23,1
Insgesamt	759	18	208	738	811	18	267	810	-6,4	-	-22,1	-8,9
innerorts	521	5	113	492	515	9	124	516	1,2	X	-8,9	-4,7
außerorts	238	13	95	246	296	9	143	294	-19,6	X	-33,6	-16,3

Noch 5. Straßenverkehrsunfälle und Verunglückte nach Unfallarten

Unfallart Ortslage	Unfälle mit Per- sonen- schaden	Verunglückte			Unfälle mit Per- sonen- schaden	Verunglückte			Zu- bzw. Abnahme (-)			
		Getö- tete	Schwer-	Leicht-		Getö- tete	Schwer-	Leicht-	Unfälle mit Personen- schaden	Getö- tete	Schwer-	Leicht-
			verletzte				verletzte				verletzte	
	Anzahl								%			
	Januar - Juli 2011				Januar - Juli 2010							
Zusammenstoß m.and. Fahrzeug, das anfährt, anhält	343	-	43	362	314	-	40	359	9,2	-	7,5	0,8
innerorts	289	-	33	300	266	-	29	300	8,6	-	13,8	-
außerorts	54	-	10	62	48	-	11	59	12,5	-	-9,1	5,1
vorausfährt o. wartet	539	11	108	687	456	6	86	565	18,2	X	25,6	21,6
innerorts	316	-	21	392	283	1	25	339	11,7	X	-16,0	15,6
außerorts	223	11	87	295	173	5	61	226	28,9	X	42,6	30,5
seitlich in gleicher Richtung fährt	207	2	42	205	188	1	50	189	10,1	X	-16,0	8,5
innerorts	124	-	18	118	124	-	20	117	-	-	-10,0	0,9
außerorts	83	2	24	87	64	1	30	72	29,7	X	-20,0	20,8
entgegenkommt	322	27	152	330	331	18	160	362	-2,7	50,0	-5,0	-8,8
innerorts	192	2	44	209	172	1	45	194	11,6	X	-2,2	7,7
außerorts	130	25	108	121	159	17	115	168	-18,2	47,1	-6,1	-28,0
einbiegt oder kreuzt	1 436	14	319	1 515	1 259	11	289	1 328	14,1	27,3	10,4	14,1
innerorts	1 169	5	191	1 175	1 021	7	174	1 061	14,5	X	9,8	10,7
außerorts	267	9	128	340	238	4	115	267	12,2	X	11,3	27,3
Zusammenstoß Fahrzeug/Fußgänger	370	7	112	286	363	10	97	289	1,9	X	15,5	-1,0
innerorts	353	4	102	270	348	9	92	276	1,4	X	10,9	-2,2
außerorts	17	3	10	16	15	1	5	13	13,3	X	X	23,1
Aufprall auf Hindernis	28	1	7	21	37	-	10	28	-24,3	X	X	-25,0
innerorts	14	-	2	12	10	-	2	8	40,0	-	-	X
außerorts	14	1	5	9	27	-	8	20	-48,1	X	X	X
Abk.v.Fahrbahn n.rechts	505	14	205	398	521	10	176	447	-3,1	40,0	16,5	-11,0
innerorts	139	4	45	116	117	2	39	94	18,8	X	15,4	23,4
außerorts	366	10	160	282	404	8	137	353	-9,4	X	16,8	-20,1
Abk. v.Fahrbahn n.links	376	20	131	313	380	20	154	355	-1,1	-	-14,9	-11,8
innerorts	99	2	36	89	100	3	30	97	-1,0	X	20,0	-8,2
außerorts	277	18	95	224	280	17	124	258	-1,1	5,9	-23,4	-13,2
Unfall anderer Art	560	3	126	497	537	9	144	456	4,3	X	-12,5	9,0
innerorts	424	2	87	364	397	7	95	333	6,8	X	-8,4	9,3
außerorts	136	1	39	133	140	2	49	123	-2,9	X	-20,4	8,1
Insgesamt	4 686	99	1 245	4 614	4 386	85	1 206	4 378	6,8	16,5	3,2	5,4
innerorts	3 119	19	579	3 045	2 838	30	551	2 819	9,9	-36,7	5,1	8,0
außerorts	1 567	80	666	1 569	1 548	55	655	1 559	1,2	45,5	1,7	0,6

6. Straßenverkehrsunfälle und Verunglückte nach Tagesdatum und Ortslage

Tagesdatum Ortslage	Unfälle mit Personen- schaden	Davon mit			Verunglückte			Unfälle mit	Unfälle mit Personen- u.
		Getöteten	Schwer-	Leicht-	Getötete	Schwer-	Leicht-		
			verletzten			verletzte		schwerw. Sachschaden i. e. S.	
Juli 2011									
Innerorts									
1. Freitag	25	-	5	20	-	5	21	3	28
2. Samstag	18	-	4	14	-	6	18	6	24
3. Sonntag	10	-	3	7	-	3	12	7	17
4. Montag	15	-	1	14	-	1	19	4	19
5. Dienstag	20	-	5	15	-	6	18	2	22
6. Mittwoch	18	-	3	15	-	3	18	4	22
7. Donnerstag	23	-	7	16	-	7	19	3	26
8. Freitag	29	-	3	26	-	3	31	6	35
9. Samstag	20	-	4	16	-	4	16	2	22
10. Sonntag	7	-	4	3	-	4	4	3	10
11. Montag	17	-	3	14	-	3	20	1	18
12. Dienstag	21	1	5	15	1	5	18	2	23
13. Mittwoch	20	-	5	15	-	5	17	2	22
14. Donnerstag	18	-	5	13	-	5	14	6	24
15. Freitag	17	-	3	14	-	3	20	5	22
16. Samstag	14	-	4	10	-	4	13	5	19
17. Sonntag	7	-	1	6	-	1	6	6	13
18. Montag	21	-	3	18	-	3	21	5	26
19. Dienstag	21	1	6	14	1	6	16	5	26
20. Mittwoch	12	1	2	9	1	2	10	1	13
21. Donnerstag	17	-	2	15	-	2	19	6	23
22. Freitag	16	-	3	13	-	3	18	6	22
23. Samstag	14	-	4	10	-	4	11	3	17
24. Sonntag	7	-	1	6	-	2	6	2	9
25. Montag	13	-	3	10	-	3	10	4	17
26. Dienstag	14	-	2	12	-	2	12	3	17
27. Mittwoch	21	-	5	16	-	5	18	2	23
28. Donnerstag	27	1	6	20	1	6	24	4	31
29. Freitag	16	-	2	14	-	2	16	7	23
30. Samstag	13	-	-	13	-	-	22	5	18
31. Sonntag	10	1	4	5	1	5	5	5	15
Insgesamt	521	5	108	408	5	113	492	125	646
Außerorts, einschließlich Autobahn									
1. Freitag	8	1	1	6	1	1	9	3	11
2. Samstag	14	2	-	12	4	2	13	4	18
3. Sonntag	3	-	-	3	-	-	6	6	9
4. Montag	13	1	4	8	1	5	9	7	20
5. Dienstag	5	1	1	3	1	2	5	2	7
6. Mittwoch	9	-	2	7	-	3	11	5	14
7. Donnerstag	8	-	4	4	-	5	5	4	12
8. Freitag	10	-	2	8	-	3	12	1	11
9. Samstag	5	-	1	4	-	1	6	1	6
10. Sonntag	9	1	2	6	1	5	11	5	14
11. Montag	6	-	2	4	-	3	6	5	11
12. Dienstag	7	-	1	6	-	1	6	1	8
13. Mittwoch	10	-	3	7	-	5	13	1	11
14. Donnerstag	9	-	2	7	-	4	8	2	11
15. Freitag	9	-	4	5	-	5	8	2	11
16. Samstag	12	1	5	6	1	8	17	2	14
17. Sonntag	4	-	1	3	-	2	7	2	6
18. Montag	1	-	-	1	-	-	2	4	5
19. Dienstag	5	1	1	3	1	3	5	1	6
20. Mittwoch	6	-	1	5	-	1	7	-	6
21. Donnerstag	4	-	2	2	-	3	4	2	6
22. Freitag	8	-	5	3	-	5	5	5	13
23. Samstag	4	-	1	3	-	1	3	-	4
24. Sonntag	4	-	-	4	-	-	7	1	5
25. Montag	8	-	3	5	-	4	8	1	9
26. Dienstag	11	1	4	6	1	4	9	1	12
27. Mittwoch	9	-	5	4	-	5	4	2	11
28. Donnerstag	10	-	3	7	-	4	10	5	15
29. Freitag	15	1	4	10	1	5	16	6	21
30. Samstag	8	-	3	5	-	3	11	4	12
31. Sonntag	4	1	1	2	1	2	3	4	8
Insgesamt	238	11	68	159	13	95	246	89	327

Noch 6. Straßenverkehrsunfälle und Verunglückte nach Tagesdatum und Ortslage

Tagesdatum Ortslage	Unfälle mit Personen- schaden	Davon mit			Verunglückte			Unfälle mit mit	Unfälle mit Personen- u.
		Getöteten	Schwer-	Leicht-	Getötete	Schwer-	Leicht-		
				verletzten			verletzte		schwerw. Sachschaden i. e. S.
Juli 2011									
Innerorts und außerorts									
1. Freitag	33	1	6	26	1	6	30	6	39
2. Samstag	32	2	4	26	4	8	31	10	42
3. Sonntag	13	-	3	10	-	3	18	13	26
4. Montag	28	1	5	22	1	6	28	11	39
5. Dienstag	25	1	6	18	1	8	23	4	29
6. Mittwoch	27	-	5	22	-	6	29	9	36
7. Donnerstag	31	-	11	20	-	12	24	7	38
8. Freitag	39	-	5	34	-	6	43	7	46
9. Samstag	25	-	5	20	-	5	22	3	28
10. Sonntag	16	1	6	9	1	9	15	8	24
11. Montag	23	-	5	18	-	6	26	6	29
12. Dienstag	28	1	6	21	1	6	24	3	31
13. Mittwoch	30	-	8	22	-	10	30	3	33
14. Donnerstag	27	-	7	20	-	9	22	8	35
15. Freitag	26	-	7	19	-	8	28	7	33
16. Samstag	26	1	9	16	1	12	30	7	33
17. Sonntag	11	-	2	9	-	3	13	8	19
18. Montag	22	-	3	19	-	3	23	9	31
19. Dienstag	26	2	7	17	2	9	21	6	32
20. Mittwoch	18	1	3	14	1	3	17	1	19
21. Donnerstag	21	-	4	17	-	5	23	8	29
22. Freitag	24	-	8	16	-	8	23	11	35
23. Samstag	18	-	5	13	-	5	14	3	21
24. Sonntag	11	-	1	10	-	2	13	3	14
25. Montag	21	-	6	15	-	7	18	5	26
26. Dienstag	25	1	6	18	1	6	21	4	29
27. Mittwoch	30	-	10	20	-	10	22	4	34
28. Donnerstag	37	1	9	27	1	10	34	9	46
29. Freitag	31	1	6	24	1	7	32	13	44
30. Samstag	21	-	3	18	-	3	33	9	30
31. Sonntag	14	2	5	7	2	7	8	9	23
Insgesamt	759	16	176	567	18	208	738	214	973
Auf Autobahnen									
1. Freitag	1	-	-	1	-	-	1	1	2
2. Samstag	1	-	-	1	-	-	1	2	3
3. Sonntag	1	-	-	1	-	-	2	4	5
4. Montag	1	-	-	1	-	-	1	-	1
5. Dienstag	2	-	1	1	-	2	2	-	2
6. Mittwoch	1	-	1	-	-	1	1	3	4
7. Donnerstag	1	-	1	-	-	2	1	2	3
8. Freitag	4	-	-	4	-	-	6	-	4
9. Samstag	-	-	-	-	-	-	-	-	-
10. Sonntag	1	-	-	1	-	-	1	2	3
11. Montag	2	-	1	1	-	1	2	-	2
12. Dienstag	2	-	-	2	-	-	2	1	3
13. Mittwoch	1	-	-	1	-	-	2	-	1
14. Donnerstag	1	-	-	1	-	-	1	2	3
15. Freitag	2	-	1	1	-	1	1	1	3
16. Samstag	3	-	-	3	-	-	8	-	3
17. Sonntag	2	-	1	1	-	2	2	-	2
18. Montag	-	-	-	-	-	-	-	2	2
19. Dienstag	1	-	-	1	-	-	2	-	1
20. Mittwoch	3	-	1	2	-	1	3	-	3
21. Donnerstag	2	-	-	2	-	-	4	1	3
22. Freitag	1	-	-	1	-	-	1	2	3
23. Samstag	-	-	-	-	-	-	-	-	-
24. Sonntag	-	-	-	-	-	-	-	1	1
25. Montag	-	-	-	-	-	-	-	-	-
26. Dienstag	1	-	1	-	-	1	-	-	1
27. Mittwoch	1	-	-	1	-	-	1	-	1
28. Donnerstag	2	-	1	1	-	2	2	1	3
29. Freitag	1	-	1	-	-	1	1	1	2
30. Samstag	3	-	1	2	-	1	8	-	3
31. Sonntag	-	-	-	-	-	-	-	1	1
Insgesamt	41	-	11	30	-	15	56	27	68

7. Straßenverkehrsunfälle und Verunglückte nach Art der Verkehrsbeteiligung und Ortslage ¹⁾

Art der Verkehrsbeteiligung	Unfälle mit Personen- schaden	Verunglückte			Schwerw. Unfälle mit Sach- schaden i. e. S.	Unfälle mit Personen- schaden	Verunglückte			Schwerw. Unfälle mit Sach- schaden i. e. S.
		Getötete	Schwer-	Leicht-			Getötete	Schwer-	Leicht-	
			verletzte	verletzte				verletzte		
		Juli 2011				Juli 2010				
					Innerhalb von Ortschaften					
Unfälle insgesamt	521	5	113	492	125	515	9	124	516	100
Darunter Unfälle mit Beteiligung von Fahrern von:										
Motorzweirädern	61	2	22	42	4	81	3	31	64	3
Personenkraftwagen	421	2	83	416	122	393	3	82	426	95
Kraftomnibussen	7	-	-	12	2	4	-	-	6	-
Güterkraftfahrzeugen	42	-	5	48	17	55	4	12	56	19
dar.: Liefer- und Lastkraftwagen mit zul. Gesamtgewicht bis 3 500 kg	24	-	1	26	9	39	2	7	40	14
3 501 - 7 500 kg	5	-	1	7	-	2	-	-	2	2
7 501 - 12 000 kg	4	-	-	4	2	1	-	-	1	-
12 001 und mehr kg	2	-	-	3	1	3	-	1	4	3
Landwirtschaftlichen Zugmaschinen	4	1	1	2	2	2	-	1	1	-
Fahrrädern	218	1	49	180	1	214	1	51	179	1
Fußgängern	60	1	11	52	-	60	3	13	56	-
					Außerhalb von Ortschaften, ohne Autobahn					
Unfälle insgesamt	197	13	80	190	62	233	9	111	225	59
Darunter Unfälle mit Beteiligung von Fahrern von:										
Motorzweirädern	30	-	15	19	-	44	1	29	20	-
Personenkraftwagen	159	12	67	160	61	191	9	87	203	54
Kraftomnibussen	-	-	-	-	-	1	-	1	2	-
Güterkraftfahrzeugen	29	2	7	32	7	26	1	14	28	16
dar.: Liefer- und Lastkraftwagen mit zul. Gesamtgewicht bis 3 500 kg	19	2	2	24	1	10	-	3	12	6
3 501 - 7 500 kg	2	-	2	1	1	1	-	-	1	2
7 501 - 12 000 kg	3	-	1	2	-	-	-	-	-	-
12 001 und mehr kg	2	-	-	2	2	1	-	-	1	3
Landwirtschaftlichen Zugmaschinen	2	-	1	1	-	3	-	2	1	-
Fahrrädern	12	-	2	11	-	14	-	4	13	-
Fußgängern	3	1	3	4	-	4	-	-	4	-
					auf Autobahnen					
Unfälle insgesamt	41	-	15	56	27	63	-	32	69	30
Darunter Unfälle mit Beteiligung von Fahrern von:										
Motorzweirädern	2	-	1	2	-	2	-	-	2	1
Personenkraftwagen	33	-	12	47	21	58	-	29	65	27
Kraftomnibussen	-	-	-	-	-	1	-	-	1	-
Güterkraftfahrzeugen	18	-	8	25	9	24	-	15	21	11
dar.: Liefer- und Lastkraftwagen mit zul. Gesamtgewicht bis 3 500 kg	6	-	2	10	2	2	-	3	2	2
3 501 - 7 500 kg	1	-	-	2	-	2	-	1	2	1
7 501 - 12 000 kg	4	-	5	2	-	-	-	-	-	-
12 001 und mehr kg	1	-	-	1	-	4	-	1	5	1
Landwirtschaftlichen Zugmaschinen	-	-	-	-	-	-	-	-	-	-
Fahrrädern	-	-	-	-	-	-	-	-	-	-
Fußgängern	-	-	-	-	-	1	-	1	-	-
					Innerhalb und außerhalb von Ortschaften					
Unfälle insgesamt	759	18	208	738	214	811	18	267	810	189
Darunter Unfälle mit Beteiligung von Fahrern von:										
Motorzweirädern	93	2	38	63	4	127	4	60	86	4
Personenkraftwagen	613	14	162	623	204	642	12	198	694	176
Kraftomnibussen	7	-	-	12	2	6	-	1	9	-
Güterkraftfahrzeugen	89	2	20	105	33	105	5	41	105	46
dar.: Liefer- und Lastkraftwagen mit zul. Gesamtgewicht bis 3 500 kg	49	2	5	60	12	51	2	13	54	22
3 501 - 7 500 kg	8	-	3	10	1	5	-	1	5	5
7 501 - 12 000 kg	11	-	6	8	2	1	-	-	1	-
12 001 und mehr kg	5	-	-	6	3	8	-	2	10	7
Landwirtschaftlichen Zugmaschinen	6	1	2	3	2	5	-	3	2	-
Fahrrädern	230	1	51	191	1	228	1	55	192	1
Fußgängern	63	2	14	56	-	65	3	14	60	-

1) Die Tabelle enthält Mehrfachzählungen, da bei einem Unfall mehrere Verkehrsbeteiligungsarten beteiligt sein können.

Noch 7. Straßenverkehrsunfälle und Verunglückte nach Art der Verkehrsbeteiligung und Ortslage¹⁾

Unfälle mit Personen- schaden	Verunglückte			Schwerw. Unfälle mit Sach- schaden i. e. S.	Unfälle mit Personen- schaden	Verunglückte			Schwerw. Unfälle mit Sach- schaden i. e. S.	Art der Verkehrsbeteiligung
	Getötete	Schwer-	Leicht-			Getötete	Schwer-	Leicht-		
		verletzte					verletzte			
Januar - Juli 2011										
Innerhalb von Ortschaften										
3 119	19	579	3 045	798	2 838	30	551	2 819	892	Unfälle insgesamt
										Darunter Unfälle mit Beteiligung von
										Fahrern von:
368	6	99	318	13	317	9	98	254	15	Motorzweirädern
2 535	11	410	2 573	780	2 299	11	397	2 396	861	Personenkraftwagen
42	-	3	51	6	35	-	6	50	9	Kraftomnibussen
304	1	59	297	121	275	7	44	288	154	Güterkraftfahrzeugen
										dar.: Liefer- und Lastkraftwagen mit
199	-	40	189	82	183	3	27	195	95	zul. Gesamtgewicht bis 3 500 kg
15	-	7	15	4	15	-	3	13	9	3 501 - 7 500 kg
8	-	-	8	6	6	-	2	6	2	7 501 - 12 000 kg
16	-	6	13	12	25	1	4	29	21	12 001 und mehr kg
11	1	2	8	8	8	1	3	4	3	Landwirtschaftlichen Zugmaschinen
1 215	2	232	1 034	5	1 053	7	200	895	4	Fahrrädern
402	4	108	320	-	398	12	100	329	-	Fußgängern
Außerhalb von Ortschaften, ohne Autobahn										
1 312	68	548	1 268	483	1 262	46	532	1 223	545	Unfälle insgesamt
										Darunter Unfälle mit Beteiligung von
										Fahrern von:
164	8	96	101	7	174	8	100	94	1	Motorzweirädern
1 097	60	436	1 126	460	1 062	41	430	1 096	507	Personenkraftwagen
6	-	6	2	3	6	-	4	7	3	Kraftomnibussen
202	12	77	200	87	169	7	78	158	95	Güterkraftfahrzeugen
										dar.: Liefer- und Lastkraftwagen mit
100	5	35	113	31	83	1	41	87	41	zul. Gesamtgewicht bis 3 500 kg
10	1	4	12	6	6	-	-	6	6	3 501 - 7 500 kg
8	-	5	6	6	4	-	2	3	1	7 501 - 12 000 kg
28	2	9	29	14	24	3	4	23	17	12 001 und mehr kg
12	-	4	9	3	11	-	8	8	4	Landwirtschaftlichen Zugmaschinen
98	4	36	70	1	80	3	37	50	-	Fahrrädern
20	2	13	15	-	17	2	4	14	-	Fußgängern
auf Autobahnen										
255	12	118	301	147	286	9	123	336	322	Unfälle insgesamt
										Darunter Unfälle mit Beteiligung von
										Fahrern von:
4	-	4	2	-	3	-	1	2	1	Motorzweirädern
208	7	98	264	118	245	7	103	309	253	Personenkraftwagen
1	-	-	1	-	6	3	12	26	2	Kraftomnibussen
106	8	57	108	61	107	3	50	96	124	Güterkraftfahrzeugen
										dar.: Liefer- und Lastkraftwagen mit
26	3	14	30	11	16	1	8	15	36	zul. Gesamtgewicht bis 3 500 kg
5	1	1	7	2	4	1	1	3	3	3 501 - 7 500 kg
6	-	5	4	1	4	-	-	4	2	7 501 - 12 000 kg
7	-	4	4	8	17	1	9	12	22	12 001 und mehr kg
-	-	-	-	-	-	-	-	-	-	Landwirtschaftlichen Zugmaschinen
-	-	-	-	-	-	-	-	-	-	Fahrrädern
1	1	2	4	-	2	-	1	2	-	Fußgängern
Innerhalb und außerhalb von Ortschaften										
4 686	99	1 245	4 614	1 428	4 386	85	1 206	4 378	1 759	Unfälle insgesamt
										Darunter Unfälle mit Beteiligung von
										Fahrern von:
536	14	199	421	20	494	17	199	350	17	Motorzweirädern
3 840	78	944	3 963	1 358	3 606	59	930	3 801	1 621	Personenkraftwagen
49	-	9	54	9	47	3	22	83	14	Kraftomnibussen
612	21	193	605	269	551	17	172	542	373	Güterkraftfahrzeugen
										dar.: Liefer- und Lastkraftwagen mit
325	8	89	332	124	282	5	76	297	172	zul. Gesamtgewicht bis 3 500 kg
30	2	12	34	12	25	1	4	22	18	3 501 - 7 500 kg
22	-	10	18	13	14	-	4	13	5	7 501 - 12 000 kg
51	2	19	46	34	66	5	17	64	60	12 001 und mehr kg
23	1	6	17	11	19	1	11	12	7	Landwirtschaftlichen Zugmaschinen
1 313	6	268	1 104	6	1 133	10	237	945	4	Fahrrädern
423	7	123	339	-	417	14	105	345	-	Fußgängern

1) Die Tabelle enthält Mehrfachzählungen, da bei einem Unfall mehrere Verkehrsbeteiligungsarten beteiligt sein können.

8. Straßenverkehrsunfälle und Verunglückte nach kreisfreien Städten und Landkreisen im Monat

Kreisfreie Stadt Landkreis Land Ortslage	Straßenverkehrsunfälle				Verunglückte			
	insgesamt	mit Personen- schaden	mit schwerw. Sachsch. i. e. S.	sonst. Unf. unter Einfl. berausch. Mittel	insgesamt	Getötete	Schwer-	Leicht-
							verletzte	
	Juli 2011							
Dessau-Roßlau, Stadt	34	26	6	2	33	-	5	28
innerorts	25	21	3	1	25	-	4	21
außerorts ohne Autobahn	8	4	3	1	6	-	1	5
auf Autobahnen	1	1	-	-	2	-	-	2
Halle (Saale), Stadt	97	79	12	6	96	-	15	81
innerorts	96	78	12	6	95	-	14	81
außerorts ohne Autobahn	1	1	-	-	1	-	1	-
auf Autobahnen	-	-	-	-	-	-	-	-
Magdeburg, Stadt	129	102	20	7	116	-	15	101
innerorts	121	96	18	7	108	-	15	93
außerorts ohne Autobahn	5	4	1	-	5	-	-	5
auf Autobahnen	3	2	1	-	3	-	-	3
Altmarkkreis Salzwedel	53	32	21	-	42	2	10	30
innerorts	30	20	10	-	23	-	4	19
außerorts ohne Autobahn	23	12	11	-	19	2	6	11
auf Autobahnen	-	-	-	-	-	-	-	-
Anhalt-Bitterfeld	70	43	23	4	58	1	21	36
innerorts	45	27	14	4	33	1	13	19
außerorts ohne Autobahn	22	14	8	-	22	-	8	14
auf Autobahnen	3	2	1	-	3	-	-	3
Börde	71	50	19	2	65	-	17	48
innerorts	37	26	9	2	31	-	7	24
außerorts ohne Autobahn	23	18	5	-	27	-	9	18
auf Autobahnen	11	6	5	-	7	-	1	6
Burgenlandkreis	76	54	18	4	72	2	16	54
innerorts	38	28	7	3	31	1	6	24
außerorts ohne Autobahn	25	17	7	1	23	1	7	15
auf Autobahnen	13	9	4	-	18	-	3	15
Harz	109	86	18	5	110	4	38	68
innerorts	74	55	15	4	66	1	21	44
außerorts ohne Autobahn	35	31	3	1	44	3	17	24
auf Autobahnen	-	-	-	-	-	-	-	-
Jerichower Land	40	33	5	2	39	2	6	31
innerorts	26	23	2	1	26	-	3	23
außerorts ohne Autobahn	11	9	2	-	11	2	3	6
auf Autobahnen	3	1	1	1	2	-	-	2

Noch 8. Straßenverkehrsunfälle und Verunglückte nach kreisfreien Städten und Landkreisen im Monat

Kreisfreie Stadt Landkreis Land <div></div> Ortslage	Straßenverkehrsunfälle				Verunglückte			
	insgesamt	mit Personen- schaden	mit schwerw. Sachsch. i. e. S.	sonst. Unf. unter Einfl. berausch. Mittel	insgesamt	Getötete	Schwer-	Leicht-
							verletzte	
	Juli 2011							
Mansfeld-Südharz	71	53	16	2	75	2	13	60
innerorts	36	28	7	1	34	-	4	30
außerorts ohne Autobahn	31	23	7	1	38	2	8	28
auf Autobahnen	4	2	2	-	3	-	1	2
Saalekreis	95	67	27	1	89	1	21	67
innerorts	50	36	13	1	41	-	9	32
außerorts ohne Autobahn	27	20	7	-	29	1	7	21
auf Autobahnen	18	11	7	-	19	-	5	14
Salzlandkreis	74	59	9	6	74	2	13	59
innerorts	47	37	6	4	43	2	7	34
außerorts ohne Autobahn	23	18	3	2	24	-	3	21
auf Autobahnen	4	4	-	-	7	-	3	4
Stendal	33	25	5	3	30	1	4	25
innerorts	22	17	2	3	18	-	2	16
außerorts ohne Autobahn	11	8	3	-	12	1	2	9
auf Autobahnen	-	-	-	-	-	-	-	-
Wittenberg	71	50	15	6	65	1	14	50
innerorts	41	29	7	5	36	-	4	32
außerorts ohne Autobahn	21	18	2	1	22	1	8	13
auf Autobahnen	9	3	6	-	7	-	2	5
Sachsen-Anhalt	1 023	759	214	50	964	18	208	738
innerorts	688	521	125	42	610	5	113	492
außerorts ohne Autobahn	266	197	62	7	283	13	80	190
auf Autobahnen	69	41	27	1	71	-	15	56
Kreisfreie Städte	260	207	38	15	245	-	35	210
Landkreise	763	552	176	35	719	18	173	528

9. Straßenverkehrsunfälle und Verunglückte nach kreisfreien Städten und Landkreisen im Zeitraum

Kreisfreie Stadt Landkreis Land	Straßenverkehrsunfälle				Verunglückte			
	insgesamt	mit Personen- schaden	mit schwerw. Sachsch. i. e. S.	sonst. Unf. unter Einfl. berausch. Mittel	insgesamt	Getötete	Schwer-	Leicht-
							verletzte	
	Januar bis Juli 2011							
Dessau-Roßlau, Stadt	238	168	57	13	195	1	23	171
Halle (Saale), Stadt	695	556	102	37	660	1	81	578
Magdeburg, Stadt	741	603	105	33	691	5	95	591
Altmarkkreis Salzwedel	297	198	88	11	277	8	74	195
Anhalt-Bitterfeld	514	342	149	23	439	12	95	332
Börde	530	392	113	25	525	10	130	385
Burgenlandkreis	520	353	141	26	468	6	92	370
Harz	572	426	114	32	540	13	153	374
Jerichower Land	228	169	48	11	206	4	44	158
Mansfeld-Südharz	394	249	132	13	323	2	82	239
Saalekreis	569	377	165	27	511	4	105	402
Salzlandkreis	494	381	82	31	525	17	142	366
Stendal	286	212	63	11	266	11	56	199
Wittenberg	352	260	69	23	332	5	73	254
Sachsen-Anhalt insgesamt	6 430	4 686	1 428	316	5 958	99	1 245	4 614

10. Übrige Sachschadensunfälle ohne Einfluss berauschender Mittel nach kreisfreien Städten und Landkreisen

Kreisfreie Stadt Landkreis Land	Übrige Sachschadens- unfälle ohne Einfluss berauschender Mittel insgesamt	Davon			
		innerorts	außerorts ohne Autobahn	auf Autobahnen	
		Juli 2011			
Dessau-Roßlau, Stadt	195	174	18	3	
Halle (Saale), Stadt	509	496	12	1	
Magdeburg, Stadt	570	546	12	12	
Altmarkkreis Salzwedel	216	88	128	-	
Anhalt-Bitterfeld	338	206	103	29	
Börde	408	196	164	48	
Burgenlandkreis	422	254	122	46	
Harz	413	308	105	-	
Jerichower Land	202	106	68	28	
Mansfeld-Südharz	315	202	93	20	
Saalekreis	371	241	91	39	
Salzlandkreis	420	297	99	24	
Stendal	270	152	118	-	
Wittenberg	286	142	131	13	
Sachsen-Anhalt insgesamt	4 935	3 408	1 264	263	
		Januar bis Juli 2011			
Dessau-Roßlau, Stadt	1 378	1 194	156	28	
Halle (Saale), Stadt	3 883	3 780	85	18	
Magdeburg, Stadt	4 272	4 100	91	81	
Altmarkkreis Salzwedel	1 524	721	803	-	
Anhalt-Bitterfeld	2 468	1 651	694	123	
Börde	2 905	1 370	1 137	398	
Burgenlandkreis	2 962	1 887	772	303	
Harz	3 171	2 273	898	-	
Jerichower Land	1 605	859	588	158	
Mansfeld-Südharz	2 195	1 437	627	131	
Saalekreis	2 840	1 706	778	356	
Salzlandkreis	3 012	2 016	778	218	
Stendal	2 024	1 077	947	-	
Wittenberg	2 127	1 202	825	100	
Sachsen-Anhalt insgesamt	36 366	25 273	9 179	1 914	

Töte und Verletzte im Straßenverkehr nach Art der Verkehrsbeteiligung

[illegible]

Noch 11. Getötete und Verletzte im Straßenverkehr nach Art der Verkehrsbeteiligung

Leichtverletzte						Verunglückte insgesamt						Art der Verkehrsbeteiligung Ortslage	
Juli		Zu- bzw. Ab- nahme (-) %	Jan. - Juli		Zu- bzw. Ab- nahme (-) %	Juli		Zu- bzw. Ab- nahme (-) %	Jan. - Juli		Zu- bzw. Ab- nahme (-) %		
2011	2010		2011	2010		2011	2010		2011	2010			
Anzahl			Anzahl			Anzahl			Anzahl				
													Fahrer und Mitfahrer von
24	36	-33,3	142	125	13,6	27	46	-41,3	165	163	1,2	Mofas, Mopeds	
19	30	-36,7	127	104	22,1	22	37	-40,5	141	129	9,3	innerorts	
5	6	X	15	21	-28,6	5	9	X	24	34	-29,4	außerorts	
													Motorzweirädern mit amtl. Kennzeichen
36	40	-10,0	237	196	20,9	72	92	-21,7	411	363	13,2	innerorts	
20	27	-25,9	160	130	23,1	40	52	-23,1	242	204	18,6	außerorts	
16	13	23,1	77	66	16,7	32	40	-20,0	169	159	6,3		
													Personenkraftwagen
394	478	-17,6	2 632	2 605	1,0	503	620	-18,9	3 316	3 253	1,9	innerorts	
213	234	-9,0	1 365	1 329	2,7	243	269	-9,7	1 517	1 483	2,3	außerorts	
181	244	-25,8	1 267	1 276	-0,7	260	351	-25,9	1 799	1 770	1,6		
													Bussen
8	5	X	31	60	-48,3	8	6	X	32	78	-59,0	innerorts	
8	4	X	29	34	-14,7	8	4	X	29	38	-23,7	außerorts	
-	1	X	2	26	X	-	2	X	3	40	X		
													Güterkraftfahrzeugen
38	22	72,7	174	146	19,2	46	30	53,3	240	196	22,4	innerorts	
9	10	X	58	52	11,5	10	11	-9,1	68	60	13,3	außerorts	
29	12	X	116	94	23,4	36	19	89,5	172	136	26,5		
													Landwirtschaftlichen Zugmaschinen
-	1	X	2	4	X	-	1	X	2	4	X	innerorts	
-	-	-	-	2	X	-	-	-	-	2	X	außerorts	
-	1	X	2	2	-	-	1	X	2	2	-		
													übrigen Kraftfahrzeugen
2	1	X	22	15	46,7	4	4	-	28	25	12,0	innerorts	
2	-	X	11	5	X	4	1	X	14	10	40,0	außerorts	
-	1	X	11	10	10,0	-	3	X	14	15	-6,7		
													Kraftfahrzeugen zusammen
502	583	-13,9	3 240	3 151	2,8	660	799	-17,4	4 194	4 082	2,7	innerorts	
271	305	-11,1	1 750	1 656	5,7	327	374	-12,6	2 011	1 926	4,4	außerorts	
231	278	-16,9	1 490	1 495	-0,3	333	425	-21,6	2 183	2 156	1,3		
													anderen Fahrzeugen
5	4	X	27	32	-15,6	6	4	X	34	42	-19,0	innerorts	
5	4	X	27	28	-3,6	6	4	X	33	32	3,1	außerorts	
-	-	-	-	4	X	-	-	-	1	10	X		

Noch 11. Getötete und Verletzte im Straßenverkehr nach Art der Verkehrsbeteiligung

Art der Verkehrsbeteiligung Ortslage	Getötete						Schwerverletzte					
	Juli		Zu- bzw. Ab- nahme (-)	Jan. - Juli		Zu- bzw. Ab- nahme (-)	Juli		Zu- bzw. Ab- nahme (-)	Jan. - Juli		Zu- bzw. Ab- nahme (-)
	2011	2010		2011	2010		2011	2010		2011	2010	
	Anzahl		%	Anzahl		%	Anzahl		%	Anzahl		%
Fahrrädern	1	1	-	6	8	X	50	52	-3,8	249	226	10,2
innerorts	1	1	-	2	6	X	48	48	-	216	192	12,5
außerorts	-	-	-	4	2	X	2	4	X	33	34	-2,9
darunter												
unter 15 Jahren	-	-	-	-	-	-	5	8	X	31	29	6,9
innerorts	-	-	-	-	-	-	5	7	X	28	26	7,7
außerorts	-	-	-	-	-	-	-	1	X	3	3	-
Fußgänger	2	3	X	7	14	X	14	12	16,7	119	101	17,8
innerorts	1	3	X	4	12	X	11	11	-	107	96	11,5
außerorts	1	-	X	3	2	X	3	1	X	12	5	X
darunter												
unter 15 Jahren	-	-	-	1	1	-	5	2	X	39	23	69,6
innerorts	-	-	-	-	1	X	5	2	X	35	23	52,2
außerorts	-	-	-	1	-	X	-	-	-	4	-	X
65 Jahre und mehr	1	1	-	2	5	X	4	5	X	41	26	57,7
innerorts	1	1	-	2	4	X	4	5	X	39	26	50,0
außerorts	-	-	-	-	1	X	-	-	-	2	-	X
Andere Personen	-	-	-	-	-	-	-	1	X	2	1	X
innerorts	-	-	-	-	-	-	-	1	X	2	1	X
außerorts	-	-	-	-	-	-	-	-	-	-	-	-
Insgesamt	18	18	-	99	85	16,5	208	267	-22,1	1 245	1 206	3,2
innerorts	5	9	X	19	30	-36,7	113	124	-8,9	579	551	5,1
außerorts	13	9	X	80	55	45,5	95	143	-33,6	666	655	1,7
darunter												
unter 15 Jahren	1	1	-	3	5	X	15	17	-11,8	97	89	9,0
innerorts	-	-	-	-	1	X	12	11	9,1	68	59	15,3
außerorts	1	1	-	3	4	X	3	6	X	29	30	-3,3
65 Jahre und mehr	4	1	X	23	14	64,3	34	33	3,0	209	191	9,4
innerorts	2	1	X	8	7	X	26	18	44,4	138	101	36,6
außerorts	2	-	X	15	7	X	8	15	X	71	90	-21,1

Noch 11. Getötete und Verletzte im Straßenverkehr nach Art der Verkehrsbeteiligung

Leichtverletzte						Verunglückte insgesamt						Art der Verkehrsbeteiligung Ortslage
Juli		Zu- bzw. Ab- nahme (-)	Jan. - Juli		Zu- bzw. Ab- nahme (-)	Juli		Zu- bzw. Ab- nahme (-)	Jan. - Juli		Zu- bzw. Ab- nahme (-)	
2011	2010		2011	2010		2011	2010		2011	2010		
Anzahl			%	Anzahl			%		Anzahl			
182	172	5,8	1 046	890	17,5	233	225	3,6	1 301	1 124	15,7	Fahrrädern
171	160	6,9	981	843	16,4	220	209	5,3	1 199	1 041	15,2	innerorts
11	12	-8,3	65	47	38,3	13	16	-18,8	102	83	22,9	außerorts
												darunter
33	16	X	136	98	38,8	38	24	58,3	167	127	31,5	unter 15 Jahren
33	16	X	131	98	33,7	38	23	65,2	159	124	28,2	innerorts
-	-	-	5	-	X	-	1	X	8	3	X	außerorts
												darunter
49	51	-3,9	297	303	-2,0	65	66	-1,5	423	418	1,2	Fußgänger
45	47	-4,3	283	290	-2,4	57	61	-6,6	394	398	-1,0	innerorts
4	4	-	14	13	7,7	8	5	X	29	20	45,0	außerorts
												darunter
11	8	X	67	77	-13,0	16	10	60,0	107	101	5,9	unter 15 Jahren
11	8	X	67	77	-13,0	16	10	60,0	102	101	1,0	innerorts
-	-	-	-	-	-	-	-	-	5	-	X	außerorts
												darunter
13	11	18,2	78	48	62,5	18	17	5,9	121	79	53,2	65 Jahre und mehr
12	11	9,1	75	48	56,3	17	17	-	116	78	48,7	innerorts
1	-	X	3	-	X	1	-	X	5	1	X	außerorts
												darunter
-	-	-	4	2	X	-	1	X	6	3	X	Andere Personen
-	-	-	4	2	X	-	1	X	6	3	X	innerorts
-	-	-	-	-	-	-	-	-	-	-	-	außerorts
												darunter
738	810	-8,9	4 614	4 378	5,4	964	1 095	-12,0	5 958	5 669	5,1	Insgesamt
492	516	-4,7	3 045	2 819	8,0	610	649	-6,0	3 643	3 400	7,1	innerorts
246	294	-16,3	1 569	1 559	0,6	354	446	-20,6	2 315	2 269	2,0	außerorts
												darunter
72	61	18,0	364	353	3,1	88	79	11,4	464	447	3,8	unter 15 Jahren
61	39	56,4	292	255	14,5	73	50	46,0	360	315	14,3	innerorts
11	22	-50,0	72	98	-26,5	15	29	-48,3	104	132	-21,2	außerorts
												darunter
89	96	-7,3	564	479	17,7	127	130	-2,3	796	684	16,4	65 Jahre und mehr
68	68	-	434	345	25,8	96	87	10,3	580	453	28,0	innerorts
21	28	-25,0	130	134	-3,0	31	43	-27,9	216	231	-6,5	außerorts

12. Getötete und Verletzte im Straßenverkehr nach Art der Verkehrsbeteiligung, Altersgruppen und Geschlecht

Im Alter von ... bis unter ... Jahren	Ins- gesamt	Darunter				Ins- gesamt	Darunter				Zu- bzw. Abnahme (-)				
		Fahrer und Mitfahrer von			Fuß- gänger		Fahrer und Mitfahrer von			Fuß- gänger	ins- gesamt	Fahrer und Mitfahrer von			Fuß- gänger
		Per- sonen- kraft- wagen	Motor- zwei- rädern mit amtl. Kennz.	Fahr- rädern			Per- sonen- kraft- wagen	Motor- zwei- rädern mit amtl. Kennz.	Fahr- rädern			Per- sonen- kraft- wagen	Motor- zwei- rädern mit amtl. Kennz.	Fahr- rädern	
Geschlecht															
	Anzahl										%				
	Getötete														
	Juli 2011					Juli 2010									
unter 15	1	1	-	-	-	1	1	-	-	-	-	-	-	-	-
männlich	1	1	-	-	-	-	-	-	-	-	X	X	-	-	-
weiblich	-	-	-	-	-	1	1	-	-	-	X	X	-	-	-
15-18	-	-	-	-	-	1	1	-	-	-	X	X	-	-	-
männlich	-	-	-	-	-	-	-	-	-	-	-	-	-	-	-
weiblich	-	-	-	-	-	1	1	-	-	-	X	X	-	-	-
18-21	-	-	-	-	-	1	1	-	-	-	X	X	-	-	-
männlich	-	-	-	-	-	-	-	-	-	-	-	-	-	-	-
weiblich	-	-	-	-	-	1	1	-	-	-	X	X	-	-	-
21-25	4	3	1	-	-	2	2	-	-	-	X	X	X	-	-
männlich	3	2	1	-	-	-	-	-	-	-	X	X	X	-	-
weiblich	1	1	-	-	-	2	2	-	-	-	X	X	-	-	-
25-35	3	2	1	-	-	3	1	1	-	-	-	X	-	-	-
männlich	1	-	1	-	-	2	-	1	-	-	X	-	-	-	-
weiblich	2	2	-	-	-	1	1	-	-	-	X	X	-	-	-
35-45	1	1	-	-	-	2	1	-	-	1	X	-	-	-	X
männlich	-	-	-	-	-	1	1	-	-	-	X	X	-	-	-
weiblich	1	1	-	-	-	1	-	-	-	1	-	X	-	-	X
45-55	2	1	-	-	1	5	1	1	1	-	X	-	X	X	X
männlich	1	1	-	-	-	4	1	1	-	-	X	-	X	-	-
weiblich	1	-	-	-	1	1	-	-	1	-	-	-	-	X	X
55-65	3	1	-	1	-	2	1	-	-	1	X	-	-	X	X
männlich	2	-	-	1	-	2	1	-	-	1	-	X	-	X	X
weiblich	1	1	-	-	-	-	-	-	-	-	X	X	-	-	-
65 und mehr	4	3	-	-	1	1	-	-	-	1	X	X	-	-	-
männlich	1	1	-	-	-	1	-	-	-	1	-	X	-	-	X
weiblich	3	2	-	-	1	-	-	-	-	-	X	X	-	-	X
Zusammen	18	12	2	1	2	18	9	2	1	3	-	X	-	-	X
männlich	9	5	2	1	-	10	3	2	-	2	X	X	-	X	X
weiblich	9	7	-	-	2	8	6	-	1	1	X	X	-	X	X
Ohne Angabe	-	-	-	-	-	-	-	-	-	-	-	-	-	-	-
Insgesamt	18	12	2	1	2	18	9	2	1	3	-	X	-	-	X

Noch 12. Getötete und Verletzte im Straßenverkehr nach Art der Verkehrsbeteiligung, Altersgruppen und Geschlecht

Ins- gesamt	Darunter				Ins- gesamt	Darunter				Zu- bzw. Abnahme (-)					Im Alter von ... bis unter ... Jahren
	Fahrer und Mitfahrer von			Fuß- gänger		Fahrer und Mitfahrer von			Fuß- gänger	Fahrer und Mitfahrer von			Fuß- gänger		
	Per- sonen- kraft- wagen	Motor- zwei- rädern mit amtl. Kennz.	Fahr- rädern			Per- sonen- kraft- wagen	Motor- zwei- rädern mit amtl. Kennz.	Fahr- rädern		ins- gesamt	Per- sonen- kraft- wagen	Motor- zwei- rädern mit amtl. Kennz.		Fahr- rädern	
Anzahl										%					Geschlecht
Getötete															
Januar - Juli 2011					Januar - Juli 2010										
3	2	-	-	1	5	4	-	-	1	X	X	-	-	-	unter 15
2	2	-	-	-	2	1	-	-	1	-	X	-	-	-	X männlich
1	-	-	-	1	3	3	-	-	-	X	X	-	-	-	X weiblich
2	1	-	-	1	1	1	-	-	-	X	-	-	-	-	X 15-18
2	1	-	-	1	-	-	-	-	-	X	X	-	-	-	X männlich
-	-	-	-	-	1	1	-	-	-	X	X	-	-	-	- weiblich
2	2	-	-	-	6	3	1	-	2	X	X	X	-	-	X 18-21
2	2	-	-	-	4	2	-	-	2	X	-	-	-	-	X männlich
-	-	-	-	-	2	1	1	-	-	X	X	X	-	-	- weiblich
15	13	2	-	-	11	10	1	-	-	36,4	30,0	X	-	-	- 21-25
13	11	2	-	-	7	6	1	-	-	X	X	X	-	-	- männlich
2	2	-	-	-	4	4	-	-	-	X	X	-	-	-	- weiblich
18	12	2	-	1	14	6	4	1	-	28,6	X	X	X	-	X 25-35
14	8	2	-	1	10	4	4	-	-	40,0	X	X	-	-	X männlich
4	4	-	-	-	4	2	-	1	-	-	X	-	-	X	- weiblich
10	6	3	-	-	11	4	3	-	1	-9,1	X	-	-	-	X 35-45
7	3	3	-	-	8	3	3	-	-	X	-	-	-	-	- männlich
3	3	-	-	-	3	1	-	-	1	-	X	-	-	-	X weiblich
14	4	4	1	2	16	5	3	1	3	-12,5	X	X	-	-	X 45-55
8	3	3	-	-	14	5	3	-	2	X	X	-	-	-	X männlich
6	1	1	1	2	2	-	-	1	1	X	X	X	-	-	X weiblich
12	9	-	1	-	7	2	-	2	2	X	X	-	-	X	X 55-65
8	5	-	1	-	6	2	-	2	1	X	X	-	-	X	X männlich
4	4	-	-	-	1	-	-	-	1	X	X	-	-	-	X weiblich
23	15	-	4	2	14	5	-	4	5	64,3	X	-	-	-	X 65 und mehr
15	9	-	4	-	12	4	-	4	4	25,0	X	-	-	-	X männlich
8	6	-	-	2	2	1	-	-	1	X	X	-	-	-	X weiblich
99	64	11	6	7	85	40	12	8	14	16,5	60,0	-8,3	X	X	X Zusammen
71	44	10	5	2	63	27	11	6	10	12,7	63,0	-9,1	X	X	X männlich
28	20	1	1	5	22	13	1	2	4	27,3	53,8	-	X	X	X weiblich
-	-	-	-	-	-	-	-	-	-	-	-	-	-	-	- Ohne Angabe
99	64	11	6	7	85	40	12	8	14	16,5	60,0	-8,3	X	X	X Insgesamt

Noch 12. Getötete und Verletzte im Straßenverkehr nach Art der Verkehrsbeteiligung, Altersgruppen und Geschlecht

Im Alter von ... bis unter ... Jahren	Ins- gesamt	Darunter				Ins- gesamt	Darunter				Zu- bzw. Abnahme (-)					
		Fahrer und Mitfahrer von			Fuß- gänger		Fahrer und Mitfahrer von			Fuß- gänger	ins- gesamt	Fahrer und Mitfahrer von			Fuß- gänger	
		Per- sonen- kraft- wagen	Motor- zwei- rädern mit amtl. Kennz.	Fahr- rädern			Per- sonen- kraft- wagen	Motor- zwei- rädern mit amtl. Kennz.	Fahr- rädern			Per- sonen- kraft- wagen	Motor- zwei- rädern mit amtl. Kennz.	Fahr- rädern		
Geschlecht																
	Anzahl										%					
	Schwerverletzte															
	Juli 2011					Juli 2010										
	unter 15	15	5	-	5	5	17	6	-	8	2	-11,8	X	-	X	X
	männlich	7	1	-	3	3	9	3	-	6	-	X	X	-	X	X
	weiblich	8	4	-	2	2	8	3	-	2	2	-	X	-	-	-
	15-18	5	1	1	2	-	10	5	4	-	-	X	X	X	X	-
	männlich	3	1	-	2	-	7	3	3	-	-	X	X	X	X	-
	weiblich	2	-	1	-	-	3	2	1	-	-	X	X	-	-	-
	18-21	10	8	-	1	1	25	18	2	3	-	-60,0	X	X	X	X
	männlich	4	4	-	-	-	13	10	1	1	-	X	X	X	X	-
	weiblich	6	4	-	1	1	12	8	1	2	-	X	X	X	X	X
	21-25	24	16	4	2	1	25	17	7	-	-	-4,0	-5,9	X	X	X
	männlich	19	12	4	2	-	20	12	7	-	-	-5,0	-	X	X	-
	weiblich	5	4	-	-	1	5	5	-	-	-	-	X	-	-	X
	25-35	32	16	8	6	-	46	21	14	6	2	-30,4	-23,8	X	-	X
	männlich	24	10	8	4	-	39	17	12	5	2	-38,5	-41,2	X	X	X
	weiblich	8	6	-	2	-	7	4	2	1	-	X	X	X	X	-
	35-45	36	19	11	1	-	42	16	12	9	-	-14,3	18,8	-8,3	X	-
	männlich	28	11	11	1	-	33	8	12	8	-	-15,2	X	-8,3	X	-
	weiblich	8	8	-	-	-	9	8	-	1	-	X	-	-	X	-
	45-55	28	11	6	6	3	44	20	9	10	2	-36,4	-45,0	X	X	X
	männlich	19	5	6	5	2	22	6	8	5	1	-13,6	X	X	-	X
	weiblich	9	6	-	1	1	22	14	1	5	1	X	X	X	X	-
	55-65	24	10	4	8	-	25	15	2	5	1	-4,0	-33,3	X	X	X
männlich	14	5	3	5	-	11	5	2	1	1	27,3	-	X	X	X	
weiblich	10	5	1	3	-	14	10	-	4	-	-28,6	X	X	X	-	
65 und mehr	34	11	-	19	4	33	15	-	11	5	3,0	-26,7	-	72,7	X	
männlich	16	7	-	8	1	14	6	-	5	1	14,3	X	-	X	-	
weiblich	18	4	-	11	3	19	9	-	6	4	-5,3	X	-	X	X	
Zusammen	208	97	34	50	14	267	133	50	52	12	-22,1	-27,1	-32,0	-3,8	16,7	
männlich	134	56	32	30	6	168	70	45	31	5	-20,2	-20,0	-28,9	-3,2	X	
weiblich	74	41	2	20	8	99	63	5	21	7	-25,3	-34,9	X	-4,8	X	
Ohne Angabe	-	-	-	-	-	-	-	-	-	-	-	-	-	-	-	
Insgesamt	208	97	34	50	14	267	133	50	52	12	-22,1	-27,1	-32,0	-3,8	16,7	

Noch 12. Getötete und Verletzte im Straßenverkehr nach Art der Verkehrsbeteiligung, Altersgruppen und Geschlecht

Ins- gesamt	Darunter				Ins- gesamt	Darunter				Zu- bzw. Abnahme (-)					Im Alter von ... bis unter ... Jahren
	Fahrer und Mitfahrer von			Fuß- gänger		Fahrer und Mitfahrer von			Fuß- gänger	ins- gesamt	Fahrer und Mitfahrer von			Fuß- gänger	
	Per- sonen- kraft- wagen	Motor- zwei- rädern mit amtl. Kennz.	Fahr- rädern			Per- sonen- kraft- wagen	Motor- zwei- rädern mit amtl. Kennz.	Fahr- rädern			Per- sonen- kraft- wagen	Motor- zwei- rädern mit amtl. Kennz.	Fahr- rädern		
Anzahl										%					Geschlecht
Schwerverletzte															
Januar - Juli 2011						Januar - Juli 2010									
97	25	-	31	39	89	25	1	29	23	9,0	-	X	6,9	69,6	unter 15
47	11	-	17	18	52	13	1	19	13	-9,6	-15,4	X	-10,5	38,5	männlich
50	14	-	14	21	37	12	-	10	10	35,1	16,7	-	40,0	X	weiblich
38	8	12	7	6	33	9	9	6	4	15,2	X	X	X	X	15-18
29	4	10	7	4	23	6	8	5	2	26,1	X	X	X	X	männlich
9	4	2	-	2	10	3	1	1	2	X	X	X	X	-	weiblich
96	70	12	7	3	113	71	11	11	9	-15,0	-1,4	9,1	X	X	18-21
61	40	12	4	1	68	42	8	6	5	-10,3	-4,8	X	X	X	männlich
35	30	-	3	2	45	29	3	5	4	-22,2	3,4	X	X	X	weiblich
132	86	25	8	3	138	97	18	10	3	-4,3	-11,3	38,9	X	-	21-25
96	57	21	6	2	92	59	16	8	1	4,3	-3,4	31,3	X	X	männlich
36	29	4	2	1	46	38	2	2	2	-21,7	-23,7	X	-	X	weiblich
214	115	43	30	4	196	112	39	24	8	9,2	2,7	10,3	25,0	X	25-35
155	74	38	20	2	141	68	35	20	6	9,9	8,8	8,6	-	X	männlich
59	41	5	10	2	55	44	4	4	2	7,3	-6,8	X	X	-	weiblich
141	75	34	14	1	160	67	32	31	11	-11,9	11,9	6,3	-54,8	X	35-45
108	49	32	10	-	109	36	30	21	4	-0,9	36,1	6,7	-52,4	X	männlich
33	26	2	4	1	51	31	2	10	7	-35,3	-16,1	-	X	X	weiblich
189	94	23	42	14	170	79	30	31	9	11,2	19,0	-23,3	35,5	X	45-55
122	54	21	25	7	102	37	28	16	4	19,6	45,9	-25,0	56,3	X	männlich
67	40	2	17	7	68	42	2	15	5	-1,5	-4,8	-	13,3	X	weiblich
129	73	10	30	8	116	59	11	29	8	11,2	23,7	-9,1	3,4	-	55-65
74	37	9	16	5	62	30	10	10	4	19,4	23,3	X	60,0	X	männlich
55	36	1	14	3	54	29	1	19	4	1,9	24,1	-	-26,3	X	weiblich
209	74	4	80	41	191	89	4	55	26	9,4	-16,9	-	45,5	57,7	65 und mehr
110	37	3	44	17	87	39	4	28	8	26,4	-5,1	X	57,1	X	männlich
99	37	1	36	24	104	50	-	27	18	-4,8	-26,0	X	33,3	33,3	weiblich
1 245	620	163	249	119	1 206	608	155	226	101	3,2	2,0	5,2	10,2	17,8	Zusammen
802	363	146	149	56	736	330	140	133	47	9,0	10,0	4,3	12,0	19,1	männlich
443	257	17	100	63	470	278	15	93	54	-5,7	-7,6	13,3	7,5	16,7	weiblich
-	-	-	-	-	-	-	-	-	-	-	-	-	-	-	Ohne Angabe
1 245	620	163	249	119	1 206	608	155	226	101	3,2	2,0	5,2	10,2	17,8	Insgesamt

Noch 12. Getötete und Verletzte im Straßenverkehr nach Art der Verkehrsbeteiligung, Altersgruppen und Geschlecht

Im Alter von ... bis unter ... Jahren	Ins- gesamt	Darunter				Ins- gesamt	Darunter				Zu- bzw. Abnahme (-)					
		Fahrer und Mitfahrer von			Fuß- gänger		Fahrer und Mitfahrer von			Fuß- gänger	ins- gesamt	Fahrer und Mitfahrer von			Fuß- gänger	
		Per- sonen- kraft- wagen	Motor- zwei- rädern mit amtl. Kennz.	Fahr- rädern			Per- sonen- kraft- wagen	Motor- zwei- rädern mit amtl. Kennz.	Fahr- rädern			Fuß- gänger	Per- sonen- kraft- wagen	Motor- zwei- rädern mit amtl. Kennz.		Fahr- rädern
Geschlecht																
	Anzahl										%					
	Leichtverletzte															
	Juli 2011					Juli 2010										
unter 15	72	24	-	33	11	61	36	-	16	8	18,0	-33,3	-	X	X	
männlich	44	12	-	23	8	35	18	-	14	2	25,7	-33,3	-	64,3	X	
weiblich	28	12	-	10	3	26	18	-	2	6	7,7	-33,3	-	X	X	
15-18	32	6	7	14	1	41	20	3	11	1	-22,0	X	X	27,3	-	
männlich	15	1	4	7	1	18	6	3	8	-	-16,7	X	X	X	X	
weiblich	17	5	3	7	-	23	14	-	3	1	-26,1	X	X	X	X	
18-21	42	28	3	4	2	82	57	7	10	4	-48,8	-50,9	X	X	X	
männlich	21	13	2	1	2	53	36	6	6	2	-60,4	-63,9	X	X	-	
weiblich	21	15	1	3	-	29	21	1	4	2	-27,6	-28,6	-	X	X	
21-25	86	54	5	18	2	96	58	6	13	4	-10,4	-6,9	X	38,5	X	
männlich	45	24	5	8	2	53	26	6	5	3	-15,1	-7,7	X	X	X	
weiblich	41	30	-	10	-	43	32	-	8	1	-4,7	-6,3	-	X	X	
25-35	124	68	3	33	4	119	67	6	20	10	4,2	1,5	X	65,0	X	
männlich	80	36	1	24	3	59	25	5	11	6	35,6	44,0	X	X	X	
weiblich	44	32	2	9	1	60	42	1	9	4	-26,7	-23,8	X	-	X	
35-45	107	61	10	19	5	102	61	8	19	4	4,9	-	X	-	X	
männlich	65	29	8	14	4	56	22	8	13	4	16,1	31,8	-	7,7	-	
weiblich	42	32	2	5	1	46	39	-	6	-	-8,7	-17,9	X	X	X	
45-55	125	78	6	19	9	130	73	7	35	7	-3,8	6,8	X	-45,7	X	
männlich	61	31	6	11	4	62	27	6	19	5	-1,6	14,8	-	-42,1	X	
weiblich	64	47	-	8	5	68	46	1	16	2	-5,9	2,2	X	X	X	
55-65	60	31	-	15	2	82	51	2	21	2	-26,8	-39,2	X	-28,6	-	
männlich	27	8	-	9	1	37	14	2	15	1	-27,0	X	X	X	-	
weiblich	33	23	-	6	1	45	37	-	6	1	-26,7	-37,8	-	-	-	
65 und mehr	89	43	2	27	13	96	55	1	26	11	-7,3	-21,8	X	3,8	18,2	
männlich	44	18	2	16	6	46	25	1	14	5	-4,3	-28,0	X	14,3	X	
weiblich	45	25	-	11	7	50	30	-	12	6	-10,0	-16,7	-	-8,3	X	
Zusammen	737	393	36	182	49	809	478	40	171	51	-8,9	-17,8	-10,0	6,4	-3,9	
männlich	402	172	28	113	31	419	199	37	105	28	-4,1	-13,6	-24,3	7,6	10,7	
weiblich	335	221	8	69	18	390	279	3	66	23	-14,1	-20,8	X	4,5	-21,7	
Ohne Angabe	1	1	-	-	-	1	-	-	1	-	-	X	-	X	-	
Insgesamt	738	394	36	182	49	810	478	40	172	51	-8,9	-17,6	-10,0	5,8	-3,9	

Noch 12. Getötete und Verletzte im Straßenverkehr nach Art der Verkehrsbeteiligung, Altersgruppen und Geschlecht

Ins- gesamt	Darunter				Ins- gesamt	Darunter				Zu- bzw. Abnahme (-)					Im Alter von ... bis unter ... Jahren
	Fahrer und Mitfahrer von			Fuß- gänger		Fahrer und Mitfahrer von			Fuß- gänger	ins- gesamt	Fahrer und Mitfahrer von			Fuß- gänger	
	Per- sonen- kraft- wagen	Motor- zwei- rädern mit amtl. Kennz.	Fahr- rädern			Per- sonen- kraft- wagen	Motor- zwei- rädern mit amtl. Kennz.	Fahr- rädern			Per- sonen- kraft- wagen	Motor- zwei- rädern mit amtl. Kennz.	Fahr- rädern		
Anzahl										%					Geschlecht
Leichtverletzte															
Januar - Juli 2011					Januar - Juli 2010										
364	143	3	136	67	353	148	1	98	77	3,1	-3,4	X	38,8	-13,0	unter 15
202	74	1	83	39	205	82	-	68	39	-1,5	-9,8	X	22,1	-	männlich
162	69	2	53	28	148	66	1	30	38	9,5	4,5	X	76,7	-26,3	weiblich
177	42	39	56	9	167	64	26	41	11	6,0	-34,4	50,0	36,6	X	15-18
93	13	31	25	4	94	26	23	29	3	-1,1	-50,0	34,8	-13,8	X	männlich
84	29	8	31	5	73	38	3	12	8	15,1	-23,7	X	X	X	weiblich
347	244	17	44	15	406	294	25	45	16	-14,5	-17,0	-32,0	-2,2	-6,3	18-21
194	126	15	25	9	229	155	23	25	8	-15,3	-18,7	-34,8	-	X	männlich
153	118	2	19	6	177	139	2	20	8	-13,6	-15,1	-	-5,0	X	weiblich
548	371	31	88	15	546	380	25	74	23	0,4	-2,4	24,0	18,9	-34,8	21-25
294	185	27	46	5	273	161	22	36	18	7,7	14,9	22,7	27,8	X	männlich
254	186	4	42	10	273	219	3	38	5	-7,0	-15,1	X	10,5	X	weiblich
743	491	37	120	30	732	462	37	121	48	1,5	6,3	-	-0,8	-37,5	25-35
436	254	29	75	19	386	201	32	76	27	13,0	26,4	-9,4	-1,3	-29,6	männlich
307	237	8	45	11	346	261	5	45	21	-11,3	-9,2	X	-	-47,6	weiblich
647	388	42	129	21	609	370	36	106	27	6,2	4,9	16,7	21,7	-22,2	35-45
342	165	35	77	12	335	155	35	64	22	2,1	6,5	-	20,3	-45,5	männlich
305	223	7	52	9	274	215	1	42	5	11,3	3,7	X	23,8	X	weiblich
716	416	43	151	32	640	380	30	144	29	11,9	9,5	43,3	4,9	10,3	45-55
338	153	35	79	18	312	156	25	74	15	8,3	-1,9	40,0	6,8	20,0	männlich
378	263	8	72	14	328	224	5	70	14	15,2	17,4	X	2,9	-	weiblich
499	287	17	124	30	436	260	14	108	23	14,4	10,4	21,4	14,8	30,4	55-65
258	131	16	63	14	214	112	13	58	10	20,6	17,0	23,1	8,6	40,0	männlich
241	156	1	61	16	222	148	1	50	13	8,6	5,4	-	22,0	23,1	weiblich
564	247	7	194	78	479	246	1	147	48	17,7	0,4	X	32,0	62,5	65 und mehr
287	117	7	110	32	216	108	1	75	16	32,9	8,3	X	46,7	X	männlich
277	130	-	84	46	263	138	-	72	32	5,3	-5,8	-	16,7	43,8	weiblich
4 605	2 629	236	1 042	297	4 368	2 604	195	884	302	5,4	1,0	21,0	17,9	-1,7	Zusammen
2 444	1 218	196	583	152	2 264	1 156	174	505	158	8,0	5,4	12,6	15,4	-3,8	männlich
2 161	1 411	40	459	145	2 104	1 448	21	379	144	2,7	-2,6	90,5	21,1	0,7	weiblich
9	3	1	4	-	10	1	1	6	1	X	X	-	X	X	Ohne Angabe
4 614	2 632	237	1 046	297	4 378	2 605	196	890	303	5,4	1,0	20,9	17,5	-2,0	Insgesamt

Noch 12. Getötete und Verletzte im Straßenverkehr nach Art der Verkehrsbeteiligung, Altersgruppen und Geschlecht

Im Alter von ... bis unter ... Jahren	Ins- gesamt	Darunter				Ins- gesamt	Darunter				Zu- bzw. Abnahme (-)					
		Fahrer und Mitfahrer von			Fuß- gänger		Fahrer und Mitfahrer von			Fuß- gänger	ins- gesamt	Fahrer und Mitfahrer von			Fuß- gänger	
		Per- sonen- kraft- wagen	Motor- zwei- rädern mit amtl. Kennz.	Fahr- rädern			Per- sonen- kraft- wagen	Motor- zwei- rädern mit amtl. Kennz.	Fahr- rädern			Per- sonen- kraft- wagen	Motor- zwei- rädern mit amtl. Kennz.	Fahr- rädern		
Geschlecht	Anzahl										%					
	Verunglückte insgesamt															
	Juli 2011						Juli 2010									
	unter 15	88	30	-	38	16	79	43	-	24	10	11,4	-30,2	-	58,3	60,0
	männlich	52	14	-	26	11	44	21	-	20	2	18,2	-33,3	-	30,0	X
	weiblich	36	16	-	12	5	35	22	-	4	8	2,9	-27,3	-	X	X
	15-18	37	7	8	16	1	52	26	7	11	1	-28,8	X	X	45,5	-
	männlich	18	2	4	9	1	25	9	6	8	-	-28,0	X	X	X	X
	weiblich	19	5	4	7	-	27	17	1	3	1	-29,6	X	X	X	X
	18-21	52	36	3	5	3	108	76	9	13	4	-51,9	-52,6	X	X	X
	männlich	25	17	2	1	2	66	46	7	7	2	-62,1	-63,0	X	X	-
	weiblich	27	19	1	4	1	42	30	2	6	2	-35,7	-36,7	X	X	X
	21-25	114	73	10	20	3	123	77	13	13	4	-7,3	-5,2	-23,1	53,8	X
	männlich	67	38	10	10	2	73	38	13	5	3	-8,2	-	-23,1	X	X
	weiblich	47	35	-	10	1	50	39	-	8	1	-6,0	-10,3	-	X	-
	25-35	159	86	12	39	4	168	89	21	26	12	-5,4	-3,4	-42,9	50,0	X
	männlich	105	46	10	28	3	100	42	18	16	8	5,0	9,5	-44,4	75,0	X
	weiblich	54	40	2	11	1	68	47	3	10	4	-20,6	-14,9	X	10,0	X
	35-45	144	81	21	20	5	146	78	20	28	5	-1,4	3,8	5,0	-28,6	-
	männlich	93	40	19	15	4	90	31	20	21	4	3,3	29,0	-5,0	-28,6	-
	weiblich	51	41	2	5	1	56	47	-	7	1	-8,9	-12,8	X	X	-
	45-55	155	90	12	25	13	179	94	17	46	9	-13,4	-4,3	-29,4	-45,7	X
männlich	81	37	12	16	6	88	34	15	24	6	-8,0	8,8	-20,0	-33,3	-	
weiblich	74	53	-	9	7	91	60	2	22	3	-18,7	-11,7	X	X	X	
55-65	87	42	4	24	2	109	67	4	26	4	-20,2	-37,3	-	-7,7	X	
männlich	43	13	3	15	1	50	20	4	16	3	-14,0	-35,0	X	-6,3	X	
weiblich	44	29	1	9	1	59	47	-	10	1	-25,4	-38,3	X	X	-	
65 und mehr	127	57	2	46	18	130	70	1	37	17	-2,3	-18,6	X	24,3	5,9	
männlich	61	26	2	24	7	61	31	1	19	7	-	-16,1	X	26,3	-	
weiblich	66	31	-	22	11	69	39	-	18	10	-4,3	-20,5	-	22,2	10,0	
Zusammen	963	502	72	233	65	1 094	620	92	224	66	-12,0	-19,0	-21,7	4,0	-1,5	
männlich	545	233	62	144	37	597	272	84	136	35	-8,7	-14,3	-26,2	5,9	5,7	
weiblich	418	269	10	89	28	497	348	8	88	31	-15,9	-22,7	X	1,1	-9,7	
Ohne Angabe	1	1	-	-	-	1	-	-	1	-	-	X	-	X	-	
Insgesamt	964	503	72	233	65	1 095	620	92	225	66	-12,0	-18,9	-21,7	3,6	-1,5	

Noch 12. Getötete und Verletzte im Straßenverkehr nach Art der Verkehrsbeteiligung, Altersgruppen und Geschlecht

Ins- gesamt	Darunter				Ins- gesamt	Darunter				Zu- bzw. Abnahme (-)					Im Alter von ... bis unter ... Jahren
	Fahrer und Mitfahrer von			Fuß- gänger		Fahrer und Mitfahrer von			Fuß- gänger	ins- gesamt	Fahrer und Mitfahrer von			Fuß- gänger	
	Per- sonen- kraft- wagen	Motor- zwei- rädern mit amtl. Kennz.	Fahr- rädern			Per- sonen- kraft- wagen	Motor- zwei- rädern mit amtl. Kennz.	Fahr- rädern			Per- sonen- kraft- wagen	Motor- zwei- rädern mit amtl. Kennz.	Fahr- rädern		
Anzahl										%					Geschlecht
Verunglückte insgesamt															
Januar - Juli 2011					Januar - Juli 2010										
464	170	3	167	107	447	177	2	127	101	3,8	-4,0	X	31,5	5,9	unter 15
251	87	1	100	57	259	96	1	87	53	-3,1	-9,4	-	14,9	7,5	männlich
213	83	2	67	50	188	81	1	40	48	13,3	2,5	X	67,5	4,2	weiblich
217	51	51	63	16	201	74	35	47	15	8,0	-31,1	45,7	34,0	6,7	15-18
124	18	41	32	9	117	32	31	34	5	6,0	-43,8	32,3	-5,9	X	männlich
93	33	10	31	7	84	42	4	13	10	10,7	-21,4	X	X	X	weiblich
445	316	29	51	18	525	368	37	56	27	-15,2	-14,1	-21,6	-8,9	-33,3	18-21
257	168	27	29	10	301	199	31	31	15	-14,6	-15,6	-12,9	-6,5	-33,3	männlich
188	148	2	22	8	224	169	6	25	12	-16,1	-12,4	X	-12,0	X	weiblich
695	470	58	96	18	695	487	44	84	26	-	-3,5	31,8	14,3	-30,8	21-25
403	253	50	52	7	372	226	39	44	19	8,3	11,9	28,2	18,2	X	männlich
292	217	8	44	11	323	261	5	40	7	-9,6	-16,9	X	10,0	X	weiblich
975	618	82	150	35	942	580	80	146	56	3,5	6,6	2,5	2,7	-37,5	25-35
605	336	69	95	22	537	273	71	96	33	12,7	23,1	-2,8	-1,0	-33,3	männlich
370	282	13	55	13	405	307	9	50	23	-8,6	-8,1	X	10,0	-43,5	weiblich
798	469	79	143	22	780	441	71	137	39	2,3	6,3	11,3	4,4	-43,6	35-45
457	217	70	87	12	452	194	68	85	26	1,1	11,9	2,9	2,4	-53,8	männlich
341	252	9	56	10	328	247	3	52	13	4,0	2,0	X	7,7	-23,1	weiblich
919	514	70	194	48	826	464	63	176	41	11,3	10,8	11,1	10,2	17,1	45-55
468	210	59	104	25	428	198	56	90	21	9,3	6,1	5,4	15,6	19,0	männlich
451	304	11	90	23	398	266	7	86	20	13,3	14,3	X	4,7	15,0	weiblich
640	369	27	155	38	559	321	25	139	33	14,5	15,0	8,0	11,5	15,2	55-65
340	173	25	80	19	282	144	23	70	15	20,6	20,1	8,7	14,3	26,7	männlich
300	196	2	75	19	277	177	2	69	18	8,3	10,7	-	8,7	5,6	weiblich
796	336	11	278	121	684	340	5	206	79	16,4	-1,2	X	35,0	53,2	65 und mehr
412	163	10	158	49	315	151	5	107	28	30,8	7,9	X	47,7	75,0	männlich
384	173	1	120	72	369	189	-	99	51	4,1	-8,5	X	21,2	41,2	weiblich
5 949	3 313	410	1 297	423	5 659	3 252	362	1 118	417	5,1	1,9	13,3	16,0	1,4	Zusammen
3 317	1 625	352	737	210	3 063	1 513	325	644	215	8,3	7,4	8,3	14,4	-2,3	männlich
2 632	1 688	58	560	213	2 596	1 739	37	474	202	1,4	-2,9	56,8	18,1	5,4	weiblich
9	3	1	4	-	10	1	1	6	1	X	X	-	X	X	Ohne Angabe
5 958	3 316	411	1 301	423	5 669	3 253	363	1 124	418	5,1	1,9	13,2	15,7	1,2	Insgesamt

13. Getötete und Verletzte im Straßenverkehr nach Altersgruppen und Geschlecht

Im Alter von ... bis unter ... Jahren Geschlecht	Getötete						Schwerverletzte					
	Juli		Zu- bzw. Ab- nahme (-)	Jan. - Juli		Zu- bzw. Ab- nahme (-)	Juli		Zu- bzw. Ab- nahme (-)	Jan. - Juli		Zu- bzw. Ab- nahme (-)
	2011	2010		2011	2010		2011	2010		2011	2010	
	Anzahl		%	Anzahl		%	Anzahl		%	Anzahl		%
unter 15	1	1	-	3	5	X	15	17	-11,8	97	89	9,0
männlich	1	-	X	2	2	-	7	9	X	47	52	-9,6
weiblich	-	1	X	1	3	X	8	8	-	50	37	35,1
15-18	-	1	X	2	1	X	5	10	X	38	33	15,2
männlich	-	-	-	2	-	X	3	7	X	29	23	26,1
weiblich	-	1	X	-	1	X	2	3	X	9	10	X
18-21	-	1	X	2	6	X	10	25	-60,0	96	113	-15,0
männlich	-	-	-	2	4	X	4	13	X	61	68	-10,3
weiblich	-	1	X	-	2	X	6	12	X	35	45	-22,2
21-25	4	2	X	15	11	36,4	24	25	-4,0	132	138	-4,3
männlich	3	-	X	13	7	X	19	20	-5,0	96	92	4,3
weiblich	1	2	X	2	4	X	5	5	-	36	46	-21,7
25-30	2	3	X	9	8	X	15	30	-50,0	106	130	-18,5
männlich	1	2	X	8	5	X	11	24	-54,2	80	94	-14,9
weiblich	1	1	-	1	3	X	4	6	X	26	36	-27,8
30-35	1	-	X	9	6	X	17	16	6,3	108	66	63,6
männlich	-	-	-	6	5	X	13	15	-13,3	75	47	59,6
weiblich	1	-	X	3	1	X	4	1	X	33	19	73,7
35-40	-	2	X	2	5	X	17	19	-10,5	70	68	2,9
männlich	-	1	X	2	3	X	12	17	-29,4	54	48	12,5
weiblich	-	1	X	-	2	X	5	2	X	16	20	-20,0
40-45	1	-	X	8	6	X	19	23	-17,4	71	92	-22,8
männlich	-	-	-	5	5	-	16	16	-	54	61	-11,5
weiblich	1	-	X	3	1	X	3	7	X	17	31	-45,2
45-50	2	2	-	8	9	X	19	19	-	92	95	-3,2
männlich	1	1	-	4	8	X	11	9	X	65	59	10,2
weiblich	1	1	-	4	1	X	8	10	X	27	36	-25,0
50-55	-	3	X	6	7	X	9	25	X	97	75	29,3
männlich	-	3	X	4	6	X	8	13	X	57	43	32,6
weiblich	-	-	-	2	1	X	1	12	X	40	32	25,0
55-60	3	1	X	10	4	X	15	15	-	81	72	12,5
männlich	2	1	X	7	3	X	9	5	X	43	37	16,2
weiblich	1	-	X	3	1	X	6	10	X	38	35	8,6
60-65	-	1	X	2	3	X	9	10	X	48	44	9,1
männlich	-	1	X	1	3	X	5	6	X	31	25	24,0
weiblich	-	-	-	1	-	X	4	4	-	17	19	-10,5
65-70	-	-	-	4	2	X	9	8	X	44	58	-24,1
männlich	-	-	-	3	2	X	7	5	X	26	30	-13,3
weiblich	-	-	-	1	-	X	2	3	X	18	28	-35,7
70-75	3	1	X	7	4	X	10	11	-9,1	73	65	12,3
männlich	1	1	-	4	4	-	5	3	X	35	25	40,0
weiblich	2	-	X	3	-	X	5	8	X	38	40	-5,0
75 und mehr	1	-	X	12	8	X	15	14	7,1	92	68	35,3
männlich	-	-	-	8	6	X	4	6	X	49	32	53,1
weiblich	1	-	X	4	2	X	11	8	X	43	36	19,4
Zusammen	18	18	-	99	85	16,5	208	267	-22,1	1 245	1 206	3,2
männlich	9	10	X	71	63	12,7	134	168	-20,2	802	736	9,0
weiblich	9	8	X	28	22	27,3	74	99	-25,3	443	470	-5,7
Ohne Angabe	-	-	-	-	-	-	-	-	-	-	-	-
Insgesamt	18	18	-	99	85	16,5	208	267	-22,1	1 245	1 206	3,2

Noch 13. Getötete und Verletzte im Straßenverkehr nach Altersgruppen und Geschlecht

Leichtverletzte						Verunglückte insgesamt						Im Alter von ... bis unter ... Jahren Geschlecht
Juli		Zu- bzw. Ab- nahme (-) Anzahl	Jan. - Juli		Zu- bzw. Ab- nahme (-) %	Juli		Zu- bzw. Ab- nahme (-) %	Jan. - Juli		Zu- bzw. Ab- nahme (-) %	
2011	2010		2011	2010		2011	2010		2011	2010		
Anzahl		%	Anzahl		%	Anzahl		%	Anzahl		%	
72	61	18,0	364	353	3,1	88	79	11,4	464	447	3,8	unter 15 männlich weiblich
44	35	25,7	202	205	-1,5	52	44	18,2	251	259	-3,1	
28	26	7,7	162	148	9,5	36	35	2,9	213	188	13,3	
32	41	-22,0	177	167	6,0	37	52	-28,8	217	201	8,0	15-18 männlich weiblich
15	18	-16,7	93	94	-1,1	18	25	-28,0	124	117	6,0	
17	23	-26,1	84	73	15,1	19	27	-29,6	93	84	10,7	
42	82	-48,8	347	406	-14,5	52	108	-51,9	445	525	-15,2	18-21 männlich weiblich
21	53	-60,4	194	229	-15,3	25	66	-62,1	257	301	-14,6	
21	29	-27,6	153	177	-13,6	27	42	-35,7	188	224	-16,1	
86	96	-10,4	548	546	0,4	114	123	-7,3	695	695	-	21-25 männlich weiblich
45	53	-15,1	294	273	7,7	67	73	-8,2	403	372	8,3	
41	43	-4,7	254	273	-7,0	47	50	-6,0	292	323	-9,6	
77	74	4,1	431	438	-1,6	94	107	-12,1	546	576	-5,2	25-30 männlich weiblich
50	37	35,1	266	228	16,7	62	63	-1,6	354	327	8,3	
27	37	-27,0	165	210	-21,4	32	44	-27,3	192	249	-22,9	
47	45	4,4	312	294	6,1	65	61	6,6	429	366	17,2	30-35 männlich weiblich
30	22	36,4	170	158	7,6	43	37	16,2	251	210	19,5	
17	23	-26,1	142	136	4,4	22	24	-8,3	178	156	14,1	
50	40	25,0	276	257	7,4	67	61	9,8	348	330	5,5	35-40 männlich weiblich
29	23	26,1	144	142	1,4	41	41	-	200	193	3,6	
21	17	23,5	132	115	14,8	26	20	30,0	148	137	8,0	
57	62	-8,1	371	352	5,4	77	85	-9,4	450	450	-	40-45 männlich weiblich
36	33	9,1	198	193	2,6	52	49	6,1	257	259	-0,8	
21	29	-27,6	173	159	8,8	25	36	-30,6	193	191	1,0	
70	77	-9,1	364	353	3,1	91	98	-7,1	464	457	1,5	45-50 männlich weiblich
38	36	5,6	181	179	1,1	50	46	8,7	250	246	1,6	
32	41	-22,0	183	174	5,2	41	52	-21,2	214	211	1,4	
55	53	3,8	352	287	22,6	64	81	-21,0	455	369	23,3	50-55 männlich weiblich
23	26	-11,5	157	133	18,0	31	42	-26,2	218	182	19,8	
32	27	18,5	195	154	26,6	33	39	-15,4	237	187	26,7	
36	48	-25,0	310	290	6,9	54	64	-15,6	401	366	9,6	55-60 männlich weiblich
17	20	-15,0	168	128	31,3	28	26	7,7	218	168	29,8	
19	28	-32,1	142	162	-12,3	26	38	-31,6	183	198	-7,6	
24	34	-29,4	189	146	29,5	33	45	-26,7	239	193	23,8	60-65 männlich weiblich
10	17	-41,2	90	86	4,7	15	24	-37,5	122	114	7,0	
14	17	-17,6	99	60	65,0	18	21	-14,3	117	79	48,1	
23	35	-34,3	172	150	14,7	32	43	-25,6	220	210	4,8	65-70 männlich weiblich
10	15	-33,3	79	60	31,7	17	20	-15,0	108	92	17,4	
13	20	-35,0	93	90	3,3	15	23	-34,8	112	118	-5,1	
42	21	X	204	155	31,6	55	33	66,7	284	224	26,8	70-75 männlich weiblich
22	11	X	108	75	44,0	28	15	86,7	147	104	41,3	
20	10	X	96	80	20,0	27	18	50,0	137	120	14,2	
24	40	-40,0	188	174	8,0	40	54	-25,9	292	250	16,8	75 und mehr männlich weiblich
12	20	-40,0	100	81	23,5	16	26	-38,5	157	119	31,9	
12	20	-40,0	88	93	-5,4	24	28	-14,3	135	131	3,1	
737	809	-8,9	4 605	4 368	5,4	963	1 094	-12,0	5 949	5 659	5,1	Zusammen männlich weiblich
402	419	-4,1	2 444	2 264	8,0	545	597	-8,7	3 317	3 063	8,3	
335	390	-14,1	2 161	2 104	2,7	418	497	-15,9	2 632	2 596	1,4	
1	1	-	9	10	X	1	1	-	9	10	X	Ohne Angabe
738	810	-8,9	4 614	4 378	5,4	964	1 095	-12,0	5 958	5 669	5,1	Insgesamt

14. An Straßenverkehrsunfällen beteiligte Fahrzeugführer und Fußgänger nach Art der Verkehrsbeteiligung

Art der Verkehrsbeteiligung	Unfälle mit											
	Per- sonen - schaden	schwer- wiegend. Sachsch. i. e. S.	Per- sonen - schaden	schwer- wiegend. Sachsch. i. e. S.	Per- sonen - schaden	schwer- wiegend. Sachsch. i. e. S.	Per- sonen - schaden	schwer- wiegend. Sachsch. i. e. S.	Per- sonen - schaden	schwer- wiegend. Sachsch. i. e. S.	Per- sonen - schaden	schwer- wiegend. Sachsch. i. e. S.
	Juli				Zu- bzw. Abnahme (-)		Jan. - Juli				Zu- bzw. Abnahme (-)	
	2011		2010		Abnahme (-)		2011		2010		Abnahme (-)	
Ortslage	Anzahl				%		Anzahl				%	
Fahrer von												
Mofas, Mopeds	28	1	44	-	-36,4	X	167	5	159	5	5,0	-
innerorts	23	1	35	-	-34,3	X	141	5	127	5	11,0	-
außerorts	5	-	9	-	X	-	26	-	32	-	-18,8	-
Motorzweirädern m. amtl. Kennzeichen	67	3	88	4	-23,9	X	389	16	358	13	8,7	23,1
innerorts	38	3	49	3	-22,4	-	236	8	201	11	17,4	X
außerorts	29	-	39	1	-25,6	X	153	8	157	2	-2,5	X
Personenkraftwagen	847	310	902	296	-6,1	4,7	5 483	2 128	5 139	2 532	6,7	-16,0
innerorts	564	200	538	169	4,8	18,3	3 546	1 330	3 234	1 472	9,6	-9,6
außerorts	283	110	364	127	-22,3	-13,4	1 937	798	1 905	1 060	1,7	-24,7
darunter												
18-24 Jahre	158	64	190	58	-16,8	10,3	1 035	387	1 119	566	-7,5	-31,6
innerorts	89	44	97	36	-8,2	22,2	572	234	620	327	-7,7	-28,4
außerorts	69	20	93	22	-25,8	-9,1	463	153	499	239	-7,2	-36,0
Bussen	7	2	6	-	X	X	49	9	47	14	4,3	X
innerorts	7	2	4	-	X	X	42	6	35	9	20,0	X
außerorts	-	-	2	-	X	-	7	3	12	5	X	X
Güterkraftfahrzeugen	107	39	110	54	-2,7	-27,8	672	302	607	425	10,7	-28,9
innerorts	45	19	56	21	-19,6	-9,5	315	129	284	166	10,9	-22,3
außerorts	62	20	54	33	14,8	-39,4	357	173	323	259	10,5	-33,2
Landwirtschaftliche Zugmaschinen	6	2	5	-	X	X	23	11	19	7	21,1	X
innerorts	4	2	2	-	X	X	11	8	8	3	X	X
außerorts	2	-	3	-	X	-	12	3	11	4	9,1	X
übrigen												
Kraftfahrzeugen	8	3	7	-	X	X	40	9	41	15	-2,4	X
innerorts	8	1	1	-	X	X	25	6	21	11	19,0	X
außerorts	-	2	6	-	X	X	15	3	20	4	-25,0	X
Kraftfahrzeugen zusammen	1 070	360	1 162	354	-7,9	1,7	6 823	2 480	6 370	3 011	7,1	-17,6
innerorts	689	228	685	193	0,6	18,1	4 316	1 492	3 910	1 677	10,4	-11,0
außerorts	381	132	477	161	-20,1	-18,0	2 507	988	2 460	1 334	1,9	-25,9
dar. flüchtig	48	36	56	27	-14,3	33,3	332	217	346	223	-4,0	-2,7
innerorts	33	18	39	7	-15,4	X	243	107	257	102	-5,4	4,9
außerorts	15	18	17	20	-11,8	-10,0	89	110	89	121	-	-9,1

Noch 14. An Straßenverkehrsunfällen beteiligte Fahrzeugführer und Fußgänger nach Art der Verkehrsbeteiligung

Art der Verkehrsbeteiligung	Unfälle mit											
	Per- sonen - schaden	schwer- wiegend. Sachsch. i. e. S.	Per- sonen - schaden	schwer- wiegend. Sachsch. i. e. S.	Per- sonen - schaden	schwer- wiegend. Sachsch. i. e. S.	Per- sonen - schaden	schwer- wiegend. Sachsch. i. e. S.	Per- sonen - schaden	schwer- wiegend. Sachsch. i. e. S.	Per- sonen - schaden	schwer- wiegend. Sachsch. i. e. S.
	Juli				Zu- bzw. Abnahme (-)		Jan. - Juli				Zu- bzw. Abnahme (-)	
	2011		2010		Abnahme (-)		2011		2010		Abnahme (-)	
	Anzahl				%		Anzahl				%	
Ortslage												
Fahrrädern	249	1	249	1	-	-	1 417	6	1 216	4	16,5	X
innerorts	236	1	231	1	2,2	-	1 303	5	1 127	4	15,6	X
außerorts	13	-	18	-	-27,8	-	114	1	89	-	28,1	X
darunter												
unter 15 Jahren	36	-	22	-	63,6	-	170	-	129	-	31,8	-
innerorts	36	-	21	-	71,4	-	163	-	126	-	29,4	-
außerorts	-	-	1	-	X	-	7	-	3	-	X	-
anderen Fahrzeugen	15	3	11	1	36,4	X	97	31	82	40	18,3	-22,5
innerorts	14	3	7	-	X	X	86	20	71	23	21,1	-13,0
außerorts	1	-	4	1	X	X	11	11	11	17	-	-35,3
Fußgänger	69	-	68	-	1,5	-	443	-	436	-	1,6	-
innerorts	61	-	63	-	-3,2	-	413	-	415	-	-0,5	-
außerorts	8	-	5	-	X	-	30	-	21	-	42,9	-
darunter												
unter 15 Jahren	16	-	10	-	60,0	-	108	-	105	-	2,9	-
innerorts	16	-	10	-	60,0	-	103	-	105	-	-1,9	-
außerorts	-	-	-	-	-	-	5	-	-	-	X	-
65 Jahre und mehr	21	-	17	-	23,5	-	127	-	80	-	58,8	-
innerorts	20	-	17	-	17,6	-	122	-	79	-	54,4	-
außerorts	1	-	-	-	X	-	5	-	1	-	X	-
Andere Personen	3	-	2	-	X	-	16	-	8	-	X	-
innerorts	2	-	2	-	-	-	12	-	7	-	X	-
außerorts	1	-	-	-	X	-	4	-	1	-	X	-
Insgesamt	1 406	364	1 492	356	-5,8	2,2	8 796	2 517	8 112	3 055	8,4	-17,6
innerorts	1 002	232	988	194	1,4	19,6	6 130	1 517	5 530	1 704	10,8	-11,0
außerorts	404	132	504	162	-19,8	-18,5	2 666	1 000	2 582	1 351	3,3	-26,0
darunter												
unter 15 Jahren	52	-	33	1	57,6	X	281	-	237	1	18,6	X
innerorts	52	-	32	1	62,5	X	269	-	233	1	15,5	X
außerorts	-	-	1	-	X	-	12	-	4	-	X	-
65 Jahre und mehr	172	24	162	39	6,2	-38,5	1 111	238	872	232	27,4	2,6
innerorts	140	12	122	24	14,8	-50,0	870	160	663	155	31,2	3,2
außerorts	32	12	40	15	-20,0	-20,0	241	78	209	77	15,3	1,3

**15. An Straßenverkehrsunfällen mit Personenschaden beteiligte Fahrzeugführer und Fußgänger
nach Art der Verkehrsbeteiligung, Altersgruppen und Geschlecht**

Im Alter von ... bis unter ... Jahren	Ins- gesamt	Darunter				Ins- gesamt	Darunter				Zu- bzw. Abnahme (-)				
		Fahrer von			Fuß- gänger		Fahrer von			Fuß- gänger	ins- gesamt	Fahrer von			Fuß- gänger
		Per- sonen- kraft- wagen	Motor- zwei- rädern mit amtl. Kennz.	Fahr- rädern			Per- sonen- kraft- wagen	Motor- zwei- rädern mit amtl. Kennz.	Fahr- rädern			Per- sonen- kraft- wagen	Motor- zwei- rädern mit amtl. Kennz.	Fahr- rädern	
Geschlecht	Anzahl										%				
	Juli 2011										Juli 2010				
unter 15	52	-	-	36	16	33	-	-	22	10	57,6	-	-	63,6	60,0
männlich	35	-	-	24	11	21	-	-	19	2	66,7	-	-	26,3	X
weiblich	17	-	-	12	5	12	-	-	3	8	41,7	-	-	X	X
15-18	27	-	6	16	1	25	2	6	13	1	8,0	X	-	23,1	-
männlich	15	-	3	9	1	19	1	6	10	-	-21,1	X	X	X	X
weiblich	12	-	3	7	-	6	1	-	3	1	X	X	X	X	X
18-21	67	53	1	6	4	121	89	7	15	4	-44,6	-40,4	X	X	-
männlich	40	33	1	2	2	82	61	6	9	2	-51,2	-45,9	X	X	-
weiblich	27	20	-	4	2	39	28	1	6	2	-30,8	-28,6	X	X	-
21-25	148	105	9	21	3	154	101	13	16	4	-3,9	4,0	X	31,3	X
männlich	91	61	9	10	2	106	64	13	8	3	-14,2	-4,7	X	X	X
weiblich	57	44	-	11	1	48	37	-	8	1	18,8	18,9	-	X	-
25-35	255	163	11	45	4	245	146	19	30	12	4,1	11,6	-42,1	50,0	X
männlich	176	101	10	32	3	162	82	18	20	8	8,6	23,2	-44,4	60,0	X
weiblich	79	62	1	13	1	83	64	1	10	4	-4,8	-3,1	-	30,0	X
35-45	224	144	22	21	5	237	137	20	29	5	-5,5	5,1	10,0	-27,6	-
männlich	156	87	20	16	4	173	84	20	21	4	-9,8	3,6	-	-23,8	-
weiblich	68	57	2	5	1	64	53	-	8	1	6,3	7,5	X	X	-
45-55	253	154	12	29	13	278	173	16	48	9	-9,0	-11,0	-25,0	-39,6	X
männlich	153	81	12	17	6	173	97	15	26	6	-11,6	-16,5	-20,0	-34,6	-
weiblich	99	72	-	12	7	105	76	1	22	3	-5,7	-5,3	X	-45,5	X
55-65	163	98	4	24	2	183	121	5	29	5	-10,9	-19,0	X	-17,2	X
männlich	107	57	3	15	1	121	74	5	17	4	-11,6	-23,0	X	-11,8	X
weiblich	56	41	1	9	1	62	47	-	12	1	-9,7	-12,8	X	X	-
65 und mehr	172	98	2	47	21	162	98	1	39	17	6,2	-	X	20,5	23,5
männlich	109	72	2	24	8	119	84	1	21	7	-8,4	-14,3	X	14,3	X
weiblich	63	26	-	23	13	43	14	-	18	10	46,5	85,7	-	27,8	30,0
Zusammen	1 361	815	67	245	69	1 438	867	87	241	67	-5,4	-6,0	-23,0	1,7	3,0
männlich	882	492	60	149	38	976	547	84	151	36	-9,6	-10,1	-28,6	-1,3	5,6
weiblich	478	322	7	96	31	462	320	3	90	31	3,5	0,6	X	6,7	-
Ohne Angabe	45	32	-	4	-	54	35	1	8	1	-16,7	-8,6	X	X	X
Insgesamt	1 406	847	67	249	69	1 492	902	88	249	68	-5,8	-6,1	-23,9	-	1,5

**Noch 15. An Straßenverkehrsunfällen mit Personenschaden beteiligte Fahrzeugführer und Fußgänger
nach Art der Verkehrsbeteiligung, Altersgruppen und Geschlecht**

Ins- gesamt	Darunter				Ins- gesamt	Darunter				Zu- bzw. Abnahme (-)					Im Alter von ... bis unter ... Jahren	Geschlecht				
	Fahrer von			Fuß- gänger		Fahrer von			Fuß- gänger	ins- gesamt	Fahrer von			Fuß- gänger						
	Per- sonen- kraft- wagen	Motor- zwei- rädern mit amtl. Kennz.	Fahr- rädern			Per- sonen- kraft- wagen	Motor- zwei- rädern mit amtl. Kennz.	Fahr- rädern			Per- sonen- kraft- wagen	Motor- zwei- rädern mit amtl. Kennz.	Fahr- rädern							
Anzahl										%										
Januar - Juli 2011										Januar - Juli 2010										
281	-	-	170	108	237	1	-	129	105	18,6	X	-	31,8	2,9	unter 15					
160	-	-	102	57	149	1	-	92	56	7,4	X	-	10,9	1,8	männlich					
121	-	-	68	51	88	-	-	37	49	37,5	-	-	83,8	4,1	weiblich					
161	5	44	68	16	127	4	33	55	17	26,8	X	33,3	23,6	-5,9	15-18					
105	4	38	35	9	93	3	31	40	5	12,9	X	22,6	-12,5	X	männlich					
56	1	6	33	7	34	1	2	15	12	64,7	-	X	X	X	weiblich					
538	402	26	59	20	626	467	33	59	29	-14,1	-13,9	-21,2	-	-31,0	18-21					
345	249	26	34	11	397	289	30	34	16	-13,1	-13,8	-13,3	-	-31,3	männlich					
192	152	-	25	9	229	178	3	25	13	-16,2	-14,6	X	-	X	weiblich					
876	633	48	105	18	877	652	42	90	27	-0,1	-2,9	14,3	16,7	-33,3	21-25					
555	382	46	58	7	554	387	39	50	20	0,2	-1,3	17,9	16,0	X	männlich					
321	251	2	47	11	323	265	3	40	7	-0,6	-5,3	X	17,5	X	weiblich					
1 509	1 050	81	178	35	1 454	974	80	160	57	3,8	7,8	1,3	11,3	-38,6	25-35					
994	626	71	119	22	926	539	75	106	34	7,3	16,1	-5,3	12,3	-35,3	männlich					
515	424	10	59	13	528	435	5	54	23	-2,5	-2,5	X	9,3	-43,5	weiblich					
1 372	896	78	152	23	1 304	827	71	147	40	5,2	8,3	9,9	3,4	-42,5	35-45					
880	501	72	92	13	865	474	68	93	26	1,7	5,7	5,9	-1,1	-50,0	männlich					
492	395	6	60	10	439	353	3	54	14	12,1	11,9	X	11,1	-28,6	weiblich					
1 584	992	68	207	50	1 407	903	62	186	42	12,6	9,9	9,7	11,3	19,0	45-55					
1 005	564	63	114	27	903	528	57	99	22	11,3	6,8	10,5	15,2	22,7	männlich					
575	425	5	93	23	504	375	5	87	20	14,1	13,3	-	6,9	15,0	weiblich					
1 072	684	28	161	39	940	600	26	147	34	14,0	14,0	7,7	9,5	14,7	55-65					
709	431	26	83	19	645	406	25	74	16	9,9	6,2	4,0	12,2	18,8	männlich					
363	253	2	78	20	295	194	1	73	18	23,1	30,4	X	6,8	11,1	weiblich					
1 111	637	12	285	127	872	532	6	215	80	27,4	19,7	X	32,6	58,8	65 und mehr					
792	521	12	164	52	625	443	6	113	29	26,7	17,6	X	45,1	79,3	männlich					
319	116	-	121	75	247	89	-	102	51	29,1	30,3	-	18,6	47,1	weiblich					
8 504	5 299	385	1 385	436	7 844	4 960	353	1 188	431	8,4	6,8	9,1	16,6	1,2	Zusammen					
5 545	3 278	354	801	217	5 157	3 070	331	701	224	7,5	6,8	6,9	14,3	-3,1	männlich					
2 954	2 017	31	584	219	2 687	1 890	22	487	207	9,9	6,7	40,9	19,9	5,8	weiblich					
292	184	4	32	7	268	179	5	28	5	9,0	2,8	X	14,3	X	Ohne Angabe					
8 796	5 483	389	1 417	443	8 112	5 139	358	1 216	436	8,4	6,7	8,7	16,5	1,6	Insgesamt					

**16. An Straßenverkehrsunfällen beteiligte Fahrzeugführer und Fußgänger als Hauptverursacher
nach Art der Verkehrsbeteiligung**

Art der Verkehrsbeteiligung Ortslage	Unfälle mit Personen- schaden	Verunglückte			Schwerw. Unfälle mit Sach- schaden i. e. S.	Unfälle mit Personen- schaden	Verunglückte			Schwerw. Unfälle mit Sach- schaden i. e. S.	
		Getötete	Schwer-	Leicht-			Getötete	Schwer-	Leicht-		
			verletzte					verletzte			
		Juli 2011					Juli 2010				
Fahrer von											
Mofas, Mopeds	16	-	3	15	1	23	2	7	17	-	
innerorts	13	-	3	12	1	19	2	5	15	-	
außerorts	3	-	-	3	-	4	-	2	2	-	
Motorzweirädern mit amtl. Kennzeichen	41	1	21	25	-	48	-	35	23	2	
innerorts	21	1	9	13	-	22	-	17	11	1	
außerorts	20	-	12	12	-	26	-	18	12	1	
Personenkraftwagen	501	14	126	525	191	535	11	164	587	160	
innerorts	327	2	60	330	112	317	2	63	354	91	
außerorts	174	12	66	195	79	218	9	101	233	69	
darunter											
18 bis unter 25 Jahre	117	4	32	121	39	125	4	35	144	36	
innerorts	64	-	18	65	26	57	-	17	72	24	
außerorts	53	4	14	56	13	68	4	18	72	12	
Bussen	2	-	-	3	-	1	-	-	1	-	
innerorts	2	-	-	3	-	1	-	-	1	-	
außerorts	-	-	-	-	-	-	-	-	-	-	
Güterkraftfahrzeugen	55	1	14	59	19	65	3	20	65	26	
innerorts	26	-	1	32	11	36	3	7	33	8	
außerorts	29	1	13	27	8	29	-	13	32	18	
Landwirtschaftlichen Zugmaschinen	4	1	1	2	-	5	-	3	2	-	
innerorts	2	1	-	1	-	2	-	1	1	-	
außerorts	2	-	1	1	-	3	-	2	1	-	
übrigen											
Kraftfahrzeugen	4	-	2	2	2	5	-	3	4	-	
innerorts	4	-	2	2	-	1	-	1	-	-	
außerorts	-	-	-	-	2	4	-	2	4	-	
Kraftfahrzeugen zus.	623	17	167	631	213	682	16	232	699	188	
innerorts	395	4	75	393	124	398	7	94	415	100	
außerorts	228	13	92	238	89	284	9	138	284	88	

**Noch 16. An Straßenverkehrsunfällen beteiligte Fahrzeugführer und Fußgänger als Hauptverursacher
nach Art der Verkehrsbeteiligung**

Art der Verkehrsbeteiligung Ortslage	Unfälle mit Personen- schaden	Verunglückte			Schwerw. Unfälle mit Sach- schaden i. e. S.	Unfälle mit Personen- schaden	Verunglückte			Schwerw. Unfälle mit Sach- schaden i. e. S.	
		Getötete	Schwer-	Leicht-			Getötete	Schwer-	Leicht-		
			verletzte					verletzte			
		Juli 2011					Juli 2010				
Fahrrädern	109	1	34	83	1	111	1	31	94	-	
innerorts	101	1	32	76	1	102	1	28	86	-	
außerorts	8	-	2	7	-	9	-	3	8	-	
darunter											
unter 15 Jahren	19	-	3	17	-	11	-	2	11	-	
innerorts	19	-	3	17	-	10	-	1	10	-	
außerorts	-	-	-	-	-	1	-	1	1	-	
anderen Fahrzeugen	6	-	3	5	-	6	1	3	5	1	
innerorts	5	-	2	5	-	4	1	2	3	-	
außerorts	1	-	1	-	-	2	-	1	2	1	
Fußgänger	18	-	4	16	-	11	-	1	11	-	
innerorts	18	-	4	16	-	10	-	-	11	-	
außerorts	-	-	-	-	-	1	-	1	-	-	
darunter											
unter 15 Jahren	5	-	2	3	-	2	-	-	2	-	
innerorts	5	-	2	3	-	2	-	-	2	-	
außerorts	-	-	-	-	-	-	-	-	-	-	
65 Jahre und mehr	7	-	2	7	-	2	-	-	2	-	
innerorts	7	-	2	7	-	2	-	-	2	-	
außerorts	-	-	-	-	-	-	-	-	-	-	
Andere Personen	3	-	-	3	-	1	-	-	1	-	
innerorts	2	-	-	2	-	1	-	-	1	-	
außerorts	1	-	-	1	-	-	-	-	-	-	
Insgesamt	759	18	208	738	214	811	18	267	810	189	
innerorts	521	5	113	492	125	515	9	124	516	100	
außerorts	238	13	95	246	89	296	9	143	294	89	
darunter											
unter 15 Jahren	24	-	5	20	-	13	-	2	13	1	
innerorts	24	-	5	20	-	12	-	1	12	1	
außerorts	-	-	-	-	-	1	-	1	1	-	
65 Jahre und mehr	88	2	27	85	18	88	-	43	89	24	
innerorts	68	1	20	58	9	59	-	14	61	14	
außerorts	20	1	7	27	9	29	-	29	28	10	

**Noch 16. An Straßenverkehrsunfällen beteiligte Fahrzeugführer und Fußgänger als Hauptverursacher
nach Art der Verkehrsbeteiligung**

Art der Verkehrsbeteiligung Ortslage	Unfälle mit Personen- schaden	Verunglückte			Schwerw. Unfälle mit Sach- schaden i. e. S.	Unfälle mit Personen- schaden	Verunglückte			Schwerw. Unfälle mit Sach- schaden i. e. S.
		Getötete	Schwer-	Leicht-			Getötete	Schwer-	Leicht-	
			verletzte					verletzte		
		Januar - Juli 2011				Januar - Juli 2010				
Fahrer von										
Mofas, Mopeds	89	2	16	82	2	79	2	25	61	3
innerorts	73	1	10	72	2	64	2	18	50	3
außerorts	16	1	6	10	-	15	-	7	11	-
Motorzweirädern mit amtl. Kennzeichen	215	5	114	145	7	217	7	104	144	6
innerorts	111	3	42	89	1	106	4	43	80	5
außerorts	104	2	72	56	6	111	3	61	64	1
Personenkraftwagen	3 242	74	808	3 403	1 238	3 055	50	779	3 254	1 472
innerorts	2 070	10	330	2 140	714	1 872	7	313	1 989	789
außerorts	1 172	64	478	1 263	524	1 183	43	466	1 265	683
darunter										
18 bis unter 25 Jahre	711	24	207	773	263	754	15	226	820	394
innerorts	374	2	75	414	150	366	-	83	421	222
außerorts	337	22	132	359	113	388	15	143	399	172
Bussen	21	-	4	23	1	19	3	14	39	4
innerorts	17	-	1	21	1	15	-	3	15	3
außerorts	4	-	3	2	-	4	3	11	24	1
Güterkraftfahrzeugen	374	11	100	357	151	358	9	103	343	240
innerorts	189	-	31	181	67	192	5	30	202	78
außerorts	185	11	69	176	84	166	4	73	141	162
Landwirtschaftlichen Zugmaschinen	14	1	3	10	6	11	-	5	7	4
innerorts	6	1	-	5	5	5	-	2	3	2
außerorts	8	-	3	5	1	6	-	3	4	2
übrigen										
Kraftfahrzeugen	23	-	4	21	5	27	1	7	29	7
innerorts	15	-	2	14	2	17	1	4	16	4
außerorts	8	-	2	7	3	10	-	3	13	3
Kraftfahrzeugen zus.	3 978	93	1 049	4 041	1 410	3 766	72	1 037	3 877	1 736
innerorts	2 481	15	416	2 522	792	2 271	19	413	2 355	884
außerorts	1 497	78	633	1 519	618	1 495	53	624	1 522	852

**Noch 16. An Straßenverkehrsunfällen beteiligte Fahrzeugführer und Fußgänger als Hauptverursacher
nach Art der Verkehrsbeteiligung**

Art der Verkehrsbeteiligung Ortslage	Unfälle mit Personen- schaden	Verunglückte			Schwerw. Unfälle mit Sach- schaden i. e. S.	Unfälle mit Personen- schaden	Verunglückte			Schwerw. Unfälle mit Sach- schaden i. e. S.	
		Getötete	Schwer-	Leicht-			Getötete	Schwer-	Leicht-		
			verletzte					verletzte			
		Januar - Juli 2011					Januar - Juli 2010				
Fahrrädern	542	4	146	436	3	471	6	128	378	2	
innerorts	490	2	123	400	2	430	4	107	353	2	
außerorts	52	2	23	36	1	41	2	21	25	-	
darunter											
unter 15 Jahren	82	-	16	68	-	58	-	11	53	-	
innerorts	79	-	15	66	-	57	-	10	52	-	
außerorts	3	-	1	2	-	1	-	1	1	-	
anderen Fahrzeugen	44	-	19	33	15	32	1	12	31	21	
innerorts	34	-	13	24	4	24	1	5	21	6	
außerorts	10	-	6	9	11	8	-	7	10	15	
Fußgänger	111	2	30	94	-	112	6	28	88	-	
innerorts	107	2	26	93	-	109	6	26	86	-	
außerorts	4	-	4	1	-	3	-	2	2	-	
darunter											
unter 15 Jahren	41	-	13	31	-	35	1	8	28	-	
innerorts	40	-	11	31	-	35	1	8	28	-	
außerorts	1	-	2	-	-	-	-	-	-	-	
65 Jahre und mehr	25	1	9	22	-	15	1	4	10	-	
innerorts	23	1	8	21	-	15	1	4	10	-	
außerorts	2	-	1	1	-	-	-	-	-	-	
Andere Personen	11	-	1	10	-	5	-	1	4	-	
innerorts	7	-	1	6	-	4	-	-	4	-	
außerorts	4	-	-	4	-	1	-	1	-	-	
Insgesamt	4 686	99	1 245	4 614	1 428	4 386	85	1 206	4 378	1 759	
innerorts	3 119	19	579	3 045	798	2 838	30	551	2 819	892	
außerorts	1 567	80	666	1 569	630	1 548	55	655	1 559	867	
darunter											
unter 15 Jahren	125	-	30	100	-	94	1	19	82	1	
innerorts	121	-	27	98	-	93	1	18	81	1	
außerorts	4	-	3	2	-	1	-	1	1	-	
65 Jahre und mehr	596	21	172	587	137	468	13	162	469	140	
innerorts	437	8	96	416	86	341	5	65	339	94	
außerorts	159	13	76	171	51	127	8	97	130	46	

17. Ursachen von Straßenverkehrsunfällen mit Personenschaden - Fehlverhalten der Fahrzeugführer

Ursache	Ins- gesamt	Darunter			Ins- gesamt	Darunter			Zu- bzw. Abnahme (-)			
		Per- sonen- kraft- wagen	Motor- zwei- räder mit amtl. Kenn- zeichen	Fahr- räder		Per- sonen- kraft- wagen	Motor- zwei- räder mit amtl. Kenn- zeichen	Fahr- räder	ins- gesamt	Per- sonen- kraft- wagen	Motor- zwei- räder mit amtl. Kenn- zeichen	Fahr- räder
	Anzahl								%			
Insgesamt Verkehrstüchtigkeit darunter Alkoholeinfluss Einfluss anderer berauschender Mittel (z.B. Drogen, Rauschgift) Straßenbenutzung Geschwindigkeit Abstand Überholen Vorbeifahren Nebeneinanderfahren Vorfahrt, Vorrang Abbiegen, Wenden, Rück- wärtsfahren, Ein- und Anfahren Falsches Verhalten gegenüber Fußgängern darunter an Überwegen, Furten Ruhender Verkehr, Verkehrssicherung Nichtbeachten der Be- leuchtungsvorschriften Ladung, Besetzung Andere Fehler beim Fahrzeugführer	Juli 2011				Juli 2010							
	940	617	57	165	1 009	665	65	163	-6,8	-7,2	-12,3	1,2
	64	42	3	17	61	44	1	12	4,9	-4,5	X	41,7
	48	30	3	14	41	27	1	10	17,1	11,1	X	40,0
	4	3	-	1	3	3	-	-	X	-	-	X
	92	36	5	45	84	40	2	38	9,5	-10,0	X	18,4
	143	101	21	8	156	105	23	14	-8,3	-3,8	-8,7	X
	100	74	3	3	124	94	6	4	-19,4	-21,3	X	X
	38	24	5	2	38	21	9	2	-	14,3	X	-
	1	1	-	-	1	1	-	-	-	-	-	-
	10	9	-	1	16	9	-	1	-37,5	-	-	-
	140	109	-	15	141	116	1	11	-0,7	-6,0	X	36,4
	153	107	3	26	160	110	3	25	-4,4	-2,7	-	4,0
	21	16	-	4	19	13	-	5	10,5	23,1	-	X
	3	3	-	-	2	2	-	-	X	X	-	-
	7	5	-	-	5	5	-	-	X	-	-	-
	-	-	-	-	-	-	-	-	-	-	-	-
	-	-	-	-	2	1	-	1	X	X	-	X
	171	93	17	44	202	106	20	50	-15,3	-12,3	-15,0	-12,0

Noch 17. Ursachen von Straßenverkehrsunfällen mit Personenschaden - Fehlverhalten der Fahrzeugführer

Ins- gesamt	Darunter			Ins- gesamt	Darunter			Zu- bzw. Abnahme (-)				Ursache
	Per- sonen- kraft- wagen	Motor- zwei- räder mit amtl. Kenn- zeichen	Fahr- räder		Per- sonen- kraft- wagen	Motor- zwei- räder mit amtl. Kenn- zeichen	Fahr- räder	ins- gesamt	Per- sonen- kraft- wagen	Motor- zwei- räder mit amtl. Kenn- zeichen	Fahr- räder	
Anzahl								%				
Januar - Juli 2011				Januar - Juli 2010								
5 769	3 951	285	852	5 381	3 765	275	716	7,2	4,9	3,6	19,0	Insgesamt
360	230	11	88	323	208	6	84	11,5	10,6	X	4,8	Verkehrstüchtigkeit
283	173	10	80	256	155	6	79	10,5	11,6	X	1,3	darunter Alkoholeinfluss
8	7	-	1	11	9	-	2	X	X	-	X	Einfluss anderer berauschender Mittel (z.B. Drogen, Rauschgift)
520	209	24	242	451	197	21	188	15,3	6,1	14,3	28,7	Straßenbenutzung
823	608	93	43	960	736	91	43	-14,3	-17,4	2,2	-	Geschwindigkeit
714	542	35	29	651	500	29	18	9,7	8,4	20,7	61,1	Abstand
253	169	25	20	194	127	28	11	30,4	33,1	-10,7	81,8	Überholen
6	2	1	2	10	9	-	1	X	X	X	X	Vorbeifahren
67	44	3	1	73	48	1	2	-8,2	-8,3	X	X	Nebeneinanderfahren
896	713	6	84	792	641	5	71	13,1	11,2	X	18,3	Vorrang, Vorfahrt
936	705	9	121	778	575	10	99	20,3	22,6	X	22,2	Abbiegen, Wenden, Rück- wärtsfahren, Ein- und Anfahren
144	110	2	16	132	102	2	13	9,1	7,8	-	23,1	Falsches Verhalten gegenüber Fußgängern
23	20	-	-	18	17	-	-	27,8	17,6	-	-	darunter an Überwegen, Furten
41	31	-	1	37	34	-	-	10,8	-8,8	-	X	Ruhender Verkehr Verkehrssicherung
-	-	-	-	3	1	-	1	X	X	-	X	Nichtbeachten der Be- leuchtungsvorschriften
6	1	-	1	7	3	-	1	X	X	-	-	Ladung, Besetzung
1 003	587	76	204	970	584	82	184	3,4	0,5	-7,3	10,9	Andere Fehler beim Fahrzeugführer

18. Straßenverkehrsunfälle und Verunglückte nach Unfallursachen ¹⁾

Ursache	Unfälle mit Perso- nen- schaden	Verunglückte			Schwerw. Unfälle mit Sach- schaden i. e. S.	Unfälle mit Perso- nen- schaden	Verunglückte			Schwerw. Unfälle mit Sach- schaden i. e. S.
		Getötete	Schwer-	Leicht-			Getötete	Schwer-	Leicht-	
			verletzte					verletzte		
		Juli 2011				Juli 2010				
		Fehlverhalten der Fahrzeugführer								
Alkoholeinfluss	48	1	25	32	34	41	-	14	38	20
Einfluss anderer berauschender Mittel	4	-	3	2	-	3	-	3	1	-
Übermüdung	3	-	2	5	5	4	-	2	4	4
Sonst. körperl. u .geistig. Mängel	9	-	2	8	-	13	2	14	7	-
Benutzung d. falschen Fahrbahn oder verbotswid. Benutzg. and. Straßenteile	58	1	18	50	4	47	2	19	41	6
Verstoß gegen das Rechtsfahrgebot	32	5	12	30	15	34	3	10	35	5
Nicht angepasste Geschwindigkeit m.gleichzeit. Überschreiten d. zulässigen Höchstgeschw.	1	-	1	-	1	3	1	-	5	-
in anderen Fällen	142	8	65	115	54	153	4	76	140	48
Ungenügender Sicherheitsabstand	99	-	15	113	12	123	-	28	153	12
Starkes Bremsen des Vorausfahrenden ohne zwingenden Grund	-	-	-	-	-	1	-	-	1	-
Unzulässiges Rechtsüberholen	1	-	-	1	-	1	-	1	-	-
Überholen trotz Gegenverkehrs	4	1	3	1	1	4	-	2	8	-
Überholen trotz unklarer Verkehrslage	10	-	3	12	1	8	1	4	5	2
Überholen trotz unzureich. Sichtverhältnisse	1	-	1	-	-	-	-	-	-	-
Überholen o. Beachtung des nachfolgenden Verkehrs und/oder ohne rechtzeitige u. deut- liche Ankündigung des Ausscherens	10	-	2	15	2	4	-	2	5	5
Fehler beim Wiedereinordnen nach rechts	8	1	3	4	3	7	-	1	8	2
Sonstige Fehler beim Überholen	4	-	1	4	1	13	-	5	13	1
Fehler beim Überholtwerden	-	-	-	-	-	1	-	-	1	1
Nichtbeachten des Vorranges entgegenkomm. Fahrzeuge beim Vorbeifahren an haltenden Fahrzeugen, Absperrungen, Hindernissen	-	-	-	-	-	-	-	-	-	-
Nichtbeachten des nachf. Verkehrs beim Vorbeifahren an haltend. Fahrzeugen, Absperrung., Hindernissen und/oder ohne rechtzeitig u. deutl. Ankündig. d. Ausscherens	1	-	-	1	-	1	-	-	1	-
Nebeneinanderfahren, fehlerhaftes Wechseln d. Fahrstreifens oder Nichtbeachten des Reißverschlussverfahrens	10	-	-	14	3	16	-	9	12	6
Nichtbeachten d. Regel "rechts vor links"	14	-	2	15	7	9	-	-	11	3
Nichtbeacht. d. Vorfahrt regelInd. Verkehrs.	106	3	26	106	47	110	1	39	122	52
Nichtbeacht. d. Vorfahrt d.durchgeh. Verkehrs auf Autobahnen oder Kraftfahrtstraßen	1	-	-	3	-	1	-	2	1	1
Nichtbeacht. der Vorfahrt durch Fahrzeuge, die aus Feld- und Waldwegen kommen	1	-	-	1	-	3	-	-	3	3
Nichtbeacht. der Verkehrsregelung durch Polizeibeamte oder Lichtzeichen	18	-	6	19	7	17	-	7	25	1
Nichtbeacht. des Vorranges entgegen- kommender Fahrzeuge	-	-	-	-	-	-	-	-	-	1
Nichtbeacht. des Vorranges von Schienen- fahrzeugen an Bahnübergängen	-	-	-	-	1	1	-	-	1	-

1) Die Tabelle enthält Mehrfachzählungen, weil bei einem Unfall bis zu acht Ursachen eingetragen werden.

Noch 18. Straßenverkehrsunfälle und Verunglückte nach Unfallursachen ¹⁾

Ursache	Unfälle mit Perso- nen- schaden	Verunglückte			Schwerw. Unfälle mit Sach- schaden i. e. S.	Unfälle mit Perso- nen- schaden	Verunglückte			Schwerw. Unfälle mit Sach- schaden i. e. S.	
		Getötete	Schwer-	Leicht-			Getötete	Schwer-	Leicht-		
			verletzte					verletzte			
		Juli 2011					Juli 2010				
		Noch Fehlverhalten der Fahrzeugführer									
Fehler beim Abbiegen	82	-	21	84	16	83	1	25	79	16	
Fehler beim Wenden oder Rückwärtsfahren	20	-	2	21	12	27	-	8	26	6	
Fehler beim Einfahren in d. fließ. Verkehr	50	-	9	46	2	50	1	13	47	1	
Falsches Verhalten gegenüber Fußgängern											
an Fußgängerüberwegen	2	-	1	1	-	2	-	1	1	-	
an Fußgängerfurten	1	-	-	1	-	-	-	-	-	-	
beim Abbiegen	1	-	-	1	-	2	-	-	2	-	
an Haltestellen	2	-	-	2	-	-	-	-	-	-	
an anderen Stellen	15	-	4	12	-	15	-	3	15	-	
Unzulässiges Halten oder Parken	-	-	-	-	1	-	-	-	-	-	
Mangelnde Sicherung haltender o. liegendebl. Fahrzeuge u. von Unfallstellen sowie Schul- bussen, bei denen Kinder ein-/aussteigen	-	-	-	-	-	-	-	-	-	-	
Verkehrswidriges Verhalten beim Ein- o. Aus- steigen, Be- oder Entladen	7	-	-	7	-	5	-	1	5	-	
Nichtbeachten d. Beleuchtungsvorschriften	-	-	-	-	-	-	-	-	-	-	
Überladung, Überbesetzung	-	-	-	-	1	-	-	-	-	-	
Unzureichend gesicherte Ladung oder Fahr- zeugzubehörteile	-	-	-	-	2	2	-	-	2	1	
Andere Fehler beim Fahrzeugführer	170	5	59	158	61	202	8	73	180	41	
		Technische Mängel, Wartungsmängel									
Beleuchtung	-	-	-	-	-	-	-	-	-	-	
Bereifung	1	-	-	1	1	8	-	1	7	2	
Bremsen	1	-	-	1	-	4	-	2	2	-	
Lenkung	-	-	-	-	-	2	-	2	1	-	
Zugvorrichtung	-	-	-	-	-	1	1	-	1	-	
Andere Mängel	1	-	1	-	-	-	-	-	-	1	
		Fehlverhalten der Fußgänger									
Alkoholeinfluss	2	-	-	2	-	3	1	-	2	-	
Einfluss anderer berauschender Mittel	-	-	-	-	-	-	-	-	-	-	
Übermüdung	-	-	-	-	-	-	-	-	-	-	
Sonst. körperl. u .geistig. Mängel	-	-	-	-	-	-	-	-	-	-	
Falsches Verhalten b. Überschreiten d. Fahr- bahn an Stellen, an den. d. Fußg.verkehr durch Polizeibeamte oder Lichtzei. geregelt war	-	-	-	-	-	2	-	-	3	-	
auf Fußgängerüberwegen ohne Verkehrsreg. durch Polizeibeamte oder Lichtzeichen	-	-	-	-	-	-	-	-	-	-	
in d. Nähe v. Kreuzungen, Einmündungen, Lichtzeichenanlagen, Fußgängerüberwegen bei dichtem Verkehr	1	-	1	-	-	-	-	-	-	-	

1) Die Tabelle enthält Mehrfachzählungen, weil bei einem Unfall bis zu acht Ursachen eingetragen werden.

Noch 18. Straßenverkehrsunfälle und Verunglückte nach Unfallursachen ¹⁾

Ursache	Unfälle mit Perso- nen- schaden	Verunglückte			Schwerw. Unfälle mit Sach- schaden i. e. S.	Unfälle mit Perso- nen- schaden	Verunglückte			Schwerw. Unfälle mit Sach- schaden i. e. S.	
		Getötete	Schwer-	Leicht-			Getötete	Schwer-	Leicht-		
			verletzte					verletzte			
		Juli 2011					Juli 2010				
		Noch Fehlverhalten der Fußgänger									
weiter falsches Verhalten											
an anderen Stellen											
durch plötzliches Hervortreten hinter											
Sichhindernissen	6	-	1	5	-	2	-	1	1	-	
ohne auf den Fahrzeugverkehr zu achten	16	-	2	17	-	6	-	-	6	-	
durch sonstiges falsches Verhalten	2	-	-	2	-	5	1	1	5	-	
Nichtbenutzung des Gehweges	-	-	-	-	-	1	-	-	1	-	
Nichtbenutzung d. vorgeschrieb. Straßenseite	-	-	-	-	-	-	-	-	-	-	
Spielen auf oder neben der Fahrbahn	-	-	-	-	-	-	-	-	-	-	
Andere Fehler der Fußgänger	1	-	-	1	-	1	-	1	-	-	
		Straßenverhältnisse									
Verunreinigung durch ausgeflossenes Öl	-	-	-	-	-	-	-	-	-	-	
Andere Verunreinigung. durch Straßenbenutzer	-	-	-	-	-	-	-	-	-	-	
Schnee, Eis	-	-	-	-	-	-	-	-	-	-	
Regen	8	-	-	11	9	3	1	1	3	4	
Andere Einflüsse	-	-	-	-	-	2	1	-	1	-	
Spurrillen im Zusammenhang mit Regen,											
Schnee oder Eis	-	-	-	-	-	-	-	-	-	-	
Anderer Zustand der Straße	2	-	1	2	-	6	-	4	2	-	
Nicht ordnungsgemäßer Zustand der											
Verkehrszeichen oder -einrichtungen	-	-	-	-	-	-	-	-	-	-	
Mangelhafte Beleuchtung der Straße	-	-	-	-	-	-	-	-	-	-	
Mangelhafte Sicherung v. Bahnübergängen	-	-	-	-	-	-	-	-	-	-	
		Witterungseinflüsse									
Sichtbehinderung durch											
Nebel	-	-	-	-	-	-	-	-	-	-	
starken Regen, Hagel, Schneegestöber usw.	1	-	-	2	3	3	-	2	2	1	
blendende Sonne	2	-	-	3	1	1	-	-	1	1	
Seitenwind	1	-	-	1	-	-	-	-	-	-	
Unwetter oder sonst. Witterungseinflüsse	-	-	-	-	-	-	-	-	-	-	
		Hindernisse									
Nicht oder unzureichend gesicherte Arbeits-											
stellen auf der Fahrbahn	-	-	-	-	-	-	-	-	-	-	
Wild auf der Fahrbahn	13	-	4	12	3	14	-	1	14	-	
Anderes Tier auf der Fahrbahn	5	-	-	5	-	1	-	-	1	1	
Sonstiges Hindernis auf der Fahrbahn	2	-	-	2	-	1	-	-	1	-	
Sonstige Ursachen	4	-	1	3	-	6	-	1	8	1	

1) Die Tabelle enthält Mehrfachzählungen, weil bei einem Unfall bis zu acht Ursachen eingetragen werden.

Noch 18. Straßenverkehrsunfälle und Verunglückte nach Unfallursachen ¹⁾

Ursache	Unfälle mit Perso- nen- schaden	Verunglückte			Schwerw. Unfälle mit Sach- schaden i. e. S.	Unfälle mit Perso- nen- schaden	Verunglückte			Schwerw. Unfälle mit Sach- schaden i. e. S.
		Getötete	Schwer-	Leicht-			Getötete	Schwer-	Leicht-	
			verletzte					verletzte		
		Januar - Juli 2011					Januar - Juli 2010			
		Fehlverhalten der Fahrzeugführer								
Alkoholeinfluss	282	3	110	237	157	253	4	94	214	170
Einfluss anderer berauschender Mittel	8	-	5	6	6	11	-	8	6	6
Übermüdung	28	1	16	29	21	19	1	7	15	20
Sonst. körperl. u .geistig. Mängel	41	2	18	32	10	37	2	21	29	8
Benutzung d. falschen Fahrbahn oder verbotswid. Benutzg. and. Straßenteile	291	5	70	249	15	235	5	52	221	32
Verstoß gegen das Rechtsfahrgebot	222	11	80	201	98	204	9	82	198	70
Nicht angepasste Geschwindigkeit m.gleichzeit. Überschreiten d. zulässigen Höchstgeschw.	5	-	3	4	3	7	1	2	7	6
in anderen Fällen	815	46	344	690	353	947	34	364	903	675
Ungenügender Sicherheitsabstand	693	7	92	830	77	633	2	101	784	86
Starkes Bremsen des Vorausfahrenden ohne zwingenden Grund	14	-	3	15	2	12	-	-	12	6
Unzulässiges Rechtsüberholen	9	-	-	11	-	10	-	1	11	-
Überholen trotz Gegenverkehrs	41	8	37	32	10	29	-	23	32	17
Überholen trotz unklarer Verkehrslage	83	-	35	90	18	39	1	18	32	12
Überholen trotz unzureich. Sichtverhältnisse	3	-	3	-	1	4	-	2	4	-
Überholen o. Beachtung des nachfolgenden Verkehrs und/oder ohne rechtzeitige u. deut- liche Ankündigung des Ausscherens	31	1	6	39	28	23	-	13	26	24
Fehler beim Wiedereinordnen nach rechts	30	4	8	20	8	29	5	9	27	9
Sonstige Fehler beim Überholen	49	1	13	41	11	53	3	19	48	15
Fehler beim Überholtwerden	7	-	2	6	5	7	-	-	7	7
Nichtbeachten d. Vorranges entgegenkomm. Fahrzeuge beim Vorbeifahren an haltenden Fahrzeugen, Absperrungen, Hindernissen	3	-	-	3	-	7	1	1	6	2
Nichtbeachten des nachf. Verkehrs beim Vorbeifahren an haltend. Fahrzeugen, Absperrung., Hindernissen und/oder ohne rechtzeitig. u. deutl. Ankündig. d. Ausscherens	3	-	1	2	-	3	-	-	4	1
Nebeneinanderfahren, fehlerhaftes Wechseln d. Fahrstreifens oder Nichtbeachten des Reißverschlussverfahrens	64	-	15	69	20	71	-	18	74	42
Nichtbeachten d. Regel "rechts vor links"	75	-	12	78	36	52	-	7	55	49
Nichtbeacht. d. Vorfahrt regelnd. Verkehrsz.	707	13	167	765	327	624	5	152	677	352
Nichtbeacht. d. Vorfahrt d.durchgeh. Verkehrs auf Autobahnen oder Kraftfahrtstraßen	7	-	-	14	6	7	-	4	9	8
Nichtbeacht. der Vorfahrt durch Fahrzeuge, die aus Feld- und Waldwegen kommen	3	-	-	3	3	6	-	-	7	6
Nichtbeacht. der Verkehrsregelung durch Polizeibeamte oder Lichtzeichen	94	-	20	111	39	92	1	30	119	50
Nichtbeacht. des Vorranges entgegen- kommender Fahrzeuge	3	-	-	4	3	5	-	1	6	7
Nichtbeacht. des Vorranges von Schienen- fahrzeugen an Bahnübergängen	5	1	1	5	4	4	-	1	4	2

1) Die Tabelle enthält Mehrfachzählungen, weil bei einem Unfall bis zu acht Ursachen eingetragen werden.

Noch 18. Straßenverkehrsunfälle und Verunglückte nach Unfallursachen ¹⁾

Ursache	Unfälle mit Perso- nen- schaden	Verunglückte			Schwerw. Unfälle mit Sach- schaden i. e. S.	Unfälle mit Perso- nen- schaden	Verunglückte			Schwerw. Unfälle mit Sach- schaden i. e. S.	
		Getötete	Schwer-	Leicht-			Getötete	Schwer-	Leicht-		
			verletzte					verletzte			
	Januar - Juli 2011					Januar - Juli 2010					
	Noch Fehlverhalten der Fahrzeugführer										
	Fehler beim Abbiegen	492	7	117	504	132	398	4	91	413	148
	Fehler beim Wenden oder Rückwärtsfahren	148	-	18	142	62	130	-	27	124	57
	Fehler beim Einfahren in d. fließ. Verkehr	294	1	42	293	24	249	2	41	228	17
	Falsches Verhalten gegenüber Fußgängern										
	an Fußgängerüberwegen	19	-	6	14	-	15	-	8	11	-
	an Fußgängerfurten	4	-	-	5	-	3	1	-	2	-
	beim Abbiegen	14	-	3	12	-	12	-	3	11	-
	an Haltestellen	13	-	4	9	-	11	-	3	8	-
	an anderen Stellen	93	1	37	60	-	91	2	21	78	-
	Unzulässiges Halten oder Parken	4	1	3	6	1	3	-	1	2	3
	Mangelnde Sicherung haltender o. liegendebl. Fahrzeuge u. von Unfallstellen sowie Schul- bussen, bei denen Kinder ein-/aussteigen	5	1	-	5	2	5	-	1	4	2
	Verkehrswidriges Verhalten beim Ein- o. Aus- steigen, Be- oder Entladen	32	-	6	27	-	29	-	4	30	-
	Nichtbeachten d. Beleuchtungsvorschriften	-	-	-	-	-	3	-	2	1	-
	Überladung, Überbesetzung	-	-	-	-	1	1	1	1	-	-
	Unzureichend gesicherte Ladung oder Fahr- zeugzubehörteile	6	-	3	3	10	6	-	1	5	10
	Andere Fehler beim Fahrzeugführer	993	33	336	886	316	959	30	330	807	424
	Technische Mängel, Wartungsmängel										
	Beleuchtung	4	-	2	3	1	1	1	-	-	2
	Bereifung	19	-	12	16	5	23	1	6	22	4
	Bremsen	5	-	1	4	-	11	1	4	7	-
	Lenkung	3	-	2	1	-	4	-	2	3	-
	Zugvorrichtung	-	-	-	-	2	1	1	-	1	-
	Andere Mängel	14	-	7	8	3	12	-	4	9	8
	Fehlverhalten der Fußgänger										
	Alkoholeinfluss	14	-	7	8	-	17	2	5	11	-
	Einfluss anderer berauschender Mittel	-	-	-	-	-	1	-	-	1	-
	Übermüdung	-	-	-	-	-	-	-	-	-	-
	Sonst. körperl. u .geistig. Mängel	1	-	1	-	-	1	1	1	-	-
Falsches Verhalten b. Überschreiten d. Fahr- bahn an Stellen, an den. d. Fußg.verkehr durch Polizeibeamte oder Lichtzei. geregelt war	5	1	1	5	-	15	2	3	15	-	
auf Fußgängerüberwegen ohne Verkehrsreg. durch Polizeibeamte oder Lichtzeichen	1	-	-	1	-	-	-	-	-	-	
in d. Nähe v. Kreuzungen, Einmündungen, Lichtzeichenanlagen, Fußgängerüberwegen bei dichtem Verkehr	12	-	4	8	-	11	1	7	6	-	

1) Die Tabelle enthält Mehrfachzählungen, weil bei einem Unfall bis zu acht Ursachen eingetragen werden.

Noch 18. Straßenverkehrsunfälle und Verunglückte nach Unfallursachen ¹⁾

Ursache	Unfälle mit Perso- nen- schaden	Verunglückte			Schwerw. Unfälle mit Sach- schaden i. e. S.	Unfälle mit Perso- nen- schaden	Verunglückte			Schwerw. Unfälle mit Sach- schaden i. e. S.	
		Getötete	Schwer-	Leicht-			Getötete	Schwer-	Leicht-		
			verletzte					verletzte			
		Januar - Juli 2011					Januar - Juli 2010				
		Noch Fehlverhalten der Fußgänger									
weiter falsches Verhalten											
an anderen Stellen											
durch plötzliches Hervortreten hinter											
Sichthindernissen	35	-	11	24	-	24	-	6	18	-	
ohne auf den Fahrzeugverkehr zu achten	106	2	36	83	-	96	5	28	70	-	
durch sonstiges falsches Verhalten	19	-	4	15	-	15	3	4	12	-	
Nichtbenutzung des Gehweges	1	-	-	1	-	4	-	1	3	-	
Nichtbenutzung d. vorgeschrieb. Straßenseite	-	-	-	-	-	-	-	-	-	-	
Spielen auf oder neben der Fahrbahn	-	-	-	-	-	3	-	1	2	-	
Andere Fehler der Fußgänger	7	-	2	7	-	9	-	3	6	-	
		Straßenverhältnisse									
Verunreinigung durch ausgeflossenes Öl	5	-	-	5	-	2	-	1	1	-	
Andere Verunreinigung, durch Straßenbenutzer	1	-	-	1	-	-	-	-	-	-	
Schnee, Eis	115	1	22	120	116	283	9	70	320	353	
Regen	27	-	5	31	26	27	1	9	26	24	
Andere Einflüsse	2	-	1	1	-	3	1	-	4	-	
Spurrillen im Zusammenhang mit Regen, Schnee oder Eis	-	-	-	-	-	1	-	-	1	1	
Anderer Zustand der Straße	12	-	4	10	2	21	-	7	15	4	
Nicht ordnungsgemäßer Zustand der											
Verkehrszeichen oder -einrichtungen	-	-	-	-	-	-	-	-	-	-	
Mangelhafte Beleuchtung der Straße	-	-	-	-	-	-	-	-	-	-	
Mangelhafte Sicherung v. Bahnübergängen	-	-	-	-	-	-	-	-	-	-	
		Witterungseinflüsse									
Sichtbehinderung durch											
Nebel	1	-	1	-	1	-	-	-	-	1	
starken Regen, Hagel, Schneegestöber usw.	2	1	-	2	7	4	-	2	4	5	
blendende Sonne	25	1	3	25	4	10	-	3	8	3	
Seitenwind	5	-	1	5	1	2	-	2	2	2	
Unwetter oder sonst. Witterungseinflüsse	-	-	-	-	-	1	-	-	1	-	
		Hindernisse									
Nicht oder unzureichend gesicherte Arbeits- stellen auf der Fahrbahn	2	-	1	1	-	2	-	1	1	-	
Wild auf der Fahrbahn	58	-	11	58	36	63	-	10	62	11	
Anderes Tier auf der Fahrbahn	19	-	1	19	1	9	-	1	8	5	
Sonstiges Hindernis auf der Fahrbahn	10	-	3	9	2	7	-	-	7	2	
Sonstige Ursachen	17	-	5	14	1	20	-	7	18	4	

1) Die Tabelle enthält Mehrfachzählungen, weil bei einem Unfall bis zu acht Ursachen eingetragen werden.

Veröffentlichungen ¹⁾ im Statistischen Landesamt Sachsen-Anhalt

Im Monat Oktober 2011 erschienen:

Bestell-Nr.	Kennziffer/ Periodizität	Titel	Preis (in EUR)
1 Z 0 03	Z	Statistisches Monatsheft 10/11	5,50
3 A 4 02	A IV - j/10	Gestorbene nach Todesursachen, Geschlecht und Altersgruppen - Jahr 2010 -	7,00
3 C 3 05	C III - m-8/11	Schlachtungen und Geflügel - August 2011 -	1,50
3 D 1 01	D I - hj-1/11	Gewerbeanmeldungen und Gewerbeabmeldungen - 1. Halbjahr 2011 -	2,50
3 E 2 01	E I - m-7/11	Umsatz, Tätige Personen, Auftragseingang und Auftragsbestand im Baugewerbe Juli 2011	2,50
3 H 1 01	H I - m-6/11	Straßenverkehrsunfälle - Juni 2011 - Vorläufige Ergebnisse	6,00
3 H 1 02	H I - j/09	Straßenverkehrsunfälle - Jahr 2009 - Endgültige Ergebnisse	9,00
3 H 1 05	H I - vj-2/11	Fahrgäste und Beförderungsleistungen im Schienennahverkehr und im gewerblichen Omnibusverkehr - II. Quartal 2011 -	1,50
3 K 7 01	K VII - j/10	Wohngeld - Jahr 2010 -	2,50
3 Q 4 02	Q IV - j/10	Unfälle beim Umgang mit und bei der Beförderung von wassergefährdenden Stoffen - Jahr 2010 -	3,00

1) Veröffentlichung als PDF-Datei kostenfrei erhältlich - bei Bestellung bitte die erste Stelle der Bestellnummer durch eine „6“ ersetzen