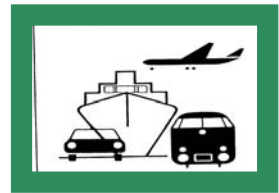


STATISTISCHE BERICHTE

HI
m-1/11

Bestellnummer:
3H101



Verkehr

Straßenverkehrsunfälle

Januar 2011
- Vorläufige Ergebnisse -



SACHSEN-ANHALT

Statistisches Landesamt

Herausgabemonat: April 2011

Zu beziehen durch das
Statistische Landesamt Sachsen-Anhalt
Dezernat Öffentlichkeitsarbeit
Postfach 20 11 56
06012 Halle (Saale)

Preis: 6,00 EUR (kostenfrei als PDF-Datei verfügbar – Bestellnummer: 6H101)

Inhaltliche Verantwortung:

Dezernat: Handel, Gastgewerbe, Dienstleistungen, Verkehr
Frau Pekel
Telefon: 0345 2318-404

Auskünfte erhalten Sie unter:

Telefon: 0345 2318-777

Telefon: 0345 2318-715

Telefon: 0345 2318-716

Telefax: 0345 2318-913

Internet: <http://www.statistik.sachsen-anhalt.de>

E-Mail: info@stala.mi.sachsen-anhalt.de

Vertrieb:

Telefon: 0345 2318-718

E-Mail: shop@stala.mi.sachsen-anhalt.de

Druck: Statistisches Landesamt Sachsen-Anhalt

© Statistisches Landesamt Sachsen-Anhalt, Halle (Saale), 2011

Auszugsweise Vervielfältigung und Verbreitung mit Quellenangabe gestattet.

Bibliothek und Besucherdienst (Merseburger Straße 2):

Montag bis Donnerstag:	9.00 Uhr bis 15.30 Uhr	} möglichst nach Vereinbarung
Freitag:	9.00 Uhr bis 13.00 Uhr	

Telefon: 0345 2318-714

E-Mail: bibliothek@stala.mi.sachsen-anhalt.de

Statistischer Bericht

Straßenverkehrsunfälle

Januar 2011
- Vorläufige Ergebnisse -

Land Sachsen-Anhalt

Inhaltsverzeichnis

Seite

Vorbemerkungen	3
Grafiken	5
Tabellen	
Straßenverkehrsunfälle und Verunglückte	
1. Entwicklung der Straßenverkehrsunfälle in Sachsen-Anhalt	6
2. Straßenverkehrsunfälle und Verunglückte nach Unfallkategorien und Unfallfolgen	7
3. Straßenverkehrsunfälle und Verunglückte nach Straßenarten	8
4. Straßenverkehrsunfälle und Verunglückte nach Unfalltypen	9
5. Straßenverkehrsunfälle und Verunglückte nach Unfallarten	10
6. Straßenverkehrsunfälle und Verunglückte nach Tagesdatum und Ortslage	12
7. Straßenverkehrsunfälle und Verunglückte nach Art der Verkehrsbeteiligung und Ortslage	14
8. Straßenverkehrsunfälle und Verunglückte nach kreisfreien Städten und Landkreisen im Monat	16
9. Straßenverkehrsunfälle und Verunglückte nach kreisfreien Städten und Landkreisen im Zeitraum	18
10. Übrige Sachschadensunfälle nach kreisfreien Städten und Landkreisen	19
Getötete und Verletzte im Straßenverkehr	
11. Getötete und Verletzte im Straßenverkehr nach Art der Verkehrsbeteiligung	20
12. Getötete und Verletzte im Straßenverkehr nach Art der Verkehrsbeteiligung, Altersgruppen und Geschlecht	24
13. Getötete und Verletzte im Straßenverkehr nach Altersgruppen und Geschlecht	32
An Straßenverkehrsunfällen beteiligte Fahrzeugführer und Fußgänger	
14. An Straßenverkehrsunfällen beteiligte Fahrzeugführer und Fußgänger nach Art der Verkehrsbeteiligung	34
15. An Straßenverkehrsunfällen mit Personenschaden beteiligte Fahrzeugführer und Fußgänger nach Art der Verkehrsbeteiligung, Altersgruppen und Geschlecht	36
16. An Straßenverkehrsunfällen beteiligte Fahrzeugführer und Fußgänger als Hauptverursacher nach Art der Verkehrsbeteiligung	38
Ursachen von Straßenverkehrsunfällen	
17. Ursachen von Straßenverkehrsunfällen mit Personenschaden – Fehlverhalten der Fahrzeugführer	42
18. Straßenverkehrsunfälle und Verunglückte nach Unfallursachen	44

Vorbemerkungen

Rechtsgrundlage

Rechtsgrundlage für die Durchführung der Straßenverkehrsunfallstatistik bildet das Gesetz über die Statistik der Straßenverkehrsunfälle (Straßenverkehrsunfallstatistikgesetz - StVUnfStatG) vom 15. Juni 1990 (BGBl. I S. 1078 ff) zuletzt geändert durch das erste Gesetz zur Änderung des Straßenverkehrsunfallstatistikgesetzes vom 23. November 1994 (BGBl. I S. 3491) sowie die Verordnung zur näheren Bestimmung des schwerwiegenden Unfalls mit Sachschaden im Sinne des Straßenverkehrsunfallstatistikgesetzes, zuletzt geändert durch Artikel 3 der Verordnung zur Änderung der Anlage zu §24a des Straßenverkehrsgesetzes und anderer Vorschriften vom 6. Juni 2007 (BGBl. I S. 1047).

Methodik

Entsprechend der Rechtsgrundlage wird über Unfälle, bei denen infolge des Fahrverkehrs auf öffentlichen Straßen, Wegen und Plätzen Personen getötet oder verletzt oder Sachschäden verursacht worden sind, eine Bundesstatistik geführt.

Auskunftspflichtig sind die Polizeidienststellen, deren Beamte den Unfall aufgenommen haben. Daraus folgt, dass die Statistik nur solche Unfälle erfasst, zu denen die Polizei herangezogen wurde.

Grundlage für die Statistik der Straßenverkehrsunfälle sind die elektronisch übergebenen Daten der Verkehrsunfallanzeigen von Unfällen mit Personenschaden, schwerwiegendem Sachschaden im engeren Sinne und sonstigem Sachschaden unter dem Einfluss berauschender Mittel. Die Meldungen über die übrigen Sachschadensunfälle, ohne Einwirkung berauschender Mittel, gehen entsprechend dem o.g. Gesetz nur anzahlmäßig nach der Ortslage in die Straßenverkehrsunfallstatistik ein. Diese übrigen Sachschadensunfälle, ohne den Einfluss berauschender Mittel, sind im vorliegenden Bericht nur in den Tabellen 1, 2 und 9 ausgewiesen.

Nicht immer können alle Unfallanzeigen termingerecht in die Monatsergebnisse eingearbeitet werden, da bei fehlenden oder widersprüchlichen Angaben oft zeitraubende Rückfragen oder Ermittlungsarbeiten anfallen. Dadurch können für

bereits veröffentlichte Vormonatsergebnisse Korrekturen oder Nachmeldungen anfallen. Diese werden laufend ergänzt. Bei den Daten für das laufende Jahr handelt es sich daher jeweils um vorläufige Ergebnisse.

Erläuterung der Begriffe

Unfälle

Unfälle werden nach der Schwere der Unfallfolgen unterschieden in Unfälle mit Personenschaden, schwerwiegende Unfälle mit Sachschaden im engeren Sinne (i.e.S.), sonstige Sachschadensunfälle unter dem Einfluss berauschender Mittel (z.B. Alkohol, Drogen) und übrige Sachschadensunfälle. Kriterium der Zuordnung ist jeweils die schwerste Unfallfolge.

Unfälle mit Personenschaden

Unfälle, bei denen infolge des Fahrverkehrs auf öffentlichen Straßen, Wegen und Plätzen Personen verletzt oder getötet wurden, unabhängig von der Höhe und Art des Sachschadens.

Unfälle mit nur Sachschaden:

Schwerwiegende Unfälle mit Sachschaden (im engeren Sinne)

Unfälle mit Straftatbestand oder Ordnungswidrigkeit (Bußgeld) in Zusammenhang mit der Teilnahme am Straßenverkehr (dazu zählen auch Fälle der Einwirkung von berauschenden Mitteln). Gleichzeitig muss mindestens ein Kraftfahrzeug auf Grund eines Unfallschadens von der Unfallstelle abgeschleppt werden (nicht fahrbereit).

Sonstige Sachschadensunfälle unter dem Einfluss berauschender Mittel

Ein Unfallbeteiligter steht unter dem Einfluss von berauschenden Mitteln (z.B. Alkohol, Drogen, bis 2007 nur Alkohol) und alle beteiligten Kraftfahrzeuge sind fahrbereit.

Übrige Sachschadensunfälle

- Sachschadensunfälle ohne Straftatbestand oder Ordnungswidrigkeit, unabhängig von der Fahrbereitschaft beteiligter Fahrzeuge.
- Sachschadensunfälle mit Straftatbestand oder Ordnungswidrigkeit, wobei alle beteiligten Fahrzeuge fahrbereit sind und kein Einfluss berauschender Mittel vorlag.

Beteiligte

Als **Beteiligte** an einem Straßenverkehrsunfall werden alle Fahrzeugführer oder Fußgänger erfasst, die selbst oder deren Fahrzeug Schäden erlitten oder hervorgerufen haben. Mitfahrer zählen in der Statistik nicht zu den Unfallbeteiligten.

Der **Hauptverursacher** (1. Beteiligter) ist der Beteiligte, der nach erster Einschätzung der Polizei die Hauptschuld am Unfall trägt. Beteiligte an Alleinunfällen gelten immer als Hauptverursacher.

Verunglückte

Als **Verunglückte** zählen alle Personen (auch Mitfahrer), die bei einem Straßenverkehrsunfall getötet oder verletzt wurden. Dabei werden erfasst als

- **Getötete:** Personen, die sofort an der Unfallstelle oder innerhalb von 30 Tagen an den Unfallfolgen starben.
- **Schwerverletzte:** Personen, die unmittelbar zur stationären Behandlung (mindestens 24 Stunden) in ein Krankenhaus aufgenommen wurden.
- **Leichtverletzte:** alle übrigen Verletzten.

Ursachen

Die Unfallursachen werden nach dem geltenden Ursachenverzeichnis von den aufnehmenden Polizeibeamten entsprechend ihrer Einschätzung erfasst. Es wird unterschieden zwischen

- personenbezogenem Fehlverhalten (z.B. Vorfahrtsmissachtung), das den Fahrzeugführern oder Fußgängern zugeordnet wird und
- allgemeinen Ursachen (z.B. Straßenglätte, Nebel).

Je Unfall können bis zu acht Ursachen angegeben werden, je drei personenbezogene Ursachen für den Hauptverursacher und einen weiteren Beteiligten sowie zwei allgemeine Ursachen. Da oftmals mehr als eine Ursache zum Unfall führt, ist die Gesamtzahl der nachgewiesenen Ursachen i.d.R. größer als die Zahl der Unfälle selbst.

Ortslage

Die Ortslage der Unfälle - innerhalb bzw. außerhalb von Ortschaften - wird durch die gelben Ortsschilder bestimmt. Autobahnen, auch Stadtautobahnen, gelten als außerhalb von Ortschaften.

Unfalltyp

Der Unfalltyp beschreibt die Konfliktsituation, die zum Unfall führte, d.h. die Phase des Verkehrsgeschehens, in der ein Fehlverhalten oder eine sonstige Ursache den weiteren Ablauf nicht mehr kontrollierbar machte.

Unfallart

Die Unfallart beschreibt vom gesamten Unfallablauf die Bewegungsrichtung der beteiligten Fahrzeuge zueinander beim ersten Zusammenstoß, bzw. die erste mechanische Einwirkung auf einen Verkehrsteilnehmer.

Hinweis

Auf Grund der Einführung neuer Abarbeitungsprogramme und der damit verbundenen neuen methodischen Arbeitsabläufe erscheint die Fachserie Straßenverkehrsunfallstatistik erst ab dem Berichtsmonat Mai 2008. Für **Januar bis April 2008** wurden **keine** Veröffentlichungen erstellt.

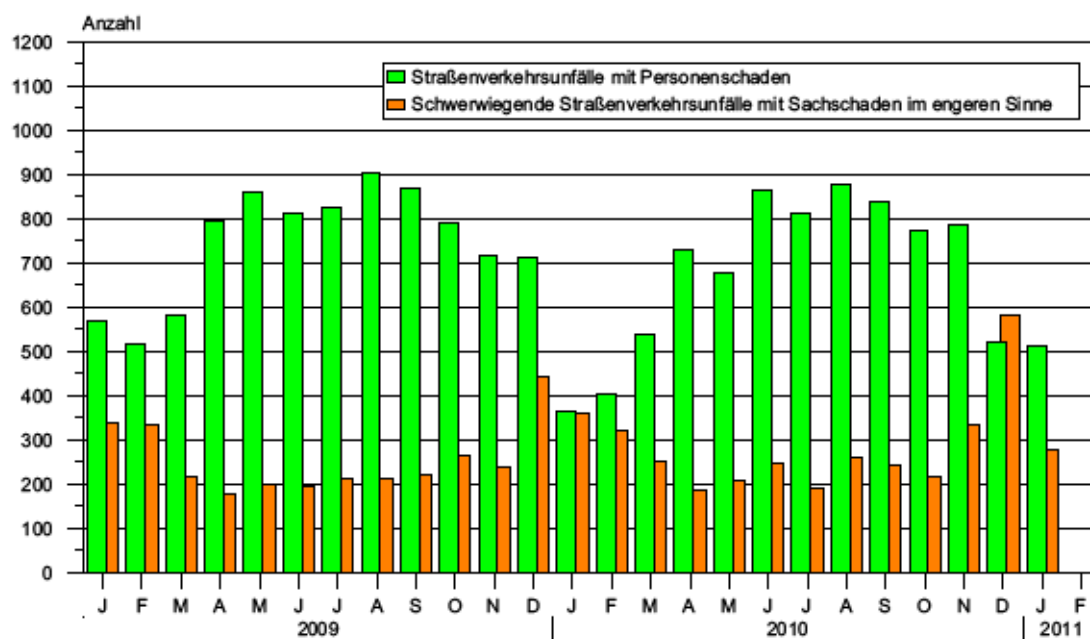
Abkürzungen

i. e. S. = im engeren Sinne

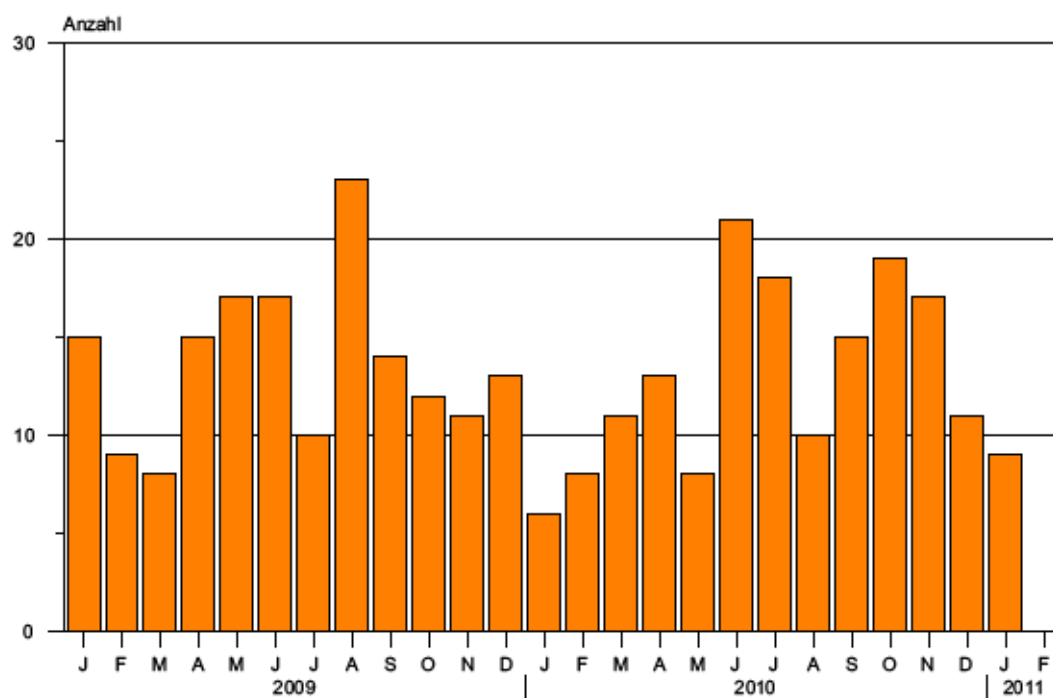
Zeichenerklärung

- = nichts vorhanden
- x = Tabellenfach gesperrt, weil Aussage nicht sinnvoll
- ... = Angabe fällt später an

**1. Straßenverkehrsunfälle mit Personenschaden und schwerwiegende
Straßenverkehrsunfälle mit Sachschaden im engeren Sinne
Januar 2009 bis Januar 2011**



**2. Bei Straßenverkehrsunfällen Getötete
Januar 2009 bis Januar 2011**



1. Entwicklung der Straßenverkehrsunfälle in Sachsen-Anhalt

Jahr ¹⁾ Monat ¹⁾	Polizeilich erfasste Unfälle insgesamt	Davon mit					Verun- glückte insgesamt	Davon		
		Personen-	Sach-	davon				Getötete	Schwer-	Leicht-
				schwerwiegende Unfälle		übrige Sach- schadens- unfälle				
				mit Sach- schaden i. e. S.	sonst.Unfälle unter d.Einfluss berauschender Mittel ²⁾					
		schaden							verletzte	
2001	93 858	11 620	82 238	4 149	1 121	76 968	15 308	323	3 833	11 152
2002	90 825	11 145	79 680	3 503	1 013	75 164	14 574	276	3 587	10 711
2003	87 556	10 900	76 656	3 540	999	72 117	14 305	304	3 401	10 600
2004	85 743	10 400	75 343	3 555	809	70 979	13 425	261	3 037	10 127
2005	84 539	10 444	74 095	3 855	898	69 342	13 350	242	2 980	10 128
2006	82 324	10 111	72 213	3 480	798	67 935	12 974	219	2 802	9 953
2007	81 824	10 178	71 646	3 392	742	67 512	13 310	213	2 973	10 124
2008	79 072	9 636	69 436	3 049	718	65 669	12 302	223	2 547	9 532
2009	79 977	8 952	71 025	3 052	656	67 317	11 526	164	2 264	9 098
2010	83 895	8 174	75 721	3 395	624	71 702	10 569	157	2 106	8 306
2009 Januar	6 613	569	6 044	338	35	5 671	751	15	118	618
Februar	5 543	518	5 025	334	54	4 637	673	9	119	545
März	5 952	581	5 371	215	49	5 107	773	8	150	615
April	6 608	796	5 812	179	46	5 587	1 028	15	208	805
Mai	6 816	860	5 956	200	71	5 685	1 092	17	199	876
Juni	6 558	811	5 747	196	62	5 489	1 033	17	213	803
Juli	6 302	824	5 478	213	61	5 204	1 029	10	208	811
August	6 915	901	6 014	213	75	5 726	1 157	23	241	893
September	6 832	869	5 963	219	49	5 695	1 099	14	219	866
Oktober	7 399	792	6 607	265	43	6 299	1 045	12	220	813
November	7 056	718	6 338	239	44	6 055	915	11	193	711
Dezember	7 383	713	6 670	441	67	6 162	931	13	176	742
2010 Januar	7 497	364	7 133	360	37	6 736	456	6	86	364
Februar	6 657	405	6 252	322	41	5 889	542	8	104	430
März	6 047	537	5 510	250	49	5 211	695	11	133	551
April	6 265	728	5 537	185	48	5 304	937	13	198	726
Mai	6 353	677	5 676	207	59	5 410	861	8	164	689
Juni	6 702	864	5 838	246	45	5 547	1 083	21	254	808
Juli	6 105	811	5 294	189	58	5 047	1 095	18	267	810
August	6 927	875	6 052	260	39	5 753	1 095	10	214	871
September	6 999	837	6 162	244	55	5 863	1 096	15	177	904
Oktober	7 210	771	6 439	216	87	6 136	1 008	19	205	784
November	7 744	785	6 959	334	49	6 576	1 009	17	206	786
Dezember	9 389	520	8 869	582	57	8 230	692	11	98	583
2011 Januar	5 933	513	5 420	278	40	5 102	650	9	118	523
Februar
März
April
Mai
Juni
Juli
August
September
Oktober
November
Dezember
2011Januar-Januar	5 933	513	5 420	278	40	5 102	650	9	118	523
Veränderung gegenüber gleichen Monat des Vorjahres um %	-20,9	40,9	-24,0	-22,8	8,1	-24,3	42,5	x	37,2	43,7
Veränderung gegenüber gleichen Zeitraum des Vorjahres um %	-20,9	40,9	-24,0	-22,8	8,1	-24,3	42,5	x	37,2	43,7

1) 2010 vorläufige Ergebnisse, einschl. Nachmeldungen

2) bis Dezember 2007 nur Unfälle unter Einfluss von Alkohol

2. Straßenverkehrsunfälle und Verunglückte nach Unfallkategorien und Unfallfolgen

Gegenstand der Nachweisung	Insgesamt	Unfälle mit Personen- schaden	Verunglückte				Schwerw. Unfälle mit Sach- schaden i. e. S.	Sonstige Unfälle unter dem Einfluss berausch. Mittel	Übrige Sach- schadens- unfälle
			insgesamt	Getötete	Schwer-	Leicht-			
					verletzte				
	Alle Unfälle								
	Januar 2011								
Innerhalb von Ortschaften	3 985	293	344	3	50	291	143	33	3 516
Außerhalb von Ortschaften, ohne Autobahn	1 627	185	253	4	53	196	104	7	1 331
Auf Autobahnen	321	35	53	2	15	36	31	-	255
Innerhalb und außerhalb von Ortschaften	5 933	513	650	9	118	523	278	40	5 102
Dagegen Vorjahr	7 497	364	456	6	86	364	360	37	6 736
Veränderung in %	-20,9	40,9	42,5	X	37,2	43,7	-22,8	8,1	-24,3
	Januar - Januar 2011								
Innerhalb von Ortschaften	3 985	293	344	3	50	291	143	33	3 516
Außerhalb von Ortschaften, ohne Autobahn	1 627	185	253	4	53	196	104	7	1 331
Auf Autobahnen	321	35	53	2	15	36	31	-	255
Innerhalb und außerhalb von Ortschaften	5 933	513	650	9	118	523	278	40	5 102
Dagegen Vorjahr	7 497	364	456	6	86	364	360	37	6 736
Veränderung in %	-20,9	40,9	42,5	X	37,2	43,7	-22,8	8,1	-24,3
	Darunter: Alkoholunfälle								
	Januar 2011								
Innerhalb von Ortschaften	66	20	27	-	12	15	13	33	.
Außerhalb von Ortschaften, ohne Autobahn	28	16	23	-	8	15	6	6	.
Auf Autobahnen	2	1	1	-	-	1	1	-	.
Innerhalb und außerhalb von Ortschaften	96	37	51	-	20	31	20	39	.
Dagegen Vorjahr	70	17	21	1	6	14	16	37	.
Veränderung in %	37,1	X	X	X	X	X	25,0	5,4	.
	Januar - Januar 2011								
Innerhalb von Ortschaften	66	20	27	-	12	15	13	33	.
Außerhalb von Ortschaften, ohne Autobahn	28	16	23	-	8	15	6	6	.
Auf Autobahnen	2	1	1	-	-	1	1	-	.
Innerhalb und außerhalb von Ortschaften	96	37	51	-	20	31	20	39	.
Dagegen Vorjahr	70	17	21	1	6	14	16	37	.
Veränderung in %	37,1	X	X	X	X	X	25,0	5,4	.

3. Straßenverkehrsunfälle und Verunglückte nach Straßenarten

Straßenart Ortslage	Unfälle mit Personen- schaden	Verunglückte			Unfälle mit Personen- schaden	Verunglückte			Zu- bzw. Abnahme (-)				
		Getötete	Schwer-	Leicht-		Getötete	Schwer-	Leicht-	Unfälle mit Personen- schaden	Getötete	Schwer-	Leicht-	
			verletzte	verletzte			verletzte	verletzte					
Anzahl									%				
	Januar 2011					Januar 2010							
	Autobahnen	35	2	15	36	40	1	7	37	-12,5	X	X	-2,7
	Bundesstraßen	133	3	27	145	100	1	34	109	33,0	X	-20,6	33,0
	innerorts	52	2	6	61	40	-	11	44	30,0	X	X	38,6
	außerorts	81	1	21	84	60	1	23	65	35,0	-	-8,7	29,2
	Landesstraßen	100	3	27	112	69	-	21	63	44,9	X	28,6	77,8
	innerorts	40	-	6	44	21	-	4	22	90,5	-	X	X
	außerorts	60	3	21	68	48	-	17	41	25,0	X	23,5	65,9
	Kreisstraßen	49	-	13	45	32	1	4	30	53,1	X	X	50,0
	innerorts	16	-	4	12	11	-	2	9	45,5	-	X	X
	außerorts	33	-	9	33	21	1	2	21	57,1	X	X	57,1
	Andere Straßen	196	1	36	185	123	3	20	125	59,3	X	80,0	48,0
	innerorts	185	1	34	174	116	3	19	117	59,5	X	78,9	48,7
	außerorts	11	-	2	11	7	-	1	8	X	-	X	X
	Insgesamt	513	9	118	523	364	6	86	364	40,9	X	37,2	43,7
	innerorts	293	3	50	291	188	3	36	192	55,9	-	38,9	51,6
	außerorts	220	6	68	232	176	3	50	172	25,0	X	36,0	34,9
	Januar - Januar 2011					Januar - Januar 2010							
	Autobahnen	35	2	15	36	40	1	7	37	-12,5	X	X	-2,7
	Bundesstraßen	133	3	27	145	100	1	34	109	33,0	X	-20,6	33,0
	innerorts	52	2	6	61	40	-	11	44	30,0	X	X	38,6
	außerorts	81	1	21	84	60	1	23	65	35,0	-	-8,7	29,2
	Landesstraßen	100	3	27	112	69	-	21	63	44,9	X	28,6	77,8
	innerorts	40	-	6	44	21	-	4	22	90,5	-	X	X
	außerorts	60	3	21	68	48	-	17	41	25,0	X	23,5	65,9
Kreisstraßen	49	-	13	45	32	1	4	30	53,1	X	X	50,0	
innerorts	16	-	4	12	11	-	2	9	45,5	-	X	X	
außerorts	33	-	9	33	21	1	2	21	57,1	X	X	57,1	
Andere Straßen	196	1	36	185	123	3	20	125	59,3	X	80,0	48,0	
innerorts	185	1	34	174	116	3	19	117	59,5	X	78,9	48,7	
außerorts	11	-	2	11	7	-	1	8	X	-	X	X	
Insgesamt	513	9	118	523	364	6	86	364	40,9	X	37,2	43,7	
innerorts	293	3	50	291	188	3	36	192	55,9	-	38,9	51,6	
außerorts	220	6	68	232	176	3	50	172	25,0	X	36,0	34,9	

4. Straßenverkehrsunfälle und Verunglückte nach Unfalltypen

Unfalltyp Ortslage	Unfälle mit Per- sonen- schaden	Verunglückte			Unfälle mit Per- sonen- schaden	Verunglückte			Zu- bzw. Abnahme (-)			
		Getö- tete	Schwer-	Leicht-		Getö- tete	Schwer-	Leicht-	Unfälle mit Personen- schaden	Getö- tete	Schwer-	Leicht-
			verletzte				verletzte				verletzte	
			Anzahl									%
		Januar 2011				Januar 2010						
Fahrunfall	150	5	44	144	130	1	32	129	15,4	X	37,5	11,6
innerorts	41	2	11	43	30	-	6	29	36,7	X	X	48,3
außerorts	109	3	33	101	100	1	26	100	9,0	X	26,9	1,0
Abbiege-Unfal	54	1	5	59	23	-	2	28	X	X	X	X
innerorts	42	-	4	43	15	-	-	20	X	-	X	X
außerorts	12	1	1	16	8	-	2	8	X	X	X	X
Einbiegen/Kreuzenunfal	106	-	17	117	52	-	14	59	X	-	21,4	98,3
innerorts	86	-	9	92	42	-	10	50	X	-	X	84,0
außerorts	20	-	8	25	10	-	4	9	X	-	X	X
Überschreitenunfal	32	1	15	18	22	2	9	11	45,5	X	X	63,6
innerorts	31	1	14	18	20	2	8	10	55,0	X	X	80,0
außerorts	1	-	1	-	2	-	1	1	X	-	-	X
Unfall durch ruhender Verkehr	10	-	2	10	8	-	1	7	X	-	X	X
innerorts	9	-	2	8	7	-	-	7	X	-	X	X
außerorts	1	-	-	2	1	-	1	-	-	-	X	X
Unfall im Längsverkeh	112	2	28	125	100	2	21	105	12,0	-	33,3	19,0
innerorts	53	-	6	58	56	-	6	63	-5,4	-	-	-7,9
außerorts	59	2	22	67	44	2	15	42	34,1	-	46,7	59,5
Sonstiger Unfall	49	-	7	50	29	1	7	25	69,0	X	-	X
innerorts	31	-	4	29	18	1	6	13	72,2	X	X	X
außerorts	18	-	3	21	11	-	1	12	63,6	-	X	75,0
Insgesamt	513	9	118	523	364	6	86	364	40,9	X	37,2	43,7
innerorts	293	3	50	291	188	3	36	192	55,9	-	38,9	51,6
außerorts	220	6	68	232	176	3	50	172	25,0	X	36,0	34,9
		Januar - Januar 2011				Januar - Januar 2010						
Fahrunfall	150	5	44	144	130	1	32	129	15,4	X	37,5	11,6
innerorts	41	2	11	43	30	-	6	29	36,7	X	X	48,3
außerorts	109	3	33	101	100	1	26	100	9,0	X	26,9	1,0
Abbiege-Unfal	54	1	5	59	23	-	2	28	X	X	X	X
innerorts	42	-	4	43	15	-	-	20	X	-	X	X
außerorts	12	1	1	16	8	-	2	8	X	X	X	X
Einbiegen/Kreuzenunfal	106	-	17	117	52	-	14	59	X	-	21,4	98,3
innerorts	86	-	9	92	42	-	10	50	X	-	X	84,0
außerorts	20	-	8	25	10	-	4	9	X	-	X	X
Überschreitenunfal	32	1	15	18	22	2	9	11	45,5	X	X	63,6
innerorts	31	1	14	18	20	2	8	10	55,0	X	X	80,0
außerorts	1	-	1	-	2	-	1	1	X	-	-	X
Unfall durch ruhender Verkehr	10	-	2	10	8	-	1	7	X	-	X	X
innerorts	9	-	2	8	7	-	-	7	X	-	X	X
außerorts	1	-	-	2	1	-	1	-	-	-	X	X
Unfall im Längsverkeh	112	2	28	125	100	2	21	105	12,0	-	33,3	19,0
innerorts	53	-	6	58	56	-	6	63	-5,4	-	-	-7,9
außerorts	59	2	22	67	44	2	15	42	34,1	-	46,7	59,5
Sonstiger Unfall	49	-	7	50	29	1	7	25	69,0	X	-	X
innerorts	31	-	4	29	18	1	6	13	72,2	X	X	X
außerorts	18	-	3	21	11	-	1	12	63,6	-	X	75,0
Insgesamt	513	9	118	523	364	6	86	364	40,9	X	37,2	43,7
innerorts	293	3	50	291	188	3	36	192	55,9	-	38,9	51,6
außerorts	220	6	68	232	176	3	50	172	25,0	X	36,0	34,9

5. Straßenverkehrsunfälle und Verunglückte nach Unfallarten

Unfallart Ortslage	Unfälle mit Per- sonen- schaden	Verunglückte			Unfälle mit Per- sonen- schaden	Verunglückte			Zu- bzw. Abnahme (-)				
		Getö- tete	Schwer-	Leicht-		Getö- tete	Schwer-	Leicht-	Unfälle mit Personen- schaden	Getö- tete	Schwer-	Leicht-	
			verletzte	verletzte			verletzte						
Anzahl									%				
Zusammenstoß m.and. Fahrzeug, das anfährt, anhält innerorts außerorts vorausfährt o. wartet innerorts außerorts seitlich in gleicher Richtung fährt innerorts außerorts entgegenkommt innerorts außerorts einbiegt oder kreuzt innerorts außerorts Zusammenstoß Fahrzeug/Fußgänger innerorts außerorts Aufprall auf Hindernis innerorts außerorts Abk.v.Fahrbahn n.rechts innerorts außerorts Abk. v.Fahrbahn n.links innerorts außerorts Unfall anderer Art innerorts außerorts Insgesamt innerorts außerorts	Januar 2011				Januar 2010								
	41	-	3	42	27	-	3	29	51,9	-	-	44,8	
	34	-	2	34	20	-	2	23	70,0	-	-	47,8	
	7	-	1	8	7	-	1	6	-	-	-	X	
	47	2	13	65	35	1	2	38	34,3	X	X	71,1	
	20	-	1	25	23	-	-	28	-13,0	-	X	-10,7	
	27	2	12	40	12	1	2	10	X	X	X	X	
	20	1	2	21	13	-	2	12	53,8	X	-	75,0	
	7	-	-	8	6	-	1	5	X	-	X	X	
	13	1	2	13	7	-	1	7	X	X	X	X	
	42	1	11	49	43	1	18	50	-2,3	-	-38,9	-2,0	
	24	-	1	30	19	-	4	24	26,3	-	X	25,0	
	18	1	10	19	24	1	14	26	-25,0	-	-28,6	-26,9	
	125	-	19	140	54	-	14	58	X	-	35,7	X	
	100	-	11	108	41	-	9	45	X	-	X	X	
	25	-	8	32	13	-	5	13	92,3	-	X	X	
	56	1	22	36	41	2	13	28	36,6	X	69,2	28,6	
	52	1	21	33	38	2	12	26	36,8	X	75,0	26,9	
	4	-	1	3	3	-	1	2	X	-	-	X	
	4	-	2	2	2	-	1	1	X	-	X	X	
	1	-	-	1	-	-	-	-	X	-	-	X	
	3	-	2	1	2	-	1	1	X	-	X	-	
	72	1	26	63	76	1	18	72	-5,3	-	44,4	-12,5	
15	-	3	16	11	-	4	11	36,4	-	X	45,5		
57	1	23	47	65	1	14	61	-12,3	-	64,3	-23,0		
70	3	15	71	46	-	13	48	52,2	X	15,4	47,9		
13	2	6	14	9	-	2	8	X	X	X	X		
57	1	9	57	37	-	11	40	54,1	X	X	42,5		
36	-	5	34	27	1	2	28	33,3	X	X	21,4		
27	-	5	22	21	1	2	22	28,6	X	X	-		
9	-	-	12	6	-	-	6	X	-	-	X		
513	9	118	523	364	6	86	364	40,9	X	37,2	43,7		
293	3	50	291	188	3	36	192	55,9	-	38,9	51,6		
220	6	68	232	176	3	50	172	25,0	X	36,0	34,9		

Noch 5. Straßenverkehrsunfälle und Verunglückte nach Unfallarten

Unfallart Ortslage	Unfälle mit Per- sonen- schaden	Verunglückte			Unfälle mit Per- sonen- schaden	Verunglückte			Zu- bzw. Abnahme (-)				
		Getö- tete	Schwer-	Leicht-		Getö- tete	Schwer-	Leicht-	Unfälle mit Personen- schaden	Getö- tete	Schwer-	Leicht-	
			verletzte	verletzte			verletzte	verletzte					
Anzahl									%				
Zusammenstoß m.and. Fahrzeug, das anfährt, anhält innerorts außerorts vorausfährt o. wartet innerorts außerorts seitlich in gleicher Richtung fährt innerorts außerorts entgegenkommt innerorts außerorts einbiegt oder kreuzt innerorts außerorts Zusammenstoß Fahrzeug/Fußgänger innerorts außerorts Aufprall auf Hindernis innerorts außerorts Abk.v.Fahrbahn n.rechts innerorts außerorts Abk. v.Fahrbahn n.links innerorts außerorts Unfall anderer Art innerorts außerorts Insgesamt innerorts außerorts	Januar - Januar 2011				Januar - Januar 2010								
	41	-	3	42	27	-	3	29	51,9	-	-	44,8	
	34	-	2	34	20	-	2	23	70,0	-	-	47,8	
	7	-	1	8	7	-	1	6	-	-	-	X	
	47	2	13	65	35	1	2	38	34,3	X	X	71,1	
	20	-	1	25	23	-	-	28	-13,0	-	X	-10,7	
	27	2	12	40	12	1	2	10	X	X	X	X	
	20	1	2	21	13	-	2	12	53,8	X	-	75,0	
	7	-	-	8	6	-	1	5	X	-	X	X	
	13	1	2	13	7	-	1	7	X	X	X	X	
	42	1	11	49	43	1	18	50	-2,3	-	-38,9	-2,0	
	24	-	1	30	19	-	4	24	26,3	-	X	25,0	
	18	1	10	19	24	1	14	26	-25,0	-	-28,6	-26,9	
	125	-	19	140	54	-	14	58	X	-	35,7	X	
	100	-	11	108	41	-	9	45	X	-	X	X	
	25	-	8	32	13	-	5	13	92,3	-	X	X	
	56	1	22	36	41	2	13	28	36,6	X	69,2	28,6	
	52	1	21	33	38	2	12	26	36,8	X	75,0	26,9	
	4	-	1	3	3	-	1	2	X	-	-	X	
	4	-	2	2	2	-	1	1	X	-	X	X	
	1	-	-	1	-	-	-	-	X	-	-	X	
	3	-	2	1	2	-	1	1	X	-	X	-	
	72	1	26	63	76	1	18	72	-5,3	-	44,4	-12,5	
15	-	3	16	11	-	4	11	36,4	-	X	45,5		
57	1	23	47	65	1	14	61	-12,3	-	64,3	-23,0		
70	3	15	71	46	-	13	48	52,2	X	15,4	47,9		
13	2	6	14	9	-	2	8	X	X	X	X		
57	1	9	57	37	-	11	40	54,1	X	X	42,5		
36	-	5	34	27	1	2	28	33,3	X	X	21,4		
27	-	5	22	21	1	2	22	28,6	X	X	-		
9	-	-	12	6	-	-	6	X	-	-	X		
513	9	118	523	364	6	86	364	40,9	X	37,2	43,7		
293	3	50	291	188	3	36	192	55,9	-	38,9	51,6		
220	6	68	232	176	3	50	172	25,0	X	36,0	34,9		

6. Straßenverkehrsunfälle und Verunglückte nach Tagesdatum und Ortslage

Tagesdatum Ortslage	Unfälle mit Personen- schaden	Davon mit			Verunglückte			Unfälle mit	Unfälle mit Personen- u.
		Getöteten	Schwer-	Leicht-	Getötete	Schwer-	Leicht-		
			verletzten			verletzte		schwerw. Sachschaden i. e. S.	
Januar 2011									
Innerorts									
1. Samstag	3	-	-	3	-	-	3	2	5
2. Sonntag	5	-	-	5	-	-	6	2	7
3. Montag	5	-	-	5	-	-	6	4	9
4. Dienstag	5	-	1	4	-	1	5	5	10
5. Mittwoch	7	-	1	6	-	1	6	6	13
6. Donnerstag	3	-	-	3	-	-	3	2	5
7. Freitag	2	-	-	2	-	-	2	3	5
8. Samstag	7	-	2	5	-	2	5	2	9
9. Sonntag	2	-	-	2	-	-	2	2	4
10. Montag	22	-	6	16	-	6	18	11	33
11. Dienstag	11	-	1	10	-	1	15	3	14
12. Mittwoch	12	1	1	10	1	1	13	7	19
13. Donnerstag	15	-	3	12	-	3	12	5	20
14. Freitag	19	-	2	17	-	2	18	9	28
15. Samstag	8	-	2	6	-	2	11	3	11
16. Sonntag	3	-	-	3	-	-	3	3	6
17. Montag	22	-	2	20	-	2	22	8	30
18. Dienstag	11	-	2	9	-	2	15	2	13
19. Mittwoch	17	-	1	16	-	1	21	6	23
20. Donnerstag	6	-	1	5	-	1	7	5	11
21. Freitag	12	-	3	9	-	3	10	5	17
22. Samstag	7	-	1	6	-	1	7	3	10
23. Sonntag	1	-	1	-	-	1	-	-	1
24. Montag	16	-	3	13	-	3	13	6	22
25. Dienstag	16	-	4	12	-	4	15	9	25
26. Mittwoch	10	-	2	8	-	2	8	5	15
27. Donnerstag	7	-	-	7	-	-	7	7	14
28. Freitag	15	-	3	12	-	3	12	6	21
29. Samstag	11	-	1	10	-	1	13	2	13
30. Sonntag	3	1	1	1	2	4	1	6	9
31. Montag	10	-	3	7	-	3	12	4	14
Insgesamt	293	2	47	244	3	50	291	143	436
Außerorts, einschließlich Autobahn									
1. Samstag	2	-	1	1	-	2	1	2	4
2. Sonntag	3	-	1	2	-	1	4	2	5
3. Montag	4	-	1	3	-	1	3	-	4
4. Dienstag	7	-	3	4	-	3	6	2	9
5. Mittwoch	4	-	2	2	-	3	2	4	8
6. Donnerstag	11	-	1	10	-	1	11	5	16
7. Freitag	2	-	-	2	-	-	2	3	5
8. Samstag	5	-	4	1	-	6	4	7	12
9. Sonntag	1	-	-	1	-	-	2	2	3
10. Montag	23	1	2	20	1	2	28	18	41
11. Dienstag	6	-	3	3	-	4	3	2	8
12. Mittwoch	3	1	1	1	1	1	3	3	6
13. Donnerstag	4	-	2	2	-	2	6	2	6
14. Freitag	5	-	2	3	-	3	5	4	9
15. Samstag	8	1	2	5	1	2	9	2	10
16. Sonntag	5	-	2	3	-	2	8	1	6
17. Montag	32	-	6	26	-	7	36	14	46
18. Dienstag	8	1	1	6	1	2	7	2	10
19. Mittwoch	9	-	4	5	-	4	7	4	13
20. Donnerstag	5	-	1	4	-	1	6	1	6
21. Freitag	12	-	2	10	-	2	11	17	29
22. Samstag	5	-	1	4	-	3	5	-	5
23. Sonntag	5	-	3	2	-	6	5	1	6
24. Montag	3	-	-	3	-	-	3	2	5
25. Dienstag	9	1	-	8	1	-	10	13	22
26. Mittwoch	4	-	2	2	-	2	4	4	8
27. Donnerstag	8	-	1	7	-	1	10	7	15
28. Freitag	12	1	2	9	1	2	13	5	17
29. Samstag	3	-	-	3	-	-	5	3	6
30. Sonntag	6	-	2	4	-	4	4	2	8
31. Montag	6	-	1	5	-	1	9	1	7
Insgesamt	220	6	53	161	6	68	232	135	355

Noch 6. Straßenverkehrsunfälle und Verunglückte nach Tagesdatum und Ortslage

Tagesdatum Ortslage	Unfälle mit Personen- schaden	Davon mit			Verunglückte			Unfälle mit schwerw. Sachschaden i. e. S.	Unfälle mit Personen- u.
		Getöteten	Schwer-	Leicht-	Getötete	Schwer-	Leicht-		
			verletzten			verletzte			
Januar 2011									
Innerorts und außerorts									
1. Samstag	5	-	1	4	-	2	4	4	9
2. Sonntag	8	-	1	7	-	1	10	4	12
3. Montag	9	-	1	8	-	1	9	4	13
4. Dienstag	12	-	4	8	-	4	11	7	19
5. Mittwoch	11	-	3	8	-	4	8	10	21
6. Donnerstag	14	-	1	13	-	1	14	7	21
7. Freitag	4	-	-	4	-	-	4	6	10
8. Samstag	12	-	6	6	-	8	9	9	21
9. Sonntag	3	-	-	3	-	-	4	4	7
10. Montag	45	1	8	36	1	8	46	29	74
11. Dienstag	17	-	4	13	-	5	18	5	22
12. Mittwoch	15	2	2	11	2	2	16	10	25
13. Donnerstag	19	-	5	14	-	5	18	7	26
14. Freitag	24	-	4	20	-	5	23	13	37
15. Samstag	16	1	4	11	1	4	20	5	21
16. Sonntag	8	-	2	6	-	2	11	4	12
17. Montag	54	-	8	46	-	9	58	22	76
18. Dienstag	19	1	3	15	1	4	22	4	23
19. Mittwoch	26	-	5	21	-	5	28	10	36
20. Donnerstag	11	-	2	9	-	2	13	6	17
21. Freitag	24	-	5	19	-	5	21	22	46
22. Samstag	12	-	2	10	-	4	12	3	15
23. Sonntag	6	-	4	2	-	7	5	1	7
24. Montag	19	-	3	16	-	3	16	8	27
25. Dienstag	25	1	4	20	1	4	25	22	47
26. Mittwoch	14	-	4	10	-	4	12	9	23
27. Donnerstag	15	-	1	14	-	1	17	14	29
28. Freitag	27	1	5	21	1	5	25	11	38
29. Samstag	14	-	1	13	-	1	18	5	19
30. Sonntag	9	1	3	5	2	8	5	8	17
31. Montag	16	-	4	12	-	4	21	5	21
Insgesamt	513	8	100	405	9	118	523	278	791
Auf Autobahnen									
1. Samstag	1	-	1	-	-	2	-	1	2
2. Sonntag	-	-	-	-	-	-	-	-	-
3. Montag	2	-	1	1	-	1	1	-	2
4. Dienstag	3	-	2	1	-	2	2	-	3
5. Mittwoch	-	-	-	-	-	-	-	-	-
6. Donnerstag	8	-	1	7	-	1	7	4	12
7. Freitag	-	-	-	-	-	-	-	1	1
8. Samstag	2	-	2	-	-	2	3	-	2
9. Sonntag	-	-	-	-	-	-	-	-	-
10. Montag	1	-	-	1	-	-	1	2	3
11. Dienstag	3	-	2	1	-	2	1	1	4
12. Mittwoch	-	-	-	-	-	-	-	-	-
13. Donnerstag	-	-	-	-	-	-	-	1	1
14. Freitag	1	-	1	-	-	2	2	1	2
15. Samstag	1	-	-	1	-	-	4	-	1
16. Sonntag	-	-	-	-	-	-	-	-	-
17. Montag	1	-	-	1	-	-	5	-	1
18. Dienstag	1	1	-	-	1	1	-	-	1
19. Mittwoch	3	-	2	1	-	2	2	3	6
20. Donnerstag	-	-	-	-	-	-	-	-	-
21. Freitag	3	-	-	3	-	-	3	6	9
22. Samstag	-	-	-	-	-	-	-	-	-
23. Sonntag	-	-	-	-	-	-	-	-	-
24. Montag	-	-	-	-	-	-	-	-	-
25. Dienstag	2	1	-	1	1	-	2	7	9
26. Mittwoch	-	-	-	-	-	-	-	-	-
27. Donnerstag	1	-	-	1	-	-	1	2	3
28. Freitag	2	-	-	2	-	-	2	1	3
29. Samstag	-	-	-	-	-	-	-	-	-
30. Sonntag	-	-	-	-	-	-	-	-	-
31. Montag	-	-	-	-	-	-	-	1	1
Insgesamt	35	2	12	21	2	15	36	31	66

7. Straßenverkehrsunfälle und Verunglückte nach Art der Verkehrsbeteiligung und Ortslage ¹⁾

Art der Verkehrsbeteiligung	Unfälle mit Personen- schaden	Verunglückte			Schwerw. Unfälle mit Sach- schaden i. e. S.	Unfälle mit Personen- schaden	Verunglückte			Schwerw. Unfälle mit Sach- schaden i. e. S.
		Getötete	Schwer-	Leicht-			Getötete	Schwer-	Leicht-	
			verletzte						verletzte	
		Januar 2011				Januar 2010				
					Innerhalb von Ortschaften					
Unfälle insgesamt	293	3	50	291	143	188	3	36	192	126
Darunter Unfälle mit Beteiligung von Fahrern von:										
Motorzweirädern	11	-	3	9	-	3	-	2	1	-
Personenkraftwagen	248	2	31	259	141	168	1	31	177	124
Kraftomnibussen	3	-	-	3	-	4	-	1	5	2
Güterkraftfahrzeugen	41	-	11	43	21	15	1	2	14	22
dar.: Liefer- und Lastkraftwagen mit zul. Gesamtgewicht bis 3 500 kg	25	-	9	22	15	10	1	1	10	12
3 501 - 7 500 kg	3	-	2	2	1	1	-	-	1	1
7 501 - 12 000 kg	-	-	-	-	-	-	-	-	-	1
12 001 und mehr kg	4	-	-	5	2	-	-	-	-	2
Landwirtschaftlichen Zugmaschinen	-	-	-	-	1	-	-	-	-	-
Fahrrädern	88	-	16	73	1	20	-	3	17	-
Fußgängern	59	1	21	40	-	41	3	12	28	-
				Außerhalb von Ortschaften, ohne Autobahn						
Unfälle insgesamt	185	4	53	196	104	136	2	43	135	109
Darunter Unfälle mit Beteiligung von Fahrern von:										
Motorzweirädern	3	-	2	1	-	3	-	1	2	-
Personenkraftwagen	167	2	45	181	97	127	2	41	127	100
Kraftomnibussen	2	-	3	-	-	-	-	-	-	1
Güterkraftfahrzeugen	31	2	15	30	15	18	1	10	13	18
dar.: Liefer- und Lastkraftwagen mit zul. Gesamtgewicht bis 3 500 kg	15	1	8	15	2	6	-	4	3	5
3 501 - 7 500 kg	1	-	-	3	3	-	-	-	-	-
7 501 - 12 000 kg	-	-	-	-	-	1	-	-	1	-
12 001 und mehr kg	7	1	4	8	2	4	-	-	5	2
Landwirtschaftlichen Zugmaschinen	-	-	-	-	1	2	-	1	2	-
Fahrrädern	5	1	-	4	1	4	-	1	3	-
Fußgängern	4	-	1	3	-	3	-	1	2	-
				auf Autobahnen						
Unfälle insgesamt	35	2	15	36	31	40	1	7	37	125
Darunter Unfälle mit Beteiligung von Fahrern von:										
Motorzweirädern	-	-	-	-	-	-	-	-	-	-
Personenkraftwagen	27	-	12	31	26	29	-	6	27	92
Kraftomnibussen	-	-	-	-	-	-	-	-	-	1
Güterkraftfahrzeugen	19	2	8	15	12	21	1	5	17	45
dar.: Liefer- und Lastkraftwagen mit zul. Gesamtgewicht bis 3 500 kg	4	1	1	3	2	2	-	1	1	15
3 501 - 7 500 kg	1	-	-	1	1	-	-	-	-	2
7 501 - 12 000 kg	-	-	-	-	-	1	-	-	1	-
12 001 und mehr kg	1	-	-	1	4	2	1	-	1	11
Landwirtschaftlichen Zugmaschinen	-	-	-	-	-	-	-	-	-	-
Fahrrädern	-	-	-	-	-	-	-	-	-	-
Fußgängern	-	-	-	-	-	-	-	-	-	-
				Innerhalb und außerhalb von Ortschaften						
Unfälle insgesamt	513	9	118	523	278	364	6	86	364	360
Darunter Unfälle mit Beteiligung von Fahrern von:										
Motorzweirädern	14	-	5	10	-	6	-	3	3	-
Personenkraftwagen	442	4	88	471	264	324	3	78	331	316
Kraftomnibussen	5	-	3	3	-	4	-	1	5	4
Güterkraftfahrzeugen	91	4	34	88	48	54	3	17	44	85
dar.: Liefer- und Lastkraftwagen mit zul. Gesamtgewicht bis 3 500 kg	44	2	18	40	19	18	1	6	14	32
3 501 - 7 500 kg	5	-	2	6	5	1	-	-	1	3
7 501 - 12 000 kg	-	-	-	-	-	2	-	-	2	1
12 001 und mehr kg	12	1	4	14	8	6	1	-	6	15
Landwirtschaftlichen Zugmaschinen	-	-	-	-	2	2	-	1	2	-
Fahrrädern	93	1	16	77	2	24	-	4	20	-
Fußgängern	63	1	22	43	-	44	3	13	30	-

1) Die Tabelle enthält Mehrfachzählungen, da bei einem Unfall mehrere Verkehrsbeteiligungsarten beteiligt sein können.

Noch 7. Straßenverkehrsunfälle und Verunglückte nach Art der Verkehrsbeteiligung und Ortslage¹⁾

Unfälle mit Personen- schaden	Verunglückte			Schwerw. Unfälle mit Sach- schaden i. e. S.	Unfälle mit Personen- schaden	Verunglückte			Schwerw. Unfälle mit Sach- schaden i. e. S.	Art der Verkehrsbeteiligung
	Getötete	Schwer-	Leicht-			Getötete	Schwer-	Leicht-		
		verletzte					verletzte			
Januar - Januar 2011										
Innerhalb von Ortschaften										
293	3	50	291	143	188	3	36	192	126	Unfälle insgesamt
11	-	3	9	-	3	-	2	1	-	Darunter Unfälle mit Beteiligung von Fahrern von:
248	2	31	259	141	168	1	31	177	124	Motorzweirädern
3	-	-	3	-	4	-	1	5	2	Personenkraftwagen
41	-	11	43	21	15	1	2	14	22	Kraftomnibussen
25	-	9	22	15	10	1	1	10	12	Güterkraftfahrzeugen
3	-	2	2	1	1	-	-	1	1	dar.: Liefer- und Lastkraftwagen mit
-	-	-	-	-	-	-	-	-	1	zul. Gesamtgewicht bis 3 500 kg
4	-	-	5	2	-	-	-	-	1	3 501 - 7 500 kg
-	-	-	-	1	-	-	-	-	-	7 501 - 12 000 kg
88	-	16	73	1	20	-	3	17	-	12 001 und mehr kg
59	1	21	40	-	41	3	12	28	-	Landwirtschaftlichen Zugmaschinen
Außerhalb von Ortschaften, ohne Autobahn										
185	4	53	196	104	136	2	43	135	109	Unfälle insgesamt
3	-	2	1	-	3	-	1	2	-	Darunter Unfälle mit Beteiligung von Fahrern von:
167	2	45	181	97	127	2	41	127	100	Motorzweirädern
2	-	3	-	-	-	-	-	-	1	Personenkraftwagen
31	2	15	30	15	18	1	10	13	18	Kraftomnibussen
15	1	8	15	2	6	-	4	3	5	Güterkraftfahrzeugen
1	-	-	3	3	-	-	-	-	-	dar.: Liefer- und Lastkraftwagen mit
-	-	-	-	-	1	-	-	1	-	zul. Gesamtgewicht bis 3 500 kg
7	1	4	8	2	4	-	-	5	2	3 501 - 7 500 kg
-	-	-	-	1	2	-	1	2	-	7 501 - 12 000 kg
5	1	-	4	1	4	-	1	3	-	12 001 und mehr kg
4	-	1	3	-	3	-	1	2	-	Landwirtschaftlichen Zugmaschinen
auf Autobahnen										
35	2	15	36	31	40	1	7	37	125	Unfälle insgesamt
-	-	-	-	-	-	-	-	-	-	Darunter Unfälle mit Beteiligung von Fahrern von:
27	-	12	31	26	29	-	6	27	92	Motorzweirädern
-	-	-	-	-	-	-	-	-	1	Personenkraftwagen
19	2	8	15	12	21	1	5	17	45	Kraftomnibussen
4	1	1	3	2	2	-	1	1	15	Güterkraftfahrzeugen
1	-	-	1	1	-	-	-	-	2	dar.: Liefer- und Lastkraftwagen mit
-	-	-	-	-	1	-	-	1	-	zul. Gesamtgewicht bis 3 500 kg
1	-	-	1	4	2	1	-	1	11	3 501 - 7 500 kg
-	-	-	-	-	-	-	-	-	-	7 501 - 12 000 kg
-	-	-	-	-	-	-	-	-	-	12 001 und mehr kg
-	-	-	-	-	-	-	-	-	-	Landwirtschaftlichen Zugmaschinen
-	-	-	-	-	-	-	-	-	-	Fahrrädern
-	-	-	-	-	-	-	-	-	-	Fußgängern
Innerhalb und außerhalb von Ortschaften										
513	9	118	523	278	364	6	86	364	360	Unfälle insgesamt
14	-	5	10	-	6	-	3	3	-	Darunter Unfälle mit Beteiligung von Fahrern von:
442	4	88	471	264	324	3	78	331	316	Motorzweirädern
5	-	3	3	-	4	-	1	5	4	Personenkraftwagen
91	4	34	88	48	54	3	17	44	85	Kraftomnibussen
44	2	18	40	19	18	1	6	14	32	Güterkraftfahrzeugen
5	-	2	6	5	1	-	-	1	3	dar.: Liefer- und Lastkraftwagen mit
-	-	-	-	-	2	-	-	2	1	zul. Gesamtgewicht bis 3 500 kg
12	1	4	14	8	6	1	-	6	15	3 501 - 7 500 kg
-	-	-	-	2	2	-	1	2	-	7 501 - 12 000 kg
93	1	16	77	2	24	-	4	20	-	12 001 und mehr kg
63	1	22	43	-	44	3	13	30	-	Landwirtschaftlichen Zugmaschinen
									-	Fahrrädern
									-	Fußgängern

1) Die Tabelle enthält Mehrfachzählungen, da bei einem Unfall mehrere Verkehrsbeteiligungsarten beteiligt sein können.

8. Straßenverkehrsunfälle und Verunglückte nach kreisfreien Städten und Landkreisen im Monat

Kreisfreie Stadt Landkreis Land Ortslage	Straßenverkehrsunfälle				Verunglückte			
	insgesamt	mit Personen- schaden	mit schwerw. Sachsch. e. S.	sonst. Unf. unter Einfl. berausch. Mittel	insgesamt	Getötete	Schwer-	Leicht-
							verletzte	
	Januar 2011							
Dessau-Roßlau, Stadt	25	17	7	1	20	-	3	17
innerorts	16	12	3	1	13	-	-	13
außerorts ohne Autobahn	9	5	4	-	7	-	3	4
auf Autobahnen	-	-	-	-	-	-	-	-
Halle (Saale), Stadt	85	58	23	4	75	1	7	67
innerorts	82	56	22	4	71	1	7	63
außerorts ohne Autobahn	3	2	1	-	4	-	-	4
auf Autobahnen	-	-	-	-	-	-	-	-
Magdeburg, Stadt	85	60	18	7	67	-	14	53
innerorts	78	55	16	7	62	-	12	50
außerorts ohne Autobahn	4	3	1	-	3	-	-	3
auf Autobahnen	3	2	1	-	2	-	2	-
Altmarkkreis Salzwedel	40	25	14	1	34	-	10	24
innerorts	15	11	3	1	17	-	6	11
außerorts ohne Autobahn	25	14	11	-	17	-	4	13
auf Autobahnen	-	-	-	-	-	-	-	-
Anhalt-Bitterfeld	80	41	37	2	51	2	7	42
innerorts	43	23	18	2	27	2	2	23
außerorts ohne Autobahn	34	17	17	-	23	-	5	18
auf Autobahnen	3	1	2	-	1	-	-	1
Börde	75	49	21	5	60	3	13	44
innerorts	25	14	9	2	15	-	3	12
außerorts ohne Autobahn	42	28	11	3	33	2	6	25
auf Autobahnen	8	7	1	-	12	1	4	7
Burgenlandkreis	67	36	29	2	51	-	12	39
innerorts	32	17	14	1	19	-	3	16
außerorts ohne Autobahn	26	17	8	1	30	-	8	22
auf Autobahnen	9	2	7	-	2	-	1	1
Harz	66	37	26	3	43	-	10	33
innerorts	37	24	11	2	27	-	6	21
außerorts ohne Autobahn	29	13	15	1	16	-	4	12
auf Autobahnen	-	-	-	-	-	-	-	-
Jerichower Land	25	18	6	1	21	-	4	17
innerorts	12	8	3	1	10	-	1	9
außerorts ohne Autobahn	9	8	1	-	9	-	3	6
auf Autobahnen	4	2	2	-	2	-	-	2

Noch 8. Straßenverkehrsunfälle und Verunglückte nach kreisfreien Städten und Landkreisen im Monat

Kreisfreie Stadt Landkreis Land <div></div> Ortslage	Straßenverkehrsunfälle				Verunglückte			
	insgesamt	mit Personen- schaden	mit schwerw. Sachsch. e. S.	sonst. Unf. unter Einfl. berausch. Mittel	insgesamt	Getötete	Schwer-	Leicht-
							verletzte	
	Januar 2011							
Mansfeld-Südharz	48	24	24	-	30	-	4	26
innerorts	19	9	10	-	9	-	2	7
außerorts ohne Autobahn	23	12	11	-	18	-	1	17
auf Autobahnen	6	3	3	-	3	-	1	2
Saalekreis	94	52	37	5	67	-	11	56
innerorts	45	25	16	4	27	-	4	23
außerorts ohne Autobahn	31	18	12	1	25	-	4	21
auf Autobahnen	18	9	9	-	15	-	3	12
Salzlandkreis	62	46	12	4	64	2	12	50
innerorts	29	21	4	4	26	-	3	23
außerorts ohne Autobahn	25	19	6	-	31	1	7	23
auf Autobahnen	8	6	2	-	7	1	2	4
Stendal	30	18	11	1	24	1	6	17
innerorts	14	6	8	-	7	-	1	6
außerorts ohne Autobahn	16	12	3	1	17	1	5	11
auf Autobahnen	-	-	-	-	-	-	-	-
Wittenberg	49	32	13	4	43	-	5	38
innerorts	22	12	6	4	14	-	-	14
außerorts ohne Autobahn	20	17	3	-	20	-	3	17
auf Autobahnen	7	3	4	-	9	-	2	7
Sachsen-Anhalt	831	513	278	40	650	9	118	523
innerorts	469	293	143	33	344	3	50	291
außerorts ohne Autobahn	296	185	104	7	253	4	53	196
auf Autobahnen	66	35	31	-	53	2	15	36
Kreisfreie Städte	195	135	48	12	162	1	24	137
Landkreise	636	378	230	28	488	8	94	386

9. Straßenverkehrsunfälle und Verunglückte nach kreisfreien Städten und Landkreisen im Zeitraum

Kreisfreie Stadt Landkreis Land	Straßenverkehrsunfälle				Verunglückte			
	insgesamt	mit Personen schaden	mit schwerw. Sachsch. e. S.	sonst. Unf. unter Einfl. berausch. Mittel	insgesamt	Getötete	Schwer-	Leicht-
							verletzte	
	Januar 2011							
Dessau-Roßlau, Stadt	25	17	7	1	20	-	3	17
Halle (Saale), Stadt	85	58	23	4	75	1	7	67
Magdeburg, Stadt	85	60	18	7	67	-	14	53
Altmarkkreis Salzwedel	40	25	14	1	34	-	10	24
Anhalt-Bitterfeld	80	41	37	2	51	2	7	42
Börde	75	49	21	5	60	3	13	44
Burgenlandkreis	67	36	29	2	51	-	12	39
Harz	66	37	26	3	43	-	10	33
Jerichower Land	25	18	6	1	21	-	4	17
Mansfeld-Südharz	48	24	24	-	30	-	4	26
Saalekreis	94	52	37	5	67	-	11	56
Salzlandkreis	62	46	12	4	64	2	12	50
Stendal	30	18	11	1	24	1	6	17
Wittenberg	49	32	13	4	43	-	5	38
Sachsen-Anhalt insgesamt	831	513	278	40	650	9	118	523

10. Übrige Sachschadensunfälle ohne Einfluss berauschender Mittel nach kreisfreien Städten und Landkreisen

Kreisfreie Stadt Landkreis Land	Übrige Sachschadens- unfälle ohne Einfluss berauschender Mittel insgesamt	Davon			
		innerorts	außerorts ohne Autobahn	auf Autobahnen	
		Januar 2011			
Dessau-Roßlau, Stadt	185	156	21	8	
Halle (Saale), Stadt	527	511	15	1	
Magdeburg, Stadt	577	543	21	13	
Altmarkkreis Salzwedel	201	111	90	-	
Anhalt-Bitterfeld	326	212	100	14	
Börde	429	219	158	52	
Burgenlandkreis	450	277	131	42	
Harz	435	301	134	-	
Jerichower Land	191	101	76	14	
Mansfeld-Südharz	292	202	71	19	
Saalekreis	454	262	141	51	
Salzlandkreis	462	311	128	23	
Stendal	266	144	122	-	
Wittenberg	307	166	123	18	
Sachsen-Anhalt insgesamt	5 102	3 516	1 331	255	

Tote und Verletzte im Straßenverkehr nach Art der Verkehrsbeteiligung

[illegible]

Noch 11. Getötete und Verletzte im Straßenverkehr nach Art der Verkehrsbeteiligung

[illegible]

Noch 11. Getötete und Verletzte im Straßenverkehr nach Art der Verkehrsbeteiligung

Art der Verkehrsbeteiligung Ortslage	Getötete						Schwerverletzte					
	Januar		Zu- bzw. Ab- nahme (-)	Jan. - Jan.		Zu- bzw. Ab- nahme (-)	Januar		Zu- bzw. Ab- nahme (-)	Jan. - Jan.		Zu- bzw. Ab- nahme (-)
	2011	2010		2011	2010		2011	2010		2011	2010	
	Anzahl		%	Anzahl		%	Anzahl		%	Anzahl		%
Fahrrädern	1	-	X	1	-	X	14	4	X	14	4	X
innerorts	-	-	-	-	-	-	14	3	X	14	3	X
außerorts	1	-	X	1	-	X	-	1	X	-	1	X
darunter												
unter 15 Jahren	-	-	-	-	-	-	-	1	X	-	1	X
innerorts	-	-	-	-	-	-	-	1	X	-	1	X
außerorts	-	-	-	-	-	-	-	-	-	-	-	-
Fußgänger	1	3	X	1	3	X	22	12	83,3	22	12	83,3
innerorts	1	3	X	1	3	X	21	11	90,9	21	11	90,9
außerorts	-	-	-	-	-	-	1	1	-	1	1	-
darunter												
unter 15 Jahren	-	-	-	-	-	-	3	4	X	3	4	X
innerorts	-	-	-	-	-	-	3	4	X	3	4	X
außerorts	-	-	-	-	-	-	-	-	-	-	-	-
65 Jahre und mehr	-	1	X	-	1	X	10	3	X	10	3	X
innerorts	-	1	X	-	1	X	10	3	X	10	3	X
außerorts	-	-	-	-	-	-	-	-	-	-	-	-
Andere Personen	-	-	-	-	-	-	-	-	-	-	-	-
innerorts	-	-	-	-	-	-	-	-	-	-	-	-
außerorts	-	-	-	-	-	-	-	-	-	-	-	-
Insgesamt	9	6	X	9	6	X	118	86	37,2	118	86	37,2
innerorts	3	3	-	3	3	-	50	36	38,9	50	36	38,9
außerorts	6	3	X	6	3	X	68	50	36,0	68	50	36,0
darunter												
unter 15 Jahren	-	-	-	-	-	-	5	5	-	5	5	-
innerorts	-	-	-	-	-	-	3	5	X	3	5	X
außerorts	-	-	-	-	-	-	2	-	X	2	-	X
65 Jahre und mehr	2	2	-	2	2	-	20	15	33,3	20	15	33,3
innerorts	-	1	X	-	1	X	17	5	X	17	5	X
außerorts	2	1	X	2	1	X	3	10	X	3	10	X

Noch 11. Getötete und Verletzte im Straßenverkehr nach Art der Verkehrsbeteiligung

Leichtverletzte						Verunglückte insgesamt						Art der Verkehrsbeteiligung Ortslage
Januar		Zu- bzw. Ab- nahme (-)	Jan. - Jan.		Zu- bzw. Ab- nahme (-)	Januar		Zu- bzw. Ab- nahme (-)	Jan. - Jan.		Zu- bzw. Ab- nahme (-)	
2011	2010		2011	2010		2011	2010		2011	2010		
Anzahl		%	Anzahl		%	Anzahl		%	Anzahl		%	
73	20	X	73	20	X	88	24	X	88	24	X	Fahrrädern
69	17	X	69	17	X	83	20	X	83	20	X	innerorts
4	3	X	4	3	X	5	4	X	5	4	X	außerorts
3	1	X	3	1	X	3	2	X	3	2	X	darunter
3	1	X	3	1	X	3	2	X	3	2	X	unter 15 Jahren
-	-	-	-	-	-	-	-	-	-	-	-	innerorts
41	30	36,7	41	30	36,7	64	45	42,2	64	45	42,2	Fußgänger
38	28	35,7	38	28	35,7	60	42	42,9	60	42	42,9	innerorts
3	2	X	3	2	X	4	3	X	4	3	X	außerorts
8	9	X	8	9	X	11	13	-15,4	11	13	-15,4	darunter
8	9	X	8	9	X	11	13	-15,4	11	13	-15,4	unter 15 Jahren
-	-	-	-	-	-	-	-	-	-	-	-	innerorts
15	1	X	15	1	X	25	5	X	25	5	X	65 Jahre und mehr
15	1	X	15	1	X	25	5	X	25	5	X	innerorts
-	-	-	-	-	-	-	-	-	-	-	-	außerorts
-	-	-	-	-	-	-	-	-	-	-	-	Andere Personen
-	-	-	-	-	-	-	-	-	-	-	-	innerorts
-	-	-	-	-	-	-	-	-	-	-	-	außerorts
523	364	43,7	523	364	43,7	650	456	42,5	650	456	42,5	Insgesamt
291	192	51,6	291	192	51,6	344	231	48,9	344	231	48,9	innerorts
232	172	34,9	232	172	34,9	306	225	36,0	306	225	36,0	außerorts
26	22	18,2	26	22	18,2	31	27	14,8	31	27	14,8	darunter
14	16	-12,5	14	16	-12,5	17	21	-19,0	17	21	-19,0	unter 15 Jahren
12	6	X	12	6	X	14	6	X	14	6	X	innerorts
65	25	X	65	25	X	87	42	X	87	42	X	65 Jahre und mehr
50	21	X	50	21	X	67	27	X	67	27	X	innerorts
15	4	X	15	4	X	20	15	33,3	20	15	33,3	außerorts

12. Getötete und Verletzte im Straßenverkehr nach Art der Verkehrsbeteiligung, Altersgruppen und Geschlecht

Im Alter von ... bis unter ... Jahren	Ins- gesamt	Darunter				Ins- gesamt	Darunter				Zu- bzw. Abnahme (-)				
		Fahrer und Mitfahrer von			Fuß- gänger		Fahrer und Mitfahrer von			Fuß- gänger	ins- gesamt	Fahrer und Mitfahrer von			Fuß- gänger
		Per- sonen- kraft- wagen	Motor- zwei- rädern mit amtl. Kennz.	Fahr- rädern			Per- sonen- kraft- wagen	Motor- zwei- rädern mit amtl. Kennz.	Fahr- rädern			Per- sonen- kraft- wagen	Motor- zwei- rädern mit amtl. Kennz.	Fahr- rädern	
Geschlecht															
Anzahl											%				
	Getötete														
	Januar 2011					Januar 2010									
	unter 15	-	-	-	-	-	-	-	-	-	-	-	-	-	-
	männlich	-	-	-	-	-	-	-	-	-	-	-	-	-	-
	weiblich	-	-	-	-	-	-	-	-	-	-	-	-	-	-
	15-18	1	-	-	-	1	-	-	-	-	-	X	-	-	X
	männlich	1	-	-	-	1	-	-	-	-	-	X	-	-	X
	weiblich	-	-	-	-	-	-	-	-	-	-	-	-	-	-
	18-21	-	-	-	-	-	-	-	-	-	-	-	-	-	-
	männlich	-	-	-	-	-	-	-	-	-	-	-	-	-	-
	weiblich	-	-	-	-	-	-	-	-	-	-	-	-	-	-
	21-25	1	1	-	-	-	-	-	-	-	-	X	X	-	-
	männlich	1	1	-	-	-	-	-	-	-	-	X	X	-	-
	weiblich	-	-	-	-	-	-	-	-	-	-	-	-	-	-
	25-35	3	2	-	-	-	-	-	-	-	-	X	X	-	-
	männlich	3	2	-	-	-	-	-	-	-	-	X	X	-	-
	weiblich	-	-	-	-	-	-	-	-	-	-	-	-	-	-
	35-45	1	1	-	-	-	1	-	-	-	-	-	X	-	-
	männlich	1	1	-	-	-	1	-	-	-	-	-	X	-	-
	weiblich	-	-	-	-	-	-	-	-	-	-	-	-	-	-
	45-55	1	-	-	-	-	3	1	-	-	2	X	X	-	-
männlich	1	-	-	-	-	2	1	-	-	1	X	X	-	-	
weiblich	-	-	-	-	-	1	-	-	-	1	X	-	-	-	
55-65	-	-	-	-	-	-	-	-	-	-	-	-	-	-	
männlich	-	-	-	-	-	-	-	-	-	-	-	-	-	-	
weiblich	-	-	-	-	-	-	-	-	-	-	-	-	-	-	
65 und mehr	2	-	-	1	-	2	1	-	-	1	-	X	-	X	
männlich	2	-	-	1	-	2	1	-	-	1	-	X	-	X	
weiblich	-	-	-	-	-	-	-	-	-	-	-	-	-	-	
Zusammen	9	4	-	1	1	6	2	-	-	3	X	X	-	X	
männlich	9	4	-	1	1	5	2	-	-	2	X	X	-	X	
weiblich	-	-	-	-	-	1	-	-	-	1	X	-	-	-	
Ohne Angabe	-	-	-	-	-	-	-	-	-	-	-	-	-	-	
Insgesamt	9	4	-	1	1	6	2	-	-	3	X	X	-	X	

Noch 12. Getötete und Verletzte im Straßenverkehr nach Art der Verkehrsbeteiligung, Altersgruppen und Geschlecht

Ins- gesamt	Darunter				Ins- gesamt	Darunter				Zu- bzw. Abnahme (-)					Im Alter von ... bis unter ... Jahren	
	Fahrer und Mitfahrer von			Fuß- gänger		Fahrer und Mitfahrer von			Fuß- gänger	ins- gesamt	Fahrer und Mitfahrer von			Fuß- gänger		
	Per- sonen- kraft- wagen	Motor- zwei- rädern mit amtl. Kennz.	Fahr- rädern			Per- sonen- kraft- wagen	Motor- zwei- rädern mit amtl. Kennz.	Fahr- rädern			Per- sonen- kraft- wagen	Motor- zwei- rädern mit amtl. Kennz.	Fahr- rädern			
Anzahl										%					Geschlecht	
Getötete																
Januar - Januar 2011					Januar - Januar 2010											
-	-	-	-	-	-	-	-	-	-	-	-	-	-	-	-	unter 15
-	-	-	-	-	-	-	-	-	-	-	-	-	-	-	-	männlich
-	-	-	-	-	-	-	-	-	-	-	-	-	-	-	-	weiblich
1	-	-	-	1	-	-	-	-	-	X	-	-	-	X	15-18	
1	-	-	-	1	-	-	-	-	-	X	-	-	-	X	männlich	
-	-	-	-	-	-	-	-	-	-	-	-	-	-	-	-	weiblich
-	-	-	-	-	-	-	-	-	-	-	-	-	-	-	-	18-21
-	-	-	-	-	-	-	-	-	-	-	-	-	-	-	-	männlich
-	-	-	-	-	-	-	-	-	-	-	-	-	-	-	-	weiblich
1	1	-	-	-	-	-	-	-	-	X	X	-	-	-	-	21-25
1	1	-	-	-	-	-	-	-	-	X	X	-	-	-	-	männlich
-	-	-	-	-	-	-	-	-	-	-	-	-	-	-	-	weiblich
3	2	-	-	-	-	-	-	-	-	X	X	-	-	-	-	25-35
3	2	-	-	-	-	-	-	-	-	X	X	-	-	-	-	männlich
-	-	-	-	-	-	-	-	-	-	-	-	-	-	-	-	weiblich
1	1	-	-	-	1	-	-	-	-	-	X	-	-	-	-	35-45
1	1	-	-	-	1	-	-	-	-	-	X	-	-	-	-	männlich
-	-	-	-	-	-	-	-	-	-	-	-	-	-	-	-	weiblich
1	-	-	-	-	3	1	-	-	2	X	X	-	-	X	45-55	
1	-	-	-	-	2	1	-	-	1	X	X	-	-	X	männlich	
-	-	-	-	-	1	-	-	-	1	X	-	-	-	X	weiblich	
-	-	-	-	-	-	-	-	-	-	-	-	-	-	-	-	55-65
-	-	-	-	-	-	-	-	-	-	-	-	-	-	-	-	männlich
-	-	-	-	-	-	-	-	-	-	-	-	-	-	-	-	weiblich
2	-	-	1	-	2	1	-	-	1	-	X	-	X	X	65 und mehr	
2	-	-	1	-	2	1	-	-	1	-	X	-	X	X	männlich	
-	-	-	-	-	-	-	-	-	-	-	-	-	-	-	-	weiblich
9	4	-	1	1	6	2	-	-	3	X	X	-	X	X	Zusammen	
9	4	-	1	1	5	2	-	-	2	X	X	-	X	X	männlich	
-	-	-	-	-	1	-	-	-	1	X	-	-	-	X	weiblich	
-	-	-	-	-	-	-	-	-	-	-	-	-	-	-	-	Ohne Angabe
9	4	-	1	1	6	2	-	-	3	X	X	-	X	X	Insgesamt	

Noch 12. Getötete und Verletzte im Straßenverkehr nach Art der Verkehrsbeteiligung, Altersgruppen und Geschlecht

Im Alter von ... bis unter ... Jahren	Ins- gesamt	Darunter				Ins- gesamt	Darunter				Zu- bzw. Abnahme (-)				
		Fahrer und Mitfahrer von			Fuß- gänger		Fahrer und Mitfahrer von			Fuß- gänger	ins- gesamt	Fahrer und Mitfahrer von			Fuß- gänger
		Per- sonen- kraft- wagen	Motor- zwei- rädern mit amtl. Kennz.	Fahr- rädern			Per- sonen- kraft- wagen	Motor- zwei- rädern mit amtl. Kennz.	Fahr- rädern			Per- sonen- kraft- wagen	Motor- zwei- rädern mit amtl. Kennz.	Fahr- rädern	
Geschlecht															
	Anzahl										%				
	Schwerverletzte														
	Januar 2011					Januar 2010									
unter 15	5	2	-	-	3	5	-	-	1	4	-	X	-	X	X
männlich	1	-	-	-	1	3	-	-	-	3	X	-	-	-	X
weiblich	4	2	-	-	2	2	-	-	1	1	X	X	-	X	X
15-18	2	1	-	-	1	2	-	-	1	1	-	X	-	X	-
männlich	2	1	-	-	1	1	-	-	-	1	X	X	-	-	-
weiblich	-	-	-	-	-	1	-	-	1	-	X	-	-	X	-
18-21	17	14	-	1	-	9	8	-	-	-	X	X	-	X	-
männlich	11	8	-	1	-	5	4	-	-	-	X	X	-	X	-
weiblich	6	6	-	-	-	4	4	-	-	-	X	X	-	-	-
21-25	9	6	-	1	-	11	10	-	-	-	X	X	-	X	-
männlich	8	5	-	1	-	6	5	-	-	-	X	-	-	X	-
weiblich	1	1	-	-	-	5	5	-	-	-	X	X	-	-	-
25-35	18	11	-	-	2	13	12	-	1	-	38,5	-8,3	-	X	X
männlich	12	6	-	-	1	6	5	-	1	-	X	X	-	X	X
weiblich	6	5	-	-	1	7	7	-	-	-	X	X	-	-	X
35-45	9	5	-	2	-	10	8	-	1	1	X	X	-	X	X
männlich	5	2	-	1	-	6	4	-	1	1	X	X	-	-	X
weiblich	4	3	-	1	-	4	4	-	-	-	-	X	-	X	-
45-55	18	7	1	3	4	12	7	-	-	1	50,0	-	X	X	X
männlich	11	5	1	-	2	6	3	-	-	-	X	X	X	-	X
weiblich	7	2	-	3	2	6	4	-	-	1	X	X	-	X	X
55-65	20	12	1	1	2	9	7	-	-	2	X	X	X	X	-
männlich	15	8	1	-	2	5	5	-	-	-	X	X	X	-	X
weiblich	5	4	-	1	-	4	2	-	-	2	X	X	-	X	X
65 und mehr	20	2	-	6	10	15	11	-	-	3	33,3	X	-	X	X
männlich	14	1	-	5	6	7	5	-	-	2	X	X	-	X	X
weiblich	6	1	-	1	4	8	6	-	-	1	X	X	-	X	X
Zusammen	118	60	2	14	22	86	63	-	4	12	37,2	-4,8	X	X	83,3
männlich	79	36	2	8	13	45	31	-	2	7	75,6	16,1	X	X	X
weiblich	39	24	-	6	9	41	32	-	2	5	-4,9	-25,0	-	X	X
Ohne Angabe	-	-	-	-	-	-	-	-	-	-	-	-	-	-	-
Insgesamt	118	60	2	14	22	86	63	-	4	12	37,2	-4,8	X	X	83,3

Noch 12. Getötete und Verletzte im Straßenverkehr nach Art der Verkehrsbeteiligung, Altersgruppen und Geschlecht

Ins- gesamt	Darunter				Ins- gesamt	Darunter				Zu- bzw. Abnahme (-)					Im Alter von ... bis unter ... Jahren
	Fahrer und Mitfahrer von			Fuß- gänger		Fahrer und Mitfahrer von			Fuß- gänger	ins- gesamt	Fahrer und Mitfahrer von			Fuß- gänger	
	Per- sonen- kraft- wagen	Motor- zwei- rädern mit amtl. Kennz.	Fahr- rädern			Per- sonen- kraft- wagen	Motor- zwei- rädern mit amtl. Kennz.	Fahr- rädern			Per- sonen- kraft- wagen	Motor- zwei- rädern mit amtl. Kennz.	Fahr- rädern		
Anzahl										%					Geschlecht
Schwerverletzte															
Januar - Januar 2011					Januar - Januar 2010										
5	2	-	-	3	5	-	-	1	4	-	X	-	X	X	unter 15
1	-	-	-	1	3	-	-	-	3	X	-	-	-	X	männlich
4	2	-	-	2	2	-	-	1	1	X	X	-	X	X	weiblich
2	1	-	-	1	2	-	-	1	1	-	X	-	X	-	15-18
2	1	-	-	1	1	-	-	-	1	X	X	-	-	-	männlich
-	-	-	-	-	1	-	-	1	-	X	-	-	X	-	weiblich
17	14	-	1	-	9	8	-	-	-	X	X	-	X	-	18-21
11	8	-	1	-	5	4	-	-	-	X	X	-	X	-	männlich
6	6	-	-	-	4	4	-	-	-	X	X	-	-	-	weiblich
9	6	-	1	-	11	10	-	-	-	X	X	-	X	-	21-25
8	5	-	1	-	6	5	-	-	-	X	-	-	X	-	männlich
1	1	-	-	-	5	5	-	-	-	X	X	-	-	-	weiblich
18	11	-	-	2	13	12	-	1	-	38,5	-8,3	-	X	X	25-35
12	6	-	-	1	6	5	-	1	-	X	X	-	X	X	männlich
6	5	-	-	1	7	7	-	-	-	X	X	-	-	X	weiblich
9	5	-	2	-	10	8	-	1	1	X	X	-	X	X	35-45
5	2	-	1	-	6	4	-	1	1	X	X	-	-	X	männlich
4	3	-	1	-	4	4	-	-	-	-	X	-	X	-	weiblich
18	7	1	3	4	12	7	-	-	1	50,0	-	X	X	X	45-55
11	5	1	-	2	6	3	-	-	-	X	X	X	-	X	männlich
7	2	-	3	2	6	4	-	-	1	X	X	-	X	X	weiblich
20	12	1	1	2	9	7	-	-	2	X	X	X	X	-	55-65
15	8	1	-	2	5	5	-	-	-	X	X	X	-	X	männlich
5	4	-	1	-	4	2	-	-	2	X	X	-	X	X	weiblich
20	2	-	6	10	15	11	-	-	3	33,3	X	-	X	X	65 und mehr
14	1	-	5	6	7	5	-	-	2	X	X	-	X	X	männlich
6	1	-	1	4	8	6	-	-	1	X	X	-	X	X	weiblich
118	60	2	14	22	86	63	-	4	12	37,2	-4,8	X	X	83,3	Zusammen
79	36	2	8	13	45	31	-	2	7	75,6	16,1	X	X	X	männlich
39	24	-	6	9	41	32	-	2	5	-4,9	-25,0	-	X	X	weiblich
-	-	-	-	-	-	-	-	-	-	-	-	-	-	-	Ohne Angabe
118	60	2	14	22	86	63	-	4	12	37,2	-4,8	X	X	83,3	Insgesamt

Noch 12. Getötete und Verletzte im Straßenverkehr nach Art der Verkehrsbeteiligung, Altersgruppen und Geschlecht

Im Alter von ... bis unter ... Jahren	Ins- gesamt	Darunter				Ins- gesamt	Darunter				Zu- bzw. Abnahme (-)				
		Fahrer und Mitfahrer von			Fuß- gänger		Fahrer und Mitfahrer von			Fuß- gänger	ins- gesamt	Fahrer und Mitfahrer von			Fuß- gänger
		Per- sonen- kraft- wagen	Motor- zwei- rädern mit amtl. Kennz.	Fahr- rädern			Per- sonen- kraft- wagen	Motor- zwei- rädern mit amtl. Kennz.	Fahr- rädern			Per- sonen- kraft- wagen	Motor- zwei- rädern mit amtl. Kennz.	Fahr- rädern	
Geschlecht															
	Anzahl										%				
	Leichtverletzte														
	Januar 2011					Januar 2010									
unter 15	26	13	-	3	8	22	11	-	1	9	18,2	18,2	-	X	X
männlich	14	7	-	-	5	10	6	-	1	3	40,0	X	-	X	X
weiblich	12	6	-	3	3	12	5	-	-	6	-	X	-	X	X
15-18	19	8	1	7	3	8	3	1	1	2	X	X	-	X	X
männlich	10	3	1	4	2	4	-	1	1	1	X	X	-	X	X
weiblich	9	5	-	3	1	4	3	-	-	1	X	X	-	X	-
18-21	41	33	1	4	2	39	36	1	1	1	5,1	-8,3	-	X	X
männlich	28	24	1	2	1	21	19	1	1	-	33,3	26,3	-	X	X
weiblich	13	9	-	2	1	18	17	-	-	1	-27,8	X	-	X	-
21-25	67	59	1	4	-	62	57	-	2	2	8,1	3,5	X	X	X
männlich	36	29	1	3	-	31	28	-	1	1	16,1	3,6	X	X	X
weiblich	31	30	-	1	-	31	29	-	1	1	-	3,4	-	-	X
25-35	100	80	-	10	4	60	49	-	2	5	66,7	63,3	-	X	X
männlich	52	41	-	4	4	31	24	-	1	3	67,7	70,8	-	X	X
weiblich	48	39	-	6	-	29	25	-	1	2	65,5	56,0	-	X	X
35-45	73	55	-	8	3	64	51	-	3	3	14,1	7,8	-	X	-
männlich	38	26	-	5	-	38	26	-	3	3	-	-	-	X	X
weiblich	35	29	-	3	3	26	25	-	-	-	34,6	16,0	-	X	X
45-55	78	49	1	12	2	53	38	-	3	2	47,2	28,9	X	X	-
männlich	29	12	-	5	2	33	21	-	3	1	-12,1	-42,9	-	X	X
weiblich	49	37	1	7	-	20	17	-	-	1	X	X	X	X	X
55-65	54	38	-	9	4	30	20	-	2	5	80,0	90,0	-	X	X
männlich	21	15	-	2	1	14	6	-	2	3	50,0	X	-	-	X
weiblich	33	23	-	7	3	16	14	-	-	2	X	64,3	-	X	X
65 und mehr	65	32	-	16	15	25	15	-	5	1	X	X	-	X	X
männlich	33	19	-	9	4	9	6	-	2	1	X	X	-	X	X
weiblich	32	13	-	7	11	16	9	-	3	-	X	X	-	X	X
Zusammen	523	367	4	73	41	363	280	2	20	30	44,1	31,1	X	X	36,7
männlich	261	176	3	34	19	191	136	2	15	16	36,6	29,4	X	X	18,8
weiblich	262	191	1	39	22	172	144	-	5	14	52,3	32,6	X	X	57,1
Ohne Angabe	-	-	-	-	-	1	1	-	-	-	X	X	-	-	-
Insgesamt	523	367	4	73	41	364	281	2	20	30	43,7	30,6	X	X	36,7

Noch 12. Getötete und Verletzte im Straßenverkehr nach Art der Verkehrsbeteiligung, Altersgruppen und Geschlecht

Ins- gesamt	Darunter				Ins- gesamt	Darunter				Zu- bzw. Abnahme (-)					Im Alter von ... bis unter ... Jahren
	Fahrer und Mitfahrer von			Fuß- gänger		Fahrer und Mitfahrer von			Fuß- gänger	Fahrer und Mitfahrer von			Fuß- gänger		
	Per- sonen- kraft- wagen	Motor- zwei- rädern mit amtl. Kennz.	Fahr- rädern			Per- sonen- kraft- wagen	Motor- zwei- rädern mit amtl. Kennz.	Fahr- rädern		Per- sonen- kraft- wagen	Motor- zwei- rädern mit amtl. Kennz.	Fahr- rädern			
Anzahl										%					Geschlecht
Leichtverletzte															
Januar - Januar 2011					Januar - Januar 2010										
26	13	-	3	8	22	11	-	1	9	18,2	18,2	-	X	X	unter 15
14	7	-	-	5	10	6	-	1	3	40,0	X	-	X	X	männlich
12	6	-	3	3	12	5	-	-	6	-	X	-	X	X	weiblich
19	8	1	7	3	8	3	1	1	2	X	X	-	X	X	15-18
10	3	1	4	2	4	-	1	1	1	X	X	-	X	X	männlich
9	5	-	3	1	4	3	-	-	1	X	X	-	X	-	weiblich
41	33	1	4	2	39	36	1	1	1	5,1	-8,3	-	X	X	18-21
28	24	1	2	1	21	19	1	1	-	33,3	26,3	-	X	X	männlich
13	9	-	2	1	18	17	-	-	1	-27,8	X	-	X	-	weiblich
67	59	1	4	-	62	57	-	2	2	8,1	3,5	X	X	X	21-25
36	29	1	3	-	31	28	-	1	1	16,1	3,6	X	X	X	männlich
31	30	-	1	-	31	29	-	1	1	-	3,4	-	-	X	weiblich
100	80	-	10	4	60	49	-	2	5	66,7	63,3	-	X	X	25-35
52	41	-	4	4	31	24	-	1	3	67,7	70,8	-	X	X	männlich
48	39	-	6	-	29	25	-	1	2	65,5	56,0	-	X	X	weiblich
73	55	-	8	3	64	51	-	3	3	14,1	7,8	-	X	-	35-45
38	26	-	5	-	38	26	-	3	3	-	-	-	X	X	männlich
35	29	-	3	3	26	25	-	-	-	34,6	16,0	-	X	X	weiblich
78	49	1	12	2	53	38	-	3	2	47,2	28,9	X	X	-	45-55
29	12	-	5	2	33	21	-	3	1	-12,1	-42,9	-	X	X	männlich
49	37	1	7	-	20	17	-	-	1	X	X	X	X	X	weiblich
54	38	-	9	4	30	20	-	2	5	80,0	90,0	-	X	X	55-65
21	15	-	2	1	14	6	-	2	3	50,0	X	-	-	X	männlich
33	23	-	7	3	16	14	-	-	2	X	64,3	-	X	X	weiblich
65	32	-	16	15	25	15	-	5	1	X	X	-	X	X	65 und mehr
33	19	-	9	4	9	6	-	2	1	X	X	-	X	X	männlich
32	13	-	7	11	16	9	-	3	-	X	X	-	X	X	weiblich
523	367	4	73	41	363	280	2	20	30	44,1	31,1	X	X	36,7	Zusammen
261	176	3	34	19	191	136	2	15	16	36,6	29,4	X	X	18,8	männlich
262	191	1	39	22	172	144	-	5	14	52,3	32,6	X	X	57,1	weiblich
-	-	-	-	-	1	1	-	-	-	X	X	-	-	-	Ohne Angabe
523	367	4	73	41	364	281	2	20	30	43,7	30,6	X	X	36,7	Insgesamt

Noch 12. Getötete und Verletzte im Straßenverkehr nach Art der Verkehrsbeteiligung, Altersgruppen und Geschlecht

Im Alter von ... bis unter ... Jahren	Ins- gesamt	Darunter				Ins- gesamt	Darunter				Zu- bzw. Abnahme (-)					
		Fahrer und Mitfahrer von			Fuß- gänger		Fahrer und Mitfahrer von			Fuß- gänger	ins- gesamt	Fahrer und Mitfahrer von			Fuß- gänger	
		Per- sonen- kraft- wagen	Motor- zwei- rädern mit amtl. Kennz.	Fahr- rädern			Per- sonen- kraft- wagen	Motor- zwei- rädern mit amtl. Kennz.	Fahr- rädern			Per- sonen- kraft- wagen	Motor- zwei- rädern mit amtl. Kennz.	Fahr- rädern		
Geschlecht																
	Anzahl										%					
	Verunglückte insgesamt															
	Januar 2011					Januar 2010										
	unter 15	31	15	-	3	11	27	11	-	2	13	14,8	36,4	-	X	-15,4
	männlich	15	7	-	-	6	13	6	-	1	6	15,4	X	-	X	-
	weiblich	16	8	-	3	5	14	5	-	1	7	14,3	X	-	X	X
	15-18	22	9	1	7	5	10	3	1	2	3	X	X	-	X	X
	männlich	13	4	1	4	4	5	-	1	1	2	X	X	-	X	X
	weiblich	9	5	-	3	1	5	3	-	1	1	X	X	-	X	-
	18-21	58	47	1	5	2	48	44	1	1	1	20,8	6,8	-	X	X
	männlich	39	32	1	3	1	26	23	1	1	-	50,0	39,1	-	X	X
	weiblich	19	15	-	2	1	22	21	-	-	1	-13,6	-28,6	-	X	-
	21-25	77	66	1	5	-	73	67	-	2	2	5,5	-1,5	X	X	X
	männlich	45	35	1	4	-	37	33	-	1	1	21,6	6,1	X	X	X
	weiblich	32	31	-	1	-	36	34	-	1	1	-11,1	-8,8	-	-	X
	25-35	121	93	-	10	6	73	61	-	3	5	65,8	52,5	-	X	X
	männlich	67	49	-	4	5	37	29	-	2	3	81,1	69,0	-	X	X
	weiblich	54	44	-	6	1	36	32	-	1	2	50,0	37,5	-	X	X
	35-45	83	61	-	10	3	75	59	-	4	4	10,7	3,4	-	X	X
	männlich	44	29	-	6	-	45	30	-	4	4	-2,2	-3,3	-	X	X
	weiblich	39	32	-	4	3	30	29	-	-	-	30,0	10,3	-	X	X
	45-55	97	56	2	15	6	68	46	-	3	5	42,6	21,7	X	X	X
männlich	41	17	1	5	4	41	25	-	3	2	-	-32,0	X	X	X	
weiblich	56	39	1	10	2	27	21	-	-	3	X	85,7	X	X	X	
55-65	74	50	1	10	6	39	27	-	2	7	89,7	85,2	X	X	X	
männlich	36	23	1	2	3	19	11	-	2	3	89,5	X	X	-	-	
weiblich	38	27	-	8	3	20	16	-	-	4	90,0	68,8	-	X	X	
65 und mehr	87	34	-	23	25	42	27	-	5	5	X	25,9	-	X	X	
männlich	49	20	-	15	10	18	12	-	2	4	X	66,7	-	X	X	
weiblich	38	14	-	8	15	24	15	-	3	1	58,3	-6,7	-	X	X	
Zusammen	650	431	6	88	64	455	345	2	24	45	42,9	24,9	X	X	42,2	
männlich	349	216	5	43	33	241	169	2	17	25	44,8	27,8	X	X	32,0	
weiblich	301	215	1	45	31	214	176	-	7	20	40,7	22,2	X	X	55,0	
Ohne Angabe	-	-	-	-	-	1	1	-	-	-	X	X	-	-	-	
Insgesamt	650	431	6	88	64	456	346	2	24	45	42,5	24,6	X	X	42,2	

Noch 12. Getötete und Verletzte im Straßenverkehr nach Art der Verkehrsbeteiligung, Altersgruppen und Geschlecht

Ins- gesamt	Darunter				Ins- gesamt	Darunter				Zu- bzw. Abnahme (-)					Im Alter von ... bis unter ... Jahren	
	Fahrer und Mitfahrer von			Fuß- gänger		Fahrer und Mitfahrer von			Fuß- gänger	ins- gesamt	Fahrer und Mitfahrer von			Fuß- gänger		
	Per- sonen- kraft- wagen	Motor- zwei- rädern mit amtl. Kennz.	Fahr- rädern			Per- sonen- kraft- wagen	Motor- zwei- rädern mit amtl. Kennz.	Fahr- rädern			Per- sonen- kraft- wagen	Motor- zwei- rädern mit amtl. Kennz.	Fahr- rädern			
Anzahl										%					Geschlecht	
Verunglückte insgesamt																
Januar - Januar 2011						Januar - Januar 2010										
31	15	-	3	11	27	11	-	2	13	14,8	36,4		-	X	-15,4	unter 15
15	7	-	-	6	13	6	-	1	6	15,4	X	-	X	-	männlich	
16	8	-	3	5	14	5	-	1	7	14,3	X	-	X	X	weiblich	
22	9	1	7	5	10	3	1	2	3	X	X	-	X	X	15-18	
13	4	1	4	4	5	-	1	1	2	X	X	-	X	X	männlich	
9	5	-	3	1	5	3	-	1	1	X	X	-	X	-	weiblich	
58	47	1	5	2	48	44	1	1	1	20,8	6,8	-	X	X	18-21	
39	32	1	3	1	26	23	1	1	-	50,0	39,1	-	X	X	männlich	
19	15	-	2	1	22	21	-	-	1	-13,6	-28,6	-	X	-	weiblich	
77	66	1	5	-	73	67	-	2	2	5,5	-1,5	X	X	X	21-25	
45	35	1	4	-	37	33	-	1	1	21,6	6,1	X	X	X	männlich	
32	31	-	1	-	36	34	-	1	1	-11,1	-8,8	-	-	X	weiblich	
121	93	-	10	6	73	61	-	3	5	65,8	52,5	-	X	X	25-35	
67	49	-	4	5	37	29	-	2	3	81,1	69,0	-	X	X	männlich	
54	44	-	6	1	36	32	-	1	2	50,0	37,5	-	X	X	weiblich	
83	61	-	10	3	75	59	-	4	4	10,7	3,4	-	X	X	35-45	
44	29	-	6	-	45	30	-	4	4	-2,2	-3,3	-	X	X	männlich	
39	32	-	4	3	30	29	-	-	-	30,0	10,3	-	X	X	weiblich	
97	56	2	15	6	68	46	-	3	5	42,6	21,7	X	X	X	45-55	
41	17	1	5	4	41	25	-	3	2	-	-32,0	X	X	X	männlich	
56	39	1	10	2	27	21	-	-	3	X	85,7	X	X	X	weiblich	
74	50	1	10	6	39	27	-	2	7	89,7	85,2	X	X	X	55-65	
36	23	1	2	3	19	11	-	2	3	89,5	X	X	-	-	männlich	
38	27	-	8	3	20	16	-	-	4	90,0	68,8	-	X	X	weiblich	
87	34	-	23	25	42	27	-	5	5	X	25,9	-	X	X	65 und mehr	
49	20	-	15	10	18	12	-	2	4	X	66,7	-	X	X	männlich	
38	14	-	8	15	24	15	-	3	1	58,3	-6,7	-	X	X	weiblich	
650	431	6	88	64	455	345	2	24	45	42,9	24,9	X	X	42,2	Zusammen	
349	216	5	43	33	241	169	2	17	25	44,8	27,8	X	X	32,0	männlich	
301	215	1	45	31	214	176	-	7	20	40,7	22,2	X	X	55,0	weiblich	
-	-	-	-	-	1	1	-	-	-	X	X	-	-	-	Ohne Angabe	
650	431	6	88	64	456	346	2	24	45	42,5	24,6	X	X	42,2	Insgesamt	

13. Getötete und Verletzte im Straßenverkehr nach Altersgruppen und Geschlecht

Im Alter von ... bis unter ... Jahren Geschlecht	Getötete						Schwerverletzte					
	Januar		Zu- bzw. Ab- nahme (-)	Jan. - Jan.		Zu- bzw. Ab- nahme (-)	Januar		Zu- bzw. Ab- nahme (-)	Jan. - Jan.		Zu- bzw. Ab- nahme (-)
	2011	2010		2011	2010		2011	2010		2011	2010	
	Anzahl		%	Anzahl		%	Anzahl		%	Anzahl		%
unter 15	-	-	-	-	-	-	5	5	-	5	5	-
männlich	-	-	-	-	-	-	1	3	X	1	3	X
weiblich	-	-	-	-	-	-	4	2	X	4	2	X
15-18	1	-	X	1	-	X	2	2	-	2	2	-
männlich	1	-	X	1	-	X	2	1	X	2	1	X
weiblich	-	-	-	-	-	-	-	1	X	-	1	X
18-21	-	-	-	-	-	-	17	9	X	17	9	X
männlich	-	-	-	-	-	-	11	5	X	11	5	X
weiblich	-	-	-	-	-	-	6	4	X	6	4	X
21-25	1	-	X	1	-	X	9	11	X	9	11	X
männlich	1	-	X	1	-	X	8	6	X	8	6	X
weiblich	-	-	-	-	-	-	1	5	X	1	5	X
25-30	1	-	X	1	-	X	10	10	-	10	10	-
männlich	1	-	X	1	-	X	7	5	X	7	5	X
weiblich	-	-	-	-	-	-	3	5	X	3	5	X
30-35	2	-	X	2	-	X	8	3	X	8	3	X
männlich	2	-	X	2	-	X	5	1	X	5	1	X
weiblich	-	-	-	-	-	-	3	2	X	3	2	X
35-40	-	-	-	-	-	-	5	6	X	5	6	X
männlich	-	-	-	-	-	-	2	4	X	2	4	X
weiblich	-	-	-	-	-	-	3	2	X	3	2	X
40-45	1	1	-	1	1	-	4	4	-	4	4	-
männlich	1	1	-	1	1	-	3	2	X	3	2	X
weiblich	-	-	-	-	-	-	1	2	X	1	2	X
45-50	-	1	X	-	1	X	7	5	X	7	5	X
männlich	-	1	X	-	1	X	7	2	X	7	2	X
weiblich	-	-	-	-	-	-	-	3	X	-	3	X
50-55	1	2	X	1	2	X	11	7	X	11	7	X
männlich	1	1	-	1	1	-	4	4	-	4	4	-
weiblich	-	1	X	-	1	X	7	3	X	7	3	X
55-60	-	-	-	-	-	-	14	5	X	14	5	X
männlich	-	-	-	-	-	-	9	2	X	9	2	X
weiblich	-	-	-	-	-	-	5	3	X	5	3	X
60-65	-	-	-	-	-	-	6	4	X	6	4	X
männlich	-	-	-	-	-	-	6	3	X	6	3	X
weiblich	-	-	-	-	-	-	-	1	X	-	1	X
65-70	-	-	-	-	-	-	3	2	X	3	2	X
männlich	-	-	-	-	-	-	1	1	-	1	1	-
weiblich	-	-	-	-	-	-	2	1	X	2	1	X
70-75	1	1	-	1	1	-	6	2	X	6	2	X
männlich	1	1	-	1	1	-	5	1	X	5	1	X
weiblich	-	-	-	-	-	-	1	1	-	1	1	-
75 und mehr	1	1	-	1	1	-	11	11	-	11	11	-
männlich	1	1	-	1	1	-	8	5	X	8	5	X
weiblich	-	-	-	-	-	-	3	6	X	3	6	X
Zusammen	9	6	X	9	6	X	118	86	37,2	118	86	37,2
männlich	9	5	X	9	5	X	79	45	75,6	79	45	75,6
weiblich	-	1	X	-	1	X	39	41	-4,9	39	41	-4,9
Ohne Angabe	-	-	-	-	-	-	-	-	-	-	-	-
Insgesamt	9	6	X	9	6	X	118	86	37,2	118	86	37,2

Noch 13. Getötete und Verletzte im Straßenverkehr nach Altersgruppen und Geschlecht

Leichtverletzte						Verunglückte insgesamt						Im Alter von ... bis unter ... Jahren Geschlecht
Januar		Zu- bzw. Ab- nahme (-)	Jan. - Jan.		Zu- bzw. Ab- nahme (-)	Januar		Zu- bzw. Ab- nahme (-)	Jan. - Jan.		Zu- bzw. Ab- nahme (-)	
2011	2010		2011	2010		2011	2010		2011	2010		
Anzahl		%	Anzahl		%	Anzahl		%	Anzahl		%	
26	22	18,2	26	22	18,2	31	27	14,8	31	27	14,8	unter 15 männlich weiblich
14	10	40,0	14	10	40,0	15	13	15,4	15	13	15,4	
12	12	-	12	12	-	16	14	14,3	16	14	14,3	
19	8	X	19	8	X	22	10	X	22	10	X	15-18 männlich weiblich
10	4	X	10	4	X	13	5	X	13	5	X	
9	4	X	9	4	X	9	5	X	9	5	X	
41	39	5,1	41	39	5,1	58	48	20,8	58	48	20,8	18-21 männlich weiblich
28	21	33,3	28	21	33,3	39	26	50,0	39	26	50,0	
13	18	-27,8	13	18	-27,8	19	22	-13,6	19	22	-13,6	
67	62	8,1	67	62	8,1	77	73	5,5	77	73	5,5	21-25 männlich weiblich
36	31	16,1	36	31	16,1	45	37	21,6	45	37	21,6	
31	31	-	31	31	-	32	36	-11,1	32	36	-11,1	
56	34	64,7	56	34	64,7	67	44	52,3	67	44	52,3	25-30 männlich weiblich
31	18	72,2	31	18	72,2	39	23	69,6	39	23	69,6	
25	16	56,3	25	16	56,3	28	21	33,3	28	21	33,3	
44	26	69,2	44	26	69,2	54	29	86,2	54	29	86,2	30-35 männlich weiblich
21	13	61,5	21	13	61,5	28	14	X	28	14	X	
23	13	76,9	23	13	76,9	26	15	73,3	26	15	73,3	
33	24	37,5	33	24	37,5	38	30	26,7	38	30	26,7	35-40 männlich weiblich
16	13	23,1	16	13	23,1	18	17	5,9	18	17	5,9	
17	11	54,5	17	11	54,5	20	13	53,8	20	13	53,8	
40	40	-	40	40	-	45	45	-	45	45	-	40-45 männlich weiblich
22	25	-12,0	22	25	-12,0	26	28	-7,1	26	28	-7,1	
18	15	20,0	18	15	20,0	19	17	11,8	19	17	11,8	
45	30	50,0	45	30	50,0	52	36	44,4	52	36	44,4	45-50 männlich weiblich
16	21	-23,8	16	21	-23,8	23	24	-4,2	23	24	-4,2	
29	9	X	29	9	X	29	12	X	29	12	X	
33	23	43,5	33	23	43,5	45	32	40,6	45	32	40,6	50-55 männlich weiblich
13	12	8,3	13	12	8,3	18	17	5,9	18	17	5,9	
20	11	81,8	20	11	81,8	27	15	80,0	27	15	80,0	
36	23	56,5	36	23	56,5	50	28	78,6	50	28	78,6	55-60 männlich weiblich
13	8	X	13	8	X	22	10	X	22	10	X	
23	15	53,3	23	15	53,3	28	18	55,6	28	18	55,6	
18	7	X	18	7	X	24	11	X	24	11	X	60-65 männlich weiblich
8	6	X	8	6	X	14	9	X	14	9	X	
10	1	X	10	1	X	10	2	X	10	2	X	
22	9	X	22	9	X	25	11	X	25	11	X	65-70 männlich weiblich
10	3	X	10	3	X	11	4	X	11	4	X	
12	6	X	12	6	X	14	7	X	14	7	X	
20	8	X	20	8	X	27	11	X	27	11	X	70-75 männlich weiblich
9	3	X	9	3	X	15	5	X	15	5	X	
11	5	X	11	5	X	12	6	X	12	6	X	
23	8	X	23	8	X	35	20	75,0	35	20	75,0	75 und mehr männlich weiblich
14	3	X	14	3	X	23	9	X	23	9	X	
9	5	X	9	5	X	12	11	9,1	12	11	9,1	
523	363	44,1	523	363	44,1	650	455	42,9	650	455	42,9	Zusammen männlich weiblich
261	191	36,6	261	191	36,6	349	241	44,8	349	241	44,8	
262	172	52,3	262	172	52,3	301	214	40,7	301	214	40,7	
-	1	X	-	1	X	-	1	X	-	1	X	Ohne Angabe
523	364	43,7	523	364	43,7	650	456	42,5	650	456	42,5	Insgesamt

14. An Straßenverkehrsunfällen beteiligte Fahrzeugführer und Fußgänger nach Art der Verkehrsbeteiligung

Art der Verkehrsbeteiligung	Unfälle mit											
	Per-sonen - schaden	schwer-wiegend. Sachsch. i. e. S.	Per-sonen - schaden	schwer-wiegend. Sachsch. i. e. S.	Per-sonen - schaden	schwer-wiegend. Sachsch. i. e. S.	Per-sonen - schaden	schwer-wiegend. Sachsch. i. e. S.	Per-sonen - schaden	schwer-wiegend. Sachsch. i. e. S.	Per-sonen - schaden	schwer-wiegend. Sachsch. i. e. S.
	Januar				Zu- bzw. Abnahme (-)		Jan. - Jan.				Zu- bzw. Abnahme (-)	
	2011		2010		Abnahme (-)		2011		2010		Abnahme (-)	
Ortslage	Anzahl				%		Anzahl				%	
Fahrer von												
Mofas, Mopeds	8	-	4	-	X	-	8	-	4	-	X	-
innerorts	6	-	2	-	X	-	6	-	2	-	X	-
außerorts	2	-	2	-	-	-	2	-	2	-	-	-
Motorzweirädern m. amtl. Kennzeichen	6	-	2	-	X	-	6	-	2	-	X	-
innerorts	5	-	1	-	X	-	5	-	1	-	X	-
außerorts	1	-	1	-	-	-	1	-	1	-	-	-
Personenkraftwagen	639	394	476	450	34,2	-12,4	639	394	476	450	34,2	-12,4
innerorts	352	227	265	213	32,8	6,6	352	227	265	213	32,8	6,6
außerorts	287	167	211	237	36,0	-29,5	287	167	211	237	36,0	-29,5
darunter												
18-24 Jahre	139	62	117	117	18,8	-47,0	139	62	117	117	18,8	-47,0
innerorts	61	31	45	56	35,6	-44,6	61	31	45	56	35,6	-44,6
außerorts	78	31	72	61	8,3	-49,2	78	31	72	61	8,3	-49,2
Bussen	5	-	4	4	X	X	5	-	4	4	X	X
innerorts	3	-	4	2	X	X	3	-	4	2	X	X
außerorts	2	-	-	2	X	X	2	-	-	2	X	X
Güterkraftfahrzeugen	99	53	62	94	59,7	-43,6	99	53	62	94	59,7	-43,6
innerorts	42	22	16	23	X	-4,3	42	22	16	23	X	-4,3
außerorts	57	31	46	71	23,9	-56,3	57	31	46	71	23,9	-56,3
Landwirtschaftliche												
Zugmaschinen	-	2	2	-	X	X	-	2	2	-	X	X
innerorts	-	1	-	-	-	X	-	1	-	-	-	X
außerorts	-	1	2	-	X	X	-	1	2	-	X	X
übrigen												
Kraftfahrzeugen	6	1	3	1	X	-	6	1	3	1	X	-
innerorts	1	1	2	1	X	-	1	1	2	1	X	-
außerorts	5	-	1	-	X	-	5	-	1	-	X	-
Kraftfahrzeugen zusammen	763	450	553	549	38,0	-18,0	763	450	553	549	38,0	-18,0
innerorts	409	251	290	239	41,0	5,0	409	251	290	239	41,0	5,0
außerorts	354	199	263	310	34,6	-35,8	354	199	263	310	34,6	-35,8
dar. flüchtig	32	32	35	28	-8,6	14,3	32	32	35	28	-8,6	14,3
innerorts	21	21	22	10	-4,5	X	21	21	22	10	-4,5	X
außerorts	11	11	13	18	-15,4	-38,9	11	11	13	18	-15,4	-38,9

Noch 14. An Straßenverkehrsunfällen beteiligte Fahrzeugführer und Fußgänger nach Art der Verkehrsbeteiligung

Art der Verkehrsbeteiligung	Unfälle mit											
	Per-sonen - schaden	schwer-wiegend. Sachsch. i. e. S.	Per-sonen - schaden	schwer-wiegend. Sachsch. i. e. S.	Per-sonen - schaden	schwer-wiegend. Sachsch. i. e. S.	Per-sonen - schaden	schwer-wiegend. Sachsch. i. e. S.	Per-sonen - schaden	schwer-wiegend. Sachsch. i. e. S.	Per-sonen - schaden	schwer-wiegend. Sachsch. i. e. S.
	Januar				Zu- bzw. Abnahme (-)		Jan. - Jan.				Zu- bzw. Abnahme (-)	
	2011		2010		Abnahme (-)		2011		2010		Abnahme (-)	
Ortslage	Anzahl				%		Anzahl				%	
Fahrrädern	96	2	24	-	X	X	96	2	24	-	X	X
innerorts	91	1	20	-	X	X	91	1	20	-	X	X
außerorts	5	1	4	-	X	X	5	1	4	-	X	X
darunter												
unter 15 Jahren	3	-	2	-	X	-	3	-	2	-	X	-
innerorts	3	-	2	-	X	-	3	-	2	-	X	-
außerorts	-	-	-	-	-	-	-	-	-	-	-	-
anderen Fahrzeugen	11	8	11	7	-	X	11	8	11	7	-	X
innerorts	9	6	11	3	X	X	9	6	11	3	X	X
außerorts	2	2	-	4	X	X	2	2	-	4	X	X
Fußgänger	64	-	45	-	42,2	-	64	-	45	-	42,2	-
innerorts	60	-	42	-	42,9	-	60	-	42	-	42,9	-
außerorts	4	-	3	-	X	-	4	-	3	-	X	-
darunter												
unter 15 Jahren	11	-	13	-	-15,4	-	11	-	13	-	-15,4	-
innerorts	11	-	13	-	-15,4	-	11	-	13	-	-15,4	-
außerorts	-	-	-	-	-	-	-	-	-	-	-	-
65 Jahre und mehr	25	-	5	-	X	-	25	-	5	-	X	-
innerorts	25	-	5	-	X	-	25	-	5	-	X	-
außerorts	-	-	-	-	-	-	-	-	-	-	-	-
Andere Personen	-	-	-	-	-	-	-	-	-	-	-	-
innerorts	-	-	-	-	-	-	-	-	-	-	-	-
außerorts	-	-	-	-	-	-	-	-	-	-	-	-
Insgesamt	934	460	633	556	47,6	-17,3	934	460	633	556	47,6	-17,3
innerorts	569	258	363	242	56,7	6,6	569	258	363	242	56,7	6,6
außerorts	365	202	270	314	35,2	-35,7	365	202	270	314	35,2	-35,7
darunter												
unter 15 Jahren	14	-	15	-	-6,7	-	14	-	15	-	-6,7	-
innerorts	14	-	15	-	-6,7	-	14	-	15	-	-6,7	-
außerorts	-	-	-	-	-	-	-	-	-	-	-	-
65 Jahre und mehr	114	36	44	30	X	20,0	114	36	44	30	X	20,0
innerorts	93	23	32	15	X	53,3	93	23	32	15	X	53,3
außerorts	21	13	12	15	75,0	-13,3	21	13	12	15	75,0	-13,3

15. An Straßenverkehrsunfällen mit Personenschaden beteiligte Fahrzeugführer und Fußgänger nach Art der Verkehrsbeteiligung, Altersgruppen und Geschlecht

Im Alter von ... bis unter ... Jahren	Ins- gesamt	Darunter				Ins- gesamt	Darunter				Zu- bzw. Abnahme (-)																			
		Fahrer von			Fuß- gänger		Fahrer von			Fuß- gänger	ins- gesamt	Fahrer von			Fuß- gänger															
		Per- sonen- kraft- wagen	Motor- zwei- rädern mit amtl. Kennz.	Fahr- rädern			Per- sonen- kraft- wagen	Motor- zwei- rädern mit amtl. Kennz.	Fahr- rädern			Per- sonen- kraft- wagen	Motor- zwei- rädern mit amtl. Kennz.	Fahr- rädern																
Geschlecht	Anzahl										%																			
	Anzahl															%														
	Januar 2011															Januar 2010														
unter 15	14	-	-	3	11	15	-	-	2	13	-6,7	-	-	X	-15,4															
männlich	6	-	-	-	6	7	-	-	1	6	X	-	-	X	-															
weiblich	8	-	-	3	5	8	-	-	1	7	-	-	-	X	X															
15-18	14	1	1	7	5	7	-	1	2	3	X	X	-	X	X															
männlich	10	1	1	4	4	5	-	1	1	2	X	X	-	X	X															
weiblich	4	-	-	3	1	2	-	-	1	1	X	-	-	X	-															
18-21	55	45	1	5	2	53	46	1	1	1	3,8	-2,2	-	X	X															
männlich	39	32	1	3	1	31	26	1	1	-	25,8	23,1	-	X	X															
weiblich	16	13	-	2	1	22	20	-	-	1	-27,3	-35,0	-	X	-															
21-25	111	94	1	6	-	79	71	-	2	2	40,5	32,4	X	X	X															
männlich	72	57	1	4	-	47	42	-	1	1	53,2	35,7	X	X	X															
weiblich	39	37	-	2	-	32	29	-	1	1	21,9	27,6	-	X	X															
25-35	179	144	-	11	6	110	95	-	3	5	62,7	51,6	-	X	X															
männlich	104	78	-	5	5	69	57	-	2	3	50,7	36,8	-	X	X															
weiblich	75	66	-	6	1	41	38	-	1	2	82,9	73,7	-	X	X															
35-45	131	87	-	11	3	106	79	-	4	4	23,6	10,1	-	X	X															
männlich	81	45	-	7	-	74	49	-	4	4	9,5	-8,2	-	X	X															
weiblich	50	42	-	4	3	32	30	-	-	-	56,3	40,0	-	X	X															
45-55	173	111	2	16	6	125	87	-	3	5	38,4	27,6	X	X	X															
männlich	108	63	1	6	4	86	53	-	3	2	25,6	18,9	X	X	X															
weiblich	65	48	1	10	2	39	34	-	-	3	66,7	41,2	X	X	X															
55-65	114	77	1	10	6	72	49	-	2	7	58,3	57,1	X	X	X															
männlich	72	47	1	2	3	53	34	-	2	3	35,8	38,2	X	-	-															
weiblich	42	30	-	8	3	19	15	-	-	4	X	X	-	X	X															
65 und mehr	114	61	-	23	25	44	33	-	5	5	X	84,8	-	X	X															
männlich	84	54	-	15	10	34	27	-	2	4	X	X	-	X	X															
weiblich	30	7	-	8	15	10	6	-	3	1	X	X	-	X	X															
Zusammen	905	620	6	92	64	611	460	2	24	45	48,1	34,8	X	X	42,2															
männlich	576	377	5	46	33	406	288	2	17	25	41,9	30,9	X	X	32,0															
weiblich	329	243	1	46	31	205	172	-	7	20	60,5	41,3	X	X	55,0															
Ohne Angabe	29	19	-	4	-	22	16	-	-	-	31,8	18,8	-	X	-															
Insgesamt	934	639	6	96	64	633	476	2	24	45	47,6	34,2	X	X	42,2															

**Noch 15. An Straßenverkehrsunfällen mit Personenschaden beteiligte Fahrzeugführer und Fußgänger
nach Art der Verkehrsbeteiligung, Altersgruppen und Geschlecht**

Ins- gesamt	Darunter				Ins- gesamt	Darunter				Zu- bzw. Abnahme (-)					Im Alter von ... bis unter ... Jahren	Geschlecht				
	Fahrer von			Fuß- gänger		Fahrer von			Fuß- gänger	ins- gesamt	Fahrer von			Fuß- gänger						
	Per- sonen- kraft- wagen	Motor- zwei- rädern mit amtl. Kennz.	Fahr- rädern			Per- sonen- kraft- wagen	Motor- zwei- rädern mit amtl. Kennz.	Fahr- rädern			Per- sonen- kraft- wagen	Motor- zwei- rädern mit amtl. Kennz.	Fahr- rädern							
Anzahl										%										
Januar - Januar 2011										Januar - Januar 2010										
14	-	-	3	11	15	-	-	2	13	-6,7	-	-	X	-15,4	unter 15					
6	-	-	-	6	7	-	-	1	6	X	-	-	X	-	männlich					
8	-	-	3	5	8	-	-	1	7	-	-	-	X	X	weiblich					
14	1	1	7	5	7	-	1	2	3	X	X	-	X	X	15-18					
10	1	1	4	4	5	-	1	1	2	X	X	-	X	X	männlich					
4	-	-	3	1	2	-	-	1	1	X	-	-	X	-	weiblich					
55	45	1	5	2	53	46	1	1	1	3,8	-2,2	-	X	X	18-21					
39	32	1	3	1	31	26	1	1	-	25,8	23,1	-	X	X	männlich					
16	13	-	2	1	22	20	-	-	1	-27,3	-35,0	-	X	-	weiblich					
111	94	1	6	-	79	71	-	2	2	40,5	32,4	X	X	X	21-25					
72	57	1	4	-	47	42	-	1	1	53,2	35,7	X	X	X	männlich					
39	37	-	2	-	32	29	-	1	1	21,9	27,6	-	X	X	weiblich					
179	144	-	11	6	110	95	-	3	5	62,7	51,6	-	X	X	25-35					
104	78	-	5	5	69	57	-	2	3	50,7	36,8	-	X	X	männlich					
75	66	-	6	1	41	38	-	1	2	82,9	73,7	-	X	X	weiblich					
131	87	-	11	3	106	79	-	4	4	23,6	10,1	-	X	X	35-45					
81	45	-	7	-	74	49	-	4	4	9,5	-8,2	-	X	X	männlich					
50	42	-	4	3	32	30	-	-	-	56,3	40,0	-	X	X	weiblich					
173	111	2	16	6	125	87	-	3	5	38,4	27,6	X	X	X	45-55					
108	63	1	6	4	86	53	-	3	2	25,6	18,9	X	X	X	männlich					
65	48	1	10	2	39	34	-	-	3	66,7	41,2	X	X	X	weiblich					
114	77	1	10	6	72	49	-	2	7	58,3	57,1	X	X	X	55-65					
72	47	1	2	3	53	34	-	2	3	35,8	38,2	X	-	-	männlich					
42	30	-	8	3	19	15	-	-	4	X	X	-	X	X	weiblich					
114	61	-	23	25	44	33	-	5	5	X	84,8	-	X	X	65 und mehr					
84	54	-	15	10	34	27	-	2	4	X	X	-	X	X	männlich					
30	7	-	8	15	10	6	-	3	1	X	X	-	X	X	weiblich					
905	620	6	92	64	611	460	2	24	45	48,1	34,8	X	X	42,2	Zusammen					
576	377	5	46	33	406	288	2	17	25	41,9	30,9	X	X	32,0	männlich					
329	243	1	46	31	205	172	-	7	20	60,5	41,3	X	X	55,0	weiblich					
29	19	-	4	-	22	16	-	-	-	31,8	18,8	-	X	-	Ohne Angabe					
934	639	6	96	64	633	476	2	24	45	47,6	34,2	X	X	42,2	Insgesamt					

**16. An Straßenverkehrsunfällen beteiligte Fahrzeugführer und Fußgänger als Hauptverursacher
nach Art der Verkehrsbeteiligung**

Art der Verkehrsbeteiligung Ortslage	Unfälle mit Personen- schaden	Verunglückte			Schwerw. Unfälle mit Sach- schaden i. e. S.	Unfälle mit Personen- schaden	Verunglückte			Schwerw. Unfälle mit Sach- schaden i. e. S.
		Getötete	Schwer-	Leicht-			Getötete	Schwer-	Leicht-	
			verletzte					verletzte		
		Januar 2011				Januar 2010				
Fahrer von										
Mofas, Mopeds	2	-	-	2	-	2	-	2	-	-
innerorts	1	-	-	1	-	1	-	1	-	-
außerorts	1	-	-	1	-	1	-	1	-	-
Motorzweirädern mit amtl. Kennzeichen	1	-	-	1	-	2	-	-	2	-
innerorts	1	-	-	1	-	1	-	-	1	-
außerorts	-	-	-	-	-	1	-	-	1	-
Personenkraftwagen	399	4	75	434	238	293	3	69	305	289
innerorts	225	2	27	239	126	147	1	26	159	109
außerorts	174	2	48	195	112	146	2	43	146	180
darunter										
18 bis unter 25 Jahre	89	1	22	102	48	90	-	24	105	87
innerorts	38	-	8	42	22	28	-	8	31	39
außerorts	51	1	14	60	26	62	-	16	74	48
Bussen	4	-	3	2	-	4	-	1	5	1
innerorts	2	-	-	2	-	4	-	1	5	1
außerorts	2	-	3	-	-	-	-	-	-	-
Güterkraftfahrzeugen	60	3	24	52	34	36	1	7	33	63
innerorts	25	-	10	20	14	11	-	2	11	13
außerorts	35	3	14	32	20	25	1	5	22	50
Landwirtschaftlichen Zugmaschinen	-	-	-	-	1	2	-	1	2	-
innerorts	-	-	-	-	1	-	-	-	-	-
außerorts	-	-	-	-	-	2	-	1	2	-
übrigen										
Kraftfahrzeugen	5	-	1	4	1	3	-	-	3	1
innerorts	1	-	-	1	1	2	-	-	2	1
außerorts	4	-	1	3	-	1	-	-	1	-
Kraftfahrzeugen zus.	471	7	103	495	274	342	4	80	350	354
innerorts	255	2	37	264	142	166	1	30	178	124
außerorts	216	5	66	231	132	176	3	50	172	230

**Noch 16. An Straßenverkehrsunfällen beteiligte Fahrzeugführer und Fußgänger als Hauptverursacher
nach Art der Verkehrsbeteiligung**

Art der Verkehrsbeteiligung Ortslage	Unfälle mit Personen- schaden	Verunglückte			Schwerw. Unfälle mit Sach- schaden i. e. S.	Unfälle mit Personen- schaden	Verunglückte			Schwerw. Unfälle mit Sach- schaden i. e. S.
		Getötete	Schwer-	Leicht-			Getötete	Schwer-	Leicht-	
			verletzte					verletzte		
		Januar 2011					Januar 2010			
Fahrrädern	28	1	7	21	1	9	-	2	7	-
innerorts	27	-	7	21	-	9	-	2	7	-
außerorts	1	1	-	-	1	-	-	-	-	-
darunter										
unter 15 Jahren	-	-	-	-	-	1	-	1	-	-
innerorts	-	-	-	-	-	1	-	1	-	-
außerorts	-	-	-	-	-	-	-	-	-	-
anderen Fahrzeugen	4	-	2	2	3	5	-	-	5	6
innerorts	2	-	1	1	1	5	-	-	5	2
außerorts	2	-	1	1	2	-	-	-	-	4
Fußgänger	10	1	6	5	-	8	2	4	2	-
innerorts	9	1	5	5	-	8	2	4	2	-
außerorts	1	-	1	-	-	-	-	-	-	-
darunter										
unter 15 Jahren	3	-	2	1	-	2	-	2	-	-
innerorts	3	-	2	1	-	2	-	2	-	-
außerorts	-	-	-	-	-	-	-	-	-	-
65 Jahre und mehr	3	-	2	2	-	2	-	1	1	-
innerorts	3	-	2	2	-	2	-	1	1	-
außerorts	-	-	-	-	-	-	-	-	-	-
Andere Personen	-	-	-	-	-	-	-	-	-	-
innerorts	-	-	-	-	-	-	-	-	-	-
außerorts	-	-	-	-	-	-	-	-	-	-
Insgesamt	513	9	118	523	278	364	6	86	364	360
innerorts	293	3	50	291	143	188	3	36	192	126
außerorts	220	6	68	232	135	176	3	50	172	234
darunter										
unter 15 Jahren	3	-	2	1	-	3	-	3	-	-
innerorts	3	-	2	1	-	3	-	3	-	-
außerorts	-	-	-	-	-	-	-	-	-	-
65 Jahre und mehr	60	2	10	65	20	23	1	8	24	17
innerorts	45	-	7	46	11	16	-	1	20	7
außerorts	15	2	3	19	9	7	1	7	4	10

**Noch 16. An Straßenverkehrsunfällen beteiligte Fahrzeugführer und Fußgänger als Hauptverursacher
nach Art der Verkehrsbeteiligung**

Art der Verkehrsbeteiligung Ortslage	Unfälle mit Personen- schaden	Verunglückte			Schwerw. Unfälle mit Sach- schaden i. e. S.	Unfälle mit Personen- schaden	Verunglückte			Schwerw. Unfälle mit Sach- schaden i. e. S.
		Getötete	Schwer-	Leicht-			Getötete	Schwer-	Leicht-	
			verletzte					verletzte		
		Januar - Januar 2011				Januar - Januar 2010				
Fahrer von										
Mofas, Mopeds	2	-	-	2	-	2	-	2	-	-
innerorts	1	-	-	1	-	1	-	1	-	-
außerorts	1	-	-	1	-	1	-	1	-	-
Motorzweirädern mit amtl. Kennzeichen	1	-	-	1	-	2	-	-	2	-
innerorts	1	-	-	1	-	1	-	-	1	-
außerorts	-	-	-	-	-	1	-	-	1	-
Personenkraftwagen	399	4	75	434	238	293	3	69	305	289
innerorts	225	2	27	239	126	147	1	26	159	109
außerorts	174	2	48	195	112	146	2	43	146	180
darunter										
18 bis unter 25 Jahre	89	1	22	102	48	90	-	24	105	87
innerorts	38	-	8	42	22	28	-	8	31	39
außerorts	51	1	14	60	26	62	-	16	74	48
Bussen	4	-	3	2	-	4	-	1	5	1
innerorts	2	-	-	2	-	4	-	1	5	1
außerorts	2	-	3	-	-	-	-	-	-	-
Güterkraftfahrzeugen	60	3	24	52	34	36	1	7	33	63
innerorts	25	-	10	20	14	11	-	2	11	13
außerorts	35	3	14	32	20	25	1	5	22	50
Landwirtschaftlichen Zugmaschinen	-	-	-	-	1	2	-	1	2	-
innerorts	-	-	-	-	1	-	-	-	-	-
außerorts	-	-	-	-	-	2	-	1	2	-
übrigen										
Kraftfahrzeugen	5	-	1	4	1	3	-	-	3	1
innerorts	1	-	-	1	1	2	-	-	2	1
außerorts	4	-	1	3	-	1	-	-	1	-
Kraftfahrzeugen zus.	471	7	103	495	274	342	4	80	350	354
innerorts	255	2	37	264	142	166	1	30	178	124
außerorts	216	5	66	231	132	176	3	50	172	230

**Noch 16. An Straßenverkehrsunfällen beteiligte Fahrzeugführer und Fußgänger als Hauptverursacher
nach Art der Verkehrsbeteiligung**

Art der Verkehrsbeteiligung Ortslage	Unfälle mit Personen- schaden	Verunglückte			Schwerw. Unfälle mit Sach- schaden i. e. S.	Unfälle mit Personen- schaden	Verunglückte			Schwerw. Unfälle mit Sach- schaden i. e. S.
		Getötete	Schwer-	Leicht-			Getötete	Schwer-	Leicht-	
			verletzte					verletzte		
		Januar - Januar 2011					Januar - Januar 2010			
Fahrrädern	28	1	7	21	1	9	-	2	7	-
innerorts	27	-	7	21	-	9	-	2	7	-
außerorts	1	1	-	-	1	-	-	-	-	-
darunter										
unter 15 Jahren	-	-	-	-	-	1	-	1	-	-
innerorts	-	-	-	-	-	1	-	1	-	-
außerorts	-	-	-	-	-	-	-	-	-	-
anderen Fahrzeugen	4	-	2	2	3	5	-	-	5	6
innerorts	2	-	1	1	1	5	-	-	5	2
außerorts	2	-	1	1	2	-	-	-	-	4
Fußgänger	10	1	6	5	-	8	2	4	2	-
innerorts	9	1	5	5	-	8	2	4	2	-
außerorts	1	-	1	-	-	-	-	-	-	-
darunter										
unter 15 Jahren	3	-	2	1	-	2	-	2	-	-
innerorts	3	-	2	1	-	2	-	2	-	-
außerorts	-	-	-	-	-	-	-	-	-	-
65 Jahre und mehr	3	-	2	2	-	2	-	1	1	-
innerorts	3	-	2	2	-	2	-	1	1	-
außerorts	-	-	-	-	-	-	-	-	-	-
Andere Personen	-	-	-	-	-	-	-	-	-	-
innerorts	-	-	-	-	-	-	-	-	-	-
außerorts	-	-	-	-	-	-	-	-	-	-
Insgesamt	513	9	118	523	278	364	6	86	364	360
innerorts	293	3	50	291	143	188	3	36	192	126
außerorts	220	6	68	232	135	176	3	50	172	234
darunter										
unter 15 Jahren	3	-	2	1	-	3	-	3	-	-
innerorts	3	-	2	1	-	3	-	3	-	-
außerorts	-	-	-	-	-	-	-	-	-	-
65 Jahre und mehr	60	2	10	65	20	23	1	8	24	17
innerorts	45	-	7	46	11	16	-	1	20	7
außerorts	15	2	3	19	9	7	1	7	4	10

17. Ursachen von Straßenverkehrsunfällen mit Personenschaden - Fehlverhalten der Fahrzeugführer

Ursache	Ins- gesamt	Darunter			Ins- gesamt	Darunter			Zu- bzw. Abnahme (-)			
		Per- sonen- kraft- wagen	Motor- zwei- räder mit amtl. Kenn- zeichen	Fahr- räder		Per- sonen- kraft- wagen	Motor- zwei- räder mit amtl. Kenn- zeichen	Fahr- räder	ins- gesamt	Per- sonen- kraft- wagen	Motor- zwei- räder mit amtl. Kenn- zeichen	Fahr- räder
	Anzahl								%			
Insgesamt Verkehrstüchtigkeit darunter Alkoholeinfluss Einfluss anderer berauschender Mittel (z.B. Drogen, Rauschgift) Straßenbenutzung Geschwindigkeit Abstand Überholen Vorbeifahren Nebeneinanderfahren Vorfahrt, Vorrang Abbiegen, Wenden, Rück- wärtsfahren, Ein- und Anfahren Falsches Verhalten gegenüber Fußgängern darunter an Überwegen, Furten Ruhender Verkehr, Verkehrssicherung Nichtbeachten der Be- leuchtungsvorschriften Ladung, Besetzung Andere Fehler beim Fahrzeugführer	Januar 2011				Januar 2010							
	644	505	2	44	470	386	1	15	37,0	30,8	X	X
	37	32	-	2	20	15	-	3	85,0	X	-	X
	33	29	-	2	17	13	-	3	94,1	X	-	X
	1	1	-	-	-	-	-	-	X	X	-	-
	50	31	-	13	29	21	-	-	72,4	47,6	-	X
	149	128	-	1	156	138	-	1	-4,5	-7,2	-	-
	64	53	1	-	53	46	-	-	20,8	15,2	X	-
	27	21	-	1	11	10	-	-	X	X	-	X
	-	-	-	-	1	1	-	-	X	X	-	-
	2	1	-	-	4	1	-	-	X	-	-	-
	85	70	-	3	44	40	-	2	93,2	75,0	-	X
	76	58	-	6	26	19	1	1	X	X	X	X
	23	17	-	1	17	13	-	-	35,3	30,8	-	X
	5	4	-	-	2	2	-	-	X	X	-	-
	1	1	-	-	3	3	-	-	X	X	-	-
	-	-	-	-	1	-	-	1	X	-	-	X
	3	-	-	-	-	-	-	-	X	-	-	-
	127	93	1	17	105	79	-	7	21,0	17,7	X	X

Noch 17. Ursachen von Straßenverkehrsunfällen mit Personenschaden - Fehlverhalten der Fahrzeugführer

Ins- gesamt	Darunter			Ins- gesamt	Darunter			Zu- bzw. Abnahme (-)				Ursache												
	Per- sonen- kraft- wagen	Motor- zwei- räder mit amtl. Kenn- zeichen	Fahr- räder		Per- sonen- kraft- wagen	Motor- zwei- räder mit amtl. Kenn- zeichen	Fahr- räder	ins- gesamt	Per- sonen- kraft- wagen	Motor- zwei- räder mit amtl. Kenn- zeichen	Fahr- räder													
Anzahl								%																
Januar - Januar 2011												Januar - Januar 2010												
644	505	2	44	470	386	1	15	37,0	30,8	X	X	Insgesamt												
37	32	-	2	20	15	-	3	85,0	X	-	X	Verkehrstüchtigkeit												
33	29	-	2	17	13	-	3	94,1	X	-	X	darunter Alkoholeinfluss												
1	1	-	-	-	-	-	-	X	X	-	-	Einfluss anderer berauschender Mittel (z.B. Drogen, Rauschgift)												
50	31	-	13	29	21	-	-	72,4	47,6	-	X	Straßenbenutzung												
149	128	-	1	156	138	-	1	-4,5	-7,2	-	-	Geschwindigkeit												
64	53	1	-	53	46	-	-	20,8	15,2	X	-	Abstand												
27	21	-	1	11	10	-	-	X	X	-	X	Überholen												
-	-	-	-	1	1	-	-	X	X	-	-	Vorbeifahren												
2	1	-	-	4	1	-	-	X	-	-	-	Nebeneinanderfahren												
85	70	-	3	44	40	-	2	93,2	75,0	-	X	Vorrang, Vorfahrt												
76	58	-	6	26	19	1	1	X	X	X	X	Abbiegen, Wenden, Rück- wärtsfahren, Ein- und Anfahren												
23	17	-	1	17	13	-	-	35,3	30,8	-	X	Falsches Verhalten gegenüber Fußgängern												
5	4	-	-	2	2	-	-	X	X	-	-	darunter an Überwegen, Furten												
1	1	-	-	3	3	-	-	X	X	-	-	Ruhender Verkehr Verkehrssicherung												
-	-	-	-	1	-	-	1	X	-	-	X	Nichtbeachten der Be- leuchtungsvorschriften												
3	-	-	-	-	-	-	-	X	-	-	-	Ladung, Besetzung												
127	93	1	17	105	79	-	7	21,0	17,7	X	X	Andere Fehler beim Fahrzeugführer												

18. Straßenverkehrsunfälle und Verunglückte nach Unfallursachen ¹⁾

Ursache	Unfälle mit Perso- nen- schaden	Verunglückte			Schwerw. Unfälle mit Sach- schaden i. e. S.	Unfälle mit Perso- nen- schaden	Verunglückte			Schwerw. Unfälle mit Sach- schaden i. e. S.
		Getötete	Schwer-	Leicht-			Getötete	Schwer-	Leicht-	
			verletzte					verletzte		
		Januar 2011					Januar 2010			
		Fehlverhalten der Fahrzeugführer								
Alkoholeinfluss	33	-	16	31	20	16	-	6	14	16
Einfluss anderer berauschender Mittel	1	-	-	1	-	-	-	-	-	-
Übermüdung	1	-	-	1	1	-	-	-	-	1
Sonst. körperl. u .geistig. Mängel	2	-	2	1	4	3	-	1	2	-
Benutzung d. falschen Fahrbahn oder verbotswid. Benutzg. and. Straßenteile	23	-	4	19	3	8	-	2	9	5
Verstoß gegen das Rechtsfahrgebot	26	-	8	29	15	19	1	6	18	15
Nicht angepasste Geschwindigkeit m.gleichzeit. Überschreiten d. zulässigen Höchstgeschw.	1	-	-	1	-	-	-	-	-	-
in anderen Fällen	148	5	44	149	110	156	1	34	161	226
Ungenügender Sicherheitsabstand	62	1	9	77	4	52	-	4	56	12
Starkes Bremsen des Vorausfahrenden ohne zwingenden Grund	2	-	1	1	-	1	-	-	1	-
Unzulässiges Rechtsüberholen	-	-	-	-	-	-	-	-	-	-
Überholen trotz Gegenverkehrs	5	-	1	5	-	3	-	5	2	1
Überholen trotz unklarer Verkehrslage	8	-	3	9	1	2	-	-	3	2
Überholen trotz unzureich. Sichtverhältnisse	-	-	-	-	1	-	-	-	-	-
Überholen o. Beachtung des nachfolgenden Verkehrs und/oder ohne rechtzeitige u. deut- liche Ankündigung des Ausscherens	3	-	-	3	3	1	-	1	-	5
Fehler beim Wiedereinordnen nach rechts	3	-	-	4	1	2	-	-	3	2
Sonstige Fehler beim Überholen	8	-	2	7	1	3	-	2	1	4
Fehler beim Überholtwerden	-	-	-	-	-	-	-	-	-	1
Nichtbeachten des Vorranges entgegenkomm. Fahrzeuge beim Vorbeifahren an haltenden Fahrzeugen, Absperrungen, Hindernissen	-	-	-	-	-	1	-	-	1	-
Nichtbeachten des nachf. Verkehrs beim Vorbeifahren an haltend. Fahrzeugen, Absperrung., Hindernissen und/oder ohne rechtzeitig. u. deutl. Ankündig. d. Ausscherens	-	-	-	-	-	-	-	-	-	-
Nebeneinanderfahren, fehlerhaftes Wechseln d. Fahrstreifens oder Nichtbeachten des Reißverschlussverfahrens	2	-	1	1	2	4	-	-	4	4
Nichtbeachten d. Regel "rechts vor links"	4	-	-	4	3	-	-	-	-	7
Nichtbeacht. d. Vorfahrt regelInd. Verkehrs.	66	-	12	78	54	38	-	9	46	45
Nichtbeacht. d. Vorfahrt d.durchgeh. Verkehrs auf Autobahnen oder Kraftfahrtstraßen	1	-	-	1	-	-	-	-	-	3
Nichtbeacht. der Vorfahrt durch Fahrzeuge, die aus Feld- und Waldwegen kommen	-	-	-	-	-	-	-	-	-	-
Nichtbeacht. der Verkehrsregelung durch Polizeibeamte oder Lichtzeichen	11	-	1	11	13	6	-	3	4	6
Nichtbeacht. des Vorranges entgegen- kommender Fahrzeuge	1	-	-	1	1	-	-	-	-	1
Nichtbeacht. des Vorranges von Schienen- fahrzeugen an Bahnübergängen	1	-	-	1	-	-	-	-	-	-

1) Die Tabelle enthält Mehrfachzählungen, weil bei einem Unfall bis zu acht Ursachen eingetragen werden.

Noch 18. Straßenverkehrsunfälle und Verunglückte nach Unfallursachen ¹⁾

Ursache	Unfälle mit Perso- nen- schaden	Verunglückte			Schwerw. Unfälle mit Sach- schaden i. e. S.	Unfälle mit Perso- nen- schaden	Verunglückte			Schwerw. Unfälle mit Sach- schaden i. e. S.
		Getötete	Schwer-	Leicht-			Getötete	Schwer-	Leicht-	
			verletzte					verletzte		
		Januar 2011					Januar 2010			
		Noch Fehlverhalten der Fahrzeugführer								
Fehler beim Abbiegen	42	1	4	44	29	13	-	3	16	22
Fehler beim Wenden oder Rückwärtsfahren	16	-	1	16	5	9	-	2	8	7
Fehler beim Einfahren in d. fließ. Verkehr	18	-	1	20	6	4	-	-	5	1
Falsches Verhalten gegenüber Fußgängern										
an Fußgängerüberwegen	4	-	1	3	-	1	-	-	1	-
an Fußgängerfurten	1	-	-	1	-	1	-	-	1	-
beim Abbiegen	3	-	1	2	-	1	-	-	1	-
an Haltestellen	-	-	-	-	-	2	-	1	1	-
an anderen Stellen	15	-	6	10	-	12	-	2	10	-
Unzulässiges Halten oder Parken	-	-	-	-	-	1	-	-	1	1
Mangelnde Sicherung haltender o. liegendebl. Fahrzeuge u. von Unfallstellen sowie Schul- bussen, bei denen Kinder ein-/aussteigen	-	-	-	-	-	-	-	-	-	1
Verkehrswidriges Verhalten beim Ein- o. Aus- steigen, Be- oder Entladen	1	-	1	-	-	2	-	-	2	-
Nichtbeachten d. Beleuchtungsvorschriften	-	-	-	-	-	1	-	1	-	-
Überladung, Überbesetzung	-	-	-	-	-	-	-	-	-	-
Unzureichend gesicherte Ladung oder Fahr- zeugzubehörteile	3	-	1	2	3	-	-	-	-	1
Andere Fehler beim Fahrzeugführer	124	5	40	114	65	104	2	29	91	141
		Technische Mängel, Wartungsmängel								
Beleuchtung	1	-	1	-	1	-	-	-	-	1
Bereifung	1	-	-	1	-	1	-	-	1	-
Bremsen	-	-	-	-	-	-	-	-	-	-
Lenkung	-	-	-	-	-	-	-	-	-	-
Zugvorrichtung	-	-	-	-	1	-	-	-	-	-
Andere Mängel	1	-	-	1	1	-	-	-	-	2
		Fehlverhalten der Fußgänger								
Alkoholeinfluss	4	-	4	-	-	1	1	-	-	-
Einfluss anderer berauschender Mittel	-	-	-	-	-	-	-	-	-	-
Übermüdung	-	-	-	-	-	-	-	-	-	-
Sonst. körperl. u .geistig. Mängel	-	-	-	-	-	1	1	1	-	-
Falsches Verhalten b. Überschreiten d. Fahr- bahn an Stellen, an den. d. Fußg.verkehr durch Polizeibeamte oder Lichtzei. geregelt war	2	1	1	1	-	2	1	-	1	-
auf Fußgängerüberwegen ohne Verkehrsreg. durch Polizeibeamte oder Lichtzeichen	-	-	-	-	-	-	-	-	-	-
in d. Nähe v. Kreuzungen, Einmündungen, Lichtzeichenanlagen, Fußgängerüberwegen bei dichtem Verkehr	3	-	3	-	-	1	-	-	1	-

1) Die Tabelle enthält Mehrfachzählungen, weil bei einem Unfall bis zu acht Ursachen eingetragen werden.

Noch 18. Straßenverkehrsunfälle und Verunglückte nach Unfallursachen ¹⁾

Ursache	Unfälle mit Perso- nen- schaden	Verunglückte			Schwerw. Unfälle mit Sach- schaden i. e. S.	Unfälle mit Perso- nen- schaden	Verunglückte			Schwerw. Unfälle mit Sach- schaden i. e. S.	
		Getötete	Schwer-	Leicht-			Getötete	Schwer-	Leicht-		
			verletzte					verletzte			
		Januar 2011					Januar 2010				
		Noch Fehlverhalten der Fußgänger									
weiter falsches Verhalten											
an anderen Stellen											
durch plötzliches Hervortreten hinter											
Sichhindernissen	2	-	1	1	-	1	-	1	-	-	
ohne auf den Fahrzeugverkehr zu achten	15	1	8	8	-	8	1	3	4	-	
durch sonstiges falsches Verhalten	-	-	-	-	-	2	1	2	-	-	
Nichtbenutzung des Gehweges	1	-	-	1	-	-	-	-	-	-	
Nichtbenutzung d. vorgeschrieb. Straßenseite	-	-	-	-	-	-	-	-	-	-	
Spielen auf oder neben der Fahrbahn	-	-	-	-	-	-	-	-	-	-	
Andere Fehler der Fußgänger	1	-	-	1	-	-	-	-	-	-	
		Straßenverhältnisse									
Verunreinigung durch ausgeflossenes Öl	-	-	-	-	-	-	-	-	-	-	
Andere Verunreinigung. durch Straßenbenutzer	-	-	-	-	-	-	-	-	-	-	
Schnee, Eis	93	1	17	95	91	148	2	27	160	169	
Regen	6	-	3	7	4	2	-	1	2	2	
Andere Einflüsse	1	-	-	1	-	-	-	-	-	-	
Spurrillen im Zusammenhang mit Regen,											
Schnee oder Eis	-	-	-	-	-	1	-	-	1	-	
Anderer Zustand der Straße	1	-	-	1	2	1	-	1	-	-	
Nicht ordnungsgemäßer Zustand der											
Verkehrszeichen oder -einrichtungen	-	-	-	-	-	-	-	-	-	-	
Mangelhafte Beleuchtung der Straße	-	-	-	-	-	-	-	-	-	-	
Mangelhafte Sicherung v. Bahnübergängen	-	-	-	-	-	-	-	-	-	-	
		Witterungseinflüsse									
Sichtbehinderung durch											
Nebel	-	-	-	-	-	-	-	-	-	-	
starken Regen, Hagel, Schneegestöber usw.	-	-	-	-	-	-	-	-	-	-	
blendende Sonne	-	-	-	-	1	-	-	-	-	-	
Seitenwind	-	-	-	-	-	-	-	-	-	1	
Unwetter oder sonst. Witterungseinflüsse	-	-	-	-	-	1	-	-	1	-	
		Hindernisse									
Nicht oder unzureichend gesicherte Arbeits-											
stellen auf der Fahrbahn	-	-	-	-	-	-	-	-	-	-	
Wild auf der Fahrbahn	5	-	-	7	5	2	-	-	2	-	
Anderes Tier auf der Fahrbahn	3	-	-	3	-	-	-	-	-	-	
Sonstiges Hindernis auf der Fahrbahn	-	-	-	-	-	-	-	-	-	-	
Sonstige Ursachen	-	-	-	-	-	-	-	-	-	-	

1) Die Tabelle enthält Mehrfachzählungen, weil bei einem Unfall bis zu acht Ursachen eingetragen werden.

Noch 18. Straßenverkehrsunfälle und Verunglückte nach Unfallursachen ¹⁾

Ursache	Unfälle mit Perso- nen- schaden	Verunglückte			Schwerw. Unfälle mit Sach- schaden i. e. S.	Unfälle mit Perso- nen- schaden	Verunglückte			Schwerw. Unfälle mit Sach- schaden i. e. S.
		Getötete	Schwer-	Leicht-			Getötete	Schwer-	Leicht-	
			verletzte					verletzte		
		Januar - Januar 2011					Januar - Januar 2010			
		Fehlverhalten der Fahrzeugführer								
Alkoholeinfluss	33	-	16	31	20	16	-	6	14	16
Einfluss anderer berauschender Mittel	1	-	-	1	-	-	-	-	-	-
Übermüdung	1	-	-	1	1	-	-	-	-	1
Sonst. körperl. u .geistig. Mängel	2	-	2	1	4	3	-	1	2	-
Benutzung d. falschen Fahrbahn oder verbotswid. Benutzg. and. Straßenteile	23	-	4	19	3	8	-	2	9	5
Verstoß gegen das Rechtsfahrgebot	26	-	8	29	15	19	1	6	18	15
Nicht angepasste Geschwindigkeit m.gleichzeit. Überschreiten d. zulässigen Höchstgeschw.	1	-	-	1	-	-	-	-	-	-
in anderen Fällen	148	5	44	149	110	156	1	34	161	226
Ungenügender Sicherheitsabstand	62	1	9	77	4	52	-	4	56	12
Starkes Bremsen des Vorausfahrenden ohne zwingenden Grund	2	-	1	1	-	1	-	-	1	-
Unzulässiges Rechtsüberholen	-	-	-	-	-	-	-	-	-	-
Überholen trotz Gegenverkehrs	5	-	1	5	-	3	-	5	2	1
Überholen trotz unklarer Verkehrslage	8	-	3	9	1	2	-	-	3	2
Überholen trotz unzureich. Sichtverhältnisse	-	-	-	-	1	-	-	-	-	-
Überholen o. Beachtung des nachfolgenden Verkehrs und/oder ohne rechtzeitige u. deut- liche Ankündigung des Ausscherens	3	-	-	3	3	1	-	1	-	5
Fehler beim Wiedereinordnen nach rechts	3	-	-	4	1	2	-	-	3	2
Sonstige Fehler beim Überholen	8	-	2	7	1	3	-	2	1	4
Fehler beim Überholtwerden	-	-	-	-	-	-	-	-	-	1
Nichtbeachten d. Vorranges entgegenkomm. Fahrzeuge beim Vorbeifahren an haltenden Fahrzeugen, Absperrungen, Hindernissen	-	-	-	-	-	1	-	-	1	-
Nichtbeachten des nachf. Verkehrs beim Vorbeifahren an haltend. Fahrzeugen, Absperrung., Hindernissen und/oder ohne rechtzeitig. u. deutl. Ankündig. d. Ausscherens	-	-	-	-	-	-	-	-	-	-
Nebeneinanderfahren, fehlerhaftes Wechseln d. Fahrstreifens oder Nichtbeachten des Reißverschlussverfahrens	2	-	1	1	2	4	-	-	4	4
Nichtbeachten d. Regel "rechts vor links"	4	-	-	4	3	-	-	-	-	7
Nichtbeacht. d. Vorfahrt regelnd. Verkehrs.	66	-	12	78	54	38	-	9	46	45
Nichtbeacht. d. Vorfahrt d.durchgeh. Verkehrs auf Autobahnen oder Kraftfahrtstraßen	1	-	-	1	-	-	-	-	-	3
Nichtbeacht. der Vorfahrt durch Fahrzeuge, die aus Feld- und Waldwegen kommen	-	-	-	-	-	-	-	-	-	-
Nichtbeacht. der Verkehrsregelung durch Polizeibeamte oder Lichtzeichen	11	-	1	11	13	6	-	3	4	6
Nichtbeacht. des Vorranges entgegen- kommender Fahrzeuge	1	-	-	1	1	-	-	-	-	1
Nichtbeacht. des Vorranges von Schienen- fahrzeugen an Bahnübergängen	1	-	-	1	-	-	-	-	-	-

1) Die Tabelle enthält Mehrfachzählungen, weil bei einem Unfall bis zu acht Ursachen eingetragen werden.

Noch 18. Straßenverkehrsunfälle und Verunglückte nach Unfallursachen ¹⁾

Ursache	Unfälle mit Perso- nen- schaden	Verunglückte			Schwerw. Unfälle mit Sach- schaden i. e. S.	Unfälle mit Perso- nen- schaden	Verunglückte			Schwerw. Unfälle mit Sach- schaden i. e. S.
		Getötete	Schwer-	Leicht-			Getötete	Schwer-	Leicht-	
			verletzte					verletzte		
		Januar - Januar 2011					Januar - Januar 2010			
		Noch Fehlverhalten der Fahrzeugführer								
Fehler beim Abbiegen	42	1	4	44	29	13	-	3	16	22
Fehler beim Wenden oder Rückwärtsfahren	16	-	1	16	5	9	-	2	8	7
Fehler beim Einfahren in d. fließ. Verkehr	18	-	1	20	6	4	-	-	5	1
Falsches Verhalten gegenüber Fußgängern										
an Fußgängerüberwegen	4	-	1	3	-	1	-	-	1	-
an Fußgängerfurten	1	-	-	1	-	1	-	-	1	-
beim Abbiegen	3	-	1	2	-	1	-	-	1	-
an Haltestellen	-	-	-	-	-	2	-	1	1	-
an anderen Stellen	15	-	6	10	-	12	-	2	10	-
Unzulässiges Halten oder Parken	-	-	-	-	-	1	-	-	1	1
Mangelnde Sicherung haltender o. liegendebl. Fahrzeuge u. von Unfallstellen sowie Schul- bussen, bei denen Kinder ein-/aussteigen	-	-	-	-	-	-	-	-	-	1
Verkehrswidriges Verhalten beim Ein- o. Aus- steigen, Be- oder Entladen	1	-	1	-	-	2	-	-	2	-
Nichtbeachten d. Beleuchtungsvorschriften	-	-	-	-	-	1	-	1	-	-
Überladung, Überbesetzung	-	-	-	-	-	-	-	-	-	-
Unzureichend gesicherte Ladung oder Fahr- zeugzubehörteile	3	-	1	2	3	-	-	-	-	1
Andere Fehler beim Fahrzeugführer	124	5	40	114	65	104	2	29	91	141
		Technische Mängel, Wartungsmängel								
Beleuchtung	1	-	1	-	1	-	-	-	-	1
Bereifung	1	-	-	1	-	1	-	-	1	-
Bremsen	-	-	-	-	-	-	-	-	-	-
Lenkung	-	-	-	-	-	-	-	-	-	-
Zugvorrichtung	-	-	-	-	1	-	-	-	-	-
Andere Mängel	1	-	-	1	1	-	-	-	-	2
		Fehlverhalten der Fußgänger								
Alkoholeinfluss	4	-	4	-	-	1	1	-	-	-
Einfluss anderer berauschender Mittel	-	-	-	-	-	-	-	-	-	-
Übermüdung	-	-	-	-	-	-	-	-	-	-
Sonst. körperl. u .geistig. Mängel	-	-	-	-	-	1	1	1	-	-
Falsches Verhalten b. Überschreiten d. Fahr- bahn an Stellen, an den. d. Fußg.verkehr durch Polizeibeamte oder Lichtzei. geregelt war	2	1	1	1	-	2	1	-	1	-
auf Fußgängerüberwegen ohne Verkehrsreg. durch Polizeibeamte oder Lichtzeichen	-	-	-	-	-	-	-	-	-	-
in d. Nähe v. Kreuzungen, Einmündungen, Lichtzeichenanlagen, Fußgängerüberwegen bei dichtem Verkehr	3	-	3	-	-	1	-	-	1	-

1) Die Tabelle enthält Mehrfachzählungen, weil bei einem Unfall bis zu acht Ursachen eingetragen werden.

Noch 18. Straßenverkehrsunfälle und Verunglückte nach Unfallursachen ¹⁾

Ursache	Unfälle mit Perso- nen- schaden	Verunglückte			Schwerw. Unfälle mit Sach- schaden i. e. S.	Unfälle mit Perso- nen- schaden	Verunglückte			Schwerw. Unfälle mit Sach- schaden i. e. S.	
		Getötete	Schwer-	Leicht-			Getötete	Schwer-	Leicht-		
			verletzte					verletzte			
		Januar - Januar 2011					Januar - Januar 2010				
		Noch Fehlverhalten der Fußgänger									
weiter falsches Verhalten											
an anderen Stellen											
durch plötzliches Hervortreten hinter											
Sichthindernissen	2	-	1	1	-	1	-	1	-	-	
ohne auf den Fahrzeugverkehr zu achten	15	1	8	8	-	8	1	3	4	-	
durch sonstiges falsches Verhalten	-	-	-	-	-	2	1	2	-	-	
Nichtbenutzung des Gehweges	1	-	-	1	-	-	-	-	-	-	
Nichtbenutzung d. vorgeschrieb. Straßenseite	-	-	-	-	-	-	-	-	-	-	
Spielen auf oder neben der Fahrbahn	-	-	-	-	-	-	-	-	-	-	
Andere Fehler der Fußgänger	1	-	-	1	-	-	-	-	-	-	
		Straßenverhältnisse									
Verunreinigung durch ausgeflossenes Öl	-	-	-	-	-	-	-	-	-	-	
Andere Verunreinigung, durch Straßenbenutzer	-	-	-	-	-	-	-	-	-	-	
Schnee, Eis	93	1	17	95	91	148	2	27	160	169	
Regen	6	-	3	7	4	2	-	1	2	2	
Andere Einflüsse	1	-	-	1	-	-	-	-	-	-	
Spurrillen im Zusammenhang mit Regen,											
Schnee oder Eis	-	-	-	-	-	1	-	-	1	-	
Anderer Zustand der Straße	1	-	-	1	2	1	-	1	-	-	
Nicht ordnungsgemäßer Zustand der											
Verkehrszeichen oder -einrichtungen	-	-	-	-	-	-	-	-	-	-	
Mangelhafte Beleuchtung der Straße	-	-	-	-	-	-	-	-	-	-	
Mangelhafte Sicherung v. Bahnübergängen	-	-	-	-	-	-	-	-	-	-	
		Witterungseinflüsse									
Sichtbehinderung durch											
Nebel	-	-	-	-	-	-	-	-	-	-	
starken Regen, Hagel, Schneegestöber usw.	-	-	-	-	-	-	-	-	-	-	
blendende Sonne	-	-	-	-	1	-	-	-	-	-	
Seitenwind	-	-	-	-	-	-	-	-	-	1	
Unwetter oder sonst. Witterungseinflüsse	-	-	-	-	-	1	-	-	1	-	
		Hindernisse									
Nicht oder unzureichend gesicherte Arbeits-											
stellen auf der Fahrbahn	-	-	-	-	-	-	-	-	-	-	
Wild auf der Fahrbahn	5	-	-	7	5	2	-	-	2	-	
Anderes Tier auf der Fahrbahn	3	-	-	3	-	-	-	-	-	-	
Sonstiges Hindernis auf der Fahrbahn	-	-	-	-	-	-	-	-	-	-	
Sonstige Ursachen	-	-	-	-	-	-	-	-	-	-	

1) Die Tabelle enthält Mehrfachzählungen, weil bei einem Unfall bis zu acht Ursachen eingetragen werden.

Veröffentlichungen ¹⁾ im Statistischen Landesamt Sachsen-Anhalt

Im Monat März 2011 erschienen:

Bestell-Nr.	Kennziffer/ Periodizität	Titel	Preis (in EUR)
1 Z 0 03	Z	Statistisches Monatsheft 3/11	5,50
2 V 0 00	V	Veröffentlichungen der amtlichen Statistik - 2011 -	-
2 V 0 09	V	Ambulante Pflegedienste; Stationäre Pflegeheime - Stand: 15.12.2009 -	17,00
3 A 6 03	A VI - j/09	Erwerbstätige am Arbeitsort und Arbeitsvolumen nach Wirtschaftszweigen 1991 - 2009; Jahresdurchschnittsberechnungen, Stand: August 2010	6,50
3 B 7 LTW	B VII- 5j/11	Landtagswahl in Sachsen-Anhalt am 20. März 2011 - Vorläufige Ergebnisse -	8,50
3 C 1 06	C I - j/09	Bestockte Rebflächen - Grundhebung - Ergebnisse 2009	2,50
3 C 1 06	C I - j/10	Bestockte Rebflächen - Zwischenerhebung - Ergebnisse 2010	1,50
3 C 3 03	C III - j/10	Viehbestände - Rinder und Schweine - Stand: 3. November 2010 Endgültige Ergebnisse	1,50
3 C 3 05	C III - m-1/11	Schlachtungen und Geflügel - Januar 2011 -	1,50
3 C 3 06	C III - j/10	Schlachtungen und Geflügel - Jahr 2010 - Endgültige Ergebnisse	1,50
3 E 1 02	E I - m-11/10	Beschäftigte, Umsatz im Verarbeitenden Gewerbe sowie im Bergbau und der Gewinnung von Steinen und Erden - November 2010 - Vorläufige Ergebnisse Betriebe mit 50 und mehr tätigen Personen	5,00
3 E 1 08	E I - m-12/10	Auftragseingang und Umsatzindex im Verarbeitenden Gewerbe Dezember 2010 - Vorläufige Ergebnisse -	5,50
3 E 2 01	E II , E III - m-12/10	Umsatz, Tätige Personen, Auftragseingang und Auftragsbestand im Baugewerbe Dezember 2010	2,50
3 E 2 02	E II - j/10	Umsatz, Beschäftigte, Auftragseingang und Auftragsbestand im Bauhauptgewerbe Jahr 2010	4,00
3 E 2 04	E II, E III - j/09	Jahreserhebung einschließlich Investitionserhebung bei Unternehmen des Bauhaupt- und Ausbaugewerbes - Ergebnisse 2009 -	2,50
3 E 3 01	E III - j/10	Umsatz, Tätige Personen im Ausbaugewerbe - Jahr 2010 -	2,00
3 E 4 03	E IV - j/09	Erhebung über die Energieverwendung der Betriebe des Verarbeitenden Gewerbes sowie des Bergbaus und der Gewinnung von Steinen und Erden - 2009 -	4,00
3 E 5 01	E V - j/08-09	Beschäftigte, Umsatz im Handwerk- Jahr 2008 und Jahr 2009 -	1,50
3 F 2 01	F II - m-12/10	Baugenehmigungen und Baufertigstellungen im Wohn- und Nichtwohnbau Dezember 2010	2,50
3 G 4 01	G IV - m-10/10	Gäste und Übernachtungen im Reiseverkehr, Beherbergungskapazität Oktober 2010; Januar bis Oktober 2010; Sommerhalbjahr 2010 - Vorläufige Ergebnisse -	7,00
3 G 4 01	G IV - m-11/10	Gäste und Übernachtungen im Reiseverkehr, Beherbergungskapazität November 2010; Januar bis November 2010 - Vorläufige Ergebnisse -	6,00
3 H 1 01	H I - m-10/10	Straßenverkehrsunfälle - Oktober 2010 - Vorläufige Ergebnisse	6,00
3 H 1 01	H I - m-11/10	Straßenverkehrsunfälle - November 2010 - Vorläufige Ergebnisse	6,00
3 H 1 05	H I - vj-3/10	Fahrgäste und Beförderungsleistungen im Schienennahverkehr und im gewerblichen Omnibusverkehr - III. Quartal 2010 -	1,50
3 H 1 06	H I - j/09	Personenbeförderung im Nahverkehr auf Schienen und Straßen sowie Fernverkehr mit Omnibussen - 2009 -	3,50
3 H 2 01	H II - m-6/10	Binnenschifffahrt - Juni 2010 -	3,50
3 H 2 01	H II - m-7/10	Binnenschifffahrt - Juli 2010 -	3,50
3 M 1 01	M I - vj-4/10	Verbraucherpreisindex - Dezember 2010 -	5,00
3 M 1 02	M I - vj-4/10	Preisindizes für Bauwerke - November 2010 -	2,00

1) Veröffentlichung als PDF-Datei kostenfrei erhältlich - bei Bestellung bitte die erste Stelle der Bestellnummer durch eine „6“ ersetzen