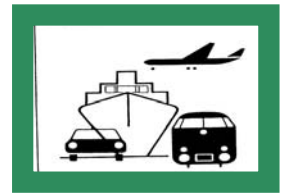


STATISTISCHE BERICHTE

HI
m-11/10

Bestellnummer:
3H101



Verkehr

Straßenverkehrsunfälle

November 2010
- Vorläufige Ergebnisse -



SACHSEN-ANHALT

Statistisches Landesamt

Herausgabemonat: März 2011

Zu beziehen durch das
Statistische Landesamt Sachsen-Anhalt
Dezernat Öffentlichkeitsarbeit
Postfach 20 11 56
06012 Halle (Saale)

Preis: 6,00 EUR (kostenfrei als PDF-Datei verfügbar – Bestellnummer: 6H101)

Inhaltliche Verantwortung:

Dezernat: Handel, Gastgewerbe, Dienstleistungen, Verkehr
Frau Pekel
Telefon: 0345 2318-404

Auskünfte erhalten Sie unter:

Telefon: 0345 2318-777

Telefon: 0345 2318-715

Telefon: 0345 2318-716

Telefax: 0345 2318-913

Internet: <http://www.statistik.sachsen-anhalt.de>

E-Mail: info@stala.mi.sachsen-anhalt.de

Vertrieb:

Telefon: 0345 2318-718

E-Mail: shop@stala.mi.sachsen-anhalt.de

Druck: Statistisches Landesamt Sachsen-Anhalt

© Statistisches Landesamt Sachsen-Anhalt, Halle (Saale), 2011

Auszugsweise Vervielfältigung und Verbreitung mit Quellenangabe gestattet.

Bibliothek und Besucherdienst (Merseburger Straße 2):

Montag bis Donnerstag:	9.00 Uhr bis 15.30 Uhr	} möglichst nach Vereinbarung
Freitag:	9.00 Uhr bis 13.00 Uhr	

Telefon: 0345 2318-714

E-Mail: bibliothek@stala.mi.sachsen-anhalt.de

Statistischer Bericht

Straßenverkehrsunfälle

November 2010
- Vorläufige Ergebnisse -

Land Sachsen-Anhalt

Inhaltsverzeichnis

Seite

Vorbemerkungen	3
Grafiken	5
Tabellen	
Straßenverkehrsunfälle und Verunglückte	
1. Entwicklung der Straßenverkehrsunfälle in Sachsen-Anhalt	6
2. Straßenverkehrsunfälle und Verunglückte nach Unfallkategorien und Unfallfolgen	7
3. Straßenverkehrsunfälle und Verunglückte nach Straßenarten	8
4. Straßenverkehrsunfälle und Verunglückte nach Unfalltypen	9
5. Straßenverkehrsunfälle und Verunglückte nach Unfallarten	10
6. Straßenverkehrsunfälle und Verunglückte nach Tagesdatum und Ortslage	12
7. Straßenverkehrsunfälle und Verunglückte nach Art der Verkehrsbeteiligung und Ortslage	14
8. Straßenverkehrsunfälle und Verunglückte nach kreisfreien Städten und Landkreisen im Monat	16
9. Straßenverkehrsunfälle und Verunglückte nach kreisfreien Städten und Landkreisen im Zeitraum	18
10. Übrige Sachschadensunfälle nach kreisfreien Städten und Landkreisen	19
Getötete und Verletzte im Straßenverkehr	
11. Getötete und Verletzte im Straßenverkehr nach Art der Verkehrsbeteiligung	20
12. Getötete und Verletzte im Straßenverkehr nach Art der Verkehrsbeteiligung, Altersgruppen und Geschlecht	24
13. Getötete und Verletzte im Straßenverkehr nach Altersgruppen und Geschlecht	32
An Straßenverkehrsunfällen beteiligte Fahrzeugführer und Fußgänger	
14. An Straßenverkehrsunfällen beteiligte Fahrzeugführer und Fußgänger nach Art der Verkehrsbeteiligung	34
15. An Straßenverkehrsunfällen mit Personenschaden beteiligte Fahrzeugführer und Fußgänger nach Art der Verkehrsbeteiligung, Altersgruppen und Geschlecht	36
16. An Straßenverkehrsunfällen beteiligte Fahrzeugführer und Fußgänger als Hauptverursacher nach Art der Verkehrsbeteiligung	38
Ursachen von Straßenverkehrsunfällen	
17. Ursachen von Straßenverkehrsunfällen mit Personenschaden – Fehlverhalten der Fahrzeugführer	42
18. Straßenverkehrsunfälle und Verunglückte nach Unfallursachen	44

Vorbemerkungen

Rechtsgrundlage

Rechtsgrundlage für die Durchführung der Straßenverkehrsunfallstatistik bildet das Gesetz über die Statistik der Straßenverkehrsunfälle (Straßenverkehrsunfallstatistikgesetz - StVUnfStatG) vom 15. Juni 1990 (BGBl. I S. 1078 ff) zuletzt geändert durch das erste Gesetz zur Änderung des Straßenverkehrsunfallstatistikgesetzes vom 23. November 1994 (BGBl. I S. 3491) sowie die Verordnung zur näheren Bestimmung des schwerwiegenden Unfalls mit Sachschaden im Sinne des Straßenverkehrsunfallstatistikgesetzes, zuletzt geändert durch Artikel 3 der Verordnung zur Änderung der Anlage zu §24a des Straßenverkehrsgesetzes und anderer Vorschriften vom 6. Juni 2007 (BGBl. I S. 1047).

Methodik

Entsprechend der Rechtsgrundlage wird über Unfälle, bei denen infolge des Fahrverkehrs auf öffentlichen Straßen, Wegen und Plätzen Personen getötet oder verletzt oder Sachschäden verursacht worden sind, eine Bundesstatistik geführt.

Auskunftspflichtig sind die Polizeidienststellen, deren Beamte den Unfall aufgenommen haben. Daraus folgt, dass die Statistik nur solche Unfälle erfasst, zu denen die Polizei herangezogen wurde.

Grundlage für die Statistik der Straßenverkehrsunfälle sind die elektronisch übergebenen Daten der Verkehrsunfallanzeigen von Unfällen mit Personenschaden, schwerwiegendem Sachschaden im engeren Sinne und sonstigem Sachschaden unter dem Einfluss berauschender Mittel. Die Meldungen über die übrigen Sachschadensunfälle, ohne Einwirkung berauschender Mittel, gehen entsprechend dem o.g. Gesetz nur anzahlmäßig nach der Ortslage in die Straßenverkehrsunfallstatistik ein. Diese übrigen Sachschadensunfälle, ohne den Einfluss berauschender Mittel, sind im vorliegenden Bericht nur in den Tabellen 1, 2 und 9 ausgewiesen.

Nicht immer können alle Unfallanzeigen termingerecht in die Monatsergebnisse eingearbeitet werden, da bei fehlenden oder widersprüchlichen Angaben oft zeitraubende Rückfragen oder Ermittlungsarbeiten anfallen. Dadurch können für

bereits veröffentlichte Vormonatsergebnisse Korrekturen oder Nachmeldungen anfallen. Diese werden laufend ergänzt. Bei den Daten für das laufende Jahr handelt es sich daher jeweils um vorläufige Ergebnisse.

Erläuterung der Begriffe

Unfälle

Unfälle werden nach der Schwere der Unfallfolgen unterschieden in Unfälle mit Personenschaden, schwerwiegende Unfälle mit Sachschaden im engeren Sinne (i.e.S.), sonstige Sachschadensunfälle unter dem Einfluss berauschender Mittel (z.B. Alkohol, Drogen) und übrige Sachschadensunfälle. Kriterium der Zuordnung ist jeweils die schwerste Unfallfolge.

Unfälle mit Personenschaden

Unfälle, bei denen infolge des Fahrverkehrs auf öffentlichen Straßen, Wegen und Plätzen Personen verletzt oder getötet wurden, unabhängig von der Höhe und Art des Sachschadens.

Unfälle mit nur Sachschaden:

Schwerwiegende Unfälle mit Sachschaden (im engeren Sinne)

Unfälle mit Straftatbestand oder Ordnungswidrigkeit (Bußgeld) in Zusammenhang mit der Teilnahme am Straßenverkehr (dazu zählen auch Fälle der Einwirkung von berauschenden Mitteln). Gleichzeitig muss mindestens ein Kraftfahrzeug auf Grund eines Unfallschadens von der Unfallstelle abgeschleppt werden (nicht fahrbereit).

Sonstige Sachschadensunfälle unter dem Einfluss berauschender Mittel

Ein Unfallbeteiligter steht unter dem Einfluss von berauschenden Mitteln (z.B. Alkohol, Drogen, bis 2007 nur Alkohol) und alle beteiligten Kraftfahrzeuge sind fahrbereit.

Übrige Sachschadensunfälle

- Sachschadensunfälle ohne Straftatbestand oder Ordnungswidrigkeit, unabhängig von der Fahrbereitschaft beteiligter Fahrzeuge.
- Sachschadensunfälle mit Straftatbestand oder Ordnungswidrigkeit, wobei alle beteiligten Fahrzeuge fahrbereit sind und kein Einfluss berauschender Mittel vorlag.

Beteiligte

Als **Beteiligte** an einem Straßenverkehrsunfall werden alle Fahrzeugführer oder Fußgänger erfasst, die selbst oder deren Fahrzeug Schäden erlitten oder hervorgerufen haben. Mitfahrer zählen in der Statistik nicht zu den Unfallbeteiligten.

Der **Hauptverursacher** (1. Beteiligter) ist der Beteiligte, der nach erster Einschätzung der Polizei die Hauptschuld am Unfall trägt. Beteiligte an Alleinunfällen gelten immer als Hauptverursacher.

Verunglückte

Als **Verunglückte** zählen alle Personen (auch Mitfahrer), die bei einem Straßenverkehrsunfall getötet oder verletzt wurden. Dabei werden erfasst als

- **Getötete:** Personen, die sofort an der Unfallstelle oder innerhalb von 30 Tagen an den Unfallfolgen starben.
- **Schwerverletzte:** Personen, die unmittelbar zur stationären Behandlung (mindestens 24 Stunden) in ein Krankenhaus aufgenommen wurden.
- **Leichtverletzte:** alle übrigen Verletzten.

Ursachen

Die Unfallursachen werden nach dem geltenden Ursachenverzeichnis von den aufnehmenden Polizeibeamten entsprechend ihrer Einschätzung erfasst. Es wird unterschieden zwischen

- personenbezogenem Fehlverhalten (z.B. Vorfahrtsmissachtung), das den Fahrzeugführern oder Fußgängern zugeordnet wird und
- allgemeinen Ursachen (z.B. Straßenglätte, Nebel).

Je Unfall können bis zu acht Ursachen angegeben werden, je drei personenbezogene Ursachen für den Hauptverursacher und einen weiteren Beteiligten sowie zwei allgemeine Ursachen. Da oftmals mehr als eine Ursache zum Unfall führt, ist die Gesamtzahl der nachgewiesenen Ursachen i.d.R. größer als die Zahl der Unfälle selbst.

Ortslage

Die Ortslage der Unfälle - innerhalb bzw. außerhalb von Ortschaften - wird durch die gelben Ortsschilder bestimmt. Autobahnen, auch Stadtautobahnen, gelten als außerhalb von Ortschaften.

Unfalltyp

Der Unfalltyp beschreibt die Konfliktsituation, die zum Unfall führte, d.h. die Phase des Verkehrsgeschehens, in der ein Fehlverhalten oder eine sonstige Ursache den weiteren Ablauf nicht mehr kontrollierbar machte.

Unfallart

Die Unfallart beschreibt vom gesamten Unfallablauf die Bewegungsrichtung der beteiligten Fahrzeuge zueinander beim ersten Zusammenstoß, bzw. die erste mechanische Einwirkung auf einen Verkehrsteilnehmer.

Hinweis

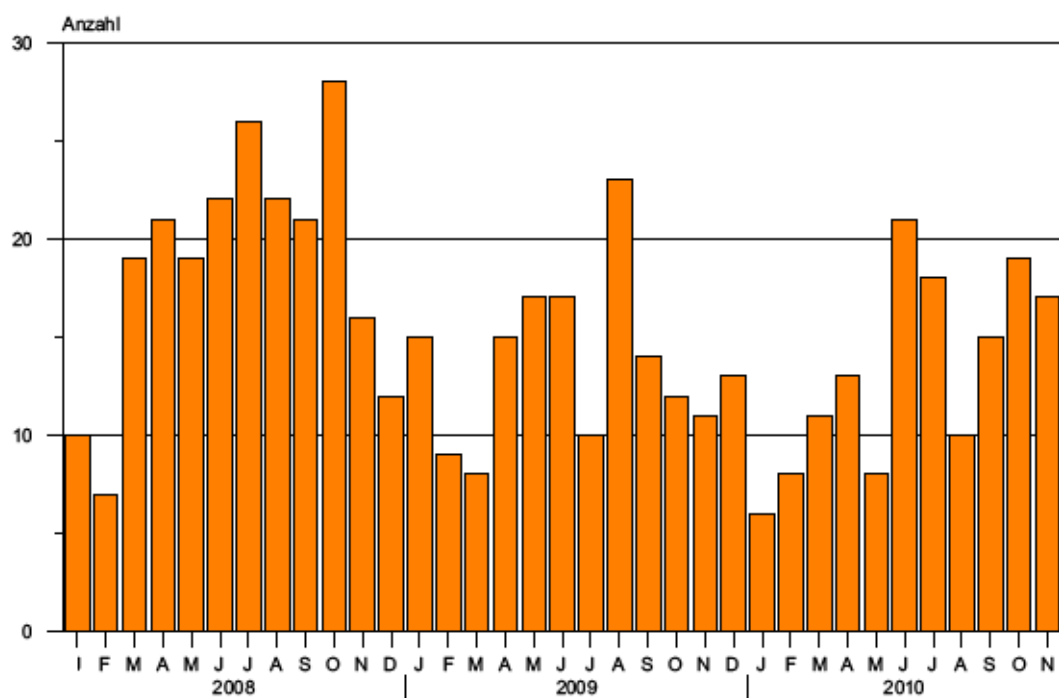
Auf Grund der Einführung neuer Abarbeitungsprogramme und der damit verbundenen neuen methodischen Arbeitsabläufe erscheint die Fachserie Straßenverkehrsunfallstatistik erst ab dem Berichtsmonat Mai 2008. Für **Januar bis April 2008** wurden **keine** Veröffentlichungen erstellt.

Abkürzungen

i. e. S. = im engeren Sinne

Zeichenerklärung

- = nichts vorhanden
- x = Tabellenfach gesperrt, weil Aussage nicht sinnvoll
- ... = Angabe fällt später an



1. Entwicklung der Straßenverkehrsunfälle in Sachsen-Anhalt

Jahr ¹⁾ Monat ¹⁾	Polizeilich erfasste Unfälle insgesamt	Davon mit					Verun- glückte insgesamt	Davon		
		Personen-	Sach-	davon				Getötete	Schwer-	Leicht-
				schwerwiegende Unfälle		übrige Sach- schadens- unfälle				
				mit Sach- schaden i. e. S.	sonst.Unfälle unter d.Einfluss berauschender Mittel ²⁾					
		schaden						verletzte		
2000	95 839	12 650	83 189	4 180	1 271	77 738	16 480	344	4 304	11 832
2001	93 858	11 620	82 238	4 149	1 121	76 968	15 308	323	3 833	11 152
2002	90 825	11 145	79 680	3 503	1 013	75 164	14 574	276	3 587	10 711
2003	87 556	10 900	76 656	3 540	999	72 117	14 305	304	3 401	10 600
2004	85 743	10 400	75 343	3 555	809	70 979	13 425	261	3 037	10 127
2005	84 539	10 444	74 095	3 855	898	69 342	13 350	242	2 980	10 128
2006	82 324	10 111	72 213	3 480	798	67 935	12 974	219	2 802	9 953
2007	81 824	10 178	71 646	3 392	742	67 512	13 310	213	2 973	10 124
2008	79 072	9 636	69 436	3 049	718	65 669	12 302	223	2 547	9 532
2009	79 977	8 952	71 025	3 052	656	67 317	11 526	164	2 264	9 098
2008 Januar	6 298	724	5 574	321	45	5 208	886	10	201	675
Februar	5 359	585	4 774	207	41	4 526	741	7	155	579
März	6 158	694	5 464	315	62	5 087	941	19	185	737
April	6 842	807	6 035	283	58	5 694	1 041	21	226	794
Mai	6 789	913	5 876	210	64	5 602	1 168	19	281	868
Juni	6 728	972	5 756	203	60	5 493	1 179	22	223	934
Juli	6 219	876	5 343	209	48	5 086	1 112	26	235	851
August	6 326	892	5 434	206	57	5 171	1 151	22	227	902
September	6 833	833	6 000	233	81	5 686	1 088	21	210	857
Oktober	7 592	848	6 744	253	74	6 417	1 064	28	203	833
November	6 893	732	6 161	307	63	5 791	947	16	205	726
Dezember	7 035	760	6 275	302	65	5 908	984	12	196	776
2009 Januar	6 613	569	6 044	338	35	5 671	751	15	118	618
Februar	5 543	518	5 025	334	54	4 637	673	9	119	545
März	5 952	581	5 371	215	49	5 107	773	8	150	615
April	6 608	796	5 812	179	46	5 587	1 028	15	208	805
Mai	6 816	860	5 956	200	71	5 685	1 092	17	199	876
Juni	6 558	811	5 747	196	62	5 489	1 033	17	213	803
Juli	6 302	824	5 478	213	61	5 204	1 029	10	208	811
August	6 915	901	6 014	213	75	5 726	1 157	23	241	893
September	6 832	869	5 963	219	49	5 695	1 099	14	219	866
Oktober	7 399	792	6 607	265	43	6 299	1 045	12	220	813
November	7 056	718	6 338	239	44	6 055	915	11	193	711
Dezember	7 383	713	6 670	441	67	6 162	931	13	176	742
2010 Januar	7 492	364	7 128	360	37	6 731	456	6	86	364
Februar	6 653	405	6 248	322	41	5 885	542	8	104	430
März	6 044	537	5 507	250	49	5 208	695	11	133	551
April	6 265	727	5 538	186	48	5 304	936	13	198	725
Mai	6 348	677	5 671	207	59	5 405	861	8	164	689
Juni	6 700	864	5 836	245	45	5 546	1 083	21	254	808
Juli	6 101	811	5 290	189	58	5 043	1 095	18	267	810
August	6 926	874	6 052	260	39	5 753	1 094	10	214	870
September	6 997	837	6 160	244	54	5 862	1 096	15	177	904
Oktober	7 192	771	6 421	215	87	6 119	1 008	19	205	784
November	7 660	774	6 886	332	48	6 506	995	17	206	772
Dezember
2010 Januar-November	74 378	7 641	66 740	2 810	565	63 362	9 861	146	2 008	7 707
Veränderung gegenüber gleichen Monat des Vorjahres um %	8,6	7,8	8,6	38,9	9,1	7,4	8,7	54,5	6,7	8,6
Veränderung gegenüber gleichen Zeitraum des Vorjahres um %	2,5	-7,3	3,7	7,6	-4,1	3,6	-6,9	-3,3	-3,8	-7,8

1) 2010 vorläufige Ergebnisse, einschl. Nachmeldungen

2) bis Dezember 2007 nur Unfälle unter Einfluss von Alkohol

2. Straßenverkehrsunfälle und Verunglückte nach Unfallkategorien und Unfallfolgen

Gegenstand der Nachweisung	Insgesamt	Unfälle mit Personen- schaden	Verunglückte				Schwerw. Unfälle mit Sach- schaden i. e. S.	Sonstige Unfälle unter dem Einfluss berausch. Mittel	Übrige Sach- schadens- unfälle
			insgesamt	Getötete	Schwer-	Leicht-			
					verletzte				
	Alle Unfälle								
	November 2010								
Innerhalb von Ortschaften	5 049	482	579	6	108	465	180	40	4 347
Außerhalb von Ortschaften, ohne Autobahn	2 203	244	350	9	84	257	106	8	1 845
Auf Autobahnen	408	48	66	2	14	50	46	-	314
Innerhalb und außerhalb von Ortschaften	7 660	774	995	17	206	772	332	48	6 506
Dagegen Vorjahr	7 056	718	915	11	193	711	239	44	6 055
Veränderung in %	8,6	7,8	8,7	54,5	6,7	8,6	38,9	9,1	7,4
	Januar - November 2010								
Innerhalb von Ortschaften	50 680	4 934	5 918	47	940	4 931	1 470	484	43 792
Außerhalb von Ortschaften, ohne Autobahn	19 299	2 260	3 231	86	890	2 255	886	76	16 077
Auf Autobahnen	4 399	447	712	13	178	521	454	5	3 493
Innerhalb und außerhalb von Ortschaften	74 378	7 641	9 861	146	2 008	7 707	2 810	565	63 362
Dagegen Vorjahr	72 594	8 239	10 595	151	2 088	8 356	2 611	589	61 155
Veränderung in %	2,5	-7,3	-6,9	-3,3	-3,8	-7,8	7,6	-4,1	3,6
	Darunter: Alkoholunfälle								
	November 2010								
Innerhalb von Ortschaften	73	20	25	-	11	14	16	37	.
Außerhalb von Ortschaften, ohne Autobahn	29	8	10	-	4	6	13	8	.
Auf Autobahnen	4	2	2	-	1	1	2	-	.
Innerhalb und außerhalb von Ortschaften	106	30	37	-	16	21	31	45	.
Dagegen Vorjahr	121	54	63	2	27	34	24	43	.
Veränderung in %	-12,4	-44,4	-41,3	X	-40,7	-38,2	29,2	4,7	.
	Januar - November 2010								
Innerhalb von Ortschaften	950	298	358	5	96	257	181	471	.
Außerhalb von Ortschaften, ohne Autobahn	320	153	203	3	75	125	93	74	.
Auf Autobahnen	45	13	16	-	5	11	27	5	.
Innerhalb und außerhalb von Ortschaften	1 315	464	577	8	176	393	301	550	.
Dagegen Vorjahr	1 410	540	671	11	209	451	288	582	.
Veränderung in %	-6,7	-14,1	-14,0	X	-15,8	-12,9	4,5	-5,5	.

3. Straßenverkehrsunfälle und Verunglückte nach Straßenarten

Straßenart Ortslage	Unfälle mit Personen- schaden	Verunglückte			Unfälle mit Personen- schaden	Verunglückte			Zu- bzw. Abnahme (-)				
		Getötete	Schwer-	Leicht-		Getötete	Schwer-	Leicht-	Unfälle mit Personen- schaden	Getötete	Schwer-	Leicht-	
			verletzte	verletzte			verletzte						
Anzahl									%				
	November 2010				November 2009								
	Autobahnen	48	2	14	50	23	-	7	28	X	X	X	78,6
	Bundesstraßen	216	7	62	226	184	7	51	195	17,4	-	21,6	15,9
	innerorts	99	2	21	96	73	1	15	73	35,6	X	40,0	31,5
	außerorts	117	5	41	130	111	6	36	122	5,4	X	13,9	6,6
	Landesstraßen	149	4	49	144	128	2	45	135	16,4	X	8,9	6,7
	innerorts	71	2	21	65	53	-	15	54	34,0	X	40,0	20,4
	außerorts	78	2	28	79	75	2	30	81	4,0	-	-6,7	-2,5
	Kreisstraßen	54	1	16	56	60	1	25	49	-10,0	-	-36,0	14,3
	innerorts	18	-	5	21	19	-	3	18	-5,3	-	X	16,7
	außerorts	36	1	11	35	41	1	22	31	-12,2	-	-50,0	12,9
	Andere Straßen	307	3	65	296	323	1	65	304	-5,0	X	-	-2,6
	innerorts	294	2	61	283	306	1	56	289	-3,9	X	8,9	-2,1
	außerorts	13	1	4	13	17	-	9	15	-23,5	X	X	-13,3
	Insgesamt	774	17	206	772	718	11	193	711	7,8	54,5	6,7	8,6
	innerorts	482	6	108	465	451	2	89	434	6,9	X	21,3	7,1
	außerorts	292	11	98	307	267	9	104	277	9,4	X	-5,8	10,8
	Januar - November 2010				Januar - November 2009								
	Autobahnen	447	13	178	521	414	24	149	487	8,0	-45,8	19,5	7,0
	Bundesstraßen	1 828	41	579	1 972	2 018	43	579	2 274	-9,4	-4,7	-	-13,3
	innerorts	853	8	157	931	956	10	178	1 080	-10,8	X	-11,8	-13,8
	außerorts	975	33	422	1 041	1 062	33	401	1 194	-8,2	-	5,2	-12,8
	Landesstraßen	1 395	45	459	1 349	1 389	38	470	1 336	0,4	18,4	-2,3	1,0
	innerorts	635	10	167	629	584	7	152	566	8,7	X	9,9	11,1
außerorts	760	35	292	720	805	31	318	770	-5,6	12,9	-8,2	-6,5	
Kreisstraßen	545	17	169	494	635	20	207	559	-14,2	-15,0	-18,4	-11,6	
innerorts	195	2	52	174	233	5	54	212	-16,3	X	-3,7	-17,9	
außerorts	350	15	117	320	402	15	153	347	-12,9	-	-23,5	-7,8	
Andere Straßen	3 426	30	623	3 371	3 783	26	683	3 700	-9,4	15,4	-8,8	-8,9	
innerorts	3 251	27	564	3 197	3 590	22	614	3 522	-9,4	22,7	-8,1	-9,2	
außerorts	175	3	59	174	193	4	69	178	-9,3	X	-14,5	-2,2	
Insgesamt	7 641	146	2 008	7 707	8 239	151	2 088	8 356	-7,3	-3,3	-3,8	-7,8	
innerorts	4 934	47	940	4 931	5 363	44	998	5 380	-8,0	6,8	-5,8	-8,3	
außerorts	2 707	99	1 068	2 776	2 876	107	1 090	2 976	-5,9	-7,5	-2,0	-6,7	

4. Straßenverkehrsunfälle und Verunglückte nach Unfalltypen

Unfalltyp Ortslage	Unfälle mit Per- sonen- schaden	Verunglückte			Unfälle mit Per- sonen- schaden	Verunglückte			Zu- bzw. Abnahme (-)				
		Getö- tete	Schwer-	Leicht-		Getö- tete	Schwer-	Leicht-	Unfälle mit Personen- schaden	Getö- tete	Schwer-	Leicht-	
			verletzte				verletzte				verletzte		
			Anzahl									%	
		November 2010				November 2009							
Fahrunfall	169	6	60	151	145	1	62	118	16,6	X	-3,2	28,0	
innerorts	56	1	20	51	49	-	14	44	14,3	X	42,9	15,9	
außerorts	113	5	40	100	96	1	48	74	17,7	X	-16,7	35,1	
Abbiege-Unfal	98	-	16	121	94	2	22	102	4,3	X	-27,3	18,6	
innerorts	78	-	13	88	73	-	13	74	6,8	-	-	18,9	
außerorts	20	-	3	33	21	2	9	28	-4,8	X	X	17,9	
Einbiegen/Kreuzenunfal	174	1	44	170	184	3	32	201	-5,4	X	37,5	-15,4	
innerorts	135	1	25	125	146	-	21	146	-7,5	X	19,0	-14,4	
außerorts	39	-	19	45	38	3	11	55	2,6	X	72,7	-18,2	
Überschreitenunfal	53	3	29	27	48	1	16	34	10,4	X	81,3	-20,6	
innerorts	52	3	29	26	47	1	15	34	10,6	X	93,3	-23,5	
außerorts	1	-	-	1	1	-	1	-	-	-	X	X	
Unfall durch ruhender Verkehr	15	-	3	14	18	-	2	17	-16,7	-	X	-17,6	
innerorts	14	-	3	12	17	-	2	16	-17,6	-	X	-25,0	
außerorts	1	-	-	2	1	-	-	1	-	-	-	X	
Unfall im Längsverkeh	185	7	40	209	156	4	39	178	18,6	X	2,6	17,4	
innerorts	99	1	13	115	84	1	14	93	17,9	-	-7,1	23,7	
außerorts	86	6	27	94	72	3	25	85	19,4	X	8,0	10,6	
Sonstiger Unfall	80	-	14	80	73	-	20	61	9,6	-	-30,0	31,1	
innerorts	48	-	5	48	35	-	10	27	37,1	-	X	77,8	
außerorts	32	-	9	32	38	-	10	34	-15,8	-	X	-5,9	
Insgesamt	774	17	206	772	718	11	193	711	7,8	54,5	6,7	8,6	
innerorts	482	6	108	465	451	2	89	434	6,9	X	21,3	7,1	
außerorts	292	11	98	307	267	9	104	277	9,4	X	-5,8	10,8	
		Januar - November 2010				Januar - November 2009							
Fahrunfall	1 607	62	593	1 396	1 815	56	687	1 578	-11,5	10,7	-13,7	-11,5	
innerorts	556	13	167	484	673	12	202	591	-17,4	8,3	-17,3	-18,1	
außerorts	1 051	49	426	912	1 142	44	485	987	-8,0	11,4	-12,2	-7,6	
Abbiege-Unfal	960	6	189	1 066	1 080	12	218	1 181	-11,1	X	-13,3	-9,7	
innerorts	751	4	122	813	848	3	144	899	-11,4	X	-15,3	-9,6	
außerorts	209	2	67	253	232	9	74	282	-9,9	X	-9,5	-10,3	
Einbiegen/Kreuzenunfal	1 852	16	397	1 970	2 003	21	395	2 126	-7,5	-23,8	0,5	-7,3	
innerorts	1 513	10	237	1 567	1 619	9	249	1 649	-6,5	X	-4,8	-5,0	
außerorts	339	6	160	403	384	12	146	477	-11,7	X	9,6	-15,5	
Überschreitenunfal	388	12	129	279	425	9	145	317	-8,7	X	-11,0	-12,0	
innerorts	375	12	126	266	413	8	139	311	-9,2	X	-9,4	-14,5	
außerorts	13	-	3	13	12	1	6	6	8,3	X	X	X	
Unfall durch ruhender Verkehr	227	2	42	212	226	2	41	214	0,4	-	2,4	-0,9	
innerorts	213	2	37	200	211	2	35	201	0,9	-	5,7	-0,5	
außerorts	14	-	5	12	15	-	6	13	-6,7	-	X	-7,7	
Unfall im Längsverkeh	1 741	39	454	1 998	1 822	37	400	2 145	-4,4	5,4	13,5	-6,9	
innerorts	974	1	146	1 107	1 020	3	119	1 206	-4,5	X	22,7	-8,2	
außerorts	767	38	308	891	802	34	281	939	-4,4	11,8	9,6	-5,1	
Sonstiger Unfall	866	9	204	786	868	14	202	795	-0,2	X	1,0	-1,1	
innerorts	552	5	105	494	579	7	110	523	-4,7	X	-4,5	-5,5	
außerorts	314	4	99	292	289	7	92	272	8,7	X	7,6	7,4	
Insgesamt	7 641	146	2 008	7 707	8 239	151	2 088	8 356	-7,3	-3,3	-3,8	-7,8	
innerorts	4 934	47	940	4 931	5 363	44	998	5 380	-8,0	6,8	-5,8	-8,3	
außerorts	2 707	99	1 068	2 776	2 876	107	1 090	2 976	-5,9	-7,5	-2,0	-6,7	

5. Straßenverkehrsunfälle und Verunglückte nach Unfallarten

Unfallart Ortslage	Unfälle mit Per- sonen- schaden	Verunglückte			Unfälle mit Per- sonen- schaden	Verunglückte			Zu- bzw. Abnahme (-)			
		Getö- tete	Schwer-	Leicht-		Getö- tete	Schwer-	Leicht-	Unfälle mit Personen- schaden	Getö- tete	Schwer-	Leicht-
			verletzte				verletzte				verletzte	
			Anzahl								%	
		November 2010					November 2009					
Zusammenstoß m.and. Fahrzeug, das anfährt, anhält	52	-	9	59	48	-	7	50	8,3	-	X	18,0
innerorts	42	-	8	44	39	-	7	37	7,7	-	X	18,9
außerorts	10	-	1	15	9	-	-	13	X	-	X	15,4
vorausfährt o. wartet	82	1	7	98	72	1	10	94	13,9	-	X	4,3
innerorts	49	1	2	59	45	-	3	57	8,9	X	X	3,5
außerorts	33	-	5	39	27	1	7	37	22,2	X	X	5,4
seitlich in gleicher Richtung fährt	33	2	10	29	35	-	4	38	-5,7	X	X	-23,7
innerorts	22	-	4	20	24	-	4	24	-8,3	-	-	-16,7
außerorts	11	2	6	9	11	-	-	14	-	X	X	X
entgegenkommt	53	2	27	77	52	2	30	58	1,9	-	-10,0	32,8
innerorts	25	-	8	40	26	1	11	27	-3,8	X	X	48,1
außerorts	28	2	19	37	26	1	19	31	7,7	X	-	19,4
einbiegt oder kreuzt	208	1	48	220	230	5	43	247	-9,6	X	11,6	-10,9
innerorts	160	1	27	160	182	-	27	182	-12,1	X	-	-12,1
außerorts	48	-	21	60	48	5	16	65	-	X	31,3	-7,7
Zusammenstoß Fahrzeug/Fußgänger	93	4	34	62	72	1	21	53	29,2	X	61,9	17,0
innerorts	88	3	34	58	68	1	19	51	29,4	X	78,9	13,7
außerorts	5	1	-	4	4	-	2	2	X	X	X	X
Aufprall auf Hindernis	8	-	2	6	10	-	1	10	X	-	X	X
innerorts	4	-	1	3	2	-	-	2	X	-	X	X
außerorts	4	-	1	3	8	-	1	8	X	-	-	X
Abk.v.Fahrbahn n.rechts	96	1	26	89	84	2	36	64	14,3	X	-27,8	39,1
innerorts	17	-	4	15	15	-	4	14	13,3	-	-	7,1
außerorts	79	1	22	74	69	2	32	50	14,5	X	-31,3	48,0
Abk. v.Fahrbahn n.links	72	5	22	68	56	-	25	43	28,6	X	-12,0	58,1
innerorts	20	1	4	23	13	-	4	10	53,8	X	-	X
außerorts	52	4	18	45	43	-	21	33	20,9	X	-14,3	36,4
Unfall anderer Art	77	1	21	64	59	-	16	54	30,5	X	31,3	18,5
innerorts	55	-	16	43	37	-	10	30	48,6	-	60,0	43,3
außerorts	22	1	5	21	22	-	6	24	-	X	X	-12,5
Insgesamt	774	17	206	772	718	11	193	711	7,8	54,5	6,7	8,6
innerorts	482	6	108	465	451	2	89	434	6,9	X	21,3	7,1
außerorts	292	11	98	307	267	9	104	277	9,4	X	-5,8	10,8

Noch 5. Straßenverkehrsunfälle und Verunglückte nach Unfallarten

Unfallart Ortslage	Unfälle mit Per- sonen- schaden	Verunglückte			Unfälle mit Per- sonen- schaden	Verunglückte			Zu- bzw. Abnahme (-)			
		Getö- tete	Schwer-	Leicht-		Getö- tete	Schwer-	Leicht-	Unfälle mit Personen- schaden	Getö- tete	Schwer-	Leicht-
			verletzte	verletzte			verletzte	verletzte				
	Anzahl								%			
	Januar - November 2010				Januar - November 2009							
Zusammenstoß m.and. Fahrzeug, das anfährt, anhält	563	-	74	641	625	6	82	704	-9,9	X	-9,8	-8,9
innerorts	477	-	58	528	505	3	59	563	-5,5	X	-1,7	-6,2
außerorts	86	-	16	113	120	3	23	141	-28,3	X	-30,4	-19,9
vorausfährt o. wartet	823	11	131	1 017	844	16	116	1 092	-2,5	-31,3	12,9	-6,9
innerorts	486	3	41	591	528	-	34	672	-8,0	X	20,6	-12,1
außerorts	337	8	90	426	316	16	82	420	6,6	X	9,8	1,4
seitlich in gleicher Richtung fährt	327	3	81	333	325	2	67	335	0,6	X	20,9	-0,6
innerorts	212	-	37	208	202	-	36	204	5,0	-	2,8	2,0
außerorts	115	3	44	125	123	2	31	131	-6,5	X	41,9	-4,6
entgegenkommt	556	30	265	640	630	23	268	733	-11,7	30,4	-1,1	-12,7
innerorts	286	1	79	338	374	6	96	431	-23,5	X	-17,7	-21,6
außerorts	270	29	186	302	256	17	172	302	5,5	70,6	8,1	-
einbiegt oder kreuzt	2 221	17	480	2 380	2 416	29	481	2 545	-8,1	-41,4	-0,2	-6,5
innerorts	1 790	11	288	1 864	1 935	11	300	1 960	-7,5	-	-4,0	-4,9
außerorts	431	6	192	516	481	18	181	585	-10,4	X	6,1	-11,8
Zusammenstoß Fahrzeug/Fußgänger	623	15	175	484	622	12	178	494	0,2	25,0	-1,7	-2,0
innerorts	591	13	168	453	590	10	167	473	0,2	30,0	0,6	-4,2
außerorts	32	2	7	31	32	2	11	21	-	-	X	47,6
Aufprall auf Hindernis	63	-	15	53	56	-	13	47	12,5	-	15,4	12,8
innerorts	20	-	4	16	24	-	7	20	-16,7	-	X	-20,0
außerorts	43	-	11	37	32	-	6	27	34,4	-	X	37,0
Abk.v.Fahrbahn n.rechts	885	22	306	749	979	29	357	847	-9,6	-24,1	-14,3	-11,6
innerorts	201	6	62	169	245	3	68	222	-18,0	X	-8,8	-23,9
außerorts	684	16	244	580	734	26	289	625	-6,8	-38,5	-15,6	-7,2
Abk. v.Fahrbahn n.links	643	34	246	611	750	21	287	687	-14,3	61,9	-14,3	-11,1
innerorts	175	4	47	180	224	7	72	200	-21,9	X	-34,7	-10,0
außerorts	468	30	199	431	526	14	215	487	-11,0	X	-7,4	-11,5
Unfall anderer Art	937	14	235	799	992	13	239	872	-5,5	7,7	-1,7	-8,4
innerorts	696	9	156	584	736	4	159	635	-5,4	X	-1,9	-8,0
außerorts	241	5	79	215	256	9	80	237	-5,9	X	-1,3	-9,3
Insgesamt	7 641	146	2 008	7 707	8 239	151	2 088	8 356	-7,3	-3,3	-3,8	-7,8
innerorts	4 934	47	940	4 931	5 363	44	998	5 380	-8,0	6,8	-5,8	-8,3
außerorts	2 707	99	1 068	2 776	2 876	107	1 090	2 976	-5,9	-7,5	-2,0	-6,7

6. Straßenverkehrsunfälle und Verunglückte nach Tagesdatum und Ortslage

Tagesdatum Ortslage	Unfälle mit Personen- schaden	Davon mit			Verunglückte			Unfälle mit	Unfälle mit Personen- u.
		Getöteten	Schwer-	Leicht-	Getötete	Schwer-	Leicht-		
			verletzten			verletzte		schwerw. Sachschaden i. e. S.	
November 2010									
Innerorts									
1. Montag	18	-	4	14	-	4	18	2	20
2. Dienstag	16	-	5	11	-	5	11	6	22
3. Mittwoch	23	-	3	20	-	3	20	7	30
4. Donnerstag	19	1	1	17	1	1	20	2	21
5. Freitag	19	-	4	15	-	4	21	10	29
6. Samstag	13	-	4	9	-	5	9	7	20
7. Sonntag	5	-	1	4	-	1	7	3	8
8. Montag	23	-	10	13	-	10	17	7	30
9. Dienstag	14	-	1	13	-	1	16	2	16
10. Mittwoch	11	-	3	8	-	4	9	5	16
11. Donnerstag	15	-	1	14	-	1	15	7	22
12. Freitag	21	2	6	13	2	7	22	7	28
13. Samstag	11	-	1	10	-	1	11	5	16
14. Sonntag	7	-	1	6	-	1	11	5	12
15. Montag	13	1	2	10	1	2	11	5	18
16. Dienstag	34	-	5	29	-	5	36	12	46
17. Mittwoch	19	-	3	16	-	3	18	1	20
18. Donnerstag	28	1	4	23	1	4	27	10	38
19. Freitag	15	-	2	13	-	4	20	4	19
20. Samstag	13	-	5	8	-	6	9	6	19
21. Sonntag	8	-	-	8	-	-	8	2	10
22. Montag	23	-	8	15	-	8	21	7	30
23. Dienstag	19	-	5	14	-	6	18	4	23
24. Mittwoch	14	1	4	9	1	5	11	6	20
25. Donnerstag	18	-	7	11	-	7	14	4	22
26. Freitag	18	-	2	16	-	2	21	9	27
27. Samstag	11	-	3	8	-	3	10	3	14
28. Sonntag	2	-	-	2	-	-	2	2	4
29. Montag	24	-	3	21	-	3	25	26	50
30. Dienstag	8	-	1	7	-	2	7	4	12
Insgesamt	482	6	99	377	6	108	465	180	662
Außerorts, einschließlich Autobahn									
1. Montag	6	2	2	2	2	3	3	1	7
2. Dienstag	7	-	3	4	-	4	4	1	8
3. Mittwoch	9	-	1	8	-	1	12	1	10
4. Donnerstag	8	-	3	5	-	4	6	1	9
5. Freitag	9	-	1	8	-	1	12	4	13
6. Samstag	11	-	4	7	-	5	16	-	11
7. Sonntag	3	-	1	2	-	3	2	3	6
8. Montag	6	-	-	6	-	-	13	1	7
9. Dienstag	9	1	4	4	1	8	8	-	9
10. Mittwoch	11	1	2	8	1	2	8	8	19
11. Donnerstag	8	-	1	7	-	1	7	2	10
12. Freitag	16	-	4	12	-	5	20	6	22
13. Samstag	13	-	4	9	-	6	17	4	17
14. Sonntag	6	-	3	3	-	3	7	4	10
15. Montag	8	-	2	6	-	2	7	3	11
16. Dienstag	7	-	1	6	-	1	8	8	15
17. Mittwoch	9	1	1	7	1	2	8	7	16
18. Donnerstag	16	1	3	12	1	4	20	4	20
19. Freitag	11	1	1	9	1	2	10	4	15
20. Samstag	9	-	1	8	-	1	11	3	12
21. Sonntag	6	-	1	5	-	1	8	5	11
22. Montag	16	1	6	9	1	10	11	4	20
23. Dienstag	8	-	4	4	-	4	8	2	10
24. Mittwoch	8	1	2	5	1	3	6	2	10
25. Donnerstag	13	1	4	8	1	4	10	6	19
26. Freitag	12	-	3	9	-	3	16	3	15
27. Samstag	8	-	1	7	-	2	11	11	19
28. Sonntag	3	-	-	3	-	-	5	3	6
29. Montag	31	1	7	23	1	7	28	47	78
30. Dienstag	5	-	3	2	-	6	5	4	9
Insgesamt	292	11	73	208	11	98	307	152	444

Noch 6. Straßenverkehrsunfälle und Verunglückte nach Tagesdatum und Ortslage

Tagesdatum Ortslage	Unfälle mit Personen- schaden	Davon mit			Verunglückte			Unfälle mit schwerw. Sachschaden i. e. S.	Unfälle mit Personen- u.
		Getöteten	Schwer-	Leicht-	Getötete	Schwer-	Leicht-		
			verletzten			verletzte			
November 2010									
Innerorts und außerorts									
1. Montag	24	2	6	16	2	7	21	3	27
2. Dienstag	23	-	8	15	-	9	15	7	30
3. Mittwoch	32	-	4	28	-	4	32	8	40
4. Donnerstag	27	1	4	22	1	5	26	3	30
5. Freitag	28	-	5	23	-	5	33	14	42
6. Samstag	24	-	8	16	-	10	25	7	31
7. Sonntag	8	-	2	6	-	4	9	6	14
8. Montag	29	-	10	19	-	10	30	8	37
9. Dienstag	23	1	5	17	1	9	24	2	25
10. Mittwoch	22	1	5	16	1	6	17	13	35
11. Donnerstag	23	-	2	21	-	2	22	9	32
12. Freitag	37	2	10	25	2	12	42	13	50
13. Samstag	24	-	5	19	-	7	28	9	33
14. Sonntag	13	-	4	9	-	4	18	9	22
15. Montag	21	1	4	16	1	4	18	8	29
16. Dienstag	41	-	6	35	-	6	44	20	61
17. Mittwoch	28	1	4	23	1	5	26	8	36
18. Donnerstag	44	2	7	35	2	8	47	14	58
19. Freitag	26	1	3	22	1	6	30	8	34
20. Samstag	22	-	6	16	-	7	20	9	31
21. Sonntag	14	-	1	13	-	1	16	7	21
22. Montag	39	1	14	24	1	18	32	11	50
23. Dienstag	27	-	9	18	-	10	26	6	33
24. Mittwoch	22	2	6	14	2	8	17	8	30
25. Donnerstag	31	1	11	19	1	11	24	10	41
26. Freitag	30	-	5	25	-	5	37	12	42
27. Samstag	19	-	4	15	-	5	21	14	33
28. Sonntag	5	-	-	5	-	-	7	5	10
29. Montag	55	1	10	44	1	10	53	73	128
30. Dienstag	13	-	4	9	-	8	12	8	21
Insgesamt	774	17	172	585	17	206	772	332	1106
Auf Autobahnen									
1. Montag	3	1	1	1	1	1	2	-	3
2. Dienstag	3	-	1	2	-	2	2	-	3
3. Mittwoch	3	-	-	3	-	-	3	-	3
4. Donnerstag	-	-	-	-	-	-	-	-	-
5. Freitag	1	-	-	1	-	-	1	-	1
6. Samstag	-	-	-	-	-	-	-	-	-
7. Sonntag	-	-	-	-	-	-	-	2	2
8. Montag	-	-	-	-	-	-	-	-	-
9. Dienstag	2	1	-	1	1	2	3	-	2
10. Mittwoch	-	-	-	-	-	-	-	1	1
11. Donnerstag	1	-	-	1	-	-	1	1	2
12. Freitag	7	-	-	7	-	-	13	1	8
13. Samstag	2	-	-	2	-	-	3	3	5
14. Sonntag	-	-	-	-	-	-	-	1	1
15. Montag	-	-	-	-	-	-	-	1	1
16. Dienstag	-	-	-	-	-	-	-	2	2
17. Mittwoch	1	-	1	-	-	1	-	1	2
18. Donnerstag	1	-	-	1	-	-	1	-	1
19. Freitag	1	-	1	-	-	1	-	2	3
20. Samstag	2	-	1	1	-	1	1	-	2
21. Sonntag	1	-	-	1	-	-	1	-	1
22. Montag	1	-	1	-	-	1	-	-	1
23. Dienstag	1	-	1	-	-	1	-	-	1
24. Mittwoch	1	-	1	-	-	1	-	2	3
25. Donnerstag	2	-	1	1	-	1	1	-	2
26. Freitag	3	-	-	3	-	-	4	1	4
27. Samstag	2	-	-	2	-	-	2	-	2
28. Sonntag	1	-	-	1	-	-	2	-	1
29. Montag	9	-	2	7	-	2	10	28	37
30. Dienstag	-	-	-	-	-	-	-	-	-
Insgesamt	48	2	11	35	2	14	50	46	94

7. Straßenverkehrsunfälle und Verunglückte nach Art der Verkehrsbeteiligung und Ortslage ¹⁾

Art der Verkehrsbeteiligung	Unfälle mit Personen- schaden	Verunglückte			Schwerw. Unfälle mit Sach- schaden i. e. S.	Unfälle mit Personen- schaden	Verunglückte			Schwerw. Unfälle mit Sach- schaden i. e. S.	
		Getötete	Schwer-	Leicht-			Getötete	Schwer-	Leicht-		
			verletzte					verletzte			
		November 2010					November 2009				
			Innerhalb von Ortschaften								
Unfälle insgesamt	482	6	108	465	180	451	2	89	434	147	
Darunter Unfälle mit Beteiligung von Fahrern von:											
Motorzweirädern	34	2	11	27	-	30	-	8	23	1	
Personenkraftwagen	407	5	85	405	176	391	2	79	381	144	
Kraftomnibussen	11	-	4	8	3	1	-	-	2	1	
Güterkraftfahrzeugen	54	1	10	55	22	56	-	5	59	18	
dar.: Liefer- und Lastkraftwagen mit zul. Gesamtgewicht bis 3 500 kg	32	-	6	29	11	31	-	1	33	13	
3 501 - 7 500 kg	2	-	1	2	3	3	-	-	4	1	
7 501 - 12 000 kg	3	-	-	4	1	1	-	-	3	-	
12 001 und mehr kg	1	1	-	3	2	5	-	1	5	1	
Landwirtschaftlichen Zugmaschinen	1	-	-	1	1	-	-	-	-	-	
Fahrrädern	137	-	28	111	1	163	1	31	134	1	
Fußgängern	96	3	36	66	-	74	1	20	57	2	
			Außerhalb von Ortschaften, ohne Autobahn								
Unfälle insgesamt	244	9	84	257	106	244	9	97	249	74	
Darunter Unfälle mit Beteiligung von Fahrern von:											
Motorzweirädern	3	1	2	1	-	9	1	5	4	1	
Personenkraftwagen	236	8	80	251	95	224	7	85	240	73	
Kraftomnibussen	-	-	-	-	2	-	-	-	-	-	
Güterkraftfahrzeugen	21	2	9	25	20	33	2	12	40	15	
dar.: Liefer- und Lastkraftwagen mit zul. Gesamtgewicht bis 3 500 kg	8	-	4	8	13	15	1	7	16	4	
3 501 - 7 500 kg	1	-	1	-	-	3	1	1	4	1	
7 501 - 12 000 kg	2	-	-	3	-	-	-	-	-	-	
12 001 und mehr kg	5	1	2	3	2	4	-	2	5	2	
Landwirtschaftlichen Zugmaschinen	3	-	3	2	1	5	1	4	3	-	
Fahrrädern	5	-	3	2	-	14	4	4	9	-	
Fußgängern	6	1	-	5	-	3	-	2	1	-	
			auf Autobahnen								
Unfälle insgesamt	48	2	14	50	46	23	-	7	28	18	
Darunter Unfälle mit Beteiligung von Fahrern von:											
Motorzweirädern	-	-	-	-	-	-	-	-	-	-	
Personenkraftwagen	41	1	12	44	39	19	-	5	26	13	
Kraftomnibussen	-	-	-	-	-	-	-	-	-	-	
Güterkraftfahrzeugen	27	2	10	25	16	13	-	6	16	8	
dar.: Liefer- und Lastkraftwagen mit zul. Gesamtgewicht bis 3 500 kg	6	1	2	7	7	4	-	-	9	1	
3 501 - 7 500 kg	1	-	-	3	2	1	-	-	1	-	
7 501 - 12 000 kg	-	-	-	-	-	1	-	1	-	-	
12 001 und mehr kg	3	-	1	3	3	-	-	-	-	-	
Landwirtschaftlichen Zugmaschinen	-	-	-	-	-	-	-	-	-	-	
Fahrrädern	-	-	-	-	-	-	-	-	-	-	
Fußgängern	-	-	-	-	-	-	-	-	-	-	
			Innerhalb und außerhalb von Ortschaften								
Unfälle insgesamt	774	17	206	772	332	718	11	193	711	239	
Darunter Unfälle mit Beteiligung von Fahrern von:											
Motorzweirädern	37	3	13	28	-	39	1	13	27	2	
Personenkraftwagen	684	14	177	700	310	634	9	169	647	230	
Kraftomnibussen	11	-	4	8	5	1	-	-	2	1	
Güterkraftfahrzeugen	102	5	29	105	58	102	2	23	115	41	
dar.: Liefer- und Lastkraftwagen mit zul. Gesamtgewicht bis 3 500 kg	46	1	12	44	31	50	1	8	58	18	
3 501 - 7 500 kg	4	-	2	5	5	7	1	1	9	2	
7 501 - 12 000 kg	5	-	-	7	1	2	-	1	3	-	
12 001 und mehr kg	9	2	3	9	7	9	-	3	10	3	
Landwirtschaftlichen Zugmaschinen	4	-	3	3	2	5	1	4	3	-	
Fahrrädern	142	-	31	113	1	177	5	35	143	1	
Fußgängern	102	4	36	71	-	77	1	22	58	2	

1) Die Tabelle enthält Mehrfachzählungen, da bei einem Unfall mehrere Verkehrsbeteiligungsarten beteiligt sein können.

Noch 7. Straßenverkehrsunfälle und Verunglückte nach Art der Verkehrsbeteiligung und Ortslage¹⁾

Unfälle mit Personen- schaden	Verunglückte			Schwerw. Unfälle mit Sach- schaden i. e. S.	Unfälle mit Personen- schaden	Verunglückte			Schwerw. Unfälle mit Sach- schaden i. e. S.	Art der Verkehrsbeteiligung									
	Getötete	Schwer-	Leicht-			Getötete	Schwer-	Leicht-											
		verletzte					verletzte												
Januar - November 2010										Januar - November 2009									
Innerhalb von Ortschaften																			
4 934	47	940	4 931	1 470	5 363	44	998	5 380	1 452	Unfälle insgesamt									
										Darunter Unfälle mit Beteiligung von									
										Fahrern von:									
574	13	173	462	27	620	9	168	515	28	Motorzweirädern									
4 019	25	676	4 192	1 416	4 334	29	716	4 529	1 422	Personenkraftwagen									
63	-	13	85	15	64	-	10	82	11	Kraftomnibussen									
497	9	92	510	236	504	9	96	508	199	Güterkraftfahrzeugen									
										dar.: Liefer- und Lastkraftwagen mit									
317	3	57	325	140	308	2	53	320	107	zul. Gesamtgewicht bis 3 500 kg									
29	-	6	32	14	39	-	5	43	13	3 501 - 7 500 kg									
12	-	3	14	7	19	2	8	20	6	7 501 - 12 000 kg									
34	2	6	38	29	32	3	9	28	16	12 001 und mehr kg									
16	1	7	9	5	16	-	2	15	11	Landwirtschaftlichen Zugmaschinen									
1 806	11	339	1 543	7	2 073	11	385	1 767	6	Fahrrädern									
666	16	179	531	1	676	11	176	559	3	Fußgängern									
Außerhalb von Ortschaften, ohne Autobahn																			
2 260	86	890	2 255	886	2 462	83	941	2 489	867	Unfälle insgesamt									
										Darunter Unfälle mit Beteiligung von									
										Fahrern von:									
296	17	154	173	6	319	23	164	205	17	Motorzweirädern									
1 913	71	729	2 031	824	2 113	68	791	2 247	819	Personenkraftwagen									
11	-	6	16	7	11	1	2	16	3	Kraftomnibussen									
300	19	127	288	169	317	13	109	346	158	Güterkraftfahrzeugen									
										dar.: Liefer- und Lastkraftwagen mit									
136	7	58	147	79	158	2	63	176	74	zul. Gesamtgewicht bis 3 500 kg									
15	2	4	12	7	19	1	4	20	15	3 501 - 7 500 kg									
7	-	2	7	1	13	-	6	14	9	7 501 - 12 000 kg									
46	5	10	43	25	34	3	13	35	16	12 001 und mehr kg									
27	1	15	23	13	27	1	12	20	4	Landwirtschaftlichen Zugmaschinen									
144	6	61	93	1	181	10	55	144	1	Fahrrädern									
39	3	7	39	-	36	2	11	24	-	Fußgängern									
auf Autobahnen																			
447	13	178	521	454	414	24	149	487	292	Unfälle insgesamt									
										Darunter Unfälle mit Beteiligung von									
										Fahrern von:									
8	1	3	5	1	15	1	6	11	2	Motorzweirädern									
379	9	147	471	365	345	15	119	430	247	Personenkraftwagen									
6	3	12	26	3	3	1	1	3	1	Kraftomnibussen									
186	6	82	179	168	155	16	60	165	109	Güterkraftfahrzeugen									
										dar.: Liefer- und Lastkraftwagen mit									
34	3	17	35	49	44	2	15	58	23	zul. Gesamtgewicht bis 3 500 kg									
7	1	2	7	7	7	3	3	3	3	3 501 - 7 500 kg									
5	-	-	5	3	5	1	2	4	1	7 501 - 12 000 kg									
27	2	16	26	30	18	4	12	16	13	12 001 und mehr kg									
-	-	-	-	-	-	-	-	-	-	Landwirtschaftlichen Zugmaschinen									
-	-	-	-	-	-	-	-	-	-	Fahrrädern									
2	-	1	2	-	1	-	1	1	-	Fußgängern									
Innerhalb und außerhalb von Ortschaften																			
7 641	146	2 008	7 707	2 810	8 239	151	2 088	8 356	2 611	Unfälle insgesamt									
										Darunter Unfälle mit Beteiligung von									
										Fahrern von:									
878	31	330	640	34	954	33	338	731	47	Motorzweirädern									
6 311	105	1 552	6 694	2 605	6 792	112	1 626	7 206	2 488	Personenkraftwagen									
80	3	31	127	25	78	2	13	101	15	Kraftomnibussen									
983	34	301	977	573	976	38	265	1 019	466	Güterkraftfahrzeugen									
										dar.: Liefer- und Lastkraftwagen mit									
487	13	132	507	268	510	6	131	554	204	zul. Gesamtgewicht bis 3 500 kg									
51	3	12	51	28	65	4	12	66	31	3 501 - 7 500 kg									
24	-	5	26	11	37	3	16	38	16	7 501 - 12 000 kg									
107	9	32	107	84	84	10	34	79	45	12 001 und mehr kg									
43	2	22	32	18	43	1	14	35	15	Landwirtschaftlichen Zugmaschinen									
1 950	17	400	1 636	8	2 254	21	440	1 911	7	Fahrrädern									
707	19	187	572	1	713	13	188	584	3	Fußgängern									

1) Die Tabelle enthält Mehrfachzählungen, da bei einem Unfall mehrere Verkehrsbeteiligungsarten beteiligt sein können.

8. Straßenverkehrsunfälle und Verunglückte nach kreisfreien Städten und Landkreisen im Monat

Kreisfreie Stadt Landkreis Land Ortslage	Straßenverkehrsunfälle				Verunglückte			
	insgesamt	mit Personen- schaden	mit schwerw. Sachsch. e. S.	sonst. Unf. unter Einfl. berausch. Mittel	insgesamt	Getötete	Schwer-	Leicht-
							verletzte	
	November 2010							
Dessau-Roßlau, Stadt	41	25	15	1	31	-	3	28
innerorts	33	19	13	1	23	-	3	20
außerorts ohne Autobahn	7	6	1	-	8	-	-	8
auf Autobahnen	1	-	1	-	-	-	-	-
Halle (Saale), Stadt	119	93	17	9	117	-	21	96
innerorts	118	92	17	9	116	-	21	95
außerorts ohne Autobahn	1	1	-	-	1	-	-	1
auf Autobahnen	-	-	-	-	-	-	-	-
Magdeburg, Stadt	114	84	22	8	105	1	9	95
innerorts	108	80	20	8	100	1	8	91
außerorts ohne Autobahn	4	3	1	-	3	-	1	2
auf Autobahnen	2	1	1	-	2	-	-	2
Altmarkkreis Salzwedel	45	24	19	2	30	1	9	20
innerorts	26	15	11	-	16	-	4	12
außerorts ohne Autobahn	19	9	8	2	14	1	5	8
auf Autobahnen	-	-	-	-	-	-	-	-
Anhalt-Bitterfeld	113	75	35	3	98	1	29	68
innerorts	49	33	14	2	38	-	14	24
außerorts ohne Autobahn	53	36	16	1	52	1	14	37
auf Autobahnen	11	6	5	-	8	-	1	7
Börde	95	61	30	4	83	1	18	64
innerorts	35	18	15	2	22	1	6	15
außerorts ohne Autobahn	45	33	10	2	50	-	8	42
auf Autobahnen	15	10	5	-	11	-	4	7
Burgenlandkreis	91	64	23	4	86	-	21	65
innerorts	50	36	10	4	45	-	9	36
außerorts ohne Autobahn	30	24	6	-	34	-	11	23
auf Autobahnen	11	4	7	-	7	-	1	6
Harz	81	61	16	4	77	2	21	54
innerorts	41	26	11	4	29	1	8	20
außerorts ohne Autobahn	40	35	5	-	48	1	13	34
auf Autobahnen	-	-	-	-	-	-	-	-
Jerichower Land	34	27	6	1	34	2	10	22
innerorts	18	15	2	1	17	1	3	13
außerorts ohne Autobahn	11	8	3	-	13	1	5	7
auf Autobahnen	5	4	1	-	4	-	2	2

Noch 8. Straßenverkehrsunfälle und Verunglückte nach kreisfreien Städten und Landkreisen im Monat

Kreisfreie Stadt Landkreis Land Ortslage	Straßenverkehrsunfälle				Verunglückte			
	insgesamt	mit Personen- schaden	mit schwerw. Sachsch. i. e. S.	sonst. Unf. unter Einfl. berausch. Mittel	insgesamt	Getötete	Schwer-	Leicht-
							verletzte	
	November 2010							
Mansfeld-Südharz	81	47	34	-	60	3	11	46
innerorts	32	20	12	-	20	-	4	16
außerorts ohne Autobahn	35	21	14	-	31	3	6	22
auf Autobahnen	14	6	8	-	9	-	1	8
Saalekreis	130	70	56	4	81	1	21	59
innerorts	73	45	25	3	49	1	11	37
außerorts ohne Autobahn	36	17	18	1	22	-	7	15
auf Autobahnen	21	8	13	-	10	-	3	7
Salzlandkreis	95	67	23	5	97	3	18	76
innerorts	51	36	11	4	47	-	8	39
außerorts ohne Autobahn	33	23	9	1	36	1	8	27
auf Autobahnen	11	8	3	-	14	2	2	10
Stendal	51	37	12	2	53	2	9	42
innerorts	27	20	6	1	27	1	5	21
außerorts ohne Autobahn	24	17	6	1	26	1	4	21
auf Autobahnen	-	-	-	-	-	-	-	-
Wittenberg	64	39	24	1	43	-	6	37
innerorts	41	27	13	1	30	-	4	26
außerorts ohne Autobahn	20	11	9	-	12	-	2	10
auf Autobahnen	3	1	2	-	1	-	-	1
Sachsen-Anhalt	1 154	774	332	48	995	17	206	772
innerorts	702	482	180	40	579	6	108	465
außerorts ohne Autobahn	358	244	106	8	350	9	84	257
auf Autobahnen	94	48	46	-	66	2	14	50
Kreisfreie Städte	274	202	54	18	253	1	33	219
Landkreise	880	572	278	30	742	16	173	553

9. Straßenverkehrsunfälle und Verunglückte nach kreisfreien Städten und Landkreisen im Zeitraum

Kreisfreie Stadt Landkreis Land	Straßenverkehrsunfälle				Verunglückte			
	insgesamt	mit Personen schaden	mit schwerw. Sachsch. i. e. S.	sonst. Unf. unter Einfl. berausch. Mittel	insgesamt	Getötete	Schwer-	Leicht-
							verletzte	
	Januar bis November 2010							
Dessau-Roßlau, Stadt	436	263	158	15	336	3	50	283
Halle (Saale), Stadt	1 039	813	168	58	974	6	108	860
Magdeburg, Stadt	1 281	1 010	188	83	1 214	11	138	1 065
Altmarkkreis Salzwedel	503	288	204	11	373	8	83	282
Anhalt-Bitterfeld	904	604	249	51	806	14	213	579
Börde	880	612	222	46	827	13	195	619
Burgenlandkreis	915	577	294	44	763	14	151	598
Harz	988	704	220	64	913	9	243	661
Jerichower Land	421	293	115	13	389	4	113	272
Mansfeld-Südharz	645	406	205	34	539	15	132	392
Saalekreis	962	597	320	45	775	13	186	576
Salzlandkreis	844	607	194	43	815	14	209	592
Stendal	538	396	119	23	511	14	76	421
Wittenberg	660	471	154	35	626	8	111	507
Sachsen-Anhalt insgesamt	11 016	7 641	2 810	565	9 861	146	2 008	7 707

10. Übrige Sachschadensunfälle ohne Einfluss berauschender Mittel nach kreisfreien Städten und Landkreisen

Kreisfreie Stadt Landkreis Land	Übrige Sachschadens- unfälle ohne Einfluss berauschender Mittel insgesamt	Davon		
		innerorts	außerorts ohne Autobahn	auf Autobahnen
November 2010				
Dessau-Roßlau, Stadt	247	211	30	6
Halle (Saale), Stadt	645	626	17	2
Magdeburg, Stadt	730	693	24	13
Altmarkkreis Salzwedel	298	125	173	-
Anhalt-Bitterfeld	446	281	140	25
Börde	540	239	234	67
Burgenlandkreis	526	334	143	49
Harz	608	395	213	-
Jerichower Land	246	118	111	17
Mansfeld-Südharz	346	222	105	19
Saalekreis	602	381	160	61
Salzlandkreis	542	345	156	41
Stendal	349	166	183	-
Wittenberg	381	211	156	14
Sachsen-Anhalt insgesamt	6 506	4 347	1 845	314
Januar bis November 2010				
Dessau-Roßlau, Stadt	2 432	2 086	272	74
Halle (Saale), Stadt	6 247	6 117	100	30
Magdeburg, Stadt	7 343	7 019	190	134
Altmarkkreis Salzwedel	2 716	1 386	1 330	-
Anhalt-Bitterfeld	4 475	2 970	1 249	256
Börde	4 988	2 431	1 932	625
Burgenlandkreis	5 052	3 136	1 347	569
Harz	5 688	4 067	1 621	-
Jerichower Land	2 631	1 295	988	348
Mansfeld-Südharz	3 984	2 584	1 156	244
Saalekreis	5 002	3 019	1 313	670
Salzlandkreis	5 322	3 574	1 369	379
Stendal	3 689	1 959	1 730	-
Wittenberg	3 793	2 149	1 480	164
Sachsen-Anhalt insgesamt	63 362	43 792	16 077	3 493

11. Getötete und Verletzte im Straßenverkehr nach Art der Verkehrsbeteiligung

Art der Verkehrsbeteiligung Ortslage	Getötete						Schwerverletzte					
	November		Zu- bzw. Ab- nahme (-)	Jan. - Nov.		Zu- bzw. Ab- nahme (-)	November		Zu- bzw. Ab- nahme (-)	Jan. - Nov.		Zu- bzw. Ab- nahme (-)
	2010	2009		2010	2009		2010	2009		2010	2009	
	Anzahl		%	Anzahl		%	Anzahl		%	Anzahl		%
Fahrer und Mitfahrer von												
Mofas, Mopeds	1	-	X	5	1	X	10	5	X	74	63	17,5
innerorts	1	-	X	3	-	X	9	4	X	55	50	10,0
außerorts	-	-	-	2	1	X	1	1	-	19	13	46,2
Motorzweirädern mit amtl. Kennzeichen	2	1	X	23	29	-20,7	2	7	X	238	251	-5,2
innerorts	1	-	X	9	9	-	1	3	X	107	105	1,9
außerorts	1	1	-	14	20	-30,0	1	4	X	131	146	-10,3
Personenkraftwagen	9	3	X	72	76	-5,3	116	117	-0,9	1 001	1 077	-7,1
innerorts	1	-	X	6	13	X	30	30	-	244	278	-12,2
außerorts	8	3	X	66	63	4,8	86	87	-1,1	757	799	-5,3
Bussen	-	-	-	3	1	X	1	-	X	19	8	X
innerorts	-	-	-	-	-	-	1	-	X	8	7	X
außerorts	-	-	-	3	1	X	-	-	-	11	1	X
Güterkraftfahrzeugen	1	1	-	8	9	X	8	6	X	84	71	18,3
innerorts	-	-	-	2	-	X	3	-	X	14	16	-12,5
außerorts	1	1	-	6	9	X	5	6	X	70	55	27,3
Landwirtschaftlichen Zugmaschinen	-	-	-	-	-	-	1	-	X	2	3	X
innerorts	-	-	-	-	-	-	-	-	-	1	1	-
außerorts	-	-	-	-	-	-	1	-	X	1	2	X
Übrigen Kraftfahrzeugen	-	-	-	2	-	X	-	-	-	12	14	-14,3
innerorts	-	-	-	1	-	X	-	-	-	4	5	X
außerorts	-	-	-	1	-	X	-	-	-	8	9	X
Kraftfahrzeuge zusammen	13	5	X	113	116	-2,6	138	135	2,2	1 430	1 487	-3,8
innerorts	3	-	X	21	22	-4,5	44	37	18,9	433	462	-6,3
außerorts	10	5	X	92	94	-2,1	94	98	-4,1	997	1 025	-2,7
anderen Fahrzeugen	-	-	-	-	1	X	2	4	X	12	8	X
innerorts	-	-	-	-	-	-	1	4	X	5	8	X
außerorts	-	-	-	-	1	X	1	-	X	7	-	X

Noch 11. Getötete und Verletzte im Straßenverkehr nach Art der Verkehrsbeteiligung

Leichtverletzte						Verunglückte insgesamt							Art der Verkehrsbeteiligung Ortslage
November		Zu- bzw. Ab- nahme (-) %	Jan. - Nov.		Zu- bzw. Ab- nahme (-) %	November		Zu- bzw. Ab- nahme (-) %	Jan. - Nov.		Zu- bzw. Ab- nahme (-) %		
2010	2009		2010	2009		2010	2009		2010	2009			
Anzahl			Anzahl			Anzahl			Anzahl				
													Fahrer und Mitfahrer von
16	15	6,7	225	268	-16,0	27	20	35,0	304	332	-8,4	Mofas, Mopeds	
15	13	15,4	192	226	-15,0	25	17	47,1	250	276	-9,4	innerorts	
1	2	X	33	42	-21,4	2	3	X	54	56	-3,6	außerorts	
													Motorzweirädern mit amtl. Kennzeichen
8	10	X	353	366	-3,6	12	18	-33,3	614	646	-5,0	innerorts	
8	8	-	224	225	-0,4	10	11	-9,1	340	339	0,3	außerorts	
-	2	X	129	141	-8,5	2	7	X	274	307	-10,7		
													Personenkraftwagen
527	469	12,4	4 639	4 946	-6,2	652	589	10,7	5 712	6 099	-6,3	innerorts	
245	219	11,9	2 359	2 519	-6,4	276	249	10,8	2 609	2 810	-7,2	außerorts	
282	250	12,8	2 280	2 427	-6,1	376	340	10,6	3 103	3 289	-5,7		
													Bussen
5	1	X	89	68	30,9	6	1	X	111	77	44,2	innerorts	
5	1	X	58	53	9,4	6	1	X	66	60	10,0	außerorts	
-	-	-	31	15	X	-	-	-	45	17	X		
													Güterkraftfahrzeugen
24	24	-	247	292	-15,4	33	31	6,5	339	372	-8,9	innerorts	
9	9	-	90	105	-14,3	12	9	X	106	121	-12,4	außerorts	
15	15	-	157	187	-16,0	21	22	-4,5	233	251	-7,2		
													Landwirtschaftlichen Zugmaschinen
1	1	-	7	7	-	2	1	X	9	10	X	innerorts	
1	-	X	4	4	-	1	-	X	5	5	-	außerorts	
-	1	X	3	3	-	1	1	-	4	5	X		
													übrigen Kraftfahrzeugen
-	1	X	30	31	-3,2	-	1	X	44	45	-2,2	innerorts	
-	-	-	12	21	-42,9	-	-	-	17	26	-34,6	außerorts	
-	1	X	18	10	80,0	-	1	X	27	19	42,1		
													Kraftfahrzeugen zusammen
581	521	11,5	5 590	5 978	-6,5	732	661	10,7	7 133	7 581	-5,9	innerorts	
283	250	13,2	2 939	3 153	-6,8	330	287	15,0	3 393	3 637	-6,7	außerorts	
298	271	10,0	2 651	2 825	-6,2	402	374	7,5	3 740	3 944	-5,2		
													anderen Fahrzeugen
15	3	X	62	51	21,6	17	7	X	74	60	23,3	innerorts	
13	3	X	55	48	14,6	14	7	X	60	56	7,1	außerorts	
2	-	X	7	3	X	3	-	X	14	4	X		

Noch 11. Getötete und Verletzte im Straßenverkehr nach Art der Verkehrsbeteiligung

Art der Verkehrsbeteiligung Ortslage	Getötete						Schwerverletzte					
	November		Zu- bzw. Ab- nahme (-)	Jan. - Nov.		Zu- bzw. Ab- nahme (-)	November		Zu- bzw. Ab- nahme (-)	Jan. - Nov.		Zu- bzw. Ab- nahme (-)
	2010	2009		2010	2009		2010	2009		2010	2009	
	Anzahl		%	Anzahl		%	Anzahl		%	Anzahl		%
Fahrrädern	-	5	X	14	21	-33,3	30	33	-9,1	382	415	-8,0
innerorts	-	1	X	10	11	-9,1	27	29	-6,9	326	362	-9,9
außerorts	-	4	X	4	10	X	3	4	X	56	53	5,7
darunter												
unter 15 Jahren	-	-	-	-	-	-	3	5	X	50	43	16,3
innerorts	-	-	-	-	-	-	3	5	X	47	38	23,7
außerorts	-	-	-	-	-	-	-	-	-	3	5	X
Fußgänger	4	1	X	19	13	46,2	35	21	66,7	182	172	5,8
innerorts	3	1	X	16	11	45,5	35	19	84,2	174	161	8,1
außerorts	1	-	X	3	2	X	-	2	X	8	11	X
darunter												
unter 15 Jahren	-	1	X	1	1	-	8	3	X	47	50	-6,0
innerorts	-	1	X	1	1	-	8	3	X	47	50	-6,0
außerorts	-	-	-	-	-	-	-	-	-	-	-	-
65 Jahre und mehr	3	-	X	8	9	X	10	8	X	50	56	-10,7
innerorts	3	-	X	7	8	X	10	7	X	49	52	-5,8
außerorts	-	-	-	1	1	-	-	1	X	1	4	X
Andere Personen	-	-	-	-	-	-	1	-	X	2	6	X
innerorts	-	-	-	-	-	-	1	-	X	2	5	X
außerorts	-	-	-	-	-	-	-	-	-	-	1	X
Insgesamt	17	11	54,5	146	151	-3,3	206	193	6,7	2 008	2 088	-3,8
innerorts	6	2	X	47	44	6,8	108	89	21,3	940	998	-5,8
außerorts	11	9	X	99	107	-7,5	98	104	-5,8	1 068	1 090	-2,0
darunter												
unter 15 Jahren	1	1	-	7	2	X	22	16	37,5	160	167	-4,2
innerorts	-	1	X	1	1	-	14	11	27,3	112	114	-1,8
außerorts	1	-	X	6	1	X	8	5	X	48	53	-9,4
65 Jahre und mehr	7	3	X	32	35	-8,6	31	39	-20,5	324	296	9,5
innerorts	4	-	X	15	16	-6,3	22	25	-12,0	186	196	-5,1
außerorts	3	3	-	17	19	-10,5	9	14	X	138	100	38,0

Noch 11. Getötete und Verletzte im Straßenverkehr nach Art der Verkehrsbeteiligung

Leichtverletzte						Verunglückte insgesamt						Art der Verkehrsbeteiligung Ortslage
November		Zu- bzw. Ab- nahme (-)	Jan. - Nov.		Zu- bzw. Ab- nahme (-)	November		Zu- bzw. Ab- nahme (-)	Jan. - Nov.		Zu- bzw. Ab- nahme (-)	
2010	2009		2010	2009		2010	2009		2010	2009		
Anzahl		%	Anzahl		%	Anzahl		%	Anzahl		%	
109	132	-17,4	1 543	1 800	-14,3	139	170	-18,2	1 939	2 236	-13,3	Fahrrädern
107	128	-16,4	1 457	1 678	-13,2	134	158	-15,2	1 793	2 051	-12,6	innerorts
2	4	X	86	122	-29,5	5	12	X	146	185	-21,1	außerorts
6	17	X	168	218	-22,9	9	22	X	218	261	-16,5	darunter
6	16	X	166	208	-20,2	9	21	X	213	246	-13,4	unter 15 Jahren
-	1	X	2	10	X	-	1	X	5	15	X	innerorts
												außerorts
65	54	20,4	506	515	-1,7	104	76	36,8	707	700	1,0	Fußgänger
60	53	13,2	475	492	-3,5	98	73	34,2	665	664	0,2	innerorts
5	1	X	31	23	34,8	6	3	X	42	36	16,7	außerorts
15	13	15,4	130	122	6,6	23	17	35,3	178	173	2,9	darunter
15	13	15,4	130	121	7,4	23	17	35,3	178	172	3,5	unter 15 Jahren
-	-	-	-	1	X	-	-	-	-	1	X	innerorts
												außerorts
11	14	-21,4	83	114	-27,2	24	22	9,1	141	179	-21,2	65 Jahre und mehr
11	14	-21,4	82	113	-27,4	24	21	14,3	138	173	-20,2	innerorts
-	-	-	1	1	-	-	1	X	3	6	X	außerorts
2	1	X	6	12	X	3	1	X	8	18	X	Andere Personen
2	-	X	5	9	X	3	-	X	7	14	X	innerorts
-	1	X	1	3	X	-	1	X	1	4	X	außerorts
772	711	8,6	7 707	8 356	-7,8	995	915	8,7	9 861	10 595	-6,9	Insgesamt
465	434	7,1	4 931	5 380	-8,3	579	525	10,3	5 918	6 422	-7,8	innerorts
307	277	10,8	2 776	2 976	-6,7	416	390	6,7	3 943	4 173	-5,5	außerorts
39	60	-35,0	592	666	-11,1	62	77	-19,5	759	835	-9,1	darunter
31	45	-31,1	438	499	-12,2	45	57	-21,1	551	614	-10,3	unter 15 Jahren
8	15	X	154	167	-7,8	17	20	-15,0	208	221	-5,9	innerorts
												außerorts
76	75	1,3	884	945	-6,5	114	117	-2,6	1 240	1 276	-2,8	65 Jahre und mehr
52	51	2,0	634	710	-10,7	78	76	2,6	835	922	-9,4	innerorts
24	24	-	250	235	6,4	36	41	-12,2	405	354	14,4	außerorts

12. Getötete und Verletzte im Straßenverkehr nach Art der Verkehrsbeteiligung, Altersgruppen und Geschlecht

Im Alter von ... bis unter ... Jahren	Ins- gesamt	Darunter				Ins- gesamt	Darunter				Zu- bzw. Abnahme (-)					
		Fahrer und Mitfahrer von			Fuß- gänger		Fahrer und Mitfahrer von			Fuß- gänger	ins- gesamt	Fahrer und Mitfahrer von			Fuß- gänger	
		Per- sonen- kraft- wagen	Motor- zwei- rädern mit amtl. Kennz.	Fahr- rädern			Per- sonen- kraft- wagen	Motor- zwei- rädern mit amtl. Kennz.	Fahr- rädern			Per- sonen- kraft- wagen	Motor- zwei- rädern mit amtl. Kennz.	Fahr- rädern		
Geschlecht																
Anzahl											%					
	Getötete															
	November 2010					November 2009										
	unter 15	1	-	1	-	-	1	-	-	-	1	-	-	X	-	X
	männlich	-	-	-	-	-	1	-	-	-	1	X	-	-	-	X
	weiblich	1	-	1	-	-	-	-	-	-	-	X	-	X	-	-
	15-18	2	1	-	-	1	-	-	-	-	-	X	X	-	-	X
	männlich	1	1	-	-	-	-	-	-	-	-	X	X	-	-	-
	weiblich	1	-	-	-	1	-	-	-	-	-	X	-	-	-	X
	18-21	-	-	-	-	-	-	-	-	-	-	-	-	-	-	-
	männlich	-	-	-	-	-	-	-	-	-	-	-	-	-	-	-
	weiblich	-	-	-	-	-	-	-	-	-	-	-	-	-	-	-
	21-25	-	-	-	-	-	-	-	-	-	-	-	-	-	-	-
	männlich	-	-	-	-	-	-	-	-	-	-	-	-	-	-	-
	weiblich	-	-	-	-	-	-	-	-	-	-	-	-	-	-	-
	25-35	1	1	-	-	-	1	1	-	-	-	-	-	-	-	-
	männlich	1	1	-	-	-	-	-	-	-	-	X	X	-	-	-
	weiblich	-	-	-	-	-	1	1	-	-	-	X	X	-	-	-
	35-45	3	2	-	-	-	2	1	-	-	-	X	X	-	-	-
	männlich	2	1	-	-	-	1	-	-	-	-	X	X	-	-	-
	weiblich	1	1	-	-	-	1	1	-	-	-	-	-	-	-	-
45-55	1	1	-	-	-	1	1	-	-	-	-	-	-	-	-	
männlich	-	-	-	-	-	1	1	-	-	-	X	X	-	-	-	
weiblich	1	1	-	-	-	-	-	-	-	-	X	X	-	-	-	
55-65	2	1	1	-	-	3	-	1	2	-	X	X	-	X	-	
männlich	2	1	1	-	-	2	-	1	1	-	-	X	-	X	-	
weiblich	-	-	-	-	-	1	-	-	1	-	X	-	-	X	-	
65 und mehr	7	3	-	-	3	3	-	-	3	-	X	X	-	X	X	
männlich	5	3	-	-	1	2	-	-	2	-	X	X	-	X	X	
weiblich	2	-	-	-	2	1	-	-	1	-	X	-	-	X	X	
Zusammen	17	9	2	-	4	11	3	1	5	1	54,5	X	X	X	X	
männlich	11	7	1	-	1	7	1	1	3	1	X	X	-	X	-	
weiblich	6	2	1	-	3	4	2	-	2	-	X	-	X	X	X	
Ohne Angabe	-	-	-	-	-	-	-	-	-	-	-	-	-	-	-	
Insgesamt	17	9	2	-	4	11	3	1	5	1	54,5	X	X	X	X	

Noch 12. Getötete und Verletzte im Straßenverkehr nach Art der Verkehrsbeteiligung, Altersgruppen und Geschlecht

Ins- gesamt	Darunter				Ins- gesamt	Darunter				Zu- bzw. Abnahme (-)				Im Alter von ... bis unter ... Jahren	
	Fahrer und Mitfahrer von			Fuß- gänger		Fahrer und Mitfahrer von			Fuß- gänger	ins- gesamt	Fahrer und Mitfahrer von				Fuß- gänger
	Per- sonen- kraft- wagen	Motor- zwei- rädern mit amtl. Kennz.	Fahr- rädern			Per- sonen- kraft- wagen	Motor- zwei- rädern mit amtl. Kennz.	Fahr- rädern			Per- sonen- kraft- wagen	Motor- zwei- rädern mit amtl. Kennz.	Fahr- rädern		
Anzahl										%				Geschlecht	
Getötete															
Januar - November 2010					Januar - November 2009										
7	5	1	-	1	2	1	-	-	1	X	X	X	-	-	unter 15
3	2	-	-	1	1	-	-	-	1	X	X	-	-	-	männlich
4	3	1	-	-	1	1	-	-	-	X	X	X	-	-	weiblich
4	3	-	-	1	2	-	2	-	-	X	X	X	-	X	15-18
1	1	-	-	-	1	-	1	-	-	-	X	X	-	-	männlich
3	2	-	-	1	1	-	1	-	-	X	X	X	-	X	weiblich
7	4	1	-	2	14	9	4	-	-	X	X	X	-	X	18-21
5	3	-	-	2	10	6	3	-	-	X	X	X	-	X	männlich
2	1	1	-	-	4	3	1	-	-	X	X	-	-	-	weiblich
20	15	5	-	-	17	11	4	1	1	17,6	36,4	X	X	X	21-25
15	11	4	-	-	14	8	4	1	1	7,1	X	-	X	X	männlich
5	4	1	-	-	3	3	-	-	-	X	X	X	-	-	weiblich
21	10	5	2	-	16	12	4	-	-	31,3	-16,7	X	X	-	25-35
16	7	5	1	-	11	7	4	-	-	45,5	-	X	X	-	männlich
5	3	-	1	-	5	5	-	-	-	-	X	-	X	-	weiblich
19	8	5	-	1	14	8	3	-	-	35,7	-	X	-	X	35-45
15	6	5	-	-	12	6	3	-	-	25,0	-	X	-	-	männlich
4	2	-	-	1	2	2	-	-	-	X	-	-	-	-	weiblich
23	8	4	1	4	31	16	5	4	1	-25,8	X	X	X	X	45-55
19	7	4	-	3	26	12	5	3	1	-26,9	X	X	X	X	männlich
4	1	-	1	1	5	4	-	1	-	X	X	-	-	-	weiblich
13	5	2	2	2	20	5	7	5	1	-35,0	-	X	X	X	55-65
11	4	2	2	1	18	4	7	4	1	-38,9	-	X	X	-	männlich
2	1	-	-	1	2	1	-	1	-	-	-	-	-	X	weiblich
32	14	-	9	8	35	14	-	11	9	-8,6	-	-	-	X	65 und mehr
27	12	-	9	5	19	7	-	8	3	42,1	X	-	-	X	männlich
5	2	-	-	3	16	7	-	3	6	X	X	-	-	X	weiblich
146	72	23	14	19	151	76	29	21	13	-3,3	-5,3	-20,7	-33,3	46,2	Zusammen
112	53	20	12	12	112	50	27	16	7	-	6,0	-25,9	-25,0	X	männlich
34	19	3	2	7	39	26	2	5	6	-12,8	-26,9	X	X	X	weiblich
-	-	-	-	-	-	-	-	-	-	-	-	-	-	-	Ohne Angabe
146	72	23	14	19	151	76	29	21	13	-3,3	-5,3	-20,7	-33,3	46,2	Insgesamt

Noch 12. Getötete und Verletzte im Straßenverkehr nach Art der Verkehrsbeteiligung, Altersgruppen und Geschlecht

Im Alter von ... bis unter ... Jahren	Ins- gesamt	Darunter				Ins- gesamt	Darunter				Zu- bzw. Abnahme (-)					
		Fahrer und Mitfahrer von			Fuß- gänger		Fahrer und Mitfahrer von			Fuß- gänger	ins- gesamt	Fahrer und Mitfahrer von			Fuß- gänger	
		Per- sonen- kraft- wagen	Motor- zwei- rädern mit amtl. Kennz.	Fahr- rädern			Per- sonen- kraft- wagen	Motor- zwei- rädern mit amtl. Kennz.	Fahr- rädern			Fuß- gänger	Per- sonen- kraft- wagen	Motor- zwei- rädern mit amtl. Kennz.		Fahr- rädern
Geschlecht																
	Anzahl										%					
	Schwerverletzte															
	November 2010					November 2009										
unter 15	22	11	-	3	8	16	8	-	5	3	37,5	X	-	X	X	
männlich	8	3	-	1	4	6	3	-	1	2	X	-	-	-	X	
weiblich	14	8	-	2	4	10	5	-	4	1	40,0	X	-	X	X	
15-18	9	4	1	1	2	7	3	3	1	-	X	X	X	-	X	
männlich	7	3	1	-	2	5	2	2	1	-	X	X	X	X	X	
weiblich	2	1	-	1	-	2	1	1	-	-	-	-	X	X	-	
18-21	13	8	-	4	-	20	16	-	3	1	-35,0	X	-	X	X	
männlich	8	6	-	1	-	11	8	-	3	-	X	X	-	X	-	
weiblich	5	2	-	3	-	9	8	-	-	1	X	X	-	X	X	
21-25	22	16	-	2	4	26	23	1	-	1	-15,4	-30,4	X	X	X	
männlich	12	8	-	2	2	16	14	1	-	-	-25,0	X	X	X	X	
weiblich	10	8	-	-	2	10	9	-	-	1	-	X	-	-	X	
25-35	29	23	-	2	-	23	13	1	5	-	26,1	76,9	X	X	-	
männlich	15	10	-	1	-	18	9	1	4	-	-16,7	X	X	X	-	
weiblich	14	13	-	1	-	5	4	-	1	-	X	X	-	-	-	
35-45	22	9	1	3	2	20	12	-	2	3	10,0	X	X	X	X	
männlich	15	5	1	3	1	14	8	-	1	2	7,1	X	X	X	X	
weiblich	7	4	-	-	1	6	4	-	1	1	X	-	-	X	-	
45-55	31	17	-	6	4	27	17	2	3	2	14,8	-	X	X	X	
männlich	15	7	-	2	2	15	9	2	1	-	-	X	X	X	X	
weiblich	16	10	-	4	2	12	8	-	2	2	33,3	X	-	X	-	
55-65	25	12	-	3	5	15	8	-	3	3	66,7	X	-	-	X	
männlich	15	7	-	2	4	8	4	-	1	3	X	X	-	X	X	
weiblich	10	5	-	1	1	7	4	-	2	-	X	X	-	X	X	
65 und mehr	31	14	-	6	10	39	17	-	11	8	-20,5	-17,6	-	X	X	
männlich	13	8	-	2	2	16	8	-	4	3	-18,8	-	-	X	X	
weiblich	18	6	-	4	8	23	9	-	7	5	-21,7	X	-	X	X	
Zusammen	204	114	2	30	35	193	117	7	33	21	5,7	-2,6	X	-9,1	66,7	
männlich	108	57	2	14	17	109	65	6	16	10	-0,9	-12,3	X	-12,5	70,0	
weiblich	96	57	-	16	18	84	52	1	17	11	14,3	9,6	X	-5,9	63,6	
Ohne Angabe	2	2	-	-	-	-	-	-	-	-	X	X	-	-	-	
Insgesamt	206	116	2	30	35	193	117	7	33	21	6,7	-0,9	X	-9,1	66,7	

Noch 12. Getötete und Verletzte im Straßenverkehr nach Art der Verkehrsbeteiligung, Altersgruppen und Geschlecht

Ins- gesamt	Darunter				Ins- gesamt	Darunter				Zu- bzw. Abnahme (-)					Im Alter von ... bis unter ... Jahren
	Fahrer und Mitfahrer von			Fuß- gänger		Fahrer und Mitfahrer von			Fuß- gänger	ins- gesamt	Fahrer und Mitfahrer von			Fuß- gänger	
	Per- sonen- kraft- wagen	Motor- zwei- rädern mit amtl. Kennz.	Fahr- rädern			Per- sonen- kraft- wagen	Motor- zwei- rädern mit amtl. Kennz.	Fahr- rädern			Per- sonen- kraft- wagen	Motor- zwei- rädern mit amtl. Kennz.	Fahr- rädern		
Anzahl										%					Geschlecht
Schwerverletzte															
Januar - November 2010					Januar - November 2009										
160	51	1	50	47	167	64	2	43	50	-4,2	-20,3	X	16,3	-6,0	unter 15
89	23	1	32	27	95	31	2	25	33	-6,3	-25,8	X	28,0	-18,2	männlich
71	28	-	18	20	72	33	-	18	17	-1,4	-15,2	-	-	17,6	weiblich
69	21	18	13	6	84	29	19	19	10	-17,9	-27,6	-5,3	-31,6	X	15-18
51	14	16	9	4	49	12	17	12	3	4,1	16,7	-5,9	X	X	männlich
18	7	2	4	2	35	17	2	7	7	-48,6	X	-	X	X	weiblich
177	116	16	19	10	233	166	29	19	6	-24,0	-30,1	-44,8	-	X	18-21
111	70	13	10	6	158	105	25	14	3	-29,7	-33,3	-48,0	-28,6	X	männlich
66	46	3	9	4	75	61	4	5	3	-12,0	-24,6	X	X	X	weiblich
224	142	39	17	12	229	155	31	15	10	-2,2	-8,4	25,8	13,3	20,0	21-25
149	84	37	11	5	161	110	25	10	5	-7,5	-23,6	48,0	10,0	-	männlich
75	58	2	6	7	68	45	6	5	5	10,3	28,9	X	X	X	weiblich
301	178	51	37	8	330	193	55	45	5	-8,8	-7,8	-7,3	-17,8	X	25-35
216	112	45	29	6	239	119	53	36	3	-9,6	-5,9	-15,1	-19,4	X	männlich
85	66	6	8	2	91	74	2	9	2	-6,6	-10,8	X	X	-	weiblich
249	108	43	43	16	257	122	53	40	7	-3,1	-11,5	-18,9	7,5	X	35-45
171	59	41	28	7	166	63	46	22	5	3,0	-6,3	-10,9	27,3	X	männlich
78	49	2	15	9	91	59	7	18	2	-14,3	-16,9	X	-16,7	X	weiblich
291	129	48	58	17	293	141	45	67	13	-0,7	-8,5	6,7	-13,4	30,8	45-55
182	64	44	33	9	168	66	41	32	6	8,3	-3,0	7,3	3,1	X	männlich
109	65	4	25	8	125	75	4	35	7	-12,8	-13,3	-	-28,6	X	weiblich
211	110	14	47	16	198	94	11	62	15	6,6	17,0	27,3	-24,2	6,7	55-65
130	67	13	21	10	112	47	9	35	10	16,1	42,6	X	-40,0	-	männlich
81	43	1	26	6	86	47	2	27	5	-5,8	-8,5	X	-3,7	X	weiblich
324	144	8	98	50	296	112	6	105	56	9,5	28,6	X	-6,7	-10,7	65 und mehr
143	60	8	48	14	153	65	6	54	16	-6,5	-7,7	X	-11,1	-12,5	männlich
181	84	-	50	36	143	47	-	51	40	26,6	78,7	-	-2,0	-10,0	weiblich
2 006	999	238	382	182	2 087	1 076	251	415	172	-3,9	-7,2	-5,2	-8,0	5,8	Zusammen
1 242	553	218	221	88	1 301	618	224	240	84	-4,5	-10,5	-2,7	-7,9	4,8	männlich
764	446	20	161	94	786	458	27	175	88	-2,8	-2,6	-25,9	-8,0	6,8	weiblich
2	2	-	-	-	1	1	-	-	-	X	X	-	-	-	Ohne Angabe
2 008	1 001	238	382	182	2 088	1 077	251	415	172	-3,8	-7,1	-5,2	-8,0	5,8	Insgesamt

Noch 12. Getötete und Verletzte im Straßenverkehr nach Art der Verkehrsbeteiligung, Altersgruppen und Geschlecht

Im Alter von ... bis unter ... Jahren	Ins- gesamt	Darunter				Ins- gesamt	Darunter				Zu- bzw. Abnahme (-)				
		Fahrer und Mitfahrer von			Fuß- gänger		Fahrer und Mitfahrer von			Fuß- gänger	ins- gesamt	Fahrer und Mitfahrer von			Fuß- gänger
		Per- sonen- kraft- wagen	Motor- zwei- rädern mit amtl. Kennz.	Fahr- rädern			Per- sonen- kraft- wagen	Motor- zwei- rädern mit amtl. Kennz.	Fahr- rädern			Per- sonen- kraft- wagen	Motor- zwei- rädern mit amtl. Kennz.	Fahr- rädern	
Geschlecht															
	Anzahl										%				
	Leichtverletzte														
	November 2010					November 2009									
unter 15	39	16	-	6	15	60	28	-	17	13	-35,0	-42,9	-	X	15,4
männlich	23	10	-	6	7	33	10	-	12	10	-30,3	-	-	X	X
weiblich	16	6	-	-	8	27	18	-	5	3	-40,7	X	-	X	X
15-18	27	11	2	7	3	28	14	1	6	5	-3,6	-21,4	X	X	X
männlich	14	4	2	4	2	15	7	-	5	2	-6,7	X	X	X	-
weiblich	13	7	-	3	1	13	7	1	1	3	-	-	X	X	X
18-21	73	62	-	2	3	75	69	1	3	2	-2,7	-10,1	X	X	X
männlich	43	37	-	2	1	45	42	1	2	-	-4,4	-11,9	X	-	X
weiblich	30	25	-	-	2	30	27	-	1	2	-	-7,4	-	X	-
21-25	98	78	-	9	7	85	65	1	14	1	15,3	20,0	X	X	X
männlich	37	28	-	5	2	39	27	1	8	-	-5,1	3,7	X	X	X
weiblich	61	50	-	4	5	46	38	-	6	1	32,6	31,6	-	X	X
25-35	147	103	1	18	10	105	72	-	23	2	40,0	43,1	X	-21,7	X
männlich	75	44	1	15	3	41	23	-	10	1	82,9	91,3	X	50,0	X
weiblich	71	58	-	3	7	64	49	-	13	1	10,9	18,4	-	X	X
35-45	90	67	2	12	1	105	69	3	12	5	-14,3	-2,9	X	-	X
männlich	42	27	2	5	1	62	33	3	9	3	-32,3	-18,2	X	X	X
weiblich	48	40	-	7	-	43	36	-	3	2	11,6	11,1	-	X	X
45-55	130	90	2	14	10	107	74	2	16	8	21,5	21,6	-	-12,5	X
männlich	66	38	2	8	6	53	28	2	12	5	24,5	35,7	-	X	X
weiblich	64	52	-	6	4	54	46	-	4	3	18,5	13,0	-	X	X
55-65	86	52	-	23	4	69	44	-	17	4	24,6	18,2	-	35,3	-
männlich	33	18	-	11	-	36	25	-	5	2	-8,3	-28,0	-	X	X
weiblich	53	34	-	12	4	33	19	-	12	2	60,6	78,9	-	-	X
65 und mehr	76	45	1	17	11	75	34	-	24	14	1,3	32,4	X	-29,2	-21,4
männlich	41	25	1	9	5	40	18	-	14	5	2,5	38,9	X	X	-
weiblich	35	20	-	8	6	35	16	-	10	9	-	25,0	-	X	X
Zusammen	766	524	8	108	64	709	469	8	132	54	8,0	11,7	-	-18,2	18,5
männlich	374	231	8	65	27	364	213	7	77	28	2,7	8,5	X	-15,6	-3,6
weiblich	391	292	-	43	37	345	256	1	55	26	13,3	14,1	X	-21,8	42,3
Ohne Angabe	6	3	-	1	1	2	-	2	-	-	X	X	X	X	X
Insgesamt	772	527	8	109	65	711	469	10	132	54	8,6	12,4	X	-17,4	20,4

Noch 12. Getötete und Verletzte im Straßenverkehr nach Art der Verkehrsbeteiligung, Altersgruppen und Geschlecht

Ins- gesamt	Darunter				Ins- gesamt	Darunter				Zu- bzw. Abnahme (-)					Im Alter von ... bis unter ... Jahren	Geschlecht
	Fahrer und Mitfahrer von			Fuß- gänger		Fahrer und Mitfahrer von			Fuß- gänger	ins- gesamt	Fahrer und Mitfahrer von			Fuß- gänger		
	Per- sonen- kraft- wagen	Motor- zwei- rädern mit amtl. Kennz.	Fahr- rädern			Per- sonen- kraft- wagen	Motor- zwei- rädern mit amtl. Kennz.	Fahr- rädern			Per- sonen- kraft- wagen	Motor- zwei- rädern mit amtl. Kennz.	Fahr- rädern			
Anzahl										%						
Leichtverletzte																
Januar - November 2010					Januar - November 2009											
592	253	1	168	130	666	297	3	218	122	-11,1	-14,8	X	-22,9	6,6	unter 15	
327	131	-	111	65	360	149	-	139	61	-9,2	-12,1	-	-20,1	6,6	männlich	
265	122	1	57	65	305	148	3	79	60	-13,1	-17,6	X	-27,8	8,3	weiblich	
309	113	54	80	21	344	110	54	84	30	-10,2	2,7	-	-4,8	-30,0	15-18	
166	43	45	48	7	203	44	43	56	13	-18,2	-2,3	4,7	-14,3	X	männlich	
143	70	9	32	14	141	66	11	28	17	1,4	6,1	X	14,3	-17,6	weiblich	
716	529	40	76	30	918	678	45	97	26	-22,0	-22,0	-11,1	-21,6	15,4	18-21	
408	283	34	46	19	486	327	40	59	11	-16,0	-13,5	-15,0	-22,0	72,7	männlich	
308	246	6	30	11	432	351	5	38	15	-28,7	-29,9	X	-21,1	-26,7	weiblich	
952	669	43	131	42	926	659	48	142	28	2,8	1,5	-10,4	-7,7	50,0	21-25	
469	289	38	67	25	526	343	45	86	16	-10,8	-15,7	-15,6	-22,1	56,3	männlich	
483	380	5	64	17	400	316	3	56	12	20,8	20,3	X	14,3	41,7	weiblich	
1 323	847	64	208	76	1 364	886	61	240	51	-3,0	-4,4	4,9	-13,3	49,0	25-35	
712	382	57	134	41	730	381	53	161	32	-2,5	0,3	7,5	-16,8	28,1	männlich	
610	464	7	74	35	634	505	8	79	19	-3,8	-8,1	X	-6,3	84,2	weiblich	
1 042	650	62	189	33	1 230	749	69	232	50	-15,3	-13,2	-10,1	-18,5	-34,0	35-45	
569	276	57	116	27	661	327	59	143	23	-13,9	-15,6	-3,4	-18,9	17,4	männlich	
473	374	5	73	6	569	422	10	89	27	-16,9	-11,4	X	-18,0	X	weiblich	
1 105	662	58	223	55	1 204	730	55	238	52	-8,2	-9,3	5,5	-6,3	5,8	45-55	
538	265	49	113	30	628	313	45	146	23	-14,3	-15,3	8,9	-22,6	30,4	männlich	
567	397	9	110	25	576	417	10	92	29	-1,6	-4,8	X	19,6	-13,8	weiblich	
764	460	24	183	34	742	403	21	213	40	3,0	14,1	14,3	-14,1	-15,0	55-65	
379	202	22	96	14	384	192	20	107	16	-1,3	5,2	10,0	-10,3	-12,5	männlich	
385	258	2	87	20	358	211	1	106	24	7,5	22,3	X	-17,9	-16,7	weiblich	
884	449	6	277	83	945	430	6	331	114	-6,5	4,4	-	-16,3	-27,2	65 und mehr	
425	209	6	147	32	451	204	6	170	35	-5,8	2,5	-	-13,5	-8,6	männlich	
459	240	-	130	51	494	226	-	161	79	-7,1	6,2	-	-19,3	-35,4	weiblich	
7 687	4 632	352	1 535	504	8 339	4 942	362	1 795	513	-7,8	-6,3	-2,8	-14,5	-1,8	Zusammen	
3 993	2 080	308	878	260	4 429	2 280	311	1 067	230	-9,8	-8,8	-1,0	-17,7	13,0	männlich	
3 693	2 551	44	657	244	3 909	2 662	51	728	282	-5,5	-4,2	-13,7	-9,8	-13,5	weiblich	
20	7	1	8	2	17	4	4	5	2	17,6	X	X	X	-	Ohne Angabe	
7 707	4 639	353	1 543	506	8 356	4 946	366	1 800	515	-7,8	-6,2	-3,6	-14,3	-1,7	Insgesamt	

Noch 12. Getötete und Verletzte im Straßenverkehr nach Art der Verkehrsbeteiligung, Altersgruppen und Geschlecht

Im Alter von ... bis unter ... Jahren	Ins- gesamt	Darunter				Ins- gesamt	Darunter				Zu- bzw. Abnahme (-)					
		Fahrer und Mitfahrer von			Fuß- gänger		Fahrer und Mitfahrer von			Fuß- gänger	ins- gesamt	Fahrer und Mitfahrer von			Fuß- gänger	
		Per- sonen- kraft- wagen	Motor- zwei- rädern mit amtl. Kennz.	Fahr- rädern			Per- sonen- kraft- wagen	Motor- zwei- rädern mit amtl. Kennz.	Fahr- rädern			Per- sonen- kraft- wagen	Motor- zwei- rädern mit amtl. Kennz.	Fahr- rädern		
Geschlecht	Anzahl										%					
	Verunglückte insgesamt															
	November 2010						November 2009									
	unter 15	62	27	1	9	23	77	36	-	22	17	-19,5	-25,0	X	X	35,3
	männlich	31	13	-	7	11	40	13	-	13	13	-22,5	-	-	X	-15,4
	weiblich	31	14	1	2	12	37	23	-	9	4	-16,2	-39,1	X	X	X
	15-18	38	16	3	8	6	35	17	4	7	5	8,6	-5,9	X	X	X
	männlich	22	8	3	4	4	20	9	2	6	2	10,0	X	X	X	X
	weiblich	16	8	-	4	2	15	8	2	1	3	6,7	-	X	X	X
	18-21	86	70	-	6	3	95	85	1	6	3	-9,5	-17,6	X	-	-
	männlich	51	43	-	3	1	56	50	1	5	-	-8,9	-14,0	X	X	X
	weiblich	35	27	-	3	2	39	35	-	1	3	-10,3	-22,9	-	X	X
	21-25	120	94	-	11	11	111	88	2	14	2	8,1	6,8	X	-21,4	X
	männlich	49	36	-	7	4	55	41	2	8	-	-10,9	-12,2	X	X	X
	weiblich	71	58	-	4	7	56	47	-	6	2	26,8	23,4	-	X	X
	25-35	177	127	1	20	10	129	86	1	28	2	37,2	47,7	-	-28,6	X
	männlich	91	55	1	16	3	59	32	1	14	1	54,2	71,9	-	14,3	X
	weiblich	85	71	-	4	7	70	54	-	14	1	21,4	31,5	-	X	X
	35-45	115	78	3	15	3	127	82	3	14	8	-9,4	-4,9	-	7,1	X
	männlich	59	33	3	8	2	77	41	3	10	5	-23,4	-19,5	-	X	X
	weiblich	56	45	-	7	1	50	41	-	4	3	12,0	9,8	-	X	X
	45-55	162	108	2	20	14	135	92	4	19	10	20,0	17,4	X	5,3	40,0
männlich	81	45	2	10	8	69	38	4	13	5	17,4	18,4	X	-23,1	X	
weiblich	81	63	-	10	6	66	54	-	6	5	22,7	16,7	-	X	X	
55-65	113	65	1	26	9	87	52	1	22	7	29,9	25,0	-	18,2	X	
männlich	50	26	1	13	4	46	29	1	7	5	8,7	-10,3	-	X	X	
weiblich	63	39	-	13	5	41	23	-	15	2	53,7	69,6	-	-13,3	X	
65 und mehr	114	62	1	23	24	117	51	-	38	22	-2,6	21,6	X	-39,5	9,1	
männlich	59	36	1	11	8	58	26	-	20	8	1,7	38,5	X	-45,0	-	
weiblich	55	26	-	12	16	59	25	-	18	14	-6,8	4,0	-	-33,3	14,3	
Zusammen	987	647	12	138	103	913	589	16	170	76	8,1	9,8	-25,0	-18,8	35,5	
männlich	493	295	11	79	45	480	279	14	96	39	2,7	5,7	-21,4	-17,7	15,4	
weiblich	493	351	1	59	58	433	310	2	74	37	13,9	13,2	X	-20,3	56,8	
Ohne Angabe	8	5	-	1	1	2	-	2	-	-	X	X	X	X	X	
Insgesamt	995	652	12	139	104	915	589	18	170	76	8,7	10,7	-33,3	-18,2	36,8	

Noch 12. Getötete und Verletzte im Straßenverkehr nach Art der Verkehrsbeteiligung, Altersgruppen und Geschlecht

Ins- gesamt	Darunter				Ins- gesamt	Darunter				Zu- bzw. Abnahme (-)					Im Alter von ... bis unter ... Jahren	Geschlecht
	Fahrer und Mitfahrer von			Fuß- gänger		Fahrer und Mitfahrer von			Fuß- gänger	Fahrer und Mitfahrer von			Fuß- gänger			
	Per- sonen- kraft- wagen	Motor- zwei- rädern mit amtl. Kennz.	Fahr- rädern			Per- sonen- kraft- wagen	Motor- zwei- rädern mit amtl. Kennz.	Fahr- rädern		Per- sonen- kraft- wagen	Motor- zwei- rädern mit amtl. Kennz.	Fahr- rädern				
Anzahl										%						
Verunglückte insgesamt																
Januar - November 2010						Januar - November 2009										
759	309	3	218	178	835	362	5	261	173	-9,1	-14,6	X	-16,5	2,9	unter 15	
419	156	1	143	93	456	180	2	164	95	-8,1	-13,3	X	-12,8	-2,1	männlich	
340	153	2	75	85	378	182	3	97	77	-10,1	-15,9	X	-22,7	10,4	weiblich	
382	137	72	93	28	430	139	75	103	40	-11,2	-1,4	-4,0	-9,7	-30,0	15-18	
218	58	61	57	11	253	56	61	68	16	-13,8	3,6	-	-16,2	-31,3	männlich	
164	79	11	36	17	177	83	14	35	24	-7,3	-4,8	-21,4	2,9	-29,2	weiblich	
900	649	57	95	42	1 165	853	78	116	32	-22,7	-23,9	-26,9	-18,1	31,3	18-21	
524	356	47	56	27	654	438	68	73	14	-19,9	-18,7	-30,9	-23,3	92,9	männlich	
376	293	10	39	15	511	415	10	43	18	-26,4	-29,4	-	-9,3	-16,7	weiblich	
1 196	826	87	148	54	1 172	825	83	158	39	2,0	0,1	4,8	-6,3	38,5	21-25	
633	384	79	78	30	701	461	74	97	22	-9,7	-16,7	6,8	-19,6	36,4	männlich	
563	442	8	70	24	471	364	9	61	17	19,5	21,4	X	14,8	41,2	weiblich	
1 645	1 035	120	247	84	1 710	1 091	120	285	56	-3,8	-5,1	-	-13,3	50,0	25-35	
944	501	107	164	47	980	507	110	197	35	-3,7	-1,2	-2,7	-16,8	34,3	männlich	
700	533	13	83	37	730	584	10	88	21	-4,1	-8,7	30,0	-5,7	76,2	weiblich	
1 310	766	110	232	50	1 501	879	125	272	57	-12,7	-12,9	-12,0	-14,7	-12,3	35-45	
755	341	103	144	34	839	396	108	165	28	-10,0	-13,9	-4,6	-12,7	21,4	männlich	
555	425	7	88	16	662	483	17	107	29	-16,2	-12,0	X	-17,8	-44,8	weiblich	
1 419	799	110	282	76	1 528	887	105	309	66	-7,1	-9,9	4,8	-8,7	15,2	45-55	
739	336	97	146	42	822	391	91	181	30	-10,1	-14,1	6,6	-19,3	40,0	männlich	
680	463	13	136	34	706	496	14	128	36	-3,7	-6,7	-7,1	6,3	-5,6	weiblich	
988	575	40	232	52	960	502	39	280	56	2,9	14,5	2,6	-17,1	-7,1	55-65	
520	273	37	119	25	514	243	36	146	27	1,2	12,3	2,8	-18,5	-7,4	männlich	
468	302	3	113	27	446	259	3	134	29	4,9	16,6	-	-15,7	-6,9	weiblich	
1 240	607	14	384	141	1 276	556	12	447	179	-2,8	9,2	16,7	-14,1	-21,2	65 und mehr	
595	281	14	204	51	623	276	12	232	54	-4,5	1,8	16,7	-12,1	-5,6	männlich	
645	326	-	180	90	653	280	-	215	125	-1,2	16,4	-	-16,3	-28,0	weiblich	
9 839	5 703	613	1 931	705	10 577	6 094	642	2 231	698	-7,0	-6,4	-4,5	-13,4	1,0	Zusammen	
5 347	2 686	546	1 111	360	5 842	2 948	562	1 323	321	-8,5	-8,9	-2,8	-16,0	12,1	männlich	
4 491	3 016	67	820	345	4 734	3 146	80	908	376	-5,1	-4,1	-16,3	-9,7	-8,2	weiblich	
22	9	1	8	2	18	5	4	5	2	22,2	X	X	X	-	Ohne Angabe	
9 861	5 712	614	1 939	707	10 595	6 099	646	2 236	700	-6,9	-6,3	-5,0	-13,3	1,0	Insgesamt	

13. Getötete und Verletzte im Straßenverkehr nach Altersgruppen und Geschlecht

Im Alter von ... bis unter ... Jahren Geschlecht	Getötete						Schwerverletzte					
	November		Zu- bzw. Ab- nahme (-)	Jan. - Nov.		Zu- bzw. Ab- nahme (-)	November		Zu- bzw. Ab- nahme (-)	Jan. - Nov.		Zu- bzw. Ab- nahme (-)
	2010	2009		2010	2009		2010	2009		2010	2009	
	Anzahl		%	Anzahl		%	Anzahl		%	Anzahl		%
unter 15	1	1	-	7	2	X	22	16	37,5	160	167	-4,2
männlich	-	1	X	3	1	X	8	6	X	89	95	-6,3
weiblich	1	-	X	4	1	X	14	10	40,0	71	72	-1,4
15-18	2	-	X	4	2	X	9	7	X	69	84	-17,9
männlich	1	-	X	1	1	-	7	5	X	51	49	4,1
weiblich	1	-	X	3	1	X	2	2	-	18	35	-48,6
18-21	-	-	-	7	14	X	13	20	-35,0	177	233	-24,0
männlich	-	-	-	5	10	X	8	11	X	111	158	-29,7
weiblich	-	-	-	2	4	X	5	9	X	66	75	-12,0
21-25	-	-	-	20	17	17,6	22	26	-15,4	224	229	-2,2
männlich	-	-	-	15	14	7,1	12	16	-25,0	149	161	-7,5
weiblich	-	-	-	5	3	X	10	10	-	75	68	10,3
25-30	1	-	X	12	8	X	17	11	54,5	198	199	-0,5
männlich	1	-	X	8	8	-	9	9	-	144	142	1,4
weiblich	-	-	-	4	-	X	8	2	X	54	57	-5,3
30-35	-	1	X	9	8	X	12	12	-	103	131	-21,4
männlich	-	-	-	8	3	X	6	9	X	72	97	-25,8
weiblich	-	1	X	1	5	X	6	3	X	31	34	-8,8
35-40	2	1	X	10	6	X	12	5	X	111	104	6,7
männlich	1	-	X	7	4	X	10	4	X	78	77	1,3
weiblich	1	1	-	3	2	X	2	1	X	33	27	22,2
40-45	1	1	-	9	8	X	10	15	-33,3	138	153	-9,8
männlich	1	1	-	8	8	-	5	10	X	93	89	4,5
weiblich	-	-	-	1	-	X	5	5	-	45	64	-29,7
45-50	-	-	-	13	11	18,2	16	12	33,3	162	151	7,3
männlich	-	-	-	11	10	10,0	9	8	X	108	91	18,7
weiblich	-	-	-	2	1	X	7	4	X	54	60	-10,0
50-55	1	1	-	10	20	-50,0	15	15	-	129	142	-9,2
männlich	-	1	X	8	16	X	6	7	X	74	77	-3,9
weiblich	1	-	X	2	4	X	9	8	X	55	65	-15,4
55-60	2	2	-	8	14	X	14	8	X	130	120	8,3
männlich	2	1	X	7	12	X	7	5	X	77	70	10,0
weiblich	-	1	X	1	2	X	7	3	X	53	50	6,0
60-65	-	1	X	5	6	X	11	7	X	81	78	3,8
männlich	-	1	X	4	6	X	8	3	X	53	42	26,2
weiblich	-	-	-	1	-	X	3	4	X	28	36	-22,2
65-70	-	-	-	5	7	X	8	12	X	90	100	-10,0
männlich	-	-	-	5	5	-	2	4	X	44	58	-24,1
weiblich	-	-	-	-	2	X	6	8	X	46	42	9,5
70-75	-	-	-	6	8	X	11	12	-8,3	109	89	22,5
männlich	-	-	-	5	5	-	5	7	X	45	46	-2,2
weiblich	-	-	-	1	3	X	6	5	X	64	43	48,8
75 und mehr	7	3	X	21	20	5,0	12	15	-20,0	125	107	16,8
männlich	5	2	X	17	9	X	6	5	X	54	49	10,2
weiblich	2	1	X	4	11	X	6	10	X	71	58	22,4
Zusammen	17	11	54,5	146	151	-3,3	204	193	5,7	2 006	2 087	-3,9
männlich	11	7	X	112	112	-	108	109	-0,9	1 242	1 301	-4,5
weiblich	6	4	X	34	39	-12,8	96	84	14,3	764	786	-2,8
Ohne Angabe	-	-	-	-	-	-	2	-	X	2	1	X
Insgesamt	17	11	54,5	146	151	-3,3	206	193	6,7	2 008	2 088	-3,8

Noch 13. Getötete und Verletzte im Straßenverkehr nach Altersgruppen und Geschlecht

Leichtverletzte						Verunglückte insgesamt						Im Alter von ... bis unter ... Jahren Geschlecht
November		Zu- bzw. Ab- nahme (-)	Jan. - Nov.		Zu- bzw. Ab- nahme (-)	November		Zu- bzw. Ab- nahme (-)	Jan. - Nov.		Zu- bzw. Ab- nahme (-)	
2010	2009		2010	2009		2010	2009		2010	2009		
Anzahl			%	Anzahl			%		Anzahl			
39	60	-35,0	592	666	-11,1	62	77	-19,5	759	835	-9,1	unter 15 männlich weiblich
23	33	-30,3	327	360	-9,2	31	40	-22,5	419	456	-8,1	
16	27	-40,7	265	305	-13,1	31	37	-16,2	340	378	-10,1	
27	28	-3,6	309	344	-10,2	38	35	8,6	382	430	-11,2	15-18 männlich weiblich
14	15	-6,7	166	203	-18,2	22	20	10,0	218	253	-13,8	
13	13	-	143	141	1,4	16	15	6,7	164	177	-7,3	
73	75	-2,7	716	918	-22,0	86	95	-9,5	900	1 165	-22,7	18-21 männlich weiblich
43	45	-4,4	408	486	-16,0	51	56	-8,9	524	654	-19,9	
30	30	-	308	432	-28,7	35	39	-10,3	376	511	-26,4	
98	85	15,3	952	926	2,8	120	111	8,1	1 196	1 172	2,0	21-25 männlich weiblich
37	39	-5,1	469	526	-10,8	49	55	-10,9	633	701	-9,7	
61	46	32,6	483	400	20,8	71	56	26,8	563	471	19,5	
82	64	28,1	783	856	-8,5	100	75	33,3	993	1 063	-6,6	25-30 männlich weiblich
49	26	88,5	420	463	-9,3	59	35	68,6	572	613	-6,7	
33	38	-13,2	363	393	-7,6	41	40	2,5	421	450	-6,4	
65	41	58,5	540	508	6,3	77	54	42,6	652	647	0,8	30-35 männlich weiblich
26	15	73,3	292	267	9,4	32	24	33,3	372	367	1,4	
38	26	46,2	247	241	2,5	44	30	46,7	279	280	-0,4	
38	40	-5,0	462	564	-18,1	52	46	13,0	583	674	-13,5	35-40 männlich weiblich
16	21	-23,8	252	295	-14,6	27	25	8,0	337	376	-10,4	
22	19	15,8	210	269	-21,9	25	21	19,0	246	298	-17,4	
52	65	-20,0	580	666	-12,9	63	81	-22,2	727	827	-12,1	40-45 männlich weiblich
26	41	-36,6	317	366	-13,4	32	52	-38,5	418	463	-9,7	
26	24	8,3	263	300	-12,3	31	29	6,9	309	364	-15,1	
71	57	24,6	623	650	-4,2	87	69	26,1	798	812	-1,7	45-50 männlich weiblich
36	28	28,6	318	348	-8,6	45	36	25,0	437	449	-2,7	
35	29	20,7	305	302	1,0	42	33	27,3	361	363	-0,6	
59	50	18,0	482	554	-13,0	75	66	13,6	621	716	-13,3	50-55 männlich weiblich
30	25	20,0	220	280	-21,4	36	33	9,1	302	373	-19,0	
29	25	16,0	262	274	-4,4	39	33	18,2	319	343	-7,0	
65	49	32,7	511	473	8,0	81	59	37,3	649	607	6,9	55-60 männlich weiblich
21	24	-12,5	236	248	-4,8	30	30	-	320	330	-3,0	
44	25	76,0	275	225	22,2	51	29	75,9	329	277	18,8	
21	20	5,0	253	269	-5,9	32	28	14,3	339	353	-4,0	60-65 männlich weiblich
12	12	-	143	136	5,1	20	16	25,0	200	184	8,7	
9	8	X	110	133	-17,3	12	12	-	139	169	-17,8	
26	38	-31,6	273	336	-18,8	34	50	-32,0	368	443	-16,9	65-70 männlich weiblich
13	18	-27,8	120	149	-19,5	15	22	-31,8	169	212	-20,3	
13	20	-35,0	153	187	-18,2	19	28	-32,1	199	231	-13,9	
25	14	78,6	301	295	2,0	36	26	38,5	416	392	6,1	70-75 männlich weiblich
15	8	X	153	138	10,9	20	15	33,3	203	189	7,4	
10	6	X	148	157	-5,7	16	11	45,5	213	203	4,9	
25	23	8,7	310	314	-1,3	44	41	7,3	456	441	3,4	75 und mehr männlich weiblich
13	14	-7,1	152	164	-7,3	24	21	14,3	223	222	0,5	
12	9	X	158	150	5,3	20	20	-	233	219	6,4	
766	709	8,0	7 687	8 339	-7,8	987	913	8,1	9 839	10 577	-7,0	Zusammen
374	364	2,7	3 993	4 429	-9,8	493	480	2,7	5 347	5 842	-8,5	männlich
391	345	13,3	3 693	3 909	-5,5	493	433	13,9	4 491	4 734	-5,1	weiblich
6	2	X	20	17	17,6	8	2	X	22	18	22,2	Ohne Angabe
772	711	8,6	7 707	8 356	-7,8	995	915	8,7	9 861	10 595	-6,9	Insgesamt

14. An Straßenverkehrsunfällen beteiligte Fahrzeugführer und Fußgänger nach Art der Verkehrsbeteiligung

Art der Verkehrsbeteiligung	Unfälle mit											
	Per- sonen - schaden	schwer- wiegend. Sachsch. i. e. S.	Per- sonen - schaden	schwer- wiegend. Sachsch. i. e. S.	Per- sonen - schaden	schwer- wiegend. Sachsch. i. e. S.	Per- sonen - schaden	schwer- wiegend. Sachsch. i. e. S.	Per- sonen - schaden	schwer- wiegend. Sachsch. i. e. S.	Per- sonen - schaden	schwer- wiegend. Sachsch. i. e. S.
	November				Zu- bzw. Abnahme (-)		Jan. - Nov.				Zu- bzw. Abnahme (-)	
	2010		2009		Abnahme (-)		2010		2009		Abnahme (-)	
Ortslage	Anzahl				%		Anzahl				%	
Fahrer von												
Mofas, Mopeds	26	-	21	2	23,8	X	301	14	343	9	-12,2	X
innerorts	24	-	19	1	26,3	X	249	13	290	7	-14,1	X
außerorts	2	-	2	1	-	X	52	1	53	2	-1,9	X
Motorzweirädern m.												
amtl. Kennzeichen	12	-	18	-	-33,3	-	616	23	648	38	-4,9	-39,5
innerorts	11	-	11	-	-	-	338	15	343	21	-1,5	-28,6
außerorts	1	-	7	-	X	-	278	8	305	17	-8,9	X
Personenkraftwagen	1 004	467	897	377	11,9	23,9	9 058	4 086	9 702	3 907	-6,6	4,6
innerorts	591	286	542	252	9,0	13,5	5 679	2 415	6 092	2 399	-6,8	0,7
außerorts	413	181	355	125	16,3	44,8	3 379	1 671	3 610	1 508	-6,4	10,8
darunter												
18-24 Jahre	215	104	218	96	-1,4	8,3	1 913	907	2 171	977	-11,9	-7,2
innerorts	100	65	117	63	-14,5	3,2	1 051	542	1 262	607	-16,7	-10,7
außerorts	115	39	101	33	13,9	18,2	862	365	909	370	-5,2	-1,4
Bussen	11	5	1	1	X	X	80	25	80	15	-	66,7
innerorts	11	3	1	1	X	X	63	15	66	11	-4,5	36,4
außerorts	-	2	-	-	-	X	17	10	14	4	21,4	X
Güterkraftfahrzeugen	117	65	107	44	9,3	47,7	1 086	645	1 079	510	0,6	26,5
innerorts	56	24	57	19	-1,8	26,3	513	252	530	208	-3,2	21,2
außerorts	61	41	50	25	22,0	64,0	573	393	549	302	4,4	30,1
Landwirtschaftliche												
Zugmaschinen	4	2	5	-	X	X	43	18	44	15	-2,3	20,0
innerorts	1	1	-	-	X	X	16	5	17	11	-5,9	X
außerorts	3	1	5	-	X	X	27	13	27	4	-	X
übrigen												
Kraftfahrzeugen	4	2	4	4	-	X	69	24	61	19	13,1	26,3
innerorts	3	2	2	1	X	X	36	17	42	9	-14,3	X
außerorts	1	-	2	3	X	X	33	7	19	10	73,7	X
Kraftfahrzeugen zusammen	1 178	541	1 053	428	11,9	26,4	11 253	4 835	11 957	4 513	-5,9	7,1
innerorts	697	316	632	274	10,3	15,3	6 894	2 732	7 380	2 666	-6,6	2,5
außerorts	481	225	421	154	14,3	46,1	4 359	2 103	4 577	1 847	-4,8	13,9
dar. flüchtig	61	33	50	38	22,0	-13,2	589	374	576	379	2,3	-1,3
innerorts	45	17	39	21	15,4	-19,0	439	177	419	196	4,8	-9,7
außerorts	16	16	11	17	45,5	-5,9	150	197	157	183	-4,5	7,7

Noch 14. An Straßenverkehrsunfällen beteiligte Fahrzeugführer und Fußgänger nach Art der Verkehrsbeteiligung

Art der Verkehrsbeteiligung	Unfälle mit											
	Per-sonen - schaden	schwer-wiegend. Sachsch. i. e. S.	Per-sonen - schaden	schwer-wiegend. Sachsch. i. e. S.	Per-sonen - schaden	schwer-wiegend. Sachsch. i. e. S.	Per-sonen - schaden	schwer-wiegend. Sachsch. i. e. S.	Per-sonen - schaden	schwer-wiegend. Sachsch. i. e. S.	Per-sonen - schaden	schwer-wiegend. Sachsch. i. e. S.
	November				Zu- bzw. Abnahme (-)		Jan. - Nov.				Zu- bzw. Abnahme (-)	
	2010		2009		Abnahme (-)		2010		2009		Abnahme (-)	
	Anzahl				%		Anzahl				%	
Fahrrädern	150	1	187	1	-19,8	-	2 098	8	2 409	7	-12,9	X
innerorts	145	1	172	1	-15,7	-	1 940	7	2 202	6	-11,9	X
außerorts	5	-	15	-	X	-	158	1	207	1	-23,7	-
darunter												
unter 15 Jahren	9	-	22	-	X	-	227	-	259	1	-12,4	X
innerorts	9	-	20	-	X	-	222	-	243	1	-8,6	X
außerorts	-	-	2	-	X	-	5	-	16	-	X	-
anderen Fahrzeugen	23	5	17	6	35,3	X	148	54	165	53	-10,3	1,9
innerorts	20	3	15	4	33,3	X	126	31	149	34	-15,4	-8,8
außerorts	3	2	2	2	X	-	22	23	16	19	37,5	21,1
Fußgänger	110	-	79	3	39,2	X	741	1	746	4	-0,7	X
innerorts	104	-	76	3	36,8	X	696	1	709	4	-1,8	X
außerorts	6	-	3	-	X	-	45	-	37	-	21,6	-
darunter												
unter 15 Jahren	24	-	17	1	41,2	X	184	-	177	1	4,0	X
innerorts	24	-	17	1	41,2	X	184	-	176	1	4,5	X
außerorts	-	-	-	-	-	-	-	-	1	-	X	-
65 Jahre und mehr	24	-	22	-	9,1	-	144	-	185	-	-22,2	-
innerorts	24	-	21	-	14,3	-	141	-	179	-	-21,2	-
außerorts	-	-	1	-	X	-	3	-	6	-	X	-
Andere Personen	5	-	3	-	X	-	22	-	34	1	-35,3	X
innerorts	5	-	-	-	X	-	17	-	25	1	-32,0	X
außerorts	-	-	3	-	X	-	5	-	9	-	X	-
Insgesamt	1 466	547	1 339	438	9,5	24,9	14 262	4 898	15 311	4 578	-6,9	7,0
innerorts	971	320	895	282	8,5	13,5	9 673	2 771	10 465	2 711	-7,6	2,2
außerorts	495	227	444	156	11,5	45,5	4 589	2 127	4 846	1 867	-5,3	13,9
darunter												
unter 15 Jahren	34	-	39	1	-12,8	X	417	2	444	4	-6,1	X
innerorts	34	-	37	1	-8,1	X	411	2	424	4	-3,1	X
außerorts	-	-	2	-	X	-	6	-	20	-	X	-
65 Jahre und mehr	162	43	160	38	1,3	13,2	1 601	399	1 671	403	-4,2	-1,0
innerorts	126	29	116	29	8,6	-	1 204	268	1 277	274	-5,7	-2,2
außerorts	36	14	44	9	-18,2	X	397	131	394	129	0,8	1,6

15. An Straßenverkehrsunfällen mit Personenschaden beteiligte Fahrzeugführer und Fußgänger nach Art der Verkehrsbeteiligung, Altersgruppen und Geschlecht

Im Alter von ... bis unter ... Jahren	Ins- gesamt	Darunter				Ins- gesamt	Darunter				Zu- bzw. Abnahme (-)				
		Fahrer von			Fuß- gänger		Fahrer von			Fuß- gänger	ins- gesamt	Fahrer von			Fuß- gänger
		Per- sonen- kraft- wagen	Motor- zwei- rädern mit amtl. Kennz.	Fahr- rädern			Per- sonen- kraft- wagen	Motor- zwei- rädern mit amtl. Kennz.	Fahr- rädern			Per- sonen- kraft- wagen	Motor- zwei- rädern mit amtl. Kennz.	Fahr- rädern	
Geschlecht	Anzahl										%				
	November 2010										November 2009				
unter 15	34	1	-	9	24	39	-	-	22	17	-12,8	X	-	X	41,2
männlich	20	1	-	7	12	27	-	-	14	13	-25,9	X	-	X	-7,7
weiblich	14	-	-	2	12	12	-	-	8	4	16,7	-	-	X	X
15-18	22	-	4	8	6	25	2	4	10	5	-12,0	X	-	X	X
männlich	15	-	4	4	4	16	2	2	9	2	-6,3	X	X	X	X
weiblich	7	-	-	4	2	8	-	2	1	3	X	-	X	X	X
18-21	110	94	-	9	3	117	104	1	6	3	-6,0	-9,6	X	X	-
männlich	75	66	-	4	1	81	72	1	5	-	-7,4	-8,3	X	X	X
weiblich	35	28	-	5	2	34	30	-	1	3	2,9	-6,7	-	X	X
21-25	150	121	-	12	11	146	114	2	16	3	2,7	6,1	X	-25,0	X
männlich	79	63	-	7	4	87	64	2	10	1	-9,2	-1,6	X	X	X
weiblich	71	58	-	5	7	59	50	-	6	2	20,3	16,0	-	X	X
25-35	268	199	1	20	11	201	143	1	30	2	33,3	39,2	-	-33,3	X
männlich	160	103	1	16	3	119	78	1	15	1	34,5	32,1	-	6,7	X
weiblich	108	96	-	4	8	82	65	-	15	1	31,7	47,7	-	X	X
35-45	213	142	3	15	4	217	147	3	17	8	-1,8	-3,4	-	-11,8	X
männlich	131	72	3	8	3	138	79	3	12	5	-5,1	-8,9	-	X	X
weiblich	82	70	-	7	1	79	68	-	5	3	3,8	2,9	-	X	X
45-55	281	194	2	22	14	233	159	4	20	10	20,6	22,0	X	10,0	40,0
männlich	181	115	2	11	8	145	84	4	14	5	24,8	36,9	X	-21,4	X
weiblich	99	78	-	11	6	88	75	-	6	5	12,5	4,0	-	X	X
55-65	175	112	1	27	10	157	108	1	23	7	11,5	3,7	-	17,4	X
männlich	105	63	1	13	5	104	73	1	8	5	1,0	-13,7	-	X	-
weiblich	70	49	-	14	5	53	35	-	15	2	32,1	40,0	-	-6,7	X
65 und mehr	162	108	1	25	24	160	93	-	40	22	1,3	16,1	X	-37,5	9,1
männlich	113	88	1	12	8	108	75	-	21	8	4,6	17,3	X	-42,9	-
weiblich	49	20	-	13	16	52	18	-	19	14	-5,8	11,1	-	-31,6	14,3
Zusammen	1 415	971	12	147	107	1 295	870	16	184	77	9,3	11,6	-25,0	-20,1	39,0
männlich	879	571	12	82	48	825	527	14	108	40	6,5	8,3	-14,3	-24,1	20,0
weiblich	535	399	-	65	59	467	341	2	76	37	14,6	17,0	X	-14,5	59,5
Ohne Angabe	51	33	-	3	3	44	27	2	3	2	15,9	22,2	X	-	X
Insgesamt	1 466	1 004	12	150	110	1 339	897	18	187	79	9,5	11,9	-33,3	-19,8	39,2

**Noch 15. An Straßenverkehrsunfällen mit Personenschaden beteiligte Fahrzeugführer und Fußgänger
nach Art der Verkehrsbeteiligung, Altersgruppen und Geschlecht**

Ins- gesamt	Darunter				Ins- gesamt	Darunter				Zu- bzw. Abnahme (-)					Im Alter von ... bis unter ... Jahren	Geschlecht
	Fahrer von			Fuß- gänger		Fahrer von			Fuß- gänger	ins- gesamt	Fahrer von			Fuß- gänger		
	Per- sonen- kraft- wagen	Motor- zwei- rädern mit amtl. Kennz.	Fahr- rädern			Per- sonen- kraft- wagen	Motor- zwei- rädern mit amtl. Kennz.	Fahr- rädern			Per- sonen- kraft- wagen	Motor- zwei- rädern mit amtl. Kennz.	Fahr- rädern			
Anzahl										%						
Januar - November 2010										Januar - November 2009						
417	4	-	227	184	444	2	1	259	177	-6,1	X	X	-12,4	4,0	unter 15	
254	2	-	155	97	266	-	1	167	97	-4,5	X	X	-7,2	-	männlich	
163	2	-	72	87	177	2	-	92	79	-7,9	-	-	-21,7	10,1	weiblich	
246	7	68	105	30	320	19	73	117	42	-23,1	X	-6,8	-10,3	-28,6	15-18	
174	6	61	67	11	229	14	66	80	18	-24,0	X	-7,6	-16,3	-38,9	männlich	
72	1	7	38	19	90	5	7	37	24	-20,0	X	-	2,7	-20,8	weiblich	
1 063	805	52	103	45	1 408	1 069	76	134	33	-24,5	-24,7	-31,6	-23,1	36,4	18-21	
689	509	45	62	29	898	653	70	86	15	-23,3	-22,1	-35,7	-27,9	93,3	männlich	
374	296	7	41	16	507	414	6	48	18	-26,2	-28,5	X	-14,6	-11,1	weiblich	
1 514	1 108	82	157	55	1 493	1 102	78	175	41	1,4	0,5	5,1	-10,3	34,1	21-25	
943	650	78	86	31	956	667	75	108	24	-1,4	-2,5	4,0	-20,4	29,2	männlich	
571	458	4	71	24	537	435	3	67	17	6,3	5,3	X	6,0	41,2	weiblich	
2 573	1 760	121	275	87	2 569	1 787	126	302	59	0,2	-1,5	-4,0	-8,9	47,5	25-35	
1 640	993	113	185	49	1 642	1 003	120	209	38	-0,1	-1,0	-5,8	-11,5	28,9	männlich	
933	767	8	90	38	927	784	6	93	21	0,6	-2,2	X	-3,2	81,0	weiblich	
2 238	1 409	116	249	53	2 639	1 711	126	296	64	-15,2	-17,7	-7,9	-15,9	-17,2	35-45	
1 481	792	111	158	36	1 678	939	116	184	35	-11,7	-15,7	-4,3	-14,1	2,9	männlich	
757	617	5	91	17	961	772	10	112	29	-21,2	-20,1	X	-18,8	-41,4	weiblich	
2 472	1 581	113	297	78	2 588	1 682	104	322	67	-4,5	-6,0	8,7	-7,8	16,4	45-55	
1 585	913	104	158	44	1 669	980	96	191	30	-5,0	-6,8	8,3	-17,3	46,7	männlich	
884	666	9	139	34	915	699	8	131	37	-3,4	-4,7	X	6,1	-8,1	weiblich	
1 662	1 078	41	242	54	1 688	1 083	42	294	59	-1,5	-0,5	-2,4	-17,7	-8,5	55-65	
1 132	709	40	123	27	1 150	732	40	155	28	-1,6	-3,1	-	-20,6	-3,6	männlich	
530	369	1	119	27	538	351	2	139	31	-1,5	5,1	X	-14,4	-12,9	weiblich	
1 601	979	17	400	144	1 671	947	11	467	185	-4,2	3,4	54,5	-14,3	-22,2	65 und mehr	
1 147	809	16	215	53	1 137	768	11	247	56	0,9	5,3	45,5	-13,0	-5,4	männlich	
454	170	1	185	91	533	178	-	220	129	-14,8	-4,5	X	-15,9	-29,5	weiblich	
13 786	8 731	610	2 055	730	14 820	9 402	637	2 366	727	-7,0	-7,1	-4,2	-13,1	0,4	Zusammen	
9 045	5 383	568	1 209	377	9 625	5 756	595	1 427	341	-6,0	-6,5	-4,5	-15,3	10,6	männlich	
4 738	3 346	42	846	353	5 185	3 640	42	939	385	-8,6	-8,1	-	-9,9	-8,3	weiblich	
476	327	6	43	11	491	300	11	43	19	-3,1	9,0	X	-	-42,1	Ohne Angabe	
14 262	9 058	616	2 098	741	15 311	9 702	648	2 409	746	-6,9	-6,6	-4,9	-12,9	-0,7	Insgesamt	

**16. An Straßenverkehrsunfällen beteiligte Fahrzeugführer und Fußgänger als Hauptverursacher
nach Art der Verkehrsbeteiligung**

Art der Verkehrsbeteiligung Ortslage	Unfälle mit Personen- schaden	Verunglückte			Schwerw. Unfälle mit Sach- schaden i. e. S.	Unfälle mit Personen- schaden	Verunglückte			Schwerw. Unfälle mit Sach- schaden i. e. S.
		Getötete	Schwer-	Leicht-			Getötete	Schwer-	Leicht-	
			verletzte					verletzte		
		November 2010				November 2009				
Fahrer von										
Mofas, Mopeds	10	-	6	4	-	10	-	3	8	2
innerorts	9	-	5	4	-	8	-	2	6	1
außerorts	1	-	1	-	-	2	-	1	2	1
Motorzweirädern mit amtl. Kennzeichen	6	1	2	4	-	10	1	5	4	-
innerorts	5	-	1	4	-	6	-	2	4	-
außerorts	1	1	1	-	-	4	1	3	-	-
Personenkraftwagen	599	13	148	633	293	523	5	138	548	212
innerorts	340	4	62	355	167	309	2	54	313	136
außerorts	259	9	86	278	126	214	3	84	235	76
darunter										
18 bis unter 25 Jahre	139	3	29	159	77	140	3	41	168	65
innerorts	58	2	10	65	47	70	2	12	90	45
außerorts	81	1	19	94	30	70	1	29	78	20
Bussen	4	-	1	3	2	1	-	-	2	-
innerorts	4	-	1	3	1	1	-	-	2	-
außerorts	-	-	-	-	1	-	-	-	-	-
Güterkraftfahrzeugen	67	2	16	67	33	70	2	13	68	16
innerorts	41	1	9	42	9	42	-	3	43	6
außerorts	26	1	7	25	24	28	2	10	25	10
Landwirtschaftlichen Zugmaschinen	3	-	2	3	-	3	-	2	2	-
innerorts	1	-	-	1	-	-	-	-	-	-
außerorts	2	-	2	2	-	3	-	2	2	-
übrigen										
Kraftfahrzeugen	4	1	1	2	1	2	-	-	3	4
innerorts	3	1	1	1	1	1	-	-	2	1
außerorts	1	-	-	1	-	1	-	-	1	3
Kraftfahrzeugen zus.	693	17	176	716	329	619	8	161	635	234
innerorts	403	6	79	410	178	367	2	61	370	144
außerorts	290	11	97	306	151	252	6	100	265	90

**Noch 16. An Straßenverkehrsunfällen beteiligte Fahrzeugführer und Fußgänger als Hauptverursacher
nach Art der Verkehrsbeteiligung**

Art der Verkehrsbeteiligung Ortslage	Unfälle mit Personen- schaden	Verunglückte			Schwerw. Unfälle mit Sach- schaden i. e. S.	Unfälle mit Personen- schaden	Verunglückte			Schwerw. Unfälle mit Sach- schaden i. e. S.	
		Getötete	Schwer-	Leicht-			Getötete	Schwer-	Leicht-		
			verletzte					verletzte			
		November 2010					November 2009				
Fahrrädern	53	-	16	39	1	70	3	20	52	1	
innerorts	52	-	15	39	1	59	-	16	45	1	
außerorts	1	-	1	-	-	11	3	4	7	-	
darunter											
unter 15 Jahren	6	-	2	4	-	12	-	3	9	-	
innerorts	6	-	2	4	-	10	-	3	7	-	
außerorts	-	-	-	-	-	2	-	-	2	-	
anderen Fahrzeugen	5	-	1	4	2	10	-	5	11	4	
innerorts	4	-	1	3	1	8	-	5	8	2	
außerorts	1	-	-	1	1	2	-	-	3	2	
Fußgänger	21	-	13	11	-	17	-	7	11	-	
innerorts	21	-	13	11	-	17	-	7	11	-	
außerorts	-	-	-	-	-	-	-	-	-	-	
darunter											
unter 15 Jahren	4	-	3	1	-	3	-	1	2	-	
innerorts	4	-	3	1	-	3	-	1	2	-	
außerorts	-	-	-	-	-	-	-	-	-	-	
65 Jahre und mehr	1	-	1	-	-	4	-	1	3	-	
innerorts	1	-	1	-	-	4	-	1	3	-	
außerorts	-	-	-	-	-	-	-	-	-	-	
Andere Personen	2	-	-	2	-	2	-	-	2	-	
innerorts	2	-	-	2	-	-	-	-	-	-	
außerorts	-	-	-	-	-	2	-	-	2	-	
Insgesamt	774	17	206	772	332	718	11	193	711	239	
innerorts	482	6	108	465	180	451	2	89	434	147	
außerorts	292	11	98	307	152	267	9	104	277	92	
darunter											
unter 15 Jahren	11	-	7	5	-	15	-	4	11	-	
innerorts	11	-	7	5	-	13	-	4	9	-	
außerorts	-	-	-	-	-	2	-	-	2	-	
65 Jahre und mehr	80	3	20	80	28	87	3	29	92	23	
innerorts	61	-	11	61	17	57	-	16	55	16	
außerorts	19	3	9	19	11	30	3	13	37	7	

**Noch 16. An Straßenverkehrsunfällen beteiligte Fahrzeugführer und Fußgänger als Hauptverursacher
nach Art der Verkehrsbeteiligung**

Art der Verkehrsbeteiligung Ortslage	Unfälle mit Personen- schaden	Verunglückte			Schwerw. Unfälle mit Sach- schaden i. e. S.	Unfälle mit Personen- schaden	Verunglückte			Schwerw. Unfälle mit Sach- schaden i. e. S.
		Getötete	Schwer-	Leicht-			Getötete	Schwer-	Leicht-	
			verletzte					verletzte		
		Januar - November 2010				Januar - November 2009				
Fahrer von										
Mofas, Mopeds	141	3	43	109	8	180	1	44	151	9
innerorts	114	2	31	92	8	145	-	37	119	7
außerorts	27	1	12	17	-	35	1	7	32	2
Motorzweirädern mit										
amtl. Kennzeichen	370	16	160	249	10	367	21	170	234	23
innerorts	179	5	66	135	7	161	6	57	121	10
außerorts	191	11	94	114	3	206	15	113	113	13
Personenkraftwagen	5 340	89	1 298	5 756	2 381	5 744	93	1 367	6 253	2 257
innerorts	3 276	15	524	3 514	1 312	3 529	25	536	3 822	1 309
außerorts	2 064	74	774	2 242	1 069	2 215	68	831	2 431	948
darunter										
18 bis unter 25 Jahre	1 266	25	345	1 432	625	1 503	23	390	1 707	662
innerorts	619	3	125	733	361	819	7	126	954	399
außerorts	647	22	220	699	264	684	16	264	753	263
Bussen	33	3	16	55	9	32	1	7	39	5
innerorts	27	-	5	29	6	29	-	6	36	3
außerorts	6	3	11	26	3	3	1	1	3	2
Güterkraftfahrzeugen	644	15	179	629	348	603	19	139	609	254
innerorts	350	7	58	356	113	335	6	64	321	86
außerorts	294	8	121	273	235	268	13	75	288	168
Landwirtschaftlichen										
Zugmaschinen	22	-	10	16	9	27	-	6	26	9
innerorts	11	-	5	6	3	11	-	1	11	7
außerorts	11	-	5	10	6	16	-	5	15	2
übrigen										
Kraftfahrzeugen	42	2	11	41	12	40	-	15	47	13
innerorts	27	2	5	24	7	30	-	6	33	5
außerorts	15	-	6	17	5	10	-	9	14	8
Kraftfahrzeugen zus.	6 592	128	1 717	6 855	2 777	6 993	135	1 748	7 359	2 570
innerorts	3 984	31	694	4 156	1 456	4 240	37	707	4 463	1 427
außerorts	2 608	97	1 023	2 699	1 321	2 753	98	1 041	2 896	1 143

**Noch 16. An Straßenverkehrsunfällen beteiligte Fahrzeugführer und Fußgänger als Hauptverursacher
nach Art der Verkehrsbeteiligung**

Art der Verkehrsbeteiligung Ortslage	Unfälle mit Personen- schaden	Verunglückte			Schwerw. Unfälle mit Sach- schaden i. e. S.	Unfälle mit Personen- schaden	Verunglückte			Schwerw. Unfälle mit Sach- schaden i. e. S.
		Getötete	Schwer-	Leicht-			Getötete	Schwer-	Leicht-	
			verletzte					verletzte		
		Januar - November 2010				Januar - November 2009				
Fahrrädern	803	10	219	655	4	974	13	247	788	5
innerorts	730	8	185	607	4	877	6	207	725	4
außerorts	73	2	34	48	-	97	7	40	63	1
darunter										
unter 15 Jahren	108	-	26	92	-	116	-	27	97	-
innerorts	106	-	25	89	-	106	-	23	91	-
außerorts	2	-	1	3	-	10	-	4	6	-
anderen Fahrzeugen	53	1	15	53	28	69	1	15	62	34
innerorts	38	1	7	33	9	58	-	14	52	19
außerorts	15	-	8	20	19	11	1	1	10	15
Fußgänger	180	7	55	133	1	189	2	73	138	1
innerorts	172	7	53	126	1	179	1	67	134	1
außerorts	8	-	2	7	-	10	1	6	4	-
darunter										
unter 15 Jahren	57	1	19	41	-	66	-	24	52	-
innerorts	57	1	19	41	-	66	-	24	52	-
außerorts	-	-	-	-	-	-	-	-	-	-
65 Jahre und mehr	21	1	6	14	-	32	2	16	18	-
innerorts	21	1	6	14	-	28	1	12	18	-
außerorts	-	-	-	-	-	4	1	4	-	-
Andere Personen	13	-	2	11	-	14	-	5	9	1
innerorts	10	-	1	9	-	9	-	3	6	1
außerorts	3	-	1	2	-	5	-	2	3	-
Insgesamt	7 641	146	2 008	7 707	2 810	8 239	151	2 088	8 356	2 611
innerorts	4 934	47	940	4 931	1 470	5 363	44	998	5 380	1 452
außerorts	2 707	99	1 068	2 776	1 340	2 876	107	1 090	2 976	1 159
darunter										
unter 15 Jahren	168	1	47	135	2	184	-	54	149	2
innerorts	166	1	46	132	2	172	-	47	143	2
außerorts	2	-	1	3	-	12	-	7	6	-
65 Jahre und mehr	861	27	272	857	245	867	20	248	887	243
innerorts	619	9	123	601	164	609	5	145	591	165
außerorts	242	18	149	256	81	258	15	103	296	78

17. Ursachen von Straßenverkehrsunfällen mit Personenschaden - Fehlverhalten der Fahrzeugführer

Ursache	Ins- gesamt	Darunter			Ins- gesamt	Darunter			Zu- bzw. Abnahme (-)				
		Per- sonen- kraft- wagen	Motor- zwei- räder mit amtl. Kenn- zeichen	Fahr- räder		Per- sonen- kraft- wagen	Motor- zwei- räder mit amtl. Kenn- zeichen	Fahr- räder	ins- gesamt	Per- sonen- kraft- wagen	Motor- zwei- räder mit amtl. Kenn- zeichen	Fahr- räder	
Anzahl									%				
	November 2010				November 2009								
	Insgesamt	919	720	9	75	846	609	12	109	8,6	18,2	X	-31,2
	Verkehrstüchtigkeit	36	26	1	6	58	38	1	16	-37,9	-31,6	-	X
	darunter												
	Alkoholeinfluss	27	18	1	6	51	32	1	15	-47,1	-43,8	-	X
	Einfluss anderer berauschender Mittel (z.B. Drogen, Rauschgift)	2	2	-	-	1	-	-	1	X	X	-	X
	Straßenbenutzung	71	40	-	24	58	25	-	25	22,4	60,0	-	-4,0
	Geschwindigkeit	182	155	5	5	131	104	4	8	38,9	49,0	X	X
	Abstand	124	101	1	1	111	86	3	4	11,7	17,4	X	X
	Überholen	40	34	-	1	37	30	1	2	8,1	13,3	X	X
	Vorbeifahren	1	-	-	1	-	-	-	-	X	-	-	X
	Nebeneinanderfahren	10	6	-	-	11	6	-	-	-9,1	-	-	-
	Vorfahrt, Vorrang	149	120	-	9	155	120	2	13	-3,9	-	X	X
	Abbiegen, Wenden, Rück- wärtsfahren, Ein- und Anfahren	126	93	1	14	122	89	-	15	3,3	4,5	X	-6,7
	Falsches Verhalten gegenüber Fußgängern	36	28	-	2	29	26	-	2	24,1	7,7	-	-
	darunter												
	an Überwegen, Furten	10	8	-	-	9	9	-	-	X	X	-	-
	Ruhender Verkehr, Verkehrssicherung	7	7	-	-	5	5	-	-	X	X	-	-
	Nichtbeachten der Be- leuchtungsvorschriften	-	-	-	-	2	-	-	2	X	-	-	X
	Ladung, Besetzung	-	-	-	-	1	-	-	-	X	-	-	-
Andere Fehler beim Fahrzeugführer	137	110	1	12	126	80	1	22	8,7	37,5	-	-45,5	

Noch 17. Ursachen von Straßenverkehrsunfällen mit Personenschaden - Fehlverhalten der Fahrzeugführer

Ins- gesamt	Darunter			Ins- gesamt	Darunter			Zu- bzw. Abnahme (-)				Ursache
	Per- sonen- kraft- wagen	Motor- zwei- räder mit amtl. Kenn- zeichen	Fahr- räder		Per- sonen- kraft- wagen	Motor- zwei- räder mit amtl. Kenn- zeichen	Fahr- räder	ins- gesamt	Per- sonen- kraft- wagen	Motor- zwei- räder mit amtl. Kenn- zeichen	Fahr- räder	
Anzahl								%				
Januar - November 2010				Januar - November 2009								
9 332	6 512	466	1 231	10 077	6 985	444	1 504	-7,4	-6,8	5,0	-18,2	Insgesamt
568	366	12	131	635	402	16	177	-10,6	-9,0	-25,0	-26,0	Verkehrstüchtigkeit
443	269	12	123	517	318	16	156	-14,3	-15,4	-25,0	-21,2	darunter Alkoholeinfluss
24	18	-	4	12	8	-	3	X	X	-	X	Einfluss anderer berauschender Mittel (z.B. Drogen, Rauschgift)
796	341	37	341	824	313	22	411	-3,4	8,9	68,2	-17,0	Straßenbenutzung
1 550	1 169	162	60	1 678	1 256	162	104	-7,6	-6,9	-	-42,3	Geschwindigkeit
1 200	905	52	47	1 339	1 023	70	57	-10,4	-11,5	-25,7	-17,5	Abstand
348	232	38	20	426	298	50	23	-18,3	-22,1	-24,0	-13,0	Überholen
15	10	1	3	17	10	1	2	-11,8	-	-	X	Vorbeifahren
123	82	1	4	110	76	2	4	11,8	7,9	X	-	Nebeneinanderfahren
1 457	1 181	10	129	1 622	1 309	10	150	-10,2	-9,8	-	-14,0	Vorrang, Vorfahrt
1 352	996	18	182	1 452	1 077	17	187	-6,9	-7,5	5,9	-2,7	Abbiegen, Wenden, Rück- wärtsfahren, Ein- und Anfahren
232	183	4	21	260	202	1	29	-10,8	-9,4	X	-27,6	Falsches Verhalten gegenüber Fußgängern
44	40	-	-	53	49	-	1	-17,0	-18,4	-	X	darunter an Überwegen, Furten
73	68	-	-	66	61	-	-	10,6	11,5	-	-	Ruhender Verkehr Verkehrssicherung
5	1	-	2	11	1	-	9	X	-	-	X	Nichtbeachten der Be- leuchtungsvorschriften
11	3	-	2	18	6	-	3	-38,9	X	-	X	Ladung, Besetzung
1 602	975	131	289	1 619	951	93	348	-1,1	2,5	40,9	-17,0	Andere Fehler beim Fahrzeugführer

18. Straßenverkehrsunfälle und Verunglückte nach Unfallursachen ¹⁾

Ursache	Unfälle mit Perso- nen- schaden	Verunglückte			Schwerw. Unfälle mit Sach- schaden i. e. S.	Unfälle mit Perso- nen- schaden	Verunglückte			Schwerw. Unfälle mit Sach- schaden i. e. S.	
		Getötete	Schwer-	Leicht-			Getötete	Schwer-	Leicht-		
			verletzte					verletzte			
		November 2010					November 2009				
		Fehlverhalten der Fahrzeugführer									
Alkoholeinfluss	26	-	13	18	31	51	2	25	33	24	
Einfluss anderer berauschender Mittel	2	-	-	2	-	1	-	-	1	1	
Übermüdung	4	-	1	4	2	2	-	-	2	3	
Sonst. körperl. u .geistig. Mängel	3	1	-	6	-	4	-	2	3	1	
Benutzung d. falschen Fahrbahn oder verbotswid. Benutzg. and. Straßenteile	40	1	8	41	6	33	-	8	31	6	
Verstoß gegen das Rechtsfahrgebot	29	1	6	39	15	25	-	10	22	10	
Nicht angepasste Geschwindigkeit m.gleichzeit. Überschreiten d. zulässigen Höchstgeschw.	2	1	1	2	-	-	-	-	-	-	
in anderen Fällen	179	3	59	182	130	131	1	61	118	56	
Ungenügender Sicherheitsabstand	120	2	15	145	13	108	1	14	132	13	
Starkes Bremsen des Vorausfahrenden ohne zwingenden Grund	3	-	1	2	-	2	-	-	2	-	
Unzulässiges Rechtsüberholen	1	-	-	1	3	2	-	-	5	1	
Überholen trotz Gegenverkehrs	11	1	7	12	4	8	1	5	8	3	
Überholen trotz unklarer Verkehrslage	5	1	1	4	2	11	-	2	15	3	
Überholen trotz unzureich. Sichtverhältnisse	3	1	1	2	-	-	-	-	-	1	
Überholen o. Beachtung des nachfolgenden Verkehrs und/oder ohne rechtzeitige u. deut- liche Ankündigung des Ausscherens	2	-	-	2	1	4	-	-	5	5	
Fehler beim Wiedereinordnen nach rechts	4	-	-	4	5	2	-	-	5	-	
Sonstige Fehler beim Überholen	12	-	4	10	2	9	1	3	5	3	
Fehler beim Überholtwerden	1	-	1	-	2	1	-	1	-	-	
Nichtbeachten des Vorranges entgegenkomm. Fahrzeuge beim Vorbeifahren an haltenden Fahrzeugen, Absperrungen, Hindernissen	-	-	-	-	2	-	-	-	-	-	
Nichtbeachten des nachf. Verkehrs beim beim Vorbeifahren an haltend. Fahrzeugen, Absperrung., Hindernissen und/oder ohne rechtzeitig u. deutl. Ankündig. d. Ausscherens	1	-	1	-	-	-	-	-	-	1	
Nebeneinanderfahren, fehlerhaftes Wechseln d. Fahrstreifens oder Nichtbeachten des Reißverschlussverfahrens	10	-	-	11	5	11	-	1	15	3	
Nichtbeachten d. Regel "rechts vor links"	3	-	-	3	11	10	-	1	9	9	
Nichtbeacht. d. Vorfahrt regelnd. Verkehrs.	123	1	28	127	68	131	2	29	141	55	
Nichtbeacht. d. Vorfahrt d.durchgeh. Verkehrs auf Autobahnen oder Kraftfahrtstraßen	1	-	1	-	1	3	-	-	5	5	
Nichtbeacht. der Vorfahrt durch Fahrzeuge, die aus Feld- und Waldwegen kommen	-	-	-	-	-	-	-	-	-	-	
Nichtbeacht. der Verkehrsregelung durch Polizeibeamte oder Lichtzeichen	18	-	5	23	15	11	-	1	13	9	
Nichtbeacht. des Vorranges entgegen- kommender Fahrzeuge	1	-	-	1	-	-	-	-	-	-	
Nichtbeacht. des Vorranges von Schienen- fahrzeugen an Bahnübergängen	2	-	2	2	-	-	-	-	-	-	

1) Die Tabelle enthält Mehrfachzählungen, weil bei einem Unfall bis zu acht Ursachen eingetragen werden.

Noch 18. Straßenverkehrsunfälle und Verunglückte nach Unfallursachen ¹⁾

Ursache	Unfälle mit Perso- nen- schaden	Verunglückte			Schwerw. Unfälle mit Sach- schaden i. e. S.	Unfälle mit Perso- nen- schaden	Verunglückte			Schwerw. Unfälle mit Sach- schaden i. e. S.	
		Getötete	Schwer-	Leicht-			Getötete	Schwer-	Leicht-		
			verletzte					verletzte			
	November 2010					November 2009					
	Noch Fehlverhalten der Fahrzeugführer										
	Fehler beim Abbiegen	75	-	16	92	26	68	2	17	73	23
	Fehler beim Wenden oder Rückwärtsfahren	18	-	4	18	5	17	-	4	16	10
	Fehler beim Einfahren in d. fließ. Verkehr	33	-	7	27	4	37	1	2	43	3
	Falsches Verhalten gegenüber Fußgängern										
	an Fußgängerüberwegen	5	1	2	3	-	9	1	2	7	-
	an Fußgängerfurten	5	1	2	3	-	-	-	-	-	-
	beim Abbiegen	7	-	1	7	-	2	-	1	1	-
	an Haltestellen	3	-	1	2	-	5	-	1	4	-
	an anderen Stellen	16	1	5	12	1	13	-	3	10	-
	Unzulässiges Halten oder Parken	1	-	1	-	-	1	-	-	1	1
	Mangelnde Sicherung haltender o. liegendebl. Fahrzeuge u. von Unfallstellen sowie Schul- bussen, bei denen Kinder ein-/aussteigen	2	-	-	2	-	-	-	-	-	-
	Verkehrswidriges Verhalten beim Ein- o. Aus- steigen, Be- oder Entladen	4	-	1	3	-	4	-	-	4	-
	Nichtbeachten d. Beleuchtungsvorschriften	-	-	-	-	-	2	-	-	2	1
	Überladung, Überbesetzung	-	-	-	-	-	1	-	-	1	-
	Unzureichend gesicherte Ladung oder Fahr- zeugzubehörteile	-	-	-	-	3	-	-	-	-	1
	Andere Fehler beim Fahrzeugführer	137	7	43	113	73	124	2	46	106	58
	Technische Mängel, Wartungsmängel										
	Beleuchtung	2	-	-	3	-	3	1	1	3	-
	Bereifung	4	-	1	4	6	-	-	-	-	1
	Bremsen	-	-	-	-	-	-	-	-	-	-
	Lenkung	-	-	-	-	-	-	-	-	-	-
	Zugvorrichtung	-	-	-	-	-	-	-	-	-	-
	Andere Mängel	2	-	2	-	-	1	-	-	1	-
	Fehlverhalten der Fußgänger										
	Alkoholeinfluss	3	-	2	3	-	3	-	2	1	-
	Einfluss anderer berauschender Mittel	-	-	-	-	-	-	-	-	-	-
	Übermüdung	-	-	-	-	-	-	-	-	-	-
	Sonst. körperl. u .geistig. Mängel	-	-	-	-	-	-	-	-	-	-
Falsches Verhalten b. Überschreiten d. Fahr- bahn an Stellen, an den. d. Fußg.verkehr durch Polizeibeamte oder Lichtzei. geregelt war	5	-	4	2	-	1	-	1	-	-	
auf Fußgängerüberwegen ohne Verkehrsreg. durch Polizeibeamte oder Lichtzeichen	-	-	-	-	-	-	-	-	-	-	
in d. Nähe v. Kreuzungen, Einmündungen, Lichtzeichenanlagen, Fußgängerüberwegen bei dichtem Verkehr	2	-	1	1	-	3	-	1	2	-	

1) Die Tabelle enthält Mehrfachzählungen, weil bei einem Unfall bis zu acht Ursachen eingetragen werden.

Noch 18. Straßenverkehrsunfälle und Verunglückte nach Unfallursachen ¹⁾

Ursache	Unfälle mit Perso- nen- schaden	Verunglückte			Schwerw. Unfälle mit Sach- schaden i. e. S.	Unfälle mit Perso- nen- schaden	Verunglückte			Schwerw. Unfälle mit Sach- schaden i. e. S.	
		Getötete	Schwer-	Leicht-			Getötete	Schwer-	Leicht-		
			verletzte					verletzte			
		November 2010					November 2009				
		Noch Fehlverhalten der Fußgänger									
weiter falsches Verhalten											
an anderen Stellen											
durch plötzliches Hervortreten hinter											
Sichhindernissen	2	-	1	1	-	4	-	-	4	-	
ohne auf den Fahrzeugverkehr zu achten	26	-	18	13	-	21	-	8	14	-	
durch sonstiges falsches Verhalten	3	-	-	3	-	1	-	-	1	-	
Nichtbenutzung des Gehweges	2	-	-	2	-	2	-	-	3	-	
Nichtbenutzung d. vorgeschrieb. Straßenseite	1	1	-	-	-	-	-	-	-	-	
Spielen auf oder neben der Fahrbahn	-	-	-	-	-	-	-	-	-	-	
Andere Fehler der Fußgänger	1	-	-	1	-	1	-	1	-	-	
		Straßenverhältnisse									
Verunreinigung durch ausgeflossenes Öl	-	-	-	-	-	-	-	-	-	-	
Andere Verunreinigung. durch Straßenbenutzer	1	-	-	1	-	2	-	1	1	-	
Schnee, Eis	60	-	20	58	67	-	-	-	-	-	
Regen	13	-	6	9	10	15	2	3	15	10	
Andere Einflüsse	1	1	1	-	-	1	-	-	1	1	
Spurrillen im Zusammenhang mit Regen,											
Schnee oder Eis	-	-	-	-	-	-	-	-	-	-	
Anderer Zustand der Straße	1	-	-	1	1	2	-	-	2	-	
Nicht ordnungsgemäßer Zustand der											
Verkehrszeichen oder -einrichtungen	-	-	-	-	-	-	-	-	-	-	
Mangelhafte Beleuchtung der Straße	-	-	-	-	-	-	-	-	-	-	
Mangelhafte Sicherung v. Bahnübergängen	-	-	-	-	-	-	-	-	-	-	
		Witterungseinflüsse									
Sichtbehinderung durch											
Nebel	-	-	-	-	-	-	-	-	-	-	
starken Regen, Hagel, Schneegestöber usw.	2	-	-	3	1	-	-	-	-	-	
blendende Sonne	2	-	-	3	-	4	-	-	4	-	
Seitenwind	2	-	-	2	1	2	-	1	1	-	
Unwetter oder sonst. Witterungseinflüsse	-	-	-	-	-	-	-	-	-	-	
		Hindernisse									
Nicht oder unzureichend gesicherte Arbeits-											
stellen auf der Fahrbahn	1	-	-	1	-	-	-	-	-	-	
Wild auf der Fahrbahn	22	-	9	18	4	24	-	7	20	4	
Anderes Tier auf der Fahrbahn	-	-	-	-	-	3	-	-	3	1	
Sonstiges Hindernis auf der Fahrbahn	2	-	-	2	1	1	-	1	-	2	
Sonstige Ursachen	1	-	-	1	-	1	-	-	1	-	

1) Die Tabelle enthält Mehrfachzählungen, weil bei einem Unfall bis zu acht Ursachen eingetragen werden.

Noch 18. Straßenverkehrsunfälle und Verunglückte nach Unfallursachen ¹⁾

Ursache	Unfälle mit Perso- nen- schaden	Verunglückte			Schwerw. Unfälle mit Sach- schaden i. e. S.	Unfälle mit Perso- nen- schaden	Verunglückte			Schwerw. Unfälle mit Sach- schaden i. e. S.
		Getötete	Schwer-	Leicht-			Getötete	Schwer-	Leicht-	
			verletzte					verletzte		
		Januar - November 2010					Januar - November 2009			
		Fehlverhalten der Fahrzeugführer								
Alkoholeinfluss	438	5	167	376	301	512	11	198	434	288
Einfluss anderer berauschender Mittel	24	-	12	21	7	12	-	5	12	7
Übermüdung	36	1	16	31	37	32	5	19	28	25
Sonst. körperl. u .geistig. Mängel	65	4	33	53	11	74	2	23	65	9
Benutzung d. falschen Fahrbahn oder verbotswid. Benutzg. and. Straßenteile	412	7	82	396	51	467	3	95	427	43
Verstoß gegen das Rechtsfahrgebot	359	17	142	357	133	341	9	104	354	128
Nicht angepasste Geschwindigkeit m.gleichzeit. Überschreiten d. zulässigen Höchstgeschw.	12	2	4	11	9	8	1	3	8	3
in anderen Fällen	1 529	52	565	1 475	984	1 664	52	608	1 621	863
Ungenügender Sicherheitsabstand	1 164	6	156	1 441	131	1 312	15	166	1 634	117
Starkes Bremsen des Vorausfahrenden ohne zwingenden Grund	24	-	4	22	7	15	-	1	18	9
Unzulässiges Rechtsüberholen	17	-	2	18	6	15	-	2	17	4
Überholen trotz Gegenverkehrs	54	4	36	62	26	93	7	67	112	28
Überholen trotz unklarer Verkehrslage	65	2	22	58	37	101	1	41	96	37
Überholen trotz unzureich. Sichtverhältnisse	8	1	3	7	-	3	-	5	-	3
Überholen o. Beachtung des nachfolgenden Verkehrs und/oder ohne rechtzeitige u. deut- liche Ankündigung des Ausscherens	36	-	20	39	32	49	1	12	54	45
Fehler beim Wiedereinordnen nach rechts	49	5	14	47	20	49	3	19	49	15
Sonstige Fehler beim Überholen	101	4	29	91	21	100	4	32	89	22
Fehler beim Überholtwerden	16	-	2	17	9	14	1	5	9	4
Nichtbeachten d. Vorranges entgegenkomm. Fahrzeuge beim Vorbeifahren an haltenden Fahrzeugen, Absperrungen, Hindernissen	10	1	1	9	5	10	-	3	10	3
Nichtbeachten des nachf. Verkehrs beim beim Vorbeifahren an haltend. Fahrzeugen, Absperrung., Hindernissen und/oder ohne rechtzeitig. u. deutl. Ankündig. d. Ausscherens	5	-	2	4	2	7	1	1	6	3
Nebeneinanderfahren, fehlerhaftes Wechseln d. Fahrstreifens oder Nichtbeachten des Reißverschlussverfahrens	121	-	25	137	62	110	1	20	126	46
Nichtbeachten d. Regel "rechts vor links"	91	-	14	90	79	127	-	18	130	90
Nichtbeacht. d. Vorfahrt regelnd. Verkehrsz.	1 140	9	256	1 260	588	1 279	11	260	1 410	562
Nichtbeacht. d. Vorfahrt d.durchgeh. Verkehrs auf Autobahnen oder Kraftfahrtstraßen	11	-	5	14	12	15	-	-	22	17
Nichtbeacht. der Vorfahrt durch Fahrzeuge, die aus Feld- und Waldwegen kommen	10	-	-	11	6	12	1	4	10	2
Nichtbeacht. der Verkehrsregelung durch Polizeibeamte oder Lichtzeichen	176	2	44	221	81	158	5	44	182	63
Nichtbeacht. des Vorranges entgegen- kommender Fahrzeuge	15	-	6	13	9	18	-	7	26	9
Nichtbeacht. des Vorranges von Schienen- fahrzeugen an Bahnübergängen	9	-	5	8	3	12	1	5	10	4

1) Die Tabelle enthält Mehrfachzählungen, weil bei einem Unfall bis zu acht Ursachen eingetragen werden.

Noch 18. Straßenverkehrsunfälle und Verunglückte nach Unfallursachen ¹⁾

Ursache	Unfälle mit Perso- nen- schaden	Verunglückte			Schwerw. Unfälle mit Sach- schaden i. e. S.	Unfälle mit Perso- nen- schaden	Verunglückte			Schwerw. Unfälle mit Sach- schaden i. e. S.	
		Getötete	Schwer-	Leicht-			Getötete	Schwer-	Leicht-		
			verletzte					verletzte			
	Januar - November 2010					Januar - November 2009					
	Noch Fehlverhalten der Fahrzeugführer										
	Fehler beim Abbiegen	701	5	157	756	262	794	11	175	833	254
	Fehler beim Wenden oder Rückwärtsfahren	207	-	44	196	90	235	5	35	222	86
	Fehler beim Einfahren in d. fließ. Verkehr	441	5	78	411	32	420	3	63	402	29
	Falsches Verhalten gegenüber Fußgängern										
	an Fußgängerüberwegen	32	1	14	23	-	36	2	6	31	-
	an Fußgängerfurten	12	2	2	10	-	17	1	5	12	-
	beim Abbiegen	28	-	5	27	-	27	1	8	21	-
	an Haltestellen	16	-	4	12	-	33	-	8	28	-
	an anderen Stellen	144	3	31	125	1	147	3	31	125	-
	Unzulässiges Halten oder Parken	6	-	2	4	4	4	-	1	3	3
	Mangelnde Sicherung haltender o. liegendebl. Fahrzeuge u. von Unfallstellen sowie Schul- bussen, bei denen Kinder ein-/aussteigen	8	-	1	7	2	10	-	1	10	2
	Verkehrswidriges Verhalten beim Ein- o. Aus- steigen, Be- oder Entladen	59	-	11	53	-	52	-	8	45	1
	Nichtbeachten d. Beleuchtungsvorschriften	5	-	2	4	-	11	-	4	7	2
	Überladung, Überbesetzung	1	1	1	-	-	4	-	2	3	1
	Unzureichend gesicherte Ladung oder Fahr- zeugzubehörteile	10	-	1	9	18	14	-	1	17	15
	Andere Fehler beim Fahrzeugführer	1 583	56	548	1 337	634	1 594	39	538	1 446	604
	Technische Mängel, Wartungsmängel										
	Beleuchtung	8	1	3	5	2	5	1	1	5	-
	Bereifung	33	1	9	32	12	37	1	8	36	9
	Bremsen	14	1	6	12	-	5	-	2	5	-
	Lenkung	5	-	2	4	-	4	-	1	4	-
	Zugvorrichtung	3	1	2	2	-	1	-	1	1	-
	Andere Mängel	22	-	8	15	9	22	-	4	22	5
	Fehlverhalten der Fußgänger										
	Alkoholeinfluss	27	3	9	18	-	30	-	12	19	-
	Einfluss anderer berauschender Mittel	1	-	-	1	-	-	-	-	-	-
	Übermüdung	-	-	-	-	-	-	-	-	-	-
	Sonst. körperl. u .geistig. Mängel	1	1	1	-	-	3	-	-	3	-
	Falsches Verhalten b. Überschreiten d. Fahr- bahn an Stellen, an den. d. Fußg.verkehr durch Polizeibeamte oder Lichtzei. geregelt war	22	2	7	19	-	14	-	6	10	1
	auf Fußgängerüberwegen ohne Verkehrsreg. durch Polizeibeamte oder Lichtzeichen	1	-	1	-	-	3	-	1	2	-
in d. Nähe v. Kreuzungen, Einmündungen, Lichtzeichenanlagen, Fußgängerüberwegen bei dichtem Verkehr	15	1	9	9	-	15	1	4	10	-	

1) Die Tabelle enthält Mehrfachzählungen, weil bei einem Unfall bis zu acht Ursachen eingetragen werden.

Noch 18. Straßenverkehrsunfälle und Verunglückte nach Unfallursachen ¹⁾

Ursache	Unfälle mit Perso- nen- schaden	Verunglückte			Schwerw. Unfälle mit Sach- schaden i. e. S.	Unfälle mit Perso- nen- schaden	Verunglückte			Schwerw. Unfälle mit Sach- schaden i. e. S.	
		Getötete	Schwer-	Leicht-			Getötete	Schwer-	Leicht-		
			verletzte					verletzte			
		Januar - November 2010					Januar - November 2009				
		Noch Fehlverhalten der Fußgänger									
weiter falsches Verhalten											
an anderen Stellen											
durch plötzliches Hervortreten hinter											
Sichthindernissen	35	1	10	24	-	58	-	28	38	-	
ohne auf den Fahrzeugverkehr zu achten	178	6	63	124	-	178	3	73	124	-	
durch sonstiges falsches Verhalten	24	3	6	19	-	17	-	5	15	-	
Nichtbenutzung des Gehweges	8	-	1	7	-	8	-	2	7	-	
Nichtbenutzung d. vorgeschrieb. Straßenseite	2	1	-	1	-	3	-	1	2	-	
Spielen auf oder neben der Fahrbahn	3	-	1	2	-	3	-	-	3	-	
Andere Fehler der Fußgänger	12	-	4	8	1	16	-	3	13	-	
		Straßenverhältnisse									
Verunreinigung durch ausgeflossenes Öl	4	-	2	2	-	6	-	-	8	-	
Andere Verunreinigung, durch Straßenbenutzer	2	-	1	1	-	4	-	1	3	-	
Schnee, Eis	343	9	90	378	421	219	2	44	232	242	
Regen	75	1	24	77	63	70	4	17	70	76	
Andere Einflüsse	5	2	2	4	-	7	-	6	4	6	
Spurrillen im Zusammenhang mit Regen, Schnee oder Eis	1	-	-	1	1	1	-	1	-	-	
Anderer Zustand der Straße	31	-	8	25	5	30	1	7	24	2	
Nicht ordnungsgemäßer Zustand der Verkehrszeichen oder -einrichtungen	-	-	-	-	-	-	-	-	-	-	
Mangelhafte Beleuchtung der Straße	-	-	-	-	-	-	-	-	-	-	
Mangelhafte Sicherung v. Bahnübergängen	-	-	-	-	-	1	-	-	2	-	
		Witterungseinflüsse									
Sichtbehinderung durch											
Nebel	2	-	2	-	1	3	-	1	4	2	
starken Regen, Hagel, Schneegestöber usw.	7	-	2	8	7	7	-	5	5	11	
blendende Sonne	16	-	5	14	5	32	1	8	35	5	
Seitenwind	7	-	2	7	3	7	-	3	6	2	
Unwetter oder sonst. Witterungseinflüsse	1	-	-	1	-	3	-	-	3	1	
		Hindernisse									
Nicht oder unzureichend gesicherte Arbeits- stellen auf der Fahrbahn	5	-	2	3	-	6	-	3	3	-	
Wild auf der Fahrbahn	136	1	26	130	24	139	1	36	133	36	
Anderes Tier auf der Fahrbahn	21	-	3	23	6	33	-	8	26	4	
Sonstiges Hindernis auf der Fahrbahn	13	-	1	12	3	19	1	7	15	5	
Sonstige Ursachen	34	1	11	29	3	26	1	10	20	5	

1) Die Tabelle enthält Mehrfachzählungen, weil bei einem Unfall bis zu acht Ursachen eingetragen werden.

Veröffentlichungen ¹⁾ im Statistischen Landesamt Sachsen-Anhalt

Im Monat Februar 2011 erschienen:

Bestell-Nr.	Kennziffer/ Periodizität	Titel	Preis (in EUR)
1 Z 0 03	Z	Statistisches Monatsheft 2/11	5,50
3 A 1 09	A I - -/09	Ausländische Bevölkerung - 1991 bis 2009 -	10,50
3 A 2 01	A II - -/03/05	Abgekürzte Sterbetafeln - 2009/2007; 2005/2007; 2003/2005; 2001/2003; 1999/2001; 1997/1999; 1995/1997; 1993/1995; 1991/1993 -	6,00
3 A 6 01	A VI - vj-1/10	Sozialversicherungspflichtig Beschäftigte - Stand: 31.03.2010 -	7,50
3 A 6 02	A VI - j/09	Sozialversicherungspflichtig Beschäftigte - 31.12.2006 bis 31.12.2009 -	8,00
3 B 7 10	B VII- 5j/11	Wahl des 6. Landtages von Sachsen-Anhalt am 20. März 2011 Kandidatinnen und Kandidaten	-
3 C 2 04	C II - j/10	Weinbestände - Stand: 31.07.2010 -	1,50
3 C 3 05	C III - m-12/10	Schlachtungen und Geflügel - Dezember 2010 -	1,50
3 D 2 01	D II - j/10	Auswertung aus dem Unternehmensregister - 30.06.2010 -	5,50
3 E 1 02	E I - m-10/10	Beschäftigte, Umsatz im Verarbeitenden Gewerbe sowie im Bergbau und der Gewinnung von Steinen und Erden - Oktober 2010 - Vorläufige Ergebnisse Betriebe mit 50 und mehr tätigen Personen	5,00
3 E 1 08	E I - m-10/10	Auftragseingangsindex und Umsatzindex im Verarbeitenden Gewerbe Oktober 2010 - Vorläufige Ergebnisse -	5,50
3 E 1 08	E I - m-11/10	Auftragseingangsindex und Umsatzindex im Verarbeitenden Gewerbe November 2010 - Vorläufige Ergebnisse -	5,50
3 E 1 09	E I - vj-3/10	Produktion ausgewählter Erzeugnisse im Verarbeitenden Gewerbe sowie im Bergbau und der Gewinnung von Steinen und Erden - III. Quartal 2010 -	2,50
3 E 2 01	E II - m-11/10	Umsatz, Tätige Personen, Auftragseingang und Auftragsbestand im Baugewerbe November 2010	2,50
3 K 5 04	K V - j/10	Tageseinrichtungen für Kinder und geförderte Kindertagespflege Stichtag: 01.03.2010	4,00
3 K 7 01	K VII - j/09	Wohngeld - Jahr 2009 -	2,50
3 K 8 01	K VIII - 2j/09	Gesetzliche Pflegeversicherung - Jahr 2009 - Ambulante Pflegedienste, Stationäre Pflegeheime, Pflegegeldempfänger	5,00
3 P 5 01	P V - j/09	Basisdaten umweltökonomischer Gesamtrechnungen - 1991 bis 2009 -	9,00
3 Q 4 03	Q IV - 5j/09	Anlagen zum Umgang mit wassergefährdenden Stoffen - Jahr 2009 -	7,00

1) Veröffentlichung als PDF-Datei kostenfrei erhältlich - bei Bestellung bitte die erste Stelle der Bestellnummer durch eine „6“ ersetzen