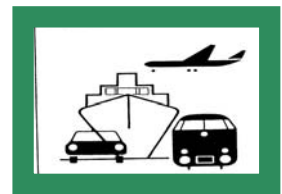


STATISTISCHE BERICHTE

HI
m-5/10

Bestellnummer:
3H101



Verkehr

Straßenverkehrsunfälle

Mai 2010
- Vorläufige Ergebnisse -



SACHSEN-ANHALT

Statistisches Landesamt

Herausgabemonat: September 2010

Zu beziehen durch das
Statistische Landesamt Sachsen-Anhalt
Dezernat Öffentlichkeitsarbeit
Postfach 20 11 56
06012 Halle (Saale)

Preis: 6,00 EUR (kostenfrei als PDF-Datei verfügbar – Bestellnummer: 6H101)

Inhaltliche Verantwortung:

Dezernat: Handel, Gastgewerbe, Dienstleistungen, Verkehr
Frau Pekel
Telefon: 0345 2318-404

Auskünfte erhalten Sie unter:

Telefon: 0345 2318-777

Telefon: 0345 2318-715

Telefon: 0345 2318-716

Telefax: 0345 2318-913

Internet: <http://www.statistik.sachsen-anhalt.de>

E-Mail: info@stala.mi.sachsen-anhalt.de

Vertrieb:

Telefon: 0345 2318-718

E-Mail: shop@stala.mi.sachsen-anhalt.de

Druck: Statistisches Landesamt Sachsen-Anhalt

© Statistisches Landesamt Sachsen-Anhalt, Halle (Saale), 2010

Auszugsweise Vervielfältigung und Verbreitung mit Quellenangabe gestattet.

Bibliothek und Besucherdienst (Merseburger Straße 2):

Montag bis Donnerstag:	9.00 Uhr bis 15.30 Uhr	} möglichst nach Vereinbarung
Freitag:	9.00 Uhr bis 13.00 Uhr	

Telefon: 0345 2318-714

E-Mail: bibliothek@stala.mi.sachsen-anhalt.de

Statistischer Bericht

Straßenverkehrsunfälle

Mai 2010

- Vorläufige Ergebnisse -

Land Sachsen-Anhalt

Inhaltsverzeichnis

Seite

Vorbemerkungen	3
Grafiken	5
Tabellen	
Straßenverkehrsunfälle und Verunglückte	
1. Entwicklung der Straßenverkehrsunfälle in Sachsen-Anhalt	6
2. Straßenverkehrsunfälle und Verunglückte nach Unfallkategorien und Unfallfolgen	7
3. Straßenverkehrsunfälle und Verunglückte nach Straßenarten	8
4. Straßenverkehrsunfälle und Verunglückte nach Unfalltypen	9
5. Straßenverkehrsunfälle und Verunglückte nach Unfallarten	10
6. Straßenverkehrsunfälle und Verunglückte nach Tagesdatum und Ortslage	12
7. Straßenverkehrsunfälle und Verunglückte nach Art der Verkehrsbeteiligung und Ortslage	14
8. Straßenverkehrsunfälle und Verunglückte nach kreisfreien Städten und Landkreisen im Monat	16
9. Straßenverkehrsunfälle und Verunglückte nach kreisfreien Städten und Landkreisen im Zeitraum	18
10. Übrige Sachschadensunfälle nach kreisfreien Städten und Landkreisen	19
Getötete und Verletzte im Straßenverkehr	
11. Getötete und Verletzte im Straßenverkehr nach Art der Verkehrsbeteiligung	20
12. Getötete und Verletzte im Straßenverkehr nach Art der Verkehrsbeteiligung, Altersgruppen und Geschlecht	24
13. Getötete und Verletzte im Straßenverkehr nach Altersgruppen und Geschlecht	32
An Straßenverkehrsunfällen beteiligte Fahrzeugführer und Fußgänger	
14. An Straßenverkehrsunfällen beteiligte Fahrzeugführer und Fußgänger nach Art der Verkehrsbeteiligung	34
15. An Straßenverkehrsunfällen mit Personenschaden beteiligte Fahrzeugführer und Fußgänger nach Art der Verkehrsbeteiligung, Altersgruppen und Geschlecht	36
16. An Straßenverkehrsunfällen beteiligte Fahrzeugführer und Fußgänger als Hauptverursacher nach Art der Verkehrsbeteiligung	38
Ursachen von Straßenverkehrsunfällen	
17. Ursachen von Straßenverkehrsunfällen mit Personenschaden – Fehlverhalten der Fahrzeugführer	42
18. Straßenverkehrsunfälle und Verunglückte nach Unfallursachen	44

Vorbemerkungen

Rechtsgrundlage

Rechtsgrundlage für die Durchführung der Straßenverkehrsunfallstatistik bildet das Gesetz über die Statistik der Straßenverkehrsunfälle (Straßenverkehrsunfallstatistikgesetz - StVUnfStatG) vom 15. Juni 1990 (BGBl. I S. 1078 ff) zuletzt geändert durch das erste Gesetz zur Änderung des Straßenverkehrsunfallstatistikgesetzes vom 23. November 1994 (BGBl. I S. 3491) sowie die Verordnung zur näheren Bestimmung des schwerwiegenden Unfalls mit Sachschaden im Sinne des Straßenverkehrsunfallstatistikgesetzes, zuletzt geändert durch Artikel 3 der Verordnung zur Änderung der Anlage zu §24a des Straßenverkehrsgesetzes und anderer Vorschriften vom 6. Juni 2007 (BGBl. I S. 1047).

Methodik

Entsprechend der Rechtsgrundlage wird über Unfälle, bei denen infolge des Fahrverkehrs auf öffentlichen Straßen, Wegen und Plätzen Personen getötet oder verletzt oder Sachschäden verursacht worden sind, eine Bundesstatistik geführt.

Auskunftspflichtig sind die Polizeidienststellen, deren Beamte den Unfall aufgenommen haben. Daraus folgt, dass die Statistik nur solche Unfälle erfasst, zu denen die Polizei herangezogen wurde.

Grundlage für die Statistik der Straßenverkehrsunfälle sind die elektronisch übergebenen Daten der Verkehrsunfallanzeigen von Unfällen mit Personenschaden, schwerwiegendem Sachschaden im engeren Sinne und sonstigem Sachschaden unter dem Einfluss berauschender Mittel. Die Meldungen über die übrigen Sachschadensunfälle, ohne Einwirkung berauschender Mittel, gehen entsprechend dem o.g. Gesetz nur anzahlmäßig nach der Ortslage in die Straßenverkehrsunfallstatistik ein. Diese übrigen Sachschadensunfälle, ohne den Einfluss berauschender Mittel, sind im vorliegenden Bericht nur in den Tabellen 1, 2 und 9 ausgewiesen.

Nicht immer können alle Unfallanzeigen termingerecht in die Monatsergebnisse eingearbeitet werden, da bei fehlenden oder widersprüchlichen Angaben oft zeitraubende Rückfragen oder Ermittlungsarbeiten anfallen. Dadurch können für

bereits veröffentlichte Vormonatsergebnisse Korrekturen oder Nachmeldungen anfallen. Diese werden laufend ergänzt. Bei den Daten für das laufende Jahr handelt es sich daher jeweils um vorläufige Ergebnisse.

Erläuterung der Begriffe

Unfälle

Unfälle werden nach der Schwere der Unfallfolgen unterschieden in Unfälle mit Personenschaden, schwerwiegende Unfälle mit Sachschaden im engeren Sinne (i.e.S.), sonstige Sachschadensunfälle unter dem Einfluss berauschender Mittel (z.B. Alkohol, Drogen) und übrige Sachschadensunfälle. Kriterium der Zuordnung ist jeweils die schwerste Unfallfolge.

Unfälle mit Personenschaden

Unfälle, bei denen infolge des Fahrverkehrs auf öffentlichen Straßen, Wegen und Plätzen Personen verletzt oder getötet wurden, unabhängig von der Höhe und Art des Sachschadens.

Unfälle mit nur Sachschaden:

Schwerwiegende Unfälle mit Sachschaden (im engeren Sinne)

Unfälle mit Straftatbestand oder Ordnungswidrigkeit (Bußgeld) in Zusammenhang mit der Teilnahme am Straßenverkehr (dazu zählen auch Fälle der Einwirkung von berauschenden Mitteln). Gleichzeitig muss mindestens ein Kraftfahrzeug auf Grund eines Unfallschadens von der Unfallstelle abgeschleppt werden (nicht fahrbereit).

Sonstige Sachschadensunfälle unter dem Einfluss berauschender Mittel

Ein Unfallbeteiligter steht unter dem Einfluss von berauschenden Mitteln (z.B. Alkohol, Drogen, bis 2007 nur Alkohol) und alle beteiligten Kraftfahrzeuge sind fahrbereit.

Übrige Sachschadensunfälle

- Sachschadensunfälle ohne Straftatbestand oder Ordnungswidrigkeit, unabhängig von der Fahrbereitschaft beteiligter Fahrzeuge.
- Sachschadensunfälle mit Straftatbestand oder Ordnungswidrigkeit, wobei alle beteiligten Fahrzeuge fahrbereit sind und kein Einfluss berauschender Mittel vorlag.

Beteiligte

Als **Beteiligte** an einem Straßenverkehrsunfall werden alle Fahrzeugführer oder Fußgänger erfasst, die selbst oder deren Fahrzeug Schäden erlitten oder hervorgerufen haben. Mitfahrer zählen in der Statistik nicht zu den Unfallbeteiligten.

Der **Hauptverursacher** (1. Beteiligter) ist der Beteiligte, der nach erster Einschätzung der Polizei die Hauptschuld am Unfall trägt. Beteiligte an Alleinunfällen gelten immer als Hauptverursacher.

Verunglückte

Als **Verunglückte** zählen alle Personen (auch Mitfahrer), die bei einem Straßenverkehrsunfall getötet oder verletzt wurden. Dabei werden erfasst als

- **Getötete:** Personen, die sofort an der Unfallstelle oder innerhalb von 30 Tagen an den Unfallfolgen starben.
- **Schwerverletzte:** Personen, die unmittelbar zur stationären Behandlung (mindestens 24 Stunden) in ein Krankenhaus aufgenommen wurden.
- **Leichtverletzte:** alle übrigen Verletzten.

Ursachen

Die Unfallursachen werden nach dem geltenden Ursachenverzeichnis von den aufnehmenden Polizeibeamten entsprechend ihrer Einschätzung erfasst. Es wird unterschieden zwischen

- personenbezogenem Fehlverhalten (z.B. Vorfahrtsmissachtung), das den Fahrzeugführern oder Fußgängern zugeordnet wird und
- allgemeinen Ursachen (z.B. Straßenglätte, Nebel).

Je Unfall können bis zu acht Ursachen angegeben werden, je drei personenbezogene Ursachen für den Hauptverursacher und einen weiteren Beteiligten sowie zwei allgemeine Ursachen. Da oftmals mehr als eine Ursache zum Unfall führt, ist die Gesamtzahl der nachgewiesenen Ursachen i.d.R. größer als die Zahl der Unfälle selbst.

Ortslage

Die Ortslage der Unfälle - innerhalb bzw. außerhalb von Ortschaften - wird durch die gelben Ortsschilder bestimmt. Autobahnen, auch Stadtautobahnen, gelten als außerhalb von Ortschaften.

Unfalltyp

Der Unfalltyp beschreibt die Konfliktsituation, die zum Unfall führte, d.h. die Phase des Verkehrsgeschehens, in der ein Fehlverhalten oder eine sonstige Ursache den weiteren Ablauf nicht mehr kontrollierbar machte.

Unfallart

Die Unfallart beschreibt vom gesamten Unfallablauf die Bewegungsrichtung der beteiligten Fahrzeuge zueinander beim ersten Zusammenstoß, bzw. die erste mechanische Einwirkung auf einen Verkehrsteilnehmer.

Hinweis

Auf Grund der Einführung neuer Abarbeitungsprogramme und der damit verbundenen neuen methodischen Arbeitsabläufe erscheint die Fachserie Straßenverkehrsunfallstatistik erst ab dem Berichtsmonat Mai 2008. Für **Januar bis April 2008** wurden **keine** Veröffentlichungen erstellt.

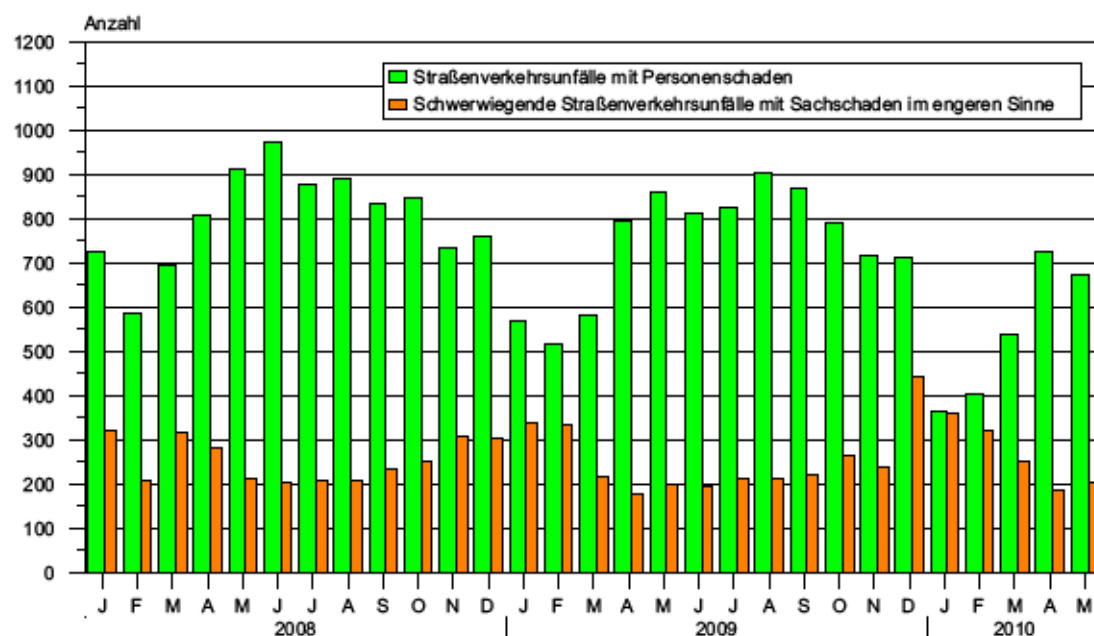
Abkürzungen

i. e. S. = im engeren Sinne

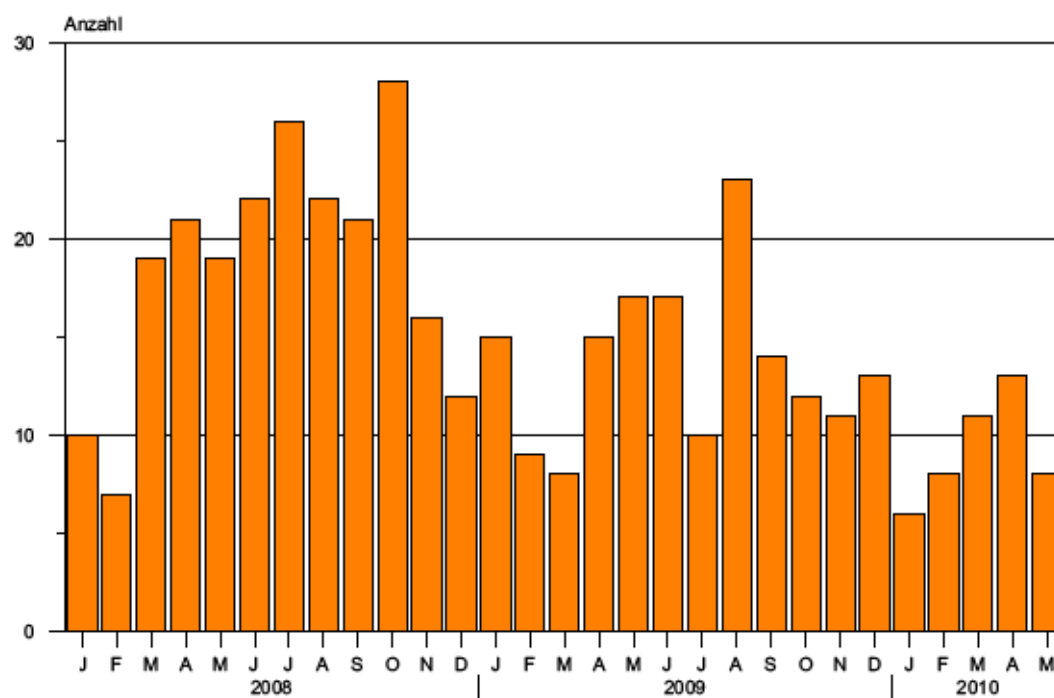
Zeichenerklärung

- = nichts vorhanden
- x = Tabellenfach gesperrt, weil Aussage nicht sinnvoll
- ... = Angabe fällt später an

**1. Straßenverkehrsunfälle mit Personenschaden und schwerwiegende
Straßenverkehrsunfälle mit Sachschaden im engeren Sinne
Januar 2008 bis Mai 2010**



**2. Bei Straßenverkehrsunfällen Getötete
Januar 2008 bis Mai 2010**



1. Entwicklung der Straßenverkehrsunfälle in Sachsen-Anhalt

Jahr ¹⁾ Monat ¹⁾	Polizeilich erfasste Unfälle insgesamt	Davon mit					Verun- glückte insgesamt	Davon		
		Personen-	Sach-	davon				Getötete	Schwer-	Leicht-
				schwerwiegende Unfälle		übrige Sach- schadens- unfälle				
				mit Sach- schaden i. e. S.	sonst.Unfälle unter d.Einfluss berauschender Mittel ²⁾					
		schaden						verletzte		
2000	95 839	12 650	83 189	4 180	1 271	77 738	16 480	344	4 304	11 832
2001	93 858	11 620	82 238	4 149	1 121	76 968	15 308	323	3 833	11 152
2002	90 825	11 145	79 680	3 503	1 013	75 164	14 574	276	3 587	10 711
2003	87 556	10 900	76 656	3 540	999	72 117	14 305	304	3 401	10 600
2004	85 743	10 400	75 343	3 555	809	70 979	13 425	261	3 037	10 127
2005	84 539	10 444	74 095	3 855	898	69 342	13 350	242	2 980	10 128
2006	82 324	10 111	72 213	3 480	798	67 935	12 974	219	2 802	9 953
2007	81 824	10 178	71 646	3 392	742	67 512	13 310	213	2 973	10 124
2008	79 072	9 636	69 436	3 049	718	65 669	12 302	223	2 547	9 532
2009	79 977	8 952	71 025	3 052	656	67 317	11 526	164	2 264	9 098
2008 Januar	6 298	724	5 574	321	45	5 208	886	10	201	675
Februar	5 359	585	4 774	207	41	4 526	741	7	155	579
März	6 158	694	5 464	315	62	5 087	941	19	185	737
April	6 842	807	6 035	283	58	5 694	1 041	21	226	794
Mai	6 789	913	5 876	210	64	5 602	1 168	19	281	868
Juni	6 728	972	5 756	203	60	5 493	1 179	22	223	934
Juli	6 219	876	5 343	209	48	5 086	1 112	26	235	851
August	6 326	892	5 434	206	57	5 171	1 151	22	227	902
September	6 833	833	6 000	233	81	5 686	1 088	21	210	857
Oktober	7 592	848	6 744	253	74	6 417	1 064	28	203	833
November	6 893	732	6 161	307	63	5 791	947	16	205	726
Dezember	7 035	760	6 275	302	65	5 908	984	12	196	776
2009 Januar	6 613	569	6 044	338	35	5 671	751	15	118	618
Februar	5 543	518	5 025	334	54	4 637	673	9	119	545
März	5 952	581	5 371	215	49	5 107	773	8	150	615
April	6 608	796	5 812	179	46	5 587	1 028	15	208	805
Mai	6 816	860	5 956	200	71	5 685	1 092	17	199	876
Juni	6 558	811	5 747	196	62	5 489	1 033	17	213	803
Juli	6 302	824	5 478	213	61	5 204	1 029	10	208	811
August	6 915	901	6 014	213	75	5 726	1 157	23	241	893
September	6 832	869	5 963	219	49	5 695	1 099	14	219	866
Oktober	7 399	792	6 607	265	43	6 299	1 045	12	220	813
November	7 056	718	6 338	239	44	6 055	915	11	193	711
Dezember	7 383	713	6 670	441	67	6 162	931	13	176	742
2010 Januar	7 490	364	7 126	360	37	6 729	456	6	86	364
Februar	6 642	405	6 237	322	40	5 875	542	8	104	430
März	6 034	537	5 497	250	48	5 199	695	11	133	551
April	6 250	724	5 526	187	48	5 291	931	13	198	720
Mai	6 269	672	5 597	204	58	5 335	847	8	161	678
Juni
Juli
August
September
Oktober
November
Dezember
2010 Januar-Mai	32 685	2 702	29 983	1 323	231	28 429	3 471	46	682	2 743
Veränderung gegenüber gleichen Monat										
des Vorjahres um %										
	-8,0	-21,9	-6,0	2,0	-18,3	-6,2	-22,4	x	-19,1	-22,6
Veränderung gegenüber gleichem Zeitraum										
des Vorjahres um %										
	3,7	-18,7	6,3	4,5	-9,4	6,5	-19,6	-28,1	-14,1	-20,7

1) 2010 vorläufige Ergebnisse, einschl. Nachmeldungen

2) bis Dezember 2007 nur Unfälle unter Einfluss von Alkohol

2. Straßenverkehrsunfälle und Verunglückte nach Unfallkategorien und Unfallfolgen

Gegenstand der Nachweisung	Insgesamt	Unfälle mit Personen- schaden	Verunglückte				Schwerw. Unfälle mit Sach- schaden i. e. S.	Sonstige Unfälle unter dem Einfluss berausch. Mittel	Übrige Sach- schadens- unfälle
			insgesamt	Getötete	Schwer-	Leicht-			
					verletzte				
Alle Unfälle									
Mai 2010									
Innerhalb von Ortschaften	4 079	447	539	2	81	456	126	51	3 455
Außerhalb von Ortschaften, ohne Autobahn	1 762	176	232	5	61	166	58	6	1 522
Auf Autobahnen	428	49	76	1	19	56	20	1	358
Innerhalb und außerhalb von Ortschaften	6 269	672	847	8	161	678	204	58	5 335
Dagegen Vorjahr	6 816	860	1 092	17	199	876	200	71	5 685
Veränderung in %	-8,0	-21,9	-22,4	X	-19,1	-22,6	2,0	-18,3	-6,2
Januar - Mai 2010									
Innerhalb von Ortschaften	22 744	1 712	2 045	16	309	1 720	648	197	20 187
Außerhalb von Ortschaften, ohne Autobahn	8 037	811	1 125	23	302	800	411	32	6 783
Auf Autobahnen	1 904	179	301	7	71	223	264	2	1 459
Innerhalb und außerhalb von Ortschaften	32 685	2 702	3 471	46	682	2 743	1 323	231	28 429
Dagegen Vorjahr	31 532	3 324	4 317	64	794	3 459	1 266	255	26 687
Veränderung in %	3,7	-18,7	-19,6	-28,1	-14,1	-20,7	4,5	-9,4	6,5
Darunter: Alkoholunfälle									
Mai 2010									
Innerhalb von Ortschaften	96	27	31	-	10	21	20	49	.
Außerhalb von Ortschaften, ohne Autobahn	32	20	23	-	5	18	6	6	.
Auf Autobahnen	6	3	3	-	1	2	2	1	.
Innerhalb und außerhalb von Ortschaften	134	50	57	-	16	41	28	56	.
Dagegen Vorjahr	164	66	89	3	24	62	27	71	.
Veränderung in %	-18,3	-24,2	-36,0	X	-33,3	-33,9	3,7	-21,1	.
Januar - Mai 2010									
Innerhalb von Ortschaften	382	110	132	1	37	94	78	194	.
Außerhalb von Ortschaften, ohne Autobahn	118	56	72	2	20	50	31	31	.
Auf Autobahnen	20	5	5	-	1	4	13	2	.
Innerhalb und außerhalb von Ortschaften	520	171	209	3	58	148	122	227	.
Dagegen Vorjahr	591	213	278	6	78	194	124	254	.
Veränderung in %	-12,0	-19,7	-24,8	X	-25,6	-23,7	-1,6	-10,6	.

3. Straßenverkehrsunfälle und Verunglückte nach Straßenarten

Straßenart Ortslage	Unfälle mit Personen- schaden	Verunglückte			Unfälle mit Personen- schaden	Verunglückte			Zu- bzw. Abnahme (-)				
		Getötete	Schwer-	Leicht-		Getötete	Schwer-	Leicht-	Unfälle mit Personen- schaden	Getötete	Schwer-	Leicht-	
			verletzte	verletzte			verletzte						
Anzahl									%				
	Mai 2010				Mai 2009								
	Autobahnen	49	1	19	56	54	4	20	57	-9,3	X	-5,0	-1,8
	Bundesstraßen	151	-	36	167	195	4	56	220	-22,6	X	-35,7	-24,1
	innerorts	78	-	13	89	91	-	20	109	-14,3	-	-35,0	-18,3
	außerorts	73	-	23	78	104	4	36	111	-29,8	X	-36,1	-29,7
	Landesstraßen	114	4	42	98	130	5	33	126	-12,3	X	27,3	-22,2
	innerorts	56	1	17	53	58	2	14	58	-3,4	X	21,4	-8,6
	außerorts	58	3	25	45	72	3	19	68	-19,4	-	31,6	-33,8
	Kreisstraßen	48	2	12	44	42	1	16	34	14,3	X	-25,0	29,4
	innerorts	19	-	7	15	20	1	8	17	-5,0	X	X	-11,8
	außerorts	29	2	5	29	22	-	8	17	31,8	X	X	70,6
	Andere Straßen	310	1	52	313	439	3	74	439	-29,4	X	-29,7	-28,7
	innerorts	294	1	44	299	413	1	59	424	-28,8	-	-25,4	-29,5
	außerorts	16	-	8	14	26	2	15	15	-38,5	X	X	-6,7
	Insgesamt	672	8	161	678	860	17	199	876	-21,9	X	-19,1	-22,6
	innerorts	447	2	81	456	582	4	101	608	-23,2	X	-19,8	-25,0
	außerorts	225	6	80	222	278	13	98	268	-19,1	X	-18,4	-17,2
	Januar - Mai 2010				Januar - Mai 2009								
	Autobahnen	179	7	71	223	200	14	71	240	-10,5	X	-	-7,1
	Bundesstraßen	656	11	204	722	803	13	219	920	-18,3	-15,4	-6,8	-21,5
	innerorts	302	3	50	354	377	1	67	447	-19,9	X	-25,4	-20,8
außerorts	354	8	154	368	426	12	152	473	-16,9	X	1,3	-22,2	
Landesstraßen	473	10	141	446	550	15	172	537	-14,0	-33,3	-18,0	-16,9	
innerorts	214	3	49	213	210	3	49	213	1,9	-	-	-	
außerorts	259	7	92	233	340	12	123	324	-23,8	X	-25,2	-28,1	
Kreisstraßen	218	9	59	200	255	7	77	241	-14,5	X	-23,4	-17,0	
innerorts	81	1	23	66	93	3	22	84	-12,9	X	4,5	-21,4	
außerorts	137	8	36	134	162	4	55	157	-15,4	X	-34,5	-14,6	
Andere Straßen	1 176	9	207	1 152	1 516	15	255	1 521	-22,4	X	-18,8	-24,3	
innerorts	1 115	9	187	1 087	1 428	13	226	1 435	-21,9	X	-17,3	-24,3	
außerorts	61	-	20	65	88	2	29	86	-30,7	X	-31,0	-24,4	
Insgesamt	2 702	46	682	2 743	3 324	64	794	3 459	-18,7	-28,1	-14,1	-20,7	
innerorts	1 712	16	309	1 720	2 108	20	364	2 179	-18,8	-20,0	-15,1	-21,1	
außerorts	990	30	373	1 023	1 216	44	430	1 280	-18,6	-31,8	-13,3	-20,1	

4. Straßenverkehrsunfälle und Verunglückte nach Unfalltypen

Unfalltyp Ortslage	Unfälle mit Per- sonen- schaden	Verunglückte			Unfälle mit Per- sonen- schaden	Verunglückte			Zu- bzw. Abnahme (-)			
		Getö- tete	Schwer- verletzte	Leicht- verletzte		Getö- tete	Schwer- verletzte	Leicht- verletzte	Unfälle mit Personen- schaden	Getötete	Schwer- verletzte	Leicht- verletzte
Anzahl									%			
		Mai 2010				Mai 2009						
Fahrunfall	135	7	55	94	178	9	65	156	-24,2	X	-15,4	-39,7
innerorts	50	1	24	30	76	1	19	75	-34,2	-	26,3	-60,0
außerorts	85	6	31	64	102	8	46	81	-16,7	X	-32,6	-21,0
Abbiege-Unfal	71	-	11	87	98	-	18	108	-27,6	-	-38,9	-19,4
innerorts	59	-	10	69	77	-	13	86	-23,4	-	-23,1	-19,8
außerorts	12	-	1	18	21	-	5	22	-42,9	-	X	-18,2
Einbiegen/Kreuzenunfal	171	1	35	180	235	1	53	246	-27,2	-	-34,0	-26,8
innerorts	147	1	21	150	195	1	32	204	-24,6	-	-34,4	-26,5
außerorts	24	-	14	30	40	-	21	42	-40,0	-	-33,3	-28,6
Überschreitenunfal	33	-	4	33	41	1	10	34	-19,5	X	X	-2,9
innerorts	32	-	4	32	40	1	10	33	-20,0	X	X	-3,0
außerorts	1	-	-	1	1	-	-	1	-	-	-	-
Unfall durch ruhender Verkehr	20	-	5	16	27	-	7	25	-25,9	-	X	-36,0
innerorts	19	-	4	16	26	-	7	22	-26,9	-	X	-27,3
außerorts	1	-	1	-	1	-	-	3	-	-	X	X
Unfall im Längsverkeh	153	-	34	181	193	3	35	224	-20,7	X	-2,9	-19,2
innerorts	90	-	13	106	106	-	16	127	-15,1	-	-18,8	-16,5
außerorts	63	-	21	75	87	3	19	97	-27,6	X	10,5	-22,7
Sonstiger Unfall	89	-	17	87	88	3	11	83	1,1	X	54,5	4,8
innerorts	50	-	5	53	62	1	4	61	-19,4	X	X	-13,1
außerorts	39	-	12	34	26	2	7	22	50,0	X	X	54,5
Insgesamt	672	8	161	678	860	17	199	876	-21,9	X	-19,1	-22,6
innerorts	447	2	81	456	582	4	101	608	-23,2	X	-19,8	-25,0
außerorts	225	6	80	222	278	13	98	268	-19,1	X	-18,4	-17,2
		Januar - Mai 2010				Januar - Mai 2009						
Fahrunfall	652	21	233	586	812	27	278	747	-19,7	-22,2	-16,2	-21,6
innerorts	212	2	64	177	289	6	73	278	-26,6	X	-12,3	-36,3
außerorts	440	19	169	409	523	21	205	469	-15,9	-9,5	-17,6	-12,8
Abbiege-Unfal	312	4	53	350	401	2	70	464	-22,2	X	-24,3	-24,6
innerorts	246	4	37	271	319	1	45	363	-22,9	X	-17,8	-25,3
außerorts	66	-	16	79	82	1	25	101	-19,5	X	-36,0	-21,8
Einbiegen/Kreuzenunfal	584	4	118	622	757	9	149	791	-22,9	X	-20,8	-21,4
innerorts	484	2	72	506	611	5	91	622	-20,8	X	-20,9	-18,6
außerorts	100	2	46	116	146	4	58	169	-31,5	X	-20,7	-31,4
Überschreitenunfal	164	8	51	121	190	5	63	137	-13,7	X	-19,0	-11,7
innerorts	159	8	49	117	185	4	60	135	-14,1	X	-18,3	-13,3
außerorts	5	-	2	4	5	1	3	2	-	X	X	X
Unfall durch ruhender Verkehr	69	-	8	68	91	1	18	91	-24,2	X	X	-25,3
innerorts	64	-	6	64	85	1	16	83	-24,7	X	X	-22,9
außerorts	5	-	2	4	6	-	2	8	X	-	-	X
Unfall im Längsverkeh	615	9	153	715	772	14	149	946	-20,3	X	2,7	-24,4
innerorts	353	-	49	407	417	-	40	519	-15,3	-	22,5	-21,6
außerorts	262	9	104	308	355	14	109	427	-26,2	X	-4,6	-27,9
Sonstiger Unfall	306	-	66	281	301	6	67	283	1,7	X	-1,5	-0,7
innerorts	194	-	32	178	202	3	39	179	-4,0	X	-17,9	-0,6
außerorts	112	-	34	103	99	3	28	104	13,1	X	21,4	-1,0
Insgesamt	2 702	46	682	2 743	3 324	64	794	3 459	-18,7	-28,1	-14,1	-20,7
innerorts	1 712	16	309	1 720	2 108	20	364	2 179	-18,8	-20,0	-15,1	-21,1
außerorts	990	30	373	1 023	1 216	44	430	1 280	-18,6	-31,8	-13,3	-20,1

5. Straßenverkehrsunfälle und Verunglückte nach Unfallarten

Unfallart Ortslage	Unfälle mit Per- sonen- schaden	Verunglückte			Unfälle mit Per- sonen- schaden	Verunglückte			Zu- bzw. Abnahme (-)				
		Getö- tete	Schwer-	Leicht-		Getö- tete	Schwer-	Leicht-	Unfälle mit Personen- schaden	Getötete	Schwer-	Leicht-	
			verletzte	verletzte			verletzte						
Anzahl									%				
		Mai 2010				Mai 2009							
Zusammenstoß m.and. Fahrzeug, das anfährt, anhält	40	-	6	46	71	2	8	78	-43,7	X	X	-41,0	
innerorts	33	-	4	38	56	-	7	57	-41,1	-	X	-33,3	
außerorts	7	-	2	8	15	2	1	21	X	X	X	X	
vorausfährt o. wartet	70	-	10	93	88	-	17	118	-20,5	-	-41,2	-21,2	
innerorts	43	-	3	54	49	-	5	76	-12,2	-	X	-28,9	
außerorts	27	-	7	39	39	-	12	42	-30,8	-	X	-7,1	
seitlich in gleicher Richtung fährt	35	-	9	34	32	1	5	30	9,4	X	X	13,3	
innerorts	25	-	5	25	19	-	3	19	31,6	-	X	31,6	
außerorts	10	-	4	9	13	1	2	11	-23,1	X	X	X	
entgegenkommt	38	-	13	42	55	1	19	62	-30,9	X	-31,6	-32,3	
innerorts	25	-	7	29	40	1	14	42	-37,5	X	X	-31,0	
außerorts	13	-	6	13	15	-	5	20	-13,3	-	X	-35,0	
einbiegt oder kreuzt	202	1	37	214	265	1	54	280	-23,8	-	-31,5	-23,6	
innerorts	172	1	24	176	216	1	32	228	-20,4	-	-25,0	-22,8	
außerorts	30	-	13	38	49	-	22	52	-38,8	-	-40,9	-26,9	
Zusammenstoß Fahrzeug/Fußgänger	57	-	10	56	58	1	11	51	-1,7	X	-9,1	9,8	
innerorts	55	-	8	54	54	1	10	48	1,9	X	X	12,5	
außerorts	2	-	2	2	4	-	1	3	X	-	X	X	
Aufprall auf Hindernis	9	-	4	6	9	-	2	7	-	-	X	X	
innerorts	3	-	1	2	1	-	-	1	X	-	X	X	
außerorts	6	-	3	4	8	-	2	6	X	-	X	X	
Abk.v.Fahrbahn n.rechts	82	1	24	74	107	8	43	89	-23,4	X	-44,2	-16,9	
innerorts	22	-	8	16	38	-	8	39	-42,1	-	-	-59,0	
außerorts	60	1	16	58	69	8	35	50	-13,0	X	-54,3	16,0	
Abk. v.Fahrbahn n.links	58	5	26	43	61	1	17	61	-4,9	X	52,9	-29,5	
innerorts	15	1	7	13	16	-	5	16	-6,3	X	X	-18,8	
außerorts	43	4	19	30	45	1	12	45	-4,4	X	58,3	-33,3	
Unfall anderer Art	81	1	22	70	114	2	23	100	-28,9	X	-4,3	-30,0	
innerorts	54	-	14	49	93	1	17	82	-41,9	X	-17,6	-40,2	
außerorts	27	1	8	21	21	1	6	18	28,6	-	X	16,7	
Insgesamt	672	8	161	678	860	17	199	876	-21,9	X	-19,1	-22,6	
innerorts	447	2	81	456	582	4	101	608	-23,2	X	-19,8	-25,0	
außerorts	225	6	80	222	278	13	98	268	-19,1	X	-18,4	-17,2	

Noch 5. Straßenverkehrsunfälle und Verunglückte nach Unfallarten

Unfallart Ortslage	Unfälle mit Per- sonen- schaden	Verunglückte			Unfälle mit Per- sonen- schaden	Verunglückte			Zu- bzw. Abnahme (-)				
		Getö- tete	Schwer-	Leicht-		Getö- tete	Schwer-	Leicht-	Unfälle mit Personen- schaden	Getötete	Schwer-	Leicht-	
			verletzte	verletzte			verletzte	verletzte					
Anzahl									%				
		Januar - Mai 2010				Januar - Mai 2009							
Zusammenstoß m.and. Fahrzeug, das													
anfährt, anhält	192	-	23	226	259	3	29	316	-25,9	X	-20,7	-28,5	
innerorts	160	-	17	187	214	1	23	252	-25,2	X	-26,1	-25,8	
außerorts	32	-	6	39	45	2	6	64	-28,9	X	-	-39,1	
vorausfährt o. wartet	280	3	43	358	379	7	44	526	-26,1	X	-2,3	-31,9	
innerorts	180	1	11	226	226	-	10	312	-20,4	X	10,0	-27,6	
außerorts	100	2	32	132	153	7	34	214	-34,6	X	-5,9	-38,3	
seitlich in gleicher Richtung fährt	115	-	28	115	122	1	22	122	-5,7	X	27,3	-5,7	
innerorts	75	-	12	70	69	-	11	69	8,7	-	9,1	1,4	
außerorts	40	-	16	45	53	1	11	53	-24,5	X	45,5	-15,1	
entgegenkommt	202	8	85	233	236	9	102	256	-14,4	X	-16,7	-9,0	
innerorts	102	-	22	125	138	3	40	153	-26,1	X	-45,0	-18,3	
außerorts	100	8	63	108	98	6	62	103	2,0	X	1,6	4,9	
einbiegt oder kreuzt	719	6	146	762	897	8	177	956	-19,8	X	-17,5	-20,3	
innerorts	588	4	93	609	714	4	102	743	-17,6	-	-8,8	-18,0	
außerorts	131	2	53	153	183	4	75	213	-28,4	X	-29,3	-28,2	
Zusammenstoß Fahrzeug/Fußgänger	257	7	70	202	266	6	75	210	-3,4	X	-6,7	-3,8	
innerorts	249	7	66	195	254	5	70	203	-2,0	X	-5,7	-3,9	
außerorts	8	-	4	7	12	1	5	7	X	X	X	-	
Aufprall auf Hindernis	26	-	8	19	20	-	6	17	30,0	-	X	11,8	
innerorts	4	-	1	3	8	-	3	8	X	-	X	X	
außerorts	22	-	7	16	12	-	3	9	83,3	-	X	X	
Abk.v.Fahrbahn n.rechts	355	6	106	313	463	15	162	417	-23,3	X	-34,6	-24,9	
innerorts	75	-	23	61	129	2	29	125	-41,9	X	-20,7	-51,2	
außerorts	280	6	83	252	334	13	133	292	-16,2	X	-37,6	-13,7	
Abk. v.Fahrbahn n.links	263	12	107	253	331	9	103	328	-20,5	X	3,9	-22,9	
innerorts	65	1	19	59	88	2	19	86	-26,1	X	-	-31,4	
außerorts	198	11	88	194	243	7	84	242	-18,5	X	4,8	-19,8	
Unfall anderer Art	293	4	66	262	351	6	74	311	-16,5	X	-10,8	-15,8	
innerorts	214	3	45	185	268	3	57	228	-20,1	-	-21,1	-18,9	
außerorts	79	1	21	77	83	3	17	83	-4,8	X	23,5	-7,2	
Insgesamt	2 702	46	682	2 743	3 324	64	794	3 459	-18,7	-28,1	-14,1	-20,7	
innerorts	1 712	16	309	1 720	2 108	20	364	2 179	-18,8	-20,0	-15,1	-21,1	
außerorts	990	30	373	1 023	1 216	44	430	1 280	-18,6	-31,8	-13,3	-20,1	

6. Straßenverkehrsunfälle und Verunglückte nach Tagesdatum und Ortslage

Tagesdatum Ortslage	Unfälle mit Personen- schaden	Davon mit			Verunglückte			Unfälle mit	Unfälle mit Personen- u.
		Getöteten	Schwer-	Leicht-	Getötete	Schwer-	Leicht-		
			verletzten			verletzte		schwerw. Sachschaden i. e. S.	
Mai 2010									
Innerorts									
1. Samstag	9	-	2	7	-	2	7	1	10
2. Sonntag	4	-	1	3	-	1	3	3	7
3. Montag	13	-	4	9	-	8	10	10	23
4. Dienstag	17	-	3	14	-	3	21	4	21
5. Mittwoch	21	-	4	17	-	5	18	5	26
6. Donnerstag	22	-	3	19	-	3	26	7	29
7. Freitag	8	-	1	7	-	1	7	7	15
8. Samstag	9	-	-	9	-	-	10	5	14
9. Sonntag	13	-	3	10	-	3	16	2	15
10. Montag	18	-	-	18	-	-	19	4	22
11. Dienstag	9	-	1	8	-	1	10	5	14
12. Mittwoch	18	-	3	15	-	4	18	4	22
13. Donnerstag	11	-	4	7	-	4	8	1	12
14. Freitag	14	-	2	12	-	2	16	3	17
15. Samstag	4	-	2	2	-	2	2	3	7
16. Sonntag	6	-	1	5	-	1	5	3	9
17. Montag	26	-	3	23	-	3	25	3	29
18. Dienstag	13	-	1	12	-	1	14	3	16
19. Mittwoch	7	-	-	7	-	-	8	8	15
20. Donnerstag	10	-	1	9	-	1	9	3	13
21. Freitag	17	-	6	11	-	6	11	3	20
22. Samstag	17	-	1	16	-	1	19	5	22
23. Sonntag	8	-	1	7	-	1	12	3	11
24. Montag	11	-	2	9	-	2	15	4	15
25. Dienstag	20	1	-	19	1	-	23	6	26
26. Mittwoch	19	-	4	15	-	4	17	3	22
27. Donnerstag	15	-	2	13	-	2	15	7	22
28. Freitag	30	-	6	24	-	6	35	4	34
29. Samstag	22	1	8	13	1	10	15	2	24
30. Sonntag	7	-	2	5	-	2	7	2	9
31. Montag	29	-	1	28	-	2	35	3	32
Insgesamt	447	2	72	373	2	81	456	126	573
Außerorts, einschließlich Autobahn									
1. Samstag	6	1	-	5	1	-	5	2	8
2. Sonntag	6	-	2	4	-	2	5	1	7
3. Montag	6	-	-	6	-	-	6	3	9
4. Dienstag	5	-	1	4	-	1	5	-	5
5. Mittwoch	6	1	2	3	1	2	7	2	8
6. Donnerstag	7	-	1	6	-	1	10	3	10
7. Freitag	12	-	2	10	-	5	13	2	14
8. Samstag	5	-	2	3	-	2	7	5	10
9. Sonntag	7	1	3	3	1	3	10	4	11
10. Montag	6	-	2	4	-	2	5	3	9
11. Dienstag	3	-	1	2	-	1	2	1	4
12. Mittwoch	5	-	1	4	-	1	4	5	10
13. Donnerstag	10	1	4	5	1	7	8	1	11
14. Freitag	10	-	3	7	-	3	9	6	16
15. Samstag	4	-	2	2	-	2	5	5	9
16. Sonntag	14	1	3	10	1	4	12	-	14
17. Montag	2	-	2	-	-	2	-	1	3
18. Dienstag	6	-	4	2	-	7	3	2	8
19. Mittwoch	8	-	1	7	-	1	12	6	14
20. Donnerstag	9	-	3	6	-	4	10	-	9
21. Freitag	7	-	1	6	-	1	6	2	9
22. Samstag	10	-	4	6	-	4	7	2	12
23. Sonntag	13	-	3	10	-	3	15	2	15
24. Montag	6	-	2	4	-	2	5	2	8
25. Dienstag	6	-	2	4	-	4	5	2	8
26. Mittwoch	5	-	1	4	-	1	6	-	5
27. Donnerstag	10	-	2	8	-	2	12	3	13
28. Freitag	6	-	2	4	-	2	5	2	8
29. Samstag	11	1	5	5	1	6	8	2	13
30. Sonntag	8	-	2	6	-	4	10	5	13
31. Montag	6	-	1	5	-	1	5	4	10
Insgesamt	225	6	64	155	6	80	222	78	303

Noch 6. Straßenverkehrsunfälle und Verunglückte nach Tagesdatum und Ortslage

Tagesdatum Ortslage	Unfälle mit Personen- schaden	Davon mit			Verunglückte			Unfälle mit mit	Unfälle mit Personen- u.
		Getöteten	Schwer-	Leicht-	Getötete	Schwer-	Leicht-		
			verletzten			verletzte		schwerw. Sachschaden i. e. S.	
Mai 2010									
Innerorts und außerorts									
1. Samstag	15	1	2	12	1	2	12	3	18
2. Sonntag	10	-	3	7	-	3	8	4	14
3. Montag	19	-	4	15	-	8	16	13	32
4. Dienstag	22	-	4	18	-	4	26	4	26
5. Mittwoch	27	1	6	20	1	7	25	7	34
6. Donnerstag	29	-	4	25	-	4	36	10	39
7. Freitag	20	-	3	17	-	6	20	9	29
8. Samstag	14	-	2	12	-	2	17	10	24
9. Sonntag	20	1	6	13	1	6	26	6	26
10. Montag	24	-	2	22	-	2	24	7	31
11. Dienstag	12	-	2	10	-	2	12	6	18
12. Mittwoch	23	-	4	19	-	5	22	9	32
13. Donnerstag	21	1	8	12	1	11	16	2	23
14. Freitag	24	-	5	19	-	5	25	9	33
15. Samstag	8	-	4	4	-	4	7	8	16
16. Sonntag	20	1	4	15	1	5	17	3	23
17. Montag	28	-	5	23	-	5	25	4	32
18. Dienstag	19	-	5	14	-	8	17	5	24
19. Mittwoch	15	-	1	14	-	1	20	14	29
20. Donnerstag	19	-	4	15	-	5	19	3	22
21. Freitag	24	-	7	17	-	7	17	5	29
22. Samstag	27	-	5	22	-	5	26	7	34
23. Sonntag	21	-	4	17	-	4	27	5	26
24. Montag	17	-	4	13	-	4	20	6	23
25. Dienstag	26	1	2	23	1	4	28	8	34
26. Mittwoch	24	-	5	19	-	5	23	3	27
27. Donnerstag	25	-	4	21	-	4	27	10	35
28. Freitag	36	-	8	28	-	8	40	6	42
29. Samstag	33	2	13	18	2	16	23	4	37
30. Sonntag	15	-	4	11	-	6	17	7	22
31. Montag	35	-	2	33	-	3	40	7	42
Insgesamt	672	8	136	528	8	161	678	204	876
Auf Autobahnen									
1. Samstag	1	-	-	1	-	-	1	1	2
2. Sonntag	-	-	-	-	-	-	-	-	-
3. Montag	3	-	-	3	-	-	3	1	4
4. Dienstag	1	-	-	1	-	-	1	-	1
5. Mittwoch	1	-	-	1	-	-	1	-	1
6. Donnerstag	2	-	-	2	-	-	3	-	2
7. Freitag	5	-	2	3	-	5	3	1	6
8. Samstag	-	-	-	-	-	-	-	1	1
9. Sonntag	2	-	1	1	-	1	5	1	3
10. Montag	-	-	-	-	-	-	-	-	-
11. Dienstag	-	-	-	-	-	-	-	-	-
12. Mittwoch	-	-	-	-	-	-	-	1	1
13. Donnerstag	2	1	1	-	1	4	-	-	2
14. Freitag	1	-	1	-	-	1	-	-	1
15. Samstag	-	-	-	-	-	-	-	1	1
16. Sonntag	6	-	-	6	-	-	7	-	6
17. Montag	1	-	1	-	-	1	-	-	1
18. Dienstag	1	-	-	1	-	-	1	-	1
19. Mittwoch	4	-	1	3	-	1	7	3	7
20. Donnerstag	2	-	1	1	-	2	3	-	2
21. Freitag	-	-	-	-	-	-	-	-	-
22. Samstag	1	-	1	-	-	1	-	-	1
23. Sonntag	4	-	-	4	-	-	5	2	6
24. Montag	-	-	-	-	-	-	-	2	2
25. Dienstag	-	-	-	-	-	-	-	1	1
26. Mittwoch	2	-	1	1	-	1	1	-	2
27. Donnerstag	4	-	-	4	-	-	7	-	4
28. Freitag	-	-	-	-	-	-	-	-	-
29. Samstag	3	-	1	2	-	1	4	1	4
30. Sonntag	3	-	1	2	-	1	4	3	6
31. Montag	-	-	-	-	-	-	-	1	1
Insgesamt	49	1	12	36	1	19	56	20	69

¹⁾ Schwerwiegender Unfall mit Sachschaden i. e. S.

7. Straßenverkehrsunfälle und Verunglückte nach Art der Verkehrsbeteiligung und Ortslage ¹⁾

Art der Verkehrsbeteiligung	Unfälle mit Personen- schaden	Verunglückte			Schwerw. Unfälle mit Sach- schaden i. e. S.	Unfälle mit Personen- schaden	Verunglückte			Schwerw. Unfälle mit Sach- schaden i. e. S.
		Getötete	Schwer-	Leicht-			Getötete	Schwer-	Leicht-	
			verletzte						verletzte	
		Mai 2010				Mai 2009				
				Innerhalb von Ortschaften						
Unfälle insgesamt	447	2	81	456	126	582	4	101	608	114
Darunter Unfälle mit Beteiligung von Fahrern von:										
Motorzweirädern	51	1	12	43	3	66	1	18	61	3
Personenkraftwagen	356	1	55	382	122	454	3	69	495	112
Kraftomnibussen	5	-	1	8	-	14	-	1	20	-
Güterkraftfahrzeugen	45	-	7	50	15	31	1	4	33	10
dar.: Liefer- und Lastkraftwagen mit zul. Gesamtgewicht bis 3 500 kg	28	-	7	29	9	19	-	1	20	6
3 501 - 7 500 kg	4	-	-	5	-	3	-	-	4	1
7 501 - 12 000 kg	2	-	2	1	-	2	-	-	2	-
12 001 und mehr kg	5	-	-	5	2	2	1	2	2	1
Landwirtschaftlichen Zugmaschinen	2	-	2	-	-	3	-	-	3	-
Fahrrädern	183	1	36	156	-	263	1	46	229	-
Fußgängern	60	-	8	63	-	63	1	11	56	-
		Außerhalb von Ortschaften, ohne Autobahn								
Unfälle insgesamt	176	5	61	166	58	224	9	78	211	66
Darunter Unfälle mit Beteiligung von Fahrern von:										
Motorzweirädern	30	-	11	20	1	47	2	20	33	2
Personenkraftwagen	140	4	48	142	53	180	6	60	185	62
Kraftomnibussen	1	-	-	1	1	1	-	-	1	-
Güterkraftfahrzeugen	16	-	6	12	9	19	1	5	15	11
dar.: Liefer- und Lastkraftwagen mit zul. Gesamtgewicht bis 3 500 kg	7	-	3	5	1	8	-	2	7	3
3 501 - 7 500 kg	2	-	-	2	1	3	-	1	2	1
7 501 - 12 000 kg	-	-	-	-	-	2	-	3	-	2
12 001 und mehr kg	2	-	-	3	2	3	-	2	2	1
Landwirtschaftlichen Zugmaschinen	-	-	-	-	-	2	-	2	-	-
Fahrrädern	16	-	7	10	-	29	2	8	21	-
Fußgängern	4	1	2	3	-	6	-	1	5	-
		auf Autobahnen								
Unfälle insgesamt	49	1	19	56	20	54	4	20	57	20
Darunter Unfälle mit Beteiligung von Fahrern von:										
Motorzweirädern	-	-	-	-	-	3	-	2	2	-
Personenkraftwagen	43	1	15	53	19	46	2	18	51	18
Kraftomnibussen	1	-	-	1	-	-	-	-	-	-
Güterkraftfahrzeugen	16	1	11	13	4	17	2	6	15	10
dar.: Liefer- und Lastkraftwagen mit zul. Gesamtgewicht bis 3 500 kg	5	1	3	3	1	3	-	1	5	1
3 501 - 7 500 kg	-	-	-	-	-	-	-	-	-	-
7 501 - 12 000 kg	-	-	-	-	-	-	-	-	-	-
12 001 und mehr kg	3	-	2	1	1	2	-	-	2	1
Landwirtschaftlichen Zugmaschinen	-	-	-	-	-	-	-	-	-	-
Fahrrädern	-	-	-	-	-	-	-	-	-	-
Fußgängern	-	-	-	-	-	-	-	-	-	-
		Innerhalb und außerhalb von Ortschaften								
Unfälle insgesamt	672	8	161	678	204	860	17	199	876	200
Darunter Unfälle mit Beteiligung von Fahrern von:										
Motorzweirädern	81	1	23	63	4	116	3	40	96	5
Personenkraftwagen	539	6	118	577	194	680	11	147	731	192
Kraftomnibussen	7	-	1	10	1	15	-	1	21	-
Güterkraftfahrzeugen	77	1	24	75	28	67	4	15	63	31
dar.: Liefer- und Lastkraftwagen mit zul. Gesamtgewicht bis 3 500 kg	40	1	13	37	11	30	-	4	32	10
3 501 - 7 500 kg	6	-	-	7	1	6	-	1	6	2
7 501 - 12 000 kg	2	-	2	1	-	4	-	3	2	2
12 001 und mehr kg	10	-	2	9	5	7	1	4	6	3
Landwirtschaftlichen Zugmaschinen	2	-	2	-	-	5	-	2	3	-
Fahrrädern	199	1	43	166	-	292	3	54	250	-
Fußgängern	64	1	10	66	-	69	1	12	61	-

1) Die Tabelle enthält Mehrfachzählungen, da bei einem Unfall mehrere Verkehrsbeteiligungsarten beteiligt sein können.

Noch 7. Straßenverkehrsunfälle und Verunglückte nach Art der Verkehrsbeteiligung und Ortslage¹⁾

Unfälle mit Personen- schaden	Verunglückte			Schwerw. Unfälle mit Sach- schaden i. e. S.	Unfälle mit Personen- schaden	Verunglückte			Schwerw. Unfälle mit Sach- schaden i. e. S.	Art der Verkehrsbeteiligung										
	Getötete	Schwer-	Leicht-			Getötete	Schwer-	Leicht-												
		verletzte					verletzte													
Januar - Mai 2010										Januar - Mai 2009										
Innerhalb von Ortschaften										Innerhalb von Ortschaften										
1 712	16	309	1 720	648	2 108	20	364	2 179	672	Unfälle insgesamt										
											Darunter Unfälle mit Beteiligung von									
											Fahrern von:									
156	4	42	129	9	183	2	51	152	10	Motorzweirädern										
1 423	6	231	1 493	624	1 742	15	268	1 879	657	Personenkraftwagen										
21	-	3	31	4	26	-	5	29	5	Kraftomnibussen										
167	3	27	170	107	183	3	24	189	90	Güterkraftfahrzeugen										
											dar.: Liefer- und Lastkraftwagen mit									
111	1	18	113	66	117	1	16	121	50	zul. Gesamtgewicht bis 3 500 kg										
9	-	2	8	5	18	-	1	22	5	3 501 - 7 500 kg										
4	-	2	4	1	6	-	-	6	3	7 501 - 12 000 kg										
16	1	2	17	14	10	1	2	13	7	12 001 und mehr kg										
6	1	2	3	1	8	-	1	8	6	Landwirtschaftlichen Zugmaschinen										
544	5	96	461	2	726	6	126	620	-	Fahrrädern										
275	8	69	224	-	287	6	77	230	-	Fußgängern										
Außerhalb von Ortschaften, ohne Autobahn										Außerhalb von Ortschaften, ohne Autobahn										
811	23	302	800	411	1 016	30	359	1 040	445	Unfälle insgesamt										
											Darunter Unfälle mit Beteiligung von									
											Fahrern von:									
81	3	38	49	1	114	5	56	74	4	Motorzweirädern										
697	19	255	720	380	889	24	302	951	421	Personenkraftwagen										
3	-	1	2	3	5	1	1	5	1	Kraftomnibussen										
113	5	55	104	67	124	6	48	130	73	Güterkraftfahrzeugen										
											dar.: Liefer- und Lastkraftwagen mit									
57	1	34	58	28	72	1	28	77	33	zul. Gesamtgewicht bis 3 500 kg										
4	-	-	4	2	8	-	2	9	7	3 501 - 7 500 kg										
4	-	2	3	1	8	-	5	8	6	7 501 - 12 000 kg										
17	3	2	18	11	8	1	5	6	5	12 001 und mehr kg										
5	-	3	4	2	5	-	4	1	1	Landwirtschaftlichen Zugmaschinen										
40	3	19	22	-	70	3	22	52	-	Fahrrädern										
11	1	4	9	-	15	1	6	9	-	Fußgängern										
auf Autobahnen										auf Autobahnen										
179	7	71	223	264	200	14	71	240	149	Unfälle insgesamt										
											Darunter Unfälle mit Beteiligung von									
											Fahrern von:									
1	-	1	-	-	4	-	2	3	1	Motorzweirädern										
150	6	58	203	201	175	10	64	218	127	Personenkraftwagen										
3	3	10	24	1	1	1	1	1	1	Kraftomnibussen										
65	2	27	62	101	74	8	22	80	57	Güterkraftfahrzeugen										
											dar.: Liefer- und Lastkraftwagen mit									
12	1	4	12	31	22	1	7	26	12	zul. Gesamtgewicht bis 3 500 kg										
1	-	-	1	2	1	2	1	-	1	3 501 - 7 500 kg										
2	-	-	2	2	1	-	-	1	-	7 501 - 12 000 kg										
12	1	7	6	21	7	-	1	8	6	12 001 und mehr kg										
-	-	-	-	-	-	-	-	-	-	Landwirtschaftlichen Zugmaschinen										
-	-	-	-	-	-	-	-	-	-	Fahrrädern										
-	-	-	-	-	-	-	-	-	-	Fußgängern										
Innerhalb und außerhalb von Ortschaften										Innerhalb und außerhalb von Ortschaften										
2 702	46	682	2 743	1 323	3 324	64	794	3 459	1 266	Unfälle insgesamt										
											Darunter Unfälle mit Beteiligung von									
											Fahrern von:									
238	7	81	178	10	301	7	109	229	15	Motorzweirädern										
2 270	31	544	2 416	1 205	2 806	49	634	3 048	1 205	Personenkraftwagen										
27	3	14	57	8	32	2	7	35	7	Kraftomnibussen										
345	10	109	336	275	381	17	94	399	220	Güterkraftfahrzeugen										
											dar.: Liefer- und Lastkraftwagen mit									
180	3	56	183	125	211	3	51	224	95	zul. Gesamtgewicht bis 3 500 kg										
14	-	2	13	9	27	2	4	31	13	3 501 - 7 500 kg										
10	-	4	9	4	15	-	5	15	9	7 501 - 12 000 kg										
45	5	11	41	46	25	2	8	27	18	12 001 und mehr kg										
11	1	5	7	3	13	-	5	9	7	Landwirtschaftlichen Zugmaschinen										
584	8	115	483	2	796	9	148	672	-	Fahrrädern										
286	9	73	233	-	302	7	83	239	-	Fußgängern										

1) Die Tabelle enthält Mehrfachzählungen, da bei einem Unfall mehrere Verkehrsbeteiligungsarten beteiligt sein können.

8. Straßenverkehrsunfälle und Verunglückte nach kreisfreien Städten und Landkreisen im Monat

Kreisfreie Stadt Landkreis Land Ortslage	Straßenverkehrsunfälle				Verunglückte			
	insgesamt	mit Personen- schaden	mit schwerw. Sachsch. e. S.	sonst. Unf. unter Einfl. berausch. Mittel	insgesamt	Getötete	Schwer-	Leicht-
							verletzte	
	Mai 2010							
Dessau-Roßlau, Stadt	40	22	16	2	28	1	7	20
innerorts	32	18	12	2	24	1	4	19
außerorts ohne Autobahn	7	4	3	-	4	-	3	1
auf Autobahnen	1	-	1	-	-	-	-	-
Halle (Saale), Stadt	101	81	16	4	95	1	9	85
innerorts	99	79	16	4	93	1	9	83
außerorts ohne Autobahn	1	1	-	-	1	-	-	1
auf Autobahnen	1	1	-	-	1	-	-	1
Magdeburg, Stadt	113	93	17	3	112	-	8	104
innerorts	99	83	13	3	99	-	7	92
außerorts ohne Autobahn	7	6	1	-	7	-	1	6
auf Autobahnen	7	4	3	-	6	-	-	6
Altmarkkreis Salzwedel	33	20	11	2	21	-	4	17
innerorts	22	14	6	2	15	-	3	12
außerorts ohne Autobahn	11	6	5	-	6	-	1	5
auf Autobahnen	-	-	-	-	-	-	-	-
Anhalt-Bitterfeld	60	41	14	5	48	2	8	38
innerorts	39	26	10	3	28	-	6	22
außerorts ohne Autobahn	15	10	3	2	11	2	-	9
auf Autobahnen	6	5	1	-	9	-	2	7
Börde	76	60	13	3	79	-	14	65
innerorts	34	28	3	3	33	-	1	32
außerorts ohne Autobahn	27	22	5	-	26	-	5	21
auf Autobahnen	15	10	5	-	20	-	8	12
Burgenlandkreis	82	54	21	7	69	-	12	57
innerorts	51	33	12	6	39	-	6	33
außerorts ohne Autobahn	23	14	8	1	23	-	6	17
auf Autobahnen	8	7	1	-	7	-	-	7
Harz	84	57	17	10	77	-	19	58
innerorts	56	36	11	9	48	-	11	37
außerorts ohne Autobahn	28	21	6	1	29	-	8	21
auf Autobahnen	-	-	-	-	-	-	-	-
Jerichower Land	33	24	8	1	31	-	8	23
innerorts	12	9	2	1	10	-	1	9
außerorts ohne Autobahn	13	9	4	-	11	-	4	7
auf Autobahnen	8	6	2	-	10	-	3	7

Noch 8. Straßenverkehrsunfälle und Verunglückte nach kreisfreien Städten und Landkreisen im Monat

Kreisfreie Stadt Landkreis Land <div></div> Ortslage	Straßenverkehrsunfälle				Verunglückte			
	insgesamt	mit Personen- schaden	mit schwerw. Sachsch. e. S.	sonst. Unf. unter Einfl. berausch. Mittel	insgesamt	Getötete	Schwer-	Leicht-
							verletzte	
	Mai 2010							
Mansfeld-Südharz	56	31	21	4	37	-	9	28
innerorts	24	13	7	4	14	-	2	12
außerorts ohne Autobahn	29	16	13	-	21	-	6	15
auf Autobahnen	3	2	1	-	2	-	1	1
Saalekreis	76	53	19	4	75	-	29	46
innerorts	44	28	12	4	40	-	15	25
außerorts ohne Autobahn	19	15	4	-	21	-	12	9
auf Autobahnen	13	10	3	-	14	-	2	12
Salzlandkreis	82	61	14	7	80	1	19	60
innerorts	52	37	9	6	44	-	8	36
außerorts ohne Autobahn	25	21	3	1	32	1	10	21
auf Autobahnen	5	3	2	-	4	-	1	3
Stendal	43	32	9	2	36	2	2	32
innerorts	25	16	8	1	18	-	2	16
außerorts ohne Autobahn	18	16	1	1	18	2	-	16
auf Autobahnen	-	-	-	-	-	-	-	-
Wittenberg	55	43	8	4	59	1	13	45
innerorts	35	27	5	3	34	-	6	28
außerorts ohne Autobahn	17	15	2	-	22	-	5	17
auf Autobahnen	3	1	1	1	3	1	2	-
Sachsen-Anhalt	934	672	204	58	847	8	161	678
innerorts	624	447	126	51	539	2	81	456
außerorts ohne Autobahn	240	176	58	6	232	5	61	166
auf Autobahnen	70	49	20	1	76	1	19	56
Kreisfreie Städte	254	196	49	9	235	2	24	209
Landkreise	680	476	155	49	612	6	137	469

9. Straßenverkehrsunfälle und Verunglückte nach kreisfreien Städten und Landkreisen im Zeitraum

Kreisfreie Stadt Landkreis Land	Straßenverkehrsunfälle				Verunglückte			
	insgesamt	mit Personen schaden	mit schwerw. Sachsch. i. e. S.	sonst. Unf. unter Einfl. berausch. Mittel	insgesamt	Getötete	Schwer-	Leicht-
							verletzte	
	Januar bis Mai 2010							
Dessau-Roßlau, Stadt	179	92	84	3	117	2	18	97
Halle (Saale), Stadt	381	280	83	18	332	3	34	295
Magdeburg, Stadt	446	338	80	28	403	5	46	352
Altmarkkreis Salzwedel	214	112	98	4	132	3	21	108
Anhalt-Bitterfeld	351	211	120	20	287	6	78	203
Börde	342	220	104	18	293	7	66	220
Burgenlandkreis	382	208	155	19	271	3	53	215
Harz	363	236	95	32	298	4	71	223
Jerichower Land	190	118	66	6	162	2	40	120
Mansfeld-Südharz	243	148	71	24	193	1	47	145
Saalekreis	377	216	144	17	296	2	73	221
Salzlandkreis	325	215	92	18	286	1	72	213
Stendal	193	128	58	7	161	3	20	138
Wittenberg	270	180	73	17	240	4	43	193
Sachsen-Anhalt insgesamt	4 256	2 702	1 323	231	3 471	46	682	2 743

10. Übrige Sachschadensunfälle ohne Einfluss berauschender Mittel nach kreisfreien Städten und Landkreisen

Kreisfreie Stadt Landkreis Land	Übrige Sachschadens- unfälle ohne Einfluss berauschender Mittel insgesamt	Davon		
		innerorts	außerorts ohne Autobahn	auf Autobahnen
Mai 2010				
Dessau-Roßlau, Stadt	204	165	34	5
Halle (Saale), Stadt	519	502	10	7
Magdeburg, Stadt	613	586	12	15
Altmarkkreis Salzwedel	211	97	114	-
Anhalt-Bitterfeld	340	213	108	19
Börde	408	162	192	54
Burgenlandkreis	483	269	140	74
Harz	464	328	136	-
Jerichower Land	228	112	88	28
Mansfeld-Südharz	329	199	99	31
Saalekreis	416	217	133	66
Salzlandkreis	471	286	135	50
Stendal	326	151	175	-
Wittenberg	323	168	146	9
Sachsen-Anhalt insgesamt	5 335	3 455	1 522	358
Januar bis Mai 2010				
Dessau-Roßlau, Stadt	1 108	961	126	21
Halle (Saale), Stadt	2 803	2 747	40	16
Magdeburg, Stadt	3 340	3 185	98	57
Altmarkkreis Salzwedel	1 190	663	527	-
Anhalt-Bitterfeld	2 016	1 374	526	116
Börde	2 292	1 165	835	292
Burgenlandkreis	2 172	1 391	562	219
Harz	2 493	1 862	631	-
Jerichower Land	1 148	606	414	128
Mansfeld-Südharz	1 811	1 232	462	117
Saalekreis	2 141	1 334	544	263
Salzlandkreis	2 432	1 682	589	161
Stendal	1 764	966	798	-
Wittenberg	1 719	1 019	631	69
Sachsen-Anhalt insgesamt	28 429	20 187	6 783	1 459

Getötete und Verletzte im Straßenverkehr nach Art der Verkehrsbeteiligung

[illegible]

Noch 11. Getötete und Verletzte im Straßenverkehr nach Art der Verkehrsbeteiligung

Leichtverletzte						Verunglückte insgesamt						Art der Verkehrsbeteiligung Ortslage
Mai		Zu- bzw. Ab- nahme (-)	Jan. - Mai		Zu- bzw. Ab- nahme (-)	Mai		Zu- bzw. Ab- nahme (-)	Jan. - Mai		Zu- bzw. Ab- nahme (-)	
2010	2009		2010	2009		2010	2009		2010	2009		
Anzahl		%	Anzahl		%	Anzahl		%	Anzahl		%	
												Fahrer und Mitfahrer von
18	26	-30,8	55	77	-28,6	18	31	-41,9	74	96	-22,9	Mofas, Mopeds
15	19	-21,1	45	56	-19,6	15	23	-34,8	55	72	-23,6	innerorts
3	7	X	10	21	-52,4	3	8	X	19	24	-20,8	außerorts
												Motorzweirädern mit
42	56	-25,0	109	125	-12,8	64	90	-28,9	172	213	-19,2	amtl. Kennzeichen
25	32	-21,9	72	77	-6,5	36	45	-20,0	104	110	-5,5	innerorts
17	24	-29,2	37	48	-22,9	28	45	-37,8	68	103	-34,0	außerorts
												Personenkraftwagen
372	465	-20,0	1 732	2 228	-22,3	449	568	-21,0	2 118	2 706	-21,7	innerorts
193	264	-26,9	885	1 155	-23,4	215	297	-27,6	977	1 273	-23,3	außerorts
179	201	-10,9	847	1 073	-21,1	234	271	-13,7	1 141	1 433	-20,4	
												Bussen
7	16	X	43	24	79,2	8	17	X	58	29	X	innerorts
7	15	X	21	20	5,0	8	16	X	23	23	-	außerorts
-	1	X	22	4	X	-	1	X	35	6	X	
												Güterkraftfahrzeugen
21	14	50,0	102	117	-12,8	33	20	65,0	137	145	-5,5	innerorts
12	5	X	31	44	-29,5	16	5	X	38	50	-24,0	außerorts
9	9	-	71	73	-2,7	17	15	13,3	99	95	4,2	
												Landwirtschaftlichen
-	1	X	3	3	-	-	2	X	3	4	X	Zugmaschinen
-	1	X	2	3	X	-	1	X	2	3	X	innerorts
-	-	-	1	-	X	-	1	X	1	1	-	außerorts
												übrigen
-	1	X	5	6	X	2	1	X	12	8	X	Kraftfahrzeugen
-	-	-	1	5	X	-	-	-	5	7	X	innerorts
-	1	X	4	1	X	2	1	X	7	1	X	außerorts
												Kraftfahrzeugen
460	579	-20,6	2 049	2 580	-20,6	574	729	-21,3	2 574	3 201	-19,6	zusammen
252	336	-25,0	1 057	1 360	-22,3	290	387	-25,1	1 204	1 538	-21,7	innerorts
208	243	-14,4	992	1 220	-18,7	284	342	-17,0	1 370	1 663	-17,6	außerorts
												anderen Fahrzeugen
7	3	X	25	16	56,3	8	3	X	30	18	66,7	innerorts
3	3	-	21	14	50,0	4	3	X	25	16	56,3	außerorts
4	-	X	4	2	X	4	-	X	5	2	X	

Noch 11. Getötete und Verletzte im Straßenverkehr nach Art der Verkehrsbeteiligung

Art der Verkehrsbeteiligung Ortslage	Getötete						Schwerverletzte					
	Mai		Zu- bzw. Ab- nahme (-)	Jan. - Mai		Zu- bzw. Ab- nahme (-)	Mai		Zu- bzw. Ab- nahme (-)	Jan. - Mai		Zu- bzw. Ab- nahme (-)
	2010	2009		2010	2009		2010	2009		2010	2009	
	Anzahl		%	Anzahl		%	Anzahl		%	Anzahl		%
Fahrrädern	1	3	X	6	9	X	42	50	-16,0	112	139	-19,4
innerorts	1	1	-	4	6	X	35	42	-16,7	95	118	-19,5
außerorts	-	2	X	2	3	X	7	8	X	17	21	-19,0
darunter												
unter 15 Jahren	-	-	-	-	-	-	4	6	X	12	14	-14,3
innerorts	-	-	-	-	-	-	4	6	X	12	10	20,0
außerorts	-	-	-	-	-	-	-	-	-	-	4	X
Fußgänger	1	1	-	9	7	X	10	11	-9,1	71	78	-9,0
innerorts	-	1	X	8	6	X	8	10	X	67	73	-8,2
außerorts	1	-	X	1	1	-	2	1	X	4	5	X
darunter												
unter 15 Jahren	-	-	-	1	-	X	2	5	X	17	24	-29,2
innerorts	-	-	-	1	-	X	2	5	X	17	24	-29,2
außerorts	-	-	-	-	-	-	-	-	-	-	-	-
65 Jahre und mehr	1	-	X	4	5	X	2	3	X	17	24	-29,2
innerorts	-	-	-	3	4	X	2	3	X	17	23	-26,1
außerorts	1	-	X	1	1	-	-	-	-	-	1	X
Andere Personen	-	-	-	-	-	-	-	1	X	-	2	X
innerorts	-	-	-	-	-	-	-	-	-	-	1	X
außerorts	-	-	-	-	-	-	-	1	X	-	1	X
Insgesamt	8	17	X	46	64	-28,1	161	199	-19,1	682	794	-14,1
innerorts	2	4	X	16	20	-20,0	81	101	-19,8	309	364	-15,1
außerorts	6	13	X	30	44	-31,8	80	98	-18,4	373	430	-13,3
darunter												
unter 15 Jahren	-	1	X	2	1	X	12	17	-29,4	50	65	-23,1
innerorts	-	-	-	1	-	X	10	13	-23,1	36	42	-14,3
außerorts	-	1	X	1	1	-	2	4	X	14	23	-39,1
65 Jahre und mehr	2	3	X	12	15	-20,0	29	21	38,1	115	102	12,7
innerorts	1	1	-	6	9	X	16	17	-5,9	61	70	-12,9
außerorts	1	2	X	6	6	-	13	4	X	54	32	68,8

Noch 11. Getötete und Verletzte im Straßenverkehr nach Art der Verkehrsbeteiligung

Leichtverletzte						Verunglückte insgesamt						Art der Verkehrsbeteiligung Ortslage
Mai		Zu- bzw. Ab- nahme (-) %	Jan. - Mai		Zu- bzw. Ab- nahme (-) %	Mai		Zu- bzw. Ab- nahme (-) %	Jan. - Mai		Zu- bzw. Ab- nahme (-) %	
2010	2009		2010	2009		2010	2009		2010	2009		
Anzahl			Anzahl			Anzahl			Anzahl			
152	240	-36,7	458	644	-28,9	195	293	-33,4	576	792	-27,3	Fahrrädern
143	220	-35,0	437	594	-26,4	179	263	-31,9	536	718	-25,3	innerorts
9	20	X	21	50	-58,0	16	30	-46,7	40	74	-45,9	außerorts
25	33	-24,2	49	68	-27,9	29	39	-25,6	61	82	-25,6	darunter
25	33	-24,2	49	65	-24,6	29	39	-25,6	61	75	-18,7	unter 15 Jahren
-	-	-	-	3	X	-	-	-	-	7	X	innerorts
												außerorts
59	53	11,3	210	215	-2,3	70	65	7,7	290	300	-3,3	Fußgänger
58	48	20,8	204	207	-1,4	66	59	11,9	279	286	-2,4	innerorts
1	5	X	6	8	X	4	6	X	11	14	-21,4	außerorts
16	14	14,3	52	48	8,3	18	19	-5,3	70	72	-2,8	darunter
16	14	14,3	52	48	8,3	18	19	-5,3	70	72	-2,8	unter 15 Jahren
-	-	-	-	-	-	-	-	-	-	-	-	innerorts
												außerorts
11	7	X	33	51	-35,3	14	10	40,0	54	80	-32,5	65 Jahre und mehr
11	6	X	33	50	-34,0	13	9	X	53	77	-31,2	innerorts
-	1	X	-	1	X	1	1	-	1	3	X	außerorts
-	1	X	1	4	X	-	2	X	1	6	X	Andere Personen
-	1	X	1	4	X	-	1	X	1	5	X	innerorts
-	-	-	-	-	-	-	1	X	-	1	X	außerorts
678	876	-22,6	2 743	3 459	-20,7	847	1 092	-22,4	3 471	4 317	-19,6	Insgesamt
456	608	-25,0	1 720	2 179	-21,1	539	713	-24,4	2 045	2 563	-20,2	innerorts
222	268	-17,2	1 023	1 280	-20,1	308	379	-18,7	1 426	1 754	-18,7	außerorts
68	82	-17,1	218	261	-16,5	80	100	-20,0	270	327	-17,4	darunter
52	70	-25,7	153	184	-16,8	62	83	-25,3	190	226	-15,9	unter 15 Jahren
16	12	33,3	65	77	-15,6	18	17	5,9	80	101	-20,8	innerorts
												außerorts
82	103	-20,4	282	381	-26,0	113	127	-11,0	409	498	-17,9	65 Jahre und mehr
55	86	-36,0	205	283	-27,6	72	104	-30,8	272	362	-24,9	innerorts
27	17	58,8	77	98	-21,4	41	23	78,3	137	136	0,7	außerorts

12. Getötete und Verletzte im Straßenverkehr nach Art der Verkehrsbeteiligung, Altersgruppen und Geschlecht

Im Alter von ... bis unter ... Jahren	Ins- gesamt	Darunter				Ins- gesamt	Darunter				Zu- bzw. Abnahme (-)				
		Fahrer und Mitfahrer von			Fuß- gänger		Fahrer und Mitfahrer von			Fuß- gänger	ins- gesamt	Fahrer und Mitfahrer von			Fuß- gänger
		Per- sonen- kraft- wagen	Motor- zwei- rädern mit amtl. Kennz.	Fahr- rädern			Per- sonen- kraft- wagen	Motor- zwei- rädern mit amtl. Kennz.	Fahr- rädern			Per- sonen- kraft- wagen	Motor- zwei- rädern mit amtl. Kennz.	Fahr- rädern	
Geschlecht															
	Anzahl										%				
	Getötete														
	Mai 2010					Mai 2009									
unter 15	-	-	-	-	-	1	1	-	-	-	X	X	-	-	-
männlich	-	-	-	-	-	-	-	-	-	-	-	-	-	-	-
weiblich	-	-	-	-	-	1	1	-	-	-	X	X	-	-	-
15-18	-	-	-	-	-	-	-	-	-	-	-	-	-	-	-
männlich	-	-	-	-	-	-	-	-	-	-	-	-	-	-	-
weiblich	-	-	-	-	-	-	-	-	-	-	-	-	-	-	-
18-21	-	-	-	-	-	-	-	-	-	-	-	-	-	-	-
männlich	-	-	-	-	-	-	-	-	-	-	-	-	-	-	-
weiblich	-	-	-	-	-	-	-	-	-	-	-	-	-	-	-
21-25	3	3	-	-	-	1	-	-	-	1	X	X	-	-	X
männlich	2	2	-	-	-	1	-	-	-	1	X	X	-	-	X
weiblich	1	1	-	-	-	-	-	-	-	-	X	X	-	-	-
25-35	3	1	1	-	-	3	3	-	-	-	-	X	X	-	-
männlich	3	1	1	-	-	2	2	-	-	-	X	X	X	-	-
weiblich	-	-	-	-	-	1	1	-	-	-	X	X	-	-	-
35-45	-	-	-	-	-	1	1	-	-	-	X	X	-	-	-
männlich	-	-	-	-	-	1	1	-	-	-	X	X	-	-	-
weiblich	-	-	-	-	-	-	-	-	-	-	-	-	-	-	-
45-55	-	-	-	-	-	5	1	1	1	-	X	X	X	X	-
männlich	-	-	-	-	-	5	1	1	1	-	X	X	X	X	-
weiblich	-	-	-	-	-	-	-	-	-	-	-	-	-	-	-
55-65	-	-	-	-	-	3	-	2	1	-	X	-	X	X	-
männlich	-	-	-	-	-	3	-	2	1	-	X	-	X	X	-
weiblich	-	-	-	-	-	-	-	-	-	-	-	-	-	-	-
65 und mehr	2	-	-	1	1	3	2	-	1	-	X	X	-	-	X
männlich	2	-	-	1	1	2	1	-	1	-	-	X	-	-	X
weiblich	-	-	-	-	-	1	1	-	-	-	X	X	-	-	-
Zusammen	8	4	1	1	1	17	8	3	3	1	X	X	X	X	-
männlich	7	3	1	1	1	14	5	3	3	1	X	X	X	X	-
weiblich	1	1	-	-	-	3	3	-	-	-	X	X	-	-	-
Ohne Angabe	-	-	-	-	-	-	-	-	-	-	-	-	-	-	-
Insgesamt	8	4	1	1	1	17	8	3	3	1	X	X	X	X	-

Noch 12. Getötete und Verletzte im Straßenverkehr nach Art der Verkehrsbeteiligung, Altersgruppen und Geschlecht

Ins- gesamt	Darunter				Ins- gesamt	Darunter				Zu- bzw. Abnahme (-)					Im Alter von ... bis unter ... Jahren
	Fahrer und Mitfahrer von			Fuß- gänger		Fahrer und Mitfahrer von			Fuß- gänger	ins- gesamt	Fahrer und Mitfahrer von			Fuß- gänger	
	Per- sonen- kraft- wagen	Motor- zwei- rädern mit amtl. Kennz.	Fahr- rädern			Per- sonen- kraft- wagen	Motor- zwei- rädern mit amtl. Kennz.	Fahr- rädern			Per- sonen- kraft- wagen	Motor- zwei- rädern mit amtl. Kennz.	Fahr- rädern		
Anzahl										%					Geschlecht
Getötete															
Januar - Mai 2010						Januar - Mai 2009									
2	1	-	-	1	1	1	-	-	-	X	-	-	-	X	unter 15
2	1	-	-	1	-	-	-	-	-	X	X	-	-	X	männlich
-	-	-	-	-	1	1	-	-	-	X	X	-	-	-	weiblich
-	-	-	-	-	-	-	-	-	-	-	-	-	-	-	15-18
-	-	-	-	-	-	-	-	-	-	-	-	-	-	-	männlich
-	-	-	-	-	-	-	-	-	-	-	-	-	-	-	weiblich
2	-	-	-	2	6	5	1	-	-	X	X	X	-	X	18-21
2	-	-	-	2	4	3	1	-	-	X	X	X	-	X	männlich
-	-	-	-	-	2	2	-	-	-	X	X	-	-	-	weiblich
5	5	-	-	-	7	6	-	-	1	X	X	-	-	X	21-25
3	3	-	-	-	6	5	-	-	1	X	X	-	-	X	männlich
2	2	-	-	-	1	1	-	-	-	X	X	-	-	-	weiblich
9	3	3	1	-	8	8	-	-	-	X	X	X	X	-	25-35
7	3	3	-	-	6	6	-	-	-	X	X	X	-	-	männlich
2	-	-	1	-	2	2	-	-	-	-	X	-	X	-	weiblich
6	3	1	-	-	5	5	-	-	-	X	X	X	-	-	35-45
4	2	1	-	-	4	4	-	-	-	-	X	X	-	-	männlich
2	1	-	-	-	1	1	-	-	-	X	-	-	-	-	weiblich
8	3	1	-	2	14	7	1	2	1	X	X	-	X	X	45-55
7	3	1	-	1	12	5	1	2	1	X	X	-	X	-	männlich
1	-	-	-	1	2	2	-	-	-	X	X	-	-	X	weiblich
2	1	-	1	-	8	2	3	2	-	X	X	X	X	-	55-65
2	1	-	1	-	7	1	3	2	-	X	-	X	X	-	männlich
-	-	-	-	-	1	1	-	-	-	X	X	-	-	-	weiblich
12	4	-	4	4	15	5	-	5	5	-20,0	X	-	X	X	65 und mehr
11	4	-	4	3	8	3	-	3	2	X	X	-	X	X	männlich
1	-	-	-	1	7	2	-	2	3	X	X	-	X	X	weiblich
46	20	5	6	9	64	39	5	9	7	-28,1	-48,7	-	X	X	Zusammen
38	17	5	5	7	47	27	5	7	4	-19,1	-37,0	-	X	X	männlich
8	3	-	1	2	17	12	-	2	3	X	X	-	X	X	weiblich
-	-	-	-	-	-	-	-	-	-	-	-	-	-	-	Ohne Angabe
46	20	5	6	9	64	39	5	9	7	-28,1	-48,7	-	X	X	Insgesamt

Noch 12. Getötete und Verletzte im Straßenverkehr nach Art der Verkehrsbeteiligung, Altersgruppen und Geschlecht

Im Alter von ... bis unter ... Jahren	Ins- gesamt	Darunter				Ins- gesamt	Darunter				Zu- bzw. Abnahme (-)					
		Fahrer und Mitfahrer von			Fuß- gänger		Fahrer und Mitfahrer von			Fuß- gänger	ins- gesamt	Fahrer und Mitfahrer von			Fuß- gänger	
		Per- sonen- kraft- wagen	Motor- zwei- rädern mit amtl. Kennz.	Fahr- rädern			Per- sonen- kraft- wagen	Motor- zwei- rädern mit amtl. Kennz.	Fahr- rädern			Fuß- gänger	Per- sonen- kraft- wagen	Motor- zwei- rädern mit amtl. Kennz.		Fahr- rädern
Geschlecht																
	Anzahl										%					
	Schwerverletzte															
	Mai 2010					Mai 2009										
unter 15	12	5	-	4	2	17	6	-	6	5	-29,4	X	-	X	X	
männlich	6	2	-	3	-	10	4	-	5	1	X	X	-	X	X	
weiblich	6	3	-	1	2	7	2	-	1	4	X	X	-	-	X	
15-18	3	1	-	2	-	10	4	3	2	-	X	X	X	-	-	
männlich	3	1	-	2	-	8	4	2	1	-	X	X	X	X	-	
weiblich	-	-	-	-	-	2	-	1	1	-	X	-	X	X	-	
18-21	12	9	1	1	1	26	18	6	1	1	-53,8	X	X	-	-	
männlich	9	7	1	1	-	18	13	4	1	-	X	X	X	-	-	
weiblich	3	2	-	-	1	8	5	2	-	1	X	X	X	-	-	
21-25	22	17	2	3	-	16	9	2	4	1	37,5	X	-	X	X	
männlich	18	13	2	3	-	12	5	2	4	1	50,0	X	-	X	X	
weiblich	4	4	-	-	-	4	4	-	-	-	-	-	-	-	-	
25-35	21	10	5	2	1	30	16	6	4	-	-30,0	-37,5	X	X	X	
männlich	17	6	5	2	1	19	7	6	3	-	-10,5	X	X	X	X	
weiblich	4	4	-	-	-	11	9	-	1	-	X	X	-	X	-	
35-45	31	12	4	9	4	28	13	6	6	-	10,7	-7,7	X	X	X	
männlich	20	8	3	5	2	18	6	5	5	-	11,1	X	X	-	X	
weiblich	11	4	1	4	2	10	7	1	1	-	10,0	X	-	X	X	
45-55	21	5	6	6	-	32	14	6	9	-	-34,4	X	-	X	-	
männlich	18	3	6	5	-	19	5	5	8	-	-5,3	X	X	X	-	
weiblich	3	2	-	1	-	13	9	1	1	-	X	X	X	-	-	
55-65	10	4	2	2	-	19	8	1	9	1	-47,4	X	X	X	X	
männlich	6	2	2	1	-	11	6	1	4	-	X	X	X	X	-	
weiblich	4	2	-	1	-	8	2	-	5	1	X	-	-	X	X	
65 und mehr	29	10	1	13	2	21	7	1	9	3	38,1	X	-	X	X	
männlich	14	5	1	7	1	12	5	1	5	-	16,7	-	-	X	X	
weiblich	15	5	-	6	1	9	2	-	4	3	X	X	-	X	X	
Zusammen	161	73	21	42	10	199	95	31	50	11	-19,1	-23,2	-32,3	-16,0	-9,1	
männlich	111	47	20	29	4	127	55	26	36	2	-12,6	-14,5	-23,1	-19,4	X	
weiblich	50	26	1	13	6	72	40	5	14	9	-30,6	-35,0	X	-7,1	X	
Ohne Angabe	-	-	-	-	-	-	-	-	-	-	-	-	-	-	-	
Insgesamt	161	73	21	42	10	199	95	31	50	11	-19,1	-23,2	-32,3	-16,0	-9,1	

Noch 12. Getötete und Verletzte im Straßenverkehr nach Art der Verkehrsbeteiligung, Altersgruppen und Geschlecht

Ins- gesamt	Darunter				Ins- gesamt	Darunter				Zu- bzw. Abnahme (-)					Im Alter von ... bis unter ... Jahren
	Fahrer und Mitfahrer von			Fuß- gänger		Fahrer und Mitfahrer von			Fuß- gänger	ins- gesamt	Fahrer und Mitfahrer von			Fuß- gänger	
	Per- sonen- kraft- wagen	Motor- zwei- rädern mit amtl. Kennz.	Fahr- rädern			Per- sonen- kraft- wagen	Motor- zwei- rädern mit amtl. Kennz.	Fahr- rädern			Per- sonen- kraft- wagen	Motor- zwei- rädern mit amtl. Kennz.	Fahr- rädern		
Anzahl										%					Geschlecht
Schwerverletzte															
Januar - Mai 2010					Januar - Mai 2009										
50	11	-	12	17	65	26	-	14	24	-23,1	-57,7	-	-14,3	-29,2	unter 15
26	4	-	6	10	42	12	-	11	18	-38,1	X	-	X	-44,4	männlich
24	7	-	6	7	23	14	-	3	6	4,3	X	-	X	X	weiblich
17	4	2	4	4	30	14	5	5	4	-43,3	X	X	X	-	15-18
11	3	2	3	2	18	7	4	4	1	-38,9	X	X	X	X	männlich
6	1	-	1	2	12	7	1	1	3	X	X	X	-	X	weiblich
65	41	5	6	6	97	76	12	3	3	-33,0	-46,1	X	X	X	18-21
42	27	4	3	3	65	48	10	3	2	-35,4	-43,8	X	-	X	männlich
23	14	1	3	3	32	28	2	-	1	-28,1	-50,0	X	X	X	weiblich
82	64	4	7	2	93	70	7	7	7	-11,8	-8,6	X	-	X	21-25
53	39	4	6	-	64	48	5	5	4	-17,2	-18,8	X	X	X	männlich
29	25	-	1	2	29	22	2	2	3	-	13,6	X	X	X	weiblich
111	74	15	8	6	127	74	24	12	4	-12,6	-	-37,5	X	X	25-35
76	43	13	8	4	83	42	22	8	2	-8,4	2,4	-40,9	-	X	männlich
35	31	2	-	2	44	32	2	4	2	-20,5	-3,1	-	X	-	weiblich
94	42	12	18	9	92	46	15	13	1	2,2	-8,7	-20,0	38,5	X	35-45
63	28	10	10	3	60	25	13	8	1	5,0	12,0	-23,1	X	X	männlich
31	14	2	8	6	32	21	2	5	-	-3,1	-33,3	-	X	X	weiblich
87	38	14	14	6	111	53	18	26	4	-21,6	-28,3	-22,2	-46,2	X	45-55
53	16	14	7	3	65	25	16	14	3	-18,5	-36,0	-12,5	X	-	männlich
34	22	-	7	3	46	28	2	12	1	-26,1	-21,4	X	X	X	weiblich
61	34	4	13	4	77	39	1	27	7	-20,8	-12,8	X	-51,9	X	55-65
34	21	4	3	1	40	20	1	14	4	-15,0	5,0	X	X	X	männlich
27	13	-	10	3	37	19	-	13	3	-27,0	-31,6	-	-23,1	-	weiblich
115	58	2	30	17	102	41	1	32	24	12,7	41,5	X	-6,3	-29,2	65 und mehr
51	25	2	15	6	50	25	1	16	5	2,0	-	X	-6,3	X	männlich
64	33	-	15	11	52	16	-	16	19	23,1	X	-	-6,3	-42,1	weiblich
682	366	58	112	71	794	439	83	139	78	-14,1	-16,6	-30,1	-19,4	-9,0	Zusammen
409	206	53	61	32	487	252	72	83	40	-16,0	-18,3	-26,4	-26,5	-20,0	männlich
273	160	5	51	39	307	187	11	56	38	-11,1	-14,4	X	-8,9	2,6	weiblich
-	-	-	-	-	-	-	-	-	-	-	-	-	-	-	Ohne Angabe
682	366	58	112	71	794	439	83	139	78	-14,1	-16,6	-30,1	-19,4	-9,0	Insgesamt

Noch 12. Getötete und Verletzte im Straßenverkehr nach Art der Verkehrsbeteiligung, Altersgruppen und Geschlecht

Im Alter von ... bis unter ... Jahren	Ins- gesamt	Darunter				Ins- gesamt	Darunter				Zu- bzw. Abnahme (-)				
		Fahrer und Mitfahrer von			Fuß- gänger		Fahrer und Mitfahrer von			Fuß- gänger	ins- gesamt	Fahrer und Mitfahrer von			Fuß- gänger
		Per- sonen- kraft- wagen	Motor- zwei- rädern mit amtl. Kennz.	Fahr- rädern			Per- sonen- kraft- wagen	Motor- zwei- rädern mit amtl. Kennz.	Fahr- rädern			Per- sonen- kraft- wagen	Motor- zwei- rädern mit amtl. Kennz.	Fahr- rädern	
Geschlecht															
	Anzahl										%				
	Leichtverletzte														
	Mai 2010					Mai 2009									
unter 15	68	22	-	25	16	82	25	2	33	14	-17,1	-12,0	X	-24,2	14,3
männlich	38	13	-	16	8	50	13	-	27	8	-24,0	-	-	-40,7	-
weiblich	30	9	-	9	8	32	12	2	6	6	-6,3	X	X	X	X
15-18	28	5	6	6	5	46	14	7	11	4	-39,1	X	X	X	X
männlich	17	4	4	5	1	24	6	4	4	3	-29,2	X	-	X	X
weiblich	11	1	2	1	4	22	8	3	7	1	-50,0	X	X	X	X
18-21	68	46	4	7	4	93	62	6	16	4	-26,9	-25,8	X	X	-
männlich	42	28	4	3	3	45	28	5	7	3	-6,7	-	X	X	-
weiblich	26	18	-	4	1	48	34	1	9	1	-45,8	-47,1	X	X	-
21-25	89	53	8	18	7	90	59	4	23	-	-1,1	-10,2	X	-21,7	X
männlich	41	16	7	10	6	54	35	4	13	-	-24,1	-54,3	X	-23,1	X
weiblich	48	37	1	8	1	36	24	-	10	-	33,3	54,2	X	X	X
25-35	108	66	7	21	7	121	76	7	24	7	-10,7	-13,2	-	-12,5	-
männlich	59	30	6	13	5	72	40	5	17	5	-18,1	-25,0	X	-23,5	-
weiblich	49	36	1	8	2	49	36	2	7	2	-	-	X	X	-
35-45	99	59	8	20	5	132	71	15	33	4	-25,0	-16,9	X	-39,4	X
männlich	51	25	8	11	3	78	34	12	23	2	-34,6	-26,5	X	-52,2	X
weiblich	48	34	-	9	2	54	37	3	10	2	-11,1	-8,1	X	X	-
45-55	82	45	6	18	3	130	69	9	34	9	-36,9	-34,8	X	-47,1	X
männlich	40	19	3	11	1	71	31	7	21	6	-43,7	-38,7	X	-47,6	X
weiblich	42	26	3	7	2	59	38	2	13	3	-28,8	-31,6	X	X	X
55-65	54	32	3	14	1	77	34	3	33	3	-29,9	-5,9	-	-57,6	X
männlich	30	16	3	8	-	43	15	3	20	2	-30,2	6,7	-	X	X
weiblich	24	16	-	6	1	34	19	-	13	1	-29,4	-15,8	-	X	-
65 und mehr	82	44	-	23	11	103	54	3	33	7	-20,4	-18,5	X	-30,3	X
männlich	37	18	-	13	4	49	26	3	13	2	-24,5	-30,8	X	-	X
weiblich	45	26	-	10	7	54	28	-	20	5	-16,7	-7,1	-	-50,0	X
Zusammen	678	372	42	152	59	874	464	56	240	52	-22,4	-19,8	-25,0	-36,7	13,5
männlich	355	169	35	90	31	486	228	43	145	31	-27,0	-25,9	-18,6	-37,9	-
weiblich	323	203	7	62	28	388	236	13	95	21	-16,8	-14,0	X	-34,7	33,3
Ohne Angabe	-	-	-	-	-	2	1	-	-	1	X	X	-	-	X
Insgesamt	678	372	42	152	59	876	465	56	240	53	-22,6	-20,0	-25,0	-36,7	11,3

Noch 12. Getötete und Verletzte im Straßenverkehr nach Art der Verkehrsbeteiligung, Altersgruppen und Geschlecht

Ins- gesamt	Darunter				Ins- gesamt	Darunter				Zu- bzw. Abnahme (-)					Im Alter von ... bis unter ... Jahren
	Fahrer und Mitfahrer von			Fuß- gänger		Fahrer und Mitfahrer von			Fuß- gänger	ins- gesamt	Fahrer und Mitfahrer von			Fuß- gänger	
	Per- sonen- kraft- wagen	Motor- zwei- rädern mit amtl. Kennz.	Fahr- rädern			Per- sonen- kraft- wagen	Motor- zwei- rädern mit amtl. Kennz.	Fahr- rädern			Per- sonen- kraft- wagen	Motor- zwei- rädern mit amtl. Kennz.	Fahr- rädern		
Anzahl										%					Geschlecht
Leichtverletzte															
Januar - Mai 2010					Januar - Mai 2009										
218	90	-	49	52	261	134	2	68	48	-16,5	-32,8	X	-27,9	8,3	unter 15
132	51	-	37	30	141	63	-	51	24	-6,4	-19,0	-	-27,5	25,0	männlich
86	39	-	12	22	119	71	2	17	23	-27,7	-45,1	X	-29,4	-4,3	weiblich
91	33	14	18	10	139	54	20	34	9	-34,5	-38,9	-30,0	-47,1	X	15-18
52	16	11	13	3	71	20	14	17	4	-26,8	-20,0	-21,4	-23,5	X	männlich
39	17	3	5	7	68	34	6	17	5	-42,6	-50,0	X	X	X	weiblich
257	196	12	22	11	389	307	17	35	9	-33,9	-36,2	-29,4	-37,1	X	18-21
140	102	11	10	5	187	136	15	20	5	-25,1	-25,0	-26,7	-50,0	-	männlich
117	94	1	12	6	202	171	2	15	4	-42,1	-45,0	X	-20,0	X	weiblich
358	265	15	41	16	404	302	16	56	14	-11,4	-12,3	-6,3	-26,8	14,3	21-25
174	111	12	22	12	237	170	15	33	7	-26,6	-34,7	-20,0	-33,3	X	männlich
184	154	3	19	4	167	132	1	23	7	10,2	16,7	X	-17,4	X	weiblich
480	326	24	65	33	559	401	17	80	20	-14,1	-18,7	41,2	-18,8	65,0	25-35
249	145	21	42	18	294	178	15	53	13	-15,3	-18,5	40,0	-20,8	38,5	männlich
231	181	3	23	15	265	223	2	27	7	-12,8	-18,8	X	-14,8	X	weiblich
398	259	21	55	20	523	340	27	85	24	-23,9	-23,8	-22,2	-35,3	-16,7	35-45
211	115	21	26	15	281	156	23	50	11	-24,9	-26,3	-8,7	-48,0	36,4	männlich
187	144	-	29	5	242	184	4	35	13	-22,7	-21,7	X	-17,1	X	weiblich
392	252	14	69	17	518	339	17	88	22	-24,3	-25,7	-17,6	-21,6	-22,7	45-55
190	105	10	38	8	268	150	12	49	13	-29,1	-30,0	-16,7	-22,4	X	männlich
202	147	4	31	9	250	189	5	39	9	-19,2	-22,2	X	-20,5	-	weiblich
261	155	9	60	17	275	159	5	76	16	-5,1	-2,5	X	-21,1	6,3	55-65
133	73	9	29	8	135	71	4	39	7	-1,5	2,8	X	-25,6	X	männlich
128	82	-	31	9	140	88	1	37	9	-8,6	-6,8	X	-16,2	-	weiblich
282	155	-	75	33	381	189	3	118	51	-26,0	-18,0	X	-36,4	-35,3	65 und mehr
120	67	-	37	9	182	90	3	63	12	-34,1	-25,6	X	-41,3	X	männlich
162	88	-	38	24	199	99	-	55	39	-18,6	-11,1	-	-30,9	-38,5	weiblich
2 737	1 731	109	454	209	3 449	2 225	124	640	213	-20,6	-22,2	-12,1	-29,1	-1,9	Zusammen
1 401	785	95	254	108	1 796	1 034	101	375	96	-22,0	-24,1	-5,9	-32,3	12,5	männlich
1 336	946	14	200	101	1 652	1 191	23	265	116	-19,1	-20,6	-39,1	-24,5	-12,9	weiblich
6	1	-	4	1	10	3	1	4	2	X	X	X	-	X	Ohne Angabe
2 743	1 732	109	458	210	3 459	2 228	125	644	215	-20,7	-22,3	-12,8	-28,9	-2,3	Insgesamt

Noch 12. Getötete und Verletzte im Straßenverkehr nach Art der Verkehrsbeteiligung, Altersgruppen und Geschlecht

Im Alter von ... bis unter ... Jahren	Ins- gesamt	Darunter				Ins- gesamt	Darunter				Zu- bzw. Abnahme (-)					
		Fahrer und Mitfahrer von			Fuß- gänger		Fahrer und Mitfahrer von			Fuß- gänger	ins- gesamt	Fahrer und Mitfahrer von			Fuß- gänger	
		Per- sonen- kraft- wagen	Motor- zwei- rädern mit amtl. Kennz.	Fahr- rädern			Per- sonen- kraft- wagen	Motor- zwei- rädern mit amtl. Kennz.	Fahr- rädern			Per- sonen- kraft- wagen	Motor- zwei- rädern mit amtl. Kennz.	Fahr- rädern		
Geschlecht		Anzahl									%					
	Verunglückte insgesamt															
	Mai 2010						Mai 2009									
	unter 15	80	27	-	29	18	100	32	2	39	19	-20,0	-15,6	X	-25,6	-5,3
	männlich	44	15	-	19	8	60	17	-	32	9	-26,7	-11,8	-	-40,6	X
	weiblich	36	12	-	10	10	40	15	2	7	10	-10,0	-20,0	X	X	-
	15-18	31	6	6	8	5	56	18	10	13	4	-44,6	X	X	X	X
	männlich	20	5	4	7	1	32	10	6	5	3	-37,5	X	X	X	X
	weiblich	11	1	2	1	4	24	8	4	8	1	-54,2	X	X	X	X
	18-21	80	55	5	8	5	119	80	12	17	5	-32,8	-31,3	X	X	-
	männlich	51	35	5	4	3	63	41	9	8	3	-19,0	-14,6	X	X	-
	weiblich	29	20	-	4	2	56	39	3	9	2	-48,2	-48,7	X	X	-
	21-25	114	73	10	21	7	107	68	6	27	2	6,5	7,4	X	-22,2	X
	männlich	61	31	9	13	6	67	40	6	17	2	-9,0	-22,5	X	-23,5	X
	weiblich	53	42	1	8	1	40	28	-	10	-	32,5	50,0	X	X	X
	25-35	132	77	13	23	8	154	95	13	28	7	-14,3	-18,9	-	-17,9	X
	männlich	79	37	12	15	6	93	49	11	20	5	-15,1	-24,5	9,1	-25,0	X
weiblich	53	40	1	8	2	61	46	2	8	2	-13,1	-13,0	X	-	-	
35-45	130	71	12	29	9	161	85	21	39	4	-19,3	-16,5	-42,9	-25,6	X	
männlich	71	33	11	16	5	97	41	17	28	2	-26,8	-19,5	-35,3	-42,9	X	
weiblich	59	38	1	13	4	64	44	4	11	2	-7,8	-13,6	X	18,2	X	
45-55	103	50	12	24	3	167	84	16	44	9	-38,3	-40,5	-25,0	-45,5	X	
männlich	58	22	9	16	1	95	37	13	30	6	-38,9	-40,5	X	-46,7	X	
weiblich	45	28	3	8	2	72	47	3	14	3	-37,5	-40,4	-	X	X	
55-65	64	36	5	16	1	99	42	6	43	4	-35,4	-14,3	X	-62,8	X	
männlich	36	18	5	9	-	57	21	6	25	2	-36,8	-14,3	X	X	X	
weiblich	28	18	-	7	1	42	21	-	18	2	-33,3	-14,3	-	X	X	
65 und mehr	113	54	1	37	14	127	63	4	43	10	-11,0	-14,3	X	-14,0	40,0	
männlich	53	23	1	21	6	63	32	4	19	2	-15,9	-28,1	X	10,5	X	
weiblich	60	31	-	16	8	64	31	-	24	8	-6,3	-	-	-33,3	-	
Zusammen	847	449	64	195	70	1 090	567	90	293	64	-22,3	-20,8	-28,9	-33,4	9,4	
männlich	473	219	56	120	36	627	288	72	184	34	-24,6	-24,0	-22,2	-34,8	5,9	
weiblich	374	230	8	75	34	463	279	18	109	30	-19,2	-17,6	X	-31,2	13,3	
Ohne Angabe	-	-	-	-	-	2	1	-	-	1	X	X	-	-	X	
Insgesamt	847	449	64	195	70	1 092	568	90	293	65	-22,4	-21,0	-28,9	-33,4	7,7	

Noch 12. Getötete und Verletzte im Straßenverkehr nach Art der Verkehrsbeteiligung, Altersgruppen und Geschlecht

Ins- gesamt	Darunter				Ins- gesamt	Darunter				Zu- bzw. Abnahme (-)					Im Alter von ... bis unter ... Jahren	Geschlecht
	Fahrer und Mitfahrer von			Fuß- gänger		Fahrer und Mitfahrer von			Fuß- gänger	ins- gesamt	Fahrer und Mitfahrer von			Fuß- gänger		
	Per- sonen- kraft- wagen	Motor- zwei- rädern mit amtl. Kennz.	Fahr- rädern			Per- sonen- kraft- wagen	Motor- zwei- rädern mit amtl. Kennz.	Fahr- rädern			Per- sonen- kraft- wagen	Motor- zwei- rädern mit amtl. Kennz.	Fahr- rädern			
Anzahl										%						
Verunglückte insgesamt																
Januar - Mai 2010					Januar - Mai 2009											
270	102	-	61	70	327	161	2	82	72	-17,4	-36,6	X	-25,6	-2,8	unter 15	
160	56	-	43	41	183	75	-	62	42	-12,6	-25,3	-	-30,6	-2,4	männlich	
110	46	-	18	29	143	86	2	20	29	-23,1	-46,5	X	-10,0	-	weiblich	
108	37	16	22	14	169	68	25	39	13	-36,1	-45,6	-36,0	-43,6	7,7	15-18	
63	19	13	16	5	89	27	18	21	5	-29,2	-29,6	-27,8	-23,8	-	männlich	
45	18	3	6	9	80	41	7	18	8	-43,8	-56,1	X	X	X	weiblich	
324	237	17	28	19	492	388	30	38	12	-34,1	-38,9	-43,3	-26,3	58,3	18-21	
184	129	15	13	10	256	187	26	23	7	-28,1	-31,0	-42,3	-43,5	X	männlich	
140	108	2	15	9	236	201	4	15	5	-40,7	-46,3	X	-	X	weiblich	
445	334	19	48	18	504	378	23	63	22	-11,7	-11,6	-17,4	-23,8	-18,2	21-25	
230	153	16	28	12	307	223	20	38	12	-25,1	-31,4	-20,0	-26,3	-	männlich	
215	181	3	20	6	197	155	3	25	10	9,1	16,8	-	-20,0	X	weiblich	
600	403	42	74	39	694	483	41	92	24	-13,5	-16,6	2,4	-19,6	62,5	25-35	
332	191	37	50	22	383	226	37	61	15	-13,3	-15,5	-	-18,0	46,7	männlich	
268	212	5	24	17	311	257	4	31	9	-13,8	-17,5	X	-22,6	X	weiblich	
498	304	34	73	29	620	391	42	98	25	-19,7	-22,3	-19,0	-25,5	16,0	35-45	
278	145	32	36	18	345	185	36	58	12	-19,4	-21,6	-11,1	-37,9	50,0	männlich	
220	159	2	37	11	275	206	6	40	13	-20,0	-22,8	X	-7,5	-15,4	weiblich	
487	293	29	83	25	643	399	36	116	27	-24,3	-26,6	-19,4	-28,4	-7,4	45-55	
250	124	25	45	12	345	180	29	65	17	-27,5	-31,1	-13,8	-30,8	-29,4	männlich	
237	169	4	38	13	298	219	7	51	10	-20,5	-22,8	X	-25,5	30,0	weiblich	
324	190	13	74	21	360	200	9	105	23	-10,0	-5,0	X	-29,5	-8,7	55-65	
169	95	13	33	9	182	92	8	55	11	-7,1	3,3	X	-40,0	X	männlich	
155	95	-	41	12	178	108	1	50	12	-12,9	-12,0	X	-18,0	-	weiblich	
409	217	2	109	54	498	235	4	155	80	-17,9	-7,7	X	-29,7	-32,5	65 und mehr	
182	96	2	56	18	240	118	4	82	19	-24,2	-18,6	X	-31,7	-5,3	männlich	
227	121	-	53	36	258	117	-	73	61	-12,0	3,4	-	-27,4	-41,0	weiblich	
3 465	2 117	172	572	289	4 307	2 703	212	788	298	-19,5	-21,7	-18,9	-27,4	-3,0	Zusammen	
1 848	1 008	153	320	147	2 330	1 313	178	465	140	-20,7	-23,2	-14,0	-31,2	5,0	männlich	
1 617	1 109	19	252	142	1 976	1 390	34	323	157	-18,2	-20,2	-44,1	-22,0	-9,6	weiblich	
6	1	-	4	1	10	3	1	4	2	X	X	X	-	X	Ohne Angabe	
3 471	2 118	172	576	290	4 317	2 706	213	792	300	-19,6	-21,7	-19,2	-27,3	-3,3	Insgesamt	

13. Getötete und Verletzte im Straßenverkehr nach Altersgruppen und Geschlecht

Im Alter von ... bis unter ... Jahren Geschlecht	Getötete						Schwerverletzte					
	Mai		Zu- bzw. Ab- nahme (-)	Jan. - Mai		Zu- bzw. Ab- nahme (-)	Mai		Zu- bzw. Ab- nahme (-)	Jan. - Mai		Zu- bzw. Ab- nahme (-)
	2010	2009		2010	2009		2010	2009		2010	2009	
	Anzahl		%	Anzahl		%	Anzahl		%	Anzahl		%
unter 15	-	1	X	2	1	X	12	17	-29,4	50	65	-23,1
männlich	-	-	-	2	-	X	6	10	X	26	42	-38,1
weiblich	-	1	X	-	1	X	6	7	X	24	23	4,3
15-18	-	-	-	-	-	-	3	10	X	17	30	-43,3
männlich	-	-	-	-	-	-	3	8	X	11	18	-38,9
weiblich	-	-	-	-	-	-	-	2	X	6	12	X
18-21	-	-	-	2	6	X	12	26	-53,8	65	97	-33,0
männlich	-	-	-	2	4	X	9	18	X	42	65	-35,4
weiblich	-	-	-	-	2	X	3	8	X	23	32	-28,1
21-25	3	1	X	5	7	X	22	16	37,5	82	93	-11,8
männlich	2	1	X	3	6	X	18	12	50,0	53	64	-17,2
weiblich	1	-	X	2	1	X	4	4	-	29	29	-
25-30	2	2	-	4	5	X	14	20	-30,0	73	75	-2,7
männlich	2	2	-	3	5	X	13	13	-	53	50	6,0
weiblich	-	-	-	1	-	X	1	7	X	20	25	-20,0
30-35	1	1	-	5	3	X	7	10	X	38	52	-26,9
männlich	1	-	X	4	1	X	4	6	X	23	33	-30,3
weiblich	-	1	X	1	2	X	3	4	X	15	19	-21,1
35-40	-	1	X	1	4	X	11	11	-	37	37	-
männlich	-	1	X	-	3	X	7	8	X	24	28	-14,3
weiblich	-	-	-	1	1	-	4	3	X	13	9	X
40-45	-	-	-	5	1	X	20	17	17,6	57	55	3,6
männlich	-	-	-	4	1	X	13	10	30,0	39	32	21,9
weiblich	-	-	-	1	-	X	7	7	-	18	23	-21,7
45-50	-	1	X	6	4	X	18	17	5,9	52	55	-5,5
männlich	-	1	X	6	3	X	15	11	36,4	33	34	-2,9
weiblich	-	-	-	-	1	X	3	6	X	19	21	-9,5
50-55	-	4	X	2	10	X	3	15	X	35	56	-37,5
männlich	-	4	X	1	9	X	3	8	X	20	31	-35,5
weiblich	-	-	-	1	1	-	-	7	X	15	25	-40,0
55-60	-	2	X	-	6	X	8	12	X	39	47	-17,0
männlich	-	2	X	-	5	X	5	7	X	22	25	-12,0
weiblich	-	-	-	-	1	X	3	5	X	17	22	-22,7
60-65	-	1	X	2	2	-	2	7	X	22	30	-26,7
männlich	-	1	X	2	2	-	1	4	X	12	15	-20,0
weiblich	-	-	-	-	-	-	1	3	X	10	15	-33,3
65-70	1	1	-	2	3	X	7	10	X	39	36	8,3
männlich	1	1	-	2	3	X	3	5	X	18	18	-
weiblich	-	-	-	-	-	-	4	5	X	21	18	16,7
70-75	1	2	X	3	5	X	13	6	X	37	35	5,7
männlich	1	1	-	3	3	-	6	4	X	16	17	-5,9
weiblich	-	1	X	-	2	X	7	2	X	21	18	16,7
75 und mehr	-	-	-	7	7	-	9	5	X	39	31	25,8
männlich	-	-	-	6	2	X	5	3	X	17	15	13,3
weiblich	-	-	-	1	5	X	4	2	X	22	16	37,5
Zusammen	8	17	X	46	64	-28,1	161	199	-19,1	682	794	-14,1
männlich	7	14	X	38	47	-19,1	111	127	-12,6	409	487	-16,0
weiblich	1	3	X	8	17	X	50	72	-30,6	273	307	-11,1
Ohne Angabe	-	-	-	-	-	-	-	-	-	-	-	-
Insgesamt	8	17	X	46	64	-28,1	161	199	-19,1	682	794	-14,1

Noch 13. Getötete und Verletzte im Straßenverkehr nach Altersgruppen und Geschlecht

Leichtverletzte						Verunglückte insgesamt						Im Alter von ... bis unter ... Jahren Geschlecht
Mai		Zu- bzw. Ab- nahme (-)	Jan. - Mai		Zu- bzw. Ab- nahme (-)	Mai		Zu- bzw. Ab- nahme (-)	Jan. - Mai		Zu- bzw. Ab- nahme (-)	
2010	2009		2010	2009		2010	2009		2010	2009		
Anzahl			%	Anzahl			%		Anzahl			
68	82	-17,1	218	261	-16,5	80	100	-20,0	270	327	-17,4	unter 15 männlich weiblich
38	50	-24,0	132	141	-6,4	44	60	-26,7	160	183	-12,6	
30	32	-6,3	86	119	-27,7	36	40	-10,0	110	143	-23,1	
28	46	-39,1	91	139	-34,5	31	56	-44,6	108	169	-36,1	15-18 männlich weiblich
17	24	-29,2	52	71	-26,8	20	32	-37,5	63	89	-29,2	
11	22	-50,0	39	68	-42,6	11	24	-54,2	45	80	-43,8	
68	93	-26,9	257	389	-33,9	80	119	-32,8	324	492	-34,1	18-21 männlich weiblich
42	45	-6,7	140	187	-25,1	51	63	-19,0	184	256	-28,1	
26	48	-45,8	117	202	-42,1	29	56	-48,2	140	236	-40,7	
89	90	-1,1	358	404	-11,4	114	107	6,5	445	504	-11,7	21-25 männlich weiblich
41	54	-24,1	174	237	-26,6	61	67	-9,0	230	307	-25,1	
48	36	33,3	184	167	10,2	53	40	32,5	215	197	9,1	
64	75	-14,7	285	348	-18,1	80	97	-17,5	362	428	-15,4	25-30 männlich weiblich
37	47	-21,3	146	178	-18,0	52	62	-16,1	202	233	-13,3	
27	28	-3,6	139	170	-18,2	28	35	-20,0	160	195	-17,9	
44	46	-4,3	195	211	-7,6	52	57	-8,8	238	266	-10,5	30-35 männlich weiblich
22	25	-12,0	103	116	-11,2	27	31	-12,9	130	150	-13,3	
22	21	4,8	92	95	-3,2	25	26	-3,8	108	116	-6,9	
41	69	-40,6	174	246	-29,3	52	81	-35,8	212	287	-26,1	35-40 männlich weiblich
21	40	-47,5	89	130	-31,5	28	49	-42,9	113	161	-29,8	
20	29	-31,0	85	116	-26,7	24	32	-25,0	99	126	-21,4	
58	63	-7,9	224	277	-19,1	78	80	-2,5	286	333	-14,1	40-45 männlich weiblich
30	38	-21,1	122	151	-19,2	43	48	-10,4	165	184	-10,3	
28	25	12,0	102	126	-19,0	35	32	9,4	121	149	-18,8	
41	76	-46,1	213	284	-25,0	59	94	-37,2	271	343	-21,0	45-50 männlich weiblich
20	45	-55,6	105	156	-32,7	35	57	-38,6	144	193	-25,4	
21	31	-32,3	108	128	-15,6	24	37	-35,1	127	150	-15,3	
41	54	-24,1	179	234	-23,5	44	73	-39,7	216	300	-28,0	50-55 männlich weiblich
20	26	-23,1	85	112	-24,1	23	38	-39,5	106	152	-30,3	
21	28	-25,0	94	122	-23,0	21	35	-40,0	110	148	-25,7	
36	46	-21,7	180	183	-1,6	44	60	-26,7	219	236	-7,2	55-60 männlich weiblich
19	28	-32,1	81	92	-12,0	24	37	-35,1	103	122	-15,6	
17	18	-5,6	99	91	8,8	20	23	-13,0	116	114	1,8	
18	31	-41,9	81	92	-12,0	20	39	-48,7	105	124	-15,3	60-65 männlich weiblich
11	15	-26,7	52	43	20,9	12	20	-40,0	66	60	10,0	
7	16	X	29	49	-40,8	8	19	X	39	64	-39,1	
24	39	-38,5	86	145	-40,7	32	50	-36,0	127	184	-31,0	65-70 männlich weiblich
10	16	-37,5	32	65	-50,8	14	22	-36,4	52	86	-39,5	
14	23	-39,1	54	80	-32,5	18	28	-35,7	75	98	-23,5	
30	32	-6,3	99	107	-7,5	44	40	10,0	139	147	-5,4	70-75 männlich weiblich
14	17	-17,6	47	52	-9,6	21	22	-4,5	66	72	-8,3	
16	15	6,7	52	55	-5,5	23	18	27,8	73	75	-2,7	
28	32	-12,5	97	129	-24,8	37	37	-	143	167	-14,4	75 und mehr männlich weiblich
13	16	-18,8	41	65	-36,9	18	19	-5,3	64	82	-22,0	
15	16	-6,3	56	64	-12,5	19	18	5,6	79	85	-7,1	
678	874	-22,4	2 737	3 449	-20,6	847	1 090	-22,3	3 465	4 307	-19,5	Zusammen
355	486	-27,0	1 401	1 796	-22,0	473	627	-24,6	1 848	2 330	-20,7	männlich
323	388	-16,8	1 336	1 652	-19,1	374	463	-19,2	1 617	1 976	-18,2	weiblich
-	2	X	6	10	X	-	2	X	6	10	X	Ohne Angabe
678	876	-22,6	2 743	3 459	-20,7	847	1 092	-22,4	3 471	4 317	-19,6	Insgesamt

14. An Straßenverkehrsunfällen beteiligte Fahrzeugführer und Fußgänger nach Art der Verkehrsbeteiligung

Art der Verkehrsbeteiligung	Unfälle mit											
	Per-sonen - schaden	schwer-wiegend. Sachsch. i. e. S.	Per-sonen - schaden	schwer-wiegend. Sachsch. i. e. S.	Per-sonen - schaden	schwer-wiegend. Sachsch. i. e. S.	Per-sonen - schaden	schwer-wiegend. Sachsch. i. e. S.	Per-sonen - schaden	schwer-wiegend. Sachsch. i. e. S.	Per-sonen - schaden	schwer-wiegend. Sachsch. i. e. S.
	Mai				Zu- bzw. Abnahme (-)		Jan. - Mai				Zu- bzw. Abnahme (-)	
	2010		2009		Abnahme (-)		2010		2009		Abnahme (-)	
Ortslage	Anzahl				%		Anzahl				%	
Fahrer von												
Mofas, Mopeds	19	2	33	-	-42,4	X	71	4	100	2	-29,0	X
innerorts	16	2	25	-	-36,0	X	54	4	77	2	-29,9	X
außerorts	3	-	8	-	X	-	17	-	23	-	-26,1	-
Motorzweirädern m. aml. Kennzeichen	66	3	93	5	-29,0	X	174	7	217	13	-19,8	X
innerorts	36	2	46	3	-21,7	X	106	6	113	8	-6,2	X
außerorts	30	1	47	2	-36,2	X	68	1	104	5	-34,6	X
Personenkraftwagen	769	321	953	317	-19,3	1,3	3 293	1 833	4 076	1 863	-19,2	-1,6
innerorts	495	219	628	200	-21,2	9,5	2 057	1 055	2 539	1 105	-19,0	-4,5
außerorts	274	102	325	117	-15,7	-12,8	1 236	778	1 537	758	-19,6	2,6
darunter												
18-24 Jahre	181	75	184	78	-1,6	-3,8	733	429	920	479	-20,3	-10,4
innerorts	110	45	110	46	-	-2,2	398	241	528	294	-24,6	-18,0
außerorts	71	30	74	32	-4,1	-6,3	335	188	392	185	-14,5	1,6
Bussen	7	1	15	-	X	X	27	8	34	7	-20,6	X
innerorts	5	-	14	-	X	-	21	4	28	5	-25,0	X
außerorts	2	1	1	-	X	X	6	4	6	2	-	X
Güterkraftfahrzeugen	84	30	74	36	13,5	-16,7	385	311	426	239	-9,6	30,1
innerorts	47	16	31	10	51,6	60,0	173	116	192	93	-9,9	24,7
außerorts	37	14	43	26	-14,0	-46,2	212	195	234	146	-9,4	33,6
Landwirtschaftliche Zugmaschinen	2	-	5	-	X	-	11	3	13	7	-15,4	X
innerorts	2	-	3	-	X	-	6	1	8	6	X	X
außerorts	-	-	2	-	X	-	5	2	5	1	-	X
übrigen												
Kraftfahrzeugen	4	4	2	1	X	X	21	10	16	5	31,3	X
innerorts	3	3	1	1	X	X	13	8	14	3	-7,1	X
außerorts	1	1	1	-	-	X	8	2	2	2	X	-
Kraftfahrzeugen zusammen	951	361	1 175	359	-19,1	0,6	3 982	2 176	4 882	2 136	-18,4	1,9
innerorts	604	242	748	214	-19,3	13,1	2 430	1 194	2 971	1 222	-18,2	-2,3
außerorts	347	119	427	145	-18,7	-17,9	1 552	982	1 911	914	-18,8	7,4
dar. flüchtig	56	39	70	41	-20,0	-4,9	220	155	232	175	-5,2	-11,4
innerorts	43	23	48	24	-10,4	-4,2	167	74	162	95	3,1	-22,1
außerorts	13	16	22	17	-40,9	-5,9	53	81	70	80	-24,3	1,3

Noch 14. An Straßenverkehrsunfällen beteiligte Fahrzeugführer und Fußgänger nach Art der Verkehrsbeteiligung

Art der Verkehrsbeteiligung	Unfälle mit											
	Per-sonen - schaden	schwer-wiegend. Sachsch. i. e. S.	Per-sonen - schaden	schwer-wiegend. Sachsch. i. e. S.	Per-sonen - schaden	schwer-wiegend. Sachsch. i. e. S.	Per-sonen - schaden	schwer-wiegend. Sachsch. i. e. S.	Per-sonen - schaden	schwer-wiegend. Sachsch. i. e. S.	Per-sonen - schaden	schwer-wiegend. Sachsch. i. e. S.
	Mai				Zu- bzw. Abnahme (-)		Jan. - Mai				Zu- bzw. Abnahme (-)	
	2010		2009		Abnahme (-)		2010		2009		Abnahme (-)	
Ortslage	Anzahl				%		Anzahl				%	
Fahrrädern	212	-	315	-	-32,7	-	622	2	852	-	-27,0	X
innerorts	194	-	281	-	-31,0	-	578	2	770	-	-24,9	X
außerorts	18	-	34	-	-47,1	-	44	-	82	-	-46,3	-
darunter												
unter 15 Jahren	31	-	38	-	-18,4	-	68	-	82	-	-17,1	-
innerorts	31	-	37	-	-16,2	-	68	-	74	-	-8,1	-
außerorts	-	-	1	-	X	-	-	-	8	-	X	-
anderen Fahrzeugen	13	6	13	4	-	X	63	31	54	25	16,7	24,0
innerorts	10	4	13	2	-23,1	X	56	17	49	17	14,3	-
außerorts	3	2	-	2	X	-	7	14	5	8	X	X
Fußgänger	73	-	71	-	2,8	-	300	-	315	-	-4,8	-
innerorts	68	-	65	-	4,6	-	288	-	300	-	-4,0	-
außerorts	5	-	6	-	X	-	12	-	15	-	-20,0	-
darunter												
unter 15 Jahren	19	-	19	-	-	-	71	-	74	-	-4,1	-
innerorts	19	-	19	-	-	-	71	-	74	-	-4,1	-
außerorts	-	-	-	-	-	-	-	-	-	-	-	-
65 Jahre und mehr	14	-	12	-	16,7	-	55	-	82	-	-32,9	-
innerorts	13	-	11	-	18,2	-	54	-	79	-	-31,6	-
außerorts	1	-	1	-	-	-	1	-	3	-	X	-
Andere Personen	3	-	2	-	X	-	4	-	10	-	X	-
innerorts	2	-	1	-	X	-	3	-	9	-	X	-
außerorts	1	-	1	-	-	-	1	-	1	-	-	-
Insgesamt	1 252	367	1 576	363	-20,6	1,1	4 971	2 209	6 113	2 161	-18,7	2,2
innerorts	878	246	1 108	216	-20,8	13,9	3 355	1 213	4 099	1 239	-18,2	-2,1
außerorts	374	121	468	147	-20,1	-17,7	1 616	996	2 014	922	-19,8	8,0
darunter												
unter 15 Jahren	50	-	58	-	-13,8	-	140	-	158	-	-11,4	-
innerorts	50	-	57	-	-12,3	-	139	-	149	-	-6,7	-
außerorts	-	-	1	-	X	-	1	-	9	-	X	-
65 Jahre und mehr	140	36	172	35	-18,6	2,9	534	149	639	154	-16,4	-3,2
innerorts	104	25	139	21	-25,2	19,0	403	101	489	93	-17,6	8,6
außerorts	36	11	33	14	9,1	-21,4	131	48	150	61	-12,7	-21,3

**15. An Straßenverkehrsunfällen mit Personenschaden beteiligte Fahrzeugführer und Fußgänger
nach Art der Verkehrsbeteiligung, Altersgruppen und Geschlecht**

Im Alter von ... bis unter ... Jahren	Ins- gesamt	Darunter				Ins- gesamt	Darunter				Zu- bzw. Abnahme (-)				
		Fahrer von			Fuß- gänger		Fahrer von			Fuß- gänger	ins- gesamt	Fahrer von			Fuß- gänger
		Per- sonen- kraft- wagen	Motor- zwei- rädern mit amtl. Kennz.	Fahr- rädern			Per- sonen- kraft- wagen	Motor- zwei- rädern mit amtl. Kennz.	Fahr- rädern			Per- sonen- kraft- wagen	Motor- zwei- rädern mit amtl. Kennz.	Fahr- rädern	
Geschlecht	Anzahl										%				
	Mai 2010						Mai 2009								
unter 15	50	-	-	31	19	58	-	-	38	19	-13,8	-	-	-18,4	-
männlich	30	-	-	21	9	41	-	-	32	9	-26,8	-	-	-34,4	-
weiblich	20	-	-	10	10	17	-	-	6	10	17,6	-	-	X	-
15-18	24	-	5	10	5	43	5	9	14	4	-44,2	X	X	-28,6	X
männlich	16	-	4	8	1	27	4	7	5	3	-40,7	X	X	X	X
weiblich	8	-	1	2	4	16	1	2	9	1	X	X	X	X	X
18-21	101	74	6	8	6	133	90	12	21	5	-24,1	-17,8	X	X	X
männlich	66	48	6	4	4	88	61	11	10	3	-25,0	-21,3	X	X	X
weiblich	35	26	-	4	2	45	29	1	11	2	-22,2	-10,3	X	X	-
21-25	149	107	9	22	8	140	94	7	30	2	6,4	13,8	X	-26,7	X
männlich	89	58	8	14	7	94	60	7	19	2	-5,3	-3,3	X	-26,3	X
weiblich	60	49	1	8	1	46	34	-	11	-	30,4	44,1	X	X	X
25-35	234	153	16	26	8	262	184	14	31	7	-10,7	-16,8	14,3	-16,1	X
männlich	147	82	15	16	6	173	108	13	23	5	-15,0	-24,1	15,4	-30,4	X
weiblich	87	71	1	10	2	89	76	1	8	2	-2,2	-6,6	-	X	-
35-45	199	122	12	33	9	269	167	24	39	5	-26,0	-26,9	-50,0	-15,4	X
männlich	127	72	11	19	5	175	90	22	28	3	-27,4	-20,0	-50,0	-32,1	X
weiblich	72	50	1	14	4	94	77	2	11	2	-23,4	-35,1	X	27,3	X
45-55	192	123	11	25	3	253	156	15	44	9	-24,1	-21,2	-26,7	-43,2	X
männlich	129	74	9	17	1	169	96	13	30	6	-23,7	-22,9	X	-43,3	X
weiblich	63	49	2	8	2	84	60	2	14	3	-25,0	-18,3	-	X	X
55-65	120	79	5	16	1	189	111	8	47	5	-36,5	-28,8	X	-66,0	X
männlich	84	52	5	9	-	140	84	8	28	3	-40,0	-38,1	X	X	X
weiblich	36	27	-	7	1	49	27	-	19	2	-26,5	-	-	X	X
65 und mehr	140	80	1	38	14	172	108	3	46	12	-18,6	-25,9	X	-17,4	16,7
männlich	100	66	1	22	6	118	87	3	22	3	-15,3	-24,1	X	-	X
weiblich	40	14	-	16	8	54	21	-	24	9	-25,9	-33,3	-	-33,3	X
Zusammen	1 209	738	65	209	73	1 519	915	92	310	68	-20,4	-19,3	-29,3	-32,6	7,4
männlich	788	452	59	130	39	1 025	590	84	197	37	-23,1	-23,4	-29,8	-34,0	5,4
weiblich	421	286	6	79	34	494	325	8	113	31	-14,8	-12,0	X	-30,1	9,7
Ohne Angabe	43	31	1	3	-	57	38	1	5	3	-24,6	-18,4	-	X	X
Insgesamt	1 252	769	66	212	73	1 576	953	93	315	71	-20,6	-19,3	-29,0	-32,7	2,8

**Noch 15. An Straßenverkehrsunfällen mit Personenschaden beteiligte Fahrzeugführer und Fußgänger
nach Art der Verkehrsbeteiligung, Altersgruppen und Geschlecht**

Ins- gesamt	Darunter				Ins- gesamt	Darunter				Zu- bzw. Abnahme (-)					Im Alter von ... bis unter ... Jahren	Geschlecht
	Fahrer von			Fuß- gänger		Fahrer von			Fuß- gänger	ins- gesamt	Fahrer von			Fuß- gänger		
	Per- sonen- kraft- wagen	Motor- zwei- rädern mit amtl. Kennz.	Fahr- rädern			Per- sonen- kraft- wagen	Motor- zwei- rädern mit amtl. Kennz.	Fahr- rädern			Per- sonen- kraft- wagen	Motor- zwei- rädern mit amtl. Kennz.	Fahr- rädern			
Anzahl										%						
Januar - Mai 2010										Januar - Mai 2009						
140	-	-	68	71	158	1	-	82	74	-11,4	X	-	-17,1	-4,1	unter 15	
90	-	-	48	42	103	-	-	61	42	-12,6	-	-	-21,3	-	männlich	
50	-	-	20	29	54	1	-	21	31	-7,4	X	-	-4,8	-6,5	weiblich	
68	1	15	27	15	117	13	25	43	14	-41,9	X	-40,0	-37,2	7,1	15-18	
46	1	13	19	5	77	9	22	23	6	-40,3	X	-40,9	-17,4	X	männlich	
22	-	2	8	10	40	4	3	20	8	-45,0	X	X	X	X	weiblich	
389	298	17	29	21	566	454	31	45	12	-31,3	-34,4	-45,2	-35,6	75,0	18-21	
237	178	15	14	11	353	273	29	28	7	-32,9	-34,8	-48,3	-50,0	X	männlich	
152	120	2	15	10	212	181	2	17	5	-28,3	-33,7	-	-11,8	X	weiblich	
554	435	17	49	19	607	466	21	69	22	-8,7	-6,7	-19,0	-29,0	-13,6	21-25	
336	249	15	29	13	390	290	21	41	12	-13,8	-14,1	-28,6	-29,3	8,3	männlich	
218	186	2	20	6	217	176	-	28	10	0,5	5,7	X	-28,6	X	weiblich	
925	661	45	77	39	1 067	791	42	100	24	-13,3	-16,4	7,1	-23,0	62,5	25-35	
587	375	42	51	22	677	449	41	68	15	-13,3	-16,5	2,4	-25,0	46,7	männlich	
338	286	3	26	17	390	342	1	32	9	-13,3	-16,4	X	-18,8	X	weiblich	
801	532	34	78	30	1 074	723	45	104	27	-25,4	-26,4	-24,4	-25,0	11,1	35-45	
512	307	32	40	18	679	400	42	64	14	-24,6	-23,3	-23,8	-37,5	28,6	männlich	
289	225	2	38	12	395	323	3	40	13	-26,8	-30,3	X	-5,0	-7,7	weiblich	
847	564	28	89	25	1 043	707	33	120	28	-18,8	-20,2	-15,2	-25,8	-10,7	45-55	
558	337	25	51	12	668	415	29	69	17	-16,5	-18,8	-13,8	-26,1	-29,4	männlich	
289	227	3	38	13	373	290	4	51	11	-22,5	-21,7	X	-25,5	18,2	weiblich	
549	356	14	76	21	656	426	12	112	25	-16,3	-16,4	16,7	-32,1	-16,0	55-65	
385	249	14	34	9	444	287	11	59	12	-13,3	-13,2	27,3	-42,4	X	männlich	
164	107	-	42	12	212	139	1	53	13	-22,6	-23,0	X	-20,8	-7,7	weiblich	
534	341	3	115	55	639	377	3	160	82	-16,4	-9,5	-	-28,1	-32,9	65 und mehr	
387	287	3	60	19	426	301	3	86	20	-9,2	-4,7	-	-30,2	-5,0	männlich	
147	54	-	55	36	213	76	-	74	62	-31,0	-28,9	-	-25,7	-41,9	weiblich	
4 807	3 188	173	608	296	5 927	3 958	212	835	308	-18,9	-19,5	-18,4	-27,2	-3,9	Zusammen	
3 138	1 983	159	346	151	3 817	2 424	198	499	145	-17,8	-18,2	-19,7	-30,7	4,1	männlich	
1 669	1 205	14	262	145	2 106	1 532	14	336	162	-20,8	-21,3	-	-22,0	-10,5	weiblich	
164	105	1	14	4	186	118	5	17	7	-11,8	-11,0	X	-17,6	X	Ohne Angabe	
4 971	3 293	174	622	300	6 113	4 076	217	852	315	-18,7	-19,2	-19,8	-27,0	-4,8	Insgesamt	

**16. An Straßenverkehrsunfällen beteiligte Fahrzeugführer und Fußgänger als Hauptverursacher
nach Art der Verkehrsbeteiligung**

Art der Verkehrsbeteiligung Ortslage	Unfälle mit Personen- schaden	Verunglückte			Schwerw. Unfälle mit Sach- schaden i. e. S.	Unfälle mit Personen- schaden	Verunglückte			Schwerw. Unfälle mit Sach- schaden i. e. S.	
		Getötete	Schwer-	Leicht-			Getötete	Schwer-	Leicht-		
			verletzte					verletzte			
		Mai 2010					Mai 2009				
Fahrer von											
Mofas, Mopeds	8	-	-	8	2	21	-	3	21	-	
innerorts	6	-	-	6	2	16	-	3	15	-	
außerorts	2	-	-	2	-	5	-	-	6	-	
Motorzweirädern mit amtl. Kennzeichen	46	1	16	33	1	53	2	22	33	3	
innerorts	23	1	8	17	1	21	-	9	14	1	
außerorts	23	-	8	16	-	32	2	13	19	2	
Personenkraftwagen	448	4	94	495	182	574	11	129	637	173	
innerorts	284	-	41	316	114	373	3	56	422	107	
außerorts	164	4	53	179	68	201	8	73	215	66	
darunter											
18 bis unter 25 Jahre	111	3	33	115	51	126	1	29	155	53	
innerorts	58	-	13	70	28	70	1	11	87	31	
außerorts	53	3	20	45	23	56	-	18	68	22	
Bussen	3	-	1	2	-	5	-	-	8	-	
innerorts	2	-	1	1	-	5	-	-	8	-	
außerorts	1	-	-	1	-	-	-	-	-	-	
Güterkraftfahrzeugen	49	1	19	43	16	35	2	6	31	20	
innerorts	29	-	5	33	7	16	-	2	16	4	
außerorts	20	1	14	10	9	19	2	4	15	16	
Landwirtschaftlichen Zugmaschinen	1	-	1	-	-	5	-	2	3	-	
innerorts	1	-	1	-	-	3	-	-	3	-	
außerorts	-	-	-	-	-	2	-	2	-	-	
übrigen											
Kraftfahrzeugen	3	-	-	3	2	2	-	-	4	1	
innerorts	3	-	-	3	1	1	-	-	2	1	
außerorts	-	-	-	-	1	1	-	-	2	-	
Kraftfahrzeugen zus.	558	6	131	584	203	695	15	162	737	197	
innerorts	348	1	56	376	125	435	3	70	480	113	
außerorts	210	5	75	208	78	260	12	92	257	84	

**Noch 16. An Straßenverkehrsunfällen beteiligte Fahrzeugführer und Fußgänger als Hauptverursacher
nach Art der Verkehrsbeteiligung**

Art der Verkehrsbeteiligung Ortslage	Unfälle mit Personen- schaden	Verunglückte			Schwerw. Unfälle mit Sach- schaden i. e. S.	Unfälle mit Personen- schaden	Verunglückte			Schwerw. Unfälle mit Sach- schaden i. e. S.	
		Getötete	Schwer-	Leicht-			Getötete	Schwer-	Leicht-		
			verletzte					verletzte			
		Mai 2010					Mai 2009				
Fahrrädern	89	1	27	68	-	136	2	29	115	-	
innerorts	79	1	23	61	-	121	1	24	106	-	
außerorts	10	-	4	7	-	15	1	5	9	-	
darunter											
unter 15 Jahren	19	-	4	16	-	18	-	5	13	-	
innerorts	19	-	4	16	-	17	-	4	13	-	
außerorts	-	-	-	-	-	1	-	1	-	-	
anderen Fahrzeugen	6	1	1	8	1	7	-	2	6	3	
innerorts	3	-	1	2	1	7	-	2	6	1	
außerorts	3	1	-	6	-	-	-	-	-	2	
Fußgänger	16	-	1	16	-	22	-	6	18	-	
innerorts	15	-	1	15	-	19	-	5	16	-	
außerorts	1	-	-	1	-	3	-	1	2	-	
darunter											
unter 15 Jahren	6	-	1	6	-	8	-	2	7	-	
innerorts	6	-	1	6	-	8	-	2	7	-	
außerorts	-	-	-	-	-	-	-	-	-	-	
65 Jahre und mehr	2	-	-	2	-	4	-	1	4	-	
innerorts	2	-	-	2	-	4	-	1	4	-	
außerorts	-	-	-	-	-	-	-	-	-	-	
Andere Personen	3	-	1	2	-	-	-	-	-	-	
innerorts	2	-	-	2	-	-	-	-	-	-	
außerorts	1	-	1	-	-	-	-	-	-	-	
Insgesamt	672	8	161	678	204	860	17	199	876	200	
innerorts	447	2	81	456	126	582	4	101	608	114	
außerorts	225	6	80	222	78	278	13	98	268	86	
darunter											
unter 15 Jahren	25	-	5	22	-	26	-	7	20	-	
innerorts	25	-	5	22	-	25	-	6	20	-	
außerorts	-	-	-	-	-	1	-	1	-	-	
65 Jahre und mehr	74	1	19	92	17	96	3	23	101	19	
innerorts	54	1	8	64	13	72	1	17	76	11	
außerorts	20	-	11	28	4	24	2	6	25	8	

**Noch 16. An Straßenverkehrsunfällen beteiligte Fahrzeugführer und Fußgänger als Hauptverursacher
nach Art der Verkehrsbeteiligung**

Art der Verkehrsbeteiligung Ortslage	Unfälle mit Personen- schaden	Verunglückte			Schwerw. Unfälle mit Sach- schaden i. e. S.	Unfälle mit Personen- schaden	Verunglückte			Schwerw. Unfälle mit Sach- schaden i. e. S.	
		Getötete	Schwer-	Leicht-			Getötete	Schwer-	Leicht-		
			verletzte					verletzte			
		Januar - Mai 2010					Januar - Mai 2009				
Fahrer von											
Mofas, Mopeds	34	-	12	27	3	55	-	12	49	2	
innerorts	24	-	7	20	3	40	-	11	32	2	
außerorts	10	-	5	7	-	15	-	1	17	-	
Motorzweirädern mit amtl. Kennzeichen	117	3	40	86	3	130	4	57	80	11	
innerorts	61	2	18	50	3	59	1	22	40	6	
außerorts	56	1	22	36	-	71	3	35	40	5	
Personenkraftwagen	1 963	22	459	2 111	1 101	2 441	45	548	2 728	1 099	
innerorts	1 184	2	186	1 269	573	1 462	14	209	1 645	605	
außerorts	779	20	273	842	528	979	31	339	1 083	494	
darunter											
18 bis unter 25 Jahre	505	6	149	545	312	635	13	158	746	335	
innerorts	239	-	49	271	169	335	5	56	400	195	
außerorts	266	6	100	274	143	300	8	102	346	140	
Bussen	12	3	12	33	1	13	1	4	14	1	
innerorts	9	-	2	9	1	12	-	3	13	-	
außerorts	3	3	10	24	-	1	1	1	1	1	
Güterkraftfahrzeugen	221	5	67	202	190	222	8	50	218	128	
innerorts	114	2	20	117	59	117	2	18	105	42	
außerorts	107	3	47	85	131	105	6	32	113	86	
Landwirtschaftlichen Zugmaschinen	5	-	2	4	3	8	-	2	7	4	
innerorts	3	-	1	2	1	5	-	-	6	4	
außerorts	2	-	1	2	2	3	-	2	1	-	
übrigen											
Kraftfahrzeugen	13	1	3	12	5	12	-	2	12	4	
innerorts	10	1	2	7	3	11	-	2	10	3	
außerorts	3	-	1	5	2	1	-	-	2	1	
Kraftfahrzeugen zus.	2 365	34	595	2 475	1 306	2 881	58	675	3 108	1 249	
innerorts	1 405	7	236	1 474	643	1 706	17	265	1 851	662	
außerorts	960	27	359	1 001	663	1 175	41	410	1 257	587	

**Noch 16. An Straßenverkehrsunfällen beteiligte Fahrzeugführer und Fußgänger als Hauptverursacher
nach Art der Verkehrsbeteiligung**

Art der Verkehrsbeteiligung Ortslage	Unfälle mit Personen- schaden	Verunglückte			Schwerw. Unfälle mit Sach- schaden i. e. S.	Unfälle mit Personen- schaden	Verunglückte			Schwerw. Unfälle mit Sach- schaden i. e. S.	
		Getötete	Schwer-	Leicht-			Getötete	Schwer-	Leicht-		
			verletzte					verletzte			
		Januar - Mai 2010					Januar - Mai 2009				
Fahrrädern	230	4	61	180	1	339	5	81	277	-	
innerorts	209	2	50	168	1	307	3	65	259	-	
außerorts	21	2	11	12	-	32	2	16	18	-	
darunter											
unter 15 Jahren	33	-	7	27	-	38	-	10	29	-	
innerorts	33	-	7	27	-	33	-	7	27	-	
außerorts	-	-	-	-	-	5	-	3	2	-	
anderen Fahrzeugen	24	1	3	25	16	19	-	5	15	17	
innerorts	18	-	2	17	4	18	-	5	14	10	
außerorts	6	1	1	8	12	1	-	-	1	7	
Fußgänger	80	7	22	61	-	82	1	31	58	-	
innerorts	78	7	21	59	-	74	-	27	54	-	
außerorts	2	-	1	2	-	8	1	4	4	-	
darunter											
unter 15 Jahren	23	1	6	18	-	31	-	9	27	-	
innerorts	23	1	6	18	-	31	-	9	27	-	
außerorts	-	-	-	-	-	-	-	-	-	-	
65 Jahre und mehr	13	2	4	8	-	12	1	7	6	-	
innerorts	13	2	4	8	-	10	-	5	6	-	
außerorts	-	-	-	-	-	2	1	2	-	-	
Andere Personen	3	-	1	2	-	3	-	2	1	-	
innerorts	2	-	-	2	-	3	-	2	1	-	
außerorts	1	-	1	-	-	-	-	-	-	-	
Insgesamt	2 702	46	682	2 743	1 323	3 324	64	794	3 459	1 266	
innerorts	1 712	16	309	1 720	648	2 108	20	364	2 179	672	
außerorts	990	30	373	1 023	675	1 216	44	430	1 280	594	
darunter											
unter 15 Jahren	56	1	13	45	-	70	-	21	56	-	
innerorts	56	1	13	45	-	64	-	16	54	-	
außerorts	-	-	-	-	-	6	-	5	2	-	
65 Jahre und mehr	284	11	81	295	84	332	7	92	357	90	
innerorts	211	5	38	215	57	229	2	50	243	57	
außerorts	73	6	43	80	27	103	5	42	114	33	

17. Ursachen von Straßenverkehrsunfällen mit Personenschaden - Fehlverhalten der Fahrzeugführer

Ursache	Ins- gesamt	Darunter			Ins- gesamt	Darunter			Zu- bzw. Abnahme (-)				
		Per- sonen- kraft- wagen	Motor- zwei- räder mit amtl. Kenn- zeichen	Fahr- räder		Per- sonen- kraft- wagen	Motor- zwei- räder mit amtl. Kenn- zeichen	Fahr- räder	ins- gesamt	Per- sonen- kraft- wagen	Motor- zwei- räder mit amtl. Kenn- zeichen	Fahr- räder	
	Anzahl								%				
	Mai 2010				Mai 2009								
	Insgesamt	810	541	49	139	1 049	678	68	211	-22,8	-20,2	-27,9	-34,1
	Verkehrstüchtigkeit	55	35	-	18	75	43	2	26	-26,7	-18,6	X	-30,8
	darunter												
	Alkoholeinfluss	49	29	-	18	61	32	2	25	-19,7	-9,4	X	-28,0
	Einfluss anderer berauschender Mittel (z.B. Drogen, Rauschgift)	-	-	-	-	1	1	-	-	X	X	-	-
	Straßenbenutzung	73	30	5	33	102	29	2	63	-28,4	3,4	X	-47,6
	Geschwindigkeit	113	83	15	8	147	95	25	18	-23,1	-12,6	-40,0	X
	Abstand	96	80	4	-	145	111	12	10	-33,8	-27,9	X	X
	Überholen	29	14	6	3	46	31	6	5	-37,0	-54,8	-	X
	Vorbeifahren	2	2	-	-	4	2	-	-	X	-	-	-
	Nebeneinanderfahren	15	9	1	1	12	7	-	2	25,0	X	X	X
	Vorfahrt, Vorrang	131	100	1	15	177	143	-	20	-26,0	-30,1	X	-25,0
	Abbiegen, Wenden, Rück- wärtsfahren, Ein- und Anfahren	110	82	2	19	161	115	5	22	-31,7	-28,7	X	-13,6
	Falsches Verhalten gegenüber Fußgängern	17	13	1	2	23	16	-	4	-26,1	-18,8	X	X
	darunter												
	an Überwegen, Furten	1	1	-	-	1	1	-	-	-	-	-	-
	Ruhender Verkehr, Verkehrssicherung	5	4	-	-	9	8	-	-	X	X	-	-
	Nichtbeachten der Be- leuchtungsvorschriften	-	-	-	-	-	-	-	-	-	-	-	-
	Ladung, Besetzung	1	1	-	-	-	-	-	-	X	X	-	-
	Andere Fehler beim Fahrzeugführer	163	88	14	40	148	78	16	41	10,1	12,8	-12,5	-2,4

Noch 17. Ursachen von Straßenverkehrsunfällen mit Personenschaden - Fehlverhalten der Fahrzeugführer

Ins- gesamt	Darunter			Ins- gesamt	Darunter			Zu- bzw. Abnahme (-)				Ursache	
	Per- sonen- kraft- wagen	Motor- zwei- räder mit amtl. Kenn- zeichen	Fahr- räder		Per- sonen- kraft- wagen	Motor- zwei- räder mit amtl. Kenn- zeichen	Fahr- räder	ins- gesamt	Per- sonen- kraft- wagen	Motor- zwei- räder mit amtl. Kenn- zeichen	Fahr- räder		
Anzahl								%					
Januar - Mai 2010												Januar - Mai 2009	
3 311	2 428	142	364	4 095	2 998	158	535	-19,1	-19,0	-10,1	-32,0	Insgesamt	
190	122	2	50	249	170	4	55	-23,7	-28,2	X	-9,1	Verkehrstüchtigkeit	
161	100	2	49	200	130	4	51	-19,5	-23,1	X	-3,9	darunter Alkoholeinfluss	
5	5	-	-	6	4	-	2	X	X	-	X	Einfluss anderer berauschender Mittel (z.B. Drogen, Rauschgift)	
252	117	13	94	318	124	7	158	-20,8	-5,6	X	-40,5	Straßenbenutzung	
677	551	47	17	794	621	59	47	-14,7	-11,3	-20,3	-63,8	Geschwindigkeit	
411	335	17	6	587	472	27	23	-30,0	-29,0	-37,0	X	Abstand	
112	77	13	6	170	124	16	11	-34,1	-37,9	-18,8	X	Überholen	
4	4	-	-	6	3	-	-	X	X	-	-	Vorbeifahren	
43	30	1	1	42	31	-	4	2,4	-3,2	X	X	Nebeneinanderfahren	
463	378	2	40	611	504	1	49	-24,2	-25,0	X	-18,4	Vorrang, Vorfahrt	
445	338	4	51	534	415	8	60	-16,7	-18,6	X	-15,0	Abbiegen, Wenden, Rück- wärtsfahren, Ein- und Anfahren	
99	77	2	7	125	96	-	15	-20,8	-19,8	X	X	Falsches Verhalten gegenüber Fußgängern	
13	12	-	-	23	20	-	1	-43,5	-40,0	-	X	darunter an Überwegen, Furten	
20	19	-	-	24	21	-	-	-16,7	-9,5	-	-	Ruhender Verkehr Verkehrssicherung	
3	1	-	1	4	-	-	3	X	X	-	X	Nichtbeachten der Be- leuchtungsvorschriften	
3	1	-	-	7	3	-	2	X	X	-	X	Ladung, Besetzung	
589	378	41	91	624	414	36	108	-5,6	-8,7	13,9	-15,7	Andere Fehler beim Fahrzeugführer	

18. Straßenverkehrsunfälle und Verunglückte nach Unfallursachen ¹⁾

Ursache	Unfälle mit Perso- nen- schaden	Verunglückte			Schwerw. Unfälle mit Sach- schaden i. e. S.	Unfälle mit Perso- nen- schaden	Verunglückte			Schwerw. Unfälle mit Sach- schaden i. e. S.
		Getötete	Schwer-	Leicht-			Getötete	Schwer-	Leicht-	
			verletzte					verletzte		
		Mai 2010				Mai 2009				
		Fehlverhalten der Fahrzeugführer								
Alkoholeinfluss	49	-	16	40	28	60	3	22	58	27
Einfluss anderer berauschender Mittel	-	-	-	-	1	1	-	-	1	1
Übermüdung	4	-	1	3	2	4	-	6	-	-
Sonst. körperl. u .geistig. Mängel	2	-	1	4	4	9	1	1	7	1
Benutzung d. falschen Fahrbahn oder verbotswid. Benutzg. and. Straßenteile	45	2	4	49	4	58	-	6	55	3
Verstoß gegen das Rechtsfahrgebot	26	-	10	22	10	41	-	4	41	9
Nicht angepasste Geschwindigkeit m.gleichzeit. Überschreiten d. zulässigen Höchstgeschw.	3	-	1	2	3	-	-	-	-	-
in anderen Fällen	109	3	45	94	51	147	5	53	155	58
Ungenügender Sicherheitsabstand	95	-	13	121	13	142	1	21	176	10
Starkes Bremsen des Vorausfahrenden ohne zwingenden Grund	1	-	-	1	1	1	-	-	1	3
Unzulässiges Rechtsüberholen	2	-	-	2	-	2	-	-	2	-
Überholen trotz Gegenverkehrs	5	-	2	3	3	8	-	3	10	2
Überholen trotz unklarer Verkehrslage	3	-	1	2	1	14	-	4	13	1
Überholen trotz unzureich. Sichtverhältnisse	1	-	-	1	-	-	-	-	-	-
Überholen o. Beachtung des nachfolgenden Verkehrs und/oder ohne rechtzeitige u. deut- liche Ankündigung des Ausscherens	2	-	-	2	-	6	-	-	7	5
Fehler beim Wiedereinordnen nach rechts	3	-	1	4	-	4	3	-	3	1
Sonstige Fehler beim Überholen	12	1	4	8	2	10	-	4	7	2
Fehler beim Überholtwerden	1	-	-	1	3	2	1	1	-	-
Nichtbeachten des Vorranges entgegenkomm. Fahrzeuge beim Vorbeifahren an haltenden Fahrzeugen, Absperrungen, Hindernissen	2	-	-	2	1	2	-	-	3	1
Nichtbeachten des nachfolgenden Verkehrs beim Vorbeifahren an haltend. Fahrzeu- gen, Absperrung., Hindernissen und/oder ohne rechtzeitig u. deutl. Ankündig. d. Ausscherens	-	-	-	-	-	2	-	-	2	-
Nebeneinanderfahren, fehlerhaftes Wechseln d. Fahrstreifens oder Nichtbeachten des Reißverschlussverfahrens	14	-	3	15	4	12	-	3	13	5
Nichtbeachten d. Regel "rechts vor links"	12	-	1	14	5	16	-	1	16	6
Nichtbeacht. d. Vorfahrt regelnd. Verkehrs.	104	1	25	109	51	132	1	36	148	37
Nichtbeacht. d. Vorfahrt d.durchgeh. Verkehrs auf Autobahnen oder Kraftfahrtstraßen	1	-	2	2	1	2	-	-	4	1
Nichtbeacht. der Vorfahrt durch Fahrzeuge, die aus Feld- und Waldwegen kommen	1	-	-	1	-	4	-	2	4	-
Nichtbeacht. der Verkehrsregelung durch Polizeibeamte oder Lichtzeichen	12	-	3	16	13	19	-	3	22	6
Nichtbeacht. des Vorranges entgegen- kommender Fahrzeuge	-	-	-	-	1	2	-	-	4	1
Nichtbeacht. des Vorranges von Schienen- fahrzeugen an Bahnübergängen	1	-	-	2	1	2	-	1	1	-

1) Die Tabelle enthält Mehrfachzählungen, weil bei einem Unfall bis zu acht Ursachen eingetragen werden.

Noch 18. Straßenverkehrsunfälle und Verunglückte nach Unfallursachen ¹⁾

Ursache	Unfälle mit Perso- nen- schaden	Verunglückte			Schwerw. Unfälle mit Sach- schaden i. e. S.	Unfälle mit Perso- nen- schaden	Verunglückte			Schwerw. Unfälle mit Sach- schaden i. e. S.	
		Getötete	Schwer-	Leicht-			Getötete	Schwer-	Leicht-		
			verletzte					verletzte			
		Mai 2010					Mai 2009				
		Noch Fehlverhalten der Fahrzeugführer									
Fehler beim Abbiegen	52	-	9	61	16	77	-	18	77	23	
Fehler beim Wenden oder Rückwärtsfahren	19	-	-	23	8	25	-	1	27	7	
Fehler beim Einfahren in d. fließ. Verkehr	39	-	4	37	1	59	-	8	54	2	
Falsches Verhalten gegenüber Fußgängern											
an Fußgängerüberwegen	1	-	-	3	-	1	-	-	1	-	
an Fußgängerfurten	-	-	-	-	-	-	-	-	-	-	
beim Abbiegen	3	-	1	4	-	2	-	1	1	-	
an Haltestellen	2	-	-	2	-	6	-	2	5	-	
an anderen Stellen	11	-	4	10	-	14	1	1	12	-	
Unzulässiges Halten oder Parken	1	-	1	-	1	2	-	-	2	-	
Mangelnde Sicherung haltender o. liegendebl. Fahrzeuge u. von Unfallstellen sowie Schul- bussen, bei denen Kinder ein-/aussteigen	1	-	-	1	-	-	-	-	-	-	
Verkehrswidriges Verhalten beim Ein- o. Aus- steigen, Be- oder Entladen	3	-	1	3	-	7	-	1	6	-	
Nichtbeachten d. Beleuchtungsvorschriften	-	-	-	-	-	-	-	-	-	-	
Überladung, Überbesetzung	-	-	-	-	-	-	-	-	-	-	
Unzureichend gesicherte Ladung oder Fahr- zeugzubehörteile	1	-	-	1	2	-	-	-	-	2	
Andere Fehler beim Fahrzeugführer	160	4	47	141	37	144	7	48	127	51	
		Technische Mängel, Wartungsmängel									
Beleuchtung	-	-	-	-	1	-	-	-	-	-	
Bereifung	2	1	-	1	-	4	1	1	3	1	
Bremsen	3	-	2	1	-	1	-	-	1	-	
Lenkung	-	-	-	-	-	-	-	-	-	-	
Zugvorrichtung	-	-	-	-	-	-	-	-	-	-	
Andere Mängel	4	-	2	3	-	5	-	1	4	2	
		Fehlverhalten der Fußgänger									
Alkoholeinfluss	2	-	-	2	-	6	-	2	4	-	
Einfluss anderer berauschender Mittel	1	-	-	1	-	-	-	-	-	-	
Übermüdung	-	-	-	-	-	-	-	-	-	-	
Sonst. körperl. u .geistig. Mängel	-	-	-	-	-	-	-	-	-	-	
Falsches Verhalten b. Überschreiten d. Fahr- bahn an Stellen, an den. d. Fußg.verkehr durch Polizeibeamte oder Lichtzei. geregelt war	3	-	1	2	-	1	-	-	1	-	
auf Fußgängerüberwegen ohne Verkehrsreg. durch Polizeibeamte oder Lichtzeichen	-	-	-	-	-	-	-	-	-	-	
in d. Nähe v. Kreuzungen, Einmündungen, Lichtzeichenanlagen, Fußgängerüberwegen bei dichtem Verkehr	1	-	2	-	-	1	-	1	-	-	

1) Die Tabelle enthält Mehrfachzählungen, weil bei einem Unfall bis zu acht Ursachen eingetragen werden.

Noch 18. Straßenverkehrsunfälle und Verunglückte nach Unfallursachen ¹⁾

Ursache	Unfälle mit Perso- nen- schaden	Verunglückte			Schwerw. Unfälle mit Sach- schaden i. e. S.	Unfälle mit Perso- nen- schaden	Verunglückte			Schwerw. Unfälle mit Sach- schaden i. e. S.	
		Getötete	Schwer-	Leicht-			Getötete	Schwer-	Leicht-		
			verletzte					verletzte			
		Mai 2010					Mai 2009				
		Noch Fehlverhalten der Fußgänger									
weiter falsches Verhalten											
an anderen Stellen											
durch plötzliches Hervortreten hinter											
Sichhindernissen	4	-	-	4	-	4	-	1	3	-	
ohne auf den Fahrzeugverkehr zu achten	12	-	-	13	-	14	-	4	12	-	
durch sonstiges falsches Verhalten	2	-	-	2	-	2	-	-	2	-	
Nichtbenutzung des Gehweges	1	-	-	1	-	1	-	-	1	-	
Nichtbenutzung d. vorgeschrieb. Straßenseite	-	-	-	-	-	-	-	-	-	-	
Spielen auf oder neben der Fahrbahn	-	-	-	-	-	-	-	-	-	-	
Andere Fehler der Fußgänger	1	-	-	1	-	2	-	1	1	-	
		Straßenverhältnisse									
Verunreinigung durch ausgeflossenes Öl	2	-	1	1	-	-	-	-	-	-	
Andere Verunreinigung. durch Straßenbenutzer	-	-	-	-	-	-	-	-	-	-	
Schnee, Eis	-	-	-	-	-	-	-	-	-	-	
Regen	9	-	4	9	4	4	-	2	3	4	
Andere Einflüsse	-	-	-	-	-	1	-	-	2	-	
Spurrillen im Zusammenhang mit Regen,											
Schnee oder Eis	-	-	-	-	-	-	-	-	-	-	
Anderer Zustand der Straße	6	-	1	5	-	5	1	2	2	-	
Nicht ordnungsgemäßer Zustand der											
Verkehrszeichen oder -einrichtungen	-	-	-	-	-	-	-	-	-	-	
Mangelhafte Beleuchtung der Straße	-	-	-	-	-	-	-	-	-	-	
Mangelhafte Sicherung v. Bahnübergängen	-	-	-	-	-	-	-	-	-	-	
		Witterungseinflüsse									
Sichtbehinderung durch											
Nebel	-	-	-	-	-	-	-	-	-	-	
starken Regen, Hagel, Schneegestöber usw.	1	-	-	2	3	2	-	2	2	1	
blendende Sonne	-	-	-	-	-	3	-	1	2	-	
Seitenwind	-	-	-	-	-	-	-	-	-	-	
Unwetter oder sonst. Witterungseinflüsse	-	-	-	-	-	1	-	-	1	1	
		Hindernisse									
Nicht oder unzureichend gesicherte Arbeits-											
stellen auf der Fahrbahn	1	-	1	-	-	-	-	-	-	-	
Wild auf der Fahrbahn	20	-	4	20	4	13	-	2	17	2	
Anderes Tier auf der Fahrbahn	2	-	-	2	2	4	-	1	3	1	
Sonstiges Hindernis auf der Fahrbahn	1	-	-	1	1	2	-	-	2	1	
Sonstige Ursachen	2	-	-	2	-	2	-	-	2	-	

1) Die Tabelle enthält Mehrfachzählungen, weil bei einem Unfall bis zu acht Ursachen eingetragen werden.

Noch 18. Straßenverkehrsunfälle und Verunglückte nach Unfallursachen ¹⁾

Ursache	Unfälle mit Perso- nen- schaden	Verunglückte			Schwerw. Unfälle mit Sach- schaden i. e. S.	Unfälle mit Perso- nen- schaden	Verunglückte			Schwerw. Unfälle mit Sach- schaden i. e. S.
		Getötete	Schwer-	Leicht-			Getötete	Schwer-	Leicht-	
			verletzte					verletzte		
		Januar - Mai 2010				Januar - Mai 2009				
		Fehlverhalten der Fahrzeugführer								
Alkoholeinfluss	159	2	54	140	122	197	6	72	184	124
Einfluss anderer berauschender Mittel	5	-	3	4	4	6	-	4	6	2
Übermüdung	7	1	2	5	10	10	-	8	4	7
Sonst. körperl. u .geistig. Mängel	17	-	5	16	5	33	2	11	31	2
Benutzung d. falschen Fahrbahn oder verbotswid. Benutzg. and. Straßenteile	130	3	21	127	22	169	2	27	154	16
Verstoß gegen das Rechtsfahrgebot	116	2	49	114	53	143	3	38	148	58
Nicht angepasste Geschwindigkeit m.gleichzeit. Überschreiten d. zulässigen Höchstgeschw.	3	-	1	2	6	3	-	1	5	1
in anderen Fällen	669	20	228	668	593	786	23	251	818	506
Ungenügender Sicherheitsabstand	399	2	53	503	61	577	7	69	764	46
Starkes Bremsen des Vorausfahrenden ohne zwingenden Grund	8	-	-	8	2	6	-	-	9	6
Unzulässiges Rechtsüberholen	6	-	-	7	-	4	-	2	2	1
Überholen trotz Gegenverkehrs	20	-	13	18	13	41	2	27	51	11
Überholen trotz unklarer Verkehrslage	19	-	8	17	5	42	-	15	39	13
Überholen trotz unzureich. Sichtverhältnisse	3	-	1	2	-	2	-	4	-	-
Überholen o. Beachtung des nachfolgenden Verkehrs und/oder ohne rechtzeitige u. deut- liche Ankündigung des Ausscherens	14	-	9	16	16	21	-	6	21	23
Fehler beim Wiedereinordnen nach rechts	18	4	4	17	7	20	3	8	16	6
Sonstige Fehler beim Überholen	29	1	10	20	12	33	1	14	27	9
Fehler beim Überholtwerden	3	-	-	3	6	7	1	3	3	2
Nichtbeachten d. Vorranges entgegenkomm. Fahrzeuge beim Vorbeifahren an haltenden Fahrzeugen, Absperrungen, Hindernissen	4	-	-	4	2	3	-	-	4	2
Nichtbeachten des nachfolgenden Verkehrs beim Vorbeifahren an haltend. Fahrzeugen, Absperrung., Hindernissen und/oder ohne rechtzeitig. u. deutl. Ankündig. d. Ausscherens	-	-	-	-	-	3	-	1	2	1
Nebeneinanderfahren, fehlerhaftes Wechseln d. Fahrstreifens oder Nichtbeachten des Reißverschlussverfahrens	42	-	5	49	25	42	-	7	48	18
Nichtbeachten d. Regel "rechts vor links"	29	-	4	30	33	52	-	9	53	46
Nichtbeacht. d. Vorfahrt regelnd. Verkehrsz.	366	3	78	400	234	476	5	103	526	250
Nichtbeacht. d. Vorfahrt d.durchgeh. Verkehrs auf Autobahnen oder Kraftfahrtstraßen	6	-	2	8	5	7	-	-	10	3
Nichtbeacht. der Vorfahrt durch Fahrzeuge, die aus Feld- und Waldwegen kommen	3	-	-	4	3	7	-	2	8	1
Nichtbeacht. der Verkehrsregelung durch Polizeibeamte oder Lichtzeichen	51	-	11	68	42	57	2	11	55	33
Nichtbeacht. des Vorranges entgegen- kommender Fahrzeuge	4	-	1	4	6	5	-	1	10	6
Nichtbeacht. des Vorranges von Schienen- fahrzeugen an Bahnübergängen	2	-	-	3	2	7	-	2	7	3

1) Die Tabelle enthält Mehrfachzählungen, weil bei einem Unfall bis zu acht Ursachen eingetragen werden.

Noch 18. Straßenverkehrsunfälle und Verunglückte nach Unfallursachen ¹⁾

Ursache	Unfälle mit Perso- nen- schaden	Verunglückte			Schwerw. Unfälle mit Sach- schaden i. e. S.	Unfälle mit Perso- nen- schaden	Verunglückte			Schwerw. Unfälle mit Sach- schaden i. e. S.	
		Getötete	Schwer-	Leicht-			Getötete	Schwer-	Leicht-		
			verletzte					verletzte			
	Januar - Mai 2010					Januar - Mai 2009					
	Noch Fehlverhalten der Fahrzeugführer										
	Fehler beim Abbiegen	231	3	46	250	99	277	1	53	300	125
	Fehler beim Wenden oder Rückwärtsfahren	88	-	17	83	37	95	2	13	93	32
	Fehler beim Einfahren in d. fließ. Verkehr	126	1	16	117	10	160	2	25	146	9
	Falsches Verhalten gegenüber Fußgängern										
	an Fußgängerüberwegen	11	-	7	8	-	15	1	2	13	-
	an Fußgängerfurten	2	-	-	2	-	8	1	2	6	-
	beim Abbiegen	10	-	3	9	-	13	1	4	9	-
	an Haltestellen	9	-	2	7	-	16	-	4	14	-
	an anderen Stellen	67	1	15	56	-	73	2	15	62	-
	Unzulässiges Halten oder Parken	2	-	1	1	3	2	-	-	2	-
	Mangelnde Sicherung haltender o. liegendebl. Fahrzeuge u. von Unfallstellen sowie Schul- bussen, bei denen Kinder ein-/aussteigen	3	-	1	2	2	4	-	-	4	1
	Verkehrswidriges Verhalten beim Ein- o. Aus- steigen, Be- oder Entladen	15	-	2	15	-	18	-	1	17	-
	Nichtbeachten d. Beleuchtungsvorschriften	3	-	2	1	-	4	-	2	2	1
	Überladung, Überbesetzung	-	-	-	-	-	2	-	1	2	-
	Unzureichend gesicherte Ladung oder Fahr- zeugzubehörteile	3	-	1	2	7	5	-	1	7	8
	Andere Fehler beim Fahrzeugführer	580	17	186	495	347	614	18	199	577	264
	Technische Mängel, Wartungsmängel										
	Beleuchtung	1	1	-	-	2	1	-	-	1	-
	Bereifung	13	1	5	13	2	22	1	1	26	5
	Bremsen	4	-	2	2	-	4	-	1	5	-
	Lenkung	-	-	-	-	-	-	-	-	-	-
	Zugvorrichtung	-	-	-	-	-	-	-	-	-	-
	Andere Mängel	8	-	3	6	7	10	-	3	9	3
	Fehlverhalten der Fußgänger										
	Alkoholeinfluss	13	1	4	9	-	17	-	7	11	-
	Einfluss anderer berauschender Mittel	1	-	-	1	-	-	-	-	-	-
	Übermüdung	-	-	-	-	-	-	-	-	-	-
	Sonst. körperl. u .geistig. Mängel	-	-	-	-	-	1	-	-	1	-
	Falsches Verhalten b. Überschreiten d. Fahr- bahn an Stellen, an den. d. Fußg.verkehr durch Polizeibeamte oder Lichtzei. geregelt war	11	2	2	11	-	4	-	2	2	-
	auf Fußgängerüberwegen ohne Verkehrsreg. durch Polizeibeamte oder Lichtzeichen	-	-	-	-	-	3	-	1	2	-
in d. Nähe v. Kreuzungen, Einmündungen, Lichtzeichenanlagen, Fußgängerüberwegen bei dichtem Verkehr	8	1	6	3	-	7	-	2	5	-	

1) Die Tabelle enthält Mehrfachzählungen, weil bei einem Unfall bis zu acht Ursachen eingetragen werden.

Noch 18. Straßenverkehrsunfälle und Verunglückte nach Unfallursachen ¹⁾

Ursache	Unfälle mit Perso- nen- schaden	Verunglückte			Schwerw. Unfälle mit Sach- schaden i. e. S.	Unfälle mit Perso- nen- schaden	Verunglückte			Schwerw. Unfälle mit Sach- schaden i. e. S.	
		Getötete	Schwer-	Leicht-			Getötete	Schwer-	Leicht-		
			verletzte					verletzte			
		Januar - Mai 2010					Januar - Mai 2009				
		Noch Fehlverhalten der Fußgänger									
weiter falsches Verhalten											
an anderen Stellen											
durch plötzliches Hervortreten hinter											
Sichthindernissen	15	-	4	11	-	25	-	12	16	-	
ohne auf den Fahrzeugverkehr zu achten	70	6	21	49	-	74	3	33	47	-	
durch sonstiges falsches Verhalten	8	1	2	6	-	5	-	1	5	-	
Nichtbenutzung des Gehweges	2	-	1	1	-	2	-	-	2	-	
Nichtbenutzung d. vorgeschrieb. Straßenseite	-	-	-	-	-	2	-	-	2	-	
Spielen auf oder neben der Fahrbahn	2	-	1	1	-	2	-	-	2	-	
Andere Fehler der Fußgänger	7	-	2	5	-	9	-	2	7	-	
		Straßenverhältnisse									
Verunreinigung durch ausgeflossenes Öl	2	-	1	1	-	1	-	-	2	-	
Andere Verunreinigung. durch Straßenbenutzer	-	-	-	-	-	-	-	-	-	-	
Schnee, Eis	283	9	70	320	354	219	2	44	232	242	
Regen	20	-	7	20	17	24	-	6	27	33	
Andere Einflüsse	1	-	-	3	-	5	-	6	2	2	
Spurrillen im Zusammenhang mit Regen,											
Schnee oder Eis	1	-	-	1	1	-	-	-	-	-	
Anderer Zustand der Straße	10	-	2	9	3	10	1	2	7	-	
Nicht ordnungsgemäßer Zustand der											
Verkehrszeichen oder -einrichtungen	-	-	-	-	-	-	-	-	-	-	
Mangelhafte Beleuchtung der Straße	-	-	-	-	-	-	-	-	-	-	
Mangelhafte Sicherung v. Bahnübergängen	-	-	-	-	-	-	-	-	-	-	
		Witterungseinflüsse									
Sichtbehinderung durch											
Nebel	-	-	-	-	1	2	-	-	4	1	
starken Regen, Hagel, Schneegestöber usw.	1	-	-	2	4	3	-	2	4	5	
blendende Sonne	4	-	-	4	-	11	-	1	13	4	
Seitenwind	2	-	2	2	2	2	-	-	2	1	
Unwetter oder sonst. Witterungseinflüsse	1	-	-	1	-	2	-	-	2	1	
		Hindernisse									
Nicht oder unzureichend gesicherte Arbeits-											
stellen auf der Fahrbahn	1	-	1	-	-	1	-	1	-	-	
Wild auf der Fahrbahn	41	-	6	41	8	47	-	6	50	10	
Anderes Tier auf der Fahrbahn	5	-	1	4	3	11	-	3	9	2	
Sonstiges Hindernis auf der Fahrbahn	4	-	-	4	2	5	-	1	5	2	
Sonstige Ursachen	12	-	5	9	-	9	-	2	9	4	

1) Die Tabelle enthält Mehrfachzählungen, weil bei einem Unfall bis zu acht Ursachen eingetragen werden.

Veröffentlichungen ¹⁾ im Statistischen Landesamt Sachsen-Anhalt

Im Monat August 2010 erschienen:

Bestell-Nr.	Kennziffer/ Periodizität	Titel	Preis (in EUR)
1 Z 0 03	Z	Statistisches Monatsheft 8/10	5,50
3 A 1 04	A I - j/09	Bevölkerung nach Alter und Geschlecht - Stand: 31.12.2009 -	5,00
3 A 1 15	A I, AVI - j/09	Ergebnisse des Mikrozensus - Ergebnisse nach Kreisen - 2009	5,00
3 A 4 01	A IV - j/08	Krankenhäuser, Vorsorge- und Rehabilitationseinrichtungen Jahr 2008 - Grunddaten und Kosten -	4,50
3 A 6 01	A VI - vj-3/09	Sozialversicherungspflichtig Beschäftigte - Stand: 30.09.2009 -	7,50
3 A 6 05	A VI - j/09	Arbeitsmarkt - Jahr 2009 -	4,50
6 B 7 07 ²⁾	B VII/S	Strukturdaten und vergleichbare Wahlergebnisse zur Landtagswahl am 20. März 2011	6,50
3 C 3 01	C III - j/10	Viehbestände - Rinder und Schweine - Stand: 3. Mai 2010 - Vorläufige Ergebnisse -	2,00
3 C 3 05	C III - m-6/10	Schlachtungen und Geflügel - Juni 2010 -	1,50
3 E 1 02	E I - m-5/10	Beschäftigte, Umsatz im Verarbeitenden Gewerbe sowie im Bergbau und der Gewinnung von Steinen und Erden - Mai 2010 - Vorläufige Ergebnisse Betriebe mit 50 und mehr tätigen Personen	5,00
3 E 2 01	E II - m-5/10	Umsatz, Tätige Personen, Auftragseingang und Auftragsbestand im Baugewerbe Mai 2010	2,50
3 G 4 01	G IV - m-4/10	Gäste und Übernachtungen im Reiseverkehr, Beherbergungskapazität - April 2010, Januar bis April 2010; Winterhalbjahr 2009/10 - Vorläufige Ergebnisse -	7,00
3 H 2 01	H II - m-1/10	Binnenschifffahrt - Januar 2010 -	3,50
3 M 1 02	M I - vj-2/10	Preisindizes für Bauwerke - Mai 2010 -	2,00
3 P 1 02	P I - j/09	Entstehung und Verwendung des Bruttoinlandsprodukts sowie Einkommen der privaten Haushalte - 1991 bis 2009; Stand: Frühjahr 2010 -	5,50
3 P 1 06	P I - j/08	Arbeitnehmerentgelt, Bruttolöhne und -gehälter in den kreisfreien Städten und Landkreisen 1991 - 2008; Stand Frühjahr 2010	10,00
3 Q 1 05	Q I - 3j/07	Nichtöffentliche Wasserversorgung und Abwasserentsorgung - 2007 -	5,00
3 Q 2 01	Q II - j/08	Abfallwirtschaft - Jahr 2008 -	7,00

1) Veröffentlichung als PDF-Datei kostenfrei erhältlich - bei Bestellung bitte die erste Stelle der Bestellnummer durch eine „6“ ersetzen

2) Veröffentlichung zum gleichen Preis als PDF-Datei erhältlich.