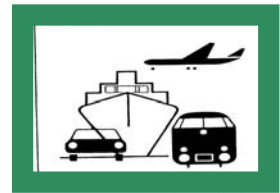


STATISTISCHE BERICHTE

HI
m-3/10

Bestellnummer:
3H101



Verkehr

Straßenverkehrsunfälle

März 2010
- Vorläufige Ergebnisse -



SACHSEN-ANHALT

Statistisches Landesamt

Herausgabemonat: Juli 2010

Zu beziehen durch das
Statistische Landesamt Sachsen-Anhalt
Dezernat Öffentlichkeitsarbeit
Postfach 20 11 56
06012 Halle (Saale)

Preis: 6,00 EUR (kostenfrei als PDF-Datei verfügbar – Bestellnummer: 6H101)

Inhaltliche Verantwortung:

Dezernat: Handel, Gastgewerbe, Dienstleistungen, Verkehr
Frau Pekel
Telefon: 0345 2318-404

Auskünfte erhalten Sie unter:

Telefon: 0345 2318-777

Telefon: 0345 2318-715

Telefon: 0345 2318-716

Telefax: 0345 2318-913

Internet: <http://www.statistik.sachsen-anhalt.de>

E-Mail: info@stala.mi.sachsen-anhalt.de

Vertrieb:

Telefon: 0345 2318-718

E-Mail: shop@stala.mi.sachsen-anhalt.de

Druck: Statistisches Landesamt Sachsen-Anhalt

© Statistisches Landesamt Sachsen-Anhalt, Halle (Saale), 2010

Auszugsweise Vervielfältigung und Verbreitung mit Quellenangabe gestattet.

Bibliothek und Besucherdienst (Merseburger Straße 2):

Montag bis Donnerstag:	9.00 Uhr bis 15.30 Uhr	} möglichst nach Vereinbarung
Freitag:	9.00 Uhr bis 13.00 Uhr	

Telefon: 0345 2318-714

E-Mail: bibliothek@stala.mi.sachsen-anhalt.de

Statistischer Bericht

Straßenverkehrsunfälle

März 2010
- Vorläufige Ergebnisse -

Land Sachsen-Anhalt

Inhaltsverzeichnis

Seite

Vorbemerkungen	3
Grafiken	5
Tabellen	
Straßenverkehrsunfälle und Verunglückte	
1. Entwicklung der Straßenverkehrsunfälle in Sachsen-Anhalt	6
2. Straßenverkehrsunfälle und Verunglückte nach Unfallkategorien und Unfallfolgen	7
3. Straßenverkehrsunfälle und Verunglückte nach Straßenarten	8
4. Straßenverkehrsunfälle und Verunglückte nach Unfalltypen	9
5. Straßenverkehrsunfälle und Verunglückte nach Unfallarten	10
6. Straßenverkehrsunfälle und Verunglückte nach Tagesdatum und Ortslage	12
7. Straßenverkehrsunfälle und Verunglückte nach Art der Verkehrsbeteiligung und Ortslage	14
8. Straßenverkehrsunfälle und Verunglückte nach kreisfreien Städten und Landkreisen im Monat	16
9. Straßenverkehrsunfälle und Verunglückte nach kreisfreien Städten und Landkreisen im Zeitraum	18
10. Übrige Sachschadensunfälle nach kreisfreien Städten und Landkreisen	19
Getötete und Verletzte im Straßenverkehr	
11. Getötete und Verletzte im Straßenverkehr nach Art der Verkehrsbeteiligung	20
12. Getötete und Verletzte im Straßenverkehr nach Art der Verkehrsbeteiligung, Altersgruppen und Geschlecht	24
13. Getötete und Verletzte im Straßenverkehr nach Altersgruppen und Geschlecht	32
An Straßenverkehrsunfällen beteiligte Fahrzeugführer und Fußgänger	
14. An Straßenverkehrsunfällen beteiligte Fahrzeugführer und Fußgänger nach Art der Verkehrsbeteiligung	34
15. An Straßenverkehrsunfällen mit Personenschaden beteiligte Fahrzeugführer und Fußgänger nach Art der Verkehrsbeteiligung, Altersgruppen und Geschlecht	36
16. An Straßenverkehrsunfällen beteiligte Fahrzeugführer und Fußgänger als Hauptverursacher nach Art der Verkehrsbeteiligung	38
Ursachen von Straßenverkehrsunfällen	
17. Ursachen von Straßenverkehrsunfällen mit Personenschaden – Fehlverhalten der Fahrzeugführer	42
18. Straßenverkehrsunfälle und Verunglückte nach Unfallursachen	44

Vorbemerkungen

Rechtsgrundlage

Rechtsgrundlage für die Durchführung der Straßenverkehrsunfallstatistik bildet das Gesetz über die Statistik der Straßenverkehrsunfälle (Straßenverkehrsunfallstatistikgesetz - StVUnfStatG) vom 15. Juni 1990 (BGBl. I S. 1078 ff) zuletzt geändert durch das erste Gesetz zur Änderung des Straßenverkehrsunfallstatistikgesetzes vom 23. November 1994 (BGBl. I S. 3491) sowie die Verordnung zur näheren Bestimmung des schwerwiegenden Unfalls mit Sachschaden im Sinne des Straßenverkehrsunfallstatistikgesetzes, zuletzt geändert durch Artikel 3 der Verordnung zur Änderung der Anlage zu §24a des Straßenverkehrsgesetzes und anderer Vorschriften vom 6. Juni 2007 (BGBl. I S. 1047).

Methodik

Entsprechend der Rechtsgrundlage wird über Unfälle, bei denen infolge des Fahrverkehrs auf öffentlichen Straßen, Wegen und Plätzen Personen getötet oder verletzt oder Sachschäden verursacht worden sind, eine Bundesstatistik geführt.

Auskunftspflichtig sind die Polizeidienststellen, deren Beamte den Unfall aufgenommen haben. Daraus folgt, dass die Statistik nur solche Unfälle erfasst, zu denen die Polizei herangezogen wurde.

Grundlage für die Statistik der Straßenverkehrsunfälle sind die elektronisch übergebenen Daten der Verkehrsunfallanzeigen von Unfällen mit Personenschaden, schwerwiegendem Sachschaden im engeren Sinne und sonstigem Sachschaden unter dem Einfluss berauschender Mittel. Die Meldungen über die übrigen Sachschadensunfälle, ohne Einwirkung berauschender Mittel, gehen entsprechend dem o.g. Gesetz nur anzahlmäßig nach der Ortslage in die Straßenverkehrsunfallstatistik ein. Diese übrigen Sachschadensunfälle, ohne den Einfluss berauschender Mittel, sind im vorliegenden Bericht nur in den Tabellen 1, 2 und 9 ausgewiesen.

Nicht immer können alle Unfallanzeigen termingerecht in die Monatsergebnisse eingearbeitet werden, da bei fehlenden oder widersprüchlichen Angaben oft zeitraubende Rückfragen oder Ermittlungsarbeiten anfallen. Dadurch können für

bereits veröffentlichte Vormonatsergebnisse Korrekturen oder Nachmeldungen anfallen. Diese werden laufend ergänzt. Bei den Daten für das laufende Jahr handelt es sich daher jeweils um vorläufige Ergebnisse.

Erläuterung der Begriffe

Unfälle

Unfälle werden nach der Schwere der Unfallfolgen unterschieden in Unfälle mit Personenschaden, schwerwiegende Unfälle mit Sachschaden im engeren Sinne (i.e.S.), sonstige Sachschadensunfälle unter dem Einfluss berauschender Mittel (z.B. Alkohol, Drogen) und übrige Sachschadensunfälle. Kriterium der Zuordnung ist jeweils die schwerste Unfallfolge.

Unfälle mit Personenschaden

Unfälle, bei denen infolge des Fahrverkehrs auf öffentlichen Straßen, Wegen und Plätzen Personen verletzt oder getötet wurden, unabhängig von der Höhe und Art des Sachschadens.

Unfälle mit nur Sachschaden:

Schwerwiegende Unfälle mit Sachschaden (im engeren Sinne)

Unfälle mit Straftatbestand oder Ordnungswidrigkeit (Bußgeld) in Zusammenhang mit der Teilnahme am Straßenverkehr (dazu zählen auch Fälle der Einwirkung von berauschenden Mitteln). Gleichzeitig muss mindestens ein Kraftfahrzeug auf Grund eines Unfallschadens von der Unfallstelle abgeschleppt werden (nicht fahrbereit).

Sonstige Sachschadensunfälle unter dem Einfluss berauschender Mittel

Ein Unfallbeteiligter steht unter dem Einfluss von berauschenden Mitteln (z.B. Alkohol, Drogen, bis 2007 nur Alkohol) und alle beteiligten Kraftfahrzeuge sind fahrbereit.

Übrige Sachschadensunfälle

- Sachschadensunfälle ohne Straftatbestand oder Ordnungswidrigkeit, unabhängig von der Fahrbereitschaft beteiligter Fahrzeuge.
- Sachschadensunfälle mit Straftatbestand oder Ordnungswidrigkeit, wobei alle beteiligten Fahrzeuge fahrbereit sind und kein Einfluss berauschender Mittel vorlag.

Beteiligte

Als **Beteiligte** an einem Straßenverkehrsunfall werden alle Fahrzeugführer oder Fußgänger erfasst, die selbst oder deren Fahrzeug Schäden erlitten oder hervorgerufen haben. Mitfahrer zählen in der Statistik nicht zu den Unfallbeteiligten.

Der **Hauptverursacher** (1. Beteiligter) ist der Beteiligte, der nach erster Einschätzung der Polizei die Hauptschuld am Unfall trägt. Beteiligte an Alleinunfällen gelten immer als Hauptverursacher.

Verunglückte

Als **Verunglückte** zählen alle Personen (auch Mitfahrer), die bei einem Straßenverkehrsunfall getötet oder verletzt wurden. Dabei werden erfasst als

- **Getötete:** Personen, die sofort an der Unfallstelle oder innerhalb von 30 Tagen an den Unfallfolgen starben.
- **Schwerverletzte:** Personen, die unmittelbar zur stationären Behandlung (mindestens 24 Stunden) in ein Krankenhaus aufgenommen wurden.
- **Leichtverletzte:** alle übrigen Verletzten.

Ursachen

Die Unfallursachen werden nach dem geltenden Ursachenverzeichnis von den aufnehmenden Polizeibeamten entsprechend ihrer Einschätzung erfasst. Es wird unterschieden zwischen

- personenbezogenem Fehlverhalten (z.B. Vorfahrtsmissachtung), das den Fahrzeugführern oder Fußgängern zugeordnet wird und
- allgemeinen Ursachen (z.B. Straßenglätte, Nebel).

Je Unfall können bis zu acht Ursachen angegeben werden, je drei personenbezogene Ursachen für den Hauptverursacher und einen weiteren Beteiligten sowie zwei allgemeine Ursachen. Da oftmals mehr als eine Ursache zum Unfall führt, ist die Gesamtzahl der nachgewiesenen Ursachen i.d.R. größer als die Zahl der Unfälle selbst.

Ortslage

Die Ortslage der Unfälle - innerhalb bzw. außerhalb von Ortschaften - wird durch die gelben Ortsschilder bestimmt. Autobahnen, auch Stadtautobahnen, gelten als außerhalb von Ortschaften.

Unfalltyp

Der Unfalltyp beschreibt die Konfliktsituation, die zum Unfall führte, d.h. die Phase des Verkehrsgeschehens, in der ein Fehlverhalten oder eine sonstige Ursache den weiteren Ablauf nicht mehr kontrollierbar machte.

Unfallart

Die Unfallart beschreibt vom gesamten Unfallablauf die Bewegungsrichtung der beteiligten Fahrzeuge zueinander beim ersten Zusammenstoß, bzw. die erste mechanische Einwirkung auf einen Verkehrsteilnehmer.

Hinweis

Auf Grund der Einführung neuer Abarbeitungsprogramme und der damit verbundenen neuen methodischen Arbeitsabläufe erscheint die Fachserie Straßenverkehrsunfallstatistik erst ab dem Berichtsmonat Mai 2008. Für **Januar bis April 2008** wurden **keine** Veröffentlichungen erstellt.

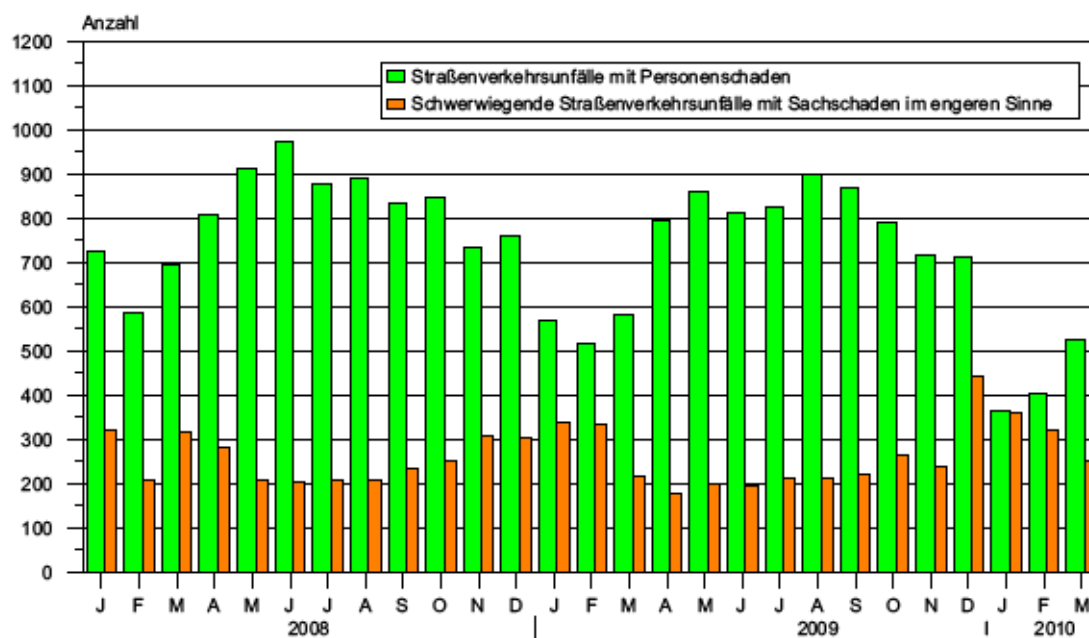
Abkürzungen

i. e. S. = im engeren Sinne

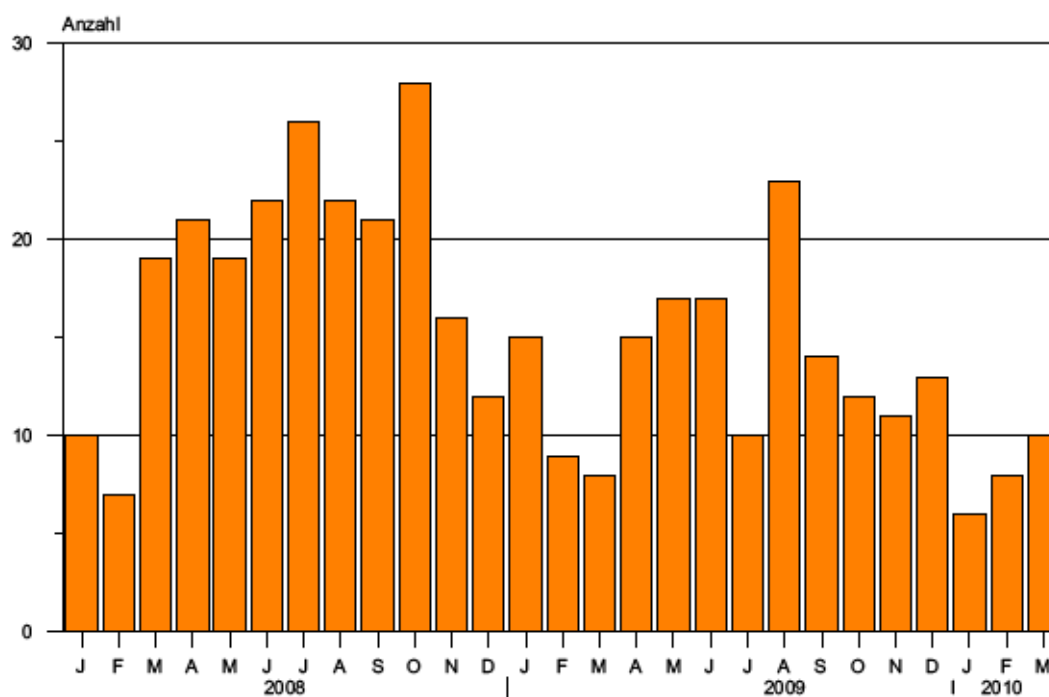
Zeichenerklärung

- = nichts vorhanden
- x = Tabellenfach gesperrt, weil Aussage nicht sinnvoll
- ... = Angabe fällt später an

**1. Straßenverkehrsunfälle mit Personenschaden und schwerwiegende
Straßenverkehrsunfälle mit Sachschaden im engeren Sinne
Januar 2008 bis März 2010**



**2. Bei Straßenverkehrsunfällen Getötete
Januar 2008 bis März 2010**



1. Entwicklung der Straßenverkehrsunfälle in Sachsen-Anhalt

Jahr ¹⁾ Monat ¹⁾	Polizeilich erfasste Unfälle insgesamt	Davon mit					Verun- glückte insgesamt	Davon		
		Personen-	Sach-	davon				Getötete	Schwer-	Leicht-
				schwerwiegende Unfälle		übrige Sach- schadens- unfälle				
				mit Sach- schaden im engeren Sinne	sonst.Unfälle unter d.Einfluss berauschender Mittel ²⁾					
		schaden						verletzte		
2000	95 839	12 650	83 189	4 180	1 271	77 738	16 480	344	4 304	11 832
2001	93 858	11 620	82 238	4 149	1 121	76 968	15 308	323	3 833	11 152
2002	90 825	11 145	79 680	3 503	1 013	75 164	14 574	276	3 587	10 711
2003	87 556	10 900	76 656	3 540	999	72 117	14 305	304	3 401	10 600
2004	85 743	10 400	75 343	3 555	809	70 979	13 425	261	3 037	10 127
2005	84 539	10 444	74 095	3 855	898	69 342	13 350	242	2 980	10 128
2006	82 324	10 111	72 213	3 480	798	67 935	12 974	219	2 802	9 953
2007	81 824	10 178	71 646	3 392	742	67 512	13 310	213	2 973	10 124
2008	79 072	9 636	69 436	3 049	718	65 669	12 302	223	2 547	9 532
2009	79 977	8 952	71 025	3 052	656	67 317	11 526	164	2 264	9 098
2008 Januar	6 298	724	5 574	321	45	5 208	886	10	201	675
Februar	5 359	585	4 774	207	41	4 526	741	7	155	579
März	6 158	694	5 464	315	62	5 087	941	19	185	737
April	6 842	807	6 035	283	58	5 694	1 041	21	226	794
Mai	6 789	913	5 876	210	64	5 602	1 168	19	281	868
Juni	6 728	972	5 756	203	60	5 493	1 179	22	223	934
Juli	6 219	876	5 343	209	48	5 086	1 112	26	235	851
August	6 326	892	5 434	206	57	5 171	1 151	22	227	902
September	6 833	833	6 000	233	81	5 686	1 088	21	210	857
Oktober	7 592	848	6 744	253	74	6 417	1 064	28	203	833
November	6 893	732	6 161	307	63	5 791	947	16	205	726
Dezember	7 035	760	6 275	302	65	5 908	984	12	196	776
2009 Januar	6 613	569	6 044	338	35	5 671	751	15	118	618
Februar	5 543	518	5 025	334	54	4 637	673	9	119	545
März	5 952	581	5 371	215	49	5 107	773	8	150	615
April	6 608	796	5 812	179	46	5 587	1 028	15	208	805
Mai	6 816	860	5 956	200	71	5 685	1 092	17	199	876
Juni	6 558	811	5 747	196	62	5 489	1 033	17	213	803
Juli	6 302	824	5 478	213	61	5 204	1 029	10	208	811
August	6 915	901	6 014	213	75	5 726	1 157	23	241	893
September	6 832	869	5 963	219	49	5 695	1 099	14	219	866
Oktober	7 399	792	6 607	265	43	6 299	1 045	12	220	813
November	7 056	718	6 338	239	44	6 055	915	11	193	711
Dezember	7 383	713	6 670	441	67	6 162	931	13	176	742
2010 Januar	7 487	364	7 123	360	37	6 726	456	6	86	364
Februar	6 628	403	6 225	322	40	5 863	540	8	104	428
März	5 975	526	5 449	251	47	5 151	684	10	132	542
April
Mai
Juni
Juli
August
September
Oktober
November
Dezember
2010 Januar-März	20 090	1 293	18 797	933	124	17 740	1 680	24	322	1 334
Veränderung gegenüber gleichen Monat des Vorjahres um %	0,4	-9,5	1,4	16,7	-4,1	0,9	-11,5	x	-12,0	-11,9
Veränderung gegenüber gleichen Zeitraum des Vorjahres um %	10,9	-22,5	14,3	5,2	-10,1	15,1	-23,5	-25,0	-16,8	-25,0

1) 2010 vorläufige Ergebnisse, einschl. Nachmeldungen

2) bis Dezember 2007 nur Unfälle unter Einfluss von Alkohol

2. Straßenverkehrsunfälle und Verunglückte nach Unfallkategorien und Unfallfolgen

Gegenstand der Nachweisung	Insgesamt	Unfälle mit Personen- schaden	Verunglückte				Schwerw. Unfälle mit Sach- schaden (i. e. S.)	Sonstige Unfälle unter dem Einfluss berausch. Mittel	Übrige Sach- schadens- unfälle
			insgesamt	Getötete	Schwer-	Leicht-			
					verletzte				
Alle Unfälle									
März 2010									
Innerhalb von Ortschaften	4 201	340	396	2	59	335	128	39	3 694
Außerhalb von Ortschaften, ohne Autobahn	1 468	157	232	7	57	168	82	8	1 221
Auf Autobahnen	306	29	56	1	16	39	41	-	236
Innerhalb und außerhalb von Ortschaften	5 975	526	684	10	132	542	251	47	5 151
Dagegen Vorjahr	5 952	581	773	8	150	615	215	49	5 107
Veränderung in %	0,4	-9,5	-11,5	X	-12,0	-11,9	16,7	-4,1	0,9
Januar - März 2010									
Innerhalb von Ortschaften	14 277	751	897	8	139	750	400	104	13 022
Außerhalb von Ortschaften, ohne Autobahn	4 674	446	617	11	143	463	312	20	3 896
Auf Autobahnen	1 139	96	166	5	40	121	221	-	822
Innerhalb und außerhalb von Ortschaften	20 090	1 293	1 680	24	322	1 334	933	124	17 740
Dagegen Vorjahr	18 108	1 668	2 197	32	387	1 778	887	138	15 415
Veränderung in %	10,9	-22,5	-23,5	-25,0	-16,8	-25,0	5,2	-10,1	15,1
Darunter: Alkoholunfälle									
März 2010									
Innerhalb von Ortschaften	75	21	22	-	9	13	15	39	.
Außerhalb von Ortschaften, ohne Autobahn	23	9	14	1	2	11	6	8	.
Auf Autobahnen	7	-	-	-	-	-	7	-	.
Innerhalb und außerhalb von Ortschaften	105	30	36	1	11	24	28	47	.
Dagegen Vorjahr	126	48	57	1	13	43	29	49	.
Veränderung in %	-16,7	-37,5	-36,8	-	-15,4	-44,2	-3,4	-4,1	.
Januar - März 2010									
Innerhalb von Ortschaften	185	44	52	1	20	31	38	103	.
Außerhalb von Ortschaften, ohne Autobahn	62	24	34	2	9	23	19	19	.
Auf Autobahnen	11	2	2	-	-	2	9	-	.
Innerhalb und außerhalb von Ortschaften	258	70	88	3	29	56	66	122	.
Dagegen Vorjahr	327	108	134	3	36	95	82	137	.
Veränderung in %	-21,1	-35,2	-34,3	-	-19,4	-41,1	-19,5	-10,9	.

3. Straßenverkehrsunfälle und Verunglückte nach Straßenarten

Straßenart Ortslage	Unfälle mit Personen- schaden	Verunglückte			Unfälle mit Personen- schaden	Verunglückte			Zu- bzw. Abnahme (-)				
		Getötete	Schwer-	Leicht-		Getötete	Schwer-	Leicht-	Unfälle mit Personen- schaden	Getötete	Schwer-	Leicht-	
			verletzte	verletzte			verletzte	verletzte					
Anzahl									%				
	März 2010				März 2009								
	Autobahnen	29	1	16	39	36	-	11	51	-19,4	X	45,5	-23,5
	Bundesstraßen	132	3	43	157	142	2	29	179	-7,0	X	48,3	-12,3
	innerorts	58	1	7	73	56	1	7	76	3,6	-	-	-3,9
	außerorts	74	2	36	84	86	1	22	103	-14,0	X	63,6	-18,4
	Landesstraßen	87	2	23	83	99	2	48	95	-12,1	-	-52,1	-12,6
	innerorts	41	-	8	42	35	-	10	34	17,1	-	X	23,5
	außerorts	46	2	15	41	64	2	38	61	-28,1	-	-60,5	-32,8
	Kreisstraßen	42	3	9	41	50	-	14	49	-16,0	X	X	-16,3
	innerorts	16	-	4	12	20	-	5	19	-20,0	-	X	-36,8
	außerorts	26	3	5	29	30	-	9	30	-13,3	X	X	-3,3
	Andere Straßen	236	1	41	222	254	4	48	241	-7,1	X	-14,6	-7,9
	innerorts	225	1	40	208	245	4	46	233	-8,2	X	-13,0	-10,7
	außerorts	11	-	1	14	9	-	2	8	X	-	X	X
	Insgesamt	526	10	132	542	581	8	150	615	-9,5	X	-12,0	-11,9
	innerorts	340	2	59	335	356	5	68	362	-4,5	X	-13,2	-7,5
	außerorts	186	8	73	207	225	3	82	253	-17,3	X	-11,0	-18,2
	Januar - März 2010				Januar - März 2009								
	Autobahnen	96	5	40	121	101	9	42	121	-5,0	X	-4,8	-
	Bundesstraßen	333	5	103	380	400	3	100	469	-16,8	X	3,0	-19,0
	innerorts	138	1	23	166	174	1	26	215	-20,7	-	-11,5	-22,8
außerorts	195	4	80	214	226	2	74	254	-13,7	X	8,1	-15,7	
Landesstraßen	241	4	68	231	307	9	93	317	-21,5	X	-26,9	-27,1	
innerorts	99	1	24	99	107	1	22	117	-7,5	-	9,1	-15,4	
außerorts	142	3	44	132	200	8	71	200	-29,0	X	-38,0	-34,0	
Kreisstraßen	123	4	26	119	156	3	35	160	-21,2	X	-25,7	-25,6	
innerorts	43	-	10	36	49	2	8	47	-12,2	X	X	-23,4	
außerorts	80	4	16	83	107	1	27	113	-25,2	X	-40,7	-26,5	
Andere Straßen	500	6	85	483	704	8	117	711	-29,0	X	-27,4	-32,1	
innerorts	471	6	82	449	668	8	112	669	-29,5	X	-26,8	-32,9	
außerorts	29	-	3	34	36	-	5	42	-19,4	-	X	-19,0	
Insgesamt	1 293	24	322	1 334	1 668	32	387	1 778	-22,5	-25,0	-16,8	-25,0	
innerorts	751	8	139	750	998	12	168	1 048	-24,7	X	-17,3	-28,4	
außerorts	542	16	183	584	670	20	219	730	-19,1	-20,0	-16,4	-20,0	

4. Straßenverkehrsunfälle und Verunglückte nach Unfalltypen

Unfalltyp Ortslage	Unfälle mit Per- sonen- schaden	Verunglückte			Unfälle mit Per- sonen- schaden	Verunglückte			Zu- bzw. Abnahme (-)				
		Getö- tete	Schwer- verletzte	Leicht- verletzte		Getö- tete	Schwer- verletzte	Leicht- verletzte	Unfälle mit Personen- schaden	Getötete	Schwer- verletzte	Leicht- verletzte	
									Anzahl				
		März 2010				März 2009							
Fahrunfall	121	6	40	110	117	3	41	110	3,4	X	-2,4	-	
innerorts	40	-	9	34	37	1	9	38	8,1	X	-	-10,5	
außerorts	81	6	31	76	80	2	32	72	1,3	X	-3,1	5,6	
Abbiege-Unfal	71	1	13	73	73	1	11	99	-2,7	-	18,2	-26,3	
innerorts	55	1	10	55	57	-	6	79	-3,5	X	X	-30,4	
außerorts	16	-	3	18	16	1	5	20	-	X	X	-10,0	
Einbiegen/Kreuzenunfal	121	1	24	131	129	2	28	133	-6,2	X	-14,3	-1,5	
innerorts	96	1	11	101	103	2	16	97	-6,8	X	-31,3	4,1	
außerorts	25	-	13	30	26	-	12	36	-3,8	-	8,3	-16,7	
Überschreitenunfal	28	-	11	20	36	1	17	20	-22,2	X	-35,3	-	
innerorts	28	-	11	20	36	1	17	20	-22,2	X	-35,3	-	
außerorts	-	-	-	-	-	-	-	-	-	-	-	-	
Unfall durch ruhender Verkehr	11	-	1	10	13	-	2	12	-15,4	-	X	-16,7	
innerorts	10	-	1	9	11	-	1	11	-9,1	-	-	X	
außerorts	1	-	-	1	2	-	1	1	X	-	X	-	
Unfall im Längsverkeh	123	2	33	148	156	-	35	194	-21,2	X	-5,7	-23,7	
innerorts	73	-	9	83	75	-	8	90	-2,7	-	X	-7,8	
außerorts	50	2	24	65	81	-	27	104	-38,3	X	-11,1	-37,5	
Sonstiger Unfall	51	-	10	50	57	1	16	47	-10,5	X	-37,5	6,4	
innerorts	38	-	8	33	37	1	11	27	2,7	X	X	22,2	
außerorts	13	-	2	17	20	-	5	20	-35,0	-	X	-15,0	
Insgesamt	526	10	132	542	581	8	150	615	-9,5	X	-12,0	-11,9	
innerorts	340	2	59	335	356	5	68	362	-4,5	X	-13,2	-7,5	
außerorts	186	8	73	207	225	3	82	253	-17,3	X	-11,0	-18,2	
		Januar - März 2010				Januar - März 2009							
Fahrunfall	384	11	111	391	470	13	141	452	-18,3	-15,4	-21,3	-13,5	
innerorts	109	1	20	108	143	4	35	140	-23,8	X	-42,9	-22,9	
außerorts	275	10	91	283	327	9	106	312	-15,9	X	-14,2	-9,3	
Abbiege-Unfal	141	2	21	151	188	1	31	232	-25,0	X	-32,3	-34,9	
innerorts	107	2	16	113	151	-	21	182	-29,1	X	-23,8	-37,9	
außerorts	34	-	5	38	37	1	10	50	-8,1	X	X	-24,0	
Einbiegen/Kreuzenunfal	229	1	47	254	336	5	59	358	-31,8	X	-20,3	-29,1	
innerorts	182	1	29	196	267	3	38	272	-31,8	X	-23,7	-27,9	
außerorts	47	-	18	58	69	2	21	86	-31,9	X	-14,3	-32,6	
Überschreitenunfal	88	4	35	55	104	3	39	69	-15,4	X	-10,3	-20,3	
innerorts	86	4	34	54	101	3	37	68	-14,9	X	-8,1	-20,6	
außerorts	2	-	1	1	3	-	2	1	X	-	X	-	
Unfall durch ruhender Verkehr	32	-	2	32	39	1	5	46	-17,9	X	X	-30,4	
innerorts	28	-	1	28	36	1	4	42	-22,2	X	X	-33,3	
außerorts	4	-	1	4	3	-	1	4	X	-	-	-	
Unfall im Längsverkeh	306	6	80	350	391	8	77	490	-21,7	X	3,9	-28,6	
innerorts	168	-	22	192	208	-	12	266	-19,2	-	83,3	-27,8	
außerorts	138	6	58	158	183	8	65	224	-24,6	X	-10,8	-29,5	
Sonstiger Unfall	113	-	26	101	140	1	35	131	-19,3	X	-25,7	-22,9	
innerorts	71	-	17	59	92	1	21	78	-22,8	X	-19,0	-24,4	
außerorts	42	-	9	42	48	-	14	53	-12,5	-	X	-20,8	
Insgesamt	1 293	24	322	1 334	1 668	32	387	1 778	-22,5	-25,0	-16,8	-25,0	
innerorts	751	8	139	750	998	12	168	1 048	-24,7	X	-17,3	-28,4	
außerorts	542	16	183	584	670	20	219	730	-19,1	-20,0	-16,4	-20,0	

5. Straßenverkehrsunfälle und Verunglückte nach Unfallarten

Unfallart Ortslage	Unfälle mit Per- sonen- schaden	Verunglückte			Unfälle mit Per- sonen- schaden	Verunglückte			Zu- bzw. Abnahme (-)			
		Ge- tötete	Schwer-	Leicht-		Ge- tötete	Schwer-	Leicht-	Unfälle mit Personen- schaden	Ge- tötete	Schwer-	Leicht-
			verletzte				verletzte				verletzte	
Anzahl									%			
	März 2010				März 2009							
Zusammenstoß m.and. Fahrzeug, das anfährt, anhält	49	-	9	53	43	-	5	60	14,0	-	X	-11,7
innerorts	40	-	6	41	34	-	4	45	17,6	-	X	-8,9
außerorts	9	-	3	12	9	-	1	15	-	-	X	-20,0
vorausfährt o. wartet	65	2	12	82	87	-	11	132	-25,3	X	9,1	-37,9
innerorts	42	1	4	50	48	-	1	71	-12,5	X	X	-29,6
außerorts	23	1	8	32	39	-	10	61	-41,0	X	X	-47,5
seitlich in gleicher Richtung fährt	21	-	7	20	27	-	5	25	-22,2	-	X	-20,0
innerorts	13	-	2	11	15	-	3	14	-13,3	-	X	-21,4
außerorts	8	-	5	9	12	-	2	11	X	-	X	X
entgegenkommt	28	3	11	29	31	1	17	37	-9,7	X	-35,3	-21,6
innerorts	14	-	1	15	18	1	3	25	-22,2	X	X	-40,0
außerorts	14	3	10	14	13	-	14	12	7,7	X	-28,6	16,7
einbiegt oder kreuzt	154	1	31	171	153	2	35	158	0,7	X	-11,4	8,2
innerorts	121	1	17	130	118	2	19	112	2,5	X	-10,5	16,1
außerorts	33	-	14	41	35	-	16	46	-5,7	-	-12,5	-10,9
Zusammenstoß Fahrzeug/Fußgänger	52	-	18	34	50	1	20	32	4,0	X	-10,0	6,3
innerorts	51	-	18	33	46	1	19	29	10,9	X	-5,3	13,8
außerorts	1	-	-	1	4	-	1	3	X	-	X	X
Aufprall auf Hindernis	4	-	-	4	3	-	3	2	X	-	X	X
innerorts	-	-	-	-	3	-	3	2	X	-	X	X
außerorts	4	-	-	4	-	-	-	-	X	-	-	X
Abk.v.Fahrbahn n.rechts	71	2	25	66	65	1	25	55	9,2	X	-	20,0
innerorts	15	-	3	14	14	-	4	11	7,1	-	X	27,3
außerorts	56	2	22	52	51	1	21	44	9,8	X	4,8	18,2
Abk. v.Fahrbahn n.links	41	2	10	41	60	-	19	54	-31,7	X	-47,4	-24,1
innerorts	9	-	1	8	19	-	4	17	X	-	X	X
außerorts	32	2	9	33	41	-	15	37	-22,0	X	X	-10,8
Unfall anderer Art	41	-	9	42	62	3	10	60	-33,9	X	X	-30,0
innerorts	35	-	7	33	41	1	8	36	-14,6	X	X	-8,3
außerorts	6	-	2	9	21	2	2	24	X	X	-	X
Insgesamt	526	10	132	542	581	8	150	615	-9,5	X	-12,0	-11,9
innerorts	340	2	59	335	356	5	68	362	-4,5	X	-13,2	-7,5
außerorts	186	8	73	207	225	3	82	253	-17,3	X	-11,0	-18,2

Noch 5. Straßenverkehrsunfälle und Verunglückte nach Unfallarten

Unfallart Ortslage	Unfälle mit Per- sonen- schaden	Verunglückte			Unfälle mit Per- sonen- schaden	Verunglückte			Zu- bzw. Abnahme (-)				
		Getö- tete	Schwer-	Leicht-		Getö- tete	Schwer-	Leicht-	Unfälle mit Personen- schaden	Getötete	Schwer-	Leicht-	
			verletzte				verletzte				verletzte		
Anzahl									%				
		Januar - März 2010				Januar - März 2009							
Zusammenstoß m.and. Fahrzeug, das anfährt, anhält	99	-	12	111	123	1	11	162	-19,5	X	9,1	-31,5	
innerorts	77	-	8	85	101	1	8	131	-23,8	X	-	-35,1	
außerorts	22	-	4	26	22	-	3	31	-	-	X	-16,1	
vorausfährt o. wartet	137	3	19	168	200	7	19	285	-31,5	X	-	-41,1	
innerorts	92	1	6	112	126	-	3	172	-27,0	X	X	-34,9	
außerorts	45	2	13	56	74	7	16	113	-39,2	X	-18,8	-50,4	
seitlich in gleicher Richtung fährt	46	-	10	47	59	-	9	61	-22,0	-	X	-23,0	
innerorts	25	-	3	23	33	-	3	37	-24,2	-	-	-37,8	
außerorts	21	-	7	24	26	-	6	24	-19,2	-	X	-	
entgegenkommt	115	5	50	137	128	3	57	146	-10,2	X	-12,3	-6,2	
innerorts	52	-	9	67	70	2	14	85	-25,7	X	X	-21,2	
außerorts	63	5	41	70	58	1	43	61	8,6	X	-4,7	14,8	
einbiegt oder kreuzt	288	1	61	313	386	4	78	412	-25,4	X	-21,8	-24,0	
innerorts	222	1	40	233	302	2	49	306	-26,5	X	-18,4	-23,9	
außerorts	66	-	21	80	84	2	29	106	-21,4	X	-27,6	-24,5	
Zusammenstoß Fahrzeug/Fußgänger	137	3	46	93	144	3	46	107	-4,9	-	-	-13,1	
innerorts	133	3	45	90	137	3	43	103	-2,9	-	4,7	-12,6	
außerorts	4	-	1	3	7	-	3	4	X	-	X	X	
Aufprall auf Hindernis	8	-	1	7	7	-	3	7	X	-	X	-	
innerorts	1	-	-	1	5	-	3	5	X	-	X	X	
außerorts	7	-	1	6	2	-	-	2	X	-	X	X	
Abk.v.Fahrbahn n.rechts	215	3	56	201	259	4	75	245	-17,0	X	-25,3	-18,0	
innerorts	38	-	7	38	66	1	11	68	-42,4	X	X	-44,1	
außerorts	177	3	49	163	193	3	64	177	-8,3	-	-23,4	-7,9	
Abk. v.Fahrbahn n.links	149	6	49	162	212	7	55	218	-29,7	X	-10,9	-25,7	
innerorts	35	-	6	33	53	2	8	54	-34,0	X	X	-38,9	
außerorts	114	6	43	129	159	5	47	164	-28,3	X	-8,5	-21,3	
Unfall anderer Art	99	3	18	95	150	3	34	135	-34,0	-	-47,1	-29,6	
innerorts	76	3	15	68	105	1	26	87	-27,6	X	-42,3	-21,8	
außerorts	23	-	3	27	45	2	8	48	-48,9	X	X	-43,8	
Insgesamt	1 293	24	322	1 334	1 668	32	387	1 778	-22,5	-25,0	-16,8	-25,0	
innerorts	751	8	139	750	998	12	168	1 048	-24,7	X	-17,3	-28,4	
außerorts	542	16	183	584	670	20	219	730	-19,1	-20,0	-16,4	-20,0	

6. Straßenverkehrsunfälle und Verunglückte nach Tagesdatum und Ortslage

Tagesdatum	Unfälle mit Personen- schaden	Davon mit			Verunglückte			Unfälle mit	Unfälle mit Personen- u.
Ortslage		Getöteten	Schwer-	Leicht-	Getötete	Schwer-	Leicht-		
			verletzten	verletzte		schwer. ¹⁾ Sachschaden			
	März 2010								
	Innerorts								
1. Montag	9	-	2	7	-	2	8	4	13
2. Dienstag	8	-	1	7	-	1	7	2	10
3. Mittwoch	8	-	1	7	-	1	10	1	9
4. Donnerstag	12	-	4	8	-	4	13	9	21
5. Freitag	14	-	1	13	-	1	17	4	18
6. Samstag	11	-	2	9	-	2	9	12	23
7. Sonntag	2	-	-	2	-	-	2	3	5
8. Montag	12	-	5	7	-	5	8	1	13
9. Dienstag	4	-	1	3	-	1	3	8	12
10. Mittwoch	10	-	1	9	-	1	10	3	13
11. Donnerstag	9	-	3	6	-	3	8	5	14
12. Freitag	10	-	-	10	-	-	11	6	16
13. Samstag	3	-	-	3	-	-	4	7	10
14. Sonntag	3	-	-	3	-	-	3	1	4
15. Montag	12	-	2	10	-	2	13	1	13
16. Dienstag	7	-	-	7	-	-	14	2	9
17. Mittwoch	9	-	3	6	-	3	6	1	10
18. Donnerstag	17	1	1	15	1	1	18	7	24
19. Freitag	21	-	1	20	-	2	25	3	24
20. Samstag	11	-	3	8	-	3	12	5	16
21. Sonntag	4	-	2	2	-	2	2	3	7
22. Montag	18	-	4	14	-	4	14	3	21
23. Dienstag	20	-	7	13	-	7	15	4	24
24. Mittwoch	15	-	1	14	-	1	14	6	21
25. Donnerstag	26	-	6	20	-	6	22	4	30
26. Freitag	21	1	1	19	1	1	21	4	25
27. Samstag	10	-	2	8	-	2	12	4	14
28. Sonntag	3	-	-	3	-	-	3	3	6
29. Montag	14	-	3	11	-	3	15	5	19
30. Dienstag	6	-	1	5	-	1	5	5	11
31. Mittwoch	11	-	-	11	-	-	11	2	13
Insgesamt	340	2	58	280	2	59	335	128	468
	Außerorts, einschließlich Autobahn								
1. Montag	3	-	-	3	-	-	4	7	10
2. Dienstag	10	-	3	7	-	4	11	2	12
3. Mittwoch	3	-	-	3	-	-	3	2	5
4. Donnerstag	7	-	1	6	-	1	7	2	9
5. Freitag	10	-	3	7	-	4	12	10	20
6. Samstag	22	1	3	18	2	8	25	41	63
7. Sonntag	6	1	-	5	1	3	7	1	7
8. Montag	6	-	1	5	-	2	7	6	12
9. Dienstag	4	-	-	4	-	-	7	-	4
10. Mittwoch	7	-	4	3	-	6	8	1	8
11. Donnerstag	2	-	1	1	-	1	1	4	6
12. Freitag	5	-	2	3	-	3	5	7	12
13. Samstag	5	-	-	5	-	-	10	-	5
14. Sonntag	3	-	-	3	-	-	3	-	3
15. Montag	2	1	-	1	1	-	1	5	7
16. Dienstag	7	-	5	2	-	5	4	1	8
17. Mittwoch	1	-	-	1	-	-	1	1	2
18. Donnerstag	2	-	2	-	-	3	1	3	5
19. Freitag	7	1	2	4	1	4	8	4	11
20. Samstag	4	1	-	3	1	1	3	4	8
21. Sonntag	9	1	2	6	1	2	12	2	11
22. Montag	6	-	2	4	-	3	11	-	6
23. Dienstag	4	-	3	1	-	3	5	3	7
24. Mittwoch	4	-	1	3	-	2	4	2	6
25. Donnerstag	7	-	3	4	-	3	7	2	9
26. Freitag	11	1	4	6	1	4	10	-	11
27. Samstag	5	-	1	4	-	1	5	3	8
28. Sonntag	6	-	1	5	-	1	9	4	10
29. Montag	9	-	3	6	-	5	7	2	11
30. Dienstag	7	-	1	6	-	2	9	2	9
31. Mittwoch	2	-	2	-	-	2	-	2	4
Insgesamt	186	7	50	129	8	73	207	123	309

¹⁾ Schwerwiegender Unfall mit Sachschaden (im engeren Sinne).

Noch 6. Straßenverkehrsunfälle und Verunglückte nach Tagesdatum und Ortslage

Tagesdatum Ortslage	Unfälle mit Personen- schaden	Davon mit			Verunglückte			Unfälle mit	Unfälle mit Personen- u.
		Getöteten	Schwer-	Leicht-	Getötete	Schwer-	Leicht-		
			verletzten			verletzte	schwer. ¹⁾ Sachschaden		
März 2010									
Innerorts und außerorts									
1. Montag	12	-	2	10	-	2	12	11	23
2. Dienstag	18	-	4	14	-	5	18	4	22
3. Mittwoch	11	-	1	10	-	1	13	3	14
4. Donnerstag	19	-	5	14	-	5	20	11	30
5. Freitag	24	-	4	20	-	5	29	14	38
6. Samstag	33	1	5	27	2	10	34	53	86
7. Sonntag	8	1	-	7	1	3	9	4	12
8. Montag	18	-	6	12	-	7	15	7	25
9. Dienstag	8	-	1	7	-	1	10	8	16
10. Mittwoch	17	-	5	12	-	7	18	4	21
11. Donnerstag	11	-	4	7	-	4	9	9	20
12. Freitag	15	-	2	13	-	3	16	13	28
13. Samstag	8	-	-	8	-	-	14	7	15
14. Sonntag	6	-	-	6	-	-	6	1	7
15. Montag	14	1	2	11	1	2	14	6	20
16. Dienstag	14	-	5	9	-	5	18	3	17
17. Mittwoch	10	-	3	7	-	3	7	2	12
18. Donnerstag	19	1	3	15	1	4	19	10	29
19. Freitag	28	1	3	24	1	6	33	7	35
20. Samstag	15	1	3	11	1	4	15	9	24
21. Sonntag	13	1	4	8	1	4	14	5	18
22. Montag	24	-	6	18	-	7	25	3	27
23. Dienstag	24	-	10	14	-	10	20	7	31
24. Mittwoch	19	-	2	17	-	3	18	8	27
25. Donnerstag	33	-	9	24	-	9	29	6	39
26. Freitag	32	2	5	25	2	5	31	4	36
27. Samstag	15	-	3	12	-	3	17	7	22
28. Sonntag	9	-	1	8	-	1	12	7	16
29. Montag	23	-	6	17	-	8	22	7	30
30. Dienstag	13	-	2	11	-	3	14	7	20
31. Mittwoch	13	-	2	11	-	2	11	4	17
Insgesamt	526	9	108	409	10	132	542	251	777
Auf Autobahnen									
1. Montag	1	-	-	1	-	-	1	1	2
2. Dienstag	1	-	-	1	-	-	1	1	2
3. Mittwoch	-	-	-	-	-	-	-	-	-
4. Donnerstag	1	-	1	-	-	1	-	1	2
5. Freitag	-	-	-	-	-	-	-	3	3
6. Samstag	8	-	2	6	-	7	11	17	25
7. Sonntag	-	-	-	-	-	-	-	1	1
8. Montag	-	-	-	-	-	-	-	2	2
9. Dienstag	1	-	-	1	-	-	2	-	1
10. Mittwoch	-	-	-	-	-	-	-	-	-
11. Donnerstag	-	-	-	-	-	-	-	1	1
12. Freitag	-	-	-	-	-	-	-	1	1
13. Samstag	1	-	-	1	-	-	1	-	1
14. Sonntag	-	-	-	-	-	-	-	-	-
15. Montag	-	-	-	-	-	-	-	1	1
16. Dienstag	1	-	1	-	-	1	-	-	1
17. Mittwoch	-	-	-	-	-	-	-	-	-
18. Donnerstag	-	-	-	-	-	-	-	2	2
19. Freitag	3	-	-	3	-	-	3	-	3
20. Samstag	1	1	-	-	1	1	-	3	4
21. Sonntag	-	-	-	-	-	-	-	1	1
22. Montag	-	-	-	-	-	-	-	-	-
23. Dienstag	1	-	-	1	-	-	5	-	1
24. Mittwoch	1	-	1	-	-	2	-	-	1
25. Donnerstag	1	-	1	-	-	1	-	1	2
26. Freitag	2	-	1	1	-	1	5	-	2
27. Samstag	1	-	-	1	-	-	2	1	2
28. Sonntag	1	-	-	1	-	-	3	2	3
29. Montag	3	-	1	2	-	2	2	1	4
30. Dienstag	1	-	-	1	-	-	3	1	2
31. Mittwoch	-	-	-	-	-	-	-	-	-
Insgesamt	29	1	8	20	1	16	39	41	70

¹⁾ Schwerwiegender Unfall mit Sachschaden (im engeren Sinne).

7. Straßenverkehrsunfälle und Verunglückte nach Art der Verkehrsbeteiligung und Ortslage ¹⁾

Art der Verkehrsbeteiligung	Unfälle mit Personen- schaden	Verunglückte			schwerw. Unfälle mit Sach- schaden (i. e. S.)	Unfälle mit Personen- schaden	Verunglückte			schwerw. Unfälle mit Sach- schaden (i. e. S.)
		Getötete	Schwer-	Leicht-			Getötete	Schwer-	Leicht-	
			verletzte						verletzte	
		März 2010				März 2009				
				Innerhalb von Ortschaften						
Unfälle insgesamt	340	2	59	335	128	356	5	68	362	117
Darunter Unfälle mit Beteiligung von Fahrern von:										
Motorzweirädern	25	1	4	23	-	29	-	11	20	3
Personenkraftwagen	294	1	45	298	123	300	3	50	322	116
Kraftomnibussen	8	-	-	12	-	1	-	-	1	-
Güterkraftfahrzeugen	38	1	6	43	19	28	1	3	32	18
dar.: Liefer- und Lastkraftwagen mit zul. Gesamtgewicht bis 3 500 kg	24	-	3	26	13	19	-	2	23	8
3 501 - 7 500 kg	1	-	-	1	-	4	-	-	8	2
7 501 - 12 000 kg	1	-	-	2	-	1	-	-	1	-
12 001 und mehr kg	6	1	1	8	5	1	-	-	3	1
Landwirtschaftlichen Zugmaschinen	1	-	-	1	-	1	-	-	1	4
Fahrrädern	94	1	20	74	1	113	2	18	96	-
Fußgängern	56	-	19	40	-	51	2	20	32	-
		Außerhalb von Ortschaften, ohne Autobahn								
Unfälle insgesamt	157	7	57	168	82	189	3	71	202	73
Darunter Unfälle mit Beteiligung von Fahrern von:										
Motorzweirädern	8	1	4	5	-	9	-	5	5	-
Personenkraftwagen	142	6	51	158	71	175	3	65	192	70
Kraftomnibussen	1	-	-	1	1	1	-	-	1	-
Güterkraftfahrzeugen	30	2	15	33	17	25	-	10	25	16
dar.: Liefer- und Lastkraftwagen mit zul. Gesamtgewicht bis 3 500 kg	16	-	11	20	10	20	-	8	21	7
3 501 - 7 500 kg	1	-	-	1	-	2	-	1	3	2
7 501 - 12 000 kg	3	-	2	2	-	1	-	-	2	-
12 001 und mehr kg	4	2	-	3	2	2	-	-	3	2
Landwirtschaftlichen Zugmaschinen	1	-	-	1	1	-	-	-	-	-
Fahrrädern	3	1	2	-	-	11	-	2	10	-
Fußgängern	1	-	-	1	-	4	-	1	3	-
		auf Autobahnen								
Unfälle insgesamt	29	1	16	39	41	36	-	11	51	25
Darunter Unfälle mit Beteiligung von Fahrern von:										
Motorzweirädern	-	-	-	-	-	-	-	-	-	-
Personenkraftwagen	24	1	13	36	34	34	-	11	46	21
Kraftomnibussen	1	-	-	5	-	-	-	-	-	-
Güterkraftfahrzeugen	14	-	7	15	14	15	-	3	23	11
dar.: Liefer- und Lastkraftwagen mit zul. Gesamtgewicht bis 3 500 kg	4	-	-	6	2	2	-	2	6	4
3 501 - 7 500 kg	-	-	-	-	-	-	-	-	-	-
7 501 - 12 000 kg	-	-	-	-	1	1	-	-	1	-
12 001 und mehr kg	5	-	5	2	3	2	-	-	3	2
Landwirtschaftlichen Zugmaschinen	-	-	-	-	-	-	-	-	-	-
Fahrrädern	-	-	-	-	-	-	-	-	-	-
Fußgängern	-	-	-	-	-	-	-	-	-	-
		Innerhalb und außerhalb von Ortschaften								
Unfälle insgesamt	526	10	132	542	251	581	8	150	615	215
Darunter Unfälle mit Beteiligung von Fahrern von:										
Motorzweirädern	33	2	8	28	-	38	-	16	25	3
Personenkraftwagen	460	8	109	492	228	509	6	126	560	207
Kraftomnibussen	10	-	-	18	1	2	-	-	2	-
Güterkraftfahrzeugen	82	3	28	91	50	68	1	16	80	45
dar.: Liefer- und Lastkraftwagen mit zul. Gesamtgewicht bis 3 500 kg	44	-	14	52	25	41	-	12	50	19
3 501 - 7 500 kg	2	-	-	2	-	6	-	1	11	4
7 501 - 12 000 kg	4	-	2	4	1	3	-	-	4	-
12 001 und mehr kg	15	3	6	13	10	5	-	-	9	5
Landwirtschaftlichen Zugmaschinen	2	-	-	2	1	1	-	-	1	4
Fahrrädern	97	2	22	74	1	124	2	20	106	-
Fußgängern	57	-	19	41	-	55	2	21	35	-

1) Die Tabelle enthält Mehrfachzählungen, da bei einem Unfall mehrere Verkehrsbeteiligungsarten beteiligt sein können.

Noch 7. Straßenverkehrsunfälle und Verunglückte nach Art der Verkehrsbeteiligung und Ortslage¹⁾

Unfälle mit Personen- schaden	Verunglückte			schwerw. Unfälle mit Sach- schaden (i. e. S.)	Unfälle mit Personen- schaden	Verunglückte			schwerw. Unfälle mit Sach- schaden (i. e. S.)	Art der Verkehrsbeteiligung
	Getötete	Schwer-	Leicht-			Getötete	Schwer-	Leicht-		
		verletzte					verletzte			
Januar - März 2010										
Innerhalb von Ortschaften										
751	8	139	750	400	998	12	168	1 048	450	Unfälle insgesamt
33	1	7	28	1	47	-	15	36	4	Darunter Unfälle mit Beteiligung von
659	2	114	681	386	865	10	124	953	441	Fahrern von:
12	-	1	17	3	6	-	3	3	3	Motorzweirädern
77	2	14	76	67	107	1	15	113	61	Personenkraftwagen
47	1	7	46	42	67	-	12	72	31	Kraftomnibussen
4	-	1	3	3	13	-	1	16	3	Güterkraftfahrzeugen
1	-	-	2	1	4	-	-	4	2	dar.: Liefer- und Lastkraftwagen mit
8	1	1	10	8	6	-	-	9	5	zul. Gesamtgewicht bis 3 500 kg
2	1	-	1	1	4	-	-	5	5	3 501 - 7 500 kg
147	2	30	116	1	262	3	50	214	-	7 501 - 12 000 kg
145	4	47	102	-	151	4	46	114	-	12 001 und mehr kg
Außerhalb von Ortschaften, ohne Autobahn										
446	11	143	463	312	569	11	177	609	323	Landwirtschaftlichen Zugmaschinen
13	1	6	8	-	13	-	6	8	1	Fahrrädern
410	10	133	433	286	535	11	166	578	303	Fußgängern
1	-	-	1	2	3	-	1	3	1	Unfälle insgesamt
72	4	30	69	47	69	2	24	82	53	Darunter Unfälle mit Beteiligung von
37	1	17	39	20	44	-	14	55	26	Fahrern von:
1	-	-	1	1	4	-	1	6	4	Motorzweirädern
4	-	2	3	1	4	-	2	5	3	Personenkraftwagen
11	2	-	11	7	3	-	-	4	4	Kraftomnibussen
3	-	1	3	1	1	-	1	-	-	Güterkraftfahrzeugen
8	1	3	4	-	25	-	8	18	-	dar.: Liefer- und Lastkraftwagen mit
5	-	1	4	-	8	-	4	4	-	zul. Gesamtgewicht bis 3 500 kg
auf Autobahnen										
96	5	40	121	221	101	9	42	121	114	3 501 - 7 500 kg
-	-	-	-	-	-	-	-	-	-	7 501 - 12 000 kg
78	4	35	107	165	91	7	38	111	96	12 001 und mehr kg
2	3	10	23	1	1	1	1	1	1	Landwirtschaftlichen Zugmaschinen
41	1	13	38	87	39	6	12	44	40	Fahrrädern
6	-	1	7	29	12	1	5	14	10	Fußgängern
-	-	-	-	2	1	2	1	-	-	Unfälle insgesamt
1	-	-	1	1	1	-	-	1	-	Darunter Unfälle mit Beteiligung von
8	1	5	4	19	3	-	-	4	5	Fahrern von:
-	-	-	-	-	-	-	-	-	-	Motorzweirädern
-	-	-	-	-	-	-	-	-	-	Personenkraftwagen
-	-	-	-	-	-	-	-	-	-	Kraftomnibussen
Innerhalb und außerhalb von Ortschaften										
1 293	24	322	1 334	933	1 668	32	387	1 778	887	Güterkraftfahrzeugen
46	2	13	36	1	60	-	21	44	5	dar.: Liefer- und Lastkraftwagen mit
1 147	16	282	1 221	837	1 491	28	328	1 642	840	zul. Gesamtgewicht bis 3 500 kg
15	3	11	41	6	10	1	5	7	5	3 501 - 7 500 kg
190	7	57	183	201	215	9	51	239	154	7 501 - 12 000 kg
90	2	25	92	91	123	1	31	141	67	12 001 und mehr kg
5	-	1	4	6	18	2	3	22	7	Landwirtschaftlichen Zugmaschinen
6	-	2	6	3	9	-	2	10	5	Fahrrädern
27	4	6	25	34	12	-	-	17	14	Fußgängern
5	1	1	4	2	5	-	1	5	5	Unfälle insgesamt
155	3	33	120	1	287	3	58	232	-	Darunter Unfälle mit Beteiligung von
150	4	48	106	-	159	4	50	118	-	Fahrern von:

1) Die Tabelle enthält Mehrfachzählungen, da bei einem Unfall mehrere Verkehrsbeteiligungsarten beteiligt sein können.

8. Straßenverkehrsunfälle und Verunglückte nach kreisfreien Städten und Landkreisen im Monat

Kreisfreie Stadt Landkreis Land Ortslage	Straßenverkehrsunfälle				Verunglückte			
	insgesamt	mit Personen- schaden	mit schwerw. Sachsch. ¹⁾	sonst. Unf. unter Einfl. berausch. Mittel	insgesamt	Getötete	Schwer-	Leicht-
							verletzte	
	März 2010							
Dessau-Roßlau, Stadt	40	17	23	-	21	-	3	18
innerorts	32	15	17	-	18	-	3	15
außerorts ohne Autobahn	5	2	3	-	3	-	-	3
auf Autobahnen	3	-	3	-	-	-	-	-
Halle (Saale), Stadt	71	53	15	3	62	-	10	52
innerorts	67	51	13	3	59	-	9	50
außerorts ohne Autobahn	4	2	2	-	3	-	1	2
auf Autobahnen	-	-	-	-	-	-	-	-
Magdeburg, Stadt	79	52	17	10	59	2	6	51
innerorts	74	49	15	10	55	-	5	50
außerorts ohne Autobahn	1	1	-	-	2	2	-	-
auf Autobahnen	4	2	2	-	2	-	1	1
Altmarkkreis Salzwedel	41	19	20	2	24	1	6	17
innerorts	17	9	7	1	9	-	1	8
außerorts ohne Autobahn	24	10	13	1	15	1	5	9
auf Autobahnen	-	-	-	-	-	-	-	-
Anhalt-Bitterfeld	71	45	23	3	56	1	15	40
innerorts	48	31	16	1	37	-	10	27
außerorts ohne Autobahn	19	12	5	2	16	1	3	12
auf Autobahnen	4	2	2	-	3	-	2	1
Börde	75	48	23	4	65	2	16	47
innerorts	25	15	6	4	15	1	1	13
außerorts ohne Autobahn	36	28	8	-	44	-	14	30
auf Autobahnen	14	5	9	-	6	1	1	4
Burgenlandkreis	95	55	38	2	71	1	11	59
innerorts	51	36	13	2	43	-	7	36
außerorts ohne Autobahn	28	13	15	-	19	1	3	15
auf Autobahnen	16	6	10	-	9	-	1	8
Harz	67	47	15	5	60	1	10	49
innerorts	39	29	6	4	35	1	1	33
außerorts ohne Autobahn	28	18	9	1	25	-	9	16
auf Autobahnen	-	-	-	-	-	-	-	-
Jerichower Land	35	27	8	-	36	-	10	26
innerorts	18	14	4	-	15	-	5	10
außerorts ohne Autobahn	10	8	2	-	11	-	3	8
auf Autobahnen	7	5	2	-	10	-	2	8

1) Schwerwiegender Unfall mit Sachschaden (im engeren Sinne).

Noch 8. Straßenverkehrsunfälle und Verunglückte nach kreisfreien Städten und Landkreisen im Monat

Kreisfreie Stadt Landkreis Land <div></div> Ortslage	Straßenverkehrsunfälle				Verunglückte			
	insgesamt	mit Personen- schaden	mit schwerw. Sachsch. ¹⁾	sonst. Unf. unter Einfl. berausch. Mittel	insgesamt	Getötete	Schwer-	Leicht-
							verletzte	
	März 2010							
Mansfeld-Südharz	38	24	7	7	31	1	8	22
innerorts	22	13	4	5	14	-	5	9
außerorts ohne Autobahn	13	11	-	2	17	1	3	13
auf Autobahnen	3	-	3	-	-	-	-	-
Saalekreis	68	44	24	-	64	-	9	55
innerorts	35	27	8	-	34	-	5	29
außerorts ohne Autobahn	25	15	10	-	26	-	3	23
auf Autobahnen	8	2	6	-	4	-	1	3
Salzlandkreis	67	42	18	7	56	-	16	40
innerorts	35	22	8	5	25	-	4	21
außerorts ohne Autobahn	26	16	8	2	23	-	10	13
auf Autobahnen	6	4	2	-	8	-	2	6
Stendal	34	20	12	2	23	1	1	21
innerorts	22	13	7	2	15	-	-	15
außerorts ohne Autobahn	12	7	5	-	8	1	1	6
auf Autobahnen	-	-	-	-	-	-	-	-
Wittenberg	43	33	8	2	56	-	11	45
innerorts	22	16	4	2	22	-	3	19
außerorts ohne Autobahn	16	14	2	-	20	-	2	18
auf Autobahnen	5	3	2	-	14	-	6	8
Sachsen-Anhalt	824	526	251	47	684	10	132	542
innerorts	507	340	128	39	396	2	59	335
außerorts ohne Autobahn	247	157	82	8	232	7	57	168
auf Autobahnen	70	29	41	-	56	1	16	39
Kreisfreie Städte	190	122	55	13	142	2	19	121
Landkreise	634	404	196	34	542	8	113	421

1) Schwerwiegender Unfall mit Sachschaden (im engeren Sinne).

9. Straßenverkehrsunfälle und Verunglückte nach kreisfreien Städten und Landkreisen im Zeitraum

Kreisfreie Stadt Landkreis Land	Straßenverkehrsunfälle				Verunglückte			
	insgesamt	mit Personen- schaden	mit schwerw. Sachsch. ¹⁾	sonst. Unf. unter Einfl. berausch. Mittel	insgesamt	Getötete	Schwer-	Leicht-
							verletzte	
	Januar bis März 2010							
Dessau-Roßlau, Stadt	95	40	54	1	49	-	5	44
Halle (Saale), Stadt	182	119	54	9	138	1	18	119
Magdeburg, Stadt	199	128	49	22	151	3	20	128
Altmarkkreis Salzwedel	136	61	73	2	74	2	9	63
Anhalt-Bitterfeld	219	113	93	13	163	4	45	114
Börde	188	104	73	11	139	2	30	107
Burgenlandkreis	234	114	115	5	152	2	29	121
Harz	199	117	63	19	152	4	34	114
Jerichower Land	123	67	53	3	92	1	22	69
Mansfeld-Südharz	123	76	37	10	98	1	22	75
Saalekreis	223	113	104	6	156	2	27	127
Salzlandkreis	180	101	70	9	129	-	34	95
Stendal	104	57	42	5	70	1	8	61
Wittenberg	145	83	53	9	117	1	19	97
Sachsen-Anhalt insgesamt	2 350	1 293	933	124	1 680	24	322	1 334

1) Schwerwiegender Unfall mit Sachschaden im engeren Sinn

10. Übrige Sachschadensunfälle ohne Einfluss berauschender Mittel nach kreisfreien Städten und Landkreisen

Kreisfreie Stadt Landkreis Land	Übrige Sachschadens- unfälle ohne Einfluss berauschender Mittel insgesamt	Davon			
		innerorts	außerorts ohne Autobahn	auf Autobahnen	
		März 2010			
Dessau-Roßlau, Stadt	210	182	22	6	
Halle (Saale), Stadt	515	500	12	3	
Magdeburg, Stadt	654	634	12	8	
Altmarkkreis Salzwedel	203	97	106	-	
Anhalt-Bitterfeld	369	259	89	21	
Börde	438	223	160	55	
Burgenlandkreis	393	274	88	31	
Harz	466	343	123	-	
Jerichower Land	183	94	72	17	
Mansfeld-Südharz	306	192	90	24	
Saalekreis	419	270	117	32	
Salzlandkreis	474	324	124	26	
Stendal	245	141	104	-	
Wittenberg	276	161	102	13	
Sachsen-Anhalt insgesamt	5 151	3 694	1 221	236	
		Januar bis März 2010			
Dessau-Roßlau, Stadt	692	609	73	10	
Halle (Saale), Stadt	1 743	1 715	22	6	
Magdeburg, Stadt	2 104	2 014	66	24	
Altmarkkreis Salzwedel	763	450	313	-	
Anhalt-Bitterfeld	1 298	933	286	79	
Börde	1 484	810	483	191	
Burgenlandkreis	1 255	853	299	103	
Harz	1 570	1 191	379	-	
Jerichower Land	724	391	256	77	
Mansfeld-Südharz	1 141	805	265	71	
Saalekreis	1 293	844	312	137	
Salzlandkreis	1 494	1 078	339	77	
Stendal	1 115	641	474	-	
Wittenberg	1 064	688	329	47	
Sachsen-Anhalt insgesamt	17 740	13 022	3 896	822	

11. Getötete und Verletzte im Straßenverkehr nach Art der Verkehrsbeteiligung

Art der Verkehrsbeteiligung Ortslage	Getötete						Schwerverletzte					
	März		Zu- bzw. Ab- nahme (-)	Jan. - März		Zu- bzw. Ab- nahme (-)	März		Zu- bzw. Ab- nahme (-)	Jan. - März		Zu- bzw. Ab- nahme (-)
	2010	2009		2010	2009		2010	2009		2010	2009	
	Anzahl		%	Anzahl		%	Anzahl		%	Anzahl		%
Fahrer und Mitfahrer von												
Mofas, Mopeds	-	-	-	-	-	-	3	3	-	7	7	-
innerorts	-	-	-	-	-	-	1	3	X	3	6	X
außerorts	-	-	-	-	-	-	2	-	X	4	1	X
Motorzweirädern mit amtl. Kennzeichen	2	-	X	2	-	X	5	11	X	6	12	X
innerorts	1	-	X	1	-	X	3	6	X	4	7	X
außerorts	1	-	X	1	-	X	2	5	X	2	5	X
Personenkraftwagen	6	4	X	10	23	-56,5	74	90	-17,8	202	244	-17,2
innerorts	-	1	X	-	5	X	13	19	-31,6	50	51	-2,0
außerorts	6	3	X	10	18	-44,4	61	71	-14,1	152	193	-21,2
Bussen	-	-	-	3	1	X	-	-	-	11	3	X
innerorts	-	-	-	-	-	-	-	-	-	1	2	X
außerorts	-	-	-	3	1	X	-	-	-	10	1	X
Güterkraftfahrzeugen	-	-	-	1	1	-	6	4	X	12	12	-
innerorts	-	-	-	-	-	-	1	1	-	2	5	X
außerorts	-	-	-	1	1	-	5	3	X	10	7	X
Landwirtschaftlichen Zugmaschinen	-	-	-	-	-	-	-	-	-	-	-	-
innerorts	-	-	-	-	-	-	-	-	-	-	-	-
außerorts	-	-	-	-	-	-	-	-	-	-	-	-
Übrigen Kraftfahrzeugen	-	-	-	1	-	X	-	1	X	-	1	X
innerorts	-	-	-	1	-	X	-	1	X	-	1	X
außerorts	-	-	-	-	-	-	-	-	-	-	-	-
Kraftfahrzeuge zusammen	8	4	X	17	25	-32,0	88	109	-19,3	238	279	-14,7
innerorts	1	1	-	2	5	X	18	30	-40,0	60	72	-16,7
außerorts	7	3	X	15	20	-25,0	70	79	-11,4	178	207	-14,0
anderen Fahrzeugen	-	-	-	-	-	-	3	-	X	4	2	X
innerorts	-	-	-	-	-	-	2	-	X	3	2	X
außerorts	-	-	-	-	-	-	1	-	X	1	-	X

Noch 11. Getötete und Verletzte im Straßenverkehr nach Art der Verkehrsbeteiligung

Leichtverletzte						Verunglückte insgesamt						Art der Verkehrsbeteiligung Ortslage
März		Zu- bzw. Ab- nahme (-)	Jan. - März		Zu- bzw. Ab- nahme (-)	März		Zu- bzw. Ab- nahme (-)	Jan. - März		Zu- bzw. Ab- nahme (-)	
2010	2009		2010	2009		2010	2009		2010	2009		
Anzahl		%	Anzahl		%	Anzahl		%	Anzahl		%	
												Fahrer und Mitfahrer von
7	13	X	11	25	-56,0	10	16	-37,5	18	32	-43,8	Mofas, Mopeds
6	12	X	8	21	X	7	15	X	11	27	-59,3	innerorts
1	1	-	3	4	X	3	1	X	7	5	X	außerorts
												Motorzweirädern mit
17	11	54,5	20	16	25,0	24	22	9,1	28	28	-	amtl. Kennzeichen
14	8	X	16	13	23,1	18	14	28,6	21	20	5,0	innerorts
3	3	-	4	3	X	6	8	X	7	8	X	außerorts
												Personenkraftwagen
369	427	-13,6	977	1 302	-25,0	449	521	-13,8	1 189	1 569	-24,2	innerorts
186	205	-9,3	479	648	-26,1	199	225	-11,6	529	704	-24,9	außerorts
183	222	-17,6	498	654	-23,9	250	296	-15,5	660	865	-23,7	
												Bussen
11	1	X	31	5	X	11	1	X	45	9	X	innerorts
7	1	X	9	3	X	7	1	X	10	5	X	außerorts
4	-	X	22	2	X	4	-	X	35	4	X	
												Güterkraftfahrzeugen
23	22	4,5	61	77	-20,8	29	26	11,5	74	90	-17,8	innerorts
9	7	X	14	32	-56,3	10	8	X	16	37	-56,8	außerorts
14	15	-6,7	47	45	4,4	19	18	5,6	58	53	9,4	
												Landwirtschaftlichen
1	1	-	1	2	X	1	1	-	1	2	X	Zugmaschinen
1	1	-	1	2	X	1	1	-	1	2	X	innerorts
-	-	-	-	-	-	-	-	-	-	-	-	außerorts
												übrigen
1	4	X	3	4	X	1	5	X	4	5	X	Kraftfahrzeugen
-	4	X	1	4	X	-	5	X	2	5	X	innerorts
1	-	X	2	-	X	1	-	X	2	-	X	außerorts
												Kraftfahrzeugen
429	479	-10,4	1 104	1 431	-22,9	525	592	-11,3	1 359	1 735	-21,7	zusammen
223	238	-6,3	528	723	-27,0	242	269	-10,0	590	800	-26,3	innerorts
206	241	-14,5	576	708	-18,6	283	323	-12,4	769	935	-17,8	außerorts
												anderen Fahrzeugen
4	2	X	12	11	9,1	7	2	X	16	13	23,1	innerorts
4	2	X	12	9	X	6	2	X	15	11	36,4	außerorts
-	-	-	-	2	X	1	-	X	1	2	X	

Noch 11. Getötete und Verletzte im Straßenverkehr nach Art der Verkehrsbeteiligung

Art der Verkehrsbeteiligung Ortslage	Getötete						Schwerverletzte					
	März		Zu- bzw. Ab- nahme (-)	Jan. - März		Zu- bzw. Ab- nahme (-)	März		Zu- bzw. Ab- nahme (-)	Jan. - März		Zu- bzw. Ab- nahme (-)
	2010	2009		2010	2009		2010	2009		2010	2009	
	Anzahl		%	Anzahl		%	Anzahl		%	Anzahl		%
Fahrrädern	2	2	-	3	3	-	22	19	15,8	33	56	-41,1
innerorts	1	2	X	2	3	X	20	17	17,6	30	48	-37,5
außerorts	1	-	X	1	-	X	2	2	-	3	8	X
darunter												
unter 15 Jahren	-	-	-	-	-	-	2	2	-	5	4	X
innerorts	-	-	-	-	-	-	2	1	X	5	2	X
außerorts	-	-	-	-	-	-	-	1	X	-	2	X
Fußgänger	-	2	X	4	4	-	19	21	-9,5	47	49	-4,1
innerorts	-	2	X	4	4	-	19	20	-5,0	46	45	2,2
außerorts	-	-	-	-	-	-	-	1	X	1	4	X
darunter												
unter 15 Jahren	-	-	-	-	-	-	6	7	X	13	12	8,3
innerorts	-	-	-	-	-	-	6	7	X	13	12	8,3
außerorts	-	-	-	-	-	-	-	-	-	-	-	-
65 Jahre und mehr	-	1	X	1	3	X	5	4	X	12	15	-20,0
innerorts	-	1	X	1	3	X	5	4	X	12	14	-14,3
außerorts	-	-	-	-	-	-	-	-	-	-	1	X
Andere Personen	-	-	-	-	-	-	-	1	X	-	1	X
innerorts	-	-	-	-	-	-	-	1	X	-	1	X
außerorts	-	-	-	-	-	-	-	-	-	-	-	-
Insgesamt	10	8	X	24	32	-25,0	132	150	-12,0	322	387	-16,8
innerorts	2	5	X	8	12	X	59	68	-13,2	139	168	-17,3
außerorts	8	3	X	16	20	-20,0	73	82	-11,0	183	219	-16,4
darunter												
unter 15 Jahren	-	-	-	1	-	X	10	16	-37,5	29	29	-
innerorts	-	-	-	-	-	-	9	10	X	19	19	-
außerorts	-	-	-	1	-	X	1	6	X	10	10	-
65 Jahre und mehr	1	3	X	4	7	X	25	15	66,7	54	47	14,9
innerorts	-	2	X	2	6	X	14	8	X	28	34	-17,6
außerorts	1	1	-	2	1	X	11	7	X	26	13	X

12. Getötete und Verletzte im Straßenverkehr nach Art der Verkehrsbeteiligung, Altersgruppen und Geschlecht

Im Alter von ... bis unter ... Jahren	Ins- gesamt	Darunter				Ins- gesamt	Darunter				Zu- bzw. Abnahme (-)					
		Fahrer und Mitfahrer von			Fuß- gänger		Fahrer und Mitfahrer von			Fuß- gänger	ins- gesamt	Fahrer und Mitfahrer von			Fuß- gänger	
		Per- sonen- kraft- wagen	Motor- zwei- rädern mit amtl. Kennz.	Fahr- rädern			Per- sonen- kraft- wagen	Motor- zwei- rädern mit amtl. Kennz.	Fahr- rädern			Per- sonen- kraft- wagen	Motor- zwei- rädern mit amtl. Kennz.	Fahr- rädern		
Geschlecht		Anzahl									%					
		Getötete														
		März 2010					März 2009									
unter 15	-	-	-	-	-	-	-	-	-	-	-	-	-	-	-	-
männlich	-	-	-	-	-	-	-	-	-	-	-	-	-	-	-	-
weiblich	-	-	-	-	-	-	-	-	-	-	-	-	-	-	-	-
15-18	-	-	-	-	-	-	-	-	-	-	-	-	-	-	-	-
männlich	-	-	-	-	-	-	-	-	-	-	-	-	-	-	-	-
weiblich	-	-	-	-	-	-	-	-	-	-	-	-	-	-	-	-
18-21	-	-	-	-	-	2	2	-	-	-	X	X	-	-	-	-
männlich	-	-	-	-	-	2	2	-	-	-	X	X	-	-	-	-
weiblich	-	-	-	-	-	-	-	-	-	-	-	-	-	-	-	-
21-25	2	2	-	-	-	-	-	-	-	-	X	X	-	-	-	-
männlich	1	1	-	-	-	-	-	-	-	-	X	X	-	-	-	-
weiblich	1	1	-	-	-	-	-	-	-	-	X	X	-	-	-	-
25-35	3	1	1	1	-	-	-	-	-	-	X	X	X	X	-	-
männlich	2	1	1	-	-	-	-	-	-	-	X	X	X	-	-	-
weiblich	1	-	-	1	-	-	-	-	-	-	X	-	-	X	-	-
35-45	2	1	1	-	-	-	-	-	-	-	X	X	X	-	-	-
männlich	1	-	1	-	-	-	-	-	-	-	X	-	X	-	-	-
weiblich	1	1	-	-	-	-	-	-	-	-	X	X	-	-	-	-
45-55	1	1	-	-	-	2	1	-	-	1	X	-	-	-	-	X
männlich	1	1	-	-	-	2	1	-	-	1	X	-	-	-	-	X
weiblich	-	-	-	-	-	-	-	-	-	-	-	-	-	-	-	-
55-65	1	-	-	1	-	1	-	-	1	-	-	-	-	-	-	-
männlich	1	-	-	1	-	1	-	-	1	-	-	-	-	-	-	-
weiblich	-	-	-	-	-	-	-	-	-	-	-	-	-	-	-	-
65 und mehr	1	1	-	-	-	3	1	-	1	1	X	-	-	X	X	X
männlich	1	1	-	-	-	2	1	-	1	-	X	-	-	X	-	-
weiblich	-	-	-	-	-	1	-	-	-	1	X	-	-	-	-	X
Zusammen	10	6	2	2	-	8	4	-	2	2	X	X	X	-	X	X
männlich	7	4	2	1	-	7	4	-	2	1	-	-	X	X	X	X
weiblich	3	2	-	1	-	1	-	-	-	1	X	X	-	X	X	X
Ohne Angabe	-	-	-	-	-	-	-	-	-	-	-	-	-	-	-	-
Insgesamt	10	6	2	2	-	8	4	-	2	2	X	X	X	-	X	X

Noch 12. Getötete und Verletzte im Straßenverkehr nach Art der Verkehrsbeteiligung, Altersgruppen und Geschlecht

Ins- gesamt	Darunter				Ins- gesamt	Darunter				Zu- bzw. Abnahme (-)					Im Alter von ... bis unter ... Jahren
	Fahrer und Mitfahrer von			Fuß- gänger		Fahrer und Mitfahrer von			Fuß- gänger	ins- gesamt	Fahrer und Mitfahrer von			Fuß- gänger	
	Per- sonen- kraft- wagen	Motor- zwei- rädern mit amtl. Kennz.	Fahr- rädern			Per- sonen- kraft- wagen	Motor- zwei- rädern mit amtl. Kennz.	Fahr- rädern			Per- sonen- kraft- wagen	Motor- zwei- rädern mit amtl. Kennz.	Fahr- rädern		
Anzahl										%					Geschlecht
Getötete															
Januar - März 2010						Januar - März 2009									
1	1	-	-	-	-	-	-	-	-	-	X	X	-	-	- unter 15
1	1	-	-	-	-	-	-	-	-	-	X	X	-	-	- männlich
-	-	-	-	-	-	-	-	-	-	-	-	-	-	-	- weiblich
-	-	-	-	-	-	-	-	-	-	-	-	-	-	-	- 15-18
-	-	-	-	-	-	-	-	-	-	-	-	-	-	-	- männlich
-	-	-	-	-	-	-	-	-	-	-	-	-	-	-	- weiblich
1	-	-	-	1	5	5	-	-	-	-	X	X	-	-	X 18-21
1	-	-	-	1	3	3	-	-	-	-	X	X	-	-	X männlich
-	-	-	-	-	2	2	-	-	-	-	X	X	-	-	- weiblich
2	2	-	-	-	4	4	-	-	-	-	X	X	-	-	- 21-25
1	1	-	-	-	3	3	-	-	-	-	X	X	-	-	- männlich
1	1	-	-	-	1	1	-	-	-	-	-	-	-	-	- weiblich
4	1	1	1	-	4	4	-	-	-	-	-	X	X	X	- 25-35
2	1	1	-	-	3	3	-	-	-	-	X	X	X	-	- männlich
2	-	-	1	-	1	1	-	-	-	-	X	X	-	X	- weiblich
4	1	1	-	-	3	3	-	-	-	-	X	X	X	-	- 35-45
2	-	1	-	-	2	2	-	-	-	-	-	X	X	-	- männlich
2	1	-	-	-	1	1	-	-	-	-	X	-	-	-	- weiblich
7	3	-	-	2	6	4	-	-	1	X	X	-	-	-	X 45-55
6	3	-	-	1	6	4	-	-	1	-	X	-	-	-	- männlich
1	-	-	-	1	-	-	-	-	-	-	X	-	-	-	X weiblich
1	-	-	1	-	3	1	-	1	-	X	X	-	-	-	- 55-65
1	-	-	1	-	3	1	-	1	-	X	X	-	-	-	- männlich
-	-	-	-	-	-	-	-	-	-	-	-	-	-	-	- weiblich
4	2	-	1	1	7	2	-	2	3	X	-	-	-	X	X 65 und mehr
4	2	-	1	1	4	1	-	1	2	-	X	-	-	-	X männlich
-	-	-	-	-	3	1	-	1	1	X	X	-	-	X	X weiblich
24	10	2	3	4	32	23	-	3	4	-25,0	-56,5	X	-	-	- Zusammen
18	8	2	2	3	24	17	-	2	3	-25,0	X	X	-	-	- männlich
6	2	-	1	1	8	6	-	1	1	X	X	-	-	-	- weiblich
-	-	-	-	-	-	-	-	-	-	-	-	-	-	-	- Ohne Angabe
24	10	2	3	4	32	23	-	3	4	-25,0	-56,5	X	-	-	- Insgesamt

Noch 12. Getötete und Verletzte im Straßenverkehr nach Art der Verkehrsbeteiligung, Altersgruppen und Geschlecht

Im Alter von ... bis unter ... Jahren	Ins- gesamt	Darunter				Ins- gesamt	Darunter				Zu- bzw. Abnahme (-)					
		Fahrer und Mitfahrer von			Fuß- gänger		Fahrer und Mitfahrer von			Fuß- gänger	ins- gesamt	Fahrer und Mitfahrer von			Fuß- gänger	
		Per- sonen- kraft- wagen	Motor- zwei- rädern mit amtl. Kennz.	Fahr- rädern			Per- sonen- kraft- wagen	Motor- zwei- rädern mit amtl. Kennz.	Fahr- rädern			Fuß- gänger	Per- sonen- kraft- wagen	Motor- zwei- rädern mit amtl. Kennz.		Fahr- rädern
Geschlecht																
	Anzahl										%					
	Schwerverletzte															
	März 2010					März 2009										
unter 15	10	1	-	2	6	16	7	-	2	7	-37,5	X	-	-	X	
männlich	8	1	-	2	5	10	2	-	1	7	X	X	-	X	X	
weiblich	2	-	-	-	1	6	5	-	1	-	X	X	-	X	X	
15-18	2	-	-	1	1	6	3	1	1	1	X	X	X	-	-	
männlich	2	-	-	1	1	3	1	1	1	-	X	X	X	-	X	
weiblich	-	-	-	-	-	3	2	-	-	1	X	X	-	-	X	
18-21	8	4	1	1	-	22	17	3	1	1	X	X	X	-	X	
männlich	5	2	1	1	-	15	10	3	1	1	X	X	X	-	X	
weiblich	3	2	-	-	-	7	7	-	-	-	X	X	-	-	-	
21-25	16	11	1	1	1	16	11	2	1	1	-	-	X	-	-	
männlich	11	8	1	-	-	12	8	2	1	-	-8,3	-	X	X	-	
weiblich	5	3	-	1	1	4	3	-	-	1	X	-	-	X	-	
25-35	26	18	2	2	3	27	18	3	3	2	-3,7	-	X	X	X	
männlich	18	11	2	2	2	18	12	2	2	2	-	-8,3	-	-	-	
weiblich	8	7	-	-	1	9	6	1	1	-	X	X	X	X	X	
35-45	19	11	1	1	2	16	11	-	1	-	18,8	-	X	-	X	
männlich	12	7	1	-	-	10	8	-	-	-	20,0	X	X	-	-	
weiblich	7	4	-	1	2	6	3	-	1	-	X	X	-	-	X	
45-55	17	11	-	5	-	19	9	2	3	2	-10,5	X	X	X	X	
männlich	8	6	-	1	-	12	5	2	1	1	X	X	X	-	X	
weiblich	9	5	-	4	-	7	4	-	2	1	X	X	-	X	X	
55-65	9	5	-	3	1	13	5	-	5	3	X	-	-	X	X	
männlich	5	4	-	-	1	6	-	-	4	2	X	X	-	X	X	
weiblich	4	1	-	3	-	7	5	-	1	1	X	X	-	X	X	
65 und mehr	25	13	-	6	5	15	9	-	2	4	66,7	X	-	X	X	
männlich	10	5	-	4	1	6	4	-	1	1	X	X	-	X	-	
weiblich	15	8	-	2	4	9	5	-	1	3	X	X	-	X	X	
Zusammen	132	74	5	22	19	150	90	11	19	21	-12,0	-17,8	X	15,8	-9,5	
männlich	79	44	5	11	10	92	50	10	12	14	-14,1	-12,0	X	-8,3	-28,6	
weiblich	53	30	-	11	9	58	40	1	7	7	-8,6	-25,0	X	X	X	
Ohne Angabe	-	-	-	-	-	-	-	-	-	-	-	-	-	-	-	
Insgesamt	132	74	5	22	19	150	90	11	19	21	-12,0	-17,8	X	15,8	-9,5	

Noch 12. Getötete und Verletzte im Straßenverkehr nach Art der Verkehrsbeteiligung, Altersgruppen und Geschlecht

Ins- gesamt	Darunter				Ins- gesamt	Darunter				Zu- bzw. Abnahme (-)					Im Alter von ... bis unter ... Jahren
	Fahrer und Mitfahrer von			Fuß- gänger		Fahrer und Mitfahrer von			Fuß- gänger	ins- gesamt	Fahrer und Mitfahrer von			Fuß- gänger	
	Per- sonen- kraft- wagen	Motor- zwei- rädern mit amtl. Kennz.	Fahr- rädern			Per- sonen- kraft- wagen	Motor- zwei- rädern mit amtl. Kennz.	Fahr- rädern			Per- sonen- kraft- wagen	Motor- zwei- rädern mit amtl. Kennz.	Fahr- rädern		
Anzahl										%					Geschlecht
Schwerverletzte															
Januar - März 2010					Januar - März 2009										
29	3	-	5	13	29	13	-	4	12	-	X	-	X	8,3	unter 15
17	2	-	2	9	19	5	-	3	11	-10,5	X	-	X	X	männlich
12	1	-	3	4	10	8	-	1	1	20,0	X	-	X	X	weiblich
7	1	-	2	4	13	7	1	2	3	X	X	X	-	X	15-18
3	-	-	1	2	7	3	1	2	1	X	X	X	X	X	männlich
4	1	-	1	2	6	4	-	-	2	X	X	-	X	-	weiblich
26	21	1	1	-	48	41	3	2	1	-45,8	-48,8	X	X	X	18-21
15	11	1	1	-	30	24	3	2	1	-50,0	-54,2	X	X	X	männlich
11	10	-	-	-	18	17	-	-	-	-38,9	-41,2	-	-	-	weiblich
44	36	1	2	1	58	48	2	2	5	-24,1	-25,0	X	-	X	21-25
26	21	1	1	-	39	33	2	1	2	-33,3	-36,4	X	-	X	männlich
18	15	-	1	1	19	15	-	1	3	-5,3	-	-	-	X	weiblich
59	47	2	4	5	56	39	4	5	4	5,4	20,5	X	X	X	25-35
36	26	2	4	3	35	24	3	4	2	2,9	8,3	X	-	X	männlich
23	21	-	-	2	21	15	1	1	2	9,5	40,0	X	X	-	weiblich
37	22	1	2	5	40	28	-	2	-	-7,5	-21,4	X	-	X	35-45
22	13	1	1	1	26	18	-	1	-	-15,4	-27,8	X	-	X	männlich
15	9	-	1	4	14	10	-	1	-	7,1	X	-	-	X	weiblich
40	25	-	5	4	52	27	2	15	3	-23,1	-7,4	X	X	X	45-55
18	10	-	1	2	27	13	2	6	2	-33,3	-23,1	X	X	-	männlich
22	15	-	4	2	25	14	-	9	1	-12,0	7,1	-	X	X	weiblich
26	16	-	6	3	44	23	-	12	6	-40,9	-30,4	-	X	X	55-65
14	11	-	1	1	22	11	-	6	4	-36,4	-	-	X	X	männlich
12	5	-	5	2	22	12	-	6	2	-45,5	X	-	X	-	weiblich
54	31	1	6	12	47	18	-	12	15	14,9	72,2	X	X	-20,0	65 und mehr
26	14	1	4	5	20	9	-	5	5	30,0	X	X	X	-	männlich
28	17	-	2	7	27	9	-	7	10	3,7	X	-	X	X	weiblich
322	202	6	33	47	387	244	12	56	49	-16,8	-17,2	X	-41,1	-4,1	Zusammen
177	108	6	16	23	225	140	11	30	28	-21,3	-22,9	X	-46,7	-17,9	männlich
145	94	-	17	24	162	104	1	26	21	-10,5	-9,6	X	-34,6	14,3	weiblich
-	-	-	-	-	-	-	-	-	-	-	-	-	-	-	Ohne Angabe
322	202	6	33	47	387	244	12	56	49	-16,8	-17,2	X	-41,1	-4,1	Insgesamt

Noch 12. Getötete und Verletzte im Straßenverkehr nach Art der Verkehrsbeteiligung, Altersgruppen und Geschlecht

Im Alter von ... bis unter ... Jahren	Ins- gesamt	Darunter				Ins- gesamt	Darunter				Zu- bzw. Abnahme (-)				
		Fahrer und Mitfahrer von			Fuß- gänger		Fahrer und Mitfahrer von			Fuß- gänger	ins- gesamt	Fahrer und Mitfahrer von			Fuß- gänger
		Per- sonen- kraft- wagen	Motor- zwei- rädern mit amtl. Kennz.	Fahr- rädern			Per- sonen- kraft- wagen	Motor- zwei- rädern mit amtl. Kennz.	Fahr- rädern			Per- sonen- kraft- wagen	Motor- zwei- rädern mit amtl. Kennz.	Fahr- rädern	
Geschlecht	Anzahl										%				
	Leichtverletzte														
	März 2010					März 2009									
unter 15	37	18	-	7	8	45	34	-	7	4	-17,8	-47,1	-	-	X
männlich	22	9	-	6	5	18	10	-	5	3	22,2	X	-	X	X
weiblich	15	9	-	1	3	27	24	-	2	1	-44,4	X	-	X	X
15-18	26	12	2	6	2	22	8	3	5	4	18,2	X	X	X	X
männlich	14	6	2	4	-	12	2	3	5	-	16,7	X	X	X	-
weiblich	12	6	-	2	2	10	6	-	-	4	20,0	-	-	X	X
18-21	43	37	1	-	3	72	60	4	5	-	-40,3	-38,3	X	X	X
männlich	23	20	1	-	-	34	27	4	3	-	-32,4	-25,9	X	X	-
weiblich	20	17	-	-	3	38	33	-	2	-	-47,4	-48,5	-	X	X
21-25	68	57	1	4	1	69	56	2	8	1	-1,4	1,8	X	X	-
männlich	30	22	1	3	-	46	37	2	5	-	-34,8	-40,5	X	X	-
weiblich	38	35	-	1	1	23	19	-	3	1	65,2	84,2	-	X	-
25-35	93	73	6	6	4	101		2	12	3	-7,9	-5,2	X	X	X
männlich	51	35	6	5	1	52	30	2	11	2	-1,9	16,7	X	X	X
weiblich	42	38	-	1	3	49	47	-	1	1	-14,3	-19,1	-	-	X
35-45	86	59	4	9	5	98	72	-	15	3	-12,2	-18,1	X	X	X
männlich	52	30	4	4	5	42	25	-	7	2	23,8	20,0	X	X	X
weiblich	34	29	-	5	-	56	47	-	8	1	-39,3	-38,3	-	X	X
45-55	78	54	1	10	3	89	60	-	17	1	-12,4	-10,0	X	-41,2	X
männlich	36	23	1	3	1	50	28	-	11	1	-28,0	-17,9	X	X	-
weiblich	42	31	-	7	2	39	32	-	6	-	7,7	-3,1	-	X	X
55-65	54	30	2	13	4	56	34	-	15	3	-3,6	-11,8	X	-13,3	X
männlich	27	15	2	6	2	26	13	-	10	1	3,8	15,4	X	X	X
weiblich	27	15	-	7	2	30	21	-	5	2	-10,0	-28,6	-	X	-
65 und mehr	56	29	-	17	6	61	25	-	18	12	-8,2	16,0	-	-5,6	X
männlich	22	11	-	9	-	30	11	-	10	4	-26,7	-	-	X	X
weiblich	34	18	-	8	6	31	14	-	8	8	9,7	28,6	-	-	X
Zusammen	541	369	17	72	36	613	426	11	102	31	-11,7	-13,4	54,5	-29,4	16,1
männlich	277	171	17	40	14	310	183	11	67	13	-10,6	-6,6	54,5	-40,3	7,7
weiblich	264	198	-	32	22	303	243	-	35	18	-12,9	-18,5	-	-8,6	22,2
Ohne Angabe	1	-	-	-	1	2	1	-	1	-	X	X	-	X	X
Insgesamt	542	369	17	72	37	615	427	11	103	31	-11,9	-13,6	54,5	-30,1	19,4

Noch 12. Getötete und Verletzte im Straßenverkehr nach Art der Verkehrsbeteiligung, Altersgruppen und Geschlecht

Ins- gesamt	Darunter				Ins- gesamt	Darunter				Zu- bzw. Abnahme (-)					Im Alter von ... bis unter ... Jahren
	Fahrer und Mitfahrer von			Fuß- gänger		Fahrer und Mitfahrer von			Fuß- gänger	Fahrer und Mitfahrer von			Fuß- gänger		
	Per- sonen- kraft- wagen	Motor- zwei- rädern mit amtl. Kennz.	Fahr- rädern			Per- sonen- kraft- wagen	Motor- zwei- rädern mit amtl. Kennz.	Fahr- rädern		Per- sonen- kraft- wagen	Motor- zwei- rädern mit amtl. Kennz.	Fahr- rädern			
Anzahl										%					Geschlecht
Leichtverletzte															
Januar - März 2010						Januar - März 2009									
98	41	-	10	27	113	78	-	16	19	-13,3	-47,4	-	-37,5	42,1	unter 15
58	22	-	9	15	56	35	-	10	11	3,6	-37,1	-	X	36,4	männlich
40	19	-	1	12	56	43	-	6	7	-28,6	-55,8	-	X	X	weiblich
36	16	3	7	5	49	23	7	10	4	-26,5	-30,4	X	X	X	15-18
20	7	3	5	2	27	9	5	8	-	-25,9	X	X	X	X	männlich
16	9	-	2	3	22	14	2	2	4	-27,3	X	X	-	X	weiblich
128	114	3	3	6	210	182	5	11	3	-39,0	-37,4	X	X	X	18-21
64	55	3	3	1	98	79	5	9	-	-34,7	-30,4	X	X	X	männlich
64	59	-	-	5	112	103	-	2	3	-42,9	-42,7	-	X	X	weiblich
173	153	1	6	5	214	177	2	18	9	-19,2	-13,6	X	X	X	21-25
82	68	1	4	3	123	95	2	12	6	-33,3	-28,4	X	X	X	männlich
91	85	-	2	2	91	82	-	6	3	-	3,7	-	X	X	weiblich
243	194	6	11	18	317	252	2	27	11	-23,3	-23,0	X	-59,3	63,6	25-35
126	89	6	9	10	155	105	2	19	6	-18,7	-15,2	X	X	X	männlich
117	105	-	2	8	162	147	-	8	5	-27,8	-28,6	-	X	X	weiblich
207	157	4	13	9	285	216	-	29	12	-27,4	-27,3	X	-55,2	X	35-45
116	77	4	8	8	143	97	-	15	6	-18,9	-20,6	X	X	X	männlich
91	80	-	5	1	142	119	-	14	6	-35,9	-32,8	-	X	X	weiblich
201	147	1	21	6	272	196	-	39	7	-26,1	-25,0	X	-46,2	X	45-55
93	59	1	10	2	138	86	-	22	3	-32,6	-31,4	X	-54,5	X	männlich
108	88	-	11	4	134	110	-	17	4	-19,4	-20,0	-	-35,3	-	weiblich
132	86	2	21	12	140	93	-	29	8	-5,7	-7,5	X	-27,6	X	55-65
66	40	2	11	6	62	41	-	12	3	6,5	-2,4	X	-8,3	X	männlich
66	46	-	10	6	78	52	-	17	5	-15,4	-11,5	-	-41,2	X	weiblich
114	68	-	24	12	173	83	-	47	33	-34,1	-18,1	-	-48,9	-63,6	65 und mehr
45	29	-	11	2	88	41	-	30	9	-48,9	-29,3	-	-63,3	X	männlich
69	39	-	13	10	85	42	-	17	24	-18,8	-7,1	-	-23,5	-58,3	weiblich
1 332	976	20	116	100	1 773	1 300	16	226	106	-24,9	-24,9	25,0	-48,7	-5,7	Zusammen
670	446	20	70	49	890	588	14	137	44	-24,7	-24,1	42,9	-48,9	11,4	männlich
662	530	-	46	51	882	712	2	89	61	-24,9	-25,6	X	-48,3	-16,4	weiblich
2	1	-	-	1	5	2	-	2	1	X	X	-	X	-	Ohne Angabe
1 334	977	20	116	101	1 778	1 302	16	228	107	-25,0	-25,0	25,0	-49,1	-5,6	Insgesamt

Noch 12. Getötete und Verletzte im Straßenverkehr nach Art der Verkehrsbeteiligung, Altersgruppen und Geschlecht

Im Alter von ... bis unter ... Jahren	Ins- gesamt	Darunter				Ins- gesamt	Darunter				Zu- bzw. Abnahme (-)					
		Fahrer und Mitfahrer von			Fuß- gänger		Fahrer und Mitfahrer von			Fuß- gänger	ins- gesamt	Fahrer und Mitfahrer von			Fuß- gänger	
		Per- sonen- kraft- wagen	Motor- zwei- rädern mit amtl. Kennz.	Fahr- rädern			Per- sonen- kraft- wagen	Motor- zwei- rädern mit amtl. Kennz.	Fahr- rädern			Per- sonen- kraft- wagen	Motor- zwei- rädern mit amtl. Kennz.	Fahr- rädern		
Geschlecht	Anzahl										%					
	Verunglückte insgesamt															
	März 2010					März 2009										
	unter 15	47	19	-	9	14	61	41	-	9	11	-23,0	-53,7	-	-	27,3
	männlich	30	10	-	8	10	28	12	-	6	10	7,1	-16,7	-	X	-
	weiblich	17	9	-	1	4	33	29	-	3	1	-48,5	X	-	X	X
	15-18	28	12	2	7	3	28	11	4	6	5	-	9,1	X	X	X
	männlich	16	6	2	5	1	15	3	4	6	-	6,7	X	X	X	X
	weiblich	12	6	-	2	2	13	8	-	-	5	-7,7	X	-	X	X
	18-21	51	41	2	1	3	96	79	7	6	1	-46,9	-48,1	X	X	X
	männlich	28	22	2	1	-	51	39	7	4	1	-45,1	-43,6	X	X	X
	weiblich	23	19	-	-	3	45	40	-	2	-	-48,9	-52,5	-	X	X
	21-25	86	70	2	5	2	85	67	4	9	2	1,2	4,5	X	X	-
	männlich	42	31	2	3	-	58	45	4	6	-	-27,6	-31,1	X	X	-
	weiblich	44	39	-	2	2	27	22	-	3	2	63,0	77,3	-	X	-
	25-35	122	92	9	9	7	128	95	5	15	5	-4,7	-3,2	X	X	X
	männlich	71	47	9	7	3	70	42	4	13	4	1,4	11,9	X	X	X
	weiblich	51	45	-	2	4	58	53	1	2	1	-12,1	-15,1	X	-	X
	35-45	107	71	6	10	7	114	83	-	16	3	-6,1	-14,5	X	-37,5	X
	männlich	65	37	6	4	5	52	33	-	7	2	25,0	12,1	X	X	X
	weiblich	42	34	-	6	2	62	50	-	9	1	-32,3	-32,0	-	X	X
	45-55	96	66	1	15	3	110	70	2	20	4	-12,7	-5,7	X	-25,0	X
männlich	45	30	1	4	1	64	34	2	12	3	-29,7	-11,8	X	X	X	
weiblich	51	36	-	11	2	46	36	-	8	1	10,9	-	-	X	X	
55-65	64	35	2	17	5	70	39	-	21	6	-8,6	-10,3	X	-19,0	X	
männlich	33	19	2	7	3	33	13	-	15	3	-	46,2	X	X	-	
weiblich	31	16	-	10	2	37	26	-	6	3	-16,2	-38,5	-	X	X	
65 und mehr	82	43	-	23	11	79	35	-	21	17	3,8	22,9	-	9,5	-35,3	
männlich	33	17	-	13	1	38	16	-	12	5	-13,2	6,3	-	8,3	X	
weiblich	49	26	-	10	10	41	19	-	9	12	19,5	36,8	-	X	-16,7	
Zusammen	683	449	24	96	55	771	520	22	123	54	-11,4	-13,7	9,1	-22,0	1,9	
männlich	363	219	24	52	24	409	237	21	81	28	-11,2	-7,6	14,3	-35,8	-14,3	
weiblich	320	230	-	44	31	362	283	1	42	26	-11,6	-18,7	X	4,8	19,2	
Ohne Angabe	1	-	-	-	1	2	1	-	1	-	X	X	-	X	X	
Insgesamt	684	449	24	96	56	773	521	22	124	54	-11,5	-13,8	9,1	-22,6	3,7	

Noch 12. Getötete und Verletzte im Straßenverkehr nach Art der Verkehrsbeteiligung, Altersgruppen und Geschlecht

Ins- gesamt	Darunter				Ins- gesamt	Darunter				Zu- bzw. Abnahme (-)					Im Alter von ... bis unter ... Jahren	Geschlecht
	Fahrer und Mitfahrer von			Fuß- gänger		Fahrer und Mitfahrer von			Fuß- gänger	ins- gesamt	Fahrer und Mitfahrer von			Fuß- gänger		
	Per- sonen- kraft- wagen	Motor- zwei- rädern mit amtl. Kennz.	Fahr- rädern			Per- sonen- kraft- wagen	Motor- zwei- rädern mit amtl. Kennz.	Fahr- rädern			Per- sonen- kraft- wagen	Motor- zwei- rädern mit amtl. Kennz.	Fahr- rädern			
Anzahl										%						
Verunglückte insgesamt																
Januar - März 2010					Januar - März 2009											
128	45	-	15	40	142	91	-	20	31	-9,9	-50,5	-	-25,0	29,0	unter 15	
76	25	-	11	24	75	40	-	13	22	1,3	-37,5	-	-15,4	9,1	männlich	
52	20	-	4	16	66	51	-	7	8	-21,2	-60,8	-	X	X	weiblich	
43	17	3	9	9	62	30	8	12	7	-30,6	-43,3	X	X	X	15-18	
23	7	3	6	4	34	12	6	10	1	-32,4	X	X	X	X	männlich	
20	10	-	3	5	28	18	2	2	6	-28,6	-44,4	X	X	X	weiblich	
155	135	4	4	7	263	228	8	13	4	-41,1	-40,8	X	X	X	18-21	
80	66	4	4	2	131	106	8	11	1	-38,9	-37,7	X	X	X	männlich	
75	69	-	-	5	132	122	-	2	3	-43,2	-43,4	-	X	X	weiblich	
219	191	2	8	6	276	229	4	20	14	-20,7	-16,6	X	X	X	21-25	
109	90	2	5	3	165	131	4	13	8	-33,9	-31,3	X	X	X	männlich	
110	101	-	3	3	111	98	-	7	6	-0,9	3,1	-	X	X	weiblich	
306	242	9	16	23	377	295	6	32	15	-18,8	-18,0	X	-50,0	53,3	25-35	
164	116	9	13	13	193	132	5	23	8	-15,0	-12,1	X	-43,5	X	männlich	
142	126	-	3	10	184	163	1	9	7	-22,8	-22,7	X	X	X	weiblich	
248	180	6	15	14	328	247	-	31	12	-24,4	-27,1	X	-51,6	16,7	35-45	
140	90	6	9	9	171	117	-	16	6	-18,1	-23,1	X	X	X	männlich	
108	90	-	6	5	157	130	-	15	6	-31,2	-30,8	-	X	X	weiblich	
248	175	1	26	12	330	227	2	54	11	-24,8	-22,9	X	-51,9	9,1	45-55	
117	72	1	11	5	171	103	2	28	6	-31,6	-30,1	X	-60,7	X	männlich	
131	103	-	15	7	159	124	-	26	5	-17,6	-16,9	-	-42,3	X	weiblich	
159	102	2	28	15	187	117	-	42	14	-15,0	-12,8	X	-33,3	7,1	55-65	
81	51	2	13	7	87	53	-	19	7	-6,9	-3,8	X	-31,6	-	männlich	
78	51	-	15	8	100	64	-	23	7	-22,0	-20,3	-	-34,8	X	weiblich	
172	101	1	31	25	227	103	-	61	51	-24,2	-1,9	X	-49,2	-51,0	65 und mehr	
75	45	1	16	8	112	51	-	36	16	-33,0	-11,8	X	-55,6	X	männlich	
97	56	-	15	17	115	52	-	25	35	-15,7	7,7	-	-40,0	-51,4	weiblich	
1 678	1 188	28	152	151	2 192	1 567	28	285	159	-23,4	-24,2	-	-46,7	-5,0	Zusammen	
865	562	28	88	75	1 139	745	25	169	75	-24,1	-24,6	12,0	-47,9	-	männlich	
813	626	-	64	76	1 052	822	3	116	83	-22,7	-23,8	X	-44,8	-8,4	weiblich	
2	1	-	-	1	5	2	-	2	1	X	X	-	X	-	Ohne Angabe	
1 680	1 189	28	152	152	2 197	1 569	28	287	160	-23,5	-24,2	-	-47,0	-5,0	Insgesamt	

13. Getötete und Verletzte im Straßenverkehr nach Altersgruppen und Geschlecht

Im Alter von ... bis unter ... Jahren Geschlecht	Getötete						Schwerverletzte					
	März		Zu- bzw. Ab- nahme (-)	Jan. - März		Zu- bzw. Ab- nahme (-)	März		Zu- bzw. Ab- nahme (-)	Jan. - März		Zu- bzw. Ab- nahme (-)
	2010	2009		2010	2009		2010	2009		2010	2009	
	Anzahl		%	Anzahl		%	Anzahl		%	Anzahl		%
unter 15	-	-	-	1	-	X	10	16	-37,5	29	29	-
männlich	-	-	-	1	-	X	8	10	X	17	19	-10,5
weiblich	-	-	-	-	-	-	2	6	X	12	10	20,0
15-18	-	-	-	-	-	-	2	6	X	7	13	X
männlich	-	-	-	-	-	-	2	3	X	3	7	X
weiblich	-	-	-	-	-	-	-	3	X	4	6	X
18-21	-	2	X	1	5	X	8	22	X	26	48	-45,8
männlich	-	2	X	1	3	X	5	15	X	15	30	-50,0
weiblich	-	-	-	-	2	X	3	7	X	11	18	-38,9
21-25	2	-	X	2	4	X	16	16	-	44	58	-24,1
männlich	1	-	X	1	3	X	11	12	-8,3	26	39	-33,3
weiblich	1	-	X	1	1	-	5	4	X	18	19	-5,3
25-30	2	-	X	2	2	-	18	12	50,0	44	32	37,5
männlich	1	-	X	1	2	X	13	9	X	29	21	38,1
weiblich	1	-	X	1	-	X	5	3	X	15	11	36,4
30-35	1	-	X	2	2	-	8	15	X	15	24	-37,5
männlich	1	-	X	1	1	-	5	9	X	7	14	X
weiblich	-	-	-	1	1	-	3	6	X	8	10	X
35-40	-	-	-	1	2	X	9	5	X	18	15	20,0
männlich	-	-	-	-	1	X	5	4	X	10	11	-9,1
weiblich	-	-	-	1	1	-	4	1	X	8	4	X
40-45	2	-	X	3	1	X	10	11	-9,1	19	25	-24,0
männlich	1	-	X	2	1	X	7	6	X	12	15	-20,0
weiblich	1	-	X	1	-	X	3	5	X	7	10	X
45-50	1	1	-	5	2	X	5	7	X	19	25	-24,0
männlich	1	1	-	5	2	X	3	4	X	8	12	X
weiblich	-	-	-	-	-	-	2	3	X	11	13	-15,4
50-55	-	1	X	2	4	X	12	12	-	21	27	-22,2
männlich	-	1	X	1	4	X	5	8	X	10	15	-33,3
weiblich	-	-	-	1	-	X	7	4	X	11	12	-8,3
55-60	-	1	X	-	2	X	6	9	X	16	29	-44,8
männlich	-	1	X	-	2	X	4	3	X	9	14	X
weiblich	-	-	-	-	-	-	2	6	X	7	15	X
60-65	1	-	X	1	1	-	3	4	X	10	15	-33,3
männlich	1	-	X	1	1	-	1	3	X	5	8	X
weiblich	-	-	-	-	-	-	2	1	X	5	7	X
65-70	-	1	X	-	1	X	13	3	X	21	14	50,0
männlich	-	1	X	-	1	X	7	-	X	12	4	X
weiblich	-	-	-	-	-	-	6	3	X	9	10	X
70-75	-	-	-	1	2	X	7	8	X	15	18	-16,7
männlich	-	-	-	1	1	-	3	5	X	7	10	X
weiblich	-	-	-	-	1	X	4	3	X	8	8	-
75 und mehr	1	2	X	3	4	X	5	4	X	18	15	20,0
männlich	1	1	-	3	2	X	-	1	X	7	6	X
weiblich	-	1	X	-	2	X	5	3	X	11	9	X
Zusammen	10	8	X	24	32	-25,0	132	150	-12,0	322	387	-16,8
männlich	7	7	-	18	24	-25,0	79	92	-14,1	177	225	-21,3
weiblich	3	1	X	6	8	X	53	58	-8,6	145	162	-10,5
Ohne Angabe	-	-	-	-	-	-	-	-	-	-	-	-
Insgesamt	10	8	X	24	32	-25,0	132	150	-12,0	322	387	-16,8

Noch 13. Getötete und Verletzte im Straßenverkehr nach Altersgruppen und Geschlecht

Leichtverletzte						Verunglückte insgesamt						Im Alter von ... bis unter ... Jahren Geschlecht
März		Zu- bzw. Ab- nahme (-)	Jan. - März		Zu- bzw. Ab- nahme (-)	März		Zu- bzw. Ab- nahme (-)	Jan. - März		Zu- bzw. Ab- nahme (-)	
2010	2009		2010	2009		2010	2009		2010	2009		
37	45	-17,8	98	113	-13,3	47	61	-23,0	128	142	-9,9	unter 15 männlich weiblich
22	18	22,2	58	56	3,6	30	28	7,1	76	75	1,3	
15	27	-44,4	40	56	-28,6	17	33	-48,5	52	66	-21,2	
26	22	18,2	36	49	-26,5	28	28	-	43	62	-30,6	15-18 männlich weiblich
14	12	16,7	20	27	-25,9	16	15	6,7	23	34	-32,4	
12	10	20,0	16	22	-27,3	12	13	-7,7	20	28	-28,6	
43	72	-40,3	128	210	-39,0	51	96	-46,9	155	263	-41,1	18-21 männlich weiblich
23	34	-32,4	64	98	-34,7	28	51	-45,1	80	131	-38,9	
20	38	-47,4	64	112	-42,9	23	45	-48,9	75	132	-43,2	
68	69	-1,4	173	214	-19,2	86	85	1,2	219	276	-20,7	21-25 männlich weiblich
30	46	-34,8	82	123	-33,3	42	58	-27,6	109	165	-33,9	
38	23	65,2	91	91	-	44	27	63,0	110	111	-0,9	
60	64	-6,3	146	195	-25,1	80	76	5,3	192	229	-16,2	25-30 männlich weiblich
34	28	21,4	74	88	-15,9	48	37	29,7	104	111	-6,3	
26	36	-27,8	72	107	-32,7	32	39	-17,9	88	118	-25,4	
33	37	-10,8	97	122	-20,5	42	52	-19,2	114	148	-23,0	30-35 männlich weiblich
17	24	-29,2	52	67	-22,4	23	33	-30,3	60	82	-26,8	
16	13	23,1	45	55	-18,2	19	19	-	54	66	-18,2	
33	46	-28,3	85	141	-39,7	42	51	-17,6	104	158	-34,2	35-40 männlich weiblich
19	18	5,6	42	71	-40,8	24	22	9,1	52	83	-37,3	
14	28	-50,0	43	70	-38,6	18	29	-37,9	52	75	-30,7	
53	52	1,9	122	144	-15,3	65	63	3,2	144	170	-15,3	40-45 männlich weiblich
33	24	37,5	74	72	2,8	41	30	36,7	88	88	-	
20	28	-28,6	48	72	-33,3	24	33	-27,3	56	82	-31,7	
40	38	5,3	111	149	-25,5	46	46	-	135	176	-23,3	45-50 männlich weiblich
19	20	-5,0	54	79	-31,6	23	25	-8,0	67	93	-28,0	
21	18	16,7	57	70	-18,6	23	21	9,5	68	83	-18,1	
38	51	-25,5	90	123	-26,8	50	64	-21,9	113	154	-26,6	50-55 männlich weiblich
17	30	-43,3	39	59	-33,9	22	39	-43,6	50	78	-35,9	
21	21	-	51	64	-20,3	28	25	12,0	63	76	-17,1	
34	34	-	94	95	-1,1	40	44	-9,1	110	126	-12,7	55-60 männlich weiblich
16	16	-	41	43	-4,7	20	20	-	50	59	-15,3	
18	18	-	53	52	1,9	20	24	-16,7	60	67	-10,4	
20	22	-9,1	38	45	-15,6	24	26	-7,7	49	61	-19,7	60-65 männlich weiblich
11	10	10,0	25	19	31,6	13	13	-	31	28	10,7	
9	12	X	13	26	-50,0	11	13	-15,4	18	33	-45,5	
11	24	-54,2	33	66	-50,0	24	28	-14,3	54	81	-33,3	65-70 männlich weiblich
4	12	X	12	34	-64,7	11	13	-15,4	24	39	-38,5	
7	12	X	21	32	-34,4	13	15	-13,3	30	42	-28,6	
20	12	66,7	39	45	-13,3	27	20	35,0	55	65	-15,4	70-75 männlich weiblich
8	6	X	17	24	-29,2	11	11	-	25	35	-28,6	
12	6	X	22	21	4,8	16	9	X	30	30	-	
25	25	-	42	62	-32,3	31	31	-	63	81	-22,2	75 und mehr männlich weiblich
10	12	-16,7	16	30	-46,7	11	14	-21,4	26	38	-31,6	
15	13	15,4	26	32	-18,8	20	17	17,6	37	43	-14,0	
541	613	-11,7	1 332	1 773	-24,9	683	771	-11,4	1 678	2 192	-23,4	Zusammen
277	310	-10,6	670	890	-24,7	363	409	-11,2	865	1 139	-24,1	männlich
264	303	-12,9	662	882	-24,9	320	362	-11,6	813	1 052	-22,7	weiblich
1	2	X	2	5	X	1	2	X	2	5	X	Ohne Angabe
542	615	-11,9	1 334	1 778	-25,0	684	773	-11,5	1 680	2 197	-23,5	Insgesamt

14. An Straßenverkehrsunfällen beteiligte Fahrzeugführer und Fußgänger nach Art der Verkehrsbeteiligung

Art der Verkehrsbeteiligung	Unfälle mit											
	Per-sonen - schaden	schwer-wiegend. Sach-schad. ¹⁾	Per-sonen - schaden	schwer-wiegend. Sach-schad. ¹⁾	Per-sonen - schaden	schwer-wiegend. Sach-schad. ¹⁾	Per-sonen - schaden	schwer-wiegend. Sach-schad. ¹⁾	Per-sonen - schaden	schwer-wiegend. Sach-schad. ¹⁾	Per-sonen - schaden	schwer-wiegend. Sach-schad. ¹⁾
	März				Zu- bzw. Abnahme (-)		Jan. - März				Zu- bzw. Abnahme (-)	
	2010		2009		Abnahme (-)		2010		2009		Abnahme (-)	
Ortslage	Anzahl				%		Anzahl				%	
Fahrer von												
Mofas, Mopeds	9	-	16	1	X	X	17	1	32	2	-46,9	X
innerorts	7	-	15	1	X	X	11	1	27	2	-59,3	X
außerorts	2	-	1	-	X	-	6	-	5	-	X	-
Motorzweirädern m. amtl. Kennzeichen	24	-	23	2	4,3	X	29	-	29	3	-	X
innerorts	18	-	15	2	20,0	X	22	-	21	2	4,8	X
außerorts	6	-	8	-	X	-	7	-	8	1	X	X
Personenkraftwagen	684	351	782	324	-12,5	8,3	1 699	1 216	2 199	1 257	-22,7	-3,3
innerorts	433	202	450	194	-3,8	4,1	1 002	639	1 294	723	-22,6	-11,6
außerorts	251	149	332	130	-24,4	14,6	697	577	905	534	-23,0	8,1
darunter												
18-24 Jahre	141	84	184	70	-23,4	20,0	390	306	525	335	-25,7	-8,7
innerorts	79	52	106	43	-25,5	20,9	190	163	283	205	-32,9	-20,5
außerorts	62	32	78	27	-20,5	18,5	200	143	242	130	-17,4	10,0
Bussen	10	1	2	-	X	X	15	6	11	5	36,4	X
innerorts	8	-	1	-	X	-	12	3	7	3	X	-
außerorts	2	1	1	-	X	X	3	3	4	2	X	X
Güterkraftfahrzeugen	95	58	76	48	25,0	20,8	215	231	245	163	-12,2	41,7
innerorts	41	22	29	18	41,4	22,2	81	73	114	62	-28,9	17,7
außerorts	54	36	47	30	14,9	20,0	134	158	131	101	2,3	56,4
Landwirtschaftliche Zugmaschinen	2	1	1	4	X	X	5	2	5	5	-	X
innerorts	1	-	1	4	-	X	2	1	4	5	X	X
außerorts	1	1	-	-	X	X	3	1	1	-	X	X
übrigen												
Kraftfahrzeugen	2	2	5	-	X	X	11	5	9	4	X	X
innerorts	1	1	5	-	X	X	6	4	9	2	X	X
außerorts	1	1	-	-	X	X	5	1	-	2	X	X
Kraftfahrzeugen zusammen	826	413	905	379	-8,7	9,0	1 991	1 461	2 530	1 439	-21,3	1,5
innerorts	509	225	516	219	-1,4	2,7	1 136	721	1 476	799	-23,0	-9,8
außerorts	317	188	389	160	-18,5	17,5	855	740	1 054	640	-18,9	15,6
dar. flüchtig	31	27	44	30	-29,5	-10,0	96	89	113	109	-15,0	-18,3
innerorts	28	12	29	20	-3,4	-40,0	69	39	76	59	-9,2	-33,9
außerorts	3	15	15	10	X	50,0	27	50	37	50	-27,0	-

1) Schwerwiegender Unfall mit Sachschaden (im engeren Sinne).

Noch 14. An Straßenverkehrsunfällen beteiligte Fahrzeugführer und Fußgänger nach Art der Verkehrsbeteiligung

Art der Verkehrsbeteiligung	Unfälle mit											
	Per-sonen - schaden	schwer-wiegend. Sach-schad. ¹⁾	Per-sonen - schaden	schwer-wiegend. Sach-schad. ¹⁾	Per-sonen - schaden	schwer-wiegend. Sach-schad. ¹⁾	Per-sonen - schaden	schwer-wiegend. Sach-schad. ¹⁾	Per-sonen - schaden	schwer-wiegend. Sach-schad. ¹⁾	Per-sonen - schaden	schwer-wiegend. Sach-schad. ¹⁾
	März				Zu- bzw. Abnahme (-)		Jan. - März				Zu- bzw. Abnahme (-)	
	2010		2009		Abnahme (-)		2010		2009		Abnahme (-)	
Ortslage	Anzahl				%		Anzahl				%	
Fahrrädern	104	1	132	-	-21,2	X	162	1	302	-	-46,4	X
innerorts	101	1	119	-	-15,1	X	154	1	274	-	-43,8	X
außerorts	3	-	13	-	X	-	8	-	28	-	X	-
darunter												
unter 15 Jahren	11	-	8	-	X	-	17	-	18	-	-5,6	-
innerorts	11	-	7	-	X	-	17	-	15	-	13,3	-
außerorts	-	-	1	-	X	-	-	-	3	-	X	-
anderen Fahrzeugen	16	6	10	6	60,0	-	38	20	34	19	11,8	5,3
innerorts	13	3	9	4	X	X	35	11	29	14	20,7	-21,4
außerorts	3	3	1	2	X	X	3	9	5	5	X	X
Fußgänger	57	-	56	-	1,8	-	154	-	167	-	-7,8	-
innerorts	56	-	52	-	7,7	-	149	-	159	-	-6,3	-
außerorts	1	-	4	-	X	-	5	-	8	-	X	-
darunter												
unter 15 Jahren	14	-	12	-	16,7	-	40	-	33	-	21,2	-
innerorts	14	-	12	-	16,7	-	40	-	33	-	21,2	-
außerorts	-	-	-	-	-	-	-	-	-	-	-	-
65 Jahre und mehr	11	-	17	-	-35,3	-	25	-	51	-	-51,0	-
innerorts	11	-	17	-	-35,3	-	25	-	50	-	-50,0	-
außerorts	-	-	-	-	-	-	-	-	1	-	X	-
Andere Personen	-	-	2	-	X	-	1	-	5	-	X	-
innerorts	-	-	2	-	X	-	1	-	5	-	X	-
außerorts	-	-	-	-	-	-	-	-	-	-	-	-
Insgesamt	1 003	420	1 105	385	-9,2	9,1	2 346	1 482	3 038	1 458	-22,8	1,6
innerorts	679	229	698	223	-2,7	2,7	1 475	733	1 943	813	-24,1	-9,8
außerorts	324	191	407	162	-20,4	17,9	871	749	1 095	645	-20,5	16,1
darunter												
unter 15 Jahren	26	-	20	-	30,0	-	58	-	52	-	11,5	-
innerorts	25	-	19	-	31,6	-	57	-	48	-	18,8	-
außerorts	1	-	1	-	-	-	1	-	4	-	X	-
65 Jahre und mehr	130	23	115	33	13,0	-30,3	228	83	291	88	-21,6	-5,7
innerorts	102	16	84	25	21,4	-36,0	169	53	222	55	-23,9	-3,6
außerorts	28	7	31	8	-9,7	X	59	30	69	33	-14,5	-9,1

1) Schwerwiegender Unfall mit Sachschaden (im engeren Sinne).

**15. An Straßenverkehrsunfällen mit Personenschaden beteiligte Fahrzeugführer und Fußgänger
nach Art der Verkehrsbeteiligung, Altersgruppen und Geschlecht**

Im Alter von ... bis unter ... Jahren	Ins- gesamt	Darunter				Ins- gesamt	Darunter				Zu- bzw. Abnahme (-)				
		Fahrer von			Fuß- gänger		Fahrer von			Fuß- gänger	ins- gesamt	Fahrer von			Fuß- gänger
		Per- sonen- kraft- wagen	Motor- zwei- rädern mit amtl. Kennz.	Fahr- rädern			Per- sonen- kraft- wagen	Motor- zwei- rädern mit amtl. Kennz.	Fahr- rädern			Per- sonen- kraft- wagen	Motor- zwei- rädern mit amtl. Kennz.	Fahr- rädern	
Geschlecht	Anzahl										%				
	März 2010										März 2009				
unter 15	26	-	-	11	14	20	-	-	8	12	30,0	-	-	X	16,7
männlich	19	-	-	9	10	16	-	-	6	10	18,8	-	-	X	-
weiblich	7	-	-	2	4	4	-	-	2	2	X	-	-	-	X
15-18	16	-	2	9	4	18	-	5	6	5	-11,1	-	X	X	X
männlich	11	-	2	7	1	13	-	5	6	-	-15,4	-	X	X	X
weiblich	5	-	-	2	3	5	-	-	-	5	-	-	-	X	X
18-21	63	55	1	1	3	115	96	7	7	1	-45,2	-42,7	X	X	X
männlich	39	34	1	1	-	71	58	7	5	1	-45,1	-41,4	X	X	X
weiblich	24	21	-	-	3	43	38	-	2	-	-44,2	-44,7	-	X	X
21-25	102	86	2	5	2	111	88	4	11	2	-8,1	-2,3	X	X	-
männlich	58	46	2	3	-	75	58	4	7	-	-22,7	-20,7	X	X	-
weiblich	44	40	-	2	2	36	30	-	4	2	22,2	33,3	-	X	-
25-35	191	145	9	9	7	189	150	4	15	5	1,1	-3,3	X	X	X
männlich	120	81	9	7	3	122	86	4	13	4	-1,6	-5,8	X	X	X
weiblich	71	64	-	2	4	67	64	-	2	1	6,0	-	-	-	X
35-45	166	107	6	10	7	197	146	-	16	4	-15,7	-26,7	X	-37,5	X
männlich	105	58	6	4	5	115	76	-	7	3	-8,7	-23,7	X	X	X
weiblich	61	49	-	6	2	82	70	-	9	1	-25,6	-30,0	-	X	X
45-55	171	116	1	16	3	191	135	2	20	4	-10,5	-14,1	X	-20,0	X
männlich	110	68	1	5	1	123	77	2	12	3	-10,6	-11,7	X	X	X
weiblich	61	48	-	11	2	67	57	-	8	1	-9,0	-15,8	-	X	X
55-65	113	69	3	17	5	119	73	-	23	6	-5,0	-5,5	X	-26,1	X
männlich	81	50	3	7	3	76	44	-	15	3	6,6	13,6	X	X	-
weiblich	32	19	-	10	2	43	29	-	8	3	-25,6	-34,5	-	X	X
65 und mehr	130	92	-	23	11	115	72	-	22	17	13,0	27,8	-	4,5	-35,3
männlich	97	79	-	13	1	76	54	-	13	5	27,6	46,3	-	-	X
weiblich	33	13	-	10	10	39	18	-	9	12	-15,4	-27,8	-	X	-16,7
Zusammen	978	670	24	101	56	1 075	760	22	128	56	-9,0	-11,8	9,1	-21,1	-
männlich	640	416	24	56	24	687	453	22	84	29	-6,8	-8,2	9,1	-33,3	-17,2
weiblich	338	254	-	45	32	386	306	-	44	27	-12,4	-17,0	-	2,3	18,5
Ohne Angabe	25	14	-	3	1	30	22	1	4	-	-16,7	-36,4	X	X	X
Insgesamt	1 003	684	24	104	57	1 105	782	23	132	56	-9,2	-12,5	4,3	-21,2	1,8

**Noch 15. An Straßenverkehrsunfällen mit Personenschaden beteiligte Fahrzeugführer und Fußgänger
nach Art der Verkehrsbeteiligung, Altersgruppen und Geschlecht**

Ins- gesamt	Darunter				Ins- gesamt	Darunter				Zu- bzw. Abnahme (-)					Im Alter von ... bis unter ... Jahren	Geschlecht
	Fahrer von			Fuß- gänger		Fahrer von			Fuß- gänger	Fahrer von			Fuß- gänger			
	Per- sonen- kraft- wagen	Motor- zwei- rädern mit amtl. Kennz.	Fahr- rädern			Per- sonen- kraft- wagen	Motor- zwei- rädern mit amtl. Kennz.	Fahr- rädern		ins- gesamt	Per- sonen- kraft- wagen	Motor- zwei- rädern mit amtl. Kennz.		Fahr- rädern		
Anzahl										%						
Januar - März 2010					Januar - März 2009											
58	-	-	17	40	52	1	-	18	33	11,5	X	-	-5,6	21,2	unter 15	
36	-	-	12	24	34	-	-	12	22	5,9	-	-	-	9,1	männlich	
22	-	-	5	16	17	1	-	6	10	29,4	X	-	X	60,0	weiblich	
27	1	3	11	10	37	5	8	13	7	-27,0	X	X	-15,4	X	15-18	
18	1	3	8	4	26	3	8	10	1	-30,8	X	X	X	X	männlich	
9	-	-	3	6	11	2	-	3	6	X	X	-	-	-	weiblich	
185	162	3	4	7	303	267	9	14	4	-38,9	-39,3	X	X	X	18-21	
108	91	3	4	2	177	150	9	12	1	-39,0	-39,3	X	X	X	männlich	
77	71	-	-	5	125	117	-	2	3	-38,4	-39,3	-	X	X	weiblich	
262	228	2	8	6	315	258	4	22	14	-16,8	-11,6	X	X	X	21-25	
159	134	2	5	3	201	158	4	14	8	-20,9	-15,2	X	X	X	männlich	
103	94	-	3	3	114	100	-	8	6	-9,6	-6,0	-	X	X	weiblich	
460	365	10	16	23	533	425	5	34	15	-13,7	-14,1	X	-52,9	53,3	25-35	
290	209	10	13	13	329	240	5	24	8	-11,9	-12,9	X	-45,8	X	männlich	
170	156	-	3	10	204	185	-	10	7	-16,7	-15,7	-	X	X	weiblich	
373	273	6	15	14	563	414	-	34	13	-33,7	-34,1	X	-55,9	7,7	35-45	
237	156	6	9	9	354	234	-	19	7	-33,1	-33,3	X	X	X	männlich	
136	117	-	6	5	209	180	-	15	6	-34,9	-35,0	-	X	X	weiblich	
422	294	1	28	12	551	398	2	55	11	-23,4	-26,1	X	-49,1	9,1	45-55	
268	166	1	13	5	332	219	2	29	6	-19,3	-24,2	X	-55,2	X	männlich	
154	128	-	15	7	217	177	-	26	5	-29,0	-27,7	-	-42,3	X	weiblich	
267	175	3	28	15	305	205	-	44	15	-12,5	-14,6	X	-36,4	-	55-65	
190	123	3	13	7	191	128	-	19	7	-0,5	-3,9	X	-31,6	-	männlich	
77	52	-	15	8	114	77	-	25	8	-32,5	-32,5	-	-40,0	-	weiblich	
228	163	1	31	25	291	168	-	62	51	-21,6	-3,0	X	-50,0	-51,0	65 und mehr	
175	142	1	16	8	193	131	-	37	16	-9,3	8,4	X	-56,8	X	männlich	
53	21	-	15	17	98	37	-	25	35	-45,9	-43,2	-	-40,0	-51,4	weiblich	
2 282	1 661	29	158	152	2 950	2 141	28	296	163	-22,6	-22,4	3,6	-46,6	-6,7	Zusammen	
1 481	1 022	29	93	75	1 837	1 263	28	176	76	-19,4	-19,1	3,6	-47,2	-1,3	männlich	
801	639	-	65	77	1 109	876	-	120	86	-27,8	-27,1	-	-45,8	-10,5	weiblich	
64	38	-	4	2	88	58	1	6	4	-27,3	-34,5	X	X	X	Ohne Angabe	
2 346	1 699	29	162	154	3 038	2 199	29	302	167	-22,8	-22,7	-	-46,4	-7,8	Insgesamt	

**16. An Straßenverkehrsunfällen beteiligte Fahrzeugführer und Fußgänger als Hauptverursacher
nach Art der Verkehrsbeteiligung**

Art der Verkehrsbeteiligung Ortslage	Unfälle mit Personen- schaden	Verunglückte			Schwerw. Unfälle mit Sach- schaden (i. e.S.)	Unfälle mit Personen- schaden	Verunglückte			Schwerw. Unfälle mit Sach- schaden (i. e. S.)
		Getötete	Schwer-	Leicht-			Getötete	Schwer-	Leicht-	
				verletzte					verletzte	
		März 2010				März 2009				
Fahrer von										
Mofas, Mopeds	5	-	3	4	-	5	-	1	4	1
innerorts	3	-	1	2	-	4	-	1	3	1
außerorts	2	-	2	2	-	1	-	-	1	-
Motorzweirädern mit										
amtl. Kennzeichen	18	1	4	14	-	14	-	8	7	2
innerorts	12	-	2	11	-	9	-	6	4	2
außerorts	6	1	2	3	-	5	-	2	3	-
Personenkraftwagen	398	8	94	424	207	454	6	108	506	181
innerorts	245	1	37	249	113	258	3	38	289	100
außerorts	153	7	57	175	94	196	3	70	217	81
darunter										
18 bis unter 25 Jahre	99	3	25	116	60	119	2	29	145	42
innerorts	51	-	3	57	38	61	1	9	71	22
außerorts	48	3	22	59	22	58	1	20	74	20
Bussen	4	-	-	8	-	-	-	-	-	-
innerorts	3	-	-	3	-	-	-	-	-	-
außerorts	1	-	-	5	-	-	-	-	-	-
Güterkraftfahrzeugen	44	1	13	48	37	37	1	11	46	25
innerorts	23	1	3	27	13	17	1	2	16	10
außerorts	21	-	10	21	24	20	-	9	30	15
Landwirtschaftlichen										
Zugmaschinen	1	-	-	1	1	1	-	-	1	2
innerorts	1	-	-	1	-	1	-	-	1	2
außerorts	-	-	-	-	1	-	-	-	-	-
übrigen										
Kraftfahrzeugen	1	-	-	1	2	2	-	1	1	-
innerorts	1	-	-	1	1	2	-	1	1	-
außerorts	-	-	-	-	1	-	-	-	-	-
Kraftfahrzeugen zus.	471	10	114	500	247	513	7	129	565	211
innerorts	288	2	43	294	127	291	4	48	314	115
außerorts	183	8	71	206	120	222	3	81	251	96

**Noch 16. An Straßenverkehrsunfällen beteiligte Fahrzeugführer und Fußgänger als Hauptverursacher
nach Art der Verkehrsbeteiligung**

Art der Verkehrsbeteiligung Ortslage	Unfälle mit Personen- schaden	Verunglückte			Schwerw. Unfälle mit Sach- schaden (i. e.S.)	Unfälle mit Personen- schaden	Verunglückte			Schwerw. Unfälle mit Sach- schaden (i. e. S.)	
		Getötete	Schwer-	Leicht-			Getötete	Schwer-	Leicht-		
			verletzte					verletzte			
		März 2010					März 2009				
Fahrrädern	34	-	11	24	1	48	1	11	38		
innerorts	33	-	10	24	1	46	1	10	37	-	
außerorts	1	-	1	-	-	2	-	1	1	-	
darunter											
unter 15 Jahren	5	-	1	4	-	1	-	-	1	-	
innerorts	5	-	1	4	-	1	-	-	1	-	
außerorts	-	-	-	-	-	-	-	-	-	-	
anderen Fahrzeugen	5	-	2	4	3	3	-	1	2	4	
innerorts	3	-	1	3	-	3	-	1	2	2	
außerorts	2	-	1	1	3	-	-	-	-	2	
Fußgänger	16	-	5	14	-	16	-	9	9	-	
innerorts	16	-	5	14	-	15	-	9	8	-	
außerorts	-	-	-	-	-	1	-	-	1	-	
darunter											
unter 15 Jahren	8	-	2	6	-	5	-	2	4	-	
innerorts	8	-	2	6	-	5	-	2	4	-	
außerorts	-	-	-	-	-	-	-	-	-	-	
65 Jahre und mehr	1	-	-	1	-	2	-	1	1	-	
innerorts	1	-	-	1	-	2	-	1	1	-	
außerorts	-	-	-	-	-	-	-	-	-	-	
Andere Personen	-	-	-	-	-	1	-	-	1	-	
innerorts	-	-	-	-	-	1	-	-	1	-	
außerorts	-	-	-	-	-	-	-	-	-	-	
Insgesamt	526	10	132	542	251	581	8	150	615	215	
innerorts	340	2	59	335	128	356	5	68	362	117	
außerorts	186	8	73	207	123	225	3	82	253	98	
darunter											
unter 15 Jahren	13	-	3	10	-	6	-	2	5	-	
innerorts	13	-	3	10	-	6	-	2	5	-	
außerorts	-	-	-	-	-	-	-	-	-	-	
65 Jahre und mehr	68	1	19	62	13	64	1	20	66	19	
innerorts	51	-	11	46	9	43	-	10	45	16	
außerorts	17	1	8	16	4	21	1	10	21	3	

**Noch 16. An Straßenverkehrsunfällen beteiligte Fahrzeugführer und Fußgänger als Hauptverursacher
nach Art der Verkehrsbeteiligung**

Art der Verkehrsbeteiligung Ortslage	Unfälle mit Personen- schaden	Verunglückte			Schwerw. Unfälle mit Sach- schaden (i. e.S.)	Unfälle mit Personen- schaden	Verunglückte			Schwerw. Unfälle mit Sach- schaden (i. e. S.)
		Getötete	Schwer-	Leicht-			Getötete	Schwer-	Leicht-	
			verletzte					verletzte		
		Januar - März 2010				Januar - März 2009				
Fahrer von										
Mofas, Mopeds	9	-	6	5	-	14	-	3	12	2
innerorts	4	-	2	2	-	11	-	3	9	2
außerorts	5	-	4	3	-	3	-	-	3	-
Motorzweirädern mit										
amtl. Kennzeichen	22	1	5	17	-	17	-	8	11	3
innerorts	15	-	3	13	-	12	-	6	8	2
außerorts	7	1	2	4	-	5	-	2	3	1
Personenkraftwagen	1 011	11	236	1 076	769	1 341	25	289	1 502	769
innerorts	558	1	92	591	352	751	9	99	857	400
außerorts	453	10	144	485	417	590	16	190	645	369
darunter										
18 bis unter 25 Jahre	286	3	78	315	225	366	8	95	417	240
innerorts	125	-	23	138	114	180	3	29	219	137
außerorts	161	3	55	177	111	186	5	66	198	103
Bussen	9	3	11	31	1	3	1	3	1	1
innerorts	7	-	1	8	1	2	-	2	-	-
außerorts	2	3	10	23	-	1	1	1	1	1
Güterkraftfahrzeugen	120	3	30	115	145	127	4	29	136	93
innerorts	52	1	10	52	40	70	1	11	64	32
außerorts	68	2	20	63	105	57	3	18	72	61
Landwirtschaftlichen										
Zugmaschinen	3	-	1	3	2	2	-	-	3	3
innerorts	1	-	-	1	1	2	-	-	3	3
außerorts	2	-	1	2	1	-	-	-	-	-
übrigen										
Kraftfahrzeugen	7	1	-	7	3	6	-	1	5	3
innerorts	5	1	-	4	2	6	-	1	5	2
außerorts	2	-	-	3	1	-	-	-	-	1
Kraftfahrzeugen zus.	1 181	19	289	1 254	920	1 510	30	333	1 670	874
innerorts	642	3	108	671	396	854	10	122	946	441
außerorts	539	16	181	583	524	656	20	211	724	433

**Noch 16. An Straßenverkehrsunfällen beteiligte Fahrzeugführer und Fußgänger als Hauptverursacher
nach Art der Verkehrsbeteiligung**

Art der Verkehrsbeteiligung Ortslage	Unfälle mit Personen- schaden	Verunglückte			Schwerw. Unfälle mit Sach- schaden (i. e.S.)	Unfälle mit Personen- schaden	Verunglückte			Schwerw. Unfälle mit Sach- schaden (i. e. S.)
		Getötete	Schwer-	Leicht-			Getötete	Schwer-	Leicht-	
			verletzte					verletzte		
		Januar - März 2010				Januar - März 2009				
Fahrrädern	55	1	17	38	1	104	2	30	75	-
innerorts	54	1	16	38	1	95	2	24	72	-
außerorts	1	-	1	-	-	9	-	6	3	-
darunter										
unter 15 Jahren	7	-	3	4	-	6	-	2	4	-
innerorts	7	-	3	4	-	5	-	1	4	-
außerorts	-	-	-	-	-	1	-	1	-	-
anderen Fahrzeugen	13	-	2	12	12	9	-	3	6	13
innerorts	11	-	1	11	3	8	-	3	5	9
außerorts	2	-	1	1	9	1	-	-	1	4
Fußgänger	44	4	14	30	-	43	-	20	26	-
innerorts	44	4	14	30	-	39	-	18	24	-
außerorts	-	-	-	-	-	4	-	2	2	-
darunter										
unter 15 Jahren	15	-	5	10	-	12	-	4	10	-
innerorts	15	-	5	10	-	12	-	4	10	-
außerorts	-	-	-	-	-	-	-	-	-	-
65 Jahre und mehr	7	1	3	4	-	7	-	5	2	-
innerorts	7	1	3	4	-	6	-	4	2	-
außerorts	-	-	-	-	-	1	-	1	-	-
Andere Personen	-	-	-	-	-	2	-	1	1	-
innerorts	-	-	-	-	-	2	-	1	1	-
außerorts	-	-	-	-	-	-	-	-	-	-
Insgesamt	1 293	24	322	1 334	933	1 668	32	387	1 778	887
innerorts	751	8	139	750	400	998	12	168	1 048	450
außerorts	542	16	183	584	533	670	20	219	730	437
darunter										
unter 15 Jahren	22	-	8	14	-	19	-	8	14	-
innerorts	22	-	8	14	-	17	-	5	14	-
außerorts	-	-	-	-	-	2	-	3	-	-
65 Jahre und mehr	121	4	39	113	49	154	2	36	166	54
innerorts	84	2	19	80	29	104	1	21	110	35
außerorts	37	2	20	33	20	50	1	15	56	19

17. Ursachen von Straßenverkehrsunfällen mit Personenschaden - Fehlverhalten der Fahrzeugführer

Ursache	Ins- gesamt	Darunter			Ins- gesamt	Darunter			Zu- bzw. Abnahme (-)				
		Per- sonen- kraft- wagen	Motor- zwei- räder mit amtl. Kenn- zeichen	Fahr- räder		Per- sonen- kraft- wagen	Motor- zwei- räder mit amtl. Kenn- zeichen	Fahr- räder	ins- gesamt	Per- sonen- kraft- wagen	Motor- zwei- räder mit amtl. Kenn- zeichen	Fahr- räder	
Anzahl									%				
Insgesamt	März 2010				März 2009								
	649	495	24	54	740	580	16	81	-12,3	-14,7	50,0	-33,3	
	Verkehrstüchtigkeit	32	20	1	9	61	43	-	12	-47,5	-53,5	X	X
	darunter												
	Alkoholeinfluss	27	16	1	9	46	32	-	10	-41,3	-50,0	X	X
	Einfluss anderer berauschender Mittel (z.B. Drogen, Rauschgift)	1	1	-	-	2	-	-	2	X	X	-	X
	Straßenbenutzung	39	22	3	12	52	26	1	20	-25,0	-15,4	X	-40,0
	Geschwindigkeit	138	112	9	3	119	97	6	4	16,0	15,5	X	X
	Abstand	97	78	2	4	119	102	2	1	-18,5	-23,5	-	X
	Überholen	19	11	3	1	37	30	2	1	-48,6	-63,3	X	-
	Vorbeifahren	-	-	-	-	-	-	-	-	-	-	-	-
	Nebeneinanderfahren	8	5	-	-	7	7	-	-	X	X	-	-
	Vorfahrt, Vorrang	102	85	-	8	105	88	1	10	-2,9	-3,4	X	X
	Abbiegen, Wenden, Rück- wärtsfahren, Ein- und Anfahren	94	73	-	8	96	80	1	12	-2,1	-8,8	X	X
	Falsches Verhalten gegenüber Fußgängern	17	15	-	1	20	17	-	2	-15,0	-11,8	-	X
	darunter												
	an Überwegen, Furten	3	3	-	-	1	1	-	-	X	X	-	-
	Ruhender Verkehr, Verkehrssicherung	5	5	-	-	2	2	-	-	X	X	-	-
	Nichtbeachten der Be- leuchtungsvorschriften	-	-	-	-	-	-	-	-	-	-	-	-
	Ladung, Besetzung	-	-	-	-	3	2	-	1	X	X	-	X
Andere Fehler beim Fahrzeugführer	98	69	6	8	119	86	3	18	-17,6	-19,8	X	X	

Noch 17. Ursachen von Straßenverkehrsunfällen mit Personenschaden - Fehlverhalten der Fahrzeugführer

Ins- gesamt	Darunter			Ins- gesamt	Darunter			Zu- bzw. Abnahme (-)				Ursache	
	Per- sonen- kraft- wagen	Motor- zwei- räder mit amtl. Kenn- zeichen	Fahr- räder		Per- sonen- kraft- wagen	Motor- zwei- räder mit amtl. Kenn- zeichen	Fahr- räder	ins- gesamt	Per- sonen- kraft- wagen	Motor- zwei- räder mit amtl. Kenn- zeichen	Fahr- räder		
Anzahl								%					
Januar - März 2010												Januar - März 2009	
1 606	1 286	27	86	2 067	1 679	19	164	-22,3	-23,4	42,1	-47,6	Insgesamt	
81	55	1	14	125	94	1	18	-35,2	-41,5	-	-22,2	Verkehrstüchtigkeit	
65	44	1	14	102	75	1	16	-36,3	-41,3	-	-12,5	darunter Alkoholeinfluss	
2	2	-	-	3	1	-	2	X	X	-	X	Einfluss anderer berauschender Mittel (z.B. Drogen, Rauschgift)	
102	68	3	16	125	68	1	44	-18,4	-	X	-63,6	Straßenbenutzung	
438	379	10	4	488	426	7	14	-10,2	-11,0	X	X	Geschwindigkeit	
202	168	3	4	305	258	3	6	-33,8	-34,9	-	X	Abstand	
44	33	3	1	75	62	2	2	-41,3	-46,8	X	X	Überholen	
2	2	-	-	1	-	-	-	X	X	-	-	Vorbeifahren	
16	10	-	-	20	19	-	-	-20,0	-47,4	-	-	Nebeneinanderfahren	
195	168	-	12	288	244	1	17	-32,3	-31,1	X	-29,4	Vorrang, Vorfahrt	
171	136	1	11	213	176	1	20	-19,7	-22,7	-	-45,0	Abbiegen, Wenden, Rück- wärtsfahren, Ein- und Anfahren	
55	42	-	3	67	56	-	2	-17,9	-25,0	-	X	Falsches Verhalten gegenüber Fußgängern	
9	8	-	-	17	15	-	-	X	X	-	-	darunter an Überwegen, Furten	
9	9	-	-	10	9	-	-	X	-	-	-	Ruhender Verkehr Verkehrssicherung	
2	-	-	1	2	-	-	2	-	-	-	X	Nichtbeachten der Be- leuchtungsvorschriften	
-	-	-	-	5	3	-	1	X	X	-	X	Ladung, Besetzung	
289	216	6	20	343	264	3	38	-15,7	-18,2	X	-47,4	Andere Fehler beim Fahrzeugführer	

18. Straßenverkehrsunfälle und Verunglückte nach Unfallursachen ¹⁾

Ursache	Unfälle mit Perso- nen- schaden	Verunglückte			Schwerw. Unfälle mit Sach- schaden (i. e. S.)	Unfälle mit Perso- nen- schaden	Verunglückte			Schwerw. Unfälle mit Sach- schaden (i. e. S.)	
		Getötete	Schwer-	Leicht-			Getötete	Schwer-	Leicht-		
			verletzte	verletzte				verletzte			
		März 2010				März 2009					
		Fehlverhalten der Fahrzeugführer									
Alkoholeinfluss	26	1	9	22	28	45	1	12	41	29	
Einfluss anderer berauschender Mittel	1	-	1	-	-	2	-	-	2	1	
Übermüdung	1	-	-	1	1	3	-	1	2	1	
Sonst. körperl. u .geistig. Mängel	3	-	-	4	1	10	-	2	12	-	
Benutzung d. falschen Fahrbahn oder verbotswid. Benutzg. and. Straßenteile	21	-	3	22	5	24	1	3	20	2	
Verstoß gegen das Rechtsfahrgebot	18	1	7	18	9	27	-	7	24	8	
Nicht angepasste Geschwindigkeit m.gleichzeit. Überschreiten d. zulässigen Höchstgeschw.	-	-	-	-	2	1	-	-	2	-	
in anderen Fällen	134	7	46	131	97	117	3	40	128	66	
Ungenügender Sicherheitsabstand	94	1	18	117	11	117	-	15	175	12	
Starkes Bremsen des Vorausfahrenden ohne zwingenden Grund	1	-	-	1	1	1	-	-	1	1	
Unzulässiges Rechtsüberholen	2	-	-	2	-	-	-	-	-	-	
Überholen trotz Gegenverkehrs	4	-	2	5	1	9	-	8	15	3	
Überholen trotz unklarer Verkehrslage	5	-	-	5	1	7	-	1	6	4	
Überholen trotz unzureich. Sichtverhältnisse	1	-	1	-	-	2	-	4	-	-	
Überholen o. Beachtung des nachfolgenden Verkehrs und/oder ohne rechtzeitige u. deut- liche Ankündigung des Ausscherens	3	-	4	5	6	6	-	-	6	8	
Fehler beim Wiedereinordnen nach rechts	2	-	1	1	3	4	-	1	3	1	
Sonstige Fehler beim Überholen	1	-	-	1	1	7	-	2	7	1	
Fehler beim Überholtwerden	1	-	-	1	-	2	-	1	1	-	
Nichtbeachten des Vorranges entgegenkomm. Fahrzeuge beim Vorbeifahren an haltenden Fahrzeugen, Absperrungen, Hindernissen	-	-	-	-	-	-	-	-	-	1	
Nichtbeachten des nachfolgenden Verkehrs beim Vorbeifahren an haltend. Fahrzeugen, Absperrung., Hindernissen und/oder ohne rechtzeitig u. deutl. Ankündig. d. Ausscherens	-	-	-	-	-	-	-	-	-	-	
Nebeneinanderfahren, fehlerhaftes Wechseln d. Fahrstreifens oder Nichtbeachten des Reißverschlussverfahrens	8	-	1	9	6	7	-	1	7	1	
Nichtbeachten d. Regel "rechts vor links"	1	-	1	-	5	8	-	2	8	7	
Nichtbeacht. d. Vorfahrt regelnd. Verkehrs.	82	-	17	96	42	89	1	23	96	54	
Nichtbeacht. d. Vorfahrt d.durchgeh. Verkehrs auf Autobahnen oder Kraftfahrtstraßen	2	-	-	2	-	-	-	-	-	-	
Nichtbeacht. der Vorfahrt durch Fahrzeuge, die aus Feld- und Waldwegen kommen	1	-	-	1	1	-	-	-	-	1	
Nichtbeacht. der Verkehrsregelung durch Polizeibeamte oder Lichtzeichen	13	-	-	16	8	7	1	-	6	6	
Nichtbeacht. des Vorranges entgegen- kommender Fahrzeuge	2	-	-	2	1	-	-	-	-	3	
Nichtbeacht. des Vorranges von Schienen- fahrzeugen an Bahnübergängen	-	-	-	-	-	1	-	-	2	-	

1) Die Tabelle enthält Mehrfachzählungen, weil bei einem Unfall bis zu acht Ursachen eingetragen werden.

Noch 18. Straßenverkehrsunfälle und Verunglückte nach Unfallursachen ¹⁾

Ursache	Unfälle mit Perso- nen- schaden	Verunglückte			Schwerw. Unfälle mit Sach- schaden (i. e. S.)	Unfälle mit Perso- nen- schaden	Verunglückte			Schwerw. Unfälle mit Sach- schaden (i. e. S.)
		Getötete	Schwer- verletzte	Leicht- verletzte			Getötete	Schwer- verletzte	Leicht- verletzte	
<div>März 2010März 2009</div>										
Noch Fehlverhalten der Fahrzeugführer										
Fehler beim Abbiegen	47	1	8	49	24	49	1	9	56	19
Fehler beim Wenden oder Rückwärtsfahren	19	-	5	17	8	18	1	2	17	9
Fehler beim Einfahren in d. fließ. Verkehr	28	1	7	22	1	29	-	4	25	3
Falsches Verhalten gegenüber Fußgängern										
an Fußgängerüberwegen	3	-	1	2	-	1	-	-	1	-
an Fußgängerfurten	-	-	-	-	-	-	-	-	-	-
beim Abbiegen	3	-	2	1	-	3	-	1	2	-
an Haltestellen	2	-	1	1	-	3	-	-	3	-
an anderen Stellen	9	-	2	7	-	13	-	5	8	-
Unzulässiges Halten oder Parken	-	-	-	-	-	-	-	-	-	-
Mangelnde Sicherung haltender o. liegendebl. Fahrzeuge u. von Unfallstellen sowie Schul- bussen, bei denen Kinder ein-/aussteigen	2	-	1	1	-	-	-	-	-	-
Verkehrswidriges Verhalten beim Ein- o. Aus- steigen, Be- oder Entladen	3	-	-	3	-	2	-	-	2	-
Nichtbeachten d. Beleuchtungsvorschriften	-	-	-	-	-	-	-	-	-	-
Überladung, Überbesetzung	-	-	-	-	-	1	-	1	1	-
Unzureichend gesicherte Ladung oder Fahr- zeugzubehörteile	-	-	-	-	1	2	-	1	2	3
Andere Fehler beim Fahrzeugführer	94	5	33	80	58	117	3	41	109	45
Technische Mängel, Wartungsmängel										
Beleuchtung	1	1	-	-	-	-	-	-	-	-
Bereifung	2	-	1	5	1	4	-	-	5	1
Bremsen	1	-	-	1	-	1	-	-	1	-
Lenkung	-	-	-	-	-	-	-	-	-	-
Zugvorrichtung	-	-	-	-	-	-	-	-	-	-
Andere Mängel	1	-	-	1	2	1	-	-	1	1
Fehlverhalten der Fußgänger										
Alkoholeinfluss	4	-	2	2	-	3	-	1	2	-
Einfluss anderer berauschender Mittel	-	-	-	-	-	-	-	-	-	-
Übermüdung	-	-	-	-	-	-	-	-	-	-
Sonst. körperl. u .geistig. Mängel	-	-	-	-	-	-	-	-	-	-
Falsches Verhalten b. Überschreiten d. Fahr- bahn an Stellen, an den. d. Fußg.verkehr durch Polizeibeamte oder Lichtzei. geregelt war	2	-	-	5	-	-	-	-	-	-
auf Fußgängerüberwegen ohne Verkehrsreg. durch Polizeibeamte oder Lichtzeichen	-	-	-	-	-	1	-	-	1	-
in d. Nähe v. Kreuzungen, Einmündungen, Lichtzeichenanlagen, Fußgängerüberwegen bei dichtem Verkehr	2	-	2	-	-	2	-	1	1	-

1) Die Tabelle enthält Mehrfachzählungen, weil bei einem Unfall bis zu acht Ursachen eingetragen werden.

Noch 18. Straßenverkehrsunfälle und Verunglückte nach Unfallursachen ¹⁾

Ursache	Unfälle mit Perso- nen- schaden	Verunglückte			Schwerw. Unfälle mit Sach- schaden (i. e. S.)	Unfälle mit Perso- nen- schaden	Verunglückte			Schwerw. Unfälle mit Sach- schaden (i. e. S.)
		Getötete	Schwer- verletzte	Leicht- verletzte			Getötete	Schwer- verletzte	Leicht- verletzte	
		März 2010				März 2009				
		Noch Fehlverhalten der Fußgänger								
weiter falsches Verhalten										
an anderen Stellen										
durch plötzliches Hervortreten hinter										
Sichhindernissen	3	-	1	2	-	8	-	6	2	-
ohne auf den Fahrzeugverkehr zu achten	10	-	6	4	-	18	1	13	6	-
durch sonstiges falsches Verhalten	2	-	1	1	-	-	-	-	-	-
Nichtbenutzung des Gehweges	-	-	-	-	-	-	-	-	-	-
Nichtbenutzung d. vorgeschrieb. Straßenseite	-	-	-	-	-	1	-	-	1	-
Spielen auf oder neben der Fahrbahn	2	-	1	1	-	1	-	-	1	-
Andere Fehler der Fußgänger	3	-	1	2	-	1	-	-	1	-
		Straßenverhältnisse								
Verunreinigung durch ausgeflossenes Öl	-	-	-	-	-	-	-	-	-	-
Andere Verunreinigung. durch Straßenbenutzer	-	-	-	-	-	-	-	-	-	-
Schnee, Eis	37	2	10	37	55	3	-	1	2	9
Regen	3	-	-	4	7	5	-	1	5	7
Andere Einflüsse	1	-	-	3	-	1	-	1	-	-
Spurrillen im Zusammenhang mit Regen,										
Schnee oder Eis	-	-	-	-	-	-	-	-	-	-
Anderer Zustand der Straße	-	-	-	-	-	-	-	-	-	-
Nicht ordnungsgemäßer Zustand der										
Verkehrszeichen oder -einrichtungen	-	-	-	-	-	-	-	-	-	-
Mangelhafte Beleuchtung der Straße	-	-	-	-	-	-	-	-	-	-
Mangelhafte Sicherung v. Bahnübergängen	-	-	-	-	-	-	-	-	-	-
		Witterungseinflüsse								
Sichtbehinderung durch										
Nebel	-	-	-	-	-	-	-	-	-	-
starken Regen, Hagel, Schneegestöber usw.	-	-	-	-	-	-	-	-	-	1
blendende Sonne	3	-	-	3	-	-	-	-	-	1
Seitenwind	2	-	2	2	1	1	-	-	1	1
Unwetter oder sonst. Witterungseinflüsse	-	-	-	-	-	1	-	-	1	-
		Hindernisse								
Nicht oder unzureichend gesicherte Arbeits-										
stellen auf der Fahrbahn	-	-	-	-	-	-	-	-	-	-
Wild auf der Fahrbahn	3	-	-	3	2	11	-	3	9	1
Anderes Tier auf der Fahrbahn	1	-	-	1	-	2	-	-	2	-
Sonstiges Hindernis auf der Fahrbahn	2	-	-	2	-	-	-	-	-	1
Sonstige Ursachen	5	-	3	2	-	2	-	1	1	-

1) Die Tabelle enthält Mehrfachzählungen, weil bei einem Unfall bis zu acht Ursachen eingetragen werden.

Noch 18. Straßenverkehrsunfälle und Verunglückte nach Unfallursachen ¹⁾

Ursache	Unfälle mit Perso- nen- schaden	Verunglückte			Schwerw. Unfälle mit Sach- schaden (i. e. S.)	Unfälle mit Perso- nen- schaden	Verunglückte			Schwerw. Unfälle mit Sach- schaden (i. e. S.)
		Getötete	Schwer-	Leicht-			Getötete	Schwer-	Leicht-	
			verletzte						verletzte	
	Januar - März 2010					Januar - März 2009				
	Fehlverhalten der Fahrzeugführer									
Alkoholeinfluss	63	2	27	52	66	101	3	33	91	82
Einfluss anderer berauschender Mittel	2	-	2	-	1	3	-	-	5	1
Übermüdung	2	1	1	1	2	4	-	1	3	3
Sonst. körperl. u .geistig. Mängel	12	-	4	9	1	16	1	3	17	1
Benutzung d. falschen Fahrbahn oder verbotswid. Benutzg. and. Straßenteile	41	1	11	39	14	55	2	11	49	10
Verstoß gegen das Rechtsfahrgebot	59	2	21	62	36	69	2	17	75	36
Nicht angepasste Geschwindigkeit m.gleichzeit. Überschreiten d. zulässigen Höchstgeschw.	-	-	-	-	3	3	-	1	5	1
in anderen Fällen	434	12	125	461	505	480	14	131	520	414
Ungenügender Sicherheitsabstand	198	1	28	239	37	300	6	31	410	28
Starkes Bremsen des Vorausfahrenden ohne zwingenden Grund	2	-	-	2	1	4	-	-	7	2
Unzulässiges Rechtsüberholen	2	-	-	2	-	-	-	-	-	1
Überholen trotz Gegenverkehrs	10	-	8	11	10	21	-	16	31	8
Überholen trotz unklarer Verkehrslage	8	-	1	8	3	13	-	6	13	8
Überholen trotz unzureich. Sichtverhältnisse	1	-	1	-	-	2	-	4	-	-
Überholen o. Beachtung des nachfolgenden Verkehrs und/oder ohne rechtzeitige u. deut- liche Ankündigung des Ausscherens	7	-	5	9	13	11	-	3	11	14
Fehler beim Wiedereinordnen nach rechts	7	1	2	7	7	11	-	3	11	5
Sonstige Fehler beim Überholen	8	-	3	5	8	13	-	4	13	5
Fehler beim Überholtwerden	1	-	-	1	3	4	-	1	3	1
Nichtbeachten d. Vorranges entgegenkomm. Fahrzeuge beim Vorbeifahren an haltenden Fahrzeugen, Absperrungen, Hindernissen	2	-	-	2	1	-	-	-	-	1
Nichtbeachten des nachfolgenden Verkehrs beim Vorbeifahren an haltend. Fahrzeugen, Absperrung., Hindernissen und/oder ohne rechtzeitig. u. deutl. Ankündig. d. Ausscherens	-	-	-	-	-	1	-	1	-	-
Nebeneinanderfahren, fehlerhaftes Wechseln d. Fahrstreifens oder Nichtbeachten des Reißverschlussverfahrens	16	-	1	18	15	20	-	4	23	10
Nichtbeachten d. Regel "rechts vor links"	3	-	2	1	18	22	-	5	25	31
Nichtbeacht. d. Vorfahrt regelnd. Verkehrsz.	158	-	28	187	131	230	3	46	251	170
Nichtbeacht. d. Vorfahrt d.durchgeh. Verkehrs auf Autobahnen oder Kraftfahrtstraßen	3	-	-	3	3	5	-	-	6	1
Nichtbeacht. der Vorfahrt durch Fahrzeuge, die aus Feld- und Waldwegen kommen	2	-	-	3	2	1	-	-	1	1
Nichtbeacht. der Verkehrsregelung durch Polizeibeamte oder Lichtzeichen	25	-	7	29	22	24	1	6	19	22
Nichtbeacht. des Vorranges entgegen- kommender Fahrzeuge	3	-	1	2	4	1	-	-	2	5
Nichtbeacht. des Vorranges von Schienen- fahrzeugen an Bahnübergängen	-	-	-	-	-	5	-	1	6	3

1) Die Tabelle enthält Mehrfachzählungen, weil bei einem Unfall bis zu acht Ursachen eingetragen werden.

Noch 18. Straßenverkehrsunfälle und Verunglückte nach Unfallursachen ¹⁾

Ursache	Unfälle mit Perso- nen- schaden	Verunglückte			Schwerw. Unfälle mit Sach- schaden (i. e. S.)	Unfälle mit Perso- nen- schaden	Verunglückte			Schwerw. Unfälle mit Sach- schaden (i. e. S.)
		Getötete	Schwer-	Leicht-			Getötete	Schwer-	Leicht-	
				verletzte						
		Januar - März 2010				Januar - März 2009				
		Noch Fehlverhalten der Fahrzeugführer								
Fehler beim Abbiegen	90	1	15	99	61	117	1	21	130	77
Fehler beim Wenden oder Rückwärtsfahren	38	-	9	33	24	43	1	5	42	16
Fehler beim Einfahren in d. fließ. Verkehr	43	1	8	39	4	53	1	5	55	7
Falsches Verhalten gegenüber Fußgängern										
an Fußgängerüberwegen	8	-	6	4	-	11	1	2	9	-
an Fußgängerfurten	1	-	-	1	-	6	-	2	5	-
beim Abbiegen	7	-	2	5	-	9	-	2	8	-
an Haltestellen	6	-	2	4	-	7	-	1	7	-
an anderen Stellen	33	-	7	26	-	34	1	9	27	-
Unzulässiges Halten oder Parken	1	-	-	1	1	-	-	-	-	-
Mangelnde Sicherung haltender o. liegendebl. Fahrzeuge u. von Unfallstellen sowie Schul- bussen, bei denen Kinder ein-/aussteigen	2	-	1	1	2	3	-	-	3	1
Verkehrswidriges Verhalten beim Ein- o. Aus- steigen, Be- oder Entladen	6	-	-	6	-	7	-	-	7	-
Nichtbeachten d. Beleuchtungsvorschriften	2	-	1	1	-	2	-	2	-	1
Überladung, Überbesetzung	-	-	-	-	-	1	-	1	1	-
Unzureichend gesicherte Ladung oder Fahr- zeugzubehörteile	-	-	-	-	3	4	-	1	6	5
Andere Fehler beim Fahrzeugführer	284	8	88	245	285	338	8	107	325	180
		Technische Mängel, Wartungsmängel								
Beleuchtung	1	1	-	-	1	1	-	-	1	-
Bereifung	6	-	3	9	2	9	-	-	11	4
Bremsen	1	-	-	1	-	2	-	-	2	-
Lenkung	-	-	-	-	-	-	-	-	-	-
Zugvorrichtung	-	-	-	-	-	-	-	-	-	-
Andere Mängel	2	-	-	2	5	3	-	-	3	1
		Fehlverhalten der Fußgänger								
Alkoholeinfluss	7	1	2	4	-	7	-	3	4	-
Einfluss anderer berauschender Mittel	-	-	-	-	-	-	-	-	-	-
Übermüdung	-	-	-	-	-	-	-	-	-	-
Sonst. körperl. u .geistig. Mängel	-	-	-	-	-	1	-	-	1	-
Falsches Verhalten b. Überschreiten d. Fahr- bahn an Stellen, an den. d. Fußg.verkehr durch Polizeibeamte oder Lichtzei. geregelt war	7	1	1	8	-	3	-	2	1	-
auf Fußgängerüberwegen ohne Verkehrsreg. durch Polizeibeamte oder Lichtzeichen	-	-	-	-	-	2	-	-	2	-
in d. Nähe v. Kreuzungen, Einmündungen, Lichtzeichenanlagen, Fußgängerüberwegen bei dichtem Verkehr	5	1	2	2	-	4	-	1	3	-

1) Die Tabelle enthält Mehrfachzählungen, weil bei einem Unfall bis zu acht Ursachen eingetragen werden.

Noch 18. Straßenverkehrsunfälle und Verunglückte nach Unfallursachen ¹⁾

Ursache	Unfälle mit Perso- nen- schaden	Verunglückte			Schwerw. Unfälle mit Sach- schaden (i. e. S.)	Unfälle mit Perso- nen- schaden	Verunglückte			Schwerw. Unfälle mit Sach- schaden (i. e. S.)	
		Getötete	Schwer-	Leicht-			Getötete	Schwer-	Leicht-		
			verletzte	verletzte				verletzte			
		Januar - März 2010					Januar - März 2009				
		Noch Fehlverhalten der Fußgänger									
weiter falsches Verhalten											
an anderen Stellen											
durch plötzliches Hervortreten hinter											
Sichthindernissen	10	-	3	7	-	13	-	8	5	-	
ohne auf den Fahrzeugverkehr zu achten	35	3	15	18	-	46	2	25	23	-	
durch sonstiges falsches Verhalten	4	-	2	2	-	2	-	-	2	-	
Nichtbenutzung des Gehweges	-	-	-	-	-	-	-	-	-	-	
Nichtbenutzung d. vorgeschrieb. Straßenseite	-	-	-	-	-	2	-	-	2	-	
Spielen auf oder neben der Fahrbahn	2	-	1	1	-	2	-	-	2	-	
Andere Fehler der Fußgänger	4	-	1	3	-	3	-	-	3	-	
		Straßenverhältnisse									
Verunreinigung durch ausgeflossenes Öl	-	-	-	-	-	-	-	-	-	-	
Andere Verunreinigung, durch Straßenbenutzer	-	-	-	-	-	-	-	-	-	-	
Schnee, Eis	282	9	70	319	354	219	2	44	232	242	
Regen	7	-	2	8	12	19	-	1	24	25	
Andere Einflüsse	1	-	-	3	-	3	-	3	-	2	
Spurrillen im Zusammenhang mit Regen, Schnee oder Eis	1	-	-	1	1	-	-	-	-	-	
Anderer Zustand der Straße	3	-	1	2	-	1	-	-	1	-	
Nicht ordnungsgemäßer Zustand der											
Verkehrszeichen oder -einrichtungen	-	-	-	-	-	-	-	-	-	-	
Mangelhafte Beleuchtung der Straße	-	-	-	-	-	-	-	-	-	-	
Mangelhafte Sicherung v. Bahnübergängen	-	-	-	-	-	-	-	-	-	-	
		Witterungseinflüsse									
Sichtbehinderung durch											
Nebel	-	-	-	-	1	1	-	-	3	1	
starken Regen, Hagel, Schneegestöber usw.	-	-	-	-	-	1	-	-	2	3	
blendende Sonne	3	-	-	3	-	4	-	-	5	4	
Seitenwind	2	-	2	2	2	1	-	-	1	1	
Unwetter oder sonst. Witterungseinflüsse	1	-	-	1	-	1	-	-	1	-	
		Hindernisse									
Nicht oder unzureichend gesicherte Arbeits- stellen auf der Fahrbahn	-	-	-	-	-	1	-	1	-	-	
Wild auf der Fahrbahn	10	-	1	9	3	25	-	4	23	5	
Anderes Tier auf der Fahrbahn	1	-	-	1	-	5	-	-	6	1	
Sonstiges Hindernis auf der Fahrbahn	2	-	-	2	-	1	-	-	2	1	
Sonstige Ursachen	6	-	5	2	-	3	-	2	3	4	

1) Die Tabelle enthält Mehrfachzählungen, weil bei einem Unfall bis zu acht Ursachen eingetragen werden.

Veröffentlichungen ¹⁾ im Statistischen Landesamt Sachsen-Anhalt

Im Monat Juni 2010 erschienen:

Bestell-Nr.	Kennziffer/ Periodizität	Titel	Preis (in EUR)
2 V 0 01 ²⁾	V	Amtliches Verzeichnis der Landesbehörden - Stand: 01.06.2010	5,50
1 Z 0 03	Z	Statistisches Monatsheft 6/10	5,50
3 A 1 14	A I, AVI - j/09	Ergebnisse des Mikrozensus - Bevölkerung und Erwerbstätigkeit - 2009	4,50
3 A 5 01	A V - j/09	Bodenfläche nach Art der tatsächlichen Nutzung - Stichtag: 31.12.2009 -	5,00
3A 6 06	A VI - j/09	Pendlerströme der sozialversicherungspflichtig Beschäftigten - Stichtag: 30.06.2009 -	2,50
3 B 1 01	B I - j/09	Allgemeinbildende Schulen - Schuljahr 2009/10 - Schuljahresanfangsstatistik	14,00
3 B 2 01	B II - j/09	Berufsbildende Schulen und Schulen für Berufe im Gesundheitswesen Schuljahr 2009/10	12,00
3 C 3 05	C III - m-4/10	Schlachtungen und Geflügel - April 2010 -	1,50
3 E 1 02	E I - m-3/10	Beschäftigte, Umsatz im Verarbeitenden Gewerbe sowie im Bergbau und der Gewinnung von Steinen und Erden - März 2010 - Vorläufige Ergebnisse Betriebe mit 50 und mehr tätigen Personen	5,00
3 E 1 03	E I - j/09	Beschäftigte, Umsatz, Produktion im Verarbeitenden Gewerbe sowie im Bergbau und der Gewinnung von Steinen und Erden - Jahr 2009 -	10,50
3 E 1 08	E I - m-3/10	Auftragseingangsindex und Umsatzindex im Verarbeitenden Gewerbe März 2010 - Vorläufige Ergebnisse -	5,50
3 E 2 01	E II, E III - m-3/10	Umsatz, Tätige Personen, Auftragseingang und Auftragsbestand im Baugewerbe März 2010	2,50
3 F 2 01	F II - m-4/10	Baugenehmigungen und Baufertigstellungen im Wohn- und Nichtwohnbau April 2010	2,50
3 G 3 01 ²⁾	G III - m-11/09	Aus- und Einfuhr - November 2009 - Vorläufige Ergebnisse	5,00
3 G 3 01 ²⁾	G III - m-12/09	Aus- und Einfuhr - Dezember 2009 - Vorläufige Ergebnisse	5,00
3 H 2 01	H II - m-12/09	Binnenschifffahrt - Dezember 2009 -	3,50
3 L 2 02	L II - j/08	Gemeindefinanzen - Einnahmen und Ausgaben - Jahresrechnung 2008	6,50
3 M 1 01	M I - vj-1/10	Verbraucherpreisindex - März 2010 -	5,00
3 P 1 01	P I - j/09	Bruttoinlandsprodukt und Bruttowertschöpfung nach Wirtschaftsbereichen 1991 - 2009 - Stand: Frühjahr 2010	3,50

1) Veröffentlichung als PDF-Datei kostenfrei erhältlich - bei Bestellung bitte die erste Stelle der Bestellnummer durch eine „6“ ersetzen

2) Veröffentlichung nicht als PDF-Datei erhältlich.