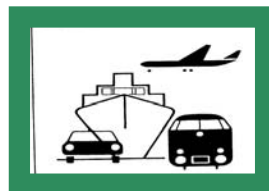


STATISTISCHE BERICHTE

HI
m-12/09

Bestellnummer:
3H101



Verkehr

Straßenverkehrsunfälle

Dezember 2009
- Vorläufige Ergebnisse -



SACHSEN-ANHALT

Statistisches Landesamt

Herausgabemonat: Juli 2010

Zu beziehen durch das
Statistische Landesamt Sachsen-Anhalt
Dezernat Öffentlichkeitsarbeit
Postfach 20 11 56
06012 Halle (Saale)

Preis: 6,00 EUR (kostenfrei als PDF-Datei verfügbar – Bestellnummer: 6H101)

Inhaltliche Verantwortung:

Dezernat: Handel, Gastgewerbe, Dienstleistungen, Verkehr
Frau Pekel
Telefon: 0345 2318-404

Auskünfte erhalten Sie unter:

Telefon: 0345 2318-777

Telefon: 0345 2318-715

Telefon: 0345 2318-716

Telefax: 0345 2318-913

Internet: <http://www.statistik.sachsen-anhalt.de>

E-Mail: info@stala.mi.sachsen-anhalt.de

Vertrieb:

Telefon: 0345 2318-718

E-Mail: shop@stala.mi.sachsen-anhalt.de

Druck: Statistisches Landesamt Sachsen-Anhalt

© Statistisches Landesamt Sachsen-Anhalt, Halle (Saale), 2010

Auszugsweise Vervielfältigung und Verbreitung mit Quellenangabe gestattet.

Bibliothek und Besucherdienst (Merseburger Straße 2):

Montag bis Donnerstag:	9.00 Uhr bis 15.30 Uhr	} möglichst nach Vereinbarung
Freitag:	9.00 Uhr bis 13.00 Uhr	

Telefon: 0345 2318-714

E-Mail: bibliothek@stala.mi.sachsen-anhalt.de

Statistischer Bericht

Straßenverkehrsunfälle

Dezember 2009
- Vorläufige Ergebnisse -

Land Sachsen-Anhalt

Inhaltsverzeichnis

Seite

Vorbemerkungen	3
Grafiken	5
Tabellen	
Straßenverkehrsunfälle und Verunglückte	
1. Entwicklung der Straßenverkehrsunfälle in Sachsen-Anhalt	6
2. Straßenverkehrsunfälle und Verunglückte nach Unfallkategorien und Unfallfolgen	7
3. Straßenverkehrsunfälle und Verunglückte nach Straßenarten	8
4. Straßenverkehrsunfälle und Verunglückte nach Unfalltypen	9
5. Straßenverkehrsunfälle und Verunglückte nach Unfallarten	10
6. Straßenverkehrsunfälle und Verunglückte nach Tagesdatum und Ortslage	12
7. Straßenverkehrsunfälle und Verunglückte nach Art der Verkehrsbeteiligung und Ortslage	14
8. Straßenverkehrsunfälle und Verunglückte nach kreisfreien Städten und Landkreisen im Monat	16
9. Straßenverkehrsunfälle und Verunglückte nach kreisfreien Städten und Landkreisen im Zeitraum	18
10. Übrige Sachschadensunfälle ohne Einfluss berauschender Mittel nach kreisfreien Städten und Landkreisen	19
Getötete und Verletzte im Straßenverkehr	
11. Getötete und Verletzte im Straßenverkehr nach Art der Verkehrsbeteiligung	20
12. Getötete und Verletzte im Straßenverkehr nach Art der Verkehrsbeteiligung, Altersgruppen und Geschlecht	24
13. Getötete und Verletzte im Straßenverkehr nach Altersgruppen und Geschlecht	32
An Straßenverkehrsunfällen beteiligte Fahrzeugführer und Fußgänger	
14. An Straßenverkehrsunfällen beteiligte Fahrzeugführer und Fußgänger nach Art der Verkehrsbeteiligung	34
15. An Straßenverkehrsunfällen mit Personenschaden beteiligte Fahrzeugführer und Fußgänger nach Art der Verkehrsbeteiligung, Altersgruppen und Geschlecht	36
16. An Straßenverkehrsunfällen beteiligte Fahrzeugführer und Fußgänger als Hauptverursacher nach Art der Verkehrsbeteiligung	38
Ursachen von Straßenverkehrsunfällen	
17. Ursachen von Straßenverkehrsunfällen mit Personenschaden – Fehlverhalten der Fahrzeugführer	42
18. Straßenverkehrsunfälle und Verunglückte nach Unfallursachen	44

Vorbemerkungen

Rechtsgrundlage

Rechtsgrundlage für die Durchführung der Straßenverkehrsunfallstatistik bildet das Gesetz über die Statistik der Straßenverkehrsunfälle (Straßenverkehrsunfallstatistikgesetz - StVUnfStatG) vom 15. Juni 1990 (BGBl. I S. 1078 ff) zuletzt geändert durch das erste Gesetz zur Änderung des Straßenverkehrsunfallstatistikgesetzes vom 23. November 1994 (BGBl. I S. 3491) sowie die Verordnung zur näheren Bestimmung des schwerwiegenden Unfalls mit Sachschaden im Sinne des Straßenverkehrsunfallstatistikgesetzes, zuletzt geändert durch Artikel 3 der Verordnung zur Änderung der Anlage zu §24a des Straßenverkehrsgesetzes und anderer Vorschriften vom 6. Juni 2007 (BGBl. I S. 1047).

Methodik

Entsprechend der Rechtsgrundlage wird über Unfälle, bei denen infolge des Fahrverkehrs auf öffentlichen Straßen, Wegen und Plätzen Personen getötet oder verletzt oder Sachschäden verursacht worden sind, eine Bundesstatistik geführt.

Auskunftspflichtig sind die Polizeidienststellen, deren Beamte den Unfall aufgenommen haben. Daraus folgt, dass die Statistik nur solche Unfälle erfasst, zu denen die Polizei herangezogen wurde.

Grundlage für die Statistik der Straßenverkehrsunfälle sind die elektronisch übergebenen Daten der Verkehrsunfallanzeigen von Unfällen mit Personenschaden, schwerwiegendem Sachschaden im engeren Sinne und sonstigem Sachschaden unter dem Einfluss berauschender Mittel. Die Meldungen über die übrigen Sachschadensunfälle, ohne Einwirkung berauschender Mittel, gehen entsprechend dem o.g. Gesetz nur anzahlmäßig nach der Ortslage in die Straßenverkehrsunfallstatistik ein. Diese übrigen Sachschadensunfälle, ohne den Einfluss berauschender Mittel, sind im vorliegenden Bericht nur in den Tabellen 1, 2 und 9 ausgewiesen.

Nicht immer können alle Unfallanzeigen termingerecht in die Monatsergebnisse eingearbeitet werden, da bei fehlenden oder widersprüchlichen Angaben oft zeitraubende Rückfragen oder Ermittlungsarbeiten anfallen. Dadurch können für

bereits veröffentlichte Vormonatsergebnisse Korrekturen oder Nachmeldungen anfallen. Diese werden laufend ergänzt. Bei den Daten für das laufende Jahr handelt es sich daher jeweils um vorläufige Ergebnisse.

Erläuterung der Begriffe

Unfälle

Unfälle werden nach der Schwere der Unfallfolgen unterschieden in Unfälle mit Personenschaden, schwerwiegende Unfälle mit Sachschaden im engeren Sinne (i.e.S.), sonstige Sachschadensunfälle unter dem Einfluss berauschender Mittel (z.B. Alkohol, Drogen) und übrige Sachschadensunfälle. Kriterium der Zuordnung ist jeweils die schwerste Unfallfolge.

Unfälle mit Personenschaden

Unfälle, bei denen infolge des Fahrverkehrs auf öffentlichen Straßen, Wegen und Plätzen Personen verletzt oder getötet wurden, unabhängig von der Höhe und Art des Sachschadens.

Unfälle mit nur Sachschaden:

Schwerwiegende Unfälle mit Sachschaden (im engeren Sinne)

Unfälle mit Straftatbestand oder Ordnungswidrigkeit (Bußgeld) in Zusammenhang mit der Teilnahme am Straßenverkehr (dazu zählen auch Fälle der Einwirkung von berauschenden Mitteln). Gleichzeitig muss mindestens ein Kraftfahrzeug auf Grund eines Unfallschadens von der Unfallstelle abgeschleppt werden (nicht fahrbereit).

Sonstige Sachschadensunfälle unter dem Einfluss berauschender Mittel

Ein Unfallbeteiligter steht unter dem Einfluss von berauschenden Mitteln (z.B. Alkohol, Drogen, bis 2007 nur Alkohol) und alle beteiligten Kraftfahrzeuge sind fahrbereit.

Übrige Sachschadensunfälle

- Sachschadensunfälle ohne Straftatbestand oder Ordnungswidrigkeit, unabhängig von der Fahrbereitschaft beteiligter Fahrzeuge.
- Sachschadensunfälle mit Straftatbestand oder Ordnungswidrigkeit, wobei alle beteiligten Fahrzeuge fahrbereit sind und kein Einfluss berauschender Mittel vorlag.

Beteiligte

Als **Beteiligte** an einem Straßenverkehrsunfall werden alle Fahrzeugführer oder Fußgänger erfasst, die selbst oder deren Fahrzeug Schäden erlitten oder hervorgerufen haben. Mitfahrer zählen in der Statistik nicht zu den Unfallbeteiligten.

Der **Hauptverursacher** (1. Beteiligter) ist der Beteiligte, der nach erster Einschätzung der Polizei die Hauptschuld am Unfall trägt. Beteiligte an Alleinunfällen gelten immer als Hauptverursacher.

Verunglückte

Als **Verunglückte** zählen alle Personen (auch Mitfahrer), die bei einem Straßenverkehrsunfall getötet oder verletzt wurden. Dabei werden erfasst als

- **Getötete:** Personen, die sofort an der Unfallstelle oder innerhalb von 30 Tagen an den Unfallfolgen starben.
- **Schwerverletzte:** Personen, die unmittelbar zur stationären Behandlung (mindestens 24 Stunden) in ein Krankenhaus aufgenommen wurden.
- **Leichtverletzte:** alle übrigen Verletzten.

Ursachen

Die Unfallursachen werden nach dem geltenden Ursachenverzeichnis von den aufnehmenden Polizeibeamten entsprechend ihrer Einschätzung erfasst. Es wird unterschieden zwischen

- personenbezogenem Fehlverhalten (z.B. Vorfahrtsmissachtung), das den Fahrzeugführern oder Fußgängern zugeordnet wird und
- allgemeinen Ursachen (z.B. Straßenglätte, Nebel).

Je Unfall können bis zu acht Ursachen angegeben werden, je drei personenbezogene Ursachen für den Hauptverursacher und einen weiteren Beteiligten sowie zwei allgemeine Ursachen. Da oftmals mehr als eine Ursache zum Unfall führt, ist die Gesamtzahl der nachgewiesenen Ursachen i.d.R. größer als die Zahl der Unfälle selbst.

Ortslage

Die Ortslage der Unfälle - innerhalb bzw. außerhalb von Ortschaften - wird durch die gelben Ortsschilder bestimmt. Autobahnen, auch Stadtautobahnen, gelten als außerhalb von Ortschaften.

Unfalltyp

Der Unfalltyp beschreibt die Konfliktsituation, die zum Unfall führte, d.h. die Phase des Verkehrsgeschehens, in der ein Fehlverhalten oder eine sonstige Ursache den weiteren Ablauf nicht mehr kontrollierbar machte.

Unfallart

Die Unfallart beschreibt vom gesamten Unfallablauf die Bewegungsrichtung der beteiligten Fahrzeuge zueinander beim ersten Zusammenstoß, bzw. die erste mechanische Einwirkung auf einen Verkehrsteilnehmer.

Hinweis

Auf Grund der Einführung neuer Abarbeitungsprogramme und der damit verbundenen neuen methodischen Arbeitsabläufe erscheint die Fachserie Straßenverkehrsunfallstatistik erst ab dem Berichtsmonat Mai 2008. Für **Januar bis April 2008** wurden **keine** Veröffentlichungen erstellt.

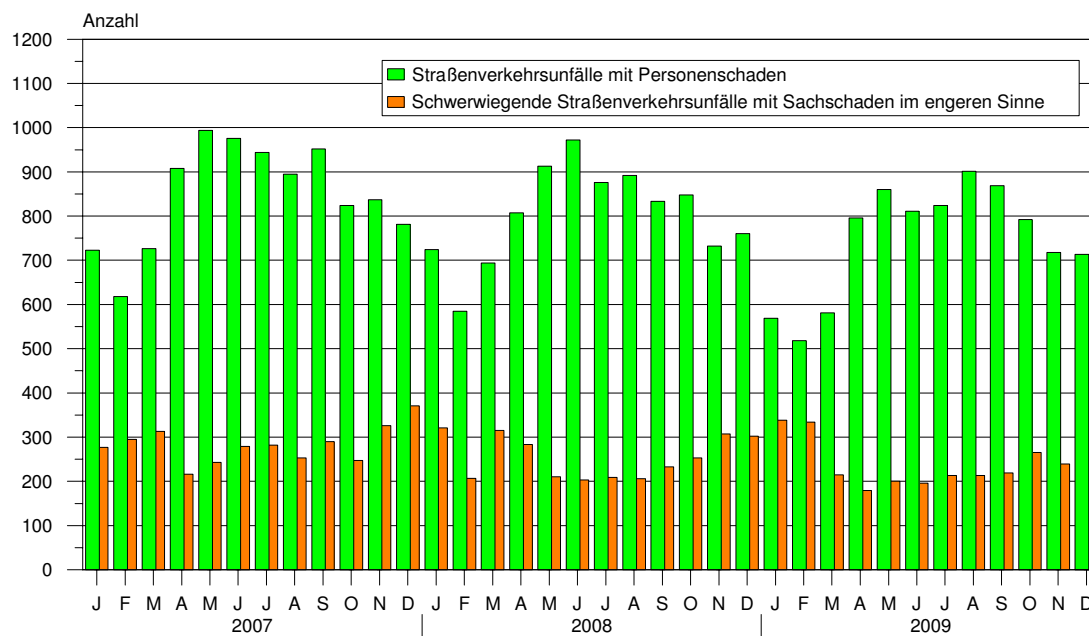
Abkürzungen

i. e. S. = im engeren Sinne

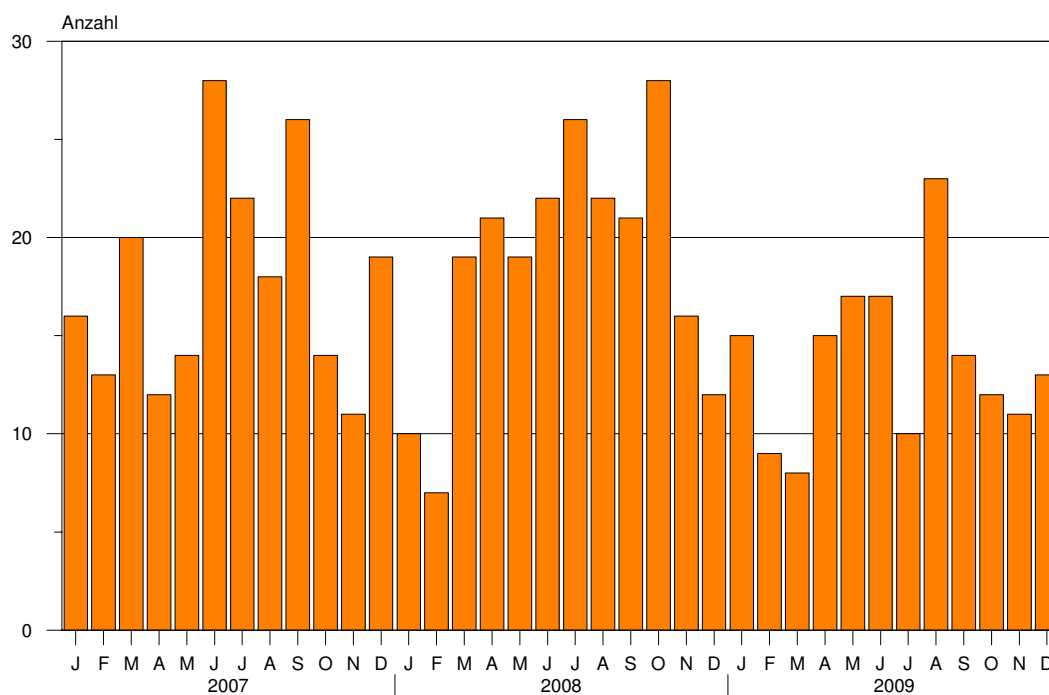
Zeichenerklärung

- = nichts vorhanden
- x = Tabellenfach gesperrt, weil Aussage nicht sinnvoll
- ... = Angabe fällt später an

**1. Straßenverkehrsunfälle mit Personenschaden und schwerwiegende
Straßenverkehrsunfälle mit Sachschaden im engeren Sinne
Januar 2007 bis Dezember 2009**



**2. Bei Straßenverkehrsunfällen Getötete
Januar 2007 bis Dezember 2009**



1. Entwicklung der Straßenverkehrsunfälle in Sachsen-Anhalt

Jahr ¹⁾ Monat ¹⁾	Polizeilich erfasste Unfälle insgesamt	Davon mit					Verun- glückte insgesamt	Davon		
		Personen- schaden	Sach- schaden	davon				Getötete	Schwer- verletzte	Leicht- verletzte
				schwerwiegende Unfälle		übrige Sach- schadens- unfälle				
				mit Sach- schaden im engeren Sinne	sonst.Unfälle unter d.Einfluss berauschender Mittel ²⁾					
2000	95 839	12 650	83 189	4 180	1 271	77 738	16 480	344	4 304	11 832
2001	93 858	11 620	82 238	4 149	1 121	76 968	15 308	323	3 833	11 152
2002	90 825	11 145	79 680	3 503	1 013	75 164	14 574	276	3 587	10 711
2003	87 556	10 900	76 656	3 540	999	72 117	14 305	304	3 401	10 600
2004	85 743	10 400	75 343	3 555	809	70 979	13 425	261	3 037	10 127
2005	84 539	10 444	74 095	3 855	898	69 342	13 350	242	2 980	10 128
2006	82 324	10 111	72 213	3 480	798	67 935	12 974	219	2 802	9 953
2007	81 824	10 178	71 646	3 392	742	67 512	13 310	213	2 973	10 124
2008	79 072	9 636	69 436	3 049	718	65 669	12 302	223	2 547	9 532
2007 Januar	6 186	723	5 463	277	43	5 143	946	16	201	729
Februar	5 598	618	4 980	295	44	4 641	815	13	187	615
März	6 725	726	5 999	313	56	5 630	938	20	203	715
April	7 026	908	6 118	216	67	5 835	1 176	12	310	854
Mai	7 125	994	6 131	243	69	5 819	1 300	14	272	1 014
Juni	6 957	976	5 981	279	69	5 633	1 262	28	293	941
Juli	6 896	944	5 952	282	71	5 599	1 245	22	273	950
August	6 543	895	5 648	253	75	5 320	1 181	18	283	880
September	7 020	952	6 068	290	60	5 718	1 244	26	265	953
Oktober	7 081	824	6 257	247	67	5 943	1 075	14	227	834
November	7 764	837	6 927	326	59	6 542	1 100	11	248	841
Dezember	6 903	781	6 122	371	62	5 689	1 028	19	211	798
2008 Januar	6 298	724	5 574	321	45	5 208	886	10	201	675
Februar	5 359	585	4 774	207	41	4 526	741	7	155	579
März	6 158	694	5 464	315	62	5 087	941	19	185	737
April	6 842	807	6 035	283	58	5 694	1 041	21	226	794
Mai	6 789	913	5 876	210	64	5 602	1 168	19	281	868
Juni	6 728	972	5 756	203	60	5 493	1 179	22	223	934
Juli	6 219	876	5 343	209	48	5 086	1 112	26	235	851
August	6 326	892	5 434	206	57	5 171	1 151	22	227	902
September	6 833	833	6 000	233	81	5 686	1 088	21	210	857
Oktober	7 592	848	6 744	253	74	6 417	1 064	28	203	833
November	6 893	732	6 161	307	63	5 791	947	16	205	726
Dezember	7 035	760	6 275	302	65	5 908	984	12	196	776
2009 Januar	6 613	569	6 044	338	35	5 671	751	15	118	618
Februar	5 543	518	5 025	334	54	4 637	673	9	119	545
März	5 952	581	5 371	215	49	5 107	773	8	150	615
April	6 608	796	5 812	179	46	5 587	1 028	15	208	805
Mai	6 816	860	5 956	200	71	5 685	1 092	17	199	876
Juni	6 558	811	5 747	196	62	5 489	1 033	17	213	803
Juli	6 302	824	5 478	213	61	5 204	1 029	10	208	811
August	6 915	901	6 014	213	75	5 726	1 157	23	241	893
September	6 832	869	5 963	219	49	5 695	1 099	14	219	866
Oktober	7 399	792	6 607	265	43	6 299	1 045	12	220	813
November	7 056	718	6 338	239	44	6 055	915	11	193	711
Dezember	7 383	713	6 670	441	67	6 162	931	13	176	742
2009 Januar-Dezember	79 977	8 952	71 025	3 052	656	67 317	11 526	164	2 264	9 098
Veränderung gegenüber gleichen Monat des Vorjahres um %	4,9	-6,2	6,3	46,0	3,1	4,3	-5,4	8,3	-10,2	-4,4
Veränderung gegenüber gleichen Zeit- raum des Vorjahres um %	1,1	-7,1	2,3	0,1	-8,6	2,5	-6,3	-26,5	-11,1	-4,6

1) 2009 vorläufige Ergebnisse, einschl. Nachmeldungen

2) bis Dezember 2007 nur Unfälle unter Einfluss von Alkohol

2. Straßenverkehrsunfälle und Verunglückte nach Unfallkategorien und Unfallfolgen

Gegenstand der Nachweisung	Insgesamt	Unfälle mit Personen- schaden	Verunglückte				Schwerw. Unfälle mit Sach- schaden (i. e. S.)	Sonstige Unfälle unter dem Einfluss berausch. Mittel	Übrige Sach- schadens- unfälle
			insgesamt	Getötete	Schwer-	Leicht-			
					verletzte				
Alle Unfälle									
Dezember 2009									
Innerhalb von Ortschaften	4 952	423	510	3	87	420	198	56	4 275
Außerhalb von Ortschaften, ohne Autobahn	1 969	249	354	9	71	274	158	11	1 551
Auf Autobahnen	462	41	67	1	18	48	85	-	336
Innerhalb und außerhalb von Ortschaften	7 383	713	931	13	176	742	441	67	6 162
Dagegen Vorjahr	7 035	760	984	12	196	776	302	65	5 908
Veränderung in %	4,9	-6,2	-5,4	8,3	-10,2	-4,4	46,0	3,1	4,3
Januar - Dezember 2009									
Innerhalb von Ortschaften	54 330	5 786	6 932	47	1 085	5 800	1 650	571	46 323
Außerhalb von Ortschaften, ohne Autobahn	21 448	2 711	3 867	92	1 012	2 763	1 025	81	17 631
Auf Autobahnen	4 199	455	727	25	167	535	377	4	3 363
Innerhalb und außerhalb von Ortschaften	79 977	8 952	11 526	164	2 264	9 098	3 052	656	67 317
Dagegen Vorjahr	79 072	9 636	12 302	223	2 547	9 532	3 049	718	65 669
Veränderung in %	1,1	-7,1	-6,3	-26,5	-11,1	-4,6	0,1	-8,6	2,5
Darunter: Alkoholunfälle									
Dezember 2009									
Innerhalb von Ortschaften	93	20	23	-	3	20	18	55	.
Außerhalb von Ortschaften, ohne Autobahn	38	13	17	3	5	9	14	11	.
Auf Autobahnen	2	1	1	-	-	1	1	-	.
Innerhalb und außerhalb von Ortschaften	133	34	41	3	8	30	33	66	.
Dagegen Vorjahr	165	63	78	1	26	51	38	64	.
Veränderung in %	-19,4	-46,0	-47,4	X	X	-41,2	-13,2	3,1	.
Januar - Dezember 2009									
Innerhalb von Ortschaften	1 124	355	426	3	106	317	204	565	.
Außerhalb von Ortschaften, ohne Autobahn	379	205	262	9	106	147	95	79	.
Auf Autobahnen	40	14	24	2	5	17	22	4	.
Innerhalb und außerhalb von Ortschaften	1 543	574	712	14	217	481	321	648	.
Dagegen Vorjahr	1 840	722	911	32	281	598	407	711	.
Veränderung in %	-16,1	-20,5	-21,8	-56,3	-22,8	-19,6	-21,1	-8,9	.

3. Straßenverkehrsunfälle und Verunglückte nach Straßenarten

Straßenart Ortslage	Unfälle mit Personen- schaden	Verunglückte			Unfälle mit Personen- schaden	Verunglückte			Zu- bzw. Abnahme (-)				
		Getötete	Schwer-	Leicht-		Getötete	Schwer-	Leicht-	Unfälle mit Personen- schaden	Getötete	Schwer-	Leicht-	
			verletzte	verletzte			verletzte	verletzte					
Anzahl									%				
	Dezember 2009				Dezember 2008								
	Autobahnen	41	1	18	48	44	2	20	50	-6,8	X	-10,0	-4,0
	Bundesstraßen	171	9	49	201	208	2	51	232	-17,8	X	-3,9	-13,4
	innerorts	73	3	14	80	102	1	16	114	-28,4	X	-12,5	-29,8
	außerorts	98	6	35	121	106	1	35	118	-7,5	X	-	2,5
	Landesstraßen	132	-	35	133	130	4	51	127	1,5	X	-31,4	4,7
	innerorts	55	-	14	54	47	-	14	47	17,0	-	-	14,9
	außerorts	77	-	21	79	83	4	37	80	-7,2	X	-43,2	-1,3
	Kreisstraßen	68	1	11	70	59	3	20	51	15,3	X	-45,0	37,3
	innerorts	19	-	3	20	14	-	1	16	35,7	-	X	25,0
	außerorts	49	1	8	50	45	3	19	35	8,9	X	X	42,9
	Andere Straßen	301	2	63	290	319	1	54	316	-5,6	X	16,7	-8,2
	innerorts	276	-	56	266	299	-	52	298	-7,7	-	7,7	-10,7
	außerorts	25	2	7	24	20	1	2	18	25,0	X	X	33,3
	Insgesamt	713	13	176	742	760	12	196	776	-6,2	8,3	-10,2	-4,4
	innerorts	423	3	87	420	462	1	83	475	-8,4	X	4,8	-11,6
	außerorts	290	10	89	322	298	11	113	301	-2,7	-9,1	-21,2	7,0
	Januar - Dezember 2009				Januar - Dezember 2008								
	Autobahnen	455	25	167	535	448	31	204	500	1,6	-19,4	-18,1	7,0
	Bundesstraßen	2 189	52	628	2 475	2 452	93	747	2 583	-10,7	-44,1	-15,9	-4,2
	innerorts	1 029	13	192	1 160	1 204	20	241	1 293	-14,5	-35,0	-20,3	-10,3
	außerorts	1 160	39	436	1 315	1 248	73	506	1 290	-7,1	-46,6	-13,8	1,9
	Landesstraßen	1 521	38	505	1 469	1 632	50	582	1 575	-6,8	-24,0	-13,2	-6,7
	innerorts	639	7	166	620	643	2	167	645	-0,6	X	-0,6	-3,9
	außerorts	882	31	339	849	989	48	415	930	-10,8	-35,4	-18,3	-8,7
Kreisstraßen	703	21	218	629	736	21	256	658	-4,5	-	-14,8	-4,4	
innerorts	252	5	57	232	241	2	73	214	4,6	X	-21,9	8,4	
außerorts	451	16	161	397	495	19	183	444	-8,9	-15,8	-12,0	-10,6	
Andere Straßen	4 084	28	746	3 990	4 368	28	758	4 216	-6,5	-	-1,6	-5,4	
innerorts	3 866	22	670	3 788	4 130	24	679	4 020	-6,4	-8,3	-1,3	-5,8	
außerorts	218	6	76	202	238	4	79	196	-8,4	X	-3,8	3,1	
Insgesamt	8 952	164	2 264	9 098	9 636	223	2 547	9 532	-7,1	-26,5	-11,1	-4,6	
innerorts	5 786	47	1 085	5 800	6 218	48	1 160	6 172	-6,9	-2,1	-6,5	-6,0	
außerorts	3 166	117	1 179	3 298	3 418	175	1 387	3 360	-7,4	-33,1	-15,0	-1,8	

4. Straßenverkehrsunfälle und Verunglückte nach Unfalltypen

Unfalltyp Ortslage	Unfälle mit Per- sonen- schaden	Verunglückte			Unfälle mit Per- sonen- schaden	Verunglückte			Zu- bzw. Abnahme (-)			
		Getö- tete	Schwer- verletzte	Leicht- verletzte		Getö- tete	Schwer- verletzte	Leicht- verletzte	Unfälle mit Personen- schaden	Getötete	Schwer- verletzte	Leicht- verletzte
	Anzahl								%			
	Dezember 2009				Dezember 2008							
Fahrunfall	226	6	61	217	195	5	72	179	15,9	X	-15,3	21,2
innerorts	70	3	18	69	57	-	15	62	22,8	X	20,0	11,3
außerorts	156	3	43	148	138	5	57	117	13,0	X	-24,6	26,5
Abbiege-Unfal	79	1	10	93	96	1	11	116	-17,7	-	-9,1	-19,8
innerorts	58	-	5	64	70	-	6	85	-17,1	-	X	-24,7
außerorts	21	1	5	29	26	1	5	31	-19,2	-	-	-6,5
Einbiegen/Kreuzenunfal	133	2	33	150	171	2	47	167	-22,2	-	-29,8	-10,2
innerorts	108	-	22	112	141	-	35	136	-23,4	-	-37,1	-17,6
außerorts	25	2	11	38	30	2	12	31	-16,7	-	-8,3	22,6
Überschreitenunfal	56	1	24	38	55	1	16	43	1,8	-	50,0	-11,6
innerorts	53	-	22	34	52	1	15	41	1,9	X	46,7	-17,1
außerorts	3	1	2	4	3	-	1	2	-	X	X	X
Unfall durch ruhender Verkehr	19	-	6	16	24	-	3	29	-20,8	-	X	-44,8
innerorts	19	-	6	16	23	-	3	28	-17,4	-	X	-42,9
außerorts	-	-	-	-	1	-	-	1	X	-	-	X
Unfall im Längsverkeh	144	3	30	169	164	2	39	191	-12,2	X	-23,1	-11,5
innerorts	82	-	8	94	86	-	6	92	-4,7	-	X	2,2
außerorts	62	3	22	75	78	2	33	99	-20,5	X	-33,3	-24,2
Sonstiger Unfall	56	-	12	59	55	1	8	51	1,8	X	X	15,7
innerorts	33	-	6	31	33	-	3	31	-	-	X	-
außerorts	23	-	6	28	22	1	5	20	4,5	X	X	40,0
Insgesamt	713	13	176	742	760	12	196	776	-6,2	8,3	-10,2	-4,4
innerorts	423	3	87	420	462	1	83	475	-8,4	X	4,8	-11,6
außerorts	290	10	89	322	298	11	113	301	-2,7	-9,1	-21,2	7,0
	Januar - Dezember 2009				Januar - Dezember 2008							
Fahrunfall	2 041	62	748	1 795	2 172	99	873	1 811	-6,0	-37,4	-14,3	-0,9
innerorts	743	15	220	660	782	13	228	704	-5,0	15,4	-3,5	-6,3
außerorts	1 298	47	528	1 135	1 390	86	645	1 107	-6,6	-45,3	-18,1	2,5
Abbiege-Unfal	1 159	13	228	1 274	1 327	11	293	1 402	-12,7	18,2	-22,2	-9,1
innerorts	906	3	149	963	1 039	4	178	1 076	-12,8	X	-16,3	-10,5
außerorts	253	10	79	311	288	7	115	326	-12,2	X	-31,3	-4,6
Einbiegen/Kreuzenunfal	2 136	23	428	2 276	2 289	29	477	2 371	-6,7	-20,7	-10,3	-4,0
innerorts	1 727	9	271	1 761	1 889	10	317	1 919	-8,6	X	-14,5	-8,2
außerorts	409	14	157	515	400	19	160	452	2,3	-26,3	-1,9	13,9
Überschreitenunfal	481	10	169	355	520	16	158	397	-7,5	-37,5	7,0	-10,6
innerorts	466	8	161	345	502	14	153	385	-7,2	X	5,2	-10,4
außerorts	15	2	8	10	18	2	5	12	-16,7	-	X	-16,7
Unfall durch ruhender Verkehr	245	2	47	230	315	1	46	309	-22,2	X	2,2	-25,6
innerorts	230	2	41	217	297	1	41	290	-22,6	X	-	-25,2
außerorts	15	-	6	13	18	-	5	19	-16,7	-	X	-31,6
Unfall im Längsverkeh	1 966	40	430	2 314	2 112	59	497	2 426	-6,9	-32,2	-13,5	-4,6
innerorts	1 102	3	127	1 300	1 130	3	131	1 281	-2,5	-	-3,1	1,5
außerorts	864	37	303	1 014	982	56	366	1 145	-12,0	-33,9	-17,2	-11,4
Sonstiger Unfall	924	14	214	854	901	8	203	816	2,6	X	5,4	4,7
innerorts	612	7	116	554	579	3	112	517	5,7	X	3,6	7,2
außerorts	312	7	98	300	322	5	91	299	-3,1	X	7,7	0,3
Insgesamt	8 952	164	2 264	9 098	9 636	223	2 547	9 532	-7,1	-26,5	-11,1	-4,6
innerorts	5 786	47	1 085	5 800	6 218	48	1 160	6 172	-6,9	-2,1	-6,5	-6,0
außerorts	3 166	117	1 179	3 298	3 418	175	1 387	3 360	-7,4	-33,1	-15,0	-1,8

Noch 5. Straßenverkehrsunfälle und Verunglückte nach Unfallarten

Unfallart Ortslage	Unfälle mit Per- sonen- schaden	Verunglückte			Unfälle mit Per- sonen- schaden	Verunglückte			Zu- bzw. Abnahme (-)				
		Getö- tete	Schwer-	Leicht-		Getö- tete	Schwer-	Leicht-	Unfälle mit Personen- schaden	Getötete	Schwer-	Leicht-	
			verletzte	verletzte			verletzte	verletzte					
Anzahl									%				
		Januar - Dezember 2009				Januar - Dezember 2008							
Zusammenstoß m.and. Fahrzeug, das anfährt, anhält	680	6	91	767	771	5	95	877	-11,8	X	-4,2	-12,5	
innerorts	546	3	63	608	627	1	65	695	-12,9	X	-3,1	-12,5	
außerorts	134	3	28	159	144	4	30	182	-6,9	X	-6,7	-12,6	
vorausfährt o. wartet	901	16	118	1 169	1 012	18	181	1 232	-11,0	-11,1	-34,8	-5,1	
innerorts	568	-	34	720	594	-	45	707	-4,4	-	-24,4	1,8	
außerorts	333	16	84	449	418	18	136	525	-20,3	-11,1	-38,2	-14,5	
seitlich in gleicher Richtung fährt	351	3	75	362	412	7	94	407	-14,8	X	-20,2	-11,1	
innerorts	218	-	37	222	248	1	40	239	-12,1	X	-7,5	-7,1	
außerorts	133	3	38	140	164	6	54	168	-18,9	X	-29,6	-16,7	
entgegenkommt	692	30	291	810	699	52	310	779	-1,0	-42,3	-6,1	4,0	
innerorts	406	9	107	472	352	3	87	395	15,3	X	23,0	19,5	
außerorts	286	21	184	338	347	49	223	384	-17,6	-57,1	-17,5	-12,0	
einbiegt oder kreuzt	2 586	31	521	2 745	2 771	30	605	2 875	-6,7	3,3	-13,9	-4,5	
innerorts	2 069	11	326	2 102	2 263	10	397	2 299	-8,6	10,0	-17,9	-8,6	
außerorts	517	20	195	643	508	20	208	576	1,8	-	-6,3	11,6	
Zusammenstoß Fahrzeug/Fußgänger	694	13	204	546	767	23	200	617	-9,5	-43,5	2,0	-11,5	
innerorts	658	10	191	520	720	18	188	583	-8,6	-44,4	1,6	-10,8	
außerorts	36	3	13	26	47	5	12	34	-23,4	X	8,3	-23,5	
Aufprall auf Hindernis	60	-	13	51	61	3	8	56	-1,6	X	X	-8,9	
innerorts	25	-	7	21	31	1	2	30	-19,4	X	X	-30,0	
außerorts	35	-	6	30	30	2	6	26	16,7	X	-	15,4	
Abk.v.Fahrbahn n.rechts	1 101	30	389	957	1 159	44	426	990	-5,0	-31,8	-8,7	-3,3	
innerorts	278	3	74	250	304	7	77	300	-8,6	X	-3,9	-16,7	
außerorts	823	27	315	707	855	37	349	690	-3,7	-27,0	-9,7	2,5	
Abk. v.Fahrbahn n.links	842	21	310	771	855	33	338	739	-1,5	-36,4	-8,3	4,3	
innerorts	245	7	76	221	216	5	65	198	13,4	X	16,9	11,6	
außerorts	597	14	234	550	639	28	273	541	-6,6	-50,0	-14,3	1,7	
Unfall anderer Art	1 045	14	252	920	1 129	8	290	960	-7,4	X	-13,1	-4,2	
innerorts	773	4	170	664	863	2	194	726	-10,4	X	-12,4	-8,5	
außerorts	272	10	82	256	266	6	96	234	2,3	X	-14,6	9,4	
Insgesamt	8 952	164	2 264	9 098	9 636	223	2 547	9 532	-7,1	-26,5	-11,1	-4,6	
innerorts	5 786	47	1 085	5 800	6 218	48	1 160	6 172	-6,9	-2,1	-6,5	-6,0	
außerorts	3 166	117	1 179	3 298	3 418	175	1 387	3 360	-7,4	-33,1	-15,0	-1,8	

6. Straßenverkehrsunfälle und Verunglückte nach Tagesdatum und Ortslage

Tagesdatum	Unfälle mit Personen- schaden	Davon mit			Verunglückte			Unfälle mit	Unfälle mit Personen- u.
Ortslage		Getöteten	Schwer-	Leicht-	Getötete	Schwer-	Leicht-		
			verletzten	verletzte		Sachschaden			
Dezember 2009									
Innerorts									
1. Dienstag	21	-	5	16	-	5	19	12	33
2. Mittwoch	21	-	10	11	-	11	18	8	29
3. Donnerstag	9	-	1	8	-	1	8	6	15
4. Freitag	14	-	3	11	-	3	14	3	17
5. Samstag	14	-	2	12	-	2	15	5	19
6. Sonntag	11	-	3	8	-	3	11	4	15
7. Montag	33	-	9	24	-	9	26	2	35
8. Dienstag	21	-	6	15	-	6	19	4	25
9. Mittwoch	22	-	4	18	-	4	20	3	25
10. Donnerstag	47	-	9	38	-	9	45	10	57
11. Freitag	20	1	2	17	3	5	27	6	26
12. Samstag	8	-	-	8	-	-	8	11	19
13. Sonntag	10	-	4	6	-	4	7	2	12
14. Montag	10	-	2	8	-	3	9	2	12
15. Dienstag	17	-	3	14	-	5	17	8	25
16. Mittwoch	15	-	1	14	-	1	17	8	23
17. Donnerstag	21	-	3	18	-	3	26	2	23
18. Freitag	17	-	1	16	-	1	18	16	33
19. Samstag	5	-	1	4	-	1	4	6	11
20. Sonntag	7	-	-	7	-	-	8	1	8
21. Montag	6	-	-	6	-	-	6	6	12
22. Dienstag	11	-	1	10	-	1	10	7	18
23. Mittwoch	13	-	2	11	-	2	12	8	21
24. Donnerstag	3	-	-	3	-	-	6	5	8
25. Freitag	4	-	1	3	-	1	3	1	5
26. Samstag	8	-	1	7	-	1	11	6	14
27. Sonntag	8	-	-	8	-	-	11	5	13
28. Montag	11	-	3	8	-	3	10	12	23
29. Dienstag	5	-	1	4	-	1	4	15	20
30. Mittwoch	5	-	-	5	-	-	5	5	10
31. Donnerstag	6	-	2	4	-	2	6	9	15
Insgesamt	423	1	80	342	3	87	420	198	621
Außerorts, einschließlich Autobahn									
1. Dienstag	11	-	4	7	-	4	15	4	15
2. Mittwoch	10	-	2	8	-	2	8	5	15
3. Donnerstag	8	-	2	6	-	3	10	3	11
4. Freitag	13	1	3	9	2	4	17	4	17
5. Samstag	13	1	2	10	1	2	12	5	18
6. Sonntag	4	-	3	1	-	4	5	5	9
7. Montag	14	1	3	10	1	4	14	5	19
8. Dienstag	8	-	1	7	-	1	9	2	10
9. Mittwoch	8	-	3	5	-	4	5	5	13
10. Donnerstag	12	-	4	8	-	4	14	8	20
11. Freitag	10	1	1	8	2	1	11	5	15
12. Samstag	9	-	1	8	-	1	10	6	15
13. Sonntag	8	-	2	6	-	2	8	1	9
14. Montag	8	1	4	3	1	6	9	2	10
15. Dienstag	9	-	3	6	-	3	14	4	13
16. Mittwoch	5	-	1	4	-	1	4	4	9
17. Donnerstag	6	-	1	5	-	1	6	4	10
18. Freitag	18	-	3	15	-	3	17	35	53
19. Samstag	6	-	1	5	-	1	7	6	12
20. Sonntag	4	-	-	4	-	-	6	10	14
21. Montag	17	1	6	10	1	8	23	9	26
22. Dienstag	8	1	3	4	1	4	6	9	17
23. Mittwoch	7	-	1	6	-	3	8	15	22
24. Donnerstag	5	-	3	2	-	5	12	3	8
25. Freitag	6	-	-	6	-	-	7	3	9
26. Samstag	16	1	5	10	1	7	15	8	24
27. Sonntag	9	-	1	8	-	1	10	3	12
28. Montag	9	-	2	7	-	3	10	6	15
29. Dienstag	8	-	2	6	-	2	11	3	11
30. Mittwoch	12	-	3	9	-	4	11	25	37
31. Donnerstag	9	-	1	8	-	1	8	36	45
Insgesamt	290	8	71	211	10	89	322	243	533

¹⁾ Schwerwiegender Unfall mit Sachschaden (im engeren Sinne).

Noch 6. Straßenverkehrsunfälle und Verunglückte nach Tagesdatum und Ortslage

Tagesdatum Ortslage	Unfälle mit Personen- schaden	Davon mit			Verunglückte			Unfälle mit	Unfälle mit Personen- u.
		Getöteten	Schwer-	Leicht-	Getötete	Schwer-	Leicht-		
			verletzten			verletzte	schwerw. ¹⁾	Sachschaden	
	Dezember 2009								

¹⁾ Schwerwiegender Unfall mit Sachschaden (im engeren Sinne).

7. Straßenverkehrsunfälle und Verunglückte nach Art der Verkehrsbeteiligung und Ortslage ¹⁾

Art der Verkehrsbeteiligung	Unfälle mit Personen- schaden	Verunglückte			schwerw. Unfälle mit Sach- schaden (i. e. S.)	Unfälle mit Personen- schaden	Verunglückte			schwerw. Unfälle mit Sach- schaden (i. e. S.)
		Getötete	Schwer-	Leicht-			Getötete	Schwer-	Leicht-	
				verletzte						
		Dezember 2009				Dezember 2008				
				Innerhalb von Ortschaften						
Unfälle insgesamt	423	3	87	420	198	462	1	83	475	159
Darunter Unfälle mit Beteiligung von Fahrern von:										
Motorzweirädern	26	-	5	22	-	35	-	9	29	2
Personenkraftwagen	380	3	75	386	187	406	1	70	428	157
Kraftomnibussen	5	-	-	8	1	5	-	1	8	1
Güterkraftfahrzeugen	40	-	7	43	29	50	-	8	48	18
dar.: Liefer- und Lastkraftwagen mit zul. Gesamtgewicht bis 3 500 kg	26	-	4	29	20	30	-	3	32	10
3 501 - 7 500 kg	7	-	1	8	1	4	-	1	3	1
7 501 - 12 000 kg	1	-	-	1	-	-	-	-	-	1
12 001 und mehr kg	2	-	-	2	1	3	-	2	1	3
Landwirtschaftlichen Zugmaschinen	-	-	-	-	-	2	-	1	4	-
Fahrrädern	101	-	26	78	-	121	-	33	93	-
Fußgängern	73	-	26	50	-	89	1	20	75	-
				Außerhalb von Ortschaften, ohne Autobahn						
Unfälle insgesamt	249	9	71	274	158	254	9	93	251	115
Darunter Unfälle mit Beteiligung von Fahrern von:										
Motorzweirädern	6	-	1	5	1	7	-	1	6	1
Personenkraftwagen	235	9	67	261	144	242	9	88	243	105
Kraftomnibussen	2	-	-	2	1	3	-	-	5	1
Güterkraftfahrzeugen	34	2	13	31	29	32	2	9	33	23
dar.: Liefer- und Lastkraftwagen mit zul. Gesamtgewicht bis 3 500 kg	18	-	6	19	15	19	-	6	23	13
3 501 - 7 500 kg	1	-	-	1	2	1	-	-	1	1
7 501 - 12 000 kg	2	-	-	2	1	1	-	-	1	1
12 001 und mehr kg	3	2	2	2	6	2	-	1	1	5
Landwirtschaftlichen Zugmaschinen	-	-	-	-	1	1	-	-	3	-
Fahrrädern	6	-	1	5	-	7	1	6	1	-
Fußgängern	4	1	2	5	-	5	-	1	4	-
				auf Autobahnen						
Unfälle insgesamt	41	1	18	48	85	44	2	20	50	28
Darunter Unfälle mit Beteiligung von Fahrern von:										
Motorzweirädern	-	-	-	-	-	-	-	-	-	-
Personenkraftwagen	34	1	14	39	70	40	1	18	48	25
Kraftomnibussen	1	-	-	4	-	-	-	-	-	-
Güterkraftfahrzeugen	18	-	7	25	24	14	1	9	11	12
dar.: Liefer- und Lastkraftwagen mit zul. Gesamtgewicht bis 3 500 kg	5	-	2	8	7	2	-	1	2	3
3 501 - 7 500 kg	-	-	-	-	1	-	-	-	-	-
7 501 - 12 000 kg	-	-	-	-	-	-	-	-	-	-
12 001 und mehr kg	2	-	1	1	4	1	-	-	1	1
Landwirtschaftlichen Zugmaschinen	-	-	-	-	-	-	-	-	-	1
Fahrrädern	-	-	-	-	-	-	-	-	-	-
Fußgängern	-	-	-	-	-	-	-	-	-	-
				Innerhalb und außerhalb von Ortschaften						
Unfälle insgesamt	713	13	176	742	441	760	12	196	776	302
Darunter Unfälle mit Beteiligung von Fahrern von:										
Motorzweirädern	32	-	6	27	1	42	-	10	35	3
Personenkraftwagen	649	13	156	686	401	688	11	176	719	287
Kraftomnibussen	8	-	-	14	2	8	-	1	13	2
Güterkraftfahrzeugen	92	2	27	99	82	96	3	26	92	53
dar.: Liefer- und Lastkraftwagen mit zul. Gesamtgewicht bis 3 500 kg	49	-	12	56	42	51	-	10	57	26
3 501 - 7 500 kg	8	-	1	9	4	5	-	1	4	2
7 501 - 12 000 kg	3	-	-	3	1	1	-	-	1	2
12 001 und mehr kg	7	2	3	5	11	6	-	3	3	9
Landwirtschaftlichen Zugmaschinen	-	-	-	-	1	3	-	1	7	1
Fahrrädern	107	-	27	83	-	128	1	39	94	-
Fußgängern	77	1	28	55	-	94	1	21	79	-

1) Die Tabelle enthält Mehrfachzählungen, da bei einem Unfall mehrere Verkehrsbeteiligungsarten beteiligt sein können.

Noch 7. Straßenverkehrsunfälle und Verunglückte nach Art der Verkehrsbeteiligung und Ortslage¹⁾

Unfälle mit Personen- schaden	Verunglückte			schwerw. Unfälle mit Sach- schaden (i. e. S.)	Unfälle mit Personen- schaden	Verunglückte			schwerw. Unfälle mit Sach- schaden (i .e. S.)	Art der Verkehrsbeteiligung
	Getötete	Schwer-	Leicht-			Getötete	Schwer-	Leicht-		
		verletzte					verletzte			
Januar - Dezember 2009										
Januar - Dezember 2008										
Innerhalb von Ortschaften										
5 786	47	1 085	5 800	1 650	6 218	48	1 160	6 172	1 807	Unfälle insgesamt
										Darunter Unfälle mit Beteiligung von
										Fahrern von:
646	9	173	537	28	766	12	217	644	39	Motorzweirädern
4 714	32	791	4 915	1 609	5 010	29	856	5 173	1 771	Personenkraftwagen
69	-	10	90	12	57	2	10	78	14	Kraftomnibussen
544	9	103	551	228	619	10	110	600	258	Güterkraftfahrzeugen
										dar.: Liefer- und Lastkraftwagen mit
334	2	57	349	127	365	4	51	373	144	zul. Gesamtgewicht bis 3 500 kg
46	-	6	51	14	52	-	15	47	14	3 501 - 7 500 kg
20	2	8	21	6	14	-	2	13	12	7 501 - 12 000 kg
34	3	9	30	17	53	3	13	48	28	12 001 und mehr kg
16	-	2	15	11	10	-	3	10	4	Landwirtschaftlichen Zugmaschinen
2 174	11	411	1 845	6	2 426	12	441	2 081	5	Fahrrädern
749	11	202	609	3	799	18	207	653	1	Fußgängern
Außerhalb von Ortschaften, ohne Autobahn										
2 711	92	1 012	2 763	1 025	2 970	144	1 183	2 860	994	Unfälle insgesamt
										Darunter Unfälle mit Beteiligung von
										Fahrern von:
325	23	165	210	18	377	30	188	246	13	Motorzweirädern
2 348	77	858	2 508	963	2 551	127	984	2 602	942	Personenkraftwagen
13	1	2	18	4	17	1	7	31	3	Kraftomnibussen
351	15	122	377	187	391	25	149	382	180	Güterkraftfahrzeugen
										dar.: Liefer- und Lastkraftwagen mit
176	2	69	195	89	201	12	77	207	90	zul. Gesamtgewicht bis 3 500 kg
20	1	4	21	17	27	2	15	34	10	3 501 - 7 500 kg
15	-	6	16	10	14	-	3	14	10	7 501 - 12 000 kg
37	5	15	37	22	50	3	19	45	24	12 001 und mehr kg
27	1	12	20	5	36	4	6	34	11	Landwirtschaftlichen Zugmaschinen
187	10	56	149	1	207	5	91	131	1	Fahrrädern
40	3	13	29	-	51	3	13	39	-	Fußgängern
auf Autobahnen										
455	25	167	535	377	448	31	204	500	248	Unfälle insgesamt
										Darunter Unfälle mit Beteiligung von
										Fahrern von:
15	1	6	11	2	15	-	9	11	1	Motorzweirädern
379	16	133	469	317	384	28	169	454	221	Personenkraftwagen
4	1	1	7	1	7	-	2	7	2	Kraftomnibussen
173	16	67	190	133	167	17	87	161	92	Güterkraftfahrzeugen
										dar.: Liefer- und Lastkraftwagen mit
49	2	17	66	30	30	3	11	29	21	zul. Gesamtgewicht bis 3 500 kg
7	3	3	3	4	5	-	1	5	2	3 501 - 7 500 kg
5	1	2	4	1	3	-	-	3	-	7 501 - 12 000 kg
20	4	13	17	17	19	1	14	16	9	12 001 und mehr kg
-	-	-	-	-	-	-	-	-	1	Landwirtschaftlichen Zugmaschinen
-	-	-	-	-	-	-	-	-	-	Fahrrädern
1	-	1	1	-	3	2	2	-	-	Fußgängern
Innerhalb und außerhalb von Ortschaften										
8 952	164	2 264	9 098	3 052	9 636	223	2 547	9 532	3 049	Unfälle insgesamt
										Darunter Unfälle mit Beteiligung von
										Fahrern von:
986	33	344	758	48	1 158	42	414	901	53	Motorzweirädern
7 441	125	1 782	7 892	2 889	7 945	184	2 009	8 229	2 934	Personenkraftwagen
86	2	13	115	17	81	3	19	116	19	Kraftomnibussen
1 068	40	292	1 118	548	1 177	52	346	1 143	530	Güterkraftfahrzeugen
										dar.: Liefer- und Lastkraftwagen mit
559	6	143	610	246	596	19	139	609	255	zul. Gesamtgewicht bis 3 500 kg
73	4	13	75	35	84	2	31	86	26	3 501 - 7 500 kg
40	3	16	41	17	31	-	5	30	22	7 501 - 12 000 kg
91	12	37	84	56	122	7	46	109	61	12 001 und mehr kg
43	1	14	35	16	46	4	9	44	16	Landwirtschaftlichen Zugmaschinen
2 361	21	467	1 994	7	2 633	17	532	2 212	6	Fahrrädern
790	14	216	639	3	853	23	222	692	1	Fußgängern

1) Die Tabelle enthält Mehrfachzählungen, da bei einem Unfall mehrere Verkehrsbeteiligungsarten beteiligt sein können.

8. Straßenverkehrsunfälle und Verunglückte nach kreisfreien Städten und Landkreisen im Monat

Kreisfreie Stadt Landkreis Land Ortslage	Straßenverkehrsunfälle				Verunglückte			
	insgesamt	mit Personen- schaden	mit schwerw. Sachsch. ¹⁾	sonst. Unf. unter Einfl. berausch. Mittel	insgesamt	Getötete	Schwer-	Leicht-
							verletzte	
	Dezember 2009							
Dessau-Roßlau, Stadt	48	26	20	2	39	3	6	30
innerorts	39	22	15	2	33	3	6	24
außerorts ohne Autobahn	8	4	4	-	6	-	-	6
auf Autobahnen	1	-	1	-	-	-	-	-
Halle (Saale), Stadt	97	68	25	4	91	-	9	82
innerorts	94	67	23	4	89	-	9	80
außerorts ohne Autobahn	3	1	2	-	2	-	-	2
auf Autobahnen	-	-	-	-	-	-	-	-
Magdeburg, Stadt	130	85	31	14	95	-	15	80
innerorts	124	84	26	14	94	-	15	79
außerorts ohne Autobahn	1	-	1	-	-	-	-	-
auf Autobahnen	5	1	4	-	1	-	-	1
Altmarkkreis Salzwedel	78	39	37	2	48	-	8	40
innerorts	35	17	17	1	18	-	2	16
außerorts ohne Autobahn	43	22	20	1	30	-	6	24
auf Autobahnen	-	-	-	-	-	-	-	-
Anhalt-Bitterfeld	95	51	36	8	64	3	15	46
innerorts	50	32	11	7	36	-	11	25
außerorts ohne Autobahn	31	18	12	1	27	3	4	20
auf Autobahnen	14	1	13	-	1	-	-	1
Börde	105	68	34	3	90	-	18	72
innerorts	33	23	8	2	28	-	6	22
außerorts ohne Autobahn	49	36	12	1	47	-	7	40
auf Autobahnen	23	9	14	-	15	-	5	10
Burgenlandkreis	102	51	46	5	61	-	15	46
innerorts	49	26	18	5	30	-	9	21
außerorts ohne Autobahn	42	22	20	-	28	-	5	23
auf Autobahnen	11	3	8	-	3	-	1	2
Harz	107	68	33	6	82	-	23	59
innerorts	51	34	12	5	36	-	8	28
außerorts ohne Autobahn	56	34	21	1	46	-	15	31
auf Autobahnen	-	-	-	-	-	-	-	-
Jerichower Land	56	26	28	2	44	1	10	33
innerorts	21	9	10	2	11	-	2	9
außerorts ohne Autobahn	16	9	7	-	11	-	2	9
auf Autobahnen	19	8	11	-	22	1	6	15

1) Schwerwiegender Unfall mit Sachschaden (im engeren Sinne).

Noch 8. Straßenverkehrsunfälle und Verunglückte nach kreisfreien Städten und Landkreisen im Monat

Kreisfreie Stadt Landkreis Land <hr/> Ortslage	Straßenverkehrsunfälle				Verunglückte			
	insgesamt	mit Personen- schaden	mit schwerw. Sachsch. ¹⁾	sonst. Unf. unter Einfl. berausch. Mittel	insgesamt	Getötete	Schwer-	Leicht-
							verletzte	
	Dezember 2009							
Mansfeld-Südharz	84	53	26	5	80	2	12	66
innerorts	36	22	9	5	28	-	3	25
außerorts ohne Autobahn	36	27	9	-	47	2	6	39
auf Autobahnen	12	4	8	-	5	-	3	2
Saalekreis	113	64	42	7	83	-	16	67
innerorts	51	30	16	5	40	-	6	34
außerorts ohne Autobahn	43	27	14	2	36	-	9	27
auf Autobahnen	19	7	12	-	7	-	1	6
Salzlandkreis	88	50	32	6	80	1	18	61
innerorts	40	23	14	3	33	-	4	29
außerorts ohne Autobahn	37	22	12	3	38	1	12	25
auf Autobahnen	11	5	6	-	9	-	2	7
Stendal	49	24	23	2	29	3	5	21
innerorts	22	12	9	1	12	-	4	8
außerorts ohne Autobahn	27	12	14	1	17	3	1	13
auf Autobahnen	-	-	-	-	-	-	-	-
Wittenberg	69	40	28	1	45	-	6	39
innerorts	32	22	10	-	22	-	2	20
außerorts ohne Autobahn	26	15	10	1	19	-	4	15
auf Autobahnen	11	3	8	-	4	-	-	4
Sachsen-Anhalt	1 221	713	441	67	931	13	176	742
innerorts	677	423	198	56	510	3	87	420
außerorts ohne Autobahn	418	249	158	11	354	9	71	274
auf Autobahnen	126	41	85	-	67	1	18	48
Kreisfreie Städte	275	179	76	20	225	3	30	192
Landkreise	946	534	365	47	706	10	146	550

1) Schwerwiegender Unfall mit Sachschaden (im engeren Sinne).

9. Straßenverkehrsunfälle und Verunglückte nach kreisfreien Städten und Landkreisen im Zeitraum

Kreisfreie Stadt Landkreis Land	Straßenverkehrsunfälle				Verunglückte			
	insgesamt	mit Personen- schaden	mit schwerw. Sachsch. ¹⁾	sonst. Unf. unter Einfl. berausch. Mittel	insgesamt	Getötete	Schwer-	Leicht-
							verletzte	
	Januar bis Dezember 2009							
Dessau-Roßlau, Stadt	508	329	150	29	421	5	50	366
Halle (Saale), Stadt	1 189	929	212	48	1 143	5	128	1 010
Magdeburg, Stadt	1 496	1 156	236	104	1 365	7	172	1 186
Altmarkkreis Salzwedel	564	344	207	13	468	12	74	382
Anhalt-Bitterfeld	1 026	738	226	62	982	23	219	740
Börde	1 028	734	257	37	988	14	209	765
Burgenlandkreis	1 081	713	321	47	948	18	221	709
Harz	1 162	819	279	64	1 061	14	267	780
Jerichower Land	485	358	100	27	479	8	134	337
Mansfeld-Südharz	775	539	198	38	738	15	157	566
Saalekreis	1 032	654	319	59	849	4	163	682
Salzlandkreis	970	687	212	71	903	17	228	658
Stendal	603	419	146	38	517	11	110	396
Wittenberg	741	533	189	19	664	11	132	521
Sachsen-Anhalt insgesamt	12 660	8 952	3 052	656	11 526	164	2 264	9 098

1) Schwerwiegender Unfall mit Sachschaden im engeren Sinn

10. Übrige Sachschadensunfälle ohne Einfluss berauschender Mittel nach kreisfreien Städten und Landkreisen

Kreisfreie Stadt Landkreis Land	Übrige Sachschadens- unfälle ohne Einfluss berauschender Mittel insgesamt	Davon			
		innerorts	außerorts ohne Autobahn	auf Autobahnen	
		Dezember 2009			
Dessau-Roßlau, Stadt	223	200	19	4	
Halle (Saale), Stadt	566	547	15	4	
Magdeburg, Stadt	769	735	19	15	
Altmarkkreis Salzwedel	242	132	110	-	
Anhalt-Bitterfeld	418	276	117	25	
Börde	522	246	202	74	
Burgenlandkreis	473	288	132	53	
Harz	579	424	155	-	
Jerichower Land	304	166	106	32	
Mansfeld-Südharz	387	237	129	21	
Saalekreis	470	293	118	59	
Salzlandkreis	508	355	122	31	
Stendal	359	186	173	-	
Wittenberg	342	190	134	18	
Sachsen-Anhalt insgesamt	6 162	4 275	1 551	336	
		Januar bis Dezember 2009			
Dessau-Roßlau, Stadt	2 594	2 212	331	51	
Halle (Saale), Stadt	6 777	6 621	112	44	
Magdeburg, Stadt	7 985	7 634	171	180	
Altmarkkreis Salzwedel	2 900	1 408	1 492	-	
Anhalt-Bitterfeld	4 828	3 185	1 349	294	
Börde	5 397	2 513	2 191	693	
Burgenlandkreis	5 322	3 381	1 456	485	
Harz	5 959	4 201	1 758	-	
Jerichower Land	2 817	1 422	1 132	263	
Mansfeld-Südharz	4 174	2 748	1 269	157	
Saalekreis	5 315	3 229	1 500	586	
Salzlandkreis	5 596	3 711	1 460	425	
Stendal	3 795	1 955	1 840	-	
Wittenberg	3 858	2 103	1 570	185	
Sachsen-Anhalt insgesamt	67 317	46 323	17 631	3 363	

11. Getötete und Verletzte im Straßenverkehr nach Art der Verkehrsbeteiligung

Art der Verkehrsbeteiligung Ortslage	Getötete						Schwerverletzte					
	Dezember		Zu- bzw. Ab- nahme (-)	Jan. - Dez.		Zu- bzw. Ab- nahme (-)	Dezember		Zu- bzw. Ab- nahme (-)	Jan. - Dez.		Zu- bzw. Ab- nahme (-)
	2009	2008		2009	2008		2009	2008		2009	2008	
	Anzahl		%	Anzahl		%	Anzahl		%	Anzahl		%
Fahrer und Mitfahrer von												
Mofas, Mopeds	-	-	-	1	3	X	1	7	X	64	88	-27,3
innerorts	-	-	-	-	1	X	1	6	X	51	65	-21,5
außerorts	-	-	-	1	2	X	-	1	X	13	23	-43,5
Motorzweirädern mit amtl. Kennzeichen	-	-	-	29	37	-21,6	5	2	X	256	298	-14,1
innerorts	-	-	-	9	10	X	4	2	X	109	137	-20,4
außerorts	-	-	-	20	27	-25,9	1	-	X	147	161	-8,7
Personenkraftwagen	11	9	X	87	133	-34,6	105	121	-13,2	1 182	1 324	-10,7
innerorts	3	-	X	16	6	X	28	22	27,3	306	316	-3,2
außerorts	8	9	X	71	127	-44,1	77	99	-22,2	876	1 008	-13,1
Bussen	-	-	-	1	-	X	-	-	-	8	3	X
innerorts	-	-	-	-	-	-	-	-	-	7	1	X
außerorts	-	-	-	1	-	X	-	-	-	1	2	X
Güterkraftfahrzeugen	-	1	X	9	9	-	9	7	X	80	99	-19,2
innerorts	-	-	-	-	1	X	1	1	-	17	18	-5,6
außerorts	-	1	X	9	8	X	8	6	X	63	81	-22,2
Landwirtschaftlichen Zugmaschinen	-	-	-	-	-	-	-	-	-	3	1	X
innerorts	-	-	-	-	-	-	-	-	-	1	-	X
außerorts	-	-	-	-	-	-	-	-	-	2	1	X
Übrigen												
Kraftfahrzeugen	1	-	X	1	2	X	-	-	-	14	11	27,3
innerorts	-	-	-	-	1	X	-	-	-	5	4	X
außerorts	1	-	X	1	1	-	-	-	-	9	7	X
Kraftfahrzeugen zusammen	12	10	20,0	128	184	-30,4	120	137	-12,4	1 607	1 824	-11,9
innerorts	3	-	X	25	19	31,6	34	31	9,7	496	541	-8,3
außerorts	9	10	X	103	165	-37,6	86	106	-18,9	1 111	1 283	-13,4
anderen Fahrzeugen	-	-	-	1	-	X	1	-	X	9	5	X
innerorts	-	-	-	-	-	-	1	-	X	9	3	X
außerorts	-	-	-	1	-	X	-	-	-	-	2	X

Noch 11. Getötete und Verletzte im Straßenverkehr nach Art der Verkehrsbeteiligung

Leichtverletzte						Verunglückte insgesamt						Art der Verkehrsbeteiligung Ortslage
Dezember		Zu- bzw. Ab- nahme (-)	Jan. - Dez.		Zu- bzw. Ab- nahme (-)	Dezember		Zu- bzw. Ab- nahme (-)	Jan. - Dez.		Zu- bzw. Ab- nahme (-)	
2009	2008		2009	2008		2009	2008		2009	2008		
Anzahl			%	Anzahl			%		Anzahl			
												Fahrer und Mitfahrer von
17	24	-29,2	285	310	-8,1	18	31	-41,9	350	401	-12,7	Mofas, Mopeds
15	19	-21,1	241	257	-6,2	16	25	-36,0	292	323	-9,6	innerorts
2	5	X	44	53	-17,0	2	6	X	58	78	-25,6	außerorts
												Motorzweirädern mit amtl. Kennzeichen
10	6	X	376	479	-21,5	15	8	X	661	814	-18,8	innerorts
7	5	X	232	323	-28,2	11	7	X	350	470	-25,5	außerorts
3	1	X	144	156	-7,7	4	1	X	311	344	-9,6	
												Personenkraftwagen
541	555	-2,5	5 487	5 598	-2,0	657	685	-4,1	6 756	7 055	-4,2	innerorts
257	277	-7,2	2 776	2 832	-2,0	288	299	-3,7	3 098	3 154	-1,8	außerorts
284	278	2,2	2 711	2 766	-2,0	369	386	-4,4	3 658	3 901	-6,2	
												Bussen
9	6	X	77	64	20,3	9	6	X	86	67	28,4	innerorts
5	5	-	58	44	31,8	5	5	-	65	45	44,4	außerorts
4	1	X	19	20	-5,0	4	1	X	21	22	-4,5	
												Güterkraftfahrzeugen
31	24	29,2	323	310	4,2	40	32	25,0	412	418	-1,4	innerorts
9	13	X	114	113	0,9	10	14	-28,6	131	132	-0,8	außerorts
22	11	X	209	197	6,1	30	18	66,7	281	286	-1,7	
												Landwirtschaftlichen Zugmaschinen
-	2	X	7	5	X	-	2	X	10	6	X	innerorts
-	2	X	4	2	X	-	2	X	5	2	X	außerorts
-	-	-	3	3	-	-	-	-	5	4	X	
												übrigen
-	-	-	31	25	24,0	1	-	X	46	38	21,1	Kraftfahrzeugen
-	-	-	21	18	16,7	-	-	-	26	23	13,0	innerorts
-	-	-	10	7	X	1	-	X	20	15	33,3	außerorts
												Kraftfahrzeugen zusammen
608	617	-1,5	6 586	6 791	-3,0	740	764	-3,1	8 321	8 799	-5,4	innerorts
293	321	-8,7	3 446	3 589	-4,0	330	352	-6,3	3 967	4 149	-4,4	außerorts
315	296	6,4	3 140	3 202	-1,9	410	412	-0,5	4 354	4 650	-6,4	
												anderen Fahrzeugen
6	1	X	57	30	90,0	7	1	X	67	35	91,4	innerorts
5	1	X	53	29	82,8	6	1	X	62	32	93,8	außerorts
1	-	X	4	1	X	1	-	X	5	3	X	

Noch 11. Getötete und Verletzte im Straßenverkehr nach Art der Verkehrsbeteiligung

Art der Verkehrsbeteiligung Ortslage	Getötete						Schwerverletzte					
	Dezember		Zu- bzw. Ab- nahme (-)	Jan. - Dez.		Zu- bzw. Ab- nahme (-)	Dezember		Zu- bzw. Ab- nahme (-)	Jan. - Dez.		Zu- bzw. Ab- nahme (-)
	2009	2008		2009	2008		2009	2008		2009	2008	
	Anzahl		%	Anzahl		%	Anzahl		%	Anzahl		%
Fahrrädern	-	1	X	21	17	23,5	27	38	-28,9	442	506	-12,6
innerorts	-	-	-	11	12	-8,3	26	32	-18,8	388	420	-7,6
außerorts	-	1	X	10	5	X	1	6	X	54	86	-37,2
darunter												
unter 15 Jahren	-	-	-	-	-	-	2	1	X	45	40	12,5
innerorts	-	-	-	-	-	-	2	1	X	40	36	11,1
außerorts	-	-	-	-	-	-	-	-	-	5	4	X
Fußgänger	1	1	-	14	22	-36,4	28	21	33,3	200	208	-3,8
innerorts	-	1	X	11	17	-35,3	26	20	30,0	187	194	-3,6
außerorts	1	-	X	3	5	X	2	1	X	13	14	-7,1
darunter												
unter 15 Jahren	-	-	-	1	-	X	3	1	X	53	40	32,5
innerorts	-	-	-	1	-	X	3	1	X	53	39	35,9
außerorts	-	-	-	-	-	-	-	-	-	-	1	X
65 Jahre und mehr	-	1	X	9	10	X	16	10	60,0	72	65	10,8
innerorts	-	1	X	8	10	X	14	9	X	66	63	4,8
außerorts	-	-	-	1	-	X	2	1	X	6	2	X
Andere Personen	-	-	-	-	-	-	-	-	-	6	4	X
innerorts	-	-	-	-	-	-	-	-	-	5	2	X
außerorts	-	-	-	-	-	-	-	-	-	1	2	X
Insgesamt	13	12	8,3	164	223	-26,5	176	196	-10,2	2 264	2 547	-11,1
innerorts	3	1	X	47	48	-2,1	87	83	4,8	1 085	1 160	-6,5
außerorts	10	11	-9,1	117	175	-33,1	89	113	-21,2	1 179	1 387	-15,0
darunter												
unter 15 Jahren	2	-	X	4	5	X	8	7	X	175	134	30,6
innerorts	1	-	X	2	-	X	5	2	X	119	95	25,3
außerorts	1	-	X	2	5	X	3	5	X	56	39	43,6
65 Jahre und mehr	5	5	-	40	51	-21,6	41	33	24,2	337	383	-12,0
innerorts	-	1	X	16	21	-23,8	31	19	63,2	227	234	-3,0
außerorts	5	4	X	24	30	-20,0	10	14	-28,6	110	149	-26,2

12. Getötete und Verletzte im Straßenverkehr nach Art der Verkehrsbeteiligung, Altersgruppen und Geschlecht

Im Alter von ... bis unter ... Jahren Geschlecht	Ins- gesamt	Darunter				Ins- gesamt	Darunter				Zu- bzw. Abnahme (-)						
		Fahrer und Mitfahrer von			Fuß- gänger		Fahrer und Mitfahrer von			Fuß- gänger	ins- gesamt	Fahrer und Mitfahrer von			Fuß- gänger		
		Per- sonen- kraft- wagen	Motor- zwei- rädern mit amtl. Kennz.	Fahr- rädern			Per- sonen- kraft- wagen	Motor- zwei- rädern mit amtl. Kennz.	Fahr- rädern			Per- sonen- kraft- wagen	Motor- zwei- rädern mit amtl. Kennz.	Fahr- rädern			
Anzahl											%						
	Getötete																
	Dezember 2009						Dezember 2008										
	unter 15	2	2	-	-	-	-	-	-	-	-	-	X	X	-	-	-
	männlich	-	-	-	-	-	-	-	-	-	-	-	-	-	-	-	-
	weiblich	2	2	-	-	-	-	-	-	-	-	X	X	-	-	-	-
	15-18	2	2	-	-	-	-	-	-	-	-	X	X	-	-	-	-
	männlich	1	1	-	-	-	-	-	-	-	-	X	X	-	-	-	-
	weiblich	1	1	-	-	-	-	-	-	-	-	X	X	-	-	-	-
	18-21	2	1	-	-	1	1	1	-	-	-	X	-	-	-	-	X
	männlich	2	1	-	-	1	-	-	-	-	-	X	X	-	-	-	X
	weiblich	-	-	-	-	-	1	1	-	-	-	X	X	-	-	-	-
	21-25	-	-	-	-	-	1	1	-	-	-	X	X	-	-	-	-
	männlich	-	-	-	-	-	1	1	-	-	-	X	X	-	-	-	-
	weiblich	-	-	-	-	-	-	-	-	-	-	-	-	-	-	-	-
	25-35	1	1	-	-	-	-	-	-	-	-	X	X	-	-	-	-
	männlich	-	-	-	-	-	-	-	-	-	-	-	-	-	-	-	-
	weiblich	1	1	-	-	-	-	-	-	-	-	X	X	-	-	-	-
	35-45	1	1	-	-	-	1	1	-	-	-	-	-	-	-	-	-
	männlich	1	1	-	-	-	1	1	-	-	-	-	-	-	-	-	-
	weiblich	-	-	-	-	-	-	-	-	-	-	-	-	-	-	-	-
45-55	-	-	-	-	-	3	2	-	-	-	X	X	-	-	-	-	
männlich	-	-	-	-	-	3	2	-	-	-	X	X	-	-	-	-	
weiblich	-	-	-	-	-	-	-	-	-	-	-	-	-	-	-	-	
55-65	-	-	-	-	-	1	1	-	-	-	X	X	-	-	-	-	
männlich	-	-	-	-	-	1	1	-	-	-	X	X	-	-	-	-	
weiblich	-	-	-	-	-	-	-	-	-	-	-	-	-	-	-	-	
65 und mehr	5	4	-	-	-	5	3	-	1	1	-	X	-	-	X	X	
männlich	4	3	-	-	-	4	2	-	1	1	-	X	-	-	X	X	
weiblich	1	1	-	-	-	1	1	-	-	-	-	-	-	-	-	-	
Zusammen	13	11	-	-	1	12	9	-	1	1	8,3	X	-	-	X	-	
männlich	8	6	-	-	1	10	7	-	1	1	X	X	-	-	X	-	
weiblich	5	5	-	-	-	2	2	-	-	-	X	X	-	-	-	-	
Ohne Angabe	-	-	-	-	-	-	-	-	-	-	-	-	-	-	-	-	
Insgesamt	13	11	-	-	1	12	9	-	1	1	8,3	X	-	-	X	-	

Noch 12. Getötete und Verletzte im Straßenverkehr nach Art der Verkehrsbeteiligung, Altersgruppen und Geschlecht

Ins- gesamt	Darunter				Ins- gesamt	Darunter				Zu- bzw. Abnahme (-)					Im Alter von ... bis unter ... Jahren Geschlecht	
	Fahrer und Mitfahrer von			Fuß- gänger		Fahrer und Mitfahrer von			Fuß- gänger	ins- gesamt	Fahrer und Mitfahrer von			Fuß- gänger		
	Per- sonen- kraft- wagen	Motor- zwei- rädern mit amtl. Kennz.	Fahr- rädern			Per- sonen- kraft- wagen	Motor- zwei- rädern mit amtl. Kennz.	Fahr- rädern			Per- sonen- kraft- wagen	Motor- zwei- rädern mit amtl. Kennz.	Fahr- rädern			
Anzahl										%						
Getötete																
Januar - Dezember 2009					Januar - Dezember 2008											
4	3	-	-	1	5	4	1	-	-	X	X	X	-	X	unter 15	
1	-	-	-	1	2	1	1	-	-	X	X	X	-	X	männlich	
3	3	-	-	-	3	3	-	-	-	-	-	-	-	-	weiblich	
4	2	2	-	-	9	3	3	2	1	X	X	X	X	X	15-18	
2	1	1	-	-	4	-	2	1	1	X	X	X	X	X	männlich	
2	1	1	-	-	5	3	1	1	-	X	X	-	X	-	weiblich	
16	10	4	-	1	15	10	2	-	3	6,7	-	X	-	X	18-21	
12	7	3	-	1	10	6	2	-	2	20,0	X	X	-	X	männlich	
4	3	1	-	-	5	4	-	-	1	X	X	X	-	X	weiblich	
17	11	4	1	1	31	22	6	-	2	-45,2	-50,0	X	X	X	21-25	
14	8	4	1	1	23	17	5	-	-	-39,1	X	X	X	X	männlich	
3	3	-	-	-	8	5	1	-	2	X	X	X	-	X	weiblich	
17	13	4	-	-	34	20	10	-	2	-50,0	-35,0	X	-	X	25-35	
11	7	4	-	-	30	16	10	-	2	-63,3	X	X	-	X	männlich	
6	6	-	-	-	4	4	-	-	-	X	X	-	-	-	weiblich	
15	9	3	-	-	26	14	7	1	2	-42,3	X	X	X	X	35-45	
13	7	3	-	-	21	10	7	-	2	-38,1	X	X	-	X	männlich	
2	2	-	-	-	5	4	-	1	-	X	X	-	X	-	weiblich	
31	16	5	4	1	32	18	4	3	1	-3,1	-11,1	X	X	-	45-55	
26	12	5	3	1	26	14	4	2	1	-	-14,3	X	X	-	männlich	
5	4	-	1	-	6	4	-	1	-	X	-	-	-	-	weiblich	
20	5	7	5	1	19	12	2	3	1	5,3	X	X	X	-	55-65	
18	4	7	4	1	14	8	2	3	-	28,6	X	X	X	X	männlich	
2	1	-	1	-	5	4	-	-	1	X	X	-	X	X	weiblich	
40	18	-	11	9	51	29	2	8	10	-21,6	-37,9	X	X	X	65 und mehr	
23	10	-	8	3	30	14	2	7	5	-23,3	-28,6	X	X	X	männlich	
17	8	-	3	6	21	15	-	1	5	-19,0	X	-	X	X	weiblich	
164	87	29	21	14	222	132	37	17	22	-26,1	-34,1	-21,6	23,5	-36,4	Zusammen	
120	56	27	16	8	160	86	35	13	13	-25,0	-34,9	-22,9	23,1	X	männlich	
44	31	2	5	6	62	46	2	4	9	-29,0	-32,6	-	X	X	weiblich	
-	-	-	-	-	1	1	-	-	-	X	X	-	-	-	Ohne Angabe	
164	87	29	21	14	223	133	37	17	22	-26,5	-34,6	-21,6	23,5	-36,4	Insgesamt	

Noch 12. Getötete und Verletzte im Straßenverkehr nach Art der Verkehrsbeteiligung, Altersgruppen und Geschlecht

Im Alter von ... bis unter ... Jahren Geschlecht	Ins- gesamt	Darunter				Ins- gesamt	Darunter				Zu- bzw. Abnahme (-)					
		Fahrer und Mitfahrer von			Fuß- gänger		Fahrer und Mitfahrer von			Fuß- gänger	ins- gesamt	Fahrer und Mitfahrer von			Fuß- gänger	
		Per- sonen- kraft- wagen	Motor- zwei- rädern mit amtl. Kennz.	Fahr- rädern			Per- sonen- kraft- wagen	Motor- zwei- rädern mit amtl. Kennz.	Fahr- rädern			Per- sonen- kraft- wagen	Motor- zwei- rädern mit amtl. Kennz.	Fahr- rädern		
Anzahl											%					
	Schwerverletzte															
	Dezember 2009						Dezember 2008									
	unter 15	8	3	-	2	3	7	5	-	1	1	X	X	-	X	X
	männlich	5	2	-	1	2	3	1	-	1	1	X	X	-	-	X
	weiblich	3	1	-	1	1	4	4	-	-	-	X	X	-	X	X
	15-18	6	1	4	-	1	8	2	-	3	-	X	X	X	X	X
	männlich	4	1	3	-	-	5	-	-	3	-	X	X	X	X	-
	weiblich	2	-	1	-	1	3	2	-	-	-	X	X	X	-	X
	18-21	15	15	-	-	-	27	23	1	1	1	-44,4	-34,8	X	X	X
	männlich	11	11	-	-	-	15	13	1	-	-	-26,7	-15,4	X	-	-
	weiblich	4	4	-	-	-	12	10	-	1	1	X	X	-	X	X
	21-25	14	13	-	1	-	26	24	-	1	-	-46,2	-45,8	-	-	-
	männlich	7	7	-	-	-	19	18	-	-	-	X	X	-	-	-
	weiblich	7	6	-	1	-	7	6	-	1	-	-	-	-	-	-
	25-35	23	21	1	-	-	28	19	-	4	3	-17,9	10,5	X	X	X
	männlich	17	15	1	-	-	18	10	-	4	3	-5,6	50,0	X	X	X
	weiblich	6	6	-	-	-	10	9	-	-	-	X	X	-	-	-
35-45	16	12	-	-	1	15	3	-	7	1	6,7	X	-	X	-	
männlich	8	5	-	-	-	7	2	-	2	-	X	X	-	X	-	
weiblich	8	7	-	-	1	8	1	-	5	1	-	X	-	X	-	
45-55	34	19	-	8	3	34	20	-	10	2	-	-5,0	-	X	X	
männlich	13	5	-	3	2	18	10	-	5	1	-27,8	X	-	X	X	
weiblich	21	14	-	5	1	16	10	-	5	1	31,3	40,0	-	-	-	
55-65	19	10	-	3	4	18	10	1	3	3	5,6	-	X	-	X	
männlich	12	7	-	2	1	12	7	1	-	3	-	-	X	X	X	
weiblich	7	3	-	1	3	6	3	-	3	-	X	-	-	X	X	
65 und mehr	41	11	-	13	16	33	15	-	8	10	24,2	-26,7	-	X	60,0	
männlich	18	6	-	7	5	13	7	-	4	2	38,5	X	-	X	X	
weiblich	23	5	-	6	11	20	8	-	4	8	15,0	X	-	X	X	
Zusammen	176	105	5	27	28	196	121	2	38	21	-10,2	-13,2	X	-28,9	33,3	
männlich	95	59	4	13	10	110	68	2	19	10	-13,6	-13,2	X	-31,6	-	
weiblich	81	46	1	14	18	86	53	-	19	11	-5,8	-13,2	X	-26,3	63,6	
Ohne Angabe	-	-	-	-	-	-	-	-	-	-	-	-	-	-	-	
Insgesamt	176	105	5	27	28	196	121	2	38	21	-10,2	-13,2	X	-28,9	33,3	

Noch 12. Getötete und Verletzte im Straßenverkehr nach Art der Verkehrsbeteiligung, Altersgruppen und Geschlecht

Ins- gesamt	Darunter				Ins- gesamt	Darunter				Zu- bzw. Abnahme (-)					Im Alter von ... bis unter ... Jahren Geschlecht
	Fahrer und Mitfahrer von			Fuß- gänger		Fahrer und Mitfahrer von			Fuß- gänger	ins- gesamt	Fahrer und Mitfahrer von			Fuß- gänger	
	Per- sonen- kraft- wagen	Motor- zwei- rädern mit amtl. Kennz.	Fahr- rädern			Per- sonen- kraft- wagen	Motor- zwei- rädern mit amtl. Kennz.	Fahr- rädern			Per- sonen- kraft- wagen	Motor- zwei- rädern mit amtl. Kennz.	Fahr- rädern		
Anzahl										%					
Schwerverletzte															
Januar - Dezember 2009					Januar - Dezember 2008										
175	67	2	45	53	134	49	1	40	40	30,6	36,7	X	12,5	32,5	unter 15
100	33	2	26	35	82	22	1	30	27	22,0	50,0	X	-13,3	29,6	männlich
75	34	-	19	18	52	27	-	10	13	44,2	25,9	-	90,0	38,5	weiblich
90	30	23	19	11	148	51	30	32	10	-39,2	-41,2	-23,3	-40,6	10,0	15-18
53	13	20	12	3	87	23	24	18	2	-39,1	-43,5	-16,7	-33,3	X	männlich
37	17	3	7	8	61	28	6	14	8	-39,3	-39,3	X	X	-	weiblich
248	181	29	19	6	313	211	48	21	14	-20,8	-14,2	-39,6	-9,5	X	18-21
169	116	25	14	3	207	129	40	15	8	-18,4	-10,1	-37,5	-6,7	X	männlich
79	65	4	5	3	106	82	8	6	6	-25,5	-20,7	X	X	X	weiblich
243	168	31	16	10	251	189	24	17	8	-3,2	-11,1	29,2	-5,9	X	21-25
168	117	25	10	5	173	128	23	9	2	-2,9	-8,6	8,7	X	X	männlich
75	51	6	6	5	78	61	1	8	6	-3,8	-16,4	X	X	X	weiblich
353	214	56	45	5	357	205	61	44	12	-1,1	4,4	-8,2	2,3	X	25-35
256	134	54	36	3	231	111	50	32	8	10,8	20,7	8,0	12,5	X	männlich
97	80	2	9	2	126	94	11	12	4	-23,0	-14,9	X	X	X	weiblich
273	134	53	40	8	350	162	66	63	17	-22,0	-17,3	-19,7	-36,5	X	35-45
174	68	46	22	5	220	77	57	40	9	-20,9	-11,7	-19,3	-45,0	X	männlich
99	66	7	18	3	130	85	9	23	8	-23,8	-22,4	X	-21,7	X	weiblich
327	160	45	75	16	370	195	42	80	15	-11,6	-17,9	7,1	-6,3	6,7	45-55
181	71	41	35	8	229	120	34	38	8	-21,0	-40,8	20,6	-7,9	-	männlich
146	89	4	40	8	141	75	8	42	7	3,5	18,7	X	-4,8	X	weiblich
217	104	11	65	19	236	100	19	70	26	-8,1	4,0	-42,1	-7,1	-26,9	55-65
124	54	9	37	11	129	54	16	27	12	-3,9	-	X	37,0	-8,3	männlich
93	50	2	28	8	107	46	3	43	14	-13,1	8,7	X	-34,9	X	weiblich
337	123	6	118	72	383	159	7	138	65	-12,0	-22,6	X	-14,5	10,8	65 und mehr
171	71	6	61	21	165	80	7	58	12	3,6	-11,3	X	5,2	75,0	männlich
166	52	-	57	51	218	79	-	80	53	-23,9	-34,2	-	-28,8	-3,8	weiblich
2 263	1 181	256	442	200	2 542	1 321	298	505	207	-11,0	-10,6	-14,1	-12,5	-3,4	Zusammen
1 396	677	228	253	94	1 523	744	252	267	88	-8,3	-9,0	-9,5	-5,2	6,8	männlich
867	504	28	189	106	1 019	577	46	238	119	-14,9	-12,7	-39,1	-20,6	-10,9	weiblich
1	1	-	-	-	5	3	-	1	1	X	X	-	X	X	Ohne Angabe
2 264	1 182	256	442	200	2 547	1 324	298	506	208	-11,1	-10,7	-14,1	-12,6	-3,8	Insgesamt

Noch 12. Getötete und Verletzte im Straßenverkehr nach Art der Verkehrsbeteiligung, Altersgruppen und Geschlecht

Im Alter von ... bis unter ... Jahren Geschlecht	Ins- gesamt	Darunter				Ins- gesamt	Darunter				Zu- bzw. Abnahme (-)					
		Fahrer und Mitfahrer von			Fuß- gänger		Fahrer und Mitfahrer von			Fuß- gänger	ins- gesamt	Fahrer und Mitfahrer von			Fuß- gänger	
		Per- sonen- kraft- wagen	Motor- zwei- rädern mit amtl. Kennz.	Fahr- rädern			Per- sonen- kraft- wagen	Motor- zwei- rädern mit amtl. Kennz.	Fahr- rädern			Per- sonen- kraft- wagen	Motor- zwei- rädern mit amtl. Kennz.	Fahr- rädern		
Anzahl											%					
	Leichtverletzte															
	Dezember 2009					Dezember 2008										
	unter 15	39	17	-	11	8	40	23	-	2	13	-2,5	-26,1	-	X	X
	männlich	24	10	-	6	6	21	14	-	1	4	14,3	-28,6	-	X	X
	weiblich	15	7	-	5	2	19	9	-	1	9	-21,1	X	-	X	X
	15-18	26	14	3	3	2	31	14	2	5	3	-16,1	-	X	X	X
	männlich	16	6	3	2	1	20	9	2	2	1	-20,0	X	X	-	-
	weiblich	10	8	-	1	1	11	5	-	3	2	-9,1	X	-	X	X
	18-21	96	82	2	5	2	98	79	1	7	2	-2,0	3,8	X	X	-
	männlich	55	47	2	2	1	48	37	1	3	-	14,6	27,0	X	X	X
	weiblich	41	35	-	3	1	50	42	-	4	2	-18,0	-16,7	-	X	X
	21-25	108	88	1	8	4	99	76	1	10	7	9,1	15,8	-	X	X
	männlich	52	36	1	6	2	50	36	1	5	3	4,0	-	-	X	X
	weiblich	56	52	-	2	2	49	40	-	5	4	14,3	30,0	-	X	X
	25-35	114	95	1	4	5	127	105	-	9	5	-10,2	-9,5	X	X	-
	männlich	68	54	1	2	4	63	48	-	5	3	7,9	12,5	X	X	X
weiblich	46	41	-	2	1	64	57	-	4	2	-28,1	-28,1	-	X	X	
35-45	93	66	1	9	8	117	84	1	15	8	-20,5	-21,4	-	X	-	
männlich	44	26	1	5	4	70	48	1	8	5	-37,1	-45,8	-	X	X	
weiblich	49	40	-	4	4	47	36	-	7	3	4,3	11,1	-	X	X	
45-55	110	79	1	14	4	98	71	1	16	6	12,2	11,3	-	-12,5	X	
männlich	48	31	1	4	2	45	31	1	6	4	6,7	-	-	X	X	
weiblich	62	48	-	10	2	53	40	-	10	2	17,0	20,0	-	-	-	
55-65	85	61	1	11	4	78	50	-	10	10	9,0	22,0	X	10,0	X	
männlich	41	28	1	5	1	40	24	-	6	5	2,5	16,7	X	X	X	
weiblich	44	33	-	6	3	38	26	-	4	5	15,8	26,9	-	X	X	
65 und mehr	71	39	-	13	13	88	53	-	11	19	-19,3	-26,4	-	18,2	-31,6	
männlich	37	21	-	7	8	45	27	-	9	6	-17,8	-22,2	-	X	X	
weiblich	34	18	-	6	5	43	26	-	2	13	-20,9	-30,8	-	X	X	
Zusammen	742	541	10	78	50	776	555	6	85	73	-4,4	-2,5	X	-8,2	-31,5	
männlich	385	259	10	39	29	402	274	6	45	31	-4,2	-5,5	X	-13,3	-6,5	
weiblich	357	282	-	39	21	374	281	-	40	42	-4,5	0,4	-	-2,5	-50,0	
Ohne Angabe	-	-	-	-	-	-	-	-	-	-	-	-	-	-	-	
Insgesamt	742	541	10	78	50	776	555	6	85	73	-4,4	-2,5	X	-8,2	-31,5	

Noch 12. Getötete und Verletzte im Straßenverkehr nach Art der Verkehrsbeteiligung, Altersgruppen und Geschlecht

Ins- gesamt	Darunter				Ins- gesamt	Darunter				Zu- bzw. Abnahme (-)					Im Alter von ... bis unter ... Jahren Geschlecht	
	Fahrer und Mitfahrer von			Fuß- gänger		Fahrer und Mitfahrer von			Fuß- gänger	ins- gesamt	Fahrer und Mitfahrer von			Fuß- gänger		
	Per- sonen- kraft- wagen	Motor- zwei- rädern mit amtl. Kennz.	Fahr- rädern			Per- sonen- kraft- wagen	Motor- zwei- rädern mit amtl. Kennz.	Fahr- rädern			Per- sonen- kraft- wagen	Motor- zwei- rädern mit amtl. Kennz.	Fahr- rädern			
Anzahl										%						
Leichtverletzte																
Januar - Dezember 2009						Januar - Dezember 2008										
705	314	3	229	130	663	275	5	217	142	6,3	14,2	X	5,5	-8,5	unter 15	
384	159	-	145	67	377	137	3	145	82	1,9	16,1	X	-	-18,3	männlich	
320	155	3	84	62	285	138	2	72	59	12,3	12,3	X	16,7	5,1	weiblich	
370	124	57	87	32	522	157	100	147	41	-29,1	-21,0	-43,0	-40,8	-22,0	15-18	
219	50	46	58	14	325	78	89	83	15	-32,6	-35,9	-48,3	-30,1	-6,7	männlich	
151	74	11	29	18	197	79	11	64	26	-23,4	-6,3	-	-54,7	-30,8	weiblich	
1 014	760	47	102	28	1 233	859	81	164	30	-17,8	-11,5	-42,0	-37,8	-6,7	18-21	
541	374	42	61	12	696	436	75	97	17	-22,3	-14,2	-44,0	-37,1	-29,4	männlich	
473	386	5	41	16	537	423	6	67	13	-11,9	-8,7	X	-38,8	23,1	weiblich	
1 034	747	49	150	32	1 104	767	52	178	46	-6,3	-2,6	-5,8	-15,7	-30,4	21-25	
578	379	46	92	18	602	393	44	100	20	-4,0	-3,6	4,5	-8,0	-10,0	männlich	
456	368	3	58	14	502	374	8	78	26	-9,2	-1,6	X	-25,6	-46,2	weiblich	
1 478	981	62	244	56	1 411	901	80	249	65	4,7	8,9	-22,5	-2,0	-13,8	25-35	
798	435	54	163	36	802	431	73	157	45	-0,5	0,9	-26,0	3,8	-20,0	männlich	
680	546	8	81	20	609	470	7	92	20	11,7	16,2	X	-12,0	-	weiblich	
1 323	815	70	241	58	1 352	854	70	267	46	-2,1	-4,6	-	-9,7	26,1	35-45	
705	353	60	148	27	709	351	58	164	37	-0,6	0,6	3,4	-9,8	-27,0	männlich	
618	462	10	93	31	643	503	12	103	9	-3,9	-8,2	-16,7	-9,7	X	weiblich	
1 314	809	56	252	56	1 345	821	58	273	53	-2,3	-1,5	-3,4	-7,7	5,7	45-55	
676	344	46	150	25	667	346	52	135	26	1,3	-0,6	-11,5	11,1	-3,8	männlich	
638	465	10	102	31	678	475	6	138	27	-5,9	-2,1	X	-26,1	14,8	weiblich	
827	464	22	224	44	846	469	27	234	51	-2,2	-1,1	-18,5	-4,3	-13,7	55-65	
425	220	21	112	17	432	212	23	125	22	-1,6	3,8	-8,7	-10,4	-22,7	männlich	
402	244	1	112	27	414	257	4	109	29	-2,9	-5,1	X	2,8	-6,9	weiblich	
1 016	469	6	344	127	1 022	481	6	348	131	-0,6	-2,5	-	-1,1	-3,1	65 und mehr	
488	225	6	177	43	514	237	5	188	49	-5,1	-5,1	X	-5,9	-12,2	männlich	
528	244	-	167	84	508	244	1	160	82	3,9	-	X	4,4	2,4	weiblich	
9 081	5 483	372	1 873	563	9 498	5 584	479	2 077	605	-4,4	-1,8	-22,3	-9,8	-6,9	Zusammen	
4 814	2 539	321	1 106	259	5 124	2 621	422	1 194	313	-6,0	-3,1	-23,9	-7,4	-17,3	männlich	
4 266	2 944	51	767	303	4 373	2 963	57	883	291	-2,4	-0,6	-10,5	-13,1	4,1	weiblich	
17	4	4	5	2	34	14	-	9	3	-50,0	X	X	X	X	Ohne Angabe	
9 098	5 487	376	1 878	565	9 532	5 598	479	2 086	608	-4,6	-2,0	-21,5	-10,0	-7,1	Insgesamt	

Noch 12. Getötete und Verletzte im Straßenverkehr nach Art der Verkehrsbeteiligung, Altersgruppen und Geschlecht

Im Alter von ... bis unter ... Jahren Geschlecht	Ins- gesamt	Darunter				Ins- gesamt	Darunter				Zu- bzw. Abnahme (-)					
		Fahrer und Mitfahrer von			Fuß- gänger		Fahrer und Mitfahrer von			Fuß- gänger	ins- gesamt	Fahrer und Mitfahrer von			Fuß- gänger	
		Per- sonen- kraft- wagen	Motor- zwei- rädern mit amtl. Kennz.	Fahr- rädern			Per- sonen- kraft- wagen	Motor- zwei- rädern mit amtl. Kennz.	Fahr- rädern			Per- sonen- kraft- wagen	Motor- zwei- rädern mit amtl. Kennz.	Fahr- rädern		
Anzahl											%					
	Verunglückte insgesamt															
	Dezember 2009					Dezember 2008										
	unter 15	49	22	-	13	11	47	28	-	3	14	4,3	-21,4	-	X	-21,4
	männlich	29	12	-	7	8	24	15	-	2	5	20,8	-20,0	-	X	X
	weiblich	20	10	-	6	3	23	13	-	1	9	-13,0	-23,1	-	X	X
	15-18	34	17	7	3	3	39	16	2	8	3	-12,8	6,3	X	X	-
	männlich	21	8	6	2	1	25	9	2	5	1	-16,0	X	X	X	-
	weiblich	13	9	1	1	2	14	7	-	3	2	-7,1	X	X	X	-
	18-21	113	98	2	5	3	126	103	2	8	3	-10,3	-4,9	-	X	-
	männlich	68	59	2	2	2	63	50	2	3	-	7,9	18,0	-	X	X
	weiblich	45	39	-	3	1	63	53	-	5	3	-28,6	-26,4	-	X	X
	21-25	122	101	1	9	4	126	101	1	11	7	-3,2	-	-	X	X
	männlich	59	43	1	6	2	70	55	1	5	3	-15,7	-21,8	-	X	X
	weiblich	63	58	-	3	2	56	46	-	6	4	12,5	26,1	-	X	X
	25-35	138	117	2	4	5	155	124	-	13	8	-11,0	-5,6	X	X	X
	männlich	85	69	2	2	4	81	58	-	9	6	4,9	19,0	X	X	X
	weiblich	53	48	-	2	1	74	66	-	4	2	-28,4	-27,3	-	X	X
	35-45	110	79	1	9	9	133	88	1	22	9	-17,3	-10,2	-	X	-
männlich	53	32	1	5	4	78	51	1	10	5	-32,1	-37,3	-	X	X	
weiblich	57	47	-	4	5	55	37	-	12	4	3,6	27,0	-	X	X	
45-55	144	98	1	22	7	135	93	1	26	8	6,7	5,4	-	-15,4	X	
männlich	61	36	1	7	4	66	43	1	11	5	-7,6	-16,3	-	X	X	
weiblich	83	62	-	15	3	69	50	-	15	3	20,3	24,0	-	-	-	
55-65	104	71	1	14	8	97	61	1	13	13	7,2	16,4	-	7,7	X	
männlich	53	35	1	7	2	53	32	1	6	8	-	9,4	-	X	X	
weiblich	51	36	-	7	6	44	29	-	7	5	15,9	24,1	-	-	X	
65 und mehr	117	54	-	26	29	126	71	-	20	30	-7,1	-23,9	-	30,0	-3,3	
männlich	59	30	-	14	13	62	36	-	14	9	-4,8	-16,7	-	-	X	
weiblich	58	24	-	12	16	64	35	-	6	21	-9,4	-31,4	-	X	-23,8	
Zusammen	931	657	15	105	79	984	685	8	124	95	-5,4	-4,1	X	-15,3	-16,8	
männlich	488	324	14	52	40	522	349	8	65	42	-6,5	-7,2	X	-20,0	-4,8	
weiblich	443	333	1	53	39	462	336	-	59	53	-4,1	-0,9	X	-10,2	-26,4	
Ohne Angabe	-	-	-	-	-	-	-	-	-	-	-	-	-	-	-	
Insgesamt	931	657	15	105	79	984	685	8	124	95	-5,4	-4,1	X	-15,3	-16,8	

Noch 12. Getötete und Verletzte im Straßenverkehr nach Art der Verkehrsbeteiligung, Altersgruppen und Geschlecht

Ins- gesamt	Darunter				Ins- gesamt	Darunter				Zu- bzw. Abnahme (-)					Im Alter von ... bis unter ... Jahren Geschlecht
	Fahrer und Mitfahrer von			Fuß- gänger		Fahrer und Mitfahrer von			Fuß- gänger	ins- gesamt	Fahrer und Mitfahrer von			Fuß- gänger	
	Per- sonen- kraft- wagen	Motor- zwei- rädern mit amtl. Kennz.	Fahr- rädern			Per- sonen- kraft- wagen	Motor- zwei- rädern mit amtl. Kennz.	Fahr- rädern			Per- sonen- kraft- wagen	Motor- zwei- rädern mit amtl. Kennz.	Fahr- rädern		
Anzahl										%					
Verunglückte insgesamt															
Januar - Dezember 2009					Januar - Dezember 2008										
884	384	5	274	184	802	328	7	257	182	10,2	17,1	X	6,6	1,1	unter 15
485	192	2	171	103	461	160	5	175	109	5,2	20,0	X	-2,3	-5,5	männlich
398	192	3	103	80	340	168	2	82	72	17,1	14,3	X	25,6	11,1	weiblich
464	156	82	106	43	679	211	133	181	52	-31,7	-26,1	-38,3	-41,4	-17,3	15-18
274	64	67	70	17	416	101	115	102	18	-34,1	-36,6	-41,7	-31,4	-5,6	männlich
190	92	15	36	26	263	110	18	79	34	-27,8	-16,4	-16,7	-54,4	-23,5	weiblich
1 278	951	80	121	35	1 561	1 080	131	185	47	-18,1	-11,9	-38,9	-34,6	-25,5	18-21
722	497	70	75	16	913	571	117	112	27	-20,9	-13,0	-40,2	-33,0	-40,7	männlich
556	454	10	46	19	648	509	14	73	20	-14,2	-10,8	-28,6	-37,0	-5,0	weiblich
1 294	926	84	167	43	1 386	978	82	195	56	-6,6	-5,3	2,4	-14,4	-23,2	21-25
760	504	75	103	24	798	538	72	109	22	-4,8	-6,3	4,2	-5,5	9,1	männlich
534	422	9	64	19	588	440	10	86	34	-9,2	-4,1	X	-25,6	-44,1	weiblich
1 848	1 208	122	289	61	1 802	1 126	151	293	79	2,6	7,3	-19,2	-1,4	-22,8	25-35
1 065	576	112	199	39	1 063	558	133	189	55	0,2	3,2	-15,8	5,3	-29,1	männlich
783	632	10	90	22	739	568	18	104	24	6,0	11,3	-44,4	-13,5	-8,3	weiblich
1 611	958	126	281	66	1 728	1 030	143	331	65	-6,8	-7,0	-11,9	-15,1	1,5	35-45
892	428	109	170	32	950	438	122	204	48	-6,1	-2,3	-10,7	-16,7	-33,3	männlich
719	530	17	111	34	778	592	21	127	17	-7,6	-10,5	-19,0	-12,6	X	weiblich
1 672	985	106	331	73	1 747	1 034	104	356	69	-4,3	-4,7	1,9	-7,0	5,8	45-55
883	427	92	188	34	922	480	90	175	35	-4,2	-11,0	2,2	7,4	-2,9	männlich
789	558	14	143	39	825	554	14	181	34	-4,4	0,7	-	-21,0	14,7	weiblich
1 064	573	40	294	64	1 101	581	48	307	78	-3,4	-1,4	-16,7	-4,2	-17,9	55-65
567	278	37	153	29	575	274	41	155	34	-1,4	1,5	-9,8	-1,3	-14,7	männlich
497	295	3	141	35	526	307	7	152	44	-5,5	-3,9	X	-7,2	-20,5	weiblich
1 393	610	12	473	208	1 456	669	15	494	206	-4,3	-8,8	-20,0	-4,3	1,0	65 und mehr
682	306	12	246	67	709	331	14	253	66	-3,8	-7,6	-14,3	-2,8	1,5	männlich
711	304	-	227	141	747	338	1	241	140	-4,8	-10,1	X	-5,8	0,7	weiblich
11 508	6 751	657	2 336	777	12 262	7 037	814	2 599	834	-6,1	-4,1	-19,3	-10,1	-6,8	Zusammen
6 330	3 272	576	1 375	361	6 807	3 451	709	1 474	414	-7,0	-5,2	-18,8	-6,7	-12,8	männlich
5 177	3 479	81	961	415	5 454	3 586	105	1 125	419	-5,1	-3,0	-22,9	-14,6	-1,0	weiblich
18	5	4	5	2	40	18	-	10	4	-55,0	X	X	X	X	Ohne Angabe
11 526	6 756	661	2 341	779	12 302	7 055	814	2 609	838	-6,3	-4,2	-18,8	-10,3	-7,0	Insgesamt

13. Getötete und Verletzte im Straßenverkehr nach Altersgruppen und Geschlecht

Im Alter von ... bis unter ... Jahren Geschlecht	Getötete						Schwerverletzte					
	Dezember		Zu- bzw. Ab- nahme (-)	Jan. - Dez.		Zu- bzw. Ab- nahme (-)	Dezember		Zu- bzw. Ab- nahme (-)	Jan. - Dez.		Zu- bzw. Ab- nahme (-)
	2009	2008		2009	2008		2009	2008		2009	2008	
	Anzahl		%	Anzahl		%	Anzahl		%	Anzahl		%
unter 15	2	-	X	4	5	X	8	7	X	175	134	30,6
männlich	-	-	-	1	2	X	5	3	X	100	82	22,0
weiblich	2	-	X	3	3	-	3	4	X	75	52	44,2
15-18	2	-	X	4	9	X	6	8	X	90	148	-39,2
männlich	1	-	X	2	4	X	4	5	X	53	87	-39,1
weiblich	1	-	X	2	5	X	2	3	X	37	61	-39,3
18-21	2	1	X	16	15	6,7	15	27	-44,4	248	313	-20,8
männlich	2	-	X	12	10	20,0	11	15	-26,7	169	207	-18,4
weiblich	-	1	X	4	5	X	4	12	X	79	106	-25,5
21-25	-	1	X	17	31	-45,2	14	26	-46,2	243	251	-3,2
männlich	-	1	X	14	23	-39,1	7	19	X	168	173	-2,9
weiblich	-	-	-	3	8	X	7	7	-	75	78	-3,8
25-30	-	-	-	8	21	X	12	15	-20,0	211	209	1,0
männlich	-	-	-	8	18	X	10	11	-9,1	152	134	13,4
weiblich	-	-	-	-	3	X	2	4	X	59	75	-21,3
30-35	1	-	X	9	13	X	11	13	-15,4	142	148	-4,1
männlich	-	-	-	3	12	X	7	7	-	104	97	7,2
weiblich	1	-	X	6	1	X	4	6	X	38	51	-25,5
35-40	1	1	-	7	12	X	10	6	X	114	149	-23,5
männlich	1	1	-	5	10	X	4	3	X	81	93	-12,9
weiblich	-	-	-	2	2	-	6	3	X	33	56	-41,1
40-45	-	-	-	8	14	X	6	9	X	159	201	-20,9
männlich	-	-	-	8	11	X	4	4	-	93	127	-26,8
weiblich	-	-	-	-	3	X	2	5	X	66	74	-10,8
45-50	-	2	X	11	15	-26,7	16	22	-27,3	167	195	-14,4
männlich	-	2	X	10	11	-9,1	7	13	X	98	127	-22,8
weiblich	-	-	-	1	4	X	9	9	-	69	68	1,5
50-55	-	1	X	20	17	17,6	18	12	50,0	160	175	-8,6
männlich	-	1	X	16	15	6,7	6	5	X	83	102	-18,6
weiblich	-	-	-	4	2	X	12	7	X	77	73	5,5
55-60	-	-	-	14	10	40,0	12	8	X	132	142	-7,0
männlich	-	-	-	12	7	X	8	3	X	78	77	1,3
weiblich	-	-	-	2	3	X	4	5	X	54	65	-16,9
60-65	-	1	X	6	9	X	7	10	X	85	94	-9,6
männlich	-	1	X	6	7	X	4	9	X	46	52	-11,5
weiblich	-	-	-	-	2	X	3	1	X	39	42	-7,1
65-70	1	2	X	8	11	X	15	9	X	115	140	-17,9
männlich	1	2	X	6	8	X	4	4	-	62	64	-3,1
weiblich	-	-	-	2	3	X	11	5	X	53	76	-30,3
70-75	2	1	X	10	15	-33,3	14	9	X	103	93	10,8
männlich	1	1	-	6	8	X	7	4	X	53	42	26,2
weiblich	1	-	X	4	7	X	7	5	X	50	51	-2,0
75 und mehr	2	2	-	22	25	-12,0	12	15	-20,0	119	150	-20,7
männlich	2	1	X	11	14	-21,4	7	5	X	56	59	-5,1
weiblich	-	1	X	11	11	-	5	10	X	63	91	-30,8
Zusammen	13	12	8,3	164	222	-26,1	176	196	-10,2	2 263	2 542	-11,0
männlich	8	10	X	120	160	-25,0	95	110	-13,6	1 396	1 523	-8,3
weiblich	5	2	X	44	62	-29,0	81	86	-5,8	867	1 019	-14,9
Ohne Angabe	-	-	-	-	1	X	-	-	-	1	5	X
Insgesamt	13	12	8,3	164	223	-26,5	176	196	-10,2	2 264	2 547	-11,1

Noch 13. Getötete und Verletzte im Straßenverkehr nach Altersgruppen und Geschlecht

Leichtverletzte						Verunglückte insgesamt						Im Alter von ... bis unter ... Jahren Geschlecht
Dezember		Zu- bzw. Ab- nahme (-)	Jan. - Dez.		Zu- bzw. Ab- nahme (-)	Dezember		Zu- bzw. Ab- nahme (-)	Jan. - Dez.		Zu- bzw. Ab- nahme (-)	
2009	2008		2009	2008		2009	2008		2009	2008		
Anzahl		%	Anzahl		%	Anzahl		%	Anzahl		%	
39	40	-2,5	705	663	6,3	49	47	4,3	884	802	10,2	unter 15 männlich weiblich
24	21	14,3	384	377	1,9	29	24	20,8	485	461	5,2	
15	19	-21,1	320	285	12,3	20	23	-13,0	398	340	17,1	
26	31	-16,1	370	522	-29,1	34	39	-12,8	464	679	-31,7	15-18 männlich weiblich
16	20	-20,0	219	325	-32,6	21	25	-16,0	274	416	-34,1	
10	11	-9,1	151	197	-23,4	13	14	-7,1	190	263	-27,8	
96	98	-2,0	1 014	1 233	-17,8	113	126	-10,3	1 278	1 561	-18,1	18-21 männlich weiblich
55	48	14,6	541	696	-22,3	68	63	7,9	722	913	-20,9	
41	50	-18,0	473	537	-11,9	45	63	-28,6	556	648	-14,2	
108	99	9,1	1 034	1 104	-6,3	122	126	-3,2	1 294	1 386	-6,6	21-25 männlich weiblich
52	50	4,0	578	602	-4,0	59	70	-15,7	760	798	-4,8	
56	49	14,3	456	502	-9,2	63	56	12,5	534	588	-9,2	
77	78	-1,3	933	886	5,3	89	93	-4,3	1 152	1 116	3,2	25-30 männlich weiblich
45	35	28,6	508	501	1,4	55	46	19,6	668	653	2,3	
32	43	-25,6	425	385	10,4	34	47	-27,7	484	463	4,5	
37	49	-24,5	545	525	3,8	49	62	-21,0	696	686	1,5	30-35 männlich weiblich
23	28	-17,9	290	301	-3,7	30	35	-14,3	397	410	-3,2	
14	21	-33,3	255	224	13,8	19	27	-29,6	299	276	8,3	
45	50	-10,0	609	579	5,2	56	57	-1,8	730	740	-1,4	35-40 männlich weiblich
24	28	-14,3	319	313	1,9	29	32	-9,4	405	416	-2,6	
21	22	-4,5	290	266	9,0	27	25	8,0	325	324	0,3	
48	67	-28,4	714	773	-7,6	54	76	-28,9	881	988	-10,8	40-45 männlich weiblich
20	42	-52,4	386	396	-2,5	24	46	-47,8	487	534	-8,8	
28	25	12,0	328	377	-13,0	30	30	-	394	454	-13,2	
64	57	12,3	714	722	-1,1	80	81	-1,2	892	932	-4,3	45-50 männlich weiblich
28	26	7,7	376	355	5,9	35	41	-14,6	484	493	-1,8	
36	31	16,1	338	367	-7,9	45	40	12,5	408	439	-7,1	
46	41	12,2	600	623	-3,7	64	54	18,5	780	815	-4,3	50-55 männlich weiblich
20	19	5,3	300	312	-3,8	26	25	4,0	399	429	-7,0	
26	22	18,2	300	311	-3,5	38	29	31,0	381	386	-1,3	
52	48	8,3	525	512	2,5	64	56	14,3	671	664	1,1	55-60 männlich weiblich
24	23	4,3	272	265	2,6	32	26	23,1	362	349	3,7	
28	25	12,0	253	247	2,4	32	30	6,7	309	315	-1,9	
33	30	10,0	302	334	-9,6	40	41	-2,4	393	437	-10,1	60-65 männlich weiblich
17	17	-	153	167	-8,4	21	27	-22,2	205	226	-9,3	
16	13	23,1	149	167	-10,8	19	14	35,7	188	211	-10,9	
23	26	-11,5	359	413	-13,1	39	37	5,4	482	564	-14,5	65-70 männlich weiblich
14	11	27,3	163	200	-18,5	19	17	11,8	231	272	-15,1	
9	15	X	196	213	-8,0	20	20	-	251	292	-14,0	
27	26	3,8	322	270	19,3	43	36	19,4	435	378	15,1	70-75 männlich weiblich
12	12	-	150	128	17,2	20	17	17,6	209	178	17,4	
15	14	7,1	172	142	21,1	23	19	21,1	226	200	13,0	
21	36	-41,7	335	339	-1,2	35	53	-34,0	476	514	-7,4	75 und mehr männlich weiblich
11	22	-50,0	175	186	-5,9	20	28	-28,6	242	259	-6,6	
10	14	-28,6	160	153	4,6	15	25	-40,0	234	255	-8,2	
742	776	-4,4	9 081	9 498	-4,4	931	984	-5,4	11 508	12 262	-6,1	Zusammen männlich weiblich
385	402	-4,2	4 814	5 124	-6,0	488	522	-6,5	6 330	6 807	-7,0	
357	374	-4,5	4 266	4 373	-2,4	443	462	-4,1	5 177	5 454	-5,1	
-	-	-	17	34	-50,0	-	-	-	18	40	-55,0	Ohne Angabe
742	776	-4,4	9 098	9 532	-4,6	931	984	-5,4	11 526	12 302	-6,3	Insgesamt

14. An Straßenverkehrsunfällen beteiligte Fahrzeugführer und Fußgänger nach Art der Verkehrsbeteiligung

Art der Verkehrsbeteiligung	Unfälle mit											
	Per-sonen - schaden	schwer-wiegend. Sach-schad. ¹⁾	Per-sonen - schaden	schwer-wiegend. Sach-schad. ¹⁾	Per-sonen - schaden	schwer-wiegend. Sach-schad. ¹⁾	Per-sonen - schaden	schwer-wiegend. Sach-schad. ¹⁾	Per-sonen - schaden	schwer-wiegend. Sach-schad. ¹⁾	Per-sonen - schaden	schwer-wiegend. Sach-schad. ¹⁾
	Dezember				Zu- bzw. Abnahme (-)		Jan. - Dez.				Zu- bzw. Abnahme (-)	
	2009		2008		Abnahme (-)		2009		2008		Abnahme (-)	
Ortslage	Anzahl				%		Anzahl				%	
Fahrer von												
Mofas, Mopeds	18	1	32	2	-43,8	X	361	10	403	20	-10,4	-50,0
innerorts	16	-	26	2	-38,5	X	306	7	328	18	-6,7	X
außerorts	2	1	6	-	X	X	55	3	75	2	-26,7	X
Motorzweirädern m. aml. Kennzeichen	14	-	10	1	40,0	X	662	38	789	33	-16,1	15,2
innerorts	10	-	9	-	X	-	353	21	456	21	-22,6	-
außerorts	4	-	1	1	X	X	309	17	333	12	-7,2	41,7
Personenkraftwagen	909	590	995	436	-8,6	35,3	10 611	4 497	11 243	4 681	-5,6	-3,9
innerorts	543	304	588	264	-7,7	15,2	6 635	2 703	6 955	2 995	-4,6	-9,7
außerorts	366	286	407	172	-10,1	66,3	3 976	1 794	4 288	1 686	-7,3	6,4
darunter												
18-24 Jahre	250	164	259	113	-3,5	45,1	2 421	1 141	2 738	1 200	-11,6	-4,9
innerorts	133	87	130	77	2,3	13,0	1 395	694	1 501	763	-7,1	-9,0
außerorts	117	77	129	36	-9,3	X	1 026	447	1 237	437	-17,1	2,3
Bussen	8	2	8	2	-	-	88	17	81	19	8,6	-10,5
innerorts	5	1	5	1	-	-	71	12	57	14	24,6	-14,3
außerorts	3	1	3	1	-	-	17	5	24	5	-29,2	-
Güterkraftfahrzeugen	100	91	101	59	-1,0	54,2	1 179	601	1 310	589	-10,0	2,0
innerorts	42	29	53	20	-20,8	45,0	572	237	651	275	-12,1	-13,8
außerorts	58	62	48	39	20,8	59,0	607	364	659	314	-7,9	15,9
Landwirtschaftliche Zugmaschinen	-	1	3	1	X	-	44	16	46	16	-4,3	-
innerorts	-	-	2	-	X	-	17	11	10	4	70,0	X
außerorts	-	1	1	1	X	-	27	5	36	12	-25,0	X
übrigen												
Kraftfahrzeugen	3	4	1	2	X	X	64	23	75	19	-14,7	21,1
innerorts	1	2	1	1	-	X	43	11	50	11	-14,0	-
außerorts	2	2	-	1	X	X	21	12	25	8	-16,0	X
Kraftfahrzeugen zusammen	1 052	689	1 150	503	-8,5	37,0	13 009	5 202	13 947	5 377	-6,7	-3,3
innerorts	617	336	684	288	-9,8	16,7	7 997	3 002	8 507	3 338	-6,0	-10,1
außerorts	435	353	466	215	-6,7	64,2	5 012	2 200	5 440	2 039	-7,9	7,9
dar. flüchtig	46	43	64	41	-28,1	4,9	622	422	691	445	-10,0	-5,2
innerorts	37	19	44	22	-15,9	-13,6	456	215	490	220	-6,9	-2,3
außerorts	9	24	20	19	X	26,3	166	207	201	225	-17,4	-8,0

1) Schwerwiegender Unfall mit Sachschaden (im engeren Sinne).

Noch 14. An Straßenverkehrsunfällen beteiligte Fahrzeugführer und Fußgänger nach Art der Verkehrsbeteiligung

Art der Verkehrsbeteiligung	Unfälle mit											
	Per-sonen - schaden	schwer-wiegend. Sach-schad. ¹⁾	Per-sonen - schaden	schwer-wiegend. Sach-schad. ¹⁾	Per-sonen - schaden	schwer-wiegend. Sach-schad. ¹⁾	Per-sonen - schaden	schwer-wiegend. Sach-schad. ¹⁾	Per-sonen - schaden	schwer-wiegend. Sach-schad. ¹⁾	Per-sonen - schaden	schwer-wiegend. Sach-schad. ¹⁾
	Ortslage				Zu- bzw. Abnahme (-)		Jan. - Dez.				Zu- bzw. Abnahme (-)	
	2009		2008		Abnahme (-)		2009		2008		Abnahme (-)	
	Anzahl				%		Anzahl				%	
Fahrrädern	111	-	136	-	-18,4	-	2 520	7	2 832	6	-11,0	X
innerorts	105	-	128	-	-18,0	-	2 307	6	2 604	5	-11,4	X
außerorts	6	-	8	-	X	-	213	1	228	1	-6,6	-
darunter												
unter 15 Jahren	13	-	5	-	X	-	272	1	272	-	-	X
innerorts	13	-	5	-	X	-	256	1	261	-	-1,9	X
außerorts	-	-	-	-	-	-	16	-	11	-	45,5	-
anderen Fahrzeugen	16	10	7	3	X	X	181	63	136	68	33,1	-7,4
innerorts	15	7	6	2	X	X	164	41	117	51	40,2	-19,6
außerorts	1	3	1	1	-	X	17	22	19	17	-10,5	29,4
Fußgänger	82	-	96	-	-14,6	-	828	4	887	1	-6,7	X
innerorts	78	-	91	-	-14,3	-	787	4	833	1	-5,5	X
außerorts	4	-	5	-	X	-	41	-	54	-	-24,1	-
darunter												
unter 15 Jahren	12	-	15	-	-20,0	-	189	1	186	-	1,6	X
innerorts	12	-	15	-	-20,0	-	188	1	182	-	3,3	X
außerorts	-	-	-	-	-	-	1	-	4	-	X	-
65 Jahre und mehr	29	-	30	-	-3,3	-	214	-	211	-	1,4	-
innerorts	27	-	28	-	-3,6	-	206	-	206	-	-	-
außerorts	2	-	2	-	-	-	8	-	5	-	X	-
Andere Personen	-	-	1	-	X	-	34	1	40	2	-15,0	X
innerorts	-	-	1	-	X	-	25	1	27	-	-7,4	X
außerorts	-	-	-	-	-	-	9	-	13	2	X	X
Insgesamt	1 261	699	1 390	506	-9,3	38,1	16 572	5 277	17 842	5 454	-7,1	-3,2
innerorts	815	343	910	290	-10,4	18,3	11 280	3 054	12 088	3 395	-6,7	-10,0
außerorts	446	356	480	216	-7,1	64,8	5 292	2 223	5 754	2 059	-8,0	8,0
darunter												
unter 15 Jahren	25	-	20	-	25,0	-	469	4	466	2	0,6	X
innerorts	25	-	20	-	25,0	-	449	4	448	2	0,2	X
außerorts	-	-	-	-	-	-	20	-	18	-	11,1	-
65 Jahre und mehr	142	42	146	45	-2,7	-6,7	1 813	445	1 860	436	-2,5	2,1
innerorts	109	30	111	28	-1,8	7,1	1 386	304	1 401	294	-1,1	3,4
außerorts	33	12	35	17	-5,7	-29,4	427	141	459	142	-7,0	-0,7

1) Schwerwiegender Unfall mit Sachschaden (im engeren Sinne).

**15. An Straßenverkehrsunfällen mit Personenschaden beteiligte Fahrzeugführer und Fußgänger
nach Art der Verkehrsbeteiligung, Altersgruppen und Geschlecht**

Im Alter von ... bis unter ... Jahren Geschlecht	Ins- gesamt	Darunter				Ins- gesamt	Darunter				Zu- bzw. Abnahme (-)					
		Fahrer von			Fuß- gänger		Fahrer von			Fuß- gänger	ins- gesamt	Fahrer von			Fuß- gänger	
		Per- sonen- kraft- wagen	Motor- zwei- rädern mit amtl. Kennz.	Fahr- rädern			Per- sonen- kraft- wagen	Motor- zwei- rädern mit amtl. Kennz.	Fahr- rädern			Per- sonen- kraft- wagen	Motor- zwei- rädern mit amtl. Kennz.	Fahr- rädern		
Anzahl											%					
	Dezember 2009						Dezember 2008									
unter 15	25	-	-	13	12	20	-	-	5	15	25,0	-	-	X	-20,0	
männlich	16	-	-	7	9	9	-	-	4	5	X	-	-	X	X	
weiblich	9	-	-	6	3	11	-	-	1	10	X	-	-	X	X	
15-18	18	1	7	3	3	22	-	3	8	3	-18,2	X	X	X	-	
männlich	14	1	6	2	1	17	-	3	5	1	-17,6	X	X	X	-	
weiblich	4	-	1	1	2	5	-	-	3	2	X	-	X	X	-	
18-21	133	117	1	5	4	163	138	2	8	3	-18,4	-15,2	X	X	X	
männlich	88	78	1	2	3	93	78	2	3	-	-5,4	-	X	X	X	
weiblich	45	39	-	3	1	70	60	-	5	3	-35,7	-35,0	-	X	X	
21-25	162	133	1	11	4	151	121	1	14	7	7,3	9,9	-	-21,4	X	
männlich	92	69	1	8	2	92	74	1	6	3	-	-6,8	-	X	X	
weiblich	70	64	-	3	2	59	47	-	8	4	18,6	36,2	-	X	X	
25-35	197	163	2	5	5	234	187	-	14	8	-15,8	-12,8	X	X	X	
männlich	133	102	2	3	4	143	106	-	9	6	-7,0	-3,8	X	X	X	
weiblich	64	61	-	2	1	91	81	-	5	2	-29,7	-24,7	-	X	X	
35-45	185	129	1	12	9	247	172	2	25	9	-25,1	-25,0	X	-52,0	-	
männlich	118	73	1	8	4	157	100	2	12	5	-24,8	-27,0	X	X	X	
weiblich	67	56	-	4	5	90	72	-	13	4	-25,6	-22,2	-	X	X	
45-55	210	150	1	22	7	217	147	1	27	8	-3,2	2,0	-	-18,5	X	
männlich	113	74	1	7	4	136	86	1	11	5	-16,9	-14,0	-	X	X	
weiblich	97	76	-	15	3	81	61	-	16	3	19,8	24,6	-	-6,3	-	
55-65	153	104	1	14	9	153	108	1	13	13	-	-3,7	-	7,7	X	
männlich	100	65	1	7	3	110	79	1	6	8	-9,1	-17,7	-	X	X	
weiblich	53	39	-	7	6	43	29	-	7	5	23,3	34,5	-	-	X	
65 und mehr	142	84	-	26	29	146	92	-	20	30	-2,7	-8,7	-	30,0	-3,3	
männlich	101	72	-	14	13	99	73	-	14	9	2,0	-1,4	-	-	X	
weiblich	41	12	-	12	16	47	19	-	6	21	-12,8	-36,8	-	X	-23,8	
Zusammen	1 225	881	14	111	82	1 353	965	10	134	96	-9,5	-8,7	40,0	-17,2	-14,6	
männlich	775	534	13	58	43	856	596	10	70	42	-9,5	-10,4	30,0	-17,1	2,4	
weiblich	450	347	1	53	39	497	369	-	64	54	-9,5	-6,0	X	-17,2	-27,8	
Ohne Angabe	36	28	-	-	-	37	30	-	2	-	-2,7	-6,7	-	X	-	
Insgesamt	1 261	909	14	111	82	1 390	995	10	136	96	-9,3	-8,6	40,0	-18,4	-14,6	

**Noch 15. An Straßenverkehrsunfällen mit Personenschaden beteiligte Fahrzeugführer und Fußgänger
nach Art der Verkehrsbeteiligung, Altersgruppen und Geschlecht**

Ins- gesamt	Darunter				Ins- gesamt	Darunter				Zu- bzw. Abnahme (-)					Im Alter von ... bis unter ... Jahren Geschlecht
	Fahrer von			Fuß- gänger		Fahrer von			Fuß- gänger	ins- gesamt	Fahrer von			Fuß- gänger	
	Per- sonen- kraft- wagen	Motor- zwei- rädern mit amtl. Kennz.	Fahr- rädern			Per- sonen- kraft- wagen	Motor- zwei- rädern mit amtl. Kennz.	Fahr- rädern			Per- sonen- kraft- wagen	Motor- zwei- rädern mit amtl. Kennz.	Fahr- rädern		
Anzahl										%					
Januar - Dezember 2009										Januar - Dezember 2008					
469	2	1	272	189	466	3	-	272	186	0,6	X	X	-	1,6	unter 15 männlich weiblich
282	-	1	174	106	303	3	-	186	112	-6,9	X	X	-6,5	-5,4	
186	2	-	98	82	162	-	-	86	73	14,8	X	-	14,0	12,3	
338	20	80	120	45	495	21	129	200	56	-31,7	-4,8	-38,0	-40,0	-19,6	15-18 männlich weiblich
243	15	72	82	19	346	17	120	114	21	-29,8	-11,8	-40,0	-28,1	-9,5	
94	5	8	38	26	149	4	9	86	35	-36,9	X	X	-55,8	-25,7	
1 541	1 186	77	139	37	1 878	1 377	128	200	51	-17,9	-13,9	-39,8	-30,5	-27,5	18-21 männlich weiblich
986	731	71	88	18	1 222	846	120	125	30	-19,3	-13,6	-40,8	-29,6	-40,0	
552	453	6	51	19	656	531	8	75	21	-15,9	-14,7	X	-32,0	-9,5	
1 655	1 235	79	186	45	1 829	1 361	80	210	60	-9,5	-9,3	-1,3	-11,4	-25,0	21-25 männlich weiblich
1 048	736	76	116	26	1 176	862	75	117	23	-10,9	-14,6	1,3	-0,9	13,0	
607	499	3	70	19	653	499	5	93	37	-7,0	-	X	-24,7	-48,6	
2 766	1 950	128	307	64	2 827	1 961	147	318	83	-2,2	-0,6	-12,9	-3,5	-22,9	25-35 männlich weiblich
1 775	1 105	122	212	42	1 849	1 153	134	209	59	-4,0	-4,2	-9,0	1,4	-28,8	
991	845	6	95	22	976	806	13	109	24	1,5	4,8	X	-12,8	-8,3	
2 824	1 840	127	308	73	3 055	1 983	138	365	72	-7,6	-7,2	-8,0	-15,6	1,4	35-45 männlich weiblich
1 796	1 012	117	192	39	1 986	1 119	129	226	53	-9,6	-9,6	-9,3	-15,0	-26,4	
1 028	828	10	116	34	1 068	864	9	139	19	-3,7	-4,2	X	-16,5	78,9	
2 798	1 832	105	344	74	3 000	1 924	102	380	70	-6,7	-4,8	2,9	-9,5	5,7	45-55 männlich weiblich
1 782	1 054	97	198	34	1 943	1 151	98	194	35	-8,3	-8,4	-1,0	2,1	-2,9	
1 012	775	8	146	40	1 055	772	4	185	35	-4,1	0,4	X	-21,1	14,3	
1 841	1 187	43	308	68	1 856	1 181	48	316	81	-0,8	0,5	-10,4	-2,5	-16,0	55-65 männlich weiblich
1 250	797	41	162	31	1 258	797	45	161	37	-0,6	-	-8,9	0,6	-16,2	
591	390	2	146	37	598	384	3	155	44	-1,2	1,6	X	-5,8	-15,9	
1 813	1 031	11	493	214	1 860	1 062	13	505	211	-2,5	-2,9	-15,4	-2,4	1,4	65 und mehr männlich weiblich
1 238	840	11	261	69	1 298	900	13	259	68	-4,6	-6,7	-15,4	0,8	1,5	
574	190	-	232	145	562	162	-	246	143	2,1	17,3	-	-5,7	1,4	
16 045	10 283	651	2 477	809	17 266	10 873	785	2 766	870	-7,1	-5,4	-17,1	-10,4	-7,0	Zusammen männlich weiblich
10 400	6 290	608	1 485	384	11 381	6 848	734	1 591	438	-8,6	-8,1	-17,2	-6,7	-12,3	
5 635	3 987	43	992	424	5 879	4 022	51	1 174	431	-4,2	-0,9	-15,7	-15,5	-1,6	
527	328	11	43	19	576	370	4	66	17	-8,5	-11,4	X	-34,8	11,8	Ohne Angabe
16 572	10 611	662	2 520	828	17 842	11 243	789	2 832	887	-7,1	-5,6	-16,1	-11,0	-6,7	Insgesamt

**16. An Straßenverkehrsunfällen beteiligte Fahrzeugführer und Fußgänger als Hauptverursacher
nach Art der Verkehrsbeteiligung**

Art der Verkehrsbeteiligung Ortslage	Unfälle mit Personen- schaden	Verunglückte			Schwerw. Unfälle mit Sach- schaden (i. e.S.)	Unfälle mit Personen- schaden	Verunglückte			Schwerw. Unfälle mit Sach- schaden (i. e. S.)
		Getötete	Schwer-	Leicht-			Getötete	Schwer-	Leicht-	
				verletzte					verletzte	
		Dezember 2009				Dezember 2008				
Fahrer von										
Mofas, Mopeds	7	-	-	7	-	13	-	3	11	2
innerorts	7	-	-	7	-	11	-	2	10	2
außerorts	-	-	-	-	-	2	-	1	1	-
Motorzweirädern mit										
amtl. Kennzeichen	5	-	3	2	-	5	-	1	4	1
innerorts	3	-	3	-	-	5	-	1	4	-
außerorts	2	-	-	2	-	-	-	-	-	1
Personenkraftwagen	581	11	132	629	371	621	10	161	657	267
innerorts	331	3	58	349	174	350	1	55	380	146
außerorts	250	8	74	280	197	271	9	106	277	121
darunter										
18 bis unter 25 Jahre	179	1	34	202	117	184	2	61	204	82
innerorts	90	-	13	109	58	82	-	15	103	54
außerorts	89	1	21	93	59	102	2	46	101	28
Bussen	4	-	-	8	1	3	-	1	2	-
innerorts	2	-	-	3	-	3	-	1	2	-
außerorts	2	-	-	5	1	-	-	-	-	-
Güterkraftfahrzeugen	53	-	17	49	64	49	1	10	47	30
innerorts	25	-	4	25	22	29	-	5	29	11
außerorts	28	-	13	24	42	20	1	5	18	19
Landwirtschaftlichen										
Zugmaschinen	-	-	-	-	-	2	-	-	4	-
innerorts	-	-	-	-	-	1	-	-	1	-
außerorts	-	-	-	-	-	1	-	-	3	-
übrigen										
Kraftfahrzeugen	2	1	-	4	1	-	-	-	-	1
innerorts	-	-	-	-	1	-	-	-	-	-
außerorts	2	1	-	4	-	-	-	-	-	1
Kraftfahrzeugen zus.	652	12	152	699	437	693	11	176	725	301
innerorts	368	3	65	384	197	399	1	64	426	159
außerorts	284	9	87	315	240	294	10	112	299	142

**Noch 16. An Straßenverkehrsunfällen beteiligte Fahrzeugführer und Fußgänger als Hauptverursacher
nach Art der Verkehrsbeteiligung**

Art der Verkehrsbeteiligung Ortslage	Unfälle mit Personen- schaden	Verunglückte			Schwerw. Unfälle mit Sach- schaden (i. e.S.)	Unfälle mit Personen- schaden	Verunglückte			Schwerw. Unfälle mit Sach- schaden (i. e. S.)	
		Getötete	Schwer-	Leicht-			Getötete	Schwer-	Leicht-		
			verletzte					verletzte			
		Dezember 2009					Dezember 2008				
Fahrrädern	36	-	15	23	-	42	1	10	32		
innerorts	32	-	14	20	-	40	-	9	32	-	
außerorts	4	-	1	3	-	2	1	1	-	-	
darunter											
unter 15 Jahren	4	-	2	2	-	3	-	-	3	-	
innerorts	4	-	2	2	-	3	-	-	3	-	
außerorts	-	-	-	-	-	-	-	-	-	-	
anderen Fahrzeugen	6	-	1	5	4	2	-	-	2	1	
innerorts	6	-	1	5	1	1	-	-	1	-	
außerorts	-	-	-	-	3	1	-	-	1	1	
Fußgänger	19	1	8	15	-	22	-	10	16	-	
innerorts	17	-	7	11	-	21	-	10	15	-	
außerorts	2	1	1	4	-	1	-	-	1	-	
darunter											
unter 15 Jahren	4	-	-	4	-	7	-	1	6	-	
innerorts	4	-	-	4	-	7	-	1	6	-	
außerorts	-	-	-	-	-	-	-	-	-	-	
65 Jahre und mehr	8	-	5	5	-	6	-	4	5	-	
innerorts	7	-	4	4	-	6	-	4	5	-	
außerorts	1	-	1	1	-	-	-	-	-	-	
Andere Personen	-	-	-	-	-	1	-	-	1	-	
innerorts	-	-	-	-	-	1	-	-	1	-	
außerorts	-	-	-	-	-	-	-	-	-	-	
Insgesamt	713	13	176	742	441	760	12	196	776	302	
innerorts	423	3	87	420	198	462	1	83	475	159	
außerorts	290	10	89	322	243	298	11	113	301	143	
darunter											
unter 15 Jahren	8	-	2	6	-	10	-	1	9	-	
innerorts	8	-	2	6	-	10	-	1	9	-	
außerorts	-	-	-	-	-	-	-	-	-	-	
65 Jahre und mehr	75	5	30	77	25	85	3	25	84	32	
innerorts	52	-	21	45	21	65	-	13	59	19	
außerorts	23	5	9	32	4	20	3	12	25	13	

**Noch 16. An Straßenverkehrsunfällen beteiligte Fahrzeugführer und Fußgänger als Hauptverursacher
nach Art der Verkehrsbeteiligung**

Art der Verkehrsbeteiligung Ortslage	Unfälle mit Personen- schaden	Verunglückte			Schwerw. Unfälle mit Sach- schaden (i. e.S.)	Unfälle mit Personen- schaden	Verunglückte			Schwerw. Unfälle mit Sach- schaden (i. e. S.)
		Getötete	Schwer-	Leicht-			Getötete	Schwer-	Leicht-	
			verletzte					verletzte		
		Januar - Dezember 2009				Januar - Dezember 2008				
Fahrer von										
Mofas, Mopeds	187	1	44	158	9	210	1	61	171	9
innerorts	152	-	37	126	7	167	-	42	141	8
außerorts	35	1	7	32	2	43	1	19	30	1
Motorzweirädern mit										
amtl. Kennzeichen	372	21	173	236	23	474	23	213	330	19
innerorts	164	6	60	121	10	245	7	78	200	10
außerorts	208	15	113	115	13	229	16	135	130	9
Personenkraftwagen	6 325	104	1 499	6 882	2 628	6 593	154	1 694	6 987	2 675
innerorts	3 860	28	594	4 171	1 483	3 958	18	639	4 230	1 629
außerorts	2 465	76	905	2 711	1 145	2 635	136	1 055	2 757	1 046
darunter										
18 bis unter 25 Jahre	1 682	24	424	1 909	779	1 890	41	523	2 103	797
innerorts	909	7	139	1 063	457	964	3	176	1 118	488
außerorts	773	17	285	846	322	926	38	347	985	309
Bussen	36	1	7	47	6	34	-	10	46	4
innerorts	31	-	6	39	3	21	-	4	24	3
außerorts	5	1	1	8	3	13	-	6	22	1
Güterkraftfahrzeugen	656	19	156	658	318	740	22	168	715	288
innerorts	360	6	68	346	108	418	8	60	417	122
außerorts	296	13	88	312	210	322	14	108	298	166
Landwirtschaftlichen										
Zugmaschinen	27	-	6	26	9	27	2	4	26	5
innerorts	11	-	1	11	7	6	-	1	5	3
außerorts	16	-	5	15	2	21	2	3	21	2
übrigen										
Kraftfahrzeugen	42	1	15	51	14	43	2	10	41	7
innerorts	30	-	6	33	6	29	1	4	31	4
außerorts	12	1	9	18	8	14	1	6	10	3
Kraftfahrzeugen zus.	7 645	147	1 900	8 058	3 007	8 121	204	2 160	8 316	3 007
innerorts	4 608	40	772	4 847	1 624	4 844	34	828	5 048	1 779
außerorts	3 037	107	1 128	3 211	1 383	3 277	170	1 332	3 268	1 228

**Noch 16. An Straßenverkehrsunfällen beteiligte Fahrzeugführer und Fußgänger als Hauptverursacher
nach Art der Verkehrsbeteiligung**

Art der Verkehrsbeteiligung Ortslage	Unfälle mit Personen- schaden	Verunglückte			Schwerw. Unfälle mit Sach- schaden (i. e.S.)	Unfälle mit Personen- schaden	Verunglückte			Schwerw. Unfälle mit Sach- schaden (i. e. S.)
		Getötete	Schwer-	Leicht-			Getötete	Schwer-	Leicht-	
			verletzte					verletzte		
		Januar - Dezember 2009				Januar - Dezember 2008				
Fahrrädern	1 010	13	262	811	5	1 177	12	282	957	4
innerorts	909	6	221	745	4	1 067	10	233	891	3
außerorts	101	7	41	66	1	110	2	49	66	1
darunter										
unter 15 Jahren	120	-	29	99	-	147	-	32	117	-
innerorts	110	-	25	93	-	141	-	29	114	-
außerorts	10	-	4	6	-	6	-	3	3	-
anderen Fahrzeugen	75	1	16	67	38	68	1	13	58	36
innerorts	64	-	15	57	20	52	1	9	44	24
außerorts	11	1	1	10	18	16	-	4	14	12
Fußgänger	208	3	81	153	1	250	6	88	184	1
innerorts	196	1	74	145	1	240	3	87	176	1
außerorts	12	2	7	8	-	10	3	1	8	-
darunter										
unter 15 Jahren	70	-	24	56	-	71	-	18	56	-
innerorts	70	-	24	56	-	70	-	18	55	-
außerorts	-	-	-	-	-	1	-	-	1	-
65 Jahre und mehr	40	2	21	23	-	41	3	20	25	-
innerorts	35	1	16	22	-	40	3	20	24	-
außerorts	5	1	5	1	-	1	-	-	1	-
Andere Personen	14	-	5	9	1	20	-	4	17	1
innerorts	9	-	3	6	1	15	-	3	13	-
außerorts	5	-	2	3	-	5	-	1	4	1
Insgesamt	8 952	164	2 264	9 098	3 052	9 636	223	2 547	9 532	3 049
innerorts	5 786	47	1 085	5 800	1 650	6 218	48	1 160	6 172	1 807
außerorts	3 166	117	1 179	3 298	1 402	3 418	175	1 387	3 360	1 242
darunter										
unter 15 Jahren	192	-	56	155	2	223	-	54	175	2
innerorts	180	-	49	149	2	215	-	50	171	2
außerorts	12	-	7	6	-	8	-	4	4	-
65 Jahre und mehr	942	25	278	964	268	964	35	313	941	274
innerorts	661	5	166	636	186	670	12	162	625	187
außerorts	281	20	112	328	82	294	23	151	316	87

17. Ursachen von Straßenverkehrsunfällen mit Personenschaden - Fehlverhalten der Fahrzeugführer

Ursache	Ins- gesamt	Darunter			Ins- gesamt	Darunter			Zu- bzw. Abnahme (-)				
		Per- sonen- kraft- wagen	Motor- zwei- räder mit amtl. Kenn- zeichen	Fahr- räder		Per- sonen- kraft- wagen	Motor- zwei- räder mit amtl. Kenn- zeichen	Fahr- räder	ins- gesamt	Per- sonen- kraft- wagen	Motor- zwei- räder mit amtl. Kenn- zeichen	Fahr- räder	
Anzahl									%				
Insgesamt	Dezember 2009				Dezember 2008								
	847	703	4	55	932	764	9	75	-9,1	-8,0	X	-26,7	
	Verkehrstüchtigkeit	42	38	-	2	70	51	-	11	-40,0	-25,5	-	X
	darunter												
	Alkoholeinfluss	33	30	-	1	59	43	-	10	-44,1	-30,2	-	X
	Einfluss anderer berauschender Mittel (z.B. Drogen, Rauschgift)	1	1	-	-	4	3	-	-	X	X	-	-
	Straßenbenutzung	65	40	-	20	66	33	1	29	-1,5	21,2	X	-31,0
	Geschwindigkeit	226	201	2	4	185	167	2	3	22,2	20,4	-	X
	Abstand	98	83	-	2	130	111	2	2	-24,6	-25,2	X	-
	Überholen	22	18	-	-	32	29	2	-	-31,3	-37,9	X	-
	Vorbeifahren	2	2	-	-	-	-	-	-	X	X	-	-
	Nebeneinanderfahren	9	6	-	-	7	6	-	-	X	-	-	-
	Vorfahrt, Vorrang	106	88	-	9	139	122	-	7	-23,7	-27,9	-	X
	Abbiegen, Wenden, Rück- wärtsfahren, Ein- und Anfahren	113	91	-	12	115	92	-	8	-1,7	-1,1	-	X
	Falsches Verhalten gegenüber Fußgängern	33	31	-	-	35	29	-	2	-5,7	6,9	-	X
	darunter												
	an Überwegen, Furten	7	7	-	-	7	6	-	-	-	X	-	-
	Ruhender Verkehr, Verkehrssicherung	5	4	-	-	6	6	-	-	X	X	-	-
	Nichtbeachten der Be- leuchtungsvorschriften	2	1	-	1	-	-	-	-	X	X	-	X
	Ladung, Besetzung	1	1	-	-	-	-	-	-	X	X	-	-
Andere Fehler beim Fahrzeugführer	123	99	2	5	147	118	2	13	-16,3	-16,1	-	X	

Noch 17. Ursachen von Straßenverkehrsunfällen mit Personenschaden - Fehlverhalten der Fahrzeugführer

Ins- gesamt	Darunter			Ins- gesamt	Darunter			Zu- bzw. Abnahme (-)				Ursache
	Per- sonen- kraft- wagen	Motor- zwei- räder mit amtl. Kenn- zeichen	Fahr- räder		Per- sonen- kraft- wagen	Motor- zwei- räder mit amtl. Kenn- zeichen	Fahr- räder	ins- gesamt	Per- sonen- kraft- wagen	Motor- zwei- räder mit amtl. Kenn- zeichen	Fahr- räder	
Anzahl								%				
Januar - Dezember 2009				Januar - Dezember 2008								
10 924	7 688	448	1 559	11 714	8 009	574	1 789	-6,7	-4,0	-22,0	-12,9	Insgesamt
677	440	16	179	834	525	15	219	-18,8	-16,2	6,7	-18,3	Verkehrstüchtigkeit
550	348	16	157	682	400	15	209	-19,4	-13,0	6,7	-24,9	darunter Alkoholeinfluss
13	9	-	3	23	19	-	2	-43,5	X	-	X	Einfluss anderer berauschender Mittel (z.B. Drogen, Rauschgift)
889	353	22	431	1 089	417	43	540	-18,4	-15,3	-48,8	-20,2	Straßenbenutzung
1 904	1 457	164	108	2 010	1 472	217	123	-5,3	-1,0	-24,4	-12,2	Geschwindigkeit
1 437	1 106	70	59	1 505	1 149	82	43	-4,5	-3,7	-14,6	37,2	Abstand
448	316	50	23	494	350	51	23	-9,3	-9,7	-2,0	-	Überholen
19	12	1	2	13	6	-	4	46,2	X	X	X	Vorbeifahren
119	82	2	4	120	78	2	4	-0,8	5,1	-	-	Nebeneinanderfahren
1 728	1 397	10	159	1 792	1 426	19	173	-3,6	-2,0	-47,4	-8,1	Vorrang, Vorfahrt
1 565	1 168	17	199	1 692	1 213	20	251	-7,5	-3,7	-15,0	-20,7	Abbiegen, Wenden, Rück- wärtsfahren, Ein- und Anfahren
293	233	1	29	316	257	4	23	-7,3	-9,3	X	26,1	Falsches Verhalten gegenüber Fußgängern
60	56	-	1	61	52	-	1	-1,6	7,7	-	-	darunter an Überwegen, Furten
71	65	-	-	88	73	-	1	-19,3	-11,0	-	X	Ruhender Verkehr Verkehrssicherung
13	2	-	10	14	-	-	14	-7,1	X	-	-28,6	Nichtbeachten der Be- leuchtungsvorschriften
19	7	-	3	13	4	-	2	46,2	X	-	X	Ladung, Besetzung
1 742	1 050	95	353	1 734	1 039	121	369	0,5	1,1	-21,5	-4,3	Andere Fehler beim Fahrzeugführer

18. Straßenverkehrsunfälle und Verunglückte nach Unfallursachen ¹⁾

Ursache	Unfälle mit Perso- nen- schaden	Verunglückte			Schwerw. Unfälle mit Sach- schaden (i. e. S.)	Unfälle mit Perso- nen- schaden	Verunglückte			Schwerw. Unfälle mit Sach- schaden (i. e. S.)
		Getötete	Schwer-	Leicht-			Getötete	Schwer-	Leicht-	
			verletzte					verletzte		
		Dezember 2009				Dezember 2008				
		Fehlverhalten der Fahrzeugführer								
Alkoholeinfluss	33	3	8	29	33	59	1	25	48	38
Einfluss anderer berauschender Mittel	1	-	-	1	1	4	-	2	3	1
Übermüdung	4	-	2	5	1	3	-	-	4	1
Sonst. körperl. u .geistig. Mängel	4	-	1	3	1	4	-	2	2	-
Benutzung d. falschen Fahrbahn oder verbotswid. Benutzg. and. Straßenteile	31	-	8	28	11	39	-	13	32	8
Verstoß gegen das Rechtsfahrgebot	31	2	11	32	19	27	-	13	28	11
Nicht angepasste Geschwindigkeit m.gleichzeit. Überschreiten der zulässigen Höchstgeschw.	6	3	5	5	1	-	-	-	-	-
in anderen Fällen	220	3	62	217	241	185	6	65	195	108
Ungenügender Sicherheitsabstand	98	-	7	117	12	129	1	17	146	14
Starkes Bremsen des Vorausfahrenden ohne zwingenden Grund	-	-	-	-	-	1	-	-	1	1
Unzulässiges Rechtsüberholen	-	-	-	-	-	1	-	-	1	-
Überholen trotz Gegenverkehr	2	1	3	2	5	5	-	2	7	6
Überholen trotz unklarer Verkehrslage	4	-	1	5	1	5	-	3	3	1
Überholen trotz unzureich. Sichtverhältnisse	1	-	-	1	-	-	-	-	-	-
Überholen o. Beachtung des nachfolgenden Verkehrs und/oder ohne rechtzeitige u. deut- liche Ankündigung des Ausscherens	3	-	-	6	5	2	-	1	3	6
Fehler beim Wiedereinordnen nach rechts	7	-	2	6	3	13	1	3	15	1
Sonstige Fehler beim Überholen	5	-	2	5	4	5	-	1	8	2
Fehler beim Überholtwerden	-	-	-	-	-	1	-	-	3	-
Nichtbeachten des Vorranges entgegenkomm. Fahrzeuge beim Vorbeifahren an haltenden Fahrzeugen, Absperrungen, Hindernissen	2	-	-	3	1	-	-	-	-	-
Nichtbeachten des nachfolgenden Verkehrs beim Vorbeifahren an haltend. Fahrzeugen, Absperrung., Hindernissen und/oder ohne rechtzeitig u. deutl. Ankündig. d. Ausscherens	-	-	-	-	-	-	-	-	-	1
Nebeneinanderfahren, fehlerhaftes Wechseln d. Fahrstreifens oder Nichtbeachten des Reißverschlussverfahrens	9	-	1	11	9	7	-	1	8	2
Nichtbeachten d. Regel "rechts vor links"	8	-	1	12	5	3	-	-	3	8
Nichtbeacht. d. Vorfahrt regelnd. Verkehrs.	81	2	16	94	57	118	2	32	126	64
Nichtbeacht. d. Vorfahrt d.durchgeh. Verkehrs	-	-	-	-	2	4	-	1	3	-
Nichtbeacht. der Vorfahrt durch Fahrzeuge, die aus Feld- und Waldwegen kommen	1	-	-	1	-	-	-	-	-	-
Nichtbeacht. der Verkehrsregelung durch Polizeibeamte oder Lichtzeichen	14	-	8	20	11	10	-	2	10	3
Nichtbeacht. des Vorranges entgegen- kommender Fahrzeuge	2	-	1	1	2	2	-	1	2	1
Nichtbeacht. des Vorranges von Schienen- fahrzeugen an Bahnübergängen	-	-	-	-	-	2	-	1	2	

1) Die Tabelle enthält Mehrfachzählungen, weil bei einem Unfall bis zu acht Ursachen eingetragen werden.

Noch 18. Straßenverkehrsunfälle und Verunglückte nach Unfallursachen ¹⁾

Ursache	Unfälle mit Perso- nen- schaden	Verunglückte			Schwerw. Unfälle mit Sach- schaden (i. e. S.)	Unfälle mit Perso- nen- schaden	Verunglückte			Schwerw. Unfälle mit Sach- schaden (i. e. S.)
		Getötete	Schwer- verletzte	Leicht- verletzte			Getötete	Schwer- verletzte	Leicht- verletzte	
<div>Dezember 2009</div> <div>Dezember 2008</div>										
Noch Fehlverhalten der Fahrzeugführer										
Fehler beim Abbiegen	54	1	7	64	39	63	1	7	76	35
Fehler beim Wenden oder Rückwärtsfahren	22	-	7	20	5	17	1	2	14	10
Fehler beim Einfahren in d. fließ. Verkehr	35	-	9	30	3	35	-	8	29	4
Falsches Verhalten gegenüber Fußgängern										
an Fußgängerüberwegen	5	-	2	3	-	5	-	1	6	-
an Fußgängerfurten	2	-	1	1	-	2	-	1	1	-
beim Abbiegen	3	-	-	3	-	7	-	1	6	-
an Haltestellen	4	-	-	4	-	-	-	-	-	-
an anderen Stellen	19	1	9	13	-	21	1	4	16	-
Unzulässiges Halten oder Parken	-	-	-	-	2	-	-	-	-	3
Mangelnde Sicherung haltender o. liegendebl. Fahrzeuge u. von Unfallstellen sowie Schul- bussen, bei denen Kinder ein-/aussteigen	1	-	-	1	-	-	-	-	-	-
Verkehrswidriges Verhalten beim Ein- o. Aus- steigen, Be- oder Entladen	4	-	1	3	-	6	-	2	4	-
Nichtbeachten d. Beleuchtungsvorschriften	2	-	-	3	1	-	-	-	-	1
Überladung, Überbesetzung	-	-	-	-	-	-	-	-	-	-
Unzureichend gesicherte Ladung, Fahrzeug- zubehörteile	1	-	-	1	1	-	-	-	-	2
Andere Fehler beim Fahrzeugführer	121	2	41	117	110	147	3	47	132	58
Technische Mängel, Wartungsmängel										
Beleuchtung	1	-	-	2	-	1	-	1	-	-
Bereifung	4	-	1	5	1	3	-	1	3	-
Bremsen	-	-	-	-	-	3	-	-	5	-
Lenkung	-	-	-	-	-	-	-	-	-	-
Zugvorrichtung	-	-	-	-	-	-	-	-	-	-
Andere Mängel	-	-	-	-	1	-	-	-	-	-
Fehlverhalten der Fußgänger										
Alkoholeinfluss	1	-	-	1	-	4	-	1	3	-
Einfluss anderer berauschender Mittel	-	-	-	-	-	-	-	-	-	-
Übermüdung	-	-	-	-	-	-	-	-	-	-
Sonst. körperl. u .geistig. Mängel	-	-	-	-	-	1	-	1	1	-
Falsches Verhalten b. Überschreiten d. Fahr- bahn an Stellen, an den. d. Fußg.verkehr durch Polizeibeamte oder Lichtzei. geregelt war	2	-	1	1	-	-	-	-	-	-
auf Fußgängerüberwegen ohne Verkehrsreg. durch Polizeibeamte oder Lichtzeichen	1	-	1	-	-	-	-	-	-	-
in d. Nähe v. Kreuzungen, Einmündungen, Lichtzeichenanlagen, Fußgängerüberwegen bei dichtem Verkehr	2	-	2	-	-	1	-	-	1	-

1) Die Tabelle enthält Mehrfachzählungen, weil bei einem Unfall bis zu acht Ursachen eingetragen werden.

Noch 18. Straßenverkehrsunfälle und Verunglückte nach Unfallursachen ¹⁾

Ursache	Unfälle mit Perso- nen- schaden	Verunglückte			Schwerw. Unfälle mit Sach- schaden (i. e. S.)	Unfälle mit Perso- nen- schaden	Verunglückte			Schwerw. Unfälle mit Sach- schaden (i. e. S.)
		Getötete	Schwer- verletzte	Leicht- verletzte			Getötete	Schwer- verletzte	Leicht- verletzte	
<div>Dezember 2009</div> <div>Dezember 2008</div>										
Noch Fehlverhalten der Fußgänger										
weiter falsches Verhalten										
an anderen Stellen										
durch plötzliches Hervortreten hinter										
Sichhindernissen	1	-	1	-	-	7	-	4	4	-
ohne auf den Fahrzeugverkehr zu achten	21	1	8	18	-	25	-	8	20	-
durch sonstiges falsches Verhalten	1	-	-	1	-	4	-	1	4	-
Nichtbenutzung des Gehweges	-	-	-	-	-	-	-	-	-	-
Nichtbenutzung d. vorgeschrieb. Straßenseite	1	-	-	1	-	-	-	-	-	-
Spielen auf oder neben der Fahrbahn	-	-	-	-	-	-	-	-	-	-
Andere Fehler der Fußgänger	-	-	-	-	-	-	-	-	-	-
Straßenverhältnisse										
Verunreinigung durch ausgeflossenes Öl	-	-	-	-	-	-	-	-	-	-
Andere Verunreinigung. durch Straßenbenutzer	-	-	-	-	-	-	-	-	-	-
Schnee, Eis	132	1	33	131	173	39	1	9	38	40
Regen	17	-	3	21	9	20	2	2	17	5
Andere Einflüsse	1	-	1	-	-	1	-	-	1	-
Spurrillen im Zusammenhang mit Regen,										
Schnee oder Eis	2	-	1	2	1	-	-	-	-	-
Anderer Zustand der Straße	1	-	-	1	1	-	-	-	-	-
Nicht ordnungsgemäßer Zustand der										
Verkehrszeichen oder -einrichtungen	1	-	-	1	-	-	-	-	-	-
Mangelhafte Beleuchtung der Straße	-	-	-	-	-	-	-	-	-	-
Mangelhafte Sicherung v. Bahnübergängen	-	-	-	-	-	-	-	-	-	-
Witterungseinflüsse										
Sichtbehinderung durch										
Nebel	2	-	-	4	1	-	-	-	-	-
starken Regen, Hagel, Schneegestöber usw.	-	-	-	-	3	-	-	-	-	1
blendende Sonne	1	-	-	1	-	1	-	-	1	-
Seitenwind	-	-	-	-	-	1	-	1	-	-
Unwetter oder sonst. Witterungseinflüsse	-	-	-	-	-	-	-	-	-	-
Hindernisse										
Nicht oder unzureichend gesicherte Arbeits-										
stellen auf der Fahrbahn	1	-	-	1	-	-	-	-	-	-
Wild auf der Fahrbahn	10	-	-	10	4	11	-	-	13	6
Anderes Tier auf der Fahrbahn	4	-	-	6	-	4	-	2	2	-
Sonstiges Hindernis auf der Fahrbahn	2	-	-	2	-	-	-	-	-	-
Sonstige Ursachen	1	-	-	1	-	1	-	-	1	-

1) Die Tabelle enthält Mehrfachzählungen, weil bei einem Unfall bis zu acht Ursachen eingetragen werden.

Noch 18. Straßenverkehrsunfälle und Verunglückte nach Unfallursachen ¹⁾

Ursache	Unfälle mit Perso- nen- schaden	Verunglückte			Schwerw. Unfälle mit Sach- schaden (i. e. S.)	Unfälle mit Perso- nen- schaden	Verunglückte			Schwerw. Unfälle mit Sach- schaden (i. e. S.)
		Getötete	Schwer-	Leicht-			Getötete	Schwer-	Leicht-	
			verletzte	verletzte				verletzte		
	Januar - Dezember 2009					Januar - Dezember 2008				
	Fehlverhalten der Fahrzeugführer									
Alkoholeinfluss	545	14	206	463	321	676	27	271	561	407
Einfluss anderer berauschender Mittel	13	-	5	13	8	23	-	12	17	8
Übermüdung	36	5	21	33	26	47	1	14	51	21
Sonst. körperl. u .geistig. Mängel	78	2	24	68	10	82	4	39	60	4
Benutzung d. falschen Fahrbahn oder verbotswid. Benutzg. and. Straßenteile	498	3	103	455	54	614	6	114	577	57
Verstoß gegen das Rechtsfahrgebot	372	11	115	386	147	452	27	165	413	162
Nicht angepasste Geschwindigkeit m.gleichzeit. Überschreiten der zulässigen Höchstgeschw.	14	4	8	13	4	22	3	12	15	13
in anderen Fällen	1 884	55	670	1 838	1 104	1 980	102	788	1 802	879
Ungenügender Sicherheitsabstand	1 410	15	173	1 751	129	1 477	21	193	1 818	138
Starkes Bremsen des Vorausfahrenden ohne zwingenden Grund	15	-	1	18	9	19	-	2	25	10
Unzulässiges Rechtsüberholen	15	-	2	17	4	13	1	6	11	5
Überholen trotz Gegenverkehr	95	8	70	114	33	89	8	44	109	40
Überholen trotz unklarer Verkehrslage	105	1	42	101	38	112	1	37	124	42
Überholen trotz unzureich. Sichtverhältnisse	4	-	5	1	3	12	1	6	15	4
Überholen o. Beachtung des nachfolgenden Verkehrs und/oder ohne rechtzeitige u. deut- liche Ankündigung des Ausscherens	52	1	12	60	50	52	1	14	59	55
Fehler beim Wiedereinordnen nach rechts	56	3	21	55	18	75	5	34	74	23
Sonstige Fehler beim Überholen	105	4	34	94	26	103	2	19	100	26
Fehler beim Überholtwerden	14	1	5	9	4	37	-	15	33	9
Nichtbeachten d. Vorranges entgegenkomm. Fahrzeuge beim Vorbeifahren an haltenden Fahrzeugen, Absperrungen, Hindernissen	12	-	3	13	4	7	-	-	9	2
Nichtbeachten des nachfolgenden Verkehrs beim Vorbeifahren an haltend. Fahrzeugen, Absperrung., Hindernissen und/oder ohne rechtzeitig. u. deutl. Ankündig. d. Ausscherens	7	1	1	6	3	6	-	2	5	1
Nebeneinanderfahren, fehlerhaftes Wechseln d. Fahrstreifens oder Nichtbeachten des Reißverschlussverfahrens	119	1	21	137	55	119	-	13	137	43
Nichtbeachten d. Regel "rechts vor links"	135	-	19	142	95	142	-	18	154	98
Nichtbeacht. d. Vorfahrt regelnd. Verkehrsz.	1 360	13	276	1 504	619	1 392	24	324	1 477	733
Nichtbeacht. d. Vorfahrt d.durchgeh. Verkehrs	15	-	-	22	19	17	-	3	17	9
Nichtbeacht. der Vorfahrt durch Fahrzeuge, die aus Feld- und Waldwegen kommen	13	1	4	11	2	8	-	2	9	5
Nichtbeacht. der Verkehrsregelung durch Polizeibeamte oder Lichtzeichen	172	5	52	202	74	206	4	42	233	81
Nichtbeacht. des Vorranges entgegen- kommender Fahrzeuge	20	-	8	27	11	17	-	10	20	10
Nichtbeacht. des Vorranges von Schienen- fahrzeugen an Bahnübergängen	12	1	5	10	4	8	-	4	7	4

1) Die Tabelle enthält Mehrfachzählungen, weil bei einem Unfall bis zu acht Ursachen eingetragen werden.

Noch 18. Straßenverkehrsunfälle und Verunglückte nach Unfallursachen ¹⁾

Ursache	Unfälle mit Perso- nen- schaden	Verunglückte			Schwerw. Unfälle mit Sach- schaden (i. e. S.)	Unfälle mit Perso- nen- schaden	Verunglückte			Schwerw. Unfälle mit Sach- schaden (i. e. S.)																						
		Getötete	Schwer- verletzte	Leicht- verletzte			Getötete	Schwer- verletzte	Leicht- verletzte																							
Januar - Dezember 2009											Januar - Dezember 2008																					
Noch Fehlverhalten der Fahrzeugführer																																
Fehler beim Abbiegen																							848	12	182	897	293	878	8	221	876	329
Fehler beim Wenden oder Rückwärtsfahren																							257	5	42	242	91	272	2	53	248	114
Fehler beim Einfahren in d. fließ. Verkehr																							455	3	72	432	32	537	2	89	501	33
Falsches Verhalten gegenüber Fußgängern																																
an Fußgängerüberwegen																							41	2	8	34	-	46	2	15	33	-
an Fußgängerfurten																							19	1	6	13	-	15	-	4	13	-
beim Abbiegen																							30	1	8	24	-	52	2	11	42	1
an Haltestellen																							37	-	8	32	-	27	-	5	24	-
an anderen Stellen																							166	4	40	138	-	176	2	37	143	-
Unzulässiges Halten oder Parken																							4	-	1	3	5	4	1	-	3	3
Mangelnde Sicherung haltender o. liegendebl. Fahrzeuge u. von Unfallstellen sowie Schulbussen, bei denen Kinder ein-/aussteigen																							11	-	1	11	2	10	1	2	7	4
Verkehrswidriges Verhalten beim Ein- o. Aussteigen, Be- oder Entladen																							56	-	9	48	1	74	-	13	61	1
Nichtbeachten d. Beleuchtungsvorschriften																							13	-	4	10	3	13	-	5	10	1
Überladung, Überbesetzung																							4	-	2	3	1	1	-	-	1	1
Unzureichend gesicherte Ladung, Fahrzeugzubehörteile																							15	-	1	18	16	12	-	3	9	20
Andere Fehler beim Fahrzeugführer																							1 715	41	579	1 563	714	1 709	60	560	1 541	488
Technische Mängel, Wartungsmängel																																
Beleuchtung																							6	1	1	7	-	17	-	5	13	-
Bereifung																							41	1	9	41	10	45	1	18	47	13
Bremsen																							5	-	2	5	-	14	-	3	15	-
Lenkung																							4	-	1	4	-	10	-	6	6	2
Zugvorrichtung																							1	-	1	1	-	2	-	-	2	1
Andere Mängel																							22	-	4	22	6	17	-	4	16	4
Fehlverhalten der Fußgänger																																
Alkoholeinfluss																							31	-	12	20	-	50	5	12	40	-
Einfluss anderer berauschender Mittel																							-	-	-	-	-	-	-	-	-	-
Übermüdung																							-	-	-	-	-	-	-	-	-	-
Sonst. körperl. u .geistig. Mängel																							3	-	-	3	-	2	1	1	1	-
Falsches Verhalten b. Überschreiten d. Fahrbahn an Stellen, an den. d. Fußg.verkehr durch Polizeibeamte oder Lichtzei. geregelt war																							16	-	7	11	1	19	-	6	14	-
auf Fußgängerüberwegen ohne Verkehrsreg. durch Polizeibeamte oder Lichtzeichen																							4	-	2	2	-	-	-	-	-	-
in d. Nähe v. Kreuzungen, Einmündungen, Lichtzeichenanlagen, Fußgängerüberwegen bei dichtem Verkehr																							17	1	6	10	-	11	-	2	10	-

1) Die Tabelle enthält Mehrfachzählungen, weil bei einem Unfall bis zu acht Ursachen eingetragen werden.

Noch 18. Straßenverkehrsunfälle und Verunglückte nach Unfallursachen ¹⁾

Ursache	Unfälle mit Perso- nen- schaden	Verunglückte			Schwerw. Unfälle mit Sach- schaden (i. e. S.)	Unfälle mit Perso- nen- schaden	Verunglückte			Schwerw. Unfälle mit Sach- schaden (i. e. S.)												
		Getötete	Schwer- verletzte	Leicht- verletzte			Getötete	Schwer- verletzte	Leicht- verletzte													
Januar - Dezember 2009											Januar - Dezember 2008											
Noch Fehlverhalten der Fußgänger																						
weiter falsches Verhalten																						
an anderen Stellen																						
durch plötzliches Hervortreten hinter																						
Sichthindernissen																						
59 - 29 38 - 55 1 19 40 -																						
ohne auf den Fahrzeugverkehr zu achten																						
199 4 81 142 - 231 7 79 169 1																						
durch sonstiges falsches Verhalten																						
18 - 5 16 - 36 1 10 29 -																						
Nichtbenutzung des Gehweges																						
8 - 2 7 - 6 - 1 8 -																						
Nichtbenutzung d. vorgeschrieb. Straßenseite																						
4 - 1 3 - 5 - 1 4 -																						
Spielen auf oder neben der Fahrbahn																						
3 - - 3 - 1 - - 1 -																						
Andere Fehler der Fußgänger																						
16 - 3 13 - 16 4 4 10 -																						
Straßenverhältnisse																						
Verunreinigung durch ausgeflossenes Öl																						
6 - - 8 - 10 - 1 9 2																						
Andere Verunreinigung, durch Straßenbenutzer																						
4 - 1 3 - 6 - 2 4 1																						
Schnee, Eis																						
351 3 77 363 415 154 2 36 148 152																						
Regen																						
87 4 20 91 85 148 8 45 134 128																						
Andere Einflüsse																						
8 - 7 4 6 7 - 2 7 4																						
Spurrillen im Zusammenhang mit Regen,																						
Schnee oder Eis																						
3 - 2 2 1 1 - 1 - -																						
Anderer Zustand der Straße																						
31 1 7 25 3 18 - 8 10 2																						
Nicht ordnungsgemäßer Zustand der																						
Verkehrszeichen oder -einrichtungen																						
1 - - 1 - 2 - - 2 -																						
Mangelhafte Beleuchtung der Straße																						
- - - - - - - - 1																						
Mangelhafte Sicherung v. Bahnübergängen																						
1 - - 2 - - - - - -																						
Witterungseinflüsse																						
Sichtbehinderung durch																						
Nebel																						
5 - 1 8 3 7 - 2 5 2																						
starken Regen, Hagel, Schneegestöber usw.																						
7 - 5 5 14 16 4 13 18 9																						
blendende Sonne																						
33 1 8 36 5 30 - 11 32 7																						
Seitenwind																						
7 - 3 6 2 18 - 9 11 1																						
Unwetter oder sonst. Witterungseinflüsse																						
3 - - 3 1 2 - - 2 2																						
Hindernisse																						
Nicht oder unzureichend gesicherte Arbeits-																						
stellen auf der Fahrbahn																						
7 - 3 4 - 2 - - 2 -																						
Wild auf der Fahrbahn																						
149 1 36 143 40 139 1 21 134 37																						
Anderes Tier auf der Fahrbahn																						
37 - 8 32 4 46 - 11 37 6																						
Sonstiges Hindernis auf der Fahrbahn																						
21 1 7 17 5 22 - 2 21 4																						
Sonstige Ursachen																						
27 1 10 21 5 18 - 7 16 2																						

1) Die Tabelle enthält Mehrfachzählungen, weil bei einem Unfall bis zu acht Ursachen eingetragen werden.

Veröffentlichungen ¹⁾ im Statistischen Landesamt Sachsen-Anhalt

Im Monat Juni 2010 erschienen:

Bestell-Nr.	Kennziffer/ Periodizität	Titel	Preis (in EUR)
2 V 0 01 ²⁾	V	Amtliches Verzeichnis der Landesbehörden - Stand: 01.06.2010	5,50
1 Z 0 03	Z	Statistisches Monatsheft 6/10	5,50
3 A 1 14	A I, AVI - j/09	Ergebnisse des Mikrozensus - Bevölkerung und Erwerbstätigkeit - 2009	4,50
3 A 5 01	A V - j/09	Bodenfläche nach Art der tatsächlichen Nutzung - Stichtag: 31.12.2009 -	5,00
3A 6 06	A VI - j/09	Pendlerströme der sozialversicherungspflichtig Beschäftigten - Stichtag: 30.06.2009 -	2,50
3 B 1 01	B I - j/09	Allgemeinbildende Schulen - Schuljahr 2009/10 - Schuljahresanfangsstatistik	14,00
3 B 2 01	B II - j/09	Berufsbildende Schulen und Schulen für Berufe im Gesundheitswesen Schuljahr 2009/10	12,00
3 C 3 05	C III - m-4/10	Schlachtungen und Geflügel - April 2010 -	1,50
3 E 1 02	E I - m-3/10	Beschäftigte, Umsatz im Verarbeitenden Gewerbe sowie im Bergbau und der Gewinnung von Steinen und Erden - März 2010 - Vorläufige Ergebnisse Betriebe mit 50 und mehr tätigen Personen	5,00
3 E 1 03	E I - j/09	Beschäftigte, Umsatz, Produktion im Verarbeitenden Gewerbe sowie im Bergbau und der Gewinnung von Steinen und Erden - Jahr 2009 -	10,50
3 E 1 08	E I - m-3/10	Auftragseingangsindex und Umsatzindex im Verarbeitenden Gewerbe März 2010 - Vorläufige Ergebnisse -	5,50
3 E 2 01	E II, E III - m-3/10	Umsatz, Tätige Personen, Auftragseingang und Auftragsbestand im Baugewerbe März 2010	2,50
3 F 2 01	F II - m-4/10	Baugenehmigungen und Baufertigstellungen im Wohn- und Nichtwohnbau April 2010	2,50
3 G 3 01 ²⁾	G III - m-11/09	Aus- und Einfuhr - November 2009 - Vorläufige Ergebnisse	5,00
3 G 3 01 ²⁾	G III - m-12/09	Aus- und Einfuhr - Dezember 2009 - Vorläufige Ergebnisse	5,00
3 H 2 01	H II - m-12/09	Binnenschifffahrt - Dezember 2009 -	3,50
3 L 2 02	L II - j/08	Gemeindefinanzen - Einnahmen und Ausgaben - Jahresrechnung 2008	6,50
3 M 1 01	M I - vj-1/10	Verbraucherpreisindex - März 2010 -	5,00
3 P 1 01	P I - j/09	Bruttoinlandsprodukt und Bruttowertschöpfung nach Wirtschaftsbereichen 1991 - 2009 - Stand: Frühjahr 2010	3,50

1) Veröffentlichung als PDF-Datei kostenfrei erhältlich - bei Bestellung bitte die erste Stelle der Bestellnummer durch eine „6“ ersetzen

2) Veröffentlichung nicht als PDF-Datei erhältlich.