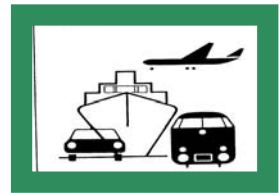


STATISTISCHE BERICHTE

HI
m-11/09

Bestellnummer:
3H101



Verkehr

Straßenverkehrsunfälle

November 2009
- Vorläufige Ergebnisse -



SACHSEN-ANHALT

Statistisches Landesamt

Herausgabemonat: Juli 2010

Zu beziehen durch das
Statistische Landesamt Sachsen-Anhalt
Dezernat Öffentlichkeitsarbeit
Postfach 20 11 56
06012 Halle (Saale)

Preis: 6,00 EUR (kostenfrei als PDF-Datei verfügbar – Bestellnummer: 6H101)

Inhaltliche Verantwortung:

Dezernat: Handel, Gastgewerbe, Dienstleistungen, Verkehr
Frau Pekel
Telefon: 0345 2318-404

Auskünfte erhalten Sie unter:

Telefon: 0345 2318-777

Telefon: 0345 2318-715

Telefon: 0345 2318-716

Telefax: 0345 2318-913

Internet: <http://www.statistik.sachsen-anhalt.de>

E-Mail: info@stala.mi.sachsen-anhalt.de

Vertrieb:

Telefon: 0345 2318-718

E-Mail: shop@stala.mi.sachsen-anhalt.de

Druck: Statistisches Landesamt Sachsen-Anhalt

© Statistisches Landesamt Sachsen-Anhalt, Halle (Saale), 2010

Auszugsweise Vervielfältigung und Verbreitung mit Quellenangabe gestattet.

Bibliothek und Besucherdienst (Merseburger Straße 2):

Montag bis Donnerstag:	9.00 Uhr bis 15.30 Uhr	} möglichst nach Vereinbarung
Freitag:	9.00 Uhr bis 13.00 Uhr	

Telefon: 0345 2318-714

E-Mail: bibliothek@stala.mi.sachsen-anhalt.de

Statistischer Bericht

Straßenverkehrsunfälle

November 2009
- Vorläufige Ergebnisse -

Land Sachsen-Anhalt

Inhaltsverzeichnis

Seite

Vorbemerkungen	3
Grafiken	5
Tabellen	
Straßenverkehrsunfälle und Verunglückte	
1. Entwicklung der Straßenverkehrsunfälle in Sachsen-Anhalt	6
2. Straßenverkehrsunfälle und Verunglückte nach Unfallkategorien und Unfallfolgen	7
3. Straßenverkehrsunfälle und Verunglückte nach Straßenarten	8
4. Straßenverkehrsunfälle und Verunglückte nach Unfalltypen	9
5. Straßenverkehrsunfälle und Verunglückte nach Unfallarten	10
6. Straßenverkehrsunfälle und Verunglückte nach Tagesdatum und Ortslage	12
7. Straßenverkehrsunfälle und Verunglückte nach Art der Verkehrsbeteiligung und Ortslage	14
8. Straßenverkehrsunfälle und Verunglückte nach kreisfreien Städten und Landkreisen im Monat	16
9. Straßenverkehrsunfälle und Verunglückte nach kreisfreien Städten und Landkreisen im Zeitraum	18
10. Übrige Sachschadensunfälle ohne Einfluss berauschender Mittel nach kreisfreien Städten und Landkreisen	19
Getötete und Verletzte im Straßenverkehr	
11. Getötete und Verletzte im Straßenverkehr nach Art der Verkehrsbeteiligung	20
12. Getötete und Verletzte im Straßenverkehr nach Art der Verkehrsbeteiligung, Altersgruppen und Geschlecht	24
13. Getötete und Verletzte im Straßenverkehr nach Altersgruppen und Geschlecht	32
An Straßenverkehrsunfällen beteiligte Fahrzeugführer und Fußgänger	
14. An Straßenverkehrsunfällen beteiligte Fahrzeugführer und Fußgänger nach Art der Verkehrsbeteiligung	34
15. An Straßenverkehrsunfällen mit Personenschaden beteiligte Fahrzeugführer und Fußgänger nach Art der Verkehrsbeteiligung, Altersgruppen und Geschlecht	36
16. An Straßenverkehrsunfällen beteiligte Fahrzeugführer und Fußgänger als Hauptverursacher nach Art der Verkehrsbeteiligung	38
Ursachen von Straßenverkehrsunfällen	
17. Ursachen von Straßenverkehrsunfällen mit Personenschaden – Fehlverhalten der Fahrzeugführer	42
18. Straßenverkehrsunfälle und Verunglückte nach Unfallursachen	44

Vorbemerkungen

Rechtsgrundlage

Rechtsgrundlage für die Durchführung der Straßenverkehrsunfallstatistik bildet das Gesetz über die Statistik der Straßenverkehrsunfälle (Straßenverkehrsunfallstatistikgesetz - StVUnfStatG) vom 15. Juni 1990 (BGBl. I S. 1078 ff) zuletzt geändert durch das erste Gesetz zur Änderung des Straßenverkehrsunfallstatistikgesetzes vom 23. November 1994 (BGBl. I S. 3491) sowie die Verordnung zur näheren Bestimmung des schwerwiegenden Unfalls mit Sachschaden im Sinne des Straßenverkehrsunfallstatistikgesetzes, zuletzt geändert durch Artikel 3 der Verordnung zur Änderung der Anlage zu §24a des Straßenverkehrsgesetzes und anderer Vorschriften vom 6. Juni 2007 (BGBl. I S. 1047).

Methodik

Entsprechend der Rechtsgrundlage wird über Unfälle, bei denen infolge des Fahrverkehrs auf öffentlichen Straßen, Wegen und Plätzen Personen getötet oder verletzt oder Sachschäden verursacht worden sind, eine Bundesstatistik geführt.

Auskunftspflichtig sind die Polizeidienststellen, deren Beamte den Unfall aufgenommen haben. Daraus folgt, dass die Statistik nur solche Unfälle erfasst, zu denen die Polizei herangezogen wurde.

Grundlage für die Statistik der Straßenverkehrsunfälle sind die elektronisch übergebenen Daten der Verkehrsunfallanzeigen von Unfällen mit Personenschaden, schwerwiegendem Sachschaden im engeren Sinne und sonstigem Sachschaden unter dem Einfluss berauschender Mittel. Die Meldungen über die übrigen Sachschadensunfälle, ohne Einwirkung berauschender Mittel, gehen entsprechend dem o.g. Gesetz nur anzahlmäßig nach der Ortslage in die Straßenverkehrsunfallstatistik ein. Diese übrigen Sachschadensunfälle, ohne den Einfluss berauschender Mittel, sind im vorliegenden Bericht nur in den Tabellen 1, 2 und 9 ausgewiesen.

Nicht immer können alle Unfallanzeigen termingerecht in die Monatsergebnisse eingearbeitet werden, da bei fehlenden oder widersprüchlichen Angaben oft zeitraubende Rückfragen oder Ermittlungsarbeiten anfallen. Dadurch können für

bereits veröffentlichte Vormonatsergebnisse Korrekturen oder Nachmeldungen anfallen. Diese werden laufend ergänzt. Bei den Daten für das laufende Jahr handelt es sich daher jeweils um vorläufige Ergebnisse.

Erläuterung der Begriffe

Unfälle

Unfälle werden nach der Schwere der Unfallfolgen unterschieden in Unfälle mit Personenschaden, schwerwiegende Unfälle mit Sachschaden im engeren Sinne (i.e.S.), sonstige Sachschadensunfälle unter dem Einfluss berauschender Mittel (z.B. Alkohol, Drogen) und übrige Sachschadensunfälle. Kriterium der Zuordnung ist jeweils die schwerste Unfallfolge.

Unfälle mit Personenschaden

Unfälle, bei denen infolge des Fahrverkehrs auf öffentlichen Straßen, Wegen und Plätzen Personen verletzt oder getötet wurden, unabhängig von der Höhe und Art des Sachschadens.

Unfälle mit nur Sachschaden:

Schwerwiegende Unfälle mit Sachschaden (im engeren Sinne)

Unfälle mit Straftatbestand oder Ordnungswidrigkeit (Bußgeld) in Zusammenhang mit der Teilnahme am Straßenverkehr (dazu zählen auch Fälle der Einwirkung von berauschenden Mitteln). Gleichzeitig muss mindestens ein Kraftfahrzeug auf Grund eines Unfallschadens von der Unfallstelle abgeschleppt werden (nicht fahrbereit).

Sonstige Sachschadensunfälle unter dem Einfluss berauschender Mittel

Ein Unfallbeteiligter steht unter dem Einfluss von berauschenden Mitteln (z.B. Alkohol, Drogen, bis 2007 nur Alkohol) und alle beteiligten Kraftfahrzeuge sind fahrbereit.

Übrige Sachschadensunfälle

- Sachschadensunfälle ohne Straftatbestand oder Ordnungswidrigkeit, unabhängig von der Fahrbereitschaft beteiligter Fahrzeuge.
- Sachschadensunfälle mit Straftatbestand oder Ordnungswidrigkeit, wobei alle beteiligten Fahrzeuge fahrbereit sind und kein Einfluss berauschender Mittel vorlag.

Beteiligte

Als **Beteiligte** an einem Straßenverkehrsunfall werden alle Fahrzeugführer oder Fußgänger erfasst, die selbst oder deren Fahrzeug Schäden erlitten oder hervorgerufen haben. Mitfahrer zählen in der Statistik nicht zu den Unfallbeteiligten.

Der **Hauptverursacher** (1. Beteiligter) ist der Beteiligte, der nach erster Einschätzung der Polizei die Hauptschuld am Unfall trägt. Beteiligte an Alleinunfällen gelten immer als Hauptverursacher.

Verunglückte

Als **Verunglückte** zählen alle Personen (auch Mitfahrer), die bei einem Straßenverkehrsunfall getötet oder verletzt wurden. Dabei werden erfasst als

- **Getötete:** Personen, die sofort an der Unfallstelle oder innerhalb von 30 Tagen an den Unfallfolgen starben.
- **Schwerverletzte:** Personen, die unmittelbar zur stationären Behandlung (mindestens 24 Stunden) in ein Krankenhaus aufgenommen wurden.
- **Leichtverletzte:** alle übrigen Verletzten.

Ursachen

Die Unfallursachen werden nach dem geltenden Ursachenverzeichnis von den aufnehmenden Polizeibeamten entsprechend ihrer Einschätzung erfasst. Es wird unterschieden zwischen

- personenbezogenem Fehlverhalten (z.B. Vorfahrtsmissachtung), das den Fahrzeugführern oder Fußgängern zugeordnet wird und
- allgemeinen Ursachen (z.B. Straßenglätte, Nebel).

Je Unfall können bis zu acht Ursachen angegeben werden, je drei personenbezogene Ursachen für den Hauptverursacher und einen weiteren Beteiligten sowie zwei allgemeine Ursachen. Da oftmals mehr als eine Ursache zum Unfall führt, ist die Gesamtzahl der nachgewiesenen Ursachen i.d.R. größer als die Zahl der Unfälle selbst.

Ortslage

Die Ortslage der Unfälle - innerhalb bzw. außerhalb von Ortschaften - wird durch die gelben Ortsschilder bestimmt. Autobahnen, auch Stadtautobahnen, gelten als außerhalb von Ortschaften.

Unfalltyp

Der Unfalltyp beschreibt die Konfliktsituation, die zum Unfall führte, d.h. die Phase des Verkehrsgeschehens, in der ein Fehlverhalten oder eine sonstige Ursache den weiteren Ablauf nicht mehr kontrollierbar machte.

Unfallart

Die Unfallart beschreibt vom gesamten Unfallablauf die Bewegungsrichtung der beteiligten Fahrzeuge zueinander beim ersten Zusammenstoß, bzw. die erste mechanische Einwirkung auf einen Verkehrsteilnehmer.

Hinweis

Auf Grund der Einführung neuer Abarbeitungsprogramme und der damit verbundenen neuen methodischen Arbeitsabläufe erscheint die Fachserie Straßenverkehrsunfallstatistik erst ab dem Berichtsmonat Mai 2008. Für **Januar bis April 2008** wurden **keine** Veröffentlichungen erstellt.

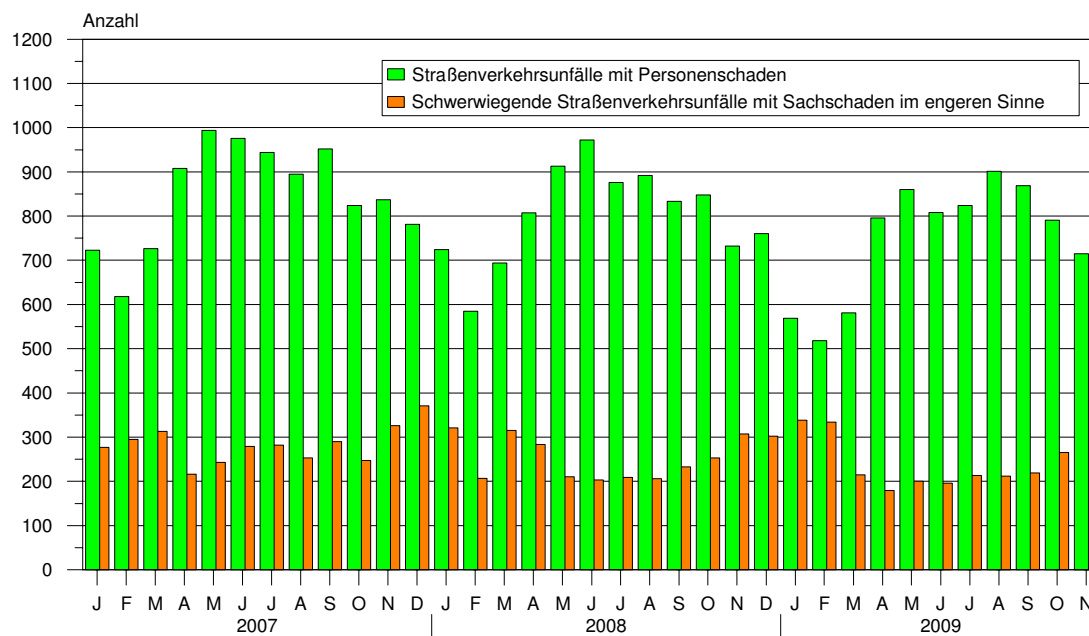
Abkürzungen

i. e. S. = im engeren Sinne

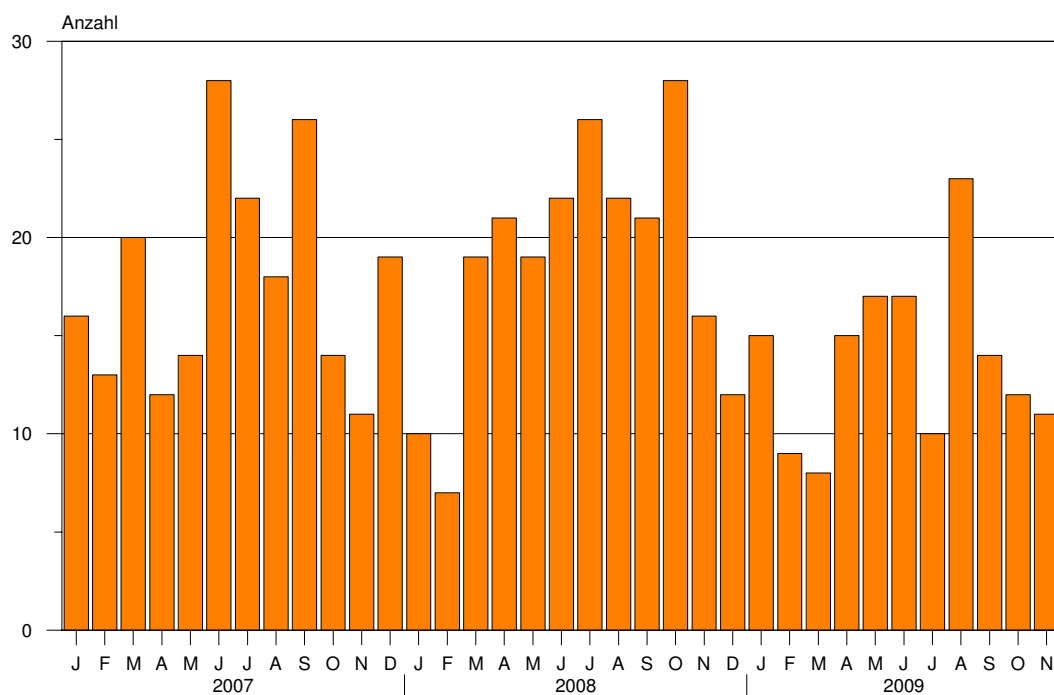
Zeichenerklärung

- = nichts vorhanden
- x = Tabellenfach gesperrt, weil Aussage nicht sinnvoll
- ... = Angabe fällt später an

**1. Straßenverkehrsunfälle mit Personenschaden und schwerwiegende
Straßenverkehrsunfälle mit Sachschaden im engeren Sinne
Januar 2007 bis November 2009**



**2. Bei Straßenverkehrsunfällen Getötete
Januar 2007 bis November 2009**



1. Entwicklung der Straßenverkehrsunfälle in Sachsen-Anhalt

Jahr ¹⁾ Monat ¹⁾	Polizeilich erfasste Unfälle insgesamt	Davon mit					Verun- glückte insgesamt	Davon		
		Personen- schaden	Sach- schaden	davon				Getötete	Schwer- verletzte	Leicht- verletzte
				schwerwiegende Unfälle		übrige Sach- schadens- unfälle				
				mit Sach- schaden im engeren Sinne	sonst.Unfälle unter d.Einfluss berauschender Mittel ²⁾					
2000	95 839	12 650	83 189	4 180	1 271	77 738	16 480	344	4 304	11 832
2001	93 858	11 620	82 238	4 149	1 121	76 968	15 308	323	3 833	11 152
2002	90 825	11 145	79 680	3 503	1 013	75 164	14 574	276	3 587	10 711
2003	87 556	10 900	76 656	3 540	999	72 117	14 305	304	3 401	10 600
2004	85 743	10 400	75 343	3 555	809	70 979	13 425	261	3 037	10 127
2005	84 539	10 444	74 095	3 855	898	69 342	13 350	242	2 980	10 128
2006	82 324	10 111	72 213	3 480	798	67 935	12 974	219	2 802	9 953
2007	81 824	10 178	71 646	3 392	742	67 512	13 310	213	2 973	10 124
2008	79 072	9 636	69 436	3 049	718	65 669	12 302	223	2 547	9 532
2007 Januar	6 186	723	5 463	277	43	5 143	946	16	201	729
Februar	5 598	618	4 980	295	44	4 641	815	13	187	615
März	6 725	726	5 999	313	56	5 630	938	20	203	715
April	7 026	908	6 118	216	67	5 835	1 176	12	310	854
Mai	7 125	994	6 131	243	69	5 819	1 300	14	272	1 014
Juni	6 957	976	5 981	279	69	5 633	1 262	28	293	941
Juli	6 896	944	5 952	282	71	5 599	1 245	22	273	950
August	6 543	895	5 648	253	75	5 320	1 181	18	283	880
September	7 020	952	6 068	290	60	5 718	1 244	26	265	953
Oktober	7 081	824	6 257	247	67	5 943	1 075	14	227	834
November	7 764	837	6 927	326	59	6 542	1 100	11	248	841
Dezember	6 903	781	6 122	371	62	5 689	1 028	19	211	798
2008 Januar	6 298	724	5 574	321	45	5 208	886	10	201	675
Februar	5 359	585	4 774	207	41	4 526	741	7	155	579
März	6 158	694	5 464	315	62	5 087	941	19	185	737
April	6 842	807	6 035	283	58	5 694	1 041	21	226	794
Mai	6 789	913	5 876	210	64	5 602	1 168	19	281	868
Juni	6 728	972	5 756	203	60	5 493	1 179	22	223	934
Juli	6 219	876	5 343	209	48	5 086	1 112	26	235	851
August	6 326	892	5 434	206	57	5 171	1 151	22	227	902
September	6 833	833	6 000	233	81	5 686	1 088	21	210	857
Oktober	7 592	848	6 744	253	74	6 417	1 064	28	203	833
November	6 893	732	6 161	307	63	5 791	947	16	205	726
Dezember	7 035	760	6 275	302	65	5 908	984	12	196	776
2009 Januar	6 608	569	6 039	338	35	5 666	751	15	118	618
Februar	5 533	518	5 015	334	54	4 627	673	9	119	545
März	5 952	581	5 371	215	49	5 107	773	8	150	615
April	6 606	796	5 810	179	46	5 585	1 028	15	208	805
Mai	6 815	860	5 955	200	71	5 684	1 092	17	199	876
Juni	6 549	808	5 741	196	62	5 483	1 030	17	213	800
Juli	6 300	824	5 476	213	61	5 202	1 029	10	208	811
August	6 911	901	6 010	212	75	5 723	1 157	23	241	893
September	6 824	869	5 955	219	49	5 687	1 098	14	219	865
Oktober	7 389	791	6 598	265	43	6 290	1 045	12	220	813
November	7 012	715	6 297	238	42	6 017	915	11	194	710
Dezember
2009 Januar-November	72 499	8 232	64 276	2 609	587	61 071	10 591	151	2 089	8 351
Veränderung gegenüber gleichen Monat des Vorjahres um %	1,7	-2,3	2,2	-22,5	-33,3	3,9	-3,4	-31,3	-5,4	-2,2
Veränderung gegenüber gleichen Zeit- raum des Vorjahres um %	0,6	-7,3	1,8	-5,0	-10,1	2,2	-6,4	-28,4	-11,1	-4,6

1) 2009 vorläufige Ergebnisse, einschl. Nachmeldungen

2) bis Dezember 2007 nur Unfälle unter Einfluss von Alkohol

2. Straßenverkehrsunfälle und Verunglückte nach Unfallkategorien und Unfallfolgen

Gegenstand der Nachweisung	Insgesamt	Unfälle mit Personen- schaden	Verunglückte				Schwerw. Unfälle mit Sach- schaden (i. e. S.)	Sonstige Unfälle unter dem Einfluss berausch. Mittel	Übrige Sach- schadens- unfälle
			insgesamt	Getötete	Schwer-	Leicht-			
					verletzte				
Alle Unfälle									
November 2009									
Innerhalb von Ortschaften	4 744	450	527	2	90	435	146	34	4 114
Außerhalb von Ortschaften, ohne Autobahn	1 997	242	353	9	97	247	74	8	1 673
Auf Autobahnen	271	23	35	-	7	28	18	-	230
Innerhalb und außerhalb von Ortschaften	7 012	715	915	11	194	710	238	42	6 017
Dagegen Vorjahr	6 893	732	947	16	205	726	307	63	5 791
Veränderung in %	1,7	-2,3	-3,4	-31,3	-5,4	-2,2	-22,5	-33,3	3,9
Januar - November 2009									
Innerhalb von Ortschaften	49 302	5 357	6 419	44	999	5 376	1 451	513	41 981
Außerhalb von Ortschaften, ohne Autobahn	19 467	2 461	3 512	83	941	2 488	866	70	16 070
Auf Autobahnen	3 730	414	660	24	149	487	292	4	3 020
Innerhalb und außerhalb von Ortschaften	72 499	8 232	10 591	151	2 089	8 351	2 609	587	61 071
Dagegen Vorjahr	72 037	8 876	11 318	211	2 351	8 756	2 747	653	59 761
Veränderung in %	0,6	-7,3	-6,4	-28,4	-11,1	-4,6	-5,0	-10,1	2,2
Darunter: Alkoholunfälle									
November 2009									
Innerhalb von Ortschaften	79	30	34	-	12	22	16	33	-
Außerhalb von Ortschaften, ohne Autobahn	37	23	28	2	14	12	6	8	-
Auf Autobahnen	3	1	1	-	1	-	2	-	-
Innerhalb und außerhalb von Ortschaften	119	54	63	2	27	34	24	41	-
Dagegen Vorjahr	176	63	81	5	28	48	50	63	-
Veränderung in %	-32,4	-14,3	-22,2	X	-3,6	-29,2	-52,0	-34,9	-
Januar - November 2009									
Innerhalb von Ortschaften	1 029	335	403	3	103	297	186	508	-
Außerhalb von Ortschaften, ohne Autobahn	341	192	245	6	101	138	81	68	-
Auf Autobahnen	38	13	23	2	5	16	21	4	-
Innerhalb und außerhalb von Ortschaften	1 408	540	671	11	209	451	288	580	-
Dagegen Vorjahr	1 675	659	833	31	255	547	369	647	-
Veränderung in %	-15,9	-18,1	-19,4	-64,5	-18,0	-17,6	-22,0	-10,4	-

3. Straßenverkehrsunfälle und Verunglückte nach Straßenarten

Straßenart Ortslage	Unfälle mit Personen- schaden	Verunglückte			Unfälle mit Personen- schaden	Verunglückte			Zu- bzw. Abnahme (-)				
		Getötete	Schwer-	Leicht-		Getötete	Schwer-	Leicht-	Unfälle mit Personen- schaden	Getötete	Schwer-	Leicht-	
			verletzte	verletzte			verletzte	verletzte					
Anzahl									%				
	November 2009				November 2008								
	Autobahnen	23	-	7	28	28	4	13	31	-17,9	X	X	-9,7
	Bundesstraßen	184	7	52	196	169	7	50	192	8,9	-	4,0	2,1
	innerorts	73	1	16	74	70	2	16	76	4,3	X	-	-2,6
	außerorts	111	6	36	122	99	5	34	116	12,1	X	5,9	5,2
	Landesstraßen	127	2	45	134	149	4	52	144	-14,8	X	-13,5	-6,9
	innerorts	53	-	15	54	57	-	18	58	-7,0	-	-16,7	-6,9
	außerorts	74	2	30	80	92	4	34	86	-19,6	X	-11,8	-7,0
	Kreisstraßen	59	1	25	48	68	1	21	59	-13,2	-	19,0	-18,6
	innerorts	19	-	3	18	22	-	6	17	-13,6	-	X	5,9
	außerorts	40	1	22	30	46	1	15	42	-13,0	-	46,7	-28,6
	Andere Straßen	322	1	65	304	318	-	69	300	1,3	X	-5,8	1,3
	innerorts	305	1	56	289	305	-	67	288	-	X	-16,4	0,3
	außerorts	17	-	9	15	13	-	2	12	30,8	-	X	25,0
	Insgesamt	715	11	194	710	732	16	205	726	-2,3	-31,3	-5,4	-2,2
	innerorts	450	2	90	435	454	2	107	439	-0,9	-	-15,9	-0,9
	außerorts	265	9	104	275	278	14	98	287	-4,7	X	6,1	-4,2
	Januar - November 2009				Januar - November 2008								
	Autobahnen	414	24	149	487	404	29	184	450	2,5	-17,2	-19,0	8,2
	Bundesstraßen	2 018	43	580	2 275	2 244	91	696	2 351	-10,1	-52,7	-16,7	-3,2
	innerorts	956	10	179	1 081	1 102	19	225	1 179	-13,2	-47,4	-20,4	-8,3
	außerorts	1 062	33	401	1 194	1 142	72	471	1 172	-7,0	-54,2	-14,9	1,9
	Landesstraßen	1 389	38	470	1 336	1 502	46	531	1 448	-7,5	-17,4	-11,5	-7,7
	innerorts	585	7	152	567	596	2	153	598	-1,8	X	-0,7	-5,2
außerorts	804	31	318	769	906	44	378	850	-11,3	-29,5	-15,9	-9,5	
Kreisstraßen	634	20	207	558	677	18	236	607	-6,4	11,1	-12,3	-8,1	
innerorts	233	5	54	212	227	2	72	198	2,6	X	-25,0	7,1	
außerorts	401	15	153	346	450	16	164	409	-10,9	-6,3	-6,7	-15,4	
Andere Straßen	3 777	26	683	3 695	4 049	27	704	3 900	-6,7	-3,7	-3,0	-5,3	
innerorts	3 583	22	614	3 516	3 831	24	627	3 722	-6,5	-8,3	-2,1	-5,5	
außerorts	194	4	69	179	218	3	77	178	-11,0	X	-10,4	0,6	
Insgesamt	8 232	151	2 089	8 351	8 876	211	2 351	8 756	-7,3	-28,4	-11,1	-4,6	
innerorts	5 357	44	999	5 376	5 756	47	1 077	5 697	-6,9	-6,4	-7,2	-5,6	
außerorts	2 875	107	1 090	2 975	3 120	164	1 274	3 059	-7,9	-34,8	-14,4	-2,7	

4. Straßenverkehrsunfälle und Verunglückte nach Unfalltypen

Unfalltyp Ortslage	Unfälle mit Per- sonen- schaden	Verunglückte			Unfälle mit Per- sonen- schaden	Verunglückte			Zu- bzw. Abnahme (-)			
		Getö- tete	Schwer- verletzte	Leicht- verletzte		Getö- tete	Schwer- verletzte	Leicht- verletzte	Unfälle mit Personen- schaden	Getötete	Schwer- verletzte	Leicht- verletzte
	Anzahl								%			
	November 2009				November 2008							
Fahrunfall	145	1	62	118	176	9	59	148	-17,6	X	5,1	-20,3
innerorts	49	-	14	44	62	-	16	55	-21,0	-	-12,5	-20,0
außerorts	96	1	48	74	114	9	43	93	-15,8	X	11,6	-20,4
Abbiege-Unfal	92	2	22	100	98	-	34	97	-6,1	X	-35,3	3,1
innerorts	71	-	13	72	75	-	22	71	-5,3	-	-40,9	1,4
außerorts	21	2	9	28	23	-	12	26	-8,7	X	X	7,7
Einbiegen/Kreuzenunfal	184	3	32	201	180	1	30	196	2,2	X	6,7	2,6
innerorts	146	-	21	146	149	-	25	154	-2,0	-	-16,0	-5,2
außerorts	38	3	11	55	31	1	5	42	22,6	X	X	31,0
Überschreitenunfal	48	1	16	34	39	2	18	25	23,1	X	-11,1	36,0
innerorts	47	1	15	34	37	2	17	24	27,0	X	-11,8	41,7
außerorts	1	-	1	-	2	-	1	1	X	-	-	X
Unfall durch ruhender Verkehr	18	-	2	17	22	-	5	20	-18,2	-	X	-15,0
innerorts	17	-	2	16	20	-	5	17	-15,0	-	X	-5,9
außerorts	1	-	-	1	2	-	-	3	X	-	-	X
Unfall im Längsverkeh	155	4	40	179	153	4	43	182	1,3	-	-7,0	-1,6
innerorts	85	1	15	96	76	-	13	90	11,8	X	15,4	6,7
außerorts	70	3	25	83	77	4	30	92	-9,1	X	-16,7	-9,8
Sonstiger Unfall	73	-	20	61	64	-	16	58	14,1	-	25,0	5,2
innerorts	35	-	10	27	35	-	9	28	-	-	X	-3,6
außerorts	38	-	10	34	29	-	7	30	31,0	-	X	13,3
Insgesamt	715	11	194	710	732	16	205	726	-2,3	-31,3	-5,4	-2,2
innerorts	450	2	90	435	454	2	107	439	-0,9	-	-15,9	-0,9
außerorts	265	9	104	275	278	14	98	287	-4,7	X	6,1	-4,2
	Januar - November 2009				Januar - November 2008							
Fahrunfall	1 815	56	687	1 578	1 977	94	801	1 632	-8,2	-40,4	-14,2	-3,3
innerorts	673	12	202	591	725	13	213	642	-7,2	-7,7	-5,2	-7,9
außerorts	1 142	44	485	987	1 252	81	588	990	-8,8	-45,7	-17,5	-0,3
Abbiege-Unfal	1 075	12	218	1 175	1 231	10	282	1 286	-12,7	20,0	-22,7	-8,6
innerorts	842	3	144	892	969	4	172	991	-13,1	X	-16,3	-10,0
außerorts	233	9	74	283	262	6	110	295	-11,1	X	-32,7	-4,1
Einbiegen/Kreuzenunfal	2 002	21	395	2 127	2 118	27	430	2 204	-5,5	-22,2	-8,1	-3,5
innerorts	1 618	9	249	1 650	1 748	10	282	1 783	-7,4	X	-11,7	-7,5
außerorts	384	12	146	477	370	17	148	421	3,8	-29,4	-1,4	13,3
Überschreitenunfal	425	9	145	317	465	15	142	354	-8,6	X	2,1	-10,5
innerorts	413	8	139	311	450	13	138	344	-8,2	X	0,7	-9,6
außerorts	12	1	6	6	15	2	4	10	-20,0	X	X	X
Unfall durch ruhender Verkehr	226	2	41	214	291	1	43	280	-22,3	X	-4,7	-23,6
innerorts	211	2	35	201	274	1	38	262	-23,0	X	-7,9	-23,3
außerorts	15	-	6	13	17	-	5	18	-11,8	-	X	-27,8
Unfall im Längsverkeh	1 821	37	401	2 145	1 948	57	458	2 235	-6,5	-35,1	-12,4	-4,0
innerorts	1 021	3	120	1 208	1 044	3	125	1 189	-2,2	-	-4,0	1,6
außerorts	800	34	281	937	904	54	333	1 046	-11,5	-37,0	-15,6	-10,4
Sonstiger Unfall	868	14	202	795	846	7	195	765	2,6	X	3,6	3,9
innerorts	579	7	110	523	546	3	109	486	6,0	X	0,9	7,6
außerorts	289	7	92	272	300	4	86	279	-3,7	X	7,0	-2,5
Insgesamt	8 232	151	2 089	8 351	8 876	211	2 351	8 756	-7,3	-28,4	-11,1	-4,6
innerorts	5 357	44	999	5 376	5 756	47	1 077	5 697	-6,9	-6,4	-7,2	-5,6
außerorts	2 875	107	1 090	2 975	3 120	164	1 274	3 059	-7,9	-34,8	-14,4	-2,7

5. Straßenverkehrsunfälle und Verunglückte nach Unfallarten

Unfallart Ortslage	Unfälle mit Per- sonen- schaden	Verunglückte			Unfälle mit Per- sonen- schaden	Verunglückte			Zu- bzw. Abnahme (-)				
		Ge- tötete	Schwer- verletzte	Leicht- verletzte		Ge- tötete	Schwer- verletzte	Leicht- verletzte	Unfälle mit Personen- schaden	Ge- tötete	Schwer- verletzte	Leicht- verletzte	
			Anzahl								%		

Noch 5. Straßenverkehrsunfälle und Verunglückte nach Unfallarten

Unfallart Ortslage	Unfälle mit Per- sonen- schaden	Verunglückte			Unfälle mit Per- sonen- schaden	Verunglückte			Zu- bzw. Abnahme (-)			
		Getö- tete	Schwer-	Leicht-		Getö- tete	Schwer-	Leicht-	Unfälle mit Personen- schaden	Getötete	Schwer-	Leicht-
			verletzte	verletzte			verletzte	verletzte				
Anzahl									%			
Januar - November 2009					Januar - November 2008							
Zusammenstoß m.and. Fahrzeug, das anfährt, anhält	626	6	83	707	699	4	88	797	-10,4	X	-5,7	-11,3
innerorts	506	3	60	566	569	1	62	628	-11,1	X	-3,2	-9,9
außerorts	120	3	23	141	130	3	26	169	-7,7	-	-11,5	-16,6
vorausfährt o. wartet	842	16	115	1 091	930	18	168	1 135	-9,5	-11,1	-31,5	-3,9
innerorts	527	-	34	671	544	-	42	648	-3,1	-	-19,0	3,5
außerorts	315	16	81	420	386	18	126	487	-18,4	-11,1	-35,7	-13,8
seitlich in gleicher Richtung fährt	325	2	68	333	395	6	90	389	-17,7	X	-24,4	-14,4
innerorts	202	-	36	203	241	1	39	233	-16,2	X	-7,7	-12,9
außerorts	123	2	32	130	154	5	51	156	-20,1	X	-37,3	-16,7
entgegenkommt	628	23	268	731	651	50	286	712	-3,5	-54,0	-6,3	2,7
innerorts	373	6	96	430	330	3	86	367	13,0	X	11,6	17,2
außerorts	255	17	172	301	321	47	200	345	-20,6	-63,8	-14,0	-12,8
einbiegt oder kreuzt	2 412	29	481	2 543	2 575	28	559	2 667	-6,3	3,6	-14,0	-4,6
innerorts	1 930	11	300	1 957	2 108	10	364	2 137	-8,4	10,0	-17,6	-8,4
außerorts	482	18	181	586	467	18	195	530	3,2	-	-7,2	10,6
Zusammenstoß Fahrzeug/Fußgänger	622	12	178	494	680	22	180	545	-8,5	-45,5	-1,1	-9,4
innerorts	590	10	167	473	638	17	169	515	-7,5	-41,2	-1,2	-8,2
außerorts	32	2	11	21	42	5	11	30	-23,8	X	-	-30,0
Aufprall auf Hindernis	56	-	13	47	59	3	7	55	-5,1	X	X	-14,5
innerorts	24	-	7	20	31	1	2	30	-22,6	X	X	-33,3
außerorts	32	-	6	27	28	2	5	25	14,3	X	X	8,0
Abk.v.Fahrbahn n.rechts	978	29	356	847	1 052	41	392	887	-7,0	-29,3	-9,2	-4,5
innerorts	245	3	68	222	276	7	68	266	-11,2	X	-	-16,5
außerorts	733	26	288	625	776	34	324	621	-5,5	-23,5	-11,1	0,6
Abk. v.Fahrbahn n.links	750	21	287	687	770	32	310	661	-2,6	-34,4	-7,4	3,9
innerorts	224	7	72	200	199	5	61	181	12,6	X	18,0	10,5
außerorts	526	14	215	487	571	27	249	480	-7,9	-48,1	-13,7	1,5
Unfall anderer Art	993	13	240	871	1 065	7	271	908	-6,8	X	-11,4	-4,1
innerorts	736	4	159	634	820	2	184	692	-10,2	X	-13,6	-8,4
außerorts	257	9	81	237	245	5	87	216	4,9	X	-6,9	9,7
Insgesamt	8 232	151	2 089	8 351	8 876	211	2 351	8 756	-7,3	-28,4	-11,1	-4,6
innerorts	5 357	44	999	5 376	5 756	47	1 077	5 697	-6,9	-6,4	-7,2	-5,6
außerorts	2 875	107	1 090	2 975	3 120	164	1 274	3 059	-7,9	-34,8	-14,4	-2,7

6. Straßenverkehrsunfälle und Verunglückte nach Tagesdatum und Ortslage

Tagesdatum	Unfälle mit Personen- schaden	Davon mit			Verunglückte			Unfälle mit	Unfälle mit Personen- u.
Ortslage		Getöteten	Schwer-	Leicht-	Getötete	Schwer-	Leicht-		
			verletzten	verletzte		schwerw. ¹⁾	Sachschaden		
November 2009									
Innerorts									
1. Sonntag	7	-	3	4	-	3	5	5	12
2. Montag	28	-	4	24	-	4	28	8	36
3. Dienstag	13	-	3	10	-	3	11	6	19
4. Mittwoch	10	-	-	10	-	-	10	9	19
5. Donnerstag	18	1	2	15	1	3	16	10	28
6. Freitag	16	-	3	13	-	3	13	4	20
7. Samstag	9	-	2	7	-	3	7	2	11
8. Sonntag	5	-	1	4	-	1	6	1	6
9. Montag	18	-	2	16	-	2	17	5	23
10. Dienstag	14	-	-	14	-	-	15	2	16
11. Mittwoch	25	-	4	21	-	4	25	2	27
12. Donnerstag	14	-	2	12	-	2	13	7	21
13. Freitag	25	-	3	22	-	3	33	11	36
14. Samstag	7	-	2	5	-	2	6	2	9
15. Sonntag	8	1	1	6	1	5	6	5	13
16. Montag	18	-	2	16	-	2	18	7	25
17. Dienstag	24	-	7	17	-	8	23	8	32
18. Mittwoch	24	-	3	21	-	3	22	4	28
19. Donnerstag	30	-	9	21	-	9	31	4	34
20. Freitag	19	-	6	13	-	6	16	5	24
21. Samstag	11	-	4	7	-	4	8	3	14
22. Sonntag	2	-	-	2	-	-	2	7	9
23. Montag	14	-	2	12	-	2	16	3	17
24. Dienstag	16	-	1	15	-	1	15	3	19
25. Mittwoch	12	-	4	8	-	4	8	2	14
26. Donnerstag	19	-	2	17	-	3	21	2	21
27. Freitag	18	-	4	14	-	4	17	2	20
28. Samstag	9	-	2	7	-	2	10	8	17
29. Sonntag	8	-	1	7	-	2	9	3	11
30. Montag	9	-	2	7	-	2	8	6	15
Insgesamt	450	2	81	367	2	90	435	146	596
Außerorts, einschließlich Autobahn									
1. Sonntag	10	1	3	6	1	3	9	1	11
2. Montag	13	1	5	7	1	7	15	6	19
3. Dienstag	14	1	4	9	1	4	15	4	18
4. Mittwoch	6	-	3	3	-	3	4	4	10
5. Donnerstag	9	-	1	8	-	1	9	1	10
6. Freitag	14	-	5	9	-	8	9	2	16
7. Samstag	9	1	3	5	1	4	8	2	11
8. Sonntag	7	-	1	6	-	1	8	1	8
9. Montag	6	1	1	4	1	3	6	1	7
10. Dienstag	8	-	2	6	-	2	7	3	11
11. Mittwoch	7	-	3	4	-	4	9	1	8
12. Donnerstag	10	-	3	7	-	3	12	3	13
13. Freitag	18	-	5	13	-	7	23	3	21
14. Samstag	6	-	3	3	-	3	3	3	9
15. Sonntag	8	2	2	4	2	3	8	-	8
16. Montag	11	-	3	8	-	5	10	2	13
17. Dienstag	7	-	3	4	-	3	5	3	10
18. Mittwoch	12	1	3	8	1	4	11	2	14
19. Donnerstag	15	-	2	13	-	4	20	6	21
20. Freitag	10	-	5	5	-	5	7	5	15
21. Samstag	5	-	-	5	-	-	13	2	7
22. Sonntag	5	-	-	5	-	-	7	3	8
23. Montag	10	-	5	5	-	7	12	3	13
24. Dienstag	6	1	1	4	1	2	5	1	7
25. Mittwoch	5	-	1	4	-	2	5	2	7
26. Donnerstag	5	-	1	4	-	2	4	9	14
27. Freitag	9	-	3	6	-	3	13	7	16
28. Samstag	7	-	3	4	-	3	7	6	13
29. Sonntag	3	-	2	1	-	2	3	3	6
30. Montag	10	-	4	6	-	6	8	3	13
Insgesamt	265	9	80	176	9	104	275	92	357

¹⁾ Schwerwiegender Unfall mit Sachschaden (im engeren Sinne)

Noch 6. Straßenverkehrsunfälle und Verunglückte nach Tagesdatum und Ortslage

Tagesdatum Ortslage	Unfälle mit Personen- schaden	Davon mit			Verunglückte			Unfälle mit mit	Unfälle mit Personen- u.
		Getöteten	Schwer-	Leicht-	Getötete	Schwer-	Leicht-		
				verletzten			verletzte		schwerw. ¹⁾ Sachschaden
	November 2009								
	Innerorts und außerorts								
1. Sonntag	17	1	6	10	1	6	14	6	23
2. Montag	41	1	9	31	1	11	43	14	55
3. Dienstag	27	1	7	19	1	7	26	10	37
4. Mittwoch	16	-	3	13	-	3	14	13	29
5. Donnerstag	27	1	3	23	1	4	25	11	38
6. Freitag	30	-	8	22	-	11	22	6	36
7. Samstag	18	1	5	12	1	7	15	4	22
8. Sonntag	12	-	2	10	-	2	14	2	14
9. Montag	24	1	3	20	1	5	23	6	30
10. Dienstag	22	-	2	20	-	2	22	5	27
11. Mittwoch	32	-	7	25	-	8	34	3	35
12. Donnerstag	24	-	5	19	-	5	25	10	34
13. Freitag	43	-	8	35	-	10	56	14	57
14. Samstag	13	-	5	8	-	5	9	5	18
15. Sonntag	16	3	3	10	3	8	14	5	21
16. Montag	29	-	5	24	-	7	28	9	38
17. Dienstag	31	-	10	21	-	11	28	11	42
18. Mittwoch	36	1	6	29	1	7	33	6	42
19. Donnerstag	45	-	11	34	-	13	51	10	55
20. Freitag	29	-	11	18	-	11	23	10	39
21. Samstag	16	-	4	12	-	4	21	5	21
22. Sonntag	7	-	-	7	-	-	9	10	17
23. Montag	24	-	7	17	-	9	28	6	30
24. Dienstag	22	1	2	19	1	3	20	4	26
25. Mittwoch	17	-	5	12	-	6	13	4	21
26. Donnerstag	24	-	3	21	-	5	25	11	35
27. Freitag	27	-	7	20	-	7	30	9	36
28. Samstag	16	-	5	11	-	5	17	14	30
29. Sonntag	11	-	3	8	-	4	12	6	17
30. Montag	19	-	6	13	-	8	16	9	28
Insgesamt	715	11	161	543	11	194	710	238	953
	Auf Autobahnen								
1. Sonntag	1	-	1	-	-	1	-	-	1
2. Montag	1	-	-	1	-	-	1	2	3
3. Dienstag	4	-	2	2	-	2	4	2	6
4. Mittwoch	1	-	-	1	-	-	1	1	2
5. Donnerstag	-	-	-	-	-	-	-	1	1
6. Freitag	-	-	-	-	-	-	-	-	-
7. Samstag	-	-	-	-	-	-	-	-	-
8. Sonntag	1	-	-	1	-	-	2	-	1
9. Montag	-	-	-	-	-	-	-	-	-
10. Dienstag	-	-	-	-	-	-	-	-	-
11. Mittwoch	1	-	-	1	-	-	1	-	1
12. Donnerstag	-	-	-	-	-	-	-	-	-
13. Freitag	3	-	1	2	-	1	4	-	3
14. Samstag	-	-	-	-	-	-	-	-	-
15. Sonntag	1	-	-	1	-	-	2	-	1
16. Montag	1	-	-	1	-	-	1	-	1
17. Dienstag	-	-	-	-	-	-	-	-	-
18. Mittwoch	1	-	1	-	-	2	-	-	1
19. Donnerstag	1	-	-	1	-	-	1	-	1
20. Freitag	1	-	-	1	-	-	1	2	3
21. Samstag	1	-	-	1	-	-	2	2	3
22. Sonntag	-	-	-	-	-	-	-	2	2
23. Montag	2	-	-	2	-	-	5	1	3
24. Dienstag	-	-	-	-	-	-	-	-	-
25. Mittwoch	1	-	-	1	-	-	1	-	1
26. Donnerstag	-	-	-	-	-	-	-	2	2
27. Freitag	2	-	1	1	-	1	2	-	2
28. Samstag	-	-	-	-	-	-	-	1	1
29. Sonntag	-	-	-	-	-	-	-	1	1
30. Montag	-	-	-	-	-	-	-	1	1
Insgesamt	23	-	6	17	-	7	28	18	41

¹⁾ Schwerwiegender Unfall mit Sachschaden (im engeren Sinne)

7. Straßenverkehrsunfälle und Verunglückte nach Art der Verkehrsbeteiligung und Ortslage ¹⁾

Art der Verkehrsbeteiligung	Unfälle mit Personen- schaden	Verunglückte			schwerw. Unfälle mit Sach- schaden (i. e. S.)	Unfälle mit Personen- schaden	Verunglückte			schwerw. Unfälle mit Sach- schaden (i. e. S.)
		Getötete	Schwer-	Leicht-			Getötete	Schwer-	Leicht-	
				verletzte					verletzte	
		November 2009				November 2008				
Unfälle insgesamt	450	2	90	435	146	454	2	107	439	182
Darunter Unfälle mit Beteiligung von Fahrern von:										
Motorzweirädern	30	-	8	23	1	39	-	18	23	2
Personenkraftwagen	390	2	80	382	143	393	1	82	397	179
Kraftomnibussen	1	-	-	2	1	4	1	1	3	-
Güterkraftfahrzeugen	56	-	5	59	17	38	-	11	32	30
dar.: Liefer- und Lastkraftwagen mit zul. Gesamtgewicht bis 3 500 kg	31	-	1	33	12	26	-	4	25	18
3 501 - 7 500 kg	3	-	-	4	1	3	-	1	2	-
7 501 - 12 000 kg	1	-	-	3	-	2	-	-	2	-
12 001 und mehr kg	5	-	1	5	1	1	-	1	1	6
Landwirtschaftlichen Zugmaschinen	-	-	-	-	-	-	-	-	-	-
Fahrrädern	163	1	31	134	1	166	-	43	130	1
Fußgängern	74	1	20	57	1	67	2	25	47	-
		Außerhalb von Ortschaften, ohne Autobahn								
Unfälle insgesamt	242	9	97	247	74	250	10	85	256	107
Darunter Unfälle mit Beteiligung von Fahrern von:										
Motorzweirädern	9	1	5	4	1	10	-	4	9	1
Personenkraftwagen	222	7	85	238	73	231	10	80	241	104
Kraftomnibussen	-	-	-	-	-	1	-	-	1	-
Güterkraftfahrzeugen	33	2	12	40	15	31	2	9	35	17
dar.: Liefer- und Lastkraftwagen mit zul. Gesamtgewicht bis 3 500 kg	15	1	7	16	4	18	2	7	20	12
3 501 - 7 500 kg	3	1	1	4	1	2	-	-	2	-
7 501 - 12 000 kg	-	-	-	-	-	2	-	-	3	-
12 001 und mehr kg	4	-	2	5	2	3	-	-	3	3
Landwirtschaftlichen Zugmaschinen	5	1	4	3	-	3	-	1	2	-
Fahrrädern	14	4	4	9	-	12	-	5	10	1
Fußgängern	3	-	2	1	-	4	-	2	2	-
		auf Autobahnen								
Unfälle insgesamt	23	-	7	28	18	28	4	13	31	18
Darunter Unfälle mit Beteiligung von Fahrern von:										
Motorzweirädern	-	-	-	-	-	-	-	-	-	1
Personenkraftwagen	19	-	5	26	13	24	4	12	27	17
Kraftomnibussen	-	-	-	-	-	-	-	-	-	-
Güterkraftfahrzeugen	13	-	6	16	8	12	2	5	15	4
dar.: Liefer- und Lastkraftwagen mit zul. Gesamtgewicht bis 3 500 kg	4	-	-	9	1	3	-	1	3	3
3 501 - 7 500 kg	1	-	-	1	-	-	-	-	-	-
7 501 - 12 000 kg	1	-	1	-	-	1	-	-	1	-
12 001 und mehr kg	-	-	-	-	-	1	-	-	1	-
Landwirtschaftlichen Zugmaschinen	-	-	-	-	-	-	-	-	-	-
Fahrrädern	-	-	-	-	-	-	-	-	-	-
Fußgängern	-	-	-	-	-	-	-	-	-	-
		Innerhalb und außerhalb von Ortschaften								
Unfälle insgesamt	715	11	194	710	238	732	16	205	726	307
Darunter Unfälle mit Beteiligung von Fahrern von:										
Motorzweirädern	39	1	13	27	2	49	-	22	32	4
Personenkraftwagen	631	9	170	646	229	648	15	174	665	300
Kraftomnibussen	1	-	-	2	1	5	1	1	4	-
Güterkraftfahrzeugen	102	2	23	115	40	81	4	25	82	51
dar.: Liefer- und Lastkraftwagen mit zul. Gesamtgewicht bis 3 500 kg	50	1	8	58	17	47	2	12	48	33
3 501 - 7 500 kg	7	1	1	9	2	5	-	1	4	-
7 501 - 12 000 kg	2	-	1	3	-	5	-	-	6	-
12 001 und mehr kg	9	-	3	10	3	5	-	1	5	9
Landwirtschaftlichen Zugmaschinen	5	1	4	3	-	3	-	1	2	-
Fahrrädern	177	5	35	143	1	178	-	48	140	2
Fußgängern	77	1	22	58	1	71	2	27	49	-

1) Die Tabelle enthält Mehrfachzählungen, da bei einem Unfall mehrere Verkehrsbeteiligungsarten beteiligt sein können.

Noch 7. Straßenverkehrsunfälle und Verunglückte nach Art der Verkehrsbeteiligung und Ortslage¹⁾

Unfälle mit Personen- schaden	Verunglückte			schwerw. Unfälle mit Sach- schaden (i. e. S.)	Unfälle mit Personen- schaden	Verunglückte			schwerw. Unfälle mit Sach- schaden (i .e. S.)	Art der Verkehrsbeteiligung
	Getötete	Schwer-	Leicht-			Getötete	Schwer-	Leicht-		
		verletzte					verletzte			
Januar - November 2009										
Januar - November 2008										
Innerhalb von Ortschaften										
5 357	44	999	5 376	1 451	5 756	47	1 077	5 697	1 648	Unfälle insgesamt
619	9	168	513	28	731	12	208	615	37	Darunter Unfälle mit Beteiligung von
4 329	29	717	4 527	1 421	4 604	28	786	4 745	1 614	Fahrern von:
64	-	10	82	11	52	2	9	70	13	Motorzweirädern
503	9	96	507	199	569	10	102	552	240	Personenkraftwagen
308	2	53	320	107	335	4	48	341	134	Kraftomnibussen
38	-	5	42	13	48	-	14	44	13	Güterkraftfahrzeugen
19	2	8	20	6	14	-	2	13	11	dar.: Liefer- und Lastkraftwagen mit
32	3	9	28	16	50	3	11	47	25	zul. Gesamtgewicht bis 3 500 kg
16	-	2	15	11	8	-	2	6	4	3 501 - 7 500 kg
2 068	11	385	1 762	6	2 305	12	408	1 988	5	7 501 - 12 000 kg
676	11	176	559	2	710	17	187	578	1	12 001 und mehr kg
Außerhalb von Ortschaften, ohne Autobahn										
2 461	83	941	2 488	866	2 716	135	1 090	2 609	879	Landwirtschaftlichen Zugmaschinen
319	23	164	205	17	370	30	187	240	12	Fahrrädern
2 111	68	791	2 245	818	2 309	118	896	2 359	837	Fußgängern
11	1	2	16	3	14	1	7	26	2	Unfälle insgesamt
318	13	109	347	157	359	23	140	349	157	Darunter Unfälle mit Beteiligung von
676	11	176	559	2	710	17	187	578	1	Fahrern von:
158	2	63	176	74	182	12	71	184	77	Motorzweirädern
20	1	4	21	15	26	2	15	33	9	Personenkraftwagen
13	-	6	14	9	13	-	3	13	9	Kraftomnibussen
34	3	13	35	16	48	3	18	44	19	Güterkraftfahrzeugen
27	1	12	20	4	35	4	6	31	11	dar.: Liefer- und Lastkraftwagen mit
182	10	55	145	1	200	4	85	130	1	zul. Gesamtgewicht bis 3 500 kg
36	2	11	24	-	46	3	12	35	-	3 501 - 7 500 kg
auf Autobahnen										
414	24	149	487	292	404	29	184	450	220	7 501 - 12 000 kg
15	1	6	11	2	15	-	9	11	1	12 001 und mehr kg
345	15	119	430	247	344	27	151	406	196	Landwirtschaftlichen Zugmaschinen
3	1	1	3	1	7	-	2	7	2	Fahrrädern
155	16	60	165	109	153	16	78	150	80	Fußgängern
44	2	15	58	23	28	3	10	27	18	Unfälle insgesamt
7	3	3	3	3	5	-	1	5	2	Darunter Unfälle mit Beteiligung von
5	1	2	4	1	3	-	-	3	-	Fahrern von:
18	4	12	16	13	18	1	14	15	8	Motorzweirädern
-	-	-	-	-	-	-	-	-	-	Personenkraftwagen
-	-	-	-	-	-	-	-	-	-	Kraftomnibussen
1	-	1	1	-	3	2	2	-	-	Güterkraftfahrzeugen
Innerhalb und außerhalb von Ortschaften										
8 232	151	2 089	8 351	2 609	8 876	211	2 351	8 756	2 747	dar.: Liefer- und Lastkraftwagen mit
953	33	338	729	47	1 116	42	404	866	50	zul. Gesamtgewicht bis 3 500 kg
6 785	112	1 627	7 202	2 486	7 257	173	1 833	7 510	2 647	3 501 - 7 500 kg
78	2	13	101	15	73	3	18	103	17	7 501 - 12 000 kg
976	38	265	1 019	465	1 081	49	320	1 051	477	12 001 und mehr kg
510	6	131	554	204	545	19	129	552	229	Landwirtschaftlichen Zugmaschinen
65	4	12	66	31	79	2	30	82	24	Fahrrädern
37	3	16	38	16	30	-	5	29	20	Fußgängern
84	10	34	79	45	116	7	43	106	52	Unfälle insgesamt
43	1	14	35	15	43	4	8	37	15	Darunter Unfälle mit Beteiligung von
2 250	21	440	1 907	7	2 505	16	493	2 118	6	Fahrern von:
713	13	188	584	2	759	22	201	613	1	Motorzweirädern

1) Die Tabelle enthält Mehrfachzählungen, da bei einem Unfall mehrere Verkehrsbeteiligungsarten beteiligt sein können.

8. Straßenverkehrsunfälle und Verunglückte nach kreisfreien Städten und Landkreisen im Monat

Kreisfreie Stadt Landkreis Land Ortslage	Straßenverkehrsunfälle				Verunglückte			
	insgesamt	mit Personen- schaden	mit schwerw. Sachsch. ¹⁾	sonst. Unf. unter Einfl. berausch. Mittel	insgesamt	Getötete	Schwer-	Leicht-
							verletzte	
	November 2009							
Dessau-Roßlau, Stadt	48	28	16	4	32	-	6	26
innerorts	43	25	14	4	28	-	6	22
außerorts ohne Autobahn	4	2	2	-	3	-	-	3
auf Autobahnen	1	1	-	-	1	-	-	1
Halle (Saale), Stadt	88	65	17	6	80	1	10	69
innerorts	84	62	16	6	73	1	10	62
außerorts ohne Autobahn	4	3	1	-	7	-	-	7
auf Autobahnen	-	-	-	-	-	-	-	-
Magdeburg, Stadt	114	87	21	6	110	-	13	97
innerorts	106	80	21	5	100	-	11	89
außerorts ohne Autobahn	7	6	-	1	9	-	2	7
auf Autobahnen	1	1	-	-	1	-	-	1
Altmarkkreis Salzwedel	47	27	19	1	35	2	4	29
innerorts	18	9	8	1	9	-	-	9
außerorts ohne Autobahn	29	18	11	-	26	2	4	20
auf Autobahnen	-	-	-	-	-	-	-	-
Anhalt-Bitterfeld	89	71	15	3	90	2	24	64
innerorts	58	44	11	3	50	1	12	37
außerorts ohne Autobahn	28	25	3	-	36	1	12	23
auf Autobahnen	3	2	1	-	4	-	-	4
Börde	87	70	14	3	95	2	25	68
innerorts	33	25	5	3	26	-	5	21
außerorts ohne Autobahn	46	41	5	-	60	2	19	39
auf Autobahnen	8	4	4	-	9	-	1	8
Burgenlandkreis	84	57	26	1	77	-	18	59
innerorts	42	31	10	1	40	-	6	34
außerorts ohne Autobahn	34	23	11	-	33	-	11	22
auf Autobahnen	8	3	5	-	4	-	1	3
Harz	100	65	29	6	91	1	21	69
innerorts	59	39	18	2	48	-	12	36
außerorts ohne Autobahn	41	26	11	4	43	1	9	33
auf Autobahnen	-	-	-	-	-	-	-	-
Jerichower Land	25	18	4	3	27	-	2	25
innerorts	12	8	2	2	9	-	1	8
außerorts ohne Autobahn	11	8	2	1	15	-	1	14
auf Autobahnen	2	2	-	-	3	-	-	3

1) Schwerwiegender Unfall mit Sachschaden (im engeren Sinne).

Noch 8. Straßenverkehrsunfälle und Verunglückte nach kreisfreien Städten und Landkreisen im Monat

Kreisfreie Stadt Landkreis Land <div></div> Ortslage	Straßenverkehrsunfälle				Verunglückte			
	insgesamt	mit Personen- schaden	mit schwerw. Sachsch. ¹⁾	sonst. Unf. unter Einfl. berausch. Mittel	insgesamt	Getötete	Schwer-	Leicht-
							verletzte	
	November 2009							
Mansfeld-Südharz	50	37	12	1	46	-	12	34
innerorts	26	19	6	1	21	-	4	17
außerorts ohne Autobahn	22	17	5	-	24	-	8	16
auf Autobahnen	2	1	1	-	1	-	-	1
Saalekreis	85	57	27	1	71	1	17	53
innerorts	47	32	15	-	36	-	4	32
außerorts ohne Autobahn	29	19	9	1	26	1	9	16
auf Autobahnen	9	6	3	-	9	-	4	5
Salzlandkreis	75	57	14	4	69	-	22	47
innerorts	48	35	9	4	41	-	12	29
außerorts ohne Autobahn	24	22	2	-	28	-	10	18
auf Autobahnen	3	-	3	-	-	-	-	-
Stendal	54	40	12	2	49	1	8	40
innerorts	24	19	4	1	22	-	1	21
außerorts ohne Autobahn	30	21	8	1	27	1	7	19
auf Autobahnen	-	-	-	-	-	-	-	-
Wittenberg	49	36	12	1	43	1	12	30
innerorts	30	22	7	1	24	-	6	18
außerorts ohne Autobahn	15	11	4	-	16	1	5	10
auf Autobahnen	4	3	1	-	3	-	1	2
Sachsen-Anhalt	995	715	238	42	915	11	194	710
innerorts	630	450	146	34	527	2	90	435
außerorts ohne Autobahn	324	242	74	8	353	9	97	247
auf Autobahnen	41	23	18	-	35	-	7	28
Kreisfreie Städte	250	180	54	16	222	1	29	192
Landkreise	745	535	184	26	693	10	165	518

1) Schwerwiegender Unfall mit Sachschaden (im engeren Sinne).

9. Straßenverkehrsunfälle und Verunglückte nach kreisfreien Städten und Landkreisen im Zeitraum

Kreisfreie Stadt Landkreis Land	Straßenverkehrsunfälle				Verunglückte			
	insgesamt	mit Personen- schaden	mit schwerw. Sachsch. ¹⁾	sonst. Unf. unter Einfl. berausch. Mittel	insgesamt	Getötete	Schwer-	Leicht-
							verletzte	
	Januar bis November 2009							
Dessau-Roßlau, Stadt	460	302	131	27	381	2	44	335
Halle (Saale), Stadt	1 090	860	186	44	1 051	5	119	927
Magdeburg, Stadt	1 360	1 069	203	88	1 270	7	158	1 105
Altmarkkreis Salzwedel	486	305	170	11	419	12	66	341
Anhalt-Bitterfeld	930	686	190	54	917	20	204	693
Börde	923	666	223	34	898	14	191	693
Burgenlandkreis	979	662	275	42	887	18	206	663
Harz	1 054	750	246	58	978	14	244	720
Jerichower Land	429	332	72	25	435	7	124	304
Mansfeld-Südharz	691	486	172	33	658	13	145	500
Saalekreis	919	590	277	52	766	4	147	615
Salzlandkreis	881	636	180	65	822	16	210	596
Stendal	554	395	123	36	490	8	105	377
Wittenberg	672	493	161	18	619	11	126	482
Sachsen-Anhalt insgesamt	11 428	8 232	2 609	587	10 591	151	2 089	8 351

1) Schwerwiegender Unfall mit Sachschaden im engeren Sinn

10. Übrige Sachschadensunfälle ohne Einfluss berauschender Mittel nach kreisfreien Städten und Landkreisen

Kreisfreie Stadt Landkreis Land	Übrige Sachschadens- unfälle ohne Einfluss berauschender Mittel insgesamt	Davon			
		innerorts	außerorts ohne Autobahn	auf Autobahnen	
		November 2009			
Dessau-Roßlau, Stadt	230	194	29	7	
Halle (Saale), Stadt	607	596	8	3	
Magdeburg, Stadt	696	666	19	11	
Altmarkkreis Salzwedel	309	148	161	-	
Anhalt-Bitterfeld	460	311	136	13	
Börde	502	224	225	53	
Burgenlandkreis	466	299	136	31	
Harz	486	356	130	-	
Jerichower Land	256	119	118	19	
Mansfeld-Südharz	386	250	123	13	
Saalekreis	448	276	131	41	
Salzlandkreis	494	332	134	28	
Stendal	356	175	181	-	
Wittenberg	321	168	142	11	
Sachsen-Anhalt insgesamt	6 017	4 114	1 673	230	
		Januar bis November 2009			
Dessau-Roßlau, Stadt	2 370	2 011	312	47	
Halle (Saale), Stadt	6 205	6 069	97	39	
Magdeburg, Stadt	7 168	6 852	151	165	
Altmarkkreis Salzwedel	2 648	1 271	1 377	-	
Anhalt-Bitterfeld	4 407	2 908	1 231	268	
Börde	4 871	2 265	1 988	618	
Burgenlandkreis	4 846	3 090	1 324	432	
Harz	5 380	3 777	1 603	-	
Jerichower Land	2 511	1 255	1 025	231	
Mansfeld-Südharz	3 787	2 511	1 140	136	
Saalekreis	4 843	2 935	1 381	527	
Salzlandkreis	5 084	3 356	1 338	390	
Stendal	3 436	1 769	1 667	-	
Wittenberg	3 515	1 912	1 436	167	
Sachsen-Anhalt insgesamt	61 071	41 981	16 070	3 020	

11. Getötete und Verletzte im Straßenverkehr nach Art der Verkehrsbeteiligung

Art der Verkehrsbeteiligung Ortslage	Getötete						Schwerverletzte					
	November		Zu- bzw. Ab- nahme (-)	Jan. - Nov.		Zu- bzw. Ab- nahme (-)	November		Zu- bzw. Ab- nahme (-)	Jan. - Nov.		Zu- bzw. Ab- nahme (-)
	2009	2008		2009	2008		2009	2008		2009	2008	
	Anzahl		%	Anzahl		%	Anzahl		%	Anzahl		%
Fahrer und Mitfahrer von												
Mofas, Mopeds	-	-	-	1	3	X	5	8	X	64	81	-21,0
innerorts	-	-	-	-	1	X	4	6	X	50	59	-15,3
außerorts	-	-	-	1	2	X	1	2	X	14	22	-36,4
Motorzweirädern mit amtl. Kennzeichen	1	-	X	29	37	-21,6	7	10	X	250	296	-15,5
innerorts	-	-	-	9	10	X	3	9	X	105	135	-22,2
außerorts	1	-	X	20	27	-25,9	4	1	X	145	161	-9,9
Personenkraftwagen	3	14	X	76	124	-38,7	118	109	8,3	1 078	1 203	-10,4
innerorts	-	-	-	13	6	X	31	27	14,8	279	294	-5,1
außerorts	3	14	X	63	118	-46,6	87	82	6,1	799	909	-12,1
Bussen	-	-	-	1	-	X	-	-	-	8	3	X
innerorts	-	-	-	-	-	-	-	-	-	7	1	X
außerorts	-	-	-	1	-	X	-	-	-	1	2	X
Güterkraftfahrzeugen	1	-	X	9	8	X	6	6	-	71	92	-22,8
innerorts	-	-	-	-	1	X	-	1	X	16	17	-5,9
außerorts	1	-	X	9	7	X	6	5	X	55	75	-26,7
Landwirtschaftlichen Zugmaschinen	-	-	-	-	-	-	-	-	-	3	1	X
innerorts	-	-	-	-	-	-	-	-	-	1	-	X
außerorts	-	-	-	-	-	-	-	-	-	2	1	X
Übrigen Kraftfahrzeugen	-	-	-	-	2	X	-	-	-	14	11	27,3
innerorts	-	-	-	-	1	X	-	-	-	5	4	X
außerorts	-	-	-	-	1	X	-	-	-	9	7	X
Kraftfahrzeugen zusammen	5	14	X	116	174	-33,3	136	133	2,3	1 488	1 687	-11,8
innerorts	-	-	-	22	19	15,8	38	43	-11,6	463	510	-9,2
außerorts	5	14	X	94	155	-39,4	98	90	8,9	1 025	1 177	-12,9
anderen Fahrzeugen	-	-	-	1	-	X	4	-	X	8	5	X
innerorts	-	-	-	-	-	-	4	-	X	8	3	X
außerorts	-	-	-	1	-	X	-	-	-	-	2	X

Noch 11. Getötete und Verletzte im Straßenverkehr nach Art der Verkehrsbeteiligung

Leichtverletzte						Verunglückte insgesamt						Art der Verkehrsbeteiligung Ortslage
November		Zu- bzw. Ab- nahme (-)	Jan. - Nov.		Zu- bzw. Ab- nahme (-)	November		Zu- bzw. Ab- nahme (-)	Jan. - Nov.		Zu- bzw. Ab- nahme (-)	
2009	2008		2009	2008		2009	2008		2009	2008		
Anzahl			%	Anzahl			%		Anzahl			
												Fahrer und Mitfahrer von
15	19	-21,1	268	286	-6,3	20	27	-25,9	333	370	-10,0	Mofas, Mopeds
13	17	-23,5	226	238	-5,0	17	23	-26,1	276	298	-7,4	innerorts
2	2	-	42	48	-12,5	3	4	X	57	72	-20,8	außerorts
												Motorzweirädern mit amtl. Kennzeichen
10	9	X	366	473	-22,6	18	19	-5,3	645	806	-20,0	innerorts
8	5	X	225	318	-29,2	11	14	-21,4	339	463	-26,8	außerorts
2	4	X	141	155	-9,0	7	5	X	306	343	-10,8	
												Personenkraftwagen
468	504	-7,1	4 946	5 043	-1,9	589	627	-6,1	6 100	6 370	-4,2	innerorts
220	247	-10,9	2 521	2 555	-1,3	251	274	-8,4	2 813	2 855	-1,5	außerorts
248	257	-3,5	2 425	2 488	-2,5	338	353	-4,2	3 287	3 515	-6,5	
												Bussen
1	2	X	68	58	17,2	1	2	X	77	61	26,2	innerorts
1	2	X	53	39	35,9	1	2	X	60	40	50,0	außerorts
-	-	-	15	19	-21,1	-	-	-	17	21	-19,0	
												Güterkraftfahrzeugen
24	20	20,0	292	286	2,1	31	26	19,2	372	386	-3,6	innerorts
9	4	X	105	100	5,0	9	5	X	121	118	2,5	außerorts
15	16	-6,3	187	186	0,5	22	21	4,8	251	268	-6,3	
												Landwirtschaftlichen
1	-	X	7	3	X	1	-	X	10	4	X	Zugmaschinen
-	-	-	4	-	X	-	-	-	5	-	X	innerorts
1	-	X	3	3	-	1	-	X	5	4	X	außerorts
												übrigen
1	1	-	31	25	24,0	1	1	-	45	38	18,4	Kraftfahrzeugen
-	1	X	21	18	16,7	-	1	X	26	23	13,0	innerorts
1	-	X	10	7	X	1	-	X	19	15	26,7	außerorts
												Kraftfahrzeugen zusammen
520	555	-6,3	5 978	6 174	-3,2	661	702	-5,8	7 582	8 035	-5,6	innerorts
251	276	-9,1	3 155	3 268	-3,5	289	319	-9,4	3 640	3 797	-4,1	außerorts
269	279	-3,6	2 823	2 906	-2,9	372	383	-2,9	3 942	4 238	-7,0	
												anderen Fahrzeugen
3	2	X	49	29	69,0	7	2	X	58	34	70,6	innerorts
3	2	X	46	28	64,3	7	2	X	54	31	74,2	außerorts
-	-	-	3	1	X	-	-	-	4	3	X	

Noch 11. Getötete und Verletzte im Straßenverkehr nach Art der Verkehrsbeteiligung

Art der Verkehrsbeteiligung Ortslage	Getötete						Schwerverletzte					
	November		Zu- bzw. Ab- nahme (-)	Jan. - Nov.		Zu- bzw. Ab- nahme (-)	November		Zu- bzw. Ab- nahme (-)	Jan. - Nov.		Zu- bzw. Ab- nahme (-)
	2009	2008		2009	2008		2009	2008		2009	2008	
	Anzahl		%	Anzahl		%	Anzahl		%	Anzahl		%
Fahrrädern	5	-	X	21	16	31,3	33	45	-26,7	415	468	-11,3
innerorts	1	-	X	11	12	-8,3	29	40	-27,5	362	388	-6,7
außerorts	4	-	X	10	4	X	4	5	X	53	80	-33,8
darunter												
unter 15 Jahren	-	-	-	-	-	-	5	2	X	43	39	10,3
innerorts	-	-	-	-	-	-	5	2	X	38	35	8,6
außerorts	-	-	-	-	-	-	-	-	-	5	4	X
Fußgänger	1	2	X	13	21	-38,1	21	26	-19,2	172	187	-8,0
innerorts	1	2	X	11	16	-31,3	19	24	-20,8	161	174	-7,5
außerorts	-	-	-	2	5	X	2	2	-	11	13	-15,4
darunter												
unter 15 Jahren	1	-	X	1	-	X	3	3	-	50	39	28,2
innerorts	1	-	X	1	-	X	3	3	-	50	38	31,6
außerorts	-	-	-	-	-	-	-	-	-	-	1	X
65 Jahre und mehr	-	2	X	9	9	-	8	10	X	56	55	1,8
innerorts	-	2	X	8	9	X	7	9	X	52	54	-3,7
außerorts	-	-	-	1	-	X	1	1	-	4	1	X
Andere Personen	-	-	-	-	-	-	-	1	X	6	4	X
innerorts	-	-	-	-	-	-	-	-	-	5	2	X
außerorts	-	-	-	-	-	-	-	1	X	1	2	X
Insgesamt	11	16	-31,3	151	211	-28,4	194	205	-5,4	2 089	2 351	-11,1
innerorts	2	2	-	44	47	-6,4	90	107	-15,9	999	1 077	-7,2
außerorts	9	14	X	107	164	-34,8	104	98	6,1	1 090	1 274	-14,4
darunter												
unter 15 Jahren	1	-	X	2	5	X	16	13	23,1	167	127	31,5
innerorts	1	-	X	1	-	X	11	7	X	114	93	22,6
außerorts	-	-	-	1	5	X	5	6	X	53	34	55,9
65 Jahre und mehr	3	3	-	35	46	-23,9	39	32	21,9	296	350	-15,4
innerorts	-	2	X	16	20	-20,0	25	22	13,6	196	215	-8,8
außerorts	3	1	X	19	26	-26,9	14	10	40,0	100	135	-25,9

Noch 11. Getötete und Verletzte im Straßenverkehr nach Art der Verkehrsbeteiligung

Leichtverletzte						Verunglückte insgesamt						Art der Verkehrsbeteiligung Ortslage
November		Zu- bzw. Ab- nahme (-)	Jan. - Nov.		Zu- bzw. Ab- nahme (-)	November		Zu- bzw. Ab- nahme (-)	Jan. - Nov.		Zu- bzw. Ab- nahme (-)	
2009	2008		2009	2008		2009	2008		2009	2008		
Anzahl		%	Anzahl		%	Anzahl		%	Anzahl		%	
132	125	5,6	1 796	2 001	-10,2	170	170	-	2 232	2 485	-10,2	Fahrrädern
128	119	7,6	1 673	1 884	-11,2	158	159	-0,6	2 046	2 284	-10,4	innerorts
4	6	X	123	117	5,1	12	11	9,1	186	201	-7,5	außerorts
17	9	X	218	215	1,4	22	11	X	261	254	2,8	darunter
16	9	X	208	208	-	21	11	90,9	246	243	1,2	unter 15 Jahren
1	-	X	10	7	X	1	-	X	15	11	36,4	innerorts
												außerorts
54	44	22,7	515	535	-3,7	76	72	5,6	700	743	-5,8	Fußgänger
53	42	26,2	492	506	-2,8	73	68	7,4	664	696	-4,6	innerorts
1	2	X	23	29	-20,7	3	4	X	36	47	-23,4	außerorts
13	10	30,0	122	129	-5,4	17	13	30,8	173	168	3,0	darunter
13	10	30,0	121	126	-4,0	17	13	30,8	172	164	4,9	unter 15 Jahren
-	-	-	1	3	X	-	-	-	1	4	X	innerorts
												außerorts
14	8	X	114	112	1,8	22	20	10,0	179	176	1,7	65 Jahre und mehr
14	8	X	113	110	2,7	21	19	10,5	173	173	-	innerorts
-	-	-	1	2	X	1	1	-	6	3	X	außerorts
1	-	X	13	17	-23,5	1	1	-	19	21	-9,5	Andere Personen
-	-	-	10	11	-9,1	-	-	-	15	13	15,4	innerorts
1	-	X	3	6	X	1	1	-	4	8	X	außerorts
710	726	-2,2	8 351	8 756	-4,6	915	947	-3,4	10 591	11 318	-6,4	Insgesamt
435	439	-0,9	5 376	5 697	-5,6	527	548	-3,8	6 419	6 821	-5,9	innerorts
275	287	-4,2	2 975	3 059	-2,7	388	399	-2,8	4 172	4 497	-7,2	außerorts
60	39	53,8	665	623	6,7	77	52	48,1	834	755	10,5	darunter
45	32	40,6	498	488	2,0	57	39	46,2	613	581	5,5	unter 15 Jahren
15	7	X	167	135	23,7	20	13	53,8	221	174	27,0	innerorts
												außerorts
75	71	5,6	945	934	1,2	117	106	10,4	1 276	1 330	-4,1	65 Jahre und mehr
51	49	4,1	710	717	-1,0	76	73	4,1	922	952	-3,2	innerorts
24	22	9,1	235	217	8,3	41	33	24,2	354	378	-6,3	außerorts

12. Getötete und Verletzte im Straßenverkehr nach Art der Verkehrsbeteiligung, Altersgruppen und Geschlecht

Im Alter von ... bis unter ... Jahren Geschlecht	Ins- gesamt	Darunter				Ins- gesamt	Darunter				Zu- bzw. Abnahme (-)					
		Fahrer und Mitfahrer von			Fuß- gänger		Fahrer und Mitfahrer von			Fuß- gänger	ins- gesamt	Fahrer und Mitfahrer von			Fuß- gänger	
		Per- sonen- kraft- wagen	Motor- zwei- rädern mit amtl. Kennz.	Fahr- rädern			Per- sonen- kraft- wagen	Motor- zwei- rädern mit amtl. Kennz.	Fahr- rädern			Per- sonen- kraft- wagen	Motor- zwei- rädern mit amtl. Kennz.	Fahr- rädern		
Anzahl											%					
	Getötete															
	November 2009								November 2008							
	unter 15	1	-	-	-	1	-	-	-	-	-	X	-	-	-	X
	männlich	1	-	-	-	1	-	-	-	-	-	X	-	-	-	X
	weiblich	-	-	-	-	-	-	-	-	-	-	-	-	-	-	-
	15-18	-	-	-	-	-	-	-	-	-	-	-	-	-	-	-
	männlich	-	-	-	-	-	-	-	-	-	-	-	-	-	-	-
	weiblich	-	-	-	-	-	-	-	-	-	-	-	-	-	-	-
	18-21	-	-	-	-	-	1	1	-	-	-	X	X	-	-	-
	männlich	-	-	-	-	-	1	1	-	-	-	X	X	-	-	-
	weiblich	-	-	-	-	-	-	-	-	-	-	-	-	-	-	-
	21-25	-	-	-	-	-	3	3	-	-	-	X	X	-	-	-
	männlich	-	-	-	-	-	2	2	-	-	-	X	X	-	-	-
	weiblich	-	-	-	-	-	1	1	-	-	-	X	X	-	-	-
	25-35	1	1	-	-	-	3	3	-	-	-	X	X	-	-	-
	männlich	-	-	-	-	-	2	2	-	-	-	X	X	-	-	-
	weiblich	1	1	-	-	-	1	1	-	-	-	-	-	-	-	-
35-45	2	1	-	-	-	2	2	-	-	-	-	X	-	-	-	
männlich	1	-	-	-	-	1	1	-	-	-	-	X	-	-	-	
weiblich	1	1	-	-	-	1	1	-	-	-	-	-	-	-	-	
45-55	1	1	-	-	-	1	1	-	-	-	-	-	-	-	-	
männlich	1	1	-	-	-	1	1	-	-	-	-	-	-	-	-	
weiblich	-	-	-	-	-	-	-	-	-	-	-	-	-	-	-	
55-65	3	-	1	2	-	3	3	-	-	-	-	X	X	X	-	
männlich	2	-	1	1	-	1	1	-	-	-	X	X	X	X	-	
weiblich	1	-	-	1	-	2	2	-	-	-	X	X	-	X	-	
65 und mehr	3	-	-	3	-	3	1	-	-	2	-	X	-	X	X	
männlich	2	-	-	2	-	1	-	-	-	1	X	-	-	X	X	
weiblich	1	-	-	1	-	2	1	-	-	1	X	X	-	X	X	
Zusammen	11	3	1	5	1	16	14	-	-	2	-31,3	X	X	X	X	
männlich	7	1	1	3	1	9	8	-	-	1	X	X	X	X	-	
weiblich	4	2	-	2	-	7	6	-	-	1	X	X	-	X	X	
Ohne Angabe	-	-	-	-	-	-	-	-	-	-	-	-	-	-	-	
Insgesamt	11	3	1	5	1	16	14	-	-	2	-31,3	X	X	X	X	

Noch 12. Getötete und Verletzte im Straßenverkehr nach Art der Verkehrsbeteiligung, Altersgruppen und Geschlecht

Ins- gesamt	Darunter				Ins- gesamt	Darunter				Zu- bzw. Abnahme (-)					Im Alter von ... bis unter ... Jahren Geschlecht	
	Fahrer und Mitfahrer von			Fuß- gänger		Fahrer und Mitfahrer von			Fuß- gänger	ins- gesamt	Fahrer und Mitfahrer von			Fuß- gänger		
	Per- sonen- kraft- wagen	Motor- zwei- rädern mit amtl. Kennz.	Fahr- rädern			Per- sonen- kraft- wagen	Motor- zwei- rädern mit amtl. Kennz.	Fahr- rädern			Per- sonen- kraft- wagen	Motor- zwei- rädern mit amtl. Kennz.	Fahr- rädern			
Anzahl										%						
Getötete																
Januar - November 2009						Januar - November 2008										
2	1	-	-	1	5	4	1	-	-	X	X	X	-	X	unter 15	
1	-	-	-	1	2	1	1	-	-	X	X	X	-	X	männlich	
1	1	-	-	-	3	3	-	-	-	X	X	-	-	-	weiblich	
2	-	2	-	-	9	3	3	2	1	X	X	X	X	X	15-18	
1	-	1	-	-	4	-	2	1	1	X	-	X	X	X	männlich	
1	-	1	-	-	5	3	1	1	-	X	X	-	X	-	weiblich	
14	9	4	-	-	14	9	2	-	3	-	-	X	-	X	18-21	
10	6	3	-	-	10	6	2	-	2	-	-	X	-	X	männlich	
4	3	1	-	-	4	3	-	-	1	-	-	X	-	X	weiblich	
17	11	4	1	1	30	21	6	-	2	-43,3	-47,6	X	X	X	21-25	
14	8	4	1	1	22	16	5	-	-	-36,4	X	X	X	X	männlich	
3	3	-	-	-	8	5	1	-	2	X	X	X	-	X	weiblich	
16	12	4	-	-	34	20	10	-	2	-52,9	-40,0	X	-	X	25-35	
11	7	4	-	-	30	16	10	-	2	-63,3	X	X	-	X	männlich	
5	5	-	-	-	4	4	-	-	-	X	X	-	-	-	weiblich	
14	8	3	-	-	25	13	7	1	2	-44,0	X	X	X	X	35-45	
12	6	3	-	-	20	9	7	-	2	-40,0	X	X	-	X	männlich	
2	2	-	-	-	5	4	-	1	-	X	X	-	X	-	weiblich	
31	16	5	4	1	29	16	4	3	1	6,9	-	X	X	-	45-55	
26	12	5	3	1	23	12	4	2	1	13,0	-	X	X	-	männlich	
5	4	-	1	-	6	4	-	1	-	X	-	-	-	-	weiblich	
20	5	7	5	1	18	11	2	3	1	11,1	X	X	X	-	55-65	
18	4	7	4	1	13	7	2	3	-	38,5	X	X	X	X	männlich	
2	1	-	1	-	5	4	-	-	1	X	X	-	X	X	weiblich	
35	14	-	11	9	46	26	2	7	9	-23,9	-46,2	X	X	-	65 und mehr	
19	7	-	8	3	26	12	2	6	4	-26,9	X	X	X	X	männlich	
16	7	-	3	6	20	14	-	1	5	-20,0	X	-	X	X	weiblich	
151	76	29	21	13	210	123	37	16	21	-28,1	-38,2	-21,6	31,3	-38,1	Zusammen	
112	50	27	16	7	150	79	35	12	12	-25,3	-36,7	-22,9	33,3	X	männlich	
39	26	2	5	6	60	44	2	4	9	-35,0	-40,9	-	X	X	weiblich	
-	-	-	-	-	1	1	-	-	-	X	X	-	-	-	Ohne Angabe	
151	76	29	21	13	211	124	37	16	21	-28,4	-38,7	-21,6	31,3	-38,1	Insgesamt	

Noch 12. Getötete und Verletzte im Straßenverkehr nach Art der Verkehrsbeteiligung, Altersgruppen und Geschlecht

Im Alter von ... bis unter ... Jahren Geschlecht	Ins- gesamt	Darunter				Ins- gesamt	Darunter				Zu- bzw. Abnahme (-)					
		Fahrer und Mitfahrer von			Fuß- gänger		Fahrer und Mitfahrer von			Fuß- gänger	ins- gesamt	Fahrer und Mitfahrer von			Fuß- gänger	
		Per- sonen- kraft- wagen	Motor- zwei- rädern mit amtl. Kennz.	Fahr- rädern			Per- sonen- kraft- wagen	Motor- zwei- rädern mit amtl. Kennz.	Fahr- rädern			Per- sonen- kraft- wagen	Motor- zwei- rädern mit amtl. Kennz.	Fahr- rädern		
Anzahl											%					
	Schwerverletzte															
	November 2009						November 2008									
	unter 15	16	8	-	5	3	13	7	-	2	3	23,1	X	-	X	-
	männlich	6	3	-	1	2	8	4	-	2	2	X	X	-	X	-
	weiblich	10	5	-	4	1	5	3	-	-	1	X	X	-	X	-
	15-18	7	3	3	1	-	13	2	4	5	1	X	X	X	X	X
	männlich	5	2	2	1	-	8	-	4	3	-	X	X	X	X	-
	weiblich	2	1	1	-	-	5	2	-	2	1	X	X	X	X	X
	18-21	21	17	-	3	1	27	20	2	3	2	-22,2	-15,0	X	-	X
	männlich	12	9	-	3	-	19	14	2	2	1	-36,8	X	X	X	X
	weiblich	9	8	-	-	1	8	6	-	1	1	X	X	-	X	-
	21-25	26	23	1	-	1	20	15	2	2	-	30,0	53,3	X	X	X
	männlich	16	14	1	-	-	16	12	2	1	-	-	16,7	X	X	-
	weiblich	10	9	-	-	1	4	3	-	1	-	X	X	-	X	X
	25-35	23	13	1	5	-	18	13	-	2	1	27,8	-	X	X	X
	männlich	18	9	1	4	-	8	6	-	-	-	X	X	X	X	-
weiblich	5	4	-	1	-	10	7	-	2	1	X	X	-	X	X	
35-45	20	12	-	2	3	27	12	1	8	3	-25,9	-	X	X	-	
männlich	14	8	-	1	2	11	4	1	4	-	27,3	X	X	X	X	
weiblich	6	4	-	1	1	16	8	-	4	3	X	X	-	X	X	
45-55	27	17	2	3	2	34	19	1	8	1	-20,6	-10,5	X	X	X	
männlich	15	9	2	1	-	24	14	1	4	-	-37,5	X	X	X	-	
weiblich	12	8	-	2	2	10	5	-	4	1	20,0	X	-	X	X	
55-65	15	8	-	3	3	21	9	-	5	5	-28,6	X	-	X	X	
männlich	8	4	-	1	3	11	5	-	2	2	X	X	-	X	X	
weiblich	7	4	-	2	-	10	4	-	3	3	X	-	-	X	X	
65 und mehr	39	17	-	11	8	32	12	-	10	10	21,9	41,7	-	10,0	X	
männlich	16	8	-	4	3	15	9	-	3	3	6,7	X	-	X	-	
weiblich	23	9	-	7	5	17	3	-	7	7	35,3	X	-	-	X	
Zusammen	194	118	7	33	21	205	109	10	45	26	-5,4	8,3	X	-26,7	-19,2	
männlich	110	66	6	16	10	120	68	10	21	8	-8,3	-2,9	X	-23,8	X	
weiblich	84	52	1	17	11	85	41	-	24	18	-1,2	26,8	X	-29,2	-38,9	
Ohne Angabe	-	-	-	-	-	-	-	-	-	-	-	-	-	-	-	
Insgesamt	194	118	7	33	21	205	109	10	45	26	-5,4	8,3	X	-26,7	-19,2	

Noch 12. Getötete und Verletzte im Straßenverkehr nach Art der Verkehrsbeteiligung, Altersgruppen und Geschlecht

Ins- gesamt	Darunter				Ins- gesamt	Darunter				Zu- bzw. Abnahme (-)					Im Alter von ... bis unter ... Jahren Geschlecht
	Fahrer und Mitfahrer von			Fuß- gänger		Fahrer und Mitfahrer von			Fuß- gänger	ins- gesamt	Fahrer und Mitfahrer von			Fuß- gänger	
	Per- sonen- kraft- wagen	Motor- zwei- rädern mit amtl. Kennz.	Fahr- rädern			Per- sonen- kraft- wagen	Motor- zwei- rädern mit amtl. Kennz.	Fahr- rädern			Per- sonen- kraft- wagen	Motor- zwei- rädern mit amtl. Kennz.	Fahr- rädern		
Anzahl										%					
Schwerverletzte															
Januar - November 2009					Januar - November 2008										
167	64	2	43	50	127	44	1	39	39	31,5	45,5	X	10,3	28,2	unter 15
95	31	2	25	33	79	21	1	29	26	20,3	47,6	X	-13,8	26,9	männlich
72	33	-	18	17	48	23	-	10	13	50,0	43,5	-	80,0	30,8	weiblich
84	29	19	19	10	140	49	30	29	10	-40,0	-40,8	-36,7	-34,5	-	15-18
49	12	17	12	3	82	23	24	15	2	-40,2	-47,8	-29,2	-20,0	X	männlich
35	17	2	7	7	58	26	6	14	8	-39,7	-34,6	X	X	X	weiblich
234	167	29	19	6	286	188	47	20	13	-18,2	-11,2	-38,3	-5,0	X	18-21
159	106	25	14	3	192	116	39	15	8	-17,2	-8,6	-35,9	-6,7	X	männlich
75	61	4	5	3	94	72	8	5	5	-20,2	-15,3	X	-	X	weiblich
229	155	31	15	10	225	165	24	16	8	1,8	-6,1	29,2	-6,3	X	21-25
161	110	25	10	5	154	110	23	9	2	4,5	-	8,7	X	X	männlich
68	45	6	5	5	71	55	1	7	6	-4,2	-18,2	X	X	X	weiblich
330	193	54	45	5	329	186	61	40	9	0,3	3,8	-11,5	12,5	X	25-35
239	119	52	36	3	213	101	50	28	5	12,2	17,8	4,0	28,6	X	männlich
91	74	2	9	2	116	85	11	12	4	-21,6	-12,9	X	X	X	weiblich
257	122	53	40	7	335	159	66	56	16	-23,3	-23,3	-19,7	-28,6	X	35-45
166	63	46	22	5	213	75	57	38	9	-22,1	-16,0	-19,3	-42,1	X	männlich
91	59	7	18	2	122	84	9	18	7	-25,4	-29,8	X	-	X	weiblich
293	141	45	67	13	336	175	42	70	13	-12,8	-19,4	7,1	-4,3	-	45-55
168	66	41	32	6	211	110	34	33	7	-20,4	-40,0	20,6	-3,0	X	männlich
125	75	4	35	7	125	65	8	37	6	-	15,4	X	-5,4	X	weiblich
198	94	11	62	15	218	90	18	67	23	-9,2	4,4	-38,9	-7,5	-34,8	55-65
112	47	9	35	10	117	47	15	27	9	-4,3	-	X	29,6	X	männlich
86	47	2	27	5	101	43	3	40	14	-14,9	9,3	X	-32,5	X	weiblich
296	112	6	105	56	350	144	7	130	55	-15,4	-22,2	X	-19,2	1,8	65 und mehr
153	65	6	54	16	152	73	7	54	10	0,7	-11,0	X	-	60,0	männlich
143	47	-	51	40	198	71	-	76	45	-27,8	-33,8	-	-32,9	-11,1	weiblich
2 088	1 077	250	415	172	2 346	1 200	296	467	186	-11,0	-10,3	-15,5	-11,1	-7,5	Zusammen
1 302	619	223	240	84	1 413	676	250	248	78	-7,9	-8,4	-10,8	-3,2	7,7	männlich
786	458	27	175	88	933	524	46	219	108	-15,8	-12,6	-41,3	-20,1	-18,5	weiblich
1	1	-	-	-	5	3	-	1	1	X	X	-	X	X	Ohne Angabe
2 089	1 078	250	415	172	2 351	1 203	296	468	187	-11,1	-10,4	-15,5	-11,3	-8,0	Insgesamt

Noch 12. Getötete und Verletzte im Straßenverkehr nach Art der Verkehrsbeteiligung, Altersgruppen und Geschlecht

Im Alter von ... bis unter ... Jahren Geschlecht	Ins- gesamt	Darunter				Ins- gesamt	Darunter				Zu- bzw. Abnahme (-)					
		Fahrer und Mitfahrer von			Fuß- gänger		Fahrer und Mitfahrer von			Fuß- gänger	ins- gesamt	Fahrer und Mitfahrer von			Fuß- gänger	
		Per- sonen- kraft- wagen	Motor- zwei- rädern mit amtl. Kennz.	Fahr- rädern			Per- sonen- kraft- wagen	Motor- zwei- rädern mit amtl. Kennz.	Fahr- rädern			Per- sonen- kraft- wagen	Motor- zwei- rädern mit amtl. Kennz.	Fahr- rädern		
Anzahl											%					
	Leichtverletzte															
	November 2009						November 2008									
	unter 15	60	28	-	17	13	39	20	-	9	10	53,8	40,0	-	X	30,0
	männlich	33	10	-	12	10	21	9	-	6	6	57,1	X	-	X	X
	weiblich	27	18	-	5	3	18	11	-	3	4	50,0	63,6	-	X	X
	15-18	28	14	1	6	5	38	13	3	14	3	-26,3	7,7	X	X	X
	männlich	15	7	-	5	2	20	5	2	6	2	-25,0	X	X	X	-
	weiblich	13	7	1	1	3	18	8	1	8	1	-27,8	X	-	X	X
	18-21	73	67	1	3	2	117	94	4	14	1	-37,6	-28,7	X	X	X
	männlich	45	42	1	2	-	62	47	4	7	-	-27,4	-10,6	X	X	-
	weiblich	28	25	-	1	2	55	47	-	7	1	-49,1	-46,8	-	X	X
	21-25	86	66	1	14	1	107	80	-	16	7	-19,6	-17,5	X	-12,5	X
	männlich	40	28	1	8	-	57	44	-	6	3	-29,8	-36,4	X	X	X
	weiblich	46	38	-	6	1	50	36	-	10	4	-8,0	5,6	-	X	X
	25-35	105	72	-	23	2	92	69	1	12	1	14,1	4,3	X	91,7	X
	männlich	42	24	-	10	1	55	36	1	8	1	-23,6	-33,3	X	X	-
weiblich	63	48	-	13	1	37	33	-	4	-	70,3	45,5	-	X	X	
35-45	106	70	3	12	5	82	61	-	12	5	29,3	14,8	X	-	-	
männlich	63	34	3	9	3	39	23	-	9	3	61,5	47,8	X	-	-	
weiblich	43	36	-	3	2	43	38	-	3	2	-	-5,3	-	-	-	
45-55	106	73	2	16	8	115	79	1	17	5	-7,8	-7,6	X	-5,9	X	
männlich	53	28	2	12	5	46	29	1	5	1	15,2	-3,4	X	X	X	
weiblich	53	45	-	4	3	69	50	-	12	4	-23,2	-10,0	-	X	X	
55-65	69	44	-	17	4	63	46	-	11	4	9,5	-4,3	-	54,5	-	
männlich	36	25	-	5	2	30	20	-	7	1	20,0	25,0	-	X	X	
weiblich	33	19	-	12	2	33	26	-	4	3	-	-26,9	-	X	X	
65 und mehr	75	34	-	24	14	71	41	-	19	8	5,6	-17,1	-	26,3	X	
männlich	40	18	-	14	5	29	16	-	10	1	37,9	12,5	-	40,0	X	
weiblich	35	16	-	10	9	42	25	-	9	7	-16,7	-36,0	-	X	X	
Zusammen	708	468	8	132	54	724	503	9	124	44	-2,2	-7,0	X	6,5	22,7	
männlich	367	216	7	77	28	359	229	8	64	18	2,2	-5,7	X	20,3	55,6	
weiblich	341	252	1	55	26	365	274	1	60	26	-6,6	-8,0	-	-8,3	-	
Ohne Angabe	2	-	2	-	-	2	1	-	1	-	-	X	X	X	-	
Insgesamt	710	468	10	132	54	726	504	9	125	44	-2,2	-7,1	X	5,6	22,7	

Noch 12. Getötete und Verletzte im Straßenverkehr nach Art der Verkehrsbeteiligung, Altersgruppen und Geschlecht

Ins- gesamt	Darunter				Ins- gesamt	Darunter				Zu- bzw. Abnahme (-)					Im Alter von ... bis unter ... Jahren Geschlecht
	Fahrer und Mitfahrer von			Fuß- gänger		Fahrer und Mitfahrer von			Fuß- gänger	ins- gesamt	Fahrer und Mitfahrer von			Fuß- gänger	
	Per- sonen- kraft- wagen	Motor- zwei- rädern mit amtl. Kennz.	Fahr- rädern			Per- sonen- kraft- wagen	Motor- zwei- rädern mit amtl. Kennz.	Fahr- rädern			Per- sonen- kraft- wagen	Motor- zwei- rädern mit amtl. Kennz.	Fahr- rädern		
Anzahl										%					
Leichtverletzte															
Januar - November 2009						Januar - November 2008									
665	297	3	218	122	623	252	5	215	129	6,7	17,9	X	1,4	-5,4	unter 15
359	149	-	139	61	356	123	3	144	78	0,8	21,1	X	-3,5	-21,8	männlich
305	148	3	79	60	266	129	2	71	50	14,7	14,7	X	11,3	20,0	weiblich
344	110	54	84	30	491	143	98	142	38	-29,9	-23,1	-44,9	-40,8	-21,1	15-18
203	44	43	56	13	305	69	87	81	14	-33,4	-36,2	-50,6	-30,9	-7,1	männlich
141	66	11	28	17	186	74	11	61	24	-24,2	-10,8	-	-54,1	-29,2	weiblich
915	676	45	96	26	1 135	780	80	157	28	-19,4	-13,3	-43,8	-38,9	-7,1	18-21
485	327	40	58	11	648	399	74	94	17	-25,2	-18,0	-45,9	-38,3	-35,3	männlich
430	349	5	38	15	487	381	6	63	11	-11,7	-8,4	X	-39,7	36,4	weiblich
928	661	48	142	28	1 005	691	51	168	39	-7,7	-4,3	-5,9	-15,5	-28,2	21-25
527	344	45	86	16	552	357	43	95	17	-4,5	-3,6	4,7	-9,5	-5,9	männlich
401	317	3	56	12	453	334	8	73	22	-11,5	-5,1	X	-23,3	-45,5	weiblich
1 363	886	61	239	51	1 284	796	80	240	60	6,2	11,3	-23,8	-0,4	-15,0	25-35
730	382	53	160	32	739	383	73	152	42	-1,2	-0,3	-27,4	5,3	-23,8	männlich
633	504	8	79	19	545	413	7	88	18	16,1	22,0	X	-10,2	5,6	weiblich
1 229	749	69	231	50	1 235	770	69	252	38	-0,5	-2,7	-	-8,3	31,6	35-45
661	328	59	142	23	639	303	57	156	32	3,4	8,3	3,5	-9,0	-28,1	männlich
568	421	10	89	27	596	467	12	96	6	-4,7	-9,9	-16,7	-7,3	X	weiblich
1 202	729	55	237	52	1 247	750	57	257	47	-3,6	-2,8	-3,5	-7,8	10,6	45-55
627	313	45	145	23	622	315	51	129	22	0,8	-0,6	-11,8	12,4	4,5	männlich
575	416	10	92	29	625	435	6	128	25	-8,0	-4,4	X	-28,1	16,0	weiblich
742	404	21	212	40	768	419	27	224	41	-3,4	-3,6	-22,2	-5,4	-2,4	55-65
385	193	20	107	16	392	188	23	119	17	-1,8	2,7	-13,0	-10,1	-5,9	männlich
357	211	1	105	24	376	231	4	105	24	-5,1	-8,7	X	-	-	weiblich
945	430	6	331	114	934	428	6	337	112	1,2	0,5	-	-1,8	1,8	65 und mehr
451	204	6	170	35	469	210	5	179	43	-3,8	-2,9	X	-5,0	-18,6	männlich
494	226	-	161	79	465	218	1	158	69	6,2	3,7	X	1,9	14,5	weiblich
8 333	4 942	362	1 790	513	8 722	5 029	473	1 992	532	-4,5	-1,7	-23,5	-10,1	-3,6	Zusammen
4 428	2 284	311	1 063	230	4 722	2 347	416	1 149	282	-6,2	-2,7	-25,2	-7,5	-18,4	männlich
3 904	2 658	51	727	282	3 999	2 682	57	843	249	-2,4	-0,9	-10,5	-13,8	13,3	weiblich
18	4	4	6	2	34	14	-	9	3	-47,1	X	X	X	X	Ohne Angabe
8 351	4 946	366	1 796	515	8 756	5 043	473	2 001	535	-4,6	-1,9	-22,6	-10,2	-3,7	Insgesamt

Noch 12. Getötete und Verletzte im Straßenverkehr nach Art der Verkehrsbeteiligung, Altersgruppen und Geschlecht

Im Alter von ... bis unter ... Jahren Geschlecht	Ins- gesamt	Darunter				Ins- gesamt	Darunter				Zu- bzw. Abnahme (-)				
		Fahrer und Mitfahrer von			Fuß- gänger		Fahrer und Mitfahrer von			Fuß- gänger	ins- gesamt	Fahrer und Mitfahrer von			Fuß- gänger
		Per- sonen- kraft- wagen	Motor- zwei- rädern mit amtl. Kennz.	Fahr- rädern			Per- sonen- kraft- wagen	Motor- zwei- rädern mit amtl. Kennz.	Fahr- rädern			Per- sonen- kraft- wagen	Motor- zwei- rädern mit amtl. Kennz.	Fahr- rädern	
Anzahl										%					
	Verunglückte insgesamt														
	November 2009					November 2008									
unter 15	77	36	-	22	17	52	27	-	11	13	48,1	33,3	-	X	30,8
männlich	40	13	-	13	13	29	13	-	8	8	37,9	-	-	X	X
weiblich	37	23	-	9	4	23	14	-	3	5	60,9	64,3	-	X	X
15-18	35	17	4	7	5	51	15	7	19	4	-31,4	13,3	X	X	X
männlich	20	9	2	6	2	28	5	6	9	2	-28,6	X	X	X	-
weiblich	15	8	2	1	3	23	10	1	10	2	-34,8	X	X	X	X
18-21	94	84	1	6	3	145	115	6	17	3	-35,2	-27,0	X	X	-
männlich	57	51	1	5	-	82	62	6	9	1	-30,5	-17,7	X	X	X
weiblich	37	33	-	1	3	63	53	-	8	2	-41,3	-37,7	-	X	X
21-25	112	89	2	14	2	130	98	2	18	7	-13,8	-9,2	-	-22,2	X
männlich	56	42	2	8	-	75	58	2	7	3	-25,3	-27,6	-	X	X
weiblich	56	47	-	6	2	55	40	-	11	4	1,8	17,5	-	X	X
25-35	129	86	1	28	2	113	85	1	14	2	14,2	1,2	-	X	-
männlich	60	33	1	14	1	65	44	1	8	1	-7,7	-25,0	-	X	-
weiblich	69	53	-	14	1	48	41	-	6	1	43,8	29,3	-	X	-
35-45	128	83	3	14	8	111	75	1	20	8	15,3	10,7	X	-30,0	-
männlich	78	42	3	10	5	51	28	1	13	3	52,9	50,0	X	-23,1	X
weiblich	50	41	-	4	3	60	47	-	7	5	-16,7	-12,8	-	X	X
45-55	134	91	4	19	10	150	99	2	25	6	-10,7	-8,1	X	-24,0	X
männlich	69	38	4	13	5	71	44	2	9	1	-2,8	-13,6	X	X	X
weiblich	65	53	-	6	5	79	55	-	16	5	-17,7	-3,6	-	X	-
55-65	87	52	1	22	7	87	58	-	16	9	-	-10,3	X	37,5	X
männlich	46	29	1	7	5	42	26	-	9	3	9,5	11,5	X	X	X
weiblich	41	23	-	15	2	45	32	-	7	6	-8,9	-28,1	-	X	X
65 und mehr	117	51	-	38	22	106	54	-	29	20	10,4	-5,6	-	31,0	10,0
männlich	58	26	-	20	8	45	25	-	13	5	28,9	4,0	-	53,8	X
weiblich	59	25	-	18	14	61	29	-	16	15	-3,3	-13,8	-	12,5	-6,7
Zusammen	913	589	16	170	76	945	626	19	169	72	-3,4	-5,9	-15,8	0,6	5,6
männlich	484	283	14	96	39	488	305	18	85	27	-0,8	-7,2	-22,2	12,9	44,4
weiblich	429	306	2	74	37	457	321	1	84	45	-6,1	-4,7	X	-11,9	-17,8
Ohne Angabe	2	-	2	-	-	2	1	-	1	-	-	X	X	X	-
Insgesamt	915	589	18	170	76	947	627	19	170	72	-3,4	-6,1	-5,3	-	5,6

Noch 12. Getötete und Verletzte im Straßenverkehr nach Art der Verkehrsbeteiligung, Altersgruppen und Geschlecht

Ins- gesamt	Darunter				Ins- gesamt	Darunter				Zu- bzw. Abnahme (-)					Im Alter von ... bis unter ... Jahren Geschlecht
	Fahrer und Mitfahrer von			Fuß- gänger		Fahrer und Mitfahrer von			Fuß- gänger	ins- gesamt	Fahrer und Mitfahrer von			Fuß- gänger	
	Per- sonen- kraft- wagen	Motor- zwei- rädern mit amtl. Kennz.	Fahr- rädern			Per- sonen- kraft- wagen	Motor- zwei- rädern mit amtl. Kennz.	Fahr- rädern			Per- sonen- kraft- wagen	Motor- zwei- rädern mit amtl. Kennz.	Fahr- rädern		
Anzahl										%					
Verunglückte insgesamt															
Januar - November 2009					Januar - November 2008										
834	362	5	261	173	755	300	7	254	168	10,5	20,7	X	2,8	3,0	unter 15
455	180	2	164	95	437	145	5	173	104	4,1	24,1	X	-5,2	-8,7	männlich
378	182	3	97	77	317	155	2	81	63	19,2	17,4	X	19,8	22,2	weiblich
430	139	75	103	40	640	195	131	173	49	-32,8	-28,7	-42,7	-40,5	-18,4	15-18
253	56	61	68	16	391	92	113	97	17	-35,3	-39,1	-46,0	-29,9	-5,9	männlich
177	83	14	35	24	249	103	18	76	32	-28,9	-19,4	-22,2	-53,9	-25,0	weiblich
1 163	852	78	115	32	1 435	977	129	177	44	-19,0	-12,8	-39,5	-35,0	-27,3	18-21
654	439	68	72	14	850	521	115	109	27	-23,1	-15,7	-40,9	-33,9	-48,1	männlich
509	413	10	43	18	585	456	14	68	17	-13,0	-9,4	-28,6	-36,8	5,9	weiblich
1 174	827	83	158	39	1 260	877	81	184	49	-6,8	-5,7	2,5	-14,1	-20,4	21-25
702	462	74	97	22	728	483	71	104	19	-3,6	-4,3	4,2	-6,7	15,8	männlich
472	365	9	61	17	532	394	10	80	30	-11,3	-7,4	X	-23,8	-43,3	weiblich
1 709	1 091	119	284	56	1 647	1 002	151	280	71	3,8	8,9	-21,2	1,4	-21,1	25-35
980	508	109	196	35	982	500	133	180	49	-0,2	1,6	-18,0	8,9	-28,6	männlich
729	583	10	88	21	665	502	18	100	22	9,6	16,1	-44,4	-12,0	-4,5	weiblich
1 500	879	125	271	57	1 595	942	142	309	56	-6,0	-6,7	-12,0	-12,3	1,8	35-45
839	397	108	164	28	872	387	121	194	43	-3,8	2,6	-10,7	-15,5	-34,9	männlich
661	482	17	107	29	723	555	21	115	13	-8,6	-13,2	-19,0	-7,0	X	weiblich
1 526	886	105	308	66	1 612	941	103	330	61	-5,3	-5,8	1,9	-6,7	8,2	45-55
821	391	91	180	30	856	437	89	164	30	-4,1	-10,5	2,2	9,8	-	männlich
705	495	14	128	36	756	504	14	166	31	-6,7	-1,8	-	-22,9	16,1	weiblich
960	503	39	279	56	1 004	520	47	294	65	-4,4	-3,3	-17,0	-5,1	-13,8	55-65
515	244	36	146	27	522	242	40	149	26	-1,3	0,8	-10,0	-2,0	3,8	männlich
445	259	3	133	29	482	278	7	145	39	-7,7	-6,8	X	-8,3	-25,6	weiblich
1 276	556	12	447	179	1 330	598	15	474	176	-4,1	-7,0	-20,0	-5,7	1,7	65 und mehr
623	276	12	232	54	647	295	14	239	57	-3,7	-6,4	-14,3	-2,9	-5,3	männlich
653	280	-	215	125	683	303	1	235	119	-4,4	-7,6	X	-8,5	5,0	weiblich
10 572	6 095	641	2 226	698	11 278	6 352	806	2 475	739	-6,3	-4,0	-20,5	-10,1	-5,5	Zusammen
5 842	2 953	561	1 319	321	6 285	3 102	701	1 409	372	-7,0	-4,8	-20,0	-6,4	-13,7	männlich
4 729	3 142	80	907	376	4 992	3 250	105	1 066	366	-5,3	-3,3	-23,8	-14,9	2,7	weiblich
19	5	4	6	2	40	18	-	10	4	-52,5	X	X	X	X	Ohne Angabe
10 591	6 100	645	2 232	700	11 318	6 370	806	2 485	743	-6,4	-4,2	-20,0	-10,2	-5,8	Insgesamt

13. Getötete und Verletzte im Straßenverkehr nach Altersgruppen und Geschlecht

Im Alter von ... bis unter ... Jahren Geschlecht	Getötete						Schwerverletzte					
	November		Zu- bzw. Ab- nahme (-)	Jan. - Nov.		Zu- bzw. Ab- nahme (-)	November		Zu- bzw. Ab- nahme (-)	Jan. - Nov.		Zu- bzw. Ab- nahme (-)
	2009	2008		2009	2008		2009	2008		2009	2008	
	Anzahl		%	Anzahl		%	Anzahl		%	Anzahl		%
unter 15	1	-	X	2	5	X	16	13	23,1	167	127	31,5
männlich	1	-	X	1	2	X	6	8	X	95	79	20,3
weiblich	-	-	-	1	3	X	10	5	X	72	48	50,0
15-18	-	-	-	2	9	X	7	13	X	84	140	-40,0
männlich	-	-	-	1	4	X	5	8	X	49	82	-40,2
weiblich	-	-	-	1	5	X	2	5	X	35	58	-39,7
18-21	-	1	X	14	14	-	21	27	-22,2	234	286	-18,2
männlich	-	1	X	10	10	-	12	19	-36,8	159	192	-17,2
weiblich	-	-	-	4	4	-	9	8	X	75	94	-20,2
21-25	-	3	X	17	30	-43,3	26	20	30,0	229	225	1,8
männlich	-	2	X	14	22	-36,4	16	16	-	161	154	4,5
weiblich	-	1	X	3	8	X	10	4	X	68	71	-4,2
25-30	-	3	X	8	21	X	11	13	-15,4	199	194	2,6
männlich	-	2	X	8	18	X	9	5	X	142	123	15,4
weiblich	-	1	X	-	3	X	2	8	X	57	71	-19,7
30-35	1	-	X	8	13	X	12	5	X	131	135	-3,0
männlich	-	-	-	3	12	X	9	3	X	97	90	7,8
weiblich	1	-	X	5	1	X	3	2	X	34	45	-24,4
35-40	1	2	X	6	11	X	5	8	X	104	143	-27,3
männlich	-	1	X	4	9	X	4	6	X	77	90	-14,4
weiblich	1	1	-	2	2	-	1	2	X	27	53	-49,1
40-45	1	-	X	8	14	X	15	19	-21,1	153	192	-20,3
männlich	1	-	X	8	11	X	10	5	X	89	123	-27,6
weiblich	-	-	-	-	3	X	5	14	X	64	69	-7,2
45-50	-	1	X	11	13	-15,4	12	14	-14,3	151	173	-12,7
männlich	-	1	X	10	9	X	8	10	X	91	114	-20,2
weiblich	-	-	-	1	4	X	4	4	-	60	59	1,7
50-55	1	-	X	20	16	25,0	15	20	-25,0	142	163	-12,9
männlich	1	-	X	16	14	14,3	7	14	X	77	97	-20,6
weiblich	-	-	-	4	2	X	8	6	X	65	66	-1,5
55-60	2	1	X	14	10	40,0	8	11	X	120	134	-10,4
männlich	1	-	X	12	7	X	5	7	X	70	74	-5,4
weiblich	1	1	-	2	3	X	3	4	X	50	60	-16,7
60-65	1	2	X	6	8	X	7	10	X	78	84	-7,1
männlich	1	1	-	6	6	-	3	4	X	42	43	-2,3
weiblich	-	1	X	-	2	X	4	6	X	36	41	-12,2
65-70	-	-	-	7	9	X	12	8	X	100	131	-23,7
männlich	-	-	-	5	6	X	4	4	-	58	60	-3,3
weiblich	-	-	-	2	3	X	8	4	X	42	71	-40,8
70-75	-	1	X	8	14	X	12	9	X	89	84	6,0
männlich	-	-	-	5	7	X	7	4	X	46	38	21,1
weiblich	-	1	X	3	7	X	5	5	-	43	46	-6,5
75 und mehr	3	2	X	20	23	-13,0	15	15	-	107	135	-20,7
männlich	2	1	X	9	13	X	5	7	X	49	54	-9,3
weiblich	1	1	-	11	10	10,0	10	8	X	58	81	-28,4
Zusammen	11	16	-31,3	151	210	-28,1	194	205	-5,4	2 088	2 346	-11,0
männlich	7	9	X	112	150	-25,3	110	120	-8,3	1 302	1 413	-7,9
weiblich	4	7	X	39	60	-35,0	84	85	-1,2	786	933	-15,8
Ohne Angabe	-	-	-	-	1	X	-	-	-	1	5	X
Insgesamt	11	16	-31,3	151	211	-28,4	194	205	-5,4	2 089	2 351	-11,1

Noch 13. Getötete und Verletzte im Straßenverkehr nach Altersgruppen und Geschlecht

Leichtverletzte						Verunglückte insgesamt						Im Alter von ... bis unter ... Jahren Geschlecht
November		Zu- bzw. Ab- nahme (-)	Jan. - Nov.		Zu- bzw. Ab- nahme (-)	November		Zu- bzw. Ab- nahme (-)	Jan. - Nov.		Zu- bzw. Ab- nahme (-)	
2009	2008		2009	2008		2009	2008		2009	2008		
Anzahl		%	Anzahl		%	Anzahl		%	Anzahl		%	
60	39	53,8	665	623	6,7	77	52	48,1	834	755	10,5	unter 15 männlich weiblich
33	21	57,1	359	356	0,8	40	29	37,9	455	437	4,1	
27	18	50,0	305	266	14,7	37	23	60,9	378	317	19,2	
28	38	-26,3	344	491	-29,9	35	51	-31,4	430	640	-32,8	15-18 männlich weiblich
15	20	-25,0	203	305	-33,4	20	28	-28,6	253	391	-35,3	
13	18	-27,8	141	186	-24,2	15	23	-34,8	177	249	-28,9	
73	117	-37,6	915	1 135	-19,4	94	145	-35,2	1 163	1 435	-19,0	18-21 männlich weiblich
45	62	-27,4	485	648	-25,2	57	82	-30,5	654	850	-23,1	
28	55	-49,1	430	487	-11,7	37	63	-41,3	509	585	-13,0	
86	107	-19,6	928	1 005	-7,7	112	130	-13,8	1 174	1 260	-6,8	21-25 männlich weiblich
40	57	-29,8	527	552	-4,5	56	75	-25,3	702	728	-3,6	
46	50	-8,0	401	453	-11,5	56	55	1,8	472	532	-11,3	
63	60	5,0	855	808	5,8	74	76	-2,6	1 062	1 023	3,8	25-30 männlich weiblich
26	36	-27,8	463	466	-0,6	35	43	-18,6	613	607	1,0	
37	24	54,2	392	342	14,6	39	33	18,2	449	416	7,9	
42	32	31,3	508	476	6,7	55	37	48,6	647	624	3,7	30-35 männlich weiblich
16	19	-15,8	267	273	-2,2	25	22	13,6	367	375	-2,1	
26	13	X	241	203	18,7	30	15	X	280	249	12,4	
40	31	29,0	564	529	6,6	46	41	12,2	674	683	-1,3	35-40 männlich weiblich
21	16	31,3	295	285	3,5	25	23	8,7	376	384	-2,1	
19	15	26,7	269	244	10,2	21	18	16,7	298	299	-0,3	
66	51	29,4	665	706	-5,8	82	70	17,1	826	912	-9,4	40-45 männlich weiblich
42	23	82,6	366	354	3,4	53	28	89,3	463	488	-5,1	
24	28	-14,3	299	352	-15,1	29	42	-31,0	363	424	-14,4	
57	68	-16,2	650	665	-2,3	69	83	-16,9	812	851	-4,6	45-50 männlich weiblich
28	25	12,0	348	329	5,8	36	36	-	449	452	-0,7	
29	43	-32,6	302	336	-10,1	33	47	-29,8	363	399	-9,0	
49	47	4,3	552	582	-5,2	65	67	-3,0	714	761	-6,2	50-55 männlich weiblich
25	21	19,0	279	293	-4,8	33	35	-5,7	372	404	-7,9	
24	26	-7,7	273	289	-5,5	32	32	-	342	357	-4,2	
49	40	22,5	474	464	2,2	59	52	13,5	608	608	-	55-60 männlich weiblich
24	19	26,3	249	242	2,9	30	26	15,4	331	323	2,5	
25	21	19,0	225	222	1,4	29	26	11,5	277	285	-2,8	
20	23	-13,0	268	304	-11,8	28	35	-20,0	352	396	-11,1	60-65 männlich weiblich
12	11	9,1	136	150	-9,3	16	16	-	184	199	-7,5	
8	12	X	132	154	-14,3	12	19	-36,8	168	197	-14,7	
38	34	11,8	336	387	-13,2	50	42	19,0	443	527	-15,9	65-70 männlich weiblich
18	18	-	149	189	-21,2	22	22	-	212	255	-16,9	
20	16	25,0	187	198	-5,6	28	20	40,0	231	272	-15,1	
14	15	-6,7	295	244	20,9	26	25	4,0	392	342	14,6	70-75 männlich weiblich
8	2	X	138	116	19,0	15	6	X	189	161	17,4	
6	13	X	157	128	22,7	11	19	-42,1	203	181	12,2	
23	22	4,5	314	303	3,6	41	39	5,1	441	461	-4,3	75 und mehr männlich weiblich
14	9	X	164	164	-	21	17	23,5	222	231	-3,9	
9	13	X	150	139	7,9	20	22	-9,1	219	230	-4,8	
708	724	-2,2	8 333	8 722	-4,5	913	945	-3,4	10 572	11 278	-6,3	Zusammen
367	359	2,2	4 428	4 722	-6,2	484	488	-0,8	5 842	6 285	-7,0	männlich
341	365	-6,6	3 904	3 999	-2,4	429	457	-6,1	4 729	4 992	-5,3	weiblich
2	2	-	18	34	-47,1	2	2	-	19	40	-52,5	Ohne Angabe
710	726	-2,2	8 351	8 756	-4,6	915	947	-3,4	10 591	11 318	-6,4	Insgesamt

14. An Straßenverkehrsunfällen beteiligte Fahrzeugführer und Fußgänger nach Art der Verkehrsbeteiligung

Art der Verkehrsbeteiligung	Unfälle mit											
	Per-sonen - schaden	schwer-wiegend. Sach-schad. ¹⁾	Per-sonen - schaden	schwer-wiegend. Sach-schad. ¹⁾	Per-sonen - schaden	schwer-wiegend. Sach-schad. ¹⁾	Per-sonen - schaden	schwer-wiegend. Sach-schad. ¹⁾	Per-sonen - schaden	schwer-wiegend. Sach-schad. ¹⁾	Per-sonen - schaden	schwer-wiegend. Sach-schad. ¹⁾
	November				Zu- bzw. Abnahme (-)		Jan. - Nov.				Zu- bzw. Abnahme (-)	
	2009		2008		Abnahme (-)		2009		2008		Abnahme (-)	
Ortslage	Anzahl				%		Anzahl				%	
Fahrer von												
Mofas, Mopeds	21	1	29	2	-27,6	X	343	8	371	18	-7,5	X
innerorts	19	-	25	1	-24,0	X	289	6	302	16	-4,3	X
außerorts	2	1	4	1	X	-	54	2	69	2	-21,7	-
Motorzweirädern m. aml. Kennzeichen	18	1	20	2	-10,0	X	647	39	779	32	-16,9	21,9
innerorts	11	1	14	1	-21,4	-	343	22	447	21	-23,3	4,8
außerorts	7	-	6	1	X	X	304	17	332	11	-8,4	54,5
Personenkraftwagen	891	377	951	465	-6,3	-18,9	9 692	3 905	10 248	4 245	-5,4	-8,0
innerorts	541	252	564	304	-4,1	-17,1	6 087	2 399	6 367	2 731	-4,4	-12,2
außerorts	350	125	387	161	-9,6	-22,4	3 605	1 506	3 881	1 514	-7,1	-0,5
darunter												
18-24 Jahre	216	96	260	121	-16,9	-20,7	2 167	976	2 479	1 087	-12,6	-10,2
innerorts	117	63	133	68	-12,0	-7,4	1 260	608	1 371	686	-8,1	-11,4
außerorts	99	33	127	53	-22,0	-37,7	907	368	1 108	401	-18,1	-8,2
Bussen	1	1	5	-	X	X	80	15	73	17	9,6	-11,8
innerorts	1	1	4	-	X	X	66	11	52	13	26,9	-15,4
außerorts	-	-	1	-	X	-	14	4	21	4	-33,3	-
Güterkraftfahrzeugen	107	43	90	58	18,9	-25,9	1 079	509	1 209	530	-10,8	-4,0
innerorts	57	18	41	32	39,0	-43,8	529	208	598	255	-11,5	-18,4
außerorts	50	25	49	26	2,0	-3,8	550	301	611	275	-10,0	9,5
Landwirtschaftliche Zugmaschinen	5	-	3	-	X	-	44	15	43	15	2,3	-
innerorts	-	-	-	-	-	-	17	11	8	4	X	X
außerorts	5	-	3	-	X	-	27	4	35	11	-22,9	X
übrigen												
Kraftfahrzeugen	4	4	5	-	X	X	61	19	74	17	-17,6	11,8
innerorts	2	1	5	-	X	X	42	9	49	10	-14,3	X
außerorts	2	3	-	-	X	X	19	10	25	7	-24,0	X
Kraftfahrzeugen zusammen	1 047	427	1 103	527	-5,1	-19,0	11 946	4 510	12 797	4 874	-6,6	-7,5
innerorts	631	273	653	338	-3,4	-19,2	7 373	2 666	7 823	3 050	-5,8	-12,6
außerorts	416	154	450	189	-7,6	-18,5	4 573	1 844	4 974	1 824	-8,1	1,1
dar. flüchtig	49	37	55	39	-10,9	-5,1	574	377	627	404	-8,5	-6,7
innerorts	39	20	44	20	-11,4	-	418	194	446	198	-6,3	-2,0
außerorts	10	17	11	19	-9,1	-10,5	156	183	181	206	-13,8	-11,2

1) Schwerwiegender Unfall mit Sachschaden (im engeren Sinne).

Noch 14. An Straßenverkehrsunfällen beteiligte Fahrzeugführer und Fußgänger nach Art der Verkehrsbeteiligung

Art der Verkehrsbeteiligung	Unfälle mit											
	Per-sonen - schaden	schwer-wiegend. Sach-schad. ¹⁾	Per-sonen - schaden	schwer-wiegend. Sach-schad. ¹⁾	Per-sonen - schaden	schwer-wiegend. Sach-schad. ¹⁾	Per-sonen - schaden	schwer-wiegend. Sach-schad. ¹⁾	Per-sonen - schaden	schwer-wiegend. Sach-schad. ¹⁾	Per-sonen - schaden	schwer-wiegend. Sach-schad. ¹⁾
	November				Zu- bzw. Abnahme (-)		Jan. - Nov.				Zu- bzw. Abnahme (-)	
	2009		2008				2009		2008			
Ortslage	Anzahl				%		Anzahl				%	
Fahrrädern	186	1	181	2	2,8	X	2 404	7	2 696	6	-10,8	X
innerorts	171	1	169	1	1,2	-	2 196	6	2 476	5	-11,3	X
außerorts	15	-	12	1	25,0	X	208	1	220	1	-5,5	-
darunter												
unter 15 Jahren	22	-	11	-	X	-	259	1	267	-	-3,0	X
innerorts	20	-	11	-	81,8	-	243	1	256	-	-5,1	X
außerorts	2	-	-	-	X	-	16	-	11	-	45,5	-
anderen Fahrzeugen	17	6	7	8	X	X	166	54	129	65	28,7	-16,9
innerorts	15	4	7	8	X	X	150	35	111	49	35,1	-28,6
außerorts	2	2	-	-	X	X	16	19	18	16	-11,1	18,8
Fußgänger	79	1	74	-	6,8	X	746	2	791	1	-5,7	X
innerorts	76	1	70	-	8,6	X	709	2	742	1	-4,4	X
außerorts	3	-	4	-	X	-	37	-	49	-	-24,5	-
darunter												
unter 15 Jahren	17	-	13	-	30,8	-	177	-	171	-	3,5	-
innerorts	17	-	13	-	30,8	-	176	-	167	-	5,4	-
außerorts	-	-	-	-	-	-	1	-	4	-	X	-
65 Jahre und mehr	22	-	20	-	10,0	-	185	-	181	-	2,2	-
innerorts	21	-	19	-	10,5	-	179	-	178	-	0,6	-
außerorts	1	-	1	-	-	-	6	-	3	-	X	-
Andere Personen	3	-	2	-	X	-	35	1	39	2	-10,3	X
innerorts	-	-	-	-	-	-	26	1	26	-	-	X
außerorts	3	-	2	-	X	-	9	-	13	2	X	X
Insgesamt	1 332	435	1 367	537	-2,6	-19,0	15 297	4 574	16 452	4 948	-7,0	-7,6
innerorts	893	279	899	347	-0,7	-19,6	10 454	2 710	11 178	3 105	-6,5	-12,7
außerorts	439	156	468	190	-6,2	-17,9	4 843	1 864	5 274	1 843	-8,2	1,1
darunter												
unter 15 Jahren	39	-	26	-	50,0	-	444	3	446	2	-0,4	X
innerorts	37	-	25	-	48,0	-	424	3	428	2	-0,9	X
außerorts	2	-	1	-	X	-	20	-	18	-	11,1	-
65 Jahre und mehr	161	38	132	29	22,0	31,0	1 673	403	1 714	391	-2,4	3,1
innerorts	117	29	98	21	19,4	38,1	1 279	274	1 290	266	-0,9	3,0
außerorts	44	9	34	8	29,4	X	394	129	424	125	-7,1	3,2

1) Schwerwiegender Unfall mit Sachschaden (im engeren Sinne).

**15. An Straßenverkehrsunfällen mit Personenschaden beteiligte Fahrzeugführer und Fußgänger
nach Art der Verkehrsbeteiligung, Altersgruppen und Geschlecht**

Im Alter von ... bis unter ... Jahren Geschlecht	Ins- gesamt	Darunter				Ins- gesamt	Darunter				Zu- bzw. Abnahme (-)						
		Fahrer von			Fuß- gänger		Fahrer von			Fuß- gänger	ins- gesamt	Fahrer von			Fuß- gänger		
		Per- sonen- kraft- wagen	Motor- zwei- rädern mit amtl. Kennz.	Fahr- rädern			Per- sonen- kraft- wagen	Motor- zwei- rädern mit amtl. Kennz.	Fahr- rädern			Per- sonen- kraft- wagen	Motor- zwei- rädern mit amtl. Kennz.	Fahr- rädern			
Anzahl											%						
	November 2009						November 2008										
unter 15	39	-	-	22	17	26	1	-	11	13	50,0	X	-	X	30,8		
männlich	27	-	-	14	13	17	1	-	8	8	58,8	X	-	X	X		
weiblich	12	-	-	8	4	9	-	-	3	5	X	-	-	X	X		
15-18	24	2	4	9	5	38	1	7	19	4	-36,8	X	X	X	X		
männlich	15	2	2	8	2	26	1	7	9	2	-42,3	X	X	X	-		
weiblich	8	-	2	1	3	12	-	-	10	2	X	-	X	X	X		
18-21	115	102	1	6	3	163	132	6	17	3	-29,4	-22,7	X	X	-		
männlich	81	72	1	5	-	107	86	6	9	1	-24,3	-16,3	X	X	X		
weiblich	32	28	-	1	3	56	46	-	8	2	-42,9	-39,1	-	X	X		
21-25	146	114	2	16	3	163	128	2	19	7	-10,4	-10,9	-	-15,8	X		
männlich	87	64	2	10	1	101	82	2	8	3	-13,9	-22,0	-	X	X		
weiblich	59	50	-	6	2	62	46	-	11	4	-4,8	8,7	-	X	X		
25-35	198	140	1	30	2	189	152	2	15	2	4,8	-7,9	X	X	-		
männlich	116	75	1	15	1	118	89	1	9	1	-1,7	-15,7	-	X	-		
weiblich	82	65	-	15	1	71	63	1	6	1	15,5	3,2	X	X	-		
35-45	218	148	3	17	8	237	165	1	23	9	-8,0	-10,3	X	-26,1	X		
männlich	139	80	3	12	5	149	91	1	16	3	-6,7	-12,1	X	-25,0	X		
weiblich	79	68	-	5	3	88	74	-	7	6	-10,2	-8,1	-	X	X		
45-55	232	158	4	20	10	244	168	2	27	6	-4,9	-6,0	X	-25,9	X		
männlich	145	84	4	14	5	135	89	2	10	1	7,4	-5,6	X	40,0	X		
weiblich	87	74	-	6	5	109	79	-	17	5	-20,2	-6,3	-	X	-		
55-65	155	107	1	22	7	140	98	-	16	9	10,7	9,2	X	37,5	X		
männlich	102	72	1	7	5	90	62	-	9	3	13,3	16,1	X	X	X		
weiblich	53	35	-	15	2	50	36	-	7	6	6,0	-2,8	-	X	X		
65 und mehr	161	93	-	41	22	132	80	-	30	20	22,0	16,3	-	36,7	10,0		
männlich	109	75	-	22	8	85	64	-	14	5	28,2	17,2	-	57,1	X		
weiblich	52	18	-	19	14	47	16	-	16	15	10,6	12,5	-	18,8	-6,7		
Zusammen	1 288	864	16	183	77	1 332	925	20	177	73	-3,3	-6,6	-20,0	3,4	5,5		
männlich	821	524	14	107	40	828	565	19	92	27	-0,8	-7,3	-26,3	16,3	48,1		
weiblich	464	338	2	76	37	504	360	1	85	46	-7,9	-6,1	X	-10,6	-19,6		
Ohne Angabe	44	27	2	3	2	35	26	-	4	1	25,7	3,8	X	X	X		
Insgesamt	1 332	891	18	186	79	1 367	951	20	181	74	-2,6	-6,3	-10,0	2,8	6,8		

**Noch 15. An Straßenverkehrsunfällen mit Personenschaden beteiligte Fahrzeugführer und Fußgänger
nach Art der Verkehrsbeteiligung, Altersgruppen und Geschlecht**

Ins- gesamt	Darunter				Ins- gesamt	Darunter				Zu- bzw. Abnahme (-)					Im Alter von ... bis unter ... Jahren Geschlecht
	Fahrer von			Fuß- gänger		Fahrer von			Fuß- gänger	ins- gesamt	Fahrer von			Fuß- gänger	
	Per- sonen- kraft- wagen	Motor- zwei- rädern mit amtl. Kennz.	Fahr- rädern			Per- sonen- kraft- wagen	Motor- zwei- rädern mit amtl. Kennz.	Fahr- rädern			Per- sonen- kraft- wagen	Motor- zwei- rädern mit amtl. Kennz.	Fahr- rädern		
Anzahl										%					
Januar - November 2009										Januar - November 2008					
444	2	1	259	177	446	3	-	267	171	-0,4	X	X	-3,0	3,5	unter 15
266	-	1	167	97	294	3	-	182	107	-9,5	X	X	-8,2	-9,3	männlich
177	2	-	92	79	151	-	-	85	63	17,2	X	-	8,2	25,4	weiblich
319	19	73	116	42	473	21	126	192	53	-32,6	-9,5	-42,1	-39,6	-20,8	15-18
228	14	66	79	18	329	17	117	109	20	-30,7	-17,6	-43,6	-27,5	-10,0	männlich
90	5	7	37	24	144	4	9	83	33	-37,5	X	X	-55,4	-27,3	weiblich
1 403	1 065	76	133	33	1 715	1 239	126	192	48	-18,2	-14,0	-39,7	-30,7	-31,3	18-21
896	652	70	85	15	1 129	768	118	122	30	-20,6	-15,1	-40,7	-30,3	-50,0	männlich
504	411	6	48	18	586	471	8	70	18	-14,0	-12,7	X	-31,4	-	weiblich
1 493	1 102	78	175	41	1 678	1 240	79	196	53	-11,0	-11,1	-1,3	-10,7	-22,6	21-25
956	667	75	108	24	1 084	788	74	111	20	-11,8	-15,4	1,4	-2,7	20,0	männlich
537	435	3	67	17	594	452	5	85	33	-9,6	-3,8	X	-21,2	-48,5	weiblich
2 565	1 784	125	301	59	2 593	1 774	147	304	75	-1,1	0,6	-15,0	-1,0	-21,3	25-35
1 638	1 000	119	208	38	1 706	1 047	134	200	53	-4,0	-4,5	-11,2	4,0	-28,3	männlich
927	784	6	93	21	885	725	13	104	22	4,7	8,1	X	-10,6	-4,5	weiblich
2 638	1 711	126	295	64	2 808	1 811	136	340	63	-6,1	-5,5	-7,4	-13,2	1,6	35-45
1 678	940	116	183	35	1 829	1 019	127	214	48	-8,3	-7,8	-8,7	-14,5	-27,1	männlich
960	771	10	112	29	978	792	9	126	15	-1,8	-2,7	X	-11,1	93,3	weiblich
2 585	1 680	104	321	67	2 783	1 777	101	353	62	-7,1	-5,5	3,0	-9,1	8,1	45-55
1 667	979	96	190	30	1 807	1 065	97	183	30	-7,7	-8,1	-1,0	3,8	-	männlich
914	698	8	131	37	974	711	4	169	32	-6,2	-1,8	X	-22,5	15,6	weiblich
1 684	1 081	42	292	59	1 703	1 073	47	303	68	-1,1	0,7	-10,6	-3,6	-13,2	55-65
1 147	730	40	154	28	1 148	718	44	155	29	-0,1	1,7	-9,1	-0,6	-3,4	männlich
537	351	2	138	31	555	355	3	148	39	-3,2	-1,1	X	-6,8	-20,5	weiblich
1 673	947	11	468	185	1 714	970	13	485	181	-2,4	-2,4	-15,4	-3,5	2,2	65 und mehr
1 138	768	11	248	56	1 199	827	13	245	59	-5,1	-7,1	-15,4	1,2	-5,1	männlich
534	178	-	220	129	515	143	-	240	122	3,7	24,5	-	-8,3	5,7	weiblich
14 804	9 391	636	2 360	727	15 913	9 908	775	2 632	774	-7,0	-5,2	-17,9	-10,3	-6,1	Zusammen
9 614	5 750	594	1 422	341	10 525	6 252	724	1 521	396	-8,7	-8,0	-18,0	-6,5	-13,9	männlich
5 180	3 635	42	938	385	5 382	3 653	51	1 110	377	-3,8	-0,5	-17,6	-15,5	2,1	weiblich
493	301	11	44	19	539	340	4	64	17	-8,5	-11,5	X	-31,3	11,8	Ohne Angabe
15 297	9 692	647	2 404	746	16 452	10 248	779	2 696	791	-7,0	-5,4	-16,9	-10,8	-5,7	Insgesamt

**16. An Straßenverkehrsunfällen beteiligte Fahrzeugführer und Fußgänger als Hauptverursacher
nach Art der Verkehrsbeteiligung**

Art der Verkehrsbeteiligung Ortslage	Unfälle mit Personen- schaden	Verunglückte			Schwerw. Unfälle mit Sach- schaden (i. e. S.)	Unfälle mit Personen- schaden	Verunglückte			Schwerw. Unfälle mit Sach- schaden (i. e. S.)
		Getötete	Schwer-	Leicht-			Getötete	Schwer-	Leicht-	
				verletzte					verletzte	
		November 2009				November 2008				
Fahrer von										
Mofas, Mopeds	10	-	3	8	1	11	-	5	7	2
innerorts	8	-	2	6	-	9	-	3	6	1
außerorts	2	-	1	2	1	2	-	2	1	1
Motorzweirädern mit										
amtl. Kennzeichen	10	1	5	4	1	8	-	2	8	1
innerorts	6	-	2	4	1	3	-	1	2	1
außerorts	4	1	3	-	-	5	-	1	6	-
Personenkraftwagen	520	5	139	547	211	561	15	154	582	268
innerorts	308	2	55	314	135	320	1	64	335	157
außerorts	212	3	84	233	76	241	14	90	247	111
darunter										
18 bis unter 25 Jahre	139	3	42	168	65	184	4	47	203	90
innerorts	70	2	13	91	45	85	-	16	98	47
außerorts	69	1	29	77	20	99	4	31	105	43
Bussen	1	-	-	2	-	1	-	-	1	-
innerorts	1	-	-	2	-	-	-	-	-	-
außerorts	-	-	-	-	-	1	-	-	1	-
Güterkraftfahrzeugen	70	2	13	68	16	50	-	13	49	30
innerorts	42	-	3	43	6	28	-	9	23	18
außerorts	28	2	10	25	10	22	-	4	26	12
Landwirtschaftlichen										
Zugmaschinen	3	-	2	2	-	1	-	-	1	-
innerorts	-	-	-	-	-	-	-	-	-	-
außerorts	3	-	2	2	-	1	-	-	1	-
übrigen										
Kraftfahrzeugen	2	-	-	3	4	5	-	-	7	-
innerorts	1	-	-	2	1	5	-	-	7	-
außerorts	1	-	-	1	3	-	-	-	-	-
Kraftfahrzeugen zus.	616	8	162	634	233	637	15	174	655	301
innerorts	366	2	62	371	143	365	1	77	373	177
außerorts	250	6	100	263	90	272	14	97	282	124

**Noch 16. An Straßenverkehrsunfällen beteiligte Fahrzeugführer und Fußgänger als Hauptverursacher
nach Art der Verkehrsbeteiligung**

Art der Verkehrsbeteiligung Ortslage	Unfälle mit Personen- schaden	Verunglückte			Schwerw. Unfälle mit Sach- schaden (i. e. S.)	Unfälle mit Personen- schaden	Verunglückte			Schwerw. Unfälle mit Sach- schaden (i. e. S.)
		Getötete	Schwer-	Leicht-			Getötete	Schwer-	Leicht-	
			verletzte					verletzte		
		November 2009					November 2008			
Fahrrädern	70	3	20	52	1	73	-	20	56	2
innerorts	59	-	16	45	1	68	-	19	52	1
außerorts	11	3	4	7	-	5	-	1	4	1
darunter										
unter 15 Jahren	12	-	3	9	-	6	-	2	4	-
innerorts	10	-	3	7	-	6	-	2	4	-
außerorts	2	-	-	2	-	-	-	-	-	-
anderen Fahrzeugen	10	-	5	11	4	1	-	-	1	4
innerorts	8	-	5	8	2	1	-	-	1	4
außerorts	2	-	-	3	2	-	-	-	-	-
Fußgänger	17	-	7	11	-	20	1	11	13	-
innerorts	17	-	7	11	-	20	1	11	13	-
außerorts	-	-	-	-	-	-	-	-	-	-
darunter										
unter 15 Jahren	3	-	1	2	-	5	-	1	5	-
innerorts	3	-	1	2	-	5	-	1	5	-
außerorts	-	-	-	-	-	-	-	-	-	-
65 Jahre und mehr	4	-	1	3	-	5	1	3	3	-
innerorts	4	-	1	3	-	5	1	3	3	-
außerorts	-	-	-	-	-	-	-	-	-	-
Andere Personen	2	-	-	2	-	1	-	-	1	-
innerorts	-	-	-	-	-	-	-	-	-	-
außerorts	2	-	-	2	-	1	-	-	1	-
Insgesamt	715	11	194	710	238	732	16	205	726	307
innerorts	450	2	90	435	146	454	2	107	439	182
außerorts	265	9	104	275	92	278	14	98	287	125
darunter										
unter 15 Jahren	15	-	4	11	-	12	-	3	10	-
innerorts	13	-	4	9	-	12	-	3	10	-
außerorts	2	-	-	2	-	-	-	-	-	-
65 Jahre und mehr	88	3	29	93	23	73	1	34	69	18
innerorts	58	-	16	56	16	52	1	21	43	15
außerorts	30	3	13	37	7	21	-	13	26	3

**Noch 16. An Straßenverkehrsunfällen beteiligte Fahrzeugführer und Fußgänger als Hauptverursacher
nach Art der Verkehrsbeteiligung**

Art der Verkehrsbeteiligung Ortslage	Unfälle mit Personen- schaden	Verunglückte			Schwerw. Unfälle mit Sach- schaden (i. e. S.)	Unfälle mit Personen- schaden	Verunglückte			Schwerw. Unfälle mit Sach- schaden (i. e. S.)
		Getötete	Schwer-	Leicht-			Getötete	Schwer-	Leicht-	
			verletzte					verletzte		
		Januar - November 2009				Januar - November 2008				
Fahrer von										
Mofas, Mopeds	180	1	45	149	8	197	1	58	160	7
innerorts	144	-	37	117	6	156	-	40	131	6
außerorts	36	1	8	32	2	41	1	18	29	1
Motorzweirädern mit										
amtl. Kennzeichen	366	21	169	234	24	469	23	212	326	18
innerorts	161	6	57	121	11	240	7	77	196	10
außerorts	205	15	112	113	13	229	16	135	130	8
Personenkraftwagen	5737	93	1368	6249	2255	5972	144	1533	6330	2408
innerorts	3524	25	537	3820	1308	3608	17	584	3850	1483
außerorts	2213	68	831	2429	947	2364	127	949	2480	925
darunter										
18 bis unter 25 Jahre	1500	23	391	1705	661	1706	39	462	1899	715
innerorts	817	7	127	953	399	882	3	161	1015	434
außerorts	683	16	264	752	262	824	36	301	884	281
Bussen	32	1	7	39	5	31	-	9	44	4
innerorts	29	-	6	36	3	18	-	3	22	3
außerorts	3	1	1	3	2	13	-	6	22	1
Güterkraftfahrzeugen	603	19	139	609	253	691	21	158	668	258
innerorts	334	6	64	320	85	389	8	55	388	111
außerorts	269	13	75	289	168	302	13	103	280	147
Landwirtschaftlichen										
Zugmaschinen	27	-	6	26	9	25	2	4	22	5
innerorts	11	-	1	11	7	5	-	1	4	3
außerorts	16	-	5	15	2	20	2	3	18	2
übrigen										
Kraftfahrzeugen	40	-	15	47	13	43	2	10	41	6
innerorts	30	-	6	33	5	29	1	4	31	4
außerorts	10	-	9	14	8	14	1	6	10	2
Kraftfahrzeugen zus.	6985	135	1749	7353	2567	7428	193	1984	7591	2706
innerorts	4233	37	708	4458	1425	4445	33	764	4622	1620
außerorts	2752	98	1041	2895	1142	2983	160	1220	2969	1086

**Noch 16. An Straßenverkehrsunfällen beteiligte Fahrzeugführer und Fußgänger als Hauptverursacher
nach Art der Verkehrsbeteiligung**

Art der Verkehrsbeteiligung Ortslage	Unfälle mit Personen- schaden	Verunglückte			Schwerw. Unfälle mit Sach- schaden (i. e. S.)	Unfälle mit Personen- schaden	Verunglückte			Schwerw. Unfälle mit Sach- schaden (i. e. S.)
		Getötete	Schwer-	Leicht-			Getötete	Schwer-	Leicht-	
			verletzte	verletzte				verletzte		
		Januar - November 2009				Januar - November 2008				
Fahrrädern	974	13	247	788	5	1135	11	272	925	4
innerorts	877	6	207	725	4	1027	10	224	859	3
außerorts	97	7	40	63	1	108	1	48	66	1
darunter										
unter 15 Jahren	116	-	27	97	-	144	-	32	114	-
innerorts	106	-	23	91	-	138	-	29	111	-
außerorts	10	-	4	6	-	6	-	3	3	-
anderen Fahrzeugen	70	1	15	63	35	66	1	13	56	35
innerorts	59	-	14	53	20	51	1	9	43	24
außerorts	11	1	1	10	15	15	-	4	13	11
Fußgänger	189	2	73	138	1	228	6	78	168	1
innerorts	179	1	67	134	1	219	3	77	161	1
außerorts	10	1	6	4	-	9	3	1	7	-
darunter										
unter 15 Jahren	66	-	24	52	-	64	-	17	50	-
innerorts	66	-	24	52	-	63	-	17	49	-
außerorts	-	-	-	-	-	1	-	-	1	-
65 Jahre und mehr	32	2	16	18	-	35	3	16	20	-
innerorts	28	1	12	18	-	34	3	16	19	-
außerorts	4	1	4	-	-	1	-	-	1	-
Andere Personen	14	-	5	9	1	19	-	4	16	1
innerorts	9	-	3	6	1	14	-	3	12	-
außerorts	5	-	2	3	-	5	-	1	4	1
Insgesamt	8232	151	2089	8351	2609	8876	211	2351	8756	2747
innerorts	5357	44	999	5376	1451	5756	47	1077	5697	1648
außerorts	2875	107	1090	2975	1158	3120	164	1274	3059	1099
darunter										
unter 15 Jahren	184	-	54	149	2	213	-	53	166	2
innerorts	172	-	47	143	2	205	-	49	162	2
außerorts	12	-	7	6	-	8	-	4	4	-
65 Jahre und mehr	868	20	248	888	243	879	32	288	857	242
innerorts	610	5	145	592	165	605	12	149	566	168
außerorts	258	15	103	296	78	274	20	139	291	74

17. Ursachen von Straßenverkehrsunfällen mit Personenschaden - Fehlverhalten der Fahrzeugführer

Ursache	Ins- gesamt	Darunter			Ins- gesamt	Darunter			Zu- bzw. Abnahme (-)				
		Per- sonen- kraft- wagen	Motor- zwei- räder mit amtl. Kenn- zeichen	Fahr- räder		Per- sonen- kraft- wagen	Motor- zwei- räder mit amtl. Kenn- zeichen	Fahr- räder	ins- gesamt	Per- sonen- kraft- wagen	Motor- zwei- räder mit amtl. Kenn- zeichen	Fahr- räder	
Anzahl									%				
Insgesamt	November 2009				November 2008								
	844	607	12	109	917	697	11	120	-8,0	-12,9	9,1	-9,2	
	Verkehrstüchtigkeit	58	38	1	16	68	49	1	14	-14,7	-22,4	-	14,3
	darunter												
	Alkoholeinfluss	51	32	1	15	60	42	1	14	-15,0	-23,8	-	7,1
	Einfluss anderer berauschender Mittel (z.B. Drogen, Rauschgift)	1	-	-	1	1	1	-	-	-	X	-	X
	Straßenbenutzung	57	24	-	25	78	34	-	39	-26,9	-29,4	-	-35,9
	Geschwindigkeit	131	104	4	8	174	143	5	8	-24,7	-27,3	X	-
	Abstand	111	87	3	4	121	109	-	1	-8,3	-20,2	X	X
	Überholen	37	29	1	2	34	26	1	-	8,8	11,5	-	X
	Vorbeifahren	-	-	-	-	-	-	-	-	-	-	-	-
	Nebeneinanderfahren	11	6	-	-	7	4	-	-	X	X	-	-
	Vorfahrt, Vorrang	155	120	2	13	148	125	2	8	4,7	-4,0	-	X
	Abbiegen, Wenden, Rück- wärtsfahren, Ein- und Anfahren	121	88	-	15	115	85	-	20	5,2	3,5	-	-25,0
	Falsches Verhalten gegenüber Fußgängern	29	26	-	2	34	24	-	5	-14,7	8,3	-	X
	darunter												
	an Überwegen, Furten	9	9	-	-	6	6	-	-	X	X	-	-
	Ruhender Verkehr, Verkehrssicherung	5	5	-	-	9	6	-	-	X	X	-	-
	Nichtbeachten der Be- leuchtungsvorschriften	2	-	-	2	2	-	-	2	-	-	-	-
	Ladung, Besetzung	1	-	-	-	-	-	-	-	X	-	-	-
Andere Fehler beim Fahrzeugführer	126	80	1	22	127	92	2	23	-0,8	-13,0	X	-4,3	

Noch 17. Ursachen von Straßenverkehrsunfällen mit Personenschaden - Fehlverhalten der Fahrzeugführer

Ins- gesamt	Darunter			Ins- gesamt	Darunter			Zu- bzw. Abnahme (-)				Ursache
	Per- sonen- kraft- wagen	Motor- zwei- räder mit amtl. Kenn- zeichen	Fahr- räder		Per- sonen- kraft- wagen	Motor- zwei- räder mit amtl. Kenn- zeichen	Fahr- räder	ins- gesamt	Per- sonen- kraft- wagen	Motor- zwei- räder mit amtl. Kenn- zeichen	Fahr- räder	
Anzahl								%				
Januar - November 2009				Januar - November 2008								
10 069	6 979	443	1 502	10 782	7 245	565	1 714	-6,6	-3,7	-21,6	-12,4	Insgesamt
635	402	16	177	764	474	15	208	-16,9	-15,2	6,7	-14,9	Verkehrstüchtigkeit
517	318	16	156	623	357	15	199	-17,0	-10,9	6,7	-21,6	darunter Alkoholeinfluss
12	8	-	3	19	16	-	2	-36,8	X	-	X	Einfluss anderer berauschender Mittel (z.B. Drogen, Rauschgift)
822	312	22	410	1 023	384	42	511	-19,6	-18,8	-47,6	-19,8	Straßenbenutzung
1 678	1 256	162	104	1 825	1 305	215	120	-8,1	-3,8	-24,7	-13,3	Geschwindigkeit
1 339	1 024	70	57	1 375	1 038	80	41	-2,6	-1,3	-12,5	39,0	Abstand
426	297	50	23	462	321	49	23	-7,8	-7,5	2,0	-	Überholen
17	10	1	2	13	6	-	4	30,8	X	X	X	Vorbeifahren
110	76	2	4	113	72	2	4	-2,7	5,6	-	-	Nebeneinanderfahren
1 621	1 308	10	150	1 653	1 304	19	166	-1,9	0,3	-47,4	-9,6	Vorrang, Vorfahrt
1 447	1 073	17	186	1 577	1 121	20	243	-8,2	-4,3	-15,0	-23,5	Abbiegen, Wenden, Rück- wärtsfahren, Ein- und Anfahren
260	202	1	29	281	228	4	21	-7,5	-11,4	X	38,1	Falsches Verhalten gegenüber Fußgängern
53	49	-	1	54	46	-	1	-1,9	6,5	-	-	darunter an Überwegen, Furten
66	61	-	-	82	67	-	1	-19,5	-9,0	-	X	Ruhender Verkehr Verkehrssicherung
11	1	-	9	14	-	-	14	-21,4	X	-	X	Nichtbeachten der Be- leuchtungsvorschriften
18	6	-	3	13	4	-	2	38,5	X	-	X	Ladung, Besetzung
1 619	951	92	348	1 587	921	119	356	2,0	3,3	-22,7	-2,2	Andere Fehler beim Fahrzeugführer

18. Straßenverkehrsunfälle und Verunglückte nach Unfallursachen ¹⁾

Ursache	Unfälle mit Perso- nen- schaden	Verunglückte			Schwerw. Unfälle mit Sach- schaden (i. e. S.)	Unfälle mit Perso- nen- schaden	Verunglückte			Schwerw. Unfälle mit Sach- schaden (i. e. S.)
		Getötete	Schwer-	Leicht-			Getötete	Schwer-	Leicht-	
			verletzte					verletzte		
		November 2009				November 2008				
		Fehlverhalten der Fahrzeugführer								
Alkoholeinfluss	51	2	25	33	24	60	4	28	45	50
Einfluss anderer berauschender Mittel	1	-	-	1	1	1	-	1	-	-
Übermüdung	2	-	-	2	3	3	-	1	2	1
Sonst. körperl. u .geistig. Mängel	4	-	2	3	1	4	-	6	2	2
Benutzung d. falschen Fahrbahn oder verbotswid. Benutzg. and. Straßenteile	33	-	8	31	6	49	-	7	46	4
Verstoß gegen das Rechtsfahrgebot	24	-	10	21	10	28	1	16	23	13
Nicht angepasste Geschwindigkeit m.gleichzeit. Überschreiten der zulässigen Höchstgeschw.	-	-	-	-	-	-	-	-	-	1
in anderen Fällen	131	1	61	118	54	172	12	65	157	98
Ungenügender Sicherheitsabstand	108	1	14	135	13	119	3	22	153	8
Starkes Bremsen des Vorausfahrenden ohne zwingenden Grund	2	-	-	2	-	1	-	-	1	1
Unzulässiges Rechtsüberholen	2	-	-	5	1	-	-	-	-	1
Überholen trotz Gegenverkehrs	8	1	5	8	3	5	-	2	7	3
Überholen trotz unklarer Verkehrslage	11	-	2	15	3	6	-	2	4	7
Überholen trotz unzureich. Sichtverhältnisse	-	-	-	-	1	4	-	4	5	2
Überholen o. Beachtung des nachfolgenden Verkehrs und/oder ohne rechtzeitige u. deut- liche Ankündigung des Ausscherens	5	-	1	5	5	1	-	1	-	3
Fehler beim Wiedereinordnen nach rechts	2	-	-	5	-	7	1	2	6	4
Sonstige Fehler beim Überholen	8	1	3	4	3	7	-	2	6	2
Fehler beim Überholtwerden	1	-	1	-	-	4	-	-	4	-
Nichtbeachten des Vorranges entgegenkomm. Fahrzeuge beim Vorbeifahren an haltenden Fahrzeugen, Absperrungen, Hindernissen	-	-	-	-	-	-	-	-	-	-
Nichtbeachten des nachfolgenden Verkehrs beim Vorbeifahren an haltend. Fahrzeugen, Absperrung., Hindernissen und/oder ohne rechtzeitig u. deutl. Ankündig. d. Ausscherens	-	-	-	-	1	-	-	-	-	-
Nebeneinanderfahren, fehlerhaftes Wechseln d. Fahrstreifens oder Nichtbeachten des Reißverschlussverfahrens	11	-	1	15	3	7	-	-	9	3
Nichtbeachten d. Regel "rechts vor links"	10	-	1	9	9	6	-	3	7	8
Nichtbeacht. d. Vorfahrt regelInd. Verkehrs.	131	2	29	141	54	117	1	20	130	77
Nichtbeacht. d. Vorfahrt d.durchgeh. Verkehrs auf Autobahnen oder Kraftfahrtstraßen	3	-	-	5	5	3	-	-	3	-
Nichtbeacht. der Vorfahrt durch Fahrzeuge, die aus Feld- und Waldwegen kommen	-	-	-	-	-	-	-	-	-	1
Nichtbeacht. der Verkehrsregelung durch Polizeibeamte oder Lichtzeichen	11	-	1	13	9	21	-	4	26	13
Nichtbeacht. des Vorranges entgegen- kommender Fahrzeuge	-	-	-	-	-	1	-	-	1	2
Nichtbeacht. des Vorranges von Schienen- fahrzeugen an Bahnübergängen	-	-	-	-	-	-	-	-	-	-

1) Die Tabelle enthält Mehrfachzählungen, weil bei einem Unfall bis zu acht Ursachen eingetragen werden.

Noch 18. Straßenverkehrsunfälle und Verunglückte nach Unfallursachen ¹⁾

Ursache	Unfälle mit Perso- nen- schaden	Verunglückte			Schwerw. Unfälle mit Sach- schaden (i. e. S.)	Unfälle mit Perso- nen- schaden	Verunglückte			Schwerw. Unfälle mit Sach- schaden (i. e. S.)
		Getötete	Schwer-	Leicht-			Getötete	Schwer-	Leicht-	
			verletzte	verletzte				verletzte		
		November 2009					November 2008			
		Noch Fehlverhalten der Fahrzeugführer								
Fehler beim Abbiegen	67	2	17	72	24	51	-	25	45	33
Fehler beim Wenden oder Rückwärtsfahren	17	-	4	16	11	24	-	6	22	6
Fehler beim Einfahren in d. fließ. Verkehr	37	1	2	43	3	39	-	4	37	2
Falsches Verhalten gegenüber Fußgängern										
an Fußgängerüberwegen	9	1	2	7	-	4	-	1	3	-
an Fußgängerfurten	-	-	-	-	-	2	-	2	1	-
beim Abbiegen	2	-	1	1	-	11	-	4	7	-
an Haltestellen	5	-	1	4	-	-	-	-	-	-
an anderen Stellen	13	-	3	10	-	17	-	5	12	-
Unzulässiges Halten oder Parken	1	-	-	1	1	1	-	-	1	-
Mangelnde Sicherung haltender o. liegendebl. Fahrzeuge u. von Unfallstellen sowie Schul- bussen, bei denen Kinder ein-/aussteigen	-	-	-	-	-	2	-	-	2	-
Verkehrswidriges Verhalten beim Ein- o. Aus- steigen, Be- oder Entladen	4	-	-	4	-	6	-	4	2	-
Nichtbeachten d. Beleuchtungsvorschriften	2	-	-	2	1	2	-	1	1	-
Überladung, Überbesetzung	1	-	-	1	-	-	-	-	-	-
Unzureichend gesicherte Ladung oder Fahr- zeugzubehörteile	-	-	-	-	1	-	-	-	-	2
Andere Fehler beim Fahrzeugführer	124	2	46	106	57	126	7	46	107	60
		Technische Mängel, Wartungsmängel								
Beleuchtung	3	1	1	3	-	3	-	1	3	-
Bereifung	-	-	-	-	1	2	-	-	2	-
Bremsen	-	-	-	-	-	1	-	-	2	-
Lenkung	-	-	-	-	-	-	-	-	-	-
Zugvorrichtung	-	-	-	-	-	-	-	-	-	-
Andere Mängel	1	-	-	1	-	1	-	-	1	-
		Fehlverhalten der Fußgänger								
Alkoholeinfluss	3	-	2	1	-	3	1	-	3	-
Einfluss anderer berauschender Mittel	-	-	-	-	-	-	-	-	-	-
Übermüdung	-	-	-	-	-	-	-	-	-	-
Sonst. körperl. u .geistig. Mängel	-	-	-	-	-	-	-	-	-	-
Falsches Verhalten b. Überschreiten d. Fahr- bahn an Stellen, an den. d. Fußg.verkehr durch Polizeibeamte oder Lichtzei. geregelt war	1	-	1	-	-	1	-	-	1	-
auf Fußgängerüberwegen ohne Verkehrsreg. durch Polizeibeamte oder Lichtzeichen	-	-	-	-	-	-	-	-	-	-
in d. Nähe v. Kreuzungen, Einmündungen, Lichtzeichenanlagen, Fußgängerüberwegen bei dichtem Verkehr	3	-	1	2	-	2	-	1	1	-

1) Die Tabelle enthält Mehrfachzählungen, weil bei einem Unfall bis zu acht Ursachen eingetragen werden.

Noch 18. Straßenverkehrsunfälle und Verunglückte nach Unfallursachen ¹⁾

Ursache	Unfälle mit Perso- nen- schaden	Verunglückte			Schwerw. Unfälle mit Sach- schaden (i. e. S.)	Unfälle mit Perso- nen- schaden	Verunglückte			Schwerw. Unfälle mit Sach- schaden (i. e. S.)
		Getötete	Schwer- verletzte	Leicht- verletzte			Getötete	Schwer- verletzte	Leicht- verletzte	
<div>November 2009</div> <div>November 2008</div>										
Noch Fehlverhalten der Fußgänger										
weiter falsches Verhalten										
an anderen Stellen										
durch plötzliches Hervortreten hinter										
Sichhindernissen	4	-	-	4	-	4	1	2	2	-
ohne auf den Fahrzeugverkehr zu achten	21	-	8	14	-	19	1	10	12	-
durch sonstiges falsches Verhalten	1	-	-	1	-	4	-	3	1	-
Nichtbenutzung des Gehweges	2	-	-	3	-	-	-	-	-	-
Nichtbenutzung d. vorgeschrieb. Straßenseite	-	-	-	-	-	1	-	-	1	-
Spielen auf oder neben der Fahrbahn	-	-	-	-	-	-	-	-	-	-
Andere Fehler der Fußgänger	1	-	1	-	-	1	-	-	1	-
Straßenverhältnisse										
Verunreinigung durch ausgeflossenes Öl	-	-	-	-	-	-	-	-	-	1
Andere Verunreinigung. durch Straßenbenutzer	2	-	1	1	-	2	-	1	1	-
Schnee, Eis	-	-	-	-	-	14	-	3	14	21
Regen	15	2	3	15	10	10	-	4	8	5
Andere Einflüsse	1	-	-	1	1	1	-	-	1	2
Spurrillen im Zusammenhang mit Regen,										
Schnee oder Eis	-	-	-	-	-	-	-	-	-	-
Anderer Zustand der Straße	2	-	-	2	-	2	-	1	1	1
Nicht ordnungsgemäßer Zustand der										
Verkehrszeichen oder -einrichtungen	-	-	-	-	-	-	-	-	-	-
Mangelhafte Beleuchtung der Straße	-	-	-	-	-	-	-	-	-	1
Mangelhafte Sicherung v. Bahnübergängen	-	-	-	-	-	-	-	-	-	-
Witterungseinflüsse										
Sichtbehinderung durch										
Nebel	-	-	-	-	-	3	-	1	2	1
starken Regen, Hagel, Schneegestöber usw.	-	-	-	-	-	-	-	-	-	1
blendende Sonne	4	-	-	4	-	3	-	-	4	1
Seitenwind	2	-	1	1	-	1	-	-	1	-
Unwetter oder sonst. Witterungseinflüsse	-	-	-	-	-	-	-	-	-	1
Hindernisse										
Nicht oder unzureichend gesicherte Arbeits-										
stellen auf der Fahrbahn	-	-	-	-	-	-	-	-	-	-
Wild auf der Fahrbahn	24	-	7	20	4	17	-	2	20	2
Anderes Tier auf der Fahrbahn	3	-	-	3	1	1	-	-	1	-
Sonstiges Hindernis auf der Fahrbahn	1	-	1	-	2	-	-	-	-	-
Sonstige Ursachen	1	-	-	1	-	-	-	-	-	-

1) Die Tabelle enthält Mehrfachzählungen, weil bei einem Unfall bis zu acht Ursachen eingetragen werden.

Noch 18. Straßenverkehrsunfälle und Verunglückte nach Unfallursachen ¹⁾

Ursache	Unfälle mit Perso- nen- schaden	Verunglückte			Schwerw. Unfälle mit Sach- schaden (i. e. S.)	Unfälle mit Perso- nen- schaden	Verunglückte			Schwerw. Unfälle mit Sach- schaden (i. e. S.)
		Getötete	Schwer-	Leicht-			Getötete	Schwer-	Leicht-	
			verletzte	verletzte				verletzte		
	Januar - November 2009					Januar - November 2008				
	Fehlverhalten der Fahrzeugführer									
Alkoholeinfluss	512	11	198	434	288	617	26	246	513	369
Einfluss anderer berauschender Mittel	12	-	5	12	7	19	-	10	14	7
Übermüdung	32	5	19	28	25	44	1	14	47	20
Sonst. körperl. u .geistig. Mängel	74	2	23	65	9	78	4	37	58	4
Benutzung d. falschen Fahrbahn oder verbotswid. Benutzg. and. Straßenteile	466	3	95	426	44	575	6	101	545	49
Verstoß gegen das Rechtsfahrgebot	340	9	104	353	127	425	27	152	385	151
Nicht angepasste Geschwindigkeit m.gleichzeit. Überschreiten der zulässigen Höchstgeschw.	8	1	3	8	3	22	3	12	15	13
in anderen Fällen	1 664	52	608	1 621	861	1 795	96	723	1 607	771
Ungenügender Sicherheitsabstand	1 312	15	166	1 636	117	1 348	20	176	1 672	124
Starkes Bremsen des Vorausfahrenden ohne zwingenden Grund	15	-	1	18	9	18	-	2	24	9
Unzulässiges Rechtsüberholen	15	-	2	17	4	12	1	6	10	5
Überholen trotz Gegenverkehrs	93	7	67	112	28	84	8	42	102	34
Überholen trotz unklarer Verkehrslage	101	1	41	95	37	107	1	34	121	41
Überholen trotz unzureich. Sichtverhältnisse	3	-	5	-	3	12	1	6	15	4
Überholen o. Beachtung des nachfolgenden Verkehrs und/oder ohne rechtzeitige u. deut- liche Ankündigung des Ausscherens	50	1	13	54	45	50	1	13	56	49
Fehler beim Wiedereinordnen nach rechts	49	3	19	49	15	62	4	31	59	22
Sonstige Fehler beim Überholen	99	4	32	88	22	98	2	18	92	24
Fehler beim Überholtwerden	14	1	5	9	4	36	-	15	30	9
Nichtbeachten d. Vorranges entgegenkomm. Fahrzeuge beim Vorbeifahren an haltenden Fahrzeugen, Absperrungen, Hindernissen	10	-	3	10	3	7	-	-	9	2
Nichtbeachten des nachfolgenden Verkehrs beim Vorbeifahren an haltend. Fahrzeugen, Absperrung., Hindernissen und/oder ohne rechtzeitig. u. deutl. Ankündig. d. Ausscherens	7	1	1	6	3	6	-	2	5	-
Nebeneinanderfahren, fehlerhaftes Wechseln d. Fahrstreifens oder Nichtbeachten des Reißverschlussverfahrens	110	1	20	126	46	112	-	12	129	41
Nichtbeachten d. Regel "rechts vor links"	127	-	18	130	90	139	-	18	151	90
Nichtbeacht. d. Vorfahrt regelnd. Verkehrsz.	1 278	11	260	1 411	561	1 274	22	292	1 351	669
Nichtbeacht. d. Vorfahrt d.durchgeh. Verkehrs auf Autobahnen oder Kraftfahrtstraßen	15	-	-	22	17	13	-	2	14	9
Nichtbeacht. der Vorfahrt durch Fahrzeuge, die aus Feld- und Waldwegen kommen	12	1	4	10	2	8	-	2	9	5
Nichtbeacht. der Verkehrsregelung durch Polizeibeamte oder Lichtzeichen	158	5	44	182	63	196	4	40	223	78
Nichtbeacht. des Vorranges entgegen- kommender Fahrzeuge	18	-	7	26	9	15	-	9	18	9
Nichtbeacht. des Vorranges von Schienen- fahrzeugen an Bahnübergängen	12	1	5	10	4	6	-	3	5	4

1) Die Tabelle enthält Mehrfachzählungen, weil bei einem Unfall bis zu acht Ursachen eingetragen werden.

Noch 18. Straßenverkehrsunfälle und Verunglückte nach Unfallursachen ¹⁾

Ursache	Unfälle mit Perso- nen- schaden	Verunglückte			Schwerw. Unfälle mit Sach- schaden (i. e. S.)	Unfälle mit Perso- nen- schaden	Verunglückte			Schwerw. Unfälle mit Sach- schaden (i. e. S.)
		Getötete	Schwer- verletzte	Leicht- verletzte			Getötete	Schwer- verletzte	Leicht- verletzte	
<div>Januar - November 2009</div> <div>Januar - November 2008</div>										
Noch Fehlverhalten der Fahrzeugführer										
Fehler beim Abbiegen	790	11	175	828	254	815	7	214	800	294
Fehler beim Wenden oder Rückwärtsfahren	235	5	35	222	87	255	1	51	234	104
Fehler beim Einfahren in d. fließ. Verkehr	419	3	63	401	29	502	2	81	472	29
Falsches Verhalten gegenüber Fußgängern										
an Fußgängerüberwegen	36	2	6	31	-	41	2	14	27	-
an Fußgängerfurten	17	1	5	12	-	13	-	3	12	-
beim Abbiegen	27	1	8	21	-	45	2	10	36	1
an Haltestellen	33	-	8	28	-	27	-	5	24	-
an anderen Stellen	147	3	31	125	-	155	1	33	127	-
Unzulässiges Halten oder Parken	4	-	1	3	3	4	1	-	3	-
Mangelnde Sicherung haltender o. liegendebl. Fahrzeuge u. von Unfallstellen sowie Schul- bussen, bei denen Kinder ein-/aussteigen	10	-	1	10	2	10	1	2	7	4
Verkehrswidriges Verhalten beim Ein- o. Aus- steigen, Be- oder Entladen	52	-	8	45	1	68	-	11	57	1
Nichtbeachten d. Beleuchtungsvorschriften	11	-	4	7	2	13	-	5	10	-
Überladung, Überbesetzung	4	-	2	3	1	1	-	-	1	1
Unzureichend gesicherte Ladung, Fahrzeug- zubehörteile	14	-	1	17	15	12	-	3	9	18
Andere Fehler beim Fahrzeugführer	1 594	39	538	1 446	603	1 562	57	513	1 409	430
Technische Mängel, Wartungsmängel										
Beleuchtung	5	1	1	5	-	16	-	4	13	-
Bereifung	37	1	8	36	9	42	1	17	44	13
Bremsen	5	-	2	5	-	11	-	3	10	-
Lenkung	4	-	1	4	-	10	-	6	6	2
Zugvorrichtung	1	-	1	1	-	2	-	-	2	1
Andere Mängel	22	-	4	22	5	17	-	4	16	4
Fehlverhalten der Fußgänger										
Alkoholeinfluss	30	-	12	19	-	46	5	11	37	-
Einfluss anderer berauschender Mittel	-	-	-	-	-	-	-	-	-	-
Übermüdung	-	-	-	-	-	-	-	-	-	-
Sonst. körperl. u .geistig. Mängel	3	-	-	3	-	1	1	-	-	-
Falsches Verhalten b. Überschreiten d. Fahr- bahn an Stellen, an den. d. Fußg.verkehr durch Polizeibeamte oder Lichtzei. geregelt war	14	-	6	10	1	19	-	6	14	-
auf Fußgängerüberwegen ohne Verkehrsreg. durch Polizeibeamte oder Lichtzeichen	3	-	1	2	-	-	-	-	-	-
in d. Nähe v. Kreuzungen, Einmündungen, Lichtzeichenanlagen, Fußgängerüberwegen bei dichtem Verkehr	15	1	4	10	-	10	-	2	9	-

1) Die Tabelle enthält Mehrfachzählungen, weil bei einem Unfall bis zu acht Ursachen eingetragen werden.

Noch 18. Straßenverkehrsunfälle und Verunglückte nach Unfallursachen ¹⁾

Ursache	Unfälle mit Perso- nen- schaden	Verunglückte			Schwerw. Unfälle mit Sach- schaden (i. e. S.)	Unfälle mit Perso- nen- schaden	Verunglückte			Schwerw. Unfälle mit Sach- schaden (i. e. S.)	
		Getötete	Schwer-	Leicht-			Getötete	Schwer-	Leicht-		
			verletzte	verletzte				verletzte			
		Januar - November 2009					Januar - November 2008				
		Noch Fehlverhalten der Fußgänger									
weiter falsches Verhalten											
an anderen Stellen											
durch plötzliches Hervortreten hinter											
Sichthindernissen	58	-	28	38	-	48	1	15	36	-	
ohne auf den Fahrzeugverkehr zu achten	178	3	73	124	-	206	7	71	149	1	
durch sonstiges falsches Verhalten	17	-	5	15	-	32	1	9	25	-	
Nichtbenutzung des Gehweges	8	-	2	7	-	6	-	1	8	-	
Nichtbenutzung d. vorgeschrieb. Straßenseite	3	-	1	2	-	5	-	1	4	-	
Spielen auf oder neben der Fahrbahn	3	-	-	3	-	1	-	-	1	-	
Andere Fehler der Fußgänger	16	-	3	13	-	16	4	4	10	-	
		Straßenverhältnisse									
Verunreinigung durch ausgeflossenes Öl	6	-	-	8	-	10	-	1	9	2	
Andere Verunreinigung, durch Straßenbenutzer	4	-	1	3	-	6	-	2	4	1	
Schnee, Eis	219	2	44	232	242	115	1	27	110	112	
Regen	70	4	17	70	76	128	6	43	117	123	
Andere Einflüsse	7	-	6	4	6	6	-	2	6	4	
Spurrillen im Zusammenhang mit Regen, Schnee oder Eis	1	-	1	-	-	1	-	1	-	-	
Anderer Zustand der Straße	30	1	7	24	2	18	-	8	10	2	
Nicht ordnungsgemäßer Zustand der											
Verkehrszeichen oder -einrichtungen	-	-	-	-	-	2	-	-	2	-	
Mangelhafte Beleuchtung der Straße	-	-	-	-	-	-	-	-	-	1	
Mangelhafte Sicherung v. Bahnübergängen	1	-	-	2	-	-	-	-	-	-	
		Witterungseinflüsse									
Sichtbehinderung durch											
Nebel	3	-	1	4	2	7	-	2	5	2	
starken Regen, Hagel, Schneegestöber usw.	7	-	5	5	11	16	4	13	18	8	
blendende Sonne	32	1	8	35	5	29	-	11	31	7	
Seitenwind	7	-	3	6	2	17	-	8	11	1	
Unwetter oder sonst. Witterungseinflüsse	3	-	-	3	1	2	-	-	2	2	
		Hindernisse									
Nicht oder unzureichend gesicherte Arbeits- stellen auf der Fahrbahn	6	-	3	3	-	2	-	-	2	-	
Wild auf der Fahrbahn	139	1	36	133	36	128	1	21	121	31	
Anderes Tier auf der Fahrbahn	33	-	8	26	4	42	-	9	35	6	
Sonstiges Hindernis auf der Fahrbahn	19	1	7	15	5	22	-	2	21	4	
Sonstige Ursachen	26	1	10	20	5	17	-	7	15	2	

1) Die Tabelle enthält Mehrfachzählungen, weil bei einem Unfall bis zu acht Ursachen eingetragen werden.

Veröffentlichungen ¹⁾ im Statistischen Landesamt Sachsen-Anhalt

Im Monat Juni 2010 erschienen:

Bestell-Nr.	Kennziffer/ Periodizität	Titel	Preis (in EUR)
2 V 0 01 ²⁾	V	Amtliches Verzeichnis der Landesbehörden - Stand: 01.06.2010	5,50
1 Z 0 03	Z	Statistisches Monatsheft 6/10	5,50
3 A 1 14	A I, AVI - j/09	Ergebnisse des Mikrozensus - Bevölkerung und Erwerbstätigkeit - 2009	4,50
3 A 5 01	A V - j/09	Bodenfläche nach Art der tatsächlichen Nutzung - Stichtag: 31.12.2009 -	5,00
3A 6 06	A VI - j/09	Pendlerströme der sozialversicherungspflichtig Beschäftigten - Stichtag: 30.06.2009 -	2,50
3 B 1 01	B I - j/09	Allgemeinbildende Schulen - Schuljahr 2009/10 - Schuljahresanfangsstatistik	14,00
3 B 2 01	B II - j/09	Berufsbildende Schulen und Schulen für Berufe im Gesundheitswesen Schuljahr 2009/10	12,00
3 C 3 05	C III - m-4/10	Schlachtungen und Geflügel - April 2010 -	1,50
3 E 1 02	E I - m-3/10	Beschäftigte, Umsatz im Verarbeitenden Gewerbe sowie im Bergbau und der Gewinnung von Steinen und Erden - März 2010 - Vorläufige Ergebnisse Betriebe mit 50 und mehr tätigen Personen	5,00
3 E 1 03	E I - j/09	Beschäftigte, Umsatz, Produktion im Verarbeitenden Gewerbe sowie im Bergbau und der Gewinnung von Steinen und Erden - Jahr 2009 -	10,50
3 E 1 08	E I - m-3/10	Auftragseingangsindex und Umsatzindex im Verarbeitenden Gewerbe März 2010 - Vorläufige Ergebnisse -	5,50
3 E 2 01	E II, E III - m-3/10	Umsatz, Tätige Personen, Auftragseingang und Auftragsbestand im Baugewerbe März 2010	2,50
3 F 2 01	F II - m-4/10	Baugenehmigungen und Baufertigstellungen im Wohn- und Nichtwohnbau April 2010	2,50
3 G 3 01 ²⁾	G III - m-11/09	Aus- und Einfuhr - November 2009 - Vorläufige Ergebnisse	5,00
3 G 3 01 ²⁾	G III - m-12/09	Aus- und Einfuhr - Dezember 2009 - Vorläufige Ergebnisse	5,00
3 H 2 01	H II - m-12/09	Binnenschifffahrt - Dezember 2009 -	3,50
3 L 2 02	L II - j/08	Gemeindefinanzen - Einnahmen und Ausgaben - Jahresrechnung 2008	6,50
3 M 1 01	M I - vj-1/10	Verbraucherpreisindex - März 2010 -	5,00
3 P 1 01	P I - j/09	Bruttoinlandsprodukt und Bruttowertschöpfung nach Wirtschaftsbereichen 1991 - 2009 - Stand: Frühjahr 2010	3,50

1) Veröffentlichung als PDF-Datei kostenfrei erhältlich - bei Bestellung bitte die erste Stelle der Bestellnummer durch eine „6“ ersetzen

2) Veröffentlichung nicht als PDF-Datei erhältlich.