

STATISTISCHE BERICHTE

H I
m-8/09

Bestellnummer:
3H101



Verkehr

Straßenverkehrsunfälle

August 2009
- Vorläufige Ergebnisse -



SACHSEN-ANHALT

Statistisches Landesamt

Herausgabemonat: Januar 2010

Zu beziehen durch das
Statistische Landesamt Sachsen-Anhalt
Dezernat Öffentlichkeitsarbeit
Postfach 20 11 56
06012 Halle (Saale)

Preis: 6,00 EUR (kostenfrei als PDF-Datei verfügbar – Bestellnummer: 6H101)

Inhaltliche Verantwortung:

Dezernat: Handel, Gastgewerbe, Dienstleistungen, Verkehr
Frau Pekel
Telefon: 0345 2318-404

Auskünfte erhalten Sie unter:

Telefon: 0345 2318-777

Telefon: 0345 2318-715

Telefon: 0345 2318-716

Telefax: 0345 2318-913

Internet: <http://www.statistik.sachsen-anhalt.de>

E-Mail: info@stala.mi.sachsen-anhalt.de

Vertrieb:

Telefon: 0345 2318-718

E-Mail: shop@stala.mi.sachsen-anhalt.de

Druck: Statistisches Landesamt Sachsen-Anhalt

© Statistisches Landesamt Sachsen-Anhalt, Halle (Saale), 2010

Auszugsweise Vervielfältigung und Verbreitung mit Quellenangabe gestattet.

Bibliothek und Besucherdienst (Merseburger Straße 2):

Montag bis Donnerstag:	9.00 Uhr bis 15.30 Uhr	} möglichst nach Vereinbarung
Freitag:	9.00 Uhr bis 13.00 Uhr	

Telefon: 0345 2318-714

E-Mail: bibliothek@stala.mi.sachsen-anhalt.de

Statistischer Bericht

Straßenverkehrsunfälle

August 2009
- Vorläufige Ergebnisse -

Land Sachsen-Anhalt

Inhaltsverzeichnis

Seite

Vorbemerkungen	3
Grafiken	5
Tabellen	
Straßenverkehrsunfälle und Verunglückte	
1. Entwicklung der Straßenverkehrsunfälle in Sachsen-Anhalt	6
2. Straßenverkehrsunfälle und Verunglückte nach Unfallkategorien und Unfallfolgen	7
3. Straßenverkehrsunfälle und Verunglückte nach Straßenarten	8
4. Straßenverkehrsunfälle und Verunglückte nach Unfalltypen	9
5. Straßenverkehrsunfälle und Verunglückte nach Unfallarten	10
6. Straßenverkehrsunfälle und Verunglückte nach Tagesdatum und Ortslage	12
7. Straßenverkehrsunfälle und Verunglückte nach Art der Verkehrsbeteiligung und Ortslage	14
8. Straßenverkehrsunfälle und Verunglückte nach kreisfreien Städten und Landkreisen im Monat	16
9. Straßenverkehrsunfälle und Verunglückte nach kreisfreien Städten und Landkreisen im Zeitraum	18
10. Übrige Sachschadensunfälle ohne Einfluss berauschender Mittel nach kreisfreien Städten und Landkreisen	19
Getötete und Verletzte im Straßenverkehr	
11. Getötete und Verletzte im Straßenverkehr nach Art der Verkehrsbeteiligung	20
12. Getötete und Verletzte im Straßenverkehr nach Art der Verkehrsbeteiligung, Altersgruppen und Geschlecht	24
13. Getötete und Verletzte im Straßenverkehr nach Altersgruppen und Geschlecht	32
An Straßenverkehrsunfällen beteiligte Fahrzeugführer und Fußgänger	
14. An Straßenverkehrsunfällen beteiligte Fahrzeugführer und Fußgänger nach Art der Verkehrsbeteiligung	34
15. An Straßenverkehrsunfällen mit Personenschaden beteiligte Fahrzeugführer und Fußgänger nach Art der Verkehrsbeteiligung, Altersgruppen und Geschlecht	36
16. An Straßenverkehrsunfällen beteiligte Fahrzeugführer und Fußgänger als Hauptverursacher nach Art der Verkehrsbeteiligung	38
Ursachen von Straßenverkehrsunfällen	
17. Ursachen von Straßenverkehrsunfällen mit Personenschaden – Fehlverhalten der Fahrzeugführer	42
18. Straßenverkehrsunfälle und Verunglückte nach Unfallursachen	44

Vorbemerkungen

Rechtsgrundlage

Rechtsgrundlage für die Durchführung der Straßenverkehrsunfallstatistik bildet das Gesetz über die Statistik der Straßenverkehrsunfälle (Straßenverkehrsunfallstatistikgesetz - StVUnfStatG) vom 15. Juni 1990 (BGBl. I S. 1078 ff) zuletzt geändert durch das erste Gesetz zur Änderung des Straßenverkehrsunfallstatistikgesetzes vom 23. November 1994 (BGBl. I S. 3491) sowie die Verordnung zur näheren Bestimmung des schwerwiegenden Unfalls mit Sachschaden im Sinne des Straßenverkehrsunfallstatistikgesetzes, zuletzt geändert durch Artikel 3 der Verordnung zur Änderung der Anlage zu §24a des Straßenverkehrsgesetzes und anderer Vorschriften vom 6. Juni 2007 (BGBl. I S. 1047).

Methodik

Entsprechend der Rechtsgrundlage wird über Unfälle, bei denen infolge des Fahrverkehrs auf öffentlichen Straßen, Wegen und Plätzen Personen getötet oder verletzt oder Sachschäden verursacht worden sind, eine Bundesstatistik geführt.

Auskunftspflichtig sind die Polizeidienststellen, deren Beamte den Unfall aufgenommen haben. Daraus folgt, dass die Statistik nur solche Unfälle erfasst, zu denen die Polizei herangezogen wurde.

Grundlage für die Statistik der Straßenverkehrsunfälle sind die elektronisch übergebenen Daten der Verkehrsunfallanzeigen von Unfällen mit Personenschaden, schwerwiegendem Sachschaden im engeren Sinne und sonstigem Sachschaden unter dem Einfluss berauschender Mittel. Die Meldungen über die übrigen Sachschadensunfälle, ohne Einwirkung berauschender Mittel, gehen entsprechend dem o.g. Gesetz nur anzahlmäßig nach der Ortslage in die Straßenverkehrsunfallstatistik ein. Diese übrigen Sachschadensunfälle, ohne den Einfluss berauschender Mittel, sind im vorliegenden Bericht nur in den Tabellen 1, 2 und 9 ausgewiesen.

Nicht immer können alle Unfallanzeigen termingerecht in die Monatsergebnisse eingearbeitet werden, da bei fehlenden oder widersprüchlichen Angaben oft zeitraubende Rückfragen oder Ermittlungsarbeiten anfallen. Dadurch können für

bereits veröffentlichte Vormonatsergebnisse Korrekturen oder Nachmeldungen anfallen. Diese werden laufend ergänzt. Bei den Daten für das laufende Jahr handelt es sich daher jeweils um vorläufige Ergebnisse.

Erläuterung der Begriffe

Unfälle

Unfälle werden nach der Schwere der Unfallfolgen unterschieden in Unfälle mit Personenschaden, schwerwiegende Unfälle mit Sachschaden im engeren Sinne (i.e.S.), sonstige Sachschadensunfälle unter dem Einfluss berauschender Mittel (z.B. Alkohol, Drogen) und übrige Sachschadensunfälle. Kriterium der Zuordnung ist jeweils die schwerste Unfallfolge.

Unfälle mit Personenschaden

Unfälle, bei denen infolge des Fahrverkehrs auf öffentlichen Straßen, Wegen und Plätzen Personen verletzt oder getötet wurden, unabhängig von der Höhe und Art des Sachschadens.

Unfälle mit nur Sachschaden:

Schwerwiegende Unfälle mit Sachschaden (im engeren Sinne)

Unfälle mit Straftatbestand oder Ordnungswidrigkeit (Bußgeld) in Zusammenhang mit der Teilnahme am Straßenverkehr (dazu zählen auch Fälle der Einwirkung von berauschenden Mitteln). Gleichzeitig muss mindestens ein Kraftfahrzeug auf Grund eines Unfallschadens von der Unfallstelle abgeschleppt werden (nicht fahrbereit).

Sonstige Sachschadensunfälle unter dem Einfluss berauschender Mittel

Ein Unfallbeteiligter steht unter dem Einfluss von berauschenden Mitteln (z.B. Alkohol, Drogen, bis 2007 nur Alkohol) und alle beteiligten Kraftfahrzeuge sind fahrbereit.

Übrige Sachschadensunfälle

- Sachschadensunfälle ohne Straftatbestand oder Ordnungswidrigkeit, unabhängig von der Fahrbereitschaft beteiligter Fahrzeuge.
- Sachschadensunfälle mit Straftatbestand oder Ordnungswidrigkeit, wobei alle beteiligten Fahrzeuge fahrbereit sind und kein Einfluss berauschender Mittel vorlag.

Beteiligte

Als **Beteiligte** an einem Straßenverkehrsunfall werden alle Fahrzeugführer oder Fußgänger erfasst, die selbst oder deren Fahrzeug Schäden erlitten oder hervorgerufen haben. Mitfahrer zählen in der Statistik nicht zu den Unfallbeteiligten.

Der **Hauptverursacher** (1. Beteiligter) ist der Beteiligte, der nach erster Einschätzung der Polizei die Hauptschuld am Unfall trägt. Beteiligte an Alleinunfällen gelten immer als Hauptverursacher.

Verunglückte

Als **Verunglückte** zählen alle Personen (auch Mitfahrer), die bei einem Straßenverkehrsunfall getötet oder verletzt wurden. Dabei werden erfasst als

- **Getötete:** Personen, die sofort an der Unfallstelle oder innerhalb von 30 Tagen an den Unfallfolgen starben.
- **Schwerverletzte:** Personen, die unmittelbar zur stationären Behandlung (mindestens 24 Stunden) in ein Krankenhaus aufgenommen wurden.
- **Leichtverletzte:** alle übrigen Verletzten.

Ursachen

Die Unfallursachen werden nach dem geltenden Ursachenverzeichnis von den aufnehmenden Polizeibeamten entsprechend ihrer Einschätzung erfasst. Es wird unterschieden zwischen

- personenbezogenem Fehlverhalten (z.B. Vorfahrtsmissachtung), das den Fahrzeugführern oder Fußgängern zugeordnet wird und
- allgemeinen Ursachen (z.B. Straßenglätte, Nebel).

Je Unfall können bis zu acht Ursachen angegeben werden, je drei personenbezogene Ursachen für den Hauptverursacher und einen weiteren Beteiligten sowie zwei allgemeine Ursachen. Da oftmals mehr als eine Ursache zum Unfall führt, ist die Gesamtzahl der nachgewiesenen Ursachen i.d.R. größer als die Zahl der Unfälle selbst.

Ortslage

Die Ortslage der Unfälle - innerhalb bzw. außerhalb von Ortschaften - wird durch die gelben Ortsschilder bestimmt. Autobahnen, auch Stadtautobahnen, gelten als außerhalb von Ortschaften.

Unfalltyp

Der Unfalltyp beschreibt die Konfliktsituation, die zum Unfall führte, d.h. die Phase des Verkehrsgeschehens, in der ein Fehlverhalten oder eine sonstige Ursache den weiteren Ablauf nicht mehr kontrollierbar machte.

Unfallart

Die Unfallart beschreibt vom gesamten Unfallablauf die Bewegungsrichtung der beteiligten Fahrzeuge zueinander beim ersten Zusammenstoß, bzw. die erste mechanische Einwirkung auf einen Verkehrsteilnehmer.

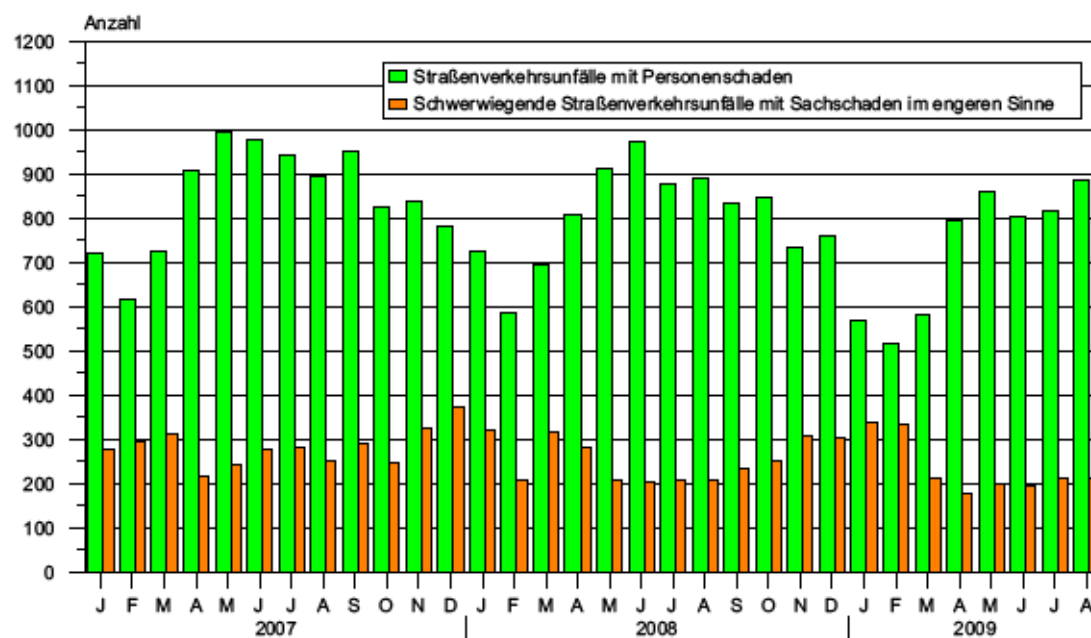
Abkürzungen

i. e. S. = im engeren Sinne

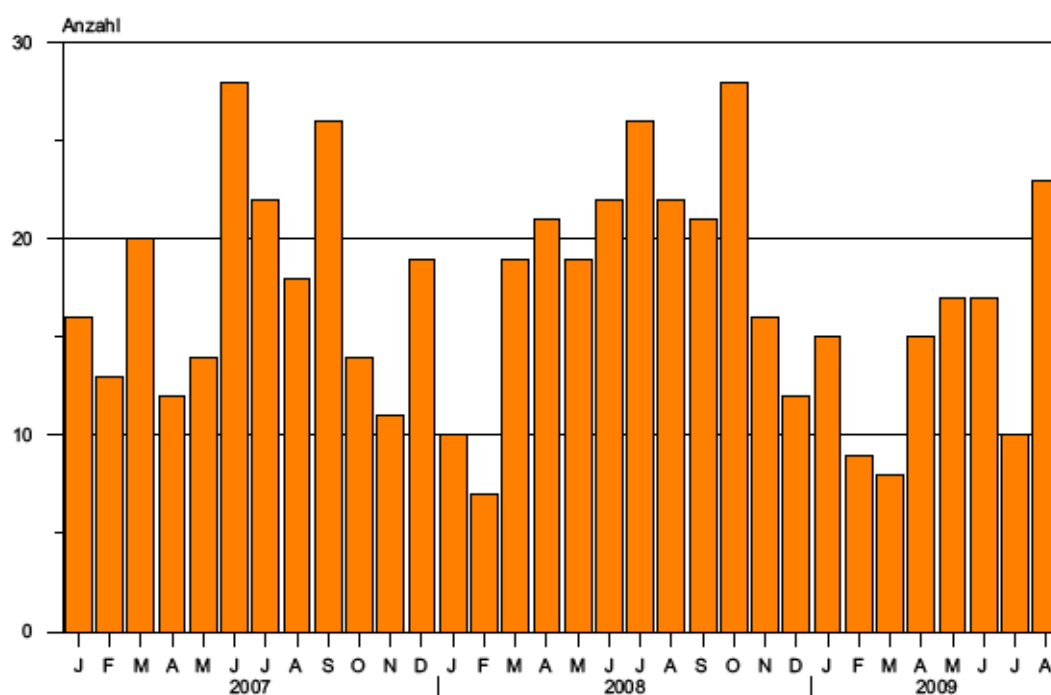
Zeichenerklärung

- = nichts vorhanden
- x = Tabellenfach gesperrt, weil Aussage nicht sinnvoll
- ... = Angabe fällt später an

**1. Straßenverkehrsunfälle mit Personenschaden und schwerwiegende
Straßenverkehrsunfälle mit Sachschaden im engeren Sinne
Januar 2007 bis August 2009**



**2. Bei Straßenverkehrsunfällen Getötete
Januar 2007 bis August 2009**



1. Entwicklung der Straßenverkehrsunfälle in Sachsen-Anhalt

Jahr ¹⁾ Monat ¹⁾	Polizeilich erfasste Unfälle insgesamt	Davon mit					Verun- glückte insgesamt	Davon		
		Personen- schaden	Sach- schaden	davon				Getötete	Schwer- verletzte	Leicht- verletzte
				schwerwiegende Unfälle		übrige Sach- schadens- unfälle				
				mit Sach- schaden im engeren Sinne	sonst.Unfälle unter d.Einfluss berauschender Mittel ²⁾					
2000	95 839	12 650	83 189	4 180	1 271	77 738	16 480	344	4 304	11 832
2001	93 858	11 620	82 238	4 149	1 121	76 968	15 308	323	3 833	11 152
2002	90 825	11 145	79 680	3 503	1 013	75 164	14 574	276	3 587	10 711
2003	87 556	10 900	76 656	3 540	999	72 117	14 305	304	3 401	10 600
2004	85 743	10 400	75 343	3 555	809	70 979	13 425	261	3 037	10 127
2005	84 539	10 444	74 095	3 855	898	69 342	13 350	242	2 980	10 128
2006	82 324	10 111	72 213	3 480	798	67 935	12 974	219	2 802	9 953
2007	81 824	10 178	71 646	3 392	742	67 512	13 310	213	2 973	10 124
2008	79 072	9 636	69 436	3 049	718	65 669	12 302	223	2 547	9 532
2007 Januar	6 186	723	5 463	277	43	5 143	946	16	201	729
Februar	5 598	618	4 980	295	44	4 641	815	13	187	615
März	6 725	726	5 999	313	56	5 630	938	20	203	715
April	7 026	908	6 118	216	67	5 835	1 176	12	310	854
Mai	7 125	994	6 131	243	69	5 819	1 300	14	272	1 014
Juni	6 957	976	5 981	279	69	5 633	1 262	28	293	941
Juli	6 896	944	5 952	282	71	5 599	1 245	22	273	950
August	6 543	895	5 648	253	75	5 320	1 181	18	283	880
September	7 020	952	6 068	290	60	5 718	1 244	26	265	953
Oktober	7 081	824	6 257	247	67	5 943	1 075	14	227	834
November	7 764	837	6 927	326	59	6 542	1 100	11	248	841
Dezember	6 903	781	6 122	371	62	5 689	1 028	19	211	798
2008 Januar	6 298	724	5 574	321	45	5 208	886	10	201	675
Februar	5 359	585	4 774	207	41	4 526	741	7	155	579
März	6 158	694	5 464	315	62	5 087	941	19	185	737
April	6 842	807	6 035	283	58	5 694	1 041	21	226	794
Mai	6 789	913	5 876	210	64	5 602	1 168	19	281	868
Juni	6 728	972	5 756	203	60	5 493	1 179	22	223	934
Juli	6 219	876	5 343	209	48	5 086	1 112	26	235	851
August	6 326	892	5 434	206	57	5 171	1 151	22	227	902
September	6 833	833	6 000	233	81	5 686	1 088	21	210	857
Oktober	7 592	848	6 744	253	74	6 417	1 064	28	203	833
November	6 893	732	6 161	307	63	5 791	947	16	205	726
Dezember	7 035	760	6 275	302	65	5 908	984	12	196	776
2009 Januar	6 606	568	6 038	338	35	5 665	750	15	118	617
Februar	5 531	518	5 013	334	54	4 625	673	9	119	545
März	5 951	581	5 370	214	49	5 107	773	8	150	615
April	6 607	796	5 811	179	46	5 586	1 028	15	208	805
Mai	6 810	860	5 950	200	71	5 679	1 092	17	199	876
Juni	6 543	806	5 737	196	63	5 478	1 028	17	212	799
Juli	6 289	820	5 469	213	61	5 195	1 025	10	207	808
August	6 852	888	5 964	213	68	5 683	1 138	23	237	878
September
Oktober
November
Dezember
2009 Januar-August	51 189	5 837	45 352	1 887	447	43 018	7 507	114	1 450	5 943
Veränderung gegenüber gleichen Monat des Vorjahres um %	8,3	-0,4	9,7	3,4	19,3	9,9	-1,1	4,5	4,4	-2,7
Veränderung gegenüber gleichen Zeit- raum des Vorjahres um %	0,9	-9,7	2,5	-3,4	2,8	2,7	-8,7	-21,9	-16,3	-6,3

1) 2009 vorläufige Ergebnisse, einschl. Nachmeldungen

2) bis Dezember 2007 nur Unfälle unter Einfluss von Alkohol

2. Straßenverkehrsunfälle und Verunglückte nach Unfallkategorien und Unfallfolgen

Gegenstand der Nachweisung	Insgesamt	Unfälle mit Personen- schaden	Verunglückte				Schwerw. Unfälle mit Sach- schaden (i. e. S.)	Sonstige Unfälle unter dem Einfluss berausch. Mittel	Übrige Sach- schadens- unfälle	
			insgesamt	Getötete	Schwer- verletzte	Leicht- verletzte				
	Alle Unfälle									
	August 2009									
	Innerhalb von Ortschaften	4 704	591	697	4	119	574	118	64	3 931
	Außerhalb von Ortschaften, ohne Autobahn	1 796	259	378	15	104	259	69	4	1 464
	Auf Autobahnen	352	38	63	4	14	45	26	-	288
	Innerhalb und außerhalb von Ortschaften	6 852	888	1 138	23	237	878	213	68	5 683
	Dagegen Vorjahr	6 326	892	1 151	22	227	902	206	57	5 171
	Veränderung in %	8,3	-0,4	-1,1	4,5	4,4	-2,7	3,4	19,3	9,9
	Januar - August 2009									
	Innerhalb von Ortschaften	34 932	3 770	4 530	34	693	3 803	1 015	397	29 750
	Außerhalb von Ortschaften, ohne Autobahn	13 497	1 750	2 473	57	644	1 772	644	47	11 056
	Auf Autobahnen	2 760	317	504	23	113	368	228	3	2 212
	Innerhalb und außerhalb von Ortschaften	51 189	5 837	7 507	114	1 450	5 943	1 887	447	43 018
	Dagegen Vorjahr	50 719	6 463	8 219	146	1 733	6 340	1 954	435	41 867
	Veränderung in %	0,9	-9,7	-8,7	-21,9	-16,3	-6,3	-3,4	2,8	2,7
	Darunter: Alkoholunfälle									
	August 2009									
	Innerhalb von Ortschaften	117	31	35	-	8	27	22	64	-
	Außerhalb von Ortschaften, ohne Autobahn	36	22	32	1	17	14	10	4	-
	Auf Autobahnen	6	2	2	-	-	2	4	-	-
	Innerhalb und außerhalb von Ortschaften	159	55	69	1	25	43	36	68	-
	Dagegen Vorjahr	157	76	94	2	32	60	24	57	-
	Veränderung in %	1,3	-27,6	-26,6	X	-21,9	-28,3	50,0	19,3	-
	Januar - August 2009									
	Innerhalb von Ortschaften	756	225	272	2	68	202	137	394	-
	Außerhalb von Ortschaften, ohne Autobahn	235	133	172	4	67	101	55	47	-
	Auf Autobahnen	31	10	17	2	2	13	18	3	-
	Innerhalb und außerhalb von Ortschaften	1 022	368	461	8	137	316	210	444	-
	Dagegen Vorjahr	1 166	488	607	18	181	408	249	429	-
	Veränderung in %	-12,3	-24,6	-24,1	X	-24,3	-22,5	-15,7	3,5	-

3. Straßenverkehrsunfälle und Verunglückte nach Straßenarten

Straßenart Ortslage	Unfälle mit Personen- schaden	Verunglückte			Unfälle mit Personen- schaden	Verunglückte			Zu- bzw. Abnahme (-)				
		Getötete	Schwer- verletzte	Leicht- verletzte		Getötete	Schwer- verletzte	Leicht- verletzte	Unfälle mit Personen- schaden	Getötete	Schwer- verletzte	Leicht- verletzte	
	Anzahl								%				
	August 2009				August 2008								
	Autobahnen	38	4	14	45	55	-	22	73	-30,9	X	-36,4	-38,4
	Bundesstraßen	224	7	73	261	233	7	84	244	-3,9	-	-13,1	7,0
	innerorts	118	3	26	130	112	1	22	123	5,4	X	18,2	5,7
	außerorts	106	4	47	131	121	6	62	121	-12,4	X	-24,2	8,3
	Landesstraßen	160	7	56	145	150	7	52	148	6,7	-	7,7	-2,0
	innerorts	73	-	20	72	59	-	13	60	23,7	-	53,8	20,0
	außerorts	87	7	36	73	91	7	39	88	-4,4	-	-7,7	-17,0
	Kreisstraßen	74	3	23	61	61	3	18	52	21,3	-	27,8	17,3
	innerorts	23	-	5	21	21	-	5	22	9,5	-	-	-4,5
	außerorts	51	3	18	40	40	3	13	30	27,5	-	38,5	33,3
	Andere Straßen	392	2	71	366	393	5	51	385	-0,3	X	39,2	-4,9
	innerorts	377	1	68	351	372	5	47	363	1,3	X	44,7	-3,3
	außerorts	15	1	3	15	21	-	4	22	-28,6	X	X	-31,8
	Insgesamt	888	23	237	878	892	22	227	902	-0,4	4,5	4,4	-2,7
	innerorts	591	4	119	574	564	6	87	568	4,8	X	36,8	1,1
	außerorts	297	19	118	304	328	16	140	334	-9,5	18,8	-15,7	-9,0
	Januar - August 2009				Januar - August 2008								
	Autobahnen	317	23	113	368	296	21	132	333	7,1	9,5	-14,4	10,5
	Bundesstraßen	1 422	28	401	1 614	1 621	61	534	1 655	-12,3	-54,1	-24,9	-2,5
	innerorts	681	8	129	781	801	15	180	839	-15,0	X	-28,3	-6,9
	außerorts	741	20	272	833	820	46	354	816	-9,6	-56,5	-23,2	2,1
	Landesstraßen	993	29	330	949	1 107	29	387	1 073	-10,3	-	-14,7	-11,6
	innerorts	410	4	104	400	446	-	106	453	-8,1	X	-1,9	-11,7
	außerorts	583	25	226	549	661	29	281	620	-11,8	-13,8	-19,6	-11,5
	Kreisstraßen	450	13	142	399	485	14	169	439	-7,2	-7,1	-16,0	-9,1
innerorts	161	4	42	141	164	-	49	150	-1,8	X	-14,3	-6,0	
außerorts	289	9	100	258	321	14	120	289	-10,0	X	-16,7	-10,7	
Andere Straßen	2 655	21	464	2 613	2 954	21	511	2 840	-10,1	-	-9,2	-8,0	
innerorts	2 518	18	418	2 481	2 785	19	446	2 701	-9,6	-5,3	-6,3	-8,1	
außerorts	137	3	46	132	169	2	65	139	-18,9	X	-29,2	-5,0	
Insgesamt	5 837	114	1 450	5 943	6 463	146	1 733	6 340	-9,7	-21,9	-16,3	-6,3	
innerorts	3 770	34	693	3 803	4 196	34	781	4 143	-10,2	-	-11,3	-8,2	
außerorts	2 067	80	757	2 140	2 267	112	952	2 197	-8,8	-28,6	-20,5	-2,6	

4. Straßenverkehrsunfälle und Verunglückte nach Unfalltypen

Unfalltyp Ortslage	Unfälle mit Per- sonen- schaden	Verunglückte			Unfälle mit Per- sonen- schaden	Verunglückte			Zu- bzw. Abnahme (-)			
		Getö- tete	Schwer- verletzte	Leicht- verletzte		Getö- tete	Schwer- verletzte	Leicht- verletzte	Unfälle mit Personen- schaden	Getötete	Schwer- verletzte	Leicht- verletzte
	Anzahl									%		
Fahrunfall innerorts außerorts Abbiege-Unfal innerorts außerorts Einbiegen/Kreuzenunfal innerorts außerorts Überschreitenunfal innerorts außerorts Unfall durch ruhender Verkehr innerorts außerorts Unfall im Längsverkeh innerorts außerorts Sonstiger Unfall innerorts außerorts Insgesamt innerorts außerorts	August 2009				August 2008							
	179	5	99	138	189	6	77	151	-5,3	X	28,6	-8,6
	70	-	33	47	80	1	24	69	-12,5	X	37,5	-31,9
	109	5	66	91	109	5	53	82	-	-	24,5	11,0
	139	4	30	145	134	1	36	142	3,7	X	-16,7	2,1
	110	-	23	109	98	-	17	103	12,2	-	35,3	5,8
	29	4	7	36	36	1	19	39	-19,4	X	X	-7,7
	228	1	43	239	187	5	40	194	21,9	X	7,5	23,2
	187	-	31	183	150	2	23	147	24,7	X	34,8	24,5
	41	1	12	56	37	3	17	47	10,8	X	-29,4	19,1
	31	2	7	28	28	3	3	28	10,7	X	X	-
	30	2	7	27	28	3	3	28	7,1	X	X	-3,6
	1	-	-	1	-	-	-	-	X	-	-	X
	21	-	2	21	34	-	2	34	-38,2	-	-	-38,2
	19	-	1	20	32	-	1	32	-40,6	-	-	-37,5
	2	-	1	1	2	-	1	2	-	-	-	X
	194	11	34	225	234	7	47	275	-17,1	X	-27,7	-18,2
	117	2	13	139	118	-	11	134	-0,8	X	18,2	3,7
77	9	21	86	116	7	36	141	-33,6	X	-41,7	-39,0	
96	-	22	82	86	-	22	78	11,6	-	-	5,1	
58	-	11	49	58	-	8	55	-	-	X	-10,9	
38	-	11	33	28	-	14	23	35,7	-	-21,4	43,5	
888	23	237	878	892	22	227	902	-0,4	4,5	4,4	-2,7	
591	4	119	574	564	6	87	568	4,8	X	36,8	1,1	
297	19	118	304	328	16	140	334	-9,5	18,8	-15,7	-9,0	
Fahrunfall innerorts außerorts Abbiege-Unfal innerorts außerorts Einbiegen/Kreuzenunfal innerorts außerorts Überschreitenunfal innerorts außerorts Unfall durch ruhender Verkehr innerorts außerorts Unfall im Längsverkeh innerorts außerorts Sonstiger Unfall innerorts außerorts Insgesamt innerorts außerorts	Januar - August 2009				Januar - August 2008							
	1 350	45	497	1 187	1 435	62	591	1 191	-5,9	-27,4	-15,9	-0,3
	484	11	146	421	534	11	163	474	-9,4	-	-10,4	-11,2
	866	34	351	766	901	51	428	717	-3,9	-33,3	-18,0	6,8
	744	9	147	828	884	6	199	915	-15,8	X	-26,1	-9,5
	589	2	100	641	706	3	121	718	-16,6	X	-17,4	-10,7
	155	7	47	187	178	3	78	197	-12,9	X	-39,7	-5,1
	1 413	13	279	1 488	1 532	16	319	1 590	-7,8	-18,8	-12,5	-6,4
	1 144	7	172	1 156	1 266	7	199	1 293	-9,6	-	-13,6	-10,6
	269	6	107	332	266	9	120	297	1,1	X	-10,8	11,8
	294	7	100	218	339	11	105	253	-13,3	X	-4,8	-13,8
	287	6	96	215	331	9	103	249	-13,3	X	-6,8	-13,7
	7	1	4	3	8	2	2	4	X	X	X	X
	161	2	27	160	216	-	31	206	-25,5	X	-12,9	-22,3
	149	2	22	149	203	-	27	193	-26,6	X	-18,5	-22,8
	12	-	5	11	13	-	4	13	-7,7	-	X	-15,4
	1 285	29	261	1 522	1 439	44	341	1 631	-10,7	-34,1	-23,5	-6,7
	717	2	78	866	759	1	91	858	-5,5	X	-14,3	0,9
568	27	183	656	680	43	250	773	-16,5	-37,2	-26,8	-15,1	
590	9	139	540	618	7	147	554	-4,5	X	-5,4	-2,5	
400	4	79	355	397	3	77	358	0,8	X	2,6	-0,8	
190	5	60	185	221	4	70	196	-14,0	X	-14,3	-5,6	
5 837	114	1 450	5 943	6 463	146	1 733	6 340	-9,7	-21,9	-16,3	-6,3	
3 770	34	693	3 803	4 196	34	781	4 143	-10,2	-	-11,3	-8,2	
2 067	80	757	2 140	2 267	112	952	2 197	-8,8	-28,6	-20,5	-2,6	

5. Straßenverkehrsunfälle und Verunglückte nach Unfallarten

Unfallart <div>Ortslage</div>	Unfälle mit Per- sonen- schaden	Verunglückte			Unfälle mit Per- sonen- schaden	Verunglückte			Zu- bzw. Abnahme (-)			
		Ge- tötete	Schwer- verletzte	Leicht- verletzte		Ge- tötete	Schwer- verletzte	Leicht- verletzte	Unfälle mit Personen- schaden	Ge- tötete	Schwer- verletzte	Leicht- verletzte
	Anzahl								%			
	August 2009				August 2008							
Zusammenstoß m.and. Fahrzeug												
das anfährt, anhält	62	1	7	71	83	-	3	96	-25,3	X	X	-26,0
innerorts	55	-	6	64	69	-	2	78	-20,3	-	X	-17,9
außerorts	7	1	1	7	14	-	1	18	X	X	-	X
vorausfährt o. wartet	85	4	8	104	104	1	21	127	-18,3	X	X	-18,1
innerorts	56	-	3	67	52	-	5	57	7,7	-	X	17,5
außerorts	29	4	5	37	52	1	16	70	-44,2	X	X	-47,1
seitlich in gleicher Richtung fährt	38	1	10	38	41	1	10	44	-7,3	-	-	-13,6
innerorts	24	-	6	23	28	-	5	26	-14,3	-	X	-11,5
außerorts	14	1	4	15	13	1	5	18	7,7	-	X	-16,7
entgegenkommt	83	5	35	107	67	5	19	73	23,9	-	84,2	46,6
innerorts	55	2	20	63	31	-	4	40	77,4	X	X	57,5
außerorts	28	3	15	44	36	5	15	33	-22,2	X	-	33,3
einbiegt oder kreuzt	284	3	58	289	246	5	59	261	15,4	X	-1,7	10,7
innerorts	228	-	39	217	194	2	31	199	17,5	X	25,8	9,0
außerorts	56	3	19	72	52	3	28	62	7,7	-	-32,1	16,1
Zusammenstoß Fahrzeug/Fußgänger	45	3	10	38	45	3	8	40	-	-	X	-5,0
innerorts	42	2	10	36	42	3	6	39	-	X	X	-7,7
außerorts	3	1	-	2	3	-	2	1	-	X	X	X
Aufprall auf Hindernis	8	-	1	7	2	1	1	2	X	X	-	X
innerorts	4	-	-	4	-	-	-	-	X	-	-	X
außerorts	4	-	1	3	2	1	1	2	X	X	-	X
Abk.v.Fahrbahn n.rechts	84	4	35	60	100	3	46	86	-16,0	X	-23,9	-30,2
innerorts	20	-	7	14	35	1	10	29	-42,9	X	X	-51,7
außerorts	64	4	28	46	65	2	36	57	-1,5	X	-22,2	-19,3
Abk. v.Fahrbahn n.links	82	2	44	66	91	3	34	77	-9,9	X	29,4	-14,3
innerorts	25	-	10	20	22	-	7	20	13,6	-	X	-
außerorts	57	2	34	46	69	3	27	57	-17,4	X	25,9	-19,3
Unfall anderer Art	117	-	29	98	113	-	26	96	3,5	-	11,5	2,1
innerorts	82	-	18	66	91	-	17	80	-9,9	-	5,9	-17,5
außerorts	35	-	11	32	22	-	9	16	59,1	-	X	X
Insgesamt	888	23	237	878	892	22	227	902	-0,4	4,5	4,4	-2,7
innerorts	591	4	119	574	564	6	87	568	4,8	X	36,8	1,1
außerorts	297	19	118	304	328	16	140	334	-9,5	18,8	-15,7	-9,0

Noch 5. Straßenverkehrsunfälle und Verunglückte nach Unfallarten

Unfallart Ortslage	Unfälle mit Per- sonen- schaden	Verunglückte			Unfälle mit Per- sonen- schaden	Verunglückte			Zu- bzw. Abnahme (-)			
		Getö- tete	Schwer- verletzte	Leicht- verletzte		Getö- tete	Schwer- verletzte	Leicht- verletzte	Unfälle mit Personen- schaden	Getötete	Schwer- verletzte	Leicht- verletzte
	Anzahl								%			
	Januar - August 2009				Januar - August 2008							
Zusammenstoß m.and. Fahrzeug												
das anfährt, anhält	426	5	51	497	503	1	64	557	-15,3	X	-20,3	-10,8
innerorts	352	2	37	407	416	-	49	452	-15,4	X	-24,5	-10,0
außerorts	74	3	14	90	87	1	15	105	-14,9	X	-6,7	-14,3
vorausfährt o. wartet	597	14	77	785	667	14	118	808	-10,5	-	-34,7	-2,8
innerorts	364	-	22	479	387	-	30	459	-5,9	-	-26,7	4,4
außerorts	233	14	55	306	280	14	88	349	-16,8	-	-37,5	-12,3
seitlich in gleicher Richtung fährt	222	2	47	221	293	6	72	274	-24,2	X	-34,7	-19,3
innerorts	134	-	26	134	173	1	28	162	-22,5	X	-7,1	-17,3
außerorts	88	2	21	87	120	5	44	112	-26,7	X	-52,3	-22,3
entgegenkommt	442	17	183	511	478	29	204	531	-7,5	-41,4	-10,3	-3,8
innerorts	268	5	71	303	247	1	62	276	8,5	X	14,5	9,8
außerorts	174	12	112	208	231	28	142	255	-24,7	-57,1	-21,1	-18,4
einbiegt oder kreuzt	1 699	17	335	1 798	1 871	17	417	1 924	-9,2	-	-19,7	-6,5
innerorts	1 359	7	201	1 389	1 542	7	262	1 560	-11,9	-	-23,3	-11,0
außerorts	340	10	134	409	329	10	155	364	3,3	-	-13,5	12,4
Zusammenstoß Fahrzeug/Fußgänger	417	9	123	332	486	18	132	384	-14,2	X	-6,8	-13,5
innerorts	398	7	116	320	455	13	123	364	-12,5	X	-5,7	-12,1
außerorts	19	2	7	12	31	5	9	20	-38,7	X	X	-40,0
Aufprall auf Hindernis	36	-	9	30	39	3	5	37	-7,7	X	X	-18,9
innerorts	17	-	4	16	22	1	1	22	-22,7	X	X	-27,3
außerorts	19	-	5	14	17	2	4	15	11,8	X	X	-6,7
Abk.v.Fahrbahn n.rechts	729	23	251	644	772	31	286	649	-5,6	-25,8	-12,2	-0,8
innerorts	183	2	45	170	207	7	56	189	-11,6	X	-19,6	-10,1
außerorts	546	21	206	474	565	24	230	460	-3,4	-12,5	-10,4	3,0
Abk. v.Fahrbahn n.links	565	18	206	528	569	21	246	489	-0,7	-14,3	-16,3	8,0
innerorts	167	7	53	147	143	2	50	130	16,8	X	6,0	13,1
außerorts	398	11	153	381	426	19	196	359	-6,6	-42,1	-21,9	6,1
Unfall anderer Art	704	9	168	597	785	6	189	687	-10,3	X	-11,1	-13,1
innerorts	528	4	118	438	604	2	120	529	-12,6	X	-1,7	-17,2
außerorts	176	5	50	159	181	4	69	158	-2,8	X	-27,5	0,6
Insgesamt	5 837	114	1 450	5 943	6 463	146	1 733	6 340	-9,7	-21,9	-16,3	-6,3
innerorts	3 770	34	693	3 803	4 196	34	781	4 143	-10,2	-	-11,3	-8,2
außerorts	2 067	80	757	2 140	2 267	112	952	2 197	-8,8	-28,6	-20,5	-2,6

6. Straßenverkehrsunfälle und Verunglückte nach Tagesdatum und Ortslage

Tagesdatum	Unfälle mit	Davon mit			Verunglückte			Unfälle mit schwer. ¹⁾ Sachschaden	Unfälle mit Personen- u. schwer. ¹⁾ Sachschaden
Ortslage	Personen- schaden	Getöteten	Schwer- verletzten	Leicht- verletzten	Getötete	Schwer- verletzte	Leicht- verletzte		
	August 2009								
	Innerorts								
1. Samstag	16	1	6	9	1	7	18	6	22
2. Sonntag	11	-	1	10	-	1	15	5	16
3. Montag	17	-	2	15	-	2	17	4	21
4. Dienstag	26	-	8	18	-	12	25	3	29
5. Mittwoch	22	-	5	17	-	6	20	4	26
6. Donnerstag	20	-	2	18	-	2	21	2	22
7. Freitag	20	-	4	16	-	4	16	5	25
8. Samstag	13	-	4	9	-	4	9	5	18
9. Sonntag	10	-	2	8	-	2	10	6	16
10. Montag	19	-	2	17	-	2	19	3	22
11. Dienstag	22	-	3	19	-	3	21	3	25
12. Mittwoch	13	1	2	10	1	2	11	2	15
13. Donnerstag	29	-	5	24	-	5	29	6	35
14. Freitag	21	-	5	16	-	5	20	4	25
15. Samstag	23	-	6	17	-	7	22	7	30
16. Sonntag	8	-	1	7	-	1	8	3	11
17. Montag	20	-	4	16	-	4	18	2	22
18. Dienstag	28	-	7	21	-	7	27	5	33
19. Mittwoch	26	-	3	23	-	3	25	3	29
20. Donnerstag	33	1	5	27	1	5	32	5	38
21. Freitag	20	-	5	15	-	6	17	7	27
22. Samstag	17	-	3	14	-	4	17	5	22
23. Sonntag	14	-	2	12	-	2	15	1	15
24. Montag	20	-	3	17	-	3	21	4	24
25. Dienstag	18	1	3	14	1	5	16	-	18
26. Mittwoch	15	-	1	14	-	1	15	2	17
27. Donnerstag	22	-	2	20	-	2	22	3	25
28. Freitag	22	-	6	16	-	6	19	5	27
29. Samstag	20	-	2	18	-	2	22	6	26
30. Sonntag	5	-	1	4	-	1	5	1	6
31. Montag	21	-	3	18	-	3	22	1	22
Insgesamt	591	4	108	479	4	119	574	118	709
	Außerorts, einschließlich Autobahn								
1. Samstag	15	-	4	11	-	5	18	2	17
2. Sonntag	14	-	5	9	-	5	13	2	16
3. Montag	7	1	3	3	1	5	6	6	13
4. Dienstag	17	-	5	12	-	8	24	1	18
5. Mittwoch	7	-	3	4	-	5	10	2	9
6. Donnerstag	15	2	5	8	2	8	11	2	17
7. Freitag	9	-	2	7	-	2	11	3	12
8. Samstag	12	1	2	9	1	2	12	-	12
9. Sonntag	11	1	2	8	1	2	13	1	12
10. Montag	9	-	1	8	-	1	8	4	13
11. Dienstag	11	-	5	6	-	5	11	2	13
12. Mittwoch	10	1	2	7	1	2	11	2	12
13. Donnerstag	8	-	3	5	-	4	7	2	10
14. Freitag	8	-	2	6	-	3	10	3	11
15. Samstag	11	3	4	4	3	8	8	2	13
16. Sonntag	12	2	5	5	2	7	7	2	14
17. Montag	7	-	2	5	-	2	5	2	9
18. Dienstag	5	1	-	4	1	-	4	2	7
19. Mittwoch	8	-	1	7	-	2	8	3	11
20. Donnerstag	10	2	1	7	2	2	14	3	13
21. Freitag	15	-	5	10	-	6	18	11	26
22. Samstag	5	-	4	1	-	8	1	2	7
23. Sonntag	7	1	1	5	1	3	10	3	10
24. Montag	6	-	2	4	-	2	6	4	10
25. Dienstag	7	1	3	3	1	4	13	-	7
26. Mittwoch	8	-	3	5	-	4	5	2	10
27. Donnerstag	4	-	2	2	-	2	4	4	8
28. Freitag	10	1	2	7	3	2	8	4	14
29. Samstag	10	-	-	10	-	-	13	10	20
30. Sonntag	10	-	6	4	-	8	6	4	14
31. Montag	9	-	1	8	-	1	9	5	14
Insgesamt	297	17	86	194	19	118	304	95	392

¹⁾ Schwerwiegender Unfall mit Sachschaden (im engeren Sinne).

Noch 6. Straßenverkehrsunfälle und Verunglückte nach Tagesdatum und Ortslage

Tagesdatum Ortslage	Unfälle mit Personen- schaden	Davon mit			Verunglückte			Unfälle mit schwer. ¹⁾ Sachschaden	Unfälle mit Personen- u. schwer. ¹⁾ Sachschaden
		Getöteten	Schwer- verletzten	Leicht- verletzten	Getötete	Schwer- verletzte	Leicht- verletzte		
	August 2009								
	Innerorts und außerorts								
1. Samstag	31	1	10	20	1	12	36	8	39
2. Sonntag	25	-	6	19	-	6	28	7	32
3. Montag	24	1	5	18	1	7	23	10	34
4. Dienstag	43	-	13	30	-	20	49	4	47
5. Mittwoch	29	-	8	21	-	11	30	6	35
6. Donnerstag	35	2	7	26	2	10	32	4	39
7. Freitag	29	-	6	23	-	6	27	8	37
8. Samstag	25	1	6	18	1	6	21	5	30
9. Sonntag	21	1	4	16	1	4	23	7	28
10. Montag	28	-	3	25	-	3	27	7	35
11. Dienstag	33	-	8	25	-	8	32	5	38
12. Mittwoch	23	2	4	17	2	4	22	4	27
13. Donnerstag	37	-	8	29	-	9	36	8	45
14. Freitag	29	-	7	22	-	8	30	7	36
15. Samstag	34	3	10	21	3	15	30	9	43
16. Sonntag	20	2	6	12	2	8	15	5	25
17. Montag	27	-	6	21	-	6	23	4	31
18. Dienstag	33	1	7	25	1	7	31	7	40
19. Mittwoch	34	-	4	30	-	5	33	6	40
20. Donnerstag	43	3	6	34	3	7	46	8	51
21. Freitag	35	-	10	25	-	12	35	18	53
22. Samstag	22	-	7	15	-	12	18	7	29
23. Sonntag	21	1	3	17	1	5	25	4	25
24. Montag	26	-	5	21	-	5	27	8	34
25. Dienstag	25	2	6	17	2	9	29	-	25
26. Mittwoch	23	-	4	19	-	5	20	4	27
27. Donnerstag	26	-	4	22	-	4	26	7	33
28. Freitag	32	1	8	23	3	8	27	9	41
29. Samstag	30	-	2	28	-	2	35	16	46
30. Sonntag	15	-	7	8	-	9	11	5	20
31. Montag	30	-	4	26	-	4	31	6	36
Insgesamt	888	21	194	673	23	237	878	213	1 101
	Auf Autobahnen								
1. Samstag	-	-	-	-	-	-	-	1	1
2. Sonntag	4	-	1	3	-	1	7	-	4
3. Montag	1	1	-	-	1	2	2	2	3
4. Dienstag	1	-	-	1	-	-	3	-	1
5. Mittwoch	-	-	-	-	-	-	-	-	-
6. Donnerstag	3	-	1	2	-	1	2	-	3
7. Freitag	1	-	-	1	-	-	1	-	1
8. Samstag	1	-	-	1	-	-	1	-	1
9. Sonntag	1	-	-	1	-	-	1	-	1
10. Montag	3	-	-	3	-	-	3	3	6
11. Dienstag	-	-	-	-	-	-	-	-	-
12. Mittwoch	1	-	-	1	-	-	2	-	1
13. Donnerstag	1	-	-	1	-	-	1	-	1
14. Freitag	3	-	1	2	-	1	4	1	4
15. Samstag	3	-	-	3	-	-	3	-	3
16. Sonntag	-	-	-	-	-	-	-	-	-
17. Montag	-	-	-	-	-	-	-	1	1
18. Dienstag	-	-	-	-	-	-	-	-	-
19. Mittwoch	-	-	-	-	-	-	-	1	1
20. Donnerstag	1	-	-	1	-	-	2	-	1
21. Freitag	4	-	3	1	-	4	4	6	10
22. Samstag	-	-	-	-	-	-	-	-	-
23. Sonntag	1	-	-	1	-	-	2	2	3
24. Montag	-	-	-	-	-	-	-	-	-
25. Dienstag	2	-	1	1	-	1	2	-	2
26. Mittwoch	2	-	2	-	-	3	-	-	2
27. Donnerstag	-	-	-	-	-	-	-	1	1
28. Freitag	3	1	1	1	3	1	2	3	6
29. Samstag	1	-	-	1	-	-	2	3	4
30. Sonntag	1	-	-	1	-	-	1	1	2
31. Montag	-	-	-	-	-	-	-	1	1
Insgesamt	38	2	10	26	4	14	45	26	64

¹⁾ Schwerwiegender Unfall mit Sachschaden (im engeren Sinne).

7. Straßenverkehrsunfälle und Verunglückte nach Art der Verkehrsbeteiligung und Ortslage ¹⁾

Art der Verkehrsbeteiligung	Unfälle mit Personen- schaden	Verunglückte			schwerw. Unfälle mit Sach- schaden (i. e. S.)	Unfälle mit Personen- schaden	Verunglückte			schwerw. Unfälle mit Sach- schaden (i. e. S.)	
		Getötete	Schwer- verletzte	Leicht- verletzte			Getötete	Schwer- verletzte	Leicht- verletzte		
		August 2009					August 2008				
					Innerhalb von Ortschaften						
Unfälle insgesamt	591	4	119	574	118	564	6	87	568	123	
darunter Unfälle mit Beteiligung von Fahrern von:											
Motorzweirädern	94	1	23	83	6	93	3	22	83	4	
Personenkraftwagen	454	2	79	463	117	436	4	60	453	120	
Kraftomnibussen	7	-	-	9	-	2	-	1	1	-	
Güterkraftfahrzeugen	59	2	15	50	15	56	1	9	57	23	
dar.: Liefer- und Lastkraftwagen mit zul. Gesamtgewicht bis 3 500 kg	32	-	5	32	10	30	1	5	33	15	
3 501 - 7 500 kg	4	-	3	2	-	7	-	2	7	3	
7 501 - 12 000 kg	4	1	2	2	-	-	-	-	-	-	
12 001 und mehr kg	5	1	1	3	1	5	-	2	3	2	
Landwirtschaftlichen Zugmaschinen	3	-	-	3	1	2	-	-	2	-	
Fahrrädern	275	-	57	232	1	224	1	34	204	-	
Fußgängern	50	2	10	44	1	53	3	6	52	-	
				Außerhalb von Ortschaften, ohne Autobahn							
Unfälle insgesamt	259	15	104	259	69	273	16	118	261	66	
darunter Unfälle mit Beteiligung von Fahrern von:											
Motorzweirädern	64	10	30	51	3	58	4	40	28	3	
Personenkraftwagen	202	13	84	216	66	222	12	82	241	63	
Kraftomnibussen	-	-	-	-	1	1	-	-	5	2	
Güterkraftfahrzeugen	36	1	5	42	11	32	4	9	29	8	
dar.: Liefer- und Lastkraftwagen mit zul. Gesamtgewicht bis 3 500 kg	21	-	4	27	5	13	2	2	14	5	
3 501 - 7 500 kg	1	-	-	1	1	5	-	1	5	1	
7 501 - 12 000 kg	1	-	-	1	1	-	-	-	-	-	
12 001 und mehr kg	4	-	-	4	1	4	1	2	2	1	
Landwirtschaftlichen Zugmaschinen	6	-	3	6	-	5	1	3	3	2	
Fahrrädern	26	1	4	25	-	18	1	9	10	-	
Fußgängern	3	1	-	2	-	2	-	1	1	-	
				auf Autobahnen							
Unfälle insgesamt	38	4	14	45	26	55	-	22	73	17	
darunter Unfälle mit Beteiligung von Fahrern von:											
Motorzweirädern	2	-	1	1	-	2	-	1	1	-	
Personenkraftwagen	30	4	10	40	23	47	-	20	66	16	
Kraftomnibussen	1	-	-	1	-	-	-	-	-	1	
Güterkraftfahrzeugen	15	3	4	16	9	19	-	6	23	3	
dar.: Liefer- und Lastkraftwagen mit zul. Gesamtgewicht bis 3 500 kg	8	-	2	10	2	4	-	1	4	1	
3 501 - 7 500 kg	1	-	-	1	-	-	-	-	-	-	
7 501 - 12 000 kg	1	-	-	1	-	-	-	-	-	-	
12 001 und mehr kg	2	3	-	2	-	2	-	-	2	-	
Landwirtschaftlichen Zugmaschinen	-	-	-	-	-	-	-	-	-	-	
Fahrrädern	-	-	-	-	-	-	-	-	-	-	
Fußgängern	-	-	-	-	-	1	-	1	-	-	
				Innerhalb und außerhalb von Ortschaften							
Unfälle insgesamt	888	23	237	878	213	892	22	227	902	206	
darunter Unfälle mit Beteiligung von Fahrern von:											
Motorzweirädern	160	11	54	135	9	153	7	63	112	7	
Personenkraftwagen	686	19	173	719	206	705	16	162	760	199	
Kraftomnibussen	8	-	-	10	1	3	-	1	6	3	
Güterkraftfahrzeugen	110	6	24	108	35	107	5	24	109	34	
dar.: Liefer- und Lastkraftwagen mit zul. Gesamtgewicht bis 3 500 kg	61	-	11	69	17	47	3	8	51	21	
3 501 - 7 500 kg	6	-	3	4	1	12	-	3	12	4	
7 501 - 12 000 kg	6	1	2	4	1	-	-	-	-	-	
12 001 und mehr kg	11	4	1	9	2	11	1	4	7	3	
Landwirtschaftlichen Zugmaschinen	9	-	3	9	1	7	1	3	5	2	
Fahrrädern	301	1	61	257	1	242	2	43	214	-	
Fußgängern	53	3	10	46	1	56	3	8	53	-	

1) Die Tabelle enthält Mehrfachzählungen, da bei einem Unfall mehrere Verkehrsbeteiligungsarten beteiligt sein können.

Noch 7. Straßenverkehrsunfälle und Verunglückte nach Art der Verkehrsbeteiligung und Ortslage¹⁾

Unfälle mit Personen- schaden	Verunglückte			schwerw. Unfälle mit Sach- schaden (i. e. S.)	Unfälle mit Personen- schaden	Verunglückte			schwerw. Unfälle mit Sach- schaden (i .e. S.)	Art der Verkehrsbeteiligung	
	Getötete	Schwer- verletzte	Leicht- verletzte			Getötete	Schwer- verletzte	Leicht- verletzte			
<div>Januar - August 2009<div>Innerhalb von Ortschaften</div></div>										<div>Januar - August 2008<div>Innerhalb von Ortschaften</div></div>	Unfälle insgesamt darunter Unfälle mit Beteiligung von Fahrern von: Motorzweirädern Personenkraftwagen Kraftomnibussen Güterkraftfahrzeugen dar.: Liefer- und Lastkraftwagen mit zul. Gesamtgewicht bis 3 500 kg 3 501 - 7 500 kg 7 501 - 12 000 kg 12 001 und mehr kg Landwirtschaftlichen Zugmaschinen Fahrrädern Fußgängern
3 770	34	693	3 803	1 015	4 196	34	781	4 143	1 169		
440	8	122	367	24	547	9	148	474	29		
3 012	22	480	3 187	994	3 321	19	570	3 412	1 146		
46	-	7	51	9	40	1	7	52	9		
336	6	60	333	137	427	7	75	416	167		
205	1	31	212	77	256	2	35	259	89		
28	-	5	29	9	37	-	13	34	12		
12	1	2	11	4	9	-	2	8	10		
19	2	7	16	11	39	3	10	35	16		
12	-	2	11	10	5	-	1	4	4		
1 479	8	275	1 264	5	1 694	8	295	1 466	3		
454	8	123	370	1	507	13	136	409	1		
<div>Außerhalb von Ortschaften, ohne Autobahn</div>											
1 750	57	644	1 772	644	1 971	91	820	1 864	623	Unfälle insgesamt darunter Unfälle mit Beteiligung von Fahrern von: Motorzweirädern Personenkraftwagen Kraftomnibussen Güterkraftfahrzeugen dar.: Liefer- und Lastkraftwagen mit zul. Gesamtgewicht bis 3 500 kg 3 501 - 7 500 kg 7 501 - 12 000 kg 12 001 und mehr kg Landwirtschaftlichen Zugmaschinen Fahrrädern Fußgängern	
252	19	125	166	13	287	20	153	180	9		
1 487	47	538	1 581	607	1 658	77	655	1 684	591		
6	1	1	7	3	10	-	3	16	2		
220	7	68	239	110	250	15	102	229	108		
116	1	38	131	55	130	7	52	126	52		
13	-	3	13	9	17	2	10	17	5		
10	-	6	9	8	6	-	2	5	6		
22	1	7	20	9	33	1	15	31	14		
18	-	8	13	1	24	3	3	22	8		
134	4	38	108	1	154	4	70	96	-		
25	2	7	17	-	33	3	9	24	-		
<div>auf Autobahnen</div>											
317	23	113	368	228	296	21	132	333	162	Unfälle insgesamt darunter Unfälle mit Beteiligung von Fahrern von: Motorzweirädern Personenkraftwagen Kraftomnibussen Güterkraftfahrzeugen dar.: Liefer- und Lastkraftwagen mit zul. Gesamtgewicht bis 3 500 kg 3 501 - 7 500 kg 7 501 - 12 000 kg 12 001 und mehr kg Landwirtschaftlichen Zugmaschinen Fahrrädern Fußgängern	
11	1	5	7	2	13	-	8	10	-		
263	15	88	323	191	249	21	105	300	143		
3	1	1	3	1	3	-	1	2	2		
119	15	45	123	85	115	11	55	117	58		
34	2	10	42	18	23	2	8	23	9		
5	3	3	1	3	3	-	1	3	2		
3	1	-	2	-	1	-	-	1	-		
14	4	10	13	11	14	-	7	14	7		
-	-	-	-	-	-	-	-	-	-		
-	-	-	-	-	-	-	-	-	-		
1	-	1	1	-	3	2	2	-	-		
<div>Innerhalb und außerhalb von Ortschaften</div>											
5 837	114	1 450	5 943	1 887	6 463	146	1 733	6 340	1 954	Unfälle insgesamt darunter Unfälle mit Beteiligung von Fahrern von: Motorzweirädern Personenkraftwagen Kraftomnibussen Güterkraftfahrzeugen dar.: Liefer- und Lastkraftwagen mit zul. Gesamtgewicht bis 3 500 kg 3 501 - 7 500 kg 7 501 - 12 000 kg 12 001 und mehr kg Landwirtschaftlichen Zugmaschinen Fahrrädern Fußgängern	
703	28	252	540	39	847	29	309	664	38		
4 762	84	1 106	5 091	1 792	5 228	117	1 330	5 396	1 880		
55	2	9	61	13	53	1	11	70	13		
675	28	173	695	332	792	33	232	762	333		
355	4	79	385	150	409	11	95	408	150		
46	3	11	43	21	57	2	24	54	19		
25	2	8	22	12	16	-	4	14	16		
55	7	24	49	31	86	4	32	80	37		
30	-	10	24	11	29	3	4	26	12		
1 613	12	313	1 372	6	1 848	12	365	1 562	3		
480	10	131	388	1	543	18	147	433	1		

1) Die Tabelle enthält Mehrfachzählungen, da bei einem Unfall mehrere Verkehrsbeteiligungsarten beteiligt sein können.

8. Straßenverkehrsunfälle und Verunglückte nach kreisfreien Städten und Landkreisen im Monat

Kreisfreie Stadt Landkreis Land Ortslage	Straßenverkehrsunfälle				Verunglückte			
	insgesamt	mit Personen- schaden	mit schwerw. Sachsch. ¹⁾	sonst. Unf. unter Einfl. berausch. Mittel	insgesamt	Getötete	Schwer- verletzte	Leicht- verletzte
August 2009								
Dessau-Roßlau, Stadt	57	41	12	4	50	-	12	38
innerorts	53	38	11	4	45	-	10	35
außerorts ohne Autobahn	3	2	1	-	3	-	2	1
auf Autobahnen	1	1	-	-	2	-	-	2
Halle (Saale), Stadt	101	85	9	7	103	-	11	92
innerorts	98	82	9	7	97	-	11	86
außerorts ohne Autobahn	3	3	-	-	6	-	-	6
auf Autobahnen	-	-	-	-	-	-	-	-
Magdeburg, Stadt	138	115	9	14	132	1	19	112
innerorts	136	113	9	14	129	1	18	110
außerorts ohne Autobahn	2	2	-	-	3	-	1	2
auf Autobahnen	-	-	-	-	-	-	-	-
Altmarkkreis Salzwedel	52	37	15	-	56	3	6	47
innerorts	23	16	7	-	27	1	2	24
außerorts ohne Autobahn	29	21	8	-	29	2	4	23
auf Autobahnen	-	-	-	-	-	-	-	-
Anhalt-Bitterfeld	105	81	17	7	108	4	18	86
innerorts	70	55	8	7	62	-	9	53
außerorts ohne Autobahn	31	24	7	-	44	4	9	31
auf Autobahnen	4	2	2	-	2	-	-	2
Börde	113	82	29	2	116	3	27	86
innerorts	60	41	17	2	47	1	10	36
außerorts ohne Autobahn	43	36	7	-	62	2	15	45
auf Autobahnen	10	5	5	-	7	-	2	5
Burgenlandkreis	98	71	23	4	91	4	19	68
innerorts	55	42	9	4	49	-	9	40
außerorts ohne Autobahn	25	18	7	-	20	1	7	12
auf Autobahnen	18	11	7	-	22	3	3	16
Harz	121	96	18	7	124	2	37	85
innerorts	69	53	11	5	67	-	15	52
außerorts ohne Autobahn	52	43	7	2	57	2	22	33
auf Autobahnen	-	-	-	-	-	-	-	-
Jerichower Land	44	36	6	2	44	-	10	34
innerorts	24	19	3	2	23	-	5	18
außerorts ohne Autobahn	14	13	1	-	15	-	4	11
auf Autobahnen	6	4	2	-	6	-	1	5

1) Schwerwiegender Unfall mit Sachschaden (im engeren Sinne).

Noch 8. Straßenverkehrsunfälle und Verunglückte nach kreisfreien Städten und Landkreisen im Monat

Kreisfreie Stadt Landkreis Land Ortslage	Straßenverkehrsunfälle				Verunglückte			
	insgesamt	mit Personen- schaden	mit schwerw. Sachsch. ¹⁾	sonst. Unf. unter Einfl. berausch. Mittel	insgesamt	Getötete	Schwer- verletzte	Leicht- verletzte
August 2009								
Mansfeld-Südharz	58	41	15	2	57	1	13	43
innerorts	22	17	4	1	22	-	6	16
außerorts ohne Autobahn	32	23	8	1	32	1	6	25
auf Autobahnen	4	1	3	-	3	-	1	2
Saalekreis	68	48	16	4	63	-	14	49
innerorts	42	29	9	4	34	-	5	29
außerorts ohne Autobahn	16	12	4	-	21	-	7	14
auf Autobahnen	10	7	3	-	8	-	2	6
Salzlandkreis	83	58	14	11	75	2	21	52
innerorts	46	30	5	11	35	-	7	28
außerorts ohne Autobahn	31	23	8	-	30	1	11	18
auf Autobahnen	6	5	1	-	10	1	3	6
Stendal	56	39	14	3	45	-	9	36
innerorts	32	24	6	2	25	-	6	19
außerorts ohne Autobahn	24	15	8	1	20	-	3	17
auf Autobahnen	-	-	-	-	-	-	-	-
Wittenberg	75	58	16	1	74	3	21	50
innerorts	43	32	10	1	35	1	6	28
außerorts ohne Autobahn	27	24	3	-	36	2	13	21
auf Autobahnen	5	2	3	-	3	-	2	1
Sachsen-Anhalt	1 169	888	213	68	1 138	23	237	878
innerorts	773	591	118	64	697	4	119	574
außerorts ohne Autobahn	332	259	69	4	378	15	104	259
auf Autobahnen	64	38	26	-	63	4	14	45
Kreisfreie Städte	296	241	30	25	285	1	42	242
Landkreise	873	647	183	43	853	22	195	636

1) Schwerwiegender Unfall mit Sachschaden (im engeren Sinne).

9. Straßenverkehrsunfälle und Verunglückte nach kreisfreien Städten und Landkreisen im Zeitraum

Kreisfreie Stadt Landkreis Land	Straßenverkehrsunfälle				Verunglückte			
	insgesamt	mit Personen- schaden	mit schwerw. Sachsch. ¹⁾	sonst. Unf. unter Einfl. berausch. Mittel	insgesamt	Getötete	Schwer- verletzte	Leicht- verletzte
Januar bis August 2009								
Dessau-Roßlau, Stadt	339	231	88	20	298	1	33	264
Halle (Saale), Stadt	775	612	132	31	744	3	70	671
Magdeburg, Stadt	951	747	135	69	883	5	110	768
Altmarkkreis Salzwedel	331	208	114	9	292	7	43	242
Anhalt-Bitterfeld	639	459	141	39	609	14	122	473
Börde	662	472	166	24	624	12	137	475
Burgenlandkreis	701	459	208	34	609	16	138	455
Harz	760	552	162	46	708	10	174	524
Jerichower Land	310	238	57	15	310	4	86	220
Mansfeld-Südharz	548	375	145	28	524	11	117	396
Saalekreis	647	409	200	38	533	2	106	425
Salzlandkreis	621	437	131	53	579	12	147	420
Stendal	380	274	79	27	338	7	79	252
Wittenberg	507	364	129	14	456	10	88	358
Sachsen-Anhalt insgesamt	8 171	5 837	1 887	447	7 507	114	1 450	5 943

1) Schwerwiegender Unfall mit Sachschaden im engeren Sinn

10. Übrige Sachschadensunfälle ohne Einfluss berauschender Mittel nach kreisfreien Städten und Landkreisen

Kreisfreie Stadt Landkreis Land	Übrige Sachschadens- unfälle ohne Einfluss berauschender Mittel insgesamt	Davon			
		innerorts	außerorts ohne Autobahn	auf Autobahnen	
		August 2009			
Dessau-Roßlau, Stadt	221	182	32	7	
Halle (Saale), Stadt	520	505	9	6	
Magdeburg, Stadt	657	638	10	9	
Altmarkkreis Salzwedel	200	107	93	-	
Anhalt-Bitterfeld	475	306	128	41	
Börde	426	188	184	54	
Burgenlandkreis	467	297	124	46	
Harz	508	360	148	-	
Jerichower Land	233	119	93	21	
Mansfeld-Südharz	370	247	109	14	
Saalekreis	459	286	128	45	
Salzlandkreis	501	347	125	29	
Stendal	320	166	154	-	
Wittenberg	326	183	127	16	
Sachsen-Anhalt insgesamt	5 683	3 931	1 464	288	
		Januar bis August 2009			
Dessau-Roßlau, Stadt	1 666	1 418	218	30	
Halle (Saale), Stadt	4 331	4 236	66	29	
Magdeburg, Stadt	5 057	4 819	106	132	
Altmarkkreis Salzwedel	1 785	881	904	-	
Anhalt-Bitterfeld	3 119	2 047	853	219	
Börde	3 348	1 597	1 324	427	
Burgenlandkreis	3 481	2 229	945	307	
Harz	3 811	2 662	1 149	-	
Jerichower Land	1 772	918	695	159	
Mansfeld-Südharz	2 697	1 799	791	107	
Saalekreis	3 456	2 123	949	384	
Salzlandkreis	3 623	2 402	921	300	
Stendal	2 393	1 248	1 145	-	
Wittenberg	2 479	1 371	990	118	
Sachsen-Anhalt insgesamt	43 018	29 750	11 056	2 212	

11. Getötete und Verletzte im Straßenverkehr nach Art der Verkehrsbeteiligung

Art der Verkehrsbeteiligung Ortslage	Getötete						Schwerverletzte					
	August		Zu- bzw. Ab- nahme (-)	Jan. - August		Zu- bzw. Ab- nahme (-)	August		Zu- bzw. Ab- nahme (-)	Jan. - August		Zu- bzw. Ab- nahme (-)
	2009	2008		2009	2008		2009	2008		2009	2008	
	Anzahl		%	Anzahl		%	Anzahl		%	Anzahl		%
Fahrer und Mitfahrer von												
Mofas, Mopeds	1	-	X	1	2	X	6	10	X	44	52	-15,4
innerorts	-	-	-	-	-	-	5	7	X	34	38	-10,5
außerorts	1	-	X	1	2	X	1	3	X	10	14	-28,6
Motorzweirädern mit amtl. Kennzeichen	9	6	X	24	26	-7,7	43	50	-14,0	192	237	-19,0
innerorts	1	2	X	8	8	-	18	14	28,6	80	99	-19,2
außerorts	8	4	X	16	18	-11,1	25	36	-30,6	112	138	-18,8
Personenkraftwagen	9	10	X	58	82	-29,3	108	113	-4,4	723	884	-18,2
innerorts	1	-	X	10	4	X	29	27	7,4	181	224	-19,2
außerorts	8	10	X	48	78	-38,5	79	86	-8,1	542	660	-17,9
Bussen	-	-	-	1	-	X	-	-	-	5	3	X
innerorts	-	-	-	-	-	-	-	-	-	4	1	X
außerorts	-	-	-	1	-	X	-	-	-	1	2	X
Güterkraftfahrzeugen	-	1	X	7	6	X	7	3	X	48	64	-25,0
innerorts	-	-	-	-	1	X	1	-	X	12	10	20,0
außerorts	-	1	X	7	5	X	6	3	X	36	54	-33,3
Landwirtschaftlichen Zugmaschinen	-	-	-	-	-	-	1	1	-	3	1	X
innerorts	-	-	-	-	-	-	-	-	-	1	-	X
außerorts	-	-	-	-	-	-	1	1	-	2	1	X
Übrigen												
Kraftfahrzeugen	-	1	X	-	1	X	3	1	X	14	6	X
innerorts	-	1	X	-	1	X	1	-	X	5	1	X
außerorts	-	-	-	-	-	-	2	1	X	9	5	X
Kraftfahrzeugen zusammen	19	18	5,6	91	117	-22,2	168	178	-5,6	1 029	1 247	-17,5
innerorts	2	3	X	18	14	28,6	54	48	12,5	317	373	-15,0
außerorts	17	15	13,3	73	103	-29,1	114	130	-12,3	712	874	-18,5
anderen Fahrzeugen	-	-	-	1	-	X	1	1	-	3	5	X
innerorts	-	-	-	-	-	-	1	1	-	3	3	-
außerorts	-	-	-	1	-	X	-	-	-	-	2	X

Noch 11. Getötete und Verletzte im Straßenverkehr nach Art der Verkehrsbeteiligung

Leichtverletzte						Verunglückte insgesamt						Art der Verkehrsbeteiligung Ortslage
August		Zu- bzw. Ab- nahme (-)	Jan. - August		Zu- bzw. Ab- nahme (-)	August		Zu- bzw. Ab- nahme (-)	Jan. - August		Zu- bzw. Ab- nahme (-)	
2009	2008		2009	2008		2009	2008		2009	2008		
Anzahl		%	Anzahl		%	Anzahl		%	Anzahl		%	
												Fahrer und Mitfahrer von
36	30	20,0	178	202	-11,9	43	40	7,5	223	256	-12,9	Mofas, Mopeds
31	26	19,2	146	171	-14,6	36	33	9,1	180	209	-13,9	innerorts
5	4	X	32	31	3,2	7	7	-	43	47	-8,5	außerorts
												Motorzweirädern mit amtl. Kennzeichen
73	66	10,6	287	379	-24,3	125	122	2,5	503	642	-21,7	innerorts
39	47	-17,0	173	258	-32,9	58	63	-7,9	261	365	-28,5	außerorts
34	19	78,9	114	121	-5,8	67	59	13,6	242	277	-12,6	
												Personenkraftwagen
436	515	-15,3	3 526	3 597	-2,0	553	638	-13,3	4 307	4 563	-5,6	innerorts
221	239	-7,5	1 800	1 816	-0,9	251	266	-5,6	1 991	2 044	-2,6	außerorts
215	276	-22,1	1 726	1 781	-3,1	302	372	-18,8	2 316	2 519	-8,1	
												Bussen
5	5	-	38	38	-	5	5	-	44	41	7,3	innerorts
4	1	X	31	30	3,3	4	1	X	35	31	12,9	außerorts
1	4	X	7	8	X	1	4	X	9	10	X	
												Güterkraftfahrzeugen
34	35	-2,9	204	209	-2,4	41	39	5,1	259	279	-7,2	innerorts
11	17	-35,3	71	75	-5,3	12	17	-29,4	83	86	-3,5	außerorts
23	18	27,8	133	134	-0,7	29	22	31,8	176	193	-8,8	
												Landwirtschaftlichen Zugmaschinen
2	1	X	6	2	X	3	2	X	9	3	X	innerorts
1	-	X	4	-	X	1	-	X	5	-	X	außerorts
1	1	-	2	2	-	2	2	-	4	3	X	
												übrigen Kraftfahrzeugen
3	7	X	22	20	10,0	6	9	X	36	27	33,3	innerorts
3	5	X	15	14	7,1	4	6	X	20	16	25,0	Außerorts
-	2	X	7	6	X	2	3	X	16	11	45,5	
												Kraftfahrzeugen zusammen
589	659	-10,6	4 261	4 447	-4,2	776	855	-9,2	5 381	5 811	-7,4	innerorts
310	335	-7,5	2 240	2 364	-5,2	366	386	-5,2	2 575	2 751	-6,4	außerorts
279	324	-13,9	2 021	2 083	-3,0	410	469	-12,6	2 806	3 060	-8,3	
												anderen Fahrzeugen
6	1	X	31	19	63,2	7	2	X	35	24	45,8	innerorts
5	1	X	28	18	55,6	6	2	X	31	21	47,6	außerorts
1	-	X	3	1	X	1	-	X	4	3	X	

Noch 11. Getötete und Verletzte im Straßenverkehr nach Art der Verkehrsbeteiligung

Art der Verkehrsbeteiligung Ortslage	Getötete						Schwerverletzte					
	August		Zu- bzw. Ab- nahme (-)	Jan. - August		Zu- bzw. Ab- nahme (-)	August		Zu- bzw. Ab- nahme (-)	Jan. - August		Zu- bzw. Ab- nahme (-)
	2009	2008		2009	2008		2009	2008		2009	2008	
	Anzahl		%	Anzahl		%	Anzahl		%	Anzahl		%
Fahrrädern	1	2	X	12	12	-	59	40	47,5	296	344	-14,0
innerorts	-	1	X	8	8	-	55	32	71,9	259	279	-7,2
außerorts	1	1	-	4	4	-	4	8	X	37	65	-43,1
darunter												
unter 15 Jahren	-	-	-	-	-	-	5	6	X	30	28	7,1
innerorts	-	-	-	-	-	-	5	5	-	25	24	4,2
außerorts	-	-	-	-	-	-	-	1	X	5	4	X
Fußgänger	3	2	X	10	17	-41,2	9	8	X	119	135	-11,9
innerorts	2	2	-	8	12	X	9	6	X	112	125	-10,4
außerorts	1	-	X	2	5	X	-	2	X	7	10	X
darunter												
unter 15 Jahren	-	-	-	-	-	-	2	2	-	41	31	32,3
innerorts	-	-	-	-	-	-	2	2	-	41	30	36,7
außerorts	-	-	-	-	-	-	-	-	-	-	1	X
65 Jahre und mehr	2	-	X	7	5	X	4	1	X	35	37	-5,4
innerorts	2	-	X	6	5	X	4	1	X	33	37	-10,8
außerorts	-	-	-	1	-	X	-	-	-	2	-	X
Andere Personen	-	-	-	-	-	-	-	-	-	3	2	X
innerorts	-	-	-	-	-	-	-	-	-	2	1	X
außerorts	-	-	-	-	-	-	-	-	-	1	1	-
Insgesamt	23	22	4,5	114	146	-21,9	237	227	4,4	1 450	1 733	-16,3
innerorts	4	6	X	34	34	-	119	87	36,8	693	781	-11,3
außerorts	19	16	18,8	80	112	-28,6	118	140	-15,7	757	952	-20,5
darunter												
unter 15 Jahren	-	-	-	1	4	X	16	11	45,5	122	96	27,1
innerorts	-	-	-	-	-	-	9	7	X	83	70	18,6
außerorts	-	-	-	1	4	X	7	4	X	39	26	50,0
65 Jahre und mehr	6	3	X	24	30	-20,0	39	26	50,0	197	240	-17,9
innerorts	2	-	X	12	12	-	24	9	X	133	143	-7,0
außerorts	4	3	X	12	18	-33,3	15	17	-11,8	64	97	-34,0

Noch 11. Getötete und Verletzte im Straßenverkehr nach Art der Verkehrsbeteiligung

Leichtverletzte						Verunglückte insgesamt						Art der Verkehrsbeteiligung Ortslage
August		Zu- bzw. Ab- nahme (-)	Jan. - August		Zu- bzw. Ab- nahme (-)	August		Zu- bzw. Ab- nahme (-)	Jan. - August		Zu- bzw. Ab- nahme (-)	
2009	2008		2009	2008		2009	2008		2009	2008		
Anzahl			Anzahl			Anzahl			Anzahl			
245	199	23,1	1 303	1 483	-12,1	305	241	26,6	1 611	1 839	-12,4	Fahrrädern innerorts außerorts
223	190	17,4	1 203	1 396	-13,8	278	223	24,7	1 470	1 683	-12,7	
22	9	X	100	87	14,9	27	18	50,0	141	156	-9,6	
36	16	X	160	168	-4,8	41	22	86,4	190	196	-3,1	darunter unter 15 Jahren innerorts außerorts
35	16	X	152	162	-6,2	40	21	90,5	177	186	-4,8	
1	-	X	8	6	X	1	1	-	13	10	30,0	
37	42	-11,9	343	375	-8,5	49	52	-5,8	472	527	-10,4	Fußgänger innerorts außerorts
35	41	-14,6	327	355	-7,9	46	49	-6,1	447	492	-9,1	
2	1	X	16	20	-20,0	3	3	-	25	35	-28,6	
11	9	X	77	80	-3,8	13	11	18,2	118	111	6,3	darunter unter 15 Jahren innerorts außerorts
11	9	X	77	79	-2,5	13	11	18,2	118	109	8,3	
-	-	-	-	1	X	-	-	-	-	2	X	
7	8	X	72	82	-12,2	13	9	X	114	124	-8,1	65 Jahre und mehr innerorts außerorts
7	8	X	71	80	-11,3	13	9	X	110	122	-9,8	
-	-	-	1	2	X	-	-	-	4	2	X	
1	1	-	5	16	X	1	1	-	8	18	X	Andere Personen innerorts außerorts
1	1	-	5	10	X	1	1	-	7	11	X	
-	-	-	-	6	X	-	-	-	1	7	X	
878	902	-2,7	5 943	6 340	-6,3	1 138	1 151	-1,1	7 507	8 219	-8,7	Insgesamt innerorts außerorts
574	568	1,1	3 803	4 143	-8,2	697	661	5,4	4 530	4 958	-8,6	
304	334	-9,0	2 140	2 197	-2,6	441	490	-10,0	2 977	3 261	-8,7	
75	56	33,9	473	464	1,9	91	67	35,8	596	564	5,7	darunter unter 15 Jahren innerorts außerorts
59	38	55,3	341	358	-4,7	68	45	51,1	424	428	-0,9	
16	18	-11,1	132	106	24,5	23	22	4,5	172	136	26,5	
114	93	22,6	668	673	-0,7	159	122	30,3	889	943	-5,7	65 Jahre und mehr innerorts außerorts
92	72	27,8	512	527	-2,8	118	81	45,7	657	682	-3,7	
22	21	4,8	156	146	6,8	41	41	-	232	261	-11,1	

12. Getötete und Verletzte im Straßenverkehr nach Art der Verkehrsbeteiligung, Altersgruppen und Geschlecht

Im Alter von ... bis unter ... Jahren Geschlecht	Ins- gesamt	Darunter				Ins- gesamt	Darunter				Zu- bzw. Abnahme (-)					
		Fahrer und Mitfahrer von			Fuß- gänger		Fahrer und Mitfahrer von			Fuß- gänger	ins- gesamt	Fahrer und Mitfahrer von			Fuß- gänger	
		Per- sonen- kraft- wagen	Motor- zwei- rädern mit amtl. Kennz.	Fahr- rädern			Per- sonen- kraft- wagen	Motor- zwei- rädern mit amtl. Kennz.	Fahr- rädern			Per- sonen- kraft- wagen	Motor- zwei- rädern mit amtl. Kennz.	Fahr- rädern		
Anzahl											%					
	Getötete															
	August 2009						August 2008									
	unter 15	-	-	-	-	-	-	-	-	-	-	-	-	-	-	-
	männlich	-	-	-	-	-	-	-	-	-	-	-	-	-	-	-
	weiblich	-	-	-	-	-	-	-	-	-	-	-	-	-	-	-
	15-18	-	-	-	-	-	-	-	-	-	-	-	-	-	-	-
	männlich	-	-	-	-	-	-	-	-	-	-	-	-	-	-	-
	weiblich	-	-	-	-	-	-	-	-	-	-	-	-	-	-	-
	18-21	2	1	1	-	-	2	1	1	-	-	-	-	-	-	-
	männlich	2	1	1	-	-	2	1	1	-	-	-	-	-	-	-
	weiblich	-	-	-	-	-	-	-	-	-	-	-	-	-	-	-
	21-25	-	-	-	-	-	1	-	1	-	-	X	-	X	-	-
	männlich	-	-	-	-	-	-	-	-	-	-	-	-	-	-	-
	weiblich	-	-	-	-	-	1	-	1	-	-	X	-	X	-	-
	25-35	4	1	3	-	-	6	2	2	-	1	X	X	X	-	X
	männlich	3	-	3	-	-	5	1	2	-	1	X	X	X	-	X
weiblich	1	1	-	-	-	1	1	-	-	-	-	-	-	-	-	
35-45	4	1	3	-	-	4	3	-	-	1	-	X	X	-	X	
männlich	4	1	3	-	-	3	2	-	-	1	X	X	X	-	X	
weiblich	-	-	-	-	-	1	1	-	-	-	X	X	-	-	-	
45-55	2	1	1	-	-	4	2	-	1	-	X	X	X	X	-	
männlich	2	1	1	-	-	-	-	-	-	-	X	X	X	-	-	
weiblich	-	-	-	-	-	4	2	-	1	-	X	X	-	X	-	
55-65	5	2	1	-	1	2	-	1	1	-	X	X	-	X	X	
männlich	5	2	1	-	1	2	-	1	1	-	X	X	-	X	X	
weiblich	-	-	-	-	-	-	-	-	-	-	-	-	-	-	-	
65 und mehr	6	3	-	1	2	3	2	1	-	-	X	X	X	X	X	
männlich	3	1	-	1	1	2	1	1	-	-	X	-	X	X	X	
weiblich	3	2	-	-	1	1	1	-	-	-	X	X	-	-	X	
Zusammen	23	9	9	1	3	22	10	6	2	2	4,5	X	X	X	X	
männlich	19	6	9	1	2	14	5	5	1	2	35,7	X	X	-	-	
weiblich	4	3	-	-	1	8	5	1	1	-	X	X	X	X	X	
Ohne Angabe	-	-	-	-	-	-	-	-	-	-	-	-	-	-	-	
Insgesamt	23	9	9	1	3	22	10	6	2	2	4,5	X	X	X	X	

Noch 12. Getötete und Verletzte im Straßenverkehr nach Art der Verkehrsbeteiligung, Altersgruppen und Geschlecht

Ins- gesamt	Darunter				Ins- gesamt	Darunter				Zu- bzw. Abnahme (-)					Im Alter von ... bis unter ... Jahren Geschlecht	
	Fahrer und Mitfahrer von			Fuß- gänger		Fahrer und Mitfahrer von			Fuß- gänger	ins- gesamt	Fahrer und Mitfahrer von			Fuß- gänger		
	Per- sonen- kraft- wagen	Motor- zwei- rädern mit amtl. Kennz.	Fahr- rädern			Per- sonen- kraft- wagen	Motor- zwei- rädern mit amtl. Kennz.	Fahr- rädern			Per- sonen- kraft- wagen	Motor- zwei- rädern mit amtl. Kennz.	Fahr- rädern			
Anzahl										%						
Getötete																
Januar - August 2009					Januar - August 2008											
1	1	-	-	-	4	4	-	-	-	X	X	-	-	-	unter 15	
-	-	-	-	-	1	1	-	-	-	X	X	-	-	-	männlich	
1	1	-	-	-	3	3	-	-	-	X	X	-	-	-	weiblich	
2	-	2	-	-	9	3	3	2	1	X	X	X	X	X	15-18	
1	-	1	-	-	4	-	2	1	1	X	-	X	X	X	männlich	
1	-	1	-	-	5	3	1	1	-	X	X	-	X	-	weiblich	
11	7	3	-	-	11	6	2	-	3	-	X	X	-	X	18-21	
7	4	2	-	-	8	4	2	-	2	X	-	-	-	X	männlich	
4	3	1	-	-	3	2	-	-	1	X	X	X	-	X	weiblich	
14	8	4	1	1	16	8	6	-	2	-12,5	-	X	X	X	21-25	
12	6	4	1	1	11	6	5	-	-	9,1	-	X	X	X	männlich	
2	2	-	-	-	5	2	1	-	2	X	-	X	-	X	weiblich	
14	10	4	-	-	23	14	5	-	2	-39,1	-28,6	X	-	X	25-35	
11	7	4	-	-	20	11	5	-	2	-45,0	X	X	-	X	männlich	
3	3	-	-	-	3	3	-	-	-	-	-	-	-	-	weiblich	
11	6	3	-	-	17	9	5	-	2	-35,3	X	X	-	X	35-45	
10	5	3	-	-	14	6	5	-	2	-28,6	X	X	-	X	männlich	
1	1	-	-	-	3	3	-	-	-	X	X	-	-	-	weiblich	
21	11	2	3	1	24	14	2	3	1	-12,5	-21,4	-	-	-	45-55	
16	7	2	2	1	18	10	2	2	1	-11,1	X	-	-	-	männlich	
5	4	-	1	-	6	4	-	1	-	X	-	-	-	-	weiblich	
16	5	6	2	1	12	7	1	3	1	33,3	X	X	X	-	55-65	
15	4	6	2	1	9	5	1	3	-	X	X	X	X	X	männlich	
1	1	-	-	-	3	2	-	-	1	X	X	-	-	X	weiblich	
24	10	-	6	7	30	17	2	4	5	-20,0	-41,2	X	X	X	65 und mehr	
14	6	-	4	3	17	8	2	3	2	-17,6	X	X	X	X	männlich	
10	4	-	2	4	13	9	-	1	3	-23,1	X	-	X	X	weiblich	
114	58	24	12	10	146	82	26	12	17	-21,9	-29,3	-7,7	-	-41,2	Zusammen	
86	39	22	9	6	102	51	24	9	10	-15,7	-23,5	-8,3	-	X	männlich	
28	19	2	3	4	44	31	2	3	7	-36,4	-38,7	-	-	X	weiblich	
-	-	-	-	-	-	-	-	-	-	-	-	-	-	-	Ohne Angabe	
114	58	24	12	10	146	82	26	12	17	-21,9	-29,3	-7,7	-	-41,2	Insgesamt	

Noch 12. Getötete und Verletzte im Straßenverkehr nach Art der Verkehrsbeteiligung, Altersgruppen und Geschlecht

Im Alter von ... bis unter ... Jahren Geschlecht	Ins- gesamt	Darunter				Ins- gesamt	Darunter				Zu- bzw. Abnahme (-)					
		Fahrer und Mitfahrer von			Fuß- gänger		Fahrer und Mitfahrer von			Fuß- gänger	ins- gesamt	Fahrer und Mitfahrer von			Fuß- gänger	
		Per- sonen- kraft- wagen	Motor- zwei- rädern mit amtl. Kennz.	Fahr- rädern			Per- sonen- kraft- wagen	Motor- zwei- rädern mit amtl. Kennz.	Fahr- rädern			Per- sonen- kraft- wagen	Motor- zwei- rädern mit amtl. Kennz.	Fahr- rädern		
Anzahl											%					
	Schwerverletzte															
	August 2009						August 2008									
	unter 15	16	9	-	5	2	11	3	-	6	2	45,5	X	-	X	-
	männlich	10	5	-	5	-	6	2	-	3	1	X	X	-	X	X
	weiblich	6	4	-	-	2	5	1	-	3	1	X	X	-	X	X
	15-18	9	2	2	4	1	9	4	1	2	1	-	X	X	X	-
	männlich	4	-	2	2	-	7	2	1	2	1	X	X	X	-	X
	weiblich	5	2	-	2	1	2	2	-	-	-	X	-	-	X	X
	18-21	26	17	5	3	-	26	14	5	2	1	-	21,4	-	X	X
	männlich	16	9	4	2	-	20	10	3	2	1	-20,0	X	X	-	X
	weiblich	10	8	1	1	-	6	4	2	-	-	X	X	X	X	-
	21-25	26	10	10	-	1	25	17	6	1	-	4,0	-41,2	X	X	X
	männlich	18	6	9	-	1	17	9	6	1	-	5,9	X	X	X	X
	weiblich	8	4	1	-	-	8	8	-	-	-	-	X	X	-	-
	25-35	39	28	3	6	-	37	19	15	2	-	5,4	47,4	X	X	-
männlich	31	20	3	6	-	22	8	11	2	-	40,9	X	X	X	-	
weiblich	8	8	-	-	-	15	11	4	-	-	X	X	X	-	-	
35-45	27	12	9	5	-	37	14	9	8	1	-27,0	-14,3	-	X	X	
männlich	17	7	7	3	-	25	9	8	3	-	-32,0	X	X	-	-	
weiblich	10	5	2	2	-	12	5	1	5	1	-16,7	-	X	X	X	
45-55	38	14	10	12	-	36	17	8	9	1	5,6	-17,6	X	X	X	
männlich	19	5	10	2	-	23	10	6	5	1	-17,4	X	X	X	X	
weiblich	19	9	-	10	-	13	7	2	4	-	46,2	X	X	X	-	
55-65	17	3	2	7	1	20	7	4	6	1	-15,0	X	X	X	-	
männlich	13	-	2	7	1	9	1	3	2	1	X	X	X	X	-	
weiblich	4	3	-	-	-	11	6	1	4	-	X	X	X	X	-	
65 und mehr	39	13	2	17	4	26	18	2	4	1	50,0	-27,8	-	X	X	
männlich	26	9	2	10	2	15	11	2	2	-	73,3	X	-	X	X	
weiblich	13	4	-	7	2	11	7	-	2	1	18,2	X	-	X	X	
Zusammen	237	108	43	59	9	227	113	50	40	8	4,4	-4,4	-14,0	47,5	X	
männlich	154	61	39	37	4	144	62	40	22	5	6,9	-1,6	-2,5	68,2	X	
weiblich	83	47	4	22	5	83	51	10	18	3	-	-7,8	X	22,2	X	
Ohne Angabe	-	-	-	-	-	-	-	-	-	-	-	-	-	-	-	
Insgesamt	237	108	43	59	9	227	113	50	40	8	4,4	-4,4	-14,0	47,5	X	

Noch 12. Getötete und Verletzte im Straßenverkehr nach Art der Verkehrsbeteiligung, Altersgruppen und Geschlecht

Ins- gesamt	Darunter				Ins- gesamt	Darunter				Zu- bzw. Abnahme (-)					Im Alter von ... bis unter ... Jahren Geschlecht
	Fahrer und Mitfahrer von			Fuß- gänger		Fahrer und Mitfahrer von			Fuß- gänger	ins- gesamt	Fahrer und Mitfahrer von			Fuß- gänger	
	Per- sonen- kraft- wagen	Motor- zwei- rädern mit amtl. Kennz.	Fahr- rädern			Per- sonen- kraft- wagen	Motor- zwei- rädern mit amtl. Kennz.	Fahr- rädern			Per- sonen- kraft- wagen	Motor- zwei- rädern mit amtl. Kennz.	Fahr- rädern		
Anzahl										%					
Schwerverletzte															
Januar - August 2009						Januar - August 2008									
122	48	1	30	41	96	34	1	28	31	27,1	41,2	-	7,1	32,3	unter 15
72	23	1	19	27	60	17	1	20	21	20,0	35,3	-	-5,0	28,6	männlich
50	25	-	11	14	36	17	-	8	10	38,9	47,1	-	X	40,0	weiblich
54	20	12	12	7	95	36	20	20	7	-43,2	-44,4	-40,0	-40,0	-	15-18
32	8	11	9	2	51	15	16	9	1	-37,3	X	-31,3	-	X	männlich
22	12	1	3	5	44	21	4	11	6	-50,0	-42,9	X	X	X	weiblich
161	114	22	13	3	218	139	40	13	10	-26,1	-18,0	-45,0	-	X	18-21
111	72	19	10	2	149	88	32	10	7	-25,5	-18,2	-40,6	-	X	männlich
50	42	3	3	1	69	51	8	3	3	-27,5	-17,6	X	-	X	weiblich
161	104	25	9	8	174	125	21	11	7	-7,5	-16,8	19,0	X	X	21-25
113	72	20	7	5	119	82	20	7	2	-5,0	-12,2	-	-	X	männlich
48	32	5	2	3	55	43	1	4	5	-12,7	-25,6	X	X	X	weiblich
229	134	39	29	5	268	146	57	32	8	-14,6	-8,2	-31,6	-9,4	X	25-35
163	80	37	25	3	176	80	47	23	5	-7,4	-	-21,3	8,7	X	männlich
66	54	2	4	2	92	66	10	9	3	-28,3	-18,2	X	X	X	weiblich
187	84	42	30	4	255	124	49	43	10	-26,7	-32,3	-14,3	-30,2	X	35-45
118	42	36	15	3	167	61	42	30	7	-29,3	-31,1	-14,3	-50,0	X	männlich
69	42	6	15	1	88	63	7	13	3	-21,6	-33,3	X	15,4	X	weiblich
203	88	39	50	6	223	118	28	52	10	-9,0	-25,4	39,3	-3,8	X	45-55
122	42	36	24	4	134	68	23	27	5	-9,0	-38,2	56,5	-11,1	X	männlich
81	46	3	26	2	89	50	5	25	5	-9,0	-8,0	X	4,0	X	weiblich
136	65	7	43	10	159	64	15	51	14	-14,5	1,6	X	-15,7	-28,6	55-65
75	29	6	25	7	83	31	12	20	6	-9,6	-6,5	X	25,0	X	männlich
61	36	1	18	3	76	33	3	31	8	-19,7	9,1	X	-41,9	X	weiblich
197	66	5	80	35	240	95	6	93	37	-17,9	-30,5	X	-14,0	-5,4	65 und mehr
106	41	5	42	9	104	44	6	41	7	1,9	-6,8	X	2,4	X	männlich
91	25	-	38	26	136	51	-	52	30	-33,1	-51,0	-	-26,9	-13,3	weiblich
1 450	723	192	296	119	1 728	881	237	343	134	-16,1	-17,9	-19,0	-13,7	-11,2	Zusammen
912	409	171	176	62	1 043	486	199	187	61	-12,6	-15,8	-14,1	-5,9	1,6	männlich
538	314	21	120	57	685	395	38	156	73	-21,5	-20,5	-44,7	-23,1	-21,9	weiblich
-	-	-	-	-	5	3	-	1	1	X	X	-	X	X	Ohne Angabe
1 450	723	192	296	119	1 733	884	237	344	135	-16,3	-18,2	-19,0	-14,0	-11,9	Insgesamt

Noch 12. Getötete und Verletzte im Straßenverkehr nach Art der Verkehrsbeteiligung, Altersgruppen und Geschlecht

Im Alter von ... bis unter ... Jahren Geschlecht	Ins- gesamt	Darunter				Ins- gesamt	Darunter				Zu- bzw. Abnahme (-)					
		Fahrer und Mitfahrer von			Fuß- gänger		Fahrer und Mitfahrer von			Fuß- gänger	ins- gesamt	Fahrer und Mitfahrer von			Fuß- gänger	
		Per- sonen- kraft- wagen	Motor- zwei- rädern mit amtl. Kennz.	Fahr- rädern			Per- sonen- kraft- wagen	Motor- zwei- rädern mit amtl. Kennz.	Fahr- rädern			Per- sonen- kraft- wagen	Motor- zwei- rädern mit amtl. Kennz.	Fahr- rädern		
Anzahl											%					
	Leichtverletzte															
	August 2009						August 2008									
	unter 15	75	28	-	36	11	56	30	1	16	9	33,9	-6,7	X	X	X
	männlich	42	16	-	20	6	34	14	-	15	5	23,5	14,3	-	33,3	X
	weiblich	33	12	-	16	5	22	16	1	1	4	50,0	-25,0	X	X	X
	15-18	40	6	11	8	4	45	16	9	11	2	-11,1	X	X	X	X
	männlich	28	2	11	7	1	27	8	9	5	1	3,7	X	X	X	-
	weiblich	12	4	-	1	3	18	8	-	6	1	-33,3	X	-	X	X
	18-21	84	56	7	10	3	112	77	6	19	3	-25,0	-27,3	X	-47,4	-
	männlich	42	22	7	5	1	65	42	5	13	1	-35,4	-47,6	X	X	-
	weiblich	42	34	-	5	2	47	35	1	6	2	-10,6	-2,9	X	X	-
	21-25	85	48	13	16	1	108	64	10	22	2	-21,3	-25,0	30,0	-27,3	X
	männlich	52	24	12	11	1	60	33	7	11	1	-13,3	-27,3	X	-	-
	weiblich	33	24	1	5	-	48	31	3	11	1	-31,3	-22,6	X	X	X
	25-35	153	82	19	27	5	140	81	15	26	8	9,3	1,2	26,7	3,8	X
	männlich	93	38	17	21	3	84	35	13	20	7	10,7	8,6	30,8	5,0	X
weiblich	60	44	2	6	2	56	46	2	6	1	7,1	-4,3	-	-	X	
35-45	112	60	8	32	3	132	85	8	23	2	-15,2	-29,4	-	39,1	X	
männlich	63	26	7	20	2	63	30	5	15	2	-	-13,3	X	33,3	-	
weiblich	49	34	1	12	1	69	55	3	8	-	-29,0	-38,2	X	X	X	
45-55	132	73	12	35	1	140	74	10	32	5	-5,7	-1,4	20,0	9,4	X	
männlich	73	30	9	26	-	75	27	8	19	4	-2,7	11,1	X	36,8	X	
weiblich	59	43	3	9	1	65	47	2	13	1	-9,2	-8,5	X	X	-	
55-65	81	31	2	32	2	74	40	6	19	3	9,5	-22,5	X	68,4	X	
männlich	46	14	2	21	-	36	15	5	11	1	27,8	-6,7	X	90,9	X	
weiblich	35	17	-	11	2	38	25	1	8	2	-7,9	-32,0	X	X	-	
65 und mehr	114	52	-	48	7	93	48	1	29	8	22,6	8,3	X	65,5	X	
männlich	57	27	-	25	1	61	29	1	20	5	-6,6	-6,9	X	25,0	X	
weiblich	57	25	-	23	6	32	19	-	9	3	78,1	31,6	-	X	X	
Zusammen	876	436	72	244	37	900	515	66	197	42	-2,7	-15,3	9,1	23,9	-11,9	
männlich	496	199	65	156	15	505	233	53	129	27	-1,8	-14,6	22,6	20,9	-44,4	
weiblich	380	237	7	88	22	395	282	13	68	15	-3,8	-16,0	X	29,4	46,7	
Ohne Angabe	2	-	1	1	-	2	-	-	2	-	-	-	X	X	-	
Insgesamt	878	436	73	245	37	902	515	66	199	42	-2,7	-15,3	10,6	23,1	-11,9	

Noch 12. Getötete und Verletzte im Straßenverkehr nach Art der Verkehrsbeteiligung, Altersgruppen und Geschlecht

Ins- gesamt	Darunter				Ins- gesamt	Darunter				Zu- bzw. Abnahme (-)					Im Alter von ... bis unter ... Jahren Geschlecht	
	Fahrer und Mitfahrer von			Fuß- gänger		Fahrer und Mitfahrer von			Fuß- gänger	ins- gesamt	Fahrer und Mitfahrer von			Fuß- gänger		
	Per- sonen- kraft- wagen	Motor- zwei- rädern mit amtl. Kennz.	Fahr- rädern			Per- sonen- kraft- wagen	Motor- zwei- rädern mit amtl. Kennz.	Fahr- rädern			Per- sonen- kraft- wagen	Motor- zwei- rädern mit amtl. Kennz.	Fahr- rädern			
Anzahl										%						
Leichtverletzte																
Januar - August 2009						Januar - August 2008										
473	223	3	160	77	464	193	5	168	80	1,9	15,5	X	-4,8	-3,8	unter 15	
258	112	-	106	37	261	93	3	109	49	-1,1	20,4	X	-2,8	-24,5	männlich	
214	111	3	54	39	203	100	2	59	31	5,4	11,0	X	-8,5	25,8	weiblich	
243	75	40	62	17	359	109	72	103	24	-32,3	-31,2	-44,4	-39,8	-29,2	15-18	
136	26	33	37	6	229	54	64	60	8	-40,6	-51,9	-48,4	-38,3	X	männlich	
107	49	7	25	11	130	55	8	43	16	-17,7	-10,9	X	-41,9	-31,3	weiblich	
653	485	35	69	17	814	551	64	112	26	-19,8	-12,0	-45,3	-38,4	-34,6	18-21	
335	221	31	40	9	466	277	58	71	16	-28,1	-20,2	-46,6	-43,7	X	männlich	
318	264	4	29	8	348	274	6	41	10	-8,6	-3,6	X	-29,3	X	weiblich	
681	477	39	108	20	723	488	43	123	28	-5,8	-2,3	-9,3	-12,2	-28,6	21-25	
400	260	37	66	11	397	253	36	67	11	0,8	2,8	2,8	-1,5	-	männlich	
281	217	2	42	9	326	235	7	56	17	-13,8	-7,7	X	-25,0	X	weiblich	
981	642	48	168	38	917	565	67	166	44	7,0	13,6	-28,4	1,2	-13,6	25-35	
536	281	43	120	25	533	269	61	109	33	0,6	4,5	-29,5	10,1	-24,2	männlich	
445	361	5	48	13	384	296	6	57	11	15,9	22,0	X	-15,8	18,2	weiblich	
867	522	57	166	39	912	560	55	191	25	-4,9	-6,8	3,6	-13,1	56,0	35-45	
481	235	50	105	18	471	224	44	113	22	2,1	4,9	13,6	-7,1	-18,2	männlich	
386	287	7	61	21	441	336	11	78	3	-12,5	-14,6	X	-21,8	X	weiblich	
856	517	43	176	34	904	539	47	195	35	-5,3	-4,1	-8,5	-9,7	-2,9	45-55	
452	224	35	109	14	449	226	41	95	17	0,7	-0,9	-14,6	14,7	-17,6	männlich	
404	293	8	67	20	455	313	6	100	18	-11,2	-6,4	X	-33,0	11,1	weiblich	
508	271	15	151	27	546	290	22	164	28	-7,0	-6,6	-31,8	-7,9	-3,6	55-65	
258	123	14	80	10	279	131	18	81	14	-7,5	-6,1	-22,2	-1,2	-28,6	männlich	
250	148	1	71	17	267	159	4	83	14	-6,4	-6,9	X	-14,5	21,4	weiblich	
668	311	5	237	72	673	290	4	256	82	-0,7	7,2	X	-7,4	-12,2	65 und mehr	
320	149	5	123	17	349	149	3	138	32	-8,3	-	X	-10,9	-46,9	männlich	
348	162	-	114	55	324	141	1	118	50	7,4	14,9	X	-3,4	10,0	weiblich	
5 930	3 523	285	1 297	341	6 312	3 585	379	1 478	372	-6,1	-1,7	-24,8	-12,2	-8,3	Zusammen	
3 176	1 631	248	786	147	3 434	1 676	328	843	202	-7,5	-2,7	-24,4	-6,8	-27,2	männlich	
2 753	1 892	37	511	193	2 878	1 909	51	635	170	-4,3	-0,9	-27,5	-19,5	13,5	weiblich	
13	3	2	6	2	28	12	-	5	3	-53,6	X	X	X	X	Ohne Angabe	
5 943	3 526	287	1 303	343	6 340	3 597	379	1 483	375	-6,3	-2,0	-24,3	-12,1	-8,5	Insgesamt	

Noch 12. Getötete und Verletzte im Straßenverkehr nach Art der Verkehrsbeteiligung, Altersgruppen und Geschlecht

Im Alter von ... bis unter ... Jahren Geschlecht	Ins- gesamt	Darunter				Ins- gesamt	Darunter				Zu- bzw. Abnahme (-)					
		Fahrer und Mitfahrer von			Fuß- gänger		Fahrer und Mitfahrer von			Fuß- gänger	ins- gesamt	Fahrer und Mitfahrer von			Fuß- gänger	
		Per- sonen- kraft- wagen	Motor- zwei- rädern mit amtl. Kennz.	Fahr- rädern			Per- sonen- kraft- wagen	Motor- zwei- rädern mit amtl. Kennz.	Fahr- rädern			Per- sonen- kraft- wagen	Motor- zwei- rädern mit amtl. Kennz.	Fahr- rädern		
Anzahl										%						
	Verunglückte insgesamt															
	August 2009					August 2008										
	unter 15	91	37	-	41	13	67	33	1	22	11	35,8	12,1	X	86,4	18,2
	männlich	52	21	-	25	6	40	16	-	18	6	30,0	31,3	-	38,9	-
	weiblich	39	16	-	16	7	27	17	1	4	5	44,4	-5,9	X	X	X
	15-18	49	8	13	12	5	54	20	10	13	3	-9,3	X	30,0	-7,7	X
	männlich	32	2	13	9	1	34	10	10	7	2	-5,9	X	30,0	X	X
	weiblich	17	6	-	3	4	20	10	-	6	1	-15,0	X	-	X	X
	18-21	112	74	13	13	3	140	92	12	21	4	-20,0	-19,6	8,3	-38,1	X
	männlich	60	32	12	7	1	87	53	9	15	2	-31,0	-39,6	X	X	X
	weiblich	52	42	1	6	2	53	39	3	6	2	-1,9	7,7	X	-	-
	21-25	111	58	23	16	2	134	81	17	23	2	-17,2	-28,4	35,3	-30,4	-
	männlich	70	30	21	11	2	77	42	13	12	1	-9,1	-28,6	61,5	-8,3	X
	weiblich	41	28	2	5	-	57	39	4	11	1	-28,1	-28,2	X	X	X
	25-35	196	111	25	33	5	183	102	32	28	9	7,1	8,8	-21,9	17,9	X
	männlich	127	58	23	27	3	111	44	26	22	8	14,4	31,8	-11,5	22,7	X
weiblich	69	53	2	6	2	72	58	6	6	1	-4,2	-8,6	X	-	X	
35-45	143	73	20	37	3	173	102	17	31	4	-17,3	-28,4	17,6	19,4	X	
männlich	84	34	17	23	2	91	41	13	18	3	-7,7	-17,1	30,8	27,8	X	
weiblich	59	39	3	14	1	82	61	4	13	1	-28,0	-36,1	X	7,7	-	
45-55	172	88	23	47	1	180	93	18	42	6	-4,4	-5,4	27,8	11,9	X	
männlich	94	36	20	28	-	98	37	14	24	5	-4,1	-2,7	42,9	16,7	X	
weiblich	78	52	3	19	1	82	56	4	18	1	-4,9	-7,1	X	5,6	-	
55-65	103	36	5	39	4	96	47	11	26	4	7,3	-23,4	X	50,0	-	
männlich	64	16	5	28	2	47	16	9	14	2	36,2	-	X	X	-	
weiblich	39	20	-	11	2	49	31	2	12	2	-20,4	-35,5	X	-8,3	-	
65 und mehr	159	68	2	66	13	122	68	4	33	9	30,3	-	X	X	X	
männlich	86	37	2	36	4	78	41	4	22	5	10,3	-9,8	X	63,6	X	
weiblich	73	31	-	30	9	44	27	-	11	4	65,9	14,8	-	X	X	
Zusammen	1 136	553	124	304	49	1 149	638	122	239	52	-1,1	-13,3	1,6	27,2	-5,8	
männlich	669	266	113	194	21	663	300	98	152	34	0,9	-11,3	15,3	27,6	-38,2	
weiblich	467	287	11	110	28	486	338	24	87	18	-3,9	-15,1	-54,2	26,4	55,6	
Ohne Angabe	2	-	1	1	-	2	-	-	2	-	-	-	X	X	-	
Insgesamt	1 138	553	125	305	49	1 151	638	122	241	52	-1,1	-13,3	2,5	26,6	-5,8	

Noch 12. Getötete und Verletzte im Straßenverkehr nach Art der Verkehrsbeteiligung, Altersgruppen und Geschlecht

Ins- gesamt	Darunter				Ins- gesamt	Darunter				Zu- bzw. Abnahme (-)					Im Alter von ... bis unter ... Jahren Geschlecht
	Fahrer und Mitfahrer von			Fuß- gänger		Fahrer und Mitfahrer von			Fuß- gänger	ins- gesamt	Fahrer und Mitfahrer von			Fuß- gänger	
	Per- sonen- kraft- wagen	Motor- zwei- rädern mit amtl. Kennz.	Fahr- rädern			Per- sonen- kraft- wagen	Motor- zwei- rädern mit amtl. Kennz.	Fahr- rädern			Per- sonen- kraft- wagen	Motor- zwei- rädern mit amtl. Kennz.	Fahr- rädern		
Anzahl										%					
Verunglückte insgesamt															
Januar - August 2009						Januar - August 2008									
596	272	4	190	118	564	231	6	196	111	5,7	17,7	X	-3,1	6,3	unter 15
330	135	1	125	64	322	111	4	129	70	2,5	21,6	X	-3,1	-8,6	männlich
265	137	3	65	53	242	120	2	67	41	9,5	14,2	X	-3,0	29,3	weiblich
299	95	54	74	24	463	148	95	125	32	-35,4	-35,8	-43,2	-40,8	-25,0	15-18
169	34	45	46	8	284	69	82	70	10	-40,5	-50,7	-45,1	-34,3	X	männlich
130	61	9	28	16	179	79	13	55	22	-27,4	-22,8	X	-49,1	-27,3	weiblich
825	606	60	82	20	1 043	696	106	125	39	-20,9	-12,9	-43,4	-34,4	-48,7	18-21
453	297	52	50	11	623	369	92	81	25	-27,3	-19,5	-43,5	-38,3	-56,0	männlich
372	309	8	32	9	420	327	14	44	14	-11,4	-5,5	X	-27,3	X	weiblich
856	589	68	118	29	913	621	70	134	37	-6,2	-5,2	-2,9	-11,9	-21,6	21-25
525	338	61	74	17	527	341	61	74	13	-0,4	-0,9	-	-	30,8	männlich
331	251	7	44	12	386	280	9	60	24	-14,2	-10,4	X	-26,7	-50,0	weiblich
1 224	786	91	197	43	1 208	725	129	198	54	1,3	8,4	-29,5	-0,5	-20,4	25-35
710	368	84	145	28	729	360	113	132	40	-2,6	2,2	-25,7	9,8	-30,0	männlich
514	418	7	52	15	479	365	16	66	14	7,3	14,5	X	-21,2	7,1	weiblich
1 065	612	102	196	43	1 184	693	109	234	37	-10,1	-11,7	-6,4	-16,2	16,2	35-45
609	282	89	120	21	652	291	91	143	31	-6,6	-3,1	-2,2	-16,1	-32,3	männlich
456	330	13	76	22	532	402	18	91	6	-14,3	-17,9	-27,8	-16,5	X	weiblich
1 080	616	84	229	41	1 151	671	77	250	46	-6,2	-8,2	9,1	-8,4	-10,9	45-55
590	273	73	135	19	601	304	66	124	23	-1,8	-10,2	10,6	8,9	-17,4	männlich
490	343	11	94	22	550	367	11	126	23	-10,9	-6,5	-	-25,4	-4,3	weiblich
660	341	28	196	38	717	361	38	218	43	-7,9	-5,5	-26,3	-10,1	-11,6	55-65
348	156	26	107	18	371	167	31	104	20	-6,2	-6,6	-16,1	2,9	-10,0	männlich
312	185	2	89	20	346	194	7	114	23	-9,8	-4,6	X	-21,9	-13,0	weiblich
889	387	10	323	114	943	402	12	353	124	-5,7	-3,7	-16,7	-8,5	-8,1	65 und mehr
440	196	10	169	29	470	201	11	182	41	-6,4	-2,5	-9,1	-7,1	-29,3	männlich
449	191	-	154	85	473	201	1	171	83	-5,1	-5,0	X	-9,9	2,4	weiblich
7 494	4 304	501	1 605	470	8 186	4 548	642	1 833	523	-8,5	-5,4	-22,0	-12,4	-10,1	Zusammen
4 174	2 079	441	971	215	4 579	2 213	551	1 039	273	-8,8	-6,1	-20,0	-6,5	-21,2	männlich
3 319	2 225	60	634	254	3 607	2 335	91	794	250	-8,0	-4,7	-34,1	-20,2	1,6	weiblich
13	3	2	6	2	33	15	-	6	4	-60,6	X	X	-	X	Ohne Angabe
7 507	4 307	503	1 611	472	8 219	4 563	642	1 839	527	-8,7	-5,6	-21,7	-12,4	-10,4	Insgesamt

13. Getötete und Verletzte im Straßenverkehr nach Altersgruppen und Geschlecht

Im Alter von ... bis unter ... Jahren Geschlecht	Getötete						Schwerverletzte					
	August		Zu- bzw. Ab- nahme (-)	Jan. - August		Zu- bzw. Ab- nahme (-)	August		Zu- bzw. Ab- nahme (-)	Jan. - August		Zu- bzw. Ab- nahme (-)
	2009	2008		2009	2008		2009	2008		2009	2008	
	Anzahl		%	Anzahl		%	Anzahl		%	Anzahl		%
unter 15	-	-	-	1	4	X	16	11	45,5	122	96	27,1
männlich	-	-	-	-	1	X	10	6	X	72	60	20,0
weiblich	-	-	-	1	3	X	6	5	X	50	36	38,9
15-18	-	-	-	2	9	X	9	9	-	54	95	-43,2
männlich	-	-	-	1	4	X	4	7	X	32	51	-37,3
weiblich	-	-	-	1	5	X	5	2	X	22	44	-50,0
18-21	2	2	-	11	11	-	26	26	-	161	218	-26,1
männlich	2	2	-	7	8	X	16	20	-20,0	111	149	-25,5
weiblich	-	-	-	4	3	X	10	6	X	50	69	-27,5
21-25	-	1	X	14	16	-12,5	26	25	4,0	161	174	-7,5
männlich	-	-	-	12	11	9,1	18	17	5,9	113	119	-5,0
weiblich	-	1	X	2	5	X	8	8	-	48	55	-12,7
25-30	1	4	X	8	15	X	26	26	-	138	155	-11,0
männlich	1	3	X	8	13	X	20	14	42,9	98	97	1,0
weiblich	-	1	X	-	2	X	6	12	X	40	58	-31,0
30-35	3	2	X	6	8	X	13	11	18,2	91	113	-19,5
männlich	2	2	-	3	7	X	11	8	X	65	79	-17,7
weiblich	1	-	X	3	1	X	2	3	X	26	34	-23,5
35-40	1	1	-	5	7	X	12	17	-29,4	79	115	-31,3
männlich	1	1	-	4	6	X	8	12	X	58	74	-21,6
weiblich	-	-	-	1	1	-	4	5	X	21	41	-48,8
40-45	3	3	-	6	10	X	15	20	-25,0	108	140	-22,9
männlich	3	2	X	6	8	X	9	13	X	60	93	-35,5
weiblich	-	1	X	-	2	X	6	7	X	48	47	2,1
45-50	-	2	X	5	11	X	20	19	5,3	105	116	-9,5
männlich	-	-	-	4	7	X	10	13	-23,1	66	76	-13,2
weiblich	-	2	X	1	4	X	10	6	X	39	40	-2,5
50-55	2	2	-	16	13	23,1	18	17	5,9	98	107	-8,4
männlich	2	-	X	12	11	9,1	9	10	X	56	58	-3,4
weiblich	-	2	X	4	2	X	9	7	X	42	49	-14,3
55-60	3	2	X	11	8	X	12	15	-20,0	82	97	-15,5
männlich	3	2	X	10	6	X	9	8	X	47	51	-7,8
weiblich	-	-	-	1	2	X	3	7	X	35	46	-23,9
60-65	2	-	X	5	4	X	5	5	-	54	62	-12,9
männlich	2	-	X	5	3	X	4	1	X	28	32	-12,5
weiblich	-	-	-	-	1	X	1	4	X	26	30	-13,3
65-70	-	-	-	4	6	X	14	11	27,3	68	88	-22,7
männlich	-	-	-	4	5	X	11	6	X	41	41	-
weiblich	-	-	-	-	1	X	3	5	X	27	47	-42,6
70-75	1	1	-	6	9	X	8	6	X	64	57	12,3
männlich	1	1	-	4	5	X	4	3	X	32	26	23,1
weiblich	-	-	-	2	4	X	4	3	X	32	31	3,2
75 und mehr	5	2	X	14	15	-6,7	17	9	X	65	95	-31,6
männlich	2	1	X	6	7	X	11	6	X	33	37	-10,8
weiblich	3	1	X	8	8	-	6	3	X	32	58	-44,8
Zusammen	23	22	4,5	114	146	-21,9	237	227	4,4	1 450	1 728	-16,1
männlich	19	14	35,7	86	102	-15,7	154	144	6,9	912	1 043	-12,6
weiblich	4	8	X	28	44	-36,4	83	83	-	538	685	-21,5
Ohne Angabe	-	-	-	-	-	-	-	-	-	-	5	X
Insgesamt	23	22	4,5	114	146	-21,9	237	227	4,4	1 450	1 733	-16,3

Noch 13. Getötete und Verletzte im Straßenverkehr nach Altersgruppen und Geschlecht

Leichtverletzte						Verunglückte insgesamt						Im Alter von ... bis unter ... Jahren Geschlecht
August		Zu- bzw. Ab- nahme (-)	Jan. - August		Zu- bzw. Ab- nahme (-)	August		Zu- bzw. Ab- nahme (-)	Jan. - August		Zu- bzw. Ab- nahme (-)	
2009	2008		2009	2008		2009	2008		2009	2008		
Anzahl			%	Anzahl			%		Anzahl			
75	56	33,9	473	464	1,9	91	67	35,8	596	564	5,7	unter 15 männlich weiblich
42	34	23,5	258	261	-1,1	52	40	30,0	330	322	2,5	
33	22	50,0	214	203	5,4	39	27	44,4	265	242	9,5	
40	45	-11,1	243	359	-32,3	49	54	-9,3	299	463	-35,4	15-18 männlich weiblich
28	27	3,7	136	229	-40,6	32	34	-5,9	169	284	-40,5	
12	18	-33,3	107	130	-17,7	17	20	-15,0	130	179	-27,4	
84	112	-25,0	653	814	-19,8	112	140	-20,0	825	1 043	-20,9	18-21 männlich weiblich
42	65	-35,4	335	466	-28,1	60	87	-31,0	453	623	-27,3	
42	47	-10,6	318	348	-8,6	52	53	-1,9	372	420	-11,4	
85	108	-21,3	681	723	-5,8	111	134	-17,2	856	913	-6,2	21-25 männlich weiblich
52	60	-13,3	400	397	0,8	70	77	-9,1	525	527	-0,4	
33	48	-31,3	281	326	-13,8	41	57	-28,1	331	386	-14,2	
99	87	13,8	622	580	7,2	126	117	7,7	768	750	2,4	25-30 männlich weiblich
62	53	17,0	345	335	3,0	83	70	18,6	451	445	1,3	
37	34	8,8	277	245	13,1	43	47	-8,5	317	305	3,9	
54	53	1,9	359	337	6,5	70	66	6,1	456	458	-0,4	30-35 männlich weiblich
31	31	-	191	198	-3,5	44	41	7,3	259	284	-8,8	
23	22	4,5	168	139	20,9	26	25	4,0	197	174	13,2	
56	60	-6,7	408	399	2,3	69	78	-11,5	492	521	-5,6	35-40 männlich weiblich
31	28	10,7	224	212	5,7	40	41	-2,4	286	292	-2,1	
25	32	-21,9	184	187	-1,6	29	37	-21,6	206	229	-10,0	
56	72	-22,2	459	513	-10,5	74	95	-22,1	573	663	-13,6	40-45 männlich weiblich
32	35	-8,6	257	259	-0,8	44	50	-12,0	323	360	-10,3	
24	37	-35,1	202	254	-20,5	30	45	-33,3	250	303	-17,5	
78	73	6,8	474	470	0,9	98	94	4,3	584	597	-2,2	45-50 männlich weiblich
44	37	18,9	262	230	13,9	54	50	8,0	332	313	6,1	
34	36	-5,6	212	240	-11,7	44	44	-	252	284	-11,3	
54	67	-19,4	382	434	-12,0	74	86	-14,0	496	554	-10,5	50-55 männlich weiblich
29	38	-23,7	190	219	-13,2	40	48	-16,7	258	288	-10,4	
25	29	-13,8	192	215	-10,7	34	38	-10,5	238	266	-10,5	
52	45	15,6	317	328	-3,4	67	62	8,1	410	433	-5,3	55-60 männlich weiblich
31	24	29,2	165	174	-5,2	43	34	26,5	222	231	-3,9	
21	21	-	152	154	-1,3	24	28	-14,3	188	202	-6,9	
29	29	-	191	218	-12,4	36	34	5,9	250	284	-12,0	60-65 männlich weiblich
15	12	25,0	93	105	-11,4	21	13	61,5	126	140	-10,0	
14	17	-17,6	98	113	-13,3	15	21	-28,6	124	144	-13,9	
36	27	33,3	239	267	-10,5	50	38	31,6	311	361	-13,9	65-70 männlich weiblich
16	18	-11,1	109	133	-18,0	27	24	12,5	154	179	-14,0	
20	9	X	130	134	-3,0	23	14	64,3	157	182	-13,7	
36	29	24,1	208	180	15,6	45	36	25,0	278	246	13,0	70-75 männlich weiblich
19	21	-9,5	100	94	6,4	24	25	-4,0	136	125	8,8	
17	8	X	108	86	25,6	21	11	90,9	142	121	17,4	
42	37	13,5	221	226	-2,2	64	48	33,3	300	336	-10,7	75 und mehr männlich weiblich
22	22	-	111	122	-9,0	35	29	20,7	150	166	-9,6	
20	15	33,3	110	104	5,8	29	19	52,6	150	170	-11,8	
876	900	-2,7	5 930	6 312	-6,1	1 136	1 149	-1,1	7 494	8 186	-8,5	Zusammen männlich weiblich
496	505	-1,8	3 176	3 434	-7,5	669	663	0,9	4 174	4 579	-8,8	
380	395	-3,8	2 753	2 878	-4,3	467	486	-3,9	3 319	3 607	-8,0	
2	2	-	13	28	-53,6	2	2	-	13	33	-60,6	Ohne Angabe
878	902	-2,7	5 943	6 340	-6,3	1 138	1 151	-1,1	7 507	8 219	-8,7	Insgesamt

14. An Straßenverkehrsunfällen beteiligte Fahrzeugführer und Fußgänger nach Art der Verkehrsbeteiligung

Art der Verkehrsbeteiligung	Unfälle mit											
	Per-sonen - schaden	schwer-wiegend. Sach-schad. ¹⁾	Per-sonen - schaden	schwer-wiegend. Sach-schad. ¹⁾	Per-sonen - schaden	schwer-wiegend. Sach-schad. ¹⁾	Per-sonen - schaden	schwer-wiegend. Sach-schad. ¹⁾	Per-sonen - schaden	schwer-wiegend. Sach-schad. ¹⁾	Per-sonen - schaden	schwer-wiegend. Sach-schad. ¹⁾
	August 2009		August 2008		Zu- bzw. Abnahme (-)		Jan. - August 2009		Jan. - August 2008		Zu- bzw. Abnahme (-)	
	Anzahl				%		Anzahl				%	
Fahrer von												
Mofas, Mopeds	46	1	39	2	17,9	X	230	5	256	12	-10,2	X
innerorts	40	1	32	2	25,0	X	189	5	211	12	-10,4	X
außerorts	6	-	7	-	X	-	41	-	45	-	-8,9	-
Motorzweirädern m. aml. Kennzeichen	126	8	118	5	6,8	X	507	34	618	26	-18,0	30,8
innerorts	58	5	62	2	-6,5	X	263	19	349	17	-24,6	11,8
außerorts	68	3	56	3	21,4	-	244	15	269	9	-9,3	X
Personenkraftwagen	949	335	1 022	321	-7,1	4,4	6 794	2 786	7 357	3 031	-7,7	-8,1
innerorts	612	199	609	196	0,5	1,5	4 256	1 665	4 570	1 940	-6,9	-14,2
außerorts	337	136	413	125	-18,4	8,8	2 538	1 121	2 787	1 091	-8,9	2,7
darunter												
18-24 Jahre	183	82	232	84	-21,1	-2,4	1 516	707	1 769	774	-14,3	-8,7
innerorts	111	54	128	48	-13,3	12,5	886	430	979	502	-9,5	-14,3
außerorts	72	28	104	36	-30,8	-22,2	630	277	790	272	-20,3	1,8
Bussen	8	1	3	3	X	X	57	13	53	13	7,5	-
innerorts	7	-	2	-	X	-	48	9	40	9	20,0	-
außerorts	1	1	1	3	-	X	9	4	13	4	X	-
Güterkraftfahrzeugen	117	38	119	36	-1,7	5,6	752	364	881	365	-14,6	-0,3
innerorts	62	15	60	25	3,3	-40,0	351	142	446	175	-21,3	-18,9
außerorts	55	23	59	11	-6,8	X	401	222	435	190	-7,8	16,8
Landwirtschaftliche Zugmaschinen	10	1	7	2	X	X	31	11	29	12	6,9	-8,3
innerorts	4	1	2	-	X	X	13	10	5	4	X	X
außerorts	6	-	5	2	X	X	18	1	24	8	-25,0	X
übrigen												
Kraftfahrzeugen	6	1	8	1	X	-	42	10	53	16	-20,8	-37,5
innerorts	3	-	6	1	X	X	30	6	34	10	-11,8	X
außerorts	3	1	2	-	X	X	12	4	19	6	-36,8	X
Kraftfahrzeugen zusammen	1 262	385	1 316	370	-4,1	4,1	8 413	3 223	9 247	3 475	-9,0	-7,3
innerorts	786	221	773	226	1,7	-2,2	5 150	1 856	5 655	2 167	-8,9	-14,4
außerorts	476	164	543	144	-12,3	13,9	3 263	1 367	3 592	1 308	-9,2	4,5
dar. flüchtig	64	36	54	29	18,5	24,1	407	270	462	297	-11,9	-9,1
innerorts	52	15	37	14	40,5	7,1	288	132	323	141	-10,8	-6,4
außerorts	12	21	17	15	-29,4	40,0	119	138	139	156	-14,4	-11,5

1) Schwerwiegender Unfall mit Sachschaden (im engeren Sinne).

Noch 14. An Straßenverkehrsunfällen beteiligte Fahrzeugführer und Fußgänger nach Art der Verkehrsbeteiligung

Art der Verkehrsbeteiligung	Unfälle mit											
	Per-sonen - schaden	schwer-wiegend. Sach-schad. ¹⁾	Per-sonen - schaden	schwer-wiegend. Sach-schad. ¹⁾	Per-sonen - schaden	schwer-wiegend. Sach-schad. ¹⁾	Per-sonen - schaden	schwer-wiegend. Sach-schad. ¹⁾	Per-sonen - schaden	schwer-wiegend. Sach-schad. ¹⁾	Per-sonen - schaden	schwer-wiegend. Sach-schad. ¹⁾
Ortslage	August 2009		August 2008		Zu- bzw. Abnahme (-)		Jan. - August 2009		Jan. - August 2008		Zu- bzw. Abnahme (-)	
	Anzahl				%		Anzahl				%	
Fahrrädern	324	1	265	-	22,3	X	1 734	6	2 006	3	-13,6	X
innerorts	295	1	246	-	19,9	X	1 579	5	1 833	3	-13,9	X
außerorts	29	-	19	-	52,6	-	155	1	173	-	-10,4	X
darunter												
unter 15 Jahren	39	-	26	-	50,0	-	187	1	205	-	-8,8	X
innerorts	39	-	25	-	56,0	-	174	1	195	-	-10,8	X
außerorts	-	-	1	-	X	-	13	-	10	-	30,0	-
anderen Fahrzeugen	18	4	10	6	80,0	X	106	35	92	47	15,2	-25,5
innerorts	16	3	8	5	X	X	95	24	77	33	23,4	-27,3
außerorts	2	1	2	1	-	-	11	11	15	14	-26,7	-21,4
Fußgänger	55	1	57	-	-3,5	X	503	1	562	1	-10,5	-
innerorts	52	1	54	-	-3,7	X	477	1	526	1	-9,3	-
außerorts	3	-	3	-	-	-	26	-	36	-	-27,8	-
darunter												
unter 15 Jahren	14	-	11	-	27,3	-	122	-	113	-	8,0	-
innerorts	14	-	11	-	27,3	-	122	-	111	-	9,9	-
außerorts	-	-	-	-	-	-	-	-	2	-	X	-
65 Jahre und mehr	15	-	11	-	36,4	-	119	-	129	-	-7,8	-
innerorts	15	-	11	-	36,4	-	115	-	127	-	-9,4	-
außerorts	-	-	-	-	-	-	4	-	2	-	X	-
Andere Personen	2	-	2	-	-	-	19	-	32	2	-40,6	X
innerorts	2	-	2	-	-	-	16	-	22	-	-27,3	-
außerorts	-	-	-	-	-	-	3	-	10	2	X	X
Insgesamt	1 661	391	1 650	376	0,7	4,0	10 775	3 265	11 939	3 528	-9,7	-7,5
innerorts	1 151	226	1 083	231	6,3	-2,2	7 317	1 886	8 113	2 204	-9,8	-14,4
außerorts	510	165	567	145	-10,1	13,8	3 458	1 379	3 826	1 324	-9,6	4,2
darunter												
unter 15 Jahren	53	-	37	-	43,2	-	314	2	322	-	-2,5	X
innerorts	53	-	36	-	47,2	-	299	2	308	-	-2,9	X
außerorts	-	-	1	-	X	-	15	-	14	-	7,1	-
65 Jahre und mehr	193	40	182	39	6,0	2,6	1 162	259	1 229	286	-5,5	-9,4
innerorts	154	29	138	27	11,6	7,4	898	171	927	199	-3,1	-14,1
außerorts	39	11	44	12	-11,4	-8,3	264	88	302	87	-12,6	1,1

1) Schwerwiegender Unfall mit Sachschaden (im engeren Sinne).

**15. An Straßenverkehrsunfällen mit Personenschaden beteiligte Fahrzeugführer und Fußgänger
nach Art der Verkehrsbeteiligung, Altersgruppen und Geschlecht**

Im Alter von ... bis unter ... Jahren Geschlecht	Ins- gesamt	Darunter				Ins- gesamt	Darunter				Zu- bzw. Abnahme (-)					
		Fahrer von			Fuß- gänger		Fahrer von			Fuß- gänger	ins- gesamt	Fahrer von			Fuß- gänger	
		Per- sonen- kraft- wagen	Motor- zwei- rädern mit amtl. Kennz.	Fahr- rädern			Per- sonen- kraft- wagen	Motor- zwei- rädern mit amtl. Kennz.	Fahr- rädern			Per- sonen- kraft- wagen	Motor- zwei- rädern mit amtl. Kennz.	Fahr- rädern		
Anzahl											%					
	August 2009						August 2008									
unter 15	53	-	-	39	14	37	-	-	26	11	43,2	-	-	50,0	27,3	
männlich	31	-	-	24	7	27	-	-	21	6	14,8	-	-	14,3	X	
weiblich	22	-	-	15	7	10	-	-	5	5	X	-	-	X	X	
15-18	48	1	14	14	6	37	2	10	15	3	29,7	X	40,0	-6,7	X	
männlich	36	-	14	11	2	27	1	10	9	2	33,3	X	40,0	X	-	
weiblich	12	1	-	3	4	10	1	-	6	1	20,0	-	-	X	X	
18-21	138	96	12	14	4	163	113	12	21	4	-15,3	-15,0	-	-33,3	-	
männlich	89	56	12	8	2	108	70	10	15	2	-17,6	-20,0	20,0	X	-	
weiblich	49	40	-	6	2	55	43	2	6	2	-10,9	-7,0	X	-	-	
21-25	145	87	21	18	2	176	119	16	24	3	-17,6	-26,9	31,3	-25,0	X	
männlich	89	45	20	11	2	116	76	13	12	2	-23,3	-40,8	53,8	-8,3	-	
weiblich	56	42	1	7	-	60	43	3	12	1	-6,7	-2,3	X	X	X	
25-35	286	186	28	34	5	284	184	29	32	9	0,7	1,1	-3,4	6,3	X	
männlich	198	112	27	27	3	194	105	27	25	8	2,1	6,7	-	8,0	X	
weiblich	88	74	1	7	2	90	79	2	7	1	-2,2	-6,3	X	-	X	
35-45	263	159	20	40	3	272	171	19	34	4	-3,3	-7,0	5,3	17,6	X	
männlich	176	94	17	25	2	182	105	16	20	3	-3,3	-10,5	6,3	25,0	X	
weiblich	87	65	3	15	1	90	66	3	14	1	-3,3	-1,5	-	7,1	-	
45-55	301	184	23	50	1	289	182	17	42	6	4,2	1,1	35,3	19,0	X	
männlich	194	104	22	30	-	191	109	16	24	5	1,6	-4,6	37,5	25,0	X	
weiblich	106	80	1	20	1	98	73	1	18	1	8,2	9,6	-	11,1	-	
55-65	171	100	5	40	4	159	96	11	27	5	7,5	4,2	X	48,1	X	
männlich	119	64	5	29	2	116	71	10	15	3	2,6	-9,9	X	93,3	X	
weiblich	52	36	-	11	2	43	25	1	12	2	20,9	44,0	X	-8,3	-	
65 und mehr	193	100	2	68	15	182	126	3	34	11	6,0	-20,6	X	X	36,4	
männlich	132	83	2	36	4	142	104	3	23	5	-7,0	-20,2	X	56,5	X	
weiblich	61	17	-	32	11	40	22	-	11	6	52,5	-22,7	-	X	X	
Zusammen	1 598	913	125	317	54	1 599	993	117	255	56	-0,1	-8,1	6,8	24,3	-3,6	
männlich	1 064	558	119	201	24	1 103	641	105	164	36	-3,5	-12,9	13,3	22,6	-33,3	
weiblich	533	355	6	116	30	496	352	12	91	20	7,5	0,9	X	27,5	50,0	
Ohne Angabe	63	36	1	7	1	51	29	1	10	1	23,5	24,1	-	X	-	
Insgesamt	1 661	949	126	324	55	1 650	1 022	118	265	57	0,7	-7,1	6,8	22,3	-3,5	

**Noch 15. An Straßenverkehrsunfällen mit Personenschaden beteiligte Fahrzeugführer und Fußgänger
nach Art der Verkehrsbeteiligung, Altersgruppen und Geschlecht**

Ins- gesamt	Darunter				Ins- gesamt	Darunter				Zu- bzw. Abnahme (-)					Im Alter von ... bis unter ... Jahren Geschlecht
	Fahrer von			Fuß- gänger		Fahrer von			Fuß- gänger	ins- gesamt	Fahrer von			Fuß- gänger	
	Per- sonen- kraft- wagen	Motor- zwei- rädern mit amtl. Kennz.	Fahr- rädern			Per- sonen- kraft- wagen	Motor- zwei- rädern mit amtl. Kennz.	Fahr- rädern			Per- sonen- kraft- wagen	Motor- zwei- rädern mit amtl. Kennz.	Fahr- rädern		
Anzahl										%					
Januar - August 2009										Januar - August 2008					
314	2	1	187	122	322	2	-	205	113	-2,5	-	X	-8,8	8,0	unter 15
194	-	1	126	66	209	2	-	134	72	-7,2	X	X	-6,0	-8,3	männlich
119	2	-	61	55	113	-	-	71	41	5,3	X	-	-14,1	34,1	weiblich
225	15	54	83	26	341	15	90	144	36	-34,0	-	-40,0	-42,4	-27,8	15-18
159	10	51	53	10	239	12	85	82	13	-33,5	-16,7	-40,0	-35,4	-23,1	männlich
66	5	3	30	16	102	3	5	62	23	-35,3	X	X	-51,6	-30,4	weiblich
990	751	59	97	21	1 246	884	104	132	43	-20,5	-15,0	-43,3	-26,5	-51,2	18-21
631	454	55	60	12	819	538	96	88	28	-23,0	-15,6	-42,7	-31,8	-57,1	männlich
358	297	4	37	9	427	346	8	44	15	-16,2	-14,2	X	-15,9	X	weiblich
1 056	765	63	131	30	1 213	885	67	143	40	-12,9	-13,6	-6,0	-8,4	-25,0	21-25
683	469	61	81	18	777	555	63	79	14	-12,1	-15,5	-3,2	2,5	28,6	männlich
373	296	2	50	12	436	330	4	64	26	-14,4	-10,3	X	-21,9	-53,8	weiblich
1 870	1 315	96	211	43	1 914	1 292	123	219	56	-2,3	1,8	-22,0	-3,7	-23,2	25-35
1 201	736	93	156	28	1 266	753	114	149	42	-5,1	-2,3	-18,4	4,7	-33,3	männlich
669	579	3	55	15	646	537	9	70	14	3,6	7,8	X	-21,4	7,1	weiblich
1 866	1 190	104	210	46	2 031	1 297	106	258	41	-8,1	-8,2	-1,9	-18,6	12,2	35-45
1 201	659	96	132	24	1 329	739	97	157	35	-9,6	-10,8	-1,0	-15,9	-31,4	männlich
665	531	8	78	22	702	558	9	101	6	-5,3	-4,8	X	-22,8	X	weiblich
1 791	1 148	82	238	42	2 013	1 290	76	270	46	-11,0	-11,0	7,9	-11,9	-8,7	45-55
1 159	672	77	142	19	1 321	787	74	141	23	-12,3	-14,6	4,1	0,7	-17,4	männlich
629	474	5	96	23	690	502	2	128	23	-8,8	-5,6	X	-25,0	-	weiblich
1 148	729	31	206	40	1 225	758	38	227	45	-6,3	-3,8	-18,4	-9,3	-11,1	55-65
786	494	30	113	19	827	511	35	110	22	-5,0	-3,3	-14,3	2,7	-13,6	männlich
362	235	1	93	21	398	247	3	117	23	-9,0	-4,9	X	-20,5	-8,7	weiblich
1 162	660	9	337	119	1 229	680	10	362	129	-5,5	-2,9	X	-6,9	-7,8	65 und mehr
786	534	9	179	30	856	576	10	186	43	-8,2	-7,3	X	-3,8	-30,2	männlich
375	125	-	158	89	373	104	-	176	86	0,5	20,2	-	-10,2	3,5	weiblich
10 422	6 575	499	1 700	489	11 534	7 103	614	1 960	549	-9,6	-7,4	-18,7	-13,3	-10,9	Zusammen
6 800	4 028	473	1 042	226	7 643	4 473	574	1 126	292	-11,0	-9,9	-17,6	-7,5	-22,6	männlich
3 616	2 544	26	658	262	3 887	2 627	40	833	257	-7,0	-3,2	-35,0	-21,0	1,9	weiblich
353	219	8	34	14	405	254	4	46	13	-12,8	-13,8	X	-26,1	7,7	Ohne Angabe
10 775	6 794	507	1 734	503	11 939	7 357	618	2 006	562	-9,7	-7,7	-18,0	-13,6	-10,5	Insgesamt

**16. An Straßenverkehrsunfällen beteiligte Fahrzeugführer und Fußgänger als Hauptverursacher
nach Art der Verkehrsbeteiligung**

Art der Verkehrsbeteiligung Ortslage	Unfälle mit Personen- schaden	Verunglückte			Schwerw. Unfälle mit Sach- schaden (i. e.S.)	Unfälle mit Personen- schaden	Verunglückte			Schwerw. Unfälle mit Sach- schaden (i. e. S.)
		Getötete	Schwer- verletzte	Leicht- verletzte			Getötete	Schwer- verletzte	Leicht- verletzte	
		August 2009					August 2008			
Fahrer von										
Mofas, Mopeds	24	1	5	21	1	19	-	5	16	-
innerorts	22	-	5	20	1	16	-	5	13	-
außerorts	2	1	-	1	-	3	-	-	3	-
Motorzweirädern mit										
amtl. Kennzeichen	68	7	32	52	2	73	3	41	41	3
innerorts	25	1	9	23	1	34	2	10	26	1
außerorts	43	6	23	29	1	39	1	31	15	2
Personenkraftwagen	557	14	137	591	182	571	13	131	642	188
innerorts	359	2	55	378	104	336	1	38	369	116
außerorts	198	12	82	213	78	235	12	93	273	72
darunter										
18 bis unter 25 Jahre	127	2	29	143	48	161	1	30	197	59
innerorts	74	-	7	88	30	83	-	11	105	35
außerorts	53	2	22	55	18	78	1	19	92	24
Bussen	4	-	-	4	1	1	-	1	-	1
innerorts	4	-	-	4	-	1	-	1	-	-
außerorts	-	-	-	-	1	-	-	-	-	1
Güterkraftfahrzeugen	67	1	16	68	20	74	3	13	73	13
innerorts	38	1	9	33	6	41	1	5	42	6
außerorts	29	-	7	35	14	33	2	8	31	7
Landwirtschaftlichen										
Zugmaschinen	7	-	1	9	1	5	1	2	4	1
innerorts	3	-	-	3	1	1	-	-	1	-
außerorts	4	-	1	6	-	4	1	2	3	1
übrigen										
Kraftfahrzeugen	6	-	3	8	1	3	1	1	2	-
innerorts	3	-	1	6	-	2	1	-	1	-
außerorts	3	-	2	2	1	1	-	1	1	-
Kraftfahrzeugen zus.	733	23	194	753	208	746	21	194	778	206
innerorts	454	4	79	467	113	431	5	59	452	123
außerorts	279	19	115	286	95	315	16	135	326	83

**Noch 16. An Straßenverkehrsunfällen beteiligte Fahrzeugführer und Fußgänger als Hauptverursacher
nach Art der Verkehrsbeteiligung**

Art der Verkehrsbeteiligung Ortslage	Unfälle mit Personen- schaden	Verunglückte			Schwerw. Unfälle mit Sach- schaden (i. e. S.)	Unfälle mit Personen- schaden	Verunglückte			Schwerw. Unfälle mit Sach- schaden (i. e. S.)	
		Getötete	Schwer- verletzte	Leicht- verletzte			Getötete	Schwer- verletzte	Leicht- verletzte		
		August 2009					August 2008				
Fahrrädern	129	-	37	104	1	126	1	28	106	-	
innerorts	113	-	34	88	1	115	1	23	100	-	
außerorts	16	-	3	16	-	11	-	5	6	-	
darunter											
unter 15 Jahren	16	-	2	15	-	21	-	6	15	-	
innerorts	16	-	2	15	-	20	-	5	15	-	
außerorts	-	-	-	-	-	1	-	1	-	-	
anderen Fahrzeugen	9	-	1	8	3	6	-	1	5	-	
innerorts	7	-	1	6	3	4	-	1	3	-	
außerorts	2	-	-	2	-	2	-	-	2	-	
Fußgänger	16	-	5	12	1	12	-	3	12	-	
innerorts	16	-	5	12	1	12	-	3	12	-	
außerorts	-	-	-	-	-	-	-	-	-	-	
darunter											
unter 15 Jahren	4	-	1	3	-	1	-	1	-	-	
innerorts	4	-	1	3	-	1	-	1	-	-	
außerorts	-	-	-	-	-	-	-	-	-	-	
65 Jahre und mehr	5	-	2	3	-	4	-	-	4	-	
innerorts	5	-	2	3	-	4	-	-	4	-	
außerorts	-	-	-	-	-	-	-	-	-	-	
Andere Personen	1	-	-	1	-	2	-	1	1	-	
innerorts	1	-	-	1	-	2	-	1	1	-	
außerorts	-	-	-	-	-	-	-	-	-	-	
Insgesamt	888	23	237	878	213	892	22	227	902	206	
innerorts	591	4	119	574	118	564	6	87	568	123	
außerorts	297	19	118	304	95	328	16	140	334	83	
darunter											
unter 15 Jahren	20	-	3	18	-	22	-	7	15	-	
innerorts	20	-	3	18	-	21	-	6	15	-	
außerorts	-	-	-	-	-	1	-	1	-	-	
65 Jahre und mehr	99	2	28	102	26	108	3	30	118	27	
innerorts	73	-	17	66	22	76	-	9	84	18	
außerorts	26	2	11	36	4	32	3	21	34	9	

**Noch 16. An Straßenverkehrsunfällen beteiligte Fahrzeugführer und Fußgänger als Hauptverursacher
nach Art der Verkehrsbeteiligung**

Art der Verkehrsbeteiligung Ortslage	Unfälle mit Personen- schaden	Verunglückte			Schwerw. Unfälle mit Sach- schaden (i. e. S.)	Unfälle mit Personen- schaden	Verunglückte			Schwerw. Unfälle mit Sach- schaden (i. e. S.)
		Getötete	Schwer- verletzte	Leicht- verletzte			Getötete	Schwer- verletzte	Leicht- verletzte	
		Januar - August 2009				Januar - August 2008				
Fahrer von										
Mofas, Mopeds	123	1	32	100	5	141	1	41	117	5
innerorts	97	-	26	78	5	114	-	29	98	5
außerorts	26	1	6	22	-	27	1	12	19	-
Motorzweirädern mit										
amtl. Kennzeichen	286	17	133	185	21	374	17	175	249	14
innerorts	124	6	48	90	10	190	6	60	154	7
außerorts	162	11	85	95	11	184	11	115	95	7
Personenkraftwagen	4 031	73	927	4 435	1 622	4 274	98	1 114	4 537	1 714
innerorts	2 454	20	362	2 706	905	2 587	13	422	2 758	1 055
außerorts	1 577	53	565	1 729	717	1 687	85	692	1 779	659
darunter										
18 bis unter 25 Jahre	1 056	17	253	1 212	485	1 216	22	343	1 352	506
innerorts	575	5	89	674	280	633	2	126	718	317
außerorts	481	12	164	538	205	583	20	217	634	189
Bussen	22	1	4	24	4	20	-	3	19	4
innerorts	21	-	3	23	2	13	-	2	11	3
außerorts	1	1	1	1	2	7	-	1	8	1
Güterkraftfahrzeugen	421	13	96	419	193	511	14	115	487	179
innerorts	228	3	43	208	62	288	5	36	288	74
außerorts	193	10	53	211	131	223	9	79	199	105
Landwirtschaftlichen										
Zugmaschinen	21	-	4	21	6	20	2	3	18	5
innerorts	9	-	1	9	6	4	-	1	3	3
außerorts	12	-	3	12	-	16	2	2	15	2
übrigen										
Kraftfahrzeugen	32	-	15	36	7	31	1	7	29	5
innerorts	23	-	6	23	4	18	1	1	19	4
außerorts	9	-	9	13	3	13	-	6	10	1
Kraftfahrzeugen zus.	4 936	105	1 211	5 220	1 858	5 371	133	1 458	5 456	1 926
innerorts	2 956	29	489	3 137	994	3 214	25	551	3 331	1 151
außerorts	1 980	76	722	2 083	864	2 157	108	907	2 125	775

**Noch 16. An Straßenverkehrsunfällen beteiligte Fahrzeugführer und Fußgänger als Hauptverursacher
nach Art der Verkehrsbeteiligung**

Art der Verkehrsbeteiligung Ortslage	Unfälle mit Personen- schaden	Verunglückte			Schwerw. Unfälle mit Sach- schaden (i. e. S.)	Unfälle mit Personen- schaden	Verunglückte			Schwerw. Unfälle mit Sach- schaden (i. e. S.)	
		Getötete	Schwer- verletzte	Leicht- verletzte			Getötete	Schwer- verletzte	Leicht- verletzte		
		Januar - August 2009					Januar - August 2008				
Fahrrädern	720	7	175	595	4	859	8	204	706	1	
innerorts	650	5	147	547	3	772	7	164	653	1	
außerorts	70	2	28	48	1	87	1	40	53	-	
darunter											
unter 15 Jahren	85	-	19	72	-	115	-	23	94	-	
innerorts	78	-	15	69	-	109	-	20	91	-	
außerorts	7	-	4	3	-	6	-	3	3	-	
anderen Fahrzeugen	40	1	8	32	24	49	1	9	42	25	
innerorts	34	-	8	27	17	37	1	6	31	16	
außerorts	6	1	-	5	7	12	-	3	11	9	
Fußgänger	132	1	52	91	1	167	4	58	122	1	
innerorts	123	-	47	87	1	159	1	57	116	1	
außerorts	9	1	5	4	-	8	3	1	6	-	
darunter											
unter 15 Jahren	48	-	19	35	-	45	-	15	32	-	
innerorts	48	-	19	35	-	44	-	15	31	-	
außerorts	-	-	-	-	-	1	-	-	1	-	
65 Jahre und mehr	21	1	12	11	-	27	1	13	15	-	
innerorts	18	-	9	11	-	26	1	13	14	-	
außerorts	3	1	3	-	-	1	-	-	1	-	
Andere Personen	9	-	4	5	-	17	-	4	14	1	
innerorts	7	-	2	5	-	14	-	3	12	-	
außerorts	2	-	2	-	-	3	-	1	2	1	
Insgesamt	5 837	114	1 450	5 943	1 887	6 463	146	1 733	6 340	1 954	
innerorts	3 770	34	693	3 803	1 015	4 196	34	781	4 143	1 169	
außerorts	2 067	80	757	2 140	872	2 267	112	952	2 197	785	
darunter											
unter 15 Jahren	135	-	41	107	1	163	-	40	127	-	
innerorts	126	-	34	104	1	155	-	36	123	-	
außerorts	9	-	7	3	-	8	-	4	4	-	
65 Jahre und mehr	599	12	167	622	155	630	23	196	618	177	
innerorts	424	2	99	422	105	430	7	98	408	128	
außerorts	175	10	68	200	50	200	16	98	210	49	

17. Ursachen von Straßenverkehrsunfällen mit Personenschaden - Fehlverhalten der Fahrzeugführer

Ursache	Ins- gesamt	Darunter			Ins- gesamt	Darunter			Zu- bzw. Abnahme (-)			
		Per- sonen- kraft- wagen	Motor- zwei- räder mit amtl. Kenn- zeichen	Fahr- räder		Per- sonen- kraft- wagen	Motor- zwei- räder mit amtl. Kenn- zeichen	Fahr- räder	ins- gesamt	Per- sonen- kraft- wagen	Motor- zwei- räder mit amtl. Kenn- zeichen	Fahr- räder
	Anzahl								%			
	August 2009				August 2008							
Insgesamt	1 076	655	80	206	1 110	690	94	195	-3,1	-5,1	-14,9	5,6
Verkehrstüchtigkeit	69	36	1	29	81	44	2	25	-14,8	-18,2	X	16,0
darunter												
Alkoholeinfluss	56	28	1	26	68	33	2	25	-17,6	-15,2	X	4,0
Einfluss anderer berauschender Mittel (z.B. Drogen, Rauschgift)	-	-	-	-	-	-	-	-	-	-	-	-
Straßenbenutzung	105	40	4	52	108	38	8	48	-2,8	5,3	X	8,3
Geschwindigkeit	153	93	30	15	170	97	39	18	-10,0	-4,1	-23,1	-16,7
Abstand	132	94	12	6	162	124	10	2	-18,5	-24,2	20,0	X
Überholen	51	26	10	5	51	37	5	1	-	-29,7	X	X
Vorbeifahren	4	2	-	1	5	2	-	3	X	-	-	X
Nebeneinanderfahren	10	8	-	-	17	12	-	1	-41,2	X	-	X
Vorfahrt, Vorrang	174	140	5	14	149	115	4	15	16,8	21,7	X	-6,7
Abbiegen, Wenden, Rück- wärtsfahren, Ein- und Anfahren	174	117	5	25	156	106	5	27	11,5	10,4	-	-7,4
Falsches Verhalten gegenüber Fußgängern	20	15	-	3	14	13	-	1	42,9	15,4	-	X
darunter												
an Überwegen, Furten	4	4	-	-	2	2	-	-	X	X	-	-
Ruhender Verkehr, Verkehrssicherung	9	9	-	-	11	11	-	-	X	X	-	-
Nichtbeachten der Be- leuchtungsvorschriften	1	-	-	1	1	-	-	1	-	-	-	-
Ladung, Besetzung	5	2	-	-	-	-	-	-	X	X	-	-
Andere Fehler beim Fahrzeugführer	169	73	13	55	185	91	21	53	-8,6	-19,8	-38,1	3,8

Noch 17. Ursachen von Straßenverkehrsunfällen mit Personenschaden - Fehlverhalten der Fahrzeugführer

Ins- gesamt	Darunter			Ins- gesamt	Darunter			Zu- bzw. Abnahme (-)				Ursache												
	Per- sonen- kraft- wagen	Motor- zwei- räder mit amtl. Kenn- zeichen	Fahr- räder		Per- sonen- kraft- wagen	Motor- zwei- räder mit amtl. Kenn- zeichen	Fahr- räder	ins- gesamt	Per- sonen- kraft- wagen	Motor- zwei- räder mit amtl. Kenn- zeichen	Fahr- räder													
Anzahl								%																
Januar - August 2009												Januar - August 2008												
7 192	4 930	352	1 115	7 822	5 171	449	1 282	-8,1	-4,7	-21,6	-13,0	Insgesamt												
442	274	9	125	564	338	9	164	-21,6	-18,9	-	-23,8	Verkehrstüchtigkeit												
352	211	9	109	458	254	9	156	-23,1	-16,9	-	-30,1	darunter Alkoholeinfluss												
9	6	-	2	9	7	-	1	-	X	-	X	Einfluss anderer berauschender Mittel (z.B. Drogen, Rauschgift)												
623	234	16	313	746	293	33	358	-16,5	-20,1	-51,5	-12,6	Straßenbenutzung												
1 254	932	132	80	1 319	917	176	96	-4,9	1,6	-25,0	-16,7	Geschwindigkeit												
937	717	50	43	980	724	62	34	-4,4	-1,0	-19,4	26,5	Abstand												
304	200	44	21	354	246	37	18	-14,1	-18,7	18,9	16,7	Überholen												
12	6	-	2	11	6	-	4	9,1	-	-	X	Vorbeifahren												
75	54	2	4	85	56	2	3	-11,8	-3,6	-	X	Nebeneinanderfahren												
1 123	909	8	105	1 194	934	16	126	-5,9	-2,7	X	-16,7	Vorrang, Vorfahrt												
1 011	746	14	133	1 139	799	18	180	-11,2	-6,6	-22,2	-26,1	Abbiegen, Wenden, Rück- wärtsfahren, Ein- und Anfahren												
191	141	1	26	204	170	3	14	-6,4	-17,1	X	85,7	Falsches Verhalten gegenüber Fußgängern												
34	31	-	1	39	33	-	1	-12,8	-6,1	-	-	darunter an Überwegen, Furten												
42	38	-	-	58	48	-	1	-27,6	-20,8	-	X	Ruhender Verkehr Verkehrssicherung												
6	-	-	5	11	-	-	11	X	-	-	X	Nichtbeachten der Be- leuchtungsvorschriften												
16	6	-	3	10	4	-	1	60,0	X	-	X	Ladung, Besetzung												
1 156	673	76	255	1 147	636	93	272	0,8	5,8	-18,3	-6,3	Andere Fehler beim Fahrzeugführer												

18. Straßenverkehrsunfälle und Verunglückte nach Unfallursachen ¹⁾

Ursache	Unfälle mit Perso- nen- schaden	Verunglückte			Schwerw. Unfälle mit Sach- schaden (i. e. S.)	Unfälle mit Perso- nen- schaden	Verunglückte			Schwerw. Unfälle mit Sach- schaden (i. e. S.)	
		Getötete	Schwer- verletzte	Leicht- verletzte			Getötete	Schwer- verletzte	Leicht- verletzte		
		August 2009					August 2008				
		Fehlverhalten der Fahrzeugführer									
Alkoholeinfluss	54	1	25	42	36	68	2	30	52	24	
Einfluss anderer berauschender Mittel	-	-	-	-	1	-	-	-	-	-	
Übermüdung	6	5	3	6	2	6	-	2	8	-	
Sonst. körperl. u .geistig. Mängel	7	-	4	4	1	7	-	2	6	-	
Benutzung d. falschen Fahrbahn oder verbotswid. Benutzg. and. Straßenteile	57	-	8	57	1	54	4	15	45	3	
Verstoß gegen das Rechtsfahrgebot	45	3	16	54	12	50	4	9	46	14	
Nicht angepasste Geschwindigkeit mit gleichzeit. Überschreiten der zulässigen Höchstgeschwindigkeit	2	1	1	1	-	2	1	-	1	-	
in anderen Fällen	151	9	74	133	50	167	9	71	145	46	
Ungenügender Sicherheitsabstand	128	1	10	160	16	158	1	19	189	11	
Starkes Bremsen des Vorausfahrenden ohne zwingenden Grund	3	-	-	4	1	4	-	2	3	-	
Unzulässiges Rechtsüberholen	3	-	-	4	1	2	-	3	1	-	
Überholen trotz Gegenverkehr	11	2	5	21	5	10	-	1	14	-	
Überholen trotz unklarer Verkehrslage	9	-	6	7	4	14	-	6	17	3	
Überholen trotz unzureich. Sichtverhältnisse	-	-	-	-	2	1	-	-	1	-	
Überholen o. Beachtung des nachfolgenden Verkehrs und/oder ohne rechtzeitige Ankündigung des Ausscherens	5	-	-	5	3	5	-	-	12	6	
Fehler beim Wiedereinordnen nach rechts	5	-	4	4	2	7	-	5	4	2	
Sonstige Fehler beim Überholen	15	1	4	13	5	8	1	2	7	-	
Fehler beim Überholtwerden	2	-	-	2	-	4	-	2	2	-	
Nichtbeachten des Vorranges entgegenkomm. Fahrzeuge beim Vorbeifahren an haltenden Fahrzeugen, Absperrungen, Hindernissen	4	-	2	3	-	1	-	-	1	-	
Nichtbeachten des nachfolgenden Verkehrs beim Vorbeifahren an haltend. Fahrzeu gen, Absperrung., Hindernissen und/oder ohne rechtzeitig. u. deutl. Ankündig. d. Ausscherens	-	-	-	-	-	4	-	-	4	-	
Nebeneinanderfahren, fehlerhaftes Wechseln d. Fahrstreifens oder Nichtbeachten des Reißverschlussverfahrens	10	-	2	9	4	16	-	1	21	4	
Nichtbeachten d. Regel "rechts vor links"	13	-	1	12	8	19	-	3	19	4	
Nichtbeacht. d. Vorfahrt regelnd. Verkehrs z.	137	1	27	148	43	104	2	29	115	57	
Nichtbeacht. d. Vorfahrt d.durchgeh. Verkehrs	-	-	-	-	-	2	-	1	2	-	
Nichtbeacht. der Vorfahrt durch Fahrzeuge, die aus Feld- und Waldwegen kommen	1	-	1	-	-	1	-	-	1	2	
Nichtbeacht. der Verkehrsregelung durch Polizeibeamte oder Lichtzeichen	20	-	5	26	4	20	2	6	17	7	
Nichtbeacht. des Vorranges entgegen- kommender Fahrzeuge	3	-	1	3	1	3	-	2	5	1	
Nichtbeacht. des Vorranges von Schienen- fahrzeugen an Bahnübergängen	-	-	-	-	-	-	-	-	-	1	

1) Die Tabelle enthält Mehrfachzählungen, weil bei einem Unfall bis zu acht Ursachen eingetragen werden.

Noch 18. Straßenverkehrsunfälle und Verunglückte nach Unfallursachen ¹⁾

Ursache	Unfälle mit Perso- nen- schaden	Verunglückte			Schwerw. Unfälle mit Sach- schaden (i. e. S.)	Unfälle mit Perso- nen- schaden	Verunglückte			Schwerw. Unfälle mit Sach- schaden (i. e. S.)
		Getötete	Schwer- verletzte	Leicht- verletzte			Getötete	Schwer- verletzte	Leicht- verletzte	
		August 2009				August 2008				
		Noch Fehlverhalten der Fahrzeugführer								
Fehler beim Abbiegen	110	4	25	110	20	77	1	19	79	23
Fehler beim Wenden oder Rückwärtsfahren	20	-	6	15	9	28	-	5	26	8
Fehler beim Einfahren in d. fließ. Verkehr	44	-	7	40	4	50	1	5	49	2
Falsches Verhalten gegenüber Fußgängern										
an Fußgängerüberwegen	2	-	-	2	-	1	-	-	1	-
an Fußgängerfurten	2	-	-	2	-	1	-	-	1	-
beim Abbiegen	-	-	-	-	-	2	-	-	2	-
an Haltestellen	2	-	-	3	-	3	-	-	3	-
an anderen Stellen	14	1	4	11	-	7	-	1	6	-
Unzulässiges Halten oder Parken	-	-	-	-	2	-	-	-	-	-
Mangelnde Sicherung haltender o. liegendebl. Fahrzeuge u. von Unfallstellen sowie Schul- bussen, bei denen Kinder ein-/aussteigen	1	-	-	1	-	2	-	-	2	1
Verkehrswidriges Verhalten beim Ein- o. Aus- steigen, Be- o. Entladen	8	-	1	7	-	9	-	-	9	-
Nichtbeachten d. Beleuchtungsvorschriften	1	-	1	-	-	1	-	-	2	-
Überladung, Überbesetzung	-	-	-	-	-	-	-	-	-	-
Unzureichend gesicherte Ladung, Fahrzeug- zubehörteile	5	-	-	6	2	-	-	-	-	4
Andere Fehler beim Fahrzeugführer	166	3	63	136	47	180	6	55	175	37
		Technische Mängel, Wartungsmängel								
Beleuchtung	-	-	-	-	-	2	-	1	1	-
Bereifung	5	-	1	4	-	7	-	1	8	-
Bremsen	-	-	-	-	-	1	-	-	1	-
Lenkung	1	-	-	1	-	-	-	-	-	-
Zugvorrichtung	-	-	-	-	-	-	-	-	-	-
Andere Mängel	3	-	1	2	1	1	-	-	1	-
		Fehlverhalten der Fußgänger								
Alkoholeinfluss	1	-	-	1	-	8	-	2	8	-
Einfluss anderer berauschender Mittel	-	-	-	-	-	-	-	-	-	-
Übermüdung	-	-	-	-	-	-	-	-	-	-
Sonst. körperl. u .geistig. Mängel	-	-	-	-	-	-	-	-	-	-
Falsches Verhalten b. Überschreiten d. Fahr- bahn an Stellen, an den. d. Fußg.verkehr durch Polizeibeamte o. Lichtzei. geregelt war	2	-	1	1	1	2	-	-	2	-
auf Fußgängerwegen o. Verkehrsregelung durch Polizeibeamte od. Lichtzeichen	-	-	-	-	-	-	-	-	-	-
in d. Nähe v. Kreuzungen, Einmündungen, Lichtzeichenanlagen, Fußgängerüberwegen bei dichtem Verkehr	-	-	-	-	-	1	-	-	1	-

1) Die Tabelle enthält Mehrfachzählungen, weil bei einem Unfall bis zu acht Ursachen eingetragen werden.

Noch 18. Straßenverkehrsunfälle und Verunglückte nach Unfallursachen ¹⁾

Ursache	Unfälle mit Perso- nen- schaden	Verunglückte			Schwerw. Unfälle mit Sach- schaden (i. e. S.)	Unfälle mit Perso- nen- schaden	Verunglückte			Schwerw. Unfälle mit Sach- schaden (i. e. S.)	
		Getötete	Schwer- verletzte	Leicht- verletzte			Getötete	Schwer- verletzte	Leicht- verletzte		
		August 2009					August 2008				
		Noch Fehlverhalten der Fußgänger									
weiter Falsches Verhalten											
an anderen Stellen											
durch plötzliches Hervortreten hinter											
Sichhindernissen	4	-	2	2	-	3	-	1	3	-	
ohne auf den Fahrzeugverkehr zu achten	11	-	3	10	-	8	-	3	7	-	
Durch sonstiges falsches Verhalten	2	-	1	1	-	2	-	-	3	-	
Nichtbenutzung des Gehweges	3	-	1	2	-	1	-	-	1	-	
Nichtbenutzung d. vorgeschrieb. Straßenseite	-	-	-	-	-	1	-	-	1	-	
Spielen auf oder neben der Fahrbahn	1	-	-	1	-	-	-	-	-	-	
Andere Fehler der Fußgänger	2	-	-	2	-	2	1	1	-	-	
		Straßenverhältnisse									
Verunreinigung durch ausgeflossenes Öl	3	-	-	4	-	-	-	-	-	-	
Andere Verunreinigung. durch Straßenbenutzer	-	-	-	-	-	2	-	1	1	-	
Schnee, Eis	-	-	-	-	-	-	-	-	-	-	
Regen	2	-	1	1	1	9	1	2	9	5	
Andere Einflüsse	-	-	-	-	-	-	-	-	-	-	
Spurrillen im Zusammenhang mit Regen,											
Schnee oder Eis	-	-	-	-	-	-	-	-	-	-	
Anderer Zustand der Straße	6	-	1	6	-	3	-	3	-	-	
Nicht ordnungsgemäßer Zustand der											
Verkehrszeichen oder -einrichtungen	-	-	-	-	-	1	-	-	1	-	
Mangelhafte Beleuchtung der Straße	-	-	-	-	-	-	-	-	-	-	
Mangelhafte Sicherung v. Bahnübergängen	-	-	-	-	-	-	-	-	-	-	
		Witterungseinflüsse									
Sichtbehinderung durch											
Nebel	-	-	-	-	-	-	-	-	-	-	
starken Regen, Hagel, Schneegestöber usw.	-	-	-	-	1	-	-	-	-	1	
blendende Sonne	4	1	-	5	1	1	-	-	2	-	
Seitenwind	1	-	-	2	-	1	-	1	-	-	
Unwetter oder sonst. Witterungseinflüsse	-	-	-	-	-	-	-	-	-	-	
		Hindernisse									
Nicht oder unzureichend gesicherte Arbeits-											
stellen auf der Fahrbahn	-	-	-	-	-	-	-	-	-	-	
Wild auf der Fahrbahn	18	-	7	14	5	9	-	2	7	6	
Anderes Tier auf der Fahrbahn	4	-	1	3	-	5	-	2	3	-	
Sonstiges Hindernis auf der Fahrbahn	1	-	1	-	-	-	-	-	-	-	
Sonstige Ursachen	5	-	2	3	1	3	-	4	1	-	

1) Die Tabelle enthält Mehrfachzählungen, weil bei einem Unfall bis zu acht Ursachen eingetragen werden.

Noch 18. Straßenverkehrsunfälle und Verunglückte nach Unfallursachen ¹⁾

Ursache	Unfälle mit Perso- nen- schaden	Verunglückte			Schwerw. Unfälle mit Sach- schaden (i. e. S.)	Unfälle mit Perso- nen- schaden	Verunglückte			Schwerw. Unfälle mit Sach- schaden (i. e. S.)
		Getötete	Schwer- verletzte	Leicht- verletzte			Getötete	Schwer- verletzte	Leicht- verletzte	
		Januar - August 2009				Januar - August 2008				
		Fehlverhalten der Fahrzeugführer								
Alkoholeinfluss	347	8	130	302	210	452	14	172	380	249
Einfluss anderer berauschender Mittel	9	-	5	8	4	9	-	3	8	7
Übermüdung	26	5	18	20	19	34	1	11	37	15
Sonst. körperl. u .geistig. Mängel	55	2	16	50	5	63	3	26	46	2
Benutzung d. falschen Fahrbahn oder verbotswid. Benutzg. and. Straßenteile	345	2	63	319	28	400	6	74	378	33
Verstoß gegen das Rechtsfahrgebot	264	9	79	277	98	329	21	114	302	119
Nicht angepasste Geschwindigkeit mit gleichzeit. Überschreiten der zulässigen Höchstgeschwindigkeit	6	1	3	6	3	20	3	12	11	10
in anderen Fällen	1 243	42	434	1 224	682	1 294	62	532	1 150	548
Ungenügender Sicherheitsabstand	917	11	109	1 171	85	962	14	124	1 165	99
Starkes Bremsen des Vorausfahrenden ohne zwingenden Grund	11	-	-	15	8	13	-	2	18	6
Unzulässiges Rechtsüberholen	12	-	2	11	3	11	1	6	9	4
Überholen trotz Gegenverkehr	67	4	37	85	20	67	6	34	82	19
Überholen trotz unklarer Verkehrslage	69	1	28	63	23	80	-	26	93	27
Überholen trotz unzureich. Sichtverhältnisse	2	-	4	-	2	6	1	2	7	2
Überholen o. Beachtung des nachfolgenden Verkehrs und/oder o. rechtzeitige Ankündigung des Ausscherens	36	-	9	35	35	40	1	9	50	37
Fehler beim Wiedereinordnen nach rechts	38	3	16	35	11	49	3	23	43	14
Sonstige Fehler beim Überholen	68	3	28	56	17	72	2	13	65	18
Fehler beim Überholtwerden	10	1	3	7	3	28	-	13	23	6
Nichtbeachten d. Vorranges entgegenkomm. Fahrzeuge beim Vorbeifahren an haltenden Fahrzeugen, Absperrungen, Hindernissen	8	-	2	8	2	6	-	-	8	-
Nichtbeachten des nachfolgenden Verkehrs beim Vorbeifahren an haltend. Fahrzeugen, Absperrung., Hindernissen und/oder ohne rechtzeitig. u. deutl. Ankündig. d. Ausscherens	4	-	1	3	2	5	-	-	5	-
Nebeneinanderfahren, fehlerhaftes Wechseln d. Fahrstreifens oder Nichtbeachten des Reißverschlussverfahrens	75	1	13	84	34	84	-	10	98	29
Nichtbeachten d. Regel "rechts vor links"	95	-	14	95	68	107	-	13	115	64
Nichtbeacht. d. Vorfahrt regelnd. Verkehrsz.	877	7	186	967	376	911	12	221	961	462
Nichtbeacht. d. Vorfahrt d.durchgeh. Verkehrs	10	-	-	13	7	9	-	2	10	5
Nichtbeacht. der Vorfahrt durch Fahrzeuge, die aus Feld- und Waldwegen kommen	8	-	3	8	1	5	-	1	6	2
Nichtbeacht. der Verkehrsregelung durch Polizeibeamte oder Lichtzeichen	111	3	25	128	44	143	3	32	159	54
Nichtbeacht. des Vorranges entgegen- kommender Fahrzeuge	12	-	3	24	9	13	-	8	17	6
Nichtbeacht. des Vorranges von Schienen- fahrzeugen an Bahnübergängen	10	1	4	7	3	4	-	2	3	4

1) Die Tabelle enthält Mehrfachzählungen, weil bei einem Unfall bis zu acht Ursachen eingetragen werden.

Noch 18. Straßenverkehrsunfälle und Verunglückte nach Unfallursachen ¹⁾

Ursache	Unfälle mit Perso- nen- schaden	Verunglückte			Schwerw. Unfälle mit Sach- schaden (i. e. S.)	Unfälle mit Perso- nen- schaden	Verunglückte			Schwerw. Unfälle mit Sach- schaden (i. e. S.)	
		Getötete	Schwer- verletzte	Leicht- verletzte			Getötete	Schwer- verletzte	Leicht- verletzte		
		Januar - August 2009					Januar - August 2008				
		Noch Fehlverhalten der Fahrzeugführer									
Fehler beim Abbiegen	558	8	117	581	182	590	4	144	572	201	
Fehler beim Wenden oder Rückwärtsfahren	156	2	24	150	55	185	1	37	167	82	
Fehler beim Einfahren in d. fließ. Verkehr	294	2	43	274	19	360	2	58	339	24	
Falsches Verhalten gegenüber Fußgängern											
an Fußgängerüberwegen	21	1	2	20	-	29	2	11	18	-	
an Fußgängerfurten	13	1	4	9	-	10	-	1	9	-	
beim Abbiegen	19	1	7	13	-	27	1	6	23	1	
an Haltestellen	23	-	5	21	-	21	-	5	17	-	
an anderen Stellen	115	3	26	98	-	117	1	24	97	-	
Unzulässiges Halten oder Parken	2	-	-	2	2	1	-	-	1	-	
Mang. Sicherung haltender o. liegendebl. Fahrzeuge u. von Unfallstellen sowie Schul- bussen, bei denen Kinder ein-/aussteigen	8	-	1	7	1	5	-	2	3	4	
Verkehrswidriges Verhalten beim Ein- o. Aus- steigen, Be- oder Entladen	32	-	4	28	1	52	-	5	47	1	
Nichtbeachten d. Beleuchtungsvorschriften	6	-	4	2	1	10	-	4	8	-	
Überladung, Überbesetzung	3	-	2	2	-	1	-	-	1	1	
Unzureichend gesicherte Ladung, Fahrzeug- zubehörteile	13	-	1	16	10	9	-	1	8	15	
Andere Fehler beim Fahrzeugführer	1 139	30	381	1 034	428	1 127	37	361	1 026	295	
		Technische Mängel, Wartungsmängel									
Beleuchtung	1	-	-	1	-	10	-	2	8	-	
Bereifung	33	1	4	34	7	33	1	12	37	10	
Bremsen	5	-	2	5	-	9	-	3	7	-	
Lenkung	2	-	-	3	-	9	-	6	5	2	
Zugvorrichtung	-	-	-	-	-	1	-	-	1	1	
Andere Mängel	15	-	4	13	4	14	-	3	14	4	
		Fehlverhalten der Fußgänger									
Alkoholeinfluss	22	-	8	15	-	40	4	11	31	-	
Einfluss anderer berauschender Mittel	-	-	-	-	-	-	-	-	-	-	
Übermüdung	-	-	-	-	-	-	-	-	-	-	
Sonst. körperl. u .geistig. Mängel	3	-	-	3	-	1	1	-	-	-	
Falsches Verhalten b. Überschreiten d. Fahr- bahn an Stellen, an den. d. Fußg.verkehr durch Polizeibeamte o. Lichtzei. geregelt war	10	-	4	6	1	14	-	5	10	-	
auf Fußgängerwegen o. Verkehrsregelung durch Polizeibeamte od. Lichtzeichen	3	-	1	2	-	-	-	-	-	-	
in d. Nähe v. Kreuzungen, Einmündungen, Lichtzeichenanlagen, Fußgängerüberwegen bei dichtem Verkehr	8	-	2	6	-	6	-	1	5	-	

1) Die Tabelle enthält Mehrfachzählungen, weil bei einem Unfall bis zu acht Ursachen eingetragen werden.

Noch 18. Straßenverkehrsunfälle und Verunglückte nach Unfallursachen ¹⁾

Ursache	Unfälle mit Perso- nen- schaden	Verunglückte			Schwerw. Unfälle mit Sach- schaden (i. e. S.)	Unfälle mit Perso- nen- schaden	Verunglückte			Schwerw. Unfälle mit Sach- schaden (i. e. S.)	
		Getötete	Schwer- verletzte	Leicht- verletzte			Getötete	Schwer- verletzte	Leicht- verletzte		
		Januar - August 2009					Januar - August 2008				
		Noch Fehlverhalten der Fußgänger									
weiter Falsches Verhalten											
an anderen Stellen											
durch plötzliches Hervortreten hinter											
Sichthindernissen	42	-	22	25	-	36	-	11	26	-	
ohne auf den Fahrzeugverkehr zu achten	117	3	52	76	-	150	5	53	108	1	
Durch sonstiges falsches Verhalten	11	-	5	8	-	26	1	5	23	-	
Nichtbenutzung des Gehweges	6	-	2	4	-	6	-	1	8	-	
Nichtbenutzung d. vorgeschrieb. Straßenseite	2	-	-	2	-	4	-	1	3	-	
Spielen auf oder neben der Fahrbahn	3	-	-	3	-	-	-	-	-	-	
Andere Fehler der Fußgänger	14	-	2	12	-	12	4	3	7	-	
		Straßenverhältnisse									
Verunreinigung durch ausgeflossenes Öl	5	-	-	7	-	9	-	1	8	1	
Andere Verunreinigung. durch Straßenbenutzer	2	-	-	2	-	3	-	1	2	1	
Schnee, Eis	219	2	44	232	242	101	1	24	96	88	
Regen	35	-	10	36	47	100	4	34	95	100	
Andere Einflüsse	6	-	6	3	2	1	-	-	1	2	
Spurrillen im Zusammenhang mit Regen, Schnee oder Eis	-	-	-	-	-	1	-	1	-	-	
Anderer Zustand der Straße	25	1	5	21	1	11	-	5	6	1	
Nicht ordnungsgemäßer Zustand der											
Verkehrszeichen oder -einrichtungen	-	-	-	-	-	1	-	-	1	-	
Mangelhafte Beleuchtung der Straße	-	-	-	-	-	-	-	-	-	-	
Mangelhafte Sicherung v. Bahnübergängen	-	-	-	-	-	-	-	-	-	-	
		Witterungseinflüsse									
Sichtbehinderung durch											
Nebel	2	-	-	4	1	2	-	1	1	1	
starken Regen, Hagel, Schneegestöber usw.	4	-	2	5	9	15	4	13	17	6	
blendende Sonne	18	1	7	21	5	22	-	10	24	4	
Seitenwind	5	-	2	5	2	15	-	8	9	1	
Unwetter oder sonst. Witterungseinflüsse	3	-	-	3	1	2	-	-	2	1	
		Hindernisse									
Nicht oder unzureichend gesicherte Arbeits- stellen auf der Fahrbahn	5	-	2	3	-	2	-	-	2	-	
Wild auf der Fahrbahn	81	-	21	77	22	86	1	18	77	28	
Anderes Tier auf der Fahrbahn	21	-	7	15	2	34	-	8	28	4	
Sonstiges Hindernis auf der Fahrbahn	13	1	4	10	2	16	-	2	15	1	
Sonstige Ursachen	18	-	6	14	5	15	-	6	14	2	

1) Die Tabelle enthält Mehrfachzählungen, weil bei einem Unfall bis zu acht Ursachen eingetragen werden.

Veröffentlichungen im Statistischen Landesamt Sachsen-Anhalt

Im Monat Dezember 2009 erschienen:

Bestell-Nr.	Kennziffer/ Periodizität	Titel	Preis (in EUR)
1 Z 0 03 ¹⁾	Z	Statistisches Monatsheft 12/09	5,50
2 V 0 07 ²⁾	V	Verzeichnis Allgemeinbildende Schulen - Stand: August 2009 -	9,00
4 S 0 02 ²⁾	S - j/08	Länderspiegel - Sachsen-Anhalt im Vergleich - 2008	10,50
3 A 6 01 ¹⁾	A VI - vj-4/08	Sozialversicherungspflichtig Beschäftigte - Stand: 31.12.2008 -	6,50
3 B 2 02	B II - j/08	Berufsbildung - Auszubildende und Prüfungen - Stand: 31.12.2008	9,00
3 C 1 02 ¹⁾	C I - j/09	Bodennutzung in landwirtschaftlichen Betrieben - Stand: Mai 2009 - Endgültige Ergebnisse	1,50
3 C 1 05 ¹⁾	C I - j/09	Anbau von Gemüse und Erdbeeren - Jahr 2009 -	3,00
3 C 3 09 ¹⁾	C III - j/09	Viehbestände - Rinder, Schweine, Schafe - Stand: 3. Mai 2009 Endgültige Ergebnisse	1,50
3 E 2 01 ¹⁾	E II , E III - m-9/09	Umsatz, Tätige Personen, Auftragseingang und Auftragsbestand im Baugewerbe September 2009	2,50
3 F 2 01 ¹⁾	F II - m-9/09	Baugenehmigungen und Baufertigstellungen im Wohn- und Nichtwohnbau September 2009	2,50
3 G 4 01 ¹⁾	G IV - m-7/09	Gäste und Übernachtungen im Reiseverkehr, Beherbergungskapazität Juli 2009; Januar bis Juli 2009 - Vorläufige Ergebnisse -	6,50
3 H 1 01 ¹⁾	H I - m-7/09	Straßenverkehrsunfälle - Juli 2009 - Vorläufige Ergebnisse	6,00
3 K 5 04 ¹⁾	K V - j/09	Tageseinrichtungen für Kinder und geförderte Kindertagespflege Stichtag: 01.03.2009	4,00

1) als PDF-Datei kostenfrei erhältlich - bei Bestellung bitte die erste Stelle der Bestellnummer durch eine „6“ ersetzen

2) zum gleichen Preis als PDF-Datei erhältlich - bei Bestellung bitte die erste Stelle der Bestellnummer durch eine „6“ ersetzen