

STATISTISCHE BERICHTE

H I
m-8/08

Bestellnummer:
3H101



Verkehr

Straßenverkehrsunfälle

August 2008
- Vorläufige Ergebnisse -



SACHSEN-ANHALT

Statistisches Landesamt

Herausgabemonat: Dezember 2008

Zu beziehen durch das
Statistische Landesamt Sachsen-Anhalt
Dezernat Öffentlichkeitsarbeit
Postfach 20 11 56
06012 Halle (Saale)

Preis: 6,00 EUR (kostenfrei als PDF-Datei verfügbar – Bestellnummer: 6H101)

Inhaltliche Verantwortung:

Dezernat: Handel, Gastgewerbe, Dienstleistungen, Verkehr
Frau Pekel
Telefon: 0345 2318-404

Auskünfte erhalten Sie unter:

Telefon: 0345 2318-777
Telefon: 0345 2318-715
Telefon: 0345 2318-716

Telefax: 0345 2318-913
Internet: <http://www.statistik.sachsen-anhalt.de>
E-Mail: info@stala.mi.sachsen-anhalt.de

Vertrieb:

Telefon: 0345 2318-718
E-Mail: shop@stala.mi.sachsen-anhalt.de

Druck: Statistisches Landesamt Sachsen-Anhalt

© Statistisches Landesamt Sachsen-Anhalt, Halle (Saale), 2008

Für nichtgewerbliche Zwecke sind Vervielfältigung und unentgeltliche Verbreitung,
auch auszugsweise, mit Quellenangabe gestattet. Die Verbreitung, auch auszugs-
weise, über elektronische Systeme/Datenträger bedarf der vorherigen Zustimmung.
Alle übrigen Rechte bleiben vorbehalten.

Bibliothek und Besucherdienst (Merseburger Straße 2):

Montag bis Donnerstag:	9.00 Uhr bis 15.30 Uhr	} möglichst nach Vereinbarung
Freitag:	9.00 Uhr bis 13.00 Uhr	

Telefon: 0345 2318-714
E-Mail: bibliothek@stala.mi.sachsen-anhalt.de

Statistischer Bericht

Straßenverkehrsunfälle

August 2008
- Vorläufige Ergebnisse -

Land Sachsen-Anhalt

Inhaltsverzeichnis

Seite

Vorbemerkungen	3
Grafiken	5
Tabellen	
Straßenverkehrsunfälle und Verunglückte	
1. Entwicklung der Straßenverkehrsunfälle in Sachsen-Anhalt	6
2. Straßenverkehrsunfälle und Verunglückte nach Unfallkategorien und Unfallfolgen	7
3. Straßenverkehrsunfälle und Verunglückte nach Straßenarten	8
4. Straßenverkehrsunfälle und Verunglückte nach Unfalltypen	9
5. Straßenverkehrsunfälle und Verunglückte nach Unfallarten	10
6. Straßenverkehrsunfälle und Verunglückte nach Tagesdatum und Ortslage	12
7. Straßenverkehrsunfälle und Verunglückte nach Art der Verkehrsbeteiligung und Ortslage	14
8. Straßenverkehrsunfälle und Verunglückte nach kreisfreien Städten und Landkreisen im Monat	16
9. Straßenverkehrsunfälle und Verunglückte nach kreisfreien Städten und Landkreisen im Zeitraum	18
10. Übrige Sachschadensunfälle nach kreisfreien Städten und Landkreisen	19
Getötete und Verletzte im Straßenverkehr	
11. Getötete und Verletzte im Straßenverkehr nach Art der Verkehrsbeteiligung	20
12. Getötete und Verletzte im Straßenverkehr nach Art der Verkehrsbeteiligung, Altersgruppen und Geschlecht	24
13. Getötete und Verletzte im Straßenverkehr nach Altersgruppen und Geschlecht	32
An Straßenverkehrsunfällen beteiligte Fahrzeugführer und Fußgänger	
14. An Straßenverkehrsunfällen beteiligte Fahrzeugführer und Fußgänger nach Art der Verkehrsbeteiligung	34
15. An Straßenverkehrsunfällen mit Personenschaden beteiligte Fahrzeugführer und Fußgänger nach Art der Verkehrsbeteiligung, Altersgruppen und Geschlecht	36
16. An Straßenverkehrsunfällen beteiligte Fahrzeugführer und Fußgänger als Hauptverursacher nach Art der Verkehrsbeteiligung	38
Ursachen von Straßenverkehrsunfällen	
17. Ursachen von Straßenverkehrsunfällen mit Personenschaden – Fehlverhalten der Fahrzeugführer	42
18. Straßenverkehrsunfälle und Verunglückte nach Unfallursachen	44

Vorbemerkungen

Rechtsgrundlage

Rechtsgrundlage für die Durchführung der Straßenverkehrsunfallstatistik bildet das Gesetz über die Statistik der Straßenverkehrsunfälle (Straßenverkehrsunfallstatistikgesetz - StVUnfStatG) vom 15. Juni 1990 (BGBl. I S. 1078 ff) zuletzt geändert durch das erste Gesetz zur Änderung des Straßenverkehrsunfallstatistikgesetzes vom 23. November 1994 (BGBl. I S. 3491) sowie die Verordnung zur näheren Bestimmung des schwerwiegenden Unfalls mit Sachschaden im Sinne des Straßenverkehrsunfallstatistikgesetzes, zuletzt geändert durch Artikel 3 der Verordnung zur Änderung der Anlage zu §24a des Straßenverkehrsgesetzes und anderer Vorschriften vom 6. Juni 2007 (BGBl. I S. 1047).

Methodik

Entsprechend der Rechtsgrundlage wird über Unfälle, bei denen infolge des Fahrverkehrs auf öffentlichen Straßen, Wegen und Plätzen Personen getötet oder verletzt oder Sachschäden verursacht worden sind, eine Bundesstatistik geführt.

Auskunftspflichtig sind die Polizeidienststellen, deren Beamte den Unfall aufgenommen haben. Daraus folgt, dass die Statistik nur solche Unfälle erfasst, zu denen die Polizei herangezogen wurde.

Grundlage für die Statistik der Straßenverkehrsunfälle sind die elektronisch übergebenen Daten der Verkehrsunfallanzeigen von Unfällen mit Personenschaden, schwerwiegendem Sachschaden im engeren Sinne und sonstigem Sachschaden unter dem Einfluss berauschender Mittel. Die Meldungen über die übrigen Sachschadensunfälle, ohne Einwirkung berauschender Mittel, gehen entsprechend dem o.g. Gesetz nur anzahlmäßig nach der Ortslage in die Straßenverkehrsunfallstatistik ein. Diese übrigen Sachschadensunfälle, ohne den Einfluss berauschender Mittel, sind im vorliegenden Bericht nur in den Tabellen 1, 2 und 9 ausgewiesen.

Nicht immer können alle Unfallanzeigen termingerecht in die Monatsergebnisse eingearbeitet werden, da bei fehlenden oder widersprüchlichen Angaben oft zeitraubende Rückfragen oder Ermittlungsarbeiten anfallen. Dadurch können für

bereits veröffentlichte Vormonatsergebnisse Korrekturen oder Nachmeldungen anfallen. Diese werden laufend ergänzt. Bei den Daten für das laufende Jahr handelt es sich daher jeweils um vorläufige Ergebnisse.

Erläuterung der Begriffe

Unfälle

Unfälle werden nach der Schwere der Unfallfolgen unterschieden in Unfälle mit Personenschaden, schwerwiegende Unfälle mit Sachschaden im engeren Sinne (i.e.S.), sonstige Sachschadensunfälle unter dem Einfluss berauschender Mittel (z.B. Alkohol, Drogen) und übrige Sachschadensunfälle. Kriterium der Zuordnung ist jeweils die schwerste Unfallfolge.

Unfälle mit Personenschaden

Unfälle, bei denen infolge des Fahrverkehrs auf öffentlichen Straßen, Wegen und Plätzen Personen verletzt oder getötet wurden, unabhängig von der Höhe und Art des Sachschadens.

Unfälle mit nur Sachschaden:

Schwerwiegende Unfälle mit Sachschaden (im engeren Sinne)

Unfälle mit Straftatbestand oder Ordnungswidrigkeit (Bußgeld) in Zusammenhang mit der Teilnahme am Straßenverkehr (dazu zählen auch Fälle der Einwirkung von berauschenden Mitteln). Gleichzeitig muss mindestens ein Kraftfahrzeug auf Grund eines Unfallschadens von der Unfallstelle abgeschleppt werden (nicht fahrbereit).

Sonstige Sachschadensunfälle unter dem Einfluss berauschender Mittel

Ein Unfallbeteiligter steht unter dem Einfluss von berauschenden Mitteln (z.B. Alkohol, Drogen, bis 2007 nur Alkohol) und alle beteiligten Kraftfahrzeuge sind fahrbereit.

Übrige Sachschadensunfälle

- Sachschadensunfälle ohne Straftatbestand oder Ordnungswidrigkeit, unabhängig von der Fahrbereitschaft beteiligter Fahrzeuge.
- Sachschadensunfälle mit Straftatbestand oder Ordnungswidrigkeit, wobei alle beteiligten Fahrzeuge fahrbereit sind und kein Einfluss berauschender Mittel vorlag.

Beteiligte

Als **Beteiligte** an einem Straßenverkehrsunfall werden alle Fahrzeugführer oder Fußgänger erfasst, die selbst oder deren Fahrzeug Schäden erlitten oder hervorgerufen haben. Mitfahrer zählen in der Statistik nicht zu den Unfallbeteiligten.

Der **Hauptverursacher** (1. Beteiligter) ist der Beteiligte, der nach erster Einschätzung der Polizei die Hauptschuld am Unfall trägt. Beteiligte an Alleinunfällen gelten immer als Hauptverursacher.

Verunglückte

Als **Verunglückte** zählen alle Personen (auch Mitfahrer), die bei einem Straßenverkehrsunfall getötet oder verletzt wurden. Dabei werden erfasst als

- **Getötete:** Personen, die sofort an der Unfallstelle oder innerhalb von 30 Tagen an den Unfallfolgen starben.
- **Schwerverletzte:** Personen, die unmittelbar zur stationären Behandlung (mindestens 24 Stunden) in ein Krankenhaus aufgenommen wurden.
- **Leichtverletzte:** alle übrigen Verletzten.

Ursachen

Die Unfallursachen werden nach dem geltenden Ursachenverzeichnis von den aufnehmenden Polizeibeamten entsprechend ihrer Einschätzung erfasst. Es wird unterschieden zwischen

- personenbezogenem Fehlverhalten (z.B. Vorfahrtsmissachtung), das den Fahrzeugführern oder Fußgängern zugeordnet wird und
- allgemeinen Ursachen (z.B. Straßenglätte, Nebel).

Je Unfall können bis zu acht Ursachen angegeben werden, je drei personenbezogene Ursachen für den Hauptverursacher und einen weiteren Beteiligten sowie zwei allgemeine Ursachen. Da oftmals mehr als eine Ursache zum Unfall führt, ist die Gesamtzahl der nachgewiesenen Ursachen i.d.R. größer als die Zahl der Unfälle selbst.

Ortslage

Die Ortslage der Unfälle - innerhalb bzw. außerhalb von Ortschaften - wird durch die gelben Ortsschilder bestimmt. Autobahnen, auch Stadtautobahnen, gelten als außerhalb von Ortschaften.

Unfalltyp

Der Unfalltyp beschreibt die Konfliktsituation, die zum Unfall führte, d.h. die Phase des Verkehrsgeschehens, in der ein Fehlverhalten oder eine sonstige Ursache den weiteren Ablauf nicht mehr kontrollierbar machte.

Unfallart

Die Unfallart beschreibt vom gesamten Unfallablauf die Bewegungsrichtung der beteiligten Fahrzeuge zueinander beim ersten Zusammenstoß, bzw. die erste mechanische Einwirkung auf einen Verkehrsteilnehmer.

Hinweis

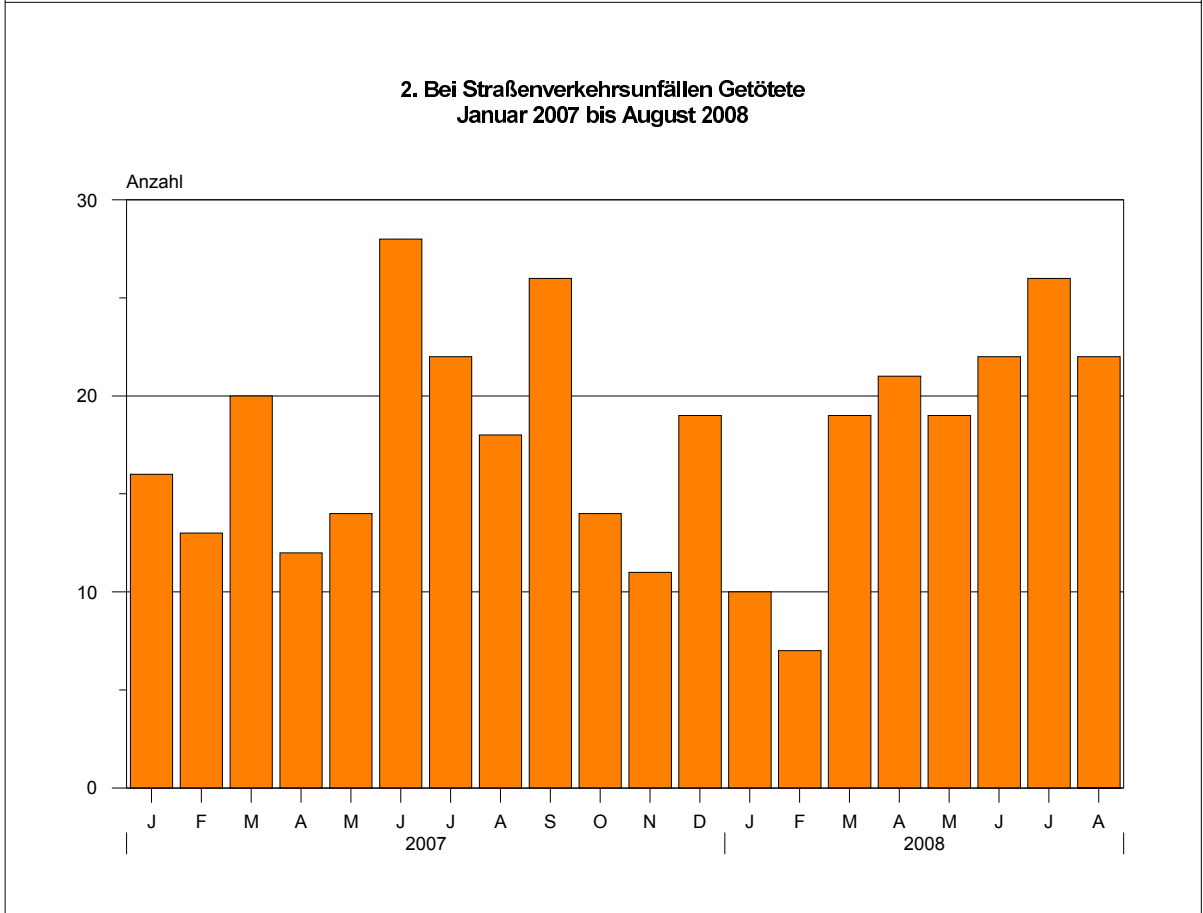
Auf Grund der Einführung neuer Abarbeitungsprogramme und der damit verbundenen neuen methodischen Arbeitsabläufe erscheint die Fachserie Straßenverkehrsunfallstatistik erst ab dem Berichtsmonat Mai 2008. Für **Januar bis April 2008** wurden **keine** Veröffentlichungen erstellt.

Abkürzungen

i. e. S. = im engeren Sinne

Zeichenerklärung

- = nichts vorhanden
- x = Tabellenfach gesperrt, weil Aussage nicht sinnvoll
- ... = Angabe fällt später an



1. Entwicklung der Straßenverkehrsunfälle in Sachsen-Anhalt

Jahr ¹⁾ Monat ¹⁾	Polizeilich erfasste Unfälle insgesamt	Davon mit					Verun- glückte insgesamt	Davon		
		Personen- schaden	Sach- schaden	davon				Getötete	Schwer- verletzte	Leicht- verletzte
				schwerwiegende Unfälle		übrige Sach- schadens- unfälle				
				mit Sach- schaden im engeren Sinne	sonst. Unfälle unter d. Einfluss berauschender Mittel ²⁾					
1995	103 779	14 451	89 328	6 812	2 151	80 365	19 193	547	6 130	12 516
2000	95 839	12 650	83 189	4 180	1 271	77 738	16 480	344	4 304	11 832
2001	93 858	11 620	82 238	4 149	1 121	76 968	15 308	323	3 833	11 152
2002	90 825	11 145	79 680	3 503	1 013	75 164	14 574	276	3 587	10 711
2003	87 556	10 900	76 656	3 540	999	72 117	14 305	304	3 401	10 600
2004	85 743	10 400	75 343	3 555	809	70 979	13 425	261	3 037	10 127
2005	84 539	10 444	74 095	3 855	898	69 342	13 350	242	2 980	10 128
2006	82 324	10 111	72 213	3 480	798	67 935	12 974	219	2 802	9 953
2007	81 824	10 178	71 646	3 392	742	67 512	13 310	213	2 973	10 124
2006 Januar	6 255	554	5 701	339	58	5 304	733	13	152	568
Februar	6 081	602	5 479	387	48	5 044	796	9	188	599
März	7 016	690	6 326	380	48	5 898	898	20	186	692
April	6 208	697	5 511	210	61	5 240	889	18	182	689
Mai	7 291	921	6 370	257	75	6 038	1 170	26	241	903
Juni	6 967	988	5 979	234	87	5 658	1 254	27	305	922
Juli	6 946	1 046	5 900	227	64	5 609	1 327	24	300	1 003
August	6 370	857	5 513	260	65	5 188	1 100	17	223	860
September	7 181	1 100	6 081	255	65	5 761	1 422	28	309	1 085
Oktober	7 122	936	6 186	280	80	5 826	1 180	11	276	893
November	7 606	904	6 702	301	72	6 329	1 133	15	216	902
Dezember	7 281	816	6 465	350	75	6 040	1 072	11	224	837
2007 Januar	6 186	723	5 463	277	43	5 143	946	16	201	729
Februar	5 598	618	4 980	295	44	4 641	815	13	187	615
März	6 725	726	5 999	313	56	5 630	938	20	203	715
April	7 026	908	6 118	216	67	5 835	1 176	12	310	854
Mai	7 125	994	6 131	243	69	5 819	1 300	14	272	1 014
Juni	6 957	976	5 981	279	69	5 633	1 262	28	293	941
Juli	6 896	944	5 952	282	71	5 599	1 245	22	273	950
August	6 543	895	5 648	253	75	5 320	1 181	18	283	880
September	7 020	952	6 068	290	60	5 718	1 244	26	265	953
Oktober	7 081	824	6 257	247	67	5 943	1 075	14	227	834
November	7 764	837	6 927	326	59	6 542	1 100	11	248	841
Dezember	6 903	781	6 122	371	62	5 689	1 028	19	211	798
2008 Januar	6 297	724	5 573	321	45	5 207	886	10	201	675
Februar	5 359	586	4 773	207	41	4 525	742	7	155	580
März	6 157	693	5 464	315	62	5 087	940	19	185	736
April	6 838	807	6 031	283	58	5 690	1 041	21	226	794
Mai	6 786	911	5 875	211	64	5 600	1 166	19	281	866
Juni	6 721	970	5 751	203	60	5 488	1 177	22	222	933
Juli	6 200	875	5 325	207	48	5 070	1 110	26	234	850
August	6 254	883	5 371	203	55	5 113	1 141	22	224	895
September
Oktober
November
Dezember
2008 Januar - August	50 612	6 449	44 163	1 950	433	41 780	8 203	146	1 728	6 329
Veränderung gegenüber gleichen Monat des Vorjahres um %	-4,4	-1,3	-4,9	-19,8	x	x	-3,4	22,2	-20,8	1,7
Veränderung gegenüber gleichen Zeit- raum des Vorjahres um %	-4,6	-4,9	-4,6	-9,6	x	x	-7,4	2,1	-14,5	-5,5

1) 2008 vorläufige Ergebnisse, einschl. Nachmeldungen

2) bis Dezember 2007 nur Unfälle unter Einfluss von Alkohol

2. Straßenverkehrsunfälle und Verunglückte nach Unfallkategorien und Unfallfolgen

Gegenstand der Nachweisung	Insgesamt	Unfälle mit Personen- schaden	Verunglückte				Schwerw. Unfälle mit Sach- schaden (i. e. S.)	Sonstige Unfälle unter dem Einfluss berausch. Mittel	Übrige Sach- schadens- unfälle	
			insgesamt	Getötete	Schwer- verletzte	Leicht- verletzte				
	Alle Unfälle									
	August 2008									
	Innerhalb von Ortschaften	4 194	559	657	6	84	567	122	48	3 465
	Außerhalb von Ortschaften, ohne Autobahn	1 703	270	390	16	118	256	64	6	1 363
	Auf Autobahnen	357	54	94	-	22	72	17	1	285
	Innerhalb und außerhalb von Ortschaften	6 254	883	1 141	22	224	895	203	55	5 113
	Dagegen Vorjahr	6 543	895	1 181	18	283	880	253	X	X
	Veränderung in %	-4,4	-1,3	-3,4	22,2	-20,8	1,7	-19,8	X	X
	Januar - August 2008									
	Innerhalb von Ortschaften	34 436	4 188	4 951	34	778	4 139	1 169	361	28 718
	Außerhalb von Ortschaften, ohne Autobahn	13 396	1 966	2 768	91	819	1 858	619	64	10 747
	Auf Autobahnen	2 780	295	484	21	131	332	162	8	2 315
	Innerhalb und außerhalb von Ortschaften	50 612	6 449	8 203	146	1 728	6 329	1 950	433	41 780
	Dagegen Vorjahr	53 056	6 784	8 863	143	2 022	6 698	2 158	X	X
	Veränderung in %	-4,6	-4,9	-7,4	2,1	-14,5	-5,5	-9,6	X	X
	Darunter: Alkoholunfälle									
	August 2008									
	Innerhalb von Ortschaften	112	50	58	-	17	41	14	48	-
	Außerhalb von Ortschaften, ohne Autobahn	35	21	30	2	14	14	8	6	-
	Auf Autobahnen	5	2	3	-	1	2	2	1	-
	Innerhalb und außerhalb von Ortschaften	152	73	91	2	32	57	24	55	-
	Dagegen Vorjahr	164	59	65	1	20	44	30	75	-
	Veränderung in %	-7,3	23,7	40,0	X	60,0	29,5	-20,0	-26,7	-
	Januar - August 2008									
	Innerhalb von Ortschaften	838	322	399	7	102	290	160	356	-
	Außerhalb von Ortschaften, ohne Autobahn	297	157	197	11	77	109	78	62	-
	Auf Autobahnen	25	6	8	-	2	6	11	8	-
Innerhalb und außerhalb von Ortschaften	1 160	485	604	18	181	405	249	426	-	
Dagegen Vorjahr	1 239	488	619	15	191	413	257	494	-	
Veränderung in %	-6,4	-0,6	-2,4	20,0	-5,2	-1,9	-3,1	-13,8	-	

3. Straßenverkehrsunfälle und Verunglückte nach Straßenarten

Straßenart Ortslage	Unfälle mit Personen- schaden	Verunglückte			Unfälle mit Personen- schaden	Verunglückte			Zu- bzw. Abnahme (-)				
		Getötete	Schwer- verletzte	Leicht- verletzte		Getötete	Schwer- verletzte	Leicht- verletzte	Unfälle mit Personen- schaden	Getötete	Schwer- verletzte	Leicht- verletzte	
	Anzahl								%				
	August 2008				August 2007								
	Autobahnen	54	-	22	72	38	4	27	46	42,1	X	-18,5	56,5
	Bundesstraßen	233	7	84	243	248	11	99	251	-6,0	X	-15,2	-3,2
	innerorts	113	1	22	125	124	3	25	122	-8,9	X	-12,0	2,5
	außerorts	120	6	62	118	124	8	74	129	-3,2	X	-16,2	-8,5
	Landesstraßen	148	7	52	146	140	2	51	137	5,7	X	2,0	6,6
	innerorts	59	-	13	60	73	1	21	67	-19,2	X	-38,1	-10,4
	außerorts	89	7	39	86	67	1	30	70	32,8	X	30,0	22,9
	Kreisstraßen	60	3	18	51	60	1	27	51	-	X	-33,3	-
	innerorts	21	-	5	22	27	-	14	24	-22,2	-	X	-8,3
	außerorts	39	3	13	29	33	1	13	27	18,2	X	-	7,4
	Andere Straßen	388	5	48	383	409	-	79	395	-5,1	X	-39,2	-3,0
	innerorts	366	5	44	360	379	-	69	366	-3,4	X	-36,2	-1,6
	außerorts	22	-	4	23	30	-	10	29	-26,7	-	X	-20,7
	Insgesamt	883	22	224	895	895	18	283	880	-1,3	22,2	-20,8	1,7
	innerorts	559	6	84	567	603	4	129	579	-7,3	X	-34,9	-2,1
	außerorts	324	16	140	328	292	14	154	301	11,0	14,3	-9,1	9,0
	Januar - August 2008				Januar - August 2007								
	Autobahnen	295	21	131	332	340	29	209	380	-13,2	-27,6	-37,3	-12,6
	Bundesstraßen	1 619	61	534	1 652	1 754	51	572	1 874	-7,7	19,6	-6,6	-11,8
	innerorts	801	15	180	840	879	11	207	924	-8,9	36,4	-13,0	-9,1
	außerorts	818	46	354	812	875	40	365	950	-6,5	15,0	-3,0	-14,5
	Landesstraßen	1 103	29	384	1 071	1 211	37	428	1 189	-8,9	-21,6	-10,3	-9,9
	innerorts	445	-	104	453	539	6	135	548	-17,4	X	-23,0	-17,3
	außerorts	658	29	280	618	672	31	293	641	-2,1	-6,5	-4,4	-3,6
Kreisstraßen	485	14	171	438	516	13	197	457	-6,0	7,7	-13,2	-4,2	
innerorts	165	-	51	150	191	4	70	163	-13,6	X	-27,1	-8,0	
außerorts	320	14	120	288	325	9	127	294	-1,5	X	-5,5	-2,0	
Andere Straßen	2 947	21	508	2 836	2 963	13	616	2 798	-0,5	61,5	-17,5	1,4	
innerorts	2 777	19	443	2 696	2 805	13	562	2 651	-1,0	46,2	-21,2	1,7	
außerorts	170	2	65	140	158	-	54	147	7,6	X	20,4	-4,8	
Insgesamt	6 449	146	1 728	6 329	6 784	143	2 022	6 698	-4,9	2,1	-14,5	-5,5	
innerorts	4 188	34	778	4 139	4 414	34	974	4 286	-5,1	-	-20,1	-3,4	
außerorts	2 261	112	950	2 190	2 370	109	1 048	2 412	-4,6	2,8	-9,4	-9,2	

4. Straßenverkehrsunfälle und Verunglückte nach Unfalltypen

Unfalltyp Ortslage	Unfälle mit Per- sonen- schaden	Verunglückte			Unfälle mit Per- sonen- schaden	Verunglückte			Zu- bzw. Abnahme (-)			
		Getö- tete	Schwer- verletzte	Leicht- verletzte		Getö- tete	Schwer- verletzte	Leicht- verletzte	Unfälle mit Personen- schaden	Getötete	Schwer- verletzte	Leicht- verletzte
	Anzahl									%		
	August 2008				August 2007							
Fahrunfall	188	6	77	150	182	5	84	149	3,3	X	-8,3	0,7
innerorts	79	1	24	68	80	2	24	72	-1,3	X	-	-5,6
außerorts	109	5	53	82	102	3	60	77	6,9	X	-11,7	6,5
Abbiege-Unfal	132	1	34	142	121	2	28	128	9,1	X	21,4	10,9
innerorts	97	-	15	105	100	-	15	105	-3,0	-	-	-
außerorts	35	1	19	37	21	2	13	23	66,7	X	46,2	60,9
Einbiegen/Kreuzenunfal	188	5	39	196	210	1	60	219	-10,5	X	-35,0	-10,5
innerorts	150	2	22	148	174	1	41	166	-13,8	X	-46,3	-10,8
außerorts	38	3	17	48	36	-	19	53	5,6	X	-10,5	-9,4
Überschreitenunfal	28	3	3	28	33	-	12	23	-15,2	X	X	21,7
innerorts	28	3	3	28	32	-	12	22	-12,5	X	X	27,3
außerorts	-	-	-	-	1	-	-	1	X	-	-	X
Unfall durch ruhender Verkehr	33	-	2	33	30	1	5	26	10,0	X	X	26,9
innerorts	31	-	1	31	27	-	5	23	14,8	-	X	34,8
außerorts	2	-	1	2	3	1	-	3	X	X	X	X
Unfall im Längsverkeh	231	7	47	271	225	8	67	255	2,7	X	-29,9	6,3
innerorts	118	-	11	134	124	1	19	134	-4,8	X	-42,1	-
außerorts	113	7	36	137	101	7	48	121	11,9	-	-25,0	13,2
Sonstiger Unfall	83	-	22	75	94	1	27	80	-11,7	X	-18,5	-6,3
innerorts	56	-	8	53	66	-	13	57	-15,2	-	X	-7,0
außerorts	27	-	14	22	28	1	14	23	-3,6	X	-	-4,3
Insgesamt	883	22	224	895	895	18	283	880	-1,3	22,2	-20,8	1,7
innerorts	559	6	84	567	603	4	129	579	-7,3	X	-34,9	-2,1
außerorts	324	16	140	328	292	14	154	301	11,0	14,3	-9,1	9,0
	Januar - August 2008				Januar - August 2007							
Fahrunfall	1 432	62	590	1 189	1 479	45	648	1 218	-3,2	37,8	-9,0	-2,4
innerorts	532	11	163	472	531	10	214	459	0,2	10,0	-23,8	2,8
außerorts	900	51	427	717	948	35	434	759	-5,1	45,7	-1,6	-5,5
Abbiege-Unfal	880	6	197	913	890	7	221	939	-1,1	X	-10,9	-2,8
innerorts	704	3	119	719	702	2	134	711	0,3	X	-11,2	1,1
außerorts	176	3	78	194	188	5	87	228	-6,4	X	-10,3	-14,9
Einbiegen/Kreuzenunfal	1 532	16	318	1 591	1 635	18	407	1 643	-6,3	-11,1	-21,9	-3,2
innerorts	1 265	7	198	1 293	1 351	9	270	1 299	-6,4	X	-26,7	-0,5
außerorts	267	9	120	298	284	9	137	344	-6,0	-	-12,4	-13,4
Überschreitenunfal	339	11	105	253	342	12	112	249	-0,9	-8,3	-6,3	1,6
innerorts	331	9	103	249	324	6	102	240	2,2	X	1,0	3,8
außerorts	8	2	2	4	18	6	10	9	X	X	X	X
Unfall durch ruhender Verkehr	216	-	31	206	223	1	35	216	-3,1	X	-11,4	-4,6
innerorts	202	-	27	192	213	-	32	207	-5,2	-	-15,6	-7,2
außerorts	14	-	4	14	10	1	3	9	40,0	X	X	X
Unfall im Längsverkeh	1 435	44	340	1 626	1 557	53	421	1 846	-7,8	-17,0	-19,2	-11,9
innerorts	759	1	91	858	866	5	122	1 012	-12,4	X	-25,4	-15,2
außerorts	676	43	249	768	691	48	299	834	-2,2	-10,4	-16,7	-7,9
Sonstiger Unfall	615	7	147	551	658	7	178	587	-6,5	-	-17,4	-6,1
innerorts	395	3	77	356	427	2	100	358	-7,5	X	-23,0	-0,6
außerorts	220	4	70	195	231	5	78	229	-4,8	X	-10,3	-14,8
Insgesamt	6 449	146	1 728	6 329	6 784	143	2 022	6 698	-4,9	2,1	-14,5	-5,5
innerorts	4 188	34	778	4 139	4 414	34	974	4 286	-5,1	-	-20,1	-3,4
außerorts	2 261	112	950	2 190	2 370	109	1 048	2 412	-4,6	2,8	-9,4	-9,2

5. Straßenverkehrsunfälle und Verunglückte nach Unfallarten

Unfallart <div>Ortslage</div>	Unfälle mit Per- sonen- schaden	Verunglückte			Unfälle mit Per- sonen- schaden	Verunglückte			Zu- bzw. Abnahme (-)			
		Ge- tötete	Schwer- verletzte	Leicht- verletzte		Ge- tötete	Schwer- verletzte	Leicht- verletzte	Unfälle mit Personen- schaden	Ge- tötete	Schwer- verletzte	Leicht- verletzte
	Anzahl								%			
	August 2008				August 2007							
Zusammenstoß m.and. Fahrzeug												
das anfährt, anhält	83	-	3	96	71	-	2	79	16,9	-	X	21,5
innerorts	69	-	2	78	55	-	2	59	25,5	-	-	32,2
außerorts	14	-	1	18	16	-	-	20	-12,5	-	X	-10,0
vorausfährt o. wartet	101	1	20	124	105	2	26	128	-3,8	X	-23,1	-3,1
innerorts	50	-	4	56	65	-	13	70	-23,1	-	X	-20,0
außerorts	51	1	16	68	40	2	13	58	27,5	X	23,1	17,2
seitlich in gleicher Richtung fährt	41	1	8	46	49	1	15	43	-16,3	-	X	7,0
innerorts	28	-	3	28	28	-	7	26	-	-	X	7,7
außerorts	13	1	5	18	21	1	8	17	-38,1	-	X	5,9
entgegenkommt	65	5	19	71	70	5	43	84	-7,1	-	-55,8	-15,5
innerorts	30	-	4	39	41	-	6	51	-26,8	-	X	-23,5
außerorts	35	5	15	32	29	5	37	33	20,7	-	-59,5	-3,0
einbiegt oder kreuzt	246	5	59	261	256	3	68	265	-3,9	X	-13,2	-1,5
innerorts	194	2	31	200	212	2	48	202	-8,5	-	-35,4	-1,0
außerorts	52	3	28	61	44	1	20	63	18,2	X	40,0	-3,2
Zusammenstoß Fahrzeug/Fußgänger	44	3	8	39	47	-	11	38	-6,4	X	X	2,6
innerorts	41	3	6	38	46	-	11	37	-10,9	X	X	2,7
außerorts	3	-	2	1	1	-	-	1	X	-	X	-
Aufprall auf Hinderniss	2	1	1	2	9	-	2	7	X	X	X	X
innerorts	-	-	-	-	4	-	1	3	X	-	X	X
außerorts	2	1	1	2	5	-	1	4	X	X	-	X
Abk.v.Fahrbahn n.rechts	97	3	46	83	87	4	36	73	11,5	X	27,8	13,7
innerorts	34	1	10	28	30	2	7	28	13,3	X	X	-
außerorts	63	2	36	55	57	2	29	45	10,5	-	24,1	22,2
Abk. v.Fahrbahn n.links	91	3	34	77	68	1	35	55	33,8	X	-2,9	40,0
innerorts	22	-	7	20	23	-	9	23	-4,3	-	X	-13,0
außerorts	69	3	27	57	45	1	26	32	53,3	X	3,8	78,1
Unfall anderer Art	113	-	26	96	133	2	45	108	-15,0	X	-42,2	-11,1
innerorts	91	-	17	80	99	-	25	80	-8,1	-	-32,0	-
außerorts	22	-	9	16	34	2	20	28	-35,3	X	X	-42,9
Insgesamt	883	22	224	895	895	18	283	880	-1,3	22,2	-20,8	1,7
innerorts	559	6	84	567	603	4	129	579	-7,3	X	-34,9	-2,1
außerorts	324	16	140	328	292	14	154	301	11,0	14,3	-9,1	9,0

Noch 5. Straßenverkehrsunfälle und Verunglückte nach Unfallarten

Unfallart Ortslage	Unfälle mit Per- sonen- schaden	Verunglückte			Unfälle mit Per- sonen- schaden	Verunglückte			Zu- bzw. Abnahme (-)			
		Getö- tete	Schwer- verletzte	Leicht- verletzte		Getö- tete	Schwer- verletzte	Leicht- verletzte	Unfälle mit Personen- schaden	Getötete	Schwer- verletzte	Leicht- verletzte
	Anzahl								%			
	Januar - August 2008				Januar - August 2007							
Zusammenstoß m.and. Fahrzeug												
das anfährt, anhält	504	1	64	558	541	-	61	613	-6,8	X	4,9	-9,0
innerorts	417	-	49	453	449	-	45	504	-7,1	-	8,9	-10,1
außerorts	87	1	15	105	92	-	16	109	-5,4	X	-6,3	-3,7
vorausfährt o. wartet	663	14	117	804	746	21	155	940	-11,1	-33,3	-24,5	-14,5
innerorts	385	-	29	458	468	-	44	570	-17,7	-	-34,1	-19,6
außerorts	278	14	88	346	278	21	111	370	-	-33,3	-20,7	-6,5
seitlich in gleicher Richtung fährt	292	6	69	275	276	6	90	239	5,8	-	-23,3	15,1
innerorts	172	1	26	163	171	1	37	153	0,6	-	-29,7	6,5
außerorts	120	5	43	112	105	5	53	86	14,3	-	-18,9	30,2
entgegenkommt	476	29	204	529	514	32	229	602	-7,4	-9,4	-10,9	-12,1
innerorts	246	1	62	275	278	3	77	303	-11,5	X	-19,5	-9,2
außerorts	230	28	142	254	236	29	152	299	-2,5	-3,4	-6,6	-15,1
einbiegt oder kreuzt	1 869	17	417	1 922	1 954	24	504	1 983	-4,4	-29,2	-17,3	-3,1
innerorts	1 540	7	262	1 559	1 592	12	328	1 544	-3,3	X	-20,1	1,0
außerorts	329	10	155	363	362	12	176	439	-9,1	-16,7	-11,9	-17,3
Zusammenstoß Fahrzeug/Fußgänger	484	18	132	382	476	10	142	362	1,7	80,0	-7,0	5,5
innerorts	453	13	123	362	452	6	130	350	0,2	X	-5,4	3,4
außerorts	31	5	9	20	24	4	12	12	29,2	X	X	66,7
Aufprall auf Hinderniss	39	3	5	37	44	-	9	40	-11,4	X	X	-7,5
innerorts	22	1	1	22	16	-	5	11	37,5	X	X	X
außerorts	17	2	4	15	28	-	4	29	-39,3	X	-	-48,3
Abk.v.Fahrbahn n.rechts	768	31	285	646	798	23	334	681	-3,8	34,8	-14,7	-5,1
innerorts	206	7	56	188	212	7	91	190	-2,8	-	-38,5	-1,1
außerorts	562	24	229	458	586	16	243	491	-4,1	50,0	-5,8	-6,7
Abk. v.Fahrbahn n.links	568	21	246	488	595	18	264	517	-4,5	16,7	-6,8	-5,6
innerorts	142	2	50	129	165	-	59	165	-13,9	X	-15,3	-21,8
außerorts	426	19	196	359	430	18	205	352	-0,9	5,6	-4,4	2,0
Unfall anderer Art	786	6	189	688	840	9	234	721	-6,4	X	-19,2	-4,6
innerorts	605	2	120	530	611	5	158	496	-1,0	X	-24,1	6,9
außerorts	181	4	69	158	229	4	76	225	-21,0	-	-9,2	-29,8
Insgesamt	6 449	146	1 728	6 329	6 784	143	2 022	6 698	-4,9	2,1	-14,5	-5,5
innerorts	4 188	34	778	4 139	4 414	34	974	4 286	-5,1	-	-20,1	-3,4
außerorts	2 261	112	950	2 190	2 370	109	1 048	2 412	-4,6	2,8	-9,4	-9,2

6. Straßenverkehrsunfälle und Verunglückte nach Tagesdatum und Ortslage

Tagesdatum Ortslage	Unfälle mit Personen- schaden	Davon mit			Verunglückte			Unfälle mit schwer. ¹⁾ Sachschaden	Unfälle mit Personen- u. schwer. ¹⁾ Sachschaden
		Getöteten	Schwer- verletzten	Leicht- verletzten	Getötete	Schwer- verletzte	Leicht- verletzte		
August 2008									
Innerorts									
1. Freitag	18	-	3	15	-	3	18	7	25
2. Samstag	16	-	2	14	-	3	16	4	20
3. Sonntag	10	-	-	10	-	-	12	2	12
4. Montag	19	-	1	18	-	1	19	4	23
5. Dienstag	12	-	2	10	-	2	10	1	13
6. Mittwoch	20	-	3	17	-	3	20	3	23
7. Donnerstag	21	-	5	16	-	5	21	2	23
8. Freitag	25	-	4	21	-	4	25	3	28
9. Samstag	13	-	1	12	-	1	14	5	18
10. Sonntag	9	-	-	9	-	-	10	2	11
11. Montag	17	-	4	13	-	4	15	6	23
12. Dienstag	19	-	3	16	-	3	18	4	23
13. Mittwoch	22	1	3	18	1	3	24	3	25
14. Donnerstag	20	1	2	17	1	2	21	5	25
15. Freitag	26	-	4	22	-	4	26	7	33
16. Samstag	15	1	-	14	1	-	18	5	20
17. Sonntag	10	-	2	8	-	3	13	2	12
18. Montag	21	-	1	20	-	1	22	2	23
19. Dienstag	13	-	2	11	-	2	11	6	19
20. Mittwoch	19	1	2	16	1	2	17	4	23
21. Donnerstag	18	-	2	16	-	2	21	4	22
22. Freitag	22	-	4	18	-	4	22	7	29
23. Samstag	17	-	3	14	-	3	16	4	21
24. Sonntag	6	-	2	4	-	2	8	2	8
25. Montag	16	-	3	13	-	3	18	3	19
26. Dienstag	22	-	1	21	-	1	22	4	26
27. Mittwoch	24	-	4	20	-	4	21	6	30
28. Donnerstag	22	-	5	17	-	7	19	2	24
29. Freitag	20	-	1	19	-	2	24	6	26
30. Samstag	28	1	6	21	2	6	28	1	29
31. Sonntag	19	-	4	15	-	4	18	6	25
Zusammen ...	559	5	79	475	6	84	567	122	681
Außerorts, einschließlich Autobahn									
1. Freitag	15	2	7	6	2	11	13	4	19
2. Samstag	14	-	7	7	-	13	11	4	18
3. Sonntag	8	1	5	2	1	6	3	2	10
4. Montag	10	1	1	8	1	1	14	5	15
5. Dienstag	7	1	1	5	1	1	7	1	8
6. Mittwoch	10	1	4	5	1	4	8	-	10
7. Donnerstag	6	-	2	4	-	2	6	1	7
8. Freitag	16	-	3	13	-	3	19	3	19
9. Samstag	15	1	7	7	1	9	10	1	16
10. Sonntag	15	1	4	10	1	6	23	6	21
11. Montag	5	-	3	2	-	5	2	3	8
12. Dienstag	18	1	2	15	1	2	19	1	19
13. Mittwoch	12	-	6	6	-	7	12	2	14
14. Donnerstag	7	-	2	5	-	2	7	3	10
15. Freitag	7	-	3	4	-	3	8	6	13
16. Samstag	8	-	3	5	-	3	5	3	11
17. Sonntag	11	2	4	5	2	8	8	4	15
18. Montag	9	1	2	6	1	2	17	3	12
19. Dienstag	10	-	2	8	-	3	8	3	13
20. Mittwoch	6	1	3	2	1	4	5	3	9
21. Donnerstag	9	-	3	6	-	5	9	3	12
22. Freitag	13	1	7	5	1	13	15	3	16
23. Samstag	10	-	1	9	-	1	11	4	14
24. Sonntag	10	-	2	8	-	4	10	2	12
25. Montag	8	-	3	5	-	3	9	2	10
26. Dienstag	6	-	2	4	-	2	6	1	7
27. Mittwoch	10	-	2	8	-	2	8	2	12
28. Donnerstag	5	1	2	2	2	2	3	3	8
29. Freitag	12	-	-	12	-	-	15	-	12
30. Samstag	17	-	7	10	-	7	16	1	18
31. Sonntag	15	-	5	10	-	6	21	2	17
Zusammen ...	324	15	105	204	16	140	328	81	405

¹⁾ Schwerwiegender Unfall mit Sachschaden (im engeren Sinne)

Noch 6. Straßenverkehrsunfälle und Verunglückte nach Tagesdatum und Ortslage

Tagesdatum Ortslage	Unfälle mit Personen- schaden	Davon mit			Verunglückte			Unfälle mit schwer. ¹⁾ Sachschaden	Unfälle mit Personen- u. schwer. ¹⁾ Sachschaden
		Getöteten	Schwer- verletzten	Leicht- verletzten	Getötete	Schwer- verletzte	Leicht- verletzte		
	August 2008								
	Innerorts und außerorts								
1. Freitag	33	2	10	21	2	14	31	11	44
2. Samstag ...	30	-	9	21	-	16	27	8	38
3. Sonntag ...	18	1	5	12	1	6	15	4	22
4. Montag	29	1	2	26	1	2	33	9	38
5. Dienstag	19	1	3	15	1	3	17	2	21
6. Mittwoch	30	1	7	22	1	7	28	3	33
7. Donnerstag	27	-	7	20	-	7	27	3	30
8. Freitag	41	-	7	34	-	7	44	6	47
9. Samstag ...	28	1	8	19	1	10	24	6	34
10. Sonntag ...	24	1	4	19	1	6	33	8	32
11. Montag	22	-	7	15	-	9	17	9	31
12. Dienstag	37	1	5	31	1	5	37	5	42
13. Mittwoch	34	1	9	24	1	10	36	5	39
14. Donnerstag	27	1	4	22	1	4	28	8	35
15. Freitag	33	-	7	26	-	7	34	13	46
16. Samstag ...	23	1	3	19	1	3	23	8	31
17. Sonntag ...	21	2	6	13	2	11	21	6	27
18. Montag	30	1	3	26	1	3	39	5	35
19. Dienstag	23	-	4	19	-	5	19	9	32
20. Mittwoch	25	2	5	18	2	6	22	7	32
21. Donnerstag	27	-	5	22	-	7	30	7	34
22. Freitag	35	1	11	23	1	17	37	10	45
23. Samstag ...	27	-	4	23	-	4	27	8	35
24. Sonntag ...	16	-	4	12	-	6	18	4	20
25. Montag	24	-	6	18	-	6	27	5	29
26. Dienstag	28	-	3	25	-	3	28	5	33
27. Mittwoch	34	-	6	28	-	6	29	8	42
28. Donnerstag	27	1	7	19	2	9	22	5	32
29. Freitag	32	-	1	31	-	2	39	6	38
30. Samstag ...	45	1	13	31	2	13	44	2	47
31. Sonntag ...	34	-	9	25	-	10	39	8	42
Insgesamt ...	883	20	184	679	22	224	895	203	1 086
	Auf Autobahnen								
1. Freitag	3	-	3	-	-	6	3	-	3
2. Samstag ...	1	-	-	1	-	-	1	2	3
3. Sonntag ...	1	-	1	-	-	1	1	-	1
4. Montag	2	-	1	1	-	1	1	1	3
5. Dienstag	1	-	-	1	-	-	2	1	2
6. Mittwoch	3	-	1	2	-	1	4	-	3
7. Donnerstag	-	-	-	-	-	-	-	-	-
8. Freitag	3	-	-	3	-	-	7	-	3
9. Samstag ...	1	-	-	1	-	-	1	-	1
10. Sonntag ...	2	-	1	1	-	2	4	1	3
11. Montag	3	-	2	1	-	3	1	-	3
12. Dienstag	-	-	-	-	-	-	-	-	-
13. Mittwoch	3	-	2	1	-	2	4	-	3
14. Donnerstag	-	-	-	-	-	-	-	-	-
15. Freitag	-	-	-	-	-	-	-	-	-
16. Samstag ...	2	-	1	1	-	1	1	2	4
17. Sonntag ...	5	-	1	4	-	2	5	1	6
18. Montag	2	-	-	2	-	-	3	-	2
19. Dienstag	2	-	-	2	-	-	2	1	3
20. Mittwoch	-	-	-	-	-	-	-	2	2
21. Donnerstag	1	-	-	1	-	-	1	1	2
22. Freitag	2	-	1	1	-	1	8	2	4
23. Samstag ...	1	-	-	1	-	-	1	2	3
24. Sonntag ...	3	-	-	3	-	-	5	-	3
25. Montag	-	-	-	-	-	-	-	1	1
26. Dienstag	1	-	-	1	-	-	2	-	1
27. Mittwoch	2	-	-	2	-	-	2	-	2
28. Donnerstag	1	-	1	-	-	1	-	-	1
29. Freitag	4	-	-	4	-	-	4	-	4
30. Samstag ...	1	-	-	1	-	-	1	-	1
31. Sonntag ...	4	-	1	3	-	1	8	-	4
Insgesamt ...	54	-	16	38	-	22	72	17	71

¹⁾ Schwerwiegender Unfall mit Sachschaden (im engeren Sinne)

7. Straßenverkehrsunfälle und Verunglückte nach Art der Verkehrsbeteiligung und Ortslage *)

Art der Verkehrsbeteiligung	Unfälle mit Personen- schaden	Verunglückte			schwerw. Unfälle mit Sach- schaden (i. e. S.)	Unfälle mit Personen- schaden	Verunglückte			schwerw. Unfälle mit Sach- schaden (i. e. S.)	
		Getötete	Schwer- verletzte	Leicht- verletzte			Getötete	Schwer- verletzte	Leicht- verletzte		
		August 2008					August 2007				
		Innerhalb von Ortschaften									
Unfälle insgesamt	559	6	84	567	122	603	4	129	579	132	
darunter Unfälle mit Beteiligung vor Fahrern von:											
Motorzweirädern	91	3	21	82	4	88	-	34	67	7	
Personenkraftwager	431	4	57	452	119	464	3	90	467	129	
Kraftomnibussen	2	-	1	1	-	4	-	-	6	1	
Güterkraftfahrzeuge	56	1	9	57	22	65	1	18	57	22	
dar.: Liefer- und Lastkraftwagen mit zul. Gesamtgewicht bis 3 500 kg	33	1	5	36	14	43	-	12	40	11	
3 501 - 7 500 kg	7	-	2	7	3	4	-	1	3	1	
7 501 - 12 000 kg	-	-	-	-	-	2	-	1	1	-	
12 001 und mehr kg	5	-	2	3	2	6	1	1	4	2	
Landwirtschaftlichen Zugmaschinen	2	-	-	2	-	2	-	2	-	2	
Fahrrädern	223	1	33	204	-	264	1	47	228	1	
Fußgängern	52	3	6	51	-	58	2	16	47	-	
		Außerhalb von Ortschaften, ohne Autobahn									
Unfälle insgesamt	270	16	118	256	64	254	10	127	255	93	
darunter Unfälle mit Beteiligung vor Fahrern von:											
Motorzweirädern	58	4	40	28	3	35	2	20	26	4	
Personenkraftwager	219	12	82	236	62	214	10	106	230	90	
Kraftomnibussen	1	-	-	5	2	-	-	-	-	2	
Güterkraftfahrzeuge	32	4	9	29	7	31	2	19	38	20	
dar.: Liefer- und Lastkraftwagen mit zul. Gesamtgewicht bis 3 500 kg	14	2	3	14	4	18	-	10	28	7	
3 501 - 7 500 kg	5	-	1	5	1	3	2	4	2	3	
7 501 - 12 000 kg	-	-	-	-	-	-	-	-	-	-	
12 001 und mehr kg	4	1	2	2	1	2	-	1	1	6	
Landwirtschaftlichen Zugmaschinen	4	1	3	2	2	2	1	-	2	1	
Fahrrädern	18	1	9	10	-	30	-	11	22	-	
Fußgängern	2	-	1	1	-	2	-	1	1	-	
		auf Autobahnen									
Unfälle insgesamt	54	-	22	72	17	38	4	27	46	28	
darunter Unfälle mit Beteiligung vor Fahrern von:											
Motorzweirädern	2	-	1	1	-	4	-	3	3	-	
Personenkraftwager	48	-	21	67	16	31	4	22	41	26	
Kraftomnibussen	-	-	-	-	1	-	-	-	-	-	
Güterkraftfahrzeuge	18	-	6	22	3	11	2	8	13	7	
dar.: Liefer- und Lastkraftwagen mit zul. Gesamtgewicht bis 3 500 kg	6	-	1	7	3	3	-	2	1	6	
3 501 - 7 500 kg	-	-	-	-	-	1	-	1	2	-	
7 501 - 12 000 kg	-	-	-	-	-	-	-	-	-	-	
12 001 und mehr kg	2	-	-	2	-	-	-	-	-	-	
Landwirtschaftlichen Zugmaschinen	-	-	-	-	-	-	-	-	-	-	
Fahrrädern	-	-	-	-	-	-	-	-	-	-	
Fußgängern	1	-	1	-	-	-	-	-	-	-	
		Innerhalb und außerhalb von Ortschaften									
Unfälle insgesamt	883	22	224	895	203	895	18	283	880	253	
darunter Unfälle mit Beteiligung vor Fahrern von:											
Motorzweirädern	151	7	62	111	7	127	2	57	96	11	
Personenkraftwager	698	16	160	755	197	709	17	218	738	245	
Kraftomnibussen	3	-	1	6	3	4	-	-	6	3	
Güterkraftfahrzeuge	106	5	24	108	32	107	5	45	108	49	
dar.: Liefer- und Lastkraftwagen mit zul. Gesamtgewicht bis 3 500 kg	53	3	9	57	21	64	-	24	69	24	
3 501 - 7 500 kg	12	-	3	12	4	8	2	6	7	4	
7 501 - 12 000 kg	-	-	-	-	-	2	-	1	1	-	
12 001 und mehr kg	11	1	4	7	3	8	1	2	5	8	
Landwirtschaftlichen Zugmaschinen	6	1	3	4	2	4	1	2	2	3	
Fahrrädern	241	2	42	214	-	294	1	58	250	1	
Fußgängern	55	3	8	52	-	60	2	17	48	-	

*) Die Tabelle enthält Mehrfachzählungen, da bei einem Unfall mehrere Verkehrsbeteiligungsarten beteiligt sein können

Noch 7. Straßenverkehrsunfälle und Verunglückte nach Art der Verkehrsbeteiligung und Ortslage *)

Unfälle mit Personen- schaden	Verunglückte			schwerw. Unfälle mit Sach- schaden (i. e. S.)	Unfälle mit Personen- schaden	Verunglückte			schwerw. Unfälle mit Sach- schaden (i. e. S.)	Art der Verkehrsbeteiligung
	Getötete	Schwer- verletzte	Leicht- verletzte			Getötete	Schwer- verletzte	Leicht- verletzte		
<div>Januar - August 2008</div> <div>Januar - August 2007</div>										
Innerhalb von Ortschaften										
4 188	34	778	4 139	1 169	4 414	34	974	4 286	1 205	Unfälle insgesamt
										darunter Unfälle mit Beteiligung vor
										Fahrern von:
545	9	147	473	29	630	8	192	509	33	Motorzweirädern
3 314	19	567	3 409	1 146	3 528	25	701	3 595	1 172	Personenkraftwager
40	1	7	52	9	50	1	7	59	6	Kraftomnibussen
426	7	75	415	166	458	6	103	434	177	Güterkraftfahrzeuget
										dar.: Liefer- und Lastkraftwagen mit
272	3	36	275	92	311	-	63	306	110	zul. Gesamtgewicht bis 3 500 kg
37	-	13	34	12	23	-	3	24	12	3 501 - 7 500 kg
9	-	2	8	10	12	-	6	7	4	7 501 - 12 000 kg
39	3	10	35	16	47	3	11	40	15	12 001 und mehr kg
5	-	1	4	4	12	-	5	8	9	Landwirtschaftlichen Zugmaschinen
1 691	8	294	1 464	3	1 729	7	369	1 428	5	Fahrrädern
506	13	136	408	1	519	8	150	407	-	Fußgängern
Außerhalb von Ortschaften, ohne Autobahr										
1 966	91	819	1 858	619	2 030	80	839	2 032	726	Unfälle insgesamt
										darunter Unfälle mit Beteiligung vor
										Fahrern von:
										Motorzweirädern
287	20	153	180	9	287	17	152	197	16	Personenkraftwager
1 653	77	654	1 678	588	1 717	74	694	1 829	691	Kraftomnibussen
10	-	3	16	2	10	-	5	9	3	Güterkraftfahrzeuget
250	15	102	229	107	258	15	124	253	129	dar.: Liefer- und Lastkraftwagen mit
										zul. Gesamtgewicht bis 3 500 kg
146	7	57	141	60	151	4	73	168	65	3 501 - 7 500 kg
17	2	10	17	5	17	2	11	16	7	7 501 - 12 000 kg
6	-	2	5	6	6	1	4	4	3	12 001 und mehr kg
33	1	15	31	14	38	2	16	30	21	Landwirtschaftlichen Zugmaschinen
23	3	3	21	8	22	3	10	17	8	Fahrrädern
154	4	70	96	-	136	-	46	102	2	Fußgängern
33	3	9	24	-	29	5	17	17	1	
auf Autobahnen										
295	21	131	332	162	340	29	209	380	227	Unfälle insgesamt
										darunter Unfälle mit Beteiligung vor
										Fahrern von:
										Motorzweirädern
13	-	8	10	-	12	-	11	3	-	Personenkraftwager
250	21	105	301	143	283	25	177	326	205	Kraftomnibussen
3	-	1	2	2	5	14	46	22	-	Güterkraftfahrzeuget
114	11	54	116	58	121	20	94	116	71	dar.: Liefer- und Lastkraftwagen mit
										zul. Gesamtgewicht bis 3 500 kg
40	5	15	44	30	51	2	22	46	36	3 501 - 7 500 kg
3	-	1	3	2	5	1	2	8	3	7 501 - 12 000 kg
1	-	-	1	-	1	-	-	1	1	12 001 und mehr kg
14	-	7	14	7	17	13	44	17	6	Landwirtschaftlichen Zugmaschinen
-	-	-	-	-	-	-	-	-	-	Fahrrädern
-	-	-	-	-	-	-	-	-	-	Fußgängern
3	2	2	-	-	1	1	-	-	-	
Innerhalb und außerhalb von Ortschaften										
6 449	146	1 728	6 329	1 950	6 784	143	2 022	6 698	2 158	Unfälle insgesamt
										darunter Unfälle mit Beteiligung vor
										Fahrern von:
										Motorzweirädern
845	29	308	663	38	929	25	355	709	49	Personenkraftwager
5 217	117	1 326	5 388	1 877	5 528	124	1 572	5 750	2 068	Kraftomnibussen
53	1	11	70	13	65	15	58	90	9	Güterkraftfahrzeuget
790	33	231	760	331	837	41	321	803	377	dar.: Liefer- und Lastkraftwagen mit
										zul. Gesamtgewicht bis 3 500 kg
458	15	108	460	182	513	6	158	520	211	3 501 - 7 500 kg
57	2	24	54	19	45	3	16	48	22	7 501 - 12 000 kg
16	-	4	14	16	19	1	10	12	8	12 001 und mehr kg
86	4	32	80	37	102	18	71	87	42	Landwirtschaftlichen Zugmaschinen
28	3	4	25	12	34	3	15	25	17	Fahrrädern
1 845	12	364	1 560	3	1 865	7	415	1 530	7	Fußgängern
542	18	147	432	1	549	14	167	424	1	

*) Die Tabelle enthält Mehrfachzählungen, da bei einem Unfall mehrere Verkehrsbeteiligungsarten beteiligt sein können

8. Straßenverkehrsunfälle und Verunglückte nach kreisfreien Städten und Landkreisen im Monat

Kreisfreie Stadt Landkreis Land Ortslage	Straßenverkehrsunfälle				Verunglückte			
	insgesamt	mit Personen- schaden	mit schwerw. Sachsch. ¹⁾	sonst. Unf. unter Einfl. berausch. Mittel	insgesamt	Getötete	Schwer- verletzte	Leicht- verletzte
August 2008								
Dessau-Roßlau, Stadt	35	25	9	1	35	-	6	29
innerorts	30	21	8	1	28	-	5	23
außerorts ohne Autobahn	5	4	1	-	7	-	1	6
auf Autobahnen	-	-	-	-	-	-	-	-
Halle (Saale), Stadt	102	80	19	3	90	-	12	78
innerorts	99	78	18	3	87	-	12	75
außerorts ohne Autobahn	3	2	1	-	3	-	-	3
auf Autobahnen	-	-	-	-	-	-	-	-
Magdeburg, Landeshauptstadt	140	111	19	10	128	1	14	113
innerorts	127	102	16	9	115	1	9	105
außerorts ohne Autobahn	8	6	1	1	8	-	2	6
auf Autobahnen	5	3	2	-	5	-	3	2
Altmarkkreis Salzwedel	37	26	7	4	34	1	9	24
innerorts	18	12	3	3	13	-	1	12
außerorts ohne Autobahn	19	14	4	1	21	1	8	12
auf Autobahnen	-	-	-	-	-	-	-	-
Anhalt-Bitterfeld	95	69	15	11	94	4	16	74
innerorts	61	44	8	9	56	3	7	46
außerorts ohne Autobahn	25	19	5	1	28	1	9	18
auf Autobahnen	9	6	2	1	10	-	-	10
Börde	72	57	13	2	80	3	14	63
innerorts	30	21	8	1	23	1	4	18
außerorts ohne Autobahn	36	31	4	1	48	2	9	37
auf Autobahnen	6	5	1	-	9	-	1	8
Burgenlandkreis	82	63	16	3	81	1	16	64
innerorts	43	34	6	3	41	-	4	37
außerorts ohne Autobahn	26	20	6	-	26	1	10	15
auf Autobahnen	13	9	4	-	14	-	2	12
Harz	114	87	23	4	121	5	36	80
innerorts	68	52	13	3	65	-	8	57
außerorts ohne Autobahn	46	35	10	1	56	5	28	23
auf Autobahnen	-	-	-	-	-	-	-	-
Jerichower Land	46	36	9	1	55	1	15	39
innerorts	20	14	5	1	15	-	2	13
außerorts ohne Autobahn	14	12	2	-	16	1	5	10
auf Autobahnen	12	10	2	-	24	-	8	16

1) Schwerwiegender Unfall mit Sachschaden (im engeren Sinne).

Noch 8. Straßenverkehrsunfälle und Verunglückte nach kreisfreien Städten und Landkreisen im Monat

Kreisfreie Stadt Landkreis Land Ortslage	Straßenverkehrsunfälle				Verunglückte			
	insgesamt	mit Personen- schaden	mit schwerw. Sachsch. ¹⁾	sonst. Unf. unter Einfl. berausch. Mittel	insgesamt	Getötete	Schwer- verletzte	Leicht- verletzte
August 2008								
Mansfeld-Südharz	81	72	9	-	90	2	21	67
innerorts	44	40	4	-	46	1	7	38
außerorts ohne Autobahn	35	30	5	-	42	1	12	29
auf Autobahnen	2	2	-	-	2	-	2	-
Saalekreis	107	81	21	5	110	2	19	89
innerorts	60	43	12	5	54	-	5	49
außerorts ohne Autobahn	34	28	6	-	36	2	9	25
auf Autobahnen	13	10	3	-	20	-	5	15
Salzlandkreis	102	84	12	6	100	1	22	77
innerorts	55	44	6	5	53	-	9	44
außerorts ohne Autobahn	42	36	5	1	42	1	12	29
auf Autobahnen	5	4	1	-	5	-	1	4
Stendal	66	43	21	2	61	1	13	47
innerorts	35	25	8	2	31	-	6	25
außerorts ohne Autobahn	31	18	13	-	30	1	7	22
auf Autobahnen	-	-	-	-	-	-	-	-
Wittenberg	62	49	10	3	62	-	11	51
innerorts	39	29	7	3	30	-	5	25
außerorts ohne Autobahn	16	15	1	-	27	-	6	21
auf Autobahnen	7	5	2	-	5	-	-	5
Sachsen-Anhalt	1 141	883	203	55	1 141	22	224	895
innerorts	729	559	122	48	657	6	84	567
außerorts ohne Autobahn	340	270	64	6	390	16	118	256
auf Autobahnen	72	54	17	1	94	-	22	72
Kreisfreie Städte	277	216	47	14	253	1	32	220
Landkreise	864	667	156	41	888	21	192	675

1) Schwerwiegender Unfall mit Sachschaden (im engeren Sinne).

9. Straßenverkehrsunfälle und Verunglückte nach kreisfreien Städten und Landkreisen im Zeitraum

Kreisfreie Stadt Landkreis Land Ortslage	Straßenverkehrsunfälle				Verunglückte			
	insgesamt	mit Personen- schaden	mit schwerw. Sachsch. ¹⁾	sonst. Unf. unter Einfl. berausch. Mittel	insgesamt	Getötete	Schwer- verletzte	Leicht- verletzte
Januar bis August 2008								
Dessau-Roßlau, Stadt	289	215	62	12	250	2	35	213
Halle (Saale), Stadt	805	615	141	49	721	3	82	636
Magdeburg, Stadt	1 092	860	179	53	1 032	5	126	901
Altmarkkreis Salzwedel	426	247	158	21	322	6	78	238
Anhalt-Bitterfeld	712	498	166	48	624	15	136	473
Börde	734	532	174	28	732	26	163	543
Burgenlandkreis	676	479	172	25	609	6	166	437
Harz	806	592	170	44	783	17	204	562
Jerichower Land	320	242	64	14	308	9	65	234
Mansfeld-Südharz	547	403	127	17	524	17	112	395
Saalekreis	778	527	212	39	679	8	146	525
Salzlandkreis	669	496	130	43	638	10	175	453
Stendal	452	325	119	8	427	11	99	317
Wittenberg	526	418	76	32	554	11	141	402
Sachsen-Anhalt insgesamt	8 832	6 449	1 950	433	8 203	146	1 728	6 329

1) Schwerwiegender Unfall mit Sachschaden im engeren Sinn

10. Übrige Sachschadensunfälle ohne Einfluss berauschender Mittel nach kreisfreien Städten und Landkreisen

Kreisfreie Stadt Landkreis Land	Übrige Sachschadens- unfälle ohne Einfluss berauschender Mittel insgesamt	Davon			
		innerorts	außerorts ohne Autobahn	auf Autobahnen	
		August 2008			
Dessau-Roßlau, Stadt	191	150	34	7	
Halle (Saale), Stadt	471	462	6	3	
Magdeburg, Stadt	544	522	10	12	
Altmarkkreis Salzwedel	221	111	110	0	
Anhalt-Bitterfeld	375	253	102	20	
Börde	431	193	171	67	
Burgenlandkreis	422	267	115	40	
Harz	512	356	156	0	
Jerichower Land	218	111	76	31	
Mansfeld-Südharz	354	227	115	12	
Saalekreis	401	238	125	38	
Salzlandkreis	413	261	115	37	
Stendal	254	147	107	0	
Wittenberg	306	167	121	18	
Sachsen-Anhalt insgesamt	5 113	3 465	1 363	285	
		Januar bis August 2008			
Dessau-Roßlau, Stadt	1 605	1 355	207	43	
Halle (Saale), Stadt	4 146	4 048	56	42	
Magdeburg, Stadt	4 713	4 485	100	128	
Altmarkkreis Salzwedel	1 722	844	878	0	
Anhalt-Bitterfeld	2 969	1 994	814	161	
Börde	3 402	1 549	1 329	524	
Burgenlandkreis	3 379	2 125	910	344	
Harz	3 730	2 652	1 078	0	
Jerichower Land	1 766	918	648	200	
Mansfeld-Südharz	2 863	1 895	854	114	
Saalekreis	3 286	1 970	968	348	
Salzlandkreis	3 390	2 188	899	303	
Stendal	2 322	1 274	1 048	0	
Wittenberg	2 487	1 421	958	108	
Sachsen-Anhalt insgesamt	41 780	28 718	10 747	2 315	

Töte und Verletzte im Straßenverkehr nach Art der Verkehrsbeteiligung

[illegible]

Noch 11. Getötete und Verletzte im Straßenverkehr nach Art der Verkehrsbeteiligung

Leichtverletzte						Verunglückte insgesamt						Art der Verkehrsbeteiligung Ortslage
August		Zu- bzw. Ab- nahme (-)	Januar - August		Zu- bzw. Ab- nahme (-)	August		Zu- bzw. Ab- nahme (-)	Januar - August		Zu- bzw. Ab- nahme (-)	
2008	2007		2008	2007		2008	2007		2008	2007		
Anzahl		%	Anzahl		%	Anzahl		%	Anzahl		%	
												Fahrer und Mitfahrer von
28	23	21,7	200	191	4,7	38	33	15,2	254	261	-2,7	Mofas, Mopeds
24	21	14,3	169	173	-2,3	31	30	3,3	207	223	-7,2	innerorts
4	2	X	31	18	72,2	7	3	X	47	38	23,7	außerorts
												Mototzweurädern mit amtl. Kennzeichen
67	61	9,8	380	425	-10,6	122	107	14,0	642	717	-10,5	innerorts
48	41	17,1	259	283	-8,5	63	63	-	365	418	-12,7	außerorts
19	20	-5,0	121	142	-14,8	59	44	34,1	277	299	-7,4	
												Personenkraftwagen
512	476	7,6	3 592	3 915	-8,3	635	638	-0,5	4 557	4 987	-8,6	innerorts
240	238	0,8	1 816	1 955	-7,1	266	276	-3,6	2 043	2 242	-8,9	außerorts
272	238	14,3	1 776	1 960	-9,4	369	362	1,9	2 514	2 745	-8,4	
												Bussen
5	4	X	38	50	-24,0	5	4	X	41	111	-63,1	innerorts
1	4	X	30	27	11,1	1	4	X	31	32	-3,1	außerorts
4	-	X	8	23	X	4	-	X	10	79	-87,3	
												Güterkraftfahrzeugen
33	33	-	207	232	-10,8	36	42	-14,3	276	317	-12,9	innerorts
17	18	-5,6	75	87	-13,8	17	20	-15,0	86	105	-18,1	außerorts
16	15	6,7	132	145	-9,0	19	22	-13,6	190	212	-10,4	
												Landwirtschaftlichen Zugmaschinen
1	-	X	2	4	X	2	2	-	3	7	X	innerorts
-	-	-	-	1	X	-	1	X	-	2	X	außerorts
1	-	X	2	3	X	2	1	X	3	5	X	
												übrigen Kraftfahrzeigen
7	3	X	20	23	-13,0	9	4	X	26	36	-27,8	innerorts
5	-	X	14	17	-17,6	6	1	X	16	22	-27,3	Außerorts
2	3	X	6	6	-	3	3	-	10	14	-28,6	
												Kraftfahrzeugen zusammen
653	600	8,8	4 439	4 840	-8,3	847	830	2,0	5 799	6 436	-9,9	innerorts
335	322	4,0	2 363	2 543	-7,1	384	395	-2,8	2 748	3 044	-9,7	außerorts
318	278	14,4	2 076	2 297	-9,6	463	435	6,4	3 051	3 392	-10,1	
												anderen Fahrzeugen
1	2	X	19	27	-29,6	2	2	-	24	30	-20,0	innerorts
1	2	X	18	22	-18,2	2	2	-	21	24	-12,5	außerorts
-	-	-	1	5	X	-	-	-	3	6	X	

Noch 11. Getötete und Verletzte im Straßenverkehr nach Art der Verkehrsbeteiligung

Art der Verkehrsbeteiligung Ortslage	Getötete						Schwerverletzte					
	August		Zu- bzw. Ab- nahme (-)	Januar - August		Zu- bzw. Ab- nahme (-)	August		Zu- bzw. Ab- nahme (-)	Januar - August		Zu- bzw. Ab- nahme (-)
	2008	2007		2008	2007		2008	2007		2008	2007	
	Anzahl		%	Anzahl		%	Anzahl		%	Anzahl		%
Fahrrädern	2	1	X	12	7	X	39	55	-29,1	343	392	-12,5
innerorts	1	1	-	8	7	X	31	44	-29,5	278	348	-20,1
außerorts	1	-	X	4	-	X	8	11	X	65	44	47,7
darunter												
unter 15 Jahren	-	-	-	-	-	-	5	7	X	27	41	-34,1
innerorts	-	-	-	-	-	-	4	7	X	23	40	-42,5
außerorts	-	-	-	-	-	-	1	-	X	4	1	X
Fußgänger	2	2	-	17	12	41,7	8	13	X	135	152	-11,2
innerorts	2	2	-	12	8	X	6	13	X	125	141	-11,3
außerorts	-	-	-	5	4	X	2	-	X	10	11	-9,1
darunter												
unter 15 Jahren	-	-	-	-	-	-	2	3	X	31	51	-39,2
innerorts	-	-	-	-	-	-	2	3	X	30	50	-40,0
außerorts	-	-	-	-	-	-	-	-	-	1	1	-
65 Jahre und mehr	-	-	-	5	6	X	1	4	X	37	36	2,8
innerorts	-	-	-	5	4	X	1	4	X	37	35	5,7
außerorts	-	-	-	-	2	X	-	-	-	-	1	X
Andere Personen	-	-	-	-	1	X	-	-	-	2	2	-
innerorts	-	-	-	-	-	-	-	-	-	1	1	-
außerorts	-	-	-	-	1	X	-	-	-	1	1	-
Insgesamt	22	18	22,2	146	143	2,1	224	283	-20,8	1 728	2 022	-14,5
innerorts	6	4	X	34	34	-	84	129	-34,9	778	974	-20,1
außerorts	16	14	14,3	112	109	2,8	140	154	-9,1	950	1 048	-9,4
darunter												
unter 15 Jahren	-	1	X	4	2	X	10	19	-47,4	95	147	-35,4
innerorts	-	-	-	-	-	-	6	11	X	69	109	-36,7
außerorts	-	1	X	4	2	X	4	8	X	26	38	-31,6
65 Jahre und mehr	3	5	X	30	36	-16,7	26	46	-43,5	240	299	-19,7
innerorts	-	2	X	12	12	-	9	18	X	143	157	-8,9
außerorts	3	3	-	18	24	-25,0	17	28	-39,3	97	142	-31,7

Noch 11. Getötete und Verletzte im Straßenverkehr nach Art der Verkehrsbeteiligung

Leichtverletzte						Verunglückte insgesamt						Art der Verkehrsbeteiligung Ortslage
August		Zu- bzw. Ab- nahme (-)	Januar - August		Zu- bzw. Ab- nahme (-)	August		Zu- bzw. Ab- nahme (-)	Januar - August		Zu- bzw. Ab- nahme (-)	
2008	2007		2008	2007		2008	2007		2008	2007		
Anzahl		%	Anzahl		%	Anzahl		%	Anzahl		%	
199	235	-15,3	1 481	1 444	2,6	240	291	-17,5	1 836	1 843	-0,4	Fahrrädern innerorts außerorts
190	213	-10,8	1 394	1 350	3,3	222	258	-14,0	1 680	1 705	-1,5	
9	22	X	87	94	-7,4	18	33	-45,5	156	138	13,0	
17	24	-29,2	169	159	6,3	22	31	-29,0	196	200	-2,0	darunter unter 15 Jahren innerorts außerorts
17	23	-26,1	163	155	5,2	21	30	-30,0	186	195	-4,6	
-	1	X	6	4	X	1	1	-	10	5	X	
41	42	-2,4	374	379	-1,3	51	57	-10,5	526	543	-3,1	Fußgänger innerorts außerorts
40	41	-2,4	354	365	-3,0	48	56	-14,3	491	514	-4,5	
1	1	-	20	14	42,9	3	1	X	35	29	20,7	
9	5	X	80	85	-5,9	11	8	X	111	136	-18,4	darunter unter 15 Jahren innerorts außerorts
9	5	X	79	85	-7,1	11	8	X	109	135	-19,3	
-	-	-	1	-	X	-	-	-	2	1	X	
8	15	X	82	68	20,6	9	19	X	124	110	12,7	65 Jahre und mehr innerorts außerorts
8	15	X	80	66	21,2	9	19	X	122	105	16,2	
-	-	-	2	2	-	-	-	-	2	5	X	
1	1	-	16	8	X	1	1	-	18	11	63,6	Andere Personen innerorts außerorts
1	1	-	10	6	X	1	1	-	11	7	X	
-	-	-	6	2	X	-	-	-	7	4	X	
895	880	1,7	6 329	6 698	-5,5	1 141	1 181	-3,4	8 203	8 863	-7,4	Insgesamt innerorts außerorts
567	579	-2,1	4 139	4 286	-3,4	657	712	-7,7	4 951	5 294	-6,5	
328	301	9,0	2 190	2 412	-9,2	484	469	3,2	3 252	3 569	-8,9	
57	63	-9,5	461	476	-3,2	67	83	-19,3	560	625	-10,4	darunter unter 15 Jahren innerorts außerorts
39	43	-9,3	357	362	-1,4	45	54	-16,7	426	471	-9,6	
18	20	-10,0	104	114	-8,8	22	29	-24,1	134	154	-13,0	
92	106	-13,2	671	655	2,4	121	157	-22,9	941	990	-4,9	65 Jahre und mehr innerorts außerorts
71	82	-13,4	525	460	14,1	80	102	-21,6	680	629	8,1	
21	24	-12,5	146	195	-25,1	41	55	-25,5	261	361	-27,7	

12. Getötete und Verletzte im Straßenverkehr nach Art der Verkehrsbeteiligung, Altersgruppen und Geschlecht

Im Alter von ... bis unter ... Jahren Geschlecht	Ins- gesamt	Darunter				Ins- gesamt	Darunter				Zu- bzw. Abnahme (-)					
		Fahrer und Mitfahrer von			Fuß- gänger		Fahrer und Mitfahrer von			Fuß- gänger	Ins- gesamt	Fahrer und Mitfahrer von			Fuß- gänger	
		Per- sonen- kraft- wagen	Motor- zwei- rädern mit amtl. Kennz.	Fahr- rädern			Per- sonen- kraft- wagen	Motor- zwei- rädern mit amtl. Kennz.	Fahr- rädern			Per- sonen- kraft- wagen	Motor- zwei- rädern mit amtl. Kennz.	Fahr- rädern		
Anzahl											%					
	Getötete															
	August 2008						August 2007									
	unter 15	-	-	-	-	-	1	1	-	-	-	X	X	-	-	-
	männlich	-	-	-	-	-	1	1	-	-	-	X	X	-	-	-
	weiblich	-	-	-	-	-	-	-	-	-	-	-	-	-	-	-
	15-18	-	-	-	-	-	1	-	-	-	1	X	-	-	-	X
	männlich	-	-	-	-	-	1	-	-	-	1	X	-	-	-	X
	weiblich	-	-	-	-	-	-	-	-	-	-	-	-	-	-	-
	18-21	2	1	1	-	-	1	-	-	-	1	X	X	X	-	X
	männlich	2	1	1	-	-	1	-	-	-	1	X	X	X	-	X
	weiblich	-	-	-	-	-	-	-	-	-	-	-	-	-	-	-
	21-25	1	-	1	-	-	-	-	-	-	-	X	-	X	-	-
	männlich	-	-	-	-	-	-	-	-	-	-	-	-	-	-	-
	weiblich	1	-	1	-	-	-	-	-	-	-	X	-	X	-	-
	25-35	6	2	2	-	1	1	1	-	-	-	X	X	X	-	X
	männlich	5	1	2	-	1	1	1	-	-	-	X	-	X	-	X
weiblich	1	1	-	-	-	-	-	-	-	-	X	X	-	-	-	
35-45	4	3	-	-	1	-	-	-	-	-	X	X	-	-	X	
männlich	3	2	-	-	1	-	-	-	-	-	X	X	-	-	X	
weiblich	1	1	-	-	-	-	-	-	-	-	X	X	-	-	-	
45-55	4	2	-	1	-	6	3	2	-	-	X	X	X	X	-	
männlich	-	-	-	-	-	4	1	2	-	-	X	X	X	-	-	
weiblich	4	2	-	1	-	2	2	-	-	-	X	-	-	X	-	
55-65	2	-	1	1	-	3	3	-	-	-	X	X	X	X	-	
männlich	2	-	1	1	-	2	2	-	-	-	-	X	X	X	-	
weiblich	-	-	-	-	-	1	1	-	-	-	X	X	-	-	-	
65 und mehr	3	2	1	-	-	5	4	-	1	-	X	X	X	X	-	
männlich	2	1	1	-	-	2	1	-	1	-	-	-	X	X	-	
weiblich	1	1	-	-	-	3	3	-	-	-	X	X	-	-	-	
Zusammen	22	10	6	2	2	18	12	2	1	2	22,2	-16,7	X	X	-	
männlich	14	5	5	1	2	12	6	2	1	2	16,7	X	X	-	-	
weiblich	8	5	1	1	-	6	6	-	-	-	X	X	X	X	-	
Ohne Angabe	-	-	-	-	-	-	-	-	-	-	-	-	-	-	-	
Insgesamt	22	10	6	2	2	18	12	2	1	2	22,2	-16,7	X	X	-	

Noch 12. Getötete und Verletzte im Straßenverkehr nach Art der Verkehrsbeteiligung, Altersgruppen und Geschlecht

Ins- gesamt	Darunter				Ins- gesamt	Darunter				Zu- bzw. Abnahme (-)					Im Alter von ... bis unter ... Jahren Geschlecht	
	Fahrer und Mitfahrer von			Fuß- gänger		Fahrer und Mitfahrer von			Fuß- gänger	Ins- gesamt	Fahrer und Mitfahrer von			Fuß- gänger		
	Per- sonen- kraft- wagen	Motor- zwei- rädern mit amtl. Kennz.	Fahr- rädern			Per- sonen- kraft- wagen	Motor- zwei- rädern mit amtl. Kennz.	Fahr- rädern			Per- sonen- kraft- wagen	Motor- zwei- rädern mit amtl. Kennz.	Fahr- rädern			
Anzahl										%						
Getötete																
Januar - August 2008								Januar - August 2007								
4	4	-	-	-	2	2	-	-	-	X	X	-	-	-	unter 15	
1	1	-	-	-	1	1	-	-	-	-	-	-	-	-	männlich	
3	3	-	-	-	1	1	-	-	-	X	X	-	-	-	weiblich	
9	3	3	2	1	5	2	2	-	1	X	X	X	X	-	15-18	
4	-	2	1	1	4	1	2	-	1	-	X	-	X	-	männlich	
5	3	1	1	-	1	1	-	-	-	X	X	X	X	-	weiblich	
11	6	2	-	3	11	10	-	-	1	-	X	X	-	X	18-21	
8	4	2	-	2	10	9	-	-	1	X	X	X	-	X	männlich	
3	2	-	-	1	1	1	-	-	-	X	X	-	-	X	weiblich	
16	8	6	-	2	16	12	4	-	-	-	X	X	-	X	21-25	
11	6	5	-	-	11	7	4	-	-	-	X	X	-	-	männlich	
5	2	1	-	2	5	5	-	-	-	-	X	X	-	X	weiblich	
23	14	5	-	2	20	12	7	-	1	15,0	16,7	X	-	X	25-35	
20	11	5	-	2	18	10	7	-	1	11,1	10,0	X	-	X	männlich	
3	3	-	-	-	2	2	-	-	-	X	X	-	-	-	weiblich	
17	9	5	-	2	15	6	5	1	-	13,3	X	-	X	X	35-45	
14	6	5	-	2	13	5	5	1	-	7,7	X	-	X	X	männlich	
3	3	-	-	-	2	1	-	-	-	X	X	-	-	-	weiblich	
24	14	2	3	1	19	8	4	2	1	26,3	X	X	X	-	45-55	
18	10	2	2	1	13	3	3	2	1	38,5	X	X	-	-	männlich	
6	4	-	1	-	6	5	1	-	-	-	X	X	X	-	weiblich	
12	7	1	3	1	18	12	2	1	2	-33,3	X	X	X	X	55-65	
9	5	1	3	-	10	6	2	-	2	X	X	X	X	X	männlich	
3	2	-	-	1	8	6	-	1	-	X	X	-	X	X	weiblich	
30	17	2	4	5	36	15	1	3	6	-16,7	13,3	X	X	X	65 und mehr	
17	8	2	3	2	21	8	1	2	3	-19,0	-	X	X	X	männlich	
13	9	-	1	3	15	7	-	1	3	-13,3	X	-	-	-	weiblich	
146	82	26	12	17	142	79	25	7	12	2,8	3,8	4,0	X	41,7	Zusammen	
102	51	24	9	10	101	50	24	5	9	1,0	2,0	-	X	X	männlich	
44	31	2	3	7	41	29	1	2	3	7,3	6,9	X	X	X	weiblich	
-	-	-	-	-	1	-	-	-	-	X	-	-	-	-	Ohne Angabe	
146	82	26	12	17	143	79	25	7	12	2,1	3,8	4,0	X	41,7	Insgesamt	

Noch 12. Getötete und Verletzte im Straßenverkehr nach Art der Verkehrsbeteiligung, Altersgruppen und Geschlecht

Im Alter von ... bis unter ... Jahren Geschlecht	Ins- gesamt	Darunter				Ins- gesamt	Darunter				Zu- bzw. Abnahme (-)					
		Fahrer und Mitfahrer von			Fuß- gänger		Fahrer und Mitfahrer von			Fuß- gänger	Ins- gesamt	Fahrer und Mitfahrer von			Fuß- gänger	
		Per- sonen- kraft- wagen	Motor- zwei- rädern mit amtl. Kennz.	Fahr- rädern			Per- sonen- kraft- wagen	Motor- zwei- rädern mit amtl. Kennz.	Fahr- rädern			Per- sonen- kraft- wagen	Motor- zwei- rädern mit amtl. Kennz.	Fahr- rädern		
Anzahl											%					
	Schwerverletzte															
	August 2008						August 2007									
	unter 15	10	3	-	5	2	19	8	1	7	3	-47,4	X	X	X	X
	männlich	6	2	-	3	1	12	3	1	6	2	X	X	X	X	X
	weiblich	4	1	-	2	1	7	5	-	1	1	X	X	-	X	-
	15-18	9	4	1	2	1	20	8	8	3	-	X	X	X	X	X
	männlich	7	2	1	2	1	13	4	7	1	-	X	X	X	X	X
	weiblich	2	2	-	-	-	7	4	1	2	-	X	X	X	X	-
	18-21	26	14	5	2	1	33	27	1	1	1	-21,2	-48,1	X	X	-
	männlich	20	10	3	2	1	16	13	1	-	1	25,0	-23,1	X	X	-
	weiblich	6	4	2	-	-	17	14	-	1	-	X	X	X	X	-
	21-25	24	16	6	1	-	36	22	6	5	2	-33,3	-27,3	-	X	X
	männlich	17	9	6	1	-	23	13	5	2	2	-26,1	X	X	X	X
	weiblich	7	7	-	-	-	13	9	1	3	-	X	X	X	X	-
	25-35	37	19	15	2	-	31	18	8	3	-	19,4	5,6	X	X	-
	männlich	22	8	11	2	-	21	11	7	2	-	4,8	X	X	-	-
weiblich	15	11	4	-	-	10	7	1	1	-	50,0	X	X	X	-	
35-45	36	15	8	8	1	39	19	7	7	1	-7,7	-21,1	X	X	-	
männlich	24	10	7	3	-	23	9	5	5	-	4,3	X	X	X	-	
weiblich	12	5	1	5	1	16	10	2	2	1	-25,0	X	X	X	-	
45-55	36	17	8	9	1	32	15	5	6	1	12,5	13,3	X	X	-	
männlich	23	10	6	5	1	18	5	5	3	-	27,8	X	X	X	X	
weiblich	13	7	2	4	-	14	10	-	3	1	-7,1	X	X	X	X	
55-65	20	7	4	6	1	27	9	6	9	1	-25,9	X	X	X	-	
männlich	9	1	3	2	1	11	2	6	2	-	X	X	X	-	X	
weiblich	11	6	1	4	-	16	7	-	7	1	-31,3	X	X	X	X	
65 und mehr	26	18	2	4	1	46	24	2	14	4	-43,5	-25,0	-	X	X	
männlich	15	11	2	2	-	21	9	1	8	1	-28,6	X	X	X	X	
weiblich	11	7	-	2	1	25	15	1	6	3	-56,0	X	X	X	X	
Zusammen	224	113	49	39	8	283	150	44	55	13	-20,8	-24,7	11,4	-29,1	X	
männlich	143	63	39	22	5	158	69	38	29	6	-9,5	-8,7	2,6	-24,1	X	
weiblich	81	50	10	17	3	125	81	6	26	7	-35,2	-38,3	X	-34,6	X	
Ohne Angabe	-	-	-	-	-	-	-	-	-	-	-	-	-	-	-	
Insgesamt	224	113	49	39	8	283	150	44	55	13	-20,8	-24,7	11,4	-29,1	X	

Noch 12. Getötete und Verletzte im Straßenverkehr nach Art der Verkehrsbeteiligung, Altersgruppen und Geschlecht

Ins- gesamt	Darunter				Ins- gesamt	Darunter				Zu- bzw. Abnahme (-)					Im Alter von ... bis unter ... Jahren Geschlecht	
	Fahrer und Mitfahrer von			Fuß- gänger		Fahrer und Mitfahrer von			Fuß- gänger	Ins- gesamt	Fahrer und Mitfahrer von			Fuß- gänger		
	Per- sonen- kraft- wagen	Motor- zwei- rädern mit amtl. Kennz.	Fahr- rädern			Per- sonen- kraft- wagen	Motor- zwei- rädern mit amtl. Kennz.	Fahr- rädern			Per- sonen- kraft- wagen	Motor- zwei- rädern mit amtl. Kennz.	Fahr- rädern			
Anzahl										%						
Schwerverletzte																
Januar - August 2008					Januar - August 2007											
95	34	1	27	31	147	48	1	41	51	-35,4	-29,2	-	-34,1	-39,2	unter 15	
60	17	1	20	21	91	26	1	31	28	-34,1	-34,6	-	-35,5	-25,0	männlich	
35	17	-	7	10	56	22	-	10	23	-37,5	-22,7	-	X	-56,5	weiblich	
95	36	20	20	7	146	45	44	31	7	-34,9	-20,0	-54,5	-35,5	-	15-18	
51	15	16	9	1	95	20	37	19	5	-46,3	-25,0	-56,8	X	X	männlich	
44	21	4	11	6	51	25	7	12	2	-13,7	-16,0	X	-8,3	X	weiblich	
218	139	40	13	10	279	205	34	15	6	-21,9	-32,2	17,6	-13,3	X	18-21	
149	88	32	10	7	178	120	32	8	6	-16,3	-26,7	-	X	X	männlich	
69	51	8	3	3	101	85	2	7	-	-31,7	-40,0	X	X	X	weiblich	
172	124	21	11	7	198	127	31	24	6	-13,1	-2,4	-32,3	-54,2	X	21-25	
118	82	20	7	2	136	87	26	12	5	-13,2	-5,7	-23,1	X	X	männlich	
54	42	1	4	5	62	40	5	12	1	-12,9	5,0	X	X	X	weiblich	
267	145	57	32	8	253	133	65	31	6	5,5	9,0	-12,3	3,2	X	25-35	
175	79	47	23	5	177	73	61	24	4	-1,1	8,2	-23,0	-4,2	X	männlich	
92	66	10	9	3	76	60	4	7	2	21,1	10,0	X	X	X	weiblich	
254	125	48	43	10	273	116	49	49	16	-7,0	7,8	-2,0	-12,2	-37,5	35-45	
166	62	41	30	7	184	55	46	31	13	-9,8	12,7	-10,9	-3,2	X	männlich	
88	63	7	13	3	89	61	3	18	3	-1,1	3,3	X	-27,8	-	weiblich	
223	118	28	52	10	251	126	25	54	10	-11,2	-6,3	12,0	-3,7	-	45-55	
134	68	23	27	5	146	59	24	28	2	-8,2	15,3	-4,2	-3,6	X	männlich	
89	50	5	25	5	105	67	1	26	8	-15,2	-25,4	X	-3,8	X	weiblich	
159	64	15	51	14	174	75	13	54	14	-8,6	-14,7	15,4	-5,6	-	55-65	
83	31	12	20	6	88	35	12	24	5	-5,7	-11,4	-	-16,7	X	männlich	
76	33	3	31	8	86	40	1	30	9	-11,6	-17,5	X	3,3	X	weiblich	
240	95	6	93	37	299	118	5	91	36	-19,7	-19,5	X	2,2	2,8	65 und mehr	
104	44	6	41	7	153	59	4	47	10	-32,0	-25,4	X	-12,8	X	männlich	
136	51	-	52	30	146	59	1	44	26	-6,8	-13,6	X	18,2	15,4	weiblich	
1 723	880	236	342	134	2 020	993	267	390	152	-14,7	-11,4	-11,6	-12,3	-11,8	Zusammen	
1 040	486	198	187	61	1 248	534	243	224	78	-16,7	-9,0	-18,5	-16,5	-21,8	männlich	
683	394	38	155	73	772	459	24	166	74	-11,5	-14,2	58,3	-6,6	-1,4	weiblich	
5	3	-	1	1	2	-	-	2	-	X	X	-	X	X	Ohne Angabe	
1 728	883	236	343	135	2 022	993	267	392	152	-14,5	-11,1	-11,6	-12,5	-11,2	Insgesamt	

Noch 12. Getötete und Verletzte im Straßenverkehr nach Art der Verkehrsbeteiligung, Altersgruppen und Geschlecht

Im Alter von ... bis unter ... Jahren Geschlecht	Ins- gesamt	Darunter				Ins- gesamt	Darunter				Zu- bzw. Abnahme (-)					
		Fahrer und Mitfahrer von			Fuß- gänger		Fahrer und Mitfahrer von			Fuß- gänger	Ins- gesamt	Fahrer und Mitfahrer von			Fuß- gänger	
		Per- sonen- kraft- wagen	Motor- zwei- rädern mit amtl. Kennz.	Fahr- rädern			Per- sonen- kraft- wagen	Motor- zwei- rädern mit amtl. Kennz.	Fahr- rädern			Per- sonen- kraft- wagen	Motor- zwei- rädern mit amtl. Kennz.	Fahr- rädern		
Anzahl											%					
	Leichtverletzte															
	August 2008						August 2007									
	unter 15	57	30	1	17	9	63	33	1	24	5	-9,5	-9,1	-	-29,2	X
	männlich	34	14	-	15	5	36	14	1	17	4	-5,6	-	X	-11,8	X
	weiblich	23	16	1	2	4	27	19	-	7	1	-14,8	-15,8	X	X	X
	15-18	45	16	9	11	2	52	12	17	13	-	-13,5	33,3	X	-15,4	X
	männlich	27	8	9	5	1	35	4	14	11	-	-22,9	X	X	X	X
	weiblich	18	8	-	6	1	17	8	3	2	-	5,9	-	X	X	X
	18-21	109	76	6	19	2	93	59	11	14	2	17,2	28,8	X	35,7	-
	männlich	65	42	5	13	1	56	31	10	7	1	16,1	35,5	X	X	-
	weiblich	44	34	1	6	1	37	28	1	7	1	18,9	21,4	-	X	-
	21-25	108	64	10	22	2	97	65	6	18	3	11,3	-1,5	X	22,2	X
	männlich	60	33	7	11	1	52	29	6	11	1	15,4	13,8	X	-	-
	weiblich	48	31	3	11	1	45	36	-	7	2	6,7	-13,9	X	X	X
	25-35	139	81	15	26	8	136	90	6	28	2	2,2	-10,0	X	-7,1	X
	männlich	83	35	13	20	7	73	41	5	16	2	13,7	-14,6	X	25,0	X
weiblich	56	46	2	6	1	63	49	1	12	-	-11,1	-6,1	X	X	X	
35-45	130	83	9	22	2	129	71	11	28	4	0,8	16,9	X	-21,4	X	
männlich	63	30	6	14	2	67	27	10	16	1	-6,0	11,1	X	-12,5	X	
weiblich	67	53	3	8	-	62	44	1	12	3	8,1	20,5	X	X	X	
45-55	139	74	10	32	5	130	70	5	38	7	6,9	5,7	X	-15,8	X	
männlich	74	27	8	19	4	70	36	5	20	2	5,7	-25,0	X	-5,0	X	
weiblich	65	47	2	13	1	60	34	-	18	5	8,3	38,2	X	-27,8	X	
55-65	74	40	6	19	3	71	34	3	23	3	4,2	17,6	X	-17,4	-	
männlich	36	15	5	11	1	31	12	2	11	2	16,1	25,0	X	-	X	
weiblich	38	25	1	8	2	40	22	1	12	1	-5,0	13,6	-	X	X	
65 und mehr	92	48	1	29	8	106	42	1	47	15	-13,2	14,3	-	-38,3	X	
männlich	60	29	1	20	5	48	24	1	21	1	25,0	20,8	-	-4,8	X	
weiblich	32	19	-	9	3	58	18	-	26	14	-44,8	5,6	-	X	X	
Zusammen	893	512	67	197	41	877	476	61	233	41	1,8	7,6	9,8	-15,5	-	
männlich	502	233	54	128	27	468	218	54	130	14	7,3	6,9	-	-1,5	92,9	
weiblich	391	279	13	69	14	409	258	7	103	27	-4,4	8,1	X	-33,0	-48,1	
Ohne Angabe	2	-	-	2	-	3	-	-	2	1	X	-	-	-	X	
Insgesamt	895	512	67	199	41	880	476	61	235	42	1,7	7,6	9,8	-15,3	-2,4	

Noch 12. Getötete und Verletzte im Straßenverkehr nach Art der Verkehrsbeteiligung, Altersgruppen und Geschlecht

Ins- gesamt	Darunter				Ins- gesamt	Darunter				Zu- bzw. Abnahme (-)					Im Alter von ... bis unter ... Jahren Geschlecht	
	Fahrer und Mitfahrer von			Fuß- gänger		Fahrer und Mitfahrer von			Fuß- gänger	Ins- gesamt	Fahrer und Mitfahrer von			Fuß- gänger		
	Per- sonen- kraft- wagen	Motor- zwei- rädern mit amtl. Kennz.	Fahr- rädern			Per- sonen- kraft- wagen	Motor- zwei- rädern mit amtl. Kennz.	Fahr- rädern			Per- sonen- kraft- wagen	Motor- zwei- rädern mit amtl. Kennz.	Fahr- rädern			
Anzahl										%						
Leichtverletzte																
Januar - August 2008					Januar - August 2007											
461	191	5	169	80	476	212	3	159	85	-3,2	-9,9	X	6,3	-5,9	unter 15	
261	93	3	109	49	280	111	3	98	54	-6,8	-16,2	-	11,2	-9,3	männlich	
200	98	2	60	31	196	101	-	61	31	2,0	-3,0	X	-1,6	-	weiblich	
359	109	72	103	24	453	115	130	111	19	-20,8	-5,2	-44,6	-7,2	26,3	15-18	
229	54	64	60	8	272	37	98	69	7	-15,8	45,9	-34,7	-13,0	X	männlich	
130	55	8	43	16	180	77	32	42	12	-27,8	-28,6	X	2,4	33,3	weiblich	
811	549	64	112	25	889	632	67	108	36	-8,8	-13,1	-4,5	3,7	-30,6	18-21	
466	277	58	71	16	497	323	58	63	17	-6,2	-14,2	-	12,7	-5,9	männlich	
345	272	6	41	9	391	308	9	45	19	-11,8	-11,7	X	-8,9	X	weiblich	
722	487	43	123	28	772	530	42	137	22	-6,5	-8,1	2,4	-10,2	27,3	21-25	
396	252	36	67	11	444	277	37	86	10	-10,8	-9,0	-2,7	-22,1	10,0	männlich	
326	235	7	56	17	326	252	5	51	11	-	-6,7	X	9,8	54,5	weiblich	
916	565	67	166	44	994	648	49	168	42	-7,8	-12,8	36,7	-1,2	4,8	25-35	
532	269	61	109	33	548	290	41	110	29	-2,9	-7,2	48,8	-0,9	13,8	männlich	
384	296	6	57	11	445	357	8	58	13	-13,7	-17,1	X	-1,7	-15,4	weiblich	
909	557	56	190	25	956	584	62	188	32	-4,9	-4,6	-9,7	1,1	-21,9	35-45	
471	224	45	112	22	476	228	51	111	13	-1,1	-1,8	-11,8	0,9	69,2	männlich	
438	333	11	78	3	479	355	11	77	19	-8,6	-6,2	-	1,3	X	weiblich	
903	539	47	195	35	928	557	42	196	39	-2,7	-3,2	11,9	-0,5	-10,3	45-55	
448	226	41	95	17	487	249	35	105	22	-8,0	-9,2	17,1	-9,5	-22,7	männlich	
455	313	6	100	18	441	308	7	91	17	3,2	1,6	X	9,9	5,9	weiblich	
545	290	22	163	28	565	322	21	140	33	-3,5	-9,9	4,8	16,4	-15,2	55-65	
278	131	18	80	14	285	142	16	78	14	-2,5	-7,7	12,5	2,6	-	männlich	
267	159	4	83	14	280	180	5	62	19	-4,6	-11,7	X	33,9	-26,3	weiblich	
671	290	4	255	82	655	314	8	232	68	2,4	-7,6	X	9,9	20,6	65 und mehr	
348	149	3	138	32	326	145	8	128	25	6,7	2,8	X	7,8	28,0	männlich	
323	141	1	117	50	328	168	-	104	43	-1,5	-16,1	X	12,5	16,3	weiblich	
6 297	3 577	380	1 476	371	6 688	3 914	424	1 439	376	-5,8	-8,6	-10,4	2,6	-1,3	Zusammen	
3 429	1 675	329	841	202	3 615	1 802	347	848	191	-5,1	-7,0	-5,2	-0,8	5,8	männlich	
2 868	1 902	51	635	169	3 066	2 106	77	591	184	-6,5	-9,7	-33,8	7,4	-8,2	weiblich	
32	15	-	5	3	10	1	1	5	3	X	X	X	-	-	Ohne Angabe	
6 329	3 592	380	1 481	374	6 698	3 915	425	1 444	379	-5,5	-8,3	-10,6	2,6	-1,3	Insgesamt	

Noch 12. Getötete und Verletzte im Straßenverkehr nach Art der Verkehrsbeteiligung, Altersgruppen und Geschlecht

Im Alter von ... bis unter ... Jahren Geschlecht	Ins- gesamt	Darunter				Ins- gesamt	Darunter				Zu- bzw. Abnahme (-)				
		Fahrer und Mitfahrer von			Fuß- gänger		Fahrer und Mitfahrer von			Fuß- gänger	Ins- gesamt	Fahrer und Mitfahrer von			Fuß- gänger
		Per- sonen- kraft- wagen	Motor- zwei- rädern mit amtl. Kennz.	Fahr- rädern			Per- sonen- kraft- wagen	Motor- zwei- rädern mit amtl. Kennz.	Fahr- rädern			Per- sonen- kraft- wagen	Motor- zwei- rädern mit amtl. Kennz.	Fahr- rädern	
Anzahl											%				
	Verunglückte insgesamt														
	August 2008					August 2007									
unter 15	67	33	1	22	11	83	42	2	31	8	-19,3	-21,4	X	-29,0	X
männlich	40	16	-	18	6	49	18	2	23	6	-18,4	-11,1	X	-21,7	-
weiblich	27	17	1	4	5	34	24	-	8	2	-20,6	-29,2	X	X	X
15-18	54	20	10	13	3	73	20	25	16	1	-26,0	-	-60,0	-18,8	X
männlich	34	10	10	7	2	49	8	21	12	1	-30,6	X	-52,4	X	X
weiblich	20	10	-	6	1	24	12	4	4	-	-16,7	-16,7	X	X	X
18-21	137	91	12	21	3	127	86	12	15	4	7,9	5,8	-	40,0	X
männlich	87	53	9	15	2	73	44	11	7	3	19,2	20,5	X	X	X
weiblich	50	38	3	6	1	54	42	1	8	1	-7,4	-9,5	X	X	-
21-25	133	80	17	23	2	133	87	12	23	5	-	-8,0	41,7	-	X
männlich	77	42	13	12	1	75	42	11	13	3	2,7	-	18,2	-7,7	X
weiblich	56	38	4	11	1	58	45	1	10	2	-3,4	-15,6	X	10,0	X
25-35	182	102	32	28	9	168	109	14	31	2	8,3	-6,4	X	-9,7	X
männlich	110	44	26	22	8	95	53	12	18	2	15,8	-17,0	X	22,2	X
weiblich	72	58	6	6	1	73	56	2	13	-	-1,4	3,6	X	X	X
35-45	170	101	17	30	4	168	90	18	35	5	1,2	12,2	-5,6	-14,3	X
männlich	90	42	13	17	3	90	36	15	21	1	-	16,7	-13,3	-19,0	X
weiblich	80	59	4	13	1	78	54	3	14	4	2,6	9,3	X	-7,1	X
45-55	179	93	18	42	6	168	88	12	44	8	6,5	5,7	50,0	-4,5	X
männlich	97	37	14	24	5	92	42	12	23	2	5,4	-11,9	16,7	4,3	X
weiblich	82	56	4	18	1	76	46	-	21	6	7,9	21,7	X	-14,3	X
55-65	96	47	11	26	4	101	46	9	32	4	-5,0	2,2	X	-18,8	-
männlich	47	16	9	14	2	44	16	8	13	2	6,8	-	X	7,7	-
weiblich	49	31	2	12	2	57	30	1	19	2	-14,0	3,3	X	-36,8	-
65 und mehr	121	68	4	33	9	157	70	3	62	19	-22,9	-2,9	X	-46,8	X
männlich	77	41	4	22	5	71	34	2	30	2	8,5	20,6	X	-26,7	X
weiblich	44	27	-	11	4	86	36	1	32	17	-48,8	-25,0	X	-65,6	X
Zusammen	1 139	635	122	238	51	1 178	638	107	289	56	-3,3	-0,5	14,0	-17,6	-8,9
männlich	659	301	98	151	34	638	293	94	160	22	3,3	2,7	4,3	-5,6	54,5
weiblich	480	334	24	87	17	540	345	13	129	34	-11,1	-3,2	84,6	-32,6	-50,0
Ohne Angabe	2	-	-	2	-	3	-	-	2	1	X	-	-	-	X
Insgesamt	1 141	635	122	240	51	1 181	638	107	291	57	-3,4	-0,5	14,0	-17,5	-10,5

Noch 12. Getötete und Verletzte im Straßenverkehr nach Art der Verkehrsbeteiligung, Altersgruppen und Geschlecht

Ins- gesamt	Darunter				Ins- gesamt	Darunter				Zu- bzw. Abnahme (-)					Im Alter von ... bis unter ... Jahren Geschlecht	
	Fahrer und Mitfahrer von			Fuß- gänger		Fahrer und Mitfahrer von			Fuß- gänger	Ins- gesamt	Fahrer und Mitfahrer von			Fuß- gänger		
	Per- sonen- kraft- wagen	Motor- zwei- rädern mit amtl. Kennz.	Fahr- rädern			Per- sonen- kraft- wagen	Motor- zwei- rädern mit amtl. Kennz.	Fahr- rädern			Per- sonen- kraft- wagen	Motor- zwei- rädern mit amtl. Kennz.	Fahr- rädern			
Anzahl										%						
Verunglückte insgesamt																
Januar - August 2008					Januar - August 2007											
560	229	6	196	111	625	262	4	200	136	-10,4	-12,6	X	-2,0	-18,4	unter 15	
322	111	4	129	70	372	138	4	129	82	-13,4	-19,6	-	-	-14,6	männlich	
238	118	2	67	41	253	124	-	71	54	-5,9	-4,8	X	-5,6	-24,1	weiblich	
463	148	95	125	32	604	162	176	142	27	-23,3	-8,6	-46,0	-12,0	18,5	15-18	
284	69	82	70	10	371	58	137	88	13	-23,5	19,0	-40,1	-20,5	-23,1	männlich	
179	79	13	55	22	232	103	39	54	14	-22,8	-23,3	-66,7	1,9	57,1	weiblich	
1 040	694	106	125	38	1 179	847	101	123	43	-11,8	-18,1	5,0	1,6	-11,6	18-21	
623	369	92	81	25	685	452	90	71	24	-9,1	-18,4	2,2	14,1	4,2	männlich	
417	325	14	44	13	493	394	11	52	19	-15,4	-17,5	27,3	-15,4	-31,6	weiblich	
910	619	70	134	37	986	669	77	161	28	-7,7	-7,5	-9,1	-16,8	32,1	21-25	
525	340	61	74	13	591	371	67	98	15	-11,2	-8,4	-9,0	-24,5	-13,3	männlich	
385	279	9	60	24	393	297	10	63	12	-2,0	-6,1	X	-4,8	X	weiblich	
1 206	724	129	198	54	1 267	793	121	199	49	-4,8	-8,7	6,6	-0,5	10,2	25-35	
727	359	113	132	40	743	373	109	134	34	-2,2	-3,8	3,7	-1,5	17,6	männlich	
479	365	16	66	14	523	419	12	65	15	-8,4	-12,9	33,3	1,5	-6,7	weiblich	
1 180	691	109	233	37	1 244	706	116	238	48	-5,1	-2,1	-6,0	-2,1	-22,9	35-45	
651	292	91	142	31	673	288	102	143	26	-3,3	1,4	-10,8	-0,7	19,2	männlich	
529	399	18	91	6	570	417	14	95	22	-7,2	-4,3	28,6	-4,2	X	weiblich	
1 150	671	77	250	46	1 198	691	71	252	50	-4,0	-2,9	8,5	-0,8	-8,0	45-55	
600	304	66	124	23	646	311	62	135	25	-7,1	-2,3	6,5	-8,1	-8,0	männlich	
550	367	11	126	23	552	380	9	117	25	-0,4	-3,4	X	7,7	-8,0	weiblich	
716	361	38	217	43	757	409	36	195	49	-5,4	-11,7	5,6	11,3	-12,2	55-65	
370	167	31	103	20	383	183	30	102	21	-3,4	-8,7	3,3	1,0	-4,8	männlich	
346	194	7	114	23	374	226	6	93	28	-7,5	-14,2	X	22,6	-17,9	weiblich	
941	402	12	352	124	990	447	14	326	110	-4,9	-10,1	-14,3	8,0	12,7	65 und mehr	
469	201	11	182	41	500	212	13	177	38	-6,2	-5,2	-15,4	2,8	7,9	männlich	
472	201	1	170	83	489	234	1	149	72	-3,5	-14,1	-	14,1	15,3	weiblich	
8 166	4 539	642	1 830	522	8 850	4 986	716	1 836	540	-7,7	-9,0	-10,3	-0,3	-3,3	Zusammen	
4 571	2 212	551	1 037	273	4 964	2 386	614	1 077	278	-7,9	-7,3	-10,3	-3,7	-1,8	männlich	
3 595	2 327	91	793	249	3 879	2 594	102	759	261	-7,3	-10,3	-10,8	4,5	-4,6	weiblich	
37	18	-	6	4	13	1	1	7	3	X	X	X	X	X	Ohne Angabe	
8 203	4 557	642	1 836	526	8 863	4 987	717	1 843	543	-7,4	-8,6	-10,5	-0,4	-3,1	Insgesamt	

13. Getötete und Verletzte im Straßenverkehr nach Altersgruppen und Geschlecht

Im Alter von ... bis unter ... Jahren Geschlecht	Getötete						Schwerverletzte					
	August		Zu- bzw. Ab- nahme (-)	Januar - August		Zu- bzw. Ab- nahme (-)	August		Zu- bzw. Ab- nahme (-)	Januar - August		Zu- bzw. Ab- nahme (-)
	2008	2007		2008	2007		2008	2007		2008	2007	
	Anzahl		%	Anzahl		%	Anzahl		%	Anzahl		%
unter 15	-	1	X	4	2	X	10	19	-47,4	95	147	-35,4
männlich	-	1	X	1	1	-	6	12	X	60	91	-34,1
weiblich	-	-	-	3	1	X	4	7	X	35	56	-37,5
15-18	-	1	X	9	5	X	9	20	X	95	146	-34,9
männlich	-	1	X	4	4	-	7	13	X	51	95	-46,3
weiblich	-	-	-	5	1	X	2	7	X	44	51	-13,7
18-21	2	1	X	11	11	-	26	33	-21,2	218	279	-21,9
männlich	2	1	X	8	10	X	20	16	25,0	149	178	-16,3
weiblich	-	-	-	3	1	X	6	17	X	69	101	-31,7
21-25	1	-	X	16	16	-	24	36	-33,3	172	198	-13,1
männlich	-	-	-	11	11	-	17	23	-26,1	118	136	-13,2
weiblich	1	-	X	5	5	-	7	13	X	54	62	-12,9
25-30	4	1	X	15	12	25,0	26	18	44,4	154	165	-6,7
männlich	3	1	X	13	12	8,3	14	11	27,3	96	117	-17,9
weiblich	1	-	X	2	-	X	12	7	X	58	48	20,8
30-35	2	-	X	8	8	-	11	13	-15,4	113	88	28,4
männlich	2	-	X	7	6	X	8	10	X	79	60	31,7
weiblich	-	-	-	1	2	X	3	3	-	34	28	21,4
35-40	1	-	X	7	7	-	17	18	-5,6	115	127	-9,4
männlich	1	-	X	6	6	-	12	11	9,1	74	80	-7,5
weiblich	-	-	-	1	1	-	5	7	X	41	47	-12,8
40-45	3	-	X	10	8	X	19	21	-9,5	139	146	-4,8
männlich	2	-	X	8	7	X	12	12	-	92	104	-11,5
weiblich	1	-	X	2	1	X	7	9	X	47	42	11,9
45-50	2	4	X	11	11	-	19	13	46,2	116	143	-18,9
männlich	-	3	X	7	7	-	13	7	X	76	84	-9,5
weiblich	2	1	X	4	4	-	6	6	-	40	59	-32,2
50-55	2	2	-	13	8	X	17	19	-10,5	107	108	-0,9
männlich	-	1	X	11	6	X	10	11	-9,1	58	62	-6,5
weiblich	2	1	X	2	2	-	7	8	X	49	46	6,5
55-60	2	1	X	8	10	X	15	11	36,4	97	89	9,0
männlich	2	1	X	6	5	X	8	6	X	51	47	8,5
weiblich	-	-	-	2	5	X	7	5	X	46	42	9,5
60-65	-	2	X	4	8	X	5	16	X	62	85	-27,1
männlich	-	1	X	3	5	X	1	5	X	32	41	-22,0
weiblich	-	1	X	1	3	X	4	11	X	30	44	-31,8
65-70	-	1	X	6	9	X	11	10	10,0	88	102	-13,7
männlich	-	-	-	5	4	X	6	8	X	41	61	-32,8
weiblich	-	1	X	1	5	X	5	2	X	47	41	14,6
70-75	1	3	X	9	12	X	6	21	X	57	87	-34,5
männlich	1	2	X	5	9	X	3	9	X	26	41	-36,6
weiblich	-	1	X	4	3	X	3	12	X	31	46	-32,6
75 und mehr	2	1	X	15	15	-	9	15	X	95	110	-13,6
männlich	1	-	X	7	8	X	6	4	X	37	51	-27,5
weiblich	1	1	-	8	7	X	3	11	X	58	59	-1,7
Zusammen	22	18	22,2	146	142	2,8	224	283	-20,8	1 723	2 020	-14,7
männlich	14	12	16,7	102	101	1,0	143	158	-9,5	1 040	1 248	-16,7
weiblich	8	6	X	44	41	7,3	81	125	-35,2	683	772	-11,5
Ohne Angabe	-	-	-	-	1	X	-	-	-	5	2	X
Insgesamt	22	18	22,2	146	143	2,1	224	283	-20,8	1 728	2 022	-14,5

Noch 13. Getötete und Verletzte im Straßenverkehr nach Altersgruppen und Geschlecht

Leichtverletzte						Verunglückte insgesamt						Im Alter von ... bis unter ... Jahren Geschlecht
August		Zu- bzw. Ab- nahme (-)	Januar - August		Zu- bzw. Ab- nahme (-)	August		Zu- bzw. Ab- nahme (-)	Januar - August		Zu- bzw. Ab- nahme (-)	
2008	2007		2008	2007		2008	2007		2008	2007		
Anzahl			%	Anzahl			%		Anzahl			
57	63	-9,5	461	476	-3,2	67	83	-19,3	560	625	-10,4	unter 15 männlich weiblich
34	36	-5,6	261	280	-6,8	40	49	-18,4	322	372	-13,4	
23	27	-14,8	200	196	2,0	27	34	-20,6	238	253	-5,9	
45	52	-13,5	359	453	-20,8	54	73	-26,0	463	604	-23,3	15-18 männlich weiblich
27	35	-22,9	229	272	-15,8	34	49	-30,6	284	371	-23,5	
18	17	5,9	130	180	-27,8	20	24	-16,7	179	232	-22,8	
109	93	17,2	811	889	-8,8	137	127	7,9	1 040	1 179	-11,8	18-21 männlich weiblich
65	56	16,1	466	497	-6,2	87	73	19,2	623	685	-9,1	
44	37	18,9	345	391	-11,8	50	54	-7,4	417	493	-15,4	
108	97	11,3	722	772	-6,5	133	133	-	910	986	-7,7	21-25 männlich weiblich
60	52	15,4	396	444	-10,8	77	75	2,7	525	591	-11,2	
48	45	6,7	326	326	-	56	58	-3,4	385	393	-2,0	
86	76	13,2	579	607	-4,6	116	95	22,1	748	784	-4,6	25-30 männlich weiblich
52	37	40,5	334	328	1,8	69	49	40,8	443	457	-3,1	
34	39	-12,8	245	278	-11,9	47	46	2,2	305	326	-6,4	
53	60	-11,7	337	387	-12,9	66	73	-9,6	458	483	-5,2	30-35 männlich weiblich
31	36	-13,9	198	220	-10,0	41	46	-10,9	284	286	-0,7	
22	24	-8,3	139	167	-16,8	25	27	-7,4	174	197	-11,7	
59	55	7,3	397	439	-9,6	77	73	5,5	519	573	-9,4	35-40 männlich weiblich
28	27	3,7	212	224	-5,4	41	38	7,9	292	310	-5,8	
31	28	10,7	185	215	-14,0	36	35	2,9	227	263	-13,7	
71	74	-4,1	512	517	-1,0	93	95	-2,1	661	671	-1,5	40-45 männlich weiblich
35	40	-12,5	259	252	2,8	49	52	-5,8	359	363	-1,1	
36	34	5,9	253	264	-4,2	44	43	2,3	302	307	-1,6	
72	58	24,1	469	462	1,5	93	75	24,0	596	616	-3,2	45-50 männlich weiblich
36	28	28,6	229	242	-5,4	49	38	28,9	312	333	-6,3	
36	30	20,0	240	220	9,1	44	37	18,9	284	283	0,4	
67	72	-6,9	434	466	-6,9	86	93	-7,5	554	582	-4,8	50-55 männlich weiblich
38	42	-9,5	219	245	-10,6	48	54	-11,1	288	313	-8,0	
29	30	-3,3	215	221	-2,7	38	39	-2,6	266	269	-1,1	
45	44	2,3	328	352	-6,8	62	56	10,7	433	451	-4,0	55-60 männlich weiblich
24	23	4,3	174	175	-0,6	34	30	13,3	231	227	1,8	
21	21	-	154	177	-13,0	28	26	7,7	202	224	-9,8	
29	27	7,4	217	213	1,9	34	45	-24,4	283	306	-7,5	60-65 männlich weiblich
12	8	X	104	110	-5,5	13	14	-7,1	139	156	-10,9	
17	19	-10,5	113	103	9,7	21	31	-32,3	144	150	-4,0	
26	48	-45,8	265	281	-5,7	37	59	-37,3	359	392	-8,4	65-70 männlich weiblich
17	22	-22,7	132	142	-7,0	23	30	-23,3	178	207	-14,0	
9	26	X	133	139	-4,3	14	29	-51,7	181	185	-2,2	
29	31	-6,5	180	192	-6,3	36	55	-34,5	246	291	-15,5	70-75 männlich weiblich
21	17	23,5	94	95	-1,1	25	28	-10,7	125	145	-13,8	
8	14	X	86	96	-10,4	11	27	-59,3	121	145	-16,6	
37	27	37,0	226	182	24,2	48	43	11,6	336	307	9,4	75 und mehr männlich weiblich
22	9	X	122	89	37,1	29	13	X	166	148	12,2	
15	18	-16,7	104	93	11,8	19	30	-36,7	170	159	6,9	
893	877	1,8	6 297	6 688	-5,8	1 139	1 178	-3,3	8 166	8 850	-7,7	Zusammen männlich weiblich
502	468	7,3	3 429	3 615	-5,1	659	638	3,3	4 571	4 964	-7,9	
391	409	-4,4	2 868	3 066	-6,5	480	540	-11,1	3 595	3 879	-7,3	
2	3	X	32	10	X	2	3	X	37	13	X	Ohne Angabe
895	880	1,7	6 329	6 698	-5,5	1 141	1 181	-3,4	8 203	8 863	-7,4	Insgesamt

14. An Straßenverkehrsunfällen beteiligte Fahrzeugführer und Fußgänger nach Art der Verkehrsbeteiligung

Art der Verkehrsbeteiligung	Unfälle mit											
	Per- sonen - schaden	schwer- wiegend. Sach- schad. ¹⁾	Per- sonen - schaden	schwer- wiegend. Sach- schad. ¹⁾	Per- sonen - schaden	schwer- wiegend. Sach- schad. ¹⁾	Per- sonen - schaden	schwer- wiegend. Sach- schad. ¹⁾	Per- sonen - schaden	schwer- wiegend. Sach- schad. ¹⁾	Per- sonen - schaden	schwer- wiegend. Sach- schad. ¹⁾
	August 2008		August 2007		Zu- bzw. Abnahme (-)		Januar - August 2008		Januar - August 2007		Zu- bzw. Abnahme (-)	
Ortslage	Anzahl				%		Anzahl				%	
Fahrer von												
Mofas, Mopeds	37	2	31	1	19,4	X	254	12	265	18	-4,2	-33,3
innerorts	30	2	28	1	7,1	X	209	12	227	13	-7,9	-7,7
außerorts	7	-	3	-	X	-	45	-	38	5	18,4	X
Motorzweirädern m. amtl. Kennzeichen	118	5	102	10	15,7	X	618	26	697	33	-11,3	-21,2
innerorts	62	2	65	6	-4,6	X	349	17	417	22	-16,3	-22,7
außerorts	56	3	37	4	51,4	X	269	9	280	11	-3,9	X
Personenkraftwagen	1 014	318	997	381	1,7	-16,5	7 344	3 027	7 896	3 266	-7,0	-7,3
innerorts	604	194	631	212	-4,3	-8,5	4 564	1 939	4 921	1 964	-7,3	-1,3
außerorts	410	124	366	169	12,0	-26,6	2 780	1 088	2 975	1 302	-6,6	-16,4
darunter												
18-24 Jahre	229	83	227	96	0,9	-13,5	1 766	772	1 952	823	-9,5	-6,2
innerorts	127	48	133	55	-4,5	-12,7	978	502	1 110	501	-11,9	0,2
außerorts	102	35	94	41	8,5	-14,6	788	270	842	322	-6,4	-16,1
Bussen	3	3	4	3	X	-	53	13	65	9	-18,5	X
innerorts	2	-	4	1	X	X	40	9	50	6	-20,0	X
außerorts	1	3	-	2	X	X	13	4	15	3	-13,3	X
Güterkraftfahrzeugen	116	33	124	53	-6,5	-37,7	877	362	909	409	-3,5	-11,5
innerorts	60	23	74	23	-18,9	-	445	173	483	183	-7,9	-5,5
außerorts	56	10	50	30	12,0	-66,7	432	189	426	226	1,4	-16,4
Landwirtschaftliche												
Zugmaschinen	6	2	4	3	X	X	28	12	34	17	-17,6	-29,4
innerorts	2	-	2	2	-	X	5	4	12	9	X	X
außerorts	4	2	2	1	X	X	23	8	22	8	4,5	-
übrigen												
Kraftfahrzeugen	8	1	9	4	X	X	53	16	51	17	3,9	-5,9
innerorts	6	1	7	3	X	X	34	10	33	10	3,0	-
außerorts	2	-	2	1	-	X	19	6	18	7	5,6	X
Kraftfahrzeugen zusammen	1 302	364	1 271	455	2,4	-20,0	9 227	3 468	9 917	3 769	-7,0	-8,0
innerorts	766	222	811	248	-5,5	-10,5	5 646	2 164	6 143	2 207	-8,1	-1,9
außerorts	536	142	460	207	16,5	-31,4	3 581	1 304	3 774	1 562	-5,1	-16,5
dar. flüchtig	52	28	50	37	4,0	-24,3	458	297	454	314	0,9	-5,4
innerorts	35	13	36	16	-2,8	-18,8	320	141	330	152	-3,0	-7,2
außerorts	17	15	14	21	21,4	-28,6	138	156	124	162	11,3	-3,7

1) Schwerwiegender Unfall mit Sachschaden (im engeren Sinne).

Noch 14. An Straßenverkehrsunfällen beteiligte Fahrzeugführer und Fußgänger nach Art der Verkehrsbeteiligung

Art der Verkehrsbeteiligung	Unfälle mit											
	Per-sonen - schaden	schwer-wiegend. Sach-schad. ¹⁾	Per-sonen - schaden	schwer-wiegend. Sach-schad. ¹⁾	Per-sonen - schaden	schwer-wiegend. Sach-schad. ¹⁾	Per-sonen - schaden	schwer-wiegend. Sach-schad. ¹⁾	Per-sonen - schaden	schwer-wiegend. Sach-schad. ¹⁾	Per-sonen - schaden	schwer-wiegend. Sach-schad. ¹⁾
	August 2008		August 2007		Zu- bzw. Abnahme (-)		Januar - August 2008		Januar - August 2007		Zu- bzw. Abnahme (-)	
	Anzahl				%		Anzahl				%	
Ortslage												
Fahrrädern	264	-	324	1	-18,5	X	2 002	3	1 997	7	0,3	X
innerorts	245	-	288	1	-14,9	X	1 829	3	1 843	5	-0,8	X
außerorts	19	-	36	-	-47,2	-	173	-	154	2	12,3	X
darunter												
unter 15 Jahren	26	-	36	-	-27,8	-	205	-	203	1	1,0	X
innerorts	25	-	35	-	-28,6	-	195	-	198	1	-1,5	X
außerorts	1	-	1	-	-	-	10	-	5	-	X	-
anderen Fahrzeugen	10	7	11	6	-9,1	X	92	48	116	47	-20,7	2,1
innerorts	8	6	10	3	X	X	77	34	93	31	-17,2	9,7
außerorts	2	1	1	3	X	X	15	14	23	16	-34,8	-12,5
Fußgänger	56	-	63	-	-11,1	-	561	1	573	1	-2,1	-
innerorts	53	-	61	-	-13,1	-	525	1	542	-	-3,1	X
außerorts	3	-	2	-	X	-	36	-	31	1	16,1	X
darunter												
unter 15 Jahren	11	-	10	-	10,0	-	113	-	141	-	-19,9	-
innerorts	11	-	10	-	10,0	-	111	-	140	-	-20,7	-
außerorts	-	-	-	-	-	-	2	-	1	-	X	-
65 Jahre und mehr	11	-	19	-	-42,1	-	129	-	112	-	15,2	-
innerorts	11	-	19	-	-42,1	-	127	-	107	-	18,7	-
außerorts	-	-	-	-	-	-	2	-	5	-	X	-
Andere Personen	2	-	3	-	X	-	32	2	19	1	68,4	X
innerorts	2	-	2	-	-	-	22	-	13	1	69,2	X
außerorts	-	-	1	-	X	-	10	2	6	-	X	X
Insgesamt	1 634	371	1 672	462	-2,3	-19,7	11 914	3 522	12 622	3 825	-5,6	-7,9
innerorts	1 074	228	1 172	252	-8,4	-9,5	8 099	2 202	8 634	2 244	-6,2	-1,9
außerorts	560	143	500	210	12,0	-31,9	3 815	1 320	3 988	1 581	-4,3	-16,5
darunter												
unter 15 Jahren	37	-	46	-	-19,6	-	322	-	351	3	-8,3	X
innerorts	36	-	45	-	-20,0	-	308	-	343	3	-10,2	X
außerorts	1	-	1	-	-	-	14	-	8	-	X	-
65 Jahre und mehr	181	39	205	41	-11,7	-4,9	1 227	285	1 204	282	1,9	1,1
innerorts	137	27	147	22	-6,8	22,7	925	199	869	186	6,4	7,0
außerorts	44	12	58	19	-24,1	-36,8	302	86	335	96	-9,9	-10,4

1) Schwerwiegender Unfall mit Sachschaden (im engeren Sinne).

**15. An Straßenverkehrsunfällen mit Personenschaden beteiligte Fahrzeugführer und Fußgänger
nach Art der Verkehrsbeteiligung, Altersgruppen und Geschlecht**

Im Alter von ... bis unter ... Jahren Geschlecht	Ins- gesamt	Darunter				Ins- gesamt	Darunter				Zu- bzw. Abnahme (-)					
		Fahrer von			Fuß- gänger		Fahrer von			Fuß- gänger	Ins- gesamt	Fahrer von			Fuß- gänger	
		Per- sonen- kraft- wagen	Motor- zwei- rädern mit amtl. Kennz.	Fahr- rädern			Per- sonen- kraft- wagen	Motor- zwei- rädern mit amtl. Kennz.	Fahr- rädern			Per- sonen- kraft- wagen	Motor- zwei- rädern mit amtl. Kennz.	Fahr- rädern		
Anzahl											%					
		August 2008					August 2007									
unter 15	37	-	-	26	11	46	-	-	36	10	-19,6	-	-	-27,8	10,0	
männlich	27	-	-	21	6	34	-	-	27	7	-20,6	-	-	-22,2	X	
weiblich	10	-	-	5	5	12	-	-	9	3	-16,7	-	-	X	X	
15-18	37	2	10	15	3	53	3	21	20	1	-30,2	X	-52,4	-25,0	X	
männlich	27	1	10	9	2	41	1	18	15	1	-34,1	-	-44,4	X	X	
weiblich	10	1	-	6	1	12	2	3	5	-	-16,7	X	X	X	X	
18-21	161	112	12	21	3	167	120	12	20	4	-3,6	-6,7	-	5,0	X	
männlich	109	71	10	15	2	109	73	11	12	3	-	-2,7	-9,1	25,0	X	
weiblich	52	41	2	6	1	57	46	1	8	1	-8,8	-10,9	X	X	-	
21-25	172	117	16	24	3	159	107	11	25	6	8,2	9,3	45,5	-4,0	X	
männlich	114	76	13	12	2	108	70	10	14	4	5,6	8,6	30,0	-14,3	X	
weiblich	58	41	3	12	1	51	37	1	11	2	13,7	10,8	X	9,1	X	
25-35	280	181	29	32	9	257	180	16	35	3	8,9	0,6	81,3	-8,6	X	
männlich	192	104	27	25	8	171	111	14	21	2	12,3	-6,3	92,9	19,0	X	
weiblich	88	77	2	7	1	86	69	2	14	1	2,3	11,6	-	X	-	
35-45	271	171	19	33	4	269	162	15	36	6	0,7	5,6	26,7	-8,3	X	
männlich	182	106	16	19	3	185	99	15	22	2	-1,6	7,1	6,7	-13,6	X	
weiblich	89	65	3	14	1	84	63	-	14	4	6,0	3,2	X	-	X	
45-55	287	180	17	42	6	295	182	13	46	8	-2,7	-1,1	30,8	-8,7	X	
männlich	189	107	16	24	5	201	117	13	25	2	-6,0	-8,5	23,1	-4,0	X	
weiblich	98	73	1	18	1	94	65	-	21	6	4,3	12,3	X	-14,3	X	
55-65	157	96	11	27	5	173	101	10	35	5	-9,2	-5,0	10,0	-22,9	-	
männlich	114	71	10	15	3	111	67	9	14	3	2,7	6,0	X	7,1	-	
weiblich	43	25	1	12	2	62	34	1	21	2	-30,6	-26,5	-	-42,9	-	
65 und mehr	181	126	3	34	11	205	112	3	64	19	-11,7	12,5	-	-46,9	-42,1	
männlich	141	104	3	23	5	144	100	3	32	2	-2,1	4,0	-	-28,1	X	
weiblich	40	22	-	11	6	61	12	-	32	17	-34,4	83,3	-	-65,6	X	
Zusammen	1 583	985	117	254	55	1 624	967	101	317	62	-2,5	1,9	15,8	-19,9	-11,3	
männlich	1 095	640	105	163	36	1 104	638	93	182	26	-0,8	0,3	12,9	-10,4	38,5	
weiblich	488	345	12	91	19	519	328	8	135	36	-6,0	5,2	X	-32,6	-47,2	
Ohne Angabe	51	29	1	10	1	48	30	1	7	1	6,3	-3,3	-	X	-	
Insgesamt	1 634	1 014	118	264	56	1 672	997	102	324	63	-2,3	1,7	15,7	-18,5	-11,1	

**Noch 15. An Straßenverkehrsunfällen mit Personenschaden beteiligte Fahrzeugführer und Fußgänger
nach Art der Verkehrsbeteiligung, Altersgruppen und Geschlecht**

Ins- gesamt	Darunter				Ins- gesamt	Darunter				Zu- bzw. Abnahme (-)					Im Alter von ... bis unter ... Jahren Geschlecht
	Fahrer von			Fuß- gänger		Fahrer von			Fuß- gänger	Ins- gesamt	Fahrer von			Fuß- gänger	
	Per- sonen- kraft- wagen	Motor- zwei- rädern mit amtl. Kennz.	Fahr- rädern			Per- sonen- kraft- wagen	Motor- zwei- rädern mit amtl. Kennz.	Fahr- rädern			Per- sonen- kraft- wagen	Motor- zwei- rädern mit amtl. Kennz.	Fahr- rädern		
Anzahl										%					
Januar - August 2008										Januar - August 2007					
322	2	-	205	113	351	2	-	203	141	-8,3	-	-	1,0	-19,9	unter 15 männlich weiblich
209	2	-	134	72	226	2	-	134	85	-7,5	-	-	-	-15,3	
113	-	-	71	41	125	-	-	69	56	-9,6	-	-	2,9	-26,8	
341	15	90	144	36	453	11	162	162	30	-24,7	36,4	-44,4	-11,1	20,0	15-18 männlich weiblich
239	12	85	82	13	338	7	137	105	14	-29,3	X	-38,0	-21,9	-7,1	
102	3	5	62	23	115	4	25	57	16	-11,3	X	X	8,8	43,8	
1 245	884	104	132	42	1 379	1 023	99	140	45	-9,7	-13,6	5,1	-5,7	-6,7	18-21 männlich weiblich
820	539	96	88	28	903	637	94	87	25	-9,2	-15,4	2,1	1,1	12,0	
425	345	8	44	14	475	385	5	53	20	-10,5	-10,4	X	-17,0	-30,0	
1 208	882	67	143	40	1 279	929	71	167	31	-5,6	-5,1	-5,6	-14,4	29,0	21-25 männlich weiblich
774	554	63	79	14	846	587	66	101	18	-8,5	-5,6	-4,5	-21,8	-22,2	
434	328	4	64	26	432	342	5	66	12	0,5	-4,1	X	-3,0	X	
1 910	1 289	123	219	56	1 983	1 391	121	217	53	-3,7	-7,3	1,7	0,9	5,7	25-35 männlich weiblich
1 264	752	114	149	42	1 286	801	113	148	35	-1,7	-6,1	0,9	0,7	20,0	
644	535	9	70	14	697	590	8	69	18	-7,6	-9,3	X	1,4	-22,2	
2 027	1 295	106	257	41	2 220	1 427	115	248	52	-8,7	-9,3	-7,8	3,6	-21,2	35-45 männlich weiblich
1 327	739	97	156	35	1 422	787	107	153	30	-6,7	-6,1	-9,3	2,0	16,7	
700	556	9	101	6	798	640	8	95	22	-12,3	-13,1	X	6,3	X	
2 010	1 288	76	269	46	2 112	1 374	70	266	51	-4,8	-6,3	8,6	1,1	-9,8	45-55 männlich weiblich
1 318	785	74	140	23	1 362	806	67	146	25	-3,2	-2,6	10,4	-4,1	-8,0	
690	502	2	128	23	747	567	3	120	26	-7,6	-11,5	X	6,7	-11,5	
1 222	758	38	226	45	1 217	794	38	204	50	0,4	-4,5	-	10,8	-10,0	55-65 männlich weiblich
824	511	35	109	22	823	539	36	107	22	0,1	-5,2	-2,8	1,9	-	
398	247	3	117	23	394	255	2	97	28	1,0	-3,1	X	20,6	-17,9	
1 227	680	10	361	129	1 204	684	15	337	112	1,9	-0,6	-33,3	7,1	15,2	65 und mehr männlich weiblich
855	576	10	186	43	881	592	15	184	39	-3,0	-2,7	-33,3	1,1	10,3	
372	104	-	175	86	323	92	-	153	73	15,2	13,0	-	14,4	17,8	
11 512	7 093	614	1 956	548	12 198	7 635	691	1 944	565	-5,6	-7,1	-11,1	0,6	-3,0	Zusammen männlich weiblich
7 630	4 470	574	1 123	292	8 087	4 758	635	1 165	293	-5,7	-6,1	-9,6	-3,6	-0,3	
3 878	2 620	40	832	256	4 106	2 875	56	779	271	-5,6	-8,9	-28,6	6,8	-5,5	
402	251	4	46	13	424	261	6	53	8	-5,2	-3,8	X	-13,2	X	Ohne Angabe
11 914	7 344	618	2 002	561	12 622	7 896	697	1 997	573	-5,6	-7,0	-11,3	0,3	-2,1	Insgesamt

**16. An Straßenverkehrsunfällen beteiligte Fahrzeugführer und Fußgänger als Hauptverursacher
nach Art der Verkehrsbeteiligung**

Art der Verkehrsbeteiligung Ortslage	Unfälle mit Personen- schaden	Verunglückte			Schwerw. Unfälle mit Sach- schaden (i. e.S.)	Unfälle mit Personen- schaden	Verunglückte			Schwerw. Unfälle mit Sach- schaden (i. e. S.)
		Getötete	Schwer- verletzte	Leicht- verletzte			Getötete	Schwer- verletzte	Leicht- verletzte	
		August 2008					August 2007			
Fahrer von										
Mofas, Mopeds	17	-	5	14	-	20	-	6	17	1
innerorts	15	-	5	12	-	17	-	5	13	1
außerorts	2	-	-	2	-	3	-	1	4	-
Motorzweirädern mit										
amtl. Kennzeichen	73	3	41	41	3	53	-	25	43	4
innerorts	34	2	10	26	1	32	-	11	28	2
außerorts	39	1	31	15	2	21	-	14	15	2
Personenkraftwagen	568	13	130	640	186	573	14	189	603	210
innerorts	333	1	36	369	115	357	3	70	371	111
außerorts	235	12	94	271	71	216	11	119	232	99
darunter										
18 bis unter 25 Jahre	161	1	31	197	58	145	4	51	151	56
innerorts	84	-	11	107	35	81	2	15	90	30
außerorts	77	1	20	90	23	64	2	36	61	26
Bussen	1	-	1	-	1	-	-	-	-	1
innerorts	1	-	1	-	-	-	-	-	-	-
außerorts	-	-	-	-	1	-	-	-	-	1
Güterkraftfahrzeugen	72	3	12	71	11	70	2	21	70	28
innerorts	41	1	5	42	5	43	-	11	38	12
außerorts	31	2	7	29	6	27	2	10	32	16
Landwirtschaftlichen										
Zugmaschinen	4	1	2	3	1	2	1	1	1	1
innerorts	1	-	-	1	-	1	-	1	-	1
außerorts	3	1	2	2	1	1	1	-	1	-
übrigen										
Kraftfahrzeugen	3	1	1	2	-	6	-	1	6	2
innerorts	2	1	-	1	-	5	-	1	4	2
außerorts	1	-	1	1	-	1	-	-	2	-
Kraftfahrzeugen zus.	738	21	192	771	202	724	17	243	740	247
innerorts	427	5	57	451	121	455	3	99	454	129
außerorts	311	16	135	320	81	269	14	144	286	118

**Noch 16. An Straßenverkehrsunfällen beteiligte Fahrzeugführer und Fußgänger als Hauptverursacher
nach Art der Verkehrsbeteiligung**

Art der Verkehrsbeteiligung Ortslage	Unfälle mit Personen- schaden	Verunglückte			Schwerw. Unfälle mit Sach- schaden (i. e. S.)	Unfälle mit Personen- schaden	Verunglückte			Schwerw. Unfälle mit Sach- schaden (i. e. S.)
		Getötete	Schwer- verletzte	Leicht- verletzte			Getötete	Schwer- verletzte	Leicht- verletzte	
		August 2008					August 2007			
Fahrrädern	125	1	27	106	-	143	1	28	121	1
innerorts	114	1	22	100	-	124	1	20	108	1
außerorts	11	-	5	6	-	19	-	8	13	-
darunter										
unter 15 Jahren	21	-	5	16	-	17	-	5	13	-
innerorts	20	-	4	16	-	16	-	5	12	-
außerorts	1	-	1	-	-	1	-	-	1	-
anderen Fahrzeugen	6	-	1	5	1	7	-	3	4	5
innerorts	4	-	1	3	1	6	-	2	4	2
außerorts	2	-	-	2	-	1	-	1	-	3
Fußgänger	12	-	3	12	-	19	-	8	14	-
innerorts	12	-	3	12	-	17	-	7	13	-
außerorts	-	-	-	-	-	2	-	1	1	-
darunter										
unter 15 Jahren	1	-	1	-	-	2	-	1	1	-
innerorts	1	-	1	-	-	2	-	1	1	-
außerorts	-	-	-	-	-	-	-	-	-	-
65 Jahre und mehr	4	-	-	4	-	2	-	-	2	-
innerorts	4	-	-	4	-	2	-	-	2	-
außerorts	-	-	-	-	-	-	-	-	-	-
Andere Personen	2	-	1	1	-	2	-	1	1	-
innerorts	2	-	1	1	-	1	-	1	-	-
außerorts	-	-	-	-	-	1	-	-	1	-
Insgesamt	883	22	224	895	203	895	18	283	880	253
innerorts	559	6	84	567	122	603	4	129	579	132
außerorts	324	16	140	328	81	292	14	154	301	121
darunter										
unter 15 Jahren	22	-	6	16	-	19	-	6	14	-
innerorts	21	-	5	16	-	18	-	6	13	-
außerorts	1	-	1	-	-	1	-	-	1	-
65 Jahre und mehr	107	3	30	117	27	102	6	37	105	15
innerorts	75	-	9	83	18	71	2	16	69	8
außerorts	32	3	21	34	9	31	4	21	36	7

**Noch 16. An Straßenverkehrsunfällen beteiligte Fahrzeugführer und Fußgänger als Hauptverursacher
nach Art der Verkehrsbeteiligung**

Art der Verkehrsbeteiligung Ortslage	Unfälle mit Personen- schaden	Verunglückte			Schwerw. Unfälle mit Sach- schaden (i. e. S.)	Unfälle mit Personen- schaden	Verunglückte			Schwerw. Unfälle mit Sach- schaden (i. e. S.)
		Getötete	Schwer- verletzte	Leicht- verletzte			Getötete	Schwer- verletzte	Leicht- verletzte	
		Januar - August 2008					Januar - August 2007			
Fahrer von										
Mofas, Mopeds	139	1	41	115	5	132	-	47	98	8
innerorts	113	-	29	97	5	102	-	33	78	6
außerorts	26	1	12	18	-	30	-	14	20	2
Motorzweirädern mit	374	17	175	249	14	379	11	167	271	10
amtl. Kennzeichen	190	6	60	154	7	201	4	68	154	7
innerorts	184	11	115	95	7	178	7	99	117	3
außerorts										
Personenkraftwagen	4 267	98	1 111	4 532	1 711	4 574	96	1 268	4 881	1 879
innerorts	2 582	13	420	2 756	1 055	2 787	21	529	2 964	1 072
außerorts	1 685	85	691	1 776	656	1 787	75	739	1 917	807
darunter										
18 bis unter 25 Jahre	1 215	22	344	1 351	504	1 308	36	435	1 432	545
innerorts	633	2	126	719	317	688	7	172	783	317
außerorts	582	20	218	632	187	620	29	263	649	228
Bussen	20	-	3	19	4	27	-	13	43	3
innerorts	13	-	2	11	3	21	-	4	22	1
außerorts	7	-	1	8	1	6	-	9	21	2
Güterkraftfahrzeugen	509	14	114	485	177	533	21	188	521	212
innerorts	288	5	36	288	73	301	-	57	287	94
außerorts	221	9	78	197	104	232	21	131	234	118
Landwirtschaftlichen										
Zugmaschinen	19	2	3	17	5	22	1	4	20	8
innerorts	4	-	1	3	3	8	-	2	6	5
außerorts	15	2	2	14	2	14	1	2	14	3
übrigen										
Kraftfahrzeugen	31	1	7	29	5	32	-	11	34	5
innerorts	18	1	1	19	4	22	-	4	26	4
außerorts	13	-	6	10	1	10	-	7	8	1
Kraftfahrzeugen zus.	5 359	133	1 454	5 446	1 921	5 699	129	1 698	5 868	2 125
innerorts	3 208	25	549	3 328	1 150	3 442	25	697	3 537	1 189
außerorts	2 151	108	905	2 118	771	2 257	104	1 001	2 331	936

**Noch 16. An Straßenverkehrsunfällen beteiligte Fahrzeugführer und Fußgänger als Hauptverursacher
nach Art der Verkehrsbeteiligung**

Art der Verkehrsbeteiligung Ortslage	Unfälle mit Personen- schaden	Verunglückte			Schwerw. Unfälle mit Sach- schaden (i. e. S.)	Unfälle mit Personen- schaden	Verunglückte			Schwerw. Unfälle mit Sach- schaden (i. e. S.)	
		Getötete	Schwer- verletzte	Leicht- verletzte			Getötete	Schwer- verletzte	Leicht- verletzte		
		Januar - August 2008					Januar - August 2007				
Fahrrädern	857	8	203	705	1	829	7	237	639	4	
innerorts	770	7	163	652	1	752	7	208	584	4	
außerorts	87	1	40	53	-	77	-	29	55	-	
darunter											
unter 15 Jahren	115	-	22	95	-	93	-	26	73	1	
innerorts	109	-	19	92	-	90	-	25	71	1	
außerorts	6	-	3	3	-	3	-	1	2	-	
anderen Fahrzeugen	49	1	9	42	26	74	-	13	71	27	
innerorts	37	1	6	31	17	54	-	6	52	11	
außerorts	12	-	3	11	9	20	-	7	19	16	
Fußgänger	167	4	58	122	1	174	6	72	115	1	
innerorts	159	1	57	116	1	160	2	61	109	-	
außerorts	8	3	1	6	-	14	4	11	6	1	
darunter											
unter 15 Jahren	45	-	15	32	-	58	-	28	32	-	
innerorts	44	-	15	31	-	57	-	27	32	-	
außerorts	1	-	-	1	-	1	-	1	-	-	
65 Jahre und mehr	27	1	13	15	-	17	2	4	13	-	
innerorts	26	1	13	14	-	16	1	4	13	-	
außerorts	1	-	-	1	-	1	1	-	-	-	
Andere Personen	17	-	4	14	1	8	1	2	5	1	
innerorts	14	-	3	12	-	6	-	2	4	1	
außerorts	3	-	1	2	1	2	1	-	1	-	
Insgesamt	6 449	146	1 728	6 329	1 950	6 784	143	2 022	6 698	2 158	
innerorts	4 188	34	778	4 139	1 169	4 414	34	974	4 286	1 205	
außerorts	2 261	112	950	2 190	781	2 370	109	1 048	2 412	953	
darunter											
unter 15 Jahren	163	-	39	128	-	153	-	57	107	2	
innerorts	155	-	35	124	-	148	-	54	105	2	
außerorts	8	-	4	4	-	5	-	3	2	-	
65 Jahre und mehr	628	23	196	616	176	623	23	212	609	173	
innerorts	428	7	98	406	128	422	9	118	372	111	
außerorts	200	16	98	210	48	201	14	94	237	62	

17. Ursachen von Straßenverkehrsunfällen mit Personenschaden - Fehlverhalten der Fahrzeugführer

Ursache	Ins- gesamt	Darunter			Ins- gesamt	Darunter			Zu- bzw. Abnahme (-)				
		Per- sonen- kraft- wagen	Motor- zwei- räder mit amtl. Kenn- zeichen	Fahr- räder		Per- sonen- kraft- wagen	Motor- zwei- räder mit amtl. Kenn- zeichen	Fahr- räder	ins- gesamt	Per- sonen- kraft- wagen	Motor- zwei- räder mit amtl. Kenn- zeichen	Fahr- räder	
Anzahl									%				
	August 2008				August 2007								
	1 096	686	93	193	1 078	693	63	201	1,7	-1,0	47,6	-4,0	
	Verkehrstüchtigkeit	78	44	2	24	72	44	1	22	8,3	-	X	9,1
	darunter												
	Alkoholeinfluss	65	33	2	24	56	33	1	21	16,1	-	X	14,3
	Einfluss anderer berauschender Mittel (z.B. Drogen, Rauschgift)	-	-	-	-	2	1	-	1	X	X	-	X
	Straßenbenutzung	108	38	8	48	118	40	5	62	-8,5	-5,0	X	-22,6
	Geschwindigkeit	167	95	38	18	161	112	22	13	3,7	-15,2	72,7	38,5
	Abstand	160	124	10	2	137	102	9	6	16,8	21,6	X	X
	Überholen	48	35	5	1	51	35	6	7	-5,9	-	X	X
	Vorbeifahren	5	2	-	3	3	2	-	1	X	-	-	X
	Nebeneinanderfahren	17	12	-	1	15	6	-	2	13,3	X	-	X
	Vorfahrt, Vorrang	149	115	4	15	154	121	3	15	-3,2	-5,0	X	-
	Abbiegen, Wenden, Rück- wärtsfahren, Ein- und Anfahren	156	106	5	27	172	115	6	27	-9,3	-7,8	X	-
	Falsches Verhalten gegenüber Fußgängern	14	13	-	1	22	16	-	4	-36,4	-18,8	-	X
	darunter												
	an Überwegen, Furten	2	2	-	-	3	3	-	-	X	X	-	-
	Ruhender Verkehr, Verkehrssicherung	11	11	-	-	13	10	-	-	-15,4	10,0	-	-
	Nichtbeachten der Be- leuchtungsvorschriften	1	-	-	1	-	-	-	-	X	-	-	X
	Ladung, Besetzung	-	-	-	-	-	-	-	-	-	-	-	-
Andere Fehler beim Fahrzeugführer	182	91	21	52	160	90	11	42	13,8	1,1	90,9	23,8	

Noch 17. Ursachen von Straßenverkehrsunfällen mit Personenschaden - Fehlverhalten der Fahrzeugführer

Ins- gesamt	Darunter			Ins- gesamt	Darunter			Zu- bzw. Abnahme (-)				Ursache
	Per- sonen- kraft- wagen	Motor- zwei- räder mit amtl. Kenn- zeichen	Fahr- räder		Per- sonen- kraft- wagen	Motor- zwei- räder mit amtl. Kenn- zeichen	Fahr- räder	ins- gesamt	Per- sonen- kraft- wagen	Motor- zwei- räder mit amtl. Kenn- zeichen	Fahr- räder	
Anzahl								%				
Januar - August 2008				Januar - August 2007								
7 795	5 159	447	1 277	8 338	5 601	468	1 303	-6,5	-7,9	-4,5	-2,0	Insgesamt
561	338	9	163	561	335	16	165	-	0,9	X	-1,2	Verkehrstüchtigkeit
455	254	9	155	459	265	14	151	-0,9	-4,2	X	2,6	darunter Alkoholeinfluss
9	7	-	1	17	14	-	3	X	X	-	X	Einfluss anderer berauschender Mittel (z.B. Drogen, Rauschgift)
744	293	33	357	785	293	39	378	-5,2	-	-15,4	-5,6	Straßenbenutzung
1 307	908	173	96	1 396	1 032	169	57	-6,4	-12,0	2,4	68,4	Geschwindigkeit
979	725	62	34	1 037	791	66	26	-5,6	-8,3	-6,1	30,8	Abstand
351	244	37	18	378	273	39	23	-7,1	-10,6	-5,1	-21,7	Überholen
11	6	-	4	17	9	-	5	-35,3	X	-	X	Vorbeifahren
84	55	2	3	82	45	7	5	2,4	22,2	X	X	Nebeneinanderfahren
1 192	934	16	124	1 255	980	15	134	-5,0	-4,7	6,7	-7,5	Vorrang, Vorfahrt
1 139	799	18	180	1 202	877	21	169	-5,2	-8,9	-14,3	6,5	Abbiegen, Wenden, Rück- wärtsfahren, Ein- und Anfahren
204	170	3	14	186	132	3	32	9,7	28,8	-	-56,3	Falsches Verhalten gegenüber Fußgängern
39	33	-	1	39	31	1	4	-	6,5	X	X	darunter an Überwegen, Furten
58	48	-	1	78	63	-	1	-25,6	-23,8	-	-	Ruhender Verkehr Verkehrssicherung
11	-	-	11	6	1	1	3	X	X	X	X	Nichtbeachten der Be- leuchtungsvorschriften
10	4	-	1	15	3	-	3	-33,3	X	-	X	Ladung, Besetzung
1 144	635	94	271	1 340	767	92	302	-14,6	-17,2	2,2	-10,3	Andere Fehler beim Fahrzeugführer

18. Straßenverkehrsunfälle und Verunglückte nach Unfallursachen *)

Ursache	Unfälle mit Perso- nen- schaden	Verunglückte			Schwerw. Unfälle mit Sach- schaden (i. e. S.)	Unfälle mit Perso- nen- schaden	Verunglückte			Schwerw. Unfälle mit Sach- schaden (i. e. S.)	
		Getötete	Schwer- verletzte	Leicht- verletzte			Getötete	Schwer- verletzte	Leicht- verletzte		
		August 2008					August 2007				
		Fehlverhalten der Fahrzeugführer									
Alkoholeinfluss	65	2	30	49	24	55	1	19	41	30	
Einfluss anderer berauschender Mittel	-	-	-	-	-	2	-	-	3	-	
Übermüdung	6	-	2	8	-	7	-	4	6	-	
Sonst. körperl. u .geistig. Mängel	7	-	2	6	-	7	-	4	5	1	
Benutzung d. falschen Fahrbahn oder verbotswid. Benutzg. and. Straßenteile	54	4	15	45	3	66	-	5	70	4	
Verstoß gegen das Rechtsfahrgebot	50	4	9	46	14	51	1	22	48	16	
Nicht angepasste Geschwindigkeit mit gleichzeit. Überschreiten der zulässigen Höchstgeschwindigkeit	2	1	-	1	-	1	-	1	-	3	
in anderen Fällen	164	9	71	142	44	160	4	82	144	80	
Ungenügender Sicherheitsabstand	156	1	18	187	10	131	2	19	161	5	
Starkes Bremsen des Vorausfahrenden ohne zwingenden Grund	4	-	2	3	-	5	-	1	6	-	
Unzulässiges Rechtsüberholen	2	-	3	1	-	2	-	-	2	1	
Überholen trotz Gegenverkehr	8	-	1	12	-	9	2	9	14	2	
Überholen trotz unklarer Verkehrslage	14	-	6	17	3	11	-	4	8	6	
Überholen trotz unzureich. Sichtverhältnisse	1	-	-	1	-	1	-	-	2	-	
Überholen o. Beachtung des nachfolgenden Verkehrs und/oder ohne rechtzeitige Ankündigung des Ausscherens	5	-	-	12	6	9	2	9	6	9	
Fehler beim Wiedereinordnen nach rechts	6	-	5	3	2	5	-	1	5	2	
Sonstige Fehler beim Überholen	8	1	2	7	-	11	-	5	8	1	
Fehler beim Überholtwerden	4	-	2	2	-	3	-	2	1	-	
Nichtbeachten des Vorranges entgegenkomm. Fahrzeuge beim Vorbeifahren an haltenden Fahrzeugen, Absperrungen, Hindernissen	1	-	-	1	-	2	-	-	3	-	
Nichtbeachten des nachfolgenden Verkehrs beim Vorbeifahren an haltend. Fahrzeugen, Absperrung., Hindernissen und/oder ohne rechtzeitig. u. deutl. Ankündig. d. Ausscherens	4	-	-	4	-	1	-	-	1	1	
Nebeneinanderfahren, fehlerhaftes Wechseln d. Fahrstreifens oder Nichtbeachten des Reißverschlussverfahrens	16	-	1	21	4	15	-	3	13	2	
Nichtbeachten d. Regel "rechts vor links"	19	-	3	19	4	18	-	3	20	4	
Nichtbeacht. d. Vorfahrt regelnd. Verkehrsz.	104	2	29	115	57	114	-	35	123	65	
Nichtbeacht. d. Vorfahrt d.durchgeh. Verkehrs	2	-	1	2	-	1	-	-	1	2	
Nichtbeacht. der Vorfahrt durch Fahrzeuge, die aus Feld- und Waldwegen kommen	1	-	-	1	2	2	1	-	2	-	
Nichtbeacht. der Verkehrsregelung durch Polizeibeamte oder Lichtzeichen	20	2	6	17	7	17	-	6	26	5	
Nichtbeacht. des Vorranges entgegen- kommender Fahrzeuge	3	-	2	5	1	2	-	2	2	1	
Nichtbeacht. des Vorranges von Schienen- fahrzeugen an Bahnübergängen	-	-	-	-	1	-	-	-	-	1	

*) Die Tabelle enthält Mehrfachzählungen, weil bei einem Unfall bis zu acht Ursachen eingetragen werden.

Noch 18. Straßenverkehrsunfälle und Verunglückte nach Unfallursachen *)

Ursache	Unfälle mit Perso- nen- schaden	Verunglückte			Schwerw. Unfälle mit Sach- schaden (i. e. S.)	Unfälle mit Perso- nen- schaden	Verunglückte			Schwerw. Unfälle mit Sach- schaden (i. e. S.)
		Getötete	Schwer- verletzte	Leicht- verletzte			Getötete	Schwer- verletzte	Leicht- verletzte	
		August 2008				August 2007				
		Noch Fehlverhalten der Fahrzeugführer								
Fehler beim Abbiegen	77	1	18	80	23	85	2	22	88	23
Fehler beim Wenden oder Rückwärtsfahren	28	-	5	26	8	28	-	3	26	13
Fehler beim Einfahren in d. fließ. Verkehr	50	1	4	50	2	59	1	12	56	4
Falsche Verhalten gegenüber Fußgängern										
an Fußgängerüberwegen	1	-	-	1	-	3	-	2	1	-
an Fußgängerfurten	1	-	-	1	-	-	-	-	-	-
beim Abbiegen	2	-	-	2	-	2	-	-	2	-
an Haltestellen	3	-	-	3	-	1	-	-	1	-
an anderen Stellen	7	-	1	6	-	16	-	4	14	-
Unzulässiges Halten oder Parken	-	-	-	-	-	-	-	-	-	-
Mangelnde Sicherung haltender o. liegendebl. Fahrzeuge u. von Unfallstellen sowie Schul- bussen, bei denen Kinder ein-/aussteigen	2	-	-	2	1	1	-	1	-	1
Verkehrswidriges Verhalten beim Ein- o. Aus- steigen, Be- o. Entladen	9	-	-	9	-	12	1	2	10	-
Nichtbeachten d. Beleuchtungsvorschriften	1	-	-	2	-	-	-	-	-	-
Überladung, Überbesetzung	-	-	-	-	-	-	-	-	-	-
Unzureichend gesicherte Ladung, Fahrzeug- zubehörteile	-	-	-	-	4	-	-	-	-	1
Andere Fehler beim Fahrzeugführer	177	6	55	172	37	158	6	70	128	37
		Technische Mängel, Wartungsmängel								
Beleuchtung	2	-	1	1	-	1	-	-	1	1
Bereifung	7	-	1	8	-	4	-	3	2	1
Bremsen	1	-	-	1	-	1	-	1	-	-
Lenkung	-	-	-	-	-	-	-	-	-	-
Zugvorrichtung	-	-	-	-	-	-	-	-	-	-
Andere Mängel	1	-	-	1	-	3	-	-	3	1
		Fehlverhalten der Fußgänger								
Alkoholeinfluss	8	-	2	8	-	4	-	1	3	-
Einfluss anderer berauschender Mittel	-	-	-	-	-	-	-	-	-	-
Übermüdung	-	-	-	-	-	-	-	-	-	-
Sonst. körperl. u .geistig. Mängel	-	-	-	-	-	-	-	-	-	-
Falsches Verhalten b. Überschreiten d. Fahr- bahn an Stellen, an den. d. Fußg.verkehr durch Polizeibeamte o. Lichtzei. geregelt war	2	-	-	2	-	1	-	1	-	-
auf Fußgängerwegen o. Verkehrsregelung durch Polizeibeamte od. Lichtzeichen	-	-	-	-	-	-	-	-	-	-
in d. Nähe v. Kreuzungen, Einmündungen, Lichtzeichenanlagen, Fußgängerüberwegen bei dichtem Verkehr	1	-	-	1	-	3	-	1	2	-

*) Die Tabelle enthält Mehrfachzählungen, weil bei einem Unfall bis zu acht Ursachen eingetragen werden.

Noch 18. Straßenverkehrsunfälle und Verunglückte nach Unfallursachen *)

Ursache	Unfälle mit Perso- nen- schaden	Verunglückte			Schwerw. Unfälle mit Sach- schaden (i. e. S.)	Unfälle mit Perso- nen- schaden	Verunglückte			Schwerw. Unfälle mit Sach- schaden (i. e. S.)	
		Getötete	Schwer- verletzte	Leicht- verletzte			Getötete	Schwer- verletzte	Leicht- verletzte		
		August 2008					August 2007				
		Noch Fehlverhalten der Fußgänger									
weiter Falsches Verhalten an anderen Stellen durch plötzliches Hervortreten hinter Sichthindernissen	3	-	1	3	-	4	-	2	2	-	
ohne auf den Fahrzeugverkehr zu achten	8	-	3	7	-	14	-	5	11	-	
Durch sonstiges falsches Verhalten	2	-	-	3	-	3	-	-	3	-	
Nichtbenutzung des Gehweges	1	-	-	1	-	-	-	-	-	-	
Nichtbenutzung d. vorgeschrieb. Straßenseite	1	-	-	1	-	-	-	-	-	-	
Spielen auf oder neben der Fahrbahn	-	-	-	-	-	-	-	-	-	-	
Andere Fehler der Fußgänger	2	1	1	-	-	2	-	1	2	-	
		Straßenverhältnisse									
Verunreinigung durch ausgeflossenes Öl	-	-	-	-	-	2	-	-	2	-	
Andere Verunreinigung. durch Straßenbenutzer	1	-	1	-	-	-	-	-	-	-	
Schneee, Eis	-	-	-	-	-	-	-	-	-	-	
Regen	8	1	2	8	5	17	-	5	20	17	
Andere Einflüsse	-	-	-	-	-	-	-	-	-	-	
Spurrillen im Zusammenhang mit Regen, Schnee oder Eis	-	-	-	-	-	-	-	-	-	-	
Anderer Zustand der Straße	3	-	3	-	-	5	1	3	2	1	
Nicht ordnungsgemäßer Zustand der Verkehrszeichen oder -einrichtungen	1	-	-	1	-	-	-	-	-	-	
Mangelhafte Beleuchtung der Straße	-	-	-	-	-	-	-	-	-	-	
Mangelhafte Sicherung v. Bahnübergängen	-	-	-	-	-	-	-	-	-	-	
		Witterungseinflüsse									
Sichtbehinderung durch Nebel	-	-	-	-	-	-	-	-	-	-	
starken Regen, Hagel, Schneegestöber usw.	-	-	-	-	1	-	-	-	-	2	
blendende Sonne	1	-	-	2	-	3	-	-	3	-	
Seitenwind	1	-	1	-	-	-	-	-	-	-	
Unwetter oder sonst. Witterungseinflüsse	-	-	-	-	-	-	-	-	-	-	
		Hindernisse									
Nicht oder unzureichend gesicherte Arbeits- stellen auf der Fahrbahn	-	-	-	-	-	-	-	-	-	-	
Wild auf der Fahrbahn	8	-	1	7	6	16	-	4	14	-	
Anderes Tier auf der Fahrbahn	5	-	2	3	-	7	-	2	5	1	
Sonstiges Hindernis auf der Fahrbahn	-	-	-	-	-	3	-	-	3	3	
Sonstige Ursachen	3	-	4	1	-	1	-	-	1	-	

*) Die Tabelle enthält Mehrfachzählungen, weil bei einem Unfall bis zu acht Ursachen eingetragen werden.

Noch 18. Straßenverkehrsunfälle und Verunglückte nach Unfallursachen *)

Ursache	Unfälle mit Perso- nen- schaden	Verunglückte			Schwerw. Unfälle mit Sach- schaden (i. e. S.)	Unfälle mit Perso- nen- schaden	Verunglückte			Schwerw. Unfälle mit Sach- schaden (i. e. S.)
		Getötete	Schwer- verletzte	Leicht- verletzte			Getötete	Schwer- verletzte	Leicht- verletzte	
	<div>Januar - August 2008</div> <div>Januar - August 2007</div> <div>Fehlverhalten der Fahrzeugführer</div>									
Alkoholeinfluss	449	14	172	377	249	455	12	180	393	256
Einfluss anderer berauschender Mittel	9	-	3	8	7	16	1	13	20	7
Übermüdung	34	1	11	37	15	30	1	12	27	15
Sonst. körperl. u .geistig. Mängel	63	3	26	46	2	55	1	26	48	3
Benutzung d. falschen Fahrbahn oder verbotswid. Benutzg. and. Straßenteile	398	6	74	376	33	438	2	91	404	38
Verstoß gegen das Rechtsfahrgebot	329	21	114	302	119	331	18	122	346	135
Nicht angepasste Geschwindigkeit mit gleichzeit. Überschreiten der zulässigen Höchstgeschwindigkeit	20	3	12	11	10	29	-	14	22	14
in anderen Fällen	1 282	62	527	1 141	545	1 364	54	601	1 279	729
Ungenügender Sicherheitsabstand	961	14	123	1 164	98	1 007	18	167	1 253	50
Starkes Bremsen des Vorausfahrenden ohne zwingenden Grund	13	-	2	18	6	19	-	2	21	4
Unzulässiges Rechtsüberholen	11	1	6	9	4	12	-	5	11	3
Überholen trotz Gegenverkehr	65	6	34	80	19	71	9	46	94	24
Überholen trotz unklarer Verkehrslage	80	-	26	93	27	90	2	39	88	34
Überholen trotz unzureich. Sichtverhältnisse	6	1	2	7	2	11	1	1	18	8
Überholen o. Beachtung des nachfolgenden Verkehrs und/oder o. rechtzeitige Ankündigung des Ausscherens	40	1	9	50	37	43	4	22	35	46
Fehler beim Wiedereinordnen nach rechts	48	3	22	42	14	46	3	22	36	13
Sonstige Fehler beim Überholen	72	2	13	65	17	89	-	25	82	7
Fehler beim Überholtwerden	28	-	13	23	6	16	-	8	12	7
Nichtbeachten d. Vorranges entgegenkomm. Fahrzeuge beim Vorbeifahren an haltenden Fahrzeugen, Absperrungen, Hindernissen	6	-	-	8	-	11	-	4	11	2
Nichtbeachten des nachfolgenden Verkehrs beim Vorbeifahren an haltend. Fahrzeugen, Absperrung., Hindernissen und/oder ohne rechtzeitig. u. deutl. Ankündig. d. Ausscherens	5	-	-	5	-	6	-	4	5	2
Nebeneinanderfahren, fehlerhaftes Wechseln d. Fahrstreifens oder Nichtbeachten des Reißverschlussverfahrens	83	-	10	97	29	81	-	28	82	30
Nichtbeachten d. Regel "rechts vor links"	106	-	13	114	64	113	-	22	111	55
Nichtbeacht. d. Vorfahrt regelnd. Verkehrs.	911	12	221	961	462	982	9	252	1 030	524
Nichtbeacht. d. Vorfahrt d.durchgeh. Verkehrs	9	-	2	10	5	7	-	3	8	8
Nichtbeacht. der Vorfahrt durch Fahrzeuge, die aus Feld- und Waldwegen kommen	5	-	1	6	2	8	1	1	10	-
Nichtbeacht. der Verkehrsregelung durch Polizeibeamte oder Lichtzeichen	142	3	32	157	54	124	1	30	144	46
Nichtbeacht. des Vorranges entgegen- kommender Fahrzeuge	13	-	8	17	7	13	-	4	20	5
Nichtbeacht. des Vorranges von Schienen- fahrzeugen an Bahnübergängen	4	-	2	3	4	7	2	2	12	3

*) Die Tabelle enthält Mehrfachzählungen, weil bei einem Unfall bis zu acht Ursachen eingetragen werden.

Noch 18. Straßenverkehrsunfälle und Verunglückte nach Unfallursachen *)

Ursache	Unfälle mit Perso- nen- schaden	Verunglückte			Schwerw. Unfälle mit Sach- schaden (i. e. S.)	Unfälle mit Perso- nen- schaden	Verunglückte			Schwerw. Unfälle mit Sach- schaden (i. e. S.)
		Getötete	Schwer- verletzte	Leicht- verletzte			Getötete	Schwer- verletzte	Leicht- verletzte	
	<div>Januar - August 2008</div> <div>Januar - August 2007</div>									
	Noch Fehlverhalten der Fahrzeugführer									
Fehler beim Abbiegen	590	4	143	573	200	620	7	166	650	220
Fehler beim Wenden oder Rückwärtsfahren	185	1	37	167	82	171	3	29	157	73
Fehler beim Einfahren in d. fließ. Verkehr	360	2	57	340	24	410	7	92	367	25
Falsche Verhalten gegenüber Fußgängern										
an Fußgängerüberwegen	29	2	11	18	-	27	-	6	22	-
an Fußgängerfurten	10	-	1	9	-	12	-	3	12	-
beim Abbiegen	27	1	6	23	1	24	-	5	21	-
an Haltestellen	21	-	5	17	-	15	-	5	10	-
an anderen Stellen	117	1	24	97	-	108	6	27	90	-
Unzulässiges Halten oder Parken	1	-	-	1	-	6	-	-	6	3
Mang. Sicherung haltender o. liegendebl. Fahrzeuge u. von Unfallstellen sowie Schul- bussen, bei denen Kinder ein-/aussteigen	5	-	2	3	4	6	-	1	6	3
Verkehrswidriges Verhalten beim Ein- o. Aus- steigen, Be- oder Entladen	52	-	5	47	1	66	1	8	59	1
Nichtbeachten d. Beleuchtungsvorschriften	10	-	4	8	-	6	1	-	6	2
Überladung, Überbesetzung	1	-	-	1	1	-	-	-	-	1
Unzureichend gesicherte Ladung, Fahrzeug- zubehörteile	9	-	1	8	15	15	-	9	13	15
Andere Fehler beim Fahrzeugführer	1 124	37	361	1 023	295	1 313	31	497	1 148	365
	Technische Mängel, Wartungsmängel									
Beleuchtung	10	-	2	8	-	5	-	3	3	2
Bereifung	33	1	12	37	10	24	1	19	21	12
Bremsen	9	-	3	7	-	7	-	2	5	1
Lenkung	9	-	6	5	2	1	-	-	1	-
Zugvorrichtung	1	-	-	1	1	1	-	-	1	-
Andere Mängel	14	-	3	14	4	22	1	3	20	3
	Fehlverhalten der Fußgänger									
Alkoholeinfluss	40	4	11	31	-	37	3	14	22	1
Einfluss anderer berauschender Mittel	-	-	-	-	-	-	-	-	-	-
Übermüdung	-	-	-	-	-	-	-	-	-	-
Sonst. körperl. u .geistig. Mängel	1	1	-	-	-	2	-	-	2	-
Falsches Verhalten b. Überschreiten d. Fahr- bahn an Stellen, an den. d. Fußg.verkehr durch Polizeibeamte o. Lichtzei. geregelt war	14	-	5	10	-	11	-	5	7	-
auf Fußgängerwegen o. Verkehrsregelung durch Polizeibeamte od. Lichtzeichen	-	-	-	-	-	-	-	-	-	-
in d. Nähe v. Kreuzungen, Einmündungen, Lichtzeichenanlagen, Fußgängerüberwegen bei dichtem Verkehr	6	-	1	5	-	15	-	9	7	-

*) Die Tabelle enthält Mehrfachzählungen, weil bei einem Unfall bis zu acht Ursachen eingetragen werden.

Noch 18. Straßenverkehrsunfälle und Verunglückte nach Unfallursachen *)

Ursache	Unfälle mit Perso- nen- schaden	Verunglückte			Schwerw. Unfälle mit Sach- schaden (i. e. S.)	Unfälle mit Perso- nen- schaden	Verunglückte			Schwerw. Unfälle mit Sach- schaden (i. e. S.)	
		Getötete	Schwer- verletzte	Leicht- verletzte			Getötete	Schwer- verletzte	Leicht- verletzte		
		Januar - August 2008					Januar - August 2007				
		Noch Fehlverhalten der Fußgänger									
weiter Falsches Verhalten an anderen Stellen durch plötzliches Hervortreten hinter Sichthindernissen	36	-	11	26	-	43	-	16	30	-	
ohne auf den Fahrzeugverkehr zu achten	149	5	53	107	1	161	6	62	109	-	
Durch sonstiges falsches Verhalten	27	1	5	24	-	19	1	6	14	-	
Nichtbenutzung des Gehweges	6	-	1	8	-	2	-	1	1	1	
Nichtbenutzung d. vorgeschrieb. Straßenseite	4	-	1	3	-	2	1	-	1	-	
Spielen auf oder neben der Fahrbahn	-	-	-	-	-	1	-	-	1	-	
Andere Fehler der Fußgänger	12	4	3	7	-	15	1	5	10	-	
		Straßenverhältnisse									
Verunreinigung durch ausgeflossenes Öl	9	-	1	8	1	8	-	-	8	1	
Andere Verunreinigung. durch Straßenbenutzer	2	-	1	1	1	-	-	-	-	-	
Schneee, Eis	101	1	24	96	88	107	2	28	93	116	
Regen	99	4	34	94	100	151	6	62	150	142	
Andere Einflüsse	1	-	-	1	2	5	-	2	3	2	
Spurrillen im Zusammenhang mit Regen, Schnee oder Eis	1	-	1	-	-	2	-	1	1	-	
Anderer Zustand der Straße	11	-	5	6	1	19	1	7	14	1	
Nicht ordnungsgemäßer Zustand der Verkehrszeichen oder -einrichtungen	1	-	-	1	-	3	-	1	2	-	
Mangelhafte Beleuchtung der Straße	-	-	-	-	-	-	-	-	-	-	
Mangelhafte Sicherung v. Bahnübergängen	-	-	-	-	-	-	-	-	-	-	
		Witterungseinflüsse									
Sichtbehinderung durch Nebel	2	-	1	1	1	1	-	-	1	2	
starken Regen, Hagel, Schneegestöber usw.	15	4	13	17	6	3	-	-	5	7	
blendende Sonne	22	-	10	24	4	23	-	3	26	6	
Seitenwind	15	-	8	9	1	17	-	2	20	2	
Unwetter oder sonst. Witterungseinflüsse	2	-	-	2	1	7	-	1	7	1	
		Hindernisse									
Nicht oder unzureichend gesicherte Arbeits- stellen auf der Fahrbahn	2	-	-	2	-	3	-	1	2	-	
Wild auf der Fahrbahn	85	1	17	77	28	108	1	27	101	6	
Anderes Tier auf der Fahrbahn	34	-	8	28	4	29	-	9	24	4	
Sonstiges Hindernis auf der Fahrbahn	16	-	2	15	1	18	1	4	16	9	
Sonstige Ursachen	15	-	6	14	2	18	-	8	19	1	

*) Die Tabelle enthält Mehrfachzählungen, weil bei einem Unfall bis zu acht Ursachen eingetragen werden.

Veröffentlichungen im Statistischen Landesamt Sachsen-Anhalt

Im Monat November 2008 erschienen:

Bestell-Nr.	Kennziffer/ Periodizität	Titel	Preis (in EUR)
1 Z 0 03 ¹⁾	Z	Statistisches Monatsheft 11/08	5,50
2 V 0 03 ²⁾	V	Verzeichnis der Gemeinden und Gemeindeteile - Gebietsstand: 01.07.2008 -	30,00
2 V 0 07 ²⁾	V	Verzeichnis Allgemeinbildende Schulen - Stand: September 2008 -	9,00
3 A 3 01 ¹⁾	A III - j/07	Wanderungen und Wanderungsströme - Jahr 2007 -	7,50
3 C 1 02 ¹⁾	C I - j/08	Bodennutzung in landwirtschaftlichen Betrieben - Stand: Mai 2008 - Endgültige Ergebnisse	1,50
3 C 3 05 ¹⁾	C III - m-9/08	Schlachtungen und Geflügel - September 2008 -	1,50
3 C 3 07 ¹⁾	C III - m-8/08	Milcherzeugung und -verwendung - August 2008 -	1,50
3 C 3 09 ¹⁾	C III - j/08	Viehbestände - Rinder, Schweine, Schafe - Stand: 3. Mai 2008 Endgültige Ergebnisse	1,50
3 C 4 02 ¹⁾	C IV - 4j/07	Agrarstrukturerhebung Teil 1 - Ausgewählte Zahlen der Agrarstrukturerhebung - Kreistabellen - 2007 -	5,00
3 D 1 01 ¹⁾	D I - hj-1/08	Gewerbeanmeldungen und Gewerbeabmeldungen - 1. Halbjahr 2008 -	2,50
3 E 1 02 ¹⁾	E I - m-8/08	Beschäftigte, Umsatz im Verarbeitenden Gewerbe sowie im Bergbau und der Gewinnung von Steinen und Erden - August 2008 - Vorläufige Ergebnisse Betriebe mit 50 und mehr tätigen Personen	5,50
3 E 1 08	E I - m8/08	Auftragseingangsindex und Umsatzindex im Verarbeitenden Gewerbe August 2008	5,50
3 E 2 01 ¹⁾	E II - m-8/08	Umsatz, Tätige Personen, Auftragseingang und Auftragsbestand im Baugewerbe August 2008	2,50
3 F 2 01 ¹⁾	F II - m-9/08	Baugenehmigungen und Baufertigstellungen im Wohn- und Nichtwohnbau September 2008	2,50
3 G 1 01 ¹⁾	G I, G IV - m-6/08	Entwicklung von Umsatz und Beschäftigten im Kraftfahrzeughandel, Einzelhandel und Gastgewerbe - Juni 2008 -	3,00
3 G 4 01 ¹⁾	G IV - m-8/08	Gäste und Übernachtungen im Reiseverkehr, Beherbergungskapazität August 2008; Januar bis August 2008 - Vorläufige Ergebnisse -	6,50
3 H 1 01 ¹⁾	H I - m-7/08	Straßenverkehrsunfälle - Juli 2008 - Vorläufige Ergebnisse	6,00
3 H 2 01 ¹⁾	H II - m-8/08	Binnenschifffahrt - August 2008 -	2,50
3 J 1 01 ¹⁾	J I - j/06	Dienstleistungen - Bereiche Verkehr und Nachrichtenübermittlung; Grundstücks- und Wohnungswesen, Vermietung beweglicher Sachen, Erbringung von wirtschaftlichen Dienstleistungen, a.n.g. - Jahr 2006 -	8,50
3 K 5 04 ¹⁾	K V - j/07	Tageseinrichtungen für Kinder und geförderte Kindertagespflege Stichtag: 15.03.2007	4,00
3 M 1 01 ¹⁾	M I - vj-3/08	Verbraucherpreisindex - September 2008 -	5,00
3 M 1 02 ¹⁾	M I - vj-3/08	Preisindizes für Bauwerke - August 2008 -	2,00
3 K 9 01 ¹⁾	K IX - j/07	Ausbildungsförderung - 2007 -	2,00

1) als PDF-Datei kostenfrei erhältlich - bei Bestellung bitte die erste Stelle der Bestellnummer durch eine „6“ ersetzen

2) zum gleichen Preis als PDF-Datei erhältlich - bei Bestellung bitte die erste Stelle der Bestellnummer durch eine „6“ ersetzen