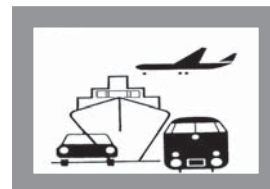


# STATISTISCHE BERICHTE

HI  
m-10/12

Bestellnummer:  
3H101



## Verkehr

### Straßenverkehrsunfälle

**Oktober 2012**  
**- Vorläufige Ergebnisse -**



**SACHSEN-ANHALT**

Statistisches Landesamt

**Herausgabemonat:** Februar 2013

**Zu beziehen durch das**

Statistische Landesamt Sachsen-Anhalt  
Dezernat Öffentlichkeitsarbeit  
Postfach 20 11 56  
06012 Halle (Saale)

**Preis:** 6,00 EUR (kostenfrei als PDF-Datei verfügbar – Bestellnummer: 6H101)

**Inhaltliche Verantwortung:**

Dezernat: Handel, Gastgewerbe, Dienstleistungen, Verkehr  
Frau Pekel  
Telefon: 0345 2318-404

**Auskünfte erhalten Sie unter:**

Telefon: 0345 2318-777  
Telefon: 0345 2318-715  
Telefon: 0345 2318-716

Telefax: 0345 2318-913  
Internet: <http://www.statistik.sachsen-anhalt.de>  
E-Mail: [info@stala.mi.sachsen-anhalt.de](mailto:info@stala.mi.sachsen-anhalt.de)

**Vertrieb:**

Telefon: 0345 2318-718  
E-Mail: [shop@stala.mi.sachsen-anhalt.de](mailto:shop@stala.mi.sachsen-anhalt.de)

**Druck:** Statistisches Landesamt Sachsen-Anhalt

© Statistisches Landesamt Sachsen-Anhalt, Halle (Saale), 2013

Auszugsweise Vervielfältigung und Verbreitung mit Quellenangabe gestattet.

**Bibliothek und Besucherdienst** (Merseburger Straße 2):

Montag bis Donnerstag:	9.00 Uhr bis 15.30 Uhr	} möglichst nach Vereinbarung
Freitag:	9.00 Uhr bis 13.00 Uhr	

Telefon: 0345 2318-714  
E-Mail: [bibliothek@stala.mi.sachsen-anhalt.de](mailto:bibliothek@stala.mi.sachsen-anhalt.de)

# Statistischer Bericht

Straßenverkehrsunfälle

Oktober 2012  
- Vorläufige Ergebnisse -

Land Sachsen-Anhalt

## Inhaltsverzeichnis

### Seite

Vorbemerkungen	3
Grafikenteil	5
Tabellenteil	
Straßenverkehrsunfälle und Verunglückte	
1. Entwicklung der Straßenverkehrsunfälle in Sachsen-Anhalt	6
2. Straßenverkehrsunfälle und Verunglückte nach Unfallkategorien und Unfallfolgen	7
3. Straßenverkehrsunfälle und Verunglückte nach Straßenklassen	8
4. Straßenverkehrsunfälle und Verunglückte nach Unfalltypen	9
5. Straßenverkehrsunfälle und Verunglückte nach Unfallarten	10
6. Straßenverkehrsunfälle und Verunglückte nach Tagesdatum und Ortslage	12
7. Straßenverkehrsunfälle und Verunglückte nach Art der Verkehrsbeteiligung und Ortslage	14
8. Straßenverkehrsunfälle und Verunglückte nach kreisfreien Städten und Landkreisen im Monat	16
9. Straßenverkehrsunfälle und Verunglückte nach kreisfreien Städten und Landkreisen im Zeitraum	18
10. Übrige Sachschadensunfälle nach kreisfreien Städten und Landkreisen	19
Getötete und Verletzte im Straßenverkehr	
11. Getötete und Verletzte im Straßenverkehr nach Art der Verkehrsbeteiligung	20
12. Getötete und Verletzte im Straßenverkehr nach Art der Verkehrsbeteiligung, Altersgruppen und Geschlecht	24
13. Getötete und Verletzte im Straßenverkehr nach Altersgruppen und Geschlecht	32
An Straßenverkehrsunfällen beteiligte Fahrzeugführer und Fußgänger	
14. An Straßenverkehrsunfällen beteiligte Fahrzeugführer und Fußgänger nach Art der Verkehrsbeteiligung	34
15. An Straßenverkehrsunfällen mit Personenschaden beteiligte Fahrzeugführer und Fußgänger nach Art der Verkehrsbeteiligung, Altersgruppen und Geschlecht	36
16. An Straßenverkehrsunfällen beteiligte Fahrzeugführer und Fußgänger als Hauptverursacher nach Art der Verkehrsbeteiligung	38
Ursachen von Straßenverkehrsunfällen	
17. Ursachen von Straßenverkehrsunfällen mit Personenschaden – Fehlverhalten der Fahrzeugführer	42
18. Straßenverkehrsunfälle und Verunglückte nach Unfallursachen	44

## Vorbemerkungen

### Rechtsgrundlage

Rechtsgrundlage für die Durchführung der Straßenverkehrsunfallstatistik bildet das Gesetz über die Statistik der Straßenverkehrsunfälle (Straßenverkehrsunfallstatistikgesetz - StVUnfStatG) vom 15. Juni 1990 (BGBl. I S. 1078 ff) zuletzt geändert durch das erste Gesetz zur Änderung des Straßenverkehrsunfallstatistikgesetzes vom 23. November 1994 (BGBl. I S. 3491) sowie die Verordnung zur näheren Bestimmung des schwerwiegenden Unfalls mit Sachschaden im Sinne des Straßenverkehrsunfallstatistikgesetzes, zuletzt geändert durch Artikel 3 der Verordnung zur Änderung der Anlage zu §24a des Straßenverkehrsgesetzes und anderer Vorschriften vom 6. Juni 2007 (BGBl. I S. 1047).

### Methodik

Entsprechend der Rechtsgrundlage wird über Unfälle, bei denen infolge des Fahrverkehrs auf öffentlichen Straßen, Wegen und Plätzen Personen getötet oder verletzt oder Sachschäden verursacht worden sind, eine Bundesstatistik geführt.

Auskunftspflichtig sind die Polizeidienststellen, deren Beamte den Unfall aufgenommen haben. Daraus folgt, dass die Statistik nur solche Unfälle erfasst, zu denen die Polizei herangezogen wurde.

Grundlage für die Statistik der Straßenverkehrsunfälle sind die elektronisch übergebenen Daten der Verkehrsunfallanzeigen von Unfällen mit Personenschaden, schwerwiegendem Sachschaden im engeren Sinne und sonstigem Sachschaden unter dem Einfluss berauschender Mittel. Die Meldungen über die übrigen Sachschadensunfälle, ohne Einwirkung berauschender Mittel, gehen entsprechend dem o.g. Gesetz nur anzahlmäßig nach der Ortslage in die Straßenverkehrsunfallstatistik ein. Diese übrigen Sachschadensunfälle, ohne den Einfluss berauschender Mittel, sind im vorliegenden Bericht nur in den Tabellen 1, 2 und 9 ausgewiesen.

Nicht immer können alle Unfallanzeigen termingerecht in die Monatsergebnisse eingearbeitet werden, da bei fehlenden oder widersprüchlichen Angaben oft zeitraubende Rückfragen oder Ermittlungsarbeiten anfallen. Dadurch können für

bereits veröffentlichte Vormonatsergebnisse Korrekturen oder Nachmeldungen anfallen. Diese werden laufend ergänzt. Bei den Daten für das laufende Jahr handelt es sich daher jeweils um vorläufige Ergebnisse.

### Erläuterung der Begriffe

#### Unfälle

**Unfälle** werden nach der Schwere der Unfallfolgen unterschieden in Unfälle mit Personenschaden, schwerwiegende Unfälle mit Sachschaden im engeren Sinne (i.e.S.), sonstige Sachschadensunfälle unter dem Einfluss berauschender Mittel (z.B. Alkohol, Drogen) und übrige Sachschadensunfälle. Kriterium der Zuordnung ist jeweils die schwerste Unfallfolge.

#### Unfälle mit Personenschaden

Unfälle, bei denen infolge des Fahrverkehrs auf öffentlichen Straßen, Wegen und Plätzen Personen verletzt oder getötet wurden, unabhängig von der Höhe und Art des Sachschadens.

Unfälle mit nur Sachschaden:

#### Schwerwiegende Unfälle mit Sachschaden (im engeren Sinne)

Unfälle mit Straftatbestand oder Ordnungswidrigkeit (Bußgeld) in Zusammenhang mit der Teilnahme am Straßenverkehr (dazu zählen auch Fälle der Einwirkung von berauschenden Mitteln). Gleichzeitig muss mindestens ein Kraftfahrzeug auf Grund eines Unfallschadens von der Unfallstelle abgeschleppt werden (nicht fahrbereit).

#### Sonstige Sachschadensunfälle unter dem Einfluss berauschender Mittel

Ein Unfallbeteiligter steht unter dem Einfluss von berauschenden Mitteln (z.B. Alkohol, Drogen, bis 2007 nur Alkohol) und alle beteiligten Kraftfahrzeuge sind fahrbereit.

#### Übrige Sachschadensunfälle

- Sachschadensunfälle ohne Straftatbestand oder Ordnungswidrigkeit, unabhängig von der Fahrbereitschaft beteiligter Fahrzeuge.
- Sachschadensunfälle mit Straftatbestand oder Ordnungswidrigkeit, wobei alle beteiligten Fahrzeuge fahrbereit sind und kein Einfluss berauschender Mittel vorlag.

## Beteiligte

Als **Beteiligte** an einem Straßenverkehrsunfall werden alle Fahrzeugführer oder Fußgänger erfasst, die selbst oder deren Fahrzeug Schäden erlitten oder hervorgerufen haben. Mitfahrer zählen in der Statistik nicht zu den Unfallbeteiligten.

Der **Hauptverursacher** (1. Beteiligter) ist der Beteiligte, der nach erster Einschätzung der Polizei die Hauptschuld am Unfall trägt. Beteiligte an Alleinunfällen gelten immer als Hauptverursacher.

## Verunglückte

Als **Verunglückte** zählen alle Personen (auch Mitfahrer), die bei einem Straßenverkehrsunfall getötet oder verletzt wurden. Dabei werden erfasst als

- **Getötete:** Personen, die sofort an der Unfallstelle oder innerhalb von 30 Tagen an den Unfallfolgen starben.
- **Schwerverletzte:** Personen, die unmittelbar zur stationären Behandlung (mindestens 24 Stunden) in ein Krankenhaus aufgenommen wurden.
- **Leichtverletzte:** alle übrigen Verletzten.

## Ursachen

Die Unfallursachen werden nach dem geltenden Ursachenverzeichnis von den aufnehmenden Polizeibeamten entsprechend ihrer Einschätzung erfasst. Es wird unterschieden zwischen

- personenbezogenem Fehlverhalten (z.B. Vorfahrtsmissachtung), das den Fahrzeugführern oder Fußgängern zugeordnet wird und
- allgemeinen Ursachen (z.B. Straßenglätte, Nebel).

Je Unfall können bis zu acht Ursachen angegeben werden, je drei personenbezogene Ursachen für den Hauptverursacher und einen weiteren Beteiligten sowie zwei allgemeine Ursachen. Da oftmals mehr als eine Ursache zum Unfall führt, ist die Gesamtzahl der nachgewiesenen Ursachen i.d.R. größer als die Zahl der Unfälle selbst.

## Ortslage

Die Ortslage der Unfälle - innerhalb bzw. außerhalb von Ortschaften - wird durch die gelben Ortsschilder bestimmt. Autobahnen, auch Stadtautobahnen, gelten als außerhalb von Ortschaften.

## Unfalltyp

Der Unfalltyp beschreibt die Konfliktsituation, die zum Unfall führte, d.h. die Phase des Verkehrsgeschehens, in der ein Fehlverhalten oder eine sonstige Ursache den weiteren Ablauf nicht mehr kontrollierbar machte.

## Unfallart

Die Unfallart beschreibt vom gesamten Unfallablauf die Bewegungsrichtung der beteiligten Fahrzeuge zueinander beim ersten Zusammenstoß, bzw. die erste mechanische Einwirkung auf einen Verkehrsteilnehmer.

## Hinweis

Auf Grund der Einführung neuer Abarbeitungsprogramme und der damit verbundenen neuen methodischen Arbeitsabläufe erscheint die Fachserie Straßenverkehrsunfallstatistik erst ab dem Berichtsmonat Mai 2008. Für **Januar bis April 2008** wurden **keine** Veröffentlichungen erstellt.

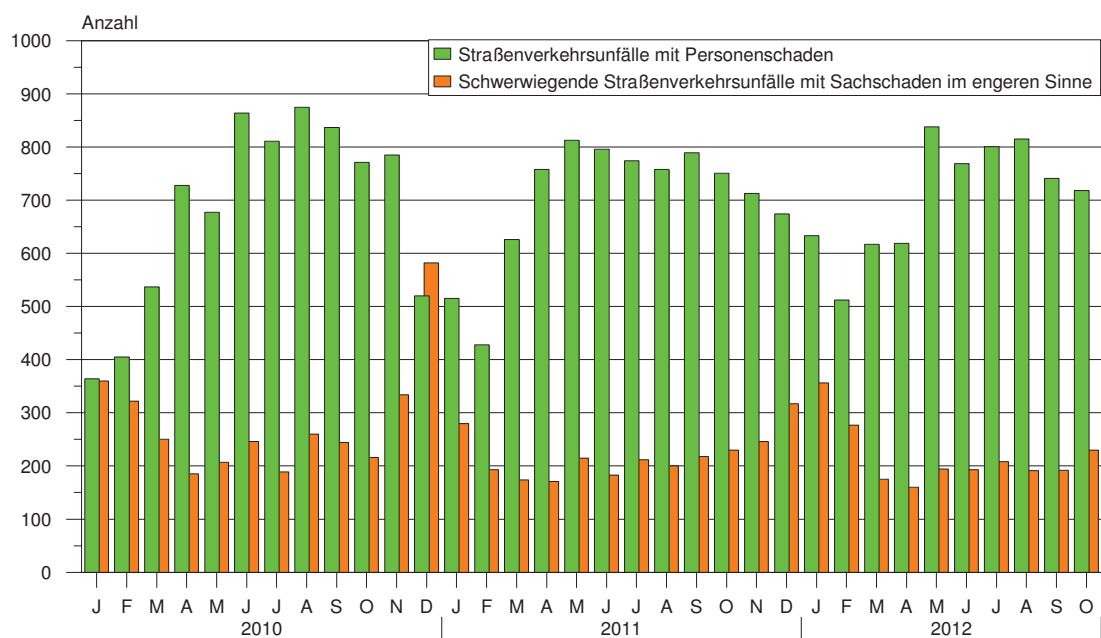
## Abkürzungen

i. e. S. = im engeren Sinne

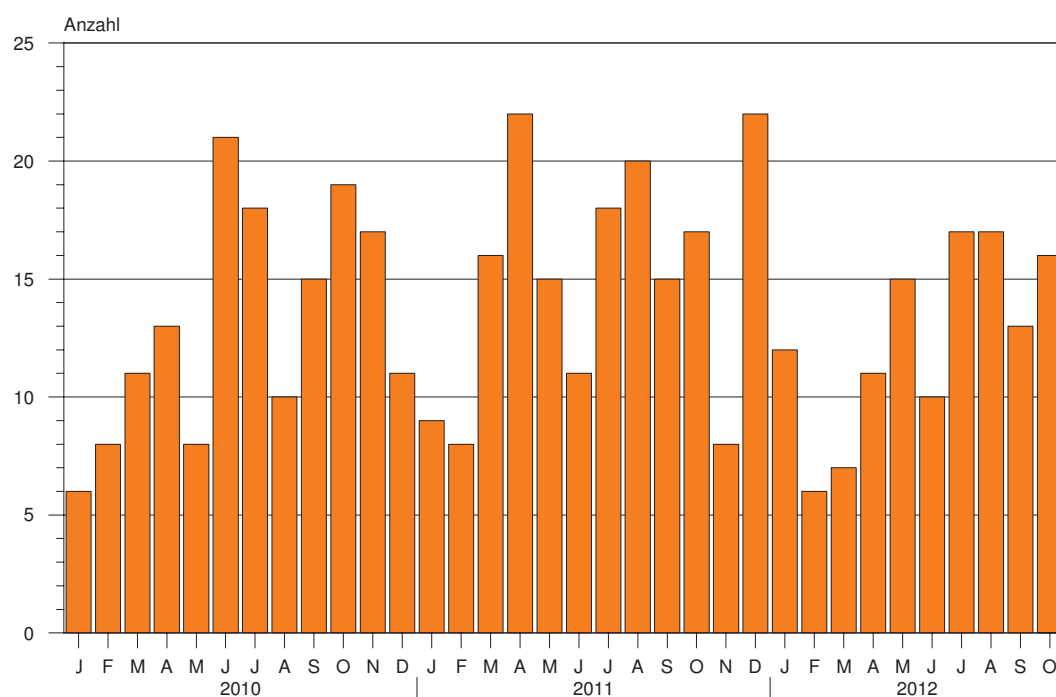
## Zeichenerklärung

- = nichts vorhanden
- x = Tabellenfach gesperrt, weil Aussage nicht sinnvoll
- ... = Angabe fällt später an

**1. Straßenverkehrsunfälle mit Personenschaden und schwerwiegende  
Straßenverkehrsunfälle mit Sachschaden im engeren Sinne  
Januar 2010 bis Oktober 2012**



**2. Bei Straßenverkehrsunfällen Getötete  
Januar 2010 bis Oktober 2012**



## 1. Entwicklung der Straßenverkehrsunfälle in Sachsen-Anhalt

Jahr <sup>1)</sup>  Monat <sup>1)</sup>	Polizeilich erfasste Unfälle insgesamt	Davon mit					Verun- glückte insgesamt	Davon		
		Personen-	Sach-	davon				Getötete	Schwer-	Leicht-
				schwerwiegende Unfälle		übrige Sach- schadens- unfälle				
				mit Sach- schaden i. e. S.	sonst.Unfälle unter d.Einfluss berauschender Mittel <sup>2)</sup>					
		schaden						verletzte		
2002	90 825	11 145	79 680	3 503	1 013	75 164	14 574	276	3 587	10 711
2003	87 556	10 900	76 656	3 540	999	72 117	14 305	304	3 401	10 600
2004	85 743	10 400	75 343	3 555	809	70 979	13 425	261	3 037	10 127
2005	84 539	10 444	74 095	3 855	898	69 342	13 350	242	2 980	10 128
2006	82 324	10 111	72 213	3 480	798	67 935	12 974	219	2 802	9 953
2007	81 824	10 178	71 646	3 392	742	67 512	13 310	213	2 973	10 124
2008	79 072	9 636	69 436	3 049	718	65 669	12 302	223	2 547	9 532
2009	79 977	8 952	71 025	3 052	656	67 317	11 526	164	2 264	9 098
2010	83 895	8 174	75 721	3 395	624	71 702	10 569	157	2 106	8 306
2011	76 374	8 395	67 979	2 639	582	64 758	10 760	181	2 173	8 406
2010 Januar	7 497	364	7 133	360	37	6 736	456	6	86	364
Februar	6 657	405	6 252	322	41	5 889	542	8	104	430
März	6 047	537	5 510	250	49	5 211	695	11	133	551
April	6 265	728	5 537	185	48	5 304	937	13	198	726
Mai	6 353	677	5 676	207	59	5 410	861	8	164	689
Juni	6 702	864	5 838	246	45	5 547	1 083	21	254	808
Juli	6 105	811	5 294	189	58	5 047	1 095	18	267	810
August	6 927	875	6 052	260	39	5 753	1 095	10	214	871
September	6 999	837	6 162	244	55	5 863	1 096	15	177	904
Oktober	7 210	771	6 439	216	87	6 136	1 008	19	205	784
November	7 744	785	6 959	334	49	6 576	1 009	17	206	786
Dezember	9 389	520	8 869	582	57	8 230	692	11	98	583
2011 Januar	5 985	515	5 470	280	41	5 149	653	9	119	525
Februar	5 225	428	4 797	193	32	4 572	556	8	116	432
März	6 081	626	5 455	174	32	5 249	787	16	152	619
April	6 429	758	5 671	171	54	5 446	969	22	208	739
Mai	6 956	813	6 143	215	46	5 882	1 033	15	191	827
Juni	6 200	796	5 404	183	60	5 161	1 007	11	251	745
Juli	6 014	774	5 240	212	50	4 978	982	18	210	754
August	6 245	758	5 487	200	49	5 238	991	20	188	783
September	6 727	789	5 938	218	54	5 666	999	15	202	782
Oktober	6 954	751	6 203	230	51	5 922	1 014	17	203	794
November	6 861	713	6 148	246	56	5 846	887	8	151	728
Dezember	6 697	674	6 023	317	57	5 649	882	22	182	678
2012 Januar	6 161	633	5 528	356	55	5 117	777	12	141	624
Februar	5 844	512	5 332	277	47	5 008	648	6	116	526
März	5 856	617	5 239	175	30	5 034	765	7	171	587
April	6 050	619	5 431	160	49	5 222	788	11	163	614
Mai	6 552	838	5 714	194	42	5 478	1 077	15	230	832
Juni	6 432	769	5 663	193	61	5 409	981	10	200	771
Juli	6 726	801	5 925	208	44	5 673	1 039	17	223	799
August	6 177	815	5 362	191	52	5 119	1 032	17	230	785
September	6 322	741	5 581	192	51	5 338	961	13	195	753
Oktober	6895	718	6177	230	42	5905	897	16	169	712
November	...	...	...	...	...	...	...	...	...	...
Dezember	...	...	...	...	...	...	...	...	...	...
2012 Januar-Oktober	63 015	7 063	55 952	2 176	473	53 303	8 965	124	1 838	7 003
Veränderung gegenüber gleichen Monat des Vorjahres um %	-0,8	-4,4	-0,4	0,0	-17,6	-0,3	-11,5	-5,9	-16,7	-10,3
Veränderung gegenüber gleichen Zeitraum des Vorjahres um %	0,3	0,8	0,3	4,8	0,9	0,1	-0,3	-17,9	-0,1	0,0

1) 2012 vorläufige Ergebnisse, einschl. Nachmeldungen

2) bis Dezember 2007 nur Unfälle unter Einfluss von Alkohol



## 2. Straßenverkehrsunfälle und Verunglückte nach Unfallkategorien und Unfallfolgen

Gegenstand der Nachweisung	Insgesamt	Unfälle mit Personen- schaden	Verunglückte				Schwerw. Unfälle mit Sach- schaden i. e. S.	Sonstige Unfälle unter dem Einfluss berausch. Mittel	Übrige Sach- schadens- unfälle
			insgesamt	Getötete	Schwer-	Leicht-			
					verletzte				
			Alle Unfälle						
			Oktober 2012						
Innerhalb von Ortschaften	4 417	487	565	7	91	467	139	35	3 756
Außerhalb von Ortschaften, ohne Autobahn	2 125	192	266	7	67	192	73	5	1 855
Auf Autobahnen	353	39	66	2	11	53	18	2	294
Innerhalb und außerhalb von Ortschaften	6 895	718	897	16	169	712	230	42	5 905
Dagegen Vorjahr	6 954	751	1 014	17	203	794	230	51	5 922
Veränderung in %	-0,8	-4,4	-11,5	-5,9	-16,7	-10,3	-	-17,6	-0,3
			Januar - Oktober 2012						
Innerhalb von Ortschaften	42 453	4 694	5 529	38	875	4 616	1 297	398	36 064
Außerhalb von Ortschaften, ohne Autobahn	17 028	1 948	2 737	68	764	1 905	682	70	14 328
Auf Autobahnen	3 534	421	699	18	199	482	197	5	2 911
Innerhalb und außerhalb von Ortschaften	63 015	7 063	8 965	124	1 838	7 003	2 176	473	53 303
Dagegen Vorjahr	62 816	7 008	8 991	151	1 840	7 000	2 076	469	53 263
Veränderung in %	0,3	0,8	-0,3	-17,9	-0,1	0,0	4,8	0,9	0,1
			Darunter: Alkoholunfälle						
			Oktober 2012						
Innerhalb von Ortschaften	74	25	29	1	9	19	14	35	x
Außerhalb von Ortschaften, ohne Autobahn	21	11	15	1	7	7	6	4	x
Auf Autobahnen	2	-	-	-	-	-	-	2	x
Innerhalb und außerhalb von Ortschaften	97	36	44	2	16	26	20	41	x
Dagegen Vorjahr	116	42	50	-	14	36	25	49	x
Veränderung in %	-16,4	-14,3	-12,0	X	14,3	-27,8	-20,0	-16,3	x
			Januar - Oktober 2012						
Innerhalb von Ortschaften	823	261	307	7	81	219	175	387	x
Außerhalb von Ortschaften, ohne Autobahn	261	128	171	2	68	101	71	62	x
Auf Autobahnen	25	10	15	1	4	10	10	5	x
Innerhalb und außerhalb von Ortschaften	1 109	399	493	10	153	330	256	454	x
Dagegen Vorjahr	1 132	444	556	5	166	385	231	457	x
Veränderung in %	-2,0	-10,1	-11,3	X	-7,8	-14,3	10,8	-0,7	x

## 3. Straßenverkehrsunfälle und Verunglückte nach Straßenklassen

Straßenart  Ortslage	Unfälle mit Personen- schaden	Verunglückte			Unfälle mit Personen- schaden	Verunglückte			Zu- bzw. Abnahme (-)				
		Getötete	Schwer-	Leicht-		Getötete	Schwer-	Leicht-	Unfälle mit Personen- schaden	Getötete	Schwer-	Leicht-	
			verletzte	verletzte			verletzte						
Anzahl									%				
	Oktober 2012				Oktober 2011								
	Autobahnen	39	2	11	53	59	4	25	84	-33,9	X	-56,0	-36,9
	Bundesstraßen	154	4	38	160	177	8	64	203	-13,0	X	-40,6	-21,2
	innerorts	83	1	13	89	74	1	23	78	12,2	-	-43,5	14,1
	außerorts	71	3	25	71	103	7	41	125	-31,1	X	-39,0	-43,2
	Landesstraßen	141	4	42	151	125	3	43	121	12,8	X	-2,3	24,8
	innerorts	59	3	12	61	62	1	21	58	-4,8	X	-42,9	5,2
	außerorts	82	1	30	90	63	2	22	63	30,2	X	36,4	42,9
	Kreisstraßen	38	1	13	29	54	-	14	53	-29,6	X	-7,1	-45,3
	innerorts	15	-	3	12	25	-	5	25	-40,0	-	X	-52,0
	außerorts	23	1	10	17	29	-	9	28	-20,7	X	X	-39,3
	Andere Straßen	346	5	65	319	336	2	57	333	3,0	X	14,0	-4,2
	innerorts	330	3	63	305	320	1	52	316	3,1	X	21,2	-3,5
	außerorts	16	2	2	14	16	1	5	17	-	X	X	-17,6
	Insgesamt	718	16	169	712	751	17	203	794	-4,4	-5,9	-16,7	-10,3
	innerorts	487	7	91	467	481	3	101	477	1,2	X	-9,9	-2,1
	außerorts	231	9	78	245	270	14	102	317	-14,4	X	-23,5	-22,7
	Januar - Oktober 2012				Januar - Oktober 2011								
	Autobahnen	421	18	199	482	407	22	185	522	3,4	-18,2	7,6	-7,7
	Bundesstraßen	1 579	49	522	1 651	1 600	51	493	1 690	-1,3	-3,9	5,9	-2,3
	innerorts	781	14	180	826	772	8	151	809	1,2	X	19,2	2,1
	außerorts	798	35	342	825	828	43	342	881	-3,6	-18,6	-	-6,4
	Landesstraßen	1 220	26	380	1 194	1 270	46	430	1 196	-3,9	-43,5	-11,6	-0,2
innerorts	569	8	139	545	612	9	160	581	-7,0	X	-13,1	-6,2	
außerorts	651	18	241	649	658	37	270	615	-1,1	-51,4	-10,7	5,5	
Kreisstraßen	528	14	174	463	491	10	155	475	7,5	40,0	12,3	-2,5	
innerorts	205	2	46	193	202	-	49	203	1,5	X	-6,1	-4,9	
außerorts	323	12	128	270	289	10	106	272	11,8	20,0	20,8	-0,7	
Andere Straßen	3 315	17	563	3 213	3 240	22	577	3 117	2,3	-22,7	-2,4	3,1	
innerorts	3 139	14	510	3 052	3 072	16	525	2 961	2,2	-12,5	-2,9	3,1	
außerorts	176	3	53	161	168	6	52	156	4,8	X	1,9	3,2	
Insgesamt	7 063	124	1 838	7 003	7 008	151	1 840	7 000	0,8	-17,9	-0,1	0,0	
innerorts	4 694	38	875	4 616	4 658	33	885	4 554	0,8	15,2	-1,1	1,4	
außerorts	2 369	86	963	2 387	2 350	118	955	2 446	0,8	-27,1	0,8	-2,4	

## 4. Straßenverkehrsunfälle und Verunglückte nach Unfalltypen

Unfalltyp  Ortslage	Unfälle mit Per- sonen- schaden	Verunglückte			Unfälle mit Per- sonen- schaden	Verunglückte			Zu- bzw. Abnahme (-)			
		Getö- tete	Schwer- verletzte	Leicht- verletzte		Getö- tete	Schwer- verletzte	Leicht- verletzte	Unfälle mit Personen- schaden	Getö- tete	Schwer- verletzte	Leicht- verletzte
Anzahl								%				
Fahrunfall innerorts außerorts  Abbiege-Unfal innerorts außerorts  Einbiegen/Kreuzenunfal innerorts außerorts  Überschreitenunfal innerorts außerorts  Unfall durch ruhender Verkehr innerorts außerorts  Unfall im Längsverkeh innerorts außerorts  Sonstiger Unfall innerorts außerorts  <b>Insgesamt</b> <b>innerorts</b> <b>außerorts</b>	Oktober 2012				Oktober 2011							
	125	6	42	101	131	7	58	101	-4,6	X	-27,6	-
	42	2	10	35	52	2	23	35	-19,2	-	-56,5	-
	83	4	32	66	79	5	35	66	5,1	X	-8,6	-
	97	-	24	103	111	-	19	125	-12,6	-	26,3	-17,6
	79	-	15	82	83	-	10	94	-4,8	-	50,0	-12,8
	18	-	9	21	28	-	9	31	-35,7	-	-	-32,3
	177	-	34	182	181	5	49	181	-2,2	X	-30,6	0,6
	151	-	26	143	149	1	36	136	1,3	X	-27,8	5,1
	26	-	8	39	32	4	13	45	-18,8	X	X	-13,3
	37	3	4	36	33	-	11	25	12,1	X	X	44,0
	36	2	4	35	30	-	9	24	20,0	X	X	45,8
	1	1	-	1	3	-	2	1	X	X	X	-
	24	-	10	17	24	-	4	23	-	-	X	-26,1
	22	-	9	15	23	-	2	23	-4,3	-	X	-34,8
2	-	1	2	1	-	2	-	X	-	X	X	
167	6	38	193	192	4	44	261	-13,0	X	-13,6	-26,1	
101	2	15	111	93	-	10	117	8,6	X	50,0	-5,1	
66	4	23	82	99	4	34	144	-33,3	-	-32,4	-43,1	
91	1	17	80	79	1	18	78	15,2	-	-5,6	2,6	
56	1	12	46	51	-	11	48	9,8	X	9,1	-4,2	
35	-	5	34	28	1	7	30	25,0	X	X	13,3	
718	16	169	712	751	17	203	794	-4,4	-5,9	-16,7	-10,3	
487	7	91	467	481	3	101	477	1,2	X	-9,9	-2,1	
231	9	78	245	270	14	102	317	-14,4	X	-23,5	-22,7	
Fahrunfall innerorts außerorts  Abbiege-Unfal innerorts außerorts  Einbiegen/Kreuzenunfal innerorts außerorts  Überschreitenunfal innerorts außerorts  Unfall durch ruhender Verkehr innerorts außerorts  Unfall im Längsverkeh innerorts außerorts  Sonstiger Unfall innerorts außerorts  <b>Insgesamt</b> <b>innerorts</b> <b>außerorts</b>	Januar - Oktober 2012				Januar - Oktober 2011							
	1 395	49	534	1 080	1 339	58	523	1 050	4,2	-15,5	2,1	2,9
	519	14	151	426	495	14	169	405	4,8	-	-10,7	5,2
	876	35	383	654	844	44	354	645	3,8	-20,5	8,2	1,4
	923	3	197	1 015	975	6	205	1 027	-5,3	X	-3,9	-1,2
	730	1	112	766	772	1	128	775	-5,4	-	-12,5	-1,2
	193	2	85	249	203	5	77	252	-4,9	X	10,4	-1,2
	1 722	12	350	1 798	1 748	24	377	1 818	-1,5	-50,0	-7,2	-1,1
	1 433	5	247	1 431	1 428	10	238	1 418	0,4	X	3,8	0,9
	289	7	103	367	320	14	139	400	-9,7	X	-25,9	-8,3
	343	9	106	259	321	5	108	242	6,9	X	-1,9	7,0
	330	6	100	253	312	4	99	236	5,8	X	1,0	7,2
	13	3	6	6	9	1	9	6	X	X	X	-
	242	1	56	204	228	3	37	216	6,1	X	51,4	-5,6
	228	1	50	195	211	1	32	199	8,1	-	56,3	-2,0
14	-	6	9	17	2	5	17	-17,6	X	X	X	
1 659	42	413	1 949	1 596	50	400	1 902	3,9	-16,0	3,3	2,5	
909	7	109	1 067	882	3	109	1 012	3,1	X	-	5,4	
750	35	304	882	714	47	291	890	5,0	-25,5	4,5	-0,9	
779	8	182	698	801	5	190	745	-2,7	X	-4,2	-6,3	
545	4	106	478	558	-	110	509	-2,3	X	-3,6	-6,1	
234	4	76	220	243	5	80	236	-3,7	X	-5,0	-6,8	
7 063	124	1 838	7 003	7 008	151	1 840	7 000	0,8	-17,9	-0,1	0,0	
4 694	38	875	4 616	4 658	33	885	4 554	0,8	15,2	-1,1	1,4	
2 369	86	963	2 387	2 350	118	955	2 446	0,8	-27,1	0,8	-2,4	

## 5. Straßenverkehrsunfälle und Verunglückte nach Unfallarten

Unfallart  Ortslage	Unfälle mit Per- sonen- schaden	Verunglückte			Unfälle mit Per- sonen- schaden	Verunglückte			Zu- bzw. Abnahme (-)			
		Getö- tete	Schwer-	Leicht-		Getö- tete	Schwer-	Leicht-	Unfälle mit Personen- schaden	Getö- tete	Schwer-	Leicht-
			verletzte	verletzte			verletzte	verletzte				
	Anzahl								%			
	Oktober 2012				Oktober 2011							
Zusammenstoß m.and. Fahrzeug, das anfährt, anhält	67	-	12	75	63	-	6	86	6,3	-	X	-12,8
innerorts	51	-	11	47	49	-	4	64	4,1	-	X	-26,6
außerorts	16	-	1	28	14	-	2	22	14,3	-	X	27,3
vorausfährt o. wartet	86	2	18	104	99	1	17	142	-13,1	X	5,9	-26,8
innerorts	55	-	9	68	49	-	1	63	12,2	-	X	7,9
außerorts	31	2	9	36	50	1	16	79	-38,0	X	X	-54,4
seitlich in gleicher Richtung fährt	33	-	3	40	33	-	12	39	-	-	X	2,6
innerorts	22	-	-	27	21	-	5	19	4,8	-	X	42,1
außerorts	11	-	3	13	12	-	7	20	-8,3	-	X	-35,0
entgegenkommt	42	3	26	40	54	4	21	62	-22,2	X	23,8	-35,5
innerorts	22	2	10	20	31	-	8	37	-29,0	X	X	-45,9
außerorts	20	1	16	20	23	4	13	25	-13,0	X	23,1	-20,0
einbiegt oder kreuzt	211	-	43	218	237	5	61	241	-11,0	X	-29,5	-9,5
innerorts	179	-	31	173	188	1	40	180	-4,8	X	-22,5	-3,9
außerorts	32	-	12	45	49	4	21	61	-34,7	X	-42,9	-26,2
Zusammenstoß Fahrzeug/Fußgänger	67	4	13	58	52	-	15	43	28,8	X	-13,3	34,9
innerorts	65	3	13	56	49	-	14	41	32,7	X	-7,1	36,6
außerorts	2	1	-	2	3	-	1	2	X	X	X	-
Aufprall auf Hindernis	2	-	-	3	8	-	3	6	X	-	X	X
innerorts	1	-	-	1	3	-	1	2	X	-	X	X
außerorts	1	-	-	2	5	-	2	4	X	-	X	X
Abk.v.Fahrbahn n.rechts	65	3	16	55	63	3	26	52	3,2	-	-38,5	5,8
innerorts	19	1	1	18	21	1	9	14	-9,5	-	X	28,6
außerorts	46	2	15	37	42	2	17	38	9,5	-	-11,8	-2,6
Abk. v.Fahrbahn n.links	49	1	14	43	58	3	18	50	-15,5	X	-22,2	-14,0
innerorts	8	-	1	7	15	1	3	11	X	X	X	X
außerorts	41	1	13	36	43	2	15	39	-4,7	X	-13,3	-7,7
Unfall anderer Art	96	3	24	76	84	1	24	73	14,3	X	-	4,1
innerorts	65	1	15	50	55	-	16	46	18,2	X	-6,3	8,7
außerorts	31	2	9	26	29	1	8	27	6,9	X	X	-3,7
Insgesamt	718	16	169	712	751	17	203	794	-4,4	-5,9	-16,7	-10,3
innerorts	487	7	91	467	481	3	101	477	1,2	X	-9,9	-2,1
außerorts	231	9	78	245	270	14	102	317	-14,4	X	-23,5	-22,7

# Noch 5. Straßenverkehrsunfälle und Verunglückte nach Unfallarten

Unfallart  Ortslage	Unfälle mit Per- sonen- schaden	Verunglückte			Unfälle mit Per- sonen- schaden	Verunglückte			Zu- bzw. Abnahme (-)			
		Getö- tete	Schwer-	Leicht-		Getö- tete	Schwer-	Leicht-	Unfälle mit Personen- schaden	Getö- tete	Schwer-	Leicht-
			verletzte	verletzte			verletzte					
Anzahl									%			
	Januar - Oktober 2012				Januar - Oktober 2011							
Zusammenstoß m.and. Fahrzeug, das anfährt, anhält	622	2	79	721	552	-	60	604	12,7	X	31,7	19,4
innerorts	499	1	48	539	458	-	45	490	9,0	X	6,7	10,0
außerorts	123	1	31	182	94	-	15	114	30,9	X	X	59,6
vorausfährt o. wartet	787	10	157	973	818	16	156	1 077	-3,8	-37,5	0,6	-9,7
innerorts	461	-	40	570	474	-	31	591	-2,7	-	29,0	-3,6
außerorts	326	10	117	403	344	16	125	486	-5,2	-37,5	-6,4	-17,1
seitlich in gleicher Richtung fährt	339	1	68	363	302	3	72	320	12,3	X	-5,6	13,4
innerorts	208	-	23	220	181	-	33	176	14,9	-	-30,3	25,0
außerorts	131	1	45	143	121	3	39	144	8,3	X	15,4	-0,7
entgegenkommt	478	24	220	558	480	36	217	517	-0,4	-33,3	1,4	7,9
innerorts	275	5	86	314	278	4	71	303	-1,1	X	21,1	3,6
außerorts	203	19	134	244	202	32	146	214	0,5	-40,6	-8,2	14,0
einbiegt oder kreuzt	2 053	13	428	2 150	2 156	23	476	2 261	-4,8	-43,5	-10,1	-4,9
innerorts	1 690	5	287	1 694	1 758	9	296	1 750	-3,9	X	-3,0	-3,2
außerorts	363	8	141	456	398	14	180	511	-8,8	X	-21,7	-10,8
Zusammenstoß Fahrzeug/Fußgänger	557	14	150	442	527	10	156	413	5,7	40,0	-3,8	7,0
innerorts	523	10	136	417	497	5	144	385	5,2	X	-5,6	8,3
außerorts	34	4	14	25	30	5	12	28	13,3	X	16,7	-10,7
Aufprall auf Hindernis	43	2	12	32	49	1	13	39	-12,2	X	-7,7	-17,9
innerorts	18	1	4	13	22	-	3	21	-18,2	X	X	-38,1
außerorts	25	1	8	19	27	1	10	18	-7,4	-	X	5,6
Abk.v.Fahrbahn n.rechts	777	32	290	607	734	28	291	584	5,9	14,3	-0,3	3,9
innerorts	220	4	58	185	202	9	67	165	8,9	X	-13,4	12,1
außerorts	557	28	232	422	532	19	224	419	4,7	47,4	3,6	0,7
Abk. v.Fahrbahn n.links	494	14	207	379	528	27	196	425	-6,4	-48,1	5,6	-10,8
innerorts	118	6	44	92	144	3	53	121	-18,1	X	-17,0	-24,0
außerorts	376	8	163	287	384	24	143	304	-2,1	X	14,0	-5,6
Unfall anderer Art	913	12	227	778	862	7	203	760	5,9	X	11,8	2,4
innerorts	682	6	149	572	644	3	142	552	5,9	X	4,9	3,6
außerorts	231	6	78	206	218	4	61	208	6,0	X	27,9	-1,0
Insgesamt	7 063	124	1 838	7 003	7 008	151	1 840	7 000	0,8	-17,9	-0,1	0,0
innerorts	4 694	38	875	4 616	4 658	33	885	4 554	0,8	15,2	-1,1	1,4
außerorts	2 369	86	963	2 387	2 350	118	955	2 446	0,8	-27,1	0,8	-2,4

## 6. Straßenverkehrsunfälle und Verunglückte nach Tagesdatum und Ortslage

Tagesdatum  Ortslage	Unfälle mit Personen- schaden	Davon mit			Verunglückte			Unfälle mit	Unfälle mit Personen- u.
		Getöteten	Schwer-	Leicht-	Getötete	Schwer-	Leicht-		
			verletzten			verletzte		schwerw. Sachschaden i. e. S.	
Oktober 2012									
Innerorts									
1. Montag	21	-	5	16	-	5	17	2	23
2. Dienstag	12	-	3	9	-	3	11	2	14
3. Mittwoch	11	-	1	10	-	1	12	2	13
4. Donnerstag	24	1	3	20	2	6	26	5	29
5. Freitag	13	-	2	11	-	2	13	3	16
6. Samstag	21	1	5	15	1	7	15	4	25
7. Sonntag	10	-	4	6	-	4	9	3	13
8. Montag	16	-	2	14	-	2	16	4	20
9. Dienstag	20	-	3	17	-	3	21	5	25
10. Mittwoch	28	1	6	21	1	6	27	1	29
11. Donnerstag	19	-	4	15	-	4	17	4	23
12. Freitag	22	-	2	20	-	3	20	11	33
13. Samstag	17	1	3	13	1	3	14	5	22
14. Sonntag	6	-	2	4	-	2	4	2	8
15. Montag	11	-	2	9	-	2	16	3	14
16. Dienstag	22	-	2	20	-	2	23	5	27
17. Mittwoch	13	-	1	12	-	1	12	5	18
18. Donnerstag	29	-	3	26	-	3	32	11	40
19. Freitag	24	-	5	19	-	6	23	7	31
20. Samstag	11	1	1	9	1	1	14	6	17
21. Sonntag	6	1	1	4	1	1	7	6	12
22. Montag	9	-	2	7	-	2	7	1	10
23. Dienstag	12	-	-	12	-	-	13	6	18
24. Mittwoch	16	-	3	13	-	3	15	4	20
25. Donnerstag	20	-	1	19	-	1	22	3	23
26. Freitag	20	-	5	15	-	5	15	3	23
27. Samstag	6	-	2	4	-	3	5	5	11
28. Sonntag	4	-	1	3	-	1	4	2	6
29. Montag	18	-	5	13	-	6	14	6	24
30. Dienstag	19	-	1	18	-	1	18	9	28
31. Mittwoch	7	-	2	5	-	2	5	4	11
Insgesamt	487	6	82	399	7	91	467	139	626
Außerorts, einschließlich Autobahn									
1. Montag	7	-	2	5	-	2	7	1	8
2. Dienstag	11	-	4	7	-	4	15	2	13
3. Mittwoch	8	1	3	4	1	3	6	1	9
4. Donnerstag	6	-	3	3	-	5	5	2	8
5. Freitag	6	-	2	4	-	3	4	5	11
6. Samstag	7	-	2	5	-	4	9	7	14
7. Sonntag	7	1	2	4	1	3	9	1	8
8. Montag	6	-	2	4	-	2	6	4	10
9. Dienstag	3	1	-	2	1	1	2	1	4
10. Mittwoch	1	-	-	1	-	-	2	3	4
11. Donnerstag	3	-	1	2	-	1	3	1	4
12. Freitag	9	-	2	7	-	2	8	5	14
13. Samstag	10	1	2	7	1	2	8	2	12
14. Sonntag	6	1	2	3	1	2	8	3	9
15. Montag	7	-	3	4	-	3	5	5	12
16. Dienstag	7	-	1	6	-	1	7	1	8
17. Mittwoch	7	1	1	5	1	2	10	2	9
18. Donnerstag	10	-	2	8	-	3	10	2	12
19. Freitag	16	1	2	13	2	3	19	5	21
20. Samstag	8	-	3	5	-	4	7	2	10
21. Sonntag	8	-	3	5	-	4	6	2	10
22. Montag	13	-	1	12	-	1	16	4	17
23. Dienstag	10	-	3	7	-	5	8	3	13
24. Mittwoch	5	-	1	4	-	1	8	2	7
25. Donnerstag	9	-	6	3	-	6	6	2	11
26. Freitag	11	-	3	8	-	5	12	4	15
27. Samstag	8	-	2	6	-	4	9	5	13
28. Sonntag	5	-	-	5	-	-	9	3	8
29. Montag	4	-	-	4	-	-	8	2	6
30. Dienstag	10	1	-	9	1	2	10	8	18
31. Mittwoch	3	-	-	3	-	-	3	1	4
Insgesamt	231	8	58	165	9	78	245	91	322

# Noch 6. Straßenverkehrsunfälle und Verunglückte nach Tagesdatum und Ortslage

Tagesdatum  Ortslage	Unfälle mit Personen- schaden	Davon mit			Verunglückte			Unfälle mit schwerw. Sachschaden i. e. S.	Unfälle mit Personen- u.
		Getöteten	Schwer-	Leicht-	Getötete	Schwer-	Leicht-		
			verletzten			verletzte			
Oktober 2012									
Innerorts und außerorts									
1. Montag	28	-	7	21	-	7	24	3	31
2. Dienstag	23	-	7	16	-	7	26	4	27
3. Mittwoch	19	1	4	14	1	4	18	3	22
4. Donnerstag	30	1	6	23	2	11	31	7	37
5. Freitag	19	-	4	15	-	5	17	8	27
6. Samstag	28	1	7	20	1	11	24	11	39
7. Sonntag	17	1	6	10	1	7	18	4	21
8. Montag	22	-	4	18	-	4	22	8	30
9. Dienstag	23	1	3	19	1	4	23	6	29
10. Mittwoch	29	1	6	22	1	6	29	4	33
11. Donnerstag	22	-	5	17	-	5	20	5	27
12. Freitag	31	-	4	27	-	5	28	16	47
13. Samstag	27	2	5	20	2	5	22	7	34
14. Sonntag	12	1	4	7	1	4	12	5	17
15. Montag	18	-	5	13	-	5	21	8	26
16. Dienstag	29	-	3	26	-	3	30	6	35
17. Mittwoch	20	1	2	17	1	3	22	7	27
18. Donnerstag	39	-	5	34	-	6	42	13	52
19. Freitag	40	1	7	32	2	9	42	12	52
20. Samstag	19	1	4	14	1	5	21	8	27
21. Sonntag	14	1	4	9	1	5	13	8	22
22. Montag	22	-	3	19	-	3	23	5	27
23. Dienstag	22	-	3	19	-	5	21	9	31
24. Mittwoch	21	-	4	17	-	4	23	6	27
25. Donnerstag	29	-	7	22	-	7	28	5	34
26. Freitag	31	-	8	23	-	10	27	7	38
27. Samstag	14	-	4	10	-	7	14	10	24
28. Sonntag	9	-	1	8	-	1	13	5	14
29. Montag	22	-	5	17	-	6	22	8	30
30. Dienstag	29	1	1	27	1	3	28	17	46
31. Mittwoch	10	-	2	8	-	2	8	5	15
Insgesamt	718	14	140	564	16	169	712	230	948
Auf Autobahnen									
1. Montag	1	-	1	-	-	1	-	-	1
2. Dienstag	1	-	1	-	-	1	-	1	2
3. Mittwoch	1	-	1	-	-	1	1	1	2
4. Donnerstag	1	-	-	1	-	-	1	2	3
5. Freitag	1	-	-	1	-	-	1	-	1
6. Samstag	1	-	1	-	-	3	1	1	2
7. Sonntag	3	-	-	3	-	-	5	-	3
8. Montag	-	-	-	-	-	-	-	-	-
9. Dienstag	-	-	-	-	-	-	-	-	-
10. Mittwoch	-	-	-	-	-	-	-	-	-
11. Donnerstag	-	-	-	-	-	-	-	-	-
12. Freitag	1	-	-	1	-	-	1	2	3
13. Samstag	-	-	-	-	-	-	-	1	1
14. Sonntag	1	-	-	1	-	-	4	1	2
15. Montag	1	-	-	1	-	-	2	1	2
16. Dienstag	2	-	-	2	-	-	2	1	3
17. Mittwoch	1	-	-	1	-	-	1	-	1
18. Donnerstag	-	-	-	-	-	-	-	-	-
19. Freitag	5	1	-	4	2	1	8	-	5
20. Samstag	4	-	1	3	-	2	5	-	4
21. Sonntag	1	-	1	-	-	2	-	-	1
22. Montag	5	-	-	5	-	-	7	-	5
23. Dienstag	1	-	-	1	-	-	1	-	1
24. Mittwoch	2	-	-	2	-	-	3	-	2
25. Donnerstag	1	-	-	1	-	-	1	-	1
26. Freitag	-	-	-	-	-	-	-	1	1
27. Samstag	-	-	-	-	-	-	-	2	2
28. Sonntag	2	-	-	2	-	-	5	1	3
29. Montag	1	-	-	1	-	-	2	-	1
30. Dienstag	-	-	-	-	-	-	-	3	3
31. Mittwoch	2	-	-	2	-	-	2	-	2
Insgesamt	39	1	6	32	2	11	53	18	57

7. Straßenverkehrsunfälle und Verunglückte nach Art der Verkehrsbeteiligung und Ortslage <sup>1)</sup>

Art der Verkehrsbeteiligung	Unfälle mit Personen- schaden	Verunglückte			Schwerw. Unfälle mit Sach- schaden i. e. S.	Unfälle mit Personen- schaden	Verunglückte			Schwerw. Unfälle mit Sach- schaden i. e. S.
		Getötete	Schwer-	Leicht-			Getötete	Schwer-	Leicht-	
			verletzte	verletzte				verletzte		
		Oktober 2012				Oktober 2011				
				Innerhalb von Ortschaften						
Unfälle insgesamt	487	7	91	467	139	481	3	101	477	132
Darunter Unfälle mit Beteiligung von Fahrern von:										
Motorzweirädern	51	-	12	41	1	48	1	21	32	1
Personenkraftwagen	392	5	65	391	136	399	2	70	415	130
Kraftomnibussen	6	1	3	3	2	8	-	3	6	-
Güterkraftfahrzeugen	54	-	14	49	21	49	-	9	52	17
dar.: Liefer- und Lastkraftwagen mit zul. Gesamtgewicht bis 3 500 kg	28	-	9	26	10	32	-	2	36	10
3 501 - 7 500 kg	5	-	2	4	3	-	-	-	-	2
7 501 - 12 000 kg	5	-	3	3	1	1	-	-	3	-
12 001 und mehr kg	1	-	1	-	1	4	-	1	6	1
Landwirtschaftlichen Zugmaschinen	-	-	-	-	2	1	-	-	1	-
Fahrrädern	185	1	37	155	-	192	1	36	164	-
Fußgängern	78	3	14	68	2	55	-	15	47	-
		Außerhalb von Ortschaften, ohne Autobahn								
Unfälle insgesamt	192	7	67	192	73	211	10	77	233	75
Darunter Unfälle mit Beteiligung von Fahrern von:										
Motorzweirädern	20	2	6	13	2	32	3	15	27	2
Personenkraftwagen	166	4	59	175	70	176	8	54	213	66
Kraftomnibussen	1	-	-	1	1	1	-	-	1	-
Güterkraftfahrzeugen	23	1	13	20	12	37	-	17	39	17
dar.: Liefer- und Lastkraftwagen mit zul. Gesamtgewicht bis 3 500 kg	14	-	9	11	5	19	-	9	25	10
3 501 - 7 500 kg	4	-	1	7	1	2	-	2	-	1
7 501 - 12 000 kg	-	-	-	-	1	2	-	-	3	1
12 001 und mehr kg	-	-	-	-	-	2	-	2	1	3
Landwirtschaftlichen Zugmaschinen	5	-	3	4	1	12	1	3	10	5
Fahrrädern	11	1	3	8	-	13	2	8	6	-
Fußgängern	2	1	-	2	-	4	-	2	2	-
		auf Autobahnen								
Unfälle insgesamt	39	2	11	53	18	59	4	25	84	23
Darunter Unfälle mit Beteiligung von Fahrern von:										
Motorzweirädern	1	-	-	1	-	1	-	-	1	-
Personenkraftwagen	35	2	10	48	18	48	3	20	77	21
Kraftomnibussen	1	2	1	3	-	-	-	-	-	-
Güterkraftfahrzeugen	13	2	6	18	4	24	2	11	20	11
dar.: Liefer- und Lastkraftwagen mit zul. Gesamtgewicht bis 3 500 kg	4	-	-	7	3	10	1	5	9	2
3 501 - 7 500 kg	-	-	-	-	-	1	-	1	1	1
7 501 - 12 000 kg	2	-	-	3	-	1	-	-	1	-
12 001 und mehr kg	-	-	-	-	-	2	1	1	-	2
Landwirtschaftlichen Zugmaschinen	-	-	-	-	-	-	-	-	-	-
Fahrrädern	-	-	-	-	-	-	-	-	-	-
Fußgängern	-	-	-	-	-	-	-	-	-	-
		Innerhalb und außerhalb von Ortschaften								
Unfälle insgesamt	718	16	169	712	230	751	17	203	794	230
Darunter Unfälle mit Beteiligung von Fahrern von:										
Motorzweirädern	72	2	18	55	3	81	4	36	60	3
Personenkraftwagen	593	11	134	614	224	623	13	144	705	217
Kraftomnibussen	8	3	4	7	3	9	-	3	7	-
Güterkraftfahrzeugen	90	3	33	87	37	110	2	37	111	45
dar.: Liefer- und Lastkraftwagen mit zul. Gesamtgewicht bis 3 500 kg	46	-	18	44	18	61	1	16	70	22
3 501 - 7 500 kg	9	-	3	11	4	3	-	3	1	4
7 501 - 12 000 kg	7	-	3	6	2	4	-	-	7	1
12 001 und mehr kg	1	-	1	-	1	8	1	4	7	6
Landwirtschaftlichen Zugmaschinen	5	-	3	4	3	13	1	3	11	5
Fahrrädern	196	2	40	163	-	205	3	44	170	-
Fußgängern	80	4	14	70	2	59	-	17	49	-

1) Die Tabelle enthält Mehrfachzählungen, da bei einem Unfall mehrere Verkehrsbeteiligungsarten beteiligt sein können.



# Noch 7. Straßenverkehrsunfälle und Verunglückte nach Art der Verkehrsbeteiligung und Ortslage<sup>1)</sup>

Unfälle mit Personen- schaden	Verunglückte			Schwerw. Unfälle mit Sach- schaden i. e. S.	Unfälle mit Personen- schaden	Verunglückte			Schwerw. Unfälle mit Sach- schaden i. e. S.	Art der Verkehrsbeteiligung											
	Getötete	Schwer-	Leicht-			Getötete	Schwer-	Leicht-													
		verletzte					verletzte														
Januar - Oktober 2012											Januar - Oktober 2011										
Innerhalb von Ortschaften																					
4 694	38	875	4 616	1 297	4 658	33	885	4 554	1 165	Unfälle insgesamt											
											Darunter Unfälle mit Beteiligung von										
											Fahrern von:										
516	4	144	421	23	575	10	172	471	23	Motorzweirädern											
3 765	25	629	3 842	1 266	3 781	19	615	3 843	1 135	Personenkraftwagen											
62	1	14	77	16	62	1	12	78	9	Kraftomnibussen											
448	5	84	449	196	454	4	89	461	174	Güterkraftfahrzeugen											
											dar.: Liefer- und Lastkraftwagen mit										
277	3	47	284	126	297	2	54	291	120	zul. Gesamtgewicht bis 3 500 kg											
26	1	10	21	18	20	-	9	18	8	3 501 - 7 500 kg											
16	-	5	13	5	10	-	-	23	6	7 501 - 12 000 kg											
42	1	10	43	16	31	-	11	34	15	12 001 und mehr kg											
13	-	1	16	12	19	1	3	16	11	Landwirtschaftlichen Zugmaschinen											
1 836	8	356	1 554	3	1 833	6	347	1 558	5	Fahrrädern											
595	10	145	490	2	576	5	160	459	-	Fußgängern											
Außerhalb von Ortschaften, ohne Autobahn																					
1 948	68	764	1 905	682	1 943	96	770	1 924	705	Unfälle insgesamt											
											Darunter Unfälle mit Beteiligung von										
											Fahrern von:										
284	8	144	184	15	273	19	139	181	16	Motorzweirädern											
1 597	55	601	1 679	645	1 602	79	603	1 700	664	Personenkraftwagen											
10	1	1	10	5	9	-	6	5	3	Kraftomnibussen											
287	18	125	293	121	291	14	109	292	143	Güterkraftfahrzeugen											
											dar.: Liefer- und Lastkraftwagen mit										
154	10	61	171	64	145	5	52	165	62	zul. Gesamtgewicht bis 3 500 kg											
20	2	5	27	7	15	2	7	15	9	3 501 - 7 500 kg											
9	-	8	7	3	11	-	5	10	7	7 501 - 12 000 kg											
24	1	11	22	12	36	3	13	34	22	12 001 und mehr kg											
35	3	21	25	7	27	1	9	23	13	Landwirtschaftlichen Zugmaschinen											
148	6	54	103	-	153	9	57	107	1	Fahrrädern											
39	4	16	26	1	33	3	15	29	-	Fußgängern											
auf Autobahnen																					
421	18	199	482	197	407	22	185	522	206	Unfälle insgesamt											
											Darunter Unfälle mit Beteiligung von										
											Fahrern von:										
13	-	7	7	-	9	1	5	5	2	Motorzweirädern											
354	13	165	428	164	336	13	155	465	169	Personenkraftwagen											
3	2	3	5	3	3	-	-	5	-	Kraftomnibussen											
193	13	91	205	75	160	14	90	160	83	Güterkraftfahrzeugen											
											dar.: Liefer- und Lastkraftwagen mit										
40	3	16	52	23	43	5	27	42	14	zul. Gesamtgewicht bis 3 500 kg											
8	1	4	12	1	10	1	2	15	3	3 501 - 7 500 kg											
10	-	2	9	1	11	2	7	9	1	7 501 - 12 000 kg											
32	2	17	32	6	10	1	6	4	13	12 001 und mehr kg											
-	-	-	-	-	-	-	-	-	-	Landwirtschaftlichen Zugmaschinen											
-	-	-	-	-	-	-	-	-	-	Fahrrädern											
4	-	2	4	-	4	2	3	7	-	Fußgängern											
Innerhalb und außerhalb von Ortschaften																					
7 063	124	1 838	7 003	2 176	7 008	151	1 840	7 000	2 076	Unfälle insgesamt											
											Darunter Unfälle mit Beteiligung von										
											Fahrern von:										
813	12	295	612	38	857	30	316	657	41	Motorzweirädern											
5 716	93	1 395	5 949	2 075	5 719	111	1 373	6 008	1 968	Personenkraftwagen											
75	4	18	92	24	74	1	18	88	12	Kraftomnibussen											
928	36	300	947	392	905	32	288	913	400	Güterkraftfahrzeugen											
											dar.: Liefer- und Lastkraftwagen mit										
471	16	124	507	213	485	12	133	498	196	zul. Gesamtgewicht bis 3 500 kg											
54	4	19	60	26	45	3	18	48	20	3 501 - 7 500 kg											
35	-	15	29	9	32	2	12	42	14	7 501 - 12 000 kg											
98	4	38	97	34	77	4	30	72	50	12 001 und mehr kg											
48	3	22	41	19	46	2	12	39	24	Landwirtschaftlichen Zugmaschinen											
1 984	14	410	1 657	3	1 986	15	404	1 665	6	Fahrrädern											
638	14	163	520	3	613	10	178	495	-	Fußgängern											

1) Die Tabelle enthält Mehrfachzählungen, da bei einem Unfall mehrere Verkehrsbeteiligungsarten beteiligt sein können.

## 8. Straßenverkehrsunfälle und Verunglückte nach kreisfreien Städten und Landkreisen im Monat

Kreisfreie Stadt Landkreis Land  Ortslage	Straßenverkehrsunfälle				Verunglückte			
	insgesamt	mit Personen- schaden	mit schwerw. Sachsch. i. e. S.	sonst. Unf. unter Einfl. berausch. Mittel	insgesamt	Getötete	Schwer-	Leicht-
							verletzte	
	Oktober 2012							
Dessau-Roßlau, Stadt	43	27	13	3	31	-	4	27
innerorts	37	22	12	3	25	-	2	23
außerorts ohne Autobahn	5	4	1	-	4	-	2	2
auf Autobahnen	1	1	-	-	2	-	-	2
Halle (Saale), Stadt	114	93	16	5	119	-	15	104
innerorts	112	92	15	5	118	-	15	103
außerorts ohne Autobahn	2	1	1	-	1	-	-	1
auf Autobahnen	-	-	-	-	-	-	-	-
Magdeburg, Stadt	112	93	16	3	95	-	10	85
innerorts	108	90	15	3	92	-	10	82
außerorts ohne Autobahn	2	1	1	-	1	-	-	1
auf Autobahnen	2	2	-	-	2	-	-	2
Altmarkkreis Salzwedel	46	28	17	1	38	1	9	28
innerorts	27	16	10	1	22	-	5	17
außerorts ohne Autobahn	19	12	7	-	16	1	4	11
auf Autobahnen	-	-	-	-	-	-	-	-
Anhalt-Bitterfeld	85	59	21	5	77	2	17	58
innerorts	51	38	9	4	43	1	11	31
außerorts ohne Autobahn	27	20	7	-	33	1	6	26
auf Autobahnen	7	1	5	1	1	-	-	1
Börde	78	60	15	3	79	1	12	66
innerorts	28	20	5	3	21	-	4	17
außerorts ohne Autobahn	40	31	9	-	40	1	6	33
auf Autobahnen	10	9	1	-	18	-	2	16
Burgenlandkreis	95	66	25	4	88	4	17	67
innerorts	52	37	12	3	41	-	7	34
außerorts ohne Autobahn	29	21	7	1	28	2	6	20
auf Autobahnen	14	8	6	-	19	2	4	13
Harz	83	58	20	5	79	1	20	58
innerorts	57	39	13	5	50	1	10	39
außerorts ohne Autobahn	26	19	7	-	29	-	10	19
auf Autobahnen	-	-	-	-	-	-	-	-
Jerichower Land	39	29	8	2	39	-	15	24
innerorts	19	14	3	2	15	-	5	10
außerorts ohne Autobahn	16	11	5	-	17	-	6	11
auf Autobahnen	4	4	-	-	7	-	4	3

**Noch 8. Straßenverkehrsunfälle und Verunglückte nach kreisfreien Städten und Landkreisen im Monat**

Kreisfreie Stadt Landkreis Land  Ortslage	Straßenverkehrsunfälle				Verunglückte			
	insgesamt	mit Personen- schaden	mit schwerw. Sachsch. i. e. S.	sonst. Unf. unter Einfl. berausch. Mittel	insgesamt	Getötete	Schwer-	Leicht-
							verletzte	
	Oktober 2012							
Mansfeld-Südharz	61	34	25	2	44	-	10	34
innerorts	30	16	12	2	20	-	4	16
außerorts ohne Autobahn	28	16	12	-	22	-	6	16
auf Autobahnen	3	2	1	-	2	-	-	2
Saalekreis	96	69	24	3	79	2	9	68
innerorts	55	40	15	-	42	2	3	37
außerorts ohne Autobahn	27	20	5	2	27	-	6	21
auf Autobahnen	14	9	4	1	10	-	-	10
Salzlandkreis	57	40	14	3	50	-	11	39
innerorts	37	27	8	2	30	-	4	26
außerorts ohne Autobahn	19	12	6	1	18	-	7	11
auf Autobahnen	1	1	-	-	2	-	-	2
Stendal	33	25	6	2	32	1	10	21
innerorts	17	12	4	1	16	-	6	10
außerorts ohne Autobahn	16	13	2	1	16	1	4	11
auf Autobahnen	-	-	-	-	-	-	-	-
Wittenberg	48	37	10	1	47	4	10	33
innerorts	31	24	6	1	30	3	5	22
außerorts ohne Autobahn	14	11	3	-	14	1	4	9
auf Autobahnen	3	2	1	-	3	-	1	2
<b>Sachsen-Anhalt</b>	<b>990</b>	<b>718</b>	<b>230</b>	<b>42</b>	<b>897</b>	<b>16</b>	<b>169</b>	<b>712</b>
<b>innerorts</b>	<b>661</b>	<b>487</b>	<b>139</b>	<b>35</b>	<b>565</b>	<b>7</b>	<b>91</b>	<b>467</b>
<b>außerorts ohne Autobahn</b>	<b>270</b>	<b>192</b>	<b>73</b>	<b>5</b>	<b>266</b>	<b>7</b>	<b>67</b>	<b>192</b>
<b>auf Autobahnen</b>	<b>59</b>	<b>39</b>	<b>18</b>	<b>2</b>	<b>66</b>	<b>2</b>	<b>11</b>	<b>53</b>
Kreisfreie Städte	269	213	45	11	245	-	29	216
Landkreise	721	505	185	31	652	16	140	496

## 9. Straßenverkehrsunfälle und Verunglückte nach kreisfreien Städten und Landkreisen im Zeitraum

Kreisfreie Stadt Landkreis Land	Straßenverkehrsunfälle				Verunglückte			
	insgesamt	mit Personen schaden	mit schwerw. Sachsch. i. e. S.	sonst. Unf. unter Einfl. berausch. Mittel	insgesamt	Getötete	Schwer-	Leicht-
							verletzte	
	Januar bis Oktober 2012							
Dessau-Roßlau, Stadt	355	238	93	24	289	1	49	239
Halle (Saale), Stadt	1 029	817	153	59	968	2	106	860
Magdeburg, Stadt	1 139	923	152	64	1 092	5	122	965
Altmarkkreis Salzwedel	460	261	191	8	317	11	71	235
Anhalt-Bitterfeld	824	532	250	42	666	13	193	460
Börde	738	557	153	28	737	11	153	573
Burgenlandkreis	755	526	194	35	712	13	158	541
Harz	902	686	166	50	878	15	229	634
Jerichower Land	399	288	98	13	400	6	113	281
Mansfeld-Südharz	578	382	172	24	497	7	139	351
Saalekreis	871	608	225	38	803	10	143	650
Salzlandkreis	712	525	148	39	681	5	150	526
Stendal	399	304	72	23	394	9	85	300
Wittenberg	551	416	109	26	531	16	127	388
Sachsen-Anhalt insgesamt	9 712	7 063	2 176	473	8 965	124	1 838	7 003

**10. Übrige Sachschadensunfälle ohne Einfluss berauschender Mittel nach kreisfreien Städten und Landkreisen**

Kreisfreie Stadt Landkreis Land	Übrige Sachschadens- unfälle ohne Einfluss berauschender Mittel insgesamt	Davon			
		innerorts	außerorts ohne Autobahn	auf Autobahnen	
		Oktober 2012			
Dessau-Roßlau, Stadt	212	181	26	5	
Halle (Saale), Stadt	567	554	11	2	
Magdeburg, Stadt	662	635	15	12	
Altmarkkreis Salzwedel	274	101	173	-	
Anhalt-Bitterfeld	374	238	122	14	
Börde	469	190	210	69	
Burgenlandkreis	460	268	147	45	
Harz	542	361	181	-	
Jerichower Land	251	100	121	30	
Mansfeld-Südharz	376	220	138	18	
Saalekreis	504	278	170	56	
Salzlandkreis	511	313	167	31	
Stendal	319	137	182	-	
Wittenberg	384	180	192	12	
<b>Sachsen-Anhalt insgesamt</b>	<b>5905</b>	<b>3756</b>	<b>1855</b>	<b>294</b>	
		Januar bis Oktober 2012			
Dessau-Roßlau, Stadt	2 014	1 744	235	35	
Halle (Saale), Stadt	5 543	5 430	88	25	
Magdeburg, Stadt	6 383	6 139	127	117	
Altmarkkreis Salzwedel	2 215	986	1 229	-	
Anhalt-Bitterfeld	3 670	2 366	1 097	207	
Börde	4 252	1 924	1 756	572	
Burgenlandkreis	4 229	2 547	1 219	463	
Harz	4 777	3 298	1 479	-	
Jerichower Land	2 184	1 044	880	260	
Mansfeld-Südharz	3 315	2 103	1 035	177	
Saalekreis	4 292	2 473	1 222	597	
Salzlandkreis	4 317	2 783	1 254	280	
Stendal	2 942	1 499	1 443	-	
Wittenberg	3 170	1 728	1 264	178	
<b>Sachsen-Anhalt insgesamt</b>	<b>53 303</b>	<b>36 064</b>	<b>14 328</b>	<b>2911</b>	



# Noch 11. Getötete und Verletzte im Straßenverkehr nach Art der Verkehrsbeteiligung

Leichtverletzte						Verunglückte insgesamt							Art der Verkehrsbeteiligung  Ortslage
Oktober		Zu- bzw. Ab- nahme (-) %	Jan. - Okt.		Zu- bzw. Ab- nahme (-) %	Oktober		Zu- bzw. Ab- nahme (-) %	Jan. - Okt.		Zu- bzw. Ab- nahme (-) %		
2012	2011		2012	2011		2012	2011		2012	2011			
Anzahl			Anzahl			Anzahl			Anzahl				
													Fahrer und Mitfahrer von
19	7	X	211	209	1,0	23	12	91,7	264	259	1,9	Mofas, Mopeds	
15	6	X	170	183	-7,1	19	9	X	209	215	-2,8	innerorts	
4	1	X	41	26	57,7	4	3	X	55	44	25,0	außerorts	
													Motorzweirädern mit
33	46	-28,3	344	384	-10,4	49	76	-35,5	584	655	-10,8	amtl. Kennzeichen	
24	24	-	222	249	-10,8	32	41	-22,0	321	384	-16,4	innerorts	
9	22	X	122	135	-9,6	17	35	-51,4	263	271	-3,0	außerorts	
													Personenkraftwagen
418	492	-15,0	4 040	3 997	1,1	517	589	-12,2	5 015	4 964	1,0	innerorts	
206	233	-11,6	2 143	2 032	5,5	237	257	-7,8	2 394	2 254	6,2	außerorts	
212	259	-18,1	1 897	1 965	-3,5	280	332	-15,7	2 621	2 710	-3,3		
													Bussen
4	4	-	47	50	-6,0	4	6	X	52	57	-8,8	innerorts	
3	4	X	43	46	-6,5	3	6	X	46	52	-11,5	außerorts	
1	-	X	4	4	-	1	-	X	6	5	X		
													Güterkraftfahrzeugen
17	26	-34,6	267	256	4,3	26	46	-43,5	364	354	2,8	innerorts	
8	6	X	87	90	-3,3	11	8	X	98	104	-5,8	außerorts	
9	20	X	180	166	8,4	15	38	-60,5	266	250	6,4		
													Landwirtschaftlichen
1	5	X	10	8	X	1	5	X	14	8	X	Zugmaschinen	
-	1	X	4	2	X	-	1	X	4	2	X	innerorts	
1	4	X	6	6	-	1	4	X	10	6	X	außerorts	
													übrigen
1	5	X	17	34	-50,0	1	6	X	21	44	-52,3	Kraftfahrzeugen	
1	2	X	8	16	X	1	2	X	10	20	-50,0	innerorts	
-	3	X	9	18	X	-	4	X	11	24	-54,2	außerorts	
													Kraftfahrzeugen
493	585	-15,7	4 936	4 938	0,0	621	740	-16,1	6 314	6 341	-0,4	zusammen	
257	276	-6,9	2 677	2 618	2,3	303	324	-6,5	3 082	3 031	1,7	innerorts	
236	309	-23,6	2 259	2 320	-2,6	318	416	-23,6	3 232	3 310	-2,4	außerorts	
													anderen Fahrzeugen
8	1	X	56	39	43,6	8	5	X	61	51	19,6	innerorts	
7	1	X	45	39	15,4	7	5	X	49	49	-	außerorts	
1	-	X	11	-	X	1	-	X	12	2	X		

# Noch 11. Getötete und Verletzte im Straßenverkehr nach Art der Verkehrsbeteiligung

Art der Verkehrsbeteiligung Ortslage	Getötete						Schwerverletzte					
	Oktober		Zu- bzw. Ab- nahme (-)	Jan. - Okt.		Zu- bzw. Ab- nahme (-)	Oktober		Zu- bzw. Ab- nahme (-)	Jan. - Okt.		Zu- bzw. Ab- nahme (-)
	2012	2011		2012	2011		2012	2011		2012	2011	
	Anzahl		%	Anzahl		%	Anzahl		%	Anzahl		%
Fahrrädern	2	2	-	14	14	-	38	42	-9,5	392	379	3,4
innerorts	1	1	-	8	6	X	35	36	-2,8	343	327	4,9
außerorts	1	1	-	6	8	X	3	6	X	49	52	-5,8
darunter												
unter 15 Jahren	-	-	-	-	-	-	3	6	X	51	43	18,6
innerorts	-	-	-	-	-	-	3	6	X	48	39	23,1
außerorts	-	-	-	-	-	-	-	-	-	3	4	X
Fußgänger	4	-	X	14	10	40,0	13	16	-18,8	155	169	-8,3
innerorts	3	-	X	10	5	X	13	14	-7,1	139	154	-9,7
außerorts	1	-	X	4	5	X	-	2	X	16	15	6,7
darunter												
unter 15 Jahren	1	-	X	2	1	X	5	4	X	52	49	6,1
innerorts	1	-	X	1	-	X	5	3	X	52	44	18,2
außerorts	-	-	-	1	1	-	-	1	X	-	5	X
65 Jahre und mehr	2	-	X	5	4	X	3	6	X	42	62	-32,3
innerorts	2	-	X	5	3	X	3	5	X	40	59	-32,2
außerorts	-	-	-	-	1	X	-	1	X	2	3	X
Andere Personen	-	-	-	-	-	-	-	1	X	4	4	-
innerorts	-	-	-	-	-	-	-	1	X	4	3	X
außerorts	-	-	-	-	-	-	-	-	-	-	1	X
<b>Insgesamt</b>	<b>16</b>	<b>17</b>	<b>-5,9</b>	<b>124</b>	<b>151</b>	<b>-17,9</b>	<b>169</b>	<b>203</b>	<b>-16,7</b>	<b>1 838</b>	<b>1 840</b>	<b>-0,1</b>
<b>innerorts</b>	<b>7</b>	<b>3</b>	<b>X</b>	<b>38</b>	<b>33</b>	<b>15,2</b>	<b>91</b>	<b>101</b>	<b>-9,9</b>	<b>875</b>	<b>885</b>	<b>-1,1</b>
<b>außerorts</b>	<b>9</b>	<b>14</b>	<b>X</b>	<b>86</b>	<b>118</b>	<b>-27,1</b>	<b>78</b>	<b>102</b>	<b>-23,5</b>	<b>963</b>	<b>955</b>	<b>0,8</b>
darunter												
unter 15 Jahren	1	-	X	2	3	X	16	14	14,3	144	133	8,3
innerorts	1	-	X	1	-	X	12	10	20,0	118	91	29,7
außerorts	-	-	-	1	3	X	4	4	-	26	42	-38,1
65 Jahre und mehr	7	2	X	27	35	-22,9	35	37	-5,4	332	325	2,2
innerorts	5	1	X	12	14	-14,3	20	20	-	206	204	1,0
außerorts	2	1	X	15	21	-28,6	15	17	-11,8	126	121	4,1



# Noch 11. Getötete und Verletzte im Straßenverkehr nach Art der Verkehrsbeteiligung

Leichtverletzte						Verunglückte insgesamt						Art der Verkehrsbeteiligung  Ortslage
Oktober		Zu- bzw. Ab- nahme (-)  %	Jan. - Okt.		Zu- bzw. Ab- nahme (-)  %	Oktober		Zu- bzw. Ab- nahme (-)  %	Jan. - Okt.		Zu- bzw. Ab- nahme (-)  %	
2012	2011		2012	2011		2012	2011		2012	2011		
Anzahl			Anzahl			Anzahl			Anzahl			
151	164	-7,9	1 558	1 584	-1,6	191	208	-8,2	1 964	1 977	-0,7	Fahrrädern
144	158	-8,9	1 462	1 485	-1,5	180	195	-7,7	1 813	1 818	-0,3	innerorts
7	6	X	96	99	-3,0	11	13	-15,4	151	159	-5,0	außerorts
21	25	-16,0	205	222	-7,7	24	31	-22,6	256	265	-3,4	darunter
20	23	-13,0	194	212	-8,5	23	29	-20,7	242	251	-3,6	unter 15 Jahren
1	2	X	11	10	10,0	1	2	X	14	14	-	innerorts
												außerorts
59	43	37,2	443	430	3,0	76	59	28,8	612	609	0,5	Fußgänger
58	41	41,5	423	405	4,4	74	55	34,5	572	564	1,4	innerorts
1	2	X	20	25	-20,0	2	4	X	40	45	-11,1	außerorts
20	10	X	103	96	7,3	26	14	85,7	157	146	7,5	darunter
19	10	90,0	99	94	5,3	25	13	92,3	152	138	10,1	unter 15 Jahren
1	-	X	4	2	X	1	1	-	5	8	X	innerorts
												außerorts
11	10	10,0	95	111	-14,4	16	16	-	142	177	-19,8	65 Jahre und mehr
11	10	10,0	91	107	-15,0	16	15	6,7	136	169	-19,5	innerorts
-	-	-	4	4	-	-	1	X	6	8	X	außerorts
1	1	-	10	9	X	1	2	X	14	13	7,7	Andere Personen
1	1	-	9	7	X	1	2	X	13	10	30,0	innerorts
-	-	-	1	2	X	-	-	-	1	3	X	außerorts
712	794	-10,3	7 003	7 000	0,0	897	1 014	-11,5	8 965	8 991	-0,3	Insgesamt
467	477	-2,1	4 616	4 554	1,4	565	581	-2,8	5 529	5 472	1,0	innerorts
245	317	-22,7	2 387	2 446	-2,4	332	433	-23,3	3 436	3 519	-2,4	außerorts
62	80	-22,5	589	583	1,0	79	94	-16,0	735	719	2,2	darunter
49	53	-7,5	449	448	0,2	62	63	-1,6	568	539	5,4	unter 15 Jahren
13	27	-51,9	140	135	3,7	17	31	-45,2	167	180	-7,2	innerorts
												außerorts
81	88	-8,0	841	828	1,6	123	127	-3,1	1 200	1 188	1,0	65 Jahre und mehr
55	55	-	595	612	-2,8	80	76	5,3	813	830	-2,0	innerorts
26	33	-21,2	246	216	13,9	43	51	-15,7	387	358	8,1	außerorts

## 12. Getötete und Verletzte im Straßenverkehr nach Art der Verkehrsbeteiligung, Altersgruppen und Geschlecht

Im Alter von ... bis unter ... Jahren	Ins-gesamt	Darunter				Ins-gesamt	Darunter				ins-gesamt	Zu- bzw. Abnahme (-)				
		Fahrer und Mitfahrer von			Fuß-gänger		Fahrer und Mitfahrer von			Fuß-gänger		Fahrer und Mitfahrer von			Fuß-gänger	
		Per-sonen-kraft-wagen	Motor-zwei-rädern mit amtl. Kennz.	Fahr-rädern			Per-sonen-kraft-wagen	Motor-zwei-rädern mit amtl. Kennz.	Fahr-rädern			Per-sonen-kraft-wagen	Motor-zwei-rädern mit amtl. Kennz.	Fahr-rädern		
Geschlecht																
Anzahl											%					
	Getötete															
	Oktober 2012					Oktober 2011										
	unter 15	1	-	-	-	1	-	-	-	-	-	X	-	-	-	X
	männlich	-	-	-	-	-	-	-	-	-	-	-	-	-	-	-
	weiblich	1	-	-	-	1	-	-	-	-	-	X	-	-	-	X
	15-18	-	-	-	-	-	1	-	1	-	-	X	-	X	-	-
	männlich	-	-	-	-	-	1	-	1	-	-	X	-	X	-	-
	weiblich	-	-	-	-	-	-	-	-	-	-	-	-	-	-	-
	18-21	-	-	-	-	-	1	1	-	-	-	X	X	-	-	-
	männlich	-	-	-	-	-	-	-	-	-	-	-	-	-	-	-
	weiblich	-	-	-	-	-	1	1	-	-	-	X	X	-	-	-
	21-25	1	-	1	-	-	1	1	-	-	-	-	X	X	-	-
	männlich	1	-	1	-	-	-	-	-	-	-	X	-	X	-	-
	weiblich	-	-	-	-	-	1	1	-	-	-	X	X	-	-	-
	25-35	2	-	1	-	1	2	1	-	-	-	-	X	X	-	X
	männlich	2	-	1	-	1	1	1	-	-	-	X	X	X	-	X
	weiblich	-	-	-	-	-	1	-	-	-	-	X	-	-	-	-
	35-45	1	1	-	-	-	4	3	1	-	-	X	X	X	-	-
	männlich	-	-	-	-	-	2	1	1	-	-	X	X	X	-	-
	weiblich	1	1	-	-	-	2	2	-	-	-	X	X	-	-	-
	45-55	3	2	-	1	-	3	2	-	1	-	-	-	-	-	-
männlich	2	1	-	1	-	2	2	-	-	-	-	X	-	X	-	
weiblich	1	1	-	-	-	1	-	-	1	-	-	X	-	X	-	
55-65	1	1	-	-	-	3	1	1	-	-	X	-	X	-	-	
männlich	1	1	-	-	-	3	1	1	-	-	X	-	X	-	-	
weiblich	-	-	-	-	-	-	-	-	-	-	-	-	-	-	-	
65 und mehr	7	4	-	1	2	2	1	-	1	-	X	X	-	-	X	
männlich	6	3	-	1	2	2	1	-	1	-	X	X	-	-	X	
weiblich	1	1	-	-	-	-	-	-	-	-	X	X	-	-	-	
Zusammen	16	8	2	2	4	17	10	3	2	-	-5,9	X	X	-	X	
männlich	12	5	2	2	3	11	6	3	1	-	9,1	X	X	X	X	
weiblich	4	3	-	-	1	6	4	-	1	-	X	X	-	X	X	
Ohne Angabe	-	-	-	-	-	-	-	-	-	-	-	-	-	-	-	
Insgesamt	16	8	2	2	4	17	10	3	2	-	-5,9	X	X	-	X	

# Noch 12. Getötete und Verletzte im Straßenverkehr nach Art der Verkehrsbeteiligung, Altersgruppen und Geschlecht

Ins- gesamt	Darunter				Ins- gesamt	Darunter				Zu- bzw. Abnahme (-)					Im Alter von ... bis unter ... Jahren
	Fahrer und Mitfahrer von			Fuß- gänger		Fahrer und Mitfahrer von			Fuß- gänger	Fahrer und Mitfahrer von			Fuß- gänger		
	Per- sonen- kraft- wagen	Motor- zwei- rädern mit amtl. Kennz.	Fahr- rädern			Per- sonen- kraft- wagen	Motor- zwei- rädern mit amtl. Kennz.	Fahr- rädern		ins- gesamt	Per- sonen- kraft- wagen	Motor- zwei- rädern mit amtl. Kennz.		Fahr- rädern	
Anzahl										%					Geschlecht
Getötete															
Januar - Oktober 2012					Januar - Oktober 2011										
2	-	-	-	2	3	2	-	-	1	X	X	-	-	X	unter 15
-	-	-	-	-	2	2	-	-	-	X	X	-	-	-	männlich
2	-	-	-	2	1	-	-	-	1	X	-	-	-	X	weiblich
-	-	-	-	-	4	1	2	-	1	X	X	X	-	X	15-18
-	-	-	-	-	4	1	2	-	1	X	X	X	-	X	männlich
-	-	-	-	-	-	-	-	-	-	-	-	-	-	-	weiblich
1	1	-	-	-	5	3	2	-	-	X	X	X	-	-	18-21
1	1	-	-	-	4	2	2	-	-	X	X	X	-	-	männlich
-	-	-	-	-	1	1	-	-	-	X	X	-	-	-	weiblich
11	9	1	-	1	18	15	3	-	-	-38,9	X	X	-	X	21-25
10	8	1	-	1	15	12	3	-	-	-33,3	X	X	-	X	männlich
1	1	-	-	-	3	3	-	-	-	X	X	-	-	-	weiblich
21	14	4	1	1	26	15	4	-	2	-19,2	-6,7	-	X	X	25-35
19	13	3	1	1	18	10	3	-	1	5,6	30,0	-	X	-	männlich
2	1	1	-	-	8	5	1	-	1	X	X	-	-	X	weiblich
15	7	3	1	1	18	12	4	-	-	-16,7	X	X	X	X	35-45
11	4	3	-	1	13	7	4	-	-	-15,4	X	X	-	X	männlich
4	3	-	1	-	5	5	-	-	-	X	X	-	X	-	weiblich
28	16	1	4	3	24	7	9	2	2	16,7	X	X	X	X	45-55
21	10	1	3	3	17	6	8	-	-	23,5	X	X	X	X	männlich
7	6	-	1	-	7	1	1	2	2	-	X	X	X	X	weiblich
19	11	1	2	1	18	11	2	2	-	5,6	-	X	-	X	55-65
16	9	1	1	1	12	6	2	1	-	33,3	X	X	-	X	männlich
3	2	-	1	-	6	5	-	1	-	X	X	-	-	-	weiblich
27	16	-	6	5	35	19	-	10	4	-22,9	-15,8	-	X	X	65 und mehr
16	11	-	3	2	22	11	-	8	1	-27,3	-	-	X	X	männlich
11	5	-	3	3	13	8	-	2	3	-15,4	X	-	X	-	weiblich
124	74	10	14	14	151	85	26	14	10	-17,9	-12,9	-61,5	-	40,0	Zusammen
94	56	9	8	9	107	57	24	9	3	-12,1	-1,8	X	X	X	männlich
30	18	1	6	5	44	28	2	5	7	-31,8	-35,7	X	X	X	weiblich
-	-	-	-	-	-	-	-	-	-	-	-	-	-	-	Ohne Angabe
124	74	10	14	14	151	85	26	14	10	-17,9	-12,9	-61,5	-	40,0	Insgesamt

**Noch 12. Getötete und Verletzte im Straßenverkehr nach Art der Verkehrsbeteiligung, Altersgruppen und Geschlecht**

Im Alter von ... bis unter ... Jahren	Ins- gesamt	Darunter				Ins- gesamt	Darunter				Zu- bzw. Abnahme (-)					
		Fahrer und Mitfahrer von			Fuß- gänger		Fahrer und Mitfahrer von			Fuß- gänger	ins- gesamt	Fahrer und Mitfahrer von			Fuß- gänger	
		Per- sonen- kraft- wagen	Motor- zwei- rädern mit amtl. Kennz.	Fahr- rädern			Per- sonen- kraft- wagen	Motor- zwei- rädern mit amtl. Kennz.	Fahr- rädern			Per- sonen- kraft- wagen	Motor- zwei- rädern mit amtl. Kennz.	Fahr- rädern		
Geschlecht																
	Anzahl										%					
	Schwerverletzte															
	Oktober 2012					Oktober 2011										
	unter 15	16	8	-	3	5	14	3	-	6	4	14,3	X	-	X	X
	männlich	8	3	-	2	3	11	1	-	5	4	X	X	-	X	X
	weiblich	8	5	-	1	2	3	2	-	1	-	X	X	-	-	X
	15-18	3	-	2	-	1	7	-	5	1	-	X	-	X	X	X
	männlich	3	-	2	-	1	3	-	3	-	-	-	-	X	-	X
	weiblich	-	-	-	-	-	4	-	2	1	-	X	-	X	X	-
	18-21	8	6	-	1	-	12	7	1	1	2	X	X	X	-	X
	männlich	6	4	-	1	-	5	3	-	-	1	X	X	-	X	X
	weiblich	2	2	-	-	-	6	4	-	1	1	X	X	-	X	X
	21-25	20	13	3	3	-	17	11	1	4	-	17,6	18,2	X	X	-
	männlich	12	7	3	1	-	9	5	1	3	-	X	X	X	X	-
	weiblich	8	6	-	2	-	8	6	-	1	-	-	-	-	X	-
	25-35	23	15	3	4	-	34	22	6	-	1	-32,4	-31,8	X	X	X
	männlich	15	8	3	3	-	27	16	6	-	1	-44,4	X	X	X	X
	weiblich	8	7	-	1	-	6	5	-	-	-	X	X	-	X	-
	35-45	16	11	-	4	-	20	6	4	5	1	-20,0	X	X	X	X
	männlich	7	4	-	2	-	14	3	3	4	-	X	X	X	X	-
	weiblich	9	7	-	2	-	6	3	1	1	1	X	X	X	X	X
	45-55	34	14	2	9	4	34	13	4	6	1	-	7,7	X	X	X
männlich	27	10	2	6	4	20	6	4	3	-	35,0	X	X	X	X	
weiblich	7	4	-	3	-	14	7	-	3	1	X	X	-	-	X	
55-65	14	6	2	4	-	27	10	4	8	1	-48,1	X	X	X	X	
männlich	8	4	2	-	-	16	4	4	4	-	X	-	X	X	-	
weiblich	6	2	-	4	-	11	6	-	4	1	X	X	-	-	X	
65 und mehr	35	18	2	10	3	37	15	2	11	6	-5,4	20,0	-	-9,1	X	
männlich	22	12	2	6	-	19	4	2	10	1	15,8	X	-	X	X	
weiblich	13	6	-	4	3	18	11	-	1	5	-27,8	X	-	X	X	
Zusammen	169	91	14	38	13	202	87	27	42	16	-16,3	4,6	-48,1	-9,5	-18,8	
männlich	108	52	14	21	8	124	42	23	29	7	-12,9	23,8	-39,1	-27,6	X	
weiblich	61	39	-	17	5	76	44	3	13	9	-19,7	-11,4	X	30,8	X	
Ohne Angabe	-	-	-	-	-	1	-	-	-	-	X	-	-	-	-	
Insgesamt	169	91	14	38	13	203	87	27	42	16	-16,7	4,6	-48,1	-9,5	-18,8	

# Noch 12. Getötete und Verletzte im Straßenverkehr nach Art der Verkehrsbeteiligung, Altersgruppen und Geschlecht

Ins- gesamt	Darunter				Ins- gesamt	Darunter				Zu- bzw. Abnahme (-)					Im Alter von ... bis unter ... Jahren
	Fahrer und Mitfahrer von			Fuß- gänger		Fahrer und Mitfahrer von			Fuß- gänger	ins- gesamt	Fahrer und Mitfahrer von			Fuß- gänger	
	Per- sonen- kraft- wagen	Motor- zwei- rädern mit amtl. Kennz.	Fahr- rädern			Per- sonen- kraft- wagen	Motor- zwei- rädern mit amtl. Kennz.	Fahr- rädern			Per- sonen- kraft- wagen	Motor- zwei- rädern mit amtl. Kennz.	Fahr- rädern		
Anzahl										%					Geschlecht
Schwerverletzte															
Januar - Oktober 2012						Januar - Oktober 2011									
144	36	2	51	52	133	37	-	43	49	8,3	-2,7	X	18,6	6,1	unter 15
85	16	2	33	32	70	15	-	27	25	21,4	6,7	X	22,2	28,0	männlich
59	20	-	18	20	63	22	-	16	24	-6,3	-9,1	-	12,5	-16,7	weiblich
55	8	21	13	4	63	15	21	11	7	-12,7	X	-	18,2	X	15-18
39	4	17	8	2	44	9	16	9	4	-11,4	X	6,3	X	X	männlich
16	4	4	5	2	19	6	5	2	3	-15,8	X	X	X	X	weiblich
97	64	11	11	1	138	96	19	12	5	-29,7	-33,3	-42,1	-8,3	X	18-21
57	33	10	5	1	87	54	18	7	2	-34,5	-38,9	-44,4	X	X	männlich
40	31	1	6	-	50	42	-	5	3	-20,0	-26,2	X	X	X	weiblich
180	121	26	18	6	194	125	28	19	5	-7,2	-3,2	-7,1	-5,3	X	21-25
120	74	24	12	2	136	80	24	14	4	-11,8	-7,5	-	-14,3	X	männlich
60	47	2	6	4	58	45	4	5	1	3,4	4,4	X	X	X	weiblich
289	168	56	29	11	305	158	67	36	9	-5,2	6,3	-16,4	-19,4	X	25-35
195	95	50	22	7	225	103	59	25	5	-13,3	-7,8	-15,3	-12,0	X	männlich
94	73	6	7	4	79	54	8	11	4	19,0	35,2	X	X	-	weiblich
209	109	38	29	7	201	99	47	28	3	4,0	10,1	-19,1	3,6	X	35-45
138	58	31	19	5	149	63	44	19	1	-7,4	-7,9	-29,5	-	X	männlich
71	51	7	10	2	52	36	3	9	2	36,5	41,7	X	X	-	weiblich
316	138	45	74	22	275	127	37	62	18	14,9	8,7	21,6	19,4	22,2	45-55
210	77	42	47	11	177	71	35	35	10	18,6	8,5	20,0	34,3	10,0	männlich
106	61	3	27	11	98	56	2	27	8	8,2	8,9	X	-	X	weiblich
215	109	21	53	10	205	105	19	52	11	4,9	3,8	10,5	1,9	-9,1	55-65
117	45	19	28	3	125	54	18	30	6	-6,4	-16,7	5,6	-6,7	X	männlich
98	64	2	25	7	80	51	1	22	5	22,5	25,5	X	13,6	X	weiblich
332	147	10	114	42	325	120	7	116	62	2,2	22,5	X	-1,7	-32,3	65 und mehr
178	82	9	61	12	164	55	6	65	21	8,5	49,1	X	-6,2	-42,9	männlich
154	65	1	53	30	161	65	1	51	41	-4,3	-	-	3,9	-26,8	weiblich
1 837	900	230	392	155	1 839	882	245	379	169	-0,1	2,0	-6,1	3,4	-8,3	Zusammen
1 139	484	204	235	75	1 177	504	220	231	78	-3,2	-4,0	-7,3	1,7	-3,8	männlich
698	416	26	157	80	660	377	24	148	91	5,8	10,3	8,3	6,1	-12,1	weiblich
1	1	-	-	-	1	-	-	-	-	-	X	-	-	-	Ohne Angabe
1 838	901	230	392	155	1 840	882	245	379	169	-0,1	2,2	-6,1	3,4	-8,3	Insgesamt

**Noch 12. Getötete und Verletzte im Straßenverkehr nach Art der Verkehrsbeteiligung, Altersgruppen und Geschlecht**

Im Alter von ... bis unter ... Jahren	Ins- gesamt	Darunter				Ins- gesamt	Darunter				Zu- bzw. Abnahme (-)					
		Fahrer und Mitfahrer von			Fuß- gänger		Fahrer und Mitfahrer von			Fuß- gänger	ins- gesamt	Fahrer und Mitfahrer von			Fuß- gänger	
		Per- sonen- kraft- wagen	Motor- zwei- rädern mit amtl. Kennz.	Fahr- rädern			Per- sonen- kraft- wagen	Motor- zwei- rädern mit amtl. Kennz.	Fahr- rädern			Per- sonen- kraft- wagen	Motor- zwei- rädern mit amtl. Kennz.	Fahr- rädern		
Geschlecht																
	Anzahl										%					
	Leichtverletzte															
	Oktober 2012					Oktober 2011										
	unter 15	62	21	-	21	20	80	43	1	25	10	-22,5	-51,2	X	-16,0	X
	männlich	40	15	-	13	12	39	17	-	17	4	2,6	-11,8	-	-23,5	X
	weiblich	22	6	-	8	8	41	26	1	8	6	-46,3	X	X	-	X
	15-18	36	7	9	16	3	22	8	6	4	1	63,6	X	X	X	X
	männlich	16	-	7	7	1	11	2	5	1	1	45,5	X	X	X	-
	weiblich	20	7	2	9	2	11	6	1	3	-	81,8	X	X	X	X
	18-21	50	32	2	9	2	72	54	3	11	4	-30,6	-40,7	X	X	X
	männlich	30	18	2	6	-	38	30	2	3	3	-21,1	-40,0	-	X	X
	weiblich	20	14	-	3	2	34	24	1	8	1	-41,2	-41,7	X	X	X
	21-25	78	58	2	11	-	90	62	5	16	2	-13,3	-6,5	X	-31,3	X
	männlich	48	35	-	6	-	45	27	5	9	-	6,7	29,6	X	X	-
	weiblich	30	23	2	5	-	45	35	-	7	2	-33,3	-34,3	X	X	X
	25-35	127	80	7	20	8	125	83	7	22	6	1,6	-3,6	-	-9,1	X
	männlich	72	43	6	10	2	66	39	5	14	3	9,1	10,3	X	-28,6	X
	weiblich	55	37	1	10	6	59	44	2	8	3	-6,8	-15,9	X	X	X
	35-45	92	64	5	8	5	94	59	7	13	5	-2,1	8,5	X	X	-
	männlich	47	28	5	6	3	54	29	6	5	4	-13,0	-3,4	X	X	X
	weiblich	45	36	-	2	2	40	30	1	8	1	12,5	20,0	X	X	X
	45-55	96	65	5	16	4	123	76	8	25	2	-22,0	-14,5	X	-36,0	X
männlich	42	21	4	9	4	66	34	8	13	-	-36,4	-38,2	X	X	X	
weiblich	54	44	1	7	-	56	41	-	12	2	-3,6	7,3	X	X	X	
55-65	88	48	2	26	6	97	55	7	23	3	-9,3	-12,7	X	13,0	X	
männlich	39	22	2	10	1	47	21	4	12	2	-17,0	4,8	X	-16,7	X	
weiblich	49	26	-	16	5	50	34	3	11	1	-2,0	-23,5	X	45,5	X	
65 und mehr	81	42	1	24	11	88	49	2	25	10	-8,0	-14,3	X	-4,0	10,0	
männlich	39	21	1	12	4	50	26	2	15	5	-22,0	-19,2	X	-20,0	X	
weiblich	42	21	-	12	7	38	23	-	10	5	10,5	-8,7	-	20,0	X	
Zusammen	710	417	33	151	59	791	489	46	164	43	-10,2	-14,7	-28,3	-7,9	37,2	
männlich	373	203	27	79	27	416	225	37	89	22	-10,3	-9,8	-27,0	-11,2	22,7	
weiblich	337	214	6	72	32	374	263	9	75	21	-9,9	-18,6	X	-4,0	52,4	
Ohne Angabe	2	1	-	-	-	3	3	-	-	-	X	X	-	-	-	
Insgesamt	712	418	33	151	59	794	492	46	164	43	-10,3	-15,0	-28,3	-7,9	37,2	

# Noch 12. Getötete und Verletzte im Straßenverkehr nach Art der Verkehrsbeteiligung, Altersgruppen und Geschlecht

Ins- gesamt	Darunter				Ins- gesamt	Darunter				Zu- bzw. Abnahme (-)					Im Alter von ... bis unter ... Jahren
	Fahrer und Mitfahrer von			Fuß- gänger		Fahrer und Mitfahrer von			Fuß- gänger	ins- gesamt	Fahrer und Mitfahrer von			Fuß- gänger	
	Per- sonen- kraft- wagen	Motor- zwei- rädern mit amtl. Kennz.	Fahr- rädern			Per- sonen- kraft- wagen	Motor- zwei- rädern mit amtl. Kennz.	Fahr- rädern			Per- sonen- kraft- wagen	Motor- zwei- rädern mit amtl. Kennz.	Fahr- rädern		
Anzahl										%					Geschlecht
Leichtverletzte															
Januar - Oktober 2012						Januar - Oktober 2011									
589	260	2	205	103	583	242	4	222	96	1,0	7,4	X	-7,7	7,3	unter 15
325	121	-	130	63	326	115	1	147	54	-0,3	5,2	X	-11,6	16,7	männlich
264	139	2	75	40	257	127	3	75	42	2,7	9,4	X	-	-4,8	weiblich
304	88	57	92	27	264	67	60	76	15	15,2	31,3	-5,0	21,1	80,0	15-18
168	22	48	54	14	144	20	49	38	7	16,7	10,0	-2,0	42,1	X	männlich
136	66	9	38	13	120	47	11	38	8	13,3	40,4	X	-	X	weiblich
465	308	29	71	15	538	368	30	78	20	-13,6	-16,3	-3,3	-9,0	-25,0	18-21
253	151	23	43	8	301	191	25	41	13	-15,9	-20,9	-8,0	4,9	X	männlich
212	157	6	28	7	237	177	5	37	7	-10,5	-11,3	X	-24,3	-	weiblich
753	521	33	116	22	828	561	51	129	25	-9,1	-7,1	-35,3	-10,1	-12,0	21-25
393	244	29	64	14	447	276	45	73	10	-12,1	-11,6	-35,6	-12,3	40,0	männlich
360	277	4	52	8	381	285	6	56	15	-5,5	-2,8	X	-7,1	X	weiblich
1 317	839	68	212	61	1 166	772	66	183	42	13,0	8,7	3,0	15,8	45,2	25-35
744	403	62	132	34	671	393	54	112	26	10,9	2,5	14,8	17,9	30,8	männlich
573	436	6	80	27	495	379	12	71	16	15,8	15,0	X	12,7	68,8	weiblich
852	509	58	152	34	931	565	62	171	33	-8,5	-9,9	-6,5	-11,1	3,0	35-45
458	208	52	104	17	499	247	53	101	18	-8,2	-15,8	-1,9	3,0	-5,6	männlich
394	301	6	48	17	431	318	9	69	15	-8,6	-5,3	X	-30,4	13,3	weiblich
1 110	641	59	245	48	1 074	619	66	231	43	3,4	3,6	-10,6	6,1	11,6	45-55
554	250	52	134	31	524	234	56	127	22	5,7	6,8	-7,1	5,5	40,9	männlich
556	391	7	111	17	549	384	10	104	21	1,3	1,8	X	6,7	-19,0	weiblich
758	443	26	185	37	767	426	30	196	44	-1,2	4,0	-13,3	-5,6	-15,9	55-65
359	188	23	82	10	388	191	26	97	20	-7,5	-1,6	-11,5	-15,5	-50,0	männlich
399	255	3	103	27	379	235	4	99	24	5,3	8,5	X	4,0	12,5	weiblich
841	426	11	277	95	828	369	14	289	111	1,6	15,4	-21,4	-4,2	-14,4	65 und mehr
402	200	10	140	36	424	176	14	164	44	-5,2	13,6	-28,6	-14,6	-18,2	männlich
438	226	1	136	59	404	193	-	125	67	8,4	17,1	X	8,8	-11,9	weiblich
6 989	4 035	343	1 555	442	6 979	3 989	383	1 575	429	0,1	1,2	-10,4	-1,3	3,0	Zusammen
3 656	1 787	299	883	227	3 724	1 843	323	900	214	-1,8	-3,0	-7,4	-1,9	6,1	männlich
3 332	2 248	44	671	215	3 253	2 145	60	674	215	2,4	4,8	-26,7	-0,4	-	weiblich
14	5	1	3	1	21	8	1	9	1	-33,3	X	-	X	-	Ohne Angabe
7 003	4 040	344	1 558	443	7 000	3 997	384	1 584	430	0,0	1,1	-10,4	-1,6	3,0	Insgesamt

**Noch 12. Getötete und Verletzte im Straßenverkehr nach Art der Verkehrsbeteiligung, Altersgruppen und Geschlecht**

Im Alter von ... bis unter ... Jahren	Ins- gesamt	Darunter				Ins- gesamt	Darunter				ins- gesamt	Zu- bzw. Abnahme (-)				
		Fahrer und Mitfahrer von			Fuß- gänger		Fahrer und Mitfahrer von			Fuß- gänger		Fahrer und Mitfahrer von			Fuß- gänger	
		Per- sonen- kraft- wagen	Motor- zwei- rädern mit amtl. Kennz.	Fahr- rädern			Per- sonen- kraft- wagen	Motor- zwei- rädern mit amtl. Kennz.	Fahr- rädern			Per- sonen- kraft- wagen	Motor- zwei- rädern mit amtl. Kennz.	Fahr- rädern		
Geschlecht	Anzahl										%					
	Verunglückte insgesamt															
		Oktober 2012					Oktober 2011									
unter 15	79	29	-	24	26	94	46	1	31	14	-16,0	-37,0	X	-22,6	85,7	
männlich	48	18	-	15	15	50	18	-	22	8	-4,0	-	-	-31,8	X	
weiblich	31	11	-	9	11	44	28	1	9	6	-29,5	-60,7	X	-	X	
15-18	39	7	11	16	4	30	8	12	5	1	30,0	X	-8,3	X	X	
männlich	19	-	9	7	2	15	2	9	1	1	26,7	X	-	X	X	
weiblich	20	7	2	9	2	15	6	3	4	-	33,3	X	X	X	X	
18-21	58	38	2	10	2	85	62	4	12	6	-31,8	-38,7	X	-16,7	X	
männlich	36	22	2	7	-	43	33	2	3	4	-16,3	-33,3	-	X	X	
weiblich	22	16	-	3	2	41	29	1	9	2	-46,3	-44,8	X	X	-	
21-25	99	71	6	14	-	108	74	6	20	2	-8,3	-4,1	-	-30,0	X	
männlich	61	42	4	7	-	54	32	6	12	-	13,0	31,3	X	X	-	
weiblich	38	29	2	7	-	54	42	-	8	2	-29,6	-31,0	X	X	X	
25-35	152	95	11	24	9	161	106	13	22	7	-5,6	-10,4	-15,4	9,1	X	
männlich	89	51	10	13	3	94	56	11	14	4	-5,3	-8,9	-9,1	-7,1	X	
weiblich	63	44	1	11	6	66	49	2	8	3	-4,5	-10,2	X	X	X	
35-45	109	76	5	12	5	118	68	12	18	6	-7,6	11,8	X	-33,3	X	
männlich	54	32	5	8	3	70	33	10	9	4	-22,9	-3,0	X	X	X	
weiblich	55	44	-	4	2	48	35	2	9	2	14,6	25,7	X	X	-	
45-55	133	81	7	26	8	160	91	12	32	3	-16,9	-11,0	X	-18,8	X	
männlich	71	32	6	16	8	88	42	12	16	-	-19,3	-23,8	X	-	X	
weiblich	62	49	1	10	-	71	48	-	16	3	-12,7	2,1	X	-37,5	X	
55-65	103	55	4	30	6	127	66	12	31	4	-18,9	-16,7	X	-3,2	X	
männlich	48	27	4	10	1	66	26	9	16	2	-27,3	3,8	X	-37,5	X	
weiblich	55	28	-	20	5	61	40	3	15	2	-9,8	-30,0	X	33,3	X	
65 und mehr	123	64	3	35	16	127	65	4	37	16	-3,1	-1,5	X	-5,4	-	
männlich	67	36	3	19	6	71	31	4	26	6	-5,6	16,1	X	-26,9	-	
weiblich	56	28	-	16	10	56	34	-	11	10	-	-17,6	-	45,5	-	
Zusammen	895	516	49	191	76	1 010	586	76	208	59	-11,4	-11,9	-35,5	-8,2	28,8	
männlich	493	260	43	102	38	551	273	63	119	29	-10,5	-4,8	-31,7	-14,3	31,0	
weiblich	402	256	6	89	38	456	311	12	89	30	-11,8	-17,7	X	-	26,7	
Ohne Angabe	2	1	-	-	-	4	3	-	-	-	X	X	-	-	-	
Insgesamt	897	517	49	191	76	1 014	589	76	208	59	-11,5	-12,2	-35,5	-8,2	28,8	



# Noch 12. Getötete und Verletzte im Straßenverkehr nach Art der Verkehrsbeteiligung, Altersgruppen und Geschlecht

Ins- gesamt	Darunter				Ins- gesamt	Darunter				Zu- bzw. Abnahme (-)					Im Alter von ... bis unter ... Jahren
	Fahrer und Mitfahrer von			Fuß- gänger		Fahrer und Mitfahrer von			Fuß- gänger	ins- gesamt	Fahrer und Mitfahrer von			Fuß- gänger	
	Per- sonen- kraft- wagen	Motor- zwei- rädern mit amtl. Kennz.	Fahr- rädern			Per- sonen- kraft- wagen	Motor- zwei- rädern mit amtl. Kennz.	Fahr- rädern			Per- sonen- kraft- wagen	Motor- zwei- rädern mit amtl. Kennz.	Fahr- rädern		
Anzahl										%					Geschlecht
Verunglückte insgesamt															
Januar - Oktober 2012						Januar - Oktober 2011									
735	296	4	256	157	719	281	4	265	146	2,2	5,3	-	-3,4	7,5	unter 15
410	137	2	163	95	398	132	1	174	79	3,0	3,8	X	-6,3	20,3	männlich
325	159	2	93	62	321	149	3	91	67	1,2	6,7	X	2,2	-7,5	weiblich
359	96	78	105	31	331	83	83	87	23	8,5	15,7	-6,0	20,7	34,8	15-18
207	26	65	62	16	192	30	67	47	12	7,8	-13,3	-3,0	31,9	33,3	männlich
152	70	13	43	15	139	53	16	40	11	9,4	32,1	-18,8	7,5	36,4	weiblich
563	373	40	82	16	681	467	51	90	25	-17,3	-20,1	-21,6	-8,9	-36,0	18-21
311	185	33	48	9	392	247	45	48	15	-20,7	-25,1	-26,7	-	X	männlich
252	188	7	34	7	288	220	5	42	10	-12,5	-14,5	X	-19,0	X	weiblich
944	651	60	134	29	1 040	701	82	148	30	-9,2	-7,1	-26,8	-9,5	-3,3	21-25
523	326	54	76	17	598	368	72	87	14	-12,5	-11,4	-25,0	-12,6	21,4	männlich
421	325	6	58	12	442	333	10	61	16	-4,8	-2,4	X	-4,9	-25,0	weiblich
1 627	1 021	128	242	73	1 497	945	137	219	53	8,7	8,0	-6,6	10,5	37,7	25-35
958	511	115	155	42	914	506	116	137	32	4,8	1,0	-0,9	13,1	31,3	männlich
669	510	13	87	31	582	438	21	82	21	14,9	16,4	-38,1	6,1	47,6	weiblich
1 076	625	99	182	42	1 150	676	113	199	36	-6,4	-7,5	-12,4	-8,5	16,7	35-45
607	270	86	123	23	661	317	101	120	19	-8,2	-14,8	-14,9	2,5	21,1	männlich
469	355	13	59	19	488	359	12	78	17	-3,9	-1,1	8,3	-24,4	11,8	weiblich
1 454	795	105	323	73	1 373	753	112	295	63	5,9	5,6	-6,3	9,5	15,9	45-55
785	337	95	184	45	718	311	99	162	32	9,3	8,4	-4,0	13,6	40,6	männlich
669	458	10	139	28	654	441	13	133	31	2,3	3,9	-23,1	4,5	-9,7	weiblich
992	563	48	240	48	990	542	51	250	55	0,2	3,9	-5,9	-4,0	-12,7	55-65
492	242	43	111	14	525	251	46	128	26	-6,3	-3,6	-6,5	-13,3	-46,2	männlich
500	321	5	129	34	465	291	5	122	29	7,5	10,3	-	5,7	17,2	weiblich
1 200	589	21	397	142	1 188	508	21	415	177	1,0	15,9	-	-4,3	-19,8	65 und mehr
596	293	19	204	50	610	242	20	237	66	-2,3	21,1	-5,0	-13,9	-24,2	männlich
603	296	2	192	92	578	266	1	178	111	4,3	11,3	X	7,9	-17,1	weiblich
8 950	5 009	583	1 961	611	8 969	4 956	654	1 968	608	-0,2	1,1	-10,9	-0,4	0,5	Zusammen
4 889	2 327	512	1 126	311	5 008	2 404	567	1 140	295	-2,4	-3,2	-9,7	-1,2	5,4	männlich
4 060	2 682	71	834	300	3 957	2 550	86	827	313	2,6	5,2	-17,4	0,8	-4,2	weiblich
15	6	1	3	1	22	8	1	9	1	-31,8	X	-	X	-	Ohne Angabe
8 965	5 015	584	1 964	612	8 991	4 964	655	1 977	609	-0,3	1,0	-10,8	-0,7	0,5	Insgesamt

## 13. Getötete und Verletzte im Straßenverkehr nach Altersgruppen und Geschlecht

Im Alter von ... bis unter ... Jahren  Geschlecht	Getötete						Schwerverletzte					
	Oktober		Zu- bzw. Ab- nahme (-)	Jan. - Okt.		Zu- bzw. Ab- nahme (-)	Oktober		Zu- bzw. Ab- nahme (-)	Jan. - Okt.		Zu- bzw. Ab- nahme (-)
	2012	2011		2012	2011		2012	2011		2012	2011	
	Anzahl		%	Anzahl		%	Anzahl		%	Anzahl		%
unter 15	1	-	X	2	3	X	16	14	14,3	144	133	8,3
männlich	-	-	-	-	2	X	8	11	X	85	70	21,4
weiblich	1	-	X	2	1	X	8	3	X	59	63	-6,3
15-18	-	1	X	-	4	X	3	7	X	55	63	-12,7
männlich	-	1	X	-	4	X	3	3	-	39	44	-11,4
weiblich	-	-	-	-	-	-	-	4	X	16	19	-15,8
18-21	-	1	X	1	5	X	8	12	X	97	138	-29,7
männlich	-	-	-	1	4	X	6	5	X	57	87	-34,5
weiblich	-	1	X	-	1	X	2	6	X	40	50	-20,0
21-25	1	1	-	11	18	-38,9	20	17	17,6	180	194	-7,2
männlich	1	-	X	10	15	-33,3	12	9	X	120	136	-11,8
weiblich	-	1	X	1	3	X	8	8	-	60	58	3,4
25-30	-	1	X	10	15	-33,3	12	19	-36,8	160	161	-0,6
männlich	-	-	-	9	11	X	8	15	X	101	124	-18,5
weiblich	-	1	X	1	4	X	4	3	X	59	36	63,9
30-35	2	1	X	11	11	-	11	15	-26,7	129	144	-10,4
männlich	2	1	X	10	7	X	7	12	X	94	101	-6,9
weiblich	-	-	-	1	4	X	4	3	X	35	43	-18,6
35-40	-	2	X	8	8	-	6	8	X	98	88	11,4
männlich	-	-	-	7	6	X	3	6	X	71	67	6,0
weiblich	-	2	X	1	2	X	3	2	X	27	21	28,6
40-45	1	2	X	7	10	X	10	12	-16,7	111	113	-1,8
männlich	-	2	X	4	7	X	4	8	X	67	82	-18,3
weiblich	1	-	X	3	3	-	6	4	X	44	31	41,9
45-50	2	2	-	13	15	-13,3	19	23	-17,4	167	144	16,0
männlich	2	1	X	9	10	X	15	14	7,1	111	101	9,9
weiblich	-	1	X	4	5	X	4	9	X	56	43	30,2
50-55	1	1	-	15	9	X	15	11	36,4	149	131	13,7
männlich	-	1	X	12	7	X	12	6	X	99	76	30,3
weiblich	1	-	X	3	2	X	3	5	X	50	55	-9,1
55-60	-	1	X	13	12	8,3	10	14	-28,6	131	129	1,6
männlich	-	1	X	11	8	X	5	9	X	69	75	-8,0
weiblich	-	-	-	2	4	X	5	5	-	62	54	14,8
60-65	1	2	X	6	6	-	4	13	X	84	76	10,5
männlich	1	2	X	5	4	X	3	7	X	48	50	-4,0
weiblich	-	-	-	1	2	X	1	6	X	36	26	38,5
65-70	-	-	-	2	5	X	7	11	X	81	70	15,7
männlich	-	-	-	1	3	X	6	7	X	44	40	10,0
weiblich	-	-	-	1	2	X	1	4	X	37	30	23,3
70-75	3	-	X	7	10	X	13	9	X	108	107	0,9
männlich	2	-	X	3	7	X	8	5	X	58	54	7,4
weiblich	1	-	X	4	3	X	5	4	X	50	53	-5,7
75 und mehr	4	2	X	18	20	-10,0	15	17	-11,8	143	148	-3,4
männlich	4	2	X	12	12	-	8	7	X	76	70	8,6
weiblich	-	-	-	6	8	X	7	10	X	67	78	-14,1
<b>Zusammen</b>	<b>16</b>	<b>17</b>	<b>-5,9</b>	<b>124</b>	<b>151</b>	<b>-17,9</b>	<b>169</b>	<b>202</b>	<b>-16,3</b>	<b>1 837</b>	<b>1 839</b>	<b>-0,1</b>
<b>männlich</b>	<b>12</b>	<b>11</b>	<b>9,1</b>	<b>94</b>	<b>107</b>	<b>-12,1</b>	<b>108</b>	<b>124</b>	<b>-12,9</b>	<b>1 139</b>	<b>1 177</b>	<b>-3,2</b>
<b>weiblich</b>	<b>4</b>	<b>6</b>	<b>X</b>	<b>30</b>	<b>44</b>	<b>-31,8</b>	<b>61</b>	<b>76</b>	<b>-19,7</b>	<b>698</b>	<b>660</b>	<b>5,8</b>
Ohne Angabe	-	-	-	-	-	-	-	1	X	1	1	-
<b>Insgesamt</b>	<b>16</b>	<b>17</b>	<b>-5,9</b>	<b>124</b>	<b>151</b>	<b>-17,9</b>	<b>169</b>	<b>203</b>	<b>-16,7</b>	<b>1 838</b>	<b>1 840</b>	<b>-0,1</b>

### Noch 13. Getötete und Verletzte im Straßenverkehr nach Altersgruppen und Geschlecht

Leichtverletzte						Verunglückte insgesamt						Im Alter von ... bis unter ... Jahren  Geschlecht
Oktober		Zu- bzw. Ab- nahme (-)	Jan. - Okt.		Zu- bzw. Ab- nahme (-)	Oktober		Zu- bzw. Ab- nahme (-)	Jan. - Okt.		Zu- bzw. Ab- nahme (-)	
2012	2011		2012	2011		2012	2011		2012	2011		
Anzahl			%	Anzahl			%		Anzahl			
62	80	-22,5	589	583	1,0	79	94	-16,0	735	719	2,2	unter 15 männlich weiblich
40	39	2,6	325	326	-0,3	48	50	-4,0	410	398	3,0	
22	41	-46,3	264	257	2,7	31	44	-29,5	325	321	1,2	
36	22	63,6	304	264	15,2	39	30	30,0	359	331	8,5	15-18 männlich weiblich
16	11	45,5	168	144	16,7	19	15	26,7	207	192	7,8	
20	11	81,8	136	120	13,3	20	15	33,3	152	139	9,4	
50	72	-30,6	465	538	-13,6	58	85	-31,8	563	681	-17,3	18-21 männlich weiblich
30	38	-21,1	253	301	-15,9	36	43	-16,3	311	392	-20,7	
20	34	-41,2	212	237	-10,5	22	41	-46,3	252	288	-12,5	
78	90	-13,3	753	828	-9,1	99	108	-8,3	944	1 040	-9,2	21-25 männlich weiblich
48	45	6,7	393	447	-12,1	61	54	13,0	523	598	-12,5	
30	45	-33,3	360	381	-5,5	38	54	-29,6	421	442	-4,8	
70	66	6,1	759	666	14,0	82	86	-4,7	929	842	10,3	25-30 männlich weiblich
35	33	6,1	436	400	9,0	43	48	-10,4	546	535	2,1	
35	33	6,1	323	266	21,4	39	37	5,4	383	306	25,2	
57	59	-3,4	558	500	11,6	70	75	-6,7	698	655	6,6	30-35 männlich weiblich
37	33	12,1	308	271	13,7	46	46	-	412	379	8,7	
20	26	-23,1	250	229	9,2	24	29	-17,2	286	276	3,6	
48	48	-	391	400	-2,3	54	58	-6,9	497	496	0,2	35-40 männlich weiblich
26	32	-18,8	213	221	-3,6	29	38	-23,7	291	294	-1,0	
22	16	37,5	178	179	-0,6	25	20	25,0	206	202	2,0	
44	46	-4,3	461	531	-13,2	55	60	-8,3	579	654	-11,5	40-45 männlich weiblich
21	22	-4,5	245	278	-11,9	25	32	-21,9	316	367	-13,9	
23	24	-4,2	216	252	-14,3	30	28	7,1	263	286	-8,0	
53	54	-1,9	563	522	7,9	74	79	-6,3	743	681	9,1	45-50 männlich weiblich
19	32	-40,6	271	268	1,1	36	47	-23,4	391	379	3,2	
34	22	54,5	292	254	15,0	38	32	18,8	352	302	16,6	
43	69	-37,7	547	552	-0,9	59	81	-27,2	711	692	2,7	50-55 männlich weiblich
23	34	-32,4	283	256	10,5	35	41	-14,6	394	339	16,2	
20	34	-41,2	264	295	-10,5	24	39	-38,5	317	352	-9,9	
54	62	-12,9	471	474	-0,6	64	77	-16,9	615	615	-	55-60 männlich weiblich
23	28	-17,9	217	242	-10,3	28	38	-26,3	297	325	-8,6	
31	34	-8,8	254	232	9,5	36	39	-7,7	318	290	9,7	
34	35	-2,9	287	293	-2,0	39	50	-22,0	377	375	0,5	60-65 männlich weiblich
16	19	-15,8	142	146	-2,7	20	28	-28,6	195	200	-2,5	
18	16	12,5	145	147	-1,4	19	22	-13,6	182	175	4,0	
25	14	78,6	251	246	2,0	32	25	28,0	334	321	4,0	65-70 männlich weiblich
10	7	X	119	117	1,7	16	14	14,3	164	160	2,5	
15	7	X	131	129	1,6	16	11	45,5	169	161	5,0	
24	37	-35,1	277	290	-4,5	40	46	-13,0	392	407	-3,7	70-75 männlich weiblich
14	20	-30,0	133	147	-9,5	24	25	-4,0	194	208	-6,7	
10	17	-41,2	144	143	0,7	16	21	-23,8	198	199	-0,5	
32	37	-13,5	313	292	7,2	51	56	-8,9	474	460	3,0	75 und mehr männlich weiblich
15	23	-34,8	150	160	-6,3	27	32	-15,6	238	242	-1,7	
17	14	21,4	163	132	23,5	24	24	-	236	218	8,3	
710	791	-10,2	6 989	6 979	0,1	895	1 010	-11,4	8 950	8 969	-0,2	Zusammen männlich weiblich
373	416	-10,3	3 656	3 724	-1,8	493	551	-10,5	4 889	5 008	-2,4	
337	374	-9,9	3 332	3 253	2,4	402	456	-11,8	4 060	3 957	2,6	
2	3	X	14	21	-33,3	2	4	X	15	22	-31,8	Ohne Angabe
712	794	-10,3	7 003	7 000	0,0	897	1 014	-11,5	8 965	8 991	-0,3	Insgesamt

## 14. An Straßenverkehrsunfällen beteiligte Fahrzeugführer und Fußgänger nach Art der Verkehrsbeteiligung

Art der Verkehrsbeteiligung	Unfälle mit											
	Per-sonen - schaden	schwer-wiegend. Sachsch. i. e. S.	Per-sonen - schaden	schwer-wiegend. Sachsch. i. e. S.	Per-sonen - schaden	schwer-wiegend. Sachsch. i. e. S.	Per-sonen - schaden	schwer-wiegend. Sachsch. i. e. S.	Per-sonen - schaden	schwer-wiegend. Sachsch. i. e. S.	Per-sonen - schaden	schwer-wiegend. Sachsch. i. e. S.
	Oktober				Zu- bzw. Abnahme (-)		Jan. - Oktober				Zu- bzw. Abnahme (-)	
	2012		2011		Abnahme (-)		2012		2011		Abnahme (-)	
Ortslage	Anzahl				%		Anzahl				%	
Fahrer von												
Mofas, Mopeds	23	-	12	1	91,7	X	261	6	257	10	1,6	X
innerorts	19	-	9	-	X	-	209	5	210	7	-0,5	X
außerorts	4	-	3	1	X	X	52	1	47	3	10,6	X
Motorzweirädern m. amtl. Kennzeichen	49	6	73	2	-32,9	X	583	37	632	32	-7,8	15,6
innerorts	32	2	41	1	-22,0	X	317	20	378	16	-16,1	25,0
außerorts	17	4	32	1	-46,9	X	266	17	254	16	4,7	6,3
Personenkraftwagen	855	355	903	356	-5,3	-0,3	8 183	3 279	8 214	3 087	-0,4	6,2
innerorts	557	229	547	229	1,8	-	5 311	2 120	5 276	1 928	0,7	10,0
außerorts	298	126	356	127	-16,3	-0,8	2 872	1 159	2 938	1 159	-2,2	-
darunter												
18-24 Jahre	147	60	172	62	-14,5	-3,2	1 420	590	1 547	582	-8,2	1,4
innerorts	88	41	101	43	-12,9	-4,7	839	370	875	355	-4,1	4,2
außerorts	59	19	71	19	-16,9	-	581	220	672	227	-13,5	-3,1
Bussen	8	3	9	-	X	X	77	24	74	12	4,1	X
innerorts	6	2	8	-	X	X	64	16	62	9	3,2	X
außerorts	2	1	1	-	X	X	13	8	12	3	8,3	X
Güterkraftfahrzeugen	97	39	123	50	-21,1	-22,0	1 052	435	999	448	5,3	-2,9
innerorts	56	21	50	19	12,0	10,5	473	210	471	187	0,4	12,3
außerorts	41	18	73	31	-43,8	-41,9	579	225	528	261	9,7	-13,8
Landwirtschaftliche Zugmaschinen	5	3	13	5	X	X	49	19	46	24	6,5	-20,8
innerorts	-	2	1	-	X	X	14	12	19	11	-26,3	9,1
außerorts	5	1	12	5	X	X	35	7	27	13	29,6	X
übrigen												
Kraftfahrzeugen	2	3	7	1	X	X	41	15	61	11	-32,8	36,4
innerorts	2	2	4	-	X	X	30	9	34	7	-11,8	X
außerorts	-	1	3	1	X	-	11	6	27	4	-59,3	X
Kraftfahrzeugen zusammen	1 039	409	1 140	415	-8,9	-1,4	10 246	3 815	10 283	3 624	-0,4	5,3
innerorts	672	258	660	249	1,8	3,6	6 418	2 392	6 450	2 165	-0,5	10,5
außerorts	367	151	480	166	-23,5	-9,0	3 828	1 423	3 833	1 459	-0,1	-2,5
dar. flüchtig	53	28	69	28	-23,2	-	509	310	543	310	-6,3	-
innerorts	43	11	50	13	-14,0	-15,4	389	177	395	154	-1,5	14,9
außerorts	10	17	19	15	-47,4	13,3	120	133	148	156	-18,9	-14,7

**Noch 14. An Straßenverkehrsunfällen beteiligte Fahrzeugführer und Fußgänger nach Art der Verkehrsbeteiligung**

Art der Verkehrsbeteiligung	Unfälle mit											
	Per- sonen - schaden	schwer- wiegend. Sachsch. i. e. S.	Per- sonen - schaden	schwer- wiegend. Sachsch. i. e. S.	Per- sonen - schaden	schwer- wiegend. Sachsch. i. e. S.	Per- sonen - schaden	schwer- wiegend. Sachsch. i. e. S.	Per- sonen - schaden	schwer- wiegend. Sachsch. i. e. S.	Per- sonen - schaden	schwer- wiegend. Sachsch. i. e. S.
	Oktober				Zu- bzw. Abnahme (-)		Jan. - Oktober				Zu- bzw. Abnahme (-)	
	2012		2011		Abnahme (-)		2012		2011		Abnahme (-)	
	Anzahl				%		Anzahl				%	
Fahrrädern	211	-	217	-	-2,8	-	2 114	3	2 132	6	-0,8	X
innerorts	198	-	203	-	-2,5	-	1 952	3	1 958	5	-0,3	X
außerorts	13	-	14	-	-7,1	-	162	-	174	1	-6,9	X
darunter												
unter 15 Jahren	24	-	30	-	-20,0	-	253	-	267	-	-5,2	-
innerorts	23	-	28	-	-17,9	-	241	-	254	-	-5,1	-
außerorts	1	-	2	-	X	-	12	-	13	-	-7,7	-
anderen Fahrzeugen	19	6	13	10	46,2	X	162	41	132	49	22,7	-16,3
innerorts	15	4	12	8	25,0	X	132	30	117	33	12,8	-9,1
außerorts	4	2	1	2	X	-	30	11	15	16	X	-31,3
Fußgänger	84	2	62	-	35,5	X	662	3	642	-	3,1	X
innerorts	82	2	58	-	41,4	X	615	2	595	-	3,4	X
außerorts	2	-	4	-	X	-	47	1	47	-	-	X
darunter												
unter 15 Jahren	27	-	14	-	92,9	-	162	-	149	-	8,7	-
innerorts	26	-	13	-	X	-	157	-	141	-	11,3	-
außerorts	1	-	1	-	-	-	5	-	8	-	X	-
65 Jahre und mehr	16	-	16	-	-	-	145	-	185	-	-21,6	-
innerorts	16	-	15	-	6,7	-	138	-	176	-	-21,6	-
außerorts	-	-	1	-	X	-	7	-	9	-	X	-
Andere Personen	1	-	3	-	X	-	27	1	26	-	3,8	X
innerorts	1	-	3	-	X	-	24	-	19	-	26,3	-
außerorts	-	-	-	-	-	-	3	1	7	-	X	X
Insgesamt	1 354	417	1 435	425	-5,6	-1,9	13 211	3 863	13 215	3 679	0,0	5,0
innerorts	968	264	936	257	3,4	2,7	9 141	2 427	9 139	2 203	0,0	10,2
außerorts	386	153	499	168	-22,6	-8,9	4 070	1 436	4 076	1 476	-0,1	-2,7
darunter												
unter 15 Jahren	51	-	45	-	13,3	-	421	1	422	-	-0,2	X
innerorts	49	-	42	-	16,7	-	401	1	401	-	-	X
außerorts	2	-	3	-	X	-	20	-	21	-	-4,8	-
65 Jahre und mehr	153	49	168	34	-8,9	44,1	1 599	395	1 657	345	-3,5	14,5
innerorts	119	36	109	21	9,2	71,4	1 186	283	1 254	225	-5,4	25,8
außerorts	34	13	59	13	-42,4	-	413	112	403	120	2,5	-6,7

**15. An Straßenverkehrsunfällen mit Personenschaden beteiligte Fahrzeugführer und Fußgänger nach Art der Verkehrsbeteiligung, Altersgruppen und Geschlecht**

Im Alter von ... bis unter ... Jahren	Ins- gesamt	Darunter				Ins- gesamt	Darunter				Zu- bzw. Abnahme (-)					
		Fahrer von			Fuß- gänger		Fahrer von			Fuß- gänger	ins- gesamt	Fahrer von			Fuß- gänger	
		Per- sonen- kraft- wagen	Motor- zwei- rädern mit amtl. Kennz.	Fahr- rädern			Per- sonen- kraft- wagen	Motor- zwei- rädern mit amtl. Kennz.	Fahr- rädern			Per- sonen- kraft- wagen	Motor- zwei- rädern mit amtl. Kennz.	Fahr- rädern		
Geschlecht																
	Anzahl										%					
	Oktober 2012										Oktober 2011					
unter 15	51	-	-	24	27	45	-	-	30	14	13,3	-	-	-20,0	92,9	
	31	-	-	15	16	31	-	-	22	8	-	-	-	-31,8	X	
	weiblich	20	-	-	9	11	14	-	-	8	6	42,9	-	-	X	X
15-18	34	-	11	18	4	21	-	10	7	1	61,9	-	10,0	X	X	
	männlich	21	-	9	9	2	13	-	8	3	1	61,5	-	X	X	X
	weiblich	13	-	2	9	2	8	-	2	4	-	X	-	-	X	X
18-21	62	43	2	10	2	87	63	3	13	6	-28,7	-31,7	X	-23,1	X	
	männlich	41	27	2	7	-	50	38	2	4	4	-18,0	-28,9	-	X	X
	weiblich	21	16	-	3	2	36	25	-	9	2	-41,7	-36,0	-	X	-
21-25	140	104	6	16	-	151	109	7	20	2	-7,3	-4,6	X	-20,0	X	
	männlich	89	62	4	9	-	90	60	7	12	-	-1,1	3,3	X	X	-
	weiblich	51	42	2	7	-	61	49	-	8	2	-16,4	-14,3	X	X	X
25-35	234	163	10	26	10	213	142	13	23	8	9,9	14,8	-23,1	13,0	X	
	männlich	154	102	10	15	3	144	86	12	15	5	6,9	18,6	-16,7	-	X
	weiblich	80	61	-	11	7	68	55	1	8	3	17,6	10,9	X	X	X
35-45	202	144	7	14	7	217	141	13	18	7	-6,9	2,1	X	-22,2	-	
	männlich	123	79	7	8	4	140	79	10	9	5	-12,1	-	X	X	X
	weiblich	79	65	-	6	3	76	61	3	9	2	3,9	6,6	X	X	X
45-55	247	162	6	29	9	264	168	12	33	3	-6,4	-3,6	X	-12,1	X	
	männlich	158	87	6	19	8	178	103	12	17	-	-11,2	-15,5	X	11,8	X
	weiblich	89	75	-	10	1	86	65	-	16	3	3,5	15,4	-	-37,5	X
55-65	173	107	4	31	6	212	140	10	32	4	-18,4	-23,6	X	-3,1	X	
	männlich	98	60	4	10	1	138	85	10	16	2	-29,0	-29,4	X	-37,5	X
	weiblich	75	47	-	21	5	74	55	-	16	2	1,4	-14,5	-	31,3	X
65 und mehr	153	94	3	37	16	168	103	4	38	16	-8,9	-8,7	X	-2,6	-	
	männlich	107	76	3	19	6	130	86	4	27	6	-17,7	-11,6	X	-29,6	-
	weiblich	46	18	-	18	10	38	17	-	11	10	21,1	5,9	-	63,6	-
Zusammen	1 296	817	49	205	81	1 378	866	72	214	61	-6,0	-5,7	-31,9	-4,2	32,8	
	männlich	822	493	45	111	40	914	537	65	125	31	-10,1	-8,2	-30,8	-11,2	29,0
	weiblich	474	324	4	94	41	461	327	6	89	30	2,8	-0,9	X	5,6	36,7
Ohne Angabe	58	38	-	6	3	57	37	1	3	1	1,8	2,7	X	X	X	
Insgesamt	1 354	855	49	211	84	1 435	903	73	217	62	-5,6	-5,3	-32,9	-2,8	35,5	

**Noch 15. An Straßenverkehrsunfällen mit Personenschaden beteiligte Fahrzeugführer und Fußgänger  
nach Art der Verkehrsbeteiligung, Altersgruppen und Geschlecht**

Ins- gesamt	Darunter				Ins- gesamt	Darunter				Zu- bzw. Abnahme (-)					Im Alter von ... bis unter ... Jahren	Geschlecht
	Fahrer von			Fuß- gänger		Fahrer von			Fuß- gänger	ins- gesamt	Fahrer von			Fuß- gänger		
	Per- sonen- kraft- wagen	Motor- zwei- rädern mit amtl. Kennz.	Fahr- rädern			Per- sonen- kraft- wagen	Motor- zwei- rädern mit amtl. Kennz.	Fahr- rädern			Per- sonen- kraft- wagen	Motor- zwei- rädern mit amtl. Kennz.	Fahr- rädern			
Anzahl										%						
Januar - Oktober 2012					Januar - Oktober 2011											
421	1	1	253	162	422	-	-	267	149	-0,2	X	X	-5,2	8,7	unter 15	
266	1	1	164	97	259	-	-	175	80	2,7	X	X	-6,3	21,3	männlich	
155	-	-	89	65	163	-	-	92	69	-4,9	-	-	-3,3	-5,8	weiblich	
272	9	68	117	33	238	7	70	94	24	14,3	X	-2,9	24,5	37,5	15-18	
194	6	62	70	18	157	5	61	52	12	23,6	X	1,6	34,6	50,0	männlich	
78	3	6	47	15	81	2	9	42	12	-3,7	X	X	11,9	25,0	weiblich	
669	468	38	89	20	795	573	46	101	27	-15,8	-18,3	-17,4	-11,9	-25,9	18-21	
413	271	34	53	12	504	351	44	55	16	-18,1	-22,8	-22,7	-3,6	-25,0	männlich	
256	197	4	36	8	289	221	1	46	11	-11,4	-10,9	X	-21,7	X	weiblich	
1 285	952	59	153	31	1 344	974	73	159	31	-4,4	-2,3	-19,2	-3,8	-	21-25	
780	540	55	90	19	860	590	69	95	15	-9,3	-8,5	-20,3	-5,3	26,7	männlich	
505	412	4	63	12	484	384	4	64	16	4,3	7,3	-	-1,6	-25,0	weiblich	
2 405	1 653	124	264	77	2 238	1 543	136	253	54	7,5	7,1	-8,8	4,3	42,6	25-35	
1 571	968	118	174	44	1 491	931	122	167	33	5,4	4,0	-3,3	4,2	33,3	männlich	
833	684	6	90	33	746	611	14	86	21	11,7	11,9	X	4,7	57,1	weiblich	
1 936	1 266	104	196	46	2 026	1 340	114	210	38	-4,4	-5,5	-8,8	-6,7	21,1	35-45	
1 230	690	92	132	26	1 299	751	105	127	21	-5,3	-8,1	-12,4	3,9	23,8	männlich	
706	576	12	64	20	725	588	9	82	17	-2,6	-2,0	X	-22,0	17,6	weiblich	
2 460	1 501	113	343	77	2 398	1 494	114	313	68	2,6	0,5	-0,9	9,6	13,2	45-55	
1 588	860	106	198	46	1 547	862	107	176	36	2,7	-0,2	-0,9	12,5	27,8	männlich	
872	641	7	145	31	846	629	7	137	32	3,1	1,9	-	5,8	-3,1	weiblich	
1 725	1 096	51	248	51	1 657	1 048	51	261	56	4,1	4,6	-	-5,0	-8,9	55-65	
1 144	697	48	114	16	1 100	664	49	133	26	4,0	5,0	-2,0	-14,3	-38,5	männlich	
581	399	3	134	35	557	384	2	128	30	4,3	3,9	X	4,7	16,7	weiblich	
1 599	963	21	408	145	1 657	952	22	427	185	-3,5	1,2	-4,5	-4,4	-21,6	65 und mehr	
1 109	769	21	212	51	1 188	784	22	248	71	-6,6	-1,9	-4,5	-14,5	-28,2	männlich	
489	194	-	195	94	469	168	-	179	114	4,3	15,5	-	8,9	-17,5	weiblich	
12 772	7 909	579	2 071	642	12 775	7 931	626	2 085	632	0,0	-0,3	-7,5	-0,7	1,6	Zusammen	
8 295	4 802	537	1 207	329	8 405	4 938	579	1 228	310	-1,3	-2,8	-7,3	-1,7	6,1	männlich	
4 475	3 106	42	863	313	4 360	2 987	46	856	322	2,6	4,0	-8,7	0,8	-2,8	weiblich	
439	274	4	43	20	440	283	6	47	10	-0,2	-3,2	X	-8,5	X	Ohne Angabe	
13 211	8 183	583	2 114	662	13 215	8 214	632	2 132	642	0,0	-0,4	-7,8	-0,8	3,1	Insgesamt	

**16. An Straßenverkehrsunfällen beteiligte Fahrzeugführer und Fußgänger als Hauptverursacher  
nach Art der Verkehrsbeteiligung**

Art der Verkehrsbeteiligung  Ortslage	Unfälle mit Personen- schaden	Verunglückte			Schwerw. Unfälle mit Sach- schaden i. e. S.	Unfälle mit Personen- schaden	Verunglückte			Schwerw. Unfälle mit Sach- schaden i. e. S.
		Getötete	Schwer-	Leicht-			Getötete	Schwer-	Leicht-	
			verletzte					verletzte		
		Oktober 2012					Oktober 2011			
Fahrer von										
Mofas, Mopeds	8	-	2	6	-	6	-	4	2	1
innerorts	6	-	2	4	-	4	-	2	2	-
außerorts	2	-	-	2	-	2	-	2	-	1
Motorzweirädern mit amtl. Kennzeichen	24	2	7	16	3	40	3	20	24	1
innerorts	10	-	3	8	1	20	1	12	10	-
außerorts	14	2	4	8	2	20	2	8	14	1
Personenkraftwagen	512	9	117	534	207	521	11	122	612	194
innerorts	329	5	55	331	125	325	1	56	348	122
außerorts	183	4	62	203	82	196	10	66	264	72
darunter										
18 bis unter 25 Jahre	105	1	21	100	41	115	1	23	151	41
innerorts	57	1	10	54	28	63	-	7	83	26
außerorts	48	-	11	46	13	52	1	16	68	15
Bussen	4	1	2	2	-	4	-	-	4	-
innerorts	4	1	2	2	-	4	-	-	4	-
außerorts	-	-	-	-	-	-	-	-	-	-
Güterkraftfahrzeugen	64	2	17	62	13	75	1	23	74	26
innerorts	42	-	9	38	9	37	-	7	41	8
außerorts	22	2	8	24	4	38	1	16	33	18
Landwirtschaftlichen Zugmaschinen	1	-	1	1	1	6	1	-	6	3
innerorts	-	-	-	-	1	1	-	-	1	-
außerorts	1	-	1	1	-	5	1	-	5	3
übrigen										
Kraftfahrzeugen	-	-	-	-	2	1	-	-	1	1
innerorts	-	-	-	-	1	1	-	-	1	-
außerorts	-	-	-	-	1	-	-	-	-	1
Kraftfahrzeugen zus.	613	14	146	621	226	653	16	169	723	226
innerorts	391	6	71	383	137	392	2	77	407	130
außerorts	222	8	75	238	89	261	14	92	316	96



**Noch 16. An Straßenverkehrsunfällen beteiligte Fahrzeugführer und Fußgänger als Hauptverursacher  
nach Art der Verkehrsbeteiligung**

Art der Verkehrsbeteiligung  Ortslage	Unfälle mit Personen- schaden	Verunglückte			Schwerw. Unfälle mit Sach- schaden i. e. S.	Unfälle mit Personen- schaden	Verunglückte			Schwerw. Unfälle mit Sach- schaden i. e. S.	
		Getötete	Schwer-	Leicht-			Getötete	Schwer-	Leicht-		
			verletzte					verletzte			
		Oktober 2012					Oktober 2011				
Fahrrädern	77	2	18	65	-	72	1	28	50	-	
innerorts	71	1	16	61	-	66	1	20	50	-	
außerorts	6	1	2	4	-	6	-	8	-	-	
darunter											
unter 15 Jahren	15	-	2	15	-	12	-	2	10	-	
innerorts	14	-	2	13	-	12	-	2	10	-	
außerorts	1	-	-	2	-	-	-	-	-	-	
anderen Fahrzeugen	11	-	2	11	4	9	-	2	7	4	
innerorts	8	-	1	8	2	8	-	2	6	2	
außerorts	3	-	1	3	2	1	-	-	1	2	
Fußgänger	16	-	3	14	-	16	-	4	13	-	
innerorts	16	-	3	14	-	14	-	2	13	-	
außerorts	-	-	-	-	-	2	-	2	-	-	
darunter											
unter 15 Jahren	5	-	1	5	-	7	-	2	5	-	
innerorts	5	-	1	5	-	6	-	1	5	-	
außerorts	-	-	-	-	-	1	-	1	-	-	
65 Jahre und mehr	1	-	-	1	-	2	-	1	1	-	
innerorts	1	-	-	1	-	1	-	-	1	-	
außerorts	-	-	-	-	-	1	-	1	-	-	
Andere Personen	1	-	-	1	-	1	-	-	1	-	
innerorts	1	-	-	1	-	1	-	-	1	-	
außerorts	-	-	-	-	-	-	-	-	-	-	
Insgesamt	718	16	169	712	230	751	17	203	794	230	
innerorts	487	7	91	467	139	481	3	101	477	132	
außerorts	231	9	78	245	91	270	14	102	317	98	
darunter											
unter 15 Jahren	20	-	3	20	-	20	-	5	15	-	
innerorts	19	-	3	18	-	19	-	4	15	-	
außerorts	1	-	-	2	-	1	-	1	-	-	
65 Jahre und mehr	71	5	25	68	31	90	3	33	98	23	
innerorts	55	3	14	53	24	54	1	13	51	13	
außerorts	16	2	11	15	7	36	2	20	47	10	

**Noch 16. An Straßenverkehrsunfällen beteiligte Fahrzeugführer und Fußgänger als Hauptverursacher  
nach Art der Verkehrsbeteiligung**

Art der Verkehrsbeteiligung  Ortslage	Unfälle mit Personen- schaden	Verunglückte			Schwerw. Unfälle mit Sach- schaden i. e. S.	Unfälle mit Personen- schaden	Verunglückte			Schwerw. Unfälle mit Sach- schaden i. e. S.
		Getötete	Schwer-	Leicht-			Getötete	Schwer-	Leicht-	
			verletzte					verletzte		
		Januar - Oktober 2012				Januar - Oktober 2011				
Fahrer von										
Mofas, Mopeds	140	1	29	117	3	139	2	32	120	5
innerorts	110	-	21	92	2	109	1	19	102	2
außerorts	30	1	8	25	1	30	1	13	18	3
Motorzweirädern mit amtl. Kennzeichen	333	6	153	217	19	354	19	167	234	15
innerorts	141	1	48	109	8	178	7	71	131	4
außerorts	192	5	105	108	11	176	12	96	103	11
Personenkraftwagen	4 791	80	1 173	5 075	1 895	4 813	99	1 172	5 166	1 784
innerorts	3 068	23	491	3 213	1 163	3 083	14	491	3 200	1 042
außerorts	1 723	57	682	1 862	732	1 730	85	681	1 966	742
darunter										
18 bis unter 25 Jahre	978	14	242	1 061	394	1 058	28	286	1 183	397
innerorts	535	3	72	601	240	574	2	100	662	230
außerorts	443	11	170	460	154	484	26	186	521	167
Bussen	39	1	9	51	6	33	-	8	39	2
innerorts	34	1	9	45	4	27	-	5	35	2
außerorts	5	-	-	6	2	6	-	3	4	-
Güterkraftfahrzeugen	584	19	153	602	210	561	15	150	555	222
innerorts	301	3	48	305	96	291	1	49	299	94
außerorts	283	16	105	297	114	270	14	101	256	128
Landwirtschaftlichen Zugmaschinen	28	2	13	21	12	25	2	4	21	13
innerorts	7	-	-	7	8	11	1	-	10	7
außerorts	21	2	13	14	4	14	1	4	11	6
übrigen										
Kraftfahrzeugen	21	1	4	22	8	31	-	6	30	7
innerorts	17	1	4	17	4	19	-	4	17	3
außerorts	4	-	-	5	4	12	-	2	13	4
Kraftfahrzeugen zus.	5 936	110	1 534	6 105	2 153	5 956	137	1 539	6 165	2 048
innerorts	3 678	29	621	3 788	1 285	3 718	24	639	3 794	1 154
außerorts	2 258	81	913	2 317	868	2 238	113	900	2 371	894

**Noch 16. An Straßenverkehrsunfällen beteiligte Fahrzeugführer und Fußgänger als Hauptverursacher  
nach Art der Verkehrsbeteiligung**

Art der Verkehrsbeteiligung  Ortslage	Unfälle mit Personen- schaden	Verunglückte			Schwerw. Unfälle mit Sach- schaden i. e. S.	Unfälle mit Personen- schaden	Verunglückte			Schwerw. Unfälle mit Sach- schaden i. e. S.	
		Getötete	Schwer-	Leicht-			Getötete	Schwer-	Leicht-		
			verletzte					verletzte			
		Januar - Oktober 2012					Januar - Oktober 2011				
Fahrrädern	876	9	233	703	2	812	10	230	638	3	
innerorts	803	6	198	659	2	724	6	187	583	2	
außerorts	73	3	35	44	-	88	4	43	55	1	
darunter											
unter 15 Jahren	132	-	38	106	-	130	-	20	112	-	
innerorts	128	-	37	100	-	123	-	18	107	-	
außerorts	4	-	1	6	-	7	-	2	5	-	
anderen Fahrzeugen	70	-	16	62	19	59	-	22	46	25	
innerorts	49	-	9	44	10	47	-	16	35	9	
außerorts	21	-	7	18	9	12	-	6	11	16	
Fußgänger	166	5	51	122	1	168	4	48	137	-	
innerorts	151	3	44	115	-	160	3	42	132	-	
außerorts	15	2	7	7	1	8	1	6	5	-	
darunter											
unter 15 Jahren	58	1	18	41	-	59	-	20	43	-	
innerorts	55	-	18	38	-	57	-	17	43	-	
außerorts	3	1	-	3	-	2	-	3	-	-	
65 Jahre und mehr	23	1	10	16	-	37	3	13	32	-	
innerorts	21	1	8	16	-	32	2	11	27	-	
außerorts	2	-	2	-	-	5	1	2	5	-	
Andere Personen	15	-	4	11	1	13	-	1	14	-	
innerorts	13	-	3	10	-	9	-	1	10	-	
außerorts	2	-	1	1	1	4	-	-	4	-	
Insgesamt	7 063	124	1 838	7 003	2 176	7 008	151	1 840	7 000	2 076	
innerorts	4 694	38	875	4 616	1 297	4 658	33	885	4 554	1 165	
außerorts	2 369	86	963	2 387	879	2 350	118	955	2 446	911	
darunter											
unter 15 Jahren	193	1	57	150	-	194	-	43	157	-	
innerorts	184	-	55	139	-	185	-	38	152	-	
außerorts	9	1	2	11	-	9	-	5	5	-	
65 Jahre und mehr	841	20	287	797	243	891	33	263	883	205	
innerorts	591	9	158	534	170	629	13	141	587	124	
außerorts	250	11	129	263	73	262	20	122	296	81	

## 17. Ursachen von Straßenverkehrsunfällen mit Personenschaden - Fehlverhalten der Fahrzeugführer

Ursache	Ins- gesamt	Darunter			Ins- gesamt	Darunter			Zu- bzw. Abnahme (-)				
		Per- sonen- kraft- wagen	Motor- zwei- räder mit amtl. Kenn- zeichen	Fahr- räder		Per- sonen- kraft- wagen	Motor- zwei- räder mit amtl. Kenn- zeichen	Fahr- räder	ins- gesamt	Per- sonen- kraft- wagen	Motor- zwei- räder mit amtl. Kenn- zeichen	Fahr- räder	
Anzahl									%				
Insgesamt	Oktober 2012				Oktober 2011								
	866	608	31	118	891	604	46	116	-2,8	0,7	-32,6	1,7	
	Verkehrstüchtigkeit	43	30	1	10	53	35	1	10	-18,9	-14,3	-	-
	darunter												
	Alkoholeinfluss	32	20	1	9	43	28	1	9	-25,6	-28,6	-	-
	Einfluss anderer berauschender Mittel (z.B. Drogen, Rauschgift)	2	2	-	-	1	-	-	1	X	X	-	X
	Straßenbenutzung	83	36	-	40	90	36	7	40	-7,8	-	X	-
	Geschwindigkeit	128	94	12	8	125	86	16	6	2,4	9,3	-25,0	X
	Abstand	119	93	5	2	136	108	6	1	-12,5	-13,9	X	X
	Überholen	27	19	1	1	40	29	5	3	-32,5	-34,5	X	X
	Vorbeifahren	-	-	-	-	1	-	-	1	X	-	-	X
	Nebeneinanderfahren	15	12	1	-	14	9	-	-	7,1	X	X	-
	Vorfahrt, Vorrang	138	109	3	14	140	113	-	13	-1,4	-3,5	X	7,7
	Abbiegen, Wenden, Rück- wärtsfahren, Ein- und Anfahren	145	105	-	18	147	100	1	20	-1,4	5,0	X	-10,0
	Falsches Verhalten gegenüber Fußgängern	15	10	-	3	21	18	1	1	-28,6	-44,4	X	X
	darunter												
	an Überwegen, Furten	2	2	-	-	3	2	1	-	X	-	X	-
	Ruhender Verkehr, Verkehrssicherung	7	6	-	-	9	8	-	-	X	X	-	-
	Nichtbeachten der Be- leuchtungsvorschriften	-	-	-	-	1	-	-	1	X	-	-	X
	Ladung, Besetzung	2	1	-	-	2	-	-	-	-	X	-	-
Andere Fehler beim Fahrzeugführer	144	93	8	22	112	62	9	20	28,6	50,0	X	10,0	

# Noch 17. Ursachen von Straßenverkehrsunfällen mit Personenschaden - Fehlverhalten der Fahrzeugführer

Ins- gesamt	Darunter			Ins- gesamt	Darunter			Zu- bzw. Abnahme (-)				Ursache
	Per- sonen- kraft- wagen	Motor- zwei- räder mit amtl. Kenn- zeichen	Fahr- räder		Per- sonen- kraft- wagen	Motor- zwei- räder mit amtl. Kenn- zeichen	Fahr- räder	ins- gesamt	Per- sonen- kraft- wagen	Motor- zwei- räder mit amtl. Kenn- zeichen	Fahr- räder	
Anzahl								%				
Januar - Oktober 2012				Januar - Oktober 2011								
8 638	5 880	417	1 287	8 599	5 841	462	1 277	0,5	0,7	-9,7	0,8	Insgesamt
506	329	11	133	543	343	18	130	-6,8	-4,1	-38,9	2,3	Verkehrstüchtigkeit
372	213	10	125	426	261	16	116	-12,7	-18,4	-37,5	7,8	darunter Alkoholeinfluss
25	23	-	1	16	9	1	4	56,3	X	X	X	Einfluss anderer berauschender Mittel (z.B. Drogen, Rauschgift)
820	316	47	380	792	307	39	376	3,5	2,9	20,5	1,1	Straßenbenutzung
1 357	972	153	81	1 203	868	149	63	12,8	12,0	2,7	28,6	Geschwindigkeit
1 141	874	45	41	1 110	852	63	37	2,8	2,6	-28,6	10,8	Abstand
333	234	31	15	367	253	41	27	-9,3	-7,5	-24,4	-44,4	Überholen
7	5	1	-	12	5	1	4	X	-	-	X	Vorbeifahren
126	88	4	2	102	69	3	2	23,5	27,5	X	-	Nebeneinanderfahren
1 339	1 041	15	139	1 344	1 062	10	134	-0,4	-2,0	50,0	3,7	Vorrang, Vorfahrt
1 374	1 033	7	167	1 404	1 042	14	182	-2,1	-0,9	X	-8,2	Abbiegen, Wenden, Rück- wärtsfahren, Ein- und Anfahren
188	146	3	19	207	167	3	18	-9,2	-12,6	-	5,6	Falsches Verhalten gegenüber Fußgängern
33	30	1	1	34	30	1	-	-2,9	-	-	X	darunter an Überwegen, Furten
78	68	-	1	64	51	-	1	21,9	33,3	-	-	Ruhender Verkehr Verkehrssicherung
4	-	-	3	1	-	-	1	X	-	-	X	Nichtbeachten der Be- leuchtungsvorschriften
15	3	-	3	11	1	-	1	36,4	X	-	X	Ladung, Besetzung
1 350	771	100	303	1 439	821	121	301	-6,2	-6,1	-17,4	0,7	Andere Fehler beim Fahrzeugführer

18. Straßenverkehrsunfälle und Verunglückte nach Unfallursachen <sup>1)</sup>

Ursache	Unfälle mit Perso- nen- schaden	Verunglückte			Schwerw. Unfälle mit Sach- schaden i. e. S.	Unfälle mit Perso- nen- schaden	Verunglückte			Schwerw. Unfälle mit Sach- schaden i. e. S.
		Getötete	Schwer-	Leicht-			Getötete	Schwer-	Leicht-	
			verletzte					verletzte		
		Oktober 2012				Oktober 2011				
		Fehlverhalten der Fahrzeugführer								
Alkoholeinfluss	32	2	14	24	20	41	-	13	36	25
Einfluss anderer berauschender Mittel	2	-	1	1	3	1	-	1	-	4
Übermüdung	6	-	3	5	5	4	-	3	1	4
Sonstige körperliche u .geistige Mängel	3	-	1	2	2	5	1	6	2	-
Benutzung der falschen Fahrbahn oder verbotswid. Benutzung and. Straßenteile	50	-	18	44	4	54	-	15	49	10
Verstoß gegen das Rechtsfahrgebot	32	3	9	32	15	33	2	13	36	10
Nicht angepasste Geschwindigkeit m.gleichzeit. Überschreiten der zulässigen Höchstgeschw.	2	-	1	1	1	6	2	3	2	2
in anderen Fällen	125	7	41	109	49	119	5	44	128	46
Ungenügender Sicherheitsabstand	117	2	19	147	18	135	-	22	187	14
Starkes Bremsen des Vorausfahrenden ohne zwingenden Grund	-	-	-	-	-	1	-	-	1	-
Unzulässiges Rechtsüberholen	-	-	-	-	1	-	-	-	-	-
Überholen trotz Gegenverkehrs	4	-	1	7	2	6	2	2	7	2
Überholen trotz unklarer Verkehrslage	4	-	-	5	6	12	-	1	13	3
Überholen trotz unzureich. Sichtverhältnisse	-	-	-	-	1	-	-	-	-	-
Überholen ohne Beachtung des nachfolgenden Verkehrs und/oder ohne rechtzeitige u. deut- liche Ankündigung des Ausscherens	4	-	1	5	4	8	-	2	12	4
Fehler beim Wiedereinordnen nach rechts	4	-	1	4	-	5	-	3	3	2
Sonstige Fehler beim Überholen	11	1	1	9	1	8	-	2	7	1
Fehler beim Überholtwerden	-	-	-	-	2	1	-	-	1	-
Nichtbeachten des Vorranges entgegenkomm. Fahrzeuge beim Vorbeifahren an haltenden Fahrzeugen, Absperrungen, Hindernissen	-	-	-	-	-	-	-	-	-	-
Nichtbeachten des nachfolg. Verkehrs beim Vorbeifahren an haltenden Fahrzeugen, Absperrung, Hindernissen und/oder ohne rechtzeitig. u. deutl. Ankündig. d. Ausscherens	-	-	-	-	1	1	-	-	1	-
Nebeneinanderfahren, fehlerhaftes Wechseln des Fahrstreifens oder Nichtbeachten des Reißverschlussverfahrens	15	-	4	19	1	14	-	1	23	4
Nichtbeachten der Regel "rechts vor links"	14	-	5	9	4	3	-	-	3	5
Nichtbeachten der Vorfahrt regelnd. Verkehrsz.	103	-	20	114	59	122	4	35	133	70
Nichtbeachten der Vorfahrt d. durchgeh. Ver- kehrs auf Autobahnen oder Kraftfahrtstraßen	3	-	-	3	2	3	-	2	2	-
Nichtbeachten der Vorfahrt durch Fahrzeuge, die aus Feld- und Waldwegen kommen	-	-	-	-	-	1	-	-	1	-
Nichtbeachten der Verkehrsregelung durch Polizeibeamte oder Lichtzeichen	16	1	5	14	12	9	1	3	7	8
Nichtbeachten des Vorranges entgegen- kommender Fahrzeuge	-	-	-	-	-	2	-	-	4	1
Nichtbeachten des Vorranges von Schienen- fahrzeugen an Bahnübergängen	1	-	-	1	-	-	-	-	-	2

1) Die Tabelle enthält Mehrfachzählungen, weil bei einem Unfall bis zu acht Ursachen eingetragen werden.

# Noch 18. Straßenverkehrsunfälle und Verunglückte nach Unfallursachen <sup>1)</sup>

Ursache	Unfälle mit Perso- nen- schaden	Verunglückte			Schwerw. Unfälle mit Sach- schaden i. e. S.	Unfälle mit Perso- nen- schaden	Verunglückte			Schwerw. Unfälle mit Sach- schaden i. e. S.	
		Getötete	Schwer-	Leicht-			Getötete	Schwer-	Leicht-		
			verletzte					verletzte			
	Oktober 2012					Oktober 2011					
	Noch Fehlverhalten der Fahrzeugführer										
	Fehler beim Abbiegen	78	-	20	79	24	84	-	18	89	18
	Fehler beim Wenden oder Rückwärtsfahren	30	-	9	23	9	27	-	4	31	13
	Fehler beim Einfahren in den fließend. Verkehr	37	-	8	32	5	36	-	8	33	4
	Falsches Verhalten gegenüber Fußgängern										
	an Fußgängerüberwegen	2	-	1	1	-	2	-	-	2	-
	an Fußgängerfurten	-	-	-	-	-	1	-	-	1	-
	beim Abbiegen	2	-	-	2	-	1	-	1	-	-
	an Haltestellen	2	1	-	2	-	4	-	1	5	-
	an anderen Stellen	9	1	1	9	-	13	-	5	8	-
	Unzulässiges Halten oder Parken	-	-	-	-	-	-	-	-	-	-
	Mangelnde Sicherung haltender o. liegendebl. Fahrzeuge u. von Unfallstellen sowie Schul- bussen, bei denen Kinder ein-/aussteigen	-	-	-	-	-	-	-	-	-	-
	Verkehrswidriges Verhalten beim Ein- o. Aus- steigen, Be- oder Entladen	7	-	2	5	-	9	-	-	9	-
	Nichtbeachten der Beleuchtungsvorschriften	-	-	-	-	-	1	-	1	-	1
	Überladung, Überbesetzung	-	-	-	-	-	1	-	-	1	-
	Unzureichend gesicherte Ladung oder Fahr- zeugzubehörteile	2	-	-	2	2	1	-	1	-	-
	Andere Fehler beim Fahrzeugführer	144	6	27	135	32	111	8	37	94	33
	Technische Mängel, Wartungsmängel										
	Beleuchtung	-	-	-	-	-	2	-	-	2	-
	Bereifung	3	-	-	3	-	1	-	-	2	2
	Bremsen	1	-	-	1	-	-	-	-	-	1
	Lenkung	1	-	-	1	-	-	-	-	-	-
	Zugvorrichtung	-	-	-	-	-	-	-	-	-	-
	Andere Mängel	2	-	2	-	-	2	-	-	3	2
	Fehlverhalten der Fußgänger										
	Alkoholeinfluss	4	-	2	2	-	1	-	1	-	-
	Einfluss anderer berauschender Mittel	-	-	-	-	-	-	-	-	-	-
	Übermüdung	-	-	-	-	-	-	-	-	-	-
	Sonstige körperliche u .geistige Mängel	-	-	-	-	-	-	-	-	-	-
	Falsches Verhalten bei Überschreiten d. Fahr- bahn an Stellen, an denen der Fußg.verkehr durch Polizeibeamte oder Lichtzei. gereg.war	2	-	-	3	-	2	-	-	2	-
	auf Fußgängerüberwegen ohne Verkehrsreg. durch Polizeibeamte oder Lichtzeichen	-	-	-	-	-	-	-	-	-	-
in der Nähe von Kreuzungen, Einmündungen, Lichtzeichenanlagen, Fußgängerüberwegen bei dichtem Verkehr	2	-	1	4	-	-	-	-	-	-	

1) Die Tabelle enthält Mehrfachzählungen, weil bei einem Unfall bis zu acht Ursachen eingetragen werden.

**Noch 18. Straßenverkehrsunfälle und Verunglückte nach Unfallursachen <sup>1)</sup>**

Ursache	Unfälle mit Perso- nen- schaden	Verunglückte			Schwerw. Unfälle mit Sach- schaden i. e. S.	Unfälle mit Perso- nen- schaden	Verunglückte			Schwerw. Unfälle mit Sach- schaden i. e. S.	
		Getötete	Schwer-	Leicht-			Getötete	Schwer-	Leicht-		
			verletzte					verletzte			
		Oktober 2012					Oktober 2011				
		Noch Fehlverhalten der Fußgänger									
weiter falsches Verhalten											
an anderen Stellen											
durch plötzliches Hervortreten hinter											
Sichhindernissen	4	-	-	4	-	4	-	-	4	-	
ohne auf den Fahrzeugverkehr zu achten	18	1	3	14	1	8	-	4	5	-	
durch sonstiges falsches Verhalten	3	-	-	3	-	3	-	1	2	-	
Nichtbenutzung des Gehweges	-	-	-	-	-	-	-	-	-	-	
Nichtbenutzung d. vorgeschrieb. Straßenseite	-	-	-	-	-	-	-	-	-	-	
Spielen auf oder neben der Fahrbahn	-	-	-	-	-	-	-	-	-	-	
Andere Fehler der Fußgänger	1	-	-	1	-	1	-	-	1	-	
		Straßenverhältnisse									
Verunreinigung durch ausgeflossenes Öl	-	-	-	-	-	-	-	-	-	-	
Andere Verunreinigung. durch Straßenbenutzer	1	-	-	1	-	1	-	-	1	-	
Schnee, Eis	3	-	1	2	3	1	-	1	-	-	
Regen	10	-	5	6	5	9	-	1	14	14	
Andere Einflüsse	2	-	-	2	1	2	-	1	2	-	
Spurrillen im Zusammenhang mit Regen,											
Schnee oder Eis	-	-	-	-	-	-	-	-	-	-	
Anderer Zustand der Straße	3	-	2	2	-	2	-	1	1	-	
Nicht ordnungsgemäßer Zustand der											
Verkehrszeichen oder -einrichtungen	-	-	-	-	-	-	-	-	-	-	
Mangelhafte Beleuchtung der Straße	-	-	-	-	-	-	-	-	-	-	
Mangelhafte Sicherung v. Bahnübergängen	-	-	-	-	-	-	-	-	-	-	
		Witterungseinflüsse									
Sichtbehinderung durch											
Nebel	1	-	-	1	-	-	-	-	-	1	
starken Regen, Hagel, Schneegestöber usw.	-	-	-	-	-	-	-	-	-	1	
blendende Sonne	-	-	-	-	-	6	-	3	4	-	
Seitenwind	-	-	-	-	1	1	-	1	-	-	
Unwetter oder sonst. Witterungseinflüsse	-	-	-	-	-	-	-	-	-	-	
		Hindernisse									
Nicht oder unzureichend gesicherte Arbeits-											
stellen auf der Fahrbahn	-	-	-	-	-	-	-	-	-	-	
Wild auf der Fahrbahn	16	-	2	17	4	21	-	3	21	1	
Anderes Tier auf der Fahrbahn	3	-	-	3	-	3	-	1	3	-	
Sonstiges Hindernis auf der Fahrbahn	-	-	-	-	-	-	-	-	-	-	
Sonstige Ursachen	2	-	-	2	1	2	-	1	2	-	

1) Die Tabelle enthält Mehrfachzählungen, weil bei einem Unfall bis zu acht Ursachen eingetragen werden.



# Noch 18. Straßenverkehrsunfälle und Verunglückte nach Unfallursachen <sup>1)</sup>

Ursache	Unfälle mit Perso- nen- schaden	Verunglückte			Schwerw. Unfälle mit Sach- schaden i. e. S.	Unfälle mit Perso- nen- schaden	Verunglückte			Schwerw. Unfälle mit Sach- schaden i. e. S.
		Getötete	Schwer-	Leicht-			Getötete	Schwer-	Leicht-	
			verletzte					verletzte		
		Januar - Oktober 2012				Januar - Oktober 2011				
		Fehlverhalten der Fahrzeugführer								
Alkoholeinfluss	372	8	142	314	256	422	5	154	374	231
Einfluss anderer berauschender Mittel	25	1	9	23	12	16	-	10	13	16
Übermüdung	31	-	20	32	33	39	1	23	38	29
Sonstige körperliche u .geistige Mängel	78	2	34	56	18	62	4	32	52	12
Benutzung der falschen Fahrbahn oder verbotswid. Benutzung and. Straßenteile	494	3	127	439	48	464	5	103	428	33
Verstoß gegen das Rechtsfahrgebot	310	14	122	299	157	313	15	119	299	134
Nicht angepasste Geschwindigkeit m.gleichzeit. Überschreiten der zulässigen Höchstgeschw.	36	3	19	33	25	14	2	8	8	9
in anderen Fällen	1 316	54	485	1 189	634	1 184	72	477	1 046	492
Ungenügender Sicherheitsabstand	1 116	10	175	1 395	129	1 079	10	142	1 342	114
Starkes Bremsen des Vorausfahrenden ohne zwingenden Grund	14	1	3	18	4	20	-	3	21	2
Unzulässiges Rechtsüberholen	11	-	1	12	4	12	-	-	14	2
Überholen trotz Gegenverkehrs	49	9	25	56	20	63	13	46	58	17
Überholen trotz unklarer Verkehrslage	92	4	34	89	32	113	-	39	122	31
Überholen trotz unzureich. Sichtverhältnisse	4	-	2	4	1	3	-	3	-	1
Überholen ohne Beachtung des nachfolgenden Verkehrs und/oder ohne rechtzeitige u. deut- liche Ankündigung des Ausscherens	43	1	11	42	47	48	1	12	63	40
Fehler beim Wiedereinordnen nach rechts	46	1	21	40	11	45	7	15	34	13
Sonstige Fehler beim Überholen	77	2	19	71	11	71	1	16	63	17
Fehler beim Überholtwerden	10	-	3	10	9	12	-	2	11	5
Nichtbeachten des Vorranges entgegenkomm. Fahrzeuge beim Vorbeifahren an haltenden Fahrzeugen, Absperrungen, Hindernissen	5	-	1	5	2	7	-	-	9	3
Nichtbeachten des nachfolg. Verkehrs beim Vorbeifahren an haltenden Fahrzeugen, Absperrung, Hindernissen und/oder ohne rechtzeitig. u. deutl. Ankündig. d. Ausscherens	2	-	-	2	2	5	-	1	5	-
Nebeneinanderfahren, fehlerhaftes Wechseln des Fahrstreifens oder Nichtbeachten des Reißverschlussverfahrens	125	-	19	163	38	99	2	23	112	28
Nichtbeachten der Regel "rechts vor links"	114	-	20	108	54	102	-	13	104	53
Nichtbeachten der Vorfahrt regelnd. Verkehrsz.	1 015	8	209	1 109	488	1 072	19	260	1 143	500
Nichtbeachten der Vorfahrt d. durchgeh. Ver- kehrs auf Autobahnen oder Kraffahrtstraßen	29	-	11	30	18	15	-	2	21	9
Nichtbeachten der Vorfahrt durch Fahrzeuge, die aus Feld- und Waldwegen kommen	4	-	1	3	3	5	-	-	6	3
Nichtbeachten der Verkehrsregelung durch Polizeibeamte oder Lichtzeichen	157	3	43	182	64	133	2	34	147	53
Nichtbeachten des Vorranges entgegen- kommender Fahrzeuge	2	-	1	1	3	6	-	-	9	4
Nichtbeachten des Vorranges von Schienen- fahrzeugen an Bahnübergängen	11	2	2	12	6	6	1	2	5	6

1) Die Tabelle enthält Mehrfachzählungen, weil bei einem Unfall bis zu acht Ursachen eingetragen werden.

# Noch 18. Straßenverkehrsunfälle und Verunglückte nach Unfallursachen <sup>1)</sup>

Ursache	Unfälle mit Perso- nen- schaden	Verunglückte			Schwerw. Unfälle mit Sach- schaden i. e. S.	Unfälle mit Perso- nen- schaden	Verunglückte			Schwerw. Unfälle mit Sach- schaden i. e. S.
		Getötete	Schwer-	Leicht-			Getötete	Schwer-	Leicht-	
			verletzte					verletzte		
		Januar - Oktober 2012				Januar - Oktober 2011				
		Noch Fehlverhalten der Fahrzeugführer								
Fehler beim Abbiegen	738	3	180	774	236	736	7	172	751	198
Fehler beim Wenden oder Rückwärtsfahren	245	1	38	231	72	239	-	38	232	90
Fehler beim Einfahren in den fließend. Verkehr	390	1	67	361	24	427	2	61	425	31
Falsches Verhalten gegenüber Fußgängern										
an Fußgängerüberwegen	28	-	11	18	-	28	-	7	22	-
an Fußgängerfurten	5	-	2	3	-	6	-	-	7	-
beim Abbiegen	20	-	2	19	-	24	-	8	20	-
an Haltestellen	22	2	7	14	-	19	-	5	16	-
an anderen Stellen	113	3	26	95	-	129	1	45	89	-
Unzulässiges Halten oder Parken	6	-	-	8	1	4	1	3	6	1
Mangelnde Sicherung haltender o. liegendebl. Fahrzeuge u. von Unfallstellen sowie Schul- bussen, bei denen Kinder ein-/aussteigen	5	-	2	4	2	5	1	-	5	4
Verkehrswidriges Verhalten beim Ein- o. Aus- steigen, Be- oder Entladen	67	-	11	58	1	55	-	10	46	-
Nichtbeachten der Beleuchtungsvorschriften	4	-	1	3	-	1	-	1	-	1
Überladung, Überbesetzung	1	-	-	1	-	1	-	-	1	3
Unzureichend gesicherte Ladung oder Fahr- zeugzubehörteile	14	-	4	15	13	10	-	4	7	11
Andere Fehler beim Fahrzeugführer	1 342	45	437	1 142	363	1 423	50	489	1 270	415
		Technische Mängel, Wartungsmängel								
Beleuchtung	8	1	3	4	-	8	-	4	6	1
Bereifung	30	3	18	23	7	21	-	12	19	8
Bremsen	9	-	3	6	3	9	-	2	8	1
Lenkung	7	-	1	6	2	3	-	2	1	-
Zugvorrichtung	-	-	-	-	1	-	-	-	-	2
Andere Mängel	21	-	11	21	6	25	-	9	20	6
		Fehlverhalten der Fußgänger								
Alkoholeinfluss	28	2	12	16	-	22	-	12	11	-
Einfluss anderer berauschender Mittel	-	-	-	-	-	-	-	-	-	-
Übermüdung	-	-	-	-	-	-	-	-	-	-
Sonstige körperliche u .geistige Mängel	1	-	-	1	-	2	1	1	2	-
Falsches Verhalten bei Überschreiten d. Fahr- bahn an Stellen, an denen der Fußg.verkehr durch Polizeibeamte oder Lichtzei. gereg.war	14	-	4	16	-	9	1	2	8	-
auf Fußgängerüberwegen ohne Verkehrsreg. durch Polizeibeamte oder Lichtzeichen	-	-	-	-	-	1	-	-	1	-
in der Nähe von Kreuzungen, Einmündungen, Lichtzeichenanlagen, Fußgängerüberwegen bei dichtem Verkehr	18	1	11	9	1	15	-	6	9	-

1) Die Tabelle enthält Mehrfachzählungen, weil bei einem Unfall bis zu acht Ursachen eingetragen werden.

# Noch 18. Straßenverkehrsunfälle und Verunglückte nach Unfallursachen <sup>1)</sup>

Ursache	Unfälle mit Perso- nen- schaden	Verunglückte			Schwerw. Unfälle mit Sach- schaden i. e. S.	Unfälle mit Perso- nen- schaden	Verunglückte			Schwerw. Unfälle mit Sach- schaden i. e. S.	
		Getötete	Schwer-	Leicht-			Getötete	Schwer-	Leicht-		
			verletzte					verletzte			
		Januar - Oktober 2012					Januar - Oktober 2011				
		Noch Fehlverhalten der Fußgänger									
weiter falsches Verhalten											
an anderen Stellen											
durch plötzliches Hervortreten hinter											
Sichthindernissen	40	-	9	32	-	51	-	14	38	-	
ohne auf den Fahrzeugverkehr zu achten	163	8	52	114	2	151	4	53	114	-	
durch sonstiges falsches Verhalten	26	-	9	18	-	28	-	7	22	-	
Nichtbenutzung des Gehweges	2	-	-	2	-	3	-	-	4	-	
Nichtbenutzung d. vorgeschrieb. Straßenseite	4	-	-	4	-	-	-	-	-	-	
Spielen auf oder neben der Fahrbahn	2	-	1	1	-	-	-	-	-	-	
Andere Fehler der Fußgänger	10	-	3	7	-	11	1	3	11	-	
		Straßenverhältnisse									
Verunreinigung durch ausgeflossenes Öl	10	-	4	7	1	6	-	-	6	-	
Andere Verunreinigung, durch Straßenbenutzer	2	-	-	2	-	2	-	-	2	-	
Schnee, Eis	180	1	39	179	189	116	1	23	120	116	
Regen	69	-	25	60	63	58	-	10	65	55	
Andere Einflüsse	2	-	-	2	3	6	-	3	4	-	
Spurrillen im Zusammenhang mit Regen,											
Schnee oder Eis	1	-	-	1	-	-	-	-	-	-	
Anderer Zustand der Straße	45	3	12	34	3	24	-	6	20	2	
Nicht ordnungsgemäßer Zustand der											
Verkehrszeichen oder -einrichtungen	2	-	-	2	-	-	-	-	-	-	
Mangelhafte Beleuchtung der Straße	-	-	-	-	-	-	-	-	-	-	
Mangelhafte Sicherung v. Bahnübergängen	-	-	-	-	-	-	-	-	-	-	
		Witterungseinflüsse									
Sichtbehinderung durch											
Nebel	1	-	-	1	-	3	-	1	2	3	
starken Regen, Hagel, Schneegestöber usw.	6	-	4	2	8	6	1	1	9	12	
blendende Sonne	34	-	14	28	9	38	2	6	38	5	
Seitenwind	12	1	4	11	5	7	-	3	5	1	
Unwetter oder sonst. Witterungseinflüsse	-	-	-	-	1	2	-	-	3	-	
		Hindernisse									
Nicht oder unzureichend gesicherte Arbeits-											
stellen auf der Fahrbahn	-	-	-	-	-	4	-	1	3	-	
Wild auf der Fahrbahn	113	1	25	112	37	96	1	15	96	51	
Anderes Tier auf der Fahrbahn	33	-	7	28	4	26	-	3	27	5	
Sonstiges Hindernis auf der Fahrbahn	14	-	4	11	3	14	-	6	10	3	
Sonstige Ursachen	17	-	5	18	4	22	-	6	19		

1) Die Tabelle enthält Mehrfachzählungen, weil bei einem Unfall bis zu acht Ursachen eingetragen werden.

# Veröffentlichungen <sup>1)</sup> im Statistischen Landesamt Sachsen-Anhalt

Im Monat Januar 2013 erschienen:

Bestell-Nr.	Kennziffer/ Periodizität	Titel	Preis (in EUR)
1 Z 0 03	Z	Statistisches Monatsheft 1/13	5,50
2 V 0 00	V	Veröffentlichungen der amtlichen Statistik - 2013 -	-
2 V 0 01 <sup>2)</sup>	V	Amtliches Verzeichnis der Landesbehörden - Stand: 01.12.2012 -	5,50
3 A 3 01	A III - j/11	Wanderungen und Wanderungsströme - Jahr 2011 -	7,50
3 A 6 01	A VI - vj-4/11	Sozialversicherungspflichtig Beschäftigte - Stand: 31.12.2011 -	6,00
3 A 6 02	A VI - j/11	Sozialversicherungspflichtig Beschäftigte - 31.12.2008 bis 31.12.2011 -	8,00
3 B 1 02	B I - j/11	Allgemeinbildende Schulen - Schuljahr 2011/12 - Schuljahresendstatistik	6,00
3 C 3 05	C III - m-9/12	Schlachtungen und Geflügel - September 2012 -	1,50
3 C 6 01	C VI - j/11	Erzeugung in Aquakulturbetrieben - Stand: 31.12.2011 - Endgültige Ergebnisse	1,50
3 E 1 02	E I - m-8/12	Beschäftigte, Umsatz im Verarbeitenden Gewerbe sowie im Bergbau und der Gewinnung von Steinen und Erden - August 2012 - Vorläufige Ergebnisse Betriebe mit 50 und mehr tätigen Personen	5,00
3 E 1 02	E I - m-9/12	Beschäftigte, Umsatz im Verarbeitenden Gewerbe sowie im Bergbau und der Gewinnung von Steinen und Erden - September 2012 - Vorläufige Ergebnisse Betriebe mit 50 und mehr tätigen Personen	5,00
3 E 1 08	E I - m-7/12	Auftragseingangsindex und Umsatzindex im Verarbeitenden Gewerbe Juli 2012 - Vorläufige Ergebnisse -	5,50
3 E 1 08	E I - m-8/12	Auftragseingangsindex und Umsatzindex im Verarbeitenden Gewerbe August 2012 - Vorläufige Ergebnisse -	5,50
3 E 2 01	E II - m-8/12	Umsatz, Tätige Personen, Auftragseingang und Auftragsbestand im Baugewerbe August 2012	2,50
3 E 2 01	E II, E III - m-9/12	Umsatz, Tätige Personen, Auftragseingang und Auftragsbestand im Baugewerbe September 2012	2,50
3 E 2 01	E II - m-10/12	Umsatz, Tätige Personen, Auftragseingang und Auftragsbestand im Baugewerbe Oktober 2012	2,50
3 E 4 01	E IV - j/11	Energie- und Wasserversorgung - Jahr 2011 -	4,50
3 G 4 01	G IV - m-6/12	Gäste und Übernachtungen im Reiseverkehr, Beherbergungskapazität Juni 2012, Januar bis Juni 2012- Vorläufige Ergebnisse -	6,00
3 G 4 01	G IV - m-7/12	Gäste und Übernachtungen im Reiseverkehr, Beherbergungskapazität Juli 2012, Januar bis Juli 2012 - Vorläufige Ergebnisse -	6,00
3 G 4 01	G IV - m-8/12	Gäste und Übernachtungen im Reiseverkehr, Beherbergungskapazität August 2012, Januar bis August 2012 - Vorläufige Ergebnisse -	6,00
3 H 1 01	H I - m-8/12	Straßenverkehrsunfälle - August 2012 - Vorläufige Ergebnisse	6,00
3 H 1 01	H I - m-9/12	Straßenverkehrsunfälle - September 2012 - Vorläufige Ergebnisse	6,00
3 H 1 05	H I - vj-3/12	Fahrgäste und Beförderungsleistungen im Schienenbahnverkehr und im gewerblichen Omnibusverkehr - III. Quartal 2012 -	1,50
3 H 2 01	H II - m-7/11	Binnenschifffahrt - Juli 2012 -	4,00
3 K 5 01	K V - j/11	Jugendhilfe - Jahr 2011 -	7,50
3 K 5 04	K V - j/12	Tageseinrichtungen für Kinder und geförderte Kindertagespflege Stichtag: 01.03.2012	4,50
3 K 7 01	K VII - j/11	Wohngeld - Jahr 2011 -	2,50
3 L 3 02	L III - j/11	Personal im öffentlichen Dienst - Stand: 30.06.2011 -	4,50
3 Q 1 05	Q I - 3j/10	Nichtöffentliche Wasserversorgung und Abwasserentsorgung - 2010 -	11,00
3 Q 4 01	Q IV - j/11	Bestimmte klimawirksame Stoffe - Jahr 2011 -	3,00

1) Veröffentlichung als PDF-Datei kostenfrei erhältlich - bei Bestellung bitte die erste Stelle der Bestellnummer durch eine „6“ ersetzen  
2) Veröffentlichung nicht als PDF-Datei erhältlich.