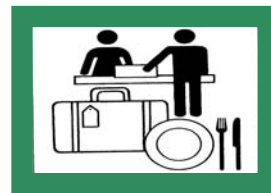


STATISTISCHE BERICHTE

G IV
m-8/07

Bestellnummer:
3G401



Tourismus

Gäste und Übernachtungen im Reiseverkehr, Beherbergungskapazität

August 2007
Januar bis August 2007
- Vorläufige Ergebnisse -



SACHSEN-ANHALT

Statistisches Landesamt

Herausgabemonat: Dezember 2007

Zu beziehen durch das
Statistische Landesamt Sachsen-Anhalt
Dezernat Öffentlichkeitsarbeit
Postfach 20 11 56
06012 Halle (Saale)

Preis: 6,00 EUR (kostenfrei als PDF-Datei verfügbar – Bestellnummer: 6G401)

Inhaltliche Verantwortung:

Dezernat: Handel, Gastgewerbe, Dienstleistungen, Verkehr
Frau Pekel
Telefon: 0345 2318-404

Auskünfte erhalten Sie unter:

Telefon: 0345 2318-777
Telefon: 0345 2318-715
Telefon: 0345 2318-716

Telefax: 0345 2318-913
Internet: <http://www.statistik.sachsen-anhalt.de>
E-Mail: info@stala.mi.sachsen-anhalt.de

Vertrieb:

Telefon: 0345 2318-718
E-Mail: shop@stala.mi.sachsen-anhalt.de

Druck: Statistisches Landesamt Sachsen-Anhalt

© Statistisches Landesamt Sachsen-Anhalt, Halle (Saale), 2007

Für nichtgewerbliche Zwecke sind Vervielfältigung und unentgeltliche Verbreitung,
auch auszugsweise, mit Quellenangabe gestattet. Die Verbreitung, auch auszugs-
weise, über elektronische Systeme/Datenträger bedarf der vorherigen Zustimmung.
Alle übrigen Rechte bleiben vorbehalten.

Bibliothek und Besucherdienst (Merseburger Straße 2):

Montag bis Donnerstag:	9.00 Uhr bis 15.30 Uhr	} möglichst nach Vereinbarung
Freitag:	9.00 Uhr bis 13.00 Uhr	

Telefon: 0345 2318-714
E-Mail: bibliothek@stala.mi.sachsen-anhalt.de

Statistischer Bericht

Gäste und Übernachtungen im Reiseverkehr
Beherbergungskapazität

August 2007
Januar bis August 2007
- Vorläufige Ergebnisse -

Land Sachsen-Anhalt

Inhaltsverzeichnis

	Seite
Vorbemerkungen	4
<u>Graphische Darstellungen:</u>	
Zuordnung der Kreise zu Reisegebieten im Land Sachsen-Anhalt	7
Ankünfte in den Beherbergungsbetrieben Sachsen-Anhalts seit August 2004	8
Übernachtungen in den Beherbergungsbetrieben Sachsen-Anhalts seit August 2004	8
Anteile der Betriebsarten an den Übernachtungen in den Beherbergungsbetrieben des Landes Sachsen-Anhalt im August 2007	9
Stellplätze und Übernachtungen auf Campingplätzen in Sachsen-Anhalt seit August 2004	9
<u>Tabellen:</u>	
1. Ergebnisse der Beherbergungsstatistik Sachsen-Anhalts 1993 - 2007	10
2. Beherbergungsbetriebe, Gästebetten und Auslastung der Kapazitäten nach Kreisen im Monat August 2007, Januar bis August 2007	11
3. Ankünfte, Übernachtungen und Aufenthaltsdauer der Gäste in Beherbergungsbetrieben (einschl. Camping) nach Kreisen im Monat August 2007, Januar bis August 2007	12
4. Ankünfte, Übernachtungen und Aufenthaltsdauer der Gäste in Beherbergungsbetrieben der Hotellerie nach Kreisen im Monat August 2007, Januar bis August 2007	13
5. Beherbergungsstätten, Gästebetten und Auslastung der Kapazitäten nach Reisegebieten und Betriebsarten im Monat August 2007, Januar bis August 2007	14
6. Ankünfte, Übernachtungen und Aufenthaltsdauer der Gäste in Beherbergungsbetrieben (einschl. Camping) nach Reisegebieten, Betriebsarten und zusammengefassten Gästegruppen im Monat August 2007, Januar bis August 2007	17
7. Ankünfte, Übernachtungen und Aufenthaltsdauer der Gäste in Beherbergungsbetrieben (einschl. Camping) nach Reisegebieten und Herkunftsländern im Monat August 2007, Januar bis August 2007	29
8. Beherbergungsstätten, Gästebetten und Auslastung der Kapazitäten für ausgewählte Städte, insgesamt und darunter Hotels im Monat August 2007, Januar bis August 2007	41
9. Ankünfte, Übernachtungen und Aufenthaltsdauer der Gäste in Beherbergungsbetrieben (einschl. Camping) für ausgewählte Städte, insgesamt und darunter Hotels im Monat August 2007, Januar bis August 2007	45

	Seite
10. Beherbergungsstätten Gästebetten und Auslastung der Kapazitäten für ausgewählte touristische Zielorte, insgesamt und darunter Hotels im Monat August 2007, Januar bis August 2007	49
11. Ankünfte, Übernachtungen und Aufenthaltsdauer der Gäste in Beherbergungsbetrieben (einschl. Camping) für ausgewählte touristische Zielorte, insgesamt und darunter Hotels im Monat August 2007, Januar bis August 2007	52

Vorbemerkungen

1. Allgemeine und methodische Erläuterungen zur Statistik der Beherbergung im Reiseverkehr

Rechtsgrundlagen

Die rechtliche Grundlage der monatlichen Erhebungen zur Beherbergungsstatistik ist das Gesetz zur Neuordnung der Statistik über die Beherbergung im Reiseverkehr (Beherbergungsstatistikgesetz - BeherbStatG) vom 22. Mai 2002, zuletzt geändert durch Artikel 8a des Gesetzes vom 21. Juni 2005 (BGBl. I S. 1666) in Verbindung mit dem Bundesstatistikgesetz (BStatG) vom 22. Januar 1987 (BGBl. I S. 462, 565), zuletzt geändert durch Artikel 2 des Gesetzes vom 9. Juni 2005 (BGBl. I S. 1534, 1535) sowie die Richtlinie 95/57/EG des Rates vom 23. November 1995 über die Erhebung statistischer Daten im Bereich des Tourismus (ABl. EG Nr. L 291 S. 32), geändert durch die Entscheidung 2004/883/EG vom 10. Dezember 2004 (ABl. EU Nr. L 373 S. 69).

Hiernach sind zu erfassen:

1. Die Ankünfte und Übernachtungen von Gästen im Reiseverkehr; bei Gästen mit Wohnsitz oder gewöhnlichem Aufenthalt außerhalb Deutschlands wird auch das Herkunftsland erfragt.
2. Die Anzahl der im Berichtsmonat angebotenen Gästebetten sowie die Anzahl der Stellplätze auf Campingplätzen für Urlaubscamping.
3. Bei Hotels, Gasthöfen, Pensionen und Hotels garnis zusätzlich die Anzahl der Gästezimmer jeweils zum 31. Juli eines Jahres.

Der Berichterstattung unterliegen alle Betriebe und Betriebsteile, die mehr als acht Gäste gleichzeitig vorübergehend beherbergen können (§3); auskunftspflichtig sind die Inhaber(-innen) oder die Leiter(-innen) des Beherbergungsbetriebes.

2. Definition und Begriffserläuterungen

2.1 Erhebungs- und Darstellungsmerkmale

Beherbergung im Reiseverkehr:

Unterbringung von Personen, die sich vorübergehend an einem anderen Ort als ihrem gewöhnlichen Wohnsitz aufhalten (Reisende). Ein Aufenthalt gilt - in Anlehnung an die melderechtlichen Vorschriften ¹⁾ - dann als "vorübergehend", wenn er die Dauer von einem Jahr im Allgemeinen nicht überschreitet.

Der vorübergehende Ortswechsel kann durch Urlaub und Freizeit aber auch durch die Wahrnehmung privater und geschäftlicher Kontakte, den Besuch von Tagungen und Fortbildungsveranstaltungen, Maßnahmen zur Wiederherstellung der Gesundheit oder sonstiger Gründe veranlasst sein.

Beherbergungsbetriebe, -betriebsteile

Betriebe, die nach Einrichtung und Zweckbestimmung dazu dienen, mehr als acht Gäste (im Reiseverkehr) gleichzeitig zu beherbergen. Hierzu zählen auch Unterkunftsstätten, die die Gästebeherbergung nicht gewerblich und/oder nur als Nebenzweck betreiben.

Betten:

Der Bestand bezieht sich auf Normalbelegung, ohne Berücksichtigung behelfsmäßiger Schlafgelegenheiten (z.B. Schlafcouchen, Liegen, Kinderbetten), die bei Überbelegung zusätzlich zur Verfügung stehen. Das Angebot bezieht sich auf die am letzten Öffnungstag im Berichtsmonat tatsächlich angebotenen Beherbergungsmöglichkeiten.

Gästezimmer:

Eine selbständige vermietbare Einheit, die aus einem Raum oder einer Gruppe von Räumen besteht, die eine unteilbare Mieteinheit bilden. Das Angebot bezieht sich auf die am letzten Öffnungstag im Berichtsmonat tatsächlich angebotenen Zimmer; ohne Zimmer, die von Mitarbeitern des Betriebes genutzt werden.

1) Siehe § 16 Abs. 1 Melderechtsrahmengesetz (MRRG) in der Fassung der Bekanntmachung vom 19. April 2002, zuletzt geändert durch Gesetz vom 25. August 2004 (BGBl. I S. 2210) sowie Meldegesetz des Landes Sachsen-Anhalt (MG LSA) in der Fassung der Bekanntmachung vom 11. August 2004 (GVBl. LSA S.506)

Ankünfte:

Zahl der angekommenen Gäste in einer Beherbergungsstätte innerhalb des Berichtszeitraums, die zum vorübergehenden Aufenthalt ein Gästebett belegten.

Übernachtungen:

Zahl der Übernachtungen von Gästen, die im Berichtszeitraum ankamen oder aus dem vorherigen Berichtszeitraum noch anwesend waren.

Durchschnittliche Aufenthaltsdauer:

Der als Quotient $\frac{\text{Übernachtungen}}{\text{Ankünfte}}$

errechnete Wert gibt die durchschnittliche Aufenthaltsdauer der Gäste im Beherbergungsbetrieb an; sie kann rechnerisch, z.B. in Orten mit Vorsorge- und Rehabilitationseinrichtungen höher sein als die Zahl der Kalendertage des Berichtszeitraumes.

Durchschnittliche Auslastung:

Rechnerisch ermittelter Wert, der die prozentuale Inanspruchnahme der Übernachtungsmöglichkeiten ausdrückt.

Bettenauslastung =

$$\frac{\text{Übernachtungen}}{\text{angebotene Bettentage}} \times 100$$

Herkunftsländer:

Für die Erfassung ist grundsätzlich der ständige Wohnsitz oder gewöhnliche Aufenthalt der Gäste maßgebend, nicht dagegen deren Staatsangehörigkeit (Nationalität).

2.2 Gliederungsmerkmale**Reisegebiete:**

Gliederung nach nicht administrativen Raumeinheiten, die in Zusammenarbeit mit dem Ministerium für Wirtschaft und Arbeit des Landes Sachsen-Anhalt erstellt wurde und sich im Wesentlichen an die Zuständigkeitsbereiche der regionalen Tourismusverbände und an naturräumliche Gegebenheiten orientiert.

Betriebsarten:

Gruppierung der Beherbergungsstätten anhand der durch die Klassifikation der Wirtschaftszweige, Ausgabe 2003 (WZ 2003) vorgegebenen Kriterien.

Unterschieden werden:

Hotel: Jedermann zugängliche Beherbergungs- und Bewirtschaftungsstätte mit herkömmlichem Dienstleistungsangebot in der Mehrzahl ihrer Beherbergungseinheiten und mit wenigstens einem Restaurant - auch für Passanten - sowie mit besonderen Aufenthaltsräumen überwiegend für Hausgäste.

Hotel garni: Jedermann zugängliche Beherbergungsstätte, in der an Hausgäste nur Frühstück abgegeben wird.

Gasthof: Jedermann zugängliche Beherbergungs- und Bewirtschaftungsstätte mit herkömmlichem Dienstleistungsangebot in der Mehrzahl ihrer Beherbergungseinheiten und mit wenigstens einem Restaurant - auch für Passanten -; der Gasthof hat jedoch neben den Speise- und Schankräumen keine weiteren Aufenthaltsräume für Hausgäste.

Pension: Jedermann zugängliche Beherbergungsstätte, in der Speisen und Getränke nur an Hausgäste abgegeben werden.

Diese vier zuvor genannten Betriebsarten umfassen den Begriff Hotellerie.

Jugendherberge, Hütte:

Beherbergungsstätte, vorzugsweise für Angehörige der sie tragenden Organisation (z.B. Wanderverein, Heimatverein), in der Speisen und Getränke nur an Hausgäste abgegeben werden.

Campingplatz: Abgegrenztes Gelände, das jedermann zum vorübergehenden Aufstellen von mitgebrachten Wohnwagen oder Zelten zugänglich ist. Die Unterscheidung zwischen Urlaubs- oder Dauercamping knüpft an die vertraglich vereinbarte Campingplatzbenutzung mit einer Dauer von höchstens zwei Monaten oder mehr als zwei Monaten an.

Die Betreiber von Campingplätzen melden monatlich die Urlaubscamper (Durchgangscamping) an das Statistische Landesamt.

Stellplatz/Standplatz: Laut Verordnung über Campingplätze und Wochenendplätze vom 27. Januar 1994 (GVBl. LSA Nr. 5/1994) ist ein Standplatz die Fläche, die zum Aufstellen eines Zeltes oder Wohnwagens und des dazugehörigen Kraftfahrzeuges bestimmt ist. Im Beherbergungsgesetz vom 22. Mai 2002 (BGBl. I 1642) ist der Begriff Stellplätze festgelegt.

Erholungs- und Ferienheim: Beherbergungsstätte für Angehörige bestimmter Personengruppen (z.B. Mitglieder eines Vereins oder einer Organisation, Beschäftigte eines Unternehmens, Kinder, Mütter u.a. Betreute sozialer Einrichtungen), in der Speisen und Getränke nur an Hausgäste abgegeben werden.

Boardinghouses: Beherbergungsstätte, die jedermann zugänglich ist und neben Kurzeilaufenthalten insbesondere für längere Aufenthalte im urbanen Umfeld konzipiert ist. Die Ausstattung orientiert sich an privaten Wohnungen, eine Kochgelegenheit muss gegeben sein. Die Leistung wird durch einen hotelähnlichen Service ergänzt (Reinigung, Serviceoffice).

Ferienzentrum: Beherbergungsstätte, die jedermann zugänglich ist und nach Einrichtung und Zweckbestimmung dazu dient, wahlweise unterschiedliche Wohn- und Aufenthaltsmöglichkeiten zum vorübergehenden Aufenthalt sowie gleichzeitig Freizeiteinrichtungen in Verbindung mit Einkaufsquellen und persönlichen Dienstleistungen anzubieten.

Ferienhaus, - wohnung: Beherbergungsstätte, die jedermann zugänglich ist, in der Speisen und Getränke nicht abgegeben werden, aber Kochgelegenheit vorhanden ist.

Vorsorge- und Rehabilitationseinrichtungen: Beherbergungsstätte unter ärztlicher Leitung zur ausschließlichen oder überwiegenden Unterbringung von Kurgästen.

Zu dieser Betriebsart können auch Kinderheilstätten, Mutter-Kind-Kurheime, Rehabilitations- oder ähnliche Krankenhäuser, auch Fachabteilungen von Krankenhäusern zählen. Es werden nur solche Einrichtungen in der Beherbergungsstatistik erfasst, deren Gäste/Patienten überwiegend in der Lage sind, den Anstaltsbereich auch während ihres vorübergehenden Aufenthaltes zu verlassen, um die gemeindlichen Fremdenverkehrseinrichtungen in Anspruch zu nehmen.

Hinweis:

Am 01.07.2007 trat in Sachsen-Anhalt per Gesetz eine neue Kreisgebietsstruktur in Kraft. Die Zahl der seit der letzten Kreisgebietsreform im Jahr 1994 bestehenden 21 Landkreise wurde auf 11 verringert. Neben den Landkreisen gibt es weiterhin drei Kreisfreie Städte. Unverändert bleiben der Altmarkkreis Salzwedel und der Landkreis Stendal sowie die Kreisfreien Städte Halle (Saale) und die Landeshauptstadt Magdeburg.

In den monatlichen Veröffentlichungen des jeweils aktuellen Jahres sind vorläufige Ergebnisse ausgewiesen. Nachkorrekturen einzelner Betriebe für zurückliegende Monate sind jeweils berücksichtigt. Endgültige Ergebnisse enthält der Statistische Bericht GIV-m-12 Stand Dezember des jeweiligen Kalenderjahres.

Ab Berichtsmonat Februar 2004 enthielt der Statistische Bericht zusätzlich die monatlich erfassten Zimmer und deren Auslastung im Bereich der Hotellerie.

Auf Grundlage der eingangs genannten Gesetzesänderung werden ab Berichtsmonat Juni 2005 keine Daten zur Belegung der Gästezimmer mehr erhoben. Die Anzahl der Gästezimmer ist nur noch einmal im Jahr im Berichtsmonat Juli (Stichtag 31.07.) zu erfassen.

Hinweis zu Camping:

Die Merkmale Ankünfte und Übernachtungen werden einschließlich der Ankünfte und Übernachtungen auf Campingplätzen ausgewiesen. Angaben zur Betriebsart Campingplätze beinhalten hier das Aufkommen im Durchgangscamping und sind in die Summe „Betriebe zusammen“ integriert. Die Ankünfte und Übernachtungen im Dauercamping sind jeweils separat am Tabellenende dargestellt.

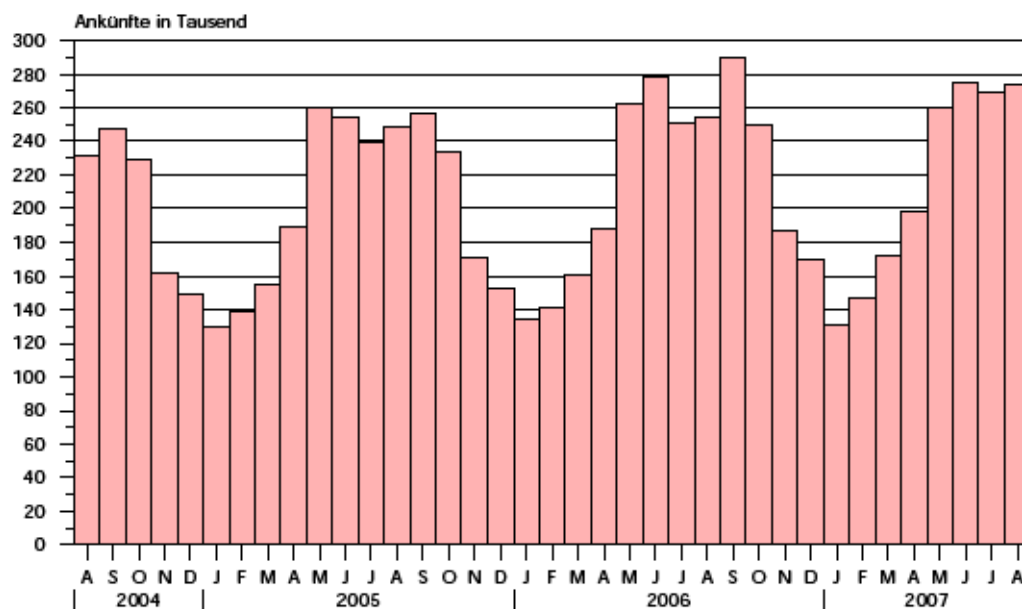
Zeichenerklärung

- = nichts vorhanden
- . = Zahlenwert geheimzuhalten
- x = Tabellenfach gesperrt, weil Aussagewert nicht sinnvoll
(z.B. bei Vorjahresvergleichen ohne Basiswert oder programmtechnisch nicht möglich)
- ... Angabe fällt später an
- ** = Veränderungsrate ist größer als 999 %

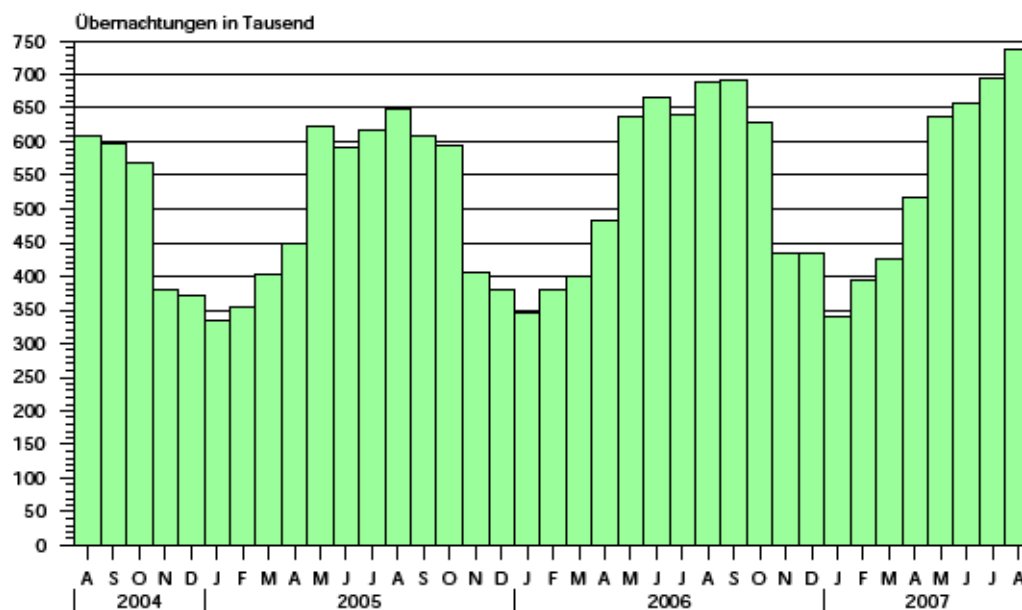
Zuordnung der Kreise zu Reisegebieten im Land Sachsen - Anhalt
ab 01.07.2007



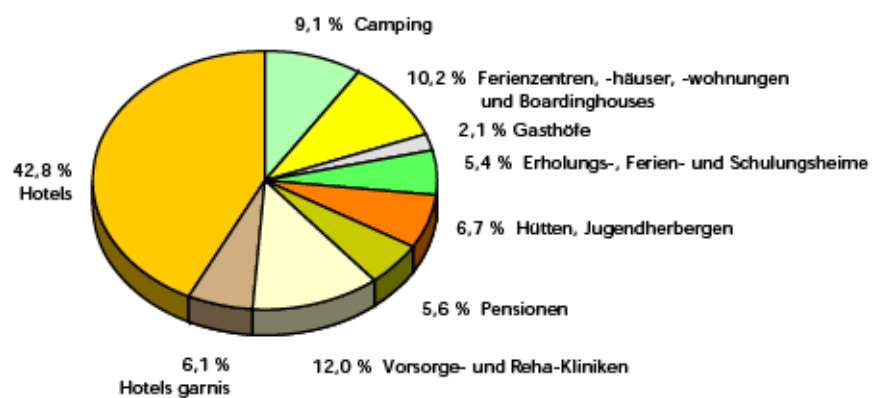
Ankünfte in den Beherbergungsbetrieben einschließlich Camping
in Sachsen-Anhalt seit August 2004



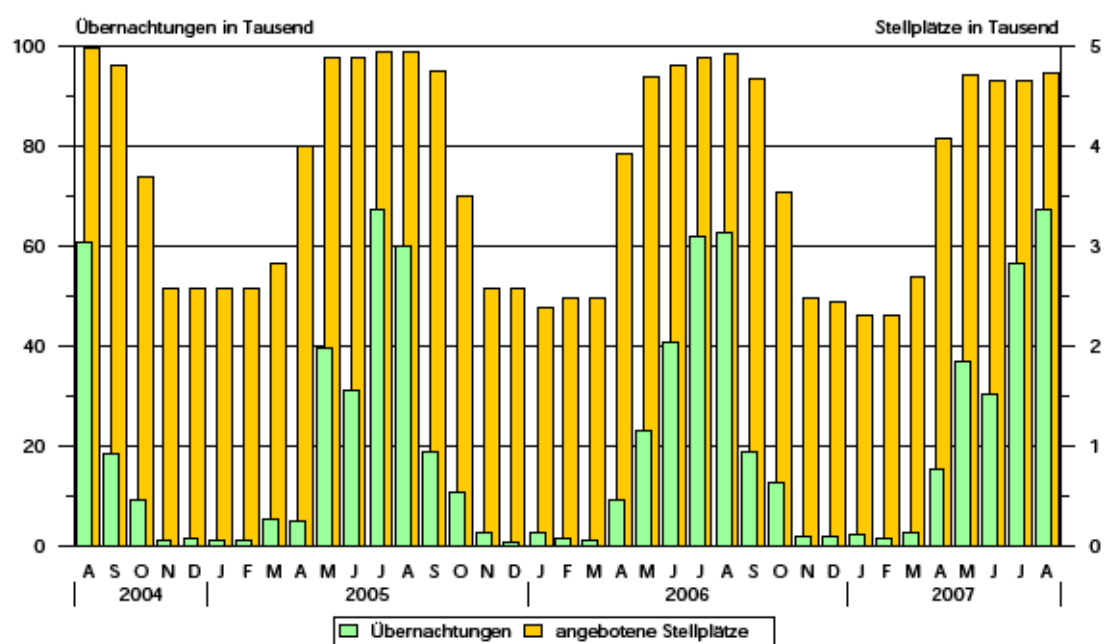
Übernachtungen in den Beherbergungsbetrieben einschließlich Camping
in Sachsen-Anhalt seit August 2004



Anteile der Betriebsarten an den Übernachtungen
in Beherbergungsbetrieben des Landes Sachsen-Anhalt
im Monat August 2007



Stellplätze¹⁾ und Übernachtungen¹⁾ auf Campingplätzen
in Sachsen-Anhalt seit August 2004



1) Stellplätze = Standplätze, graphische Darstellung ohne Dauercamping

1. Ergebnisse der Beherbergungsstatistik Sachsen-Anhalts 1993 - 2007

Jahr Monat	Geöffnete Betriebe	Angebote- ne Betten	Durchschnitt- liche Auslastung der angebotenen Betten	Ankünfte ³⁾	Über- nach- tungen ³⁾	Durchschnitt- liche Aufenthalts- dauer ³⁾
	Anzahl	Anzahl	%	Anzahl	Anzahl	Tage
1993 ¹⁾	523	26 124	36,8	1 278 448	3 638 874	2,8
1994 ¹⁾	761	36 497	34,6	1 661 695	4 586 336	2,8
1995 ¹⁾	942	45 128	33,2	1 911 555	5 330 109	2,8
1996 ¹⁾	962	46 414	31,3	2 020 138	5 569 740	2,8
1997 ¹⁾	992	48 021	28,7	2 058 754	5 329 486	2,6
1998 ¹⁾	1 001	49 311	28,3	2 139 981	5 366 764	2,5
1999 ¹⁾	1 014	49 668	30,0	2 242 429	5 671 655	2,5
2000 ¹⁾	1 028	50 468	29,5	2 255 209	5 688 586	2,5
2001 ¹⁾	1 051	50 537	29,9	2 302 249	5 789 726	2,5
2002 ¹⁾	1 028	49 376	29,0	2 190 160	5 584 831	2,5
2003 ¹⁾	1 023	50 440	29,5	2 240 456	5 666 885	2,5
2004 ¹⁾	1 016	50 443	30,2	2 348 778	5 874 270	2,5
2005 ¹⁾	1 007	50 599	30,9	2 419 692	6 009 339	2,5
Januar	998	49 649	21,7	128 031	328 900	2,6
Februar	1 000	49 797	25,2	137 090	349 930	2,6
März	1 007	50 848	25,2	153 951	401 154	2,6
April	1 017	51 169	28,6	187 551	443 765	2,4
Mai	1 030	51 964	36,1	256 943	618 902	2,4
Juni	1 032	52 170	35,6	252 254	587 735	2,3
Juli	1 029	52 113	34,5	239 748	622 066	2,6
August	1 028	52 893	36,4	248 389	653 343	2,6
September	1 037	52 327	38,2	257 663	617 276	2,4
Oktober	1 031	52 244	36,8	235 296	603 236	2,6
November	1 003	50 456	26,6	169 860	401 984	2,4
Dezember	1 007	50 599	24,7	152 916	381 048	2,5
2006 ¹⁾	1 036	52 157	32,7	2 568 144	6 414 065	2,5
Januar	989	49 846	22,5	133 736	343 220	2,6
Februar	985	49 846	27,0	141 853	378 185	2,7
März	997	50 598	25,3	158 806	395 128	2,5
April	1 014	51 672	31,1	189 848	490 627	2,6
Mai	1 028	52 518	38,0	264 204	641 549	2,4
Juni	1 035	53 064	39,4	282 465	670 605	2,4
Juli	1 031	53 105	35,2	251 238	641 092	2,6
August	1 036	53 162	38,0	254 363	684 814	2,7
September	1 057	53 298	42,0	288 945	689 763	2,4
Oktober	1 059	53 507	37,1	248 427	627 915	2,5
November	1 032	51 526	27,0	184 101	417 626	2,3
Dezember	1 036	52 157	27,0	170 158	433 541	2,5
2007 ²⁾						
Januar	1 018	51 480	21,2	130 193	337 756	2,6
Februar	1 019	51 599	26,9	145 180	390 322	2,7
März	1 022	52 002	26,3	171 135	424 698	2,5
April	1 048	53 020	31,7	198 678	518 105	2,6
Mai	1 052	53 425	36,1	260 511	635 507	2,4
Juni	1 050	53 411	39,1	276 097	656 935	2,4
Juli	1 051	53 706	38,5	270 433	696 257	2,6
August	1 063	53 754	40,3	273 545	737 119	2,7
September
Oktober
November
Dezember

1) Betriebe und Betten Stand 31.12.

2) vorläufige Ergebnisse

3) einschließlich Camping

2. Beherbergungsbetriebe, Gästebetten und Auslastung der
Kapazitäten nach Kreisen

Kreisfreie Stadt Landkreis Land	August 2007						Januar bis Aug. 2007	
	Betriebe			Betten/bei Camping Stellplätze			durchschnittliche Auslastung der angebotenen Betten	
	insge- samt	darunter		insge- samt ¹⁾	darunter			
		geöffnete Betriebe			angebotene Betten/ Stellplätze			
		zusammen	Veränd. gegen- über Vorj.- monat		zusammen	Veränd. gegen- über Vorj.- monat		
	Anzahl		%	Anzahl		%	%	
Dessau-Roßlau, Stadt	21	21	0,0	1 381	1 362	6,6	39,5	34,9
Halle (Saale), Stadt	37	37	0,0	2 301	2 219	-2,1	34,6	33,8
Magdeburg, Stadt	37	37	2,8	4 253	4 237	3,0	31,9	30,5
Altmarkkreis Salzwedel	53	53	10,4	2 469	2 417	6,2	41,9	32,8
Anhalt-Bitterfeld	53	53	6,0	2 158	2 122	8,4	30,3	23,7
Börde	71	70	-1,4	3 460	3 386	0,3	35,7	32,5
Burgenlandkreis	95	94	3,3	4 654	4 417	-1,7	43,0	33,0
Harz	332	326	3,2	17 567	16 772	0,5	47,1	36,0
Jerichower Land	41	41	2,5	1 343	1 294	3,7	31,7	26,2
Mansfeld-Südharz	77	76	1,3	3 342	3 261	4,5	33,4	26,8
Saalekreis	63	61	-1,6	3 341	3 249	0,6	27,6	23,0
Salzlandkreis	60	59	5,4	2 645	2 575	1,9	39,9	35,6
Stendal	50	50	2,0	1 733	1 665	1,8	40,3	31,8
Wittenberg	86	85	1,2	5 182	4 778	-3,4	46,9	36,5
Beherbergungsstätten								
Sachsen-Anhalt insgesamt	1 076	1 063	2,6	55 829	53 754	1,1	40,3	32,7
außerdem								
Campingplätze ²⁾								
Dauercamping	54	54	x	6 451	6 451	0,0	x	x
Durchgangscamping	66	66	x	5 130	4 726	-4,0	x	

1) max. Betten- bzw. Stellplatzangebot in den zurückliegenden 13 Monaten (einschl. lfd. Monat)

2) Anzahl Campingplätze darf nicht addiert werden, da jeder Campingplatz in jeder Campingart gezählt wird

3. Ankünfte, Übernachtungen und Aufenthaltsdauer der Gäste in Beherbergungsbetrieben (einschl. Camping)
nach Kreisen

Kreisfreie Stadt Landkreis Land	August 2007					Januar - August 2007				
	Ankünfte		Übernachtungen		durch- schn. Aufent- halts- dauer	Ankünfte		Übernachtungen		durch- schn. Aufent- halts- dauer
	insge- samt	Veränd. gegen- über Vorj.- monat	insge- samt	Veränd. gegen- über Vorj.- monat		insge- samt	Veränd. gegen- über Vorj.- zeitr.	insge- samt	Veränd. gegen- über Vorj.- zeitr.	
	Anzahl	%	Anzahl	%	Tage	Anzahl	%	Anzahl	%	Tage
Dessau-Roßlau, Stadt	11 465	0,2	17 691	1,9	1,5	69 124	5,2	114 092	6,3	1,7
Halle (Saale), Stadt	12 493	5,0	24 107	11,1	1,9	98 444	1,8	185 815	1,7	1,9
Magdeburg, Stadt	26 354	8,1	46 132	7,1	1,8	194 079	4,7	328 451	2,6	1,7
Altmarkkreis Salzwedel	9 256	20,2	38 733	15,2	4,2	49 169	12,5	192 058	13,7	3,9
Anhalt-Bitterfeld	10 437	8,9	24 168	13,5	2,3	64 759	3,2	131 336	3,0	2,0
Börde	16 149	23,8	41 990	19,9	2,6	105 524	1,8	270 899	-0,7	2,6
Burgenlandkreis	23 370	21,4	64 266	19,2	2,7	134 587	11,6	378 826	11,2	2,8
Harz	74 500	5,3	257 202	6,4	3,5	480 097	-1,3	1 495 979	1,5	3,1
Jerichower Land	7 435	1,0	14 327	-10,5	1,9	45 688	5,5	85 333	4,1	1,9
Mansfeld-Südharz	14 151	10,1	37 344	7,5	2,6	91 872	8,0	215 172	5,9	2,3
Saalekreis	15 866	3,1	29 483	6,5	1,9	101 626	-6,9	182 923	-3,5	1,8
Salzlandkreis	12 188	-4,8	38 868	0,2	3,2	74 635	1,3	247 480	7,0	3,3
Stendal	13 253	3,8	25 518	-3,5	1,9	76 195	4,7	141 153	-1,7	1,9
Wittenberg	26 628	5,8	77 290	5,3	2,9	139 973	9,7	427 182	6,2	3,1
Sachsen-Anhalt insgesamt	273 545	7,5	737 119	7,6	2,7	1 725 772	2,9	4 396 699	3,6	2,5

4. Ankünfte, Übernachtungen und Aufenthaltsdauer der Gäste in Beherbergungsbetrieben
der Hotellerie nach Kreisen

Kreisfreie Stadt Landkreis Land	August 2007					Januar - August 2007				
	Ankünfte		Übernachtungen		durch- schn. Aufent- halts- dauer	Ankünfte		Übernachtungen		durch- schn. Aufent- halts- dauer
	insge- samt	Veränd. gegen- über Vorj.- monat	insge- samt	Veränd. gegen- über Vorj.- monat		insge- samt	Veränd. gegen- über Vorj.- zeitr.	insge- samt	Veränd. gegen- über Vorj.- zeitr.	
	Anzahl	%	Anzahl	%	Tage	Anzahl	%	Anzahl	%	Tage
Dessau-Roßlau, Stadt	9 808	-4,5	14 400	-6,0	1,5	62 619	2,9	100 054	3,7	1,6
Halle (Saale), Stadt	11 419	4,1	21 515	10,5	1,9	89 051	2,0	164 164	0,9	1,8
Magdeburg, Stadt	21 313	7,0	36 140	9,4	1,7	166 647	3,5	266 493	1,5	1,6
Altmarkkreis Salzwedel	4 302	14,0	8 325	16,3	1,9	26 675	9,1	47 710	7,7	1,8
Anhalt-Bitterfeld	8 217	8,3	16 430	19,7	2,0	54 917	3,3	104 678	4,4	1,9
Börde	12 041	19,5	20 191	18,6	1,7	79 282	0,2	126 185	-3,7	1,6
Burgenlandkreis	15 676	20,8	28 739	21,0	1,8	87 417	9,4	162 451	13,0	1,9
Harz	56 291	7,0	154 557	6,6	2,7	342 152	-2,0	904 105	1,4	2,6
Jerichower Land	5 258	18,5	8 720	19,4	1,7	32 804	20,6	55 487	29,9	1,7
Mansfeld-Südharz	8 843	26,6	19 687	28,5	2,2	55 004	12,9	113 400	13,5	2,1
Saalekreis	15 021	2,7	27 485	6,9	1,8	98 830	-6,4	176 281	-3,3	1,8
Salzlandkreis	8 024	6,3	14 698	0,5	1,8	51 301	6,0	91 049	4,9	1,8
Stendal	9 451	6,5	16 362	1,2	1,7	58 851	5,3	102 036	-2,7	1,7
Wittenberg	18 242	7,4	29 964	2,0	1,6	99 666	12,6	170 676	10,1	1,7
Sachsen-Anhalt insgesamt	203 906	8,7	417 213	9,0	2,0	1 305 216	2,8	2 584 769	3,2	2,0

5. Beherbergungsstätten, Gästebetten und Auslastung der
Kapazitäten nach Reisegebieten und Betriebsarten

Reisegebiet <	
--	--

1) max. Betten- bzw. Stellplatzangebot in den zurückliegenden 13 Monaten (einschl. lfd. Monat)

2) Anzahl Campingplätze darf nicht addiert werden, da jeder Campingplatz in jeder Campingart gezählt wird

Noch 5. Beherbergungsstätten, Gästebetten und Auslastung der
Kapazitäten nach Reisegebieten und Betriebsarten

Reisegebiet 	
---	--

1) max. Betten- bzw. Stellplatzangebot in den zurückliegenden 13 Monaten (einschl. lfd. Monat)

2) Anzahl Campingplätze darf nicht addiert werden, da jeder Campingplatz in jeder Campingart gezählt wird

Noch 5. Beherbergungsstätten, Gästebetten und Auslastung der
Kapazitäten nach Reisegebieten und Betriebsarten

Reisegebiet 	
---	--

1) max. Betten- bzw. Stellplatzangebot in den zurückliegenden 13 Monaten (einschl. lfd. Monat)

2) Anzahl Campingplätze darf nicht addiert werden, da jeder Campingplatz in jeder Campingart gezählt wird

6. Ankünfte, Übernachtungen und Aufenthaltsdauer der Gäste in Beherbergungsbetrieben (einschl. Camping)
nach Reisegebieten, Betriebsarten und zusammengefassten Gästegruppen

Reisegebiet Betriebsart Ständiger Wohnsitz der Gäste innerhalb / außerhalb der Bundesrepublik Deutschland	August 2007					Januar - August 2007				
	Ankünfte		Übernachtungen		durch- schn. Aufent- halts- dauer	Ankünfte		Übernachtungen		durch- schn. Aufent- halts- dauer
	insge- samt	Veränd. gegen- über Vorj.- monat	insge- samt	Veränd. gegen- über Vorj.- monat		insge- samt	Veränd. gegen- über Vorj.- zeitr.	insge- samt	Veränd. gegen- über Vorj.- zeitr.	
	Anzahl	%	Anzahl	%	Tage	Anzahl	%	Anzahl	%	Tage
<u>HARZ UND HARZVORLAND</u>										
Hotels										
Bundesrep. Deutschland	49 712	15,8	131 982	12,5	2,7	304 377	-1,2	780 442	2,0	2,6
Anderer Wohnsitz	2 860	-14,6	7 975	-8,9	2,8	17 417	2,5	46 422	11,5	2,7
Zusammen	52 572	13,6	139 957	11,0	2,7	321 794	-1,0	826 864	2,5	2,6
Hotels garnis										
Bundesrep. Deutschland	5 960	13,8	13 400	12,5	2,2	36 251	20,4	78 529	19,8	2,2
Anderer Wohnsitz	597	29,8	1 478	104,1	2,5	3 367	31,1	8 249	56,9	2,4
Zusammen	6 557	15,1	14 878	17,8	2,3	39 618	21,3	86 778	22,5	2,2
Gasthöfe										
Bundesrep. Deutschland	2 487	-8,7	5 489	-7,2	2,2	15 523	-0,5	32 518	-4,5	2,1
Anderer Wohnsitz	141	11,0	395	45,2	2,8	530	-14,9	1 228	-7,6	2,3
Zusammen	2 628	-7,8	5 884	-4,9	2,2	16 053	-1,1	33 746	-4,6	2,1
Pensionen										
Bundesrep. Deutschland	5 826	-14,8	17 934	-9,4	3,1	35 418	-5,7	99 656	-2,8	2,8
Anderer Wohnsitz	182	27,3	621	23,5	3,4	940	44,8	2 924	39,8	3,1
Zusammen	6 008	-13,9	18 555	-8,6	3,1	36 358	-4,8	102 580	-1,9	2,8
<u>Hotellerie zusammen</u>										
Bundesrep. Deutschland	63 985	10,9	168 805	9,0	2,6	391 569	0,1	991 145	2,4	2,5
Anderer Wohnsitz	3 780	-7,3	10 469	2,1	2,8	22 254	6,8	58 823	16,9	2,6
Zusammen	67 765	9,7	179 274	8,6	2,6	413 823	0,4	1 049 968	3,2	2,5
Jugendherbergen, Hütten										
Bundesrep. Deutschland	5 501	-1,0	20 223	1,3	3,7	50 898	0,7	143 235	0,7	2,8
Anderer Wohnsitz	48	-90,7	227	-59,0	4,7	663	-2,5	2 336	159,3	3,5
Zusammen	5 549	-8,7	20 450	-0,3	3,7	51 561	0,6	145 571	1,7	2,8
Campingplätze										
Bundesrep. Deutschland	4 303	2,4	16 356	38,2	3,8	16 056	-1,1	51 749	10,2	3,2
Anderer Wohnsitz	654	-21,9	1 923	-27,6	2,9	2 579	-1,0	7 976	-2,5	3,1
Zusammen	4 957	-1,6	18 279	26,2	3,7	18 635	-1,1	59 725	8,3	3,2
Erholungs-, Ferien-, Schulungsheime										
Bundesrep. Deutschland	5 172	-14,0	23 356	-1,0	4,5	48 037	-2,6	141 787	-0,2	3,0
Anderer Wohnsitz	110	-72,9	1 007	-65,8	9,2	589	-15,7	4 197	4,6	7,1
Zusammen	5 282	-17,7	24 363	-8,2	4,6	48 626	-2,8	145 984	-0,1	3,0

Noch 6. Ankünfte, Übernachtungen und Aufenthaltsdauer der Gäste in Beherbergungsbetrieben (einschl. Camping)
nach Reisegebieten, Betriebsarten und zusammengefassten Gästegruppen

Reisegebiet Betriebsart Ständiger Wohnsitz der Gäste innerhalb / außerhalb der Bundesrepublik Deutschland	August 2007					Januar - August 2007				
	Ankünfte		Übernachtungen		durch- schn. Aufent- halts- dauer	Ankünfte		Übernachtungen		durch- schn. Aufent- halts- dauer
	insge- samt	Veränd. gegen- über Vorj.- monat	insge- samt	Veränd. gegen- über Vorj.- monat		insge- samt	Veränd. gegen- über Vorj.- zeitr.	insge- samt	Veränd. gegen- über Vorj.- zeitr.	
	Anzahl	%	Anzahl	%	Tage	Anzahl	%	Anzahl	%	Tage
<u>HARZ UND HARZVORLAND</u>										
Ferienzentren										
Bundesrep. Deutschland
Anderer Wohnsitz
Zusammen
Ferienhäuser, -wohnungen										
Bundesrep. Deutschland	3 061	32,7	17 952	15,4	5,9	17 551	11,2	88 892	14,0	5,1
Anderer Wohnsitz	233	84,9	1 761	56,8	7,6	793	-3,1	4 525	0,8	5,7
Zusammen	3 294	35,4	19 713	18,2	6,0	18 344	10,5	93 417	13,3	5,1
<u>Sonstiges Beherbergungs- gewerbe zusammen</u>										
Bundesrep. Deutschland
Anderer Wohnsitz
Zusammen
Vorsorge- u. Reha-Kliniken										
Bundesrep. Deutschland
Anderer Wohnsitz
Zusammen
<u>Betriebe zusammen</u>										
Bundesrep. Deutschland	87 307	7,5	285 114	7,3	3,3	564 960	0,0	1 665 087	2,0	2,9
Anderer Wohnsitz	5 095	-17,7	18 125	-9,1	3,6	28 907	7,0	92 996	10,5	3,2
Zusammen	92 402	5,7	303 239	6,1	3,3	593 867	0,3	1 758 083	2,4	3,0
außerdem										
Dauercamping	11 832	0,0	47 328	0,0	4,0	49 101	0,0	146 715	0,0	3,0

Noch 6. Ankünfte, Übernachtungen und Aufenthaltsdauer der Gäste in Beherbergungsbetrieben (einschl. Camping)
nach Reisegebieten, Betriebsarten und zusammengefassten Gästegruppen

Reisegebiet Betriebsart	August 2007					Januar - August 2007				
	Ankünfte		Übernachtungen		durch- schn. Aufent- halts- dauer	Ankünfte		Übernachtungen		durch- schn. Aufent- halts- dauer
	insge- samt	Veränd. gegen- über Vorj.- monat	insge- samt	Veränd. gegen- über Vorj.- monat		insge- samt	Veränd. gegen- über Vorj.- zeitr.	insge- samt	Veränd. gegen- über Vorj.- zeitr.	
	Anzahl	%	Anzahl	%	Tage	Anzahl	%	Anzahl	%	Tage
<u>HALLE, SAALE, UNSTRUT</u>										
Hotels										
Bundesrep. Deutschland	27 507	6,1	48 016	9,5	1,7	188 606	2,7	325 484	5,4	1,7
Anderer Wohnsitz	4 646	17,2	9 531	29,3	2,1	24 355	-7,1	45 032	-4,0	1,8
Zusammen	32 153	7,6	57 547	12,3	1,8	212 961	1,5	370 516	4,2	1,7
Hotels garnis										
Bundesrep. Deutschland	5 344	14,2	10 346	15,3	1,9	34 053	-8,0	69 985	-4,6	2,1
Anderer Wohnsitz	732	-10,5	1 739	10,2	2,4	5 304	-4,1	12 956	-6,5	2,4
Zusammen	6 076	10,5	12 085	14,5	2,0	39 357	-7,5	82 941	-4,9	2,1
Gasthöfe										
Bundesrep. Deutschland	1 869	28,2	3 242	23,4	1,7	10 362	21,0	18 190	10,3	1,8
Anderer Wohnsitz	86	43,3	153	39,1	1,8	570	68,1	1 144	39,9	2,0
Zusammen	1 955	28,8	3 395	24,0	1,7	10 932	22,8	19 334	11,7	1,8
Pensionen										
Bundesrep. Deutschland	1 848	15,9	4 099	11,4	2,2	11 629	5,7	26 696	5,8	2,3
Anderer Wohnsitz	84	23,5	613	-16,3	7,3	419	-15,5	3 409	-2,6	8,1
Zusammen	1 932	16,2	4 712	6,8	2,4	12 048	4,8	30 105	4,8	2,5
<u>Hotellerie zusammen</u>										
Bundesrep. Deutschland	36 568	8,6	65 703	11,1	1,8	244 650	1,8	440 355	3,9	1,8
Anderer Wohnsitz	5 548	13,0	12 036	22,9	2,2	30 648	-5,9	62 541	-3,9	2,0
Zusammen	42 116	9,2	77 739	12,8	1,8	275 298	0,9	502 896	2,9	1,8
Jugendherbergen, Hütten										
Bundesrep. Deutschland	3 223	19,6	10 408	14,5	3,2	24 226	13,6	59 720	11,8	2,5
Anderer Wohnsitz	90	109,3	209	49,3	2,3	597	-15,8	1 870	-13,9	3,1
Zusammen	3 313	21,0	10 617	15,1	3,2	24 823	12,7	61 590	10,8	2,5
Campingplätze										
Bundesrep. Deutschland	3 109	25,5	6 681	21,3	2,1	11 729	3,5	26 109	9,5	2,2
Anderer Wohnsitz	351	16,2	735	6,7	2,1	1 213	-2,5	2 529	0,2	2,1
Zusammen	3 460	24,5	7 416	19,7	2,1	12 942	2,9	28 638	8,6	2,2
Erholungs-, Ferien-, Schulungsheime										
Bundesrep. Deutschland	857	27,2	2 055	-0,3	2,4	7 984	12,8	19 538	6,0	2,4
Anderer Wohnsitz	-	-	-	-	-	-	-	-	-	-
Zusammen	857	26,4	2 055	-1,3	2,4	7 984	12,8	19 538	5,9	2,4

Noch 6. Ankünfte, Übernachtungen und Aufenthaltsdauer der Gäste in Beherbergungsbetrieben (einschl. Camping)
 nach Reisegebieten, Betriebsarten und zusammengefassten Gästegruppen

Reisegebiet Betriebsart Ständiger Wohnsitz der Gäste innerhalb / außerhalb der Bundesrepublik Deutschland	August 2007					Januar - August 2007				
	Ankünfte		Übernachtungen		durch- schn. Aufent- halts- dauer	Ankünfte		Übernachtungen		durch- schn. Aufent- halts- dauer
	insge- samt	Veränd. gegen- über Vorj.- monat	insge- samt	Veränd. gegen- über Vorj.- monat		insge- samt	Veränd. gegen- über Vorj.- zeitr.	insge- samt	Veränd. gegen- über Vorj.- zeitr.	
	Anzahl	%	Anzahl	%	Tage	Anzahl	%	Anzahl	%	Tage
<u>HALLE, SAALE, UNSTRUT</u>										
Boardinghouses										
Bundesrep. Deutschland
Anderer Wohnsitz
Zusammen
Ferienzentren										
Bundesrep. Deutschland
Anderer Wohnsitz
Zusammen
Ferienhäuser, -wohnungen										
Bundesrep. Deutschland	475	6,0	1 223	8,1	2,6	2 525	24,0	5 796	36,8	2,3
Anderer Wohnsitz	-	-	-	-	-	6	-76,0	48	-21,3	8,0
Zusammen	475	6,0	1 223	8,1	2,6	2 531	22,8	5 844	35,9	2,3
<u>Sonstiges Beherbergungs- gewerbe zusammen</u>										
Bundesrep. Deutschland
Anderer Wohnsitz
Zusammen
Vorsorge- u. Reha-Kliniken										
Bundesrep. Deutschland
Anderer Wohnsitz
Zusammen
<u>Betriebe zusammen</u>										
Bundesrep. Deutschland	45 709	10,8	104 814	13,2	2,3	302 091	3,5	680 117	5,9	2,3
Anderer Wohnsitz	6 020	14,1	13 042	21,9	2,2	32 566	-6,3	67 447	-4,4	2,1
Zusammen	51 729	11,2	117 856	14,1	2,3	334 657	2,5	747 564	4,8	2,2
außerdem										
Dauercamping	7 200	0,0	28 800	0,0	4,0	29 280	1,0	88 680	0,3	3,0

Noch 6. Ankünfte, Übernachtungen und Aufenthaltsdauer der Gäste in Beherbergungsbetrieben (einschl. Camping)
nach Reisegebieten, Betriebsarten und zusammengefassten Gästegruppen

Reisegebiet Betriebsart	August 2007					Januar - August 2007				
	Ankünfte		Übernachtungen		durch- schn. Aufent- halts- dauer	Ankünfte		Übernachtungen		durch- schn. Aufent- halts- dauer
	insge- samt	Veränd. gegen- über Vorj.- monat	insge- samt	Veränd. gegen- über Vorj.- monat		insge- samt	Veränd. gegen- über Vorj.- zeitr.	insge- samt	Veränd. gegen- über Vorj.- zeitr.	
	Anzahl	%	Anzahl	%	Tage	Anzahl	%	Anzahl	%	Tage
ANHALT-WITTENBERG										
Hotels										
Bundesrep. Deutschland	25 658	9,5	42 460	10,8	1,7	163 213	11,2	268 674	10,9	1,6
Anderer Wohnsitz	3 793	8,3	5 905	-3,7	1,6	20 684	3,4	34 489	1,3	1,7
Zusammen	29 451	9,3	48 365	8,8	1,6	183 897	10,3	303 163	9,7	1,6
Hotels garnis										
Bundesrep. Deutschland	3 083	-20,9	5 302	-27,5	1,7	20 191	-2,9	35 839	-6,4	1,8
Anderer Wohnsitz	1 236	-6,3	1 768	21,8	1,4	4 016	-13,6	6 930	-2,0	1,7
Zusammen	4 319	-17,2	7 070	-19,3	1,6	24 207	-4,8	42 769	-5,7	1,8
Gasthöfe										
Bundesrep. Deutschland	1 393	-29,8	2 703	-8,7	1,9	8 648	-16,3	16 645	-3,4	1,9
Anderer Wohnsitz	95	187,9	133	107,8	1,4	349	8,0	593	-2,0	1,7
Zusammen	1 488	-26,2	2 836	-6,2	1,9	8 997	-15,5	17 238	-3,3	1,9
Pensionen										
Bundesrep. Deutschland	3 947	16,5	7 687	11,9	1,9	19 762	19,4	43 051	10,6	2,2
Anderer Wohnsitz	114	78,1	340	56,7	3,0	564	-4,9	2 230	15,8	4,0
Zusammen	4 061	17,7	8 027	13,3	2,0	20 326	18,6	45 281	10,8	2,2
<u>Hotellerie zusammen</u>										
Bundesrep. Deutschland	34 081	4,2	58 152	4,9	1,7	211 814	8,9	364 209	8,2	1,7
Anderer Wohnsitz	5 238	6,5	8 146	3,6	1,6	25 613	0,2	44 242	1,3	1,7
Zusammen	39 319	4,5	66 298	4,7	1,7	237 427	7,9	408 451	7,4	1,7
Jugendherbergen, Hütten										
Bundesrep. Deutschland	3 587	8,6	9 854	19,6	2,7	17 355	12,9	38 492	12,6	2,2
Anderer Wohnsitz	339	98,2	764	37,9	2,3	1 795	15,9	3 618	-14,8	2,0
Zusammen	3 926	13,0	10 618	20,8	2,7	19 150	13,2	42 110	9,6	2,2
Campingplätze										
Bundesrep. Deutschland	4 865	8,1	12 787	0,9	2,6	15 361	6,5	37 025	3,5	2,4
Anderer Wohnsitz	574	2,7	1 314	7,4	2,3	1 941	-20,8	3 682	-31,9	1,9
Zusammen	5 439	7,5	14 101	1,5	2,6	17 302	2,5	40 707	-1,1	2,4
Erholungs-, Ferien-, Schulungsheime										
Bundesrep. Deutschland	1 368	-52,0	6 523	-29,0	4,8	14 370	-27,0	35 788	-25,5	2,5
Anderer Wohnsitz	17	-22,7	35	-43,5	2,1	288	-36,0	957	-41,1	3,3
Zusammen	1 385	-51,8	6 558	-29,1	4,7	14 658	-27,2	36 745	-26,0	2,5

Noch 6. Ankünfte, Übernachtungen und Aufenthaltsdauer der Gäste in Beherbergungsbetrieben (einschl. Camping)
nach Reisegebieten, Betriebsarten und zusammengefassten Gästegruppen

Reisegebiet Betriebsart Ständiger Wohnsitz der Gäste innerhalb / außerhalb der Bundesrepublik Deutschland	August 2007					Januar - August 2007				
	Ankünfte		Übernachtungen		durch- schn. Aufent- halts- dauer	Ankünfte		Übernachtungen		durch- schn. Aufent- halts- dauer
	insge- samt	Veränd. gegen- über Vorj.- monat	insge- samt	Veränd. gegen- über Vorj.- monat		insge- samt	Veränd. gegen- über Vorj.- zeitr.	insge- samt	Veränd. gegen- über Vorj.- zeitr.	
	Anzahl	%	Anzahl	%	Tage	Anzahl	%	Anzahl	%	Tage
<u>ANHALT-WITTENBERG</u>										
Boardinghouses										
Bundesrep. Deutschland
Anderer Wohnsitz
Zusammen
Ferienhäuser, -wohnungen										
Bundesrep. Deutschland
Anderer Wohnsitz
Zusammen
<u>Sonstiges Beherbergungs- gewerbe zusammen</u>										
Bundesrep. Deutschland
Anderer Wohnsitz
Zusammen
Vorsorge- u. Reha-Kliniken										
Bundesrep. Deutschland
Anderer Wohnsitz
Zusammen
<u>Betriebe zusammen</u>										
Bundesrep. Deutschland	46 728	2,0	117 025	4,2	2,5	275 353	6,6	674 203	5,6	2,4
Anderer Wohnsitz	6 224	8,8	10 723	6,1	1,7	29 911	-1,3	54 693	-3,3	1,8
Zusammen	52 952	2,7	127 748	4,4	2,4	305 264	5,8	728 896	4,9	2,4
außerdem										
Dauercamping	20 640	0,0	82 560	0,0	4,0	81 474	0,8	251 754	0,2	3,1

Noch 6. Ankünfte, Übernachtungen und Aufenthaltsdauer der Gäste in Beherbergungsbetrieben (einschl. Camping)
nach Reisegebieten, Betriebsarten und zusammengefassten Gästegruppen

Reisegebiet Betriebsart	August 2007					Januar - August 2007				
	Ankünfte		Übernachtungen		durch- schn. Aufent- halts- dauer	Ankünfte		Übernachtungen		durch- schn. Aufent- halts- dauer
	insge- samt	Veränd. gegen- über Vorj.- monat	insge- samt	Veränd. gegen- über Vorj.- monat		insge- samt	Veränd. gegen- über Vorj.- zeitr.	insge- samt	Veränd. gegen- über Vorj.- zeitr.	
	Anzahl	%	Anzahl	%	Tage	Anzahl	%	Anzahl	%	Tage
<u>MAGDEBURG,</u> <u>ELBE-BÖRDE-HEIDE</u>										
Hotels										
Bundesrep. Deutschland	25 707	8,9	42 063	9,7	1,6	201 041	4,0	308 714	1,1	1,5
Anderer Wohnsitz	4 607	28,5	8 983	51,0	1,9	24 611	2,3	44 111	3,7	1,8
Zusammen	30 314	11,5	51 046	15,3	1,7	225 652	3,8	352 825	1,4	1,6
Hotels garnis										
Bundesrep. Deutschland	5 292	17,5	8 133	2,4	1,5	31 984	-3,8	52 227	-7,8	1,6
Anderer Wohnsitz	1 013	-31,6	1 430	-30,1	1,4	7 414	-6,0	11 572	-0,3	1,6
Zusammen	6 305	5,4	9 563	-4,2	1,5	39 398	-4,2	63 799	-6,6	1,6
Gasthöfe										
Bundesrep. Deutschland	979	102,3	1 660	71,0	1,7	5 669	40,8	9 631	19,2	1,7
Anderer Wohnsitz	20	11,1	26	-25,7	1,3	143	-7,1	280	-4,1	2,0
Zusammen	999	99,0	1 686	67,6	1,7	5 812	39,0	9 911	18,4	1,7
Pensionen										
Bundesrep. Deutschland	3 170	0,2	6 617	-0,1	2,1	21 322	3,6	44 948	7,5	2,1
Anderer Wohnsitz	165	33,1	303	14,8	1,8	958	26,1	2 225	38,4	2,3
Zusammen	3 335	1,4	6 920	0,4	2,1	22 280	4,4	47 173	8,7	2,1
<u>Hotellerie zusammen</u>										
Bundesrep. Deutschland	35 148	10,7	58 473	8,6	1,7	260 016	3,5	415 520	0,9	1,6
Anderer Wohnsitz	5 805	11,5	10 742	29,5	1,9	33 126	0,8	58 188	3,8	1,8
Zusammen	40 953	10,8	69 215	11,4	1,7	293 142	3,2	473 708	1,2	1,6
Jugendherbergen, Hütten										
Bundesrep. Deutschland	2 582	4,8	5 299	-8,1	2,1	18 774	-0,3	38 582	-6,3	2,1
Anderer Wohnsitz	153	18,6	601	30,1	3,9	822	25,9	2 461	3,4	3,0
Zusammen	2 735	5,5	5 900	-5,2	2,2	19 596	0,6	41 043	-5,8	2,1
Campingplätze										
Bundesrep. Deutschland	4 928	6,6	12 941	-0,5	2,6	16 251	-7,7	44 675	0,8	2,7
Anderer Wohnsitz	1 572	15,1	2 450	25,1	1,6	5 615	18,2	8 183	18,7	1,5
Zusammen	6 500	8,5	15 391	2,8	2,4	21 866	-2,2	52 858	3,2	2,4
Erholungs-, Ferien-, Schulungsheime										
Bundesrep. Deutschland	1 470	46,3	3 907	21,0	2,7	14 047	22,8	34 748	32,0	2,5
Anderer Wohnsitz	11	-35,3	93	111,4	8,5	63	-41,1	260	-53,1	4,1
Zusammen	1 481	44,9	4 000	22,2	2,7	14 110	22,2	35 008	30,3	2,5

Noch 6. Ankünfte, Übernachtungen und Aufenthaltsdauer der Gäste in Beherbergungsbetrieben (einschl. Camping)
nach Reisegebieten, Betriebsarten und zusammengefassten Gästegruppen

Betriebsart	August 2007					Januar - August 2007				
	Ankünfte		Übernachtungen		durch- schn. Aufent- halts- dauer	Ankünfte		Übernachtungen		durch- schn. Aufent- halts- dauer
	insge- samt	Veränd. gegen- über Vorj.- monat	insge- samt	Veränd. gegen- über Vorj.- monat		insge- samt	Veränd. gegen- über Vorj.- zeitr.	insge- samt	Veränd. gegen- über Vorj.- zeitr.	
	Anzahl	%	Anzahl	%	Tage	Anzahl	%	Anzahl	%	Tage
<u>MAGDEBURG</u>										
<u>ELBE-BÖRDE-HEIDE</u>										
Boardinghouses										
Bundesrep. Deutschland
Anderer Wohnsitz
Zusammen
Ferienzentren										
Bundesrep. Deutschland
Anderer Wohnsitz
Zusammen
Ferienhäuser, -wohnungen										
Bundesrep. Deutschland
Anderer Wohnsitz
Zusammen
<u>Sonstiges Beherbergungs-</u> <u>gewerbe zusammen</u>										
Bundesrep. Deutschland	10 174	13,3	27 765	1,9	2,7	58 627	5,0	155 591	4,7	2,7
Anderer Wohnsitz	1 818	17,5	3 868	32,8	2,1	6 863	19,6	14 579	3,7	2,1
Zusammen	11 992	13,9	31 633	4,8	2,6	65 490	6,4	170 170	4,6	2,6
Vorsorge- u. Reha-Kliniken										
Bundesrep. Deutschland	1 008	9,6	23 177	10,4	23,0	7 988	6,1	185 067	4,0	23,2
Anderer Wohnsitz	-	-	-	-	-	-	-	-	-	-
Zusammen	1 008	9,6	23 177	10,4	23,0	7 988	6,1	185 067	4,0	23,2
<u>Betriebe zusammen</u>										
Bundesrep. Deutschland	46 330	11,2	109 415	7,2	2,4	326 631	3,8	756 178	2,4	2,3
Anderer Wohnsitz	7 623	12,9	14 610	30,4	1,9	39 989	3,6	72 767	3,8	1,8
Zusammen	53 953	11,4	124 025	9,5	2,3	366 620	3,8	828 945	2,5	2,3
außerdem										
Dauercamping	28 776	-1,7	115 104	-1,7	4,0	113 946	-1,5	351 348	-1,6	3,1

Noch 6. Ankünfte, Übernachtungen und Aufenthaltsdauer der Gäste in Beherbergungsbetrieben (einschl. Camping)
nach Reisegebieten, Betriebsarten und zusammengefassten Gästegruppen

Reisegebiet Betriebsart Ständiger Wohnsitz der Gäste innerhalb / außerhalb der Bundesrepublik Deutschland	August 2007					Januar - August 2007				
	Ankünfte		Übernachtungen		durch- schn. Aufent- halts- dauer	Ankünfte		Übernachtungen		durch- schn. Aufent- halts- dauer
	insge- samt	Veränd. gegen- über Vorj.- monat	insge- samt	Veränd. gegen- über Vorj.- monat		insge- samt	Veränd. gegen- über Vorj.- zeitr.	insge- samt	Veränd. gegen- über Vorj.- zeitr.	
	Anzahl	%	Anzahl	%	Tage	Anzahl	%	Anzahl	%	Tage
<u>ALTMARK</u>										
Hotels										
Bundesrep. Deutschland	9 805	9,9	17 563	15,8	1,8	61 530	4,0	107 733	3,5	1,8
Anderer Wohnsitz	600	5,6	1 113	-28,5	1,9	2 547	11,1	5 048	-4,5	2,0
Zusammen	10 405	9,7	18 676	11,7	1,8	64 077	4,2	112 781	3,1	1,8
Hotels garnis										
Bundesrep. Deutschland	850	-20,6	1 370	-26,7	1,6	6 014	-1,4	9 569	-16,0	1,6
Anderer Wohnsitz	173	3,0	383	-57,8	2,2	1 206	-7,6	2 365	-57,6	2,0
Zusammen	1 023	-17,4	1 753	-36,9	1,7	7 220	-2,5	11 934	-29,7	1,7
Gasthöfe										
Bundesrep. Deutschland	997	55,3	1 486	17,7	1,5	6 335	77,6	9 510	35,5	1,5
Anderer Wohnsitz	17	13,3	27	42,1	1,6	82	78,3	145	119,7	1,8
Zusammen	1 014	54,3	1 513	18,1	1,5	6 417	77,6	9 655	36,3	1,5
Pensionen										
Bundesrep. Deutschland	1 307	3,7	2 741	8,4	2,1	7 727	-0,8	15 221	-3,0	2,0
Anderer Wohnsitz	4	-55,6	4	-73,3	1,0	85	183,3	155	150,0	1,8
Zusammen	1 311	3,3	2 745	7,9	2,1	7 812	-0,1	15 376	-2,4	2,0
<u>Hotellerie zusammen</u>										
Bundesrep. Deutschland	12 959	9,0	23 160	11,2	1,8	81 606	6,5	142 033	2,8	1,7
Anderer Wohnsitz	794	4,5	1 527	-38,8	1,9	3 920	6,7	7 713	-29,9	2,0
Zusammen	13 753	8,7	24 687	5,8	1,8	85 526	6,5	149 746	0,4	1,8
Jugendherbergen, Hütten										
Bundesrep. Deutschland	537	41,3	1 695	96,0	3,2	3 162	31,2	7 587	19,9	2,4
Anderer Wohnsitz	-	-	-	-	-	-	-	-	-	-
Zusammen	537	41,3	1 695	96,0	3,2	3 162	31,2	7 587	19,9	2,4
Campingplätze										
Bundesrep. Deutschland	3 799	15,6	11 030	9,3	2,9	10 315	3,5	28 375	2,9	2,8
Anderer Wohnsitz	274	30,5	1 008	56,8	3,7	855	22,0	2 508	56,5	2,9
Zusammen	4 073	16,5	12 038	12,1	3,0	11 170	4,7	30 883	5,9	2,8
Erholungs-, Ferien-, Schulungsheime										
Bundesrep. Deutschland	1 391	-5,6	2 996	-12,8	2,2	9 428	0,7	20 847	1,1	2,2
Anderer Wohnsitz	-	-	-	-	-	-	-	-	-	-
Zusammen	1 391	-6,8	2 996	-13,8	2,2	9 428	0,5	20 847	0,9	2,2

Noch 6. Ankünfte, Übernachtungen und Aufenthaltsdauer der Gäste in Beherbergungsbetrieben (einschl. Camping)
nach Reisegebieten, Betriebsarten und zusammengefassten Gästegruppen

Reisegebiet Betriebsart Ständiger Wohnsitz der Gäste innerhalb / außerhalb der Bundesrepublik Deutschland	August 2007					Januar - August 2007				
	Ankünfte		Übernachtungen		durch- schn. Aufent- halts- dauer	Ankünfte		Übernachtungen		durch- schn. Aufent- halts- dauer
	insge- samt	Veränd. gegen- über Vorj.- monat	insge- samt	Veränd. gegen- über Vorj.- monat		insge- samt	Veränd. gegen- über Vorj.- zeitr.	insge- samt	Veränd. gegen- über Vorj.- zeitr.	
	Anzahl	%	Anzahl	%	Tage	Anzahl	%	Anzahl	%	Tage
<u>ALTMARK</u>										
Ferienzentren										
Bundesrep. Deutschland
Anderer Wohnsitz
Zusammen
Ferienhäuser, -wohnungen										
Bundesrep. Deutschland	298	34,2	1 080	30,6	3,6	891	49,5	2 826	41,2	3,2
Anderer Wohnsitz	2	x	2	x	1,0	7	40,0	9	80,0	1,3
Zusammen	300	35,1	1 082	30,8	3,6	898	49,4	2 835	41,3	3,2
<u>Sonstiges Beherbergungs- gewerbe zusammen</u>										
Bundesrep. Deutschland
Anderer Wohnsitz
Zusammen
Vorsorge- u. Reha-Kliniken										
Bundesrep. Deutschland
Anderer Wohnsitz
Zusammen
<u>Betriebe zusammen</u>										
Bundesrep. Deutschland	21 393	9,9	61 088	8,0	2,9	120 536	7,6	322 355	7,6	2,7
Anderer Wohnsitz	1 116	11,0	3 163	-9,8	2,8	4 828	9,3	10 856	-16,3	2,2
Zusammen	22 509	10,0	64 251	7,0	2,9	125 364	7,6	333 211	6,6	2,7
außerdem										
Dauercamping	8 964	0,0	35 856	0,0	4,0	35 946	2,0	109 899	0,6	3,1

Noch 6. Ankünfte, Übernachtungen und Aufenthaltsdauer der Gäste in Beherbergungsbetrieben (einschl. Camping)
nach Reisegebieten, Betriebsarten und zusammengefassten Gästegruppen

Reisegebiet Betriebsart	August 2007					Januar - August 2007				
	Ankünfte		Übernachtungen		durch- schn. Aufent- halts- dauer	Ankünfte		Übernachtungen		durch- schn. Aufent- halts- dauer
	insge- samt	Veränd. gegen- über Vorj.- monat	insge- samt	Veränd. gegen- über Vorj.- monat		insge- samt	Veränd. gegen- über Vorj.- zeitr.	insge- samt	Veränd. gegen- über Vorj.- zeitr.	
	Anzahl	%	Anzahl	%	Tage	Anzahl	%	Anzahl	%	Tage
<u>SACHSEN-ANHALT</u>										
<u>ZUSAMMEN</u>										
Hotels										
Bundesrep. Deutschland	138 389	10,9	282 084	11,5	2,0	918 767	3,1	1 791 047	3,8	1,9
Anderer Wohnsitz	16 506	10,3	33 507	12,6	2,0	89 614	0,1	175 102	2,7	2,0
Zusammen	154 895	10,8	315 591	11,6	2,0	1 008 381	2,8	1 966 149	3,7	1,9
Hotels garnis										
Bundesrep. Deutschland	20 529	5,9	38 551	1,4	1,9	128 493	1,0	246 149	0,4	1,9
Anderer Wohnsitz	3 751	-11,7	6 798	1,4	1,8	21 307	-2,9	42 072	-3,0	2,0
Zusammen	24 280	2,7	45 349	1,4	1,9	149 800	0,4	288 221	-0,1	1,9
Gasthöfe										
Bundesrep. Deutschland	7 725	6,0	14 580	6,1	1,9	46 537	10,6	86 494	4,4	1,9
Anderer Wohnsitz	359	41,9	734	46,8	2,0	1 674	12,7	3 390	9,0	2,0
Zusammen	8 084	7,2	15 314	7,6	1,9	48 211	10,6	89 884	4,5	1,9
Pensionen										
Bundesrep. Deutschland	16 098	-0,9	39 078	-1,1	2,4	95 858	2,5	229 572	2,4	2,4
Anderer Wohnsitz	549	34,6	1 881	8,7	3,4	2 966	17,3	10 943	19,1	3,7
Zusammen	16 647	0,0	40 959	-0,7	2,5	98 824	2,9	240 515	3,1	2,4
<u>Hotellerie zusammen</u>										
Bundesrep. Deutschland	182 741	8,9	374 293	8,7	2,0	1 189 655	3,1	2 353 262	3,3	2,0
Anderer Wohnsitz	21 165	6,5	42 920	10,9	2,0	115 561	0,1	231 507	2,4	2,0
Zusammen	203 906	8,7	417 213	9,0	2,0	1 305 216	2,8	2 584 769	3,2	2,0
Jugendherbergen, Hütten										
Bundesrep. Deutschland	15 430	7,2	47 479	8,1	3,1	114 415	5,5	287 616	3,7	2,5
Anderer Wohnsitz	630	-26,7	1 801	5,3	2,9	3 877	8,0	10 285	6,0	2,7
Zusammen	16 060	5,3	49 280	8,0	3,1	118 292	5,5	297 901	3,8	2,5
Campingplätze										
Bundesrep. Deutschland	21 004	10,0	59 795	12,6	2,8	69 712	0,2	187 933	5,3	2,7
Anderer Wohnsitz	3 425	4,6	7 430	3,6	2,2	12 203	3,8	24 878	1,1	2,0
Zusammen	24 429	9,2	67 225	11,5	2,8	81 915	0,7	212 811	4,8	2,6
Erholungs-, Ferien-, Schulungsheime										
Bundesrep. Deutschland	10 258	-14,6	38 837	-6,4	3,8	93 866	-3,1	252 708	-1,1	2,7
Anderer Wohnsitz	138	-70,6	1 135	-63,5	8,2	940	-26,6	5 414	-13,4	5,8
Zusammen	10 396	-16,7	39 972	-10,4	3,8	94 806	-3,4	258 122	-1,4	2,7

Noch 6. Ankünfte, Übernachtungen und Aufenthaltsdauer der Gäste in Beherbergungsbetrieben (einschl. Camping)
nach Reisegebieten, Betriebsarten und zusammengefassten Gästegruppen

Betriebsart	August 2007					Januar - August 2007				
	Ankünfte		Übernachtungen		durch- schn. Aufent- halts- dauer	Ankünfte		Übernachtungen		durch- schn. Aufent- halts- dauer
	insge- samt	Veränd. gegen- über Vorj.- monat	insge- samt	Veränd. gegen- über Vorj.- monat		insge- samt	Veränd. gegen- über Vorj.- zeitr.	insge- samt	Veränd. gegen- über Vorj.- zeitr.	
	Anzahl	%	Anzahl	%	Tage	Anzahl	%	Anzahl	%	Tage
<u>SACHSEN-ANHALT</u>										
<u>ZUSAMMEN</u>										
Boardinghouses										
Bundesrep. Deutschland	205	14,5	1 080	-36,2	5,3	1 415	12,9	10 550	1,5	7,5
Anderer Wohnsitz	110	115,7	774	52,4	7,0	410	31,0	3 928	-15,7	9,6
Zusammen	315	37,0	1 854	-15,8	5,9	1 825	16,5	14 478	-3,8	7,9
Ferienzentren										
Bundesrep. Deutschland	8 015	2,1	40 762	-5,2	5,1	59 180	1,6	224 936	-3,5	3,8
Anderer Wohnsitz	319	33,5	3 376	22,9	10,6	2 098	39,2	15 821	-6,2	7,5
Zusammen	8 334	3,0	44 138	-3,5	5,3	61 278	2,6	240 757	-3,7	3,9
Ferienhäuser, -wohnungen										
Bundesrep. Deutschland	5 659	29,5	27 014	15,8	4,8	30 367	23,6	123 574	17,0	4,1
Anderer Wohnsitz	291	64,4	2 227	46,1	7,7	1 108	-3,6	6 804	10,6	6,1
Zusammen	5 950	30,9	29 241	17,7	4,9	31 475	22,3	130 378	16,7	4,1
<u>Sonstiges Beherbergungs- gewerbe zusammen</u>										
Bundesrep. Deutschland	60 571	4,6	214 967	4,1	3,5	368 955	2,8	1 087 317	2,5	2,9
Anderer Wohnsitz	4 913	-3,1	16 743	-0,1	3,4	20 636	5,3	67 130	-1,6	3,3
Zusammen	65 484	4,0	231 710	3,8	3,5	389 591	2,9	1 154 447	2,3	3,0
Vorsorge- u. Reha-Kliniken										
Bundesrep. Deutschland	4 155	9,8	88 196	12,2	21,2	30 961	8,1	657 361	7,4	21,2
Anderer Wohnsitz	-	-	-	-	-	4	X	122	X	30,5
Zusammen	4 155	9,8	88 196	12,2	21,2	30 965	8,2	657 483	7,4	21,2
<u>Betriebe zusammen</u>										
Bundesrep. Deutschland	247 467	7,9	677 456	7,6	2,7	1 589 571	3,1	4 097 940	3,7	2,6
Anderer Wohnsitz	26 078	4,6	59 663	7,6	2,3	136 201	0,8	298 759	1,5	2,2
Zusammen	273 545	7,5	737 119	7,6	2,7	1 725 772	2,9	4 396 699	3,6	2,5
außerdem										
Dauercamping	77 412	-0,7	309 648	-0,7	4,0	309 747	-0,1	948 396	-0,5	3,1

7. Ankünfte, Übernachtungen und Aufenthaltsdauer der Gäste in Beherbergungsbetrieben (einschl. Camping)
nach Reisegebieten und Herkunftsländern

Reisegebiet Land	August 2007					Januar - August 2007				
	Ankünfte		Übernachtungen		durch- schn. Aufent- halts- dauer	Ankünfte		Übernachtungen		durch- schn. Aufent- halts- dauer
	insge- samt	Veränd. gegen- über Vorj.- monat	insge- samt	Veränd. gegen- über Vorj.- monat		insge- samt	Veränd. gegen- über Vorj.- zeitr.	insge- samt	Veränd. gegen- über Vorj.- zeitr.	
<u>HARZ UND HARZVORLAND</u>										
Bundesrepublik Deutschland	87 307	7,5	285 114	7,3	3,3	564 960	0,0	1 665 087	2,0	2,9
Ausland										
Europa										
Belgien	142	0,7	290	-13,7	2,0	595	-18,8	1 486	-19,1	2,5
Dänemark	748	-17,4	2 502	-7,9	3,3	5 579	16,2	18 326	29,6	3,3
Estland	9	125,0	9	125,0	1,0	79	36,2	130	113,1	1,6
Finnland	29	38,1	30	-45,5	1,0	232	16,6	519	58,2	2,2
Frankreich	111	-57,5	260	-41,0	2,3	545	-30,4	1 330	-33,2	2,4
Griechenland	10	233,3	12	33,3	1,2	66	94,1	291	216,3	4,4
Vereinigtes Königreich	301	1,3	884	3,6	2,9	1 529	5,2	4 607	4,8	3,0
Irland, Republik	8	0,0	64	178,3	8,0	33	50,0	133	133,3	4,0
Island	36	800,0	125	**	3,5	43	258,3	143	450,0	3,3
Italien	265	65,6	569	113,9	2,1	714	15,5	1 844	46,1	2,6
Lettland	14	-17,6	124	-28,3	8,9	119	213,2	396	79,2	3,3
Litauen	13	**	123	**	9,5	87	**	358	**	4,1
Luxemburg	26	8,3	141	107,4	5,4	121	47,6	517	121,9	4,3
Malta	-	-	-	-	-	1	-83,3	2	-96,2	2,0
Niederlande	1 841	1,5	8 644	16,9	4,7	7 772	13,1	31 273	28,1	4,0
Norwegen	37	-38,3	70	-30,0	1,9	513	28,3	841	26,8	1,6
Österreich	134	-11,8	389	5,7	2,9	992	13,6	2 698	32,4	2,7
Polen	79	-64,6	464	-21,0	5,9	666	35,9	1 744	42,0	2,6
Portugal	2	0,0	2	0,0	1,0	28	-64,1	48	-70,4	1,7
Russland	4	-96,3	15	-98,0	3,8	413	79,6	1 259	-9,0	3,0
Schweden	119	-56,1	275	-57,7	2,3	993	-31,9	2 371	-34,0	2,4
Schweiz	253	12,4	657	25,9	2,6	1 296	11,1	3 091	14,9	2,4
Slowakische Republik	25	-69,9	152	-55,4	6,1	100	-41,5	309	-59,9	3,1
Slowenien	-	-	-	-	-	26	62,5	59	18,0	2,3
Spanien	55	14,6	180	7,8	3,3	175	8,7	392	7,7	2,2
Tschechische Republik	48	-46,7	382	-22,0	8,0	380	40,2	1 306	20,7	3,4
Türkei	-	-	-	-	-	18	20,0	50	61,3	2,8
Ukraine	3	-90,3	3	-97,6	1,0	33	-25,0	239	6,7	7,2
Ungarn	16	-80,0	148	-76,1	9,3	327	115,1	1 337	79,2	4,1
Zypern	-	-	-	-	-	5	-37,5	5	-86,5	1,0
Sonstige europäische Länder	25	-90,2	41	-92,7	1,6	387	-18,9	3 147	-63,3	8,1
Zusammen	4 353	-17,8	16 555	-6,4	3,8	23 867	9,8	80 251	10,3	3,4

Noch 7. Ankünfte, Übernachtungen und Aufenthaltsdauer der Gäste in Beherbergungsbetrieben (einschl. Camping)
nach Reisegebieten und Herkunftsländern

Reisegebiet Land	August 2007					Januar - August 2007				
	Ankünfte		Übernachtungen		durch- schn. Aufent- halts- dauer	Ankünfte		Übernachtungen		durch- schn. Aufent- halts- dauer
	insge- samt	Veränd. gegen- über Vorj.- monat	insge- samt	Veränd. gegen- über Vorj.- monat		insge- samt	Veränd. gegen- über Vorj.- zeitr.	insge- samt	Veränd. gegen- über Vorj.- zeitr.	
	Anzahl	%	Anzahl	%		Tage	Anzahl	%	Anzahl	
<u>HARZ UND HARZVORLAND</u>										
Afrika										
Republik Südafrika	2	-90,9	2	-99,1	1,0	59	40,5	387	12,5	6,6
Sonstige afrikanische Länder	10	-44,4	55	-53,4	5,5	63	110,0	508	243,2	8,1
Zusammen	12	-70,0	57	-83,7	4,8	122	69,4	895	81,9	7,3
Asien										
Arabische Golfstaaten	1	-50,0	3	-40,0	3,0	10	25,0	16	-11,1	1,6
China Volksrep. u. Hongkong	22	29,4	39	-7,1	1,8	106	79,7	381	69,3	3,6
Indien	-	-	-	-	-	6	0,0	10	66,7	1,7
Israel	17	-48,5	41	-81,4	2,4	70	37,3	417	68,8	6,0
Japan	51	-46,9	87	-42,8	1,7	266	-17,9	443	-15,3	1,7
Südkorea	-	-	-	-	-	34	9,7	136	147,3	4,0
Taiwan	5	25,0	7	-41,7	1,4	57	147,8	175	326,8	3,1
Sonstige asiatische Länder	39	77,3	61	-19,7	1,6	115	6,5	492	24,6	4,3
Zusammen	135	-24,2	238	-53,4	1,8	664	8,9	2 070	37,1	3,1
Amerika										
Kanada	24	-7,7	32	-69,8	1,3	108	-8,5	283	-18,0	2,6
USA	144	-27,6	413	3,8	2,9	806	-7,6	2 535	14,4	3,1
Mittelamerika und Karibik	9	-18,2	27	-65,4	3,0	74	27,6	557	95,4	7,5
Brasilien	3	-25,0	3	-25,0	1,0	16	-27,3	30	11,1	1,9
Sonstige südamerik. Länder	4	-55,6	19	72,7	4,8	42	2,4	97	10,2	2,3
Zusammen	184	-26,1	494	-17,3	2,7	1 046	-5,9	3 502	18,3	3,3
Australien und Neuseeland										
Australien	25	92,3	37	23,3	1,5	75	-34,2	118	-36,6	1,6
Neuseeland und Ozeanien	2	-75,0	8	-33,3	4,0	17	-32,0	36	2,9	2,1
Zusammen	27	28,6	45	7,1	1,7	92	-33,8	154	-30,3	1,7
Ohne Angabe	384	-5,4	736	-3,4	1,9	3 116	-7,4	6 124	-1,5	2,0
Ausland zusammen	5 095	-17,7	18 125	-9,1	3,6	28 907	7,0	92 996	10,5	3,2
Ankünfte/Übern. insgesamt	92 402	5,7	303 239	6,1	3,3	593 867	0,3	1 758 083	2,4	3,0

Noch 7. Ankünfte, Übernachtungen und Aufenthaltsdauer der Gäste in Beherbergungsbetrieben (einschl. Camping)
nach Reisegebieten und Herkunftsländern

Reisegebiet Land	August 2007					Januar - August 2007				
	Ankünfte		Übernachtungen		durch- schn. Aufent- halts- dauer	Ankünfte		Übernachtungen		durch- schn. Aufent- halts- dauer
	insge- samt	Veränd. gegen- über Vorj.- monat	insge- samt	Veränd. gegen- über Vorj.- monat		insge- samt	Veränd. gegen- über Vorj.- zeitr.	insge- samt	Veränd. gegen- über Vorj.- zeitr.	
	Anzahl	%	Anzahl	%		Anzahl	%	Anzahl	%	
<u>HALLE, SAALE, UNSTRUT</u>										
Bundesrepublik Deutschland	45 709	10,8	104 814	13,2	2,3	302 091	3,5	680 117	5,9	2,3
Ausland										
Europa										
Belgien	163	31,5	346	16,5	2,1	1 017	26,2	1 984	24,3	2,0
Dänemark	816	6,5	975	7,3	1,2	3 982	1,4	4 815	1,4	1,2
Estland	6	X	7	X	1,2	44	46,7	67	-11,8	1,5
Finnland	42	55,6	90	76,5	2,1	245	-7,5	359	-26,0	1,5
Frankreich	281	55,2	790	117,0	2,8	1 522	-4,1	4 542	53,5	3,0
Griechenland	30	100,0	46	109,1	1,5	99	45,6	1 006	618,6	10,2
Vereinigtes Königreich	326	37,0	784	48,8	2,4	1 181	-2,5	2 732	3,2	2,3
Irland, Republik	51	466,7	65	97,0	1,3	196	117,8	519	91,5	2,6
Island	5	-64,3	28	-60,0	5,6	76	245,5	146	53,7	1,9
Italien	314	-33,2	598	-24,7	1,9	1 512	-44,7	3 321	-33,0	2,2
Lettland	-	-	-	-	-	25	-13,8	38	-24,0	1,5
Litauen	3	-62,5	9	12,5	3,0	62	-18,4	135	-48,9	2,2
Luxemburg	30	400,0	53	307,7	1,8	116	107,1	191	73,6	1,6
Malta	-	-	-	-	-	6	200,0	7	133,3	1,2
Niederlande	792	24,7	1 687	35,6	2,1	4 028	-21,5	7 867	-10,9	2,0
Norwegen	152	43,4	241	89,8	1,6	423	28,6	583	46,1	1,4
Österreich	397	2,3	965	-8,8	2,4	2 182	13,4	4 969	-9,4	2,3
Polen	176	-8,3	631	-26,6	3,6	1 675	42,8	3 771	-17,9	2,3
Portugal	22	29,4	70	233,3	3,2	97	-26,5	179	-36,7	1,8
Russland	61	-39,0	442	24,2	7,2	406	-29,1	1 525	-16,2	3,8
Schweden	343	-12,5	677	22,0	2,0	1 729	-28,4	2 387	-19,2	1,4
Schweiz	477	82,8	726	81,0	1,5	2 371	49,8	3 815	53,6	1,6
Slowakische Republik	27	22,7	119	14,4	4,4	158	50,5	1 023	-2,4	6,5
Slowenien	4	300,0	8	166,7	2,0	46	206,7	287	**	6,2
Spanien	108	107,7	237	75,6	2,2	391	-27,1	738	-42,7	1,9
Tschechische Republik	55	7,8	89	-3,3	1,6	512	2,8	910	7,3	1,8
Türkei	31	72,2	84	16,7	2,7	84	-22,2	163	-57,2	1,9
Ukraine	9	80,0	23	360,0	2,6	55	-27,6	139	-56,8	2,5
Ungarn	53	-8,6	143	23,3	2,7	541	54,6	1 933	172,3	3,6
Zypern	-	-	-	-	-	1	-80,0	2	-83,3	2,0
Sonstige europäische Länder	88	-16,2	294	6,5	3,3	1 561	87,6	3 896	105,9	2,5
Zusammen	4 862	13,9	10 227	19,9	2,1	26 343	-1,3	54 049	4,4	2,1

Noch 7. Ankünfte, Übernachtungen und Aufenthaltsdauer der Gäste in Beherbergungsbetrieben (einschl. Camping)
nach Reisegebieten und Herkunftsländern

Reisegebiet Land	August 2007					Januar - August 2007				
	Ankünfte		Übernachtungen		durch- schn. Aufent- halts- dauer	Ankünfte		Übernachtungen		durch- schn. Aufent- halts- dauer
	insge- samt	Veränd. gegen- über Vorj.- monat	insge- samt	Veränd. gegen- über Vorj.- monat		insge- samt	Veränd. gegen- über Vorj.- zeitr.	insge- samt	Veränd. gegen- über Vorj.- zeitr.	
	Anzahl	%	Anzahl	%	Tage	Anzahl	%	Anzahl	%	Tage
<u>HALLE, SAALE, UNSTRUT</u>										
Afrika										
Republik Südafrika	4	-55,6	13	-61,8	3,3	37	2,8	108	22,7	2,9
Sonstige afrikanische Länder	25	-37,5	90	30,4	3,6	117	-32,8	457	-59,7	3,9
Zusammen	29	-40,8	103	0,0	3,6	154	-26,7	565	-53,7	3,7
Asien										
Arabische Golfstaaten	48	**	55	66,7	1,1	76	-72,4	207	-90,1	2,7
China Volksrep. u. Hongkong	29	-3,3	150	111,3	5,2	337	-13,8	688	-5,8	2,0
Indien	5	-66,7	25	-44,4	5,0	27	17,4	281	198,9	10,4
Israel	30	-30,2	54	-21,7	1,8	72	-7,7	153	26,4	2,1
Japan	73	65,9	103	-26,4	1,4	358	-13,5	713	-33,2	2,0
Südkorea	13	550,0	23	228,6	1,8	53	-84,3	113	-83,1	2,1
Taiwan	7	133,3	40	185,7	5,7	38	216,7	88	137,8	2,3
Sonstige asiatische Länder	37	184,6	127	58,8	3,4	185	-30,5	700	9,9	3,8
Zusammen	242	59,2	577	25,7	2,4	1 146	-36,2	2 943	-45,9	2,6
Amerika										
Kanada	39	116,7	114	96,6	2,9	129	-24,1	350	-16,9	2,7
USA	261	29,2	866	35,5	3,3	1 355	0,8	3 493	8,1	2,6
Mittelamerika und Karibik	7	40,0	19	-24,0	2,7	20	-96,9	38	-96,2	1,9
Brasilien	14	55,6	50	212,5	3,6	51	-30,1	102	-12,1	2,0
Sonstige südamerik. Länder	18	100,0	31	47,6	1,7	50	-89,6	104	-88,4	2,1
Zusammen	339	39,5	1 080	42,3	3,2	1 605	-40,7	4 087	-27,8	2,5
Australien und Neuseeland										
Australien	20	-13,0	52	20,9	2,6	99	-2,0	230	-8,7	2,3
Neuseeland und Ozeanien	-	-	-	-	-	15	-28,6	23	-28,1	1,5
Zusammen	20	-20,0	52	15,6	2,6	114	-6,6	253	-10,9	2,2
Ohne Angabe	528	-1,5	1 003	24,9	1,9	3 204	-0,5	5 550	-10,3	1,7
Ausland zusammen	6 020	14,1	13 042	21,9	2,2	32 566	-6,3	67 447	-4,4	2,1
Ankünfte/Übern. insgesamt	51 729	11,2	117 856	14,1	2,3	334 657	2,5	747 564	4,8	2,2

Noch 7. Ankünfte, Übernachtungen und Aufenthaltsdauer der Gäste in Beherbergungsbetrieben (einschl. Camping)
nach Reisegebieten und Herkunftsländern

Reisegebiet	August 2007					Januar - August 2007				
	Ankünfte		Übernachtungen		durch- schn. Aufent- halts- dauer	Ankünfte		Übernachtungen		durch- schn. Aufent- halts- dauer
	insge- samt	Veränd. gegen- über Vorj.- monat	insge- samt	Veränd. gegen- über Vorj.- monat		insge- samt	Veränd. gegen- über Vorj.- zeitr.	insge- samt	Veränd. gegen- über Vorj.- zeitr.	
Land	Anzahl	%	Anzahl	%	Tage	Anzahl	%	Anzahl	%	Tage
<u>ANHALT-WITTENBERG</u>										
Bundesrepublik Deutschland	46 728	2,0	117 025	4,2	2,5	275 353	6,6	674 203	5,6	2,4
Ausland										
Europa										
Belgien	111	13,3	182	-52,4	1,6	807	37,9	1 521	-4,5	1,9
Dänemark	835	48,6	1 461	22,7	1,7	3 338	19,9	6 063	7,8	1,8
Estland	15	87,5	18	50,0	1,2	88	11,4	103	-22,0	1,2
Finnland	48	11,6	68	30,8	1,4	658	-25,4	1 070	-13,9	1,6
Frankreich	249	35,3	625	22,5	2,5	897	-2,7	2 504	42,2	2,8
Griechenland	3	-97,1	3	-97,1	1,0	39	-73,8	67	-60,1	1,7
Vereinigtes Königreich	198	-18,9	418	2,0	2,1	1 336	19,7	2 563	0,7	1,9
Irland, Republik	20	53,8	20	-71,4	1,0	54	-8,5	63	-54,7	1,2
Island	2	-60,0	2	-71,4	1,0	40	-64,6	72	-67,4	1,8
Italien	609	10,9	809	22,6	1,3	1 625	24,7	3 020	34,0	1,9
Lettland	22	-18,5	22	-18,5	1,0	188	8,0	270	-6,9	1,4
Litauen	153	47,1	155	49,0	1,0	321	20,2	374	38,5	1,2
Luxemburg	19	90,0	21	50,0	1,1	97	-15,7	157	-48,9	1,6
Malta	-	-	-	-	-	10	400,0	16	60,0	1,6
Niederlande	711	6,8	1 445	-1,7	2,0	3 037	-17,3	5 591	-31,7	1,8
Norwegen	65	-30,1	85	-64,0	1,3	491	-11,1	730	-16,3	1,5
Österreich	303	2,4	450	-31,0	1,5	1 731	24,2	2 944	-5,4	1,7
Polen	337	34,8	834	44,5	2,5	2 286	20,3	5 917	42,6	2,6
Portugal	17	-82,8	32	-74,4	1,9	86	-31,2	145	-19,4	1,7
Russland	151	5,6	233	-22,8	1,5	876	30,4	1 640	39,3	1,9
Schweden	791	32,5	827	21,3	1,0	3 666	-0,3	4 174	-8,2	1,1
Schweiz	463	45,1	658	59,3	1,4	2 039	37,7	3 060	49,1	1,5
Slowakische Republik	108	86,2	134	123,3	1,2	279	158,3	356	159,9	1,3
Slowenien	7	-46,2	21	61,5	3,0	55	-33,7	75	-43,6	1,4
Spanien	87	27,9	176	91,3	2,0	319	-18,0	584	-47,0	1,8
Tschechische Republik	87	42,6	200	44,9	2,3	544	26,5	1 163	30,7	2,1
Türkei	5	-95,3	27	-80,0	5,4	37	-74,5	75	-74,0	2,0
Ukraine	39	95,0	57	185,0	1,5	142	-15,5	232	-1,3	1,6
Ungarn	87	85,1	220	238,5	2,5	308	5,5	913	26,3	3,0
Zypern	9	X	9	X	1,0	17	X	30	X	1,8
Sonstige europäische Länder	91	193,5	317	264,4	3,5	340	-56,1	1 160	-32,2	3,4
Zusammen	5 642	17,1	9 529	10,7	1,7	25 751	5,5	46 652	1,3	1,8

Noch 7. Ankünfte, Übernachtungen und Aufenthaltsdauer der Gäste in Beherbergungsbetrieben (einschl. Camping)
nach Reisegebieten und Herkunftsländern

Reisegebiet Land	August 2007					Januar - August 2007				
	Ankünfte		Übernachtungen		durch- schn. Aufent- halts- dauer	Ankünfte		Übernachtungen		durch- schn. Aufent- halts- dauer
	insge- samt	Veränd. gegen- über Vorj.- monat	insge- samt	Veränd. gegen- über Vorj.- monat		insge- samt	Veränd. gegen- über Vorj.- zeitr.	insge- samt	Veränd. gegen- über Vorj.- zeitr.	
Anzahl	%	Anzahl	%	Tage	Anzahl	%	Anzahl	%	Tage	
<u>ANHALT-WITTENBERG</u>										
Afrika										
Republik Südafrika	2	0,0	2	0,0	1,0	15	0,0	27	28,6	1,8
Sonstige afrikanische Länder	2	-33,3	3	-40,0	1,5	47	23,7	198	135,7	4,2
Zusammen	4	-20,0	5	-28,6	1,3	62	17,0	225	114,3	3,6
Asien										
Arabische Golfstaaten	2	0,0	4	0,0	2,0	27	-28,9	59	-49,6	2,2
China Volksrep. u. Hongkong	40	207,7	78	110,8	2,0	138	94,4	220	3,8	1,6
Indien	5	X	13	X	2,6	26	225,0	73	108,6	2,8
Israel	9	0,0	9	0,0	1,0	76	90,0	152	137,5	2,0
Japan	37	-72,8	103	-38,7	2,8	193	-38,9	395	-16,7	2,0
Südkorea	21	-87,2	98	-64,0	4,7	168	-87,2	322	-80,2	1,9
Taiwan	-	-	-	-	-	41	95,2	90	73,1	2,2
Sonstige asiatische Länder	25	**	38	**	1,5	120	0,8	182	2,2	1,5
Zusammen	139	-58,0	343	-32,9	2,5	789	-59,1	1 493	-45,8	1,9
Amerika										
Kanada	20	-53,5	39	-48,7	2,0	109	-23,2	179	-34,9	1,6
USA	285	-33,1	577	-14,5	2,0	2 370	-12,7	4 874	-12,9	2,1
Mittelamerika und Karibik	1	X	1	X	1,0	21	-87,1	40	-87,1	1,9
Brasilien	3	-25,0	6	-57,1	2,0	38	-26,9	52	-35,8	1,4
Sonstige südamerik. Länder	7	133,3	9	80,0	1,3	30	-77,1	71	-69,0	2,4
Zusammen	316	-33,6	632	-17,9	2,0	2 568	-19,8	5 216	-19,6	2,0
Australien und Neuseeland										
Australien	24	166,7	40	122,2	1,7	167	36,9	234	44,4	1,4
Neuseeland und Ozeanien	6	X	6	X	1,0	22	-35,3	35	-12,5	1,6
Zusammen	30	233,3	46	155,6	1,5	189	21,2	269	33,2	1,4
Ohne Angabe	93	14,8	168	-10,6	1,8	552	-2,3	838	-10,0	1,5
Ausland zusammen	6 224	8,8	10 723	6,1	1,7	29 911	-1,3	54 693	-3,3	1,8
Ankünfte/Übern. insgesamt	52 952	2,7	127 748	4,4	2,4	305 264	5,8	728 896	4,9	2,4

Noch 7. Ankünfte, Übernachtungen und Aufenthaltsdauer der Gäste in Beherbergungsbetrieben (einschl. Camping)
nach Reisegebieten und Herkunftsländern

Reisegebiet Land	August 2007					Januar - August 2007				
	Ankünfte		Übernachtungen		durch- schn. Aufent- halts- dauer	Ankünfte		Übernachtungen		durch- schn. Aufent- halts- dauer
	insge- samt	Veränd. gegen- über Vorj.- monat	insge- samt	Veränd. gegen- über Vorj.- monat		insge- samt	Veränd. gegen- über Vorj.- zeitr.	insge- samt	Veränd. gegen- über Vorj.- zeitr.	
	Anzahl	%	Anzahl	%	Tage	Anzahl	%	Anzahl	%	Tage
<u>MAGDEBURG,</u> <u>ELBE-BÖRDE-HEIDE</u>										
Bundesrepublik Deutschland	46 330	11,2	109 415	7,2	2,4	326 631	3,8	756 178	2,4	2,3
Ausland										
Europa										
Belgien	196	19,5	346	-8,2	1,8	1 041	-12,5	1 679	-23,1	1,6
Dänemark	361	-8,1	575	9,1	1,6	2 232	8,1	3 240	6,4	1,5
Estland	242	-58,2	270	-54,5	1,1	1 500	-14,6	1 959	5,3	1,3
Finnland	46	-85,5	131	-69,1	2,8	437	-40,9	655	-48,1	1,5
Frankreich	569	93,5	949	47,4	1,7	1 897	29,0	3 306	2,8	1,7
Griechenland	59	353,8	71	446,2	1,2	120	-11,1	163	-53,7	1,4
Vereinigtes Königreich	427	27,8	1 060	99,2	2,5	2 092	-6,1	3 951	-2,8	1,9
Irland, Republik	17	183,3	30	200,0	1,8	208	215,2	349	226,2	1,7
Island	6	0,0	6	0,0	1,0	277	628,9	924	**	3,3
Italien	491	95,6	1 478	255,3	3,0	1 523	-0,1	4 962	54,2	3,3
Lettland	56	36,6	62	51,2	1,1	421	31,2	707	77,6	1,7
Litauen	199	7,0	204	3,0	1,0	837	-5,4	1 188	-8,2	1,4
Luxemburg	23	43,8	134	272,2	5,8	112	9,8	274	64,1	2,4
Malta	-	-	-	-	-	28	833,3	28	833,3	1,0
Niederlande	2 137	15,0	3 340	33,8	1,6	10 123	15,2	14 821	22,4	1,5
Norwegen	57	119,2	93	257,7	1,6	438	-8,4	653	-8,2	1,5
Österreich	371	25,8	638	17,3	1,7	1 863	5,2	3 734	12,4	2,0
Polen	471	11,3	1 117	34,1	2,4	4 138	2,3	7 504	29,5	1,8
Portugal	23	-48,9	44	-85,8	1,9	126	-58,1	212	-89,9	1,7
Russland	125	-7,4	215	-40,1	1,7	1 034	13,0	1 831	-32,3	1,8
Schweden	132	18,9	208	8,9	1,6	982	-11,1	1 745	-10,3	1,8
Schweiz	275	-11,0	616	25,5	2,2	1 568	5,6	2 787	15,6	1,8
Slowakische Republik	4	0,0	9	0,0	2,3	186	190,6	349	152,9	1,9
Slowenien	5	-92,2	10	-92,3	2,0	115	-23,3	237	-35,1	2,1
Spanien	377	528,3	729	432,1	1,9	870	13,7	1 650	4,6	1,9
Tschechische Republik	89	30,9	169	106,1	1,9	699	26,6	1 006	-6,8	1,4
Türkei	16	-23,8	70	-38,1	4,4	114	-3,4	442	61,3	3,9
Ukraine	16	-73,8	34	-71,7	2,1	256	-33,7	949	73,5	3,7
Ungarn	45	-49,4	227	44,6	5,0	334	-19,1	790	4,8	2,4
Zypern	-	-	-	-	-	-	-	-	-	-
Sonstige europäische Länder	108	-20,6	359	-15,7	3,3	931	24,0	2 593	-12,6	2,8
Zusammen	6 943	10,1	13 194	28,8	1,9	36 502	5,5	64 688	7,8	1,8

Noch 7. Ankünfte, Übernachtungen und Aufenthaltsdauer der Gäste in Beherbergungsbetrieben (einschl. Camping)
nach Reisegebieten und Herkunftsländern

Reisegebiet Land	August 2007					Januar - August 2007				
	Ankünfte		Übernachtungen		durch- schn. Aufent- halts- dauer	Ankünfte		Übernachtungen		durch- schn. Aufent- halts- dauer
	insge- samt	Veränd. gegen- über Vorj.- monat	insge- samt	Veränd. gegen- über Vorj.- monat		insge- samt	Veränd. gegen- über Vorj.- zeitr.	insge- samt	Veränd. gegen- über Vorj.- zeitr.	
Anzahl	%	Anzahl	%	Tage	Anzahl	%	Anzahl	%	Tage	
<u>MAGDEBURG,</u>										
<u>ELBE-BÖRDE-HEIDE</u>										
Afrika										
Republik Südafrika	3	-40,0	10	-23,1	3,3	12	-42,9	31	-31,1	2,6
Sonstige afrikanische Länder	12	140,0	32	113,3	2,7	80	14,3	162	-75,1	2,0
Zusammen	15	50,0	42	50,0	2,8	92	1,1	193	-72,2	2,1
Asien										
Arabische Golfstaaten	1	-75,0	5	-50,0	5,0	41	28,1	102	-13,6	2,5
China Volksrep. u. Hongkong	116	427,3	436	497,3	3,8	452	-11,2	2 248	18,6	5,0
Indien	2	0,0	9	350,0	4,5	18	-45,5	51	-75,0	2,8
Israel	2	-81,8	2	-95,3	1,0	90	45,2	326	167,2	3,6
Japan	16	-11,1	45	28,6	2,8	100	-51,5	175	-49,1	1,8
Südkorea	5	-37,5	5	-72,2	1,0	27	-89,2	35	-88,6	1,3
Taiwan	2	100,0	5	150,0	2,5	250	**	285	**	1,1
Sonstige asiatische Länder	10	-33,3	14	-91,9	1,4	117	-49,6	204	-86,7	1,7
Zusammen	154	90,1	521	46,8	3,4	1 095	-17,7	3 426	-24,6	3,1
Amerika										
Kanada	13	-31,6	52	100,0	4,0	130	-23,1	284	-9,6	2,2
USA	93	5,7	169	-9,1	1,8	631	-35,3	1 351	-29,3	2,1
Mittelamerika und Karibik	4	100,0	4	-33,3	1,0	38	-71,0	119	-36,4	3,1
Brasilien	19	58,3	22	0,0	1,2	69	-32,4	113	-35,1	1,6
Sonstige südamerik. Länder	9	-55,0	44	-10,2	4,9	54	-60,6	112	-57,6	2,1
Zusammen	138	-2,1	291	0,7	2,1	922	-39,1	1 979	-30,5	2,1
Australien und Neuseeland										
Australien	37	-26,0	80	-15,8	2,2	190	6,7	469	-19,7	2,5
Neuseeland und Ozeanien	4	100,0	4	100,0	1,0	32	88,2	75	4,2	2,3
Zusammen	41	-21,2	84	-13,4	2,0	222	13,8	544	-17,1	2,5
Ohne Angabe	332	104,9	478	151,6	1,4	1 156	37,0	1 937	46,4	1,7
Ausland zusammen	7 623	12,9	14 610	30,4	1,9	39 989	3,6	72 767	3,8	1,8
Ankünfte/Übern. insgesamt	53 953	11,4	124 025	9,5	2,3	366 620	3,8	828 945	2,5	2,3

Noch 7. Ankünfte, Übernachtungen und Aufenthaltsdauer der Gäste in Beherbergungsbetrieben (einschl. Camping)
nach Reisegebieten und Herkunftsländern

Reisegebiet Land	August 2007					Januar - August 2007				
	Ankünfte		Übernachtungen		durch- schn. Aufent- halts- dauer	Ankünfte		Übernachtungen		durch- schn. Aufent- halts- dauer
	insge- samt	Veränd. gegen- über Vorj.- monat	insge- samt	Veränd. gegen- über Vorj.- monat		insge- samt	Veränd. gegen- über Vorj.- zeitr.	insge- samt	Veränd. gegen- über Vorj.- zeitr.	
	Anzahl	%	Anzahl	%		Anzahl	%	Anzahl	%	
<u>ALTMARK</u>										
Bundesrepublik Deutschland	21 393	9,9	61 088	8,0	2,9	120 536	7,6	322 355	7,6	2,7
Ausland										
Europa										
Belgien	6	-57,1	8	-55,6	1,3	43	-33,8	60	-37,5	1,4
Dänemark	61	-15,3	136	-20,0	2,2	494	16,0	1 020	9,9	2,1
Estland	-	-	-	-	-	3	-50,0	3	-50,0	1,0
Finnland	8	-46,7	11	-69,4	1,4	112	-43,4	216	-45,0	1,9
Frankreich	24	200,0	126	**	5,3	161	76,9	717	582,9	4,5
Griechenland	-	-	-	-	-	17	142,9	18	28,6	1,1
Vereinigtes Königreich	20	66,7	42	147,1	2,1	87	27,9	211	43,5	2,4
Irland, Republik	-	-	-	-	-	6	-33,3	10	11,1	1,7
Island	-	-	-	-	-	2	X	4	X	2,0
Italien	29	-64,6	72	-90,7	2,5	113	-75,0	305	-92,1	2,7
Lettland	-	-	-	-	-	1	-85,7	1	-85,7	1,0
Litauen	1	X	21	X	21,0	5	-76,2	26	-10,3	5,2
Luxemburg	4	X	4	X	1,0	5	-16,7	5	-37,5	1,0
Malta	-	-	-	-	-	1	X	32	X	32,0
Niederlande	228	-3,0	881	28,8	3,9	866	32,2	2 746	77,0	3,2
Norwegen	9	-10,0	15	25,0	1,7	68	6,3	94	36,2	1,4
Österreich	16	-44,8	16	-77,1	1,0	195	10,8	359	-16,7	1,8
Polen	7	40,0	87	123,1	12,4	69	-8,0	188	13,9	2,7
Portugal	-	-	-	-	-	1	X	1	X	1,0
Russland	13	-13,3	213	-34,5	16,4	43	115,0	249	-24,5	5,8
Schweden	18	-47,1	18	-91,5	1,0	305	27,1	494	-37,5	1,6
Schweiz	69	64,3	111	88,1	1,6	265	35,2	408	64,5	1,5
Slowakische Republik	-	-	-	-	-	5	66,7	6	100,0	1,2
Slowenien	-	-	-	-	-	-	-	-	-	-
Spanien	2	X	4	X	2,0	48	200,0	52	205,9	1,1
Tschechische Republik	19	111,1	63	250,0	3,3	74	23,3	147	72,9	2,0
Türkei	1	0,0	21	425,0	21,0	9	50,0	39	333,3	4,3
Ukraine	-	-	-	-	-	-	-	-	-	-
Ungarn	3	50,0	3	-62,5	1,0	28	133,3	33	83,3	1,2
Zypern	-	-	-	-	-	-	-	-	-	-
Sonstige europäische Länder	4	-60,0	10	-82,8	2,5	39	-22,0	60	-77,8	1,5
Zusammen	542	-9,5	1 862	-26,1	3,4	3 065	4,6	7 504	-21,8	2,4

Noch 7. Ankünfte, Übernachtungen und Aufenthaltsdauer der Gäste in Beherbergungsbetrieben (einschl. Camping)
nach Reisegebieten und Herkunftsländern

Reisegebiet Land	August 2007					Januar - August 2007				
	Ankünfte		Übernachtungen		durch- schn. Aufent- halts- dauer	Ankünfte		Übernachtungen		durch- schn. Aufent- halts- dauer
	insge- samt	Veränd. gegen- über Vorj.- monat	insge- samt	Veränd. gegen- über Vorj.- monat		insge- samt	Veränd. gegen- über Vorj.- zeitr.	insge- samt	Veränd. gegen- über Vorj.- zeitr.	
Anzahl	%	Anzahl	%	Tage	Anzahl	%	Anzahl	%	Tage	
<u>ALTMARK</u>										
Afrika										
Republik Südafrika	2	X	2	X	1,0	2	X	2	X	1,0
Sonstige afrikanische Länder	-	-	-	-	-	1	-66,7	2	-33,3	2,0
Zusammen	2	X	2	X	1,0	3	0,0	4	33,3	1,3
Asien										
Arabische Golfstaaten	-	-	-	-	-	-	-	-	-	-
China Volksrep. u. Hongkong	20	X	80	X	4,0	36	620,0	106	960,0	2,9
Indien	-	-	-	-	-	-	-	-	-	-
Israel	-	-	-	-	-	-	-	-	-	-
Japan	-	-	-	-	-	4	X	7	X	1,8
Südkorea	3	X	63	X	21,0	5	X	65	X	13,0
Taiwan	4	X	4	X	1,0	43	290,9	48	336,4	1,1
Sonstige asiatische Länder	4	X	7	X	1,8	6	0,0	9	50,0	1,5
Zusammen	31	X	154	X	5,0	94	248,1	235	634,4	2,5
Amerika										
Kanada	1	-80,0	1	-80,0	1,0	13	-45,8	14	-62,2	1,1
USA	7	-63,2	33	-23,3	4,7	60	1,7	134	34,0	2,2
Mittelamerika und Karibik	1	X	21	X	21,0	1	X	21	X	21,0
Brasilien	-	-	-	-	-	5	25,0	31	675,0	6,2
Sonstige südamerik. Länder	-	-	-	-	-	6	200,0	6	200,0	1,0
Zusammen	9	-62,5	55	14,6	6,1	85	-4,5	206	44,1	2,4
Australien und Neuseeland										
Australien	2	100,0	2	100,0	1,0	15	-16,7	17	-55,3	1,1
Neuseeland und Ozeanien	4	100,0	4	0,0	1,0	6	200,0	8	100,0	1,3
Zusammen	6	100,0	6	20,0	1,0	21	5,0	25	-40,5	1,2
Ohne Angabe	526	38,8	1 084	16,3	2,1	1 560	15,9	2 882	-8,7	1,8
Ausland zusammen	1 116	11,0	3 163	-9,8	2,8	4 828	9,3	10 856	-16,3	2,2
Ankünfte/Übern. insgesamt	22 509	10,0	64 251	7,0	2,9	125 364	7,6	333 211	6,6	2,7

Noch 7. Ankünfte, Übernachtungen und Aufenthaltsdauer der Gäste in Beherbergungsbetrieben (einschl. Camping)
nach Reisegebieten und Herkunftsländern

Reisegebiet Land	August 2007					Januar - August 2007				
	Ankünfte		Übernachtungen		durch- schn. Aufent- halts- dauer	Ankünfte		Übernachtungen		durch- schn. Aufent- halts- dauer
	insge- samt	Veränd. gegen- über Vorj.- monat	insge- samt	Veränd. gegen- über Vorj.- monat		insge- samt	Veränd. gegen- über Vorj.- zeitr.	insge- samt	Veränd. gegen- über Vorj.- zeitr.	
	Anzahl	%	Anzahl	%	Tage	Anzahl	%	Anzahl	%	Tage
<u>SACHSEN-ANHALT</u> <u>ZUSAMMEN</u>										
Bundesrepublik Deutschland	247 467	7,9	677 456	7,6	2,7	1 589 571	3,1	4 097 940	3,7	2,6
Ausland										
Europa										
Belgien	618	14,2	1 172	-16,9	1,9	3 503	3,7	6 730	-7,9	1,9
Dänemark	2 821	4,5	5 649	2,4	2,0	15 625	11,6	33 464	17,5	2,1
Estland	272	-54,1	304	-50,2	1,1	1 714	-11,1	2 262	5,9	1,3
Finnland	173	-59,1	330	-46,6	1,9	1 684	-26,2	2 819	-24,0	1,7
Frankreich	1 234	33,0	2 750	39,8	2,2	5 022	3,5	12 399	23,6	2,5
Griechenland	102	-25,0	132	-11,4	1,3	341	-13,2	1 545	101,7	4,5
Vereinigtes Königreich	1 272	13,1	3 188	36,3	2,5	6 225	2,4	14 064	1,9	2,3
Irland, Republik	96	152,6	179	29,7	1,9	497	102,0	1 074	84,2	2,2
Island	49	69,0	161	76,9	3,3	438	136,8	1 289	230,5	2,9
Italien	1 708	13,0	3 526	21,0	2,1	5 487	-17,3	13 452	-13,5	2,5
Lettland	92	3,4	208	-17,8	2,3	754	32,5	1 412	46,2	1,9
Litauen	369	23,4	512	63,6	1,4	1 312	4,5	2 081	10,8	1,6
Luxemburg	102	82,1	353	169,5	3,5	451	24,9	1 144	38,7	2,5
Malta	-	-	-	-	-	46	253,8	85	25,0	1,8
Niederlande	5 709	9,6	15 997	20,4	2,8	25 826	2,8	62 298	13,1	2,4
Norwegen	320	8,5	504	0,6	1,6	1 933	6,0	2 901	6,9	1,5
Österreich	1 221	5,3	2 458	-8,7	2,0	6 963	13,4	14 704	2,2	2,1
Polen	1 070	-2,1	3 133	8,2	2,9	8 834	15,0	19 124	20,1	2,2
Portugal	64	-60,7	148	-67,6	2,3	338	-46,9	585	-78,6	1,7
Russland	354	-29,5	1 118	-46,8	3,2	2 772	15,0	6 504	-12,3	2,3
Schweden	1 403	-0,1	2 005	-12,4	1,4	7 675	-13,7	11 171	-19,2	1,5
Schweiz	1 537	33,0	2 768	46,8	1,8	7 539	27,5	13 161	33,1	1,7
Slowakische Republik	164	-1,8	414	-19,5	2,5	728	61,4	2 043	-2,6	2,8
Slowenien	16	-80,0	39	-73,6	2,4	242	-8,3	658	15,6	2,7
Spanien	629	175,9	1 326	149,7	2,1	1 803	-3,4	3 416	-21,4	1,9
Tschechische Republik	298	6,8	903	10,1	3,0	2 209	22,0	4 532	13,8	2,1
Türkei	53	-63,9	202	-37,7	3,8	262	-33,2	769	-21,8	2,9
Ukraine	67	-42,7	117	-56,8	1,7	486	-28,1	1 559	17,2	3,2
Ungarn	204	-26,1	741	-23,1	3,6	1 538	26,2	5 006	69,6	3,3
Zypern	9	125,0	9	12,5	1,0	23	53,3	37	-35,1	1,6
Sonstige europäische Länder	316	-41,0	1 021	-27,5	3,2	3 258	13,0	10 856	-29,6	3,3
Zusammen	22 342	4,9	51 367	7,9	2,3	115 528	4,7	253 144	5,4	2,2

Noch 7. Ankünfte, Übernachtungen und Aufenthaltsdauer der Gäste in Beherbergungsbetrieben (einschl. Camping)
nach Reisegebieten und Herkunftsländern

Reisegebiet Land	August 2007					Januar - August 2007				
	Ankünfte		Übernachtungen		durch- schn. Aufent- halts- dauer	Ankünfte		Übernachtungen		durch- schn. Aufent- halts- dauer
	insge- samt	Veränd. gegen- über Vorj.- monat	insge- samt	Veränd. gegen- über Vorj.- monat		insge- samt	Veränd. gegen- über Vorj.- zeitr.	insge- samt	Veränd. gegen- über Vorj.- zeitr.	
	Anzahl	%	Anzahl	%	Tage	Anzahl	%	Anzahl	%	Tage
<u>SACHSEN-ANHALT</u> <u>ZUSAMMEN</u>										
Afrika										
Republik Südafrika	13	-65,8	29	-89,6	2,2	125	9,6	555	11,4	4,4
Sonstige afrikanische Länder	49	-25,8	180	-13,0	3,7	308	-2,2	1 327	-34,2	4,3
Zusammen	62	-40,4	209	-57,1	3,4	433	0,9	1 882	-25,2	4,3
Asien										
Arabische Golfstaaten	52	420,0	67	28,8	1,3	154	-56,4	384	-83,6	2,5
China Volksrep. u. Hongkong	227	176,8	783	251,1	3,4	1 069	3,3	3 643	18,5	3,4
Indien	12	-29,4	47	0,0	3,9	77	10,0	415	22,4	5,4
Israel	58	-39,6	106	-68,9	1,8	308	30,5	1 048	87,5	3,4
Japan	177	-39,8	338	-31,7	1,9	921	-26,9	1 733	-28,0	1,9
Südkorea	42	-76,4	189	-37,2	4,5	287	-85,2	671	-74,7	2,3
Taiwan	18	28,6	56	16,7	3,1	429	479,7	686	334,2	1,6
Sonstige asiatische Länder	115	125,5	247	-24,9	2,1	543	-25,7	1 587	-42,3	2,9
Zusammen	701	-5,5	1 833	-0,2	2,6	3 788	-33,5	10 167	-28,8	2,7
Amerika										
Kanada	97	-12,6	238	-12,2	2,5	489	-21,5	1 110	-20,3	2,3
USA	790	-15,4	2 058	6,0	2,6	5 222	-12,5	12 387	-5,1	2,4
Mittelamerika und Karibik	22	22,2	72	-33,9	3,3	154	-84,4	775	-56,5	5,0
Brasilien	39	34,5	81	44,6	2,1	179	-29,2	328	-18,4	1,8
Sonstige südamerik. Länder	38	-7,3	103	19,8	2,7	182	-77,0	390	-73,6	2,1
Zusammen	986	-13,0	2 552	3,6	2,6	6 226	-27,8	14 990	-17,2	2,4
Australien und Neuseeland										
Australien	108	12,5	211	12,8	2,0	546	2,4	1 068	-12,6	2,0
Neuseeland und Ozeanien	16	14,3	22	10,0	1,4	92	-7,1	177	-3,3	1,9
Zusammen	124	12,7	233	12,6	1,9	638	0,9	1 245	-11,4	2,0
Ohne Angabe	1 863	19,1	3 469	20,7	1,9	9 588	2,7	17 331	-2,7	1,8
Ausland zusammen	26 078	4,6	59 663	7,6	2,3	136 201	0,8	298 759	1,5	2,2
Ankünfte/Übern. insgesamt	273 545	7,5	737 119	7,6	2,7	1 725 772	2,9	4 396 699	3,6	2,5

8. Beherbergungsstätten, Gästebetten und Auslastung der Kapazitäten
für ausgewählte Städte , insgesamt und darunter Hotels

Gemeinde	August 2007							Januar bis Aug. 2007	
	Betriebe			Betten			durchschnittliche Auslastung der angebotenen Betten		
	insgesamt	darunter		insgesamt ¹⁾	darunter				
		geöffnete Betriebe			angebotene Betten				
		zusammen	Veränd. gegenüber Vorj.-monat		zusammen	Veränd. gegenüber Vorj.-monat			
	Anzahl		%	Anzahl		%	%		
Bernburg									
Betriebe zusammen	9	9	0,0	431	430	0,9	26,5	20,6	
Hotels	3	3	0,0	263	263	1,5	27,4	20,3	
Bitterfeld-Wolfen									
Betriebe zusammen	11	11	37,5	408	402	58,9	37,0	35,6	
Hotels	7	7	40,0	333	331	74,2	33,7	31,3	
Dessau-Roßlau									
Betriebe zusammen	21	21	0,0	1 381	1 362	6,6	39,5	34,9	
Hotels	7	7	0,0	782	770	-0,4	39,6	36,3	
Gräfenhainichen									
Betriebe zusammen	4	4	0,0	59	59	1,7	32,4	24,3	
Hotels	1	1	0,0	
Jessen									
Betriebe zusammen	4	4	0,0	149	149	0,0	19,1	18,3	
Hotels	3	3	0,0	
Köthen									
Betriebe zusammen	3	3	0,0	187	185	0,0	18,6	21,6	
Hotels	3	3	0,0	187	185	0,0	18,6	21,6	
Wittenberg									
Betriebe zusammen	31	30	0,0	1 438	1 413	7,5	38,1	28,4	
Hotels	15	14	7,7	951	934	7,0	39,8	28,9	
Zerbst									
Betriebe zusammen	6	6	0,0	115	114	1,8	25,3	22,5	
Hotels	4	4	0,0	

1) max. Bettenangebot in den zurückliegenden 13 Monaten (einschl. lfd. Monat)

Noch 8. Beherbergungsstätten, Gästebetten und Auslastung der Kapazitäten
für ausgewählte Städte , insgesamt und darunter Hotels

Gemeinde	August 2007							Januar bis Aug. 2007	
	Betriebe			Betten			durchschnittliche Auslastung der angebotenen Betten		
	insgesamt	darunter		insgesamt ¹⁾	darunter				
		geöffnete Betriebe			angebotene Betten				
		zusammen	Veränd. gegenüber Vorj.-monat		zusammen	Veränd. gegenüber Vorj.-monat			
	Anzahl		%	Anzahl		%	%		
Eisleben									
Betriebe zusammen	10	10	0,0	439	405	9,5	38,9	26,4	
Hotels	6	6	20,0	322	294	19,0	35,2	24,7	
Halle									
Betriebe zusammen	37	37	0,0	2 301	2 219	-2,1	34,6	33,8	
Hotels	14	14	0,0	1 503	1 445	-3,3	34,4	33,6	
Hettstedt									
Betriebe zusammen	2	2	0,0	
Hotels	-	-	-	-	-	-	-	-	
Hohenmölsen									
Betriebe zusammen	2	2	0,0	
Hotels	2	2	0,0	
Merseburg									
Betriebe zusammen	9	9	-10,0	477	453	-6,6	46,9	44,0	
Hotels	5	5	0,0	364	341	-5,8	47,8	45,5	
Naumburg									
Betriebe zusammen	19	19	5,6	1 232	1 093	-6,7	39,7	26,3	
Hotels	8	8	-11,1	507	504	-4,4	46,6	33,5	
Nebra									
Betriebe zusammen	2	1	-50,0	
Hotels	1	-	-	.	-	-	-	-	
Querfurt									
Betriebe zusammen	9	9	28,6	194	190	18,0	17,0	16,6	
Hotels	5	5	0,0	123	119	-3,3	21,6	18,2	
Sangerhausen									
Betriebe zusammen	14	14	7,7	445	442	5,7	34,6	28,8	
Hotels	4	4	0,0	164	164	0,0	22,1	21,0	
Weißenfels									
Betriebe zusammen	8	8	0,0	253	252	0,0	38,5	33,1	
Hotels	4	4	0,0	142	142	0,0	48,1	40,0	
Zeitz									
Betriebe zusammen	5	5	0,0	123	123	0,0	27,7	22,0	
Hotels	3	3	0,0	

1) max. Bettenangebot in den zurückliegenden 13 Monaten (einschl. lfd. Monat)

Noch 8. Beherbergungsstätten, Gästebetten und Auslastung der Kapazitäten
für ausgewählte Städte , insgesamt und darunter Hotels

Gemeinde	August 2007							Januar bis Aug. 2007	
	Betriebe			Betten			durchschnittliche Auslastung der angebotenen Betten		
	insge- samt	darunter		insge- samt ¹⁾	darunter				
		geöffnete Betriebe			angebotene Betten				
		zusammen	Veränd. gegen- über Vorj.- monat		zusammen	Veränd. gegen- über Vorj.- monat			
	Anzahl		%	Anzahl		%	%		
Aschersleben									
Betriebe zusammen	5	5	0,0	288	280	-2,8	22,4	20,8	
Hotels	2	2	0,0	
Burg									
Betriebe zusammen	7	7	16,7	200	198	13,8	34,8	29,7	
Hotels	2	2	0,0	
Gardelegen									
Betriebe zusammen	4	4	0,0	128	125	-1,6	27,6	19,4	
Hotels	3	3	0,0	
Genthin									
Betriebe zusammen	6	6	0,0	196	176	0,6	12,9	17,7	
Hotels	3	3	0,0	142	132	9,1	13,9	16,2	
Halberstadt									
Betriebe zusammen	14	14	0,0	754	749	0,1	28,9	28,6	
Hotels	7	7	0,0	469	469	0,2	25,6	29,4	
Haldensleben									
Betriebe zusammen	7	7	0,0	228	226	-0,9	28,3	22,4	
Hotels	2	2	0,0	
Havelberg									
Betriebe zusammen	9	9	0,0	227	223	9,9	36,0	21,1	
Hotels	1	1	0,0	
Klötze									
Betriebe zusammen	4	4	33,3	71	68	17,2	7,7	10,3	
Hotels	4	4	33,3	71	68	17,2	7,7	10,3	
Magdeburg									
Betriebe zusammen	37	37	2,8	4 253	4 237	3,0	31,9	30,5	
Hotels	18	18	0,0	3 215	3 204	4,0	30,5	28,7	
Oschersleben									
Betriebe zusammen	6	6	-14,3	343	343	3,9	28,3	24,7	
Hotels	2	2	0,0	
Osterburg									
Betriebe zusammen	2	2	0,0	
Hotels	1	1	0,0	

1) max. Bettenangebot in den zurückliegenden 13 Monaten (einschl. lfd. Monat)

Noch 8. Beherbergungsstätten, Gästebetten und Auslastung der Kapazitäten
für ausgewählte Städte , insgesamt und darunter Hotels

Gemeinde	August 2007							Januar bis Aug. 2007	
	Betriebe			Betten			durchschnittliche Auslastung der angebotenen Betten		
	insgesamt	darunter		insgesamt ¹⁾	darunter				
		geöffnete Betriebe			angebotene Betten				
		zusammen	Veränd. gegenüber Vorj.-monat		zusammen	Veränd. gegenüber Vorj.-monat			
	Anzahl		%	Anzahl		%	%		
Quedlinburg									
Betriebe zusammen	35	35	12,9	1 449	1 424	7,6	43,3	31,2	
Hotels	11	11	10,0	658	650	8,3	44,5	34,2	
Salzwedel									
Betriebe zusammen	8	8	0,0	243	243	34,3	18,3	17,2	
Hotels	3	3	0,0	142	142	47,9	22,1	20,1	
Schönebeck									
Betriebe zusammen	10	9	-10,0	691	637	-7,8	55,1	50,0	
Hotels	2	2	0,0	
Staßfurt									
Betriebe zusammen	3	3	0,0	85	85	0,0	37,5	33,3	
Hotels	2	2	0,0	
Stendal									
Betriebe zusammen	10	10	11,1	416	397	3,1	24,2	22,7	
Hotels	6	6	20,0	233	214	5,9	28,5	26,6	
Wanzleben									
Betriebe zusammen	2	2	0,0	
Hotels	1	1	0,0	
Wernigerode									
Betriebe zusammen	64	63	1,6	3 989	3 791	-1,7	51,6	40,0	
Hotels	24	24	4,3	2 008	1 854	-4,8	49,6	35,3	
Wolmirstedt									
Betriebe zusammen	4	4	0,0	129	127	4,1	17,8	23,5	
Hotels	1	1	0,0	

1) max. Bettenangebot in den zurückliegenden 13 Monaten (einschl. lfd. Monat)

[illegible]

[illegible]

[illegible]

10. Beherbergungsstätten, Gästebetten und Auslastung der Kapazitäten
für ausgewählte touristische Zielorte, insgesamt und darunter Hotels

Gemeinde	August 2007							Januar bis Aug. 2007	
	Betriebe			Betten			durchschnittliche Auslastung der angebotenen Betten		
	insge- samt	darunter		insge- samt ¹⁾	darunter				
		geöffnete Betriebe			angebotene Betten				
		zusammen	Veränd. gegen- über Vorj.- monat		zusammen	Veränd. gegen- über Vorj.- monat			
	Anzahl		%	Anzahl		%	%		
Allrode									
Betriebe zusammen	4	4	0,0	423	423	0,2	81,7	52,4	
Hotels	2	2	0,0	
Altenbrak									
Betriebe zusammen	11	11	10,0	355	279	11,2	49,8	29,8	
Hotels	5	5	0,0	160	160	0,0	49,9	33,4	
Arendsee (Altmark)									
Betriebe zusammen	11	11	0,0	1 095	1 071	-2,1	55,4	41,3	
Hotels	5	5	0,0	103	103	1,0	62,6	36,0	
Bad Dürrenberg, Stadt									
Betriebe zusammen	4	4	0,0	97	97	1,0	26,3	24,8	
Hotels	2	2	0,0	
Bad Kösen, Stadt									
Betriebe zusammen	14	14	-6,7	936	901	-5,5	74,1	64,5	
Hotels	6	6	0,0	175	172	-1,7	41,8	26,8	
Bad Lauchstädt, Stadt									
Betriebe zusammen	7	7	0,0	161	161	1,9	33,9	27,3	
Hotels	1	1	0,0	
Bad Schmiedeberg, Stadt									
Betriebe zusammen	6	6	0,0	1 497	1 153	-22,9	74,3	66,3	
Hotels	-	-	-	-	-	-	-	-	
Bad Suderode									
Betriebe zusammen	13	13	0,0	582	577	-0,9	49,4	49,4	
Hotels	4	4	0,0	149	144	-3,4	22,7	26,8	
Ballenstedt, Stadt									
Betriebe zusammen	5	4	0,0	292	264	1,5	50,4	46,6	
Hotels	3	2	0,0	
Benneckenstein									
Betriebe zusammen	4	3	-25,0	180	93	-47,2	49,7	32,2	
Hotels	2	1	-50,0	
Blankenburg (Harz), Stadt									
Betriebe zusammen	15	15	-6,2	952	950	0,1	54,0	43,8	
Hotels	5	5	0,0	323	321	-0,6	51,2	30,1	
Elbingerode									
Betriebe zusammen	12	12	0,0	278	261	-3,3	24,1	19,9	
Hotels	2	2	0,0	

1) max. Bettenangebot in den zurückliegenden 13 Monaten (einschl. lfd. Monat)

Noch 10. Beherbergungsstätten, Gästebetten und Auslastung der Kapazitäten
für ausgewählte touristische Zielorte, insgesamt und darunter Hotels

Gemeinde	August 2007							Januar bis Aug. 2007	
	Betriebe			Betten			durchschnittliche Auslastung der angebotenen Betten		
	insge- samt	darunter		insge- samt ¹⁾	darunter				
		geöffnete Betriebe			angebotene Betten				
		zusammen	Veränd. gegen- über Vorj.- monat		zusammen	Veränd. gegen- über Vorj.- monat			
	Anzahl		%	Anzahl		%	%		
Elend									
Betriebe zusammen	7	7	16,7	213	213	27,5	30,5	26,4	
Hotels	2	2	0,0	
Falkenstein, Stadt									
Betriebe zusammen	10	10	0,0	522	478	-3,6	68,2	47,8	
Hotels	5	5	0,0	282	248	-2,4	74,1	57,6	
Flechtingen									
Betriebe zusammen	5	5	0,0	454	453	-0,2	73,8	74,7	
Hotels	-	-	-	-	-	-	-	-	
Freyburg (Unstrut), Stadt									
Betriebe zusammen	10	10	0,0	396	396	0,0	41,1	28,8	
Hotels	6	6	0,0	325	325	0,0	42,4	29,9	
Friedrichsbrunn									
Betriebe zusammen	9	8	-11,1	369	344	-4,4	64,6	46,6	
Hotels	5	4	-20,0	223	207	-6,3	81,8	59,4	
Gernrode, Stadt									
Betriebe zusammen	7	7	0,0	322	322	0,0	32,2	18,9	
Hotels	2	2	0,0	
Güntersberge, Stadt									
Betriebe zusammen	4	4	0,0	790	750	5,9	37,6	23,9	
Hotels	2	2	0,0	
Harzgerode									
Betriebe zusammen	5	5	0,0	499	496	0,4	82,8	69,1	
Hotels	3	3	0,0	
Hasselfelde									
Betriebe zusammen	14	12	-14,3	1 322	1 139	-16,5	27,0	16,3	
Hotels	5	4	-20,0	137	128	-6,6	25,2	15,8	
Ilseburg (Harz), Stadt									
Betriebe zusammen	11	11	0,0	598	583	0,0	48,7	35,1	
Hotels	7	7	0,0	438	433	0,0	48,5	35,6	
Kalbe (Milde), Stadt									
Betriebe zusammen	2	2	0,0	
Hotels	1	1	0,0	
Kelbra (Kyffhäuser), Stadt									
Betriebe zusammen	6	6	20,0	427	427	21,7	29,7	25,2	
Hotels	3	3	50,0	181	181	72,4	22,6	23,7	

1) max. Bettenangebot in den zurückliegenden 13 Monaten (einschl. lfd. Monat)

Noch 10. Beherbergungsstätten, Gästebetten und Auslastung der Kapazitäten
für ausgewählte touristische Zielorte, insgesamt und darunter Hotels

Gemeinde	August 2007							Januar bis Aug. 2007	
	Betriebe			Betten			durchschnittliche Auslastung der angebotenen Betten		
	insge- samt	darunter		insge- samt ¹⁾	darunter				
		geöffnete Betriebe			angebotene Betten				
		zusammen	Veränd. gegen- über Vorj.- monat		zusammen	Veränd. gegen- über Vorj.- monat			
	Anzahl		%	Anzahl		%	%		
Schierke									
Betriebe zusammen	27	27	17,4	1 329	1 329	7,6	43,6	37,1	
Hotels	10	10	0,0	547	547	0,0	50,0	36,6	
Stiege									
Betriebe zusammen	2	2	0,0	
Hotels	2	2	0,0	
Stolberg (Harz), Stadt									
Betriebe zusammen	11	11	0,0	696	678	0,9	40,8	34,0	
Hotels	8	8	0,0	452	434	1,4	49,4	37,1	
Tangermünde, Stadt									
Betriebe zusammen	8	8	0,0	351	349	-0,6	50,9	37,1	
Hotels	4	4	0,0	240	240	0,0	57,2	42,3	
Thale, Stadt									
Betriebe zusammen	15	15	7,1	616	588	8,5	54,6	39,6	
Hotels	4	4	0,0	148	148	28,7	28,0	21,6	
Treseburg									
Betriebe zusammen	6	6	20,0	171	164	8,6	42,6	29,7	
Hotels	3	3	0,0	128	121	-5,5	44,5	32,5	
Wippra									
Betriebe zusammen	3	3	0,0	116	110	-3,5	19,9	9,7	
Hotels	1	1	0,0	
Wörlitz, Stadt									
Betriebe zusammen	8	8	0,0	431	431	3,1	57,5	41,6	
Hotels	5	5	0,0	332	332	1,5	59,0	46,0	

1) max. Bettenangebot in den zurückliegenden 13 Monaten (einschl. lfd. Monat)

11. Ankünfte, Übernachtungen und Aufenthaltsdauer der Gäste in Beherbergungsbetrieben (einschl. Camping)
für ausgewählte touristische Zielorte, insgesamt und darunter Hotels

[illegible]

Noch 11. Ankünfte, Übernachtungen und Aufenthaltsdauer der Gäste in Beherbergungsbetrieben (einschl. Camping)
für ausgewählte touristische Zielorte, insgesamt und darunter Hotels

Gemeinde	August 2007					Januar - August 2007				
	Ankünfte		Übernachtungen		durch- schn. Aufent- halts- dauer	Ankünfte		Übernachtungen		durch- schn. Aufent- halts- dauer
	insge- samt	Veränd. gegen- über Vorj.- monat	insge- samt	Veränd. gegen- über Vorj.- monat		insge- samt	Veränd. gegen- über Vorj.- zeitr.	insge- samt	Veränd. gegen- über Vorj.- zeitr.	
	Anzahl	%	Anzahl	%	Tage	Anzahl	%	Anzahl	%	Tage
Elend										
Betriebe zusammen	426	-9,2	2 013	4,9	4,7	3 228	-16,1	12 249	-13,6	3,8
Hotels
Falkenstein, Stadt										
Betriebe zusammen	2 975	-1,5	10 101	7,6	3,4	17 585	-12,9	49 500	2,5	2,8
Hotels	2 281	-0,6	5 698	19,4	2,5	12 634	-20,0	32 166	-0,1	2,5
Flechtingen										
Betriebe zusammen	563	12,8	10 465	12,5	18,6	4 189	5,5	83 000	3,6	19,8
Hotels	-	-	-	-	-	-	-	-	-	-
Freyburg (Unstrut), Stadt										
Betriebe zusammen	2 722	16,0	5 044	14,7	1,9	15 502	7,3	26 879	8,2	1,7
Hotels	2 352	14,0	4 273	14,2	1,8	13 730	6,3	23 096	8,8	1,7
Friedrichsbrunn										
Betriebe zusammen	1 562	29,6	6 894	41,8	4,4	10 210	18,4	39 605	36,1	3,9
Hotels	1 209	24,0	5 252	36,3	4,3	8 003	18,5	31 169	42,0	3,9
Gernrode, Stadt										
Betriebe zusammen	2 080	50,8	9 442	143,6	4,5	7 542	13,3	24 147	28,2	3,2
Hotels
Güntersberge, Stadt										
Betriebe zusammen	1 953	-2,1	8 743	4,3	4,5	12 861	-2,9	40 827	2,1	3,2
Hotels
Harzgerode										
Betriebe zusammen	3 208	38,2	12 736	17,9	4,0	21 359	10,6	82 972	0,1	3,9
Hotels
Hasselfelde										
Betriebe zusammen	1 935	-7,9	9 550	-9,2	4,9	9 330	-22,0	46 178	-13,5	4,9
Hotels	394	3,1	1 000	29,2	2,5	1 953	3,0	5 003	19,1	2,6
Ilsenburg (Harz), Stadt										
Betriebe zusammen	2 942	5,0	8 809	5,7	3,0	18 295	1,1	49 467	5,5	2,7
Hotels	2 526	3,9	6 509	2,0	2,6	15 776	-1,6	37 149	-1,2	2,4
Kalbe (Milde), Stadt										
Betriebe zusammen
Hotels
Kelbra (Kyffhäuser), Stadt										
Betriebe zusammen	2 710	3,0	6 361	-2,3	2,3	14 386	6,3	32 599	5,4	2,3
Hotels	691	26,1	1 270	15,9	1,8	3 488	-4,4	6 599	-13,8	1,9

Noch 11. Ankünfte, Übernachtungen und Aufenthaltsdauer der Gäste in Beherbergungsbetrieben (einschl. Camping)
für ausgewählte touristische Zielorte, insgesamt und darunter Hotels

Gemeinde	August 2007					Januar - August 2007				
	Ankünfte		Übernachtungen		durch- schn. Aufent- halts- dauer	Ankünfte		Übernachtungen		durch- schn. Aufent- halts- dauer
	insge- samt	Veränd. gegen- über Vorj.- monat	insge- samt	Veränd. gegen- über Vorj.- monat		insge- samt	Veränd. gegen- über Vorj.- zeitr.	insge- samt	Veränd. gegen- über Vorj.- zeitr.	
	Anzahl	%	Anzahl	%	Tage	Anzahl	%	Anzahl	%	Tage
Schierke										
Betriebe zusammen	6 173	-6,2	19 498	10,1	3,2	45 839	-9,6	126 124	-2,8	2,8
Hotels	3 006	-11,2	8 472	11,9	2,8	18 999	-19,6	48 710	-6,8	2,6
Stiege										
Betriebe zusammen
Hotels
Stolberg (Harz), Stadt										
Betriebe zusammen	2 944	27,6	8 565	11,8	2,9	18 409	0,7	50 456	1,6	2,7
Hotels	2 323	41,6	6 640	23,4	2,9	13 793	9,5	36 615	10,0	2,7
Tangermünde, Stadt										
Betriebe zusammen	3 479	3,0	5 504	7,5	1,6	20 646	10,3	31 524	12,7	1,5
Hotels	2 588	1,4	4 252	8,6	1,6	15 753	6,2	24 696	12,7	1,6
Thale, Stadt										
Betriebe zusammen	3 202	16,2	10 167	12,8	3,2	18 513	2,0	53 805	5,0	2,9
Hotels	728	21,7	1 285	-9,1	1,8	3 040	-0,4	6 179	-2,9	2,0
Treseburg										
Betriebe zusammen	648	-3,1	2 166	-11,8	3,3	3 836	-1,0	11 950	-2,6	3,1
Hotels	518	-11,3	1 670	-26,2	3,2	3 203	-7,5	9 944	-12,0	3,1
Wippra										
Betriebe zusammen	135	-37,2	679	-41,4	5,0	862	-14,1	2 682	-12,7	3,1
Hotels
Wörlitz, Stadt										
Betriebe zusammen	4 197	11,1	7 679	6,9	1,8	23 140	8,8	40 748	8,7	1,8
Hotels	3 312	4,2	6 073	-1,7	1,8	20 078	4,5	35 377	4,3	1,8

Veröffentlichungen im Statistischen Landesamt Sachsen-Anhalt

Im Monat November 2007 erschienen:

Bestell-Nr.	Kennziffer/ Periodizität	Titel	Preis (in EUR)
1 Z 0 03 ¹⁾	Z	Statistisches Monatsheft 11/07	5,50
3 A 1 02 ¹⁾	A I, A II, A III - hj-1/07	Bevölkerung der Gemeinden und Verwaltungsgemeinschaften; Natürliche Bevölkerungsbewegung, Wanderungen - Stand: 30.06.2007 in der neuen Kreisgebietsstruktur ab 01.07.2007 -	9,50
3 A 1 04 ¹⁾	A I - j/06	Bevölkerung nach Alter und Geschlecht zum Gebietsstand 01.07.2007 - Stand: 31.12.2006 - (Korrigierte Auflage)	4,50
3 A 6 01	A VI - vj-4/06	Sozialversicherungspflichtig Beschäftigte - Stand: 31.12.2006 -	8,00
3 C 1 05	C I - j/07	Anbau von Gemüse und Erdbeeren - Jahr 2007 -	3,00
3 E 1 02 ¹⁾	E I - m-8/07	Beschäftigte, Umsatz im Verarbeitenden Gewerbe sowie im Bergbau und der Gewinnung von Steinen und Erden - August 2007 - Vorläufige Ergebnisse Betriebe mit 50 und mehr tätigen Personen	5,50
3 E 1 08	E I - m-8/07	Auftragseingangsindex und Umsatzindex im Verarbeitenden Gewerbe August 2007	5,50
3 F 2 01 ¹⁾	F II - m-9/07	Baugenehmigungen im Wohn- und Nichtwohnbau - September 2007 -	2,50
3 M 1 01 ¹⁾	M I - vj-3/07	Verbraucherpreisindex - September 2007 -	6,00
3 M 1 02 ¹⁾	M I - vj-3/07	Preisindizes für Bauwerke - August 2007 -	2,00
3 N 3 01 ¹⁾	N III - 4j/00	Arbeitskosten im Produzierenden Gewerbe und im Dienstleistungssektor - Jahr 2000 -	7,00
3 Q 3 02 ¹⁾	Q III - j/05	Waren und Dienstleistungen für den Umweltschutz - Jahr 2005 -	2,50