

Produzierendes Gewerbe, Handwerk

Ergebnisse der Jährlichen Erhebung im Ausbaugewerbe

Juni 2007
2. Vierteljahr 2007



SACHSEN-ANHALT

Herausgabemonat: Dezember 2007

Zu beziehen durch das
Statistische Landesamt Sachsen-Anhalt
Dezernat Öffentlichkeitsarbeit
Postfach 20 11 56
06012 Halle (Saale)

Preis: 2,50 EUR (zum gleichen Preis als PDF-Datei verfügbar – Bestellnummer: 6E302)

Inhaltliche Verantwortung:

Dezernat: Baugewerbe, Bautätigkeit, Handwerk
Herr Streufert
Telefon: 0345 2318-303

Auskünfte erhalten Sie unter:

Telefon: 0345 2318-777
Telefon: 0345 2318-715
Telefon: 0345 2318-716

Telefax: 0345 2318-913
Internet: <http://www.statistik.sachsen-anhalt.de>
E-Mail: info@stala.mi.sachsen-anhalt.de

Vertrieb:

Telefon: 0345 2318-718
E-Mail: shop@stala.mi.sachsen-anhalt.de

Druck: Statistisches Landesamt Sachsen-Anhalt

© Statistisches Landesamt Sachsen-Anhalt, Halle (Saale), 2007

Für nichtgewerbliche Zwecke sind Vervielfältigung und unentgeltliche Verbreitung,
auch auszugsweise, mit Quellenangabe gestattet. Die Verbreitung, auch auszugs-
weise, über elektronische Systeme/Datenträger bedarf der vorherigen Zustimmung.
Alle übrigen Rechte bleiben vorbehalten.

Bibliothek und Besucherdienst (Merseburger Straße 2):

Montag bis Donnerstag:	9.00 Uhr bis 15.30 Uhr	} möglichst nach Vereinbarung
Freitag:	9.00 Uhr bis 13.00 Uhr	

Telefon: 0345 2318-714
E-Mail: bibliothek@stala.mi.sachsen-anhalt.de

Statistischer Bericht

Ergebnisse der
Jährlichen Erhebung
im Ausbaugewerbe

Juni 2007
2. Vierteljahr 2007

Land Sachsen-Anhalt

Inhaltsverzeichnis

	Seite
Vorbemerkungen	4
Grafiken	6
1. Betriebe und Tätige Personen am 30.06.2007 sowie baugewerblicher Umsatz im 2. Vierteljahr 2007 und im Kalenderjahr 2006 nach Wirtschaftszweigen	8
2. Betriebe und Tätige Personen am 30.06.2007 sowie baugewerblicher Umsatz im 2. Vierteljahr 2007 und im Kalenderjahr 2006 nach Betriebsgrößenklassen	8
3. Betriebe Ende Juni 2007 nach Wirtschaftszweigen und Betriebsgrößenklassen	9
4. Tätige Personen Ende Juni 2007 nach Wirtschaftszweigen und Betriebsgrößenklassen	9
5. Geleistete Arbeitsstunden im 2. Vierteljahr 2007 nach Wirtschaftszweigen und Betriebsgrößenklassen	10
6. Bruttolohn- und -gehaltsumme im 2. Vierteljahr 2007 nach Wirtschaftszweigen und Betriebsgrößenklassen	10
7. Baugewerblicher Umsatz im 2. Vierteljahr 2007 nach Wirtschaftszweigen und Betriebsgrößenklassen	11
8. Baugewerblicher Umsatz im Kalenderjahr 2006 nach Wirtschaftszweigen und Betriebsgrößenklassen	11
9. Gesamtumsatz im 2. Vierteljahr 2007 nach Wirtschaftszweigen und Betriebsgrößenklassen	12
10. Gesamtumsatz im Kalenderjahr 2006 nach Wirtschaftszweigen und Betriebsgrößenklassen	12
11. Veränderungsraten zum Vorjahreszeitraum für ausgewählte Merkmale nach Wirtschaftszweigen	13
12. Ausgewählte Merkmale des Ausbaugewerbes nach Kreisen	14

Vorbemerkungen

Mit dem Berichtsjahr 2003 wurde die Wirtschaftszweigklassifikation 1993 (WZ93) durch die neue WZ 2003 ersetzt. Die Zuordnung der Betriebe erfolgt nach dem Schwerpunkt der wirtschaftlichen Tätigkeit. Die nur geringfügig geänderte Struktur der WZ 2003 gegenüber der WZ 93 macht eine Neuaufbereitung der Betriebserhebungen bzw. eine Rückrechnung auf die neue Wirtschaftszweigklassifikation nicht erforderlich. Ansonsten handelt es sich überwiegend um Zusammenfassungen von Wirtschaftszweigen sowie um sprachliche Anpassungen.

Das **Ausbaugewerbe** fasst verschiedene Wirtschaftszweige zusammen, die im Wesentlichen Einheiten enthalten, die überwiegend Ausbauarbeiten und entsprechende Reparatur- und Unterhaltungsarbeiten vornehmen. Es setzt sich aus den Klassen „Bauinstallation“ und „Sonstiges Baugewerbe“ sowie der Klasse „Vermietung von Baumaschinen und -geräten mit Bedienungspersonal“ zusammen. Durch die Statistikänderungsverordnung wurde die Periodizität des bisherigen Monatsberichts auf vierteljährlich verlängert. Ergebnisse werden demzufolge auch nur noch quartalsweise ausgewiesen.

Die jährliche Erhebung im Ausbaugewerbe wird im Juni eines jeden Jahres durchgeführt. Die Ergebnisse dienen der Beurteilung der Struktur des Ausbaugewerbes sowie der regionalen und sektoralen Strukturpolitik. Im Rahmen dieser Veröffentlichung werden die Ergebnisse in fachlicher Gliederung nach Wirtschaftszweigen (WZ2003) und Betriebsgrößenklassen sowie regionaler Gliederung bis auf Kreisebene dargestellt. Die jährliche Erhebung im Ausbaugewerbe erfasst Betriebe von Unternehmen des Ausbaugewerbes und des übrigen produzierenden Gewerbes mit 10 tätigen Personen und mehr, Betriebe mit 10 tätigen Personen und mehr von Unternehmen außerhalb des produzierenden Gewerbes sowie

Arbeitsgemeinschaften.

Es gelten folgende Definitionen:

Tätige Personen

Als Tätige Personen gelten alle im Betrieb tätigen Inhaber, Mitinhaber, Familienangehörige und Arbeitskräfte, die in einem Arbeitsverhältnis zum Betrieb stehen, jedoch keine Personen im Vorruhestand.

Bruttolöhne und -gehälter

Es wird die Summe der lohnsteuerpflichtigen Bruttobezüge (Bar- und Sachbezüge) angegeben. Diese versteht sich ohne Arbeitgeberanteile, ohne Beiträge zu Sozialkassen des Baugewerbes, ohne Winterbaumlage, ohne Aufwendungen für betriebliche Alters-, Invaliditäts- und Hinterbliebenenversorgung, ohne Vorruhestandsgelder und ohne Kurzarbeitergeld. Die Entgelte für Poliere, Schachtmeister und Meister sind zur Bruttolohnsumme zu rechnen. Den Gehältern sind auch die Bezüge von Gesellschaftern, Vorstandsmitgliedern und anderen leitenden Kräften zuzurechnen, soweit sie steuerlich als Einkünfte aus nichtselbständiger Arbeit anzusehen sind.

Geleistete Arbeitsstunden

Alle von Inhabern, Angestellten, Arbeitern und Auszubildenden auf Baustellen und Bauhöfen geleisteten (nicht die bezahlten) Arbeitsstunden ohne Stunden für Bürotätigkeit.

Umsatz (ohne Umsatzsteuer)

Als Umsatz gelten die dem Finanzamt für die Umsatzsteuer zu meldenden steuerbaren Beträge im Bundesgebiet einschließlich Nachunternehmertätigkeit und Vergabe von Teilleistungen an Nachunternehmer. Dazu zählen auch Anzahlungen für Teilleistungen oder Vorauszahlungen vor Ausführung der entsprechenden Lieferung oder Leistungen. Der Gesamtumsatz enthält außer dem baugewerblichen Umsatz die Handels- und sonstigen Umsätze.

Zeichenerklärung

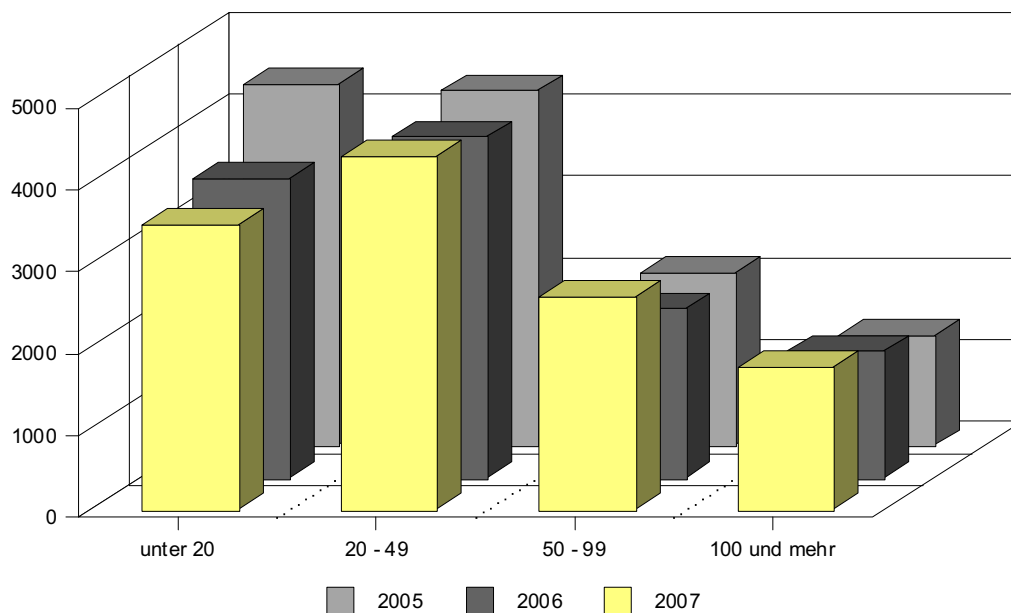
- 0 = weniger als die Hälfte von 1 in der letzten besetzten Stelle, jedoch mehr als nichts
- = nichts vorhanden
- . = Zahlenwert unbekannt oder geheimzuhalten

Abkürzungen

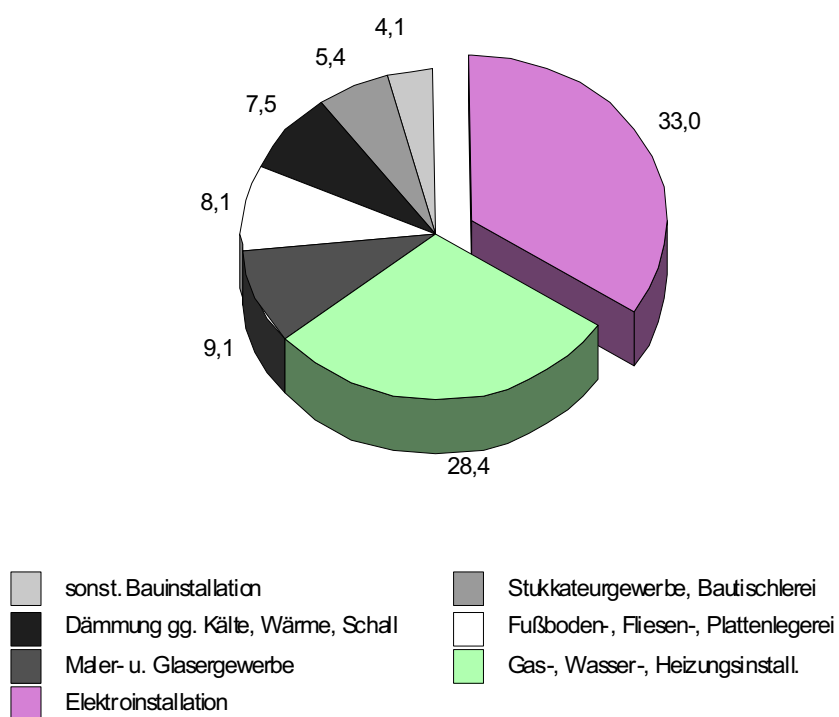
- a.n.g. = anderweitig nicht genannte
- o.a.S. = ohne ausgeprägten Schwerpunkt

Abweichungen in den Summen erklären sich aus dem Runden der Einzelwerte.

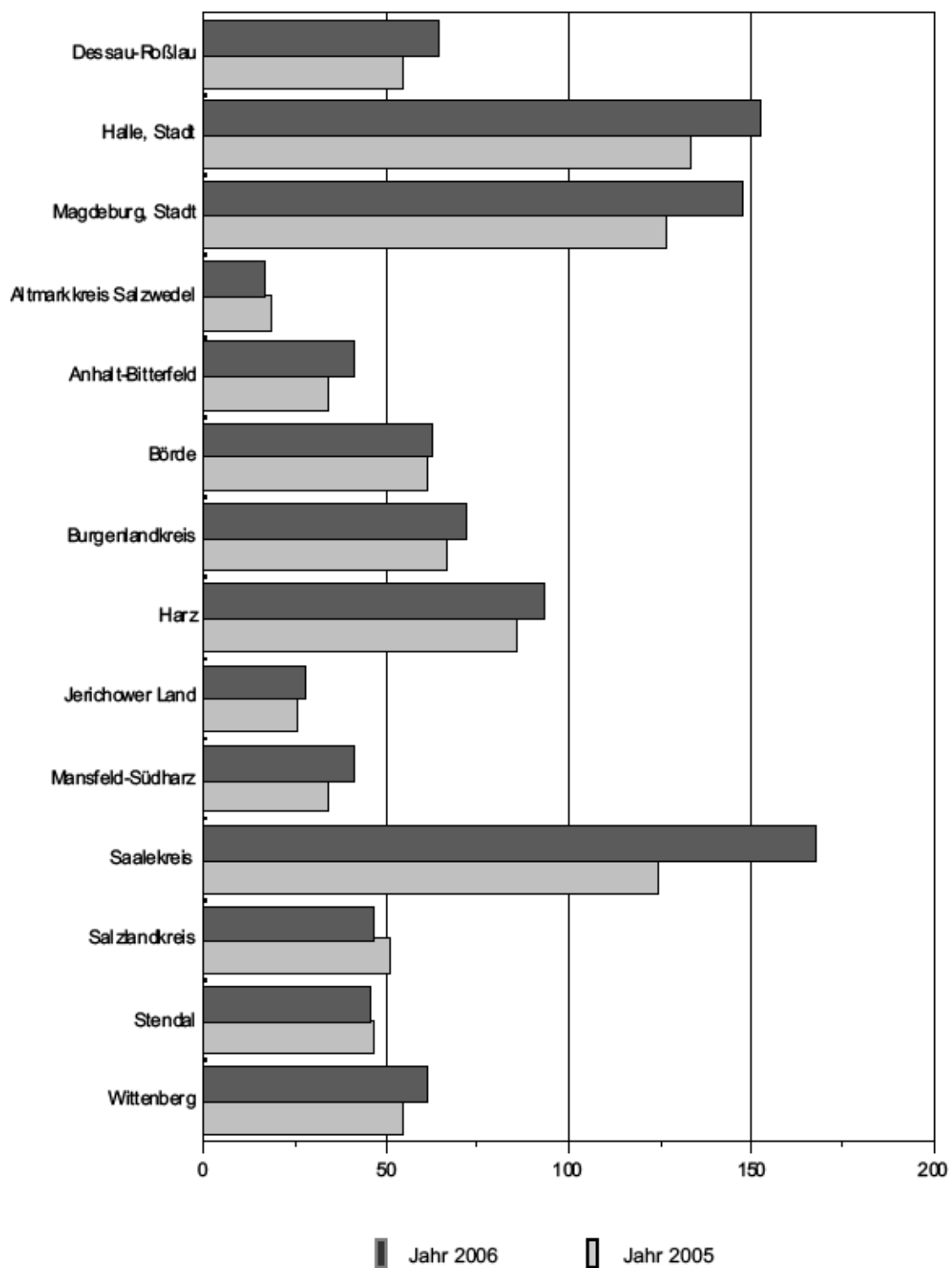
Beschäftigte im Ausbaugewerbe Ende Juni 2005, 2006 und Ende Juni 2007 nach Größenklassen



Anteile der Wirtschaftsgruppen am Gesamtumsatz – 2. Vierteljahr 2007



Gesamtumsatz im Ausbaugewerbe im Jahr 2005
sowie im Jahr 2006 nach Kreisen in Mill. Euro



1. Betriebe und Tätige Personen am 30.06.2007 sowie baugewerblicher Umsatz im 2. Vierteljahr 2007 und im Kalenderjahr 2006 nach Wirtschaftszweigen

Wirtschaftszweig	Betriebe	Tätige Personen	Baugewerblicher Umsatz	
	am 30.06.2007		im 2. Vierteljahr 2007	im Kalenderjahr 2006
	Anzahl		1 000 EUR	
Elektroinstallation	143	4 081	81 839	308 604
Dämmung gegen Kälte, Wärme, Schall, Erschütterung	31	939	19 079	76 877
Klempnerei, Gas- und Wasser-, Heizungs- und Lüftungsinstallation	128	3 230	71 398	297 152
Sonstige Bauinstallation	8	392	10 305	59 177
Stukkateurgewerbe, Gipserei und Verputzerei	9	164	2 448	12 635
Bautischlerei	29	524	10 984	40 228
Parkettlegerei	-	-	-	-
Fliesen-, Platten-, Mosaiklegerei	18	335	4 517	20 158
Estrichlegerei	5	101	2 200	8 491
Sonstige Fußbodenlegerei und -kleberei	4	.	.	.
Tapetenkleberei	-	-	-	-
Raumausstattung o.a.S.	2	.	.	.
Maler- und Lackierergewerbe	59	1 546	20 412	87 795
Glasergewerbe	5	90	2 344	11 912
Fassadenreinigung	-	-	-	-
Ausbaugewerbe a.n.g.	6	265	9 867	44 996
Vermietung von Baumaschinen und Geräten mit Bedienungspersonal	7	309	10 410	34 675
Ausbaugewerbe insgesamt	454	12 106	249 387	1 018 551

2. Betriebe und Tätige Personen am 30.06.2007 sowie baugewerblicher Umsatz im 2. Vierteljahr 2007 und im Kalenderjahr 2006 nach Betriebsgrößenklassen

Betriebsgrößenklasse	Betriebe	Tätige Personen	Baugewerblicher Umsatz	
	am 30.06.2007		im 2. Vierteljahr 2007	im Kalenderjahr 2006
	Anzahl		1 000 EUR	
Betriebe mit... tätigen Personen				
unter 20	251	3 470	62 558	261 598
20 - 49	152	4 317	80 222	329 564
50 - 99	39	2 589	59 494	241 434
100 und mehr	12	1 730	47 114	185 954
Ausbaugewerbe insgesamt	454	12 106	249 387	1 018 551

3. Betriebe Ende Juni 2007 nach Wirtschaftszweigen und Betriebsgrößenklassen

Wirtschaftszweig	Betriebe			
	zusammen	Betriebsgrößenklasse ... tätige Personen		
		unter 20	20 - 49	50 und mehr
	Anzahl			
Elektroinstallation	143	72	50	21
Dämmung gegen Kälte, Wärme, Schall, Erschütterung	31	18	8	5
Klempnerei, Gas- und Wasser-, Heizungs- und Lüftungsinstallation	128	74	43	11
Sonstige Bauinstallation	8	2	3	3
Stukkateurgewerbe, Gipserei und Verputzerei	9	5	4	-
Bautischlerei	29	19	10	-
Parkettlegerei	-	-	-	-
Fliesen-, Platten-, Mosaiklegerei	18	14	3	1
Estrichlegerei	5	3	2	-
Sonstige Fußbodenlegerei und -kleberei	4	3	-	1
Tapetenkleberei	-	-	-	-
Raumausstattung o.a.S.	2	1	1	-
Maler- und Lackierergewerbe	59	33	21	5
Glasergewerbe	5	3	2	-
Fassadenreinigung	-	-	-	-
Ausbaugewerbe a.n.g.	6	2	2	2
Vermietung von Baumaschinen und Geräten mit Bedienungspersonal	7	2	3	2
Ausbaugewerbe insgesamt	454	251	152	51

4. Tätige Personen Ende Juni 2007 nach Wirtschaftszweigen und Betriebsgrößenklassen

Wirtschaftszweig	Tätige Personen			
	Zusammen	Betriebsgrößenklasse ... tätige Personen		
		unter 20	20 - 49	50 und mehr
	Anzahl			
Elektroinstallation	4 081	982	1 430	1 669
Dämmung gegen Kälte, Wärme, Schall, Erschütterung	939	258	249	432
Klempnerei, Gas- und Wasser-, Heizungs- und Lüftungsinstallation	3 230	1 015	1 147	1 068
Sonstige Bauinstallation	392	.	.	275
Stukkateurgewerbe, Gipserei und Verputzerei	164	72	92	-
Bautischlerei	524	235	289	-
Parkettlegerei	-	-	-	-
Fliesen-, Platten-, Mosaiklegerei	335	209	.	.
Estrichlegerei	101	.	.	.
Sonstige Fußbodenlegerei und -kleberei	.	.	-	.
Tapetenkleberei	-	-	-	-
Raumausstattung o.a.S.	.	.	.	-
Maler- und Lackierergewerbe	1 546	472	646	428
Glasergewerbe	90	.	.	-
Fassadenreinigung	-	-	-	-
Ausbaugewerbe a.n.g.	265	.	.	.
Vermietung von Baumaschinen und Geräten mit Bedienungspersonal	309	.	100	.
Ausbaugewerbe insgesamt	12 106	3 470	4 317	4 319

5. Geleistete Arbeitsstunden im 2. Vierteljahr 2007 nach Wirtschaftszweigen und Betriebsgrößenklassen

Wirtschaftszweig	Geleistete Arbeitsstunden			
	Zusammen	Betriebsgrößenklasse ... tätige Personen		
		unter 20	20 - 49	50 und mehr
	Anzahl			
Elektroinstallation	1 339	337	477	525
Dämmung gegen Kälte, Wärme, Schall, Erschütterung	343	80	80	184
Klempnerei, Gas- und Wasser-, Heizungs- und Lüftungsinstallation	1 017	330	388	299
Sonstige Bauinstallation	111	.	.	75
Stukkateurgewerbe, Gipserei und Verputzerei	56	25	31	-
Bautischlerei	194	90	104	-
Parkettlegerei	-	-	-	-
Fliesen-, Platten-, Mosaiklegerei	115	69	.	.
Estrichlegerei	35	.	.	-
Sonstige Fußbodenlegerei und -kleberei	-	.	-	.
Tapetenkleberei	-	-	-	-
Raumausstattung o.a.S.	.	.	.	-
Maler- und Lackierergewerbe	514	151	226	138
Glasergerbe	23	.	.	-
Fassadenreinigung	-	-	-	-
Ausbaugewerbe a.n.g.	91	.	.	.
Vermietung von Baumaschinen und Geräten mit Bedienungspersonal	134	.	39	.
Ausbaugewerbe insgesamt	4 021	1 155	1 472	1 395

6. Bruttolohn- u. -gehaltsumme im 2. Vierteljahr 2007 nach Wirtschaftszweigen und Betriebsgrößenklassen

Wirtschaftszweig	Bruttolohn- und -gehaltsumme			
	zusammen	Betriebsgrößenklasse ... tätige Personen		
		unter 20	20 – 49	50 und mehr
	1 000			
Elektroinstallation	21 659	4 813	7 401	9 445
Dämmung gegen Kälte, Wärme, Schall, Erschütterung	6 149	1 513	1 343	3 294
Klempnerei, Gas- und Wasser-, Heizungs- und Lüftungsinstallation	16 660	4 957	5 460	6 243
Sonstige Bauinstallation	2 406	.	.	1 784
Stukkateurgewerbe, Gipserei und Verputzerei	785	388	397	-
Bautischlerei	2 456	1 118	1 338	-
Parkettlegerei	-	-	-	-
Fliesen-, Platten-, Mosaiklegerei	1 725	1 074	.	.
Estrichlegerei	697	.	.	-
Sonstige Fußbodenlegerei und -kleberei	.	.	-	.
Tapetenkleberei	-	-	-	-
Raumausstattung o.a.S.	.	.	.	-
Maler- und Lackierergewerbe	7 783	2 157	3 207	2 421
Glasergerbe	584	.	.	-
Fassadenreinigung	-	-	-	-
Ausbaugewerbe a.n.g.	1 814	.	.	.
Vermietung von Baumaschinen und Geräten mit Bedienungspersonal	1 977	.	647	.
Ausbaugewerbe insgesamt	65 391	17 325	21 802	26 264

7. Baugewerblicher Umsatz im 2. Vierteljahr 2007 nach Wirtschaftszweigen und Betriebsgrößenklassen

Wirtschaftszweig	Baugewerblicher Umsatz			
	zusammen	Betriebsgrößenklasse ... tätige Personen		
		unter 20	20 - 49	50 und mehr
	1 000 EUR			
Elektroinstallation	81 839	15 618	24 916	41 305
Dämmung gegen Kälte, Wärme, Schall, Erschütterung	19 079	6 745	4 751	7 583
Klempnerei, Gas- und Wasser-, Heizungs- und Lüftungsinstallation	71 398	22 091	23 638	25 669
Sonstige Bauinstallation	10 305	.	.	7 780
Stukkateurgewerbe, Gipserei und Verputzerei	2 448	924	1 523	-
Bautischlerei	10 984	3 422	7 562	-
Parkettlegerei	-	-	-	-
Fliesen-, Platten-, Mosaiklegerei	4 517	3 067	.	.
Estrichlegerei	2 200	.	.	-
Sonstige Fußbodenlegerei und -kleberei	.	.	-	.
Tapetenkleberei	-	-	-	-
Raumausstattung o.a.S.	.	.	.	-
Maler- und Lackierergewerbe	20 412	5 581	8 073	6 758
Glasergerbe	2 344	.	.	-
Fassadenreinigung	-	-	-	-
Ausbaugewerbe a.n.g.	9 867	.	.	.
Vermietung von Baumaschinen und Geräten mit Bedienungspersonal	10 410	.	3 008	.
Ausbaugewerbe insgesamt	249 387	62 558	80 222	106 608

8. Baugewerblicher Umsatz im Kalenderjahr 2006 nach Wirtschaftszweigen und Betriebsgrößenklassen

Wirtschaftszweig	Baugewerblicher Umsatz			
	Zusammen	Betriebsgrößenklasse ... tätige Personen		
		unter 20	20 – 49	50 und mehr
	1 000 EUR			
Elektroinstallation	308 604	64 018	95 048	149 538
Dämmung gegen Kälte, Wärme, Schall, Erschütterung	76 877	27 972	20 774	28 131
Klempnerei, Gas- und Wasser-, Heizungs- und Lüftungsinstallation	297 152	89 814	102 907	104 431
Sonstige Bauinstallation	59 177	.	.	46 410
Stukkateurgewerbe, Gipserei und Verputzerei	12 635	3 799	8 836	-
Bautischlerei	40 228	15 666	24 562	-
Parkettlegerei	-	-	-	-
Fliesen-, Platten-, Mosaiklegerei	20 158	14 004	.	.
Estrichlegerei	8 491	.	.	-
Sonstige Fußbodenlegerei und -kleberei	.	.	-	.
Tapetenkleberei	-	-	-	-
Raumausstattung o.a.S.	.	.	.	-
Maler- und Lackierergewerbe	87 795	24 726	33 605	29 464
Glasergerbe	11 912	.	.	-
Fassadenreinigung	-	-	-	-
Ausbaugewerbe a.n.g.	44 996	.	.	.
Vermietung von Baumaschinen und Geräten mit Bedienungspersonal	34 675	.	10 755	.
Ausbaugewerbe insgesamt	1 018 551	261 598	329 564	427 388

9. Gesamtumsatz im 2. Vierteljahr 2007 nach Wirtschaftszweigen und Betriebsgrößenklassen

Wirtschaftszweig	Gesamtumsatz			
	Zusammen	Betriebsgrößenklasse ... tätige Personen		
		unter 20	20 – 49	50 und mehr
	1 000 EUR			
Elektroinstallation	83 614	15 974	25 550	42 091
Dämmung gegen Kälte, Wärme, Schall, Erschütterung	19 082	6 748	4 751	7 583
Klempnerei, Gas- und Wasser-, Heizungs- und Lüftungsinstallation	72 004	22 239	23 935	25 830
Sonstige Bauinstallation	10 305	.	.	7 780
Stukkateurgewerbe, Gipserei und Verputzerei	2 454	924	1 529	-
Bautischlerei	11 353	3 785	7 568	-
Parkettlegerei	-	-	-	-
Fliesen-, Platten-, Mosaiklegerei	4 574	3 083	.	.
Estrichlegerei	2 302	.	.	-
Sonstige Fußbodenlegerei und -kleberei	.	.	-	.
Tapetenkleberei	-	-	-	-
Raumausstattung o.a.S.	.	.	.	-
Maler- und Lackierergewerbe	20 865	5 938	8 154	6 773
Glasergerbe	2 344	.	.	-
Fassadenreinigung	-	-	-	-
Ausbaugewerbe a.n.g.	9 867	.	.	.
Vermietung von Baumaschinen und Geräten mit Bedienungspersonal	11 218	.	3 815	.
Ausbaugewerbe insgesamt	253 740	63 980	82 182	107 579

10. Gesamtumsatz im Kalenderjahr 2006 nach Wirtschaftszweigen und Betriebsgrößenklassen

Wirtschaftszweig	Gesamtumsatz			
	zusammen	Betriebsgrößenklasse ... tätige Personen		
		unter 20	20 - 49	50 und mehr
	1 000 EUR			
Elektroinstallation	313 383	65 855	97 047	150 482
Dämmung gegen Kälte, Wärme, Schall, Erschütterung	76 919	28 007	20 774	28 138
Klempnerei, Gas- und Wasser-, Heizungs- und Lüftungsinstallation	299 879	90 632	103 999	105 248
Sonstige Bauinstallation	59 177	.	.	46 410
Stukkateurgewerbe, Gipserei und Verputzerei	12 663	3 799	8 865	-
Bautischlerei	41 501	16 827	24 673	-
Parkettlegerei	-	-	-	-
Fliesen-, Platten-, Mosaiklegerei	20 373	14 071	.	.
Estrichlegerei	8 568	.	.	-
Sonstige Fußbodenlegerei und -kleberei	.	.	-	.
Tapetenkleberei	-	-	-	-
Raumausstattung o.a.S.	.	.	.	-
Maler- und Lackierergewerbe	89 354	25 692	34 144	29 517
Glasergerbe	11 912	.	.	-
Fassadenreinigung	-	-	-	-
Ausbaugewerbe a.n.g.	44 999	.	.	.
Vermietung von Baumaschinen und Geräten mit Bedienungspersonal	36 156	.	12 180	.
Ausbaugewerbe insgesamt	1 031 171	266 862	335 045	429 265

11. Veränderungsraten zum Vorjahreszeitraum für ausgewählte Merkmale nach Wirtschaftszweigen

Wirtschaftszweig	Betriebe	Tätige Personen	Baugewerblicher Umsatz	
	Veränderung 30.06.2007 zum 30.06.2006		Veränderung 2. Vierteljahr 2007 zu 2006	Veränderung Jahr 2006 zu 2005
	in %			
Elektroinstallation	2,9	10,5	24,2	15,9
Dämmung gegen Kälte, Wärme, Schall, Erschütterung	- 3,1	10,2	17,5	16,1
Klempnerei, Gas- und Wasser-, Heizungs- und Lüftungsinstallation	- 0,8	4,0	20,3	14,9
Sonstige Bauinstallation	- 27,3	- 19,7	- 25,9	- 11,4
Stukkateurgewerbe, Gipserei und Verputzerei	12,5	13,9	- 24,4	31,5
Bautischlerei	- 9,4	- 8,4	- 2,0	- 15,9
Parkettlegerei	-	-	-	-
Fliesen-, Platten-, Mosaiklegerei	20,0	29,3	10,7	18,9
Estrichlegerei	- 16,7	- 1,0	6,0	- 19,1
Sonstige Fußbodenlegerei und -kleberei	0,0	.	.	.
Tapetenkleberei	-	-	-	-
Raumausstattung o.a.S.	- 33,3	.	.	.
Maler- und Lackierergewerbe	0,0	- 6,1	- 1,8	5,8
Glasergewerbe	0,0	- 6,3	- 1,2	36,4
Fassadenreinigung	-	-	-	-
Ausbaugewerbe a.n.g.	20,0	22,7	10,0	10,3
Vermietung von Baumaschinen und Geräten mit Bedienungspersonal	133,3	276,8	157,7	258,8
Ausbaugewerbe insgesamt	0,7	6,2	15,6	13,4

12. Ausgewählte Merkmale des Ausbaugewerbes nach Kreisen

Kreisfreie Stadt Landkreis	Betriebe	Tätige Personen	Geleistete Arbeits- stunden	Brutto- lohn- und - gehaltsumme	Gesamtumsatz	
Land	am 30. Juni 2007		im 2. Vierteljahr 2007			im Jahr 2006
	Anzahl		1 000	1 000 EUR		
Dessau-Roßlau	16	608	190	3 393	16 916	63 751
Halle, Stadt	38	1 591	483	9 198	40 430	151 585
Magdeburg, Stadt	54	1 471	503	8 225	35 899	146 709
Altmarkkreis Salzwedel	12	184	69	1 039	3 576	16 382
Anhalt-Bitterfeld	27	535	197	2 668	9 420	40 788
Börde	44	905	293	4 567	15 591	62 127
Burgenlandkreis	34	803	249	4 417	17 426	70 673
Harz	52	1 365	442	6 726	20 423	93 377
Jerichower Land	11	265	94	1 502	5 779	26 707
Mansfeld-Südharz	24	565	176	2 827	9 731	40 932
Saalekreis	48	1 783	631	10 696	38 898	166 647
Salzlandkreis	34	640	223	3 314	11 475	45 748
Stendal	22	579	200	2 742	11 944	45 250
Wittenberg	38	812	273	4 077	16 232	60 496
Sachsen-Anhalt	454	12 106	4 023	65 391	253 740	1 031 172

Veröffentlichungen im Statistischen Landesamt Sachsen-Anhalt

Im Monat November 2007 erschienen:

Bestell-Nr.	Kennziffer/ Periodizität	Titel	Preis (in EUR)
1 Z 0 03 ¹⁾	Z	Statistisches Monatsheft 11/07	5,50
3 A 1 02 ¹⁾	A I, A II, A III - hj-1/07	Bevölkerung der Gemeinden und Verwaltungsgemeinschaften; Natürliche Bevölkerungsbewegung, Wanderungen - Stand: 30.06.2007 in der neuen Kreisgebietsstruktur ab 01.07.2007 -	9,50
3 A 1 04 ¹⁾	A I - j/06	Bevölkerung nach Alter und Geschlecht zum Gebietsstand 01.07.2007 - Stand: 31.12.2006 - (Korrigierte Auflage)	4,50
3 A 6 01	A VI - vj-4/06	Sozialversicherungspflichtig Beschäftigte - Stand: 31.12.2006 -	8,00
3 C 1 05	C I - j/07	Anbau von Gemüse und Erdbeeren - Jahr 2007 -	3,00
3 E 1 02 ¹⁾	E I - m-8/07	Beschäftigte, Umsatz im Verarbeitenden Gewerbe sowie im Bergbau und der Gewinnung von Steinen und Erden - August 2007 - Vorläufige Ergebnisse Betriebe mit 50 und mehr tätigen Personen	5,50
3 E 1 08	E I - m-8/07	Auftragseingangsindex und Umsatzindex im Verarbeitenden Gewerbe August 2007	5,50
3 F 2 01 ¹⁾	F II - m-9/07	Baugenehmigungen im Wohn- und Nichtwohnbau - September 2007 -	2,50
3 M 1 01 ¹⁾	M I - vj-3/07	Verbraucherpreisindex - September 2007 -	6,00
3 M 1 02 ¹⁾	M I - vj-3/07	Preisindizes für Bauwerke - August 2007 -	2,00
3 N 3 01 ¹⁾	N III - 4j/00	Arbeitskosten im Produzierenden Gewerbe und im Dienstleistungssektor - Jahr 2000 -	7,00
3 Q 3 02 ¹⁾	Q III - j/05	Waren und Dienstleistungen für den Umweltschutz - Jahr 2005 -	2,50