

Produzierendes Gewerbe, Handwerk

Ergebnisse der Ergänzungserhebung im Bauhauptgewerbe

Juni 2007



SACHSEN-ANHALT

Herausgabemonat: Januar 2008

Zu beziehen durch das
Statistische Landesamt Sachsen-Anhalt
Dezernat Öffentlichkeitsarbeit
Postfach 20 11 56
06012 Halle (Saale)

Preis: 4,50 EUR (kostenfrei als PDF-Datei verfügbar – Bestellnummer: 6E203)

Inhaltliche Verantwortung:

Dezernat: Baugewerbe, Bautätigkeit, Handwerk
Herr Streufert
Telefon: 0345 2318-303

Auskünfte erhalten Sie unter:

Telefon: 0345 2318-777
Telefon: 0345 2318-715
Telefon: 0345 2318-716

Telefax: 0345 2318-913
Internet: <http://www.statistik.sachsen-anhalt.de>
E-Mail: info@stala.mi.sachsen-anhalt.de

Vertrieb:

Telefon: 0345 2318-718
E-Mail: shop@stala.mi.sachsen-anhalt.de

Druck: Statistisches Landesamt Sachsen-Anhalt

© Statistisches Landesamt Sachsen-Anhalt, Halle (Saale), 2008

Für nichtgewerbliche Zwecke sind Vervielfältigung und unentgeltliche Verbreitung,
auch auszugsweise, mit Quellenangabe gestattet. Die Verbreitung, auch auszugs-
weise, über elektronische Systeme/Datenträger bedarf der vorherigen Zustimmung.
Alle übrigen Rechte bleiben vorbehalten.

Bibliothek und Besucherdienst (Merseburger Straße 2):

Montag bis Donnerstag:	9.00 Uhr bis 15.30 Uhr	} möglichst nach Vereinbarung
Freitag:	9.00 Uhr bis 13.00 Uhr	

Telefon: 0345 2318-714
E-Mail: bibliothek@stala.mi.sachsen-anhalt.de

Statistischer Bericht

Ergebnisse der
Ergänzungserhebung im
Bauhauptgewerbe

Juni 2007

Land Sachsen-Anhalt

Inhaltsverzeichnis

	Seite
Vorbemerkungen	5
Grafiken	7
1. Betriebe Ende Juni 2007 nach Wirtschaftszweigen und Beschäftigten- größengruppen	9
2. Tätige Personen Ende Juni 2007 nach Wirtschaftszweigen und Beschäftigten- größengruppen	10
3. Tätige Personen Ende Juni 2007 nach der Stellung im Betrieb und Beschäftigten- größengruppen	11
4. Bruttolohn- und -gehaltssumme im Juni 2007 nach Wirtschaftszweigen und Beschäftigtengrößengruppen	12
5. Geleistete Arbeitsstunden im Juni 2007 nach Wirtschaftszweigen und Be- schäftigtengrößengruppen	13
6. Geleistete Arbeitsstunden im Juni 2007 nach Art der Bauten / Auftraggeber und Beschäftigtengrößengruppen	14
7. Baugewerblicher Umsatz im Juni 2007 nach Art der Bauten / Auftraggeber und Beschäftigtengrößengruppen	15
8. Baugewerblicher Umsatz im Juni 2007 nach Wirtschaftszweigen und Be- schäftigtengrößengruppen	16
9. Baugewerblicher Umsatz im Kalenderjahr 2006 nach Wirtschaftszweigen und Beschäftigtengrößengruppen	17
10. Gesamtumsatz im Juni 2007 und im Kalenderjahr 2006 nach Wirtschaftszweigen	18
11. Betriebe, Tätige Personen, geleistete Arbeitsstunden, Bruttolohn- und -gehaltssumme und Gesamtumsatz im Juni 2007 sowie Gesamtumsatz 2006 nach Kreisen	19

12. Betriebe, Tätige Personen, geleistete Arbeitsstunden, Bruttolohn- und Gehaltssumme und Gesamtumsatz im Juni 2007 sowie Gesamtumsatz 2006 nach Kreisen und Wirtschaftszweigen	20
13. Betriebe im Bauhauptgewerbe nach Beschäftigtengrößenklassen im Vergleich zum Vorjahr	34
14. Veränderungsraten zum Vorjahreszeitraum für ausgewählte Merkmale nach Wirtschaftszweigen	35

Abkürzungen

b.	= bis
u.	= und
u.s.w.	= und so weiter
ARGEN	= Arbeitsgemeinschaften
o.	= ohne
m.	= mit
o.a.S.	= ohne ausgeprägten Schwerpunkt
bes.	= besonderen
Org.	= Organisationen
öff.	= öffentlichen

Zeichenerklärung

- 0 = weniger als die Hälfte von 1 in der letzten besetzten Stelle, jedoch mehr als nichts
- = nichts vorhanden
- . = Zahlenwert unbekannt oder geheim zuhalten

Vorbemerkungen

Mit dem Berichtsjahr 2003 wurde die Wirtschaftszweigklassifikation 1993 (WZ93) durch die neue WZ 2003 ersetzt. Die Zuordnung der Betriebe erfolgt nach dem Schwerpunkt der wirtschaftlichen Tätigkeit. Die nur geringfügig geänderte Struktur der WZ 2003 gegenüber der WZ 93 macht eine Neuaufbereitung der Betriebserhebungen bzw. eine Rückrechnung auf die neue Wirtschaftszweigklassifikation nicht erforderlich. Der Wirtschaftszweig 45113 (Landeskulturbau) gehört lt. WZ 2003 nicht mehr dem Bauhauptgewerbe an. Ansonsten handelt es sich überwiegend um Zusammenfassungen von Wirtschaftszweigen sowie um sprachliche Anpassungen.

Zum **Bauhauptgewerbe** gehören wirtschaftliche Einheiten, deren Tätigkeit darin besteht, Hochbauten zu errichten (einschließlich Fertigteilbauten), Tiefbauarbeiten auszuführen oder bestimmte Spezialbauarbeiten vorzunehmen. Entsprechend der WZ 2003 wird das Bauhauptgewerbe aus den beiden Klassen "Hoch- und Tiefbau" sowie "Vorbereitende Baustellenarbeiten" gebildet.

Die Ergänzungserhebung im Bauhauptgewerbe wird im Juni eines jeden Jahres durchgeführt. Ziel dieser Erhebung ist es, die Betriebs- und Beschäftigtenstruktur dieses Wirtschaftszweiges festzustellen. Im Rahmen dieser Veröffentlichung werden die Ergebnisse in fachlicher Gliederung nach Wirtschaftszweigen und Beschäftigtengrößenklassen in regionaler Gliederung bis auf Kreisebene dargestellt. Darüber hinausgehende Auswertungen sind auf Anfrage und unter Berücksichtigung des Datenschutzes möglich.

Die Ergänzungserhebung im Bauhauptgewerbe erfasst alle bauhauptgewerblichen Betriebe von Unternehmen des Bauhauptgewerbes, des übrigen produzierenden Gewerbes und von Unternehmen anderer Wirtschaftsbereiche sowie

die Arbeitsgemeinschaften des Bauhauptgewerbes, soweit sie sich auf die Tätigkeit für das Inland bezieht. Die Ergebnisse der jährlichen Ergänzungserhebung im Bauhauptgewerbe werden durch die monatlichen Bauberichterstattungen ergänzt und aktualisiert.

Es gelten folgende Definitionen:

Tätige Personen

Als Tätige Personen gelten alle im Betrieb tätigen Inhaber, Mitinhaber, Familienangehörige und Arbeitskräfte, die in einem arbeitsrechtlichen Verhältnis zum Unternehmen bzw. Betrieb stehen, jedoch keine Personen im Vorruhestand.

Bruttolohn- und -gehaltsumme

Es wird die Summe der lohnsteuerpflichtigen Bruttobezüge (Bar- und Sachbezüge) angegeben. Diese versteht sich ohne Arbeitgeberanteile, ohne Beiträge zu Sozialkassen des Baugewerbes, ohne Winterbauumlage, ohne Aufwendungen für betriebliche Alters-, Invaliditäts- und Hinterbliebenenversorgung, ohne Vorruhestandsgelder und ohne Kurzarbeitergeld. Die Entgelte für Poliere, Schachtmeister und Meister sind zur Bruttolohnsumme zu rechnen. Den Gehältern sind auch die Bezüge von Gesellschaftern, Vorstandsmitgliedern und anderen leitenden Kräften zuzurechnen, soweit sie steuerlich als Einkünfte aus nichtselbständiger Arbeit anzusehen sind.

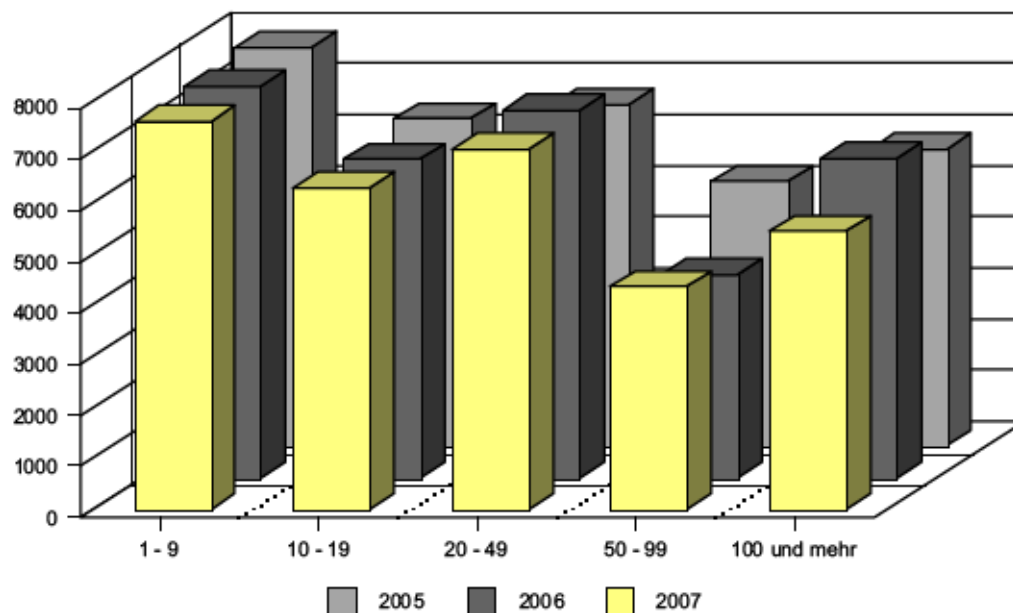
Geleistete Arbeitsstunden

Alle von Inhabern, Angestellten, Arbeitern und Auszubildenden auf Baustellen und Bauhöfen tatsächlich geleisteten (nicht die bezahlten) Arbeitsstunden ohne Stunden für Bürotätigkeit.

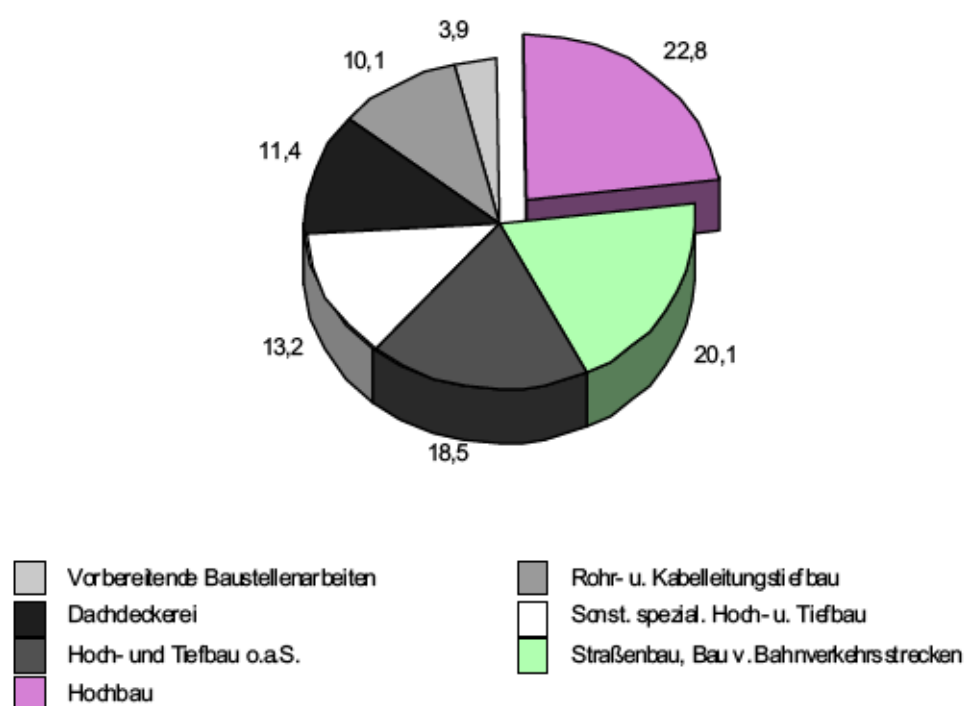
Umsatz (ohne Umsatzsteuer)

Als Umsatz gelten die dem Finanzamt für die Umsatzsteuer zu meldenden steuerbaren Beträge im Bundesgebiet einschließlich Nachunternehmertätigkeit und Vergabe von Teilleistungen an Nachunternehmer. Dazu zählen auch Anzahlungen für Teilleistungen oder Vorauszahlungen vor Ausführung der entsprechenden Lieferung oder Leistungen ab 5 000 Euro. Der Gesamtumsatz enthält außer dem baugewerblichen Umsatz die Handels- und sonstigen Umsätze.

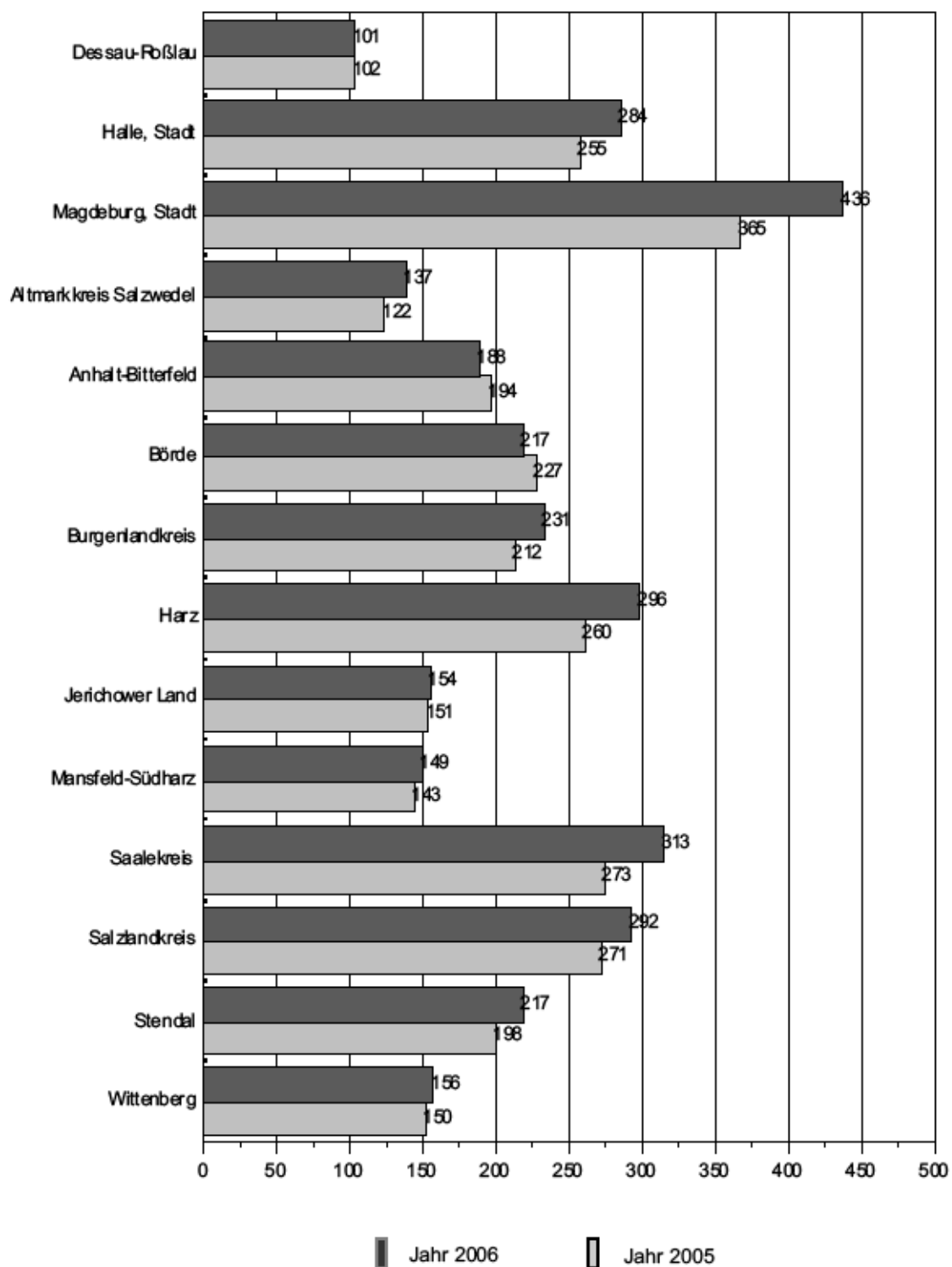
Tätige Personen im Bauhauptgewerbe Ende Juni 2005, 2006 und Ende Juni 2007 nach Größenklassen



Anteile der Wirtschaftsgruppen am baugewerblichen Umsatz im Jahr 2006



Gesamtumsatz im Bauhauptgewerbe im Jahr 2005
sowie im Jahr 2006 nach Kreisen in Mill. Euro



1. Betriebe Ende Juni 2007
nach Wirtschaftszweigen und Beschäftigtengrößenklassen

Wirtschaftszweig	Betriebe mit ... tätigen Personen					Insgesamt
	1 - 9*)	10 - 19	20 - 49	50 - 99	100 und mehr	
45.1 Vorbereitende Baustellenarbeiten	135	32	9	3	1	180
darunter						
45.11.1 Abbruch, Spreng- u. Entrümmungsgewerbe	66	16	1	-	1	84
45.2 Hoch- und Tiefbau	2 077	441	226	60	31	2 835
davon						
45.21.1 Hoch- und Tiefbau o.a.S.	203	57	29	19	8	316
45.21.2 Hochbau (o. Fertigteilbau)	623	126	65	10	2	826
45.21.3- 45.21.5 Herstellg. v. Fertigteilbaut. aus Beton u. Holz	26	4	1	-	-	31
45.21.6/ 45.21.7 Brücken u. Tunnelbau/ Rohr- und Kabelleitungstiefbau	37	32	30	8	5	112
45.22.1 Dachdeckerei	492	102	20	-	-	614
45.22.2 Abdichtung gegen Wasser und Feuchtigkeit	188	7	5	-	-	200
45.22.3 Zimmerei und Ingenieurholzbau	196	12	7	-	-	215
45.23.1 Straßenbau	82	31	33	12	6	164
45.23.2 Bau von Bahnverkehrsstrecken	2	5	6	2	3	18
45.24.0 Wasserbau	3	3	-	-	-	6
45.25.1/ 45.25.2 Brunnenbau, Schachtbau	28	2	-	-	-	30
45.25.3 Schornstein-, Feuerungs- u. Industrieofenbau	21	5	4	1	-	31
45.25.4 Gerüstbau	79	32	3	1	2	117
45.25.5 Gebäudetrocknung	12	-	-	-	-	12
45.25.6 Sonst. spezialisierter Hoch- und Tiefbau	85	23	23	7	5	143
45.1/ 45.2 Vorbereitende Baustellenarbeiten u. Hoch- u. Tiefbau	2 212	473	235	63	32	3 015

*) einschl. Arbeitsgemeinschaften ohne Beschäftigte

2. Tätige Personen Ende Juni 2007
nach Wirtschaftszweigen und Beschäftigtengrößenklassen

Wirtschaftszweig	in Betrieben mit ... tätigen Personen					Insgesamt
	1 - 9	10 - 19	20 - 49	50 - 99	100 und mehr	
45.1 Vorbereitende Baustellenarbeiten	450	409	258	.	.	1 525
darunter						
45.11.1 Abbruch, Spreng- u. Enttrümmerungsgewerbe	226	.	.	-	.	643
45.2 Hoch- und Tiefbau	7 053	5 831	6 683	.	.	28 939
davon						
45.21.1 Hoch- und Tiefbau o.a.S.	625	748	906	1 305	1 295	4 879
45.21.2 Hochbau (o. Fertigteilbau)	2 179	1 668	1 827	.	.	6 545
45.21.3- 45.21.5 Herstellg. v. Fertigteilbaut. aus Beton u. Holz	81	.	.	-	-	171
45.21.6/ 45.21.7 Brücken u. Tunnelbau/ Rohr- und Kabelleitungstiefbau	167	448	893	560	726	2 794
45.22.1 Dachdeckerei	1 887	1 304	553	-	-	3 744
45.22.2 Abdichtung gegen Wasser und Feuchtigkeit	395	100	144	-	-	639
45.22.3 Zimmerei und Ingenieurholzbau	553	147	201	-	-	901
45.23.1 Straßenbau	300	402	948	904	1 128	3 682
45.23.2 Bau von Bahnverkehrsstrecken	.	71	229	.	734	1 149
45.24.0 Wasserbau	.	.	-	-	-	53
45.25.1/ 45.25.2 Brunnenbau, Schachtbau	.	.	-	-	-	129
45.25.3 Schornstein-, Feuerungs- u. Industrieofenbau	52	71	.	.	-	328
45.25.4 Gerüstbau	364	424	76	.	.	1 303
45.25.5 Gebäudetrocknung	19	-	-	-	-	19
45.25.6 Sonst. spezialisierter Hoch- und Tiefbau	317	314	762	452	758	2 603
45.1/ 45.2 Vorbereitende Baustellenarbeiten u. Hoch- u. Tiefbau	7 503	6 240	6 941	4 352	5 428	30 464

3. Tätige Personen Ende Juni 2007
nach der Stellung im Betrieb und Beschäftigtengrößenklassen

Stellung im Betrieb	in Betrieben mit ... tätigen Personen					Insgesamt
	1 - 9	10 - 19	20 - 49	50 - 99	100 und mehr	
Tätige Inhaber und Mitinhaber, mithelfende Familienangehörige	1 913	176	41	-	2	2 132
Kaufmännische und technische Arbeitnehmer einschl. Auszubildende	1 338	1 119	1 155	884	952	5 448
Poliere, Schachtmeister	272	448	642	438	497	2 297
Maurer, Betonbauer, Zimmerer und übrige Facharbeiter	3 002	3 071	2 881	1 519	1 528	12 001
Baumaschinenführer und -warte, geprüfte Berufskraftfahrer	155	302	397	372	768	1 994
Fachwerker, Werker, Baumaschinisten und Arbeiter mit angelernten Spezialtätigkeiten	605	926	1 552	855	1 461	5 399
Gewerblich Auszubildende, Umschüler, Anlernlinge, Praktikanten	218	198	273	284	220	1 193
Tätige Personen im Baugewerbe	7 503	6 240	6 941	4 352	5 428	30 464
darunter						
Arbeiter (einschl. angestelltenversicherungspflichtige Poliere, Schachtmeister u. Meister)	4 252	4 945	5 745	3 468	4 474	22 884
Tätige Personen in anderen Bereichen	88	35	112	2	1	238
Tätige Personen insgesamt	7 591	6 275	7 053	4 354	5 429	30 702

4. Bruttolohn- und -gehaltsumme im Juni 2007
nach Wirtschaftszweigen und Beschäftigtengrößenklassen

Wirtschaftszweig	in Betrieben mit ... tätigen Personen					Insgesamt
	1 - 9*)	10 - 19	20 - 49	50 - 99	100 und mehr	
45.1 Vorbereitende Baustellenarbeiten	550	775	486	.	.	2 628
darunter						
45.11.1 Abbruch, Spreng- u. Entrümmungsgewerbe	257	.	.	-	.	1 147
45.2 Hoch- und Tiefbau	8 713	10 700	13 844	.	.	54 114
davon						
45.21.1 Hoch- und Tiefbau o.a.S.	769	1 294	1 656	2 861	2 869	9 449
45.21.2 Hochbau (o. Fertigteilbau)	2 785	3 091	3 775	.	.	11 421
45.21.3- 45.21.5 Herstellg. v. Fertigteilbaut. aus Beton u. Holz	123	.	.	-	-	318
45.21.6/ 45.21.7 Brücken u. Tunnelbau/ Rohr- und Kabelleitungstiefbau	289	907	1 982	1 170	1 808	6 154
45.22.1 Dachdeckerei	2 350	2 216	1 010	-	-	5 576
45.22.2 Abdichtung gegen Wasser und Feuchtigkeit	350	217	282	-	-	849
45.22.3 Zimmerei und Ingenieurholzbau	560	235	431	-	-	1 226
45.23.1 Straßenbau	422	727	2 040	2 027	3 065	8 279
45.23.2 Bau von Bahnverkehrsstrecken	.	161	557	.	1 577	2 574
45.24.0 Wasserbau	.	.	-	-	-	110
45.25.1/ 45.25.2 Brunnenbau, Schachtbau	.	.	-	-	-	156
45.25.3 Schornstein-, Feuerungs- u. Industrieofenbau	66	193	.	.	-	774
45.25.4 Gerüstbau	429	752	142	.	.	2 041
45.25.5 Gebäudetrocknung	14	-	-	-	-	14
45.25.6 Sonst. spezialisierter Hoch- und Tiefbau	422	640	1 615	888	1 608	5 173
45.1/ 45.2 Vorbereitende Baustellenarbeiten u. Hoch- u. Tiefbau	9 263	11 475	14 330	9 280	12 396	56 742

*) einschl. Arbeitsgemeinschaften ohne Beschäftigte

5. Geleistete Arbeitsstunden im Juni 2007
nach Wirtschaftszweigen und Beschäftigtengrößenklassen

Wirtschaftszweig	in Betrieben mit ... tätigen Personen					Insgesamt
	1 - 9	10 - 19	20 - 49	50 - 99	100 und mehr	
45.1 Vorbereitende Baustellenarbeiten	45	53	36	.	.	169
darunter						
45.11.1 Abbruch, Spreng- u. Enttrümmerungsgewerbe	21	.	.	-	.	68
45.2 Hoch- und Tiefbau	741	714	783	.	.	3 324
davon						
45.21.1 Hoch- und Tiefbau o.a.S.	66	95	105	138	140	544
45.21.2 Hochbau (o. Fertigteilbau)	233	196	197	.	.	727
45.21.3-45.21.5 Herstellg. v. Fertigteilbaut. aus Beton u. Holz	8	.	.	-	-	17
45.21.6/45.21.7 Brücken u. Tunnelbau/ Rohr- und Kabelleitungstiefbau	21	56	108	68	79	334
45.22.1 Dachdeckerei	205	160	70	-	-	435
45.22.2 Abdichtung gegen Wasser und Feuchtigkeit	36	12	14	-	-	62
45.22.3 Zimmerei und Ingenieurholzbau	54	20	25	-	-	99
45.23.1 Straßenbau	34	51	130	104	135	454
45.23.2 Bau von Bahnverkehrsstrecken	.	10	25	.	105	154
45.24.0 Wasserbau	.	.	-	-	-	6
45.25.1/45.25.2 Brunnenbau, Schachtbau	.	.	-	-	-	11
45.25.3 Schornstein-, Feuerungs- u. Industrieofenbau	5	9	.	.	-	34
45.25.4 Gerüstbau	36	49	8	.	.	152
45.25.5 Gebäudetrocknung	2	-	-	-	-	2
45.25.6 Sonst. spezialisierter Hoch- und Tiefbau	31	41	87	51	85	293
45.1/45.2 Vorbereitende Baustellenarbeiten u. Hoch- u. Tiefbau	787	767	819	478	642	3 493

6. Geleistete Arbeitsstunden im Juni 2007
nach Art der Bauten / Auftraggeber und Beschäftigtengrößenklassen (1 000)

Art der Bauten/ Auftraggeber	in Betrieben mit ... tätigen Personen					Insgesamt
	1- 9	10 - 19	20 - 49	50 - 99	100 und mehr	
Wohnungsbau	477	289	179	31	24	999
Gewerblicher Bau	210	300	337	225	308	1 381
gewerblicher und industrieller Hochbau	157	192	169	113	138	769
gewerblicher und industrieller Tiefbau	53	109	168	112	170	612
Öffentlicher und Straßenbau	100	178	304	221	310	1 113
Hochbau davon	40	70	57	27	17	213
für Organisationen ohne Erwerbszweck	13	15	7	8	1	45
für Körperschaften des öffentlichen Rechts	27	55	50	19	16	168
Tiefbau davon	60	108	247	194	292	900
Straßenbau	41	74	158	108	146	526
sonstiger Tiefbau	19	34	89	86	146	374
Hochbau insgesamt	674	551	405	172	179	1 981
Tiefbau insgesamt	113	216	415	306	463	1 512
Insgesamt	787	767	819	478	642	3 493

7. Baugewerblicher Umsatz *) im Juni 2007
nach Art der Bauten / Auftraggeber und Beschäftigtengrößenklassen (1 000 EUR)

Art der Bauten/ Auftraggeber	in Betrieben mit ... tätigen Personen					Insgesamt
	1- 9	10 - 19	20 - 49	50 - 99	100 und mehr	
Wohnungsbau	25 954	16 371	14 564	2 064	2 847	61 799
Gewerblicher Bau	13 526	19 795	27 630	28 177	31 631	120 760
gewerblicher und industrieller Hochbau	9 390	13 029	16 385	17 531	15 984	72 319
gewerblicher und industrieller Tiefbau	4 136	6 766	11 245	10 647	15 647	48 441
Öffentlicher und Straßenbau	4 866	9 424	22 372	22 406	31 935	91 003
Hochbau davon	1 958	4 282	3 932	3 017	1 904	15 094
für Organisationen ohne Erwerbszweck	593	762	370	510	155	2 390
für Körperschaften des öffentlichen Rechts	1 365	3 520	3 562	2 507	1 749	12 704
Tiefbau davon	2 908	5 142	18 441	19 388	30 031	75 909
Straßenbau	1 995	3 377	12 407	11 675	15 207	44 661
sonstiger Tiefbau	913	1 765	6 034	7 713	14 824	31 248
Hochbau insgesamt	37 303	33 683	34 880	22 612	20 734	149 212
Tiefbau insgesamt	7 043	11 907	29 686	30 035	45 678	124 349
Insgesamt	44 346	45 590	64 566	52 647	66 411	273 561

*) ohne Umsatzsteuer

8. Baugewerblicher Umsatz *) im Juni 2007
nach Wirtschaftszweigen und Beschäftigtengrößenklassen (1 000 EUR)

Wirtschaftszweig	in Betrieben mit ... tätigen Personen					Insgesamt
	1- 9	10 - 19	20 - 49	50 - 99	100 und mehr	
45.1 Vorbereitende Baustellenarbeiten	2 215	3 215	1 478	.	.	10 532
darunter						
45.11.1 Abbruch, Spreng- u. Enttrümmerungsgewerbe	881	.	.	-	.	5 006
45.2 Hoch- und Tiefbau	42 131	42 375	63 088	.	.	263 030
davon						
45.21.1 Hoch- und Tiefbau o.a.S.	3 276	4 774	6 092	21 244	21 128	56 514
45.21.2 Hochbau (o. Fertigteilbau)	14 554	14 104	19 229	.	.	53 525
45.21.3-45.21.5 Herstellg. v. Fertigteilbaut. aus Beton u. Holz	645	.	.	-	-	1 894
45.21.6/45.21.7 Brücken u. Tunnelbau/ Rohr- und Kabelleitungstiefbau	978	3 035	8 504	3 395	11 057	26 968
45.22.1 Dachdeckerei	10 736	8 967	5 111	-	-	24 814
45.22.2 Abdichtung gegen Wasser und Feuchtigkeit	1 524	1 302	1 583	-	-	4 409
45.22.3 Zimmerei und Ingenieurholzbau	2 976	1 130	2 069	-	-	6 176
45.23.1 Straßenbau	1 638	2 246	11 010	11 135	14 182	40 210
45.23.2 Bau von Bahnverkehrsstrecken	.	482	2 401	.	6 809	10 787
45.24.0 Wasserbau	.	.	-	-	-	1 637
45.25.1/45.25.2 Brunnenbau, Schachtbau	.	.	-	-	-	941
45.25.3 Schornstein-, Feuerungs- u. Industrieofenbau	299	406	.	.	-	2 999
45.25.4 Gerüstbau	1 463	1 963	248	.	.	5 201
45.25.5 Gebäudetrocknung	71	-	-	-	-	71
45.25.6 Sonst. spezialisierter Hoch- und Tiefbau	1 925	2 687	4 907	8 942	8 424	26 884
45.1/45.2 Vorbereitende Baustellenarbeiten u. Hoch- u. Tiefbau	44 346	45 590	64 566	52 647	66 411	273 561

*) ohne Umsatzsteuer

9. Baugewerblicher Umsatz *) im Kalenderjahr 2006
nach Wirtschaftszweigen und Beschäftigtengrößenklassen (1 000 EUR)

Wirtschaftszweig	in Betrieben mit ... tätigen Personen					Insgesamt
	1 - 9	10 - 19	20 - 49	50 - 99	100 und mehr	
45.1 Vorbereitende Baustellenarbeiten	27 489	27 404	15 513	.	.	122 216
darunter						
45.11.1 Abbruch, Spreng- u. Enttrümmerungsgewerbe	11 747	.	-	-	.	59 621
45.2 Hoch- und Tiefbau	189 138	463 108	764 315	.	.	3 002 027
davon						
45.21.1 Hoch- und Tiefbau o.a.S.	38 712	56 261	79 992	199 803	203 153	577 921
45.21.2 Hochbau (o. Fertigteilbau)	198 999	142 356	262 446	.	.	687 235
45.21.3- 45.21.5 Herstellg. v. Fertigteilbaut. aus Beton u. Holz	8 097	.	.	-	-	26 386
45.21.6/ 45.21.7 Brücken u. Tunnelbau/ Rohr- und Kabelleitungstiefbau	11 730	41 856	93 638	48 768	119 832	315 825
45.22.1 Dachdeckerei	107 437	96 319	49 070	-	-	252 826
45.22.2 Abdichtung gegen Wasser und Feuchtigkeit	17 896	10 798	15 286	-	-	43 980
45.22.3 Zimmerei und Ingenieurholzbau	32 900	10 297	15 999	-	-	59 196
45.23.1 Straßenbau	20 026	30 226	114 648	160 890	194 926	520 717
45.23.2 Bau von Bahnverkehrsstrecken	.	3 377	28 913	.	70 338	105 897
45.24.0 Wasserbau	.	.	-	-	-	15 946
45.25.1/ 45.25.2 Brunnenbau, Schachtbau	.	.	-	-	-	7 313
45.25.3 Schornstein-, Feuerungs- u. Industrieofenbau	2 523	5 748	.	.	-	32 273
45.25.4 Gerüstbau	14 110	19 122	2 588	.	.	48 861
45.25.5 Gebäudetrocknung	1 101	-	-	-	-	1 101
45.25.6 Sonst. spezialisierter Hoch- und Tiefbau	18 115	31 132	76 913	82 839	97 549	306 549
45.1/ 45.2 Vorbereitende Baustellenarbeiten u. Hoch- u. Tiefbau	516 627	490 512	779 828	593 348	743 927	3 124 242

*) ohne Umsatzsteuer

**10. Gesamtumsatz *) im Juni 2007 und im Kalenderjahr 2006
nach Wirtschaftszweigen (1 000 EUR)**

Wirtschaftszweig	Juni 2007			Kalenderjahr 2006		
	baugewerbl. Umsatz	sonstiger Umsatz	Gesamt- umsatz	baugewerbl. Umsatz	sonstiger Umsatz	Gesamt- umsatz
45.1 Vorbereitende Baustellenarbeiten	10 532	807	11 339	122 216	9 463	131 679
darunter						
45.11.1 Abbruch, Spreng- u. Enttrümmerungsgewerbe	5 006	84	5 090	59 621	985	60 606
45.2 Hoch- und Tiefbau	263 030	1 967	264 997	3 002 027	36 430	3 038 457
davon						
45.21.1 Hoch- und Tiefbau o.a.S.	56 514	231	56 745	577 921	5 461	583 382
45.21.2 Hochbau (o. Fertigteilbau)	53 525	369	53 894	687 235	6 258	693 493
45.21.3- 45.21.5 Herstellg. v. Fertigteilbaut. aus Beton u. Holz	1 894	1	1 895	26 386	245	26 631
45.21.6/ 45.21.7 Brücken u. Tunnelbau/ Rohr- und Kabelleitungs- tiefbau	26 968	77	27 045	315 825	6 352	322 177
45.22.1 Dachdeckerei	24 814	109	24 923	252 826	1 321	254 147
45.22.2 Abdichtung gegen Wasser und Feuchtigkeit	4 409	41	4 450	43 980	414	44 394
45.22.3 Zimmerei und Ingenieur- holzbau	6 176	44	6 220	59 196	515	59 711
45.23.1 Straßenbau	40 210	444	40 654	520 717	8 087	528 804
45.23.2 Bau von Bahn- verkehrsstrecken	10 787	368	11 155	105 897	2 249	108 145
45.24.0 Wasserbau	1 637	-	1 637	15 946	63	16 009
45.25.1/ 45.25.2 Brunnenbau, Schachtbau	941	13	954	7 313	77	7 390
45.25.3 Schornstein, Feuerungs- u. Industrieofenbau	2 999	13	3 012	32 273	106	32 379
45.25.4 Gerüstbau	5 201	123	5 323	48 861	1 729	50 590
45.25.5 Gebäudetrocknung	71	-	71	1 101	22	1 123
45.25.6 Sonst. spezialisierter Hoch- und Tiefbau	26 884	134	27 018	306 549	3 531	310 081
45.1/ 45.2 Vorbereitende Bau- stellenarbeiten u. Hoch- u. Tiefbau	273 561	2 774	276 336	3 124 242	45 893	3 170 136

*) ohne Umsatzsteuer

**11. Betriebe, Tätige Personen, geleistete Arbeitsstunden, Brutto Lohn- und -gehaltsumme und
Gesamtumsatz im Juni 2007 sowie Gesamtumsatz 2006 nach Kreisen**

Kreisfreie Stadt Landkreis	Betriebe	Tätige Personen	Geleistete Arbeits- stunden	Bruttolohn- und -gehaltsumme	Gesamtumsatz	
Land	am 30. Juni 2007		im Juni 2007			im Jahr 2006
	Anzahl		1 000	1 000 EUR		
Dessau-Roßlau	102	1 151	131	2 076	7 445	100 991
Halle(Saale), Stadt	107	2 202	245	4 791	33 244	284 440
Magdeburg, Stadt	193	2 966	338	5 645	32 050	435 797
Altmarkkreis Salzwedel	173	1 460	173	2 526	11 585	136 565
Anhalt-Bitterfeld	245	1 913	222	3 524	23 267	187 625
Börde	268	2 095	230	3 718	18 197	217 056
Burgenlandkreis	263	2 379	287	4 564	19 940	231 106
Harz	301	3 091	354	5 938	22 333	296 028
Jerichower Land	165	1 933	238	3 614	15 244	153 837
Mansfeld-Südharz	192	2 091	246	3 718	12 272	148 778
Saalekreis	287	2 732	301	5 087	24 642	313 336
Salzlandkreis	280	2 568	274	4 639	24 475	291 744
Stendal	217	1 978	226	3 440	16 736	216 760
Wittenberg	222	1 905	228	3 461	14 905	156 072
Sachsen-Anhalt	3 015	30 464	3 493	56 741	276 335	3 170 135

12. Betriebe, Tätige Personen, geleistete Arbeitsstunden, Lohn- und Gehaltssumme und Gesamtumsatz im Juni 2007 sowie Gesamtumsatz im Jahr 2006 nach Kreisen

Wirtschaftszweig	Betriebe	Tätige Personen	Geleistete Arbeitsstunden	Lohn- und Gehaltssumme	Gesamtumsatz	
					im Juni 2007	im Jahr 2006
	Anzahl		1 000	1 000 EUR		
	Dessau-Roßlau					
45.1 Vorbereitende Baustellenarbeiten	2
darunter						
45.11.1 Abbruch, Spreng- u. Enttrümmerungsgewerbe	1
45.2 Hoch- und Tiefbau	100
davon						
45.21.1 Hoch- und Tiefbau o.a.S.	11	173	18	292	996	22 766
45.21.2 Hochbau (o. Fertigteilbau)	35	375	47	680	1 756	21 484
45.21.3-45.21.5 Herstellg. v. Fertigteilbauten aus Beton u. Holz	-	-	-	-	-	-
45.21.6/45.21.7 Brücken u. Tunnelbau/ Rohr- und Kabelleitungstiefbau	3	67	8	148	572	7 584
45.22.1 Dachdeckerei	21	176	23	283	1 162	12 093
45.22.2 Abdichtung gegen Wasser und Feuchtigkeit	10	15	2	12	124	1 317
45.22.3 Zimmerei und Ingenieurholzbau	3	13	1	20	55	992
45.23.1 Straßenbau	5	81	10	166	460	5 250
45.23.2 Bau von Bahnverkehrsstrecken	1
45.24.0 Wasserbau	-	-	-	-	-	-
45.25.1/45.25.2 Brunnenbau, Schachtbau	1
45.25.3 Schornstein-, Feuerungs- u. Industrieofenbau	-	-	-	-	-	-
45.25.4 Gerüstbau	5	40	5	57	167	1 825
45.25.5 Gebäudetrocknung	1
45.25.6 Sonst. spezialisierter Hoch- und Tiefbau	4	171	13	334	1 900	25 044
45.1/45.2 Vorbereitende Baustellenarbeiten u. Hoch- u. Tiefbau	102	1 151	131	2 076	7 445	100 991

**Noch 12. Betriebe, Tätige Personen, geleistete Arbeitsstunden, Lohn- und Gehaltsumme und Gesamtumsatz
im Juni 2007 sowie Gesamtumsatz im Jahr 2006 nach Kreisen**

Wirtschaftszweig	Betriebe	Tätige Personen	Geleistete Arbeitsstunden	Lohn- und Gehaltsumme	Gesamtumsatz	
					im Juni 2007	im Jahr 2006
	Anzahl		1 000	1 000 EUR		
	Halle(Saale), Stadt					
45.1 Vorbereitende Baustellenarbeiten	10	75	9	136	162	1 575
darunter						
45.11.1 Abbruch, Spreng- u. Enttrümmerungsgewerbe	9
45.2 Hoch- und Tiefbau	97	2 127	235	4 656	33 082	282 865
davon						
45.21.1 Hoch- und Tiefbau o.a.S.	8	287	30	797	12 609	72 476
45.21.2 Hochbau (o. Fertigteilbau)	20	126	14	208	1 401	14 618
45.21.3- 45.21.5 Herstellg. v. Fertigteil- bauten aus Beton u. Holz	-	-	-	-	-	-
45.21.6/ 45.21.7 Brücken u. Tunnelbau/ Rohr- und Kabelleitungs- tiefbau	8	341	41	823	4 215	40 581
45.22.1 Dachdeckerei	15	80	9	133	843	7 433
45.22.2 Abdichtung gegen Wasser und Feuchtigkeit	14	76	5	98	225	3 873
45.22.3 Zimmerei und Ingenieur- holzbau	6
45.23.1 Straßenbau	6	563	61	1 362	7 701	99 958
45.23.2 Bau von Bahn- verkehrsstrecken	1
45.24.0 Wasserbau	-	-	-	-	-	-
45.25.1/ 45.25.2 Brunnenbau, Schachtbau	-	-	-	-	-	-
45.25.3 Schornstein-, Feuerungs- u. Industrieofenbau	1
45.25.4 Gerüstbau	8	312	43	535	1 230	10 653
45.25.5 Gebäudetrocknung	-	-	-	-	-	-
45.25.6 Sonst. spezialisierter Hoch- und Tiefbau	10	263	26	546	3 970	31 971
45.1/ 45.2 Vorbereitende Baustellen- arbeiten u. Hoch- u. Tiefbau	107	2 202	245	4 791	33 244	284 440

**Noch 12. Betriebe, Tätige Personen, geleistete Arbeitsstunden, Lohn- und Gehaltssumme und Gesamtumsatz
im Juni 2007 sowie Gesamtumsatz im Jahr 2006 nach Kreisen**

Wirtschaftszweig	Betriebe	Tätige Personen	Geleistete Arbeitsstunden	Lohn- und Gehaltssumme	Gesamtumsatz	
					im Juni 2007	im Jahr 2006
	Anzahl		1 000	1 000 EUR		
	Magdeburg, Stadt					
45.1 Vorbereitende Baustellenarbeiten	15	305	35	592	3 109	41 974
darunter						
45.11.1 Abbruch, Spreng- u. Enttrümmerungsgewerbe	9	234	24	507	2 826	39 019
45.2 Hoch- und Tiefbau	178	2 661	303	5 053	28 941	393 823
davon						
45.21.1 Hoch- und Tiefbau o.a.S.	21	444	58	818	2 302	36 819
45.21.2 Hochbau (o. Fertigteilbau)	54	632	67	1 220	8 409	146 335
45.21.3- 45.21.5 Herstellg. v. Fertigteil- bauten aus Beton u. Holz	-	-	-	-	-	-
45.21.6/ 45.21.7 Brücken u. Tunnelbau/ Rohr- und Kabelleitungs- tiefbau	5	236	25	439	1 486	22 203
45.22.1 Dachdeckerei	33	221	25	315	2 998	21 897
45.22.2 Abdichtung gegen Wasser und Feuchtigkeit	12	48	4	57	230	2 031
45.22.3 Zimmerei und Ingenieur- holzbau	8	22	2	24	80	945
45.23.1 Straßenbau	13	274	30	606	3 552	39 018
45.23.2 Bau von Bahn- verkehrsstrecken	4	372	48	772	6 023	61 137
45.24.0 Wasserbau	1
45.25.1/ 45.25.2 Brunnenbau, Schachtbau	2
45.25.3 Schornstein-, Feuerungs- u. Industrieofenbau	5	98	9	235	966	8 367
45.25.4 Gerüstbau	8	79	10	124	389	3 413
45.25.5 Gebäudetrocknung	1
45.25.6 Sonst. spezialisierter Hoch- und Tiefbau	11	222	25	417	2 429	50 524
45.1/ 45.2 Vorbereitende Baustellen- arbeiten u. Hoch- u. Tiefbau	193	2 966	338	5 645	32 050	435 797

**Noch 12. Betriebe, Tätige Personen, geleistete Arbeitsstunden, Lohn- und Gehaltssumme und Gesamtumsatz
im Juni 2007 sowie Gesamtumsatz im Jahr 2006 nach Kreisen**

Wirtschaftszweig	Betriebe	Tätige Personen	Geleistete Arbeitsstunden	Lohn- und Gehaltssumme	Gesamtumsatz	
					im Juni 2007	im Jahr 2006
	Anzahl		1 000	1 000 EUR		
	Altmarkkreis Salzwedel					
45.1 Vorbereitende Baustellenarbeiten	5	17	2	15	60	679
darunter						
45.11.1 Abbruch, Spreng- u. Enttrümmerungsgewerbe	2
45.2 Hoch- und Tiefbau	168	1 443	171	2 512	11 525	135 886
davon						
45.21.1 Hoch- und Tiefbau o.a.S.	25	188	24	292	943	13 932
45.21.2 Hochbau (o. Fertigteilbau)	53	331	38	518	2 172	23 333
45.21.3- 45.21.5 Herstellg. v. Fertigteil- bauten aus Beton u. Holz	2
45.21.6/ 45.21.7 Brücken u. Tunnelbau/ Rohr- und Kabelleitungs- tiefbau	8	204	25	453	1 508	15 381
45.22.1 Dachdeckerei	29	180	19	273	1 134	12 844
45.22.2 Abdichtung gegen Wasser und Feuchtigkeit	6	14	1	20	165	1 681
45.22.3 Zimmerei und Ingenieur- holzbau	17	94	11	135	423	5 271
45.23.1 Straßenbau	14	335	44	647	3 431	42 490
45.23.2 Bau von Bahn- verkehrsstrecken	-	-	-	-	-	-
45.24.0 Wasserbau	-	-	-	-	-	-
45.25.1/ 45.25.2 Brunnenbau, Schachtbau	4	12	1	16	218	833
45.25.3 Schornstein-, Feuerungs- u. Industrieofenbau	1
45.25.4 Gerüstbau	8	33	3	40	128	1 241
45.25.5 Gebäudetrocknung	-	-	-	-	-	-
45.25.6 Sonst. spezialisierter Hoch- und Tiefbau	1
45.1/ 45.2 Vorbereitende Baustellen- arbeiten u. Hoch- u. Tiefbau	173	1 460	173	2 526	11 585	136 565

**Noch 12. Betriebe, Tätige Personen, geleistete Arbeitsstunden, Lohn- und Gehaltssumme und Gesamtumsatz
im Juni 2007 sowie Gesamtumsatz im Jahr 2006 nach Kreisen**

Wirtschaftszweig	Betriebe	Tätige Personen	Geleistete Arbeitsstunden	Lohn- und Gehaltssumme	Gesamtumsatz	
					im Juni 2007	im Jahr 2006
	Anzahl		1 000	1 000 EUR		
	Anhalt-Bitterfeld					
45.1 Vorbereitende Baustellenarbeiten	14	125	15	198	1 309	11 910
darunter						
45.11.1 Abbruch, Spreng- u. Enttrümmerungsgewerbe	7	37	4	34	200	1 295
45.2 Hoch- und Tiefbau	231	1 788	208	3 326	21 958	175 715
davon						
45.21.1 Hoch- und Tiefbau o.a.S.	28	337	37	731	9 721	38 283
45.21.2 Hochbau (o. Fertigteilbau)	80	547	63	891	4 606	51 640
45.21.3- 45.21.5 Herstellg. v. Fertigteil- bauten aus Beton u. Holz	3	25	3	46	269	3 261
45.21.6/ 45.21.7 Brücken u. Tunnelbau/ Rohr- und Kabelleitungs- tiefbau	14	205	24	443	1 410	18 921
45.22.1 Dachdeckerei	41	221	24	368	1 600	13 582
45.22.2 Abdichtung gegen Wasser und Feuchtigkeit	20	34	3	32	106	1 357
45.22.3 Zimmerei und Ingenieur- holzbau	10	42	5	53	264	3 027
45.23.1 Straßenbau	11	117	19	222	2 310	17 313
45.23.2 Bau von Bahn- verkehrsstrecken	3	78	9	217	883	12 832
45.24.0 Wasserbau	1
45.25.1/ 45.25.2 Brunnenbau, Schachtbau	4	14	1	9	42	339
45.25.3 Schornstein-, Feuerungs- u. Industrieofenbau	3
45.25.4 Gerüstbau	7	62	7	133	425	5 020
45.25.5 Gebäudetrocknung	-	-	-	-	-	-
45.25.6 Sonst. spezialisierter Hoch- und Tiefbau	6	84	9	154	251	9 163
45.1/ 45.2 Vorbereitende Baustellen- arbeiten u. Hoch- u. Tiefbau	245	1 913	222	3 524	23 267	187 625

**Noch 12. Betriebe, Tätige Personen, geleistete Arbeitsstunden, Lohn- und Gehaltssumme und Gesamtumsatz
im Juni 2007 sowie Gesamtumsatz im Jahr 2006 nach Kreisen**

Wirtschaftszweig	Betriebe	Tätige Personen	Geleistete Arbeitsstunden	Lohn- und Gehaltssumme	Gesamtumsatz	
					im Juni 2007	im Jahr 2006
	Anzahl		1 000	1 000 EUR		
	Börde					
45.1 Vorbereitende Baustellenarbeiten	19	82	9	143	714	6 446
darunter						
45.11.1 Abbruch, Spreng- u. Enttrümmerungsgewerbe	7	38	4	83	479	4 075
45.2 Hoch- und Tiefbau	249	2 013	221	3 575	17 483	210 610
davon						
45.21.1 Hoch- und Tiefbau o.a.S.	30	406	42	749	4 900	66 324
45.21.2 Hochbau (o. Fertigteilbau)	67	471	54	823	3 132	40 046
45.21.3- 45.21.5 Herstellg. v. Fertigteil- bauten aus Beton u. Holz	5	17	2	28	129	1 778
45.21.6/ 45.21.7 Brücken u. Tunnelbau/ Rohr- und Kabelleitungs- tiefbau	10	331	30	820	4 355	48 377
45.22.1 Dachdeckerei	59	364	43	543	2 667	25 152
45.22.2 Abdichtung gegen Wasser und Feuchtigkeit	22	57	6	69	208	2 947
45.22.3 Zimmerei und Ingenieur- holzbau	15	74	8	110	463	5 120
45.23.1 Straßenbau	16	114	14	192	622	10 102
45.23.2 Bau von Bahn- verkehrsstrecken	-	-	-	-	-	-
45.24.0 Wasserbau	-	-	-	-	-	-
45.25.1/ 45.25.2 Brunnenbau, Schachtbau	4	18	2	19	139	1 228
45.25.3 Schornstein-, Feuerungs- u. Industrieofenbau	3
45.25.4 Gerüstbau	4	25	3	39	96	1 066
45.25.5 Gebäudetrocknung	1
45.25.6 Sonst. spezialisierter Hoch- und Tiefbau	13	127	16	177	706	7 968
45.1/ 45.2 Vorbereitende Baustellen- arbeiten u. Hoch- u. Tiefbau	268	2 095	230	3 718	18 197	217 056

**Noch 12. Betriebe, Tätige Personen, geleistete Arbeitsstunden, Lohn- und Gehaltssumme und Gesamtumsatz
im Juni 2007 sowie Gesamtumsatz im Jahr 2006 nach Kreisen**

Wirtschaftszweig	Betriebe	Tätige Personen	Geleistete Arbeitsstunden	Lohn- und Gehaltssumme	Gesamtumsatz	
					im Juni 2007	im Jahr 2006
	Anzahl		1 000	1 000 EUR		
	Burgenlandkreis					
45.1 Vorbereitende Baustellenarbeiten	24	224	28	428	1 922	19 493
darunter						
45.11.1 Abbruch, Spreng- u. Enttrümmerungsgewerbe	8	54	7	104	257	3 709
45.2 Hoch- und Tiefbau	239	2 155	259	4 136	18 018	211 613
davon						
45.21.1 Hoch- und Tiefbau o.a.S.	26	146	15	246	828	10 401
45.21.2 Hochbau (o. Fertigteilbau)	66	470	53	740	2 433	29 227
45.21.3- 45.21.5 Herstellg. v. Fertigteil- bauten aus Beton u. Holz	4	20	1	48	106	1 707
45.21.6/ 45.21.7 Brücken u. Tunnelbau/ Rohr- und Kabelleitungs- tiefbau	5	95	13	237	804	12 785
45.22.1 Dachdeckerei	57	402	49	586	2 617	26 165
45.22.2 Abdichtung gegen Wasser und Feuchtigkeit	17	31	3	21	107	1 293
45.22.3 Zimmerei und Ingenieur- holzbau	17	59	6	81	397	3 614
45.23.1 Straßenbau	19	655	87	1 685	8 461	104 436
45.23.2 Bau von Bahn- verkehrsstrecken	1
45.24.0 Wasserbau	-	-	-	-	-	-
45.25.1/ 45.25.2 Brunnenbau, Schachtbau	-	-	-	-	-	-
45.25.3 Schornstein-, Feuerungs- u. Industrieofenbau	4	43	3	87	246	2 181
45.25.4 Gerüstbau	11	77	8	87	259	2 473
45.25.5 Gebäudetrocknung	3
45.25.6 Sonst. spezialisierter Hoch- und Tiefbau	9	138	18	260	1 590	16 917
45.1/ 45.2 Vorbereitende Baustellen- arbeiten u. Hoch- u. Tiefbau	263	2 379	287	4 564	19 940	231 106

**Noch 12. Betriebe, Tätige Personen, geleistete Arbeitsstunden, Lohn- und Gehaltssumme und Gesamtumsatz
im Juni 2007 sowie Gesamtumsatz im Jahr 2006 nach Kreisen**

Wirtschaftszweig	Betriebe	Tätige Personen	Geleistete Arbeitsstunden	Lohn- und Gehaltssumme	Gesamtumsatz	
					im Juni 2007	im Jahr 2006
	Anzahl		1 000	1 000 EUR		
	Harz					
45.1 Vorbereitende Baustellenarbeiten	14	81	8	100	300	3 756
darunter						
45.11.1 Abbruch, Spreng- u. Enttrümmerungsgewerbe	9	46	5	45	136	1 833
45.2 Hoch- und Tiefbau	287	3 010	346	5 838	22 032	292 272
davon						
45.21.1 Hoch- und Tiefbau o.a.S.	27	503	62	1 123	4 411	58 540
45.21.2 Hochbau (o. Fertigteilbau)	73	761	77	1 372	4 723	78 072
45.21.3- 45.21.5 Herstellg. v. Fertigteil- bauten aus Beton u. Holz	-	-	-	-	-	-
45.21.6/ 45.21.7 Brücken u. Tunnelbau/ Rohr- und Kabelleitungs- tiefbau	17	258	33	507	1 746	19 571
45.22.1 Dachdeckerei	74	433	47	637	2 642	29 316
45.22.2 Abdichtung gegen Wasser und Feuchtigkeit	7
45.22.3 Zimmerei und Ingenieur- holzbau	40	126	16	152	891	9 306
45.23.1 Straßenbau	13	273	31	605	2 700	40 785
45.23.2 Bau von Bahn- verkehrsstrecken	1
45.24.0 Wasserbau	-	-	-	-	-	-
45.25.1/ 45.25.2 Brunnenbau, Schachtbau	1
45.25.3 Schornstein-, Feuerungs- u. Industrieofenbau	6	94	12	254	552	7 932
45.25.4 Gerüstbau	13	110	13	186	439	4 573
45.25.5 Gebäudetrocknung	-	-	-	-	-	-
45.25.6 Sonst. spezialisierter Hoch- und Tiefbau	15	374	47	814	2 865	35 002
45.1/ 45.2 Vorbereitende Baustellen- arbeiten u. Hoch- u. Tiefbau	301	3 091	354	5 938	22 333	296 028

**Noch 12. Betriebe, Tätige Personen, geleistete Arbeitsstunden, Lohn- und Gehaltssumme und Gesamtumsatz
im Juni 2007 sowie Gesamtumsatz im Jahr 2006 nach Kreisen**

Wirtschaftszweig	Betriebe	Tätige Personen	Geleistete Arbeitsstunden	Lohn- und Gehaltssumme	Gesamtumsatz	
					im Juni 2007	im Jahr 2006
	Anzahl		1 000	1 000 EUR		
	Jerichower Land					
45.1 Vorbereitende Baustellenarbeiten	10	131	5	202	814	11 746
darunter						
45.11.1 Abbruch, Spreng- u. Enttrümmerungsgewerbe	1
45.2 Hoch- und Tiefbau	155	1 802	233	3 412	14 431	142 091
davon						
45.21.1 Hoch- und Tiefbau o.a.S.	12	106	13	179	788	5 778
45.21.2 Hochbau (o. Fertigteilbau)	39	287	33	509	2 513	24 290
45.21.3- 45.21.5 Herstellg. v. Fertigteil- bauten aus Beton u. Holz	3	9	1	13	102	599
45.21.6/ 45.21.7 Brücken u. Tunnelbau/ Rohr- und Kabelleitungs- tiefbau	3	72	9	121	539	4 306
45.22.1 Dachdeckerei	29	217	28	327	1 480	13 977
45.22.2 Abdichtung gegen Wasser und Feuchtigkeit	16	38	4	31	129	1 797
45.22.3 Zimmerei und Ingenieur- holzbau	12	60	6	79	417	3 323
45.23.1 Straßenbau	9	106	13	212	557	9 561
45.23.2 Bau von Bahn- verkehrsstrecken	4	459	68	950	1 641	17 773
45.24.0 Wasserbau	3	35	4	73	1 577	14 526
45.25.1/ 45.25.2 Brunnenbau, Schachtbau	5	25	3	28	144	1 429
45.25.3 Schornstein-, Feuerungs- u. Industrieofenbau	1
45.25.4 Gerüstbau	4	19	2	22	87	889
45.25.5 Gebäudetrocknung	2
45.25.6 Sonst. spezialisierter Hoch- und Tiefbau	13	363	49	852	4 408	43 747
45.1/ 45.2 Vorbereitende Baustellen- arbeiten u. Hoch- u. Tiefbau	165	1 933	238	3 614	15 244	153 837

**Noch 12. Betriebe, Tätige Personen, geleistete Arbeitsstunden, Lohn- und Gehaltssumme und Gesamtumsatz
im Juni 2007 sowie Gesamtumsatz im Jahr 2006 nach Kreisen**

Wirtschaftszweig	Betriebe	Tätige Personen	Geleistete Arbeitsstunden	Lohn- und Gehaltssumme	Gesamtumsatz	
					im Juni 2007	im Jahr 2006
	Anzahl		1 000	1 000 EUR		
	Mansfeld-Südharz					
45.1 Vorbereitende Baustellenarbeiten	12	204	23	323	1 231	12 281
darunter						
45.11.1 Abbruch, Spreng- u. Enttrümmerungsgewerbe	5	57	6	80	323	1 400
45.2 Hoch- und Tiefbau	180	1 887	223	3 395	11 041	136 497
davon						
45.21.1 Hoch- und Tiefbau o.a.S.	24	370	47	717	2 608	27 326
45.21.2 Hochbau (o. Fertigteilbau)	49	344	39	555	2 742	27 958
45.21.3- 45.21.5 Herstellg. v. Fertigteil- bauten aus Beton u. Holz	4	36	3	66	449	6 592
45.21.6/ 45.21.7 Brücken u. Tunnelbau/ Rohr- und Kabelleitungs- tiefbau	2
45.22.1 Dachdeckerei	44	280	35	409	1 395	18 247
45.22.2 Abdichtung gegen Wasser und Feuchtigkeit	14	50	5	71	350	2 999
45.22.3 Zimmerei und Ingenieur- holzbau	14	51	5	51	339	3 457
45.23.1 Straßenbau	11	311	39	711	1 196	25 429
45.23.2 Bau von Bahn- verkehrsstrecken	1
45.24.0 Wasserbau	-	-	-	-	-	-
45.25.1/ 45.25.2 Brunnenbau, Schachtbau	-	-	-	-	-	-
45.25.3 Schornstein-, Feuerungs- u. Industrieofenbau	2
45.25.4 Gerüstbau	9	174	17	241	574	4 735
45.25.5 Gebäudetrocknung	1
45.25.6 Sonst. spezialisierter Hoch- und Tiefbau	5	88	10	165	382	7 262
45.1/ 45.2 Vorbereitende Baustellen- arbeiten u. Hoch- u. Tiefbau	192	2 091	246	3 718	12 272	148 778

**Noch 12. Betriebe, Tätige Personen, geleistete Arbeitsstunden, Lohn- und Gehaltssumme und Gesamtumsatz
im Juni 2007 sowie Gesamtumsatz im Jahr 2006 nach Kreisen**

Wirtschaftszweig	Betriebe	Tätige Personen	Geleistete Arbeitsstunden	Lohn- und Gehaltssumme	Gesamtumsatz	
					im Juni 2007	im Jahr 2006
	Anzahl		1 000	1 000 EUR		
	Saalekreis					
45.1 Vorbereitende Baustellenarbeiten	21	96	11	158	572	9 617
darunter						
45.11.1 Abbruch, Spreng- u. Enttrümmerungsgewerbe	10	31	3	38	110	1 837
45.2 Hoch- und Tiefbau	266	2 636	290	4 929	24 071	303 719
davon						
45.21.1 Hoch- und Tiefbau o.a.S.	33	519	57	982	4 986	61 219
45.21.2 Hochbau (o. Fertigteilbau)	81	589	65	1 038	4 819	59 048
45.21.3- 45.21.5 Herstellg. v. Fertigteil- bauten aus Beton u. Holz	3	9	1	10	64	1 008
45.21.6/ 45.21.7 Brücken u. Tunnelbau/ Rohr- und Kabelleitungs- tiefbau	16	349	40	786	6 576	78 971
45.22.1 Dachdeckerei	50	307	34	449	1 579	20 884
45.22.2 Abdichtung gegen Wasser und Feuchtigkeit	22	79	6	92	288	3 634
45.22.3 Zimmerei und Ingenieur- holzbau	20	113	12	183	698	8 475
45.23.1 Straßenbau	10	230	26	561	3 068	45 127
45.23.2 Bau von Bahn- verkehrsstrecken	2
45.24.0 Wasserbau	-	-	-	-	-	-
45.25.1/ 45.25.2 Brunnenbau, Schachtbau	1
45.25.3 Schornstein-, Feuerungs- u. Industrieofenbau	1
45.25.4 Gerüstbau	10	184	21	286	657	6 050
45.25.5 Gebäudetrocknung	3	6	0	3	8	248
45.25.6 Sonst. spezialisierter Hoch- und Tiefbau	14	172	16	354	795	13 103
45.1/ 45.2 Vorbereitende Baustellen- arbeiten u. Hoch- u. Tiefbau	287	2 732	301	5 087	24 642	313 336

**Noch 12. Betriebe, Tätige Personen, geleistete Arbeitsstunden, Lohn- und Gehaltsumme und Gesamtumsatz
im Juni 2007 sowie Gesamtumsatz im Jahr 2006 nach Kreisen**

Wirtschaftszweig	Betriebe	Tätige Personen	Geleistete Arbeitsstunden	Lohn- und Gehaltsumme	Gesamtumsatz	
					im Juni 2007	im Jahr 2006
	Anzahl		1 000	1 000 EUR		
	Salzlandkreis					
45.1 Vorbereitende Baustellenarbeiten	16	58	8	105	392	6 131
darunter						
45.11.1 Abbruch, Spreng- u. Enttrümmerungsgewerbe	7	14	1	32	65	1 877
45.2 Hoch- und Tiefbau	264	2 510	266	4 533	24 083	285 613
davon						
45.21.1 Hoch- und Tiefbau o.a.S.	24	518	48	874	3 625	54 227
45.21.2 Hochbau (o. Fertigteilbau)	81	571	58	1 137	7 045	92 905
45.21.3- 45.21.5 Herstellg. v. Fertigteil- bauten aus Beton u. Holz	5
45.21.6/ 45.21.7 Brücken u. Tunnelbau/ Rohr- und Kabelleitungs- tiefbau	9	187	26	418	1 232	16 019
45.22.1 Dachdeckerei	66	362	41	513	1 841	21 994
45.22.2 Abdichtung gegen Wasser und Feuchtigkeit	19	110	12	242	1 913	14 945
45.22.3 Zimmerei und Ingenieur- holzbau	14	49	5	54	252	2 797
45.23.1 Straßenbau	14	257	33	549	1 952	32 987
45.23.2 Bau von Bahn- verkehrsstrecken	-	-	-	-	-	-
45.24.0 Wasserbau	-	-	-	-	-	-
45.25.1/ 45.25.2 Brunnenbau, Schachtbau	-	-	-	-	-	-
45.25.3 Schornstein-, Feuerungs- u. Industrieofenbau	2
45.25.4 Gerüstbau	13	78	8	137	488	4 179
45.25.5 Gebäudetrocknung	-	-	-	-	-	-
45.25.6 Sonst. spezialisierter Hoch- und Tiefbau	17	355	33	573	5 478	43 329
45.1/ 45.2 Vorbereitende Baustellen- arbeiten u. Hoch- u. Tiefbau	280	2 568	274	4 639	24 475	291 744

**Noch 12. Betriebe, Tätige Personen, geleistete Arbeitsstunden, Lohn- und Gehaltssumme und Gesamtumsatz
im Juni 2007 sowie Gesamtumsatz im Jahr 2006 nach Kreisen**

Wirtschaftszweig	Betriebe	Tätige Personen	Geleistete Arbeitsstunden	Lohn- und Gehaltssumme	Gesamtumsatz	
					im Juni 2007	im Jahr 2006
	Anzahl		1 000	1 000 EUR		
	Stendal					
45.1 Vorbereitende Baustellenarbeiten	7	40	5	62	219	2 082
darunter						
45.11.1 Abbruch, Spreng- u. Enttrümmerungsgewerbe	4	20	2	30	59	790
45.2 Hoch- und Tiefbau	210	1 938	221	3 378	16 517	214 678
davon						
45.21.1 Hoch- und Tiefbau o.a.S.	26	568	55	1 065	4 797	81 567
45.21.2 Hochbau (o. Fertigteilbau)	70	481	56	739	4 000	44 111
45.21.3- 45.21.5 Herstellg. v. Fertigteil- bauten aus Beton u. Holz	-	-	-	-	-	-
45.21.6/ 45.21.7 Brücken u. Tunnelbau/ Rohr- und Kabelleitungs- tiefbau	5	140	21	268	851	12 906
45.22.1 Dachdeckerei	39	167	18	227	928	10 669
45.22.2 Abdichtung gegen Wasser und Feuchtigkeit	8	11	2	3	60	673
45.22.3 Zimmerei und Ingenieur- holzbau	20	80	9	98	457	4 985
45.23.1 Straßenbau	11	267	34	585	3 559	39 050
45.23.2 Bau von Bahn- verkehrsstrecken	-	-	-	-	-	-
45.24.0 Wasserbau	-	-	-	-	-	-
45.25.1/ 45.25.2 Brunnenbau, Schachtbau	5
45.25.3 Schornstein-, Feuerungs- u. Industrieofenbau	1
45.25.4 Gerüstbau	8	59	7	82	223	2 516
45.25.5 Gebäudetrocknung	-	-	-	-	-	-
45.25.6 Sonst. spezialisierter Hoch- und Tiefbau	17	146	18	296	1 514	17 108
45.1/ 45.2 Vorbereitende Baustellen- arbeiten u. Hoch- u. Tiefbau	217	1 978	226	3 440	16 736	216 760

**Noch 12. Betriebe, Tätige Personen, geleistete Arbeitsstunden, Lohn- und Gehaltssumme und Gesamtumsatz
im Juni 2007 sowie Gesamtumsatz im Jahr 2006 nach Kreisen**

Wirtschaftszweig	Betriebe	Tätige Personen	Geleistete Arbeitsstunden	Lohn- und Gehaltssumme	Gesamtumsatz	
					im Juni 2007	im Jahr 2006
	Anzahl		1 000	1 000 EUR		
	Wittenberg					
45.1 Vorbereitende Baustellenarbeiten	11	67	9	130	435	3 573
darunter						
45.11.1 Abbruch, Spreng- u. Enttrümmerungsgewerbe	5	31	6	88	317	2 152
45.2 Hoch- und Tiefbau	211	1 838	220	3 331	14 470	152 499
davon						
45.21.1 Hoch- und Tiefbau o.a.S.	21	314	38	583	3 231	33 724
45.21.2 Hochbau (o. Fertigteilbau)	58	560	63	991	4 144	40 426
45.21.3- 45.21.5 Herstellg. v. Fertigteil- bauten aus Beton u. Holz	2
45.21.6/ 45.21.7 Brücken u. Tunnelbau/ Rohr- und Kabelleitungs- tiefbau	7	208	28	486	1 207	16 993
45.22.1 Dachdeckerei	57	334	41	512	2 037	19 896
45.22.2 Abdichtung gegen Wasser und Feuchtigkeit	13	55	7	80	469	4 874
45.22.3 Zimmerei und Ingenieur- holzbau	19	101	11	171	1 388	7 281
45.23.1 Straßenbau	12	99	13	175	1 085	17 300
45.23.2 Bau von Bahn- verkehrsstrecken	-	-	-	-	-	-
45.24.0 Wasserbau	1
45.25.1/ 45.25.2 Brunnenbau, Schachtbau	3	9	1	14	33	171
45.25.3 Schornstein-, Feuerungs- u. Industrieofenbau	1
45.25.4 Gerüstbau	9	51	6	70	162	1 957
45.25.5 Gebäudetrocknung	-	-	-	-	-	-
45.25.6 Sonst. spezialisierter Hoch- und Tiefbau	8	96	12	225	678	8 423
45.1/ 45.2 Vorbereitende Baustellen- arbeiten u. Hoch- u. Tiefbau	222	1 905	228	3 461	14 905	156 072

**13. Betriebe im Bauhauptgewerbe nach Beschäftigtengrößenklassen im Vergleich zum Vorjahr
(ohne ARGEN)**

Betriebe mit ... tätigen Personen	Betriebe Ende Juni 2006	Abgänge,		Verbleib in		Neuzugänge,	
		-	Wechsel in andere Größen- klassen ->	in der gleichen Größen- klasse +	Wechsel aus anderen Größen- klassen	=	Ende Juni 2007
1	717		132 Abgänge 98 Aufsteiger	487	111 Neuzugänge 114 Absteiger		712
2 - 4	787		73 Abgänge 94 Absteiger 98 Aufsteiger	522	109 Neuzugänge 80 Aufsteiger 120 Absteiger		831
5 - 9	703		52 Abgänge 130 Absteiger 88 Aufsteiger	433	62 Neuzugänge 106 Aufsteiger 68 Absteiger		669
10 - 19	460		29 Abgänge 74 Absteiger 30 Aufsteiger	327	26 Neuzugänge 93 Aufsteiger 27 Absteiger		473
20 - 49	242		17 Abgänge 31 Absteiger 10 Aufsteiger	184	12 Neuzugänge 35 Aufsteiger 4 Absteiger		235
50 - 99	57		3 Abgänge 3 Absteiger 2 Aufsteiger	49	10 Aufsteiger 4 Absteiger		63
100 - 199	24		5 Absteiger 1 Aufsteiger	18	2 Aufsteiger 1 Absteiger		21
200 - 499	12		1 Abgang 1 Absteiger	10	1 Aufsteiger		11
500 und mehr	-			-			-

Erläuterungen zu dieser Tabelle:

Abgänge: erloschene, ruhende, mit anderen Einheiten zusammengelegte Betriebe

Neuzugänge: 2006 erstmals erfasste Betriebe

Aufsteiger: Betriebe, die von einer niedrigeren in eine höhere Größenklasse gewechselt haben

Absteiger: Betriebe, die von einer höheren in eine niedrigere Größenklasse gewechselt haben

**14. Veränderungsraten zum Vorjahreszeitraum für ausgewählte Merkmale
nach Wirtschaftszweigen**

Wirtschaftszweig	Betriebe	Tätige Personen	Gesamtumsatz	
	Veränderung 30.06.2007 zum 30.06.2006		Veränderung Juni 2007 zu 2006	Veränderung Jahr 2006 zu 2005
	in %			
45.1 Vorbereitende Baustellenarbeiten	11,8	2,9	- 4,4	8,5
darunter				
45.11.1 Abbruch, Spreng- u. Enttrümmerungsgewerbe	- 3,4	- 15,6	- 13,7	- 0,9
45.2 Hoch- und Tiefbau	- 0,2	- 2,8	- 3,9	8,5
davon				
45.21.1 Hoch- und Tiefbau o.a.S.	1,3	- 2,2	7,5	12,5
45.21.2 Hochbau (o. Fertigteilbau)	- 1,2	- 7,3	- 11,5	15,7
45.21.3- 45.21.5 Herstellg. v. Fertigteilbaut. aus Beton u. Holz	- 3,1	- 13,6	- 32,5	28,1
45.21.6/ 45.21.7 Brücken u. Tunnelbau/ Rohr- und Kabelleitungs- tiefbau	1,8	- 11,0	- 7,9	- 6,0
45.22.1 Dachdeckerei	7,0	2,5	- 2,7	16,1
45.22.2 Abdichtung gegen Wasser und Feuchtigkeit	- 17,4	- 12,9	- 16,7	- 9,8
45.22.3 Zimmerei und Ingenieur- holzbau	15,0	- 4,4	0,7	12,6
45.23.1 Straßenbau	- 1,8	4,2	- 9,6	15,9
45.23.2 Bau von Bahn- verkehrsstrecken	- 14,3	- 9,7	6,0	- 24,3
45.24.0 Wasserbau	- 25,0	- 43,6	- 9,9	- 40,6
45.25.1/ 45.25.2 Brunnenbau, Schachtbau	- 9,1	- 0,8	22,5	6,4
45.25.3 Schornstein-, Feuerungs- u. Industrieofenbau	0,0	3,5	0,6	- 9,3
45.25.4 Gerüstbau	- 6,4	12,6	8,6	9,5
45.25.5 Gebäudetrocknung	- 29,4	- 54,8	- 57,2	- 23,4
45.25.6 Sonst. spezialisierter Hoch- und Tiefbau	- 2,1	4,1	1,8	10,2
45.1/ 45.2 Vorbereitende Bau- stellenarbeiten u. Hoch- u. Tiefbau	0,4	- 2,5	- 3,9	8,5

Veröffentlichungen im Statistischen Landesamt Sachsen-Anhalt

Im Monat Dezember 2007 erschienen:

Bestell-Nr.	Kennziffer/ Periodizität	Titel	Preis (in EUR)
1 Z 0 03 ¹⁾	Z	Statistisches Monatsheft 12/07	5,50
3 A 1 07 ¹⁾	A I/S	Bevölkerung nach Altersgruppen und Geschlecht sowie Bevölkerungsentwicklung und Bevölkerungsstand - 1981 bis 2006- in der Kreisgebietsstruktur 01.07.2007	10,00
3 B 1 02 ¹⁾	B I - j/06	Allgemeinbildende Schulen - Schuljahr 2006/07 - Schuljahresendstatistik	6,00
3 B 7 15 ¹⁾	B VII - 5j/07	Kommunalwahlen in Sachsen-Anhalt am 22. April 2007- Stadtratswahl in der Kreisfreien Stadt Dessau-Roßlau und Kreistagswahlen in 9 Landkreisen - Endgültige Ergebnisse	21,00
3 C 1 08 ¹⁾	C I - 5j/07	Flächen der Obstanlagen und Obstbaumbestände - Jahr 2007 -	4,50
3 C 2 04 ¹⁾	C II - j/07	Weinbestände - Stand: 31.07.2007 -	1,50
3 C 3 05 ¹⁾	C III - m-10/07	Schlachtungen und Geflügel - Oktober 2007 -	1,50
3 C 3 07 ¹⁾	C III - m-9/07	Milcherzeugung und -verwendung - September 2007 -	1,50
3 E 1 02 ¹⁾	E I - m-9/07	Beschäftigte, Umsatz im Verarbeitenden Gewerbe sowie im Bergbau und der Gewinnung von Steinen und Erden - September 2007 - Vorläufige Ergebnisse Betriebe mit 50 und mehr tätigen Personen	5,50
3 E 1 08	E I - m-9/07	Auftragseingangsindex und Umsatzindex im Verarbeitenden Gewerbe September 2007	5,50
3 E 2 01 ¹⁾	E II, E III - m-9/07	Umsatz, Tätige Personen, Auftragseingang und Auftragsbestand im Baugewerbe September 2007	2,50
3 E 3 02	E III - j/07	Ergebnisse der Jährlichen Erhebung im Ausbaugewerbe Juni 2007; 2. Vierteljahr 2007	2,50
3 E 5 01 ¹⁾	E V- vj-3/07	Beschäftigte, Umsatz im Handwerk - III. Quartal 2007 -	2,00
3 G 1 01 ¹⁾	G I, G IV - m-8/07	Entwicklung von Umsatz und Beschäftigten im Kraftfahrzeughandel, Einzelhandel und Gastgewerbe - August 2007 -	3,00
3 G 3 01	G III - m-8/07	Aus- und Einfuhr - August 2007 - Vorläufige Ergebnisse	5,00
3 G 3 01	G III - m-9/07	Aus- und Einfuhr - September 2007 - Vorläufige Ergebnisse	5,00
3 G 4 01 ¹⁾	G IV - m-8/07	Gäste und Übernachtungen im Reiseverkehr, Beherbergungskapazität August 2007; Januar bis August 2007 - Vorläufige Ergebnisse -	6,00
3 H 1 05 ¹⁾	H I - vj-2/07	Fahrgäste und Beförderungsleistungen im Schienenbahnverkehr und im gewerblichen Omnibusverkehr - II. Quartal 2007 -	1,50
3 H 2 01 ¹⁾	H II - m-9/07	Binnenschifffahrt - September 2007 -	2,50
3 K 7 01 ¹⁾	K VII - j/06	Wohngeld - Jahr 2006 -	3,00
3 P 1 03 ¹⁾	P I - j/05	Bruttoanlageinvestitionen - 1991- 2005 – Stand: Herbst 2007	4,00

1) als PDF-Datei kostenfrei erhältlich - bei Bestellung bitte die erste Stelle der Bestellnummer durch eine „6“ ersetzen.