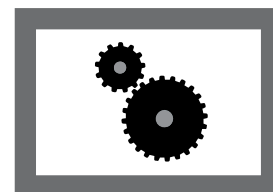


STATISTISCHE BERICHTE

E II
i/06

Bestellnummer:
3E202



Produzierendes Gewerbe, Handwerk

Umsatz, Beschäftigte, Auftragseingang und Auftragsbestand im Bauhauptgewerbe

Jahr 2006



SACHSEN-ANHALT

Statistisches Landesamt

Herausgabemonat: März 2007

Zu beziehen durch das
Statistische Landesamt Sachsen-Anhalt
Dezernat Öffentlichkeitsarbeit
Postfach 20 11 56
06012 Halle (Saale)

Preis: 5,50 EUR (kostenfrei als PDF-Datei verfügbar – Bestellnummer: 6E202)

Inhaltliche Verantwortung:

Dezernat: Baugewerbe, Bautätigkeit, Handwerk
Herr Streufert
Telefon: 0345 2318-303

Auskünfte erhalten Sie unter:

Telefon: 0345 2318-777
Telefon: 0345 2318-715
Telefon: 0345 2318-716

Telefax: 0345 2318-913
Internet: <http://www.statistik.sachsen-anhalt.de>
E-Mail: info@stala.mi.lsa-net.de

Vertrieb:

Telefon: 0345 2318-718
E-Mail: shop@stala.mi.lsa-net.de

Druck: Statistisches Landesamt Sachsen-Anhalt

© Statistisches Landesamt Sachsen-Anhalt, Halle (Saale), 2007

Für nichtgewerbliche Zwecke sind Vervielfältigung und unentgeltliche Verbreitung,
auch auszugsweise, mit Quellenangabe gestattet. Die Verbreitung, auch auszugs-
weise, über elektronische Systeme/Datenträger bedarf der vorherigen Zustimmung.
Alle übrigen Rechte bleiben vorbehalten.

Bibliothek und Besucherdienst (Merseburger Straße 2):

Montag bis Donnerstag:	9.00 Uhr bis 15.30 Uhr	} möglichst nach Vereinbarung
Freitag:	9.00 Uhr bis 13.00 Uhr	

Telefon: 0345 2318-714
E-Mail: bibliothek@stala.mi.lsa-net.de

Statistischer Bericht

Umsatz, Beschäftigte, Auftragseingang
und Auftragsbestand im Bauhauptgewerbe

Jahr 2006

Land Sachsen-Anhalt

Inhaltsverzeichnis

	Seite
Vorbemerkungen	4
Grafiken	6
1. Betriebe, Beschäftigte, geleistete Arbeitsstunden, Lohn- und Gehaltssumme sowie Umsatz 2006 nach Wirtschaftszweigen	7
2. Betriebe, Beschäftigte, Lohn- und Gehaltssumme in den Jahren 2005 und 2006	8
3. Geleistete Arbeitsstunden (1 000) in den Jahren 2005 und 2006	9
4. Baugewerblicher Umsatz (1 000 EUR) in den Jahren 2005 und 2006	10
5. Betriebe, Beschäftigte, Lohn- und Gehaltssumme und Umsatz 2006 nach Wirtschaftszweigen und Größenklassen (ohne ARGENT)	11
6. Betriebe, Beschäftigte, Lohn- und Gehaltssumme nach Kreisen im Jahr 2006	12
7. Geleistete Arbeitsstunden (1 000) nach Kreisen im Jahr 2006	13
8. Baugewerblicher Umsatz (1 000 EUR) nach Kreisen im Jahr 2006	14
9. Wertindex der Auftragseingänge (Jahr 2000 = 100) - Fortschreibung -	15
10. Wertindex des Auftragsbestandes (Jahr 2000 = 100)	16
11. Ausgewählte Verhältniszahlen für das Berichtsjahr 2006	17
12. Betriebe, Beschäftigte, geleistete Arbeitsstunden, Lohn- und Gehaltssumme sowie Umsatz 2006 nach Wirtschaftszweigen und Kreisen	18
Grafiken	42

Vorbemerkungen

Mit dem Berichtsjahr 2003 wurde die Wirtschaftszweigklassifikation 1993 (WZ93) durch die neue WZ 2003 ersetzt. Die Zuordnung der Betriebe erfolgt nach dem Schwerpunkt der wirtschaftlichen Tätigkeit. Die nur geringfügig geänderte Struktur der WZ 2003 gegenüber der WZ 93 macht eine Neuaufbereitung der Betriebserhebungen bzw. eine Rückrechnung auf die neue Wirtschaftszweigklassifikation nicht erforderlich. Der Wirtschaftszweig 45113 (Landeskulturbau) gehört lt. WZ 2003 nicht mehr dem Bauhauptgewerbe an. Ansonsten handelt es sich überwiegend um Zusammenfassungen von Wirtschaftszweigen sowie um sprachliche Anpassungen.

Zum Bauhauptgewerbe gehören wirtschaftliche Einheiten, deren Tätigkeit darin besteht, Hochbauten zu errichten (einschließlich Fertigteilbauten), Tiefbauarbeiten auszuführen oder bestimmte Spezialbauarbeiten vorzunehmen. Entsprechend der WZ 2003 wird das Bauhauptgewerbe aus den beiden Klassen „Hoch- und Tiefbau“ sowie „Vorbereitende Baustellenarbeiten“ gebildet.

Im Juni jeden Jahres wird im Bauhauptgewerbe die Totalerhebung durchgeführt. Ergänzend dazu werden die monatlichen Berichterstattungen erhoben, deren Ergebnisse im Rahmen dieser Veröffentlichung dargestellt werden.

Ziel der Monatsberichterstattung ist die rasche Beurteilung der Konjunktorentwicklung im Baugewerbe als Entscheidungsgrundlage für Regierungen, Verbände und Kammern. Befragt werden alle Betriebe von Unternehmen des Baugewerbes mit 20 und mehr Beschäftigten, Betriebe mit 20 und mehr Beschäftigten von Unternehmen anderer Wirtschaftsbereiche sowie alle Arbeitsgemeinschaften des Bau-

gewerbes (ARGEN) unabhängig von der Beschäftigtenzahl.

Hinweis: Aus der Totalerhebung im Bauhauptgewerbe vom Juni 2005 wurde der neue Auskunftspflichtigenkreis für den Monatsbericht im Baugewerbe ab Oktober 2005 nach den bundesweit geltenden methodischen Regelungen bestimmt.

Es gelten folgende Definitionen:

Beschäftigte

Als Beschäftigte gelten alle im Betrieb tätigen Personen, die in einem arbeitsrechtlichen Verhältnis zum Unternehmen bzw. Betrieb stehen (Angestellte, Arbeiter, Auszubildende), die im Unternehmen bzw. Betrieb tätigen Inhaber und Mitinhaber sowie die unbezahlt mithelfenden Familienangehörigen, soweit diese Familienangehörigen mindestens 55 Stunden im Monat im Unternehmen bzw. Betrieb tätig sind.

Bruttolöhne und -gehälter

Es wird die Summe der lohnsteuerpflichtigen Bruttobezüge (Bar- und Sachbezüge) angegeben. Diese versteht sich ohne Arbeitgeberanteile, ohne Beiträge zu Sozialkassen des Baugewerbes, ohne Winterbauumlage, ohne Aufwendungen für betriebliche Alters-, Invaliditäts- und Hinterbliebenenversorgung, ohne Vorruhestandsgelder und ohne Kurzarbeitergeld. Die Entgelte für Poliere, Schachtmeister und Meister sind zur Bruttolohnsumme zu rechnen. Den Gehältern sind auch die Bezüge von Gesellschaftern, Vorstandsmitgliedern und anderen leitenden Kräften zuzurechnen, soweit sie steuerlich als Einkünfte aus nichtselbständiger Arbeit anzusehen sind.

Geleistete Arbeitsstunden

Alle von Inhabern, Angestellten, Arbeitern und Auszubildenden auf Baustellen und Bauhöfen tatsächlich geleisteten (nicht die bezahlten) Arbeitsstunden ohne Stunden für Bürotätigkeit.

Umsatz (ohne Umsatzsteuer)

Als Umsatz gelten die dem Finanzamt für die Umsatzsteuer zu meldenden steuerbaren Beträge im Bundesgebiet einschließlich Nachunternehmertätigkeit und Vergabe von Teilleistungen an Nachunternehmer. Dazu zählen auch Anzahlungen für Teilleistungen oder Vorauszahlungen vor Ausführung der entsprechenden Lieferung oder Leistungen ab 5 000 Euro. Der Gesamtumsatz enthält außer dem baugewerblichen Umsatz die Handels- und sonstigen Umsätze.

Abkürzungen

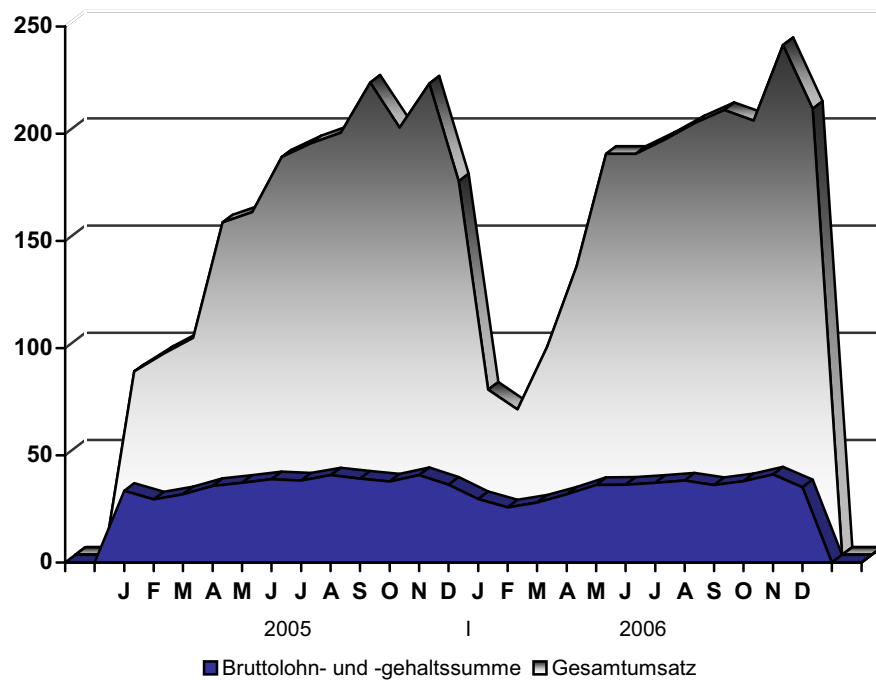
gew./gewerbl.	= gewerblich(er)
ind.	= industrieller
öff./öffentl.	= öffentlicher
landw.	= landwirtschaftlicher
sonst.	= sonstiger
kaufm.	= kaufmännische
techn.	= technische
Beschäf.	= Beschäftigte
Facharb.	= Facharbeiter
bzw.	= beziehungsweise
MD	= Monatsdurchschnitt
o.a.S.	= ohne ausgeprägten Schwerpunkt

Zeichenerklärung

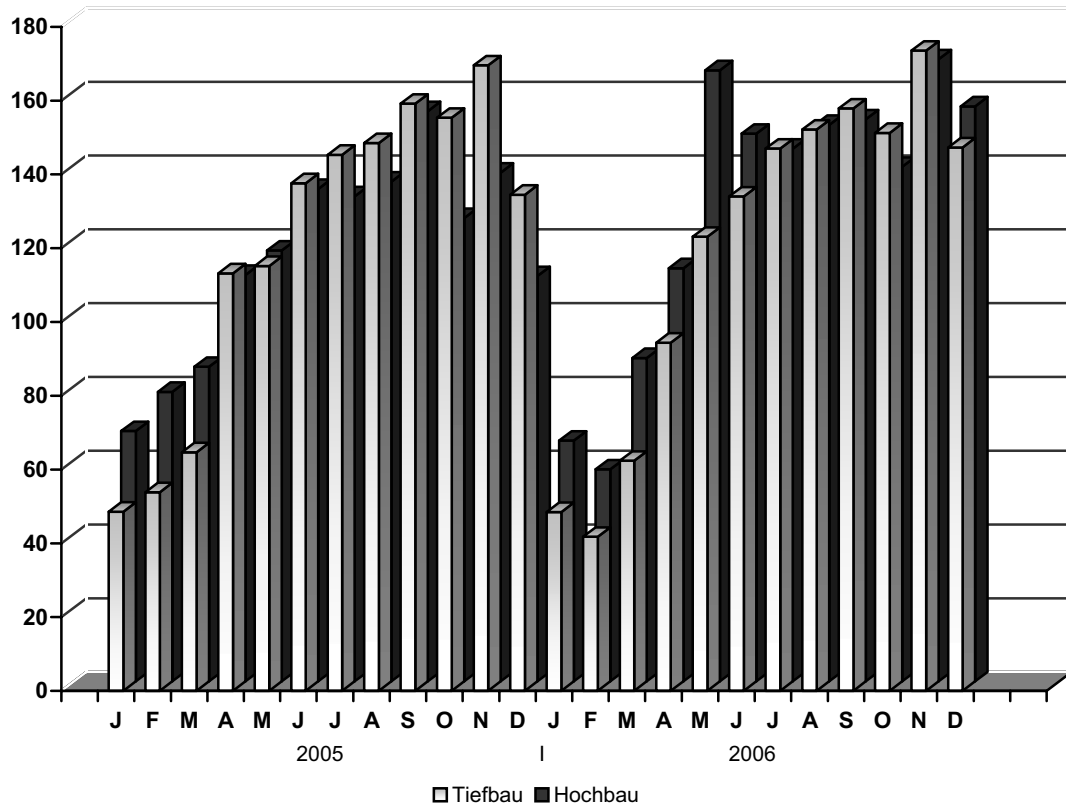
- = nichts vorhanden
- . = Zahlenwert unbekannt oder geheimzuhalten
- 0 = weniger als die Hälfte von 1 in der letzten besetzten Stelle, jedoch mehr als nichts
- x = Tabellenfach gesperrt, da Aussage nicht sinnvoll

Anmerkung: Abweichungen in den Summen erklären sich aus dem Runden der Einzelwerte.

Entwicklung von Gesamtumsatz sowie Brutto Lohn- und -gehaltssumme im Bauhauptgewerbe (Mill. EUR)



Entwicklung des baugewerbl. Umsatzes in den Bereichen Hoch- und Tiefbau (Mill. EUR)



1. Betriebe, Beschäftigte, geleistete Arbeitsstunden, Lohn- und Gehaltssumme sowie Umsatz 2006 nach Wirtschaftszweigen

Wirtschaftszweig	Betriebe ¹⁾	Beschäftigte ¹⁾	Geleistete Arbeits- stunden	Lohn- und Gehalts- summe	Baugewerb- licher Umsatz	Gesamt- umsatz
	Anzahl		1 000	1 000 EUR		
45.1 Vorbereitende Baustellenarbeiten	11	714	773	17 778	73 135	80 907
darunter						
45.11.1 Abbruch, Spreng- u. Enttrümmerungsgewerbe	4	333	370	8 650	37 893	38 923
45.2 Hoch- und Tiefbau	318	15 631	19 856	395 178	1 900 259	1 920 797
davon						
45.21.1 Hoch- und Tiefbau o.a.S.	55	3 380	4 073	86 887	473 231	477 476
45.21.2 Hochbau (o. Fertigteilbau)	74	2 878	3 623	68 362	310 519	312 887
45.21.3- 45.21.5 Errichtung v. Fertigteilbauten aus Beton u. Holz	3
45.21.6/ 45.21.7 Brücken- u. Tunnelbau/ Rohr- und Kabelleitungstiefbau	48	2 486	3 238	64 278	264 611	269 107
45.22.1 Dachdeckerei	19	464	652	10 690	48 026	48 350
45.22.2 Abdichtung gegen Wasser und Feuchtigkeit	6	160	188	4 354	24 582	24 657
45.22.3 Zimmerei und Ingenieur- holzbau	5	157	200	3 634	13 631	13 676
45.23.1 Straßenbau	47	2 636	3 358	70 159	406 319	412 726
45.23.2 Bau v. Bahnverkehrsstrecken	12	1 056	1 453	28 631	115 746	117 115
45.24.0 Wasserbau	2
45.25.1/ 45.25.2 Brunnenbau, Schachtbau	-	-	-	-	-	-
45.25.3 Schornstein-, Feuerungs- u. Industrieofenbau	6	197	242	5 817	16 519	16 572
45.25.4 Gerüstbau	7	430	611	8 606	15 829	15 839
45.25.5 Gebäudetrocknung	-	-	-	-	-	-
45.25.6 Sonst. spezialisierter Hoch- und Tiefbau	35	1 676	2 060	40 647	195 369	196 236
45.1/ 45.2 Vorbereitende Baustellen- arbeiten u. Hoch- u. Tiefbau	329	16 345	20 629	412 956	1 973 394	2 001 704

1) im Jahresdurchschnitt

2. Betriebe, Beschäftigte, Lohn- und Gehaltssumme in den Jahren 2005 und 2006

Monate	Betriebe	Beschäftigte insgesamt	Darunter			Löhne und Gehälter		
			kaufm. und techn. An- gestellte ¹⁾	Facharb., Poliere, Meister, Fachwer- ker, Werker, und sonst. Beschäft.	gewerblich Auszu- bildende	insgesamt	Löhne	Gehälter
			Anzahl			1 000 EUR		
2005 Januar	384	17 267	3 363	12 910	959	33 498	23 477	10 021
Februar	382	16 553	3 282	12 328	910	29 518	19 960	9 558
März	380	16 794	3 237	12 625	897	31 912	22 107	9 805
April	379	17 428	3 238	13 247	908	35 647	25 975	9 672
Mai	377	17 681	3 251	13 498	897	37 213	27 503	9 710
Juni	374	17 822	3 261	13 636	890	38 945	28 613	10 332
Juli	374	18 044	3 251	13 935	823	38 322	28 057	10 265
August	372	18 245	3 222	14 092	896	40 717	30 761	9 956
September	369	18 242	3 205	14 094	908	39 221	29 690	9 531
Oktober	340	17 897	3 085	13 882	899	37 824	28 598	9 226
November	338	17 575	3 080	13 575	888	40 754	30 429	10 325
Dezember	337	16 554	3 049	12 579	894	36 262	26 445	9 817
2006 Januar	334	15 063	2 965	11 214	852	29 581	20 700	8 881
Februar	332	14 408	2 915	10 638	823	25 755	17 206	8 549
März	330	14 800	2 921	11 010	837	28 027	19 146	8 881
April	330	15 829	2 917	12 046	834	31 723	22 959	8 764
Mai	326	16 546	2 919	12 760	833	36 058	27 324	8 734
Juni	326	16 705	2 931	12 913	826	36 276	27 148	9 128
Juli	323	16 898	2 904	13 196	763	37 178	27 320	9 858
August	321	17 187	2 896	13 437	820	38 187	29 397	8 790
September	318	16 957	2 870	13 204	848	36 059	27 359	8 700
Oktober	338	17 572	2 949	13 711	879	37 965	29 062	8 903
November	336	17 414	2 942	13 569	870	41 068	30 791	10 277
Dezember	335	16 763	2 941	12 927	862	35 073	25 859	9 214

1) einschließlich kaufmännisch Auszubildende

3. Geleistete Arbeitsstunden (1 000) in den Jahren 2005 und 2006

Monate	Hochbau				Tiefbau			Insgesamt ²⁾
	Wohnungs- bau	landwirt. Bau	gewerbl. u. ind. Bau ¹⁾	öffentl. Bau	gewerbl. u. ind. Bau ¹⁾	Straßen- bau	sonstiger Tiefbau	
2005 Januar	146	5	266	80	275	125	195	1 092
Februar	132	4	256	71	250	110	136	959
März	170	11	286	81	336	193	261	1 334
April	236	7	356	107	473	404	390	1 973
Mai	241	3	326	115	445	397	354	1 881
Juni	270	8	372	116	503	450	477	2 196
Juli	263	11	372	105	442	421	427	2 041
August	322	14	416	127	497	450	437	2 263
September	269	17	424	123	495	477	448	2 253
Oktober	213	18	403	102	465	436	418	2 055
November	207	18	409	117	492	456	415	2 114
Dezember	145	14	288	73	367	293	298	1 481
2006 Januar	87	9	222	44	182	86	138	768
Februar	97	6	227	38	207	78	130	783
März	128	12	295	57	334	165	209	1 199
April	167	14	378	88	408	325	312	1 700
Mai	228	14	426	96	477	418	341	2 007
Juni	229	13	449	105	459	401	367	2 023
Juli	237	13	435	117	498	406	335	2 041
August	245	13	471	118	511	448	394	2 200
September	231	14	459	111	456	465	364	2 098
Oktober	252	17	452	103	451	423	371	2 070
November	287	15	455	121	478	462	383	2 200
Dezember	182	8	367	76	357	281	242	1 521

1) einschließlich Bau für Bahn/Post

2) Vorbereitende Baustellenarbeiten sowie Hoch- und Tiefbau insgesamt

4. Baugewerblicher Umsatz (1 000 EUR) in den Jahren 2005 und 2006

Monate	Hochbau				Tiefbau			Insgesamt ²⁾
	Wohnungs- Bau	landwirt. Bau	gewerbl. u. ind. Bau ¹⁾	öffentl. Bau	gewerbl. u. ind. Bau ¹⁾	Straßen- bau	sonstiger Tiefbau	
2005 Januar	10 297	112	23 190	5 503	16 918	10 851	14 293	81 164
Februar	11 558	144	27 573	6 146	21 382	10 904	14 252	91 959
März	12 204	244	24 537	6 261	24 627	14 822	16 725	99 420
April	16 866	386	29 803	7 841	33 512	32 163	32 412	152 983
Mai	18 190	569	29 375	9 839	32 043	35 205	32 277	157 498
Juni	21 912	702	33 383	8 529	36 104	44 606	37 028	182 264
Juli	21 719	538	33 510	8 496	42 470	45 243	37 386	189 362
August	22 460	650	33 247	9 646	39 638	52 353	36 197	194 191
September	21 210	767	46 092	11 018	37 234	53 828	46 784	216 933
Oktober	17 366	969	33 803	9 990	43 979	48 828	41 023	195 958
November	18 402	819	37 861	12 164	48 061	55 802	42 522	215 631
Dezember	14 398	720	33 400	6 935	39 345	41 181	35 791	171 770
2006 Januar	8 031	419	21 889	2 963	15 548	13 632	12 418	74 900
Februar	6 212	375	21 044	2 682	15 146	10 898	9 938	66 295
März	11 325	604	27 084	4 010	22 744	14 613	14 807	95 187
April	15 584	1 162	29 986	6 220	27 869	30 191	21 632	132 644
Mai	21 194	1 251	49 809	8 719	34 148	39 415	29 904	184 440
Juni	20 026	774	42 044	7 688	34 809	45 136	33 269	183 746
Juli	20 583	866	38 407	8 341	42 012	51 580	29 733	191 522
August	20 486	920	40 618	10 223	45 186	48 191	33 465	199 089
September	20 793	1 235	42 209	8 661	41 053	58 844	32 192	204 987
Oktober	19 989	2 591	40 096	9 112	44 385	50 247	33 699	200 119
November	22 459	1 375	52 085	12 565	51 796	57 594	37 094	234 968
Dezember	21 250	1 328	47 764	10 963	45 505	45 049	33 662	205 521

1) einschließlich Bau für Bahn/Post

2) Vorbereitende Baustellenarbeiten sowie Hoch- und Tiefbau insgesamt

5. Betriebe, Beschäftigte, Lohn- und Gehaltssumme und Umsatz 2006 nach Wirtschaftszweigen und Größenklassen (ohne ARGEN)

Betriebsgrößenklasse	Betriebe insgesamt ¹⁾	Beschäftigte ¹⁾		Bruttolohn- summe	Brutto- gehalts- summe	Baugew. Umsatz	Gesamt- umsatz
		ins- gesamt	darunter: Arbeiter				
	Anzahl				1 000 EUR		
Vorbereitende Baustellenarbeiten (45.1)							
Betriebe mit ... Beschäftigten							
1 - 19	3	40	27	610	254	1 880	1 928
20 - 49	3	100	74	1 510	782	13 710	14 328
50 - 99	3	231	151	2 998	2 199	17 912	18 578
100 und mehr	3	344	276	7 013	2 412	39 632	46 073
Insgesamt	11	714	528	12 131	5 647	73 134	80 907
Hoch- und Tiefbau (45.2)							
Betriebe mit ... Beschäftigten							
1 - 19	46	583	433	9 307	4 743	63 802	66 529
20 - 49	185	5 657	4 636	103 037	36 932	638 804	644 827
50 - 99	56	3 908	3 226	70 175	26 495	488 024	491 801
100 und mehr	32	5 484	4 566	109 626	34 862	709 628	717 642
Insgesamt	318	15 631	12 861	292 145	103 032	1 900 258	1 920 799
Vorbereitende Baustellenarbeiten und Hoch- und Tiefbau (45.1, 45.2)							
Betriebe mit ... Beschäftigten							
1 - 19	49	622	460	9 917	4 997	65 682	68 457
20 - 49	188	5 757	4 710	104 547	37 714	652 515	659 155
50 - 99	60	4 139	3 377	73 172	28 695	505 937	510 379
100 und mehr	34	5 827	4 842	116 639	37 274	749 261	763 715
Insgesamt	329	16 345	13 389	304 275	108 680	1 973 394	2 001 704

1) im Jahresdurchschnitt

6. Betriebe, Beschäftigte, Lohn- und Gehaltssumme nach Kreisen im Jahr 2006

Kreisfreie Stadt/ Landkreis Land	Be- triebe	Beschäftigte insgesamt	Darunter			Löhne und Gehälter		
			kaufm. und techn. Ange- stellte ¹⁾	Facharb., Poliere, Meister, Fachw., Werker u. sonst. Beschäf- tigte	gewerbl. Auszu- bildende ²⁾	insgesamt	Brutto- lohn- summe	Brutto- gehalts- summe
	Anzahl					1 000 EUR		
Dessau, Stadt	12	621	83	500	38	15 171	11 314	3 857
Anhalt-Zerbst	10	478	51	416	11	11 740	9 732	2 009
Bernburg	9	326	58	239	28	7 518	5 486	2 032
Bitterfeld	17	523	117	386	15	13 539	8 466	5 073
Köthen	5	118	18	95	6	2 693	2 183	511
Wittenberg	16	633	114	459	59	14 475	10 530	3 945
Halle, Stadt	20	1 615	355	1 192	67	43 065	30 286	12 779
Burgenlandkreis	19	910	169	705	31	25 725	18 967	6 758
Mansfelder Land	10	448	91	344	12	9 992	7 450	2 542
Merseburg-Querfurt	22	772	127	606	37	19 668	14 956	4 712
Saalkreis	13	603	132	443	28	15 259	10 234	5 024
Sangerhausen	12	651	122	504	26	17 259	12 874	4 385
Weißenfels	7	208	39	156	12	5 107	3 503	1 604
Magdeburg, Stadt	33	2 125	354	1 687	83	54 669	41 041	13 628
Aschersleben-Staßfurt	8	546	116	396	34	12 668	8 332	4 336
Bördekreis	11	422	69	338	12	9 491	7 300	2 191
Halberstadt	13	561	105	416	36	14 033	10 555	3 478
Jerichower Land	16	1 095	156	877	59	28 016	22 508	5 508
Ohrekreis	12	617	113	446	53	15 562	11 367	4 194
Stendal	17	985	171	757	55	23 622	17 362	6 260
Quedlinburg	13	521	66	393	63	12 646	10 520	2 125
Schönebeck	9	361	93	257	11	9 551	6 237	3 314
Wernigerode	12	628	118	491	18	17 399	11 979	5 420
Altmarkkreis Salzwedel	16	579	86	449	42	14 086	11 093	2 993
Sachsen-Anhalt	329	16 345	2 923	12 552	837	412 956	304 277	108 680

1) einschließlich kaufmännisch und technisch Auszubildende

2) einschließlich Umschüler, Anlernlinge und Praktikanten

7. Geleistete Arbeitsstunden (1 000) nach Kreisen im Jahr 2006

Kreisfreie Stadt/ Landkreis Land	Hochbau				Tiefbau			Insgesamt ²⁾
	Wohnungs- bau	landw. Bau	gewerbl.u. ind. Bau ¹⁾	öffentl. Bau	gewerbl.u. ind. Bau ¹⁾	Straßen- bau	sonstiger Tiefbau	
Dessau, Stadt	180	-	219	17	175	78	172	842
Anhalt-Zerbst	92	18	421	16	75	42	79	743
Bernburg	32	-	60	12	82	114	66	364
Bitterfeld	41	-	203	0	312	112	12	681
Köthen	124	0	7	36	6	7	3	184
Wittenberg	198	-	180	81	100	90	109	758
Halle, Stadt	58	-	532	69	612	539	132	1 942
Burgenlandkreis	47	0	157	69	143	327	444	1 187
Mansfelder Land	10	-	190	79	1	138	88	506
Merseburg-Querfurt	262	2	235	15	82	160	246	1 002
Saalkreis	61	-	150	73	272	94	86	737
Sangerhausen	113	0	15	24	381	316	72	921
Weißenfels	89	0	32	3	43	74	36	277
Magdeburg, Stadt	91	0	1 033	81	807	337	332	2 681
Aschersleben-Staßfurt	26	-	127	14	174	64	188	595
Bördekreis	337	2	50	0	60	57	2	509
Halberstadt	99	16	150	44	92	155	126	682
Jerichower Land	87	42	40	28	668	330	261	1 457
Ohrekreis	60	0	145	26	99	50	349	729
Stendal	101	62	183	142	80	336	336	1 240
Quedlinburg	97	0	215	160	67	52	55	647
Schönebeck	15	-	96	80	96	55	87	428
Wernigerode	56	-	160	13	259	140	132	759
Altmarkkreis Salzwedel	97	7	38	10	134	292	180	759
 Sachsen-Anhalt	 2 373	 151	 4 637	 1 093	 4 822	 3 960	 3 593	 20 629

1) einschließlich Bau für Bahn/Post

2) Vorbereitende Baustellenarbeiten sowie Hoch- und Tiefbau insgesamt

8. Baugewerblicher Umsatz (1 000 EUR) nach Kreisen im Jahr 2006

Kreisfreie Stadt/ Landkreis Land	Hochbau				Tiefbau			Insgesamt ²⁾
	Wohnungs- bau	landw. Bau	gewerbl. u. ind. Bau ¹⁾	öffentl. Bau	gewerbl. u. ind. Bau ¹⁾	Straßen- bau	sonstiger Tiefbau	
Dessau, Stadt	6 577	-	8 016	1 683	14 616	5 630	22 039	58 560
Anhalt-Zerbst	4 857	1 331	16 639	941	5 818	2 601	4 782	36 970
Bernburg	1 317	-	3 635	378	13 856	19 908	6 379	45 473
Bitterfeld	2 644	-	24 972	214	24 924	16 540	907	70 200
Köthen	6 570	10	423	2 069	115	134	173	9 493
Wittenberg	16 293	-	21 158	6 003	8 463	9 528	6 975	68 421
Halle, Stadt	16 542	-	87 388	12 151	64 472	89 885	11 509	281 946
Burgenlandkreis	3 403	20	13 421	5 672	17 486	38 379	45 616	123 997
Mansfelder Land	342	-	7 042	3 971	919	9 084	6 074	27 432
Merseburg-Querfurt	23 480	92	28 111	583	17 362	14 362	28 457	112 446
Saalkreis	2 787	-	7 468	8 528	31 778	25 190	8 039	83 789
Sangerhausen	14 091	18	884	1 344	18 135	22 361	4 783	61 616
Weißenfels	5 716	8	2 234	201	2 924	6 686	2 539	20 308
Magdeburg, Stadt	23 580	15	90 314	7 049	92 178	34 667	35 797	283 599
Aschersleben-Staßfurt	1 635	-	23 319	3 630	18 627	5 184	22 708	75 102
Bördekreis	29 821	192	1 406	10	3 033	3 845	246	38 553
Halberstadt	8 100	1 366	15 206	4 027	6 773	21 683	9 287	66 442
Jerichower Land	5 625	6 303	4 442	1 148	29 740	37 669	7 105	92 032
Ohrekreis	3 842	20	37 726	2 220	5 744	2 004	32 046	83 602
Stendal	8 529	1 944	19 566	11 059	8 115	44 487	27 193	120 894
Quedlinburg	5 927	17	10 740	10 199	3 090	6 171	3 662	39 805
Schönebeck	1 346	-	14 806	6 994	8 439	3 131	9 773	44 490
Wernigerode	5 043	-	7 788	1 045	14 962	15 911	14 189	58 939
Altmarkkreis Salzwedel	9 849	1 569	6 321	1 030	8 630	30 348	11 535	69 283
Sachsen-Anhalt	207 917	12 903	453 026	92 148	420 199	465 386	321 815	1 973 394

1) einschließlich Bau für Bahn/Post

2) Vorbereitende Baustellenarbeiten sowie Hoch- und Tiefbau insgesamt

9. Wertindex der Auftragseingänge (2000 = 100) - Fortschreibung

Jahr (MD) Monat	Insgesamt	Davon							
		Hochbau				Tiefbau			
		zu- sammen	davon			zu- sammen	davon		
			Wohnungs- bau	gew. u. ind. Bau ¹⁾	öff. Bau		gew. u. ind. Bau ²⁾	Straßen- bau	sonstiger Tiefbau
2001 Jahr	84,3	80,0	66,9	91,4	87,2	88,2	87,6	94,3	82,8
2002 Jahr	82,0	63,2	46,4	74,5	81,6	99,0	97,9	110,4	88,3
2003 Jahr	74,6	60,0	50,3	65,5	73,2	87,9	91,9	88,0	83,7
2004 Jahr	70,2	53,2	40,6	66,3	54,1	85,6	72,4	94,6	89,5
2005 Jahr	66,4	49,6	31,4	67,4	54,0	81,7	83,6	87,7	73,3
2006 Jahr	67,8	53,3	28,9	82,3	45,0	81,0	90,6	85,5	66,0
2004 Januar	39,4	29,5	21,1	41,3	21,8	48,2	94,4	15,8	35,6
Februar	45,2	40,0	32,2	51,7	30,4	49,9	43,1	34,2	74,3
März	78,9	52,7	42,8	58,8	65,1	102,6	72,5	109,9	126,1
April	84,4	51,4	43,6	58,8	53,5	114,4	75,4	110,5	159,4
Mai	86,3	76,2	53,9	107,8	54,9	95,5	53,4	119,4	113,3
Juni	95,2	76,9	66,3	82,4	92,8	111,7	85,8	135,3	113,0
Juli	75,8	51,8	41,8	64,9	45,3	97,4	80,4	119,5	91,0
August	76,4	49,8	36,3	64,1	50,3	100,4	82,4	140,7	75,3
September	80,2	55,6	50,4	55,2	71,6	102,5	86,2	133,1	86,0
Oktober	55,4	44,8	32,3	57,7	46,0	64,9	57,3	73,8	63,3
November	55,8	52,6	35,4	66,1	65,9	58,6	64,8	44,6	67,5
Dezember	69,4	57,0	30,9	86,6	51,8	80,7	72,9	98,7	69,1
2005 Januar	33,7	35,3	20,0	38,2	72,0	32,3	30,4	27,5	39,4
Februar	43,3	39,6	21,3	53,7	54,9	46,6	72,7	26,0	41,9
März	68,5	53,7	35,9	68,7	64,9	81,9	93,8	63,9	89,0
April	78,5	39,2	31,4	46,4	42,0	114,0	76,6	160,7	102,0
Mai	65,4	53,6	23,3	88,2	47,1	76,1	70,2	92,1	64,5
Juni	94,5	66,6	42,0	93,2	65,3	119,7	122,7	132,6	102,6
Juli	73,9	50,8	38,5	61,1	58,2	94,9	95,7	103,3	84,8
August	72,9	44,7	28,0	60,2	51,0	98,4	85,5	107,2	102,2
September	80,3	65,9	30,3	100,0	76,2	93,4	84,4	106,1	88,9
Oktober	60,8	36,7	19,9	56,1	32,5	82,7	101,1	73,6	73,3
November	44,0	35,0	25,1	46,4	32,8	52,1	65,6	51,9	38,3
Dezember	81,7	74,0	61,1	96,0	51,0	88,6	104,1	107,3	52,1
2006 Januar	41,6	34,9	20,9	52,5	27,4	47,7	37,7	81,8	20,7
Februar	39,5	39,0	12,5	62,6	52,0	40,0	39,9	41,4	38,8
März	70,0	54,4	29,7	83,1	47,6	84,2	72,3	87,4	93,0
April	64,3	48,3	23,2	74,3	50,4	78,8	93,3	72,4	70,8
Mai	66,5	46,4	27,9	69,8	36,3	84,8	96,2	97,2	59,3
Juni	105,3	69,5	48,4	98,5	51,4	137,8	217,3	116,7	77,8
Juli	71,8	53,0	28,2	81,6	46,9	88,8	96,1	102,1	66,5
August	78,6	59,0	33,5	93,2	39,7	96,3	107,6	102,0	78,3
September	83,4	69,6	30,2	119,9	46,4	95,8	103,2	110,9	71,7
Oktober	72,7	68,3	41,8	108,7	35,0	76,7	84,6	62,9	83,4
November	60,9	42,6	19,2	61,9	58,4	77,4	66,0	80,5	86,0
Dezember	59,2	54,6	31,5	81,5	48,1	63,5	72,7	70,6	46,0
Veränderung gegenüber dem gleichen Vorjahreszeitraum auf %									
2006 Januar	123,5	98,9	104,7	137,5	38,0	147,7	124,1	297,6	52,4
Februar	91,3	98,4	58,5	116,6	94,6	85,9	54,8	159,1	92,5
März	102,2	101,2	82,9	121,0	73,4	102,8	77,1	136,7	104,5
April	82,0	123,3	73,9	160,1	119,8	69,1	121,7	45,1	69,4
Mai	101,8	86,5	119,4	79,1	77,0	111,5	136,9	105,5	91,9
Juni	111,5	104,4	115,4	105,7	78,7	115,0	177,1	88,0	75,8
Juli	97,1	104,4	73,3	133,6	80,6	93,5	100,4	98,9	78,4
August	107,8	132,0	119,9	154,7	77,8	97,9	125,9	95,1	76,6
September	103,8	105,6	99,9	119,9	60,9	102,6	122,2	104,6	80,6
Oktober	119,6	186,2	209,8	193,8	107,7	92,8	83,7	85,6	113,7
November	138,4	121,8	76,4	133,4	178,4	148,5	100,7	155,0	224,3
Dezember	72,5	73,8	51,5	84,9	94,3	71,6	69,9	65,8	88,3

1) einschließlich landwirt. Bau sowie Bau für Bahn/Post

2) einschließlich Bau für Bahn/Post

10. Wertindex des Auftragsbestandes (Jahr 2000 = 100)

Quartal	Ins- gesamt	Davon										
		Hochbau						Tiefbau				
		zu- sammen	davon					zu- sammen	davon			
			Wohnungs- bau	landw. Bau	gew. u. ind. Bau	für Bahn/ Post	öff. Bau		gew. u. ind. Bau	für Bahn/ Post	Straßen- bau	sonstiger Tiefbau
31.03.2004	74,6	52,1	50,2	31,3	53,9	101,9	50,8	93,5	55,9	251,2	129,3	78,0
30.06.2004	76,6	52,6	52,1	102,9	51,8	139,7	53,4	96,7	65,9	184,5	145,2	76,5
30.09.2004	72,2	45,7	47,3	68,5	44,9	147,9	42,7	94,3	58,0	159,4	155,4	71,4
31.12.2004	59,0	40,5	31,1	26,7	46,8	37,4	44,6	74,5	51,5	96,2	119,9	57,7
31.03.2005	63,9	41,0	33,3	58,3	44,7	26,2	47,5	83,1	60,9	158,5	124,0	64,2
30.06.2005	70,8	40,8	31,0	62,5	46,9	93,7	44,6	96,0	67,6	200,4	150,4	70,0
30.09.2005	66,0	38,3	26,5	98,7	46,9	74,7	39,5	89,2	59,5	193,3	135,9	68,3
31.12.2005	51,7	34,5	27,2	95,2	42,1	27,9	30,2	66,1	45,3	165,5	92,9	52,7
31.03.2006	65,0	40,6	29,5	77,5	52,6	42,9	33,1	85,5	52,2	184,2	130,5	67,6
30.06.2006	69,0	42,3	26,5	67,2	57,2	25,8	37,6	91,5	78,6	218,2	134,4	63,2
30.09.2006	66,2	47,8	28,6	69,9	69,9	12,3	33,4	81,6	74,6	187,1	115,7	57,4
31.12.2006	54,3	47,1	28,6	41,7	57,3	xxx	35,6	60,4	54,9	93,0	79,4	49,7
Zu- bzw. Abnahme (-) gegenüber dem gleichen Vorjahreszeitraum												
31.03.2005	- 14,4	- 21,2	- 33,6	86,3	- 17,1	- 74,3	- 6,5	- 11,2	8,9	- 36,9	- 4,1	- 17,7
30.06.2005	- 7,6	- 22,4	- 40,6	- 39,3	- 9,4	- 32,9	- 16,5	- 0,8	2,6	8,6	3,5	- 8,5
30.09.2005	- 8,6	- 16,3	- 44,0	44,0	4,5	- 49,5	- 7,5	- 5,4	2,5	21,3	- 12,5	- 4,3
31.12.2005	- 12,4	- 14,9	- 12,8	257,1	- 10,1	- 25,5	- 32,2	- 11,2	- 12,0	72,1	- 25,5	- 8,7
31.03.2006	1,8	- 1,1	- 11,4	32,9	17,7	63,6	- 30,3	3,0	- 14,2	16,2	5,2	5,3
30.06.2006	- 2,5	3,5	- 14,5	7,6	22,0	- 72,5	- 15,6	- 4,7	16,3	8,9	- 10,6	- 9,7
30.09.2006	0,4	25,0	7,8	- 29,2	49,1	- 83,5	- 15,5	- 8,5	25,5	- 3,2	- 14,9	- 15,9
31.12.2006	5,1	36,4	5,2	- 56,2	36,2	xxx	17,9	- 8,6	21,2	- 43,8	- 14,6	- 5,5

11. Ausgewählte Verhältniszahlen für das Berichtsjahr 2006

Zeitraum	Gesamtumsatz je tätige Person	Geleistete Stunden je Arbeiter	Lohn- und Gehaltssumme in % des Gesamtumsatzes	Angestellte je 100 Arbeiter	Umsatz je Arbeitsstunde	Auftrags- eingang je Arbeiter
	1 000 EUR	Stunden	%	Anzahl	EUR	1 000 EUR
Januar	5,1	64,2	38,4	25	100	7,6
Februar	4,7	68,9	38,0	26	86	7,6
März	6,6	101,4	28,8	25	81	13,0
April	8,5	131,9	23,6	23	79	11,0
Mai	11,3	147,6	19,3	22	93	10,8
Juni	11,2	147,5	19,4	22	92	16,9
Juli	11,5	146,4	19,2	21	95	11,3
August	11,7	154,1	19,0	21	92	12,1
September	12,2	149,3	17,4	21	99	13,1
Oktober	11,5	141,8	18,7	20	98	11,0
November	13,7	152,4	17,3	21	108	9,3
Dezember	12,4	110,4	16,9	22	137	9,5
Veränderung gegenüber dem gleichen Vorjahreszeitraum um %						
Januar	2,0	- 18,5	- 2,0	0,0	28,2	40,7
Februar	- 17,5	- 5,6	21,0	4,0	- 11,3	5,6
März	10,0	2,7	- 8,6	4,2	6,6	16,1
April	- 4,5	- 5,4	2,6	0,0	0,0	- 9,8
Mai	25,6	12,8	- 17,2	- 4,3	9,4	8,0
Juni	7,7	- 2,3	- 7,6	- 4,3	8,2	18,2
Juli	8,5	5,6	- 4,0	- 4,5	1,1	2,7
August	8,3	2,1	- 8,2	- 4,5	5,7	13,1
September	0,8	- 0,7	- 2,2	- 4,5	2,1	11,0
Oktober	3,6	1,9	- 1,6	- 4,8	1,0	20,9
November	9,6	4,3	- 6,5	- 4,5	3,8	38,8
Dezember	18,1	0,5	- 18,8	- 4,3	16,1	- 29,1

12. Betriebe, Beschäftigte, geleistete Arbeitsstunden, Lohn- und Gehaltssumme sowie Umsatz 2006 nach Wirtschaftszweigen und Kreisen

Wirtschaftszweig	Betriebe ¹⁾	Beschäftigte ¹⁾	Geleistete Arbeitsstunden	Lohn- und Gehaltssumme	Baugewerbl. Umsatz	Gesamt- Umsatz
	Anzahl		1 000	1 000 EUR		
	Dessau, Stadt					
45.11.0 Abbruch, Spreng- u. Entrümmerungsgewerbe u.a.	-	-	-	-	-	-
45.12.0 Test- u. Suchbohrung	-	-	-	-	-	-
45.21.1 Hoch- und Tiefbau o.a.S.	3	144	201	3 391	12 124	12 422
45.21.2 Hochbau (o. Fertigteilbau)	1
45.21.3- 45.21.5 Herstellg. v. Fertigteil- bauten aus Beton u. Holz	-	-	-	-	-	-
45.21.6/ 45.21.7 Brücken- u. Tunnelbau/ Rohr- und Kabelleitungstiefbau	1
45.22.1 Dachdeckerei	2
45.22.2 Abdichtung gegen Wasser und Feuchtigkeit	-	-	-	-	-	-
45.22.3 Zimmerei und Ingenieur- holzbau	-	-	-	-	-	-
45.23.1 Straßenbau	1
45.23.2 Bau v. Bahnverkehrsstrecken	-	-	-	-	-	-
45.24.0 Wasserbau	-	-	-	-	-	-
45.25.1/ 45.25.2 Brunnenbau, Schachtbau	-	-	-	-	-	-
45.25.3 Schornstein-, Feuerungs- u. Industrieofenbau	-	-	-	-	-	-
45.25.4 Gerüstbau	-	-	-	-	-	-
45.25.5 Gebäudetrocknung	-	-	-	-	-	-
45.25.6 Sonst. spezialisierter Hoch- und Tiefbau	3	183	221	4 500	28 881	28 896
45.1/ 45.2 Vorbereitende Baustellen- arbeiten, Hoch- u. Tiefbau	12	621	841	15 172	58 560	60 339

1) im Jahresdurchschnitt

Noch 12. Betriebe, Beschäftigte, geleistete Arbeitsstunden, Lohn- und Gehaltssumme sowie Umsatz 2006 nach Wirtschaftszweigen und Kreisen

Wirtschaftszweig	Betriebe ¹⁾	Beschäftigte ¹⁾	Geleistete Arbeitsstunden	Lohn- und Gehaltssumme	Baugewerbl. Umsatz	Gesamt- Umsatz
	Anzahl		1 000	1 000 EUR		
	Anhalt-Zerbst					
45.11.0 Abbruch, Spreng- u. Enttrümmerungsgewerbe u.a.	-	-	-	-	-	-
45.12.0 Test- u. Suchbohrung	-	-	-	-	-	-
45.21.1 Hoch- und Tiefbau o.a.S.	-	-	-	-	-	-
45.21.2 Hochbau (o. Fertigteilbau)	6	330	535	7 887	23 174	23 174
45.21.3- 45.21.5 Herstellg. v. Fertigteil- bauten aus Beton u. Holz	-	-	-	-	-	-
45.21.6/ 45.21.7 Brücken- u. Tunnelbau/ Rohr- und Kabelleitungstiefbau	3
45.22.1 Dachdeckerei	0
45.22.2 Abdichtung gegen Wasser und Feuchtigkeit	0
45.22.3 Zimmerei und Ingenieur- holzbau	-	-	-	-	-	-
45.23.1 Straßenbau	-	-	-	-	-	-
45.23.2 Bau v. Bahnverkehrsstrecken	-	-	-	-	-	-
45.24.0 Wasserbau	-	-	-	-	-	-
45.25.1/ 45.25.2 Brunnenbau, Schachtbau	-	-	-	-	-	-
45.25.3 Schornstein-, Feuerungs- u. Industrieofenbau	-	-	-	-	-	-
45.25.4 Gerüstbau	-	-	-	-	-	-
45.25.5 Gebäudetrocknung	-	-	-	-	-	-
45.25.6 Sonst. spezialisierter Hoch- und Tiefbau	-	-	-	-	-	-
45.1/ 45.2 Vorbereitende Baustellen- arbeiten, Hoch- u. Tiefbau	10	478	743	11 741	36 971	37 045

1) im Jahresdurchschnitt

Noch 12. Betriebe, Beschäftigte, geleistete Arbeitsstunden, Lohn- und Gehaltssumme sowie Umsatz 2006 nach Wirtschaftszweigen und Kreisen

Wirtschaftszweig	Betriebe ¹⁾	Beschäftigte ¹⁾	Geleistete Arbeitsstunden	Lohn- und Gehaltssumme	Baugewerbl. Umsatz	Gesamt- Umsatz
	Anzahl		1 000	1 000 EUR		
	Bernburg					
45.11.0 Abbruch, Spreng- u. Enttrümmerungsgewerbe u.a.	-	-	-	-	-	-
45.12.0 Test- u. Suchbohrung	-	-	-	-	-	-
45.21.1 Hoch- und Tiefbau o.a.S.	2
45.21.2 Hochbau (o. Fertigteilbau)	1
45.21.3- 45.21.5 Herstellg. v. Fertigteil- bauten aus Beton u. Holz	-	-	-	-	-	-
45.21.6/ 45.21.7 Brücken- u. Tunnelbau/ Rohr- und Kabelleitungstiefbau	2
45.22.1 Dachdeckerei	1
45.22.2 Abdichtung gegen Wasser und Feuchtigkeit	-	-	-	-	-	-
45.22.3 Zimmerei und Ingenieur- holzbau	-	-	-	-	-	-
45.23.1 Straßenbau	2
45.23.2 Bau v. Bahnverkehrsstrecken	-	-	-	-	-	-
45.24.0 Wasserbau	-	-	-	-	-	-
45.25.1/ 45.25.2 Brunnenbau, Schachtbau	-	-	-	-	-	-
45.25.3 Schornstein-, Feuerungs- u. Industrieofenbau	-	-	-	-	-	-
45.25.4 Gerüstbau	-	-	-	-	-	-
45.25.5 Gebäudetrocknung	-	-	-	-	-	-
45.25.6 Sonst. spezialisierter Hoch- und Tiefbau	1
45.1/ 45.2 Vorbereitende Baustellen- arbeiten, Hoch- u. Tiefbau	9	326	365	7 518	45 474	45 523

1) im Jahresdurchschnitt

Noch 12. Betriebe, Beschäftigte, geleistete Arbeitsstunden, Lohn- und Gehaltssumme sowie Umsatz 2006 nach Wirtschaftszweigen und Kreisen

Wirtschaftszweig	Betriebe ¹⁾	Beschäftigte ¹⁾	Geleistete Arbeitsstunden	Lohn- und Gehaltssumme	Baugewerbl. Umsatz	Gesamt- Umsatz
	Anzahl		1 000	1 000 EUR		
	Bitterfeld					
45.11.0 Abbruch, Spreng- u. Enttrümmerungsgewerbe u.a.	3	88	106	1 800	9 336	9 637
45.12.0 Test- u. Suchbohrung	-	-	-	-	-	-
45.21.1 Hoch- und Tiefbau o.a.S.	1
45.21.2 Hochbau (o. Fertigteilbau)	3	108	99	3 265	24 633	25 019
45.21.3- 45.21.5 Herstellg. v. Fertigteil- bauten aus Beton u. Holz	1
45.21.6/ 45.21.7 Brücken- u. Tunnelbau/ Rohr- und Kabelleitungstiefbau	3	78	111	1 725	5 395	5 402
45.22.1 Dachdeckerei	-	-	-	-	-	-
45.22.2 Abdichtung gegen Wasser und Feuchtigkeit	-	-	-	-	-	-
45.22.3 Zimmerei und Ingenieur- holzbau	-	-	-	-	-	-
45.23.1 Straßenbau	2
45.23.2 Bau v. Bahnverkehrsstrecken	2
45.24.0 Wasserbau	-	-	-	-	-	-
45.25.1/ 45.25.2 Brunnenbau, Schachtbau	-	-	-	-	-	-
45.25.3 Schornstein-, Feuerungs- u. Industrieofenbau	-	-	-	-	-	-
45.25.4 Gerüstbau	-	-	-	-	-	-
45.25.5 Gebäudetrocknung	-	-	-	-	-	-
45.25.6 Sonst. spezialisierter Hoch- und Tiefbau	3	65	95	1 687	1 860	1 892
45.1/ 45.2 Vorbereitende Baustellen- arbeiten, Hoch- u. Tiefbau	17	523	682	13 538	70 199	70 957

1) im Jahresdurchschnitt

Noch 12. Betriebe, Beschäftigte, geleistete Arbeitsstunden, Lohn- und Gehaltssumme sowie Umsatz 2006 nach Wirtschaftszweigen und Kreisen

Wirtschaftszweig	Betriebe ¹⁾	Beschäftigte ¹⁾	Geleistete Arbeitsstunden	Lohn- und Gehaltssumme	Baugewerbl. Umsatz	Gesamt- Umsatz
	Anzahl		1 000	1 000 EUR		
	Köthen					
45.11.0 Abbruch, Spreng- u. Enttrümmerungsgewerbe u.a.	-	-	-	-	-	-
45.12.0 Test- u. Suchbohrung	-	-	-	-	-	-
45.21.1 Hoch- und Tiefbau o.a.S.	0
45.21.2 Hochbau (o. Fertigteilbau)	3	77	118	1 820	6 339	6 339
45.21.3- 45.21.5 Herstellg. v. Fertigteil- bauten aus Beton u. Holz	-	-	-	-	-	-
45.21.6/ 45.21.7 Brücken- u. Tunnelbau/ Rohr- und Kabelleitungstiefbau	-	-	-	-	-	-
45.22.1 Dachdeckerei	1
45.22.2 Abdichtung gegen Wasser und Feuchtigkeit	-	-	-	-	-	-
45.22.3 Zimmerei und Ingenieur- holzbau	1
45.23.1 Straßenbau	0
45.23.2 Bau v. Bahnverkehrsstrecken	-	-	-	-	-	-
45.24.0 Wasserbau	-	-	-	-	-	-
45.25.1/ 45.25.2 Brunnenbau, Schachtbau	-	-	-	-	-	-
45.25.3 Schornstein-, Feuerungs- u. Industrieofenbau	-	-	-	-	-	-
45.25.4 Gerüstbau	-	-	-	-	-	-
45.25.5 Gebäudetrocknung	-	-	-	-	-	-
45.25.6 Sonst. spezialisierter Hoch- und Tiefbau	-	-	-	-	-	-
45.1/ 45.2 Vorbereitende Baustellen- arbeiten, Hoch- u. Tiefbau	5	118	183	2 694	9 493	9 493

1) im Jahresdurchschnitt

Noch 12. Betriebe, Beschäftigte, geleistete Arbeitsstunden, Lohn- und Gehaltssumme sowie Umsatz 2006 nach Wirtschaftszweigen und Kreisen

Wirtschaftszweig	Betriebe ¹⁾	Beschäftigte ¹⁾	Geleistete Arbeitsstunden	Lohn- und Gehaltssumme	Baugewerbl. Umsatz	Gesamt- Umsatz
	Anzahl		1 000	1 000 EUR		
	Wittenberg					
45.11.0 Abbruch, Spreng- u. Enttrümmerungsgewerbe u.a.	-	-	-	-	-	-
45.12.0 Test- u. Suchbohrung	-	-	-	-	-	-
45.21.1 Hoch- und Tiefbau o.a.S.	5	247	273	5 636	28 362	28 398
45.21.2 Hochbau (o. Fertigteilbau)	4	170	194	3 559	17 363	17 432
45.21.3- 45.21.5 Herstellg. v. Fertigteil- bauten aus Beton u. Holz	-	-	-	-	-	-
45.21.6/ 45.21.7 Brücken- u. Tunnelbau/ Rohr- und Kabelleitungstiefbau	3	111	145	2 568	6 845	6 865
45.22.1 Dachdeckerei	1
45.22.2 Abdichtung gegen Wasser und Feuchtigkeit	-	-	-	-	-	-
45.22.3 Zimmerei und Ingenieur- holzbau	-	-	-	-	-	-
45.23.1 Straßenbau	1
45.23.2 Bau v. Bahnverkehrsstrecken	1
45.24.0 Wasserbau	-	-	-	-	-	-
45.25.1/ 45.25.2 Brunnenbau, Schachtbau	-	-	-	-	-	-
45.25.3 Schornstein-, Feuerungs- u. Industrieofenbau	-	-	-	-	-	-
45.25.4 Gerüstbau	-	-	-	-	-	-
45.25.5 Gebäudetrocknung	-	-	-	-	-	-
45.25.6 Sonst. spezialisierter Hoch- und Tiefbau	1
45.1/ 45.2 Vorbereitende Baustellen- arbeiten, Hoch- u. Tiefbau	16	633	758	14 476	68 421	68 803

1) im Jahresdurchschnitt

Noch 12. Betriebe, Beschäftigte, geleistete Arbeitsstunden, Lohn- und Gehaltssumme sowie Umsatz 2006 nach Wirtschaftszweigen und Kreisen

Wirtschaftszweig	Betriebe ¹⁾	Beschäftigte ¹⁾	Geleistete Arbeitsstunden	Lohn- und Gehaltssumme	Baugewerbl. Umsatz	Gesamt- umsatz
	Anzahl		1 000	1 000 EUR		
	Halle, Stadt					
45.11.0 Abbruch, Spreng- u. Enttrümmerungsgewerbe u.a.	-	-	-	-	-	-
45.12.0 Test- u. Suchbohrung	-	-	-	-	-	-
45.21.1 Hoch- und Tiefbau o.a.S.	2
45.21.2 Hochbau (o. Fertigteilbau)	2
45.21.3- 45.21.5 Herstellg. v. Fertigteil- bauten aus Beton u. Holz	-	-	-	-	-	-
45.21.6/ 45.21.7 Brücken- u. Tunnelbau/ Rohr- und Kabelleitungstiefbau	5	305	379	8 810	33 237	33 311
45.22.1 Dachdeckerei	1
45.22.2 Abdichtung gegen Wasser und Feuchtigkeit	1
45.22.3 Zimmerei und Ingenieur- holzbau	-	-	-	-	-	-
45.23.1 Straßenbau	3	528	605	14 523	95 950	99 660
45.23.2 Bau v. Bahnverkehrsstrecken	1
45.24.0 Wasserbau	-	-	-	-	-	-
45.25.1/ 45.25.2 Brunnenbau, Schachtbau	-	-	-	-	-	-
45.25.3 Schornstein-, Feuerungs- u. Industrieofenbau	-	-	-	-	-	-
45.25.4 Gerüstbau	2
45.25.5 Gebäudetrocknung	-	-	-	-	-	-
45.25.6 Sonst. spezialisierter Hoch- und Tiefbau	2
45.1/ 45.2 Vorbereitende Baustellen- arbeiten, Hoch- u. Tiefbau	20	1 615	1 942	43 063	281 945	285 848

1) im Jahresdurchschnitt

Noch 12. Betriebe, Beschäftigte, geleistete Arbeitsstunden, Lohn- und Gehaltssumme sowie Umsatz 2006 nach Wirtschaftszweigen und Kreisen

Wirtschaftszweig	Betriebe ¹⁾	Beschäftigte ¹⁾	Geleistete Arbeitsstunden	Lohn- und Gehaltssumme	Baugewerbl. Umsatz	Gesamt- Umsatz
	Anzahl		1 000	1 000 EUR		
	Burgenlandkreis					
45.11.0 Abbruch, Spreng- u. Enttrümmerungsgewerbe u.a.	1
45.12.0 Test- u. Suchbohrung	-	-	-	-	-	-
45.21.1 Hoch- und Tiefbau o.a.S.	4	258	298	9 119	42 004	43 049
45.21.2 Hochbau (o. Fertigteilbau)	4	121	148	2 728	11 460	11 460
45.21.3- 45.21.5 Herstellg. v. Fertigteil- bauten aus Beton u. Holz	-	-	-	-	-	-
45.21.6/ 45.21.7 Brücken- u. Tunnelbau/ Rohr- und Kabelleitungstiefbau	4	221	314	5 938	23 504	23 946
45.22.1 Dachdeckerei	-	-	-	-	-	-
45.22.2 Abdichtung gegen Wasser und Feuchtigkeit	-	-	-	-	-	-
45.22.3 Zimmerei und Ingenieur- holzbau	0
45.23.1 Straßenbau	3	192	257	4 846	31 589	31 655
45.23.2 Bau v. Bahnverkehrsstrecken	-	-	-	-	-	-
45.24.0 Wasserbau	1
45.25.1/ 45.25.2 Brunnenbau, Schachtbau	-	-	-	-	-	-
45.25.3 Schornstein-, Feuerungs- u. Industrieofenbau	1
45.25.4 Gerüstbau	0
45.25.5 Gebäudetrocknung	-	-	-	-	-	-
45.25.6 Sonst. spezialisierter Hoch- und Tiefbau	1
45.1/ 45.2 Vorbereitende Baustellen- arbeiten, Hoch- u. Tiefbau	19	910	1 187	25 727	123 998	125 561

1) im Jahresdurchschnitt

Noch 12. Betriebe, Beschäftigte, geleistete Arbeitsstunden, Lohn- und Gehaltssumme sowie Umsatz 2006 nach Wirtschaftszweigen und Kreisen

Wirtschaftszweig	Betriebe ¹⁾	Beschäftigte ¹⁾	Geleistete Arbeitsstunden	Lohn- und Gehaltssumme	Baugewerbl. Umsatz	Gesamt- Umsatz
	Anzahl		1 000	1 000 EUR		
	Mansfelder Land					
45.11.0 Abbruch, Spreng- u. Entrümmerungsgewerbe u.a.	2
45.12.0 Test- u. Suchbohrung	-	-	-	-	-	-
45.21.1 Hoch- und Tiefbau o.a.S.	2
45.21.2 Hochbau (o. Fertigteilbau)	1
45.21.3- 45.21.5 Herstellg. v. Fertigteil- bauten aus Beton u. Holz	-	-	-	-	-	-
45.21.6/ 45.21.7 Brücken- u. Tunnelbau/ Rohr- und Kabelleitungstiefbau	-	-	-	-	-	-
45.22.1 Dachdeckerei	-	-	-	-	-	-
45.22.2 Abdichtung gegen Wasser und Feuchtigkeit	1
45.22.3 Zimmerei und Ingenieur- holzbau	-	-	-	-	-	-
45.23.1 Straßenbau	2
45.23.2 Bau v. Bahnverkehrsstrecken	-	-	-	-	-	-
45.24.0 Wasserbau	-	-	-	-	-	-
45.25.1/ 45.25.2 Brunnenbau, Schachtbau	-	-	-	-	-	-
45.25.3 Schornstein-, Feuerungs- u. Industrieofenbau	1
45.25.4 Gerüstbau	1
45.25.5 Gebäudetrocknung	-	-	-	-	-	-
45.25.6 Sonst. spezialisierter Hoch- und Tiefbau	-	-	-	-	-	-
45.1/ 45.2 Vorbereitende Baustellen- arbeiten, Hoch- u. Tiefbau	10	448	506	9 991	27 432	28 463

1) im Jahresdurchschnitt

Noch 12. Betriebe, Beschäftigte, geleistete Arbeitsstunden, Lohn- und Gehaltssumme sowie Umsatz 2006 nach Wirtschaftszweigen und Kreisen

Wirtschaftszweig	Betriebe ¹⁾	Beschäftigte ¹⁾	Geleistete Arbeitsstunden	Lohn- und Gehaltssumme	Baugewerbl. Umsatz	Gesamt- Umsatz
	Anzahl		1 000	1 000 EUR		
	Merseburg-Querfurt					
45.11.0 Abbruch, Spreng- u. Enttrümmerungsgewerbe u.a.	-	-	-	-	-	-
45.12.0 Test- u. Suchbohrung	-	-	-	-	-	-
45.21.1 Hoch- und Tiefbau o.a.S.	3	139	185	3 002	18 354	18 362
45.21.2 Hochbau (o. Fertigteilbau)	6	218	282	5 255	29 247	29 266
45.21.3- 45.21.5 Herstellg. v. Fertigteil- bauten aus Beton u. Holz	-	-	-	-	-	-
45.21.6/ 45.21.7 Brücken- u. Tunnelbau/ Rohr- und Kabelleitungstiefbau	3	106	106	3 237	32 827	32 827
45.22.1 Dachdeckerei	0
45.22.2 Abdichtung gegen Wasser und Feuchtigkeit	2
45.22.3 Zimmerei und Ingenieur- holzbau	0
45.23.1 Straßenbau	3	132	177	3 589	15 556	17 054
45.23.2 Bau v. Bahnverkehrsstrecken	-	-	-	-	-	-
45.24.0 Wasserbau	-	-	-	-	-	-
45.25.1/ 45.25.2 Brunnenbau, Schachtbau	-	-	-	-	-	-
45.25.3 Schornstein-, Feuerungs- u. Industrieofenbau	-	-	-	-	-	-
45.25.4 Gerüstbau	2
45.25.5 Gebäudetrocknung	-	-	-	-	-	-
45.25.6 Sonst. spezialisierter Hoch- und Tiefbau	2
45.1/ 45.2 Vorbereitende Baustellen- arbeiten, Hoch- u. Tiefbau	22	772	1 003	19 668	112 446	113 975

1) im Jahresdurchschnitt

Noch 12. Betriebe, Beschäftigte, geleistete Arbeitsstunden, Lohn- und Gehaltssumme sowie Umsatz 2006 nach Wirtschaftszweigen und Kreisen

Wirtschaftszweig	Betriebe ¹⁾	Beschäftigte ¹⁾	Geleistete Arbeitsstunden	Lohn- und Gehaltssumme	Baugewerbl. Umsatz	Gesamt- Umsatz
	Anzahl		1 000	1 000 EUR		
	Saalkreis					
45.11.0 Abbruch, Spreng- u. Entrümmerungsgewerbe u.a.	1
45.12.0 Test- u. Suchbohrung	-	-	-	-	-	-
45.21.1 Hoch- und Tiefbau o.a.S.	1
45.21.2 Hochbau (o. Fertigteilbau)	2
45.21.3- 45.21.5 Herstellg. v. Fertigteil- bauten aus Beton u. Holz	-	-	-	-	-	-
45.21.6/ 45.21.7 Brücken- u. Tunnelbau/ Rohr- und Kabelleitungstiefbau	2
45.22.1 Dachdeckerei	1
45.22.2 Abdichtung gegen Wasser und Feuchtigkeit	-	-	-	-	-	-
45.22.3 Zimmerei und Ingenieur- holzbau	1
45.23.1 Straßenbau	1
45.23.2 Bau v. Bahnverkehrsstrecken	2
45.24.0 Wasserbau	-	-	-	-	-	-
45.25.1/ 45.25.2 Brunnenbau, Schachtbau	-	-	-	-	-	-
45.25.3 Schornstein-, Feuerungs- u. Industrieofenbau	-	-	-	-	-	-
45.25.4 Gerüstbau	1
45.25.5 Gebäudetrocknung	-	-	-	-	-	-
45.25.6 Sonst. spezialisierter Hoch- und Tiefbau	1
45.1/ 45.2 Vorbereitende Baustellen- arbeiten, Hoch- u. Tiefbau	13	603	738	15 259	83 791	87 084

1) im Jahresdurchschnitt

Noch 12. Betriebe, Beschäftigte, geleistete Arbeitsstunden, Lohn- und Gehaltssumme sowie Umsatz 2006 nach Wirtschaftszweigen und Kreisen

Wirtschaftszweig	Betriebe ¹⁾	Beschäftigte ¹⁾	Geleistete Arbeitsstunden	Lohn- und Gehaltssumme	Baugewerbl. Umsatz	Gesamt- Umsatz
	Anzahl		1 000	1 000 EUR		
	Sangerhausen					
45.11.0 Abbruch, Spreng- u. Enttrümmerungsgewerbe u.a.	-	-	-	-	-	-
45.12.0 Test- u. Suchbohrung	1
45.21.1 Hoch- und Tiefbau o.a.S.	2
45.21.2 Hochbau (o. Fertigteilbau)	1
45.21.3- 45.21.5 Herstellg. v. Fertigteil- bauten aus Beton u. Holz	1
45.21.6/ 45.21.7 Brücken- u. Tunnelbau/ Rohr- und Kabelleitungstiefbau	2
45.22.1 Dachdeckerei	1
45.22.2 Abdichtung gegen Wasser und Feuchtigkeit	-	-	-	-	-	-
45.22.3 Zimmerei und Ingenieur- holzbau	-	-	-	-	-	-
45.23.1 Straßenbau	2
45.23.2 Bau v. Bahnverkehrsstrecken	0
45.24.0 Wasserbau	-	-	-	-	-	-
45.25.1/ 45.25.2 Brunnenbau, Schachtbau	-	-	-	-	-	-
45.25.3 Schornstein-, Feuerungs- u. Industrieofenbau	-	-	-	-	-	-
45.25.4 Gerüstbau	-	-	-	-	-	-
45.25.5 Gebäudetrocknung	-	-	-	-	-	-
45.25.6 Sonst. spezialisierter Hoch- und Tiefbau	2
45.1/ 45.2 Vorbereitende Baustellen- arbeiten, Hoch- u. Tiefbau	12	651	920	17 258	61 617	62 036

1) im Jahresdurchschnitt

Noch 12. Betriebe, Beschäftigte, geleistete Arbeitsstunden, Lohn- und Gehaltssumme sowie Umsatz 2006 nach Wirtschaftszweigen und Kreisen

Wirtschaftszweig	Betriebe ¹⁾	Beschäftigte ¹⁾	Geleistete Arbeitsstunden	Lohn- und Gehaltssumme	Baugewerbl. Umsatz	Gesamt- Umsatz
	Anzahl		1 000	1 000 EUR		
	Weißenfels					
45.11.0 Abbruch, Spreng- u. Enttrümmerungsgewerbe u.a.	-	-	-	-	-	-
45.12.0 Test- u. Suchbohrung	-	-	-	-	-	-
45.21.1 Hoch- und Tiefbau o.a.S.	1
45.21.2 Hochbau (o. Fertigteilbau)	0
45.21.3- 45.21.5 Herstellg. v. Fertigteil- bauten aus Beton u. Holz	1
45.21.6/ 45.21.7 Brücken- u. Tunnelbau/ Rohr- und Kabelleitungstiefbau	-	-	-	-	-	-
45.22.1 Dachdeckerei	2
45.22.2 Abdichtung gegen Wasser und Feuchtigkeit	-	-	-	-	-	-
45.22.3 Zimmerei und Ingenieur- holzbau	-	-	-	-	-	-
45.23.1 Straßenbau	2
45.23.2 Bau v. Bahnverkehrsstrecken	-	-	-	-	-	-
45.24.0 Wasserbau	-	-	-	-	-	-
45.25.1/ 45.25.2 Brunnenbau, Schachtbau	-	-	-	-	-	-
45.25.3 Schornstein-, Feuerungs- u. Industrieofenbau	-	-	-	-	-	-
45.25.4 Gerüstbau	-	-	-	-	-	-
45.25.5 Gebäudetrocknung	-	-	-	-	-	-
45.25.6 Sonst. spezialisierter Hoch- und Tiefbau	1
45.1/ 45.2 Vorbereitende Baustellen- arbeiten, Hoch- u. Tiefbau	7	208	276	5 107	20 308	20 916

1) im Jahresdurchschnitt

Noch 12. Betriebe, Beschäftigte, geleistete Arbeitsstunden, Lohn- und Gehaltssumme sowie Umsatz 2006 nach Wirtschaftszweigen und Kreisen

Wirtschaftszweig	Betriebe ¹⁾	Beschäftigte ¹⁾	Geleistete Arbeitsstunden	Lohn- und Gehaltssumme	Baugewerbl. Umsatz	Gesamt- Umsatz
	Anzahl		1 000	1 000 EUR		
	Magdeburg, Stadt					
45.11.0 Abbruch, Spreng- u. Enttrümmerungsgewerbe u.a.	1
45.12.0 Test- u. Suchbohrung	-	-	-	-	-	-
45.21.1 Hoch- und Tiefbau o.a.S.	4	329	532	7 553	21 341	21 341
45.21.2 Hochbau (o. Fertigteilbau)	11	402	478	10 025	68 460	68 568
45.21.3- 45.21.5 Herstellg. v. Fertigteil- bauten aus Beton u. Holz	-	-	-	-	-	-
45.21.6/ 45.21.7 Brücken- u. Tunnelbau/ Rohr- und Kabelleitungstiefbau	2
45.22.1 Dachdeckerei	1
45.22.2 Abdichtung gegen Wasser und Feuchtigkeit	-	-	-	-	-	-
45.22.3 Zimmerei und Ingenieur- holzbau	-	-	-	-	-	-
45.23.1 Straßenbau	6	259	282	6 998	31 066	31 179
45.23.2 Bau v. Bahnverkehrsstrecken	2
45.24.0 Wasserbau	-	-	-	-	-	-
45.25.1/ 45.25.2 Brunnenbau, Schachtbau	-	-	-	-	-	-
45.25.3 Schornstein-, Feuerungs- u. Industrieofenbau	2
45.25.4 Gerüstbau	-	-	-	-	-	-
45.25.5 Gebäudetrocknung	-	-	-	-	-	-
45.25.6 Sonst. spezialisierter Hoch- und Tiefbau	4	181	226	4 544	28 870	28 912
45.1/ 45.2 Vorbereitende Baustellen- arbeiten, Hoch- u. Tiefbau	33	2 125	2 680	54 669	283 600	284 976

1) im Jahresdurchschnitt

Noch 12. Betriebe, Beschäftigte, geleistete Arbeitsstunden, Lohn- und Gehaltssumme sowie Umsatz 2006 nach Wirtschaftszweigen und Kreisen

Wirtschaftszweig	Betriebe ¹⁾	Beschäftigte ¹⁾	Geleistete Arbeitsstunden	Lohn- und Gehaltssumme	Baugewerbl. Umsatz	Gesamt- Umsatz
	Anzahl		1 000	1 000 EUR		
	Aschersleben-Staßfurt					
45.11.0 Abbruch, Spreng- u. Enttrümmerungsgewerbe u.a.	-	-	-	-	-	-
45.12.0 Test- u. Suchbohrung	-	-	-	-	-	-
45.21.1 Hoch- und Tiefbau o.a.S.	2
45.21.2 Hochbau (o. Fertigteilbau)	2
45.21.3- 45.21.5 Herstellg. v. Fertigteil- bauten aus Beton u. Holz	-	-	-	-	-	-
45.21.6/ 45.21.7 Brücken- u. Tunnelbau/ Rohr- und Kabelleitungstiefbau	1
45.22.1 Dachdeckerei	-	-	-	-	-	-
45.22.2 Abdichtung gegen Wasser und Feuchtigkeit	1
45.22.3 Zimmerei und Ingenieur- holzbau	-	-	-	-	-	-
45.23.1 Straßenbau	1
45.23.2 Bau v. Bahnverkehrsstrecken	-	-	-	-	-	-
45.24.0 Wasserbau	-	-	-	-	-	-
45.25.1/ 45.25.2 Brunnenbau, Schachtbau	-	-	-	-	-	-
45.25.3 Schornstein-, Feuerungs- u. Industrieofenbau	-	-	-	-	-	-
45.25.4 Gerüstbau	-	-	-	-	-	-
45.25.5 Gebäudetrocknung	-	-	-	-	-	-
45.25.6 Sonst. spezialisierter Hoch- und Tiefbau	1
45.1/ 45.2 Vorbereitende Baustellen- arbeiten, Hoch- u. Tiefbau	8	546	594	12 668	75 103	75 198

1) im Jahresdurchschnitt

Noch 12. Betriebe, Beschäftigte, geleistete Arbeitsstunden, Lohn- und Gehaltssumme sowie Umsatz 2006 nach Wirtschaftszweigen und Kreisen

Wirtschaftszweig	Betriebe ¹⁾	Beschäftigte ¹⁾	Geleistete Arbeitsstunden	Lohn- und Gehaltssumme	Baugewerbl. Umsatz	Gesamt- umsatz
	Anzahl		1 000	1 000 EUR		
	Bördekreis					
45.11.0 Abbruch, Spreng- u. Enttrümmerungsgewerbe u.a.	-	-	-	-	-	-
45.12.0 Test- u. Suchbohrung	-	-	-	-	-	-
45.21.1 Hoch- und Tiefbau o.a.S.	1
45.21.2 Hochbau (o. Fertigteilbau)	3	174	199	3 918	18 106	18 241
45.21.3- 45.21.5 Herstellg. v. Fertigteil- bauten aus Beton u. Holz	-	-	-	-	-	-
45.21.6/ 45.21.7 Brücken- u. Tunnelbau/ Rohr- und Kabelleitungstiefbau	1
45.22.1 Dachdeckerei	2
45.22.2 Abdichtung gegen Wasser und Feuchtigkeit	-	-	-	-	-	-
45.22.3 Zimmerei und Ingenieur- holzbau	1
45.23.1 Straßenbau	2
45.23.2 Bau v. Bahnverkehrsstrecken	-	-	-	-	-	-
45.24.0 Wasserbau	-	-	-	-	-	-
45.25.1/ 45.25.2 Brunnenbau, Schachtbau	-	-	-	-	-	-
45.25.3 Schornstein-, Feuerungs- u. Industrieofenbau	-	-	-	-	-	-
45.25.4 Gerüstbau	-	-	-	-	-	-
45.25.5 Gebäudetrocknung	-	-	-	-	-	-
45.25.6 Sonst. spezialisierter Hoch- und Tiefbau	1
45.1/ 45.2 Vorbereitende Baustellen- arbeiten, Hoch- u. Tiefbau	11	422	510	9 489	38 553	38 751

1) im Jahresdurchschnitt

Noch 12. Betriebe, Beschäftigte, geleistete Arbeitsstunden, Lohn- und Gehaltssumme sowie Umsatz 2006 nach Wirtschaftszweigen und Kreisen

Wirtschaftszweig	Betriebe ¹⁾	Beschäftigte ¹⁾	Geleistete Arbeitsstunden	Lohn- und Gehaltssumme	Baugewerbl. Umsatz	Gesamt- Umsatz
	Anzahl		1 000	1 000 EUR		
	Halberstadt					
45.11.0 Abbruch, Spreng- u. Enttrümmerungsgewerbe u.a.	-	-	-	-	-	-
45.12.0 Test- u. Suchbohrung	-	-	-	-	-	-
45.21.1 Hoch- und Tiefbau o.a.S.	3	225	270	6 271	28 931	28 931
45.21.2 Hochbau (o. Fertigteilbau)	5	125	154	2 747	11 392	11 487
45.21.3- 45.21.5 Herstellg. v. Fertigteil- bauten aus Beton u. Holz	-	-	-	-	-	-
45.21.6/ 45.21.7 Brücken- u. Tunnelbau/ Rohr- und Kabelleitungstiefbau	3
45.22.1 Dachdeckerei	-	-	-	-	-	-
45.22.2 Abdichtung gegen Wasser und Feuchtigkeit	-	-	-	-	-	-
45.22.3 Zimmerei und Ingenieur- holzbau	-	-	-	-	-	-
45.23.1 Straßenbau	1
45.23.2 Bau v. Bahnverkehrsstrecken	-	-	-	-	-	-
45.24.0 Wasserbau	-	-	-	-	-	-
45.25.1/ 45.25.2 Brunnenbau, Schachtbau	-	-	-	-	-	-
45.25.3 Schornstein-, Feuerungs- u. Industrieofenbau	-	-	-	-	-	-
45.25.4 Gerüstbau	-	-	-	-	-	-
45.25.5 Gebäudetrocknung	-	-	-	-	-	-
45.25.6 Sonst. spezialisierter Hoch- und Tiefbau	1
45.1/ 45.2 Vorbereitende Baustellen- arbeiten, Hoch- u. Tiefbau	13	561	682	14 032	66 443	66 754

1) im Jahresdurchschnitt

Noch 12. Betriebe, Beschäftigte, geleistete Arbeitsstunden, Lohn- und Gehaltssumme sowie Umsatz 2006 nach Wirtschaftszweigen und Kreisen

Wirtschaftszweig	Betriebe ¹⁾	Beschäftigte ¹⁾	Geleistete Arbeitsstunden	Lohn- und Gehaltssumme	Baugewerbl. Umsatz	Gesamt- Umsatz
	Anzahl		1 000	1 000 EUR		
	Jerichower Land					
45.11.0 Abbruch, Spreng- u. Enttrümmerungsgewerbe u.a.	1
45.12.0 Test- u. Suchbohrung	-	-	-	-	-	-
45.21.1 Hoch- und Tiefbau o.a.S.	2
45.21.2 Hochbau (o. Fertigteilbau)	3	85	112	1 948	11 805	11 805
45.21.3- 45.21.5 Herstellg. v. Fertigteil- bauten aus Beton u. Holz	-	-	-	-	-	-
45.21.6/ 45.21.7 Brücken- u. Tunnelbau/ Rohr- und Kabelleitungstiefbau	2
45.22.1 Dachdeckerei	0
45.22.2 Abdichtung gegen Wasser und Feuchtigkeit	-	-	-	-	-	-
45.22.3 Zimmerei und Ingenieur- holzbau	1
45.23.1 Straßenbau	2
45.23.2 Bau v. Bahnverkehrsstrecken	2
45.24.0 Wasserbau	1
45.25.1/ 45.25.2 Brunnenbau, Schachtbau	-	-	-	-	-	-
45.25.3 Schornstein-, Feuerungs- u. Industrieofenbau	-	-	-	-	-	-
45.25.4 Gerüstbau	-	-	-	-	-	-
45.25.5 Gebäudetrocknung	-	-	-	-	-	-
45.25.6 Sonst. spezialisierter Hoch- und Tiefbau	1
45.1/ 45.2 Vorbereitende Baustellen- arbeiten, Hoch- u. Tiefbau	16	1 095	1 458	28 015	92 033	98 524

1) im Jahresdurchschnitt

Noch 12. Betriebe, Beschäftigte, geleistete Arbeitsstunden, Lohn- und Gehaltssumme sowie Umsatz 2006 nach Wirtschaftszweigen und Kreisen

Wirtschaftszweig	Betriebe ¹⁾	Beschäftigte ¹⁾	Geleistete Arbeitsstunden	Lohn- und Gehaltssumme	Baugewerbl. Umsatz	Gesamt- Umsatz
	Anzahl		1 000	1 000 EUR		
	Ohrekreis					
45.11.0 Abbruch, Spreng- u. Entrümmerungsgewerbe u.a.	1
45.12.0 Test- u. Suchbohrung	-	-	-	-	-	-
45.21.1 Hoch- und Tiefbau o.a.S.	4	155	170	3 802	39 294	39 668
45.21.2 Hochbau (o. Fertigteilbau)	3	87	101	2 054	7 602	7 703
45.21.3- 45.21.5 Herstellg. v. Fertigteil- bauten aus Beton u. Holz	-	-	-	-	-	-
45.21.6/ 45.21.7 Brücken- u. Tunnelbau/ Rohr- und Kabelleitungstiefbau	2
45.22.1 Dachdeckerei	-	-	-	-	-	-
45.22.2 Abdichtung gegen Wasser und Feuchtigkeit	-	-	-	-	-	-
45.22.3 Zimmerei und Ingenieur- holzbau	-	-	-	-	-	-
45.23.1 Straßenbau	1
45.23.2 Bau v. Bahnverkehrsstrecken	-	-	-	-	-	-
45.24.0 Wasserbau	-	-	-	-	-	-
45.25.1/ 45.25.2 Brunnenbau, Schachtbau	-	-	-	-	-	-
45.25.3 Schornstein-, Feuerungs- u. Industrieofenbau	-	-	-	-	-	-
45.25.4 Gerüstbau	1
45.25.5 Gebäudetrocknung	-	-	-	-	-	-
45.25.6 Sonst. spezialisierter Hoch- und Tiefbau	1
45.1/ 45.2 Vorbereitende Baustellen- arbeiten, Hoch- u. Tiefbau	12	617	728	15 564	83 603	84 317

1) im Jahresdurchschnitt

Noch 12. Betriebe, Beschäftigte, geleistete Arbeitsstunden, Lohn- und Gehaltssumme sowie Umsatz 2006 nach Wirtschaftszweigen und Kreisen

Wirtschaftszweig	Betriebe ¹⁾	Beschäftigte ¹⁾	Geleistete Arbeitsstunden	Lohn- und Gehaltssumme	Baugewerbl. Umsatz	Gesamt- Umsatz
	Anzahl		1 000	1 000 EUR		
	Stendal					
45.11.0 Abbruch, Spreng- u. Enttrümmerungsgewerbe u.a.	-	-	-	-	-	-
45.12.0 Test- u. Suchbohrung	-	-	-	-	-	-
45.21.1 Hoch- und Tiefbau o.a.S.	4	510	539	12 638	61 421	61 962
45.21.2 Hochbau (o. Fertigteilbau)	4	133	173	2 542	9 039	9 039
45.21.3- 45.21.5 Herstellg. v. Fertigteil- bauten aus Beton u. Holz	-	-	-	-	-	-
45.21.6/ 45.21.7 Brücken- u. Tunnelbau/ Rohr- und Kabelleitungstiefbau	2
45.22.1 Dachdeckerei	-	-	-	-	-	-
45.22.2 Abdichtung gegen Wasser und Feuchtigkeit	-	-	-	-	-	-
45.22.3 Zimmerei und Ingenieur- holzbau	-	-	-	-	-	-
45.23.1 Straßenbau	4	184	270	4 817	31 537	31 553
45.23.2 Bau v. Bahnverkehrsstrecken	-	-	-	-	-	-
45.24.0 Wasserbau	-	-	-	-	-	-
45.25.1/ 45.25.2 Brunnenbau, Schachtbau	-	-	-	-	-	-
45.25.3 Schornstein-, Feuerungs- u. Industrieofenbau	-	-	-	-	-	-
45.25.4 Gerüstbau	-	-	-	-	-	-
45.25.5 Gebäudetrocknung	-	-	-	-	-	-
45.25.6 Sonst. spezialisierter Hoch- und Tiefbau	3
45.1/ 45.2 Vorbereitende Baustellen- arbeiten, Hoch- u. Tiefbau	17	985	1 239	23 622	120 893	121 881

1) im Jahresdurchschnitt

Noch 12. Betriebe, Beschäftigte, geleistete Arbeitsstunden, Lohn- und Gehaltssumme sowie Umsatz 2006 nach Wirtschaftszweigen und Kreisen

Wirtschaftszweig	Betriebe ¹⁾	Beschäftigte ¹⁾	Geleistete Arbeitsstunden	Lohn- und Gehaltssumme	Baugewerbl. Umsatz	Gesamt- Umsatz
	Anzahl		1 000	1 000 EUR		
	Quedlinburg					
45.11.0 Abbruch, Spreng- u. Enttrümmerungsgewerbe u.a.	-	-	-	-	-	-
45.12.0 Test- u. Suchbohrung	-	-	-	-	-	-
45.21.1 Hoch- und Tiefbau o.a.S.	3	101	135	2 530	14 101	14 108
45.21.2 Hochbau (o. Fertigteilbau)	4	283	292	5 712	11 335	11 408
45.21.3- 45.21.5 Herstellg. v. Fertigteil- bauten aus Beton u. Holz	-	-	-	-	-	-
45.21.6/ 45.21.7 Brücken- u. Tunnelbau/ Rohr- und Kabelleitungstiefbau	-	-	-	-	-	-
45.22.1 Dachdeckerei	2
45.22.2 Abdichtung gegen Wasser und Feuchtigkeit	-	-	-	-	-	-
45.22.3 Zimmerei und Ingenieur- holzbau	-	-	-	-	-	-
45.23.1 Straßenbau	1
45.23.2 Bau v. Bahnverkehrsstrecken	-	-	-	-	-	-
45.24.0 Wasserbau	-	-	-	-	-	-
45.25.1/ 45.25.2 Brunnenbau, Schachtbau	-	-	-	-	-	-
45.25.3 Schornstein-, Feuerungs- u. Industrieofenbau	2
45.25.4 Gerüstbau	-	-	-	-	-	-
45.25.5 Gebäudetrocknung	-	-	-	-	-	-
45.25.6 Sonst. spezialisierter Hoch- und Tiefbau	1
45.1/ 45.2 Vorbereitende Baustellen- arbeiten, Hoch- u. Tiefbau	13	521	646	12 648	39 805	40 118

1) im Jahresdurchschnitt

Noch 12. Betriebe, Beschäftigte, geleistete Arbeitsstunden, Lohn- und Gehaltssumme sowie Umsatz 2006 nach Wirtschaftszweigen und Kreisen

Wirtschaftszweig	Betriebe ¹⁾	Beschäftigte ¹⁾	Geleistete Arbeitsstunden	Lohn- und Gehaltssumme	Baugewerbl. Umsatz	Gesamt- Umsatz
	Anzahl		1 000	1 000 EUR		
	Schönebeck					
45.11.0 Abbruch, Spreng- u. Enttrümmerungsgewerbe u.a.	-	-	-	-	-	-
45.12.0 Test- u. Suchbohrung	-	-	-	-	-	-
45.21.1 Hoch- und Tiefbau o.a.S.	2
45.21.2 Hochbau (o. Fertigteilbau)	2
45.21.3- 45.21.5 Herstellg. v. Fertigteil- bauten aus Beton u. Holz	-	-	-	-	-	-
45.21.6/ 45.21.7 Brücken- u. Tunnelbau/ Rohr- und Kabelleitungstiefbau	1
45.22.1 Dachdeckerei	1
45.22.2 Abdichtung gegen Wasser und Feuchtigkeit	1
45.22.3 Zimmerei und Ingenieur- holzbau	-	-	-	-	-	-
45.23.1 Straßenbau	1
45.23.2 Bau v. Bahnverkehrsstrecken	-	-	-	-	-	-
45.24.0 Wasserbau	-	-	-	-	-	-
45.25.1/ 45.25.2 Brunnenbau, Schachtbau	-	-	-	-	-	-
45.25.3 Schornstein-, Feuerungs- u. Industrieofenbau	-	-	-	-	-	-
45.25.4 Gerüstbau	-	-	-	-	-	-
45.25.5 Gebäudetrocknung	-	-	-	-	-	-
45.25.6 Sonst. spezialisierter Hoch- und Tiefbau	1
45.1/ 45.2 Vorbereitende Baustellen- arbeiten, Hoch- u. Tiefbau	9	361	429	9 551	44 491	46 307

1) im Jahresdurchschnitt

Noch 12. Betriebe, Beschäftigte, geleistete Arbeitsstunden, Lohn- und Gehaltssumme sowie Umsatz 2006 nach Wirtschaftszweigen und Kreisen

Wirtschaftszweig	Betriebe ¹⁾	Beschäftigte ¹⁾	Geleistete Arbeitsstunden	Lohn- und Gehaltssumme	Baugewerbl. Umsatz	Gesamt- Umsatz
	Anzahl		1 000	1 000 EUR		
	Wernigerode					
45.11.0 Abbruch, Spreng- u. Entrümmerungsgewerbe u.a.	1
45.12.0 Test- u. Suchbohrung	-	-	-	-	-	-
45.21.1 Hoch- und Tiefbau o.a.S.	1
45.21.2 Hochbau (o. Fertigteilbau)	2
45.21.3- 45.21.5 Herstellg. v. Fertigteil- bauten aus Beton u. Holz	-	-	-	-	-	-
45.21.6/ 45.21.7 Brücken- u. Tunnelbau/ Rohr- und Kabelleitungstiefbau	2
45.22.1 Dachdeckerei	1
45.22.2 Abdichtung gegen Wasser und Feuchtigkeit	-	-	-	-	-	-
45.22.3 Zimmerei und Ingenieur- holzbau	-	-	-	-	-	-
45.23.1 Straßenbau	1
45.23.2 Bau v. Bahnverkehrsstrecken	1
45.24.0 Wasserbau	-	-	-	-	-	-
45.25.1/ 45.25.2 Brunnenbau, Schachtbau	-	-	-	-	-	-
45.25.3 Schornstein-, Feuerungs- u. Industrieofenbau	-	-	-	-	-	-
45.25.4 Gerüstbau	-	-	-	-	-	-
45.25.5 Gebäudetrocknung	-	-	-	-	-	-
45.25.6 Sonst. spezialisierter Hoch- und Tiefbau	3	223	222	6 798	22 645	22 873
45.1/ 45.2 Vorbereitende Baustellen- arbeiten, Hoch- u. Tiefbau	12	628	760	17 399	58 940	59 288

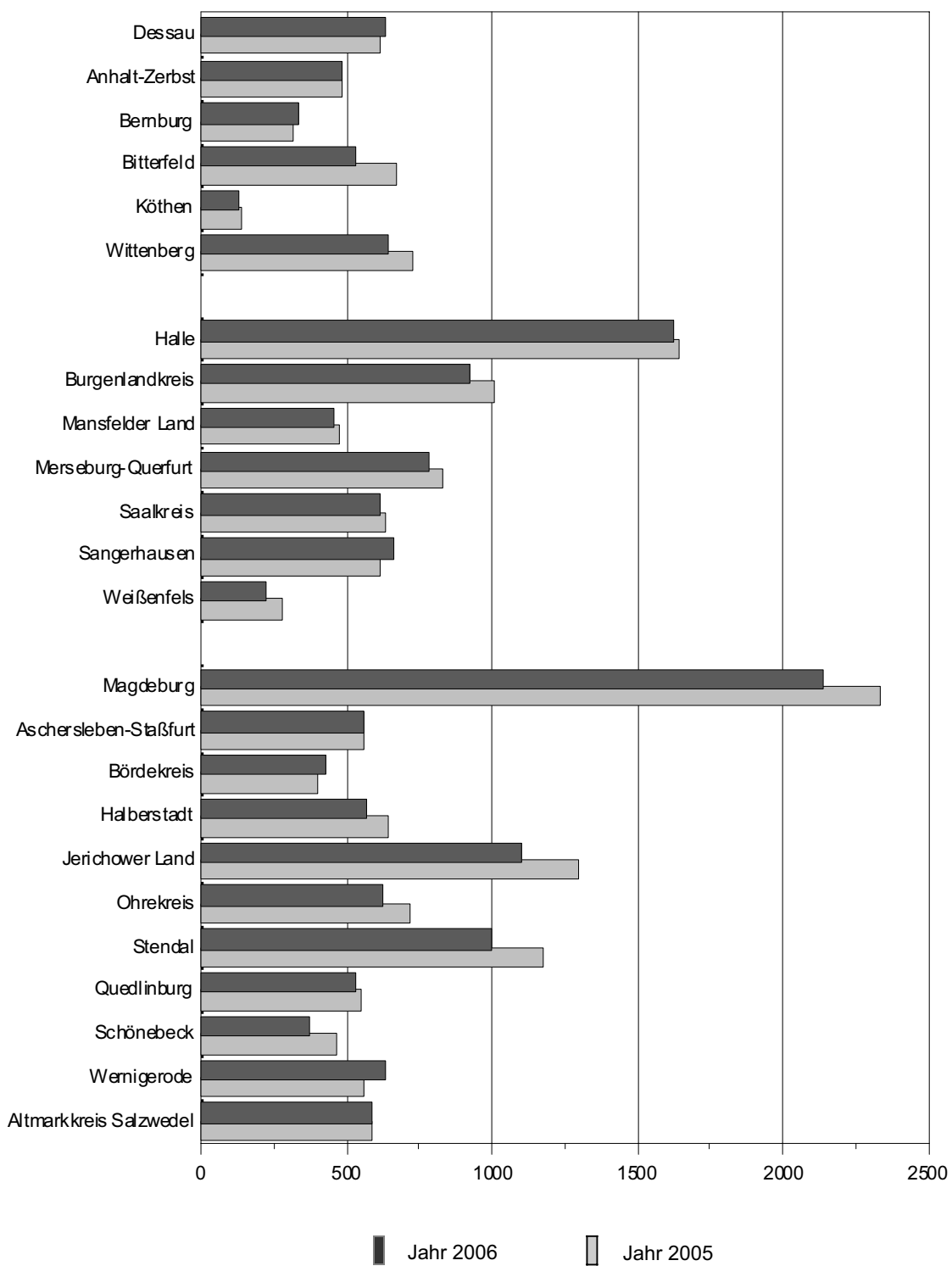
1) im Jahresdurchschnitt

Noch 12. Betriebe, Beschäftigte, geleistete Arbeitsstunden, Lohn- und Gehaltssumme sowie Umsatz 2006 nach Wirtschaftszweigen und Kreisen

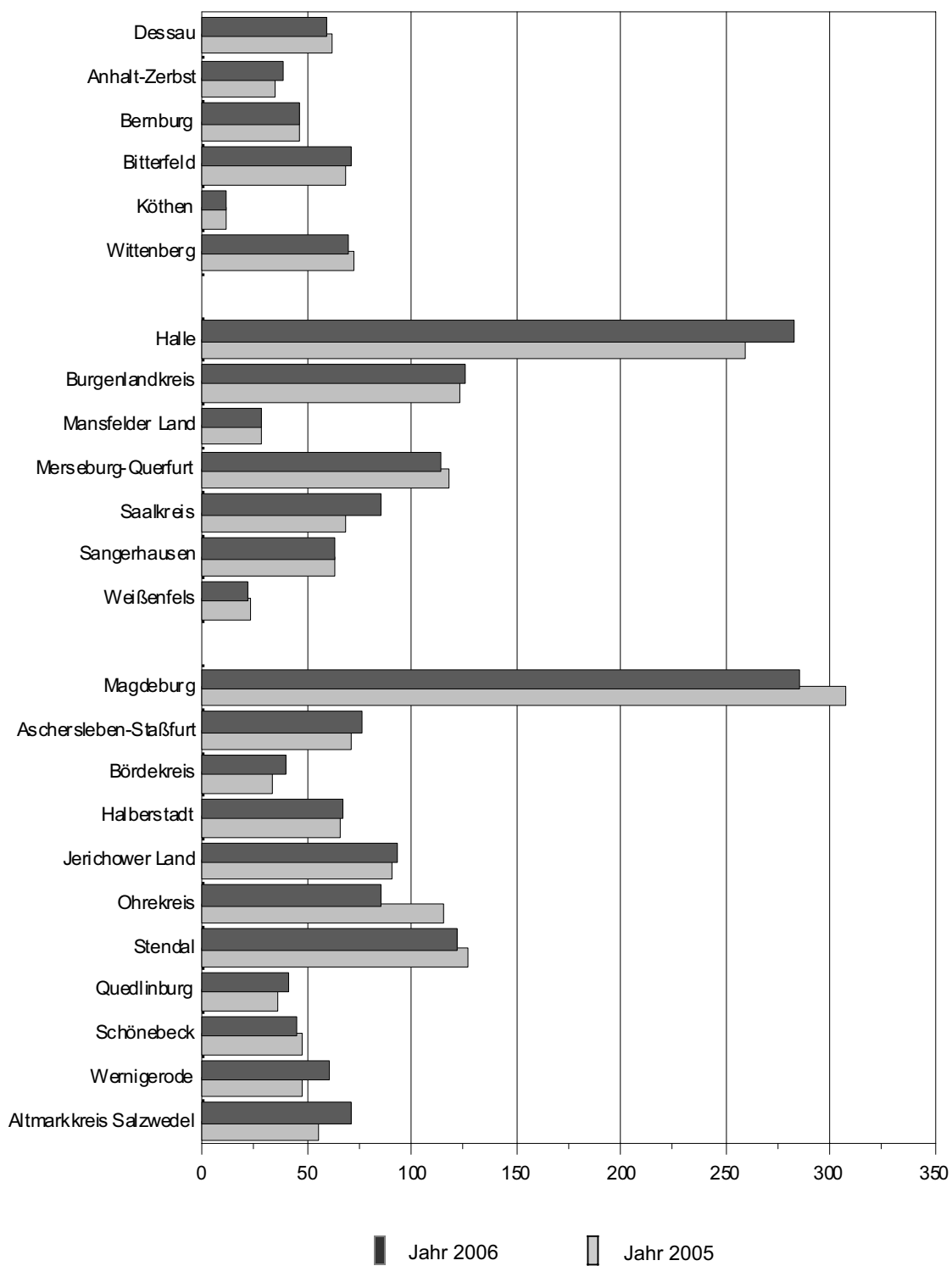
Wirtschaftszweig	Betriebe ¹⁾	Beschäftigte ¹⁾	Geleistete Arbeitsstunden	Lohn- und Gehaltssumme	Baugewerbl. Umsatz	Gesamt- Umsatz
	Anzahl		1 000	1 000 EUR		
	Altmarkkreis Salzwedel					
45.11.0 Abbruch, Spreng- u. Enttrümmerungsgewerbe u.a.	-	-	-	-	-	-
45.12.0 Test- u. Suchbohrung	-	-	-	-	-	-
45.21.1 Hoch- und Tiefbau o.a.S.	4	114	149	2 824	12 744	12 844
45.21.2 Hochbau (o. Fertigteilbau)	1
45.21.3- 45.21.5 Herstellg. v. Fertigteil- bauten aus Beton u. Holz	0
45.21.6/ 45.21.7 Brücken- u. Tunnelbau/ Rohr- und Kabelleitungstiefbau	3	150	191	4 338	15 902	15 997
45.22.1 Dachdeckerei	1
45.22.2 Abdichtung gegen Wasser und Feuchtigkeit	-	-	-	-	-	-
45.22.3 Zimmerei und Ingenieur- holzbau	1
45.23.1 Straßenbau	5	256	340	5 554	30 813	30 827
45.23.2 Bau v. Bahnverkehrsstrecken	-	-	-	-	-	-
45.24.0 Wasserbau	-	-	-	-	-	-
45.25.1/ 45.25.2 Brunnenbau, Schachtbau	-	-	-	-	-	-
45.25.3 Schornstein-, Feuerungs- u. Industrieofenbau	-	-	-	-	-	-
45.25.4 Gerüstbau	-	-	-	-	-	-
45.25.5 Gebäudetrocknung	-	-	-	-	-	-
45.25.6 Sonst. spezialisierter Hoch- und Tiefbau	-	-	-	-	-	-
45.1/ 45.2 Vorbereitende Baustellen- arbeiten, Hoch- u. Tiefbau	16	579	759	14 087	69 283	69 560

1) im Jahresdurchschnitt

Beschäftigte (Anzahl) im Bauhauptgewerbe
nach Kreisen in den Jahren 2005 und 2006



Baugewerblicher Umsatz im Bauhauptgewerbe
nach Kreisen in den Jahren 2005 und 2006 (Mill. EUR)



Veröffentlichungen im Statistischen Landesamt Sachsen-Anhalt

Im Monat Februar 2007 erschienen:

Bestell-Nr.	Kennziffer/ Periodizität	Titel	Preis (in EUR)
1 Z 0 03 ¹⁾	Z	Statistisches Monatsheft 02/07	5,50
4 S 0 23 ²⁾	S	4. Regionalisierte Bevölkerungsprognose für Sachsen-Anhalt bis 2025 (Aufsätze) Mögliche Auswirkungen der Bevölkerungsentwicklung auf ausgewählte Bereiche	9,50
2 V 0 08	V	Berufsbildende Schulen und Schulen für Berufe im Gesundheitswesen Stand: November 2006	7,00
2 V 0 09	V	Ambulante Pflegedienste; Stationäre Pflegeheime - Stand: 15.12.2005 -	14,50
3 A 1 09	A I - -/05	Ausländische Bevölkerung - 1991 - 2005 -	9,00
3 A 1 11 ¹⁾	A I/S	Bevölkerungsvorausberechnung nach Alter und Geschlecht 4. Regionalisierte Bevölkerungsprognose 2005 - 2025	8,50
3 A 1 15 ¹⁾	A I, AVI - j/05	Ergebnisse des Mikrozensus - Ergebnisse nach Regionen - 2005	5,50
3 A 6 02	A VI - j/05	Sozialversicherungspflichtig Beschäftigte - 31.12.2002 bis 31.12.2005	7,50
3 A 6 03	A VI - j/05	Erwerbstätige am Arbeitsort und Arbeitsvolumen nach Wirtschaftszweigen 1991- 2005; Jahresdurchschnittsberechnungen Stand: August 2006	6,50
3 B 7 13 ²⁾	B VII/S	Strukturdaten und vergleichbare Wahlergebnisse zu den Kommunalwahlen am 22. April 2007	6,50
3 C 3 03 ¹⁾	C III - j/06	Viehbestände in landwirtschaftlichen Betrieben - Rinder und Schweine - Stand: 3. November 2006 - Repräsentative endgültige Ergebnisse -	1,50
3 C 3 05 ¹⁾	C III - m-12/06	Schlachtungen und Geflügel - Dezember 2006 -	1,50
3 C 3 07 ¹⁾	C III - m-11/06	Milcherzeugung und -verwendung - November 2006 -	1,50
3 E 1 02	E I - m-11/06	Beschäftigte, Umsatz im Verarbeitenden Gewerbe sowie im Bergbau und der Gewinnung von Steinen und Erden - November 2006 - Vorläufige Ergebnisse	5,50
3 E 1 08	E I - m-11/06	Auftragseingangsindex und Umsatzindex im Verarbeitenden Gewerbe November 2006	5,50
3 E 1 09	E I - vj-3/06	Produktion ausgewählter Erzeugnisse im Verarbeitenden Gewerbe sowie im Bergbau und der Gewinnung von Steinen und Erden III. Quartal 2006; Januar bis September 2006	3,50
3 E 2 01 ¹⁾	E II - m-11/06	Umsatz, Beschäftigte, Auftragseingang und Auftragsbestand im Baugewerbe November 2006	2,50
3 E 2 04 ¹⁾	E II, E III - j/05	Unternehmens- und Investitionserhebung des Bauhaupt- und Ausbaugewerbes Ergebnisse 2005	3,00
3 E 4 01 ¹⁾	E IV - j/05	Energie- und Wasserversorgung - Jahr 2005 -	3,00
3 F 2 01 ¹⁾	F II - m-11/06	Baugenehmigungen und Baufertigstellungen im Wohn- und Nichtwohnbau November 2006 -	2,50
3 G 1 01	G I, G IV - m-10/06	Entwicklung von Umsatz und Beschäftigten im Kraftfahrzeughandel, Einzelhandel und Gastgewerbe - Oktober 2006 -	3,00
3 G 3 01	G III - m-10/06	Aus- und Einfuhr - Oktober 2006 - Vorläufige Ergebnisse	5,00
3 G 3 01	G III - m-11/06	Aus- und Einfuhr - November 2006 - Vorläufige Ergebnisse	5,00
3 G 4 01	G IV - m-10/06	Gäste und Übernachtungen im Fremdenverkehr, Beherbergungskapazität Oktober 2006; Januar bis Oktober 2006; Sommerhalbjahr 2006 (Mai bis Oktober 2006) Vorläufige Ergebnisse	7,00
3 G 4 01	G IV - m-11/06	Gäste und Übernachtungen im Reiseverkehr, Beherbergungskapazität November 2006; Januar bis November 2006 - Vorläufige Ergebnisse -	6,00
3 H 1 01	H I - m-11/06	Straßenverkehrsunfälle - November 2006 - Vorläufige Ergebnisse	4,50
3 H 2 01	H II - m-11/06	Binnenschifffahrt - November 2006 -	2,50
3 K 7 01	K VII - j/05	Wohngeld - Jahr 2005 -	3,00
3 M 1 01 ¹⁾	M I - vj-4/06	Verbraucherpreisindex - Dezember 2006 -	6,00

1) als PDF-Datei kostenfrei erhältlich - bei Bestellung bitte die erste Stelle der Bestellnummer durch eine „6“ ersetzen.

2) zum gleichen Preis als PDF-Datei erhältlich - bei Bestellung bitte die erste Stelle der Bestellnummer durch eine „6“ ersetzen.