

Produzierendes Gewerbe, Handwerk

Beschäftigte, Umsatz im Verarbeitenden Gewerbe sowie im Bergbau und der Gewinnung von Steinen und Erden

Dezember 2011
- Endgültige Ergebnisse -
Betriebe mit 50 und mehr tätigen Personen

Bestellnummer:
3E102



SACHSEN-ANHALT

Herausgabemonat: April 2012

Zu beziehen durch das
Statistische Landesamt Sachsen-Anhalt
Dezernat Öffentlichkeitsarbeit
Postfach 20 11 56
06012 Halle (Saale)

Preis: 5,00 EUR (kostenfrei als PDF-Datei verfügbar – Bestellnummer: 6E102)

Inhaltliche Verantwortung:

Dezernat: Verarbeitendes Gewerbe, Handwerk, Baugewerbe, Bautätigkeit
Herr Streufert
Telefon: 0345 2318-303

Auskünfte erhalten Sie unter:

Telefon: 0345 2318-777
Telefon: 0345 2318-715
Telefon: 0345 2318-716

Telefax: 0345 2318-913
Internet: <http://www.statistik.sachsen-anhalt.de>
E-Mail: info@stala.mi.sachsen-anhalt.de

Vertrieb:

Telefon: 0345 2318-718
E-Mail: shop@stala.mi.sachsen-anhalt.de

Druck: Statistisches Landesamt Sachsen-Anhalt

© Statistisches Landesamt Sachsen-Anhalt, Halle (Saale), 2012

Auszugsweise Vervielfältigung und Verbreitung mit Quellenangabe gestattet.

Bibliothek und Besucherdienst (Merseburger Straße 2):

Montag bis Donnerstag:	9.00 Uhr bis 15.30 Uhr	} möglichst nach Vereinbarung
Freitag:	9.00 Uhr bis 13.00 Uhr	

Telefon: 0345 2318-714
E-Mail: bibliothek@stala.mi.sachsen-anhalt.de

Statistischer Bericht

Beschäftigte, Umsatz
im Verarbeitenden Gewerbe sowie im
Bergbau und der Gewinnung von Steinen und Erden

Dezember 2011
Endgültige Ergebnisse
- Betriebe mit 50 und mehr tätigen Personen -

Land Sachsen-Anhalt

Inhaltsverzeichnis

	Seite
Vorbemerkungen	4
Klassifikation der Wirtschaftszweige	8
Grafiken	16
1. Ergebnisse der Betriebe im Verarbeitenden Gewerbe sowie im Bergbau und der Gewinnung von Steinen und Erden Sachsen-Anhalts	
1.1 Betriebe im Verarbeitenden Gewerbe sowie im Bergbau und der Gewinnung von Steinen und Erden Sachsen-Anhalts - Jahr 2005 bis Jahr 2011	18
1.2 Betriebe im Verarbeitenden Gewerbe Sachsen - Anhalts - Jahr 2005 bis Jahr 2011	19
1.3 Fachliche Betriebsteile, Beschäftigte und Umsatz im Verarbeitenden Gewerbe sowie im Bergbau und der Gewinnung von Steinen und Erden Sachsen-Anhalts im Dezember 2011 nach beteiligten Wirtschaftszweigen	20
1.4 Betriebe, Beschäftigte, Arbeitsstunden, Entgelte und Umsatz im Verarbeitenden Gewerbe sowie im Bergbau und der Gewinnung von Steinen und Erden Sachsen-Anhalts im Dezember 2011 nach hauptbeteiligten Wirtschaftszweigen	22
1.5 Beschäftigte, Arbeitsstunden, Entgelte und Umsatz in den Betrieben des Verarbeitenden Gewerbes sowie im Bergbau und der Gewinnung von Steinen und Erden Sachsen-Anhalts im Dezember 2011 nach hauptbeteiligten Wirtschaftszweigen - Veränderung gegenüber dem gleichen Vorjahresmonat	30
1.6 Betriebe, Beschäftigte, Arbeitsstunden, Entgelte und Umsatz im Verarbeitenden Gewerbe sowie im Bergbau und der Gewinnung von Steinen und Erden Sachsen-Anhalts im Zeitraum Januar bis Dezember 2011 nach hauptbeteiligten Wirtschaftszweigen	32
1.7 Beschäftigte, Arbeitsstunden, Entgelte und Umsatz in den Betrieben des Verarbeitenden Gewerbes sowie im Bergbau und der Gewinnung von Steinen und Erden Sachsen-Anhalts im Zeitraum Januar bis Dezember 2011 nach hauptbeteiligten Wirtschaftszweigen - Veränderung gegenüber dem gleichen Vorjahreszeitraum	34
1.8 Ausgewählte Berechnungskennziffern in Betrieben im Verarbeitenden Gewerbe sowie im Bergbau und der Gewinnung von Steinen und Erden Sachsen-Anhalts im Dezember 2011 nach hauptbeteiligten Wirtschaftszweigen	36
1.9 Auslandsumsatz nach Euro- und Nicht-Eurozone in Betrieben des Verarbeitenden Gewerbes sowie im Bergbau und der Gewinnung von Steinen und Erden Sachsen-Anhalts im Dezember 2011 nach hauptbeteiligten Wirtschaftszweigen - Veränderung gegenüber dem gleichen Vorjahresmonat	38
2. Betriebe im Verarbeitenden Gewerbe sowie im Bergbau und der Gewinnung von Steinen und Erden Sachsen-Anhalts im Dezember 2011 nach kreisfreien Städten und Landkreisen	40

Vorbemerkungen

In dem vorliegenden Bericht werden die Daten des Monatsberichtes für Betriebe im Verarbeitenden Gewerbe sowie im Bergbau und der Gewinnung von Steinen und Erden des Landes Sachsen-Anhalt in der fachlichen Gliederung der „Klassifikation der Wirtschaftszweige, Ausgabe 2008“ (WZ 2008), nachgewiesen.

Ab 2007 werden mit dem Monatsbericht die produzierenden Betriebe mit 50 und mehr tätigen Personen von Unternehmen des Verarbeitenden Gewerbes sowie des Bergbaus und der Gewinnung von Steinen und Erden sowie die produzierenden Betriebe mit 50 und mehr tätigen Personen von Unternehmen anderer Wirtschaftszweige erfasst.

Die unterhalb dieser Abschnidegrenze liegenden Betriebe werden ab dem Berichtsjahr 2007 nur noch im neu eingeführten Jahresbericht für Betriebe nach den tätigen Personen, den Entgelten und dem Umsatz befragt.

Die Ergebnisse für Betriebe im Verarbeitenden Gewerbe sowie im Bergbau und der Gewinnung von Steinen und Erden von Unternehmen des Produzierenden Gewerbes mit im Allgemeinen 20 oder mehr tätigen Personen und die produzierenden Betriebe mit im Allgemeinen 20 oder mehr tätigen Personen von Unternehmen der übrigen Wirtschaftsbereiche werden jährlich zusammen mit denen für Unternehmen im Jahresbericht für das Produzierende Gewerbe (EI 1-4 j/2009) als Jahresdaten veröffentlicht.

Rechtsgrundlagen

Rechtsgrundlagen für die Durchführung des Monatsberichts über die Abschnitte B „Bergbau und Gewinnung von Steinen und Erden“ und C „Verarbeitendes Gewerbe“ der „Klassifikation der Wirtschaftszweige, Ausgabe 2008 (WZ 2008)“ sind:

- das Gesetz über die Statistik im Produzierenden Gewerbe (ProdGewStatG) in der Fassung der Bekanntmachung vom 21. März 2002 (BGBl. I S. 1181), zuletzt geändert durch Artikel 4 des Gesetzes vom 17. März 2009 (BGBl. I S. 550),
- das Gesetz über die Statistik für Bundeszwecke (Bundesstatistikgesetz – BStatG) vom 22. Januar 1987 (BGBl. I S. 462, 565), zuletzt geändert durch Artikel 3 des Gesetzes vom 7. September 2007 (BGBl. I S. 2246).

Klassifikation

Die Zuordnung der Betriebe bzw. Unternehmen und die fachliche Gliederung der Ergebnisse erfolgt auf Grundlage der „Klassifikation der Wirtschaftszweige, Ausgabe 2008“ (WZ 2008).

Mit der Einführung der WZ 2008 wird die Verordnung (EG) Nr. 1893/2006 des Europäischen Parlaments und des Rates vom 20. Dezember 2006 (ABl. Nr. L 393 vom 30.12.2006 S. 1) zur Einführung der Statistischen Systematik der Wirtschaftszweige in der Europäischen Gemeinschaft (NACE Rev.2) umgesetzt.

Das Kodierungssystem der WZ 2008 unterscheidet zwischen Abschnitten (Buchstaben A-U), Abteilungen (Zweisteller), Gruppen (Dreisteller), Klassen (Viersteller) und Unterklassen (Fünfsteller).

Der Wirtschaftsbereich „Verarbeitendes Gewerbe sowie Bergbau und Gewinnung von Steinen und Erden“ erstreckt sich über die Abschnitte B und C sowie – in der numerischen Gliederung – über die Abteilungen 05 bis 33 der WZ 2008 (siehe Seite 8 ff).

Die Anwendung der neuen Klassifikation hat Auswirkungen auf den Berichtskreis der Statistiken im Produzierenden Gewerbe, weil einige Tätigkeiten innerhalb des Produzierenden Gewerbes umgruppiert, andere zusätzlich aufgenommen oder ausgegliedert wurden. Darüber hinaus erfolgt die Kodierung der Wirtschaftszweige nunmehr nach einem völlig neuen Nummerierungssystem.

Infolge der strukturellen Veränderungen beim Produzierenden Gewerbe durch den Übergang auf die WZ 2008 zählen zum Beispiel die Branchen des Verlagsgewerbes und des Recyclings nicht mehr in das Verarbeitende Gewerbe. Aber auch innerhalb des Verarbeitenden Gewerbes wurden mit der WZ 2008 erhebliche Anpassungen bei der Zusammensetzung der Wirtschaftszweige vorgenommen. So werden künftig Montage- und Installationsleistungen in eigenständigen Klassen der WZ 2008 nachgewiesen.

Neben den Angaben für die Wirtschaftszweiggliederungen der WZ 2008 werden auch Ergebnisse für die Hauptgruppen:

„Vorleistungsgüter, Investitionsgüter, Gebrauchsgüter, Verbrauchsgüter und Energie“ veröffentlicht.

Die Verordnung (EG) Nr. 586/2001 der Kommission vom 26. März 2001 zur Durchführung der Verordnung (EG) Nr. 656/2007 der Kommission vom 14. Juni 2007 (ABl.EU Nr. L 155 S. 3) legt die Definition der Hauptgruppen fest.

Die genaue Zusammensetzung der Hauptgruppen kann dem Auszug der Klassifikation der Wirtschaftszweige, Ausgabe 2008 (WZ 2008), ab Seite 8 entnommen werden.

Aus Geheimhaltungsgründen wird die Hauptgruppe Energie nicht gesondert veröffentlicht, sondern wird mit der Hauptgruppe Vorleistungsgüterproduzenten zusammengefasst.

Berichtskreis

Im Monatsbericht werden Betriebe des Wirtschaftsbereichs Verarbeitendes Gewerbe sowie Bergbau und Gewinnung von Steinen und Erden (Industrie und Handwerk einschließlich handwerklicher Nebenbetriebe) mit mindestens 50 tätigen Personen erfasst.

Mit Einführung der WZ 2008 werden Einheiten (Betriebe) ohne eigene Warenproduktion, die fremdbezogene Waren oder Dienstleistungen in eigenem Namen bzw. im Namen des Unternehmens/ der Unternehmensgruppe, zu dem/der sie gehören, verkaufen (Converter), nicht mehr dem Verarbeitenden Gewerbe zugerechnet (nähere Hinweise siehe Erhebungsunterlagen des Monatsberichts für Betriebe).

Als Betrieb gilt in der amtlichen Unternehmensstatistik ein an einem räumlich festgestellten Ort gelegenes Unternehmen oder Teil eines Unternehmens (z. B. Fabrikations-/Werkstätte, Werk, Bergwerk, Grube). An diesem Ort oder von diesem Ort werden Wirtschaftstätigkeiten ausgeübt, für die - mit Ausnahmen - eine oder mehrere Personen (ggf. auch nur Teilzeitbeschäftigte) im Auftrag ein und desselben Unternehmens arbeiten. Ein Betrieb untersteht immer einem (einzigen) Unternehmen, das seinerseits seinen Sitz stets in einem seiner Betriebe hat. Örtlich getrennte Hauptverwaltungen von Unternehmen des Erhebungsbereichs werden ebenfalls als eigenständige Betriebe dieses Bereichs erfasst.

Die Merkmalswerte sind für den gesamten Betrieb zu melden und schließen auch die nichtproduzierenden Teile ein.

Methodische Hinweise zu den Ergebnissen

In der Tabellengruppe 1 sind die Ergebnisse des Monatsberichts der Betriebe im Bergbau und der Gewinnung von Steinen und Erden in Sachsen-Anhalt dargestellt.

Bei Betrieben werden die tätigen Personen und die Umsätze nach fachlichen Betriebsteilen, alle übrigen Merkmale nur für den gesamten Betrieb erhoben.

Ein fachlicher Betriebsteil ist ein Teil eines Betriebes, in welchem nur eine bestimmte wirtschaftliche Tätigkeit ausgeführt wird. Im Falle, ein Betrieb übt nur eine wirtschaftliche Tätigkeit aus, sind die Einheiten Betrieb und fachlicher Betriebsteil identisch.

Hinsichtlich der Darstellung der Ergebnisse wird bei Beschäftigten und Umsätzen zwischen einem Nachweis nach hauptbeteiligten und beteiligten Wirtschaftszweigen unterschieden. Beim Nachweis nach hauptbeteiligten Wirtschaftszweigen werden alle Angaben eines Betriebes dem Wirtschaftszweig zugeordnet, in dem das wirtschaftliche Schwergewicht des Betriebes liegt. Für die Darstellung nach beteiligten Wirtschaftszweigen (fachliche Einheiten) werden die Beschäftigten und Umsätze (Betriebe mit Betriebsteilen in mehreren Klassen der WZ 2008) auf diejenigen Zweige aufgeteilt, denen die einzelnen Betriebsteile entsprechend ihrer Produktion zuzuordnen sind. Bei diesem Nachweis werden die Beschäftigten und Umsätze in den sonstigen Betriebsteilen nicht berücksichtigt.

Im Monatsbericht für Betriebe sind die Ergebnisse aller Betriebe des Verarbeitenden Gewerbes sowie des Bergbaus und der Gewinnung von Steinen und Erden auf dem Territorium Sachsen - Anhalts enthalten, auch wenn sich der Unternehmenssitz einzelner Betriebe außerhalb des Landes Sachsen-Anhalts befindet.

Die Tabelle 2 enthält die Ergebnisse des Monatsberichts für Betriebe in der territorialen Gliederung nach kreisfreien Städten und Landkreisen des Landes Sachsen-Anhalt.

Erhebungsmerkmale

Beschäftigte: Alle am Monatsende im Betrieb tätigen Personen einschl. der tätigen Inhaber/-innen, mithelfenden Familienangehörigen (auch unbezahlt mithelfende Familienangehörige, soweit sie mindestens ein Drittel der üblichen Arbeitszeit im Betrieb tätig sind), an andere Unternehmen überlassenen Mitarbeiter/-innen und Heimarbeiter/-innen, aber ohne Leiharbeiter/-innen. Einbezogen werden u. a. Erkrankte, Urlauber/-innen, Kurzarbeiter/-innen, Streikende, von der Aussperrung Betroffene, Personen in Alters-

teilzeitregelungen, Auszubildende, Saison- und Aushilfsarbeiter/-arbeiterinnen sowie Teilzeitbeschäftigte. Die Beschäftigten umfassen auch die kaufmännischen Auszubildenden (einschl. der Auszubildenden in den übrigen nichtgewerblichen Ausbildungsberufen) und die gewerblich Auszubildenden.

Nicht zu den Beschäftigten rechnen u. a. zum Grundwehrdienst bzw. Zivildienst Einberufene, Leiharbeiternehmer/Leiharbeiternehmerinnen, die von anderen Unternehmen bzw. Unternehmensgruppen gegen Entgelt zur Arbeitsleistung überlassen wurden sowie aufgrund einer tariflichen Vorruhestandsregelung vorzeitig ausgeschiedene Mitarbeiter/-arbeiterinnen.

Geleistete Arbeitsstunden: Zu melden sind die von allen Beschäftigten (einschl. der Heimarbeiter/-arbeiterinnen und der Auszubildenden) im Betrieb tatsächlich geleisteten (nicht die bezahlten) Stunden, einschl. Über-, Nacht-, Sonntags- und Feiertagsstunden.

Entgelte: Die Entgelte entsprechen der Bruttolohn- und Bruttogehaltssumme. Dies ist die Bruttosumme der Bar- und Sachbezüge der tätigen Personen einschl. der an andere Unternehmen überlassenen Mitarbeiter/Mitarbeiterinnen, ohne Pflichtanteile des Arbeitgebers zur Sozialversicherung und Vergütungen, die als Spesenersatz anzusehen sind.

Einzubeziehen sind tariflich oder frei vereinbarte Zulagen (z. B. Akkord-, Nachtarbeits-, Schmutzzulagen), Naturalvergütungen, Vergütungen für ausgefallene Arbeitszeit (z.B. Urlaubslöhne), Lohn- und Gehaltsfortzahlung im Krankheitsfall und Zuschüsse des Arbeitgebers zum Krankengeld, Arbeitsentgelte und sonstige lohnsteuerpflichtige Zahlungen des Arbeitgebers im Rahmen von Altersteilzeitregelungen, Urlaubsbeihilfen, Gratifikationen, Gewinnbeteiligungen, tariflich oder frei vereinbarte Kindergelder und sonstige Familienzuschläge sowie Erziehungsbeihilfen, ferner vermögenswirksame Leistungen des Arbeitgebers und gezahlte Beträge an tätige Personen in eigenen Sozialeinrichtungen (z.B. Werksarzt) sowie Bezüge von Gesellschaftern, Vorstandsmitgliedern und anderen leitenden Kräften (soweit sie steuerlich als Einkünfte aus unselbständiger Arbeit gelten) und Provisionen und Tantiemen.

Nicht einzubeziehen sind Anweisungen des staatlichen Kindergeldes, Sozial- und sonstige Aufwendungen des Arbeitgebers (u. a. Pflichtbeiträge zur Sozialversicherung, Aufwendungen für die betriebliche Altersversorgung, Vorruhestandszahlungen, Kurzarbeitergeld), an andere Unternehmen für entgeltliche Überlassung von Arbeitskräften gezahlte Beträge sowie Einnahmen von anderen Unternehmen für die Überlassung von Arbeitnehmern.

Umsatz: Umsatz aus eigener Erzeugung (einschl. Umsatz aus dem Verkauf von Energie und Nebenerzeugnissen und Abfällen sowie Entgelte für industrielle Dienstleistungen, Instandhaltungen und Montagen). Umsatz aus Handelsware und sonstigen nichtindustriellen / nichthandwerklichen Tätigkeiten (z.B. Erlöse aus Vermietung und Verpachtung sowie aus Lizenzverträgen, Provisionseinnahmen und Einnahmen aus der Veräußerung von Patenten).

Der Umsatz beruht auf den Rechnungswerten (Fakturenwerte) ohne in Rechnung gestellte Umsatzsteuer. Im Umsatz enthalten sind Verbrauchssteuern und Kosten für Fracht, Verpackung und Porto, auch wenn diese gesondert berechnet werden. Außerordentliche und betriebsfremde Erträge aus dem Verkauf von Anlagegütern, aus der Verpachtung von Grundstücken, Zinsen, Dividenden u. dgl. sind nicht im Umsatz enthalten. Da es sich grundsätzlich um fakturierte Werte handelt, enthält der Umsatz auch nicht den Wert der Lieferungen, die innerhalb eines Unternehmens von Werk zu Werk stattfinden.

Inlandsumsatz: Umsatz mit Abnehmern im gesamten Bundesgebiet sowie Umsatz mit den im Bundesgebiet stationierten ausländischen Streitkräften.

Auslandsumsatz: Umsatz mit Abnehmern im Ausland und – soweit einwandfrei erkennbar – Umsatz mit deutschen Exporteuren.

Als Auslandsumsatz mit der Eurozone gilt der Umsatz mit den Staaten Belgien, Finnland, Frankreich, Griechenland, Irland, Italien, Luxemburg, Malta, den Niederlanden, Österreich, Portugal, Slowakei, Slowenien, Spanien und Zypern.

Als Auslandsumsatz mit der Nicht-Eurozone gilt der Umsatz mit allen Staaten außer den oben genannten Staaten der Eurozone.

Anmerkung

Abweichungen in den Summen sind auf das Runden der Zahlen zurückzuführen.

Zeichenerklärung

- nichts vorhanden (genau null)
- 0 weniger als die Hälfte von 1 in der letzten besetzten Stelle, jedoch mehr als nichts
- . Zahlenwert unbekannt oder geheim zu halten
- x Tabellenfach gesperrt, weil Aussage nicht sinnvoll
- ... Angabe fällt später an

Abkürzungen

- a.n.g = anderweitig nicht genannt
- einschl. = einschließlich
- usw. = und so weiter
- bzw. = beziehungsweise
- z.B. = zum Beispiel
- EUR = Euro

**Klassifikation der Wirtschaftszweige, Ausgabe 2008 (WZ 2008),
und Zuordnung der Klassen nach WZ 2008 zu den Hauptgruppen**

Wirtschaftsbereich: Verarbeitendes Gewerbe sowie Bergbau und Gewinnung von Steinen und Erden

Nr. der WZ 2008	Bezeichnung	Hauptgruppe
B	Abschnitt B – Bergbau und Gewinnung von Steinen und Erden	
05	Kohlenbergbau	
05.1	Steinkohlenbergbau	
05.10	Steinkohlenbergbau	EN
05.2	Braunkohlenbergbau	
05.20	Braunkohlenbergbau	EN
06	Gewinnung von Erdöl und Erdgas	
06.1	Gewinnung von Erdöl	
06.10	Gewinnung von Erdöl	EN
06.2	Gewinnung von Erdgas	
06.20	Gewinnung von Erdgas	EN
07	Erzbergbau	
07.1	Eisenerzbergbau	
07.10	Eisenerzbergbau	A
07.2	NE- Metallerzbergbau	
07.21	Bergbau auf Uran- und Thoriumerze	A
07.29	Sonstiger NE- Metallerzbergbau	A
08	Gewinnung von Steinen und Erden, sonstiger Bergbau	
08.1	Gewinnung von Natursteinen, Kies, Sand, Ton und Kaolin	
08.11	Gewinnung von Naturwerksteinen und Natursteinen, Kalk- und Gipsstein, Kreide und Schiefer	A
08.12	Gewinnung von Kies, Sand, Ton und Kaolin	A
08.9	Sonstiger Bergbau; Gewinnung von Steinen und Erden a. n. g.	
08.91	Bergbau auf chemische und Düngemittelminerale	A
08.92	Torfgewinnung	A
08.93	Gewinnung von Salz	A
08.99	Gewinnung von Steinen und Erden a. n. g.	A
09	Erbringung von Dienstleistungen für den Bergbau und für die Gewinnung von Steinen und Erden	
09.1	Erbringung von Dienstleistungen für die Gewinnung von Erdöl und Erdgas	
09.10	Erbringung von Dienstleistungen für die Gewinnung von Erdöl und Erdgas	A
09.9	Erbringung von Dienstleistungen für den sonstigen Bergbau und die Gewinnung von Steinen und Erden	
09.90	Erbringung von Dienstleistungen für den sonstigen Bergbau und die Gewinnung von Steinen und Erden	A
C	Abschnitt C – Verarbeitendes Gewerbe	
10	Herstellung von Nahrungs- und Futtermitteln	
10.1	Schlachten und Fleischverarbeitung	
10.11	Schlachten (ohne Schlachten von Geflügel)	VG
10.12	Schlachten von Geflügel	VG
10.13	Fleischverarbeitung	VG
10.2	Fischverarbeitung	
10.20	Fischverarbeitung	VG

Nr. der WZ 2008	Bezeichnung	Hauptgruppe
10.3	Obst- und Gemüseverarbeitung	
10.31	Kartoffelverarbeitung	VG
10.32	Herstellung von Frucht- und Gemüsesäften	VG
10.39	Sonstige Verarbeitung von Obst und Gemüse	VG
10.4	Herstellung von pflanzlichen und tierischen Ölen und Fetten	
10.41	Herstellung von Ölen und Fetten (ohne Margarine u. ä. Nahrungsfette)	VG
10.42	Herstellung von Margarine u. ä. Nahrungsfetten	VG
10.5	Milchverarbeitung	
10.51	Milchverarbeitung (ohne Herstellung von Speiseeis)	VG
10.52	Herstellung von Speiseeis	VG
10.6	Mahl- und Schälsmühlen, Herstellung von Stärke und Stärkeerzeugnissen	
10.61	Mahl- und Schälsmühlen	A
10.62	Herstellung von Stärke und Stärkeerzeugnissen	A
10.7	Herstellung von Back- und Teigwaren	
10.71	Herstellung von Backwaren (ohne Dauerbackwaren)	VG
10.72	Herstellung von Dauerbackwaren	VG
10.73	Herstellung von Teigwaren	VG
10.8	Herstellung von sonstigen Nahrungsmitteln	
10.81	Herstellung von Zucker	VG
10.82	Herstellung von Süßwaren (ohne Dauerbackwaren)	VG
10.83	Verarbeitung von Kaffee und Tee, Herstellung von Kaffee-Ersatz	VG
10.84	Herstellung von Würzmitteln und Soßen	VG
10.85	Herstellung von Fertiggerichten	VG
10.86	Herstellung von homogenisierten und diätetischen Nahrungsmitteln	VG
10.89	Herstellung von sonstigen Nahrungsmitteln a. n. g.	VG
10.9	Herstellung von Futtermitteln	
10.91	Herstellung von Futtermitteln für Nutztiere	A
10.92	Herstellung von Futtermitteln für sonstige Tiere	A
11	Getränkeherstellung	
11.0	Getränkeherstellung	
11.01	Herstellung von Spirituosen	VG
11.02	Herstellung von Traubenwein	VG
11.03	Herstellung von Apfelwein und anderen Fruchtweinen	VG
11.04	Herstellung von Wermutwein und sonstigen aromatisierten Weinen	VG
11.05	Herstellung von Bier	VG
11.06	Herstellung von Malz	VG
11.07	Herstellung von Erfrischungsgetränken, Gewinnung natürlicher Mineralwässer	VG
12	Tabakverarbeitung	
12.0	Tabakverarbeitung	
12.00	Tabakverarbeitung	VG
13	Herstellung von Textilien	
13.1	Spinnstoffaufbereitung und Spinnerei	
13.10	* Spinnstoffaufbereitung und Spinnerei	A
13.2	Weberei	
13.20	* Weberei	A
13.3	Veredlung von Textilien und Bekleidung	
13.30	* Veredlung von Textilien und Bekleidung	A

Nr. der WZ 2008	Bezeichnung	Hauptgruppe
13.9	Herstellung von sonstigen Textilwaren	
13.91 *	Herstellung von gewirktem und gestricktem Stoff	VG
13.92 *	Herstellung von konfektionierten Textilwaren (ohne Bekleidung)	VG
13.93 *	Herstellung von Teppichen	VG
13.94 *	Herstellung von Seilerwaren	VG
13.95 *	Herstellung von Vliesstoff und Erzeugnissen daraus (ohne Bekleidung)	VG
13.96 *	Herstellung von technischen Textilien	VG
13.99 *	Herstellung von sonstigen Textilwaren a. n. g.	VG
14	Herstellung von Bekleidung	
14.1	Herstellung von Bekleidung (ohne Pelzbekleidung)	
14.11 *	Herstellung von Lederbekleidung	VG
14.12 *	Herstellung von Arbeits- und Berufsbekleidung	VG
14.13 *	Herstellung von sonstiger Oberbekleidung	VG
14.14 *	Herstellung von Wäsche	VG
14.19 *	Herstellung von sonstiger Bekleidung und Bekleidungszubehör a. n. g.	VG
14.2	Herstellung von Pelzwaren	
14.20 *	Herstellung von Pelzwaren	VG
14.3	Herstellung von Bekleidung aus gewirktem und gestricktem Stoff	
14.31 *	Herstellung von Strumpfwaren	VG
14.39 *	Herstellung von sonstiger Bekleidung aus gewirktem und gestricktem Stoff	VG
15	Herstellung von Leder, Lederwaren und Schuhen	
15.1	Herstellung von Leder und Lederwaren (ohne Herstellung von Lederbekleidung)	
15.11	Herstellung von Leder und Lederfaserstoff; Zurichtung und Färben von Fellen	VG
15.12	Lederverarbeitung (ohne Herstellung von Lederbekleidung)	VG
15.2	Herstellung von Schuhen	
15.20	Herstellung von Schuhen	VG
16	Herstellung von Holz-, Flecht-, Korb- und Korkwaren (ohne Möbel)	
16.1	Säge-, Hobel- und Holzimprägnierwerke	
16.10	Säge-, Hobel- und Holzimprägnierwerke	A
16.2	Herstellung von sonstigen Holz-, Kork-, Flecht- und Korbwaren (ohne Möbel)	
16.21	Herstellung von Furnier-, Sperrholz-, Holzfaser- und Holzspanplatten	A
16.22	Herstellung von Parketttafeln	A
16.23	Herstellung von sonstigen Konstruktionsteilen, Fertigbauteilen, Ausbauelementen und Fertigteilbauten aus Holz	A
16.24	Herstellung von Verpackungsmitteln, Lagerbehältern und Ladungsträgern aus Holz	A
16.29	Herstellung von Holzwaren a. n. g. Kork-, Flecht- und Korbwaren (ohne Möbel)	A
17	Herstellung von Papier-, Pappe und Waren daraus	
17.1	Herstellung von Holz- und Zellstoff, Papier, Karton und Pappe	
17.11 *	Herstellung von Holz- und Zellstoff	A
17.12 *	Herstellung von Papier, Karton und Pappe	A
17.2	Herstellung von Waren aus Papier, Karton und Pappe	
17.21 *	Herstellung von Wellpapier und -pappe sowie von Verpackungsmitteln aus Papier, Karton und Pappe	A
17.22 *	Herstellung von Haushalts-, Hygiene und Toilettenartikeln aus Zellstoff, Papier und Pappe	A
17.23 *	Herstellung von Schreibwaren und Bürobedarf aus Papier, Karton und Pappe	A
17.24 *	Herstellung von Tapeten	A
17.29 *	Herstellung von sonstigen Waren aus Papier, Karton und Pappe	A
18	Herstellung von Druckerzeugnissen; Vervielfältigung von bespielten Ton-, Bild- und Datenträgern	
18.1	Herstellung von Druckerzeugnissen	
18.11	Drucken von Zeitungen	VG
18.12	Drucken a. n. g.	VG
18.13	Druck- und Medieneinstufung	VG
18.14	Binden von Druckerzeugnissen und damit verbundene Dienstleistungen	VG

Nr. der WZ 2008	Bezeichnung	Hauptgruppe
18.2	Vervielfältigung von bespielten Ton-, Bild- und Datenträgern	
18.20	Vervielfältigung von bespielten Ton-, Bild- und Datenträgern	VG
19	Kokerei und Mineralölverarbeitung	
19.1	Kokerei	
19.10	Kokerei	EN
19.2	Mineralölverarbeitung	
19.20	Mineralölverarbeitung	EN
20	Herstellung von chemischen Erzeugnissen	
20.1	Herstellung von chemischen Grundstoffen, Düngemitteln und Stickstoffverbindungen, Kunststoffen in Primärformen und synthetischem Kautschuk in Primärformen	
20.11	*	A
20.12	*	A
20.13	*	A
20.14	*	A
20.15	*	A
20.16	*	A
20.17	*	A
20.2	Herstellung von Schädlingsbekämpfungsmitteln, Pflanzenschutz- und Desinfektionsmitteln	
20.20	*	A
20.3	Herstellung von Anstrichmitteln, Druckfarben und Kitt	
20.30	*	A
20.4	Herstellung von Seifen, Wasch-, Reinigungs- und Körperpflegemitteln sowie von Duftstoffen	
20.41	*	VG
20.42	*	VG
20.5	Herstellung von sonstigen chemischen Erzeugnissen	
20.51	*	A
20.52	*	A
20.53	*	A
20.59	*	A
20.6	Herstellung von Chemiefasern	
20.60	*	A
21	Herstellung von pharmazeutischen Erzeugnissen	
21.1	Herstellung von pharmazeutischen Grundstoffen	
21.10	*	VG
21.2	Herstellung von pharmazeutischen Spezialitäten und sonstigen pharmazeutischen Erzeugnissen	
21.20	*	VG
22	Herstellung von Gummi- und Kunststoffwaren	
22.1	Herstellung von Gummiwaren	
22.11	Herstellung und Runderneuerung von Bereifungen	A
22.19	Herstellung von sonstigen Gummiwaren	A
22.2	Herstellung von Kunststoffwaren	
22.21	Herstellung von Platten, Folien, Schläuchen und Profilen aus Kunststoffen	A
22.22	Herstellung von Verpackungsmitteln aus Kunststoffen	A
22.23	Herstellung von Baubedarfsartikeln aus Kunststoffen	A
22.29	Herstellung von sonstigen Kunststoffwaren	A
23	Herstellung von Glas und Glaswaren, Keramik, Verarbeitung von Steinen und Erden	
23.1	Herstellung von Glas und Glaswaren	
23.11	Herstellung von Flachglas	A
23.12	Veredlung und Bearbeitung von Flachglas	A
23.13	Herstellung von Hohlglas	A
23.14	Herstellung von Glasfasern und Waren daraus	A
23.19	Herstellung, Veredlung und Bearbeitung von sonstigem Glas einschließlich technischen Glaswaren	A

Nr. der WZ 2008	Bezeichnung	Hauptgruppe
23.2	Herstellung von feuerfesten keramischen Werkstoffen und Waren	
23.20	Herstellung von feuerfesten keramischen Werkstoffen und Waren	A
23.3	Herstellung von keramischen Baumaterialien	
23.31	Herstellung von keramischen Wand- und Bodenfliesen und -platten	A
23.32	Herstellung von Ziegeln und sonstiger Baukeramik	A
23.4	Herstellung von sonstigen Porzellan- und keramischen Erzeugnissen	
23.41	Herstellung von keramischen Haushaltswaren und Ziergegenständen	A
23.42	Herstellung von Sanitärkeramik	A
23.43	Herstellung von Isolatoren und Isolierteilen aus Keramik	A
23.44	Herstellung von keramischen Erzeugnissen für sonstige technische Zwecke	A
23.49	Herstellung von sonstigen keramischen Erzeugnissen	A
23.5	Herstellung von Zement, Kalk und gebranntem Gips	
23.51	Herstellung von Zement	A
23.52	Herstellung von Kalk und gebranntem Gips	A
23.6	Herstellung von Erzeugnissen aus Beton, Zement und Gips	
23.61	Herstellung von Erzeugnissen aus Beton, Zement und Kalksandstein für den Bau	A
23.62	Herstellung von Gipserzeugnissen für den Bau	A
23.63	Herstellung von Frischbeton (Transportbeton)	A
23.64	Herstellung von Mörtel und anderem Beton (Trockenbeton)	A
23.65	Herstellung von Faserzementwaren	A
23.69	Herstellung von sonstigen Erzeugnissen aus Beton, Zement und Gips a. n. g.	A
23.7	Be- und Verarbeitung von Naturwerksteinen und Natursteinen a. n. g.	
23.70	Be- und Verarbeitung von Naturwerksteinen und Natursteinen a. n. g.	A
23.9	Herstellung von Schleifkörpern und Schleifmitteln auf Unterlage sowie sonstigen Erzeugnissen aus nichtmetallischen Mineralien a. n. g.	
23.91	Herstellung von Schleifkörpern und Schleifmitteln auf Unterlage	A
23.99	Herstellung von sonstigen Erzeugnissen aus nichtmetallischen Mineralien a. n. g.	A
24	Metallerzeugung und -bearbeitung	
24.1	Erzeugung von Roheisen, Stahl und Ferrolegierungen	
24.10	* Erzeugung von Roheisen, Stahl und Ferrolegierungen	A
24.2	Herstellung von Stahlrohren, Rohrform-, Rohrverschluss- und Rohrverbindungsstücken aus Stahl	
24.20	* Herstellung von Stahlrohren, Rohrform-, Rohrverschluss- und Rohrverbindungsstücken aus Stahl	A
24.3	Sonstige erste Bearbeitung von Eisen und Stahl	
24.31	* Herstellung von Blankstahl	A
24.32	* Herstellung von Kaltband mit einer Breite von weniger als 600 mm	A
24.33	* Herstellung von Kaltprofilen	A
24.34	* Herstellung von kaltgezogenem Draht	
24.4	Erzeugung und erste Bearbeitung von NE- Metallen	
24.41	* Erzeugung und erste Bearbeitung von Edelmetallen	A
24.42	* Erzeugung und erste Bearbeitung von Aluminium	A
24.43	* Erzeugung und erste Bearbeitung von Blei, Zink und Zinn	A
24.44	* Erzeugung und erste Bearbeitung von Kupfer	A
24.45	* Erzeugung und erste Bearbeitung von sonstigen NE- Metallen	A
24.46	* Aufbereitung von Kernbrennstoffen	A
24.5	Gießereien	
24.51	* Eisengießereien	A
24.52	* Stahlgießereien	A
24.53	* Leichtmetallgießereien	A
24.54	* Buntmetallgießereien	A
25	Herstellung von Metallerzeugnissen	
25.1	Stahl- und Leichtmetallbau	
25.11	* Herstellung von Metallkonstruktionen	B
25.12	* Herstellung von Ausbauelementen aus Metall	B
25.2	Herstellung von Metalltanks und -behältern; Herstellung von Heizkörpern und -kesseln für Zentralheizungen	
25.21	* Herstellung von Heizkörpern und -kesseln für Zentralheizungen	B
25.29	* Herstellung von Sammelbehältern, Tanks u. ä. Behältern aus Metall	B

Nr. der WZ 2008	Bezeichnung	Hauptgruppe
25.3	Herstellung von Dampfkesseln (ohne Zentralheizungskessel)	
25.30	* Herstellung von Dampfkesseln (ohne Zentralheizungskessel)	B
25.4	Herstellung von Waffen und Munition	
25.40	* Herstellung von Waffen und Munition	B
25.5	Herstellung von Schmiede-, Press-, Zieh- und Stanzteilen, gewalzten Ringen und pulvermetallurgischen Erzeugnissen	
25.50	* Herstellung von Schmiede-, Press-, Zieh- und Stanzteilen, gewalzten Ringen und pulvermetallurgischen Erzeugnissen	A
25.6	* Oberflächenveredlung und Wärmebehandlung, Mechanik, a. n. g.	
25.61	* Oberflächenveredlung und Wärmebehandlung	A
25.62	* Mechanik, a. n. g.	A
25.7	Herstellung von Schneidwaren, Werkzeugen, Schlössern und Beschlägen aus unedlen Metallen	
25.71	* Herstellung von Schneidwaren und Bestecken aus unedlen Metallen	A
25.72	* Herstellung von Schlössern und Beschlägen aus unedlen Metallen	A
25.73	* Herstellung von Werkzeugen	A
25.9	Herstellung von sonstigen Metallwaren	
25.91	* Herstellung von Fässern, Trommeln, Dosen, Eimern u. ä. Behältern aus Metall	A
25.92	* Herstellung von Verpackungen und Verschlüssen aus Eisen, Stahl und NE- Metall	A
25.93	* Herstellung von Drahtwaren, Ketten und Federn	A
25.94	* Herstellung von Schrauben und Nieten	A
25.99	* Herstellung von sonstigen Metallwaren a. n. g.	A
26	Herstellung von Datenverarbeitungsgeräten, elektronischen und optischen Erzeugnissen	
26.1	Herstellung von elektronischen Bauelementen und Leiterplatten	
26.11	* Herstellung von elektronischen Bauelementen	A
26.12	* Herstellung von bestückten Leiterplatten	A
26.2	Herstellung von Datenverarbeitungsgeräten und peripheren Geräten	
26.20	* Herstellung von Datenverarbeitungsgeräten und peripheren Geräten	B
26.3	Herstellung von Geräten und Einrichtungen der Telekommunikationstechnik	
26.30	* Herstellung von Geräten und Einrichtungen der Telekommunikationstechnik	B
26.4	Herstellung von Geräten der Unterhaltungselektronik	
26.40	* Herstellung von Geräten der Unterhaltungselektronik	GG
26.5	Herstellung von Mess-, Kontroll-, Navigations- u. ä. Instrumenten und Vorrichtungen; Herstellung von Uhren	
26.51	* Herstellung von Mess-, Kontroll-, Navigations- u. ä. Instrumenten und Vorrichtungen	B
26.52	* Herstellung von Uhren	B
26.6	Herstellung von Bestrahlungs- und Elektrotherapiegeräten und elektromedizinischen Geräten	
26.60	* Herstellung von Bestrahlungs- und Elektrotherapiegeräten und elektromedizinischen Geräten	B
26.7	Herstellung von optischen und fotografischen Instrumenten und Geräten	
26.70	* Herstellung von optischen und fotografischen Instrumenten und Geräten	GG
26.8	Herstellung von magnetischen und optischen Datenträgern	
26.80	* Herstellung von magnetischen und optischen Datenträgern	A
27	Herstellung von elektrischen Ausrüstungen	
27.1	Herstellung von Elektromotoren, Generatoren, Transformatoren, Elektrizitätsverteilungs- und -schalteinrichtungen	
27.11	* Herstellung von Elektromotoren, Generatoren und Transformatoren	A
27.12	* Herstellung von Elektrizitätsverteilungs- und -schalteinrichtungen	A
27.2	Herstellung von Batterien und Akkumulatoren	
27.20	* Herstellung von Batterien und Akkumulatoren	A
27.3	Herstellung von Kabeln und elektrischem Installationsmaterial	
27.31	* Herstellung von Glasfaserkabeln	A
27.32	* Herstellung von sonstigen elektronischen und elektrischen Drähten und Kabeln	A
27.33	* Herstellung von elektrischem Installationsmaterial	A
27.4	Herstellung von elektrischen Lampen und Leuchten	
27.40	* Herstellung von elektrischen Lampen und Leuchten	A
27.5	Herstellung von Haushaltsgeräten	
27.51	* Herstellung von elektrischen Haushaltsgeräten	GG
27.52	* Herstellung von nicht elektrischen Haushaltsgeräten	GG

Nr. der WZ 2008	Bezeichnung	Hauptgruppe
27.9	Herstellung von sonstigen elektrischen Ausrüstungen und Geräten a. n. g	
27.90 *	Herstellung von sonstigen elektrischen Ausrüstungen und Geräten a. n. g	A
28	Maschinenbau	
28.1	Herstellung von nicht wirtschaftszweigspezifischen Maschinen	
28.11 *	Herstellung von Verbrennungsmotoren und Turbinen (ohne Motoren für Luft- und Straßenfahrzeuge)	B
28.12 *	Herstellung von hydraulischen und pneumatischen Komponenten und Systemen	B
28.13 *	Herstellung von Pumpen und Kompressoren a. n. g.	B
28.14 *	Herstellung von Armaturen a. n. g.	B
28.15 *	Herstellung von Lagern, Getrieben, Zahnrädern und Antriebselementen	B
28.2	Herstellung von sonstigen nicht wirtschaftszweigspezifischen Maschinen	
28.21 *	Herstellung von Öfen und Brennern	B
28.22 *	Herstellung von Hebezeugen und Fördermitteln	B
28.23 *	Herstellung von Büromaschinen (ohne Datenverarbeitungsgeräte und periphere Geräte)	B
28.24 *	Herstellung von handgeführten Werkzeugen mit Motorantrieb	B
28.25 *	Herstellung von kälte- und lufttechnischen Erzeugnissen, nicht für den Haushalt	B
28.29 *	Herstellung von sonstigen nicht wirtschaftszweigspezifischen Maschinen a. n. g.	B
28.3	Herstellung von land- und forstwirtschaftlichen Maschinen	
28.30 *	Herstellung von land- und forstwirtschaftlichen Maschinen	B
28.4	Herstellung von Werkzeugmaschinen	
28.41 *	Herstellung von Werkzeugmaschinen für die Metallbearbeitung	B
28.49 *	Herstellung von sonstigen Werkzeugmaschinen	B
28.9	Herstellung von Maschinen für sonstige bestimmte Wirtschaftszweige	
28.91 *	Herstellung von Maschinen für die Metallerzeugung, von Walzwerkseinrichtungen und Gießmaschinen	B
28.92 *	Herstellung von Bergwerks-, Bau- und Baustoffmaschinen	B
28.93 *	Herstellung von Maschinen für die Nahrungs- und Genussmittelerzeugung und die Tabakverarbeitung	B
28.94 *	Herstellung von Maschinen für die Textil- und Bekleidungsherstellung und die Lederverarbeitung	B
28.95 *	Herstellung von Maschinen für die Papiererzeugung und –verarbeitung	B
28.96 *	Herstellung von Maschinen für die Verarbeitung von Kunststoffen und Kautschuk	B
28.99 *	Herstellung von Maschinen für sonstige bestimmte Wirtschaftszweige a. n. g.	B
29	Herstellung von Kraftwagen und Kraftwagenteilen	
29.1	Herstellung von Kraftwagen und Kraftwagenmotoren	
29.10 *	Herstellung von Kraftwagen und Kraftwagenmotoren	B
29.2	Herstellung von Karosserien, Aufbauten und Anhängern	
29.20 *	Herstellung von Karosserien, Aufbauten und Anhängern	B
29.3	Herstellung von Teilen und Zubehör für Kraftwagen	
29.31 *	Herstellung elektrischer und elektronischer Ausrüstungsgegenstände für Kraftwagen	B
29.32 *	Herstellung von sonstigen Teilen und sonstigem Zubehör für Kraftwagen	B
30	Sonstiger Fahrzeugbau	
30.1	Schiff- und Bootsbau	
30.11 *	Schiffbau (ohne Boots- und Yachtbau)	B
30.12 *	Boots- und Yachtbau	B
30.2	Schienenfahrzeugbau	
30.20 *	Schienenfahrzeugbau	B
30.3	Luft- und Raumfahrzeugbau	
30.30 *	Luft- und Raumfahrzeugbau	B
30.4	Herstellung von militärischen Kampffahrzeugen	
30.40 *	Herstellung von militärischen Kampffahrzeugen	B
30.9	Herstellung von Fahrzeugen a. n. g.	
30.91 *	Herstellung von Krafträdern	GG
30.92 *	Herstellung von Fahrrädern sowie von Behindertenfahrzeugen	GG
30.99 *	Herstellung von sonstigen Fahrzeugen a. n. g.	GG

Nr. der WZ 2008	Bezeichnung	Hauptgruppe
31	Herstellung von Möbeln	
31.0	Herstellung von Möbeln	
31.01	Herstellung von Büro- und Ladenmöbeln	GG
31.02	Herstellung von Küchenmöbeln	GG
31.03	Herstellung von Matratzen	GG
31.09	Herstellung von sonstigen Möbeln	GG
32	Herstellung von sonstigen Waren	
32.1	Herstellung von Münzen, Schmuck und ähnlichen Erzeugnissen	
32.11	Herstellung von Münzen	GG
32.12	Herstellung von Schmuck, Gold- und Silberschmiedewaren (ohne Fantasi Schmuck)	GG
32.13	Herstellung von Fantasi Schmuck	GG
32.2	Herstellung von Musikinstrumenten	
32.20	Herstellung von Musikinstrumenten	GG
32.3	Herstellung von Sportgeräten	
32.30	Herstellung von Sportgeräten	VG
32.4	Herstellung von Spielwaren	
32.40	Herstellung von Spielwaren	VG
32.5	Herstellung von medizinischen und zahnmedizinischen Apparaten und Materialien	
32.50	Herstellung von medizinischen und zahnmedizinischen Apparaten und Materialien	B
32.9	Herstellung von Erzeugnissen a. n. g.	
32.91	Herstellung von Besen und Bürsten	VG
32.99	Herstellung von sonstigen Erzeugnissen a. n. g.	VG
33	Reparatur und Installation von Maschinen und Ausrüstungen	
33.1	Reparatur von Metallerzeugnissen, Maschinen und Ausrüstungen	
33.11	Reparatur von Metallerzeugnissen	B
33.12	Reparatur von Maschinen	B
33.13	Reparatur von elektronischen und optischen Geräten	B
33.14	Reparatur von elektrischen Ausrüstungen	B
33.15	Reparatur und Instandhaltung von Schiffen und Booten und Yachten	B
33.16	Reparatur und Instandhaltung von Luft- und Raumfahrzeugen	B
33.17	Reparatur und Instandhaltung von Fahrzeugen a. n. g.	B
33.19	Reparatur von sonstigen Ausrüstungen	B
33.2	Installation von Maschinen und Ausrüstungen a. n. g.	
33.20	Installation von Maschinen und Ausrüstungen a. n. g.	B

Hinweise zur Benutzung der Klassifikation der Wirtschaftszweige, Ausgabe 2008 (WZ 2008)

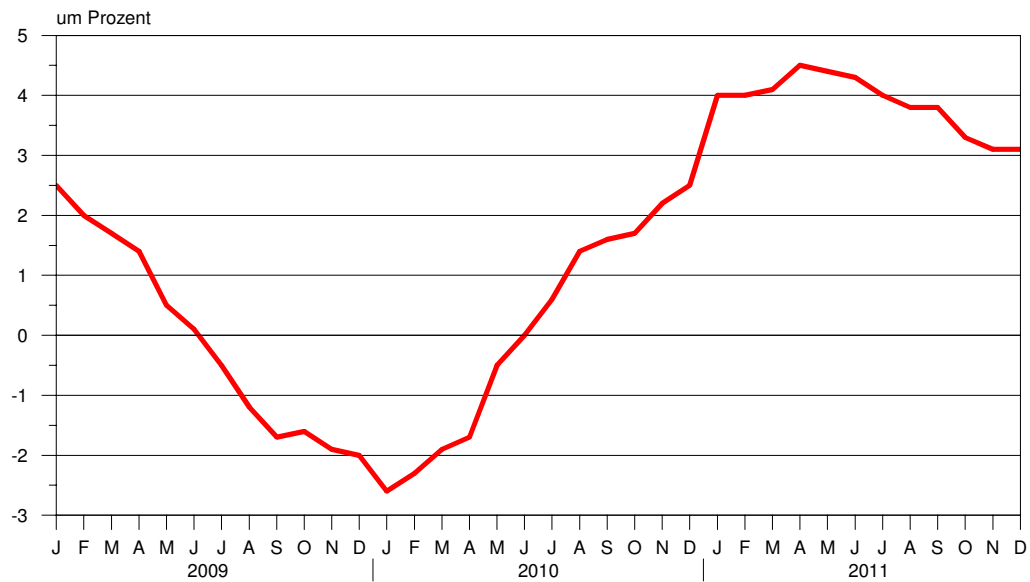
In der ersten Spalte sind die Buchstaben der Abschnitte sowie die Nummern der Abteilungen, Gruppen und Klassen der WZ 2008 angegeben. Die Reihenfolge der Wirtschaftszweige richtet sich nach der WZ 2008. In der zweiten Spalte ist die Bezeichnung des jeweiligen Wirtschaftszweiges angegeben.

In der dritten Spalte ist die Zuordnung der Klassen (Viersteller) der WZ 2008 zu den Hauptgruppen im Verarbeitenden Gewerbe sowie Bergbau und der Gewinnung von Steinen und Erden durch folgende Buchstaben gekennzeichnet:

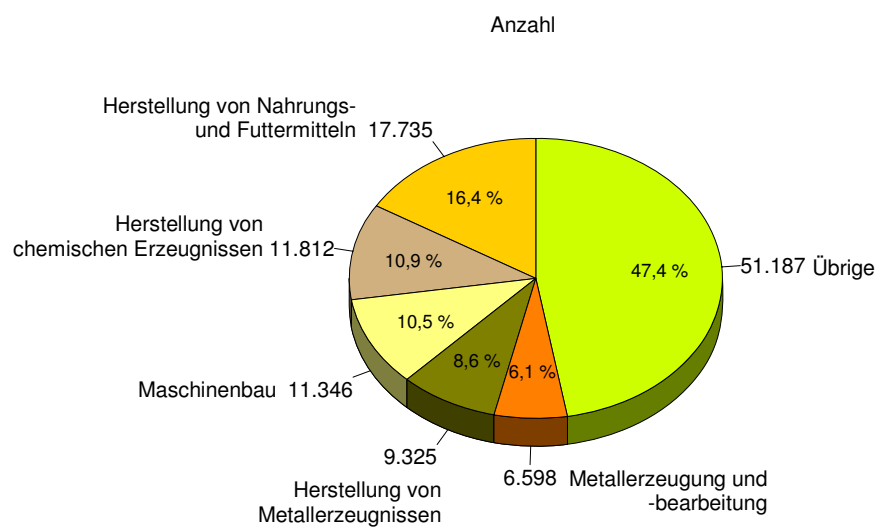
A = Vorleistungsgüterproduzenten, B = Investitionsgüterproduzenten, GG = Gebrauchsgüterproduzenten, VG = Verbrauchsgüterproduzenten, EN = Energie. Aus Geheimhaltungsgründen werden die Hauptgruppen A = Vorleistungsgüterproduzenten und EN = Energie zusammengefasst ausgewiesen.

Angaben zum Auftragseingang müssen nur für die mit einem * gekennzeichneten Wirtschaftszweige gemeldet werden.

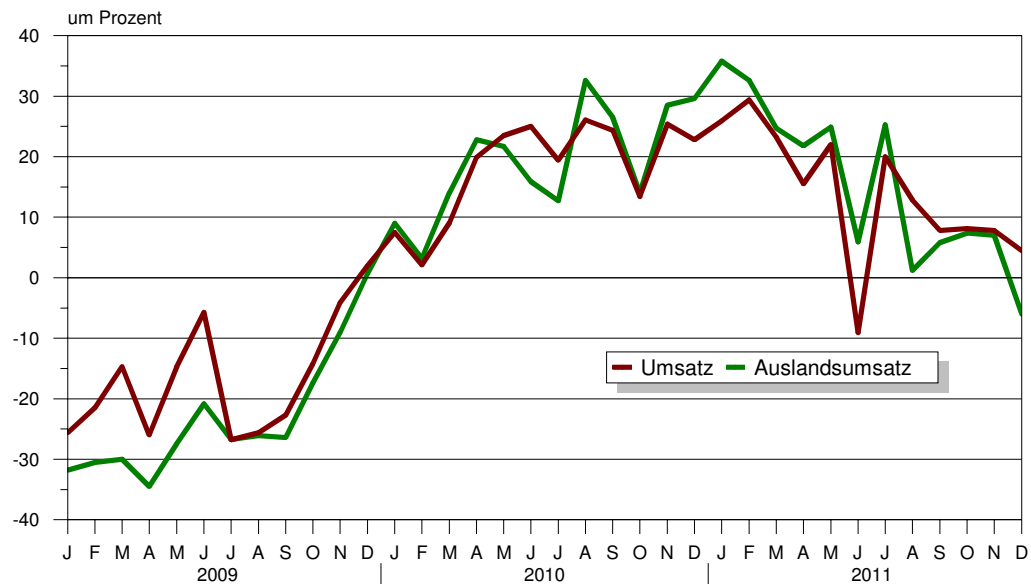
**Veränderung der Beschäftigtenzahl gegenüber dem Vorjahr
im Verarbeitenden Gewerbe sowie im Bergbau
und der Gewinnung von Steinen und Erden**



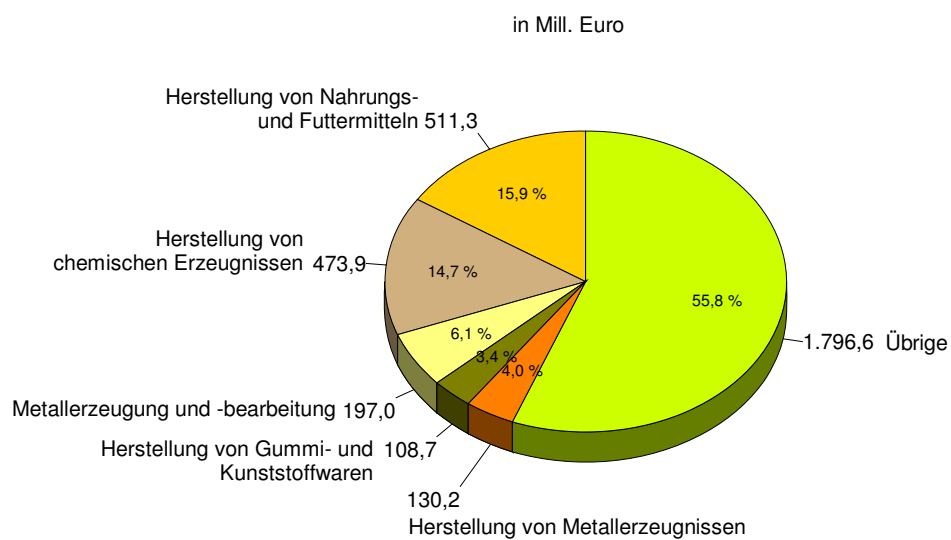
**Anteil der Beschäftigten
in ausgewählten Wirtschaftszweigen
im Dezember 2011**



**Veränderung des Umsatzes und des Auslandsumsatzes gegenüber dem Vorjahr
im Verarbeitenden Gewerbe sowie im Bergbau
und der Gewinnung von Steinen und Erden**



**Anteil des Umsatzes
in ausgewählten Wirtschaftszweigen
im Dezember 2011**



1. Ergebnisse der Betriebe¹⁾ im Verarbeitenden Gewerbe sowie im Bergbau und der Gewinnung von Steinen und Erden Sachsen - Anhalts
1.1 Betriebe im Verarbeitenden Gewerbe sowie im Bergbau und der Gewinnung von Steinen und Erden Sachsen-Anhalts - Jahr 2005 bis Jahr 2011

Jahr Monat	Betriebe ²⁾	Beschäftigte ²⁾ insgesamt	Geleistete Arbeitsstunden	Entgelte ³⁾	Gesamtumsatz	
					insgesamt	dar. Ausland
	Anzahl		1 000		1 000 EUR	
2005	591	88 300	148 456	2 397 560	26 571 099	6 630 092
2006	597	90 597	153 463	2 458 972	30 710 889	8 345 895
2007	625	97 278	165 093	2 816 061	34 192 511	9 761 982
2008	654	103 132	174 147	3 039 218	35 530 951	10 579 722
2009	663	103 072	165 509	2 943 791	29 400 099	8 018 946
<u>2010</u>	658	103 141	171 244	3 088 441	34 801 295	9 574 897
Januar	653	101 571	13 167	241 903	2 304 301	613 375
Februar	657	101 647	13 595	234 190	2 305 090	630 234
März	657	101 910	15 167	254 033	2 819 501	770 922
April	657	101 753	14 075	256 467	2 823 142	754 257
Mai	657	102 208	13 395	253 584	2 874 742	789 752
Juni	658	102 566	14 616	259 817	3 145 578	866 436
Juli	661	102 970	13 825	250 248	2 816 251	754 183
August	661	104 151	14 481	246 306	2 970 218	852 150
September	660	104 488	14 912	247 442	3 233 765	904 745
Oktober	659	104 756	14 706	264 219	3 092 063	847 756
November	659	104 892	15 351	312 053	3 338 327	895 080
Dezember	659	104 779	13 955	268 179	3 078 317	896 006
<u>2011</u>	668	107 118	179 815	3 319 453	39 334 398	10 940 446
Januar	670	105 611	14 326	256 534	2 893 652	836 154
Februar	670	105 712	14 469	250 118	2 972 171	838 578
März	670	106 120	16 079	273 480	3 478 042	961 243
April	668	106 359	14 467	279 016	3 266 063	918 619
Mai	668	106 749	15 613	276 265	3 503 125	986 412
Juni	668	106 996	14 462	278 991	2 848 257	917 791
Juli	667	107 021	14 348	268 455	3 382 471	947 474
August	667	108 146	15 165	267 371	3 321 677	862 315
September	667	108 417	15 798	267 413	3 498 949	957 991
Oktober	667	108 239	14 931	285 299	3 346 301	910 695
November	667	108 047	16 015	328 781	3 605 976	961 025
Dezember	667	108 003	14 142	287 731	3 217 714	842 148

¹⁾ Betriebe mit 50 und mehr tätigen Personen

²⁾ bei Jahresangaben im Monatsdurchschnitt

³⁾ Bruttolohn- und Bruttogehaltssumme

1.2 Betriebe¹⁾ im Verarbeitenden Gewerbe Sachsen-Anhalts - Jahr 2005 bis Jahr 2011

Jahr Monat	Betriebe ²⁾	Beschäftigte ²⁾ insgesamt	Geleistete Arbeitsstunden	Entgelte ³⁾	Gesamtumsatz	
					insgesamt	dar. Ausland
	Anzahl		1 000		1 000 EUR	
2005	580	83 869	141 484	2 232 932	25 763 589	.
2006	587	86 183	146 554	2 292 952	29 831 710	.
2007	616	93 135	158 666	2 655 175	33 450 128	.
2008	645	98 907	167 515	2 868 431	34 663 336	.
2009	654	98 776	159 032	2 766 397	28 544 980	.
<u>2010</u>	649	98 822	164 340	2 893 819	33 872 430	.
Januar	644	97 273	12 587	227 437	2 219 938	.
Februar	648	97 363	13 008	219 455	2 224 333	.
März	648	97 635	14 508	239 522	2 730 691	.
April	648	97 475	13 516	241 578	2 761 815	.
Mai	648	97 932	12 882	237 851	2 801 887	.
Juni	649	98 290	14 028	244 764	3 075 892	.
Juli	652	98 697	13 329	235 073	2 750 711	.
August	652	99 771	13 889	231 702	2 893 527	.
September	651	100 107	14 300	232 357	3 155 528	.
Oktober	650	100 385	14 124	244 987	3 012 138	.
November	650	100 520	14 728	288 219	3 265 112	.
Dezember	650	100 415	13 442	250 874	2 980 857	.
<u>2011</u>	660	104 319	175 464	3 197 498	38 783 669	.
Januar	662	102 849	13 950	247 450	2 841 804	.
Februar	662	102 957	14 106	240 815	2 925 414	.
März	662	103 357	15 671	264 325	3 436 533	.
April	660	103 600	14 126	269 754	3 225 250	.
Mai	660	103 982	15 229	266 156	3 464 048	.
Juni	660	104 226	14 135	269 486	2 810 886	.
Juli	659	104 247	14 006	258 596	3 336 165	.
August	659	105 304	14 806	258 171	3 275 210	.
September	659	105 559	15 409	257 855	3 448 089	.
Oktober	659	105 377	14 585	270 767	3 296 811	.
November	659	105 205	15 627	318 683	3 554 814	.
Dezember	659	105 169	13 814	275 441	3 168 646	.

¹⁾ Betriebe mit 50 und mehr tätigen Personen

²⁾ bei Jahresangaben im Monatsdurchschnitt

³⁾ Bruttolohn- und Bruttogehaltssumme

**1.3 Fachliche Betriebsteile, Beschäftigte und Umsatz im Verarbeitenden Gewerbe sowie
nach beteiligten**

Systematik- Nummer der WZ 2008	Abschnitt Abteilung Hauptgruppe	Fachliche Betriebs- teile	Beschäftigte insgesamt
		Anzahl	
B	Bergbau und Gewinnung von Steinen und Erden	20	3 993
05	Kohlenbergbau	4	.
06	Gewinnung von Erdöl und Erdgas	1	.
08	Gewinnung v.Steinen u.Erden, sonst.Bergbau	14	1 999
09	Erbringung von Dienstleistungen für den Bergbau und für die Gewinnung von Steinen und Erden	1	.
C	Verarbeitendes Gewerbe	858	102 007
10	Herstellung von Nahrungs- und Futtermitteln	125	17 560
11	Getränkeherstellung	12	1 512
13	Herstellung von Textilien	6	.
16	Herstellung von Holz-, Flecht-, Korb- und Korkwaren (ohne Möbel)	12	1 451
17	Herstellung von Papier,Pappe und Waren daraus	17	2 190
18	Herstellung von Druckerzeugnissen; Vervielfältigung von bespielten Ton-, Bild- und Datenträgern	16	1 506
19	Kokerei und Mineralölverarbeitung	5	1 020
20	Herstellung von chemischen Erzeugnissen	100	10 196
21	Herstellung von pharmazeutischen Erzeugnissen	13	3 633
22	Herstellung von Gummi-und Kunststoffwaren	55	6 717
23	Herstellung von Glas und Glaswaren, Keramik, Verarbeitung von Steinen und Erden	57	6 139
24	Metallerzeugung und -bearbeitung	44	6 473
25	Herstellung von Metallerzeugnissen	126	9 382
26	Herstellung von Datenverarbeitungsgeräten, elektronischen und optischen Erzeugnissen	23	4 864
27	Herstellung von elektrischen Ausrüstungen	31	2 816
28	Maschinenbau	96	11 171
29	Herstellung von Kraftwagen und Kraftwagenteilen	24	3 668
30	Sonstiger Fahrzeugbau	13	2 798
31	Herstellung von Möbeln	12	2 160
32	Herstellung von sonstigen Waren	6	.
33	Reparatur und Installation von Maschinen und Ausrüstungen	65	5 644
	Vorleistungsgüterproduzenten und Energie	419	49 655
	Investitionsgüterproduzenten	267	28 863
	Gebrauchsgüterproduzenten	18	3 040
	Verbrauchsgüterproduzenten	174	24 442
B+C	Verarbeitendes Gewerbe sowie Bergbau und Gewinnung von Steinen und Erden insgesamt	878	106 000

im Bergbau und der Gewinnung von Steinen und Erden Sachsen-Anhalts im Dezember 2011
Wirtschaftszweigen

Umsatz					Systematik- Nummer der WZ 2008
insgesamt	Inland	Ausland	je Beschäftigten	Anteil Ausland an Gesamt	
1 000 EUR			EUR	%	
39 167	.	.	9 809	.	B
.	05
.	06
,	,	,	,	.	08
.	09
2 891 181	.	.	28 343	.	C
477 089	402 540	74 549	27 169	15,6	10
84 965	76 583	8 382	56 194	9,9	11
.	13
26 281	19 080	7 202	18 113	27,4	16
100 504	56 018	44 486	45 892	44,3	17
33 256	.	.	22 082	.	18
.	19
438 069	260 089	177 980	42 965	40,6	20
68 257	34 977	33 280	18 788	48,8	21
106 719	73 533	33 186	15 888	31,1	22
83 901	65 803	18 098	13 667	21,6	23
185 904	92 997	92 907	28 720	50,0	24
138 755	99 704	39 051	14 790	28,1	25
58 084	44 396	13 688	11 942	23,6	26
26 900	20 156	6 744	9 553	25,1	27
185 176	84 880	100 296	16 577	54,2	28
61 282	46 088	15 195	16 707	24,8	29
36 124	33 430	2 694	12 911	7,5	30
23 237	19 715	3 522	10 758	15,2	31
.	32
64 092	60 431	3 661	11 356	5,7	33
1 825 318	1 299 407	525 912	36 760	28,8	
428 714	291 397	137 317	14 853	32,0	
30 319	25 784	4 535	9 973	15,0	
645 996	521 915	124 081	26 430	19,2	
2 930 347	2 138 503	791 844	27 645	27,0	B+C

**1.4 Betriebe, Beschäftigte, Arbeitsstunden, Entgelte und Umsatz im Verarbeitenden
nach hauptbeteiligten**

Systematik- Nummer der WZ 2008	Abschnitt Abteilung Gruppe ausgewählte Klassen	Betriebe	Beschäftigte insgesamt	Geleistete Arbeits- stunden	Entgelte
		Anzahl		1 000	1 000 EUR
B	Bergbau und Gewinnung von Steinen und Erden	8	2 834	328	12 290
05	Kohlenbergbau	3	.	.	.
06	Gewinnung von Erdöl und Erdgas	1	.	.	.
08	Gewinnung von Steinen und Erden, sonstiger Bergbau	3	793	97	5 222
09	Erbringung von Dienstleistungen für den Bergbau und für die Gewinnung von Steinen und Erden	1	.	.	.
C	Verarbeitendes Gewerbe	659	105 169	13 814	275 441
10	Herstellung von Nahrungs- und Futtermitteln	101	17 735	2 519	33 007
10.1	Schlachten und Fleischverarbeitung	25	4 658	675	7 357
10.11	Schlachten (ohne Schlachten von Geflügel)	4	.	.	.
10.12	Schlachten von Geflügel	2	.	.	.
10.13	Fleischverarbeitung	19	2 871	413	4 178
10.2	Fischverarbeitung	1	.	.	.
10.3	Obst- und Gemüseverarbeitung	7	863	119	1 928
10.31	Kartoffelverarbeitung	2	.	.	.
10.32	Herstellung von Frucht- und Gemüsesäften	2	.	.	.
10.39	Sonstige Verarbeitung von Obst und Gemüse	3	279	42	558
10.4	Herstellung von pflanzlichen und tierischen Ölen und Fetten	1	.	.	.
10.42	Herstellung von Margarine u. ä. Nahrungsfetten	1	.	.	.
10.5	Milchverarbeitung	8	1 127	167	2 535
10.51	Milchverarbeitung (ohne Herstellung von Speiseeis)	8	1 127	167	2 535
10.6	Mahl- und Schälmmühlen, H.v. Stärke und Stärkeerzeugnissen	6	.	.	.
10.61	Mahl- und Schälmmühlen	5	804	112	2 042
10.62	Herstellung von Stärke und Stärkeerzeugnissen	1	.	.	.
10.7	Herstellung von Back- und Teigwaren	37	6 936	991	10 901
10.71	Herstellung von Backwaren (ohne Dauerbackwaren)	33	6 431	910	10 049
10.72	Herstellung von Dauerbackwaren	4	505	80	852
10.8	Herstellung von sonstigen Nahrungsmitteln	15	2 610	356	6 307
10.81	Herstellung von Zucker	3	.	.	.
10.82	Herstellung von Süßwaren (ohne Dauerbackwaren)	6	848	116	1 799
10.83	Verarbeitung von Kaffee und Tee, Herstellung von Kaffee-Ersatz	1	.	.	.
10.84	Herstellung von Würzmitteln und Soßen	1	.	.	.
10.85	Herstellung von Fertiggerichten	4	757	104	1 410
10.9	Herstellung von Futtermitteln	1	.	.	.
10.92	Herstellung von Futtermitteln für sonstige Tiere	1	.	.	.
11	Getränkeherstellung	8	1 711	227	5 563
13	Herstellung von Textilien	4	.	.	.
16	Herstellung von Holz-, Flecht-, Korb- und Korkwaren (ohne Möbel)	11	1 475	171	3 315
17	Herstellung von Papier, Pappe und Waren daraus	16	2 260	335	5 818
18	H. v. Druckerzeugnissen; Vervielfältigung von bespielten Ton-, Bild- und Datenträgern	14	1 542	199	3 318
19	Kokerei und Mineralölverarbeitung	4	1 222	151	4 208

Gewerbe sowie im Bergbau und der Gewinnung von Steinen und Erden Sachsen-Anhalts im Dezember 2011
Wirtschaftszweigen

Gesamtumsatz					Umsatz aus Eigenerzeugung		Systematik- Nummer der WZ 2008
insgesamt	Inland	Ausland			insgesamt	dar. Ausland	
		insgesamt	Eurozone	Nicht-Eurozone			
1 000 EUR							
49 069	39 715	.	B
.	05
.	06
.	08
.	09
3 168 646	2 890 633	.	C
511 285	433 836	77 448	40 379	37 069	480 755	75 946	10
212 638	191 407	.	10.1
.	10.11
.	10.12
52 762	35 044	.	10.13
.	10.2
28 998	24 128	4 870	.	.	28 295	4 870	10.3
.	10.31
.	10.32
10 283	9 580	.	10.39
.	10.4
.	10.42
52 315	39 945	12 370	.	.	51 499	12 370	10.5
52 315	39 945	12 370	.	.	51 499	12 370	10.51
.	10.6
26 716	23 490	3 226	.	.	26 094	3 226	10.61
.	10.62
65 636	58 716	6 920	4 937	1 983	64 187	6 920	10.7
60 466	59 049	.	10.71
5 170	5 138	.	10.72
77 747	58 862	18 885	.	.	72 038	17 383	10.8
.	10.81
13 442	9 546	.	10.82
.	10.83
.	10.84
13 165	12 989	.	10.85
.	10.9
.	10.92
94 479	88 030	6 448	.	.	76 003	6 059	11
.	13
27 101	19 862	7 239	.	.	26 161	7 202	16
106 358	57 567	48 792	26 835	21 956	100 601	44 520	17
34 222	33 216	.	18
.	19

**Noch 1.4 Betriebe, Beschäftigte, Arbeitsstunden, Entgelte und Umsatz im Verarbeitenden
nach hauptbeteiligten**

Systematik- Nummer der WZ 2008	Abteilung Gruppe ausgewählte Klassen	Betriebe	Beschäftigte insgesamt	Geleistete Arbeits- stunden	Entgelte
		Anzahl		1 000	1 000 EUR
20	Herstellung von chemischen Erzeugnissen	65	11 812	1 479	42 932
20.1	H. v. chem. Grundstoffen, Düngemitteln und Stickstoffverbindungen				
	Kunststoffen in Primärformen u. synth. Kautschuk in Primärformen	37	8 840	1 106	35 247
20.11	Herstellung von Industriegasen	1	.	.	.
20.12	Herstellung von Farbstoffen und Pigmenten	1	.	.	.
20.13	H. v. sonstigen anorganischen Grundstoffen und Chemikalien	7	1 200	152	3 711
20.14	H. v. sonstigen organischen Grundstoffen und Chemikalien	11	1 784	231	6 622
20.15	H. v. Düngemitteln und Stickstoffverbindungen	2	.	.	.
20.16	Herstellung von Kunststoffen in Primärformen	14	2 581	330	10 004
20.17	H. v. synthetischem Kautschuk in Primärformen	1	.	.	.
20.2	H. v. Schädlingsbekämpfungs-, Pflanzenschutz- u. Desinfektions- mitteln	1	.	.	.
20.3	H. v. Anstrichmitteln, Druckfarben und Kitt	2	.	.	.
20.4	H. v. Seifen, Wasch-, Reinigungs- und Körperpflegemitteln sowie von Duftstoffen	7	856	114	1 837
20.41	H. v. Seifen, Wasch-, Reinigungs- und Poliermitteln	4	408	62	992
20.42	H. v. Körperpflegemitteln und Duftstoffen	3	448	52	846
20.5	H. v. sonstigen chemischen Erzeugnissen	18	1 713	212	4 731
20.51	Herstellung von pyrotechnischen Erzeugnissen	3	.	.	.
20.52	Herstellung von Klebstoffen	2	.	.	.
20.59	Herstellung von sonstigen chemischen Erzeugnissen a. n. g.	13	1 170	157	3 365
21	Herstellung von pharmazeutischen Erzeugnissen	9	3 858	454	12 157
22	Herstellung von Gummi- und Gummiwaren,	48	6 875	862	15 572
22.1	Herstellung von Gummiwaren	7	1 105	143	2 536
22.19	Herstellung von sonstigen Gummiwaren	7	1 105	143	2 536
22.2	Herstellung von Kunststoffwaren	41	5 770	719	13 037
22.21	H. v. Platten, Folien, Schläuchen und Profilen aus Kunststoffen	16	2 462	308	6 345
22.22	Herstellung von Verpackungsmitteln aus Kunststoffen	4	409	54	882
22.23	Herstellung von Baubedarfsartikeln aus Kunststoffen	8	789	101	1 876
22.29	Herstellung von sonstigen Kunststoffwaren	13	2 110	256	3 933
23	H. v. Glas und Glaswaren, Keramik, Verarbeitung v. Steinen und Erden	45	6 231	797	17 001
23.1	Herstellung von Glas und Glaswaren	11	2 151	268	6 299
23.11	Herstellung von Flachglas	4	1 116	142	3 685
23.12	Veredlung und Bearbeitung von Flachglas	4	419	46	852
23.13	Herstellung von Hohlglas	1	.	.	.
23.14	Herstellung von Glasfasern und Waren daraus	1	.	.	.
23.19	Herstellung, Veredlung und Bearbeitung von sonstigem Glas einschließlich technischer Glaswaren	1	.	.	.
23.2	Herstellung von feuerfesten keramischen Werkstoffen und Waren	1	.	.	.
23.3	Herstellung von keramischen Baumaterialien	3	435	71	1 164
23.31	Herstellung von keramischen Wand- und Bodenfliesen und -platten	1	.	.	.
23.32	Herstellung von Ziegeln und sonstiger Baukeramik	2	.	.	.
23.4	Herstellung von sonst. Porzellan- und keramischen Erzeugnissen	2	.	.	.
23.41	Herstellung von keramischen Haushaltswaren und Ziergegenständen	1	.	.	.
23.42	Herstellung von Sanitärkeramik	1	.	.	.
23.5	Herstellung von Zement, Kalk und gebranntem Gips	4	655	88	2 006
23.51	Herstellung von Zement	2	.	.	.
23.52	Herstellung von Kalk und gebranntem Gips	2	.	.	.
23.6	Herstellung von Erzeugnissen aus Beton, Zement und Gips	19	1 828	233	4 341
23.61	H. v. Erzeugnissen aus Beton, Zement u. Kalksandstein für den Bau	16	1 496	197	3 411
23.64	Herstellung von Mörtel und anderem Beton (Trockenbeton)	1	.	.	.
23.65	Herstellung von Faserzementwaren	2	.	.	.
23.7	Be- und Verarbeitung von Naturwerksteinen u. Natursteinen a. n. g.	2	.	.	.
23.9	H. v. Schleifkörpern und Schleifmitteln auf Unterlage sowie sonstigen Erzeugnissen aus nichtmetallischen Mineralien a. n. g.	3	537	62	1 772
23.99	H. v. sonstigen Erzeugnissen aus nichtmetall. Mineralien a. n. g.	3	537	62	1 772

Gewerbe sowie im Bergbau und der Gewinnung von Steinen und Erden Sachsen-Anhalts im Dezember 2011
Wirtschaftszweigen

Gesamtumsatz					Umsatz aus Eigenerzeugung		Systematik- Nummer der WZ 2008
insgesamt	Inland	Ausland			insgesamt	dar. Ausland	
		insgesamt	Eurozone	Nicht-Eurozone			
1 000 EUR							
473 860	280 771	193 089	69 640	123 449	442 667	189 018	20
355 724	198 636	157 088	52 946	104 141	340 248	154 121	20.1
.	20.11
.	20.12
32 969	26 005	6 964	.	.	32 800	6 933	20.13
99 175	48 022	51 153	24 243	26 910	92 361	48 250	20.14
.	20.15
111 819	64 072	47 747	19 858	27 889	104 199	47 747	20.16
.	20.17
.	20.2
.	20.3
15 007	12 041	2 965	2 138	827	15 007	2 965	20.4
8 187	8 187	.	20.41
6 820	6 820	.	20.42
92 301	66 047	26 255	9 748	16 507	76 777	25 336	20.5
.	20.51
.	20.52
74 137	59 994	14 144	3 771	10 372	59 372	13 246	20.59
106 788	65 139	41 650	.	.	50 292	23 454	21
108 709	75 171	33 538	20 835	12 703	105 680	33 178	22
17 859	9 633	8 225	2 778	5 447	17 146	8 064	22.1
17 859	9 633	8 225	2 778	5 447	17 146	8 064	22.19
90 850	65 538	25 312	18 057	7 256	88 533	25 113	22.2
53 163	32 213	20 951	15 272	5 679	53 128	20 951	22.21
12 503	12 503	.	22.22
9 351	7 704	.	22.23
15 832	13 194	2 638	1 561	1 077	15 198	2 576	22.29
93 232	74 730	18 502	12 564	5 937	84 787	17 928	23
38 541	28 290	10 251	6 940	3 311	34 472	9 741	23.1
28 577	20 985	7 592	.	.	24 599	7 082	23.11
3 767	3 675	.	23.12
.	23.13
.	23.14
.	23.19
.	23.2
4 916	4 916	.	23.3
.	23.31
.	23.32
.	23.4
.	23.41
.	23.42
16 421	14 280	.	23.5
.	23.51
.	23.52
16 247	14 498	1 749	1 369	380	15 031	1 740	23.6
12 326	11 655	671	429	241	11 253	671	23.61
.	23.64
.	23.65
.	23.7
10 558	10 222	.	23.9
10 558	10 222	.	23.99

**Noch 1.4 Betriebe, Beschäftigte, Arbeitsstunden, Entgelte und Umsatz im Verarbeitenden
nach hauptbeteiligten**

Systematik- Nummer der WZ 2008	Abteilung Gruppe ausgewählte Klassen	Betriebe	Beschäftigte insgesamt	Geleistete Arbeits- stunden	Entgelte
		Anzahl		1 000	1 000 EUR
24	Metallerzeugung und -bearbeitung	31	6 598	760	20 176
24.1	Erzeugung aus Roheisen, Stahl und Ferrolegierungen	1	.	.	.
24.2	H. v. Stahlrohren, Rohrform-, Rohrverschluss- und Rohrverbindungs- stücken aus Stahl	6	649	94	1 817
24.3	Sonstige erste Bearbeitung von Eisen und Stahl	1	.	.	.
24.34	Herstellung von kaltgezogenem Draht	1	.	.	.
24.4	Erzeugung und erste Bearbeitung von NE- Metallen	9	2 432	276	8 629
24.42	Erzeugung und erste Bearbeitung von Aluminium	7	.	.	.
24.44	Erzeugung und erste Bearbeitung von Kupfer	2	.	.	.
24.5	Gießereien	14	.	.	.
24.51	Eisengießereien	6	649	72	1 410
24.52	Stahlgießereien	2	.	.	.
24.53	Leichtmetallgießereien	6	1 725	193	4 799
25	Herstellung von Metallerzeugnissen	91	9 325	1 185	20 948
25.1	Stahl- und Leichtmetallbau	37	4 035	494	9 188
25.11	Herstellung von Metallkonstruktionen	34	3 692	449	8 339
25.12	Herstellung aus Ausbauelementen aus Metall	3	343	45	850
25.2	Herstellung von Metalltanks und -behältern; Herstellung von Heiz- körpern und -kesseln für Zentralheizungen	7	472	62	853
25.29	Herstellung von Sammelbehältern, Tanks u. ä. Behältern aus Metall	7	472	62	853
25.3	Herstellung von Dampfkesseln (ohne Zentralheizungskessel)	1	.	.	.
25.4	Herstellung von Waffen und Munition	1	.	.	.
25.5	H. v. Schmiede-, Press-, Zieh- und Stanzteilen, gewalzten Ringen und pulvermetallurgischen Erzeugnissen	7	1 133	139	2 316
25.6	Oberflächenveredlung und Wärmebehandlung, Mechanik, a. n. g.	22	1 928	249	4 274
25.61	Oberflächenveredlung und Wärmebehandlung	10	852	111	1 797
25.62	Mechanik, a. n. g.	12	1 076	138	2 477
25.7	H. v. Schneidwaren, Werkzeugen, Schlössern u. Beschlägen aus unedlen Metallen	2	.	.	.
25.72	Herstellung von Schlössern und Beschlägen aus unedlen Metallen	1	.	.	.
25.73	Herstellung von Werkzeugen	1	.	.	.
25.9	Herstellung von sonstigen Metallwaren	14	1 383	189	3 091
25.92	H. v. Verpackungen u. Verschlüssen aus Eisen, Stahl und NE- Metall	1	.	.	.
25.93	Herstellung von Drahtwaren, Ketten und Federn	4	.	.	.
25.94	Herstellung von Schrauben und Nieten	1	.	.	.
25.99	Herstellung von sonstigen Metallwaren a. n. g.	8	683	87	1 334
26	H. v. Datenverarbeitungsgeräten, elektron. und opt. Erzeugnissen	22	4 937	626	16 345
26.1	Herstellung von elektronischen Bauelementen und Leiterplatten	9	3 328	417	12 578
26.11	Herstellung von elektronischen Bauelementen	7	.	.	.
26.12	Herstellung von bestückten Leiterplatten	2	.	.	.
26.3	H. v. Geräten und Einrichtungen der Telekommunikationstechnik	4	.	.	.
26.4	Herstellung von Geräten der Unterhaltungselektronik	1	.	.	.
26.5	H. v. Mess-, Kontroll-, Navigations- u.ä. Instrumenten und Vorrich- tungen; Herstellung von Uhren	8	809	98	2 241
26.51	H. v. Mess-, Kontroll-, Navigations- u.ä. Instrumenten und Vorrichtungen	8	809	98	2 241
27	Herstellung von elektrischen Ausrüstungen	23	2 964	355	6 930

Gewerbe sowie im Bergbau und der Gewinnung von Steinen und Erden Sachsen-Anhalts im Dezember 2011
Wirtschaftszweigen

Gesamtumsatz					Umsatz aus Eigenerzeugung		Systematik- Nummer der WZ 2008
insgesamt	Inland	Ausland			insgesamt	dar. Ausland	
		insgesamt	Eurozone	Nicht-Eurozone			
1 000 EUR							
196 995	96 804	100 191	50 820	49 370	195 876	99 991	24
.	24.1
13 298	13 298	.	24.2
.	24.3
.	24.34
101 475	44 236	57 239	.	.	101 316	.	24.4
.	24.42
.	24.44
.	24.5
5 997	2 627	3 370	.	.	5 997	3 370	24.51
.	24.52
30 806	18 965	11 841	.	.	30 683	11 841	24.53
130 213	98 151	32 062	13 738	18 324	125 845	31 660	25
59 405	57 637	1 768	1 310	458	56 893	1 749	25.1
54 542	52 431	.	25.11
4 863	4 462	.	25.12
4 897	3 969	.	.	.	3 656	.	25.2
4 897	3 969	.	.	.	3 656	.	25.29
.	25.3
.	25.4
11 967	8 713	3 254	.	.	11 908	3 254	25.5
23 876	15 129	8 747	.	.	23 807	8 707	25.6
13 140	13 071	.	25.61
10 736	10 736	.	25.62
.	25.7
.	25.72
.	25.73
24 483	10 573	13 910	.	.	24 001	13 910	25.9
.	25.92
.	25.93
.	25.94
6 585	5 281	1 304	.	.	6 270	1 304	25.99
165 737	135 216	30 521	10 235	20 286	57 807	13 688	26
.	26.1
.	26.11
.	26.12
.	26.3
.	26.4
8 816	4 409	4 407	1 670	2 737	8 277	4 023	26.5
8 816	4 409	4 407	1 670	2 737	8 277	4 023	26.51
28 018	21 160	6 857	3 073	3 784	27 132	6 423	27

**Noch 1.4 Betriebe, Beschäftigte, Arbeitsstunden, Entgelte und Umsatz im Verarbeitenden
nach hauptbeteiligten**

Systematik- Nummer der WZ 2008	Abteilung Gruppe ausgewählte Klassen Hauptgruppen	Betriebe	Beschäftigte insgesamt	Geleistete Arbeits- stunden	Entgelte
		Anzahl		1 000	1 000 EUR
28	Maschinenbau	76	11 346	1 774	30 602
28.1	Herstellung von nicht wirtschaftszweigspezifischen Maschinen	23	4 612	582	13 226
28.11	H. v. Verbrennungsmotoren und Turbinen (ohne Motoren für Luft- und Straßenfahrzeuge)	8	1 873	225	5 486
28.12	H. v. hydraulischen und pneumatischen Komponenten und Systemen	4	1 072	117	2 667
28.13	Herstellung von Pumpen und Kompressen a. n. g.	4	839	128	2 935
28.14	Herstellung von Armaturen a. n. g.	4	548	77	1 289
28.15	H. v. Lagern, Getrieben, Zahnrädern und Antriebselementen	3	280	37	849
28.2	H. v. sonstigen nicht wirtschaftszweigspezifischen Maschinen	24	2 877	678	6 962
28.21	Herstellung von Öfen und Brennern	2	.	.	.
28.22	Herstellung von Hebezeugen und Fördermitteln	13	1 935	549	4 776
28.25	H. v. kälte- u. lufttechnischen Erzeugn., nicht für den Haushalt	4	.	.	.
28.29	H. v. sonst. nicht wirtschaftszweigspezifischen Maschinen a. n. g.	5	358	50	868
28.3	Herstellung von land- und forstwirtschaftlichen Maschinen	4	.	.	.
28.4	Herstellung von Werkzeugmaschinen	7	.	.	.
28.41	Herstellung von Werkzeugmaschinen für die Metallbearbeitung	5	1 034	161	3 374
28.49	Herstellung von sonstigen Werkzeugmaschinen	2	.	.	.
28.9	Herstellung von Maschinen für sonstige bestimmte Wirtschaftszweige	18	2 249	291	5 999
28.91	H. v. von Maschinen für die Metallerzeugung, von Walzwerksein- richtungen und Gießmaschinen	2	.	.	.
28.92	Herstellung von Bergwerks-, Bau- und Baustoffmaschinen	3	327	40	788
28.93	H. v. Maschinen für die Nahrungs- und Genussmittelerzeugung und die Tabakverarbeitung	2	.	.	.
28.94	H. v. Maschinen für die Textil- und Bekleidungsherstellung und die Lederverarbeitung	1	.	.	.
28.96	H. v. Maschinen für die Verarbeitung v. Kunststoffen u. Kautschuk	1	.	.	.
28.99	H. v. Maschinen für sonstige bestimmte Wirtschaftszweige a. n. g.	9	1 263	155	3 092
29	Herstellung von Kraftwagen und Kraftwagenteilen	20	3 658	497	8 166
30	Sonstiger Fahrzeugbau	10	2 669	346	6 663
31	Herstellung von Möbeln	12	2 180	244	3 822
32	Herstellung von sonstigen Waren	5	.	.	.
33	Reparatur und Installation von Maschinen und Ausrüstungen	44	5 596	692	15 345
33.1	Reparatur von Metallerzeugnissen, Maschinen und Ausrüstungen	24	2 940	373	7 684
33.11	Reparatur von Metallerzeugnissen	4	357	39	895
33.12	Reparatur von Maschinen	8	1 216	169	3 115
33.13	Reparatur von elektronischen und optischen Geräten	1	.	.	.
33.14	Reparatur von elektrischen Ausrüstungen	2	.	.	.
33.17	Reparatur und Instandhaltung von Fahrzeugen a. n. g.	9	1 004	119	2 560
33.2	Installation von Maschinen und Ausrüstungen a. n. g.	20	2 656	320	7 661
	Vorleistungsgüterproduzenten und Energie	305	50 655	6 320	152 429
	Investitionsgüterproduzenten	208	28 939	4 003	74 588
	Gebrauchsgüterproduzenten	16	3 035	374	5 187
	Verbrauchsgüterproduzenten	138	25 374	3 444	55 527
B+C	Verarbeitendes Gewerbe sowie Bergbau und Gewinnung von Steinen und Erden insgesamt	667	108 003	14 142	287 731

Gewerbe sowie im Bergbau und der Gewinnung von Steinen und Erden Sachsen-Anhalts im Dezember 2011
Wirtschaftszweigen

Gesamtumsatz					Umsatz aus Eigenerzeugung		Systematik- Nummer der WZ 2008
insgesamt	Inland	Ausland			insgesamt	dar. Ausland	
		insgesamt	Eurozone	Nicht-Eurozone			
1 000 EUR							
194 279	90 353	103 926	24 525	79 401	190 010	101 071	28
60 401	37 786	22 615	9 780	12 835	58 297	21 837	28.1
27 817	15 194	12 623	.	.	27 641	12 546	28.11
8 128	8 128	.	28.12
15 521	15 318	.	28.13
5 328	3 602	.	28.14
3 607	3 607	.	28.15
64 018	22 532	41 486	.	.	64 018	41 486	28.2
.	28.21
60 271	60 271	40 669	28.22
.	28.25
1 844	1 844	277	28.29
.	28.3
.	28.4
20 419	11 187	9 232	.	.	20 419	9 232	28.41
.	28.49
43 308	15 047	28 260	7 580	20 680	41 388	26 343	28.9
.	28.91
.	28.92
.	28.93
.	28.94
.	28.96
19 804	8 722	11 082	.	.	19 804	11 082	28.99
62 445	47 283	15 162	12 143	3 019	61 323	15 118	29
35 479	32 787	2 693	.	.	35 479	2 693	30
24 586	21 064	3 522	3 254	268	23 237	3 522	31
.	32
62 780	59 162	3 618	.	.	61 975	3 485	33
24 042	22 363	1 679	.	.	23 582	1 546	33.1
2 643	2 440	.	33.11
12 295	12 295	.	33.12
.	33.13
.	33.14
5 968	5 866	.	33.17
38 739	36 800	1 939	1 575	364	38 393	1 939	33.2
2 018 459	1 451 223	567 235	300 194	267 042	1 849 523	540 799	
434 720	298 395	136 325	45 189	91 136	423 903	132 547	
31 759	27 378	4 380	4 065	315	30 032	4 380	
732 777	298 570	134 207	69 118	65 089	626 889	114 118	
3 217 714	2 375 566	842 148	418 566	423 582	2 930 347	791 844	

**1.5 Beschäftigte, Arbeitsstunden, Entgelte und Umsatz in den Betrieben des Verarbeitenden
im Dezember 2011 nach hauptbeteiligten Wirtschaftszweigen -**

Systematik- Nummer der WZ 2008	Abschnitt Abteilung Hauptgruppe	Beschäftigte insgesamt	
		Anzahl	um %
B	Bergbau und Gewinnung von Steinen und Erden	-1 530	-35,1
05	Kohlenbergbau	.	.
06	Gewinnung von Erdöl und Erdgas	.	.
08	Gewinnung v.Steinen u.Erden, sonst.Bergbau	-1 715	-68,4
09	Erbringung von Dienstleistungen für den Bergbau und für die Gewinnung von Steinen und Erden	.	.
C	Verarbeitendes Gewerbe	4 754	4,7
10	Herstellung von Nahrungs- und Futtermitteln	70	0,4
11	Getränkeherstellung	-20	-1,2
13	Herstellung von Textilien	.	.
16	Herstellung von Holz-, Flecht-, Korb- und Korkwaren (ohne Möbel)	-16	-1,1
17	Herstellung von Papier,Pappe und Waren daraus	14	0,6
18	Herstellung von Druckerzeugnissen; Vervielfältigung von bespielten Ton-, Bild- und Datenträgern	63	4,3
19	Kokerei und Mineralölverarbeitung	20	1,7
20	Herstellung von chemischen Erzeugnissen	2 032	20,8
21	Herstellung von pharmazeutischen Erzeugnissen	249	6,9
22	Herstellung von Gummi-und Kunststoffwaren	326	5,0
23	Herstellung von Glas und Glaswaren, Keramik, Verarbeitung von Steinen und Erden	216	3,6
24	Metallerzeugung und -bearbeitung	248	3,9
25	Herstellung von Metallerzeugnissen	517	5,9
26	Herstellung von Datenverarbeitungsgeräten, elektronischen und optischen Erzeugnissen	-175	-3,4
27	Herstellung von elektrischen Ausrüstungen	498	20,2
28	Maschinenbau	145	1,3
29	Herstellung von Kraftwagen und Kraftwagenteilen	726	24,8
30	Sonstiger Fahrzeugbau	182	7,3
31	Herstellung von Möbeln	70	3,3
32	Herstellung von sonstigen Waren	.	.
33	Reparatur und Installation von Maschinen und Ausrüstungen	-602	-9,7
	Vorleistungsgüterproduzenten und Energie	1 923	3,9
	Investitionsgüterproduzenten	621	2,2
	Gebrauchsgüterproduzenten	-12	-0,4
	Verbrauchsgüterproduzenten	692	2,8
B+C	Verarbeitendes Gewerbe sowie Bergbau und Gewinnung von Steinen und Erden insgesamt	3 224	3,1

Gewerbes sowie im Bergbau und der Gewinnung von Steinen und Erden Sachsen-Anhalts
Veränderung gegenüber dem gleichen Vorjahresmonat

Geleistete Arbeits- stunden	Entgelte	Gesamtumsatz			Umsatz aus Eigenerzeugung		Systematik- Nummer der WZ 2008
		insgesamt	Inland	Ausland	insgesamt	dar. Ausland	
um %							
-36,1	-29,0	-49,7	.	.	-55,4	.	B
.	05
.	06
-67,6	-52,0	08
.	09
2,8	9,8	6,3	.	.	4,6	.	C
-1,9	1,4	0,3	-	2,1	0,4	0,8	10
-6,1	22,3	11,2	12,4	-3,5	10,5	-3,3	11
.	13
-10,1	-1,6	3,3	24,6	-29,6	1,0	-30,0	16
-2,3	-2,4	0,6	5,1	-4,3	-0,8	-5,8	17
3,5	16,1	27,1	.	.	29,2	.	18
-2,1	5,9	19
13,5	35,1	18,2	18,4	17,7	18,5	17,1	20
4,6	10,4	9,5	-5,2	44,3	10,7	55,0	21
-2,3	3,1	8,4	7,7	9,8	9,7	10,1	22
3,5	5,5	31,4	37,7	10,9	27,5	12,5	23
-0,7	3,1	5,0	6,0	4,1	5,4	4,4	24
-0,6	8,2	22,2	17,2	40,5	22,1	41,5	25
-8,4	15,6	-20,0	60,0	-75,1	-59,4	-81,4	26
10,5	21,0	25,0	25,7	22,8	26,6	18,9	27
21,0	1,2	-18,4	-17,1	-19,4	-19,0	-20,7	28
23,3	22,4	89,5	61,5	313,6	86,4	312,4	29
-4,1	18,9	18,8	35,9	-53,0	19,4	-53,0	30
-2,1	2,3	-5,4	-6,5	1,2	-6,1	1,2	31
.	32
-13,9	-3,9	-22,5	-21,8	-32,4	-21,8	-33,3	33
-0,2	8,2	6,4	14,2	-9,5	3,8	-5,1	
5,7	5,0	-2,5	1,6	-10,5	-2,9	-11,5	
-7,4	0,5	-7,1	-8,8	5,0	-7,8	5,0	
0,4	8,8	4,6	1,8	19,0	4,4	16,3	
1,3	7,3	4,5	8,9	-6,0	2,8	-3,7	B+C

**1.6 Betriebe, Beschäftigte, Arbeitsstunden, Entgelte und Umsatz im Verarbeitenden
nach hauptbeteiligten**

Systematik- Nummer der WZ 2008	Abschnitt Abteilung Hauptgruppe	Betriebe	Beschäftigte insgesamt	Geleistete Arbeits- stunden	Entgelte
		Anzahl		1 000	1 000 EUR
B	Bergbau und Gewinnung von Steinen und Erden	8	2 799	4 351	121 955
05	Kohlenbergbau	3	.	.	.
06	Gewinnung von Erdöl und Erdgas	1	.	.	.
08	Gewinnung v.Steinen u.Erden, sonst.Bergbau	3	773	1 284	33 461
09	Erbringung von Dienstleistungen für den Bergbau und für die Gewinnung von Steinen und Erden	1	.	.	.
C	Verarbeitendes Gewerbe	660	104 319	175 464	3 197 498
10	Herstellung von Nahrungs- und Futtermitteln	101	17 641	30 332	383 296
11	Getränkeherstellung	8	1 769	2 891	59 287
13	Herstellung von Textilien	4	.	.	.
16	Herstellung von Holz-, Flecht-, Korb- und Korkwaren (ohne Möbel)	11	1 476	2 377	39 424
17	Herstellung von Papier,Pappe und Waren daraus	16	2 259	4 112	73 965
18	Herstellung von Druckerzeugnissen; Vervielfältigung von Ton-, Bild- und Datenträgern	14	1 513	2 329	37 665
19	Kokerei und Mineralölverarbeitung	4	1 202	1 888	55 292
20	Herstellung von chemischen Erzeugnissen	65	11 712	19 639	502 586
21	Herstellung von pharmazeutischen Erzeugnissen	9	3 762	5 962	148 142
22	Herstellung von Gummi-und Kunststoffwaren	48	6 879	11 419	174 906
23	Herstellung von Glas und Glaswaren, Keramik, Verarbeitung von Steinen und Erden	45	6 134	10 432	191 580
24	Metallerzeugung und -bearbeitung	31	6 447	9 897	222 730
25	Herstellung von Metallerzeugnissen	92	9 308	15 694	253 691
26	Herstellung von Datenverarbeitungsgeräten, elektronischen und optischen Erzeugnissen	22	5 114	8 475	188 939
27	Herstellung von elektrischen Ausrüstungen	23	2 888	4 591	81 047
28	Maschinenbau	76	11 009	19 853	351 900
29	Herstellung von Kraftwagen und Kraftwagenteilen	20	3 595	6 426	97 012
30	Sonstiger Fahrzeugbau	10	2 765	4 832	79 936
31	Herstellung von Möbeln	12	2 117	3 008	44 100
32	Herstellung von sonstigen Waren	5	.	.	.
33	Reparatur und Installation von Maschinen und Ausrüstungen	44	5 603	9 455	173 803
	Vorleistungsgüterproduzenten und Energie	305	50 368	82 801	1 750 080
	Investitionsgüterproduzenten	209	28 482	49 716	859 331
	Gebrauchsgüterproduzenten	16	3 125	4 921	62 217
	Verbrauchsgüterproduzenten	138	25 142	42 377	647 825
B+C	Verarbeitendes Gewerbe sowie Bergbau und Gewinnung von Steinen und Erden insgesamt	668	107 118	179 815	3 319 453

im Bergbau und der Gewinnung von Steinen und Erden Sachsen-Anhalts im Zeitraum Januar bis Dezember 2011
Wirtschaftszweigen

Gesamtumsatz					Umsatz aus Eigenerzeugung		Systematik- Nummer der WZ 2008
insgesamt	Inland	Ausland			insgesamt	dar. Ausland	
		insgesamt	Eurozone	Nicht-Eurozone			
1 000 EUR							
550 729	477 190	.	.	.	452 804	.	B
258 885	257 246	05
.	06
223 631	151 731	08
.	09
38 783 669	36 330 069	.	C
6 038 771	5 102 909	935 862	504 703	431 159	5 741 751	927 408	10
882 776	804 871	77 905	.	.	730 224	74 624	11
.	13
495 701	330 503	165 198	.	.	488 035	164 918	16
1 269 591	709 643	559 949	280 965	278 984	1 194 365	508 310	17
341 895	329 580	.	18
8 024 280	19
6 035 813	3 290 565	2 745 248	1 221 330	1 523 918	5 653 387	2 674 520	20
1 241 699	767 885	473 814	.	.	678 407	302 629	21
1 742 279	1 194 455	547 824	346 509	201 315	1 697 671	539 362	22
1 534 303	1 273 851	260 451	187 119	73 333	1 402 376	249 797	23
3 408 532	1 692 675	1 715 858	982 848	733 010	3 391 923	1 712 956	24
1 672 961	1 319 556	353 405	174 111	179 294	1 610 077	347 292	25
1 386 098	814 963	571 135	200 446	370 689	763 691	259 455	26
387 981	303 280	84 701	43 791	40 910	380 282	81 715	27
1 956 173	1 084 769	871 404	321 843	549 560	1 919 133	857 482	28
664 854	500 933	163 921	129 906	34 015	660 611	163 596	29
488 499	441 839	46 660	.	.	488 499	46 660	30
367 193	311 014	56 179	50 866	5 312	344 680	56 179	31
.	32
624 456	569 617	54 839	.	.	615 979	53 738	33
25 769 938	17 749 021	8 020 917	4 445 568	3 575 349	24 368 291	7 565 150	
4 671 618	3 409 424	1 262 194	586 290	675 905	4 560 274	1 237 396	
526 866	445 024	81 843	74 445	7 397	496 155	81 615	
8 365 976	6 790 483	1 575 493	786 794	788 699	7 358 153	1 391 431	
39 334 398	28 393 952	10 940 446	5 893 097	5 047 350	36 782 874	10 275 591	B+C

**1.7 Beschäftigte, Arbeitsstunden, Entgelte und Umsatz in den Betrieben des Verarbeitenden
im Zeitraum Januar bis Dezember 2011 nach hauptbeteiligten Wirtschaftszweigen**

Systematik- Nummer der WZ 2008	Abschnitt Abteilung Hauptgruppe	Beschäftigte im Monatsdurchschnitt insgesamt		Geleistete Arbeits- stunden	Entgelte
		Anzahl	um %		
B	Bergbau und Gewinnung von Steinen und Erden	-1 520	-35,2	-37,0	-37,3
05	Kohlenbergbau
06	Gewinnung von Erdöl und Erdgas
08	Gewinnung v.Steinen u.Erden, sonst.Bergbau	-1 708	-68,8	-68,7	-71,2
09	Erbringung von Dienstleistungen für den Bergbau und für die Gewinnung von Steinen und Erden
C	Verarbeitendes Gewerbe	5 497	5,6	6,8	10,5
10	Herstellung von Nahrungs- und Futtermitteln	2	-	-0,2	2,5
11	Getränkeherstellung	19	1,1	-3,7	4,5
13	Herstellung von Textilien
16	Herstellung von Holz-, Flecht-, Korb- und Korkwaren (ohne Möbel)	9	0,6	-1,0	2,4
17	Herstellung von Papier,Pappe und Waren daraus	61	2,8	4,0	6,3
18	Herstellung von Druckerzeugnissen; Vervielfältigung von Ton-, Bild- und Datenträgern	80	5,6	4,5	11,2
19	Kokerei und Mineralölverarbeitung	-6	-0,5	-1,7	0,9
20	Herstellung von chemischen Erzeugnissen	2 017	20,8	20,4	28,6
21	Herstellung von pharmazeutischen Erzeugnissen	216	6,1	5,5	8,0
22	Herstellung von Gummi-und Kunststoffwaren	460	7,2	5,0	3,1
23	Herstellung von Glas und Glaswaren, Keramik, Verarbeitung von Steinen und Erden	364	6,3	8,3	8,0
24	Metallerzeugung und -bearbeitung	173	2,8	2,9	5,5
25	Herstellung von Metallerzeugnissen	608	7,0	10,6	14,0
26	Herstellung von Datenverarbeitungsgeräten, elektronischen und optischen Erzeugnissen	115	2,3	1,5	11,0
27	Herstellung von elektrischen Ausrüstungen	434	17,7	21,3	25,9
28	Maschinenbau	-118	-1,1	8,6	5,8
29	Herstellung von Kraftwagen und Kraftwagenteilen	1 069	42,3	35,6	51,8
30	Sonstiger Fahrzeugbau	336	13,8	14,8	23,2
31	Herstellung von Möbeln	81	4,0	2,4	2,0
32	Herstellung von sonstigen Waren
33	Reparatur und Installation von Maschinen und Ausrüstungen	-583	-9,4	-7,9	-7,6
	Vorleistungsgüterproduzenten und Energie	2 414	5,0	4,8	7,8
	Investitionsgüterproduzenten	802	2,9	7,7	8,2
	Gebrauchsgüterproduzenten	180	6,1	6,2	4,4
	Verbrauchsgüterproduzenten	581	2,4	2,2	6,0
B+C	Verarbeitendes Gewerbe sowie Bergbau und Gewinnung von Steinen und Erden insgesamt	3 977	3,9	5,0	7,5

Gewerbes sowie im Bergbau und der Gewinnung von Steinen und Erden Sachsen-Anhalts
- Veränderung gegenüber dem gleichen Vorjahreszeitraum

Gesamtumsatz					Umsatz aus Eigenerzeugung		Systematik- Nummer der WZ 2008
insgesamt	Inland	Ausland			insgesamt	dar. Ausland	
		insgesamt	Eurozone	Nicht-Eurozone			
um %							
-40,7	-48,8	.	B
.	05
.	06
.	08
.	09
14,5	14,6	.	C
5,2	4,3	10,2	5,8	15,9	5,7	9,5	10
8,9	11,2	-10,8	.	.	9,2	-11,7	11
.	13
5,6	6,5	3,8	.	.	4,9	3,7	16
6,8	6,8	6,8	-1,8	17,0	6,4	6,6	17
18,3	19,4	.	18
.	19
26,5	18,0	38,5	32,2	44,0	26,8	40,8	20
7,3	-2,7	28,6	.	.	10,3	26,3	21
14,1	13,4	15,7	20,3	8,6	15,5	15,9	22
14,0	17,9	-1,7	13,9	-27,1	13,3	-0,7	23
22,0	17,9	26,4	20,9	34,4	22,1	26,4	24
20,0	17,1	32,2	11,7	60,8	17,9	31,9	25
-20,7	-14,1	-28,6	-43,9	-16,3	-39,5	-44,7	26
36,1	36,0	36,7	46,3	27,8	36,2	35,8	27
10,1	5,8	15,9	15,8	15,9	10,2	16,0	28
59,4	45,0	128,7	140,4	92,9	59,5	130,4	29
44,9	79,7	-48,8	.	.	45,6	-48,8	30
4,2	4,5	2,4	.	.	3,7	2,4	31
.	32
-8,8	-9,7	2,4	.	.	-8,3	3,5	33
14,8	15,5	13,1	13,7	12,4	14,2	14,5	
15,6	14,7	18,3	22,1	15,1	15,2	18,5	
6,0	7,1	0,6	1,9	-10,5	5,1	0,4	
7,1	4,9	17,9	18,2	17,5	7,9	15,7	
13,0	12,6	14,3	14,9	13,5	12,9	15,0	B+C

**1.8 Ausgewählte Berechnungskennziffern in Betrieben im Verarbeitenden Gewerbe
nach hauptbeteiligten**

Systematik- Nummer der WZ 2008	Abschnitt Abteilung Hauptgruppe	Beschäftigte je Betrieb	Geleistete Arbeitsstunden je Beschäftigten	Entgelte je geleisteter Arbeitsstunde
		Anzahl	h	EUR
B	Bergbau und Gewinnung von Steinen und Erden	354	116	37
05	Kohlenbergbau	.	.	.
06	Gewinnung von Erdöl und Erdgas	.	.	.
08	Gewinnung v.Steinen u.Erden, sonst.Bergbau	264	123	54
09	Erbringung von Dienstleistungen für den Bergbau und für die Gewinnung von Steinen und Erden	.	.	.
C	Verarbeitendes Gewerbe	160	131	20
10	Herstellung von Nahrungs- und Futtermitteln	176	142	13
11	Getränkeherstellung	214	133	24
13	Herstellung von Textilien	.	.	.
16	Herstellung von Holz-, Flecht-, Korb- und Korkwaren (ohne Möbel)	134	116	19
17	Herstellung von Papier,Pappe und Waren daraus	141	148	17
18	Herstellung von Druckerzeugnissen; Vervielfältigung von bespielten Ton-, Bild- und Datenträgern	110	129	17
19	Kokerei und Mineralölverarbeitung	306	124	28
20	Herstellung von chemischen Erzeugnissen	182	125	29
21	Herstellung von pharmazeutischen Erzeugnissen	429	118	27
22	Herstellung von Gummi-und Kunststoffwaren	143	125	18
23	Herstellung von Glas und Glaswaren, Keramik, Verarbeitung von Steinen und Erden	138	128	21
24	Metallerzeugung und -bearbeitung	213	115	27
25	Herstellung von Metallerzeugnissen	102	127	18
26	Herstellung von Datenverarbeitungsgeräten, elektronischen und optischen Erzeugnissen	224	127	26
27	Herstellung von elektrischen Ausrüstungen	129	120	20
28	Maschinenbau	149	156	17
29	Herstellung von Kraftwagen und Kraftwagenteilen	183	136	16
30	Sonstiger Fahrzeugbau	267	130	19
31	Herstellung von Möbeln	182	112	16
32	Herstellung von sonstigen Waren	.	.	.
33	Reparatur und Installation von Maschinen und Ausrüstungen	127	124	22
	Vorleistungsgüterproduzenten und Energie	166	125	24
	Investitionsgüterproduzenten	139	138	19
	Gebrauchsgüterproduzenten	190	123	14
	Verbrauchsgüterproduzenten	184	136	16
B+C	Verarbeitendes Gewerbe sowie Bergbau und Gewinnung von Steinen und Erden insgesamt	162	131	20

sowie im Bergbau und der Gewinnung von Steinen und Erden Sachsen-Anhalts im Dezember 2011
Wirtschaftszweigen

Entgelte je Beschäftigten	Gesamtumsatz je Beschäftigten	Umsatz aus Eigenerzeu- gung je Beschäftigten	Anteile Entgelte an Gesamtumsatz	Anteile Auslands- umsatz an Gesamt- umsatz	Umsatz je geleisteter Arbeits- stunde	Systematik- Nummer der WZ 2008
EUR			%		EUR	
4 336	17 314	14 601	25	.	149	B
.	05
.	06
6 585	08
.	09
2 619	30 129	27 988	9	.	229	C
1 861	28 829	27 217	6	15	203	10
3 251	55 218	54 482	6	7	416	11
.	13
2 247	18 374	18 295	12	27	158	16
2 574	47 061	45 173	5	46	317	17
2 152	22 193	22 489	10	.	172	18
3 443	19
3 635	40 117	38 486	9	41	320	20
3 151	27 680	14 705	11	39	235	21
2 265	15 812	15 576	14	31	126	22
2 728	14 963	13 711	18	20	117	23
3 058	29 857	29 850	10	51	259	24
2 246	13 964	13 642	16	25	110	25
3 311	33 570	11 951	10	18	265	26
2 338	9 453	9 235	25	24	79	27
2 697	17 123	16 876	16	53	110	28
2 232	17 071	16 810	13	24	126	29
2 496	13 293	13 293	19	8	102	30
1 753	11 278	10 758	16	14	101	31
.	32
2 742	11 219	11 213	24	6	91	33
3 009	39 847	37 117	8	28	319	
2 577	15 022	14 780	17	31	109	
1 709	10 464	10 004	16	14	85	
2 188	28 879	25 600	8	18	213	
2 664	29 793	27 645	9	26	228	B+C

**1.9 Auslandsumsatz nach Euro- und Nicht-Eurozone in Betrieben des Verarbeitenden Gewerbes sowie im Bergbau und der Gewinnung von Steinen und Erden Sachsen-Anhalts im Dezember 2011 nach hauptbeteiligten Wirtschaftszweigen
- Veränderung gegenüber dem Vorjahresmonat**

Systematik- Nummer der WZ 2008	Abschnitt Abteilung Hauptgruppe	Auslandsumsatz		
		insgesamt	Eurozone	Nicht-Eurozone
		um %		
B	Bergbau und Gewinnung von Steinen und Erden	.	.	.
05	Kohlenbergbau	.	.	.
06	Gewinnung von Erdöl und Erdgas	.	.	.
08	Gewinnung v.Steinen u.Erden, sonst.Bergbau	.	.	.
09	Erbringung von Dienstleistungen für den Bergbau und Gewinnung von Steinen und Erden	.	.	.
C	Verarbeitendes Gewerbe	.	.	.
10	Herstellung von Nahrungs- und Futtermitteln	2,1	0,7	3,7
11	Getränkeherstellung	-3,5	.	.
13	Herstellung von Textilien	.	.	.
16	Herstellung von Holz-, Flecht-, Korb- und Korkwaren (ohne Möbel)	-29,6	.	.
17	Herstellung von Papier,Pappe und Waren daraus	-4,3	12,8	-19,3
18	Herstellung von Druckerzeugnissen; Vervielfältigung von bespielten Ton-, Bild- und Datenträgern	.	.	.
19	Kokerei und Mineralölverarbeitung	.	.	.
20	Herstellung von chemischen Erzeugnissen	17,7	-14,0	48,7
21	Herstellung von pharmazeutischen Erzeugnissen	44,3	.	.
22	Herstellung von Gummi-und Kunststoffwaren	9,8	23,3	-6,8
23	Herstellung von Glas und Glaswaren, Keramik, Verarbeitung von Steinen und Erden	10,9	30,1	-15,5
24	Metallerzeugung und -bearbeitung	4,1	-12,3	28,9
25	Herstellung von Metallerzeugnissen	40,5	4,7	88,8
26	Herstellung von Datenverarbeitungsgeräten, elektronischen und optischen Erzeugnissen	-75,1	-85,9	-59,6
27	Herstellung von elektrischen Ausrüstungen	22,8	22,2	23,3
28	Maschinenbau	-19,4	-26,1	-17,1
29	Herstellung von Kraftwagen und Kraftwagenteilen	313,6	304,2	356,3
30	Sonstiger Fahrzeugbau	-53,0	.	.
31	Herstellung von Möbeln	1,2	.	.
32	Herstellung von sonstigen Waren	.	.	.
33	Reparatur und Installation von Maschinen und Ausrüstungen	-32,4	.	.
	Vorleistungsgüterproduzenten und Energie	-9,5	-17,0	0,8
	Investitionsgüterproduzenten	-10,5	-4,9	-13,0
	Gebrauchsgüterproduzenten	5,0	11,8	-40,9
	Verbrauchsgüterproduzenten	19,0	32,8	7,2
B+C	Verarbeitendes Gewerbe sowie Bergbau und Gewinnung von Steinen und Erden insgesamt	- 6,0	-10,0	- 1,7

Ergebnisse nach Kreisen

2. Betriebe im Verarbeitenden Gewerbe sowie im Bergbau und der Gewinnung von Steinen und Erden

Lfd. Nr.	Kreisfreie Stadt Landkreis Land	Betriebe	Beschäftigte insgesamt	Geleistete Arbeitsstunden	Entgelte
		Anzahl		1 000	1 000 EUR
1	Dessau-Roßlau, Stadt	23	4 543	562	12 215
2	Halle (Saale), Stadt	21	3 074	426	9 676
3	Magdeburg, Stadt	38	6 042	731	16 246
4	Altmarkkreis Salzwedel	26	4 414	546	10 134
5	Anhalt-Bitterfeld	77	13 726	1 733	38 554
6	Börde	64	12 579	1 601	36 830
7	Burgenlandkreis	49	8 387	1 056	21 425
8	Harz	72	10 997	1 343	27 727
9	Jerichower Land	38	4 015	557	9 234
10	Mansfeld-Südharz	38	5 773	717	13 974
11	Saalekreis	70	11 132	1 465	33 714
12	Salzlandkreis	79	12 164	1 636	33 463
13	Stendal	23	4 144	562	8 196
14	Wittenberg	49	7 013	1 206	16 343
15	Sachsen-Anhalt	667	108 003	14 142	287 731

Sachsen-Anhalts im Dezember 2011 nach kreisfreien Städten und Landkreisen

Gesamtumsatz					Lfd. Nr.
insgesamt	Inland	Ausland			
		insgesamt	Eurozone	Nicht-Eurozone	
1 000 EUR					
55 545	44 493	11 052	4 371	6 681	1
51 055	33 385	17 671	11 304	6 367	2
125 798	76 506	49 293	9 929	39 364	3
61 001	48 514	12 487	7 643	4 844	4
336 001	259 516	76 486	41 022	35 464	5
296 141	188 591	107 551	31 699	75 851	6
351 471	301 491	49 979	22 713	27 266	7
176 729	111 605	65 124	30 014	35 110	8
79 434	63 412	16 022	7 516	8 507	9
112 243	59 048	53 196	27 998	25 197	10
976 263	780 834	195 429	127 925	67 504	11
273 097	177 348	95 750	49 856	45 894	12
83 627	59 600	24 027	9 998	14 028	13
239 308	171 225	68 084	36 577	31 507	14
3 217 714	2 375 566	842 148	418 566	423 582	15

Veröffentlichungen ¹⁾ im Statistischen Landesamt Sachsen-Anhalt

Im Monat März 2012 erschienen:

Bestell-Nr.	Kennziffer/ Periodizität	Titel	Preis (in EUR)
1 Z 0 03	Z	Statistisches Monatsheft 3/12	5,50
2 V 0 00	V	Veröffentlichungen der amtlichen Statistik - 2012 -	-
2 V 0 04 ²⁾	V	Verzeichnis der Gemeinden, Verbandsgemeinden und Verwaltungsgemeinschaften Gebietsstand: 01.01.2012	9,00
4 S 0 26 ²⁾	S	Übergewicht und Adipositas - 2000 bis 2009 -	4,00
3 C 1 10	C I/S	Wirtschaftsdüngerausbringung - Jahr 2010 -	2,00
3 C 2 02	C II - j/11	Erntemittlung für Feldfrüchte und Grünland, Obst und Gemüse Jahr 2011 - Endgültige Ergebnisse -	2,50
3 C 3 05	C III - m-1/12	Schlachtungen und Geflügel - Januar 2012 -	1,50
3 C 3 06	C III - j/11	Schlachtungen und Geflügel - Jahr 2011 - Endgültige Ergebnisse	1,50
3 C 3 07	C III - hj-2/11	Milcherzeugung und -verwendung - Jahr 2011 -	1,50
3 C 3 10	C III - j/11	Viehbestände - Schweine - Stand: 3. November 2011 Endgültige Ergebnisse	1,50
3 C 3 11	C III - j/11	Viehbestände - Rinder - Stand: 3. November 2011 Endgültige Ergebnisse	1,50
3 C 3 12	C III - j/11	Viehbestände - Schafe - Stand: 3. November 2011 Endgültige Ergebnisse	1,50
3 E 1 02	E I - m-10/11	Beschäftigte, Umsatz im Verarbeitenden Gewerbe sowie im Bergbau und der Gewinnung von Steinen und Erden - Oktober 2011 - Vorläufige Ergebnisse Betriebe mit 50 und mehr tätigen Personen	5,00
3 E 1 02	E I - m-11/11	Beschäftigte, Umsatz im Verarbeitenden Gewerbe sowie im Bergbau und der Gewinnung von Steinen und Erden - November 2011 - Vorläufige Ergebnisse Betriebe mit 50 und mehr tätigen Personen	5,00
3 E 1 08	E I - m-11/11	Auftragseingangsindex und Umsatzindex im Verarbeitenden Gewerbe November 2011 - Vorläufige Ergebnisse -	5,50
3 E 2 01	E II, E III - m-12/11	Umsatz, Tätige Personen, Auftragseingang und Auftragsbestand im Baugewerbe Dezember 2011	2,50
3 E 2 04	E II, E III - j/10	Jahreserhebung einschließlich Investitionserhebung bei Unternehmen des Bauhaupt- und Ausbaugewerbes - Ergebnisse 2010 -	2,50
3 E 4 03	E IV - j/10	Erhebung über die Energieverwendung der Betriebe des Verarbeitenden Gewerbes sowie des Bergbaus und der Gewinnung von Steinen und Erden - 2010 -	4,00
3 G 1 01	G I, G IV - m-10/11	Entwicklung von Umsatz und Beschäftigten im Kraftfahrzeughandel, Einzelhandel und Gastgewerbe - Oktober 2011 -	3,00
3 G 1 01	G I, G IV - m-11/11	Entwicklung von Umsatz und Beschäftigten im Kraftfahrzeughandel, Einzelhandel und Gastgewerbe - November 2011 -	3,00
3 G 1 02	G I - vj-4/10	Entwicklung von Umsatz und Beschäftigten in der Handelsvermittlung und im Großhandel - IV. Quartal 2010 -	1,50
3 H 1 01	H I - m-10/11	Straßenverkehrsunfälle - Oktober 2011 - Vorläufige Ergebnisse	6,00
3 H 2 01	H II - m-9/11	Binnenschifffahrt - September 2011 -	4,00
3 H 2 01	H II - m-10/11	Binnenschifffahrt - Oktober 2011 -	4,00
3 K 5 02	K V - 4j/10	Einrichtungen und tätige Personen der Jugendhilfe - Stand: 31.12.2010 -	2,00

1) Veröffentlichung als PDF-Datei kostenfrei erhältlich - bei Bestellung bitte die erste Stelle der Bestellnummer durch eine „6“ ersetzen

2) zum gleichen Preis als PDF-Datei erhältlich - bei Bestellung bitte die erste Stelle der Bestellnummer durch eine „6“ ersetzen