

STATISTISCHE BERICHTE

HI
m-8/12

Bestellnummer:
3H101



Verkehr

Straßenverkehrsunfälle

August 2012
- Vorläufige Ergebnisse -



SACHSEN-ANHALT

Statistisches Landesamt

Herausgabemonat: Januar 2013

Zu beziehen durch das

Statistische Landesamt Sachsen-Anhalt
Dezernat Öffentlichkeitsarbeit
Postfach 20 11 56
06012 Halle (Saale)

Preis: 6,00 EUR (kostenfrei als PDF-Datei verfügbar – Bestellnummer: 6H101)

Inhaltliche Verantwortung:

Dezernat: Handel, Gastgewerbe, Dienstleistungen, Verkehr
Frau Pekel
Telefon: 0345 2318-404

Auskünfte erhalten Sie unter:

Telefon: 0345 2318-777
Telefon: 0345 2318-715
Telefon: 0345 2318-716

Telefax: 0345 2318-913
Internet: <http://www.statistik.sachsen-anhalt.de>
E-Mail: info@stala.mi.sachsen-anhalt.de

Vertrieb:

Telefon: 0345 2318-718
E-Mail: shop@stala.mi.sachsen-anhalt.de

Druck: Statistisches Landesamt Sachsen-Anhalt

© Statistisches Landesamt Sachsen-Anhalt, Halle (Saale), 2013

Auszugsweise Vervielfältigung und Verbreitung mit Quellenangabe gestattet.

Bibliothek und Besucherdienst (Merseburger Straße 2):

Montag bis Donnerstag:	9.00 Uhr bis 15.30 Uhr	} möglichst nach Vereinbarung
Freitag:	9.00 Uhr bis 13.00 Uhr	

Telefon: 0345 2318-714
E-Mail: bibliothek@stala.mi.sachsen-anhalt.de

Statistischer Bericht

Straßenverkehrsunfälle

August 2012
- Vorläufige Ergebnisse -

Land Sachsen-Anhalt

Inhaltsverzeichnis

Seite

Vorbemerkungen	3
Grafikenteil	5
Tabellenteil	
Straßenverkehrsunfälle und Verunglückte	
1. Entwicklung der Straßenverkehrsunfälle in Sachsen-Anhalt	6
2. Straßenverkehrsunfälle und Verunglückte nach Unfallkategorien und Unfallfolgen	7
3. Straßenverkehrsunfälle und Verunglückte nach Straßenklassen	8
4. Straßenverkehrsunfälle und Verunglückte nach Unfalltypen	9
5. Straßenverkehrsunfälle und Verunglückte nach Unfallarten	10
6. Straßenverkehrsunfälle und Verunglückte nach Tagesdatum und Ortslage	12
7. Straßenverkehrsunfälle und Verunglückte nach Art der Verkehrsbeteiligung und Ortslage	14
8. Straßenverkehrsunfälle und Verunglückte nach kreisfreien Städten und Landkreisen im Monat	16
9. Straßenverkehrsunfälle und Verunglückte nach kreisfreien Städten und Landkreisen im Zeitraum	18
10. Übrige Sachschadensunfälle nach kreisfreien Städten und Landkreisen	19
Getötete und Verletzte im Straßenverkehr	
11. Getötete und Verletzte im Straßenverkehr nach Art der Verkehrsbeteiligung	20
12. Getötete und Verletzte im Straßenverkehr nach Art der Verkehrsbeteiligung, Altersgruppen und Geschlecht	24
13. Getötete und Verletzte im Straßenverkehr nach Altersgruppen und Geschlecht	32
An Straßenverkehrsunfällen beteiligte Fahrzeugführer und Fußgänger	
14. An Straßenverkehrsunfällen beteiligte Fahrzeugführer und Fußgänger nach Art der Verkehrsbeteiligung	34
15. An Straßenverkehrsunfällen mit Personenschaden beteiligte Fahrzeugführer und Fußgänger nach Art der Verkehrsbeteiligung, Altersgruppen und Geschlecht	36
16. An Straßenverkehrsunfällen beteiligte Fahrzeugführer und Fußgänger als Hauptverursacher nach Art der Verkehrsbeteiligung	38
Ursachen von Straßenverkehrsunfällen	
17. Ursachen von Straßenverkehrsunfällen mit Personenschaden – Fehlverhalten der Fahrzeugführer	42
18. Straßenverkehrsunfälle und Verunglückte nach Unfallursachen	44

Vorbemerkungen

Rechtsgrundlage

Rechtsgrundlage für die Durchführung der Straßenverkehrsunfallstatistik bildet das Gesetz über die Statistik der Straßenverkehrsunfälle (Straßenverkehrsunfallstatistikgesetz - StVUnfStatG) vom 15. Juni 1990 (BGBl. I S. 1078 ff) zuletzt geändert durch das erste Gesetz zur Änderung des Straßenverkehrsunfallstatistikgesetzes vom 23. November 1994 (BGBl. I S. 3491) sowie die Verordnung zur näheren Bestimmung des schwerwiegenden Unfalls mit Sachschaden im Sinne des Straßenverkehrsunfallstatistikgesetzes, zuletzt geändert durch Artikel 3 der Verordnung zur Änderung der Anlage zu §24a des Straßenverkehrsgesetzes und anderer Vorschriften vom 6. Juni 2007 (BGBl. I S. 1047).

Methodik

Entsprechend der Rechtsgrundlage wird über Unfälle, bei denen infolge des Fahrverkehrs auf öffentlichen Straßen, Wegen und Plätzen Personen getötet oder verletzt oder Sachschäden verursacht worden sind, eine Bundesstatistik geführt.

Auskunftspflichtig sind die Polizeidienststellen, deren Beamte den Unfall aufgenommen haben. Daraus folgt, dass die Statistik nur solche Unfälle erfasst, zu denen die Polizei herangezogen wurde.

Grundlage für die Statistik der Straßenverkehrsunfälle sind die elektronisch übergebenen Daten der Verkehrsunfallanzeigen von Unfällen mit Personenschaden, schwerwiegendem Sachschaden im engeren Sinne und sonstigem Sachschaden unter dem Einfluss berauschender Mittel. Die Meldungen über die übrigen Sachschadensunfälle, ohne Einwirkung berauschender Mittel, gehen entsprechend dem o.g. Gesetz nur anzahlmäßig nach der Ortslage in die Straßenverkehrsunfallstatistik ein. Diese übrigen Sachschadensunfälle, ohne den Einfluss berauschender Mittel, sind im vorliegenden Bericht nur in den Tabellen 1, 2 und 9 ausgewiesen.

Nicht immer können alle Unfallanzeigen termingerecht in die Monatsergebnisse eingearbeitet werden, da bei fehlenden oder widersprüchlichen Angaben oft zeitraubende Rückfragen oder Ermittlungsarbeiten anfallen. Dadurch können für

bereits veröffentlichte Vormonatsergebnisse Korrekturen oder Nachmeldungen anfallen. Diese werden laufend ergänzt. Bei den Daten für das laufende Jahr handelt es sich daher jeweils um vorläufige Ergebnisse.

Erläuterung der Begriffe

Unfälle

Unfälle werden nach der Schwere der Unfallfolgen unterschieden in Unfälle mit Personenschaden, schwerwiegende Unfälle mit Sachschaden im engeren Sinne (i.e.S.), sonstige Sachschadensunfälle unter dem Einfluss berauschender Mittel (z.B. Alkohol, Drogen) und übrige Sachschadensunfälle. Kriterium der Zuordnung ist jeweils die schwerste Unfallfolge.

Unfälle mit Personenschaden

Unfälle, bei denen infolge des Fahrverkehrs auf öffentlichen Straßen, Wegen und Plätzen Personen verletzt oder getötet wurden, unabhängig von der Höhe und Art des Sachschadens.

Unfälle mit nur Sachschaden:

Schwerwiegende Unfälle mit Sachschaden (im engeren Sinne)

Unfälle mit Straftatbestand oder Ordnungswidrigkeit (Bußgeld) in Zusammenhang mit der Teilnahme am Straßenverkehr (dazu zählen auch Fälle der Einwirkung von berauschenden Mitteln). Gleichzeitig muss mindestens ein Kraftfahrzeug auf Grund eines Unfallschadens von der Unfallstelle abgeschleppt werden (nicht fahrbereit).

Sonstige Sachschadensunfälle unter dem Einfluss berauschender Mittel

Ein Unfallbeteiligter steht unter dem Einfluss von berauschenden Mitteln (z.B. Alkohol, Drogen, bis 2007 nur Alkohol) und alle beteiligten Kraftfahrzeuge sind fahrbereit.

Übrige Sachschadensunfälle

- Sachschadensunfälle ohne Straftatbestand oder Ordnungswidrigkeit, unabhängig von der Fahrbereitschaft beteiligter Fahrzeuge.
- Sachschadensunfälle mit Straftatbestand oder Ordnungswidrigkeit, wobei alle beteiligten Fahrzeuge fahrbereit sind und kein Einfluss berauschender Mittel vorlag.

Beteiligte

Als **Beteiligte** an einem Straßenverkehrsunfall werden alle Fahrzeugführer oder Fußgänger erfasst, die selbst oder deren Fahrzeug Schäden erlitten oder hervorgerufen haben. Mitfahrer zählen in der Statistik nicht zu den Unfallbeteiligten.

Der **Hauptverursacher** (1. Beteiligter) ist der Beteiligte, der nach erster Einschätzung der Polizei die Hauptschuld am Unfall trägt. Beteiligte an Alleinunfällen gelten immer als Hauptverursacher.

Verunglückte

Als **Verunglückte** zählen alle Personen (auch Mitfahrer), die bei einem Straßenverkehrsunfall getötet oder verletzt wurden. Dabei werden erfasst als

- **Getötete:** Personen, die sofort an der Unfallstelle oder innerhalb von 30 Tagen an den Unfallfolgen starben.
- **Schwerverletzte:** Personen, die unmittelbar zur stationären Behandlung (mindestens 24 Stunden) in ein Krankenhaus aufgenommen wurden.
- **Leichtverletzte:** alle übrigen Verletzten.

Ursachen

Die Unfallursachen werden nach dem geltenden Ursachenverzeichnis von den aufnehmenden Polizeibeamten entsprechend ihrer Einschätzung erfasst. Es wird unterschieden zwischen

- personenbezogenem Fehlverhalten (z.B. Vorfahrtsmissachtung), das den Fahrzeugführern oder Fußgängern zugeordnet wird und
- allgemeinen Ursachen (z.B. Straßenglätte, Nebel).

Je Unfall können bis zu acht Ursachen angegeben werden, je drei personenbezogene Ursachen für den Hauptverursacher und einen weiteren Beteiligten sowie zwei allgemeine Ursachen. Da oftmals mehr als eine Ursache zum Unfall führt, ist die Gesamtzahl der nachgewiesenen Ursachen i.d.R. größer als die Zahl der Unfälle selbst.

Ortslage

Die Ortslage der Unfälle - innerhalb bzw. außerhalb von Ortschaften - wird durch die gelben Ortsschilder bestimmt. Autobahnen, auch Stadtautobahnen, gelten als außerhalb von Ortschaften.

Unfalltyp

Der Unfalltyp beschreibt die Konfliktsituation, die zum Unfall führte, d.h. die Phase des Verkehrsgeschehens, in der ein Fehlverhalten oder eine sonstige Ursache den weiteren Ablauf nicht mehr kontrollierbar machte.

Unfallart

Die Unfallart beschreibt vom gesamten Unfallablauf die Bewegungsrichtung der beteiligten Fahrzeuge zueinander beim ersten Zusammenstoß, bzw. die erste mechanische Einwirkung auf einen Verkehrsteilnehmer.

Hinweis

Auf Grund der Einführung neuer Abarbeitungsprogramme und der damit verbundenen neuen methodischen Arbeitsabläufe erscheint die Fachserie Straßenverkehrsunfallstatistik erst ab dem Berichtsmonat Mai 2008. Für **Januar bis April 2008** wurden **keine** Veröffentlichungen erstellt.

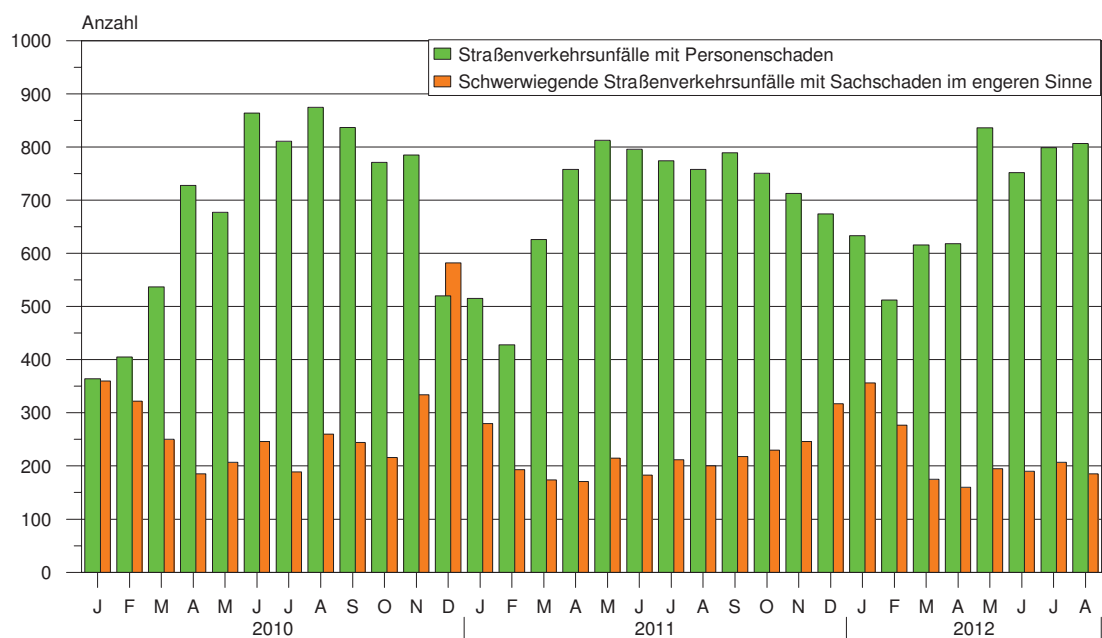
Abkürzungen

i. e. S. = im engeren Sinne

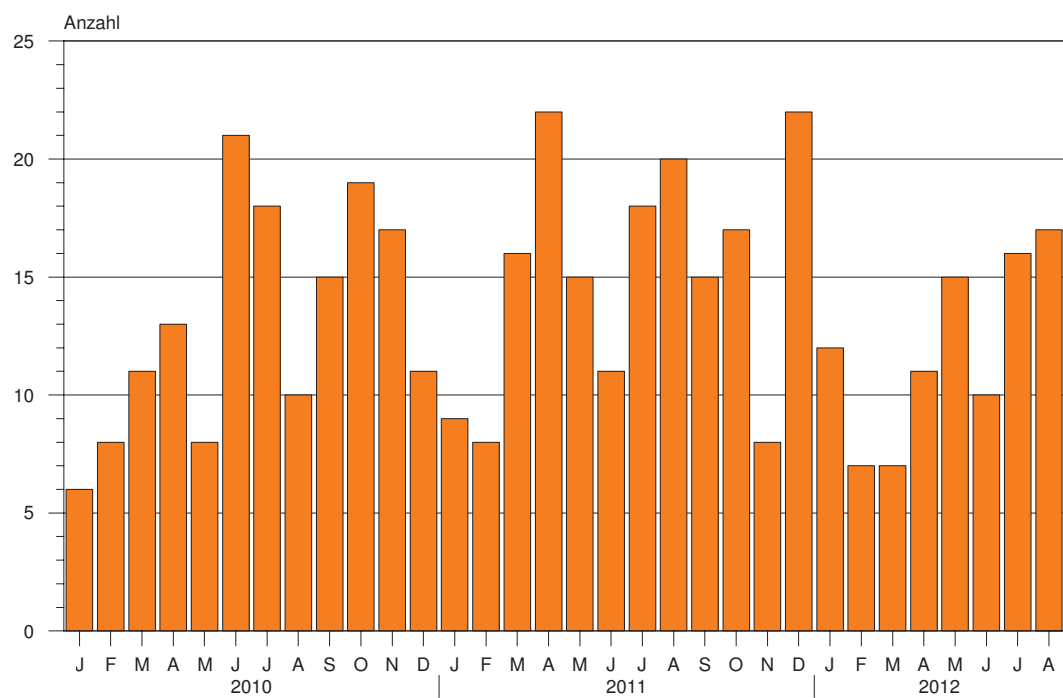
Zeichenerklärung

- = nichts vorhanden
- x = Tabellenfach gesperrt, weil Aussage nicht sinnvoll
- ... = Angabe fällt später an

**1. Straßenverkehrsunfälle mit Personenschaden und schwerwiegende
Straßenverkehrsunfälle mit Sachschaden im engeren Sinne
Januar 2010 bis August 2012**



**2. Bei Straßenverkehrsunfällen Getötete
Januar 2010 bis August 2012**



1. Entwicklung der Straßenverkehrsunfälle in Sachsen-Anhalt

Jahr ¹⁾ Monat ¹⁾	Polizeilich erfasste Unfälle insgesamt	Davon mit					Verun- glückte insgesamt	Davon		
		Personen-	Sach-	davon				Getötete	Schwer-	Leicht-
				schwerwiegende Unfälle		übrige Sach- schadens- unfälle				
				mit Sach- schaden i. e. S.	sonst.Unfälle unter d.Einfluss berauschender Mittel ²⁾					
		schaden						verletzte		
2002	90 825	11 145	79 680	3 503	1 013	75 164	14 574	276	3 587	10 711
2003	87 556	10 900	76 656	3 540	999	72 117	14 305	304	3 401	10 600
2004	85 743	10 400	75 343	3 555	809	70 979	13 425	261	3 037	10 127
2005	84 539	10 444	74 095	3 855	898	69 342	13 350	242	2 980	10 128
2006	82 324	10 111	72 213	3 480	798	67 935	12 974	219	2 802	9 953
2007	81 824	10 178	71 646	3 392	742	67 512	13 310	213	2 973	10 124
2008	79 072	9 636	69 436	3 049	718	65 669	12 302	223	2 547	9 532
2009	79 977	8 952	71 025	3 052	656	67 317	11 526	164	2 264	9 098
2010	83 895	8 174	75 721	3 395	624	71 702	10 569	157	2 106	8 306
2011	76 374	8 395	67 979	2 639	582	64 758	10 760	181	2 173	8 406
2010 Januar	7 497	364	7 133	360	37	6 736	456	6	86	364
Februar	6 657	405	6 252	322	41	5 889	542	8	104	430
März	6 047	537	5 510	250	49	5 211	695	11	133	551
April	6 265	728	5 537	185	48	5 304	937	13	198	726
Mai	6 353	677	5 676	207	59	5 410	861	8	164	689
Juni	6 702	864	5 838	246	45	5 547	1 083	21	254	808
Juli	6 105	811	5 294	189	58	5 047	1 095	18	267	810
August	6 927	875	6 052	260	39	5 753	1 095	10	214	871
September	6 999	837	6 162	244	55	5 863	1 096	15	177	904
Oktober	7 210	771	6 439	216	87	6 136	1 008	19	205	784
November	7 744	785	6 959	334	49	6 576	1 009	17	206	786
Dezember	9 389	520	8 869	582	57	8 230	692	11	98	583
2011 Januar	5 985	515	5 470	280	41	5 149	653	9	119	525
Februar	5 225	428	4 797	193	32	4 572	556	8	116	432
März	6 081	626	5 455	174	32	5 249	787	16	152	619
April	6 429	758	5 671	171	54	5 446	969	22	208	739
Mai	6 956	813	6 143	215	46	5 882	1 033	15	191	827
Juni	6 200	796	5 404	183	60	5 161	1 007	11	251	745
Juli	6 014	774	5 240	212	50	4 978	982	18	210	754
August	6 245	758	5 487	200	49	5 238	991	20	188	783
September	6 727	789	5 938	218	54	5 666	999	15	202	782
Oktober	6 954	751	6 203	230	51	5 922	1 014	17	203	794
November	6 861	713	6 148	246	56	5 846	887	8	151	728
Dezember	6 697	674	6 023	317	57	5 649	882	22	182	678
2012 Januar	6 161	633	5 528	356	55	5 117	777	12	141	624
Februar	5 843	512	5 331	277	47	5 007	649	7	116	526
März	5 855	617	5 238	175	30	5 033	765	7	171	587
April	6 048	618	5 430	160	49	5 221	787	11	163	613
Mai	6 551	838	5 713	194	43	5 476	1 077	15	230	832
Juni	6 427	767	5 660	194	62	5 404	979	10	200	769
Juli	6 709	799	5 910	207	45	5 658	1 034	16	221	797
August	6 114	807	5 307	185	52	5 070	1 020	17	227	776
September
Oktober
November
Dezember
2012 Januar-August	49 708	5 591	44 117	1 748	383	41 986	7 088	95	1 469	5 524
Veränderung gegenüber gleichen Monat des Vorjahres um %	-2,1	6,5	-3,3	-7,5	6,1	-3,2	2,9	-15,0	20,7	-0,9
Veränderung gegenüber gleichen Zeitraum des Vorjahres um %	1,2	2,2	1,0	7,4	5,2	0,7	1,6	-20,2	2,4	1,8

1) 2012 vorläufige Ergebnisse, einschl. Nachmeldungen

2) bis Dezember 2007 nur Unfälle unter Einfluss von Alkohol

2. Straßenverkehrsunfälle und Verunglückte nach Unfallkategorien und Unfallfolgen

Gegenstand der Nachweisung	Insgesamt	Unfälle mit Personen- schaden	Verunglückte				Schwerw. Unfälle mit Sach- schaden i. e. S.	Sonstige Unfälle unter dem Einfluss berausch. Mittel	Übrige Sach- schadens- unfälle
			insgesamt	Getötete	Schwer-	Leicht-			
					verletzte				
	Alle Unfälle								
	August 2012								
Innerhalb von Ortschaften	4 028	528	612	8	105	499	111	42	3 347
Außerhalb von Ortschaften, ohne Autobahn	1 653	223	306	7	93	206	57	10	1 363
Auf Autobahnen	433	56	102	2	29	71	17	-	360
Innerhalb und außerhalb von Ortschaften	6 114	807	1 020	17	227	776	185	52	5 070
Dagegen Vorjahr	6 245	758	991	20	188	783	200	49	5 238
Veränderung in %	-2,1	6,5	2,9	-15,0	20,7	-0,9	-7,5	6,1	-3,2
	Januar - August 2012								
Innerhalb von Ortschaften	33 791	3 713	4 378	29	683	3 666	1 039	322	28 717
Außerhalb von Ortschaften, ohne Autobahn	13 131	1 546	2 165	50	621	1 494	558	59	10 968
Auf Autobahnen	2 786	332	545	16	165	364	151	2	2 301
Innerhalb und außerhalb von Ortschaften	49 708	5 591	7 088	95	1 469	5 524	1 748	383	41 986
Dagegen Vorjahr	49 135	5 468	6 978	119	1 435	5 424	1 628	364	41 675
Veränderung in %	1,2	2,2	1,6	-20,2	2,4	1,8	7,4	5,2	0,7
	Darunter: Alkoholunfälle								
	August 2012								
Innerhalb von Ortschaften	83	32	41	1	11	29	10	41	x
Außerhalb von Ortschaften, ohne Autobahn	23	10	11	-	3	8	3	10	x
Auf Autobahnen	2	-	-	-	-	-	2	-	x
Innerhalb und außerhalb von Ortschaften	108	42	52	1	14	37	15	51	x
Dagegen Vorjahr	126	54	73	1	21	51	23	49	x
Veränderung in %	-14,3	-22,2	-28,8	-	-33,3	-27,5	-34,8	4,1	x
	Januar - August 2012								
Innerhalb von Ortschaften	657	204	240	6	65	169	139	314	x
Außerhalb von Ortschaften, ohne Autobahn	216	105	140	1	54	85	59	52	x
Auf Autobahnen	19	8	13	1	4	8	9	2	x
Innerhalb und außerhalb von Ortschaften	892	317	393	8	123	262	207	368	x
Dagegen Vorjahr	889	353	442	4	140	298	180	356	x
Veränderung in %	0,3	-10,2	-11,1	X	-12,1	-12,1	15,0	3,4	x

straßenverkehrsunfälle und Verunglückte nach Straßenklassen

Straßenart Ortslage	Unfälle mit Personen- schaden	Verunglückte			Unfälle mit Personen- schaden	Verunglückte			Zu- bzw. Abnahme (-)			
		Getötete	Schwer-	Leicht-		Getötete	Schwer-	Leicht-	Unfälle mit Personen- schaden	Getötete	Schwer-	Leicht-
			verletzte	verletzte			verletzte					
	Anzahl									%		
	August 2012August 2011											
Autobahnen	56	2	29	71	54	4	23	78	3,7	X	26,1	-9,9
Bundesstraßen	192	10	72	190	160	7	46	164	20,0	X	56,5	15,9
innerorts	90	5	24	94	80	4	23	68	12,5	X	4,3	38,2
außerorts	102	5	48	96	80	3	23	96	27,5	X	X	-
Landesstraßen	140	3	33	129	152	4	50	140	-7,9	X	-34,0	-7,9
innerorts	65	2	14	55	74	2	22	62	-12,2	-	-36,4	-11,3
außerorts	75	1	19	74	78	2	28	78	-3,8	X	-32,1	-5,1
Kreisstraßen	57	1	26	48	53	1	19	52	7,5	-	36,8	-7,7
innerorts	24	-	5	25	21	-	6	23	14,3	-	X	8,7
außerorts	33	1	21	23	32	1	13	29	3,1	-	61,5	-20,7
Andere Straßen	362	1	67	338	339	4	50	349	6,8	X	34,0	-3,2
innerorts	349	1	62	325	324	2	48	334	7,7	X	29,2	-2,7
außerorts	13	-	5	13	15	2	2	15	-13,3	X	X	-13,3
Insgesamt	807	17	227	776	758	20	188	783	6,5	-15,0	20,7	-0,9
innerorts	528	8	105	499	499	8	99	487	5,8	-	6,1	2,5
außerorts	279	9	122	277	259	12	89	296	7,7	X	37,1	-6,4
	Januar - August 2012Januar - August 2011											
Autobahnen	332	16	165	364	309	16	142	378	7,4	-	16,2	-3,7
Bundesstraßen	1 271	39	435	1 321	1 252	40	388	1 302	1,5	-2,5	12,1	1,5
innerorts	620	13	147	657	608	7	114	633	2,0	X	28,9	3,8
außerorts	651	26	288	664	644	33	274	669	1,1	-21,2	5,1	-0,7
Landesstraßen	943	19	291	914	995	38	344	928	-5,2	-50,0	-15,4	-1,5
innerorts	455	5	111	438	476	7	126	444	-4,4	X	-11,9	-1,4
außerorts	488	14	180	476	519	31	218	484	-6,0	-54,8	-17,4	-1,7
Kreisstraßen	426	11	140	379	389	7	123	377	9,5	X	13,8	0,5
innerorts	163	2	33	157	158	-	39	160	3,2	X	-15,4	-1,9
außerorts	263	9	107	222	231	7	84	217	13,9	X	27,4	2,3
Andere Straßen	2 619	10	438	2 546	2 523	18	438	2 439	3,8	-44,4	-	4,4
innerorts	2 475	9	392	2 414	2 394	13	399	2 317	3,4	X	-1,8	4,2
außerorts	144	1	46	132	129	5	39	122	11,6	X	17,9	8,2
Insgesamt	5 591	95	1 469	5 524	5 468	119	1 435	5 424	2,2	-20,2	2,4	1,8
innerorts	3 713	29	683	3 666	3 636	27	678	3 554	2,1	7,4	0,7	3,2
außerorts	1 878	66	786	1 858	1 832	92	757	1 870	2,5	-28,3	3,8	-0,6

4. Straßenverkehrsunfälle und Verunglückte nach Unfalltypen

Unfalltyp Ortslage	Unfälle mit Per- sonen- schaden	Verunglückte			Unfälle mit Per- sonen- schaden	Verunglückte			Zu- bzw. Abnahme (-)			
		Getö- tete	Schwer-	Leicht-		Getö- tete	Schwer-	Leicht-	Unfälle mit Personen- schaden	Getö- tete	Schwer-	Leicht-
			verletzte				verletzte				verletzte	
			Anzahl									%
	August 2012				August 2011							
Fahrunfall	150	3	63	114	150	10	60	117	-	X	5,0	-2,6
innerorts	62	1	16	53	53	3	22	43	17,0	X	-27,3	23,3
außerorts	88	2	47	61	97	7	38	74	-9,3	X	23,7	-17,6
Abbiege-Unfal	113	1	25	123	100	-	17	109	13,0	X	47,1	12,8
innerorts	87	1	16	89	81	-	14	83	7,4	X	14,3	7,2
außerorts	26	-	9	34	19	-	3	26	36,8	-	X	30,8
Einbiegen/Kreuzenunfal	190	4	43	185	194	3	40	206	-2,1	X	7,5	-10,2
innerorts	154	2	32	141	160	3	26	157	-3,8	X	23,1	-10,2
außerorts	36	2	11	44	34	-	14	49	5,9	X	-21,4	-10,2
Überschreitenunfal	29	-	10	24	22	1	6	18	31,8	X	X	33,3
innerorts	29	-	10	24	21	1	6	17	38,1	X	X	41,2
außerorts	-	-	-	-	1	-	-	1	X	-	-	X
Unfall durch ruhender Verkehr	21	1	5	15	26	-	5	25	-19,2	X	-	-40,0
innerorts	21	1	5	15	22	-	5	20	-4,5	X	-	-25,0
außerorts	-	-	-	-	4	-	-	5	X	-	-	X
Unfall im Längsverkeh	205	8	59	226	155	4	36	198	32,3	X	63,9	14,1
innerorts	100	3	12	112	83	1	8	94	20,5	X	X	19,1
außerorts	105	5	47	114	72	3	28	104	45,8	X	67,9	9,6
Sonstiger Unfall	99	-	22	89	111	2	24	110	-10,8	X	-8,3	-19,1
innerorts	75	-	14	65	79	-	18	73	-5,1	-	-22,2	-11,0
außerorts	24	-	8	24	32	2	6	37	-25,0	X	X	-35,1
Insgesamt	807	17	227	776	758	20	188	783	6,5	-15,0	20,7	-0,9
innerorts	528	8	105	499	499	8	99	487	5,8	-	6,1	2,5
außerorts	279	9	122	277	259	12	89	296	7,7	X	37,1	-6,4
	Januar - August 2012				Januar - August 2011							
Fahrunfall	1 139	36	446	871	1 079	47	415	856	5,6	-23,4	7,5	1,8
innerorts	437	10	131	359	389	10	132	324	12,3	-	-0,8	10,8
außerorts	702	26	315	512	690	37	283	532	1,7	-29,7	11,3	-3,8
Abbiege-Unfal	740	3	154	817	750	6	159	789	-1,3	X	-3,1	3,5
innerorts	584	1	84	615	591	1	98	587	-1,2	-	-14,3	4,8
außerorts	156	2	70	202	159	5	61	202	-1,9	X	14,8	-
Einbiegen/Kreuzenunfal	1 365	10	269	1 427	1 362	18	285	1 435	0,2	-44,4	-5,6	-0,6
innerorts	1 139	5	190	1 141	1 113	9	173	1 123	2,3	X	9,8	1,6
außerorts	226	5	79	286	249	9	112	312	-9,2	X	-29,5	-8,3
Überschreitenunfal	266	6	91	189	256	5	87	193	3,9	X	4,6	-2,1
innerorts	255	4	86	184	250	4	80	188	2,0	-	7,5	-2,1
außerorts	11	2	5	5	6	1	7	5	X	X	X	-
Unfall durch ruhender Verkehr	187	1	39	159	166	1	26	159	12,7	-	50,0	-
innerorts	175	1	34	152	154	-	24	146	13,6	X	41,7	4,1
außerorts	12	-	5	7	12	1	2	13	-	X	X	X
Unfall im Längsverkeh	1 302	31	331	1 521	1 221	38	313	1 405	6,6	-18,4	5,8	8,3
innerorts	702	5	79	838	699	3	87	787	0,4	X	-9,2	6,5
außerorts	600	26	252	683	522	35	226	618	14,9	-25,7	11,5	10,5
Sonstiger Unfall	592	8	139	540	634	4	150	587	-6,6	X	-7,3	-8,0
innerorts	421	3	79	377	440	-	84	399	-4,3	X	-6,0	-5,5
außerorts	171	5	60	163	194	4	66	188	-11,9	X	-9,1	-13,3
Insgesamt	5 591	95	1 469	5 524	5 468	119	1 435	5 424	2,2	-20,2	2,4	1,8
innerorts	3 713	29	683	3 666	3 636	27	678	3 554	2,1	7,4	0,7	3,2
außerorts	1 878	66	786	1 858	1 832	92	757	1 870	2,5	-28,3	3,8	-0,6

5. Straßenverkehrsunfälle und Verunglückte nach Unfallarten

Unfallart Ortslage	Unfälle mit Per- sonen- schaden	Verunglückte			Unfälle mit Per- sonen- schaden	Verunglückte			Zu- bzw. Abnahme (-)				
		Getö- tete	Schwer-	Leicht-		Getö- tete	Schwer-	Leicht-	Unfälle mit Personen- schaden	Getö- tete	Schwer-	Leicht-	
			verletzte	verletzte			verletzte						
Anzahl									%				
Zusammenstoß m.and. Fahrzeug, das anfährt, anhält innerorts außerorts vorausfährt o. wartet innerorts außerorts seitlich in gleicher Richtung fährt innerorts außerorts entgegenkommt innerorts außerorts einbiegt oder kreuzt innerorts außerorts Zusammenstoß Fahrzeug/Fußgänger innerorts außerorts Aufprall auf Hindernis innerorts außerorts Abk.v.Fahrbahn n.rechts innerorts außerorts Abk. v.Fahrbahn n.links innerorts außerorts Unfall anderer Art innerorts außerorts Insgesamt innerorts außerorts	August 2012				August 2011								
	73	2	9	82	62	-	5	61	17,7	X	X	34,4	
	53	1	4	56	47	-	4	44	12,8	X	-	27,3	
	20	1	5	26	15	-	1	17	33,3	X	X	52,9	
	96	-	21	106	74	-	7	121	29,7	-	X	-12,4	
	52	-	6	56	48	-	3	68	8,3	-	X	-17,6	
	44	-	15	50	26	-	4	53	69,2	-	X	-5,7	
	36	-	9	39	32	-	9	32	12,5	-	-	21,9	
	22	-	4	22	17	-	5	14	29,4	-	X	57,1	
	14	-	5	17	15	-	4	18	-6,7	-	X	-5,6	
	67	5	30	69	45	3	20	54	48,9	X	50,0	27,8	
	37	1	9	41	22	2	9	25	68,2	X	-	64,0	
	30	4	21	28	23	1	11	29	30,4	X	90,9	-3,4	
	235	4	59	232	229	3	44	252	2,6	X	34,1	-7,9	
	188	2	41	174	190	3	27	192	-1,1	X	51,9	-9,4	
	47	2	18	58	39	-	17	60	20,5	X	5,9	-3,3	
	51	1	12	41	49	3	12	40	4,1	X	-	2,5	
	50	1	11	41	42	1	11	33	19,0	-	-	24,2	
	1	-	1	-	7	2	1	7	X	X	-	X	
	7	1	3	4	7	-	2	7	-	X	X	X	
	4	1	1	2	3	-	-	5	X	X	X	X	
	3	-	2	2	4	-	2	2	X	-	-	-	
	85	1	38	70	94	6	44	77	-9,6	X	-13,6	-9,1	
	22	1	6	18	26	2	14	18	-15,4	X	X	-	
	63	-	32	52	68	4	30	59	-7,4	X	6,7	-11,9	
	49	2	25	34	54	3	20	40	-9,3	X	25,0	-15,0	
15	1	8	13	15	-	6	11	-	X	X	18,2		
34	1	17	21	39	3	14	29	-12,8	X	21,4	-27,6		
108	1	21	99	112	2	25	99	-3,6	X	-16,0	-		
85	-	15	76	89	-	20	77	-4,5	-	-25,0	-1,3		
23	1	6	23	23	2	5	22	-	X	X	4,5		
807	17	227	776	758	20	188	783	6,5	-15,0	20,7	-0,9		
528	8	105	499	499	8	99	487	5,8	-	6,1	2,5		
279	9	122	277	259	12	89	296	7,7	X	37,1	-6,4		

Noch 5. Straßenverkehrsunfälle und Verunglückte nach Unfallarten

Unfallart Ortslage	Unfälle mit Per- sonen- schaden	Verunglückte			Unfälle mit Per- sonen- schaden	Verunglückte			Zu- bzw. Abnahme (-)			
		Getö- tete	Schwer-	Leicht-		Getö- tete	Schwer-	Leicht-	Unfälle mit Personen- schaden	Getö- tete	Schwer-	Leicht-
			verletzte	verletzte			verletzte					
Anzahl									%			
	Januar - August 2012				Januar - August 2011							
Zusammenstoß m.and. Fahrzeug, das anfährt, anhält	486	2	54	560	407	-	48	425	19,4	X	12,5	31,8
	390	1	28	431	338	-	37	346	15,4	X	-24,3	24,6
	96	1	26	129	69	-	11	79	39,1	X	X	63,3
vorausfährt o. wartet	610	7	122	743	615	11	116	809	-0,8	X	5,2	-8,2
	360	-	28	444	366	-	24	462	-1,6	-	16,7	-3,9
	250	7	94	299	249	11	92	347	0,4	X	2,2	-13,8
seitlich in gleicher Richtung fährt	271	-	59	279	239	2	51	237	13,4	X	15,7	17,7
	163	-	21	165	141	-	23	132	15,6	-	-8,7	25,0
	108	-	38	114	98	2	28	105	10,2	X	35,7	8,6
entgegenkommt	386	18	172	460	371	30	172	391	4,0	-40,0	-	17,6
	223	3	66	262	216	4	53	238	3,2	X	24,5	10,1
	163	15	106	198	155	26	119	153	5,2	-42,3	-10,9	29,4
einbiegt oder kreuzt	1 622	11	328	1 704	1 672	17	363	1 775	-3,0	-35,3	-9,6	-4,0
	1 338	5	218	1 350	1 365	8	218	1 374	-2,0	X	-	-1,7
	284	6	110	354	307	9	145	401	-7,5	X	-24,1	-11,7
Zusammenstoß Fahrzeug/Fußgänger	432	11	122	335	421	10	125	327	2,6	10,0	-2,4	2,4
	403	7	110	313	397	5	114	304	1,5	X	-3,5	3,0
	29	4	12	22	24	5	11	23	20,8	X	9,1	-4,3
Aufprall auf Hindernis	35	2	9	26	35	1	9	28	-	X	-	-7,1
	14	1	3	10	17	-	2	17	-17,6	X	X	-41,2
	21	1	6	16	18	1	7	11	16,7	-	X	45,5
Abk.v.Fahrbahn n.rechts	628	23	245	490	599	20	249	475	4,8	15,0	-1,6	3,2
	178	2	52	149	164	6	58	134	8,5	X	-10,3	11,2
	450	21	193	341	435	14	191	341	3,4	50,0	1,0	-
Abk. v.Fahrbahn n.links	397	12	178	300	432	23	151	356	-8,1	-47,8	17,9	-15,7
	97	5	38	77	115	2	42	102	-15,7	X	-9,5	-24,5
	300	7	140	223	317	21	109	254	-5,4	X	28,4	-12,2
Unfall anderer Art	724	9	180	627	677	5	151	601	6,9	X	19,2	4,3
	547	5	119	465	517	2	107	445	5,8	X	11,2	4,5
	177	4	61	162	160	3	44	156	10,6	X	38,6	3,8
Insgesamt	5 591	95	1 469	5 524	5 468	119	1 435	5 424	2,2	-20,2	2,4	1,8
innerorts	3 713	29	683	3 666	3 636	27	678	3 554	2,1	7,4	0,7	3,2
außerorts	1 878	66	786	1 858	1 832	92	757	1 870	2,5	-28,3	3,8	-0,6

6. Straßenverkehrsunfälle und Verunglückte nach Tagesdatum und Ortslage

Tagesdatum Ortslage	Unfälle mit Personen- schaden	Davon mit			Verunglückte			Unfälle mit schwerw. Sachschaden i. e. S.	Unfälle mit Personen- u.
		Getöteten	Schwer-	Leicht-	Getötete	Schwer-	Leicht-		
			verletzten			verletzte			
August 2012									
Innerorts									
1. Mittwoch	24	-	1	23	-	1	24	5	29
2. Donnerstag	19	-	3	16	-	3	17	5	24
3. Freitag	14	-	4	10	-	4	12	5	19
4. Samstag	13	-	2	11	-	2	13	2	15
5. Sonntag	8	-	4	4	-	4	5	1	9
6. Montag	17	-	2	15	-	2	22	1	18
7. Dienstag	16	-	3	13	-	3	18	2	18
8. Mittwoch	10	-	1	9	-	1	11	8	18
9. Donnerstag	17	-	5	12	-	5	14	1	18
10. Freitag	23	-	2	21	-	2	23	3	26
11. Samstag	14	-	3	11	-	3	14	2	16
12. Sonntag	7	-	2	5	-	3	5	2	9
13. Montag	20	-	4	16	-	4	17	3	23
14. Dienstag	31	-	8	23	-	8	32	3	34
15. Mittwoch	22	-	5	17	-	5	21	1	23
16. Donnerstag	22	1	2	19	1	2	21	9	31
17. Freitag	11	1	2	8	2	2	9	4	15
18. Samstag	11	-	4	7	-	4	9	4	15
19. Sonntag	16	-	2	14	-	2	21	5	21
20. Montag	17	1	4	12	1	4	14	5	22
21. Dienstag	14	1	2	11	1	2	12	2	16
22. Mittwoch	30	-	6	24	-	6	29	3	33
23. Donnerstag	22	-	6	16	-	6	18	6	28
24. Freitag	14	1	3	10	1	5	11	2	16
25. Samstag	17	-	4	13	-	4	16	2	19
26. Sonntag	10	1	3	6	1	6	9	-	10
27. Montag	13	-	-	13	-	-	14	6	19
28. Dienstag	20	-	7	13	-	7	13	4	24
29. Mittwoch	14	-	2	12	-	2	12	3	17
30. Donnerstag	21	1	1	19	1	1	23	4	25
31. Freitag	21	-	2	19	-	2	20	8	29
Insgesamt	528	7	99	422	8	105	499	111	639
Außerorts, einschließlich Autobahn									
1. Mittwoch	5	-	5	-	-	7	4	4	9
2. Donnerstag	6	-	1	5	-	2	5	4	10
3. Freitag	10	1	2	7	1	2	8	3	13
4. Samstag	18	1	6	11	1	8	25	3	21
5. Sonntag	8	-	3	5	-	4	11	-	8
6. Montag	13	-	5	8	-	5	13	4	17
7. Dienstag	11	1	3	7	1	4	11	-	11
8. Mittwoch	6	-	2	4	-	2	5	1	7
9. Donnerstag	7	-	6	1	-	7	4	3	10
10. Freitag	9	-	2	7	-	2	7	3	12
11. Samstag	11	-	4	7	-	5	12	5	16
12. Sonntag	14	1	5	8	1	6	11	5	19
13. Montag	15	1	3	11	1	5	23	2	17
14. Dienstag	5	-	1	4	-	1	5	2	7
15. Mittwoch	10	-	2	8	-	3	12	1	11
16. Donnerstag	5	-	3	2	-	4	6	1	6
17. Freitag	8	-	3	5	-	3	6	2	10
18. Samstag	8	-	6	2	-	8	6	3	11
19. Sonntag	5	-	2	3	-	5	5	1	6
20. Montag	12	1	1	10	1	1	16	2	14
21. Dienstag	8	-	3	5	-	5	10	2	10
22. Mittwoch	12	-	4	8	-	5	11	-	12
23. Donnerstag	12	-	-	12	-	-	13	2	14
24. Freitag	12	1	5	6	1	5	10	3	15
25. Samstag	5	-	3	2	-	3	3	5	10
26. Sonntag	6	-	4	2	-	4	2	2	8
27. Montag	7	-	1	6	-	1	8	3	10
28. Dienstag	9	1	3	5	1	4	7	1	10
29. Mittwoch	2	-	-	2	-	-	2	3	5
30. Donnerstag	8	1	3	4	1	5	6	2	10
31. Freitag	12	-	5	7	-	6	10	2	14
Insgesamt	279	9	96	174	9	122	277	74	353

Noch 6. Straßenverkehrsunfälle und Verunglückte nach Tagesdatum und Ortslage

Tagesdatum Ortslage	Unfälle mit Personen- schaden	Davon mit			Verunglückte			Unfälle mit mit	Unfälle mit Personen- u.
		Getöteten	Schwer-	Leicht-	Getötete	Schwer-	Leicht-		
				verletzten			verletzte		schwerw. Sachschaden i. e. S.
	August 2012								
		Innerorts und außerorts							
1. Mittwoch	29	-	6	23	-	8	28	9	38
2. Donnerstag	25	-	4	21	-	5	22	9	34
3. Freitag	24	1	6	17	1	6	20	8	32
4. Samstag	31	1	8	22	1	10	38	5	36
5. Sonntag	16	-	7	9	-	8	16	1	17
6. Montag	30	-	7	23	-	7	35	5	35
7. Dienstag	27	1	6	20	1	7	29	2	29
8. Mittwoch	16	-	3	13	-	3	16	9	25
9. Donnerstag	24	-	11	13	-	12	18	4	28
10. Freitag	32	-	4	28	-	4	30	6	38
11. Samstag	25	-	7	18	-	8	26	7	32
12. Sonntag	21	1	7	13	1	9	16	7	28
13. Montag	35	1	7	27	1	9	40	5	40
14. Dienstag	36	-	9	27	-	9	37	5	41
15. Mittwoch	32	-	7	25	-	8	33	2	34
16. Donnerstag	27	1	5	21	1	6	27	10	37
17. Freitag	19	1	5	13	2	5	15	6	25
18. Samstag	19	-	10	9	-	12	15	7	26
19. Sonntag	21	-	4	17	-	7	26	6	27
20. Montag	29	2	5	22	2	5	30	7	36
21. Dienstag	22	1	5	16	1	7	22	4	26
22. Mittwoch	42	-	10	32	-	11	40	3	45
23. Donnerstag	34	-	6	28	-	6	31	8	42
24. Freitag	26	2	8	16	2	10	21	5	31
25. Samstag	22	-	7	15	-	7	19	7	29
26. Sonntag	16	1	7	8	1	10	11	2	18
27. Montag	20	-	1	19	-	1	22	9	29
28. Dienstag	29	1	10	18	1	11	20	5	34
29. Mittwoch	16	-	2	14	-	2	14	6	22
30. Donnerstag	29	2	4	23	2	6	29	6	35
31. Freitag	33	-	7	26	-	8	30	10	43
Insgesamt	807	16	195	596	17	227	776	185	992
		Auf Autobahnen							
1. Mittwoch	1	-	1	-	-	2	3	-	1
2. Donnerstag	1	-	-	1	-	-	1	1	2
3. Freitag	-	-	-	-	-	-	-	-	-
4. Samstag	5	-	2	3	-	4	9	1	6
5. Sonntag	3	-	1	2	-	2	6	-	3
6. Montag	1	-	1	-	-	1	-	1	2
7. Dienstag	1	-	-	1	-	-	1	-	1
8. Mittwoch	2	-	1	1	-	1	1	1	3
9. Donnerstag	1	-	1	-	-	1	-	1	2
10. Freitag	-	-	-	-	-	-	-	1	1
11. Samstag	3	-	1	2	-	1	5	2	5
12. Sonntag	4	-	-	4	-	-	4	2	6
13. Montag	5	1	2	2	1	4	6	-	5
14. Dienstag	1	-	-	1	-	-	1	-	1
15. Mittwoch	2	-	-	2	-	-	4	-	2
16. Donnerstag	3	-	1	2	-	2	6	-	3
17. Freitag	2	-	1	1	-	1	2	-	2
18. Samstag	1	-	1	-	-	1	-	-	1
19. Sonntag	1	-	1	-	-	3	-	-	1
20. Montag	3	-	1	2	-	1	3	1	4
21. Dienstag	2	-	1	1	-	2	4	-	2
22. Mittwoch	2	-	-	2	-	-	2	-	2
23. Donnerstag	1	-	-	1	-	-	1	1	2
24. Freitag	1	-	-	1	-	-	3	-	1
25. Samstag	-	-	-	-	-	-	-	-	-
26. Sonntag	2	-	1	1	-	1	1	1	3
27. Montag	1	-	-	1	-	-	1	1	2
28. Dienstag	4	1	1	2	1	1	3	-	4
29. Mittwoch	-	-	-	-	-	-	-	1	1
30. Donnerstag	1	-	1	-	-	1	2	-	1
31. Freitag	2	-	-	2	-	-	2	2	4
Insgesamt	56	2	19	35	2	29	71	17	73

7. Straßenverkehrsunfälle und Verunglückte nach Art der Verkehrsbeteiligung und Ortslage ¹⁾

Art der Verkehrsbeteiligung	Unfälle mit Personen- schaden	Verunglückte			Schwerw. Unfälle mit Sach- schaden i. e. S.	Unfälle mit Personen- schaden	Verunglückte			Schwerw. Unfälle mit Sach- schaden i. e. S.
		Getötete	Schwer-	Leicht-			Getötete	Schwer-	Leicht-	
			verletzte					verletzte		
		August 2012				August 2011				
				Innerhalb von Ortschaften						
Unfälle insgesamt	528	8	105	499	111	499	8	99	487	109
Darunter Unfälle mit Beteiligung von Fahrern von:										
Motorzweirädern	67	2	18	54	5	85	2	25	68	4
Personenkraftwagen	394	6	74	384	107	378	4	59	384	103
Kraftomnibussen	8	-	-	14	2	6	1	2	10	3
Güterkraftfahrzeugen	57	1	10	57	16	40	3	8	43	16
dar.: Liefer- und Lastkraftwagen mit zul. Gesamtgewicht bis 3 500 kg	37	1	6	38	11	27	2	6	22	11
3 501 - 7 500 kg	3	-	1	3	1	2	-	-	2	2
7 501 - 12 000 kg	1	-	-	1	-	1	-	-	12	-
12 001 und mehr kg	7	1	2	7	3	4	-	-	4	1
Landwirtschaftlichen Zugmaschinen	3	-	-	3	3	2	-	-	2	-
Fahrrädern	215	2	49	168	-	208	2	39	176	-
Fußgängern	58	1	11	53	-	53	1	16	42	-
Außerhalb von Ortschaften, ohne Autobahn										
Unfälle insgesamt	223	7	93	206	57	205	8	66	218	75
Darunter Unfälle mit Beteiligung von Fahrern von:										
Motorzweirädern	62	3	32	40	1	35	4	9	28	2
Personenkraftwagen	159	5	56	168	53	170	4	56	190	69
Kraftomnibussen	1	1	-	1	-	1	-	-	1	-
Güterkraftfahrzeugen	36	3	15	29	10	22	1	7	27	18
dar.: Liefer- und Lastkraftwagen mit zul. Gesamtgewicht bis 3 500 kg	15	2	7	12	3	12	-	7	13	10
3 501 - 7 500 kg	-	-	-	-	1	2	1	-	1	-
7 501 - 12 000 kg	-	-	-	-	-	1	-	-	1	-
12 001 und mehr kg	4	-	1	4	2	1	-	-	1	2
Landwirtschaftlichen Zugmaschinen	6	-	4	4	2	2	-	1	2	3
Fahrrädern	18	1	8	14	-	16	-	5	14	-
Fußgängern	2	-	2	-	-	5	1	-	7	-
auf Autobahnen										
Unfälle insgesamt	56	2	29	71	17	54	4	23	78	16
Darunter Unfälle mit Beteiligung von Fahrern von:										
Motorzweirädern	1	-	-	1	-	2	1	-	1	2
Personenkraftwagen	45	-	26	60	12	47	3	22	71	13
Kraftomnibussen	-	-	-	-	-	-	-	-	-	-
Güterkraftfahrzeugen	24	2	14	29	7	12	2	12	13	4
dar.: Liefer- und Lastkraftwagen mit zul. Gesamtgewicht bis 3 500 kg	5	-	6	7	2	1	1	2	-	1
3 501 - 7 500 kg	1	1	-	-	-	1	-	-	2	-
7 501 - 12 000 kg	-	-	-	-	-	2	1	1	1	-
12 001 und mehr kg	6	1	-	11	-	1	-	1	-	1
Landwirtschaftlichen Zugmaschinen	-	-	-	-	-	-	-	-	-	-
Fahrrädern	-	-	-	-	-	-	-	-	-	-
Fußgängern	-	-	-	-	-	3	1	1	3	-
Innerhalb und außerhalb von Ortschaften										
Unfälle insgesamt	807	17	227	776	185	758	20	188	783	200
Darunter Unfälle mit Beteiligung von Fahrern von:										
Motorzweirädern	130	5	50	95	6	122	7	34	97	8
Personenkraftwagen	598	11	156	612	172	595	11	137	645	185
Kraftomnibussen	9	1	-	15	2	7	1	2	11	3
Güterkraftfahrzeugen	117	6	39	115	33	74	6	27	83	38
dar.: Liefer- und Lastkraftwagen mit zul. Gesamtgewicht bis 3 500 kg	57	3	19	57	16	40	3	15	35	22
3 501 - 7 500 kg	4	1	1	3	2	5	1	-	5	2
7 501 - 12 000 kg	1	-	-	1	-	4	1	1	14	-
12 001 und mehr kg	17	2	3	22	5	6	-	1	5	4
Landwirtschaftlichen Zugmaschinen	9	-	4	7	5	4	-	1	4	3
Fahrrädern	233	3	57	182	-	224	2	44	190	-
Fußgängern	60	1	13	53	-	61	3	17	52	-

1) Die Tabelle enthält Mehrfachzählungen, da bei einem Unfall mehrere Verkehrsbeteiligungsarten beteiligt sein können.

Noch 7. Straßenverkehrsunfälle und Verunglückte nach Art der Verkehrsbeteiligung und Ortslage¹⁾

Unfälle mit Personen- schaden	Verunglückte			Schwerw. Unfälle mit Sach- schaden i. e. S.	Unfälle mit Personen- schaden	Verunglückte			Schwerw. Unfälle mit Sach- schaden i. e. S.	Art der Verkehrsbeteiligung									
	Getötete	Schwer-	Leicht-			Getötete	Schwer-	Leicht-											
		verletzte					verletzte												
Januar - August 2012										Januar - August 2011									
Innerhalb von Ortschaften																			
3 713	29	683	3 666	1 039	3 636	27	678	3 554	908	Unfälle insgesamt									
										Darunter Unfälle mit Beteiligung von Fahrern von:									
389	4	115	314	19	453	8	123	388	16	Motorzweirädern									
2 983	19	489	3 053	1 013	2 927	15	469	2 975	884	Personenkraftwagen									
52	-	10	70	13	48	1	5	61	9	Kraftomnibussen									
356	5	61	359	154	347	4	67	343	137	Güterkraftfahrzeugen									
										dar.: Liefer- und Lastkraftwagen mit									
225	3	32	234	105	228	2	46	213	93	zul. Gesamtgewicht bis 3 500 kg									
21	1	8	17	11	17	-	7	17	6	3 501 - 7 500 kg									
10	-	2	9	3	9	-	-	20	6	7 501 - 12 000 kg									
37	1	8	35	13	21	-	6	18	13	12 001 und mehr kg									
11	-	1	14	8	13	1	2	10	8	Landwirtschaftlichen Zugmaschinen									
1 453	6	272	1 239	3	1 432	4	272	1 218	5	Fahrrädern									
453	7	118	364	-	459	5	125	365	-	Fußgängern									
Außerhalb von Ortschaften, ohne Autobahn																			
1 546	50	621	1 494	558	1 523	76	615	1 492	557	Unfälle insgesamt									
										Darunter Unfälle mit Beteiligung von Fahrern von:									
223	4	123	143	10	202	12	106	131	9	Motorzweirädern									
1 268	41	484	1 319	527	1 270	64	491	1 321	528	Personenkraftwagen									
8	1	1	7	4	7	-	6	3	3	Kraftomnibussen									
234	16	97	240	98	225	13	85	226	106	Güterkraftfahrzeugen									
										dar.: Liefer- und Lastkraftwagen mit									
124	9	45	141	52	112	5	42	126	42	zul. Gesamtgewicht bis 3 500 kg									
13	2	3	15	4	12	2	4	13	6	3 501 - 7 500 kg									
8	-	6	7	2	9	-	5	7	6	7 501 - 12 000 kg									
19	1	8	16	11	29	2	9	30	16	12 001 und mehr kg									
26	3	18	17	6	14	-	5	11	6	Landwirtschaftlichen Zugmaschinen									
119	4	44	85	-	114	4	41	84	1	Fahrrädern									
33	3	13	23	1	25	3	13	22	-	Fußgängern									
auf Autobahnen																			
332	16	165	364	151	309	16	142	378	163	Unfälle insgesamt									
										Darunter Unfälle mit Beteiligung von Fahrern von:									
9	-	7	3	-	6	1	4	3	2	Motorzweirädern									
276	11	135	319	122	255	10	121	334	131	Personenkraftwagen									
2	-	2	2	2	1	-	-	1	-	Kraftomnibussen									
163	11	79	170	58	118	10	69	121	65	Güterkraftfahrzeugen									
										dar.: Liefer- und Lastkraftwagen mit									
33	3	15	40	16	27	4	16	30	12	zul. Gesamtgewicht bis 3 500 kg									
8	1	4	12	-	6	1	1	9	2	3 501 - 7 500 kg									
7	-	2	5	-	8	1	6	5	1	7 501 - 12 000 kg									
26	3	15	28	4	8	-	5	4	9	12 001 und mehr kg									
-	-	-	-	-	-	-	-	-	-	Landwirtschaftlichen Zugmaschinen									
-	-	-	-	-	-	-	-	-	-	Fahrrädern									
4	1	2	4	-	4	2	3	7	-	Fußgängern									
Innerhalb und außerhalb von Ortschaften																			
5 591	95	1 469	5 524	1 748	5 468	119	1 435	5 424	1 628	Unfälle insgesamt									
										Darunter Unfälle mit Beteiligung von Fahrern von:									
621	8	245	460	29	661	21	233	522	27	Motorzweirädern									
4 527	71	1 108	4 691	1 662	4 452	89	1 081	4 630	1 543	Personenkraftwagen									
62	1	13	79	19	56	1	11	65	12	Kraftomnibussen									
753	32	237	769	310	690	27	221	690	308	Güterkraftfahrzeugen									
										dar.: Liefer- und Lastkraftwagen mit									
382	15	92	415	173	367	11	104	369	147	zul. Gesamtgewicht bis 3 500 kg									
42	4	15	44	15	35	3	12	39	14	3 501 - 7 500 kg									
25	-	10	21	5	26	1	11	32	13	7 501 - 12 000 kg									
82	5	31	79	28	58	2	20	52	38	12 001 und mehr kg									
37	3	19	31	14	27	1	7	21	14	Landwirtschaftlichen Zugmaschinen									
1 572	10	316	1 324	3	1 546	8	313	1 302	6	Fahrrädern									
490	11	133	391	1	488	10	141	394	-	Fußgängern									

1) Die Tabelle enthält Mehrfachzählungen, da bei einem Unfall mehrere Verkehrsbeteiligungsarten beteiligt sein können.

8. Straßenverkehrsunfälle und Verunglückte nach kreisfreien Städten und Landkreisen im Monat

Kreisfreie Stadt Landkreis Land Ortslage	Straßenverkehrsunfälle				Verunglückte			
	insgesamt	mit Personen- schaden	mit schwerw. Sachsch. i. e. S.	sonst. Unf. unter Einfl. berausch. Mittel	insgesamt	Getötete	Schwer-	Leicht-
							verletzte	
	August 2012							
Dessau-Roßlau, Stadt	39	27	8	4	34	1	10	23
innerorts	35	23	8	4	28	1	8	19
außerorts ohne Autobahn	3	3	-	-	3	-	1	2
auf Autobahnen	1	1	-	-	3	-	1	2
Halle (Saale), Stadt	114	97	14	3	116	-	11	105
innerorts	110	93	14	3	109	-	9	100
außerorts ohne Autobahn	3	3	-	-	5	-	-	5
auf Autobahnen	1	1	-	-	2	-	2	-
Magdeburg, Stadt	114	96	12	6	123	1	16	106
innerorts	107	90	11	6	113	1	11	101
außerorts ohne Autobahn	3	3	-	-	6	-	3	3
auf Autobahnen	4	3	1	-	4	-	2	2
Altmarkkreis Salzwedel	43	24	19	-	30	-	4	26
innerorts	27	15	12	-	19	-	2	17
außerorts ohne Autobahn	16	9	7	-	11	-	2	9
auf Autobahnen	-	-	-	-	-	-	-	-
Anhalt-Bitterfeld	79	56	19	4	65	1	25	39
innerorts	52	40	9	3	42	-	12	30
außerorts ohne Autobahn	22	14	7	1	20	1	12	7
auf Autobahnen	5	2	3	-	3	-	1	2
Börde	82	66	13	3	89	-	19	70
innerorts	38	31	5	2	36	-	5	31
außerorts ohne Autobahn	31	24	6	1	37	-	11	26
auf Autobahnen	13	11	2	-	16	-	3	13
Burgenlandkreis	72	57	12	3	73	2	18	53
innerorts	37	29	6	2	31	2	6	23
außerorts ohne Autobahn	28	23	4	1	31	-	8	23
auf Autobahnen	7	5	2	-	11	-	4	7
Harz	101	77	13	11	90	2	30	58
innerorts	56	41	7	8	47	-	12	35
außerorts ohne Autobahn	45	36	6	3	43	2	18	23
auf Autobahnen	-	-	-	-	-	-	-	-
Jerichower Land	52	39	10	3	62	2	15	45
innerorts	22	15	4	3	18	-	3	15
außerorts ohne Autobahn	12	10	2	-	15	-	7	8
auf Autobahnen	18	14	4	-	29	2	5	22

Noch 8. Straßenverkehrsunfälle und Verunglückte nach kreisfreien Städten und Landkreisen im Monat

Kreisfreie Stadt Landkreis Land Ortslage	Straßenverkehrsunfälle				Verunglückte			
	insgesamt	mit Personen- schaden	mit schwerw. Sachsch. i. e. S.	sonst. Unf. unter Einfl. berausch. Mittel	insgesamt	Getötete	Schwer-	Leicht-
							verletzte	
	August 2012							
Mansfeld-Südharz	61	34	22	5	50	-	13	37
innerorts	30	17	10	3	24	-	5	19
außerorts ohne Autobahn	28	15	11	2	22	-	7	15
auf Autobahnen	3	2	1	-	4	-	1	3
Saalekreis	104	88	13	3	107	1	14	92
innerorts	59	48	9	2	51	1	6	44
außerorts ohne Autobahn	33	30	2	1	40	-	4	36
auf Autobahnen	12	10	2	-	16	-	4	12
Salzlandkreis	79	64	12	3	77	1	20	56
innerorts	46	37	6	3	42	1	9	32
außerorts ohne Autobahn	28	24	4	-	31	-	10	21
auf Autobahnen	5	3	2	-	4	-	1	3
Stendal	41	31	8	2	40	2	13	25
innerorts	25	20	4	1	22	-	8	14
außerorts ohne Autobahn	16	11	4	1	18	2	5	11
auf Autobahnen	-	-	-	-	-	-	-	-
Wittenberg	63	51	10	2	64	4	19	41
innerorts	37	29	6	2	30	2	9	19
außerorts ohne Autobahn	22	18	4	-	24	2	5	17
auf Autobahnen	4	4	-	-	10	-	5	5
Sachsen-Anhalt	1 044	807	185	52	1 020	17	227	776
innerorts	681	528	111	42	612	8	105	499
außerorts ohne Autobahn	290	223	57	10	306	7	93	206
auf Autobahnen	73	56	17	-	102	2	29	71
Kreisfreie Städte	267	220	34	13	273	2	37	234
Landkreise	777	587	151	39	747	15	190	542

9. Straßenverkehrsunfälle und Verunglückte nach kreisfreien Städten und Landkreisen im Zeitraum

Kreisfreie Stadt Landkreis Land	Straßenverkehrsunfälle				Verunglückte			
	insgesamt	mit Personen schaden	mit schwerw. Sachsch. i. e. S.	sonst. Unf. unter Einfl. berausch. Mittel	insgesamt	Getötete	Schwer-	Leicht-
							verletzte	
	Januar bis August 2012							
Dessau-Roßlau, Stadt	278	189	70	19	235	1	38	196
Halle (Saale), Stadt	831	651	131	49	754	2	80	672
Magdeburg, Stadt	909	726	128	55	858	5	99	754
Altmarkkreis Salzwedel	368	210	152	6	253	10	55	188
Anhalt-Bitterfeld	640	406	203	31	502	10	150	342
Börde	590	446	123	21	582	6	130	446
Burgenlandkreis	580	402	149	29	541	9	122	410
Harz	721	547	130	44	688	12	183	493
Jerichower Land	320	229	80	11	326	6	90	230
Mansfeld-Südharz	456	299	137	20	394	6	116	272
Saalekreis	688	479	178	31	634	7	113	514
Salzlandkreis	566	416	121	29	553	5	119	429
Stendal	314	238	60	16	315	5	65	245
Wittenberg	461	353	86	22	453	11	109	333
Sachsen-Anhalt insgesamt	7 722	5 591	1 748	383	7 088	95	1 469	5 524

10. Übrige Sachschadensunfälle ohne Einfluss berauschender Mittel nach kreisfreien Städten und Landkreisen

Kreisfreie Stadt Landkreis Land	Übrige Sachschadens- unfälle ohne Einfluss berauschender Mittel insgesamt	Davon			
		innerorts	außerorts ohne Autobahn	auf Autobahnen	
		August 2012			
Dessau-Roßlau, Stadt	183	163	17	3	
Halle (Saale), Stadt	463	453	9	1	
Magdeburg, Stadt	597	566	12	19	
Altmarkkreis Salzwedel	179	82	97	-	
Anhalt-Bitterfeld	382	226	129	27	
Börde	370	155	152	63	
Burgenlandkreis	447	248	136	63	
Harz	471	318	153	-	
Jerichower Land	204	100	68	36	
Mansfeld-Südharz	338	206	111	21	
Saalekreis	440	244	117	79	
Salzlandkreis	427	279	121	27	
Stendal	270	141	129	-	
Wittenberg	299	166	112	21	
Sachsen-Anhalt insgesamt	5070	3347	1363	360	
		Januar bis August 2012			
Dessau-Roßlau, Stadt	1 603	1 388	189	26	
Halle (Saale), Stadt	4 426	4 332	72	22	
Magdeburg, Stadt	5 071	4 879	104	88	
Altmarkkreis Salzwedel	1 716	789	927	-	
Anhalt-Bitterfeld	2 936	1 885	876	175	
Börde	3 334	1 535	1 354	445	
Burgenlandkreis	3 302	2 011	944	347	
Harz	3 748	2 624	1 124	-	
Jerichower Land	1 725	846	676	203	
Mansfeld-Südharz	2 605	1 687	780	138	
Saalekreis	3 341	1 953	918	470	
Salzlandkreis	3 412	2 203	977	232	
Stendal	2 314	1 218	1 096	-	
Wittenberg	2 453	1 367	931	155	
Sachsen-Anhalt insgesamt	41 986	28 717	10 968	2301	

Noch 11. Getötete und Verletzte im Straßenverkehr nach Art der Verkehrsbeteiligung

Leichtverletzte						Verunglückte insgesamt						Art der Verkehrsbeteiligung Ortslage
August		Zu- bzw. Ab- nahme (-) %	Jan. - August		Zu- bzw. Ab- nahme (-) %	August		Zu- bzw. Ab- nahme (-) %	Jan. - August		Zu- bzw. Ab- nahme (-) %	
2012	2011		2012	2011		2012	2011		2012	2011		
Anzahl			Anzahl			Anzahl			Anzahl			
												Fahrer und Mitfahrer von
27	27	-	160	171	-6,4	34	35	-2,9	200	202	-1,0	Mofas, Mopeds
20	22	-9,1	132	150	-12,0	25	29	-13,8	162	171	-5,3	innerorts
7	5	X	28	21	33,3	9	6	X	38	31	22,6	außerorts
												Motorzweirädern mit amtl. Kennzeichen
58	62	-6,5	249	301	-17,3	106	94	12,8	451	507	-11,0	innerorts
30	43	-30,2	157	204	-23,0	45	62	-27,4	238	304	-21,7	außerorts
28	19	47,4	92	97	-5,2	61	32	90,6	213	203	4,9	
												Personenkraftwagen
419	423	-0,9	3 191	3 069	4,0	518	521	-0,6	3 963	3 852	2,9	innerorts
216	186	16,1	1 729	1 562	10,7	242	212	14,2	1 922	1 740	10,5	außerorts
203	237	-14,3	1 462	1 507	-3,0	276	309	-10,7	2 041	2 112	-3,4	
												Bussen
9	8	X	41	39	5,1	9	8	X	46	40	15,0	innerorts
8	7	X	38	36	5,6	8	7	X	41	36	13,9	außerorts
1	1	-	3	3	-	1	1	-	5	4	X	
												Güterkraftfahrzeugen
40	23	73,9	228	197	15,7	55	29	89,7	306	269	13,8	innerorts
16	11	45,5	74	69	7,2	19	13	46,2	82	81	1,2	außerorts
24	12	X	154	128	20,3	36	16	X	224	188	19,1	
												Landwirtschaftlichen
3	-	X	8	2	X	4	-	X	12	2	X	Zugmaschinen
2	-	X	4	-	X	2	-	X	4	-	X	innerorts
1	-	X	4	2	X	2	-	X	8	2	X	außerorts
												übrigen
1	3	X	12	25	-52,0	1	5	X	16	33	-51,5	Kraftfahrzeugen
1	-	X	5	11	X	1	-	X	7	14	X	innerorts
-	3	X	7	14	X	-	5	X	9	19	X	außerorts
												Kraftfahrzeugen
557	546	2,0	3 889	3 804	2,2	727	692	5,1	4 994	4 905	1,8	zusammen
293	269	8,9	2 139	2 032	5,3	342	323	5,9	2 456	2 346	4,7	innerorts
264	277	-4,7	1 750	1 772	-1,2	385	369	4,3	2 538	2 559	-0,8	außerorts
												anderen Fahrzeugen
5	10	X	43	37	16,2	5	10	X	46	44	4,5	innerorts
4	10	X	33	37	-10,8	4	10	X	35	43	-18,6	außerorts
1	-	X	10	-	X	1	-	X	11	1	X	

Noch 11. Getötete und Verletzte im Straßenverkehr nach Art der Verkehrsbeteiligung

Art der Verkehrsbeteiligung Ortslage	Getötete						Schwerverletzte					
	August		Zu- bzw. Ab- nahme (-)	Jan. - August		Zu- bzw. Ab- nahme (-)	August		Zu- bzw. Ab- nahme (-)	Jan. - August		Zu- bzw. Ab- nahme (-)
	2012	2011		2012	2011		2012	2011		2012	2011	
	Anzahl		%	Anzahl		%	Anzahl		%	Anzahl		%
Fahrrädern	3	2	X	10	8	X	55	42	31,0	303	292	3,8
innerorts	2	2	-	6	4	X	48	37	29,7	263	254	3,5
außerorts	1	-	X	4	4	-	7	5	X	40	38	5,3
darunter												
unter 15 Jahren	-	-	-	-	-	-	6	4	X	42	35	20,0
innerorts	-	-	-	-	-	-	5	3	X	40	31	29,0
außerorts	-	-	-	-	-	-	1	1	-	2	4	X
Fußgänger	1	3	X	11	10	10,0	13	14	-7,1	128	133	-3,8
innerorts	1	1	-	7	5	X	11	13	-15,4	113	120	-5,8
außerorts	-	2	X	4	5	X	2	1	X	15	13	15,4
darunter												
unter 15 Jahren	-	-	-	1	1	-	7	2	X	43	41	4,9
innerorts	-	-	-	-	-	-	7	2	X	43	37	16,2
außerorts	-	-	-	1	1	-	-	-	-	-	4	X
65 Jahre und mehr	1	2	X	3	4	X	1	7	X	34	48	-29,2
innerorts	1	1	-	3	3	-	-	7	X	32	46	-30,4
außerorts	-	1	X	-	1	X	1	-	X	2	2	-
Andere Personen	-	-	-	-	-	-	2	1	X	4	3	X
innerorts	-	-	-	-	-	-	2	-	X	4	2	X
außerorts	-	-	-	-	-	-	-	1	X	-	1	X
Insgesamt	17	20	-15,0	95	119	-20,2	227	188	20,7	1 469	1 435	2,4
innerorts	8	8	-	29	27	7,4	105	99	6,1	683	678	0,7
außerorts	9	12	X	66	92	-28,3	122	89	37,1	786	757	3,8
darunter												
unter 15 Jahren	-	-	-	1	3	X	18	11	63,6	112	108	3,7
innerorts	-	-	-	-	-	-	13	6	X	93	74	25,7
außerorts	-	-	-	1	3	X	5	5	-	19	34	-44,1
65 Jahre und mehr	4	7	X	17	30	-43,3	34	36	-5,6	252	246	2,4
innerorts	2	5	X	7	13	X	21	20	5,0	157	158	-0,6
außerorts	2	2	-	10	17	-41,2	13	16	-18,8	95	88	8,0

Noch 11. Getötete und Verletzte im Straßenverkehr nach Art der Verkehrsbeteiligung

Leichtverletzte						Verunglückte insgesamt						Art der Verkehrsbeteiligung Ortslage
August		Zu- bzw. Ab- nahme (-)	Jan. - August		Zu- bzw. Ab- nahme (-)	August		Zu- bzw. Ab- nahme (-)	Jan. - August		Zu- bzw. Ab- nahme (-)	
2012	2011		2012	2011		2012	2011		2012	2011		
Anzahl			%	Anzahl			%		Anzahl			
171	181	-5,5	1 248	1 234	1,1	229	225	1,8	1 561	1 534	1,8	Fahrrädern
159	169	-5,9	1 169	1 157	1,0	209	208	0,5	1 438	1 415	1,6	innerorts
12	12	-	79	77	2,6	20	17	17,6	123	119	3,4	außerorts
19	23	-17,4	163	162	0,6	25	27	-7,4	205	197	4,1	darunter
18	21	-14,3	153	155	-1,3	23	24	-4,2	193	186	3,8	unter 15 Jahren
1	2	X	10	7	X	2	3	X	12	11	9,1	innerorts
												außerorts
42	44	-4,5	335	343	-2,3	56	61	-8,2	474	486	-2,5	Fußgänger
42	38	10,5	317	323	-1,9	54	52	3,8	437	448	-2,5	innerorts
-	6	X	18	20	-10,0	2	9	X	37	38	-2,6	außerorts
9	8	X	71	74	-4,1	16	10	60,0	115	116	-0,9	darunter
9	6	X	68	72	-5,6	16	8	X	111	109	1,8	unter 15 Jahren
-	2	X	3	2	X	-	2	X	4	7	X	innerorts
												außerorts
9	10	X	72	89	-19,1	11	19	-42,1	109	141	-22,7	65 Jahre und mehr
9	10	X	68	86	-20,9	10	18	-44,4	103	135	-23,7	innerorts
-	-	-	4	3	X	1	1	-	6	6	-	außerorts
1	2	X	9	6	X	3	3	-	13	9	X	Andere Personen
1	1	-	8	5	X	3	1	X	12	7	X	innerorts
-	1	X	1	1	-	-	2	X	1	2	X	außerorts
776	783	-0,9	5 524	5 424	1,8	1 020	991	2,9	7 088	6 978	1,6	Insgesamt
499	487	2,5	3 666	3 554	3,2	612	594	3,0	4 378	4 259	2,8	innerorts
277	296	-6,4	1 858	1 870	-0,6	408	397	2,8	2 710	2 719	-0,3	außerorts
62	57	8,8	471	426	10,6	80	68	17,6	584	537	8,8	darunter
45	37	21,6	356	334	6,6	58	43	34,9	449	408	10,0	unter 15 Jahren
17	20	-15,0	115	92	25,0	22	25	-12,0	135	129	4,7	innerorts
												außerorts
101	84	20,2	652	648	0,6	139	127	9,4	921	924	-0,3	65 Jahre und mehr
75	62	21,0	477	497	-4,0	98	87	12,6	641	668	-4,0	innerorts
26	22	18,2	175	151	15,9	41	40	2,5	280	256	9,4	außerorts

12. Getötete und Verletzte im Straßenverkehr nach Art der Verkehrsbeteiligung, Altersgruppen und Geschlecht

Im Alter von ... bis unter ... Jahren	Ins- gesamt	Darunter				Ins- gesamt	Darunter				Zu- bzw. Abnahme (-)					
		Fahrer und Mitfahrer von			Fuß- gänger		Fahrer und Mitfahrer von			Fuß- gänger	ins- gesamt	Fahrer und Mitfahrer von			Fuß- gänger	
		Per- sonen- kraft- wagen	Motor- zwei- rädern mit amtl. Kennz.	Fahr- rädern			Per- sonen- kraft- wagen	Motor- zwei- rädern mit amtl. Kennz.	Fahr- rädern			Per- sonen- kraft- wagen	Motor- zwei- rädern mit amtl. Kennz.	Fahr- rädern		
Geschlecht																
	Anzahl										%					
	Getötete															
	August 2012					August 2011										
	unter 15	-	-	-	-	-	-	-	-	-	-	-	-	-	-	
	männlich	-	-	-	-	-	-	-	-	-	-	-	-	-	-	
	weiblich	-	-	-	-	-	-	-	-	-	-	-	-	-	-	
	15-18	-	-	-	-	-	-	-	-	-	-	-	-	-	-	
	männlich	-	-	-	-	-	-	-	-	-	-	-	-	-	-	
	weiblich	-	-	-	-	-	-	-	-	-	-	-	-	-	-	
	18-21	-	-	-	-	-	2	-	2	-	-	X	-	X	-	-
	männlich	-	-	-	-	-	2	-	2	-	-	X	-	X	-	-
	weiblich	-	-	-	-	-	-	-	-	-	-	-	-	-	-	-
	21-25	1	1	-	-	-	2	1	1	-	-	X	-	X	-	-
	männlich	1	1	-	-	-	2	1	1	-	-	X	-	X	-	-
	weiblich	-	-	-	-	-	-	-	-	-	-	-	-	-	-	-
	25-35	4	1	2	-	-	2	-	-	-	1	X	X	X	-	X
	männlich	3	1	1	-	-	1	-	-	-	-	X	X	X	-	-
	weiblich	1	-	1	-	-	1	-	-	-	1	-	-	X	-	X
	35-45	4	1	2	-	-	1	1	-	-	-	X	-	X	-	-
	männlich	4	1	2	-	-	1	1	-	-	-	X	-	X	-	-
	weiblich	-	-	-	-	-	-	-	-	-	-	-	-	-	-	-
	45-55	1	1	-	-	-	5	1	4	-	-	X	-	X	-	-
männlich	1	1	-	-	-	5	1	4	-	-	X	-	X	-	-	
weiblich	-	-	-	-	-	-	-	-	-	-	-	-	-	-	-	
55-65	3	-	1	1	-	1	1	-	-	-	X	X	X	X	-	
männlich	2	-	1	-	-	-	-	-	-	-	X	-	X	-	-	
weiblich	1	-	-	1	-	1	1	-	-	-	-	X	-	X	-	
65 und mehr	4	1	-	2	1	7	3	-	2	2	X	X	-	-	X	
männlich	2	1	-	1	-	3	1	-	1	1	X	-	-	-	X	
weiblich	2	-	-	1	1	4	2	-	1	1	X	X	-	-	-	
Zusammen	17	5	5	3	1	20	7	7	2	3	-15,0	X	X	X	X	
männlich	13	5	4	1	-	14	4	7	1	1	-7,1	X	X	-	X	
weiblich	4	-	1	2	1	6	3	-	1	2	X	X	X	X	X	
Ohne Angabe	-	-	-	-	-	-	-	-	-	-	-	-	-	-	-	
Insgesamt	17	5	5	3	1	20	7	7	2	3	-15,0	X	X	X	X	

Noch 12. Getötete und Verletzte im Straßenverkehr nach Art der Verkehrsbeteiligung, Altersgruppen und Geschlecht

Ins- gesamt	Darunter				Ins- gesamt	Darunter				Zu- bzw. Abnahme (-)					Im Alter von ... bis unter ... Jahren
	Fahrer und Mitfahrer von			Fuß- gänger		Fahrer und Mitfahrer von			Fuß- gänger	ins- gesamt	Fahrer und Mitfahrer von			Fuß- gänger	
	Per- sonen- kraft- wagen	Motor- zwei- rädern mit amtl. Kennz.	Fahr- rädern			Per- sonen- kraft- wagen	Motor- zwei- rädern mit amtl. Kennz.	Fahr- rädern			Per- sonen- kraft- wagen	Motor- zwei- rädern mit amtl. Kennz.	Fahr- rädern		
Anzahl										%					Geschlecht
Getötete															
Januar - August 2012					Januar - August 2011										
1	-	-	-	1	3	2	-	-	1	X	X	-	-	-	unter 15
-	-	-	-	-	2	2	-	-	-	X	X	-	-	-	männlich
1	-	-	-	1	1	-	-	-	1	-	-	-	-	-	weiblich
-	-	-	-	-	2	1	-	-	1	X	X	-	-	X	15-18
-	-	-	-	-	2	1	-	-	1	X	X	-	-	X	männlich
-	-	-	-	-	-	-	-	-	-	-	-	-	-	-	weiblich
1	1	-	-	-	4	2	2	-	-	X	X	X	-	-	18-21
1	1	-	-	-	4	2	2	-	-	X	X	X	-	-	männlich
-	-	-	-	-	-	-	-	-	-	-	-	-	-	-	weiblich
11	9	-	-	2	17	14	3	-	-	-35,3	X	X	-	X	21-25
10	8	-	-	2	15	12	3	-	-	-33,3	X	X	-	X	männlich
1	1	-	-	-	2	2	-	-	-	X	X	-	-	-	weiblich
18	13	3	1	-	20	12	2	-	2	-10,0	8,3	X	X	X	25-35
16	12	2	1	-	15	8	2	-	1	6,7	X	-	X	X	männlich
2	1	1	-	-	5	4	-	-	1	X	X	X	-	X	weiblich
12	5	2	1	1	11	7	3	-	-	9,1	X	X	X	X	35-45
9	3	2	-	1	8	4	3	-	-	X	X	X	-	X	männlich
3	2	-	1	-	3	3	-	-	-	-	X	-	X	-	weiblich
21	11	1	2	3	19	5	8	1	2	10,5	X	X	X	X	45-55
17	8	1	1	3	13	4	7	-	-	30,8	X	X	X	X	männlich
4	3	-	1	-	6	1	1	1	2	X	X	X	-	X	weiblich
14	9	1	1	1	13	10	-	1	-	7,7	X	X	-	X	55-65
11	7	1	-	1	8	5	-	1	-	X	X	X	X	X	männlich
3	2	-	1	-	5	5	-	-	-	X	X	-	X	-	weiblich
17	9	-	5	3	30	18	-	6	4	-43,3	X	-	X	X	65 und mehr
8	6	-	2	-	18	10	-	5	1	X	X	-	X	X	männlich
9	3	-	3	3	12	8	-	1	3	X	X	-	X	-	weiblich
95	57	7	10	11	119	71	18	8	10	-20,2	-19,7	X	X	10,0	Zusammen
72	45	6	4	7	85	48	17	6	3	-15,3	-6,3	X	X	X	männlich
23	12	1	6	4	34	23	1	2	7	-32,4	-47,8	-	X	X	weiblich
-	-	-	-	-	-	-	-	-	-	-	-	-	-	-	Ohne Angabe
95	57	7	10	11	119	71	18	8	10	-20,2	-19,7	X	X	10,0	Insgesamt

Noch 12. Getötete und Verletzte im Straßenverkehr nach Art der Verkehrsbeteiligung, Altersgruppen und Geschlecht

Im Alter von ... bis unter ... Jahren	Ins- gesamt	Darunter				Ins- gesamt	Darunter				Zu- bzw. Abnahme (-)					
		Fahrer und Mitfahrer von			Fuß- gänger		Fahrer und Mitfahrer von			Fuß- gänger	ins- gesamt	Fahrer und Mitfahrer von			Fuß- gänger	
		Per- sonen- kraft- wagen	Motor- zwei- rädern mit amtl. Kennz.	Fahr- rädern			Per- sonen- kraft- wagen	Motor- zwei- rädern mit amtl. Kennz.	Fahr- rädern			Per- sonen- kraft- wagen	Motor- zwei- rädern mit amtl. Kennz.	Fahr- rädern		
Geschlecht																
	Anzahl										%					
	Schwerverletzte															
	August 2012						August 2011									
	unter 15	18	5	-	6	7	11	5	-	4	2	63,6	-	-	X	X
	männlich	12	5	-	3	4	5	2	-	3	-	X	X	-	-	X
	weiblich	6	-	-	3	3	6	3	-	1	2	-	X	-	X	X
	15-18	11	1	4	3	-	12	6	2	3	-	-8,3	X	X	-	-
	männlich	8	1	4	1	-	9	5	2	2	-	X	X	X	X	-
	weiblich	3	-	-	2	-	3	1	-	1	-	-	X	-	X	-
	18-21	14	7	3	3	-	13	9	3	1	-	7,7	X	-	X	-
	männlich	7	4	3	-	-	10	6	3	1	-	X	X	-	X	-
	weiblich	7	3	-	3	-	3	3	-	-	-	X	-	-	X	-
	21-25	24	14	4	3	-	18	12	2	2	2	33,3	16,7	X	X	X
	männlich	15	7	3	2	-	12	8	2	-	2	25,0	X	X	X	X
	weiblich	9	7	1	1	-	6	4	-	2	-	X	X	X	X	-
	25-35	35	14	13	4	2	27	12	7	3	2	29,6	16,7	X	X	-
	männlich	27	8	12	4	1	18	7	5	2	1	50,0	X	X	X	-
	weiblich	8	6	1	-	1	9	5	2	1	1	X	X	X	X	-
35-45	23	8	9	2	-	25	13	3	6	1	-8,0	X	X	X	X	
männlich	16	5	7	-	-	17	9	3	3	1	-5,9	X	X	X	X	
weiblich	7	3	2	2	-	8	4	-	3	-	X	X	X	X	-	
45-55	43	16	7	13	2	22	9	5	7	-	95,5	X	X	X	X	
männlich	29	11	5	7	1	16	7	5	3	-	81,3	X	-	X	X	
weiblich	14	5	2	6	1	6	2	-	4	-	X	X	X	X	X	
55-65	25	12	2	8	1	24	11	3	6	-	4,2	9,1	X	X	X	
männlich	13	6	1	4	-	18	7	3	4	-	-27,8	X	X	-	-	
weiblich	12	6	1	4	1	6	4	-	2	-	X	X	X	X	X	
65 und mehr	34	17	1	13	1	36	14	-	10	7	-5,6	21,4	X	30,0	X	
männlich	15	8	1	4	1	15	7	-	4	-	-	X	X	-	X	
weiblich	19	9	-	9	-	21	7	-	6	7	-9,5	X	-	X	X	
Zusammen	227	94	43	55	13	188	91	25	42	14	20,7	3,3	72,0	31,0	-7,1	
männlich	142	55	36	25	7	120	58	23	22	4	18,3	-5,2	56,5	13,6	X	
weiblich	85	39	7	30	6	68	33	2	20	10	25,0	18,2	X	50,0	X	
Ohne Angabe	-	-	-	-	-	-	-	-	-	-	-	-	-	-	-	
Insgesamt	227	94	43	55	13	188	91	25	42	14	20,7	3,3	72,0	31,0	-7,1	

Noch 12. Getötete und Verletzte im Straßenverkehr nach Art der Verkehrsbeteiligung, Altersgruppen und Geschlecht

Ins- gesamt	Darunter				Ins- gesamt	Darunter				Zu- bzw. Abnahme (-)					Im Alter von ... bis unter ... Jahren
	Fahrer und Mitfahrer von			Fuß- gänger		Fahrer und Mitfahrer von			Fuß- gänger	ins- gesamt	Fahrer und Mitfahrer von			Fuß- gänger	
	Per- sonen- kraft- wagen	Motor- zwei- rädern mit amtl. Kennz.	Fahr- rädern			Per- sonen- kraft- wagen	Motor- zwei- rädern mit amtl. Kennz.	Fahr- rädern			Per- sonen- kraft- wagen	Motor- zwei- rädern mit amtl. Kennz.	Fahr- rädern		
Anzahl										%					Geschlecht
Schwerverletzte															
Januar - August 2012						Januar - August 2011									
112	22	2	42	43	108	30	-	35	41	3,7	-26,7	X	20,0	4,9	unter 15
69	11	2	28	26	52	13	-	20	18	32,7	-15,4	X	40,0	44,4	männlich
43	11	-	14	17	56	17	-	15	23	-23,2	-35,3	-	-6,7	-26,1	weiblich
45	8	16	11	3	50	14	14	10	6	-10,0	X	14,3	10,0	X	15-18
31	4	13	7	1	38	9	12	9	4	-18,4	X	8,3	X	X	männlich
14	4	3	4	2	12	5	2	1	2	16,7	X	X	X	-	weiblich
76	49	11	8	-	109	79	15	8	3	-30,3	-38,0	-26,7	-	X	18-21
41	23	10	2	-	71	46	15	5	1	-42,3	-50,0	-33,3	X	X	männlich
35	26	1	6	-	38	33	-	3	2	-7,9	-21,2	X	X	X	weiblich
148	100	23	12	5	150	98	27	10	5	-1,3	2,0	-14,8	20,0	-	21-25
99	62	21	8	1	108	65	23	6	4	-8,3	-4,6	-8,7	X	X	männlich
49	38	2	4	4	42	33	4	4	1	16,7	15,2	X	-	X	weiblich
241	140	48	23	10	241	127	50	33	6	-	10,2	-4,0	-30,3	X	25-35
167	81	45	18	6	173	81	43	22	3	-3,5	-	4,7	-18,2	X	männlich
74	59	3	5	4	68	46	7	11	3	8,8	28,3	X	X	X	weiblich
174	86	34	23	7	166	88	37	20	2	4,8	-2,3	-8,1	15,0	X	35-45
118	47	27	16	5	125	58	35	13	1	-5,6	-19,0	-22,9	23,1	X	männlich
56	39	7	7	2	41	30	2	7	1	36,6	30,0	X	-	X	weiblich
249	110	37	59	16	212	103	28	50	14	17,5	6,8	32,1	18,0	14,3	45-55
161	58	34	39	7	139	61	26	29	7	15,8	-4,9	30,8	34,5	-	männlich
88	52	3	20	9	73	42	2	21	7	20,5	23,8	X	-4,8	X	weiblich
172	89	17	39	10	153	84	13	36	8	12,4	6,0	30,8	8,3	X	55-65
95	37	16	22	3	92	44	12	20	5	3,3	-15,9	33,3	10,0	X	männlich
77	52	1	17	7	61	40	1	16	3	26,2	30,0	-	6,3	X	weiblich
252	111	7	86	34	246	89	4	90	48	2,4	24,7	X	-4,4	-29,2	65 und mehr
134	60	6	47	11	125	44	3	48	17	7,2	36,4	X	-2,1	-35,3	männlich
118	51	1	39	23	121	45	1	42	31	-2,5	13,3	-	-7,1	-25,8	weiblich
1 469	715	195	303	128	1 435	712	188	292	133	2,4	0,4	3,7	3,8	-3,8	Zusammen
915	383	174	187	60	923	421	169	172	60	-0,9	-9,0	3,0	8,7	-	männlich
554	332	21	116	68	512	291	19	120	73	8,2	14,1	10,5	-3,3	-6,8	weiblich
-	-	-	-	-	-	-	-	-	-	-	-	-	-	-	Ohne Angabe
1 469	715	195	303	128	1 435	712	188	292	133	2,4	0,4	3,7	3,8	-3,8	Insgesamt

Noch 12. Getötete und Verletzte im Straßenverkehr nach Art der Verkehrsbeteiligung, Altersgruppen und Geschlecht

Im Alter von ... bis unter ... Jahren	Ins- gesamt	Darunter				Ins- gesamt	Darunter				Zu- bzw. Abnahme (-)					
		Fahrer und Mitfahrer von			Fuß- gänger		Fahrer und Mitfahrer von			Fuß- gänger	ins- gesamt	Fahrer und Mitfahrer von			Fuß- gänger	
		Per- sonen- kraft- wagen	Motor- zwei- rädern mit amtl. Kennz.	Fahr- rädern			Per- sonen- kraft- wagen	Motor- zwei- rädern mit amtl. Kennz.	Fahr- rädern			Per- sonen- kraft- wagen	Motor- zwei- rädern mit amtl. Kennz.	Fahr- rädern		
Geschlecht	Anzahl										%					
	Leichtverletzte															
	August 2012						August 2011									
	unter 15	62	30	2	19	9	57	25	-	23	8	8,8	20,0	X	-17,4	X
	männlich	31	11	-	14	5	35	11	-	19	4	-11,4	-	-	-26,3	X
	weiblich	31	19	2	5	4	22	14	-	4	4	40,9	35,7	X	X	-
	15-18	37	12	7	8	1	39	12	6	9	2	-5,1	-	X	X	X
	männlich	19	2	6	5	1	24	3	4	8	2	-20,8	X	X	X	X
	weiblich	18	10	1	3	-	15	9	2	1	-	20,0	X	X	X	-
	18-21	40	20	5	6	2	50	31	6	11	-	-20,0	-35,5	X	X	X
	männlich	27	14	3	4	-	26	15	4	6	-	3,8	-6,7	X	X	-
	weiblich	13	6	2	2	2	24	16	2	5	-	-45,8	X	-	X	X
	21-25	85	56	4	16	2	100	67	11	10	5	-15,0	-16,4	X	60,0	X
	männlich	47	27	3	8	2	57	36	9	7	2	-17,5	-25,0	X	X	-
	weiblich	38	29	1	8	-	43	31	2	3	3	-11,6	-6,5	X	X	X
	25-35	139	79	14	22	7	155	103	12	22	4	-10,3	-23,3	16,7	-	X
	männlich	82	38	14	12	4	97	60	10	14	3	-15,5	-36,7	40,0	-14,3	X
weiblich	57	41	-	10	3	58	43	2	8	1	-1,7	-4,7	X	X	X	
35-45	100	55	12	16	5	90	57	8	15	4	11,1	-3,5	X	6,7	X	
männlich	63	27	11	10	4	45	25	7	8	1	40,0	8,0	X	X	X	
weiblich	37	28	1	6	1	44	32	1	6	3	-15,9	-12,5	-	-	X	
45-55	122	66	6	27	4	112	57	11	26	4	8,9	15,8	X	3,8	-	
männlich	72	37	4	13	3	65	21	10	21	2	10,8	76,2	X	-38,1	X	
weiblich	50	29	2	14	1	47	36	1	5	2	6,4	-19,4	X	X	X	
55-65	89	56	7	12	3	91	36	5	29	7	-2,2	55,6	X	-58,6	X	
männlich	42	22	5	5	1	46	19	5	11	3	-8,7	15,8	-	X	X	
weiblich	47	34	2	7	2	45	17	-	18	4	4,4	X	X	X	X	
65 und mehr	101	45	1	44	9	84	35	3	32	10	20,2	28,6	X	37,5	X	
männlich	51	20	1	24	5	40	16	3	16	2	27,5	25,0	X	50,0	X	
weiblich	50	25	-	20	4	44	19	-	16	8	13,6	31,6	-	25,0	X	
Zusammen	775	419	58	170	42	778	423	62	177	44	-0,4	-0,9	-6,5	-4,0	-4,5	
männlich	434	198	47	95	25	435	206	52	110	19	-0,2	-3,9	-9,6	-13,6	31,6	
weiblich	341	221	11	75	17	342	217	10	66	25	-0,3	1,8	10,0	13,6	-32,0	
Ohne Angabe	1	-	-	1	-	5	-	-	4	-	X	-	-	X	-	
Insgesamt	776	419	58	171	42	783	423	62	181	44	-0,9	-0,9	-6,5	-5,5	-4,5	

Noch 12. Getötete und Verletzte im Straßenverkehr nach Art der Verkehrsbeteiligung, Altersgruppen und Geschlecht

Ins- gesamt	Darunter				Ins- gesamt	Darunter				Zu- bzw. Abnahme (-)					Im Alter von ... bis unter ... Jahren
	Fahrer und Mitfahrer von			Fuß- gänger		Fahrer und Mitfahrer von			Fuß- gänger	ins- gesamt	Fahrer und Mitfahrer von			Fuß- gänger	
	Per- sonen- kraft- wagen	Motor- zwei- rädern mit amtl. Kennz.	Fahr- rädern			Per- sonen- kraft- wagen	Motor- zwei- rädern mit amtl. Kennz.	Fahr- rädern			Per- sonen- kraft- wagen	Motor- zwei- rädern mit amtl. Kennz.	Fahr- rädern		
Anzahl										%					Geschlecht
Leichtverletzte															
Januar - August 2012						Januar - August 2011									
471	216	2	163	71	426	171	3	162	74	10,6	26,3	X	0,6	-4,1	unter 15
257	100	-	103	43	238	85	1	104	42	8,0	17,6	X	-1,0	2,4	männlich
214	116	2	60	28	188	86	2	58	32	13,8	34,9	-	3,4	-12,5	weiblich
229	70	36	64	24	220	55	46	66	12	4,1	27,3	-21,7	-3,0	X	15-18
128	18	30	41	13	119	17	36	33	6	7,6	5,9	-16,7	24,2	X	männlich
101	52	6	23	11	101	38	10	33	6	-	36,8	X	-30,3	X	weiblich
366	252	19	50	13	399	275	24	55	15	-8,3	-8,4	-20,8	-9,1	-13,3	18-21
195	121	15	31	8	222	141	20	31	9	-12,2	-14,2	-25,0	-	X	männlich
171	131	4	19	5	177	134	4	24	6	-3,4	-2,2	-	-20,8	X	weiblich
604	417	25	92	20	650	439	42	99	20	-7,1	-5,0	-40,5	-7,1	-	21-25
309	189	23	52	13	352	221	36	54	7	-12,2	-14,5	-36,1	-3,7	X	männlich
295	228	2	40	7	298	218	6	45	13	-1,0	4,6	X	-11,1	X	weiblich
1 027	657	50	171	43	906	599	49	143	35	13,4	9,7	2,0	19,6	22,9	25-35
574	307	45	112	26	537	317	39	89	22	6,9	-3,2	15,4	25,8	18,2	männlich
453	350	5	59	17	369	282	10	54	13	22,8	24,1	X	9,3	30,8	weiblich
662	382	45	129	26	740	448	50	144	25	-10,5	-14,7	-10,0	-10,4	4,0	35-45
355	151	39	86	14	388	191	42	85	13	-8,5	-20,9	-7,1	1,2	7,7	männlich
307	231	6	43	12	351	257	8	58	12	-12,5	-10,1	X	-25,9	-	weiblich
910	516	48	207	39	832	476	54	177	36	9,4	8,4	-11,1	16,9	8,3	45-55
459	209	41	112	23	405	176	45	100	20	13,3	18,8	-8,9	12,0	15,0	männlich
451	307	7	95	16	427	300	9	77	16	5,6	2,3	X	23,4	-	weiblich
593	349	19	145	26	590	323	22	153	37	0,5	8,0	-13,6	-5,2	-29,7	55-65
280	144	17	67	7	304	150	21	74	17	-7,9	-4,0	-19,0	-9,5	X	männlich
313	205	2	78	19	286	173	1	79	20	9,4	18,5	X	-1,3	-5,0	weiblich
652	330	4	224	72	648	281	10	227	89	0,6	17,4	X	-1,3	-19,1	65 und mehr
318	157	4	119	27	327	133	10	127	34	-2,8	18,0	X	-6,3	-20,6	männlich
333	173	-	104	45	321	148	-	100	55	3,7	16,9	-	4,0	-18,2	weiblich
5 514	3 189	248	1 245	334	5 411	3 067	300	1 226	343	1,9	4,0	-17,3	1,5	-2,6	Zusammen
2 875	1 396	214	723	174	2 892	1 431	250	697	170	-0,6	-2,4	-14,4	3,7	2,4	männlich
2 638	1 793	34	521	160	2 518	1 636	50	528	173	4,8	9,6	-32,0	-1,3	-7,5	weiblich
10	2	1	3	1	13	2	1	8	-	-23,1	-	-	X	X	Ohne Angabe
5 524	3 191	249	1 248	335	5 424	3 069	301	1 234	343	1,8	4,0	-17,3	1,1	-2,3	Insgesamt

Noch 12. Getötete und Verletzte im Straßenverkehr nach Art der Verkehrsbeteiligung, Altersgruppen und Geschlecht

Im Alter von ... bis unter ... Jahren	Ins- gesamt	Darunter				Ins- gesamt	Darunter				Zu- bzw. Abnahme (-)				
		Fahrer und Mitfahrer von			Fuß- gänger		Fahrer und Mitfahrer von			Fuß- gänger	ins- gesamt	Fahrer und Mitfahrer von			Fuß- gänger
		Per- sonen- kraft- wagen	Motor- zwei- rädern mit amtl. Kennz.	Fahr- rädern			Per- sonen- kraft- wagen	Motor- zwei- rädern mit amtl. Kennz.	Fahr- rädern			Per- sonen- kraft- wagen	Motor- zwei- rädern mit amtl. Kennz.	Fahr- rädern	
Geschlecht															
	Anzahl										%				
	Verunglückte insgesamt														
	August 2012						August 2011								
unter 15	80	35	2	25	16	68	30	-	27	10	17,6	16,7	X	-7,4	60,0
männlich	43	16	-	17	9	40	13	-	22	4	7,5	23,1	-	-22,7	X
weiblich	37	19	2	8	7	28	17	-	5	6	32,1	11,8	X	X	X
15-18	48	13	11	11	1	51	18	8	12	2	-5,9	-27,8	X	-8,3	X
männlich	27	3	10	6	1	33	8	6	10	2	-18,2	X	X	X	X
weiblich	21	10	1	5	-	18	10	2	2	-	16,7	-	X	X	-
18-21	54	27	8	9	2	65	40	11	12	-	-16,9	-32,5	X	X	X
männlich	34	18	6	4	-	38	21	9	7	-	-10,5	-14,3	X	X	-
weiblich	20	9	2	5	2	27	19	2	5	-	-25,9	X	-	-	X
21-25	110	71	8	19	2	120	80	14	12	7	-8,3	-11,3	X	58,3	X
männlich	63	35	6	10	2	71	45	12	7	4	-11,3	-22,2	X	X	X
weiblich	47	36	2	9	-	49	35	2	5	3	-4,1	2,9	-	X	X
25-35	178	94	29	26	9	184	115	19	25	7	-3,3	-18,3	52,6	4,0	X
männlich	112	47	27	16	5	116	67	15	16	4	-3,4	-29,9	80,0	-	X
weiblich	66	47	2	10	4	68	48	4	9	3	-2,9	-2,1	X	X	X
35-45	127	64	23	18	5	116	71	11	21	5	9,5	-9,9	X	-14,3	-
männlich	83	33	20	10	4	63	35	10	11	2	31,7	-5,7	X	-9,1	X
weiblich	44	31	3	8	1	52	36	1	9	3	-15,4	-13,9	X	X	X
45-55	166	83	13	40	6	139	67	20	33	4	19,4	23,9	-35,0	21,2	X
männlich	102	49	9	20	4	86	29	19	24	2	18,6	69,0	X	-16,7	X
weiblich	64	34	4	20	2	53	38	1	9	2	20,8	-10,5	X	X	-
55-65	117	68	10	21	4	116	48	8	35	7	0,9	41,7	X	-40,0	X
männlich	57	28	7	9	1	64	26	8	15	3	-10,9	7,7	X	X	X
weiblich	60	40	3	12	3	52	22	-	20	4	15,4	81,8	X	-40,0	X
65 und mehr	139	63	2	59	11	127	52	3	44	19	9,4	21,2	X	34,1	-42,1
männlich	68	29	2	29	6	58	24	3	21	3	17,2	20,8	X	38,1	X
weiblich	71	34	-	30	5	69	28	-	23	16	2,9	21,4	-	30,4	X
Zusammen	1 019	518	106	228	56	986	521	94	221	61	3,3	-0,6	12,8	3,2	-8,2
männlich	589	258	87	121	32	569	268	82	133	24	3,5	-3,7	6,1	-9,0	33,3
weiblich	430	260	19	107	24	416	253	12	87	37	3,4	2,8	58,3	23,0	-35,1
Ohne Angabe	1	-	-	1	-	5	-	-	4	-	X	-	-	X	-
Insgesamt	1 020	518	106	229	56	991	521	94	225	61	2,9	-0,6	12,8	1,8	-8,2

Noch 12. Getötete und Verletzte im Straßenverkehr nach Art der Verkehrsbeteiligung, Altersgruppen und Geschlecht

Ins- gesamt	Darunter				Ins- gesamt	Darunter				Zu- bzw. Abnahme (-)					Im Alter von ... bis unter ... Jahren
	Fahrer und Mitfahrer von			Fuß- gänger		Fahrer und Mitfahrer von			Fuß- gänger	ins- gesamt	Fahrer und Mitfahrer von			Fuß- gänger	
	Per- sonen- kraft- wagen	Motor- zwei- rädern mit amtl. Kennz.	Fahr- rädern			Per- sonen- kraft- wagen	Motor- zwei- rädern mit amtl. Kennz.	Fahr- rädern			Per- sonen- kraft- wagen	Motor- zwei- rädern mit amtl. Kennz.	Fahr- rädern		
Anzahl										%					Geschlecht
Verunglückte insgesamt															
Januar - August 2012						Januar - August 2011									
584	238	4	205	115	537	203	3	197	116	8,8	17,2	X	4,1	-0,9	unter 15
326	111	2	131	69	292	100	1	124	60	11,6	11,0	X	5,6	15,0	männlich
258	127	2	74	46	245	103	2	73	56	5,3	23,3	-	1,4	-17,9	weiblich
274	78	52	75	27	272	70	60	76	19	0,7	11,4	-13,3	-1,3	42,1	15-18
159	22	43	48	14	159	27	48	42	11	-	-18,5	-10,4	14,3	27,3	männlich
115	56	9	27	13	113	43	12	34	8	1,8	30,2	X	-20,6	X	weiblich
443	302	30	58	13	512	356	41	63	18	-13,5	-15,2	-26,8	-7,9	-27,8	18-21
237	145	25	33	8	297	189	37	36	10	-20,2	-23,3	-32,4	-8,3	X	männlich
206	157	5	25	5	215	167	4	27	8	-4,2	-6,0	X	-7,4	X	weiblich
763	526	48	104	27	817	551	72	109	25	-6,6	-4,5	-33,3	-4,6	8,0	21-25
418	259	44	60	16	475	298	62	60	11	-12,0	-13,1	-29,0	-	45,5	männlich
345	267	4	44	11	342	253	10	49	14	0,9	5,5	X	-10,2	-21,4	weiblich
1 286	810	101	195	53	1 167	738	101	176	43	10,2	9,8	-	10,8	23,3	25-35
757	400	92	131	32	725	406	84	111	26	4,4	-1,5	9,5	18,0	23,1	männlich
529	410	9	64	21	442	332	17	65	17	19,7	23,5	X	-1,5	23,5	weiblich
848	473	81	153	34	917	543	90	164	27	-7,5	-12,9	-10,0	-6,7	25,9	35-45
482	201	68	102	20	521	253	80	98	14	-7,5	-20,6	-15,0	4,1	42,9	männlich
366	272	13	51	14	395	290	10	65	13	-7,3	-6,2	30,0	-21,5	7,7	weiblich
1 180	637	86	268	58	1 063	584	90	228	52	11,0	9,1	-4,4	17,5	11,5	45-55
637	275	76	152	33	557	241	78	129	27	14,4	14,1	-2,6	17,8	22,2	männlich
543	362	10	116	25	506	343	12	99	25	7,3	5,5	-16,7	17,2	-	weiblich
779	447	37	185	37	756	417	35	190	45	3,0	7,2	5,7	-2,6	-17,8	55-65
386	188	34	89	11	404	199	33	95	22	-4,5	-5,5	3,0	-6,3	-50,0	männlich
393	259	3	96	26	352	218	2	95	23	11,6	18,8	X	1,1	13,0	weiblich
921	450	11	315	109	924	388	14	323	141	-0,3	16,0	-21,4	-2,5	-22,7	65 und mehr
460	223	10	168	38	470	187	13	180	52	-2,1	19,3	-23,1	-6,7	-26,9	männlich
460	227	1	146	71	454	201	1	143	89	1,3	12,9	-	2,1	-20,2	weiblich
7 078	3 961	450	1 558	473	6 965	3 850	506	1 526	486	1,6	2,9	-11,1	2,1	-2,7	Zusammen
3 862	1 824	394	914	241	3 900	1 900	436	875	233	-1,0	-4,0	-9,6	4,5	3,4	männlich
3 215	2 137	56	643	232	3 064	1 950	70	650	253	4,9	9,6	-20,0	-1,1	-8,3	weiblich
10	2	1	3	1	13	2	1	8	-	-23,1	-	-	X	X	Ohne Angabe
7 088	3 963	451	1 561	474	6 978	3 852	507	1 534	486	1,6	2,9	-11,0	1,8	-2,5	Insgesamt

13. Getötete und Verletzte im Straßenverkehr nach Altersgruppen und Geschlecht

Im Alter von ... bis unter ... Jahren Geschlecht	Getötete						Schwerverletzte					
	August		Zu- bzw. Ab- nahme (-)	Jan. - August		Zu- bzw. Ab- nahme (-)	August		Zu- bzw. Ab- nahme (-)	Jan. - August		Zu- bzw. Ab- nahme (-)
	2012	2011		2012	2011		2012	2011		2012	2011	
	Anzahl		%	Anzahl		%	Anzahl		%	Anzahl		%
unter 15	-	-	-	1	3	X	18	11	63,6	112	108	3,7
männlich	-	-	-	-	2	X	12	5	X	69	52	32,7
weiblich	-	-	-	1	1	-	6	6	-	43	56	-23,2
15-18	-	-	-	-	2	X	11	12	-8,3	45	50	-10,0
männlich	-	-	-	-	2	X	8	9	X	31	38	-18,4
weiblich	-	-	-	-	-	-	3	3	-	14	12	16,7
18-21	-	2	X	1	4	X	14	13	7,7	76	109	-30,3
männlich	-	2	X	1	4	X	7	10	X	41	71	-42,3
weiblich	-	-	-	-	-	-	7	3	X	35	38	-7,9
21-25	1	2	X	11	17	-35,3	24	18	33,3	148	150	-1,3
männlich	1	2	X	10	15	-33,3	15	12	25,0	99	108	-8,3
weiblich	-	-	-	1	2	X	9	6	X	49	42	16,7
25-30	3	2	X	10	11	-9,1	17	18	-5,6	133	124	7,3
männlich	3	1	X	9	9	-	12	13	-7,7	86	93	-7,5
weiblich	-	1	X	1	2	X	5	5	-	47	31	51,6
30-35	1	-	X	8	9	X	18	9	X	108	117	-7,7
männlich	-	-	-	7	6	X	15	5	X	81	80	1,3
weiblich	1	-	X	1	3	X	3	4	X	27	37	-27,0
35-40	3	1	X	6	3	X	14	5	X	86	75	14,7
männlich	3	1	X	5	3	X	11	2	X	63	56	12,5
weiblich	-	-	-	1	-	X	3	3	-	23	19	21,1
40-45	1	-	X	6	8	X	9	20	X	88	91	-3,3
männlich	1	-	X	4	5	X	5	15	X	55	69	-20,3
weiblich	-	-	-	2	3	X	4	5	X	33	22	50,0
45-50	-	4	X	9	12	X	25	12	X	130	105	23,8
männlich	-	4	X	6	8	X	20	9	X	84	75	12,0
weiblich	-	-	-	3	4	X	5	3	X	46	30	53,3
50-55	1	1	-	12	7	X	18	10	80,0	119	107	11,2
männlich	1	1	-	11	5	X	9	7	X	77	64	20,3
weiblich	-	-	-	1	2	X	9	3	X	42	43	-2,3
55-60	1	-	X	10	10	-	18	19	-5,3	104	100	4,0
männlich	1	-	X	8	7	X	10	14	-28,6	56	57	-1,8
weiblich	-	-	-	2	3	X	8	5	X	48	43	11,6
60-65	2	1	X	4	3	X	7	5	X	68	53	28,3
männlich	1	-	X	3	1	X	3	4	X	39	35	11,4
weiblich	1	1	-	1	2	X	4	1	X	29	18	61,1
65-70	-	1	X	2	5	X	11	8	X	64	52	23,1
männlich	-	-	-	1	3	X	3	4	X	34	30	13,3
weiblich	-	1	X	1	2	X	8	4	X	30	22	36,4
70-75	1	1	-	4	8	X	6	12	X	85	85	-
männlich	-	1	X	1	5	X	1	7	X	46	42	9,5
weiblich	1	-	X	3	3	-	5	5	-	39	43	-9,3
75 und mehr	3	5	X	11	17	-35,3	17	16	6,3	103	109	-5,5
männlich	2	2	-	6	10	X	11	4	X	54	53	1,9
weiblich	1	3	X	5	7	X	6	12	X	49	56	-12,5
Zusammen	17	20	-15,0	95	119	-20,2	227	188	20,7	1 469	1 435	2,4
männlich	13	14	-7,1	72	85	-15,3	142	120	18,3	915	923	-0,9
weiblich	4	6	X	23	34	-32,4	85	68	25,0	554	512	8,2
Ohne Angabe	-	-	-	-	-	-	-	-	-	-	-	-
Insgesamt	17	20	-15,0	95	119	-20,2	227	188	20,7	1 469	1 435	2,4

Noch 13. Getötete und Verletzte im Straßenverkehr nach Altersgruppen und Geschlecht

Leichtverletzte						Verunglückte insgesamt						Im Alter von ... bis unter ... Jahren Geschlecht
August		Zu- bzw. Ab- nahme (-)	Jan. - August		Zu- bzw. Ab- nahme (-)	August		Zu- bzw. Ab- nahme (-)	Jan. - August		Zu- bzw. Ab- nahme (-)	
2012	2011		2012	2011		2012	2011		2012	2011		
Anzahl			%	Anzahl			%		Anzahl			
62	57	8,8	471	426	10,6	80	68	17,6	584	537	8,8	unter 15 männlich weiblich
31	35	-11,4	257	238	8,0	43	40	7,5	326	292	11,6	
31	22	40,9	214	188	13,8	37	28	32,1	258	245	5,3	
37	39	-5,1	229	220	4,1	48	51	-5,9	274	272	0,7	15-18 männlich weiblich
19	24	-20,8	128	119	7,6	27	33	-18,2	159	159	-	
18	15	20,0	101	101	-	21	18	16,7	115	113	1,8	
40	50	-20,0	366	399	-8,3	54	65	-16,9	443	512	-13,5	18-21 männlich weiblich
27	26	3,8	195	222	-12,2	34	38	-10,5	237	297	-20,2	
13	24	-45,8	171	177	-3,4	20	27	-25,9	206	215	-4,2	
85	100	-15,0	604	650	-7,1	110	120	-8,3	763	817	-6,6	21-25 männlich weiblich
47	57	-17,5	309	352	-12,2	63	71	-11,3	418	475	-12,0	
38	43	-11,6	295	298	-1,0	47	49	-4,1	345	342	0,9	
85	93	-8,6	599	530	13,0	105	113	-7,1	742	665	11,6	25-30 männlich weiblich
50	62	-19,4	341	332	2,7	65	76	-14,5	436	434	0,5	
35	31	12,9	258	198	30,3	40	37	8,1	306	231	32,5	
54	62	-12,9	428	376	13,8	73	71	2,8	544	502	8,4	30-35 männlich weiblich
32	35	-8,6	233	205	13,7	47	40	17,5	321	291	10,3	
22	27	-18,5	195	171	14,0	26	31	-16,1	223	211	5,7	
46	33	39,4	301	310	-2,9	63	39	61,5	393	388	1,3	35-40 männlich weiblich
31	19	63,2	162	163	-0,6	45	22	X	230	222	3,6	
15	14	7,1	139	147	-5,4	18	17	5,9	163	166	-1,8	
54	57	-5,3	361	430	-16,0	64	77	-16,9	455	529	-14,0	40-45 männlich weiblich
32	26	23,1	193	225	-14,2	38	41	-7,3	252	299	-15,7	
22	30	-26,7	168	204	-17,6	26	35	-25,7	203	229	-11,4	
58	56	3,6	455	423	7,6	83	72	15,3	594	540	10,0	45-50 männlich weiblich
38	34	11,8	220	216	1,9	58	47	23,4	310	299	3,7	
20	22	-9,1	235	207	13,5	25	25	-	284	241	17,8	
64	56	14,3	455	409	11,2	83	67	23,9	586	523	12,0	50-55 männlich weiblich
34	31	9,7	239	189	26,5	44	39	12,8	327	258	26,7	
30	25	20,0	216	220	-1,8	39	28	39,3	259	265	-2,3	
57	51	11,8	372	361	3,0	76	70	8,6	486	471	3,2	55-60 männlich weiblich
25	22	13,6	174	190	-8,4	36	36	-	238	254	-6,3	
32	29	10,3	198	171	15,8	40	34	17,6	248	217	14,3	
32	40	-20,0	221	229	-3,5	41	46	-10,9	293	285	2,8	60-65 männlich weiblich
17	24	-29,2	106	114	-7,0	21	28	-25,0	148	150	-1,3	
15	16	-6,3	115	115	-	20	18	11,1	145	135	7,4	
37	26	42,3	191	198	-3,5	48	35	37,1	257	255	0,8	65-70 männlich weiblich
22	13	69,2	96	92	4,3	25	17	47,1	131	125	4,8	
15	13	15,4	94	106	-11,3	23	18	27,8	125	130	-3,8	
31	23	34,8	218	228	-4,4	38	36	5,6	307	321	-4,4	70-75 männlich weiblich
11	9	X	109	117	-6,8	12	17	-29,4	156	164	-4,9	
20	14	42,9	109	111	-1,8	26	19	36,8	151	157	-3,8	
33	35	-5,7	243	222	9,5	53	56	-5,4	357	348	2,6	75 und mehr männlich weiblich
18	18	-	113	118	-4,2	31	24	29,2	173	181	-4,4	
15	17	-11,8	130	104	25,0	22	32	-31,3	184	167	10,2	
775	778	-0,4	5 514	5 411	1,9	1 019	986	3,3	7 078	6 965	1,6	Zusammen
434	435	-0,2	2 875	2 892	-0,6	589	569	3,5	3 862	3 900	-1,0	männlich
341	342	-0,3	2 638	2 518	4,8	430	416	3,4	3 215	3 064	4,9	weiblich
1	5	X	10	13	-23,1	1	5	X	10	13	-23,1	Ohne Angabe
776	783	-0,9	5 524	5 424	1,8	1 020	991	2,9	7 088	6 978	1,6	Insgesamt

14. An Straßenverkehrsunfällen beteiligte Fahrzeugführer und Fußgänger nach Art der Verkehrsbeteiligung

Art der Verkehrsbeteiligung	Unfälle mit											
	Per-sonen - schaden	schwer-wiegend. Sachsch. i. e. S.	Per-sonen - schaden	schwer-wiegend. Sachsch. i. e. S.	Per-sonen - schaden	schwer-wiegend. Sachsch. i. e. S.	Per-sonen - schaden	schwer-wiegend. Sachsch. i. e. S.	Per-sonen - schaden	schwer-wiegend. Sachsch. i. e. S.	Per-sonen - schaden	schwer-wiegend. Sachsch. i. e. S.
	August				Zu- bzw. Abnahme (-)		Jan. - August				Zu- bzw. Abnahme (-)	
	2012		2011		Abnahme (-)		2012		2011		Abnahme (-)	
	Anzahl				%		Anzahl				%	
Fahrer von												
Mofas, Mopeds	36	1	34	2	5,9	X	196	5	202	7	-3,0	X
innerorts	27	1	27	1	-	-	161	5	168	6	-4,2	X
außerorts	9	-	7	1	X	X	35	-	34	1	2,9	X
Motorzweirädern m. amtl. Kennzeichen	100	6	95	6	5,3	-	450	26	486	21	-7,4	23,8
innerorts	42	4	60	3	-30,0	X	237	15	296	10	-19,9	50,0
außerorts	58	2	35	3	65,7	X	213	11	190	11	12,1	-
Personenkraftwagen	873	270	854	289	2,2	-6,6	6 464	2 620	6 362	2 415	1,6	8,5
innerorts	554	176	529	174	4,7	1,1	4 210	1 688	4 094	1 506	2,8	12,1
außerorts	319	94	325	115	-1,8	-18,3	2 254	932	2 268	909	-0,6	2,5
darunter												
18-24 Jahre	156	42	161	58	-3,1	-27,6	1 137	483	1 203	445	-5,5	8,5
innerorts	95	29	86	36	10,5	-19,4	664	300	664	270	-	11,1
außerorts	61	13	75	22	-18,7	-40,9	473	183	539	175	-12,2	4,6
Bussen	9	2	7	3	X	X	64	19	56	12	14,3	58,3
innerorts	8	2	6	3	X	X	54	13	48	9	12,5	X
außerorts	1	-	1	-	-	-	10	6	8	3	X	X
Güterkraftfahrzeugen	145	36	80	43	81,3	-16,3	857	341	757	346	13,2	-1,4
innerorts	62	16	42	18	47,6	-11,1	377	165	360	147	4,7	12,2
außerorts	83	20	38	25	X	-20,0	480	176	397	199	20,9	-11,6
Landwirtschaftliche Zugmaschinen	9	5	4	3	X	X	38	14	27	14	40,7	-
innerorts	3	3	2	-	X	X	12	8	13	8	-7,7	-
außerorts	6	2	2	3	X	X	26	6	14	6	85,7	-
übrigen												
Kraftfahrzeugen	6	1	8	1	X	-	35	10	48	10	-27,1	-
innerorts	5	1	1	1	X	-	26	6	26	7	-	X
außerorts	1	-	7	-	X	-	9	4	22	3	X	X
Kraftfahrzeugen zusammen	1 178	321	1 082	347	8,9	-7,5	8 104	3 035	7 938	2 825	2,1	7,4
innerorts	701	203	667	200	5,1	1,5	5 077	1 900	5 005	1 693	1,4	12,2
außerorts	477	118	415	147	14,9	-19,7	3 027	1 135	2 933	1 132	3,2	0,3
dar. flüchtig	52	26	65	31	-20,0	-16,1	400	250	410	247	-2,4	1,2
innerorts	39	13	48	15	-18,8	-13,3	300	146	301	121	-0,3	20,7
außerorts	13	13	17	16	-23,5	-18,8	100	104	109	126	-8,3	-17,5

Noch 14. An Straßenverkehrsunfällen beteiligte Fahrzeugführer und Fußgänger nach Art der Verkehrsbeteiligung

Art der Verkehrsbeteiligung	Unfälle mit											
	Per-sonen - schaden	schwer-wiegend. Sachsch. i. e. S.	Per-sonen - schaden	schwer-wiegend. Sachsch. i. e. S.	Per-sonen - schaden	schwer-wiegend. Sachsch. i. e. S.	Per-sonen - schaden	schwer-wiegend. Sachsch. i. e. S.	Per-sonen - schaden	schwer-wiegend. Sachsch. i. e. S.	Per-sonen - schaden	schwer-wiegend. Sachsch. i. e. S.
	August				Zu- bzw. Abnahme (-)		Jan. - August				Zu- bzw. Abnahme (-)	
	2012		2011		Abnahme (-)		2012		2011		Abnahme (-)	
	Anzahl				%		Anzahl				%	
Fahrrädern	254	-	246	-	3,3	-	1 670	3	1 672	6	-0,1	X
innerorts	232	-	229	-	1,3	-	1 539	3	1 541	5	-0,1	X
außerorts	22	-	17	-	29,4	-	131	-	131	1	-	X
darunter												
unter 15 Jahren	27	-	27	-	-	-	202	-	200	-	1,0	-
innerorts	26	-	24	-	8,3	-	192	-	190	-	1,1	-
außerorts	1	-	3	-	X	-	10	-	10	-	-	-
anderen Fahrzeugen	17	8	13	3	30,8	X	126	34	110	34	14,5	-
innerorts	13	5	12	1	8,3	X	103	25	98	21	5,1	19,0
außerorts	4	3	1	2	X	X	23	9	12	13	91,7	X
Fußgänger	62	-	64	-	-3,1	-	510	1	511	-	-0,2	X
innerorts	60	-	55	-	9,1	-	469	-	472	-	-0,6	-
außerorts	2	-	9	-	X	-	41	1	39	-	5,1	X
darunter												
unter 15 Jahren	16	-	10	-	60,0	-	119	-	118	-	0,8	-
innerorts	16	-	8	-	X	-	115	-	111	-	3,6	-
außerorts	-	-	2	-	X	-	4	-	7	-	X	-
65 Jahre und mehr	13	-	20	-	-35,0	-	111	-	148	-	-25,0	-
innerorts	12	-	19	-	-36,8	-	105	-	142	-	-26,1	-
außerorts	1	-	1	-	-	-	6	-	6	-	-	-
Andere Personen	5	-	5	-	-	-	26	1	21	-	23,8	X
innerorts	5	-	3	-	X	-	23	-	15	-	53,3	-
außerorts	-	-	2	-	X	-	3	1	6	-	X	X
Insgesamt	1 516	329	1 410	350	7,5	-6,0	10 436	3 074	10 252	2 865	1,8	7,3
innerorts	1 011	208	966	201	4,7	3,5	7 211	1 928	7 131	1 719	1,1	12,2
außerorts	505	121	444	149	13,7	-18,8	3 225	1 146	3 121	1 146	3,3	-
darunter												
unter 15 Jahren	43	-	38	-	13,2	-	327	1	322	-	1,6	X
innerorts	42	-	33	-	27,3	-	310	1	305	-	1,6	X
außerorts	1	-	5	-	X	-	17	-	17	-	-	-
65 Jahre und mehr	200	41	178	32	12,4	28,1	1 253	306	1 293	270	-3,1	13,3
innerorts	147	29	134	16	9,7	81,3	933	221	1 008	176	-7,4	25,6
außerorts	53	12	44	16	20,5	-25,0	320	85	285	94	12,3	-9,6

**15. An Straßenverkehrsunfällen mit Personenschaden beteiligte Fahrzeugführer und Fußgänger
nach Art der Verkehrsbeteiligung, Altersgruppen und Geschlecht**

Im Alter von ... bis unter ... Jahren	Ins- gesamt	Darunter				Ins- gesamt	Darunter				Zu- bzw. Abnahme (-)						
		Fahrer von			Fuß- gänger		Fahrer von			Fuß- gänger	ins- gesamt	Fahrer von			Fuß- gänger		
		Per- sonen- kraft- wagen	Motor- zwei- rädern mit amtl. Kennz.	Fahr- rädern			Per- sonen- kraft- wagen	Motor- zwei- rädern mit amtl. Kennz.	Fahr- rädern			Per- sonen- kraft- wagen	Motor- zwei- rädern mit amtl. Kennz.	Fahr- rädern			
Geschlecht		Anzahl									%						
		August 2012					August 2011										
unter 15	43	-	-	27	16	38	-	-	27	10	13,2	-	-	-	60,0		
	männlich	28	-	-	19	9	27	-	-	22	4	3,7	-	-	-13,6	X	
	weiblich	15	-	-	8	7	11	-	-	5	6	36,4	-	-	X	X	
15-18	36	-	10	13	2	30	2	5	12	2	20,0	X	X	8,3	-		
	männlich	25	-	9	7	2	22	1	4	10	2	13,6	X	X	X	-	
	weiblich	11	-	1	6	-	8	1	1	2	-	X	X	-	X	-	
18-21	77	45	8	10	2	78	50	11	14	-	-1,3	-10,0	X	-28,6	X		
	männlich	60	38	7	5	-	48	29	10	8	-	25,0	31,0	X	X	-	
	weiblich	17	7	1	5	2	30	21	1	6	-	-43,3	X	-	X	X	
21-25	154	111	8	23	2	153	111	14	14	7	0,7	-	X	64,3	X		
	männlich	95	64	6	13	2	106	76	12	9	4	-10,4	-15,8	X	X	X	
	weiblich	59	47	2	10	-	47	35	2	5	3	25,5	34,3	-	X	X	
25-35	275	175	26	27	9	237	159	18	28	7	16,0	10,1	44,4	-3,6	X		
	männlich	189	106	26	16	5	168	104	17	19	4	12,5	1,9	52,9	-15,8	X	
	weiblich	86	69	-	11	4	69	55	1	9	3	24,6	25,5	X	X	X	
35-45	209	122	23	19	6	199	138	11	22	5	5,0	-11,6	X	-13,6	X		
	männlich	145	73	20	11	5	124	79	11	12	2	16,9	-7,6	81,8	-8,3	X	
	weiblich	64	49	3	8	1	74	59	-	9	3	-13,5	-16,9	X	X	X	
45-55	278	152	12	43	6	253	152	24	36	6	9,9	-	-50,0	19,4	-		
	männlich	200	104	10	22	4	172	87	23	26	3	16,3	19,5	-56,5	-15,4	X	
	weiblich	78	48	2	21	2	81	65	1	10	3	-3,7	-26,2	X	X	X	
55-65	195	129	9	22	5	191	107	9	37	7	2,1	20,6	-	-40,5	X		
	männlich	139	92	7	9	2	132	73	9	17	3	5,3	26,0	X	X	X	
	weiblich	56	37	2	13	3	59	34	-	20	4	-5,1	8,8	X	-35,0	X	
65 und mehr	200	110	4	62	13	178	100	3	46	20	12,4	10,0	X	34,8	-35,0		
	männlich	128	77	4	31	6	123	84	3	23	4	4,1	-8,3	X	34,8	X	
	weiblich	72	33	-	31	7	55	16	-	23	16	30,9	X	-	34,8	X	
Zusammen	1 467	844	100	246	61	1 357	819	95	236	64	8,1	3,1	5,3	4,2	-4,7		
	männlich	1 009	554	89	133	35	922	533	89	146	26	9,4	3,9	-	-8,9	34,6	
	weiblich	458	290	11	113	26	434	286	6	89	38	5,5	1,4	X	27,0	-31,6	
Ohne Angabe	49	29	-	8	1	53	35	-	10	-	-7,5	-17,1	-	X	X		
Insgesamt	1 516	873	100	254	62	1 410	854	95	246	64	7,5	2,2	5,3	3,3	-3,1		

**Noch 15. An Straßenverkehrsunfällen mit Personenschaden beteiligte Fahrzeugführer und Fußgänger
nach Art der Verkehrsbeteiligung, Altersgruppen und Geschlecht**

Ins- gesamt	Darunter				Ins- gesamt	Darunter				Zu- bzw. Abnahme (-)					Im Alter von ... bis unter ... Jahren	Geschlecht
	Fahrer von			Fuß- gänger		Fahrer von			Fuß- gänger	ins- gesamt	Fahrer von			Fuß- gänger		
	Per- sonen- kraft- wagen	Motor- zwei- rädern mit amtl. Kennz.	Fahr- rädern			Per- sonen- kraft- wagen	Motor- zwei- rädern mit amtl. Kennz.	Fahr- rädern			Per- sonen- kraft- wagen	Motor- zwei- rädern mit amtl. Kennz.	Fahr- rädern			
Anzahl										%						
Januar - August 2012										Januar - August 2011						
327	1	1	202	119	322	-	-	200	118	1,6	X	X	1,0	0,8	unter 15	
206	1	1	131	70	188	-	-	126	60	9,6	X	X	4,0	16,7	männlich	
121	-	-	71	49	134	-	-	74	58	-9,7	-	-	-4,1	-15,5	weiblich	
202	7	44	84	29	194	7	50	81	19	4,1	-	-12,0	3,7	52,6	15-18	
144	4	40	53	16	128	5	43	45	11	12,5	X	-7,0	17,8	45,5	männlich	
58	3	4	31	13	66	2	7	36	8	-12,1	X	X	-13,9	X	weiblich	
533	381	30	63	16	617	452	37	73	20	-13,6	-15,7	-18,9	-13,7	-20,0	18-21	
325	219	26	36	11	394	278	36	42	11	-17,5	-21,2	-27,8	-14,3	-	männlich	
208	162	4	27	5	222	173	1	31	9	-6,3	-6,4	X	-12,9	X	weiblich	
1 018	756	47	119	28	1 038	751	62	120	26	-1,9	0,7	-24,2	-0,8	7,7	21-25	
617	429	45	70	17	667	462	58	68	12	-7,5	-7,1	-22,4	2,9	41,7	männlich	
401	327	2	49	11	371	289	4	52	14	8,1	13,1	X	-5,8	-21,4	weiblich	
1 902	1 312	99	212	56	1 756	1 216	99	207	43	8,3	7,9	-	2,4	30,2	25-35	
1 243	761	95	145	34	1 167	734	88	138	26	6,5	3,7	8,0	5,1	30,8	männlich	
659	551	4	67	22	589	482	11	69	17	11,9	14,3	X	-2,9	29,4	weiblich	
1 531	979	84	164	35	1 577	1 038	89	175	28	-2,9	-5,7	-5,6	-6,3	25,0	35-45	
972	526	72	111	21	1 008	582	83	105	15	-3,6	-9,6	-13,3	5,7	40,0	männlich	
559	453	12	53	14	568	456	6	69	13	-1,6	-0,7	X	-23,2	7,7	weiblich	
1 958	1 181	91	279	60	1 847	1 150	92	244	56	6,0	2,7	-1,1	14,3	7,1	45-55	
1 266	683	83	159	33	1 184	656	86	141	30	6,9	4,1	-3,5	12,8	10,0	männlich	
692	498	8	120	27	659	491	6	103	26	5,0	1,4	X	16,5	3,8	weiblich	
1 373	885	40	191	40	1 266	793	37	198	46	8,5	11,6	8,1	-3,5	-13,0	55-65	
920	565	38	92	13	844	506	35	100	22	9,0	11,7	8,6	-8,0	-40,9	männlich	
453	320	2	99	27	422	287	2	98	24	7,3	11,5	-	1,0	12,5	weiblich	
1 253	754	12	323	111	1 293	739	15	333	148	-3,1	2,0	-20,0	-3,0	-25,0	65 und mehr	
868	596	12	175	38	918	607	15	189	56	-5,4	-1,8	-20,0	-7,4	-32,1	männlich	
384	158	-	147	73	375	132	-	144	92	2,4	19,7	-	2,1	-20,7	weiblich	
10 097	6 256	448	1 637	494	9 910	6 146	481	1 631	504	1,9	1,8	-6,9	0,4	-2,0	Zusammen	
6 561	3 784	412	972	253	6 498	3 830	444	954	243	1,0	-1,2	-7,2	1,9	4,1	männlich	
3 535	2 472	36	664	241	3 406	2 312	37	676	261	3,8	6,9	-2,7	-1,8	-7,7	weiblich	
339	208	2	33	16	342	216	5	41	7	-0,9	-3,7	X	-19,5	X	Ohne Angabe	
10 436	6 464	450	1 670	510	10 252	6 362	486	1 672	511	1,8	1,6	-7,4	-0,1	-0,2	Insgesamt	

**16. An Straßenverkehrsunfällen beteiligte Fahrzeugführer und Fußgänger als Hauptverursacher
nach Art der Verkehrsbeteiligung**

Art der Verkehrsbeteiligung Ortslage	Unfälle mit Personen- schaden	Verunglückte			Schwerw. Unfälle mit Sach- schaden i. e. S.	Unfälle mit Personen- schaden	Verunglückte			Schwerw. Unfälle mit Sach- schaden i. e. S.
		Getötete	Schwer-	Leicht-			Getötete	Schwer-	Leicht-	
			verletzte					verletzte		
		August 2012					August 2011			
Fahrer von										
Mofas, Mopeds	22	-	4	19	-	19	-	4	17	1
innerorts	17	-	3	14	-	13	-	3	11	-
außerorts	5	-	1	5	-	6	-	1	6	1
Motorzweirädern mit amtl. Kennzeichen	65	2	33	42	4	51	7	13	36	5
innerorts	20	-	7	16	3	28	2	8	22	2
außerorts	45	2	26	26	1	23	5	5	14	3
Personenkraftwagen	504	9	125	530	155	517	8	122	572	163
innerorts	328	5	53	336	95	324	2	50	337	94
außerorts	176	4	72	194	60	193	6	72	235	69
darunter										
18 bis unter 25 Jahre	96	4	23	115	31	115	3	24	125	40
innerorts	53	2	4	67	21	62	-	6	73	23
außerorts	43	2	19	48	10	53	3	18	52	17
Bussen	1	-	-	2	1	4	-	1	3	1
innerorts	1	-	-	2	1	3	-	1	2	1
außerorts	-	-	-	-	-	1	-	-	1	-
Güterkraftfahrzeugen	71	4	18	78	17	40	1	11	49	26
innerorts	33	1	4	36	7	23	1	6	29	11
außerorts	38	3	14	42	10	17	-	5	20	15
Landwirtschaftlichen Zugmaschinen	6	-	2	5	4	3	-	1	3	1
innerorts	2	-	-	2	3	2	-	-	2	-
außerorts	4	-	2	3	1	1	-	1	1	1
übrigen										
Kraftfahrzeugen	3	1	-	2	-	3	-	-	5	1
innerorts	3	1	-	2	-	-	-	-	-	1
außerorts	-	-	-	-	-	3	-	-	5	-
Kraftfahrzeugen zus.	672	16	182	678	181	637	16	152	685	198
innerorts	404	7	67	408	109	393	5	68	403	109
außerorts	268	9	115	270	72	244	11	84	282	89

**Noch 16. An Straßenverkehrsunfällen beteiligte Fahrzeugführer und Fußgänger als Hauptverursacher
nach Art der Verkehrsbeteiligung**

Art der Verkehrsbeteiligung Ortslage	Unfälle mit Personen- schaden	Verunglückte			Schwerw. Unfälle mit Sach- schaden i. e. S.	Unfälle mit Personen- schaden	Verunglückte			Schwerw. Unfälle mit Sach- schaden i. e. S.	
		Getötete	Schwer-	Leicht-			Getötete	Schwer-	Leicht-		
			verletzte					verletzte			
		August 2012					August 2011				
Fahrrädern	104	1	34	75	-	101	2	31	80	-	
innerorts	98	1	31	69	-	88	2	26	69	-	
außerorts	6	-	3	6	-	13	-	5	11	-	
darunter											
unter 15 Jahren	16	-	6	11	-	13	-	2	11	-	
innerorts	15	-	6	9	-	10	-	1	9	-	
außerorts	1	-	-	2	-	3	-	1	2	-	
anderen Fahrzeugen	10	-	4	6	4	5	-	1	4	2	
innerorts	6	-	1	5	2	4	-	1	3	-	
außerorts	4	-	3	1	2	1	-	-	1	2	
Fußgänger	18	-	6	15	-	14	2	4	11	-	
innerorts	17	-	5	15	-	13	1	4	9	-	
außerorts	1	-	1	-	-	1	1	-	2	-	
darunter											
unter 15 Jahren	5	-	4	1	-	1	-	1	-	-	
innerorts	5	-	4	1	-	1	-	1	-	-	
außerorts	-	-	-	-	-	-	-	-	-	-	
65 Jahre und mehr	5	-	1	7	-	5	2	1	5	-	
innerorts	4	-	-	7	-	4	1	1	3	-	
außerorts	1	-	1	-	-	1	1	-	2	-	
Andere Personen	3	-	1	2	-	1	-	-	3	-	
innerorts	3	-	1	2	-	1	-	-	3	-	
außerorts	-	-	-	-	-	-	-	-	-	-	
Insgesamt	807	17	227	776	185	758	20	188	783	200	
innerorts	528	8	105	499	111	499	8	99	487	109	
außerorts	279	9	122	277	74	259	12	89	296	91	
darunter											
unter 15 Jahren	21	-	10	12	-	15	-	3	12	-	
innerorts	20	-	10	10	-	12	-	2	10	-	
außerorts	1	-	-	2	-	3	-	1	2	-	
65 Jahre und mehr	107	2	32	106	20	97	6	26	101	22	
innerorts	75	1	18	73	15	67	4	14	60	10	
außerorts	32	1	14	33	5	30	2	12	41	12	

**Noch 16. An Straßenverkehrsunfällen beteiligte Fahrzeugführer und Fußgänger als Hauptverursacher
nach Art der Verkehrsbeteiligung**

Art der Verkehrsbeteiligung Ortslage	Unfälle mit Personen- schaden	Verunglückte			Schwerw. Unfälle mit Sach- schaden i. e. S.	Unfälle mit Personen- schaden	Verunglückte			Schwerw. Unfälle mit Sach- schaden i. e. S.
		Getötete	Schwer-	Leicht-			Getötete	Schwer-	Leicht-	
			verletzte					verletzte		
		Januar - August 2012				Januar - August 2011				
Fahrer von										
Mofas, Mopeds	108	-	21	93	2	110	2	20	101	3
innerorts	90	-	16	76	2	87	1	13	84	2
außerorts	18	-	5	17	-	23	1	7	17	1
Motorzweirädern mit amtl. Kennzeichen	257	3	132	159	14	266	12	127	181	12
innerorts	106	1	41	79	6	137	5	49	110	3
außerorts	151	2	91	80	8	129	7	78	71	9
Personenkraftwagen	3 786	61	929	3 993	1 520	3 772	82	930	3 993	1 400
innerorts	2 425	17	378	2 551	931	2 405	12	380	2 492	809
außerorts	1 361	44	551	1 442	589	1 367	70	550	1 501	591
darunter										
18 bis unter 25 Jahre	780	13	194	841	316	832	27	231	906	303
innerorts	422	2	52	482	190	441	2	81	495	173
außerorts	358	11	142	359	126	391	25	150	411	130
Bussen	30	-	6	43	5	25	-	5	26	2
innerorts	26	-	6	39	3	20	-	2	23	2
außerorts	4	-	-	4	2	5	-	3	3	-
Güterkraftfahrzeugen	469	17	122	486	174	418	12	112	409	178
innerorts	235	3	36	242	79	215	1	37	213	78
außerorts	234	14	86	244	95	203	11	75	196	100
Landwirtschaftlichen Zugmaschinen	21	2	12	14	9	17	1	4	13	7
innerorts	5	-	-	5	5	8	1	-	7	5
außerorts	16	2	12	9	4	9	-	4	6	2
übrigen										
Kraftfahrzeugen	17	1	3	17	5	26	-	4	26	6
innerorts	15	1	3	14	3	15	-	2	14	3
außerorts	2	-	-	3	2	11	-	2	12	3
Kraftfahrzeugen zus.	4 688	84	1 225	4 805	1 729	4 634	109	1 202	4 749	1 608
innerorts	2 902	22	480	3 006	1 029	2 887	20	483	2 943	902
außerorts	1 786	62	745	1 799	700	1 747	89	719	1 806	706

**Noch 16. An Straßenverkehrsunfällen beteiligte Fahrzeugführer und Fußgänger als Hauptverursacher
nach Art der Verkehrsbeteiligung**

Art der Verkehrsbeteiligung Ortslage	Unfälle mit Personen- schaden	Verunglückte			Schwerw. Unfälle mit Sach- schaden i. e. S.	Unfälle mit Personen- schaden	Verunglückte			Schwerw. Unfälle mit Sach- schaden i. e. S.	
		Getötete	Schwer-	Leicht-			Getötete	Schwer-	Leicht-		
			verletzte					verletzte			
		Januar - August 2012					Januar - August 2011				
Fahrrädern	703	6	186	566	2	646	6	177	519	3	
innerorts	642	4	156	529	2	581	4	149	472	2	
außerorts	61	2	30	37	-	65	2	28	47	1	
darunter											
unter 15 Jahren	107	-	33	84	-	96	-	18	80	-	
innerorts	104	-	32	80	-	90	-	16	76	-	
außerorts	3	-	1	4	-	6	-	2	4	-	
anderen Fahrzeugen	52	-	10	48	15	49	-	20	37	17	
innerorts	36	-	5	34	8	38	-	14	27	4	
außerorts	16	-	5	14	7	11	-	6	10	13	
Fußgänger	134	5	44	95	1	127	4	35	106	-	
innerorts	121	3	39	88	-	122	3	31	103	-	
außerorts	13	2	5	7	1	5	1	4	3	-	
darunter											
unter 15 Jahren	49	1	17	32	-	43	-	14	32	-	
innerorts	46	-	17	29	-	42	-	12	32	-	
außerorts	3	1	-	3	-	1	-	2	-	-	
65 Jahre und mehr	18	1	9	11	-	30	3	10	27	-	
innerorts	17	1	8	11	-	27	2	9	24	-	
außerorts	1	-	1	-	-	3	1	1	3	-	
Andere Personen	14	-	4	10	1	12	-	1	13	-	
innerorts	12	-	3	9	-	8	-	1	9	-	
außerorts	2	-	1	1	1	4	-	-	4	-	
Insgesamt	5 591	95	1 469	5 524	1 748	5 468	119	1 435	5 424	1 628	
innerorts	3 713	29	683	3 666	1 039	3 636	27	678	3 554	908	
außerorts	1 878	66	786	1 858	709	1 832	92	757	1 870	720	
darunter											
unter 15 Jahren	159	1	51	119	-	142	-	33	114	-	
innerorts	151	-	49	110	-	135	-	29	110	-	
außerorts	8	1	2	9	-	7	-	4	4	-	
65 Jahre und mehr	662	13	222	625	186	694	27	199	688	159	
innerorts	464	6	125	421	131	505	12	110	477	96	
außerorts	198	7	97	204	55	189	15	89	211	63	

17. Ursachen von Straßenverkehrsunfällen mit Personenschaden - Fehlverhalten der Fahrzeugführer

Ursache	Ins- gesamt	Darunter			Ins- gesamt	Darunter			Zu- bzw. Abnahme (-)				
		Per- sonen- kraft- wagen	Motor- zwei- räder mit amtl. Kenn- zeichen	Fahr- räder		Per- sonen- kraft- wagen	Motor- zwei- räder mit amtl. Kenn- zeichen	Fahr- räder	ins- gesamt	Per- sonen- kraft- wagen	Motor- zwei- räder mit amtl. Kenn- zeichen	Fahr- räder	
	Anzahl								%				
Insgesamt	August 2012				August 2011								
	976	618	77	137	941	635	67	157	3,7	-2,7	14,9	-12,7	
	Verkehrstüchtigkeit	54	36	1	15	65	39	4	17	-16,9	-7,7	X	-11,8
	darunter												
	Alkoholeinfluss	40	23	1	14	54	31	4	15	-25,9	-25,8	X	-6,7
	Einfluss anderer berauschender Mittel (z.B. Drogen, Rauschgift)	1	1	-	-	2	-	-	2	X	X	-	X
	Straßenbenutzung	89	22	12	39	78	29	1	43	14,1	-24,1	X	-9,3
	Geschwindigkeit	141	84	31	5	128	98	16	7	10,2	-14,3	93,8	X
	Abstand	141	107	5	3	112	89	11	2	25,9	20,2	X	X
	Überholen	47	33	6	3	42	29	7	4	11,9	13,8	X	X
	Vorbeifahren	1	-	-	-	2	1	-	-	X	X	-	-
	Nebeneinanderfahren	16	11	1	-	12	11	-	-	33,3	-	X	-
	Vorfahrt, Vorrang	153	116	1	15	154	117	3	18	-0,6	-0,9	X	-16,7
	Abbiegen, Wenden, Rück- wärtsfahren, Ein- und Anfahren	144	116	1	13	148	109	4	19	-2,7	6,4	X	-31,6
	Falsches Verhalten gegenüber Fußgängern	15	10	-	3	18	15	-	1	-16,7	-33,3	-	X
	darunter												
	an Überwegen, Furten	1	-	-	1	4	4	-	-	X	X	-	X
	Ruhender Verkehr, Verkehrssicherung	7	5	-	-	6	6	-	-	X	X	-	-
	Nichtbeachten der Be- leuchtungsvorschriften	-	-	-	-	-	-	-	-	-	-	-	-
	Ladung, Besetzung	2	-	-	1	3	-	-	-	X	-	-	X
Andere Fehler beim Fahrzeugführer	166	78	19	40	173	92	21	46	-4,0	-15,2	-9,5	-13,0	

Noch 17. Ursachen von Straßenverkehrsunfällen mit Personenschaden - Fehlverhalten der Fahrzeugführer

Ins- gesamt	Darunter			Ins- gesamt	Darunter			Zu- bzw. Abnahme (-)				Ursache	
	Per- sonen- kraft- wagen	Motor- zwei- räder mit amtl. Kenn- zeichen	Fahr- räder		Per- sonen- kraft- wagen	Motor- zwei- räder mit amtl. Kenn- zeichen	Fahr- räder	ins- gesamt	Per- sonen- kraft- wagen	Motor- zwei- räder mit amtl. Kenn- zeichen	Fahr- räder		
Anzahl								%					
Januar - August 2012												Januar - August 2011	
6 858	4 661	325	1 035	6 742	4 604	352	1 014	1,7	1,2	-7,7	2,1	Insgesamt	
403	259	10	110	427	271	15	105	-5,6	-4,4	-33,3	4,8	Verkehrstüchtigkeit	
298	168	10	104	338	205	14	95	-11,8	-18,0	-28,6	9,5	darunter Alkoholeinfluss	
21	19	-	1	10	7	-	3	X	X	-	X	Einfluss anderer berauschender Mittel (z.B. Drogen, Rauschgift)	
652	247	37	301	605	240	24	287	7,8	2,9	54,2	4,9	Straßenbenutzung	
1 109	800	121	65	953	706	109	50	16,4	13,3	11,0	30,0	Geschwindigkeit	
897	688	34	35	827	632	46	32	8,5	8,9	-26,1	9,4	Abstand	
269	192	25	12	297	200	33	24	-9,4	-4,0	-24,2	-50,0	Überholen	
7	4	1	-	8	3	1	2	X	X	-	X	Vorbeifahren	
102	70	2	2	79	55	3	1	29,1	27,3	X	X	Nebeneinanderfahren	
1 053	821	9	105	1 053	832	9	102	-	-1,3	-	2,9	Vorrang, Vorfahrt	
1 085	810	7	137	1 090	819	13	140	-0,5	-1,1	X	-2,1	Abbiegen, Wenden, Rück- wärtsfahren, Ein- und Anfahren	
159	125	2	14	165	128	2	17	-3,6	-2,3	-	-17,6	Falsches Verhalten gegenüber Fußgängern	
29	26	1	1	28	25	-	-	3,6	4,0	X	X	darunter an Überwegen, Furten	
65	56	-	1	47	37	-	1	38,3	51,4	-	-	Ruhender Verkehr Verkehrssicherung	
4	-	-	3	-	-	-	-	X	-	-	X	Nichtbeachten der Be- leuchtungsvorschriften	
11	1	-	3	9	1	-	1	X	-	-	X	Ladung, Besetzung	
1 042	588	77	247	1 182	680	97	252	-11,8	-13,5	-20,6	-2,0	Andere Fehler beim Fahrzeugführer	

18. Straßenverkehrsunfälle und Verunglückte nach Unfallursachen ¹⁾

Ursache	Unfälle mit Perso- nen- schaden	Verunglückte			Schwerw. Unfälle mit Sach- schaden i. e. S.	Unfälle mit Perso- nen- schaden	Verunglückte			Schwerw. Unfälle mit Sach- schaden i. e. S.
		Getötete	Schwer-	Leicht-			Getötete	Schwer-	Leicht-	
			verletzte					verletzte		
		August 2012					August 2011			
		Fehlverhalten der Fahrzeugführer								
Alkoholeinfluss	40	1	13	36	15	53	1	20	51	23
Einfluss anderer berauschender Mittel	1	-	-	1	-	2	-	-	2	2
Übermüdung	5	-	5	5	5	3	-	1	3	1
Sonstige körperliche u .geistige Mängel	8	-	2	6	2	6	-	4	9	-
Benutzung der falschen Fahrbahn oder verbotswid. Benutzung and. Straßenteile	57	-	20	39	6	59	-	7	72	3
Verstoß gegen das Rechtsfahrgebot	32	2	18	23	9	17	1	9	16	8
Nicht angepasste Geschwindigkeit m.gleichzeit. Überschreiten der zulässigen Höchstgeschw.	4	-	4	2	1	1	-	-	2	3
in anderen Fällen	137	6	57	129	39	125	12	47	114	55
Ungenügender Sicherheitsabstand	136	2	26	162	11	109	-	9	150	14
Starkes Bremsen des Vorausfahrenden ohne zwingenden Grund	2	-	-	3	-	1	-	-	1	-
Unzulässiges Rechtsüberholen	1	-	-	1	-	3	-	-	3	2
Überholen trotz Gegenverkehrs	7	1	2	5	1	7	1	3	10	2
Überholen trotz unklarer Verkehrslage	17	-	6	15	1	10	-	1	13	4
Überholen trotz unzureich. Sichtverhältnisse	2	-	1	1	-	-	-	-	-	-
Überholen ohne Beachtung des nachfolgenden Verkehrs und/oder ohne rechtzeitige u. deut- liche Ankündigung des Ausscherens	5	1	1	4	4	7	-	4	8	2
Fehler beim Wiedereinordnen nach rechts	7	1	4	4	1	5	1	3	5	1
Sonstige Fehler beim Überholen	8	-	3	5	1	7	-	1	8	3
Fehler beim Überholtwerden	-	-	-	-	1	3	-	-	3	-
Nichtbeachten des Vorranges entgegenkomm. Fahrzeuge beim Vorbeifahren an haltenden Fahrzeugen, Absperrungen, Hindernissen	-	-	-	-	1	1	-	-	1	3
Nichtbeachten des nachfolg. Verkehrs beim Vorbeifahren an haltenden Fahrzeugen, Absperrung, Hindernissen und/oder ohne rechtzeitig. u. deutl. Ankündig. d. Ausscherens	1	-	-	1	-	1	-	-	2	-
Nebeneinanderfahren, fehlerhaftes Wechseln des Fahrstreifens oder Nichtbeachten des Reißverschlussverfahrens	15	-	2	21	8	12	2	6	10	1
Nichtbeachten der Regel "rechts vor links"	11	-	2	12	6	11	-	1	10	6
Nichtbeachten der Vorfahrt regelind. Verkehrsz.	126	4	27	126	44	123	1	32	126	51
Nichtbeachten der Vorfahrt d. durchgeh. Ver- kehrs auf Autobahnen oder Kraftfahrtstraßen	4	-	1	3	-	3	-	-	3	1
Nichtbeachten der Vorfahrt durch Fahrzeuge, die aus Feld- und Waldwegen kommen	-	-	-	-	1	1	-	-	2	-
Nichtbeachten der Verkehrsregelung durch Polizeibeamte oder Lichtzeichen	10	-	3	11	7	13	1	3	13	3
Nichtbeachten des Vorranges entgegen- kommender Fahrzeuge	-	-	-	-	-	1	-	-	1	-
Nichtbeachten des Vorranges von Schienen- fahrzeugen an Bahnübergängen	2	-	-	3	1	-	-	-	-	-

1) Die Tabelle enthält Mehrfachzählungen, weil bei einem Unfall bis zu acht Ursachen eingetragen werden.

Noch 18. Straßenverkehrsunfälle und Verunglückte nach Unfallursachen ¹⁾

Ursache	Unfälle mit Perso- nen- schaden	Verunglückte			Schwerw. Unfälle mit Sach- schaden i. e. S.	Unfälle mit Perso- nen- schaden	Verunglückte			Schwerw. Unfälle mit Sach- schaden i. e. S.	
		Getötete	Schwer-	Leicht-			Getötete	Schwer-	Leicht-		
			verletzte					verletzte			
		August 2012					August 2011				
		Noch Fehlverhalten der Fahrzeugführer									
Fehler beim Abbiegen	84	1	19	91	21	74	-	16	77	23	
Fehler beim Wenden oder Rückwärtsfahren	21	-	3	21	7	29	-	6	25	6	
Fehler beim Einfahren in den fließend. Verkehr	39	-	9	32	1	45	1	7	42	1	
Falsches Verhalten gegenüber Fußgängern											
an Fußgängerüberwegen	1	-	-	1	-	4	-	1	3	-	
an Fußgängerfurten	-	-	-	-	-	-	-	-	-	-	
beim Abbiegen	-	-	-	-	-	3	-	1	3	-	
an Haltestellen	2	-	-	2	-	1	-	-	1	-	
an anderen Stellen	12	-	1	11	-	10	-	1	10	-	
Unzulässiges Halten oder Parken	-	-	-	-	-	-	-	-	-	-	
Mangelnde Sicherung haltender o. liegendebl. Fahrzeuge u. von Unfallstellen sowie Schul- bussen, bei denen Kinder ein-/aussteigen	2	-	1	1	-	-	-	-	-	1	
Verkehrswidriges Verhalten beim Ein- o. Aus- steigen, Be- oder Entladen	5	-	-	5	-	6	-	1	5	-	
Nichtbeachten der Beleuchtungsvorschriften	-	-	-	-	-	-	-	-	-	-	
Überladung, Überbesetzung	-	-	-	-	-	-	-	-	-	1	
Unzureichend gesicherte Ladung oder Fahr- zeugzubehörteile	2	-	-	2	1	3	-	-	4	-	
Andere Fehler beim Fahrzeugführer	164	6	59	140	28	172	3	65	160	29	
		Technische Mängel, Wartungsmängel									
Beleuchtung	2	-	-	2	-	1	-	1	1	-	
Bereifung	2	-	2	1	1	1	-	-	1	-	
Bremsen	1	-	-	1	1	-	-	-	-	-	
Lenkung	1	-	-	1	1	-	-	-	-	-	
Zugvorrichtung	-	-	-	-	-	-	-	-	-	-	
Andere Mängel	3	-	5	1	1	5	-	1	5	1	
		Fehlverhalten der Fußgänger									
Alkoholeinfluss	3	-	2	1	-	2	-	2	-	-	
Einfluss anderer berauschender Mittel	-	-	-	-	-	-	-	-	-	-	
Übermüdung	-	-	-	-	-	-	-	-	-	-	
Sonstige körperliche u .geistige Mängel	-	-	-	-	-	1	1	-	2	-	
Falsches Verhalten bei Überschreiten d. Fahr- bahn an Stellen, an denen der Fußg.verkehr durch Polizeibeamte oder Lichtzei. gereg.war	2	-	-	5	-	2	-	1	1	-	
auf Fußgängerüberwegen ohne Verkehrsreg. durch Polizeibeamte oder Lichtzeichen	-	-	-	-	-	-	-	-	-	-	
in der Nähe von Kreuzungen, Einmündungen, Lichtzeichenanlagen, Fußgängerüberwegen bei dichtem Verkehr	2	-	1	1	-	1	-	1	-	-	

1) Die Tabelle enthält Mehrfachzählungen, weil bei einem Unfall bis zu acht Ursachen eingetragen werden.

Noch 18. Straßenverkehrsunfälle und Verunglückte nach Unfallursachen ¹⁾

Ursache	Unfälle mit Perso- nen- schaden	Verunglückte			Schwerw. Unfälle mit Sach- schaden i. e. S.	Unfälle mit Perso- nen- schaden	Verunglückte			Schwerw. Unfälle mit Sach- schaden i. e. S.	
		Getötete	Schwer-	Leicht-			Getötete	Schwer-	Leicht-		
			verletzte					verletzte			
		August 2012					August 2011				
		Noch Fehlverhalten der Fußgänger									
weiter falsches Verhalten											
an anderen Stellen											
durch plötzliches Hervortreten hinter											
Sichhindernissen	2	-	-	2	-	4	-	-	4	-	
ohne auf den Fahrzeugverkehr zu achten	15	-	6	9	-	9	2	2	7	-	
durch sonstiges falsches Verhalten	3	-	1	2	-	-	-	-	-	-	
Nichtbenutzung des Gehweges	-	-	-	-	-	1	-	-	1	-	
Nichtbenutzung d. vorgeschrieb. Straßenseite	-	-	-	-	-	-	-	-	-	-	
Spielen auf oder neben der Fahrbahn	-	-	-	-	-	-	-	-	-	-	
Andere Fehler der Fußgänger	1	-	-	1	-	2	1	1	2	-	
		Straßenverhältnisse									
Verunreinigung durch ausgeflossenes Öl	1	-	-	1	-	-	-	-	-	-	
Andere Verunreinigung. durch Straßenbenutzer	-	-	-	-	-	-	-	-	-	-	
Schnee, Eis	-	-	-	-	-	-	-	-	-	-	
Regen	6	-	1	7	6	15	-	4	12	10	
Andere Einflüsse	-	-	-	-	-	1	-	1	-	-	
Spurrillen im Zusammenhang mit Regen,											
Schnee oder Eis	-	-	-	-	-	-	-	-	-	-	
Anderer Zustand der Straße	6	-	-	7	2	6	-	1	5	-	
Nicht ordnungsgemäßer Zustand der											
Verkehrszeichen oder -einrichtungen	-	-	-	-	-	-	-	-	-	-	
Mangelhafte Beleuchtung der Straße	-	-	-	-	-	-	-	-	-	-	
Mangelhafte Sicherung v. Bahnübergängen	-	-	-	-	-	-	-	-	-	-	
		Witterungseinflüsse									
Sichtbehinderung durch											
Nebel	-	-	-	-	-	-	-	-	-	-	
starken Regen, Hagel, Schneegestöber usw.	1	-	1	-	2	3	-	1	5	1	
blendende Sonne	2	-	1	1	2	1	-	-	1	-	
Seitenwind	-	-	-	-	-	-	-	-	-	-	
Unwetter oder sonst. Witterungseinflüsse	-	-	-	-	-	1	-	-	1	-	
		Hindernisse									
Nicht oder unzureichend gesicherte Arbeits-											
stellen auf der Fahrbahn	-	-	-	-	-	1	-	-	1	-	
Wild auf der Fahrbahn	17	-	2	20	5	8	1	1	7	8	
Anderes Tier auf der Fahrbahn	3	-	-	3	-	3	-	1	4	1	
Sonstiges Hindernis auf der Fahrbahn	3	-	1	2	2	2	-	1	1	1	
Sonstige Ursachen	3	-	2	3	-	1	-	-	1	-	

1) Die Tabelle enthält Mehrfachzählungen, weil bei einem Unfall bis zu acht Ursachen eingetragen werden.

Noch 18. Straßenverkehrsunfälle und Verunglückte nach Unfallursachen ¹⁾

Ursache	Unfälle mit Perso- nen- schaden	Verunglückte			Schwerw. Unfälle mit Sach- schaden i. e. S.	Unfälle mit Perso- nen- schaden	Verunglückte			Schwerw. Unfälle mit Sach- schaden i. e. S.	
		Getötete	Schwer-	Leicht-			Getötete	Schwer-	Leicht-		
			verletzte					verletzte			
		Januar - August 2012					Januar - August 2011				
		Fehlverhalten der Fahrzeugführer									
Alkoholeinfluss	298	6	116	250	207	336	4	130	290	180	
Einfluss anderer berauschender Mittel	21	1	8	19	5	10	-	5	8	8	
Übermüdung	21	-	15	17	22	32	1	17	35	22	
Sonstige körperliche u .geistige Mängel	63	1	29	47	9	47	2	22	41	10	
Benutzung der falschen Fahrbahn oder verbotswid. Benutzung and. Straßenteile	390	1	96	348	38	353	5	78	325	18	
Verstoß gegen das Rechtsfahrgebot	250	9	106	239	124	241	12	89	221	106	
Nicht angepasste Geschwindigkeit m.gleichzeit. Überschreiten der zulässigen Höchstgeschw.	34	3	18	32	22	6	-	3	6	6	
in anderen Fällen	1 071	40	397	966	549	942	58	390	809	409	
Ungenügender Sicherheitsabstand	875	7	134	1 081	92	803	7	101	981	91	
Starkes Bremsen des Vorausfahrenden ohne zwingenden Grund	13	1	3	17	4	15	-	3	16	2	
Unzulässiges Rechtsüberholen	9	-	-	10	3	12	-	-	14	2	
Überholen trotz Gegenverkehrs	43	7	22	48	13	49	9	40	43	11	
Überholen trotz unklarer Verkehrslage	78	4	30	78	24	94	-	36	104	22	
Überholen trotz unzureich. Sichtverhältnisse	4	-	2	4	-	3	-	3	-	1	
Überholen ohne Beachtung des nachfolgenden Verkehrs und/oder ohne rechtzeitige u. deut- liche Ankündigung des Ausscherens	35	1	7	34	37	38	1	10	47	30	
Fehler beim Wiedereinordnen nach rechts	33	1	15	31	10	35	5	11	25	9	
Sonstige Fehler beim Überholen	57	1	16	53	9	56	1	14	49	14	
Fehler beim Überholtwerden	9	-	3	9	6	10	-	2	9	5	
Nichtbeachten des Vorranges entgegenkomm. Fahrzeuge beim Vorbeifahren an haltenden Fahrzeugen, Absperrungen, Hindernissen	4	-	1	3	2	4	-	-	4	3	
Nichtbeachten des nachfolg. Verkehrs beim Vorbeifahren an haltenden Fahrzeugen, Absperrung, Hindernissen und/oder ohne rechtzeitig. u. deutl. Ankündig. d. Ausscherens	3	-	-	3	1	4	-	1	4	-	
Nebeneinanderfahren, fehlerhaftes Wechseln des Fahrstreifens oder Nichtbeachten des Reißverschlussverfahrens	101	-	15	123	36	76	2	21	79	21	
Nichtbeachten der Regel "rechts vor links"	87	-	12	89	45	86	-	13	88	42	
Nichtbeachten der Vorfahrt regelnd. Verkehrs.	813	8	164	890	389	833	14	199	895	376	
Nichtbeachten der Vorfahrt d. durchgeh. Ver- kehrs auf Autobahnen oder Kraffahrtstraßen	22	-	9	24	15	10	-	-	17	7	
Nichtbeachten der Vorfahrt durch Fahrzeuge, die aus Feld- und Waldwegen kommen	3	-	1	2	2	4	-	-	5	3	
Nichtbeachten der Verkehrsregelung durch Polizeibeamte oder Lichtzeichen	113	1	29	132	48	107	1	23	124	42	
Nichtbeachten des Vorranges entgegen- kommender Fahrzeuge	2	-	1	1	2	4	-	-	5	3	
Nichtbeachten des Vorranges von Schienen- fahrzeugen an Bahnübergängen	9	2	2	10	6	5	1	1	5	4	

1) Die Tabelle enthält Mehrfachzählungen, weil bei einem Unfall bis zu acht Ursachen eingetragen werden.

Noch 18. Straßenverkehrsunfälle und Verunglückte nach Unfallursachen ¹⁾

Ursache	Unfälle mit Perso- nen- schaden	Verunglückte			Schwerw. Unfälle mit Sach- schaden i. e. S.	Unfälle mit Perso- nen- schaden	Verunglückte			Schwerw. Unfälle mit Sach- schaden i. e. S.
		Getötete	Schwer-	Leicht-			Getötete	Schwer-	Leicht-	
			verletzte					verletzte		
	Januar - August 2012					Januar - August 2011				
	Noch Fehlverhalten der Fahrzeugführer									
Fehler beim Abbiegen	583	3	141	614	189	567	7	133	581	155
Fehler beim Wenden oder Rückwärtsfahren	187	1	24	183	58	180	-	24	170	69
Fehler beim Einfahren in den fließend. Verkehr	314	-	53	290	16	341	2	49	337	25
Falsches Verhalten gegenüber Fußgängern										
an Fußgängerüberwegen	24	-	9	16	-	24	-	7	18	-
an Fußgängerfurten	5	-	2	3	-	4	-	-	5	-
beim Abbiegen	17	-	2	16	-	17	-	4	15	-
an Haltestellen	19	1	6	12	-	14	-	4	10	-
an anderen Stellen	94	2	23	77	-	105	1	38	72	-
Unzulässiges Halten oder Parken	5	-	-	6	-	4	1	3	6	1
Mangelnde Sicherung haltender o. liegendebl. Fahrzeuge u. von Unfallstellen sowie Schul- bussen, bei denen Kinder ein-/aussteigen	5	-	2	4	2	5	1	-	5	3
Verkehrswidriges Verhalten beim Ein- o. Aus- steigen, Be- oder Entladen	55	-	8	49	1	38	-	7	32	-
Nichtbeachten der Beleuchtungsvorschriften	4	-	1	3	-	-	-	-	-	-
Überladung, Überbesetzung	1	-	-	1	-	-	-	-	-	2
Unzureichend gesicherte Ladung oder Fahr- zeugzubehörteile	10	-	2	11	9	9	-	3	7	10
Andere Fehler beim Fahrzeugführer	1 035	34	359	863	285	1 171	36	402	1 053	345
	Technische Mängel, Wartungsmängel									
Beleuchtung	7	1	3	3	-	5	-	3	4	1
Bereifung	24	3	17	18	7	20	-	12	17	5
Bremsen	5	-	2	3	3	5	-	1	4	-
Lenkung	6	-	1	5	2	3	-	2	1	-
Zugvorrichtung	-	-	-	-	-	-	-	-	-	2
Andere Mängel	17	-	9	19	6	20	-	8	14	4
	Fehlverhalten der Fußgänger									
Alkoholeinfluss	20	2	8	12	-	17	-	10	8	-
Einfluss anderer berauschender Mittel	-	-	-	-	-	-	-	-	-	-
Übermüdung	-	-	-	-	-	-	-	-	-	-
Sonstige körperliche u .geistige Mängel	-	-	-	-	-	2	1	1	2	-
Falsches Verhalten bei Überschreiten d. Fahr- bahn an Stellen, an denen der Fußg.verkehr durch Polizeibeamte oder Lichtzei. gereg.war	10	-	4	11	-	7	1	2	6	-
auf Fußgängerüberwegen ohne Verkehrsreg. durch Polizeibeamte oder Lichtzeichen	-	-	-	-	-	1	-	-	1	-
in der Nähe von Kreuzungen, Einmündungen, Lichtzeichenanlagen, Fußgängerüberwegen bei dichtem Verkehr	16	1	10	5	1	13	-	5	8	-

1) Die Tabelle enthält Mehrfachzählungen, weil bei einem Unfall bis zu acht Ursachen eingetragen werden.

Noch 18. Straßenverkehrsunfälle und Verunglückte nach Unfallursachen ¹⁾

Ursache	Unfälle mit Perso- nen- schaden	Verunglückte			Schwerw. Unfälle mit Sach- schaden i. e. S.	Unfälle mit Perso- nen- schaden	Verunglückte			Schwerw. Unfälle mit Sach- schaden i. e. S.	
		Getötete	Schwer-	Leicht-			Getötete	Schwer-	Leicht-		
			verletzte					verletzte			
		Januar - August 2012					Januar - August 2011				
		Noch Fehlverhalten der Fußgänger									
weiter falsches Verhalten											
an anderen Stellen											
durch plötzliches Hervortreten hinter											
Sichthindernissen	34	-	9	26	-	40	-	11	29	-	
ohne auf den Fahrzeugverkehr zu achten	124	7	44	80	1	118	4	40	91	-	
durch sonstiges falsches Verhalten	22	-	8	15	-	19	-	4	15	-	
Nichtbenutzung des Gehweges	2	-	-	2	-	2	-	-	2	-	
Nichtbenutzung d. vorgeschrieb. Straßenseite	4	-	-	4	-	-	-	-	-	-	
Spielen auf oder neben der Fahrbahn	2	-	1	1	-	-	-	-	-	-	
Andere Fehler der Fußgänger	5	-	2	3	-	9	1	3	9	-	
		Straßenverhältnisse									
Verunreinigung durch ausgeflossenes Öl	8	-	3	6	1	5	-	-	5	-	
Andere Verunreinigung, durch Straßenbenutzer	1	-	-	1	-	1	-	-	1	-	
Schnee, Eis	177	1	38	177	186	115	1	22	120	116	
Regen	54	-	19	49	57	43	-	9	44	37	
Andere Einflüsse	-	-	-	-	2	3	-	2	1	-	
Spurrillen im Zusammenhang mit Regen, Schnee oder Eis	1	-	-	1	-	-	-	-	-	-	
Anderer Zustand der Straße	36	3	9	27	3	20	-	5	17	2	
Nicht ordnungsgemäßer Zustand der											
Verkehrszeichen oder -einrichtungen	1	-	-	1	-	-	-	-	-	-	
Mangelhafte Beleuchtung der Straße	-	-	-	-	-	-	-	-	-	-	
Mangelhafte Sicherung v. Bahnübergängen	-	-	-	-	-	-	-	-	-	-	
		Witterungseinflüsse									
Sichtbehinderung durch											
Nebel	-	-	-	-	-	1	-	1	-	1	
starken Regen, Hagel, Schneegestöber usw.	6	-	4	2	7	5	1	1	7	8	
blendende Sonne	30	-	13	25	5	26	1	3	26	4	
Seitenwind	11	1	3	11	4	5	-	1	5	1	
Unwetter oder sonst. Witterungseinflüsse	-	-	-	-	1	1	-	-	1	-	
		Hindernisse									
Nicht oder unzureichend gesicherte Arbeits- stellen auf der Fahrbahn	-	-	-	-	-	3	-	1	2	-	
Wild auf der Fahrbahn	82	1	17	84	28	66	1	12	65	44	
Anderes Tier auf der Fahrbahn	26	-	6	21	2	22	-	2	23	2	
Sonstiges Hindernis auf der Fahrbahn	13	-	4	10	2	12	-	4	10	3	
Sonstige Ursachen	13	1	4	14	2	18	-	5	15		

1) Die Tabelle enthält Mehrfachzählungen, weil bei einem Unfall bis zu acht Ursachen eingetragen werden.

Veröffentlichungen ¹⁾ im Statistischen Landesamt Sachsen-Anhalt

Im Monat Dezember 2012 erschienen:

Bestell-Nr.	Kennziffer/ Periodizität	Titel	Preis (in EUR)
1 Z 0 03	Z	Statistisches Monatsheft 12/12	5,50
3 A 1 02	A I, A II, A III - hj-1/12	Bevölkerung der Gemeinden; Natürliche Bevölkerungsbewegungen, Wanderungen Stand: 30.06.2012 (auf Basis der Bevölkerungsfortschreibung vom 03.10.1990)	4,50
3 E 1 02	E I - m-7/12	Beschäftigte, Umsatz im Verarbeitenden Gewerbe sowie im Bergbau und der Gewinnung von Steinen und Erden - Juli 2012 - Vorläufige Ergebnisse Betriebe mit 50 und mehr tätigen Personen	5,00
3 E 5 01	E V - j/11	Beschäftigte, Umsatz im Handwerk - Jahr 2011 -	1,50
3 G 1 02	G I - vj-2/12	Entwicklung von Umsatz und Beschäftigten in der Handelsvermittlung und im Großhandel - II. Quartal 2012 -	1,50
3 H 1 01	H I - m-7/12	Straßenverkehrsunfälle - Juli 2012 - Vorläufige Ergebnisse	6,00
3 H 1 02	H I - j/11	Straßenverkehrsunfälle - Jahr 2011 - Endgültige Ergebnisse	9,00
3 H 1 05	H I - vj-2/12	Fahrgäste und Beförderungsleistungen im Schienennahverkehr und im gewerblichen Omnibusverkehr - II. Quartal 2012 -	1,50
3 H 2 01	H II - m-5/12	Binnenschifffahrt - Mai 2012 -	4,00
3 H 2 01	H II - m-6/12	Binnenschifffahrt - Juni 2012 -	4,00
3 M 1 01	M I - vj-2/12	Verbraucherpreisindex - Juni 2012 -	6,00
3 M 1 01	M I - vj-3/12	Verbraucherpreisindex - September 2012 -	6,00
3 Q 1 01	Q I - 3j/10	Öffentliche Wasserversorgung und Abwasserbeseitigung - 2010 -	4,50

1) Veröffentlichung als PDF-Datei kostenfrei erhältlich - bei Bestellung bitte die erste Stelle der Bestellnummer durch eine „6“ ersetzen