

## Verkehr

### Straßenverkehrsunfälle

**Juni 2012**  
**- Vorläufige Ergebnisse -**

**Bestellnummer:**  
**3H101**



**SACHSEN-ANHALT**

Herausgabemonat: November 2012

Zu beziehen durch das  
Statistische Landesamt Sachsen-Anhalt  
Dezernat Öffentlichkeitsarbeit  
Postfach 20 11 56  
06012 Halle (Saale)

Preis: 6,00 EUR (kostenfrei als PDF-Datei verfügbar – Bestellnummer: 6H101)

Inhaltliche Verantwortung:

Dezernat: Handel, Gastgewerbe, Dienstleistungen, Verkehr  
Frau Pekel  
Telefon: 0345 2318-404

Auskünfte erhalten Sie unter:

Telefon: 0345 2318-777

Telefon: 0345 2318-715

Telefon: 0345 2318-716

Telefax: 0345 2318-913

Internet: <http://www.statistik.sachsen-anhalt.de>

E-Mail: [info@stala.mi.sachsen-anhalt.de](mailto:info@stala.mi.sachsen-anhalt.de)

Vertrieb:

Telefon: 0345 2318-718

E-Mail: [shop@stala.mi.sachsen-anhalt.de](mailto:shop@stala.mi.sachsen-anhalt.de)

Druck: Statistisches Landesamt Sachsen-Anhalt

© Statistisches Landesamt Sachsen-Anhalt, Halle (Saale), 2012

Auszugsweise Vervielfältigung und Verbreitung mit Quellenangabe gestattet.

Bibliothek und Besucherdienst (Merseburger Straße 2):

Montag bis Donnerstag:	9.00 Uhr bis 15.30 Uhr	} möglichst nach Vereinbarung
Freitag:	9.00 Uhr bis 13.00 Uhr	

Telefon: 0345 2318-714

E-Mail: [bibliothek@stala.mi.sachsen-anhalt.de](mailto:bibliothek@stala.mi.sachsen-anhalt.de)

# Statistischer Bericht

Straßenverkehrsunfälle

Juni 2012  
- Vorläufige Ergebnisse -

Land Sachsen-Anhalt

## Inhaltsverzeichnis

### Seite

Vorbemerkungen	3
Grafikenteil	5
Tabellenteil	
Straßenverkehrsunfälle und Verunglückte	
1. Entwicklung der Straßenverkehrsunfälle in Sachsen-Anhalt	6
2. Straßenverkehrsunfälle und Verunglückte nach Unfallkategorien und Unfallfolgen	7
3. Straßenverkehrsunfälle und Verunglückte nach Straßenklassen	8
4. Straßenverkehrsunfälle und Verunglückte nach Unfalltypen	9
5. Straßenverkehrsunfälle und Verunglückte nach Unfallarten	10
6. Straßenverkehrsunfälle und Verunglückte nach Tagesdatum und Ortslage	12
7. Straßenverkehrsunfälle und Verunglückte nach Art der Verkehrsbeteiligung und Ortslage	14
8. Straßenverkehrsunfälle und Verunglückte nach kreisfreien Städten und Landkreisen im Monat	16
9. Straßenverkehrsunfälle und Verunglückte nach kreisfreien Städten und Landkreisen im Zeitraum	18
10. Übrige Sachschadensunfälle nach kreisfreien Städten und Landkreisen	19
Getötete und Verletzte im Straßenverkehr	
11. Getötete und Verletzte im Straßenverkehr nach Art der Verkehrsbeteiligung	20
12. Getötete und Verletzte im Straßenverkehr nach Art der Verkehrsbeteiligung, Altersgruppen und Geschlecht	24
13. Getötete und Verletzte im Straßenverkehr nach Altersgruppen und Geschlecht	32
An Straßenverkehrsunfällen beteiligte Fahrzeugführer und Fußgänger	
14. An Straßenverkehrsunfällen beteiligte Fahrzeugführer und Fußgänger nach Art der Verkehrsbeteiligung	34
15. An Straßenverkehrsunfällen mit Personenschaden beteiligte Fahrzeugführer und Fußgänger nach Art der Verkehrsbeteiligung, Altersgruppen und Geschlecht	36
16. An Straßenverkehrsunfällen beteiligte Fahrzeugführer und Fußgänger als Hauptverursacher nach Art der Verkehrsbeteiligung	38
Ursachen von Straßenverkehrsunfällen	
17. Ursachen von Straßenverkehrsunfällen mit Personenschaden – Fehlverhalten der Fahrzeugführer	42
18. Straßenverkehrsunfälle und Verunglückte nach Unfallursachen	44

## Vorbemerkungen

### Rechtsgrundlage

Rechtsgrundlage für die Durchführung der Straßenverkehrsunfallstatistik bildet das Gesetz über die Statistik der Straßenverkehrsunfälle (Straßenverkehrsunfallstatistikgesetz - StVUnfStatG) vom 15. Juni 1990 (BGBl. I S. 1078 ff) zuletzt geändert durch das erste Gesetz zur Änderung des Straßenverkehrsunfallstatistikgesetzes vom 23. November 1994 (BGBl. I S. 3491) sowie die Verordnung zur näheren Bestimmung des schwerwiegenden Unfalls mit Sachschaden im Sinne des Straßenverkehrsunfallstatistikgesetzes, zuletzt geändert durch Artikel 3 der Verordnung zur Änderung der Anlage zu §24a des Straßenverkehrsgesetzes und anderer Vorschriften vom 6. Juni 2007 (BGBl. I S. 1047).

### Methodik

Entsprechend der Rechtsgrundlage wird über Unfälle, bei denen infolge des Fahrverkehrs auf öffentlichen Straßen, Wegen und Plätzen Personen getötet oder verletzt oder Sachschäden verursacht worden sind, eine Bundesstatistik geführt.

Auskunftspflichtig sind die Polizeidienststellen, deren Beamte den Unfall aufgenommen haben. Daraus folgt, dass die Statistik nur solche Unfälle erfasst, zu denen die Polizei herangezogen wurde.

Grundlage für die Statistik der Straßenverkehrsunfälle sind die elektronisch übergebenen Daten der Verkehrsunfallanzeigen von Unfällen mit Personenschaden, schwerwiegendem Sachschaden im engeren Sinne und sonstigem Sachschaden unter dem Einfluss berauschender Mittel. Die Meldungen über die übrigen Sachschadensunfälle, ohne Einwirkung berauschender Mittel, gehen entsprechend dem o.g. Gesetz nur anzahlmäßig nach der Ortslage in die Straßenverkehrsunfallstatistik ein. Diese übrigen Sachschadensunfälle, ohne den Einfluss berauschender Mittel, sind im vorliegenden Bericht nur in den Tabellen 1, 2 und 9 ausgewiesen.

Nicht immer können alle Unfallanzeigen termingerecht in die Monatsergebnisse eingearbeitet werden, da bei fehlenden oder widersprüchlichen Angaben oft zeitraubende Rückfragen oder Ermittlungsarbeiten anfallen. Dadurch können für

bereits veröffentlichte Vormonatsergebnisse Korrekturen oder Nachmeldungen anfallen. Diese werden laufend ergänzt. Bei den Daten für das laufende Jahr handelt es sich daher jeweils um vorläufige Ergebnisse.

### Erläuterung der Begriffe

#### Unfälle

**Unfälle** werden nach der Schwere der Unfallfolgen unterschieden in Unfälle mit Personenschaden, schwerwiegende Unfälle mit Sachschaden im engeren Sinne (i.e.S.), sonstige Sachschadensunfälle unter dem Einfluss berauschender Mittel (z.B. Alkohol, Drogen) und übrige Sachschadensunfälle. Kriterium der Zuordnung ist jeweils die schwerste Unfallfolge.

#### Unfälle mit Personenschaden

Unfälle, bei denen infolge des Fahrverkehrs auf öffentlichen Straßen, Wegen und Plätzen Personen verletzt oder getötet wurden, unabhängig von der Höhe und Art des Sachschadens.

Unfälle mit nur Sachschaden:

#### Schwerwiegende Unfälle mit Sachschaden (im engeren Sinne)

Unfälle mit Straftatbestand oder Ordnungswidrigkeit (Bußgeld) in Zusammenhang mit der Teilnahme am Straßenverkehr (dazu zählen auch Fälle der Einwirkung von berauschenden Mitteln). Gleichzeitig muss mindestens ein Kraftfahrzeug auf Grund eines Unfallschadens von der Unfallstelle abgeschleppt werden (nicht fahrbereit).

#### Sonstige Sachschadensunfälle unter dem Einfluss berauschender Mittel

Ein Unfallbeteiligter steht unter dem Einfluss von berauschenden Mitteln (z.B. Alkohol, Drogen, bis 2007 nur Alkohol) und alle beteiligten Kraftfahrzeuge sind fahrbereit.

#### Übrige Sachschadensunfälle

- Sachschadensunfälle ohne Straftatbestand oder Ordnungswidrigkeit, unabhängig von der Fahrbereitschaft beteiligter Fahrzeuge.
- Sachschadensunfälle mit Straftatbestand oder Ordnungswidrigkeit, wobei alle beteiligten Fahrzeuge fahrbereit sind und kein Einfluss berauschender Mittel vorlag.

## Beteiligte

Als **Beteiligte** an einem Straßenverkehrsunfall werden alle Fahrzeugführer oder Fußgänger erfasst, die selbst oder deren Fahrzeug Schäden erlitten oder hervorgerufen haben. Mitfahrer zählen in der Statistik nicht zu den Unfallbeteiligten.

Der **Hauptverursacher** (1. Beteiligter) ist der Beteiligte, der nach erster Einschätzung der Polizei die Hauptschuld am Unfall trägt. Beteiligte an Alleinunfällen gelten immer als Hauptverursacher.

## Verunglückte

Als **Verunglückte** zählen alle Personen (auch Mitfahrer), die bei einem Straßenverkehrsunfall getötet oder verletzt wurden. Dabei werden erfasst als

- **Getötete:** Personen, die sofort an der Unfallstelle oder innerhalb von 30 Tagen an den Unfallfolgen starben.
- **Schwerverletzte:** Personen, die unmittelbar zur stationären Behandlung (mindestens 24 Stunden) in ein Krankenhaus aufgenommen wurden.
- **Leichtverletzte:** alle übrigen Verletzten.

## Ursachen

Die Unfallursachen werden nach dem geltenden Ursachenverzeichnis von den aufnehmenden Polizeibeamten entsprechend ihrer Einschätzung erfasst. Es wird unterschieden zwischen

- personenbezogenem Fehlverhalten (z.B. Vorfahrtsmissachtung), das den Fahrzeugführern oder Fußgängern zugeordnet wird und
- allgemeinen Ursachen (z.B. Straßenglätte, Nebel).

Je Unfall können bis zu acht Ursachen angegeben werden, je drei personenbezogene Ursachen für den Hauptverursacher und einen weiteren Beteiligten sowie zwei allgemeine Ursachen. Da oftmals mehr als eine Ursache zum Unfall führt, ist die Gesamtzahl der nachgewiesenen Ursachen i.d.R. größer als die Zahl der Unfälle selbst.

## Ortslage

Die Ortslage der Unfälle - innerhalb bzw. außerhalb von Ortschaften - wird durch die gelben Ortsschilder bestimmt. Autobahnen, auch Stadtautobahnen, gelten als außerhalb von Ortschaften.

## Unfalltyp

Der Unfalltyp beschreibt die Konfliktsituation, die zum Unfall führte, d.h. die Phase des Verkehrsgeschehens, in der ein Fehlverhalten oder eine sonstige Ursache den weiteren Ablauf nicht mehr kontrollierbar machte.

## Unfallart

Die Unfallart beschreibt vom gesamten Unfallablauf die Bewegungsrichtung der beteiligten Fahrzeuge zueinander beim ersten Zusammenstoß, bzw. die erste mechanische Einwirkung auf einen Verkehrsteilnehmer.

## Hinweis

Auf Grund der Einführung neuer Abarbeitungsprogramme und der damit verbundenen neuen methodischen Arbeitsabläufe erscheint die Fachserie Straßenverkehrsunfallstatistik erst ab dem Berichtsmonat Mai 2008. Für **Januar bis April 2008** wurden **keine** Veröffentlichungen erstellt.

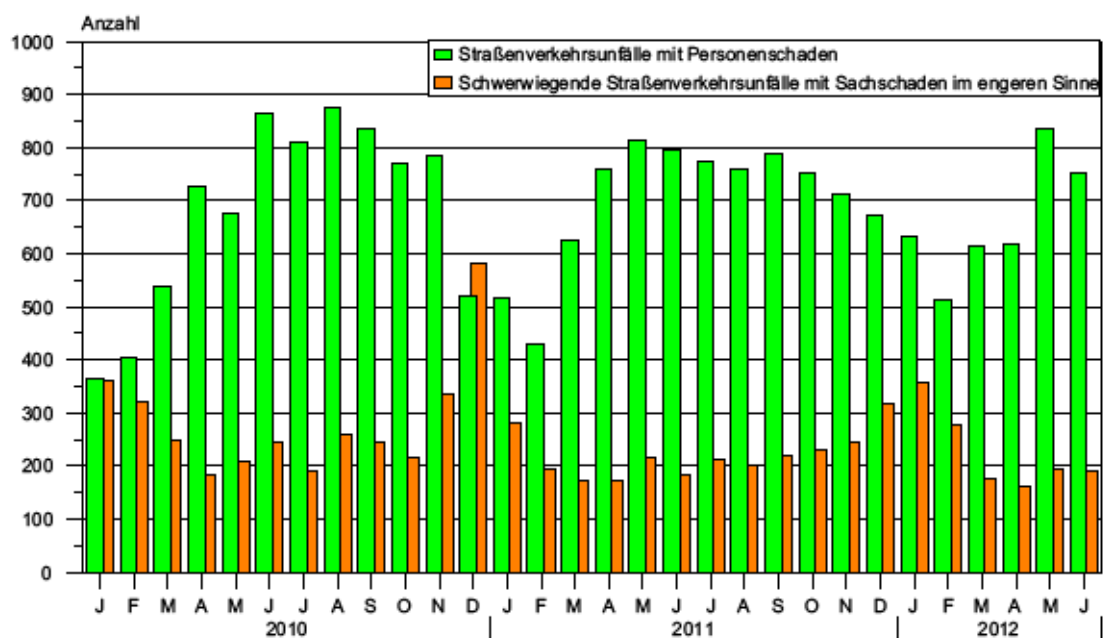
## Abkürzungen

i. e. S. = im engeren Sinne

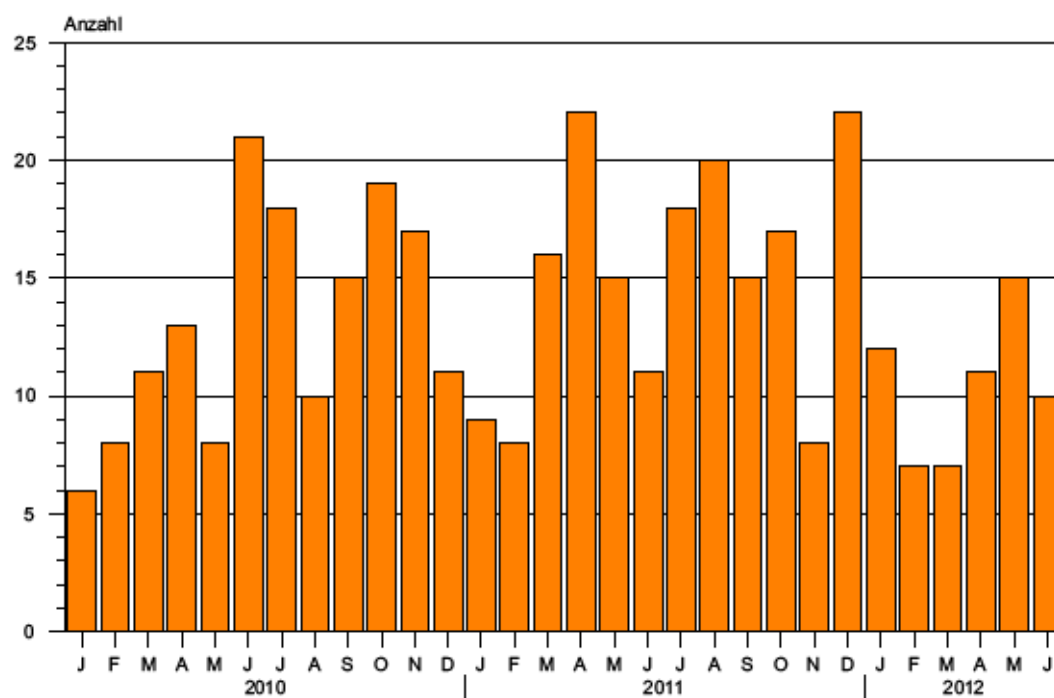
## Zeichenerklärung

- = nichts vorhanden
- x = Tabellenfach gesperrt, weil Aussage nicht sinnvoll
- ... = Angabe fällt später an

**1. Straßenverkehrsunfälle mit Personenschaden und schwerwiegende  
Straßenverkehrsunfälle mit Sachschaden im engeren Sinne  
Januar 2010 bis Juni 2012**



**2. Bei Straßenverkehrsunfällen Getötete  
Januar 2010 bis Juni 2012**



## 1. Entwicklung der Straßenverkehrsunfälle in Sachsen-Anhalt

Jahr <sup>1)</sup>  Monat <sup>1)</sup>	Polizeilich erfasste Unfälle insgesamt	Davon mit					Verun- glückte insgesamt	Davon		
		Personen-	Sach-	davon				Getötete	Schwer-	Leicht-
				schwerwiegende Unfälle		übrige Sach- schadens- unfälle				
				mit Sach- schaden i. e. S.	sonst.Unfälle unter d.Einfluss berauschender Mittel <sup>2)</sup>					
		schaden						verletzte		
2002	90 825	11 145	79 680	3 503	1 013	75 164	14 574	276	3 587	10 711
2003	87 556	10 900	76 656	3 540	999	72 117	14 305	304	3 401	10 600
2004	85 743	10 400	75 343	3 555	809	70 979	13 425	261	3 037	10 127
2005	84 539	10 444	74 095	3 855	898	69 342	13 350	242	2 980	10 128
2006	82 324	10 111	72 213	3 480	798	67 935	12 974	219	2 802	9 953
2007	81 824	10 178	71 646	3 392	742	67 512	13 310	213	2 973	10 124
2008	79 072	9 636	69 436	3 049	718	65 669	12 302	223	2 547	9 532
2009	79 977	8 952	71 025	3 052	656	67 317	11 526	164	2 264	9 098
2010	83 895	8 174	75 721	3 395	624	71 702	10 569	157	2 106	8 306
2011	76 374	8 395	67 979	2 639	582	64 758	10 760	181	2 173	8 406
2010 Januar	7 497	364	7 133	360	37	6 736	456	6	86	364
Februar	6 657	405	6 252	322	41	5 889	542	8	104	430
März	6 047	537	5 510	250	49	5 211	695	11	133	551
April	6 265	728	5 537	185	48	5 304	937	13	198	726
Mai	6 353	677	5 676	207	59	5 410	861	8	164	689
Juni	6 702	864	5 838	246	45	5 547	1 083	21	254	808
Juli	6 105	811	5 294	189	58	5 047	1 095	18	267	810
August	6 927	875	6 052	260	39	5 753	1 095	10	214	871
September	6 999	837	6 162	244	55	5 863	1 096	15	177	904
Oktober	7 210	771	6 439	216	87	6 136	1 008	19	205	784
November	7 744	785	6 959	334	49	6 576	1 009	17	206	786
Dezember	9 389	520	8 869	582	57	8 230	692	11	98	583
2011 Januar	5 985	515	5 470	280	41	5 149	653	9	119	525
Februar	5 225	428	4 797	193	32	4 572	556	8	116	432
März	6 081	626	5 455	174	32	5 249	787	16	152	619
April	6 429	758	5 671	171	54	5 446	969	22	208	739
Mai	6 956	813	6 143	215	46	5 882	1 033	15	191	827
Juni	6 200	796	5 404	183	60	5 161	1 007	11	251	745
Juli	6 014	774	5 240	212	50	4 978	982	18	210	754
August	6 245	758	5 487	200	49	5 238	991	20	188	783
September	6 727	789	5 938	218	54	5 666	999	15	202	782
Oktober	6 954	751	6 203	230	51	5 922	1 014	17	203	794
November	6 861	713	6 148	246	56	5 846	887	8	151	728
Dezember	6 697	674	6 023	317	57	5 649	882	22	182	678
2012 Januar	6 160	633	5 527	356	55	5 116	777	12	141	624
Februar	5 842	512	5 330	277	47	5 006	649	7	116	526
März	5 849	616	5 233	175	30	5 028	764	7	171	586
April	6 047	618	5 429	160	49	5 220	787	11	163	613
Mai	6 533	836	5 697	195	42	5 460	1 073	15	230	828
Juni	6 351	752	5 599	190	57	5 352	956	10	193	753
Juli	...	...	...	...	...	...	...	...	...	...
August	...	...	...	...	...	...	...	...	...	...
September	...	...	...	...	...	...	...	...	...	...
Oktober	...	...	...	...	...	...	...	...	...	...
November	...	...	...	...	...	...	...	...	...	...
Dezember	...	...	...	...	...	...	...	...	...	...
2012 Januar-Juni	36 782	3 967	32 815	1 353	280	31 182	5 006	62	1 014	3 930
Veränderung gegenüber gleichen Monat des Vorjahres um %	2,4	-5,5	3,6	3,8	-5,0	3,7	-5,1	-9,1	-23,1	1,1
Veränderung gegenüber gleichen Zeitraum des Vorjahres um %	-0,3	0,8	-0,4	11,3	5,7	-0,9	0,0	-23,5	-2,2	1,1

1) 2012 vorläufige Ergebnisse, einschl. Nachmeldungen

2) bis Dezember 2007 nur Unfälle unter Einfluss von Alkohol



## 2. Straßenverkehrsunfälle und Verunglückte nach Unfallkategorien und Unfallfolgen

Gegenstand der Nachweisung	Insgesamt	Unfälle mit Personen- schaden	Verunglückte				Schwerw. Unfälle mit Sach- schaden i. e. S.	Sonstige Unfälle unter dem Einfluss berausch. Mittel	Übrige Sach- schadens- unfälle
			insgesamt	Getötete	Schwer-	Leicht-			
					verletzte				
	Alle Unfälle								
	Juni 2012								
Innerhalb von Ortschaften	4 357	510	600	5	83	512	118	45	3 684
Außerhalb von Ortschaften, ohne Autobahn	1 659	203	286	3	90	193	59	12	1 385
Auf Autobahnen	335	39	70	2	20	48	13	-	283
Innerhalb und außerhalb von Ortschaften	6 351	752	956	10	193	753	190	57	5 352
Dagegen Vorjahr	6 200	796	1 007	11	251	745	183	60	5 161
Veränderung in %	2,4	-5,5	-5,1	-9,1	-23,1	1,1	3,8	-5,0	3,7
	Januar - Juni 2012								
Innerhalb von Ortschaften	25 234	2 654	3 137	18	476	2 643	803	237	21 540
Außerhalb von Ortschaften, ohne Autobahn	9 621	1 089	1 507	31	429	1 047	436	43	8 053
Auf Autobahnen	1 927	224	362	13	109	240	114	-	1 589
Innerhalb und außerhalb von Ortschaften	36 782	3 967	5 006	62	1 014	3 930	1 353	280	31 182
Dagegen Vorjahr	36 876	3 936	5 005	81	1 037	3 887	1 216	265	31 459
Veränderung in %	-0,3	0,8	0,0	-23,5	-2,2	1,1	11,3	5,7	-0,9
	Darunter: Alkoholunfälle								
	Juni 2012								
Innerhalb von Ortschaften	91	25	26	-	8	18	22	44	x
Außerhalb von Ortschaften, ohne Autobahn	23	10	16	-	6	10	3	10	x
Auf Autobahnen	1	1	1	-	-	1	-	-	x
Innerhalb und außerhalb von Ortschaften	115	36	43	-	14	29	25	54	x
Dagegen Vorjahr	129	53	68	-	24	44	17	59	x
Veränderung in %	-10,9	-32,1	-36,8	-	-41,7	-34,1	47,1	-8,5	x
	Januar - Juni 2012								
Innerhalb von Ortschaften	478	141	165	4	44	117	107	230	x
Außerhalb von Ortschaften, ohne Autobahn	161	75	96	1	40	55	50	36	x
Auf Autobahnen	13	8	13	1	4	8	5	-	x
Innerhalb und außerhalb von Ortschaften	652	224	274	6	88	180	162	266	x
Dagegen Vorjahr	628	247	306	2	93	211	124	257	x
Veränderung in %	3,8	-9,3	-10,5	X	-5,4	-14,7	30,6	3,5	x

## 3. Straßenverkehrsunfälle und Verunglückte nach Straßenklassen

Straßenart  Ortslage	Unfälle mit Personen- schaden	Verunglückte			Unfälle mit Personen- schaden	Verunglückte			Zu- bzw. Abnahme (-)			
		Getötete	Schwer-	Leicht-		Getötete	Schwer-	Leicht-	Unfälle mit Personen- schaden	Getötete	Schwer-	Leicht-
			verletzte	verletzte			verletzte	verletzte				
	Anzahl									%		
	Juni 2012				Juni 2011							
Autobahnen	39	2	20	48	43	2	23	63	-9,3	-	-13,0	-23,8
Bundesstraßen	186	3	65	196	183	2	67	183	1,6	X	-3,0	7,1
innerorts	96	1	19	107	93	1	16	97	3,2	-	18,8	10,3
außerorts	90	2	46	89	90	1	51	86	-	X	-9,8	3,5
Landesstraßen	105	1	34	98	145	5	64	111	-27,6	X	-46,9	-11,7
innerorts	43	-	9	44	69	1	24	59	-37,7	X	X	-25,4
außerorts	62	1	25	54	76	4	40	52	-18,4	X	-37,5	3,8
Kreisstraßen	48	2	14	49	49	1	24	42	-2,0	X	-41,7	16,7
innerorts	15	2	2	13	21	-	8	23	-28,6	X	X	-43,5
außerorts	33	-	12	36	28	1	16	19	17,9	X	-25,0	89,5
Andere Straßen	374	2	60	362	376	1	73	346	-0,5	X	-17,8	4,6
innerorts	356	2	53	348	354	1	65	326	0,6	X	-18,5	6,7
außerorts	18	-	7	14	22	-	8	20	-18,2	-	X	-30,0
Insgesamt	752	10	193	753	796	11	251	745	-5,5	-9,1	-23,1	1,1
innerorts	510	5	83	512	537	3	113	505	-5,0	X	-26,5	1,4
außerorts	242	5	110	241	259	8	138	240	-6,6	X	-20,3	0,4
	Januar - Juni 2012				Januar - Juni 2011							
Autobahnen	224	13	109	240	214	12	103	245	4,7	8,3	5,8	-2,0
Bundesstraßen	913	23	292	955	924	30	290	972	-1,2	-23,3	0,7	-1,7
innerorts	466	8	104	496	441	3	72	475	5,7	X	44,4	4,4
außerorts	447	15	188	459	483	27	218	497	-7,5	-44,4	-13,8	-7,6
Landesstraßen	663	12	210	645	713	25	246	663	-7,0	-52,0	-14,6	-2,7
innerorts	316	1	79	309	336	3	86	318	-6,0	X	-8,1	-2,8
außerorts	347	11	131	336	377	22	160	345	-8,0	-50,0	-18,1	-2,6
Kreisstraßen	306	6	99	268	270	3	82	265	13,3	X	20,7	1,1
innerorts	111	2	24	104	108	-	26	111	2,8	X	-7,7	-6,3
außerorts	195	4	75	164	162	3	56	154	20,4	X	33,9	6,5
Andere Straßen	1 861	8	304	1 822	1 815	11	316	1 742	2,5	X	-3,8	4,6
innerorts	1 761	7	269	1 734	1 717	8	281	1 656	2,6	X	-4,3	4,7
außerorts	100	1	35	88	98	3	35	86	2,0	X	-	2,3
Insgesamt	3 967	62	1 014	3 930	3 936	81	1 037	3 887	0,8	-23,5	-2,2	1,1
innerorts	2 654	18	476	2 643	2 602	14	465	2 560	2,0	28,6	2,4	3,2
außerorts	1 313	44	538	1 287	1 334	67	572	1 327	-1,6	-34,3	-5,9	-3,0

## 4. Straßenverkehrsunfälle und Verunglückte nach Unfalltypen

Unfalltyp Ortslage	Unfälle mit Per- sonen- schaden	Verunglückte			Unfälle mit Per- sonen- schaden	Verunglückte			Zu- bzw. Abnahme (-)			
		Getö- tete	Schwer-	Leicht-		Getö- tete	Schwer-	Leicht-	Unfälle mit Personen- schaden	Getö- tete	Schwer-	Leicht-
			verletzte				verletzte				verletzte	
			Anzahl									%
		Juni 2012				Juni 2011						
Fahrunfall	143	3	64	107	132	6	60	89	8,3	X	6,7	20,2
innerorts	62	3	19	45	51	1	23	30	21,6	X	-17,4	50,0
außerorts	81	-	45	62	81	5	37	59	-	X	21,6	5,1
Abbiege-Unfal	101	-	18	111	113	1	32	106	-10,6	X	-43,8	4,7
innerorts	86	-	13	88	86	-	17	80	-	-	-23,5	10,0
außerorts	15	-	5	23	27	1	15	26	-44,4	X	X	-11,5
Einbiegen/Kreuzenunfal	208	2	40	213	193	1	38	208	7,8	X	5,3	2,4
innerorts	173	2	28	170	163	1	23	171	6,1	X	21,7	-0,6
außerorts	35	-	12	43	30	-	15	37	16,7	-	-20,0	16,2
Überschreitenunfal	28	-	3	28	35	-	10	27	-20,0	-	X	3,7
innerorts	26	-	3	26	35	-	10	27	-25,7	-	X	-3,7
außerorts	2	-	-	2	-	-	-	-	X	-	-	X
Unfall durch ruhender Verkehr	24	-	5	22	23	-	2	22	4,3	-	X	-
innerorts	23	-	5	21	22	-	2	21	4,5	-	X	-
außerorts	1	-	-	1	1	-	-	1	-	-	-	-
Unfall im Längsverkeh	169	5	41	200	201	3	74	209	-15,9	X	-44,6	-4,3
innerorts	90	-	9	113	112	1	23	118	-19,6	X	X	-4,2
außerorts	79	5	32	87	89	2	51	91	-11,2	X	-37,3	-4,4
Sonstiger Unfall	79	-	22	72	99	-	35	84	-20,2	-	-37,1	-14,3
innerorts	50	-	6	49	68	-	15	58	-26,5	-	X	-15,5
außerorts	29	-	16	23	31	-	20	26	-6,5	-	-20,0	-11,5
<b>Insgesamt</b>	<b>752</b>	<b>10</b>	<b>193</b>	<b>753</b>	<b>796</b>	<b>11</b>	<b>251</b>	<b>745</b>	<b>-5,5</b>	<b>-9,1</b>	<b>-23,1</b>	<b>1,1</b>
<b>innerorts</b>	<b>510</b>	<b>5</b>	<b>83</b>	<b>512</b>	<b>537</b>	<b>3</b>	<b>113</b>	<b>505</b>	<b>-5,0</b>	<b>X</b>	<b>-26,5</b>	<b>1,4</b>
<b>außerorts</b>	<b>242</b>	<b>5</b>	<b>110</b>	<b>241</b>	<b>259</b>	<b>8</b>	<b>138</b>	<b>240</b>	<b>-6,6</b>	<b>X</b>	<b>-20,3</b>	<b>0,4</b>
		Januar - Juni 2012				Januar - Juni 2011						
Fahrunfall	831	24	318	633	766	30	294	614	8,5	-20,0	8,2	3,1
innerorts	318	7	98	259	265	5	84	230	20,0	X	16,7	12,6
außerorts	513	17	220	374	501	25	210	384	2,4	-32,0	4,8	-2,6
Abbiege-Unfal	519	1	106	580	537	6	115	563	-3,4	X	-7,8	3,0
innerorts	411	-	53	441	426	1	68	427	-3,5	X	-22,1	3,3
außerorts	108	1	53	139	111	5	47	136	-2,7	X	12,8	2,2
Einbiegen/Kreuzenunfal	964	5	179	1 026	982	12	205	1 045	-1,8	X	-12,7	-1,8
innerorts	807	3	127	822	795	4	117	810	1,5	X	8,5	1,5
außerorts	157	2	52	204	187	8	88	235	-16,0	X	-40,9	-13,2
Überschreitenunfal	196	5	64	138	196	3	71	145	-	X	-9,9	-4,8
innerorts	187	3	60	135	191	2	64	141	-2,1	X	-6,3	-4,3
außerorts	9	2	4	3	5	1	7	4	X	X	X	X
Unfall durch ruhender Verkehr	145	-	28	127	110	1	16	106	31,8	X	75,0	19,8
innerorts	136	-	24	122	104	-	14	100	30,8	-	71,4	22,0
außerorts	9	-	4	5	6	1	2	6	X	X	X	X
Unfall im Längsverkeh	913	21	223	1 069	911	27	230	1 028	0,2	-22,2	-3,0	4,0
innerorts	509	2	59	608	524	2	63	589	-2,9	-	-6,3	3,2
außerorts	404	19	164	461	387	25	167	439	4,4	-24,0	-1,8	5,0
Sonstiger Unfall	399	6	96	357	434	2	106	386	-8,1	X	-9,4	-7,5
innerorts	286	3	55	256	297	-	55	263	-3,7	X	-	-2,7
außerorts	113	3	41	101	137	2	51	123	-17,5	X	-19,6	-17,9
<b>Insgesamt</b>	<b>3 967</b>	<b>62</b>	<b>1 014</b>	<b>3 930</b>	<b>3 936</b>	<b>81</b>	<b>1 037</b>	<b>3 887</b>	<b>0,8</b>	<b>-23,5</b>	<b>-2,2</b>	<b>1,1</b>
<b>innerorts</b>	<b>2 654</b>	<b>18</b>	<b>476</b>	<b>2 643</b>	<b>2 602</b>	<b>14</b>	<b>465</b>	<b>2 560</b>	<b>2,0</b>	<b>28,6</b>	<b>2,4</b>	<b>3,2</b>
<b>außerorts</b>	<b>1 313</b>	<b>44</b>	<b>538</b>	<b>1 287</b>	<b>1 334</b>	<b>67</b>	<b>572</b>	<b>1 327</b>	<b>-1,6</b>	<b>-34,3</b>	<b>-5,9</b>	<b>-3,0</b>

## 5. Straßenverkehrsunfälle und Verunglückte nach Unfallarten

Unfallart  Ortslage	Unfälle mit Per- sonen- schaden	Verunglückte			Unfälle mit Per- sonen- schaden	Verunglückte			Zu- bzw. Abnahme (-)				
		Getö- tete	Schwer-	Leicht-		Getö- tete	Schwer-	Leicht-	Unfälle mit Personen- schaden	Getö- tete	Schwer-	Leicht-	
			verletzte	verletzte			verletzte	verletzte					
	Anzahl								%				
		Juni 2012				Juni 2011							
Zusammenstoß m.and. Fahrzeug, das anfährt, anhält	74	-	9	88	57	-	10	58	29,8	-	X	51,7	
innerorts	64	-	8	74	47	-	6	47	36,2	-	X	57,4	
außerorts	10	-	1	14	10	-	4	11	-	-	X	27,3	
vorausfährt o. wartet	79	2	12	99	92	2	24	118	-14,1	-	-50,0	-16,1	
innerorts	45	-	2	59	50	-	4	63	-10,0	-	X	-6,3	
außerorts	34	2	10	40	42	2	20	55	-19,0	-	-50,0	-27,3	
seitlich in gleicher Richtung fährt	42	-	8	47	29	-	6	30	44,8	-	X	56,7	
innerorts	27	-	2	27	13	-	1	13	X	-	X	X	
außerorts	15	-	6	20	16	-	5	17	-6,3	-	X	17,6	
entgegenkommt	54	2	28	61	62	2	39	49	-12,9	-	-28,2	24,5	
innerorts	28	-	11	30	37	1	16	33	-24,3	X	-31,3	-9,1	
außerorts	26	2	17	31	25	1	23	16	4,0	X	-26,1	93,8	
einbiegt oder kreuzt	231	2	41	239	248	1	56	259	-6,9	X	-26,8	-7,7	
innerorts	195	2	29	194	209	1	31	213	-6,7	X	-6,5	-8,9	
außerorts	36	-	12	45	39	-	25	46	-7,7	-	-52,0	-2,2	
Zusammenstoß Fahrzeug/Fußgänger	48	-	6	44	53	1	12	45	-9,4	X	X	-2,2	
innerorts	45	-	5	42	52	1	12	44	-13,5	X	X	-4,5	
außerorts	3	-	1	2	1	-	-	1	X	-	X	X	
Aufprall auf Hindernis	3	-	-	3	4	-	2	3	X	-	X	-	
innerorts	2	-	-	2	2	-	-	2	-	-	-	-	
außerorts	1	-	-	1	2	-	2	1	X	-	X	-	
Abk.v.Fahrbahn n.rechts	75	-	39	57	75	2	38	52	-	X	2,6	9,6	
innerorts	20	-	5	18	23	-	9	16	-13,0	-	X	12,5	
außerorts	55	-	34	39	52	2	29	36	5,8	X	17,2	8,3	
Abk. v.Fahrbahn n.links	46	2	22	33	47	3	23	34	-2,1	X	-4,3	-2,9	
innerorts	9	2	1	7	11	-	5	6	X	X	X	X	
außerorts	37	-	21	26	36	3	18	28	2,8	X	16,7	-7,1	
Unfall anderer Art	100	2	28	82	129	-	41	97	-22,5	X	-31,7	-15,5	
innerorts	75	1	20	59	93	-	29	68	-19,4	X	-31,0	-13,2	
außerorts	25	1	8	23	36	-	12	29	-30,6	X	X	-20,7	
Insgesamt	752	10	193	753	796	11	251	745	-5,5	-9,1	-23,1	1,1	
innerorts	510	5	83	512	537	3	113	505	-5,0	X	-26,5	1,4	
außerorts	242	5	110	241	259	8	138	240	-6,6	X	-20,3	0,4	

# Noch 5. Straßenverkehrsunfälle und Verunglückte nach Unfallarten

Unfallart  Ortslage	Unfälle mit Per- sonen- schaden	Verunglückte			Unfälle mit Per- sonen- schaden	Verunglückte			Zu- bzw. Abnahme (-)			
		Getö- tete	Schwer-	Leicht-		Getö- tete	Schwer-	Leicht-	Unfälle mit Personen- schaden	Getö- tete	Schwer-	Leicht-
			verletzte				verletzte				verletzte	
	Anzahl								%			
	Januar - Juni 2012				Januar - Juni 2011							
Zusammenstoß m.and. Fahrzeug, das anfährt, anhält	362	-	36	420	285	-	37	300	27,0	-	-2,7	40,0
innerorts	299	-	23	334	241	-	28	249	24,1	-	-17,9	34,1
außerorts	63	-	13	86	44	-	9	51	43,2	-	X	68,6
vorausfährt o. wartet	429	7	83	528	462	11	90	592	-7,1	X	-7,8	-10,8
innerorts	264	-	17	331	271	-	15	338	-2,6	-	13,3	-2,1
außerorts	165	7	66	197	191	11	75	254	-13,6	X	-12,0	-22,4
seitlich in gleicher Richtung fährt	192	-	41	189	168	2	32	169	14,3	X	28,1	11,8
innerorts	116	-	13	111	102	-	11	103	13,7	-	18,2	7,8
außerorts	76	-	28	78	66	2	21	66	15,2	X	33,3	18,2
entgegenkommt	267	11	123	317	270	22	124	283	-1,1	-50,0	-0,8	12,0
innerorts	157	2	54	184	157	2	32	177	-	-	68,8	4,0
außerorts	110	9	69	133	113	20	92	106	-2,7	X	-25,0	25,5
einbiegt oder kreuzt	1 131	5	203	1 216	1 221	11	267	1 295	-7,4	X	-24,0	-6,1
innerorts	938	3	133	971	992	3	155	1 001	-5,4	-	-14,2	-3,0
außerorts	193	2	70	245	229	8	112	294	-15,7	X	-37,5	-16,7
Zusammenstoß Fahrzeug/Fußgänger	323	9	90	250	320	5	98	245	0,9	X	-8,2	2,0
innerorts	301	5	81	235	306	3	91	233	-1,6	X	-11,0	0,9
außerorts	22	4	9	15	14	2	7	12	57,1	X	X	25,0
Aufprall auf Hindernis	24	1	6	18	23	-	6	18	4,3	X	-	-
innerorts	9	-	2	7	11	-	2	9	X	-	-	X
außerorts	15	1	4	11	12	-	4	9	25,0	X	-	X
Abk.v.Fahrbahn n.rechts	457	14	172	354	419	11	168	330	9,1	27,3	2,4	7,3
innerorts	134	1	39	112	108	2	30	96	24,1	X	30,0	16,7
außerorts	323	13	133	242	311	9	138	234	3,9	X	-3,6	3,4
Abk. v.Fahrbahn n.links	294	7	131	225	312	16	110	256	-5,8	X	19,1	-12,1
innerorts	69	2	26	55	78	2	32	69	-11,5	-	-18,8	-20,3
außerorts	225	5	105	170	234	14	78	187	-3,8	X	34,6	-9,1
Unfall anderer Art	488	8	129	413	456	3	105	399	7,0	X	22,9	3,5
innerorts	367	5	88	303	336	2	69	285	9,2	X	27,5	6,3
außerorts	121	3	41	110	120	1	36	114	0,8	X	13,9	-3,5
Insgesamt	3 967	62	1 014	3 930	3 936	81	1 037	3 887	0,8	-23,5	-2,2	1,1
innerorts	2 654	18	476	2 643	2 602	14	465	2 560	2,0	28,6	2,4	3,2
außerorts	1 313	44	538	1 287	1 334	67	572	1 327	-1,6	-34,3	-5,9	-3,0

## 6. Straßenverkehrsunfälle und Verunglückte nach Tagesdatum und Ortslage

Tagesdatum  Ortslage	Unfälle mit Personen- schaden	Davon mit			Verunglückte			Unfälle mit	Unfälle mit Personen- u.
		Getöteten	Schwer-	Leicht-	Getötete	Schwer-	Leicht-		
			verletzten			verletzte		schwerw. Sachschaden i. e. S.	
Juni 2012									
Innerorts									
1. Freitag	31	1	5	25	1	5	32	3	34
2. Samstag	15	-	4	11	-	6	16	1	16
3. Sonntag	9	-	3	6	-	3	7	2	11
4. Montag	14	-	-	14	-	-	16	5	19
5. Dienstag	15	-	1	14	-	1	16	1	16
6. Mittwoch	17	-	3	14	-	3	16	4	21
7. Donnerstag	26	1	6	19	1	6	23	2	28
8. Freitag	20	-	2	18	-	2	20	4	24
9. Samstag	18	-	3	15	-	3	19	5	23
10. Sonntag	10	-	3	7	-	3	9	3	13
11. Montag	18	-	2	16	-	2	17	5	23
12. Dienstag	17	-	-	17	-	-	18	4	21
13. Mittwoch	20	-	2	18	-	2	27	4	24
14. Donnerstag	17	-	4	13	-	4	15	8	25
15. Freitag	10	-	4	6	-	4	6	5	15
16. Samstag	12	-	2	10	-	2	12	2	14
17. Sonntag	11	-	2	9	-	2	12	4	15
18. Montag	18	-	4	14	-	4	15	4	22
19. Dienstag	17	-	3	14	-	3	19	1	18
20. Mittwoch	18	-	4	14	-	4	17	7	25
21. Donnerstag	15	-	3	12	-	3	15	4	19
22. Freitag	21	-	3	18	-	3	22	6	27
23. Samstag	14	1	3	10	1	4	12	3	17
24. Sonntag	9	-	1	8	-	1	12	10	19
25. Montag	13	-	1	12	-	1	14	3	16
26. Dienstag	18	-	-	18	-	-	18	2	20
27. Mittwoch	10	-	1	9	-	1	11	4	14
28. Donnerstag	33	-	5	28	-	7	34	3	36
29. Freitag	26	1	3	22	2	3	24	4	30
30. Samstag	18	-	1	17	-	1	18	5	23
Insgesamt	510	4	78	428	5	83	512	118	628
Außerorts, einschließlich Autobahn									
1. Freitag	10	-	4	6	-	4	12	5	15
2. Samstag	7	-	4	3	-	7	4	2	9
3. Sonntag	10	-	2	8	-	2	13	2	12
4. Montag	7	-	1	6	-	1	10	4	11
5. Dienstag	5	-	2	3	-	2	4	1	6
6. Mittwoch	4	1	1	2	1	1	5	1	5
7. Donnerstag	7	-	2	5	-	2	6	1	8
8. Freitag	12	-	1	11	-	1	20	2	14
9. Samstag	8	-	4	4	-	4	7	-	8
10. Sonntag	6	-	5	1	-	7	3	-	6
11. Montag	4	-	1	3	-	1	3	1	5
12. Dienstag	10	1	3	6	1	3	8	3	13
13. Mittwoch	8	-	4	4	-	5	9	1	9
14. Donnerstag	10	-	2	8	-	2	12	5	15
15. Freitag	9	-	2	7	-	2	9	2	11
16. Samstag	6	-	3	3	-	5	4	4	10
17. Sonntag	8	-	1	7	-	1	9	2	10
18. Montag	11	-	3	8	-	3	11	2	13
19. Dienstag	6	1	3	2	1	5	3	-	6
20. Mittwoch	10	-	4	6	-	4	7	6	16
21. Donnerstag	7	-	1	6	-	1	11	3	10
22. Freitag	15	-	8	7	-	9	12	3	18
23. Samstag	15	1	8	6	1	11	11	-	15
24. Sonntag	6	-	2	4	-	2	5	4	10
25. Montag	6	-	4	2	-	7	4	4	10
26. Dienstag	3	-	1	2	-	1	4	3	6
27. Mittwoch	7	-	4	3	-	4	9	4	11
28. Donnerstag	10	1	4	5	1	6	14	3	13
29. Freitag	10	-	4	6	-	4	9	2	12
30. Samstag	5	-	2	3	-	3	3	2	7
Insgesamt	242	5	90	147	5	110	241	72	314

# Noch 6. Straßenverkehrsunfälle und Verunglückte nach Tagesdatum und Ortslage

Tagesdatum  Ortslage	Unfälle mit Personen- schaden	Davon mit			Verunglückte			Unfälle mit mit	Unfälle mit Personen- u.
		Getöteten	Schwer-	Leicht-	Getötete	Schwer-	Leicht-		
			verletzten			verletzte		schwerw. Sachschaden i. e. S.	
Juni 2012									
Innerorts und außerorts									
1. Freitag	41	1	9	31	1	9	44	8	49
2. Samstag	22	-	8	14	-	13	20	3	25
3. Sonntag	19	-	5	14	-	5	20	4	23
4. Montag	21	-	1	20	-	1	26	9	30
5. Dienstag	20	-	3	17	-	3	20	2	22
6. Mittwoch	21	1	4	16	1	4	21	5	26
7. Donnerstag	33	1	8	24	1	8	29	3	36
8. Freitag	32	-	3	29	-	3	40	6	38
9. Samstag	26	-	7	19	-	7	26	5	31
10. Sonntag	16	-	8	8	-	10	12	3	19
11. Montag	22	-	3	19	-	3	20	6	28
12. Dienstag	27	1	3	23	1	3	26	7	34
13. Mittwoch	28	-	6	22	-	7	36	5	33
14. Donnerstag	27	-	6	21	-	6	27	13	40
15. Freitag	19	-	6	13	-	6	15	7	26
16. Samstag	18	-	5	13	-	7	16	6	24
17. Sonntag	19	-	3	16	-	3	21	6	25
18. Montag	29	-	7	22	-	7	26	6	35
19. Dienstag	23	1	6	16	1	8	22	1	24
20. Mittwoch	28	-	8	20	-	8	24	13	41
21. Donnerstag	22	-	4	18	-	4	26	7	29
22. Freitag	36	-	11	25	-	12	34	9	45
23. Samstag	29	2	11	16	2	15	23	3	32
24. Sonntag	15	-	3	12	-	3	17	14	29
25. Montag	19	-	5	14	-	8	18	7	26
26. Dienstag	21	-	1	20	-	1	22	5	26
27. Mittwoch	17	-	5	12	-	5	20	8	25
28. Donnerstag	43	1	9	33	1	13	48	6	49
29. Freitag	36	1	7	28	2	7	33	6	42
30. Samstag	23	-	3	20	-	4	21	7	30
Insgesamt	752	9	168	575	10	193	753	190	942
Auf Autobahnen									
1. Freitag	2	-	-	2	-	-	4	1	3
2. Samstag	1	-	1	-	-	1	-	-	1
3. Sonntag	3	-	-	3	-	-	6	-	3
4. Montag	-	-	-	-	-	-	-	2	2
5. Dienstag	1	-	-	1	-	-	2	-	1
6. Mittwoch	-	-	-	-	-	-	-	-	-
7. Donnerstag	1	-	-	1	-	-	1	-	1
8. Freitag	1	-	-	1	-	-	4	1	2
9. Samstag	1	-	-	1	-	-	1	-	1
10. Sonntag	3	-	3	-	-	4	-	-	3
11. Montag	1	-	1	-	-	1	-	-	1
12. Dienstag	3	1	1	1	1	1	3	-	3
13. Mittwoch	-	-	-	-	-	-	-	-	-
14. Donnerstag	-	-	-	-	-	-	-	2	2
15. Freitag	1	-	1	-	-	1	2	-	1
16. Samstag	-	-	-	-	-	-	-	1	1
17. Sonntag	-	-	-	-	-	-	-	-	-
18. Montag	2	-	1	1	-	1	1	-	2
19. Dienstag	1	1	-	-	1	1	-	-	1
20. Mittwoch	1	-	1	-	-	1	-	1	2
21. Donnerstag	1	-	-	1	-	-	1	-	1
22. Freitag	6	-	3	3	-	4	6	-	6
23. Samstag	-	-	-	-	-	-	-	-	-
24. Sonntag	1	-	-	1	-	-	2	-	1
25. Montag	1	-	1	-	-	3	-	-	1
26. Dienstag	-	-	-	-	-	-	-	1	1
27. Mittwoch	2	-	-	2	-	-	4	3	5
28. Donnerstag	3	-	-	3	-	-	9	-	3
29. Freitag	1	-	-	1	-	-	1	1	2
30. Samstag	2	-	1	1	-	2	1	-	2
Insgesamt	39	2	14	23	2	20	48	13	52

7. Straßenverkehrsunfälle und Verunglückte nach Art der Verkehrsbeteiligung und Ortslage <sup>1)</sup>

Art der Verkehrsbeteiligung	Unfälle mit Personen- schaden	Verunglückte			Schwerw. Unfälle mit Sach- schaden i. e. S.	Unfälle mit Personen- schaden	Verunglückte			Schwerw. Unfälle mit Sach- schaden i. e. S.
		Getötete	Schwer-	Leicht-			Getötete	Schwer-	Leicht-	
			verletzte	verletzte				verletzte		
		Juni 2012				Juni 2011				
					Innerhalb von Ortschaften					
Unfälle insgesamt	510	5	83	512	118	537	3	113	505	106
Darunter Unfälle mit Beteiligung von Fahrern von:										
Motorzweirädern	64	1	19	49	3	94	2	26	82	2
Personenkraftwagen	406	3	57	426	116	404	2	67	409	105
Kraftomnibussen	7	-	1	9	2	3	-	-	3	2
Güterkraftfahrzeugen	53	1	10	51	19	51	-	13	48	12
dar.: Liefer- und Lastkraftwagen mit zul. Gesamtgewicht bis 3 500 kg	32	-	6	30	13	40	-	7	40	10
3 501 - 7 500 kg	3	-	2	4	2	2	-	2	2	-
7 501 - 12 000 kg	-	-	-	-	1	-	-	-	-	-
12 001 und mehr kg	7	-	2	6	-	2	-	3	-	1
Landwirtschaftlichen Zugmaschinen	-	-	-	-	-	2	-	-	2	1
Fahrrädern	219	2	36	193	-	236	-	55	191	-
Fußgängern	53	-	5	52	-	60	1	15	52	-
					Außerhalb von Ortschaften, ohne Autobahn					
Unfälle insgesamt	203	3	90	193	59	216	6	115	177	63
Darunter Unfälle mit Beteiligung von Fahrern von:										
Motorzweirädern	30	1	19	15	2	57	2	41	29	3
Personenkraftwagen	165	3	72	172	56	155	4	77	142	60
Kraftomnibussen	2	-	-	2	-	1	-	2	-	1
Güterkraftfahrzeugen	32	2	17	30	14	31	-	13	24	15
dar.: Liefer- und Lastkraftwagen mit zul. Gesamtgewicht bis 3 500 kg	14	1	5	14	5	15	-	5	14	6
3 501 - 7 500 kg	8	-	2	10	-	1	-	-	1	-
7 501 - 12 000 kg	2	-	1	1	-	3	-	3	2	1
12 001 und mehr kg	-	-	-	-	1	5	-	1	4	3
Landwirtschaftlichen Zugmaschinen	4	-	1	4	1	3	-	-	3	-
Fahrrädern	14	1	4	10	-	28	-	13	19	-
Fußgängern	5	-	2	3	-	3	-	3	2	-
					auf Autobahnen					
Unfälle insgesamt	39	2	20	48	13	43	2	23	63	14
Darunter Unfälle mit Beteiligung von Fahrern von:										
Motorzweirädern	2	-	2	-	-	2	-	3	-	-
Personenkraftwagen	35	1	18	46	11	39	1	21	60	11
Kraftomnibussen	1	-	1	2	-	-	-	-	-	-
Güterkraftfahrzeugen	15	2	4	21	7	13	1	4	15	7
dar.: Liefer- und Lastkraftwagen mit zul. Gesamtgewicht bis 3 500 kg	4	-	1	7	2	3	-	-	4	1
3 501 - 7 500 kg	1	-	-	1	-	-	-	-	-	1
7 501 - 12 000 kg	-	-	-	-	-	-	-	-	-	-
12 001 und mehr kg	1	-	1	-	-	1	-	1	-	-
Landwirtschaftlichen Zugmaschinen	-	-	-	-	-	-	-	-	-	-
Fahrrädern	-	-	-	-	-	-	-	-	-	-
Fußgängern	-	-	-	-	-	-	-	-	-	-
					Innerhalb und außerhalb von Ortschaften					
Unfälle insgesamt	752	10	193	753	190	796	11	251	745	183
Darunter Unfälle mit Beteiligung von Fahrern von:										
Motorzweirädern	96	2	40	64	5	153	4	70	111	5
Personenkraftwagen	606	7	147	644	183	598	7	165	611	176
Kraftomnibussen	10	-	2	13	2	4	-	2	3	3
Güterkraftfahrzeugen	100	5	31	102	40	95	1	30	87	34
dar.: Liefer- und Lastkraftwagen mit zul. Gesamtgewicht bis 3 500 kg	50	1	12	51	20	58	-	12	58	17
3 501 - 7 500 kg	12	-	4	15	2	3	-	2	3	1
7 501 - 12 000 kg	2	-	1	1	1	3	-	3	2	1
12 001 und mehr kg	8	-	3	6	1	8	-	5	4	4
Landwirtschaftlichen Zugmaschinen	4	-	1	4	1	5	-	-	5	1
Fahrrädern	233	3	40	203	-	264	-	68	210	-
Fußgängern	58	-	7	55	-	63	1	18	54	-

1) Die Tabelle enthält Mehrfachzählungen, da bei einem Unfall mehrere Verkehrsbeteiligungsarten beteiligt sein können.



# Noch 7. Straßenverkehrsunfälle und Verunglückte nach Art der Verkehrsbeteiligung und Ortslage<sup>1)</sup>

Unfälle mit Personen- schaden	Verunglückte			Schwerw. Unfälle mit Sach- schaden i. e. S.	Unfälle mit Personen- schaden	Verunglückte			Schwerw. Unfälle mit Sach- schaden i. e. S.	Art der Verkehrsbeteiligung
	Getötete	Schwer-	Leicht-			Getötete	Schwer-	Leicht-		
		verletzte					verletzte			
Januar - Juni 2012										
Innerhalb von Ortschaften										
2 654	18	476	2 643	803	2 602	14	465	2 560	676	Unfälle insgesamt
										Darunter Unfälle mit Beteiligung von
										Fahrern von:
261	1	81	211	14	304	4	76	274	9	Motorzweirädern
2 186	12	342	2 256	784	2 119	9	327	2 164	661	Personenkraftwagen
36	-	8	50	10	35	-	3	39	4	Kraftomnibussen
244	4	44	243	118	263	1	54	250	104	Güterkraftfahrzeugen
										dar.: Liefer- und Lastkraftwagen mit
155	2	23	161	79	176	-	39	164	73	zul. Gesamtgewicht bis 3 500 kg
14	1	4	12	9	10	-	6	8	4	3 501 - 7 500 kg
8	-	2	7	3	4	-	-	4	4	7 501 - 12 000 kg
23	-	6	20	9	14	-	6	10	11	12 001 und mehr kg
4	-	-	5	3	7	-	1	6	6	Landwirtschaftlichen Zugmaschinen
1 000	4	180	858	3	1 000	1	183	857	4	Fahrrädern
333	5	87	266	-	343	3	97	269	-	Fußgängern
Außerhalb von Ortschaften, ohne Autobahn										
1 089	31	429	1 047	436	1 120	55	469	1 082	420	Unfälle insgesamt
										Darunter Unfälle mit Beteiligung von
										Fahrern von:
126	1	72	81	8	137	8	82	84	7	Motorzweirädern
918	26	349	941	413	940	48	368	969	398	Personenkraftwagen
5	-	-	5	1	6	-	6	2	3	Kraftomnibussen
163	9	63	170	78	174	10	71	168	81	Güterkraftfahrzeugen
										dar.: Liefer- und Lastkraftwagen mit
88	7	29	99	43	81	3	33	89	31	zul. Gesamtgewicht bis 3 500 kg
12	-	2	15	2	8	1	2	11	5	3 501 - 7 500 kg
8	-	6	7	2	5	-	4	4	6	7 501 - 12 000 kg
12	1	6	9	7	26	2	9	27	12	12 001 und mehr kg
16	2	9	12	3	10	-	3	8	3	Landwirtschaftlichen Zugmaschinen
72	3	24	49	-	86	4	34	59	1	Fahrrädern
25	3	9	16	1	17	1	10	11	-	Fußgängern
auf Autobahnen										
224	13	109	240	114	214	12	103	245	120	Unfälle insgesamt
										Darunter Unfälle mit Beteiligung von
										Fahrern von:
5	-	3	2	-	2	-	3	-	-	Motorzweirädern
192	11	93	213	91	175	7	86	217	97	Personenkraftwagen
2	-	2	2	1	1	-	-	1	-	Kraftomnibussen
114	8	50	121	48	88	8	49	83	52	Güterkraftfahrzeugen
										dar.: Liefer- und Lastkraftwagen mit
22	2	6	27	14	20	3	12	20	9	zul. Gesamtgewicht bis 3 500 kg
5	-	4	8	-	4	1	1	5	2	3 501 - 7 500 kg
6	-	2	4	-	2	-	-	2	1	7 501 - 12 000 kg
16	2	10	15	4	6	-	4	3	8	12 001 und mehr kg
-	-	-	-	-	-	-	-	-	-	Landwirtschaftlichen Zugmaschinen
-	-	-	-	-	-	-	-	-	-	Fahrrädern
3	1	2	3	-	1	1	2	4	-	Fußgängern
Innerhalb und außerhalb von Ortschaften										
3 967	62	1 014	3 930	1 353	3 936	81	1 037	3 887	1 216	Unfälle insgesamt
										Darunter Unfälle mit Beteiligung von
										Fahrern von:
392	2	156	294	22	443	12	161	358	16	Motorzweirädern
3 296	49	784	3 410	1 288	3 234	64	781	3 350	1 156	Personenkraftwagen
43	-	10	57	12	42	-	9	42	7	Kraftomnibussen
521	21	157	534	244	525	19	174	501	237	Güterkraftfahrzeugen
										dar.: Liefer- und Lastkraftwagen mit
265	11	58	287	136	277	6	84	273	113	zul. Gesamtgewicht bis 3 500 kg
31	1	10	35	11	22	2	9	24	11	3 501 - 7 500 kg
22	-	10	18	5	11	-	4	10	11	7 501 - 12 000 kg
51	3	22	44	20	46	2	19	40	31	12 001 und mehr kg
20	2	9	17	6	17	-	4	14	9	Landwirtschaftlichen Zugmaschinen
1 072	7	204	907	3	1 086	5	217	916	5	Fahrrädern
361	9	98	285	1	361	5	109	284	-	Fußgängern

1) Die Tabelle enthält Mehrfachzählungen, da bei einem Unfall mehrere Verkehrsbeteiligungsarten beteiligt sein können.

## 8. Straßenverkehrsunfälle und Verunglückte nach kreisfreien Städten und Landkreisen im Monat

Kreisfreie Stadt Landkreis Land  Ortslage	Straßenverkehrsunfälle				Verunglückte			
	insgesamt	mit Personen- schaden	mit schwerw. Sachsch. i. e. S.	sonst. Unf. unter Einfl. berausch. Mittel	insgesamt	Getötete	Schwer-	Leicht-
							verletzte	
	Juni 2012							
Dessau-Roßlau, Stadt	33	21	10	2	27	-	3	24
innerorts	31	20	9	2	25	-	3	22
außerorts ohne Autobahn	2	1	1	-	2	-	-	2
auf Autobahnen	-	-	-	-	-	-	-	-
Halle (Saale), Stadt	119	98	18	3	117	-	12	105
innerorts	115	95	17	3	114	-	9	105
außerorts ohne Autobahn	4	3	1	-	3	-	3	-
auf Autobahnen	-	-	-	-	-	-	-	-
Magdeburg, Stadt	118	102	13	3	117	1	11	105
innerorts	118	102	13	3	117	1	11	105
außerorts ohne Autobahn	-	-	-	-	-	-	-	-
auf Autobahnen	-	-	-	-	-	-	-	-
Altmarkkreis Salzwedel	43	30	11	2	37	-	13	24
innerorts	26	18	6	2	20	-	7	13
außerorts ohne Autobahn	17	12	5	-	17	-	6	11
auf Autobahnen	-	-	-	-	-	-	-	-
Anhalt-Bitterfeld	71	47	22	2	53	-	15	38
innerorts	44	33	10	1	37	-	8	29
außerorts ohne Autobahn	24	12	11	1	14	-	5	9
auf Autobahnen	3	2	1	-	2	-	2	-
Börde	72	55	14	3	77	1	17	59
innerorts	35	23	9	3	33	-	6	27
außerorts ohne Autobahn	27	24	3	-	30	-	9	21
auf Autobahnen	10	8	2	-	14	1	2	11
Burgenlandkreis	91	63	21	7	83	-	15	68
innerorts	51	34	13	4	37	-	5	32
außerorts ohne Autobahn	32	23	6	3	37	-	10	27
auf Autobahnen	8	6	2	-	9	-	-	9
Harz	98	69	20	9	89	2	22	65
innerorts	60	40	13	7	47	1	8	38
außerorts ohne Autobahn	38	29	7	2	42	1	14	27
auf Autobahnen	-	-	-	-	-	-	-	-
Jerichower Land	32	25	6	1	37	1	10	26
innerorts	15	10	4	1	12	-	3	9
außerorts ohne Autobahn	13	11	2	-	16	-	4	12
auf Autobahnen	4	4	-	-	9	1	3	5

**Noch 8. Straßenverkehrsunfälle und Verunglückte nach kreisfreien Städten und Landkreisen im Monat**

Kreisfreie Stadt Landkreis Land <div></div> Ortslage	Straßenverkehrsunfälle				Verunglückte			
	insgesamt	mit Personen- schaden	mit schwerw. Sachsch. i. e. S.	sonst. Unf. unter Einfl. berausch. Mittel	insgesamt	Getötete	Schwer-	Leicht-
							verletzte	
	Juni 2012							
Mansfeld-Südharz	71	54	16	1	71	-	20	51
innerorts	39	30	8	1	33	-	5	28
außerorts ohne Autobahn	29	22	7	-	33	-	14	19
auf Autobahnen	3	2	1	-	5	-	1	4
Saalekreis	85	62	17	6	84	1	23	60
innerorts	46	33	9	4	40	-	4	36
außerorts ohne Autobahn	25	18	5	2	27	1	8	18
auf Autobahnen	14	11	3	-	17	-	11	6
Salzlandkreis	74	55	11	8	69	3	11	55
innerorts	42	34	3	5	37	3	9	25
außerorts ohne Autobahn	25	16	6	3	21	-	1	20
auf Autobahnen	7	5	2	-	11	-	1	10
Stendal	37	30	5	2	45	-	9	36
innerorts	20	16	3	1	24	-	2	22
außerorts ohne Autobahn	17	14	2	1	21	-	7	14
auf Autobahnen	-	-	-	-	-	-	-	-
Wittenberg	55	41	6	8	50	1	12	37
innerorts	31	22	1	8	24	-	3	21
außerorts ohne Autobahn	21	18	3	-	23	1	9	13
auf Autobahnen	3	1	2	-	3	-	-	3
<b>Sachsen-Anhalt</b>	<b>999</b>	<b>752</b>	<b>190</b>	<b>57</b>	<b>956</b>	<b>10</b>	<b>193</b>	<b>753</b>
<b>innerorts</b>	<b>673</b>	<b>510</b>	<b>118</b>	<b>45</b>	<b>600</b>	<b>5</b>	<b>83</b>	<b>512</b>
<b>außerorts ohne Autobahn</b>	<b>274</b>	<b>203</b>	<b>59</b>	<b>12</b>	<b>286</b>	<b>3</b>	<b>90</b>	<b>193</b>
<b>auf Autobahnen</b>	<b>52</b>	<b>39</b>	<b>13</b>	<b>-</b>	<b>70</b>	<b>2</b>	<b>20</b>	<b>48</b>
Kreisfreie Städte	270	221	41	8	261	1	26	234
Landkreise	729	531	149	49	695	9	167	519

**9. Straßenverkehrsunfälle und Verunglückte nach kreisfreien Städten und Landkreisen im Zeitraum**

Kreisfreie Stadt Landkreis Land	Straßenverkehrsunfälle				Verunglückte			
	insgesamt	mit Personen schaden	mit schwerw. Sachsch. i. e. S.	sonst. Unf. unter Einfl. berausch. Mittel	insgesamt	Getötete	Schwer-	Leicht-
							verletzte	
	Januar bis Juni 2012							
Dessau-Roßlau, Stadt	204	132	57	15	167	-	21	146
Halle (Saale), Stadt	602	463	104	35	529	2	54	473
Magdeburg, Stadt	659	528	98	33	617	3	68	546
Altmarkkreis Salzwedel	268	156	106	6	184	8	44	132
Anhalt-Bitterfeld	476	290	163	23	355	7	106	242
Börde	416	309	93	14	403	4	95	304
Burgenlandkreis	429	285	121	23	389	6	90	293
Harz	527	389	109	29	488	7	128	353
Jerichower Land	229	163	58	8	229	4	65	160
Mansfeld-Südharz	325	215	96	14	274	2	77	195
Saalekreis	484	318	141	25	427	6	76	345
Salzlandkreis	423	299	100	24	400	4	83	313
Stendal	234	178	44	12	240	3	43	194
Wittenberg	324	242	63	19	305	6	64	235
Sachsen-Anhalt insgesamt	5 600	3 967	1 353	280	5 007	62	1 014	3 931

**10. Übrige Sachschadensunfälle ohne Einfluss berauschender Mittel nach kreisfreien Städten und Landkreisen**

Kreisfreie Stadt Landkreis Land	Übrige Sachschadens- unfälle ohne Einfluss berauschender Mittel insgesamt	Davon			
		innerorts	außerorts ohne Autobahn	auf Autobahnen	
		Juni 2012			
Dessau-Roßlau, Stadt	194	169	21	4	
Halle (Saale), Stadt	577	561	13	3	
Magdeburg, Stadt	634	611	15	8	
Altmarkkreis Salzwedel	210	94	116	-	
Anhalt-Bitterfeld	322	222	87	13	
Börde	426	191	172	63	
Burgenlandkreis	450	300	112	38	
Harz	460	321	139	-	
Jerichower Land	249	125	94	30	
Mansfeld-Südharz	343	235	93	15	
Saalekreis	414	244	123	47	
Salzlandkreis	435	268	133	34	
Stendal	297	143	154	-	
Wittenberg	341	200	113	28	
<b>Sachsen-Anhalt insgesamt</b>	<b>5 352</b>	<b>3 684</b>	<b>1 385</b>	<b>283</b>	
		Januar bis Juni 2012			
Dessau-Roßlau, Stadt	1 221	1 052	148	21	
Halle (Saale), Stadt	3 370	3 300	53	17	
Magdeburg, Stadt	3 805	3 672	83	50	
Altmarkkreis Salzwedel	1 274	586	688	-	
Anhalt-Bitterfeld	2 147	1 402	621	124	
Börde	2 480	1 168	987	325	
Burgenlandkreis	2 409	1 491	677	241	
Harz	2 770	1 964	806	-	
Jerichower Land	1 298	646	516	136	
Mansfeld-Südharz	1 915	1 270	549	96	
Saalekreis	2 436	1 440	681	315	
Salzlandkreis	2 544	1 625	743	176	
Stendal	1 723	902	821	-	
Wittenberg	1 790	1 022	680	88	
<b>Sachsen-Anhalt insgesamt</b>	<b>31 182</b>	<b>21 540</b>	<b>8 053</b>	<b>1 589</b>	

### **Töten und Verletzte im Straßenverkehr nach Art der Verkehrsbeteiligung**

[illegible]

# Noch 11. Getötete und Verletzte im Straßenverkehr nach Art der Verkehrsbeteiligung

Leichtverletzte						Verunglückte insgesamt						Art der Verkehrsbeteiligung  Ortslage
Juni		Zu- bzw. Ab- nahme (-)	Jan. - Juni		Zu- bzw. Ab- nahme (-)	Juni		Zu- bzw. Ab- nahme (-)	Jan. - Juni		Zu- bzw. Ab- nahme (-)	
2012	2011		2012	2011		2012	2011		2012	2011		
Anzahl			%	Anzahl			%		Anzahl			
												Fahrer und Mitfahrer von
25	39	-35,9	106	118	-10,2	36	45	-20,0	136	138	-1,4	Mofas, Mopeds
24	36	-33,3	93	107	-13,1	31	39	-20,5	115	118	-2,5	innerorts
1	3	X	13	11	18,2	5	6	X	21	20	5,0	außerorts
												Motorzweirädern mit amtl. Kennzeichen
33	56	-41,1	153	201	-23,9	61	116	-47,4	272	339	-19,8	innerorts
23	33	-30,3	101	139	-27,3	34	55	-38,2	154	200	-23,0	außerorts
10	23	-56,5	52	62	-16,1	27	61	-55,7	118	139	-15,1	
												Personenkraftwagen
423	370	14,3	2 332	2 245	3,9	529	472	12,1	2 893	2 820	2,6	innerorts
226	190	18,9	1 295	1 157	11,9	252	209	20,6	1 436	1 279	12,3	außerorts
197	180	9,4	1 037	1 088	-4,7	277	263	5,3	1 457	1 541	-5,5	
												Bussen
6	-	X	29	23	26,1	6	1	X	33	24	37,5	innerorts
4	-	X	27	21	28,6	4	-	X	30	21	42,9	außerorts
2	-	X	2	2	-	2	1	X	3	3	-	
												Güterkraftfahrzeugen
22	21	4,8	154	136	13,2	30	28	7,1	201	194	3,6	innerorts
6	12	X	48	49	-2,0	7	14	X	53	58	-8,6	außerorts
16	9	X	106	87	21,8	23	14	64,3	148	136	8,8	
												Landwirtschaftlichen
2	1	X	4	2	X	2	1	X	7	2	X	Zugmaschinen
-	-	-	1	-	X	-	-	-	1	-	X	innerorts
2	1	X	3	2	X	2	1	X	6	2	X	außerorts
												übrigen
1	8	X	9	20	X	1	10	X	11	24	-54,2	Kraftfahrzeugen
1	3	X	2	9	X	1	4	X	4	10	X	innerorts
-	5	X	7	11	X	-	6	X	7	14	X	außerorts
												<b>Kraftfahrzeugen</b>
<b>512</b>	<b>495</b>	<b>3,4</b>	<b>2 787</b>	<b>2 745</b>	<b>1,5</b>	<b>665</b>	<b>673</b>	<b>-1,2</b>	<b>3 553</b>	<b>3 541</b>	<b>0,3</b>	<b>zusammen</b>
<b>284</b>	<b>274</b>	<b>3,6</b>	<b>1 567</b>	<b>1 482</b>	<b>5,7</b>	<b>329</b>	<b>321</b>	<b>2,5</b>	<b>1 793</b>	<b>1 686</b>	<b>6,3</b>	<b>innerorts</b>
<b>228</b>	<b>221</b>	<b>3,2</b>	<b>1 220</b>	<b>1 263</b>	<b>-3,4</b>	<b>336</b>	<b>352</b>	<b>-4,5</b>	<b>1 760</b>	<b>1 855</b>	<b>-5,1</b>	<b>außerorts</b>
												anderen Fahrzeugen
6	2	X	28	22	27,3	6	5	X	31	28	10,7	innerorts
5	2	X	22	22	-	5	5	-	24	27	-11,1	außerorts
1	-	X	6	-	X	1	-	X	7	1	X	

# Noch 11. Getötete und Verletzte im Straßenverkehr nach Art der Verkehrsbeteiligung

Art der Verkehrsbeteiligung  Ortslage	Getötete						Schwerverletzte					
	Juni		Zu- bzw. Ab- nahme (-)	Jan. - Juni		Zu- bzw. Ab- nahme (-)	Juni		Zu- bzw. Ab- nahme (-)	Jan. - Juni		Zu- bzw. Ab- nahme (-)
	2012	2011		2012	2011		2012	2011		2012	2011	
	Anzahl		%	Anzahl		%	Anzahl		%	Anzahl		%
Fahrrädern	3	-	X	7	5	X	40	64	-37,5	197	199	-1,0
innerorts	2	-	X	4	1	X	36	51	-29,4	174	168	3,6
außerorts	1	-	X	3	4	X	4	13	X	23	31	-25,8
darunter												
unter 15 Jahren	-	-	-	-	-	-	10	11	-9,1	29	26	11,5
innerorts	-	-	-	-	-	-	10	9	X	29	23	26,1
außerorts	-	-	-	-	-	-	-	2	X	-	3	X
Fußgänger	-	1	X	9	5	X	7	16	X	93	105	-11,4
innerorts	-	1	X	5	3	X	5	14	X	82	96	-14,6
außerorts	-	-	-	4	2	X	2	2	-	11	9	X
darunter												
unter 15 Jahren	-	-	-	1	1	-	3	5	X	30	34	-11,8
innerorts	-	-	-	-	-	-	3	5	X	30	30	-
außerorts	-	-	-	1	1	-	-	-	-	-	4	X
65 Jahre und mehr	-	-	-	1	1	-	1	3	X	28	37	-24,3
innerorts	-	-	-	1	1	-	1	3	X	27	35	-22,9
außerorts	-	-	-	-	-	-	-	-	-	1	2	X
Andere Personen	-	-	-	-	-	-	-	-	-	1	2	X
innerorts	-	-	-	-	-	-	-	-	-	1	2	X
außerorts	-	-	-	-	-	-	-	-	-	-	-	-
<b>Insgesamt</b>	<b>10</b>	<b>11</b>	<b>-9,1</b>	<b>62</b>	<b>81</b>	<b>-23,5</b>	<b>193</b>	<b>251</b>	<b>-23,1</b>	<b>1 014</b>	<b>1 037</b>	<b>-2,2</b>
<b>innerorts</b>	<b>5</b>	<b>3</b>	<b>X</b>	<b>18</b>	<b>14</b>	<b>28,6</b>	<b>83</b>	<b>113</b>	<b>-26,5</b>	<b>476</b>	<b>465</b>	<b>2,4</b>
<b>außerorts</b>	<b>5</b>	<b>8</b>	<b>X</b>	<b>44</b>	<b>67</b>	<b>-34,3</b>	<b>110</b>	<b>138</b>	<b>-20,3</b>	<b>538</b>	<b>572</b>	<b>-5,9</b>
darunter												
unter 15 Jahren	-	-	-	1	2	X	13	20	-35,0	78	82	-4,9
innerorts	-	-	-	-	-	-	13	14	-7,1	67	56	19,6
außerorts	-	-	-	1	2	X	-	6	X	11	26	-57,7
65 Jahre und mehr	2	3	X	11	19	-42,1	32	38	-15,8	186	175	6,3
innerorts	1	1	-	4	6	X	21	22	-4,5	118	112	5,4
außerorts	1	2	X	7	13	X	11	16	-31,3	68	63	7,9



# Noch 11. Getötete und Verletzte im Straßenverkehr nach Art der Verkehrsbeteiligung

Leichtverletzte						Verunglückte insgesamt						Art der Verkehrsbeteiligung  Ortslage
Juni		Zu- bzw. Ab- nahme (-)	Jan. - Juni		Zu- bzw. Ab- nahme (-)	Juni		Zu- bzw. Ab- nahme (-)	Jan. - Juni		Zu- bzw. Ab- nahme (-)	
2012	2011		2012	2011		2012	2011		2012	2011		
Anzahl			%	Anzahl			%		Anzahl			
189	200	-5,5	858	867	-1,0	232	264	-12,1	1 062	1 071	-0,8	Fahrrädern
179	183	-2,2	812	813	-0,1	217	234	-7,3	990	982	0,8	innerorts
10	17	-41,2	46	54	-14,8	15	30	-50,0	72	89	-19,1	außerorts
30	29	3,4	118	103	14,6	40	40	-	147	129	14,0	darunter
27	27	-	111	98	13,3	37	36	2,8	140	121	15,7	unter 15 Jahren
3	2	X	7	5	X	3	4	X	7	8	X	innerorts
45	47	-4,3	249	249	-	52	64	-18,8	351	359	-2,2	außerorts
43	45	-4,4	235	239	-1,7	48	60	-20,0	322	338	-4,7	Fußgänger
2	2	-	14	10	40,0	4	4	-	29	21	38,1	innerorts
11	8	X	49	56	-12,5	14	13	7,7	80	91	-12,1	außerorts
11	8	X	48	56	-14,3	14	13	7,7	78	86	-9,3	darunter
-	-	-	1	-	X	-	-	-	2	5	X	unter 15 Jahren
7	8	X	54	65	-16,9	8	11	X	83	103	-19,4	innerorts
7	8	X	52	63	-17,5	8	11	X	80	99	-19,2	außerorts
-	-	-	2	2	-	-	-	-	3	4	X	65 Jahre und mehr
1	1	-	8	4	X	1	1	-	9	6	X	innerorts
1	1	-	7	4	X	1	1	-	8	6	X	außerorts
-	-	-	1	-	X	-	-	-	1	-	X	Andere Personen
753	745	1,1	3 930	3 887	1,1	956	1 007	-5,1	5 006	5 005	0,0	Insgesamt
512	505	1,4	2 643	2 560	3,2	600	621	-3,4	3 137	3 039	3,2	innerorts
241	240	0,4	1 287	1 327	-3,0	356	386	-7,8	1 869	1 966	-4,9	außerorts
71	62	14,5	329	294	11,9	84	82	2,4	408	378	7,9	darunter
61	52	17,3	260	233	11,6	74	66	12,1	327	289	13,1	unter 15 Jahren
10	10	-	69	61	13,1	10	16	-37,5	81	89	-9,0	innerorts
106	87	21,8	463	475	-2,5	140	128	9,4	660	669	-1,3	außerorts
76	64	18,8	343	366	-6,3	98	87	12,6	465	484	-3,9	65 Jahre und mehr
30	23	30,4	120	109	10,1	42	41	2,4	195	185	5,4	innerorts
												außerorts

## 12. Getötete und Verletzte im Straßenverkehr nach Art der Verkehrsbeteiligung, Altersgruppen und Geschlecht

Im Alter von ... bis unter ... Jahren	Ins- gesamt	Darunter				Ins- gesamt	Darunter				Zu- bzw. Abnahme (-)					
		Fahrer und Mitfahrer von			Fuß- gänger		Fahrer und Mitfahrer von			Fuß- gänger	ins- gesamt	Fahrer und Mitfahrer von			Fuß- gänger	
		Per- sonen- kraft- wagen	Motor- zwei- rädern mit amtl. Kennz.	Fahr- rädern			Per- sonen- kraft- wagen	Motor- zwei- rädern mit amtl. Kennz.	Fahr- rädern			Per- sonen- kraft- wagen	Motor- zwei- rädern mit amtl. Kennz.	Fahr- rädern		
Geschlecht																
Anzahl											%					
	Getötete															
	Juni 2012					Juni 2011										
	unter 15	-	-	-	-	-	-	-	-	-	-	-	-	-	-	
	männlich	-	-	-	-	-	-	-	-	-	-	-	-	-	-	
	weiblich	-	-	-	-	-	-	-	-	-	-	-	-	-	-	
	15-18	-	-	-	-	-	-	-	-	-	-	-	-	-	-	
	männlich	-	-	-	-	-	-	-	-	-	-	-	-	-	-	
	weiblich	-	-	-	-	-	-	-	-	-	-	-	-	-	-	
	18-21	-	-	-	-	-	-	-	-	-	-	-	-	-	-	
	männlich	-	-	-	-	-	-	-	-	-	-	-	-	-	-	
	weiblich	-	-	-	-	-	-	-	-	-	-	-	-	-	-	
	21-25	1	1	-	-	-	-	-	-	-	-	X	X	-	-	
	männlich	1	1	-	-	-	-	-	-	-	-	X	X	-	-	
	weiblich	-	-	-	-	-	-	-	-	-	-	-	-	-	-	
	25-35	3	2	1	-	-	2	-	1	-	1	X	X	-	-	X
	männlich	3	2	1	-	-	2	-	1	-	1	X	X	-	-	X
	weiblich	-	-	-	-	-	-	-	-	-	-	-	-	-	-	-
	35-45	1	-	-	1	-	1	-	-	-	-	-	-	-	X	-
	männlich	-	-	-	-	-	1	-	-	-	-	X	-	-	-	-
	weiblich	1	-	-	1	-	-	-	-	-	-	X	-	-	X	-
45-55	2	-	-	1	-	3	1	2	-	-	X	X	X	X	-	
männlich	1	-	-	-	-	2	1	1	-	-	X	X	X	-	-	
weiblich	1	-	-	1	-	1	-	1	-	-	-	-	X	X	-	
55-65	1	1	-	-	-	2	2	-	-	-	X	X	-	-	-	
männlich	1	1	-	-	-	1	1	-	-	-	-	-	-	-	-	
weiblich	-	-	-	-	-	1	1	-	-	-	X	X	-	-	-	
65 und mehr	2	1	-	1	-	3	2	-	-	-	X	X	-	X	-	
männlich	-	-	-	-	-	3	2	-	-	-	X	X	-	-	-	
weiblich	2	1	-	1	-	-	-	-	-	-	X	X	-	X	-	
Zusammen	10	5	1	3	-	11	5	3	-	1	-9,1	-	X	X	X	
männlich	6	4	1	-	-	9	4	2	-	1	X	-	X	-	X	
weiblich	4	1	-	3	-	2	1	1	-	-	X	-	X	X	-	
Ohne Angabe	-	-	-	-	-	-	-	-	-	-	-	-	-	-	-	
Insgesamt	10	5	1	3	-	11	5	3	-	1	-9,1	-	X	X	X	

**Noch 12. Getötete und Verletzte im Straßenverkehr nach Art der Verkehrsbeteiligung, Altersgruppen und Geschlecht**

Ins- gesamt	Darunter				Ins- gesamt	Darunter				Zu- bzw. Abnahme (-)					Im Alter von ... bis unter ... Jahren
	Fahrer und Mitfahrer von			Fuß- gänger		Fahrer und Mitfahrer von			Fuß- gänger	Fahrer und Mitfahrer von			Fuß- gänger		
	Per- sonen- kraft- wagen	Motor- zwei- rädern mit amtl. Kennz.	Fahr- rädern			Per- sonen- kraft- wagen	Motor- zwei- rädern mit amtl. Kennz.	Fahr- rädern		Per- sonen- kraft- wagen	Motor- zwei- rädern mit amtl. Kennz.	Fahr- rädern			
Anzahl										%					Geschlecht
Getötete															
Januar - Juni 2012						Januar - Juni 2011									
1	-	-	-	1	2	1	-	-	1	X	X	-	-	-	unter 15
-	-	-	-	-	1	1	-	-	-	X	X	-	-	-	männlich
1	-	-	-	1	1	-	-	-	1	-	-	-	-	-	weiblich
-	-	-	-	-	2	1	-	-	1	X	X	-	-	X	15-18
-	-	-	-	-	2	1	-	-	1	X	X	-	-	X	männlich
-	-	-	-	-	-	-	-	-	-	-	-	-	-	-	weiblich
-	-	-	-	-	2	2	-	-	-	X	X	-	-	-	18-21
-	-	-	-	-	2	2	-	-	-	X	X	-	-	-	männlich
-	-	-	-	-	-	-	-	-	-	-	-	-	-	-	weiblich
7	5	-	-	2	11	10	1	-	-	X	X	X	-	X	21-25
7	5	-	-	2	10	9	1	-	-	X	X	X	-	X	männlich
-	-	-	-	-	1	1	-	-	-	X	X	-	-	-	weiblich
12	10	1	1	-	15	10	1	-	1	-20,0	-	-	X	X	25-35
11	9	1	1	-	13	8	1	-	1	-15,4	X	-	X	X	männlich
1	1	-	-	-	2	2	-	-	-	X	X	-	-	-	weiblich
7	4	-	1	1	9	5	3	-	-	X	X	X	X	X	35-45
4	2	-	-	1	7	3	3	-	-	X	X	X	-	X	männlich
3	2	-	1	-	2	2	-	-	-	X	-	-	X	-	weiblich
14	7	-	2	3	12	3	4	1	1	16,7	X	X	X	X	45-55
10	4	-	1	3	7	2	3	-	-	X	X	X	X	X	männlich
4	3	-	1	-	5	1	1	1	1	X	X	X	-	X	weiblich
10	8	-	-	1	9	8	-	-	-	X	-	-	-	X	55-65
8	6	-	-	1	6	5	-	-	-	X	X	-	-	X	männlich
2	2	-	-	-	3	3	-	-	-	X	X	-	-	-	weiblich
11	7	-	3	1	19	12	-	4	1	-42,1	X	-	X	-	65 und mehr
6	5	-	1	-	14	8	-	4	-	X	X	-	X	-	männlich
5	2	-	2	1	5	4	-	-	1	-	X	-	X	-	weiblich
62	41	1	7	9	81	52	9	5	5	-23,5	-21,2	X	X	X	Zusammen
46	31	1	3	7	62	39	8	4	2	-25,8	-20,5	X	X	X	männlich
16	10	-	4	2	19	13	1	1	3	-15,8	-23,1	X	X	X	weiblich
-	-	-	-	-	-	-	-	-	-	-	-	-	-	-	Ohne Angabe
62	41	1	7	9	81	52	9	5	5	-23,5	-21,2	X	X	X	Insgesamt

**Noch 12. Getötete und Verletzte im Straßenverkehr nach Art der Verkehrsbeteiligung, Altersgruppen und Geschlecht**

Im Alter von ... bis unter ... Jahren	Ins- gesamt	Darunter				Ins- gesamt	Darunter				Zu- bzw. Abnahme (-)				
		Fahrer und Mitfahrer von			Fuß- gänger		Fahrer und Mitfahrer von			Fuß- gänger	ins- gesamt	Fahrer und Mitfahrer von			Fuß- gänger
		Per- sonen- kraft- wagen	Motor- zwei- rädern mit amtl. Kennz.	Fahr- rädern			Per- sonen- kraft- wagen	Motor- zwei- rädern mit amtl. Kennz.	Fahr- rädern			Per- sonen- kraft- wagen	Motor- zwei- rädern mit amtl. Kennz.	Fahr- rädern	
Geschlecht															
	Anzahl										%				
	Schwerverletzte														
	Juni 2012					Juni 2011									
unter 15	13	-	-	10	3	20	4	-	11	5	-35,0	X	-	-9,1	X
männlich	9	-	-	7	2	10	-	-	8	2	X	-	-	X	-
weiblich	4	-	-	3	1	10	4	-	3	3	X	X	-	-	X
15-18	8	2	2	2	-	12	1	7	1	1	X	X	X	X	X
männlich	7	1	2	2	-	11	1	6	1	1	X	-	X	X	X
weiblich	1	1	-	-	-	1	-	1	-	-	-	X	X	-	-
18-21	14	7	2	2	-	15	9	2	3	-	-6,7	X	-	X	-
männlich	5	-	2	1	-	10	6	2	1	-	X	X	-	-	-
weiblich	9	7	-	1	-	5	3	-	2	-	X	X	-	X	-
21-25	24	18	4	2	-	33	20	8	2	1	-27,3	-10,0	X	-	X
männlich	19	13	4	2	-	22	11	6	2	1	-13,6	18,2	X	-	X
weiblich	5	5	-	-	-	11	9	2	-	-	X	X	X	-	-
25-35	32	20	7	4	-	51	20	17	10	-	-37,3	-	X	X	-
männlich	24	13	7	3	-	44	16	15	10	-	-45,5	-18,8	X	X	-
weiblich	8	7	-	1	-	7	4	2	-	-	X	X	X	X	-
35-45	18	9	4	-	-	22	7	9	5	-	-18,2	X	X	X	-
männlich	11	4	3	-	-	19	6	7	5	-	-42,1	X	X	X	-
weiblich	7	5	1	-	-	3	1	2	-	-	X	X	X	-	-
45-55	29	13	4	6	3	38	13	8	11	4	-23,7	-	X	X	X
männlich	19	6	4	6	1	22	6	6	7	1	-13,6	-	X	X	-
weiblich	10	7	-	-	2	16	7	2	4	3	-37,5	-	X	X	X
55-65	23	11	4	6	-	22	10	3	6	2	4,5	10,0	X	-	X
männlich	15	5	4	4	-	12	4	3	2	2	25,0	X	X	X	X
weiblich	8	6	-	2	-	10	6	-	4	-	X	-	-	X	-
65 und mehr	32	21	-	8	1	38	13	3	15	3	-15,8	61,5	X	X	X
männlich	14	10	-	2	-	22	8	2	7	2	-36,4	X	X	X	X
weiblich	18	11	-	6	1	16	5	1	8	1	12,5	X	X	X	-
Zusammen	193	101	27	40	7	251	97	57	64	16	-23,1	4,1	-52,6	-37,5	X
männlich	123	52	26	27	3	172	58	47	43	9	-28,5	-10,3	-44,7	-37,2	X
weiblich	70	49	1	13	4	79	39	10	21	7	-11,4	25,6	X	-38,1	X
Ohne Angabe	-	-	-	-	-	-	-	-	-	-	-	-	-	-	-
Insgesamt	193	101	27	40	7	251	97	57	64	16	-23,1	4,1	-52,6	-37,5	X

**Noch 12. Getötete und Verletzte im Straßenverkehr nach Art der Verkehrsbeteiligung, Altersgruppen und Geschlecht**

Ins- gesamt	Darunter				Ins- gesamt	Darunter				Zu- bzw. Abnahme (-)					Im Alter von ... bis unter ... Jahren
	Fahrer und Mitfahrer von			Fuß- gänger		Fahrer und Mitfahrer von			Fuß- gänger	ins- gesamt	Fahrer und Mitfahrer von			Fuß- gänger	
	Per- sonen- kraft- wagen	Motor- zwei- rädern mit amtl. Kennz.	Fahr- rädern			Per- sonen- kraft- wagen	Motor- zwei- rädern mit amtl. Kennz.	Fahr- rädern			Per- sonen- kraft- wagen	Motor- zwei- rädern mit amtl. Kennz.	Fahr- rädern		
Anzahl										%					Geschlecht
Schwerverletzte															
Januar - Juni 2012						Januar - Juni 2011									
78	15	1	29	30	82	20	-	26	34	-4,9	-25,0	X	11,5	-11,8	unter 15
47	6	1	20	18	40	10	-	14	15	17,5	X	X	42,9	20,0	männlich
31	9	-	9	12	42	10	-	12	19	-26,2	X	-	X	-36,8	weiblich
25	6	8	5	2	33	7	11	5	6	-24,2	X	X	-	X	15-18
18	2	7	4	1	26	3	10	5	4	-30,8	X	X	X	X	männlich
7	4	1	1	1	7	4	1	-	2	-	-	-	X	X	weiblich
45	28	7	4	-	86	62	12	6	2	-47,7	-54,8	X	X	X	18-21
25	12	6	2	-	57	36	12	4	1	-56,1	-66,7	X	X	X	männlich
20	16	1	2	-	29	26	-	2	1	-31,0	-38,5	X	-	X	weiblich
106	76	14	8	3	108	70	21	6	2	-1,9	8,6	-33,3	X	X	21-25
73	49	13	6	1	77	45	17	4	2	-5,2	8,9	-23,5	X	X	männlich
33	27	1	2	2	31	25	4	2	-	6,5	8,0	X	-	X	weiblich
168	102	29	15	6	182	99	35	24	4	-7,7	3,0	-17,1	-37,5	X	25-35
113	58	27	12	3	131	64	30	16	2	-13,7	-9,4	-10,0	-25,0	X	männlich
55	44	2	3	3	51	35	5	8	2	7,8	25,7	X	X	X	weiblich
119	63	18	16	6	105	56	23	13	1	13,3	12,5	-21,7	23,1	X	35-45
79	33	14	13	4	80	38	21	9	-	-1,3	-13,2	-33,3	X	X	männlich
40	30	4	3	2	25	18	2	4	1	60,0	66,7	X	X	X	weiblich
167	81	22	36	12	161	83	17	36	11	3,7	-2,4	29,4	-	9,1	45-55
110	43	22	26	6	103	49	15	20	5	6,8	-12,2	46,7	30,0	X	männlich
57	38	-	10	6	58	34	2	16	6	-1,7	11,8	X	-37,5	-	weiblich
120	68	14	23	6	105	63	6	22	8	14,3	7,9	X	4,5	X	55-65
67	28	14	14	2	60	32	6	11	5	11,7	-12,5	X	27,3	X	männlich
53	40	-	9	4	45	31	-	11	3	17,8	29,0	-	X	X	weiblich
186	81	5	61	28	175	63	4	61	37	6,3	28,6	X	-	-24,3	65 und mehr
101	43	4	36	9	94	30	3	36	16	7,4	43,3	X	-	X	männlich
85	38	1	25	19	81	33	1	25	21	4,9	15,2	-	-	-9,5	weiblich
1 014	520	118	197	93	1 037	523	129	199	105	-2,2	-0,6	-8,5	-1,0	-11,4	Zusammen
633	274	108	133	44	668	307	114	119	50	-5,2	-10,7	-5,3	11,8	-12,0	männlich
381	246	10	64	49	369	216	15	80	55	3,3	13,9	-33,3	-20,0	-10,9	weiblich
-	-	-	-	-	-	-	-	-	-	-	-	-	-	-	Ohne Angabe
1 014	520	118	197	93	1 037	523	129	199	105	-2,2	-0,6	-8,5	-1,0	-11,4	Insgesamt

**Noch 12. Getötete und Verletzte im Straßenverkehr nach Art der Verkehrsbeteiligung, Altersgruppen und Geschlecht**

Im Alter von ... bis unter ... Jahren	Ins- gesamt	Darunter				Ins- gesamt	Darunter				Zu- bzw. Abnahme (-)				
		Fahrer und Mitfahrer von			Fuß- gänger		Fahrer und Mitfahrer von			Fuß- gänger	ins- gesamt	Fahrer und Mitfahrer von			Fuß- gänger
		Per- sonen- kraft- wagen	Motor- zwei- rädern mit amtl. Kennz.	Fahr- rädern			Per- sonen- kraft- wagen	Motor- zwei- rädern mit amtl. Kennz.	Fahr- rädern			Per- sonen- kraft- wagen	Motor- zwei- rädern mit amtl. Kennz.	Fahr- rädern	
Geschlecht															
	Anzahl										%				
	Leichtverletzte														
	Juni 2012					Juni 2011									
unter 15	71	28	-	30	11	62	22	-	29	8	14,5	27,3	-	3,4	X
männlich	40	15	-	18	7	38	15	-	17	5	5,3	-	-	5,9	X
weiblich	31	13	-	12	4	24	7	-	12	3	29,2	X	-	-	X
15-18	28	5	8	9	1	30	3	5	12	2	-6,7	X	X	X	X
männlich	19	2	8	5	1	15	1	5	3	1	26,7	X	X	X	-
weiblich	9	3	-	4	-	15	2	-	9	1	X	X	-	X	X
18-21	44	25	1	10	2	44	22	1	11	4	-	13,6	-	-9,1	X
männlich	26	13	1	6	2	24	10	1	8	1	8,3	30,0	-	X	X
weiblich	18	12	-	4	-	20	12	-	3	3	-10,0	-	-	X	X
21-25	70	45	8	12	2	91	55	7	18	3	-23,1	-18,2	X	-33,3	X
männlich	40	22	8	6	1	47	25	7	10	-	-14,9	-12,0	X	X	X
weiblich	30	23	-	6	1	44	30	-	8	3	-31,8	-23,3	-	X	X
25-35	144	96	6	25	7	118	69	14	17	7	22,0	39,1	X	47,1	-
männlich	80	44	4	19	5	70	35	10	10	4	14,3	25,7	X	90,0	X
weiblich	64	52	2	6	2	48	34	4	7	3	33,3	52,9	X	X	X
35-45	76	42	3	22	6	87	42	10	23	2	-12,6	-	X	-4,3	X
männlich	39	14	3	17	2	49	16	9	15	1	-20,4	-12,5	X	13,3	X
weiblich	37	28	-	5	4	38	26	1	8	1	-2,6	7,7	X	X	X
45-55	136	79	2	30	6	127	68	13	28	7	7,1	16,2	X	7,1	X
männlich	63	28	2	16	6	65	32	8	14	5	-3,1	-12,5	X	14,3	X
weiblich	73	51	-	14	-	62	36	5	14	2	17,7	41,7	X	-	X
55-65	77	46	4	15	3	96	51	4	30	6	-19,8	-9,8	-	-50,0	X
männlich	31	17	4	4	-	46	20	4	15	4	-32,6	-15,0	-	X	X
weiblich	46	29	-	11	3	50	31	-	15	2	-8,0	-6,5	-	-26,7	X
65 und mehr	106	57	1	36	7	87	38	2	30	8	21,8	50,0	X	20,0	X
männlich	48	24	1	17	2	52	19	2	20	2	-7,7	26,3	X	-15,0	-
weiblich	58	33	-	19	5	35	19	-	10	6	65,7	73,7	-	90,0	X
Zusammen	752	423	33	189	45	742	370	56	198	47	1,3	14,3	-41,1	-4,5	-4,3
männlich	386	179	31	108	26	406	173	46	112	23	-4,9	3,5	-32,6	-3,6	13,0
weiblich	366	244	2	81	19	336	197	10	86	24	8,9	23,9	X	-5,8	-20,8
Ohne Angabe	1	-	-	-	-	3	-	-	2	-	X	-	-	X	-
Insgesamt	753	423	33	189	45	745	370	56	200	47	1,1	14,3	-41,1	-5,5	-4,3

**Noch 12. Getötete und Verletzte im Straßenverkehr nach Art der Verkehrsbeteiligung, Altersgruppen und Geschlecht**

Ins- gesamt	Darunter				Ins- gesamt	Darunter				Zu- bzw. Abnahme (-)					Im Alter von ... bis unter ... Jahren
	Fahrer und Mitfahrer von			Fuß- gänger		Fahrer und Mitfahrer von			Fuß- gänger	Fahrer und Mitfahrer von			Fuß- gänger		
	Per- sonen- kraft- wagen	Motor- zwei- rädern mit amtl. Kennz.	Fahr- rädern			Per- sonen- kraft- wagen	Motor- zwei- rädern mit amtl. Kennz.	Fahr- rädern		ins- gesamt	Per- sonen- kraft- wagen	Motor- zwei- rädern mit amtl. Kennz.		Fahr- rädern	
Anzahl										%					Geschlecht
Leichtverletzte															
Januar - Juni 2012					Januar - Juni 2011										
329	147	-	118	49	294	121	3	103	56	11,9	21,5	X	14,6	-12,5	unter 15
179	71	-	71	28	158	62	1	60	31	13,3	14,5	X	18,3	-9,7	männlich
150	76	-	47	21	136	59	2	43	25	10,3	28,8	X	9,3	-16,0	weiblich
155	45	18	46	23	146	36	32	42	9	6,2	25,0	-43,8	9,5	X	15-18
88	12	16	30	12	78	12	27	18	3	12,8	-	-40,7	66,7	X	männlich
67	33	2	16	11	68	24	5	24	6	-1,5	37,5	X	-33,3	X	weiblich
260	183	12	34	9	306	216	14	40	13	-15,0	-15,3	-14,3	-15,0	X	18-21
136	87	10	20	6	174	113	13	24	7	-21,8	-23,0	-23,1	-16,7	X	männlich
124	96	2	14	3	132	103	1	16	6	-6,1	-6,8	X	-12,5	X	weiblich
436	308	19	62	15	463	317	26	71	13	-5,8	-2,8	-26,9	-12,7	15,4	21-25
227	141	18	37	11	250	161	22	39	3	-9,2	-12,4	-18,2	-5,1	X	männlich
209	167	1	25	4	213	156	4	32	10	-1,9	7,1	X	-21,9	X	weiblich
743	498	30	110	32	622	425	34	88	26	19,5	17,2	-11,8	25,0	23,1	25-35
402	226	26	73	19	356	218	28	51	16	12,9	3,7	-7,1	43,1	18,8	männlich
341	272	4	37	13	266	207	6	37	10	28,2	31,4	X	-	30,0	weiblich
462	271	27	89	20	542	329	32	110	16	-14,8	-17,6	-15,6	-19,1	25,0	35-45
242	105	23	62	9	277	136	27	63	8	-12,6	-22,8	-14,8	-1,6	X	männlich
220	166	4	27	11	265	193	5	47	8	-17,0	-14,0	X	-42,6	X	weiblich
664	389	33	148	29	592	339	37	132	23	12,2	14,7	-10,8	12,1	26,1	45-55
317	145	30	77	17	278	123	29	68	14	14,0	17,9	3,4	13,2	21,4	männlich
347	244	3	71	12	314	216	8	64	9	10,5	13,0	X	10,9	X	weiblich
414	247	11	101	18	439	256	17	109	28	-5,7	-3,5	-35,3	-7,3	-35,7	55-65
198	102	11	49	6	231	123	16	54	13	-14,3	-17,1	-31,3	-9,3	X	männlich
216	145	-	52	12	208	133	1	55	15	3,8	9,0	X	-5,5	-20,0	weiblich
463	242	3	149	54	475	204	5	168	65	-2,5	18,6	X	-11,3	-16,9	65 und mehr
226	116	3	80	19	243	99	5	95	26	-7,0	17,2	X	-15,8	-26,9	männlich
236	126	-	68	35	232	105	-	73	39	1,7	20,0	-	-6,8	-10,3	weiblich
3 926	2 330	153	857	249	3 879	2 243	200	863	249	1,2	3,9	-23,5	-0,7	-	Zusammen
2 015	1 005	137	499	127	2 045	1 047	168	472	121	-1,5	-4,0	-18,5	5,7	5,0	männlich
1 910	1 325	16	357	122	1 834	1 196	32	391	128	4,1	10,8	-50,0	-8,7	-4,7	weiblich
4	2	-	1	-	8	2	1	4	-	X	-	X	X	-	Ohne Angabe
3 930	2 332	153	858	249	3 887	2 245	201	867	249	1,1	3,9	-23,9	-1,0	-	Insgesamt

**Noch 12. Getötete und Verletzte im Straßenverkehr nach Art der Verkehrsbeteiligung, Altersgruppen und Geschlecht**

Im Alter von ... bis unter ... Jahren	Ins- gesamt	Darunter				Ins- gesamt	Darunter				Zu- bzw. Abnahme (-)				
		Fahrer und Mitfahrer von			Fuß- gänger		Fahrer und Mitfahrer von			Fuß- gänger	ins- gesamt	Fahrer und Mitfahrer von			Fuß- gänger
		Per- sonen- kraft- wagen	Motor- zwei- rädern mit amtl. Kennz.	Fahr- rädern			Per- sonen- kraft- wagen	Motor- zwei- rädern mit amtl. Kennz.	Fahr- rädern			Per- sonen- kraft- wagen	Motor- zwei- rädern mit amtl. Kennz.	Fahr- rädern	
Geschlecht															
	Anzahl										%				
	Verunglückte insgesamt														
	Juni 2012					Juni 2011									
unter 15	84	28	-	40	14	82	26	-	40	13	2,4	7,7	-	-	7,7
männlich	49	15	-	25	9	48	15	-	25	7	2,1	-	-	-	X
weiblich	35	13	-	15	5	34	11	-	15	6	2,9	18,2	-	-	X
15-18	36	7	10	11	1	42	4	12	13	3	-14,3	X	-16,7	-15,4	X
männlich	26	3	10	7	1	26	2	11	4	2	-	X	-9,1	X	X
weiblich	10	4	-	4	-	16	2	1	9	1	-37,5	X	X	X	X
18-21	58	32	3	12	2	59	31	3	14	4	-1,7	3,2	-	-14,3	X
männlich	31	13	3	7	2	34	16	3	9	1	-8,8	-18,8	-	X	X
weiblich	27	19	-	5	-	25	15	-	5	3	8,0	26,7	-	-	X
21-25	95	64	12	14	2	124	75	15	20	4	-23,4	-14,7	-20,0	-30,0	X
männlich	60	36	12	8	1	69	36	13	12	1	-13,0	-	-7,7	X	-
weiblich	35	28	-	6	1	55	39	2	8	3	-36,4	-28,2	X	X	X
25-35	179	118	14	29	7	171	89	32	27	8	4,7	32,6	-56,3	7,4	X
männlich	107	59	12	22	5	116	51	26	20	5	-7,8	15,7	-53,8	10,0	-
weiblich	72	59	2	7	2	55	38	6	7	3	30,9	55,3	X	-	X
35-45	95	51	7	23	6	110	49	19	28	2	-13,6	4,1	X	-17,9	X
männlich	50	18	6	17	2	69	22	16	20	1	-27,5	-18,2	X	-15,0	X
weiblich	45	33	1	6	4	41	27	3	8	1	9,8	22,2	X	X	X
45-55	167	92	6	37	9	168	82	23	39	11	-0,6	12,2	X	-5,1	X
männlich	83	34	6	22	7	89	39	15	21	6	-6,7	-12,8	X	4,8	X
weiblich	84	58	-	15	2	79	43	8	18	5	6,3	34,9	X	-16,7	X
55-65	101	58	8	21	3	120	63	7	36	8	-15,8	-7,9	X	-41,7	X
männlich	47	23	8	8	-	59	25	7	17	6	-20,3	-8,0	X	X	X
weiblich	54	35	-	13	3	61	38	-	19	2	-11,5	-7,9	-	-31,6	X
65 und mehr	140	79	1	45	8	128	53	5	45	11	9,4	49,1	X	-	X
männlich	62	34	1	19	2	77	29	4	27	4	-19,5	17,2	X	-29,6	X
weiblich	78	45	-	26	6	51	24	1	18	7	52,9	87,5	X	44,4	X
Zusammen	955	529	61	232	52	1 004	472	116	262	64	-4,9	12,1	-47,4	-11,5	-18,8
männlich	515	235	58	135	29	587	235	95	155	33	-12,3	-	-38,9	-12,9	-12,1
weiblich	440	294	3	97	23	417	237	21	107	31	5,5	24,1	X	-9,3	-25,8
Ohne Angabe	1	-	-	-	-	3	-	-	2	-	X	-	-	X	-
Insgesamt	956	529	61	232	52	1 007	472	116	264	64	-5,1	12,1	-47,4	-12,1	-18,8



# Noch 12. Getötete und Verletzte im Straßenverkehr nach Art der Verkehrsbeteiligung, Altersgruppen und Geschlecht

Ins- gesamt	Darunter				Ins- gesamt	Darunter				Zu- bzw. Abnahme (-)					Im Alter von ... bis unter ... Jahren	Geschlecht
	Fahrer und Mitfahrer von			Fuß- gänger		Fahrer und Mitfahrer von			Fuß- gänger	Fahrer und Mitfahrer von			Fuß- gänger			
	Per- sonen- kraft- wagen	Motor- zwei- rädern mit amtl. Kennz.	Fahr- rädern			Per- sonen- kraft- wagen	Motor- zwei- rädern mit amtl. Kennz.	Fahr- rädern		Per- sonen- kraft- wagen	Motor- zwei- rädern mit amtl. Kennz.	Fahr- rädern				
Anzahl										%						
Verunglückte insgesamt																
Januar - Juni 2012					Januar - Juni 2011											
408	162	1	147	80	378	142	3	129	91	7,9	14,1	X	14,0	-12,1	unter 15	
226	77	1	91	46	199	73	1	74	46	13,6	5,5	-	23,0	-	männlich	
182	85	-	56	34	179	69	2	55	45	1,7	23,2	X	1,8	-24,4	weiblich	
180	51	26	51	25	181	44	43	47	16	-0,6	15,9	-39,5	8,5	56,3	15-18	
106	14	23	34	13	106	16	37	23	8	-	-12,5	-37,8	47,8	X	männlich	
74	37	3	17	12	75	28	6	24	8	-1,3	32,1	X	-29,2	X	weiblich	
305	211	19	38	9	394	280	26	46	15	-22,6	-24,6	-26,9	-17,4	X	18-21	
161	99	16	22	6	233	151	25	28	8	-30,9	-34,4	-36,0	-21,4	X	männlich	
144	112	3	16	3	161	129	1	18	7	-10,6	-13,2	X	-11,1	X	weiblich	
549	389	33	70	20	582	397	48	77	15	-5,7	-2,0	-31,3	-9,1	33,3	21-25	
307	195	31	43	14	337	215	40	43	5	-8,9	-9,3	-22,5	-	X	männlich	
242	194	2	27	6	245	182	8	34	10	-1,2	6,6	X	-20,6	X	weiblich	
923	610	60	126	38	819	534	70	112	31	12,7	14,2	-14,3	12,5	22,6	25-35	
526	293	54	86	22	500	290	59	67	19	5,2	1,0	-8,5	28,4	15,8	männlich	
397	317	6	40	16	319	244	11	45	12	24,5	29,9	X	-11,1	33,3	weiblich	
588	338	45	106	27	656	390	58	123	17	-10,4	-13,3	-22,4	-13,8	58,8	35-45	
325	140	37	75	14	364	177	51	72	8	-10,7	-20,9	-27,5	4,2	X	männlich	
263	198	8	31	13	292	213	7	51	9	-9,9	-7,0	X	-39,2	X	weiblich	
845	477	55	186	44	765	425	58	169	35	10,5	12,2	-5,2	10,1	25,7	45-55	
437	192	52	104	26	388	174	47	88	19	12,6	10,3	10,6	18,2	36,8	männlich	
408	285	3	82	18	377	251	11	81	16	8,2	13,5	X	1,2	12,5	weiblich	
544	323	25	124	25	553	327	23	131	36	-1,6	-1,2	8,7	-5,3	-30,6	55-65	
273	136	25	63	9	297	160	22	65	18	-8,1	-15,0	13,6	-3,1	X	männlich	
271	187	-	61	16	256	167	1	66	18	5,9	12,0	X	-7,6	-11,1	weiblich	
660	330	8	213	83	669	279	9	233	103	-1,3	18,3	X	-8,6	-19,4	65 und mehr	
333	164	7	117	28	351	137	8	135	42	-5,1	19,7	X	-13,3	-33,3	männlich	
326	166	1	95	55	318	142	1	98	61	2,5	16,9	-	-3,1	-9,8	weiblich	
5 002	2 891	272	1 061	351	4 997	2 818	338	1 067	359	0,1	2,6	-19,5	-0,6	-2,2	Zusammen	
2 694	1 310	246	635	178	2 775	1 393	290	595	173	-2,9	-6,0	-15,2	6,7	2,9	männlich	
2 307	1 581	26	425	173	2 222	1 425	48	472	186	3,8	10,9	-45,8	-10,0	-7,0	weiblich	
4	2	-	1	-	8	2	1	4	-	X	-	X	X	-	Ohne Angabe	
5 006	2 893	272	1 062	351	5 005	2 820	339	1 071	359	0,0	2,6	-19,8	-0,8	-2,2	Insgesamt	

## 13. Getötete und Verletzte im Straßenverkehr nach Altersgruppen und Geschlecht

Im Alter von ... bis unter ... Jahren  Geschlecht	Getötete						Schwerverletzte					
	Juni		Zu- bzw. Ab- nahme (-)	Jan. - Juni		Zu- bzw. Ab- nahme (-)	Juni		Zu- bzw. Ab- nahme (-)	Jan. - Juni		Zu- bzw. Ab- nahme (-)
	2012	2011		2012	2011		2012	2011		2012	2011	
	Anzahl		%	Anzahl		%	Anzahl		%	Anzahl		%
unter 15	-	-	-	1	2	X	13	20	-35,0	78	82	-4,9
männlich	-	-	-	-	1	X	9	10	X	47	40	17,5
weiblich	-	-	-	1	1	-	4	10	X	31	42	-26,2
15-18	-	-	-	-	2	X	8	12	X	25	33	-24,2
männlich	-	-	-	-	2	X	7	11	X	18	26	-30,8
weiblich	-	-	-	-	-	-	1	1	-	7	7	-
18-21	-	-	-	-	2	X	14	15	-6,7	45	86	-47,7
männlich	-	-	-	-	2	X	5	10	X	25	57	-56,1
weiblich	-	-	-	-	-	-	9	5	X	20	29	-31,0
21-25	1	-	X	7	11	X	24	33	-27,3	106	108	-1,9
männlich	1	-	X	7	10	X	19	22	-13,6	73	77	-5,2
weiblich	-	-	-	-	1	X	5	11	X	33	31	6,5
25-30	1	-	X	6	7	X	21	25	-16,0	93	91	2,2
männlich	1	-	X	5	7	X	15	22	-31,8	60	69	-13,0
weiblich	-	-	-	1	-	X	6	3	X	33	22	50,0
30-35	2	2	-	6	8	X	11	26	-57,7	75	91	-17,6
männlich	2	2	-	6	6	-	9	22	X	53	62	-14,5
weiblich	-	-	-	-	2	X	2	4	X	22	29	-24,1
35-40	-	-	-	3	2	X	10	11	-9,1	60	53	13,2
männlich	-	-	-	2	2	-	7	11	X	41	42	-2,4
weiblich	-	-	-	1	-	X	3	-	X	19	11	72,7
40-45	1	1	-	4	7	X	8	11	X	59	52	13,5
männlich	-	1	X	2	5	X	4	8	X	38	38	-
weiblich	1	-	X	2	2	-	4	3	X	21	14	50,0
45-50	1	-	X	6	6	-	14	17	-17,6	82	73	12,3
männlich	-	-	-	3	3	-	10	11	-9,1	50	54	-7,4
weiblich	1	-	X	3	3	-	4	6	X	32	19	68,4
50-55	1	3	X	8	6	X	15	21	-28,6	85	88	-3,4
männlich	1	2	X	7	4	X	9	11	X	60	49	22,4
weiblich	-	1	X	1	2	X	6	10	X	25	39	-35,9
55-60	-	2	X	9	7	X	13	16	-18,8	68	66	3,0
männlich	-	1	X	7	5	X	8	8	-	35	34	2,9
weiblich	-	1	X	2	2	-	5	8	X	33	32	3,1
60-65	1	-	X	1	2	X	10	6	X	52	39	33,3
männlich	1	-	X	1	1	-	7	4	X	32	26	23,1
weiblich	-	-	-	-	1	X	3	2	X	20	13	53,8
65-70	-	2	X	1	4	X	9	6	X	45	35	28,6
männlich	-	2	X	1	3	X	5	4	X	25	19	31,6
weiblich	-	-	-	-	1	X	4	2	X	20	16	25,0
70-75	-	-	-	2	4	X	11	15	-26,7	69	63	9,5
männlich	-	-	-	1	3	X	5	7	X	39	30	30,0
weiblich	-	-	-	1	1	-	6	8	X	30	33	-9,1
75 und mehr	2	1	X	8	11	X	12	17	-29,4	72	77	-6,5
männlich	-	1	X	4	8	X	4	11	X	37	45	-17,8
weiblich	2	-	X	4	3	X	8	6	X	35	32	9,4
<b>Zusammen</b>	<b>10</b>	<b>11</b>	<b>-9,1</b>	<b>62</b>	<b>81</b>	<b>-23,5</b>	<b>193</b>	<b>251</b>	<b>-23,1</b>	<b>1 014</b>	<b>1 037</b>	<b>-2,2</b>
<b>männlich</b>	<b>6</b>	<b>9</b>	<b>X</b>	<b>46</b>	<b>62</b>	<b>-25,8</b>	<b>123</b>	<b>172</b>	<b>-28,5</b>	<b>633</b>	<b>668</b>	<b>-5,2</b>
<b>weiblich</b>	<b>4</b>	<b>2</b>	<b>X</b>	<b>16</b>	<b>19</b>	<b>-15,8</b>	<b>70</b>	<b>79</b>	<b>-11,4</b>	<b>381</b>	<b>369</b>	<b>3,3</b>
Ohne Angabe	-	-	-	-	-	-	-	-	-	-	-	-
<b>Insgesamt</b>	<b>10</b>	<b>11</b>	<b>-9,1</b>	<b>62</b>	<b>81</b>	<b>-23,5</b>	<b>193</b>	<b>251</b>	<b>-23,1</b>	<b>1 014</b>	<b>1 037</b>	<b>-2,2</b>

### Noch 13. Getötete und Verletzte im Straßenverkehr nach Altersgruppen und Geschlecht

Leichtverletzte						Verunglückte insgesamt						Im Alter von ... bis unter ... Jahren  Geschlecht
Juni		Zu- bzw. Ab- nahme (-)  Anzahl	Jan. - Juni		Zu- bzw. Ab- nahme (-)  %	Juni		Zu- bzw. Ab- nahme (-)  %	Jan. - Juni		Zu- bzw. Ab- nahme (-)  %	
2012	2011		2012	2011		2012	2011		2012	2011		
Anzahl		%	Anzahl		%	Anzahl		%	Anzahl		%	
71	62	14,5	329	294	11,9	84	82	2,4	408	378	7,9	unter 15 männlich weiblich
40	38	5,3	179	158	13,3	49	48	2,1	226	199	13,6	
31	24	29,2	150	136	10,3	35	34	2,9	182	179	1,7	
28	30	-6,7	155	146	6,2	36	42	-14,3	180	181	-0,6	15-18 männlich weiblich
19	15	26,7	88	78	12,8	26	26	-	106	106	-	
9	15	X	67	68	-1,5	10	16	-37,5	74	75	-1,3	
44	44	-	260	306	-15,0	58	59	-1,7	305	394	-22,6	18-21 männlich weiblich
26	24	8,3	136	174	-21,8	31	34	-8,8	161	233	-30,9	
18	20	-10,0	124	132	-6,1	27	25	8,0	144	161	-10,6	
70	91	-23,1	436	463	-5,8	95	124	-23,4	549	582	-5,7	21-25 männlich weiblich
40	47	-14,9	227	250	-9,2	60	69	-13,0	307	337	-8,9	
30	44	-31,8	209	213	-1,9	35	55	-36,4	242	245	-1,2	
96	66	45,5	444	355	25,1	118	91	29,7	543	453	19,9	25-30 männlich weiblich
51	40	27,5	243	216	12,5	67	62	8,1	308	292	5,5	
45	26	73,1	201	139	44,6	51	29	75,9	235	161	46,0	
48	52	-7,7	299	267	12,0	61	80	-23,8	380	366	3,8	30-35 männlich weiblich
29	30	-3,3	159	140	13,6	40	54	-25,9	218	208	4,8	
19	22	-13,6	140	127	10,2	21	26	-19,2	162	158	2,5	
29	41	-29,3	199	227	-12,3	39	52	-25,0	262	282	-7,1	35-40 männlich weiblich
15	21	-28,6	99	115	-13,9	22	32	-31,3	142	159	-10,7	
14	20	-30,0	100	112	-10,7	17	20	-15,0	120	123	-2,4	
47	46	2,2	263	315	-16,5	56	58	-3,4	326	374	-12,8	40-45 männlich weiblich
24	28	-14,3	143	162	-11,7	28	37	-24,3	183	205	-10,7	
23	18	27,8	120	153	-21,6	28	21	33,3	143	169	-15,4	
71	59	20,3	338	295	14,6	86	76	13,2	426	374	13,9	45-50 männlich weiblich
31	32	-3,1	152	144	5,6	41	43	-4,7	205	201	2,0	
40	27	48,1	186	151	23,2	45	33	36,4	221	173	27,7	
65	68	-4,4	326	297	9,8	81	92	-12,0	419	391	7,2	50-55 männlich weiblich
32	33	-3,0	165	134	23,1	42	46	-8,7	232	187	24,1	
33	35	-5,7	161	163	-1,2	39	46	-15,2	187	204	-8,3	
45	59	-23,7	260	274	-5,1	58	77	-24,7	337	347	-2,9	55-60 männlich weiblich
18	29	-37,9	125	151	-17,2	26	38	-31,6	167	190	-12,1	
27	30	-10,0	135	123	9,8	32	39	-17,9	170	157	8,3	
32	37	-13,5	154	165	-6,7	43	43	-	207	206	0,5	60-65 männlich weiblich
13	17	-23,5	73	80	-8,8	21	21	-	106	107	-0,9	
19	20	-5,0	81	85	-4,7	22	22	-	101	99	2,0	
31	31	-	131	149	-12,1	40	39	2,6	177	188	-5,9	65-70 männlich weiblich
14	18	-22,2	57	69	-17,4	19	24	-20,8	83	91	-8,8	
17	13	30,8	73	80	-8,8	21	15	40,0	93	97	-4,1	
45	32	40,6	165	162	1,9	56	47	19,1	236	229	3,1	70-75 männlich weiblich
20	20	-	90	86	4,7	25	27	-7,4	130	119	9,2	
25	12	X	75	76	-1,3	31	20	55,0	106	110	-3,6	
30	24	25,0	167	164	1,8	44	42	4,8	247	252	-2,0	75 und mehr männlich weiblich
14	14	-	79	88	-10,2	18	26	-30,8	120	141	-14,9	
16	10	60,0	88	76	15,8	26	16	62,5	127	111	14,4	
752	742	1,3	3 926	3 879	1,2	955	1 004	-4,9	5 002	4 997	0,1	Zusammen
386	406	-4,9	2 015	2 045	-1,5	515	587	-12,3	2 694	2 775	-2,9	männlich
366	336	8,9	1 910	1 834	4,1	440	417	5,5	2 307	2 222	3,8	weiblich
1	3	X	4	8	X	1	3	X	4	8	X	Ohne Angabe
753	745	1,1	3 930	3 887	1,1	956	1 007	-5,1	5 006	5 005	0,0	Insgesamt

## 14. An Straßenverkehrsunfällen beteiligte Fahrzeugführer und Fußgänger nach Art der Verkehrsbeteiligung

Art der Verkehrsbeteiligung	Unfälle mit											
	Per- sonen - schaden	schwer- wiegend. Sachsch. i. e. S.	Per- sonen - schaden	schwer- wiegend. Sachsch. i. e. S.	Per- sonen - schaden	schwer- wiegend. Sachsch. i. e. S.	Per- sonen - schaden	schwer- wiegend. Sachsch. i. e. S.	Per- sonen - schaden	schwer- wiegend. Sachsch. i. e. S.	Per- sonen - schaden	schwer- wiegend. Sachsch. i. e. S.
	Juni				Zu- bzw. Abnahme (-)		Jan. - Juni				Zu- bzw. Abnahme (-)	
	2012		2011		Abnahme (-)		2012		2011		Abnahme (-)	
Ortslage	Anzahl				%		Anzahl				%	
Fahrer von												
Mofas, Mopeds	33	2	46	-	-28,3	X	130	4	138	4	-5,8	-
innerorts	29	2	40	-	-27,5	X	112	4	116	4	-3,4	-
außerorts	4	-	6	-	X	-	18	-	22	-	-18,2	-
Motorzweirädern m.												
amtl. Kennzeichen	63	3	112	6	-43,8	X	279	19	323	13	-13,6	46,2
innerorts	35	1	57	2	-38,6	X	156	11	197	5	-20,8	X
außerorts	28	2	55	4	-49,1	X	123	8	126	8	-2,4	-
Personenkraftwagen	860	293	845	281	1,8	4,3	4 705	2 013	4 648	1 818	1,2	10,7
innerorts	559	197	551	184	1,5	7,1	3 096	1 307	2 990	1 134	3,5	15,3
außerorts	301	96	294	97	2,4	-1,0	1 609	706	1 658	684	-3,0	3,2
darunter												
18-24 Jahre	139	51	134	46	3,7	10,9	818	379	881	324	-7,2	17,0
innerorts	82	32	79	31	3,8	3,2	487	236	487	191	-	23,6
außerorts	57	19	55	15	3,6	26,7	331	143	394	133	-16,0	7,5
Bussen	10	2	4	3	X	X	45	12	42	7	7,1	X
innerorts	7	2	3	2	X	-	38	10	35	4	8,6	X
außerorts	3	-	1	1	X	X	7	2	7	3	-	X
Güterkraftfahrzeugen	106	41	101	37	5,0	10,8	582	269	568	264	2,5	1,9
innerorts	56	19	52	13	7,7	46,2	260	128	271	110	-4,1	16,4
außerorts	50	22	49	24	2,0	-8,3	322	141	297	154	8,4	-8,4
Landwirtschaftliche												
Zugmaschinen	4	1	5	1	X	-	20	6	17	9	17,6	X
innerorts	-	-	2	1	X	X	4	3	7	6	X	X
außerorts	4	1	3	-	X	X	16	3	10	3	60,0	-
übrigen												
Kraftfahrzeugen	3	3	12	2	X	X	25	8	32	6	-21,9	X
innerorts	3	1	7	1	X	-	18	4	17	5	5,9	X
außerorts	-	2	5	1	X	X	7	4	15	1	X	X
Kraftfahrzeugen												
zusammen	1 079	345	1 125	330	-4,1	4,5	5 786	2 331	5 768	2 121	0,3	9,9
innerorts	689	222	712	203	-3,2	9,4	3 684	1 467	3 633	1 268	1,4	15,7
außerorts	390	123	413	127	-5,6	-3,1	2 102	864	2 135	853	-1,5	1,3
dar. flüchtig	52	32	47	24	10,6	33,3	277	181	290	182	-4,5	-0,5
innerorts	37	18	34	16	8,8	12,5	210	110	213	90	-1,4	22,2
außerorts	15	14	13	8	15,4	X	67	71	77	92	-13,0	-22,8

**Noch 14. An Straßenverkehrsunfällen beteiligte Fahrzeugführer und Fußgänger nach Art der Verkehrsbeteiligung**

Art der Verkehrsbeteiligung	Unfälle mit											
	Per-sonen - schaden	schwer-wiegend. Sachsch. i. e. S.	Per-sonen - schaden	schwer-wiegend. Sachsch. i. e. S.	Per-sonen - schaden	schwer-wiegend. Sachsch. i. e. S.	Per-sonen - schaden	schwer-wiegend. Sachsch. i. e. S.	Per-sonen - schaden	schwer-wiegend. Sachsch. i. e. S.	Per-sonen - schaden	schwer-wiegend. Sachsch. i. e. S.
	Juni				Zu- bzw. Abnahme (-)		Jan. - Juni				Zu- bzw. Abnahme (-)	
	2012		2011		Abnahme (-)		2012		2011		Abnahme (-)	
Ortslage	Anzahl				%		Anzahl				%	
Fahrrädern	247	-	296	-	-16,6	-	1 126	3	1 171	5	-3,8	X
innerorts	233	-	260	-	-10,4	-	1 049	3	1 070	4	-2,0	X
außerorts	14	-	36	-	-61,1	-	77	-	101	1	-23,8	X
darunter												
unter 15 Jahren	40	-	42	-	-4,8	-	144	-	134	-	7,5	-
innerorts	38	-	37	-	2,7	-	137	-	127	-	7,9	-
außerorts	2	-	5	-	X	-	7	-	7	-	-	-
anderen Fahrzeugen	17	3	18	2	-5,6	X	88	20	82	28	7,3	-28,6
innerorts	16	3	17	2	-5,9	X	73	15	72	17	1,4	-11,8
außerorts	1	-	1	-	-	-	15	5	10	11	50,0	X
Fußgänger	63	-	68	-	-7,4	-	375	1	375	-	-	X
innerorts	56	-	64	-	-12,5	-	343	-	353	-	-2,8	-
außerorts	7	-	4	-	X	-	32	1	22	-	45,5	X
darunter												
unter 15 Jahren	15	-	13	-	15,4	-	83	-	92	-	-9,8	-
innerorts	15	-	13	-	15,4	-	81	-	87	-	-6,9	-
außerorts	-	-	-	-	-	-	2	-	5	-	X	-
65 Jahre und mehr	8	-	11	-	X	-	83	-	106	-	-21,7	-
innerorts	8	-	11	-	X	-	80	-	102	-	-21,6	-
außerorts	-	-	-	-	-	-	3	-	4	-	X	-
Andere Personen	1	-	2	-	X	-	17	1	13	-	30,8	X
innerorts	1	-	1	-	-	-	15	-	10	-	50,0	-
außerorts	-	-	1	-	X	-	2	1	3	-	X	X
Insgesamt	1 407	348	1 509	332	-6,8	4,8	7 392	2 356	7 409	2 154	-0,2	9,4
innerorts	995	225	1 054	205	-5,6	9,8	5 164	1 485	5 138	1 289	0,5	15,2
außerorts	412	123	455	127	-9,5	-3,1	2 228	871	2 271	865	-1,9	0,7
darunter												
unter 15 Jahren	56	-	55	-	1,8	-	232	-	229	-	1,3	-
innerorts	54	-	50	-	8,0	-	221	-	217	-	1,8	-
außerorts	2	-	5	-	X	-	11	-	12	-	-8,3	-
65 Jahre und mehr	184	37	185	35	-0,5	5,7	893	220	940	214	-5,0	2,8
innerorts	139	30	133	28	4,5	7,1	675	162	731	148	-7,7	9,5
außerorts	45	7	52	7	-13,5	-	218	58	209	66	4,3	-12,1

**15. An Straßenverkehrsunfällen mit Personenschaden beteiligte Fahrzeugführer und Fußgänger  
nach Art der Verkehrsbeteiligung, Altersgruppen und Geschlecht**

Im Alter von ... bis unter ... Jahren	Ins- gesamt	Darunter				Ins- gesamt	Darunter				Zu- bzw. Abnahme (-)					
		Fahrer von			Fuß- gänger		Fahrer von			Fuß- gänger	ins- gesamt	Fahrer von			Fuß- gänger	
		Per- sonen- kraft- wagen	Motor- zwei- rädern mit amtl. Kennz.	Fahr- rädern			Per- sonen- kraft- wagen	Motor- zwei- rädern mit amtl. Kennz.	Fahr- rädern			Per- sonen- kraft- wagen	Motor- zwei- rädern mit amtl. Kennz.	Fahr- rädern		
Geschlecht	Anzahl										%					
	Juni 2012										Juni 2011					
unter 15	56	-	-	40	15	55	-	-	42	13	1,8	-	-	-4,8	15,4	
männlich	35	-	-	26	9	33	-	-	26	7	6,1	-	-	-	X	
weiblich	21	-	-	14	6	22	-	-	16	6	-4,5	-	-	-12,5	-	
15-18	27	-	10	12	1	40	1	12	15	3	-32,5	X	-16,7	-20,0	X	
männlich	23	-	10	8	1	25	1	11	5	2	-8,0	X	-9,1	X	X	
weiblich	4	-	-	4	-	15	-	1	10	1	X	-	X	X	X	
18-21	75	43	3	13	4	67	37	4	15	4	11,9	16,2	X	-13,3	-	
männlich	44	21	3	7	4	41	21	4	10	1	7,3	-	X	X	X	
weiblich	31	22	-	6	-	26	16	-	5	3	19,2	37,5	-	X	X	
21-25	136	96	13	16	3	151	97	12	22	4	-9,9	-1,0	8,3	-27,3	X	
männlich	84	51	13	10	2	90	51	12	13	1	-6,7	-	8,3	-23,1	X	
weiblich	52	45	-	6	1	61	46	-	9	3	-14,8	-2,2	-	X	X	
25-35	253	172	14	32	9	274	173	31	36	8	-7,7	-0,6	-54,8	-11,1	X	
männlich	168	100	14	24	6	188	104	26	28	5	-10,6	-3,8	-46,2	-14,3	X	
weiblich	85	72	-	8	3	86	69	5	8	3	-1,2	4,3	X	-	-	
35-45	192	123	8	25	6	224	143	18	30	3	-14,3	-14,0	X	-16,7	X	
männlich	124	68	7	19	2	147	81	17	21	2	-15,6	-16,0	X	-9,5	-	
weiblich	68	55	1	6	4	77	62	1	9	1	-11,7	-11,3	-	X	X	
45-55	267	173	6	40	9	276	161	21	41	11	-3,3	7,5	X	-2,4	X	
männlich	155	89	6	23	7	190	107	17	23	6	-18,4	-16,8	X	-	X	
weiblich	112	84	-	17	2	85	53	4	18	5	31,8	58,5	X	-5,6	X	
55-65	172	104	8	21	3	185	108	8	39	8	-7,0	-3,7	-	-46,2	X	
männlich	113	63	8	8	-	117	66	8	18	6	-3,4	-4,5	-	X	X	
weiblich	59	41	-	13	3	68	42	-	21	2	-13,2	-2,4	-	-38,1	X	
65 und mehr	184	119	1	47	8	185	101	5	49	11	-0,5	17,8	X	-4,1	X	
männlich	130	97	1	21	2	141	83	5	31	4	-7,8	16,9	X	-32,3	X	
weiblich	54	22	-	26	6	44	18	-	18	7	22,7	22,2	-	44,4	X	
Zusammen	1 362	830	63	246	58	1 457	821	111	289	65	-6,5	1,1	-43,2	-14,9	-10,8	
männlich	876	489	62	146	33	972	514	100	175	34	-9,9	-4,9	-38,0	-16,6	-2,9	
weiblich	486	341	1	100	25	484	306	11	114	31	0,4	11,4	X	-12,3	-19,4	
Ohne Angabe	45	30	-	1	5	52	24	1	7	3	-13,5	25,0	X	X	X	
Insgesamt	1 407	860	63	247	63	1 509	845	112	296	68	-6,8	1,8	-43,8	-16,6	-7,4	

**Noch 15. An Straßenverkehrsunfällen mit Personenschaden beteiligte Fahrzeugführer und Fußgänger  
nach Art der Verkehrsbeteiligung, Altersgruppen und Geschlecht**

Ins- gesamt	Darunter				Ins- gesamt	Darunter				Zu- bzw. Abnahme (-)					Im Alter von ... bis unter ... Jahren	Geschlecht				
	Fahrer von			Fuß- gänger		Fahrer von			Fuß- gänger	Fahrer von			Fuß- gänger							
	Per- sonen- kraft- wagen	Motor- zwei- rädern mit amtl. Kennz.	Fahr- rädern			Per- sonen- kraft- wagen	Motor- zwei- rädern mit amtl. Kennz.	Fahr- rädern		ins- gesamt	Per- sonen- kraft- wagen	Motor- zwei- rädern mit amtl. Kennz.		Fahr- rädern						
Anzahl										%										
Januar - Juni 2012										Januar - Juni 2011										
232	1	1	144	83	229	-	-	134	92	1,3	X	X	7,5	-9,8	unter 15					
141	1	1	90	47	125	-	-	78	46	12,8	X	X	15,4	2,2	männlich					
91	-	-	54	36	104	-	-	56	46	-12,5	-	-	-3,6	-21,7	weiblich					
137	7	24	56	26	135	5	38	52	16	1,5	X	-36,8	7,7	62,5	15-18					
98	4	22	37	14	90	4	35	26	8	8,9	-	-37,1	42,3	X	männlich					
39	3	2	19	12	45	1	3	26	8	-13,3	X	X	-26,9	X	weiblich					
363	262	20	42	12	472	349	25	53	16	-23,1	-24,9	-20,0	-20,8	-25,0	18-21					
211	141	17	24	9	306	216	25	32	9	-31,0	-34,7	-32,0	-25,0	-	männlich					
152	121	3	18	3	165	132	-	21	7	-7,9	-8,3	X	-14,3	X	weiblich					
734	556	32	80	21	733	532	39	85	15	0,1	4,5	-17,9	-5,9	40,0	21-25					
448	314	32	49	15	467	323	37	49	5	-4,1	-2,8	-13,5	-	X	männlich					
286	242	-	31	6	266	209	2	36	10	7,5	15,8	X	-13,9	X	weiblich					
1 348	961	61	137	41	1 256	888	70	134	31	7,3	8,2	-12,9	2,2	32,3	25-35					
855	542	57	96	24	818	525	61	87	19	4,5	3,2	-6,6	10,3	26,3	männlich					
493	419	4	41	17	438	363	9	47	12	12,6	15,4	X	-12,8	41,7	weiblich					
1 088	711	48	114	27	1 151	755	56	131	18	-5,5	-5,8	-14,3	-13,0	50,0	35-45					
681	378	41	82	14	725	415	52	76	9	-6,1	-8,9	-21,2	7,9	X	männlich					
407	333	7	32	13	426	340	4	55	9	-4,5	-2,1	X	-41,8	X	weiblich					
1 397	864	59	193	46	1 336	841	56	179	37	4,6	2,7	5,4	7,8	24,3	45-55					
883	484	55	108	26	856	485	51	98	21	3,2	-0,2	7,8	10,2	23,8	männlich					
514	380	4	85	20	477	354	5	81	16	7,8	7,3	X	4,9	25,0	weiblich					
985	653	27	126	26	911	588	24	137	37	8,1	11,1	12,5	-8,0	-29,7	55-65					
662	412	27	64	10	604	376	23	68	18	9,6	9,6	17,4	-5,9	-44,4	männlich					
323	241	-	62	16	307	212	1	69	19	5,2	13,7	X	-10,1	-15,8	weiblich					
893	552	7	218	83	940	540	10	239	106	-5,0	2,2	X	-8,8	-21,7	65 und mehr					
628	442	7	122	28	684	450	10	141	44	-8,2	-1,8	X	-13,5	-36,4	männlich					
264	110	-	95	55	256	90	-	98	62	3,1	22,2	-	-3,1	-11,3	weiblich					
7 177	4 567	279	1 110	365	7 163	4 498	318	1 144	368	0,2	1,5	-12,3	-3,0	-0,8	Zusammen					
4 607	2 718	259	672	187	4 675	2 794	294	655	179	-1,5	-2,7	-11,9	2,6	4,5	männlich					
2 569	1 849	20	437	178	2 484	1 701	24	489	189	3,4	8,7	-16,7	-10,6	-5,8	weiblich					
215	138	-	16	10	246	150	5	27	7	-12,6	-8,0	X	-40,7	X	Ohne Angabe					
7 392	4 705	279	1 126	375	7 409	4 648	323	1 171	375	-0,2	1,2	-13,6	-3,8	-	Insgesamt					

**16. An Straßenverkehrsunfällen beteiligte Fahrzeugführer und Fußgänger als Hauptverursacher  
nach Art der Verkehrsbeteiligung**

Art der Verkehrsbeteiligung	Unfälle mit Personen- schaden	Verunglückte			Schwerw. Unfälle mit Sach- schaden i. e. S.	Unfälle mit Personen- schaden	Verunglückte			Schwerw. Unfälle mit Sach- schaden i. e. S.
		Getötete	Schwer-	Leicht-			Getötete	Schwer-	Leicht-	
			verletzte					verletzte		
Ortslage										
		Juni 2012				Juni 2011				
Fahrer von										
Mofas, Mopeds	13	-	4	9	1	27	1	5	26	-
innerorts	12	-	3	9	1	23	1	2	24	-
außerorts	1	-	1	-	-	4	-	3	2	-
Motorzweirädern mit amtl. Kennzeichen	34	-	14	20	2	65	3	42	36	3
innerorts	15	-	4	11	-	29	1	13	21	-
außerorts	19	-	10	9	2	36	2	29	15	3
Personenkraftwagen	501	7	128	537	165	480	6	141	499	162
innerorts	327	3	44	354	105	310	1	54	317	97
außerorts	174	4	84	183	60	170	5	87	182	65
darunter										
18 bis unter 25 Jahre	93	1	29	98	37	81	1	36	92	29
innerorts	55	-	5	60	22	45	1	8	52	16
außerorts	38	1	24	38	15	36	-	28	40	13
Bussen	5	-	-	6	-	1	-	-	1	1
innerorts	3	-	-	4	-	1	-	-	1	1
außerorts	2	-	-	2	-	-	-	-	-	-
Güterkraftfahrzeugen	68	2	18	70	19	54	1	11	52	15
innerorts	33	1	6	31	11	31	-	4	32	7
außerorts	35	1	12	39	8	23	1	7	20	8
Landwirtschaftlichen Zugmaschinen	2	-	-	2	1	3	-	-	3	1
innerorts	-	-	-	-	-	1	-	-	1	1
außerorts	2	-	-	2	1	2	-	-	2	-
übrigen										
Kraftfahrzeugen	1	-	-	1	2	6	-	1	5	1
innerorts	1	-	-	1	1	4	-	-	4	-
außerorts	-	-	-	-	1	2	-	1	1	1
Kraftfahrzeugen zus.	624	9	164	645	190	636	11	200	622	183
innerorts	391	4	57	410	118	399	3	73	400	106
außerorts	233	5	107	235	72	237	8	127	222	77



**Noch 16. An Straßenverkehrsunfällen beteiligte Fahrzeugführer und Fußgänger als Hauptverursacher  
nach Art der Verkehrsbeteiligung**

Art der Verkehrsbeteiligung  Ortslage	Unfälle mit Personen- schaden	Verunglückte			Schwerw. Unfälle mit Sach- schaden i. e. S.	Unfälle mit Personen- schaden	Verunglückte			Schwerw. Unfälle mit Sach- schaden i. e. S.	
		Getötete	Schwer-	Leicht-			Getötete	Schwer-	Leicht-		
			verletzte					verletzte			
		Juni 2012					Juni 2011				
Fahrrädern	102	1	27	82	-	130	-	42	98	-	
innerorts	96	1	24	79	-	110	-	32	84	-	
außerorts	6	-	3	3	-	20	-	10	14	-	
darunter											
unter 15 Jahren	21	-	8	14	-	20	-	5	16	-	
innerorts	21	-	8	14	-	18	-	5	14	-	
außerorts	-	-	-	-	-	2	-	-	2	-	
anderen Fahrzeugen	6	-	-	6	-	10	-	5	8	-	
innerorts	5	-	-	5	-	9	-	4	5	-	
außerorts	1	-	-	1	-	1	-	1	3	-	
Fußgänger	19	-	2	19	-	18	-	4	15	-	
innerorts	17	-	2	17	-	18	-	4	15	-	
außerorts	2	-	-	2	-	-	-	-	-	-	
darunter											
unter 15 Jahren	6	-	1	5	-	5	-	1	4	-	
innerorts	6	-	1	5	-	5	-	1	4	-	
außerorts	-	-	-	-	-	-	-	-	-	-	
65 Jahre und mehr	1	-	1	-	-	1	-	-	1	-	
innerorts	1	-	1	-	-	1	-	-	1	-	
außerorts	-	-	-	-	-	-	-	-	-	-	
Andere Personen	1	-	-	1	-	2	-	-	2	-	
innerorts	1	-	-	1	-	1	-	-	1	-	
außerorts	-	-	-	-	-	1	-	-	1	-	
Insgesamt	752	10	193	753	190	796	11	251	745	183	
innerorts	510	5	83	512	118	537	3	113	505	106	
außerorts	242	5	110	241	72	259	8	138	240	77	
darunter											
unter 15 Jahren	28	-	9	20	-	25	-	6	20	-	
innerorts	28	-	9	20	-	23	-	6	18	-	
außerorts	-	-	-	-	-	2	-	-	2	-	
65 Jahre und mehr	98	3	35	95	28	108	3	39	107	20	
innerorts	67	2	21	62	22	72	1	16	69	17	
außerorts	31	1	14	33	6	36	2	23	38	3	

**Noch 16. An Straßenverkehrsunfällen beteiligte Fahrzeugführer und Fußgänger als Hauptverursacher  
nach Art der Verkehrsbeteiligung**

Art der Verkehrsbeteiligung  Ortslage	Unfälle mit Personen- schaden	Verunglückte			Schwerw. Unfälle mit Sach- schaden i. e. S.	Unfälle mit Personen- schaden	Verunglückte			Schwerw. Unfälle mit Sach- schaden i. e. S.
		Getötete	Schwer-	Leicht-			Getötete	Schwer-	Leicht-	
			verletzte					verletzte		
		Januar - Juni 2012				Januar - Juni 2011				
Fahrer von										
Mofas, Mopeds	69	-	15	58	2	73	2	13	67	1
innerorts	62	-	12	52	2	59	1	7	59	1
außerorts	7	-	3	6	-	14	1	6	8	-
Motorzweirädern mit amtl. Kennzeichen	153	-	81	92	9	174	4	93	120	7
innerorts	69	-	30	48	3	88	2	32	75	1
außerorts	84	-	51	44	6	86	2	61	45	6
Personenkraftwagen	2 769	41	668	2 909	1 186	2 746	60	681	2 886	1 048
innerorts	1 782	11	271	1 886	728	1 747	8	270	1 816	605
außerorts	987	30	397	1 023	458	999	52	411	1 070	443
darunter										
18 bis unter 25 Jahre	574	5	137	617	254	598	20	175	658	225
innerorts	317	-	38	359	151	314	2	57	355	125
außerorts	257	5	99	258	103	284	18	118	303	100
Bussen	23	-	4	37	3	19	-	4	20	1
innerorts	20	-	4	34	1	15	-	1	18	1
außerorts	3	-	-	3	2	4	-	3	2	-
Güterkraftfahrzeugen	320	10	82	326	133	321	10	87	299	133
innerorts	163	2	27	162	60	164	-	30	150	56
außerorts	157	8	55	164	73	157	10	57	149	77
Landwirtschaftlichen Zugmaschinen	12	2	7	8	4	10	-	2	8	6
innerorts	2	-	-	2	2	4	-	-	4	5
außerorts	10	2	7	6	2	6	-	2	4	1
übrigen										
Kraftfahrzeugen	11	-	3	10	4	19	-	2	19	3
innerorts	9	-	3	7	2	11	-	-	12	2
außerorts	2	-	-	3	2	8	-	2	7	1
Kraftfahrzeugen zus.	3 357	53	860	3 440	1 341	3 362	76	882	3 419	1 199
innerorts	2 107	13	347	2 191	798	2 088	11	340	2 134	671
außerorts	1 250	40	513	1 249	543	1 274	65	542	1 285	528

**Noch 16. An Straßenverkehrsunfällen beteiligte Fahrzeugführer und Fußgänger als Hauptverursacher  
nach Art der Verkehrsbeteiligung**

Art der Verkehrsbeteiligung  Ortslage	Unfälle mit Personen- schaden	Verunglückte			Schwerw. Unfälle mit Sach- schaden i. e. S.	Unfälle mit Personen- schaden	Verunglückte			Schwerw. Unfälle mit Sach- schaden i. e. S.
		Getötete	Schwer-	Leicht-			Getötete	Schwer-	Leicht-	
			verletzte					verletzte		
		Januar - Juni 2012				Januar - Juni 2011				
Fahrrädern	475	5	119	384	2	435	3	112	355	2
innerorts	432	3	101	359	2	391	1	91	326	1
außerorts	43	2	18	25	-	44	2	21	29	1
darunter										
unter 15 Jahren	74	-	23	59	-	63	-	13	51	-
innerorts	72	-	22	57	-	60	-	12	49	-
außerorts	2	-	1	2	-	3	-	1	2	-
anderen Fahrzeugen	32	-	4	32	8	38	-	16	28	15
innerorts	23	-	2	23	3	29	-	11	19	4
außerorts	9	-	2	9	5	9	-	5	9	11
Fußgänger	95	4	28	69	1	93	2	26	78	-
innerorts	85	2	24	65	-	89	2	22	77	-
außerorts	10	2	4	4	1	4	-	4	1	-
darunter										
unter 15 Jahren	37	1	10	26	-	36	-	11	28	-
innerorts	35	-	10	25	-	35	-	9	28	-
außerorts	2	1	-	1	-	1	-	2	-	-
65 Jahre und mehr	10	-	7	3	-	18	1	7	15	-
innerorts	10	-	7	3	-	16	1	6	14	-
außerorts	-	-	-	-	-	2	-	1	1	-
Andere Personen	8	-	3	5	1	8	-	1	7	-
innerorts	7	-	2	5	-	5	-	1	4	-
außerorts	1	-	1	-	1	3	-	-	3	-
Insgesamt	3 967	62	1 014	3 930	1 353	3 936	81	1 037	3 887	1 216
innerorts	2 654	18	476	2 643	803	2 602	14	465	2 560	676
außerorts	1 313	44	538	1 287	550	1 334	67	572	1 327	540
darunter										
unter 15 Jahren	113	1	34	87	-	101	-	25	80	-
innerorts	108	-	32	83	-	97	-	22	78	-
außerorts	5	1	2	4	-	4	-	3	2	-
65 Jahre und mehr	473	10	164	444	142	508	19	145	502	119
innerorts	338	4	94	306	101	369	7	76	358	77
außerorts	135	6	70	138	41	139	12	69	144	42

## 17. Ursachen von Straßenverkehrsunfällen mit Personenschaden - Fehlverhalten der Fahrzeugführer

Ursache	Ins- gesamt	Darunter			Ins- gesamt	Darunter			Zu- bzw. Abnahme (-)			
		Per- sonen- kraft- wagen	Motor- zwei- räder mit amtl. Kenn- zeichen	Fahr- räder		Per- sonen- kraft- wagen	Motor- zwei- räder mit amtl. Kenn- zeichen	Fahr- räder	ins- gesamt	Per- sonen- kraft- wagen	Motor- zwei- räder mit amtl. Kenn- zeichen	Fahr- räder
Anzahl									%			
Insgesamt  Verkehrstüchtigkeit  darunter Alkoholeinfluss  Einfluss anderer berauschender Mittel (z.B. Drogen, Rauschgift)  Straßenbenutzung  Geschwindigkeit  Abstand  Überholen  Vorbeifahren  Nebeneinanderfahren  Vorfahrt, Vorrang  Abbiegen, Wenden, Rück- wärtsfahren, Ein- und Anfahren  Falsches Verhalten gegenüber Fußgängern  darunter an Überwegen, Furten  Ruhender Verkehr, Verkehrssicherung  Nichtbeachten der Be- leuchtungsvorschriften  Ladung, Besetzung  Andere Fehler beim Fahrzeugführer												
	Juni 2012				Juni 2011							
	917	598	47	160	965	569	82	191	-5,0	5,1	-42,7	-16,2
	45	27	1	16	64	28	3	24	-29,7	-3,6	X	-33,3
	34	17	1	16	52	21	3	22	-34,6	-19,0	X	-27,3
	1	1	-	-	1	1	-	-	-	-	-	-
	105	37	4	53	101	25	9	55	4,0	48,0	X	-3,6
	133	91	20	5	113	64	30	13	17,7	42,2	-33,3	X
	129	96	5	7	124	81	9	10	4,0	18,5	X	X
	29	19	1	3	43	27	6	6	-32,6	-29,6	X	X
	1	1	-	-	1	1	-	-	-	-	-	-
	21	10	-	-	9	6	-	-	X	X	-	-
	144	116	-	12	136	100	3	13	5,9	16,0	X	-7,7
	156	118	-	22	174	134	3	24	-10,3	-11,9	X	-8,3
	12	10	1	-	21	15	1	3	-42,9	-33,3	-	X
	2	2	-	-	2	1	-	-	-	X	-	-
	6	6	-	-	4	1	-	1	X	X	-	X
	1	-	-	1	-	-	-	-	X	-	-	X
	-	-	-	-	-	-	-	-	-	-	-	-
	135	67	15	41	175	87	18	42	-22,9	-23,0	-16,7	-2,4

# Noch 17. Ursachen von Straßenverkehrsunfällen mit Personenschaden - Fehlverhalten der Fahrzeugführer

Ins- gesamt	Darunter			Ins- gesamt	Darunter			Zu- bzw. Abnahme (-)				Ursache
	Per- sonen- kraft- wagen	Motor- zwei- räder mit amtl. Kenn- zeichen	Fahr- räder		Per- sonen- kraft- wagen	Motor- zwei- räder mit amtl. Kenn- zeichen	Fahr- räder	ins- gesamt	Per- sonen- kraft- wagen	Motor- zwei- räder mit amtl. Kenn- zeichen	Fahr- räder	
Anzahl								%				
Januar - Juni 2012				Januar - Juni 2011								
4 892	3 415	198	722	4 840	3 341	228	688	1,1	2,2	-13,2	4,9	Insgesamt
286	188	6	76	296	188	8	71	-3,4	-	X	7,0	Verkehrstüchtigkeit
208	119	6	72	235	143	7	66	-11,5	-16,8	X	9,1	darunter Alkoholeinfluss
19	17	-	1	4	4	-	-	X	X	-	X	Einfluss anderer berauschender Mittel (z.B. Drogen, Rauschgift)
458	188	23	207	430	174	18	197	6,5	8,0	27,8	5,1	Straßenbenutzung
826	616	71	51	680	506	72	35	21,5	21,7	-1,4	45,7	Geschwindigkeit
650	507	22	24	614	468	32	27	5,9	8,3	-31,3	-11,1	Abstand
177	127	12	8	216	146	21	18	-18,1	-13,0	-42,9	X	Überholen
6	4	1	-	5	1	1	2	X	X	-	X	Vorbeifahren
73	49	1	2	57	35	3	-	28,1	40,0	X	X	Nebeneinanderfahren
735	594	5	66	757	605	6	69	-2,9	-1,8	X	-4,3	Vorrang, Vorfahrt
769	568	5	104	787	601	6	95	-2,3	-5,5	X	9,5	Abbiegen, Wenden, Rück- wärtsfahren, Ein- und Anfahren
123	99	2	6	124	95	2	12	-0,8	4,2	-	X	Falsches Verhalten gegenüber Fußgängern
23	21	1	-	20	17	-	-	15,0	23,5	X	-	darunter an Überwegen, Furten
51	45	-	1	34	26	-	1	50,0	73,1	-	-	Ruhender Verkehr Verkehrssicherung
4	-	-	3	-	-	-	-	X	-	-	X	Nichtbeachten der Be- leuchtungsvorschriften
6	1	-	2	6	1	-	1	-	-	-	X	Ladung, Besetzung
728	429	50	172	834	495	59	160	-12,7	-13,3	-15,3	7,5	Andere Fehler beim Fahrzeugführer

18. Straßenverkehrsunfälle und Verunglückte nach Unfallursachen <sup>1)</sup>

Ursache	Unfälle mit Perso- nen- schaden	Verunglückte			Schwerw. Unfälle mit Sach- schaden i. e. S.	Unfälle mit Perso- nen- schaden	Verunglückte			Schwerw. Unfälle mit Sach- schaden i. e. S.
		Getötete	Schwer-	Leicht-			Getötete	Schwer-	Leicht-	
			verletzte					verletzte		
		Juni 2012					Juni 2011			
		Fehlverhalten der Fahrzeugführer								
Alkoholeinfluss	34	-	14	27	25	51	-	24	42	17
Einfluss anderer berauschender Mittel	1	-	2	-	-	1	-	2	-	-
Übermüdung	2	-	3	-	1	3	-	2	4	2
Sonst. körperl. u .geistig. Mängel	8	-	3	9	-	8	-	5	5	1
Benutzung d. falschen Fahrbahn oder verbotswid. Benutzg. and. Straßenteile	65	-	17	60	5	63	2	16	52	2
Verstoß gegen das Rechtsfahrgebot	36	1	16	35	15	38	-	22	20	8
Nicht angepasste Geschwindigkeit m.gleichzeit. Überschreiten d. zulässigen Höchstgeschw.	4	-	1	4	1	1	-	-	1	-
in anderen Fällen	129	5	56	112	49	111	6	62	83	36
Ungenügender Sicherheitsabstand	124	2	15	162	10	120	1	21	133	19
Starkes Bremsen des Vorausfahrenden ohne zwingenden Grund	4	-	-	4	-	3	-	2	1	-
Unzulässiges Rechtsüberholen	1	-	-	1	-	1	-	-	1	-
Überholen trotz Gegenverkehrs	6	-	2	8	1	8	-	11	4	2
Überholen trotz unklarer Verkehrslage	8	-	2	9	2	12	-	12	8	4
Überholen trotz unzureich. Sichtverhältnisse	1	-	1	2	-	-	-	-	-	-
Überholen o. Beachtung des nachfolgenden Verkehrs und/oder ohne rechtzeitige u. deut- liche Ankündigung des Ausscherens	2	-	-	2	1	5	1	2	4	3
Fehler beim Wiedereinordnen nach rechts	3	-	2	1	2	5	-	2	3	1
Sonstige Fehler beim Überholen	7	1	3	4	2	10	-	3	7	4
Fehler beim Überholtwerden	1	-	-	1	1	2	-	1	1	2
Nichtbeachten des Vorranges entgegenkomm. Fahrzeuge beim Vorbeifahren an haltenden Fahrzeugen, Absperrungen, Hindernissen	1	-	-	1	-	-	-	-	-	-
Nichtbeachten des nachf. Verkehrs beim Vorbeifahren an haltend. Fahrzeugen, Absperrung., Hindernissen und/oder ohne rechtzeitig u. deutl. Ankündig. d. Ausscherens	-	-	-	-	-	1	-	-	1	-
Nebeneinanderfahren, fehlerhaftes Wechseln d. Fahrstreifens oder Nichtbeachten des Reißverschlussverfahrens	21	-	5	25	6	9	-	4	10	-
Nichtbeachten d. Regel "rechts vor links"	11	-	3	10	6	15	-	3	16	9
Nichtbeacht. d. Vorfahrt regelInd. Verkehrs.	106	2	18	117	49	104	1	25	117	38
Nichtbeacht. d. Vorfahrt d.durchgeh. Verkehrs auf Autobahnen oder Krafftahrtstraßen	3	-	2	1	2	1	-	-	1	1
Nichtbeacht. der Vorfahrt durch Fahrzeuge, die aus Feld- und Waldwegen kommen	1	-	-	1	1	-	-	-	-	-
Nichtbeacht. der Verkehrsregelung durch Polzeibeamte oder Lichtzeichen	20	-	2	23	3	15	-	2	16	5
Nichtbeacht. des Vorranges entgegen- kommender Fahrzeuge	1	-	-	1	-	1	-	-	2	1
Nichtbeacht. des Vorranges von Schienen- fahrzeugen an Bahnübergängen	-	-	-	-	2	-	-	-	-	1

1) Die Tabelle enthält Mehrfachzählungen, weil bei einem Unfall bis zu acht Ursachen eingetragen werden.

# **Noch 18. Straßenverkehrsunfälle und Verunglückte nach Unfallursachen <sup>1)</sup>**

Ursache	Unfälle mit Perso- nen- schaden	Verunglückte			Schwerw. Unfälle mit Sach- schaden i. e. S.	Unfälle mit Perso- nen- schaden	Verunglückte			Schwerw. Unfälle mit Sach- schaden i. e. S.	
		Getötete	Schwer-	Leicht-			Getötete	Schwer-	Leicht-		
			verletzte					verletzte			
		Juni 2012					Juni 2011				
		Noch Fehlverhalten der Fahrzeugführer									
Fehler beim Abbiegen	74	-	20	74	22	87	1	24	79	15	
Fehler beim Wenden oder Rückwärtsfahren	27	-	3	27	12	26	-	4	25	12	
Fehler beim Einfahren in d. fließ. Verkehr	55	-	10	54	-	61	-	8	62	5	
Falsches Verhalten gegenüber Fußgängern											
an Fußgängerüberwegen	2	-	-	2	-	1	-	-	2	-	
an Fußgängerfurten	-	-	-	-	-	1	-	-	2	-	
beim Abbiegen	3	-	-	4	-	2	-	-	3	-	
an Haltestellen	1	-	-	1	-	3	-	1	2	-	
an anderen Stellen	6	-	-	6	-	14	-	8	8	-	
Unzulässiges Halten oder Parken	1	-	-	1	-	1	-	-	1	-	
Mangelnde Sicherung haltender o. liegendebl. Fahrzeuge u. von Unfallstellen sowie Schul- bussen, bei denen Kinder ein-/aussteigen	-	-	-	-	-	1	-	-	1	-	
Verkehrswidriges Verhalten beim Ein- o. Aus- steigen, Be- oder Entladen	5	-	1	5	-	2	-	1	1	-	
Nichtbeachten d. Beleuchtungsvorschriften	1	-	-	1	-	-	-	-	-	-	
Überladung, Überbesetzung	-	-	-	-	-	-	-	-	-	-	
Unzureichend gesicherte Ladung oder Fahr- zeugzubehörteile	-	-	-	-	1	-	-	-	-	1	
Andere Fehler beim Fahrzeugführer	133	4	54	105	26	174	6	54	165	40	
		Technische Mängel, Wartungsmängel									
Beleuchtung	1	1	-	-	-	-	-	-	-	-	
Bereifung	3	-	2	1	1	5	-	8	2	-	
Bremsen	1	-	1	-	-	-	-	-	-	-	
Lenkung	1	-	-	1	-	3	-	2	1	-	
Zugvorrichtung	-	-	-	-	-	-	-	-	-	-	
Andere Mängel	3	-	-	6	1	2	-	1	1	1	
		Fehlverhalten der Fußgänger									
Alkoholeinfluss	2	-	-	2	-	2	-	-	2	-	
Einfluss anderer berauschender Mittel	-	-	-	-	-	-	-	-	-	-	
Übermüdung	-	-	-	-	-	-	-	-	-	-	
Sonst. körperl. u .geistig. Mängel	-	-	-	-	-	-	-	-	-	-	
Falsches Verhalten b. Überschreiten d. Fahr- bahn an Stellen, an den. d. Fußg.verkehr durch Polizeibeamte oder Lichtzei. geregelt war	1	-	-	2	-	1	-	-	1	-	
auf Fußgängerüberwegen ohne Verkehrsreg. durch Polizeibeamte oder Lichtzeichen	-	-	-	-	-	-	-	-	-	-	
in d. Nähe v. Kreuzungen, Einmündungen, Lichtzeichenanlagen, Fußgängerüberwegen bei dichtem Verkehr	1	-	-	1	-	2	-	-	2	-	

1) Die Tabelle enthält Mehrfachzählungen, weil bei einem Unfall bis zu acht Ursachen eingetragen werden.

**Noch 18. Straßenverkehrsunfälle und Verunglückte nach Unfallursachen <sup>1)</sup>**

Ursache	Unfälle mit Perso- nen- schaden	Verunglückte			Schwerw. Unfälle mit Sach- schaden i. e. S.	Unfälle mit Perso- nen- schaden	Verunglückte			Schwerw. Unfälle mit Sach- schaden i. e. S.	
		Getötete	Schwer-	Leicht-			Getötete	Schwer-	Leicht-		
			verletzte					verletzte			
		Juni 2012					Juni 2011				
		Noch Fehlverhalten der Fußgänger									
weiter falsches Verhalten											
an anderen Stellen											
durch plötzliches Hervortreten hinter											
Sichhindernissen	5	-	2	3	-	5	-	2	3	-	
ohne auf den Fahrzeugverkehr zu achten	15	-	2	14	-	16	-	4	13	-	
durch sonstiges falsches Verhalten	3	-	-	3	-	5	-	2	3	-	
Nichtbenutzung des Gehweges	-	-	-	-	-	-	-	-	-	-	
Nichtbenutzung d. vorgeschrieb. Straßenseite	1	-	-	1	-	-	-	-	-	-	
Spielen auf oder neben der Fahrbahn	-	-	-	-	-	-	-	-	-	-	
Andere Fehler der Fußgänger	-	-	-	-	-	1	-	-	1	-	
		Straßenverhältnisse									
Verunreinigung durch ausgeflossenes Öl	1	-	-	1	1	3	-	-	3	-	
Andere Verunreinigung. durch Straßenbenutzer	-	-	-	-	-	-	-	-	-	-	
Schnee, Eis	-	-	-	-	-	-	-	-	-	-	
Regen	9	-	-	11	5	-	-	-	-	7	
Andere Einflüsse	-	-	-	-	-	-	-	-	-	-	
Spurrillen im Zusammenhang mit Regen,											
Schnee oder Eis	-	-	-	-	-	-	-	-	-	-	
Anderer Zustand der Straße	3	-	-	3	-	1	-	-	1	-	
Nicht ordnungsgemäßer Zustand der											
Verkehrszeichen oder -einrichtungen	-	-	-	-	-	-	-	-	-	-	
Mangelhafte Beleuchtung der Straße	-	-	-	-	-	-	-	-	-	-	
Mangelhafte Sicherung v. Bahnübergängen	-	-	-	-	-	-	-	-	-	-	
		Witterungseinflüsse									
Sichtbehinderung durch											
Nebel	-	-	-	-	-	-	-	-	-	-	
starken Regen, Hagel, Schneegestöber usw.	1	-	1	-	2	1	1	-	-	2	
blendende Sonne	2	-	3	1	-	6	-	1	5	-	
Seitenwind	1	-	-	1	-	1	-	1	-	-	
Unwetter oder sonst. Witterungseinflüsse	-	-	-	-	-	-	-	-	-	-	
		Hindernisse									
Nicht oder unzureichend gesicherte Arbeits-											
stellen auf der Fahrbahn	-	-	-	-	-	-	-	-	-	-	
Wild auf der Fahrbahn	9	-	4	5	2	9	-	3	9	1	
Anderes Tier auf der Fahrbahn	3	-	1	2	-	2	-	-	2	-	
Sonstiges Hindernis auf der Fahrbahn	1	-	-	1	-	-	-	-	-	-	
Sonstige Ursachen	2	-	1	2	-	5	-	3	3	-	

1) Die Tabelle enthält Mehrfachzählungen, weil bei einem Unfall bis zu acht Ursachen eingetragen werden.



# **Noch 18. Straßenverkehrsunfälle und Verunglückte nach Unfallursachen <sup>1)</sup>**

Ursache	Unfälle mit Perso- nen- schaden	Verunglückte			Schwerw. Unfälle mit Sach- schaden i. e. S.	Unfälle mit Perso- nen- schaden	Verunglückte			Schwerw. Unfälle mit Sach- schaden i. e. S.
		Getötete	Schwer-	Leicht-			Getötete	Schwer-	Leicht-	
			verletzte					verletzte		
		Januar - Juni 2012				Januar - Juni 2011				
		Fehlverhalten der Fahrzeugführer								
Alkoholeinfluss	208	4	83	169	162	234	2	85	205	124
Einfluss anderer berauschender Mittel	19	1	8	17	5	4	-	2	4	6
Übermüdung	11	-	9	6	12	25	1	14	24	16
Sonst. körperl. u .geistig. Mängel	48	1	25	36	6	32	2	16	24	10
Benutzung d. falschen Fahrbahn oder verbotswid. Benutzg. and. Straßenteile	267	1	57	253	27	234	4	53	199	11
Verstoß gegen das Rechtsfahrgebot	179	7	80	166	102	191	6	68	174	83
Nicht angepasste Geschwindigkeit m.gleichzeit. Überschreiten d. zulässigen Höchstgeschw.	28	3	13	29	17	4	-	2	4	2
in anderen Fällen	794	26	292	704	460	673	38	278	578	301
Ungenügender Sicherheitsabstand	635	5	89	790	70	594	7	77	717	65
Starkes Bremsen des Vorausfahrenden ohne zwingenden Grund	9	1	3	10	1	14	-	3	15	2
Unzulässiges Rechtsüberholen	6	-	-	7	3	8	-	-	10	-
Überholen trotz Gegenverkehrs	28	4	13	31	9	38	7	34	32	8
Überholen trotz unklarer Verkehrslage	49	2	16	52	14	73	-	32	78	17
Überholen trotz unzureich. Sichtverhältnisse	2	-	1	3	-	2	-	2	-	1
Überholen o. Beachtung des nachfolgenden Verkehrs und/oder ohne rechtzeitige u. deut- liche Ankündigung des Ausscherens	25	-	4	27	25	21	1	4	24	26
Fehler beim Wiedereinordnen nach rechts	22	-	11	22	8	22	3	5	16	5
Sonstige Fehler beim Überholen	37	1	9	35	8	45	1	12	37	10
Fehler beim Überholtwerden	7	-	2	7	5	7	-	2	6	5
Nichtbeachten d. Vorranges entgegenkomm. Fahrzeuge beim Vorbeifahren an haltenden Fahrzeugen, Absperrungen, Hindernissen	4	-	1	3	1	3	-	-	3	-
Nichtbeachten des nachf. Verkehrs beim Vorbeifahren an haltend. Fahrzeugen, Absperrung., Hindernissen und/oder ohne rechtzeitig. u. deutl. Ankündig. d. Ausscherens	2	-	-	2	1	2	-	1	1	-
Nebeneinanderfahren, fehlerhaftes Wechseln d. Fahrstreifens oder Nichtbeachten des Reißverschlussverfahrens	73	-	12	81	22	54	-	15	55	17
Nichtbeachten d. Regel "rechts vor links"	58	-	7	60	29	61	-	10	63	29
Nichtbeacht. d. Vorfahrt regelnd. Verkehrsz.	564	4	105	636	294	602	10	141	660	279
Nichtbeacht. d. Vorfahrt d.durchgeh. Verkehrs auf Autobahnen oder Kraftfahrtstraßen	17	-	9	17	13	6	-	-	11	6
Nichtbeacht. der Vorfahrt durch Fahrzeuge, die aus Feld- und Waldwegen kommen	3	-	1	2	1	2	-	-	2	3
Nichtbeacht. der Verkehrsregelung durch Polizeibeamte oder Lichtzeichen	82	-	20	96	38	76	-	14	92	32
Nichtbeacht. des Vorranges entgegen- kommender Fahrzeuge	2	-	1	1	2	3	-	-	4	3
Nichtbeacht. des Vorranges von Schienen- fahrzeugen an Bahnübergängen	5	1	2	4	4	5	1	1	5	3

1) Die Tabelle enthält Mehrfachzählungen, weil bei einem Unfall bis zu acht Ursachen eingetragen werden.

**Noch 18. Straßenverkehrsunfälle und Verunglückte nach Unfallursachen <sup>1)</sup>**

Ursache	Unfälle mit Perso- nen- schaden	Verunglückte			Schwerw. Unfälle mit Sach- schaden i. e. S.	Unfälle mit Perso- nen- schaden	Verunglückte			Schwerw. Unfälle mit Sach- schaden i. e. S.
		Getötete	Schwer-	Leicht-			Getötete	Schwer-	Leicht-	
			verletzte					verletzte		
		Januar - Juni 2012					Januar - Juni 2011			
		Noch Fehlverhalten der Fahrzeugführer								
Fehler beim Abbiegen	402	2	98	425	143	411	7	96	421	116
Fehler beim Wenden oder Rückwärtsfahren	140	1	17	135	43	130	-	16	123	51
Fehler beim Einfahren in d. fließ. Verkehr	226	-	34	213	11	245	1	33	248	22
Falsches Verhalten gegenüber Fußgängern										
an Fußgängerüberwegen	20	-	8	13	-	17	-	5	13	-
an Fußgängerfurten	3	-	1	2	-	3	-	-	4	-
beim Abbiegen	13	-	1	13	-	13	-	3	11	-
an Haltestellen	16	1	6	9	-	11	-	4	7	-
an anderen Stellen	71	2	19	56	-	79	1	33	49	-
Unzulässiges Halten oder Parken	4	-	-	5	-	4	1	3	6	-
Mangelnde Sicherung haltender o. liegendebl. Fahrzeuge u. von Unfallstellen sowie Schul- bussen, bei denen Kinder ein-/aussteigen	3	-	1	3	2	5	1	-	5	2
Verkehrswidriges Verhalten beim Ein- o. Aus- steigen, Be- oder Entladen	44	-	7	39	1	25	-	6	20	-
Nichtbeachten d. Beleuchtungsvorschriften	4	-	1	3	-	-	-	-	-	-
Überladung, Überbesetzung	1	-	-	1	-	-	-	-	-	-
Unzureichend gesicherte Ladung oder Fahr- zeugzubehörteile	5	-	-	7	8	6	-	3	3	8
Andere Fehler beim Fahrzeugführer	724	22	252	590	227	825	28	277	730	256
		Technische Mängel, Wartungsmängel								
Beleuchtung	5	1	3	1	-	4	-	2	3	1
Bereifung	16	1	11	14	6	18	-	12	15	4
Bremsen	3	-	2	1	1	4	-	1	3	-
Lenkung	5	-	1	4	-	3	-	2	1	-
Zugvorrichtung	-	-	-	-	-	-	-	-	-	2
Andere Mängel	10	-	2	16	5	14	-	6	9	3
		Fehlverhalten der Fußgänger								
Alkoholeinfluss	16	2	5	11	-	12	-	7	6	-
Einfluss anderer berauschender Mittel	-	-	-	-	-	-	-	-	-	-
Übermüdung	-	-	-	-	-	-	-	-	-	-
Sonst. körperl. u .geistig. Mängel	-	-	-	-	-	1	-	1	-	-
Falsches Verhalten b. Überschreiten d. Fahr- bahn an Stellen, an den. d. Fußg.verkehr durch Polizeibeamte oder Lichtzei. geregelt war	7	-	4	4	-	5	1	1	5	-
auf Fußgängerüberwegen ohne Verkehrsreg. durch Polizeibeamte oder Lichtzeichen	-	-	-	-	-	1	-	-	1	-
in d. Nähe v. Kreuzungen, Einmündungen, Lichtzeichenanlagen, Fußgängerüberwegen bei dichtem Verkehr	10	-	6	4	1	11	-	3	8	-

1) Die Tabelle enthält Mehrfachzählungen, weil bei einem Unfall bis zu acht Ursachen eingetragen werden.

**Noch 18. Straßenverkehrsunfälle und Verunglückte nach Unfallursachen <sup>1)</sup>**

Ursache	Unfälle mit Perso- nen- schaden	Verunglückte			Schwerw. Unfälle mit Sach- schaden i. e. S.	Unfälle mit Perso- nen- schaden	Verunglückte			Schwerw. Unfälle mit Sach- schaden i. e. S.	
		Getötete	Schwer-	Leicht-			Getötete	Schwer-	Leicht-		
			verletzte					verletzte			
		Januar - Juni 2012					Januar - Juni 2011				
		Noch Fehlverhalten der Fußgänger									
weiter falsches Verhalten											
an anderen Stellen											
durch plötzliches Hervortreten hinter											
Sichthindernissen	26	-	7	19	-	29	-	10	19	-	
ohne auf den Fahrzeugverkehr zu achten	92	6	29	63	1	90	2	34	66	-	
durch sonstiges falsches Verhalten	14	-	4	11	-	17	-	4	13	-	
Nichtbenutzung des Gehweges	2	-	-	2	-	1	-	-	1	-	
Nichtbenutzung d. vorgeschrieb. Straßenseite	4	-	-	4	-	-	-	-	-	-	
Spielen auf oder neben der Fahrbahn	1	-	1	-	-	-	-	-	-	-	
Andere Fehler der Fußgänger	3	-	2	1	-	6	-	2	6	-	
		Straßenverhältnisse									
Verunreinigung durch ausgeflossenes Öl	6	-	3	4	1	5	-	-	5	-	
Andere Verunreinigung, durch Straßenbenutzer	1	-	-	1	-	1	-	-	1	-	
Schnee, Eis	177	1	38	177	186	115	1	22	120	116	
Regen	37	-	15	33	44	19	-	5	20	18	
Andere Einflüsse	-	-	-	-	1	2	-	1	1	-	
Spurrillen im Zusammenhang mit Regen, Schnee oder Eis	-	-	-	-	-	-	-	-	-	-	
Anderer Zustand der Straße	15	2	2	13	-	12	-	3	10	2	
Nicht ordnungsgemäßer Zustand der											
Verkehrszeichen oder -einrichtungen	1	-	-	1	-	-	-	-	-	-	
Mangelhafte Beleuchtung der Straße	-	-	-	-	-	-	-	-	-	-	
Mangelhafte Sicherung v. Bahnübergängen	-	-	-	-	-	-	-	-	-	-	
		Witterungseinflüsse									
Sichtbehinderung durch											
Nebel	-	-	-	-	-	1	-	1	-	1	
starken Regen, Hagel, Schneegestöber usw.	2	-	2	-	3	1	1	-	-	4	
blendende Sonne	26	-	12	22	3	23	1	3	22	3	
Seitenwind	10	1	3	9	4	4	-	1	4	1	
Unwetter oder sonst. Witterungseinflüsse	-	-	-	-	1	-	-	-	-	-	
		Hindernisse									
Nicht oder unzureichend gesicherte Arbeits- stellen auf der Fahrbahn	-	-	-	-	-	2	-	1	1	-	
Wild auf der Fahrbahn	50	1	13	43	21	45	-	7	46	33	
Anderes Tier auf der Fahrbahn	17	-	6	12	2	14	-	1	14	1	
Sonstiges Hindernis auf der Fahrbahn	7	-	1	6	-	8	-	3	7	2	
Sonstige Ursachen	8	1	1	10	1	13	-	4	11	1	

1) Die Tabelle enthält Mehrfachzählungen, weil bei einem Unfall bis zu acht Ursachen eingetragen werden.

# Veröffentlichungen <sup>1)</sup> im Statistischen Landesamt Sachsen-Anhalt

Im Monat September 2012 erschienen:

Bestell-Nr.	Kennziffer/ Periodizität	Titel	Preis (in EUR)
1 Z 0 03	Z	Statistisches Monatsheft 9/12	5,50
3 A 1 04	A I - j/11	Bevölkerung nach Alter und Geschlecht - Stand: 31.12.2011 - (auf der Basis der Bevölkerungsfortschreibung vom 03.10.1990)	5,00
3 A 4 02	A IV - j/11	Gestorbene nach Todesursachen, Geschlecht und Altersgruppen - Jahr 2011 -	7,00
3 A 6 01	A VI - vj-3/11	Sozialversicherungspflichtig Beschäftigte - Stand: 30.09.2011 -	6,00
3 C 3 05	C III - m-7/12	Schlachtungen und Geflügel - Juli 2012 -	1,50
3 D 1 01	D I - hj-1/12	Gewerbeanmeldungen und Gewerbeabmeldungen - 1. Halbjahr 2012 -	2,50
3 E 1 02	E I - m-4/12	Beschäftigte, Umsatz im Verarbeitenden Gewerbe sowie im Bergbau und der Gewinnung von Steinen und Erden - April 2012 - Vorläufige Ergebnisse Betriebe mit 50 und mehr tätigen Personen	5,00
3 E 1 02	E I - m-5/12	Beschäftigte, Umsatz im Verarbeitenden Gewerbe sowie im Bergbau und der Gewinnung von Steinen und Erden - Mai 2012 - Vorläufige Ergebnisse Betriebe mit 50 und mehr tätigen Personen	5,00
3 E 1 02	E I - m-6/12	Beschäftigte, Umsatz im Verarbeitenden Gewerbe sowie im Bergbau und der Gewinnung von Steinen und Erden - Juni 2012 - Vorläufige Ergebnisse Betriebe mit 50 und mehr tätigen Personen	5,00
3 E 1 08	E I - m-1-6/12	Auftragseingangsindex und Umsatzindex im Verarbeitenden Gewerbe Juni 2012 - Vorläufige Ergebnisse -	5,50
3 E 2 01	E II, E III - m-6/12	Umsatz, Tätige Personen, Auftragseingang und Auftragsbestand im Baugewerbe Juni 2012	2,50
3 F 2 01	F II - vj-2/12	Baugenehmigungen und Baufertigstellungen im Wohn- und Nichtwohnbau 01.01. - 30.06. 2012	2,50
3 G 1 02	G I - vj-1/11	Entwicklung von Umsatz und Beschäftigten in der Handelsvermittlung und im Großhandel - I. Quartal 2011 -	1,50
3 G 1 02	G I - vj-2/11	Entwicklung von Umsatz und Beschäftigten in der Handelsvermittlung und im Großhandel - II. Quartal 2011 -	1,50
3 G 1 02	G I - vj-3/11	Entwicklung von Umsatz und Beschäftigten in der Handelsvermittlung und im Großhandel - III. Quartal 2011 -	1,50
3 G 4 01	G IV - m-5/12	Gäste und Übernachtungen im Reiseverkehr, Beherbergungskapazität Mai 2012, Januar bis Mai 2012 - Vorläufige Ergebnisse -	6,00
3 K 3 01	K III - 2j/11	Schwerbehinderte - Stand: 31.12.2011 -	2,50
3 L 2 02	L II - j/10	Gemeindefinanzen - Einnahmen und Ausgaben - Jahresrechnung 2010	4,50
3 M 1 02	M I - vj-2/12	Preisindizes für Bauwerke - Mai 2012 -	2,00

1) Veröffentlichung als PDF-Datei kostenfrei erhältlich - bei Bestellung bitte die erste Stelle der Bestellnummer durch eine „6“ ersetzen