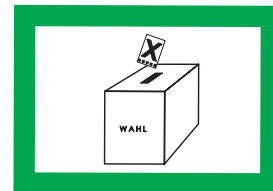


Wahlen 2011

B VII
5j/11



Wahlen

Landtagswahl am 20. März 2011

Vorläufige Ergebnisse



SACHSEN-ANHALT

Der Landeswahlleiter
Statistisches Landesamt

Herausgeber:

Der Landeswahlleiter
des Landes Sachsen-Anhalt
Geschäftsstelle
Halberstädter Straße 2
39112 Magdeburg

sowie

Statistisches Landesamt
Sachsen-Anhalt
Merseburger Straße 2
06110 Halle (Saale)

Schutzgebühr: 8,50 EUR

Druck: Statistisches Landesamt Sachsen-Anhalt

© Statistisches Landesamt Sachsen-Anhalt, Halle (Saale), 2011

Auszugsweise Vervielfältigung und Verbreitung mit Quellenangabe gestattet.

Vertrieb: Statistisches Landesamt
Sachsen-Anhalt
Dezernat Öffentlichkeitsarbeit
Postfach 20 11 56
06012 Halle (Saale)

Telefon: (0345) 2318 718
Telefax: (0345) 2318 913
Internet: <http://www.statistik.sachsen-anhalt.de>
E-Mail: info@stala.mi.sachsen-anhalt.de
shop@stala.mi.sachsen-anhalt.de

Herausgabe: März 2011

WAHLEN 2011

Landtagswahl
am 20. März 2011

Vorläufige Ergebnisse

Inhaltsverzeichnis

	Seite
Vorwort	3
Vorbemerkungen	4
Wahlkreiseinteilung zur Landtagswahl am 20. März 2011	5
Kandidierende Parteien und Einzelbewerber zur Landtagswahl	7
Vorläufiges Ergebnis der Landtagswahl vom 20. März 2011 im Vergleich zur Landtagswahl vom 26. März 2006	8
1. Gesamtübersicht - Landesergebnis	8
2. Grafische Übersichten	9
3. Sitzverteilung im Landtag von Sachsen-Anhalt 2011 (vorläufig) gegenüber 2006	11
4. Ergebnisse in den Wahlkreisen	13
5. Zweitstimmenanteile nach Wahlkreisen	58
6. Liste der gewählten Bewerber	59

Vorwort

Am gestrigen Sonntag, den 20. März 2011, begaben sich anlässlich der Wahl des Sechsten Landtages von Sachsen-Anhalt 895 886 Wahlberechtigte zu den Wahlurnen, 121 358 Bürger nahmen die Möglichkeit der Briefwahl wahr. Die Wahlbeteiligung lag bei 51,2 % und damit um 6,8 Prozentpunkte höher als zur Landtagswahl im Jahr 2006.

In den 45 Wahlkreisen bewarben sich für die 91 Abgeordnetensitze 389 Personen. Das waren 141 bzw. ein knappes Drittel weniger als zur Wahl im Jahr 2006. Der Frauenanteil sank von 25,1 auf 24,4 Prozent. Jüngster Bewerber war ein 19-jähriger Mann der GRÜNEN, ältester Bewerber ein Mann im Alter von 77 Jahren, der für die Tierschutzpartei kandidierte.

Das vorläufige Ergebnis wurde vom Landeswahlleiter gegen 23.50 Uhr bekanntgegeben. Zwischenergebnisse für Gemeinden, Wahlkreise, Kreisfreie Städte und Landkreise sowie für das Land wurden der Presse und interessierten Bürgern bereits ab 18.30 Uhr im Internet präsentiert.

Das vorliegende Heft enthält die vorläufigen Wahlergebnisse für das Land insgesamt und für die einzelnen Wahlkreise.

Der Wähler hatte zwei Stimmen (Erststimme und Zweitstimme). Die Erststimme konnte er an eine zur Direktwahl stehende Person, die Zweitstimme für den Landeswahlvorschlag einer Partei vergeben.

Die Anzahl der nunmehr 105 gewählten Abgeordneten ergibt sich aus der in § 35 des Wahlgesetzes des Landes Sachsen-Anhalt festgelegten Methode zur Sitzberechnung. Die Ermittlung der Sitzverteilung erfolgte nach dem Hare-Niemeyer-Verfahren.

Die CDU erreichte 41 Direktmandate in den Wahlkreisen, 35 jedoch nach den erreichten Zweitstimmen, so dass 6 Überhangmandate und 8 Ausgleichsmandate die Anzahl der Sitze von 91 auf 105 erhöhten.

Den Kreiswahlleitern sowie deren Teams, den Mitarbeiterinnen und Mitarbeitern in den Wahlämtern und den Einwohnermeldeämtern, den mehr als 20 000 ehrenamtlichen Wahlhelferinnen und Wahlhelfern in den Wahlbezirken vor Ort, aber auch den Mitarbeiterinnen und Mitarbeitern des Statistischen Landesamtes, die im Rechenzentrum des Landeswahlleiters zu einer reibungslosen Ergebnisübermittlung und -zusammenstellung beitrugen, gebührt großer Dank.

Magdeburg, 21. März 2011

Dr. Klaus Klang
Landeswahlleiter

Manfred Scherschinski
Stellv. Landeswahlleiter

Vorbemerkungen

Rechtsgrundlagen

Verfassung des Landes Sachsen-Anhalt vom 16.07.1992 (GVBl. LSA S. 600), zuletzt geändert durch Gesetz vom 27.01.2005 (GVBl. LSA S. 44)

Wahlgesetz des Landes Sachsen-Anhalt (LWG) in der Fassung der Bekanntmachung vom 18.02.2010 (GVBl. LSA S. 80)

Wahlordnung des Landes Sachsen-Anhalt (Landeswahlordnung - LWO) vom 14.04.2010 (GVBl. LSA S. 198), geändert durch Verordnung vom 29.11.2010 (GVBl. LSA S. 561)

Wahlgebiet: Land Sachsen-Anhalt

Wahlkreise: 45

Kandidierende Parteien/Personen: Reihenfolge in der Veröffentlichung nach den Vorgaben des Wahlgesetzes des Landes Sachsen-Anhalt

Wahlverfahren: Der Wähler hat zwei Stimmen, mit denen er über die personelle Zusammensetzung des Landtages von Sachsen-Anhalt mitbefindet (Erststimme und Zweitstimme). Durch die Erststimmen wird in jedem der 45 Wahlkreise ein Abgeordneter aus den Kreiswahlvorschlägen direkt gewählt. Gewählt ist jeweils, wer die Mehrheit der abgegebenen gültigen Erststimmen erreicht hat.
Die eigentliche Sitzberechnung für die in der Regel 91 Abgeordneten des Landtages erfolgt über die landesweit ermittelten gültigen Zweitstimmen mit Hilfe des mathematischen Verfahrens "Hare-Niemeyer". Berücksichtigt werden dabei nur Parteien, welche mindestens 5 Prozent der gültigen Zweitstimmen erhalten haben (5-Prozent-Hürde), so dass neben den 45 direkt gewählten regelmäßig weitere 46 Abgeordnete aus den Landeswahlvorschlägen hervorgehen.

Zeichenerklärungen

- . kein Wert vorhanden oder Ausweis nicht sinnvoll
- nichts vorhanden (genau 0)
- 0,0 Wert kleiner als 0,05 %, aber größer als 0
- x Partei/ Liste kandidierte nicht

Wahlkreiseinteilung zur Landtagswahl am 20. März 2011



Kandidierende Parteien und Einzelbewerber zur Landtagswahl

Landeslisten:

Christlich Demokratische Union Deutschlands	CDU
DIE LINKE	DIE LINKE
Sozialdemokratische Partei Deutschlands	SPD
Freie Demokratische Partei	FDP
BÜNDNIS 90/DIE GRÜNEN	GRÜNE
FREIE WÄHLER	FREIE WÄHLER
Kommunistische Partei Deutschlands	KPD
Marxistisch-Leninistische Partei Deutschlands	MLPD
Nationaldemokratische Partei Deutschlands	NPD
Ökologisch-Demokratische Partei	ödp
PARTEI MENSCH UMWELT TIERSCHUTZ	Tierschutzpartei
Piratenpartei Deutschland	PIRATEN
Sarazzistische Partei - für Volksentscheide SPV Atom-Stuttgart21	SPV ¹⁾

Einzelbewerber (EB):

Wahlkreis

Hinke, Harald Horst	08
Kolle, Avery	16
Schmidt, Michael	30
Kraneis, Uwe	43

1) keine amtliche Kurzbezeichnung

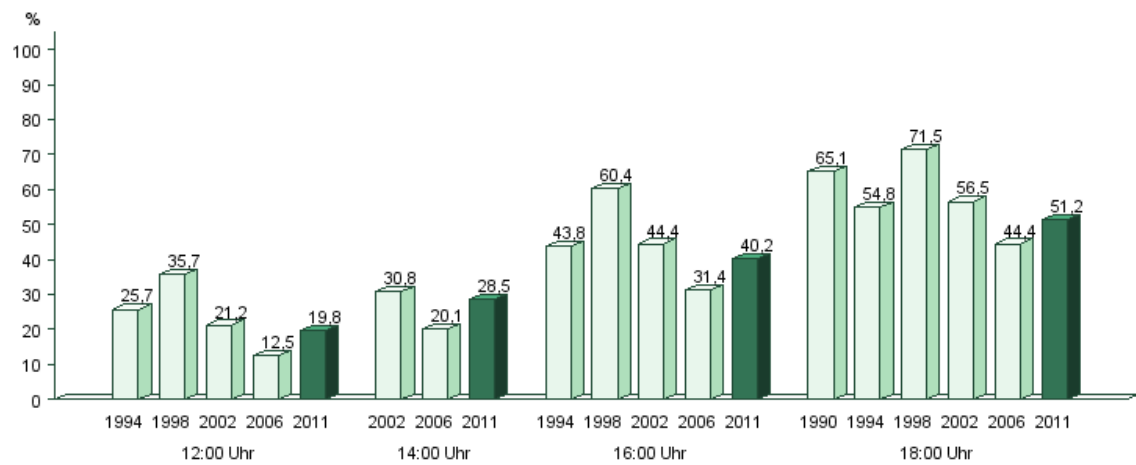
Vorläufiges Ergebnis der Landtagswahl vom 20. März 2011 im Vergleich zur Landtagswahl vom 26. März 2006

1. Gesamtübersicht - Landesergebnis

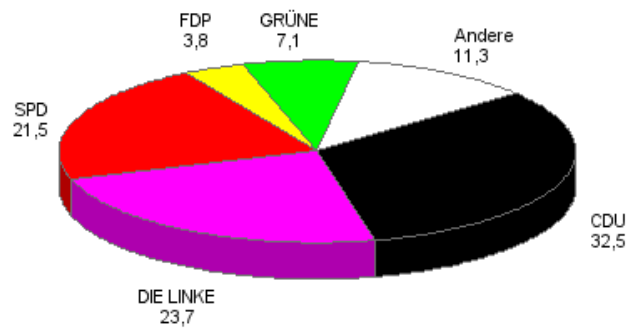
Gegenstand der Nachweisung	Landtagswahl 2011		Gewinn/ Verlust zu 2006	Landtags- wahl 2006
	Zahl	%	%-Punkte	%
Wahlberechtigte, Wähler, Wahlbeteiligung				
Wahlberechtigte	1 988 290			
Wähler/Wahlbeteiligung	1 017 244	51,2	6,7	44,4
Erststimmen				
Ungültige Stimmen	26 325	2,6	-0,4	3,0
Gültige Stimmen	990 919	97,4	0,4	97,0
davon für				
CDU	339 764	34,3	-1,3	35,6
DIE LINKE	243 523	24,6	-0,6	25,2
SPD	214 321	21,6	-1,7	23,4
FDP	34 949	3,5	-4,1	7,6
GRÜNE	66 105	6,7	2,3	4,4
FREIE WÄHLER	48 341	4,9	4,9	x
KPD	235	0,0	0,0	x
MLPD	925	0,1	-0,1	0,2
NPD	35 866	3,6	3,6	x
ödp	420	0,0	0,0	x
PIRATEN	3 924	0,4	0,4	x
EB	2 546	0,3	0,3	.
Andere	x	x	-3,6	3,6
Zweitstimmen				
Ungültige Stimmen	24 069	2,4	0,1	2,3
Gültige Stimmen	993 175	97,6	-0,1	97,7
davon für				
CDU	322 897	32,5	-3,7	36,2
DIE LINKE	234 917	23,7	-0,4	24,1
SPD	213 586	21,5	0,1	21,4
FDP	38 172	3,8	-2,8	6,7
GRÜNE	70 906	7,1	3,6	3,6
FREIE WÄHLER	28 181	2,8	2,8	x
KPD	1 747	0,2	0,2	x
MLPD	2 317	0,2	-0,2	0,4
NPD	45 697	4,6	4,6	x
ödp	1 504	0,2	0,2	x
Tierschutzpartei	15 727	1,6	1,6	x
PIRATEN	13 809	1,4	1,4	x
SPV	3 715	0,4	0,4	x
Andere	x	x	-7,7	7,7

2. Grafische Übersichten

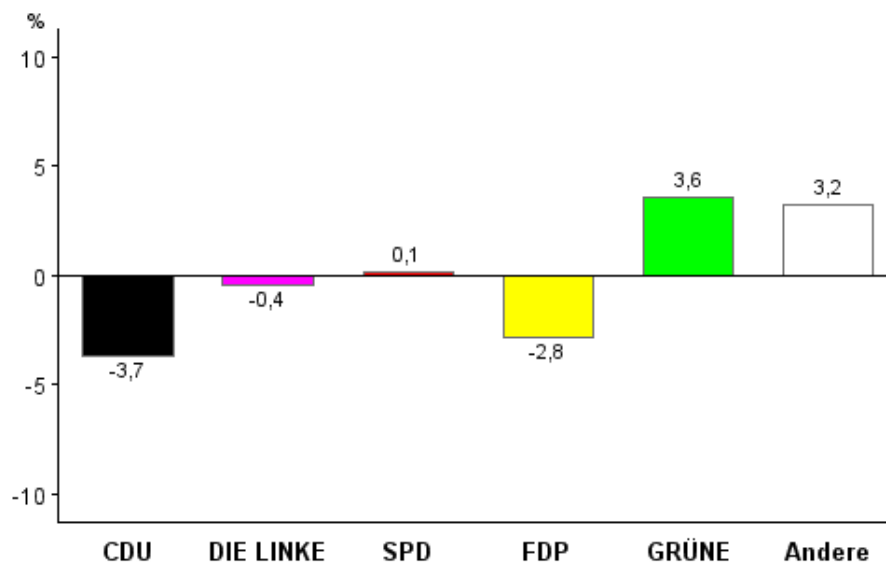
Wahlbeteiligung bei Landtagswahlen im Laufe des Wahltages in %



Zweitstimmenanteile in % - Land Sachsen-Anhalt

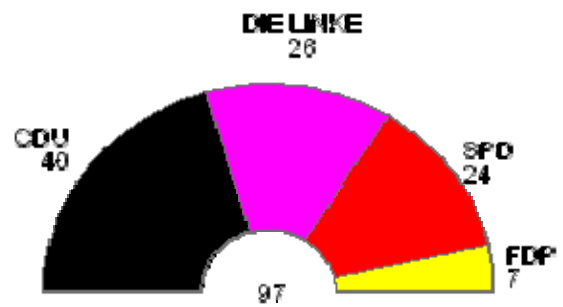
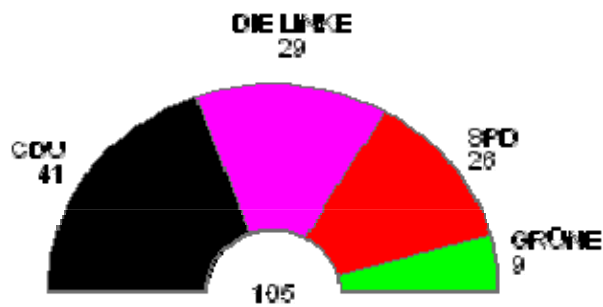


Gewinn- und Verlustrechnung der Parteien 2011 gegenüber 2006
Land Sachsen-Anhalt insgesamt



3. Sitzverteilung im Landtag von Sachsen-Anhalt 2011 (vorläufig) gegenüber 2006

Partei	Anzahl der Sitze im Landtag nach der Wahl im Jahre					
	2011			2006		
	zusammen	davon		zusammen	davon	
		Kreiswahl- vorschläge	Landeswahl- vorschläge		Kreiswahl- vorschläge	Landeswahl- vorschläge
CDU	41	41	-	40	40	-
DIE LINKE	29	3	26	26	3	23
SPD	26	1	25	24	2	22
GRÜNE	9	-	9	-	-	-
FDP	-	-	-	7	-	7
Insgesamt	105	45	60	97	45	52



4. Ergebnisse in den Wahlkreisen

Wahlkreis: 01 Salzwedel

Gegenstand der Nachweisung	Landtagswahl 2011		Gewinn/ Verlust zu 2006	Landtags- wahl 2006	
	Zahl	%	%-Punkte	%	
Wahlberechtigte Wähler/Wahlbeteiligung Ungültige Stimmen Gültige Stimmen davon für CDU DIE LINKE SPD FDP GRÜNE FREIE WÄHLER Andere	Wahlberechtigte, Wähler, Wahlbeteiligung				
	35 412				
	17 800	50,3	6,0	44,3	
	Erststimmen				
	412	2,3	-0,7	3,0	
	17 388	97,7	0,7	97,0	
	Stadelmann, Jürgen	5 249	30,2	-6,1	36,3
	Krause, Hans-Jörg	5 520	31,7	0,8	30,9
	Binde, Ursula	3 331	19,2	-1,8	21,0
	Franke, Lutz	1 188	6,8	-1,0	7,8
	Franke, Christian	1 123	6,5	2,4	4,0
Hartmann, Holger	977	5,6	5,6	x	
	x	x	x	x	

Wahlkreissieger: Krause, Hans-Jörg (DIE LINKE)

	Zweitstimmen			
Ungültige Stimmen	361	2,0	0,0	2,0
Gültige Stimmen	17 439	98,0	0,0	98,0
davon für				
CDU	4 974	28,5	-6,4	34,9
DIE LINKE	4 959	28,4	1,4	27,1
SPD	3 717	21,3	0,1	21,2
FDP	875	5,0	-1,5	6,5
GRÜNE	1 345	7,7	4,7	3,0
FREIE WÄHLER	375	2,2	2,2	x
KPD	25	0,1	0,1	x
MLPD	26	0,1	-0,4	0,5
NPD	649	3,7	3,7	x
ödp	32	0,2	0,2	x
Tierschutzpartei	233	1,3	1,3	x
PIRATEN	182	1,0	1,0	x
SPV	47	0,3	0,3	x
Andere	x	x	-6,8	6,8

Noch 4. Ergebnisse in den Wahlkreisen

Wahlkreis: 02 Gardelegen-Klötze

Gegenstand der Nachweisung	Landtagswahl 2011		Gewinn/ Verlust zu 2006	Landtags- wahl 2006	
	Zahl	%	%-Punkte	%	
Wahlberechtigte Wähler/Wahlbeteiligung Ungültige Stimmen Gültige Stimmen davon für CDU DIE LINKE SPD FDP GRÜNE NPD Andere	Wahlberechtigte, Wähler, Wahlbeteiligung				
	40 516				
	20 388	50,3	5,2	45,1	
	Erststimmen				
	562	2,8	-0,4	3,1	
	19 826	97,2	0,4	96,9	
	Harms, Uwe	6 796	34,3	-1,7	36,0
	Gerecke, Gudrun	4 845	24,4	-1,0	25,4
	Barth, Jürgen	4 784	24,1	-0,9	25,0
	Gadiel, Normen	1 148	5,8	-4,5	10,3
	Krins, Alice	1 300	6,6	3,3	3,3
Garz, Rainer Joachim	953	4,8	4,8	x	
x	x	x	x	x	

Wahlkreissieger: Harms, Uwe (CDU)

Zweitstimmen				
Ungültige Stimmen	480	2,4	0,5	1,9
Gültige Stimmen	19 908	97,6	-0,5	98,1
davon für				
CDU	6 435	32,3	-5,3	37,6
DIE LINKE	4 538	22,8	0,9	21,9
SPD	4 725	23,7	0,7	23,0
FDP	920	4,6	-1,9	6,5
GRÜNE	1 407	7,1	4,2	2,9
FREIE WÄHLER	283	1,4	1,4	x
KPD	20	0,1	0,1	x
MLPD	25	0,1	-0,4	0,6
NPD	965	4,8	4,8	x
ödp	32	0,2	0,2	x
Tierschutzpartei	238	1,2	1,2	x
PIRATEN	247	1,2	1,2	x
SPV	73	0,4	0,4	x
Andere	x	x	-7,6	7,6

Noch 4. Ergebnisse in den Wahlkreisen

Wahlkreis: 03 Havelberg-Osterburg

Gegenstand der Nachweisung	Landtagswahl 2011		Gewinn/ Verlust zu 2006	Landtags- wahl 2006
	Zahl	%	%-Punkte	%
Wahlberechtigte, Wähler, Wahlbeteiligung				
Wahlberechtigte	40 729			
Wähler/Wahlbeteiligung	20 989	51,5	10,5	41,1
Erststimmen				
Ungültige Stimmen	442	2,1	-0,3	2,4
Gültige Stimmen	20 547	97,9	0,3	97,6
davon für				
CDU Schulz, Nico	8 579	41,8	0,8	41,0
DIE LINKE Dr. Paschke, Helga	5 937	28,9	0,8	28,1
SPD Bergmann, Ralf	3 675	17,9	-3,0	20,9
FDP Dr. Kühn, Michael Wolfgang	521	2,5	-2,3	4,8
GRÜNE Krebber, Norbert Heinrich	1 053	5,1	2,2	2,9
FREIE WÄHLER Sawallisch, Torsten	782	3,8	3,8	x
Andere	x	x	-2,4	2,4

Wahlkreissieger: Schulz, Nico (CDU)

	Zweitstimmen			
Ungültige Stimmen	412	2,0	0,1	1,8
Gültige Stimmen	20 577	98,0	-0,1	98,2
davon für				
CDU	7 164	34,8	-2,2	37,0
DIE LINKE	5 644	27,4	1,3	26,1
SPD	4 261	20,7	-0,7	21,4
FDP	562	2,7	-2,8	5,5
GRÜNE	1 165	5,7	2,8	2,9
FREIE WÄHLER	324	1,6	1,6	x
KPD	17	0,1	0,1	x
MLPD	17	0,1	-0,3	0,4
NPD	865	4,2	4,2	x
ödp	22	0,1	0,1	x
Tierschutzpartei	267	1,3	1,3	x
PIRATEN	204	1,0	1,0	x
SPV	65	0,3	0,3	x
Andere	x	x	-6,6	6,6

Noch 4. Ergebnisse in den Wahlkreisen

Wahlkreis: 04 Stendal

Gegenstand der Nachweisung	Landtagswahl 2011		Gewinn/ Verlust zu 2006	Landtags- wahl 2006
	Zahl	%	%-Punkte	%
Wahlberechtigte, Wähler, Wahlbeteiligung				
Wahlberechtigte	42 393			
Wähler/Wahlbeteiligung	20 594	48,6	10,2	38,4
Erststimmen				
Ungültige Stimmen	670	3,3	0,8	2,4
Gültige Stimmen	19 924	96,7	-0,8	97,6
davon für				
CDU Güssau, Hardy Peter	7 356	36,9	-0,2	37,1
DIE LINKE Blasche, Mario	5 450	27,4	0,2	27,2
SPD Tögel, Tilman	5 045	25,3	-0,6	25,9
FDP Faber, Marcus	774	3,9	-1,3	5,2
GRÜNE Gröger, Adolf	1 299	6,5	3,1	3,4
Andere	x	x	-1,1	1,1

Wahlkreissieger: Güssau, Hardy Peter (CDU)

Zweitstimmen				
Ungültige Stimmen	403	2,0	0,3	1,7
Gültige Stimmen	20 191	98,0	-0,3	98,3
davon für				
CDU	6 845	33,9	-4,2	38,1
DIE LINKE	4 957	24,6	-0,2	24,7
SPD	4 464	22,1	-0,6	22,7
FDP	650	3,2	-1,9	5,1
GRÜNE	1 236	6,1	3,1	3,0
FREIE WÄHLER	223	1,1	1,1	x
KPD	22	0,1	0,1	x
MLPD	36	0,2	-0,2	0,4
NPD	1 033	5,1	5,1	x
ödp	30	0,1	0,1	x
Tierschutzpartei	357	1,8	1,8	x
PIRATEN	251	1,2	1,2	x
SPV	87	0,4	0,4	x
Andere	x	x	-6,0	6,0

Noch 4. Ergebnisse in den Wahlkreisen

Wahlkreis: 05 Genthin

Gegenstand der Nachweisung	Landtagswahl 2011		Gewinn/ Verlust zu 2006	Landtags- wahl 2006
	Zahl	%	%-Punkte	X
Wahlberechtigte, Wähler, Wahlbeteiligung				
Wahlberechtigte	45 177			
Wähler/Wahlbeteiligung	22 207	49,2	8,6	40,6
Erststimmen				
Ungültige Stimmen	630	2,8	-1,0	3,8
Gültige Stimmen	21 577	97,2	1,0	96,2
davon für				
CDU Radke, Detlef	8 112	37,6	0,8	36,8
DIE LINKE Czeke, Harry	5 927	27,5	-1,4	28,9
SPD Dizner, Rosemarie	4 378	20,3	-1,7	22,0
FDP Krömer, Werner	707	3,3	-2,5	5,8
GRÜNE Rosenthal, Nils	1 153	5,3	0,9	4,4
FREIE WÄHLER Wegener, Rolf	1 300	6,0	6,0	x
Andere	x	x	-2,1	2,1

Wahlkreissieger: Radke, Detlef (CDU)

	Zweitstimmen			
Ungültige Stimmen	527	2,4	-0,7	3,1
Gültige Stimmen	21 680	97,6	0,7	96,9
davon für				
CDU	7 572	34,9	-2,6	37,5
DIE LINKE	5 129	23,7	-1,3	24,9
SPD	4 957	22,9	1,7	21,1
FDP	601	2,8	-3,0	5,8
GRÜNE	1 208	5,6	2,6	3,0
FREIE WÄHLER	487	2,2	2,2	x
KPD	43	0,2	0,2	x
MLPD	40	0,2	-0,2	0,3
NPD	965	4,5	4,5	x
ödp	38	0,2	0,2	x
Tierschutzpartei	325	1,5	1,5	x
PIRATEN	219	1,0	1,0	x
SPV	96	0,4	0,4	x
Andere	x	x	-7,3	7,3

Noch 4. Ergebnisse in den Wahlkreisen

Wahlkreis: 06 Burg

Gegenstand der Nachweisung	Landtagswahl 2011		Gewinn/ Verlust zu 2006	Landtags- wahl 2006	
	Zahl	%	%-Punkte	%	
Wahlberechtigte Wähler/Wahlbeteiligung Ungültige Stimmen Gültige Stimmen davon für CDU DIE LINKE SPD FDP GRÜNE FREIE WÄHLER Andere	Wahlberechtigte, Wähler, Wahlbeteiligung				
	46 747				
	24 644	52,7	6,1	46,7	
	Erststimmen				
	744	3,0	-0,1	3,1	
	23 900	97,0	0,1	96,9	
	Kurze, Markus	8 747	36,6	-2,6	39,2
	Rogée, Edeltraud	5 432	22,7	0,6	22,1
	Graner, Matthias	5 543	23,2	0,5	22,7
	von Arnim, Allard Bernd	1 101	4,6	-3,2	7,8
	Schmied-Hoboy, Ramona	1 371	5,7	1,8	3,9
Latz, Karl Heinz	1 706	7,1	7,1	x	
x	x	-4,3	4,3		

Wahlkreissieger: Kurze, Markus (CDU)

	Zweitstimmen			
Ungültige Stimmen	615	2,5	0,1	2,4
Gültige Stimmen	24 029	97,5	-0,1	97,6
davon für				
CDU	8 581	35,7	-5,1	40,9
DIE LINKE	5 296	22,0	-0,1	22,1
SPD	5 446	22,7	2,5	20,2
FDP	872	3,6	-2,7	6,3
GRÜNE	1 396	5,8	2,8	3,0
FREIE WÄHLER	771	3,2	3,2	x
KPD	36	0,1	0,1	x
MLPD	53	0,2	0,0	0,3
NPD	831	3,5	3,5	x
ödp	35	0,1	0,1	x
Tierschutzpartei	337	1,4	1,4	x
PIRATEN	284	1,2	1,2	x
SPV	91	0,4	0,4	x
Andere	x	x	-7,3	7,3

Noch 4. Ergebnisse in den Wahlkreisen

Wahlkreis: 07 Haldensleben

Gegenstand der Nachweisung	Landtagswahl 2011		Gewinn/ Verlust zu 2006	Landtags- wahl 2006
	Zahl	%	%-Punkte	
Wahlberechtigte, Wähler, Wahlbeteiligung				
Wahlberechtigte	45 061			
Wähler/Wahlbeteiligung	22 396	49,7	5,3	44,4
Erststimmen				
Ungültige Stimmen	555	2,5	-0,6	3,1
Gültige Stimmen	21 841	97,5	0,6	96,9
davon für				
CDU Geisthardt, Ralf	8 284	37,9	-3,2	41,1
DIE LINKE Henke, Guido	4 661	21,3	-4,6	26,0
SPD Mittendorf, Madeleine-Rita	4 193	19,2	-0,4	19,6
FDP Neuzerling, Ralf W.	852	3,9	-2,1	6,0
GRÜNE Lauenroth-Mago, Jörg	1 254	5,7	1,1	4,6
FREIE WÄHLER Dörfel, Kerstin	1 627	7,4	7,4	x
NPD Karl, Helga	970	4,4	4,4	x
Andere	x	x	-2,6	2,6

Wahlkreissieger: Geisthardt, Ralf (CDU)

Zweitstimmen				
Ungültige Stimmen	546	2,4	0,1	2,4
Gültige Stimmen	21 850	97,6	-0,1	97,6
davon für				
CDU	7 490	34,3	-4,2	38,5
DIE LINKE	4 797	22,0	-2,0	23,9
SPD	4 803	22,0	1,1	20,9
FDP	792	3,6	-2,3	5,9
GRÜNE	1 306	6,0	3,0	2,9
FREIE WÄHLER	843	3,9	3,9	x
KPD	35	0,2	0,2	x
MLPD	47	0,2	-0,2	0,4
NPD	1 105	5,1	5,1	x
ödp	29	0,1	0,1	x
Tierschutzpartei	332	1,5	1,5	x
PIRATEN	202	0,9	0,9	x
SPV	69	0,3	0,3	x
Andere	x	x	-7,4	7,4

Noch 4. Ergebnisse in den Wahlkreisen

Wahlkreis: 08 Wolmirstedt

Gegenstand der Nachweisung		Landtagswahl 2011		Gewinn/ Verlust zu 2006	Landtags- wahl 2006
		Zahl	%	%-Punkte	%
Wahlberechtigte, Wähler, Wahlbeteiligung					
Wahlberechtigte		47 256			
Wähler/Wahlbeteiligung		26 152	55,3	8,2	47,1
Erststimmen					
Ungültige Stimmen		629	2,4	-0,1	2,5
Gültige Stimmen		25 523	97,6	0,1	97,5
davon für					
CDU	Stahlknecht, Holger	10 817	42,4	-2,1	44,5
DIE LINKE	Filipp, Sebastian	5 072	19,9	-1,2	21,1
SPD	Weitz, Hans-Eike	4 622	18,1	-2,1	20,2
FDP	Ganzer, Ralf	1 070	4,2	-2,0	6,2
GRÜNE	Schlenker, Thomas	1 484	5,8	2,3	3,5
FREIE WÄHLER	Dr. Heimann, Christian	1 321	5,2	5,2	x
NPD	Mai, Brian	931	3,6	3,6	x
EB	Hinke, Harald Horst	206	0,8	0,8	.
Andere		x	x	-4,5	4,5

Wahlkreissieger: Stahlknecht, Holger (CDU)

		Zweitstimmen			
Ungültige Stimmen		663	2,5	0,5	2,0
Gültige Stimmen		25 489	97,5	-0,5	98,0
davon für					
CDU		9 667	37,9	-2,4	40,3
DIE LINKE		5 200	20,4	-1,1	21,5
SPD		5 084	19,9	0,6	19,4
FDP		1 179	4,6	-2,9	7,6
GRÜNE		1 597	6,3	3,0	3,2
FREIE WÄHLER		759	3,0	3,0	x
KPD		65	0,3	0,3	x
MLPD		42	0,2	-0,2	0,4
NPD		1 069	4,2	4,2	x
ödp		39	0,2	0,2	x
Tierschutzpartei		394	1,5	1,5	x
PIRATEN		305	1,2	1,2	x
SPV		89	0,3	0,3	x
Andere		x	x	-7,7	7,7

Noch 4. Ergebnisse in den Wahlkreisen

Wahlkreis: 09 Oschersleben

Gegenstand der Nachweisung	Landtagswahl 2011		Gewinn/ Verlust zu 2006	Landtags- wahl 2006	
	Zahl	%	%-Punkte	%	
Wahlberechtigte Wähler/Wahlbeteiligung Ungültige Stimmen Gültige Stimmen davon für CDU DIE LINKE SPD FDP GRÜNE FREIE WÄHLER NPD Andere	Wahlberechtigte, Wähler, Wahlbeteiligung				
	38 992				
	18 559	47,6	5,4	42,2	
	Erststimmen				
	455	2,5	-0,6	3,1	
	18 104	97,5	0,6	96,9	
	Brakebusch, Gabriele	5 711	31,5	-2,3	33,9
	Ohst, Jürgen	4 021	22,2	0,4	21,8
	Zahn, Wolfgang	4 846	26,8	1,4	25,3
	Dr. Schrader, Uwe	955	5,3	-5,3	10,6
	Perner, Thino	882	4,9	1,9	3,0
	Schlee, Jürgen	831	4,6	4,6	x
	Mundt, Stephan Ulrich	858	4,7	4,7	x
x	x	-5,3	5,3		

Wahlkreissieger: Brakebusch, Gabriele (CDU)

Zweitstimmen				
Ungültige Stimmen	465	2,5	-0,3	2,8
Gültige Stimmen	18 094	97,5	0,3	97,2
davon für				
CDU	5 537	30,6	-4,1	34,7
DIE LINKE	4 184	23,1	0,1	23,0
SPD	4 611	25,5	1,6	23,9
FDP	774	4,3	-3,2	7,5
GRÜNE	942	5,2	2,9	2,3
FREIE WÄHLER	485	2,7	2,7	x
KPD	30	0,2	0,2	x
MLPD	29	0,2	-0,2	0,4
NPD	949	5,2	5,2	x
ödp	30	0,2	0,2	x
Tierschutzpartei	276	1,5	1,5	x
PIRATEN	172	1,0	1,0	x
SPV	75	0,4	0,4	x
Andere	x	x	-8,2	8,2

Noch 4. Ergebnisse in den Wahlkreisen

Wahlkreis: 10 Magdeburg I

Gegenstand der Nachweisung	Landtagswahl 2011		Gewinn/ Verlust zu 2006	Landtags- wahl 2006	
	Zahl	%	%-Punkte	%	
	Wahlberechtigte, Wähler, Wahlbeteiligung				
Wahlberechtigte	46 084				
Wähler/Wahlbeteiligung	23 627	51,3	8,1	43,2	
	Erststimmen				
Ungültige Stimmen	730	3,1	-0,1	3,2	
Gültige Stimmen	22 897	96,9	0,1	96,8	
davon für					
CDU	Heynemann, Bernd	6 231	27,2	-1,1	28,3
DIE LINKE	Mewes, Hans-Joachim	6 469	28,3	-2,3	30,5
SPD	Bischoff, Norbert	6 281	27,4	0,4	27,0
FDP	Dr. Hüskens, Lydia	661	2,9	-3,1	5,9
GRÜNE	Frohberg, Michaela	1 609	7,0	2,6	4,4
FREIE WÄHLER	Bärwald, Jens	732	3,2	3,2	x
NPD	Schwidder, Christian	914	4,0	4,0	x
Andere		x	x	-3,9	3,9

Wahlkreissieger: Mewes, Hans-Joachim (DIE LINKE)

Zweitstimmen				
Ungültige Stimmen	613	2,6	0,3	2,3
Gültige Stimmen	23 014	97,4	-0,3	97,7
davon für				
CDU	6 083	26,4	-4,1	30,5
DIE LINKE	6 259	27,2	-2,2	29,4
SPD	5 649	24,5	1,1	23,4
FDP	665	2,9	-1,9	4,8
GRÜNE	1 798	7,8	3,6	4,2
FREIE WÄHLER	330	1,4	1,4	x
KPD	26	0,1	0,1	x
MLPD	63	0,3	-0,3	0,6
NPD	975	4,2	4,2	x
ödp	26	0,1	0,1	x
Tierschutzpartei	571	2,5	2,5	x
PIRATEN	500	2,2	2,2	x
SPV	69	0,3	0,3	x
Andere	x	x	-7,1	7,1

Noch 4. Ergebnisse in den Wahlkreisen

Wahlkreis: 11 Magdeburg II

Gegenstand der Nachweisung		Landtagswahl 2011		Gewinn/ Verlust zu 2006	Landtags- wahl 2006
		Zahl	%	%-Punkte	%
Wahlberechtigte, Wähler, Wahlbeteiligung					
Wahlberechtigte		54 700			
Wähler/Wahlbeteiligung		33 489	61,2	9,8	51,4
Erststimmen					
Ungültige Stimmen		809	2,4	0,1	2,3
Gültige Stimmen		32 680	97,6	-0,1	97,7
davon für					
CDU	Scharf, Jürgen	10 107	30,9	0,1	30,8
DIE LINKE	Waldheim, Thomas	6 827	20,9	-1,8	22,7
SPD	Rösler, Jens	8 397	25,7	0,4	25,3
FDP	Haller, Sven	725	2,2	-6,2	8,5
GRÜNE	Herbst, Sören	4 128	12,6	4,7	7,9
FREIE WÄHLER	Körner, Karlheinz	619	1,9	1,9	x
MLPD	Kuske, Monika	164	0,5	-0,2	0,7
NPD	Haenschke, Gustav	636	1,9	1,9	x
PIRATEN	Dr. Schulenburg, Jörg	1 077	3,3	3,3	x
Andere		x	x	-4,2	4,2

Wahlkreissieger: Scharf, Jürgen (CDU)

		Zweitstimmen			
Ungültige Stimmen		706	2,1	0,3	1,8
Gültige Stimmen		32 783	97,9	-0,3	98,2
davon für					
CDU		9 828	30,0	-3,2	33,2
DIE LINKE		6 934	21,2	-1,3	22,4
SPD		7 651	23,3	-1,0	24,3
FDP		991	3,0	-3,0	6,0
GRÜNE		4 528	13,8	5,5	8,3
FREIE WÄHLER		375	1,1	1,1	x
KPD		38	0,1	0,1	x
MLPD		124	0,4	-0,2	0,5
NPD		695	2,1	2,1	x
ödp		55	0,2	0,2	x
Tierschutzpartei		582	1,8	1,8	x
PIRATEN		920	2,8	2,8	x
SPV		62	0,2	0,2	x
Andere		x	x	-5,3	5,3

Noch 4. Ergebnisse in den Wahlkreisen

Wahlkreis: 12 Magdeburg III

Gegenstand der Nachweisung		Landtagswahl 2011		Gewinn/ Verlust zu 2006	Landtags- wahl 2006
		Zahl	%	%-Punkte	%
Wahlberechtigte, Wähler, Wahlbeteiligung					
Wahlberechtigte		47 292			
Wähler/Wahlbeteiligung		26 363	55,7	9,6	46,1
Erststimmen					
Ungültige Stimmen		714	2,7	0,3	2,4
Gültige Stimmen		25 649	97,3	-0,3	97,6
davon für					
CDU	Schwenke, Wigbert	8 118	31,7	-0,7	32,3
DIE LINKE	Müller, Oliver	6 251	24,4	-0,7	25,1
SPD	Hausmann, Christian	6 683	26,1	-1,7	27,7
FDP	Fund, Claudia	683	2,7	-2,9	5,6
GRÜNE	Canehl, Jürgen	2 145	8,4	3,1	5,2
FREIE WÄHLER	Ferchland, Torsten	672	2,6	2,6	x
MLPD	Renner, Rita	177	0,7	-0,1	0,8
NPD	Gärtner, Matthias	920	3,6	3,6	x
Andere		x	x	-3,3	3,3

Wahlkreissieger: Schwenke, Wigbert (CDU)

		Zweitstimmen			
Ungültige Stimmen		607	2,3	0,4	1,9
Gültige Stimmen		25 756	97,7	-0,4	98,1
davon für					
CDU		8 065	31,3	-3,4	34,7
DIE LINKE		6 000	23,3	-1,8	25,1
SPD		6 142	23,8	0,0	23,8
FDP		771	3,0	-2,2	5,2
GRÜNE		2 337	9,1	4,4	4,6
FREIE WÄHLER		308	1,2	1,2	x
KPD		22	0,1	0,1	x
MLPD		106	0,4	-0,1	0,5
NPD		929	3,6	3,6	x
ödp		42	0,2	0,2	x
Tierschutzpartei		501	1,9	1,9	x
PIRATEN		459	1,8	1,8	x
SPV		74	0,3	0,3	x
Andere		x	x	-6,0	6,0

Noch 4. Ergebnisse in den Wahlkreisen

Wahlkreis: 13 Magdeburg IV

Gegenstand der Nachweisung		Landtagswahl 2011		Gewinn/ Verlust zu 2006	Landtags- wahl 2006
		Zahl	%	%-Punkte	%
Wahlberechtigte, Wähler, Wahlbeteiligung					
Wahlberechtigte		47 291			
Wähler/Wahlbeteiligung		27 763	58,7	10,2	48,5
Erststimmen					
Ungültige Stimmen		722	2,6	-0,2	2,8
Gültige Stimmen		27 041	97,4	0,2	97,2
davon für					
CDU	Steinecke, Dieter	9 075	33,6	-1,9	35,4
DIE LINKE	Gallert, Wulf	7 192	26,6	0,7	25,9
SPD	Budde, Katrin	6 702	24,8	0,2	24,6
FDP	Hülßenbeck, Friedrich	505	1,9	-3,2	5,1
GRÜNE	Frederking, Dorothea	1 853	6,9	1,9	5,0
FREIE WÄHLER	Wellborn, Annett	822	3,0	3,0	x
MLPD	Lüpke, Mario	129	0,5	-0,2	0,6
NPD	Meyer, Axel	763	2,8	2,8	x
Andere		x	x	-3,4	3,4

Wahlkreissieger: Steinecke, Dieter (CDU)

		Zweitstimmen			
Ungültige Stimmen		670	2,4	0,3	2,1
Gültige Stimmen		27 093	97,6	-0,3	97,9
davon für					
CDU		8 432	31,1	-3,8	34,9
DIE LINKE		6 701	24,7	-1,6	26,3
SPD		6 618	24,4	1,9	22,5
FDP		720	2,7	-2,7	5,4
GRÜNE		2 251	8,3	3,5	4,8
FREIE WÄHLER		440	1,6	1,6	x
KPD		41	0,2	0,2	x
MLPD		106	0,4	-0,1	0,5
NPD		849	3,1	3,1	x
ödp		46	0,2	0,2	x
Tierschutzpartei		432	1,6	1,6	x
PIRATEN		393	1,5	1,5	x
SPV		64	0,2	0,2	x
Andere		x	x	-5,6	5,6

Noch 4. Ergebnisse in den Wahlkreisen

Wahlkreis: 14 Halberstadt

Gegenstand der Nachweisung	Landtagswahl 2011		Gewinn/ Verlust zu 2006	Landtags- wahl 2006	
	Zahl	%	%-Punkte	%	
Wahlberechtigte Wähler/Wahlbeteiligung Ungültige Stimmen Gültige Stimmen davon für CDU DIE LINKE SPD FDP GRÜNE NPD ödp Andere	Wahlberechtigte, Wähler, Wahlbeteiligung				
	50 130				
	24 304	48,5	7,1	41,4	
	Erststimmen				
	607	2,5	-0,4	2,9	
	23 697	97,5	0,4	97,1	
	Weiß, Frauke	8 932	37,7	1,1	36,6
	Nell, Carsten	6 361	26,8	-4,0	30,8
	Miesterfeldt, Gerhard	4 778	20,2	0,1	20,1
	Ebert, Detlef	599	2,5	-4,1	6,7
	Fangohr, Mathias	1 561	6,6	2,5	4,1
	Fleischmann, Thorsten	1 046	4,4	4,4	x
Rehmann, Jens	420	1,8	1,8	x	
x	x	-1,7	1,7		

Wahlkreissieger: Weiß, Frauke (CDU)

Zweitstimmen				
Ungültige Stimmen	534	2,2	-0,1	2,3
Gültige Stimmen	23 770	97,8	0,1	97,7
davon für				
CDU	8 246	34,7	-1,6	36,3
DIE LINKE	5 896	24,8	-0,5	25,3
SPD	4 918	20,7	-0,8	21,5
FDP	712	3,0	-3,1	6,1
GRÜNE	1 642	6,9	3,4	3,6
FREIE WÄHLER	272	1,1	1,1	x
KPD	23	0,1	0,1	x
MLPD	36	0,2	-0,1	0,3
NPD	1 025	4,3	4,3	x
ödp	256	1,1	1,1	x
Tierschutzpartei	381	1,6	1,6	x
PIRATEN	283	1,2	1,2	x
SPV	80	0,3	0,3	x
Andere	x	x	-6,9	6,9

Noch 4. Ergebnisse in den Wahlkreisen

Wahlkreis: 15 Blankenburg

Gegenstand der Nachweisung	Landtagswahl 2011		Gewinn/ Verlust zu 2006	Landtags- wahl 2006
	Zahl	%	%-Punkte	%
Wahlberechtigte, Wähler, Wahlbeteiligung				
Wahlberechtigte	44 425			
Wähler/Wahlbeteiligung	22 961	51,7	6,1	45,5
Erststimmen				
Ungültige Stimmen	577	2,5	-0,6	3,1
Gültige Stimmen	22 384	97,5	0,6	96,9
davon für				
CDU Daldrup, Bernhard	8 038	35,9	0,6	35,3
DIE LINKE Lüderitz, André	5 302	23,7	-1,0	24,7
SPD Dr. Brachmann, Ronald	5 426	24,2	-1,7	25,9
FDP Bartsch, Klaus	923	4,1	-1,8	5,9
GRÜNE Müller, Arnd	1 595	7,1	2,7	4,5
NPD Anders, Tobias	1 100	4,9	4,9	x
Andere	x	x	-3,7	3,7

Wahlkreissieger: Daldrup, Bernhard (CDU)

	Zweitstimmen			
Ungültige Stimmen	533	2,3	-0,1	2,4
Gültige Stimmen	22 428	97,7	0,1	97,6
davon für				
CDU	7 545	33,6	-1,6	35,3
DIE LINKE	5 010	22,3	-0,8	23,1
SPD	5 202	23,2	-0,2	23,4
FDP	710	3,2	-3,1	6,2
GRÜNE	1 671	7,5	4,3	3,1
FREIE WÄHLER	262	1,2	1,2	x
KPD	26	0,1	0,1	x
MLPD	32	0,1	-0,2	0,3
NPD	1 209	5,4	5,4	x
ödp	40	0,2	0,2	x
Tierschutzpartei	411	1,8	1,8	x
PIRATEN	253	1,1	1,1	x
SPV	57	0,3	0,3	x
Andere	x	x	-8,6	8,6

Noch 4. Ergebnisse in den Wahlkreisen

Wahlkreis: 16 Wernigerode

Gegenstand der Nachweisung	Landtagswahl 2011		Gewinn/ Verlust zu 2006	Landtags- wahl 2006	
	Zahl	%	%-Punkte	%	
Wahlberechtigte Wähler/Wahlbeteiligung Ungültige Stimmen Gültige Stimmen davon für CDU DIE LINKE SPD FDP GRÜNE NPD EB Andere	Wahlberechtigte, Wähler, Wahlbeteiligung				
	48 492				
	26 764	55,2	9,2	46,0	
	Erststimmen				
	750	2,8	-0,5	3,3	
	26 014	97,2	0,5	96,7	
	Gorr, Angela	9 378	36,0	-1,0	37,1
	Edler, Evelyn	5 424	20,9	-2,8	23,6
	Siegel, Siegfried	6 463	24,8	0,8	24,1
	Drews, Sebastian	728	2,8	-2,9	5,7
	Wetzel, Sabine	1 981	7,6	1,9	5,7
	Schäfer, Michael	1 358	5,2	5,2	x
	Kolle, Avery	682	2,6	2,6	.
x	x	-3,8	3,8		

Wahlkreissieger: Gorr, Angela (CDU)

Zweitstimmen				
Ungültige Stimmen	740	2,8	0,4	2,4
Gültige Stimmen	26 024	97,2	-0,4	97,6
davon für				
CDU	8 933	34,3	-1,6	36,0
DIE LINKE	5 363	20,6	-0,5	21,1
SPD	6 308	24,2	1,3	23,0
FDP	801	3,1	-2,9	6,0
GRÜNE	1 814	7,0	3,5	3,5
FREIE WÄHLER	363	1,4	1,4	x
KPD	38	0,1	0,1	x
MLPD	82	0,3	-0,2	0,5
NPD	1 425	5,5	5,5	x
ödp	43	0,2	0,2	x
Tierschutzpartei	446	1,7	1,7	x
PIRATEN	309	1,2	1,2	x
SPV	99	0,4	0,4	x
Andere	x	x	-10,0	10,0

Noch 4. Ergebnisse in den Wahlkreisen

Wahlkreis: 17 Staßfurt

Gegenstand der Nachweisung	Landtagswahl 2011		Gewinn/ Verlust zu 2006	Landtags- wahl 2006	
	Zahl	%	%-Punkte	%	
Wahlberechtigte Wähler/Wahlbeteiligung Ungültige Stimmen Gültige Stimmen davon für CDU DIE LINKE SPD FDP GRÜNE FREIE WÄHLER NPD Andere	Wahlberechtigte, Wähler, Wahlbeteiligung				
	41 390				
	17 921	43,3	5,3	38,0	
	Erststimmen				
	545	3,0	0,0	3,0	
	17 376	97,0	0,0	97,0	
	Rotter, Peter	5 553	32,0	0,9	31,0
	Schmidt, Ralf-Peter	4 482	25,8	2,9	22,9
	Zenker, Niko	3 031	17,4	-17,7	35,2
	Hauser, Johannes	1 111	6,4	1,1	5,3
	Binder, Roman	680	3,9	2,2	1,8
	Wiest, Hartmut	1 630	9,4	9,4	x
Walde, Peter	889	5,1	5,1	x	
x	x	-3,8	3,8		

Wahlkreissieger: Rotter, Peter (CDU)

Zweitstimmen				
Ungültige Stimmen	531	3,0	0,4	2,6
Gültige Stimmen	17 390	97,0	-0,4	97,4
davon für				
CDU	5 702	32,8	-3,0	35,8
DIE LINKE	4 465	25,7	1,2	24,5
SPD	3 272	18,8	-4,8	23,6
FDP	713	4,1	-1,5	5,6
GRÜNE	794	4,6	2,5	2,0
FREIE WÄHLER	909	5,2	5,2	x
KPD	33	0,2	0,2	x
MLPD	20	0,1	-0,2	0,4
NPD	951	5,5	5,5	x
ödp	16	0,1	0,1	x
Tierschutzpartei	266	1,5	1,5	x
PIRATEN	194	1,1	1,1	x
SPV	55	0,3	0,3	x
Andere	x	x	-8,0	8,0

Noch 4. Ergebnisse in den Wahlkreisen

Wahlkreis: 18 Aschersleben

Gegenstand der Nachweisung	Landtagswahl 2011		Gewinn/ Verlust zu 2006	Landtags- wahl 2006	
	Zahl	%	%-Punkte	X	
	Wahlberechtigte, Wähler, Wahlbeteiligung				
Wahlberechtigte	37 710				
Wähler/Wahlbeteiligung	18 905	50,1	6,8	43,3	
	Erststimmen				
Ungültige Stimmen	438	2,3	-0,7	3,0	
Gültige Stimmen	18 467	97,7	0,7	97,0	
davon für					
CDU	Gürth, Detlef	6 696	36,3	0,7	35,6
DIE LINKE	Reinke, Elke	4 830	26,2	-1,3	27,4
SPD	Rothe, Bernward	3 674	19,9	-2,9	22,8
FDP	Dr. Matzel, Joachim	520	2,8	-5,1	7,9
GRÜNE	Jahn, Gundhild	1 114	6,0	2,0	4,1
FREIE WÄHLER	Muschalle-Höllbach, Ethel	811	4,4	4,4	x
NPD	Schirmer, Hartmut	822	4,5	4,5	x
Andere		x	x	-2,3	2,3

Wahlkreissieger: Gürth, Detlef (CDU)

Zweitstimmen				
Ungültige Stimmen	422	2,2	-0,2	2,5
Gültige Stimmen	18 483	97,8	0,2	97,5
davon für				
CDU	6 015	32,5	-1,1	33,7
DIE LINKE	4 756	25,7	-1,3	27,0
SPD	3 955	21,4	-0,9	22,3
FDP	565	3,1	-3,4	6,4
GRÜNE	1 101	6,0	3,0	2,9
FREIE WÄHLER	642	3,5	3,5	x
KPD	54	0,3	0,3	x
MLPD	27	0,1	-0,2	0,4
NPD	854	4,6	4,6	x
ödp	16	0,1	0,1	x
Tierschutzpartei	276	1,5	1,5	x
PIRATEN	155	0,8	0,8	x
SPV	67	0,4	0,4	x
Andere	x	x	-7,3	7,3

Noch 4. Ergebnisse in den Wahlkreisen

Wahlkreis: 19 Schönebeck

Gegenstand der Nachweisung	Landtagswahl 2011		Gewinn/ Verlust zu 2006	Landtags- wahl 2006
	Zahl	%	%-Punkte	%
Wahlberechtigte Wähler/Wahlbeteiligung Ungültige Stimmen Gültige Stimmen davon für CDU DIE LINKE SPD FDP GRÜNE NPD Andere	Wahlberechtigte, Wähler, Wahlbeteiligung			
	36 773			
	18 144	49,3	5,7	43,6
	Erststimmen			
	603	3,3	0,1	3,2
	17 541	96,7	-0,1	96,8
	6 027	34,4	-2,2	36,6
	4 511	25,7	-0,3	26,0
	4 069	23,2	2,5	20,7
	882	5,0	-1,1	6,1
	1 436	8,2	1,6	6,5
616	3,5	3,5	x	
x	x	-4,1	4,1	

Wahlkreissieger: Dr. Schellenberger, Gunnar (CDU)

	Zweitstimmen			
Ungültige Stimmen	489	2,7	0,2	2,5
Gültige Stimmen	17 655	97,3	-0,2	97,5
davon für				
CDU	6 160	34,9	-3,2	38,1
DIE LINKE	4 085	23,1	-1,6	24,7
SPD	3 869	21,9	2,6	19,3
FDP	710	4,0	-2,1	6,1
GRÜNE	1 171	6,6	2,0	4,6
FREIE WÄHLER	211	1,2	1,2	x
KPD	23	0,1	0,1	x
MLPD	24	0,1	-0,5	0,6
NPD	682	3,9	3,9	x
ödp	18	0,1	0,1	x
Tierschutzpartei	432	2,4	2,4	x
PIRATEN	194	1,1	1,1	x
SPV	76	0,4	0,4	x
Andere	x	x	-6,5	6,5

Noch 4. Ergebnisse in den Wahlkreisen

Wahlkreis: 20 Wanzleben

Gegenstand der Nachweisung		Landtagswahl 2011		Gewinn/ Verlust zu 2006	Landtags- wahl 2006
		Zahl	%	%-Punkte	
Wahlberechtigte, Wähler, Wahlbeteiligung					
Wahlberechtigte		36 692			
Wähler/Wahlbeteiligung		18 595	50,7	4,7	46,0
Erststimmen					
Ungültige Stimmen		481	2,6	-0,7	3,3
Gültige Stimmen		18 114	97,4	0,7	96,7
davon für					
CDU	Barthel, Kay	6 087	33,6	0,5	33,1
DIE LINKE	Tiedge, Gudrun	3 804	21,0	0,7	20,3
SPD	Schindler, Silke	3 784	20,9	-3,0	23,9
FDP	Flechtner, Christian	609	3,4	-5,7	9,1
GRÜNE	Wicke-Scheil, Verena	669	3,7	1,5	2,2
FREIE WÄHLER	Methner, Jörg	2 479	13,7	13,7	x
NPD	Vahldieck, Dirk	682	3,8	3,8	x
Andere		x	x	-11,4	11,4

Wahlkreissieger: Barthel, Kay (CDU)

		Zweitstimmen			
Ungültige Stimmen		446	2,4	-0,4	2,8
Gültige Stimmen		18 149	97,6	0,4	97,2
davon für					
CDU		6 219	34,3	-3,3	37,6
DIE LINKE		3 898	21,5	0,3	21,2
SPD		3 787	20,9	0,7	20,2
FDP		828	4,6	-3,2	7,7
GRÜNE		877	4,8	2,5	2,3
FREIE WÄHLER		1 179	6,5	6,5	x
KPD		22	0,1	0,1	x
MLPD		28	0,2	-0,1	0,2
NPD		791	4,4	4,4	x
ödp		15	0,1	0,1	x
Tierschutzpartei		261	1,4	1,4	x
PIRATEN		189	1,0	1,0	x
SPV		55	0,3	0,3	x
Andere		x	x	-10,8	10,8

Noch 4. Ergebnisse in den Wahlkreisen

Wahlkreis: 21 Bernburg

Gegenstand der Nachweisung	Landtagswahl 2011		Gewinn/ Verlust zu 2006	Landtags- wahl 2006
	Zahl	%	%-Punkte	%
Wahlberechtigte Wähler/Wahlbeteiligung Ungültige Stimmen Gültige Stimmen davon für CDU DIE LINKE SPD GRÜNE FREIE WÄHLER NPD Andere	Wahlberechtigte, Wähler, Wahlbeteiligung			
	45 978			
	21 910	47,7	6,0	41,6
	Erststimmen			
	627	2,9	-0,6	3,4
	21 283	97,1	0,6	96,6
	7 528	35,4	2,6	32,8
	5 865	27,6	1,2	26,4
	4 335	20,4	-8,8	29,2
	1 259	5,9	2,5	3,5
	1 161	5,5	5,5	x
	1 135	5,3	5,3	x
x	x	-8,2	8,2	

Wahlkreissieger: Weigelt, Jürgen (CDU)

Zweitstimmen				
Ungültige Stimmen	568	2,6	0,2	2,4
Gültige Stimmen	21 342	97,4	-0,2	97,6
davon für				
CDU	6 982	32,7	-2,1	34,8
DIE LINKE	5 475	25,7	0,6	25,1
SPD	4 598	21,5	-1,2	22,8
FDP	838	3,9	-3,4	7,4
GRÜNE	1 135	5,3	2,7	2,7
FREIE WÄHLER	433	2,0	2,0	x
KPD	34	0,2	0,2	x
MLPD	72	0,3	-0,1	0,5
NPD	1 124	5,3	5,3	x
ödp	23	0,1	0,1	x
Tierschutzpartei	324	1,5	1,5	x
PIRATEN	239	1,1	1,1	x
SPV	65	0,3	0,3	x
Andere	x	x	-6,8	6,8

Noch 4. Ergebnisse in den Wahlkreisen

Wahlkreis: 22 Köthen

Gegenstand der Nachweisung	Landtagswahl 2011		Gewinn/ Verlust zu 2006	Landtags- wahl 2006	
	Zahl	%	%-Punkte	%	
	Wahlberechtigte, Wähler, Wahlbeteiligung				
Wahlberechtigte	44 006				
Wähler/Wahlbeteiligung	21 256	48,3	4,1	44,2	
	Erststimmen				
Ungültige Stimmen	647	3,0	-0,6	3,6	
Gültige Stimmen	20 609	97,0	0,6	96,4	
davon für					
CDU	Take, Brigitte	6 715	32,6	-0,3	32,9
DIE LINKE	Maaß, Ronald	6 094	29,6	1,4	28,2
SPD	Mormann, Ronald	3 726	18,1	-2,1	20,2
FDP	Arndt, Michael	820	4,0	-6,5	10,5
GRÜNE	Dr. Weber, Ralf-Peter	1 072	5,2	-0,8	6,0
FREIE WÄHLER	Voigt, Markus	1 211	5,9	5,9	x
NPD	Bösener, Steffen	971	4,7	4,7	x
Andere		x	x	-2,2	2,2

Wahlkreissieger: Take, Brigitte (CDU)

Zweitstimmen				
Ungültige Stimmen	582	2,7	0,0	2,7
Gültige Stimmen	20 674	97,3	0,0	97,3
davon für				
CDU	6 368	30,8	-4,1	34,9
DIE LINKE	5 725	27,7	1,3	26,4
SPD	4 136	20,0	-0,4	20,4
FDP	816	3,9	-3,3	7,3
GRÜNE	1 042	5,0	2,6	2,5
FREIE WÄHLER	686	3,3	3,3	x
KPD	60	0,3	0,3	x
MLPD	46	0,2	-0,3	0,5
NPD	1 057	5,1	5,1	x
ödp	24	0,1	0,1	x
Tierschutzpartei	346	1,7	1,7	x
PIRATEN	291	1,4	1,4	x
SPV	77	0,4	0,4	x
Andere	x	x	-8,0	8,0

Noch 4. Ergebnisse in den Wahlkreisen

Wahlkreis: 23 Zerbst

Gegenstand der Nachweisung	Landtagswahl 2011		Gewinn/ Verlust zu 2006	Landtags- wahl 2006
	Zahl	%	%-Punkte	%
Wahlberechtigte, Wähler, Wahlbeteiligung				
Wahlberechtigte	44 914			
Wähler/Wahlbeteiligung	22 533	50,2	4,5	45,6
Erststimmen				
Ungültige Stimmen	703	3,1	0,8	2,4
Gültige Stimmen	21 830	96,9	-0,8	97,6
davon für				
CDU Krause, Dietmar	7 080	32,4	-1,6	34,1
DIE LINKE Grünert, Gerald	4 710	21,6	0,3	21,3
SPD Doege, Ronald	4 842	22,2	-4,7	26,9
FDP Sinast, Ingo	844	3,9	-2,5	6,4
GRÜNE Dietrich, Claus-Jürgen	1 215	5,6	0,1	5,5
FREIE WÄHLER Rudolf, Mario	2 275	10,4	10,4	x
NPD Wünsch, Hilmar	864	4,0	4,0	x
Andere	x	x	-6,0	6,0

Wahlkreissieger: Krause, Dietmar (CDU)

	Zweitstimmen			
Ungültige Stimmen	681	3,0	1,2	1,8
Gültige Stimmen	21 852	97,0	-1,2	98,2
davon für				
CDU	7 279	33,3	-1,4	34,8
DIE LINKE	4 888	22,4	1,1	21,3
SPD	4 552	20,8	-4,7	25,6
FDP	818	3,7	-3,2	7,0
GRÜNE	1 300	5,9	3,0	3,0
FREIE WÄHLER	1 310	6,0	6,0	x
KPD	40	0,2	0,2	x
MLPD	35	0,2	-0,3	0,4
NPD	958	4,4	4,4	x
ödp	25	0,1	0,1	x
Tierschutzpartei	339	1,6	1,6	x
PIRATEN	227	1,0	1,0	x
SPV	81	0,4	0,4	x
Andere	x	x	-8,0	8,0

Noch 4. Ergebnisse in den Wahlkreisen

Wahlkreis: 24 Wittenberg

Gegenstand der Nachweisung		Landtagswahl 2011		Gewinn/ Verlust zu 2006	Landtags- wahl 2006
		Zahl	%	%-Punkte	%
Wahlberechtigte, Wähler, Wahlbeteiligung					
Wahlberechtigte		51 386			
Wähler/Wahlbeteiligung		27 836	54,2	6,7	47,4
Erststimmen					
Ungültige Stimmen		506	1,8	-0,8	2,6
Gültige Stimmen		27 330	98,2	0,8	97,4
davon für					
CDU	Scheurell, Frank	11 383	41,7	-0,4	42,0
DIE LINKE	Loos, Uwe	5 460	20,0	-1,0	21,0
SPD	Reinecke, Corinna	5 263	19,3	-2,1	21,3
FDP	Dr. Adolf, Katharina	632	2,3	-3,3	5,6
GRÜNE	Roehling, Olaf	1 101	4,0	0,5	3,5
FREIE WÄHLER	Kretschmar, Stefan	2 626	9,6	9,6	x
NPD	Moritz, Marko	865	3,2	3,2	x
Andere		x	x	-6,5	6,5

Wahlkreissieger: Scheurell, Frank (CDU)

		Zweitstimmen			
Ungültige Stimmen		490	1,8	-0,2	2,0
Gültige Stimmen		27 346	98,2	0,2	98,0
davon für					
CDU		11 695	42,8	-3,0	45,7
DIE LINKE		5 271	19,3	-0,7	20,0
SPD		5 015	18,3	0,3	18,1
FDP		689	2,5	-2,9	5,4
GRÜNE		1 397	5,1	2,2	2,9
FREIE WÄHLER		1 438	5,3	5,3	x
KPD		29	0,1	0,1	x
MLPD		43	0,2	-0,2	0,3
NPD		991	3,6	3,6	x
ödp		25	0,1	0,1	x
Tierschutzpartei		377	1,4	1,4	x
PIRATEN		298	1,1	1,1	x
SPV		78	0,3	0,3	x
Andere		x	x	-7,6	7,6

Noch 4. Ergebnisse in den Wahlkreisen

Wahlkreis: 25 Jessen

Gegenstand der Nachweisung	Landtagswahl 2011		Gewinn/ Verlust zu 2006	Landtags- wahl 2006	
	Zahl	%	%-Punkte	%	
Wahlberechtigte Wähler/Wahlbeteiligung Ungültige Stimmen Gültige Stimmen davon für CDU DIE LINKE SPD FDP GRÜNE FREIE WÄHLER NPD Andere	Wahlberechtigte, Wähler, Wahlbeteiligung				
	47 060				
	24 839	52,8	5,1	47,7	
	Erststimmen				
	671	2,7	-0,3	3,0	
	24 168	97,3	0,3	97,0	
	Borgwardt, Siegfried	9 133	37,8	-1,9	39,7
	Rente, Dolores	5 533	22,9	-3,0	25,9
	Wilke, Andreas	4 480	18,5	-1,1	19,6
	Neumann, André	936	3,9	-2,9	6,8
	Schicketanz, Michael	1 067	4,4	1,4	3,1
	Kirmse, Henning	1 970	8,2	8,2	x
Haberzettl, Daniel	1 049	4,3	4,3	x	
x	x	-5,0	5,0		

Wahlkreissieger: Borgwardt, Siegfried (CDU)

Zweitstimmen				
Ungültige Stimmen	622	2,5	0,0	2,5
Gültige Stimmen	24 217	97,5	0,0	97,5
davon für				
CDU	9 123	37,7	-2,7	40,4
DIE LINKE	5 501	22,7	0,1	22,6
SPD	4 549	18,8	0,0	18,8
FDP	903	3,7	-3,5	7,3
GRÜNE	1 101	4,5	2,3	2,2
FREIE WÄHLER	982	4,1	4,1	x
KPD	44	0,2	0,2	x
MLPD	36	0,1	-0,1	0,2
NPD	1 201	5,0	5,0	x
ödp	34	0,1	0,1	x
Tierschutzpartei	371	1,5	1,5	x
PIRATEN	255	1,1	1,1	x
SPV	117	0,5	0,5	x
Andere	x	x	-8,5	8,5

Noch 4. Ergebnisse in den Wahlkreisen

Wahlkreis: 26 Dessau-Roßlau

Gegenstand der Nachweisung		Landtagswahl 2011		Gewinn/ Verlust zu 2006	Landtags- wahl 2006
		Zahl	%	%-Punkte	%
Wahlberechtigte, Wähler, Wahlbeteiligung					
Wahlberechtigte		48 416			
Wähler/Wahlbeteiligung		25 967	53,6	7,2	46,4
Erststimmen					
Ungültige Stimmen		529	2,0	-0,1	2,1
Gültige Stimmen		25 438	98,0	0,1	97,9
davon für					
CDU	Kolze, Jens	8 091	31,8	-1,3	33,1
DIE LINKE	Schönemann, Ralf	7 571	29,8	-0,3	30,1
SPD	Gebhardt, Udo	4 974	19,6	-1,7	21,2
FDP	Bock, Karl-Heinz	585	2,3	-4,4	6,7
GRÜNE	Kreiseler, Lars	1 717	6,7	2,1	4,7
FREIE WÄHLER	Gröger, Regina	1 634	6,4	6,4	x
NPD	Walde, Heidrun	866	3,4	3,4	x
Andere		x	x	-4,2	4,2

Wahlkreissieger: Kolze, Jens (CDU)

		Zweitstimmen			
Ungültige Stimmen		480	1,8	0,2	1,6
Gültige Stimmen		25 487	98,2	-0,2	98,4
davon für					
CDU		8 183	32,1	-4,4	36,5
DIE LINKE		6 338	24,9	-0,7	25,6
SPD		5 168	20,3	-0,2	20,5
FDP		787	3,1	-3,1	6,2
GRÜNE		2 256	8,9	4,3	4,5
FREIE WÄHLER		857	3,4	3,4	x
KPD		58	0,2	0,2	x
MLPD		72	0,3	-0,1	0,3
NPD		957	3,8	3,8	x
ödp		25	0,1	0,1	x
Tierschutzpartei		359	1,4	1,4	x
PIRATEN		330	1,3	1,3	x
SPV		97	0,4	0,4	x
Andere		x	x	-6,4	6,4

Noch 4. Ergebnisse in den Wahlkreisen

Wahlkreis: 27 Dessau-Roßlau-Wittenberg

Gegenstand der Nachweisung	Landtagswahl 2011		Gewinn/ Verlust zu 2006	Landtags- wahl 2006	
	Zahl	%	%-Punkte	%	
Wahlberechtigte Wähler/Wahlbeteiligung Ungültige Stimmen Gültige Stimmen davon für CDU DIE LINKE SPD FDP GRÜNE FREIE WÄHLER MLPD NPD Andere	Wahlberechtigte, Wähler, Wahlbeteiligung				
	45 412				
	24 082	53,0	5,9	47,1	
	Erststimmen				
	544	2,3	-0,2	2,5	
	23 538	97,7	0,2	97,5	
	Dr. Haseloff, Reiner	9 392	39,9	0,4	39,5
	Hoffmann, Frank	5 233	22,2	-1,4	23,7
	Hövelmann, Holger	4 666	19,8	-1,6	21,4
	Jüngling, Burkert-Wieland	409	1,7	-4,6	6,3
	Lüddemann, Cornelia	1 500	6,4	1,3	5,1
	Marks, Michael	1 310	5,6	5,6	x
	Fuchs, Klaus	72	0,3	-0,4	0,7
Heyder, Matthias	956	4,1	4,1	x	
x	x	-3,2	3,2		

Wahlkreissieger: Dr. Haseloff, Reiner (CDU)

Zweitstimmen				
Ungültige Stimmen	520	2,2	0,4	1,8
Gültige Stimmen	23 562	97,8	-0,4	98,2
davon für				
CDU	7 905	33,5	-6,0	39,6
DIE LINKE	5 246	22,3	0,0	22,3
SPD	4 648	19,7	-0,7	20,4
FDP	778	3,3	-3,1	6,4
GRÜNE	2 054	8,7	4,5	4,2
FREIE WÄHLER	1 022	4,3	4,3	x
KPD	18	0,1	0,1	x
MLPD	45	0,2	-0,3	0,5
NPD	1 057	4,5	4,5	x
ödp	18	0,1	0,1	x
Tierschutzpartei	352	1,5	1,5	x
PIRATEN	329	1,4	1,4	x
SPV	90	0,4	0,4	x
Andere	x	x	-6,7	6,7

Noch 4. Ergebnisse in den Wahlkreisen

Wahlkreis: 28 Wolfen

Gegenstand der Nachweisung	Landtagswahl 2011		Gewinn/ Verlust zu 2006	Landtags- wahl 2006
	Zahl	%	%-Punkte	%
Wahlberechtigte, Wähler, Wahlbeteiligung				
Wahlberechtigte	40 106			
Wähler/Wahlbeteiligung	19 306	48,1	8,1	40,1
Erststimmen				
Ungültige Stimmen	511	2,6	-0,8	3,4
Gültige Stimmen	18 795	97,4	0,8	96,6
davon für				
CDU Hartung, Herbert	6 114	32,5	-2,9	35,5
DIE LINKE Mölle, Udo	4 410	23,5	-0,3	23,7
SPD Prof. Dr. Kolb, Angela	4 340	23,1	-0,9	24,0
FDP Kosmehl, Guido	858	4,6	-5,5	10,1
GRÜNE Lattke, Jens	802	4,3	0,5	3,7
FREIE WÄHLER Schneider, Ronny	1 315	7,0	7,0	x
MLPD Korntreff, Ina	137	0,7	-0,9	1,7
NPD Klar, Andreas	819	4,4	4,4	x
Andere	x	x	-1,3	1,3

Wahlkreissieger: Hartung, Herbert (CDU)

Zweitstimmen				
Ungültige Stimmen	452	2,3	0,0	2,4
Gültige Stimmen	18 854	97,7	0,0	97,6
davon für				
CDU	6 175	32,8	-5,2	37,9
DIE LINKE	4 470	23,7	0,5	23,2
SPD	3 975	21,1	0,3	20,8
FDP	936	5,0	-2,3	7,2
GRÜNE	1 029	5,5	3,1	2,4
FREIE WÄHLER	743	3,9	3,9	x
KPD	27	0,1	0,1	x
MLPD	86	0,5	-0,4	0,9
NPD	855	4,5	4,5	x
ödp	16	0,1	0,1	x
Tierschutzpartei	291	1,5	1,5	x
PIRATEN	180	1,0	1,0	x
SPV	71	0,4	0,4	x
Andere	x	x	-7,6	7,6

Noch 4. Ergebnisse in den Wahlkreisen

Wahlkreis: 29 Bitterfeld

Gegenstand der Nachweisung	Landtagswahl 2011		Gewinn/ Verlust zu 2006	Landtags- wahl 2006	
	Zahl	%	%-Punkte	%	
Wahlberechtigte Wähler/Wahlbeteiligung Ungültige Stimmen Gültige Stimmen davon für CDU DIE LINKE SPD FDP GRÜNE FREIE WÄHLER NPD Andere	Wahlberechtigte, Wähler, Wahlbeteiligung				
	39 914				
	18 751	47,0	3,3	43,7	
	Erststimmen				
	447	2,4	-0,5	2,9	
	18 304	97,6	0,5	97,1	
	Zimmer, Lars-Jörn	6 883	37,6	-2,1	39,7
	Zoschke, Dagmar	4 545	24,8	4,2	20,7
	Hamerla, Martin	3 011	16,4	-7,3	23,8
	Wolpert, Veit	1 142	6,2	-3,8	10,0
	Erdmenger, Christoph	861	4,7	1,5	3,2
	Müller, Klaus	966	5,3	5,3	x
Fechner, Carmen Birgit	896	4,9	4,9	x	
x	x	-2,6	2,6		

Wahlkreissieger: Zimmer, Lars-Jörn (CDU)

Zweitstimmen				
Ungültige Stimmen	407	2,2	-0,1	2,3
Gültige Stimmen	18 344	97,8	0,1	97,7
davon für				
CDU	6 249	34,1	-4,0	38,0
DIE LINKE	4 202	22,9	1,5	21,4
SPD	3 528	19,2	-2,4	21,6
FDP	1 145	6,2	-1,8	8,0
GRÜNE	1 017	5,5	3,0	2,5
FREIE WÄHLER	553	3,0	3,0	x
KPD	30	0,2	0,2	x
MLPD	46	0,3	-0,6	0,8
NPD	949	5,2	5,2	x
ödp	22	0,1	0,1	x
Tierschutzpartei	318	1,7	1,7	x
PIRATEN	196	1,1	1,1	x
SPV	89	0,5	0,5	x
Andere	x	x	-7,6	7,6

Noch 4. Ergebnisse in den Wahlkreisen

Wahlkreis: 30 Quedlinburg

Gegenstand der Nachweisung	Landtagswahl 2011		Gewinn/ Verlust zu 2006	Landtags- wahl 2006	
	Zahl	%	%-Punkte	%	
	Wahlberechtigte, Wähler, Wahlbeteiligung				
Wahlberechtigte	51 404				
Wähler/Wahlbeteiligung	25 694	50,0	5,5	44,5	
	Erststimmen				
Ungültige Stimmen	752	2,9	-0,1	3,0	
Gültige Stimmen	24 942	97,1	0,1	97,0	
davon für					
CDU	Thomas, Ulrich	9 406	37,7	3,5	34,2
DIE LINKE	Hohmann, Monika	5 655	22,7	-1,5	24,2
SPD	Steppuhn, Andreas	5 002	20,1	0,0	20,1
FDP	Döcke, Wolfgang	825	3,3	-7,6	10,9
GRÜNE	Brüne-Wonner, Stefan	1 622	6,5	1,0	5,5
FREIE WÄHLER	Kunze, Detlef	2 169	8,7	8,7	x
EB	Schmidt, Michael	263	1,1	1,1	.
Andere		x	x	-5,1	5,1

Wahlkreissieger: Thomas, Ulrich (CDU)

Zweitstimmen				
Ungültige Stimmen	643	2,5	0,3	2,2
Gültige Stimmen	25 051	97,5	-0,3	97,8
davon für				
CDU	8 512	34,0	-2,0	36,0
DIE LINKE	5 608	22,4	-1,3	23,7
SPD	5 201	20,8	0,2	20,6
FDP	877	3,5	-4,4	7,9
GRÜNE	1 849	7,4	3,6	3,8
FREIE WÄHLER	857	3,4	3,4	x
KPD	41	0,2	0,2	x
MLPD	59	0,2	0,0	0,2
NPD	1 212	4,8	4,8	x
ödp	20	0,1	0,1	x
Tierschutzpartei	434	1,7	1,7	x
PIRATEN	292	1,2	1,2	x
SPV	89	0,4	0,4	x
Andere	x	x	-7,8	7,8

Noch 4. Ergebnisse in den Wahlkreisen

Wahlkreis: 31 Sangerhausen

Gegenstand der Nachweisung	Landtagswahl 2011		Gewinn/ Verlust zu 2006	Landtags- wahl 2006	
	Zahl	%	%-Punkte	%	
Wahlberechtigte Wähler/Wahlbeteiligung Ungültige Stimmen Gültige Stimmen davon für CDU DIE LINKE SPD FDP GRÜNE FREIE WÄHLER NPD Andere	Wahlberechtigte, Wähler, Wahlbeteiligung				
	43 390				
	21 353	49,2	6,0	43,2	
	Erststimmen				
	522	2,4	-0,7	3,2	
	20 831	97,6	0,7	96,8	
	Schröder, André	6 954	33,4	-5,7	39,1
	Hüttel, Holger	5 177	24,9	-0,6	25,4
	Hampel, Nadine	3 871	18,6	-2,8	21,4
	Pille, Karsten	679	3,3	-6,0	9,3
	Lüdecke, Sebastian	1 071	5,1	2,4	2,8
	Hummitzsch, Uwe	1 839	8,8	8,8	x
Rothe, Judith	1 240	6,0	6,0	x	
x	x	-2,1	2,1		

Wahlkreissieger: Schröder, André (CDU)

Zweitstimmen				
Ungültige Stimmen	573	2,7	0,2	2,5
Gültige Stimmen	20 780	97,3	-0,2	97,5
davon für				
CDU	6 329	30,5	-7,0	37,5
DIE LINKE	5 290	25,5	1,4	24,0
SPD	4 210	20,3	1,3	19,0
FDP	785	3,8	-4,1	7,9
GRÜNE	1 215	5,8	3,5	2,4
FREIE WÄHLER	952	4,6	4,6	x
KPD	40	0,2	0,2	x
MLPD	41	0,2	-0,2	0,4
NPD	1 341	6,5	6,5	x
ödp	23	0,1	0,1	x
Tierschutzpartei	312	1,5	1,5	x
PIRATEN	172	0,8	0,8	x
SPV	70	0,3	0,3	x
Andere	x	x	-8,8	8,8

Noch 4. Ergebnisse in den Wahlkreisen

Wahlkreis: 32 Hettstedt

Gegenstand der Nachweisung	Landtagswahl 2011		Gewinn/ Verlust zu 2006	Landtags- wahl 2006
	Zahl	%	%-Punkte	%
Wahlberechtigte, Wähler, Wahlbeteiligung				
Wahlberechtigte	35 632			
Wähler/Wahlbeteiligung	18 291	51,3	7,5	43,8
Erststimmen				
Ungültige Stimmen	527	2,9	-0,6	3,5
Gültige Stimmen	17 764	97,1	0,6	96,5
davon für				
CDU Leimbach, Thomas	5 610	31,6	-11,8	43,4
DIE LINKE Gebhardt, Stefan	5 485	30,9	4,4	26,4
SPD Born, Norbert	3 630	20,4	2,6	17,8
FDP Seifert, Silke	659	3,7	-3,9	7,6
GRÜNE Machemer, Gabriel	694	3,9	1,8	2,1
FREIE WÄHLER Schuchert, Helmut	725	4,1	4,1	x
NPD Heier, Nico	961	5,4	5,4	x
Andere	x	x	-2,7	2,7

Wahlkreissieger: Leimbach, Thomas (CDU)

Zweitstimmen				
Ungültige Stimmen	514	2,8	0,2	2,6
Gültige Stimmen	17 777	97,2	-0,2	97,4
davon für				
CDU	5 306	29,8	-7,2	37,1
DIE LINKE	4 764	26,8	0,8	26,0
SPD	4 415	24,8	4,9	20,0
FDP	607	3,4	-3,0	6,4
GRÜNE	680	3,8	1,9	1,9
FREIE WÄHLER	467	2,6	2,6	x
KPD	32	0,2	0,2	x
MLPD	28	0,2	-0,4	0,5
NPD	992	5,6	5,6	x
ödp	11	0,1	0,1	x
Tierschutzpartei	272	1,5	1,5	x
PIRATEN	153	0,9	0,9	x
SPV	50	0,3	0,3	x
Andere	x	x	-8,2	8,2

Noch 4. Ergebnisse in den Wahlkreisen

Wahlkreis: 33 Eisleben

Gegenstand der Nachweisung	Landtagswahl 2011		Gewinn/ Verlust zu 2006	Landtags- wahl 2006
	Zahl	%	%-Punkte	%
Wahlberechtigte, Wähler, Wahlbeteiligung				
Wahlberechtigte	44 215			
Wähler/Wahlbeteiligung	21 704	49,1	1,4	47,7
Erststimmen				
Ungültige Stimmen	585	2,7	-0,9	3,6
Gültige Stimmen	21 119	97,3	0,9	96,4
davon für				
CDU Jantos, Eduard	5 078	24,0	-9,3	33,3
DIE LINKE Dr. Klein, Angelika	5 223	24,7	-1,3	26,0
SPD Bullerjahn, Jens	7 372	34,9	6,6	28,3
FDP Friesel, Mario	619	2,9	-3,6	6,5
GRÜNE Ryll, Christian	629	3,0	0,4	2,6
FREIE WÄHLER Henke, Harald	1 075	5,1	5,1	x
NPD Halle, Kai	1 123	5,3	5,3	x
Andere	x	x	-3,3	3,3

Wahlkreissieger: Bullerjahn, Jens (SPD)

Zweitstimmen				
Ungültige Stimmen	554	2,6	-0,4	2,9
Gültige Stimmen	21 150	97,4	0,4	97,1
davon für				
CDU	5 909	27,9	-5,6	33,5
DIE LINKE	5 413	25,6	-0,9	26,5
SPD	5 620	26,6	2,9	23,7
FDP	715	3,4	-2,8	6,2
GRÜNE	876	4,1	2,1	2,0
FREIE WÄHLER	678	3,2	3,2	x
KPD	28	0,1	0,1	x
MLPD	48	0,2	-0,2	0,4
NPD	1 189	5,6	5,6	x
ödp	17	0,1	0,1	x
Tierschutzpartei	343	1,6	1,6	x
PIRATEN	232	1,1	1,1	x
SPV	82	0,4	0,4	x
Andere	x	x	-7,8	7,8

Noch 4. Ergebnisse in den Wahlkreisen

Wahlkreis: 34 Saalekreis

Gegenstand der Nachweisung	Landtagswahl 2011		Gewinn/ Verlust zu 2006	Landtags- wahl 2006	
	Zahl	%	%-Punkte		
Wahlberechtigte Wähler/Wahlbeteiligung Ungültige Stimmen Gültige Stimmen davon für CDU DIE LINKE SPD FDP GRÜNE FREIE WÄHLER Andere	Wahlberechtigte, Wähler, Wahlbeteiligung				
	40 404				
	21 411	53,0	4,7	48,3	
	Erststimmen				
	614	2,9	-0,6	3,5	
	20 797	97,1	0,6	96,5	
	Wunschinski, Ralf	7 451	35,8	-3,4	39,2
	Iffarth, Klaus-Dieter	4 593	22,1	-0,6	22,7
	Dubberke, Michael	3 925	18,9	-3,2	22,1
	Prof. Dr. Scheler, Klaus-Rüdiger	1 080	5,2	-3,3	8,5
	Dr. Lochmann, Mario	1 248	6,0	2,5	3,5
Dr. Scholz, Günther	2 500	12,0	12,0	x	
x	x	-4,0	4,0		

Wahlkreissieger: Wunschinski, Ralf (CDU)

Zweitstimmen				
Ungültige Stimmen	489	2,3	-0,5	2,8
Gültige Stimmen	20 922	97,7	0,5	97,2
davon für				
CDU	7 130	34,1	-4,7	38,8
DIE LINKE	4 476	21,4	-0,2	21,6
SPD	4 139	19,8	0,5	19,3
FDP	1 133	5,4	-3,1	8,5
GRÜNE	1 281	6,1	3,2	2,9
FREIE WÄHLER	860	4,1	4,1	x
KPD	24	0,1	0,1	x
MLPD	54	0,3	-0,1	0,4
NPD	1 006	4,8	4,8	x
ödp	22	0,1	0,1	x
Tierschutzpartei	341	1,6	1,6	x
PIRATEN	339	1,6	1,6	x
SPV	117	0,6	0,6	x
Andere	x	x	-8,6	8,6

Noch 4. Ergebnisse in den Wahlkreisen

Wahlkreis: 35 Bad Dürrenberg-Saalekreis

Gegenstand der Nachweisung	Landtagswahl 2011		Gewinn/ Verlust zu 2006	Landtags- wahl 2006
	Zahl	%	%-Punkte	%
Wahlberechtigte, Wähler, Wahlbeteiligung				
Wahlberechtigte	48 451			
Wähler/Wahlbeteiligung	24 854	51,3	6,9	44,4
Erststimmen				
Ungültige Stimmen	710	2,9	-0,4	3,2
Gültige Stimmen	24 144	97,1	0,4	96,8
davon für				
CDU Bommersbach, Frank	8 978	37,2	-1,3	38,5
DIE LINKE Kupsi, Christian	5 994	24,8	2,1	22,7
SPD Wanzek, Patrick	4 522	18,7	-2,5	21,3
FDP Borgass, Heinz-Uwe	1 003	4,2	-4,1	8,2
GRÜNE Rattunde, Andreas	1 446	6,0	1,9	4,1
FREIE WÄHLER Stolzenberg, Frank	2 201	9,1	9,1	x
Andere	x	x	-5,1	5,1

Wahlkreissieger: Bommersbach, Frank (CDU)

	Zweitstimmen			
Ungültige Stimmen	647	2,6	0,1	2,5
Gültige Stimmen	24 207	97,4	-0,1	97,5
davon für				
CDU	8 337	34,4	-4,5	38,9
DIE LINKE	5 346	22,1	-0,1	22,2
SPD	4 647	19,2	-0,3	19,5
FDP	1 212	5,0	-2,9	7,9
GRÜNE	1 505	6,2	3,3	2,9
FREIE WÄHLER	1 071	4,4	4,4	x
KPD	35	0,1	0,1	x
MLPD	49	0,2	-0,1	0,3
NPD	1 086	4,5	4,5	x
ödp	27	0,1	0,1	x
Tierschutzpartei	384	1,6	1,6	x
PIRATEN	374	1,5	1,5	x
SPV	134	0,6	0,6	x
Andere	x	x	-8,2	8,2

Noch 4. Ergebnisse in den Wahlkreisen

Wahlkreis: 36 Halle I

Gegenstand der Nachweisung	Landtagswahl 2011		Gewinn/ Verlust zu 2006	Landtags- wahl 2006	
	Zahl	%	%-Punkte	%	
Wahlberechtigte Wähler/Wahlbeteiligung Ungültige Stimmen Gültige Stimmen davon für CDU DIE LINKE SPD FDP GRÜNE NPD PIRATEN Andere	Wahlberechtigte, Wähler, Wahlbeteiligung				
	42 364				
	20 042	47,3	7,5	39,8	
	Erststimmen				
	506	2,5	-0,5	3,0	
	19 536	97,5	0,5	97,0	
	Schachtschneider, Andreas	5 443	27,9	2,9	24,9
	Dr. Köck, Uwe-Volkmar	6 508	33,3	-1,6	34,9
	Felke, Thomas	4 476	22,9	-2,4	25,3
	Schmidt, Nancy	648	3,3	-4,9	8,2
	Latta, Franziska	1 081	5,5	1,8	3,7
Schulze, Erik	905	4,6	4,6	x	
Müller, Michael	475	2,4	2,4	x	
x	x	-2,9	2,9		

Wahlkreissieger: Dr. Köck, Uwe-Volkmar (DIE LINKE)

Zweitstimmen				
Ungültige Stimmen	445	2,2	0,2	2,0
Gültige Stimmen	19 597	97,8	-0,2	98,0
davon für				
CDU	4 942	25,2	-3,0	28,2
DIE LINKE	6 164	31,5	-1,0	32,4
SPD	4 336	22,1	0,6	21,5
FDP	835	4,3	-2,1	6,3
GRÜNE	1 263	6,4	3,2	3,3
FREIE WÄHLER	227	1,2	1,2	x
KPD	49	0,3	0,3	x
MLPD	78	0,4	-0,5	0,9
NPD	899	4,6	4,6	x
ödp	24	0,1	0,1	x
Tierschutzpartei	291	1,5	1,5	x
PIRATEN	382	1,9	1,9	x
SPV	107	0,5	0,5	x
Andere	x	x	-7,4	7,4

Noch 4. Ergebnisse in den Wahlkreisen

Wahlkreis: 37 Halle II

Gegenstand der Nachweisung	Landtagswahl 2011		Gewinn/ Verlust zu 2006	Landtags- wahl 2006
	Zahl	%	%-Punkte	%
Wahlberechtigte, Wähler, Wahlbeteiligung				
Wahlberechtigte	51 728			
Wähler/Wahlbeteiligung	27 751	53,6	6,7	46,9
Erststimmen				
Ungültige Stimmen	548	2,0	-0,6	2,5
Gültige Stimmen	27 203	98,0	0,6	97,5
davon für				
CDU Tullner, Marco	8 457	31,1	0,7	30,4
DIE LINKE Lange, Hendrik	6 708	24,7	-0,5	25,2
SPD Dr. Pähle, Katja	6 220	22,9	-5,2	28,1
FDP Röder-Kolberg, Tobias	907	3,3	-3,1	6,4
GRÜNE Weihrich, Dietmar	3 210	11,8	5,8	6,0
NPD Winter, Wolfgang	738	2,7	2,7	x
PIRATEN Fester, Thilo	963	3,5	3,5	x
Andere	x	x	-3,9	3,9

Wahlkreissieger: Tullner, Marco (CDU)

Zweitstimmen				
Ungültige Stimmen	489	1,8	-0,1	1,9
Gültige Stimmen	27 262	98,2	0,1	98,1
davon für				
CDU	7 650	28,1	-4,2	32,3
DIE LINKE	6 133	22,5	-1,7	24,2
SPD	5 920	21,7	-1,3	23,0
FDP	1 270	4,7	-2,0	6,6
GRÜNE	3 666	13,4	6,3	7,1
FREIE WÄHLER	320	1,2	1,2	x
KPD	54	0,2	0,2	x
MLPD	92	0,3	0,0	0,3
NPD	761	2,8	2,8	x
ödp	57	0,2	0,2	x
Tierschutzpartei	366	1,3	1,3	x
PIRATEN	837	3,1	3,1	x
SPV	136	0,5	0,5	x
Andere	x	x	-6,4	6,4

Noch 4. Ergebnisse in den Wahlkreisen

Wahlkreis: 38 Halle III

Gegenstand der Nachweisung		Landtagswahl 2011		Gewinn/ Verlust zu 2006	Landtags- wahl 2006
		Zahl	%	%-Punkte	%
Wahlberechtigte, Wähler, Wahlbeteiligung					
Wahlberechtigte		54 819			
Wähler/Wahlbeteiligung		33 411	60,9	8,4	52,6
Erststimmen					
Ungültige Stimmen		617	1,8	-0,2	2,0
Gültige Stimmen		32 794	98,2	0,2	98,0
davon für					
CDU	Bönisch, Bernhard	10 722	32,7	-0,4	33,1
DIE LINKE	Knöchel, Swen	6 209	18,9	-0,8	19,7
SPD	Dr. Kremling, Mario	6 718	20,5	-4,1	24,6
FDP	Fleischer, Beate	948	2,9	-3,9	6,8
GRÜNE	Dr. Dalbert, Claudia	6 119	18,7	5,4	13,3
FREIE WÄHLER	Hünniger, Markus	685	2,1	2,1	x
NPD	Zschocke, Hans-Joachim	566	1,7	1,7	x
PIRATEN	Lübbbers, Henning	827	2,5	2,5	x
Andere		x	x	-2,6	2,6

Wahlkreissieger: Bönisch, Bernhard (CDU)

		Zweitstimmen			
Ungültige Stimmen		558	1,7	0,1	1,5
Gültige Stimmen		32 853	98,3	-0,1	98,5
davon für					
CDU		9 161	27,9	-5,0	32,9
DIE LINKE		6 158	18,7	-1,2	20,0
SPD		6 488	19,7	-2,6	22,4
FDP		1 610	4,9	-2,9	7,8
GRÜNE		6 561	20,0	8,1	11,9
FREIE WÄHLER		449	1,4	1,4	x
KPD		46	0,1	0,1	x
MLPD		62	0,2	-0,1	0,3
NPD		638	1,9	1,9	x
ödp		78	0,2	0,2	x
Tierschutzpartei		451	1,4	1,4	x
PIRATEN		1 008	3,1	3,1	x
SPV		143	0,4	0,4	x
Andere		x	x	-4,9	4,9

Noch 4. Ergebnisse in den Wahlkreisen

Wahlkreis: 39 Halle IV

Gegenstand der Nachweisung	Landtagswahl 2011		Gewinn/ Verlust zu 2006	Landtags- wahl 2006
	Zahl	%	%-Punkte	%
Wahlberechtigte Wähler/Wahlbeteiligung Ungültige Stimmen Gültige Stimmen davon für CDU DIE LINKE SPD FDP GRÜNE MLPD NPD Andere	Wahlberechtigte, Wähler, Wahlbeteiligung			
	43 248			
	20 535	47,5	6,4	41,1
	Erststimmen			
	568	2,8	-0,5	3,3
	19 967	97,2	0,5	96,7
	6 124	30,7	0,7	29,9
	6 065	30,4	-0,1	30,5
	4 334	21,7	-1,1	22,8
	920	4,6	-4,2	8,8
	1 405	7,0	2,4	4,7
	246	1,2	-0,4	1,6
873	4,4	4,4	x	
x	x	-1,7	1,7	

Wahlkreissieger: Keindorf, Thomas (CDU)

Zweitstimmen				
Ungültige Stimmen	506	2,5	-0,1	2,6
Gültige Stimmen	20 029	97,5	0,1	97,4
davon für				
CDU	5 486	27,4	-3,9	31,2
DIE LINKE	5 681	28,4	-1,4	29,7
SPD	4 430	22,1	0,3	21,8
FDP	940	4,7	-1,6	6,3
GRÜNE	1 378	6,9	3,6	3,2
FREIE WÄHLER	260	1,3	1,3	x
KPD	33	0,2	0,2	x
MLPD	147	0,7	-0,3	1,0
NPD	859	4,3	4,3	x
ödp	32	0,2	0,2	x
Tierschutzpartei	350	1,7	1,7	x
PIRATEN	344	1,7	1,7	x
SPV	89	0,4	0,4	x
Andere	x	x	-6,7	6,7

Noch 4. Ergebnisse in den Wahlkreisen

Wahlkreis: 40 Merseburg

Gegenstand der Nachweisung		Landtagswahl 2011		Gewinn/ Verlust zu 2006	Landtags- wahl 2006
		Zahl	%	%-Punkte	%
Wahlberechtigte, Wähler, Wahlbeteiligung					
Wahlberechtigte		45 065			
Wähler/Wahlbeteiligung		20 786	46,1	5,2	40,9
Erststimmen					
Ungültige Stimmen		435	2,1	-0,2	2,3
Gültige Stimmen		20 351	97,9	0,2	97,7
davon für					
CDU	Rosmeisl, Steffen	6 425	31,6	-0,8	32,3
DIE LINKE	Hunger, Angelika	5 429	26,7	0,7	26,0
SPD	Dr. Späthe, Verena	5 058	24,9	1,1	23,8
FDP	Henze, Torsten	686	3,4	-3,4	6,7
GRÜNE	Striegel, Sebastian	1 218	6,0	2,2	3,8
NPD	Neugebauer, Volkmar	953	4,7	4,7	x
PIRATEN	Gallas, Christoph	582	2,9	2,9	x
Andere		x	x	-7,4	7,4

Wahlkreissieger: Rosmeisl, Steffen (CDU)

		Zweitstimmen			
Ungültige Stimmen		416	2,0	0,3	1,7
Gültige Stimmen		20 370	98,0	-0,3	98,3
davon für					
CDU		6 392	31,4	-3,7	35,1
DIE LINKE		5 232	25,7	0,5	25,2
SPD		4 630	22,7	1,4	21,3
FDP		744	3,7	-2,7	6,3
GRÜNE		1 250	6,1	3,4	2,8
FREIE WÄHLER		236	1,2	1,2	x
KPD		48	0,2	0,2	x
MLPD		60	0,3	-0,4	0,7
NPD		944	4,6	4,6	x
ödp		19	0,1	0,1	x
Tierschutzpartei		288	1,4	1,4	x
PIRATEN		415	2,0	2,0	x
SPV		112	0,5	0,5	x
Andere		x	x	-8,6	8,6

Noch 4. Ergebnisse in den Wahlkreisen

Wahlkreis: 41 Querfurt

Gegenstand der Nachweisung	Landtagswahl 2011		Gewinn/ Verlust zu 2006	Landtags- wahl 2006	
	Zahl	%	%-Punkte	%	
	Wahlberechtigte, Wähler, Wahlbeteiligung				
Wahlberechtigte	40 925				
Wähler/Wahlbeteiligung	20 295	49,6	5,0	44,6	
	Erststimmen				
Ungültige Stimmen	583	2,9	-1,5	4,4	
Gültige Stimmen	19 712	97,1	1,5	95,6	
davon für					
CDU	Rotzsch, Nicole	7 244	36,7	-1,9	38,7
DIE LINKE	Höhn, Matthias	4 685	23,8	-0,7	24,5
SPD	Dr. Eichner, Steffen	3 682	18,7	-0,1	18,8
FDP	Hannig, Andreas	1 048	5,3	-4,1	9,5
GRÜNE	Dr. Löhne, Andreas	1 023	5,2	2,4	2,8
FREIE WÄHLER	Luther, Dirk	955	4,8	4,8	x
NPD	Winter, Denny	1 075	5,5	5,5	x
Andere		x	x	-5,8	5,8

Wahlkreissieger: Rotzsch, Nicole (CDU)

Zweitstimmen				
Ungültige Stimmen	583	2,9	-0,8	3,6
Gültige Stimmen	19 712	97,1	0,8	96,4
davon für				
CDU	6 429	32,6	-2,5	35,1
DIE LINKE	4 809	24,4	0,1	24,3
SPD	3 922	19,9	0,9	19,0
FDP	1 155	5,9	-3,0	8,9
GRÜNE	969	4,9	2,5	2,4
FREIE WÄHLER	553	2,8	2,8	x
KPD	30	0,2	0,2	x
MLPD	30	0,2	-0,3	0,4
NPD	1 193	6,1	6,1	x
ödp	21	0,1	0,1	x
Tierschutzpartei	273	1,4	1,4	x
PIRATEN	246	1,2	1,2	x
SPV	82	0,4	0,4	x
Andere	x	x	-9,9	9,9

Noch 4. Ergebnisse in den Wahlkreisen

Wahlkreis: 42 Nebra

Gegenstand der Nachweisung	Landtagswahl 2011		Gewinn/ Verlust zu 2006	Landtags- wahl 2006
	Zahl	%	%-Punkte	%
Wahlberechtigte Wähler/Wahlbeteiligung Ungültige Stimmen Gültige Stimmen davon für CDU DIE LINKE SPD FDP GRÜNE FREIE WÄHLER NPD Andere	Wahlberechtigte, Wähler, Wahlbeteiligung			
	36 050			
	18 945	52,6	5,9	46,7
	Erststimmen			
	474	2,5	-1,1	3,6
	18 471	97,5	1,1	96,4
	5 818	31,5	0,8	30,7
	4 045	21,9	0,0	21,9
	4 071	22,0	3,7	18,3
	530	2,9	-13,9	16,8
	815	4,4	1,7	2,7
	1 514	8,2	8,2	x
	1 678	9,1	9,1	x
x	x	-9,6	9,6	

Wahlkreissieger: Feußner, Eva (CDU)

Zweitstimmen				
Ungültige Stimmen	458	2,4	-0,6	3,0
Gültige Stimmen	18 487	97,6	0,6	97,0
davon für				
CDU	5 969	32,3	-3,8	36,1
DIE LINKE	4 105	22,2	0,0	22,2
SPD	3 714	20,1	1,1	18,9
FDP	758	4,1	-4,2	8,3
GRÜNE	911	4,9	2,7	2,2
FREIE WÄHLER	911	4,9	4,9	x
KPD	33	0,2	0,2	x
MLPD	19	0,1	-0,3	0,4
NPD	1 558	8,4	8,4	x
ödp	17	0,1	0,1	x
Tierschutzpartei	263	1,4	1,4	x
PIRATEN	167	0,9	0,9	x
SPV	62	0,3	0,3	x
Andere	x	x	-11,8	11,8

Noch 4. Ergebnisse in den Wahlkreisen

Wahlkreis: 43 Zeitz

Gegenstand der Nachweisung		Landtagswahl 2011		Gewinn/ Verlust zu 2006	Landtags- wahl 2006
		Zahl	%	%-Punkte	%
Wahlberechtigte, Wähler, Wahlbeteiligung					
Wahlberechtigte		43 705			
Wähler/Wahlbeteiligung		20 647	47,2	7,4	39,8
Erststimmen					
Ungültige Stimmen		594	2,9	-0,4	3,2
Gültige Stimmen		20 053	97,1	0,4	96,8
davon für					
CDU	Czapek, Arnd	5 537	27,6	-7,9	35,5
DIE LINKE	Hörning, Petra	4 519	22,5	-3,8	26,3
SPD	Eckel, Reiner	3 276	16,3	-4,3	20,6
FDP	Schröder, Jochen	754	3,8	-6,5	10,3
GRÜNE	Kmietczyk, Dieter	1 708	8,5	4,9	3,6
FREIE WÄHLER	Engel, Eugen	1 430	7,1	7,1	x
KPD	Blöth, Michael	235	1,2	1,2	x
NPD	Kasprzyk, Christel	1 199	6,0	6,0	x
EB	Kraneis, Uwe	1 395	7,0	7,0	.
Andere		x	x	-3,7	3,7

Wahlkreissieger: Czapek, Arnd (CDU)

		Zweitstimmen			
Ungültige Stimmen		574	2,8	0,6	2,2
Gültige Stimmen		20 073	97,2	-0,6	97,8
davon für					
CDU		6 442	32,1	-4,0	36,0
DIE LINKE		4 756	23,7	-1,2	24,9
SPD		3 814	19,0	0,2	18,8
FDP		847	4,2	-3,3	7,5
GRÜNE		1 116	5,6	3,2	2,4
FREIE WÄHLER		904	4,5	4,5	x
KPD		200	1,0	1,0	x
MLPD		50	0,2	-0,1	0,3
NPD		1 280	6,4	6,4	x
ödp		27	0,1	0,1	x
Tierschutzpartei		360	1,8	1,8	x
PIRATEN		188	0,9	0,9	x
SPV		89	0,4	0,4	x
Andere		x	x	-10,1	10,1

Noch 4. Ergebnisse in den Wahlkreisen

Wahlkreis: 44 Naumburg

Gegenstand der Nachweisung	Landtagswahl 2011		Gewinn/ Verlust zu 2006	Landtags- wahl 2006	
	Zahl	%	%-Punkte	%	
Wahlberechtigte Wähler/Wahlbeteiligung Ungültige Stimmen Gültige Stimmen davon für CDU DIE LINKE SPD FDP GRÜNE FREIE WÄHLER NPD Andere	Wahlberechtigte, Wähler, Wahlbeteiligung				
	42 051				
	21 026	50,0	6,6	43,4	
	Erststimmen				
	470	2,2	-0,5	2,7	
	20 556	97,8	0,5	97,3	
	Sturm, Daniel	8 060	39,2	1,6	37,6
	Wagner, Jan	4 575	22,3	-2,5	24,7
	Fischer, Krimhild	3 713	18,1	-2,4	20,5
	Droese, Jens-Uwe	562	2,7	-6,0	8,8
	Albrecht, Frank	1 218	5,9	1,0	4,9
	Weißer, Günther	1 103	5,4	5,4	x
Karl, Andreas	1 325	6,4	6,4	x	
x	x	-3,5	3,5		

Wahlkreissieger: Sturm, Daniel (CDU)

Zweitstimmen				
Ungültige Stimmen	461	2,2	0,4	1,8
Gültige Stimmen	20 565	97,8	-0,4	98,2
davon für				
CDU	7 075	34,4	-4,0	38,4
DIE LINKE	4 624	22,5	-0,6	23,1
SPD	3 986	19,4	0,7	18,7
FDP	789	3,8	-3,2	7,0
GRÜNE	1 277	6,2	3,2	3,0
FREIE WÄHLER	743	3,6	3,6	x
KPD	40	0,2	0,2	x
MLPD	18	0,1	-0,3	0,4
NPD	1 387	6,7	6,7	x
ödp	18	0,1	0,1	x
Tierschutzpartei	335	1,6	1,6	x
PIRATEN	199	1,0	1,0	x
SPV	74	0,4	0,4	x
Andere	x	x	-9,4	9,4

Noch 4. Ergebnisse in den Wahlkreisen

Wahlkreis: 45 Hohenmölsen-Weißenfels

Gegenstand der Nachweisung	Landtagswahl 2011		Gewinn/ Verlust zu 2006	Landtags- wahl 2006	
	Zahl	%	%-Punkte	%	
	Wahlberechtigte, Wähler, Wahlbeteiligung				
Wahlberechtigte	44 385				
Wähler/Wahlbeteiligung	21 454	48,3	7,6	40,7	
	Erststimmen				
Ungültige Stimmen	560	2,6	-0,5	3,1	
Gültige Stimmen	20 894	97,4	0,5	96,9	
davon für					
CDU	Lienau, Harry	6 245	29,9	-1,2	31,0
DIE LINKE	Penndorf, Heidelinde	4 914	23,5	-3,2	26,7
SPD	Erben, Rüdiger	5 109	24,5	-5,5	30,0
FDP	Dr. Volk, Norbert	593	2,8	-2,8	5,7
GRÜNE	Berthold, Dorothee	1 314	6,3	3,0	3,3
FREIE WÄHLER	Wanzke, Clemens	1 368	6,5	6,5	x
NPD	Püschel, Hans	1 351	6,5	6,5	x
Andere		x	x	-3,3	3,3

Wahlkreissieger: Lienau, Harry (CDU)

Zweitstimmen				
Ungültige Stimmen	594	2,8	0,5	2,2
Gültige Stimmen	20 860	97,2	-0,5	97,8
davon für				
CDU	6 376	30,6	-1,6	32,2
DIE LINKE	5 171	24,8	-1,7	26,5
SPD	4 506	21,6	-1,6	23,2
FDP	774	3,7	-2,5	6,2
GRÜNE	1 192	5,7	3,2	2,5
FREIE WÄHLER	828	4,0	4,0	x
KPD	35	0,2	0,2	x
MLPD	38	0,2	-0,3	0,5
NPD	1 387	6,6	6,6	x
ödp	19	0,1	0,1	x
Tierschutzpartei	269	1,3	1,3	x
PIRATEN	201	1,0	1,0	x
SPV	64	0,3	0,3	x
Andere	x	x	-9,0	9,0

5. Zweitstimmenanteile nach Wahlkreisen

Wahlkreis	Wahl- betei- ligung	Von den gültigen Stimmen entfallen auf					
		CDU	DIE LINKE	SPD	FDP	GRÜNE	Andere
	%						
Sachsen-Anhalt insgesamt	51,2	32,5	23,7	21,5	3,8	7,1	11,3
01 Salzwedel	50,3	28,5	28,4	21,3	5,0	7,7	9,0
02 Gardelegen-Klötze	50,3	32,3	22,8	23,7	4,6	7,1	9,5
03 Havelberg-Osterburg	51,5	34,8	27,4	20,7	2,7	5,7	8,7
04 Stendal	48,6	33,9	24,6	22,1	3,2	6,1	10,1
05 Genthin	49,2	34,9	23,7	22,9	2,8	5,6	10,2
06 Burg	52,7	35,7	22,0	22,7	3,6	5,8	10,1
07 Haldensleben	49,7	34,3	22,0	22,0	3,6	6,0	12,2
08 Wolmirstedt	55,3	37,9	20,4	19,9	4,6	6,3	10,8
09 Oschersleben	47,6	30,6	23,1	25,5	4,3	5,2	11,3
10 Magdeburg I	51,3	26,4	27,2	24,5	2,9	7,8	11,1
11 Magdeburg II	61,2	30,0	21,2	23,3	3,0	13,8	8,7
12 Magdeburg III	55,7	31,3	23,3	23,8	3,0	9,1	9,5
13 Magdeburg IV	58,7	31,1	24,7	24,4	2,7	8,3	8,8
14 Halberstadt	48,5	34,7	24,8	20,7	3,0	6,9	9,9
15 Blankenburg	51,7	33,6	22,3	23,2	3,2	7,5	10,2
16 Wernigerode	55,2	34,3	20,6	24,2	3,1	7,0	10,8
17 Staßfurt	43,3	32,8	25,7	18,8	4,1	4,6	14,1
18 Aschersleben	50,1	32,5	25,7	21,4	3,1	6,0	11,3
19 Schönebeck	49,3	34,9	23,1	21,9	4,0	6,6	9,4
20 Wanzleben	50,7	34,3	21,5	20,9	4,6	4,8	14,0
21 Bernburg	47,7	32,7	25,7	21,5	3,9	5,3	10,8
22 Köthen	48,3	30,8	27,7	20,0	3,9	5,0	12,5
23 Zerbst	50,2	33,3	22,4	20,8	3,7	5,9	13,8
24 Wittenberg	54,2	42,8	19,3	18,3	2,5	5,1	12,0
25 Jessen	52,8	37,7	22,7	18,8	3,7	4,5	12,6
26 Dessau-Roßlau	53,6	32,1	24,9	20,3	3,1	8,9	10,8
27 Dessau-Roßlau-Wittenberg	53,0	33,5	22,3	19,7	3,3	8,7	12,4
28 Wolfen	48,1	32,8	23,7	21,1	5,0	5,5	12,0
29 Bitterfeld	47,0	34,1	22,9	19,2	6,2	5,5	12,0
30 Quedlinburg	50,0	34,0	22,4	20,8	3,5	7,4	12,0
31 Sangerhausen	49,2	30,5	25,5	20,3	3,8	5,8	14,2
32 Hettstedt	51,3	29,8	26,8	24,8	3,4	3,8	11,3
33 Eisleben	49,1	27,9	25,6	26,6	3,4	4,1	12,4
34 Saalekreis	53,0	34,1	21,4	19,8	5,4	6,1	13,2
35 Bad Dürrenberg-Saalekreis	51,3	34,4	22,1	19,2	5,0	6,2	13,1
36 Halle I	47,3	25,2	31,5	22,1	4,3	6,4	10,5
37 Halle II	53,6	28,1	22,5	21,7	4,7	13,4	9,6
38 Halle III	60,9	27,9	18,7	19,7	4,9	20,0	8,8
39 Halle IV	47,5	27,4	28,4	22,1	4,7	6,9	10,6
40 Merseburg	46,1	31,4	25,7	22,7	3,7	6,1	10,4
41 Querfurt	49,6	32,6	24,4	19,9	5,9	4,9	12,3
42 Nebra	52,6	32,3	22,2	20,1	4,1	4,9	16,4
43 Zeitz	47,2	32,1	23,7	19,0	4,2	5,6	15,4
44 Naumburg	50,0	34,4	22,5	19,4	3,8	6,2	13,7
45 Hohenmölsen-Weißenfels	48,3	30,6	24,8	21,6	3,7	5,7	13,6

6. Liste der gewählten Bewerber

Name, Vorname	Partei	Direkt im Wahlkreis		Über Landesliste - Listenplatz -
		Wahlkreis	%	
von Angern, Eva	DIE LINKE			11
Barth, Jürgen	SPD			15
Barthel, Kay	CDU	20	33,6	
Bergmann, Ralf	SPD			08
Bischoff, Norbert	SPD			03
Bönisch, Bernhard	CDU	38	32,7	
Bommersbach, Frank	CDU	35	37,2	
Borgwardt, Siegfried	CDU	25	37,8	
Born, Norbert	SPD			17
Dr. Brachmann, Ronald	SPD			13
Brakebusch, Gabriele	CDU	09	31,5	
Budde, Katrin	SPD			02
Bull, Birke	DIE LINKE			02
Bullerjahn, Jens	SPD	33	34,9	
Czapek, Arnd	CDU	43	27,6	
Czeke, Harry	DIE LINKE			16
Dr. Dalbert, Claudia	GRÜNE			01
Daldrup, Bernhard	CDU	15	35,9	
Dirlich, Sabine	DIE LINKE			15
Edler, Evelyn	DIE LINKE			19
Erben, Rüdiger	SPD			19
Erdmenger, Christoph	GRÜNE			02
Felke, Thomas	SPD			05
Feußner, Eva	CDU	42	31,5	
Fischer, Krimhild	SPD			07
Frederking, Dorothea	GRÜNE			05
Gallert, Wulf	DIE LINKE			01
Gebhardt, Stefan	DIE LINKE			14
Geisthardt, Ralf	CDU	07	37,9	
Gorr, Angela	CDU	16	36,0	
Graner, Matthias	SPD			20
Grimm-Benne, Petra	SPD			04
Grünert, Gerald	DIE LINKE			18
Gürth, Detlef	CDU	18	36,3	
Güssau, Hardy Peter	CDU	04	36,9	
Hampel, Nadine	SPD			22
Harms, Uwe	CDU	02	34,3	
Hartung, Herbert	CDU	28	32,5	
Dr. Haseloff, Reiner	CDU	27	39,9	
Henke, Guido	DIE LINKE			12
Herbst, Sören	GRÜNE			06
Höhn, Matthias	DIE LINKE			04
Hövelmann, Holger	SPD			11
Hoffmann, Frank	DIE LINKE			20
Hohmann, Monika	DIE LINKE			25
Hunger, Angelika	DIE LINKE			09
Keindorf, Thomas	CDU	39	30,7	
Dr. Klein, Angelika	DIE LINKE			05
Knöchel, Swen	DIE LINKE			27
Koch-Kupfer, Edwina	DIE LINKE			23
Dr. Köck, Uwe-Volkmar	DIE LINKE	36	33,3	
Prof. Dr. Kolb, Angela	SPD			09
Kolze, Jens	CDU	26	31,8	

Noch 6. Liste der gewählten Bewerber

Name, Vorname	Partei	Direkt im Wahlkreis		Über Landesliste - Listenplatz -
		Wahlkreis	%	
Krause, Dietmar	CDU	23	32,4	
Krause, Hans-Jörg	DIE LINKE	01	31,7	
Kurze, Markus	CDU	06	36,6	
Lange, Hendrik	DIE LINKE			10
Latta, Franziska	GRÜNE			09
Leimbach, Thomas	CDU	32	31,6	
Lienau, Harry	CDU	45	29,9	
Loos, Uwe	DIE LINKE			24
Lüddemann, Cornelia	GRÜNE			03
Lüderitz, André	DIE LINKE			08
Mewes, Hans-Joachim	DIE LINKE	10	28,3	
Miesterfeldt, Gerhard	SPD			10
Mittendorf, Madeleine-Rita	SPD			23
Mormann, Ronald	SPD			21
Dr. Pähle, Katja	SPD			18
Dr. Paschke, Helga	DIE LINKE			03
Quade, Henriette	DIE LINKE			21
Radke, Detlef	CDU	05	37,6	
Reinecke, Corinna	SPD			12
Rogée, Edeltraud	DIE LINKE			13
Rosmeisl, Steffen	CDU	40	31,6	
Rothe, Bernward	SPD			24
Rotter, Peter	CDU	17	32,0	
Rotzsch, Nicole	CDU	41	36,7	
Scharf, Jürgen	CDU	11	30,9	
Dr. Schellenberger, Gunnar	CDU	19	34,4	
Scheurell, Frank	CDU	24	41,7	
Schindler, Silke	SPD			14
Schröder, André	CDU	31	33,4	
Schulz, Nico	CDU	03	41,8	
Schwenke, Wigbert	CDU	12	31,7	
Dr. Späthe, Verena	SPD			16
Stahlknecht, Holger	CDU	08	42,4	
Steinecke, Dieter	CDU	13	33,6	
Steppuhn, Andreas	SPD			06
Striegel, Sebastian	GRÜNE			04
Sturm, Daniel	CDU	44	39,2	
Take, Brigitte	CDU	22	32,6	
Dr. Thiel, Frank	DIE LINKE			06
Thomas, Ulrich	CDU	30	37,7	
Tiedge, Gudrun	DIE LINKE			07
Tögel, Tilman	SPD			25
Tullner, Marco	CDU	37	31,1	
Wagner, Jan	DIE LINKE			26
Wanzek, Patrick	SPD			26
Weigelt, Jürgen	CDU	21	35,4	
Weihrich, Dietmar	GRÜNE			08
Weiß, Frauke	CDU	14	37,7	
Wicke-Scheil, Verena	GRÜNE			07
Wunschinski, Ralf	CDU	34	35,8	
Zimmer, Lars-Jörn	CDU	29	37,6	
Zoschke, Dagmar	DIE LINKE			17