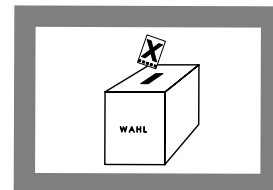


# Wahlen 2009

B VII  
4j/09

Bestellnummer:  
3B705



## Wahlen

### Wahl zum 17. Deutschen Bundestag in Sachsen-Anhalt am 27. September 2009

Ergebnisse der repräsentativen Wahlstatistik



SACHSEN-ANHALT

Statistisches Landesamt

Herausgabemonat: Februar 2010

Zu beziehen durch das  
Statistische Landesamt Sachsen-Anhalt  
Dezernat Öffentlichkeitsarbeit  
Postfach 20 11 56  
06012 Halle (Saale)

Preis: 4,00 EUR (kostenfrei als PDF-Datei verfügbar - Bestellnummer: 6B705)

Inhaltliche Verantwortung:

Dezernat: Gebiet, Wahlen  
Matthias Hesse      Telefon: 0345 2318-801  
Hartwig Wiegand      Telefon: 0345 2318-521

Auskünfte erhalten Sie unter:

Telefon: 0345 2318-777  
Telefon: 0345 2318-715  
Telefon: 0345 2318-716  
  
Telefax: 0345 2318-913  
Internet: <http://www.statistik.sachsen-anhalt.de>  
E-Mail: [info@stala.mi.sachsen-anhalt.de](mailto:info@stala.mi.sachsen-anhalt.de)

Vertrieb:

Telefon: 0345 2318-718  
E-Mail: [shop@stala.mi.sachsen-anhalt.de](mailto:shop@stala.mi.sachsen-anhalt.de)

Druck: Statistisches Landesamt Sachsen-Anhalt

© Statistisches Landesamt Sachsen-Anhalt, Halle (Saale), 2010  
Auszugsweise Vervielfältigung und Verbreitung mit Quellenangabe gestattet.

Bibliothek und Besucherdienst (Merseburger Straße 2):

Montag bis Donnerstag: 9.00 Uhr bis 15.30 Uhr  
Freitag: 9.00 Uhr bis 13.00 Uhr } möglichst nach Vereinbarung  
  
Telefon: 0345 2318-714  
E-Mail: [bibliothek@stala.mi.sachsen-anhalt.de](mailto:bibliothek@stala.mi.sachsen-anhalt.de)

# WAHLEN 2009

Wahl zum  
17. Deutschen Bundestag  
am 27. September 2009

Ergebnisse der  
repräsentativen Wahlstatistik

Land Sachsen-Anhalt

## Inhaltsverzeichnis

Seite

<b>Vorbemerkungen, Methodische Hinweise</b>	3
<b>Parteien im Überblick, Abkürzungen und Zeichenerklärungen</b>	4
<b>1. Wahlbeteiligung, ungültige Stimmen und Verteilung der gültigen Stimmen im Vergleich zum Gesamtergebnis -Verhältniszahlen-</b>	5
<b>2. Wahlberechtigte und Wähler</b>	
2.1 Wahlberechtigte, Wähler, Wahlbeteiligung und Nichtwähler nach Alter und Geschlecht der bei der Bundestagswahl 2009 in die repräsentative Wahlstatistik einbezogenen Wahlbezirke	6
2.2 Wahlbeteiligung nach Altersgruppen und Geschlecht bei der Bundestagswahl 2009 im Vergleich zu vorhergehenden Wahlen	7
2.3 Nichtwähler nach Altersgruppen und Geschlecht bei der Bundestagswahl 2009 im Vergleich zu den Bundestagswahlen 2005 und 2002	9
<b>3. Ungültige Stimmen</b>	
3.1 Ungültige Stimmen nach Altersgruppen und Geschlecht der Wähler bei der Bundestagswahl 2009 -Erst- und Zweitstimmen-	10
3.2 Ursachen der Ungültigkeit von Stimmen nach Geschlecht bei der Bundestagswahl 2009 im Vergleich zur Bundestagswahl 2005	11
3.3 Ursachen der Ungültigkeit von Stimmen nach Altersgruppen und Geschlecht bei der Bundestagswahl 2009 in % im Vergleich zur Bundestagswahl 2005	12
<b>4. Wahlentscheidung und Wählerverhalten</b>	
4.1 Wahlentscheidung der Männer und Frauen bei der Bundestagswahl 2009	14
4.2 Wahlentscheidung nach Altersgruppen und Geschlecht bei der Bundestagswahl 2009 -Zweitstimmen-	14
4.3 Wahlentscheidung nach Altersgruppen und Geschlecht -Zweitstimmen- bei der Bundestagswahl 2009 im Vergleich zu vorhergehenden Wahlen	17
4.4 Wählerschaft der Parteien nach Altersgruppen und Geschlecht -Zweitstimmen- bei der Bundestagswahl 2009 im Vergleich zu vorhergehenden Wahlen	22
4.5 Wähler bei der Bundestagswahl 2009 nach Stimmenkombination und Geschlecht	26
4.6 Wähler bei der Bundestagswahl 2009 nach Stimmenkombination und Altersgruppen	27
4.7 Zahlenverhältnis der Männer und Frauen je Altersgruppe der Wähler bei der Bundestagswahl 2009 -Zweitstimmen- im Vergleich zu vorhergehenden Wahlen	31
<b>Anhang: Gemeinden mit ausgewählten Wahlbezirken (Übersichtskarte)</b>	33

## Vorbemerkungen

Neben der Erarbeitung der allgemeinen Wahlstatistik wurde anlässlich der Bundestagswahl am 27. September 2009 auch, wie bei vorangegangenen Wahlen, eine repräsentative Wahlstatistik durchgeführt. Ausgewählt waren 116 der 2 389 allgemeinen Wahlbezirke. Des Weiteren gab es in Sachsen-Anhalt 10 sog. Briefwahlbezirke. Die Daten aus diesen Wahlbezirken wurden jedoch nicht in die in diesem Heft dargestellten Ergebnisse einbezogen.

Grundlage für diese alters- und geschlechtsspezifische Auszählung von Wahlberechtigten und Wählern unter Berücksichtigung der getroffenen Wahlentscheidungen bildet das Gesetz über die allgemeine und die repräsentative Wahlstatistik bei der Wahl zum Deutschen Bundestag und bei der Wahl der Abgeordneten des Europäischen Parlaments aus der Bundesrepublik Deutschland (Wahlstatistikgesetz - WStatG).

Um die strikte Einhaltung des Wahlgeheimnisses zu gewährleisten, musste ein durch die Zufallsauswahl gewonnener Stichprobenwahlbezirk mindestens 400 Wahlberechtigte umfassen.

Die Stichprobe soll nicht mehr als 5 % der allgemeinen Wahlbezirke ausmachen. In die amtliche Wahluntersuchung waren letztendlich 4,9 % der allgemeinen Wahlbezirke einbezogen. Ein Vergleich des Stichprobenergebnisses mit dem amtlichen endgültigen Gesamtergebnis der Bundestagswahl in Sachsen-Anhalt zeigt nur geringfügige Abweichungen (s. Pkt. 1, S. 5).

## Methodische Hinweise

Um die Alters- und Geschlechtsgliederung der **Wahlberechtigten** feststellen zu können, sind die Wählerverzeichnisse, die u. a. Angaben über die Vornamen enthalten (aus denen das Geschlecht abgeleitet werden kann), nachträglich nach zehn Geburtsjahresgruppen ausgezählt worden, die annähernd durch folgende Altersgruppen bestimmt werden:

Geburtsjahresgruppe	Ungefähre Altersgruppe
1989 bis 1991	18 bis unter 21 Jahre
1985 bis 1988	21 bis unter 25 Jahre
1980 bis 1984	25 bis unter 30 Jahre
1975 bis 1979	30 bis unter 35 Jahre
1970 bis 1974	35 bis unter 40 Jahre
1965 bis 1969	40 bis unter 45 Jahre
1960 bis 1964	45 bis unter 50 Jahre
1950 bis 1959	50 bis unter 60 Jahre
1940 bis 1949	60 bis unter 70 Jahre
1939 und früher	70 Jahre und älter

Zur Untersuchung der **Stimmabgabe** der Wähler nach Alter und Geschlecht erhielten die in den Wahlbezirken der Stichprobe wählenden Personen Stimmzettel mit Unterscheidungsaufdrucken, die das Geschlecht und die Zugehörigkeit zu einer der fünf festgelegten Geburtsjahresgruppen bzw. Altersgruppen ausweisen:

Unterscheidungsaufdruck auf den Stimmzetteln	Ungefähre Altersgruppe
A. Mann, geb. 1985 bis 1991	18 bis unter 25 Jahre
B. Mann, geb. 1975 bis 1984	25 bis unter 35 Jahre
C. Mann, geb. 1965 bis 1974	35 bis unter 45 Jahre
D. Mann, geb. 1950 bis 1964	45 bis unter 60 Jahre
E. Mann, geb. 1949 und früher	60 Jahre und älter
F. Frau, geb. 1985 bis 1991	18 bis unter 25 Jahre
G. Frau, geb. 1975 bis 1984	25 bis unter 35 Jahre
H. Frau, geb. 1965 bis 1974	35 bis unter 45 Jahre
I. Frau, geb. 1950 bis 1964	45 bis unter 60 Jahre
K. Frau, geb. 1949 und früher	60 Jahre und älter

Bei der Wertung der Ergebnisse ist zu beachten, dass die Stimmen der Briefwähler nicht enthalten sind.

## Parteien im Überblick

Zur Bundestagswahl 2009 kandidierten in Sachsen-Anhalt folgende Parteien über Landeslisten (Zweitstimme):

Sozialdemokratische Partei Deutschlands	SPD
DIE LINKE	DIE LINKE
Christlich Demokratische Union Deutschlands	CDU
Freie Demokratische Partei	FDP
BÜNDNIS 90/DIE GRÜNEN	GRÜNE
Nationaldemokratische Partei Deutschlands	NPD
Marxistisch-Leninistische Partei Deutschlands	MLPD
DEUTSCHE VOLKSUNION	DVU
Piratenpartei Deutschland	PIRATEN

Des Weiteren kandidierten neben den genannten Parteien auch 8 Einzelbewerber über Kreiswahlvorschläge (Erststimme).

In den Auswertungstabellen im vorliegenden Heft werden in der Regel die Ergebnisse der Parteien SPD, DIE LINKE, CDU, FDP und GRÜNE (bei der Zweitstimme) ausgewiesen. Die anderen Parteien bzw. Einzelbewerber sind in der Summe "Andere" enthalten, als Darunterpositionen die Parteien NPD und PIRATEN. Die dargestellte Reihenfolge der Parteien entspricht dem Stimmzettel.

In den "Anderen" zur Bundestagswahl 2005 sind die Parteien NPD, REP, MLPD, Offensive D sowie Pro DM enthalten.

## Abkürzungen und Zeichenerklärungen

BT09	Bundestagswahl 2009
BT05	Bundestagswahl 2005
BT02	Bundestagswahl 2002
BT90	Bundestagswahl 1990
EW09	Europawahl 2009
LT06	Landtagswahl 2006
LT02	Landtagswahl 2002

.	kein Wert vorhanden oder Ausweis nicht sinnvoll
-	keine Stimme für die Liste bzw. exakt 0 (Null)
0	Wert kleiner als 0,05 %, aber größer als 0
x	Liste kandidierte nicht

# 1. Wahlbeteiligung, ungültige Stimmen und Verteilung der gültigen Stimmen im Vergleich zum Gesamtergebnis -Verhältniszahlen-

Gegenstand der Nachweisung	Repräsentativergebnis		Amtliches Wahlergebnis für das Land			
			ohne Briefwahl		einschließlich Briefwahl	
	Erststimmen	Zweitstimmen	Erststimmen	Zweitstimmen	Erststimmen	Zweitstimmen
Wahlberechtigte insgesamt	132 887		2 028 572		2 028 572	
Bezugszahl für die Wahlbeteiligung	120 440 <sup>1)</sup>		1 851 649 <sup>1)</sup>		2 028 572	
Wähler	68 361 <sup>2)</sup>		1 057 339		1 226 721	
Wahlbeteiligung in %	56,8		57,1		60,5	
Ungültige Stimmen	2,1	1,9	2,2	2,1	2,1	2,0
Gültige Stimmen	97,9	98,1	97,8	97,9	97,9	98,0
Von 100 gültigen Stimmen entfielen auf						
SPD	19,7	16,9	19,6	16,8	19,8	16,9
DIE LINKE	33,0	33,3	32,4	32,9	32,0	32,4
CDU	31,3	29,2	32,2	29,8	32,3	30,1
FDP	7,8	10,4	7,8	10,4	7,8	10,3
GRÜNE	4,6	5,1	4,3	4,8	4,6	5,1
Andere	3,6	5,2	3,7	5,4	3,5	5,2
davon						
NPD	2,6	2,2	2,7	2,4	2,5	2,2
MLPD	0,3	0,3	0,3	0,3	0,3	0,3
DVU	x	0,3	x	0,3	x	0,3
PIRATEN	x	2,4	x	2,4	x	2,4
Einzelbewerber	0,7	x	0,7	x	0,7	x

1) Wahlberechtigte ohne Wahlscheinvermerk

2) Wähler mit Stimtabgabevermerk

## 2. Wahlberechtigte und Wähler

### 2.1 Wahlberechtigte, Wähler, Wahlbeteiligung und Nichtwähler nach Alter und Geschlecht der bei der Bundestagswahl 2009 in die repräsentative Wahlstatistik einbezogenen Wahlbezirke

Alter von ... bis unter ... Jahren	Wahl- berechtigte insgesamt	Davon			Wähler <sup>1)</sup>	Wahl- beteili- gung <sup>2)</sup>	Nichtwähler <sup>3)</sup>	
		ohne	mit				Anzahl	in %
			Wahlscheinvermerk					
		Anzahl	in %	Anzahl			in %	Anzahl
Männer								
18 - 21	2 431	2 284	147	6,0	1 054	46,1	1 230	53,9
21 - 25	3 813	3 529	284	7,4	1 501	42,5	2 028	57,5
25 - 30	4 535	4 186	349	7,7	1 738	41,5	2 448	58,5
30 - 35	3 943	3 672	271	6,9	1 693	46,1	1 979	53,9
35 - 40	4 339	4 084	255	5,9	2 151	52,7	1 933	47,3
40 - 45	5 794	5 470	324	5,6	3 193	58,4	2 277	41,6
45 - 50	6 797	6 311	486	7,2	3 621	57,4	2 690	42,6
50 - 60	12 220	11 162	1 058	8,7	6 703	60,1	4 459	39,9
60 - 70	9 809	8 665	1 144	11,7	5 695	65,7	2 970	34,3
70 und mehr	10 351	9 057	1 294	12,5	5 667	62,6	3 390	37,4
Zusammen	64 032	58 420	5 612	8,8	33 016	56,5	25 404	43,5
Frauen								
18 - 21	2 216	2 057	159	7,2	917	44,6	1 140	55,4
21 - 25	3 539	3 171	368	10,4	1 335	42,1	1 836	57,9
25 - 30	3 764	3 437	327	8,7	1 521	44,3	1 916	55,7
30 - 35	3 447	3 203	244	7,1	1 687	52,7	1 516	47,3
35 - 40	4 130	3 905	225	5,4	2 271	58,2	1 634	41,8
40 - 45	5 670	5 268	402	7,1	3 265	62,0	2 003	38,0
45 - 50	6 609	6 027	582	8,8	3 676	61,0	2 351	39,0
50 - 60	12 454	11 213	1 241	10,0	7 066	63,0	4 147	37,0
60 - 70	10 693	9 331	1 362	12,7	6 187	66,3	3 144	33,7
70 und mehr	16 333	14 408	1 925	11,8	7 420	51,5	6 988	48,5
Zusammen	68 855	62 020	6 835	9,9	35 345	57,0	26 675	43,0
Insgesamt								
18 - 21	4 647	4 341	306	6,6	1 971	45,4	2 370	54,6
21 - 25	7 352	6 700	652	8,9	2 836	42,3	3 864	57,7
25 - 30	8 299	7 623	676	8,1	3 259	42,8	4 364	57,2
30 - 35	7 390	6 875	515	7,0	3 380	49,2	3 495	50,8
35 - 40	8 469	7 989	480	5,7	4 422	55,4	3 567	44,6
40 - 45	11 464	10 738	726	6,3	6 458	60,1	4 280	39,9
45 - 50	13 406	12 338	1 068	8,0	7 297	59,1	5 041	40,9
50 - 60	24 674	22 375	2 299	9,3	13 769	61,5	8 606	38,5
60 - 70	20 502	17 996	2 506	12,2	11 882	66,0	6 114	34,0
70 und mehr	26 684	23 465	3 219	12,1	13 087	55,8	10 378	44,2
Insgesamt	132 887	120 440	12 447	9,4	68 361	56,8	52 079	43,2

1) nur Wähler mit Stimmabgabevermerk

2) Wähler in % von den Wahlberechtigten insgesamt ohne Wahlscheinvermerk (Briefwähler bleiben hier unberücksichtigt)

3) Wahlberechtigte ohne Stimmabgabe- und Wahlscheinvermerk

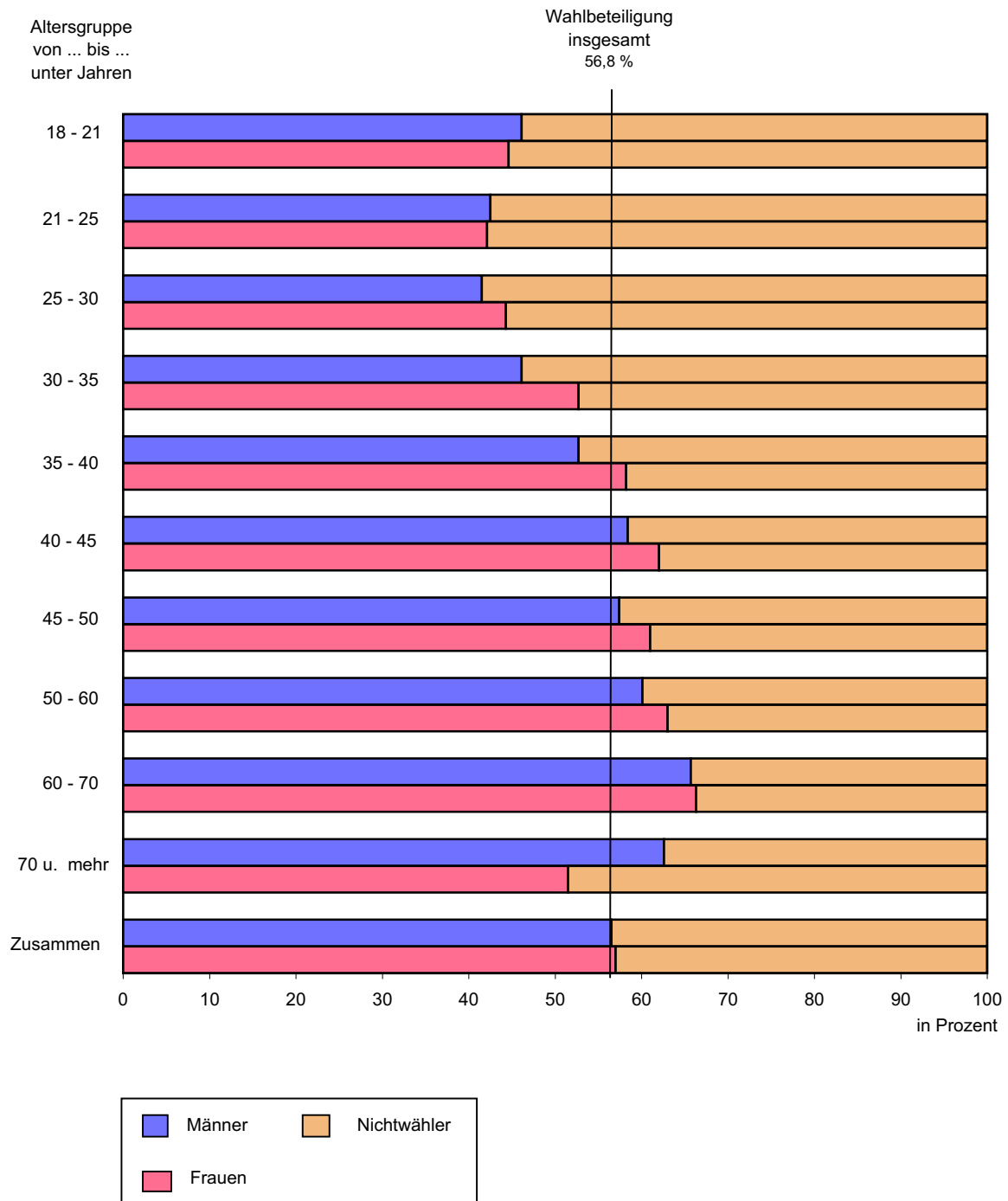


## 2.2 Wahlbeteiligung nach Altersgruppen und Geschlecht bei der Bundestagswahl 2009 im Vergleich zu vorhergehenden Wahlen

Alter von ... bis unter ... Jahren	Wahlbeteiligung in % bei der ...						
	Bundestagswahl				Europawahl	Landtagswahl	
	2009	2005	2002	1990	2009	2006	2002
<b>Männer</b>							
18 - 21	46,1	59,1	54,6	53,2	26,7	33,2	35,7
21 - 25	42,5	54,7	49,4	51,8	22,3	27,1	32,9
25 - 30	41,5	57,0	53,0	56,9	21,6	26,7	37,9
30 - 35	46,1	61,6	59,8	64,1	24,0	29,0	43,4
35 - 40	52,7	67,6	63,1	70,2	30,1	35,0	49,9
40 - 45	58,4	69,7	65,8	74,2	33,5	40,2	52,6
45 - 50	57,4	72,1	67,7	78,6	34,0	41,7	57,2
50 - 60	60,1	73,0	70,3	81,3	35,7	45,2	60,5
60 - 70	65,7	74,5	74,4	85,7	41,8	51,6	65,6
70 und mehr	62,6	68,1	71,5	77,7	42,2	50,5	63,1
<b>Zusammen</b>	56,5	67,9	65,4	71,4	34,0	41,1	53,6
<b>Frauen</b>							
18 - 21	44,6	59,3	54,8	52,2	24,5	29,7	37,6
21 - 25	42,1	57,3	50,6	52,1	21,6	23,9	34,1
25 - 30	44,3	61,1	56,3	58,2	22,1	27,7	37,8
30 - 35	52,7	66,7	63,2	66,6	28,6	32,4	45,6
35 - 40	58,2	72,6	67,4	75,1	32,5	38,0	52,8
40 - 45	62,0	75,1	68,2	74,8	36,2	40,8	55,1
45 - 50	61,0	73,8	69,7	79,1	36,7	42,1	58,3
50 - 60	63,0	75,5	72,1	80,9	37,6	45,1	60,8
60 - 70	66,3	73,1	73,3	83,1	43,2	51,0	64,2
70 und mehr	51,5	55,7	56,7	68,4	35,2	38,0	49,1
<b>Zusammen</b>	57,0	67,5	65,0	71,9	34,8	39,9	53,1
<b>Insgesamt</b>							
18 - 21	45,4	59,2	54,7	52,7	25,6	31,5	36,6
21 - 25	42,3	55,9	49,9	51,9	22,0	25,6	33,4
25 - 30	42,8	58,9	54,5	57,5	21,8	27,2	37,8
30 - 35	49,2	64,0	61,5	65,3	26,1	30,6	44,5
35 - 40	55,4	70,0	65,2	72,6	31,3	36,5	51,3
40 - 45	60,1	72,3	67,0	74,5	34,8	40,5	53,8
45 - 50	59,1	73,0	68,7	78,8	35,3	41,9	57,8
50 - 60	61,5	74,2	71,2	81,1	36,6	45,1	60,6
60 - 70	66,0	73,8	73,8	84,1	42,5	51,3	64,9
70 und mehr	55,8	60,0	61,6	71,3	37,9	42,5	53,7
<b>Insgesamt <sup>1)</sup></b>	56,8	67,7	65,2	71,7	34,4	40,5	53,3

1) aus repräsentativer Wahlstatistik

### Wahlbeteiligung bei der Bundestagswahl 2009 nach Altersgruppen und Geschlecht



### 2.3 Nichtwähler <sup>1)</sup> nach Altersgruppen und Geschlecht bei der Bundestagswahl 2009 im Vergleich zu den Bundestagswahlen 2005 und 2002

Alter von ... bis unter ... Jahren	Anteil an den Wahlberechtigten <sup>2)</sup> in %			Anteil der Altersgruppen an den Nicht- wählern des jeweiligen Geschlechts in %		
	Bundestagswahl					
	2009	2005	2002	2009	2005	2002
Männer						
18 - 21	53,9	40,9	45,4	4,8	6,0	6,7
21 - 25	57,5	45,3	50,6	8,0	9,7	10,0
25 - 30	58,5	43,0	47,0	9,6	9,8	8,8
30 - 35	53,9	38,4	40,2	7,8	7,6	9,3
35 - 40	47,3	32,4	36,9	7,6	8,7	10,9
40 - 45	41,6	30,3	34,2	9,0	10,2	10,4
45 - 50	42,6	27,9	32,3	10,6	8,5	9,6
50 - 60	39,9	27,0	29,7	17,6	14,4	13,3
60 - 70	34,3	25,5	25,6	11,7	12,7	12,2
70 und mehr	37,4	31,9	28,5	13,3	12,4	8,6
Zusammen	43,5	32,1	34,6	100	100	100
Frauen						
18 - 21	55,4	40,8	45,2	4,3	5,2	5,3
21 - 25	57,9	42,7	49,4	6,9	6,9	7,3
25 - 30	55,7	38,9	43,7	7,2	6,8	6,2
30 - 35	47,3	33,3	36,8	5,7	5,6	7,3
35 - 40	41,8	27,4	32,6	6,1	6,5	8,5
40 - 45	38,0	24,9	31,8	7,5	7,3	8,6
45 - 50	39,0	26,2	30,3	8,8	7,3	8,1
50 - 60	37,0	24,5	27,9	15,5	11,7	11,3
60 - 70	33,7	26,9	26,7	11,8	13,7	13,0
70 und mehr	48,5	44,3	43,3	26,2	29,1	24,5
Zusammen	43,0	32,5	35,0	100	100	100
Insgesamt						
18 - 21	54,6	40,8	45,3	4,6	5,6	6,0
21 - 25	57,7	44,1	50,1	7,4	8,2	8,5
25 - 30	57,2	41,1	45,5	8,4	8,2	7,4
30 - 35	50,8	36,0	38,5	6,7	6,5	8,3
35 - 40	44,6	30,0	34,8	6,8	7,6	9,6
40 - 45	39,9	27,7	33,0	8,2	8,7	9,5
45 - 50	40,9	27,0	31,3	9,7	7,9	8,8
50 - 60	38,5	25,8	28,8	16,5	13,0	12,3
60 - 70	34,0	26,2	26,2	11,7	13,2	12,6
70 und mehr	44,2	40,0	38,4	19,9	21,1	16,9
Insgesamt	43,2	32,3	34,8	100	100	100

1) Wahlberechtigte ohne Stimmabgabe- und Wahlscheinvermerk

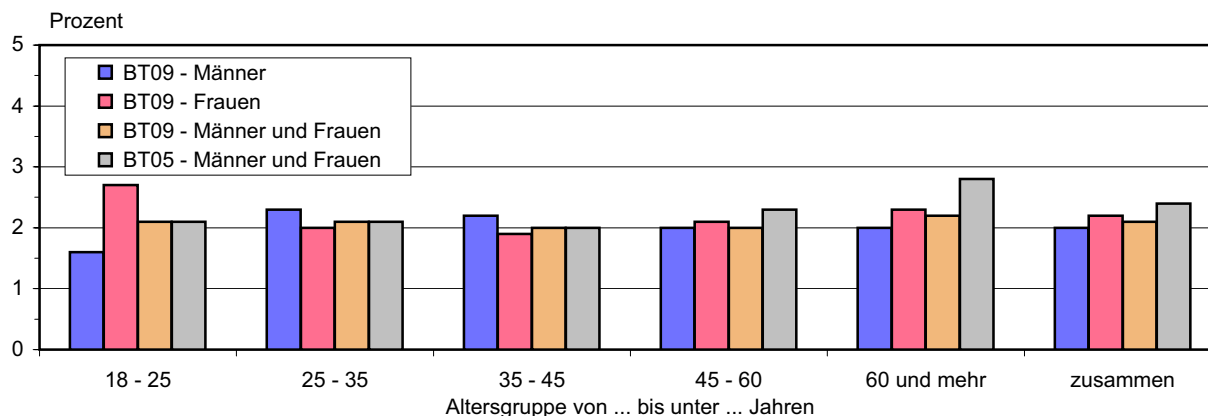
2) ohne Wahlscheinvermerk

### 3. Ungültige Stimmen

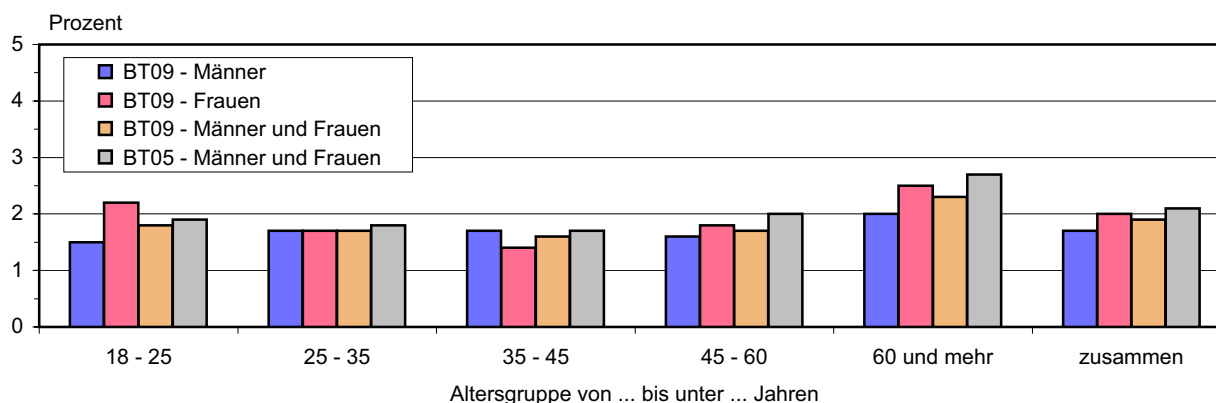
#### 3.1 Ungültige Stimmen nach Altersgruppen und Geschlecht der Wähler bei der Bundestagswahl 2009 -Erst- und Zweitstimmen-

Alter von ... bis unter ... Jahren	Ungültige Stimmen insgesamt in %		Davon			
			Männer		Frauen	
	Erststimmen	Zweitstimmen	Erststimmen	Zweitstimmen	Erststimmen	Zweitstimmen
18 - 25	2,1	1,8	1,6	1,5	2,7	2,2
25 - 35	2,1	1,7	2,3	1,7	2,0	1,7
35 - 45	2,0	1,6	2,2	1,7	1,9	1,4
45 - 60	2,0	1,7	2,0	1,6	2,1	1,8
60 und mehr	2,2	2,3	2,0	2,0	2,3	2,5
<b>Insgesamt</b>	2,1	1,9	2,0	1,7	2,2	2,0

**Ungültige Stimmen nach Alter und Geschlecht der Wähler  
bei der Bundestagswahl 2009 und der Bundestagswahl 2005  
- Erststimmen -**



**Ungültige Stimmen nach Alter und Geschlecht der Wähler  
bei der Bundestagswahl 2009 und der Bundestagswahl 2005  
- Zweitstimmen -**



### 3.2 Ursachen der Ungültigkeit von Stimmen nach Geschlecht bei der Bundestagswahl 2009 im Vergleich zur Bundestagswahl 2005

Ursache der Ungültigkeit von Stimmen	Stimmzettel mit ungültigen Stimmen insg. in %	Davon		Stimmzettel mit ungültigen Stimmen insg. in %	Davon	
		Männer	Frauen		Männer	Frauen
	Bundestagswahl 2009			Bundestagswahl 2005		
1. Anteil der Stimmzettel auf denen die <b>Erst- und Zweitstimme</b> ungültig war	<b>57,5</b>	<b>60,8</b>	<b>54,9</b>	<b>60,2</b>	<b>62,5</b>	<b>58,6</b>
davon						
- Erst- und Zweitstimmenseite leer oder durchgestrichen	27,6	28,4	27,0	32,0	34,2	30,5
darunter						
- Erst- und Zweitstimmenseite leer	3,8	4,3	3,5	.	.	.
- Erst- und Zweitstimmenseite durchgestrichen	23,6	24,0	23,2	.	.	.
- Erststimmenseite leer oder durchgestrichen, Zweitstimmenseite mehrere Kreuze	4,6	5,2	4,2	5,5	3,6	6,8
- Zweitstimmenseite leer oder durchgestrichen, Erststimmenseite mehrere Kreuze	5,5	4,1	6,6	5,0	5,0	5,0
- Beide Seiten mehrere Kreuze	14,6	16,9	12,7	15,6	17,2	14,3
darunter mehr als 3 Kreuze	6,2	8,4	4,4	.	.	.
- Eine Seite leer oder durchgestrichen, auf der anderen Seite sonstige Ursachen	1,4	1,2	1,7	0,2	-	0,4
- Beide Seiten sonstige Ursachen	3,8	5,0	2,7	1,9	2,5	1,5
2. Anteil der Stimmzettel auf denen die <b>Erststimme ungültig</b> und die Zweitstimme gültig war	<b>25,2</b>	<b>25,8</b>	<b>24,7</b>	<b>24,2</b>	<b>23,2</b>	<b>24,9</b>
davon						
- Erststimmenseite leer oder durchgestrichen	20,4	20,4	20,4	20,6	19,0	21,7
davon						
- Erststimmenseite leer	18,0	18,5	17,6	.	.	.
- Erststimmenseite durchgestrichen	2,4	1,9	2,8	.	.	.
- Erststimmenseite mehrere Kreuze	3,2	3,6	2,9	3,0	3,5	2,7
- Sonstige Ursachen	1,6	1,8	1,4	0,6	0,7	0,5
3. Anteil der Stimmzettel auf denen die <b>Zweitstimme ungültig</b> und die Erststimme gültig war	<b>17,3</b>	<b>13,4</b>	<b>20,4</b>	<b>15,6</b>	<b>14,3</b>	<b>16,5</b>
davon						
- Zweitstimmenseite leer oder durchgestrichen	14,6	11,1	17,5	11,1	9,6	12,2
davon						
- Zweitstimmenseite leer	14,0	10,3	17,0	.	.	.
- Zweitstimmenseite durchgestrichen	0,6	0,8	0,5	.	.	.
- Zweitstimmenseite mehrere Kreuze	2,4	2,1	2,6	4,0	4,0	4,0
- Sonstige Ursachen	0,3	0,3	0,3	0,5	0,7	0,3
<b>Insgesamt</b>	<b>100</b>	<b>100</b>	<b>100</b>	<b>100</b>	<b>100</b>	<b>100</b>

### 3.3 Ursachen der Ungültigkeit der Stimmen nach Altersgruppen und Geschlecht bei der Bundestagswahl 2009 in % im Vergleich zur Bundestagswahl 2005

Ursache der Ungültigkeit von Stimmen	Wahl	Zusammen	Im Alter von ... bis unter ... Jahren				
			18 - 25	25 - 35	35 - 45	45 - 60	60 und mehr

<b>Männer</b>							
1. Anteil der Stimmzettel auf denen die <b>Erst- und Zweitstimme</b> ungültig war	<b>BT09</b>	100	6,8	10,8	17,4	28,9	36,1
	BT05	100	7,6	13,6	16,7	30,7	31,6
2. Anteil der Stimmzettel auf denen die <b>Erststimme ungültig</b> und die Zweitstimme gültig war	<b>BT09</b>	100	5,0	13,5	17,0	33,5	31,0
	BT05	100	6,6	10,2	22,2	26,3	34,7
3. Anteil der Stimmzettel auf denen die <b>Zweitstimme ungültig</b> und die Erststimme gültig war	<b>BT09</b>	100	6,7	6,7	7,7	25,0	53,8
	BT05	100	5,8	6,8	9,7	27,2	50,5
<b>Insgesamt</b>	<b>BT09</b>	100	6,3	11,0	16,0	29,5	37,2
	BT05	100	7,1	11,8	16,9	29,2	35,0

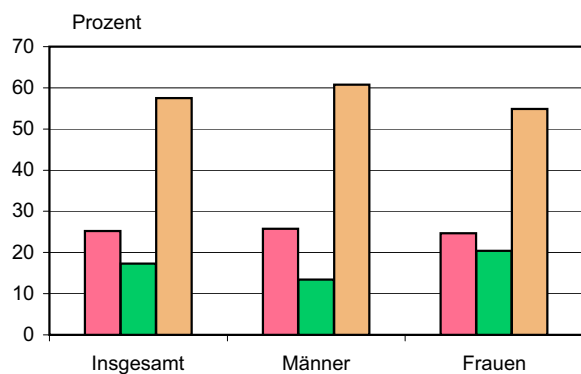
<b>Frauen</b>							
1. Anteil der Stimmzettel auf denen die <b>Erst- und Zweitstimme</b> ungültig war	<b>BT09</b>	100	8,4	9,0	13,0	29,2	40,5
	BT05	100	10,1	7,7	16,8	23,6	41,8
2. Anteil der Stimmzettel auf denen die <b>Erststimme ungültig</b> und die Zweitstimme gültig war	<b>BT09</b>	100	6,8	6,4	15,7	28,8	42,4
	BT05	100	4,0	7,3	10,1	29,0	50,0
3. Anteil der Stimmzettel auf denen die <b>Zweitstimme ungültig</b> und die Erststimme gültig war	<b>BT09</b>	100	2,1	3,6	5,6	20,5	68,2
	BT05	100	3,6	4,2	9,7	27,9	54,5
<b>Insgesamt</b>	<b>BT09</b>	100	6,7	7,2	12,1	27,3	46,6
	BT05	100	7,5	7,0	13,9	25,7	45,8

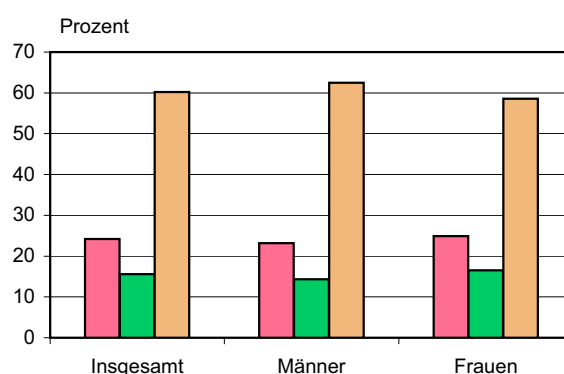
<b>Insgesamt</b>							
1. Anteil der Stimmzettel auf denen die <b>Erst- und Zweitstimme</b> ungültig war	<b>BT09</b>	100	7,6	9,8	15,1	29,0	38,4
	BT05	100	9,0	10,3	16,7	26,7	37,3
2. Anteil der Stimmzettel auf denen die <b>Erststimme ungültig</b> und die Zweitstimme gültig war	<b>BT09</b>	100	6,0	9,6	16,3	31,0	37,2
	BT05	100	5,1	8,4	14,9	28,0	43,6
3. Anteil der Stimmzettel auf denen die <b>Zweitstimme ungültig</b> und die Erststimme gültig war	<b>BT09</b>	100	3,7	4,7	6,4	22,1	63,2
	BT05	100	4,5	5,2	9,7	27,6	53,0
<b>Insgesamt</b>	<b>BT09</b>	100	6,5	8,9	13,9	28,3	42,4
	BT05	100	7,3	9,0	15,2	27,1	41,3

### Art der ungültigen Stimmen

#### Bundestagswahl 2009

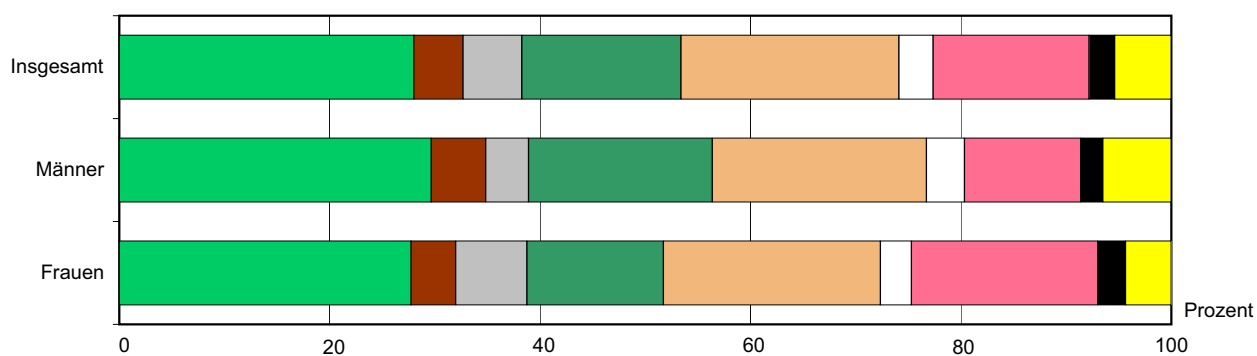


#### Bundestagswahl 2005



■ nur Erststimmen  
■ nur Zweitstimmen  
■ Erst- und Zweitstimmen

### Ursachen der Ungültigkeit abgegebener Stimmen bei der Bundestagswahl 2009



■ Erst-u. Zweitstimmenseite leer oder durchgestrichen  
■ Erststimmenseite leer oder durchgestrichen, Zweitstimmenseite mehrere Kreuze  
■ Zweitstimmenseite leer oder durchgestrichen, Erststimmenseite mehrere Kreuze  
■ beide Seiten mehrere Kreuze  
■ Erststimmenseite leer oder durchgestrichen  
■ Erststimmenseite mehrere Kreuze  
■ Zweitstimmenseite leer oder durchgestrichen  
■ Zweitstimmenseite mehrere Kreuze  
■ Andere Ursachen

#### 4. Wahlentscheidung und Wählerverhalten

##### 4.1 Wahlentscheidung der Männer und Frauen bei der Bundestagswahl 2009

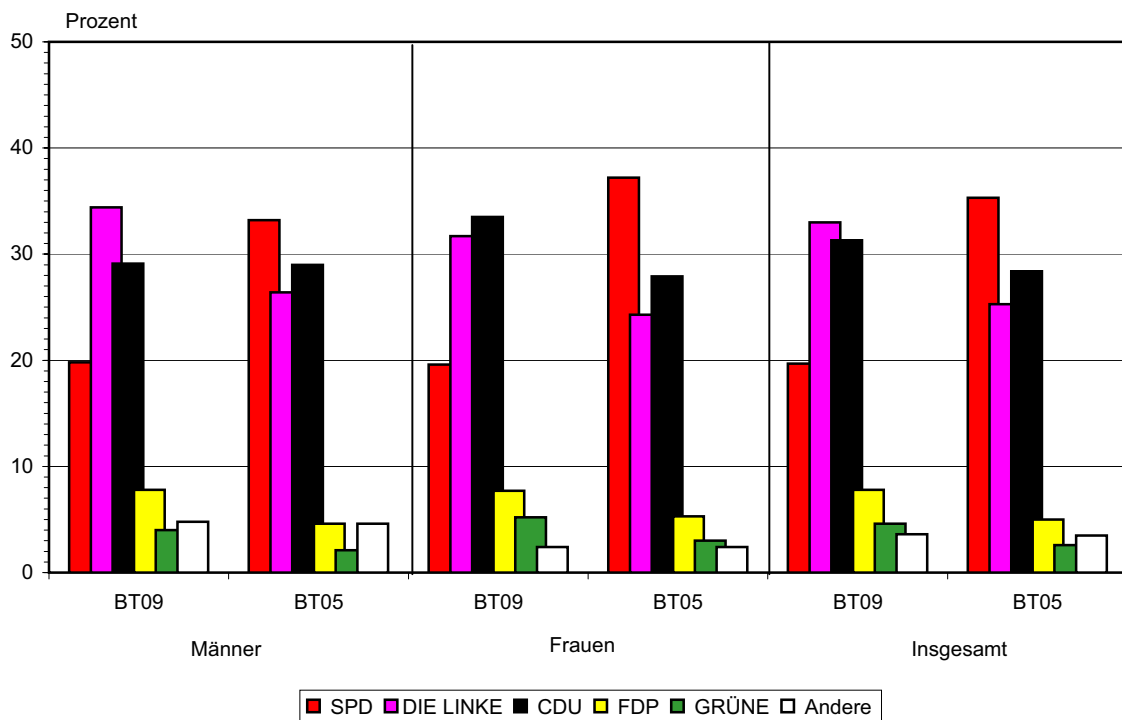
Partei	Von 100 gültigen Stimmen entfielen auf nebenstehende Parteien insgesamt		Davon			
			Männer		Frauen	
	Erststimmen	Zweitstimmen	Erststimmen	Zweitstimmen	Erststimmen	Zweitstimmen
SPD	19,7	16,9	19,8	16,8	19,6	16,9
DIE LINKE	33,0	33,3	34,4	34,7	31,7	32,0
CDU	31,3	29,2	29,1	26,1	33,5	32,2
FDP	7,8	10,4	7,8	10,9	7,7	9,9
GRÜNE	4,6	5,1	4,0	4,4	5,2	5,7
Andere	3,6	5,2	4,8	7,2	2,4	3,3
darunter						
NPD	2,6	2,2	3,9	3,4	1,4	1,2
PIRATEN	x	2,4	x	3,2	x	1,6

##### 4.2 Wahlentscheidung nach Altersgruppen und Geschlecht bei der Bundestagswahl 2009 -Zweitstimmen-

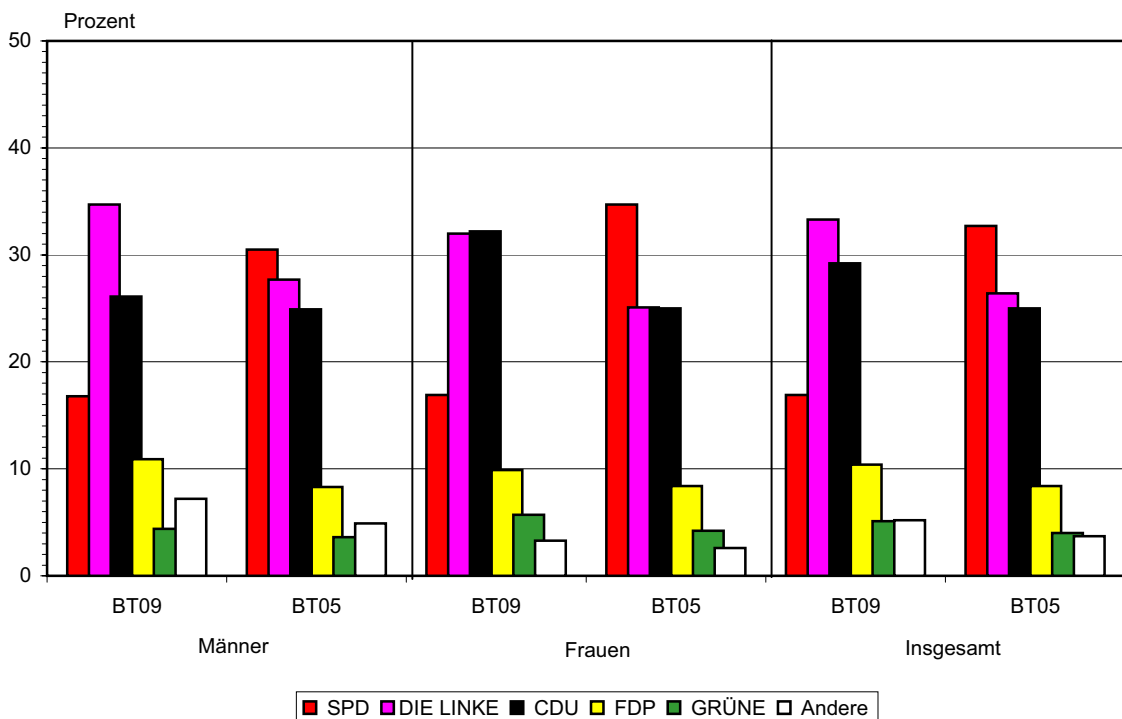
Alter von ... bis unter ... Jahren	Von 100 gültigen Stimmen nebenstehender Altersgruppe entfielen auf ...							
	SPD	DIE LINKE	CDU	FDP	GRÜNE	Andere	darunter	
							NPD	PIRATEN
Männer								
18 - 25	13,2	23,5	21,1	14,0	5,9	22,2	7,5	13,4
25 - 35	10,9	23,7	26,8	17,5	6,1	15,0	5,9	8,2
35 - 45	12,6	30,8	26,8	14,1	6,5	9,3	4,8	3,7
45 - 60	14,4	41,4	24,0	10,7	4,1	5,4	2,9	1,8
60 und mehr	23,7	36,1	28,6	6,8	2,7	2,2	1,4	0,5
Zusammen	16,8	34,7	26,1	10,9	4,4	7,7	3,4	3,2
Frauen								
18 - 25	14,1	27,5	27,8	10,7	9,7	10,3	3,7	6,1
25 - 35	12,1	26,1	31,4	15,4	8,4	6,6	3,0	3,2
35 - 45	12,6	32,3	31,0	11,7	7,5	4,9	1,7	2,3
45 - 60	13,4	38,2	29,9	10,2	5,5	2,7	0,9	1,3
60 und mehr	23,1	29,1	35,4	7,5	3,9	1,1	0,4	0,4
Zusammen	16,9	32,0	32,2	9,9	5,7	3,3	1,2	1,6
Insgesamt								
18 - 25	13,6	25,3	24,2	12,4	7,7	16,7	5,7	10,1
25 - 35	11,5	24,8	29,0	16,5	7,2	11,0	4,5	5,8
35 - 45	12,6	31,6	28,9	12,9	7,0	7,0	3,2	3,0
45 - 60	13,9	39,8	27,0	10,4	4,8	4,0	1,9	1,6
60 und mehr	23,3	32,3	32,3	7,2	3,3	1,6	0,9	0,4
Insgesamt	16,9	33,3	29,2	10,4	5,1	5,2	2,2	2,4



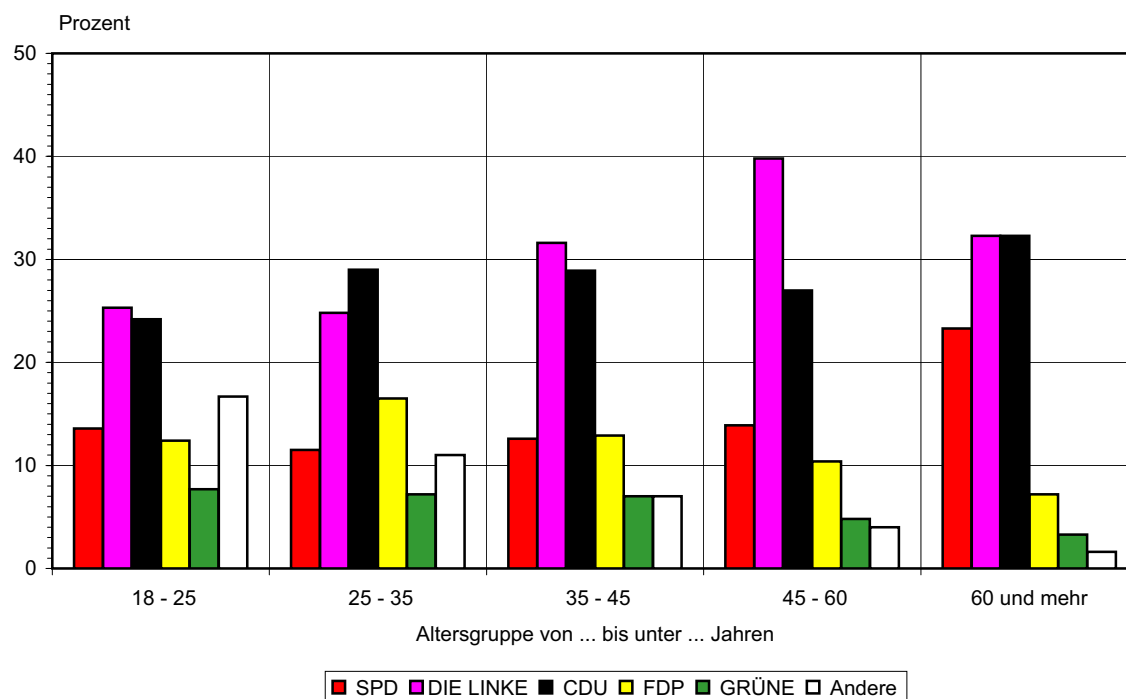
### Wahlentscheidung der Männer und Frauen - Erststimmenanteil -



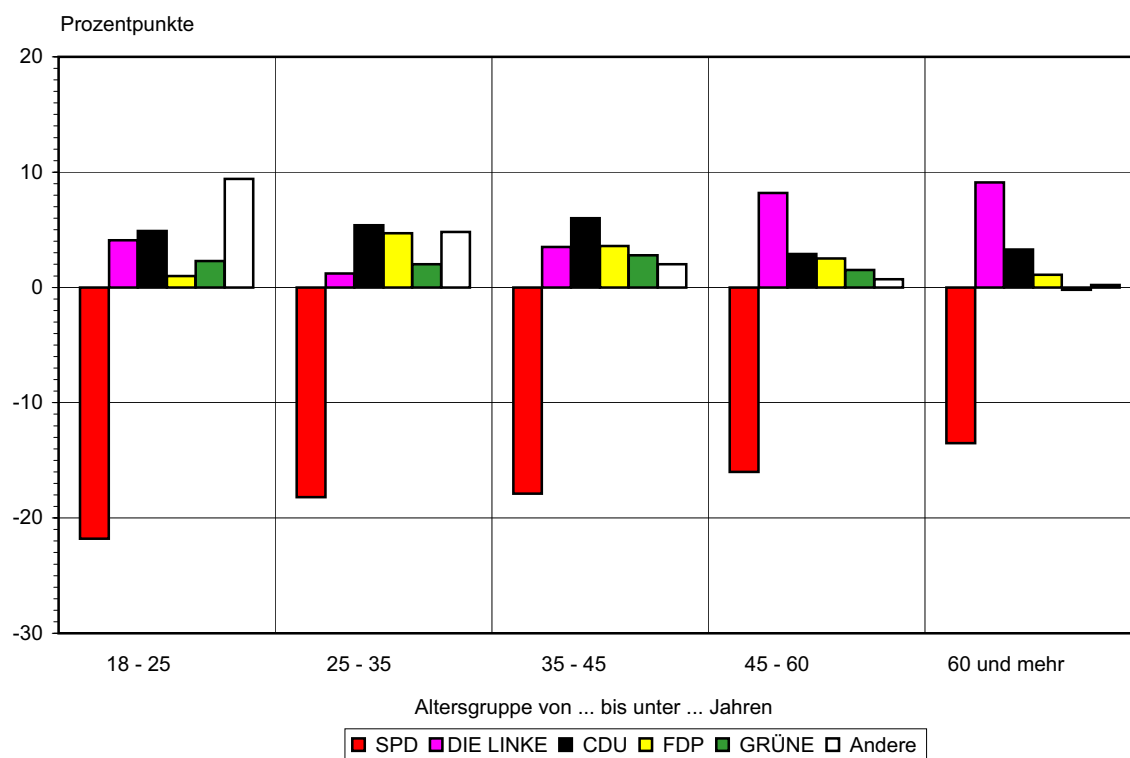
### Wahlentscheidung der Männer und Frauen - Zweitstimmenanteil -



**Wahlentscheidung der Männer und Frauen  
bei der Bundestagswahl 2009  
- Zweitstimmenanteil nach Altersgruppen -**



**Wahlentscheidung der Männer und Frauen  
Stimmabgabe der Wähler nach Parteien und Altersgruppen  
- Veränderung Bundestagswahl 2009 gegenüber der Bundestagswahl 2005 -**



#### 4.3 Wahlentscheidung nach Altersgruppen und Geschlecht -Zweitstimmen- bei der Bundestagswahl 2009 im Vergleich zu vorhergehenden Wahlen <sup>1)</sup>

Alter von ... bis unter ... Jahren	Wahl	Von 100 gültigen Stimmen nebenstehender Altersgruppen entfielen auf ...							
		SPD	DIE LINKE	CDU	FDP	GRÜNE	Andere	darunter	
								NPD	PIRATEN
Männer									
18 - 25	BT09	13,2	23,5	21,1	14,0	5,9	22,2	7,5	13,4
	BT05	34,6	20,4	18,8	11,7	5,6	9,0	7,2	x
	BT02	39,1	8,9	27,5	14,6	5,0	4,9	3,7	x
	BT90	22,9	9,7	29,9	17,4	11,5	8,5	.	x
	EW09	18,1	16,8	26,2	11,0	6,9	21,0	x	5,0
	LT06	20,4	18,5	29,3	9,2	6,9	15,7	x	x
	LT02	12,3	15,1	37,5	18,4	2,6	14,1	x	x
25 - 35	BT09	10,9	23,7	26,8	17,5	6,1	15,0	5,9	8,2
	BT05	28,7	22,7	24,0	11,5	4,6	8,5	6,7	x
	BT02	35,8	10,9	32,3	12,3	4,4	4,4	3,1	x
	BT90	26,0	8,4	35,8	17,4	7,9	4,5	.	x
	EW09	16,0	14,4	28,3	13,8	8,2	19,3	x	3,8
	LT06	17,1	16,9	33,9	11,9	5,5	14,7	x	x
	LT02	11,8	15,3	39,6	18,1	2,6	12,6	x	x
35 - 45	BT09	12,6	30,8	26,8	14,1	6,5	9,3	4,8	3,7
	BT05	28,5	28,4	23,7	9,3	3,7	6,4	4,3	x
	BT02	38,0	13,9	32,6	8,8	3,6	3,1	1,9	x
	BT90	22,4	9,2	37,3	22,2	5,9	3,0	.	x
	EW09	14,4	20,6	28,9	12,3	8,3	15,4	x	1,7
	LT06	17,0	23,2	35,5	8,1	4,8	11,4	x	x
	LT02	12,7	18,7	41,0	14,9	2,5	10,1	x	x
45 - 60	BT09	14,4	41,4	24,0	10,7	4,1	5,4	2,9	1,8
	BT05	27,0	33,5	24,6	7,8	3,0	4,1	2,6	x
	BT02	40,7	17,0	30,5	6,7	3,1	2,0	1,0	x
	BT90	26,1	8,6	39,2	21,0	3,1	1,9	.	x
	EW09	15,3	29,2	27,1	9,5	5,9	13,1	x	0,7
	LT06	16,6	29,2	35,3	7,0	2,6	9,3	x	x
	LT02	17,2	21,8	38,4	13,1	1,4	8,1	x	x
60 und mehr	BT09	23,7	36,1	28,6	6,8	2,7	2,2	1,4	0,5
	BT05	34,6	26,1	28,5	5,8	3,3	1,8	1,1	x
	BT02	44,4	15,9	31,7	4,8	2,2	1,1	0,5	x
	BT90	30,4	11,4	38,5	16,6	1,3	1,8	.	x
	EW09	22,0	30,7	28,4	5,5	2,9	10,5	x	0,1
	LT06	24,3	29,7	35,5	4,9	1,4	4,1	x	x
	LT02	26,1	22,5	36,9	9,0	0,8	4,8	x	x
Zusammen	BT09	16,8	34,7	26,1	10,9	4,4	7,2	3,4	3,2
	BT05	30,5	27,7	24,9	8,3	3,6	4,9	3,4	x
	BT02	40,5	14,5	31,2	8,0	3,3	2,5	1,6	x
	BT90	26,1	9,5	37,2	19,3	4,8	3,2	.	x
	EW09	18,0	26,3	27,9	8,9	5,4	13,6	x	1,2
	LT06	19,8	26,4	34,8	7,0	3,2	8,8	x	x
	LT02	18,3	20,2	38,5	13,0	1,6	8,3	x	x

1) bei Landtags- und Bundestagswahlen: Zweitstimmen, bei Europawahlen: Stimmen

### Noch 4.3 Wahlentscheidung nach Altersgruppen und Geschlecht -Zweitstimmen- bei der Bundestagswahl 2009 im Vergleich zu vorhergehenden Wahlen <sup>1)</sup>

Alter von ... bis unter ... Jahren	Wahl	Von 100 gültigen Stimmen nebenstehender Altersgruppen entfielen auf ...							
		SPD	DIE LINKE	CDU	FDP	GRÜNE	Andere	darunter	
								NPD	PIRATEN
Frauen									
18 - 25	BT09	14,1	27,5	27,8	10,7	9,7	10,3	3,7	6,1
	BT05	36,4	22,2	19,8	11,1	5,3	5,3	3,7	x
	BT02	45,4	8,7	24,8	11,9	4,5	4,8	1,6	x
	BT90	26,3	8,3	29,8	18,4	14,2	3,1	.	x
	EW09	20,4	13,7	27,5	9,2	9,8	19,2	x	2,0
	LT06	26,1	18,3	24,4	7,6	8,8	14,8	x	x
	LT02	14,3	15,6	38,1	17,3	2,9	11,8	x	x
25 - 35	BT09	12,1	26,1	31,4	15,4	8,4	6,6	3,0	3,2
	BT05	30,8	24,5	23,1	12,1	5,8	3,7	2,5	x
	BT02	41,3	11,4	28,1	11,6	4,4	3,2	0,9	x
	BT90	26,5	8,4	34,5	19,0	9,9	1,8	.	x
	EW09	18,3	13,8	29,7	10,3	8,7	19,2	x	0,8
	LT06	20,9	17,3	34,5	8,0	7,3	12,0	x	x
	LT02	12,6	15,6	40,3	17,6	4,0	9,9	x	x
35 - 45	BT09	12,6	32,3	31,0	11,7	7,5	4,9	1,7	2,3
	BT05	32,3	27,8	22,1	9,3	4,8	3,6	1,6	x
	BT02	43,3	14,4	27,5	8,2	3,8	2,7	0,5	x
	BT90	21,1	9,1	37,6	24,0	6,8	1,5	.	x
	EW09	16,2	17,0	30,8	9,2	8,7	18,0	x	0,6
	LT06	20,6	21,7	33,8	7,0	5,4	11,5	x	x
	LT02	14,0	20,8	38,4	15,7	2,8	8,3	x	x
45 - 60	BT09	13,4	38,2	29,9	10,2	5,5	2,7	0,9	1,3
	BT05	32,6	29,7	23,7	8,0	3,6	2,5	1,2	x
	BT02	44,7	15,1	28,6	6,6	3,3	1,7	0,3	x
	BT90	22,4	8,2	41,8	21,3	4,8	1,5	.	x
	EW09	16,5	24,6	27,9	8,9	6,7	15,4	x	0,3
	LT06	19,3	25,4	37,2	6,7	3,7	7,8	x	x
	LT02	18,3	21,9	37,8	14,4	2,1	5,5	x	x
60 und mehr	BT09	23,1	29,1	35,4	7,5	3,9	1,1	0,4	0,4
	BT05	38,5	20,8	29,5	6,4	3,8	1,0	0,6	x
	BT02	49,3	12,7	29,4	5,0	2,4	1,1	0,1	x
	BT90	25,6	8,8	45,6	16,8	1,7	1,4	.	x
	EW09	20,8	23,0	32,1	5,7	3,4	15,0	x	0,1
	LT06	25,7	21,5	42,4	5,3	2,0	3,0	x	x
	LT02	28,0	19,1	39,1	10,1	1,0	2,8	x	x
Zusammen	BT09	16,9	32,0	32,2	9,9	5,7	3,3	1,2	1,6
	BT05	34,7	25,1	25,0	8,4	4,2	2,6	1,4	x
	BT02	45,8	13,2	28,4	7,3	3,3	2,1	0,4	x
	BT90	24,2	8,6	40,3	19,7	5,6	1,7	.	x
	EW09	18,6	21,4	30,2	7,7	5,9	16,1	x	0,4
	LT06	22,7	22,1	37,8	6,3	3,9	7,2	x	x
	LT02	20,5	19,6	38,7	13,4	2,0	5,8	x	x

1) bei Landtags- und Bundestagswahlen: Zweitstimmen, bei Europawahlen: Stimmen

### Noch 4.3 Wahlentscheidung nach Altersgruppen und Geschlecht -Zweitstimmen- bei der Bundestagswahl 2009 im Vergleich zu vorhergehenden Wahlen <sup>1)</sup>

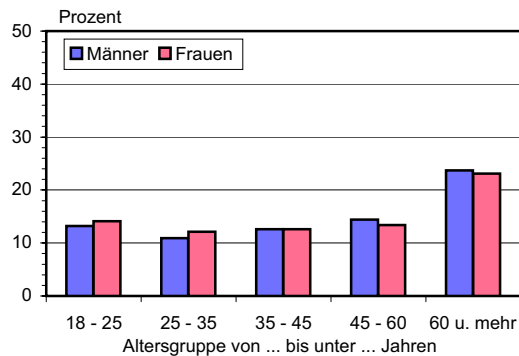
Alter von ... bis unter ... Jahren	Wahl	Von 100 gültigen Stimmen nebenstehender Altersgruppen entfielen auf ...							
		SPD	DIE LINKE	CDU	FDP	GRÜNE	Andere	darunter	
								NPD	PIRATEN
Insgesamt									
18 - 25	BT09	13,6	25,3	24,2	12,4	7,7	16,7	5,7	10,1
	BT05	35,4	21,2	19,3	11,4	5,4	7,3	5,6	x
	BT02	42,0	8,8	26,2	13,4	4,7	4,8	2,7	x
	BT90	24,6	9,0	29,8	17,9	12,8	5,8	.	x
	EW09	19,1	15,4	26,8	10,2	8,3	20,2	x	3,6
	LT06	22,9	18,4	27,1	8,5	7,8	15,3	x	x
	LT02	13,3	15,3	37,8	17,8	2,8	13,0	x	x
25 - 35	BT09	11,5	24,8	29,0	16,5	7,2	11,0	4,5	5,8
	BT05	29,7	23,6	23,6	11,8	5,2	6,2	4,6	x
	BT02	38,5	11,1	30,3	11,9	4,4	3,8	2,0	x
	BT90	26,2	8,4	35,1	18,2	8,9	3,1	.	x
	EW09	17,1	14,1	29,0	12,1	8,4	19,2	x	2,4
	LT06	19,0	17,1	34,2	10,0	6,4	13,4	x	x
	LT02	12,2	15,5	39,9	17,9	3,3	11,3	x	x
35 - 45	BT09	12,6	31,6	28,9	12,9	7,0	7,0	3,2	3,0
	BT05	30,5	28,1	22,9	9,3	4,2	5,0	2,9	x
	BT02	40,7	14,2	30,0	8,5	3,7	2,9	1,2	x
	BT90	21,7	9,1	37,5	23,1	6,3	2,2	.	x
	EW09	15,3	18,8	29,9	10,7	8,5	16,7	x	1,1
	LT06	18,8	22,4	34,6	7,6	5,1	11,4	x	x
	LT02	13,4	19,8	39,7	15,3	2,7	9,2	x	x
45 - 60	BT09	13,9	39,8	27,0	10,4	4,8	4,0	1,9	1,6
	BT05	29,9	31,6	24,1	7,9	3,3	3,3	1,9	x
	BT02	42,7	16,0	29,6	6,7	3,2	1,9	0,6	x
	BT90	24,2	8,4	40,5	21,2	3,9	1,7	.	x
	EW09	15,9	26,8	27,5	9,2	6,3	14,3	x	0,5
	LT06	17,9	27,3	36,2	6,8	3,2	8,6	x	x
	LT02	17,7	21,8	38,1	13,8	1,7	6,8	x	x
60 und mehr	BT09	23,3	32,3	32,3	7,2	3,3	1,6	0,9	0,4
	BT05	36,8	23,2	29,0	6,1	3,5	1,4	0,8	x
	BT02	47,2	14,1	30,4	4,9	2,3	1,1	0,3	x
	BT90	27,4	9,8	42,9	16,7	1,6	1,6	.	x
	EW09	21,3	26,5	30,4	5,6	3,2	13,0	x	0,1
	LT06	25,1	25,2	39,3	5,1	1,7	3,5	x	x
	LT02	27,1	20,6	38,1	9,6	0,9	3,7	x	x
Insgesamt <sup>2)</sup>	BT09	16,9	33,3	29,2	10,4	5,1	5,2	2,2	2,4
	BT05	32,7	26,6	24,7	8,1	4,1	3,9	2,5	x
	BT02	43,2	14,4	29,0	7,6	3,4	2,4	1,0	x
	BT90	24,7	9,4	38,6	19,7	5,3	2,3	0,2	x
	EW09	18,1	23,6	29,1	8,6	5,4	15,2	x	0,8
	LT06	21,4	24,1	36,2	6,7	3,6	8,1	x	x
	LT02	20,0	20,4	37,3	13,3	2,0	7,1	x	x

1) bei Landtags- und Bundestagswahlen: Zweitstimmen, bei Europawahlen: Stimmen; 2) amtliche Wahlergebnisse

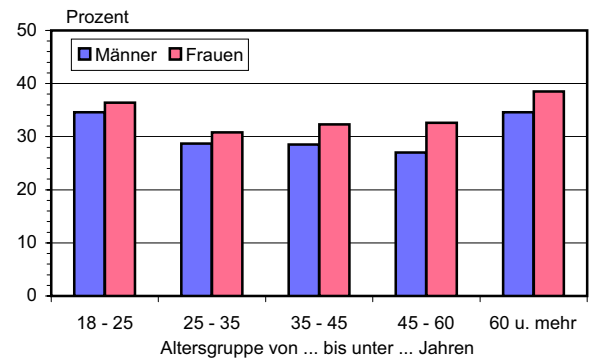
**Wahlentscheidung nach Altersgruppen und Geschlecht  
bei der Bundestagswahl 2009 und der Bundestagswahl 2005  
- Zweitstimmenanteil -**

**SPD**

**Bundestagswahl 2009**

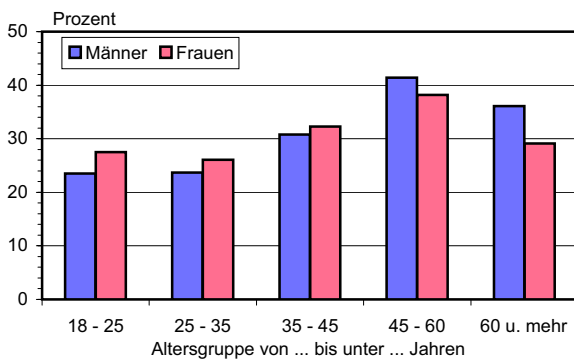


**Bundestagswahl 2005**

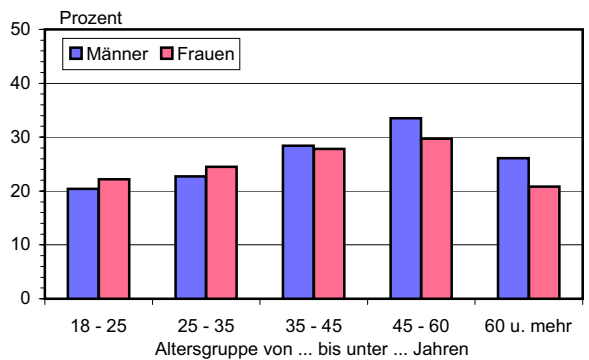


**DIE LINKE**

**Bundestagswahl 2009**

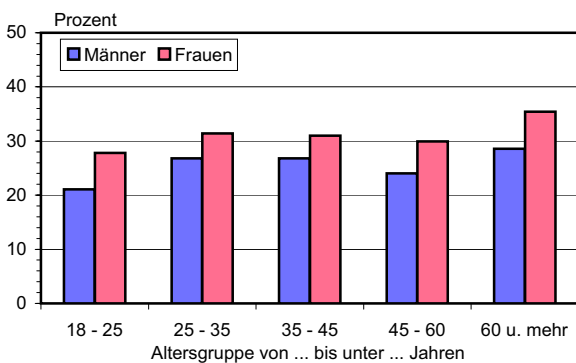


**Bundestagswahl 2005**

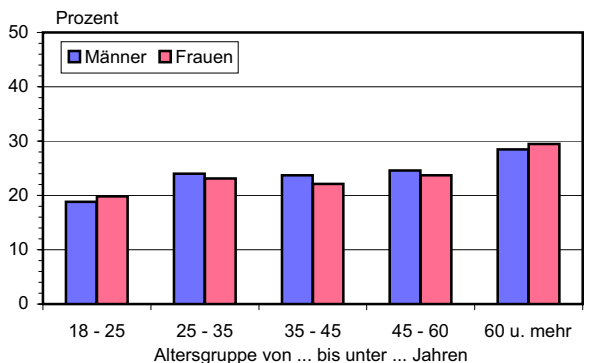


**CDU**

**Bundestagswahl 2009**

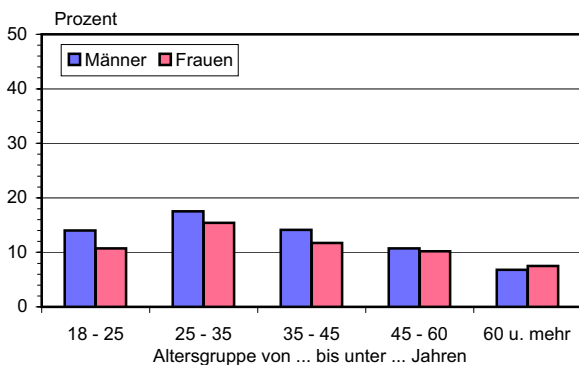


**Bundestagswahl 2005**

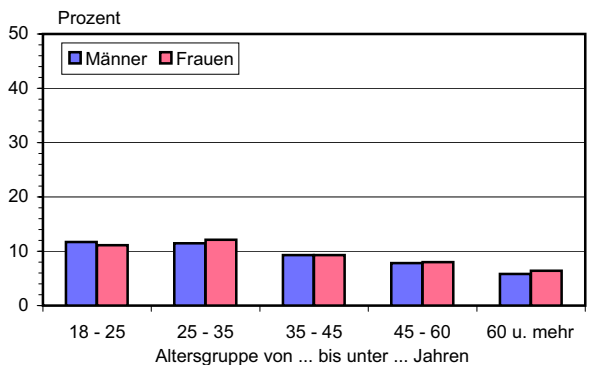


**FDP**

**Bundestagswahl 2009**



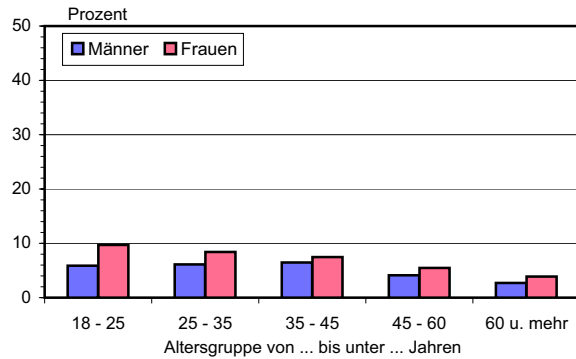
**Bundestagswahl 2005**



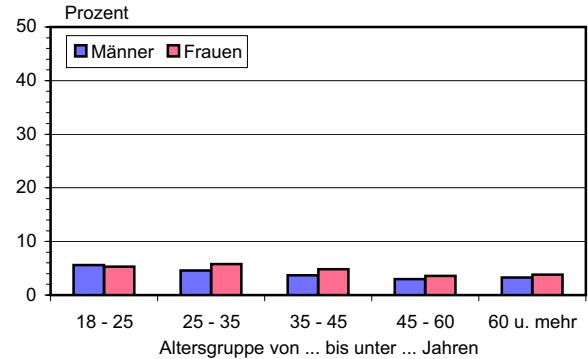
**Wahlentscheidung nach Altersgruppen und Geschlecht  
bei der Bundestagswahl 2009 und der Bundestagswahl 2005  
- Zweitstimmenanteil -**

**GRÜNE**

**Bundestagswahl 2009**

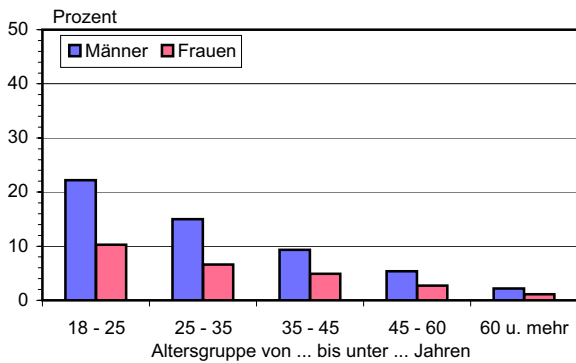


**Bundestagswahl 2005**

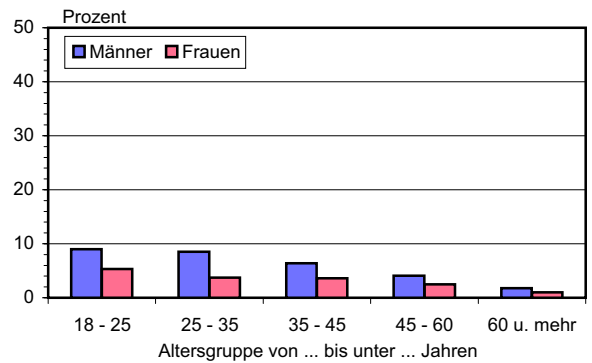


**Andere**

**Bundestagswahl 2009**



**Bundestagswahl 2005**



#### 4.4 Wählerschaft der Parteien nach Altersgruppen und Geschlecht -Zweitstimmen- bei der Bundestagswahl 2009 im Vergleich zu vorhergehenden Wahlen

Alter von ... bis unter ... Jahren	Wahl	Wähler insge- samt <sup>1)</sup>	Von 100 männlichen bzw. weiblichen Wählern der ...							
			SPD	DIE LINKE	CDU	FDP	GRÜNE	Andere	darunter	
									NPD	PIRATEN
hatten ... nebenstehendes Alter										
Männer										
18 - 25	BT09	7,7	6,1	5,3	6,3	10,0	10,6	24,0	17,3	32,5
	BT05	9,6	11,1	7,4	7,2	13,7	15,0	18,1	20,7	x
	BT02	9,5	9,2	8,3	5,9	17,3	14,4	18,3	22,4	x
25 - 35	BT09	10,4	6,7	7,0	10,6	16,6	14,4	21,4	18,1	26,2
	BT05	11,9	11,2	11,4	9,7	16,4	14,9	20,6	23,0	x
	BT02	12,6	11,2	13,1	9,5	19,3	16,7	21,8	24,8	x
35 - 45	BT09	16,2	12,1	14,4	16,6	21,0	24,3	20,8	23,0	18,5
	BT05	19,6	18,5	18,8	20,3	22,2	19,9	26,1	24,7	x
	BT02	20,5	19,2	21,4	19,7	22,5	22,5	25,3	25,3	x
45 - 60	BT09	31,3	26,7	37,5	28,8	30,9	29,7	23,4	27,2	18,0
	BT05	28,8	25,6	28,5	34,9	27,2	23,8	24,1	22,2	x
	BT02	27,3	27,5	26,7	32,1	23,0	25,9	21,5	18,2	x
60 und mehr	BT09	34,4	48,4	35,8	37,7	21,4	21,0	10,3	14,4	4,9
	BT05	30,1	33,6	33,9	27,9	20,5	26,5	11,1	9,3	x
	BT02	30,1	33,0	30,5	32,9	17,9	20,5	13,2	9,3	x
Zusammen	BT09	100	100	100	100	100	100	100	100	100
	BT05	100	100	100	100	100	100	100	100	x
	BT02	100	100	100	100	100	100	100	100	x
Frauen										
18 - 25	BT09	6,4	5,3	5,4	5,5	6,8	10,7	20,0	19,5	24,8
	BT05	8,1	8,5	6,4	7,2	10,7	10,1	16,9	21,6	x
	BT02	7,5	7,5	6,6	5,0	12,3	10,2	17,3	27,9	x
25 - 35	BT09	9,1	6,5	7,4	8,8	14,1	13,2	18,4	22,8	18,3
	BT05	10,5	9,4	9,8	10,4	15,3	14,5	15,5	19,1	x
	BT02	11,1	10,0	11,0	9,6	17,7	14,9	16,9	25,0	x
35 - 45	BT09	15,7	11,7	15,9	15,1	18,6	20,6	23,5	22,6	22,8
	BT05	18,9	17,8	16,9	21,2	21,3	21,7	27,2	22,1	x
	BT02	19,5	18,4	18,9	21,2	21,8	22,8	25,5	22,1	x
45 - 60	BT09	30,4	24,2	36,4	28,4	31,4	29,5	25,6	22,6	25,2
	BT05	27,1	25,6	25,8	32,3	26,0	22,8	26,2	22,8	x
	BT02	25,8	25,1	26,0	29,4	23,3	25,6	21,6	15,7	x
60 und mehr	BT09	38,5	52,4	34,9	42,2	29,1	26,0	12,5	12,5	8,9
	BT05	35,4	38,7	41,1	29,0	26,7	30,9	14,2	14,5	x
	BT02	36,2	39,0	37,5	34,8	24,8	26,4	18,7	9,3	x
Zusammen	BT09	100	100	100	100	100	100	100	100	100
	BT05	100	100	100	100	100	100	100	100	x
	BT02	100	100	100	100	100	100	100	100	x

1) Wähler mit Stimtabgabevermerk



#### Noch 4.4 Wählerschaft der Parteien nach Altersgruppen und Geschlecht -Zweitstimmen- bei der Bundestagswahl 2009 im Vergleich zu vorhergehenden Wahlen

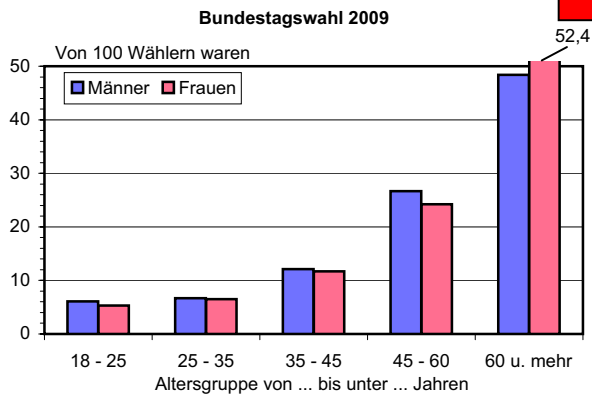
Alter von ... bis unter ... Jahren	Wahl	Wähler insge- samt <sup>1)</sup>	Von 100 Wählern folgender Parteien ...							
			SPD	DIE LINKE	CDU	FDP	GRÜNE	Andere	darunter	
									NPD	PIRATEN
gehörten der nebenstehenden Altersgruppe und Geschlecht an										
Männer										
18 - 25	BT09	3,7	3,0	2,7	2,7	5,1	4,4	16,2	12,5	21,4
	BT05	4,6	5,0	3,6	3,6	6,6	6,6	11,5	14,4	x
	BT02	4,5	4,1	4,2	2,9	8,7	6,9	9,7	17,3	x
25 - 35	BT09	5,0	3,2	3,6	4,6	8,5	6,0	14,5	13,1	17,3
	BT05	5,7	5,0	5,5	4,9	7,9	6,6	13,2	16,0	x
	BT02	6,0	5,0	6,6	4,8	9,7	8,0	11,6	19,3	x
35 - 45	BT09	7,8	5,9	7,3	7,2	10,7	10,2	14,1	16,6	12,2
	BT05	9,4	8,3	9,0	10,3	10,6	8,8	16,7	17,2	x
	BT02	9,8	8,6	10,8	9,9	11,4	10,8	13,4	19,6	x
45 - 60	BT09	15,1	13,0	18,9	12,5	15,7	12,4	15,8	19,7	11,8
	BT05	13,8	11,5	13,7	17,7	13,0	10,5	15,4	15,5	x
	BT02	13,1	12,3	13,5	16,1	11,6	12,4	11,4	14,1	x
60 und mehr	BT09	16,6	23,5	18,1	16,3	10,9	8,8	6,9	10,4	3,2
	BT05	14,5	15,1	16,3	14,1	9,8	11,7	7,1	6,5	x
	BT02	14,5	14,8	15,4	16,5	9,0	9,8	7,0	7,2	x
Zusammen	BT09	48,3	48,5	50,6	43,4	50,9	41,8	67,6	72,4	66,0
	BT05	48,1	44,9	48,0	50,6	47,9	44,3	64,0	69,6	x
	BT02	47,9	44,9	50,4	50,2	50,4	48,0	53,0	77,5	x
Frauen										
18 - 25	BT09	3,3	2,7	2,7	3,1	3,4	6,2	6,5	5,4	8,4
	BT05	4,2	4,7	3,3	3,5	5,6	5,6	6,1	6,6	x
	BT02	3,9	4,1	3,3	2,5	6,1	5,3	8,1	6,3	x
25 - 35	BT09	4,7	3,3	3,6	5,0	6,9	7,7	6,0	6,3	6,2
	BT05	5,4	5,2	5,1	5,1	8,0	8,1	5,6	5,8	x
	BT02	5,7	5,5	5,5	4,8	8,8	7,8	7,9	5,6	x
35 - 45	BT09	8,1	6,0	7,8	8,6	9,1	12,0	7,6	6,2	7,8
	BT05	9,8	9,8	8,8	10,5	11,1	12,1	9,8	6,7	x
	BT02	10,1	10,2	9,4	10,6	10,8	11,8	12,0	5,0	x
45 - 60	BT09	15,7	12,5	18,0	16,1	15,4	17,2	8,3	6,2	8,6
	BT05	14,1	14,1	13,4	15,9	13,6	12,7	9,4	6,9	x
	BT02	13,3	13,8	12,9	14,6	11,6	13,3	10,2	3,5	x
60 und mehr	BT09	19,9	27,0	17,2	23,9	14,3	15,1	4,1	3,4	3,0
	BT05	18,4	21,3	21,4	14,3	13,9	17,2	5,1	4,4	x
	BT02	19,0	21,5	18,6	17,3	12,3	13,7	8,8	2,1	x
Zusammen	BT09	51,7	51,5	49,4	56,6	49,1	58,2	32,4	27,6	34,0
	BT05	51,9	55,1	52,0	49,4	52,1	55,7	36,0	30,4	x
	BT02	52,1	55,1	49,6	49,8	49,6	52,0	47,0	22,5	x
Insgesamt <sup>2)</sup>		100	100	100	100	100	100	100	100	x

1) Wähler mit Stimtabgabevermerk

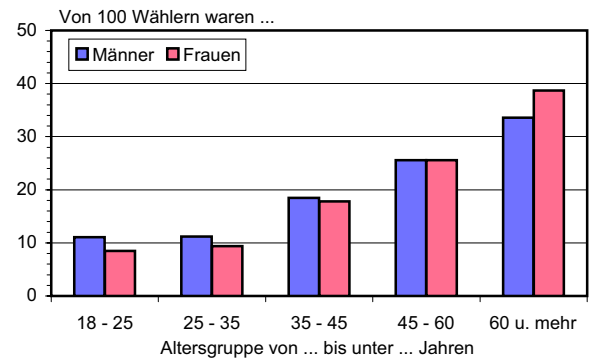
2) je Wahl jeweils Männer und Frauen

## Wählerschaft der Parteien bei der Bundestagswahl 2009 und der Bundestagswahl 2005 - Zweitstimmen -

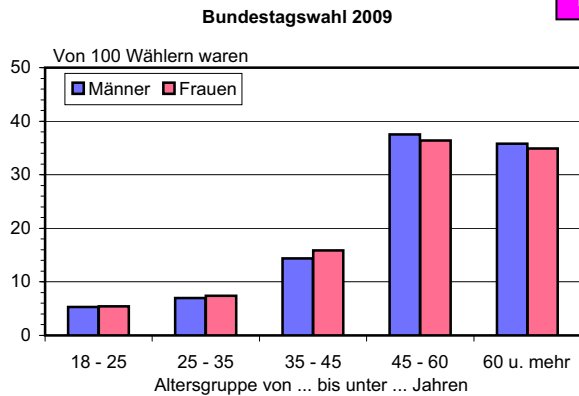
### SPD



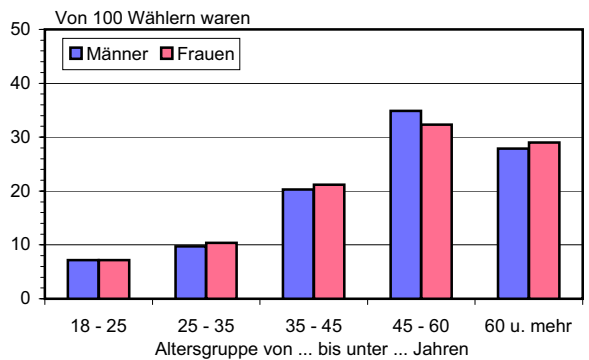
### Bundestagswahl 2005



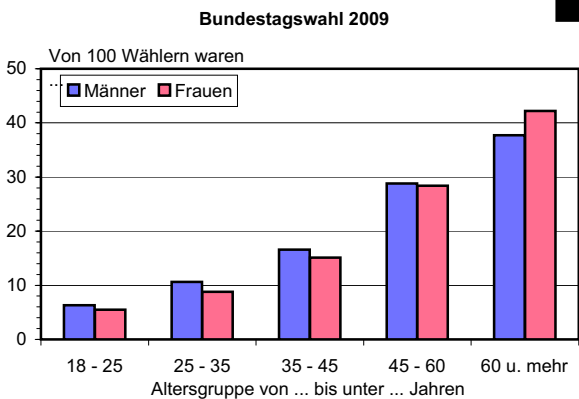
### DIE LINKE



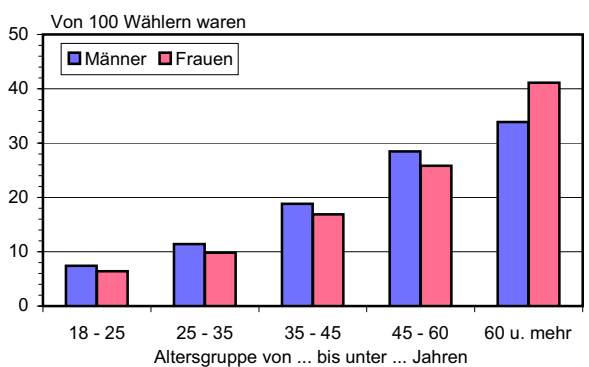
### Bundestagswahl 2005



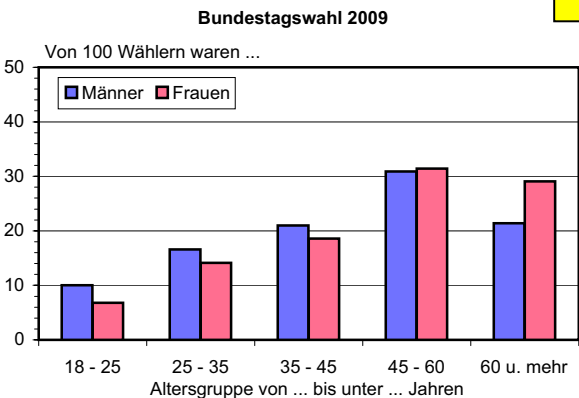
### CDU



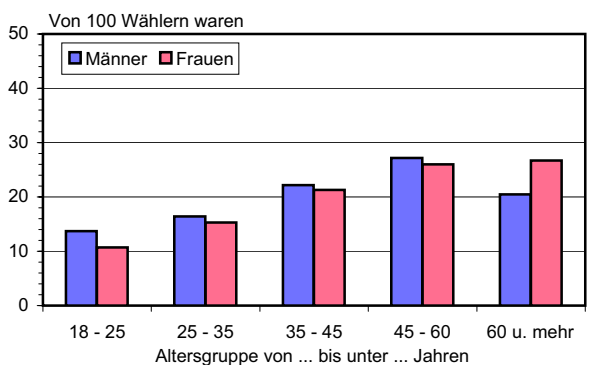
### Bundestagswahl 2005



### FDP



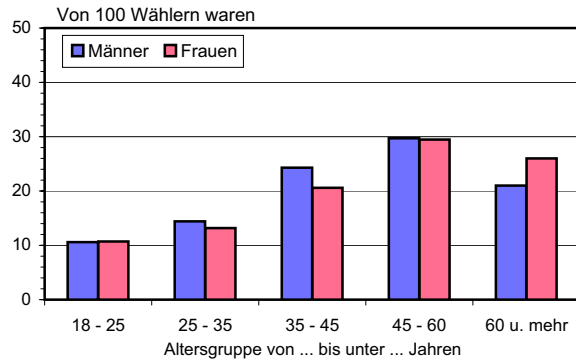
### Bundestagswahl 2005



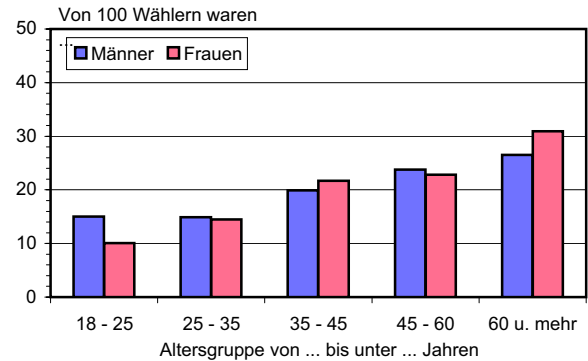
## Wählerschaft der Parteien bei der Bundestagswahl 2009 und der Bundestagswahl 2005 - Zweitstimmen -

### GRÜNE

Bundestagswahl 2009

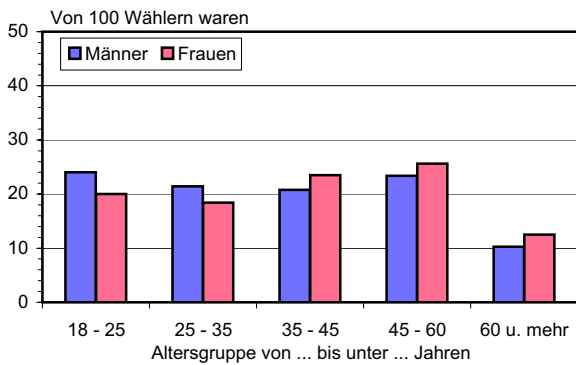


Bundestagswahl 2005

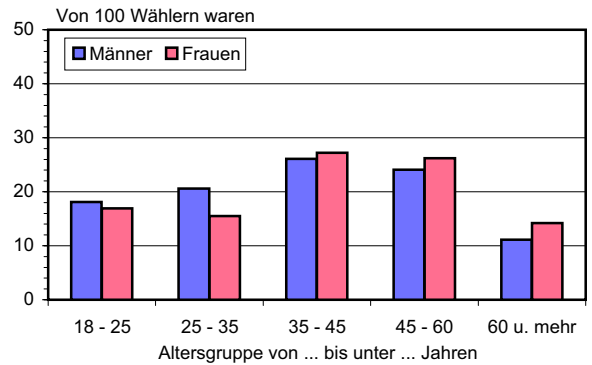


### Andere

Bundestagswahl 2009



Bundestagswahl 2005



## 4.5 Wähler bei der Bundestagswahl 2009 nach Stimmenkombination und Geschlecht

Partei/ Geschlecht	Von 1 000 Wählern mit der Zweitstimme für ...								Ungültige Stimmen
	SPD	DIE LINKE	CDU	FDP	GRÜNE	Andere	darunter		
							NPD	PIRATEN	
wählten mit der Erststimme nebenstehende Partei									
<b>SPD</b>									
Insgesamt	805	67	57	39	251	67	22	111	70
Männer	826	67	53	34	278	64	17	116	59
Frauen	785	68	60	43	232	76	34	102	78
<b>DIE LINKE</b>									
Insgesamt	84	853	34	47	123	184	65	301	37
Männer	81	865	28	41	119	175	57	302	31
Frauen	87	841	39	54	126	204	87	300	42
<b>CDU</b>									
Insgesamt	55	31	818	420	85	84	43	125	84
Männer	45	25	833	429	67	81	40	123	52
Frauen	64	38	807	411	98	91	50	128	110
<b>FDP</b>									
Insgesamt	13	13	62	463	29	66	23	110	15
Männer	11	12	61	465	23	66	18	117	12
Frauen	14	15	62	460	34	66	36	96	17
<b>GRÜNE</b>									
Insgesamt	30	19	13	13	495	77	4	156	6
Männer	24	15	8	11	496	72	4	152	7
Frauen	35	22	17	15	494	88	5	163	6
<b>Andere</b>									
Insgesamt	7	12	9	13	12	496	834	161	19
Männer	7	13	9	15	13	520	853	157	19
Frauen	7	11	8	10	11	445	784	170	19
<b>dar. NPD</b>									
Insgesamt	3	5	3	8	3	421	830	67	5
Männer	3	7	4	9	4	462	847	75	7
Frauen	3	4	3	6	2	338	784	50	5
<b>Ungültige Stimmen</b>									
Insgesamt	6	4	7	6	4	25	9	36	769
Männer	4	4	7	5	4	23	10	33	819
Frauen	7	5	6	7	4	31	5	41	729

#### 4.6 Wähler bei der Bundestagswahl 2009 nach Stimmenkombination und Altersgruppen

Partei	Alter von ... bis unter ... Jahren	Von 1 000 Wählern mit der Zweitstimme für ...								
		SPD	DIE LINKE	CDU	FDP	GRÜNE	Andere	darunter		Ungültige Stimmen
								NPD	PIRATEN	
Männer										
SPD	18 - 25	755	67	90	54	340	110	26	162	51
	25 - 35	801	78	58	36	299	58	20	88	-
	35 - 45	792	62	55	38	272	45	12	88	44
	45 - 60	783	62	49	24	239	53	13	122	37
	60 und mehr	871	71	47	36	295	29	19	39	97
	Insgesamt	826	67	53	34	278	64	17	116	59
DIE LINKE	18 - 25	104	835	52	40	53	222	37	332	26
	25 - 35	87	803	34	53	98	183	45	296	-
	35 - 45	71	847	31	32	116	139	32	284	11
	45 - 60	102	870	33	44	147	155	77	266	31
	60 und mehr	69	882	17	37	131	166	96	333	49
	Insgesamt	81	865	28	41	119	175	57	302	31
CDU	18 - 25	51	45	729	379	80	98	53	129	51
	25 - 35	49	40	793	429	88	93	45	120	34
	35 - 45	60	30	811	423	64	76	20	139	11
	45 - 60	60	22	823	414	71	69	44	96	68
	60 und mehr	32	19	880	479	44	58	45	137	62
	Insgesamt	45	25	833	429	67	81	40	123	52
FDP	18 - 25	33	17	105	494	33	96	16	144	-
	25 - 35	11	23	77	451	29	91	25	139	34
	35 - 45	21	17	66	474	17	47	12	98	11
	45 - 60	10	13	71	493	28	38	20	69	6
	60 und mehr	6	5	39	414	10	41	19	78	13
	Insgesamt	11	12	61	465	23	66	18	117	12
GRÜNE	18 - 25	27	25	9	20	493	83	-	135	26
	25 - 35	36	29	13	10	475	93	-	172	-
	35 - 45	42	20	11	16	507	80	8	186	11
	45 - 60	29	13	9	5	495	56	7	138	-
	60 und mehr	15	12	5	12	500	17	-	78	9
	Insgesamt	24	15	8	11	496	72	4	152	7
Andere	18 - 25	15	8	15	11	-	385	868	91	26
	25 - 35	14	24	14	19	10	453	854	142	52
	35 - 45	9	21	18	11	20	597	908	180	-
	45 - 60	12	15	9	17	12	595	825	245	19
	60 und mehr	3	6	4	15	13	651	803	255	18
	Insgesamt	7	13	9	15	13	520	853	157	19
dar. NPD	18 - 25	12	-	11	8	-	359	862	59	26
	25 - 35	5	15	8	12	5	404	854	73	17
	35 - 45	3	13	8	8	6	524	900	46	-
	45 - 60	6	7	3	9	-	516	815	128	6
	60 und mehr	1	3	1	9	10	573	796	118	4
	Insgesamt	3	7	4	9	4	462	847	75	7
Ungültige Stimmen	18 - 25	15	2	-	3	-	5	-	6	821
	25 - 35	3	3	10	2	-	28	10	44	879
	35 - 45	5	4	8	5	3	16	8	26	911
	45 - 60	5	4	7	4	7	35	13	64	840
	60 und mehr	3	4	7	8	7	37	19	78	752
	Insgesamt	4	4	7	5	4	23	10	33	819

# Noch 4.6 Wähler bei der Bundestagswahl 2009 nach Stimmenkombination und Altersgruppen

Partei	Alter von ... bis unter ... Jahren	Von 1 000 Wählern mit der Zweitstimme für ...								
		SPD	DIE LINKE	CDU	FDP	GRÜNE	Andere	darunter		Ungültige Stimmen
								NPD	PIRATEN	
Frauen										
SPD	18 - 25	635	78	84	43	212	102	49	127	42
	25 - 35	715	66	72	40	222	68	53	91	37
	35 - 45	738	67	54	36	196	72	21	98	25
	45 - 60	754	63	57	44	220	69	21	96	83
	60 und mehr	833	71	59	48	288	64	19	83	99
	Insgesamt	785	68	60	43	232	76	34	102	78
DIE LINKE	18 - 25	130	765	59	77	132	231	74	328	21
	25 - 35	96	805	51	75	115	193	95	273	-
	35 - 45	110	829	51	47	118	201	85	276	38
	45 - 60	106	847	45	58	149	208	106	287	52
	60 und mehr	68	860	25	38	111	170	58	375	46
	Insgesamt	87	841	39	54	126	204	87	300	42
CDU	18 - 25	104	67	725	399	113	120	86	149	21
	25 - 35	85	60	740	385	130	97	63	131	37
	35 - 45	77	41	773	399	100	72	11	130	63
	45 - 60	69	34	799	382	75	80	21	110	21
	60 und mehr	52	31	849	467	99	92	96	104	194
	Insgesamt	64	38	807	411	98	91	50	128	110
FDP	18 - 25	42	18	77	438	42	53	12	82	-
	25 - 35	24	18	97	472	34	72	42	111	19
	35 - 45	15	16	74	479	47	91	64	122	-
	45 - 60	12	17	66	482	31	49	11	81	16
	60 und mehr	11	12	47	423	23	64	58	83	23
	Insgesamt	14	15	62	460	34	66	36	96	17
GRÜNE	18 - 25	65	48	35	21	500	116	-	187	-
	25 - 35	56	26	25	12	487	101	21	192	-
	35 - 45	49	29	27	22	515	87	-	171	13
	45 - 60	41	23	19	15	509	73	-	147	5
	60 und mehr	24	14	9	9	463	57	-	63	6
	Insgesamt	35	22	17	15	494	88	5	163	6
Andere	18 - 25	13	15	18	21	-	347	778	82	-
	25 - 35	16	21	11	10	8	469	726	202	37
	35 - 45	10	13	10	8	22	462	819	195	-
	45 - 60	11	11	9	15	10	469	830	199	31
	60 und mehr	3	7	5	4	10	489	750	208	17
	Insgesamt	7	11	8	10	11	445	784	170	19
dar. NPD	18 - 25	10	8	5	21	-	307	778	37	-
	25 - 35	11	7	5	6	-	386	726	51	-
	35 - 45	3	6	5	5	5	348	819	73	-
	45 - 60	4	3	3	7	-	326	830	51	-
	60 und mehr	1	2	1	2	2	319	750	21	9
	Insgesamt	3	4	3	6	2	338	784	50	4
Ungültige Stimmen	18 - 25	10	8	2	-	-	31	-	45	917
	25 - 35	8	4	5	6	4	-	-	-	870
	35 - 45	1	5	11	8	2	15	-	8	861
	45 - 60	7	4	5	5	5	52	11	81	793
	60 und mehr	9	6	6	10	6	64	19	83	614
	Insgesamt	7	5	6	7	4	31	5	41	729

#### Noch 4.6 Wähler bei der Bundestagswahl 2009 nach Stimmenkombination und Altersgruppen

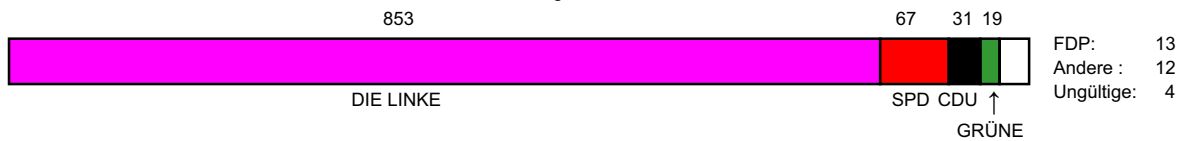
Partei	Alter von ... bis unter ... Jahren	Von 1 000 Wählern mit der Zweitstimme für ...								
		SPD	DIE LINKE	CDU	FDP	GRÜNE	Andere	darunter		Ungültige Stimmen
								NPD	PIRATEN	
Insgesamt										
SPD	18 - 25	698	73	87	49	265	108	33	152	46
	25 - 35	757	72	65	37	256	61	31	88	18
	35 - 45	765	65	55	37	231	54	14	91	36
	45 - 60	769	63	53	34	228	58	15	111	62
	60 und mehr	851	71	54	43	291	42	19	61	98
	Insgesamt	805	67	57	39	251	67	22	111	70
DIE LINKE	18 - 25	117	800	56	55	99	225	48	331	23
	25 - 35	92	804	43	63	108	186	61	290	-
	35 - 45	91	838	42	39	117	161	46	281	24
	45 - 60	104	859	40	51	148	173	84	275	42
	60 und mehr	68	871	22	38	118	168	86	354	47
	Insgesamt	84	853	34	47	123	184	65	301	37
CDU	18 - 25	76	56	727	387	99	104	63	135	34
	25 - 35	67	50	765	409	112	94	51	123	36
	35 - 45	69	36	790	412	84	74	17	136	36
	45 - 60	64	28	809	398	74	73	38	102	42
	60 und mehr	43	25	862	472	79	71	57	121	142
	Insgesamt	55	31	818	420	85	84	43	125	84
FDP	18 - 25	37	18	90	472	39	84	15	127	-
	25 - 35	18	21	87	461	32	86	31	131	27
	35 - 45	18	16	70	477	33	62	26	107	6
	45 - 60	11	15	68	488	30	42	18	74	11
	60 und mehr	9	8	44	419	18	50	29	81	19
	Insgesamt	13	13	62	463	29	66	23	110	15
GRÜNE	18 - 25	45	37	23	20	497	93	-	150	11
	25 - 35	46	27	19	11	482	96	7	177	-
	35 - 45	45	24	20	19	511	82	6	180	12
	45 - 60	35	18	14	10	503	62	5	142	3
	60 und mehr	20	13	7	10	477	31	-	71	7
	Insgesamt	30	19	13	13	495	77	4	156	6
Andere	18 - 25	14	12	17	15	-	374	841	89	11
	25 - 35	15	22	13	15	9	458	812	158	45
	35 - 45	10	17	14	9	21	550	884	186	-
	45 - 60	11	13	9	16	11	551	826	225	25
	60 und mehr	3	6	5	9	11	592	789	232	18
	Insgesamt	7	12	9	13	12	496	834	161	19
dar. NPD	18 - 25	11	4	8	14	-	344	837	53	11
	25 - 35	8	11	6	9	2	399	812	67	9
	35 - 45	3	9	6	7	5	462	878	57	-
	45 - 60	5	5	3	8	-	451	818	96	3
	60 und mehr	1	2	1	5	5	479	785	71	7
	Insgesamt	3	5	3	8	3	421	830	67	5
Ungültige Stimmen	18 - 25	12	5	1	2	-	13	-	17	874
	25 - 35	5	3	7	4	2	20	7	32	875
	35 - 45	3	4	10	7	3	16	6	19	888
	45 - 60	6	4	6	4	6	41	13	71	814
	60 und mehr	6	5	7	9	6	47	19	81	669
	Insgesamt	6	4	7	6	4	25	9	36	769

### Stimmensplitting (je 1 000 Wähler) bei der Bundestagswahl 2009

Von 1 000 Wählern, die ihre Zweitstimme der Partei **SPD** gaben, wählten mit ihrer Erststimme ...



Von 1 000 Wählern, die ihre Zweitstimme der Partei **DIE LINKE** gaben, wählten mit ihrer Erststimme ...



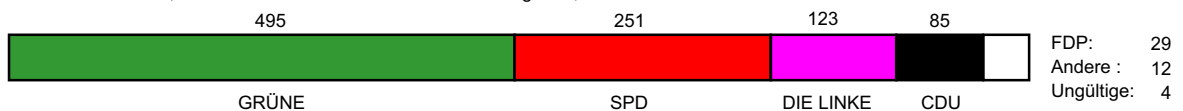
Von 1 000 Wählern, die ihre Zweitstimme der Partei **CDU** gaben, wählten mit ihrer Erststimme ...



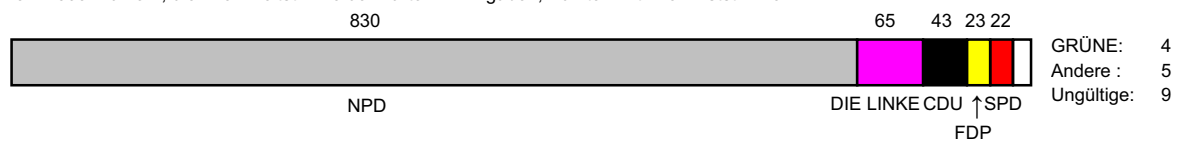
Von 1 000 Wählern, die ihre Zweitstimme der Partei **FDP** gaben, wählten mit ihrer Erststimme ...



Von 1 000 Wählern, die ihre Zweitstimme der Partei **GRÜNE** gaben, wählten mit ihrer Erststimme ...



Von 1 000 Wählern, die ihre Zweitstimme der Partei **NPD** gaben, wählten mit ihrer Erststimme ...



Von 1 000 Wählern, die ihre Zweitstimme der Partei **PIRATEN**<sup>1)</sup> gaben, wählten mit ihrer Erststimme ...



1) nur mit Landesliste (Zweitstimme) angetreten



#### 4.7 Zahlenverhältnis der Männer und Frauen je Altersgruppe der Wähler bei der Bundestagswahl 2009 -Zweitstimmen- im Vergleich zu vorhergehenden Wahlen

Partei	Wahl	100 männlichen Wählern standen insgesamt ... weibliche gegenüber	Im Alter von ... bis unter ... Jahren				
			18 - 25	25 - 35	35 - 45	45 - 60	60 und mehr
<b>SPD</b>	BT09	106	92	103	102	96	115
	BT05	123	94	103	118	123	141
	BT02	123	100	110	118	112	145
<b>DIE LINKE</b>	BT09	98	101	103	108	95	95
	BT05	98	97	104	102	90	101
	BT02	99	84	100	107	91	105
<b>CDU</b>	BT09	131	113	109	119	129	146
	BT05	108	94	93	97	98	131
	BT02	99	78	83	87	96	121
<b>FDP</b>	BT09	96	66	82	85	98	131
	BT05	109	85	101	104	104	141
	BT02	99	70	90	96	100	137
<b>GRÜNE</b>	BT09	139	141	128	118	138	172
	BT05	126	85	122	137	121	147
	BT02	108	77	96	110	107	140
<b>Andere</b>	BT09	48	40	41	54	52	59
	BT05	56	53	42	59	61	72
	BT02	89	84	68	89	89	126
<b>dar. NPD</b>	BT09	38	43	48	37	32	33
	BT05	44	46	36	39	45	68
	BT02	29	36	29	25	25	29
<b>PIRATEN</b>	BT09	52	39	36	63	72	94
	BT05	x	x	x	x	x	x
	BT02	x	x	x	x	x	x
<b>Ungültige Stimmen</b>	BT09	125	123	93	88	119	153
	BT05	134	158	79	129	108	171
	BT02	141	116	87	104	95	199
<b>Wähler <sup>1)</sup></b>	BT09	107	88	94	104	104	120
	BT05	108	90	96	104	102	128
	BT02	109	86	95	103	102	131

1) Wähler mit Stimtabgabevermerk



# Anhang: Ausgewählte Wahlbezirke

