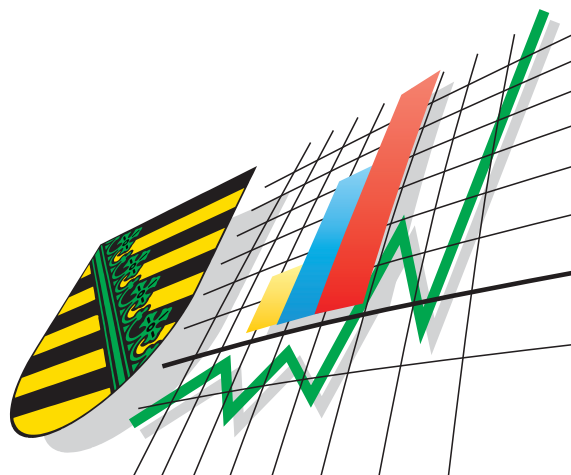


Statistisches Landesamt
des Freistaates
Sachsen



Statistische Berichte

Gasthörer an den Hochschulen im Freistaat Sachsen

Wintersemester 2007/08

Zeichenerklärung

-	Nichts vorhanden (genau Null)	x	Tabellenfach gesperrt, weil Aussage nicht sinnvoll
0	Weniger als die Hälfte von 1 in der letzten besetzten Stelle, jedoch mehr als nichts	()	Aussagewert ist eingeschränkt
...	Angabe fällt später an	p	vorläufige Zahl
/	Zahlenwert nicht sicher genug	r	berichtigte Zahl
.	Zahlenwert unbekannt oder geheim zu halten	s	geschätzte Zahl

Herausgeber:

Statistisches Landesamt des Freistaates Sachsen

Macherstraße 63
01917 Kamenz

Postfach 11 05
01911 Kamenz

Telefon

Vermittlung 03578 33-0

Präsidentin/Sekretariat -1900

Auskunft -1913, -1914

Bibliothek -4352

Vertrieb -4316

Telefax -1999

Telefax -1921

Telefax -1598

Internet

www.statistik.sachsen.de

E-Mail

info@statistik.sachsen.de

Kein Zugang für elektronisch signierte sowie verschlüsselte Dokumente

Inhalt

	Seite
Vorbemerkungen	3
Erläuterungen	4
Ergebnisdarstellung	5
Tabellen	
1. Gasthörer im Wintersemester 2007/08 nach Hochschulen und Hochschularten	7
2. Ausländische Gasthörer im Wintersemester 2007/08 nach Herkunftsländern	8
3. Gasthörer im Wintersemester 2007/08 nach Fächergruppen und Hochschularten	9
4. Belegungen (Fälle) von Gasthörern im Wintersemester 2007/08 nach Fächergruppen und Hochschularten	10
5. Belegungen (Fälle) von Gasthörern im Wintersemester 2007/08 nach Fächergruppen und Fachrichtungen	12
6. Belegungen (Fälle) von Gasthörern in den Wintersemestern 1998/99 bis 2007/08 nach Fächergruppen und Fachrichtungen	14
7. Gasthörer in den Wintersemestern 1998/99 bis 2007/08 nach Hochschulen und Hochschularten	18
8. Gasthörer in den Wintersemestern 1998/99 bis 2007/08 nach Fächergruppen der ersten Fachrichtung und Hochschularten	20
8.1 Gasthörer in den Wintersemestern 1998/99 bis 2007/08 nach Fächergruppen der ersten Fachrichtung und Hochschulen	22
9. Gasthörer in den Wintersemestern 1998/99 bis 2007/08 nach Altersgruppen und Fächergruppen der ersten Fachrichtung	30
10. Gasthörer in den Wintersemestern 1998/99 bis 2007/08 nach Altersgruppen und Hochschularten	38
11. Gasthörer in den Wintersemestern 1998/99 bis 2006/07 nach ausgewählten Fächergruppen der ersten Fachrichtung und Durchschnittsalter	42
Abbildungen	
Abb. 1 Gasthörer in den Wintersemestern 1998/99 bis 2007/08	43
Abb. 2 Gasthörer im Wintersemester 2007/08 nach Fächergruppen der ersten Fachrichtung	43
Abb. 3 Gasthörer im Wintersemester 2007/08 nach Altersgruppen und Geschlecht	44

1. Gasthörer im Wintersemester 2007/08 nach Hochschulen und Hochschularten

Hochschule	Insgesamt	Männlich	Weiblich
Hochschulen			
Insgesamt	908	371	537
Universitäten			
Universität Leipzig	590	226	364
Technische Universität Dresden	42	24	18
Technische Universität Chemnitz	61	41	20
Technische Universität Bergakademie Freiberg	12	4	8
Internationales Hochschulinstitut Zittau	13	6	7
Dresden International University	9	5	4
Zusammen	727	306	421
Kunsthochschulen			
Hochschule für Grafik und Buchkunst Leipzig	22	10	12
Hochschule für Musik und Theater Leipzig	39	10	29
Hochschule für Musik Dresden	3	2	1
Palucca Schule Dresden – Hochschule für Tanz	9	1	8
Zusammen	73	23	50
Fachhochschulen (ohne Verwaltungsfachhochschulen)			
Hochschule für Technik und Wirtschaft Dresden (FH)	14	7	7
Hochschule für Technik, Wirtschaft und Kultur Leipzig (FH)	28	13	15
Hochschule Mittweida (FH)	8	4	4
Hochschule Zittau/Görlitz (FH)	9	4	5
Westfälische Hochschule Zwickau (FH)	2	-	2
Evangelische Hochschule für Soziale Arbeit Dresden (FH)	15	5	10
AKAD.Die Privat-Hochschulen. Fachhochschule Leipzig	29	9	20
Zusammen	105	42	63
Verwaltungsfachhochschulen			
Hochschule der Sächsischen Polizei Rothenburg (FH)	3	-	3
Zusammen	3	-	3

2. Ausländische Gasthörer im Wintersemester 2007/08 nach Herkunftsländern

Herkunftsland	Insgesamt	Männlich	Weiblich
Europa	34	13	21
Frankreich	3	2	1
Niederlande	2	1	1
Norwegen	1	1	-
Österreich	1	1	-
Polen	8	2	6
Rumänien	1	1	-
Russische Föderation	4	-	4
Schweiz	3	1	2
Slowakei	1	1	-
Slowenien	2	1	1
Spanien	1	1	-
Tschechische Republik	6	1	5
Ukraine	1	-	1
Afrika	4	2	2
Ägypten	2	1	1
Äthiopien	1	1	-
Libyen	1	-	1
Amerika	8	3	5
Argentinien	1	-	1
Brasilien	1	-	1
Mexiko	2	-	2
Peru	2	2	-
Vereinigte Staaten	2	1	1
Asien	8	4	4
China	1	-	1
Indonesien	1	1	-
Iran, Islamische Republik	2	1	1
Japan	2	1	1
Jordanien	1	1	-
Taiwan	1	-	1
Insgesamt	54	22	32

3. Gasthörer im Wintersemester 2007/08 nach Fächergruppen und Hochschularten

Fächergruppe	Gasthörer			Ausländische Gasthörer
	insgesamt	männlich	weiblich	

Hochschulen				
Sprach- und Kulturwissenschaften	457	157	300	11
Sport	2	1	1	1
Rechts-, Wirtschafts- und Sozialwissenschaften	183	90	93	10
Mathematik, Naturwissenschaften Humanmedizin/ Gesundheitswissenschaften	91	55	36	10
Agrar-, Forst- und Ernährungs- wissenschaften	17	4	13	-
Ingenieurwissenschaften	3	1	2	-
Kunst, Kunstwissenschaft	45	34	11	2
Sonstige Fachrichtungen	107	29	78	17
Insgesamt	3	-	3	3
	908	371	537	54

Universitäten				
Sprach- und Kulturwissenschaften	449	155	294	11
Sport	2	1	1	1
Rechts-, Wirtschafts- und Sozialwissenschaften	113	65	48	7
Mathematik, Naturwissenschaften Humanmedizin/ Gesundheitswissenschaften	87	54	33	9
Agrar-, Forst- und Ernährungs- wissenschaften	17	4	13	-
Ingenieurwissenschaften	29	23	6	2
Kunst, Kunstwissenschaft	30	4	26	2
Zusammen	727	306	421	32

Kunsthochschulen				
Kunst, Kunstwissenschaft	73	23	50	15
Zusammen	73	23	50	15

Fachhochschulen (ohne Verwaltungsfachhochschulen)				
Sprach- und Kulturwissenschaften	8	2	6	-
Rechts-, Wirtschafts- und Sozialwissenschaften	70	25	45	3
Mathematik, Naturwissenschaften	4	1	3	1
Agrar-, Forst- und Ernährungs- wissenschaften	3	1	2	-
Ingenieurwissenschaften	16	11	5	-
Kunst, Kunstwissenschaft	4	2	2	-
Zusammen	105	42	63	4

Verwaltungsfachhochschulen				
Sonstige Fachrichtungen	3	-	3	3
Zusammen	3	-	3	3

4. Belegungen (Fälle) von Gasthörern im Wintersemester 2007/08 nach Fächergruppen und Hochschularten

Fächergruppe	Insgesamt		Davon in der ...					
			ersten oder einzigen Fachrichtung		2. Fachrichtung		3. Fachrichtung	
	insgesamt	weiblich	zusammen	weiblich	zusammen	weiblich	zusammen	weiblich

Hochschulen

Sprach- und Kulturwissen- schaften	778	498	457	300	220	137	101	61
Sport	2	1	2	1	-	-	-	-
Rechts-, Wirtschafts- und Sozialwissenschaften	222	112	183	93	19	8	20	11
Mathematik, Naturwissenschaften	149	61	91	36	37	17	21	8
Humanmedizin/ Gesundheitswissenschaften	22	17	17	13	4	3	1	1
Agrar-, Forst- und Ernährungswissenschaften	4	3	3	2	1	1	-	-
Ingenieurwissenschaften	47	11	45	11	1	-	1	-
Kunst, Kunstwissenschaft	221	163	107	78	85	61	29	24
Sonstige Fachrichtungen	3	3	3	3	-	-	-	-
Insgesamt	1 448	869	908	537	367	227	173	105

Universitäten

Sprach- und Kulturwissen- schaften	770	492	449	294	220	137	101	61
Sport	2	1	2	1	-	-	-	-
Rechts-, Wirtschafts- und Sozialwissenschaften	152	67	113	48	19	8	20	11
Mathematik, Naturwissenschaften	145	58	87	33	37	17	21	8
Humanmedizin/ Gesundheitswissenschaften	22	17	17	13	4	3	1	1
Agrar-, Forst- und Ernährungswissenschaften	1	1	-	-	1	1	-	-
Ingenieurwissenschaften	30	6	29	6	-	-	1	-
Kunst, Kunstwissenschaft	142	109	30	26	83	59	29	24
Zusammen	1 264	751	727	421	364	225	173	105

Kunsthochschulen

Kunst, Kunstwissenschaft	74	51	73	50	1	1	-	-
Zusammen	74	51	73	50	1	1	-	-

Fachhochschulen (ohne Verwaltungsfachhochschulen)

Sprach- und Kulturwissen- schaften	8	6	8	6	-	-	-	-
Rechts-, Wirtschafts- und Sozialwissenschaften	70	45	70	45	-	-	-	-
Mathematik, Naturwissenschaften	4	3	4	3	-	-	-	-

Noch: 4. Belegungen (Fälle) von Gasthörern im Wintersemester 2007/08
nach Fächergruppen und Hochschularten

Fächergruppe	Insgesamt		Davon in der ...					
			ersten oder einzigen Fachrichtung		2. Fachrichtung		3. Fachrichtung	
	insgesamt	weiblich	zusammen	weiblich	zusammen	weiblich	zusammen	weiblich

noch: Fachhochschulen
(ohne Verwaltungsfachhochschulen)

Agrar-, Forst- und Ernährungswissenschaften	3	2	3	2	-	-	-	-
Ingenieurwissenschaften	17	5	16	5	1	-	-	-
Kunst, Kunstwissenschaft	5	3	4	2	1	1	-	-
Zusammen	107	64	105	63	2	1	-	-

Verwaltungsfachhochschulen

Sonstige Fachrichtungen	3	3	3	3	-	-	-	-
Zusammen	3	3	3	3	-	-	-	-

5. Belegungen (Fälle) von Gasthörern im Wintersemester 2007/08 nach Fächergruppen und Fachrichtungen

Fächergruppe Fachrichtung	Insgesamt	Männlich	Weiblich
Sprach- und Kulturwissenschaften	778	280	498
Allgemeine und vergleichende Literatur- und Sprachwissenschaft	13	2	11
Altphilologie (klassische Philologie), Neugriechisch	11	1	10
Anglistik, Amerikanistik	41	12	29
Außereuropäische Sprach- und Kulturwissenschaften	104	32	72
Bibliothekswesen, Dokumentation, Publizistik	13	5	8
Erziehungswissenschaften	6	-	6
Evangelische Theologie, - Religionslehre	115	43	72
Germanistik (Deutsch, germanische Sprachen ohne Anglistik)	50	12	38
Geschichte	296	126	170
Kulturwissenschaften	17	9	8
Philosophie	29	17	12
Psychologie	42	14	28
Romanistik	25	3	22
Slawistik, Baltistik, Finno-Ugristik	6	1	5
Sprach- und Kulturwissenschaften allgemein	10	3	7
Sport	2	1	1
Sport, Sportwissenschaft	2	1	1
Rechts-, Wirtschafts- und Sozialwissenschaften	222	110	112
Politikwissenschaften	64	36	28
Rechtswissenschaft	49	24	25
Sozialwesen	25	8	17
Sozialwissenschaften	7	3	4
Wirtschafts- und Gesellschaftslehre allgemein	4	2	2
Wirtschaftsingenieurwesen	2	2	-
Wirtschaftswissenschaften	71	35	36
Mathematik, Naturwissenschaften	149	88	61
Biologie	16	7	9
Chemie	6	6	-
Geographie	6	4	2
Geowissenschaften (ohne Geographie)	23	12	11
Informatik	70	39	31
Mathematik	12	10	2
Mathematik, Naturwissenschaften allgemein	8	4	4
Pharmazie	1	-	1
Physik, Astronomie	7	6	1

Noch: 5. Belegungen (Fälle) von Gasthören im Wintersemester 2007/08
nach Fächergruppen und Fachrichtungen

Fächergruppe Fachrichtung	Insgesamt	Männlich	Weiblich
Humanmedizin/			
Gesundheitswissenschaften	22	5	17
Humanmedizin (ohne Zahnmedizin)	22	5	17
Agrar-, Forst- und Ernährungs-			
wissenschaften	4	1	3
Forstwissenschaft, Holzwirtschaft	1	-	1
Landespflege, Umweltgestaltung	3	1	2
Ingenieurwissenschaften	47	36	11
Architektur, Innenarchitektur	4	2	2
Bauingenieurwesen	6	5	1
Elektrotechnik	10	9	1
Ingenieurwesen allgemein	4	3	1
Maschinenbau/Verfahrenstechnik	18	14	4
Verkehrstechnik, Nautik	5	3	2
Kunst, Kunstwissenschaft	221	58	163
Bildende Kunst	17	10	7
Darstellende Kunst, Film und Fernsehen, Theaterwissenschaft	11	1	10
Gestaltung	7	2	5
Kunst, Kunstwissenschaft allgemein	130	27	103
Musik, Musikwissenschaft	56	18	38
Sonstige Fachrichtungen	3	-	3
Allgemein	3	-	3
Insgesamt	1 448	579	869

6. Belegungen (Fälle) von Gasthörern in den Wintersemestern 1998/99 bis 2007/08 nach Fächergruppen und Fachrichtungen

Fächergruppe Fachrichtung	1998/99	1999/2000	2000/01	2001/02	2002/03
Sprach- und Kulturwissenschaften	359	379	480	640	700
Allgemeine und vergleichende Literatur- und Sprachwissenschaft	13	4	13	9	11
Altphilologie (klassische Philologie), Neugriechisch	2	4	9	6	9
Anglistik, Amerikanistik	16	6	21	22	8
Außereuropäische Sprach- und Kulturwissenschaften	38	62	83	159	118
Bibliothekswesen, Dokumentation, Publizistik	3	2	1	3	1
Erziehungswissenschaften	5	5	1	2	6
Evangelische Theologie, - Religionslehre	63	26	33	66	61
Germanistik (Deutsch, germanische Sprachen ohne Anglistik)	35	56	59	60	71
Geschichte	74	106	97	144	235
Katholische Theologie, - Religionslehre	-	-	-	1	-
Kulturwissenschaften	16	15	48	24	17
Philosophie	32	31	30	50	50
Psychologie	21	23	36	37	57
Romanistik	18	29	36	42	40
Slawistik, Baltistik, Finno-Ugristik	17	7	7	10	8
Sprach- und Kulturwissenschaften allgemein	6	3	6	5	8
Sport	-	-	-	1	2
Sport, Sportwissenschaft	-	-	-	1	2
Rechts-, Wirtschafts- und Sozialwissenschaften	177	176	190	357	211
Politikwissenschaften	11	11	24	18	15
Rechtswissenschaft	17	11	7	40	51
Regionalwissenschaften	-	-	-	-	-
Sozialwesen	1	36	4	7	9
Sozialwissenschaften	30	10	55	46	14
Verwaltungswissenschaft	-	-	-	131	-
Wirtschafts- und Gesellschaftslehre allgemein	2	4	12	17	18
Wirtschaftsingenieurwesen	4	-	1	4	2
Wirtschaftswissenschaften	112	104	87	94	102
Mathematik, Naturwissenschaften	31	77	170	124	160
Biologie	6	6	12	12	21
Chemie	4	3	11	7	12
Geographie	3	3	5	1	9
Geowissenschaften (ohne Geographie)	9	9	9	10	13
Informatik	4	41	115	83	85
Mathematik	2	6	4	1	11
Mathematik, Naturwissenschaften allgemein	3	2	3	2	3
Pharmazie	-	1	1	-	-
Physik, Astronomie	-	6	10	8	6

2003/04	2004/05	2005/06	2006/07	2007/08	Fächergruppe Fachrichtung
934	700	782	767	778	Sprach- und Kulturwissenschaften
4	9	9	25	13	Allgemeine und vergleichende Literatur- und Sprachwissenschaft
7	10	13	14	11	Altphilologie (klassische Philologie), Neugriechisch
26	8	35	39	41	Anglistik, Amerikanistik
117	131	85	86	104	Außereuropäische Sprach- und Kulturwissenschaften
10	18	7	15	13	Bibliothekswesen, Dokumentation, Publizistik
2	7	9	9	6	Erziehungswissenschaften
119	98	113	120	115	Evangelische Theologie, - Religionslehre
53	51	36	50	50	Germanistik (Deutsch, germanische Sprachen ohne Anglistik)
243	264	301	254	296	Geschichte
-	-	-	-	-	Katholische Theologie, - Religionslehre
40	1	39	24	17	Kulturwissenschaften
20	11	61	34	29	Philosophie
38	40	31	50	42	Psychologie
33	40	27	29	25	Romanistik
213	8	12	8	6	Slawistik, Baltistik, Finno-Ugristik
9	4	4	10	10	Sprach- und Kulturwissenschaften allgemein
3	-	1	1	2	Sport
3	-	1	1	2	Sport, Sportwissenschaft
239	220	174	194	222	Rechts-, Wirtschafts- und Sozialwissenschaften
42	49	14	34	64	Politikwissenschaften
52	57	42	14	49	Rechtswissenschaft
2	-	-	-	-	Regionalwissenschaften
7	19	13	22	25	Sozialwesen
26	14	4	22	7	Sozialwissenschaften
-	-	-	1	-	Verwaltungswissenschaft
27	5	13	3	4	Wirtschafts- und Gesellschaftslehre allgemein
2	1	1	3	2	Wirtschaftsingenieurwesen
81	75	87	95	71	Wirtschaftswissenschaften
129	140	126	124	149	Mathematik, Naturwissenschaften
1	2	12	7	16	Biologie
5	8	6	7	6	Chemie
1	12	-	14	6	Geographie
27	15	13	12	23	Geowissenschaften (ohne Geographie)
85	84	66	56	70	Informatik
4	7	16	12	12	Mathematik
-	-	-	-	8	Mathematik, Naturwissenschaften allgemein
-	-	-	-	1	Pharmazie
6	12	13	16	7	Physik, Astronomie

Noch: 6. Belegungen (Fälle) von Gasthörern in den Wintersemestern 1998/99 bis 2007/08
nach Fächergruppen und Fachrichtungen

Fächergruppe Fachrichtung	1998/99	1999/2000	2000/01	2001/02	2002/03
Humanmedizin/					
Gesundheitswissenschaften	-	8	2	3	1
Gesundheitswissenschaften allgemein	-	-	-	-	-
Humanmedizin (ohne Zahnmedizin)	-	8	2	3	1
Veterinärmedizin	-	-	1	2	2
Veterinärmedizin	-	-	1	2	2
Agrar-, Forst- und Ernährungs- wissenschaften	5	4	4	1	2
Agrar-, Forst- und Ernährungs- wissenschaften allgemein	3	1	-	-	1
Agrarwissenschaften, Lebensmittel- und Getränketechnologie	-	1	-	-	-
Forstwissenschaft, Holzwirtschaft	-	-	2	-	-
Landespflege, Umweltgestaltung	2	2	2	1	1
Ingenieurwissenschaften	33	34	28	20	42
Architektur, Innenarchitektur	7	8	6	3	8
Bauingenieurwesen	2	5	8	7	8
Bergbau, Hüttenwesen	4	-	-	-	-
Elektrotechnik	3	4	3	1	5
Ingenieurwesen allgemein	3	3	1	-	3
Maschinenbau/Verfahrenstechnik	9	12	7	9	15
Verkehrstechnik, Nautik	3	1	1	-	-
Vermessungswesen	2	1	2	-	3
Kunst, Kunstwissenschaft	158	157	142	72	136
Bildende Kunst	20	16	18	16	7
Darstellende Kunst, Film und Fernsehen, Theaterwissenschaft	8	6	5	7	7
Gestaltung	9	6	4	6	9
Kunst, Kunstwissenschaft allgemein	81	79	93	10	63
Musik, Musikwissenschaft	40	50	22	33	50
Sonstige Fachrichtungen	1	2	28	3	4
Allgemein	1	2	1	3	1
Ungeklärt/Unbekannt	-	-	27	-	3

2003/04	2004/05	2005/06	2006/07	2007/08	Fächergruppe Fachrichtung
-	3	1	15	22	Humanmedizin/ Gesundheitswissenschaften
-	-	-	3	-	Gesundheitswissenschaften allgemein
-	3	1	12	22	Humanmedizin (ohne Zahnmedizin)
-	5	6	3	-	Veterinärmedizin
-	5	6	3	-	Veterinärmedizin
-	1	6	2	4	Agrar-, Forst- und Ernährungs- wissenschaften
-	-	-	-	-	Agrar-, Forst- und Ernährungs- wissenschaften allgemein
-	-	-	-	-	Agrarwissenschaften, Lebensmittel- und Getränketechnologie
-	-	2	1	1	Forstwissenschaft, Holzwirtschaft
-	1	4	1	3	Landespflege, Umweltgestaltung
33	35	50	62	47	Ingenieurwissenschaften
5	7	7	4	4	Architektur, Innenarchitektur
10	7	17	17	6	Bauingenieurwesen
-	-	-	-	-	Bergbau, Hüttenwesen
1	2	5	9	10	Elektrotechnik
4	5	7	12	4	Ingenieurwesen allgemein
12	11	11	14	18	Maschinenbau/Verfahrenstechnik
1	2	3	3	5	Verkehrstechnik, Nautik
-	1	-	3	-	Vermessungswesen
172	244	217	256	221	Kunst, Kunstwissenschaft
13	9	6	17	17	Bildende Kunst
10	11	10	17	11	Darstellende Kunst, Film und Fernsehen, Theaterwissenschaft
3	9	15	5	7	Gestaltung
102	142	139	163	130	Kunst, Kunstwissenschaft allgemein
44	73	47	54	56	Musik, Musikwissenschaft
3	3	-	1	3	Sonstige Fachrichtungen
-	-	-	-	3	Allgemein
3	3	-	1	-	Ungeklärt/Unbekannt

7. Gasthörer in den Wintersemestern 1998/99 bis 2007/08 nach Hochschulen und Hochschularten

Hochschule	1998/99	1999/2000	2000/01	2001/02	2002/03
Hochschulen					
Insgesamt	598	640	718	868	834
Universitäten					
Universität Leipzig	278	337	387	435	522
Technische Universität Dresden	52	41	36	26	42
Technische Universität Chemnitz	26	34	44	52	44
Technische Universität Bergakademie Freiberg	15	7	4	1	2
Internationales Hochschulinstitut Zittau	-	1	-	6	-
Handelshochschule Leipzig	11	22	30	51	44
Dresden International University	x	x	x	x	x
Zusammen	382	442	501	571	654
Kunsthochschulen					
Hochschule für Bildende Künste Dresden	24	19	23	19	12
Hochschule für Grafik und Buchkunst Leipzig	9	6	4	9	8
Hochschule für Musik und Theater Leipzig	22	14	14	15	24
Hochschule für Musik Dresden	9	9	5	5	6
Hochschule für Kirchenmusik Dresden	-	2	-	-	-
Palucca Schule Dresden - Hochschule für Tanz	4	4	3	3	6
Zusammen	68	54	49	51	56
Fachhochschulen (ohne Verwaltungsfachhochschulen)					
Hochschule für Technik und Wirtschaft Dresden (FH)	11	13	11	7	9
Hochschule für Technik, Wirtschaft und Kultur Leipzig (FH)	8	15	22	17	12
Hochschule Mittweida (FH)	51	31	48	34	13
Hochschule Zittau/Görlitz (FH)	4	2	4	6	27
Westsächsische Hochschule Zwickau (FH)	10	8	7	12	6
Hochschule der Sächsischen Polizei Rothenburg (FH) ¹⁾	-	-	27	131	3
Evangelische Hochschule für Soziale Arbeit Dresden (FH)	-	6	4	4	6
AKAD.Die Privat-Hochschulen. Fachhochschule Leipzig	64	65	45	35	48
Vogtländische Fachhochschule Plauen	-	4	-	-	-
Zusammen	148	144	168	246	124
Verwaltungsfachhochschulen					
Hochschule der Sächsischen Polizei Rothenburg (FH) ²⁾	x	x	x	x	x
Zusammen	x	x	x	x	x

1) ab Wintersemester 2003/04 den Verwaltungsfachhochschulen zugeordnet

2) bis Wintersemester 2002/03 den Fachhochschulen zugeordnet

2003/04	2004/05	2005/06	2006/07	2007/08	Hochschule
Hochschulen					
838	828	842	909	908	Insgesamt
Universitäten					
571	574	555	558	590	Universität Leipzig
44	32	41	57	42	Technische Universität Dresden
36	28	34	56	61	Technische Universität Chemnitz
					Technische Universität Bergakademie Freiberg
4	2	5	4	12	Internationales Hochschulinstitut Zittau
1	9	9	3	13	Handelshochschule Leipzig
48	37	37	40	-	Dresden International University
x	3	5	8	9	
704	685	686	726	727	Zusammen
Kunsthochschulen					
9	3	4	4	-	Hochschule für Bildende Künste Dresden
10	14	17	24	22	Hochschule für Grafik und Buchkunst Leipzig
18	26	23	28	39	Hochschule für Musik und Theater Leipzig
2	4	4	2	3	Hochschule für Musik Dresden
-	-	-	-	-	Hochschule für Kirchenmusik Dresden
8	11	10	15	9	Palucca Schule Dresden - Hochschule für Tanz
47	58	58	73	73	Zusammen
Fachhochschulen (ohne Verwaltungsfachhochschulen)					
4	4	19	18	14	Hochschule für Technik und Wirtschaft Dresden (FH)
24	27	28	38	28	Hochschule für Technik, Wirtschaft und Kultur Leipzig (FH)
16	12	1	11	8	Hochschule Mittweida (FH)
7	3	9	3	9	Hochschule Zittau/Görlitz (FH)
6	6	8	4	2	Westfälische Hochschule Zwickau (FH)
x	x	x	x	x	Hochschule der Sächsischen Polizei Rothenburg (FH) ¹⁾
4	7	9	13	15	Evangelische Hochschule für Soziale Arbeit Dresden (FH)
23	23	24	22	29	AKAD.Die Privat-Hochschulen. Fachhochschule Leipzig
-	-	-	-	-	Vogtländische Fachhochschule Plauen
84	82	98	109	105	Zusammen
Verwaltungsfachhochschulen					
3	3	-	1	3	Hochschule der Sächsischen Polizei Rothenburg (FH) ²⁾
3	3	-	1	3	Zusammen

8. Gasthörer in den Wintersemestern 1998/99 bis 2007/08 nach Fächergruppen der ersten Fachrichtung und Hochschularten

Fächergruppe	1998/99	1999/2000	2000/01	2001/02	2002/03
Hochschulen					
Sprach- und Kulturwissenschaften	257	261	246	341	391
Sport	-	-	-	1	2
Rechts-, Wirtschafts- und Sozialwissenschaften	164	163	171	329	188
Mathematik, Naturwissenschaften	22	58	141	104	128
Humanmedizin/Gesundheitswissenschaften	-	8	2	3	1
Veterinärmedizin	-	-	1	-	2
Agrar-, Forst- und Ernährungswissenschaften	5	4	4	1	2
Ingenieurwissenschaften	32	33	28	20	31
Kunst, Kunstwissenschaft	117	111	97	66	85
Sonstige Fachrichtungen	1	2	28	3	4
Insgesamt	598	640	718	868	834
Universitäten					
Sprach- und Kulturwissenschaften	253	257	239	337	385
Sport	-	-	-	1	2
Rechts-, Wirtschafts- und Sozialwissenschaften	43	48	62	111	111
Mathematik, Naturwissenschaften	21	54	139	98	111
Humanmedizin/Gesundheitswissenschaften	-	8	2	3	1
Veterinärmedizin	-	-	1	-	2
Agrar-, Forst- und Ernährungswissenschaften	1	2	3	-	1
Ingenieurwissenschaften	17	17	8	7	12
Kunst, Kunstwissenschaft	47	56	46	13	29
Sonstige Fachrichtungen	-	-	1	1	-
Zusammen	382	442	501	571	654
Kunsthochschulen					
Sprach- und Kulturwissenschaften	-	-	-	1	-
Kunst, Kunstwissenschaft	68	52	49	48	56
Sonstige Fachrichtungen	-	2	-	2	-
Zusammen	68	54	49	51	56
Fachhochschulen (ohne Verwaltungsfachhochschulen)					
Sprach- und Kulturwissenschaften	4	4	7	3	6
Rechts-, Wirtschafts- und Sozialwissenschaften	121	115	109	218	77
Mathematik, Naturwissenschaften	1	4	2	6	17
Agrar-, Forst- und Ernährungswissenschaften	4	2	1	1	1
Ingenieurwissenschaften	15	16	20	13	19
Kunst, Kunstwissenschaft	2	3	2	5	-
Sonstige Fachrichtungen	1	-	27	-	4
Zusammen	148	144	168	246	124
Verwaltungsfachhochschulen					
Sonstige Fachrichtungen	x	x	x	x	x
Zusammen	x	x	x	x	x

2003/04	2004/05	2005/06	2006/07	2007/08	Fächergruppe
Hochschulen					
430	400	438	456	457	Sprach- und Kulturwissenschaften
3	-	1	1	2	Sport
166	165	141	156	183	Rechts-, Wirtschafts- und Sozialwissen- schaften
109	106	94	92	91	Mathematik, Naturwissenschaften
-	3	1	4	17	Humanmedizin/Gesundheitswissenschaften
-	3	1	1	-	Veterinärmedizin
-	1	6	2	3	Agrar-, Forst- und Ernährungswissen- schaften
33	33	47	60	45	Ingenieurwissenschaften
94	114	113	136	107	Kunst, Kunstwissenschaft
3	3	-	1	3	Sonstige Fachrichtungen
838	828	842	909	908	Insgesamt
Universitäten					
425	397	428	449	449	Sprach- und Kulturwissenschaften
3	-	1	1	2	Sport
109	107	94	92	113	Rechts-, Wirtschafts- und Sozialwissen- schaften
104	99	86	89	87	Mathematik, Naturwissenschaften
-	3	1	4	17	Humanmedizin/Gesundheitswissenschaften
-	3	1	1	-	Veterinärmedizin
-	1	3	1	-	Agrar-, Forst- und Ernährungswissenschaften
14	20	17	26	29	Ingenieurwissenschaften
49	55	55	63	30	Kunst, Kunstwissenschaft
-	-	-	-	-	Sonstige Fachrichtungen
704	685	686	726	727	Zusammen
Kunsthochschulen					
2	-	-	-	-	Sprach- und Kulturwissenschaften
45	58	58	73	73	Kunst, Kunstwissenschaft
-	-	-	-	-	Sonstige Fachrichtungen
47	58	58	73	73	Zusammen
Fachhochschulen (ohne Verwaltungsfachhochschulen)					
3	3	10	7	8	Sprach- und Kulturwissenschaften
57	58	47	64	70	Rechts-, Wirtschafts- und Sozialwissen- schaften
5	7	8	3	4	Mathematik, Naturwissenschaften
-	-	3	1	3	Agrar-, Forst- und Ernährungswissenschaften
19	13	30	34	16	Ingenieurwissenschaften
-	1	-	-	4	Kunst, Kunstwissenschaft
-	-	-	-	-	Sonstige Fachrichtungen
84	82	98	109	105	Zusammen
Verwaltungsfachhochschulen					
3	3	-	1	3	Sonstige Fachrichtungen
3	3	-	1	3	Zusammen

8.1 Gasthörer in den Wintersemestern 1998/99 bis 2007/08 nach Fächergruppen der ersten Fachrichtung und Hochschulen

Fächergruppe	1998/99	1999/2000	2000/01	2001/02	2002/03
Hochschulen					
Sprach- und Kulturwissenschaften	257	261	246	341	391
Sport	-	-	-	1	2
Rechts-, Wirtschafts- und Sozialwissenschaften	164	163	171	329	188
Mathematik, Naturwissenschaften	22	58	141	104	128
Humanmedizin/Gesundheitswissenschaften	-	8	2	3	1
Veterinärmedizin	-	-	1	-	2
Agrar-, Forst- und Ernährungswissenschaften	5	4	4	1	2
Ingenieurwissenschaften	32	33	28	20	31
Kunst, Kunstwissenschaft	117	111	97	66	85
Sonstige Fachrichtungen	1	2	28	3	4
Insgesamt	598	640	718	868	834
Universität Leipzig					
Sprach- und Kulturwissenschaften	206	221	204	299	356
Sport	-	-	-	1	1
Rechts-, Wirtschafts- und Sozialwissenschaften	13	11	10	33	39
Mathematik, Naturwissenschaften	14	43	125	87	95
Humanmedizin/Gesundheitswissenschaften	-	8	2	3	1
Veterinärmedizin	-	-	1	-	2
Ingenieurwissenschaften	-	-	-	2	-
Kunst, Kunstwissenschaft	45	54	45	10	28
Zusammen	278	337	387	435	522
Technische Universität Dresden					
Sprach- und Kulturwissenschaften	26	19	14	13	18
Rechts-, Wirtschafts- und Sozialwissenschaften	9	5	8	3	10
Mathematik, Naturwissenschaften	5	8	6	4	7
Agrar-, Forst- und Ernährungswissenschaften	1	2	3	-	1
Ingenieurwissenschaften	9	6	4	4	5
Kunst, Kunstwissenschaft	2	1	1	2	1
Zusammen	52	41	36	26	42
Technische Universität Chemnitz					
Sprach- und Kulturwissenschaften	20	17	21	25	11
Sport	-	-	-	-	1
Rechts-, Wirtschafts- und Sozialwissenschaften	3	5	13	18	18
Mathematik, Naturwissenschaften	1	2	8	7	8
Ingenieurwissenschaften	2	9	2	1	6
Kunst, Kunstwissenschaft	-	1	-	1	-
Zusammen	26	34	44	52	44

2003/04	2004/05	2005/06	2006/07	2007/08	Fächergruppe
Hochschulen					
430	400	438	456	457	Sprach- und Kulturwissenschaften
3	-	1	1	2	Sport
166	165	141	156	183	Rechts-, Wirtschafts- und Sozialwissen-
109	106	94	92	91	schaften
-	3	1	4	17	Mathematik, Naturwissenschaften
-	3	1	1	-	Humanmedizin/Gesundheitswissen-
-	1	6	2	3	schaften
33	33	47	60	45	Veterinärmedizin
94	114	113	136	107	Agrar-, Forst- und Ernährungswissen-
3	3	-	1	3	schaften
838	828	842	909	908	Ingenieurwissenschaften
					Kunst, Kunstwissenschaft
					Sonstige Fachrichtungen
					Insgesamt
Universität Leipzig					
388	378	404	404	400	Sprach- und Kulturwissenschaften
3	-	-	1	2	Sport
46	49	25	22	76	Rechts-, Wirtschafts- und Sozialwissen-
86	86	69	65	65	schaften
-	3	1	1	17	Mathematik, Naturwissenschaften
-	3	1	1	-	Humanmedizin/Gesundheitswissen-
-	-	1	1	-	schaften
48	55	54	63	30	Veterinärmedizin
571	574	555	558	590	Ingenieurwissenschaften
					Kunst, Kunstwissenschaft
					Zusammen
Technische Universität Dresden					
19	6	10	20	19	Sprach- und Kulturwissenschaften
2	7	9	8	5	Rechts-, Wirtschafts- und Sozialwissen-
11	7	10	12	5	schaften
-	1	3	1	-	Mathematik, Naturwissenschaften
11	11	8	16	13	Agrar-, Forst- und Ernährungswissen-
1	-	1	-	-	schaften
44	32	41	57	42	Ingenieurwissenschaften
					Kunst, Kunstwissenschaft
					Zusammen
Technische Universität Chemnitz					
18	13	14	23	22	Sprach- und Kulturwissenschaften
-	-	1	-	-	Sport
9	5	12	18	15	Rechts-, Wirtschafts- und Sozialwissen-
7	6	5	11	9	schaften
2	4	2	4	15	Mathematik, Naturwissenschaften
-	-	-	-	-	Ingenieurwissenschaften
36	28	34	56	61	Kunst, Kunstwissenschaft
					Zusammen

Noch: 8.1 Gasthörer in den Wintersemestern 1998/99 bis 2007/08 nach Fächergruppen der ersten Fachrichtung und Hochschulen

Fächergruppe	1998/99	1999/2000	2000/01	2001/02	2002/03
Technische Universität Bergakademie Freiberg					
Sprach- und Kulturwissenschaften	1	-	-	-	-
Rechts-, Wirtschafts- und Sozialwissenschaften	7	4	1	-	-
Mathematik, Naturwissenschaften	1	1	-	-	1
Ingenieurwissenschaften	6	2	2	-	1
Sonstige Fachrichtungen	-	-	1	1	-
Zusammen	15	7	4	1	2
Internationales Hochschulinstitut Zittau					
Rechts-, Wirtschafts- und Sozialwissenschaften	-	1	-	6	-
Mathematik, Naturwissenschaften	-	-	-	-	-
Ingenieurwissenschaften	-	-	-	-	-
Zusammen	-	1	-	6	-
Handelshochschule Leipzig					
Rechts-, Wirtschafts- und Sozialwissenschaften	11	22	30	51	44
Zusammen	11	22	30	51	44
Dresden International University					
Sprach- und Kulturwissenschaften	x	x	x	x	x
Rechts-, Wirtschafts- und Sozialwissenschaften	x	x	x	x	x
Humanmedizin/Gesundheitswissenschaften	x	x	x	x	x
Zusammen	x	x	x	x	x
Hochschule für Bildende Künste Dresden					
Sprach- und Kulturwissenschaften	-	-	-	1	-
Kunst, Kunstwissenschaft	24	19	23	18	12
Zusammen	24	19	23	19	12
Hochschule für Grafik und Buchkunst Leipzig					
Kunst, Kunstwissenschaft	9	6	4	9	8
Zusammen	9	6	4	9	8
Hochschule für Musik und Theater Leipzig					
Kunst, Kunstwissenschaft	22	14	14	15	24
Zusammen	22	14	14	15	24

2003/04	2004/05	2005/06	2006/07	2007/08	Fächergruppe
Technische Universität Bergakademie Freiberg					
-	-	-	-	8	Sprach- und Kulturwissenschaften
3	1	2	-	2	Rechts-, Wirtschafts- und Sozialwissen- schaften
-	-	2	1	2	Mathematik, Naturwissenschaften
1	1	1	3	-	Ingenieurwissenschaften
-	-	-	-	-	Sonstige Fachrichtungen
4	2	5	4	12	Zusammen
Internationales Hochschulinstitut Zittau					
1	5	4	1	6	Rechts-, Wirtschafts- und Sozialwissen- schaften
-	-	-	-	6	Mathematik, Naturwissenschaften
-	4	5	2	1	Ingenieurwissenschaften
1	9	9	3	13	Zusammen
Handelshochschule Leipzig					
48	37	37	40	-	Rechts-, Wirtschafts- und Sozialwissen- schaften
48	37	37	40	-	Zusammen
Dresden International University					
x	-	-	2	-	Sprach- und Kulturwissenschaften
x	3	5	3	9	Rechts-, Wirtschafts- und Sozialwissen- schaften
x	-	-	3	-	Humanmedizin/Gesundheitswissen- schaften
x	3	5	8	9	Zusammen
Hochschule für Bildende Künste Dresden					
-	-	-	-	-	Sprach- und Kulturwissenschaften
9	3	4	4	-	Kunst, Kunstwissenschaft
9	3	4	4	-	Zusammen
Hochschule für Grafik und Buchkunst Leipzig					
10	14	17	24	22	Kunst, Kunstwissenschaft
10	14	17	24	22	Zusammen
Hochschule für Musik und Theater Leipzig					
18	26	23	28	39	Kunst, Kunstwissenschaft
18	26	23	28	39	Zusammen

Noch: 8.1 Gasthörer in den Wintersemestern 1998/99 bis 2007/08 nach Fächergruppen der ersten Fachrichtung und Hochschulen

Fächergruppe	1998/99	1999/2000	2000/01	2001/02	2002/03
Hochschule für Musik Dresden					
Sprach- und Kulturwissenschaften	-	-	-	-	-
Kunst, Kunstwissenschaft	9	7	5	3	6
Sonstige Fachrichtungen	-	2	-	2	-
Zusammen	9	9	5	5	6
Palucca Schule Dresden - Hochschule für Tanz					
Kunst, Kunstwissenschaft	4	4	3	3	6
Zusammen	4	4	3	3	6
Hochschule für Kirchenmusik Dresden					
Kunst, Kunstwissenschaft	-	2	-	-	-
Zusammen	-	2	-	-	-
Hochschule für Technik und Wirtschaft Dresden (FH)					
Rechts-, Wirtschafts- und Sozialwissenschaften	4	3	3	1	1
Mathematik, Naturwissenschaften	-	4	1	3	1
Agrar-, Forst- und Ernährungswissenschaften	4	2	1	1	1
Ingenieurwissenschaften	3	2	6	2	5
Kunst, Kunstwissenschaft	-	2	-	-	-
Sonstige Fachrichtungen	-	-	-	-	1
Zusammen	11	13	11	7	9
Hochschule für Technik, Wirtschaft und Kultur Leipzig (FH)					
Sprach- und Kulturwissenschaften	1	2	3	1	2
Rechts-, Wirtschafts- und Sozialwissenschaften	-	7	10	11	5
Mathematik, Naturwissenschaften	-	-	-	1	-
Ingenieurwissenschaften	7	6	9	4	5
Kunst, Kunstwissenschaft	-	-	-	-	-
Zusammen	8	15	22	17	12
Hochschule Mittweida (FH)					
Sprach- und Kulturwissenschaften	-	1	1	-	1
Rechts-, Wirtschafts- und Sozialwissenschaften	51	30	45	34	9
Mathematik, Naturwissenschaften	-	-	1	-	1
Ingenieurwissenschaften	-	-	1	-	2
Kunst, Kunstwissenschaft	-	-	-	-	-
Zusammen	51	31	48	34	13

2003/04	2004/05	2005/06	2006/07	2007/08	Fächergruppe
Hochschule für Musik Dresden					
2	-	-	-	-	Sprach- und Kulturwissenschaften
-	4	4	2	3	Kunst, Kunstwissenschaft
-	-	-	-	-	Sonstige Fachrichtungen
2	4	4	2	3	Zusammen
Palucca Schule Dresden - Hochschule für Tanz					
8	11	10	15	9	Kunst, Kunstwissenschaft
8	11	10	15	9	Zusammen
Hochschule für Kirchenmusik Dresden					
-	-	-	-	-	Kunst, Kunstwissenschaft
-	-	-	-	-	Zusammen
Hochschule für Technik und Wirtschaft Dresden (FH)					
1	2	5	6	5	Rechts-, Wirtschafts- und Sozialwissen- schaften
-	-	3	1	1	Mathematik, Naturwissenschaften
-	-	3	1	3	Agrar-, Forst- und Ernährungswissen- schaften
3	1	8	10	5	Ingenieurwissenschaften
-	1	-	-	-	Kunst, Kunstwissenschaft
-	-	-	-	-	Sonstige Fachrichtungen
4	4	19	18	14	Zusammen
Hochschule für Technik, Wirtschaft und Kultur Leipzig (FH)					
2	2	-	4	4	Sprach- und Kulturwissenschaften
15	13	8	12	14	Rechts-, Wirtschafts- und Sozialwissen- schaften
2	3	3	1	2	Mathematik, Naturwissenschaften
5	9	17	21	6	Ingenieurwissenschaften
-	-	-	-	2	Kunst, Kunstwissenschaft
24	27	28	38	28	Zusammen
Hochschule Mittweida (FH)					
-	-	1	-	-	Sprach- und Kulturwissenschaften
11	12	-	10	4	Rechts-, Wirtschafts- und Sozialwissen- schaften
2	-	-	1	1	Mathematik, Naturwissenschaften
3	-	-	-	1	Ingenieurwissenschaften
-	-	-	-	2	Kunst, Kunstwissenschaft
16	12	1	11	8	Zusammen

Noch: 8.1 Gasthörer in den Wintersemestern 1998/99 bis 2007/08 nach Fächergruppen der ersten Fachrichtung und Hochschulen

Fächergruppe	1998/99	1999/2000	2000/01	2001/02	2002/03
Hochschule Zittau/Görlitz (FH)					
Sprach- und Kulturwissenschaften	2	1	3	2	1
Rechts-, Wirtschafts- und Sozialwissenschaften	1	-	1	2	6
Mathematik, Naturwissenschaften	-	-	-	-	15
Ingenieurwissenschaften	-	1	-	2	5
Sonstige Fachrichtungen	1	-	-	-	-
Zusammen	4	2	4	6	27
Westfälische Hochschule Zwickau (FH)					
Sprach- und Kulturwissenschaften	1	-	-	-	2
Rechts-, Wirtschafts- und Sozialwissenschaften	1	-	1	-	2
Mathematik, Naturwissenschaften	1	-	-	2	-
Ingenieurwissenschaften	5	7	4	5	2
Kunst, Kunstwissenschaft	2	1	2	5	-
Zusammen	10	8	7	12	6
Hochschule der Sächsischen Polizei Rothenburg (FH)¹⁾					
Rechts-, Wirtschafts- und Sozialwissenschaften	-	-	-	131	-
Sonstige Fachrichtungen	-	-	27	-	3
Zusammen	-	-	27	131	3
Evangelische Hochschule für Soziale Arbeit Dresden (FH)					
Rechts-, Wirtschafts- und Sozialwissenschaften	-	6	4	4	6
Zusammen	-	6	4	4	6
AKAD.Die Privat-Hochschulen.Fachhochschule Leipzig					
Rechts-, Wirtschafts- und Sozialwissenschaften	64	65	45	35	48
Zusammen	64	65	45	35	48
Vogtländische Fachhochschule Plauen					
Rechts-, Wirtschafts- und Sozialwissenschaften	-	4	-	-	-
Zusammen	-	4	-	-	-
Hochschule der Sächsischen Polizei Rothenburg (FH)²⁾					
Sonstige Fachrichtungen	x	x	x	x	x
Zusammen	x	x	x	x	x

1) ab dem Wintersemester 2003/04 den Verwaltungsfachhochschulen zugeordnet

2) bis Wintersemester 2002/03 den Fachhochschulen zugeordnet

2003/04	2004/05	2005/06	2006/07	2007/08	Fächergruppe
---------	---------	---------	---------	---------	--------------

Hochschule Zittau/Görlitz (FH)

-	1	6	1	3	Sprach- und Kulturwissenschaften
2	-	1	1	3	Rechts-, Wirtschafts- und Sozialwissenschaften
1	2	2	-	-	Mathematik, Naturwissenschaften
4	-	-	1	3	Ingenieurwissenschaften
-	-	-	-	-	Sonstige Fachrichtungen
7	3	9	3	9	Zusammen

Westfälische Hochschule Zwickau (FH)

1	-	3	2	1	Sprach- und Kulturwissenschaften
1	1	-	-	-	Rechts-, Wirtschafts- und Sozialwissenschaften
-	2	-	-	-	Mathematik, Naturwissenschaften
4	3	5	2	1	Ingenieurwissenschaften
-	-	-	-	-	Kunst, Kunstwissenschaft
6	6	8	4	2	Zusammen

Hochschule der Sächsischen Polizei Rothenburg (FH)¹⁾

x	x	x	x	x	Rechts-, Wirtschafts- und Sozialwissenschaften
x	x	x	x	x	Sonstige Fachrichtungen
x	x	x	x	x	Zusammen

Evangelische Hochschule für Soziale Arbeit Dresden (FH)

4	7	9	13	15	Rechts-, Wirtschafts- und Sozialwissenschaften
4	7	9	13	15	Zusammen

AKAD.Die Privat-Hochschulen.Fachhochschule Leipzig

23	23	24	22	29	Rechts-, Wirtschafts- und Sozialwissenschaften
23	23	24	22	29	Zusammen

Vogtländische Fachhochschule Plauen

-	-	-	-	-	Rechts-, Wirtschafts- und Sozialwissenschaften
-	-	-	-	-	Zusammen

Hochschule der Sächsischen Polizei Rothenburg (FH)²⁾

3	3	-	1	3	Sonstige Fachrichtungen
3	3	-	1	3	Zusammen

9. Gasthörer in den Wintersemestern 1998/99 bis 2007/08 nach Altersgruppen und Fächergruppen der ersten Fachrichtung

Alter von ... bis unter ... Jahren	Wintersemester									
	1998/99		1999/2000		2000/01		2001/02		2002/03	
	insge- samt	weib- lich	insge- samt	weib- lich	insge- samt	weib- lich	insge- samt	weib- lich	insge- samt	weib- lich
Insgesamt										
unter 20	11	6	11	4	6	6	10	6	9	8
20 - 25	90	45	93	39	108	58	133	64	122	75
25 - 30	104	49	88	37	83	43	88	38	95	46
30 - 35	51	24	62	26	56	22	52	24	59	24
35 - 40	47	24	43	22	47	18	37	11	39	20
40 - 45	31	19	40	17	29	16	111	21	24	9
45 - 50	21	12	20	9	31	14	56	15	18	8
50 - 55	9	4	12	3	27	7	20	10	16	8
55 - 60	66	37	56	32	49	29	36	19	43	22
60 - 65	91	59	107	74	146	94	170	105	225	145
65 - 70	47	27	57	29	77	41	93	53	108	64
70 - 75	19	15	31	22	38	25	37	23	50	29
75 - 80	8	7	18	14	14	8	19	13	18	13
80 und mehr	3	1	2	1	7	6	6	5	8	5
Insgesamt	598	329	640	329	718	387	868	407	834	476
Sprach- und Kulturwissenschaften										
unter 20	6	4	7	2	3	3	6	4	4	4
20 - 25	24	16	26	9	28	23	34	19	23	20
25 - 30	18	11	16	7	11	7	17	8	17	11
30 - 35	11	6	13	4	10	9	6	3	19	10
35 - 40	13	7	11	2	10	4	9	5	7	4
40 - 45	12	7	9	3	5	4	7	5	7	3
45 - 50	7	6	2	1	5	5	6	4	1	1
50 - 55	6	3	7	2	7	1	5	4	6	4
55 - 60	44	25	36	21	23	15	18	13	27	15
60 - 65	54	32	66	46	64	41	115	75	145	105
65 - 70	36	19	34	17	37	20	67	42	78	49
70 - 75	16	13	20	15	26	16	29	19	35	21
75 - 80	7	6	13	10	12	7	16	12	16	11
80 und mehr	3	1	1	1	5	4	6	5	6	4
Zusammen	257	156	261	140	246	159	341	218	391	262
Sport										
unter 20	-	-	-	-	-	-	-	-	1	1
20 - 25	-	-	-	-	-	-	-	-	1	-
25 - 30	-	-	-	-	-	-	1	1	-	-
30 - 35	-	-	-	-	-	-	-	-	-	-
35 - 40	-	-	-	-	-	-	-	-	-	-
40 - 45	-	-	-	-	-	-	-	-	-	-
45 - 50	-	-	-	-	-	-	-	-	-	-
50 - 55	-	-	-	-	-	-	-	-	-	-
55 - 60	-	-	-	-	-	-	-	-	-	-
60 - 65	-	-	-	-	-	-	-	-	-	-
65 - 70	-	-	-	-	-	-	-	-	-	-
70 - 75	-	-	-	-	-	-	-	-	-	-
75 - 80	-	-	-	-	-	-	-	-	-	-
80 und mehr	-	-	-	-	-	-	-	-	-	-
Zusammen	-	-	-	-	-	-	1	1	2	1

Wintersemester										Alter von ... bis unter ... Jahren
2003/04		2004/05		2005/06		2006/07		2007/08		
insge- samt	weib- lich	insge- samt	weib- lich	insge- samt	weib- lich	insge- samt	weib- lich	insge- samt	weib- lich	

Insgesamt

6	3	6	4	1	1	8	6	8	3	unter 20
128	68	104	58	99	50	135	77	107	70	20 - 25
99	41	74	30	78	44	108	51	98	46	25 - 30
37	15	47	26	34	17	55	33	45	30	30 - 35
23	9	19	8	30	19	30	10	36	17	35 - 40
19	10	25	16	33	22	29	15	28	19	40 - 45
16	9	15	11	15	6	18	10	25	17	45 - 50
23	15	20	14	23	15	22	6	23	15	50 - 55
35	19	31	19	30	20	38	20	34	16	55 - 60
221	144	208	137	165	113	119	84	104	71	60 - 65
145	83	190	107	220	127	234	139	257	152	65 - 70
51	26	56	29	78	44	70	40	94	47	70 - 75
23	17	20	14	26	17	29	18	35	23	75 - 80
12	8	13	8	10	8	14	10	14	11	80 und mehr
838	467	828	481	842	503	909	519	908	537	Insgesamt

Sprach- und Kulturwissenschaften

3	1	2	2	1	1	1	1	-	-	unter 20
39	26	11	9	13	8	25	19	18	14	20 - 25
22	12	11	4	8	7	19	12	24	14	25 - 30
7	4	14	8	5	3	11	8	11	10	30 - 35
4	2	3	2	6	6	2	1	8	7	35 - 40
8	4	11	8	7	5	11	10	8	8	40 - 45
5	4	10	9	8	5	6	4	10	7	45 - 50
12	10	8	7	14	9	6	2	12	6	50 - 55
20	13	17	14	18	13	27	17	18	9	55 - 60
151	106	135	92	122	89	84	61	65	44	60 - 65
98	56	126	77	157	99	181	116	182	123	65 - 70
34	22	30	18	50	30	49	30	68	35	70 - 75
18	13	11	8	21	14	24	15	25	17	75 - 80
9	7	11	6	8	6	10	9	8	6	80 und mehr
430	280	400	264	438	295	456	305	457	300	Zusammen

Sport

-	-	-	-	-	-	-	-	-	-	unter 20
2	-	-	-	-	-	-	-	1	1	20 - 25
1	1	-	-	1	1	1	1	1	-	25 - 30
-	-	-	-	-	-	-	-	-	-	30 - 35
-	-	-	-	-	-	-	-	-	-	35 - 40
-	-	-	-	-	-	-	-	-	-	40 - 45
-	-	-	-	-	-	-	-	-	-	45 - 50
-	-	-	-	-	-	-	-	-	-	50 - 55
-	-	-	-	-	-	-	-	-	-	55 - 60
-	-	-	-	-	-	-	-	-	-	60 - 65
-	-	-	-	-	-	-	-	-	-	65 - 70
-	-	-	-	-	-	-	-	-	-	70 - 75
-	-	-	-	-	-	-	-	-	-	75 - 80
-	-	-	-	-	-	-	-	-	-	80 und mehr
3	1	-	-	1	1	1	1	2	1	Zusammen

Noch: 9. Gasthörer in den Wintersemestern 1998/99 bis 2007/08 nach Altersgruppen
und Fächergruppen der ersten Fachrichtung

Alter von ... bis unter ... Jahren	Wintersemester									
	1998/99		1999/2000		2000/01		2001/02		2002/03	
	insge- samt	weib- lich	insge- samt	weib- lich	insge- samt	weib- lich	insge- samt	weib- lich	insge- samt	weib- lich

Rechts-, Wirtschafts- und Sozialwissenschaften

unter 20	-	-	1	-	1	1	1	1	-	-
20 - 25	36	14	45	20	60	26	72	33	58	28
25 - 30	49	18	39	16	45	23	38	14	53	21
30 - 35	23	8	29	12	23	6	30	9	17	6
35 - 40	18	8	16	10	22	9	9	3	15	8
40 - 45	11	6	14	8	11	7	96	13	6	2
45 - 50	6	4	5	4	3	2	44	8	1	-
50 - 55	1	-	2	1	1	1	13	4	1	1
55 - 60	7	4	5	1	2	-	6	2	4	2
60 - 65	6	4	5	2	3	1	13	7	21	12
65 - 70	5	3	2	1	-	-	4	2	7	3
70 - 75	2	1	-	-	-	-	2	1	4	3
75 - 80	-	-	-	-	-	-	1	1	1	1
80 und mehr	-	-	-	-	-	-	-	-	-	-
Zusammen	164	70	163	75	171	76	329	98	188	87

Mathematik, Naturwissenschaften

unter 20	-	-	-	-	-	-	2	1	2	1
20 - 25	3	2	8	2	5	2	9	2	13	7
25 - 30	3	1	3	-	6	3	5	1	5	1
30 - 35	2	1	3	-	5	1	3	1	7	-
35 - 40	1	1	1	1	2	1	6	-	5	3
40 - 45	1	1	4	1	4	2	2	-	4	1
45 - 50	4	1	3	1	3	2	1	-	10	2
50 - 55	1	-	1	-	3	1	2	2	5	2
55 - 60	2	-	5	5	19	9	10	3	8	3
60 - 65	4	-	15	9	55	32	37	19	43	20
65 - 70	1	-	7	2	30	12	22	9	17	7
70 - 75	-	-	5	4	7	5	3	1	8	3
75 - 80	-	-	2	2	2	1	2	-	-	-
80 und mehr	-	-	1	-	-	-	-	-	1	-
Zusammen	22	7	58	27	141	71	104	39	128	50

Humanmedizin/Gesundheitswissenschaften

unter 20	-	-	-	-	-	-	-	-	-	-
20 - 25	-	-	-	-	-	-	-	-	-	-
25 - 30	-	-	6	3	-	-	-	-	-	-
30 - 35	-	-	-	-	-	-	-	-	1	1
35 - 40	-	-	-	-	1	-	1	-	-	-
40 - 45	-	-	1	-	-	-	2	2	-	-
45 - 50	-	-	1	-	-	-	-	-	-	-
50 - 55	-	-	-	-	-	-	-	-	-	-
55 - 60	-	-	-	-	-	-	-	-	-	-
60 - 65	-	-	-	-	1	-	-	-	-	-
65 - 70	-	-	-	-	-	-	-	-	-	-
70 - 75	-	-	-	-	-	-	-	-	-	-
75 - 80	-	-	-	-	-	-	-	-	-	-
80 und mehr	-	-	-	-	-	-	-	-	-	-
Zusammen	-	-	8	3	2	-	3	2	1	1

Wintersemester										Alter von ... bis unter ... Jahren
2003/04		2004/05		2005/06		2006/07		2007/08		
insge- samt	weib- lich	insge- samt	weib- lich	insge- samt	weib- lich	insge- samt	weib- lich	insge- samt	weib- lich	

Rechts-, Wirtschafts- und Sozialwissenschaften

-	-	1	-	-	-	4	3	2	-	unter 20
48	20	54	30	47	27	63	33	39	25	20 - 25
49	19	31	11	31	18	35	14	34	11	25 - 30
16	3	13	9	15	8	20	9	11	9	30 - 35
6	2	6	2	8	7	10	5	10	6	35 - 40
4	2	2	-	7	3	2	-	4	3	40 - 45
4	1	1	-	2	-	3	2	7	5	45 - 50
3	-	4	3	3	3	4	-	3	3	50 - 55
7	4	6	3	5	3	1	-	5	2	55 - 60
14	6	19	9	8	1	4	1	14	9	60 - 65
11	7	15	6	12	5	6	2	33	7	65 - 70
3	-	12	4	3	1	3	-	11	6	70 - 75
1	1	1	1	-	-	1	1	6	3	75 - 80
-	-	-	-	-	-	-	-	4	4	80 und mehr
166	65	165	78	141	76	156	70	183	93	Zusammen

Mathematik, Naturwissenschaften

1	-	-	-	-	-	1	-	-	-	unter 20
11	5	7	2	8	1	6	2	11	5	20 - 25
5	2	8	2	5	-	7	1	9	4	25 - 30
8	3	8	3	4	-	6	3	3	-	30 - 35
2	1	2	1	5	-	7	-	8	1	35 - 40
1	-	2	1	3	2	4	-	3	2	40 - 45
5	3	2	-	2	-	2	-	-	-	45 - 50
6	4	3	2	3	1	3	-	4	2	50 - 55
3	-	4	2	2	1	4	2	4	2	55 - 60
36	20	26	16	20	11	14	8	13	7	60 - 65
20	6	35	15	28	9	27	10	23	8	65 - 70
9	2	7	2	12	6	10	5	11	3	70 - 75
1	1	2	2	2	1	1	-	2	2	75 - 80
1	-	-	-	-	-	-	-	-	-	80 und mehr
109	47	106	48	94	32	92	31	91	36	Zusammen

Humanmedizin/Gesundheitswissenschaften

-	-	-	-	-	-	-	-	-	-	unter 20
-	-	3	2	-	-	-	-	-	-	20 - 25
-	-	-	-	-	-	1	-	1	1	25 - 30
-	-	-	-	-	-	1	1	-	-	30 - 35
-	-	-	-	-	-	1	1	-	-	35 - 40
-	-	-	-	-	-	-	-	-	-	40 - 45
-	-	-	-	-	-	1	-	1	1	45 - 50
-	-	-	-	-	-	-	-	-	-	50 - 55
-	-	-	-	-	-	-	-	2	2	55 - 60
-	-	-	-	-	-	-	-	4	4	60 - 65
-	-	-	-	1	-	-	-	7	4	65 - 70
-	-	-	-	-	-	-	-	-	-	70 - 75
-	-	-	-	-	-	-	-	-	-	75 - 80
-	-	-	-	-	-	-	-	2	1	80 und mehr
-	-	3	2	1	-	4	2	17	13	Zusammen

Noch: 9. Gasthörer in den Wintersemestern 1998/99 bis 2007/08 nach Altersgruppen
und Fächergruppen der ersten Fachrichtung

Alter von ... bis unter ... Jahren	Wintersemester									
	1998/99		1999/2000		2000/01		2001/02		2002/03	
	insge- samt	weib- lich	insge- samt	weib- lich	insge- samt	weib- lich	insge- samt	weib- lich	insge- samt	weib- lich

Veterinärmedizin

unter 20	-	-	-	-	-	-	-	-	-	-
20 - 25	-	-	-	-	-	-	-	-	-	-
25 - 30	-	-	-	-	-	-	-	-	-	-
30 - 35	-	-	-	-	-	-	-	-	-	-
35 - 40	-	-	-	-	-	-	-	-	-	-
40 - 45	-	-	-	-	-	-	-	-	-	-
45 - 50	-	-	-	-	-	-	-	-	-	-
50 - 55	-	-	-	-	-	-	-	-	-	-
55 - 60	-	-	-	-	-	-	-	-	-	-
60 - 65	-	-	-	-	1	1	-	-	1	-
65 - 70	-	-	-	-	-	-	-	-	-	-
70 - 75	-	-	-	-	-	-	-	-	1	-
75 - 80	-	-	-	-	-	-	-	-	-	-
80 und mehr	-	-	-	-	-	-	-	-	-	-
Zusammen	-	-	-	-	1	1	-	-	2	-

Agrar-, Forst- und Ernährungswissenschaften

unter 20	-	-	1	1	-	-	-	-	-	-
20 - 25	3	1	-	-	1	-	-	-	1	1
25 - 30	2	2	1	-	-	-	1	1	-	-
30 - 35	-	-	1	1	1	1	-	-	1	-
35 - 40	-	-	-	-	1	1	-	-	-	-
40 - 45	-	-	-	-	-	-	-	-	-	-
45 - 50	-	-	-	-	-	-	-	-	-	-
50 - 55	-	-	-	-	-	-	-	-	-	-
55 - 60	-	-	1	1	1	1	-	-	-	-
60 - 65	-	-	-	-	-	-	-	-	-	-
65 - 70	-	-	-	-	-	-	-	-	-	-
70 - 75	-	-	-	-	-	-	-	-	-	-
75 - 80	-	-	-	-	-	-	-	-	-	-
80 und mehr	-	-	-	-	-	-	-	-	-	-
Zusammen	5	3	4	3	4	3	1	1	2	1

Ingenieurwissenschaften

unter 20	1	-	-	-	-	-	-	-	-	-
20 - 25	4	-	3	1	2	1	3	-	4	1
25 - 30	7	3	5	-	5	-	4	1	6	2
30 - 35	6	4	4	2	5	1	4	3	9	4
35 - 40	5	1	6	2	5	1	4	1	3	1
40 - 45	4	2	6	2	3	1	2	-	3	-
45 - 50	4	1	6	1	7	2	3	1	1	-
50 - 55	-	-	1	-	1	1	-	-	3	-
55 - 60	-	-	1	-	-	-	-	-	1	-
60 - 65	1	-	1	-	-	-	-	-	1	-
65 - 70	-	-	-	-	-	-	-	-	-	-
70 - 75	-	-	-	-	-	-	-	-	-	-
75 - 80	-	-	-	-	-	-	-	-	-	-
80 und mehr	-	-	-	-	-	-	-	-	-	-
Zusammen	32	11	33	8	28	7	20	6	31	8

Wintersemester										Alter von ... bis unter ... Jahren
2003/04		2004/05		2005/06		2006/07		2007/08		
insge- samt	weib- lich	insge- samt	weib- lich	insge- samt	weib- lich	insge- samt	weib- lich	insge- samt	weib- lich	

Veterinärmedizin

-	-	-	-	-	-	-	-	-	-	unter 20
-	-	-	-	-	-	-	-	-	-	20 - 25
-	-	-	-	-	-	1	1	-	-	25 - 30
-	-	-	-	-	-	-	-	-	-	30 - 35
-	-	-	-	-	-	-	-	-	-	35 - 40
-	-	-	-	-	-	-	-	-	-	40 - 45
-	-	-	-	-	-	-	-	-	-	45 - 50
-	-	1	-	-	-	-	-	-	-	50 - 55
-	-	-	-	-	-	-	-	-	-	55 - 60
-	-	1	1	-	-	-	-	-	-	60 - 65
-	-	-	-	-	-	-	-	-	-	65 - 70
-	-	1	-	1	-	-	-	-	-	70 - 75
-	-	-	-	-	-	-	-	-	-	75 - 80
-	-	-	-	-	-	-	-	-	-	80 und mehr
-	-	3	1	1	-	1	1	-	-	Zusammen

Agrar-, Forst- und Ernährungswissenschaften

-	-	-	-	-	-	-	-	-	-	unter 20
-	-	-	-	1	1	-	-	-	-	20 - 25
-	-	-	-	2	1	-	-	1	1	25 - 30
-	-	-	-	-	-	-	-	-	-	30 - 35
-	-	-	-	-	-	-	-	1	-	35 - 40
-	-	1	-	-	-	1	1	1	1	40 - 45
-	-	-	-	-	-	-	-	-	-	45 - 50
-	-	-	-	2	1	-	-	-	-	50 - 55
-	-	-	-	-	-	-	-	-	-	55 - 60
-	-	-	-	1	-	1	-	-	-	60 - 65
-	-	-	-	-	-	-	-	-	-	65 - 70
-	-	-	-	-	-	-	-	-	-	70 - 75
-	-	-	-	-	-	-	-	-	-	75 - 80
-	-	-	-	-	-	-	-	-	-	80 und mehr
-	-	1	-	6	3	2	1	3	2	Zusammen

Ingenieurwissenschaften

-	-	1	-	-	-	-	-	-	-	unter 20
5	3	10	5	12	5	9	2	9	1	20 - 25
9	2	5	-	13	4	25	8	11	3	25 - 30
3	2	2	1	4	1	6	3	7	2	30 - 35
5	1	4	1	3	1	5	1	5	2	35 - 40
3	1	3	2	8	5	5	1	6	1	40 - 45
2	1	1	1	3	1	2	-	2	1	45 - 50
1	-	3	1	1	1	4	1	1	1	50 - 55
1	1	-	-	-	-	1	-	2	-	55 - 60
1	-	2	-	1	1	-	-	-	-	60 - 65
1	-	2	-	2	1	3	-	2	-	65 - 70
-	-	-	-	-	-	-	-	-	-	70 - 75
1	-	-	-	-	-	-	-	-	-	75 - 80
1	-	-	-	-	-	-	-	-	-	80 und mehr
33	11	33	11	47	20	60	16	45	11	Zusammen

Noch: 9. Gasthörer in den Wintersemestern 1998/99 bis 2007/08 nach Altersgruppen
und Fächergruppen der ersten Fachrichtung

Alter von ... bis unter ... Jahren	Wintersemester									
	1998/99		1999/2000		2000/01		2001/02		2002/03	
	insge- samt	weib- lich	insge- samt	weib- lich	insge- samt	weib- lich	insge- samt	weib- lich	insge- samt	weib- lich

Kunst, Kunstwissenschaft

unter 20	4	2	2	1	2	2	1	-	2	2
20 - 25	20	12	11	7	12	6	15	10	19	16
25 - 30	25	14	17	10	15	10	22	12	14	11
30 - 35	9	5	11	6	12	4	8	7	5	3
35 - 40	10	7	9	7	5	2	7	2	9	4
40 - 45	3	3	6	3	2	2	2	1	4	3
45 - 50	-	-	3	2	2	2	2	2	5	5
50 - 55	1	1	1	-	4	3	-	-	1	1
55 - 60	12	8	8	4	4	4	2	1	3	2
60 - 65	26	23	20	17	22	19	4	4	13	8
65 - 70	5	5	14	9	10	9	-	-	6	5
70 - 75	1	1	6	3	5	4	3	2	2	2
75 - 80	1	1	3	2	-	-	-	-	1	1
80 und mehr	-	-	-	-	2	2	-	-	1	1
Zusammen	117	82	111	71	97	69	66	41	85	64

Sonstige Fachrichtungen

unter 20	-	-	-	-	-	-	-	-	-	-
20 - 25	-	-	-	-	-	-	-	-	3	2
25 - 30	-	-	1	1	1	-	-	-	-	-
30 - 35	-	-	1	1	-	-	1	1	-	-
35 - 40	-	-	-	-	1	-	1	-	-	-
40 - 45	-	-	-	-	4	-	-	-	-	-
45 - 50	-	-	-	-	11	1	-	-	-	-
50 - 55	-	-	-	-	11	-	-	-	-	-
55 - 60	1	-	-	-	-	-	-	-	-	-
60 - 65	-	-	-	-	-	-	1	-	1	-
65 - 70	-	-	-	-	-	-	-	-	-	-
70 - 75	-	-	-	-	-	-	-	-	-	-
75 - 80	-	-	-	-	-	-	-	-	-	-
80 und mehr	-	-	-	-	-	-	-	-	-	-
Zusammen	1	-	2	2	28	1	3	1	4	2

Wintersemester										Alter von ... bis unter ... Jahren
2003/04		2004/05		2005/06		2006/07		2007/08		
insge- samt	weib- lich	insge- samt	weib- lich	insge- samt	weib- lich	insge- samt	weib- lich	insge- samt	weib- lich	

Kunst, Kunstwissenschaft

2	2	2	2	-	-	2	2	6	3	unter 20
22	14	18	9	18	8	29	19	27	22	20 - 25
11	5	17	13	18	13	21	16	17	12	25 - 30
3	3	10	5	6	5	11	9	12	8	30 - 35
6	3	4	2	8	5	5	2	4	1	35 - 40
3	3	6	5	8	7	6	3	6	4	40 - 45
-	-	1	1	-	-	4	4	5	3	45 - 50
1	1	1	1	-	-	5	3	3	3	50 - 55
4	1	4	-	5	3	5	1	3	1	55 - 60
19	12	25	19	13	11	16	14	8	7	60 - 65
15	14	12	9	20	13	17	11	10	10	65 - 70
5	2	6	5	12	7	8	5	4	3	70 - 75
2	2	6	3	3	2	3	2	2	1	75 - 80
1	1	2	2	2	2	4	1	-	-	80 und mehr
94	63	114	76	113	76	136	92	107	78	Zusammen

Sonstige Fachrichtungen

-	-	-	-	-	-	-	-	-	-	unter 20
1	-	1	1	-	-	1	-	2	2	20 - 25
2	-	2	-	-	-	-	-	-	-	25 - 30
-	-	-	-	-	-	-	-	1	1	30 - 35
-	-	-	-	-	-	-	-	-	-	35 - 40
-	-	-	-	-	-	-	-	-	-	40 - 45
-	-	-	-	-	-	-	-	-	-	45 - 50
-	-	-	-	-	-	-	-	-	-	50 - 55
-	-	-	-	-	-	-	-	-	-	55 - 60
-	-	-	-	-	-	-	-	-	-	60 - 65
-	-	-	-	-	-	-	-	-	-	65 - 70
-	-	-	-	-	-	-	-	-	-	70 - 75
-	-	-	-	-	-	-	-	-	-	75 - 80
-	-	-	-	-	-	-	-	-	-	80 und mehr
3	-	3	1	-	-	1	-	3	3	Zusammen

10. Gasthörer in den Wintersemestern 1998/99 bis 2007/08 nach Altersgruppen und Hochschularten

Alter von ... bis unter ... Jahren	Wintersemester									
	1998/99		1999/2000		2000/01		2001/02		2002/03	
	insge- samt	weib- lich	insge- samt	weib- lich	insge- samt	weib- lich	insge- samt	weib- lich	insge- samt	weib- lich
Hochschulen										
unter 20	11	6	11	4	6	6	10	6	9	8
20 - 25	90	45	93	39	108	58	133	64	122	75
25 - 30	104	49	88	37	83	43	88	38	95	46
30 - 35	51	24	62	26	56	22	52	24	59	24
35 - 40	47	24	43	22	47	18	37	11	39	20
40 - 45	31	19	40	17	29	16	111	21	24	9
45 - 50	21	12	20	9	31	14	56	15	18	8
50 - 55	9	4	12	3	27	7	20	10	16	8
55 - 60	66	37	56	32	49	29	36	19	43	22
60 - 65	91	59	107	74	146	94	170	105	225	145
65 - 70	47	27	57	29	77	41	93	53	108	64
70 - 75	19	15	31	22	38	25	37	23	50	29
75 - 80	8	7	18	14	14	8	19	13	18	13
80 und mehr	3	1	2	1	7	6	6	5	8	5
Insgesamt	598	329	640	329	718	387	868	407	834	476
Universitäten										
unter 20	6	4	8	2	4	4	8	5	7	6
20 - 25	44	23	52	20	68	37	96	41	81	49
25 - 30	26	14	37	15	30	14	42	17	43	17
30 - 35	22	10	22	6	25	11	20	6	34	13
35 - 40	16	7	18	5	16	5	19	6	14	7
40 - 45	18	10	17	4	8	5	10	6	10	3
45 - 50	13	8	10	2	10	8	13	6	11	3
50 - 55	8	4	9	1	13	4	8	6	9	6
55 - 60	62	37	55	32	46	28	32	18	40	22
60 - 65	90	59	106	73	145	93	169	104	222	145
65 - 70	47	27	57	29	77	41	93	53	107	63
70 - 75	19	15	31	22	38	25	36	23	50	29
75 - 80	8	7	18	14	14	8	19	13	18	13
80 und mehr	3	1	2	1	7	6	6	5	8	5
Zusammen	382	226	442	226	501	289	571	309	654	381
Kunsthochschulen										
unter 20	4	2	2	1	2	2	1	-	2	2
20 - 25	18	11	9	6	10	4	12	8	16	13
25 - 30	25	14	15	9	14	10	16	8	14	11
30 - 35	9	5	12	7	12	4	8	7	5	3
35 - 40	10	7	8	6	5	2	8	2	9	4
40 - 45	1	1	6	3	2	2	1	1	4	3
45 - 50	-	-	2	2	1	1	1	1	4	4
50 - 55	-	-	-	-	2	2	-	-	1	1
55 - 60	1	-	-	-	1	1	2	1	1	-
60 - 65	-	-	-	-	-	-	1	1	-	-
65 - 70	-	-	-	-	-	-	-	-	-	-
70 - 75	-	-	-	-	-	-	1	-	-	-
75 - 80	-	-	-	-	-	-	-	-	-	-
80 und mehr	-	-	-	-	-	-	-	-	-	-
Zusammen	68	40	54	34	49	28	51	29	56	41

Wintersemester										Alter von ... bis unter ... Jahren
2003/04		2004/05		2005/06		2006/07		2007/08		
insge- samt	weib- lich	insge- samt	weib- lich	insge- samt	weib- lich	insge- samt	weib- lich	insge- samt	weib- lich	

Hochschulen

6	3	6	4	1	1	8	6	8	3	unter 20
128	68	104	58	99	50	135	77	107	70	20 - 25
99	41	74	30	78	44	108	51	98	46	25 - 30
37	15	47	26	34	17	55	33	45	30	30 - 35
23	9	19	8	30	19	30	10	36	17	35 - 40
19	10	25	16	33	22	29	15	28	19	40 - 45
16	9	15	11	15	6	18	10	25	17	45 - 50
23	15	20	14	23	15	22	6	23	15	50 - 55
35	19	31	19	30	20	38	20	34	16	55 - 60
221	144	208	137	165	113	119	84	104	71	60 - 65
145	83	190	107	220	127	234	139	257	152	65 - 70
51	26	56	29	78	44	70	40	94	47	70 - 75
23	17	20	14	26	17	29	18	35	23	75 - 80
12	8	13	8	10	8	14	10	14	11	80 und mehr
838	467	828	481	842	503	909	519	908	537	Insgesamt

Universitäten

4	1	2	2	-	-	5	4	1	-	unter 20
87	47	62	31	51	25	78	42	47	28	20 - 25
53	18	35	11	34	15	54	20	57	23	25 - 30
21	9	25	14	14	8	29	16	16	8	30 - 35
12	4	7	3	15	7	16	4	22	10	35 - 40
9	4	13	7	16	11	15	8	15	10	40 - 45
14	8	14	10	14	6	13	6	16	12	45 - 50
22	14	16	11	20	12	15	5	18	10	50 - 55
33	18	28	17	27	18	37	20	33	16	55 - 60
220	144	207	137	163	112	118	84	103	71	60 - 65
144	83	188	107	218	126	233	138	256	152	65 - 70
50	26	55	29	78	44	70	40	94	47	70 - 75
23	17	20	14	26	17	29	18	35	23	75 - 80
12	8	13	8	10	8	14	10	14	11	80 und mehr
704	401	685	401	686	409	726	415	727	421	Zusammen

Kunsthochschulen

2	2	2	2	-	-	1	1	6	3	unter 20
19	12	18	9	18	8	27	19	24	21	20 - 25
12	6	17	13	17	13	21	16	16	11	25 - 30
3	3	8	4	6	5	9	9	11	8	30 - 35
6	3	4	2	8	5	5	2	4	1	35 - 40
3	3	6	5	8	7	5	3	5	3	40 - 45
-	-	1	1	-	-	3	3	4	2	45 - 50
1	1	1	1	-	-	1	-	1	1	50 - 55
1	-	1	-	1	-	1	-	1	-	55 - 60
-	-	-	-	-	-	-	-	1	-	60 - 65
-	-	-	-	-	-	-	-	-	-	65 - 70
-	-	-	-	-	-	-	-	-	-	70 - 75
-	-	-	-	-	-	-	-	-	-	75 - 80
-	-	-	-	-	-	-	-	-	-	80 und mehr
47	30	58	37	58	38	73	53	73	50	Zusammen

Noch: 10. Gasthörer in den Wintersemestern 1998/99 bis 2007/08 nach Altersgruppen und Hochschularten

Alter von ... bis unter ... Jahren	Wintersemester									
	1998/99		1999/2000		2000/01		2001/02		2002/03	
	insge- samt	weib- lich	insge- samt	weib- lich	insge- samt	weib- lich	insge- samt	weib- lich	insge- samt	weib- lich

**Fachhochschulen
(ohne Verwaltungsfachhochschulen)**

unter 20	1	-	1	1	-	-	1	1	-	-
20 - 25	28	11	32	13	30	17	25	15	25	13
25 - 30	53	21	36	13	39	19	30	13	38	18
30 - 35	20	9	28	13	19	7	24	11	20	8
35 - 40	21	10	17	11	26	11	10	3	16	9
40 - 45	12	8	17	10	19	9	100	14	10	3
45 - 50	8	4	8	5	20	5	42	8	3	1
50 - 55	1	-	3	2	12	1	12	4	6	1
55 - 60	3	-	1	-	2	-	2	-	2	-
60 - 65	1	-	1	1	1	1	-	-	3	-
65 - 70	-	-	-	-	-	-	-	-	1	1
70 - 75	-	-	-	-	-	-	-	-	-	-
75 - 80	-	-	-	-	-	-	-	-	-	-
80 und mehr	-	-	-	-	-	-	-	-	-	-
Zusammen	148	63	144	69	168	70	246	69	124	54

Verwaltungsfachhochschulen

unter 20	-	-	-	-	-	-	-	-	-	-
20 - 25	-	-	-	-	-	-	-	-	-	-
25 - 30	-	-	-	-	-	-	-	-	-	-
30 - 35	-	-	-	-	-	-	-	-	-	-
35 - 40	-	-	-	-	-	-	-	-	-	-
40 - 45	-	-	-	-	-	-	-	-	-	-
45 - 50	-	-	-	-	-	-	-	-	-	-
50 - 55	-	-	-	-	-	-	-	-	-	-
55 - 60	-	-	-	-	-	-	-	-	-	-
60 - 65	-	-	-	-	-	-	-	-	-	-
65 - 70	-	-	-	-	-	-	-	-	-	-
70 - 75	-	-	-	-	-	-	-	-	-	-
75 - 80	-	-	-	-	-	-	-	-	-	-
80 und mehr	-	-	-	-	-	-	-	-	-	-
Zusammen	-	-	-	-	-	-	-	-	-	-

Wintersemester										Alter von ... bis unter ... Jahren
2003/04		2004/05		2005/06		2006/07		2007/08		
insge- samt	weib- lich	insge- samt	weib- lich	insge- samt	weib- lich	insge- samt	weib- lich	insge- samt	weib- lich	

**Fachhochschulen
(ohne Verwaltungsfachhochschulen)**

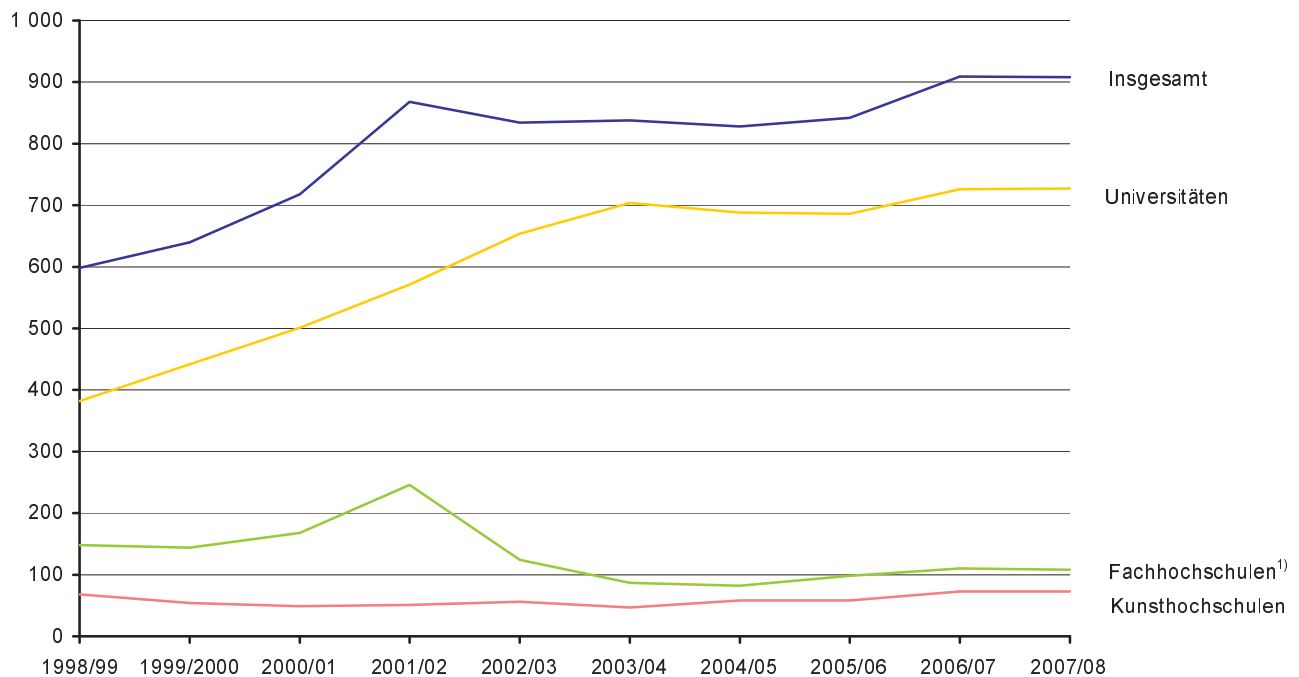
-	-	2	-	1	1	2	1	1	-	unter 20
21	9	23	17	30	17	29	16	34	19	20 - 25
32	17	20	6	27	16	33	15	25	12	25 - 30
13	3	14	8	14	4	17	8	17	13	30 - 35
5	2	8	3	7	7	9	4	10	6	35 - 40
7	3	6	4	9	4	9	4	8	6	40 - 45
2	1	-	-	1	-	2	1	5	3	45 - 50
-	-	3	2	3	3	6	1	4	4	50 - 55
1	1	2	2	2	2	-	-	-	-	55 - 60
1	-	1	-	2	1	1	-	-	-	60 - 65
1	-	2	-	2	1	1	1	1	-	65 - 70
1	-	1	-	-	-	-	-	-	-	70 - 75
-	-	-	-	-	-	-	-	-	-	75 - 80
-	-	-	-	-	-	-	-	-	-	80 und mehr
84	36	82	42	98	56	109	51	105	63	Zusammen

Verwaltungsfachhochschulen

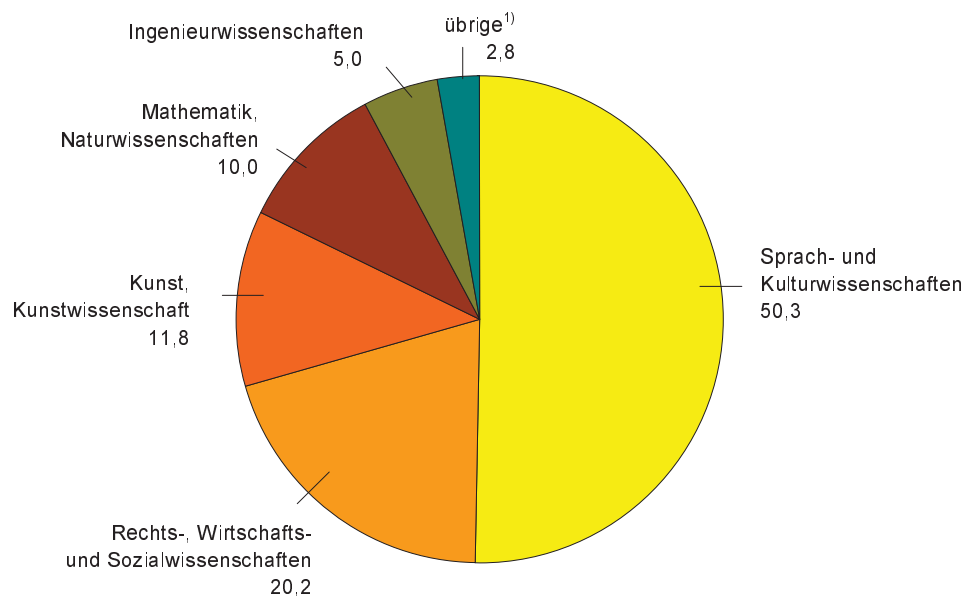
-	-	-	-	-	-	-	-	-	-	unter 20
1	-	1	1	-	-	1	-	2	2	20 - 25
2	-	2	-	-	-	-	-	-	-	25 - 30
-	-	-	-	-	-	-	-	1	1	30 - 35
-	-	-	-	-	-	-	-	-	-	35 - 40
-	-	-	-	-	-	-	-	-	-	40 - 45
-	-	-	-	-	-	-	-	-	-	45 - 50
-	-	-	-	-	-	-	-	-	-	50 - 55
-	-	-	-	-	-	-	-	-	-	55 - 60
-	-	-	-	-	-	-	-	-	-	60 - 65
-	-	-	-	-	-	-	-	-	-	65 - 70
-	-	-	-	-	-	-	-	-	-	70 - 75
-	-	-	-	-	-	-	-	-	-	75 - 80
-	-	-	-	-	-	-	-	-	-	80 und mehr
3	-	3	1	-	-	1	-	3	3	Zusammen

11. Gasthörer in den Wintersemestern 1998/99 bis 2006/07 nach ausgewählten Fächergruppen der ersten Fachrichtung und Durchschnittsalter

Fächergruppe	insgesamt = i	Wintersemester									
	männlich = m	1998/99	1999/2000	2000/01	2001/02	2002/03	2003/04	2004/05	2005/06	2006/07	2007/08
	weiblich = w										
Insgesamt											
Insgesamt	i	598	640	718	868	834	838	828	842	909	908
	m	269	311	331	461	358	371	347	339	390	371
	w	329	329	387	407	476	467	481	503	519	537
darunter											
Sprach- und Kultur- wissenschaften	i	257	261	246	341	391	430	400	438	456	457
	m	101	121	87	123	129	150	136	143	151	157
	w	156	140	159	218	262	280	264	295	305	300
Rechts-, Wirtschafts- und Sozialwissen- schaften	i	164	163	171	329	188	166	165	141	156	183
	m	94	88	95	231	101	101	87	65	86	90
	w	70	75	76	98	87	65	78	76	70	93
Mathematik, Natur- wissenschaften	i	22	58	141	104	128	109	106	94	92	91
	m	15	31	70	65	78	62	58	62	61	55
	w	7	27	71	39	50	47	48	32	31	36
Ingenieurwissen- schaften	i	32	33	28	20	31	33	33	47	60	45
	m	21	25	21	14	23	22	22	27	44	34
	w	11	8	7	6	8	11	11	20	16	11
Kunst, Kunstwissen- schaft	i	117	111	97	66	85	94	114	113	136	107
	m	35	40	28	25	21	31	38	37	44	29
	w	82	71	69	41	64	63	76	76	92	78
Durchschnittsalter											
Insgesamt	i	43,3	45,0	46,9	46,5	48,9	50,4	52,5	53,3	50,4	52,6
	m	40,9	41,4	45,3	44,1	47,4	47,8	50,9	51,8	48,8	52,2
	w	45,3	48,4	48,2	49,1	49,9	52,5	53,7	54,3	51,7	52,8
darunter											
Sprach- und Kultur- wissenschaften	i	51,8	52,5	54,4	56,0	57,8	57,6	60,6	62,2	60,7	61,0
	m	52,0	47,1	57,6	53,9	58,9	56,8	61,3	63,0	61,6	62,6
	w	51,7	57,2	52,6	57,2	57,3	58,0	60,3	61,8	60,2	60,1
Rechts-, Wirtschafts- und Sozialwissen- schaften	i	33,9	32,1	29,5	37,7	34,6	35,7	39,5	35,4	31,1	44,6
	m	32,2	31,7	29,7	38,7	33,2	34,7	40,8	38,4	33,0	45,8
	w	36,1	32,6	29,3	35,5	36,3	37,2	38,0	32,8	28,7	43,3
Mathematik, Natur- wissenschaften	i	43,5	51,7	57,5	54,0	52,1	53,8	55,2	55,7	53,5	52,2
	m	48,5	45,9	56,7	52,1	51,7	54,2	52,9	52,3	51,1	51,7
	w	32,7	58,5	58,3	57,3	52,8	53,2	57,9	62,3	58,2	52,8
Ingenieurwissen- schaften	i	34,1	38,4	36,9	34,1	35,5	37,7	35,5	33,8	34,0	34,3
	m	34,0	38,9	35,9	33,8	37,5	39,8	36,6	31,9	35,0	34,1
	w	34,4	36,9	40,1	34,8	29,8	33,4	33,2	36,5	31,0	34,8
Kunst, Kunstwissen- schaft	i	41,0	46,4	45,7	33,5	40,7	46,0	47,0	47,8	44,4	38,5
	m	33,6	44,8	36,3	31,4	41,6	43,2	44,1	45,4	46,8	36,0
	w	44,2	47,4	49,6	34,8	40,4	47,4	48,4	49,0	43,3	39,5

Abb. 1 Gasthörer in den Wintersemestern 1998/99 bis 2007/08

1) einschließlich Verwaltungsfachhochschulen

Abb. 2 Gasthörer im Wintersemester 2007/08 nach Fächergruppen der ersten Fachrichtung in Prozent

1) Sport; Humanmedizin/Gesundheitswissenschaften; Veterinärmedizin; Agrar-, Forst- und Ernährungswissenschaften; sonstige Fachrichtungen

Abb. 3 Gasthörer im Wintersemester 2007/08 nach Altersgruppen und Geschlecht

