

Statistischer Bericht



Straßenverkehrsunfälle im Freistaat Sachsen

November 2017

H I 1 – m 11/17

Zeichenerklärung

- Nichts vorhanden (genau Null)
- 0 weniger als die Hälfte von 1 in der letzten besetzten Stelle, jedoch mehr als nichts
- ... Angabe fällt später an
- / Zahlenwert nicht sicher genug
- . Zahlenwert unbekannt oder geheim zu halten
- x Tabellenfach gesperrt, weil Aussage nicht sinnvoll
- () Aussagewert ist eingeschränkt
- p vorläufige Zahl
- r berichtigte Zahl
- s geschätzte Zahl

Herausgeber, Redaktion, Gestaltung, Satz
Statistisches Landesamt des Freistaates Sachsen
Macherstraße 63, 01917 Kamenz
Telefon +49 3578 33-1913
Telefax +49 3578 33-1921
E-Mail info@statistik.sachsen.de

Druck

Diese Veröffentlichung steht ausschließlich in elektronischer Form bereit.

Redaktionsschluss

Januar 2018

Bezug

Download im Internet kostenfrei unter
www.statistik.sachsen.de

Erscheinungsfolge

monatlich

Copyright

Statistisches Landesamt des Freistaates Sachsen, Kamenz 2018
Vervielfältigung und Verbreitung, auch auszugsweise, mit Quellenangabe gestattet.

ISSN 2195-4003

Statistischer Bericht H I 1 - m 11/17
Straßenverkehrsunfälle im Freistaat Sachsen
November 2017

[Titel](#)
[Impressum](#)

Inhalt

[Vorbemerkungen \(Verweis auf Qualitätsbericht\)](#)
[Zusätzliche Erläuterungen](#)

Tabellen

1. [Straßenverkehrsunfälle mit Sachschaden 2015 bis 2017 nach Monaten](#)
2. [Straßenverkehrsunfälle mit Personenschaden 2015 bis 2017 nach Monaten](#)
3. [Verunglückte bei Straßenverkehrsunfällen 2015 bis 2017 nach Monaten](#)
4. [Straßenverkehrsunfälle mit Personenschaden und Verunglückte nach Straßenarten und Ortslage](#)
5. [Straßenverkehrsunfälle mit Personenschaden und Verunglückte nach Unfallarten und Ortslage](#)
6. [Straßenverkehrsunfälle mit Personenschaden und Verunglückte nach Unfalltypen und Ortslage](#)
7. [Verunglückte bei Straßenverkehrsunfällen nach Art der Verkehrsbeteiligung](#)
8. [Straßenverkehrsunfälle und Verunglückte nach Art der Verkehrsbeteiligung und Ortslage](#)
9. [Verunglückte bei Straßenverkehrsunfällen nach Altersgruppen und Geschlecht](#)
10. [An Straßenverkehrsunfällen beteiligte Fahrzeugführer und Fußgänger](#)
11. [Ursachen von Straßenverkehrsunfällen mit Personenschaden](#)
12. [Straßenverkehrsunfälle und Verunglückte nach Datum und Ortslage](#)
13. [Straßenverkehrsunfälle und Verunglückte nach Kreisfreien Städten und Landkreisen sowie Ortslage](#)
14. [Straßenverkehrsunfälle und Verunglückte im Zeitraum Januar bis November 2017 nach Kreisfreien Städten und Landkreisen sowie Ortslage](#)
15. [Straßenverkehrsunfälle und Verunglückte im Zeitraum Januar bis November 2017 nach Ortslage, Unfalltypen, Monaten, Wochentagen, Uhrzeit und Lichtverhältnissen](#)
16. [Straßenverkehrsunfälle und Verunglückte im Zeitraum Januar bis November 2017 nach Ortslage, Unfalltypen, Monaten, Wochentagen, Uhrzeit und Lichtverhältnissen - Alkoholunfälle](#)
17. [Straßenverkehrsunfälle und Verunglückte im Zeitraum Januar bis November 2017 nach Ortslage, Unfalltypen, Monaten, Wochentagen, Uhrzeit und Lichtverhältnissen - Anteil der Alkoholunfälle an allen Unfällen in Prozent](#)

Abbildungen

1. [Straßenverkehrsunfälle insgesamt 2015 bis 2017 nach Monaten](#)
2. [Straßenverkehrsunfälle mit Personenschaden 2015 bis 2017 nach Monaten](#)
3. [Straßenverkehrsunfälle mit Sachschaden 2015 bis 2017 nach Monaten](#)
4. [Getötete bei Straßenverkehrsunfällen 2015 bis 2017 nach Monaten](#)
5. [Schwerverletzte bei Straßenverkehrsunfällen 2015 bis 2017 nach Monaten](#)
6. [Leichtverletzte bei Straßenverkehrsunfällen 2015 bis 2017 nach Monaten](#)

[Inhalt](#)

Vorbemerkungen

Die in den Vorbemerkungen enthaltenen Erläuterungen zur fachstatistischen Erhebung incl. Definitionen sind in den bundeseinheitlichen Qualitätsberichten hinterlegt.

Über den folgenden Link gelangen Sie zum Qualitätsbericht für die

[Statistik der Straßenverkehrsunfälle im Freistaat Sachsen](#)

URL:

https://www.destatis.de/DE/Publikationen/Qualitaetsberichte/Verkehr/Strassenverkehrsunfaelle.pdf?__blob=publicationFile

Zusätzliche Erläuterungen

Straßenverkehrsunfälle sind Unfälle, bei denen infolge des Fahrverkehrs auf öffentlichen Wegen und Plätzen Personen verletzt oder getötet wurden oder Sachschaden verursacht worden ist.

Unfälle werden nach ihren Folgen unterschieden in:

- Unfälle mit Personenschaden: Unfälle, bei denen Personen getötet bzw. schwer oder leicht verletzt wurden.
- Schwerwiegende Unfälle mit Sachschaden
im engeren Sinne: Unfälle, bei denen als Unfallursache ein Straftatbestand oder eine Ordnungswidrigkeit (Bußgeld) vorlag und bei denen gleichzeitig mindestens ein Kfz aufgrund eines Unfallschadens von der Unfallstelle abgeschleppt werden musste (nicht fahrbereit); dies betrifft auch Fälle unter Einfluss berauschender Mittel,
- Sonstige Sachschadensunfälle unter der Einwirkung von Alkohol oder anderen berauschenden Mitteln: Unfälle, bei denen mindestens ein Unfallbeteiligter unter Alkoholeinwirkung oder anderer berauschender Mittel stand und alle beteiligten Kfz noch fahrbereit waren.
- Sonstige Sachschadensunfälle ohne Alkoholeinwirkung (sog. Bagatelleunfälle): alle übrigen Sachschadensunfälle.

Als Verunglückte zählen Personen (auch Mitfahrer), die beim Unfall verletzt oder getötet wurden. Dabei werden erfasst als:

- Getötete: Personen, die beim Unfall oder innerhalb von 30 Tagen an den Unfallfolgen starben,
- Schwerverletzte: Personen, die unmittelbar zur stationären Behandlung (für mindestens 24 Stunden) in einem Krankenhaus aufgenommen wurden,
- Leichtverletzte: alle übrigen Verletzten.

Als Beteiligte an einem Straßenverkehrsunfall werden alle Fahrzeugführer oder Fußgänger erfasst, die selbst - oder deren Fahrzeug - Schäden erlitten oder hervorgerufen haben.

Jedem Straßenverkehrsunfall können ein oder mehrere Unfallursachen zugeordnet werden, so dass die Anzahl der Ursachen i. d. R. größer ist als die Anzahl der Unfälle.

Bei Nachmeldungen handelt es sich um Unfallvorgänge, die aufgrund verspäteten Eingangs der Unfallanzeigen nicht mehr in das jeweilige Monatsergebnis eingearbeitet werden können.

1. Straßenverkehrsunfälle mit Sachschaden 2015 bis 2017 nach Monaten¹⁾

November 2017

Monat	Insgesamt			Schwerwiegende Unfälle mit Sachschaden						Sonst.		
				im engeren Sinne			Einfluss berausch. Mittel ²⁾			Sachschadensunfälle ohne		
	2015	2016	2017	2015	2016	2017	2015	2016	2017	2015	2016	2017
Januar	7 298	7 553	9 327	384	450	573	55	63	40	6 859	7 040	8 714
Februar	6 569	6 616	6 388	297	341	272	36	45	46	6 236	6 230	6 070
März	7 693	7 517	7 764	316	318	326	48	49	46	7 329	7 150	7 392
April	8 353	8 081	7 413	350	345	288	63	66	66	7 940	7 670	7 059
Mai	7 695	8 321	8 586	290	297	277	58	55	61	7 347	7 969	8 248
Juni	8 046	8 063	8 030	338	336	278	69	59	72	7 639	7 668	7 680
Juli	7 935	7 341	6 777	323	263	270	72	53	63	7 540	7 025	6 444
August	7 985	8 324	8 445	303	311	273	75	68	78	7 607	7 945	8 094
September	8 031	8 304	8 100	336	349	322	55	68	69	7 640	7 887	7 709
Oktober	8 713	8 241	8 209	405	432	334	76	65	67	8 232	7 744	7 808
November	8 770	9 039	8 626	410	379	367	67	70	49	8 293	8 590	8 210
Dezember	8 061	8 693	...	367	429	...	72	51	...	7 622	8 213	...
Jan.-Nov.	87 088	87 400	87 665	3 752	3 821	3 580	674	661	657	82 662	82 918	83 428
Jahr	95 149	96 093	...	4 119	4 250	...	746	712	...	90 284	91 131	...

1) einschließlich Nachmeldungen

2) sonstige Sachschadensunfälle unter der Einwirkung von Alkohol oder anderen berauschenden Mitteln

2. Straßenverkehrsunfälle mit Personenschaden 2015 bis 2017 nach Monaten¹⁾

Monat	Insgesamt			Unfälle mit								
				Getöteten			Schwerverletzten			Leichtverletzten		
	2015	2016	2017	2015	2016	2017	2015	2016	2017	2015	2016	2017
Januar	871	848	733	11	13	10	202	219	154	658	616	569
Februar	703	795	613	7	5	6	164	212	145	532	578	462
März	1 010	835	966	10	6	2	266	194	241	734	635	723
April	1 071	1 112	914	13	12	7	285	282	236	773	818	671
Mai	1 301	1 312	1 377	22	7	10	316	399	398	963	906	969
Juni	1 307	1 439	1 458	18	17	28	317	358	371	972	1 064	1 059
Juli	1 247	1 140	1 147	16	19	12	335	300	340	896	821	795
August	1 286	1 516	1 509	19	17	14	325	375	387	942	1 124	1 108
September	1 263	1 430	1 266	19	21	16	348	358	321	896	1 051	929
Oktober	1 202	1 120	1 183	15	17	14	307	281	272	880	822	897
November	1 206	1 048	1 089	16	7	11	309	271	261	881	770	817
Dezember	1 037	1 048	...	14	10	...	268	266	...	755	772	...
Jan.-Nov.	12 467	12 595	12 255	166	141	130	3 174	3 249	3 126	9 127	9 205	8 999
Jahr	13 504	13 643	...	180	151	...	3 442	3 515	...	9 882	9 977	...

1) einschließlich Nachmeldungen

3. Verunglückte bei Straßenverkehrsunfällen 2015 bis 2017 nach Monaten¹⁾

Monat	Insgesamt			Verunglückte								
				Getötete			Schwerverletzte			Leichtverletzte		
	2015	2016	2017	2015	2016	2017	2015	2016	2017	2015	2016	2017
Januar	1 113	1 113	928	11	14	13	252	249	185	850	850	730
Februar	878	1 004	780	7	6	7	186	252	164	685	746	609
März	1 282	1 057	1 304	10	6	2	306	231	292	966	820	1 010
April	1 356	1 413	1 170	14	12	10	337	315	281	1 005	1 086	879
Mai	1 634	1 708	1 744	22	7	10	360	450	457	1 252	1 251	1 277
Juni	1 620	1 842	1 880	23	18	30	356	414	436	1 241	1 410	1 414
Juli	1 563	1 465	1 474	16	23	13	376	369	396	1 171	1 073	1 065
August	1 715	1 926	1 920	19	17	14	393	436	446	1 303	1 473	1 460
September	1 583	1 774	1 623	22	23	18	403	426	382	1 158	1 325	1 223
Oktober	1 523	1 476	1 528	16	18	15	352	341	327	1 155	1 117	1 186
November	1 569	1 307	1 340	17	8	11	366	323	304	1 186	976	1 025
Dezember	1 389	1 377	...	15	10	...	346	322	...	1 028	1 045	...
Jan.-Nov.	15 836	16 085	15 691	177	152	143	3 687	3 806	3 670	11 972	12 127	11 878
Jahr	17 225	17 462	...	192	162	...	4 033	4 128	...	13 000	13 172	...

1) einschließlich Nachmeldungen

4. Straßenverkehrsunfälle mit Personenschaden und Verunglückte nach Straßenarten und Ortslage

November 2017

Straßenart Ortslage	Unfälle mit Personen- schaden	Verunglückte				Unfälle mit Personen- schaden	Verunglückte			
		insgesamt	davon				insgesamt	davon		
			Getötete	Schwer- verletzte	Leicht- verletzte			Getötete	Schwer- verletzte	Leicht- verletzte
November 2017										
Autobahnen	56	83	-	35	48	47	71	3	26	42
Bundesstraßen	245	330	4	87	239	226	304	-	84	220
innerorts	172	216	1	46	169	157	200	-	46	154
außerorts	73	114	3	41	70	69	104	-	38	66
Staatsstraßen	219	276	2	67	207	205	275	4	83	188
innerorts	130	156	2	35	119	118	150	1	41	108
außerorts	89	120	-	32	88	87	125	3	42	80
Kreisstraßen	59	77	-	20	57	77	90	-	25	65
innerorts	41	50	-	13	37	48	54	-	13	41
außerorts	18	27	-	7	20	29	36	-	12	24
Andere Straßen	510	574	5	95	474	493	567	1	105	461
innerorts	498	561	3	93	465	468	536	1	96	439
außerorts	12	13	2	2	9	25	31	-	9	22
Insgesamt	1 089	1 340	11	304	1 025	1 048	1 307	8	323	976
innerorts	841	983	6	187	790	791	940	2	196	742
außerorts	248	357	5	117	235	257	367	6	127	234

Januar - November 2017						Januar - November 2016				
Autobahnen	598	993	12	328	653	557	925	16	328	581
Bundesstraßen	2 694	3 741	48	844	2 849	2 700	3 702	38	908	2 756
innerorts	1 868	2 450	9	453	1 988	1 840	2 410	11	484	1 915
außerorts	826	1 291	39	391	861	860	1 292	27	424	841
Staatsstraßen	2 451	3 281	42	878	2 361	2 583	3 521	56	950	2 515
innerorts	1 420	1 789	8	384	1 397	1 527	1 949	16	449	1 484
außerorts	1 031	1 492	34	494	964	1 056	1 572	40	501	1 031
Kreisstraßen	869	1 066	13	330	723	916	1 137	10	347	780
innerorts	542	626	4	164	458	515	613	3	152	458
außerorts	327	440	9	166	265	401	524	7	195	322
Andere Straßen	5 643	6 610	28	1 290	5 292	5 839	6 800	32	1 273	5 495
innerorts	5 392	6 293	23	1 193	5 077	5 579	6 474	29	1 157	5 288
außerorts	251	317	5	97	215	260	326	3	116	207
Insgesamt	12 255	15 691	143	3 670	11 878	12 595	16 085	152	3 806	12 127
innerorts	9 222	11 158	44	2 194	8 920	9 461	11 446	59	2 242	9 145
außerorts	3 033	4 533	99	1 476	2 958	3 134	4 639	93	1 564	2 982

5. Straßenverkehrsunfälle mit Personenschaden und Verunglückte nach Unfallarten und Ortslage

November 2017

Unfallart Ortslage	Unfälle mit Personen- schaden	Verunglückte				Unfälle mit Personen- schaden	Verunglückte			
		insgesamt	davon				insgesamt	davon		
			Getötete	Schwer- verletzte	Leicht- verletzte			Getötete	Schwer- verletzte	Leicht- verletzte
November 2017						November 2016				
Zusammenstoß mit anderem Fahrzeug, das										
anfährt, anhält oder im ruhenden Verkehr steht	57	66	-	3	63	57	66	1	5	60
innerorts	53	58	-	3	55	56	65	1	5	59
außerorts	4	8	-	-	8	1	1	-	-	1
vorausfährt oder wartet	147	195	1	30	164	176	230	3	18	209
innerorts	94	123	-	8	115	125	152	-	10	142
außerorts	53	72	1	22	49	51	78	3	8	67
seitlich in gleicher Richtung fährt	55	61	-	15	46	46	52	-	9	43
innerorts	42	42	-	5	37	30	32	-	4	28
außerorts	13	19	-	10	9	16	20	-	5	15
entgegenkommt	95	160	-	53	107	91	154	1	57	96
innerorts	66	94	-	27	67	58	90	-	26	64
außerorts	29	66	-	26	40	33	64	1	31	32
einbiegt oder kreuzt	352	429	1	73	355	268	331	-	67	264
innerorts	308	362	1	52	309	242	288	-	56	232
außerorts	44	67	-	21	46	26	43	-	11	32
Zusammenstoß zwischen Fahrzeug und Fußgänger	155	166	5	56	105	171	183	2	68	113
innerorts	149	159	3	55	101	158	169	1	61	107
außerorts	6	7	2	1	4	13	14	1	7	6
Aufprall auf Hindernis	7	8	-	1	7	10	11	-	3	8
innerorts	2	3	-	-	3	3	3	-	-	3
außerorts	5	5	-	1	4	7	8	-	3	5
Abkommen von Fahrbahn										
nach rechts	82	97	2	34	61	96	118	-	48	70
innerorts	29	34	1	14	19	37	44	-	14	30
außerorts	53	63	1	20	42	59	74	-	34	40
nach links	52	61	2	21	38	51	63	1	25	37
innerorts	17	19	1	8	10	13	18	-	4	14
außerorts	35	42	1	13	28	38	45	1	21	23
Unfall anderer Art	87	97	-	18	79	82	99	-	23	76
innerorts	81	89	-	15	74	69	79	-	16	63
außerorts	6	8	-	3	5	13	20	-	7	13
Insgesamt	1 089	1 340	11	304	1 025	1 048	1 307	8	323	976
innerorts	841	983	6	187	790	791	940	2	196	742
außerorts	248	357	5	117	235	257	367	6	127	234

November 2017

Unfallart Ortslage	Unfälle mit Personen- schaden	Verunglückte				Unfälle mit Personen- schaden	Verunglückte			
		insgesamt	davon				insgesamt	davon		
			Getötete	Schwer- verletzte	Leicht- verletzte			Getötete	Schwer- verletzte	Leicht- verletzte
Januar - November 2017						Januar - November 2016				
Zusammenstoß mit anderem Fahrzeug, das										
anfährt, anhält oder im ruhenden Verkehr steht	616	739	3	92	644	575	675	3	79	593
innerorts	547	620	-	70	550	529	609	2	61	546
außerorts	69	119	3	22	94	46	66	1	18	47
vorausfährt oder wartet	1 873	2 695	13	353	2 329	1 878	2 679	19	339	2 321
innerorts	1 306	1 747	1	140	1 606	1 335	1 747	4	125	1 618
außerorts	567	948	12	213	723	543	932	15	214	703
seitlich in gleicher Richtung fährt	749	907	4	189	714	791	979	6	204	769
innerorts	549	617	2	104	511	575	661	2	108	551
außerorts	200	290	2	85	203	216	318	4	96	218
entgegenkommt	1 065	1 690	32	480	1 178	1 168	1 878	37	571	1 270
innerorts	707	1 003	6	207	790	743	1 076	7	260	809
außerorts	358	687	26	273	388	425	802	30	311	461
einbiegt oder kreuzt	3 540	4 551	24	888	3 639	3 563	4 545	21	891	3 633
innerorts	3 097	3 819	10	663	3 146	3 124	3 838	10	668	3 160
außerorts	443	732	14	225	493	439	707	11	223	473
Zusammenstoß zwischen Fahrzeug und Fußgänger	1 198	1 309	12	428	869	1 284	1 408	22	425	961
innerorts	1 154	1 261	8	405	848	1 231	1 347	20	402	925
außerorts	44	48	4	23	21	53	61	2	23	36
Aufprall auf Hindernis	99	112	2	27	83	87	98	1	33	64
innerorts	40	42	2	12	28	39	43	-	11	32
außerorts	59	70	-	15	55	48	55	1	22	32
Abkommen von Fahrbahn										
nach rechts	1 070	1 316	33	486	797	1 148	1 430	18	524	888
innerorts	404	459	9	152	298	457	545	2	181	362
außerorts	666	857	24	334	499	691	885	16	343	526
nach links	658	842	14	308	520	706	853	17	322	514
innerorts	242	322	5	111	206	258	306	4	98	204
außerorts	416	520	9	197	314	448	547	13	224	310
Unfall anderer Art	1 387	1 530	6	419	1 105	1 395	1 540	8	418	1 114
innerorts	1 176	1 268	1	330	937	1 170	1 274	8	328	938
außerorts	211	262	5	89	168	225	266	-	90	176
Insgesamt	12 255	15 691	143	3 670	11 878	12 595	16 085	152	3 806	12 127
innerorts	9 222	11 158	44	2 194	8 920	9 461	11 446	59	2 242	9 145
außerorts	3 033	4 533	99	1 476	2 958	3 134	4 639	93	1 564	2 982

6. Straßenverkehrsunfälle mit Personenschaden und Verunglückte nach Unfalltypen und Ortslage

November 2017

November 2017

Unfalltyp Ortslage	Unfälle mit Personen- schaden	Verunglückte				Unfälle mit Personen- schaden	Verunglückte			
		insgesamt	davon				insgesamt	davon		
			Getötete	Schwer- verletzte	Leicht- verletzte			Getötete	Schwer- verletzte	Leicht- verletzte
November 2017										
Fahrunfall	166	197	4	59	134	187	233	1	79	153
innerorts	86	99	2	29	68	84	98	-	25	73
außerorts	80	98	2	30	66	103	135	1	54	80
Abbiegeunfall	176	220	-	42	178	171	216	2	53	161
innerorts	140	166	-	28	138	147	177	-	39	138
außerorts	36	54	-	14	40	24	39	2	14	23
Einbiegen-/Kreuzenunfall	312	385	1	66	318	224	273	-	53	220
innerorts	279	331	1	48	282	203	238	-	44	194
außerorts	33	54	-	18	36	21	35	-	9	26
Überschreitenunfall	96	113	3	48	62	99	108	2	51	55
innerorts	94	110	2	47	61	95	103	1	47	55
außerorts	2	3	1	1	1	4	5	1	4	-
Unfall durch ruhenden Verkehr	26	26	-	2	24	31	35	1	5	29
innerorts	26	26	-	2	24	30	34	1	5	28
außerorts	-	-	-	-	-	1	1	-	-	1
Unfall im Längsverkehr	199	269	3	59	207	235	321	2	48	271
innerorts	126	158	1	19	138	154	199	-	18	181
außerorts	73	111	2	40	69	81	122	2	30	90
Sonstiger Unfall	114	130	-	28	102	101	121	-	34	87
innerorts	90	93	-	14	79	78	91	-	18	73
außerorts	24	37	-	14	23	23	30	-	16	14
Insgesamt	1 089	1 340	11	304	1 025	1 048	1 307	8	323	976
innerorts	841	983	6	187	790	791	940	2	196	742
außerorts	248	357	5	117	235	257	367	6	127	234

Januar - November 2017						Januar - November 2016				
Fahrunfall	2 431	3 008	59	1 055	1 894	2 526	3 170	49	1 166	1 955
innerorts	1 275	1 467	16	454	997	1 282	1 511	10	480	1 021
außerorts	1 156	1 541	43	601	897	1 244	1 659	39	686	934
Abbiegeunfall	1 820	2 335	12	473	1 850	1 928	2 481	12	464	2 005
innerorts	1 542	1 867	7	341	1 519	1 650	2 033	5	336	1 692
außerorts	278	468	5	132	331	278	448	7	128	313
Einbiegen-/Kreuzenunfall	3 090	3 986	20	747	3 219	3 110	3 966	17	791	3 158
innerorts	2 705	3 359	8	565	2 786	2 721	3 345	8	588	2 749
außerorts	385	627	12	182	433	389	621	9	203	409
Überschreitenunfall	683	762	6	280	476	708	788	18	274	496
innerorts	664	740	4	267	469	693	770	16	263	491
außerorts	19	22	2	13	7	15	18	2	11	5
Unfall durch ruhenden Verkehr	309	334	3	49	282	310	347	3	53	291
innerorts	298	315	-	42	273	297	330	3	45	282
außerorts	11	19	3	7	9	13	17	-	8	9
Unfall im Längsverkehr	2 557	3 654	29	641	2 984	2 661	3 761	38	643	3 080
innerorts	1 692	2 249	2	249	1 998	1 784	2 291	7	264	2 020
außerorts	865	1 405	27	392	986	877	1 470	31	379	1 060
Sonstiger Unfall	1 365	1 612	14	425	1 173	1 352	1 572	15	415	1 142
innerorts	1 046	1 161	7	276	878	1 034	1 166	10	266	890
außerorts	319	451	7	149	295	318	406	5	149	252
Insgesamt	12 255	15 691	143	3 670	11 878	12 595	16 085	152	3 806	12 127
innerorts	9 222	11 158	44	2 194	8 920	9 461	11 446	59	2 242	9 145
außerorts	3 033	4 533	99	1 476	2 958	3 134	4 639	93	1 564	2 982

7. Verunglückte bei Straßenverkehrsunfällen nach Art der Verkehrsbeteiligung

November 2017

Art der Verkehrsbeteiligung	Verunglückte				Verunglückte		
	insgesamt	davon			insgesamt	davon	
		Getötete	Schwer-verletzte	Leicht-verletzte		Getötete	Schwer-verletzte
November 2017							
Fahrer und Mitfahrer von					November 2016		
Kraftfahrzeugen	875	5	194	676	876	5	207
darunter von							
Krafträdern mit Versicherungs-kennzeichen ¹⁾	33	-	9	24	39	-	8
Krafträdern m. amtl. Kennz. ²⁾	32	1	14	17	27	-	9
Personenkraftwagen	728	4	146	578	759	5	175
Bussen	28	-	3	25	16	-	2
Güterkraftfahrzeugen	50	-	20	30	33	-	12
Fahrrädern ³⁾	293	1	54	238	248	1	46
darunter							
unter 15 Jahren	30	-	7	23	20	-	3
anderen Fahrzeugen	9	-	-	9	7	-	2
Fußgänger ⁴⁾	163	5	56	102	173	2	67
darunter							
unter 15 Jahren	26	-	10	16	31	-	14
65 Jahre und mehr	50	3	21	26	51	-	22
Andere Personen	-	-	-	-	3	-	1
Insgesamt	1 340	11	304	1 025	1 307	8	323
darunter							
unter 15 Jahren	95	-	32	63	83	-	23
65 Jahre und mehr	231	5	71	155	215	2	76

Januar - November 2017							
Fahrer und Mitfahrer von							
Kraftfahrzeugen	10 615	111	2 369	8 135	10 842	103	2 543
darunter von							
Krafträdern mit Versicherungskennzeichen ¹⁾	741	2	206	533	707	2	201
Krafträdern m. aml. Kennz. ²⁾	1 005	30	411	564	987	22	422
Personenkraftwagen	8 085	73	1 594	6 418	8 432	71	1 788
Bussen	269	-	19	250	259	1	23
Güterkraftfahrzeugen	458	3	114	341	417	7	100
Fahrrädern ³⁾	3 713	19	861	2 833	3 738	25	816
darunter							
unter 15 Jahren	421	-	80	341	381	-	73
anderen Fahrzeugen	111	-	22	89	110	2	17
Fußgänger ⁴⁾	1 234	13	414	807	1 366	22	425
darunter							
unter 15 Jahren	285	1	109	175	309	2	102
65 Jahre und mehr	325	5	130	190	362	13	150
Andere Personen	18	-	4	14	29	-	5
Insgesamt	15 691	143	3 670	11 878	16 085	152	3 806
darunter							
unter 15 Jahren	1 271	1	296	974	1 226	4	282
65 Jahre und mehr	2 334	40	787	1 507	2 414	57	791

Erläuterung der Fußnoten bei Tabelle 10

Leicht- verletzte

664

31

18

579

14

21

201

17

5

104

17

29

2

976

60

137

6

8 196

504

543

6 573

235

310

2 897

308

91

919

205

199

24

12 127

940

1 566

8. Straßenverkehrsunfälle und Verunglückte nach Art der Verkehrsbeteiligung und Ortslage

November 2017

Art der Verkehrsbeteiligung ^{*)}	Unfälle mit Personen- schaden	Verunglückte		Schwerw. Unfälle mit Sach- schaden (i. e. S.)	Unfälle mit Personen- schaden	Verunglückte	
		Getötete	Schwer- u. Leicht- verletzte			Getötete	Schwer- u. Leicht- verletzte
November 2017							
November 2016							
innerhalb von Ortschaften							
Unfälle insgesamt	841	6	977	248	791	2	938
darunter Unfälle mit Beteiligung von Fahrern von:							
Kraftträdern mit Versicherungs- kennzeichen ¹⁾	32	-	33	4	33	-	34
Kraftträdern m. amtl. Kennz. ²⁾	26	-	27	3	23	-	23
Personenkraftwagen	705	5	827	243	674	1	811
Bussen	22	-	34	2	18	-	27
Güterkraftfahrzeugen	61	1	67	29	72	-	92
dar.: Liefer- und Lastkraftwagen							
zul. Gesamtgewicht bis 3 500 kg	38	-	43	20	43	-	54
über 3 500 kg	16	-	16	7	23	-	31
Sattelzugmaschinen	6	1	7	5	5	-	6
Landwirtschaftlichen Zugmaschinen	2	-	2	-	-	-	-
Fahrrädern ³⁾	285	1	294	-	243	1	251
Fußgänger ⁴⁾	160	3	174	-	161	1	172
außerhalb von Ortschaften, einschl. Autobahn							
Unfälle insgesamt	248	5	352	119	257	6	361
darunter Unfälle mit Beteiligung von Fahrern von:							
Kraftträdern mit Versicherungs- kennzeichen ¹⁾	5	-	5	1	5	-	5
Kraftträdern m. amtl. Kennz. ²⁾	6	1	5	-	5	-	6
Personenkraftwagen	220	5	320	113	235	6	338
Bussen	2	-	3	1	-	-	-
Güterkraftfahrzeugen	61	-	91	33	53	3	70
dar.: Liefer- und Lastkraftwagen							
zul. Gesamtgewicht bis 3 500 kg	33	-	51	17	22	-	28
über 3 500 kg	17	-	27	7	11	-	12
Sattelzugmaschinen	15	-	21	9	20	3	32
Landwirtschaftlichen Zugmaschinen	1	-	1	1	2	-	3
Fahrrädern ³⁾	13	-	14	-	7	-	7
Fußgänger ⁴⁾	7	2	8	-	12	1	12
innerhalb und außerhalb von Ortschaften							
Unfälle insgesamt	1 089	11	1 329	367	1 048	8	1 299
darunter Unfälle mit Beteiligung von Fahrern von:							
Kraftträdern mit Versicherungs- kennzeichen ¹⁾	37	-	38	5	38	-	39
Kraftträdern m. amtl. Kennz. ²⁾	32	1	32	3	28	-	29
Personenkraftwagen	925	10	1 147	356	909	7	1 149
Bussen	24	-	37	3	18	-	27
Güterkraftfahrzeugen	122	1	158	62	125	3	162
dar.: Liefer- und Lastkraftwagen							
zul. Gesamtgewicht bis 3 500 kg	71	-	94	37	65	-	82
über 3 500 kg	33	-	43	14	34	-	43
Sattelzugmaschinen	21	1	28	14	25	3	38
Landwirtschaftlichen Zugmaschinen	3	-	3	1	2	-	3
Fahrrädern ³⁾	298	1	308	-	250	1	258
Fußgänger ⁴⁾	167	5	182	-	173	2	184

Art der Verkehrsbeteiligung ^{*)}	Unfälle mit Personen- schaden	Verunglückte		Schwerw. Unfälle mit Sach- schaden (i. e. S.)	Unfälle mit Personen- schaden	Verunglückte	
		Getötete	Schwer- u. Leicht- verletzte			Getötete	Schwer- u. Leicht- verletzte

	Januar - November 2017				Januar - November 201		
	innerhalb von Ortschaften						
Unfälle insgesamt	9 222	44	11 114	2 409	9 461	59	11 387
darunter Unfälle mit Beteiligung von Fahrern von:							
Krafträdern mit Versicherungs-kennzeichen ¹⁾	616	2	673	18	566	1	623
Krafträdern m. amtl. Kennz. ²⁾	597	5	678	25	619	4	696
Personenkraftwagen	7 260	30	8 871	2 366	7 576	35	9 296
Bussen	222	-	360	24	204	2	319
Güterkraftfahrzeugen	784	10	982	301	804	13	1 010
dar.: Liefer- und Lastkraftwagen							
zul. Gesamtgewicht bis 3 500 kg	511	4	647	181	543	5	672
über 3 500 kg	182	2	214	81	185	5	246
Sattelzugmaschinen	75	2	106	39	63	2	79
Landwirtschaftlichen Zugmaschinen	19	1	21	15	22	-	26
Fahrrädern ³⁾	3 485	13	3 680	5	3 516	22	3 676
Fußgänger ⁴⁾	1 240	9	1 357	-	1 332	20	1 456
	außerhalb von Ortschaften, einschl. Autobahn						
Unfälle insgesamt	3 033	99	4 434	1 171	3 134	93	4 546
darunter Unfälle mit Beteiligung von Fahrern von:							
Krafträdern mit Versicherungs-kennzeichen ¹⁾	99	-	117	4	115	1	135
Krafträdern m. amtl. Kennz. ²⁾	371	26	419	13	344	19	402
Personenkraftwagen	2 482	79	3 783	1 084	2 611	78	3 937
Bussen	21	-	42	8	24	-	49
Güterkraftfahrzeugen	530	18	795	243	506	31	767
dar.: Liefer- und Lastkraftwagen							
zul. Gesamtgewicht bis 3 500 kg	262	4	417	94	239	7	367
über 3 500 kg	144	5	210	70	141	8	219
Sattelzugmaschinen	161	10	229	84	148	16	222
Landwirtschaftlichen Zugmaschinen	25	-	37	11	26	1	33
Fahrrädern ³⁾	222	7	243	-	238	4	260
Fußgänger ⁴⁾	50	4	52	-	59	2	68
	innerhalb und außerhalb von Ortschaften						
Unfälle insgesamt	12 255	143	15 548	3 580	12 595	152	15 933
darunter Unfälle mit Beteiligung von Fahrern von:							
Krafträdern mit Versicherungs-kennzeichen ¹⁾	715	2	790	22	681	2	758
Krafträdern m. amtl. Kennz. ²⁾	968	31	1 097	38	963	23	1 098
Personenkraftwagen	9 742	109	12 654	3 450	10 187	113	13 233
Bussen	243	-	402	32	228	2	368
Güterkraftfahrzeugen	1 314	28	1 777	544	1 310	44	1 777
dar.: Liefer- und Lastkraftwagen							
zul. Gesamtgewicht bis 3 500 kg	773	8	1 064	275	782	12	1 039
über 3 500 kg	326	7	424	151	326	13	465
Sattelzugmaschinen	236	12	335	123	211	18	301
Landwirtschaftlichen Zugmaschinen	44	1	58	26	48	1	59
Fahrrädern ³⁾	3 707	20	3 923	5	3 754	26	3 936
Fußgänger ⁴⁾	1 290	13	1 409	-	1 391	22	1 524

*) Die Tabelle enthält Mehrfachzählungen, da bei einem Unfall mehrere Verkehrsarten beteiligt sein können.
Erläuterung der Fußnoten bei Tabelle 10

Schwerw. Unfälle mit Sach- schaden (i. e. S.)

244

1
-
238
3
39

27
8
4
2
1
-

135

-
-
126
-
28

11
8
11
1
-
-

379

1
-
364
3
67

38
16
15
3
1
-

Schwerw. Unfälle mit Sach- schaden (i. e. S.)

6

2 511

15
29
2 457
34
325

209
88
24
15
12
2

1 310

2
16
1 208
3
291

121
96
86
8
-
-

3 821

17
45
3 665
37
616

330
184
110
23
12
2

9. Verunglückte bei Straßenverkehrsunfällen nach Altersgruppen und Geschlecht

November 2017

Im Alter von ... bis unter ... Jahren Geschlecht	Verunglückte				Verunglückte			
	insgesamt	davon			insgesamt	davon		
		Getötete	Schwer- verletzte	Leicht- verletzte		Getötete	Schwer- verletzte	Leicht- verletzte
	November 2017				November 2016			
Unter 15	95	-	32	63	83	-	23	60
männlich	51	-	19	32	49	-	14	35
weiblich	44	-	13	31	34	-	9	25
15 - 18	63	-	18	45	60	-	16	44
männlich	38	-	12	26	42	-	12	30
weiblich	25	-	6	19	18	-	4	14
18 - 21	74	1	11	62	80	-	19	61
männlich	44	-	8	36	40	-	10	30
weiblich	30	1	3	26	40	-	9	31
21 - 25	69	1	11	57	96	-	24	72
männlich	32	-	7	25	54	-	17	37
weiblich	37	1	4	32	42	-	7	35
25 - 30	135	-	20	115	116	1	20	95
männlich	63	-	12	51	66	1	13	52
weiblich	72	-	8	64	50	-	7	43
30 - 35	126	-	20	106	102	-	20	82
männlich	59	-	10	49	61	-	16	45
weiblich	67	-	10	57	41	-	4	37
35 - 40	107	-	20	87	100	-	14	86
männlich	47	-	11	36	58	-	12	46
weiblich	60	-	9	51	42	-	2	40
40 - 45	81	-	15	66	72	-	17	55
männlich	51	-	13	38	41	-	15	26
weiblich	30	-	2	28	31	-	2	29
45 - 50	75	1	15	59	85	1	18	66
männlich	35	1	9	25	42	-	8	34
weiblich	40	-	6	34	43	1	10	32
50 - 55	101	1	25	75	129	-	24	105
männlich	50	1	17	32	61	-	14	47
weiblich	51	-	8	43	68	-	10	58
55 - 60	104	1	28	75	87	2	27	58
männlich	54	1	14	39	43	1	16	26
weiblich	50	-	14	36	44	1	11	32
60 - 65	77	1	18	58	82	2	25	55
männlich	35	1	10	24	37	1	16	20
weiblich	42	-	8	34	45	1	9	35
65 - 70	56	-	21	35	46	-	13	33
männlich	26	-	9	17	19	-	6	13
weiblich	30	-	12	18	27	-	7	20
70 - 75	59	-	15	44	44	-	14	30
männlich	27	-	7	20	21	-	6	15
weiblich	32	-	8	24	23	-	8	15
75 und mehr	116	5	35	76	125	2	49	74
männlich	56	3	13	40	60	1	22	37
weiblich	60	2	22	36	65	1	27	37
Zusammen	1 338	11	304	1 023	1 307	8	323	976
männlich	668	7	171	490	694	4	197	493
weiblich	670	4	133	533	613	4	126	483
Ohne Angabe	2	-	-	2	-	-	-	-
Insgesamt	1 340	11	304	1 025	1 307	8	323	976

November 2017

Im Alter von ... bis unter ... Jahren Geschlecht	Verunglückte				Verunglückte			
	insgesamt	davon			insgesamt	davon		
		Getötete	Schwer- verletzte	Leicht- verletzte		Getötete	Schwer- verletzte	Leicht- verletzte
Januar - November 2017					Januar - November 2016			
Unter 15	1 271	1	296	974	1 226	4	282	940
männlich	729	-	183	546	690	3	170	517
weiblich	542	1	113	428	536	1	112	423
15 - 18	867	-	204	663	843	-	203	640
männlich	542	-	140	402	526	-	134	392
weiblich	325	-	64	261	317	-	69	248
18 - 21	938	5	218	715	985	2	223	760
männlich	541	4	133	404	546	-	144	402
weiblich	397	1	85	311	439	2	79	358
21 - 25	886	5	157	724	975	2	197	776
männlich	438	3	93	342	538	1	129	408
weiblich	448	2	64	382	437	1	68	368
25 - 30	1 547	10	270	1 267	1 662	6	305	1 351
männlich	881	8	179	694	891	4	193	694
weiblich	666	2	91	573	771	2	112	657
30 - 35	1 456	9	273	1 174	1 518	7	316	1 195
männlich	844	9	179	656	861	7	215	639
weiblich	611	-	94	517	657	-	101	556
35 - 40	1 193	15	232	946	1 277	9	266	1 002
männlich	691	13	160	518	724	8	188	528
weiblich	502	2	72	428	553	1	78	474
40 - 45	916	7	190	719	965	9	196	760
männlich	519	5	108	406	548	9	135	404
weiblich	397	2	82	313	417	-	61	356
45 - 50	1 041	10	210	821	1 027	12	232	783
männlich	580	8	142	430	580	9	146	425
weiblich	461	2	68	391	447	3	86	358
50 - 55	1 248	17	308	923	1 242	9	289	944
männlich	660	11	195	454	638	7	168	463
weiblich	588	6	113	469	604	2	121	481
55 - 60	1 110	14	291	805	1 068	22	267	779
männlich	595	9	183	403	569	13	161	395
weiblich	515	5	108	402	499	9	106	384
60 - 65	874	10	234	630	874	13	239	622
männlich	446	6	127	313	458	11	144	303
weiblich	428	4	107	317	416	2	95	319
65 - 70	621	10	201	410	566	9	173	384
männlich	334	7	118	209	304	8	100	196
weiblich	287	3	83	201	262	1	73	188
70 - 75	528	-	152	376	557	6	168	383
männlich	262	-	82	180	295	4	91	200
weiblich	266	-	70	196	262	2	77	183
75 und mehr	1 185	30	434	721	1 291	42	450	799
männlich	605	16	219	370	659	23	231	405
weiblich	580	14	215	351	632	19	219	394
Zusammen	15 681	143	3 670	11 868	16 076	152	3 806	12 118
männlich	8 667	99	2 241	6 327	8 827	107	2 349	6 371
weiblich	7 013	44	1 429	5 540	7 249	45	1 457	5 747
Ohne Angabe	10	-	-	10	9	-	-	9
Insgesamt	15 691	143	3 670	11 878	16 085	152	3 806	12 127

10. An Straßenverkehrsunfällen beteiligte Fahrzeugführer und Fußgänger

November 2017

Art der Verkehrsbeteiligung Ortslage	Unfälle mit Personen- schaden		Schwerwiegende Unfälle mit Sachschaden im engeren Sinne		Unfälle mit Personen- schaden		Schwerwiegende Unfälle mit Sachschaden im engeren Sinne	
	November				Januar - November			
	2017	2016	2017	2016	2017	2016	2017	2016
Führer von								
Kraftträdern mit Versicherungskennz. ¹⁾	37	38	5	1	733	690	22	17
innerorts	32	33	4	1	627	572	18	15
außerorts	5	5	1	-	106	118	4	2
Motorzweirädern mit amtlichem Kennzeichen ²⁾	32	28	3	-	996	984	38	45
innerorts	26	23	3	-	607	627	25	29
außerorts	6	5	-	-	389	357	13	16
Personenkraftwagen	1 363	1 336	600	601	14 169	14 730	5 778	6 124
innerorts	1 010	973	443	418	10 307	10 731	4 240	4 355
außerorts	353	363	157	183	3 862	3 999	1 538	1 769
Bussen	24	18	3	3	244	229	32	37
innerorts	22	18	2	3	223	205	24	34
außerorts	2	-	1	-	21	24	8	3
Güterkraftfahrzeugen	134	131	72	70	1 437	1 412	583	664
innerorts	63	72	34	40	814	829	316	337
außerorts	71	59	38	30	623	583	267	327
Landwirtschaftlichen Zugmaschinen	3	2	1	3	44	48	26	23
innerorts	2	-	-	2	19	22	15	15
außerorts	1	2	1	1	25	26	11	8
übrigen Kraftfahrzeugen	7	5	2	2	56	51	22	21
innerorts	5	3	2	2	43	39	16	12
außerorts	2	2	-	-	13	12	6	9
Kraftfahrzeugen zusammen	1 601	1 558	686	680	17 689	18 159	6 506	6 935
innerorts	441	436	198	214	5 042	5 128	1 847	2 135
außerorts	441	436	198	214	5 042	5 128	1 847	2 135
darunter flüchtig	83	82	29	23	846	924	295	339
innerorts	69	64	22	18	690	763	196	214
außerorts	14	18	7	5	156	161	99	125

Art der Verkehrsbeteiligung Ortslage	Unfälle mit Personen- schaden		Schwerwiegende Unfälle mit Sachschaden im engeren Sinne		Unfälle mit Personen- schaden		Schwerwiegende Unfälle mit Sachschaden im engeren Sinne	
	November				Januar - November			
	2017	2016	2017	2016	2017	2016	2017	2016
Führer von								
Fahrrädern ³⁾	309	259	-	1	3 970	4 002	5	14
innerorts	294	252	-	1	3 722	3 736	5	14
außerorts	15	7	-	-	248	266	-	-
darunter								
unter 15 Jahren	30	20	-	-	427	387	-	1
innerorts	28	20	-	-	411	367	-	1
außerorts	2	-	-	-	16	20	-	-
anderen Fahrzeugen	36	31	7	5	323	305	69	64
innerorts	35	25	6	3	283	282	54	49
außerorts	1	6	1	2	40	23	15	15
Fußgänger ⁴⁾	173	179	-	-	1 333	1 450	-	2
innerorts	166	167	-	-	1 283	1 388	-	2
außerorts	7	12	-	-	50	62	-	-
darunter								
unter 15 Jahren	29	33	-	-	299	316	-	-
innerorts	29	32	-	-	292	310	-	-
außerorts	-	1	-	-	7	6	-	-
65 Jahre und mehr	50	52	-	-	332	371	-	-
innerorts	49	51	-	-	325	360	-	-
außerorts	1	1	-	-	7	11	-	-
Andere Personen	-	4	-	1	22	35	-	4
innerorts	-	3	-	-	20	33	-	1
außerorts	-	1	-	1	2	2	-	3
Insgesamt	2 119	2 031	693	687	23 337	23 951	6 580	7 019
innerorts	1 655	1 569	494	470	17 955	18 470	4 718	4 866
außerorts	464	462	199	217	5 382	5 481	1 862	2 153
darunter								
unter 15 Jahren	59	53	-	-	733	706	-	2
innerorts	57	52	-	-	707	679	-	2
außerorts	2	1	-	-	26	27	-	-
65 Jahre und mehr	322	296	94	109	3 283	3 352	942	958
innerorts	249	250	79	83	2 604	2 683	755	749
außerorts	73	46	15	26	679	669	187	209

1) einschließlich E-Bikes und drei- und leichten vierrädrigen Kraftfahrzeugen

2) einschließlich drei- und leichten vierrädrigen Kraftfahrzeugen

3) einschließlich Pedelecs

4) einschließlich Fußgänger mit Sport- oder Spielgeräten

11. Ursachen von Straßenverkehrsunfällen mit Personenschaden

November 2017

Ursache	November		Januar - November	
	2017	2016	2017	2016
Ursachen der Fahrzeugführer				
Verkehrstüchtigkeit	76	76	948	983
Alkoholeinfluss	41	50	580	632
Einfluss anderer berauschender Mittel (z. B. Drogen, Rauschgift)	9	8	69	77
Übermüdung	6	7	93	83
sonstige körperliche oder geistige Mängel	20	11	206	191
Straßenbenutzung	79	80	1 105	1 213
Falschfahrt auf Straßen mit nach Fahrtrichtung getrennten Fahrbahnen (Stichwort "Falschfahrer")	-	1	3	7
Benutzung der Fahrbahn entgegen der vorgeschriebenen Fahrtrichtung in anderen Fällen (Stichwort "Einbahnstraße")	11	8	153	131
verbotswidrige Benutzung der Fahrbahn oder anderer Straßenteile (z. B. Gehweg, Radweg)	32	26	399	454
Verstoß gegen das Rechtsfahrgebot	36	45	550	621
Geschwindigkeit	141	178	2 042	2 159
nicht angepasste Geschwindigkeit mit gleichzeitigem Überschreiten der zulässigen Höchstgeschwindigkeit	-	2	46	45
nicht angepasste Geschwindigkeit in anderen Fällen	141	176	1 996	2 114
Abstand	145	187	1 878	1 926
ungenügender Sicherheitsabstand	144	184	1 841	1 875
starkes Bremsen des Vorfahrenden ohne zwingenden Grund	1	3	37	51
Überholen	41	55	557	640
unzulässiges Rechtsüberholen	3	3	29	35
Überholen trotz Gegenverkehrs	5	11	70	94
Überholen trotz unklarer Verkehrslage	15	17	161	171
Überholen trotz unzureichender Sichtverhältnisse	2	1	9	11
Überholen ohne Beachtung des nachfolgenden Verkehrs und/oder ohne rechtzeitige und deutliche Ankündigung des Ausscherens	1	8	48	50
Fehler beim Wiedereinordnen	2	2	54	41
sonstige Fehler beim Überholen (z. B. ohne genügenden Seitenabstand)	11	11	165	205
Fehler beim Überholtwerden	2	2	21	33
Vorbeifahren	1	1	35	35
Nichtbeachten des Vorranges entgegenkommender Fahrzeuge beim Vorbeifahren an haltenden Fahrzeugen, Absperrungen oder Hindernissen	1	1	31	28
Nichtbeachten des nachfolgenden Verkehrs beim Vorbeifahren an haltenden Fahrzeugen, Absperrungen oder Hindernissen und/oder ohne rechtzeitige und deutliche Ankündigung des Ausscherens	-	-	4	7
Nebeneinanderfahren, fehlerhaftes Wechseln des Fahrstreifens beim Nebeneinanderfahren oder Nichtbeachten des Reißverschlussverfahrens	17	10	180	188
Vorfahrt, Vorrang	284	186	2 557	2 532
Nichtbeachten der/des				
Regel "rechts vor links"	21	18	227	260
die Vorfahrt regelnden Verkehrszeichen	208	133	1 874	1 870
Vorfahrt des durchgehenden Verkehrs auf Autobahnen o. Kraftfahrstraßen	2	-	10	12
Vorfahrt durch Fahrzeuge, die aus Feld- und Waldwegen kommen	1	-	17	6
Verkehrsregelung durch Polizeibeamte oder Lichtzeichen	43	30	372	324
Vorranges entgegenkommender Fahrzeuge	7	5	36	50
Vorranges von Schienenfahrzeugen an Bahnübergängen	2	-	21	10
Abbiegen, Wenden, Rückwärtsfahren, Ein- und Anfahren	196	192	2 289	2 474
Fehler beim Abbiegen nach rechts	33	20	347	373
Fehler beim Abbiegen nach links	89	91	903	998
Fehler beim Wenden oder Rückwärtsfahren	29	26	343	376
Fehler beim Einfahren in den fließenden Verkehr (z. B. aus einem Grundstück, von einem anderen Straßenteil o. beim Anfahren vom Fahrbahnrand)	45	55	696	727

Ursache	November		Januar - November	
	2017	2016	2017	2016
Falsches Verhalten gegenüber Fußgängern	92	88	689	671
an Fußgängerüberwegen	4	6	27	27
an Fußgängerfurten	8	1	28	20
beim Abbiegen	18	19	135	129
an Haltestellen (auch haltenden Schulbussen mit eingeschaltetem Warnblinklicht)	4	6	44	57
an anderen Stellen	58	56	455	438
Ruhender Verkehr, Verkehrssicherung	14	10	159	171
unzulässiges Halten oder Parken	2	1	10	19
mangelnde Sicherung haltender o. liegengebliebener Fahrzeuge und von Unfallstellen sowie Schulbussen, bei denen Kinder ein- oder aussteigen	2	-	22	25
verkehrswidriges Verhalten beim Ein- o. Aussteigen, Be- oder Entladen	10	9	127	127
Nichtbeachten der Beleuchtungsvorschriften	1	1	5	5
Ladung, Besetzung	2	2	19	16
Überladung, Überbesetzung	-	-	3	2
unzureichend gesicherte Ladung oder Fahrzeugzubehörteile	2	2	16	14
Andere Fehler beim Fahrzeugführer	186	162	2 247	2 274
Ursachen der Fahrzeugführer zusammen	1 275	1 228	14 710	15 287
Technische Mängel, Wartungsmängel				
Beleuchtung	5	1	22	27
Bereifung	3	2	36	39
Bremsen	1	2	29	25
Lenkung	1	-	2	5
Zugvorrichtung	-	-	1	-
Andere Mängel	2	2	40	54
Technische Mängel, Wartungsmängel zusammen	12	7	130	150
Falsches Verhalten der Fußgänger				
Verkehrstüchtigkeit	5	6	47	73
Alkoholeinfluss	5	5	42	61
Einfluss anderer berauschender Mittel (z. B. Drogen, Rauschgift)	-	-	2	1
Übermüdung	-	-	-	-
sonstige körperliche oder geistige Mängel	-	1	3	11
Falsches Verhalten beim Überschreiten der Fahrbahn	85	81	584	624
an Stellen, an denen der Fußgängerverkehr durch Polizeibeamte oder Lichtzeichen geregelt war	8	8	51	65
auf Fußgängerüberwegen ohne Verkehrsregelung durch Polizeibeamte oder Lichtzeichen	-	-	3	2
in der Nähe von Kreuzungen oder Einmündungen, Lichtzeichenanlagen oder Fußgängerüberwegen bei dichtem Verkehr	9	6	45	30
an anderen Stellen				
durch plötzliches Hervortreten hinter Sichthindernissen	9	11	106	112
ohne auf den Fahrzeugverkehr zu achten	55	53	326	374
durch sonstiges falsches Verhalten	4	3	53	41
Nichtbenutzen des Gehweges	2	1	21	16
Nichtbenutzen der vorgeschriebenen Straßenseite	-	1	2	9
Spielen auf oder neben der Fahrbahn	2	1	9	16
Andere Fehler der Fußgänger	2	6	29	48
Falsches Verhalten der Fußgänger zusammen	96	96	692	786

Ursache	November		Januar - November	
	2017	2016	2017	2016
Straßenverhältnisse				
Glätte oder Schlüpfrigkeit der Fahrbahn	18	40	290	343
Verunreinigung durch ausgeflossenes Öl	-	-	13	11
andere Verunreinigungen durch Straßenbenutzer	-	-	7	5
Schnee, Eis	6	30	153	184
Regen	9	7	103	123
andere Einflüsse (u. A. Laub, angeschwemmter Lehm)	3	3	14	20
Zustand der Straße	2	3	44	46
Spurrillen, im Zusammenhang mit Regen, Schnee oder Eis	1	1	8	8
anderer Zustand der Straße	1	2	36	38
Nicht ordnungsgemäßer Zustand der Verkehrszeichen oder -einrichtungen	-	-	1	1
Mangelhafte Beleuchtung der Straße	-	-	1	-
Mangelhafte Sicherung von Bahnübergängen	-	-	1	-
Schäden an der Fahrbahnoberfläche	-	-	13	9
Straßenverhältnisse zusammen	20	43	350	399
Witterungseinflüsse				
Sichtbehinderung durch				
Nebel	2	1	2	5
starken Regen, Hagel, Schneegestöber usw.	1	4	25	31
blendende Sonne	4	14	83	96
Seitenwind	2	-	20	5
Unwetter oder sonstige Witterungseinflüsse	-	-	14	10
Witterungseinflüsse zusammen	9	19	144	147
Hindernisse				
Nicht oder unzureichend gesicherte Arbeitsstelle auf der Fahrbahn	-	1	2	4
Wild auf der Fahrbahn	7	9	104	108
Anderes Tier auf der Fahrbahn	2	1	38	40
Sonstiges Hindernis auf der Fahrbahn	2	1	43	16
Hindernisse zusammen	11	12	187	168
Sonstige Ursachen				
Alle nicht aufgeführten Ursachen zusammen	62	52	659	833
Ursachen insgesamt	1 485	1 457	16 872	17 770

12. Straßenverkehrsunfälle und Verunglückte nach Datum und Ortslage

November 2017

Datum/ Wochentag	Unfälle mit Personen- schaden	Davon mit			Verunglückte				Schwerwiegende
		Ge- töteten	Schwer- verletzten	Leicht- verletzten	ins- gesamt	Ge- tötete	Schwer- verletzte	Leicht- verletzte	Unfälle mit Sachschaden im engeren Sinne
Insgesamt									
01.11.17/Mi	39	1	8	30	47	1	11	35	13
02.11.17/Do	53	-	10	43	62	-	11	51	23
03.11.17/Fr	45	-	7	38	50	-	8	42	12
04.11.17/Sa	33	1	7	25	43	1	11	31	4
05.11.17/So	17	-	9	8	22	-	9	13	8
06.11.17/Mo	42	-	10	32	54	-	11	43	12
07.11.17/Di	35	-	5	30	42	-	5	37	10
08.11.17/Mi	45	1	13	31	57	1	18	38	19
09.11.17/Do	21	-	7	14	25	-	9	16	1
10.11.17/Fr	52	1	16	35	63	1	20	42	19
11.11.17/Sa	25	1	5	19	31	1	5	25	11
12.11.17/So	18	-	4	14	20	-	5	15	12
13.11.17/Mo	38	-	9	29	50	-	9	41	15
14.11.17/Di	36	-	6	30	46	-	9	37	10
15.11.17/Mi	33	1	7	25	35	1	7	27	11
16.11.17/Do	38	-	8	30	45	-	8	37	14
17.11.17/Fr	49	1	11	37	62	1	12	49	11
18.11.17/Sa	35	-	11	24	47	-	13	34	18
19.11.17/So	18	-	4	14	26	-	5	21	5
20.11.17/Mo	48	-	10	38	61	-	11	50	19
21.11.17/Di	68	-	12	56	85	-	12	73	14
22.11.17/Mi	12	-	5	7	21	-	9	12	6
23.11.17/Do	44	1	11	32	52	1	12	39	16
24.11.17/Fr	43	-	13	30	49	-	13	36	8
25.11.17/Sa	25	-	5	20	31	-	6	25	12
26.11.17/So	14	1	4	9	18	1	6	11	5
27.11.17/Mo	45	-	14	31	53	-	14	39	16
28.11.17/Di	35	1	9	25	41	1	12	28	11
29.11.17/Mi	48	1	14	33	58	1	16	41	18
30.11.17/Do	35	-	7	28	44	-	7	37	14
Insgesamt	1 089	11	261	817	1 340	11	304	1 025	367
innerorts									
01.11.17/Mi	30	1	6	23	36	1	7	28	8
02.11.17/Do	44	-	6	38	50	-	6	44	14
03.11.17/Fr	35	-	4	31	39	-	4	35	9
04.11.17/Sa	21	-	4	17	25	-	6	19	2
05.11.17/So	10	-	4	6	13	-	4	9	7
06.11.17/Mo	32	-	6	26	41	-	7	34	5
07.11.17/Di	33	-	5	28	39	-	5	34	8
08.11.17/Mi	30	1	7	22	36	1	10	25	14
09.11.17/Do	14	-	4	10	15	-	4	11	-
10.11.17/Fr	42	1	13	28	46	1	13	32	15
11.11.17/Sa	16	-	4	12	18	-	4	14	9
12.11.17/So	9	-	2	7	9	-	2	7	8
13.11.17/Mo	31	-	7	24	41	-	7	34	10
14.11.17/Di	32	-	4	28	38	-	4	34	7
15.11.17/Mi	27	1	6	20	29	1	6	22	9
16.11.17/Do	29	-	7	22	33	-	7	26	9
17.11.17/Fr	38	1	7	30	44	1	7	36	7
18.11.17/Sa	23	-	3	20	30	-	4	26	11
19.11.17/So	13	-	3	10	19	-	3	16	4
20.11.17/Mo	32	-	3	29	35	-	3	32	12
21.11.17/Di	57	-	10	47	66	-	10	56	9
22.11.17/Mi	8	-	3	5	9	-	3	6	4
23.11.17/Do	37	-	7	30	41	-	7	34	8
24.11.17/Fr	38	-	11	27	44	-	11	33	5
25.11.17/Sa	21	-	5	16	25	-	6	19	7
26.11.17/So	11	1	3	7	14	1	5	8	5
27.11.17/Mo	35	-	10	25	40	-	10	30	11
28.11.17/Di	31	-	7	24	34	-	8	26	9
29.11.17/Mi	34	-	10	24	38	-	10	28	13
30.11.17/Do	28	-	4	24	36	-	4	32	9
Zusammen	841	6	175	660	983	6	187	790	248

November 2017

Datum/ Wochentag	Unfälle mit Personen- schaden	Davon mit			Verunglückte				Schwerwiegende
		Ge- töteten	Schwer- verletzten	Leicht- verletzten	ins- gesamt	Ge- tötete	Schwer- verletzte	Leicht- verletzte	Unfälle mit Sachschaden im engeren Sinne
außerorts, einschließlich Autobahn									
01.11.17/Mi	9	-	2	7	11	-	4	7	5
02.11.17/Do	9	-	4	5	12	-	5	7	9
03.11.17/Fr	10	-	3	7	11	-	4	7	3
04.11.17/Sa	12	1	3	8	18	1	5	12	2
05.11.17/So	7	-	5	2	9	-	5	4	1
06.11.17/Mo	10	-	4	6	13	-	4	9	7
07.11.17/Di	2	-	-	2	3	-	-	3	2
08.11.17/Mi	15	-	6	9	21	-	8	13	5
09.11.17/Do	7	-	3	4	10	-	5	5	1
10.11.17/Fr	10	-	3	7	17	-	7	10	4
11.11.17/Sa	9	1	1	7	13	1	1	11	2
12.11.17/So	9	-	2	7	11	-	3	8	4
13.11.17/Mo	7	-	2	5	9	-	2	7	5
14.11.17/Di	4	-	2	2	8	-	5	3	3
15.11.17/Mi	6	-	1	5	6	-	1	5	2
16.11.17/Do	9	-	1	8	12	-	1	11	5
17.11.17/Fr	11	-	4	7	18	-	5	13	4
18.11.17/Sa	12	-	8	4	17	-	9	8	7
19.11.17/So	5	-	1	4	7	-	2	5	1
20.11.17/Mo	16	-	7	9	26	-	8	18	7
21.11.17/Di	11	-	2	9	19	-	2	17	5
22.11.17/Mi	4	-	2	2	12	-	6	6	2
23.11.17/Do	7	1	4	2	11	1	5	5	8
24.11.17/Fr	5	-	2	3	5	-	2	3	3
25.11.17/Sa	4	-	-	4	6	-	-	6	5
26.11.17/So	3	-	1	2	4	-	1	3	-
27.11.17/Mo	10	-	4	6	13	-	4	9	5
28.11.17/Di	4	1	2	1	7	1	4	2	2
29.11.17/Mi	14	1	4	9	20	1	6	13	5
30.11.17/Do	7	-	3	4	8	-	3	5	5
Zusammen	248	5	86	157	357	5	117	235	119
auf Autobahnen									
01.11.17/Mi	-	-	-	-	-	-	-	-	1
02.11.17/Do	2	-	2	-	3	-	3	-	3
03.11.17/Fr	4	-	2	2	4	-	2	2	1
04.11.17/Sa	2	-	-	2	2	-	-	2	-
05.11.17/So	-	-	-	-	-	-	-	-	-
06.11.17/Mo	1	-	1	-	1	-	1	-	2
07.11.17/Di	-	-	-	-	-	-	-	-	-
08.11.17/Mi	3	-	3	-	5	-	5	-	1
09.11.17/Do	1	-	1	-	2	-	1	1	-
10.11.17/Fr	3	-	1	2	3	-	1	2	1
11.11.17/Sa	3	-	-	3	5	-	-	5	1
12.11.17/So	1	-	-	1	1	-	-	1	3
13.11.17/Mo	2	-	2	-	4	-	2	2	-
14.11.17/Di	1	-	1	-	4	-	4	-	-
15.11.17/Mi	2	-	-	2	2	-	-	2	-
16.11.17/Do	2	-	1	1	4	-	1	3	1
17.11.17/Fr	2	-	1	1	2	-	1	1	1
18.11.17/Sa	3	-	3	-	3	-	3	-	1
19.11.17/So	3	-	1	2	4	-	2	2	-
20.11.17/Mo	6	-	3	3	10	-	4	6	-
21.11.17/Di	4	-	-	4	9	-	-	9	-
22.11.17/Mi	1	-	-	1	1	-	-	1	1
23.11.17/Do	2	-	2	-	2	-	2	-	2
24.11.17/Fr	1	-	-	1	1	-	-	1	-
25.11.17/Sa	-	-	-	-	-	-	-	-	4
26.11.17/So	1	-	-	1	2	-	-	2	-
27.11.17/Mo	1	-	1	-	1	-	1	-	1
28.11.17/Di	-	-	-	-	-	-	-	-	-
29.11.17/Mi	3	-	1	2	6	-	1	5	3
30.11.17/Do	2	-	1	1	2	-	1	1	1
Zusammen	56	-	27	29	83	-	35	48	28

13. Straßenverkehrsunfälle und Verunglückte nach Kreisfreien Städten und Landkreisen sowie Ortslage

November 2017

November 2017

Kreisfreie Stadt Landkreis Land Ortslage	Straßenverkehrsunfälle					Verunglückte			
	ins- gesamt	mit Personen- schaden	mit Sachschaden			ins- gesamt	davon		
			schwerwiegende		übrige ohne Alkohol- unfälle		Getötete	Schwer- verletzte	Leicht- verletzte
			im engeren Sinne	Einfluss berausch. Mittel					
Chemnitz, Stadt	726	74	36	3	613	99	-	21	78
innerorts	664	62	32	3	567	76	-	15	61
außerorts	62	12	4	-	46	23	-	6	17
Erzgebirgskreis	742	50	44	6	642	65	1	15	49
innerorts	493	31	27	4	431	33	-	8	25
außerorts	249	19	17	2	211	32	1	7	24
Mittelsachsen	673	82	36	1	554	109	1	36	72
innerorts	375	44	12	1	318	51	1	18	32
außerorts	298	38	24	-	236	58	-	18	40
Vogtlandkreis	555	49	18	1	487	62	1	19	42
innerorts	355	31	14	1	309	37	-	7	30
außerorts	200	18	4	-	178	25	1	12	12
Zwickau	805	87	36	5	677	115	1	24	90
innerorts	623	62	28	5	528	78	1	9	68
außerorts	182	25	8	-	149	37	-	15	22
Dresden, Stadt	1 430	178	49	5	1 198	204	-	34	170
innerorts	1 291	169	43	4	1 075	193	-	27	166
außerorts	139	9	6	1	123	11	-	7	4
Bautzen	784	89	30	3	662	109	1	26	82
innerorts	454	63	21	2	368	73	1	15	57
außerorts	330	26	9	1	294	36	-	11	25
Görlitz	615	53	22	4	536	70	-	20	50
innerorts	410	37	12	2	359	48	-	17	31
außerorts	205	16	10	2	177	22	-	3	19
Meißen	521	58	22	4	437	71	2	17	52
innerorts	311	45	11	3	252	53	1	10	42
außerorts	210	13	11	1	185	18	1	7	10
Sächsische Schweiz- Osterzgebirge	529	53	15	4	457	71	1	14	56
innerorts	347	39	11	4	293	47	1	8	38
außerorts	182	14	4	-	164	24	-	6	18
Leipzig, Stadt	1 305	210	33	7	1 055	241	2	41	198
innerorts	1 230	200	29	7	994	228	1	38	189
außerorts	75	10	4	-	61	13	1	3	9
Leipzig	543	53	16	3	471	59	1	14	44
innerorts	301	31	4	2	264	33	-	6	27
außerorts	242	22	12	1	207	26	1	8	17
Nordsachsen	487	53	10	3	421	65	-	23	42
innerorts	239	27	4	3	205	33	-	9	24
außerorts	248	26	6	-	216	32	-	14	18
Sachsen	9 715	1 089	367	49	8 210	1 340	11	304	1 025
innerorts	7 093	841	248	41	5 963	983	6	187	790
außerorts	2 622	248	119	8	2 247	357	5	117	235

**14. Straßenverkehrsunfälle und Verunglückte im Zeitraum Januar bis November 2017
nach Kreisfreien Städten und Landkreisen sowie Ortslage**

Kreisfreie Stadt Landkreis Land Ortslage	Straßenverkehrsunfälle					Verunglückte			
	ins- gesamt	mit Personen- schaden	mit Sachschaden			ins- gesamt	davon		
			schwerwiegende		übrige		Getötete	Schwer- verletzte	Leicht- verletzte
			im engeren Sinne	Einfluss berausch. Mittel					
Chemnitz, Stadt	7 606	742	268	53	6 543	955			
innerorts	6 947	651	211	51	6 034	818	3	132	683
außerorts	659	91	57	2	509	137	3	33	101
Erzgebirgskreis	7 346	727	352	48	6 219	987	12	289	686
innerorts	5 219	448	229	40	4 502	572	3	144	425
außerorts	2 127	279	123	8	1 717	415	9	145	261
Mittelsachsen	7 394	787	387	37	6 183	1 036	17	302	717
innerorts	4 430	415	182	27	3 806	489	5	141	343
außerorts	2 964	372	205	10	2 377	547	12	161	374
Vogtlandkreis	6 111	613	241	42	5 215	808	11	257	540
innerorts	4 208	405	168	38	3 597	501	4	136	361
außerorts	1 903	208	73	4	1 618	307	7	121	179
Zwickau	7 888	843	295	47	6 703	1 079	7	308	764
innerorts	6 193	621	188	41	5 343	742	4	166	572
außerorts	1 695	222	107	6	1 360	337	3	142	192
Dresden, Stadt	13 929	2 024	471	92	11 342	2 419	4	403	2 012
innerorts	12 723	1 913	421	89	10 300	2 251	4	354	1 893
außerorts	1 206	111	50	3	1 042	168	-	49	119
Bautzen	8 193	958	242	56	6 937	1 264	12	290	962
innerorts	5 084	620	141	41	4 282	776	3	153	620
außerorts	3 109	338	101	15	2 655	488	9	137	342
Görlitz	6 959	782	248	47	5 882	1 021	10	258	753
innerorts	4 707	529	160	33	3 985	647	2	149	496
außerorts	2 252	253	88	14	1 897	374	8	109	257
Meißen	5 743	740	225	41	4 737	995	10	259	726
innerorts	3 617	518	123	33	2 943	636	2	129	505
außerorts	2 126	222	102	8	1 794	359	8	130	221
Sächsische Schweiz- Osterzgebirge	5 837	774	190	37	4 836	1 041	6	269	766
innerorts	3 786	494	113	31	3 148	607	3	138	466
außerorts	2 051	280	77	6	1 688	434	3	131	300
Leipzig, Stadt	12 603	1 956	343	92	10 212	2 368	10	408	1 950
innerorts	11 977	1 874	319	89	9 695	2 244	7	365	1 872
außerorts	626	82	24	3	517	124	3	43	78
Leipzig	5 426	724	183	35	4 484	945	21	252	672
innerorts	3 147	419	88	25	2 615	498	4	98	396
außerorts	2 279	305	95	10	1 869	447	17	154	276
Nordsachsen	4 885	585	135	30	4 135	773	17	210	546
innerorts	2 596	315	66	28	2 187	377	-	89	288
außerorts	2 289	270	69	2	1 948	396	17	121	258
Sachsen	99 920	12 255	3 580	657	83 428	15 691	143	3 670	11 878
innerorts	74 634	9 222	2 409	566	62 437	11 158	44	2 194	8 920
außerorts	25 286	3 033	1 171	91	20 991	4 533	99	1 476	2 958

**15. Straßenverkehrsunfälle und Verunglückte im Zeitraum Januar bis November 2017
nach Ortslage, Unfalltypen, Monaten, Wochentagen, Uhrzeit und Lichtverhältnissen**

Merkmal	Unfälle mit Personen- schaden	Ver- unglückte	Davon			Schwerwiegende Unfälle mit Sachschaden	
			Ge- tötete	Schwer- verletzte	Leicht- verletzte	im engeren Sinne	Einfluss be- rausch. Mittel
Insgesamt	12 255	15 691	143	3 670	11 878	3 580	657
Ortslage							
innerorts	9 222	11 158	44	2 194	8 920	2 409	566
außerorts ohne Autobahn	2 435	3 540	87	1 148	2 305	832	73
auf Autobahnen	598	993	12	328	653	339	18
Unfalltyp							
Fahrunfall	2 431	3 008	59	1 055	1 894	1 119	191
Abbiegeunfall	1 820	2 335	12	473	1 850	448	32
Einbiegen-/Kreuzenunfall	3 090	3 986	20	747	3 219	1 396	54
Überschreitenunfall	683	762	6	280	476	-	4
Unfall durch ruhenden Verkehr	309	334	3	49	282	61	66
Unfall im Längsverkehr	2 557	3 654	29	641	2 984	324	101
sonstiger Unfall	1 365	1 612	14	425	1 173	232	209
Monat							
Januar	733	928	13	185	730	573	40
Februar	613	780	7	164	609	272	46
März	966	1 304	2	292	1 010	326	46
April	914	1 170	10	281	879	288	66
Mai	1 377	1 744	10	457	1 277	277	61
Juni	1 458	1 880	30	436	1 414	278	72
Juli	1 147	1 474	13	396	1 065	270	63
August	1 509	1 920	14	446	1 460	273	78
September	1 266	1 623	18	382	1 223	322	69
Oktober	1 183	1 528	15	327	1 186	334	67
November	1 089	1 340	11	304	1 025	367	49
Dezember
Wochentag							
Montag	2 062	2 577	23	568	1 986	596	58
Dienstag	1 931	2 445	11	513	1 921	497	79
Mittwoch	1 879	2 328	21	561	1 746	525	84
Donnerstag	1 996	2 440	17	518	1 905	582	77
Freitag	2 006	2 544	15	568	1 961	611	120
Samstag	1 304	1 799	26	442	1 331	424	130
Sonntag	1 077	1 558	30	500	1 028	345	109
Uhrzeit ¹⁾							
0 - 1:59 Uhr	160	193	6	72	115	100	37
2 - 3:59 Uhr	86	114	4	31	79	85	31
4 - 5:59 Uhr	331	423	12	107	304	166	26
6 - 7:59 Uhr	1 236	1 523	6	336	1 181	383	20
8 - 9:59 Uhr	1 187	1 445	5	329	1 111	359	34
10 - 11:59 Uhr	1 415	1 835	19	404	1 412	440	44
12 - 13:59 Uhr	1 501	1 958	13	428	1 517	406	46
14 - 15:59 Uhr	2 218	2 922	25	647	2 250	531	73
16 - 17:59 Uhr	2 036	2 604	20	613	1 971	480	94
18 - 19:59 Uhr	1 169	1 501	17	388	1 096	268	103
20 - 21:59 Uhr	565	708	9	187	512	203	85
22 - 23:59 Uhr	351	465	7	128	330	159	64
Lichtverhältnisse							
Tageslicht	9 728	12 418	90	2 841	9 487	2 477	351
Dämmerung	643	830	16	188	626	218	43
Dunkelheit	1 884	2 443	37	641	1 765	885	263

1) Unfälle mit fehlendem Merkmal wurden nicht ausgewertet.

16. Straßenverkehrsunfälle und Verunglückte im Zeitraum Januar bis November 2017
nach Ortslage, Unfalltypen, Monaten, Wochentagen, Uhrzeit und Lichtverhältnissen - Alkoholunfälle¹⁾

Merkmal	Unfälle mit Personen- schaden	Ver- unglückte	Davon			Schwerwiegende Unfälle mit Sachschaden	
			Ge- tötete	Schwer- verletzte	Leicht- verletzte	im engeren Sinne	sonstige Alkoholunfälle
Insgesamt	618	773	8	259	506	347	609
Ortslage							
innerorts	447	546	4	176	366	243	524
außerorts ohne Autobahn	147	194	4	71	119	82	70
auf Autobahnen	24	33	-	12	21	22	15
Unfalltyp							
Fahrunfall	338	416	4	166	246	258	180
Abbiegeunfall	36	47	-	13	34	11	28
Einbiegen-/Kreuzenunfall	56	78	1	17	60	13	49
Überschreitenunfall	40	47	-	19	28	-	4
Unfall durch ruhenden Verkehr	11	14	-	2	12	17	59
Unfall im Längsverkehr	97	129	2	31	96	22	91
sonstiger Unfall	40	42	1	11	30	26	198
Monat							
Januar	31	42	-	14	28	23	34
Februar	26	37	1	8	28	37	44
März	43	55	-	18	37	33	45
April	43	57	-	24	33	35	58
Mai	69	82	-	26	56	29	57
Juni	84	94	3	30	61	22	69
Juli	72	88	-	26	62	26	58
August	77	112	2	46	64	36	73
September	57	71	-	28	43	45	63
Oktober	70	81	1	23	57	28	63
November	46	54	1	16	37	33	45
Dezember
Wochentag							
Montag	63	71	1	28	42	28	50
Dienstag	74	90	1	27	62	31	71
Mittwoch	79	90	1	30	59	49	72
Donnerstag	79	93	-	23	70	37	72
Freitag	91	131	3	44	84	51	116
Samstag	120	142	-	46	96	73	124
Sonntag	112	156	2	61	93	78	104
Uhrzeit ²⁾							
0 - 1:59 Uhr	52	65	1	30	34	47	35
2 - 3:59 Uhr	35	50	1	16	33	31	30
4 - 5:59 Uhr	41	51	1	17	33	30	25
6 - 7:59 Uhr	27	31	-	7	24	18	18
8 - 9:59 Uhr	14	19	-	7	12	8	27
10 - 11:59 Uhr	13	13	-	5	8	8	37
12 - 13:59 Uhr	33	42	-	9	33	9	42
14 - 15:59 Uhr	56	70	-	20	50	27	65
16 - 17:59 Uhr	73	94	-	28	66	30	90
18 - 19:59 Uhr	105	126	1	46	79	39	100
20 - 21:59 Uhr	88	114	2	38	74	50	82
22 - 23:59 Uhr	81	98	2	36	60	50	58
Lichtverhältnisse							
Tageslicht	262	325	-	101	224	109	316
Dämmerung	47	55	1	15	39	26	41
Dunkelheit	309	393	7	143	243	212	252

1) Alkoholunfälle sind Unfälle, bei denen mindestens ein Beteiligter alkoholisiert war.

2) Unfälle mit fehlendem Merkmal wurden nicht ausgewertet.

17. Straßenverkehrsunfälle und Verunglückte im Zeitraum Januar bis November 2017 nach Ortslage, Unfalltypen, Monaten, Wochentagen, Uhrzeit und Lichtverhältnissen - Anteil der Alkoholunfälle an allen Unfällen in Prozent¹⁾

Merkmal	Unfälle mit Personen- schaden	Ver- unglückte	Davon			Schwerwiegende Unfälle mit Sachschaden	
			Ge- tötete	Schwer- verletzte	Leicht- verletzte	im engeren Sinne	sonstige Alkoholunfälle
Insgesamt	5,0	4,9	5,6	7,1	4,3	9,7	92,7
Ortslage							
innerorts	4,8	4,9	9,1	8,0	4,1	10,1	92,6
außerorts ohne Autobahn	6,0	5,5	4,6	6,2	5,2	9,9	95,9
auf Autobahnen	4,0	3,3	-	3,7	3,2	6,5	83,3
Unfalltyp							
Fahrunfall	13,9	13,8	6,8	15,7	13,0	23,1	94,2
Abbiegeunfall	2,0	2,0	-	2,7	1,8	2,5	87,5
Einbiegen-/Kreuzenunfall	1,8	2,0	5,0	2,3	1,9	0,9	90,7
Überschreitenunfall	5,9	6,2	-	6,8	5,9	-	100,0
Unfall durch ruhenden Verkehr	3,6	4,2	-	4,1	4,3	27,9	89,4
Unfall im Längsverkehr	3,8	3,5	6,9	4,8	3,2	6,8	90,1
sonstiger Unfall	2,9	2,6	7,1	2,6	2,6	11,2	94,7
Monat							
Januar	4,2	4,5	-	7,6	3,8	4,0	85,0
Februar	4,2	4,7	14,3	4,9	4,6	13,6	95,7
März	4,5	4,2	-	6,2	3,7	10,1	97,8
April	4,7	4,9	-	8,5	3,8	12,2	87,9
Mai	5,0	4,7	-	5,7	4,4	10,5	93,4
Juni	5,8	5,0	10,0	6,9	4,3	7,9	95,8
Juli	6,3	6,0	-	6,6	5,8	9,6	92,1
August	5,1	5,8	14,3	10,3	4,4	13,2	93,6
September	4,5	4,4	-	7,3	3,5	14,0	91,3
Oktober	5,9	5,3	6,7	7,0	4,8	8,4	94,0
November	4,2	4,0	9,1	5,3	3,6	9,0	91,8
Dezember
Wochentag							
Montag	3,1	2,8	4,3	4,9	2,1	4,7	86,2
Dienstag	3,8	3,7	9,1	5,3	3,2	6,2	89,9
Mittwoch	4,2	3,9	4,8	5,3	3,4	9,3	85,7
Donnerstag	4,0	3,8	-	4,4	3,7	6,4	93,5
Freitag	4,5	5,1	20,0	7,7	4,3	8,3	96,7
Samstag	9,2	7,9	-	10,4	7,2	17,2	95,4
Sonntag	10,4	10,0	6,7	12,2	9,0	22,6	95,4
Uhrzeit ²⁾							
0 - 1:59 Uhr	32,5	33,7	16,7	41,7	29,6	47,0	94,6
2 - 3:59 Uhr	40,7	43,9	25,0	51,6	41,8	36,5	96,8
4 - 5:59 Uhr	12,4	12,1	8,3	15,9	10,9	18,1	96,2
6 - 7:59 Uhr	2,2	2,0	-	2,1	2,0	4,7	90,0
8 - 9:59 Uhr	1,2	1,3	-	2,1	1,1	2,2	79,4
10 - 11:59 Uhr	0,9	0,7	-	1,2	0,6	1,8	84,1
12 - 13:59 Uhr	2,2	2,1	-	2,1	2,2	2,2	91,3
14 - 15:59 Uhr	2,5	2,4	-	3,1	2,2	5,1	89,0
16 - 17:59 Uhr	3,6	3,6	-	4,6	3,3	6,3	95,7
18 - 19:59 Uhr	9,0	8,4	5,9	11,9	7,2	14,6	97,1
20 - 21:59 Uhr	15,6	16,1	22,2	20,3	14,5	24,6	96,5
22 - 23:59 Uhr	23,1	21,1	28,6	28,1	18,2	31,4	90,6
Lichtverhältnisse							
Tageslicht	2,7	2,6	-	3,6	2,4	4,4	90,0
Dämmerung	7,3	6,6	6,3	8,0	6,2	11,9	95,3
Dunkelheit	16,4	16,1	18,9	22,3	13,8	24,0	95,8

1) Alkoholunfälle sind Unfälle, bei denen mindestens ein Beteiligter alkoholisiert war.

2) Unfälle mit fehlendem Merkmal wurden nicht ausgewertet.

Abb. 1 Straßenverkehrsunfälle insgesamt 2015 bis 2017 nach Monaten

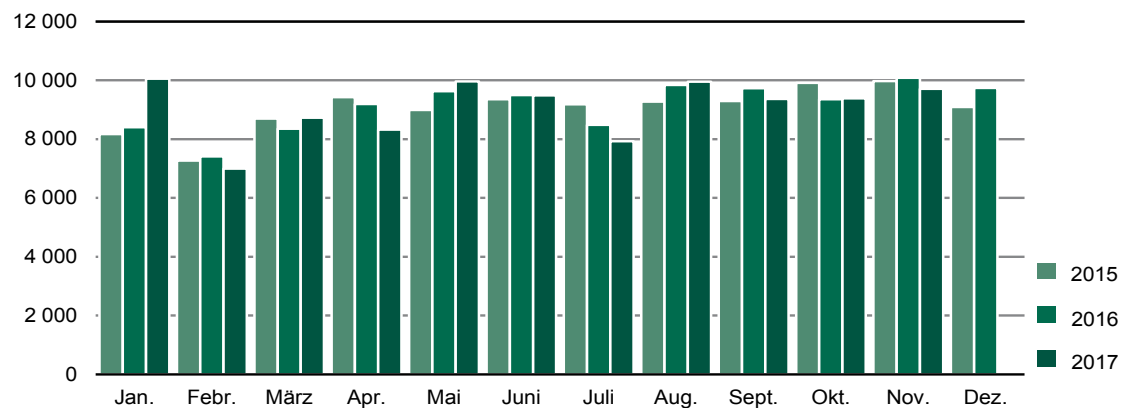


Abb. 2 Straßenverkehrsunfälle mit Personenschaden 2015 bis 2017 nach Monaten

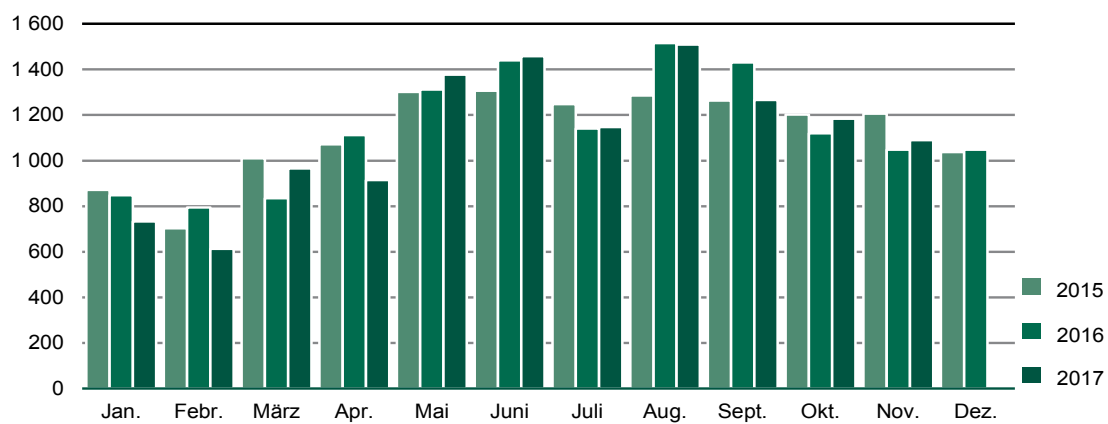


Abb. 3 Straßenverkehrsunfälle mit Sachschaden 2015 bis 2017 nach Monaten

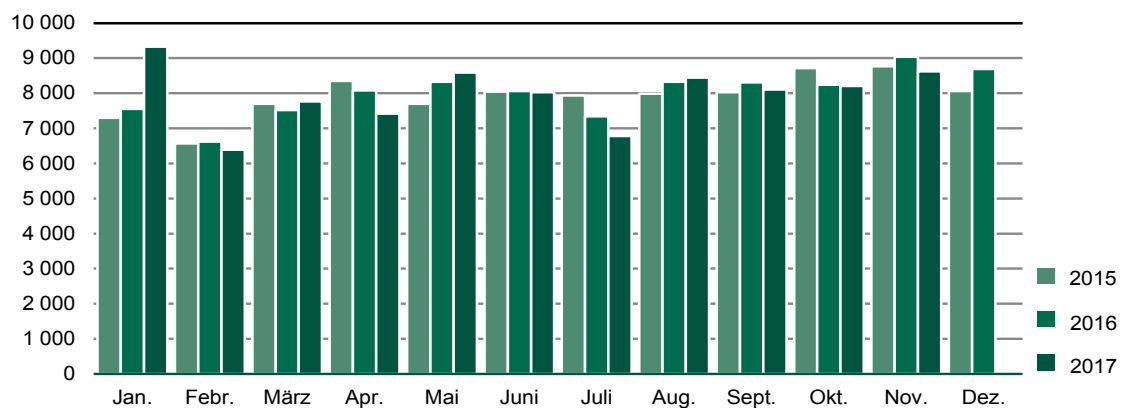


Abb. 4 Getötete bei Straßenverkehrsunfällen 2015 bis 2017 nach Monaten

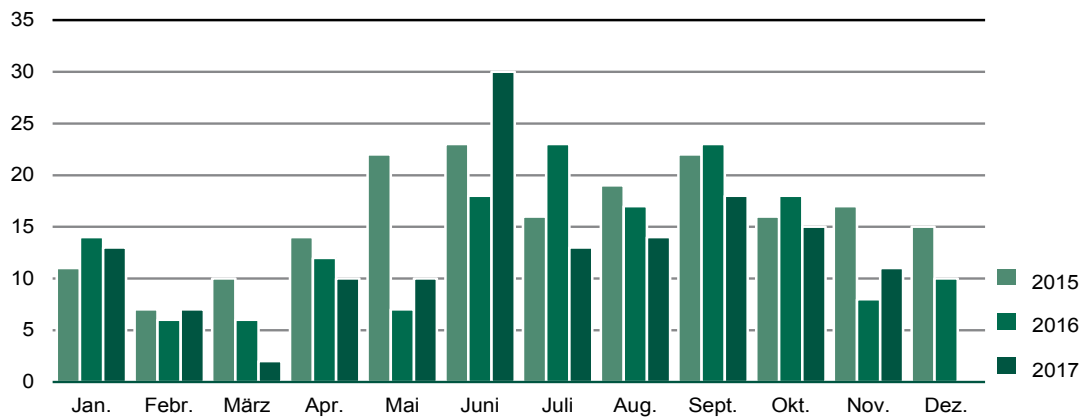


Abb. 5 Schwerverletzte bei Straßenverkehrsunfällen 2015 bis 2017 nach Monaten

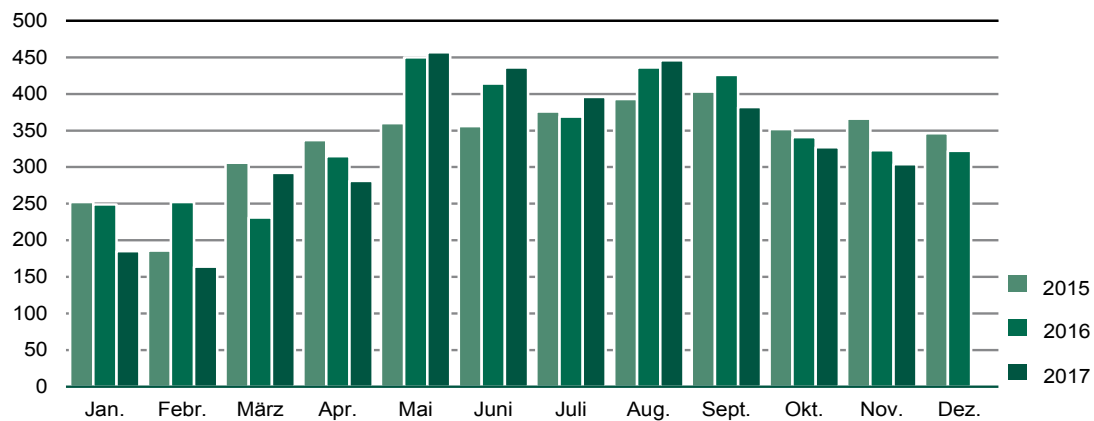


Abb. 6 Leichtverletzte bei Straßenverkehrsunfällen 2015 bis 2017 nach Monaten

