

# Statistischer Bericht



## Straßenverkehrsunfälle im Freistaat Sachsen

September 2017

H I 1 – m 09/17

## Zeichenerklärung

- Nichts vorhanden (genau Null)
- 0 weniger als die Hälfte von 1 in der letzten besetzten Stelle, jedoch mehr als nichts
- ... Angabe fällt später an
- / Zahlenwert nicht sicher genug
- . Zahlenwert unbekannt oder geheim zu halten
- x Tabellenfach gesperrt, weil Aussage nicht sinnvoll
- () Aussagewert ist eingeschränkt
- p vorläufige Zahl
- r berichtigte Zahl
- s geschätzte Zahl

**Herausgeber, Redaktion, Gestaltung, Satz**  
Statistisches Landesamt des Freistaates Sachsen  
Macherstraße 63, 01917 Kamenz  
Telefon +49 3578 33-1913  
Telefax +49 3578 33-1921  
E-Mail [info@statistik.sachsen.de](mailto:info@statistik.sachsen.de)

**Druck**  
Diese Veröffentlichung steht ausschließlich in elektronischer Form bereit.

**Redaktionsschluss**  
Dezember 2017

**Bezug**  
Download im Internet kostenfrei unter  
[www.statistik.sachsen.de](http://www.statistik.sachsen.de)

**Erscheinungsfolge**  
monatlich

**Copyright**  
Statistisches Landesamt des Freistaates Sachsen, Kamenz 2017  
Vervielfältigung und Verbreitung, auch auszugsweise, mit Quellenangabe gestattet.

ISSN 2195-4003

**Statistischer Bericht H I 1 - m 09/17**  
**Straßenverkehrsunfälle im Freistaat Sachsen**  
**September 2017**

[Titel](#)  
[Impressum](#)

Inhalt

[Vorbemerkungen \(Verweis auf Qualitätsbericht\)](#)  
[Erläuterungen](#)

Tabellen

1. [Straßenverkehrsunfälle mit Sachschaden 2015 bis 2017 nach Monaten](#)
2. [Straßenverkehrsunfälle mit Personenschaden 2015 bis 2017 nach Monaten](#)
3. [Verunglückte bei Straßenverkehrsunfällen 2015 bis 2017 nach Monaten](#)
4. [Straßenverkehrsunfälle mit Personenschaden und Verunglückte nach Straßenarten und Ortslage](#)
5. [Straßenverkehrsunfälle mit Personenschaden und Verunglückte nach Unfallarten und Ortslage](#)
6. [Straßenverkehrsunfälle mit Personenschaden und Verunglückte nach Unfalltypen und Ortslage](#)
7. [Verunglückte bei Straßenverkehrsunfällen nach Art der Verkehrsbeteiligung](#)
8. [Straßenverkehrsunfälle und Verunglückte nach Art der Verkehrsbeteiligung und Ortslage](#)
9. [Verunglückte bei Straßenverkehrsunfällen nach Altersgruppen und Geschlecht](#)
10. [An Straßenverkehrsunfällen beteiligte Fahrzeugführer und Fußgänger](#)
11. [Ursachen von Straßenverkehrsunfällen mit Personenschaden](#)
12. [Straßenverkehrsunfälle und Verunglückte nach Datum und Ortslage](#)
13. [Straßenverkehrsunfälle und Verunglückte nach Kreisfreien Städten und Landkreisen sowie Ortslage](#)
14. [Straßenverkehrsunfälle und Verunglückte im Zeitraum Januar bis September 2017 nach Kreisfreien Städten und Landkreisen sowie Ortslage](#)
15. [Straßenverkehrsunfälle und Verunglückte im Zeitraum Januar bis September 2017 nach Ortslage, Unfalltypen, Monaten, Wochentagen, Uhrzeit und Lichtverhältnissen](#)
16. [Straßenverkehrsunfälle und Verunglückte im Zeitraum Januar bis September 2017 nach Ortslage, Unfalltypen, Monaten, Wochentagen, Uhrzeit und Lichtverhältnissen - Alkoholunfälle](#)
17. [Straßenverkehrsunfälle und Verunglückte im Zeitraum Januar bis September 2017 nach Ortslage, Unfalltypen, Monaten, Wochentagen, Uhrzeit und Lichtverhältnissen - Anteil der Alkoholunfälle an allen Unfällen in Prozent](#)

Abbildungen

1. [Straßenverkehrsunfälle insgesamt 2015 bis 2017 nach Monaten](#)
2. [Straßenverkehrsunfälle mit Personenschaden 2015 bis 2017 nach Monaten](#)
3. [Straßenverkehrsunfälle mit Sachschaden 2015 bis 2017 nach Monaten](#)
4. [Getötete bei Straßenverkehrsunfällen 2015 bis 2017 nach Monaten](#)
5. [Schwerverletzte bei Straßenverkehrsunfällen 2015 bis 2017 nach Monaten](#)
6. [Leichtverletzte bei Straßenverkehrsunfällen 2015 bis 2017 nach Monaten](#)

## [Inhalt](#)

### Vorbemerkungen

Die in den Vorbemerkungen enthaltenen Erläuterungen zur fachstatistischen Erhebung incl. Definitionen sind in den bundeseinheitlichen Qualitätsberichten hinterlegt.

Über den folgenden Link gelangen Sie zum Qualitätsbericht für die

[Statistik der Straßenverkehrsunfälle im Freistaat Sachsen](#)

URL:

[https://www.destatis.de/DE/Publikationen/Qualitaetsberichte/Verkehr/Strassenverkehrsunfaelle.pdf?\\_\\_blob=publicationFile](https://www.destatis.de/DE/Publikationen/Qualitaetsberichte/Verkehr/Strassenverkehrsunfaelle.pdf?__blob=publicationFile)

### Erläuterungen

Straßenverkehrsunfälle sind Unfälle, bei denen infolge des Fahrverkehrs auf öffentlichen Wegen und Plätzen Personen verletzt oder getötet wurden oder Sachschaden verursacht worden ist.

Unfälle werden nach ihren Folgen unterschieden in:

- Unfälle mit Personenschaden: Unfälle, bei denen Personen getötet bzw. schwer oder leicht verletzt wurden.
- Schwerwiegende Unfälle mit Sachschaden  
im engeren Sinne: Unfälle, bei denen als Unfallursache ein Straftatbestand oder eine Ordnungswidrigkeit (Bußgeld) vorlag und bei denen gleichzeitig mindestens ein Kfz aufgrund eines Unfallschadens von der Unfallstelle abgeschleppt werden musste (nicht fahrbereit); dies betrifft auch Fälle unter Einfluss berauschender Mittel,
- Sonstige Sachschadensunfälle unter der Einwirkung von Alkohol oder anderen berauschenden Mitteln: Unfälle, bei denen mindestens ein Unfallbeteiligter unter Alkoholeinwirkung oder anderer berauschender Mittel stand und alle beteiligten Kfz noch fahrbereit waren.
- Sonstige Sachschadensunfälle ohne Alkoholeinwirkung (sog. Bagatelleunfälle): alle übrigen Sachschadensunfälle.

Als Verunglückte zählen Personen (auch Mitfahrer), die beim Unfall verletzt oder getötet wurden. Dabei werden erfasst als:

- Getötete: Personen, die beim Unfall oder innerhalb von 30 Tagen an den Unfallfolgen starben,
- Schwerverletzte: Personen, die unmittelbar zur stationären Behandlung (für mindestens 24 Stunden) in einem Krankenhaus aufgenommen wurden,
- Leichtverletzte: alle übrigen Verletzten.

Als Beteiligte an einem Straßenverkehrsunfall werden alle Fahrzeugführer oder Fußgänger erfasst, die selbst - oder deren Fahrzeug - Schäden erlitten oder hervorgerufen haben.

Jedem Straßenverkehrsunfall können ein oder mehrere Unfallursachen zugeordnet werden, so dass die Anzahl der Ursachen i. d. R. größer ist als die Anzahl der Unfälle.

Bei Nachmeldungen handelt es sich um Unfallvorgänge, die aufgrund verspäteten Eingangs der Unfallanzeigen nicht mehr in das jeweilige Monatsergebnis eingearbeitet werden können.

# 1. Straßenverkehrsunfälle mit Sachschaden 2015 bis 2017 nach Monaten<sup>1)</sup>

September 2017

Monat	Insgesamt			Schwerwiegende Unfälle mit Sachschaden						Sonst.		
				im engeren Sinne			Einfluss berausch. Mittel <sup>2)</sup>			Sachschadensunfälle ohne Alkoholeinwirkung		
	2015	2016	2017	2015	2016	2017	2015	2016	2017	2015	2016	2017
Januar	7 298	7 553	9 316	384	450	573	55	63	40	6 859	7 040	8 703
Februar	6 569	6 616	6 386	297	341	273	36	45	46	6 236	6 230	6 067
März	7 693	7 517	7 761	316	318	327	48	49	46	7 329	7 150	7 388
April	8 353	8 081	7 409	350	345	288	63	66	66	7 940	7 670	7 055
Mai	7 695	8 321	8 565	290	297	278	58	55	61	7 347	7 969	8 226
Juni	8 046	8 063	8 008	338	336	278	69	59	71	7 639	7 668	7 659
Juli	7 935	7 341	6 752	323	263	270	72	53	63	7 540	7 025	6 419
August	7 985	8 324	8 359	303	311	271	75	68	78	7 607	7 945	8 010
September	8 031	8 304	7 942	336	349	320	55	68	66	7 640	7 887	7 556
Oktober	8 713	8 241	...	405	432	...	76	65	...	8 232	7 744	...
November	8 770	9 039	...	410	379	...	67	70	...	8 293	8 590	...
Dezember	8 061	8 693	...	367	429	...	72	51	...	7 622	8 213	...
Jan.-Sept.	69 605	70 120	70 498	2 937	3 010	2 878	531	526	537	66 137	66 584	67 083
<b>Jahr</b>	<b>95 149</b>	<b>96 093</b>	<b>...</b>	<b>4 119</b>	<b>4 250</b>	<b>...</b>	<b>746</b>	<b>712</b>	<b>...</b>	<b>90 284</b>	<b>91 131</b>	<b>...</b>

1) einschließlich Nachmeldungen

2) sonstige Sachschadensunfälle unter der Einwirkung von Alkohol oder anderen berauschenden Mitteln

## 2. Straßenverkehrsunfälle mit Personenschaden 2015 bis 2017 nach Monaten<sup>1)</sup>

September 2017

Monat	Insgesamt			Unfälle mit								
				Getöteten			Schwerverletzten			Leichtverletzten		
	2015	2016	2017	2015	2016	2017	2015	2016	2017	2015	2016	2017
Januar	871	848	732	11	13	10	202	219	154	658	616	568
Februar	703	795	612	7	5	6	164	212	145	532	578	461
März	1 010	835	965	10	6	2	266	194	240	734	635	723
April	1 071	1 112	912	13	12	7	285	282	237	773	818	668
Mai	1 301	1 312	1 375	22	7	10	316	399	395	963	906	970
Juni	1 307	1 439	1 457	18	17	28	317	358	371	972	1 064	1 058
Juli	1 247	1 140	1 141	16	19	12	335	300	339	896	821	790
August	1 286	1 516	1 499	19	17	14	325	375	384	942	1 124	1 101
September	1 263	1 430	1 250	19	21	16	348	358	310	896	1 051	924
Oktober	1 202	1 120	...	15	17	...	307	281	...	880	822	...
November	1 206	1 048	...	16	7	...	309	271	...	881	770	...
Dezember	1 037	1 048	...	14	10	...	268	266	...	755	772	...
Jan.-Sept.	10 059	10 427	9 943	135	117	105	2 558	2 697	2 575	7 366	7 613	7 263
<b>Jahr</b>	<b>13 504</b>	<b>13 643</b>	<b>...</b>	<b>180</b>	<b>151</b>	<b>...</b>	<b>3 442</b>	<b>3 515</b>	<b>...</b>	<b>9 882</b>	<b>9 977</b>	<b>...</b>

1) einschließlich Nachmeldungen

### 3. Verunglückte bei Straßenverkehrsunfällen 2015 bis 2017 nach Monaten<sup>1)</sup>

September 2017

Monat	Insgesamt			Verunglückte								
				Getötete			Schwerverletzte			Leichtverletzte		
	2015	2016	2017	2015	2016	2017	2015	2016	2017	2015	2016	2017
Januar	1 113	1 113	927	11	14	13	252	249	185	850	850	729
Februar	878	1 004	779	7	6	7	186	252	164	685	746	608
März	1 282	1 057	1 303	10	6	2	306	231	291	966	820	1 010
April	1 356	1 413	1 168	14	12	10	337	315	282	1 005	1 086	876
Mai	1 634	1 708	1 739	22	7	10	360	450	454	1 252	1 251	1 275
Juni	1 620	1 842	1 878	23	18	30	356	414	436	1 241	1 410	1 412
Juli	1 563	1 465	1 467	16	23	13	376	369	395	1 171	1 073	1 059
August	1 715	1 926	1 904	19	17	14	393	436	443	1 303	1 473	1 447
September	1 583	1 774	1 599	22	23	18	403	426	370	1 158	1 325	1 211
Oktober	1 523	1 476	...	16	18	...	352	341	...	1 155	1 117	...
November	1 569	1 307	...	17	8	...	366	323	...	1 186	976	...
Dezember	1 389	1 377	...	15	10	...	346	322	...	1 028	1 045	...
Jan.-Sept.	12 744	13 302	12 764	144	126	117	2 969	3 142	3 020	9 631	10 034	9 627
<b>Jahr</b>	<b>17 225</b>	<b>17 462</b>	<b>...</b>	<b>192</b>	<b>162</b>	<b>...</b>	<b>4 033</b>	<b>4 128</b>	<b>...</b>	<b>13 000</b>	<b>13 172</b>	<b>...</b>

1) einschließlich Nachmeldungen

#### 4. Straßenverkehrsunfälle mit Personenschaden und Verunglückte nach Straßenarten und Ortslage

September 2017

Straßenart Ortslage	Unfälle mit Personen- schaden	Verunglückte				Unfälle mit Personen- schaden	Verunglückte								
		insgesamt	davon				insgesamt	davon							
			Getötete	Schwer- verletzte	Leicht- verletzte			Getötete	Schwer- verletzte	Leicht- verletzte					
September 2017											September 2016				
Autobahnen	56	96	-	34	62	54	101	1	44	56					
Bundesstraßen	285	381	12	76	293	308	392	2	104	286					
innerorts	209	266	5	38	223	219	264	-	53	211					
außerorts	76	115	7	38	70	89	128	2	51	75					
Staatsstraßen	221	298	1	78	219	286	359	12	95	252					
innerorts	123	168	-	28	140	172	203	3	47	153					
außerorts	98	130	1	50	79	114	156	9	48	99					
Kreisstraßen	91	111	2	38	71	112	139	1	46	92					
innerorts	57	61	2	18	41	63	76	1	23	52					
außerorts	34	50	-	20	30	49	63	-	23	40					
Andere Straßen	597	713	3	144	566	670	783	7	137	639					
innerorts	569	679	3	125	551	649	753	7	128	618					
außerorts	28	34	-	19	15	21	30	-	9	21					
Insgesamt	1 250	1 599	18	370	1 211	1 430	1 774	23	426	1 325					
innerorts	958	1 174	10	209	955	1 103	1 296	11	251	1 034					
außerorts	292	425	8	161	256	327	478	12	175	291					

<b>Januar - September 2017</b>						<b>Januar - September 2016</b>				
Autobahnen	484	801	11	251	539	459	766	13	275	478
Bundesstraßen	2 133	2 956	43	660	2 253	2 178	2 968	32	719	2 217
innerorts	1 481	1 938	8	364	1 566	1 492	1 938	7	381	1 550
außerorts	652	1 018	35	296	687	686	1 030	25	338	667
Staatsstraßen	1 975	2 672	34	730	1 908	2 162	2 949	45	789	2 115
innerorts	1 137	1 449	3	310	1 136	1 275	1 634	12	371	1 251
außerorts	838	1 223	31	420	772	887	1 315	33	418	864
Kreisstraßen	735	901	8	285	608	748	937	10	287	640
innerorts	453	521	3	137	381	417	503	3	123	377
außerorts	282	380	5	148	227	331	434	7	164	263
Andere Straßen	4 616	5 434	21	1 094	4 319	4 880	5 682	26	1 072	4 584
innerorts	4 396	5 158	18	1 005	4 135	4 662	5 411	25	972	4 414
außerorts	220	276	3	89	184	218	271	1	100	170
<b>Insgesamt</b>	<b>9 943</b>	<b>12 764</b>	<b>117</b>	<b>3 020</b>	<b>9 627</b>	<b>10 427</b>	<b>13 302</b>	<b>126</b>	<b>3 142</b>	<b>10 034</b>
<b>  innerorts</b>	<b>7 467</b>	<b>9 066</b>	<b>32</b>	<b>1 816</b>	<b>7 218</b>	<b>7 846</b>	<b>9 486</b>	<b>47</b>	<b>1 847</b>	<b>7 592</b>
<b>  außerorts</b>	<b>2 476</b>	<b>3 698</b>	<b>85</b>	<b>1 204</b>	<b>2 409</b>	<b>2 581</b>	<b>3 816</b>	<b>79</b>	<b>1 295</b>	<b>2 442</b>



## 5. Straßenverkehrsunfälle mit Personenschaden und Verunglückte nach Unfallarten und Ortslage

September 2017

Unfallart Ortslage	Unfälle mit Personen- schaden	Verunglückte				Unfälle mit Personen- schaden	Verunglückte			
		insgesamt	davon				insgesamt	davon		
			Getötete	Schwer- verletzte	Leicht- verletzte			Getötete	Schwer- verletzte	Leicht- verletzte
September 2017						September 2016				
Zusammenstoß mit anderem Fahrzeug, das										
anfährt, anhält oder im ruhenden Verkehr steht	55	68	-	9	59	71	82	-	16	66
innerorts	51	62	-	8	54	67	77	-	13	64
außerorts	4	6	-	1	5	4	5	-	3	2
vorausfährt oder wartet	211	298	3	46	249	203	289	4	42	243
innerorts	152	197	-	15	182	141	187	2	15	170
außerorts	59	101	3	31	67	62	102	2	27	73
seitlich in gleicher Richtung fährt	73	84	1	9	74	123	153	1	38	114
innerorts	61	70	1	8	61	94	110	1	20	89
außerorts	12	14	-	1	13	29	43	-	18	25
entgegenkommt	98	156	3	48	105	153	210	6	71	133
innerorts	65	93	2	17	74	103	125	1	36	88
außerorts	33	63	1	31	31	50	85	5	35	45
einbiegt oder kreuzt	364	479	6	97	376	425	508	3	105	400
innerorts	324	416	3	69	344	378	432	2	72	358
außerorts	40	63	3	28	32	47	76	1	33	42
Zusammenstoß zwischen Fahrzeug und Fußgänger	120	132	1	40	91	111	129	2	29	98
innerorts	115	126	1	36	89	106	123	2	26	95
außerorts	5	6	-	4	2	5	6	-	3	3
Aufprall auf Hindernis	5	6	-	3	3	14	16	-	6	10
innerorts	1	1	-	1	-	11	13	-	4	9
außerorts	4	5	-	2	3	3	3	-	2	1
Abkommen von Fahrbahn										
nach rechts	110	131	3	38	90	103	128	6	47	75
innerorts	46	53	2	12	39	42	52	2	18	32
außerorts	64	78	1	26	51	61	76	4	29	43
nach links	52	68	1	31	36	75	93	-	34	59
innerorts	12	15	1	7	7	36	44	-	17	27
außerorts	40	53	-	24	29	39	49	-	17	32
Unfall anderer Art	162	177	-	49	128	152	166	1	38	127
innerorts	131	141	-	36	105	125	133	1	30	102
außerorts	31	36	-	13	23	27	33	-	8	25
Insgesamt	1 250	1 599	18	370	1 211	1 430	1 774	23	426	1 325
innerorts	958	1 174	10	209	955	1 103	1 296	11	251	1 034
außerorts	292	425	8	161	256	327	478	12	175	291

Unfallart Ortslage	Unfälle mit Personen- schaden	Verunglückte				Unfälle mit Personen- schaden	Verunglückte			
		insgesamt	davon				insgesamt	davon		
			Getötete	Schwer- verletzte	Leicht- verletzte			Getötete	Schwer- verletzte	Leicht- verletzte
Januar - September 2017						Januar - September 2016				
Zusammenstoß mit anderem Fahrzeug, das										
anfährt, anhält oder im ruhenden Verkehr steht	493	596	3	80	513	475	560	1	71	488
innerorts	437	500	-	63	437	431	496	-	54	442
außerorts	56	96	3	17	76	44	64	1	17	46
vorausfährt oder wartet	1 520	2 195	11	275	1 909	1 521	2 185	16	291	1 878
innerorts	1 068	1 435	-	109	1 326	1 082	1 416	4	103	1 309
außerorts	452	760	11	166	583	439	769	12	188	569
seitlich in gleicher Richtung fährt	614	738	4	151	583	683	840	6	176	658
innerorts	447	503	2	87	414	501	576	2	93	481
außerorts	167	235	2	64	169	182	264	4	83	177
entgegenkommt	879	1 394	29	386	979	974	1 552	31	465	1 056
innerorts	577	823	5	163	655	618	889	5	213	671
außerorts	302	571	24	223	324	356	663	26	252	385
einbiegt oder kreuzt	2 826	3 648	21	735	2 892	2 999	3 816	21	750	3 045
innerorts	2 468	3 049	8	555	2 486	2 624	3 221	10	557	2 654
außerorts	358	599	13	180	406	375	595	11	193	391
Zusammenstoß zwischen Fahrzeug und Fußgänger	930	1 021	7	331	683	994	1 096	14	317	765
innerorts	897	986	5	312	669	961	1 058	13	303	742
außerorts	33	35	2	19	14	33	38	1	14	23
Aufprall auf Hindernis	75	85	-	24	61	70	78	-	28	50
innerorts	32	32	-	10	22	33	37	-	11	26
außerorts	43	53	-	14	39	37	41	-	17	24
Abkommen von Fahrbahn										
nach rechts	886	1 096	27	415	654	941	1 177	16	437	724
innerorts	341	389	8	131	250	378	455	2	152	301
außerorts	545	707	19	284	404	563	722	14	285	423
nach links	542	697	11	258	428	570	681	13	251	417
innerorts	201	272	3	96	173	214	250	3	82	165
außerorts	341	425	8	162	255	356	431	10	169	252
Unfall anderer Art	1 178	1 294	4	365	925	1 200	1 317	8	356	953
innerorts	999	1 077	1	290	786	1 004	1 088	8	279	801
außerorts	179	217	3	75	139	196	229	-	77	152
Insgesamt	9 943	12 764	117	3 020	9 627	10 427	13 302	126	3 142	10 034
innerorts	7 467	9 066	32	1 816	7 218	7 846	9 486	47	1 847	7 592
außerorts	2 476	3 698	85	1 204	2 409	2 581	3 816	79	1 295	2 442

## 6. Straßenverkehrsunfälle mit Personenschaden und Verunglückte nach Unfalltypen und Ortslage

September 2017

Unfalltyp Ortslage	Unfälle mit Personen- schaden	Verunglückte				Unfälle mit Personen- schaden	Verunglückte			
		insgesamt	davon				insgesamt	davon		
			Getötete	Schwer- verletzte	Leicht- verletzte			Getötete	Schwer- verletzte	Leicht- verletzte
September 2017						September 2016				
Fahrunfall	235	284	5	97	182	238	298	5	115	178
innerorts	124	147	4	47	96	138	161	1	59	101
außerorts	111	137	1	50	86	100	137	4	56	77
Abbiegeunfall	168	207	4	40	163	261	320	3	60	257
innerorts	148	174	3	28	143	235	280	2	46	232
außerorts	20	33	1	12	20	26	40	1	14	25
Einbiegen-/Kreuzenunfall	331	443	5	88	350	374	438	3	94	341
innerorts	297	390	2	64	324	328	368	2	63	303
außerorts	34	53	3	24	26	46	70	1	31	38
Überschreitenunfall	61	69	1	22	46	50	63	2	14	47
innerorts	58	66	1	19	46	49	62	2	13	47
außerorts	3	3	-	3	-	1	1	-	1	-
Unfall durch ruhenden Verkehr	29	30	-	2	28	33	33	1	8	24
innerorts	28	29	-	2	27	31	31	1	7	23
außerorts	1	1	-	-	1	2	2	-	1	1
Unfall im Längsverkehr	260	371	3	71	297	316	434	6	80	348
innerorts	179	230	-	22	208	197	253	1	31	221
außerorts	81	141	3	49	89	119	181	5	49	127
Sonstiger Unfall	166	195	-	50	145	158	188	3	55	130
innerorts	124	138	-	27	111	125	141	2	32	107
außerorts	42	57	-	23	34	33	47	1	23	23
Insgesamt	1 250	1 599	18	370	1 211	1 430	1 774	23	426	1 325
innerorts	958	1 174	10	209	955	1 103	1 296	11	251	1 034
außerorts	292	425	8	161	256	327	478	12	175	291

Januar - September 2017						Januar - September 2016				
Fahrunfall	2 029	2 511	49	894	1 568	2 074	2 602	41	972	1 589
innerorts	1 075	1 241	12	393	836	1 067	1 265	9	410	846
außerorts	954	1 270	37	501	732	1 007	1 337	32	562	743
Abbiegeunfall	1 436	1 848	12	381	1 455	1 580	2 021	8	372	1 641
innerorts	1 227	1 491	7	284	1 200	1 353	1 654	4	266	1 384
außerorts	209	357	5	97	255	227	367	4	106	257
Einbiegen-/Kreuzenunfall	2 475	3 200	17	617	2 566	2 621	3 339	17	667	2 655
innerorts	2 150	2 672	6	467	2 199	2 287	2 816	8	492	2 316
außerorts	325	528	11	150	367	334	523	9	175	339
Überschreitenunfall	524	581	3	205	373	548	614	12	197	405
innerorts	510	566	2	194	370	538	602	11	191	400
außerorts	14	15	1	11	3	10	12	1	6	5
Unfall durch ruhenden Verkehr	259	284	3	44	237	253	278	2	44	232
innerorts	248	265	-	37	228	243	265	2	38	225
außerorts	11	19	3	7	9	10	13	-	6	7
Unfall im Längsverkehr	2 090	3 004	24	515	2 465	2 204	3 118	34	535	2 549
innerorts	1 387	1 861	-	200	1 661	1 479	1 897	5	220	1 672
außerorts	703	1 143	24	315	804	725	1 221	29	315	877
Sonstiger Unfall	1 130	1 336	9	364	963	1 147	1 330	12	355	963
innerorts	870	970	5	241	724	879	987	8	230	749
außerorts	260	366	4	123	239	268	343	4	125	214
<b>Insgesamt</b>	<b>9 943</b>	<b>12 764</b>	<b>117</b>	<b>3 020</b>	<b>9 627</b>	<b>10 427</b>	<b>13 302</b>	<b>126</b>	<b>3 142</b>	<b>10 034</b>
<b>innerorts</b>	<b>7 467</b>	<b>9 066</b>	<b>32</b>	<b>1 816</b>	<b>7 218</b>	<b>7 846</b>	<b>9 486</b>	<b>47</b>	<b>1 847</b>	<b>7 592</b>
<b>außerorts</b>	<b>2 476</b>	<b>3 698</b>	<b>85</b>	<b>1 204</b>	<b>2 409</b>	<b>2 581</b>	<b>3 816</b>	<b>79</b>	<b>1 295</b>	<b>2 442</b>

## 7. Verunglückte bei Straßenverkehrsunfällen nach Art der Verkehrsbeteiligung

September 2017

Art der Verkehrsbeteiligung	Verunglückte				Verunglückte			
	insgesamt	davon			insgesamt	davon		
		Getötete	Schwer- verletzte	Leicht- verletzte		Getötete	Schwer- verletzte	Leicht- verletzte
	September 2017				September 2016			
Fahrer und Mitfahrer von								
Kraftfahrzeugen	1 073	12	248	813	1 129	14	283	832
darunter von								
Krafträdern mit Versiche- rungskennzeichen <sup>1)</sup>	89	2	26	61	92	-	26	66
Krafträdern m. aml. Kennz. <sup>2)</sup>	139	2	53	84	157	2	62	93
Personenkraftwagen	745	7	146	592	801	12	180	609
Bussen	51	-	3	48	28	-	2	26
Güterkraftfahrzeugen	42	-	17	25	46	-	11	35
Fahrrädern <sup>3)</sup>	394	5	83	306	512	7	114	391
darunter								
unter 15 Jahren	54	-	11	43	47	-	9	38
anderen Fahrzeugen	11	-	2	9	9	-	-	9
Fußgänger <sup>4)</sup>	120	1	36	83	120	2	29	89
darunter								
unter 15 Jahren	30	-	10	20	34	-	10	24
65 Jahre und mehr	33	-	14	19	32	2	10	20
Andere Personen	1	-	1	-	4	-	-	4
<b>Insgesamt</b>	<b>1 599</b>	<b>18</b>	<b>370</b>	<b>1 211</b>	<b>1 774</b>	<b>23</b>	<b>426</b>	<b>1 325</b>
darunter								
unter 15 Jahren	144	-	31	113	128	1	28	99
65 Jahre und mehr	259	5	96	158	254	11	85	158
	Januar - September 2017				Januar - September 2016			
Fahrer und Mitfahrer von								
Kraftfahrzeugen	8 644	94	1 946	6 604	8 880	87	2 087	6 706
darunter von								
Krafträdern mit Versiche- rungskennzeichen <sup>1)</sup>	621	2	175	444	594	2	175	417
Krafträdern m. aml. Kennz. <sup>2)</sup>	891	26	367	498	885	20	381	484
Personenkraftwagen	6 489	60	1 281	5 148	6 813	59	1 422	5 332
Bussen	224	-	15	209	216	-	21	195
Güterkraftfahrzeugen	369	3	87	279	336	6	80	250
Fahrrädern <sup>3)</sup>	3 068	16	732	2 320	3 243	23	721	2 499
darunter								
unter 15 Jahren	360	-	69	291	337	-	68	269
anderen Fahrzeugen	85	-	21	64	94	2	14	78
Fußgänger <sup>4)</sup>	954	7	318	629	1 062	14	316	732
darunter								
unter 15 Jahren	232	1	92	139	253	2	80	171
65 Jahre und mehr	249	2	96	151	275	9	114	152
Andere Personen	13	-	3	10	23	-	4	19
<b>Insgesamt</b>	<b>12 764</b>	<b>117</b>	<b>3 020</b>	<b>9 627</b>	<b>13 302</b>	<b>126</b>	<b>3 142</b>	<b>10 034</b>
darunter								
unter 15 Jahren	1 062	1	247	814	1 036	4	237	795
65 Jahre und mehr	1 881	30	642	1 209	1 949	48	631	1 270

Erläuterung der Fußnoten bei Tabelle 10

## 8. Straßenverkehrsunfälle und Verunglückte nach Art der Verkehrsbeteiligung und Ortslage

September 2017

September 2017								
Art der Verkehrsbeteiligung <sup>*)</sup>	Unfälle mit Personen- schaden	Verunglückte		Schwerw. Unfälle mit Sach- schaden (i. e. S.)	Unfälle mit Personen- schaden	Verunglückte		Schwerw. Unfälle mit Sach- schaden (i. e. S.)
		Getötete	Schwer- u. Leicht- verletzte			Getötete	Schwer- u. Leicht- verletzte	
September 2017								
September 2016								
innerhalb von Ortschaften								
Unfälle insgesamt	958	10	1 164	219	1 103	11	1 285	220
darunter Unfälle mit Beteiligung von Fahrern von:								
Krafträdern mit Versicherungs- kennzeichen <sup>1)</sup>	74	2	83	1	69	-	74	4
Krafträdern m. amtl. Kennz. <sup>2)</sup>	87	2	103	4	108	2	125	3
Personenkraftwagen	745	7	903	215	859	5	1 011	214
Bussen	27	-	66	3	24	-	35	6
Güterkraftfahrzeugen	68	1	97	28	89	3	106	32
dar.: Liefer- und Lastkraftwagen								
zul. Gesamtgewicht bis 3 500 kg	40	-	50	13	62	1	71	23
über 3 500 kg	18	-	20	9	19	2	23	6
Sattelzugmaschinen	9	1	26	3	7	-	10	3
Landwirtschaftlichen Zugmaschinen	2	-	2	2	5	-	7	4
Fahrräder <sup>3)</sup>	374	3	389	-	485	7	509	2
Fußgänger <sup>4)</sup>	120	1	130	-	116	2	132	-
außerhalb von Ortschaften, einschl. Autobahn								
Unfälle insgesamt	292	8	417	101	327	12	466	129
darunter Unfälle mit Beteiligung von Fahrern von:								
Krafträdern mit Versicherungs- kennzeichen <sup>1)</sup>	14	-	17	1	19	-	22	-
Krafträdern m. amtl. Kennz. <sup>2)</sup>	45	-	51	-	46	1	54	4
Personenkraftwagen	229	7	346	93	265	12	396	118
Bussen	3	-	7	1	3	-	4	-
Güterkraftfahrzeugen	48	1	75	22	65	5	104	35
dar.: Liefer- und Lastkraftwagen								
zul. Gesamtgewicht bis 3 500 kg	29	-	45	11	28	-	47	13
über 3 500 kg	12	1	16	2	24	4	32	10
Sattelzugmaschinen	12	-	22	9	21	1	42	12
Landwirtschaftlichen Zugmaschinen	3	-	4	3	5	-	6	1
Fahrrädern <sup>3)</sup>	23	2	22	-	28	-	30	-
Fußgänger <sup>4)</sup>	5	-	6	-	5	-	6	-
innerhalb und außerhalb von Ortschaften								
Unfälle insgesamt	1 250	18	1 581	320	1 430	23	1 751	349
darunter Unfälle mit Beteiligung von Fahrern von:								
Krafträdern mit Versicherungs- kennzeichen <sup>1)</sup>	88	2	100	2	88	-	96	4
Krafträdern m. amtl. Kennz. <sup>2)</sup>	132	2	154	4	154	3	179	7
Personenkraftwagen	974	14	1 249	308	1 124	17	1 407	332
Bussen	30	-	73	4	27	-	39	6
Güterkraftfahrzeugen	116	2	172	50	154	8	210	67
dar.: Liefer- und Lastkraftwagen								
zul. Gesamtgewicht bis 3 500 kg	69	-	95	24	90	1	118	36
über 3 500 kg	30	1	36	11	43	6	55	16
Sattelzugmaschinen	21	1	48	12	28	1	52	15
Landwirtschaftlichen Zugmaschinen	5	-	6	5	10	-	13	5
Fahrrädern <sup>3)</sup>	397	5	411	-	513	7	539	2
Fußgänger <sup>4)</sup>	125	1	136	-	121	2	138	-

Art der Verkehrsbeteiligung*)	Unfälle mit Personen- schaden	Verunglückte		Schwerw. Unfälle mit Sach- schaden (i. e. S.)	Unfälle mit Personen- schaden	Verunglückte		Schwerw. Unfälle mit Sach- schaden (i. e. S.)
		Getötete	Schwer- u. Leicht- verletzte			Getötete	Schwer- u. Leicht- verletzte	
Januar - September 2017								
Januar - September 2016								
innerhalb von Ortschaften								
Unfälle insgesamt	7 467	32	9 034	1 932	7 846	47	9 439	1 980
darunter Unfälle mit Beteiligung von Fahrern von:								
Krafträdern mit Versicherungs- kennzeichen <sup>1)</sup>	509	2	559	12	473	1	523	11
Krafträdern m. amtl. Kennz. <sup>2)</sup>	520	4	590	20	542	4	610	25
Personenkraftwagen	5 803	21	7 121	1 896	6 226	27	7 639	1 937
Bussen	181	-	302	21	170	1	263	28
Güterkraftfahrzeugen	649	7	827	242	657	12	811	251
dar.: Liefer- und Lastkraftwagen								
zul. Gesamtgewicht bis 3 500 kg	426	2	547	139	452	5	547	157
über 3 500 kg	149	2	178	70	145	4	189	73
Sattelzugmaschinen	60	1	89	31	49	2	61	19
Landwirtschaftlichen Zugmaschinen	16	1	18	13	21	-	25	13
Fahrrädern <sup>3)</sup>	2 869	10	3 043	5	3 032	21	3 171	11
Fußgänger <sup>4)</sup>	969	5	1 062	-	1 048	13	1 156	1
außerhalb von Ortschaften, einschl. Autobahn								
Unfälle insgesamt	2 476	85	3 613	946	2 581	79	3 737	1 030
darunter Unfälle mit Beteiligung von Fahrern von:								
Krafträdern mit Versicherungs- kennzeichen <sup>1)</sup>	84	-	101	3	97	1	114	2
Krafträdern m. amtl. Kennz. <sup>2)</sup>	335	23	381	11	323	17	376	13
Personenkraftwagen	1 998	65	3 047	870	2 118	67	3 191	949
Bussen	17	-	37	7	23	-	48	3
Güterkraftfahrzeugen	422	17	620	195	406	26	627	235
dar.: Liefer- und Lastkraftwagen								
zul. Gesamtgewicht bis 3 500 kg	199	4	311	69	191	6	309	96
über 3 500 kg	117	5	163	58	117	7	181	79
Sattelzugmaschinen	132	9	180	72	120	13	177	67
Landwirtschaftlichen Zugmaschinen	23	-	35	8	22	1	27	7
Fahrrädern <sup>3)</sup>	185	7	200	-	220	3	241	-
Fußgänger <sup>4)</sup>	38	2	38	-	40	1	47	-
innerhalb und außerhalb von Ortschaften								
Unfälle insgesamt	9 943	117	12 647	2 878	10 427	126	13 176	3 010
darunter Unfälle mit Beteiligung von Fahrern von:								
Krafträdern mit Versicherungs- kennzeichen <sup>1)</sup>	593	2	660	15	570	2	637	13
Krafträdern m. amtl. Kennz. <sup>2)</sup>	855	27	971	31	865	21	986	38
Personenkraftwagen	7 801	86	10 168	2 766	8 344	94	10 830	2 886
Bussen	198	-	339	28	193	1	311	31
Güterkraftfahrzeugen	1 071	24	1 447	437	1 063	38	1 438	486
dar.: Liefer- und Lastkraftwagen								
zul. Gesamtgewicht bis 3 500 kg	625	6	858	208	643	11	856	253
über 3 500 kg	266	7	341	128	262	11	370	152
Sattelzugmaschinen	192	10	269	103	169	15	238	86
Landwirtschaftlichen Zugmaschinen	39	1	53	21	43	1	52	20
Fahrrädern <sup>3)</sup>	3 054	17	3 243	5	3 252	24	3 412	11
Fußgänger <sup>4)</sup>	1 007	7	1 100	-	1 088	14	1 203	1

\*) Die Tabelle enthält Mehrfachzählungen, da bei einem Unfall mehrere Verkehrsarten beteiligt sein können.  
Erläuterung der Fußnoten bei Tabelle 10

## 9. Verunglückte bei Straßenverkehrsunfällen nach Altersgruppen und Geschlecht

September 2017

Im Alter von ... bis unter ... Jahren Geschlecht	Verunglückte				Verunglückte			
	insgesamt	davon			insgesamt	davon		
		Getötete	Schwer- verletzte	Leicht- verletzte		Getötete	Schwer- verletzte	Leicht- verletzte
September 2017					September 2016			
Unter 15	144	-	31	113	128	1	28	99
männlich	87	-	23	64	66	1	14	51
weiblich	57	-	8	49	62	-	14	48
15 - 18	121	-	24	97	109	-	31	78
männlich	71	-	16	55	79	-	25	54
weiblich	50	-	8	42	30	-	6	24
18 - 21	127	-	30	97	120	-	23	97
männlich	74	-	17	57	61	-	13	48
weiblich	53	-	13	40	59	-	10	49
21 - 25	77	-	15	62	106	1	28	77
männlich	38	-	10	28	59	-	18	41
weiblich	39	-	5	34	47	1	10	36
25 - 30	130	1	22	107	170	1	31	138
männlich	75	1	18	56	94	1	20	73
weiblich	55	-	4	51	76	-	11	65
30 - 35	136	-	24	112	175	1	43	131
männlich	75	-	17	58	109	1	29	79
weiblich	61	-	7	54	66	-	14	52
35 - 40	115	2	26	87	159	2	33	124
männlich	66	2	18	46	97	2	22	73
weiblich	49	-	8	41	62	-	11	51
40 - 45	79	1	16	62	108	1	23	84
männlich	46	1	8	37	60	1	16	43
weiblich	33	-	8	25	48	-	7	41
45 - 50	107	1	19	87	114	-	30	84
männlich	60	1	13	46	67	-	20	47
weiblich	47	-	6	41	47	-	10	37
50 - 55	115	3	26	86	142	1	28	113
männlich	61	1	18	42	84	1	21	62
weiblich	54	2	8	44	58	-	7	51
55 - 60	102	4	19	79	104	2	22	80
männlich	55	2	13	40	49	1	13	35
weiblich	47	2	6	39	55	1	9	45
60 - 65	84	1	21	62	85	2	21	62
männlich	46	-	12	34	44	1	10	33
weiblich	38	1	9	28	41	1	11	29
65 - 70	69	1	32	36	63	1	22	40
männlich	34	1	18	15	39	1	14	24
weiblich	35	-	14	21	24	-	8	16
70 - 75	54	-	11	43	61	1	22	38
männlich	24	-	5	19	31	1	13	17
weiblich	30	-	6	24	30	-	9	21
75 und mehr	136	4	53	79	130	9	41	80
männlich	80	1	33	46	83	6	25	52
weiblich	56	3	20	33	47	3	16	28
<b>Zusammen</b>	<b>1 596</b>	<b>18</b>	<b>369</b>	<b>1 209</b>	<b>1 774</b>	<b>23</b>	<b>426</b>	<b>1 325</b>
<b>  männlich</b>	<b>892</b>	<b>10</b>	<b>239</b>	<b>643</b>	<b>1 022</b>	<b>17</b>	<b>273</b>	<b>732</b>
<b>  weiblich</b>	<b>704</b>	<b>8</b>	<b>130</b>	<b>566</b>	<b>752</b>	<b>6</b>	<b>153</b>	<b>593</b>
Ohne Angabe	3	-	1	2	-	-	-	-
<b>Insgesamt</b>	<b>1 599</b>	<b>18</b>	<b>370</b>	<b>1 211</b>	<b>1 774</b>	<b>23</b>	<b>426</b>	<b>1 325</b>

September 2017

Im Alter von ... bis unter ... Jahren Geschlecht	Verunglückte				Verunglückte			
	insgesamt	davon			insgesamt	davon		
		Getötete	Schwer- verletzte	Leicht- verletzte		Getötete	Schwer- verletzte	Leicht- verletzte
Januar - September 2017					Januar - September 2016			
Unter 15	1 062	1	247	814	1 036	4	237	795
männlich	613	-	152	461	576	3	140	433
weiblich	449	1	95	353	460	1	97	362
15 - 18	698	-	160	538	693	-	165	528
männlich	430	-	109	321	433	-	108	325
weiblich	268	-	51	217	260	-	57	203
18 - 21	766	3	189	574	797	2	174	621
männlich	439	3	114	322	446	-	114	332
weiblich	327	-	75	252	351	2	60	289
21 - 25	736	4	136	596	791	2	161	628
männlich	364	3	81	280	441	1	103	337
weiblich	372	1	55	316	350	1	58	291
25 - 30	1 242	9	222	1 011	1 412	5	262	1 145
männlich	722	8	151	563	758	3	164	591
weiblich	520	1	71	448	654	2	98	554
30 - 35	1 170	8	222	940	1 290	6	272	1 012
männlich	696	8	152	536	737	6	187	544
weiblich	474	-	70	404	553	-	85	468
35 - 40	985	13	190	782	1 067	7	227	833
männlich	588	11	133	444	607	7	160	440
weiblich	397	2	57	338	460	-	67	393
40 - 45	737	7	157	573	803	7	167	629
männlich	416	5	83	328	454	7	109	338
weiblich	321	2	74	245	349	-	58	291
45 - 50	866	9	175	682	848	10	199	639
männlich	492	7	121	364	480	8	126	346
weiblich	374	2	54	318	368	2	73	293
50 - 55	1 021	13	249	759	1 010	7	237	766
männlich	542	8	161	373	531	6	143	382
weiblich	479	5	88	386	479	1	94	384
55 - 60	879	12	232	635	894	17	216	661
männlich	472	8	149	315	475	11	131	333
weiblich	407	4	83	320	419	6	85	328
60 - 65	709	8	198	503	704	11	194	499
männlich	373	4	107	262	383	10	115	258
weiblich	336	4	91	241	321	1	79	241
65 - 70	509	9	164	336	450	7	139	304
männlich	272	6	95	171	247	6	83	158
weiblich	237	3	69	165	203	1	56	146
70 - 75	424	-	126	298	471	5	138	328
männlich	222	-	71	151	246	3	76	167
weiblich	202	-	55	147	225	2	62	161
75 und mehr	948	21	352	575	1 028	36	354	638
männlich	483	10	177	296	530	20	191	319
weiblich	465	11	175	279	498	16	163	319
<b>Zusammen</b>	<b>12 752</b>	<b>117</b>	<b>3 019</b>	<b>9 616</b>	<b>13 294</b>	<b>126</b>	<b>3 142</b>	<b>10 026</b>
<b>männlich</b>	<b>7 124</b>	<b>81</b>	<b>1 856</b>	<b>5 187</b>	<b>7 344</b>	<b>91</b>	<b>1 950</b>	<b>5 303</b>
<b>weiblich</b>	<b>5 628</b>	<b>36</b>	<b>1 163</b>	<b>4 429</b>	<b>5 950</b>	<b>35</b>	<b>1 192</b>	<b>4 723</b>
Ohne Angabe	12	-	1	11	8	-	-	8
<b>Insgesamt</b>	<b>12 764</b>	<b>117</b>	<b>3 020</b>	<b>9 627</b>	<b>13 302</b>	<b>126</b>	<b>3 142</b>	<b>10 034</b>



## 10. An Straßenverkehrsunfällen beteiligte Fahrzeugführer und Fußgänger

September 2017

Art der Verkehrsbeteiligung Ortslage	Unfälle mit Personen- schaden		Schwerwiegende Unfälle mit Sachschaden im engeren Sinne		Unfälle mit Personen- schaden		Schwerwiegende Unfälle mit Sachschaden im engeren Sinne	
	September				Januar - September			
	2017	2016	2017	2016	2017	2016	2017	2016
Führer von								
Krafträdern mit Versicherungskennz. <sup>1)</sup>	89	88	2	4	609	579	15	13
innerorts	75	69	1	4	518	479	12	11
außerorts	14	19	1	-	91	100	3	2
Motorzweirädern mit amtlichem Kennzeichen <sup>2)</sup>	137	156	4	7	881	886	31	38
innerorts	92	110	4	3	528	550	20	25
außerorts	45	46	-	4	353	336	11	13
Personenkraftwagen	1 381	1 567	506	531	11 312	11 990	4 625	4 809
innerorts	1 041	1 167	377	368	8 231	8 749	3 400	3 428
außerorts	340	400	129	163	3 081	3 241	1 225	1 381
Bussen	30	27	4	6	199	194	28	31
innerorts	27	24	3	6	182	171	21	28
außerorts	3	3	1	-	17	23	7	3
Güterkraftfahrzeugen	129	171	52	72	1 165	1 153	462	526
innerorts	70	91	29	33	677	680	251	262
außerorts	59	80	23	39	488	473	211	264
Landwirtschaftlichen Zugmaschinen	5	10	5	5	39	43	21	20
innerorts	2	5	2	4	16	21	13	13
außerorts	3	5	3	1	23	22	8	7
übrigen Kraftfahrzeugen	6	3	3	-	45	46	15	18
innerorts	5	2	2	-	35	36	10	9
außerorts	1	1	1	-	10	10	5	9
Kraftfahrzeugen zusammen	1 779	2 024	577	626	14 258	14 903	5 201	5 458
innerorts	1 313	1 469	419	419	10 194	10 691	3 731	3 778
außerorts	466	555	158	207	4 064	4 212	1 470	1 680
darunter flüchtig	78	114	33	37	658	748	234	276
innerorts	64	87	19	23	537	620	154	175
außerorts	14	27	14	14	121	128	80	101

Art der Verkehrsbeteiligung Ortslage	Unfälle mit Personen- schaden		Schwerwiegende Unfälle mit Sachschaden im engeren Sinne		Unfälle mit Personen- schaden		Schwerwiegende Unfälle mit Sachschaden im engeren Sinne	
	September				Januar - September			
	2017	2016	2017	2016	2017	2016	2017	2016
Führer von								
Fahrrädern <sup>3)</sup>	428	546	-	4	3 281	3 477	5	13
innerorts	404	516	-	4	3 077	3 230	5	13
außerorts	24	30	-	-	204	247	-	-
darunter								
unter 15 Jahren	57	47	-	-	366	344	-	1
innerorts	57	47	-	-	354	325	-	1
außerorts	-	-	-	-	12	19	-	-
anderen Fahrzeugen	32	41	8	8	257	249	58	53
innerorts	23	40	8	5	219	234	46	40
außerorts	9	1	-	3	38	15	12	13
Fußgänger <sup>4)</sup>	126	128	-	-	1 038	1 134	-	1
innerorts	121	123	-	-	1 000	1 092	-	1
außerorts	5	5	-	-	38	42	-	-
darunter								
unter 15 Jahren	32	34	-	-	243	256	-	-
innerorts	31	33	-	-	237	252	-	-
außerorts	1	1	-	-	6	4	-	-
65 Jahre und mehr	33	33	-	-	256	283	-	-
innerorts	32	32	-	-	251	276	-	-
außerorts	1	1	-	-	5	7	-	-
Andere Personen	1	4	-	-	17	27	-	3
innerorts	1	4	-	-	15	26	-	1
außerorts	-	-	-	-	2	1	-	2
Insgesamt	2 366	2 743	585	638	18 851	19 790	5 264	5 528
innerorts	1 862	2 152	427	428	14 505	15 273	3 782	3 833
außerorts	504	591	158	210	4 346	4 517	1 482	1 695
darunter								
unter 15 Jahren	91	81	-	-	615	603	-	2
innerorts	90	80	-	-	594	579	-	2
außerorts	1	1	-	-	21	24	-	-
65 Jahre und mehr	360	382	80	102	2 638	2 740	756	740
innerorts	281	308	63	72	2 111	2 194	604	583
außerorts	79	74	17	30	527	546	152	157

1) einschließlich E-Bikes und drei- und leichten vierrädrigen Kraftfahrzeugen

2) einschließlich drei- und leichten vierrädrigen Kraftfahrzeugen

3) einschließlich Pedelecs

4) einschließlich Fußgänger mit Sport- oder Spielgeräten

## 11. Ursachen von Straßenverkehrsunfällen mit Personenschaden

September 2017

Ursache	September		Januar - September	
	2017	2016	2017	2016
<b>Ursachen der Fahrzeugführer</b>				
Verkehrstüchtigkeit	99	107	771	835
Alkoholeinfluss	51	71	471	536
Einfluss anderer berauschender Mittel (z. B. Drogen, Rauschgift)	10	9	55	61
Übermüdung	16	3	84	69
sonstige körperliche oder geistige Mängel	22	24	161	169
Straßenbenutzung	114	164	910	1 031
Falschfahrt auf Straßen mit nach Fahrtrichtung getrennten Fahrbahnen (Stichwort "Falschfahrer")	-	-	2	5
Benutzung der Fahrbahn entgegen der vorgeschriebenen Fahrtrichtung in anderen Fällen (Stichwort "Einbahnstraße")	12	24	121	111
verbotswidrige Benutzung der Fahrbahn oder anderer Straßenteile (z. B. Gehweg, Radweg)	52	55	322	389
Verstoß gegen das Rechtsfahrgebot	50	85	465	526
Geschwindigkeit	182	209	1 699	1 760
nicht angepasste Geschwindigkeit mit gleichzeitigem Überschreiten der zulässigen Höchstgeschwindigkeit	3	5	44	41
nicht angepasste Geschwindigkeit in anderen Fällen	179	204	1 655	1 719
Abstand	211	196	1 516	1 552
ungenügender Sicherheitsabstand	204	192	1 486	1 507
starkes Bremsen des Vorausfahrenden ohne zwingenden Grund	7	4	30	45
Überholen	62	102	455	540
unzulässiges Rechtsüberholen	2	9	23	30
Überholen trotz Gegenverkehrs	8	13	56	77
Überholen trotz unklarer Verkehrslage	19	32	131	143
Überholen trotz unzureichender Sichtverhältnisse	1	2	5	7
Überholen ohne Beachtung des nachfolgenden Verkehrs und/oder ohne rechtzeitige und deutliche Ankündigung des Ausscherens	4	8	41	40
Fehler beim Wiedereinordnen	13	7	51	35
sonstige Fehler beim Überholen (z. B. ohne genügenden Seitenabstand)	15	29	131	178
Fehler beim Überholtwerden	-	2	17	30
Vorbeifahren	2	5	32	30
Nichtbeachten des Vorranges entgegenkommender Fahrzeuge beim Vorbeifahren an haltenden Fahrzeugen, Absperrungen oder Hindernissen	2	4	28	23
Nichtbeachten des nachfolgenden Verkehrs beim Vorbeifahren an haltenden Fahrzeugen, Absperrungen oder Hindernissen und/oder ohne rechtzeitige und deutliche Ankündigung des Ausscherens	-	1	4	7
Nebeneinanderfahren, fehlerhaftes Wechseln des Fahrstreifens beim Nebeneinanderfahren oder Nichtbeachten des Reißverschlussverfahrens	18	28	146	163
Vorfahrt, Vorrang	252	303	2 017	2 118
Nichtbeachten der/des				
Regel "rechts vor links"	26	27	195	222
die Vorfahrt regelnden Verkehrszeichen	187	234	1 472	1 557
Vorfahrt des durchgehenden Verkehrs auf Autobahnen o. Kraftfahrstraßen	-	-	7	11
Vorfahrt durch Fahrzeuge, die aus Feld- und Waldwegen kommen	1	-	15	5
Verkehrsregelung durch Polizeibeamte oder Lichtzeichen	32	34	285	273
Vorranges entgegenkommender Fahrzeuge	3	7	27	41
Vorranges von Schienenfahrzeugen an Bahnübergängen	3	1	16	9
Abbiegen, Wenden, Rückwärtsfahren, Ein- und Anfahren	233	321	1 856	2 083
Fehler beim Abbiegen nach rechts	35	59	271	330
Fehler beim Abbiegen nach links	83	134	717	811
Fehler beim Wenden oder Rückwärtsfahren	30	43	282	317
Fehler beim Einfahren in den fließenden Verkehr (z. B. aus einem Grundstück, von einem anderen Straßenteil o. beim Anfahren vom Fahrbahnrand)	85	85	586	625

Ursache	September		Januar - September	
	2017	2016	2017	2016
Falsches Verhalten gegenüber Fußgängern	58	56	531	518
an Fußgängerüberwegen	-	1	21	19
an Fußgängerfurten	1	-	16	17
beim Abbiegen	10	8	106	100
an Haltestellen (auch haltenden Schulbussen mit eingeschaltetem Warnblinklicht)	2	4	36	46
an anderen Stellen	45	43	352	336
Ruhender Verkehr, Verkehrssicherung	17	18	136	144
unzulässiges Halten oder Parken	1	3	6	15
mangelnde Sicherung haltender o. liegengebliebener Fahrzeuge und von Unfallstellen sowie Schulbussen, bei denen Kinder ein- oder aussteigen	1	2	19	22
verkehrswidriges Verhalten beim Ein- o. Aussteigen, Be- oder Entladen	15	13	111	107
Nichtbeachten der Beleuchtungsvorschriften	1	1	4	4
Ladung, Besetzung	3	2	17	12
Überladung, Überbesetzung	-	1	3	2
unzureichend gesicherte Ladung oder Fahrzeugzubehörteile	3	1	14	10
Andere Fehler beim Fahrzeugführer	256	215	1 851	1 916
<b>Ursachen der Fahrzeugführer zusammen</b>	<b>1 508</b>	<b>1 727</b>	<b>11 941</b>	<b>12 706</b>
<b>Technische Mängel, Wartungsmängel</b>				
Beleuchtung	2	2	11	20
Bereifung	3	3	30	36
Bremsen	1	4	26	23
Lenkung	-	1	1	5
Zugvorrichtung	-	-	1	-
Andere Mängel	3	7	37	49
<b>Technische Mängel, Wartungsmängel zusammen</b>	<b>9</b>	<b>17</b>	<b>106</b>	<b>133</b>
<b>Falsches Verhalten der Fußgänger</b>				
Verkehrstüchtigkeit	7	7	35	60
Alkoholeinfluss	6	6	31	51
Einfluss anderer berauschender Mittel (z. B. Drogen, Rauschgift)	1	-	2	1
Übermüdung	-	-	-	-
sonstige körperliche oder geistige Mängel	-	1	2	8
Falsches Verhalten beim Überschreiten der Fahrbahn	58	61	442	488
an Stellen, an denen der Fußgängerverkehr durch Polizeibeamte oder Lichtzeichen geregelt war	3	9	39	47
auf Fußgängerüberwegen ohne Verkehrsregelung durch Polizeibeamte oder Lichtzeichen	-	-	3	2
in der Nähe von Kreuzungen oder Einmündungen, Lichtzeichenanlagen oder Fußgängerüberwegen bei dichtem Verkehr	7	2	32	22
an anderen Stellen				
durch plötzliches Hervortreten hinter Sichthindernissen	15	12	89	94
ohne auf den Fahrzeugverkehr zu achten	30	31	235	291
durch sonstiges falsches Verhalten	3	7	44	32
Nichtbenutzen des Gehweges	2	2	16	14
Nichtbenutzen der vorgeschriebenen Straßenseite	-	1	2	6
Spielen auf oder neben der Fahrbahn	1	4	6	15
Andere Fehler der Fußgänger	1	2	27	38
<b>Falsches Verhalten der Fußgänger zusammen</b>	<b>69</b>	<b>77</b>	<b>528</b>	<b>621</b>

Ursache	September		Januar - September	
	2017	2016	2017	2016
<b>Straßenverhältnisse</b>				
Glätte oder Schlüpfrigkeit der Fahrbahn	18	20	252	257
Verunreinigung durch ausgeflossenes Öl	4	3	13	10
andere Verunreinigungen durch Straßenbenutzer	-	-	7	4
Schnee, Eis	-	-	147	154
Regen	11	15	79	79
andere Einflüsse (u. A. Laub, angeschwemmter Lehm)	3	2	6	10
Zustand der Straße	4	5	40	40
Spurrillen, im Zusammenhang mit Regen, Schnee oder Eis	-	-	7	6
anderer Zustand der Straße	4	5	33	34
Nicht ordnungsgemäßer Zustand der Verkehrszeichen oder -einrichtungen	-	-	-	1
Mangelhafte Beleuchtung der Straße	-	-	-	-
Mangelhafte Sicherung von Bahnübergängen	-	-	1	-
Schäden an der Fahrbahnoberfläche	-	-	12	8
<b>Straßenverhältnisse zusammen</b>	<b>22</b>	<b>25</b>	<b>305</b>	<b>306</b>
<b>Witterungseinflüsse</b>				
Sichtbehinderung durch				
Nebel	-	-	-	3
starken Regen, Hagel, Schneegestöber usw.	-	2	23	26
blendende Sonne	9	7	62	81
Seitenwind	-	-	14	5
Unwetter oder sonstige Witterungseinflüsse	1	-	13	10
<b>Witterungseinflüsse zusammen</b>	<b>10</b>	<b>9</b>	<b>112</b>	<b>125</b>
<b>Hindernisse</b>				
Nicht oder unzureichend gesicherte Arbeitsstelle auf der Fahrbahn	-	1	2	2
Wild auf der Fahrbahn	13	13	84	85
Anderes Tier auf der Fahrbahn	1	6	34	35
Sonstiges Hindernis auf der Fahrbahn	4	1	38	14
<b>Hindernisse zusammen</b>	<b>18</b>	<b>21</b>	<b>158</b>	<b>136</b>
<b>Sonstige Ursachen</b>				
<b>Alle nicht aufgeführten Ursachen zusammen</b>	<b>54</b>	<b>110</b>	<b>567</b>	<b>685</b>
<b>Ursachen insgesamt</b>	<b>1 690</b>	<b>1 986</b>	<b>13 717</b>	<b>14 712</b>

## 12. Straßenverkehrsunfälle und Verunglückte nach Datum und Ortslage

September 2017

Datum/ Wochentag	Unfälle mit Personen- schaden	Davon mit			Verunglückte				Schwerwiegende
		Ge- töteten	Schwer- verletzten	Leicht- verletzten	ins- gesamt	Ge- tötete	Schwer- verletzte	Leicht- verletzte	Unfälle mit Sachschaden im engeren Sinne
Insgesamt									
01.09.17/Fr	61	-	13	48	82	-	18	64	21
02.09.17/Sa	25	1	6	18	36	1	11	24	15
03.09.17/So	34	3	11	20	42	3	12	27	9
04.09.17/Mo	46	1	12	33	55	1	13	41	10
05.09.17/Di	48	-	8	40	57	-	8	49	5
06.09.17/Mi	44	-	6	38	54	-	6	48	12
07.09.17/Do	40	1	10	29	46	1	10	35	11
08.09.17/Fr	40	1	12	27	67	1	16	50	8
09.09.17/Sa	21	-	5	16	26	-	5	21	8
10.09.17/So	26	-	9	17	43	-	17	26	7
11.09.17/Mo	47	2	9	36	58	2	9	47	7
12.09.17/Di	49	-	14	35	71	-	18	53	10
13.09.17/Mi	32	1	11	20	38	3	13	22	9
14.09.17/Do	63	2	13	48	75	2	13	60	9
15.09.17/Fr	48	-	16	32	59	-	20	39	12
16.09.17/Sa	32	-	10	22	41	-	12	29	8
17.09.17/So	26	-	6	20	40	-	7	33	6
18.09.17/Mo	48	-	13	35	58	-	16	42	13
19.09.17/Di	46	-	13	33	53	-	14	39	13
20.09.17/Mi	49	1	9	39	53	1	9	43	11
21.09.17/Do	34	-	10	24	41	-	10	31	7
22.09.17/Fr	55	1	14	40	65	1	14	50	11
23.09.17/Sa	39	-	9	30	50	-	11	39	4
24.09.17/So	24	-	3	21	34	-	5	29	14
25.09.17/Mo	35	-	3	32	47	-	3	44	20
26.09.17/Di	36	1	6	29	42	1	6	35	13
27.09.17/Mi	38	-	17	21	47	-	21	26	10
28.09.17/Do	58	-	14	44	69	-	17	52	11
29.09.17/Fr	65	1	17	47	84	1	22	61	8
30.09.17/Sa	41	-	11	30	66	-	14	52	18
Insgesamt	1 250	16	310	924	1 599	18	370	1 211	320
innerorts									
01.09.17/Fr	42	-	6	36	55	-	8	47	11
02.09.17/Sa	16	1	2	13	17	1	3	13	9
03.09.17/So	23	1	6	16	30	1	7	22	7
04.09.17/Mo	35	1	6	28	42	1	6	35	7
05.09.17/Di	39	-	6	33	47	-	6	41	5
06.09.17/Mi	38	-	3	35	44	-	3	41	9
07.09.17/Do	37	1	8	28	43	1	8	34	6
08.09.17/Fr	33	1	7	25	54	1	9	44	6
09.09.17/Sa	13	-	4	9	13	-	4	9	5
10.09.17/So	17	-	5	12	28	-	10	18	5
11.09.17/Mo	37	-	5	32	46	-	5	41	4
12.09.17/Di	36	-	6	30	50	-	7	43	7
13.09.17/Mi	26	-	9	17	27	-	9	18	6
14.09.17/Do	49	2	10	37	61	2	10	49	5
15.09.17/Fr	37	-	10	27	43	-	11	32	6
16.09.17/Sa	24	-	7	17	27	-	7	20	5
17.09.17/So	17	-	4	13	28	-	4	24	3
18.09.17/Mo	43	-	9	34	50	-	10	40	12
19.09.17/Di	39	-	10	29	44	-	10	34	13
20.09.17/Mi	37	1	8	28	40	1	8	31	8
21.09.17/Do	25	-	5	20	31	-	5	26	5
22.09.17/Fr	45	1	9	35	55	1	9	45	8
23.09.17/Sa	27	-	4	23	31	-	5	26	3
24.09.17/So	16	-	1	15	20	-	1	19	11
25.09.17/Mo	28	-	2	26	38	-	2	36	12
26.09.17/Di	29	1	5	23	34	1	5	28	9
27.09.17/Mi	32	-	14	18	39	-	16	23	5
28.09.17/Do	43	-	8	35	46	-	8	38	9
29.09.17/Fr	47	-	6	41	52	-	6	46	6
30.09.17/Sa	28	-	6	22	39	-	7	32	12
Zusammen	958	10	191	757	1 174	10	209	955	219

September 2017

Datum/ Wochentag	Unfälle mit Personen- schaden	Davon mit			Verunglückte				Schwerwiegende
		Ge- töteten	Schwer- verletzten	Leicht- verletzten	ins- gesamt	Ge- tötete	Schwer- verletzte	Leicht- verletzte	Unfälle mit Sachschaden im engeren Sinne
außerorts, einschließlich Autobahn									
01.09.17/Fr	19	-	7	12	27	-	10	17	10
02.09.17/Sa	9	-	4	5	19	-	8	11	6
03.09.17/So	11	2	5	4	12	2	5	5	2
04.09.17/Mo	11	-	6	5	13	-	7	6	3
05.09.17/Di	9	-	2	7	10	-	2	8	-
06.09.17/Mi	6	-	3	3	10	-	3	7	3
07.09.17/Do	3	-	2	1	3	-	2	1	5
08.09.17/Fr	7	-	5	2	13	-	7	6	2
09.09.17/Sa	8	-	1	7	13	-	1	12	3
10.09.17/So	9	-	4	5	15	-	7	8	2
11.09.17/Mo	10	2	4	4	12	2	4	6	3
12.09.17/Di	13	-	8	5	21	-	11	10	3
13.09.17/Mi	6	1	2	3	11	3	4	4	3
14.09.17/Do	14	-	3	11	14	-	3	11	4
15.09.17/Fr	11	-	6	5	16	-	9	7	6
16.09.17/Sa	8	-	3	5	14	-	5	9	3
17.09.17/So	9	-	2	7	12	-	3	9	3
18.09.17/Mo	5	-	4	1	8	-	6	2	1
19.09.17/Di	7	-	3	4	9	-	4	5	-
20.09.17/Mi	12	-	1	11	13	-	1	12	3
21.09.17/Do	9	-	5	4	10	-	5	5	2
22.09.17/Fr	10	-	5	5	10	-	5	5	3
23.09.17/Sa	12	-	5	7	19	-	6	13	1
24.09.17/So	8	-	2	6	14	-	4	10	3
25.09.17/Mo	7	-	1	6	9	-	1	8	8
26.09.17/Di	7	-	1	6	8	-	1	7	4
27.09.17/Mi	6	-	3	3	8	-	5	3	5
28.09.17/Do	15	-	6	9	23	-	9	14	2
29.09.17/Fr	18	1	11	6	32	1	16	15	2
30.09.17/Sa	13	-	5	8	27	-	7	20	6
Zusammen	292	6	119	167	425	8	161	256	101
auf Autobahnen									
01.09.17/Fr	1	-	-	1	1	-	-	1	5
02.09.17/Sa	1	-	-	1	1	-	-	1	1
03.09.17/So	-	-	-	-	-	-	-	-	-
04.09.17/Mo	-	-	-	-	-	-	-	-	1
05.09.17/Di	1	-	-	1	2	-	-	2	-
06.09.17/Mi	1	-	1	-	1	-	1	-	-
07.09.17/Do	-	-	-	-	-	-	-	-	-
08.09.17/Fr	1	-	1	-	1	-	1	-	-
09.09.17/Sa	1	-	-	1	1	-	-	1	-
10.09.17/So	3	-	-	3	5	-	-	5	-
11.09.17/Mo	1	-	1	-	1	-	1	-	-
12.09.17/Di	5	-	4	1	10	-	7	3	1
13.09.17/Mi	-	-	-	-	-	-	-	-	-
14.09.17/Do	1	-	-	1	1	-	-	1	-
15.09.17/Fr	3	-	1	2	3	-	1	2	1
16.09.17/Sa	3	-	1	2	5	-	3	2	-
17.09.17/So	-	-	-	-	-	-	-	-	2
18.09.17/Mo	-	-	-	-	-	-	-	-	-
19.09.17/Di	-	-	-	-	-	-	-	-	-
20.09.17/Mi	2	-	-	2	2	-	-	2	2
21.09.17/Do	2	-	-	2	3	-	-	3	-
22.09.17/Fr	2	-	-	2	2	-	-	2	-
23.09.17/Sa	2	-	-	2	3	-	-	3	-
24.09.17/So	3	-	1	2	6	-	1	5	2
25.09.17/Mo	1	-	1	-	1	-	1	-	6
26.09.17/Di	1	-	-	1	1	-	-	1	1
27.09.17/Mi	-	-	-	-	-	-	-	-	1
28.09.17/Do	7	-	3	4	11	-	4	7	1
29.09.17/Fr	10	-	7	3	21	-	11	10	-
30.09.17/Sa	4	-	2	2	14	-	3	11	1
Zusammen	56	-	23	33	96	-	34	62	25

### 13. Straßenverkehrsunfälle und Verunglückte nach Kreisfreien Städten und Landkreisen sowie Ortslage

September 2017

Kreisfreie Stadt Landkreis Land Ortslage	Straßenverkehrsunfälle					Verunglückte			
	ins- gesamt	mit Personen- schaden	mit Sachschaden			ins- gesamt	davon		
			schwerwiegende		übrige ohne Alkohol- unfälle		Getötete	Schwer- verletzte	Leicht- verletzte
			im engeren Sinne	Einfluss berausch. Mittel					
Chemnitz, Stadt	651	70	16	8	557	88	-	15	73
innerorts	611	67	14	8	522	84	-	14	70
außerorts	40	3	2	-	35	4	-	1	3
Erzgebirgskreis	660	69	30	3	558	90	-	34	56
innerorts	460	38	22	3	397	45	-	13	32
außerorts	200	31	8	-	161	45	-	21	24
Mittelsachsen	671	81	31	1	558	104	3	26	75
innerorts	382	47	17	1	317	60	3	13	44
außerorts	289	34	14	-	241	44	-	13	31
Vogtlandkreis	582	55	19	4	504	84	-	31	53
innerorts	399	37	11	4	347	50	-	10	40
außerorts	183	18	8	-	157	34	-	21	13
Zwickau	692	96	18	5	573	118	1	32	85
innerorts	553	77	11	3	462	84	1	21	62
außerorts	139	19	7	2	111	34	-	11	23
Dresden, Stadt	1 296	207	45	11	1 033	254	2	26	226
innerorts	1 189	196	38	11	944	238	2	22	214
außerorts	107	11	7	-	89	16	-	4	12
Bautzen	724	105	18	9	592	143	1	35	107
innerorts	464	73	10	8	373	102	-	19	83
außerorts	260	32	8	1	219	41	1	16	24
Görlitz	734	71	36	4	623	89	2	24	63
innerorts	504	46	24	4	430	53	1	12	40
außerorts	230	25	12	-	193	36	1	12	23
Meißen	519	69	16	5	429	87	-	22	65
innerorts	333	45	7	4	277	56	-	11	45
außerorts	186	24	9	1	152	31	-	11	20
Sächsische Schweiz- Osterzgebirge	557	81	24	-	452	109	-	32	77
innerorts	338	50	14	-	274	64	-	20	44
außerorts	219	31	10	-	178	45	-	12	33
Leipzig, Stadt	1 151	207	38	9	897	253	4	34	215
innerorts	1 086	196	35	8	847	240	3	33	204
außerorts	65	11	3	1	50	13	1	1	11
Leipzig	481	81	17	3	380	108	5	36	67
innerorts	290	49	11	2	228	56	-	9	47
außerorts	191	32	6	1	152	52	5	27	20
Nordsachsen	474	58	12	4	400	72	-	23	49
innerorts	269	37	5	4	223	42	-	12	30
außerorts	205	21	7	-	177	30	-	11	19
<b>Sachsen</b>	<b>9 192</b>	<b>1 250</b>	<b>320</b>	<b>66</b>	<b>7 556</b>	<b>1 599</b>	<b>18</b>	<b>370</b>	<b>1 211</b>
<b>innerorts</b>	<b>6 878</b>	<b>958</b>	<b>219</b>	<b>60</b>	<b>5 641</b>	<b>1 174</b>	<b>10</b>	<b>209</b>	<b>955</b>
<b>außerorts</b>	<b>2 314</b>	<b>292</b>	<b>101</b>	<b>6</b>	<b>1 915</b>	<b>425</b>	<b>8</b>	<b>161</b>	<b>256</b>



**14. Straßenverkehrsunfälle und Verunglückte im Zeitraum Januar bis September 2017  
nach Kreisfreien Städten und Landkreisen sowie Ortslage**

Kreisfreie Stadt Landkreis Land Ortslage	Straßenverkehrsunfälle					Verunglückte			
	ins- gesamt	mit Personen- schaden	mit Sachschaden			ins- gesamt	davon		
			schwerwiegende		übrige ohne Alkohol- unfälle		Getötete	Schwer- verletzte	Leicht- verletzte
			im engeren Sinne	Einfluss berausch. Mittel					
Chemnitz, Stadt	6 176	600	200	47	5 329	770	5	132	633
innerorts	5 634	523	154	45	4 912	659	2	107	550
außerorts	542	77	46	2	417	111	3	25	83
Erzgebirgskreis	5 928	612	281	35	5 000	832	10	253	569
innerorts	4 270	381	184	29	3 676	491	2	131	358
außerorts	1 658	231	97	6	1 324	341	8	122	211
Mittelsachsen	5 969	622	316	34	4 997	804	11	232	561
innerorts	3 625	329	156	24	3 116	386	3	114	269
außerorts	2 344	293	160	10	1 881	418	8	118	292
Vogtlandkreis	4 987	503	197	36	4 251	664	9	218	437
innerorts	3 471	334	132	33	2 972	408	3	114	291
außerorts	1 516	169	65	3	1 279	256	6	104	146
Zwickau	6 304	659	222	35	5 388	841	6	246	589
innerorts	4 950	484	137	29	4 300	579	3	134	442
außerorts	1 354	175	85	6	1 088	262	3	112	147
Dresden, Stadt	11 107	1 643	387	79	8 998	1 980	4	336	1 640
innerorts	10 156	1 551	346	77	8 182	1 834	4	297	1 533
außerorts	951	92	41	2	816	146	-	39	107
Bautzen	6 556	784	191	50	5 531	1 038	10	242	786
innerorts	4 156	505	106	37	3 508	635	2	126	507
außerorts	2 400	279	85	13	2 023	403	8	116	279
Görlitz	5 652	655	203	37	4 757	847	9	211	627
innerorts	3 871	443	129	28	3 271	537	2	122	413
außerorts	1 781	212	74	9	1 486	310	7	89	214
Meißen	4 689	603	182	33	3 871	811	7	210	594
innerorts	2 971	412	103	27	2 429	505	-	100	405
außerorts	1 718	191	79	6	1 442	306	7	110	189
Sächsische Schweiz- Osterzgebirge	4 735	650	151	26	3 908	878	5	223	650
innerorts	3 095	415	90	21	2 569	514	2	112	400
außerorts	1 640	235	61	5	1 339	364	3	111	250
Leipzig, Stadt	10 112	1 560	279	72	8 201	1 902	7	331	1 564
innerorts	9 626	1 495	259	71	7 801	1 804	6	296	1 502
außerorts	486	65	20	1	400	98	1	35	62
Leipzig	4 333	585	154	28	3 566	769	18	213	538
innerorts	2 545	344	79	21	2 101	414	3	86	325
außerorts	1 788	241	75	7	1 465	355	15	127	213
Nordsachsen	3 893	467	115	25	3 286	628	16	173	439
innerorts	2 122	251	57	23	1 791	300	-	77	223
außerorts	1 771	216	58	2	1 495	328	16	96	216
<b>Sachsen</b>	<b>80 441</b>	<b>9 943</b>	<b>2 878</b>	<b>537</b>	<b>67 083</b>	<b>12 764</b>	<b>117</b>	<b>3 020</b>	<b>9 627</b>
<b>innerorts</b>	<b>60 492</b>	<b>7 467</b>	<b>1 932</b>	<b>465</b>	<b>50 628</b>	<b>9 066</b>	<b>32</b>	<b>1 816</b>	<b>7 218</b>
<b>außerorts</b>	<b>19 949</b>	<b>2 476</b>	<b>946</b>	<b>72</b>	<b>16 455</b>	<b>3 698</b>	<b>85</b>	<b>1 204</b>	<b>2 409</b>

**15. Straßenverkehrsunfälle und Verunglückte im Zeitraum Januar bis September 2017**  
**nach Ortslage, Unfalltypen, Monaten, Wochentagen, Uhrzeit und Lichtverhältnissen**

Merkmal	Unfälle mit Personen- schaden	Ver- unglückte	Davon			Schwerwiegende Unfälle mit Sachschaden	
			Ge- tötete	Schwer- verletzte	Leicht- verletzte	im engeren Sinne	Einfluss be- rausch. Mittel
<b>Insgesamt</b>	<b>9 943</b>	<b>12 764</b>	<b>117</b>	<b>3 020</b>	<b>9 627</b>	<b>2 878</b>	<b>537</b>
Ortslage							
innerorts	7 467	9 066	32	1 816	7 218	1 932	465
außerorts ohne Autobahn	1 992	2 897	74	953	1 870	675	57
auf Autobahnen	484	801	11	251	539	271	15
Unfalltyp							
Fahrunfall	2 029	2 511	49	894	1 568	934	158
Abbiegeunfall	1 436	1 848	12	381	1 455	355	24
Einbiegen-/Kreuzenunfall	2 475	3 200	17	617	2 566	1 113	44
Überschreitenunfall	524	581	3	205	373	-	3
Unfall durch ruhenden Verkehr	259	284	3	44	237	52	55
Unfall im Längsverkehr	2 090	3 004	24	515	2 465	242	87
sonstiger Unfall	1 130	1 336	9	364	963	182	166
Monat							
Januar	732	927	13	185	729	573	40
Februar	612	779	7	164	608	273	46
März	965	1 303	2	291	1 010	327	46
April	912	1 168	10	282	876	288	66
Mai	1 375	1 739	10	454	1 275	278	61
Juni	1 457	1 878	30	436	1 412	278	71
Juli	1 141	1 467	13	395	1 059	270	63
August	1 499	1 904	14	443	1 447	271	78
September	1 250	1 599	18	370	1 211	320	66
Oktober	...	...	...	...	...	...	...
November	...	...	...	...	...	...	...
Dezember	...	...	...	...	...	...	...
Wochentag							
Montag	1 672	2 077	21	474	1 582	473	43
Dienstag	1 536	1 961	8	410	1 543	412	66
Mittwoch	1 549	1 919	17	458	1 444	418	70
Donnerstag	1 611	1 969	15	427	1 527	457	63
Freitag	1 632	2 089	13	470	1 606	510	99
Samstag	1 066	1 481	16	376	1 089	345	105
Sonntag	877	1 268	27	405	836	263	91
Uhrzeit <sup>1)</sup>							
0 - 1:59 Uhr	131	159	4	62	93	82	31
2 - 3:59 Uhr	73	95	3	25	67	75	27
4 - 5:59 Uhr	268	346	12	95	239	132	22
6 - 7:59 Uhr	952	1 175	4	268	903	288	10
8 - 9:59 Uhr	989	1 214	4	283	927	291	28
10 - 11:59 Uhr	1 144	1 490	16	334	1 140	352	34
12 - 13:59 Uhr	1 212	1 587	12	353	1 222	346	40
14 - 15:59 Uhr	1 813	2 399	20	523	1 856	435	57
16 - 17:59 Uhr	1 655	2 117	16	504	1 597	374	76
18 - 19:59 Uhr	955	1 220	13	318	889	208	84
20 - 21:59 Uhr	459	576	7	151	418	163	75
22 - 23:59 Uhr	292	386	6	104	276	132	53
Lichtverhältnisse							
Tageslicht	8 313	10 631	78	2 469	8 084	2 079	298
Dämmerung	423	546	12	134	400	165	36
Dunkelheit	1 207	1 587	27	417	1 143	634	203

1) Unfälle mit fehlendem Merkmal wurden nicht ausgewertet.

**16. Straßenverkehrsunfälle und Verunglückte im Zeitraum Januar bis September 2017  
nach Ortslage, Unfalltypen, Monaten, Wochentagen, Uhrzeit und Lichtverhältnissen -  
Alkoholunfälle<sup>1)</sup>**

Merkmal	Unfälle mit Personen- schaden	Ver- unglückte	Davon			Schwerwiegende Unfälle mit Sachschaden	
			Ge- tötete	Schwer- verletzte	Leicht- verletzte	im engeren Sinne	sonstige Alkoholunfälle
<b>Insgesamt</b>	<b>498</b>	<b>632</b>	<b>6</b>	<b>216</b>	<b>410</b>	<b>288</b>	<b>497</b>
Ortslage							
innerorts	362	445	2	144	299	198	430
außerorts ohne Autobahn	117	159	4	61	94	71	54
auf Autobahnen	19	28	-	11	17	19	13
Unfalltyp							
Fahrunfall	280	344	3	142	199	212	149
Abbiegeunfall	26	35	-	10	25	11	20
Einbiegen-/Kreuzenunfall	46	66	1	16	49	11	39
Überschreitenunfall	28	35	-	11	24	-	3
Unfall durch ruhenden Verkehr	8	11	-	1	10	14	49
Unfall im Längsverkehr	76	105	1	27	77	18	79
sonstiger Unfall	34	36	1	9	26	22	158
Monat							
Januar	31	42	-	14	28	23	34
Februar	25	36	1	8	27	38	44
März	42	54	-	18	36	34	45
April	43	57	-	24	33	35	58
Mai	70	83	-	26	57	29	57
Juni	84	94	3	30	61	22	68
Juli	71	87	-	25	62	26	58
August	76	109	2	43	64	36	73
September	56	70	-	28	42	45	60
Oktober	...	...	...	...	...	...	...
November	...	...	...	...	...	...	...
Dezember	...	...	...	...	...	...	...
Wochentag							
Montag	50	57	-	24	33	22	37
Dienstag	53	63	1	19	43	23	59
Mittwoch	67	78	1	27	50	38	59
Donnerstag	69	81	-	21	60	36	58
Freitag	71	108	2	37	69	44	95
Samstag	95	112	-	37	75	62	101
Sonntag	93	133	2	51	80	63	88
Uhrzeit <sup>2)</sup>							
0 - 1:59 Uhr	45	58	1	25	32	39	30
2 - 3:59 Uhr	29	38	-	13	25	28	27
4 - 5:59 Uhr	33	41	1	13	27	19	21
6 - 7:59 Uhr	23	27	-	6	21	18	8
8 - 9:59 Uhr	12	16	-	7	9	7	23
10 - 11:59 Uhr	8	8	-	4	4	8	29
12 - 13:59 Uhr	28	37	-	7	30	9	37
14 - 15:59 Uhr	47	60	-	18	42	23	50
16 - 17:59 Uhr	52	66	-	19	47	24	72
18 - 19:59 Uhr	77	95	-	38	57	31	81
20 - 21:59 Uhr	73	98	2	34	62	39	72
22 - 23:59 Uhr	71	88	2	32	54	43	47
Lichtverhältnisse							
Tageslicht	234	294	-	95	199	102	269
Dämmerung	37	40	1	12	27	25	34
Dunkelheit	227	298	5	109	184	161	194

1) Alkoholunfälle sind Unfälle, bei denen mindestens ein Beteiligter alkoholisiert war.

2) Unfälle mit fehlendem Merkmal wurden nicht ausgewertet.

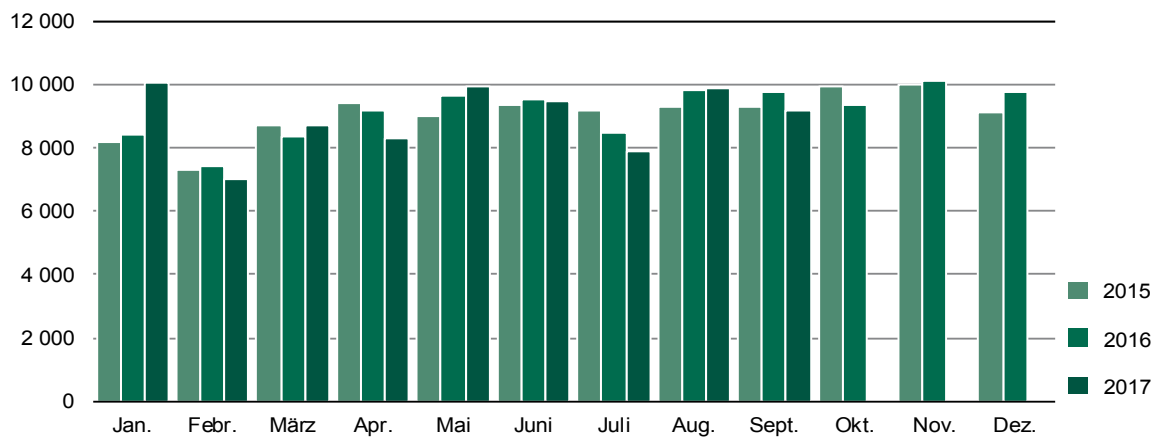
**17. Straßenverkehrsunfälle und Verunglückte im Zeitraum Januar bis September 2017  
nach Ortslage, Unfalltypen, Monaten, Wochentagen, Uhrzeit und Lichtverhältnissen -  
Anteil der Alkoholunfälle an allen Unfällen in Prozent<sup>1)</sup>**

Merkmal	Unfälle mit Personen- schaden	Ver- unglückte	Davon			Schwerwiegende Unfälle mit Sachschaden	
			Ge- tötete	Schwer- verletzte	Leicht- verletzte	im engeren Sinne	sonstige Alkoholunfälle
<b>Insgesamt</b>	<b>5,0</b>	<b>5,0</b>	<b>5,1</b>	<b>7,2</b>	<b>4,3</b>	<b>10,0</b>	<b>92,6</b>
Ortslage							
innerorts	4,8	4,9	6,3	7,9	4,1	10,2	92,5
außerorts ohne Autobahn	5,9	5,5	5,4	6,4	5,0	10,5	94,7
auf Autobahnen	3,9	3,5	-	4,4	3,2	7,0	86,7
Unfalltyp							
Fahrunfall	13,8	13,7	6,1	15,9	12,7	22,7	94,3
Abbiegeunfall	1,8	1,9	-	2,6	1,7	3,1	83,3
Einbiegen-/Kreuzenunfall	1,9	2,1	5,9	2,6	1,9	1,0	88,6
Überschreitenunfall	5,3	6,0	-	5,4	6,4	-	100,0
Unfall durch ruhenden Verkehr	3,1	3,9	-	2,3	4,2	26,9	89,1
Unfall im Längsverkehr	3,6	3,5	4,2	5,2	3,1	7,4	90,8
sonstiger Unfall	3,0	2,7	11,1	2,5	2,7	12,1	95,2
Monat							
Januar	4,2	4,5	-	7,6	3,8	4,0	85,0
Februar	4,1	4,6	14,3	4,9	4,4	13,9	95,7
März	4,4	4,1	-	6,2	3,6	10,4	97,8
April	4,7	4,9	-	8,5	3,8	12,2	87,9
Mai	5,1	4,8	-	5,7	4,5	10,4	93,4
Juni	5,8	5,0	10,0	6,9	4,3	7,9	95,8
Juli	6,2	5,9	-	6,3	5,9	9,6	92,1
August	5,1	5,7	14,3	9,7	4,4	13,3	93,6
September	4,5	4,4	-	7,6	3,5	14,1	90,9
Oktober	...	...	...	...	...	...	...
November	...	...	...	...	...	...	...
Dezember	...	...	...	...	...	...	...
Wochentag							
Montag	3,0	2,7	-	5,1	2,1	4,7	86,0
Dienstag	3,5	3,2	12,5	4,6	2,8	5,6	89,4
Mittwoch	4,3	4,1	5,9	5,9	3,5	9,1	84,3
Donnerstag	4,3	4,1	-	4,9	3,9	7,9	92,1
Freitag	4,4	5,2	15,4	7,9	4,3	8,6	96,0
Samstag	8,9	7,6	-	9,8	6,9	18,0	96,2
Sonntag	10,6	10,5	7,4	12,6	9,6	24,0	96,7
Uhrzeit <sup>2)</sup>							
0 - 1:59 Uhr	34,4	36,5	25,0	40,3	34,4	47,6	96,8
2 - 3:59 Uhr	39,7	40,0	-	52,0	37,3	37,3	100,0
4 - 5:59 Uhr	12,3	11,8	8,3	13,7	11,3	14,4	95,5
6 - 7:59 Uhr	2,4	2,3	-	2,2	2,3	6,3	80,0
8 - 9:59 Uhr	1,2	1,3	-	2,5	1,0	2,4	82,1
10 - 11:59 Uhr	0,7	0,5	-	1,2	0,4	2,3	85,3
12 - 13:59 Uhr	2,3	2,3	-	2,0	2,5	2,6	92,5
14 - 15:59 Uhr	2,6	2,5	-	3,4	2,3	5,3	87,7
16 - 17:59 Uhr	3,1	3,1	-	3,8	2,9	6,4	94,7
18 - 19:59 Uhr	8,1	7,8	-	11,9	6,4	14,9	96,4
20 - 21:59 Uhr	15,9	17,0	28,6	22,5	14,8	23,9	96,0
22 - 23:59 Uhr	24,3	22,8	33,3	30,8	19,6	32,6	88,7
Lichtverhältnisse							
Tageslicht	2,8	2,8	-	3,8	2,5	4,9	90,3
Dämmerung	8,7	7,3	8,3	9,0	6,8	15,2	94,4
Dunkelheit	18,8	18,8	18,5	26,1	16,1	25,4	95,6

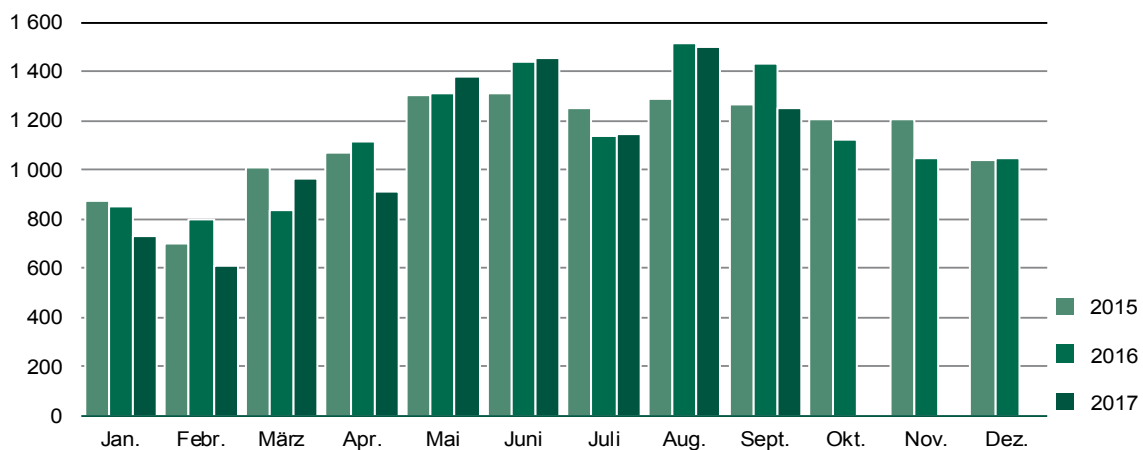
1) Alkoholunfälle sind Unfälle, bei denen mindestens ein Beteiligter alkoholisiert war.

2) Unfälle mit fehlendem Merkmal wurden nicht ausgewertet.

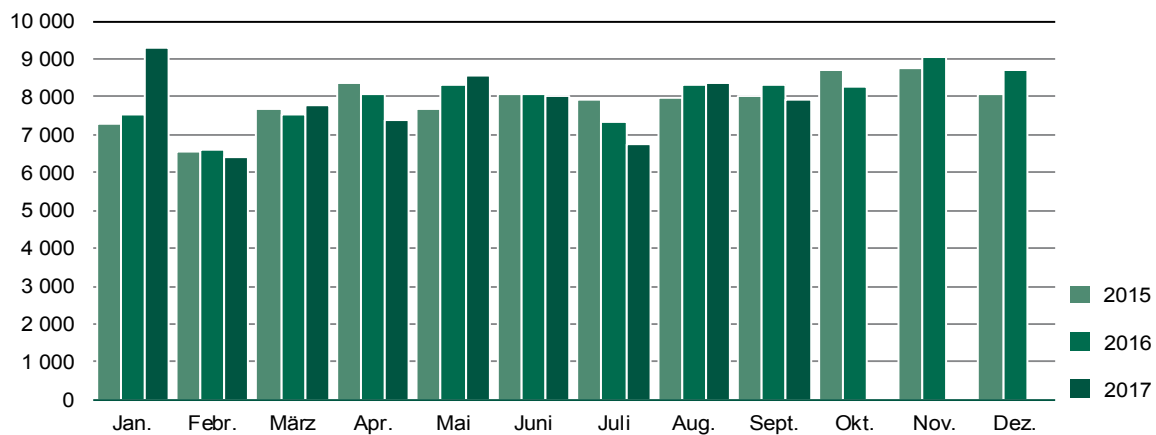
**Abb. 1 Straßenverkehrsunfälle insgesamt 2015 bis 2017 nach Monaten**



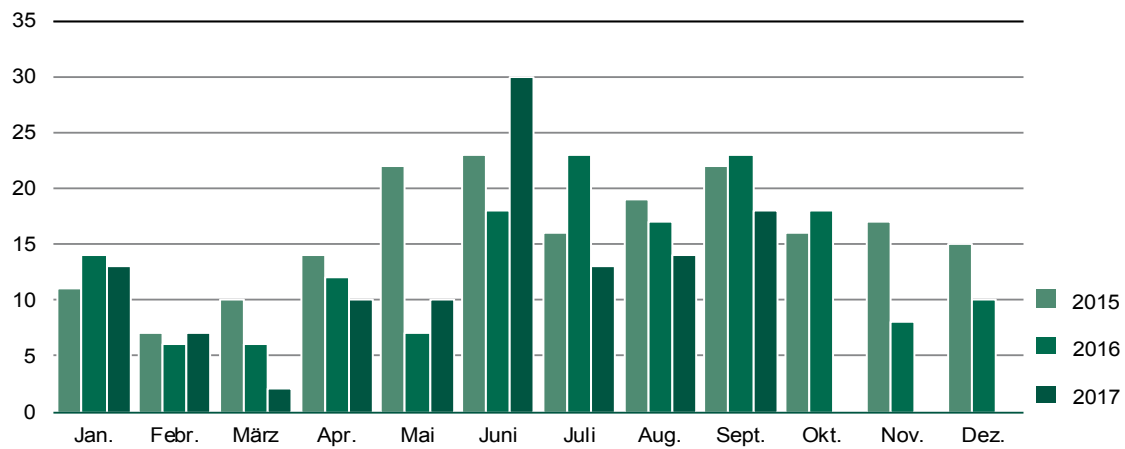
**Abb. 2 Straßenverkehrsunfälle mit Personenschaden 2015 bis 2017 nach Monaten**



**Abb. 3 Straßenverkehrsunfälle mit Sachschaden 2015 bis 2017 nach Monaten**

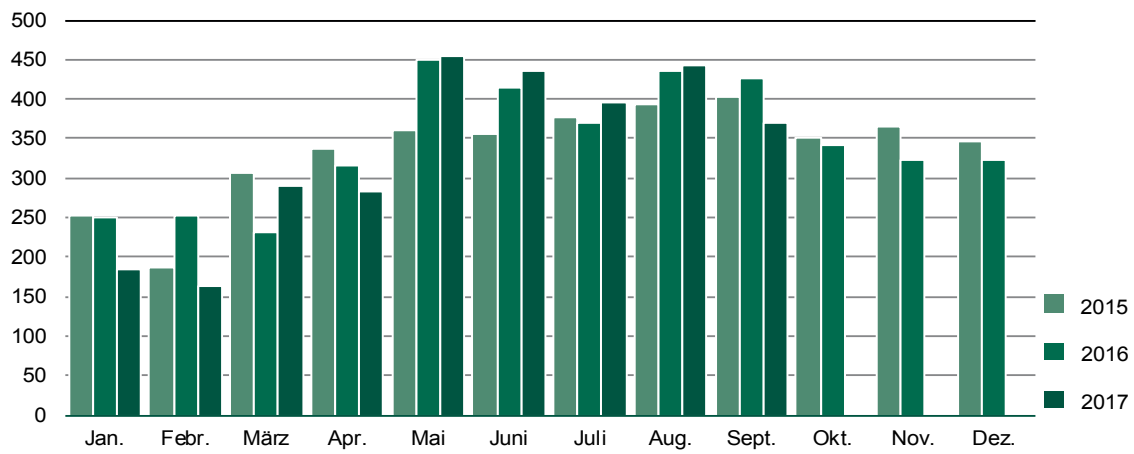


**Abb. 4 Getötete bei Straßenverkehrsunfällen 2015 bis 2017 nach Monaten**





**Abb. 5 Schwerverletzte bei Straßenverkehrsunfällen 2015 bis 2017 nach Monaten**



**Abb. 6 Leichtverletzte bei Straßenverkehrsunfällen 2015 bis 2017 nach Monaten**

