

Statistischer Bericht



Straßenverkehrsunfälle im Freistaat Sachsen

Oktober 2017

H I 1 – m 10/17

Zeichenerklärung

- Nichts vorhanden (genau Null)
- 0 weniger als die Hälfte von 1 in der letzten besetzten Stelle, jedoch mehr als nichts
- ... Angabe fällt später an
- / Zahlenwert nicht sicher genug
- . Zahlenwert unbekannt oder geheim zu halten
- x Tabellenfach gesperrt, weil Aussage nicht sinnvoll
- () Aussagewert ist eingeschränkt
- p vorläufige Zahl
- r berichtigte Zahl
- s geschätzte Zahl

Herausgeber, Redaktion, Gestaltung, Satz
Statistisches Landesamt des Freistaates Sachsen
Macherstraße 63, 01917 Kamenz
Telefon +49 3578 33-1913
Telefax +49 3578 33-1921
E-Mail info@statistik.sachsen.de

Druck
Diese Veröffentlichung steht ausschließlich in elektronischer Form bereit.

Redaktionsschluss
Januar 2018

Bezug
Download im Internet kostenfrei unter
www.statistik.sachsen.de

Erscheinungsfolge
monatlich

Copyright
Statistisches Landesamt des Freistaates Sachsen, Kamenz 2018
Vervielfältigung und Verbreitung, auch auszugsweise, mit Quellenangabe gestattet.

ISSN 2195-4003

[Titel](#)
[Impressum](#)

Inhalt

[Vorbemerkungen \(Verweis auf Qualitätsbericht\)](#)
[Zusätzliche Erläuterungen](#)

Tabellen

1. [Straßenverkehrsunfälle mit Sachschaden 2015 bis 2017 nach Monaten](#)
2. [Straßenverkehrsunfälle mit Personenschaden 2015 bis 2017 nach Monaten](#)
3. [Verunglückte bei Straßenverkehrsunfällen 2015 bis 2017 nach Monaten](#)
4. [Straßenverkehrsunfälle mit Personenschaden und Verunglückte nach Straßenarten und Ortslage](#)
5. [Straßenverkehrsunfälle mit Personenschaden und Verunglückte nach Unfallarten und Ortslage](#)
6. [Straßenverkehrsunfälle mit Personenschaden und Verunglückte nach Unfalltypen und Ortslage](#)
7. [Verunglückte bei Straßenverkehrsunfällen nach Art der Verkehrsbeteiligung](#)
8. [Straßenverkehrsunfälle und Verunglückte nach Art der Verkehrsbeteiligung und Ortslage](#)
9. [Verunglückte bei Straßenverkehrsunfällen nach Altersgruppen und Geschlecht](#)
10. [An Straßenverkehrsunfällen beteiligte Fahrzeugführer und Fußgänger](#)
11. [Ursachen von Straßenverkehrsunfällen mit Personenschaden](#)
12. [Straßenverkehrsunfälle und Verunglückte nach Datum und Ortslage](#)
13. [Straßenverkehrsunfälle und Verunglückte nach Kreisfreien Städten und Landkreisen sowie Ortslage](#)
14. [Straßenverkehrsunfälle und Verunglückte im Zeitraum Januar bis Oktober 2017 nach Kreisfreien Städten und Landkreisen sowie Ortslage](#)
15. [Straßenverkehrsunfälle und Verunglückte im Zeitraum Januar bis Oktober 2017 nach Ortslage, Unfalltypen, Monaten, Wochentagen, Uhrzeit und Lichtverhältnissen](#)
16. [Straßenverkehrsunfälle und Verunglückte im Zeitraum Januar bis Oktober 2017 nach Ortslage, Unfalltypen, Monaten, Wochentagen, Uhrzeit und Lichtverhältnissen - Alkoholunfälle](#)
17. [Straßenverkehrsunfälle und Verunglückte im Zeitraum Januar bis Oktober 2017 nach Ortslage, Unfalltypen, Monaten, Wochentagen, Uhrzeit und Lichtverhältnissen - Anteil der Alkoholunfälle an allen Unfällen in Prozent](#)

Abbildungen

1. [Straßenverkehrsunfälle insgesamt 2015 bis 2017 nach Monaten](#)
2. [Straßenverkehrsunfälle mit Personenschaden 2015 bis 2017 nach Monaten](#)
3. [Straßenverkehrsunfälle mit Sachschaden 2015 bis 2017 nach Monaten](#)
4. [Getötete bei Straßenverkehrsunfällen 2015 bis 2017 nach Monaten](#)
5. [Schwerverletzte bei Straßenverkehrsunfällen 2015 bis 2017 nach Monaten](#)
6. [Leichtverletzte bei Straßenverkehrsunfällen 2015 bis 2017 nach Monaten](#)

[Inhalt](#)

Vorbemerkungen

Die in den Vorbemerkungen enthaltenen Erläuterungen zur fachstatistischen Erhebung incl. Definitionen sind in den bundeseinheitlichen Qualitätsberichten hinterlegt.

Über den folgenden Link gelangen Sie zum Qualitätsbericht für die

[Statistik der Straßenverkehrsunfälle im Freistaat Sachsen](#)

URL:

https://www.destatis.de/DE/Publikationen/Qualitaetsberichte/Verkehr/Strassenverkehrsunfaelle.pdf?__blob=publicationFile

Zusätzliche Erläuterungen

Straßenverkehrsunfälle sind Unfälle, bei denen infolge des Fahrverkehrs auf öffentlichen Wegen und Plätzen Personen verletzt oder getötet wurden oder Sachschaden verursacht worden ist.

Unfälle werden nach ihren Folgen unterschieden in:

- Unfälle mit Personenschaden: Unfälle, bei denen Personen getötet bzw. schwer oder leicht verletzt wurden.
- Schwerwiegende Unfälle mit Sachschaden
im engeren Sinne: Unfälle, bei denen als Unfallursache ein Straftatbestand oder eine Ordnungswidrigkeit (Bußgeld) vorlag und bei denen gleichzeitig mindestens ein Kfz aufgrund eines Unfallschadens von der Unfallstelle abgeschleppt werden musste (nicht fahrbereit); dies betrifft auch Fälle unter Einfluss berauschender Mittel,
- Sonstige Sachschadensunfälle unter der Einwirkung von Alkohol oder anderen berauschenden Mitteln: Unfälle, bei denen mindestens ein Unfallbeteiligter unter Alkoholeinwirkung oder anderer berauschender Mittel stand und alle beteiligten Kfz noch fahrbereit waren.
- Sonstige Sachschadensunfälle ohne Alkoholeinwirkung (sog. Bagatelleunfälle): alle übrigen Sachschadensunfälle.

Als Verunglückte zählen Personen (auch Mitfahrer), die beim Unfall verletzt oder getötet wurden. Dabei werden erfasst als:

- Getötete: Personen, die beim Unfall oder innerhalb von 30 Tagen an den Unfallfolgen starben,
- Schwerverletzte: Personen, die unmittelbar zur stationären Behandlung (für mindestens 24 Stunden) in einem Krankenhaus aufgenommen wurden,
- Leichtverletzte: alle übrigen Verletzten.

Als Beteiligte an einem Straßenverkehrsunfall werden alle Fahrzeugführer oder Fußgänger erfasst, die selbst - oder deren Fahrzeug

- Schäden erlitten oder hervorgerufen haben.

Jedem Straßenverkehrsunfall können ein oder mehrere Unfallursachen zugeordnet werden, so dass die Anzahl der Ursachen i. d. R. größer ist als die Anzahl der Unfälle.

Bei Nachmeldungen handelt es sich um Unfallvorgänge, die aufgrund verspäteten Eingangs der Unfallanzeigen nicht mehr in das jeweilige Monatsergebnis eingearbeitet werden können.

1. Straßenverkehrsunfälle mit Sachschaden 2015 bis 2017 nach Monaten¹⁾

Oktober 2017

Monat	Insgesamt			Schwerwiegende Unfälle mit Sachschaden						Sonst.		
				im engeren Sinne			Einfluss berausch. Mittel ²⁾			Sachschadensunfälle ohne Alkoholeinwirkung		
	2015	2016	2017	2015	2016	2017	2015	2016	2017	2015	2016	2017
Januar	7 298	7 553	9 319	384	450	573	55	63	40	6 859	7 040	8 706
Februar	6 569	6 616	6 387	297	341	273	36	45	46	6 236	6 230	6 068
März	7 693	7 517	7 765	316	318	327	48	49	46	7 329	7 150	7 392
April	8 353	8 081	7 414	350	345	288	63	66	66	7 940	7 670	7 060
Mai	7 695	8 321	8 580	290	297	278	58	55	61	7 347	7 969	8 241
Juni	8 046	8 063	8 022	338	336	278	69	59	71	7 639	7 668	7 673
Juli	7 935	7 341	6 772	323	263	270	72	53	63	7 540	7 025	6 439
August	7 985	8 324	8 424	303	311	273	75	68	77	7 607	7 945	8 074
September	8 031	8 304	8 072	336	349	322	55	68	68	7 640	7 887	7 682
Oktober	8 713	8 241	8 135	405	432	334	76	65	66	8 232	7 744	7 735
November	8 770	9 039	...	410	379	...	67	70	...	8 293	8 590	...
Dezember	8 061	8 693	...	367	429	...	72	51	...	7 622	8 213	...
Jan.-Okt.	78 318	78 361	78 890	3 342	3 442	3 216	607	591	604	74 369	74 328	75 070
Jahr	95 149	96 093	...	4 119	4 250	...	746	712	...	90 284	91 131	...

1) einschließlich Nachmeldungen

2) sonstige Sachschadensunfälle unter der Einwirkung von Alkohol oder anderen berauschenden Mitteln

2. Straßenverkehrsunfälle mit Personenschaden 2015 bis 2017 nach Monaten¹⁾

Oktober 2017

Monat	Insgesamt			Unfälle mit								
				Getöteten			Schwerverletzten			Leichtverletzten		
	2015	2016	2017	2015	2016	2017	2015	2016	2017	2015	2016	2017
Januar	871	848	732	11	13	10	202	219	154	658	616	568
Februar	703	795	612	7	5	6	164	212	145	532	578	461
März	1 010	835	965	10	6	2	266	194	240	734	635	723
April	1 071	1 112	913	13	12	7	285	282	237	773	818	669
Mai	1 301	1 312	1 376	22	7	10	316	399	397	963	906	969
Juni	1 307	1 439	1 458	18	17	28	317	358	371	972	1 064	1 059
Juli	1 247	1 140	1 147	16	19	12	335	300	340	896	821	795
August	1 286	1 516	1 504	19	17	14	325	375	385	942	1 124	1 105
September	1 263	1 430	1 257	19	21	16	348	358	319	896	1 051	922
Oktober	1 202	1 120	1 166	15	17	14	307	281	266	880	822	886
November	1 206	1 048	...	16	7	...	309	271	...	881	770	...
Dezember	1 037	1 048	...	14	10	...	268	266	...	755	772	...
Jan.-Okt.	11 261	11 547	11 130	150	134	119	2 865	2 978	2 854	8 246	8 435	8 157
Jahr	13 504	13 643	...	180	151	...	3 442	3 515	...	9 882	9 977	...

1) einschließlich Nachmeldungen

3. Verunglückte bei Straßenverkehrsunfällen 2015 bis 2017 nach Monaten¹⁾

Oktober 2017

Monat	Insgesamt			Verunglückte								
				Getötete			Schwerverletzte			Leichtverletzte		
	2015	2016	2017	2015	2016	2017	2015	2016	2017	2015	2016	2017
Januar	1 113	1 113	927	11	14	13	252	249	185	850	850	729
Februar	878	1 004	779	7	6	7	186	252	164	685	746	608
März	1 282	1 057	1 303	10	6	2	306	231	291	966	820	1 010
April	1 356	1 413	1 169	14	12	10	337	315	282	1 005	1 086	877
Mai	1 634	1 708	1 743	22	7	10	360	450	456	1 252	1 251	1 277
Juni	1 620	1 842	1 880	23	18	30	356	414	436	1 241	1 410	1 414
Juli	1 563	1 465	1 474	16	23	13	376	369	396	1 171	1 073	1 065
August	1 715	1 926	1 914	19	17	14	393	436	444	1 303	1 473	1 456
September	1 583	1 774	1 609	22	23	18	403	426	380	1 158	1 325	1 211
Oktober	1 523	1 476	1 501	16	18	15	352	341	318	1 155	1 117	1 168
November	1 569	1 307	...	17	8	...	366	323	...	1 186	976	...
Dezember	1 389	1 377	...	15	10	...	346	322	...	1 028	1 045	...
Jan.-Okt.	14 267	14 778	14 299	160	144	132	3 321	3 483	3 352	10 786	11 151	10 815
Jahr	17 225	17 462	...	192	162	...	4 033	4 128	...	13 000	13 172	...

1) einschließlich Nachmeldungen

4. Straßenverkehrsunfälle mit Personenschaden und Verunglückte nach Straßenarten und Ortslage

Oktober 2017

Straßenart Ortslage	Unfälle mit Personen- schaden	Verunglückte				Unfälle mit Personen- schaden	Verunglückte			
		insgesamt	davon				insgesamt	davon		
			Getötete	Schwer- verletzte	Leicht- verletzte			Getötete	Schwer- verletzte	Leicht- verletzte

	Oktober 2017					Oktober 2016				
Autobahnen	53	99	1	37	61	51	88	-	27	61
Bundesstraßen	302	431	1	91	339	296	430	6	105	319
innerorts	204	280	-	41	239	191	272	4	57	211
außerorts	98	151	1	50	100	105	158	2	48	108
Staatsstraßen	239	304	6	69	229	216	297	7	78	212
innerorts	137	158	3	27	128	134	165	3	37	125
außerorts	102	146	3	42	101	82	132	4	41	87
Kreisstraßen	76	89	5	28	56	91	110	-	35	75
innerorts	48	54	1	15	38	50	56	-	16	40
außerorts	28	35	4	13	18	41	54	-	19	35
Andere Straßen	496	578	2	93	483	466	551	5	96	450
innerorts	476	549	2	87	460	449	527	3	89	435
außerorts	20	29	-	6	23	17	24	2	7	15
Insgesamt	1 166	1 501	15	318	1 168	1 120	1 476	18	341	1 117
 innerorts	865	1 041	6	170	865	824	1 020	10	199	811
 außerorts	301	460	9	148	303	296	456	8	142	306

	Januar - Oktober 2017					Januar - Oktober 2016				
Autobahnen	537	900	12	288	600	510	854	13	302	539
Bundesstraßen	2 442	3 398	44	753	2 601	2 474	3 398	38	824	2 536
innerorts	1 692	2 228	8	406	1 814	1 683	2 210	11	438	1 761
außerorts	750	1 170	36	347	787	791	1 188	27	386	775
Staatsstraßen	2 221	2 988	40	808	2 140	2 378	3 246	52	867	2 327
innerorts	1 280	1 615	6	343	1 266	1 409	1 799	15	408	1 376
außerorts	941	1 373	34	465	874	969	1 447	37	459	951
Kreisstraßen	810	990	13	312	665	839	1 047	10	322	715
innerorts	500	575	4	151	420	467	559	3	139	417
außerorts	310	415	9	161	245	372	488	7	183	298
Andere Straßen	5 120	6 023	23	1 191	4 809	5 346	6 233	31	1 168	5 034
innerorts	4 880	5 718	20	1 096	4 602	5 111	5 938	28	1 061	4 849
außerorts	240	305	3	95	207	235	295	3	107	185
Insgesamt	11 130	14 299	132	3 352	10 815	11 547	14 778	144	3 483	11 151
 innerorts	8 352	10 136	38	1 996	8 102	8 670	10 506	57	2 046	8 403
 außerorts	2 778	4 163	94	1 356	2 713	2 877	4 272	87	1 437	2 748

5. Straßenverkehrsunfälle mit Personenschaden und Verunglückte nach Unfallarten und Ortslage

Oktober 2017

Unfallart Ortslage	Unfälle mit Personen- schaden	Verunglückte				Unfälle mit Personen- schaden	Verunglückte			
		insgesamt	davon				insgesamt	davon		
			Getötete	Schwer- verletzte	Leicht- verletzte			Getötete	Schwer- verletzte	Leicht- verletzte
Oktober 2017						Oktober 2016				
Zusammenstoß mit anderem Fahrzeug, das										
anfährt, anhält oder im ruhenden Verkehr steht	62	73	-	9	64	43	49	1	3	45
innerorts	53	58	-	4	54	42	48	1	2	45
außerorts	9	15	-	5	10	1	1	-	1	-
vorausfährt oder wartet	191	279	1	43	235	181	264	-	30	234
innerorts	135	175	1	20	154	128	179	-	12	167
außerorts	56	104	-	23	81	53	85	-	18	67
seitlich in gleicher Richtung fährt	76	104	-	21	83	62	87	-	19	68
innerorts	57	69	-	11	58	44	53	-	11	42
außerorts	19	35	-	10	25	18	34	-	8	26
entgegenkommt	85	127	3	38	86	103	172	5	49	118
innerorts	58	77	1	14	62	67	97	2	21	74
außerorts	27	50	2	24	24	36	75	3	28	44
einbiegt oder kreuzt	350	455	2	75	378	296	398	-	74	324
innerorts	308	386	1	50	335	258	329	-	55	274
außerorts	42	69	1	25	43	38	69	-	19	50
Zusammenstoß zwischen Fahrzeug und Fußgänger	106	115	-	35	80	119	129	6	40	83
innerorts	100	108	-	32	76	112	120	6	38	76
außerorts	6	7	-	3	4	7	9	-	2	7
Aufprall auf Hindernis	17	19	2	2	15	7	9	1	2	6
innerorts	6	7	2	2	3	3	3	-	-	3
außerorts	11	12	-	-	12	4	6	1	2	3
Abkommen von Fahrbahn										
nach rechts	99	112	4	34	74	111	135	2	39	94
innerorts	33	33	-	8	25	42	46	-	15	31
außerorts	66	79	4	26	49	69	89	2	24	63
nach links	63	83	1	27	55	85	109	3	46	60
innerorts	24	31	1	6	24	31	38	1	12	25
außerorts	39	52	-	21	31	54	71	2	34	35
Unfall anderer Art	117	134	2	34	98	113	124	-	39	85
innerorts	91	97	-	23	74	97	107	-	33	74
außerorts	26	37	2	11	24	16	17	-	6	11
Insgesamt	1 166	1 501	15	318	1 168	1 120	1 476	18	341	1 117
innerorts	865	1 041	6	170	865	824	1 020	10	199	811
außerorts	301	460	9	148	303	296	456	8	142	306

Oktober 2017

Oktober 2017

Unfallart Ortslage	Unfälle mit Personen- schaden	Verunglückte				Unfälle mit Personen- schaden	Verunglückte			
		insgesamt	davon				insgesamt	davon		
			Getötete	Schwer- verletzte	Leicht- verletzte			Getötete	Schwer- verletzte	Leicht- verletzte
Januar - Oktober 2017						Januar - Oktober 2016				
Zusammenstoß mit anderem Fahrzeug, das										
anfährt, anhält oder im ruhenden Verkehr steht	558	672	3	89	580	518	609	2	74	533
innerorts	493	561	-	67	494	473	544	1	56	487
außerorts	65	111	3	22	86	45	65	1	18	46
vorausfährt oder wartet	1 716	2 484	12	320	2 152	1 702	2 449	16	321	2 112
innerorts	1 207	1 616	1	130	1 485	1 210	1 595	4	115	1 476
außerorts	509	868	11	190	667	492	854	12	206	636
seitlich in gleicher Richtung fährt	692	844	4	174	666	745	927	6	195	726
innerorts	506	574	2	99	473	545	629	2	104	523
außerorts	186	270	2	75	193	200	298	4	91	203
entgegenkommt	968	1 527	32	427	1 068	1 077	1 724	36	514	1 174
innerorts	639	906	6	180	720	685	986	7	234	745
außerorts	329	621	26	247	348	392	738	29	280	429
einbiegt oder kreuzt	3 181	4 112	23	814	3 275	3 295	4 214	21	824	3 369
innerorts	2 781	3 443	9	608	2 826	2 882	3 550	10	612	2 928
außerorts	400	669	14	206	449	413	664	11	212	441
Zusammenstoß zwischen Fahrzeug und Fußgänger	1 036	1 136	7	368	761	1 113	1 225	20	357	848
innerorts	997	1 094	5	346	743	1 073	1 178	19	341	818
außerorts	39	42	2	22	18	40	47	1	16	30
Aufprall auf Hindernis	92	104	2	26	76	77	87	1	30	56
innerorts	38	39	2	12	25	36	40	-	11	29
außerorts	54	65	-	14	51	41	47	1	19	27
Abkommen von Fahrbahn										
nach rechts	986	1 211	31	448	732	1 052	1 312	18	476	818
innerorts	375	425	8	138	279	420	501	2	167	332
außerorts	611	786	23	310	453	632	811	16	309	486
nach links	605	780	12	286	482	655	790	16	297	477
innerorts	225	303	4	102	197	245	288	4	94	190
außerorts	380	477	8	184	285	410	502	12	203	287
Unfall anderer Art	1 296	1 429	6	400	1 023	1 313	1 441	8	395	1 038
innerorts	1 091	1 175	1	314	860	1 101	1 195	8	312	875
außerorts	205	254	5	86	163	212	246	-	83	163
Insgesamt	11 130	14 299	132	3 352	10 815	11 547	14 778	144	3 483	11 151
innerorts	8 352	10 136	38	1 996	8 102	8 670	10 506	57	2 046	8 403
außerorts	2 778	4 163	94	1 356	2 713	2 877	4 272	87	1 437	2 748

6. Straßenverkehrsunfälle mit Personenschaden und Verunglückte nach Unfalltypen und Ortslage

Oktober 2017

Unfalltyp Ortslage	Unfälle mit Personen- schaden	Verunglückte				Unfälle mit Personen- schaden	Verunglückte			
		insgesamt	davon				insgesamt	davon		
			Getötete	Schwer- verletzte	Leicht- verletzte			Getötete	Schwer- verletzte	Leicht- verletzte
Oktober 2017						Oktober 2016				
Fahrunfall	228	279	6	95	178	265	335	7	115	213
innerorts	111	120	2	30	88	131	148	1	45	102
außerorts	117	159	4	65	90	134	187	6	70	111
Abbiegeunfall	200	255	-	48	207	177	244	2	39	203
innerorts	167	199	-	27	172	150	202	1	31	170
außerorts	33	56	-	21	35	27	42	1	8	33
Einbiegen-/Kreuzenunfall	292	384	2	60	322	265	354	-	71	283
innerorts	264	335	1	44	290	231	291	-	52	239
außerorts	28	49	1	16	32	34	63	-	19	44
Überschreitenunfall	60	65	-	23	42	61	66	4	26	36
innerorts	57	61	-	22	39	60	65	4	25	36
außerorts	3	4	-	1	3	1	1	-	1	-
Unfall durch ruhenden										
Verkehr	24	24	-	3	21	26	34	-	4	30
innerorts	24	24	-	3	21	24	31	-	2	29
außerorts	-	-	-	-	-	2	3	-	2	1
Unfall im Längsverkehr	246	353	2	58	293	222	322	2	60	260
innerorts	162	210	1	25	184	151	195	2	26	167
außerorts	84	143	1	33	109	71	127	-	34	93
Sonstiger Unfall	116	141	5	31	105	104	121	3	26	92
innerorts	80	92	2	19	71	77	88	2	18	68
außerorts	36	49	3	12	34	27	33	1	8	24
Insgesamt	1 166	1 501	15	318	1 168	1 120	1 476	18	341	1 117
innerorts	865	1 041	6	170	865	824	1 020	10	199	811
außerorts	301	460	9	148	303	296	456	8	142	306

Januar - Oktober 2017						Januar - Oktober 2016				
Fahrunfall	2 260	2 800	55	991	1 754	2 339	2 937	48	1 087	1 802
innerorts	1 188	1 367	14	424	929	1 198	1 413	10	455	948
außerorts	1 072	1 433	41	567	825	1 141	1 524	38	632	854
Abbiegeunfall	1 640	2 110	12	431	1 667	1 757	2 265	10	411	1 844
innerorts	1 398	1 696	7	313	1 376	1 503	1 856	5	297	1 554
außerorts	242	414	5	118	291	254	409	5	114	290
Einbiegen-/Kreuzenunfall	2 772	3 592	19	680	2 893	2 886	3 693	17	738	2 938
innerorts	2 419	3 015	7	514	2 494	2 518	3 107	8	544	2 555
außerorts	353	577	12	166	399	368	586	9	194	383
Überschreitenunfall	584	646	3	230	413	609	680	16	223	441
innerorts	567	627	2	218	407	598	667	15	216	436
außerorts	17	19	1	12	6	11	13	1	7	5
Unfall durch ruhenden Verkehr	283	308	3	47	258	279	312	2	48	262
innerorts	272	289	-	40	249	267	296	2	40	254
außerorts	11	19	3	7	9	12	16	-	8	8
Unfall im Längsverkehr	2 343	3 364	26	577	2 761	2 426	3 440	36	595	2 809
innerorts	1 556	2 078	1	226	1 851	1 630	2 092	7	246	1 839
außerorts	787	1 286	25	351	910	796	1 348	29	349	970
Sonstiger Unfall	1 248	1 479	14	396	1 069	1 251	1 451	15	381	1 055
innerorts	952	1 064	7	261	796	956	1 075	10	248	817
außerorts	296	415	7	135	273	295	376	5	133	238
Insgesamt	11 130	14 299	132	3 352	10 815	11 547	14 778	144	3 483	11 151
innerorts	8 352	10 136	38	1 996	8 102	8 670	10 506	57	2 046	8 403
außerorts	2 778	4 163	94	1 356	2 713	2 877	4 272	87	1 437	2 748

7. Verunglückte bei Straßenverkehrsunfällen nach Art der Verkehrsbeteiligung

Oktober 2017

Oktober 2017

Art der Verkehrsbeteiligung	Verunglückte				Verunglückte			
	insgesamt	davon			insgesamt	davon		
		Getötete	Schwer- verletzte	Leicht- verletzte		Getötete	Schwer- verletzte	Leicht- verletzte

Oktober 2017

Oktober 2016

Fahrer und Mitfahrer von								
Kraftfahrzeugen	1 040	12	215	813	1 086	11	249	826
darunter von								
Krafträdern mit Versicherungskennzeichen ¹⁾	73	-	21	52	74	-	18	56
Krafträdern m. amtl. Kennz. ²⁾	92	3	30	59	75	2	32	41
Personenkraftwagen	818	9	154	655	860	7	191	662
Bussen	17	-	1	16	27	1	-	26
Güterkraftfahrzeugen	37	-	7	30	48	1	8	39
Fahrrädern ³⁾	330	2	68	260	247	1	49	197
darunter								
unter 15 Jahren	30	-	4	26	24	-	2	22
anderen Fahrzeugen	17	-	-	17	9	-	1	8
Fußgänger ⁴⁾	109	1	34	74	131	6	42	83
darunter								
unter 15 Jahren	26	-	5	21	25	-	8	17
65 Jahre und mehr	24	-	11	13	36	4	14	18
Andere Personen	5	-	1	4	3	-	-	3
Insgesamt	1 501	15	318	1 168	1 476	18	341	1 117
darunter								
unter 15 Jahren	109	-	14	95	107	-	22	85
65 Jahre und mehr	211	5	65	141	250	7	84	159

Januar - Oktober 2017					Januar - Oktober 2016			
Fahrer und Mitfahrer von								
Kraftfahrzeugen	9 704	106	2 166	7 432	9 966	98	2 336	7 532
darunter von								
Krafträdern mit Versicherungskennzeichen ¹⁾	695	2	196	497	668	2	193	473
Krafträdern m. amtl. Kennz. ²⁾	985	29	398	558	960	22	413	525
Personenkraftwagen	7 323	69	1 439	5 815	7 673	66	1 613	5 994
Bussen	241	-	16	225	243	1	21	221
Güterkraftfahrzeugen	407	3	94	310	384	7	88	289
Fahrrädern ³⁾	3 412	18	807	2 587	3 490	24	770	2 696
darunter								
unter 15 Jahren	391	-	73	318	361	-	70	291
anderen Fahrzeugen	102	-	22	80	103	2	15	86
Fußgänger ⁴⁾	1 063	8	353	702	1 193	20	358	815
darunter								
unter 15 Jahren	258	1	98	159	278	2	88	188
65 Jahre und mehr	273	2	107	164	311	13	128	170
Andere Personen	18	-	4	14	26	-	4	22
Insgesamt	14 299	132	3 352	10 815	14 778	144	3 483	11 151
darunter								
unter 15 Jahren	1 173	1	263	909	1 143	4	259	880
65 Jahre und mehr	2 098	35	711	1 352	2 199	55	715	1 429

Erläuterung der Fußnoten bei Tabelle 10

8. Straßenverkehrsunfälle und Verunglückte nach Art der Verkehrsbeteiligung und Ortslage

Oktober 2017

Art der Verkehrsbeteiligung ¹⁾	Unfälle mit Personen- schaden	Verunglückte		Schwerw. Unfälle mit Sach- schaden (i. e. S.)	Unfälle mit Personen- schaden	Verunglückte		Schwerw. Unfälle mit Sach- schaden (i. e. S.)
		Getötete	Schwer- u. Leicht- verletzte			Getötete	Schwer- u. Leicht- verletzte	
Oktober 2017								
Oktober 2016								
innerhalb von Ortschaften								
Unfälle insgesamt	865	6	1 035	227	824	10	1 010	287
darunter Unfälle mit Beteiligung von Fahrern von:								
Krafträdern mit Versicherungs- kennzeichen ¹⁾	64	-	69	1	60	-	66	3
Krafträdern m. amtl. Kennz. ²⁾	57	1	67	3	54	-	63	4
Personenkraftwagen	712	4	864	225	676	7	846	282
Bussen	18	-	23	1	16	1	29	3
Güterkraftfahrzeugen	68	2	77	30	75	1	107	35
dar.: Liefer- und Lastkraftwagen zul. Gesamtgewicht bis 3 500 kg	42	2	48	22	48	-	71	25
über 3 500 kg	16	-	18	4	17	1	26	7
Sattelzugmaschinen	9	-	10	3	9	-	12	1
Landwirtschaftlichen Zugmaschinen	1	-	1	2	1	-	1	-
Fahrrädern ³⁾	312	2	323	-	241	-	254	-
Fußgänger ⁴⁾	102	1	112	-	123	6	128	1
außerhalb von Ortschaften, einschl. Autobahn								
Unfälle insgesamt	301	9	451	107	296	8	448	145
darunter Unfälle mit Beteiligung von Fahrern von:								
Krafträdern mit Versicherungs- kennzeichen ¹⁾	7	-	8	-	13	-	16	-
Krafträdern m. amtl. Kennz. ²⁾	33	2	36	2	16	2	20	3
Personenkraftwagen	257	9	402	102	258	5	408	133
Bussen	2	-	2	-	1	-	1	-
Güterkraftfahrzeugen	44	1	78	16	47	2	70	28
dar.: Liefer- und Lastkraftwagen zul. Gesamtgewicht bis 3 500 kg	28	-	52	8	26	1	30	14
über 3 500 kg	10	-	20	6	13	1	26	9
Sattelzugmaschinen	13	1	25	3	8	-	13	8
Landwirtschaftlichen Zugmaschinen	1	-	1	2	2	-	3	-
Fahrrädern ³⁾	23	-	25	-	11	1	12	-
Fußgänger ⁴⁾	6	-	7	-	7	-	9	-
innerhalb und außerhalb von Ortschaften								
Unfälle insgesamt	1 166	15	1 486	334	1 120	18	1 458	432
darunter Unfälle mit Beteiligung von Fahrern von:								
Krafträdern mit Versicherungs- kennzeichen ¹⁾	71	-	77	1	73	-	82	3
Krafträdern m. amtl. Kennz. ²⁾	90	3	103	5	70	2	83	7
Personenkraftwagen	969	13	1 266	327	934	12	1 254	415
Bussen	20	-	25	1	17	1	30	3
Güterkraftfahrzeugen	112	3	155	46	122	3	177	63
dar.: Liefer- und Lastkraftwagen zul. Gesamtgewicht bis 3 500 kg	70	2	100	30	74	1	101	39
über 3 500 kg	26	-	38	10	30	2	52	16
Sattelzugmaschinen	22	1	35	6	17	-	25	9
Landwirtschaftlichen Zugmaschinen	2	-	2	4	3	-	4	-
Fahrrädern ³⁾	335	2	348	-	252	1	266	-
Fußgänger ⁴⁾	108	1	119	-	130	6	137	1

Art der Verkehrsbeteiligung ¹⁾	Unfälle mit Personen- schaden	Verunglückte		Schwerw. Unfälle mit Sach- schaden (i. e. S.)	Unfälle mit Personen- schaden	Verunglückte		Schwerw. Unfälle mit Sach- schaden (i. e. S.)
		Getötete	Schwer- u. Leicht- verletzte			Getötete	Schwer- u. Leicht- verletzte	
	Januar - Oktober 2017					Januar - Oktober 2016		
innerhalb von Ortschaften								
Unfälle insgesamt	8 352	38	10 098	2 163	8 670	57	10 449	2 267
darunter Unfälle mit Beteiligung von Fahrern von:								
Krafrädern mit Versicherungs- kennzeichen ¹⁾	574	2	629	13	533	1	589	14
Krafrädern m. amtl. Kennz. ²⁾	579	5	659	23	596	4	673	29
Personenkraftwagen	6 531	25	8 010	2 125	6 902	34	8 485	2 219
Bussen	200	-	326	22	186	2	292	31
Güterkraftfahrzeugen	718	9	907	273	732	13	918	286
dar.: Liefer- und Lastkraftwagen								
zul. Gesamtgewicht bis 3 500 kg	469	4	598	162	500	5	618	182
über 3 500 kg	165	2	196	74	162	5	215	80
Sattelzugmaschinen	69	1	99	34	58	2	73	20
Landwirtschaftlichen Zugmaschinen	17	1	19	15	22	-	26	13
Fahrrädern ³⁾	3 191	12	3 377	5	3 273	21	3 425	11
Fußgänger ⁴⁾	1 071	6	1 174	-	1 171	19	1 284	2
außerhalb von Ortschaften, einschl. Autobahn								
Unfälle insgesamt	2 778	94	4 069	1 053	2 877	87	4 185	1 175
darunter Unfälle mit Beteiligung von Fahrern von:								
Krafrädern mit Versicherungs- kennzeichen ¹⁾	91	-	109	3	110	1	130	2
Krafrädern m. amtl. Kennz. ²⁾	368	25	417	13	339	19	396	16
Personenkraftwagen	2 255	74	3 450	972	2 376	72	3 599	1 082
Bussen	19	-	39	7	24	-	49	3
Güterkraftfahrzeugen	466	18	698	211	453	28	697	263
dar.: Liefer- und Lastkraftwagen								
zul. Gesamtgewicht bis 3 500 kg	227	4	363	77	217	7	339	110
über 3 500 kg	127	5	183	64	130	8	207	88
Sattelzugmaschinen	145	10	205	75	128	13	190	75
Landwirtschaftlichen Zugmaschinen	24	-	36	10	24	1	30	7
Fahrrädern ³⁾	209	7	229	-	231	4	253	-
Fußgänger ⁴⁾	44	2	45	-	47	1	56	-
innerhalb und außerhalb von Ortschaften								
Unfälle insgesamt	11 130	132	14 167	3 216	11 547	144	14 634	3 442
darunter Unfälle mit Beteiligung von Fahrern von:								
Krafrädern mit Versicherungs- kennzeichen ¹⁾	665	2	738	16	643	2	719	16
Krafrädern m. amtl. Kennz. ²⁾	947	30	1 076	36	935	23	1 069	45
Personenkraftwagen	8 786	99	11 460	3 097	9 278	106	12 084	3 301
Bussen	219	-	365	29	210	2	341	34
Güterkraftfahrzeugen	1 184	27	1 605	484	1 185	41	1 615	549
dar.: Liefer- und Lastkraftwagen								
zul. Gesamtgewicht bis 3 500 kg	696	8	961	239	717	12	957	292
über 3 500 kg	292	7	379	138	292	13	422	168
Sattelzugmaschinen	214	11	304	109	186	15	263	95
Landwirtschaftlichen Zugmaschinen	41	1	55	25	46	1	56	20
Fahrrädern ³⁾	3 400	19	3 606	5	3 504	25	3 678	11
Fußgänger ⁴⁾	1 115	8	1 219	-	1 218	20	1 340	2

*) Die Tabelle enthält Mehrfachzählungen, da bei einem Unfall mehrere Verkehrsarten beteiligt sein können.
Erläuterung der Fußnoten bei Tabelle 10

9. Verunglückte bei Straßenverkehrsunfällen nach Altersgruppen und Geschlecht

Oktober 2017

Im Alter von ... bis unter ... Jahren Geschlecht	Verunglückte				Verunglückte			
	insgesamt	davon			insgesamt	davon		
		Getötete	Schwer- verletzte	Leicht- verletzte		Getötete	Schwer- verletzte	Leicht- verletzte
	Oktober 2017				Oktober 2016			
Unter 15	109	-	14	95	107	-	22	85
männlich	64	-	10	54	65	-	16	49
weiblich	45	-	4	41	42	-	6	36
15 - 18	100	-	24	76	90	-	22	68
männlich	71	-	17	54	51	-	14	37
weiblich	29	-	7	22	39	-	8	31
18 - 21	91	1	17	73	108	-	30	78
männlich	53	1	11	41	60	-	20	40
weiblich	38	-	6	32	48	-	10	38
21 - 25	77	-	9	68	88	-	12	76
männlich	41	-	4	37	43	-	9	34
weiblich	36	-	5	31	45	-	3	42
25 - 30	160	1	26	133	134	-	23	111
männlich	88	-	15	73	67	-	16	51
weiblich	72	1	11	60	67	-	7	60
30 - 35	147	1	27	119	126	1	24	101
männlich	83	1	13	69	63	1	12	50
weiblich	64	-	14	50	63	-	12	51
35 - 40	91	2	21	68	110	2	25	83
männlich	50	2	15	33	59	1	16	42
weiblich	41	-	6	35	51	1	9	41
40 - 45	93	-	17	76	90	2	12	76
männlich	50	-	11	39	53	2	11	40
weiblich	43	-	6	37	37	-	1	36
45 - 50	95	-	20	75	94	1	15	78
männlich	51	-	12	39	58	1	12	45
weiblich	44	-	8	36	36	-	3	33
50 - 55	122	3	31	88	103	2	28	73
männlich	66	2	16	48	46	1	11	34
weiblich	56	1	15	40	57	1	17	39
55 - 60	121	1	30	90	87	3	24	60
männlich	68	-	21	47	51	1	14	36
weiblich	53	1	9	43	36	2	10	24
60 - 65	83	1	17	65	88	-	20	68
männlich	34	1	9	24	38	-	13	25
weiblich	49	-	8	41	50	-	7	43
65 - 70	51	1	14	36	70	2	21	47
männlich	33	1	13	19	38	2	11	25
weiblich	18	-	1	17	32	-	10	22
70 - 75	44	-	11	33	42	1	16	25
männlich	12	-	4	8	28	1	9	18
weiblich	32	-	7	25	14	-	7	7
75 und mehr	116	4	40	72	138	4	47	87
männlich	63	3	25	35	69	2	18	49
weiblich	53	1	15	37	69	2	29	38
Zusammen	1 500	15	318	1 167	1 475	18	341	1 116
männlich	827	11	196	620	789	12	202	575
weiblich	673	4	122	547	686	6	139	541
Ohne Angabe	1	-	-	1	1	-	-	1
Insgesamt	1 501	15	318	1 168	1 476	18	341	1 117

Oktober 2017

Im Alter von ... bis unter ... Jahren Geschlecht	Verunglückte				Verunglückte			
	insgesamt	davon			insgesamt	davon		
		Getötete	Schwer- verletzte	Leicht- verletzte		Getötete	Schwer- verletzte	Leicht- verletzte
Januar - Oktober 2017								
Unter 15	1 173	1	263	909	1 143	4	259	880
männlich	677	-	163	514	641	3	156	482
weiblich	496	1	100	395	502	1	103	398
15 - 18	801	-	186	615	783	-	187	596
männlich	504	-	128	376	484	-	122	362
weiblich	297	-	58	239	299	-	65	234
18 - 21	861	4	206	651	905	2	204	699
männlich	496	4	125	367	506	-	134	372
weiblich	365	-	81	284	399	2	70	327
21 - 25	815	4	145	666	879	2	173	704
männlich	405	3	85	317	484	1	112	371
weiblich	410	1	60	349	395	1	61	333
25 - 30	1 406	10	249	1 147	1 546	5	285	1 256
männlich	814	8	167	639	825	3	180	642
weiblich	592	2	82	508	721	2	105	614
30 - 35	1 322	9	252	1 061	1 416	7	296	1 113
männlich	782	9	167	606	800	7	199	594
weiblich	540	-	85	455	616	-	97	519
35 - 40	1 079	15	211	853	1 177	9	252	916
männlich	640	13	148	479	666	8	176	482
weiblich	439	2	63	374	511	1	76	434
40 - 45	834	7	175	652	893	9	179	705
männlich	468	5	95	368	507	9	120	378
weiblich	366	2	80	284	386	-	59	327
45 - 50	963	9	196	758	942	11	214	717
männlich	544	7	133	404	538	9	138	391
weiblich	419	2	63	354	404	2	76	326
50 - 55	1 144	16	281	847	1 113	9	265	839
männlich	608	10	178	420	577	7	154	416
weiblich	536	6	103	427	536	2	111	423
55 - 60	1 000	13	262	725	981	20	240	721
männlich	539	8	169	362	526	12	145	369
weiblich	461	5	93	363	455	8	95	352
60 - 65	794	9	215	570	792	11	214	567
männlich	409	5	116	288	421	10	128	283
weiblich	385	4	99	282	371	1	86	284
65 - 70	564	10	180	374	520	9	160	351
männlich	307	7	109	191	285	8	94	183
weiblich	257	3	71	183	235	1	66	168
70 - 75	469	-	137	332	513	6	154	353
männlich	235	-	75	160	274	4	85	185
weiblich	234	-	62	172	239	2	69	168
75 und mehr	1 065	25	394	646	1 166	40	401	725
männlich	546	13	202	331	599	22	209	368
weiblich	519	12	192	315	567	18	192	357
Zusammen	14 290	132	3 352	10 806	14 769	144	3 483	11 142
männlich	7 974	92	2 060	5 822	8 133	103	2 152	5 878
weiblich	6 316	40	1 292	4 984	6 636	41	1 331	5 264
Ohne Angabe	9	-	-	9	9	-	-	9
Insgesamt	14 299	132	3 352	10 815	14 778	144	3 483	11 151

10. An Straßenverkehrsunfällen beteiligte Fahrzeugführer und Fußgänger

Oktober 2017

Art der Verkehrsbeteiligung Ortslage	Unfälle mit Personen- schaden		Schwerwiegende Unfälle mit Sachschaden im engeren Sinne		Unfälle mit Personen- schaden		Schwerwiegende Unfälle mit Sachschaden im engeren Sinne	
	Oktober				Januar - Oktober			
	2017	2016	2017	2016	2017	2016	2017	2016
Führer von								
Krafträdern mit Versicherungskennz. ¹⁾	73	73	1	3	683	652	16	16
innerorts	66	60	1	3	585	539	13	14
außerorts	7	13	-	-	98	113	3	2
Motorzweirädern mit amtlichem Kennzeichen ²⁾	93	70	5	7	976	956	36	45
innerorts	60	54	3	4	590	604	23	29
außerorts	33	16	2	3	386	352	13	16
Personenkraftwagen	1 419	1 404	551	714	12 756	13 394	5 184	5 523
innerorts	1 005	1 009	394	509	9 261	9 758	3 802	3 937
außerorts	414	395	157	205	3 495	3 636	1 382	1 586
Bussen	20	17	1	3	220	211	29	34
innerorts	18	16	1	3	201	187	22	31
außerorts	2	1	-	-	19	24	7	3
Güterkraftfahrzeugen	129	128	50	68	1 295	1 281	513	594
innerorts	68	77	31	35	746	757	283	297
außerorts	61	51	19	33	549	524	230	297
Landwirtschaftlichen Zugmaschinen	2	3	4	-	41	46	25	20
innerorts	1	1	2	-	17	22	15	13
außerorts	1	2	2	-	24	24	10	7
übrigen Kraftfahrzeugen	3	-	5	1	48	46	20	19
innerorts	2	-	4	1	37	36	14	10
außerorts	1	-	1	-	11	10	6	9
Kraftfahrzeugen zusammen	1 740	1 698	618	797	16 028	16 601	5 828	6 255
innerorts	520	480	181	241	4 584	4 692	1 651	1 921
außerorts	520	480	181	241	4 584	4 692	1 651	1 921
darunter flüchtig	87	94	31	40	752	842	267	316
innerorts	67	79	18	21	611	699	174	196
außerorts	20	15	13	19	141	143	93	120

Art der Verkehrsbeteiligung Ortslage	Unfälle mit Personen- schaden		Schwerwiegende Unfälle mit Sachschaden im engeren Sinne		Unfälle mit Personen- schaden		Schwerwiegende Unfälle mit Sachschaden im engeren Sinne	
	Oktober				Januar - Oktober			
	2017	2016	2017	2016	2017	2016	2017	2016
Führer von								
Fahrrädern ³⁾	355	266	-	-	3 652	3 743	5	13
innerorts	330	254	-	-	3 419	3 484	5	13
außerorts	25	12	-	-	233	259	-	-
darunter								
unter 15 Jahren	30	23	-	-	397	367	-	1
innerorts	28	22	-	-	383	347	-	1
außerorts	2	1	-	-	14	20	-	-
anderen Fahrzeugen	27	25	4	6	286	274	62	59
innerorts	26	23	2	6	247	257	48	46
außerorts	1	2	2	-	39	17	14	13
Fußgänger ⁴⁾	114	137	-	1	1 152	1 271	-	2
innerorts	108	129	-	1	1 108	1 221	-	2
außerorts	6	8	-	-	44	50	-	-
darunter								
unter 15 Jahren	26	27	-	-	269	283	-	-
innerorts	25	26	-	-	262	278	-	-
außerorts	1	1	-	-	7	5	-	-
65 Jahre und mehr	24	36	-	-	280	319	-	-
innerorts	22	33	-	-	273	309	-	-
außerorts	2	3	-	-	7	10	-	-
Andere Personen	5	4	1	-	22	31	1	3
innerorts	5	4	-	-	20	30	-	1
außerorts	-	-	1	-	2	1	1	2
Insgesamt	2 241	2 130	623	804	21 140	21 920	5 896	6 332
innerorts	1 689	1 628	439	563	16 238	16 901	4 230	4 396
außerorts	552	502	184	241	4 902	5 019	1 666	1 936
darunter								
unter 15 Jahren	57	50	-	-	673	653	-	2
innerorts	54	48	-	-	649	627	-	2
außerorts	3	2	-	-	24	26	-	-
65 Jahre und mehr	307	316	92	109	2 953	3 056	849	849
innerorts	229	239	72	83	2 348	2 433	677	666
außerorts	78	77	20	26	605	623	172	183

1) einschließlich E-Bikes und drei- und leichten vierrädrigen Kraftfahrzeugen

2) einschließlich drei- und leichten vierrädrigen Kraftfahrzeugen

3) einschließlich Pedelecs

4) einschließlich Fußgänger mit Sport- oder Spielgeräten

11. Ursachen von Straßenverkehrsunfällen mit Personenschaden

Oktober 2017

Ursache	Oktober		Januar - Oktober	
	2017	2016	2017	2016
Ursachen der Fahrzeugführer				
Verkehrstüchtigkeit	96	72	870	907
Alkoholeinfluss	64	46	537	582
Einfluss anderer berauschender Mittel (z. B. Drogen, Rauschgift)	4	8	60	69
Übermüdung	3	7	87	76
sonstige körperliche oder geistige Mängel	25	11	186	180
Straßenbenutzung	109	102	1 024	1 133
Falschfahrt auf Straßen mit nach Fahrtrichtung getrennten Fahrbahnen (Stichwort "Falschfahrer")	1	1	3	6
Benutzung der Fahrbahn entgegen der vorgeschriebenen Fahrtrichtung in anderen Fällen (Stichwort "Einbahnstraße")	19	12	142	123
verbotswidrige Benutzung der Fahrbahn oder anderer Straßenteile (z. B. Gehweg, Radweg)	44	39	367	428
Verstoß gegen das Rechtsfahrgebot	45	50	512	576
Geschwindigkeit	190	221	1 894	1 981
nicht angepasste Geschwindigkeit mit gleichzeitigem Überschreiten der zulässigen Höchstgeschwindigkeit	1	2	45	43
nicht angepasste Geschwindigkeit in anderen Fällen	189	219	1 849	1 938
Abstand	200	187	1 723	1 739
ungenügender Sicherheitsabstand	196	184	1 688	1 691
starkes Bremsen des Vorfahrenden ohne zwingenden Grund	4	3	35	48
Überholen	60	45	515	585
unzulässiges Rechtsüberholen	3	2	26	32
Überholen trotz Gegenverkehrs	9	6	65	83
Überholen trotz unklarer Verkehrslage	15	11	146	154
Überholen trotz unzureichender Sichtverhältnisse	2	3	7	10
Überholen ohne Beachtung des nachfolgenden Verkehrs und/oder ohne rechtzeitige und deutliche Ankündigung des Ausscherens	6	2	47	42
Fehler beim Wiedereinordnen	1	4	52	39
sonstige Fehler beim Überholen (z. B. ohne genügenden Seitenabstand)	22	16	153	194
Fehler beim Überholtwerden	2	1	19	31
Vorbeifahren	2	4	34	34
Nichtbeachten des Vorranges entgegenkommender Fahrzeuge beim Vorbeifahren an haltenden Fahrzeugen, Absperrungen oder Hindernissen	2	4	30	27
Nichtbeachten des nachfolgenden Verkehrs beim Vorbeifahren an haltenden Fahrzeugen, Absperrungen oder Hindernissen und/oder ohne rechtzeitige und deutliche Ankündigung des Ausscherens	-	-	4	7
Nebeneinanderfahren, fehlerhaftes Wechseln des Fahrstreifens beim Nebeneinanderfahren oder Nichtbeachten des Reißverschlussverfahrens	16	15	162	178
Vorfahrt, Vorrang	248	228	2 267	2 346
Nichtbeachten der/des Regel "rechts vor links"	11	20	206	242
die Vorfahrt regelnden Verkehrszeichen	188	180	1 660	1 737
Vorfahrt des durchgehenden Verkehrs auf Autobahnen o. Kraftfahrstraßen	1	1	8	12
Vorfahrt durch Fahrzeuge, die aus Feld- und Waldwegen kommen	1	1	16	6
Verkehrsregelung durch Polizeibeamte oder Lichtzeichen	42	21	329	294
Vorranges entgegenkommender Fahrzeuge	2	4	29	45
Vorranges von Schienenfahrzeugen an Bahnübergängen	3	1	19	10
Abbiegen, Wenden, Rückwärtsfahren, Ein- und Anfahren	225	199	2 087	2 282
Fehler beim Abbiegen nach rechts	42	23	313	353
Fehler beim Abbiegen nach links	94	96	812	907
Fehler beim Wenden oder Rückwärtsfahren	30	33	313	350
Fehler beim Einfahren in den fließenden Verkehr (z. B. aus einem Grundstück, von einem anderen Straßenteil o. beim Anfahren vom Fahrbahnrand)	59	47	649	672

Ursache	Oktober		Januar - Oktober	
	2017	2016	2017	2016
Falsches Verhalten gegenüber Fußgängern	59	65	590	583
an Fußgängerüberwegen	2	2	23	21
an Fußgängerfurten	4	2	20	19
beim Abbiegen	10	10	116	110
an Haltestellen (auch haltenden Schulbussen mit eingeschaltetem Warnblinklicht)	4	5	40	51
an anderen Stellen	39	46	391	382
Ruhender Verkehr, Verkehrssicherung	9	17	145	161
unzulässiges Halten oder Parken	2	3	8	18
mangelnde Sicherung haltender o. liegengeliebener Fahrzeuge und von Unfallstellen sowie Schulbussen, bei denen Kinder ein- oder aussteigen	1	3	20	25
verkehrswidriges Verhalten beim Ein- o. Aussteigen, Be- oder Entladen	6	11	117	118
Nichtbeachten der Beleuchtungsvorschriften	-	-	4	4
Ladung, Besetzung	-	2	17	14
Überladung, Überbesetzung	-	-	3	2
unzureichend gesicherte Ladung oder Fahrzeugzubehörteile	-	2	14	12
Andere Fehler beim Fahrzeugführer	196	196	2 053	2 112
Ursachen der Fahrzeugführer zusammen	1 410	1 353	13 385	14 059
Technische Mängel, Wartungsmängel				
Beleuchtung	6	6	17	26
Bereifung	3	1	33	37
Bremsen	2	-	28	23
Lenkung	-	-	1	5
Zugvorrichtung	-	-	1	-
Andere Mängel	1	3	38	52
Technische Mängel, Wartungsmängel zusammen	12	10	118	143
Falsches Verhalten der Fußgänger				
Verkehrstüchtigkeit	6	7	41	67
Alkoholeinfluss	5	5	36	56
Einfluss anderer berauschender Mittel (z. B. Drogen, Rauschgift)	-	-	2	1
Übermüdung	-	-	-	-
sonstige körperliche oder geistige Mängel	1	2	3	10
Falsches Verhalten beim Überschreiten der Fahrbahn	54	55	496	543
an Stellen, an denen der Fußgängerverkehr durch Polizeibeamte oder Lichtzeichen geregelt war	4	10	43	57
auf Fußgängerüberwegen ohne Verkehrsregelung durch Polizeibeamte oder Lichtzeichen	-	-	3	2
in der Nähe von Kreuzungen oder Einmündungen, Lichtzeichenanlagen oder Fußgängerüberwegen bei dichtem Verkehr	4	2	36	24
an anderen Stellen				
durch plötzliches Hervortreten hinter Sichthindernissen	8	7	97	101
ohne auf den Fahrzeugverkehr zu achten	33	30	268	321
durch sonstiges falsches Verhalten	5	6	49	38
Nichtbenutzen des Gehweges	3	1	19	15
Nichtbenutzen der vorgeschriebenen Straßenseite	-	2	2	8
Spielen auf oder neben der Fahrbahn	1	-	7	15
Andere Fehler der Fußgänger	-	4	27	42
Falsches Verhalten der Fußgänger zusammen	64	69	592	690

Ursache	Oktober		Januar - Oktober	
	2017	2016	2017	2016
Straßenverhältnisse				
Glätte oder Schlüpfrigkeit der Fahrbahn	19	46	272	303
Verunreinigung durch ausgeflossenes Öl	-	1	13	11
andere Verunreinigungen durch Straßenbenutzer	-	1	7	5
Schnee, Eis	-	-	147	154
Regen	14	37	94	116
andere Einflüsse (u. A. Laub, angeschwemmter Lehm)	5	7	11	17
Zustand der Straße	2	3	42	43
Spurrillen, im Zusammenhang mit Regen, Schnee oder Eis	-	1	7	7
anderer Zustand der Straße	2	2	35	36
Nicht ordnungsgemäßer Zustand der Verkehrszeichen oder -einrichtungen	1	-	1	1
Mangelhafte Beleuchtung der Straße	1	-	1	-
Mangelhafte Sicherung von Bahnübergängen	-	-	1	-
Schäden an der Fahrbahnoberfläche	1	1	13	9
Straßenverhältnisse zusammen	24	50	330	356
Witterungseinflüsse				
Sichtbehinderung durch				
Nebel	-	1	-	4
starken Regen, Hagel, Schneegestöber usw.	1	1	24	27
blendende Sonne	17	1	79	82
Seitenwind	4	-	18	5
Unwetter oder sonstige Witterungseinflüsse	1	-	14	10
Witterungseinflüsse zusammen	23	3	135	128
Hindernisse				
Nicht oder unzureichend gesicherte Arbeitsstelle auf der Fahrbahn	-	1	2	3
Wild auf der Fahrbahn	13	14	97	99
Anderes Tier auf der Fahrbahn	2	4	36	39
Sonstiges Hindernis auf der Fahrbahn	3	1	41	15
Hindernisse zusammen	18	20	176	156
Sonstige Ursachen				
Alle nicht aufgeführten Ursachen zusammen	53	96	620	781
Ursachen insgesamt	1 604	1 601	15 356	16 313

12. Straßenverkehrsunfälle und Verunglückte nach Datum und Ortslage

Oktober 2017

Datum/ Wochentag	Unfälle mit Personen- schaden	Davon mit			Verunglückte				Schwerwiegende
		Ge- töteten	Schwer- verletzten	Leicht- verletzten	ins- gesamt	Ge- tötete	Schwer- verletzte	Leicht- verletzte	Unfälle mit Sachschaden im engeren Sinne
Insgesamt									
01.10.17/So	24	-	6	18	32	-	7	25	11
02.10.17/Mo	34	-	3	31	49	-	4	45	15
03.10.17/Di	30	1	10	19	39	1	13	25	8
04.10.17/Mi	30	-	10	20	37	-	11	26	8
05.10.17/Do	39	-	9	30	53	-	11	42	18
06.10.17/Fr	37	-	7	30	42	-	7	35	12
07.10.17/Sa	26	4	6	16	45	5	13	27	13
08.10.17/So	13	-	4	9	20	-	6	14	11
09.10.17/Mo	37	1	10	26	47	1	11	35	10
10.10.17/Di	48	-	7	41	62	-	8	54	9
11.10.17/Mi	37	-	8	29	47	-	9	38	10
12.10.17/Do	39	-	7	32	51	-	8	43	14
13.10.17/Fr	43	-	17	26	50	-	18	32	6
14.10.17/Sa	33	2	7	24	39	2	7	30	7
15.10.17/So	59	1	24	34	91	1	34	56	10
16.10.17/Mo	65	-	11	54	78	-	11	67	13
17.10.17/Di	79	1	19	59	94	1	23	70	8
18.10.17/Mi	43	-	11	32	50	-	12	38	10
19.10.17/Do	56	-	9	47	62	-	10	52	17
20.10.17/Fr	49	-	8	41	63	-	9	54	12
21.10.17/Sa	34	-	5	29	44	-	5	39	6
22.10.17/So	16	-	5	11	20	-	6	14	7
23.10.17/Mo	39	-	10	29	53	-	12	41	17
24.10.17/Di	45	-	8	37	55	-	9	46	7
25.10.17/Mi	31	-	7	24	42	-	8	34	12
26.10.17/Do	50	1	10	39	62	1	12	49	8
27.10.17/Fr	52	-	10	42	64	-	10	54	20
28.10.17/Sa	21	1	3	17	25	1	3	21	8
29.10.17/So	18	1	5	12	35	1	10	24	13
30.10.17/Mo	29	1	7	21	39	1	8	30	6
31.10.17/Di	10	-	3	7	11	-	3	8	8
Insgesamt	1 166	14	266	886	1 501	15	318	1 168	334
innerorts									
01.10.17/So	13	-	2	11	19	-	3	16	7
02.10.17/Mo	31	-	3	28	42	-	4	38	10
03.10.17/Di	20	-	6	14	24	-	6	18	2
04.10.17/Mi	22	-	7	15	25	-	7	18	4
05.10.17/Do	24	-	4	20	26	-	5	21	14
06.10.17/Fr	28	-	3	25	33	-	3	30	9
07.10.17/Sa	15	1	2	12	20	1	2	17	9
08.10.17/So	6	-	2	4	11	-	2	9	4
09.10.17/Mo	29	-	8	21	38	-	9	29	7
10.10.17/Di	37	-	5	32	44	-	5	39	8
11.10.17/Mi	29	-	5	24	37	-	5	32	10
12.10.17/Do	28	-	6	22	35	-	6	29	10
13.10.17/Fr	34	-	13	21	39	-	13	26	2
14.10.17/Sa	18	-	4	14	19	-	4	15	5
15.10.17/So	39	1	12	26	52	1	13	38	8
16.10.17/Mo	48	-	5	43	56	-	5	51	10
17.10.17/Di	58	-	12	46	64	-	12	52	8
18.10.17/Mi	34	-	6	28	37	-	7	30	7
19.10.17/Do	46	-	6	40	52	-	7	45	12
20.10.17/Fr	43	-	6	37	49	-	6	43	10
21.10.17/Sa	26	-	4	22	35	-	4	31	4
22.10.17/So	11	-	2	9	13	-	2	11	4
23.10.17/Mo	25	-	5	20	26	-	5	21	12
24.10.17/Di	37	-	6	31	46	-	7	39	2
25.10.17/Mi	27	-	3	24	30	-	3	27	9
26.10.17/Do	37	1	7	29	43	1	7	35	6
27.10.17/Fr	46	-	8	38	57	-	8	49	11
28.10.17/Sa	14	1	2	11	16	1	2	13	5
29.10.17/So	13	1	1	11	20	1	1	18	6
30.10.17/Mo	22	1	4	17	27	1	5	21	5
31.10.17/Di	5	-	2	3	6	-	2	4	7
Zusammen	865	6	161	698	1 041	6	170	865	227

Oktober 2017

Oktober 2017

Datum/ Wochentag	Unfälle mit Personen- schaden	Davon mit			Verunglückte			Schwerwiegende Unfälle mit Sachschaden im engeren Sinne	
		Ge- töteten	Schwer- verletzten	Leicht- verletzten	ins- gesamt	Ge- tötete	Schwer- verletzte		Leicht- verletzte
außerorts, einschließlich Autobahn									
01.10.17/So	11	-	4	7	13	-	4	9	4
02.10.17/Mo	3	-	-	3	7	-	-	7	5
03.10.17/Di	10	1	4	5	15	1	7	7	6
04.10.17/Mi	8	-	3	5	12	-	4	8	4
05.10.17/Do	15	-	5	10	27	-	6	21	4
06.10.17/Fr	9	-	4	5	9	-	4	5	3
07.10.17/Sa	11	3	4	4	25	4	11	10	4
08.10.17/So	7	-	2	5	9	-	4	5	7
09.10.17/Mo	8	1	2	5	9	1	2	6	3
10.10.17/Di	11	-	2	9	18	-	3	15	1
11.10.17/Mi	8	-	3	5	10	-	4	6	-
12.10.17/Do	11	-	1	10	16	-	2	14	4
13.10.17/Fr	9	-	4	5	11	-	5	6	4
14.10.17/Sa	15	2	3	10	20	2	3	15	2
15.10.17/So	20	-	12	8	39	-	21	18	2
16.10.17/Mo	17	-	6	11	22	-	6	16	3
17.10.17/Di	21	1	7	13	30	1	11	18	-
18.10.17/Mi	9	-	5	4	13	-	5	8	3
19.10.17/Do	10	-	3	7	10	-	3	7	5
20.10.17/Fr	6	-	2	4	14	-	3	11	2
21.10.17/Sa	8	-	1	7	9	-	1	8	2
22.10.17/So	5	-	3	2	7	-	4	3	3
23.10.17/Mo	14	-	5	9	27	-	7	20	5
24.10.17/Di	8	-	2	6	9	-	2	7	5
25.10.17/Mi	4	-	4	-	12	-	5	7	3
26.10.17/Do	13	-	3	10	19	-	5	14	2
27.10.17/Fr	6	-	2	4	7	-	2	5	9
28.10.17/Sa	7	-	1	6	9	-	1	8	3
29.10.17/So	5	-	4	1	15	-	9	6	7
30.10.17/Mo	7	-	3	4	12	-	3	9	1
31.10.17/Di	5	-	1	4	5	-	1	4	1
Zusammen	301	8	105	188	460	9	148	303	107
auf Autobahnen									
01.10.17/So	2	-	1	1	2	-	1	1	1
02.10.17/Mo	-	-	-	-	-	-	-	-	2
03.10.17/Di	2	1	1	-	5	1	2	2	4
04.10.17/Mi	1	-	-	1	1	-	-	1	2
05.10.17/Do	5	-	1	4	10	-	2	8	4
06.10.17/Fr	-	-	-	-	-	-	-	-	1
07.10.17/Sa	3	-	2	1	10	-	4	6	-
08.10.17/So	2	-	1	1	3	-	2	1	4
09.10.17/Mo	2	-	-	2	2	-	-	2	-
10.10.17/Di	1	-	-	1	1	-	-	1	-
11.10.17/Mi	-	-	-	-	-	-	-	-	-
12.10.17/Do	2	-	-	2	2	-	-	2	1
13.10.17/Fr	-	-	-	-	-	-	-	-	1
14.10.17/Sa	2	-	1	1	2	-	1	1	1
15.10.17/So	2	-	1	1	5	-	1	4	-
16.10.17/Mo	1	-	-	1	1	-	-	1	1
17.10.17/Di	2	-	1	1	3	-	2	1	-
18.10.17/Mi	2	-	1	1	2	-	1	1	-
19.10.17/Do	1	-	1	-	1	-	1	-	2
20.10.17/Fr	1	-	-	1	3	-	-	3	1
21.10.17/Sa	1	-	1	-	1	-	1	-	-
22.10.17/So	-	-	-	-	-	-	-	-	1
23.10.17/Mo	1	-	-	1	4	-	-	4	3
24.10.17/Di	2	-	1	1	2	-	1	1	4
25.10.17/Mi	3	-	3	-	10	-	4	6	-
26.10.17/Do	6	-	3	3	9	-	5	4	-
27.10.17/Fr	2	-	-	2	2	-	-	2	1
28.10.17/Sa	-	-	-	-	-	-	-	-	2
29.10.17/So	4	-	4	-	14	-	9	5	5
30.10.17/Mo	1	-	-	1	2	-	-	2	-
31.10.17/Di	2	-	-	2	2	-	-	2	-
Zusammen	53	1	23	29	99	1	37	61	41

13. Straßenverkehrsunfälle und Verunglückte nach Kreisfreien Städten und Landkreisen sowie Ortslage

Oktober 2017

Kreisfreie Stadt Landkreis Land Ortslage	Straßenverkehrsunfälle					Verunglückte			
	ins- gesamt	mit Personen- schaden	mit Sachschaden			ins- gesamt	davon		
			schwerwiegende		übrige ohne Alkohol- unfälle		Getötete	Schwer- verletzte	Leicht- verletzte
			im engeren Sinne	Einfluss berausch. Mittel					
Chemnitz, Stadt	686	67	32	2	585	85	1	12	72
innerorts	630	65	25	2	538	82	1	10	71
außerorts	56	2	7	-	47	3	-	2	1
Erzgebirgskreis	661	64	26	7	564	89	1	21	67
innerorts	433	36	17	7	373	48	1	5	42
außerorts	228	28	9	-	191	41	-	16	25
Mittelsachsen	741	82	35	2	622	122	5	33	84
innerorts	422	41	14	2	365	51	1	8	42
außerorts	319	41	21	-	257	71	4	25	42
Vogtlandkreis	565	58	29	5	473	79	1	19	59
innerorts	387	38	24	4	321	54	1	14	39
außerorts	178	20	5	1	152	25	-	5	20
Zwickau	759	92	37	7	623	118	-	35	83
innerorts	600	71	23	7	499	81	-	20	61
außerorts	159	21	14	-	124	37	-	15	22
Dresden, Stadt	1 218	181	34	6	997	210	-	29	181
innerorts	1 103	172	31	6	894	200	-	27	173
außerorts	115	9	3	-	103	10	-	2	8
Bautzen	820	83	20	3	714	112	1	20	91
innerorts	453	49	13	2	389	58	-	8	50
außerorts	367	34	7	1	325	54	1	12	41
Görlitz	674	68	23	6	577	93	1	26	66
innerorts	419	43	19	3	354	51	-	11	40
außerorts	255	25	4	3	223	42	1	15	26
Meißen	485	71	21	3	390	97	1	25	71
innerorts	296	56	9	2	229	71	1	17	53
außerorts	189	15	12	1	161	26	-	8	18
Sächsische Schweiz- Osterzgebirge	547	66	24	6	451	77	-	24	53
innerorts	325	37	12	5	271	41	-	11	30
außerorts	222	29	12	1	180	36	-	13	23
Leipzig, Stadt	1 118	184	30	13	891	223	1	36	186
innerorts	1 050	177	30	11	832	210	-	31	179
außerorts	68	7	-	2	59	13	1	5	7
Leipzig	535	86	13	4	432	117	2	25	90
innerorts	289	44	5	2	238	51	1	6	44
außerorts	246	42	8	2	194	66	1	19	46
Nordsachsen	492	64	10	2	416	79	1	13	65
innerorts	233	36	5	2	190	43	-	2	41
außerorts	259	28	5	-	226	36	1	11	24
Sachsen	9 301	1 166	334	66	7 735	1 501	15	318	1 168
innerorts	6 640	865	227	55	5 493	1 041	6	170	865
außerorts	2 661	301	107	11	2 242	460	9	148	303

**14. Straßenverkehrsunfälle und Verunglückte im Zeitraum Januar bis Oktober 2017
nach Kreisfreien Städten und Landkreisen sowie Ortslage**

Kreisfreie Stadt Landkreis Land Ortslage	Straßenverkehrsunfälle					Verunglückte			
	ins- gesamt	mit Personen- schaden	mit Sachschaden			ins- gesamt	davon		
			schwerwiegende		übrige		Getötete	Schwer- verletzte	Leicht- verletzte
			im engeren Sinne	Einfluss berausch. Mittel					
Chemnitz, Stadt	6 872	667	232	49	5 924	855			
innerorts	6 275	588	179	47	5 461	741	3	117	621
außerorts	597	79	53	2	463	114	3	27	84
Erzgebirgskreis	6 594	676	308	42	5 568	921	11	274	636
innerorts	4 714	417	202	36	4 059	539	3	136	400
außerorts	1 880	259	106	6	1 509	382	8	138	236
Mittelsachsen	6 715	704	351	36	5 624	926	16	265	645
innerorts	4 052	370	170	26	3 486	437	4	122	311
außerorts	2 663	334	181	10	2 138	489	12	143	334
Vogtlandkreis	5 556	561	226	41	4 728	743	10	238	495
innerorts	3 868	372	156	37	3 303	462	4	129	329
außerorts	1 688	189	70	4	1 425	281	6	109	166
Zwickau	7 069	751	259	42	6 017	959	6	281	672
innerorts	5 559	555	160	36	4 808	660	3	154	503
außerorts	1 510	196	99	6	1 209	299	3	127	169
Dresden, Stadt	12 444	1 837	422	85	10 100	2 204	4	366	1 834
innerorts	11 377	1 736	378	83	9 180	2 048	4	325	1 719
außerorts	1 067	101	44	2	920	156	-	41	115
Bautzen	7 399	868	212	53	6 266	1 153	11	262	880
innerorts	4 619	555	120	39	3 905	695	2	134	559
außerorts	2 780	313	92	14	2 361	458	9	128	321
Görlitz	6 334	724	226	43	5 341	944	10	240	694
innerorts	4 295	487	148	31	3 629	592	2	134	456
außerorts	2 039	237	78	12	1 712	352	8	106	238
Meißen	5 201	678	203	36	4 284	917	8	236	673
innerorts	3 289	471	112	29	2 677	581	1	117	463
außerorts	1 912	207	91	7	1 607	336	7	119	210
Sächsische Schweiz- Osterzgebirge	5 297	718	175	33	4 371	959	5	255	699
innerorts	3 434	454	102	27	2 851	559	2	130	427
außerorts	1 863	264	73	6	1 520	400	3	125	272
Leipzig, Stadt	11 269	1 744	310	85	9 130	2 125	8	367	1 750
innerorts	10 717	1 672	290	82	8 673	2 014	6	327	1 681
außerorts	552	72	20	3	457	111	2	40	69
Leipzig	4 879	671	167	32	4 009	886	20	238	628
innerorts	2 845	388	84	23	2 350	465	4	92	369
außerorts	2 034	283	83	9	1 659	421	16	146	259
Nordsachsen	4 391	531	125	27	3 708	707	17	186	504
innerorts	2 356	287	62	25	1 982	343	-	79	264
außerorts	2 035	244	63	2	1 726	364	17	107	240
Sachsen	90 020	11 130	3 216	604	75 070	14 299	132	3 352	10 815
innerorts	67 400	8 352	2 163	521	56 364	10 136	38	1 996	8 102
außerorts	22 620	2 778	1 053	83	18 706	4 163	94	1 356	2 713

15. Straßenverkehrsunfälle und Verunglückte im Zeitraum Januar bis Oktober 2017
nach Ortslage, Unfalltypen, Monaten, Wochentagen, Uhrzeit und Lichtverhältnissen

Merkmal	Unfälle mit Personen- schaden	Ver- unglückte	Davon			Schwerwiegende Unfälle mit Sachschaden	
			Ge- tötete	Schwer- verletzte	Leicht- verletzte	im engeren Sinne	Einfluss be- rausch. Mittel
Insgesamt	11 130	14 299	132	3 352	10 815	3 216	604
Ortslage							
innerorts	8 352	10 136	38	1 996	8 102	2 163	521
außerorts ohne Autobahn	2 241	3 263	82	1 068	2 113	741	66
auf Autobahnen	537	900	12	288	600	312	17
Unfalltyp							
Fahrunfall	2 260	2 800	55	991	1 754	1 025	176
Abbiegeunfall	1 640	2 110	12	431	1 667	391	30
Einbiegen-/Kreuzenunfall	2 772	3 592	19	680	2 893	1 262	50
Überschreitenunfall	584	646	3	230	413	-	4
Unfall durch ruhenden Verkehr	283	308	3	47	258	56	59
Unfall im Längsverkehr	2 343	3 364	26	577	2 761	279	95
sonstiger Unfall	1 248	1 479	14	396	1 069	203	190
Monat							
Januar	732	927	13	185	729	573	40
Februar	612	779	7	164	608	273	46
März	965	1 303	2	291	1 010	327	46
April	913	1 169	10	282	877	288	66
Mai	1 376	1 743	10	456	1 277	278	61
Juni	1 458	1 880	30	436	1 414	278	71
Juli	1 147	1 474	13	396	1 065	270	63
August	1 504	1 914	14	444	1 456	273	77
September	1 257	1 609	18	380	1 211	322	68
Oktober	1 166	1 501	15	318	1 168	334	66
November
Dezember
Wochentag							
Montag	1 882	2 349	23	522	1 804	535	53
Dienstag	1 754	2 228	10	472	1 746	452	71
Mittwoch	1 695	2 103	17	500	1 586	459	76
Donnerstag	1 796	2 201	16	470	1 715	515	67
Freitag	1 814	2 312	13	514	1 785	561	113
Samstag	1 182	1 640	24	405	1 211	379	122
Sonntag	1 007	1 466	29	469	968	315	102
Uhrzeit ¹⁾							
0 - 1:59 Uhr	147	180	6	69	105	92	34
2 - 3:59 Uhr	81	109	4	27	78	80	29
4 - 5:59 Uhr	304	387	12	102	273	146	25
6 - 7:59 Uhr	1 091	1 345	5	302	1 038	324	15
8 - 9:59 Uhr	1 083	1 325	4	301	1 020	329	31
10 - 11:59 Uhr	1 294	1 684	18	377	1 289	401	42
12 - 13:59 Uhr	1 362	1 785	13	394	1 378	371	43
14 - 15:59 Uhr	2 043	2 702	22	594	2 086	486	67
16 - 17:59 Uhr	1 819	2 328	18	542	1 768	428	86
18 - 19:59 Uhr	1 070	1 376	16	360	1 000	236	96
20 - 21:59 Uhr	511	641	8	166	467	180	79
22 - 23:59 Uhr	325	437	6	118	313	143	57
Lichtverhältnisse							
Tageslicht	9 121	11 672	85	2 680	8 907	2 298	333
Dämmerung	518	666	14	156	496	190	40
Dunkelheit	1 491	1 961	33	516	1 412	728	231

1) Unfälle mit fehlendem Merkmal wurden nicht ausgewertet.

16. Straßenverkehrsunfälle und Verunglückte im Zeitraum Januar bis Oktober 2017
nach Ortslage, Unfalltypen, Monaten, Wochentagen, Uhrzeit und Lichtverhältnissen - Alkoholunfälle¹⁾

Merkmal	Unfälle mit Personen- schaden	Ver- unglückte	Davon			Schwerwiegende Unfälle mit Sachschaden	
			Ge- tötete	Schwer- verletzte	Leicht- verletzte	im engeren Sinne	sonstige Alkoholunfälle
Insgesamt	569	716	7	242	467	316	560
Ortslage							
innerorts	408	499	3	161	335	218	482
außerorts ohne Autobahn	139	186	4	69	113	76	63
auf Autobahnen	22	31	-	12	19	22	15
Unfalltyp							
Fahrerunfall	315	388	4	158	226	237	166
Abbiegeunfall	30	40	-	11	29	12	26
Einbiegen-/Kreuzenunfall	49	70	1	16	53	11	45
Überschreitenunfall	35	42	-	15	27	-	4
Unfall durch ruhenden Verkehr	10	13	-	1	12	15	53
Unfall im Längsverkehr	92	123	1	30	92	19	86
sonstiger Unfall	38	40	1	11	28	22	180
Monat							
Januar	31	42	-	14	28	23	34
Februar	25	36	1	8	27	38	44
März	42	54	-	18	36	34	45
April	43	57	-	24	33	35	58
Mai	70	83	-	26	57	29	57
Juni	84	94	3	30	61	22	68
Juli	72	88	-	25	63	26	58
August	77	112	2	46	64	36	72
September	56	70	-	28	42	45	62
Oktober	69	80	1	23	56	28	62
November
Dezember
Wochentag							
Montag	60	68	1	28	39	26	46
Dienstag	70	86	1	25	60	29	63
Mittwoch	71	82	1	27	54	39	65
Donnerstag	77	90	-	22	68	37	62
Freitag	81	120	2	42	76	48	109
Samstag	105	122	-	40	82	66	117
Sonntag	105	148	2	58	88	71	98
Uhrzeit ²⁾							
0 - 1:59 Uhr	49	62	1	28	33	43	32
2 - 3:59 Uhr	34	49	1	15	33	28	29
4 - 5:59 Uhr	39	49	1	17	31	24	24
6 - 7:59 Uhr	25	29	-	7	22	18	13
8 - 9:59 Uhr	14	19	-	7	12	8	26
10 - 11:59 Uhr	11	11	-	4	7	8	35
12 - 13:59 Uhr	30	39	-	8	31	9	39
14 - 15:59 Uhr	52	66	-	20	46	25	60
16 - 17:59 Uhr	63	79	-	21	58	28	82
18 - 19:59 Uhr	93	112	-	45	67	35	93
20 - 21:59 Uhr	81	106	2	35	69	44	76
22 - 23:59 Uhr	78	95	2	35	58	46	51
Lichtverhältnisse							
Tageslicht	253	316	-	99	217	108	301
Dämmerung	43	47	1	13	33	26	38
Dunkelheit	273	353	6	130	217	182	221

1) Alkoholunfälle sind Unfälle, bei denen mindestens ein Beteiligter alkoholisiert war.

2) Unfälle mit fehlendem Merkmal wurden nicht ausgewertet.

17. Straßenverkehrsunfälle und Verunglückte im Zeitraum Januar bis Oktober 2017 nach Ortslage, Unfalltypen, Monaten, Wochentagen, Uhrzeit und Lichtverhältnissen - Anteil der Alkoholfälle an allen Unfällen in Prozent¹⁾

Merkmal	Unfälle mit Personen- schaden	Ver- unglückte	Davon			Schwerwiegende Unfälle mit Sachschaden	
			Ge- tötete	Schwer- verletzte	Leicht- verletzte	im engeren Sinne	sonstige Alkoholfälle
Insgesamt	5,1	5,0	5,3	7,2	4,3	9,8	92,7
Ortslage							
innerorts	4,9	4,9	7,9	8,1	4,1	10,1	92,5
außerorts ohne Autobahn	6,2	5,7	4,9	6,5	5,3	10,3	95,5
auf Autobahnen	4,1	3,4	-	4,2	3,2	7,1	88,2
Unfalltyp							
Fahrunfall	13,9	13,9	7,3	15,9	12,9	23,1	94,3
Abbiegeunfall	1,8	1,9	-	2,6	1,7	3,1	86,7
Einbiegen-/Kreuzenunfall	1,8	1,9	5,3	2,4	1,8	0,9	90,0
Überschreitenunfall	6,0	6,5	-	6,5	6,5	-	100,0
Unfall durch ruhenden Verkehr	3,5	4,2	-	2,1	4,7	26,8	89,8
Unfall im Längsverkehr	3,9	3,7	3,8	5,2	3,3	6,8	90,5
sonstiger Unfall	3,0	2,7	7,1	2,8	2,6	10,8	94,7
Monat							
Januar	4,2	4,5	-	7,6	3,8	4,0	85,0
Februar	4,1	4,6	14,3	4,9	4,4	13,9	95,7
März	4,4	4,1	-	6,2	3,6	10,4	97,8
April	4,7	4,9	-	8,5	3,8	12,2	87,9
Mai	5,1	4,8	-	5,7	4,5	10,4	93,4
Juni	5,8	5,0	10,0	6,9	4,3	7,9	95,8
Juli	6,3	6,0	-	6,3	5,9	9,6	92,1
August	5,1	5,9	14,3	10,4	4,4	13,2	93,5
September	4,5	4,4	-	7,4	3,5	14,0	91,2
Oktober	5,9	5,3	6,7	7,2	4,8	8,4	93,9
November
Dezember
Wochentag							
Montag	3,2	2,9	4,3	5,4	2,2	4,9	86,8
Dienstag	4,0	3,9	10,0	5,3	3,4	6,4	88,7
Mittwoch	4,2	3,9	5,9	5,4	3,4	8,5	85,5
Donnerstag	4,3	4,1	-	4,7	4,0	7,2	92,5
Freitag	4,5	5,2	15,4	8,2	4,3	8,6	96,5
Samstag	8,9	7,4	-	9,9	6,8	17,4	95,9
Sonntag	10,4	10,1	6,9	12,4	9,1	22,5	96,1
Uhrzeit ²⁾							
0 - 1:59 Uhr	33,3	34,4	16,7	40,6	31,4	46,7	94,1
2 - 3:59 Uhr	42,0	45,0	25,0	55,6	42,3	35,0	100,0
4 - 5:59 Uhr	12,8	12,7	8,3	16,7	11,4	16,4	96,0
6 - 7:59 Uhr	2,3	2,2	-	2,3	2,1	5,6	86,7
8 - 9:59 Uhr	1,3	1,4	-	2,3	1,2	2,4	83,9
10 - 11:59 Uhr	0,9	0,7	-	1,1	0,5	2,0	83,3
12 - 13:59 Uhr	2,2	2,2	-	2,0	2,2	2,4	90,7
14 - 15:59 Uhr	2,5	2,4	-	3,4	2,2	5,1	89,6
16 - 17:59 Uhr	3,5	3,4	-	3,9	3,3	6,5	95,3
18 - 19:59 Uhr	8,7	8,1	-	12,5	6,7	14,8	96,9
20 - 21:59 Uhr	15,9	16,5	25,0	21,1	14,8	24,4	96,2
22 - 23:59 Uhr	24,0	21,7	33,3	29,7	18,5	32,2	89,5
Lichtverhältnisse							
Tageslicht	2,8	2,7	-	3,7	2,4	4,7	90,4
Dämmerung	8,3	7,1	7,1	8,3	6,7	13,7	95,0
Dunkelheit	18,3	18,0	18,2	25,2	15,4	25,0	95,7

1) Alkoholfälle sind Unfälle, bei denen mindestens ein Beteiligter alkoholisiert war.

2) Unfälle mit fehlendem Merkmal wurden nicht ausgewertet.

Abb. 1 Straßenverkehrsunfälle insgesamt 2015 bis 2017 nach Monaten

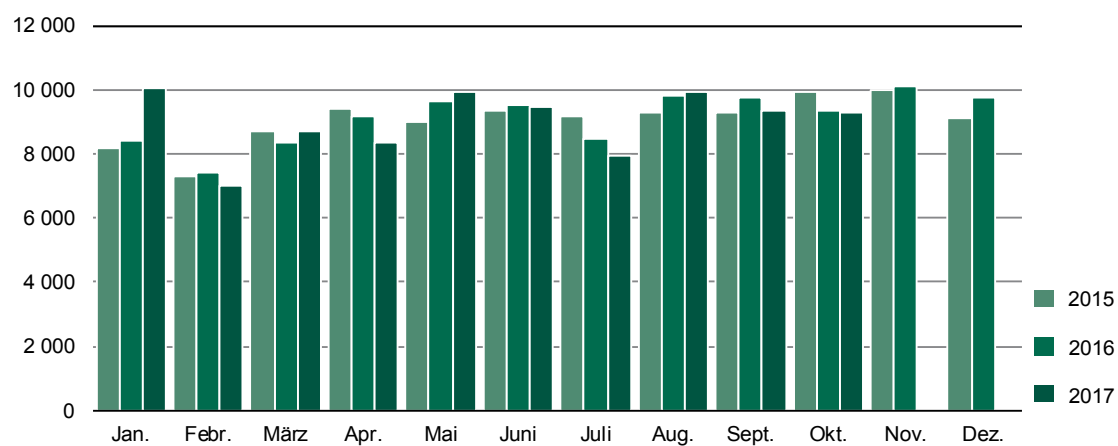


Abb. 2 Straßenverkehrsunfälle mit Personenschaden 2015 bis 2017 nach Monaten

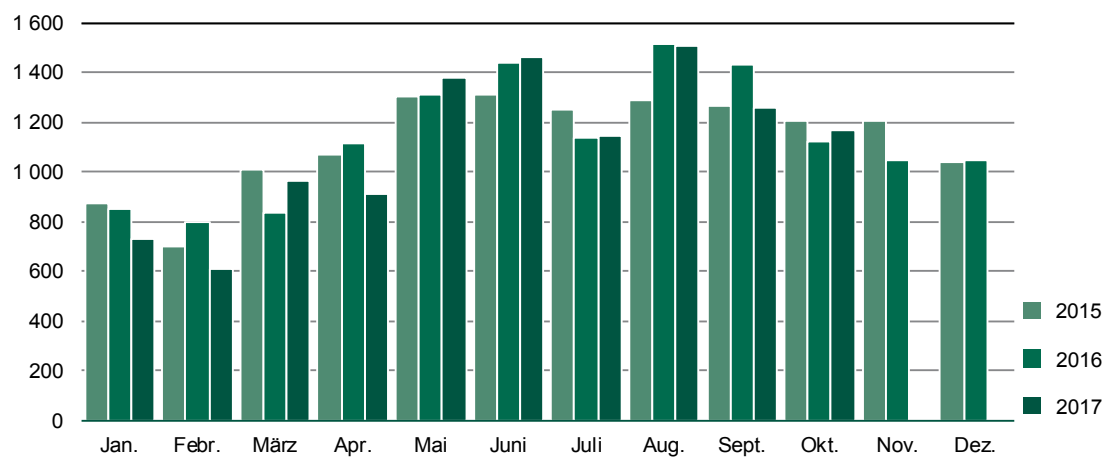


Abb. 3 Straßenverkehrsunfälle mit Sachschaden 2015 bis 2017 nach Monaten

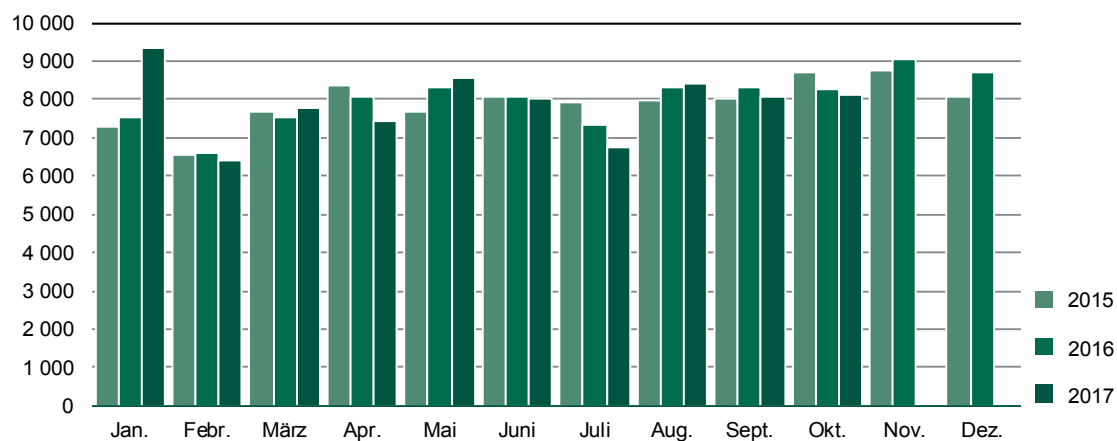


Abb. 4 Getötete bei Straßenverkehrsunfällen 2015 bis 2017 nach Monaten

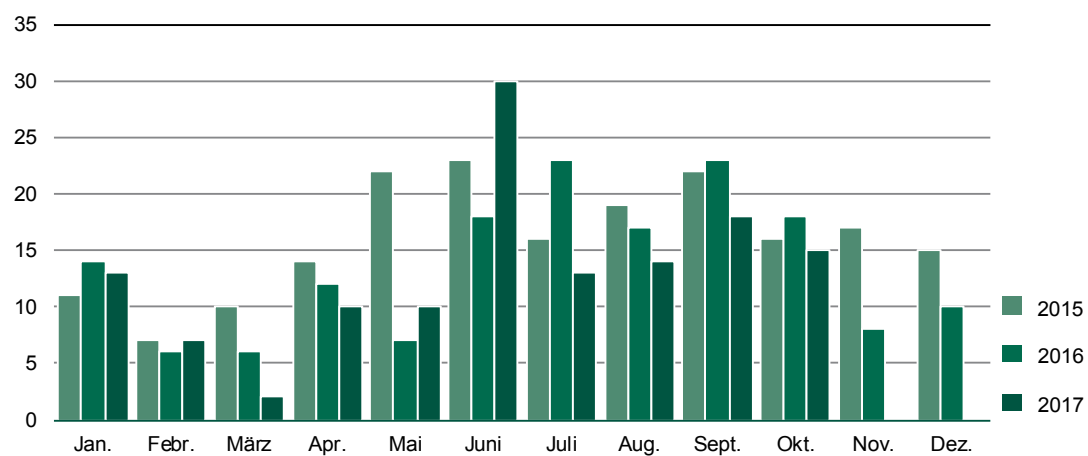


Abb. 5 Schwerverletzte bei Straßenverkehrsunfällen 2015 bis 2017 nach Monaten

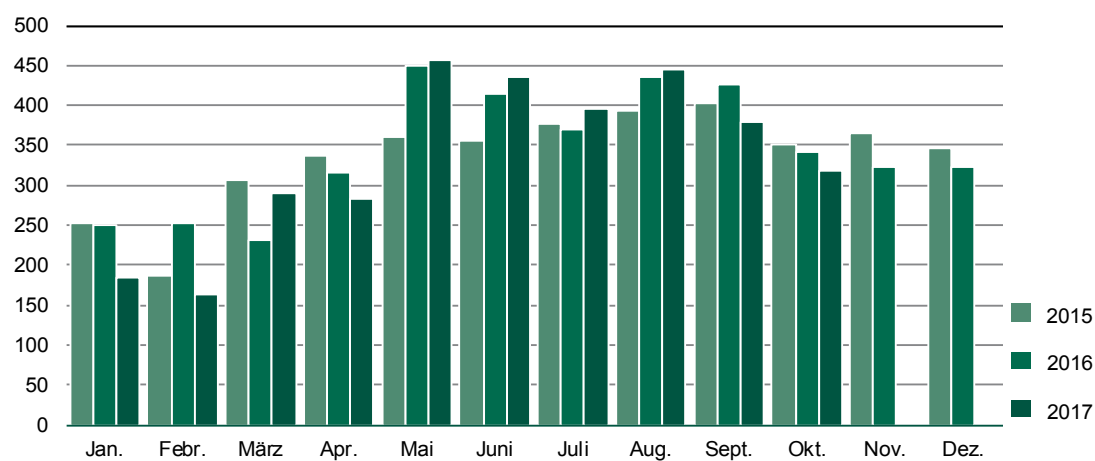


Abb. 6 Leichtverletzte bei Straßenverkehrsunfällen 2015 bis 2017 nach Monaten

