



Statistischer Bericht



Baugewerbe im Freistaat Sachsen

(Ergebnisse der Ergänzungserhebung
im Bauhauptgewerbe)

Juni 2017

E II 2 – j/17

Zeichenerklärung

- Nichts vorhanden (genau Null)
- 0 weniger als die Hälfte von 1 in der letzten besetzten Stelle, jedoch mehr als nichts
- ... Angabe fällt später an
- / Zahlenwert nicht sicher genug
- . Zahlenwert unbekannt oder geheim zu halten
- x Tabellenfach gesperrt, weil Aussage nicht sinnvoll
- () Aussagewert ist eingeschränkt
- p vorläufige Zahl
- r berichtigte Zahl
- s geschätzte Zahl

Inhalt

	Seite
Vorbemerkungen	4
Erläuterungen	4
Definitionen	4
Ergebnisdarstellung	5
Tabellen	
1. Betriebe, tätige Personen, Entgelte, geleistete Arbeitsstunden sowie Umsatz im Bauhauptgewerbe nach WZ 2008	7
2. Betriebe im Bauhauptgewerbe am 30. Juni 2017 nach Kreisfreien Städten und Landkreisen sowie Beschäftigtengrößenklassen	8
3. Tätige Personen im Bauhauptgewerbe am 30. Juni 2017 nach Kreisfreien Städten und Landkreisen sowie Beschäftigtengrößenklassen	9
4. Tätige Personen im Bauhauptgewerbe am 30. Juni 2017 nach Kreisfreien Städten und Landkreisen sowie im Baugewerbe nach der Stellung im Betrieb	10
5. Tätige Personen im Bauhauptgewerbe am 30. Juni 2017 nach der Stellung im Betrieb und Beschäftigtengrößenklassen	12
6. Entgelte im Bauhauptgewerbe im Juni 2017 nach Kreisfreien Städten und Landkreisen sowie Beschäftigtengrößenklassen	13
7. Geleistete Arbeitsstunden im Bauhauptgewerbe im Juni 2017 nach Kreisfreien Städten und Landkreisen sowie Art der Bauten	14
8. Geleistete Arbeitsstunden im Bauhauptgewerbe im Juni 2017 nach Kreisfreien Städten und Landkreisen sowie Beschäftigtengrößenklassen	16
9. Geleistete Arbeitsstunden im Bauhauptgewerbe im Juni 2017 nach Art der Bauten und Beschäftigtengrößenklassen	17
10. Baugewerblicher Umsatz im Bauhauptgewerbe im Juni 2017 nach Art der Bauten und Beschäftigtengrößenklassen	17
11. Umsatz im Bauhauptgewerbe im Juni 2017 nach Kreisfreien Städten und Landkreisen	18
12. Baugewerblicher Umsatz im Bauhauptgewerbe im Juni 2017 nach Kreisfreien Städten und Landkreisen sowie Beschäftigtengrößenklassen	19
13. Baugewerblicher Umsatz im Bauhauptgewerbe im Juni 2017 nach Kreisfreien Städten und Landkreisen sowie Art der Bauten	20
14. Umsatz im Bauhauptgewerbe im Jahr 2016 nach Kreisfreien Städten und Landkreisen	22
15. Baugewerblicher Umsatz im Bauhauptgewerbe im Jahr 2016 nach Kreisfreien Städten und Landkreisen sowie Beschäftigtengrößenklassen	23
16. Betriebe, tätige Personen, Entgelte sowie geleistete Arbeitsstunden im Bauhauptgewerbe im Juni 2017 nach Kreisfreien Städten und Landkreisen - Veränderung zur Ergänzungserhebung im Juni 2016	24

	Seite
17. Umsatz im Bauhauptgewerbe im Juni 2017 sowie für das Jahr 2016 nach Kreisfreien Städten und Landkreisen - Veränderung zur Ergänzungserhebung im Juni 2016	25
18. Betriebe im Bauhauptgewerbe am 30. Juni 2017 nach Wirtschaftszweigen und Beschäftigten- größengruppen	27
19. Tätige Personen im Bauhauptgewerbe am 30. Juni 2017 nach Wirtschaftszweigen und im Bau- gewerbe nach der Stellung im Betrieb	28
20. Tätige Personen im Bauhauptgewerbe am 30. Juni 2017 nach Wirtschaftszweigen und Beschäf- tigtengrößengruppen	30
21. Entgelte im Bauhauptgewerbe im Juni 2017 nach Wirtschaftszweigen und Beschäftigtengrößen- klassen	31
22. Geleistete Arbeitsstunden im Bauhauptgewerbe im Juni 2017 nach Wirtschaftszweigen und Art der Bauten	32
23. Geleistete Arbeitsstunden im Bauhauptgewerbe im Juni 2017 nach Wirtschaftszweigen und Be- schäftigtengrößengruppen	34
24. Umsatz im Bauhauptgewerbe im Juni 2017 nach Wirtschaftszweigen	35
25. Baugewerblicher Umsatz im Bauhauptgewerbe im Juni 2017 nach Wirtschaftszweigen und Art der Bauten	36
26. Baugewerblicher Umsatz im Bauhauptgewerbe im Juni 2017 nach Wirtschaftszweigen und Beschäftigtengrößengruppen	38
27. Umsatz im Bauhauptgewerbe im Jahr 2016 nach Wirtschaftszweigen	39
28. Baugewerblicher Umsatz im Bauhauptgewerbe im Jahr 2016 nach Wirtschaftszweigen und Be- schäftigtengrößengruppen	40
29. Betriebe, tätige Personen, Entgelte sowie geleistete Arbeitsstunden im Bauhauptgewerbe im Juni 2017 nach Wirtschaftszweigen - Veränderung zur Ergänzungserhebung im Juni 2016	41
30. Umsatz im Bauhauptgewerbe im Juni 2017 sowie für das Jahr 2016 nach Wirtschaftszweigen - Veränderung zur Ergänzungserhebung im Juni 2016	42
31. Betriebe, tätige Personen, Entgelte, geleistete Arbeitsstunden und Umsatz im Juni 2017 sowie Umsatz für das Jahr 2016 in Handwerksbetrieben im Bauhauptgewerbe nach Kreisfreien Städten und Landkreisen	44
32. Betriebe, tätige Personen, Entgelte, geleistete Arbeitsstunden und Umsatz im Juni 2017 sowie Umsatz für das Jahr 2016 in Handwerksbetrieben im Bauhauptgewerbe nach Kreisfreien Städten und Landkreisen - Veränderung zur Ergänzungserhebung im Juni 2016	45
33. Betriebe, tätige Personen, Entgelte, geleistete Arbeitsstunden und Umsatz im Juni 2017 sowie Umsatz für das Jahr 2016 in Handwerksbetrieben im Bauhauptgewerbe nach Wirtschaftszweigen	46
34. Betriebe, tätige Personen, Entgelte, geleistete Arbeitsstunden und Umsatz im Juni 2017 sowie Umsatz für das Jahr 2016 in Handwerksbetrieben im Bauhauptgewerbe nach Wirtschaftszweigen - Veränderung zur Ergänzungserhebung im Juni 2016	47
Verzeichnis der Wirtschaftszweige im Bauhauptgewerbe	48

Abbildungen

Abb. 1	Betriebe, tätige Personen und Gesamtumsatz im Bauhauptgewerbe im Juni 2008 bis 2017 nach Wirtschaftszweigen	49
Abb. 2	Betriebe, tätige Personen und Gesamtumsatz im Bauhauptgewerbe im Juni 2008 bis 2017 nach Beschäftigtengrößenklassen	50
Abb. 3	Tätige Personen im Bauhauptgewerbe am 30. Juni 2017 nach der Stellung im Betrieb	51
Abb. 4	Tätige Personen im Bauhauptgewerbe am 30. Juni 2017 nach der Stellung im Betrieb und Beschäftigtengrößenklassen	51
Abb. 5	Entgelte je tätiger Person im Bauhauptgewerbe im Juni 2013 bis 2017 nach Beschäftigtengrößenklassen	52
Abb. 6	Geleistete Arbeitsstunden je tätiger Person im Bauhauptgewerbe im Juni 2013 bis 2017 nach Beschäftigtengrößenklassen	52
Abb. 7	Umsatz im Bauhauptgewerbe im Juni 2008 bis 2017	53
Abb. 8	Baugewerblicher Umsatz im Bauhauptgewerbe im Juni 2008 bis 2017 nach Bauarten und Auftraggebern	53
Abb. 9	Betriebe, tätige Personen und Gesamtumsatz im Bauhauptgewerbe im Juni 2017 nach Kreisfreien Städten und Landkreisen	54
Abb. 10	Gesamtumsatz je tätiger Person im Bauhauptgewerbe für die Jahre 2006, 2011 und 2016 nach Kreisfreien Städten und Landkreisen	55

Vorbemerkungen

In diesem Statistischen Bericht werden die Ergebnisse der „Ergänzungserhebung im Bauhauptgewerbe 2017“ veröffentlicht.

Mit Beginn des Berichtsjahres 2009 wird in den Bausewerbestatistiken die "Klassifikation der Wirtschaftszweige, Ausgabe 2008" (WZ 2008) benutzt. Das ist die von der Europäischen Kommission genehmigte nationale Fassung der NACE Rev. 2¹⁾ für die Bundesrepublik Deutschland. Sie wurde mit der Verordnung (EG) Nr. 1893/2006 der Kommission vom 20. Dezember 2006²⁾ als unmittelbar in allen Mitgliedstaaten geltendes Recht in Kraft gesetzt.

Um Vergleiche über längere Zeiträume zu ermöglichen, wurden die Ergebnisse der Totalerhebung im Bauhauptgewerbe ab 1992 für die Hauptmerkmale nach WZ 2008 rückgerechnet (vgl. Tab. 1). Dabei ist zu beachten, dass es dadurch zu bestimmten Unschärfen gekommen ist.

1) NACE: Nomenclature générale des activités économiques dans les Communautés européennes - Statistische Systematik der Wirtschaftszweige in der Europäischen Gemeinschaft.

2) Verordnung (EG) Nr. 1893/2006 des Europäischen Parlaments und des Rates vom 20. Dezember 2006, die ihrerseits auf der Internationalen Systematik der Wirtschaftszweige (ISIC Rev. 4) der Vereinten Nationen basiert.

Erläuterungen

Die „Ergänzungserhebung im Bauhauptgewerbe“ wird einmal im Jahr (Juni) durchgeführt. Sie dient der Beurteilung der konjunkturellen Lage des Baugewerbes, insbesondere liefert sie Informationen über die Struktur dieses Wirtschaftszweiges.

Die Ergebnisse dieser Statistik dienen außerdem der Hochrechnung der meisten Daten aus dem „Monatsbericht im Bauhauptgewerbe“ auf **alle Betriebe** sowie der Korrektur des Monatsberichtsgebietes. Im System der Bausewerbestatistiken wird dadurch eine Entlastung kleinerer Betriebe von der monatlichen Berichtspflicht erreicht.

Rechtsgrundlage

Rechtsgrundlage für diese Erhebungen ist das Gesetz über die Statistik im Produzierenden Gewerbe (Prod-GewStatG) in der Fassung der Bekanntmachung vom 21. März 2002 (BGBl. I S. 1181), zuletzt geändert durch Artikel 271 des Gesetzes vom 31. August 2015 (BGBl. I S. 1474) in Verbindung mit dem Gesetz über die Statistik für Bundeszwecke (Bundesstatistikgesetz – BStatG) in der Fassung der Bekanntmachung vom 20. Oktober 2016 (BGBl. I S. 2394).

Berichtskreis und Merkmale

Die Betriebe der Wirtschaftszweige 41 (Hochbau), 42 (Tiefbau) und 43.1 sowie 43.9 (Vorbereitende Baustellenarbeiten und sonstige spezialisierte Bautätigkeiten) werden mit den Formblättern „Ergänzungserhebung im Bauhauptgewerbe“ befragt. Die Erhebung umfasst alle Betriebe des

Bauhauptgewerbes und bauhauptgewerbliche Betriebe von Unternehmen anderer Wirtschaftsbereiche sowie alle Arbeitsgemeinschaften, soweit diese Einheiten im Inland tätig sind.

Methodische Hinweise

Eventuell vorhandene Abweichungen in den Summen sind auf Rundungen in unterschiedlichen Aggregationsstufen zurückzuführen.

Angaben über Betriebe und tätige Personen beziehen sich auf das Ende des Monats Juni.

Definitionen

Betrieb

Einbetriebsunternehmen, Haupt- und Zweigniederlassungen, Filialen sowie Bauhöfe und Baustellen, die ein eigenes Bau- oder Lohnbüro mit gesonderter Abrechnung besitzen, Arbeitsgemeinschaften und Betriebe sowie selbständige Betriebsabteilungen von Unternehmen, deren Schwerpunkt nicht in bauhauptgewerblicher Tätigkeit liegt, sofern sie Bauleistungen für den Absatz am Markt erbringen oder Bauten zum Zweck der Vermietung durch das eigene Unternehmen erstellen.

Tätige Personen

Tätige Inhaber und tätige Mitinhaber, unbezahlt mithelfende Familienangehörige sowie alle in einem arbeitsrechtlichen Verhältnis zum Betrieb stehenden Personen (Arbeiter, Angestellte sowie kaufmännisch, technisch und gewerblich Auszubildende).

Entgelte

Bei den Entgelten ist die Summe der lohnsteuerpflichtigen Bruttobezüge (Bar- und Sachbezüge) angegeben. Diese Beträge verstehen sich ohne Arbeitgeberanteile zur Kranken-, Renten- und Arbeitslosenversicherung, ohne Beiträge zu den Sozialkassen des Baugewerbes, ohne Winterbau-Umlage, ohne Aufwendungen für die betriebliche Alters-, Invaliditäts- und Hinterbliebenenversorgung und ohne gezahltes Vorruhestandsgeld. Den Gehältern sind auch die Bezüge von Gesellschaftern, Vorstandsmitgliedern und anderen leitenden Kräften zuzurechnen, soweit sie steuerlich als Einkünfte aus nichtselbständiger Arbeit anzusehen sind.

Einzubeziehen sind auch Zahlungen für eine Beschäftigung, die nur wegen Unterschreitung der Steuerpflichtgrenzen steuerfrei sind.

Geleistete Arbeitsstunden

Alle von Inhabern, Angestellten, Arbeitern und Auszubildenden auf Baustellen und Bauhöfen tatsächlich geleisteten (nicht die bezahlten) Arbeitsstunden. Nicht einbezogen sind die für Bürotätigkeit geleisteten Arbeitsstunden.

Gesamtumsatz (ohne Umsatzsteuer)

Die dem Finanzamt für die Umsatzsteuer zu meldenden steuerpflichtigen und steuerfreien Beträge für Bauleistun-

gen im Bundesgebiet, Anzahlungen für Teilleistungen oder Vorauszahlungen vor Ausführung der entsprechenden Lieferungen und Leistungen ab 5 000 €, Beträge für sonstige eigene Erzeugnisse, industrielle und handwerkliche Dienstleistungen sowie Umsatz aus Handelsware und aus sonstigen nichtindustriellen und nichthandwerklichen Tätigkeiten und zwar ohne die dem Kunden in Rechnung gestellte Umsatzsteuer. Der Gesamtumsatz versteht sich einschließlich von Leistungen aus Nachunternehmertätigkeit.

Baugewerblicher Umsatz (ohne Umsatzsteuer)

Das sind steuerpflichtige und steuerfreie Beträge für erbrachte Bauleistungen einschließlich Anzahlungen für Teilleistungen und Vorauszahlungen vor Ausführung der entsprechenden Leistungen ab 5 000 €.

Handwerk

Zum "Handwerk" zählen die Baubetriebe, deren Inhaber oder Leiter in der Handwerksrolle, Anlage A, eingetragen sind. Nicht dazu zählen die Betriebe des handwerksähnlichen Gewerbes (Handwerksrolle, Anlage B).

Bauarten und Auftraggeber

In den Wirtschaftszweigen Vorbereitende Baustellenarbeiten sowie Hoch- und Tiefbau (Bauhauptgewerbe) gelten als Bauleistungen die baugewerblichen Leistungen von Betrieben im Wohnungsbau, im gewerblichen und industriellen Bau sowie im öffentlichen Bau.

Der Hochbau setzt sich aus dem Wohnungsbau, gewerblichen und industriellen Hochbau, Hochbau für Organisationen ohne Erwerbszweck sowie Hochbau für Körperschaften des öffentlichen Rechts zusammen.

Der Tiefbau besteht aus gewerblichem und industriellem Tiefbau, Straßenbau sowie sonstigem Tiefbau für Körperschaften des öffentlichen Rechts sowie für Organisationen ohne Erwerbszweck (öffentlicher Tiefbau).

Zum Wohnungsbau gehören alle Bauten, die überwiegend den Wohnbedürfnissen dienen – unabhängig vom Auftraggeber.

Der landwirtschaftliche Bau umfasst Scheunen, Ställe, Silos, Garagen für landwirtschaftliche Fahrzeuge, ferner Entwässerungsanlagen und sonstige Wasserbauten. Kombinierte Gebäude mit Wohnung, Stallung und Scheune sind landwirtschaftliche Gebäude, es sei denn, flächenmäßig überwiegt der Wohnanteil. Er ist jetzt dem gewerblichen und industriellen Hochbau zugeordnet.

Zum gewerblichen und industriellen Bau gehören alle überwiegend gewerblichen Zwecken dienenden Bauten für die private Wirtschaft sowie Bauten privater Auftraggeber für Erziehung und Wissenschaft, Gesundheitswesen, Sport und Kultur - ohne Wohnungsbau, landwirtschaftlichen Bau und Straßenbau.

Zum Straßenbau zählen Straßen, Autobahnen, Wege für Kraftfahrzeuge, Fußgänger und Radfahrer sowie Park- und Abstellplätze - unabhängig vom Auftraggeber.

Der öffentliche Bau (Hoch- und Tiefbau für Körperschaften des öffentlichen Rechts sowie für Organisationen ohne Erwerbszweck) umfasst alle Hoch- und Tiefbauten dieser

Auftraggeber – ohne Wohnungsbau, landwirtschaftlichen Bau und Straßenbau.

Ergebnisdarstellung

In die „Ergänzungserhebung im Bauhauptgewerbe“ waren 2017 insgesamt 6 888 Betriebe einbezogen. Gegenüber dem Vorjahr ist das per Saldo ein Rückgang um 107 Betriebe. Von den 6 888 Betrieben waren bereits 6 378 oder 92,5 Prozent im Jahr 2016 in die „Ergänzungserhebung im Bauhauptgewerbe“ einbezogen. In der Erhebung 2016 hatte dieser Prozentsatz bei 89,5 gelegen. 510 Betriebe sind 2017 erstmals befragt worden. Von den 2016 befragten 6 995 Betrieben waren 617 im Jahr 2017 (Berichtszeitraum Juni) nicht mehr vorhanden. Im davor liegenden Vergleichszeitraum hatte diese Zahl bei 361 gelegen.

Die Anzahl der tätigen Personen betrug 58 032 (2016: 57 417; 2015: 56 543; 2014: 57 406). Damit ist 2017 die Beschäftigtenzahl gegenüber dem Vorjahr um 1,1 Prozent gestiegen. Betrachtet man hier die Fluktuation in den Beschäftigtenzahlen, so zeigt sich folgendes Bild. Von den 2017 insgesamt tätigen Personen entfallen 55 954 auf Betriebe, die schon 2016 in die Erhebung einbezogen waren. In den von 2016 zu 2017 erloschenen Betrieben waren 1 223 Personen tätig gewesen. Die Beschäftigtenzahl in den von 2017 zu 2016 weiter bestehenden Betrieben stieg um 971. Auf die 2017 neu hinzugekommenen Baubetriebe entfallen 2 078 Personen (2016: 2 434).

Als Resultat dieser Entwicklung ist die durchschnittliche Betriebsgröße im Bauhauptgewerbe auf 8,4 tätige Personen je Betrieb gestiegen (zum Vergleich 1991: 43,1). Die Betriebsstruktur nach Beschäftigtengrößenklassen hat sich 2017 im Vergleich zum Vorjahr zu mittleren Betriebsgrößen verändert. (vgl. Tabelle).

Nach ihrer Stellung im Betrieb waren 71,4 Prozent Arbeiter (2016: 71,4 Prozent; 2015: 72,6 Prozent), 19,2 Prozent Angestellte (2016 19,2 Prozent; 2015: 18,1 Prozent) und der Rest von 9,4 Prozent tätige (Mit-)Inhaber und unbezahlt mithelfende Familienangehörige (2016: 9,4 Prozent; 2015: 9,3 Prozent). Diese Struktur hat sich 2017 gegenüber dem Vorjahr nicht verändert.

Die Zahl der Arbeiter ist gegenüber Ende Juni 2017 um 1,1 Prozent gestiegen (2016 gegenüber 2015: 0,2 Prozent; 2015 gegenüber 2014: -1,9 Prozent) und die der Angestellten ist um 2,0 Prozent gestiegen (2016 gegenüber 2015: 5,4 Prozent; 2015 gegenüber 2014: 0,9 Prozent). Die Zahl der tätigen (Mit-)Inhaber und die der unbezahlt mithelfenden Familienangehörigen ist um -1,1 Prozent zu 2016 gefallen (2016 gegenüber 2015: 4,3 Prozent; 2015 gegenüber 2014: -2,9 Prozent).

Innerhalb der Gruppe der Arbeiter verzeichneten die Facharbeiter und Meister gegenüber Juni 2016 einen Anstieg um 2,0 Prozent (2016 gegenüber 2015: 0,4 Prozent; 2015 gegenüber 2014: -1,8 Prozent). Die gewerblich Auszubildenden, Umschüler und Praktikanten haben einen Anstieg um 7,3 Prozent zu verzeichnen (2016

Betriebe mit ... bis ... tätigen Personen (Angaben in Prozent)

Größenklasse	2011	2012	2013	2014	2015	2016	2017
1 - 9	80,3	80,2	80,2	80,0	80,3	81,0	80,7
10 - 19	11,8	11,7	11,6	11,8	11,3	10,7	10,6
20 - 49	5,3	5,5	5,6	5,7	5,8	5,9	6,2
50 - 99	1,4	1,4	1,6	1,6	1,7	1,5	1,6
100 und mehr	1,1	1,0	1,0	1,0	0,9	0,9	0,9

gegenüber 2015: 3,5 Prozent; 2015 gegenüber 2014: 2,4 Prozent). Die Zahl der Fachwerker, Werker und sonstigen Beschäftigten erhöhte sich um 2,6 Prozent (2016 gegenüber 2015: -1,1 Prozent; 2015 gegenüber 2014: -1,5 Prozent).

Die 41 429 gewerblichen Arbeitskräfte (Arbeiter) setzten sich aus 77,3 Prozent Facharbeitern und Meistern (2016: 77,8 Prozent; 2015: 77,9 Prozent; 2014: 77,9 Prozent), 18,8 Prozent Fachwerkern, Werkern und sonstigen Beschäftigten (2016: 18,6 Prozent; 2015: 18,7 Prozent; 2014: 18,7 Prozent) sowie 3,9 Prozent gewerblich Auszubildenden, Umschülern und Praktikanten (2016: 3,7 Prozent; 2015: 3,5 Prozent; 2014: 3,4 Prozent) zusammen. Der Anteil der gewerblich Auszubildenden, Umschülern und Praktikanten ist leicht angestiegen.

Die Entgelte im Bauhauptgewerbe beliefen sich im Juni 2017 auf 133,0 Millionen €, 4,1 Prozent mehr als im Vorjahr. Die durchschnittliche Entgeltsumme je tätiger Person im Bauhauptgewerbe lag nominell bei 2 292 € (2015: 2 255 €, 2015: 2 162 €, 2014: 2 051 €), damit hat sie sich zum Vorjahr um 3,0 Prozent erhöht.

Im Juni 2017 wurden 6,5 Millionen Arbeitsstunden geleistet, 2,8 Prozent weniger als im Juni 2016. Im Hochbau wurden 2,4 Prozent und im Tiefbau 3,4 Prozent weniger Stunden erbracht. Insgesamt wurden Juni 2017 je tätiger Person 112 Arbeitsstunden geleistet, 3,8 Prozent weniger als im Juni 2016.

Der Gesamtumsatz belief sich im Juni 2017 auf 656 Millionen €. Gegenüber dem Vorjahreszeitraum mit 614 Millionen € sind das 7,0 Prozent mehr. Der baugewerbliche Umsatz stieg vergleichbar um 7,1 Prozent.

Im gesamten Jahr 2016 wurde ein Gesamtumsatz von 6 826 Millionen € erzielt. Gegenüber dem Jahr 2015 mit 6 563 Millionen € ist das ein Anstieg um 4,0 Prozent. Der Gesamtumsatz je tätiger Person lag 2016 bei 117 621 €, 2,9 Prozent über dem Vorjahreswert von 114 296 €.

Ab Tab. 18 wird die Wirtschaftszweigssystematik (WZ 2008) dargestellt. Einige WZ-Fünfsteller sind mit nur sehr wenigen Betrieben besetzt, diese Tabelle sollte zu Rate gezogen werden, wenn die Angaben in den darauf folgenden Tabellen interpretiert werden. Dort, wo sich hinter dem Inhalt eines beliebigen Tabellenfeldes nur eine sehr geringe Fallzahl (Betriebszahl) verbirgt, können manche Interpretationen auch vom Zufall beeinflusst sein. Besonders bei der Bewertung von Veränderungsraten sollte das berücksichtigt werden.

In den letzten Jahren hatte das Bauhandwerk innerhalb der Wirtschaftszweige im Bauhauptgewerbe wieder an Boden gewonnen.

Bei 72,8 Prozent der Betriebe (2016: 72,6 Prozent; 2015: 77,9 Prozent; 2014: 79,2 Prozent 2013: 78,9 Prozent) sind die Inhaber oder Gesellschafter in die Handwerksrolle (Anlage A) eingetragen. In diesen Handwerksbetrieben sind 73,3 Prozent der im Bauhauptgewerbe tätigen Personen (2016: 72,8 Prozent; 2015: 74,4 Prozent; 2014: 75,7 Prozent) beschäftigt. Vom Gesamtumsatz im Juni 2017, entfielen 67,2 Prozent auf diese Handwerksbetriebe (2016: 68,0 Prozent; 2015: 69,1 Prozent; 2014: 69,8 Prozent). Am Jahresumsatz 2016 haben sie einen Anteil von 65,7 Prozent (2015: 66,6 Prozent; 2014 69,2 Prozent) 2013: 68,9 Prozent). Die mittlere Betriebsgröße liegt Ende Juni 2017 bei 8,5 tätigen Personen je Handwerksbetrieb (2016: 8,2; 2015: 8,2; 2014: 8,1) und hat sich in den letzten Jahren damit kaum verändert.

1. Betriebe, tätige Personen, Entgelte, geleistete Arbeitsstunden sowie Umsatz im Bauhauptgewerbe nach WZ 2008

Jahr	Betriebe	Tätige Personen im Baugewerbe	Entgelte	Geleistete Arbeits- stunden	Gesamt- umsatz	Darunter baugewerbl. Umsatz	Gesamtum- satz im Vorjahr
	am 30. Juni		1 000 €	1 000	1 000 €		
1992	2 137	85 494	122 514	10 005	417 267	402 148	2 144 321 ¹⁾
1993	2 513	90 446	142 153	11 597	550 201	540 852	5 104 179
1994	3 589	122 693	203 200	15 725	840 499	827 851	7 242 610
1995	4 403	136 947	229 951	15 969	928 459	918 086	10 098 361
1996	4 678	133 655	217 036	15 628	1 008 085	990 003	10 410 519
1997	5 362	125 430	206 384	14 829	924 302	910 826	10 548 506
1998	5 821	109 533	182 222	12 719	739 480	727 391	9 467 620
1999	6 336	105 296	175 941	12 806	785 645	775 765	8 390 795
2000	6 605	93 816	157 873	9 932	642 617	635 188	8 167 824
2001	6 338	79 705	132 490	8 597	609 720	600 906	7 262 003
2002	6 102	69 331	115 445	7 292	541 866	536 340	6 371 608
2003	6 079	67 135	116 687	7 411	602 139	596 819	5 849 282
2004	6 172	64 516	116 794	7 532	566 608	561 632	6 272 346
2005	6 254	57 526	103 107	6 602	481 352	476 584	5 663 412
2006	6 448	58 051	103 298	6 652	544 417	538 377	5 426 657
2007	6 654	57 530	102 472	6 472	520 179	514 989	6 033 853
2008	6 586	56 019	101 919	6 251	500 414	494 772	5 649 172
2009	6 562	55 765	107 140	6 249	514 453	510 825	6 025 534
2010	6 654	57 272	110 104	6 717	537 604	531 730	5 616 371
2011	6 763	58 827	114 889	6 519	558 217	552 063	5 847 650
2012	6 820	57 365	111 846	6 582	573 679	566 792	6 565 935
2013	6 822	57 728	112 743	6 343	577 211	570 415	6 357 690
2014	6 777	57 406	117 716	6 416	548 454	542 461	6 302 580
2015	6 620	56 543	122 230	6 576	595 862	591 475	6 325 605
2016	6 995	57 417	127 781	6 682	613 536	608 468	6 562 551
2017	6 888	58 032	133 048	6 494	656 346	651 687	6 825 771

1) Gesamtumsatz im Vorjahr nur für ein halbes Jahr

**2. Betriebe im Bauhauptgewerbe am 30. Juni 2017 nach Kreisfreien Städten und Landkreisen sowie Beschäftigten-
größenklassen**

Kreis- Nr.	Kreisfreie Stadt Landkreis Land	Betriebe	Betriebe mit ... tätigen Personen				
			1 bis 9	10 bis 19	20 bis 49	50 bis 99	100 und mehr
11	Chemnitz, Stadt	309	256	29	15	6	3
21	Erzgebirgskreis	709	570	72	49	15	3
22	Mittelsachsen	588	464	67	47	7	3
23	Vogtlandkreis	516	437	45	26	3	5
24	Zwickau	637	523	60	43	9	2
12	Dresden, Stadt	526	428	58	22	9	9
25	Bautzen	577	465	64	35	7	6
26	Görlitz	520	415	68	24	9	4
27	Meißen	433	342	44	35	8	4
28	Sächsische Schweiz- Osterzgebirge	541	444	53	31	7	6
13	Leipzig, Stadt	534	422	56	37	9	10
29	Leipzig	565	445	74	31	9	6
30	Nordsachsen	433	346	43	30	11	3
	Sachsen	6 888	5 557	733	425	109	64

**3. Tätige Personen im Bauhauptgewerbe am 30. Juni 2017 nach Kreisfreien Städten und Landkreisen sowie Beschäftigten-
größenklassen**

Kreis- Nr.	Kreisfreie Stadt Landkreis Land	Tätige Personen im Baugewerbe	Betriebe mit ... tätigen Personen				
			1 bis 9	10 bis 19	20 bis 49	50 bis 99	100 und mehr
11	Chemnitz, Stadt	2 758	697	390	458	389	824
21	Erzgebirgskreis	5 749	1 739	989	1 367	1 052	602
22	Mittelsachsen	4 705	1 469	918	1 448	498	372
23	Vogtlandkreis	4 038	1 208	582	765	.	.
24	Zwickau	4 566	1 584	809	1 301	.	.
12	Dresden, Stadt	4 997	1 117	796	660	668	1 756
25	Bautzen	5 041	1 268	877	1 050	463	1 383
26	Görlitz	3 940	1 168	907	697	575	593
27	Meißen	4 066	1 055	594	1 087	525	805
28	Sächsische Schweiz- Osterzgebirge	4 211	1 285	706	963	464	793
13	Leipzig, Stadt	5 633	1 090	725	1 182	605	2 031
29	Leipzig	4 405	1 248	963	848	554	792
30	Nordsachsen	3 923	1 029	550	884	837	623
	Sachsen	58 032	15 957	9 806	12 710	7 473	12 086

4. Tätige Personen im Bauhauptgewerbe am 30. Juni 2017 nach Kreisfreien Städten und Landkreisen sowie im Baugewerb nach der Stellung im Betrieb

Kreis-Nr.	Kreisfreie Stadt Landkreis Land	Tätige Personen		Tätige Inhaber, Mitinhaber und unbezahlt mithelf. Familien- angehörige	Kaufmännische und techn. Angestellte einschl. Auszubildende	Gewerbliche Arbeitskräfte
		insgesamt	darunter im Baugewerbe			
11	Chemnitz, Stadt	2 761	2 758	245	768	1 745
21	Erzgebirgskreis	5 752	5 749	581	892	4 276
22	Mittelsachsen	4 711	4 705	428	824	3 453
23	Vogtlandkreis	4 040	4 038	414	967	2 657
24	Zwickau	4 576	4 566	507	808	3 251
12	Dresden, Stadt	5 001	4 997	394	1 224	3 379
25	Bautzen	5 042	5 041	467	866	3 708
26	Görlitz	3 941	3 940	442	530	2 968
27	Meißen	4 138	4 066	325	682	3 059
28	Sächsische Schweiz- Osterzgebirge	4 212	4 211	452	791	2 968
13	Leipzig, Stadt	5 703	5 633	336	1 313	3 984
29	Leipzig	4 463	4 405	430	836	3 139
30	Nordsachsen	3 923	3 923	330	751	2 842
	Sachsen	58 263	58 032	5 351	11 252	41 429

Poliere, Schacht- und -Meister, Werkpoliere und Vorarbeiter	Davon				Kreisfreie Stadt Landkreis Land	Kreis- Nr.
	Maurer, Betonbauer, Zimmerer, übrige Fach- u. Spezialarbeiter	Baumaschinen-, Baugeräteführer, und Berufskraft- fahrer	Fachwerker, Werker u. sonstige Be- schäftigte	gewerbl. Auszubildende, Umschüler u. Praktikanten		
203	947	174	344	77	Chemnitz, Stadt	11
501	2 442	469	682	182	Erzgebirgskreis	21
418	1 979	332	608	116	Mittelsachsen	22
263	1 395	404	494	101	Vogtlandkreis	23
390	1 951	221	558	131	Zwickau	24
569	1 648	261	747	154	Dresden, Stadt	12
355	2 174	395	647	137	Bautzen	25
370	1 667	317	486	128	Görlitz	26
296	1 847	248	548	120	Meißen	27
343	1 494	296	718	117	Sächsische Schweiz- Osterzgebirge	28
554	1 865	460	991	114	Leipzig, Stadt	13
341	1 736	425	526	111	Leipzig	29
319	1 545	407	452	119	Nordsachsen	30
4 922	22 690	4 409	7 801	1 607	Sachsen	

5. Tätige Personen im Bauhauptgewerbe am 30. Juni 2017 nach der Stellung im Betrieb und Beschäftigtengrößenklassen

Stellung im Betrieb	Tätige Personen im Baugewerbe	In Betrieben mit ... tätigen Personen					Darunter im Handwerk
		1 bis 9	10 bis 19	20 bis 49	50 bis 99	100 und mehr	
Tätige Personen im Baugewerbe	58 032	15 957	9 806	12 710	7 473	12 086	42 530
Tätige Inhaber, tätige Mitinhaber und unbezahlt mithelfende Familienangehörige	5 351	4 978	301	63	9	-	3 866
Kaufmännische und technische Angestellte einschl. kaufm. und techn. Auszubildender	11 252	2 288	1 689	2 277	1 467	3 531	7 457
Poliere, Schachtmeister, Meister, Werkpoliere, Bauvorarbeiter, Bau- masch.- Fachmeister u. - Vorarbeiter	4 922	597	858	1 362	784	1 321	3 663
Maurer, Betonbauer, Zimmerer, übrige Fach- / Spezialfacharbeiter	22 690	6 273	4 750	5 582	2 844	3 241	18 704
Baumaschinenführer, Baugeräte- führer, Berufskraftfahrer	4 409	393	611	1 270	837	1 298	2 745
Fachwerker, Maschinisten, Kraftfahrer und Werker	7 801	1 193	1 311	1 822	1 233	2 242	4 801
Gewerbl. Auszubildende, Umschüler, Anlernlinge, Praktikanten	1 607	235	286	334	299	453	1 294
darunter Arbeiter	41 429	8 691	7 816	10 370	5 997	8 555	31 207
Tätige Personen insgesamt im Betrieb	58 263	15 974	9 812	12 746	7 527	12 204	42 624
Veränderung gegenüber dem Vorjahr in %							
Tätige Personen im Baugewerbe	1,1	-0,3	-1,0	3,2	3,2	1,2	1,8
Tätige Inhaber, tätige Mitinhaber und unbezahlt mithelfende Familienangehörige	-1,1	-0,3	-9,1	-16,0	.	.	-1,8
Kaufmännische und technische Angestellte einschl. kaufm. und techn. Auszubildender	2,0	-2,6	5,2	2,5	1,8	3,4	3,5
Poliere, Schachtmeister, Meister, Werkpoliere, Bauvorarbeiter, Bau- masch.- Fachmeister u. - Vorarbeiter	2,0	-10,5	0,2	3,1	.	.	2,7
Maurer, Betonbauer, Zimmerer, übrige Fach- / Spezialfacharbeiter	0,5	1,2	-5,7	7,3	5,3	-5,5	0,7
Baumaschinenführer, Baugeräte- führer, Berufskraftfahrer	-1,5	-5,8	1,3	1,8	9,7	-10,1	1,8
Fachwerker, Maschinisten, Kraftfahrer und Werker	2,6	2,3	9,0	-6,1	-3,7	11,1	4,7
Gewerbl. Auszubildende, Umschüler, Anlernlinge, Praktikanten	7,3	5,9	5,5	9,9	0,3	12,7	6,2
darunter Arbeiter	1,1	0,2	-1,9	3,5	18,9	17,3	1,9
Tätige Personen insgesamt im Betrieb	1,0	-0,4	-1,2	3,2	3,2	1,2	1,7

6. Entgelte im Bauhauptgewerbe im Juni 2017 nach Kreisfreien Städten und Landkreisen sowie Beschäftigtengrößenklassen
(in 1 000 €)

Kreis-Nr.	Kreisfreie Stadt Landkreis Land	Entgelte	Betriebe mit ... tätigen Personen				
			1 bis 9	10 bis 19	20 bis 49	50 bis 99	100 und mehr
11	Chemnitz, Stadt	7 491	1 013	860	1 289	1 339	2 990
21	Erzgebirgskreis	12 142	2 440	2 046	3 264	2 805	1 587
22	Mittelsachsen	10 363	2 223	2 138	3 755	1 225	1 022
23	Vogtlandkreis	9 375	1 656	1 310	1 889	.	.
24	Zwickau	9 588	2 302	1 800	3 055	.	.
12	Dresden, Stadt	12 949	1 527	1 663	1 751	1 823	6 184
25	Bautzen	11 470	1 668	1 850	2 549	1 186	4 217
26	Görlitz	7 834	1 578	1 847	1 654	1 397	1 358
27	Meißen	9 123	1 441	1 216	2 573	1 174	2 719
28	Sächsische Schweiz- Osterzgebirge	9 334	1 767	1 513	2 561	1 072	2 421
13	Leipzig, Stadt	14 659	1 432	1 368	2 988	1 762	7 109
29	Leipzig	9 918	1 756	2 208	2 111	1 439	2 404
30	Nordsachsen	8 804	1 513	1 168	2 085	2 249	1 790
	Sachsen	133 048	22 316	20 987	31 523	19 661	38 561

7. Geleistete Arbeitsstunden im Bauhauptgewerbe im Juni 2017 nach Kreisfreien Städten und Landkreisen sowie Art der Bauten

Kreis-Nr.	Kreisfreie Stadt Landkreis Land	Geleistete					
		insgesamt	davon im		Gewerblicher und industrieller Bau		
			Hochbau	Tiefbau	zusammen	Hochbau und landwirtsch. Bau	Tiefbau
11	Chemnitz, Stadt	274	137	137	117	34	83
21	Erzgebirgskreis	681	382	299	185	94	91
22	Mittelsachsen	540	335	205	205	90	115
23	Vogtlandkreis	435	241	195	156	69	87
24	Zwickau	514	349	166	135	79	56
12	Dresden, Stadt	545	309	236	222	90	132
25	Bautzen	564	339	225	152	86	66
26	Görlitz	491	299	193	155	65	90
27	Meißen	458	282	175	179	84	95
28	Sächsische Schweiz- Osterzgebirge	477	283	194	140	64	76
13	Leipzig, Stadt	575	313	263	284	139	145
29	Leipzig	504	287	218	191	92	99
30	Nordsachsen	436	247	190	117	43	74
	Sachsen	6 494	3 800	2 695	2 237	1 029	1 208

Arbeitsstunden					Geleistete Arbeits- stunden je tätiger Person h	Kreisfreie Stadt Landkreis Land	Kreis- Nr.
Wohnungs- bau	Öffentlicher und Straßenbau						
	zusammen	davon im					
		öffentlichen Hochbau	Straßenbau	sonstigen Tiefbau			
90	67	13	16	38	99	Chemnitz, Stadt	11
243	253	45	84	124	118	Erzgebirgskreis	21
204	131	41	52	38	115	Mittelsachsen	22
151	129	21	45	63	108	Vogtlandkreis	23
217	163	53	65	45	113	Zwickau	24
174	149	45	84	20	109	Dresden, Stadt	12
206	206	47	81	78	112	Bautzen	25
182	155	52	72	31	125	Görlitz	26
151	127	47	56	24	113	Meißen	27
183	154	36	36	82	113	Sächsische Schweiz- Osterzgebirge	28
159	133	15	71	47	102	Leipzig, Stadt	13
172	142	23	95	24	114	Leipzig	29
170	150	34	59	57	111	Nordsachsen	30
2 301	1 957	470	816	671	112	Sachsen	

8. Geleistete Arbeitsstunden im Bauhauptgewerbe im Juni 2017 nach Kreisfreien Städten und Landkreisen sowie Beschäftigtengrößenklassen (in 1 000 Stunden)

Kreis-Nr.	Kreisfreie Stadt Landkreis Land	Geleistete Arbeits- stunden	Betriebe mit ... tätigen Personen				
			1 bis 9	10 bis 19	20 bis 49	50 bis 99	100 und mehr
11	Chemnitz, Stadt	274	73	48	57	38	59
21	Erzgebirgskreis	681	195	121	174	120	71
22	Mittelsachsen	540	163	109	171	56	40
23	Vogtlandkreis	435	133	71	96	.	.
24	Zwickau	514	174	100	149	.	.
12	Dresden, Stadt	545	113	87	72	65	207
25	Bautzen	564	147	110	131	54	122
26	Görlitz	491	134	115	86	72	85
27	Meißen	458	119	75	128	62	74
28	Sächsische Schweiz- Osterzgebirge	477	145	85	114	50	83
13	Leipzig, Stadt	575	106	76	116	72	205
29	Leipzig	504	133	119	100	63	90
30	Nordsachsen	436	108	72	101	86	70
	Sachsen	6 494	1 743	1 188	1 495	833	1 236

9. Geleistete Arbeitsstunden im Bauhauptgewerbe im Juni 2017 nach Art der Bauten und Beschäftigtengrößenklassen
(in 1 000 Stunden)

Art der Bauten und Auftraggeber	Geleistete Arbeits- stunden	In Betrieben mit ... tätigen Personen				
		1 bis 9	10 bis 19	20 bis 49	50 bis 99	100 und mehr
Geleistete Arbeitsstunden insgesamt	6 494	1 743	1 188	1 495	833	1 236
Hochbau	3 799	1 474	874	824	361	265
Tiefbau	2 695	268	314	671	471	971
Wohnungsbau	2 301	1 166	589	380	137	28
Gewerblicher Bau	2 237	387	348	583	362	557
Gewerbl. u. industr. Hochbau	1 029	246	188	294	130	170
Gewerbl. u. industr. Tiefbau	1 208	141	160	289	232	387
Öffentlicher und Straßenbau	1 957	190	251	532	334	651
Hochbau	470	63	97	150	94	67
Hochbau f. Organisationen ohne Erwerbszweck	84	17	25	25	7	10
Hochbau f. Körperschaften des öffentlichen Rechts	386	46	72	125	87	57
Tiefbau	1 487	127	154	383	239	584
Straßenbau	816	71	83	220	75	367
sonstiger Tiefbau	671	56	71	163	164	217

10. Baugewerblicher Umsatz im Bauhauptgewerbe im Juni 2017 nach Art der Bauten und Beschäftigtengrößenklassen
(in 1 000 €)

Art der Bauten und Auftraggeber	Baugewerbli. Umsatz	In Betrieben mit ... tätigen Personen				
		1 bis 9	10 bis 19	20 bis 49	50 bis 99	100 und mehr
Baugewerblicher Umsatz insgesamt	651 687	109 452	93 552	160 489	97 755	190 439
Hochbau	361 315	90 902	66 037	96 619	42 604	65 152
Tiefbau	290 372	18 549	27 515	63 870	55 151	125 287
Wohnungsbau	171 954	70 749	41 558	36 902	14 324	8 421
Gewerblicher Bau	269 161	24 347	30 159	73 512	45 193	95 950
Gewerbl. u. industr. Hochbau	138 384	16 016	15 843	44 549	15 715	46 261
Gewerbl. u. industr. Tiefbau	130 777	8 332	14 315	28 963	29 478	49 689
Öffentlicher und Straßenbau	210 572	14 354	21 835	50 075	38 239	86 068
Hochbau	50 977	4 137	8 635	15 168	12 566	10 471
Hochbau f. Organisationen ohne Erwerbszweck	8 417	1 060	3 052	2 119	737	1 448
Hochbau f. Körperschaften des öffentlichen Rechts	42 560	3 077	5 583	13 049	11 829	9 023
Tiefbau	159 595	10 217	13 199	34 907	25 673	75 597
Straßenbau	96 331	7 299	7 280	22 212	9 801	49 738
sonstiger Tiefbau	63 264	2 918	5 919	12 695	15 872	25 859

11. Umsatz im Bauhauptgewerbe im Juni 2017 nach Kreisfreien Städten und Landkreisen (in 1 000 €)

Kreis- Nr.	Kreisfreie Stadt Landkreis Land	Gesamt- umsatz	Davon				Gesamtumsatz je tätiger Person
			baugewerblicher Umsatz			sonstiger Umsatz	
			zusammen	Hochbau	Tiefbau		
		€					
11	Chemnitz, Stadt	31 003	30 819	13 718	17 102	184	11 241
21	Erzgebirgskreis	54 267	53 965	27 203	26 762	302	9 439
22	Mittelsachsen	50 098	49 901	29 690	20 210	197	10 648
23	Vogtlandkreis	53 529	53 445	35 831	17 615	84	13 256
24	Zwickau	47 930	47 730	32 246	15 486	200	10 497
12	Dresden, Stadt	77 642	77 370	39 410	37 959	272	15 538
25	Bautzen	56 998	56 653	32 885	23 768	345	11 307
26	Görlitz	35 130	35 024	21 435	13 589	106	8 916
27	Meißen	44 539	43 752	22 107	21 644	787	10 954
28	Sächsische Schweiz- Osterzgebirge	46 042	45 756	21 971	23 785	286	10 934
13	Leipzig, Stadt	61 288	60 661	36 558	24 103	627	10 880
29	Leipzig	52 762	51 603	26 160	25 443	1 159	11 978
30	Nordsachsen	45 117	45 007	22 101	22 906	110	11 501
Sachsen		656 346	651 687	361 315	290 372	4 659	11 310

12. Baugewerblicher Umsatz im Bauhauptgewerbe im Juni 2017 nach Kreisfreien Städten und Landkreisen sowie Beschäftigtengrößenklassen (in 1 000 €)

Kreis-Nr.	Kreisfreie Stadt Landkreis Land	Bauge- werblicher Umsatz	Betriebe mit ... tätigen Personen				
			1 bis 9	10 bis 19	20 bis 49	50 bis 99	100 und mehr
11	Chemnitz, Stadt	30 819	5 589	3 979	5 854	7 423	7 975
21	Erzgebirgskreis	53 965	11 564	9 349	13 597	12 092	7 363
22	Mittelsachsen	49 901	9 823	9 240	17 502	6 336	6 999
23	Vogtlandkreis	53 445	8 155	6 124	7 923	.	.
24	Zwickau	47 730	10 235	6 888	19 524	.	.
12	Dresden, Stadt	77 370	7 713	9 759	7 498	12 928	39 471
25	Bautzen	56 653	8 393	9 885	12 323	5 930	20 122
26	Görlitz	35 024	7 048	6 522	8 696	6 614	6 143
27	Meißen	43 752	6 347	5 133	13 290	5 326	13 655
28	Sächsische Schweiz- Osterzgebirge	45 756	8 224	6 504	10 438	5 615	14 976
13	Leipzig, Stadt	60 661	7 443	5 755	22 164	4 405	20 894
29	Leipzig	51 603	9 219	9 629	11 251	7 587	13 916
30	Nordsachsen	45 007	9 697	4 785	10 428	12 774	7 323
	Sachsen	651 687	109 451	93 552	160 489	97 755	190 439

13. Baugewerblicher Umsatz im Bauhauptgewerbe im Juni 2017 nach Kreisfreien Städten und Landkreisen sowie Art der Bauten

Kreis- Nr.	Kreisfreie Stadt Landkreis Land	Baugewerblicher					
		insgesamt	davon		Gewerblicher und industrieller Bau		
			Hochbau	Tiefbau	zusammen	Hochbau und landwirtsch. Bau	Tiefbau
11	Chemnitz, Stadt	30 819	13 718	17 102	14 573	4 337	10 236
21	Erzgebirgskreis	53 965	27 203	26 762	13 420	7 419	6 001
22	Mittelsachsen	49 901	29 690	20 210	20 898	10 368	10 530
23	Vogtlandkreis	53 445	35 831	17 615	32 192	23 588	8 604
24	Zwickau	47 730	32 246	15 486	16 941	9 966	6 975
12	Dresden, Stadt	77 370	39 410	37 959	35 576	11 999	23 577
25	Bautzen	56 653	32 885	23 768	19 791	12 826	6 965
26	Görlitz	35 024	21 435	13 589	12 178	5 893	6 285
27	Meißen	43 752	22 107	21 644	20 970	8 197	12 773
28	Sächsische Schweiz- Osterzgebirge	45 756	21 971	23 785	16 077	5 826	10 251
13	Leipzig, Stadt	60 661	36 558	24 103	34 461	23 605	10 856
29	Leipzig	51 603	26 160	25 443	20 215	10 384	9 831
30	Nordsachsen	45 007	22 101	22 906	11 869	3 976	7 893
	Sachsen	651 687	361 315	290 372	269 161	138 384	130 777

Umsatz					Baugewerbl. Umsatz je tätiger Person	Kreisfreie Stadt Landkreis Land	Kreis- Nr.
Wohnungs- bau	Öffentlicher und Straßenbau						
	zusammen	öffentlicher Hochbau	Straßenbau	sonstiger Tiefbau			
					€		
8 254	7 993	1 127	1 691	5 175	11 174	Chemnitz, Stadt	11
15 380	25 165	4 404	8 756	12 005	9 387	Erzgebirgskreis	21
15 572	13 430	3 750	5 433	4 247	10 606	Mittelsachsen	22
10 023	11 231	2 220	4 061	4 950	13 236	Vogtlandkreis	23
17 393	13 398	4 887	4 979	3 532	10 453	Zwickau	24
19 627	22 166	7 784	12 939	1 443	15 483	Dresden, Stadt	12
14 608	22 254	5 451	9 215	7 588	11 238	Bautzen	25
10 840	12 006	4 702	5 603	1 701	8 889	Görlitz	26
9 762	13 019	4 148	5 948	2 923	10 760	Meißen	27
13 772	15 907	2 373	3 481	10 053	10 866	Sächsische Schweiz- Osterzgebirge	28
11 807	14 393	1 146	10 286	2 961	10 769	Leipzig, Stadt	13
13 405	17 983	2 371	13 400	2 212	11 715	Leipzig	29
11 511	21 627	6 614	10 540	4 473	11 473	Nordsachsen	30
171 954	210 572	50 977	96 331	63 264	11 230	Sachsen	

14. Umsatz im Bauhauptgewerbe im Jahr 2016 nach Kreisfreien Städten und Landkreisen (in 1 000 €)

Kreis-Nr.	Kreisfreie Stadt Landkreis Land	Gesamtumsatz	Davon			Gesamtumsatz je tätiger Person €
			baugewerbl. Umsatz	darunter für landwirtschaftlichen Bau	sonstiger Umsatz	
11	Chemnitz, Stadt	344 549	339 830	74	4 719	124 927
21	Erzgebirgskreis	531 363	528 273	2 462	3 090	92 427
22	Mittelsachsen	512 093	508 902	10 095	3 192	108 840
23	Vogtlandkreis	588 897	587 606	1 560	1 290	145 839
24	Zwickau	473 483	471 199	1 776	2 284	103 698
12	Dresden, Stadt	760 230	752 404	1 003	7 826	152 137
25	Bautzen	597 119	591 574	552	5 545	118 452
26	Görlitz	339 774	332 930	1 450	6 844	86 237
27	Meißen	482 030	468 582	1 583	13 448	118 551
28	Sächsische Schweiz-Osterzgebirge	432 764	430 337	5 333	2 427	102 770
13	Leipzig, Stadt	723 724	712 350	80	11 374	128 479
29	Leipzig	547 668	534 879	1 824	12 789	124 329
30	Nordsachsen	492 077	489 496	3 964	2 581	125 434
	Sachsen	6 825 771	6 748 362	31 755	77 410	117 621

15. Baugewerblicher Umsatz im Bauhauptgewerbe im Jahr 2016 nach Kreisfreien Städten und Landkreisen sowie Beschäftigtengrößenklassen (in 1 000 €)

Kreis-Nr.	Kreisfreie Stadt Landkreis Land	Bauge- werblicher Umsatz	Betriebe mit ... tätigen Personen				
			1 bis 9	10 bis 19	20 bis 49	50 bis 99	100 und mehr
11	Chemnitz, Stadt	339 830	54 180	40 225	73 580	74 245	97 599
21	Erzgebirgskreis	528 273	112 510	83 835	137 813	119 211	74 904
22	Mittelsachsen	508 902	116 372	81 506	170 709	65 113	75 202
23	Vogtlandkreis	587 606	86 714	62 219	89 884	.	.
24	Zwickau	471 199	117 135	72 901	178 030	.	.
12	Dresden, Stadt	752 404	96 752	106 037	80 578	128 695	340 342
25	Bautzen	591 574	91 361	93 151	116 605	67 682	222 775
26	Görlitz	332 930	72 457	61 736	67 862	70 429	60 447
27	Meißen	468 582	82 205	49 475	111 653	56 127	169 122
28	Sächsische Schweiz- Osterzgebirge	430 337	85 441	61 161	93 631	50 178	139 926
13	Leipzig, Stadt	712 350	90 651	61 420	226 993	90 075	243 212
29	Leipzig	534 879	104 446	99 430	128 344	74 458	128 202
30	Nordsachsen	489 496	120 971	49 852	103 176	136 291	79 205
	Sachsen	6 748 362	1 231 194	922 947	1 578 858	1 024 963	1 990 400

16. Betriebe, tätige Personen, Entgelte sowie geleistete Arbeitsstunden im Bauhauptgewerbe im Juni 2017 nach Kreisfreien Städten und Landkreisen - Veränderung zur Ergänzungserhebung im Juni 2016 (in Prozent)

Kreis-Nr.	Kreisfreie Stadt Landkreis Land	Betriebe	Tätige Personen im Baugewerbe	Darunter Arbeiter	Entgelte	Geleistete Arbeits- stunden
11	Chemnitz, Stadt	0,7	2,8	4,2	8,2	0,4
21	Erzgebirgskreis	-3,3	0,2	-0,4	0,4	-3,1
22	Mittelsachsen	-0,8	2,1	3,3	8,9	-0,2
23	Vogtlandkreis	-2,3	0,9	-0,7	2,9	-4,8
24	Zwickau	-3,8	-0,3	-0,8	3,2	-2,3
12	Dresden, Stadt	-0,4	3,2	4,0	3,9	-3,7
25	Bautzen	-3,5	-0,4	0,1	1,0	-6,0
26	Görlitz	-1,0	1,6	2,2	4,6	-0,6
27	Meißen	-3,3	-2,6	-3,5	0,4	-6,1
28	Sächsische Schweiz- Osterzgebirge	-2,7	2,7	2,6	9,3	0,6
13	Leipzig, Stadt	3,5	7,0	8,8	10,4	0,3
29	Leipzig	0,2	1,3	1,6	4,4	-1,9
30	Nordsachsen	-0,9	-5,3	-6,5	-3,5	-7,6
	Sachsen	-1,5	1,1	1,1	4,1	-2,8

17. Umsatz im Bauhauptgewerbe im Juni 2017 sowie für das Jahr 2016 nach Kreisfreien Städten und Landkreisen
- Veränderung zur Ergänzungserhebung im Juni 2016 (in Prozent)

Kreis-Nr.	Kreisfreie Stadt Landkreis Land	Gesamt- umsatz	Darunter baugewerbl. Umsatz	Davon			
				Hochbau	darunter		
					Wohnungs- bau	gewerbl. u. ind. Hochbau	öffentl. Hochbau
11	Chemnitz, Stadt	6,2	6,3	41,5	45,0	84,5	-31,8
21	Erzgebirgskreis	1,2	1,1	7,1	-1,7	6,6	57,6
22	Mittelsachsen	9,0	9,1	6,9	4,8	3,9	27,6
23	Vogtlandkreis	14,1	14,1	19,8	9,4	29,5	-12,0
24	Zwickau	5,1	5,2	3,1	15,6	-21,3	37,2
12	Dresden, Stadt	16,6	17,0	7,0	13,2	-11,1	29,8
25	Bautzen	2,5	2,8	10,2	7,6	22,0	-5,5
26	Görlitz	8,4	9,3	7,6	13,2	-6,3	16,0
27	Meißen	-2,5	-2,4	-8,9	-1,4	-22,3	8,3
28	Sächsische Schweiz- Osterzgebirge	22,2	22,1	7,6	18,9	-13,3	11,8
13	Leipzig, Stadt	6,1	5,9	16,2	3,5	34,0	-53,0
29	Leipzig	-6,4	-6,7	-4,9	3,9	-11,4	-17,7
30	Nordsachsen	12,4	12,5	24,4	15,8	-7,6	87,8
	Sachsen	7,0	7,1	8,8	9,8	5,3	15,6

Noch: 17. Umsatz im Bauhauptgewerbe im Juni 2017 sowie für das Jahr 2016 nach Kreisfreien Städten und Landkreisen
- Veränderung zur Ergänzungserhebung im Juni 2016 (in Prozent)

Kreis- Nr.	Kreisfreie Stadt Landkreis Land	Baugewerbl. Umsatz davon		Gesamtum- satz je tätiger Person	Gesamt- umsatz für das Jahr 2016	Darunter baugewerbl. Umsatz 2016	Gesamtum- satz je tätiger Person 2016
		Tiefbau	darunter Straßenbau				
11	Chemnitz, Stadt	-11,4	-31,4	3,3	6,0	5,9	3,1
21	Erzgebirgskreis	-4,3	1,6	1,0	1,8	1,6	1,7
22	Mittelsachsen	12,4	51,0	6,7	9,7	9,7	7,4
23	Vogtlandkreis	4,1	-8,4	13,1	1,1	1,1	0,2
24	Zwickau	9,7	2,7	5,4	-3,3	-3,1	-3,0
12	Dresden, Stadt	29,5	2,4	12,9	7,8	7,7	4,4
25	Bautzen	-5,8	26,0	2,9	5,1	4,8	5,5
26	Görlitz	12,1	-11,4	6,6	1,4	0,2	-0,2
27	Meißen	5,4	11,2	0,2	2,6	2,0	5,4
28	Sächsische Schweiz- Osterzgebirge	39,5	6,3	19,0	1,8	1,9	-0,9
13	Leipzig, Stadt	-6,7	38,6	-0,9	11,6	11,6	4,3
29	Leipzig	-8,5	-6,8	-7,6	2,0	3,0	0,7
30	Nordsachsen	3,0	3,6	18,7	0,8	0,6	6,4
	Sachsen	5,1	6,1	5,8	4,0	3,9	2,9

18. Betriebe im Bauhauptgewerbe am 30. Juni 2017 nach Wirtschaftszweigen und Beschäftigtengrößenklassen

WZ-Nr.	Wirtschaftszweig	Betriebe	Betriebe mit ... tätigen Personen				
			1 bis 9	10 bis 19	20 bis 49	50 bis 99	100 und mehr
	Bauhauptgewerbe	6 888	5 557	733	425	109	64
41	Hochbau	1 627	1 187	256	142	30	12
41.2	Bau von Gebäuden	1 627	1 187	256	142	30	12
41.20.1	Bau von Gebäuden (ohne Fertigteilbau)	1 587	1 155	251	140	30	11
41.20.2	Errichtung von Fertigteilbauten	40	32	5	2	-	1
42	Tiefbau	693	358	123	139	42	31
42.1	Bau von Straßen, Bahnverkehrsstrecken	325	166	54	65	15	25
42.11	Bau von Straßen	286	155	47	59	8	17
42.12	Bau von Bahnverkehrsstrecken	29	8	4	4	7	6
42.13	Brücken- und Tunnelbau	10	3	3	2	-	2
42.2	Leitungstiefbau und Kläranlagenbau	226	112	41	52	16	5
42.21	Rohrleitungstiefbau, Brunnenbau und Kläranlagenbau	172	91	30	33	15	3
42.22	Kabelnetzleitungstiefbau	54	21	11	19	1	2
42.9	Sonstiger Tiefbau	142	80	28	22	11	1
42.91	Wasserbau	8	3	5	-	-	-
42.99	Sonstiger Tiefbau anderweitig nicht genannt	134	77	23	22	11	1
43	Vorbereitende Baustellenarbeiten und sonstige spezialisierte Bautätigkeiten	4 568	4 012	354	144	37	21
43.1	Abbrucharbeiten und vorbereitende Baustellenarbeiten	437	368	46	14	4	5
43.11	Abbrucharbeiten	223	193	20	8	2	-
43.12	Vorbereitende Baustellenarbeiten	202	167	22	6	2	5
43.13	Test- und Suchbohrung	12	8	4	-	-	-
43.9	Sonstige spezialisierte Bautätigkeiten	4 131	3 644	308	130	33	16
43.91	Dachdeckerei und Zimmerei	2 197	2 000	148	43	6	-
43.91.1	Dachdeckerei und Bauspengerei	1 438	1 287	109	36	6	-
43.91.2	Zimmerei und Ingenieurholzbau	759	713	39	7	-	-
43.99	Sonstige spezialisierte Bautätigkeiten anderweitig nicht genannt	1 934	1 644	160	87	27	16
43.99.1	Gerüstbau	218	146	50	19	2	1
43.99.2	Schornstein-, Feuerungs- und Industrieofenbau	44	37	4	1	2	-
43.99.9	Baugewerbe a. n. g.	1 672	1 461	106	67	23	15

19. Tätige Personen im Bauhauptgewerbe am 30. Juni 2017 nach Wirtschaftszweigen und im Baugewerbe nach der Stellung im Betrieb

WZ-Nr.	Wirtschaftszweig	Tätige Personen		Tätige Inhaber, Mitinhaber und unbezahlt mit Helf. Familienangehörige	Kaufmännische und techn. Angestellte einschl. Auszubildende	Gewerbliche Arbeitskräfte
		insgesamt	darunter im Baugewerbe			
	Bauhauptgewerbe	58 263	58 032	5 351	11 252	41 429
41	Hochbau	15 926	15 920	1 093	3 434	11 393
41.2	Bau von Gebäuden	15 926	15 920	1 093	3 434	11 393
41.20.1	Bau von Gebäuden (ohne Fertigteilbau)	15 356	15 350	1 068	3 048	11 234
41.20.2	Errichtung von Fertigteilbauten	570	570	25	386	159
42	Tiefbau	16 705	16 569	359	3 500	12 710
42.1	Bau von Straßen, Bahnverkehrsstrecken	9 648	9 640	174	2 102	7 364
42.11	Bau von Straßen	6 703	6 695	167	1 340	5 188
42.12	Bau von Bahnverkehrsstrecken	1 829	1 829	.	.	1 353
42.13	Brücken- und Tunnelbau	1 116	1 116	.	.	823
42.2	Leitungstiefbau und Kläranlagenbau	4 722	4 595	109	983	3 503
42.21	Rohrleitungstiefbau, Brunnenbau und Kläranlagenbau	3 317	3 259	86	709	2 464
42.22	Kabelnetzleitungstiefbau	1 405	1 336	23	274	1 039
42.9	Sonstiger Tiefbau	2 335	2 334	76	415	1 843
42.91	Wasserbau	89	89	4	13	72
42.99	Sonstiger Tiefbau anderweitig nicht genannt	2 246	2 245	72	402	1 771
43	Vorbereitende Baustellenarbeiten und sonstige spezialisierte Bautätigkeiten	25 632	25 543	3 899	4 318	17 326
43.1	Abbrucharbeiten und vorbereitende Baustellenarbeiten	3 168	3 109	347	773	1 989
43.11	Abbrucharbeiten	1 112	1 103	164	197	742
43.12	Vorbereitende Baustellenarbeiten	1 969	1 919	177	554	1 188
43.13	Test- und Suchbohrung	87	87	6	22	59
43.9	Sonstige spezialisierte Bautätigkeiten	22 464	22 434	3 552	3 545	15 337
43.91	Dachdeckerei und Zimmerei	9 152	9 147	1 974	1 231	5 942
43.91.1	Dachdeckerei und Bauspenglerei	6 905	6 903	1 237	972	4 694
43.91.2	Zimmerei und Ingenieurholzbau	2 247	2 244	737	259	1 248
43.99	Sonstige spezialisierte Bautätigkeiten anderweitig nicht genannt	13 312	13 287	1 578	2 314	9 395
43.99.1	Gerüstbau	2 076	2 056	158	340	1 558
43.99.2	Schornstein-, Feuerungs- und Industrieofenbau	345	344	30	88	226
43.99.9	Baugewerbe a. n. g.	10 891	10 887	1 390	1 886	7 611

Davon					Wirtschaftszweig	WZ-Nr.
Poliere, Schacht- und -Meister, Werkpoliere und Vorarbeiter	Maurer, Betonbauer, Zimmerer, übrige Fach- u.	Baumaschinen-, Baugeräteführer und Berufskraftfahrer	Fachwerker, Werker u. sonstige Beschäftigte	gewerbl. Auszubildende, Umschüler u. Praktikanten		
4 922	22 690	4 409	7 801	1 607	Bauhauptgewerbe	
1 336	8 056	518	1 059	424	Hochbau	41
1 336	8 056	518	1 059	424	Bau von Gebäuden	41.2
1 323	7 947	518	1 029	417	Bau von Gebäuden (ohne Fertigteilbau)	41.20.1
13	109	-	30	7	Errichtung von Fertigteilbauten	41.20.2
1 905	4 384	2 379	3 506	536	Tiefbau	42
1 141	2 322	1 223	2 371	307	Bau von Straßen, Bahnverkehrsstrecken	42.1
688	1 533	1 010	1 736	221	Bau von Straßen	42.11
293	.	182	.	53	Bau von Bahnverkehrsstrecken	42.12
160	.	31	.	33	Brücken- und Tunnelbau	42.13
471	1 355	720	817	140	Leitungstiefbau und Kläranlagenbau	42.2
371	885	557	556	95	Rohrleitungstiefbau, Brunnenbau und Kläranlagenbau	42.21
100	470	163	261	45	Kabelnetzleitungstiefbau	42.22
293	707	436	318	89	Sonstiger Tiefbau	42.9
7	45	10	10	-	Wasserbau	42.91
286	662	426	308	89	Sonstiger Tiefbau anderweitig nicht genannt	42.99
1 681	10 250	1 512	3 236	647	Vorbereitende Baustellenarbeiten und sonstige spezialisierte Bautätigkeiten	43
190	338	525	895	41	Abbrucharbeiten und vorbereitende Baustellenarbeiten	43.1
69	132	.	432	.	Abbrucharbeiten	43.11
116	172	415	455	30	Vorbereitende Baustellenarbeiten	43.12
5	34	.	8	.	Test- und Suchbohrung	43.13
1 491	9 912	987	2 341	606	Sonstige spezialisierte Bautätigkeiten	43.9
481	4 849	21	256	335	Dachdeckerei und Zimmerei	43.91
406	3 874	14	201	199	Dachdeckerei und Bauspenglerei	43.91.1
75	975	7	55	136	Zimmerei und Ingenieurholzbau	43.91.2
1 010	5 063	966	2 085	271	Sonstige spezialisierte Bautätigkeiten anderweitig nicht genannt	43.99
194	783	31	516	34	Gerüstbau	43.99.1
21	161	-	26	18	Schornstein-, Feuerungs- und Industrieofenbau	43.99.2
795	4 119	935	1 543	219	Baugewerbe a. n. g.	43.99.9

20. Tätige Personen im Bauhauptgewerbe am 30. Juni 2017 nach Wirtschaftszweigen und Beschäftigtengrößenklassen

WZ-Nr.	Wirtschaftszweig	Tätige Personen im Baugewerbe	In Betrieben mit ... tätigen Personen				
			1 bis 9	10 bis 19	20 bis 49	50 bis 99	100 und mehr
	Bauhauptgewerbe	58 032	15 957	9 806	12 710	7 473	12 086
41	Hochbau	15 920	3 976	3 446	4 336	2 075	2 087
41.2	Bau von Gebäuden	15 920	3 976	3 446	4 336	2 075	2 087
41.20.1	Bau von Gebäuden (ohne Fertigteilbau)	15 350	3 865	3 375	.	2 075	.
41.20.2	Errichtung von Fertigteilbauten	570	111	71	.	-	.
42	Tiefbau	16 569	1 350	1 714	4 210	2 817	6 478
42.1	Bau von Straßen, Bahnverkehrsstrecken	9 640	638	749	1 898	1 030	5 325
42.11	Bau von Straßen	6 695	600	645	1 760	555	3 135
42.12	Bau von Bahnverkehrsstrecken	1 829	.	59	.	475	.
42.13	Brücken- und Tunnelbau	1 116	.	45	.	-	.
42.2	Leitungstiefbau und Kläranlagenbau	4 595	442	578	1 612	.	.
42.21	Rohrleitungstiefbau, Brunnenbau und Kläranlagenbau	3 259	359	421	1 036	993	450
42.22	Kabelnetzleitungstiefbau	1 336	83	157	576	.	.
42.9	Sonstiger Tiefbau	2 334	270	387	700	.	.
42.91	Wasserbau	89	17	72	-	-	-
42.99	Sonstiger Tiefbau anderweitig nicht genannt	2 245	253	315	700	.	.
43	Vorbereitende Baustellenarbeiten und sonstige spezialisierte Bautätigkeiten	25 543	10 631	4 646	4 164	2 581	3 521
43.1	Abbrucharbeiten und vorbereitende Baustellenarbeiten	3 109	934	622	368	288	897
43.11	Abbrucharbeiten	1 103	491	252	.	.	-
43.12	Vorbereitende Baustellenarbeiten	1 919	404	322	.	.	897
43.13	Test- und Suchbohrung	87	39	48	-	-	-
43.9	Sonstige spezialisierte Bautätigkeiten	22 434	9 697	4 024	3 796	2 293	2 624
43.91	Dachdeckerei und Zimmerei	9 147	5 637	1 927	1 184	399	-
43.91.1	Dachdeckerei und Bauspengerei	6 903	4 071	1 432	1 001	399	-
43.91.2	Zimmerei und Ingenieurholzbau	2 244	1 566	495	183	-	-
43.99	Sonstige spezialisierte Bautätigkeiten anderweitig nicht genannt	13 287	4 060	2 097	2 612	1 894	2 624
43.99.1	Gerüstbau	2 056	622	649	558	.	.
43.99.2	Schornstein-, Feuerungs- und Industrieofenbau	344	113	48	.	.	-
43.99.9	Baugewerbe a. n. g.	10 887	3 325	1 400	.	1 644	.

21. Entgelte im Bauhauptgewerbe im Juni 2017 nach Wirtschaftszweigen und Beschäftigtengrößenklassen
(in 1 000 €)

WZ-Nr.	Wirtschaftszweig	Entgelte	In Betrieben mit ... tätigen Personen				
			1 bis 9	10 bis 19	20 bis 49	50 bis 99	100 und mehr
	Bauhauptgewerbe	133 048	22 316	20 987	31 523	19 661	38 561
41	Hochbau	35 871	6 036	7 451	10 429	5 490	6 464
41.2	Bau von Gebäuden	35 871	6 036	7 451	10 429	5 490	6 464
41.20.1	Bau von Gebäuden (ohne Fertigteilbau)	34 115	5 842	7 254	.	5 490	.
41.20.2	Errichtung von Fertigteilbauten	1 756	195	197	.	-	.
42	Tiefbau	46 268	2 235	4 051	10 851	7 915	21 217
42.1	Bau von Straßen, Bahnverkehrsstrecken	28 933	1 053	1 882	5 077	3 085	17 837
42.11	Bau von Straßen	18 654	949	1 558	4 703	1 539	9 905
42.12	Bau von Bahnverkehrsstrecken	6 644	.	175	.	1 546	.
42.13	Brücken- und Tunnelbau	3 635	.	148	.	-	.
42.2	Leitungstiefbau und Kläranlagenbau	11 860	741	1 292	4 062	.	.
42.21	Rohrleitungstiefbau, Brunnenbau und Kläranlagenbau	8 288	614	987	2 677	2 833	1 177
42.22	Kabelnetzleitungstiefbau	3 572	127	304	1 385	.	.
42.9	Sonstiger Tiefbau	5 475	441	877	1 712	.	.
42.91	Wasserbau	180	38	142	-	-	-
42.99	Sonstiger Tiefbau anderweitig nicht genannt	5 295	403	735	1 712	.	.
43	Vorbereitende Baustellenarbeiten und sonstige spezialisierte Bautätigkeiten	50 909	14 045	9 485	10 243	6 256	10 880
43.1	Abbrucharbeiten und vorbereitende Baustellenarbeiten	7 544	1 194	1 245	1 343	542	3 220
43.11	Abbrucharbeiten	1 890	656	465	.	.	-
43.12	Vorbereitende Baustellenarbeiten	5 481	468	679	.	.	3 220
43.13	Test- und Suchbohrung	172	70	102	-	-	-
43.9	Sonstige spezialisierte Bautätigkeiten	43 365	12 851	8 240	8 900	5 714	7 660
43.91	Dachdeckerei und Zimmerei	15 457	7 743	4 051	2 648	1 014	-
43.91.1	Dachdeckerei und Bauspengerei	12 341	6 005	3 085	2 238	1 014	-
43.91.2	Zimmerei und Ingenieurholzbau	3 115	1 739	967	410	-	-
43.99	Sonstige spezialisierte Bautätigkeiten anderweitig nicht genannt	27 908	5 107	4 189	6 252	4 700	7 660
43.99.1	Gerüstbau	4 311	972	1 317	1 337	.	.
43.99.2	Schornstein-, Feuerungs- und Industrieofenbau	809	149	104	.	.	-
43.99.9	Baugewerbe a. n. g.	22 789	3 986	2 768	.	3 964	.

22. Geleistete Arbeitsstunden im Bauhauptgewerbe im Juni 2017 nach Wirtschaftszweigen und Art der Bauten

WZ-Nr.	Wirtschaftszweig	Geleistete					
		insgesamt	davon im		Gewerblicher und industrieller Bau		
			Hochbau	Tiefbau	zusammen	Hochbau und landwirtsch. Bau	Tiefbau
	Bauhauptgewerbe	6 494	3 800	2 695	2 237	1 029	1 208
41	Hochbau	1 759	1 697	62	432	405	27
41.2	Bau von Gebäuden	1 759	1 697	62	432	405	27
41.20.1	Bau von Gebäuden (ohne Fertigteilbau)	1 732	1 669	62	422	395	27
41.20.2	Errichtung von Fertigteilbauten	28	28	-	10	10	-
42	Tiefbau	1 900	44	1 855	766	26	740
42.1	Bau von Straßen, Bahnverkehrsstrecken	1 104	19	1 084	250	9	241
42.11	Bau von Straßen	804	1	803	68	1	67
42.12	Bau von Bahnverkehrsstrecken	204	6	198	131	-	131
42.13	Brücken- und Tunnelbau	95	12	83	52	8	44
42.2	Leitungstiefbau und Kläranlagenbau	522	4	518	358	3	355
42.21	Rohrleitungstiefbau, Brunnenbau und Kläranlagenbau	376	4	372	242	3	239
42.22	Kabelnetzleitungstiefbau	146	-	146	116	-	116
42.9	Sonstiger Tiefbau	274	20	253	158	14	144
42.91	Wasserbau	12	-	12	7	-	7
42.99	Sonstiger Tiefbau anderweitig nicht genannt	262	20	241	151	14	137
43	Vorbereitende Baustellenarbeiten und sonstige spezialisierte Bautätigkeiten	2 835	2 058	777	1 038	598	440
43.1	Abbrucharbeiten und vorbereitende Baustellenarbeiten	311	111	200	168	51	117
43.11	Abbrucharbeiten	117	111	5	52	51	1
43.12	Vorbereitende Baustellenarbeiten	185	-	185	109	-	109
43.13	Test- und Suchbohrung	9	-	9	6	-	6
43.9	Sonstige spezialisierte Bautätigkeiten	2 524	1 947	577	871	547	324
43.91	Dachdeckerei und Zimmerei	1 063	1 063	-	157	157	-
43.91.1	Dachdeckerei und Bauspenglerei	814	814	-	123	123	-
43.91.2	Zimmerei und Ingenieurholzbau	249	249	-	34	34	-
43.99	Sonstige spezialisierte Bautätigkeiten anderweitig nicht genannt	1 461	883	577	714	390	324
43.99.1	Gerüstbau	241	241	-	95	95	-
43.99.2	Schornstein-, Feuerungs- und Industrieofenbau	30	30	-	21	21	-
43.99.9	Baugewerbe a. n. g.	1 190	613	577	598	274	324

Arbeitsstunden					Geleistete Arbeits-stunden je tätiger Person	Wirtschaftszweig	WZ- Nr.
Wohnungs- bau	Öffentlicher und Straßenbau						
	zusammen	davon im					
		öffentlichen Hochbau	Straßenbau	sonstigen Tiefbau			
					h		
2 301	1 957	470	816	671	112	Bauhauptgewerbe	
1 021	306	271	12	23	110	Hochbau	41
1 021	306	271	12	23	110	Bau von Gebäuden	41.2
1 005	304	269	12	23	113	Bau von Gebäuden (ohne Fertigteilbau)	41.20.1
16	2	2	-	-	49	Errichtung von Fertigteilbauten	41.20.2
6	1 127	12	741	374	115	Tiefbau	42
-	853	10	707	136	115	Bau von Straßen, Bahnverkehrsstrecken	42.1
-	736	-	707	29	120	Bau von Straßen	42.11
-	73	6	-	67	112	Bau von Bahnverkehrsstrecken	42.12
-	43	4	-	39	85	Brücken- und Tunnelbau	42.13
1	163	-	19	144	114	Leitungstiefbau und Kläranlagenbau	42.2
1	133	-	17	116	115	Rohrleitungstiefbau, Brunnenbau und Kläranlagenbau	42.21
-	30	-	2	28	109	Kabelnetzleitungstiefbau	42.22
5	110	1	15	94	117	Sonstiger Tiefbau	42.9
-	5	-	-	5	135	Wasserbau	42.91
5	105	1	15	89	117	Sonstiger Tiefbau anderweitig nicht genannt	42.99
1 273	524	187	63	274	111	Vorbereitende Baustellenarbeiten und sonstige spezialisierte Bautätigkeiten	43
35	108	25	2	81	100	Abbrucharbeiten und vorbereitende Baustellenarbeiten	43.1
35	29	25	-	4	106	Abbrucharbeiten	43.11
-	76	-	2	74	96	Vorbereitende Baustellenarbeiten	43.12
-	3	-	-	3	103	Test- und Suchbohrung	43.13
1 238	415	162	61	192	113	Sonstige spezialisierte Bau- tätigkeiten	43.9
818	88	88	-	-	116	Dachdeckerei und Zimmerei	43.91
625	66	66	-	-	118	Dachdeckerei und	43.91.1
193	22	22	-	-	111	Bauspenglerei Zimmerei und Ingenieurholzbau	43.91.2
420	326	73	61	192	110	Sonstige spezialisierte Bautätig- keiten anderweitig nicht genannt	43.99
120	26	26	-	-	117	Gerüstbau	43.99.1
7	2	2	-	-	87	Schornstein-, Feuerungs- und	43.99.2
293	299	46	61	192	109	Industrieofenbau Baugewerbe a. n. g.	43.99.9

23. Geleistete Arbeitsstunden im Bauhauptgewerbe im Juni 2017 nach Wirtschaftszweigen und Beschäftigtengrößenklassen
(in 1 000 Stunden)

WZ-Nr.	Wirtschaftszweig	Geleistete Arbeitsstunden	In Betrieben mit ... tätigen Personen				
			1 bis 9	10 bis 19	20 bis 49	50 bis 99	100 und mehr
	Bauhauptgewerbe	6 494	1 743	1 188	1 495	833	1 236
41	Hochbau	1 759	438	428	483	236	174
41.2	Bau von Gebäuden	1 759	438	428	483	236	174
41.20.1	Bau von Gebäuden (ohne Fertigteilbau)	1 732	426	418	.	236	.
41.20.2	Errichtung von Fertigteilbauten	28	12	10	.	-	.
42	Tiefbau	1 900	154	215	526	309	696
42.1	Bau von Straßen, Bahnverkehrsstrecken	1 104	74	92	246	114	578
42.11	Bau von Straßen	804	69	78	231	64	362
42.12	Bau von Bahnverkehrsstrecken	204	.	8	.	50	.
42.13	Brücken- und Tunnelbau	95	.	5	.	-	.
42.2	Leitungstiefbau und Kläranlagenbau	522	47	71	196	.	.
42.21	Rohrleitungstiefbau, Brunnenbau und Kläranlagenbau	376	39	53	125	109	50
42.22	Kabelnetzleitungstiefbau	146	8	19	71	.	.
42.9	Sonstiger Tiefbau	274	33	52	84	.	.
42.91	Wasserbau	12	2	10	-	-	-
42.99	Sonstiger Tiefbau anderweitig nicht genannt	262	31	42	84	.	.
43	Vorbereitende Baustellenarbeiten und sonstige spezialisierte Bautätigkeiten	2 835	1 150	545	486	288	366
43.1	Abbrucharbeiten und vorbereitende Baustellenarbeiten	311	95	70	50	32	63
43.11	Abbrucharbeiten	117	49	25	.	.	-
43.12	Vorbereitende Baustellenarbeiten	185	43	40	.	.	63
43.13	Test- und Suchbohrung	9	4	5	-	-	-
43.9	Sonstige spezialisierte Bautätigkeiten	2 524	1 055	475	436	255	303
43.91	Dachdeckerei und Zimmerei	1 063	640	235	139	48	-
43.91.1	Dachdeckerei und Bauspenglerei	814	468	178	120	48	-
43.91.2	Zimmerei und Ingenieurholzbau	249	172	58	19	-	-
43.99	Sonstige spezialisierte Bautätigkeiten anderweitig nicht genannt	1 461	415	240	297	207	303
43.99.1	Gerüstbau	241	70	79	66	.	.
43.99.2	Schornstein-, Feuerungs- und Industrieofenbau	30	9	4	.	.	-
43.99.9	Baugewerbe a. n. g.	1 190	336	157	.	183	.

24. Umsatz im Bauhauptgewerbe im Juni 2017 nach Wirtschaftszweigen (in 1 000 €)

WZ-Nr.	Wirtschaftszweig	Gesamtumsatz	Davon				Gesamtumsatz je tätiger Person €
			baugewerblicher Umsatz			sonstiger Umsatz	
			zusammen	Hochbau	Tiefbau		
	Bauhauptgewerbe	656 346	651 687	361 315	290 372	4 659	11 310
41	Hochbau	215 429	214 997	204 836	10 160	433	13 532
41.2	Bau von Gebäuden	215 429	214 997	204 836	10 160	433	13 532
41.20.1	Bau von Gebäuden (ohne Fertigteilbau)	194 289	193 856	183 696	10 160	432	12 657
41.20.2	Errichtung von Fertigteilbauten	21 141	21 140	21 140	-	-	37 089
42	Tiefbau	215 897	213 888	9 585	204 303	2 010	13 030
42.1	Bau von Straßen, Bahnverkehrsstrecken	140 061	139 457	6 675	132 782	604	14 529
42.11	Bau von Straßen	94 445	93 867	154	93 714	578	14 107
42.12	Bau von Bahnverkehrsstrecken	25 186	25 162	338	24 824	24	13 770
42.13	Brücken- und Tunnelbau	20 430	20 428	6 183	14 245	2	18 306
42.2	Leitungstiefbau und Kläranlagenbau	47 729	46 484	206	46 279	1 245	10 387
42.21	Rohrleitungstiefbau, Brunnenbau und Kläranlagenbau	33 420	32 819	206	32 614	601	10 255
42.22	Kabelnetzleitungstiefbau	14 309	13 665	-	13 665	644	10 710
42.9	Sonstiger Tiefbau	28 107	27 947	2 704	25 243	161	12 042
42.91	Wasserbau	798	798	-	798	-	8 966
42.99	Sonstiger Tiefbau anderweitig nicht genannt	27 309	27 149	2 704	24 445	161	12 164
43	Vorbereitende Baustellenarbeiten und sonstige spezialisierte Bautätigkeiten	225 019	222 802	146 893	75 910	2 217	8 809
43.1	Abbrucharbeiten und vorbereitende Baustellenarbeiten	32 364	31 339	10 179	21 160	1 025	10 410
43.11	Abbrucharbeiten	11 566	11 247	10 166	1 083	319	10 486
43.12	Vorbereitende Baustellenarbeiten	19 985	19 279	13	19 266	707	10 414
43.13	Test- und Suchbohrung	813	813	-	812	-	9 345
43.9	Sonstige spezialisierte Bau- tätigkeiten	192 655	191 464	136 715	54 749	1 191	8 588
43.91	Dachdeckerei und Zimmerei	72 907	72 720	72 720	-	188	7 971
43.91.1	Dachdeckerei und Bauspengerei	58 102	57 989	57 989	-	113	8 417
43.91.2	Zimmerei und Ingenieurholzbau	14 806	14 731	14 730	-	75	6 598
43.99	Sonstige spezialisierte Bautätig- keiten anderweitig nicht genannt	119 748	118 744	63 995	54 749	1 004	9 012
43.99.1	Gerüstbau	13 133	12 717	12 718	-	416	6 388
43.99.2	Schornstein-, Feuerungs- und Industriefenbau	4 081	4 076	4 075	-	5	11 863
43.99.9	Baugewerbe a. n. g.	102 534	101 951	47 202	54 749	582	9 418

25. Baugewerblicher Umsatz im Bauhauptgewerbe im Juni 2017 nach Wirtschaftszweigen und Art der Bauten

WZ-Nr.	Wirtschaftszweig	Baugewerblicher					
		insgesamt	davon		Gewerblicher und industrieller Bau		
			Hochbau	Tiefbau	zusammen	Hochbau und landwirtsch. Bau	Tiefbau
	Bauhauptgewerbe	651 687	361 315	290 372	269 161	138 384	130 777
41	Hochbau	214 997	204 836	10 160	83 585	79 759	3 826
41.2	Bau von Gebäuden	214 997	204 836	10 160	83 585	79 759	3 826
41.20.1	Bau von Gebäuden (ohne Fertigteilbau)	193 856	183 696	10 160	63 923	60 097	3 826
41.20.2	Errichtung von Fertigteilbauten	21 140	21 140	-	19 662	19 662	-
42	Tiefbau	213 888	9 585	204 303	90 386	7 143	83 243
42.1	Bau von Straßen, Bahnverkehrsstrecken	139 457	6 675	132 782	40 229	5 002	35 227
42.11	Bau von Straßen	93 867	154	93 714	7 002	154	6 848
42.12	Bau von Bahnverkehrsstrecken	25 162	338	24 824	19 288	-	19 288
42.13	Brücken- und Tunnelbau	20 428	6 183	14 245	13 940	4 848	9 092
42.2	Leitungstiefbau und Kläranlagenbau	46 484	206	46 279	34 046	146	33 900
42.21	Rohrleitungstiefbau, Brunnenbau und Kläranlagenbau	32 819	206	32 614	21 817	146	21 671
42.22	Kabelnetzleitungstiefbau	13 665	-	13 665	12 229	-	12 229
42.9	Sonstiger Tiefbau	27 947	2 704	25 243	16 112	1 996	14 116
42.91	Wasserbau	798	-	798	592	-	592
42.99	Sonstiger Tiefbau anderweitig nicht genannt	27 149	2 704	24 445	15 520	1 996	13 524
43	Vorbereitende Baustellenarbeiten und sonstige spezialisierte Bautätigkeiten	222 802	146 893	75 910	95 189	51 481	43 708
43.1	Abbrucharbeiten und vorbereitende Baustellenarbeiten	31 339	10 179	21 160	16 223	5 456	10 767
43.11	Abbrucharbeiten	11 247	10 166	1 083	5 636	5 443	193
43.12	Vorbereitende Baustellenarbeiten	19 279	13	19 266	9 955	13	9 942
43.13	Test- und Suchbohrung	813	-	812	633	-	633
43.9	Sonstige spezialisierte Bautätigkeiten	191 464	136 715	54 749	78 967	46 026	32 941
43.91	Dachdeckerei und Zimmerei	72 720	72 720	-	14 330	14 330	-
43.91.1	Dachdeckerei und Bauspenglerei	57 989	57 989	-	12 326	12 326	-
43.91.2	Zimmerei und Ingenieurholzbau	14 731	14 730	-	2 005	2 005	-
43.99	Sonstige spezialisierte Bautätigkeiten anderweitig nicht genannt	118 744	63 995	54 749	64 636	31 695	32 941
43.99.1	Gerüstbau	12 717	12 718	-	4 848	4 848	-
43.99.2	Schornstein-, Feuerungs- und Industrieofenbau	4 076	4 075	-	3 392	3 392	-
43.99.9	Baugewerbe a. n. g.	101 951	47 202	54 749	56 396	23 455	32 941

Umsatz					Baugewerbl. Umsatz je tätiger Person	Wirtschaftszweig	WZ- Nr.
Wohnungs- bau	Öffentlicher und Straßenbau						
	zusammen	davon					
		öffentlicher Hochbau	Straßenbau	sonstiger Tiefbau			
					€		
171 954	210 572	50 977	96 331	63 264	11 230	Bauhauptgewerbe	
91 575	39 836	33 502	3 317	3 017	13 505	Hochbau	41
91 575	39 836	33 502	3 317	3 017	13 505	Bau von Gebäuden	41.2
90 465	39 468	33 134	3 317	3 017	12 629	Bau von Gebäuden (ohne Fertigteilbau)	41.20.1
1 109	369	369	-	-	37 088	Errichtung von Fertigteilbauten	41.20.2
569	122 933	1 873	87 273	33 787	12 909	Tiefbau	42
-	99 228	1 673	84 093	13 462	14 466	Bau von Straßen, Bahnverkehrsstrecken	42.1
-	86 866	-	84 093	2 773	14 020	Bau von Straßen	42.11
-	5 874	338	-	5 536	13 757	Bau von Bahnverkehrsstrecken	42.12
-	6 488	1 335	-	5 153	18 305	Brücken- und Tunnelbau	42.13
60	12 379	-	1 559	10 820	10 116	Leitungstiefbau und Kläranlagenbau	42.2
60	10 943	-	1 440	9 503	10 070	Rohrleitungstiefbau, Brunnenbau und Kläranlagenbau	42.21
-	1 436	-	119	1 317	10 228	Kabelnetzleitungstiefbau	42.22
509	11 326	199	1 622	9 505	11 974	Sonstiger Tiefbau	42.9
-	206	-	-	206	8 966	Wasserbau	42.91
509	11 120	199	1 622	9 299	12 093	Sonstiger Tiefbau anderweitig nicht genannt	42.99
79 811	47 803	15 601	5 741	26 461	8 723	Vorbereitende Baustellenarbeiten und sonstige spezialisierte Bautätigkeiten	43
2 662	12 454	2 061	195	10 198	10 080	Abbrucharbeiten und vorbereitende Baustellenarbeiten	43.1
2 662	2 951	2 061	2	888	10 197	Abbrucharbeiten	43.11
-	9 324	-	193	9 131	10 046	Vorbereitende Baustellenarbeiten	43.12
-	179	-	-	179	9 345	Test- und Suchbohrung	43.13
77 149	35 348	13 540	5 545	16 263	8 535	Sonstige spezialisierte Bau- tätigkeiten	43.9
51 121	7 269	7 269	-	-	7 950	Dachdeckerei und Zimmerei	43.91
39 700	5 963	5 963	-	-	8 401	Dachdeckerei und Bauspenglerei	43.91.1
11 421	1 304	1 304	-	-	6 565	Zimmerei und Ingenieurholzbau	43.91.2
26 028	28 080	6 272	5 545	16 263	8 937	Sonstige spezialisierte Bautätig- keiten anderweitig nicht genannt	43.99
6 216	1 654	1 654	-	-	6 185	Gerüstbau	43.99.1
578	105	105	-	-	11 849	Schornstein-, Feuerungs- und Industrieofenbau	43.99.2
19 233	26 322	4 514	5 545	16 263	9 364	Baugewerbe a. n. g.	43.99.9

26. Baugewerblicher Umsatz im Bauhauptgewerbe im Juni 2017 nach Wirtschaftszweigen und Beschäftigtengrößenklassen
(in 1 000 €)

WZ-Nr.	Wirtschaftszweig	Bauge- werblicher Umsatz	In Betrieben mit ... tätigen Personen				
			1 bis 9	10 bis 19	20 bis 49	50 bis 99	100 und mehr
	Bauhauptgewerbe	651 687	109 451	93 552	160 489	97 755	190 439
41	Hochbau	214 997	29 636	33 253	65 536	31 217	55 355
41.2	Bau von Gebäuden	214 997	29 636	33 253	65 536	31 217	55 355
41.20.1	Bau von Gebäuden (ohne Fertigteilbau)	193 856	28 803	32 302	.	31 217	.
41.20.2	Errichtung von Fertigteilbauten	21 140	832	950	.	-	.
42	Tiefbau	213 888	11 521	19 052	51 600	38 518	93 197
42.1	Bau von Straßen, Bahnverkehrsstrecken	139 457	7 303	8 318	25 174	19 213	79 449
42.11	Bau von Straßen	93 867	7 029	7 194	23 506	8 914	47 224
42.12	Bau von Bahnverkehrsstrecken	25 162	.	699	.	10 299	.
42.13	Brücken- und Tunnelbau	20 428	.	425	.	-	.
42.2	Leitungstiefbau und Kläranlagenbau	46 484	2 722	7 139	16 620	.	.
42.21	Rohrleitungstiefbau, Brunnenbau und Kläranlagenbau	32 819	2 324	4 329	12 677	9 037	4 451
42.22	Kabelnetzleitungstiefbau	13 665	398	2 811	3 942	.	.
42.9	Sonstiger Tiefbau	27 947	1 495	3 594	9 807	.	.
42.91	Wasserbau	798	50	748	-	-	-
42.99	Sonstiger Tiefbau anderweitig nicht genannt	27 149	1 445	2 846	9 807	.	.
43	Vorbereitende Baustellenarbeiten und sonstige spezialisierte Bautätigkeiten	222 802	68 295	41 247	43 353	28 020	41 887
43.1	Abbrucharbeiten und vorbereitende Baustellenarbeiten	31 339	6 312	7 523	6 058	2 924	8 521
43.11	Abbrucharbeiten	11 247	3 610	3 054	.	.	-
43.12	Vorbereitende Baustellenarbeiten	19 279	2 473	3 886	.	.	8 521
43.13	Test- und Suchbohrung	813	229	583	-	-	-
43.9	Sonstige spezialisierte Bau- tätigkeiten	191 464	61 983	33 724	37 295	25 096	33 365
43.91	Dachdeckerei und Zimmerei	72 720	38 397	17 648	11 604	5 070	-
43.91.1	Dachdeckerei und Bauspengerei	57 989	28 834	13 782	10 303	5 070	-
43.91.2	Zimmerei und Ingenieurholzbau	14 731	9 563	3 866	1 302	-	-
43.99	Sonstige spezialisierte Bautätig- keiten anderweitig nicht genannt	118 744	23 585	16 076	25 691	20 026	33 365
43.99.1	Gerüstbau	12 717	3 217	3 956	3 914	.	.
43.99.2	Schornstein-, Feuerungs- und Industrieofenbau	4 076	606	427	.	.	-
43.99.9	Baugewerbe a. n. g.	101 951	19 762	11 693	.	18 564	.

27. Umsatz im Bauhauptgewerbe im Jahr 2016 nach Wirtschaftszweigen (in 1 000 €)

WZ-Nr.	Wirtschaftszweig	Gesamtumsatz	Davon			Gesamtumsatz je tätiger Person €
			baugewerbl. Umsatz	landwirtschaftlicher Bau	sonstiger Umsatz	
	Bauhauptgewerbe	6 825 771	6 748 362	31 755	77 410	117 621
41	Hochbau	2 231 510	2 223 092	21 456	8 418	140 170
41.2	Bau von Gebäuden	2 231 510	2 223 092	21 456	8 418	140 170
41.20.1	Bau von Gebäuden (ohne Fertigteilbau)	1 981 045	1 972 653	21 456	8 391	129 058
41.20.2	Errichtung von Fertigteilbauten	250 465	250 439	-	26	439 412
42	Tiefbau	2 186 303	2 152 053	3 351	34 250	131 951
42.1	Bau von Straßen, Bahnverkehrsstrecken	1 316 989	1 309 715	1 109	7 274	136 617
42.11	Bau von Straßen	869 565	863 738	1 109	5 827	129 883
42.12	Bau von Bahnverkehrsstrecken	259 155	257 801	-	1 353	141 692
42.13	Brücken- und Tunnelbau	188 269	188 176	-	94	168 700
42.2	Leitungstiefbau und Kläranlagenbau	575 015	549 938	508	25 078	125 139
42.21	Rohrleitungstiefbau, Brunnenbau und Kläranlagenbau	394 269	379 918	508	14 352	120 979
42.22	Kabelnetzleitungstiefbau	180 746	170 020	-	10 726	135 289
42.9	Sonstiger Tiefbau	294 298	292 400	1 733	1 898	126 092
42.91	Wasserbau	9 210	9 170	-	40	103 483
42.99	Sonstiger Tiefbau anderweitig nicht genannt	285 088	283 230	1 733	1 858	126 988
43	Vorbereitende Baustellenarbeiten und sonstige spezialisierte Bautätigkeiten	2 407 959	2 373 217	6 948	34 742	94 271
43.1	Abbrucharbeiten und vorbereitende Baustellenarbeiten	357 511	344 851	8	12 660	114 992
43.11	Abbrucharbeiten	125 190	122 886	8	2 304	113 500
43.12	Vorbereitende Baustellenarbeiten	224 850	214 494	-	10 356	117 170
43.13	Test- und Suchbohrung	7 471	7 471	-	-	85 874
43.9	Sonstige spezialisierte Bau- tätigkeiten	2 050 448	2 028 366	6 940	22 082	91 399
43.91	Dachdeckerei und Zimmerei	749 405	747 393	3 373	2 012	81 929
43.91.1	Dachdeckerei und Bauspenglerei	590 987	589 564	2 866	1 423	85 613
43.91.2	Zimmerei und Ingenieurholzbau	158 419	157 829	507	590	70 597
43.99	Sonstige spezialisierte Bautätig- keiten anderweitig nicht genannt	1 301 042	1 280 973	3 567	20 070	97 918
43.99.1	Gerüstbau	135 146	131 755	219	3 391	65 732
43.99.2	Schornstein-, Feuerungs- und Industrieofenbau	40 812	40 728	-	83	118 640
43.99.9	Baugewerbe a. n. g.	1 125 084	1 108 489	3 348	16 595	103 342

28. Baugewerblicher Umsatz im Bauhauptgewerbe im Jahr 2016 nach Wirtschaftszweigen und Beschäftigtengrößenklassen
(in 1 000 €)

WZ-Nr.	Wirtschaftszweig	Bauge- werblicher Umsatz	In Betrieben mit ... tätigen Personen				
			1 bis 9	10 bis 19	20 bis 49	50 bis 99	100 und mehr
	Bauhauptgewerbe	6 748 362	1 231 194	922 947	1 578 858	1 024 963	1 990 400
41	Hochbau	2 223 092	330 247	340 755	626 242	304 288	621 560
41.2	Bau von Gebäuden	2 223 092	330 247	340 755	626 242	304 288	621 560
41.20.1	Bau von Gebäuden (ohne Fertigteilbau)	1 972 653	318 598	331 911	.	304 288	.
41.20.2	Errichtung von Fertigteilbauten	250 439	11 649	8 843	.	-	.
42	Tiefbau	2 152 053	139 854	180 349	502 299	412 301	917 249
42.1	Bau von Straßen, Bahnverkehrsstrecken	1 309 715	84 490	76 976	234 937	164 913	748 400
42.11	Bau von Straßen	863 738	79 831	61 875	216 378	70 502	435 153
42.12	Bau von Bahnverkehrsstrecken	257 801	.	5 934	.	94 411	.
42.13	Brücken- und Tunnelbau	188 176	.	9 167	.	-	.
42.2	Leitungstiefbau und Kläranlagenbau	549 938	36 640	65 269	162 404	.	.
42.21	Rohrleitungstiefbau, Brunnenbau und Kläranlagenbau	379 918	28 575	42 349	111 545	147 186	50 261
42.22	Kabelnetzleitungstiefbau	170 020	8 065	22 920	50 859	.	.
42.9	Sonstiger Tiefbau	292 400	18 724	38 105	104 959	.	.
42.91	Wasserbau	9 170	1 158	8 013	-	-	-
42.99	Sonstiger Tiefbau anderweitig nicht genannt	283 230	17 567	30 092	104 959	.	.
43	Vorbereitende Baustellenarbeiten und sonstige spezialisierte Bautätigkeiten	2 373 217	761 093	401 842	450 316	308 374	451 591
43.1	Abbrucharbeiten und vorbereitende Baustellenarbeiten	344 851	74 481	72 075	67 648	23 843	106 803
43.11	Abbrucharbeiten	122 886	43 209	27 283	.	.	-
43.12	Vorbereitende Baustellenarbeiten	214 494	29 236	39 357	.	.	106 803
43.13	Test- und Suchbohrung	7 471	2 036	5 435	-	-	-
43.9	Sonstige spezialisierte Bau- tätigkeiten	2 028 366	686 612	329 768	382 668	284 531	344 787
43.91	Dachdeckerei und Zimmerei	747 393	393 225	175 118	126 514	52 537	-
43.91.1	Dachdeckerei und Bauspenglerei	589 564	288 337	135 774	112 916	52 537	-
43.91.2	Zimmerei und Ingenieurholzbau	157 829	104 887	39 344	13 598	-	-
43.99	Sonstige spezialisierte Bautätig- keiten anderweitig nicht genannt	1 280 973	293 387	154 650	256 154	231 994	344 787
43.99.1	Gerüstbau	131 755	34 967	38 519	41 240	.	.
43.99.2	Schornstein-, Feuerungs- und Industrieofenbau	40 728	8 509	4 704	.	.	-
43.99.9	Baugewerbe a. n. g.	1 108 489	249 911	111 427	.	206 552	.

29. Betriebe, tätige Personen, Entgelte sowie geleistete Arbeitsstunden im Bauhauptgewerbe im Juni 2017
nach Wirtschaftszweigen - Veränderung zur Ergänzungserhebung im Juni 2016 (in Prozent)

WZ-Nr.	Wirtschaftszweig	Betriebe	Tätige Personen im Baugewerbe	Darunter Arbeiter	Entgelte	Geleistete arbeitsstunden
	Bauhauptgewerbe	-1,5	1,1	1,1	4,1	-2,8
41	Hochbau	-4,2	2,9	2,9	6,2	-1,8
41.2	Bau von Gebäuden	-4,2	2,9	2,9	6,2	-1,8
41.20.1	Bau von Gebäuden (ohne Fertigteilbau)	-3,3	3,2	3,1	6,9	-1,5
41.20.2	Errichtung von Fertigteilbauten	-28,6	-3,2	-7,0	-6,4	-12,5
42	Tiefbau	0,3	1,4	1,4	3,4	-3,7
42.1	Bau von Straßen, Bahnverkehrsstrecken	-1,8	0,5	0,1	2,1	-6,4
42.11	Bau von Straßen	-1,4	1,5	1,2	5,3	-2,8
42.12	Bau von Bahnverkehrsstrecken	-	-1,3	-2,7	-1,5	-10,9
42.13	Brücken- und Tunnelbau	-16,7	-2,2	-2,0	-6,1	-23,4
42.2	Leitungstiefbau und Kläranlagenbau	2,3	2,5	2,5	5,6	-0,8
42.21	Rohrleitungstiefbau, Brunnenbau und Kläranlagenbau	0,6	1,6	1,5	4,1	-2,1
42.22	Kabelnetzleitungstiefbau	8,0	4,9	4,9	9,3	2,8
42.9	Sonstiger Tiefbau	2,2	3,2	5,0	5,4	2,6
42.91	Wasserbau	14,3	14,1	16,1	-4,3	9,1
42.99	Sonstiger Tiefbau anderweitig nicht genannt	1,5	2,8	4,6	5,8	2,7
43	Vorbereitende Baustellenarbeiten und sonstige spezialisierte Bautätigkeiten	-0,8	-0,3	-0,3	3,4	-2,8
43.1	Abbrucharbeiten und vorbereitende Baustellenarbeiten	-	3,6	3,8	12,4	2,3
43.11	Abbrucharbeiten	0,9	13,1	14,0	14,5	7,3
43.12	Vorbereitende Baustellenarbeiten	0,5	-0,9	-1,6	12,1	-
43.13	Test- und Suchbohrung	-20,0	-1,1	-	-	-10,0
43.9	Sonstige spezialisierte Bautätigkeiten	-0,9	-0,8	-0,8	2,0	-3,4
43.91	Dachdeckerei und Zimmerei	-0,3	0,3	0,2	3,2	-1,7
43.91.1	Dachdeckerei und Bauspenglerei	-	-0,1	-0,4	2,8	-2,2
43.91.2	Zimmerei und Ingenieurholzbau	-0,9	1,8	2,6	4,8	-
43.99	Sonstige spezialisierte Bautätigkeiten anderweitig nicht genannt	-1,6	-1,6	-1,4	1,3	-4,7
43.99.1	Gerüstbau	-3,1	-1,0	-0,3	4,4	1,3
43.99.2	Schornstein-, Feuerungs- und Industrieofenbau	-2,2	-3,9	-5,4	-1,9	-9,1
43.99.9	Baugewerbe a. n. g.	-1,4	-1,6	-1,5	0,8	-5,7

30. Umsatz im Bauhauptgewerbe im Juni 2017 sowie für das Jahr 2016 nach Wirtschaftszweigen
- Veränderung zur Ergänzungserhebung im Juni 2016 (in Prozent)

WZ-Nr.	Wirtschaftszweig	Gesamtumsatz	Darunter baugewerbl. Umsatz	Davon			
				Hochbau	Wohnungsbau	gewerbl. u. ind. Hochbau	öffentl. Hochbau
	Bauhauptgewerbe	7,0	7,1	8,8	9,8	5,3	15,6
41	Hochbau	11,1	11,3	12,9	16,0	6,6	20,9
41.2	Bau von Gebäuden	11,1	11,3	12,9	16,0	6,6	20,9
41.20.1	Bau von Gebäuden (ohne Fertigteilbau)	11,3	11,6	13,3	15,7	6,2	21,3
41.20.2	Errichtung von Fertigteilbauten	9,0	9,0	9,0	44,2	7,8	-2,9
42	Tiefbau	7,4	7,5	19,8	39,1	39,7	-24,4
42.1	Bau von Straßen, Bahnverkehrsstrecken	13,0	13,1	19,1	-	57,3	-31,0
42.11	Bau von Straßen	12,6	12,6	-28,4	-	-28,4	-
42.12	Bau von Bahnverkehrsstrecken	18,3	18,7	-4,5	-	-	-4,5
42.13	Brücken- und Tunnelbau	8,8	8,8	22,8	-	63,5	-35,6
42.2	Leitungstiefbau und Kläranlagenbau	-4,5	-4,3	-44,9	-55,6	-38,9	-
42.21	Rohrleitungstiefbau, Brunnenbau und Kläranlagenbau	-7,4	-7,3	-44,9	-55,6	-38,9	-
42.22	Kabelnetzleitungstiefbau	2,9	3,8	-	-	-	-
42.9	Sonstiger Tiefbau	3,6	3,6	34,0	85,8	18,0	282,7
42.91	Wasserbau	12,2	12,2	-	-	-	-
42.99	Sonstiger Tiefbau anderweitig nicht genannt	3,4	3,3	34,0	85,8	18,0	282,7
43	Vorbereitende Baustellenarbeiten und sonstige spezialisierte Bautätigkeiten	3,0	2,9	3,0	3,3	0,1	12,2
43.1	Abbrucharbeiten und vorbereitende Baustellenarbeiten	10,1	10,1	13,4	-1,3	24,1	9,5
43.11	Abbrucharbeiten	15,0	13,8	13,7	0,0	23,8	9,5
43.12	Vorbereitende Baustellenarbeiten	8,1	8,8	-64,9	-100,0	x	-
43.13	Test- und Suchbohrung	-4,6	-4,6	-	-	-	-
43.9	Sonstige spezialisierte Bautätigkeiten	1,9	1,9	2,3	3,5	-2,2	12,6
43.91	Dachdeckerei und Zimmerei	5,8	5,8	5,8	2,3	15,0	15,4
43.91.1	Dachdeckerei und Bauspenglerei	6,3	6,3	6,3	2,5	17,3	12,0
43.91.2	Zimmerei und Ingenieurholzbau	4,0	3,9	3,9	1,5	3,0	33,2
43.99	Sonstige spezialisierte Bautätigkeiten anderweitig nicht genannt	-0,4	-0,4	-1,4	5,9	-8,4	9,6
43.99.1	Gerüstbau	9,6	8,8	8,8	14,5	-1,7	24,4
43.99.2	Schornstein-, Feuerungs- und Industrieofenbau	-20,2	-20,2	-20,2	-24,5	-20,7	64,1
43.99.9	Baugewerbe a. n. g.	-0,6	-0,5	-1,9	4,6	-7,6	4,2

Tiefbau	darunter Straßenbau	Gesamtum- satz je tätiger Person	Gesamt- umsatz für das Jahr 2016	Darunter baugewerbl. Umsatz 2016	Gesamtum- satz je tätiger Person 2016	Wirtschaftszweig	WZ- Nr.
5,1	6,1	5,8	4,0	3,9	2,9	Bauhauptgewerbe	
-13,1	-26,0	7,9	5,8	5,8	2,8	Hochbau	41
-13,1	-26,0	7,9	5,8	5,8	2,8	Bau von Gebäuden	41.2
-13,1	-26,0	7,9	8,9	8,8	5,5	Bau von Gebäuden (ohne Fertigteilbau)	41.20.1
-	-	12,6	-13,4	-13,4	-10,5	Errichtung von Fertigteilbauten	41.20.2
7,0	10,5	5,9	3,5	3,4	2,1	Tiefbau	42
12,8	11,4	12,4	2,2	2,0	1,6	Bau von Straßen, Bahnverkehrsstrecken	42.1
12,7	11,4	10,9	3,1	3,0	1,6	Bau von Straßen	42.11
19,1	-	19,9	-16,2	-16,4	-15,0	Bau von Bahnverkehrsstrecken	42.12
3,6	-	11,2	37,6	37,5	40,6	Brücken- und Tunnelbau	42.13
-4,0	-26,3	-6,9	5,4	5,0	2,8	Leitungstiefbau und Kläranlagenbau	42.2
-6,9	-23,8	-8,8	2,6	2,6	1,0	Rohrleitungstiefbau, Brunnenbau und Kläranlagenbau	42.21
3,8	-47,3	-1,9	12,0	10,9	6,8	Kabelnetzleitungstiefbau	42.22
1,1	17,3	0,4	6,4	6,4	3,1	Sonstiger Tiefbau	42.9
12,1	-	-1,6	6,7	6,3	-6,5	Wasserbau	42.91
0,8	17,3	0,6	6,4	6,4	3,5	Sonstiger Tiefbau anderweitig nicht genannt	42.99
2,8	-21,9	3,3	2,8	2,8	3,1	Vorbereitende Baustellenarbeiten und sonstige spezialisierte Bautätigkeiten	43
8,6	-30,4	6,2	7,2	9,4	3,5	Abbrucharbeiten und vorbereitende Baustellenarbeiten	43.1
15,2	100,0	1,6	15,7	17,7	2,3	Abbrucharbeiten	43.11
8,9	-30,6	9,1	3,7	6,0	4,7	Vorbereitende Baustellenarbeiten	43.12
-4,7	-	-3,5	-11,3	-11,3	-10,3	Test- und Suchbohrung	43.13
0,8	-21,6	2,7	2,1	1,7	2,9	Sonstige spezialisierte Bau- tätigkeiten	43.9
-	-	5,5	1,5	1,5	1,1	Dachdeckerei und Zimmerei	43.91
-	-	6,4	1,2	1,2	1,3	Dachdeckerei und Bauspenglerei	43.91.1
-	-	2,2	2,5	2,5	0,7	Zimmerei und Ingenieurholzbau	43.91.2
0,8	-21,6	1,2	2,5	1,9	4,1	Sonstige spezialisierte Bautätig- keiten anderweitig nicht genannt	43.99
-	-	10,8	1,5	1,4	2,5	Gerüstbau	43.99.1
-	-	-17,0	12,5	12,6	17,1	Schornstein-, Feuerungs- und Industrieofenbau	43.99.2
0,8	-21,6	1,0	2,2	1,5	3,9	Baugewerbe a. n. g.	43.99.9

31. Betriebe, tätige Personen, Entgelte, geleistete Arbeitsstunden und Umsatz im Juni 2017 sowie Umsatz für das Jahr 2016 in Handwerksbetrieben im Bauhauptgewerbe nach Kreisfreien Städten und Landkreisen

Kreis-Nr.	Kreisfreie Stadt Landkreis Land	Betriebe	Tätige Personen im Bau- gewerbe	Entgelte	Geleistete Arbeits- stunden	Gesamt- umsatz	Darunter baugewerbl. Umsatz	Gesamtum- satz für das Jahr 2016
				1 000 €	1 000	1 000 €		
11	Chemnitz, Stadt	216	2 038	5 115	225	24 246	24 152	273 318
21	Erzgebirgskreis	569	4 896	10 211	583	46 313	46 064	437 590
22	Mittelsachsen	450	3 698	7 805	432	34 961	34 866	356 651
23	Vogtlandkreis	395	3 013	6 672	355	26 317	26 270	278 638
24	Zwickau	479	3 637	7 562	417	40 936	40 765	377 118
12	Dresden, Stadt	315	2 580	5 994	283	31 590	31 563	308 817
25	Bautzen	448	3 687	8 100	407	39 616	39 539	401 860
26	Görlitz	418	3 519	7 137	445	32 180	32 080	305 513
27	Meißen	327	2 925	6 017	342	31 880	31 807	329 104
28	Sächsische Schweiz- Osterzgebirge	402	3 102	6 658	359	35 078	34 968	328 813
13	Leipzig, Stadt	322	3 404	7 967	361	33 279	32 652	407 673
29	Leipzig	383	2 950	6 398	342	31 934	31 798	326 297
30	Nordsachsen	294	3 081	6 913	344	32 563	32 489	356 495
	Sachsen	5 018	42 530	92 546	4 895	440 892	439 013	4 487 886

32. Betriebe, tätige Personen, Entgelte, geleistete Arbeitsstunden und Umsatz im Juni 2017 sowie Umsatz für das Jahr 2016 in Handwerksbetrieben im Bauhauptgewerbe nach Kreisfreien Städten und Landkreisen
- Veränderung zur Ergänzungserhebung im Juni 2016 (in Prozent)

Kreis-Nr.	Kreisfreie Stadt Landkreis Land	Betriebe	Tätige Personen im Bau- gewerbe	Entgelte	Geleistete Arbeits- stunden	Gesamt- umsatz	Darunter baugewerb. Umsatz	Gesamtum- satz für das Jahr 2016
11	Chemnitz, Stadt	-3,1	1,0	8,0	-3,4	1,8	2,0	3,4
21	Erzgebirgskreis	-1,7	0,2	-1,0	-3,3	2,2	2,2	-1,1
22	Mittelsachsen	0,7	7,2	15,7	4,3	9,8	9,9	11,8
23	Vogtlandkreis	-1,3	0,8	3,1	-4,1	0,2	0,3	-1,6
24	Zwickau	-3,8	-0,9	2,4	-3,7	11,9	12,0	-4,9
12	Dresden, Stadt	2,6	16,0	23,4	6,0	27,2	27,4	5,9
25	Bautzen	-	1,6	1,1	-5,3	2,9	3,1	7,7
26	Görlitz	-0,9	2,4	4,8	0,0	11,9	12,9	1,2
27	Meißen	1,2	-2,7	-1,3	-8,3	0,2	0,2	5,0
28	Sächsische Schweiz- Osterzgebirge	-0,2	1,2	4,4	-0,8	19,3	19,3	0,7
13	Leipzig, Stadt	-	5,0	5,2	1,1	-5,3	-5,9	15,1
29	Leipzig	-3,0	-2,3	-0,8	-5,5	-9,4	-9,1	-5,5
30	Nordsachsen	-5,5	-2,3	1,6	-5,8	9,5	9,6	-1,1
	Sachsen	-1,2	1,8	4,4	-2,4	5,7	5,8	2,7

33. Betriebe, tätige Personen, Entgelte, geleistete Arbeitsstunden und Umsatz im Juni 2017 sowie Umsatz für das Jahr 2016 in Handwerksbetrieben im Bauhauptgewerbe nach Wirtschaftszweigen

WZ-Nr.	Wirtschaftszweig	Betriebe	Tätige Personen	Entgelte	Geleistete Arbeitsstunden	Gesamtumsatz	Darunter baugewerbl. Umsatz	Gesamtumsatz für das Jahr 2016
				1 000 €	1 000	1 000 €		
	Bauhauptgewerbe	5 018	42 530	92 546	4 895	440 892	439 013	4 487 886
41	Hochbau	1 476	13 849	29 325	1 584	155 586	155 306	1 551 673
41.2	Bau von Gebäuden	1 476	13 849	29 325	1 584	155 586	155 306	1 551 673
41.20.1	Bau von Gebäuden (ohne Fertigteilbau)	1 459	13 701	29 011	1 566	153 744	153 465	1 531 636
41.20.2	Errichtung von Fertigteilbauten	17	148	315	18	1 842	1 841	20 036
42	Tiefbau	438	10 676	27 889	1 240	124 607	123 855	1 285 109
42.1	Bau von Straßen, Bahnverkehrsstrecken	225	6 084	16 887	698	75 334	75 061	757 301
42.11	Bau von Straßen	206	4 517	11 799	556	52 136	51 880	501 954
42.12	Bau von Bahnverkehrsstrecken	12
42.13	Brücken- und Tunnelbau	7
42.2	Leitungstiefbau und Kläranlagenbau	125	2 760	6 658	328	28 493	28 084	305 273
42.21	Rohrleitungstiefbau, Brunnenbau und Kläranlagenbau	99	2 046	5 017	239	22 864	22 467	237 218
42.22	Kabelnetzleitungstiefbau	26	714	1 641	89	5 630	5 617	68 055
42.9	Sonstiger Tiefbau	88	1 832	4 344	213	20 780	20 710	222 535
42.91	Wasserbau	6	74	160	10	538	538	6 807
42.99	Sonstiger Tiefbau anderweitig nicht genannt	82	1 758	4 184	203	20 241	20 172	215 728
43	Vorbereitende Baustellenarbeiten und sonstige spezialisierte Bautätigkeiten	3 104	18 005	35 332	2 072	160 699	159 852	1 651 104
43.1	Abbrucharbeiten und vorbereitende Baustellenarbeiten	43	523	1 283	58	7 713	7 701	76 580
43.11	Abbrucharbeiten	9	60	125	7	797	788	5 754
43.12	Vorbereitende Baustellenarbeiten	28	408	1 052	45	6 404	6 402	65 852
43.13	Test- und Suchbohrung	6	55	106	6	512	512	4 974
43.9	Sonstige spezialisierte Bautätigkeiten	3 061	17 482	34 049	2 014	152 986	152 151	1 574 524
43.91	Dachdeckerei und Zimmerei	2 101	8 878	15 034	1 031	71 406	71 219	730 657
43.91.1	Dachdeckerei und Bauspenglerei	1 387	6 710	12 002	789	56 992	56 880	577 463
43.91.2	Zimmerei und Ingenieurholzbau	714	2 168	3 032	242	14 413	14 339	153 195
43.99	Sonstige spezialisierte Bautätigkeiten anderweitig nicht genannt	960	8 604	19 015	982	81 581	80 932	843 867
43.99.1	Gerüstbau	189	1 768	3 647	209	11 019	10 603	113 510
43.99.2	Schornstein-, Feuerungs- und Industrieofenbau	39	252	591	25	3 819	3 813	29 025
43.99.9	Baugewerbe a. n. g.	732	6 584	14 777	748	66 743	66 515	701 331

34. Betriebe, tätige Personen, Entgelte, geleistete Arbeitsstunden und Umsatz im Juni 2017 sowie Umsatz für das Jahr 2016 in Handwerksbetrieben im Bauhauptgewerbe nach Wirtschaftszweigen
- Veränderung zur Ergänzungserhebung im Juni 2016 (in Prozent)

WZ-Nr.	Wirtschaftszweig	Betriebe	Tätige Personen	Entgelte	Geleistete Arbeitsstunden	Gesamtumsatz	Darunter baugewerb. Umsatz	Gesamtumsatz für das Jahr 2016
	Bauhauptgewerbe	-1,2	1,8	4,4	-2,4	5,7	5,8	2,7
41	Hochbau	-2,6	4,9	8,2	0,0	7,1	7,4	2,9
41.2	Bau von Gebäuden	-2,6	4,9	8,2	0,0	7,1	7,4	2,9
41.20.1	Bau von Gebäuden (ohne Fertigteilbau)	-2,7	4,9	8,4	0,1	6,9	7,2	2,6
41.20.2	Errichtung von Fertigteilbauten	-	1,4	-2,5	-5,3	34,2	34,3	27,2
42	Tiefbau	1,2	3,3	4,9	-2,3	4,9	4,8	5,0
42.1	Bau von Straßen, Bahnverkehrsstrecken	-1,3	2,3	3,5	-5,0	7,4	7,4	6,2
42.11	Bau von Straßen	-1,9	1,5	4,0	-2,1	9,3	9,1	4,2
42.12	Bau von Bahnverkehrsstrecken	9,1
42.13	Brücken- und Tunnelbau	-
42.2	Leitungstiefbau und Kläranlagenbau	-1,3	2,3	3,5	-5,0	7,4	7,4	6,2
42.21	Rohrleitungstiefbau, Brunnenbau und Kläranlagenbau	6,5	7,7	10,0	5,3	16,7	16,3	8,2
42.22	Kabelnetzleitungstiefbau	-	6,9	5,3	-2,2	-4,9	-5,0	5,2
42.9	Sonstiger Tiefbau	2,3	0,4	4,2	-0,9	-10,3	-10,3	-1,9
42.91	Wasserbau	20,0
42.99	Sonstiger Tiefbau anderweitig nicht genannt	1,2
43	Vorbereitende Baustellenarbeiten und sonstige spezialisierte Bautätigkeiten	-0,8	-1,3	1,1	-4,1	4,9	5,1	0,7
43.1	Abbrucharbeiten und vorbereitende Baustellenarbeiten	-6,5	-3,9	-2,8	-4,9	10,0	12,5	-13,6
43.11	Abbrucharbeiten	-10,0	-14,3	-33,2	0,0	-30,5	-21,0	-50,6
43.12	Vorbereitende Baustellenarbeiten	-	1,0	6,2	0,0	21,7	22,1	-6,5
43.13	Test- und Suchbohrung	-25,0	-21,4	-25,4	-33,3	-15,2	-15,2	-24,2
43.9	Sonstige spezialisierte Bautätigkeiten	-0,7	-1,2	1,2	-4,0	4,7	4,7	1,5
43.91	Dachdeckerei und Zimmerei	0,5	0,5	2,8	-1,8	6,8	6,8	1,4
43.91.1	Dachdeckerei und Bauspenglerei	1,0	-0,1	2,4	-2,6	7,2	7,2	1,0
43.91.2	Zimmerei und Ingenieurholzbau	-0,4	2,4	4,7	0,8	5,1	5,0	3,0
43.99	Sonstige spezialisierte Bautätigkeiten anderweitig nicht genannt	-3,3	-3,0	0,0	-6,4	2,9	3,0	1,6
43.99.1	Gerüstbau	-8,7	-4,1	2,7	-1,9	6,9	5,8	-2,8
43.99.2	Schornstein-, Feuerungs- und Industrieofenbau	2,6	2,9	1,9	0,0	9,8	9,9	12,7
43.99.9	Baugewerbe a. n. g.	-2,1	-2,9	-0,7	-7,8	1,9	2,2	1,9

Verzeichnis der Wirtschaftszweige im Bauhauptgewerbe

WZ 2008	Wirtschaftszweig	
41	Hochbau	
41.1	Erschließung von Grundstücken; Bauträger	Die Bauträger werden ab 2009 gemeinsam vierteljährig mit dem Ausbaugewerbe befragt und es gilt ein eingeschränktes Erhebungsprogramm.
41.10.1	Erschließung von unbebauten Grundstücken	
41.10.2	Bauträger für Nichtwohngebäude	
41.10.3	Bauträger für Wohngebäude	
41.2	Bau von Gebäuden	
41.20.1	Bau von Gebäuden (ohne Fertigteilbau)	
41.20.2	Errichtung von Fertigteilbauten	
42	Tiefbau	
42.1	Bau von Straßen, Bahnverkehrsstrecken	
42.11	Bau von Straßen	
42.12	Bau von Bahnverkehrsstrecken	
42.13	Brücken- und Tunnelbau	
42.2	Leitungstiefbau und Kläranlagenbau	
42.21	Rohrleitungstiefbau, Brunnenbau und Kläranlagenbau	
42.22	Kabelnetzleitungstiefbau	
42.9	Sonstiger Tiefbau	
42.91	Wasserbau	
42.99	Sonstiger Tiefbau anderweitig nicht genannt	
43	Vorbereitende Baustellenarbeiten und sonstige spez. Bautätigkeiten	
43.1	Abbrucharbeiten und vorbereitende Baustellenarbeiten	
43.11	Abbrucharbeiten	
43.12	Vorbereitende Baustellenarbeiten	
43.13	Test- und Suchbohrung	
43.9	Sonstige spezialisierte Bautätigkeiten	
43.91	Dachdeckerei und Zimmerei	
43.91.1	Dachdeckerei und Bauspenglerei	
43.91.2	Zimmerei und Ingenieurholzbau	
43.99	Sonstige spezialisierte Bautätigkeiten anderweitig nicht genannt	
43.99.1	Gerüstbau	
43.99.2	Schornstein-, Feuerungs- und Industrieofenbau	
43.99.9	Baugewerbe anderweitig nicht genannt	

Abb. 1 Betriebe, tätige Personen und Gesamtumsatz im Bauhauptgewerbe im Juni 2008 bis 2017 nach Wirtschaftszweigen



Abb. 2 Betriebe, tätige Personen und Gesamtumsatz im Bauhauptgewerbe im Juni 2008 bis 2017 nach Beschäftigtengrößenklassen

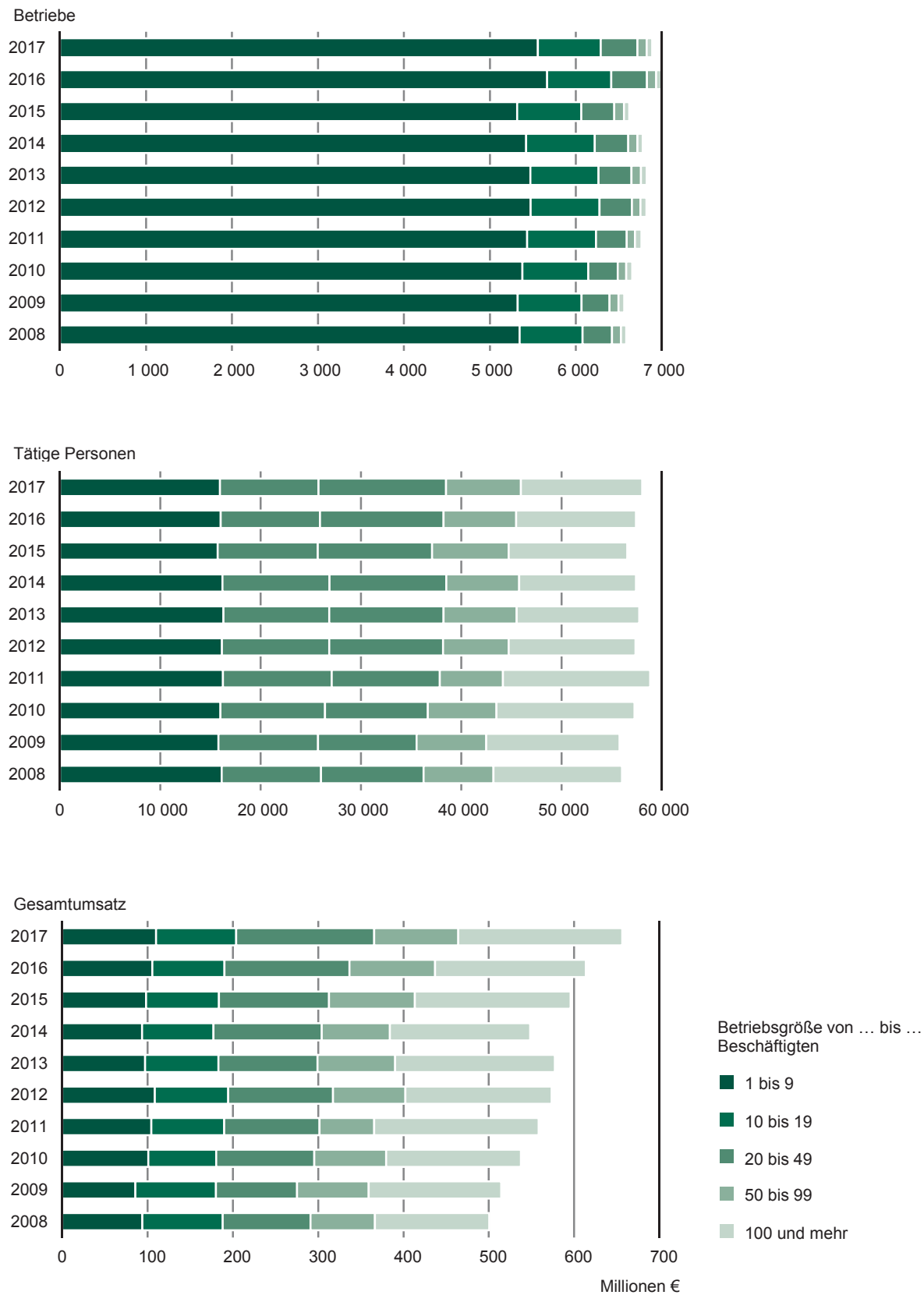


Abb. 3 Tätige Personen im Bauhauptgewerbe am 30. Juni 2017 nach der Stellung im Betrieb

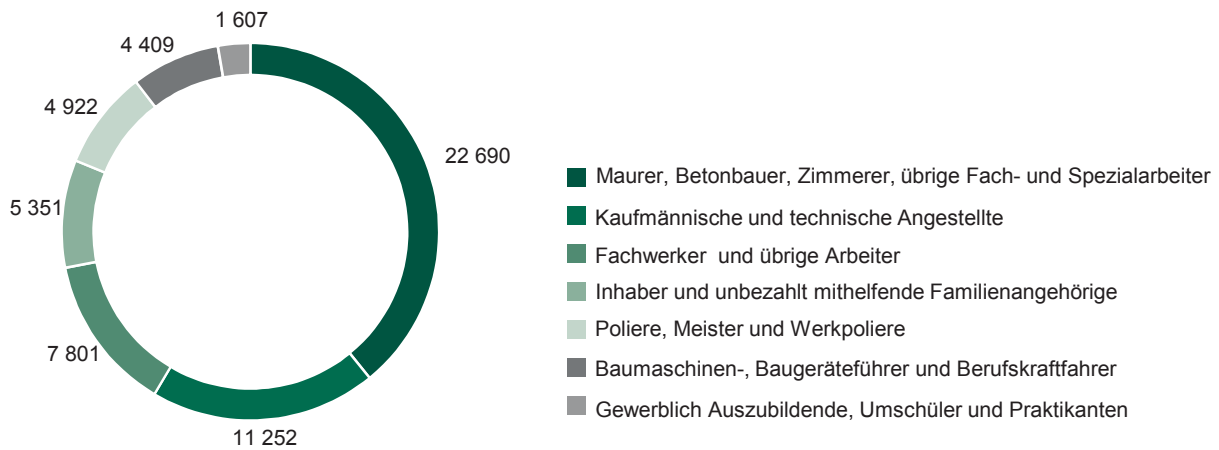
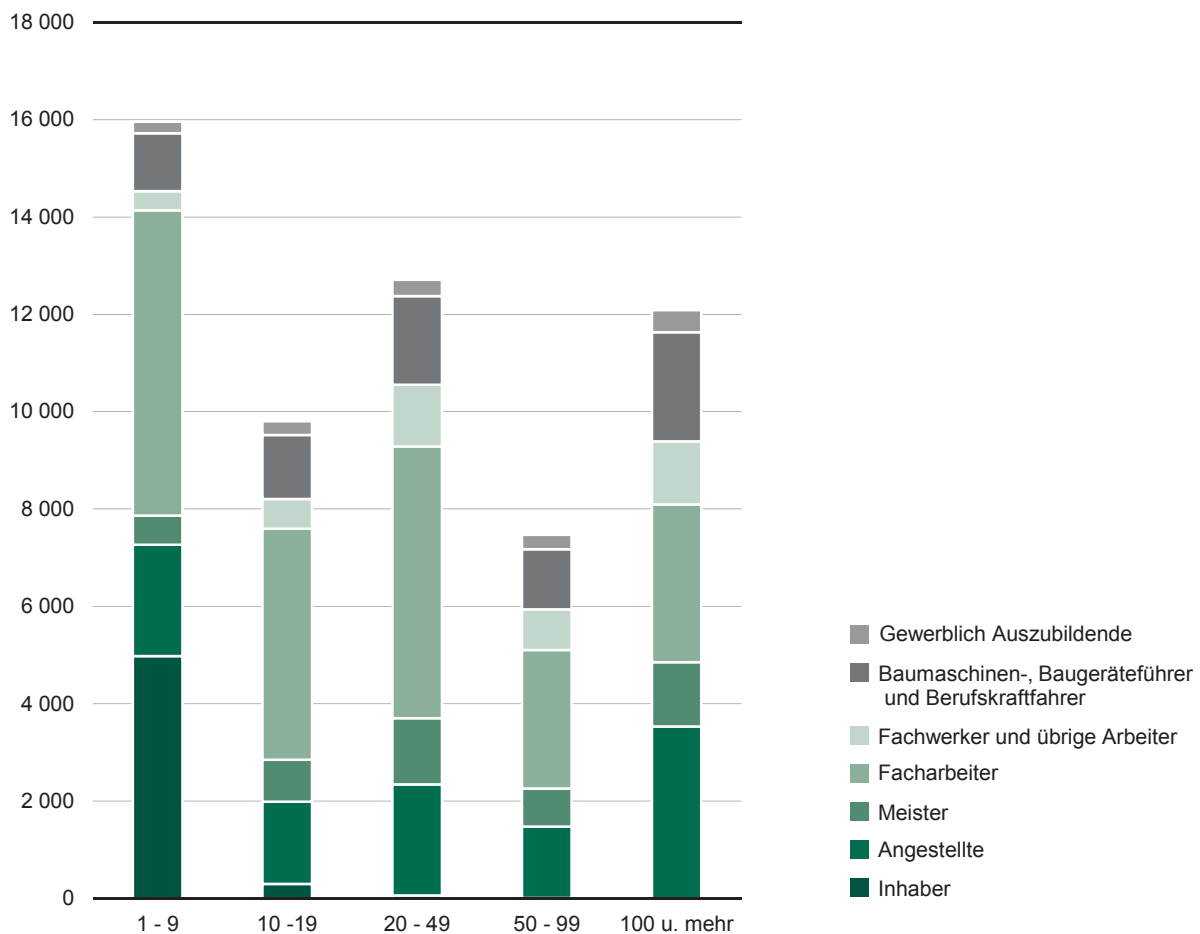
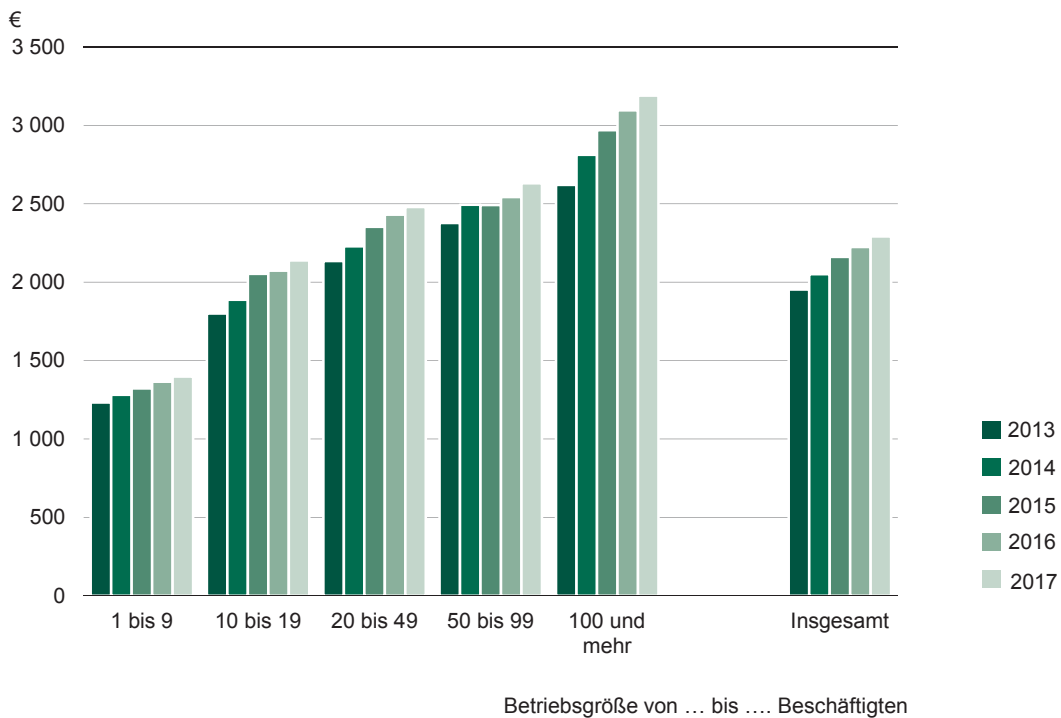


Abb. 4 Tätige Personen im Bauhauptgewerbe am 30. Juni 2017 nach der Stellung im Betrieb und Beschäftigtenklassen



**Abb. 5 Entgelte je tätiger Person im Bauhauptgewerbe im Juni 2013 bis 2017 nach Beschäftigten-
größenklassen**



**Abb. 6 Geleistete Arbeitsstunden je tätiger Person im Bauhauptgewerbe im Juni 2013 bis 2017 nach
Beschäftigtengrößenklassen**

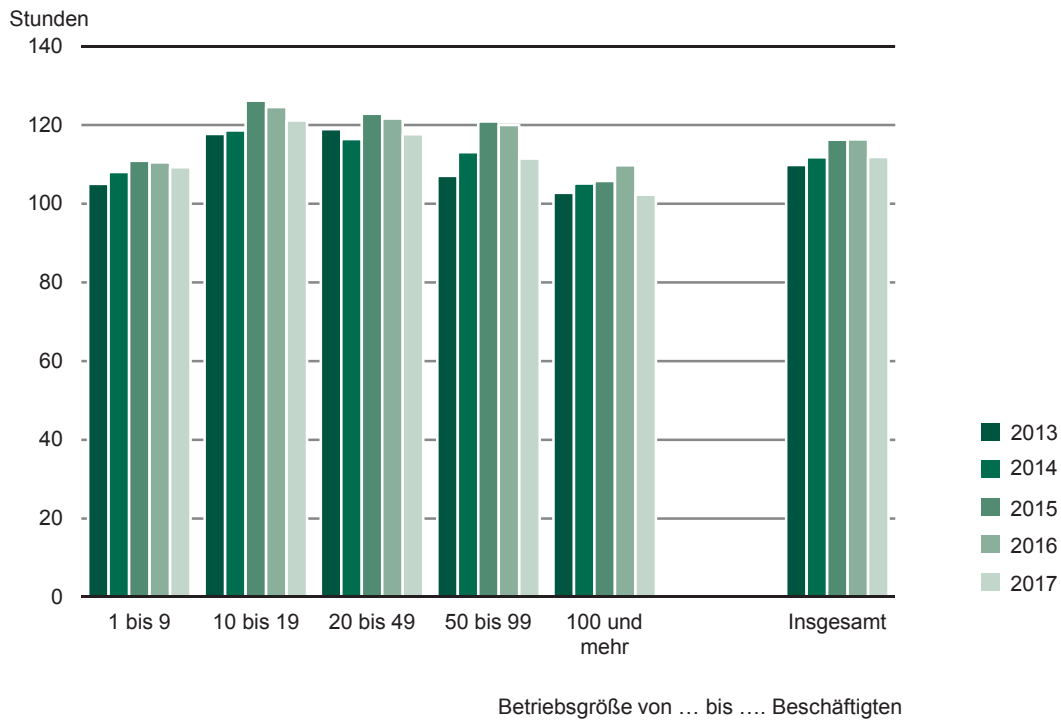


Abb. 7 Umsatz im Bauhauptgewerbe im Juni 2008 bis 2017

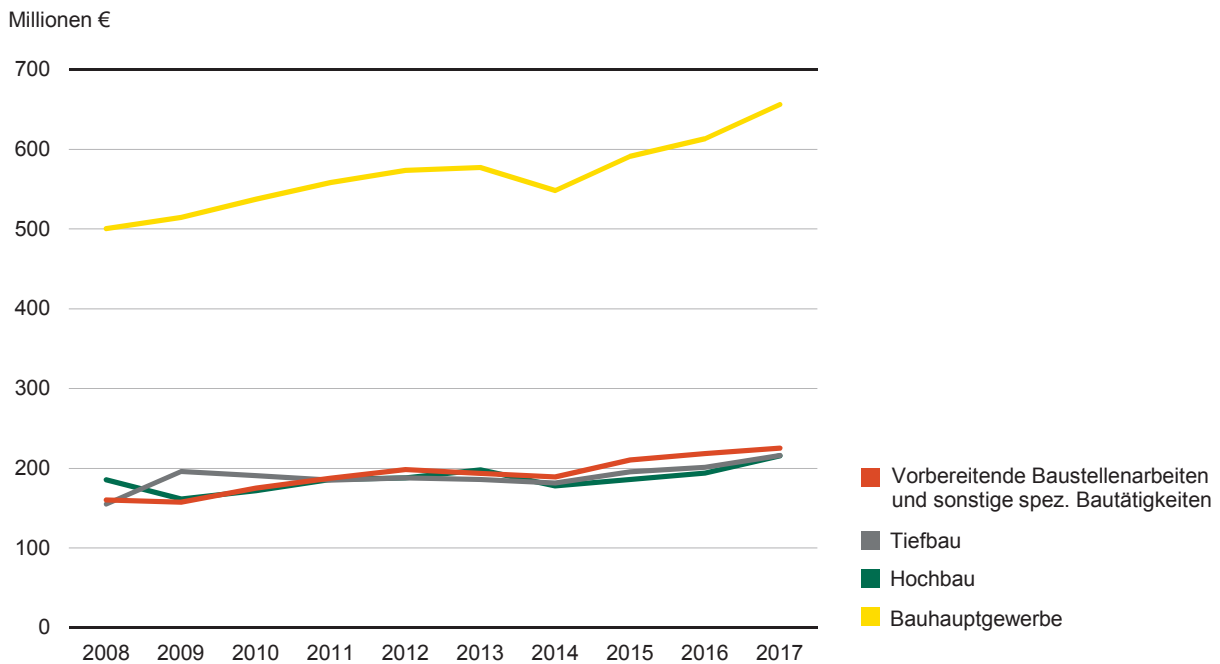


Abb. 8 Baugewerblicher Umsatz im Bauhauptgewerbe im Juni 2008 bis 2017 nach Bauarten und Auftraggebern

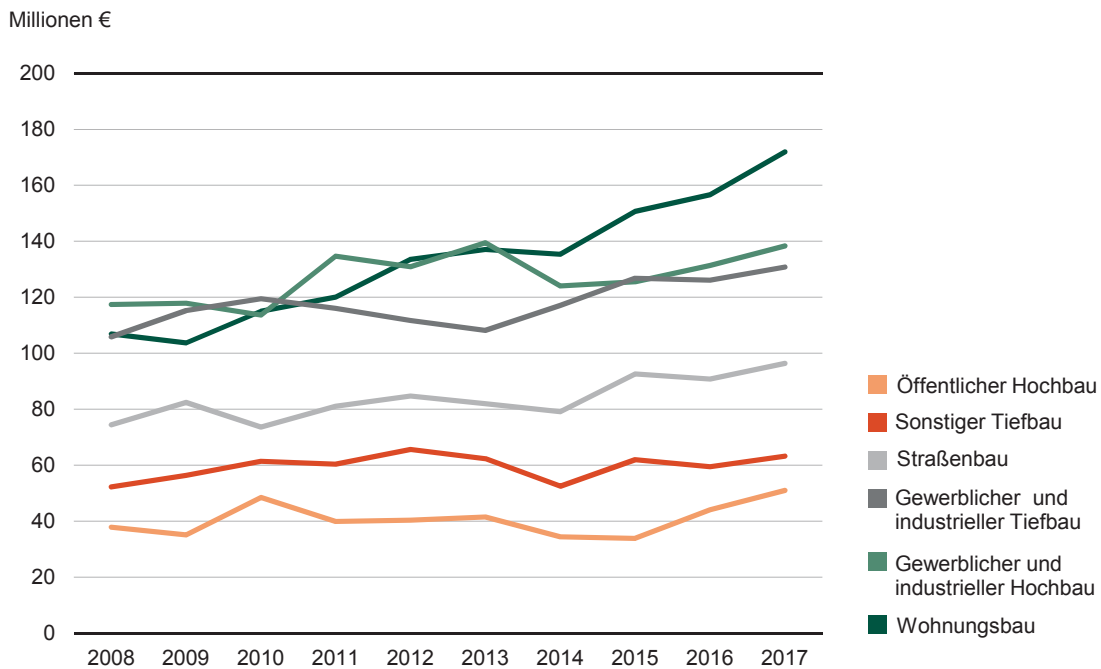


Abb. 9 Betriebe, tätige Personen und Gesamtumsatz im Bauhauptgewerbe im Juni 2017 nach Kreisfreien Städten und Landkreisen
 Sachsen insgesamt entspricht 100 Prozent des jeweiligen Merkmals

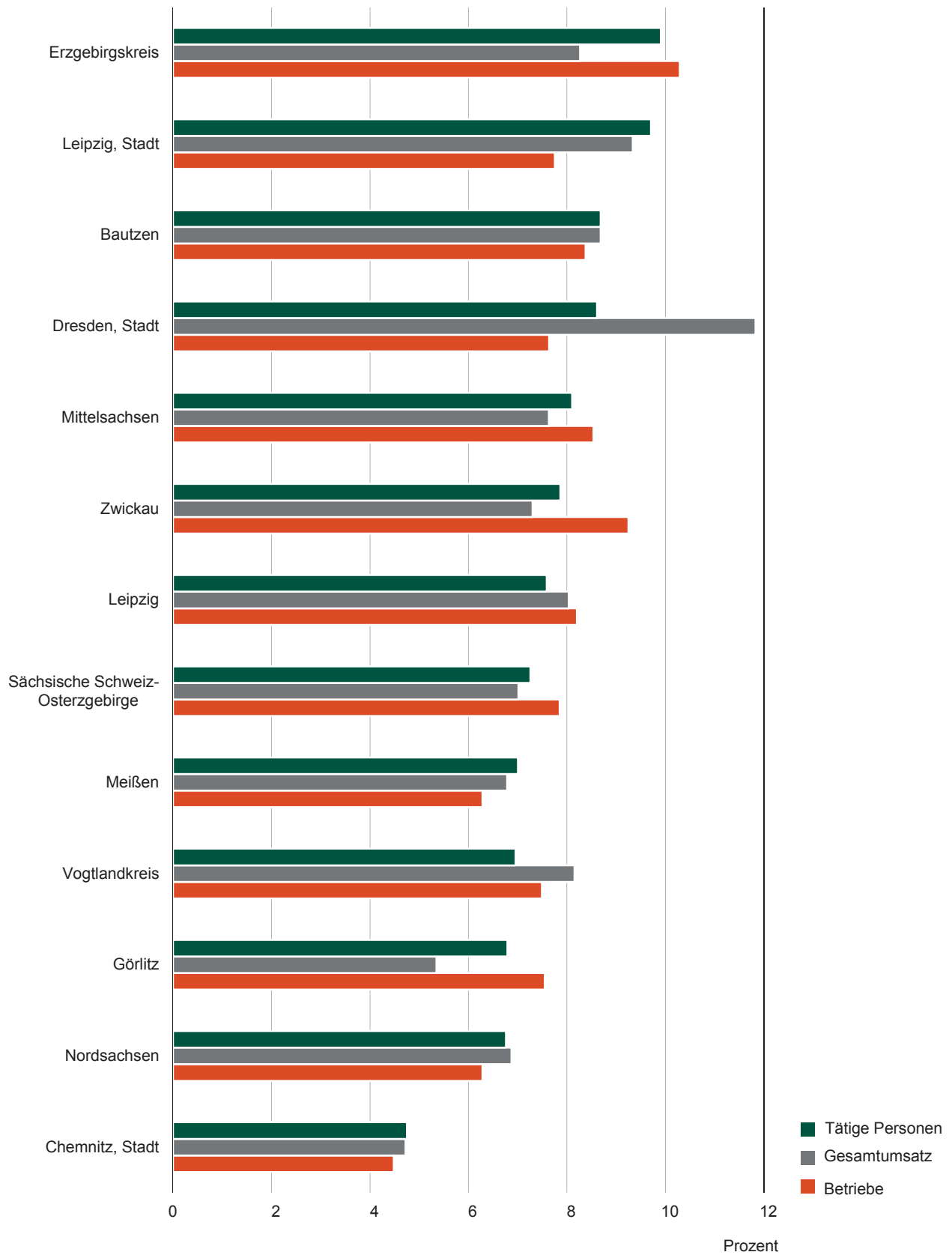
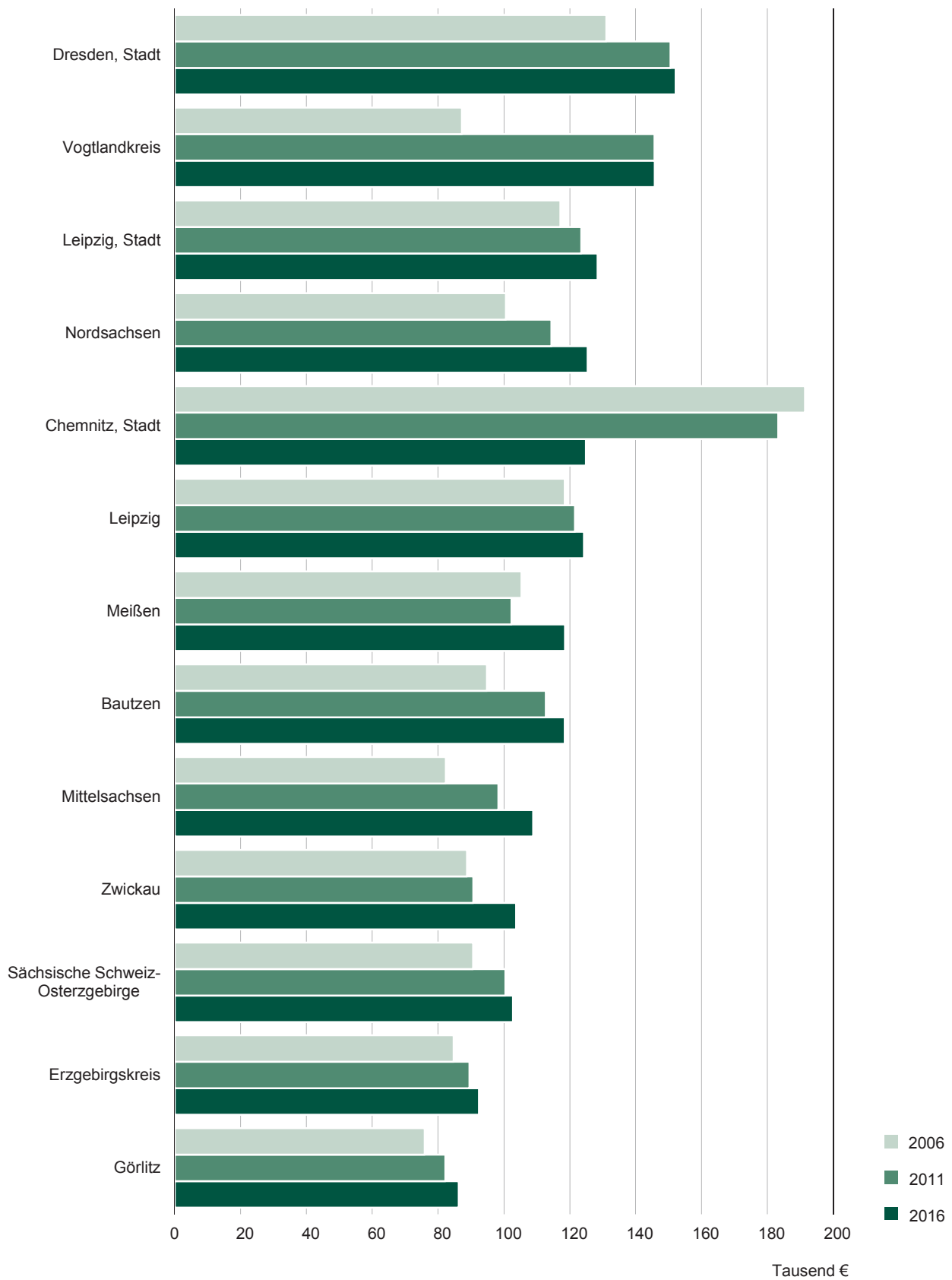


Abb. 10 Gesamtumsatz je tätiger Person im Bauhauptgewerbe für die Jahre 2006, 2011 und 2016 nach Kreisfreien Städten und Landkreisen



Herausgeber, Redaktion, Gestaltung, Satz

Statistisches Landesamt des Freistaates Sachsen
Macherstraße 63, 01917 Kamenz
Telefon +49 3578 33-1913
Telefax +49 3578 33-1921
E-Mail info@statistik.sachsen.de

Druck

Diese Veröffentlichung steht ausschließlich in elektronischer Form bereit.

Redaktionsschluss

Dezember 2017

Bezug

Download im Internet kostenfrei unter
www.statistik.sachsen.de

Erscheinungsfolge

jährlich

Copyright

Statistisches Landesamt des Freistaates Sachsen, Kamenz 2017
Vervielfältigung und Verbreitung, auch auszugsweise, mit Quellenangabe gestattet.

ISSN 2195-3074