

Statistischer Bericht



Korrekturausgabe

Deutscher Bundestag
Strukturdaten nach Bundestagswahlkreisen
2017

Wahlkreis 154 Leipzig-Land

B VII 1-3 – 4j/17

Zeichenerklärung

- Nichts vorhanden (genau Null)
- 0 weniger als die Hälfte von 1 in der letzten besetzten Stelle, jedoch mehr als nichts
- ... Angabe fällt später an
- / Zahlenwert nicht sicher genug
- . Zahlenwert unbekannt oder geheim zu halten
- x Tabellenfach gesperrt, weil Aussage nicht sinnvoll
- () Aussagewert ist eingeschränkt
- p vorläufige Zahl
- r berichtigte Zahl
- s geschätzte Zahl
- n Zahlenwert am aktuellen Rand vorliegend

Herausgeber, Redaktion, Gestaltung, Satz
Statistisches Landesamt des Freistaates Sachsen
Macherstraße 63, 01917 Kamenz
Telefon +49 3578 33-1913
Telefax +49 3578 33-1921
E-Mail info@statistik.sachsen.de

Druck

Diese Veröffentlichung steht ausschließlich in elektronischer Form bereit.

Redaktionsschluss

Juli 2017

Bezug

Download im Internet kostenfrei unter
www.statistik.sachsen.de

Erscheinungsfolge

vierjährlich

Statistisches Landesamt des Freistaates Sachsen, Kamenz 2017
Vervielfältigung und Verbreitung, auch auszugsweise, mit Quellenangabe gestattet.
ISSN 2195-304X

Wahlkreis 154 - Leipzig-Land

[Titel](#)

[Impressum](#)

Inhalt

[Erläuterungen](#)

Tabelle

[Strukturdaten für den Wahlkreis 154 - Leipzig-Land](#)

Abbildungen

1. [Bevölkerung am 31.12.2015 und am 31.12.2030 im Wahlkreis 154 - Leipzig-Land nach Alter und Geschlecht](#)
2. [Stationäre Pflege im Wahlkreis 154 - Leipzig-Land am 15. Dezember](#)
3. [Öffentlicher Haushalt des Wahlkreises 154 - Leipzig-Land](#)
4. [Arbeitsmarktsituation im Wahlkreis 154 - Leipzig-Land](#)
5. [Anzahl der Betriebe im Wahlkreis 154 - Leipzig-Land](#)

[Inhalt](#)

Erläuterungen

Die Erläuterungen sind in der zugehörigen PDF zu diesem Bericht hinterlegt.
Über den folgenden Link gelangen Sie zu den Vorbemerkungen für den
Strukturdatenbericht.

https://www.statistik.sachsen.de/wahlen/bw/bw2017/Merkmale_Strukturdaten.pdf

Merkmal	Einheit	2009	2013	Aktuell verfügbares Jahr	
				2015	2016
Gebiet am 31. Dezember					
Gemeinden ¹⁾	Anzahl	41	34	32	32
Fläche am 31. Dezember	km²	1 647	1 647	1 651	1 651
darunter					
Siedlungs-/Verkehrsfläche	%	12,5	13,1	13,3	...
Landwirtschaftsfläche	%	62,9	62,4	62,5	...
Bundestagswahl					
Wahlbeteiligung	%	64,2	68,8	x	x
Von den gültigen Zweitstimmen entfielen auf ...					
CDU	%	36,7	45,8	x	x
DIE LINKE	%	23,8	19,9	x	x
SPD	%	16,0	15,2	x	x
AfD	%	x	6,4	x	x
GRÜNE	%	5,1	3,3	x	x
NPD	%	3,9	3,0	x	x
FDP	%	13,2	2,9	x	x
Bevölkerung am 31. Dezember					
Bevölkerung insgesamt	Anzahl	269 694	257 596	258 408	...
Bevölkerungszu- bzw. -abnahme	%	-0,8	-0,6	0,3	...
Bevölkerungsdichte	Einwohner je km²	164	156	156	...
Lebendgeborene	Anzahl	1 972	1 859	1 964	...
Gestorbene	Anzahl	3 116	3 359	3 475	...
Geburtensaldo	je 1 000 Einwohner	-4,2	-5,8	-5,9	...
Zuzüge	Anzahl	7 170	7 344	9 709	...
Fortzüge	Anzahl	8 203	7 473	7 459	...
Wanderungssaldo	je 1 000 Einwohner	-3,8	-0,5	8,7	...
Frauenanteil	%	50,8	51,1	50,9	...
Ausländeranteil	%	1,4	1,1	2,0	...
Anteil der unter 18-Jährigen	%	13,1	14,5	15,1	...
Anteil der über 65-Jährigen	%	23,8	24,5	25,1	...
Durchschnittsalter	Jahre	46,1	47,5	47,6	...
Gesundheit und Pflege					
Krankenhausbettendichte	je 1 000 Einwohner	3,8	3,8	3,8	...
Pflegebedürftige am 15. Dezember in					
ambulanter Pflege	Anzahl	2 468	2 554	2 868	x
stationärer Pflege	Anzahl	2 550	3 004	3 212	x
Pflegequote am 15. Dezember	%	1,9	2,2	2,4	x
Pflegeheimplätze am 15. Dezember je 1 000 Einwohner	Anzahl	9,7	12,3	12,9	x
Personal am 15. Dezember je 100 Pflegebedürftige in					
ambulanter Pflege	Anzahl	46,9	49,5	47,1	x
stationärer Pflege	Anzahl	74,3	71,4	72,9	x
Wohnen²⁾					
Baufertigstellungen neuer Wohngebäude	Anzahl	330	517	170	...
Bestand an					
Wohngebäuden	Anzahl	64 819	67 764	68 381	...
Wohnungen in den Wohngebäuden	Anzahl	136 451	136 998	137 419	...
Durchschnittliche Wohnfläche je Wohnung	m²	75,7	82,2	82,6	...
Eigentümerquote ³⁾	%	x	47,8	x	x
Leerstandsquote ³⁾	%	x	9,1	x	x

Merkmal	Einheit	2009	2013	Aktuell verfügbares Jahr	
				2015	2016
Bildung					
Besuchsquote in Kindertages- einrichtungen am 1. März					
im Alter von unter 3 Jahren	%	46,4	53,4	n	54,4
im Alter von 3 bis unter 6 Jahren	%	95,0	96,1	n	96,2
Anteil der Absolventen/Abgänger von allgemein- bildenden Schulen am Ende des Schuljahres					
ohne Hauptschulabschluss	%	8,4	8,7	n	7,3
mit Hauptschulabschluss	%	11,7	10,9	n	10,3
mit Realschulabschluss	%	43,2	54,3	n	53,8
mit allgemeiner Hochschulreife	%	36,7	26,1	n	28,6
Wirtschaft					
Betriebe ⁴⁾	Anzahl	12 010	11 975	11 731	...
Gesamtumsatz ⁵⁾ je tätiger Person im					
Bergbau und Verarbeitenden Gewerbe	€	197 280	203 249	n	217 967
Bauhauptgewerbe	€	132 204	158 781	n	169 206
Ausbaugewerbe	€	99 837	114 776	n	121 361
Gewerbeanmeldungen	Anzahl	2 338	1 756	n	1 544
Gewerbeabmeldungen	Anzahl	2 037	1 847	n	1 718
Unternehmensinsolvenzen	Anzahl	161	89	n	79
Bruttowertschöpfung je Erwerbstätigen	€	45 820	51 852	53 461 ⁶⁾	...
Erwerbstätigkeit und Arbeitsmarkt					
Arbeitsplatzdichte	Anzahl	396,4	445,3	460,5	...
Beschäftigtenquote	%	55,7	61,0	63,0	...
Anteil der Erwerbstätigen in					
Land-/Forstwirtschaft, Fischerei	%	/	/	/	...
Produzierendem Gewerbe	%	27,9	30,6	28,1	...
Handel, Gastgewerbe, Verkehr	%	20,7	24,2	25,8	...
sonstigen Dienstleistungsbereichen	%	48,5	42,6	43,8	...
Arbeitslosenquote	%	12,8	8,8	n	6,6
Anteil Langzeitarbeitslose an allen Arbeitslosen	%	37,3	34,6	n	36,7
Finanzen und Soziales					
Mittleres monatliches Nettoeinkommen (Median)	€	1 011	1 142	1 200	...
Mindestsicherungsquote	je 100 Einwohner	11,4	10,0	9,4	...
Grundsicherungsquote im Alter ab der Regelaltersgrenze ⁷⁾	je 100 Einwohner	0,7	0,9	0,9	...
Gemeindliche Steuereinnahmekraft	1 000 €	144 346	166 209	188 824	...
Schuldenstand der Kernhaushalte der Gemeinden am 31. Dezember					
Insgesamt	1 000 €	193 817	182 247	172 642	...
je Einwohner ⁸⁾	€	716	706	671	...
Beschäftigte in Kernhaushalten der Gemeinden am 30. Juni	Anzahl	2 695	2 564	2 595	...
Tourismus					
Angebote Gästebetten im Juli des Jahres	Anzahl	4 591	4 840	n	5 004
Durchschnittliche Bettenauslastung	%	36,3	44,0	n	44,1
Durchschnittliche Aufenthaltsdauer	Tage	3,4	3,8	n	3,7

1) Anzahl der Gemeinden für 2016 am 01.01.2017.

2) Alle Angaben beziehen sich auf Wohngebäude ohne Wohnheime.

3) Datenquelle: Zensus 2011, Stichtag 09.05.2011.

4) Datenquelle: Unternehmensregister ohne Land- und Forstwirtschaft, Fischerei, Öffentliche Verwaltung, Private Haushalte und Exterritoriale Organisationen.

5) In Betrieben mit 20 und mehr tätigen Personen.

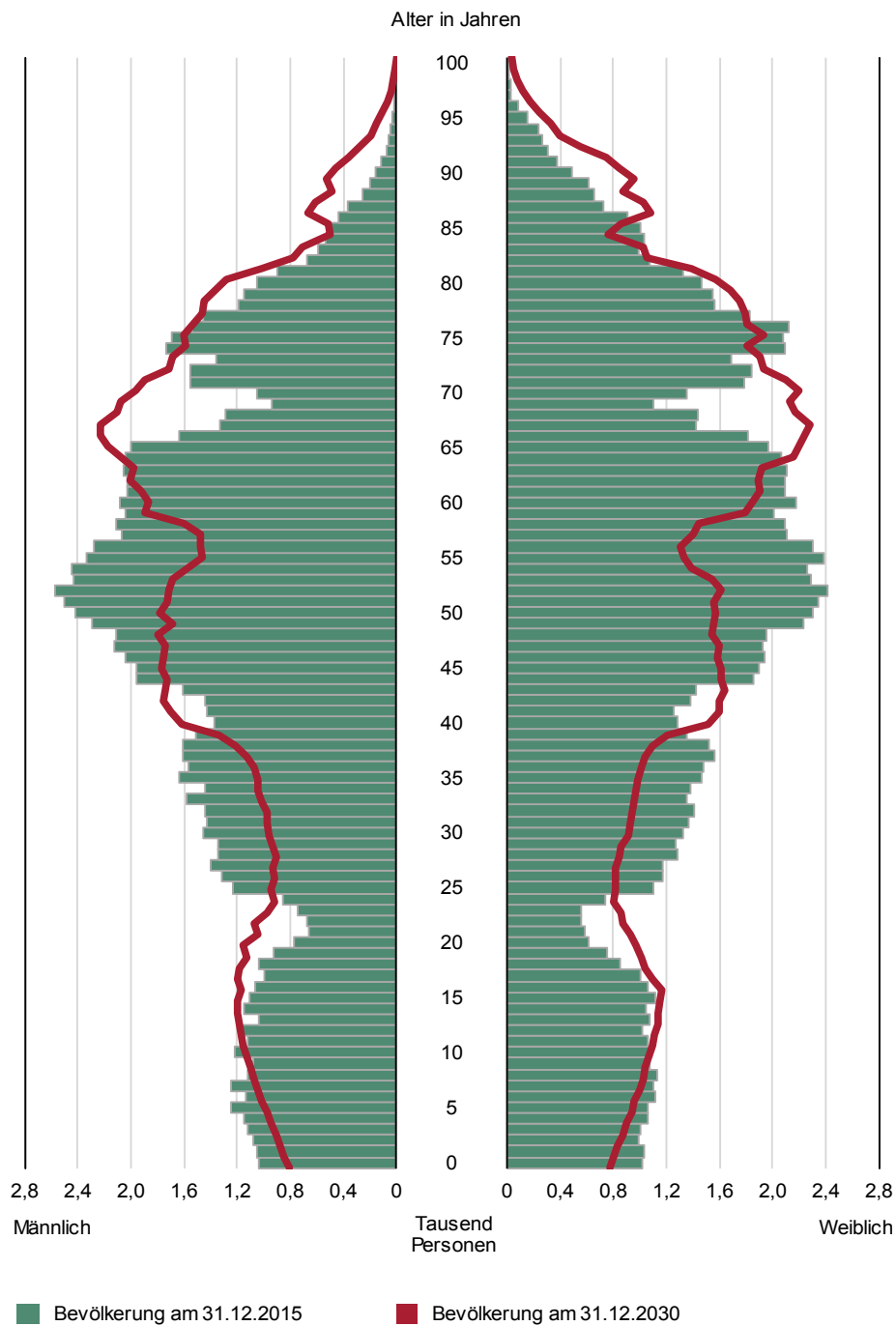
6) Wert bezieht sich auf das Berichtsjahr 2014.

7) Nur Empfänger von Grundsicherungsleistungen mit sächsischem Träger ab Erreichen der Regelaltersgrenze zum Renteneintritt nach § 41 Abs. 2 SGB XII.

8) Bezogen auf den Einwohnerstand am 30. Juni des Berichtsjahres.

**Abb. 1 Bevölkerung am 31.12.2015 und am 31.12.2030 im Wahlkreis
154 - Leipzig-Land nach Alter und Geschlecht**

[Inhalt](#)

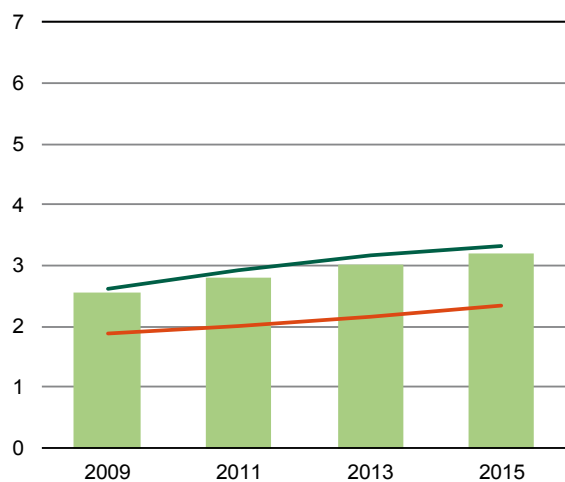


Datenquellen: 2015 - Bevölkerungsfortschreibung auf Basis der Zensusdaten vom 09.05.2011.
2030 - 6. Regionalisierte Bevölkerungsvorausberechnung bis 2030, Variante 2.

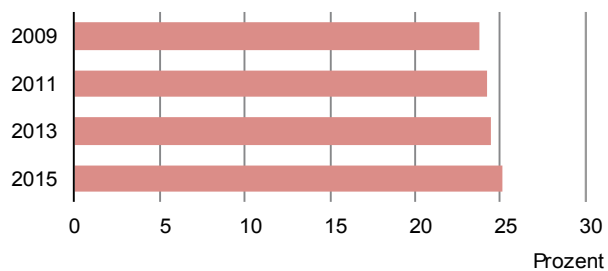
Abb. 2 Stationäre Pflege im Wahlkreis 154 - Leipzig-Land am 15. Dezember

[Inhalt](#)

Tausend Personen

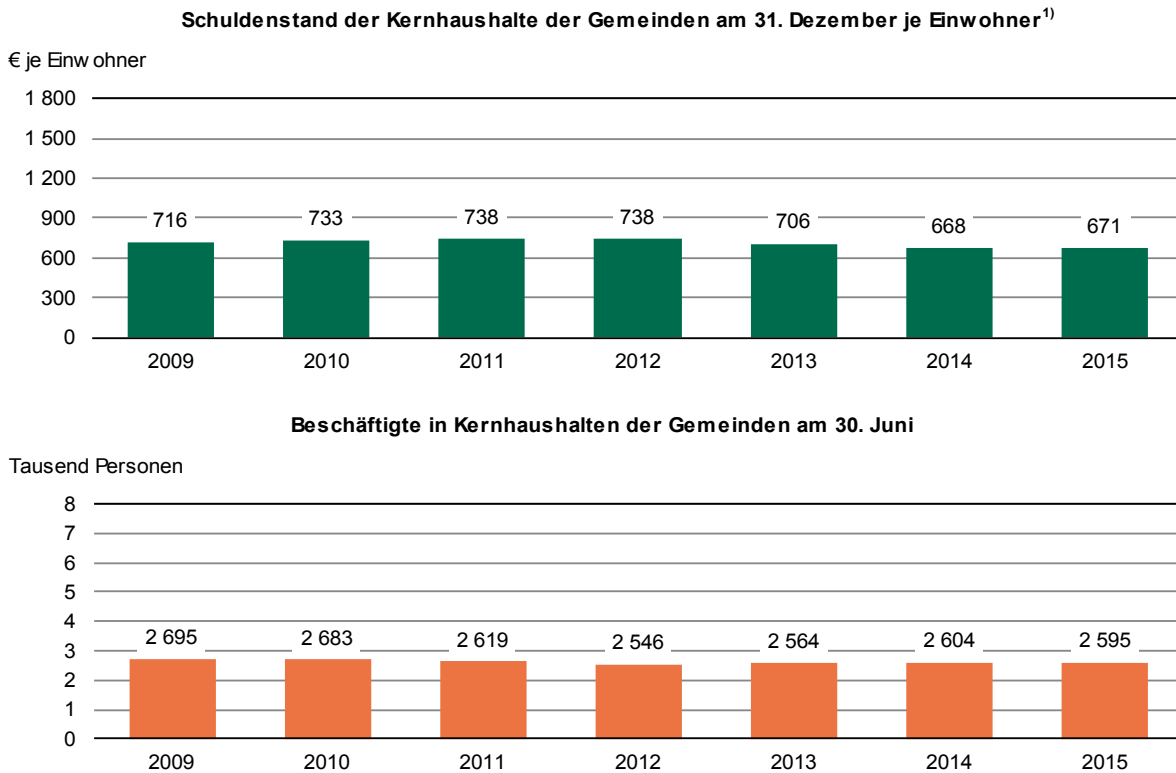


Anteil der Bevölkerung im Alter von 65 Jahren und älter am 31. Dezember



Datenquellen: Stationäre Pflege: Pflegestatistik.

Bevölkerung 65 Jahre und älter: Bevölkerungsfortschreibung auf Basis der Registerdaten vom 03.10.1990 (für 2009) sowie auf Basis der Zensusdaten vom 09.05.2011 (ab 2011).



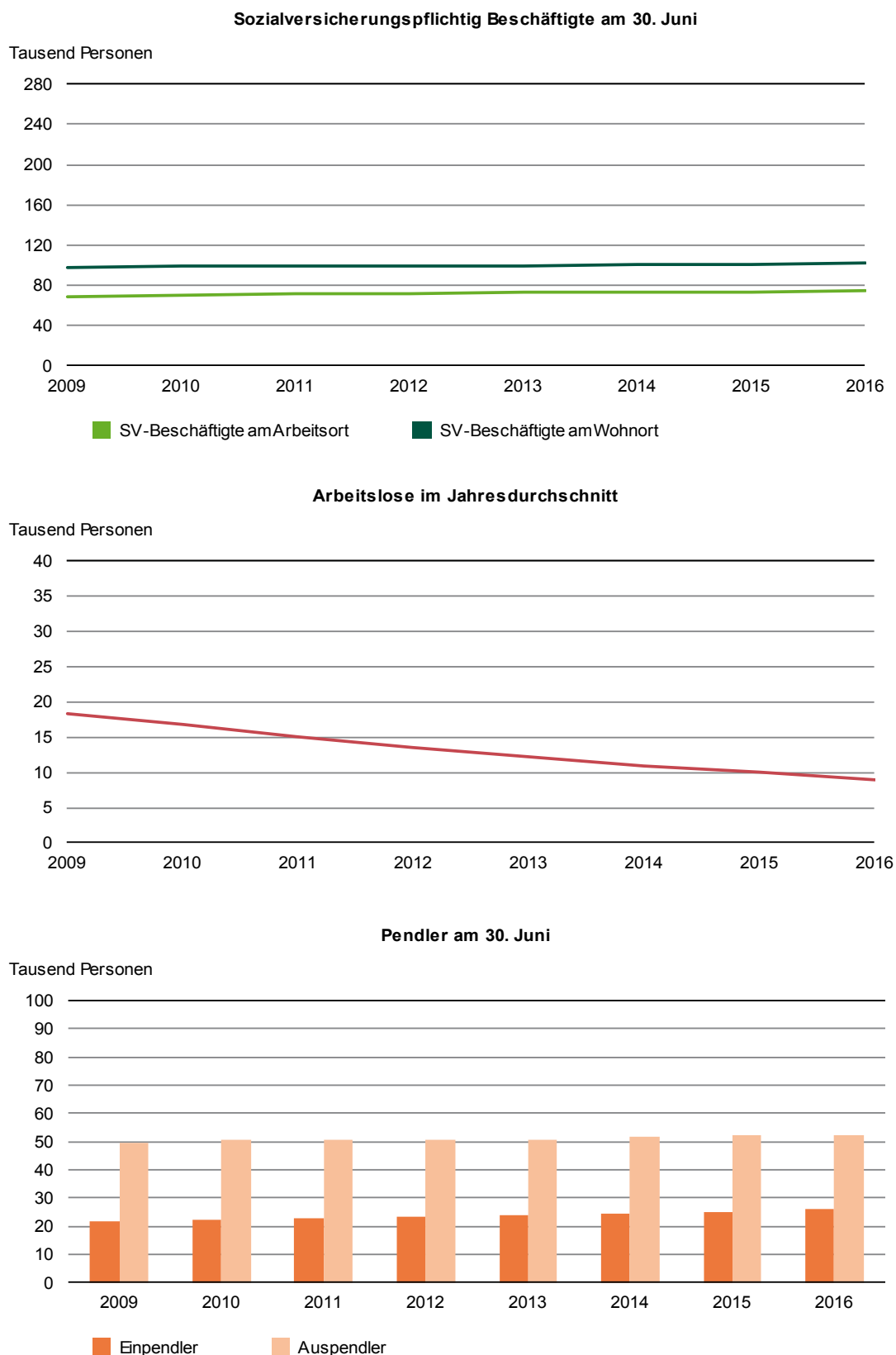
Datenquellen: Schuldenstand der Kernhaushalte der Gemeinden: Statistik über die Schulden der Kernhaushalte der Gemeinden/ Gemeindeverbände 2009 bis 2015.

Beschäftigte in Kernhaushalten der Gemeinden: Personalstandstatistik des öffentlichen Dienstes 2009 bis 2015.

1) Bezogen auf den Einwohnerstand am 30. Juni des Berichtsjahres.

Abb. 4 Arbeitsmarktsituation im Wahlkreis 154 - Leipzig-Land

[Inhalt](#)

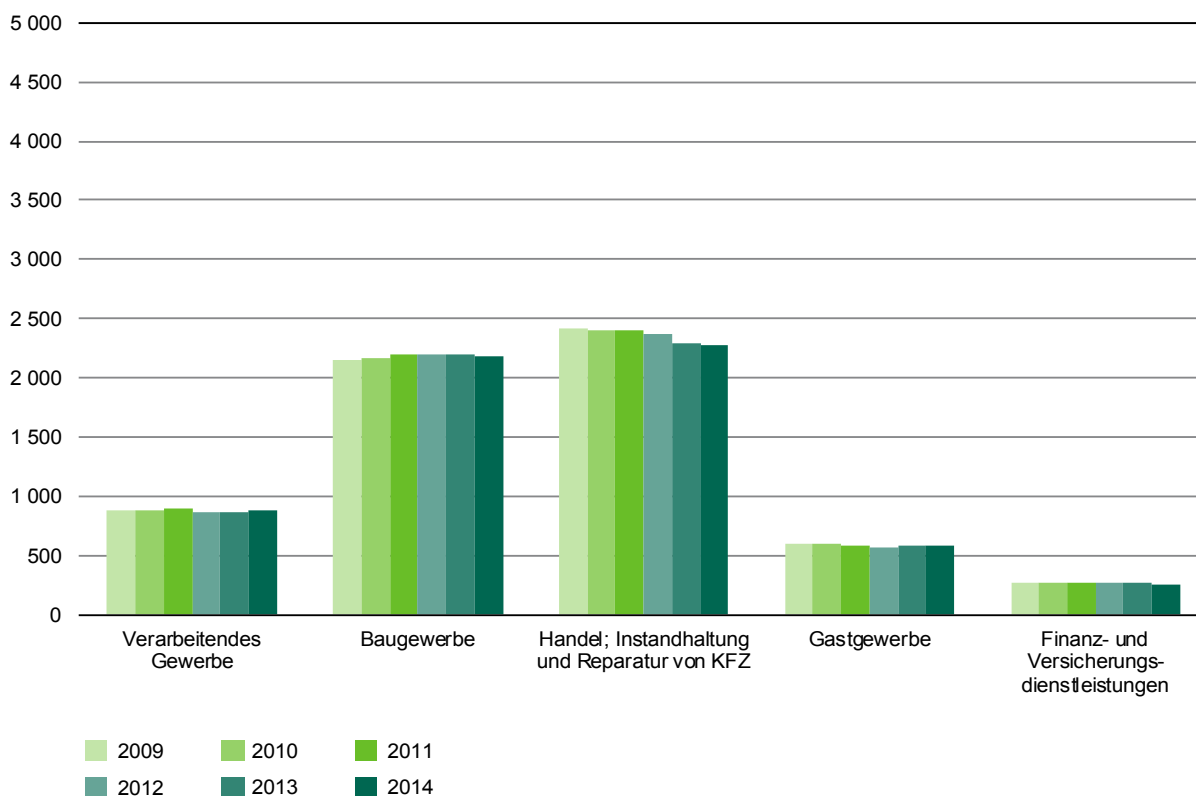


Datenquellen: Sozialversicherungspflichtig Beschäftigte und Pendler: Beschäftigungsstatistik der Bundesagentur für Arbeit.
Arbeitslose: Arbeitsmarktstatistik der Bundesagentur für Arbeit.

Abb. 5 Anzahl der Betriebe im Wahlkreis 154 - Leipzig-Land

[Inhalt](#)

Anzahl Betriebe



Datenquelle: Unternehmensregister.