

# Statistischer Bericht



## Straßenverkehrsunfälle im Freistaat Sachsen

Juli 2017

H I 1 – m 07/17

## Zeichenerklärung

- Nichts vorhanden (genau Null)
- 0 weniger als die Hälfte von 1 in der letzten besetzten Stelle, jedoch mehr als nichts
- ... Angabe fällt später an
- / Zahlenwert nicht sicher genug
- . Zahlenwert unbekannt oder geheim zu halten
- x Tabellenfach gesperrt, weil Aussage nicht sinnvoll
- () Aussagewert ist eingeschränkt
- p vorläufige Zahl
- r berichtigte Zahl
- s geschätzte Zahl

**Herausgeber, Redaktion, Gestaltung, Satz**  
Statistisches Landesamt des Freistaates Sachsen  
Macherstraße 63, 01917 Kamenz  
Telefon +49 3578 33-1913  
Telefax +49 3578 33-1921  
E-Mail [info@statistik.sachsen.de](mailto:info@statistik.sachsen.de)

**Druck**  
Diese Veröffentlichung steht ausschließlich in elektronischer Form bereit.

**Redaktionsschluss**  
Oktober 2017

**Bezug**  
Download im Internet kostenfrei unter  
[www.statistik.sachsen.de](http://www.statistik.sachsen.de)

**Erscheinungsfolge**  
monatlich

**Copyright**  
Statistisches Landesamt des Freistaates Sachsen, Kamenz 2017  
Vervielfältigung und Verbreitung, auch auszugsweise, mit Quellenangabe gestattet.

ISSN 2195-4003

[Titel](#)  
[Impressum](#)

## Inhalt

[Vorbemerkungen \(Verweis auf Qualitätsbericht\)](#)  
[Zusätzliche Erläuterungen](#)

## Tabellen

1. [Straßenverkehrsunfälle mit Sachschaden 2015 bis 2017 nach Monaten](#)
2. [Straßenverkehrsunfälle mit Personenschaden 2015 bis 2017 nach Monaten](#)
3. [Verunglückte bei Straßenverkehrsunfällen 2015 bis 2017 nach Monaten](#)
4. [Straßenverkehrsunfälle mit Personenschaden und Verunglückte nach Straßenarten und Ortslage](#)
5. [Straßenverkehrsunfälle mit Personenschaden und Verunglückte nach Unfallarten und Ortslage](#)
6. [Straßenverkehrsunfälle mit Personenschaden und Verunglückte nach Unfalltypen und Ortslage](#)
7. [Verunglückte bei Straßenverkehrsunfällen nach Art der Verkehrsbeteiligung](#)
8. [Straßenverkehrsunfälle und Verunglückte nach Art der Verkehrsbeteiligung und Ortslage](#)
9. [Verunglückte bei Straßenverkehrsunfällen nach Altersgruppen und Geschlecht](#)
10. [An Straßenverkehrsunfällen beteiligte Fahrzeugführer und Fußgänger](#)
11. [Ursachen von Straßenverkehrsunfällen mit Personenschaden](#)
12. [Straßenverkehrsunfälle und Verunglückte nach Datum und Ortslage](#)
13. [Straßenverkehrsunfälle und Verunglückte nach Kreisfreien Städten und Landkreisen sowie Ortslage](#)
14. [Straßenverkehrsunfälle und Verunglückte im Zeitraum Januar bis Juli 2017 nach Kreisfreien Städten und Landkreisen sowie Ortslage](#)
15. [Straßenverkehrsunfälle und Verunglückte im Zeitraum Januar bis Juli 2017 nach Ortslage, Unfalltypen, Monaten, Wochentagen, Uhrzeit und Lichtverhältnissen](#)
16. [Straßenverkehrsunfälle und Verunglückte im Zeitraum Januar bis Juli 2017 nach Ortslage, Unfalltypen, Monaten, Wochentagen, Uhrzeit und Lichtverhältnissen - Alkoholfälle](#)
17. [Straßenverkehrsunfälle und Verunglückte im Zeitraum Januar bis Juli 2017 nach Ortslage, Unfalltypen, Monaten, Wochentagen, Uhrzeit und Lichtverhältnissen - Anteil der Alkoholfälle an allen Unfällen in Prozent](#)

## Abbildungen

1. [Straßenverkehrsunfälle insgesamt 2015 bis 2017 nach Monaten](#)
2. [Straßenverkehrsunfälle mit Personenschaden 2015 bis 2017 nach Monaten](#)
3. [Straßenverkehrsunfälle mit Sachschaden 2015 bis 2017 nach Monaten](#)
4. [Getötete bei Straßenverkehrsunfällen 2015 bis 2017 nach Monaten](#)
5. [Schwerverletzte bei Straßenverkehrsunfällen 2015 bis 2017 nach Monaten](#)
6. [Leichtverletzte bei Straßenverkehrsunfällen 2015 bis 2017 nach Monaten](#)

## [Inhalt](#)

### **Vorbemerkungen**

Die in den Vorbemerkungen enthaltenen Erläuterungen zur fachstatistischen Erhebung incl. Definitionen sind in den bundeseinheitlichen Qualitätsberichten hinterlegt.

Über den folgenden Link gelangen Sie zum Qualitätsbericht für die  
[Statistik der Straßenverkehrsunfälle im Freistaat Sachsen](#)

URL:

[https://www.destatis.de/DE/Publikationen/Qualitaetsberichte/Verkehr/Strassenverkehrsunfaelle.pdf?\\_\\_blob=publicationFile](https://www.destatis.de/DE/Publikationen/Qualitaetsberichte/Verkehr/Strassenverkehrsunfaelle.pdf?__blob=publicationFile)

### **Zusätzliche Erläuterungen**

Straßenverkehrsunfälle sind Unfälle, bei denen infolge des Fahrverkehrs auf öffentlichen Wegen und Plätzen Personen verletzt oder getötet wurden oder Sachschaden verursacht worden ist.

Unfälle werden nach ihren Folgen unterschieden in:

- Unfälle mit Personenschaden: Unfälle, bei denen Personen getötet bzw. schwer oder leicht verletzt wurden.
- Schwerwiegende Unfälle mit Sachschaden  
im engeren Sinne: Unfälle, bei denen als Unfallursache ein Straftatbestand oder eine Ordnungswidrigkeit (Bußgeld) vorlag und bei denen gleichzeitig mindestens ein Kfz aufgrund eines Unfallschadens von der Unfallstelle abgeschleppt werden musste (nicht fahrbereit); dies betrifft auch Fälle unter Einfluss berauschender Mittel,
- Sonstige Sachschadensunfälle unter der Einwirkung von Alkohol oder anderen berauschenden Mitteln: Unfälle, bei denen mindestens ein Unfallbeteiligter unter Alkoholeinwirkung oder anderer berauschender Mittel stand und alle beteiligten Kfz noch fahrbereit waren.
- Sonstige Sachschadensunfälle ohne Alkoholeinwirkung (sog. Bagatelleunfälle): alle übrigen Sachschadensunfälle.

Als Verunglückte zählen Personen (auch Mitfahrer), die beim Unfall verletzt oder getötet wurden. Dabei werden erfasst als:

- Getötete: Personen, die beim Unfall oder innerhalb von 30 Tagen an den Unfallfolgen starben,
- Schwerverletzte: Personen, die unmittelbar zur stationären Behandlung (für mindestens 24 Stunden) in einem Krankenhaus aufgenommen wurden,
- Leichtverletzte: alle übrigen Verletzten.

Als Beteiligte an einem Straßenverkehrsunfall werden alle Fahrzeugführer oder Fußgänger erfasst, die selbst - oder deren Fahrzeug - Schäden erlitten oder hervorgerufen haben.

Jedem Straßenverkehrsunfall können ein oder mehrere Unfallursachen zugeordnet werden, so dass die Anzahl der Ursachen i. d. R. größer ist als die Anzahl der Unfälle.

Bei Nachmeldungen handelt es sich um Unfallvorgänge, die aufgrund verspäteten Eingangs der Unfallanzeigen nicht mehr in das jeweilige Monatsergebnis eingearbeitet werden können.

# 1. Straßenverkehrsunfälle mit Sachschaden 2015 bis 2017 nach Monaten<sup>1)</sup>

Juli 2017

Monat	Insgesamt			Schwerwiegende Unfälle mit Sachschaden						Sonst.		
				im engeren Sinne			Einfluss berausch. Mittel <sup>2)</sup>			Sachschadensunfälle ohne Alkoholeinwirkung		
	2015	2016	2017	2015	2016	2017	2015	2016	2017	2015	2016	2017
Januar	7 298	7 553	9 319	384	450	573	55	63	40	6 859	7 040	8 706
Februar	6 569	6 616	6 384	297	341	272	36	45	46	6 236	6 230	6 066
März	7 693	7 517	7 757	316	318	327	48	49	46	7 329	7 150	7 384
April	8 353	8 081	7 398	350	345	288	63	66	66	7 940	7 670	7 044
Mai	7 695	8 321	8 547	290	297	278	58	55	61	7 347	7 969	8 208
Juni	8 046	8 063	7 964	338	336	278	69	59	70	7 639	7 668	7 616
Juli	7 935	7 341	6 666	323	263	270	72	53	63	7 540	7 025	6 333
August	7 985	8 324	...	303	311	...	75	68	...	7 607	7 945	...
September	8 031	8 304	...	336	349	...	55	68	...	7 640	7 887	...
Oktober	8 713	8 241	...	405	432	...	76	65	...	8 232	7 744	...
November	8 770	9 039	...	410	379	...	67	70	...	8 293	8 590	...
Dezember	8 061	8 693	...	367	429	...	72	51	...	7 622	8 213	...
Jan.-Juli	53 589	53 492	54 035	2 298	2 350	2 286	401	390	392	50 890	50 752	51 357
<b>Jahr</b>	<b>95 149</b>	<b>96 093</b>	<b>...</b>	<b>4 119</b>	<b>4 250</b>	<b>...</b>	<b>746</b>	<b>712</b>	<b>...</b>	<b>90 284</b>	<b>91 131</b>	<b>...</b>

1) einschließlich Nachmeldungen

2) sonstige Sachschadensunfälle unter der Einwirkung von Alkohol oder anderen berauschenden Mitteln

## 2. Straßenverkehrsunfälle mit Personenschaden 2015 bis 2017 nach Monaten<sup>1)</sup>

Juli 2017

Monat	Insgesamt			Unfälle mit								
				Getöteten			Schwerverletzten			Leichtverletzten		
	2015	2016	2017	2015	2016	2017	2015	2016	2017	2015	2016	2017
Januar	871	848	731	11	13	10	202	219	154	658	616	567
Februar	703	795	613	7	5	6	164	212	145	532	578	462
März	1 010	835	965	10	6	2	266	194	240	734	635	723
April	1 071	1 112	909	13	12	7	285	282	237	773	818	665
Mai	1 301	1 312	1 372	22	7	9	316	399	396	963	906	967
Juni	1 307	1 439	1 447	18	17	28	317	358	368	972	1 064	1 051
Juli	1 247	1 140	1 130	16	19	12	335	300	333	896	821	785
August	1 286	1 516	...	19	17	...	325	375	...	942	1 124	...
September	1 263	1 430	...	19	21	...	348	358	...	896	1 051	...
Oktober	1 202	1 120	...	15	17	...	307	281	...	880	822	...
November	1 206	1 048	...	16	7	...	309	271	...	881	770	...
Dezember	1 037	1 048	...	14	10	...	268	266	...	755	772	...
Jan.-Juli	7 510	7 481	7 167	97	79	74	1 885	1 964	1 873	5 528	5 438	5 220
<b>Jahr</b>	<b>13 504</b>	<b>13 643</b>	<b>...</b>	<b>180</b>	<b>151</b>	<b>...</b>	<b>3 442</b>	<b>3 515</b>	<b>...</b>	<b>9 882</b>	<b>9 977</b>	<b>...</b>

1) einschließlich Nachmeldungen

### 3. Verunglückte bei Straßenverkehrsunfällen 2015 bis 2017 nach Monaten<sup>1)</sup>

Juli 2017

Monat	Insgesamt			Verunglückte								
				Getötete			Schwerverletzte			Leichtverletzte		
	2015	2016	2017	2015	2016	2017	2015	2016	2017	2015	2016	2017
Januar	1 113	1 113	926	11	14	13	252	249	185	850	850	728
Februar	878	1 004	780	7	6	7	186	252	164	685	746	609
März	1 282	1 057	1 303	10	6	2	306	231	291	966	820	1 010
April	1 356	1 413	1 164	14	12	10	337	315	282	1 005	1 086	872
Mai	1 634	1 708	1 735	22	7	9	360	450	455	1 252	1 251	1 271
Juni	1 620	1 842	1 860	23	18	30	356	414	433	1 241	1 410	1 397
Juli	1 563	1 465	1 454	16	23	13	376	369	388	1 171	1 073	1 053
August	1 715	1 926	...	19	17	...	393	436	...	1 303	1 473	...
September	1 583	1 774	...	22	23	...	403	426	...	1 158	1 325	...
Oktober	1 523	1 476	...	16	18	...	352	341	...	1 155	1 117	...
November	1 569	1 307	...	17	8	...	366	323	...	1 186	976	...
Dezember	1 389	1 377	...	15	10	...	346	322	...	1 028	1 045	...
Jan.-Juli	9 446	9 602	9 222	103	86	84	2 173	2 280	2 198	7 170	7 236	6 940
<b>Jahr</b>	<b>17 225</b>	<b>17 462</b>	<b>...</b>	<b>192</b>	<b>162</b>	<b>...</b>	<b>4 033</b>	<b>4 128</b>	<b>...</b>	<b>13 000</b>	<b>13 172</b>	<b>...</b>

1) einschließlich Nachmeldungen





## 5. Straßenverkehrsunfälle mit Personenschaden und Verunglückte nach Unfallarten und Ortslage

Juli 2017

Juli 2017

Unfallart Ortslage	Unfälle mit Personen- schaden	Verunglückte				Unfälle mit Personen- schaden	Verunglückte			
		insgesamt	davon				insgesamt	davon		
			Getötete	Schwer- verletzte	Leicht- verletzte			Getötete	Schwer- verletzte	Leicht- verletzte
Juli 2017						Juli 2016				
Zusammenstoß mit anderem Fahrzeug, das										
anfährt, anhält oder im ruhenden Verkehr steht	60	72	-	7	65	40	44	-	5	39
innerorts	55	63	-	5	58	35	38	-	3	35
außerorts	5	9	-	2	7	5	6	-	2	4
vorausfährt oder wartet	141	197	2	12	183	138	189	2	21	166
innerorts	98	132	-	6	126	93	114	-	6	108
außerorts	43	65	2	6	57	45	75	2	15	58
seitlich in gleicher Richtung fährt	68	80	1	16	63	86	105	3	18	84
innerorts	49	54	-	11	43	63	70	-	8	62
außerorts	19	26	1	5	20	23	35	3	10	22
entgegenkommt	79	121	3	42	76	109	182	9	57	116
innerorts	52	75	1	23	51	74	111	1	26	84
außerorts	27	46	2	19	25	35	71	8	31	32
einbiegt oder kreuzt	308	436	-	106	330	327	435	3	87	345
innerorts	268	351	-	75	276	287	366	2	60	304
außerorts	40	85	-	31	54	40	69	1	27	41
Zusammenstoß zwischen Fahrzeug und Fußgänger	79	91	1	29	61	74	79	-	24	55
innerorts	75	87	1	26	60	73	78	-	24	54
außerorts	4	4	-	3	1	1	1	-	-	1
Aufprall auf Hindernis	19	19	-	4	15	8	8	-	2	6
innerorts	10	10	-	3	7	2	2	-	-	2
außerorts	9	9	-	1	8	6	6	-	2	4
Abkommen von Fahrbahn										
nach rechts	118	148	5	75	68	138	178	2	79	97
innerorts	47	49	1	18	30	45	54	-	30	24
außerorts	71	99	4	57	38	93	124	2	49	73
nach links	74	89	1	34	54	63	73	1	28	44
innerorts	30	38	-	15	23	26	28	1	10	17
außerorts	44	51	1	19	31	37	45	-	18	27
Unfall anderer Art	184	201	-	63	138	157	172	3	48	121
innerorts	158	171	-	49	122	129	141	3	35	103
außerorts	26	30	-	14	16	28	31	-	13	18
Insgesamt	1 130	1 454	13	388	1 053	1 140	1 465	23	369	1 073
innerorts	842	1 030	3	231	796	827	1 002	7	202	793
außerorts	288	424	10	157	257	313	463	16	167	280

Jan 2017

Unfallart Ortslage	Unfälle mit Personen- schaden	Verunglückte				Unfälle mit Personen- schaden	Verunglückte			
		insgesamt	davon				insgesamt	davon		
			Getötete	Schwer- verletzte	Leicht- verletzte			Getötete	Schwer- verletzte	Leicht- verletzte
Januar - Juli 2017						Januar - Juli 2016				
Zusammenstoß mit anderem Fahrzeug, das										
anfährt, anhält oder im ruhenden Verkehr steht	364	445	3	57	385	318	377	1	43	333
innerorts	318	364	-	41	323	287	330	-	33	297
außerorts	46	81	3	16	62	31	47	1	10	36
vorausfährt oder wartet	1 090	1 579	7	188	1 384	1 100	1 583	10	203	1 370
innerorts	763	1 027	-	73	954	786	1 035	1	71	963
außerorts	327	552	7	115	430	314	548	9	132	407
seitlich in gleicher Richtung fährt	437	529	2	114	413	454	561	5	110	446
innerorts	311	350	1	62	287	334	382	1	60	321
außerorts	126	179	1	52	126	120	179	4	50	125
entgegenkommt	644	1 022	25	288	709	690	1 140	24	328	788
innerorts	421	602	3	129	470	420	624	4	138	482
außerorts	223	420	22	159	239	270	516	20	190	306
einbiegt oder kreuzt	2 024	2 613	9	531	2 073	2 117	2 712	12	534	2 166
innerorts	1 762	2 164	3	406	1 755	1 845	2 286	7	398	1 881
außerorts	262	449	6	125	318	272	426	5	136	285
Zusammenstoß zwischen Fahrzeug und Fußgänger	697	761	6	252	503	764	833	10	254	569
innerorts	673	736	4	238	494	743	809	9	247	553
außerorts	24	25	2	14	9	21	24	1	7	16
Aufprall auf Hindernis	58	67	-	18	49	45	50	-	18	32
innerorts	28	28	-	9	19	19	21	-	6	15
außerorts	30	39	-	9	30	26	29	-	12	17
Abkommen von Fahrbahn										
nach rechts	634	791	21	312	458	718	905	8	338	559
innerorts	238	277	5	101	171	286	341	-	120	221
außerorts	396	514	16	211	287	432	564	8	218	338
nach links	408	527	7	180	340	421	503	9	179	315
innerorts	160	218	2	72	144	153	178	2	58	118
außerorts	248	309	5	108	196	268	325	7	121	197
Unfall anderer Art	811	888	4	258	626	854	938	7	273	658
innerorts	696	750	1	211	538	722	784	7	213	564
außerorts	115	138	3	47	88	132	154	-	60	94
Insgesamt	7 167	9 222	84	2 198	6 940	7 481	9 602	86	2 280	7 236
innerorts	5 370	6 516	19	1 342	5 155	5 595	6 790	31	1 344	5 415
außerorts	1 797	2 706	65	856	1 785	1 886	2 812	55	936	1 821



## 7. Verunglückte bei Straßenverkehrsunfällen nach Art der Verkehrsbeteiligung

Juli 2017

Jul 2017

Art der Verkehrsbeteiligung	Verunglückte				Verunglückte							
	insgesamt	davon			insgesamt	davon						
		Getötete	Schwer- verletzte	Leicht- verletzte		Getötete	Schwer- verletzte	Leicht- verletzte				
Juli 2017									Juli 2016			
Fahrer und Mitfahrer von												
Kraftfahrzeugen	953	10	246	697	992	19	260	713				
darunter von												
Krafträdern mit Versiche- rungskennzeichen <sup>1)</sup>	82	-	19	63	81	-	21	60				
Krafträdern m. amtl. Kennz. <sup>2)</sup>	131	4	62	65	127	4	54	69				
Personenkraftwagen	689	3	158	528	734	14	173	547				
Bussen	14	-	-	14	14	-	4	10				
Güterkraftfahrzeugen	29	2	4	23	35	1	8	26				
Fahrrädern <sup>3)</sup>	410	2	114	294	383	3	83	297				
darunter												
unter 15 Jahren	28	-	8	20	32	-	8	24				
anderen Fahrzeugen	8	-	1	7	12	1	2	9				
Fußgänger <sup>4)</sup>	82	1	27	54	77	-	24	53				
darunter												
unter 15 Jahren	12	-	5	7	11	-	4	7				
65 Jahre und mehr	31	1	10	20	17	-	10	7				
Andere Personen	1	-	-	1	1	-	-	1				
Insgesamt	1 454	13	388	1 053	1 465	23	369	1 073				
darunter												
unter 15 Jahren	103	-	25	78	98	1	24	73				
65 Jahre und mehr	256	3	93	160	198	8	75	115				

<b>Januar - Juli 2017</b>								
Fahrer und Mitfahrer von								
Kraftfahrzeugen	6 302	70	1 405	4 827	6 510	61	1 513	4 936
darunter von								
Krafträdern mit Versiche- rungskennzeichen <sup>1)</sup>	413	-	110	303	393	1	115	277
Krafträdern m. amtl. Kennz. <sup>2)</sup>	581	20	246	315	568	16	250	302
Personenkraftwagen	4 855	46	957	3 852	5 133	38	1 068	4 027
Bussen	149	-	11	138	138	-	15	123
Güterkraftfahrzeugen	265	3	64	198	256	6	61	189
Fahrrädern <sup>3)</sup>	2 131	8	529	1 594	2 187	13	500	1 674
darunter								
unter 15 Jahren	237	-	44	193	217	-	43	174
anderen Fahrzeugen	58	-	18	40	73	2	11	60
Fußgänger <sup>4)</sup>	719	6	244	469	816	10	253	553
darunter								
unter 15 Jahren	173	1	70	102	189	2	60	127
65 Jahre und mehr	180	2	68	110	208	6	94	108
Andere Personen	12	-	2	10	16	-	3	13
<b>Insgesamt</b>	<b>9 222</b>	<b>84</b>	<b>2 198</b>	<b>6 940</b>	<b>9 602</b>	<b>86</b>	<b>2 280</b>	<b>7 236</b>
darunter								
unter 15 Jahren	763	1	178	584	743	3	169	571
65 Jahre und mehr	1 375	22	465	888	1 421	30	469	922

Erläuterung der Fußnoten bei Tabelle 10

## 8. Straßenverkehrsunfälle und Verunglückte nach Art der Verkehrsbeteiligung und Ortslage

Juli 2017

Jul 2017

Art der Verkehrsbeteiligung*)	Unfälle mit Personen- schaden	Verunglückte		Schwerw. Unfälle mit Sach- schaden (i. e. S.)	Unfälle mit Personen- schaden	Verunglückte		Schwerw. Unfälle mit Sach- schaden (i. e. S.)
		Getötete	Schwer- u. Leicht- verletzte			Getötete	Schwer- u. Leicht- verletzte	
Juli 2017								
Juli 2016								
innerhalb von Ortschaften								
Unfälle insgesamt	842	3	1 027	174	827	7	995	163
darunter Unfälle mit Beteiligung von Fahrern von:								
Krafträdern mit Versicherungs- kennzeichen <sup>1)</sup>	67	-	72	1	65	-	72	1
Krafträdern m. amtl. Kennz. <sup>2)</sup>	69	1	76	3	74	-	90	3
Personenkraftwagen	599	1	756	170	617	5	770	159
Bussen	18	-	23	-	16	-	19	3
Güterkraftfahrzeugen	68	1	91	25	73	2	97	21
dar.: Liefer- und Lastkraftwagen								
zul. Gesamtgewicht bis 3 500 kg	46	-	62	16	47	2	65	11
über 3 500 kg	14	1	17	7	17	-	21	7
Sattelzugmaschinen	6	-	9	4	6	-	8	2
Landwirtschaftlichen Zugmaschinen	1	-	1	3	3	-	4	-
Fahrrädern <sup>3)</sup>	373	1	402	1	348	3	360	1
Fußgänger <sup>4)</sup>	85	1	97	-	85	-	98	-
außerhalb von Ortschaften, einschl. Autobahn								
Unfälle insgesamt	288	10	414	96	313	16	447	100
darunter Unfälle mit Beteiligung von Fahrern von:								
Krafträdern mit Versicherungs- kennzeichen <sup>1)</sup>	11	-	13	-	11	-	12	-
Krafträdern m. amtl. Kennz. <sup>2)</sup>	56	4	68	2	42	4	47	1
Personenkraftwagen	217	3	336	92	241	13	369	91
Bussen	1	-	3	1	3	-	3	-
Güterkraftfahrzeugen	37	4	48	14	42	4	54	20
dar.: Liefer- und Lastkraftwagen								
zul. Gesamtgewicht bis 3 500 kg	16	2	18	4	17	-	24	7
über 3 500 kg	10	2	18	6	11	-	13	8
Sattelzugmaschinen	11	1	10	4	18	4	23	5
Landwirtschaftlichen Zugmaschinen	2	-	6	2	2	-	2	1
Fahrrädern <sup>3)</sup>	27	2	28	-	36	-	39	-
Fußgänger <sup>4)</sup>	6	-	6	-	1	-	1	-
innerhalb und außerhalb von Ortschaften								
Unfälle insgesamt	1 130	13	1 441	270	1 140	23	1 442	263
darunter Unfälle mit Beteiligung von Fahrern von:								
Krafträdern mit Versicherungs- kennzeichen <sup>1)</sup>	78	-	85	1	76	-	84	1
Krafträdern m. amtl. Kennz. <sup>2)</sup>	125	5	144	5	116	4	137	4
Personenkraftwagen	816	4	1 092	262	858	18	1 139	250
Bussen	19	-	26	1	19	-	22	3
Güterkraftfahrzeugen	105	5	139	39	115	6	151	41
dar.: Liefer- und Lastkraftwagen								
zul. Gesamtgewicht bis 3 500 kg	62	2	80	20	64	2	89	18
über 3 500 kg	24	3	35	13	28	-	34	15
Sattelzugmaschinen	17	1	19	8	24	4	31	7
Landwirtschaftlichen Zugmaschinen	3	-	7	5	5	-	6	1
Fahrrädern <sup>3)</sup>	400	3	430	1	384	3	399	1
Fußgänger <sup>4)</sup>	91	1	103	-	86	-	99	-

Jan 2017

Art der Verkehrsbeteiligung*)	Unfälle mit Personen- schaden	Verunglückte		Schwerw. Unfälle mit Sach- schaden (i. e. S.)	Unfälle mit Personen- schaden	Verunglückte		Schwerw. Unfälle mit Sach- schaden (i. e. S.)
		Getötete	Schwer- u. Leicht- verletzte			Getötete	Schwer- u. Leicht- verletzte	
Januar - Juli 2017								
Januar - Juli 2016								
innerhalb von Ortschaften								
Unfälle insgesamt	5 370	19	6 497	1 527	5 595	31	6 759	1 547
darunter Unfälle mit Beteiligung von Fahrern von:								
Krafträdern mit Versicherungs- kennzeichen <sup>1)</sup>	344	-	376	9	324	1	360	6
Krafträdern m. amtl. Kennz. <sup>2)</sup>	335	3	375	13	343	2	385	20
Personenkraftwagen	4 214	11	5 190	1 499	4 463	19	5 527	1 514
Bussen	125	-	196	14	116	1	166	20
Güterkraftfahrzeugen	485	6	597	197	497	8	605	191
dar.: Liefer- und Lastkraftwagen								
zul. Gesamtgewicht bis 3 500 kg	327	2	413	117	339	4	417	117
über 3 500 kg	104	2	124	53	111	2	130	61
Sattelzugmaschinen	42	-	49	27	36	1	45	12
Landwirtschaftlichen Zugmaschinen	10	-	12	11	13	-	14	4
Fahrrädern <sup>3)</sup>	1 988	5	2 109	3	2 049	12	2 130	8
Fußgänger <sup>4)</sup>	732	4	798	-	807	9	885	1
außerhalb von Ortschaften, einschl. Autobahn								
Unfälle insgesamt	1 797	65	2 641	759	1 886	55	2 757	803
darunter Unfälle mit Beteiligung von Fahrern von:								
Krafträdern mit Versicherungs- kennzeichen <sup>1)</sup>	48	-	59	2	54	-	63	2
Krafträdern m. amtl. Kennz. <sup>2)</sup>	222	18	257	9	209	14	245	5
Personenkraftwagen	1 476	49	2 261	697	1 567	44	2 375	740
Bussen	9	-	21	6	13	-	34	3
Güterkraftfahrzeugen	311	16	447	158	298	19	456	170
dar.: Liefer- und Lastkraftwagen								
zul. Gesamtgewicht bis 3 500 kg	139	4	220	52	144	5	227	73
über 3 500 kg	84	4	119	49	75	3	118	57
Sattelzugmaschinen	107	9	134	59	90	11	127	45
Landwirtschaftlichen Zugmaschinen	15	-	26	4	8	-	8	3
Fahrrädern <sup>3)</sup>	130	4	143	-	155	2	171	-
Fußgänger <sup>4)</sup>	29	2	28	-	26	1	29	-
innerhalb und außerhalb von Ortschaften								
Unfälle insgesamt	7 167	84	9 138	2 286	7 481	86	9 516	2 350
darunter Unfälle mit Beteiligung von Fahrern von:								
Krafträdern mit Versicherungs- kennzeichen <sup>1)</sup>	392	-	435	11	378	1	423	8
Krafträdern m. amtl. Kennz. <sup>2)</sup>	557	21	632	22	552	16	630	25
Personenkraftwagen	5 690	60	7 451	2 196	6 030	63	7 902	2 254
Bussen	134	-	217	20	129	1	200	23
Güterkraftfahrzeugen	796	22	1 044	355	795	27	1 061	361
dar.: Liefer- und Lastkraftwagen								
zul. Gesamtgewicht bis 3 500 kg	466	6	633	169	483	9	644	190
über 3 500 kg	188	6	243	102	186	5	248	118
Sattelzugmaschinen	149	9	183	86	126	12	172	57
Landwirtschaftlichen Zugmaschinen	25	-	38	15	21	-	22	7
Fahrrädern <sup>3)</sup>	2 118	9	2 252	3	2 204	14	2 301	8
Fußgänger <sup>4)</sup>	761	6	826	-	833	10	914	1

\*) Die Tabelle enthält Mehrfachzählungen, da bei einem Unfall mehrere Verkehrsarten beteiligt sein können.  
Erläuterung der Fußnoten bei Tabelle 10

## 9. Verunglückte bei Straßenverkehrsunfällen nach Altersgruppen und Geschlecht

Juli 2017

Im Alter von ... bis unter ... Jahren Geschlecht	Verunglückte				Verunglückte							
	insgesamt	davon			insgesamt	davon						
		Getötete	Schwer- verletzte	Leicht- verletzte		Getötete	Schwer- verletzte	Leicht- verletzte				
Juli 2017									Juli 2016			
Unter 15	103	-	25	78	98	1	24	73				
männlich	62	-	17	45	47	-	15	32				
weiblich	41	-	8	33	51	1	9	41				
15 - 18	58	-	15	43	81	-	22	59				
männlich	39	-	11	28	52	-	14	38				
weiblich	19	-	4	15	29	-	8	21				
18 - 21	85	1	21	63	96	-	28	68				
männlich	51	1	14	36	60	-	15	45				
weiblich	34	-	7	27	36	-	13	23				
21 - 25	73	-	14	59	85	-	8	77				
männlich	42	-	11	31	54	-	6	48				
weiblich	31	-	3	28	31	-	2	29				
25 - 30	130	1	35	94	174	1	26	147				
männlich	83	1	25	57	104	1	18	85				
weiblich	47	-	10	37	70	-	8	62				
30 - 35	134	1	31	102	128	2	30	96				
männlich	81	1	23	57	81	2	18	61				
weiblich	53	-	8	45	47	-	12	35				
35 - 40	111	3	27	81	112	-	29	83				
männlich	72	2	19	51	66	-	23	43				
weiblich	39	1	8	30	46	-	6	40				
40 - 45	81	-	18	63	88	-	15	73				
männlich	51	-	9	42	56	-	10	46				
weiblich	30	-	9	21	32	-	5	27				
45 - 50	89	1	17	71	78	2	21	55				
männlich	54	1	13	40	41	2	12	27				
weiblich	35	-	4	31	37	-	9	28				
50 - 55	113	1	24	88	115	3	29	83				
männlich	56	1	16	39	55	2	14	39				
weiblich	57	-	8	49	60	1	15	44				
55 - 60	114	1	32	81	113	4	30	79				
männlich	63	1	22	40	68	3	23	42				
weiblich	51	-	10	41	45	1	7	37				
60 - 65	104	1	36	67	95	2	32	61				
männlich	49	1	17	31	50	2	16	32				
weiblich	55	-	19	36	45	-	16	29				
65 - 70	75	-	22	53	49	-	14	35				
männlich	43	-	13	30	29	-	11	18				
weiblich	32	-	9	23	20	-	3	17				
70 - 75	57	-	19	38	48	1	15	32				
männlich	33	-	11	22	29	-	8	21				
weiblich	24	-	8	16	19	1	7	11				
75 und mehr	124	3	52	69	101	7	46	48				
männlich	60	1	23	36	54	3	24	27				
weiblich	64	2	29	33	47	4	22	21				
Zusammen	1 451	13	388	1 050	1 461	23	369	1 069				
männlich	839	10	244	585	846	15	227	604				
weiblich	612	3	144	465	615	8	142	465				
Ohne Angabe	3	-	-	3	4	-	-	4				
Insgesamt	1 454	13	388	1 053	1 465	23	369	1 073				

Jan 2017

Im Alter von ... bis unter ... Jahren Geschlecht	Verunglückte				Verunglückte												
	insgesamt	davon			insgesamt	davon											
		Getötete	Schwer- verletzte	Leicht- verletzte		Getötete	Schwer- verletzte	Leicht- verletzte									
Januar - Juli 2017									Januar - Juli 2016								
Unter 15	763	1	178	584	743	3	169	571									
männlich	437	-	104	333	412	2	99	311									
weiblich	326	1	74	251	331	1	70	260									
15 - 18	458	-	94	364	452	-	102	350									
männlich	283	-	63	220	284	-	65	219									
weiblich	175	-	31	144	168	-	37	131									
18 - 21	514	2	123	389	569	1	127	441									
männlich	291	2	77	212	330	-	86	244									
weiblich	223	-	46	177	239	1	41	197									
21 - 25	550	4	104	442	573	1	113	459									
männlich	271	3	61	207	326	1	71	254									
weiblich	279	1	43	235	247	-	42	205									
25 - 30	922	7	169	746	1 063	4	199	860									
männlich	535	6	114	415	574	2	128	444									
weiblich	387	1	55	331	489	2	71	416									
30 - 35	832	6	158	668	936	5	194	737									
männlich	495	6	107	382	531	5	131	395									
weiblich	337	-	51	286	405	-	63	342									
35 - 40	718	9	147	562	745	3	159	583									
männlich	433	8	100	325	408	3	109	296									
weiblich	285	1	47	237	337	-	50	287									
40 - 45	548	6	121	421	571	4	115	452									
männlich	315	4	65	246	320	4	75	241									
weiblich	233	2	56	175	251	-	40	211									
45 - 50	636	5	131	500	617	9	147	461									
männlich	358	5	88	265	340	7	94	239									
weiblich	278	-	43	235	277	2	53	222									
50 - 55	752	9	188	555	742	6	180	556									
männlich	396	6	119	271	383	5	104	274									
weiblich	356	3	69	284	359	1	76	282									
55 - 60	632	7	176	449	650	12	158	480									
männlich	342	5	110	227	354	8	98	248									
weiblich	290	2	66	222	296	4	60	232									
60 - 65	514	6	144	364	514	8	148	358									
männlich	265	3	80	182	278	8	87	183									
weiblich	249	3	64	182	236	-	61	175									
65 - 70	378	7	116	255	319	5	92	222									
männlich	206	4	67	135	172	4	54	114									
weiblich	172	3	49	120	147	1	38	108									
70 - 75	311	-	97	214	351	4	101	246									
männlich	173	-	57	116	186	2	54	130									
weiblich	138	-	40	98	165	2	47	116									
75 und mehr	686	15	252	419	751	21	276	454									
männlich	343	7	121	215	378	11	143	224									
weiblich	343	8	131	204	373	10	133	230									
Zusammen	9 214	84	2 198	6 932	9 596	86	2 280	7 230									
männlich	5 143	59	1 333	3 751	5 276	62	1 398	3 816									
weiblich	4 071	25	865	3 181	4 320	24	882	3 414									
Ohne Angabe	8	-	-	8	6	-	-	6									
Insgesamt	9 222	84	2 198	6 940	9 602	86	2 280	7 236									



# 10. An Straßenverkehrsunfällen beteiligte Fahrzeugführer und Fußgänger

Juli 2017

Jul 2017

Art der Verkehrsbeteiligung Ortslage	Unfälle mit Personen- schaden		Schwerwiegende Unfälle mit Sachschaden im engeren Sinne		Unfälle mit Personen- schaden		Schwerwiegende Unfälle mit Sachschaden im engeren Sinne	
	Juli				Januar - Juli			
	2017	2016	2017	2016	2017	2016	2017	2016
Führer von								
Kraftträdern mit Versicherungskennz. <sup>1)</sup>	79	76	1	1	403	384	11	8
innerorts	68	65	1	1	349	329	9	6
außerorts	11	11	-	-	54	55	2	2
Motorzweirädern mit amtlichem Kennzeichen <sup>2)</sup>	128	119	5	4	572	567	22	25
innerorts	69	75	3	3	337	347	13	20
außerorts	59	44	2	1	235	220	9	5
Personenkraftwagen	1 130	1 197	416	416	8 328	8 732	3 660	3 762
innerorts	814	854	291	280	6 041	6 327	2 687	2 678
außerorts	316	343	125	136	2 287	2 405	973	1 084
Bussen	19	19	1	3	135	129	20	23
innerorts	18	16	-	3	126	116	14	20
außerorts	1	3	1	-	9	13	6	3
Güterkraftfahrzeugen	110	124	43	42	865	856	375	392
innerorts	70	75	28	21	507	514	204	201
außerorts	40	49	15	21	358	342	171	191
Landwirtschaftlichen Zugmaschinen	3	5	5	1	25	21	15	7
innerorts	1	3	3	-	10	13	11	4
außerorts	2	2	2	1	15	8	4	3
übrigen Kraftfahrzeugen	7	3	-	2	35	33	10	16
innerorts	6	1	-	1	26	26	7	8
außerorts	1	2	-	1	9	7	3	8
Kraftfahrzeugen zusammen	1 477	1 544	472	469	10 369	10 731	4 116	4 234
innerorts	1 047	1 089	327	309	7 402	7 676	2 948	2 938
außerorts	430	455	145	160	2 967	3 055	1 168	1 296
darunter flüchtig	60	81	16	32	483	528	179	218
innerorts	47	67	12	22	403	444	121	141
außerorts	13	14	4	10	80	84	58	77

Jul 2017

Art der Verkehrsbeteiligung Ortslage	Unfälle mit Personen- schaden		Schwerwiegende Unfälle mit Sachschaden im engeren Sinne		Unfälle mit Personen- schaden		Schwerwiegende Unfälle mit Sachschaden im engeren Sinne	
	Juli				Januar - Juli			
	2017	2016	2017	2016	2017	2016	2017	2016
Führer von								
Fahrrädern <sup>3)</sup>	433	415	1	1	2 264	2 348	3	8
innerorts	404	372	1	1	2 119	2 171	3	8
außerorts	29	43	-	-	145	177	-	-
darunter								
unter 15 Jahren	27	34	-	-	242	226	-	-
innerorts	24	28	-	-	232	212	-	-
außerorts	3	6	-	-	10	14	-	-
anderen Fahrzeugen	23	27	4	6	185	176	44	38
innerorts	20	24	3	4	164	165	34	28
außerorts	3	3	1	2	21	11	10	10
Fußgänger <sup>4)</sup>	96	87	-	-	787	870	-	1
innerorts	90	86	-	-	758	842	-	1
außerorts	6	1	-	-	29	28	-	-
darunter								
unter 15 Jahren	15	11	-	-	181	192	-	-
innerorts	15	11	-	-	177	189	-	-
außerorts	-	-	-	-	4	3	-	-
65 Jahre und mehr	31	17	-	-	187	212	-	-
innerorts	31	17	-	-	183	208	-	-
außerorts	-	-	-	-	4	4	-	-
Andere Personen	3	1	-	-	16	19	-	2
innerorts	3	1	-	-	14	18	-	1
außerorts	-	-	-	-	2	1	-	1
<b>Insgesamt</b>	<b>2 032</b>	<b>2 074</b>	<b>477</b>	<b>476</b>	<b>13 621</b>	<b>14 144</b>	<b>4 163</b>	<b>4 283</b>
<b>innerorts</b>	<b>1 564</b>	<b>1 572</b>	<b>331</b>	<b>314</b>	<b>10 457</b>	<b>10 872</b>	<b>2 985</b>	<b>2 976</b>
<b>außerorts</b>	<b>468</b>	<b>502</b>	<b>146</b>	<b>162</b>	<b>3 164</b>	<b>3 272</b>	<b>1 178</b>	<b>1 307</b>
darunter								
unter 15 Jahren	43	45	-	1	426	421	-	1
innerorts	39	39	-	1	409	403	-	1
außerorts	4	6	-	-	17	18	-	-
65 Jahre und mehr	335	280	70	60	1 918	1 951	584	559
innerorts	274	212	51	48	1 545	1 568	467	449
außerorts	61	68	19	12	373	383	117	110

1) einschließlich E-Bikes und drei- und leichten vierrädrigen Kraftfahrzeugen

2) einschließlich drei- und leichten vierrädrigen Kraftfahrzeugen

3) einschließlich Pedelecs

4) einschließlich Fußgänger mit Sport- oder Spielgeräten

## 11. Ursachen von Straßenverkehrsunfällen mit Personenschaden

Juli 2017

Ursache	Juli		Januar - Juli	
	2017	2016	2017	2016
<b>Ursachen der Fahrzeugführer</b>				
Verkehrstüchtigkeit	103	105	558	610
Alkoholeinfluss	62	73	343	390
Einfluss anderer berauschender Mittel (z. B. Drogen, Rauschgift)	4	5	38	42
Übermüdung	16	12	58	60
sonstige körperliche oder geistige Mängel	21	15	119	118
Straßenbenutzung	115	121	630	710
Falschfahrt auf Straßen mit nach Fahrtrichtung getrennten Fahrbahnen (Stichwort "Falschfahrer")	-	1	2	5
Benutzung der Fahrbahn entgegen der vorgeschriebenen Fahrtrichtung in anderen Fällen (Stichwort "Einbahnstraße")	17	6	91	69
verbotswidrige Benutzung der Fahrbahn oder anderer Straßenteile (z. B. Gehweg, Radweg)	39	44	209	271
Verstoß gegen das Rechtsfahrgebot	59	70	328	365
Geschwindigkeit	197	229	1 247	1 334
nicht angepasste Geschwindigkeit mit gleichzeitigem Überschreiten der zulässigen Höchstgeschwindigkeit	6	2	37	28
nicht angepasste Geschwindigkeit in anderen Fällen	191	227	1 210	1 306
Abstand	144	142	1 086	1 133
ungenügender Sicherheitsabstand	137	136	1 067	1 097
starkes Bremsen des Vorausfahrenden ohne zwingenden Grund	7	6	19	36
Überholen	43	66	319	355
unzulässiges Rechtsüberholen	3	5	16	21
Überholen trotz Gegenverkehrs	2	8	40	53
Überholen trotz unklarer Verkehrslage	19	15	95	86
Überholen trotz unzureichender Sichtverhältnisse	1	1	3	4
Überholen ohne Beachtung des nachfolgenden Verkehrs und/oder ohne rechtzeitige und deutliche Ankündigung des Ausscherens	4	5	30	29
Fehler beim Wiedereinordnen	1	4	31	21
sonstige Fehler beim Überholen (z. B. ohne genügenden Seitenabstand)	11	24	88	121
Fehler beim Überholtwerden	2	4	16	20
Vorbeifahren	4	1	23	14
Nichtbeachten des Vorranges entgegenkommender Fahrzeuge beim Vorbeifahren an haltenden Fahrzeugen, Absperrungen oder Hindernissen	3	1	20	10
Nichtbeachten des nachfolgenden Verkehrs beim Vorbeifahren an haltenden Fahrzeugen, Absperrungen oder Hindernissen und/oder ohne rechtzeitige und deutliche Ankündigung des Ausscherens	1	-	3	4
Nebeneinanderfahren, fehlerhaftes Wechseln des Fahrstreifens beim Nebeneinanderfahren oder Nichtbeachten des Reißverschlussverfahrens	16	15	110	108
Vorfahrt, Vorrang	215	236	1 456	1 508
Nichtbeachten der/des Regel "rechts vor links"	15	19	146	165
die Vorfahrt regelnden Verkehrszeichen	165	188	1 069	1 091
Vorfahrt des durchgehenden Verkehrs auf Autobahnen o. Kraftfahrstraßen	1	1	5	10
Vorfahrt durch Fahrzeuge, die aus Feld- und Waldwegen kommen	1	2	10	3
Verkehrsregelung durch Polizeibeamte oder Lichtzeichen	32	23	196	204
Vorranges entgegenkommender Fahrzeuge	1	2	20	29
Vorranges von Schienenfahrzeugen an Bahnübergängen	-	1	10	6
Abbiegen, Wenden, Rückwärtsfahren, Ein- und Anfahren	205	204	1 345	1 434
Fehler beim Abbiegen nach rechts	32	39	196	217
Fehler beim Abbiegen nach links	75	88	529	547
Fehler beim Wenden oder Rückwärtsfahren	36	27	213	224
Fehler beim Einfahren in den fließenden Verkehr (z. B. aus einem Grundstück, von einem anderen Straßenteil o. beim Anfahren vom Fahrbahnrand)	62	50	407	446

Ursache	Juli		Januar - Juli	
	2017	2016	2017	2016
Falsches Verhalten gegenüber Fußgängern	48	35	412	399
an Fußgängerüberwegen	1	1	19	17
an Fußgängerfurten	1	2	15	14
beim Abbiegen	9	5	93	82
an Haltestellen (auch haltenden Schulbussen mit eingeschaltetem Warnblinklicht)	6	2	25	31
an anderen Stellen	31	25	260	255
Ruhender Verkehr, Verkehrssicherung	13	12	99	97
unzulässiges Halten oder Parken	-	-	3	9
mangelnde Sicherung haltender o. liegengeliebener Fahrzeuge und von Unfallstellen sowie Schulbussen, bei denen Kinder ein- oder aussteigen	3	3	18	15
verkehrswidriges Verhalten beim Ein- o. Aussteigen, Be- oder Entladen	10	9	78	73
Nichtbeachten der Beleuchtungsvorschriften	-	1	3	2
Ladung, Besetzung	2	1	13	10
Überladung, Überbesetzung	-	1	3	1
unzureichend gesicherte Ladung oder Fahrzeugzubehörteile	2	-	10	9
Andere Fehler beim Fahrzeugführer	264	234	1 256	1 396
<b>Ursachen der Fahrzeugführer zusammen</b>	<b>1 369</b>	<b>1 402</b>	<b>8 557</b>	<b>9 110</b>
<b>Technische Mängel, Wartungsmängel</b>				
Beleuchtung	1	1	7	16
Bereifung	4	3	23	25
Bremsen	3	8	19	17
Lenkung	1	1	1	4
Zugvorrichtung	-	-	1	-
Andere Mängel	1	10	28	40
<b>Technische Mängel, Wartungsmängel zusammen</b>	<b>10</b>	<b>23</b>	<b>79</b>	<b>102</b>
<b>Falsches Verhalten der Fußgänger</b>				
Verkehrstüchtigkeit	8	6	26	49
Alkoholeinfluss	7	4	23	41
Einfluss anderer berauschender Mittel (z. B. Drogen, Rauschgift)	1	-	1	1
Übermüdung	-	-	-	-
sonstige körperliche oder geistige Mängel	-	2	2	7
Falsches Verhalten beim Überschreiten der Fahrbahn	37	41	329	377
an Stellen, an denen der Fußgängerverkehr durch Polizeibeamte oder Lichtzeichen geregelt war	4	6	34	36
auf Fußgängerüberwegen ohne Verkehrsregelung durch Polizeibeamte oder Lichtzeichen	-	-	3	2
in der Nähe von Kreuzungen oder Einmündungen, Lichtzeichenanlagen oder Fußgängerüberwegen bei dichtem Verkehr	5	1	19	15
an anderen Stellen				
durch plötzliches Hervortreten hinter Sichthindernissen	6	7	61	72
ohne auf den Fahrzeugverkehr zu achten	17	26	177	232
durch sonstiges falsches Verhalten	5	1	35	20
Nichtbenutzen des Gehweges	3	2	12	12
Nichtbenutzen der vorgeschriebenen Straßenseite	1	-	2	5
Spielen auf oder neben der Fahrbahn	1	-	5	8
Andere Fehler der Fußgänger	2	3	23	31
<b>Falsches Verhalten der Fußgänger zusammen</b>	<b>52</b>	<b>52</b>	<b>397</b>	<b>482</b>

Ursache	Juli		Januar - Juli	
	2017	2016	2017	2016
<b>Straßenverhältnisse</b>				
Glätte oder Schlüpfrigkeit der Fahrbahn	25	25	215	227
Verunreinigung durch ausgeflossenes Öl	2	3	8	6
andere Verunreinigungen durch Straßenbenutzer	4	1	7	4
Schnee, Eis	-	-	147	154
Regen	19	18	51	55
andere Einflüsse (u. A. Laub, angeschwemmter Lehm)	-	3	2	8
Zustand der Straße	-	3	32	27
Spurrillen, im Zusammenhang mit Regen, Schnee oder Eis	-	-	7	6
anderer Zustand der Straße	-	3	25	21
Nicht ordnungsgemäßer Zustand der Verkehrszeichen oder -einrichtungen	-	1	-	1
Mangelhafte Beleuchtung der Straße	-	-	-	-
Mangelhafte Sicherung von Bahnübergängen	-	-	1	-
Schäden an der Fahrbahnoberfläche	1	-	11	6
<b>Straßenverhältnisse zusammen</b>	<b>26</b>	<b>29</b>	<b>259</b>	<b>261</b>
<b>Witterungseinflüsse</b>				
Sichtbehinderung durch				
Nebel	-	1	-	3
starken Regen, Hagel, Schneegestöber usw.	4	6	19	23
blendende Sonne	2	7	41	58
Seitenwind	1	-	13	3
Unwetter oder sonstige Witterungseinflüsse	1	1	12	9
<b>Witterungseinflüsse zusammen</b>	<b>8</b>	<b>15</b>	<b>85</b>	<b>96</b>
<b>Hindernisse</b>				
Nicht oder unzureichend gesicherte Arbeitsstelle auf der Fahrbahn	-	-	1	1
Wild auf der Fahrbahn	13	11	54	61
Anderes Tier auf der Fahrbahn	4	4	26	22
Sonstiges Hindernis auf der Fahrbahn	6	3	26	9
<b>Hindernisse zusammen</b>	<b>23</b>	<b>18</b>	<b>107</b>	<b>93</b>
<b>Sonstige Ursachen</b>				
<b>Alle nicht aufgeführten Ursachen zusammen</b>	<b>93</b>	<b>81</b>	<b>449</b>	<b>465</b>
<b>Ursachen insgesamt</b>	<b>1 581</b>	<b>1 620</b>	<b>9 933</b>	<b>10 609</b>

## 12. Straßenverkehrsunfälle und Verunglückte nach Datum und Ortslage

Juli 2017

Datum/ Wochentag	Unfälle mit Personen- schaden	Davon mit			Verunglückte				Schwerwiegende
		Ge- töteten	Schwer- verletzten	Leicht- verletzten	ins- gesamt	Ge- tötete	Schwer- verletzte	Leicht- verletzte	Unfälle mit Sachschaden im engeren Sinne
Insgesamt									
01.07.17/Sa	19	1	8	10	28	1	10	17	12
02.07.17/So	31	-	13	18	50	-	20	30	5
03.07.17/Mo	48	1	15	32	65	2	20	43	11
04.07.17/Di	39	1	11	27	45	1	11	33	4
05.07.17/Mi	45	1	7	37	58	1	8	49	8
06.07.17/Do	38	1	8	29	44	1	10	33	9
07.07.17/Fr	51	1	14	36	63	1	16	46	13
08.07.17/Sa	30	2	10	18	36	2	10	24	2
09.07.17/So	28	-	16	12	37	-	20	17	9
10.07.17/Mo	42	1	12	29	47	1	13	33	18
11.07.17/Di	35	-	8	27	47	-	8	39	10
12.07.17/Mi	39	-	8	31	45	-	10	35	12
13.07.17/Do	26	-	5	21	33	-	5	28	9
14.07.17/Fr	36	-	15	21	42	-	15	27	16
15.07.17/Sa	21	-	8	13	28	-	8	20	10
16.07.17/So	20	-	7	13	39	-	7	32	5
17.07.17/Mo	38	-	10	28	43	-	11	32	5
18.07.17/Di	55	1	18	36	66	1	21	44	3
19.07.17/Mi	43	1	9	33	54	1	10	43	10
20.07.17/Do	33	-	6	27	43	-	6	37	8
21.07.17/Fr	46	-	19	27	60	-	27	33	6
22.07.17/Sa	38	-	12	26	53	-	12	41	7
23.07.17/So	20	-	10	10	28	-	13	15	3
24.07.17/Mo	43	1	10	32	57	1	13	43	10
25.07.17/Di	39	-	10	29	58	-	15	43	8
26.07.17/Mi	39	-	12	27	46	-	14	32	12
27.07.17/Do	32	-	10	22	38	-	10	28	15
28.07.17/Fr	38	-	6	32	53	-	6	47	13
29.07.17/Sa	29	-	8	21	43	-	10	33	6
30.07.17/So	44	-	14	30	55	-	14	41	1
31.07.17/Mo	45	-	14	31	50	-	15	35	10
Insgesamt	1 130	12	333	785	1 454	13	388	1 053	270
innerorts									
01.07.17/Sa	12	-	3	9	18	-	3	15	6
02.07.17/So	25	-	10	15	34	-	12	22	2
03.07.17/Mo	40	-	13	27	51	-	15	36	7
04.07.17/Di	28	-	6	22	34	-	6	28	3
05.07.17/Mi	38	-	7	31	46	-	7	39	5
06.07.17/Do	33	1	5	27	36	1	6	29	9
07.07.17/Fr	33	-	9	24	38	-	9	29	8
08.07.17/Sa	22	1	7	14	26	1	7	18	1
09.07.17/So	17	-	9	8	20	-	9	11	5
10.07.17/Mo	28	-	9	19	30	-	9	21	10
11.07.17/Di	28	-	7	21	32	-	7	25	6
12.07.17/Mi	30	-	5	25	34	-	6	28	8
13.07.17/Do	21	-	4	17	26	-	4	22	7
14.07.17/Fr	25	-	9	16	27	-	9	18	9
15.07.17/Sa	15	-	3	12	20	-	3	17	6
16.07.17/So	11	-	4	7	21	-	4	17	4
17.07.17/Mo	28	-	7	21	32	-	8	24	3
18.07.17/Di	42	-	11	31	46	-	11	35	3
19.07.17/Mi	31	-	7	24	37	-	8	29	9
20.07.17/Do	26	-	4	22	36	-	4	32	5
21.07.17/Fr	32	-	10	22	39	-	14	25	5
22.07.17/Sa	26	-	6	20	37	-	6	31	4
23.07.17/So	13	-	5	8	16	-	5	11	2
24.07.17/Mo	34	1	7	26	43	1	10	32	8
25.07.17/Di	31	-	7	24	43	-	9	34	6
26.07.17/Mi	25	-	6	19	27	-	7	20	4
27.07.17/Do	26	-	7	19	31	-	7	24	10
28.07.17/Fr	34	-	5	29	48	-	5	43	9
29.07.17/Sa	21	-	4	17	25	-	4	21	4
30.07.17/So	30	-	5	25	37	-	5	32	-
31.07.17/Mo	37	-	12	25	40	-	12	28	6
Zusammen	842	3	213	626	1 030	3	231	796	174

Juli 2017

Datum/ Wochentag	Unfälle mit Personen- schaden	Davon mit			Verunglückte				Schwerwiegende Unfälle mit Sachschaden im engeren Sinne
		Ge- töteten	Schwer- verletzten	Leicht- verletzten	ins- gesamt	Ge- tötete	Schwer- verletzte	Leicht- verletzte	
außerorts, einschließlich Autobahn									
01.07.17/Sa	7	1	5	1	10	1	7	2	6
02.07.17/So	6	-	3	3	16	-	8	8	3
03.07.17/Mo	8	1	2	5	14	2	5	7	4
04.07.17/Di	11	1	5	5	11	1	5	5	1
05.07.17/Mi	7	1	-	6	12	1	1	10	3
06.07.17/Do	5	-	3	2	8	-	4	4	-
07.07.17/Fr	18	1	5	12	25	1	7	17	5
08.07.17/Sa	8	1	3	4	10	1	3	6	1
09.07.17/So	11	-	7	4	17	-	11	6	4
10.07.17/Mo	14	1	3	10	17	1	4	12	8
11.07.17/Di	7	-	1	6	15	-	1	14	4
12.07.17/Mi	9	-	3	6	11	-	4	7	4
13.07.17/Do	5	-	1	4	7	-	1	6	2
14.07.17/Fr	11	-	6	5	15	-	6	9	7
15.07.17/Sa	6	-	5	1	8	-	5	3	4
16.07.17/So	9	-	3	6	18	-	3	15	1
17.07.17/Mo	10	-	3	7	11	-	3	8	2
18.07.17/Di	13	1	7	5	20	1	10	9	-
19.07.17/Mi	12	1	2	9	17	1	2	14	1
20.07.17/Do	7	-	2	5	7	-	2	5	3
21.07.17/Fr	14	-	9	5	21	-	13	8	1
22.07.17/Sa	12	-	6	6	16	-	6	10	3
23.07.17/So	7	-	5	2	12	-	8	4	1
24.07.17/Mo	9	-	3	6	14	-	3	11	2
25.07.17/Di	8	-	3	5	15	-	6	9	2
26.07.17/Mi	14	-	6	8	19	-	7	12	8
27.07.17/Do	6	-	3	3	7	-	3	4	5
28.07.17/Fr	4	-	1	3	5	-	1	4	4
29.07.17/Sa	8	-	4	4	18	-	6	12	2
30.07.17/So	14	-	9	5	18	-	9	9	1
31.07.17/Mo	8	-	2	6	10	-	3	7	4
Zusammen	288	9	120	159	424	10	157	257	96
auf Autobahnen									
01.07.17/Sa	2	-	1	1	4	-	2	2	4
02.07.17/So	1	-	1	-	4	-	4	-	-
03.07.17/Mo	-	-	-	-	-	-	-	-	1
04.07.17/Di	4	1	1	2	4	1	1	2	-
05.07.17/Mi	-	-	-	-	-	-	-	-	-
06.07.17/Do	-	-	-	-	-	-	-	-	-
07.07.17/Fr	-	-	-	-	-	-	-	-	-
08.07.17/Sa	1	-	1	-	1	-	1	-	-
09.07.17/So	2	-	2	-	4	-	4	-	3
10.07.17/Mo	5	-	2	3	6	-	3	3	5
11.07.17/Di	-	-	-	-	-	-	-	-	-
12.07.17/Mi	2	-	-	2	2	-	-	2	-
13.07.17/Do	1	-	1	-	2	-	1	1	-
14.07.17/Fr	3	-	2	1	3	-	2	1	1
15.07.17/Sa	1	-	1	-	1	-	1	-	2
16.07.17/So	2	-	-	2	4	-	-	4	1
17.07.17/Mo	2	-	1	1	3	-	1	2	-
18.07.17/Di	2	-	-	2	3	-	-	3	-
19.07.17/Mi	1	-	-	1	1	-	-	1	-
20.07.17/Do	2	-	-	2	2	-	-	2	-
21.07.17/Fr	3	-	1	2	6	-	2	4	1
22.07.17/Sa	3	-	1	2	5	-	1	4	2
23.07.17/So	-	-	-	-	-	-	-	-	-
24.07.17/Mo	3	-	2	1	5	-	2	3	-
25.07.17/Di	-	-	-	-	-	-	-	-	1
26.07.17/Mi	2	-	2	-	3	-	2	1	5
27.07.17/Do	-	-	-	-	-	-	-	-	1
28.07.17/Fr	1	-	-	1	2	-	-	2	-
29.07.17/Sa	-	-	-	-	-	-	-	-	1
30.07.17/So	1	-	1	-	3	-	1	2	-
31.07.17/Mo	-	-	-	-	-	-	-	-	1
Zusammen	44	1	20	23	68	1	28	39	29

### 13. Straßenverkehrsunfälle und Verunglückte nach Kreisfreien Städten und Landkreisen sowie Ortslage

Juli 2017

Jul 2017

Kreisfreie Stadt Landkreis Land Ortslage	Straßenverkehrsunfälle					Verunglückte			
	ins- gesamt	mit Personen- schaden	mit Sachschaden			ins- gesamt	davon		
			schwerwiegende		übrige		Getötete	Schwer- verletzte	Leicht- verletzte
			im engeren Sinne	Einfluss berausch. Mittel					
Chemnitz, Stadt	549	69	26	7	447	85	1	10	74
innerorts	481	57	17	7	400	68	1	8	59
außerorts	68	12	9	-	47	17	-	2	15
Erzgebirgskreis	591	73	25	8	485	100	1	32	67
innerorts	419	48	16	6	349	60	-	19	41
außerorts	172	25	9	2	136	40	1	13	26
Mittelsachsen	575	76	28	3	468	109	2	47	60
innerorts	328	33	14	3	278	47	-	21	26
außerorts	247	43	14	-	190	62	2	26	34
Vogtlandkreis	537	65	17	3	452	82	-	28	54
innerorts	373	46	12	3	312	58	-	16	42
außerorts	164	19	5	-	140	24	-	12	12
Zwickau	585	66	15	3	501	82	-	28	54
innerorts	441	44	8	3	386	51	-	12	39
außerorts	144	22	7	-	115	31	-	16	15
Dresden, Stadt	1 025	181	42	8	794	208	-	43	165
innerorts	924	172	38	7	707	194	-	37	157
außerorts	101	9	4	1	87	14	-	6	8
Bautzen	671	90	22	5	554	121	3	36	82
innerorts	428	57	12	3	356	75	-	18	57
außerorts	243	33	10	2	198	46	3	18	25
Görlitz	520	80	18	5	417	94	2	21	71
innerorts	374	56	10	5	303	62	1	15	46
außerorts	146	24	8	-	114	32	1	6	25
Meißen	449	63	17	4	365	83	2	23	58
innerorts	281	41	9	4	227	50	-	10	40
außerorts	168	22	8	-	138	33	2	13	18
Sächsische Schweiz- Osterzgebirge	504	71	19	2	412	91	-	29	62
innerorts	330	53	9	1	267	65	-	20	45
außerorts	174	18	10	1	145	26	-	9	17
Leipzig, Stadt	975	178	24	13	760	226	1	44	181
innerorts	910	171	23	13	703	210	1	37	172
außerorts	65	7	1	-	57	16	-	7	9
Leipzig	412	65	9	-	338	83	-	19	64
innerorts	225	42	2	-	181	51	-	12	39
außerorts	187	23	7	-	157	32	-	7	25
Nordsachsen	403	53	8	2	340	90	1	28	61
innerorts	210	22	4	2	182	39	-	6	33
außerorts	193	31	4	-	158	51	1	22	28
<b>Sachsen</b>	<b>7 796</b>	<b>1 130</b>	<b>270</b>	<b>63</b>	<b>6 333</b>	<b>1 454</b>	<b>13</b>	<b>388</b>	<b>1 053</b>
<b>innerorts</b>	<b>5 724</b>	<b>842</b>	<b>174</b>	<b>57</b>	<b>4 651</b>	<b>1 030</b>	<b>3</b>	<b>231</b>	<b>796</b>
<b>außerorts</b>	<b>2 072</b>	<b>288</b>	<b>96</b>	<b>6</b>	<b>1 682</b>	<b>424</b>	<b>10</b>	<b>157</b>	<b>257</b>



# 14. Straßenverkehrsunfälle und Verunglückte im Zeitraum Januar bis Juli 2017

## nach Kreisfreien Städten und Landkreisen sowie Ortslage

Juli 2017

Jul 2017

Kreisfreie Stadt Landkreis Land Ortslage	Straßenverkehrsunfälle					Verunglückte			
	ins- gesamt	mit Personen- schaden	mit Sachschaden			ins- gesamt	davon		
			schwerwiegende		übrige		Getötete	Schwer- verletzte	Leicht- verletzte
			im engeren Sinne	Einfluss berausch. Mittel					
Chemnitz, Stadt	4 796	440	165	35	4 156	578			
innerorts	4 353	378	124	34	3 817	485	2	77	406
außerorts	443	62	41	1	339	93	3	20	70
Erzgebirgskreis	4 564	459	223	28	3 854	624	10	179	435
innerorts	3 306	295	147	23	2 841	380	2	98	280
außerorts	1 258	164	76	5	1 013	244	8	81	155
Mittelsachsen	4 589	453	257	25	3 854	587	8	180	399
innerorts	2 794	231	125	18	2 420	266	-	86	180
außerorts	1 795	222	132	7	1 434	321	8	94	219
Vogtlandkreis	3 771	365	165	27	3 214	471	8	147	316
innerorts	2 646	242	113	25	2 266	296	2	83	211
außerorts	1 125	123	52	2	948	175	6	64	105
Zwickau	4 816	482	188	21	4 125	613	4	187	422
innerorts	3 774	352	119	17	3 286	422	2	106	314
außerorts	1 042	130	69	4	839	191	2	81	108
Dresden, Stadt	8 346	1 162	294	57	6 833	1 386	2	263	1 121
innerorts	7 624	1 098	263	55	6 208	1 291	2	235	1 054
außerorts	722	64	31	2	625	95	-	28	67
Bautzen	5 063	566	157	35	4 305	744	8	174	562
innerorts	3 206	361	84	25	2 736	445	1	88	356
außerorts	1 857	205	73	10	1 569	299	7	86	206
Görlitz	4 222	474	147	28	3 573	619	5	142	472
innerorts	2 890	325	90	20	2 455	402	1	91	310
außerorts	1 332	149	57	8	1 118	217	4	51	162
Meißen	3 543	430	144	23	2 946	597	6	156	435
innerorts	2 231	293	82	20	1 836	363	-	67	296
außerorts	1 312	137	62	3	1 110	234	6	89	139
Sächsische Schweiz- Osterzgebirge	3 548	457	115	22	2 954	620	4	154	462
innerorts	2 325	293	70	18	1 944	359	3	76	280
außerorts	1 223	164	45	4	1 010	261	1	78	182
Leipzig, Stadt	7 695	1 120	215	53	6 307	1 367	2	247	1 118
innerorts	7 321	1 074	201	53	5 993	1 291	2	216	1 073
außerorts	374	46	14	-	314	76	-	31	45
Leipzig	3 316	413	125	21	2 757	535	8	139	388
innerorts	1 954	247	65	16	1 626	297	2	64	231
außerorts	1 362	166	60	5	1 131	238	6	75	157
Nordsachsen	2 933	346	91	17	2 479	481	14	133	334
innerorts	1 590	181	44	16	1 349	219	-	55	164
außerorts	1 343	165	47	1	1 130	262	14	78	170
<b>Sachsen</b>	<b>61 202</b>	<b>7 167</b>	<b>2 286</b>	<b>392</b>	<b>51 357</b>	<b>9 222</b>	<b>84</b>	<b>2 198</b>	<b>6 940</b>
<b>innerorts</b>	<b>46 014</b>	<b>5 370</b>	<b>1 527</b>	<b>340</b>	<b>38 777</b>	<b>6 516</b>	<b>19</b>	<b>1 342</b>	<b>5 155</b>
<b>außerorts</b>	<b>15 188</b>	<b>1 797</b>	<b>759</b>	<b>52</b>	<b>12 580</b>	<b>2 706</b>	<b>65</b>	<b>856</b>	<b>1 785</b>

**15. Straßenverkehrsunfälle und Verunglückte im Zeitraum Januar bis Juli 2017**  
**nach Ortslage, Unfalltypen, Monaten, Wochentagen, Uhrzeit und Lichtverhältnissen**  
Juli 2017

Merkmal	Unfälle mit Personen- schaden	Ver- unglückte	Davon			Schwerwiegende Unfälle mit Sachschaden	
			Ge- tötete	Schwer- verletzte	Leicht- verletzte	im engeren Sinne	Einfluss be- rausch. Mittel
<b>Insgesamt</b>	<b>7 167</b>	<b>9 222</b>	<b>84</b>	<b>2 198</b>	<b>6 940</b>	<b>2 286</b>	<b>392</b>
Ortslage							
innerorts	5 370	6 516	19	1 342	5 155	1 527	340
außerorts ohne Autobahn	1 438	2 119	55	668	1 396	531	42
auf Autobahnen	359	587	10	188	389	228	10
Unfalltyp							
Fahrunfall	1 451	1 802	38	643	1 121	776	122
Abbiegeunfall	1 069	1 377	6	292	1 079	278	20
Einbiegen-/Kreuzenunfall	1 752	2 257	7	437	1 813	866	32
Überschreitenunfall	393	432	2	159	271	-	2
Unfall durch ruhenden Verkehr	193	214	3	35	176	42	39
Unfall im Längsverkehr	1 518	2 202	19	373	1 810	189	56
sonstiger Unfall	791	938	9	259	670	135	121
Monat							
Januar	731	926	13	185	728	573	40
Februar	613	780	7	164	609	272	46
März	965	1 303	2	291	1 010	327	46
April	909	1 164	10	282	872	288	66
Mai	1 372	1 735	9	455	1 271	278	61
Juni	1 447	1 860	30	433	1 397	278	70
Juli	1 130	1 454	13	388	1 053	270	63
August	...	...	...	...	...	...	...
September	...	...	...	...	...	...	...
Oktober	...	...	...	...	...	...	...
November	...	...	...	...	...	...	...
Dezember	...	...	...	...	...	...	...
Wochentag							
Montag	1 267	1 583	17	368	1 198	391	28
Dienstag	1 101	1 412	5	299	1 108	325	49
Mittwoch	1 107	1 383	11	325	1 047	332	51
Donnerstag	1 156	1 418	11	326	1 081	360	45
Freitag	1 138	1 448	9	309	1 130	406	65
Samstag	770	1 065	13	269	783	262	80
Sonntag	628	913	18	302	593	210	74
Uhrzeit <sup>1)</sup>							
0 - 1:59 Uhr	94	111	2	40	69	63	22
2 - 3:59 Uhr	54	69	3	15	51	61	22
4 - 5:59 Uhr	187	242	10	60	172	112	17
6 - 7:59 Uhr	678	832	4	191	637	233	6
8 - 9:59 Uhr	705	867	2	196	669	238	20
10 - 11:59 Uhr	844	1 114	12	255	847	287	26
12 - 13:59 Uhr	899	1 194	8	266	920	281	32
14 - 15:59 Uhr	1 276	1 696	15	382	1 299	337	47
16 - 17:59 Uhr	1 198	1 532	10	365	1 157	284	49
18 - 19:59 Uhr	688	876	9	242	625	165	65
20 - 21:59 Uhr	327	410	4	109	297	129	46
22 - 23:59 Uhr	217	279	5	77	197	96	40
Lichtverhältnisse							
Tageslicht	5 954	7 650	54	1 813	5 783	1 632	222
Dämmerung	310	394	11	89	294	137	26
Dunkelheit	903	1 178	19	296	863	517	144

1) Unfälle mit fehlendem Merkmal wurden nicht ausgewertet.

**16. Straßenverkehrsunfälle und Verunglückte im Zeitraum Januar bis Juli 2017**  
**nach Ortslage, Unfalltypen, Monaten, Wochentagen, Uhrzeit und Lichtverhältnissen -**  
**Alkoholunfälle<sup>1)</sup>**

Merkmal	Unfälle mit Personen- schaden	Ver- unglückte	Davon			Schwerwiegende Unfälle mit Sachschaden	
			Ge- tötete	Schwer- verletzte	Leicht- verletzte	im engeren Sinne	sonstige Alkoholunfälle
<b>Insgesamt</b>	<b>364</b>	<b>451</b>	<b>4</b>	<b>143</b>	<b>304</b>	<b>205</b>	<b>363</b>
Ortslage							
innerorts	265	320	2	99	219	145	315
außerorts ohne Autobahn	85	108	2	35	71	45	39
auf Autobahnen	14	23	-	9	14	15	9
Unfalltyp							
Fahrunfall	196	239	2	95	142	154	115
Abbiegeunfall	21	25	-	8	17	7	18
Einbiegen-/Kreuzenunfall	31	40	1	9	30	8	29
Überschreitenunfall	21	25	-	7	18	-	2
Unfall durch ruhenden Verkehr	6	8	-	1	7	10	34
Unfall im Längsverkehr	64	88	-	19	69	12	50
sonstiger Unfall	25	26	1	4	21	14	115
Monat							
Januar	31	42	-	14	28	23	34
Februar	26	37	1	8	28	37	44
März	42	54	-	18	36	34	45
April	43	57	-	24	33	34	58
Mai	70	83	-	26	57	29	57
Juni	83	93	3	29	61	22	67
Juli	69	85	-	24	61	26	58
August	...	...	...	...	...	...	...
September	...	...	...	...	...	...	...
Oktober	...	...	...	...	...	...	...
November	...	...	...	...	...	...	...
Dezember	...	...	...	...	...	...	...
Wochentag							
Montag	37	41	-	12	29	16	24
Dienstag	42	51	-	15	36	12	44
Mittwoch	45	53	1	18	34	28	42
Donnerstag	57	65	-	19	46	26	43
Freitag	48	69	2	21	46	36	62
Samstag	64	70	-	24	46	36	76
Sonntag	71	102	1	34	67	51	72
Uhrzeit <sup>2)</sup>							
0 - 1:59 Uhr	36	47	1	19	27	29	21
2 - 3:59 Uhr	20	26	-	4	22	22	22
4 - 5:59 Uhr	21	27	-	6	21	14	17
6 - 7:59 Uhr	15	18	-	4	14	13	5
8 - 9:59 Uhr	10	14	-	5	9	6	17
10 - 11:59 Uhr	5	5	-	3	2	5	22
12 - 13:59 Uhr	22	29	-	6	23	6	29
14 - 15:59 Uhr	33	40	-	12	28	17	42
16 - 17:59 Uhr	41	47	-	10	37	15	46
18 - 19:59 Uhr	55	69	-	29	40	24	62
20 - 21:59 Uhr	53	67	1	26	40	28	44
22 - 23:59 Uhr	53	62	2	19	41	26	36
Lichtverhältnisse							
Tageslicht	175	216	-	68	148	72	200
Dämmerung	26	27	-	7	20	19	25
Dunkelheit	163	208	4	68	136	114	138

1) Alkoholunfälle sind Unfälle, bei denen mindestens ein Beteiligter alkoholisiert war.

2) Unfälle mit fehlendem Merkmal wurden nicht ausgewertet.

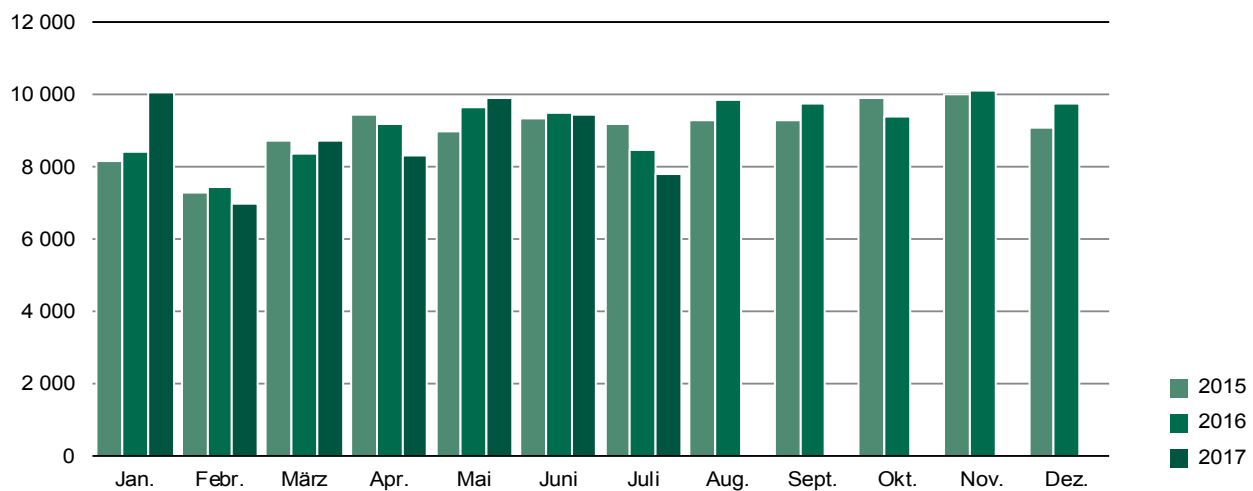
**17. Straßenverkehrsunfälle und Verunglückte im Zeitraum Januar bis Juli 2017**  
**nach Ortslage, Unfalltypen, Monaten, Wochentagen, Uhrzeit und Lichtverhältnissen -**  
**Anteil der Alkoholunfälle an allen Unfällen in Prozent<sup>1)</sup>**

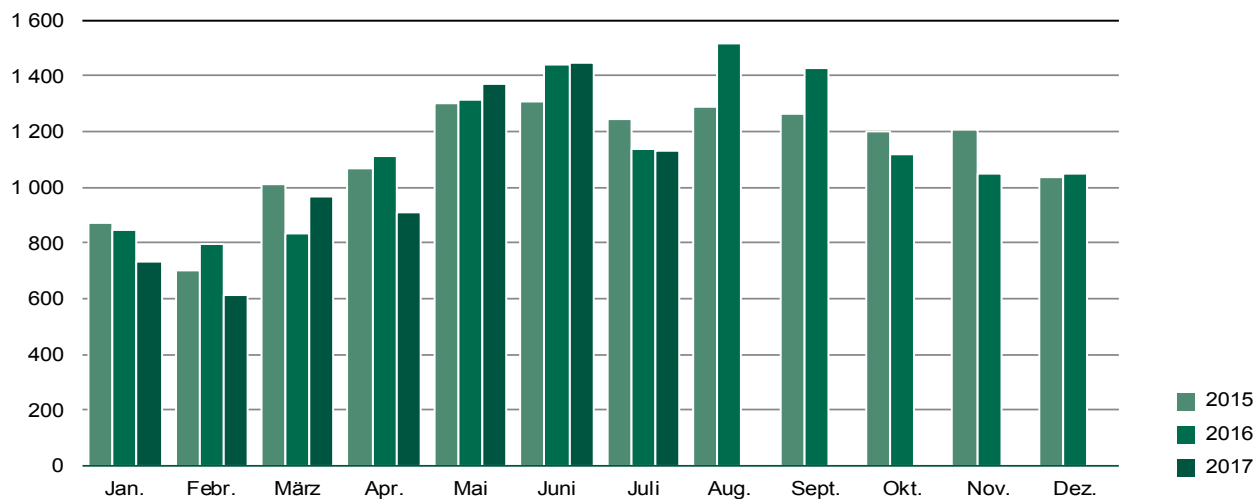
Merkmal	Unfälle mit Personen- schaden	Ver- unglückte	Davon			Schwerwiegende Unfälle mit Sachschaden	
			Ge- tötete	Schwer- verletzte	Leicht- verletzte	im engeren Sinne	sonstige Alkoholunfälle
<b>Insgesamt</b>	<b>5,1</b>	<b>4,9</b>	<b>4,8</b>	<b>6,5</b>	<b>4,4</b>	<b>9,0</b>	<b>92,6</b>
Ortslage							
innerorts	4,9	4,9	10,5	7,4	4,2	9,5	92,6
außerorts ohne Autobahn	5,9	5,1	3,6	5,2	5,1	8,5	92,9
auf Autobahnen	3,9	3,9	-	4,8	3,6	6,6	90,0
Unfalltyp							
Fahrunfall	13,5	13,3	5,3	14,8	12,7	19,8	94,3
Abbiegeunfall	2,0	1,8	-	2,7	1,6	2,5	90,0
Einbiegen-/Kreuzenunfall	1,8	1,8	14,3	2,1	1,7	0,9	90,6
Überschreitenunfall	5,3	5,8	-	4,4	6,6	-	100,0
Unfall durch ruhenden Verkehr	3,1	3,7	-	2,9	4,0	23,8	87,2
Unfall im Längsverkehr	4,2	4,0	-	5,1	3,8	6,3	89,3
sonstiger Unfall	3,2	2,8	11,1	1,5	3,1	10,4	95,0
Monat							
Januar	4,2	4,5	-	7,6	3,8	4,0	85,0
Februar	4,2	4,7	14,3	4,9	4,6	13,6	95,7
März	4,4	4,1	-	6,2	3,6	10,4	97,8
April	4,7	4,9	-	8,5	3,8	11,8	87,9
Mai	5,1	4,8	-	5,7	4,5	10,4	93,4
Juni	5,7	5,0	10,0	6,7	4,4	7,9	95,7
Juli	6,1	5,8	-	6,2	5,8	9,6	92,1
August	...	...	...	...	...	...	...
September	...	...	...	...	...	...	...
Oktober	...	...	...	...	...	...	...
November	...	...	...	...	...	...	...
Dezember	...	...	...	...	...	...	...
Wochentag							
Montag	2,9	2,6	-	3,3	2,4	4,1	85,7
Dienstag	3,8	3,6	-	5,0	3,2	3,7	89,8
Mittwoch	4,1	3,8	9,1	5,5	3,2	8,4	82,4
Donnerstag	4,9	4,6	-	5,8	4,3	7,2	95,6
Freitag	4,2	4,8	22,2	6,8	4,1	8,9	95,4
Samstag	8,3	6,6	-	8,9	5,9	13,7	95,0
Sonntag	11,3	11,2	5,6	11,3	11,3	24,3	97,3
Uhrzeit <sup>2)</sup>							
0 - 1:59 Uhr	38,3	42,3	50,0	47,5	39,1	46,0	95,5
2 - 3:59 Uhr	37,0	37,7	-	26,7	43,1	36,1	100,0
4 - 5:59 Uhr	11,2	11,2	-	10,0	12,2	12,5	100,0
6 - 7:59 Uhr	2,2	2,2	-	2,1	2,2	5,6	83,3
8 - 9:59 Uhr	1,4	1,6	-	2,6	1,3	2,5	85,0
10 - 11:59 Uhr	0,6	0,4	-	1,2	0,2	1,7	84,6
12 - 13:59 Uhr	2,4	2,4	-	2,3	2,5	2,1	90,6
14 - 15:59 Uhr	2,6	2,4	-	3,1	2,2	5,0	89,4
16 - 17:59 Uhr	3,4	3,1	-	2,7	3,2	5,3	93,9
18 - 19:59 Uhr	8,0	7,9	-	12,0	6,4	14,5	95,4
20 - 21:59 Uhr	16,2	16,3	25,0	23,9	13,5	21,7	95,7
22 - 23:59 Uhr	24,4	22,2	40,0	24,7	20,8	27,1	90,0
Lichtverhältnisse							
Tageslicht	2,9	2,8	-	3,8	2,6	4,4	90,1
Dämmerung	8,4	6,9	-	7,9	6,8	13,9	96,2
Dunkelheit	18,1	17,7	21,1	23,0	15,8	22,1	95,8

1) Alkoholunfälle sind Unfälle, bei denen mindestens ein Beteiligter alkoholisiert war.

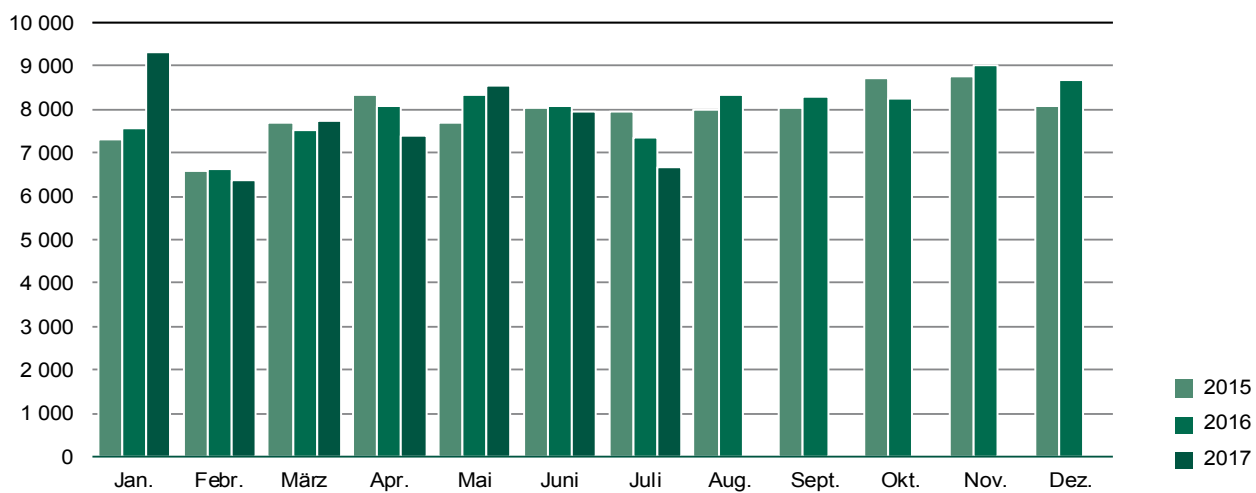
2) Unfälle mit fehlendem Merkmal wurden nicht ausgewertet.

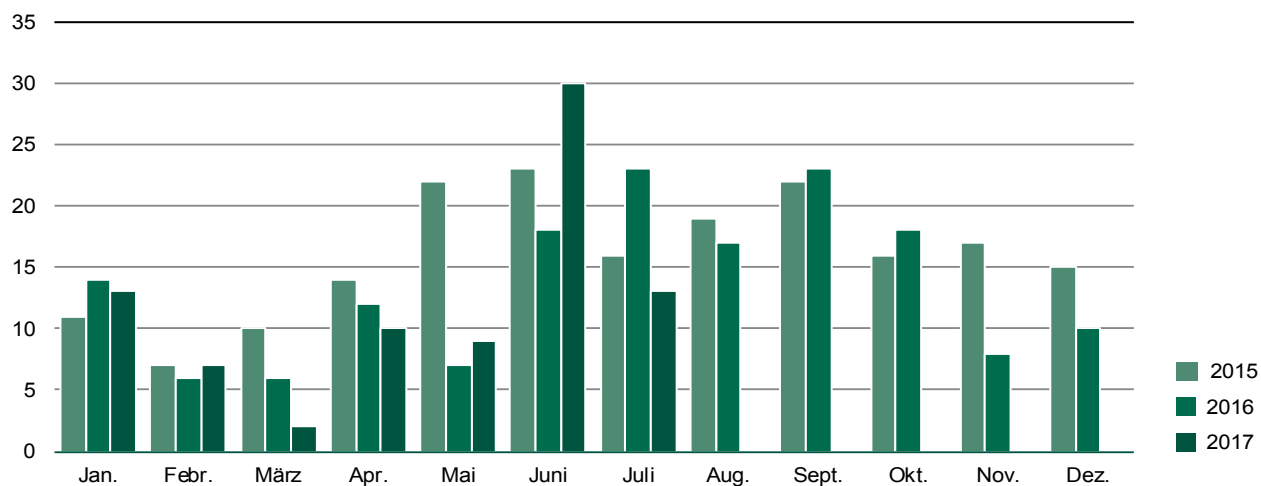
**Abb. 1 Straßenverkehrsunfälle insgesamt 2015 bis 2017 nach Monaten**



**Abb. 2 Straßenverkehrsunfälle mit Personenschaden 2015 bis 2017 nach Monaten**

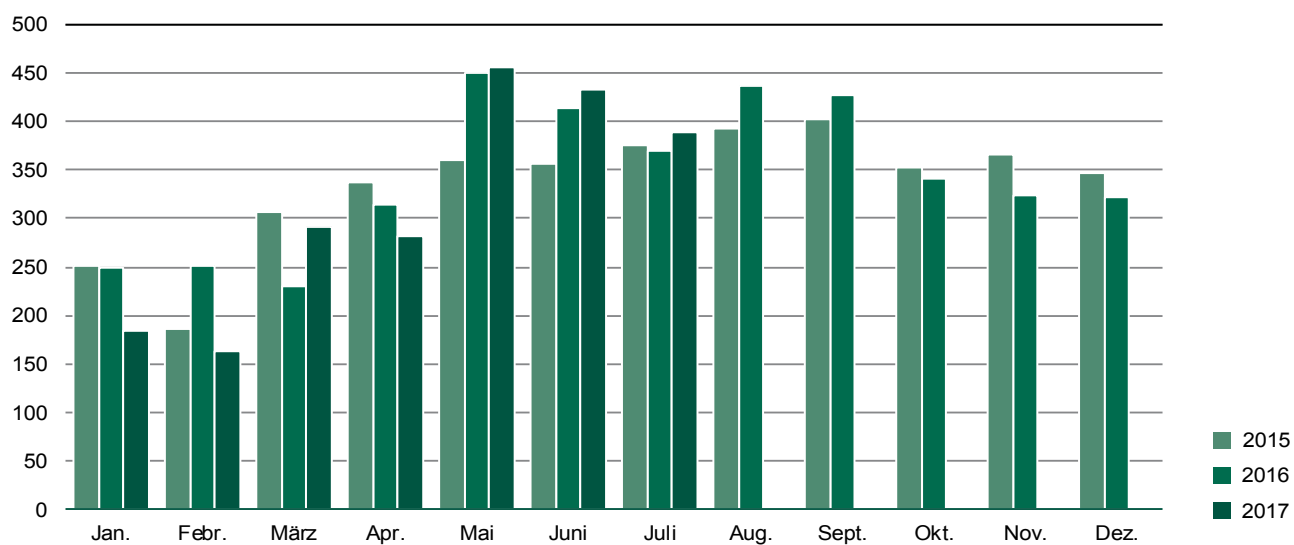
**Abb. 3 Straßenverkehrsunfälle mit Sachschaden 2015 bis 2017 nach Monaten**



**Abb. 4** Getötete bei Straßenverkehrsunfällen 2015 bis 2017 nach Monaten



**Abb. 5 Schwerverletzte bei Straßenverkehrsunfällen 2015 bis 2017 nach Monaten**



**Abb. 6 Leichtverletzte bei Straßenverkehrsunfällen 2015 bis 2017 nach Monaten**