

# Statistischer Bericht



## Straßenverkehrsunfälle im Freistaat Sachsen

Februar 2017

H I 1 – m 02/17

## Zeichenerklärung

- Nichts vorhanden (genau Null)
- 0 weniger als die Hälfte von 1 in der letzten besetzten Stelle, jedoch mehr als nichts
- ... Angabe fällt später an
- / Zahlenwert nicht sicher genug
- Zahlenwert unbekannt oder geheim zu halten
- x Tabellenfach gesperrt, weil Aussage nicht sinnvoll
- () Aussagewert ist eingeschränkt
- p vorläufige Zahl
- r berichtigte Zahl
- s geschätzte Zahl

**Herausgeber, Redaktion, Gestaltung, Satz**  
Statistisches Landesamt des Freistaates Sachsen  
Macherstraße 63, 01917 Kamenz  
Telefon +49 3578 33-1913  
Telefax +49 3578 33-1921  
E-Mail [info@statistik.sachsen.de](mailto:info@statistik.sachsen.de)

**Druck**  
Diese Veröffentlichung steht ausschließlich in elektronischer Form bereit.

**Redaktionsschluss**  
Mai 2017

**Bezug**  
Download im Internet kostenfrei unter  
[www.statistik.sachsen.de](http://www.statistik.sachsen.de)

**Erscheinungsfolge**  
monatlich

**Copyright**  
Statistisches Landesamt des Freistaates Sachsen, Kamenz 2017  
Vervielfältigung und Verbreitung, auch auszugsweise, mit Quellenangabe gestattet.

ISSN 2195-4003

**Statistischer Bericht H I 1 - m 02/17**  
**Straßenverkehrsunfälle im Freistaat Sachsen**  
**Februar 2017**

[Titel](#)  
[Impressum](#)

**Inhalt**

[Vorbemerkungen \(Verweis auf Qualitätsbericht\)](#)  
[Zusätzliche Erläuterungen](#)

**Tabellen**

- [1. Straßenverkehrsunfälle mit Sachschaden 2015 bis 2017 nach Monaten](#)
- [2. Straßenverkehrsunfälle mit Personenschaden 2015 bis 2017 nach Monaten](#)
- [3. Verunglückte bei Straßenverkehrsunfällen 2015 bis 2017 nach Monaten](#)
- [4. Straßenverkehrsunfälle mit Personenschaden und Verunglückte nach Straßenarten und Ortslage](#)
- [5. Straßenverkehrsunfälle mit Personenschaden und Verunglückte nach Unfallarten und Ortslage](#)
- [6. Straßenverkehrsunfälle mit Personenschaden und Verunglückte nach Unfalltypen und Ortslage](#)
- [7. Verunglückte bei Straßenverkehrsunfällen nach Art der Verkehrsbeteiligung](#)
- [8. Straßenverkehrsunfälle und Verunglückte nach Art der Verkehrsbeteiligung und Ortslage](#)
- [9. Verunglückte bei Straßenverkehrsunfällen nach Altersgruppen und Geschlecht](#)
- [10. An Straßenverkehrsunfällen beteiligte Fahrzeugführer und Fußgänger](#)
- [11. Ursachen von Straßenverkehrsunfällen mit Personenschaden](#)
- [12. Straßenverkehrsunfälle und Verunglückte nach Datum und Ortslage](#)
- [13. Straßenverkehrsunfälle und Verunglückte nach Kreisfreien Städten und Landkreisen sowie Ortslage](#)
- [14. Straßenverkehrsunfälle und Verunglückte im Zeitraum Januar bis Februar 2017 nach Kreisfreien Städten und Landkreisen sowie Ortslage](#)
- [15. Straßenverkehrsunfälle und Verunglückte im Zeitraum Januar bis Februar 2017 nach Ortslage, Unfalltypen, Monaten, Wochentagen, Uhrzeit und Lichtverhältnissen](#)
- [16. Straßenverkehrsunfälle und Verunglückte im Zeitraum Januar bis Februar 2017 nach Ortslage, Unfalltypen, Monaten, Wochentagen, Uhrzeit und Lichtverhältnissen - Alkoholfälle](#)
- [17. Straßenverkehrsunfälle und Verunglückte im Zeitraum Januar bis Februar 2017 nach Ortslage, Unfalltypen, Monaten, Wochentagen, Uhrzeit und Lichtverhältnissen - Anteil der Alkoholfälle an allen Unfällen in Prozent](#)

**Abbildungen**

- [1. Straßenverkehrsunfälle insgesamt 2015 bis 2017 nach Monaten](#)
- [2. Straßenverkehrsunfälle mit Personenschaden 2015 bis 2017 nach Monaten](#)
- [3. Straßenverkehrsunfälle mit Sachschaden 2015 bis 2017 nach Monaten](#)
- [4. Getötete bei Straßenverkehrsunfällen 2015 bis 2017 nach Monaten](#)
- [5. Schwerverletzte bei Straßenverkehrsunfällen 2015 bis 2017 nach Monaten](#)
- [6. Leichtverletzte bei Straßenverkehrsunfällen 2015 bis 2017 nach Monaten](#)

## [Inhalt](#)

### **Vorbemerkungen**

Die in den Vorbemerkungen enthaltenen Erläuterungen zur fachstatistischen Erhebung incl. Definitionen sind in den bundeseinheitlichen Qualitätsberichten hinterlegt.

Über den folgenden Link gelangen Sie zum Qualitätsbericht für die

[Statistik der Straßenverkehrsunfälle im Freistaat Sachsen](#)

Für Mac-Nutzer:

[https://www.destatis.de/DE/Publikationen/Qualitaetsberichte/Verkehr/Strassenverkehrsunfaelle.pdf?\\_\\_blob=publicationFile](https://www.destatis.de/DE/Publikationen/Qualitaetsberichte/Verkehr/Strassenverkehrsunfaelle.pdf?__blob=publicationFile)

### **Zusätzliche Erläuterungen**

Straßenverkehrsunfälle sind Unfälle, bei denen infolge des Fahrverkehrs auf öffentlichen Wegen und Plätzen Personen verletzt oder getötet wurden oder Sachschaden verursacht worden ist.

Unfälle werden nach ihren Folgen unterschieden in:

- Unfälle mit Personenschaden: Unfälle, bei denen Personen getötet bzw. schwer oder leicht verletzt wurden.
- Schwerwiegende Unfälle mit Sachschaden  
im engeren Sinne: Unfälle, bei denen als Unfallursache ein Straftatbestand oder eine Ordnungswidrigkeit (Bußgeld) vorlag und bei denen gleichzeitig mindestens ein Kfz aufgrund eines Unfallschadens von der Unfallstelle abgeschleppt werden musste (nicht fahrbereit); dies betrifft auch Fälle unter Einfluss berauschender Mittel,
- Sonstige Sachschadensunfälle unter der Einwirkung von Alkohol oder anderen berauschenden Mitteln: Unfälle, bei denen mindestens ein Unfallbeteiligter unter Alkoholeinwirkung oder anderer berauschender Mittel stand und alle beteiligten Kfz noch fahrbereit waren.
- Sonstige Sachschadensunfälle ohne Alkoholeinwirkung (sog. Bagatelleunfälle): alle übrigen Sachschadensunfälle.

Als Verunglückte zählen Personen (auch Mitfahrer), die beim Unfall verletzt oder getötet wurden. Dabei werden erfasst als:

- Getötete: Personen, die beim Unfall oder innerhalb von 30 Tagen an den Unfallfolgen starben,
- Schwerverletzte: Personen, die unmittelbar zur stationären Behandlung (für mindestens 24 Stunden) in einem Krankenhaus aufgenommen wurden,
- Leichtverletzte: alle übrigen Verletzten.

Als Beteiligte an einem Straßenverkehrsunfall werden alle Fahrzeugführer oder Fußgänger erfasst, die selbst - oder deren Fahrzeug - Schäden erlitten oder hervorgerufen haben.

Jedem Straßenverkehrsunfall können ein oder mehrere Unfallursachen zugeordnet werden, so dass die Anzahl der Ursachen i. d. R. größer ist als die Anzahl der Unfälle.

Bei Nachmeldungen handelt es sich um Unfallvorgänge, die aufgrund verspäteten Eingangs der Unfallanzeigen nicht mehr in das jeweilige Monatsergebnis eingearbeitet werden können.

# 1. Straßenverkehrsunfälle mit Sachschaden 2015 bis 2017 nach Monaten<sup>1)</sup>

Monat	Insgesamt			Schwerwiegende Unfälle mit Sachschaden						Sonst. Sachschadensunfälle ohne Alkoholeinwirkung		
				im engeren Sinne			Einfluss berausch. Mittel <sup>2)</sup>					
	2015	2016	2017	2015	2016	2017	2015	2016	2017	2015	2016	2017
Januar	7 298	7 553	9 286	384	450	575	55	63	40	6 859	7 040	8 671
Februar	6 569	6 616	6 292	297	341	272	36	45	45	6 236	6 230	5 975
März	7 693	7 517	...	316	318	...	48	49	...	7 329	7 150	...
April	8 353	8 081	...	350	345	...	63	66	...	7 940	7 670	...
Mai	7 695	8 321	...	290	297	...	58	55	...	7 347	7 969	...
Juni	8 046	8 063	...	338	336	...	69	59	...	7 639	7 668	...
Juli	7 935	7 341	...	323	263	...	72	53	...	7 540	7 025	...
August	7 985	8 324	...	303	311	...	75	68	...	7 607	7 945	...
September	8 031	8 304	...	336	349	...	55	68	...	7 640	7 887	...
Oktober	8 713	8 241	...	405	432	...	76	65	...	8 232	7 744	...
November	8 770	9 039	...	410	379	...	67	70	...	8 293	8 590	...
Dezember	8 061	8 693	...	367	429	...	72	51	...	7 622	8 213	...
Jan.-Febr.	13 867	14 169	15 578	681	791	847	91	108	85	13 095	13 270	14 646
Jahr	95 149	96 093	...	4 119	4 250	...	746	712	...	90 284	91 131	...

1) einschließlich Nachmeldungen

2) sonstige Sachschadensunfälle unter der Einwirkung von Alkohol oder anderen berauschenden Mitteln

## 2. Straßenverkehrsunfälle mit Personenschaden 2015 bis 2017 nach Monaten<sup>1)</sup>

Monat	Insgesamt			Unfälle mit								
				Getöteten			Schwerverletzten			Leichtverletzten		
	2015	2016	2017	2015	2016	2017	2015	2016	2017	2015	2016	2017
Januar	871	848	721	11	13	10	202	219	154	658	616	557
Februar	703	795	605	7	5	6	164	212	141	532	578	458
März	1 010	835	...	10	6	...	266	194	...	734	635	...
April	1 071	1 112	...	13	12	...	285	282	...	773	818	...
Mai	1 301	1 312	...	22	7	...	316	399	...	963	906	...
Juni	1 307	1 439	...	18	17	...	317	358	...	972	1 064	...
Juli	1 247	1 140	...	16	19	...	335	300	...	896	821	...
August	1 286	1 516	...	19	17	...	325	375	...	942	1 124	...
September	1 263	1 430	...	19	21	...	348	358	...	896	1 051	...
Oktober	1 202	1 120	...	15	17	...	307	281	...	880	822	...
November	1 206	1 048	...	16	7	...	309	271	...	881	770	...
Dezember	1 037	1 048	...	14	10	...	268	266	...	755	772	...
Jan.-Febr.	1 574	1 643	1 326	18	18	16	366	431	295	1 190	1 194	1 015
<b>Jahr</b>	<b>13 504</b>	<b>13 643</b>	...	<b>180</b>	<b>151</b>	...	<b>3 442</b>	<b>3 515</b>	...	<b>9 882</b>	<b>9 977</b>	...

1) einschließlich Nachmeldungen

### 3. Verunglückte bei Straßenverkehrsunfällen 2015 bis 2017 nach Monaten<sup>1)</sup>

Monat	Insgesamt			Verunglückte								
				Getötete			Schwerverletzte			Leichtverletzte		
	2015	2016	2017	2015	2016	2017	2015	2016	2017	2015	2016	2017
Januar	1 113	1 113	911	11	14	13	252	249	185	850	850	713
Februar	878	1 004	769	7	6	7	186	252	160	685	746	602
März	1 282	1 057	...	10	6	...	306	231	...	966	820	...
April	1 356	1 413	...	14	12	...	337	315	...	1 005	1 086	...
Mai	1 634	1 708	...	22	7	...	360	450	...	1 252	1 251	...
Juni	1 620	1 842	...	23	18	...	356	414	...	1 241	1 410	...
Juli	1 563	1 465	...	16	23	...	376	369	...	1 171	1 073	...
August	1 715	1 926	...	19	17	...	393	436	...	1 303	1 473	...
September	1 583	1 774	...	22	23	...	403	426	...	1 158	1 325	...
Oktober	1 523	1 476	...	16	18	...	352	341	...	1 155	1 117	...
November	1 569	1 307	...	17	8	...	366	323	...	1 186	976	...
Dezember	1 389	1 377	...	15	10	...	346	322	...	1 028	1 045	...
Jan.-Febr.	1 991	2 117	1 680	18	20	20	438	501	345	1 535	1 596	1 315
<b>Jahr</b>	<b>17 225</b>	<b>17 462</b>	...	<b>192</b>	<b>162</b>	...	<b>4 033</b>	<b>4 128</b>	...	<b>13 000</b>	<b>13 172</b>	...

2) sonstige Sachschadensunfälle unter der Einwirkung von Alkohol oder anderen berauschenden Mitteln

#### 4. Straßenverkehrsunfälle mit Personenschaden und Verunglückte nach Straßenarten und Ortslage

##### Februar 2017

Straßenart Ortslage	Unfälle mit Personen- schaden	Verunglückte				Unfälle mit Personen- schaden	Verunglückte			
		insgesamt	davon				insgesamt	davon		
			Getötete	Schwer- verletzte	Leicht- verletzte			Getötete	Schwer- verletzte	Leicht- verletzte

	Februar 2017					Februar 2016				
Autobahnen	37	53	-	12	41	44	78	-	26	52
Bundesstraßen	145	207	3	39	165	188	258	5	67	186
innerorts	88	114	-	17	97	128	174	2	39	133
außerorts	57	93	3	22	68	60	84	3	28	53
Staatsstraßen	127	161	1	37	123	156	213	1	54	158
innerorts	75	89	1	21	67	86	109	1	23	85
außerorts	52	72	-	16	56	70	104	-	31	73
Kreisstraßen	43	52	1	11	40	53	61	-	25	36
innerorts	25	28	1	4	23	29	30	-	11	19
außerorts	18	24	-	7	17	24	31	-	14	17
Andere Straßen	253	296	2	61	233	354	394	-	80	314
innerorts	238	279	2	56	221	338	373	-	72	301
außerorts	15	17	-	5	12	16	21	-	8	13
<b>Insgesamt</b>	<b>605</b>	<b>769</b>	<b>7</b>	<b>160</b>	<b>602</b>	<b>795</b>	<b>1 004</b>	<b>6</b>	<b>252</b>	<b>746</b>
<b>  innerorts</b>	<b>426</b>	<b>510</b>	<b>4</b>	<b>98</b>	<b>408</b>	<b>581</b>	<b>686</b>	<b>3</b>	<b>145</b>	<b>538</b>
<b>  außerorts</b>	<b>179</b>	<b>259</b>	<b>3</b>	<b>62</b>	<b>194</b>	<b>214</b>	<b>318</b>	<b>3</b>	<b>107</b>	<b>208</b>

	Januar - Februar 2017					Januar - Februar 2016				
Autobahnen	96	134	3	31	100	81	128	-	43	85
Bundesstraßen	300	414	4	77	333	366	500	8	115	377
innerorts	191	242	-	36	206	233	315	3	65	247
außerorts	109	172	4	41	127	133	185	5	50	130
Staatsstraßen	282	373	9	77	287	371	513	6	121	386
innerorts	163	204	1	38	165	202	266	4	60	202
außerorts	119	169	8	39	122	169	247	2	61	184
Kreisstraßen	98	120	1	26	93	111	143	2	46	95
innerorts	53	57	1	9	47	61	70	1	19	50
außerorts	45	63	-	17	46	50	73	1	27	45
Andere Straßen	550	639	3	134	502	714	833	4	176	653
innerorts	514	596	3	123	470	678	784	4	160	620
außerorts	36	43	-	11	32	36	49	-	16	33
<b>Insgesamt</b>	<b>1 326</b>	<b>1 680</b>	<b>20</b>	<b>345</b>	<b>1 315</b>	<b>1 643</b>	<b>2 117</b>	<b>20</b>	<b>501</b>	<b>1 596</b>
<b>  innerorts</b>	<b>921</b>	<b>1 099</b>	<b>5</b>	<b>206</b>	<b>888</b>	<b>1 174</b>	<b>1 435</b>	<b>12</b>	<b>304</b>	<b>1 119</b>
<b>  außerorts</b>	<b>405</b>	<b>581</b>	<b>15</b>	<b>139</b>	<b>427</b>	<b>469</b>	<b>682</b>	<b>8</b>	<b>197</b>	<b>477</b>

## 5. Straßenverkehrsunfälle mit Personenschaden und Verunglückte nach Unfallarten und Ortslage

### Februar 2017

Unfallart Ortslage	Unfälle mit Personen- schaden	Verunglückte				Unfälle mit Personen- schaden	Verunglückte			
		insgesamt	davon				insgesamt	davon		
			Getötete	Schwer- verletzte	Leicht- verletzte			Getötete	Schwer- verletzte	Leicht- verletzte
Februar 2017						Februar 2016				
Zusammenstoß mit anderem Fahrzeug, das										
anfährt, anhält oder im ruhenden Verkehr steht	23	29	-	6	23	34	38	-	6	32
innerorts	21	26	-	6	20	31	32	-	4	28
außerorts	2	3	-	-	3	3	6	-	2	4
vorausfährt oder wartet	85	114	-	8	106	128	175	-	27	148
innerorts	53	68	-	2	66	93	115	-	7	108
außerorts	32	46	-	6	40	35	60	-	20	40
seitlich in gleicher Richtung fährt	38	48	-	7	41	49	67	1	14	52
innerorts	22	27	-	4	23	33	36	1	7	28
außerorts	16	21	-	3	18	16	31	-	7	24
entgegenkommt	59	96	3	22	71	63	100	1	33	66
innerorts	36	53	-	7	46	32	46	1	16	29
außerorts	23	43	3	15	25	31	54	-	17	37
einbiegt oder kreuzt	178	228	1	37	190	224	287	-	59	228
innerorts	138	164	1	26	137	191	237	-	39	198
außerorts	40	64	-	11	53	33	50	-	20	30
Zusammenstoß zwischen Fahrzeug und Fußgänger	84	87	1	30	56	105	114	1	37	76
innerorts	80	83	1	28	54	103	112	1	37	74
außerorts	4	4	-	2	2	2	2	-	-	2
Aufprall auf Hindernis	4	6	-	1	5	7	7	-	2	5
innerorts	1	1	-	-	1	4	4	-	1	3
außerorts	3	5	-	1	4	3	3	-	1	2
Abkommen von Fahrbahn										
nach rechts	48	64	-	24	40	67	84	-	35	49
innerorts	16	20	-	6	14	22	29	-	9	20
außerorts	32	44	-	18	26	45	55	-	26	29
nach links	39	45	1	13	31	55	67	3	17	47
innerorts	16	20	1	7	12	16	17	-	6	11
außerorts	23	25	-	6	19	39	50	3	11	36
Unfall anderer Art	47	52	1	12	39	63	65	-	22	43
innerorts	43	48	1	12	35	56	58	-	19	39
außerorts	4	4	-	-	4	7	7	-	3	4
Insgesamt	605	769	7	160	602	795	1 004	6	252	746
innerorts	426	510	4	98	408	581	686	3	145	538
außerorts	179	259	3	62	194	214	318	3	107	208

**Februar 2017**

Unfallart Ortslage	Unfälle mit Personen- schaden	Verunglückte				Unfälle mit Personen- schaden	Verunglückte			
		insgesamt	davon				insgesamt	davon		
			Getötete	Schwer- verletzte	Leicht- verletzte			Getötete	Schwer- verletzte	Leicht- verletzte
Januar - Februar 2017						Januar - Februar 2016				
Zusammenstoß mit anderem Fahrzeug, das										
anfährt, anhält oder im ruhenden Verkehr steht	55	67	-	15	52	68	74	-	7	67
innerorts	47	55	-	11	44	62	63	-	4	59
außerorts	8	12	-	4	8	6	11	-	3	8
vorausfährt oder wartet	215	286	2	17	267	237	333	-	42	291
innerorts	141	182	-	4	178	166	215	-	15	200
außerorts	74	104	2	13	89	71	118	-	27	91
seitlich in gleicher Richtung fährt	66	83	-	9	74	86	112	1	21	90
innerorts	42	47	-	6	41	60	69	1	9	59
außerorts	24	36	-	3	33	26	43	-	12	31
entgegenkommt	133	212	6	50	156	161	276	2	78	196
innerorts	79	112	-	18	94	87	137	1	33	103
außerorts	54	100	6	32	62	74	139	1	45	93
einbiegt oder kreuzt	321	417	2	58	357	394	523	2	102	419
innerorts	260	320	1	40	279	334	430	2	76	352
außerorts	61	97	1	18	78	60	93	-	26	67
Zusammenstoß zwischen Fahrzeug und Fußgänger	196	202	2	80	120	237	261	5	89	167
innerorts	188	194	1	77	116	230	254	5	88	161
außerorts	8	8	1	3	4	7	7	-	1	6
Aufprall auf Hindernis	7	10	-	3	7	11	13	-	3	10
innerorts	1	1	-	-	1	6	8	-	2	6
außerorts	6	9	-	3	6	5	5	-	1	4
Abkommen von Fahrbahn										
nach rechts	153	197	5	65	127	182	222	3	79	140
innerorts	52	61	1	18	42	70	86	-	30	56
außerorts	101	136	4	47	85	112	136	3	49	84
nach links	100	120	1	29	90	132	159	5	36	118
innerorts	37	47	1	13	33	40	47	1	10	36
außerorts	63	73	-	16	57	92	112	4	26	82
Unfall anderer Art	80	86	2	19	65	135	144	2	44	98
innerorts	74	80	1	19	60	119	126	2	37	87
außerorts	6	6	1	-	5	16	18	-	7	11
Insgesamt	1 326	1 680	20	345	1 315	1 643	2 117	20	501	1 596
innerorts	921	1 099	5	206	888	1 174	1 435	12	304	1 119
außerorts	405	581	15	139	427	469	682	8	197	477

## 6. Straßenverkehrsunfälle mit Personenschaden und Verunglückte nach Unfalltypen und Ortslage

### Februar 2017

Unfalltyp Ortslage	Unfälle mit Personen- schaden	Verunglückte				Unfälle mit Personen- schaden	Verunglückte								
		insgesamt	davon				insgesamt	davon							
			Getötete	Schwer- verletzte	Leicht- verletzte			Getötete	Schwer- verletzte	Leicht- verletzte					
Februar 2017											Februar 2016				
Fahrunfall	120	155	4	53	98	167	213	3	73	137					
innerorts	59	68	1	21	46	71	82	1	23	58					
außerorts	61	87	3	32	52	96	131	2	50	79					
Abbiegeunfall	90	121	-	21	100	100	130	-	29	101					
innerorts	70	86	-	13	73	84	101	-	23	78					
außerorts	20	35	-	8	27	16	29	-	6	23					
Einbiegen-/Kreuzenunfall	160	205	1	30	174	204	260	-	56	204					
innerorts	128	154	1	23	130	174	214	-	36	178					
außerorts	32	51	-	7	44	30	46	-	20	26					
Überschreitenunfall	40	45	-	20	25	51	56	1	18	37					
innerorts	39	44	-	20	24	50	55	1	18	36					
außerorts	1	1	-	-	1	1	1	-	-	1					
Unfall durch ruhenden															
Verkehr	10	10	-	4	6	15	15	-	2	13					
innerorts	9	9	-	4	5	15	15	-	2	13					
außerorts	1	1	-	-	1	-	-	-	-	-					
Unfall im Längsverkehr	124	167	-	18	149	175	239	1	43	195					
innerorts	73	98	-	6	92	126	154	1	20	133					
außerorts	51	69	-	12	57	49	85	-	23	62					
Sonstiger Unfall	61	66	2	14	50	83	91	1	31	59					
innerorts	48	51	2	11	38	61	65	-	23	42					
außerorts	13	15	-	3	12	22	26	1	8	17					
Insgesamt	605	769	7	160	602	795	1 004	6	252	746					
innerorts	426	510	4	98	408	581	686	3	145	538					
außerorts	179	259	3	62	194	214	318	3	107	208					

<b>Januar - Februar 2017</b>						<b>Januar - Februar 2016</b>				
Fahrunfall	335	424	11	123	290	423	541	9	167	365
innerorts	146	169	2	42	125	190	231	2	63	166
außerorts	189	255	9	81	165	233	310	7	104	199
Abbiegeunfall	177	238	-	46	192	212	280	-	59	221
innerorts	145	182	-	33	149	179	217	-	42	175
außerorts	32	56	-	13	43	33	63	-	17	46
Einbiegen-/Kreuzenunfall	291	372	2	49	321	351	471	2	92	377
innerorts	239	289	1	35	253	296	385	2	65	318
außerorts	52	83	1	14	68	55	86	-	27	59
Überschreitenunfall	108	116	1	53	62	129	143	5	51	87
innerorts	105	113	-	52	61	127	141	5	51	85
außerorts	3	3	1	1	1	2	2	-	-	2
Unfall durch ruhenden Verkehr	27	31	-	10	21	34	37	-	2	35
innerorts	24	25	-	7	18	34	37	-	2	35
außerorts	3	6	-	3	3	-	-	-	-	-
Unfall im Längsverkehr	283	380	4	35	341	337	469	1	77	391
innerorts	178	231	-	14	217	232	294	1	37	256
außerorts	105	149	4	21	124	105	175	-	40	135
Sonstiger Unfall	105	119	2	29	88	157	176	3	53	120
innerorts	84	90	2	23	65	116	130	2	44	84
außerorts	21	29	-	6	23	41	46	1	9	36
<b>Insgesamt</b>	<b>1 326</b>	<b>1 680</b>	<b>20</b>	<b>345</b>	<b>1 315</b>	<b>1 643</b>	<b>2 117</b>	<b>20</b>	<b>501</b>	<b>1 596</b>
<b>  innerorts</b>	<b>921</b>	<b>1 099</b>	<b>5</b>	<b>206</b>	<b>888</b>	<b>1 174</b>	<b>1 435</b>	<b>12</b>	<b>304</b>	<b>1 119</b>
<b>  außerorts</b>	<b>405</b>	<b>581</b>	<b>15</b>	<b>139</b>	<b>427</b>	<b>469</b>	<b>682</b>	<b>8</b>	<b>197</b>	<b>477</b>

## 7. Verunglückte bei Straßenverkehrsunfällen nach Art der Verkehrsbeteiligung

### Februar 2017

Art der Verkehrsbeteiligung	Verunglückte				Verunglückte		
	insgesamt	davon			insgesamt	davon	
		Getötete	Schwer-verletzte	Leicht-verletzte		Getötete	Schwer-verletzte
Februar 2017					Februar 2016		
Fahrer und Mitfahrer von							
Kraftfahrzeugen	565	5	107	453	701	4	178
darunter von							
Krafträdern mit Versiche- rungskennzeichen <sup>1)</sup>	29	-	13	16	27	-	14
Krafträdern m. amtl. Kennz. <sup>2)</sup>	8	-	4	4	11	-	4
Personenkraftwagen	486	5	85	396	621	4	153
Bussen	15	-	2	13	7	-	1
Güterkraftfahrzeugen	26	-	3	23	33	-	6
Fahrrädern <sup>3)</sup>	108	1	20	87	178	1	37
darunter							
unter 15 Jahren	6	-	1	5	10	-	2
anderen Fahrzeugen	9	-	2	7	11	-	1
Fußgänger <sup>4)</sup>	84	1	29	54	112	1	35
darunter							
unter 15 Jahren	20	-	9	11	25	-	7
65 Jahre und mehr	21	-	5	16	22	1	10
Andere Personen	3	-	2	1	2	-	1
<b>Insgesamt</b>	<b>769</b>	<b>7</b>	<b>160</b>	<b>602</b>	<b>1 004</b>	<b>6</b>	<b>252</b>
darunter							
unter 15 Jahren	44	-	11	33	72	-	23
65 Jahre und mehr	124	3	30	91	145	4	44

<b>Januar - Februar 2017</b>				<b>Januar - Februar 2016</b>			
Fahrer und Mitfahrer von							
Kraftfahrzeugen	1 289	17	225	1 047	1 530	10	341
darunter von							
Krafträdern mit Versicherungskennzeichen <sup>1)</sup>	32	-	13	19	47	-	21
Krafträdern m. amtl. Kennz. <sup>2)</sup>	10	-	5	5	17	-	7
Personenkraftwagen	1 155	16	192	947	1 380	10	300
Bussen	28	-	2	26	25	-	3
Güterkraftfahrzeugen	62	1	13	48	58	-	10
Fahrrädern <sup>3)</sup>	171	1	33	137	298	5	66
darunter							
unter 15 Jahren	7	-	1	6	23	-	4
anderen Fahrzeugen	14	-	5	9	25	-	3
Fußgänger <sup>4)</sup>	203	2	80	121	260	5	90
darunter							
unter 15 Jahren	44	-	22	22	53	-	16
65 Jahre und mehr	48	-	20	28	68	4	36
Andere Personen	3	-	2	1	4	-	1
<b>Insgesamt</b>	<b>1 680</b>	<b>20</b>	<b>345</b>	<b>1 315</b>	<b>2 117</b>	<b>20</b>	<b>501</b>
darunter							
unter 15 Jahren	105	-	34	71	156	-	38
65 Jahre und mehr	233	8	70	155	306	11	110

Erläuterung der Fußnoten bei Tabelle 10

---

---

Leicht- verletzte
----------------------

519

13

7

464

6

27

140

8

10

76

18

11

1

**746**

49

97

1 179

26

10

1 070

22

48

227

19

22

165

37

28

3

**1 596**

118

185

## 8. Straßenverkehrsunfälle und Verunglückte nach Art der Verkehrsbeteiligung und Ortslage

Februar 2017

Art der Verkehrsbeteiligung <sup>*)</sup>	Unfälle mit Personen- schaden	Verunglückte		Schwerw. Unfälle mit Sach- schaden (i. e. S.)	Unfälle mit Personen- schaden	Verunglückte		Schwerw. Unfälle mit Sach- schaden (i. e. S.)
		Getötete	Schwer- u. Leicht- verletzte			Getötete	Schwer- u. Leicht- verletzte	
Februar 2017								
Februar 2016								
innerhalb von Ortschaften								
Unfälle insgesamt	426	4	506	182	581	3	683	229
darunter Unfälle mit Beteiligung von Fahrern von:								
Krafträdern mit Versicherungs- kennzeichen <sup>1)</sup>	26	-	29	1	21	-	24	-
Krafträdern m. amtl. Kennz. <sup>2)</sup>	3	-	3	1	9	-	9	3
Personenkraftwagen	357	3	430	182	497	2	595	222
Bussen	14	-	18	2	13	-	15	5
Güterkraftfahrzeugen	41	1	46	19	57	2	63	27
dar.: Liefer- und Lastkraftwagen								
zul. Gesamtgewicht bis 3 500 kg	24	1	25	11	38	-	44	14
über 3 500 kg	15	-	19	4	12	1	11	11
Sattelzugmaschinen	2	-	2	3	6	1	7	2
Landwirtschaftlichen Zugmaschinen	1	-	1	1	1	-	1	-
Fahrrädern <sup>3)</sup>	104	1	106	-	180	1	181	1
Fußgänger <sup>4)</sup>	82	1	88	-	110	1	124	-
außerhalb von Ortschaften, einschl. Autobahn								
Unfälle insgesamt	179	3	256	90	214	3	315	112
darunter Unfälle mit Beteiligung von Fahrern von:								
Krafträdern mit Versicherungs- kennzeichen <sup>1)</sup>	1	-	1	-	4	-	4	-
Krafträdern m. amtl. Kennz. <sup>2)</sup>	5	-	5	-	2	-	3	-
Personenkraftwagen	160	3	235	87	201	3	298	102
Bussen	1	-	1	-	1	-	1	-
Güterkraftfahrzeugen	45	-	64	12	46	2	74	27
dar.: Liefer- und Lastkraftwagen								
zul. Gesamtgewicht bis 3 500 kg	24	-	35	2	17	-	28	13
über 3 500 kg	14	-	16	5	12	-	18	10
Sattelzugmaschinen	13	-	21	4	18	2	31	5
Landwirtschaftlichen Zugmaschinen	1	-	2	-	-	-	-	-
Fahrrädern <sup>3)</sup>	9	-	9	-	5	-	6	-
Fußgänger <sup>4)</sup>	4	-	4	-	2	-	2	-
innerhalb und außerhalb von Ortschaften								
Unfälle insgesamt	605	7	762	272	795	6	998	341
darunter Unfälle mit Beteiligung von Fahrern von:								
Krafträdern mit Versicherungs- kennzeichen <sup>1)</sup>	27	-	30	1	25	-	28	-
Krafträdern m. amtl. Kennz. <sup>2)</sup>	8	-	8	1	11	-	12	3
Personenkraftwagen	517	6	665	269	698	5	893	324
Bussen	15	-	19	2	14	-	16	5
Güterkraftfahrzeugen	86	1	110	31	103	4	137	54
dar.: Liefer- und Lastkraftwagen								
zul. Gesamtgewicht bis 3 500 kg	48	1	60	13	55	-	72	27
über 3 500 kg	29	-	35	9	24	1	29	21
Sattelzugmaschinen	15	-	23	7	24	3	38	7
Landwirtschaftlichen Zugmaschinen	2	-	3	1	1	-	1	-
Fahrrädern <sup>3)</sup>	113	1	115	-	185	1	187	1
Fußgänger <sup>4)</sup>	86	1	92	-	112	1	126	-

**Februar 2017**

Art der Verkehrsbeteiligung <sup>*)</sup>	Unfälle mit Personen- schaden	Verunglückte		Schwerw. Unfälle mit Sach- schaden (i. e. S.)	Unfälle mit Personen- schaden	Verunglückte		Schwerw. Unfälle mit Sach- schaden (i. e. S.)
		Getötete	Schwer- u. Leicht- verletzte			Getötete	Schwer- u. Leicht- verletzte	
Januar - Februar 2017								
Januar - Februar 2016								
innerhalb von Ortschaften								
Unfälle insgesamt	921	5	1 094	516	1 174	12	1 423	505
darunter Unfälle mit Beteiligung von Fahrern von:								
Krafträdern mit Versicherungs- kennzeichen <sup>1)</sup>	29	-	32	1	37	-	42	2
Krafträdern m. amtl. Kennz. <sup>2)</sup>	6	-	6	1	15	-	15	3
Personenkraftwagen	801	4	963	512	1 011	9	1 253	493
Bussen	29	-	38	9	28	-	41	9
Güterkraftfahrzeugen	100	1	116	54	110	2	122	59
dar.: Liefer- und Lastkraftwagen								
zul. Gesamtgewicht bis 3 500 kg	64	1	73	29	72	-	84	37
über 3 500 kg	25	-	31	12	27	1	26	19
Sattelzugmaschinen	7	-	7	11	9	1	10	3
Landwirtschaftlichen Zugmaschinen	1	-	1	2	1	-	1	-
Fahrrädern <sup>3)</sup>	168	1	170	1	295	5	297	1
Fußgänger <sup>4)</sup>	195	1	204	-	244	5	269	-
außerhalb von Ortschaften, einschl. Autobahn								
Unfälle insgesamt	405	15	566	331	469	8	674	286
darunter Unfälle mit Beteiligung von Fahrern von:								
Krafträdern mit Versicherungs- kennzeichen <sup>1)</sup>	2	-	2	1	8	-	8	-
Krafträdern m. amtl. Kennz. <sup>2)</sup>	5	-	5	-	2	-	3	-
Personenkraftwagen	368	14	522	299	439	8	639	260
Bussen	1	-	1	2	2	-	2	1
Güterkraftfahrzeugen	91	4	120	68	82	3	122	67
dar.: Liefer- und Lastkraftwagen								
zul. Gesamtgewicht bis 3 500 kg	42	1	61	23	34	1	49	31
über 3 500 kg	28	1	33	25	25	-	35	21
Sattelzugmaschinen	28	2	36	20	26	2	43	16
Landwirtschaftlichen Zugmaschinen	1	-	2	1	1	-	1	-
Fahrrädern <sup>3)</sup>	11	-	11	-	11	-	12	-
Fußgänger <sup>4)</sup>	8	1	7	-	7	-	7	-
innerhalb und außerhalb von Ortschaften								
Unfälle insgesamt	1 326	20	1 660	847	1 643	20	2 097	791
darunter Unfälle mit Beteiligung von Fahrern von:								
Krafträdern mit Versicherungs- kennzeichen <sup>1)</sup>	31	-	34	2	45	-	50	2
Krafträdern m. amtl. Kennz. <sup>2)</sup>	11	-	11	1	17	-	18	3
Personenkraftwagen	1 169	18	1 485	811	1 450	17	1 892	753
Bussen	30	-	39	11	30	-	43	10
Güterkraftfahrzeugen	191	5	236	122	192	5	244	126
dar.: Liefer- und Lastkraftwagen								
zul. Gesamtgewicht bis 3 500 kg	106	2	134	52	106	1	133	68
über 3 500 kg	53	1	64	37	52	1	61	40
Sattelzugmaschinen	35	2	43	31	35	3	53	19
Landwirtschaftlichen Zugmaschinen	2	-	3	3	2	-	2	-
Fahrrädern <sup>3)</sup>	179	1	181	1	306	5	309	1
Fußgänger <sup>4)</sup>	203	2	211	-	251	5	276	-

\*) Die Tabelle enthält Mehrfachzählungen, da bei einem Unfall mehrere Verkehrsarten beteiligt sein können.  
Erläuterung der Fußnoten bei Tabelle 10

## 9. Verunglückte bei Straßenverkehrsunfällen nach Altersgruppen und Geschlecht

### Februar 2017

Im Alter von ... bis unter ... Jahren Geschlecht	Verunglückte				Verunglückte			
	insgesamt	davon			insgesamt	davon		
		Getötete	Schwer- verletzte	Leicht- verletzte		Getötete	Schwer- verletzte	Leicht- verletzte
	Februar 2017				Februar 2016			
Unter 15	44	-	11	33	72	-	23	49
männlich	28	-	9	19	37	-	12	25
weiblich	16	-	2	14	35	-	11	24
15 - 18	33	-	8	25	30	-	10	20
männlich	19	-	5	14	18	-	4	14
weiblich	14	-	3	11	12	-	6	6
18 - 21	28	-	9	19	62	-	17	45
männlich	12	-	6	6	36	-	14	22
weiblich	16	-	3	13	26	-	3	23
21 - 25	46	-	8	38	62	-	16	46
männlich	24	-	7	17	36	-	9	27
weiblich	22	-	1	21	26	-	7	19
25 - 30	82	1	10	71	118	1	21	96
männlich	49	-	7	42	55	-	12	43
weiblich	33	1	3	29	63	1	9	53
30 - 35	74	-	12	62	102	-	23	79
männlich	46	-	6	40	60	-	13	47
weiblich	28	-	6	22	42	-	10	32
35 - 40	62	-	12	50	92	-	16	76
männlich	38	-	10	28	45	-	8	37
weiblich	24	-	2	22	47	-	8	39
40 - 45	53	1	11	41	70	1	16	53
männlich	36	1	7	28	42	1	11	30
weiblich	17	-	4	13	28	-	5	23
45 - 50	66	-	11	55	58	-	16	42
männlich	39	-	6	33	27	-	11	16
weiblich	27	-	5	22	31	-	5	26
50 - 55	58	1	11	46	73	-	18	55
männlich	29	-	8	21	39	-	10	29
weiblich	29	1	3	25	34	-	8	26
55 - 60	46	-	12	34	66	-	11	55
männlich	28	-	6	22	29	-	6	23
weiblich	18	-	6	12	37	-	5	32
60 - 65	53	1	15	37	54	-	21	33
männlich	24	-	10	14	28	-	12	16
weiblich	29	1	5	23	26	-	9	17
65 - 70	38	-	12	26	30	-	6	24
männlich	18	-	5	13	17	-	3	14
weiblich	20	-	7	13	13	-	3	10
70 - 75	23	-	5	18	34	-	12	22
männlich	10	-	3	7	17	-	6	11
weiblich	13	-	2	11	17	-	6	11
75 und mehr	63	3	13	47	81	4	26	51
männlich	32	1	8	23	36	2	11	23
weiblich	31	2	5	24	45	2	15	28
<b>Zusammen</b>	<b>769</b>	<b>7</b>	<b>160</b>	<b>602</b>	<b>1 004</b>	<b>6</b>	<b>252</b>	<b>746</b>
<b>männlich</b>	<b>432</b>	<b>2</b>	<b>103</b>	<b>327</b>	<b>522</b>	<b>3</b>	<b>142</b>	<b>377</b>
<b>weiblich</b>	<b>337</b>	<b>5</b>	<b>57</b>	<b>275</b>	<b>482</b>	<b>3</b>	<b>110</b>	<b>369</b>
Ohne Angabe	-	-	-	-	-	-	-	-
<b>Insgesamt</b>	<b>769</b>	<b>7</b>	<b>160</b>	<b>602</b>	<b>1 004</b>	<b>6</b>	<b>252</b>	<b>746</b>

**Februar 2017**

Im Alter von ... bis unter ... Jahren Geschlecht	Verunglückte				Verunglückte			
	insgesamt	davon			insgesamt	davon		
		Getötete	Schwer- verletzte	Leicht- verletzte		Getötete	Schwer- verletzte	Leicht- verletzte
Januar - Februar 2017					Januar - Februar 2016			
Unter 15	105	-	34	71	156	-	38	118
männlich	62	-	21	41	78	-	19	59
weiblich	43	-	13	30	78	-	19	59
15 - 18	54	-	14	40	67	-	17	50
männlich	26	-	7	19	39	-	10	29
weiblich	28	-	7	21	28	-	7	21
18 - 21	87	1	23	63	143	-	33	110
männlich	38	1	14	23	81	-	22	59
weiblich	49	-	9	40	62	-	11	51
21 - 25	138	3	24	111	137	-	27	110
männlich	63	2	15	46	77	-	15	62
weiblich	75	1	9	65	60	-	12	48
25 - 30	192	2	20	170	250	1	42	207
männlich	112	1	13	98	112	-	21	91
weiblich	80	1	7	72	138	1	21	116
30 - 35	175	1	29	145	211	-	45	166
männlich	98	1	16	81	120	-	28	92
weiblich	77	-	13	64	91	-	17	74
35 - 40	125	-	16	109	173	-	28	145
männlich	74	-	12	62	83	-	14	69
weiblich	51	-	4	47	90	-	14	76
40 - 45	103	1	23	79	137	1	31	105
männlich	61	1	14	46	76	1	19	56
weiblich	42	-	9	33	61	-	12	49
45 - 50	146	-	22	124	135	1	34	100
männlich	77	-	13	64	62	-	18	44
weiblich	69	-	9	60	73	1	16	56
50 - 55	121	2	22	97	146	2	32	112
männlich	65	1	15	49	74	2	16	56
weiblich	56	1	7	48	72	-	16	56
55 - 60	100	-	21	79	146	1	29	116
männlich	49	-	10	39	72	-	15	57
weiblich	51	-	11	40	74	1	14	59
60 - 65	99	2	27	70	110	3	35	72
männlich	46	-	18	28	52	3	18	31
weiblich	53	2	9	42	58	-	17	41
65 - 70	68	2	22	44	62	1	18	43
männlich	34	2	11	21	30	1	8	21
weiblich	34	-	11	23	32	-	10	22
70 - 75	51	-	14	37	76	1	24	51
männlich	24	-	7	17	37	1	11	25
weiblich	27	-	7	20	39	-	13	26
75 und mehr	114	6	34	74	168	9	68	91
männlich	59	2	17	40	82	4	33	45
weiblich	55	4	17	34	86	5	35	46
<b>Zusammen</b>	<b>1 678</b>	<b>20</b>	<b>345</b>	<b>1 313</b>	<b>2 117</b>	<b>20</b>	<b>501</b>	<b>1 596</b>
<b>  männlich</b>	<b>888</b>	<b>11</b>	<b>203</b>	<b>674</b>	<b>1 075</b>	<b>12</b>	<b>267</b>	<b>796</b>
<b>  weiblich</b>	<b>790</b>	<b>9</b>	<b>142</b>	<b>639</b>	<b>1 042</b>	<b>8</b>	<b>234</b>	<b>800</b>
Ohne Angabe	2	-	-	2	-	-	-	-
<b>Insgesamt</b>	<b>1 680</b>	<b>20</b>	<b>345</b>	<b>1 315</b>	<b>2 117</b>	<b>20</b>	<b>501</b>	<b>1 596</b>

# 10. An Straßenverkehrsunfällen beteiligte Fahrzeugführer und Fußgänger

Februar 2017

Art der Verkehrsbeteiligung Ortslage	Unfälle mit Personen- schaden		Schwerwiegende Unfälle mit Sachschaden im engeren Sinne		Unfälle mit Personen- schaden		Schwerwiegende Unfälle mit Sachschaden im engeren Sinne	
	Februar				Januar - Februar			
	2017	2016	2017	2016	2017	2016	2017	2016
Führer von								
Kraftträdern mit Versicherungskennz. <sup>1)</sup>	27	26	1	-	31	46	2	2
innerorts	26	22	1	-	29	38	1	2
außerorts	1	4	-	-	2	8	1	-
Motorzweirädern mit amtlichem Kennzeichen <sup>2)</sup>	8	11	1	3	11	17	1	3
innerorts	3	9	1	3	6	15	1	3
außerorts	5	2	-	-	5	2	-	-
Personenkraftwagen	803	1 040	452	525	1 792	2 149	1 317	1 208
innerorts	551	739	328	384	1 233	1 482	904	846
außerorts	252	301	124	141	559	667	413	362
Bussen	15	14	2	5	30	30	11	10
innerorts	14	13	2	5	29	28	9	9
außerorts	1	1	-	-	1	2	2	1
Güterkraftfahrzeugen	93	108	32	59	209	207	126	138
innerorts	41	58	19	29	101	112	55	64
außerorts	52	50	13	30	108	95	71	74
Landwirtschaftlichen Zugmaschinen	2	1	1	-	2	2	3	-
innerorts	1	1	1	-	1	1	2	-
außerorts	1	-	-	-	1	1	1	-
übrigen Kraftfahrzeugen	-	4	1	5	2	8	4	6
innerorts	-	3	-	3	2	6	2	3
außerorts	-	1	1	2	-	2	2	3
Kraftfahrzeugen zusammen	948	1 204	490	597	2 078	2 461	1 465	1 367
innerorts	636	845	352	424	1 402	1 683	975	927
außerorts	312	359	138	173	676	778	490	440
darunter flüchtig	52	56	25	38	111	113	61	80
innerorts	47	48	18	27	97	96	42	50
außerorts	5	8	7	11	14	17	19	30

**Februar 2017**

Art der Verkehrsbeteiligung Ortslage	Unfälle mit Personen- schaden		Schwerwiegende Unfälle mit Sachschaden im engeren Sinne		Unfälle mit Personen- schaden		Schwerwiegende Unfälle mit Sachschaden im engeren Sinne	
	Februar				Januar - Februar			
	2017	2016	2017	2016	2017	2016	2017	2016
Führer von								
Fahrrädern <sup>3)</sup>	115	188	-	1	181	312	1	1
innerorts	106	182	-	1	170	300	1	1
außerorts	9	6	-	-	11	12	-	-
darunter								
unter 15 Jahren	6	10	-	-	7	23	-	-
innerorts	6	10	-	-	7	23	-	-
außerorts	-	-	-	-	-	-	-	-
anderen Fahrzeugen	22	23	3	3	47	50	13	7
innerorts	19	22	2	1	41	48	11	4
außerorts	3	1	1	2	6	2	2	3
Fußgänger <sup>4)</sup>	88	116	-	-	207	265	-	-
innerorts	84	114	-	-	199	258	-	-
außerorts	4	2	-	-	8	7	-	-
darunter								
unter 15 Jahren	20	25	-	-	44	53	-	-
innerorts	18	25	-	-	42	53	-	-
außerorts	2	-	-	-	2	-	-	-
65 Jahre und mehr	21	22	-	-	48	68	-	-
innerorts	21	21	-	-	47	67	-	-
außerorts	-	1	-	-	1	1	-	-
Andere Personen	4	2	-	-	4	4	-	-
innerorts	4	2	-	-	4	4	-	-
außerorts	-	-	-	-	-	-	-	-
Insgesamt	1 177	1 533	493	601	2 517	3 092	1 479	1 375
innerorts	849	1 165	354	426	1 816	2 293	987	932
außerorts	328	368	139	175	701	799	492	443
darunter								
unter 15 Jahren	26	35	-	-	51	76	-	-
innerorts	24	35	-	-	49	76	-	-
außerorts	2	-	-	-	2	-	-	-
65 Jahre und mehr	169	189	67	61	305	414	166	151
innerorts	129	144	52	47	229	330	125	119
außerorts	40	45	15	14	76	84	41	32

1) einschließlich E-Bikes und drei- und leichten vierrädrigen Kraftfahrzeugen

2) einschließlich drei- und leichten vierrädrigen Kraftfahrzeugen

3) einschließlich Pedelecs

4) einschließlich Fußgänger mit Sport- oder Spielgeräten

## 11. Ursachen von Straßenverkehrsunfällen mit Personenschaden

Februar 2017

Ursache	Februar		Januar - Februar	
	2017	2016	2017	2016
<b>Ursachen der Fahrzeugführer</b>				
Verkehrstüchtigkeit	44	64	88	134
Alkoholeinfluss	24	40	53	86
Einfluss anderer berauschender Mittel (z. B. Drogen, Rauschgift)	9	2	13	6
Übermüdung	4	5	8	10
sonstige körperliche oder geistige Mängel	7	17	14	32
<b>Straßenbenutzung</b>	53	74	93	128
Falschfahrt auf Straßen mit nach Fahrtrichtung getrennten Fahrbahnen (Stichwort "Falschfahrer")	1	1	1	1
Benutzung der Fahrbahn entgegen der vorgeschriebenen Fahrtrichtung in anderen Fällen (Stichwort "Einbahnstraße")	8	10	12	16
verbotswidrige Benutzung der Fahrbahn oder anderer Straßenteile (z. B. Gehweg, Radweg)	15	30	27	44
Verstoß gegen das Rechtsfahrgebot	29	33	53	67
<b>Geschwindigkeit</b>	109	170	348	408
nicht angepasste Geschwindigkeit mit gleichzeitigem Überschreiten der zulässigen Höchstgeschwindigkeit	3	2	8	4
nicht angepasste Geschwindigkeit in anderen Fällen	106	168	340	404
<b>Abstand</b>	86	129	212	237
ungenügender Sicherheitsabstand	85	126	211	231
starkes Bremsen des Vorfahrenden ohne zwingenden Grund	1	3	1	6
<b>Überholen</b>	21	37	39	65
unzulässiges Rechtsüberholen	1	4	1	6
Überholen trotz Gegenverkehrs	3	6	7	11
Überholen trotz unklarer Verkehrslage	5	8	9	12
Überholen trotz unzureichender Sichtverhältnisse	-	-	1	1
Überholen ohne Beachtung des nachfolgenden Verkehrs und/oder ohne rechtzeitige und deutliche Ankündigung des Ausscherens	4	3	7	5
Fehler beim Wiedereinordnen	2	4	3	6
sonstige Fehler beim Überholen (z. B. ohne genügenden Seitenabstand)	6	10	11	21
Fehler beim Überholtwerden	-	2	-	3
<b>Vorbeifahren</b>	2	2	5	3
Nichtbeachten des Vorranges entgegenkommender Fahrzeuge beim Vorbeifahren an haltenden Fahrzeugen, Absperrungen oder Hindernissen	2	2	5	2
Nichtbeachten des nachfolgenden Verkehrs beim Vorbeifahren an haltenden Fahrzeugen, Absperrungen oder Hindernissen und/oder ohne rechtzeitige und deutliche Ankündigung des Ausscherens	-	-	-	1
<b>Nebeneinanderfahren, fehlerhaftes Wechseln des Fahrstreifens beim Nebeneinanderfahren oder Nichtbeachten des Reißverschlussverfahrens</b>	19	12	25	25
<b>Vorfahrt, Vorrang</b>	133	174	248	320
Nichtbeachten der/des				
Regel "rechts vor links"	9	17	18	30
die Vorfahrt regelnden Verkehrszeichen	98	132	176	228
Vorfahrt des durchgehenden Verkehrs auf Autobahnen o. Kraftfahrstraßen	-	1	1	3
Vorfahrt durch Fahrzeuge, die aus Feld- und Waldwegen kommen	1	-	1	-
Verkehrsregelung durch Polizeibeamte oder Lichtzeichen	20	18	43	46
Vorranges entgegenkommender Fahrzeuge	4	4	6	11
Vorranges von Schienenfahrzeugen an Bahnübergängen	1	2	3	2
<b>Abbiegen, Wenden, Rückwärtsfahren, Ein- und Anfahren</b>	110	130	201	249
Fehler beim Abbiegen nach rechts	12	18	23	31
Fehler beim Abbiegen nach links	47	48	85	102
Fehler beim Wenden oder Rückwärtsfahren	16	25	29	47
Fehler beim Einfahren in den fließenden Verkehr (z. B. aus einem Grundstück, von einem anderen Straßenteil o. beim Anfahren vom Fahrbahnrand)	35	39	64	69

**Februar 2017**

Ursache	Februar		Januar - Februar	
	2017	2016	2017	2016
Falsches Verhalten gegenüber Fußgängern	58	53	125	129
an Fußgängerüberwegen	2	5	7	7
an Fußgängerfurten	4	2	8	5
beim Abbiegen	14	14	31	38
an Haltestellen (auch haltenden Schulbussen mit eingeschaltetem Warnblinklicht)	1	4	4	11
an anderen Stellen	37	28	75	68
Ruhender Verkehr, Verkehrssicherung	7	13	12	24
unzulässiges Halten oder Parken	-	1	1	3
mangelnde Sicherung haltender o. liegengebliebener Fahrzeuge und von Unfallstellen sowie Schulbussen, bei denen Kinder ein- oder aussteigen	2	3	2	6
verkehrswidriges Verhalten beim Ein- o. Aussteigen, Be- oder Entladen	5	9	9	15
Nichtbeachten der Beleuchtungsvorschriften	-	-	-	-
Ladung, Besetzung	1	-	1	-
Überladung, Überbesetzung	1	-	1	-
unzureichend gesicherte Ladung oder Fahrzeugzubehörteile	-	-	-	-
Andere Fehler beim Fahrzeugführer	94	114	186	249
<b>Ursachen der Fahrzeugführer zusammen</b>	<b>737</b>	<b>972</b>	<b>1 583</b>	<b>1 971</b>
<b>Technische Mängel, Wartungsmängel</b>				
Beleuchtung	2	4	2	9
Bereifung	1	1	2	8
Bremsen	1	1	1	1
Lenkung	-	1	-	1
Zugvorrichtung	-	-	-	-
Andere Mängel	4	1	4	9
<b>Technische Mängel, Wartungsmängel zusammen</b>	<b>8</b>	<b>8</b>	<b>9</b>	<b>28</b>
<b>Falsches Verhalten der Fußgänger</b>				
Verkehrstüchtigkeit	3	10	4	17
Alkoholeinfluss	2	9	3	14
Einfluss anderer berauschender Mittel (z. B. Drogen, Rauschgift)	-	-	-	-
Übermüdung	-	-	-	-
sonstige körperliche oder geistige Mängel	1	1	1	3
Falsches Verhalten beim Überschreiten der Fahrbahn	34	45	77	113
an Stellen, an denen der Fußgängerverkehr durch Polizeibeamte oder Lichtzeichen geregelt war	-	6	3	15
auf Fußgängerüberwegen ohne Verkehrsregelung durch Polizeibeamte oder Lichtzeichen	-	-	-	1
in der Nähe von Kreuzungen oder Einmündungen, Lichtzeichenanlagen oder Fußgängerüberwegen bei dichtem Verkehr	1	2	2	2
an anderen Stellen	6	9	16	20
durch plötzliches Hervortreten hinter Sichthindernissen	20	27	48	69
ohne auf den Fahrzeugverkehr zu achten	7	1	8	6
durch sonstiges falsches Verhalten				
Nichtbenutzen des Gehweges	1	-	1	1
Nichtbenutzen der vorgeschriebenen Straßenseite	-	2	-	4
Spielen auf oder neben der Fahrbahn	1	1	1	3
Andere Fehler der Fußgänger	-	4	3	7
<b>Falsches Verhalten der Fußgänger zusammen</b>	<b>39</b>	<b>62</b>	<b>86</b>	<b>145</b>

**Februar 2017**

Ursache	Februar		Januar - Februar	
	2017	2016	2017	2016
<b>Straßenverhältnisse</b>				
Glätte oder Schlüpfrigkeit der Fahrbahn	33	29	146	143
Verunreinigung durch ausgeflossenes Öl	-	-	-	-
andere Verunreinigungen durch Straßenbenutzer	-	-	-	-
Schnee, Eis	29	24	142	135
Regen	3	5	3	8
andere Einflüsse (u. A. Laub, angeschwemmter Lehm)	1	-	1	-
Zustand der Straße	1	1	9	6
Spurrillen, im Zusammenhang mit Regen, Schnee oder Eis	-	-	5	3
anderer Zustand der Straße	1	1	4	3
Nicht ordnungsgemäßer Zustand der Verkehrszeichen oder -einrichtungen	-	-	-	-
Mangelhafte Beleuchtung der Straße	-	-	-	-
Mangelhafte Sicherung von Bahnübergängen	-	-	-	-
Schäden an der Fahrbahnoberfläche	1	-	3	-
<b>Straßenverhältnisse zusammen</b>	<b>34</b>	<b>30</b>	<b>155</b>	<b>149</b>
<b>Witterungseinflüsse</b>				
Sichtbehinderung durch				
Nebel	-	1	-	1
starken Regen, Hagel, Schneegestöber usw.	2	4	8	7
blendende Sonne	9	5	16	17
Seitenwind	4	1	6	2
Unwetter oder sonstige Witterungseinflüsse	3	1	10	4
<b>Witterungseinflüsse zusammen</b>	<b>18</b>	<b>12</b>	<b>40</b>	<b>31</b>
<b>Hindernisse</b>				
Nicht oder unzureichend gesicherte Arbeitsstelle auf der Fahrbahn	-	1	-	1
Wild auf der Fahrbahn	3	8	5	13
Anderes Tier auf der Fahrbahn	1	2	1	3
Sonstiges Hindernis auf der Fahrbahn	2	-	4	-
<b>Hindernisse zusammen</b>	<b>6</b>	<b>11</b>	<b>10</b>	<b>17</b>
<b>Sonstige Ursachen</b>				
<b>Alle nicht aufgeführten Ursachen zusammen</b>	<b>24</b>	<b>52</b>	<b>73</b>	<b>78</b>
<b>Ursachen insgesamt</b>	<b>866</b>	<b>1 147</b>	<b>1 956</b>	<b>2 419</b>

## 12. Straßenverkehrsunfälle und Verunglückte nach Datum und Ortslage

Februar 2017

Datum/ Wochentag	Unfälle mit Personen- schaden	Davon mit			Verunglückte				Schwerwiegende
		Ge- töteten	Schwer- verletzten	Leicht- verletzten	ins- gesamt	Ge- tötete	Schwer- verletzte	Leicht- verletzte	Unfälle mit Sachschaden im engeren Sinne
Insgesamt									
01.02.17/Mi	30	-	7	23	39	-	9	30	17
02.02.17/Do	25	-	4	21	38	-	5	33	13
03.02.17/Fr	17	-	4	13	23	-	5	18	15
04.02.17/Sa	28	-	6	22	41	-	6	35	8
05.02.17/So	8	-	2	6	8	-	2	6	2
06.02.17/Mo	23	-	3	20	34	-	3	31	7
07.02.17/Di	23	-	1	22	28	-	2	26	4
08.02.17/Mi	20	1	6	13	28	2	9	17	8
09.02.17/Do	17	-	2	15	23	-	2	21	13
10.02.17/Fr	30	-	9	21	35	-	9	26	19
11.02.17/Sa	15	-	1	14	16	-	1	15	15
12.02.17/So	5	-	2	3	7	-	2	5	8
13.02.17/Mo	29	-	5	24	37	-	5	32	12
14.02.17/Di	30	-	6	24	39	-	7	32	7
15.02.17/Mi	34	1	12	21	44	1	14	29	8
16.02.17/Do	25	-	2	23	26	-	2	24	11
17.02.17/Fr	29	2	8	19	36	2	10	24	17
18.02.17/Sa	12	-	2	10	14	-	2	12	2
19.02.17/So	11	1	4	6	11	1	4	6	4
20.02.17/Mo	23	-	8	15	29	-	8	21	9
21.02.17/Di	13	-	3	10	17	-	3	14	10
22.02.17/Mi	14	-	3	11	20	-	4	16	5
23.02.17/Do	21	-	8	13	23	-	8	15	11
24.02.17/Fr	29	-	7	22	34	-	7	27	9
25.02.17/Sa	14	-	6	8	17	-	6	11	8
26.02.17/So	13	1	4	8	18	1	7	10	8
27.02.17/Mo	43	-	13	30	55	-	14	41	15
28.02.17/Di	24	-	3	21	29	-	4	25	7
Insgesamt	605	6	141	458	769	7	160	602	272
innerorts									
01.02.17/Mi	19	-	2	17	20	-	2	18	10
02.02.17/Do	21	-	4	17	34	-	5	29	12
03.02.17/Fr	11	-	4	7	15	-	5	10	12
04.02.17/Sa	20	-	3	17	30	-	3	27	7
05.02.17/So	5	-	-	5	5	-	-	5	1
06.02.17/Mo	16	-	3	13	24	-	3	21	3
07.02.17/Di	18	-	-	18	21	-	-	21	2
08.02.17/Mi	13	-	4	9	16	-	4	12	6
09.02.17/Do	11	-	2	9	14	-	2	12	9
10.02.17/Fr	20	-	5	15	21	-	5	16	13
11.02.17/Sa	8	-	-	8	8	-	-	8	10
12.02.17/So	2	-	2	-	2	-	2	-	6
13.02.17/Mo	21	-	4	17	25	-	4	21	9
14.02.17/Di	16	-	4	12	17	-	4	13	3
15.02.17/Mi	26	1	9	16	33	1	9	23	6
16.02.17/Do	21	-	2	19	22	-	2	20	10
17.02.17/Fr	23	2	7	14	26	2	8	16	10
18.02.17/Sa	10	-	2	8	12	-	2	10	-
19.02.17/So	10	1	3	6	10	1	3	6	2
20.02.17/Mo	16	-	6	10	18	-	6	12	5
21.02.17/Di	10	-	1	9	11	-	1	10	9
22.02.17/Mi	11	-	3	8	15	-	4	11	3
23.02.17/Do	17	-	6	11	19	-	6	13	1
24.02.17/Fr	20	-	3	17	21	-	3	18	6
25.02.17/Sa	6	-	3	3	8	-	3	5	4
26.02.17/So	6	-	2	4	8	-	2	6	7
27.02.17/Mo	31	-	9	22	36	-	9	27	10
28.02.17/Di	18	-	1	17	19	-	1	18	6
Zusammen	426	4	94	328	510	4	98	408	182

**Februar 2017**

Datum/ Wochentag	Unfälle mit Personen- schaden	Davon mit			Verunglückte				Schwerwiegende
		Ge- töteten	Schwer- verletzten	Leicht- verletzten	ins- gesamt	Ge- tötete	Schwer- verletzte	Leicht- verletzte	Unfälle mit Sachschaden im engeren Sinne
außerorts, einschließlich Autobahn									
01.02.17/Mi	11	-	5	6	19	-	7	12	7
02.02.17/Do	4	-	-	4	4	-	-	4	1
03.02.17/Fr	6	-	-	6	8	-	-	8	3
04.02.17/Sa	8	-	3	5	11	-	3	8	1
05.02.17/So	3	-	2	1	3	-	2	1	1
06.02.17/Mo	7	-	-	7	10	-	-	10	4
07.02.17/Di	5	-	1	4	7	-	2	5	2
08.02.17/Mi	7	1	2	4	12	2	5	5	2
09.02.17/Do	6	-	-	6	9	-	-	9	4
10.02.17/Fr	10	-	4	6	14	-	4	10	6
11.02.17/Sa	7	-	1	6	8	-	1	7	5
12.02.17/So	3	-	-	3	5	-	-	5	2
13.02.17/Mo	8	-	1	7	12	-	1	11	3
14.02.17/Di	14	-	2	12	22	-	3	19	4
15.02.17/Mi	8	-	3	5	11	-	5	6	2
16.02.17/Do	4	-	-	4	4	-	-	4	1
17.02.17/Fr	6	-	1	5	10	-	2	8	7
18.02.17/Sa	2	-	-	2	2	-	-	2	2
19.02.17/So	1	-	1	-	1	-	1	-	2
20.02.17/Mo	7	-	2	5	11	-	2	9	4
21.02.17/Di	3	-	2	1	6	-	2	4	1
22.02.17/Mi	3	-	-	3	5	-	-	5	2
23.02.17/Do	4	-	2	2	4	-	2	2	10
24.02.17/Fr	9	-	4	5	13	-	4	9	3
25.02.17/Sa	8	-	3	5	9	-	3	6	4
26.02.17/So	7	1	2	4	10	1	5	4	1
27.02.17/Mo	12	-	4	8	19	-	5	14	5
28.02.17/Di	6	-	2	4	10	-	3	7	1
Zusammen	179	2	47	130	259	3	62	194	90
auf Autobahnen									
01.02.17/Mi	1	-	1	-	4	-	1	3	2
02.02.17/Do	1	-	-	1	1	-	-	1	-
03.02.17/Fr	2	-	-	2	3	-	-	3	1
04.02.17/Sa	-	-	-	-	-	-	-	-	-
05.02.17/So	1	-	1	-	1	-	1	-	-
06.02.17/Mo	1	-	-	1	1	-	-	1	-
07.02.17/Di	-	-	-	-	-	-	-	-	-
08.02.17/Mi	1	-	-	1	1	-	-	1	-
09.02.17/Do	2	-	-	2	3	-	-	3	-
10.02.17/Fr	1	-	-	1	2	-	-	2	2
11.02.17/Sa	1	-	-	1	1	-	-	1	-
12.02.17/So	-	-	-	-	-	-	-	-	-
13.02.17/Mo	2	-	1	1	2	-	1	1	-
14.02.17/Di	4	-	-	4	5	-	-	5	-
15.02.17/Mi	2	-	1	1	4	-	3	1	-
16.02.17/Do	2	-	-	2	2	-	-	2	1
17.02.17/Fr	3	-	1	2	6	-	2	4	-
18.02.17/Sa	-	-	-	-	-	-	-	-	-
19.02.17/So	-	-	-	-	-	-	-	-	-
20.02.17/Mo	1	-	-	1	1	-	-	1	-
21.02.17/Di	-	-	-	-	-	-	-	-	-
22.02.17/Mi	1	-	-	1	2	-	-	2	-
23.02.17/Do	2	-	1	1	2	-	1	1	3
24.02.17/Fr	3	-	2	1	4	-	2	2	-
25.02.17/Sa	1	-	-	1	1	-	-	1	1
26.02.17/So	2	-	1	1	2	-	1	1	-
27.02.17/Mo	1	-	-	1	1	-	-	1	1
28.02.17/Di	2	-	-	2	4	-	-	4	-
Zusammen	37	-	9	28	53	-	12	41	11

**13. Straßenverkehrsunfälle und Verunglückte nach Kreisfreien Städten und Landkreisen sowie Ortslage  
Februar 2017**

Kreisfreie Stadt Landkreis Land Ortslage	Straßenverkehrsunfälle					Verunglückte			
	ins- gesamt	mit Personen- schaden	mit Sachschaden			ins- gesamt	davon		
			schwerwiegende		übrige ohne Alkohol- unfälle		Getötete	Schwer- verletzte	Leicht- verletzte
			im engeren Sinne	Einfluss berausch. Mittel					
Chemnitz, Stadt	574	44	16	5	509	52	-	7	45
innerorts	527	41	13	4	469	49	-	7	42
außerorts	47	3	3	1	40	3	-	-	3
Erzgebirgskreis	567	40	34	-	493	65	1	20	44
innerorts	430	24	23	-	383	36	-	8	28
außerorts	137	16	11	-	110	29	1	12	16
Mittelsachsen	512	40	24	3	445	50	-	15	35
innerorts	345	15	13	1	316	16	-	8	8
außerorts	167	25	11	2	129	34	-	7	27
Vogtlandkreis	416	36	20	3	357	44	1	12	31
innerorts	285	21	16	3	245	25	1	5	19
außerorts	131	15	4	-	112	19	-	7	12
Zwickau	518	41	21	2	454	48	1	9	38
innerorts	421	33	15	2	371	37	1	9	27
außerorts	97	8	6	-	83	11	-	-	11
Dresden, Stadt	925	84	38	5	798	101	-	22	79
innerorts	856	76	33	5	742	89	-	19	70
außerorts	69	8	5	-	56	12	-	3	9
Bautzen	596	50	22	5	519	65	-	9	56
innerorts	368	29	9	5	325	35	-	3	32
außerorts	228	21	13	-	194	30	-	6	24
Görlitz	491	34	20	1	436	42	-	9	33
innerorts	329	24	13	1	291	29	-	7	22
außerorts	162	10	7	-	145	13	-	2	11
Meißen	361	31	10	4	316	44	2	15	27
innerorts	228	18	6	3	201	21	-	6	15
außerorts	133	13	4	1	115	23	2	9	12
Sächsische Schweiz- Osterzgebirge	380	47	9	2	322	64	-	6	58
innerorts	257	30	2	2	223	32	-	3	29
außerorts	123	17	7	-	99	32	-	3	29
Leipzig, Stadt	870	91	30	9	740	111	-	21	90
innerorts	818	84	26	9	699	101	-	15	86
außerorts	52	7	4	-	41	10	-	6	4
Leipzig	367	34	13	4	316	41	2	5	34
innerorts	217	15	9	3	190	19	2	2	15
außerorts	150	19	4	1	126	22	-	3	19
Nordsachsen	320	33	15	2	270	42	-	10	32
innerorts	176	16	4	1	155	21	-	6	15
außerorts	144	17	11	1	115	21	-	4	17
<b>Sachsen</b>	<b>6 897</b>	<b>605</b>	<b>272</b>	<b>45</b>	<b>5 975</b>	<b>769</b>	<b>7</b>	<b>160</b>	<b>602</b>
<b>innerorts</b>	<b>5 257</b>	<b>426</b>	<b>182</b>	<b>39</b>	<b>4 610</b>	<b>510</b>	<b>4</b>	<b>98</b>	<b>408</b>
<b>außerorts</b>	<b>1 640</b>	<b>179</b>	<b>90</b>	<b>6</b>	<b>1 365</b>	<b>259</b>	<b>3</b>	<b>62</b>	<b>194</b>

**14. Straßenverkehrsunfälle und Verunglückte im Zeitraum Januar bis Februar 2017  
nach Kreisfreien Städten und Landkreisen sowie Ortslage**

Kreisfreie Stadt Landkreis Land Ortslage	Straßenverkehrsunfälle					Verunglückte			
	ins- gesamt	mit Personen- schaden	mit Sachschaden			ins- gesamt	davon		
			schwerwiegende		übrige ohne Alkohol- unfälle		Getötete	Schwer- verletzte	Leicht- verletzte
			im engeren Sinne	Einfluss berausch. Mittel					
Chemnitz, Stadt	1 482	100	54	9	1 319	120	3	19	98
innerorts	1 362	86	38	8	1 230	101	-	17	84
außerorts	120	14	16	1	89	19	3	2	14
Erzgebirgskreis	1 540	81	106	3	1 350	119	1	31	87
innerorts	1 168	50	66	3	1 049	71	-	14	57
außerorts	372	31	40	-	301	48	1	17	30
Mittelsachsen	1 411	104	101	5	1 201	132	1	27	104
innerorts	908	44	46	3	815	48	-	12	36
außerorts	503	60	55	2	386	84	1	15	68
Vogtlandkreis	1 063	72	62	4	925	88	1	22	65
innerorts	734	43	41	4	646	52	1	11	40
außerorts	329	29	21	-	279	36	-	11	25
Zwickau	1 358	91	72	4	1 191	111	3	20	88
innerorts	1 063	69	44	3	947	79	1	14	64
außerorts	295	22	28	1	244	32	2	6	24
Dresden, Stadt	2 070	177	83	11	1 799	213	-	46	167
innerorts	1 902	161	68	11	1 662	192	-	39	153
außerorts	168	16	15	-	137	21	-	7	14
Bautzen	1 398	110	59	9	1 220	141	1	22	118
innerorts	887	61	27	7	792	69	-	7	62
außerorts	511	49	32	2	428	72	1	15	56
Görlitz	1 161	82	59	5	1 015	103	-	24	79
innerorts	773	54	34	4	681	62	-	17	45
außerorts	388	28	25	1	334	41	-	7	34
Meißen	847	75	46	6	720	104	3	32	69
innerorts	515	40	20	5	450	47	-	9	38
außerorts	332	35	26	1	270	57	3	23	31
Sächsische Schweiz- Osterzgebirge	951	80	40	4	827	103	1	11	91
innerorts	630	49	17	4	560	55	1	5	49
außerorts	321	31	23	-	267	48	-	6	42
Leipzig, Stadt	1 934	189	78	14	1 653	235	-	46	189
innerorts	1 822	177	73	14	1 558	219	-	38	181
außerorts	112	12	5	-	95	16	-	8	8
Leipzig	907	88	52	7	760	111	4	21	86
innerorts	527	45	26	6	450	52	2	7	43
außerorts	380	43	26	1	310	59	2	14	43
Nordsachsen	782	77	35	4	666	100	2	24	74
innerorts	451	42	16	3	390	52	-	16	36
außerorts	331	35	19	1	276	48	2	8	38
<b>Sachsen</b>	<b>16 904</b>	<b>1 326</b>	<b>847</b>	<b>85</b>	<b>14 646</b>	<b>1 680</b>	<b>20</b>	<b>345</b>	<b>1 315</b>
<b>innerorts</b>	<b>12 742</b>	<b>921</b>	<b>516</b>	<b>75</b>	<b>11 230</b>	<b>1 099</b>	<b>5</b>	<b>206</b>	<b>888</b>
<b>außerorts</b>	<b>4 162</b>	<b>405</b>	<b>331</b>	<b>10</b>	<b>3 416</b>	<b>581</b>	<b>15</b>	<b>139</b>	<b>427</b>

**15. Straßenverkehrsunfälle und Verunglückte im Zeitraum Januar bis Februar 2017**  
nach Ortslage, Unfalltypen, Monaten, Wochentagen, Uhrzeit und Lichtverhältnissen

Merkmal	Unfälle mit Personen- schaden	Ver- unglückte	Davon			Schwerwiegende Unfälle mit Sachschaden	
			Ge- tötete	Schwer- verletzte	Leicht- verletzte	im engeren Sinne	Einfluss be- rausch. Mittel
<b>Insgesamt</b>	<b>1 326</b>	<b>1 680</b>	<b>20</b>	<b>345</b>	<b>1 315</b>	<b>847</b>	<b>85</b>
Ortslage							
innerorts	921	1 099	5	206	888	516	75
außerorts ohne Autobahn	309	447	12	108	327	245	9
auf Autobahnen	96	134	3	31	100	86	1
Unfalltyp							
Fahrunfall	335	424	11	123	290	391	31
Abbiegeunfall	177	238	-	46	192	78	4
Einbiegen-/Kreuzenunfall	291	372	2	49	321	280	6
Überschreitenunfall	108	116	1	53	62	-	1
Unfall durch ruhenden Verkehr	27	31	-	10	21	12	9
Unfall im Längsverkehr	283	380	4	35	341	59	15
sonstiger Unfall	105	119	2	29	88	27	19
Monat							
Januar	721	911	13	185	713	575	40
Februar	605	769	7	160	602	272	45
März	...	...	...	...	...	...	...
April	...	...	...	...	...	...	...
Mai	...	...	...	...	...	...	...
Juni	...	...	...	...	...	...	...
Juli	...	...	...	...	...	...	...
August	...	...	...	...	...	...	...
September	...	...	...	...	...	...	...
Oktober	...	...	...	...	...	...	...
November	...	...	...	...	...	...	...
Dezember	...	...	...	...	...	...	...
Wochentag							
Montag	275	349	3	69	277	169	5
Dienstag	219	266	1	48	217	118	12
Mittwoch	201	255	3	61	191	111	12
Donnerstag	193	240	3	43	194	128	10
Freitag	210	262	2	58	202	143	17
Samstag	135	174	1	32	141	95	15
Sonntag	93	134	7	34	93	83	14
Uhrzeit <sup>1)</sup>							
0 - 1:59 Uhr	25	30	-	8	22	19	4
2 - 3:59 Uhr	10	12	1	-	11	28	3
4 - 5:59 Uhr	55	73	3	10	60	50	5
6 - 7:59 Uhr	151	187	1	36	150	88	1
8 - 9:59 Uhr	163	191	-	39	152	89	5
10 - 11:59 Uhr	165	202	4	31	167	119	5
12 - 13:59 Uhr	145	188	-	31	157	97	7
14 - 15:59 Uhr	235	308	5	63	240	120	14
16 - 17:59 Uhr	163	208	-	47	161	101	10
18 - 19:59 Uhr	109	146	3	45	98	50	14
20 - 21:59 Uhr	58	79	2	19	58	49	8
22 - 23:59 Uhr	47	56	1	16	39	37	9
Lichtverhältnisse							
Tageslicht	830	1 036	9	210	817	490	34
Dämmerung	104	126	1	20	105	59	8
Dunkelheit	392	518	10	115	393	298	43

1) Unfälle mit fehlendem Merkmal wurden nicht ausgewertet.

**16. Straßenverkehrsunfälle und Verunglückte im Zeitraum Januar bis Februar 2017  
nach Ortslage, Unfalltypen, Monaten, Wochentagen, Uhrzeit und Lichtverhältnissen -  
Alkoholunfälle<sup>1)</sup>**

Merkmal	Unfälle mit Personen- schaden	Ver- unglückte	Davon			Schwerwiegende Unfälle mit Sachschaden	
			Ge- tötete	Schwer- verletzte	Leicht- verletzte	im engeren Sinne	sonstige Alkoholunfälle
<b>Insgesamt</b>	<b>56</b>	<b>76</b>	<b>1</b>	<b>21</b>	<b>54</b>	<b>60</b>	<b>77</b>
Ortslage							
innerorts	39	47	1	11	35	39	67
außerorts ohne Autobahn	14	21	-	8	13	19	9
auf Autobahnen	3	8	-	2	6	2	1
Unfalltyp							
Fahrunfall	34	48	-	18	30	48	28
Abbiegeunfall	3	4	-	1	3	2	3
Einbiegen-/Kreuzenunfall	4	5	-	1	4	3	4
Überschreitenunfall	2	2	-	1	1	-	1
Unfall durch ruhenden Verkehr	1	1	-	-	1	1	8
Unfall im Längsverkehr	9	13	-	-	13	6	14
sonstiger Unfall	3	3	1	-	2	-	19
Monat							
Januar	30	41	-	14	27	24	34
Februar	26	35	1	7	27	36	43
März	...	...	...	...	...	...	...
April	...	...	...	...	...	...	...
Mai	...	...	...	...	...	...	...
Juni	...	...	...	...	...	...	...
Juli	...	...	...	...	...	...	...
August	...	...	...	...	...	...	...
September	...	...	...	...	...	...	...
Oktober	...	...	...	...	...	...	...
November	...	...	...	...	...	...	...
Dezember	...	...	...	...	...	...	...
Wochentag							
Montag	5	6	-	-	6	3	4
Dienstag	6	7	-	-	7	5	9
Mittwoch	6	6	-	-	6	6	10
Donnerstag	6	8	-	2	6	6	10
Freitag	9	13	1	6	6	9	16
Samstag	10	10	-	4	6	14	15
Sonntag	14	26	-	9	17	17	13
Uhrzeit <sup>2)</sup>							
0 - 1:59 Uhr	7	11	-	4	7	8	3
2 - 3:59 Uhr	2	2	-	-	2	6	3
4 - 5:59 Uhr	2	5	-	-	5	5	5
6 - 7:59 Uhr	4	5	-	1	4	3	1
8 - 9:59 Uhr	1	4	-	2	2	1	3
10 - 11:59 Uhr	-	-	-	-	-	3	4
12 - 13:59 Uhr	2	3	-	-	3	2	7
14 - 15:59 Uhr	6	6	-	2	4	3	12
16 - 17:59 Uhr	6	6	-	1	5	5	9
18 - 19:59 Uhr	8	11	-	5	6	6	14
20 - 21:59 Uhr	12	15	1	4	10	11	8
22 - 23:59 Uhr	6	8	-	2	6	7	8
Lichtverhältnisse							
Tageslicht	15	20	-	6	14	11	29
Dämmerung	3	3	-	-	3	4	8
Dunkelheit	38	53	1	15	37	45	40

1) Alkoholunfälle sind Unfälle, bei denen mindestens ein Beteiligter alkoholisiert war.

2) Unfälle mit fehlendem Merkmal wurden nicht ausgewertet.

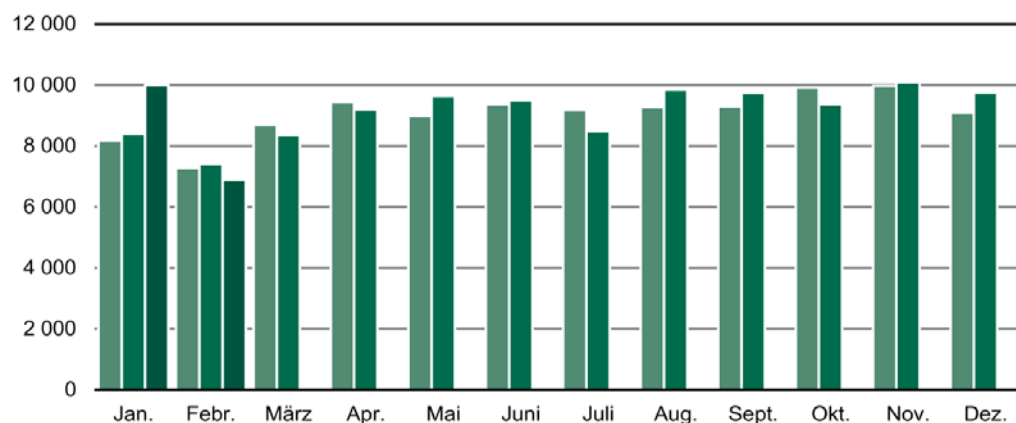
**17. Straßenverkehrsunfälle und Verunglückte im Zeitraum Januar bis Februar 2017  
nach Ortslage, Unfalltypen, Monaten, Wochentagen, Uhrzeit und Lichtverhältnissen -  
Anteil der Alkoholunfälle an allen Unfällen in Prozent<sup>1)</sup>**

Merkmal	Unfälle mit Personen- schaden	Ver- unglückte	Davon			Schwerwiegende Unfälle mit Sachschaden	
			Ge- tötete	Schwer- verletzte	Leicht- verletzte	im engeren Sinne	sonstige Alkoholunfälle
<b>Insgesamt</b>	<b>4,2</b>	<b>4,5</b>	<b>5,0</b>	<b>6,1</b>	<b>4,1</b>	<b>7,1</b>	<b>90,6</b>
Ortslage							
innerorts	4,2	4,3	20,0	5,3	3,9	7,6	89,3
außerorts ohne Autobahn	4,5	4,7	-	7,4	4,0	7,8	100,0
auf Autobahnen	3,1	6,0	-	6,5	6,0	2,3	100,0
Unfalltyp							
Fahrunfall	10,1	11,3	-	14,6	10,3	12,3	90,3
Abbiegeunfall	1,7	1,7	-	2,2	1,6	2,6	75,0
Einbiegen-/Kreuzenunfall	1,4	1,3	-	2,0	1,2	1,1	66,7
Überschreitenunfall	1,9	1,7	-	1,9	1,6	-	100,0
Unfall durch ruhenden Verkehr	3,7	3,2	-	-	4,8	8,3	88,9
Unfall im Längsverkehr	3,2	3,4	-	-	3,8	10,2	93,3
sonstiger Unfall	2,9	2,5	50,0	-	2,3	-	100,0
Monat							
Januar	4,2	4,5	-	7,6	3,8	4,2	85,0
Februar	4,3	4,6	14,3	4,4	4,5	13,2	95,6
März	...	...	...	...	...	...	...
April	...	...	...	...	...	...	...
Mai	...	...	...	...	...	...	...
Juni	...	...	...	...	...	...	...
Juli	...	...	...	...	...	...	...
August	...	...	...	...	...	...	...
September	...	...	...	...	...	...	...
Oktober	...	...	...	...	...	...	...
November	...	...	...	...	...	...	...
Dezember	...	...	...	...	...	...	...
Wochentag							
Montag	1,8	1,7	-	-	2,2	1,8	80,0
Dienstag	2,7	2,6	-	-	3,2	4,2	75,0
Mittwoch	3,0	2,4	-	-	3,1	5,4	83,3
Donnerstag	3,1	3,3	-	4,7	3,1	4,7	100,0
Freitag	4,3	5,0	50,0	10,3	3,0	6,3	94,1
Samstag	7,4	5,7	-	12,5	4,3	14,7	100,0
Sonntag	15,1	19,4	-	26,5	18,3	20,5	92,9
Uhrzeit <sup>2)</sup>							
0 - 1:59 Uhr	28,0	36,7	-	50,0	31,8	42,1	75,0
2 - 3:59 Uhr	20,0	16,7	-	-	18,2	21,4	100,0
4 - 5:59 Uhr	3,6	6,8	-	-	8,3	10,0	100,0
6 - 7:59 Uhr	2,6	2,7	-	2,8	2,7	3,4	100,0
8 - 9:59 Uhr	0,6	2,1	-	5,1	1,3	1,1	60,0
10 - 11:59 Uhr	-	-	-	-	-	2,5	80,0
12 - 13:59 Uhr	1,4	1,6	-	-	1,9	2,1	100,0
14 - 15:59 Uhr	2,6	1,9	-	3,2	1,7	2,5	85,7
16 - 17:59 Uhr	3,7	2,9	-	2,1	3,1	5,0	90,0
18 - 19:59 Uhr	7,3	7,5	-	11,1	6,1	12,0	100,0
20 - 21:59 Uhr	20,7	19,0	50,0	21,1	17,2	22,4	100,0
22 - 23:59 Uhr	12,8	14,3	-	12,5	15,4	18,9	88,9
Lichtverhältnisse							
Tageslicht	1,8	1,9	-	2,9	1,7	2,2	85,3
Dämmerung	2,9	2,4	-	-	2,9	6,8	100,0
Dunkelheit	9,7	10,2	10,0	13,0	9,4	15,1	93,0

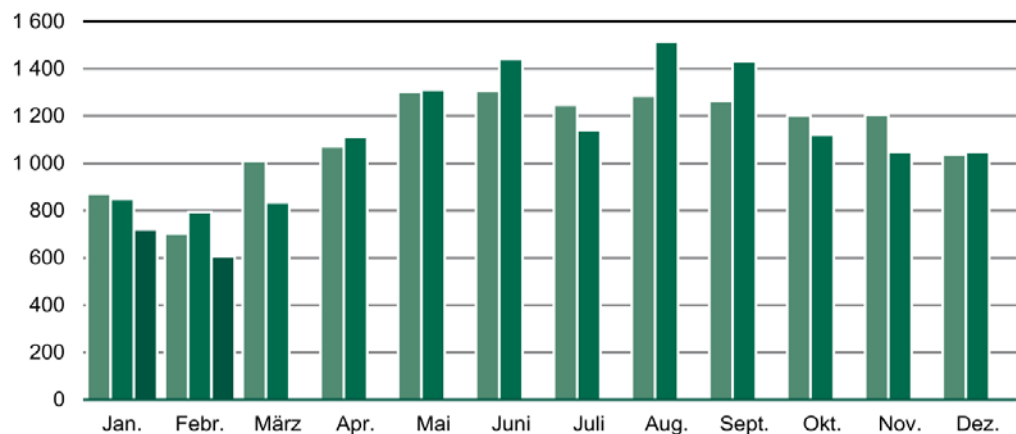
1) Alkoholunfälle sind Unfälle, bei denen mindestens ein Beteiligter alkoholisiert war.

2) Unfälle mit fehlendem Merkmal wurden nicht ausgewertet.

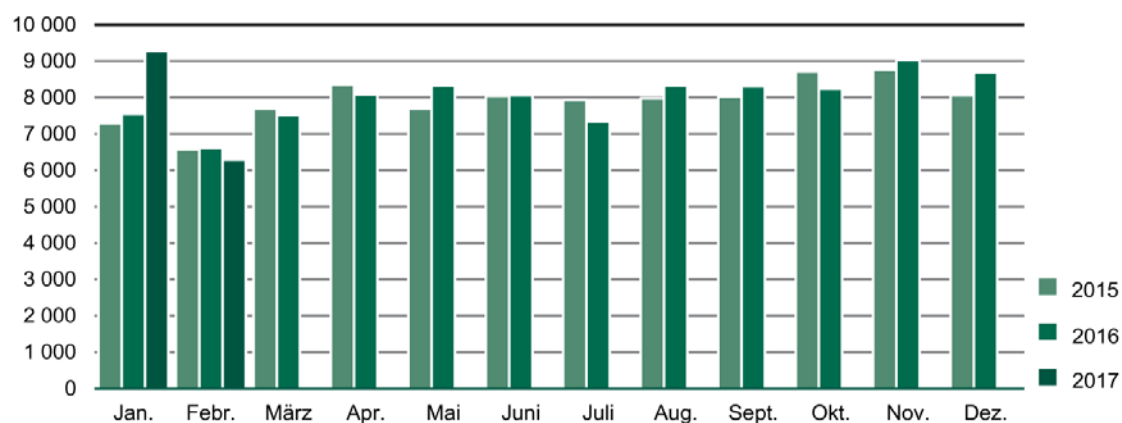
**Abb. 1 Straßenverkehrsunfälle insgesamt 2015 bis 2017 nach Monaten**



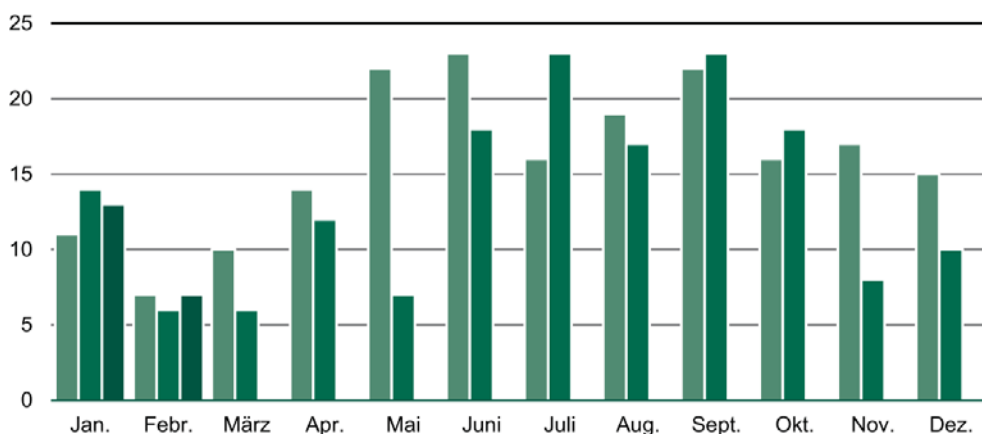
**Abb. 2 Straßenverkehrsunfälle mit Personenschaden 2015 bis 2017 nach Monaten**



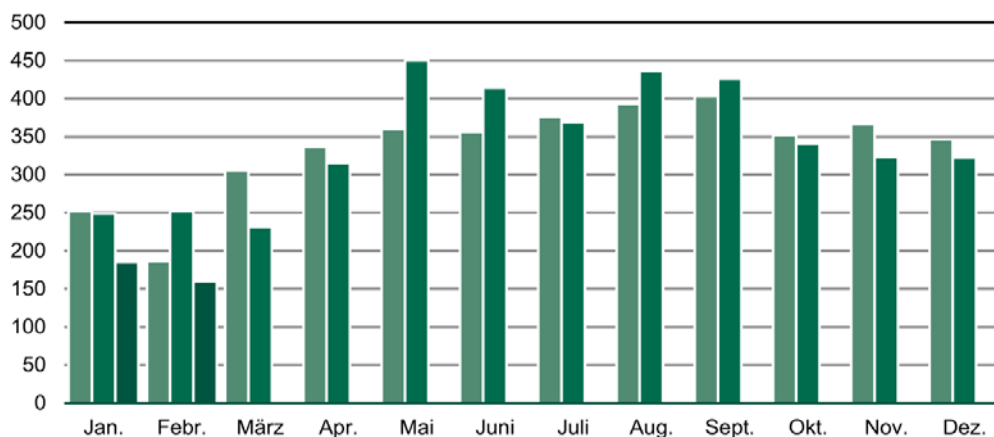
**Abb. 3 Straßenverkehrsunfälle mit Sachschaden 2015 bis 2017 nach Monaten**



**Abb. 4 Getötete bei Straßenverkehrsunfällen 2015 bis 2017 nach Monaten**



**Abb. 5 Schwerverletzte bei Straßenverkehrsunfällen 2015 bis 2017 nach Monaten**



**Abb. 6 Leichtverletzte bei Straßenverkehrsunfällen 2015 bis 2017 nach Monaten**

