



# Statistischer Bericht



## Straßenverkehrsunfälle im Freistaat Sachsen

November 2016

H I 1 – m 11/16

# Zeichenerklärung

- Nichts vorhanden (genau Null)
- 0 weniger als die Hälfte von 1 in der letzten besetzten Stelle, jedoch mehr als nichts
- ... Angabe fällt später an
- / Zahlenwert nicht sicher genug
- . Zahlenwert unbekannt oder geheim zu halten
- x Tabellenfach gesperrt, weil Aussage nicht sinnvoll
- () Aussagewert ist eingeschränkt
- p vorläufige Zahl
- r berichtigte Zahl
- s geschätzte Zahl

## Inhalt

	Seite
Vorbemerkungen	3
Erläuterungen	3
<b>Tabellen</b>	
1. Straßenverkehrsunfälle mit Sachschaden 2014 bis 2016 nach Monaten	6
2. Straßenverkehrsunfälle mit Personenschaden 2014 bis 2016 nach Monaten	6
3. Verunglückte bei Straßenverkehrsunfällen 2014 bis 2016 nach Monaten	6
4. Straßenverkehrsunfälle mit Personenschaden und Verunglückte nach Straßenarten und Ortslage	7
5. Straßenverkehrsunfälle mit Personenschaden und Verunglückte nach Unfallarten und Ortslage	8
6. Straßenverkehrsunfälle mit Personenschaden und Verunglückte nach Unfalltypen und Ortslage	10
7. Verunglückte bei Straßenverkehrsunfällen nach Art der Verkehrsbeteiligung	11
8. Straßenverkehrsunfälle und Verunglückte nach Art der Verkehrsbeteiligung und Ortslage	12
9. Verunglückte bei Straßenverkehrsunfällen nach Altersgruppen und Geschlecht	14
10. An Straßenverkehrsunfällen beteiligte Fahrzeugführer und Fußgänger	16
11. Ursachen von Straßenverkehrsunfällen mit Personenschaden	18
12. Straßenverkehrsunfälle und Verunglückte nach Datum und Ortslage	21
13. Straßenverkehrsunfälle und Verunglückte im November 2016 nach Kreisfreien Städten und Landkreisen sowie Ortslage	23
14. Straßenverkehrsunfälle und Verunglückte im Zeitraum Januar bis November 2016 nach Kreisfreien Städten und Landkreisen sowie Ortslage	24
15. Straßenverkehrsunfälle und Verunglückte im Zeitraum Januar bis November 2016 nach Ortslage, Unfalltypen, Monaten, Wochentagen, Uhrzeit und Lichtverhältnissen	25
16. Straßenverkehrsunfälle und Verunglückte im Zeitraum Januar bis November 2016 nach Ortslage, Unfalltypen, Monaten, Wochentagen, Uhrzeit und Lichtverhältnissen - Alkoholfälle	26
17. Straßenverkehrsunfälle und Verunglückte im Zeitraum Januar bis November 2016 nach Ortslage, Unfalltypen, Monaten, Wochentagen, Uhrzeit und Lichtverhältnissen - Anteil der Alkoholfälle an allen Unfällen in Prozent	27

<b>Abbildungen</b>	<b>Seite</b>
Abb. 1 Straßenverkehrsunfälle insgesamt 2014 bis 2016 nach Monaten	4
Abb. 2 Straßenverkehrsunfälle mit Personenschaden 2014 bis 2016 nach Monaten	4
Abb. 3 Straßenverkehrsunfälle mit Sachschaden 2014 bis 2016 nach Monaten	4
Abb. 4 Getötete bei Straßenverkehrsunfällen 2014 bis 2016 nach Monaten	5
Abb. 5 Schwerverletzte bei Straßenverkehrsunfällen 2014 bis 2016 nach Monaten	5
Abb. 6 Leichtverletzte bei Straßenverkehrsunfällen 2014 bis 2016 nach Monaten	5

## Vorbemerkungen

### Rechtsgrundlagen

Die Rechtsgrundlage des vorliegenden Berichtes bildet das Gesetz über die Statistik der Straßenverkehrsunfälle vom 15. Juni 1990 (BGBl. I S. 1078 ff.) in Verbindung mit dem Bundesstatistikgesetz vom 22. Januar 1987 (BGBl. I S. 462, 565), in der jeweils geltenden Fassung sowie mit dem Sächsischen Statistikgesetz vom 17. Mai 1993 (SächsGVBl. S. 453) in der jeweils geltenden Fassung. Ab dem 1. Januar 1995 gelten zusätzlich das Erste Gesetz zur Änderung des Straßenverkehrsunfallstatistikgesetzes vom 23. November 1994 (BGBl. I S. 3491) und die Verordnung zur näheren Bestimmung des schwerwiegenden Unfalls mit Sachschaden im Sinne des Straßenverkehrsunfallstatistikgesetzes vom 21. Dezember 1994 (BGBl. I S. 3970).

### Berichtskreis

Die Statistik der Straßenverkehrsunfälle erfasst alle Unfälle, zu denen die Polizei herangezogen wurde.

## Erläuterungen

Straßenverkehrsunfälle sind Unfälle, bei denen infolge des Fahrverkehrs auf öffentlichen Wegen und Plätzen Personen verletzt oder getötet wurden oder Sachschaden verursacht worden ist.

Unfälle werden nach ihren Folgen unterschieden in:

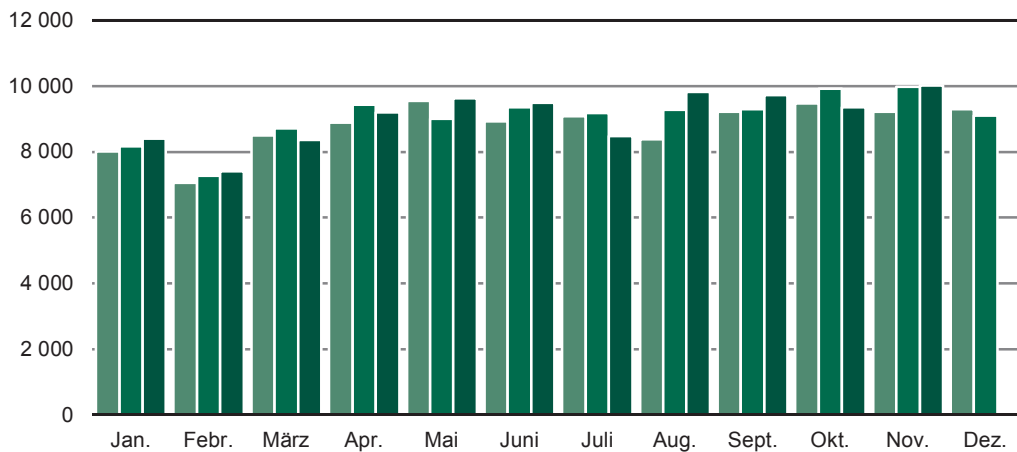
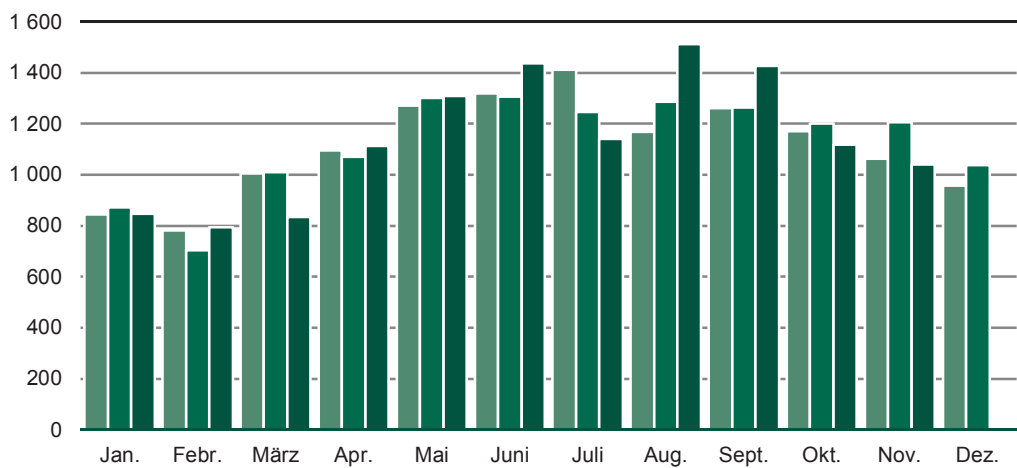
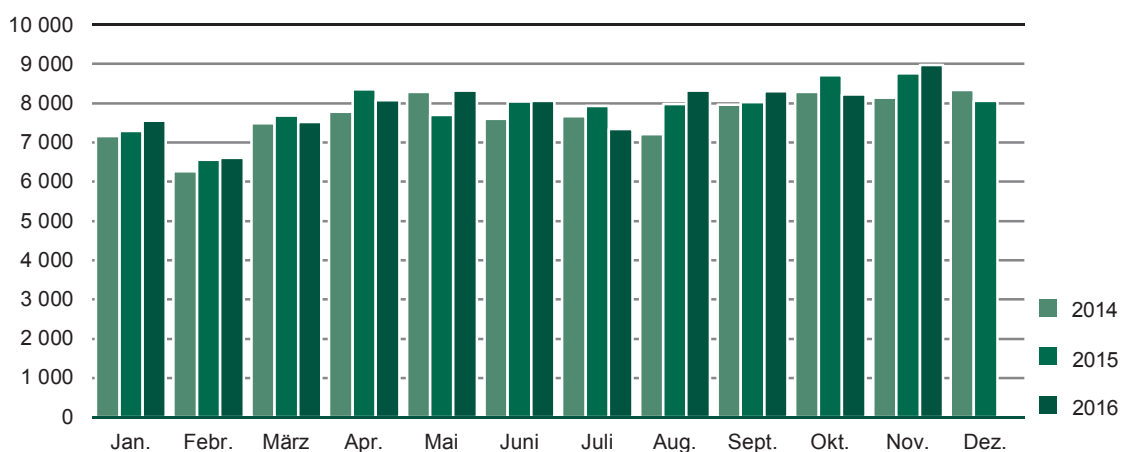
- Unfälle mit Personenschaden: Unfälle, bei denen Personen getötet bzw. schwer oder leicht verletzt wurden.
- Schwerwiegende Unfälle mit Sachschaden im engeren Sinne: Unfälle, bei denen als Unfallursache ein Straftatbestand oder eine Ordnungswidrigkeit (Bußgeld) vorlag und bei denen gleichzeitig mindestens ein Kfz aufgrund eines Unfallschadens von der Unfallstelle abgeschleppt werden musste (nicht fahrbereit); dies betrifft auch Fälle unter Einfluss berauschender Mittel,
- Sonstige Sachschadensunfälle unter der Einwirkung von Alkohol oder anderen berauschenden Mitteln: Unfälle, bei denen mindestens ein Unfallbeteiligter unter Alkoholeinwirkung oder anderer berauschender Mittel stand und alle beteiligten Kfz noch fahrbereit waren.
- Sonstige Sachschadensunfälle ohne Alkoholeinwirkung (sog. Bagatelleunfälle): alle übrigen Sachschadensunfälle.

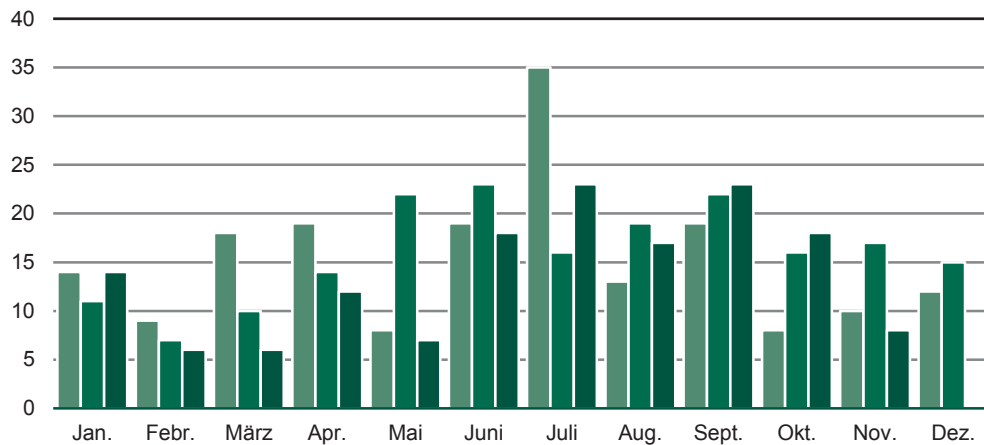
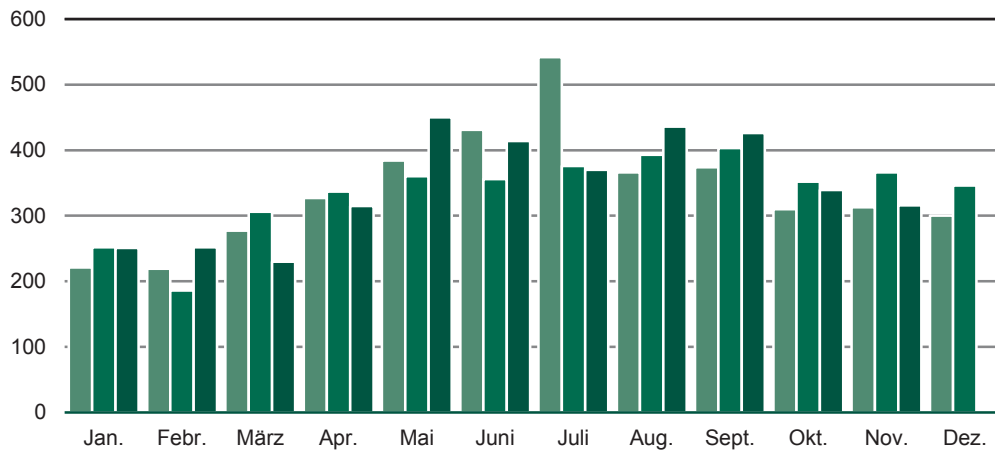
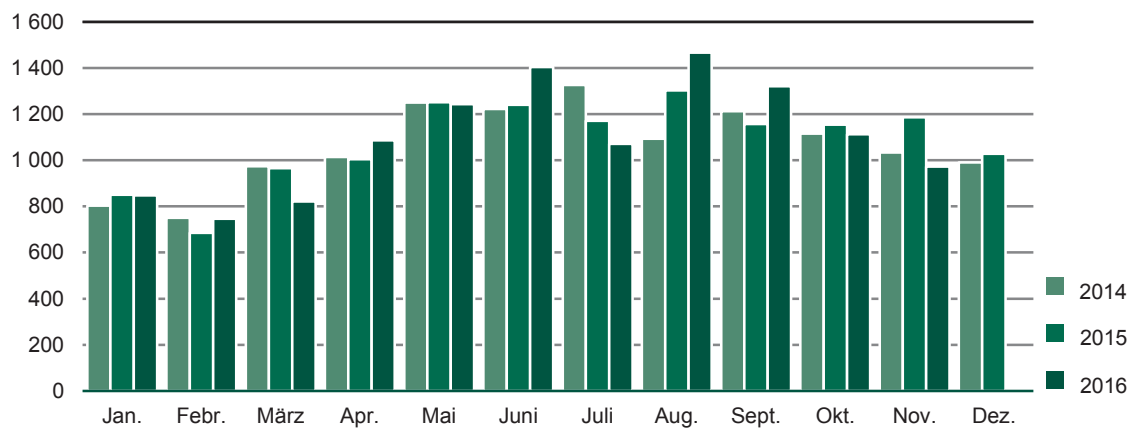
Als Verunglückte zählen Personen (auch Mitfahrer), die beim Unfall verletzt oder getötet wurden. Dabei werden erfasst als:

- Getötete: Personen, die beim Unfall oder innerhalb von 30 Tagen an den Unfallfolgen starben,
- Schwerverletzte: Personen, die unmittelbar zur stationären Behandlung (für mindestens 24 Stunden) in einem Krankenhaus aufgenommen wurden,
- Leichtverletzte: alle übrigen Verletzten.

Als Beteiligte an einem Straßenverkehrsunfall werden alle Fahrzeugführer oder Fußgänger erfasst, die selbst - oder deren Fahrzeug - Schäden erlitten oder hervorgerufen haben.

Jedem Straßenverkehrsunfall können ein oder mehrere Unfallursachen zugeordnet werden, so dass die Anzahl der Ursachen i. d. R. größer ist als die Anzahl der Unfälle. Bei Nachmeldungen handelt es sich um Unfallvorgänge, die aufgrund verspäteten Eingangs der Unfallanzeigen nicht mehr in das jeweilige Monatsergebnis eingearbeitet werden können.

**Abb. 1 Straßenverkehrsunfälle insgesamt 2014 bis 2016 nach Monaten****Abb. 2 Straßenverkehrsunfälle mit Personenschaden 2014 bis 2016 nach Monaten****Abb. 3 Straßenverkehrsunfälle mit Sachschaden 2014 bis 2016 nach Monaten**

**Abb. 4 Getötete bei Straßenverkehrsunfällen 2014 bis 2016 nach Monaten****Abb. 5 Schwerverletzte bei Straßenverkehrsunfällen 2014 bis 2016 nach Monaten****Abb. 6 Leichtverletzte bei Straßenverkehrsunfällen 2014 bis 2016 nach Monaten**

### 1. Straßenverkehrsunfälle mit Sachschaden 2014 bis 2016 nach Monaten<sup>1)</sup>

Monat	Insgesamt			Schwerwiegende Unfälle mit Sachschaden						Sonst. Sachschadensunfälle ohne Alkoholeinwirkung		
				im engeren Sinne			Einfluss berausch. Mittel <sup>2)</sup>					
	2014	2015	2016	2014	2015	2016	2014	2015	2016	2014	2015	2016
Januar	7 160	7 298	7 555	427	384	450	56	55	63	6 677	6 859	7 042
Februar	6 266	6 569	6 615	283	297	341	45	36	45	5 938	6 236	6 229
März	7 488	7 693	7 519	325	316	318	49	48	49	7 114	7 329	7 152
April	7 791	8 353	8 079	291	350	345	70	63	67	7 430	7 940	7 667
Mai	8 286	7 695	8 323	362	290	297	69	58	55	7 855	7 347	7 971
Juni	7 600	8 046	8 062	310	338	336	66	69	59	7 224	7 639	7 667
Juli	7 673	7 935	7 337	351	323	263	55	72	53	7 267	7 540	7 021
August	7 211	7 985	8 317	299	303	311	66	75	68	6 846	7 607	7 938
September	7 964	8 031	8 298	384	336	349	74	55	68	7 506	7 640	7 881
Oktober	8 296	8 713	8 230	402	405	432	55	76	65	7 839	8 232	7 733
November	8 150	8 770	8 981	355	410	379	73	67	70	7 722	8 293	8 532
Dezember	8 341	8 061	...	455	367	...	62	72	...	7 824	7 622	...
Jan.-Nov.	83 885	87 088	87 316	3 789	3 752	3 821	678	674	662	79 418	82 662	82 833
<b>Jahr</b>	<b>92 226</b>	<b>95 149</b>	<b>...</b>	<b>4 244</b>	<b>4 119</b>	<b>...</b>	<b>740</b>	<b>746</b>	<b>...</b>	<b>87 242</b>	<b>90 284</b>	<b>...</b>

### 2. Straßenverkehrsunfälle mit Personenschaden 2014 bis 2016 nach Monaten<sup>1)</sup>

Monat	Insgesamt			Unfälle mit								
				Getöteten			Schwerverletzten			Leichtverletzten		
	2014	2015	2016	2014	2015	2016	2014	2015	2016	2014	2015	2016
Januar	845	871	848	14	11	13	202	202	219	629	658	616
Februar	782	703	795	9	7	5	192	164	212	581	532	578
März	1 006	1 010	835	15	10	6	246	266	194	745	734	635
April	1 096	1 071	1 112	18	13	12	289	285	282	789	773	818
Mai	1 271	1 301	1 309	8	22	7	335	316	399	928	963	903
Juni	1 319	1 307	1 436	18	18	17	370	317	358	931	972	1 061
Juli	1 411	1 247	1 140	21	16	19	424	335	301	966	896	820
August	1 169	1 286	1 513	13	19	17	326	325	375	830	942	1 121
September	1 261	1 263	1 428	17	19	21	330	348	358	914	896	1 049
Oktober	1 172	1 202	1 117	8	15	17	274	307	279	890	880	821
November	1 062	1 206	1 041	10	16	7	271	309	266	781	881	768
Dezember	957	1 037	...	11	14	...	237	268	...	709	755	...
Jan.-Nov.	12 394	12 467	12 574	151	166	141	3 259	3 174	3 243	8 984	9 127	9 190
<b>Jahr</b>	<b>13 351</b>	<b>13 504</b>	<b>...</b>	<b>162</b>	<b>180</b>	<b>...</b>	<b>3 496</b>	<b>3 442</b>	<b>...</b>	<b>9 693</b>	<b>9 882</b>	<b>...</b>

### 3. Verunglückte bei Straßenverkehrsunfällen 2014 bis 2016 nach Monaten<sup>1)</sup>

Monat	Insgesamt			Verunglückte								
				Getötete			Schwerverletzte			Leichtverletzte		
	2014	2015	2016	2014	2015	2016	2014	2015	2016	2014	2015	2016
Januar	1 038	1 113	1 113	14	11	14	221	252	251	803	850	848
Februar	979	878	1 005	9	7	6	219	186	252	751	685	747
März	1 269	1 282	1 057	18	10	6	277	306	230	974	966	821
April	1 361	1 356	1 413	19	14	12	327	337	315	1 015	1 005	1 086
Mai	1 642	1 634	1 701	8	22	7	384	360	450	1 250	1 252	1 244
Juni	1 673	1 620	1 837	19	23	18	431	356	414	1 223	1 241	1 405
Juli	1 903	1 563	1 464	35	16	23	542	376	370	1 326	1 171	1 071
August	1 472	1 715	1 920	13	19	17	366	393	436	1 093	1 303	1 467
September	1 606	1 583	1 770	19	22	23	374	403	426	1 213	1 158	1 321
Oktober	1 433	1 523	1 470	8	16	18	310	352	339	1 115	1 155	1 113
November	1 357	1 569	1 296	10	17	8	313	366	316	1 034	1 186	972
Dezember	1 303	1 389	...	12	15	...	300	346	...	991	1 028	...
Jan.-Nov.	15 733	15 836	16 046	172	177	152	3 764	3 687	3 799	11 797	11 972	12 095
<b>Jahr</b>	<b>17 036</b>	<b>17 225</b>	<b>...</b>	<b>184</b>	<b>192</b>	<b>...</b>	<b>4 064</b>	<b>4 033</b>	<b>...</b>	<b>12 788</b>	<b>13 000</b>	<b>...</b>

1) einschließlich Nachmeldungen

2) sonstige Sachschadensunfälle unter der Einwirkung von Alkohol oder anderen berauschenden Mitteln



#### 4. Straßenverkehrsunfälle mit Personenschaden und Verunglückte nach Straßenarten und Ortslage

Straßenart Ortslage	Unfälle mit Personen- schaden	Verunglückte				Unfälle mit Personen- schaden	Verunglückte								
		insgesamt	davon				insgesamt	davon							
			Getötete	Schwer- verletzte	Leicht- verletzte			Getötete	Schwer- verletzte	Leicht- verletzte					
November 2016											November 2015				
Autobahnen	46	69	3	24	42	39	65	1	16	48					
Bundesstraßen	225	302	-	84	218	265	375	5	83	287					
	155	197	-	45	152	173	223	1	40	182					
	70	105	-	39	66	92	152	4	43	105					
Staatsstraßen	204	272	4	81	187	277	382	5	102	275					
	117	148	1	40	107	161	208	3	44	161					
	87	124	3	41	80	116	174	2	58	114					
Kreisstraßen	77	90	-	25	65	81	98	1	41	56					
	48	54	-	13	41	42	50	-	16	34					
	29	36	-	12	24	39	48	1	25	22					
Andere Straßen	489	563	1	102	460	544	649	5	124	520					
	464	532	1	93	438	520	619	5	112	502					
	25	31	-	9	22	24	30	-	12	18					
Insgesamt	1 041	1 296	8	316	972	1 206	1 569	17	366	1 186					
innerorts	784	931	2	191	738	896	1 100	9	212	879					
außerorts	257	365	6	125	234	310	469	8	154	307					
Januar - November 2016											Januar - November 2015				
Autobahnen	556	920	16	328	576	511	846	18	255	573					
Bundesstraßen	2 695	3 691	38	907	2 746	2 710	3 691	54	820	2 817					
	1 835	2 401	11	483	1 907	1 850	2 379	12	436	1 931					
	860	1 290	27	424	839	860	1 312	42	384	886					
Staatsstraßen	2 582	3 515	56	948	2 511	2 666	3 587	52	962	2 573					
	1 526	1 946	16	448	1 482	1 567	1 967	20	408	1 539					
	1 056	1 569	40	500	1 029	1 099	1 620	32	554	1 034					
Kreisstraßen	914	1 134	10	347	777	898	1 107	21	339	747					
	515	614	3	153	458	504	598	4	150	444					
	399	520	7	194	319	394	509	17	189	303					
Andere Straßen	5 827	6 786	32	1 269	5 485	5 682	6 605	32	1 311	5 262					
	5 567	6 460	29	1 152	5 279	5 420	6 263	28	1 191	5 044					
	260	326	3	117	206	262	342	4	120	218					
Insgesamt	12 574	16 046	152	3 799	12 095	12 467	15 836	177	3 687	11 972					
innerorts	9 443	11 421	59	2 236	9 126	9 341	11 207	64	2 185	8 958					
außerorts	3 131	4 625	93	1 563	2 969	3 126	4 629	113	1 502	3 014					

## 5. Straßenverkehrsunfälle mit Personenschaden und Verunglückte nach Unfallarten und Ortslage

Unfallart Ortslage	Unfälle mit Personen- schaden	Verunglückte				Unfälle mit Personen- schaden	Verunglückte								
		insgesamt	davon				insgesamt	davon							
			Getötete	Schwer- verletzte	Leicht- verletzte			Getötete	Schwer- verletzte	Leicht- verletzte					
November 2016											November 2015				
Zusammenstoß mit anderem Fahrzeug, das															
	anfährt, anhält oder im ruhenden Verkehr steht	57	66	1	5	60	49	51	1	5	45				
	innerorts	56	65	1	5	59	42	44	1	3	40				
	außerorts	1	1	-	-	1	7	7	-	2	5				
vorausfährt oder wartet															
	innerorts	173	224	3	16	205	185	265	-	37	228				
	außerorts	123	149	-	10	139	131	171	-	14	157				
	außerorts	50	75	3	6	66	54	94	-	23	71				
seitlich in gleicher Richtung fährt															
	innerorts	46	52	-	9	43	67	81	-	8	73				
	außerorts	30	32	-	4	28	53	62	-	6	56				
	außerorts	16	20	-	5	15	14	19	-	2	17				
entgegenkommt															
	innerorts	91	154	1	57	96	127	225	3	61	161				
	außerorts	57	89	-	25	64	88	155	2	36	117				
	außerorts	34	65	1	32	32	39	70	1	25	44				
einbiegt oder kreuzt															
	innerorts	267	329	-	66	263	302	392	3	70	319				
	außerorts	241	286	-	55	231	262	317	1	44	272				
	außerorts	26	43	-	11	32	40	75	2	26	47				
Zusammenstoß zwischen Fahrzeug und Fußgänger															
	innerorts	168	180	2	65	113	167	186	4	65	117				
	außerorts	155	166	1	58	107	158	174	4	63	107				
	außerorts	13	14	1	7	6	9	12	-	2	10				
Aufprall auf Hindernis															
	innerorts	10	11	-	3	8	10	11	-	1	10				
	außerorts	3	3	-	-	3	4	5	-	1	4				
	außerorts	7	8	-	3	5	6	6	-	-	6				
Abkommen von Fahrbahn															
	nach rechts	96	118	-	47	71	113	139	2	51	86				
	innerorts	37	44	-	14	30	39	42	1	15	26				
	außerorts	59	74	-	33	41	74	97	1	36	60				
nach links															
	innerorts	51	63	1	25	37	77	102	4	40	58				
	außerorts	13	18	-	4	14	25	31	-	11	20				
	außerorts	38	45	1	21	23	52	71	4	29	38				
Unfall anderer Art															
	innerorts	82	99	-	23	76	109	117	-	28	89				
	außerorts	69	79	-	16	63	94	99	-	19	80				
	außerorts	13	20	-	7	13	15	18	-	9	9				
Insgesamt	1 041	1 296	8	316	972	1 206	1 569	17	366	1 186					
innerorts	784	931	2	191	738	896	1 100	9	212	879					
außerorts	257	365	6	125	234	310	469	8	154	307					

## Noch: 5. Straßenverkehrsunfälle mit Personenschaden und Verunglückte nach Unfallarten und Ortslage

Unfallart Ortslage	Unfälle mit Personen- schaden	Verunglückte				Unfälle mit Personen- schaden	Verunglückte			
		insgesamt	davon				insgesamt	davon		
			Getötete	Schwer- verletzte	Leicht- verletzte			Getötete	Schwer- verletzte	Leicht- verletzte
Januar - November 2016						Januar - November 2015				
Zusammenstoß mit anderem Fahrzeug, das										
anfährt, anhält oder im ruhenden Verkehr steht	574	673	3	79	591	608	739	2	88	649
innerorts	529	609	2	61	546	541	642	1	75	566
außerorts	45	64	1	18	45	67	97	1	13	83
vorausfährt oder wartet	1 875	2 670	19	339	2 312	1 792	2 545	7	314	2 224
innerorts	1 333	1 744	4	125	1 615	1 296	1 730	1	125	1 604
außerorts	542	926	15	214	697	496	815	6	189	620
seitlich in gleicher Richtung fährt	787	973	6	203	764	759	905	8	155	742
innerorts	572	658	2	107	549	569	627	3	78	546
außerorts	215	315	4	96	215	190	278	5	77	196
entgegenkommt	1 168	1 878	37	571	1 270	1 122	1 821	40	525	1 256
innerorts	742	1 075	7	259	809	723	1 044	9	245	790
außerorts	426	803	30	312	461	399	777	31	280	466
einbiegt oder kreuzt	3 558	4 535	21	891	3 623	3 501	4 438	20	877	3 541
innerorts	3 119	3 829	10	668	3 151	3 021	3 646	8	636	3 002
außerorts	439	706	11	223	472	480	792	12	241	539
Zusammenstoß zwischen Fahrzeug und Fußgänger	1 279	1 403	22	422	959	1 326	1 464	37	457	970
innerorts	1 226	1 342	20	398	924	1 263	1 387	26	439	922
außerorts	53	61	2	24	35	63	77	11	18	48
Aufprall auf Hindernis	87	98	1	32	65	81	87	-	16	71
innerorts	39	43	-	11	32	45	48	-	7	41
außerorts	48	55	1	21	33	36	39	-	9	30
Abkommen von Fahrbahn										
nach rechts	1 147	1 425	18	523	884	1 120	1 346	34	486	826
innerorts	457	543	2	182	359	415	471	8	135	328
außerorts	690	882	16	341	525	705	875	26	351	498
nach links	706	853	17	322	514	706	891	21	313	557
innerorts	258	306	4	98	204	257	312	2	99	211
außerorts	448	547	13	224	310	449	579	19	214	346
Unfall anderer Art	1 393	1 538	8	417	1 113	1 452	1 600	8	456	1 136
innerorts	1 168	1 272	8	327	937	1 211	1 300	6	346	948
außerorts	225	266	-	90	176	241	300	2	110	188
Insgesamt	12 574	16 046	152	3 799	12 095	12 467	15 836	177	3 687	11 972
innerorts	9 443	11 421	59	2 236	9 126	9 341	11 207	64	2 185	8 958
außerorts	3 131	4 625	93	1 563	2 969	3 126	4 629	113	1 502	3 014

## 6. Straßenverkehrsunfälle mit Personenschaden und Verunglückte nach Unfalltypen und Ortslage

Unfalltyp Ortslage	Unfälle mit Personen- schaden	Verunglückte				Unfälle mit Personen- schaden	Verunglückte														
		insgesamt	davon				insgesamt	davon													
			Getötete	Schwer- verletzte	Leicht- verletzte			Getötete	Schwer- verletzte	Leicht- verletzte											
November 2016											November 2015										
Fahrunfall	187	233	1	78	154	248	320	6	102	212											
innerorts	84	98	-	25	73	113	131	1	30	100											
außerorts	103	135	1	53	81	135	189	5	72	112											
Abbiegeunfall	170	214	2	53	159	201	275	-	48	227											
innerorts	146	175	-	39	136	173	229	-	37	192											
außerorts	24	39	2	14	23	28	46	-	11	35											
Einbiegen-/Kreuzenunfall	223	272	-	52	220	271	351	3	64	284											
innerorts	202	237	-	43	194	235	288	2	40	246											
außerorts	21	35	-	9	26	36	63	1	24	38											
Überschreitenunfall	99	108	2	51	55	90	103	4	41	58											
innerorts	95	103	1	47	55	86	97	4	40	53											
außerorts	4	5	1	4	-	4	6	-	1	5											
Unfall durch ruhenden Verkehr	31	35	1	5	29	31	31	1	6	24											
innerorts	30	34	1	5	28	30	30	1	5	24											
außerorts	1	1	-	-	1	1	1	-	1	-											
Unfall im Längsverkehr	233	316	2	46	268	245	354	2	66	286											
innerorts	152	196	-	17	179	167	222	-	32	190											
außerorts	81	120	2	29	89	78	132	2	34	96											
Sonstiger Unfall	98	118	-	31	87	120	135	1	39	95											
innerorts	75	88	-	15	73	92	103	1	28	74											
außerorts	23	30	-	16	14	28	32	-	11	21											
Insgesamt	1 041	1 296	8	316	972	1 206	1 569	17	366	1 186											
innerorts	784	931	2	191	738	896	1 100	9	212	879											
außerorts	257	365	6	125	234	310	469	8	154	307											
Januar - November 2016											Januar - November 2015										
Fahrunfall	2 525	3 165	49	1 163	1 953	2 511	3 155	70	1 114	1 971											
innerorts	1 282	1 511	10	479	1 022	1 254	1 469	13	443	1 013											
außerorts	1 243	1 654	39	684	931	1 257	1 686	57	671	958											
Abbiegeunfall	1 925	2 476	12	464	2 000	1 893	2 384	16	456	1 912											
innerorts	1 648	2 030	5	336	1 689	1 625	1 935	10	328	1 597											
außerorts	277	446	7	128	311	268	449	6	128	315											
Einbiegen-/Kreuzenunfall	3 106	3 958	17	791	3 150	3 035	3 860	15	746	3 099											
innerorts	2 717	3 338	8	588	2 742	2 613	3 184	7	546	2 631											
außerorts	389	620	9	203	408	422	676	8	200	468											
Überschreitenunfall	707	787	18	274	495	750	840	26	289	525											
innerorts	692	769	16	262	491	728	813	20	282	511											
außerorts	15	18	2	12	4	22	27	6	7	14											
Unfall durch ruhenden Verkehr	310	347	3	53	291	311	339	1	55	283											
innerorts	297	330	3	45	282	291	309	1	49	259											
außerorts	13	17	-	8	9	20	30	-	6	24											
Unfall im Längsverkehr	2 654	3 746	38	642	3 066	2 578	3 662	34	606	3 022											
innerorts	1 778	2 282	7	262	2 013	1 748	2 294	2	254	2 038											
außerorts	876	1 464	31	380	1 053	830	1 368	32	352	984											
Sonstiger Unfall	1 347	1 567	15	412	1 140	1 389	1 596	15	421	1 160											
innerorts	1 029	1 161	10	264	887	1 082	1 203	11	283	909											
außerorts	318	406	5	148	253	307	393	4	138	251											
Insgesamt	12 574	16 046	152	3 799	12 095	12 467	15 836	177	3 687	11 972											
innerorts	9 443	11 421	59	2 236	9 126	9 341	11 207	64	2 185	8 958											
außerorts	3 131	4 625	93	1 563	2 969	3 126	4 629	113	1 502	3 014											

## 7. Verunglückte bei Straßenverkehrsunfällen nach Art der Verkehrsbeteiligung

Art der Verkehrsbeteiligung	Verunglückte				Verunglückte			
	insgesamt	davon			insgesamt	davon		
		Getötete	Schwer- verletzte	Leicht- verletzte		Getötete	Schwer- verletzte	Leicht- verletzte
November 2016					November 2015			
Fahrer und Mitfahrer von								
Kraftfahrzeugen	869	5	204	660	1 062	11	244	807
darunter von								
Krafträdern mit Versiche- rungskennzeichen <sup>1)</sup>	37	-	7	30	67	-	21	46
Krafträdern m. amtl. Kennz. <sup>2)</sup>	29	-	10	19	36	-	13	23
Personenkraftwagen	753	5	172	576	886	11	194	681
Bussen	16	-	2	14	23	-	2	21
Güterkraftfahrzeugen	32	-	12	20	48	-	13	35
Fahrrädern <sup>3)</sup>	247	1	45	201	314	2	54	258
darunter								
unter 15 Jahren	20	-	3	17	29	-	7	22
anderen Fahrzeugen	7	-	2	5	10	-	1	9
Fußgänger <sup>4)</sup>	171	2	65	104	182	4	67	111
darunter								
unter 15 Jahren	31	-	14	17	44	-	17	27
65 Jahre und mehr	50	-	21	29	49	2	23	24
Andere Personen	2	-	-	2	1	-	-	1
Insgesamt	1 296	8	316	972	1 569	17	366	1 186
darunter								
unter 15 Jahren	83	-	23	60	130	-	32	98
65 Jahre und mehr	213	2	75	136	239	12	76	151
Januar - November 2016					Januar - November 2015			
Fahrer und Mitfahrer von								
Kraftfahrzeugen	10 813	103	2 540	8 170	10 644	124	2 393	8 127
darunter von								
Krafträdern mit Versiche- rungskennzeichen <sup>1)</sup>	698	2	197	499	727	1	204	522
Krafträdern m. amtl. Kennz. <sup>2)</sup>	995	22	426	547	1 027	35	406	586
Personenkraftwagen	8 406	71	1 785	6 550	8 204	82	1 626	6 496
Bussen	259	1	23	235	223	-	27	196
Güterkraftfahrzeugen	415	7	100	308	408	3	112	293
Fahrrädern <sup>3)</sup>	3 733	25	815	2 893	3 660	16	823	2 821
darunter								
unter 15 Jahren	381	-	74	307	348	1	75	272
anderen Fahrzeugen	110	2	17	91	96	-	20	76
Fußgänger <sup>4)</sup>	1 362	22	423	917	1 406	37	445	924
darunter								
unter 15 Jahren	309	2	102	205	323	1	111	211
65 Jahre und mehr	360	13	149	198	373	21	150	202
Andere Personen	28	-	4	24	30	-	6	24
Insgesamt	16 046	152	3 799	12 095	15 836	177	3 687	11 972
darunter								
unter 15 Jahren	1 226	4	284	938	1 213	4	295	914
65 Jahre und mehr	2 411	57	790	1 564	2 263	63	742	1 458

Erläuterung der Fußnoten bei Tabelle 10

## 8. Straßenverkehrsunfälle und Verunglückte nach Art der Verkehrsbeteiligung und Ortslage

Art der Verkehrsbeteiligung <sup>*)</sup>	Unfälle mit Personen- schaden	Verunglückte		Schwerw. Unfälle mit Sach- schaden (i. e. S.)	Unfälle mit Personen- schaden	Verunglückte		Schwerw. Unfälle mit Sach- schaden (i. e. S.)
		Getötete	Schwer- u. Leicht- verletzte			Getötete	Schwer- u. Leicht- verletzte	
November 2016								
November 2015								
innerhalb von Ortschaften								
Unfälle insgesamt	784	2	929	244	896	9	1 091	264
darunter Unfälle mit Beteiligung von Fahrern von:								
Krafträdern mit Versicherungskennzeichen <sup>1)</sup>	31	-	32	1	55	-	58	3
Krafträdern m. amtl. Kennz. <sup>2)</sup>	25	-	25	-	28	-	30	2
Personenkraftwagen	668	1	803	238	750	8	932	255
Bussen	17	-	26	3	21	-	33	2
Güterkraftfahrzeugen	70	-	90	39	82	1	110	30
dar.: Liefer- und Lastkraftwagen								
zul. Gesamtgewicht bis 3 500 kg	41	-	52	27	58	-	81	24
über 3 500 kg	24	-	32	8	16	1	18	7
Sattelzugmaschinen	4	-	5	4	8	-	11	-
Landwirtschaftlichen Zugmaschinen	-	-	-	2	2	1	1	-
Fahrrädern <sup>3)</sup>	242	1	250	1	302	3	312	1
Fußgänger <sup>4)</sup>	159	1	170	-	168	4	182	-
außerhalb von Ortschaften, einschl. Autobahn								
Unfälle insgesamt	257	6	359	135	310	8	461	146
darunter Unfälle mit Beteiligung von Fahrern von:								
Krafträdern mit Versicherungskennzeichen <sup>1)</sup>	5	-	5	-	12	-	13	-
Krafträdern m. amtl. Kennz. <sup>2)</sup>	5	-	6	-	8	-	9	1
Personenkraftwagen	234	6	333	126	275	8	421	135
Bussen	-	-	-	-	1	-	2	2
Güterkraftfahrzeugen	53	3	69	28	50	2	73	27
dar.: Liefer- und Lastkraftwagen								
zul. Gesamtgewicht bis 3 500 kg	22	-	27	11	28	1	38	16
über 3 500 kg	11	-	12	8	13	-	14	8
Sattelzugmaschinen	20	3	32	11	14	1	26	5
Landwirtschaftlichen Zugmaschinen	2	-	3	1	2	-	2	-
Fahrrädern <sup>3)</sup>	7	-	7	-	19	-	20	-
Fußgänger <sup>4)</sup>	12	1	12	-	10	-	13	-
innerhalb und außerhalb von Ortschaften								
Unfälle insgesamt	1 041	8	1 288	379	1 206	17	1 552	410
darunter Unfälle mit Beteiligung von Fahrern von:								
Krafträdern mit Versicherungskennzeichen <sup>1)</sup>	36	-	37	1	67	-	71	3
Krafträdern m. amtl. Kennz. <sup>2)</sup>	30	-	31	-	36	-	39	3
Personenkraftwagen	902	7	1 136	364	1 025	16	1 353	390
Bussen	17	-	26	3	22	-	35	4
Güterkraftfahrzeugen	123	3	159	67	132	3	183	57
dar.: Liefer- und Lastkraftwagen								
zul. Gesamtgewicht bis 3 500 kg	63	-	79	38	86	1	119	40
über 3 500 kg	35	-	44	16	29	1	32	15
Sattelzugmaschinen	24	3	37	15	22	1	37	5
Landwirtschaftlichen Zugmaschinen	2	-	3	3	4	1	3	-
Fahrrädern <sup>3)</sup>	249	1	257	1	321	3	332	1
Fußgänger <sup>4)</sup>	171	2	182	-	178	4	195	-

\*) Die Tabelle enthält Mehrfachzählungen, da bei einem Unfall mehrere Verkehrsarten beteiligt sein können.  
Erläuterung der Fußnoten bei Tabelle 10

## Noch: 8. Straßenverkehrsunfälle und Verunglückte nach Art der Verkehrsbeteiligung und Ortslage

Art der Verkehrsbeteiligung <sup>*)</sup>	Unfälle mit Personen- schaden	Verunglückte		Schwerw. Unfälle mit Sach- schaden (i. e. S.)	Unfälle mit Personen- schaden	Verunglückte		Schwerw. Unfälle mit Sach- schaden (i. e. S.)
		Getötete	Schwer- u. Leicht- verletzte			Getötete	Schwer- u. Leicht- verletzte	
Januar - November 2016					Januar - November 2015			
innerhalb von Ortschaften								
Unfälle insgesamt	9 443	59	11 362	2 511	9 341	64	11 143	2 442
darunter Unfälle mit Beteiligung von Fahrern von:								
Krafträdern mit Versicherungs- kennzeichen <sup>1)</sup>	558	1	615	14	586	1	656	16
Krafträdern m. amtl. Kennz. <sup>2)</sup>	625	4	702	30	614	13	696	31
Personenkraftwagen	7 563	35	9 276	2 457	7 417	39	9 048	2 394
Bussen	203	2	318	34	191	-	283	21
Güterkraftfahrzeugen	801	13	1 007	325	805	13	964	293
dar.: Liefer- und Lastkraftwagen zul. Gesamtgewicht bis 3 500 kg	540	5	669	209	542	4	647	191
über 3 500 kg	186	5	247	88	201	4	232	73
Sattelzugmaschinen	62	2	78	24	53	5	75	27
Landwirtschaftlichen Zugmaschinen	22	-	26	15	31	3	34	9
Fahrrädern <sup>3)</sup>	3 511	22	3 671	12	3 480	16	3 628	5
Fußgänger <sup>4)</sup>	1 326	20	1 450	2	1 372	26	1 490	-
außerhalb von Ortschaften, einschl. Autobahn								
Unfälle insgesamt	3 131	93	4 532	1 310	3 126	113	4 516	1 310
darunter Unfälle mit Beteiligung von Fahrern von:								
Krafträdern mit Versicherungs- kennzeichen <sup>1)</sup>	114	1	134	2	110	-	123	1
Krafträdern m. amtl. Kennz. <sup>2)</sup>	345	19	403	16	360	25	424	16
Personenkraftwagen	2 607	78	3 920	1 208	2 622	94	3 934	1 225
Bussen	24	-	49	3	16	1	34	12
Güterkraftfahrzeugen	505	31	763	291	510	23	742	281
dar.: Liefer- und Lastkraftwagen zul. Gesamtgewicht bis 3 500 kg	238	7	365	121	263	9	394	127
über 3 500 kg	141	8	218	96	138	4	206	90
Sattelzugmaschinen	148	16	222	86	137	11	188	79
Landwirtschaftlichen Zugmaschinen	26	1	33	8	28	1	30	9
Fahrrädern <sup>3)</sup>	238	4	260	-	221	2	244	-
Fußgänger <sup>4)</sup>	59	2	68	-	69	11	72	-
innerhalb und außerhalb von Ortschaften								
Unfälle insgesamt	12 574	152	15 894	3 821	12 467	177	15 659	3 752
darunter Unfälle mit Beteiligung von Fahrern von:								
Krafträdern mit Versicherungs- kennzeichen <sup>1)</sup>	672	2	749	16	696	1	779	17
Krafträdern m. amtl. Kennz. <sup>2)</sup>	970	23	1 105	46	974	38	1 120	47
Personenkraftwagen	10 170	113	13 196	3 665	10 039	133	12 982	3 619
Bussen	227	2	367	37	207	1	317	33
Güterkraftfahrzeugen	1 306	44	1 770	616	1 315	36	1 706	574
dar.: Liefer- und Lastkraftwagen zul. Gesamtgewicht bis 3 500 kg	778	12	1 034	330	805	13	1 041	318
über 3 500 kg	327	13	465	184	339	8	438	163
Sattelzugmaschinen	210	18	300	110	190	16	263	106
Landwirtschaftlichen Zugmaschinen	48	1	59	23	59	4	64	18
Fahrrädern <sup>3)</sup>	3 749	26	3 931	12	3 701	18	3 872	5
Fußgänger <sup>4)</sup>	1 385	22	1 518	2	1 441	37	1 562	-

\*) Die Tabelle enthält Mehrfachzählungen, da bei einem Unfall mehrere Verkehrsarten beteiligt sein können.

Erläuterung der Fußnoten bei Tabelle 10

## 9. Verunglückte bei Straßenverkehrsunfällen nach Altersgruppen und Geschlecht

Im Alter von ... bis unter ... Jahren Geschlecht	Verunglückte				Verunglückte			
	insgesamt	davon			insgesamt	davon		
		Getötete	Schwer- verletzte	Leicht- verletzte		Getötete	Schwer- verletzte	Leicht- verletzte
	November 2016				November 2015			
Unter 15	83	-	23	60	130	-	32	98
männlich	49	-	14	35	60	-	14	46
weiblich	34	-	9	25	70	-	18	52
15 - 18	58	-	14	44	77	-	27	50
männlich	41	-	11	30	50	-	20	30
weiblich	17	-	3	14	27	-	7	20
18 - 21	78	-	19	59	98	1	20	77
männlich	39	-	10	29	49	-	16	33
weiblich	39	-	9	30	49	1	4	44
21 - 25	95	-	23	72	94	-	21	73
männlich	53	-	16	37	49	-	9	40
weiblich	42	-	7	35	45	-	12	33
25 - 30	116	1	20	95	165	1	24	140
männlich	66	1	13	52	94	1	18	75
weiblich	50	-	7	43	71	-	6	65
30 - 35	102	-	20	82	123	-	25	98
männlich	61	-	16	45	69	-	14	55
weiblich	41	-	4	37	54	-	11	43
35 - 40	99	-	14	85	104	1	16	87
männlich	57	-	12	45	67	1	13	53
weiblich	42	-	2	40	37	-	3	34
40 - 45	72	-	17	55	97	1	14	82
männlich	41	-	15	26	55	1	10	44
weiblich	31	-	2	29	42	-	4	38
45 - 50	82	1	16	65	91	-	29	62
männlich	40	-	7	33	50	-	18	32
weiblich	42	1	9	32	41	-	11	30
50 - 55	129	-	23	106	136	1	34	101
männlich	61	-	14	47	60	1	9	50
weiblich	68	-	9	59	76	-	25	51
55 - 60	87	2	27	58	123	-	27	96
männlich	43	1	16	26	66	-	19	47
weiblich	44	1	11	32	57	-	8	49
60 - 65	82	2	25	55	92	-	21	71
männlich	37	1	16	20	48	-	14	34
weiblich	45	1	9	35	44	-	7	37
65 - 70	44	-	12	32	46	-	10	36
männlich	19	-	6	13	22	-	6	16
weiblich	25	-	6	19	24	-	4	20
70 - 75	44	-	14	30	63	2	21	40
männlich	21	-	6	15	32	-	12	20
weiblich	23	-	8	15	31	2	9	20
75 und mehr	125	2	49	74	130	10	45	75
männlich	60	1	22	37	71	7	20	44
weiblich	65	1	27	37	59	3	25	31
<b>Zusammen</b>	<b>1 296</b>	<b>8</b>	<b>316</b>	<b>972</b>	<b>1 569</b>	<b>17</b>	<b>366</b>	<b>1 186</b>
<b>männlich</b>	<b>688</b>	<b>4</b>	<b>194</b>	<b>490</b>	<b>842</b>	<b>11</b>	<b>212</b>	<b>619</b>
<b>weiblich</b>	<b>608</b>	<b>4</b>	<b>122</b>	<b>482</b>	<b>727</b>	<b>6</b>	<b>154</b>	<b>567</b>
Ohne Angabe	-	-	-	-	-	-	-	-
<b>Insgesamt</b>	<b>1 296</b>	<b>8</b>	<b>316</b>	<b>972</b>	<b>1 569</b>	<b>17</b>	<b>366</b>	<b>1 186</b>



## Noch: 9. Verunglückte bei Straßenverkehrsunfällen nach Altersgruppen und Geschlecht

Im Alter von ... bis unter ... Jahren Geschlecht	Verunglückte				Verunglückte			
	insgesamt	davon			insgesamt	davon		
		Getötete	Schwer- verletzte	Leicht- verletzte		Getötete	Schwer- verletzte	Leicht- verletzte
Januar - November 2016					Januar - November 2015			
Unter 15	1 226	4	284	938	1 213	4	295	914
männlich	690	3	171	516	675	3	153	519
weiblich	536	1	113	422	538	1	142	395
15 - 18	839	-	201	638	835	2	203	630
männlich	523	-	133	390	508	-	141	367
weiblich	315	-	68	247	327	2	62	263
18 - 21	980	2	223	755	984	7	210	767
männlich	542	-	144	398	550	3	134	413
weiblich	438	2	79	357	434	4	76	354
21 - 25	970	2	196	772	1 060	7	214	839
männlich	536	1	129	406	576	7	132	437
weiblich	434	1	67	366	484	-	82	402
25 - 30	1 659	6	305	1 348	1 725	17	320	1 388
männlich	890	4	193	693	980	14	215	751
weiblich	769	2	112	655	745	3	105	637
30 - 35	1 517	7	316	1 194	1 359	13	249	1 097
männlich	861	7	215	639	802	12	174	616
weiblich	656	-	101	555	557	1	75	481
35 - 40	1 274	9	267	998	1 039	9	198	832
männlich	723	8	189	526	600	9	131	460
weiblich	551	1	78	472	439	-	67	372
40 - 45	964	9	196	759	1 000	8	204	788
männlich	547	9	135	403	562	7	142	413
weiblich	417	-	61	356	438	1	62	375
45 - 50	1 021	12	230	779	1 179	14	267	898
männlich	577	9	145	423	644	9	172	463
weiblich	444	3	85	356	535	5	95	435
50 - 55	1 241	9	287	945	1 214	12	306	896
männlich	637	7	167	463	655	12	187	456
weiblich	604	2	120	482	559	-	119	440
55 - 60	1 063	22	265	776	1 100	8	261	831
männlich	566	13	160	393	564	5	148	411
weiblich	497	9	105	383	536	3	113	420
60 - 65	872	13	239	620	865	13	218	634
männlich	457	11	144	302	438	10	124	304
weiblich	415	2	95	318	427	3	94	330
65 - 70	564	9	172	383	483	7	131	345
männlich	304	8	100	196	255	6	77	172
weiblich	260	1	72	187	228	1	54	173
70 - 75	557	6	168	383	652	7	207	438
männlich	295	4	91	200	333	3	108	222
weiblich	262	2	77	183	319	4	99	216
75 und mehr	1 290	42	450	798	1 128	49	404	675
männlich	659	23	231	405	575	29	186	360
weiblich	631	19	219	393	553	20	218	315
<b>Zusammen</b>	<b>16 037</b>	<b>152</b>	<b>3 799</b>	<b>12 086</b>	<b>15 836</b>	<b>177</b>	<b>3 687</b>	<b>11 972</b>
<b>  männlich</b>	<b>8 807</b>	<b>107</b>	<b>2 347</b>	<b>6 353</b>	<b>8 717</b>	<b>129</b>	<b>2 224</b>	<b>6 364</b>
<b>  weiblich</b>	<b>7 229</b>	<b>45</b>	<b>1 452</b>	<b>5 732</b>	<b>7 119</b>	<b>48</b>	<b>1 463</b>	<b>5 608</b>
Ohne Angabe	9	-	-	9	-	-	-	-
<b>Insgesamt</b>	<b>16 046</b>	<b>152</b>	<b>3 799</b>	<b>12 095</b>	<b>15 836</b>	<b>177</b>	<b>3 687</b>	<b>11 972</b>

## 10. An Straßenverkehrsunfällen beteiligte Fahrzeugführer und Fußgänger

Art der Verkehrsbeteiligung Ortslage	Unfälle mit Personen- schaden		Schwerwiegende Unfälle mit Sachschaden im engeren Sinne		Unfälle mit Personen- schaden		Schwerwiegende Unfälle mit Sachschaden im engeren Sinne	
	November				Januar - November			
	2016	2015	2016	2015	2016	2015	2016	2015
Führer von								
Kraftfahrzeugen mit Versicherungskennz. <sup>1)</sup>	36	67	1	3	681	705	16	17
innerorts	31	55	1	3	564	593	14	16
außerorts	5	12	-	-	117	112	2	1
Motorfahrzeugen mit amtlichem Kennzeichen <sup>2)</sup>	30	36	-	3	991	1 009	46	49
innerorts	25	28	-	2	633	625	30	32
außerorts	5	8	-	1	358	384	16	17
Personenkraftwagen	1 326	1 497	601	660	14 706	14 526	6 123	6 053
innerorts	966	1 074	418	454	10 715	10 523	4 354	4 247
außerorts	360	423	183	206	3 991	4 003	1 769	1 806
Bussen	17	22	3	4	228	207	37	33
innerorts	17	21	3	2	204	191	34	21
außerorts	-	1	-	2	24	16	3	12
Güterkraftfahrzeugen	129	142	70	63	1 408	1 413	664	621
innerorts	70	85	40	33	826	827	337	307
außerorts	59	57	30	30	582	586	327	314
Landwirtschaftlichen Zugmaschinen	2	4	3	-	48	59	23	19
innerorts	-	2	2	-	22	31	15	10
außerorts	2	2	1	-	26	28	8	9
übrigen Kraftfahrzeugen	5	4	2	2	51	67	21	24
innerorts	3	3	2	1	39	55	12	12
außerorts	2	1	-	1	12	12	9	12
Kraftfahrzeugen zusammen	1 545	1 773	680	736	18 127	17 998	6 934	6 822
innerorts	1 112	1 268	466	496	13 008	12 852	4 799	4 647
außerorts	433	505	214	240	5 119	5 146	2 135	2 175
darunter flüchtig	81	83	23	28	917	904	338	346
innerorts	63	68	18	20	757	721	213	221
außerorts	18	15	5	8	160	183	125	125

1) einschließlich E-Bikes und drei- und leichten vierrädrigen Kraftfahrzeugen

2) einschließlich drei- und leichten vierrädrigen Kraftfahrzeugen

## Noch: 10. An Straßenverkehrsunfällen beteiligte Fahrzeugführer und Fußgänger

Art der Verkehrsbeteiligung Ortslage	Unfälle mit Personen- schaden		Schwerwiegende Unfälle mit Sachschaden im engeren Sinne		Unfälle mit Personen- schaden		Schwerwiegende Unfälle mit Sachschaden im engeren Sinne	
	November				Januar - November			
	2016	2015	2016	2015	2016	2015	2016	2015
Führer von								
Fahrrädern <sup>3)</sup>	258	335	1	1	3 996	3 936	14	5
innerorts	251	316	1	1	3 730	3 698	14	5
außerorts	7	19	-	-	266	238	-	-
darunter								
unter 15 Jahren	20	27	-	-	387	345	1	-
innerorts	20	27	-	-	367	322	1	-
außerorts	-	-	-	-	20	23	-	-
anderen Fahrzeugen	31	35	5	4	307	292	65	69
innerorts	25	31	3	3	283	265	50	53
außerorts	6	4	2	1	24	27	15	16
Fußgänger <sup>4)</sup>	177	187	-	-	1 444	1 496	2	-
innerorts	165	176	-	-	1 382	1 422	2	-
außerorts	12	11	-	-	62	74	-	-
darunter								
unter 15 Jahren	33	45	-	-	316	336	-	-
innerorts	32	41	-	-	310	327	-	-
außerorts	1	4	-	-	6	9	-	-
65 Jahre und mehr	51	50	-	-	369	382	-	-
innerorts	50	49	-	-	358	369	-	-
außerorts	1	1	-	-	11	13	-	-
Andere Personen	3	3	1	-	37	36	4	1
innerorts	2	1	-	-	35	29	1	1
außerorts	1	2	1	-	2	7	3	-
Insgesamt	2 014	2 333	687	741	23 911	23 758	7 019	6 897
innerorts	1 555	1 792	470	500	18 438	18 266	4 866	4 706
außerorts	459	541	217	241	5 473	5 492	2 153	2 191
darunter								
unter 15 Jahren	53	72	-	-	706	684	2	-
innerorts	52	68	-	-	679	651	2	-
außerorts	1	4	-	-	27	33	-	-
65 Jahre und mehr	293	316	109	117	3 345	3 186	958	926
innerorts	246	253	83	89	2 677	2 583	749	721
außerorts	47	63	26	28	668	603	209	205

3) einschließlich Pedelecs

4) einschließlich Fußgänger mit Sport- oder Spielgeräten

## 11. Ursachen von Straßenverkehrsunfällen mit Personenschaden

Ursache	November		Januar - November	
	2016	2015	2016	2015
<b>Ursachen der Fahrzeugführer</b>				
Verkehrstüchtigkeit	76	94	982	958
Alkoholeinfluss	50	63	632	605
Einfluss anderer berauschender Mittel (z. B. Drogen, Rauschgift)	8	7	77	62
Übermüdung	7	5	82	71
sonstige körperliche oder geistige Mängel	11	19	191	220
Straßenbenutzung	80	100	1 212	1 104
Falschfahrt auf Straßen mit nach Fahrtrichtung getrennten Fahrbahnen (Stichwort "Falschfahrer")	1	x	7	x
Benutzung der Fahrbahn entgegen der vorgeschriebenen Fahrtrichtung in anderen Fällen (Stichwort "Einbahnstraße")	8	x	131	x
verbotswidrige Benutzung der Fahrbahn oder anderer Straßenteile (z. B. Gehweg, Radweg)	26	x	454	x
Verstoß gegen das Rechtsfahrgebot	45	62	620	579
Geschwindigkeit	175	227	2 157	2 110
nicht angepasste Geschwindigkeit mit gleichzeitigem Überschreiten der zulässigen Höchstgeschwindigkeit	2	3	45	49
nicht angepasste Geschwindigkeit in anderen Fällen	173	224	2 112	2 061
Abstand	185	172	1 924	1 862
ungenügender Sicherheitsabstand	182	171	1 873	1 825
starkes Bremsen des Vorfahrenden ohne zwingenden Grund	3	1	51	37
Überholen	54	49	638	617
unzulässiges Rechtsüberholen	3	4	35	27
Überholen trotz Gegenverkehrs	11	7	94	85
Überholen trotz unklarer Verkehrslage	17	15	171	175
Überholen trotz unzureichender Sichtverhältnisse	1	1	11	16
Überholen ohne Beachtung des nachfolgenden Verkehrs und/oder ohne rechtzeitige und deutliche Ankündigung des Ausscherens	7	3	49	48
Fehler beim Wiedereinordnen	2	2	41	48
sonstige Fehler beim Überholen (z. B. ohne genügenden Seitenabstand)	11	17	205	190
Fehler beim Überholtwerden	2	-	32	28
Vorbeifahren	1	6	34	37
Nichtbeachten des Vorranges entgegenkommender Fahrzeuge beim Vorbeifahren an haltenden Fahrzeugen, Absperrungen oder Hindernissen	1	5	28	27
Nichtbeachten des nachfolgenden Verkehrs beim Vorbeifahren an haltenden Fahrzeugen, Absperrungen oder Hindernissen und/oder ohne rechtzeitige und deutliche Ankündigung des Ausscherens	-	1	6	10
Nebeneinanderfahren, fehlerhaftes Wechseln des Fahrstreifens beim Nebeneinanderfahren oder Nichtbeachten des Reißverschlussverfahrens	10	16	187	198
Vorfahrt, Vorrang	185	234	2 528	2 535
Nichtbeachten der/des				
Regel "rechts vor links"	18	27	260	243
die Vorfahrt regelnden Verkehrszeichen	132	158	1 867	1 876
Vorfahrt des durchgehenden Verkehrs auf Autobahnen o. Kraftfahrstraßen	-	2	12	14
Vorfahrt durch Fahrzeuge, die aus Feld- und Waldwegen kommen	-	2	6	17
Verkehrsregelung durch Polizeibeamte oder Lichtzeichen	30	36	323	316
Vorranges entgegenkommender Fahrzeuge	5	8	50	54
Vorranges von Schienenfahrzeugen an Bahnübergängen	-	1	10	15
Abbiegen, Wenden, Rückwärtsfahren, Ein- und Anfahren	191	221	2 470	2 319
Fehler beim Abbiegen nach rechts	20	x	373	x
Fehler beim Abbiegen nach links	91	x	998	x
Fehler beim Wenden oder Rückwärtsfahren	25	38	372	368
Fehler beim Einfahren in den fließenden Verkehr (z. B. aus einem Grundstück, von einem anderen Straßenteil o. beim Anfahren vom Fahrbahnrand)	55	58	727	631

## Noch: 11. Ursachen von Straßenverkehrsunfällen mit Personenschaden

Ursache	November		Januar - November	
	2016	2015	2016	2015
Falsches Verhalten gegenüber Fußgängern	86	108	667	785
an Fußgängerüberwegen	6	3	27	23
an Fußgängerfurten	1	4	20	31
beim Abbiegen	19	27	129	154
an Haltestellen (auch haltenden Schulbussen mit eingeschaltetem Warnblinklicht)	5	9	56	70
an anderen Stellen	55	65	435	507
Ruhender Verkehr, Verkehrssicherung	10	19	171	172
unzulässiges Halten oder Parken	1	1	19	9
mangelnde Sicherung haltender o. liegengebliebener Fahrzeuge und von Unfallstellen sowie Schulbussen, bei denen Kinder ein- oder aussteigen	-	2	25	19
verkehrswidriges Verhalten beim Ein- o. Aussteigen, Be- oder Entladen	9	16	127	144
Nichtbeachten der Beleuchtungsvorschriften	1	-	5	3
Ladung, Besetzung	2	4	16	20
Überladung, Überbesetzung	-	-	2	1
unzureichend gesicherte Ladung oder Fahrzeugzubehörteile	2	4	14	19
Andere Fehler beim Fahrzeugführer	164	170	2 282	2 130
<b>Ursachen der Fahrzeugführer zusammen</b>	<b>1 220</b>	<b>1 420</b>	<b>15 273</b>	<b>14 850</b>
<b>Technische Mängel, Wartungsmängel</b>				
Beleuchtung	1	7	27	27
Bereifung	2	3	39	26
Bremsen	2	-	25	22
Lenkung	-	-	5	5
Zugvorrichtung	-	-	-	2
Andere Mängel	2	3	54	38
<b>Technische Mängel, Wartungsmängel zusammen</b>	<b>7</b>	<b>13</b>	<b>150</b>	<b>120</b>
<b>Falsches Verhalten der Fußgänger</b>				
Verkehrstüchtigkeit	6	8	72	64
Alkoholeinfluss	5	7	60	56
Einfluss anderer berauschender Mittel (z. B. Drogen, Rauschgift)	-	-	1	1
Übermüdung	-	-	-	-
sonstige körperliche oder geistige Mängel	1	1	11	7
Falsches Verhalten beim Überschreiten der Fahrbahn	80	77	622	623
an Stellen, an denen der Fußgängerverkehr durch Polizeibeamte oder Lichtzeichen geregelt war	8	5	65	63
auf Fußgängerüberwegen ohne Verkehrsregelung durch Polizeibeamte oder Lichtzeichen	-	-	2	-
in der Nähe von Kreuzungen oder Einmündungen, Lichtzeichenanlagen oder Fußgängerüberwegen bei dichtem Verkehr	5	9	29	35
an anderen Stellen				
durch plötzliches Hervortreten hinter Sichthindernissen	11	12	112	91
ohne auf den Fahrzeugverkehr zu achten	53	49	373	380
durch sonstiges falsches Verhalten	3	2	41	54
Nichtbenutzen des Gehweges	1	1	16	8
Nichtbenutzen der vorgeschriebenen Straßenseite	1	-	9	2
Spielen auf oder neben der Fahrbahn	1	-	16	8
Andere Fehler der Fußgänger	6	5	47	36
<b>Falsches Verhalten der Fußgänger zusammen</b>	<b>95</b>	<b>91</b>	<b>782</b>	<b>741</b>

## Noch: 11. Ursachen von Straßenverkehrsunfällen mit Personenschaden

Ursache	November		Januar - November	
	2016	2015	2016	2015
<b>Straßenverhältnisse</b>				
Glätte oder Schlüpfrigkeit der Fahrbahn	40	37	343	282
Verunreinigung durch ausgeflossenes Öl	-	5	11	22
andere Verunreinigungen durch Straßenbenutzer	-	-	5	4
Schnee, Eis	30	25	184	129
Regen	7	6	123	110
andere Einflüsse (u. A. Laub, angeschwemmter Lehm)	3	1	20	17
Zustand der Straße	3	1	46	65
Spurrillen, im Zusammenhang mit Regen, Schnee oder Eis	1	-	8	7
anderer Zustand der Straße	2	1	38	58
Nicht ordnungsgemäßer Zustand der Verkehrszeichen oder -einrichtungen	-	-	1	2
Mangelhafte Beleuchtung der Straße	-	-	-	1
Mangelhafte Sicherung von Bahnübergängen	-	-	-	-
Schäden an der Fahrbahnoberfläche	-	x	9	x
<b>Straßenverhältnisse zusammen</b>	<b>43</b>	<b>38</b>	<b>390</b>	<b>350</b>
<b>Witterungseinflüsse</b>				
Sichtbehinderung durch				
Nebel	1	-	5	6
starken Regen, Hagel, Schneegestöber usw.	4	2	31	24
blendende Sonne	14	13	96	71
Seitenwind	-	2	5	10
Unwetter oder sonstige Witterungseinflüsse	-	-	10	10
<b>Witterungseinflüsse zusammen</b>	<b>19</b>	<b>17</b>	<b>147</b>	<b>121</b>
<b>Hindernisse</b>				
Nicht oder unzureichend gesicherte Arbeitsstelle auf der Fahrbahn	1	2	4	5
Wild auf der Fahrbahn	9	9	108	119
Anderes Tier auf der Fahrbahn	1	4	40	51
Sonstiges Hindernis auf der Fahrbahn	1	6	16	36
<b>Hindernisse zusammen</b>	<b>12</b>	<b>21</b>	<b>168</b>	<b>211</b>
<b>Sonstige Ursachen</b>				
<b>Alle nicht aufgeführten Ursachen zusammen</b>	<b>52</b>	<b>87</b>	<b>850</b>	<b>811</b>
<b>Ursachen insgesamt</b>	<b>1 448</b>	<b>1 687</b>	<b>17 760</b>	<b>17 204</b>

## 12. Straßenverkehrsunfälle und Verunglückte nach Datum und Ortslage

Datum/ Wochentag	Unfälle mit Personen- schaden	Davon mit			Verunglückte				Schwerwiegende
		Ge- töteten	Schwer- verletzten	Leicht- verletzten	ins- gesamt	Ge- tötete	Schwer- verletzte	Leicht- verletzte	Unfälle mit Sachschaden im engeren Sinne
Insgesamt									
01.11.16/Di	45	-	11	34	58	-	13	45	17
02.11.16/Mi	42	-	10	32	50	-	14	36	14
03.11.16/Do	42	1	7	34	47	1	7	39	10
04.11.16/Fr	33	1	8	24	37	1	8	28	2
05.11.16/Sa	26	1	8	17	35	1	9	25	16
06.11.16/So	11	1	-	10	15	1	-	14	5
07.11.16/Mo	43	-	4	39	47	-	4	43	19
08.11.16/Di	56	-	13	43	68	-	17	51	14
09.11.16/Mi	40	-	8	32	52	-	10	42	18
10.11.16/Do	39	-	11	28	44	-	12	32	24
11.11.16/Fr	28	-	7	21	35	-	9	26	19
12.11.16/Sa	13	-	2	11	15	-	2	13	7
13.11.16/So	17	-	8	9	19	-	10	9	5
14.11.16/Mo	43	-	12	31	54	-	16	38	14
15.11.16/Di	47	-	14	33	57	-	15	42	12
16.11.16/Mi	19	1	6	12	28	1	8	19	9
17.11.16/Do	36	-	9	27	50	-	12	38	13
18.11.16/Fr	51	1	19	31	69	1	22	46	14
19.11.16/Sa	23	-	9	14	40	-	12	28	12
20.11.16/So	15	1	3	11	19	2	3	14	11
21.11.16/Mo	38	-	10	28	45	-	10	35	15
22.11.16/Di	37	-	8	29	45	-	10	35	9
23.11.16/Mi	36	-	9	27	42	-	10	32	8
24.11.16/Do	36	-	9	27	42	-	12	30	12
25.11.16/Fr	37	-	8	29	38	-	8	30	8
26.11.16/Sa	32	-	9	23	45	-	14	31	13
27.11.16/So	19	-	7	12	27	-	8	19	7
28.11.16/Mo	35	-	9	26	44	-	10	34	7
29.11.16/Di	53	-	12	41	69	-	14	55	17
30.11.16/Mi	49	-	16	33	60	-	17	43	28
Insgesamt	1 041	7	266	768	1 296	8	316	972	379
innerorts									
01.11.16/Di	30	-	7	23	35	-	8	27	9
02.11.16/Mi	32	-	7	25	37	-	8	29	9
03.11.16/Do	31	1	6	24	35	1	6	28	5
04.11.16/Fr	25	1	4	20	27	1	4	22	1
05.11.16/Sa	21	-	5	16	25	-	5	20	14
06.11.16/So	9	-	-	9	13	-	-	13	3
07.11.16/Mo	34	-	2	32	37	-	2	35	14
08.11.16/Di	41	-	10	31	48	-	13	35	6
09.11.16/Mi	27	-	2	25	32	-	2	30	14
10.11.16/Do	33	-	9	24	37	-	9	28	14
11.11.16/Fr	26	-	7	19	32	-	9	23	11
12.11.16/Sa	11	-	1	10	12	-	1	11	4
13.11.16/So	10	-	3	7	10	-	3	7	1
14.11.16/Mo	37	-	9	28	44	-	9	35	9
15.11.16/Di	40	-	11	29	48	-	12	36	11
16.11.16/Mi	13	-	6	7	17	-	6	11	6
17.11.16/Do	29	-	6	23	38	-	8	30	8
18.11.16/Fr	41	-	16	25	52	-	17	35	11
19.11.16/Sa	16	-	6	10	25	-	6	19	11
20.11.16/So	11	-	2	9	12	-	2	10	6
21.11.16/Mo	28	-	9	19	34	-	9	25	10
22.11.16/Di	26	-	4	22	29	-	4	25	6
23.11.16/Mi	27	-	6	21	30	-	7	23	5
24.11.16/Do	27	-	5	22	29	-	6	23	9
25.11.16/Fr	26	-	3	23	27	-	3	24	7
26.11.16/Sa	26	-	4	22	35	-	7	28	8
27.11.16/So	13	-	4	9	20	-	4	16	2
28.11.16/Mo	28	-	5	23	30	-	5	25	4
29.11.16/Di	38	-	7	31	47	-	8	39	12
30.11.16/Mi	28	-	8	20	34	-	8	26	14
Zusammen	784	2	174	608	931	2	191	738	244

## Noch: 12. Straßenverkehrsunfälle und Verunglückte nach Datum und Ortslage

Datum/ Wochentag	Unfälle mit Personen- schaden	Davon mit			Verunglückte				Schwerwiegende Unfälle mit Sachschaden im engeren Sinne
		Ge- töteten	Schwer- verletzten	Leicht- verletzten	ins- gesamt	Ge- tötete	Schwer- verletzte	Leicht- verletzte	
außerorts, einschließlich Autobahn									
01.11.16/Di	15	-	4	11	23	-	5	18	8
02.11.16/Mi	10	-	3	7	13	-	6	7	5
03.11.16/Do	11	-	1	10	12	-	1	11	5
04.11.16/Fr	8	-	4	4	10	-	4	6	1
05.11.16/Sa	5	1	3	1	10	1	4	5	2
06.11.16/So	2	1	-	1	2	1	-	1	2
07.11.16/Mo	9	-	2	7	10	-	2	8	5
08.11.16/Di	15	-	3	12	20	-	4	16	8
09.11.16/Mi	13	-	6	7	20	-	8	12	4
10.11.16/Do	6	-	2	4	7	-	3	4	10
11.11.16/Fr	2	-	-	2	3	-	-	3	8
12.11.16/Sa	2	-	1	1	3	-	1	2	3
13.11.16/So	7	-	5	2	9	-	7	2	4
14.11.16/Mo	6	-	3	3	10	-	7	3	5
15.11.16/Di	7	-	3	4	9	-	3	6	1
16.11.16/Mi	6	1	-	5	11	1	2	8	3
17.11.16/Do	7	-	3	4	12	-	4	8	5
18.11.16/Fr	10	1	3	6	17	1	5	11	3
19.11.16/Sa	7	-	3	4	15	-	6	9	1
20.11.16/So	4	1	1	2	7	2	1	4	5
21.11.16/Mo	10	-	1	9	11	-	1	10	5
22.11.16/Di	11	-	4	7	16	-	6	10	3
23.11.16/Mi	9	-	3	6	12	-	3	9	3
24.11.16/Do	9	-	4	5	13	-	6	7	3
25.11.16/Fr	11	-	5	6	11	-	5	6	1
26.11.16/Sa	6	-	5	1	10	-	7	3	5
27.11.16/So	6	-	3	3	7	-	4	3	5
28.11.16/Mo	7	-	4	3	14	-	5	9	3
29.11.16/Di	15	-	5	10	22	-	6	16	5
30.11.16/Mi	21	-	8	13	26	-	9	17	14
Zusammen	257	5	92	160	365	6	125	234	135
auf Autobahnen									
01.11.16/Di	5	-	1	4	9	-	1	8	-
02.11.16/Mi	1	-	-	1	1	-	-	1	1
03.11.16/Do	2	-	1	1	2	-	1	1	1
04.11.16/Fr	2	-	-	2	3	-	-	3	1
05.11.16/Sa	2	1	1	-	3	1	2	-	1
06.11.16/So	-	-	-	-	-	-	-	-	1
07.11.16/Mo	3	-	1	2	3	-	1	2	1
08.11.16/Di	1	-	-	1	2	-	-	2	1
09.11.16/Mi	2	-	2	-	3	-	3	-	1
10.11.16/Do	2	-	-	2	2	-	-	2	2
11.11.16/Fr	1	-	-	1	1	-	-	1	2
12.11.16/Sa	-	-	-	-	-	-	-	-	1
13.11.16/So	1	-	1	-	2	-	2	-	-
14.11.16/Mo	1	-	-	1	1	-	-	1	1
15.11.16/Di	1	-	1	-	1	-	1	-	-
16.11.16/Mi	1	-	-	1	1	-	-	1	-
17.11.16/Do	2	-	1	1	2	-	1	1	1
18.11.16/Fr	2	-	-	2	4	-	-	4	-
19.11.16/Sa	1	-	-	1	2	-	-	2	-
20.11.16/So	1	1	-	-	3	2	-	1	1
21.11.16/Mo	-	-	-	-	-	-	-	-	1
22.11.16/Di	3	-	2	1	7	-	4	3	-
23.11.16/Mi	-	-	-	-	-	-	-	-	-
24.11.16/Do	1	-	1	-	1	-	1	-	1
25.11.16/Fr	4	-	2	2	4	-	2	2	-
26.11.16/Sa	1	-	1	-	1	-	1	-	1
27.11.16/So	1	-	-	1	1	-	-	1	1
28.11.16/Mo	1	-	-	1	4	-	-	4	2
29.11.16/Di	2	-	2	-	3	-	3	-	-
30.11.16/Mi	2	-	1	1	3	-	1	2	3
Zusammen	46	2	18	26	69	3	24	42	25



### 13. Straßenverkehrsunfälle und Verunglückte im November 2016 nach Kreisfreien Städten und Landkreisen sowie Ortslage

Kreisfreie Stadt Landkreis Land Ortslage	Straßenverkehrsunfälle					Verunglückte			
	ins- gesamt	mit Personen- schaden	mit Sachschaden			ins- gesamt	davon		
			schwerwiegende		übrige ohne Alkohol- unfälle		Getötete	Schwer- verletzte	Leicht- verletzte
			im engeren Sinne	Einfluss berausch. Mittel					
Chemnitz, Stadt	747	73	26	4	644	87	-	14	73
innerorts	684	68	19	4	593	82	-	13	69
außerorts	63	5	7	-	51	5	-	1	4
Erzgebirgskreis	721	66	38	5	612	97	1	41	55
innerorts	497	40	14	5	438	48	-	20	28
außerorts	224	26	24	-	174	49	1	21	27
Mittelsachsen	750	75	36	7	632	107	1	31	75
innerorts	440	42	20	7	371	56	-	11	45
außerorts	310	33	16	-	261	51	1	20	30
Vogtlandkreis	600	52	23	5	520	62	-	21	41
innerorts	391	35	13	4	339	42	-	15	27
außerorts	209	17	10	1	181	20	-	6	14
Zwickau	756	58	28	5	665	80	-	19	61
innerorts	565	36	13	5	511	45	-	11	34
außerorts	191	22	15	-	154	35	-	8	27
Dresden, Stadt	1 469	166	47	6	1 250	191	1	35	155
innerorts	1 369	155	41	6	1 167	176	1	28	147
außerorts	100	11	6	-	83	15	-	7	8
Bautzen	834	90	25	6	713	114	1	34	79
innerorts	535	54	18	4	459	65	-	14	51
außerorts	299	36	7	2	254	49	1	20	28
Görlitz	697	67	31	6	593	84	-	24	60
innerorts	458	37	20	5	396	44	-	14	30
außerorts	239	30	11	1	197	40	-	10	30
Meißen	581	66	30	6	479	80	2	24	54
innerorts	379	49	16	5	309	55	-	14	41
außerorts	202	17	14	1	170	25	2	10	13
Sächsische Schweiz- Osterzgebirge	577	62	34	3	478	70	-	14	56
innerorts	386	45	21	2	318	51	-	9	42
außerorts	191	17	13	1	160	19	-	5	14
Leipzig, Stadt	1 266	170	28	10	1 058	208	1	32	175
innerorts	1 200	163	25	10	1 002	197	1	28	168
außerorts	66	7	3	-	56	11	-	4	7
Leipzig	546	57	17	6	466	67	1	14	52
innerorts	324	36	15	4	269	40	-	6	34
außerorts	222	21	2	2	197	27	1	8	18
Nordsachsen	478	39	16	1	422	49	-	13	36
innerorts	263	24	9	-	230	30	-	8	22
außerorts	215	15	7	1	192	19	-	5	14
<b>Sachsen</b>	<b>10 022</b>	<b>1 041</b>	<b>379</b>	<b>70</b>	<b>8 532</b>	<b>1 296</b>	<b>8</b>	<b>316</b>	<b>972</b>
<b>innerorts</b>	<b>7 491</b>	<b>784</b>	<b>244</b>	<b>61</b>	<b>6 402</b>	<b>931</b>	<b>2</b>	<b>191</b>	<b>738</b>
<b>außerorts</b>	<b>2 531</b>	<b>257</b>	<b>135</b>	<b>9</b>	<b>2 130</b>	<b>365</b>	<b>6</b>	<b>125</b>	<b>234</b>

# 14. Straßenverkehrsunfälle und Verunglückte im Zeitraum Januar bis November 2016 nach Kreisfreien Städten und Landkreisen sowie Ortslage

Kreisfreie Stadt Landkreis Land Ortslage	Straßenverkehrsunfälle					Verunglückte			
	ins- gesamt	mit Personen- schaden	mit Sachschaden			ins- gesamt	davon		
			schwerwiegende		übrige ohne Alkohol- unfälle		Getötete	Schwer- verletzte	Leicht- verletzte
			im engeren Sinne	Einfluss berausch. Mittel					
Chemnitz, Stadt	7 548	802	311	36	6 399	1 058	1	199	858
innerorts	6 880	715	235	34	5 896	914	1	159	754
außerorts	668	87	76	2	503	144	-	40	104
Erzgebirgskreis	7 182	731	335	42	6 074	996	18	337	641
innerorts	5 074	446	176	36	4 416	570	7	167	396
außerorts	2 108	285	159	6	1 658	426	11	170	245
Mittelsachsen	7 381	867	420	43	6 051	1 134	10	353	771
innerorts	4 336	482	195	36	3 623	587	-	151	436
außerorts	3 045	385	225	7	2 428	547	10	202	335
Vogtlandkreis	6 062	641	227	39	5 155	858	8	296	554
innerorts	4 057	392	136	32	3 497	500	2	160	338
außerorts	2 005	249	91	7	1 658	358	6	136	216
Zwickau	7 825	891	328	47	6 559	1 159	9	313	837
innerorts	6 093	648	206	39	5 200	791	5	203	583
außerorts	1 732	243	122	8	1 359	368	4	110	254
Dresden, Stadt	14 291	2 045	484	107	11 655	2 467	11	398	2 058
innerorts	13 160	1 935	439	106	10 680	2 305	8	345	1 952
außerorts	1 131	110	45	1	975	162	3	53	106
Bautzen	8 002	986	251	55	6 710	1 291	13	355	923
innerorts	4 888	614	151	38	4 085	726	4	154	568
außerorts	3 114	372	100	17	2 625	565	9	201	355
Görlitz	6 715	750	263	39	5 663	979	14	234	731
innerorts	4 484	505	166	34	3 779	613	5	132	476
außerorts	2 231	245	97	5	1 884	366	9	102	255
Meißen	5 950	727	263	43	4 917	913	9	237	667
innerorts	3 659	508	143	35	2 973	591	3	123	465
außerorts	2 291	219	120	8	1 944	322	6	114	202
Sächsische Schweiz- Osterzgebirge	5 643	722	219	32	4 670	972	12	234	726
innerorts	3 725	476	129	28	3 092	607	6	118	483
außerorts	1 918	246	90	4	1 578	365	6	116	243
Leipzig, Stadt	12 968	2 031	383	102	10 452	2 415	14	343	2 058
innerorts	12 298	1 944	358	98	9 898	2 285	11	314	1 960
außerorts	670	87	25	4	554	130	3	29	98
Leipzig	5 339	723	183	38	4 395	924	16	248	660
innerorts	3 232	436	103	28	2 665	516	4	109	403
außerorts	2 107	287	80	10	1 730	408	12	139	257
Nordsachsen	4 984	658	154	39	4 133	880	17	252	611
innerorts	2 714	342	74	32	2 266	416	3	101	312
außerorts	2 270	316	80	7	1 867	464	14	151	299
<b>Sachsen</b>	<b>99 890</b>	<b>12 574</b>	<b>3 821</b>	<b>662</b>	<b>82 833</b>	<b>16 046</b>	<b>152</b>	<b>3 799</b>	<b>12 095</b>
<b>innerorts</b>	<b>74 600</b>	<b>9 443</b>	<b>2 511</b>	<b>576</b>	<b>62 070</b>	<b>11 421</b>	<b>59</b>	<b>2 236</b>	<b>9 126</b>
<b>außerorts</b>	<b>25 290</b>	<b>3 131</b>	<b>1 310</b>	<b>86</b>	<b>20 763</b>	<b>4 625</b>	<b>93</b>	<b>1 563</b>	<b>2 969</b>

**15. Straßenverkehrsunfälle und Verunglückte im Zeitraum Januar bis November 2016  
nach Ortslage, Unfalltypen, Monaten, Wochentagen, Uhrzeit und Lichtverhältnissen**

Merkmal	Unfälle mit Personen- schaden	Ver- unglückte	Davon			Schwerwiegende Unfälle mit Sachschaden	
			Ge- tötete	Schwer- verletzte	Leicht- verletzte	im engeren Sinne	Einfluss be- rausch. Mittel
<b>Insgesamt</b>	<b>12 574</b>	<b>16 046</b>	<b>152</b>	<b>3 799</b>	<b>12 095</b>	<b>3 821</b>	<b>662</b>
Ortslage							
innerorts	9 443	11 421	59	2 236	9 126	2 511	576
außerorts ohne Autobahn	2 575	3 705	77	1 235	2 393	917	67
auf Autobahnen	556	920	16	328	576	393	19
Unfalltyp							
Fahrunfall	2 525	3 165	49	1 163	1 953	1 146	184
Abbiegeunfall	1 925	2 476	12	464	2 000	491	34
Einbiegen-/Kreuzenunfall	3 106	3 958	17	791	3 150	1 478	52
Überschreitenunfall	707	787	18	274	495	1	6
Unfall durch ruhenden Verkehr	310	347	3	53	291	54	69
Unfall im Längsverkehr	2 654	3 746	38	642	3 066	399	95
sonstiger Unfall	1 347	1 567	15	412	1 140	252	222
Monat							
Januar	848	1 113	14	251	848	450	63
Februar	795	1 005	6	252	747	341	45
März	835	1 057	6	230	821	318	49
April	1 112	1 413	12	315	1 086	345	67
Mai	1 309	1 701	7	450	1 244	297	55
Juni	1 436	1 837	18	414	1 405	336	59
Juli	1 140	1 464	23	370	1 071	263	53
August	1 513	1 920	17	436	1 467	311	68
September	1 428	1 770	23	426	1 321	349	68
Oktober	1 117	1 470	18	339	1 113	432	65
November	1 041	1 296	8	316	972	379	70
Dezember	...	...	...	...	...	...	...
Wochentag							
Montag	1 981	2 440	24	527	1 889	578	65
Dienstag	2 060	2 578	32	581	1 965	590	76
Mittwoch	1 945	2 434	12	531	1 891	599	84
Donnerstag	2 099	2 583	24	580	1 979	566	87
Freitag	2 147	2 767	25	680	2 062	654	97
Samstag	1 330	1 833	11	494	1 328	469	139
Sonntag	1 012	1 411	24	406	981	365	114
Uhrzeit <sup>1)</sup>							
0 - 1:59 Uhr	164	219	4	70	145	115	48
2 - 3:59 Uhr	95	132	4	37	91	85	36
4 - 5:59 Uhr	328	412	3	126	283	148	25
6 - 7:59 Uhr	1 347	1 622	14	345	1 263	410	26
8 - 9:59 Uhr	1 209	1 523	19	307	1 197	386	32
10 - 11:59 Uhr	1 486	1 899	19	439	1 441	466	38
12 - 13:59 Uhr	1 469	1 872	19	431	1 422	425	42
14 - 15:59 Uhr	2 182	2 846	27	657	2 162	560	67
16 - 17:59 Uhr	2 117	2 744	16	603	2 125	504	96
18 - 19:59 Uhr	1 227	1 550	14	413	1 123	342	103
20 - 21:59 Uhr	598	777	5	240	532	222	84
22 - 23:59 Uhr	352	450	8	131	311	158	65
Lichtverhältnisse							
Tageslicht	9 951	12 684	121	2 884	9 679	2 678	335
Dämmerung	659	805	3	186	616	217	47
Dunkelheit	1 964	2 557	28	729	1 800	926	280

1) Unfälle mit fehlendem Merkmal wurden nicht ausgewertet.

**16. Straßenverkehrsunfälle und Verunglückte im Zeitraum Januar bis November 2016  
nach Ortslage, Unfalltypen, Monaten, Wochentagen, Uhrzeit und Lichtverhältnissen -  
Alkoholunfälle<sup>1)</sup>**

Merkmal	Unfälle mit Personen- schaden	Ver- unglückte	Davon			Schwerwiegende Unfälle mit Sachschaden	
			Ge- tötete	Schwer- verletzte	Leicht- verletzte	im engeren Sinne	sonstige Alkoholunfälle
<b>Insgesamt</b>	<b>684</b>	<b>865</b>	<b>7</b>	<b>292</b>	<b>566</b>	<b>360</b>	<b>603</b>
Ortslage							
innerorts	509	615	2	181	432	249	527
außerorts ohne Autobahn	155	221	3	101	117	92	61
auf Autobahnen	20	29	2	10	17	19	15
Unfalltyp							
Fahrunfall	361	446	2	180	264	262	166
Abbiegeunfall	42	58	-	12	46	9	30
Einbiegen-/Kreuzenunfall	75	97	-	25	72	20	47
Überschreitenunfall	39	47	-	20	27	1	6
Unfall durch ruhenden Verkehr	13	17	-	4	13	17	67
Unfall im Längsverkehr	105	141	5	30	106	28	85
sonstiger Unfall	49	59	-	21	38	23	202
Monat							
Januar	51	61	-	19	42	43	56
Februar	49	56	-	21	35	33	39
März	46	57	-	20	37	29	45
April	60	78	-	25	53	32	64
Mai	83	104	-	45	59	29	50
Juni	62	81	-	27	54	27	51
Juli	75	98	2	34	62	24	47
August	76	97	2	30	65	29	64
September	76	92	3	25	64	36	64
Oktober	51	68	-	20	48	42	60
November	55	73	-	26	47	36	63
Dezember	...	...	...	...	...	...	...
Wochentag							
Montag	62	75	-	19	56	38	62
Dienstag	75	94	2	24	68	29	63
Mittwoch	73	92	1	28	63	29	75
Donnerstag	98	115	-	39	76	34	81
Freitag	114	145	-	48	97	58	85
Samstag	128	172	-	64	108	79	131
Sonntag	134	172	4	70	98	93	106
Uhrzeit <sup>2)</sup>							
0 - 1:59 Uhr	54	73	-	29	44	52	42
2 - 3:59 Uhr	35	45	-	16	29	39	33
4 - 5:59 Uhr	50	64	2	22	40	27	23
6 - 7:59 Uhr	33	41	1	12	28	22	22
8 - 9:59 Uhr	20	24	-	6	18	10	24
10 - 11:59 Uhr	31	42	2	10	30	11	32
12 - 13:59 Uhr	40	57	-	25	32	18	38
14 - 15:59 Uhr	58	68	-	16	52	20	63
16 - 17:59 Uhr	75	95	-	28	67	25	91
18 - 19:59 Uhr	84	106	-	34	72	37	97
20 - 21:59 Uhr	105	127	-	45	82	55	82
22 - 23:59 Uhr	99	123	2	49	72	44	56
Lichtverhältnisse							
Tageslicht	296	380	5	113	262	116	303
Dämmerung	54	69	-	19	50	16	45
Dunkelheit	334	416	2	160	254	228	255

1) Alkoholunfälle sind Unfälle, bei denen mindestens ein Beteiligter alkoholisiert war.

2) Unfälle mit fehlendem Merkmal wurden nicht ausgewertet.

**17. Straßenverkehrsunfälle und Verunglückte im Zeitraum Januar bis November 2016  
nach Ortslage, Unfalltypen, Monaten, Wochentagen, Uhrzeit und Lichtverhältnissen -  
Anteil der Alkoholunfälle an allen Unfällen in Prozent<sup>1)</sup>**

Merkmal	Unfälle mit Personen- schaden	Ver- unglückte	Davon			Schwerwiegende Unfälle mit Sachschaden	
			Ge- tötete	Schwer- verletzte	Leicht- verletzte	im engeren Sinne	sonstige Alkoholunfälle
<b>Insgesamt</b>	<b>5,4</b>	<b>5,4</b>	<b>4,6</b>	<b>7,7</b>	<b>4,7</b>	<b>9,4</b>	<b>91,1</b>
Ortslage							
innerorts	5,4	5,4	3,4	8,1	4,7	9,9	91,5
außerorts ohne Autobahn	6,0	6,0	3,9	8,2	4,9	10,0	91,0
auf Autobahnen	3,6	3,2	12,5	3,0	3,0	4,8	78,9
Unfalltyp							
Fahrunfall	14,3	14,1	4,1	15,5	13,5	22,9	90,2
Abbiegeunfall	2,2	2,3	-	2,6	2,3	1,8	88,2
Einbiegen-/Kreuzenunfall	2,4	2,5	-	3,2	2,3	1,4	90,4
Überschreitenunfall	5,5	6,0	-	7,3	5,5	100,0	100,0
Unfall durch ruhenden Verkehr	4,2	4,9	-	7,5	4,5	31,5	97,1
Unfall im Längsverkehr	4,0	3,8	13,2	4,7	3,5	7,0	89,5
sonstiger Unfall	3,6	3,8	-	5,1	3,3	9,1	91,0
Monat							
Januar	6,0	5,5	-	7,6	5,0	9,6	88,9
Februar	6,2	5,6	-	8,3	4,7	9,7	86,7
März	5,5	5,4	-	8,7	4,5	9,1	91,8
April	5,4	5,5	-	7,9	4,9	9,3	95,5
Mai	6,3	6,1	-	10,0	4,7	9,8	90,9
Juni	4,3	4,4	-	6,5	3,8	8,0	86,4
Juli	6,6	6,7	8,7	9,2	5,8	9,1	88,7
August	5,0	5,1	11,8	6,9	4,4	9,3	94,1
September	5,3	5,2	13,0	5,9	4,8	10,3	94,1
Oktober	4,6	4,6	-	5,9	4,3	9,7	92,3
November	5,3	5,6	-	8,2	4,8	9,5	90,0
Dezember	...	...	...	...	...	...	...
Wochentag							
Montag	3,1	3,1	-	3,6	3,0	6,6	95,4
Dienstag	3,6	3,6	6,3	4,1	3,5	4,9	82,9
Mittwoch	3,8	3,8	8,3	5,3	3,3	4,8	89,3
Donnerstag	4,7	4,5	-	6,7	3,8	6,0	93,1
Freitag	5,3	5,2	-	7,1	4,7	8,9	87,6
Samstag	9,6	9,4	-	13,0	8,1	16,8	94,2
Sonntag	13,2	12,2	16,7	17,2	10,0	25,5	93,0
Uhrzeit <sup>2)</sup>							
0 - 1:59 Uhr	32,9	33,3	-	41,4	30,3	45,2	87,5
2 - 3:59 Uhr	36,8	34,1	-	43,2	31,9	45,9	91,7
4 - 5:59 Uhr	15,2	15,5	66,7	17,5	14,1	18,2	92,0
6 - 7:59 Uhr	2,4	2,5	7,1	3,5	2,2	5,4	84,6
8 - 9:59 Uhr	1,7	1,6	-	2,0	1,5	2,6	75,0
10 - 11:59 Uhr	2,1	2,2	10,5	2,3	2,1	2,4	84,2
12 - 13:59 Uhr	2,7	3,0	-	5,8	2,3	4,2	90,5
14 - 15:59 Uhr	2,7	2,4	-	2,4	2,4	3,6	94,0
16 - 17:59 Uhr	3,5	3,5	-	4,6	3,2	5,0	94,8
18 - 19:59 Uhr	6,8	6,8	-	8,2	6,4	10,8	94,2
20 - 21:59 Uhr	17,6	16,3	-	18,8	15,4	24,8	97,6
22 - 23:59 Uhr	28,1	27,3	25,0	37,4	23,2	27,8	86,2
Lichtverhältnisse							
Tageslicht	3,0	3,0	4,1	3,9	2,7	4,3	90,4
Dämmerung	8,2	8,6	-	10,2	8,1	7,4	95,7
Dunkelheit	17,0	16,3	7,1	21,9	14,1	24,6	91,1

1) Alkoholunfälle sind Unfälle, bei denen mindestens ein Beteiligter alkoholisiert war.

2) Unfälle mit fehlendem Merkmal wurden nicht ausgewertet.

**Herausgeber:**

Statistisches Landesamt des Freistaates Sachsen

**Redaktion:**

Statistisches Landesamt des Freistaates Sachsen

**Gestaltung und Satz:**

Statistisches Landesamt des Freistaates Sachsen

**Redaktionsschluss:**

Februar 2017

**Bezug:**

Statistisches Landesamt des Freistaates Sachsen

Hausanschrift: Macherstraße 63, 01917 Kamenz

Telefon: +49 3578 33-1245

Telefax: +49 3578 33-55 1499

E-Mail: [vertrieb@statistik.sachsen.de](mailto:vertrieb@statistik.sachsen.de)

[www.statistik.sachsen.de](http://www.statistik.sachsen.de)

**Verteilerhinweis**

Diese Informationsschrift wird von der Sächsischen Staatsregierung im Rahmen ihrer verfassungsmäßigen Verpflichtung zur Information der Öffentlichkeit herausgegeben. Sie darf weder von politischen Parteien noch von deren Kandidaten oder Helfern zum Zwecke der Wahlwerbung verwendet werden. Dies gilt für alle Wahlen.

Missbräuchlich ist insbesondere die Verteilung auf Wahlveranstaltungen, an Informationsständen der Parteien sowie das Einlegen, Aufdrucken oder Aufkleben parteipolitischer Informationen oder Werbemittel.

Untersagt ist auch die Weitergabe an Dritte zur Verwendung bei der Wahlwerbung.

**Copyright**

Statistisches Landesamt des Freistaates Sachsen, Kamenz, 2017

Vervielfältigung und Verbreitung, auch auszugsweise, mit Quellenangabe gestattet.

ISSN 2195-4003