



Statistischer Bericht



Räumliche Bevölkerungsbewegung im Freistaat Sachsen

1. Halbjahr 2015

A III 2 – hj 1/15

Zeichenerklärung

- Nichts vorhanden (genau Null)
- 0 weniger als die Hälfte von 1 in der letzten besetzten Stelle, jedoch mehr als nichts
- ... Angabe fällt später an
- / Zahlenwert nicht sicher genug
- . Zahlenwert unbekannt oder geheim zu halten
- x Tabellenfach gesperrt, weil Aussage nicht sinnvoll
- () Aussagewert ist eingeschränkt
- p vorläufige Zahl
- r berichtigte Zahl
- s geschätzte Zahl

Inhalt

	Seite
Vorbemerkungen	3
Abbildungen	
Abb. 1 Überschuss der Zu- bzw. Fortzüge (-) des Freistaates Sachsen im 1. Halbjahr 2015 nach Kreisfreien Städten und Landkreisen	4
Abb. 2 Zu- und Fortzüge über die Landesgrenze des Freistaates Sachsen im 1. Halbjahr 2015 nach Berichtsmonat und Geschlecht	5
Abb. 3 Zu- und Fortzüge über die Landesgrenze des Freistaates Sachsen im 1. Halbjahr 2015 nach Altersgruppen	5
Tabellen	
1. Zu- und Fortzüge über die Landesgrenze nach Herkunfts- bzw. Zielgebiet	6
2. Zu- und Fortzüge über die Landesgrenze nach Altersgruppen und Geschlecht	7
3. Zu- und Fortzüge nach Herkunfts- bzw. Zielgebiet sowie Altersgruppen	8
4. Wanderungsaustausch mit den anderen Bundesländern nach Altersgruppen	10
5. Zu- und Fortzüge über die Grenze des Bundesgebietes nach Herkunfts- bzw. Zielgebiet	12
6. Zu- und Fortzüge nach Kreisfreien Städten und Landkreisen	14
7. Zu- und Fortzüge von Deutschen nach Kreisfreien Städten und Landkreisen	16
8. Zu- und Fortzüge von Ausländern nach Kreisfreien Städten und Landkreisen	18
9. Wanderungsaustausch mit den anderen Bundesländern nach Kreisfreien Städten und Landkreisen	20
10. Zu- bzw. Fortzüge innerhalb Sachsens nach Kreisfreien Städten und Landkreisen	26
11. Überschuss der Zu- bzw. Fortzüge (-) innerhalb Sachsens nach Kreisfreien Städten und Landkreisen	28

Vorbemerkungen

Der vorliegende Bericht beinhaltet die Ergebnisse der Wanderungsstatistik für das 1. Halbjahr 2015. Die Daten sind zum Gebietsstand 1. Januar 2016 aufbereitet. Für Gemeinden mit Teilumgliederungen bleiben die Angaben für Zuzüge und Fortzüge, die teilumgegliederten Gebiete betreffend, unberücksichtigt. In den Tabellen 6, 7 und 8 werden die Wanderungsfälle eines Gebietes (Kreisfreie Stadt, Landkreis) getrennt nach Wanderungen über die Grenze des Gebietes und nach Wanderungen innerhalb des Gebietes unterschieden. In Tabelle 10 sind die Wanderungsverflechtungen innerhalb Sachsens nach Kreisfreien Städten und Landkreisen als Matrix dargestellt. Die Kreisbinnenwanderungen sind in der Diagonalen ausgewiesen.

Rechtsgrundlagen

- Gesetz über die Statistik für Bundeszwecke (Bundesstatistikgesetz - BStatG) vom 22. Januar 1987 (BGBl. I S. 462, 565), zuletzt geändert durch Artikel 13 des Gesetzes vom 25. Juli 2013 (BGBl. I S. 2749);
- Gesetz über die Statistik der Bevölkerungsbewegung und die Fortschreibung des Bevölkerungsstandes (Bevölkerungstatistikgesetz – BevStatG) vom 20. April 2013 (BGBl. I S. 826), das durch Art. 2 des Gesetzes vom 2. Dezember 2014 (BGBl. I S. 1926) geändert worden ist;
- Sächsisches Statistikgesetz vom 17. Mai 1993 (SächsGVBl. S. 453), zuletzt geändert durch Artikel 13 des Gesetzes vom 6. Juni 2002 (SächsGVBl. S. 168, 171);
- Sächsisches Meldegesetz (SächsMG) in der Fassung der Bekanntmachung vom 4. Juli 2006 (SächsGVBl. S. 388), rechtsbereinigt mit Stand vom 1. Januar 2013.

Erläuterungen

Die amtliche Wanderungsstatistik (Statistik der räumlichen Bevölkerungsbewegung) erfasst die Zuzüge (behördliche Anmeldungen) und Fortzüge (behördliche Abmeldungen) über Gemeindegrenzen innerhalb des Freistaates Sachsen (Binnenwanderung) sowie über dessen Landesgrenze (Außenwanderung). Einbezogen werden nur Personen, die zur Bevölkerung im Sinne der Fortschreibung gehören. Dazu zählen alle Personen, die im ausgewiesenen Gebiet ihre alleinige Wohnung oder Hauptwohnung haben, außer die Angehörigen der ausländischen Stationierungsstreitkräfte sowie der ausländischen diplomatischen und konsularischen Vertretungen mit ihren Familienangehörigen. Die Differenz zwischen der Anzahl der Zuzüge und der Fortzüge ist der Wanderungssaldo (Überschuss der Zuzüge bzw. Fortzüge): Ein positiver Saldo wird verzeichnet, wenn die Zahl der Zuzüge größer ist als die der fortziehenden Personen, während ein negativer Wanderungssaldo einen Überschuss der Fortzüge beschreibt.

Wohnungsstatuswechsel zählen beim neuen Ort der alleinigen Wohnung oder Hauptwohnung als Zuzüge, beim entsprechenden bisherigen Ort als Fortzüge. Wohnungs-

wechsel innerhalb einer Gemeinde werden vom Statistischen Landesamt nicht erfasst.

Hauptwohnung ist die vorwiegend benutzte Wohnung der Person. Hauptwohnung einer verheirateten Person, die nicht dauernd von ihrer Familie getrennt lebt, ist die vorwiegend benutzte Wohnung der Familie. In Zweifelsfällen ist die vorwiegend benutzte Wohnung dort, wo der Schwerpunkt der Lebensbeziehungen der Person liegt.

Ausländer sind alle Personen, die nicht Deutsche und auch nicht Personen mit deutscher Staatsangehörigkeit im Sinne des Artikels 116 Absatz 1 Grundgesetz gleichgestellt sind. Im Einzelnen sind dies Personen mit nur fremder Staatsangehörigkeit, Inhaber des Nansen-Passes (Ausweis für Staatenlose) und Personen mit ungeklärter Staatsangehörigkeit. Deutsche, die daneben eine fremde Staatsangehörigkeit angeben, zählen als Deutsche. Nicht als Ausländer statistisch erfasst werden die Angehörigen der ausländischen Stationierungsstreitkräfte sowie der ausländischen diplomatischen und konsularischen Vertretungen mit ihren Familienangehörigen.

Die durchschnittliche Bevölkerung ist die Stichtagsbevölkerung am 30.06.2014. Die Berechnung erfolgt auf der Grundlage der fortgeschriebenen Einwohnerzahl auf Basis der Zensusdaten vom 9. Mai 2011.

Das Alter wird ermittelt aus der Differenz zwischen Berichtsjahr und Geburtsjahr.

Abb. 1 Überschuss der Zu- bzw. Fortzüge (-) des Freistaates Sachsen im 1. Halbjahr 2015 nach Kreisfreien Städten und Landkreisen

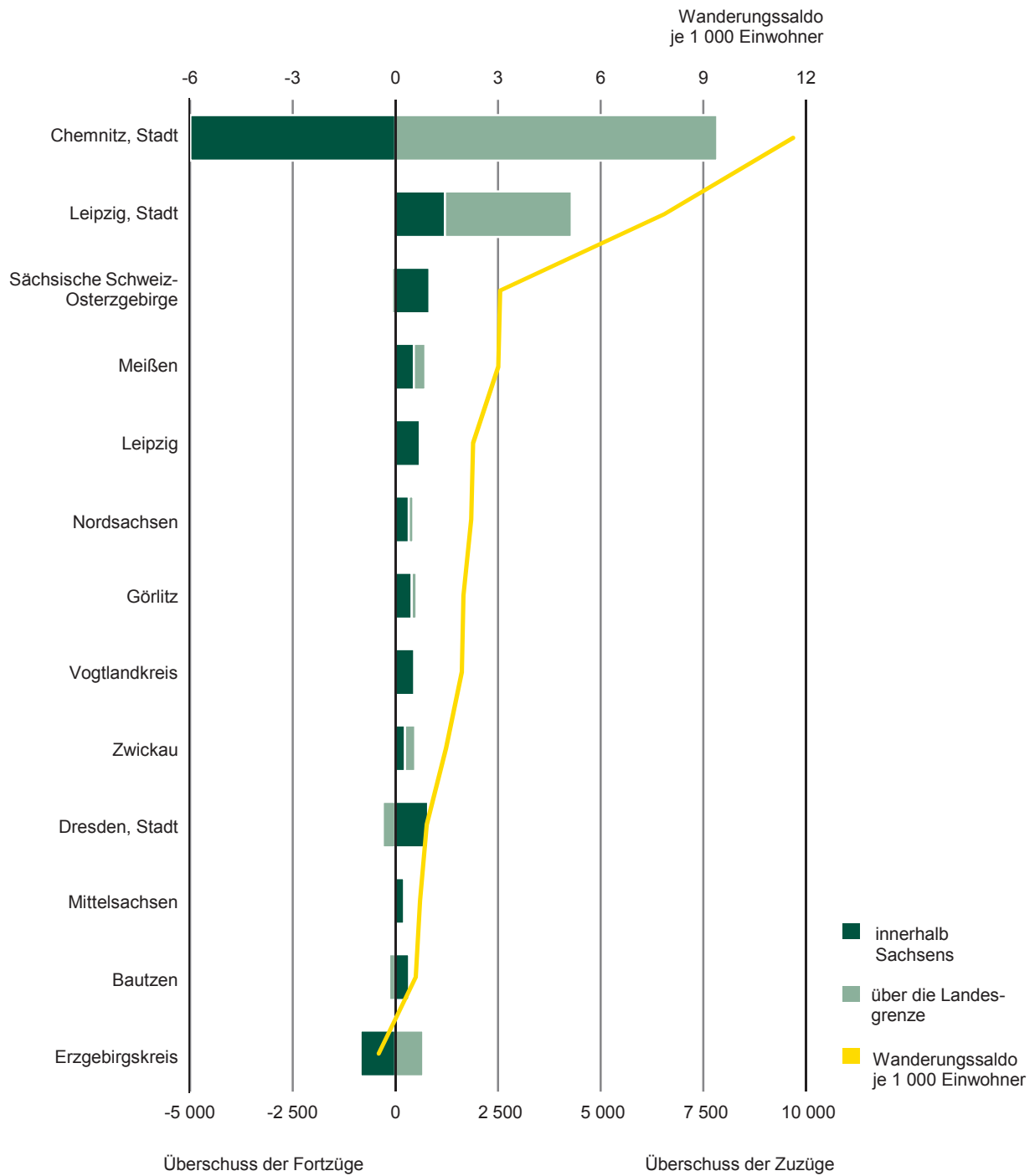


Abb. 2 Zu- und Fortzüge über die Landesgrenze des Freistaates Sachsen im 1. Halbjahr 2015 nach Berichtsmonat und Geschlecht

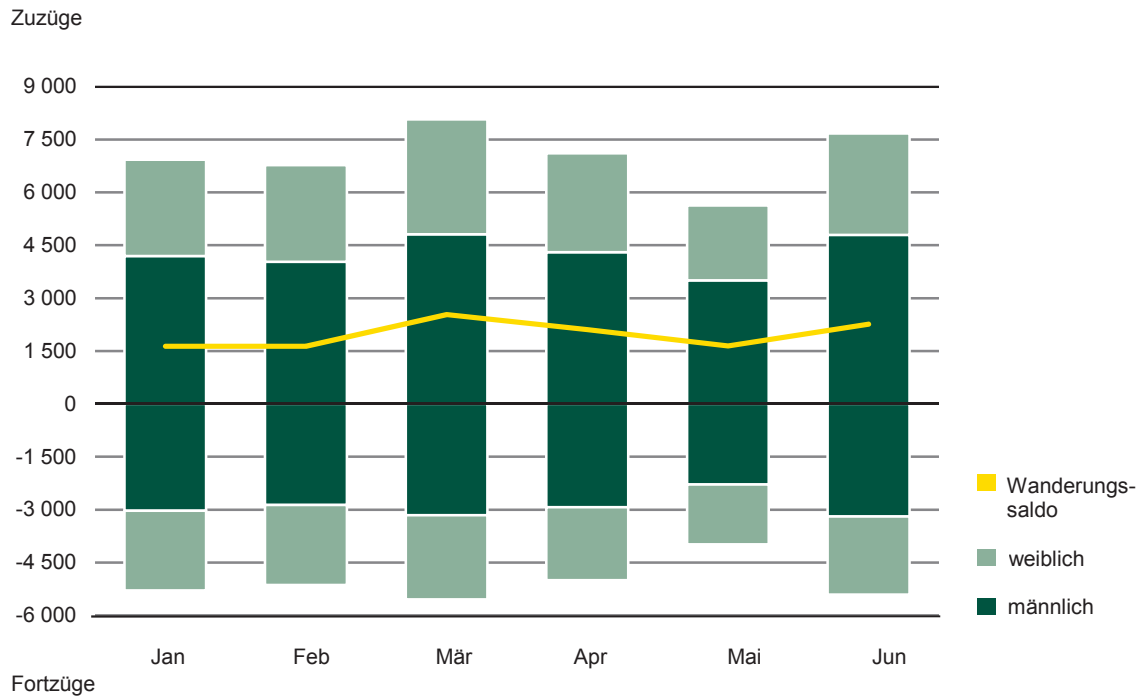
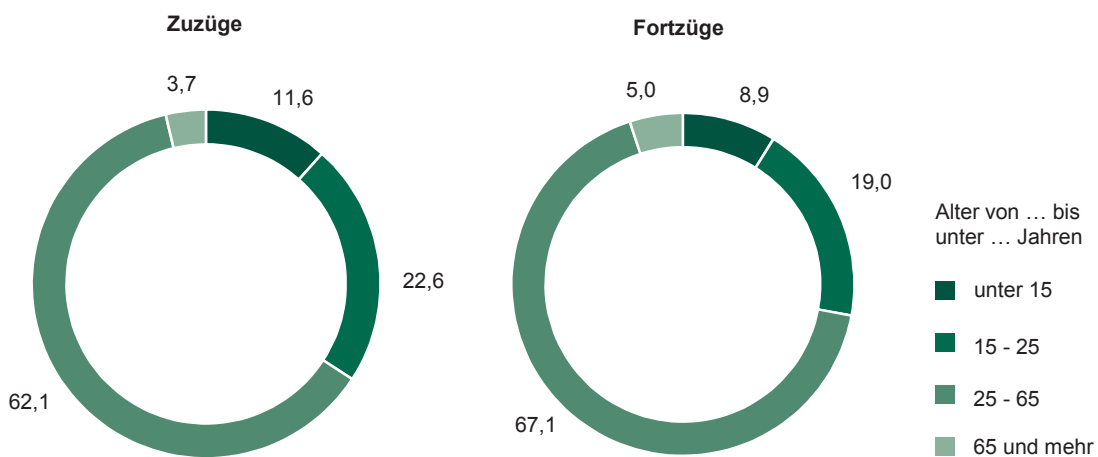


Abb. 3 Zu- und Fortzüge über die Landesgrenze des Freistaates Sachsen im 1. Halbjahr 2015 nach Altersgruppen in Prozent



1. Zu- und Fortzüge über die Landesgrenze nach Herkunfts- bzw. Zielgebiet

Herkunfts- bzw. Zielgebiet	Zuzüge			Fortzüge			Überschuss der Zu- bzw. Fortzüge (-)		
	insgesamt	männlich	weiblich	insgesamt	männlich	weiblich	insgesamt	männlich	weiblich
Insgesamt									
Baden-Württemberg	1 989	1 117	872	2 125	1 226	899	-136	-109	-27
Bayern	3 261	1 836	1 425	3 241	1 836	1 405	20	-	20
Berlin	1 674	881	793	1 914	972	942	-240	-91	-149
Brandenburg	1 800	952	848	1 746	872	874	54	80	-26
Bremen	109	60	49	95	56	39	14	4	10
Hamburg	281	159	122	470	255	215	-189	-96	-93
Hessen	1 192	671	521	1 121	608	513	71	63	8
Mecklenburg- Vorpommern	639	327	312	725	346	379	-86	-19	-67
Niedersachsen	1 399	763	636	1 447	805	642	-48	-42	-6
Nordrhein-Westfalen	2 027	1 143	884	2 085	1 199	886	-58	-56	-2
Rheinland-Pfalz	500	291	209	511	283	228	-11	8	-19
Saarland	85	48	37	77	42	35	8	6	2
Sachsen-Anhalt	2 947	1 570	1 377	2 138	1 160	978	809	410	399
Schleswig-Holstein	358	179	179	456	232	224	-98	-53	-45
Thüringen	2 468	1 301	1 167	1 980	1 031	949	488	270	218
Bundesgebiet darunter	20 729	11 298	9 431	20 131	10 923	9 208	598	375	223
Neue Bundesländer (ohne Berlin)	7 854	4 150	3 704	6 589	3 409	3 180	1 265	741	524
Alte Bundesländer (ohne Berlin)	11 201	6 267	4 934	11 628	6 542	5 086	-427	-275	-152
Ausland	21 458	14 345	7 113	10 238	6 555	3 683	11 220	7 790	3 430
Insgesamt	42 187	25 643	16 544	30 369	17 478	12 891	11 818	8 165	3 653
darunter Ausländer									
Baden-Württemberg	375	247	128	434	284	150	-59	-37	-22
Bayern	456	325	131	563	353	210	-107	-28	-79
Berlin	429	270	159	442	283	159	-13	-13	-
Brandenburg	122	80	42	94	60	34	28	20	8
Bremen	17	12	5	23	16	7	-6	-4	-2
Hamburg	45	30	15	97	62	35	-52	-32	-20
Hessen	277	181	96	260	156	104	17	25	-8
Mecklenburg- Vorpommern	42	23	19	51	29	22	-9	-6	-3
Niedersachsen	327	188	139	324	225	99	3	-37	40
Nordrhein-Westfalen	541	374	167	722	487	235	-181	-113	-68
Rheinland-Pfalz	90	62	28	105	74	31	-15	-12	-3
Saarland	12	10	2	25	18	7	-13	-8	-5
Sachsen-Anhalt	317	214	103	189	136	53	128	78	50
Schleswig-Holstein	44	23	21	94	61	33	-50	-38	-12
Thüringen	189	114	75	158	103	55	31	11	20
Bundesgebiet darunter	3 283	2 153	1 130	3 581	2 347	1 234	-298	-194	-104
Neue Bundesländer (ohne Berlin)	670	431	239	492	328	164	178	103	75
Alte Bundesländer (ohne Berlin)	2 184	1 452	732	2 647	1 736	911	-463	-284	-179
Ausland	19 848	13 408	6 440	8 235	5 448	2 787	11 613	7 960	3 653
Zusammen	23 131	15 561	7 570	11 816	7 795	4 021	11 315	7 766	3 549

2. Zu- und Fortzüge über die Landesgrenze nach Altersgruppen und Geschlecht

Alter von ... bis unter ... Jahren	Zuzüge			Fortzüge			Überschuss der Zu- bzw. Fortzüge (-)		
	insgesamt	männlich	weiblich	insgesamt	männlich	weiblich	insgesamt	männlich	weiblich
Insgesamt									
unter 5	2 184	1 118	1 066	1 199	580	619	985	538	447
5 - 10	1 636	833	803	914	485	429	722	348	374
10 - 15	1 063	601	462	580	303	277	483	298	185
Zusammen	4 883	2 552	2 331	2 693	1 368	1 325	2 190	1 184	1 006
15 - 20	2 126	1 397	729	923	473	450	1 203	924	279
20 - 25	7 421	4 557	2 864	4 861	2 574	2 287	2 560	1 983	577
25 - 30	9 169	5 469	3 700	7 737	4 353	3 384	1 432	1 116	316
30 - 35	6 032	3 830	2 202	4 683	2 913	1 770	1 349	917	432
35 - 40	3 756	2 488	1 268	2 722	1 808	914	1 034	680	354
40 - 45	2 363	1 612	751	1 585	1 091	494	778	521	257
45 - 50	1 830	1 239	591	1 311	899	412	519	340	179
50 - 55	1 409	888	521	1 093	682	411	316	206	110
55 - 60	846	501	345	691	411	280	155	90	65
60 - 65	778	417	361	547	294	253	231	123	108
Zusammen	35 730	22 398	13 332	26 153	15 498	10 655	9 577	6 900	2 677
65 - 70	466	253	213	375	183	192	91	70	21
70 - 75	299	159	140	287	145	142	12	14	-2
75 - 80	291	137	154	292	104	188	-1	33	-34
80 - 85	212	65	147	226	78	148	-14	-13	-1
85 - 90	206	59	147	212	68	144	-6	-9	3
90 und mehr	100	20	80	131	34	97	-31	-14	-17
Zusammen	1 574	693	881	1 523	612	911	51	81	-30
Insgesamt	42 187	25 643	16 544	30 369	17 478	12 891	11 818	8 165	3 653
darunter Ausländer									
unter 5	1 070	546	524	343	157	186	727	389	338
5 - 10	1 002	521	481	327	175	152	675	346	329
10 - 15	720	415	305	222	121	101	498	294	204
Zusammen	2 792	1 482	1 310	892	453	439	1 900	1 029	871
15 - 20	1 526	1 121	405	378	233	145	1 148	888	260
20 - 25	4 960	3 384	1 576	2 448	1 449	999	2 512	1 935	577
25 - 30	4 697	3 207	1 490	2 704	1 772	932	1 993	1 435	558
30 - 35	3 145	2 190	955	1 882	1 348	534	1 263	842	421
35 - 40	2 127	1 507	620	1 173	856	317	954	651	303
40 - 45	1 491	1 055	436	831	601	230	660	454	206
45 - 50	1 051	742	309	599	454	145	452	288	164
50 - 55	644	444	200	414	293	121	230	151	79
55 - 60	377	238	139	254	179	75	123	59	64
60 - 65	184	113	71	138	96	42	46	17	29
Zusammen	20 202	14 001	6 201	10 821	7 281	3 540	9 381	6 720	2 661
65 - 70	64	37	27	48	27	21	16	10	6
70 - 75	35	21	14	30	19	11	5	2	3
75 - 80	24	12	12	15	8	7	9	4	5
80 - 85	7	5	2	8	5	3	-1	-	-1
85 - 90	7	3	4	2	2	-	5	1	4
90 und mehr	-	-	-	-	-	-	-	-	-
Zusammen	137	78	59	103	61	42	34	17	17
Zusammen	23 131	15 561	7 570	11 816	7 795	4 021	11 315	7 766	3 549

3. Zu- und Fortzüge nach Herkunfts- bzw. Zielgebiet sowie Altersgruppen

Alter von ... bis unter ... Jahren	Insgesamt			Zu- und Fortzüge innerhalb Sachsens
	Zuzüge	Fortzüge	Überschuss der Zu- bzw. Fortzüge (-)	
Insgesamt				
unter 5	5 593	4 608	985	3 409
5 - 10	4 367	3 645	722	2 731
10 - 15	2 962	2 479	483	1 899
Zusammen	12 922	10 732	2 190	8 039
15 - 20	5 057	3 854	1 203	2 931
20 - 25	14 807	12 247	2 560	7 386
25 - 30	19 961	18 529	1 432	10 792
30 - 35	13 341	11 992	1 349	7 309
35 - 40	8 258	7 224	1 034	4 502
40 - 45	5 157	4 379	778	2 794
45 - 50	4 220	3 701	519	2 390
50 - 55	3 417	3 101	316	2 008
55 - 60	2 147	1 992	155	1 301
60 - 65	1 771	1 540	231	993
Zusammen	78 136	68 559	9 577	42 406
65 - 70	1 171	1 080	91	705
70 - 75	998	986	12	699
75 - 80	1 199	1 200	-1	908
80 - 85	1 236	1 250	-14	1 024
85 - 90	1 404	1 410	-6	1 198
90 und mehr	1 060	1 091	-31	960
Zusammen	7 068	7 017	51	5 494
Insgesamt	98 126	86 308	11 818	55 939
darunter Ausländer				
unter 5	1 826	1 099	727	756
5 - 10	1 767	1 092	675	765
10 - 15	1 313	815	498	593
Zusammen	4 906	3 006	1 900	2 114
15 - 20	2 421	1 273	1 148	895
20 - 25	7 240	4 728	2 512	2 280
25 - 30	6 966	4 973	1 993	2 269
30 - 35	4 811	3 548	1 263	1 666
35 - 40	3 197	2 243	954	1 070
40 - 45	2 191	1 531	660	700
45 - 50	1 451	999	452	400
50 - 55	881	651	230	237
55 - 60	506	383	123	129
60 - 65	251	205	46	67
Zusammen	29 915	20 534	9 381	9 713
65 - 70	104	88	16	40
70 - 75	48	43	5	13
75 - 80	26	17	9	2
80 - 85	7	8	-1	-
85 - 90	8	3	5	1
90 und mehr	-	-	-	-
Zusammen	193	159	34	56
Zusammen	35 014	23 699	11 315	11 883

Über die Landesgrenze						Alter von ... bis unter ... Jahren
innerhalb des Bundesgebietes			über die Bundesgrenze			
Zuzüge	Fortzüge	Überschuss der Zu- bzw. Fortzüge (-)	Zuzüge	Fortzüge	Überschuss der Zu- bzw. Fortzüge (-)	
Insgesamt						
1 019	878	141	1 165	321	844	unter 5
627	606	21	1 009	308	701	5 - 10
361	367	-6	702	213	489	10 - 15
2 007	1 851	156	2 876	842	2 034	Zusammen
682	614	68	1 444	309	1 135	15 - 20
3 123	2 964	159	4 298	1 897	2 401	20 - 25
4 910	5 446	-536	4 259	2 291	1 968	25 - 30
3 183	3 081	102	2 849	1 602	1 247	30 - 35
1 757	1 626	131	1 999	1 096	903	35 - 40
973	874	99	1 390	711	679	40 - 45
815	772	43	1 015	539	476	45 - 50
783	685	98	626	408	218	50 - 55
491	443	48	355	248	107	55 - 60
593	399	194	185	148	37	60 - 65
17 310	16 904	406	18 420	9 249	9 171	Zusammen
395	310	85	71	65	6	65 - 70
252	252	-	47	35	12	70 - 75
264	264	-	27	28	-1	75 - 80
206	211	-5	6	15	-9	80 - 85
195	209	-14	11	3	8	85 - 90
100	130	-30	-	1	-1	90 und mehr
1 412	1 376	36	162	147	15	Zusammen
20 729	20 131	598	21 458	10 238	11 220	Insgesamt
darunter Ausländer						
86	112	-26	984	231	753	unter 5
83	93	-10	919	234	685	5 - 10
64	61	3	656	161	495	10 - 15
233	266	-33	2 559	626	1 933	Zusammen
129	95	34	1 397	283	1 114	15 - 20
763	660	103	4 197	1 788	2 409	20 - 25
701	884	-183	3 996	1 820	2 176	25 - 30
519	640	-121	2 626	1 242	1 384	30 - 35
309	370	-61	1 818	803	1 015	35 - 40
211	249	-38	1 280	582	698	40 - 45
147	174	-27	904	425	479	45 - 50
128	119	9	516	295	221	50 - 55
74	59	15	303	195	108	55 - 60
45	40	5	139	98	41	60 - 65
3 026	3 290	-264	17 176	7 531	9 645	Zusammen
13	15	-2	51	33	18	65 - 70
5	7	-2	30	23	7	70 - 75
4	3	1	20	12	8	75 - 80
2	-	2	5	8	-3	80 - 85
-	-	-	7	2	5	85 - 90
-	-	-	-	-	-	90 und mehr
24	25	-1	113	78	35	Zusammen
3 283	3 581	-298	19 848	8 235	11 613	Zusammen

4. Wanderungsaustausch mit den anderen Bundesländern nach Altersgruppen

Alter von ... bis unter ... Jahren	Baden- Württemberg	Bayern	Berlin	Branden- burg	Bremen	Hamburg	Hessen	Mecklenburg- Vorpommern
Zuzüge								
unter 5	113	206	87	80	7	15	66	21
5 - 10	70	112	35	66	1	2	34	19
10 - 15	19	57	23	30	2	5	14	13
15 - 20	58	84	35	82	-	9	33	30
20 - 25	286	374	269	251	21	55	197	93
25 - 30	399	707	414	427	26	66	250	152
30 - 35	308	508	317	264	20	54	186	82
35 - 40	176	322	167	134	8	28	105	51
40 - 45	99	165	69	92	3	13	58	27
45 - 50	87	138	51	67	8	11	58	24
50 - 55	79	144	45	60	1	7	53	27
55 - 60	65	96	35	38	3	4	25	12
60 - 65	92	140	27	51	4	1	43	24
65 und mehr	138	208	100	158	5	11	70	64
Insgesamt	1 989	3 261	1 674	1 800	109	281	1 192	639
Fortzüge								
unter 5	69	134	73	84	2	13	44	27
5 - 10	62	71	34	87	2	8	23	15
10 - 15	43	45	12	44	1	6	16	12
15 - 20	51	79	45	68	2	10	37	21
20 - 25	298	463	329	209	18	75	198	91
25 - 30	593	917	623	366	37	168	302	154
30 - 35	310	514	359	250	11	102	188	89
35 - 40	184	267	166	144	8	35	70	41
40 - 45	87	118	68	72	3	19	51	33
45 - 50	84	149	50	57	1	8	43	35
50 - 55	82	126	49	53	1	9	37	50
55 - 60	64	83	23	45	2	5	22	25
60 - 65	41	87	13	44	1	5	16	39
65 und mehr	157	188	70	223	6	7	74	93
Insgesamt	2 125	3 241	1 914	1 746	95	470	1 121	725
Überschuss der Zu- bzw. Fortzüge (-)								
unter 5	44	72	14	-4	5	2	22	-6
5 - 10	8	41	1	-21	-1	-6	11	4
10 - 15	-24	12	11	-14	1	-1	-2	1
15 - 20	7	5	-10	14	-2	-1	-4	9
20 - 25	-12	-89	-60	42	3	-20	-1	2
25 - 30	-194	-210	-209	61	-11	-102	-52	-2
30 - 35	-2	-6	-42	14	9	-48	-2	-7
35 - 40	-8	55	1	-10	-	-7	35	10
40 - 45	12	47	1	20	-	-6	7	-6
45 - 50	3	-11	1	10	7	3	15	-11
50 - 55	-3	18	-4	7	-	-2	16	-23
55 - 60	1	13	12	-7	1	-1	3	-13
60 - 65	51	53	14	7	3	-4	27	-15
65 und mehr	-19	20	30	-65	-1	4	-4	-29
Insgesamt	-136	20	-240	54	14	-189	71	-86

Nieder- sachsen	Nordrhein- Westfalen	Rheinland- Pfalz	Saarland	Sachsen- Anhalt	Schleswig- Holstein	Thüringen	Bundes- gebiet	Alter von ... bis unter ... Jahren
Zuzüge								
74	83	28	1	119	17	102	1 019	unter 5
64	66	8	-	73	12	65	627	5 - 10
35	41	5	1	59	4	53	361	10 - 15
50	62	15	7	109	12	96	682	15 - 20
223	310	78	21	518	71	356	3 123	20 - 25
304	424	113	14	864	88	662	4 910	25 - 30
220	310	82	14	417	42	359	3 183	30 - 35
115	182	38	8	199	43	181	1 757	35 - 40
76	92	17	1	142	10	109	973	40 - 45
49	92	22	6	95	15	92	815	45 - 50
52	92	26	1	97	9	90	783	50 - 55
41	65	14	4	34	10	45	491	55 - 60
30	70	17	4	38	8	44	593	60 - 65
66	138	37	3	183	17	214	1 412	65 und mehr
1 399	2 027	500	85	2 947	358	2 468	20 729	Insgesamt
Fortzüge								
56	101	22	3	126	16	108	878	unter 5
48	71	24	1	82	13	65	606	5 - 10
23	57	12	-	44	12	40	367	10 - 15
44	71	10	2	84	19	71	614	15 - 20
232	330	70	9	304	60	278	2 964	20 - 25
433	506	123	19	538	129	538	5 446	25 - 30
200	314	65	16	330	61	272	3 081	30 - 35
101	196	41	6	164	50	153	1 626	35 - 40
54	109	27	5	103	24	101	874	40 - 45
48	84	16	3	82	21	91	772	45 - 50
56	57	29	2	63	9	62	685	50 - 55
40	39	17	4	45	6	23	443	55 - 60
23	29	11	3	43	9	35	399	60 - 65
89	121	44	4	130	27	143	1 376	65 und mehr
1 447	2 085	511	77	2 138	456	1 980	20 131	Insgesamt
Überschuss der Zu- bzw. Fortzüge (-)								
18	-18	6	-2	-7	1	-6	141	unter 5
16	-5	-16	-1	-9	-1	-	21	5 - 10
12	-16	-7	1	15	-8	13	-6	10 - 15
6	-9	5	5	25	-7	25	68	15 - 20
-9	-20	8	12	214	11	78	159	20 - 25
-129	-82	-10	-5	326	-41	124	-536	25 - 30
20	-4	17	-2	87	-19	87	102	30 - 35
14	-14	-3	2	35	-7	28	131	35 - 40
22	-17	-10	-4	39	-14	8	99	40 - 45
1	8	6	3	13	-6	1	43	45 - 50
-4	35	-3	-1	34	-	28	98	50 - 55
1	26	-3	-	-11	4	22	48	55 - 60
7	41	6	1	-5	-1	9	194	60 - 65
-23	17	-7	-1	53	-10	71	36	65 und mehr
-48	-58	-11	8	809	-98	488	598	Insgesamt

5. Zu- und Fortzüge über die Grenze des Bundesgebietes nach Herkunfts- bzw. Zielgebiet

Herkunfts- bzw. Zielgebiet	Zuzüge				Fortzüge				Überschuss der Zu- bzw. Fortzüge (-)	
	insgesamt		dar. Ausländer		insgesamt		dar. Ausländer		insgesamt	darunter Ausländer
	Anzahl	%	Anzahl	%	Anzahl	%	Anzahl	%		
Europa										
Belgien	34	0,2	24	0,1	55	0,5	38	0,5	-21	-14
Bulgarien	504	2,3	490	2,5	358	3,5	347	4,2	146	143
Dänemark	30	0,1	13	0,1	28	0,3	11	0,1	2	2
Estland	15	0,1	15	0,1	12	0,1	11	0,1	3	
Finnland	31	0,1	26	0,1	20	0,2	16	0,2	11	10
Frankreich	226	1,1	173	0,9	205	2,0	140	1,7	21	33
Griechenland	321	1,5	318	1,6	181	1,8	173	2,1	140	145
Großbritannien und Nordirland	166	0,8	97	0,5	213	2,1	104	1,3	-47	-7
Irland	36	0,2	29	0,1	57	0,6	21	0,3	-21	8
Italien	511	2,4	490	2,5	329	3,2	308	3,7	182	182
Kroatien	150	0,7	148	0,7	65	0,6	61	0,7	85	87
Lettland	56	0,3	56	0,3	57	0,6	55	0,7	-1	1
Litauen	47	0,2	47	0,2	25	0,2	25	0,3	22	22
Luxemburg	6	0,0	3	0,0	13	0,1	8	0,1	-7	-5
Malta	8	0,0	2	0,0	8	0,1	4	0,0	-	-2
Niederlande	90	0,4	62	0,3	83	0,8	57	0,7	7	5
Österreich	301	1,4	110	0,6	319	3,1	89	1,1	-18	21
Polen	1 685	7,9	1 611	8,1	1 098	10,7	1 036	12,6	587	575
Portugal	117	0,5	106	0,5	69	0,7	63	0,8	48	43
Rumänien	1 216	5,7	1 199	6,0	552	5,4	548	6,7	664	651
Schweden	32	0,1	13	0,1	88	0,9	31	0,4	-56	-18
Slowakei	258	1,2	247	1,2	145	1,4	141	1,7	113	106
Slowenien	45	0,2	44	0,2	29	0,3	29	0,4	16	15
Spanien	289	1,3	211	1,1	314	3,1	219	2,7	-25	-8
Tschechien	550	2,6	495	2,5	379	3,7	336	4,1	171	159
Ungarn	486	2,3	468	2,4	363	3,5	352	4,3	123	116
Zypern	6	0,0	4	0,0	8	0,1	7	0,1	-2	-3
EU-Staaten	7 216	33,6	6 501	32,8	5 073	50	4 230	51	2 143	2 271
Albanien	1 270	5,9	1 269	6,4	50	0,5	49	0,6	1 220	1 220
Bosnien und Herzegowina	46	0,2	43	0,2	36	0,4	34	0,4	10	9
Island	2	0,0	1	0,0	4	0,0	1	0,0	-2	-
Kosovo	1 540	7,2	1 539	7,8	226	2,2	226	2,7	1 314	1 313
Mazedonien	320	1,5	320	1,6	87	0,8	87	1,1	233	233
Norwegen	26	0,1	10	0,1	42	0,4	12	0,1	-16	-2
Russland	472	2,2	439	2,2	281	2,7	246	3,0	191	193
Schweiz	287	1,3	54	0,3	538	5,3	64	0,8	-251	-10
Serbien	560	2,6	559	2,8	285	2,8	284	3,4	275	275
Türkei	228	1,1	213	1,1	100	1,0	86	1,0	128	127
Ukraine	210	1,0	200	1,0	78	0,8	73	0,9	132	127
Weißrussland	33	0,2	30	0,2	21	0,2	14	0,2	12	16
Übriges Europa	46	0,2	46	0,2	15	0,1	15	0,2	31	31
Nicht-EU-Europa	5 040	23,5	4 723	23,8	1 763	17,2	1 191	14,5	3 277	3 532
Zusammen	12 256	57	11 224	57	6 836	67	5 421	66	5 420	5 803
Afrika										
Ägypten	87	0,4	76	0,4	18	0,2	14	0,2	69	62
Algerien	18	0,1	16	0,1	23	0,2	22	0,3	-5	-6
Äthiopien	27	0,1	17	0,1	8	0,1	6	0,1	19	11
Eritrea	271	1,3	271	1,4	63	0,6	63	0,8	208	208

Noch: 5. Zu- und Fortzüge über die Grenze des Bundesgebietes nach Herkunfts- bzw. Zielgebiet

Herkunfts- bzw. Zielgebiet	Zuzüge				Fortzüge				Überschuss der Zu- bzw. Fortzüge (-)	
	insgesamt		dar. Ausländer		insgesamt		dar. Ausländer		insgesamt	darunter Ausländer
	Anzahl	%	Anzahl	%	Anzahl	%	Anzahl	%		
noch: Afrika										
Kenia	21	0,1	19	0,1	15	0,1	8	0,1	6	11
Libyen	488	2,3	487	2,5	159	1,6	159	1,9	329	328
Marokko	387	1,8	383	1,9	154	1,5	153	1,9	233	230
Nigeria	17	0,1	14	0,1	9	0,1	6	0,1	8	8
Somalia	143	0,7	142	0,7	18	0,2	18	0,2	125	124
Südafrika	30	0,1	15	0,1	21	0,2	10	0,1	9	5
Tunesien	379	1,8	379	1,9	292	2,9	291	3,5	87	88
Übriges Afrika	105	0,5	78	0,4	47	0,5	27	0,3	58	51
Zusammen	1 973	9,2	1 897	9,6	827	8,1	777	9,4	1 146	1 120
Amerika										
Brasilien	113	0,5	96	0,5	181	1,8	167	2,0	-68	-71
USA	337	1,6	238	1,2	355	3,5	247	3,0	-18	-9
Übriges Amerika	368	1,7	269	1,4	280	2,7	178	2,2	88	91
Zusammen	818	3,8	603	3,0	816	8,0	592	7,2	2	11
Asien										
Afghanistan	573	2,7	571	2,9	22	0,2	20	0,2	551	551
China	654	3,0	634	3,2	325	3,2	295	3,6	329	339
Georgien	273	1,3	271	1,4	105	1,0	104	1,3	168	167
Indien	460	2,1	454	2,3	214	2,1	202	2,5	246	252
Indonesien	31	0,1	22	0,1	51	0,5	45	0,5	-20	-23
Irak	494	2,3	486	2,4	28	0,3	26	0,3	466	460
Iran, Islam. Republik	137	0,6	137	0,7	30	0,3	28	0,3	107	109
Israel	25	0,1	21	0,1	25	0,2	19	0,2	-	2
Japan	86	0,4	76	0,4	94	0,9	78	0,9	-8	-2
Jordanien	40	0,2	36	0,2	17	0,2	17	0,2	23	19
Korea, Republik	135	0,6	134	0,7	111	1,1	107	1,3	24	27
Libanon	216	1,0	214	1,1	48	0,5	47	0,6	168	167
Pakistan	342	1,6	338	1,7	71	0,7	68	0,8	271	270
Palästinensische Gebiete	131	0,6	131	0,7	4	0,0	4	0,0	127	127
Saudi-Arabien	44	0,2	39	0,2	54	0,5	45	0,5	-10	-6
Syrien	1 954	9,1	1 947	9,8	79	0,8	78	0,9	1 875	1 869
Taiwan	30	0,1	30	0,2	42	0,4	40	0,5	-12	-10
Thailand	69	0,3	39	0,2	35	0,3	16	0,2	34	23
Vereinigte Arabische Emirate	35	0,2	19	0,1	23	0,2	6	0,1	12	13
Vietnam	165	0,8	157	0,8	53	0,5	48	0,6	112	109
Übriges Asien	216	1,0	170	0,9	122	1,2	78	0,9	94	92
Zusammen	6 110	28,5	5 926	29,9	1 553	15,2	1 371	16,6	4 557	4 555
Australien und Ozeanien										
Zusammen	131	0,6	38	0,2	160	1,6	38	0,5	-29	-
Unbekanntes Ausland	170	0,8	160	0,8	46	0,4	36	0,4	124	124
Insgesamt										
Insgesamt	21 458	100	19 848	100	10 238	100	8 235	100	11 220	11 613

6. Zu- und Fortzüge nach Kreisfreien Städten und Landkreisen¹⁾

Kreisfreie Stadt Landkreis Land	Zuzüge über die Gebietsgrenze			Fortzüge über die Gebietsgrenze		
	insgesamt		darunter weiblich	insgesamt		darunter weiblich
	absolut	je 1 000 Einw.		absolut	je 1 000 Einw.	
Chemnitz, Stadt	12 328	50,4	3 829	9 484	38,8	3 112
Erzgebirgskreis	5 041	14,5	1 931	5 211	14,9	2 017
Mittelsachsen	3 751	12,0	1 619	3 525	11,3	1 572
Vogtlandkreis	2 580	11,1	1 001	2 129	9,2	893
Zwickau	3 666	11,3	1 455	3 186	9,8	1 395
Dresden, Stadt	11 048	20,6	4 809	10 557	19,7	4 804
Bautzen	3 137	10,2	1 354	2 956	9,7	1 319
Görlitz	3 166	12,2	1 307	2 650	10,2	1 238
Meißen	3 554	14,6	1 491	2 821	11,6	1 212
Sächsische Schweiz- Osterzgebirge	3 585	14,6	1 551	2 833	11,5	1 255
Leipzig, Stadt	14 950	27,4	6 632	10 656	19,5	4 976
Leipzig	4 010	15,6	1 671	3 426	13,3	1 419
Nordsachsen	3 065	15,6	1 315	2 629	13,3	1 100
Sachsen	42 187	10,4	16 544	30 369	7,5	12 891

1) siehe Vorbemerkungen

Überschuss der Zu- bzw. Fortzüge (-)			Wanderungen innerhalb des Gebietes			Kreisfreie Stadt Landkreis Land
insgesamt		darunter weiblich	insgesamt		darunter weiblich	
absolut	je 1 000 Einw.		absolut	je 1 000 Einw.		
2 844	11,6	717	x	x	x	Chemnitz, Stadt
-170	-0,5	-86	4 090	11,7	1 862	Erzgebirgskreis
226	0,7	47	2 548	8,2	1 318	Mittelsachsen
451	1,9	108	1 920	8,3	969	Vogtlandkreis
480	1,5	60	2 691	8,3	1 364	Zwickau
491	0,9	5	x	x	x	Dresden, Stadt
181	0,6	35	2 793	9,1	1 385	Bautzen
516	2,0	69	2 640	10,2	1 321	Görlitz
733	3,0	279	2 134	8,8	1 089	Meißen
752	3,1	296	2 111	8,6	1 008	Sächsische Schweiz- Osterzgebirge
4 294	7,9	1 656	x	x	x	Leipzig, Stadt
584	2,3	252	2 019	7,8	966	Leipzig
436	2,2	215	1 299	6,6	616	Nordsachsen
11 818	2,9	3 653	55 939	13,8	25 319	Sachsen

7. Zu- und Fortzüge von Deutschen nach Kreisfreien Städten und Landkreisen¹⁾

Kreisfreie Stadt Landkreis Land	Zuzüge über die Gebietsgrenze			Fortzüge über die Gebietsgrenze		
	insgesamt		darunter weiblich	insgesamt		darunter weiblich
	absolut	je 1 000 Einw.		absolut	je 1 000 Einw.	
Chemnitz, Stadt	2 876	12,4	1 376	3 051	13,2	1 503
Erzgebirgskreis	1 981	5,8	993	2 349	6,8	1 128
Mittelsachsen	2 384	7,8	1 178	2 848	9,3	1 336
Vogtlandkreis	1 475	6,5	694	1 526	6,7	712
Zwickau	2 225	7,0	1 051	2 417	7,6	1 156
Dresden, Stadt	7 226	14,1	3 367	7 751	15,2	3 687
Bautzen	2 172	7,2	1 051	2 448	8,1	1 161
Görlitz	1 667	6,6	755	1 880	7,4	938
Meißen	2 435	10,2	1 169	2 230	9,3	1 033
Sächsische Schweiz- Osterzgebirge	2 625	10,9	1 276	2 301	9,5	1 089
Leipzig, Stadt	9 440	18,4	4 477	7 603	14,9	3 804
Leipzig	2 944	11,6	1 412	2 719	10,7	1 256
Nordsachsen	2 216	11,5	1 066	2 040	10,6	958
Sachsen	19 056	4,8	8 974	18 553	4,7	8 870

1) siehe Vorbemerkungen

Überschuss der Zu- bzw. Fortzüge (-)			Wanderungen innerhalb des Gebietes			Kreisfreie Stadt Landkreis Land
insgesamt		darunter weiblich	insgesamt		darunter weiblich	
absolut	je 1 000 Einw.		absolut	je 1 000 Einw.		
-175	-0,8	-127	x	x	x	Chemnitz, Stadt
-368	-1,1	-135	2 935	8,5	1 536	Erzgebirgskreis
-464	-1,5	-158	2 407	7,9	1 251	Mittelsachsen
-51	-0,2	-18	1 866	8,2	946	Vogtlandkreis
-192	-0,6	-105	2 545	8,0	1 318	Zwickau
-525	-1,0	-320	x	x	x	Dresden, Stadt
-276	-0,9	-110	2 610	8,6	1 335	Bautzen
-213	-0,8	-183	2 292	9,1	1 160	Görlitz
205	0,9	136	2 027	8,5	1 056	Meißen
324	1,3	187	1 865	7,7	970	Sächsische Schweiz- Osterzgebirge
1 837	3,6	673	x	x	x	Leipzig, Stadt
225	0,9	156	1 739	6,9	877	Leipzig
176	0,9	108	1 160	6,0	605	Nordsachsen
503	0,1	104	44 056	11,2	21 945	Sachsen

8. Zu- und Fortzüge von Ausländern nach Kreisfreien Städten und Landkreisen¹⁾

Kreisfreie Stadt Landkreis Land	Zuzüge über die Gebietsgrenze			Fortzüge über die Gebietsgrenze		
	insgesamt		darunter weiblich	insgesamt		darunter weiblich
	absolut	je 1 000 Einw.		absolut	je 1 000 Einw.	
Chemnitz, Stadt	9 452	747,0	2 453	6 433	508,4	1 609
Erzgebirgskreis	3 060	569,5	938	2 862	532,6	889
Mittelsachsen	1 367	218,4	441	677	108,2	236
Vogtlandkreis	1 105	264,8	307	603	144,5	181
Zwickau	1 441	233,9	404	769	124,8	239
Dresden, Stadt	3 822	148,7	1 442	2 806	109,2	1 117
Bautzen	965	228,9	303	508	120,5	158
Görlitz	1 499	224,0	552	770	115,1	300
Meißen	1 119	251,4	322	591	132,8	179
Sächsische Schweiz- Osterzgebirge	960	210,1	275	532	116,4	166
Leipzig, Stadt	5 510	159,2	2 155	3 053	88,2	1 172
Leipzig	1 066	278,2	259	707	184,5	163
Nordsachsen	849	212,6	249	589	147,5	142
Sachsen	23 131	188,5	7 570	11 816	96,3	4 021

1) siehe Vorbemerkungen

Überschuss der Zu- bzw. Fortzüge (-)			Wanderungen innerhalb des Gebietes			Kreisfreie Stadt Landkreis Land
insgesamt		darunter weiblich	insgesamt		darunter weiblich	
absolut	je 1 000 Einw.		absolut	je 1 000 Einw.		
3 019	238,6	844	x	x	x	Chemnitz, Stadt
198	36,8	49	1 155	214,9	326	Erzgebirgskreis
690	110,2	205	141	22,5	67	Mittelsachsen
502	120,3	126	54	12,9	23	Vogtlandkreis
672	109,1	165	146	23,7	46	Zwickau
1 016	39,5	325	x	x	x	Dresden, Stadt
457	108,4	145	183	43,4	50	Bautzen
729	109,0	252	348	52,0	161	Görlitz
528	118,6	143	107	24,0	33	Meißen
428	93,7	109	246	53,8	38	Sächsische Schweiz- Osterzgebirge
2 457	71,0	983	x	x	x	Leipzig, Stadt
359	93,7	96	280	73,1	89	Leipzig
260	65,1	107	139	34,8	11	Nordsachsen
11 315	92,2	3 549	11 883	96,9	3 374	Sachsen

9. Wanderungsaustausch mit den anderen Bundesländern nach Kreisfreien Städten und Landkreisen

Kreisfreie Stadt Landkreis Land	Baden-Württemberg			Bayern			Berlin		
	Zuzüge	Fortzüge	Überschuss der Zu- bzw. Fortzüge (-)	Zuzüge	Fortzüge	Überschuss der Zu- bzw. Fortzüge (-)	Zuzüge	Fortzüge	Überschuss der Zu- bzw. Fortzüge (-)
Chemnitz, Stadt	119	201	-82	224	301	-77	118	115	3
Erzgebirgskreis	101	95	6	213	216	-3	31	58	-27
Mittelsachsen	114	109	5	184	168	16	53	86	-33
Vogtlandkreis	99	75	24	301	311	-10	46	38	8
Zwickau	132	150	-18	214	208	6	51	70	-19
Dresden, Stadt	348	495	-147	540	636	-96	349	533	-184
Bautzen	93	94	-1	158	191	-33	80	80	-
Görlitz	145	145	-	203	204	-1	114	100	14
Meißen	97	94	3	136	105	31	61	65	-4
Sächsische Schweiz- Osterzgebirge	67	92	-25	135	109	26	62	72	-10
Leipzig, Stadt	526	421	105	709	569	140	627	594	33
Leipzig	69	96	-27	134	124	10	43	57	-14
Nordsachsen	79	58	21	110	99	11	39	46	-7
Sachsen	1 989	2 125	-136	3 261	3 241	20	1 674	1 914	-240

Brandenburg			Bremen			Hamburg			Kreisfreie Stadt Landkreis Land
Zuzüge	Fortzüge	Überschuss der Zu- bzw. Fortzüge (-)	Zuzüge	Fortzüge	Überschuss der Zu- bzw. Fortzüge (-)	Zuzüge	Fortzüge	Überschuss der Zu- bzw. Fortzüge (-)	
72	84	-12	8	7	1	12	26	-14	Chemnitz, Stadt
45	53	-8	9	1	8	5	14	-9	Erzgebirgskreis
65	87	-22	9	3	6	16	26	-10	Mittelsachsen
31	35	-4	3	2	1	9	8	1	Vogtlandkreis
52	65	-13	1	2	-1	7	20	-13	Zwickau
465	394	71	18	29	-11	49	123	-74	Dresden, Stadt
207	257	-50	6	3	3	10	17	-7	Bautzen
122	164	-42	4	7	-3	11	23	-12	Görlitz
200	166	34	2	-	2	5	19	-14	Meißen
67	79	-12	6	3	3	13	10	3	Sächsische Schweiz- Osterzgebirge
333	226	107	40	30	10	121	160	-39	Leipzig, Stadt
52	59	-7	1	5	-4	15	10	5	Leipzig
89	77	12	2	3	-1	8	14	-6	Nordsachsen
1 800	1 746	54	109	95	14	281	470	-189	Sachsen

Noch: 9. Wanderungsaustausch mit den anderen Bundesländern nach Kreisfreien Städten und Landkreisen

Kreisfreie Stadt Landkreis Land	Hessen			Mecklenburg-Vorpommern			Niedersachsen		
	Zuzüge	Fortzüge	Überschuss der Zu- bzw. Fortzüge (-)	Zuzüge	Fortzüge	Überschuss der Zu- bzw. Fortzüge (-)	Zuzüge	Fortzüge	Überschuss der Zu- bzw. Fortzüge (-)
Chemnitz, Stadt	101	68	33	35	47	-12	83	111	-28
Erzgebirgskreis	53	61	-8	22	46	-24	36	49	-13
Mittelsachsen	70	69	1	18	39	-21	100	91	9
Vogtlandkreis	45	41	4	26	32	-6	46	60	-14
Zwickau	52	59	-7	43	55	-12	80	68	12
Dresden, Stadt	228	242	-14	124	139	-15	244	289	-45
Bautzen	59	55	4	22	37	-15	43	55	-12
Görlitz	99	48	51	39	40	-1	95	54	41
Meißen	49	50	-1	33	26	7	67	60	7
Sächsische Schweiz- Osterzgebirge	25	51	-26	22	27	-5	44	56	-12
Leipzig, Stadt	337	295	42	208	169	39	457	405	52
Leipzig	34	39	-5	20	35	-15	56	75	-19
Nordsachsen	40	43	-3	27	33	-6	48	74	-26
Sachsen	1 192	1 121	71	639	725	-86	1 399	1 447	-48

Nordrhein-Westfalen			Rheinland-Pfalz			Saarland			Kreisfreie Stadt Landkreis Land
Zuzüge	Fortzüge	Überschuss der Zu- bzw. Fortzüge (-)	Zuzüge	Fortzüge	Überschuss der Zu- bzw. Fortzüge (-)	Zuzüge	Fortzüge	Überschuss der Zu- bzw. Fortzüge (-)	
248	139	109	25	39	-14	7	6	1	Chemnitz, Stadt
64	101	-37	24	26	-2	4	1	3	Erzgebirgskreis
80	125	-45	32	28	4	1	3	-2	Mittelsachsen
70	79	-9	19	25	-6	2	5	-3	Vogtlandkreis
83	124	-41	27	36	-9	2	2	-	Zwickau
333	433	-100	102	87	15	14	12	2	Dresden, Stadt
67	98	-31	22	20	2	4	4	-	Bautzen
118	125	-7	37	45	-8	3	8	-5	Görlitz
89	80	9	19	19	-	3	8	-5	Meißen
56	90	-34	7	16	-9	3	2	1	Sächsische Schweiz- Osterzgebirge
655	560	95	146	135	11	37	23	14	Leipzig, Stadt
85	71	14	18	19	-1	5	3	2	Leipzig
79	60	19	22	16	6	-	-	-	Nordsachsen
2 027	2 085	-58	500	511	-11	85	77	8	Sachsen

Noch: 9. Wanderungsaustausch mit den anderen Bundesländern nach Kreisfreien Städten und Landkreisen

Kreisfreie Stadt Landkreis Land	Sachsen-Anhalt			Schleswig-Holstein			Thüringen		
	Zuzüge	Fortzüge	Überschuss der Zu- bzw. Fortzüge (-)	Zuzüge	Fortzüge	Überschuss der Zu- bzw. Fortzüge (-)	Zuzüge	Fortzüge	Überschuss der Zu- bzw. Fortzüge (-)
Chemnitz, Stadt	91	69	22	21	29	-8	156	149	7
Erzgebirgskreis	53	52	1	15	28	-13	77	81	-4
Mittelsachsen	59	86	-27	13	26	-13	114	113	1
Vogtlandkreis	47	49	-2	7	17	-10	232	252	-20
Zwickau	63	55	8	13	18	-5	300	262	38
Dresden, Stadt	255	208	47	96	104	-8	323	261	62
Bautzen	45	47	-2	14	20	-6	46	51	-5
Görlitz	56	44	12	22	33	-11	63	53	10
Meißen	61	61	-	14	11	3	47	48	-1
Sächsische Schweiz- Osterzgebirge	50	49	1	12	16	-4	51	50	1
Leipzig, Stadt	1 683	916	767	101	120	-19	824	487	337
Leipzig	203	192	11	14	22	-8	175	125	50
Nordsachsen	281	310	-29	16	12	4	60	48	12
Sachsen	2 947	2 138	809	358	456	-98	2 468	1 980	488

Neue Bundesländer (ohne Berlin)			Alte Bundesländer (ohne Berlin)			Bundesgebiet			Kreisfreie Stadt Landkreis Land
Zuzüge	Fortzüge	Überschuss der Zu- bzw. Fortzüge (-)	Zuzüge	Fortzüge	Überschuss der Zu- bzw. Fortzüge (-)	Zuzüge	Fortzüge	Überschuss der Zu- bzw. Fortzüge (-)	
354	349	5	848	927	-79	1 320	1 391	-71	Chemnitz, Stadt
197	232	-35	524	592	-68	752	882	-130	Erzgebirgskreis
256	325	-69	619	648	-29	928	1 059	-131	Mittelsachsen
336	368	-32	601	623	-22	983	1 029	-46	Vogtlandkreis
458	437	21	611	687	-76	1 120	1 194	-74	Zwickau
1 167	1 002	165	1 972	2 450	-478	3 488	3 985	-497	Dresden, Stadt
320	392	-72	476	557	-81	876	1 029	-153	Bautzen
280	301	-21	737	692	45	1 131	1 093	38	Görlitz
341	301	40	481	446	35	883	812	71	Meißen
190	205	-15	368	445	-77	620	722	-102	Sächsische Schweiz- Osterzgebirge
3 048	1 798	1 250	3 129	2 718	411	6 804	5 110	1 694	Leipzig, Stadt
450	411	39	431	464	-33	924	932	-8	Leipzig
457	468	-11	404	379	25	900	893	7	Nordsachsen
7 854	6 589	1 265	11 201	11 628	-427	20 729	20 131	598	Sachsen

10. Zu- bzw. Fortzüge innerhalb Sachsens nach Kreisfreien Städten und Landkreisen

Herkunftsgebiet Zielgebiet	Chemnitz, Stadt	Erzgebirgs- kreis	Mittel- sachsen	Vogtland- kreis	Zwickau	Dresden, Stadt	Bautzen
Chemnitz, Stadt	x	741	597	61	471	121	18
Erzgebirgskreis	2 112	4 090	206	86	274	89	19
Mittelsachsen	797	482	2 548	25	121	187	33
Vogtlandkreis	410	228	35	1 920	205	57	7
Zwickau	724	420	176	178	2 691	60	18
Dresden, Stadt	723	438	282	96	153	x	757
Bautzen	337	185	29	5	14	669	2 793
Görlitz	441	154	6	5	13	218	306
Meißen	249	198	112	20	23	955	98
Sächsische Schweiz- Osterzgebirge	325	249	95	11	25	1 458	133
Leipzig, Stadt	674	388	226	88	166	353	84
Leipzig	282	225	149	13	50	71	17
Nordsachsen	221	99	80	13	20	42	7
Sachsen	7 295	7 897	4 541	2 521	4 226	4 280	4 290

Görlitz	Meißen	Sächsische Schweiz- Osterzgebirge	Leipzig, Stadt	Leipzig	Nordsachsen	Sachsen	Herkunftsgebiet Zielgebiet
36	45	34	119	47	12	2 302	Chemnitz, Stadt
17	33	27	57	27	13	7 050	Erzgebirgskreis
22	150	84	131	137	42	4 759	Mittelsachsen
5	12	12	56	19	10	2 976	Vogtlandkreis
16	26	29	72	32	21	4 463	Zwickau
305	789	1 131	291	45	68	5 078	Dresden, Stadt
284	97	131	55	15	8	4 622	Bautzen
2 640	26	37	36	13	13	3 908	Görlitz
32	2 134	149	46	30	88	4 134	Meißen
47	159	2 111	39	13	6	4 671	Sächsische Schweiz- Osterzgebirge
73	91	66	x	1 336	883	4 428	Leipzig, Stadt
19	28	15	1 467	2 019	202	4 557	Leipzig
14	96	16	855	229	1 299	2 991	Nordsachsen
3 510	3 686	3 842	3 224	3 962	2 665	55 939	Sachsen

11. Überschuss der Zu- bzw. Fortzüge (-) innerhalb Sachsens nach Kreisfreien Städten und Landkreisen

Kreisfreie Stadt Landkreis Land	Überschuss der Zu- bzw. Fortzüge (-) gegenüber ...						
	Chemnitz, Stadt	Erzgebirgs- kreis	Mittel- sachsen	Vogtland- kreis	Zwickau	Dresden, Stadt	Bautzen
Chemnitz, Stadt	x	-1 371	-200	-349	-253	-602	-319
Erzgebirgskreis	1 371	x	-276	-142	-146	-349	-166
Mittelsachsen	200	276	x	-10	-55	-95	4
Vogtlandkreis	349	142	10	x	27	-39	2
Zwickau	253	146	55	-27	x	-93	4
Dresden, Stadt	602	349	95	39	93	x	88
Bautzen	319	166	-4	-2	-4	-88	x
Görlitz	405	137	-16	-	-3	-87	22
Meißen	204	165	-38	8	-3	166	1
Sächsische Schweiz- Osterzgebirge	291	222	11	-1	-4	327	2
Leipzig, Stadt	555	331	95	32	94	62	29
Leipzig	235	198	12	-6	18	26	2
Nordsachsen	209	86	38	3	-1	-26	-1
Sachsen	4 993	847	-218	-455	-237	-798	-332

Überschuss der Zu- bzw. Fortzüge (-) gegenüber ...							Kreisfreie Stadt Landkreis Land
Görlitz	Meißen	Sächsische Schweiz- Osterzgebirge	Leipzig, Stadt	Leipzig	Nordsachsen	Sachsen	
-405	-204	-291	-555	-235	-209	-4 993	Chemnitz, Stadt
-137	-165	-222	-331	-198	-86	-847	Erzgebirgskreis
16	38	-11	-95	-12	-38	218	Mittelsachsen
-	-8	1	-32	6	-3	455	Vogtlandkreis
3	3	4	-94	-18	1	237	Zwickau
87	-166	-327	-62	-26	26	798	Dresden, Stadt
-22	-1	-2	-29	-2	1	332	Bautzen
x	-6	-10	-37	-6	-1	398	Görlitz
6	x	-10	-45	2	-8	448	Meißen
10	10	x	-27	-2	-10	829	Sächsische Schweiz- Osterzgebirge
37	45	27	x	-131	28	1 204	Leipzig, Stadt
6	-2	2	131	x	-27	595	Leipzig
1	8	10	-28	27	x	326	Nordsachsen
-398	-448	-829	-1 204	-595	-326	x	Sachsen

Herausgeber:

Statistisches Landesamt des Freistaates Sachsen

Redaktion:

Statistisches Landesamt des Freistaates Sachsen

Gestaltung und Satz:

Statistisches Landesamt des Freistaates Sachsen

Redaktionsschluss:

März 2016

Bezug:

Statistisches Landesamt des Freistaates Sachsen

Hausanschrift: Macherstraße 63, 01917 Kamenz

Telefon: +49 3578 33-1214

Telefax: +49 3578 33-55 1255

E-Mail: vertrieb@statistik.sachsen.de

www.statistik.sachsen.de

Verteilerhinweis

Diese Informationsschrift wird von der Sächsischen Staatsregierung im Rahmen ihrer verfassungsmäßigen Verpflichtung zur Information der Öffentlichkeit herausgegeben. Sie darf weder von politischen Parteien noch von deren Kandidaten oder Helfern zum Zwecke der Wahlwerbung verwendet werden. Dies gilt für alle Wahlen.

Missbräuchlich ist insbesondere die Verteilung auf Wahlveranstaltungen, an Informationsständen der Parteien sowie das Einlegen, Aufdrucken oder Aufkleben parteipolitischer Informationen oder Werbemittel.

Untersagt ist auch die Weitergabe an Dritte zur Verwendung bei der Wahlwerbung.

Copyright

Statistisches Landesamt des Freistaates Sachsen, Kamenz, 2016

Vervielfältigung und Verbreitung, auch auszugsweise, mit Quellenangabe gestattet.

ISSN 2195-3031