



# Statistischer Bericht



## Sozialversicherungspflichtig Beschäftigte im Freistaat Sachsen

31. Dezember 2014

A VI 5 – hj 2/14

# Zeichenerklärung

- Nichts vorhanden (genau Null)
- 0 weniger als die Hälfte von 1 in der letzten besetzten Stelle, jedoch mehr als nichts
- ... Angabe fällt später an
- / Zahlenwert nicht sicher genug
- . Zahlenwert unbekannt oder geheim zu halten
- x Tabellenfach gesperrt, weil Aussage nicht sinnvoll
- () Aussagewert ist eingeschränkt
- p vorläufige Zahl
- r berichtigte Zahl
- s geschätzte Zahl

## Inhalt

|  | Seite |
|--|-------|
| Vorbemerkungen   | 3     |
| Begriffe und Erläuterungen   | 3     |
| <b>Abbildungen</b>   |       |
| Abb. 1 Sozialversicherungspflichtig Beschäftigte im Freistaat Sachsen seit 31. Dezember 1999 nach Geschlecht   | 6     |
| Abb. 2 Sozialversicherungspflichtig Beschäftigte im Freistaat Sachsen am 31. Dezember 2014 nach Wirtschaftszweigen und Geschlecht  | 6     |
| Abb. 3 Sozialversicherungspflichtig Beschäftigte im Freistaat Sachsen seit 31. Dezember 2009 nach Wirtschaftszweigen   | 7     |
| Abb. 4 Sozialversicherungspflichtig Beschäftigte im Freistaat Sachsen am 31. Dezember 2014 nach ausgewählten Berufsbereichen und Geschlecht  | 7     |
| Abb. 5 Sozialversicherungspflichtig Beschäftigte im Freistaat Sachsen am 31. Dezember 2014 nach Wirtschaftszweigen und Arbeitszeit   | 8     |
| Abb. 6 Sozialversicherungspflichtig Beschäftigte im Freistaat Sachsen am 31. Dezember 2000, 2005, 2010 und 2014 nach Altersgruppen   | 8     |
| Abb. 7 Altersaufbau der sozialversicherungspflichtig Beschäftigten im Freistaat Sachsen am 31. Dezember 2014 nach Geschlecht   | 9     |
| Abb. 8 Anteil der Teilzeitbeschäftigten an den sozialversicherungspflichtig Beschäftigten im Freistaat Sachsen am 31. Dezember 2014 nach Berufen   | 10    |
| Abb. 9 Sozialversicherungspflichtig Beschäftigte im Freistaat Sachsen am 31. Dezember 2004 und 2014 nach Kreisfreien Städten und Landkreisen sowie Geschlecht  | 11    |
| Abb. 10 Anteil der Teilzeitbeschäftigten an den sozialversicherungspflichtig Beschäftigten im Freistaat Sachsen am 31. Dezember 2014 nach Kreisfreien Städten und Landkreisen                              | 12    |
| Abb. 11 Anteil der sozialversicherungspflichtig Beschäftigten mit akademischem Abschluss an allen sozialversicherungspflichtig Beschäftigten am 31. Dezember 2014 nach Kreisfreien Städten und Landkreisen | 13    |
| <b>Tabellen</b>  |       |
| 1. Sozialversicherungspflichtig Beschäftigte am 31. Dezember 2013 und 2014 nach Wirtschaftszweigen   | 14    |
| 2. Weibliche sozialversicherungspflichtig Beschäftigte am 31. Dezember 2013 und 2014 nach Wirtschaftszweigen   | 15    |
| 3. Sozialversicherungspflichtig Beschäftigte am 31. Dezember 2014 nach Wirtschaftszweigen, Arbeitszeit und Geschlecht  | 16    |
| 4. Sozialversicherungspflichtig Beschäftigte am 31. Dezember 2014 nach Wirtschaftszweigen, Geschlecht und Altersgruppen  | 18    |

|  | <b>Seite</b> |
|--|--------------|
| 5. Sozialversicherungspflichtig Beschäftigte am 31. Dezember 2014 nach Altersgruppen, Geschlecht und Schulabschlüssen  | 20           |
| 6. Sozialversicherungspflichtig Beschäftigte am 31. Dezember 2014 nach Altersgruppen, Geschlecht und Berufsabschlüssen   | 21           |
| 7. Sozialversicherungspflichtig Beschäftigte am 31. Dezember 2014 nach Wirtschaftszweigen, Geschlecht und Schulabschlüssen   | 22           |
| 8. Sozialversicherungspflichtig Beschäftigte am 31. Dezember 2014 nach Wirtschaftszweigen, Geschlecht und Berufsabschlüssen  | 23           |
| 9. Sozialversicherungspflichtig Beschäftigte am 31. Dezember 2014 nach Berufen, Arbeitszeit und Geschlecht   | 24           |
| 10. Auszubildende am 31. Dezember 2014 nach Wirtschaftszweigen und Geschlecht  | 25           |
| 11. Sozialversicherungspflichtig Beschäftigte am 31. Dezember 2014 nach Kreisfreien Städten und Landkreisen sowie Geschlecht und Wirtschaftszweigen                | 26           |
| 12. Sozialversicherungspflichtig Beschäftigte am 31. Dezember 2014 nach Kreisfreien Städten und Landkreisen sowie Geschlecht und Altersgruppen                     | 28           |
| 13. Sozialversicherungspflichtig Beschäftigte am 31. Dezember 2014 nach Kreisfreien Städten und Landkreisen sowie Geschlecht und Schulabschlüssen                  | 30           |
| 14. Sozialversicherungspflichtig Beschäftigte am 31. Dezember 2014 nach Kreisfreien Städten und Landkreisen sowie Geschlecht und Berufsabschlüssen                 | 31           |
| 15. Sozialversicherungspflichtig Beschäftigte am 31. Dezember 2014 nach Kreisfreien Städten und Landkreisen sowie Geschlecht und Berufsbereichen                   | 32           |
| 16. Sozialversicherungspflichtig Beschäftigte am 31. Dezember 2014 nach Kreisfreien Städten und Landkreisen sowie Geschlecht und ausländischer Staatsangehörigkeit | 34           |
| 17. Sozialversicherungspflichtig Beschäftigte am 31. Dezember 2014 nach Kreisfreien Städten und Landkreisen sowie Arbeitszeit und Geschlecht                       | 34           |
| 18. Auszubildende am 31. Dezember 2014 nach Kreisfreien Städten und Landkreisen sowie Geschlecht und Wirtschaftszweigen  | 35           |
| 19. Auszubildende am 31. Dezember 2014 nach Kreisfreien Städten und Landkreisen sowie Geschlecht   | 36           |

Die in diesem Statistischen Bericht verarbeiteten Ergebnisse der Beschäftigungsstatistik der Bundesagentur für Arbeit stehen im Internet unter dem Link:

<http://statistik.arbeitsagentur.de/Navigation/Statistik/Statistik-nach-Themen/Beschaefigung/Beschaefigte/Beschaefigte-Nav.html>©

## Vorbemerkungen

Mit der vorliegenden Veröffentlichung werden Ergebnisse aus dem Neuverfahren über die sozialversicherungspflichtig Beschäftigten mit Arbeitsort im Freistaat Sachsen am 31. Dezember 2014 dargestellt. Die Daten stammen aus der vierteljährlichen Bestandsauswertung (Quartalsendwerte) der bei der Bundesagentur für Arbeit im Rahmen des integrierten Meldeverfahrens zur Sozialversicherung geführten Versichertenkonten. Für die neuen Länder und Berlin-Ost besteht dieses Meldeverfahren seit dem 1. Januar 1991. Im August 2014 wurde das bisherige Verfahren ab 1999 überprüft und eine Überarbeitung vorgenommen.

Die Angaben zu den sozialversicherungspflichtig Beschäftigten sind nach Geschlecht, Arbeitszeit, Wirtschaftszweigen, Alter, Ausbildungsabschlüssen, Berufen, Staatsangehörigkeit sowie Kreisfreien Städten und Landkreisen gegliedert. Die regionale Zuordnung der Beschäftigten erfolgt nach ihrem von den auskunftspflichtigen Arbeitgebern angegebenen Arbeitsort. Die Qualität dieser Zuordnung wird maßgeblich von der Meldegenauigkeit beeinflusst. Sofern in den Ausgangsdaten je Beschäftigten in Einzelfällen Informationen fehlen, werden diese in Ergebnissen „ohne Angabe“ nachgewiesen bzw. sind sie in den Insgesamt-Werten enthalten.

Die im vorliegenden Bericht veröffentlichten Kreisergebnisse wurden dem Gebietsstand am 1. Januar 2015 angepasst.

Grundlage der Statistik bildet das Meldeverfahren zur Sozialversicherung, in das alle Arbeitnehmer (einschließlich der zu ihrer Berufsausbildung Beschäftigten) einbezogen sind, die der Kranken- oder Rentenversicherungspflicht oder Versicherungspflicht nach dem SGB III unterliegen. Auf Basis der Meldungen zur Sozialversicherung durch die Betriebe wird vierteljährlich (stichtagsbezogen) mit 6 Monaten Wartezeit der Bestand an sozialversicherungspflichtig und geringfügig Beschäftigten ermittelt.

Die Statistik der Bundesagentur für Arbeit hat die Datenaufbereitung für die Beschäftigungsstatistik modernisiert. Dabei wurde eine verbesserte Modellierung der Daten vorgenommen, welche die Grundlage für genauere Ergebnisse und für die weitere Ausbaufähigkeit dieser Statistik schafft. Außerdem wurde dabei die Abgrenzung der sozialversicherungspflichtigen Beschäftigung überprüft und um neue Personengruppen erweitert. Die Abweichungen der Daten aus dem Neuverfahren zu den früher veröffentlichten Ergebnissen sind so bedeutend, dass eine rückwirkende Überarbeitung der Daten ab 1999 erforderlich war. Dadurch wird jedoch gleichzeitig eine gute Vergleichbarkeit der Ergebnisse im Zeitverlauf ermöglicht, weil die Statistik-Ergebnisse für diesen gesamten Zeitraum mit identischen Methoden erzeugt sind.

Weiterführende Hinweise entnehmen Sie bitte dem folgenden Link:

<http://statistik.arbeitsagentur.de/Navigation/Statistik/Statistik-nach-Themen/Beschaeftigung/Beschaeftigte/Beschaeftigte-Nav.html>

## Rechtsgrundlagen

- Sozialgesetzbuch SGB Drittes Buch (III) – Arbeitsförderung – vom 24. März 1997 (BGBl. I S. 594, 595), zuletzt geändert Artikel 7 des Gesetzes vom 10. Dezember 2014 (BGBl. I S. 2082). Nach § 281 SGB III ist die Bundesagentur für Arbeit damit beauftragt, aus den in ihrem Geschäftsbereich anfallenden Daten Statistiken zu erstellen. Dabei werden insbesondere Informationen über Beschäftigung und Arbeitslosigkeit der Arbeitnehmer und über Leistungen der Arbeitsförderung betrachtet.
- Für Auswertungs- und Veröffentlichungszwecke stellt die Bundesagentur für Arbeit entsprechend der Verwaltungsvereinbarung vom März 2007 dem Statistischen Bundesamt sowie den Statistischen Landesämtern Daten zu sozialversicherungspflichtig Beschäftigten zur Verfügung (§ 282a Abs. 2 SGB III).
- Artikel 3 der Zweiten Verordnung zur Änderung von gemeinsamen Vorschriften für die Sozialversicherung vom 11. Juli 2003 bildet die rechtliche Grundlage für die Datenerfassung und Übermittlung.

## Begriffe und Erläuterungen

### Beschäftigungsstatistik

Die Beschäftigungsstatistik beruht auf einer Totalauszählung der sozialversicherungspflichtig Beschäftigten zum jeweiligen Stichtag. Sie basiert auf einem integrierten und automatischen Meldeverfahren zwischen Arbeitgebern, Krankenkassen, Rentenversicherungen und der Bundesagentur für Arbeit. Dabei werden von den auskunftspflichtigen Arbeitgebern Angaben über alle Arbeitnehmer, einschließlich der Auszubildenden, die kranken-, pflege- und rentenversicherungspflichtig oder beitragspflichtig nach dem SGB III sind bzw. für die Beitragsanteile zu den gesetzlichen Rentenversicherungen entrichtet werden, übermittelt. Die Aufbereitung der Daten und Veröffentlichung von Ergebnissen nach Regionaldirektionen und Agenturen für Arbeit erfolgt durch die Bundesagentur für Arbeit. Darüber hinaus werden vom Statistischen Bundesamt und den Statistischen Landesämtern Auswertungen nach Ländern, Kreisfreien Städten, Landkreisen sowie Gemeinden vorgenommen.

### Sozialversicherungspflichtig Beschäftigte

umfassen alle Arbeitnehmer, die kranken-, renten-, pflegeversicherungspflichtig und/oder beitragspflichtig nach dem Recht der Arbeitsförderung sind oder für die Beitragsanteile zur gesetzlichen Rentenversicherung oder nach dem Recht der Arbeitsförderung zu zahlen sind. Dazu gehören insbesondere auch:

- Auszubildende,
- Altersteilzeitbeschäftigte,
- Praktikanten,
- Werkstudenten
- Personen, die aus einem sozialversicherungspflichtigen Beschäftigungsverhältnis zur Ableistung von gesetzlichen Dienstpflichten (z. B. Wehrübung) einberufen werden
- behinderte Menschen in anerkannten Werkstätten oder gleichartigen Einrichtungen (seit dem Neuverfahren 2014)
- Personen in Einrichtungen der Jugendhilfe, Berufsbildungswerken oder ähnlichen Einrichtungen für behinderte Menschen (seit dem Neuverfahren 2014)
- Personen, die ein freiwilliges soziales Jahr, ein freiwilliges ökologisches Jahr oder einen Bundesfreiwilligendienst ableisten (seit dem Neuverfahren 2014).

Nicht zu den sozialversicherungspflichtig Beschäftigten gezählt werden im Rahmen der Beschäftigungsstatistik die geringfügig Beschäftigten, da für diese nur pauschale Sozialversicherungsabgaben zu leisten sind. Nicht einbezogen sind zudem Beamte, Selbstständige und mithelfende Familienangehörige, Berufs- und Zeitsoldaten sowie Wehr- und Zivildienstleistende.

### Auszubildende

umfassen Beschäftigte mit einem gültigen Ausbildungsvertrag. Anlernlinge, Praktikanten und Volontäre sind nicht enthalten.

### Voll- und Teilzeitbeschäftigte

Der Unterscheidung der sozialversicherungspflichtig beschäftigten Arbeitnehmer nach Voll- und Teilzeitbeschäftigten liegen die von den Arbeitgebern im Meldeverfahren erteilten Angaben über die arbeitsvertraglich vereinbarte Wochenarbeitszeit zu Grunde. Dabei gilt ein Beschäftigter bereits dann als Teilzeitbeschäftigter, wenn seine Arbeitszeit geringer ist als die tariflich bzw. betrieblich festgelegte Regelarbeitszeit. Das Neuverfahren ergab eine deutliche Anhebung der Zahl der Teilzeitbeschäftigten ab 1999.

### Alter

Die Ermittlung des Alters der sozialversicherungspflichtig beschäftigten Arbeitnehmer erfolgt nach der „Altersjahrmethode“, d. h. es wird aus dem Geburtsdatum das genaue Alter der Beschäftigten am jeweiligen Stichtag ermittelt.

### Ausbildungsabschluss

Nachgewiesen wird der jeweils höchste **Schulabschluss** des Beschäftigten. Dieser wird in folgende Kategorien untergliedert:

- ohne Schulabschluss;
- Volks-, Hauptschulabschluss, Mittlere Reife oder gleichwertiger Abschluss;
- Abitur bzw. Fachabitur;
- unbekannt und ohne Angabe.

Nachgewiesen wird der jeweils höchste **Berufsabschluss** des Beschäftigten. Folgende Kategorien werden unterschieden:

- ohne Berufsabschluss;
- anerkannter Berufsabschluss sowie Meister-, Techniker- oder gleichwertiger Fachschulabschluss;
- Bachelor, Diplom, Magister, Master, Staatsexamen oder Promotion;
- unbekannt und ohne Angabe.

### Berufsgliederung

Die Berufsgliederung (in Berufsbereichen und Berufshauptgruppen) wird nach der „Klassifikation der Berufe 2010 (KldB 2010)“ verschlüsselt. Sie stellt im Ergebnis eine fundierte Neusystematisierung von Berufen dar. Entwickelt wurde sie federführend von der Bundesagentur für Arbeit und dem Institut für Arbeitsmarkt- und Berufsforschung unter Beteiligung des Statistischen Bundesamtes und den betroffenen Bundesministerien sowie Experten der berufskundlichen und empirischen Forschung. Bei der Entwicklung der „Klassifikation der Berufe 2010“ wurden hauptsächlich zwei Ziele verfolgt:

Die neue Klassifikation sollte den Besonderheiten des deutschen Arbeitsmarktes mit seiner ausgeprägten berufsspezifischen Strukturierung gerecht werden und zugleich eine möglichst hohe Kompatibilität und Zuordnungsfähigkeit zur internationalen Berufsklassifikation in der Fassung von 2008 (ISCO-08) aufweisen.

#### Formaler Aufbau der KldB 2010

| Gliederungsebene   | Anzahl | Stelligkeit |
|--------------------|--------|-------------|
| Berufsbereiche     | 10     | 1-Steller   |
| Berufshauptgruppen | 37     | 2-Steller   |
| Berufsgruppen      | 144    | 3-Steller   |
| Berufsuntergruppen | 700    | 4-Steller   |
| Berufsgattungen    | 1 286  | 5-Steller   |

Maßgebend für die Verschlüsselung nach KldB 2010 ist allein die derzeit ausgeübte Tätigkeit, unabhängig von dem erlernten oder früher ausgeübten Beruf.

### Wirtschaftsgliederung

Die Wirtschaftsgliederung (in Wirtschaftsbereiche, -abschnitte und -unterabschnitte) wird nach der „Klassifikation der Wirtschaftszweige, Ausgabe 2008 (WZ 2008)“ verschlüsselt. Die Gliederung der WZ 2008 wurde unter Beteiligung von Datennutzern und -produzenten in Verwaltung, Wirtschaft, Forschung und Gesellschaft geschaffen. Sie berücksichtigt die Vorgaben der statistischen Systematik der Wirtschaftszweige in der Europäischen Gemeinschaft (NACE Rev. 2), die mit der Verordnung (EG) Nr. 1893/2006 des Europäischen Parlaments und des Rates vom 20. Dezember 2006 (ABl. EG Nr. L 393 S.1) veröffentlicht wurde.

Die Anwendung der WZ 2008 für statistische Zwecke ergibt sich aus Artikel 8 der o. g. Verordnung. Danach sind Statistiken, die sich auf vom 1. Januar 2008 an durchgeführte Wirtschaftstätigkeiten beziehen (Berichtsperiode), auf der Grundlage der NACE Rev. 2 (in Deutschland auf der Grundlage der WZ 2008) zu erstellen.

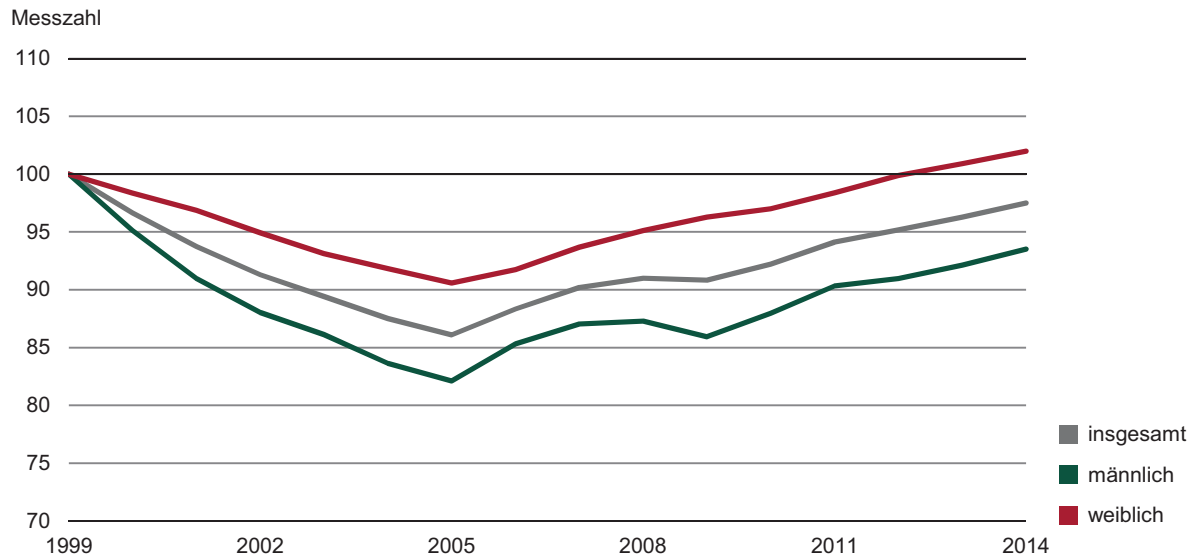
### Formaler Aufbau der WZ 2008

| Gliederungsebene | Anzahl | Kode            |
|------------------|--------|-----------------|
| Abschnitte       | 21     | A-U             |
| Abteilungen      | 88     | 01-99           |
| Gruppen          | 272    | 01.1-99.0       |
| Klassen          | 615    | 01.11-99.00     |
| Unterklassen     | 839    | 01.11.0-99.00.0 |

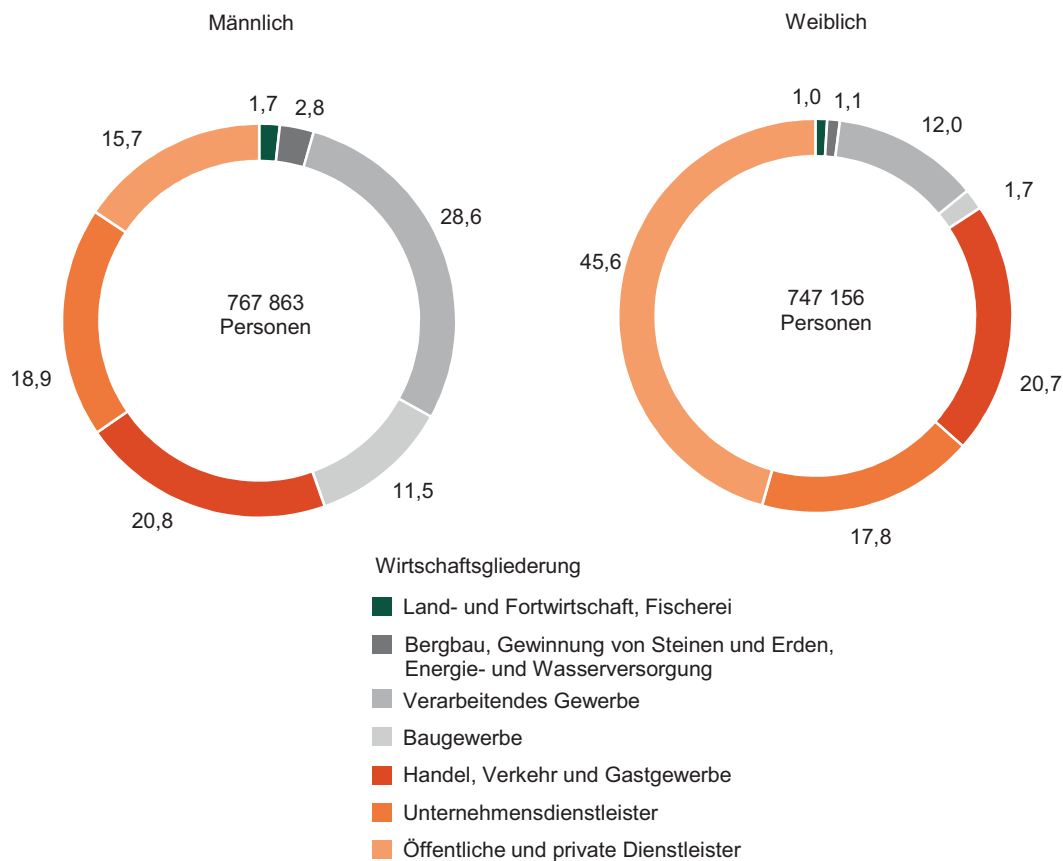
Grundsätzlich sind die wirtschaftsfachlichen Ergebnisse der Beschäftigungsstatistik mit anderen deutschen und europäischen Wirtschaftsstatistiken vergleichbar.

Die Zuordnung der Beschäftigten erfolgt nach dem wirtschaftlichen Schwerpunkt des Betriebes (örtliche Einheit), in dem der sozialversicherungspflichtig beschäftigte Arbeitnehmer tätig ist.

**Abb. 1 Sozialversicherungspflichtig Beschäftigte im Freistaat Sachsen seit 31. Dezember 1999 nach Geschlecht**  
31. Dezember 1999 = 100

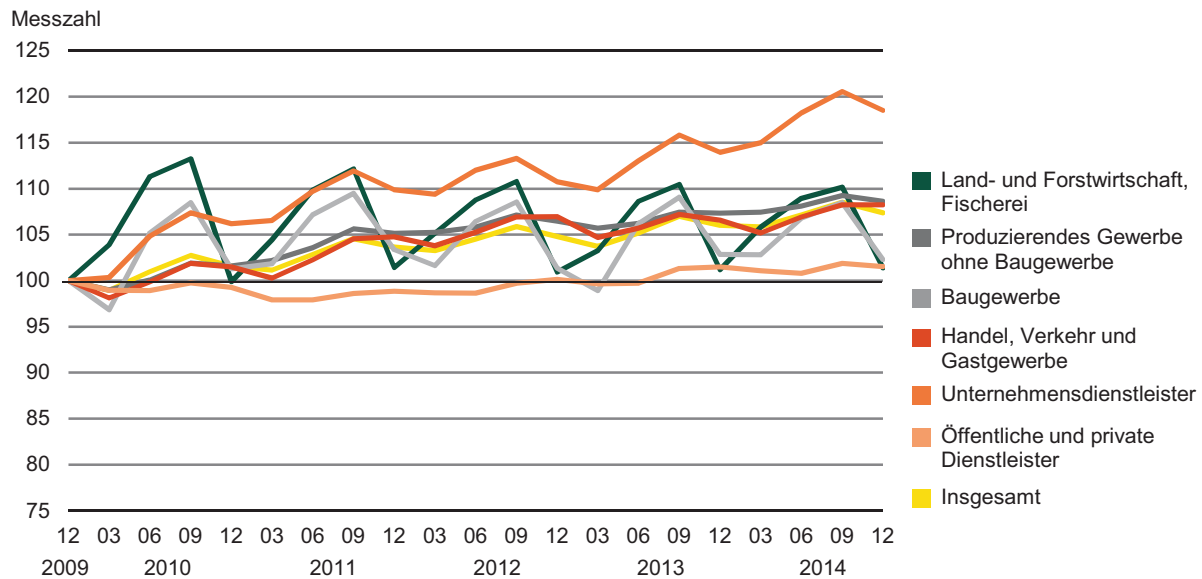


**Abb. 2 Sozialversicherungspflichtig Beschäftigte im Freistaat Sachsen am 31. Dezember 2014 nach Wirtschaftszweigen und Geschlecht in Prozent**

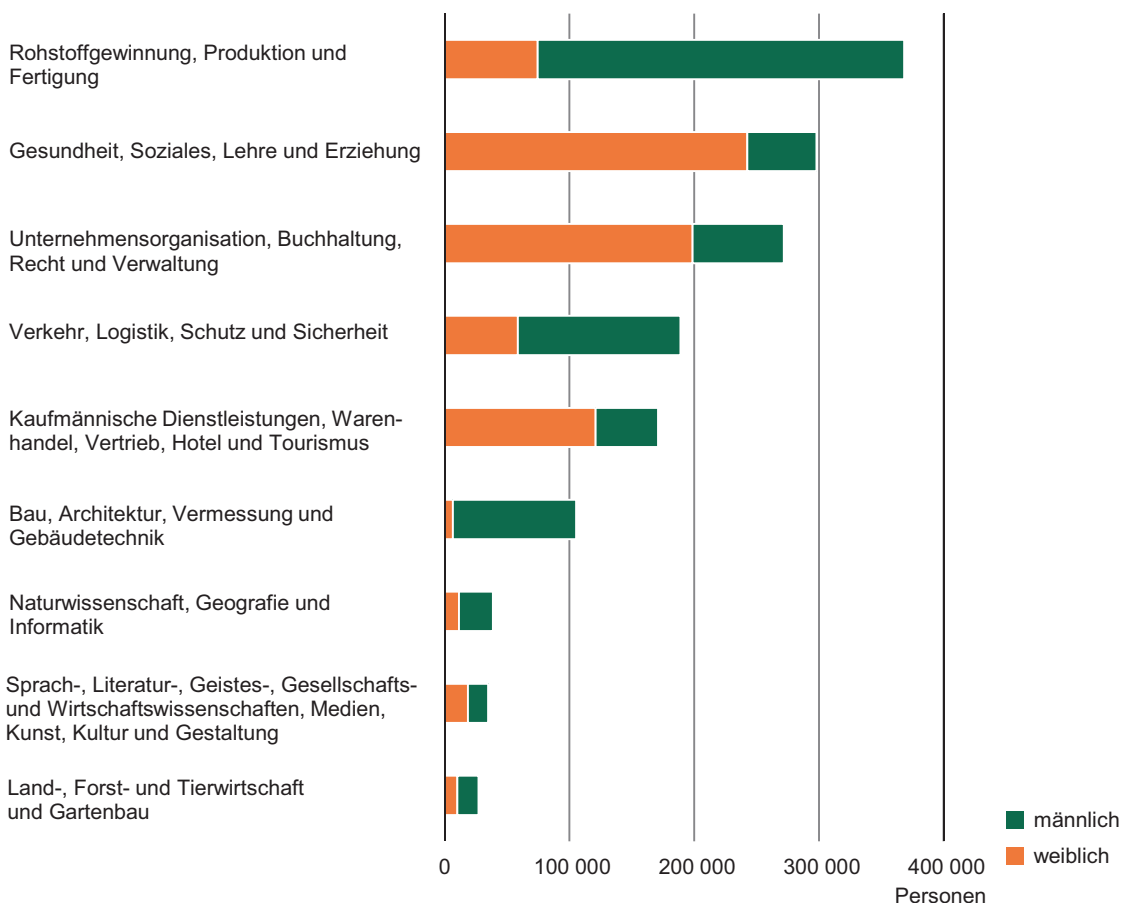




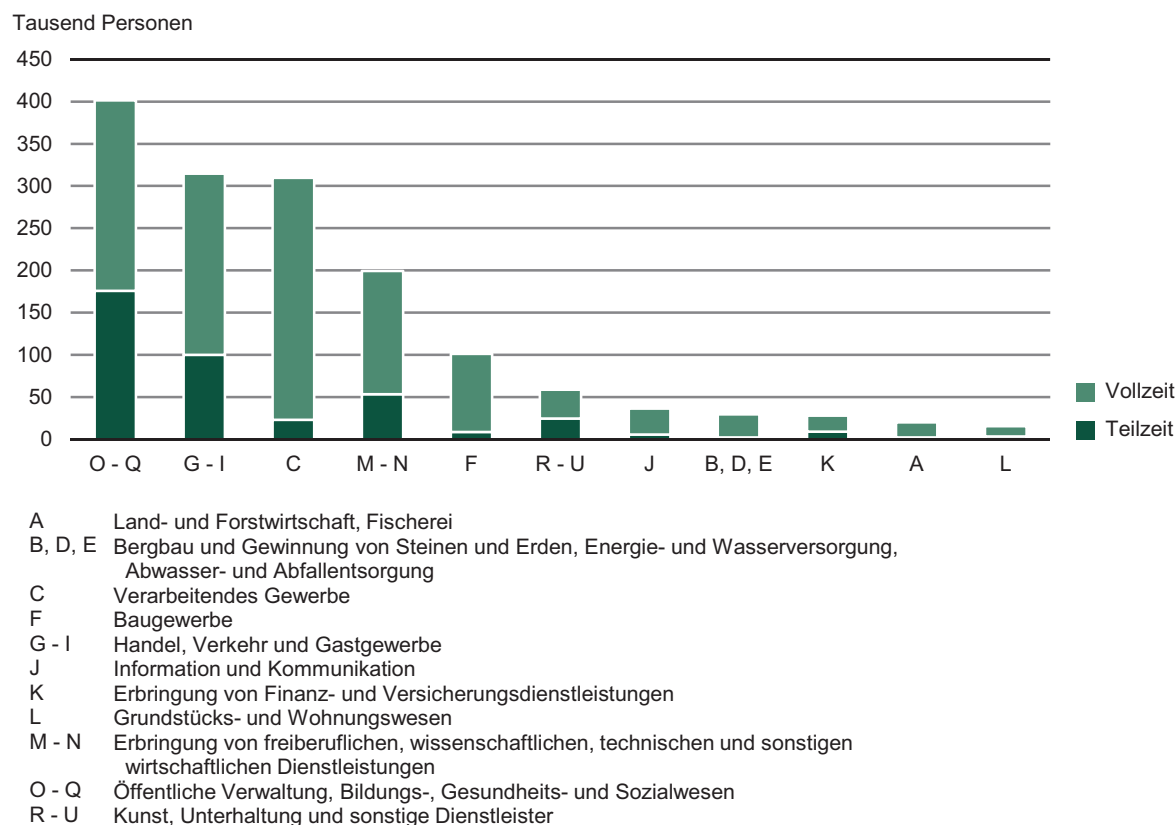
**Abb. 3 Sozialversicherungspflichtig Beschäftigte im Freistaat Sachsen seit 31. Dezember 2009 nach Wirtschaftszweigen**  
31. Dezember 2009 = 100



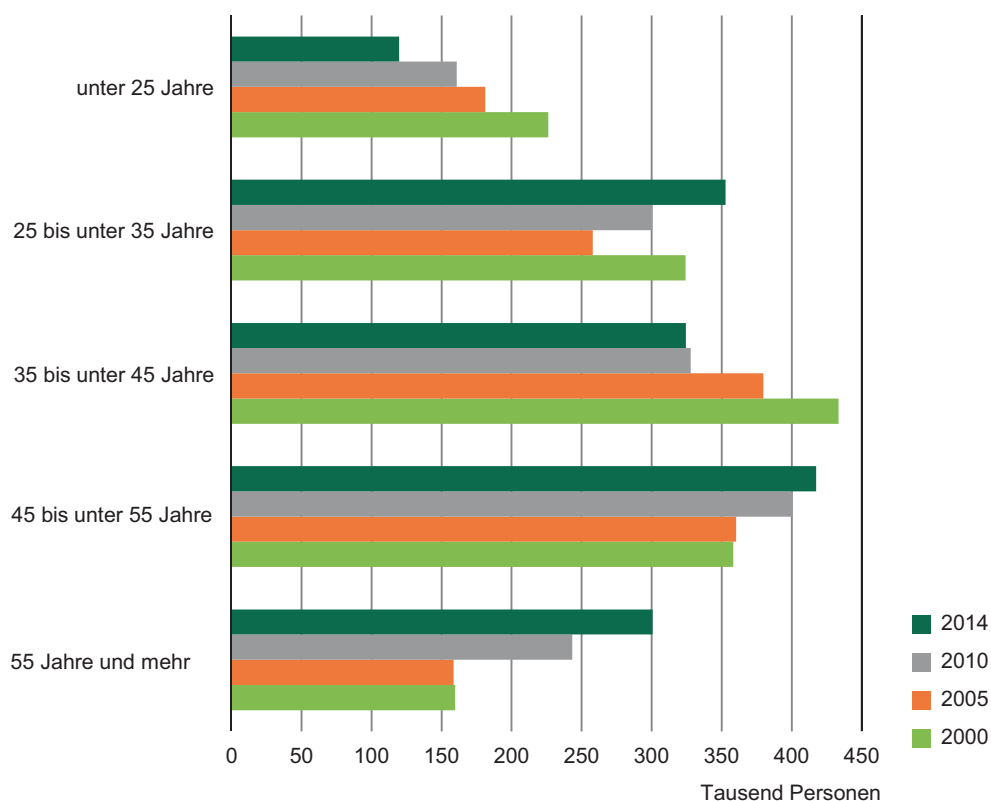
**Abb. 4 Sozialversicherungspflichtig Beschäftigte im Freistaat Sachsen am 31. Dezember 2014 nach ausgewählten Berufsbereichen und Geschlecht**



**Abb. 5 Sozialversicherungspflichtig Beschäftigte im Freistaat Sachsen am 31. Dezember 2014 nach Wirtschaftszweigen und Arbeitszeit**



**Abb. 6 Sozialversicherungspflichtig Beschäftigte im Freistaat Sachsen am 31. Dezember 2000, 2005, 2010 und 2014 nach Altersgruppen**



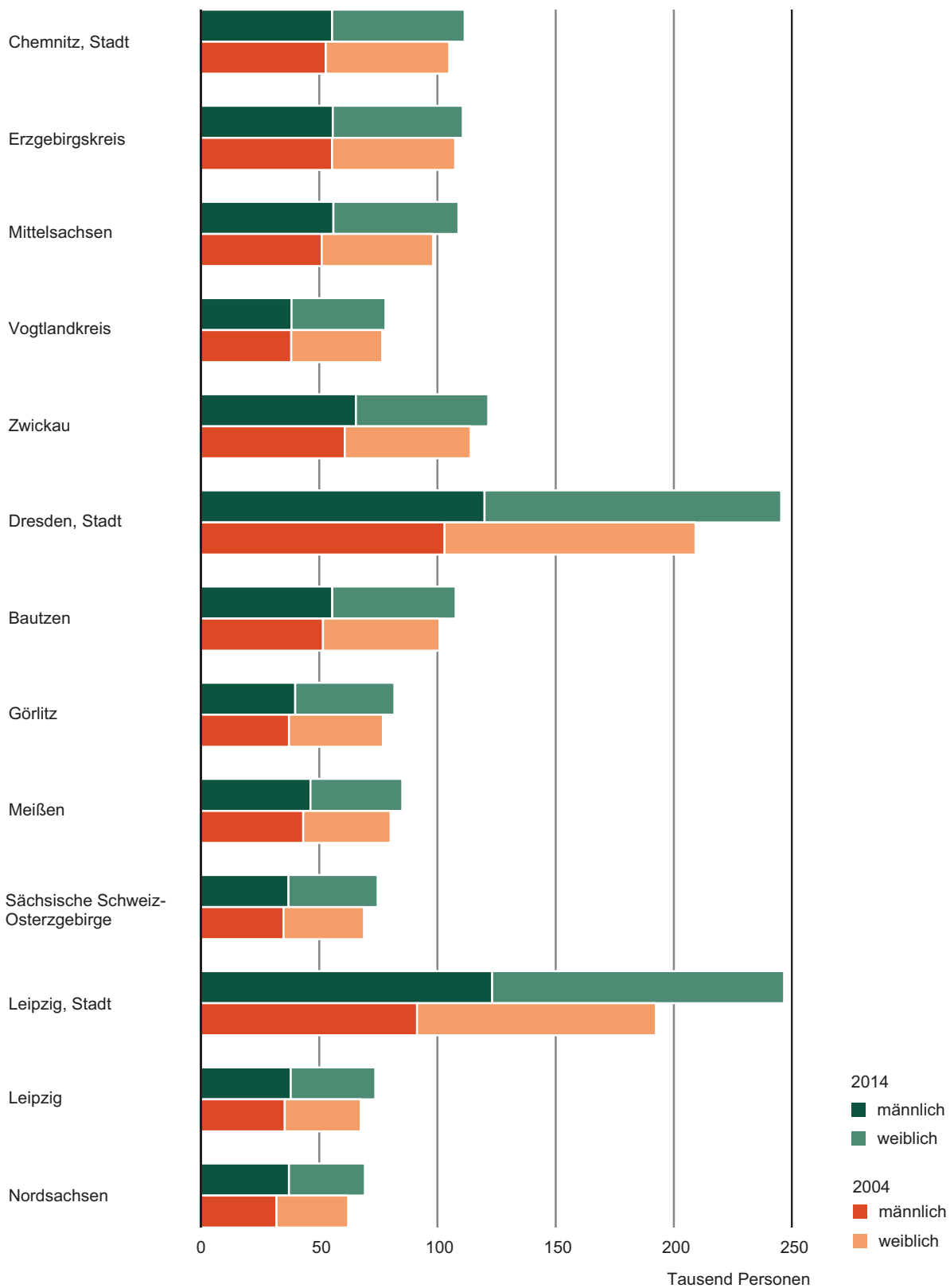
**Abb. 7 Altersaufbau der sozialversicherungspflichtig Beschäftigten im Freistaat Sachsen am 31. Dezember 2014 nach Geschlecht**



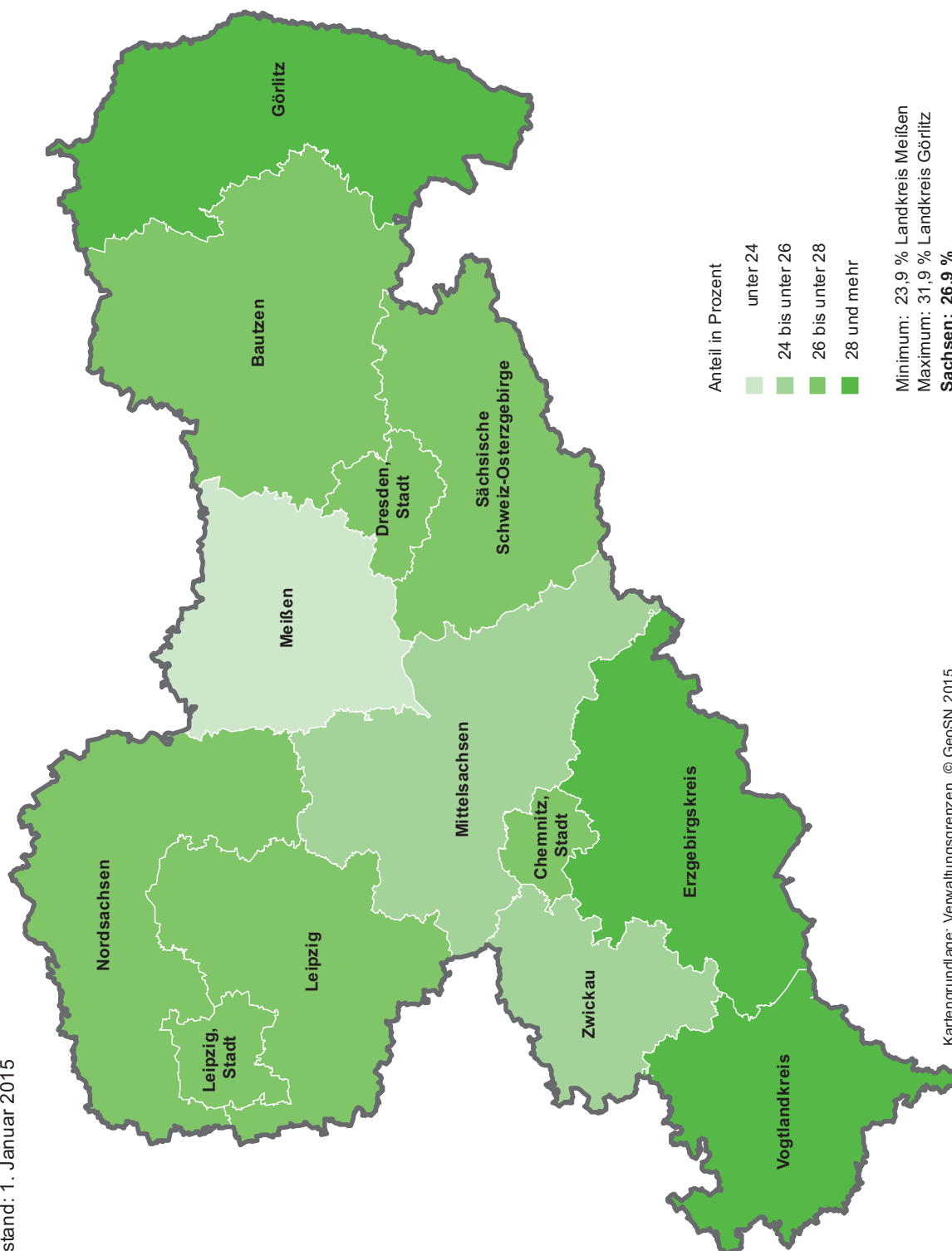
**Abb. 8 Anteil der Teilzeitbeschäftigten an den sozialversicherungspflichtig Beschäftigten im Freistaat Sachsen am 31. Dezember 2014 nach Berufen**



**Abb. 9 Sozialversicherungspflichtig Beschäftigte im Freistaat Sachsen am 31. Dezember 2004 und 2014 nach Kreisfreien Städten und Landkreisen sowie Geschlecht**

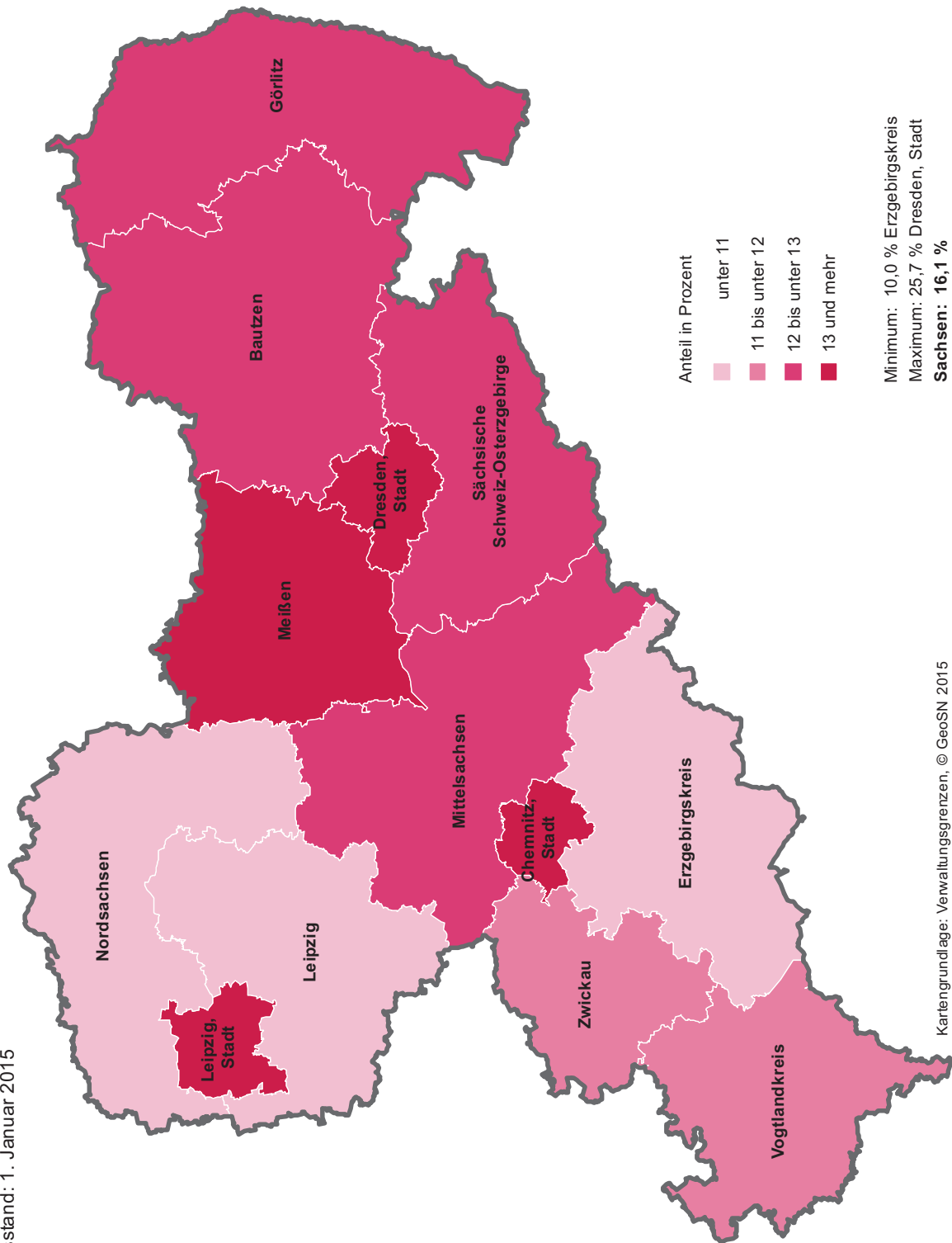


**Abb. 10 Anteil der Teilzeitbeschäftigten an den sozialversicherungspflichtig Beschäftigten im Freistaat Sachsen am 31. Dezember 2014**  
nach Kreisfreien Städten und Landkreisen  
Gebietsstand: 1. Januar 2015



Kartengrundlage: Verwaltungsgrenzen, © GeoSN 2015

**Abb. 11 Anteil der sozialversicherungspflichtig Beschäftigten mit akademischem Abschluss an allen sozialversicherungspflichtig Beschäftigten am 31. Dezember 2014 nach Kreisfreien Städten und Landkreisen**  
Gebietsstand: 1. Januar 2015



# 1. Sozialversicherungspflichtig Beschäftigte am 31. Dezember 2013 und 2014 nach Wirtschaftszweigen

| Wirtschaftsgliederung  | 31. Dezember 2013 |                  | 31. Dezember 2014 |                  |                         |            |
|--|-------------------|------------------|-------------------|------------------|-------------------------|------------|
|  | insgesamt         | Sachsen<br>= 100 | insgesamt         | Sachsen<br>= 100 | Veränderung zum Vorjahr |            |
|  | Personen          | %                | Personen          | %                | Personen                | %          |
| <b>Land- und Forstwirtschaft, Fischerei</b>  | <b>20 024</b>     | <b>1,3</b>       | <b>20 070</b>     | <b>1,3</b>       | <b>46</b>               | <b>0,2</b> |
| <b>Produzierendes Gewerbe</b>  | <b>436 569</b>    | <b>29,2</b>      | <b>440 054</b>    | <b>29,0</b>      | <b>3 485</b>            | <b>0,8</b> |
| Produzierendes Gewerbe ohne Baugewerbe   | 334 995           | 22,4             | 339 030           | 22,4             | 4 035                   | 1,2        |
| Bergbau und Gewinnung von Steinen und Erden  | 2 144             | 0,1              | 2 074             | 0,1              | -70                     | -3,3       |
| Verarbeitendes Gewerbe   | 304 923           | 20,4             | 309 664           | 20,4             | 4 741                   | 1,6        |
| Herstellung von Nahrungsmitteln und Getränken, Tabakverarbeitung   | 33 663            | 2,3              | 33 717            | 2,2              | 54                      | 0,2        |
| Herstellung von Textilien, Bekleidung, Leder und Lederwaren  | 11 265            | 0,8              | 11 435            | 0,8              | 170                     | 1,5        |
| Herstellung von Holz- und Papierwaren sowie Druckerzeugnissen  | 18 531            | 1,2              | 19 105            | 1,3              | 574                     | 3,1        |
| Kokerei, Mineralölverarbeitung, Herstellung von chemischen und pharmazeutischen Erzeugnissen                       | 11 763            | 0,8              | 11 135            | 0,7              | -628                    | -5,3       |
| Herstellung von Gummi- und Kunststoffwaren, Glas, Glaswaren und Keramik, Verarbeitung von Steinen und Erden        | 25 704            | 1,7              | 25 944            | 1,7              | 240                     | 0,9        |
| Metallerzeugung und -bearbeitung, Herstellung von -erzeugnissen  | 61 309            | 4,1              | 62 236            | 4,1              | 927                     | 1,5        |
| Herstellung von Datenverarbeitungsgeräten, elektronischen und optischen Erzeugnissen und elektrischen Ausrüstungen | 38 706            | 2,6              | 38 715            | 2,6              | 9                       | 0,0        |
| Maschinenbau   | 41 562            | 2,8              | 40 839            | 2,7              | -723                    | -1,7       |
| Herstellung von Kraftwagen und sonstiger Fahrzeugbau   | 37 682            | 2,5              | 41 321            | 2,7              | 3 639                   | 9,7        |
| Sonstige Herstellung von Waren, Reparatur und Installation von Maschinen und Ausrüstungen                          | 24 738            | 1,7              | 25 217            | 1,7              | 479                     | 1,9        |
| Energieversorgung  | 12 233            | 0,8              | 11 929            | 0,8              | -304                    | -2,5       |
| Wasserversorgung, Abwasser- und Abfallentsorgung   | 15 695            | 1,0              | 15 363            | 1,0              | -332                    | -2,1       |
| Baugewerbe   | 101 574           | 6,8              | 101 024           | 6,7              | -550                    | -0,5       |
| Hoch- und Tiefbau  | 31 425            | 2,1              | 31 371            | 2,1              | -54                     | -0,2       |
| <b>Dienstleistungsbereiche</b>   | <b>1 039 261</b>  | <b>69,5</b>      | <b>1 054 893</b>  | <b>69,6</b>      | <b>15 632</b>           | <b>1,5</b> |
| Handel, Verkehr und Gastgewerbe  | 309 977           | 20,7             | 314 753           | 20,8             | 4 776                   | 1,5        |
| Handel, Instandhaltung und Reparatur von Kfz   | 186 898           | 12,5             | 187 438           | 12,4             | 540                     | 0,3        |
| Großhandel   | 45 301            | 3,0              | 44 268            | 2,9              | -1 033                  | -2,3       |
| Einzelhandel   | 107 315           | 7,2              | 109 042           | 7,2              | 1 727                   | 1,6        |
| Verkehr und Lagerei  | 76 639            | 5,1              | 79 243            | 5,2              | 2 604                   | 3,4        |
| Gastgewerbe  | 46 440            | 3,1              | 48 072            | 3,2              | 1 632                   | 3,5        |
| Information und Kommunikation  | 35 212            | 2,4              | 36 253            | 2,4              | 1 041                   | 3,0        |
| Informationstechnologie und -dienstleistungen  | 24 201            | 1,6              | 25 268            | 1,7              | 1 067                   | 4,4        |
| Erbringung von Finanz- und Versicherungsdienstleistungen   | 28 926            | 1,9              | 27 950            | 1,8              | -976                    | -3,4       |
| Erbringung von Finanzdienstleistungen  | 18 382            | 1,2              | 17 978            | 1,2              | -404                    | -2,2       |
| Grundstücks- und Wohnungswesen   | 15 463            | 1,0              | 15 422            | 1,0              | -41                     | -0,3       |
| Erbringung von freiberuflichen, wissenschaftlichen, technischen und sonstigen wirtschaftlichen Dienstleistungen    | 188 486           | 12,6             | 199 138           | 13,1             | 10 652                  | 5,7        |
| Freiberufliche, wissenschaftliche und technische Dienstleister   | 74 899            | 5,0              | 78 316            | 5,2              | 3 417                   | 4,6        |
| Forschung und Entwicklung  | 11 488            | 0,8              | 11 377            | 0,8              | -111                    | -1,0       |
| Sonstige wirtschaftliche Dienstleistungen  | 113 587           | 7,6              | 120 822           | 8,0              | 7 235                   | 6,4        |
| Überlassung von Arbeitskräften   | 44 058            | 2,9              | 48 509            | 3,2              | 4 451                   | 10,1       |
| Öffentliche Verwaltung, Bildungs-, Gesundheits- und Sozialwesen  | 401 478           | 26,8             | 402 615           | 26,6             | 1 137                   | 0,3        |
| Öffentliche Verwaltung, Verteidigung; Sozialversicherung   | 95 631            | 6,4              | 93 876            | 6,2              | -1 755                  | -1,8       |
| Öffentliche Verwaltung   | 69 346            | 4,6              | 67 090            | 4,4              | -2 256                  | -3,3       |
| Erziehung und Unterricht   | 83 590            | 5,6              | 83 746            | 5,5              | 156                     | 0,2        |
| Gesundheits- und Sozialwesen   | 222 257           | 14,9             | 224 993           | 14,9             | 2 736                   | 1,2        |
| Gesundheitswesen   | 113 606           | 7,6              | 115 372           | 7,6              | 1 766                   | 1,6        |
| Kunst, Unterhaltung und sonstige Dienstleister   | 59 719            | 4,0              | 58 762            | 3,9              | -957                    | -1,6       |
| Kunst, Unterhaltung und Erholung   | 15 827            | 1,1              | 15 937            | 1,1              | 110                     | 0,7        |
| Erbringung von sonstigen Dienstleistungen  | 43 281            | 2,9              | 42 142            | 2,8              | -1 139                  | -2,6       |
| Reparatur von Datenverarbeitungsgeräten und Gebrauchsgütern  | 2 451             | 0,2              | 2 457             | 0,2              | 6                       | 0,2        |
| Private Haushalte mit Hauspersonal   | 598               | 0,0              | 669               | 0,0              | 71                      | 11,9       |
| Exterritoriale Organisationen und Körperschaften   | 13                | 0,0              | 14                | 0,0              | 1                       | 7,7        |
| Ohne Angabe  | 4                 | 0,0              | 2                 | 0,0              | -2                      | -50,0      |
| <b>Insgesamt</b>   | <b>1 495 858</b>  | <b>100</b>       | <b>1 515 019</b>  | <b>100</b>       | <b>19 161</b>           | <b>1,3</b> |



## 2. Weibliche sozialversicherungspflichtig Beschäftigte am 31. Dezember 2013 und 2014 nach Wirtschaftszweigen

| Wirtschaftsgliederung   | 31. Dezember 2013 |                        | 31. Dezember 2014 |                        |                            |            |
|---|-------------------|------------------------|-------------------|------------------------|----------------------------|------------|
|   | insgesamt         | Anteil an<br>insgesamt | insgesamt         | Anteil an<br>insgesamt | Veränderung zum<br>Vorjahr |            |
|   | Personen          | %                      | Personen          | %                      | Personen                   | %          |
| <b>Land- und Forstwirtschaft, Fischerei</b>   | <b>7 083</b>      | <b>35,4</b>            | <b>7 123</b>      | <b>35,5</b>            | <b>40</b>                  | <b>0,6</b> |
| <b>Produzierendes Gewerbe</b>   | <b>110 222</b>    | <b>25,2</b>            | <b>110 635</b>    | <b>25,1</b>            | <b>413</b>                 | <b>0,4</b> |
| Produzierendes Gewerbe ohne Baugewerbe  | 97 297            | 29,0                   | 97 785            | 28,8                   | 488                        | 0,5        |
| Bergbau und Gewinnung von Steinen und Erden   | 340               | 15,9                   | 330               | 15,9                   | -10                        | -2,9       |
| Verarbeitendes Gewerbe  | 89 174            | 29,2                   | 89 926            | 29,0                   | 752                        | 0,8        |
| Herstellung von Nahrungsmitteln und Getränken,<br>Tabakverarbeitung   | 20 356            | 60,5                   | 20 407            | 60,5                   | 51                         | 0,3        |
| Herstellung von Textilien, Bekleidung, Leder und Lederwaren   | 6 578             | 58,4                   | 6 570             | 57,5                   | -8                         | -0,1       |
| Herstellung von Holz- und Papierwaren sowie<br>Druckerzeugnissen  | 6 316             | 34,1                   | 6 529             | 34,2                   | 213                        | 3,4        |
| Kokerei, Mineralölverarbeitung, Herstellung von<br>chemischen und pharmazeutischen Erzeugnissen                       | 4 625             | 39,3                   | 4 510             | 40,5                   | -115                       | -2,5       |
| Herstellung von Gummi- und Kunststoffwaren, Glas, Glas-<br>waren und Keramik, Verarbeitung von Steinen und Erden      | 6 986             | 27,2                   | 6 994             | 27,0                   | 8                          | 0,1        |
| Metallerzeugung und -bearbeitung, Herstellung<br>von -erzeugnissen  | 11 222            | 18,3                   | 11 492            | 18,5                   | 270                        | 2,4        |
| Herstellung von Datenverarbeitungsgeräten, elektronischen und<br>optischen Erzeugnissen und elektrischen Ausrüstungen | 11 741            | 30,3                   | 11 681            | 30,2                   | -60                        | -0,5       |
| Maschinenbau  | 6 758             | 16,3                   | 6 785             | 16,6                   | 27                         | 0,4        |
| Herstellung von Kraftwagen und sonstiger Fahrzeugbau  | 6 008             | 15,9                   | 6 307             | 15,3                   | 299                        | 5,0        |
| Sonstige Herstellung von Waren, Reparatur und<br>Installation von Maschinen und Ausrüstungen                          | 8 584             | 34,7                   | 8 651             | 34,3                   | 67                         | 0,8        |
| Energieversorgung   | 3 989             | 32,6                   | 3 824             | 32,1                   | -165                       | -4,1       |
| Wasserversorgung, Abwasser- und Abfallentsorgung  | 3 794             | 24,2                   | 3 705             | 24,1                   | -89                        | -2,3       |
| Baugewerbe  | 12 925            | 12,7                   | 12 850            | 12,7                   | -75                        | -0,6       |
| Hoch- und Tiefbau   | 3 268             | 10,4                   | 3 231             | 10,3                   | -37                        | -1,1       |
| <b>Dienstleistungsbereiche</b>  | <b>622 060</b>    | <b>59,9</b>            | <b>629 398</b>    | <b>59,7</b>            | <b>7 338</b>               | <b>1,2</b> |
| Handel, Verkehr und Gastgewerbe   | 152 385           | 49,2                   | 155 002           | 49,2                   | 2 617                      | 1,7        |
| Handel, Instandhaltung und Reparatur von Kfz  | 103 113           | 55,2                   | 104 256           | 55,6                   | 1 143                      | 1,1        |
| Großhandel  | 15 915            | 35,1                   | 15 702            | 35,5                   | -213                       | -1,3       |
| Einzelhandel  | 79 837            | 74,4                   | 81 170            | 74,4                   | 1 333                      | 1,7        |
| Verkehr und Lagerei   | 19 599            | 25,6                   | 20 153            | 25,4                   | 554                        | 2,8        |
| Gastgewerbe   | 29 673            | 63,9                   | 30 593            | 63,6                   | 920                        | 3,1        |
| Information und Kommunikation   | 13 514            | 38,4                   | 13 647            | 37,6                   | 133                        | 1,0        |
| Informationstechnologie und -dienstleistungen   | 8 826             | 36,5                   | 8 949             | 35,4                   | 123                        | 1,4        |
| Erbringung von Finanz- und Versicherungsdienstleistungen  | 20 059            | 69,3                   | 19 274            | 69,0                   | -785                       | -3,9       |
| Erbringung von Finanzdienstleistungen   | 13 176            | 71,7                   | 12 792            | 71,2                   | -384                       | -2,9       |
| Grundstücks- und Wohnungswesen  | 8 177             | 52,9                   | 8 189             | 53,1                   | 12                         | 0,1        |
| Erbringung von freiberuflichen, wissenschaftlichen,<br>technischen und sonstigen wirtschaftlichen Dienstleistungen    | 87 765            | 46,6                   | 92 238            | 46,3                   | 4 473                      | 5,1        |
| Freiberufliche, wissenschaftliche und technische Dienstleister  | 40 497            | 54,1                   | 42 728            | 54,6                   | 2 231                      | 5,5        |
| Forschung und Entwicklung   | 4 432             | 38,6                   | 4 384             | 38,5                   | -48                        | -1,1       |
| Sonstige wirtschaftliche Dienstleistungen   | 47 268            | 41,6                   | 49 510            | 41,0                   | 2 242                      | 4,7        |
| Überlassung von Arbeitskräften  | 11 617            | 26,4                   | 12 565            | 25,9                   | 948                        | 8,2        |
| Öffentliche Verwaltung, Bildungs-, Gesundheits- und<br>Sozialwesen  | 300 415           | 74,8                   | 301 848           | 75,0                   | 1 433                      | 0,5        |
| Öffentliche Verwaltung, Verteidigung; Sozialversicherung  | 67 869            | 71,0                   | 66 869            | 71,2                   | -1 000                     | -1,5       |
| Öffentliche Verwaltung  | 47 654            | 68,7                   | 46 347            | 69,1                   | -1 307                     | -2,7       |
| Erziehung und Unterricht  | 58 664            | 70,2                   | 59 081            | 70,5                   | 417                        | 0,7        |
| Gesundheits- und Sozialwesen  | 173 882           | 78,2                   | 175 898           | 78,2                   | 2 016                      | 1,2        |
| Gesundheitswesen  | 93 800            | 82,6                   | 95 125            | 82,5                   | 1 325                      | 1,4        |
| Kunst, Unterhaltung und sonstige Dienstleister  | 39 745            | 66,6                   | 39 200            | 66,7                   | -545                       | -1,4       |
| Kunst, Unterhaltung und Erholung  | 8 122             | 51,3                   | 8 149             | 51,1                   | 27                         | 0,3        |
| Erbringung von sonstigen Dienstleistungen   | 31 137            | 71,9                   | 30 521            | 72,4                   | -616                       | -2,0       |
| Reparatur von Datenverarbeitungsgeräten und<br>Gebrauchsgütern  | 822               | 33,5                   | 814               | 33,1                   | -8                         | -1,0       |
| Private Haushalte mit Hauspersonal  | 477               | 79,8                   | 520               | 77,7                   | 43                         | 9,0        |
| Exterritoriale Organisationen und Körperschaften  | 9                 | 69,2                   | 10                | 71,4                   | 1                          | 11,1       |
| Ohne Angabe   | 1                 | 25,0                   | -                 | -                      | -1                         | -100,0     |
| <b>Insgesamt</b>  | <b>739 366</b>    | <b>49,4</b>            | <b>747 156</b>    | <b>49,3</b>            | <b>7 790</b>               | <b>1,1</b> |

### 3. Sozialversicherungspflichtig Beschäftigte am 31. Dezember 2014 nach Wirtschaftszweigen, Arbeitszeit und Geschlecht

| Wirtschaftsgliederung  | Insgesamt        |                |                | Vollzeitbeschäftigte |                |                |
|--|------------------|----------------|----------------|----------------------|----------------|----------------|
|  | insgesamt        | männlich       | weiblich       | insgesamt            | männlich       | weiblich       |
|  | Personen         |                |                |                      |                |                |
| <b>Land- und Forstwirtschaft, Fischerei</b>                    | <b>20 070</b>    | <b>12 947</b>  | <b>7 123</b>   | <b>17 748</b>        | <b>12 231</b>  | <b>5 517</b>   |
| <b>Produzierendes Gewerbe</b>                                  | <b>440 054</b>   | <b>329 419</b> | <b>110 635</b> | <b>406 108</b>       | <b>320 371</b> | <b>85 737</b>  |
| Produzierendes Gewerbe ohne Baugewerbe                         | 339 030          | 241 245        | 97 785         | 313 698              | 235 876        | 77 822         |
| Bergbau und Gewinnung von Steinen und Erden                    | 2 074            | 1 744          | 330            | 1 946                | 1 697          | 249            |
| Verarbeitendes Gewerbe   | 309 664          | 219 738        | 89 926         | 286 569              | 215 069        | 71 500         |
| Herstellung von Nahrungsmitteln und Getränken,                 |                  |                |                |                      |                |                |
| Tabakverarbeitung  | 33 717           | 13 310         | 20 407         | 26 191               | 12 522         | 13 669         |
| Herstellung von Textilien, Bekleidung, Leder und Lederwaren    | 11 435           | 4 865          | 6 570          | 10 124               | 4 722          | 5 402          |
| Herstellung von Holz- und Papierwaren sowie                    |                  |                |                |                      |                |                |
| Druckerzeugnissen  | 19 105           | 12 576         | 6 529          | 17 575               | 12 239         | 5 336          |
| Kokerei, Mineralölverarbeitung, Herstellung von                |                  |                |                |                      |                |                |
| chemischen und pharmazeutischen Erzeugnissen                   | 11 135           | 6 625          | 4 510          | 10 415               | 6 463          | 3 952          |
| Herstellung von Gummi- und Kunststoffwaren, Glas, Glas-        |                  |                |                |                      |                |                |
| waren und Keramik, Verarbeitung von Steinen und Erden          | 25 944           | 18 950         | 6 994          | 24 633               | 18 695         | 5 938          |
| Metallerzeugung und -bearbeitung, Herstellung                  |                  |                |                |                      |                |                |
| von -erzeugnissen  | 62 236           | 50 744         | 11 492         | 59 256               | 49 875         | 9 381          |
| Herstellung von Datenverarbeitungsgeräten, elektronischen und  |                  |                |                |                      |                |                |
| optischen Erzeugnissen und elektrischen Ausrüstungen           | 38 715           | 27 034         | 11 681         | 36 080               | 26 242         | 9 838          |
| Maschinenbau   | 40 839           | 34 054         | 6 785          | 39 343               | 33 643         | 5 700          |
| Herstellung von Kraftwagen und sonstiger Fahrzeugbau           | 41 321           | 35 014         | 6 307          | 40 280               | 34 610         | 5 670          |
| Sonstige Herstellung von Waren, Reparatur und                  |                  |                |                |                      |                |                |
| Installation von Maschinen und Ausrüstungen                    | 25 217           | 16 566         | 8 651          | 22 672               | 16 058         | 6 614          |
| Energieversorgung  | 11 929           | 8 105          | 3 824          | 11 071               | 7 848          | 3 223          |
| Wasserversorgung, Abwasser- und Abfallentsorgung               | 15 363           | 11 658         | 3 705          | 14 112               | 11 262         | 2 850          |
| Baugewerbe   | 101 024          | 88 174         | 12 850         | 92 410               | 84 495         | 7 915          |
| Hoch- und Tiefbau  | 31 371           | 28 140         | 3 231          | 29 752               | 27 484         | 2 268          |
| <b>Dienstleistungsbereiche</b>                                 | <b>1 054 893</b> | <b>425 495</b> | <b>629 398</b> | <b>681 964</b>       | <b>358 832</b> | <b>323 132</b> |
| Handel, Verkehr und Gastgewerbe                                | 314 753          | 159 751        | 155 002        | 214 743              | 139 742        | 75 001         |
| Handel, Instandhaltung und Reparatur von Kfz                   | 187 438          | 83 182         | 104 256        | 121 644              | 74 605         | 47 039         |
| Großhandel   | 44 268           | 28 566         | 15 702         | 38 310               | 27 310         | 11 000         |
| Einzelhandel   | 109 042          | 27 872         | 81 170         | 52 187               | 21 602         | 30 585         |
| Verkehr und Lagerei  | 79 243           | 59 090         | 20 153         | 64 967               | 52 606         | 12 361         |
| Gastgewerbe  | 48 072           | 17 479         | 30 593         | 28 132               | 12 531         | 15 601         |
| Information und Kommunikation                                  | 36 253           | 22 606         | 13 647         | 30 496               | 20 565         | 9 931          |
| Informationstechnologie und -dienstleistungen                  | 25 268           | 16 319         | 8 949          | 21 823               | 15 139         | 6 684          |
| Erbringung von Finanz- und Versicherungsdienstleistungen       | 27 950           | 8 676          | 19 274         | 18 962               | 7 933          | 11 029         |
| Erbringung von Finanzdienstleistungen                          | 17 978           | 5 186          | 12 792         | 11 921               | 4 847          | 7 074          |
| Grundstücks- und Wohnungswesen                                 | 15 422           | 7 233          | 8 189          | 12 290               | 6 347          | 5 943          |
| Erbringung von freiberuflichen, wissenschaftlichen,            |                  |                |                |                      |                |                |
| technischen und sonstigen wirtschaftlichen Dienstleistungen    | 199 138          | 106 900        | 92 238         | 145 954              | 92 978         | 52 976         |
| Freiberufliche, wissenschaftliche und technische Dienstleister | 78 316           | 35 588         | 42 728         | 59 737               | 31 555         | 28 182         |
| Forschung und Entwicklung                                      | 11 377           | 6 993          | 4 384          | 8 572                | 5 743          | 2 829          |
| Sonstige wirtschaftliche Dienstleistungen                      | 120 822          | 71 312         | 49 510         | 86 217               | 61 423         | 24 794         |
| Überlassung von Arbeitskräften                                 | 48 509           | 35 944         | 12 565         | 43 954               | 33 817         | 10 137         |
| Öffentliche Verwaltung, Bildungs-, Gesundheits- und            |                  |                |                |                      |                |                |
| Sozialwesen  | 402 615          | 100 767        | 301 848        | 225 423              | 76 177         | 149 246        |
| Öffentliche Verwaltung, Verteidigung; Sozialversicherung       | 93 876           | 27 007         | 66 869         | 62 910               | 22 990         | 39 920         |
| Öffentliche Verwaltung   | 67 090           | 20 743         | 46 347         | 41 935               | 17 035         | 24 900         |
| Erziehung und Unterricht                                       | 83 746           | 24 665         | 59 081         | 46 791               | 17 886         | 28 905         |
| Gesundheits- und Sozialwesen                                   | 224 993          | 49 095         | 175 898        | 115 722              | 35 301         | 80 421         |
| Gesundheitswesen   | 115 372          | 20 247         | 95 125         | 66 868               | 15 855         | 51 013         |
| Kunst, Unterhaltung und sonstige Dienstleister                 | 58 762           | 19 562         | 39 200         | 34 096               | 15 090         | 19 006         |
| Kunst, Unterhaltung und Erholung                               | 15 937           | 7 788          | 8 149          | 11 988               | 6 419          | 5 569          |
| Erbringung von sonstigen Dienstleistungen                      | 42 142           | 11 621         | 30 521         | 21 857               | 8 602          | 13 255         |
| Reparatur von Datenverarbeitungsgeräten und                    |                  |                |                |                      |                |                |
| Gebrauchsgütern  | 2 457            | 1 643          | 814            | 2 030                | 1 513          | 517            |
| Private Haushalte mit Hauspersonal                             | 669              | 149            | 520            | 240                  | 65             | 175            |
| Exterritoriale Organisationen und Körperschaften               | 14               | 4              | 10             | 11                   | 4              | 7              |
| Ohne Angabe  | 2                | 2              | -              | 2                    | 2              | -              |
| <b>Insgesamt</b>   | <b>1 515 019</b> | <b>767 863</b> | <b>747 156</b> | <b>1 105 822</b>     | <b>691 436</b> | <b>414 386</b> |

| Teilzeitbeschäftigte |          |          |                          |          |          | Wirtschaftsgliederung  |
|----------------------|----------|----------|--------------------------|----------|----------|--|
| insgesamt            | männlich | weiblich | insgesamt                | männlich | weiblich |  |
| Personen             |          |          | Anteil an insgesamt in % |          |          |  |
| 2 322                | 716      | 1 606    | 11,6                     | 5,5      | 22,5     | Land- und Forstwirtschaft, Fischerei                           |
| 33 946               | 9 048    | 24 898   | 7,7                      | 2,7      | 22,5     | Produzierendes Gewerbe   |
| 25 332               | 5 369    | 19 963   | 7,5                      | 2,2      | 20,4     | Produzierendes Gewerbe ohne Baugewerbe                         |
| 128                  | 47       | 81       | 6,2                      | 2,7      | 24,5     | Bergbau und Gewinnung von Steinen und Erden                    |
| 23 095               | 4 669    | 18 426   | 7,5                      | 2,1      | 20,5     | Verarbeitendes Gewerbe   |
| 7 526                | 788      | 6 738    | 22,3                     | 5,9      | 33,0     | Herstellung von Nahrungsmitteln und Getränken,                 |
| 1 311                | 143      | 1 168    | 11,5                     | 2,9      | 17,8     | Tabakverarbeitung  |
| 1 530                | 337      | 1 193    | 8,0                      | 2,7      | 18,3     | Herstellung von Textilien, Bekleidung, Leder und Lederwaren    |
| 720                  | 162      | 558      | 6,5                      | 2,4      | 12,4     | Herstellung von Holz- und Papierwaren sowie                    |
| 1 311                | 255      | 1 056    | 5,1                      | 1,3      | 15,1     | Druckerzeugnissen  |
| 2 980                | 869      | 2 111    | 4,8                      | 1,7      | 18,4     | Kokerei, Mineralölverarbeitung, Herstellung von                |
| 2 635                | 792      | 1 843    | 6,8                      | 2,9      | 15,8     | chemischen und pharmazeutischen Erzeugnissen                   |
| 1 496                | 411      | 1 085    | 3,7                      | 1,2      | 16,0     | Herstellung von Gummi- und Kunststoffwaren, Glas, Glas-        |
| 1 041                | 404      | 637      | 2,5                      | 1,2      | 10,1     | waren und Keramik, Verarbeitung von Steinen und Erden          |
| 2 545                | 508      | 2 037    | 10,1                     | 3,1      | 23,5     | Metallerzeugung und -bearbeitung, Herstellung                  |
| 858                  | 257      | 601      | 7,2                      | 3,2      | 15,7     | von -erzeugnissen  |
| 1 251                | 396      | 855      | 8,1                      | 3,4      | 23,1     | Herstellung von Datenverarbeitungsgeräten, elektronischen und  |
| 8 614                | 3 679    | 4 935    | 8,5                      | 4,2      | 38,4     | optischen Erzeugnissen und elektrischen Ausrüstungen           |
| 1 619                | 656      | 963      | 5,2                      | 2,3      | 29,8     | Maschinenbau   |
| 371 561              | 65 862   | 305 699  | 35,2                     | 15,5     | 48,6     | Herstellung von Kraftwagen und sonstiger Fahrzeugbau           |
| 100 008              | 20 008   | 80 000   | 31,8                     | 12,5     | 51,6     | Sonstige Herstellung von Waren, Reparatur und                  |
| 65 793               | 8 576    | 57 217   | 35,1                     | 10,3     | 54,9     | Installation von Maschinen und Ausrüstungen                    |
| 5 958                | 1 256    | 4 702    | 13,5                     | 4,4      | 29,9     | Energieversorgung  |
| 56 854               | 6 269    | 50 585   | 52,1                     | 22,5     | 62,3     | Wasserversorgung, Abwasser- und Abfallentsorgung               |
| 14 275               | 6 484    | 7 791    | 18,0                     | 11,0     | 38,7     | Baugewerbe   |
| 19 940               | 4 948    | 14 992   | 41,5                     | 28,3     | 49,0     | Hoch- und Tiefbau  |
| 5 757                | 2 041    | 3 716    | 15,9                     | 9,0      | 27,2     | Dienstleistungsbereiche  |
| 3 445                | 1 180    | 2 265    | 13,6                     | 7,2      | 25,3     | Handel, Verkehr und Gastgewerbe                                |
| 8 988                | 743      | 8 245    | 32,2                     | 8,6      | 42,8     | Handel, Instandhaltung und Reparatur von Kfz                   |
| 6 057                | 339      | 5 718    | 33,7                     | 6,5      | 44,7     | Großhandel   |
| 3 132                | 886      | 2 246    | 20,3                     | 12,2     | 27,4     | Einzelhandel   |
| 53 184               | 13 922   | 39 262   | 26,7                     | 13,0     | 42,6     | Verkehr und Lagerei  |
| 18 579               | 4 033    | 14 546   | 23,7                     | 11,3     | 34,0     | Gastgewerbe  |
| 2 805                | 1 250    | 1 555    | 24,7                     | 17,9     | 35,5     | Information und Kommunikation                                  |
| 34 605               | 9 889    | 24 716   | 28,6                     | 13,9     | 49,9     | Informationstechnologie und -dienstleistungen                  |
| 4 555                | 2 127    | 2 428    | 9,4                      | 5,9      | 19,3     | Erbringung von Finanz- und Versicherungsdienstleistungen       |
| 175 826              | 23 790   | 152 036  | 43,7                     | 23,6     | 50,4     | Erbringung von Finanzdienstleistungen                          |
| 30 965               | 4 016    | 26 949   | 33,0                     | 14,9     | 40,3     | Grundstücks- und Wohnungswesen                                 |
| 25 154               | 3 707    | 21 447   | 37,5                     | 17,9     | 46,3     | Erbringung von freiberuflichen, wissenschaftlichen,            |
| 36 953               | 6 777    | 30 176   | 44,1                     | 27,5     | 51,1     | technischen und sonstigen wirtschaftlichen Dienstleistungen    |
| 107 908              | 12 997   | 94 911   | 48,0                     | 26,5     | 54,0     | Freiberufliche, wissenschaftliche und technische Dienstleister |
| 48 504               | 4 392    | 44 112   | 42,0                     | 21,7     | 46,4     | Forschung und Entwicklung                                      |
| 24 666               | 4 472    | 20 194   | 42,0                     | 22,9     | 51,5     | Sonstige wirtschaftliche Dienstleistungen                      |
| 3 949                | 1 369    | 2 580    | 24,8                     | 17,6     | 31,7     | Überlassung von Arbeitskräften                                 |
| 20 285               | 3 019    | 17 266   | 48,1                     | 26,0     | 56,6     | Öffentliche Verwaltung, Bildungs-, Gesundheits- und            |
| 427                  | 130      | 297      | 17,4                     | 7,9      | 36,5     | Sozialwesen  |
| 429                  | 84       | 345      | 64,1                     | 56,4     | 66,3     | Öffentliche Verwaltung, Verteidigung; Sozialversicherung       |
| 3                    | -        | 3        | 21,4                     | 0,0      | 30,0     | Öffentliche Verwaltung   |
| -                    | -        | -        | 0,0                      | 0,0      | 0,0      | Erziehung und Unterricht                                       |
| 407 829              | 75 626   | 332 203  | 26,9                     | 9,8      | 44,5     | Gesundheits- und Sozialwesen                                   |
|                      |          |          |                          |          |          | Gesundheitswesen   |
|                      |          |          |                          |          |          | Kunst, Unterhaltung und sonstige Dienstleister                 |
|                      |          |          |                          |          |          | Kunst, Unterhaltung und Erholung                               |
|                      |          |          |                          |          |          | Erbringung von sonstigen Dienstleistungen                      |
|                      |          |          |                          |          |          | Reparatur von Datenverarbeitungsgeräten und                    |
|                      |          |          |                          |          |          | Gebrauchsgütern  |
|                      |          |          |                          |          |          | Private Haushalte mit Hauspersonal                             |
|                      |          |          |                          |          |          | Exterritoriale Organisationen und Körperschaften               |
|                      |          |          |                          |          |          | Ohne Angabe  |
|                      |          |          |                          |          |          | Insgesamt  |

#### 4. Sozialversicherungspflichtig Beschäftigte am 31. Dezember 2014 nach Wirtschaftszweigen, Geschlecht und Altersgruppen

| Wirtschaftsgliederung  |               | Insgesamt        | Davon im      |               |                |                |                |
|--|---------------|------------------|---------------|---------------|----------------|----------------|----------------|
|  |               |                  | unter 20      | 20 - 25       | 25 - 30        | 30 - 40        | 40 - 50        |
|  | männlich = m  |                  |               |               |                |                |                |
|  | weiblich = w  |                  |               |               |                |                |                |
|  | insgesamt = i |                  |               |               |                |                |                |
| Land- und Forstwirtschaft,<br>Fischerei  | m             | 12 947           | 694           | 1 012         | 1 456          | 1 916          | 2 796          |
|  | w             | 7 123            | 231           | 452           | 668            | 1 134          | 1 751          |
|  | i             | 20 070           | 925           | 1 464         | 2 124          | 3 050          | 4 547          |
| Produzierendes Gewerbe<br>ohne Baugewerbe  | m             | 241 245          | 6 854         | 14 339        | 27 708         | 54 154         | 58 124         |
|  | w             | 97 785           | 1 640         | 4 289         | 8 658          | 19 217         | 24 666         |
|  | i             | 339 030          | 8 494         | 18 628        | 36 366         | 73 371         | 82 790         |
| Verarbeitendes Gewerbe   | m             | 219 738          | 6 271         | 13 395        | 26 173         | 50 952         | 52 714         |
|  | w             | 89 926           | 1 473         | 3 902         | 8 021          | 17 730         | 22 733         |
|  | i             | 309 664          | 7 744         | 17 297        | 34 194         | 68 682         | 75 447         |
| Baugewerbe   | m             | 88 174           | 2 654         | 4 561         | 7 861          | 19 774         | 23 580         |
|  | w             | 12 850           | 151           | 366           | 881            | 2 469          | 3 505          |
|  | i             | 101 024          | 2 805         | 4 927         | 8 742          | 22 243         | 27 085         |
| Handel, Verkehr und Gastgewerbe  | m             | 159 751          | 4 641         | 10 705        | 19 414         | 37 262         | 38 473         |
|  | w             | 155 002          | 3 273         | 9 633         | 17 630         | 34 309         | 39 412         |
|  | i             | 314 753          | 7 914         | 20 338        | 37 044         | 71 571         | 77 885         |
| Information und Kommunikation  | m             | 22 606           | 168           | 1 094         | 3 432          | 7 564          | 5 379          |
|  | w             | 13 647           | 73            | 634           | 1 995          | 3 974          | 3 355          |
|  | i             | 36 253           | 241           | 1 728         | 5 427          | 11 538         | 8 734          |
| Erbringung von Finanz- und<br>Versicherungsdienstleistungen  | m             | 8 676            | 183           | 593           | 911            | 2 264          | 2 513          |
|  | w             | 19 274           | 236           | 897           | 1 558          | 3 657          | 6 447          |
|  | i             | 27 950           | 419           | 1 490         | 2 469          | 5 921          | 8 960          |
| Grundstücks- und Wohnungs-<br>wesen  | m             | 7 233            | 59            | 246           | 453            | 1 342          | 1 793          |
|  | w             | 8 189            | 108           | 380           | 692            | 1 665          | 1 994          |
|  | i             | 15 422           | 167           | 626           | 1 145          | 3 007          | 3 787          |
| Erbringung von freiberuflichen,<br>wissenschaftlichen, technischen<br>und sonstigen wirtschaftlichen<br>Dienstleistungen | m             | 106 900          | 828           | 6 539         | 15 492         | 28 539         | 22 519         |
|  | w             | 92 238           | 813           | 4 826         | 11 489         | 22 549         | 21 685         |
|  | i             | 199 138          | 1 641         | 11 365        | 26 981         | 51 088         | 44 204         |
| Öffentliche Verwaltung, Bildungs-<br>Gesundheits- und Sozialwesen  | m             | 100 767          | 3 712         | 6 237         | 12 395         | 23 576         | 20 837         |
|  | w             | 301 848          | 5 989         | 15 861        | 34 258         | 62 560         | 70 987         |
|  | i             | 402 615          | 9 701         | 22 098        | 46 653         | 86 136         | 91 824         |
| Kunst, Unterhaltung und sonstige<br>Dienstleister  | m             | 19 562           | 423           | 942           | 1 760          | 4 148          | 4 814          |
|  | w             | 39 200           | 960           | 2 308         | 4 531          | 8 892          | 8 903          |
|  | i             | 58 762           | 1 383         | 3 250         | 6 291          | 13 040         | 13 717         |
| Ohne Angabe  | m             | 2                | -             | -             | 1              | -              | 1              |
|  | w             | -                | -             | -             | -              | -              | -              |
|  | i             | 2                | -             | -             | 1              | -              | 1              |
| <b>Insgesamt</b>   | <b>m</b>      | <b>767 863</b>   | <b>20 216</b> | <b>46 268</b> | <b>90 883</b>  | <b>180 539</b> | <b>180 829</b> |
|  | <b>w</b>      | <b>747 156</b>   | <b>13 474</b> | <b>39 646</b> | <b>82 360</b>  | <b>160 426</b> | <b>182 705</b> |
|  | <b>i</b>      | <b>1 515 019</b> | <b>33 690</b> | <b>85 914</b> | <b>173 243</b> | <b>340 965</b> | <b>363 534</b> |

| Alter von ... bis unter ... Jahren |                |                |              | Durchschnittsalter | Wirtschaftsgliederung |                                   |
|------------------------------------|----------------|----------------|--------------|--------------------|-----------------------|-----------------------------------|
| 50 - 55                            | 55 - 60        | 60 - 65        | 65 und mehr  |                    |                       |                                   |
| 1 830                              | 1 848          | 1 303          | 92           | 42,6               | m                     | Land- und Forstwirtschaft,        |
| 1 178                              | 1 028          | 652            | 29           | 43,8               | w                     | Fischerei                         |
| 3 008                              | 2 876          | 1 955          | 121          | 43,0               | i                     |                                   |
| 33 056                             | 28 321         | 17 602         | 1 087        | 42,0               | m                     | Produzierendes Gewerbe            |
| 16 791                             | 14 140         | 8 071          | 313          | 44,2               | w                     | ohne Baugewerbe                   |
| 49 847                             | 42 461         | 25 673         | 1 400        | 42,6               | i                     |                                   |
| 29 138                             | 24 599         | 15 491         | 1 005        | 41,7               | m                     | Verarbeitendes Gewerbe            |
| 15 427                             | 12 955         | 7 389          | 296          | 44,2               | w                     |                                   |
| 44 565                             | 37 554         | 22 880         | 1 301        | 42,4               | i                     |                                   |
| 13 709                             | 10 254         | 5 372          | 409          | 42,6               | m                     | Baugewerbe                        |
| 2 250                              | 1 926          | 1 190          | 112          | 45,6               | w                     |                                   |
| 15 959                             | 12 180         | 6 562          | 521          | 43,0               | i                     |                                   |
| 21 438                             | 16 926         | 9 943          | 949          | 41,3               | m                     | Handel, Verkehr und Gastgewerbe   |
| 22 729                             | 17 940         | 9 635          | 441          | 42,1               | w                     |                                   |
| 44 167                             | 34 866         | 19 578         | 1 390        | 41,7               | i                     |                                   |
| 2 334                              | 1 621          | 943            | 71           | 39,6               | m                     | Information und Kommunikation     |
| 1 662                              | 1 217          | 704            | 33           | 40,8               | w                     |                                   |
| 3 996                              | 2 838          | 1 647          | 104          | 40,1               | i                     |                                   |
| 1 074                              | 705            | 394            | 39           | 40,9               | m                     | Erbringung von Finanz- und        |
| 2 971                              | 2 339          | 1 144          | 25           | 43,6               | w                     | Versicherungsdienstleistungen     |
| 4 045                              | 3 044          | 1 538          | 64           | 42,8               | i                     |                                   |
| 1 232                              | 1 115          | 876            | 117          | 46,5               | m                     | Grundstücks- und Wohnungs-        |
| 1 351                              | 1 137          | 819            | 43           | 44,5               | w                     | wesen                             |
| 2 583                              | 2 252          | 1 695          | 160          | 45,4               | i                     |                                   |
| 13 228                             | 11 579         | 7 271          | 905          | 41,4               | m                     | Erbringung von freiberuflichen,   |
| 13 339                             | 10 998         | 6 226          | 313          | 42,3               | w                     | wissenschaftlichen, technischen   |
| 26 567                             | 22 577         | 13 497         | 1 218        | 41,8               | i                     | und sonstigen wirtschaftlichen    |
| 12 784                             | 11 525         | 8 904          | 797          | 41,7               | m                     | Dienstleistungen                  |
| 45 706                             | 40 213         | 25 501         | 773          | 43,1               | w                     | Öffentliche Verwaltung, Bildungs- |
| 58 490                             | 51 738         | 34 405         | 1 570        | 42,8               | i                     | Gesundheits- und Sozialwesen      |
| 2 947                              | 2 464          | 1 809          | 255          | 43,8               | m                     | Kunst, Unterhaltung und sonstige  |
| 5 431                              | 4 682          | 3 262          | 231          | 42,4               | w                     | Dienstleister                     |
| 8 378                              | 7 146          | 5 071          | 486          | 42,9               | i                     |                                   |
| -                                  | -              | -              | -            | 38,0               | m                     | Ohne Angabe                       |
| -                                  | -              | -              | -            | -                  | w                     |                                   |
| -                                  | -              | -              | -            | 38,0               | i                     |                                   |
| <b>103 632</b>                     | <b>86 358</b>  | <b>54 417</b>  | <b>4 721</b> | <b>41,8</b>        | <b>m</b>              | <b>Insgesamt</b>                  |
| <b>113 408</b>                     | <b>95 620</b>  | <b>57 204</b>  | <b>2 313</b> | <b>42,9</b>        | <b>w</b>              |                                   |
| <b>217 040</b>                     | <b>181 978</b> | <b>111 621</b> | <b>7 034</b> | <b>42,4</b>        | <b>i</b>              |                                   |

### 5. Sozialversicherungspflichtig Beschäftigte am 31. Dezember 2014 nach Altersgruppen, Geschlecht und Schulabschlüssen

| Alter<br>von ... bis<br>unter ... Jahren | männlich = m<br>weiblich = w<br>insgesamt = i | Insgesamt        | Ohne<br>Schul-<br>abschluss | Volks-, Haupt-<br>schulabschluss,<br>Mittlere Reife<br>oder gleich-<br>wertiger<br>Abschluss | Abitur bzw.<br>Fachabitur | Unbekannt<br>und ohne<br>Angabe |
|--|---|------------------|-----------------------------|--|---------------------------|---------------------------------|
| unter 20                                 | m   | 20 216           | 834                         | 16 337   | 1 549                     | 1 496                           |
|  | w   | 13 474           | 417                         | 9 783  | 2 112                     | 1 162                           |
|  | i   | 33 690           | 1 251                       | 26 120   | 3 661                     | 2 658                           |
| 20 - 25                                  | m   | 46 268           | 1 063                       | 31 956   | 9 750                     | 3 499                           |
|  | w   | 39 646           | 598                         | 22 843   | 13 287                    | 2 918                           |
|  | i   | 85 914           | 1 661                       | 54 799   | 23 037                    | 6 417                           |
| 25 - 30                                  | m   | 90 883           | 1 466                       | 54 916   | 25 337                    | 9 164                           |
|  | w   | 82 360           | 833                         | 41 493   | 31 692                    | 8 342                           |
|  | i   | 173 243          | 2 299                       | 96 409   | 57 029                    | 17 506                          |
| 30 - 40                                  | m   | 180 539          | 2 622                       | 104 033  | 50 691                    | 23 193                          |
|  | w   | 160 426          | 1 510                       | 77 843   | 60 330                    | 20 743                          |
|  | i   | 340 965          | 4 132                       | 181 876  | 111 021                   | 43 936                          |
| 40 - 50                                  | m   | 180 829          | 2 192                       | 118 110  | 33 598                    | 26 929                          |
|  | w   | 182 705          | 1 312                       | 114 096  | 34 851                    | 32 446                          |
|  | i   | 363 534          | 3 504                       | 232 206  | 68 449                    | 59 375                          |
| 50 - 55                                  | m   | 103 632          | 1 133                       | 70 054   | 17 003                    | 15 442                          |
|  | w   | 113 408          | 795                         | 72 214   | 20 238                    | 20 161                          |
|  | i   | 217 040          | 1 928                       | 142 268  | 37 241                    | 35 603                          |
| 55 - 60                                  | m   | 86 358           | 918                         | 57 112   | 15 081                    | 13 247                          |
|  | w   | 95 620           | 602                         | 59 566   | 18 250                    | 17 202                          |
|  | i   | 181 978          | 1 520                       | 116 678  | 33 331                    | 30 449                          |
| 60 - 65                                  | m   | 54 417           | 528                         | 32 891   | 12 649                    | 8 349                           |
|  | w   | 57 204           | 390                         | 33 680   | 12 609                    | 10 525                          |
|  | i   | 111 621          | 918                         | 66 571   | 25 258                    | 18 874                          |
| 65 und mehr                              | m   | 4 721            | 20                          | 2 123  | 1 697                     | 881                             |
|  | w   | 2 313            | 12                          | 1 292  | 565                       | 444                             |
|  | i   | 7 034            | 32                          | 3 415  | 2 262                     | 1 325                           |
| <b>Insgesamt</b>                         | <b>m</b>                                      | <b>767 863</b>   | <b>10 776</b>               | <b>487 532</b>   | <b>167 355</b>            | <b>102 200</b>                  |
|  | <b>w</b>                                      | <b>747 156</b>   | <b>6 469</b>                | <b>432 810</b>   | <b>193 934</b>            | <b>113 943</b>                  |
|  | <b>i</b>                                      | <b>1 515 019</b> | <b>17 245</b>               | <b>920 342</b>   | <b>361 289</b>            | <b>216 143</b>                  |

## 6. Sozialversicherungspflichtig Beschäftigte am 31. Dezember 2014 nach Altersgruppen, Geschlecht und Berufsabschlüssen

| Alter<br>von ... bis<br>unter ... Jahren | männlich = m<br>weiblich = w<br>insgesamt = i | Insgesamt        | Ohne<br>Berufs-<br>abschluss | Mit anerkan-<br>tem Berufs-<br>abschluss <sup>1)</sup> | Mit akademi-<br>schem<br>Abschluss <sup>2)</sup> | Unbekannt<br>und ohne<br>Angabe |
|--|---|------------------|------------------------------|--|--|---------------------------------|
| unter 20                                 | m   | 20 216           | 17 052                       | 1 675  | 23   | 1 466                           |
|  | w   | 13 474           | 11 176                       | 1 246  | 32   | 1 020                           |
|  | i   | 33 690           | 28 228                       | 2 921  | 55   | 2 486                           |
| 20 - 25                                  | m   | 46 268           | 12 524                       | 29 521   | 1 476  | 2 747                           |
|  | w   | 39 646           | 10 089                       | 25 001   | 2 557  | 1 999                           |
|  | i   | 85 914           | 22 613                       | 54 522   | 4 033  | 4 746                           |
| 25 - 30                                  | m   | 90 883           | 6 973                        | 64 088   | 13 309   | 6 513                           |
|  | w   | 82 360           | 4 303                        | 55 973   | 16 881   | 5 203                           |
|  | i   | 173 243          | 11 276                       | 120 061  | 30 190   | 11 716                          |
| 30 - 40                                  | m   | 180 539          | 7 666                        | 122 522  | 34 435   | 15 916                          |
|  | w   | 160 426          | 4 354                        | 108 404  | 35 333   | 12 335                          |
|  | i   | 340 965          | 12 020                       | 230 926  | 69 768   | 28 251                          |
| 40 - 50                                  | m   | 180 829          | 4 422                        | 135 437  | 25 628   | 15 342                          |
|  | w   | 182 705          | 3 458                        | 137 253  | 26 275   | 15 719                          |
|  | i   | 363 534          | 7 880                        | 272 690  | 51 903   | 31 061                          |
| 50 - 55                                  | m   | 103 632          | 2 042                        | 78 737   | 14 445   | 8 408                           |
|  | w   | 113 408          | 1 863                        | 83 401   | 18 375   | 9 769                           |
|  | i   | 217 040          | 3 905                        | 162 138  | 32 820   | 18 177                          |
| 55 - 60                                  | m   | 86 358           | 1 686                        | 64 301   | 13 438   | 6 933                           |
|  | w   | 95 620           | 1 682                        | 68 607   | 16 720   | 8 611                           |
|  | i   | 181 978          | 3 368                        | 132 908  | 30 158   | 15 544                          |
| 60 - 65                                  | m   | 54 417           | 988                          | 37 309   | 11 863   | 4 257                           |
|  | w   | 57 204           | 1 050                        | 39 988   | 11 477   | 4 689                           |
|  | i   | 111 621          | 2 038                        | 77 297   | 23 340   | 8 946                           |
| 65 und mehr                              | m   | 4 721            | 55                           | 2 376  | 1 681  | 609                             |
|  | w   | 2 313            | 51                           | 1 455  | 530  | 277                             |
|  | i   | 7 034            | 106                          | 3 831  | 2 211  | 886                             |
| <b>Insgesamt</b>                         | <b>m</b>                                      | <b>767 863</b>   | <b>53 408</b>                | <b>535 966</b>   | <b>116 298</b>                                   | <b>62 191</b>                   |
|  | <b>w</b>                                      | <b>747 156</b>   | <b>38 026</b>                | <b>521 328</b>   | <b>128 180</b>                                   | <b>59 622</b>                   |
|  | <b>i</b>                                      | <b>1 515 019</b> | <b>91 434</b>                | <b>1 057 294</b>                                       | <b>244 478</b>                                   | <b>121 813</b>                  |

1) anerkannter Berufsabschluss sowie Meister-, Techniker- oder gleichwertiger Fachschulabschluss

2) Bachelor, Diplom, Magister, Master, Staatsexamen oder Promotion



# 7. Sozialversicherungspflichtig Beschäftigte am 31. Dezember 2014 nach Wirtschaftszweigen, Geschlecht und Schulabschlüssen

| Wirtschaftsgliederung  |               | Insgesamt        | Ohne<br>Schul-<br>abschluss | Volks-, Haupt-<br>schulabschluss,<br>Mittlere Reife<br>oder gleich-<br>wertiger<br>Abschluss | Abitur bzw.<br>Fachabitur | Unbekannt<br>und ohne<br>Angabe |
|--|---------------|------------------|-----------------------------|--|---------------------------|---------------------------------|
|  | männlich = m  |                  |                             |  |                           |                                 |
|  | weiblich = w  |                  |                             |  |                           |                                 |
|  | insgesamt = i |                  |                             |  |                           |                                 |
| Land- und Forstwirtschaft,<br>Fischerei  | m             | 12 947           | 122                         | 10 464   | 1 070                     | 1 291                           |
|  | w             | 7 123            | 26                          | 5 458  | 934                       | 705                             |
|  | i             | 20 070           | 148                         | 15 922   | 2 004                     | 1 996                           |
| Produzierendes Gewerbe<br>ohne Baugewerbe  | m             | 241 245          | 1 397                       | 175 691  | 41 781                    | 22 376                          |
|  | w             | 97 785           | 332                         | 66 580   | 19 729                    | 11 144                          |
|  | i             | 339 030          | 1 729                       | 242 271  | 61 510                    | 33 520                          |
| Verarbeitendes Gewerbe   | m             | 219 738          | 1 195                       | 161 473  | 37 682                    | 19 388                          |
|  | w             | 89 926           | 312                         | 62 238   | 16 936                    | 10 440                          |
|  | i             | 309 664          | 1 507                       | 223 711  | 54 618                    | 29 828                          |
| Baugewerbe   | m             | 88 174           | 490                         | 69 226   | 6 184                     | 12 274                          |
|  | w             | 12 850           | 21                          | 8 416  | 2 923                     | 1 490                           |
|  | i             | 101 024          | 511                         | 77 642   | 9 107                     | 13 764                          |
| Handel, Verkehr und Gastgewerbe  | m             | 159 751          | 1 969                       | 109 625  | 19 720                    | 28 437                          |
|  | w             | 155 002          | 1 215                       | 99 958   | 20 708                    | 33 121                          |
|  | i             | 314 753          | 3 184                       | 209 583  | 40 428                    | 61 558                          |
| Information und Kommunikation  | m             | 22 606           | 31                          | 6 707  | 13 065                    | 2 803                           |
|  | w             | 13 647           | 13                          | 5 679  | 6 047                     | 1 908                           |
|  | i             | 36 253           | 44                          | 12 386   | 19 112                    | 4 711                           |
| Erbringung von Finanz- und<br>Versicherungsdienstleistungen  | m             | 8 676            | 18                          | 2 570  | 4 673                     | 1 415                           |
|  | w             | 19 274           | 34                          | 8 154  | 6 947                     | 4 139                           |
|  | i             | 27 950           | 52                          | 10 724   | 11 620                    | 5 554                           |
| Grundstücks- und Wohnungs-<br>wesen  | m             | 7 233            | 34                          | 4 239  | 1 706                     | 1 254                           |
|  | w             | 8 189            | 14                          | 4 374  | 2 620                     | 1 181                           |
|  | i             | 15 422           | 48                          | 8 613  | 4 326                     | 2 435                           |
| Erbringung von freiberuflichen,<br>wissenschaftlichen, technischen<br>und sonstigen wirtschaftlichen<br>Dienstleistungen | m             | 106 900          | 807                         | 57 671   | 30 773                    | 17 649                          |
|  | w             | 92 238           | 556                         | 45 947   | 27 551                    | 18 184                          |
|  | i             | 199 138          | 1 363                       | 103 618  | 58 324                    | 35 833                          |
| Öffentliche Verwaltung, Bildungs-<br>Gesundheits- und Sozialwesen  | m             | 100 767          | 5 780                       | 40 985   | 41 625                    | 12 377                          |
|  | w             | 301 848          | 4 028                       | 163 107  | 96 957                    | 37 756                          |
|  | i             | 402 615          | 9 808                       | 204 092  | 138 582                   | 50 133                          |
| Kunst, Unterhaltung und sonstige<br>Dienstleister  | m             | 19 562           | 128                         | 10 353   | 6 758                     | 2 323                           |
|  | w             | 39 200           | 230                         | 25 137   | 9 518                     | 4 315                           |
|  | i             | 58 762           | 358                         | 35 490   | 16 276                    | 6 638                           |
| Ohne Angabe  | m             | 2                | -                           | 1  | -                         | 1                               |
|  | w             | -                | -                           | -  | -                         | -                               |
|  | i             | 2                | -                           | 1  | -                         | 1                               |
| <b>Insgesamt</b>   | <b>m</b>      | <b>767 863</b>   | <b>10 776</b>               | <b>487 532</b>   | <b>167 355</b>            | <b>102 200</b>                  |
|  | <b>w</b>      | <b>747 156</b>   | <b>6 469</b>                | <b>432 810</b>   | <b>193 934</b>            | <b>113 943</b>                  |
|  | <b>i</b>      | <b>1 515 019</b> | <b>17 245</b>               | <b>920 342</b>   | <b>361 289</b>            | <b>216 143</b>                  |



## 8. Sozialversicherungspflichtig Beschäftigte am 31. Dezember 2014 nach Wirtschaftszweigen, Geschlecht und Berufsabschlüssen

| Wirtschaftsgliederung  |               | Insgesamt        | Ohne<br>Berufs-<br>abschluss | Mit anerkan-<br>tem Berufs-<br>abschluss <sup>1)</sup> | Mit akademi-<br>schem<br>Abschluss <sup>2)</sup> | Unbekannt<br>und ohne<br>Angabe |
|--|---------------|------------------|------------------------------|--|--|---------------------------------|
|  | männlich = m  |                  |                              |  |  |                                 |
|  | weiblich = w  |                  |                              |  |  |                                 |
|  | insgesamt = i |                  |                              |  |  |                                 |
| Land- und Forstwirtschaft,<br>Fischerei  | m             | 12 947           | 1 008                        | 10 429   | 768  | 742                             |
|  | w             | 7 123            | 377                          | 5 739  | 586  | 421                             |
|  | i             | 20 070           | 1 385                        | 16 168   | 1 354  | 1 163                           |
| Produzierendes Gewerbe<br>ohne Baugewerbe  | m             | 241 245          | 13 084                       | 188 230  | 28 995   | 10 936                          |
|  | w             | 97 785           | 3 965                        | 75 070   | 12 729   | 6 021                           |
|  | i             | 339 030          | 17 049                       | 263 300  | 41 724   | 16 957                          |
| Verarbeitendes Gewerbe   | m             | 219 738          | 11 886                       | 172 115  | 25 648   | 10 089                          |
|  | w             | 89 926           | 3 652                        | 69 977   | 10 508   | 5 789                           |
|  | i             | 309 664          | 15 538                       | 242 092  | 36 156   | 15 878                          |
| Baugewerbe   | m             | 88 174           | 5 175                        | 72 517   | 3 687  | 6 795                           |
|  | w             | 12 850           | 404                          | 9 671  | 1 817  | 958                             |
|  | i             | 101 024          | 5 579                        | 82 188   | 5 504  | 7 753                           |
| Handel, Verkehr und Gastgewerbe  | m             | 159 751          | 11 717                       | 120 633  | 7 868  | 19 533                          |
|  | w             | 155 002          | 8 967                        | 116 871  | 8 621  | 20 543                          |
|  | i             | 314 753          | 20 684                       | 237 504  | 16 489   | 40 076                          |
| Information und Kommunikation  | m             | 22 606           | 1 302                        | 9 220  | 9 619  | 2 465                           |
|  | w             | 13 647           | 537                          | 7 283  | 4 257  | 1 570                           |
|  | i             | 36 253           | 1 839                        | 16 503   | 13 876   | 4 035                           |
| Erbringung von Finanz- und<br>Versicherungsdienstleistungen  | m             | 8 676            | 512                          | 5 316  | 2 274  | 574                             |
|  | w             | 19 274           | 582                          | 13 770   | 3 602  | 1 320                           |
|  | i             | 27 950           | 1 094                        | 19 086   | 5 876  | 1 894                           |
| Grundstücks- und Wohnungs-<br>wesen  | m             | 7 233            | 292                          | 5 104  | 1 103  | 734                             |
|  | w             | 8 189            | 289                          | 5 732  | 1 562  | 606                             |
|  | i             | 15 422           | 581                          | 10 836   | 2 665  | 1 340                           |
| Erbringung von freiberuflichen,<br>wissenschaftlichen, technischen<br>und sonstigen wirtschaftlichen<br>Dienstleistungen | m             | 106 900          | 6 638                        | 64 705   | 22 810   | 12 747                          |
|  | w             | 92 238           | 4 617                        | 56 452   | 16 499   | 14 670                          |
|  | i             | 199 138          | 11 255                       | 121 157  | 39 309   | 27 417                          |
| Öffentliche Verwaltung, Bildungs-<br>Gesundheits- und Sozialwesen  | m             | 100 767          | 12 425                       | 48 300   | 33 855   | 6 187                           |
|  | w             | 301 848          | 16 170                       | 202 957  | 71 583   | 11 138                          |
|  | i             | 402 615          | 28 595                       | 251 257  | 105 438  | 17 325                          |
| Kunst, Unterhaltung und sonstige<br>Dienstleister  | m             | 19 562           | 1 255                        | 11 511   | 5 319  | 1 477                           |
|  | w             | 39 200           | 2 118                        | 27 783   | 6 924  | 2 375                           |
|  | i             | 58 762           | 3 373                        | 39 294   | 12 243   | 3 852                           |
| Ohne Angabe  | m             | 2                | -                            | 1  | -  | 1                               |
|  | w             | -                | -                            | -  | -  | -                               |
|  | i             | 2                | -                            | 1  | -  | 1                               |
| <b>Insgesamt</b>   | <b>m</b>      | <b>767 863</b>   | <b>53 408</b>                | <b>535 966</b>   | <b>116 298</b>                                   | <b>62 191</b>                   |
|  | <b>w</b>      | <b>747 156</b>   | <b>38 026</b>                | <b>521 328</b>   | <b>128 180</b>                                   | <b>59 622</b>                   |
|  | <b>i</b>      | <b>1 515 019</b> | <b>91 434</b>                | <b>1 057 294</b>                                       | <b>244 478</b>                                   | <b>121 813</b>                  |

1) anerkannter Berufsabschluss sowie Meister-, Techniker- oder gleichwertiger Fachschulabschluss

2) Bachelor, Diplom, Magister, Master, Staatsexamen oder Promotion

# 9. Sozialversicherungspflichtig Beschäftigte am 31. Dezember 2014 nach Berufen, Arbeitszeit und Geschlecht

| Tätigkeit nach der Klassifikation der Berufe 2010  | Insgesamt        |                |                | Darunter Teilzeitbeschäftigte |               |                |
|--|------------------|----------------|----------------|-------------------------------|---------------|----------------|
|  | insgesamt        | männlich       | weiblich       | insgesamt                     | männlich      | weiblich       |
| <b>Land-, Forst- und Tierwirtschaft und Gartenbau</b>  | <b>27 287</b>    | <b>16 948</b>  | <b>10 339</b>  | <b>4 864</b>                  | <b>1 920</b>  | <b>2 944</b>   |
| Land-, Tier-, Forstwirtschaftsberufe   | 16 000           | 11 063         | 4 937          | 1 800                         | 900           | 900            |
| Gartenbauberufe, Floristik   | 11 287           | 5 885          | 5 402          | 3 064                         | 1 020         | 2 044          |
| <b>Rohstoffgewinnung, Produktion und Fertigung</b>   | <b>368 278</b>   | <b>293 747</b> | <b>74 531</b>  | <b>28 579</b>                 | <b>10 814</b> | <b>17 765</b>  |
| Rohstoffgewinnung und -aufbereitung, Glas- und Keramikherstellung und -verarbeitung                                      | 7 134            | 6 335          | 799            | 198                           | 108           | 90             |
| Kunststoffherstellung und -verarbeitung, Holzbe- und -verarbeitung   | 24 616           | 20 057         | 4 559          | 1 403                         | 834           | 569            |
| Papier- und Druckberufe, technische Mediengestaltung   | 14 604           | 8 447          | 6 157          | 2 104                         | 607           | 1 497          |
| Metallerzeugung und -bearbeitung, Metallbauberufe  | 83 101           | 74 893         | 8 208          | 1 999                         | 1 260         | 739            |
| Maschinen- und Fahrzeugtechnikberufe   | 87 695           | 77 791         | 9 904          | 3 364                         | 2 193         | 1 171          |
| Mechatronik-, Energie- und Elektroberufe   | 55 134           | 47 934         | 7 200          | 2 470                         | 1 398         | 1 072          |
| Technische Forschungs-, Entwicklungs-, Konstruktions- und Produktionssteuerungsberufe                                    | 47 321           | 35 569         | 11 752         | 3 217                         | 1 061         | 2 156          |
| Textil- und Lederberufe  | 9 884            | 3 613          | 6 271          | 1 369                         | 146           | 1 223          |
| Lebensmittelherstellung und -verarbeitung  | 38 789           | 19 108         | 19 681         | 12 455                        | 3 207         | 9 248          |
| <b>Bau, Architektur, Vermessung und Gebäudetechnik</b>   | <b>105 409</b>   | <b>98 796</b>  | <b>6 613</b>   | <b>10 165</b>                 | <b>8 117</b>  | <b>2 048</b>   |
| Bauplanungs-, Architektur- und Vermessungsberufe   | 12 366           | 9 016          | 3 350          | 1 337                         | 456           | 881            |
| Hoch- und Tiefbauberufe  | 33 186           | 32 626         | 560            | 1 750                         | 1 591         | 159            |
| (Innen-)Ausbauberufe   | 18 562           | 17 952         | 610            | 889                           | 780           | 109            |
| Gebäude- und versorgungstechnische Berufe  | 41 295           | 39 202         | 2 093          | 6 189                         | 5 290         | 899            |
| <b>Naturwissenschaft, Geografie und Informatik</b>   | <b>38 673</b>    | <b>27 025</b>  | <b>11 648</b>  | <b>4 766</b>                  | <b>1 699</b>  | <b>3 067</b>   |
| Mathematik-, Biologie-, Chemie- und Physikberufe   | 14 379           | 7 173          | 7 206          | 2 441                         | 444           | 1 997          |
| Geologie-, Geografie- und Umweltschutzberufe   | 2 064            | 1 376          | 688            | 272                           | 111           | 161            |
| Informatik-, Informations- und Kommunikations-technologieberufe  | 22 230           | 18 476         | 3 754          | 2 053                         | 1 144         | 909            |
| <b>Verkehr, Logistik, Schutz und Sicherheit</b>  | <b>189 030</b>   | <b>130 318</b> | <b>58 712</b>  | <b>46 618</b>                 | <b>15 521</b> | <b>31 097</b>  |
| Verkehrs- und Logistikberufe (außer Fahrzeugführung)   | 82 919           | 56 464         | 26 455         | 16 326                        | 7 249         | 9 077          |
| Führer/innen von Fahrzeug- und Transportgeräten  | 57 934           | 54 946         | 2 988          | 4 797                         | 3 690         | 1 107          |
| Schutz-, Sicherheits- und Überwachungsberufe   | 15 405           | 11 041         | 4 364          | 2 843                         | 1 374         | 1 469          |
| Reinigungsberufe   | 32 772           | 7 867          | 24 905         | 22 652                        | 3 208         | 19 444         |
| <b>Kaufmännische Dienstleistungen, Warenhandel, Vertrieb, Hotel und Tourismus</b>  | <b>171 202</b>   | <b>50 066</b>  | <b>121 136</b> | <b>73 261</b>                 | <b>8 785</b>  | <b>64 476</b>  |
| Einkaufs-, Vertriebs- und Handelsberufe  | 34 879           | 19 662         | 15 217         | 3 530                         | 755           | 2 775          |
| Verkaufsberufe   | 103 593          | 22 162         | 81 431         | 56 011                        | 5 361         | 50 650         |
| Tourismus-, Hotel- und Gaststättenberufe   | 32 730           | 8 242          | 24 488         | 13 720                        | 2 669         | 11 051         |
| <b>Unternehmensorganisation, Buchhaltung, Recht und Verwaltung</b>   | <b>271 796</b>   | <b>73 095</b>  | <b>198 701</b> | <b>75 854</b>                 | <b>8 167</b>  | <b>67 687</b>  |
| Berufe in Unternehmensführung und -organisation  | 174 989          | 52 022         | 122 967        | 46 543                        | 5 977         | 40 566         |
| Berufe in Finanzdienstleistungen, Rechnungswesen und Steuerberatung  | 50 340           | 12 470         | 37 870         | 13 931                        | 946           | 12 985         |
| Berufe in Recht und Verwaltung   | 46 467           | 8 603          | 37 864         | 15 380                        | 1 244         | 14 136         |
| <b>Gesundheit, Soziales, Lehre und Erziehung</b>   | <b>298 075</b>   | <b>55 491</b>  | <b>242 584</b> | <b>153 546</b>                | <b>17 493</b> | <b>136 053</b> |
| Medizinische Gesundheitsberufe   | 119 327          | 18 641         | 100 686        | 51 940                        | 3 960         | 47 980         |
| Nichtmedizinische Gesundheits-, Körperpflege- und Wellnessberufe, Medizintechnik   | 52 079           | 7 674          | 44 405         | 30 317                        | 2 912         | 27 405         |
| Erziehung, soziale und hauswirtschaftliche Berufe, Theologie   | 69 871           | 9 799          | 60 072         | 48 978                        | 4 804         | 44 174         |
| Lehrende und ausbildende Berufe  | 56 798           | 19 377         | 37 421         | 22 311                        | 5 817         | 16 494         |
| <b>Sprach-, Literatur-, Geistes-, Gesellschafts- und Wirtschaftswissenschaften, Medien, Kunst, Kultur und Gestaltung</b> | <b>34 974</b>    | <b>16 212</b>  | <b>18 762</b>  | <b>9 890</b>                  | <b>2 979</b>  | <b>6 911</b>   |
| Sprach-, literatur-, geistes-, gesellschafts- und wirtschaftswissenschaftliche Berufe                                    | 2 581            | 1 002          | 1 579          | 1 046                         | 298           | 748            |
| Werbung, Marketing, kaufmännische und redaktionelle Medienberufe   | 21 355           | 8 589          | 12 766         | 6 492                         | 1 699         | 4 793          |
| Produktdesign und kunsthandwerkliche Berufe, bildende Kunst, Musikinstrumentenbau  | 3 748            | 2 000          | 1 748          | 696                           | 137           | 559            |
| Darstellende und unterhaltende Berufe  | 7 290            | 4 621          | 2 669          | 1 656                         | 845           | 811            |
| <b>Militär und ohne Angabe</b>   | <b>10 295</b>    | <b>6 165</b>   | <b>4 130</b>   | <b>286</b>                    | <b>131</b>    | <b>155</b>     |
| <b>Insgesamt</b>   | <b>1 515 019</b> | <b>767 863</b> | <b>747 156</b> | <b>407 829</b>                | <b>75 626</b> | <b>332 203</b> |

# 10. Auszubildende am 31. Dezember 2014 nach Wirtschaftszweigen und Geschlecht

| Wirtschaftsgliederung  | Insgesamt | Männlich | Weiblich | Anteil an den Beschäftigten |          |          |
|--|-----------|----------|----------|-----------------------------|----------|----------|
|  |           |          |          | insgesamt                   | männlich | weiblich |
|  |           | Personen |          |                             | %        |          |
| Land- und Forstwirtschaft, Fischerei   | 1 169     | 819      | 350      | 5,8                         | 6,3      | 4,9      |
| Produzierendes Gewerbe   | 19 205    | 15 791   | 3 414    | 4,4                         | 4,8      | 3,1      |
| Produzierendes Gewerbe ohne Baugewerbe   | 14 735    | 11 621   | 3 114    | 4,3                         | 4,8      | 3,2      |
| Bergbau und Gewinnung von Steinen und Erden  | 38        | 32       | 6        | 1,8                         | 1,8      | 1,8      |
| Verarbeitendes Gewerbe   | 13 452    | 10 640   | 2 812    | 4,3                         | 4,8      | 3,1      |
| Herstellung von Nahrungsmitteln und Getränken, Tabakverarbeitung   | 1 130     | 530      | 600      | 3,4                         | 4,0      | 2,9      |
| Herstellung von Textilien, Bekleidung, Leder und Lederwaren  | 458       | 253      | 205      | 4,0                         | 5,2      | 3,1      |
| Herstellung von Holz- und Papierwaren sowie Druckerzeugnissen  | 760       | 521      | 239      | 4,0                         | 4,1      | 3,7      |
| Kokerei, Mineralölverarbeitung, Herstellung von chemischen und pharmazeutischen Erzeugnissen                       | 339       | 229      | 110      | 3,0                         | 3,5      | 2,4      |
| Herstellung von Gummi- und Kunststoffwaren, Glas, Glaswaren und Keramik, Verarbeitung von Steinen und Erden        | 1 064     | 829      | 235      | 4,1                         | 4,4      | 3,4      |
| Metallerzeugung und -bearbeitung, Herstellung von -erzeugnissen  | 2 951     | 2 659    | 292      | 4,7                         | 5,2      | 2,5      |
| Herstellung von Datenverarbeitungsgeräten, elektronischen und optischen Erzeugnissen und elektrischen Ausrüstungen | 1 450     | 1 166    | 284      | 3,7                         | 4,3      | 2,4      |
| Maschinenbau   | 2 414     | 2 205    | 209      | 5,9                         | 6,5      | 3,1      |
| Herstellung von Kraftwagen und sonstiger Fahrzeugbau   | 1 646     | 1 398    | 248      | 4,0                         | 4,0      | 3,9      |
| Sonstige Herstellung von Waren, Reparatur und Installation von Maschinen und Ausrüstungen                          | 1 240     | 850      | 390      | 4,9                         | 5,1      | 4,5      |
| Energieversorgung  | 776       | 599      | 177      | 6,5                         | 7,4      | 4,6      |
| Wasserversorgung, Abwasser- und Abfallentsorgung   | 469       | 350      | 119      | 3,1                         | 3,0      | 3,2      |
| Baugewerbe   | 4 470     | 4 170    | 300      | 4,4                         | 4,7      | 2,3      |
| Hoch- und Tiefbau  | 1 255     | 1 180    | 75       | 4,0                         | 4,2      | 2,3      |
| Dienstleistungsbereiche  | 36 410    | 16 618   | 19 792   | 3,5                         | 3,9      | 3,1      |
| Handel, Verkehr und Gastgewerbe  | 13 556    | 8 053    | 5 503    | 4,3                         | 5,0      | 3,6      |
| Handel, Instandhaltung und Reparatur von Kfz   | 9 170     | 5 423    | 3 747    | 4,9                         | 6,5      | 3,6      |
| Großhandel   | 1 518     | 1 037    | 481      | 3,4                         | 3,6      | 3,1      |
| Einzelhandel   | 4 350     | 1 595    | 2 755    | 4,0                         | 5,7      | 3,4      |
| Verkehr und Lagerei  | 1 899     | 1 452    | 447      | 2,4                         | 2,5      | 2,2      |
| Gastgewerbe  | 2 487     | 1 178    | 1 309    | 5,2                         | 6,7      | 4,3      |
| Information und Kommunikation  | 993       | 743      | 250      | 2,7                         | 3,3      | 1,8      |
| Informationstechnologie und -dienstleistungen  | 745       | 596      | 149      | 2,9                         | 3,7      | 1,7      |
| Erbringung von Finanz- und Versicherungsdienstleistungen   | 1 229     | 587      | 642      | 4,4                         | 6,8      | 3,3      |
| Erbringung von Finanzdienstleistungen  | 829       | 379      | 450      | 4,6                         | 7,3      | 3,5      |
| Grundstücks- und Wohnungswesen   | 488       | 211      | 277      | 3,2                         | 2,9      | 3,4      |
| Erbringung von freiberuflichen, wissenschaftlichen, technischen und sonstigen wirtschaftlichen Dienstleistungen    | 3 974     | 1 840    | 2 134    | 2,0                         | 1,7      | 2,3      |
| Freiberufliche, wissenschaftliche und technische Dienstleister   | 2 678     | 1 109    | 1 569    | 3,4                         | 3,1      | 3,7      |
| Forschung und Entwicklung  | 314       | 183      | 131      | 2,8                         | 2,6      | 3,0      |
| Sonstige wirtschaftliche Dienstleistungen  | 1 296     | 731      | 565      | 1,1                         | 1,0      | 1,1      |
| Überlassung von Arbeitskräften   | 71        | 23       | 48       | 0,1                         | 0,1      | 0,4      |
| Öffentliche Verwaltung, Bildungs-, Gesundheits- und Sozialwesen  | 14 456    | 4 728    | 9 728    | 3,6                         | 4,7      | 3,2      |
| Öffentliche Verwaltung, Verteidigung; Sozialversicherung   | 2 085     | 709      | 1 376    | 2,2                         | 2,6      | 2,1      |
| Öffentliche Verwaltung   | 1 432     | 533      | 899      | 2,1                         | 2,6      | 1,9      |
| Erziehung und Unterricht   | 3 672     | 2 138    | 1 534    | 4,4                         | 8,7      | 2,6      |
| Gesundheits- und Sozialwesen   | 8 699     | 1 881    | 6 818    | 3,9                         | 3,8      | 3,9      |
| Gesundheitswesen   | 5 493     | 990      | 4 503    | 4,8                         | 4,9      | 4,7      |
| Kunst, Unterhaltung und sonstige Dienstleister   | 1 714     | 456      | 1 258    | 2,9                         | 2,3      | 3,2      |
| Kunst, Unterhaltung und Erholung   | 508       | 222      | 286      | 3,2                         | 2,9      | 3,5      |
| Erbringung von sonstigen Dienstleistungen  | 1 206     | 234      | 972      | 2,9                         | 2,0      | 3,2      |
| Reparatur von Datenverarbeitungsgeräten und Gebrauchsgütern  | 73        | 52       | 21       | 3,0                         | 3,2      | 2,6      |
| Private Haushalte mit Hauspersonal   | -         | -        | -        | -                           | -        | -        |
| Exterritoriale Organisationen und Körperschaften   | -         | -        | -        | -                           | -        | -        |
| Ohne Angabe  | -         | -        | -        | -                           | -        | -        |
| Insgesamt  | 56 784    | 33 228   | 23 556   | 3,7                         | 4,3      | 3,2      |

# 11. Sozialversicherungspflichtig Beschäftigte am 31. Dezember 2014 nach Kreisfreien Städten und Landkreisen sowie Geschlecht und Wirtschaftszweigen

| Kreisfreie Stadt<br>Landkreis<br>Land |          | Insgesamt        | Land- und<br>Forstwirtschaft,<br>Fischerei | Produzierendes Gewerbe<br>ohne Baugewerbe |                                       | Baugewerbe     | Handel,<br>Verkehr<br>und<br>Gastgewerbe |
|---------------------------------------|----------|------------------|--|---|---------------------------------------|----------------|--|
|                                       |          |                  |  | insgesamt                                 | darunter<br>Verarbeitendes<br>Gewerbe |                |  |
| männlich = m                          |          |                  |  |   |                                       |                |  |
| weiblich = w                          |          |                  |  |   |                                       |                |  |
| insgesamt = i                         |          |                  |  |   |                                       |                |  |
| Chemnitz, Stadt                       | m        | 55 443           | 114  | 15 209                                    | 13 205                                | 4 840          | 10 443                                   |
|                                       | w        | 56 097           | 73   | 5 182                                     | 4 134                                 | 688            | 11 250                                   |
|                                       | i        | 111 540          | 187  | 20 391                                    | 17 339                                | 5 528          | 21 693                                   |
| Erzgebirgskreis                       | m        | 55 716           | 1 382                                      | 25 246                                    | 23 900                                | 8 214          | 9 494                                    |
|                                       | w        | 54 998           | 659  | 12 718                                    | 12 305                                | 1 264          | 10 618                                   |
|                                       | i        | 110 714          | 2 041                                      | 37 964                                    | 36 205                                | 9 478          | 20 112                                   |
| Mittelsachsen                         | m        | 56 008           | 2 025                                      | 21 922                                    | 20 671                                | 7 475          | 10 891                                   |
|                                       | w        | 52 884           | 1 092                                      | 10 464                                    | 10 145                                | 1 087          | 11 144                                   |
|                                       | i        | 108 892          | 3 117                                      | 32 386                                    | 30 816                                | 8 562          | 22 035                                   |
| Vogtlandkreis                         | m        | 38 272           | 872  | 14 965                                    | 14 074                                | 4 876          | 7 169                                    |
|                                       | w        | 39 755           | 468  | 7 888                                     | 7 644                                 | 809            | 8 210                                    |
|                                       | i        | 78 027           | 1 340                                      | 22 853                                    | 21 718                                | 5 685          | 15 379                                   |
| Zwickau                               | m        | 65 516           | 761  | 28 392                                    | 27 042                                | 6 742          | 12 342                                   |
|                                       | w        | 55 970           | 482  | 9 781                                     | 9 261                                 | 1 041          | 11 561                                   |
|                                       | i        | 121 486          | 1 243                                      | 38 173                                    | 36 303                                | 7 783          | 23 903                                   |
| Dresden, Stadt                        | m        | 119 943          | 138  | 24 580                                    | 21 733                                | 9 524          | 25 072                                   |
|                                       | w        | 125 440          | 221  | 9 360                                     | 8 106                                 | 1 412          | 24 317                                   |
|                                       | i        | 245 383          | 359  | 33 940                                    | 29 839                                | 10 936         | 49 389                                   |
| Bautzen                               | m        | 55 487           | 1 333                                      | 20 756                                    | 19 199                                | 7 619          | 10 385                                   |
|                                       | w        | 52 222           | 671  | 8 690                                     | 8 221                                 | 1 113          | 11 356                                   |
|                                       | i        | 107 709          | 2 004                                      | 29 446                                    | 27 420                                | 8 732          | 21 741                                   |
| Görlitz                               | m        | 39 820           | 1 259                                      | 14 381                                    | 12 717                                | 5 135          | 7 101                                    |
|                                       | w        | 41 986           | 616  | 5 578                                     | 5 057                                 | 610            | 8 343                                    |
|                                       | i        | 81 806           | 1 875                                      | 19 959                                    | 17 774                                | 5 745          | 15 444                                   |
| Meißen                                | m        | 46 328           | 1 281                                      | 18 351                                    | 17 193                                | 6 245          | 10 571                                   |
|                                       | w        | 38 822           | 808  | 6 613                                     | 6 207                                 | 856            | 8 478                                    |
|                                       | i        | 85 150           | 2 089                                      | 24 964                                    | 23 400                                | 7 101          | 19 049                                   |
| Sächsische Schweiz-<br>Osterzgebirge  | m        | 37 005           | 1 177                                      | 13 290                                    | 12 182                                | 6 253          | 7 224                                    |
|                                       | w        | 37 672           | 509  | 6 304                                     | 5 993                                 | 889            | 7 877                                    |
|                                       | i        | 74 677           | 1 686                                      | 19 594                                    | 18 175                                | 7 142          | 15 101                                   |
| Leipzig, Stadt                        | m        | 123 144          | 107  | 22 999                                    | 19 927                                | 8 260          | 27 260                                   |
|                                       | w        | 123 503          | 90   | 6 554                                     | 5 132                                 | 1 288          | 25 117                                   |
|                                       | i        | 246 647          | 197  | 29 553                                    | 25 059                                | 9 548          | 52 377                                   |
| Leipzig                               | m        | 37 978           | 1 069                                      | 11 411                                    | 9 427                                 | 6 833          | 9 804                                    |
|                                       | w        | 35 712           | 589  | 4 810                                     | 4 258                                 | 993            | 8 534                                    |
|                                       | i        | 73 690           | 1 658                                      | 16 221                                    | 13 685                                | 7 826          | 18 338                                   |
| Nordsachsen                           | m        | 37 203           | 1 429                                      | 9 743                                     | 8 468                                 | 6 158          | 11 995                                   |
|                                       | w        | 32 095           | 845  | 3 843                                     | 3 463                                 | 800            | 8 197                                    |
|                                       | i        | 69 298           | 2 274                                      | 13 586                                    | 11 931                                | 6 958          | 20 192                                   |
| <b>Sachsen</b>                        | <b>m</b> | <b>767 863</b>   | <b>12 947</b>                              | <b>241 245</b>                            | <b>219 738</b>                        | <b>88 174</b>  | <b>159 751</b>                           |
|                                       | <b>w</b> | <b>747 156</b>   | <b>7 123</b>                               | <b>97 785</b>                             | <b>89 926</b>                         | <b>12 850</b>  | <b>155 002</b>                           |
|                                       | <b>i</b> | <b>1 515 019</b> | <b>20 070</b>                              | <b>339 030</b>                            | <b>309 664</b>                        | <b>101 024</b> | <b>314 753</b>                           |

| Information und Kommunikation | Erbringung von Finanz- und Versicherungsleistungen | Grundstücks- und Wohnungswesen | Erbringung von freiberuflichen, wissenschaftlichen, technischen und sonstigen wirtschaftlichen Dienstleistungen | Öffentliche Verwaltung, Bildungs-, Gesundheits- und Sozialwesen | Kunst, Unterhaltung und sonstige Dienstleister | Kreisfreie Stadt<br>Landkreis<br>Land<br><br>m = männlich<br>w = weiblich<br>i = insgesamt |
|-------------------------------|--|--------------------------------|---|---|--|--|
| 2 473                         | 705  | 682                            | 11 558  | 7 675   | 1 744  | m Chemnitz, Stadt  |
| 1 363                         | 1 450  | 795                            | 9 899   | 22 155  | 3 242  | w  |
| 3 836                         | 2 155  | 1 477                          | 21 457  | 29 830  | 4 986  | i  |
| 384                           | 424  | 344                            | 2 685   | 6 576   | 967  | m Erzgebirgskreis  |
| 207                           | 1 302  | 377                            | 3 325   | 22 110  | 2 418  | w  |
| 591                           | 1 726  | 721                            | 6 010   | 28 686  | 3 385  | i  |
| 426                           | 384  | 346                            | 4 493   | 6 609   | 1 437  | m Mittelsachsen  |
| 599                           | 1 279  | 509                            | 4 237   | 19 093  | 3 380  | w  |
| 1 025                         | 1 663  | 855                            | 8 730   | 25 702  | 4 817  | i  |
| 575                           | 333  | 252                            | 3 518   | 4 992   | 720  | m Vogtlandkreis  |
| 278                           | 883  | 275                            | 3 014   | 16 268  | 1 662  | w  |
| 853                           | 1 216  | 527                            | 6 532   | 21 260  | 2 382  | i  |
| 817                           | 389  | 416                            | 7 858   | 6 528   | 1 271  | m Zwickau  |
| 395                           | 1 094  | 529                            | 5 951   | 22 315  | 2 821  | w  |
| 1 212                         | 1 483  | 945                            | 13 809  | 28 843  | 4 092  | i  |
| 7 472                         | 2 281  | 1 474                          | 24 006  | 20 720  | 4 676  | m Dresden, Stadt   |
| 3 386                         | 3 770  | 1 815                          | 20 397  | 52 966  | 7 796  | w  |
| 10 858                        | 6 051  | 3 289                          | 44 403  | 73 686  | 12 472   | i  |
| 732                           | 357  | 307                            | 6 390   | 6 594   | 1 014  | m Bautzen  |
| 391                           | 994  | 299                            | 4 848   | 21 417  | 2 443  | w  |
| 1 123                         | 1 351  | 606                            | 11 238  | 28 011  | 3 457  | i  |
| 433                           | 295  | 338                            | 3 066   | 6 615   | 1 197  | m Görlitz  |
| 189                           | 928  | 354                            | 3 560   | 19 368  | 2 440  | w  |
| 622                           | 1 223  | 692                            | 6 626   | 25 983  | 3 637  | i  |
| 378                           | 290  | 304                            | 3 839   | 4 227   | 841  | m Meißen   |
| 251                           | 785  | 315                            | 3 437   | 15 409  | 1 870  | w  |
| 629                           | 1 075  | 619                            | 7 276   | 19 636  | 2 711  | i  |
| 183                           | 201  | 244                            | 2 463   | 5 359   | 611  | m Sächsische Schweiz-Osterzgebirge   |
| 227                           | 610  | 260                            | 2 518   | 16 909  | 1 569  | w  |
| 410                           | 811  | 504                            | 4 981   | 22 268  | 2 180  | i  |
| 8 098                         | 2 609  | 1 981                          | 31 422  | 16 678  | 3 729  | m Leipzig, Stadt   |
| 5 655                         | 4 977  | 2 138                          | 26 305  | 45 656  | 5 723  | w  |
| 13 753                        | 7 586  | 4 119                          | 57 727  | 62 334  | 9 452  | i  |
| 337                           | 256  | 264                            | 3 015   | 4 089   | 900  | m Leipzig  |
| 131                           | 633  | 286                            | 2 468   | 14 688  | 2 580  | w  |
| 468                           | 889  | 550                            | 5 483   | 18 777  | 3 480  | i  |
| 298                           | 152  | 281                            | 2 587   | 4 105   | 455  | m Nordsachsen  |
| 575                           | 569  | 237                            | 2 279   | 13 494  | 1 256  | w  |
| 873                           | 721  | 518                            | 4 866   | 17 599  | 1 711  | i  |
| <b>22 606</b>                 | <b>8 676</b>                                       | <b>7 233</b>                   | <b>106 900</b>  | <b>100 767</b>  | <b>19 562</b>                                  | <b>m Sachsen</b>   |
| <b>13 647</b>                 | <b>19 274</b>                                      | <b>8 189</b>                   | <b>92 238</b>   | <b>301 848</b>  | <b>39 200</b>                                  | <b>w</b>   |
| <b>36 253</b>                 | <b>27 950</b>                                      | <b>15 422</b>                  | <b>199 138</b>  | <b>402 615</b>  | <b>58 762</b>                                  | <b>i</b>   |

## 12. Sozialversicherungspflichtig Beschäftigte am 31. Dezember 2014 nach Kreisfreien Städten und Landkreisen sowie Geschlecht und Altersgruppen

| Kreisfreie Stadt<br>Landkreis<br>Land | männlich = m<br>weiblich = w<br>insgesamt = i | Insgesamt        | Davon im      |               |                |                |                |
|---------------------------------------|---|------------------|---------------|---------------|----------------|----------------|----------------|
|                                       |   |                  | unter 20      | 20 - 25       | 25 - 30        | 30 - 40        | 40 - 50        |
| Chemnitz, Stadt                       | m   | 55 443           | 1 516         | 3 314         | 6 574          | 12 882         | 12 643         |
|                                       | w   | 56 097           | 1 135         | 3 281         | 6 468          | 12 146         | 13 507         |
|                                       | i   | 111 540          | 2 651         | 6 595         | 13 042         | 25 028         | 26 150         |
| Erzgebirgskreis                       | m   | 55 716           | 1 806         | 3 431         | 5 857          | 12 077         | 12 876         |
|                                       | w   | 54 998           | 1 040         | 2 452         | 4 775          | 11 011         | 13 691         |
|                                       | i   | 110 714          | 2 846         | 5 883         | 10 632         | 23 088         | 26 567         |
| Mittelsachsen                         | m   | 56 008           | 1 743         | 3 114         | 6 195          | 12 545         | 13 118         |
|                                       | w   | 52 884           | 931           | 2 433         | 5 134          | 10 491         | 13 203         |
|                                       | i   | 108 892          | 2 674         | 5 547         | 11 329         | 23 036         | 26 321         |
| Vogtlandkreis                         | m   | 38 272           | 1 178         | 2 340         | 4 135          | 8 030          | 9 145          |
|                                       | w   | 39 755           | 773           | 1 915         | 3 622          | 7 450          | 10 353         |
|                                       | i   | 78 027           | 1 951         | 4 255         | 7 757          | 15 480         | 19 498         |
| Zwickau                               | m   | 65 516           | 1 739         | 3 820         | 6 985          | 14 129         | 16 655         |
|                                       | w   | 55 970           | 1 058         | 2 845         | 5 333          | 10 795         | 14 354         |
|                                       | i   | 121 486          | 2 797         | 6 665         | 12 318         | 24 924         | 31 009         |
| Dresden, Stadt                        | m   | 119 943          | 2 720         | 7 076         | 16 112         | 31 950         | 27 984         |
|                                       | w   | 125 440          | 2 433         | 7 652         | 16 757         | 31 101         | 29 133         |
|                                       | i   | 245 383          | 5 153         | 14 728        | 32 869         | 63 051         | 57 117         |
| Bautzen                               | m   | 55 487           | 1 499         | 3 234         | 5 984          | 12 610         | 13 170         |
|                                       | w   | 52 222           | 814           | 2 318         | 4 796          | 10 459         | 13 245         |
|                                       | i   | 107 709          | 2 313         | 5 552         | 10 780         | 23 069         | 26 415         |
| Görlitz                               | m   | 39 820           | 1 278         | 2 388         | 4 250          | 8 723          | 9 257          |
|                                       | w   | 41 986           | 818           | 1 798         | 3 937          | 8 075          | 10 699         |
|                                       | i   | 81 806           | 2 096         | 4 186         | 8 187          | 16 798         | 19 956         |
| Meißen                                | m   | 46 328           | 1 174         | 2 556         | 5 044          | 10 401         | 11 029         |
|                                       | w   | 38 822           | 655           | 1 784         | 3 749          | 7 761          | 9 673          |
|                                       | i   | 85 150           | 1 829         | 4 340         | 8 793          | 18 162         | 20 702         |
| Sächsische Schweiz-<br>Osterzgebirge  | m   | 37 005           | 1 129         | 2 304         | 4 370          | 8 285          | 8 707          |
|                                       | w   | 37 672           | 652           | 2 035         | 4 166          | 7 821          | 9 208          |
|                                       | i   | 74 677           | 1 781         | 4 339         | 8 536          | 16 106         | 17 915         |
| Leipzig, Stadt                        | m   | 123 144          | 2 352         | 8 468         | 17 640         | 32 347         | 27 952         |
|                                       | w   | 123 503          | 2 037         | 7 995         | 17 108         | 29 644         | 28 470         |
|                                       | i   | 246 647          | 4 389         | 16 463        | 34 748         | 61 991         | 56 422         |
| Leipzig                               | m   | 37 978           | 1 074         | 2 147         | 3 888          | 8 098          | 9 296          |
|                                       | w   | 35 712           | 579           | 1 670         | 3 485          | 7 127          | 9 095          |
|                                       | i   | 73 690           | 1 653         | 3 817         | 7 373          | 15 225         | 18 391         |
| Nordsachsen                           | m   | 37 203           | 1 008         | 2 076         | 3 849          | 8 462          | 8 997          |
|                                       | w   | 32 095           | 549           | 1 468         | 3 030          | 6 545          | 8 074          |
|                                       | i   | 69 298           | 1 557         | 3 544         | 6 879          | 15 007         | 17 071         |
| <b>Sachsen</b>                        | <b>m</b>                                      | <b>767 863</b>   | <b>20 216</b> | <b>46 268</b> | <b>90 883</b>  | <b>180 539</b> | <b>180 829</b> |
|                                       | <b>w</b>                                      | <b>747 156</b>   | <b>13 474</b> | <b>39 646</b> | <b>82 360</b>  | <b>160 426</b> | <b>182 705</b> |
|                                       | <b>i</b>                                      | <b>1 515 019</b> | <b>33 690</b> | <b>85 914</b> | <b>173 243</b> | <b>340 965</b> | <b>363 534</b> |

| Alter von ... bis unter ... Jahren |                |                |              | Durch-<br>schnitts-<br>alter | m = männlich<br>w = weiblich<br>i = insgesamt | Kreisfreie Stadt<br>Landkreis<br>Land |
|------------------------------------|----------------|----------------|--------------|------------------------------|---|---------------------------------------|
| 50 - 55                            | 55 - 60        | 60 - 65        | 65 und mehr  |                              |   |                                       |
| 7 331                              | 6 426          | 4 355          | 402          | 42,0                         | m   | Chemnitz, Stadt                       |
| 8 032                              | 6 877          | 4 463          | 188          | 42,6                         | w   |                                       |
| 15 363                             | 13 303         | 8 818          | 590          | 42,3                         | i   |                                       |
| 7 416                              | 7 015          | 4 855          | 383          | 42,5                         | m   | Erzgebirgskreis                       |
| 8 726                              | 8 195          | 4 916          | 192          | 44,2                         | w   |                                       |
| 16 142                             | 15 210         | 9 771          | 575          | 43,3                         | i   |                                       |
| 7 798                              | 6 744          | 4 409          | 342          | 42,3                         | m   | Mittelsachsen                         |
| 8 598                              | 7 506          | 4 439          | 149          | 43,9                         | w   |                                       |
| 16 396                             | 14 250         | 8 848          | 491          | 43,1                         | i   |                                       |
| 5 481                              | 4 755          | 2 957          | 251          | 42,5                         | m   | Vogtlandkreis                         |
| 6 571                              | 5 696          | 3 237          | 138          | 44,0                         | w   |                                       |
| 12 052                             | 10 451         | 6 194          | 389          | 43,3                         | i   |                                       |
| 9 468                              | 7 767          | 4 603          | 350          | 42,4                         | m   | Zwickau                               |
| 9 120                              | 7 727          | 4 559          | 179          | 43,8                         | w   |                                       |
| 18 588                             | 15 494         | 9 162          | 529          | 43,0                         | i   |                                       |
| 14 489                             | 11 323         | 7 505          | 784          | 40,9                         | m   | Dresden, Stadt                        |
| 16 395                             | 13 027         | 8 586          | 356          | 41,3                         | w   |                                       |
| 30 884                             | 24 350         | 16 091         | 1 140        | 41,1                         | i   |                                       |
| 8 115                              | 6 634          | 3 968          | 273          | 42,3                         | m   | Bautzen                               |
| 8 880                              | 7 383          | 4 173          | 154          | 44,1                         | w   |                                       |
| 16 995                             | 14 017         | 8 141          | 427          | 43,1                         | i   |                                       |
| 5 775                              | 4 994          | 2 976          | 179          | 42,3                         | m   | Görlitz                               |
| 7 178                              | 6 033          | 3 333          | 115          | 44,1                         | w   |                                       |
| 12 953                             | 11 027         | 6 309          | 294          | 43,2                         | i   |                                       |
| 6 708                              | 5 692          | 3 482          | 242          | 42,5                         | m   | Meißen                                |
| 6 417                              | 5 478          | 3 177          | 128          | 43,9                         | w   |                                       |
| 13 125                             | 11 170         | 6 659          | 370          | 43,1                         | i   |                                       |
| 5 026                              | 4 221          | 2 695          | 268          | 41,9                         | m   | Sächsische Schweiz-<br>Osterzgebirge  |
| 5 838                              | 4 910          | 2 919          | 123          | 43,1                         | w   |                                       |
| 10 864                             | 9 131          | 5 614          | 391          | 42,5                         | i   |                                       |
| 14 879                             | 11 465         | 7 247          | 794          | 40,5                         | m   | Leipzig, Stadt                        |
| 16 384                             | 13 347         | 8 116          | 402          | 41,4                         | w   |                                       |
| 31 263                             | 24 812         | 15 363         | 1 196        | 40,9                         | i   |                                       |
| 5 748                              | 4 715          | 2 746          | 266          | 42,7                         | m   | Leipzig                               |
| 5 888                              | 4 964          | 2 793          | 111          | 43,8                         | w   |                                       |
| 11 636                             | 9 679          | 5 539          | 377          | 43,3                         | i   |                                       |
| 5 398                              | 4 607          | 2 619          | 187          | 42,4                         | m   | Nordsachsen                           |
| 5 381                              | 4 477          | 2 493          | 78           | 43,8                         | w   |                                       |
| 10 779                             | 9 084          | 5 112          | 265          | 43,1                         | i   |                                       |
| <b>103 632</b>                     | <b>86 358</b>  | <b>54 417</b>  | <b>4 721</b> | <b>41,8</b>                  | <b>m</b>                                      | <b>Sachsen</b>                        |
| <b>113 408</b>                     | <b>95 620</b>  | <b>57 204</b>  | <b>2 313</b> | <b>42,9</b>                  | <b>w</b>                                      |                                       |
| <b>217 040</b>                     | <b>181 978</b> | <b>111 621</b> | <b>7 034</b> | <b>42,4</b>                  | <b>i</b>                                      |                                       |



### 13. Sozialversicherungspflichtig Beschäftigte am 31. Dezember 2014 nach Kreisfreien Städten und Landkreisen sowie Geschlecht und Schulabschlüssen

| Kreisfreie Stadt<br>Landkreis<br>Land | männlich = m<br>weiblich = w<br>insgesamt = i | Insgesamt        | Ohne<br>Schul-<br>abschluss | Volks-, Haupt-<br>schulabschluss,<br>Mittlere Reife<br>oder gleich-<br>wertiger<br>Abschluss | Abitur bzw.<br>Fachabitur | Unbekannt<br>und ohne<br>Angabe |
|---------------------------------------|---|------------------|-----------------------------|--|---------------------------|---------------------------------|
| Chemnitz, Stadt                       | m   | 55 443           | 568                         | 32 659   | 14 554                    | 7 662                           |
|                                       | w   | 56 097           | 367                         | 31 554   | 14 881                    | 9 295                           |
|                                       | i   | 111 540          | 935                         | 64 213   | 29 435                    | 16 957                          |
| Erzgebirgskreis                       | m   | 55 716           | 642                         | 41 925   | 7 636                     | 5 513                           |
|                                       | w   | 54 998           | 355                         | 37 634   | 10 386                    | 6 623                           |
|                                       | i   | 110 714          | 997                         | 79 559   | 18 022                    | 12 136                          |
| Mittelsachsen                         | m   | 56 008           | 892                         | 39 699   | 9 109                     | 6 308                           |
|                                       | w   | 52 884           | 458                         | 34 676   | 10 980                    | 6 770                           |
|                                       | i   | 108 892          | 1 350                       | 74 375   | 20 089                    | 13 078                          |
| Vogtlandkreis                         | m   | 38 272           | 508                         | 26 410   | 5 815                     | 5 539                           |
|                                       | w   | 39 755           | 296                         | 25 450   | 7 683                     | 6 326                           |
|                                       | i   | 78 027           | 804                         | 51 860   | 13 498                    | 11 865                          |
| Zwickau                               | m   | 65 516           | 843                         | 48 146   | 10 348                    | 6 179                           |
|                                       | w   | 55 970           | 459                         | 36 040   | 11 555                    | 7 916                           |
|                                       | i   | 121 486          | 1 302                       | 84 186   | 21 903                    | 14 095                          |
| Dresden, Stadt                        | m   | 119 943          | 1 536                       | 56 880   | 44 305                    | 17 222                          |
|                                       | w   | 125 440          | 1 098                       | 60 087   | 45 110                    | 19 145                          |
|                                       | i   | 245 383          | 2 634                       | 116 967  | 89 415                    | 36 367                          |
| Bautzen                               | m   | 55 487           | 964                         | 39 246   | 8 284                     | 6 993                           |
|                                       | w   | 52 222           | 537                         | 33 984   | 10 491                    | 7 210                           |
|                                       | i   | 107 709          | 1 501                       | 73 230   | 18 775                    | 14 203                          |
| Görlitz                               | m   | 39 820           | 754                         | 26 634   | 6 382                     | 6 050                           |
|                                       | w   | 41 986           | 446                         | 25 485   | 8 656                     | 7 399                           |
|                                       | i   | 81 806           | 1 200                       | 52 119   | 15 038                    | 13 449                          |
| Meißen                                | m   | 46 328           | 406                         | 32 129   | 7 384                     | 6 409                           |
|                                       | w   | 38 822           | 218                         | 23 119   | 8 947                     | 6 538                           |
|                                       | i   | 85 150           | 624                         | 55 248   | 16 331                    | 12 947                          |
| Sächsische Schweiz-<br>Osterzgebirge  | m   | 37 005           | 555                         | 26 108   | 5 869                     | 4 473                           |
|                                       | w   | 37 672           | 347                         | 24 304   | 8 517                     | 4 504                           |
|                                       | i   | 74 677           | 902                         | 50 412   | 14 386                    | 8 977                           |
| Leipzig, Stadt                        | m   | 123 144          | 2 213                       | 67 037   | 36 906                    | 16 988                          |
|                                       | w   | 123 503          | 1 416                       | 57 375   | 43 083                    | 21 629                          |
|                                       | i   | 246 647          | 3 629                       | 124 412  | 79 989                    | 38 617                          |
| Leipzig                               | m   | 37 978           | 386                         | 26 155   | 5 494                     | 5 943                           |
|                                       | w   | 35 712           | 184                         | 23 264   | 7 033                     | 5 231                           |
|                                       | i   | 73 690           | 570                         | 49 419   | 12 527                    | 11 174                          |
| Nordsachsen                           | m   | 37 203           | 509                         | 24 504   | 5 269                     | 6 921                           |
|                                       | w   | 32 095           | 288                         | 19 838   | 6 612                     | 5 357                           |
|                                       | i   | 69 298           | 797                         | 44 342   | 11 881                    | 12 278                          |
| <b>Sachsen</b>                        | <b>m</b>                                      | <b>767 863</b>   | <b>10 776</b>               | <b>487 532</b>   | <b>167 355</b>            | <b>102 200</b>                  |
|                                       | <b>w</b>                                      | <b>747 156</b>   | <b>6 469</b>                | <b>432 810</b>   | <b>193 934</b>            | <b>113 943</b>                  |
|                                       | <b>i</b>                                      | <b>1 515 019</b> | <b>17 245</b>               | <b>920 342</b>   | <b>361 289</b>            | <b>216 143</b>                  |



# 14. Sozialversicherungspflichtig Beschäftigte am 31. Dezember 2014 nach Kreisfreien Städten und Landkreisen sowie Geschlecht und Berufsabschlüssen

| Kreisfreie Stadt<br>Landkreis<br>Land | männlich = m<br>weiblich = w<br>insgesamt = i | Insgesamt        | Ohne<br>Berufs-<br>abschluss | Mit anerkan-<br>tem Berufs-<br>abschluss <sup>1)</sup> | Mit akademi-<br>schem<br>Abschluss <sup>2)</sup> | Unbekannt<br>und ohne<br>Angabe |
|---------------------------------------|---|------------------|------------------------------|--|--|---------------------------------|
| Chemnitz, Stadt                       | m   | 55 443           | 3 962                        | 36 229   | 10 767   | 4 485                           |
|                                       | w   | 56 097           | 3 031                        | 38 559   | 10 005   | 4 502                           |
|                                       | i   | 111 540          | 6 993                        | 74 788   | 20 772   | 8 987                           |
| Erzgebirgskreis                       | m   | 55 716           | 3 404                        | 44 448   | 4 857  | 3 007                           |
|                                       | w   | 54 998           | 2 300                        | 43 147   | 6 196  | 3 355                           |
|                                       | i   | 110 714          | 5 704                        | 87 595   | 11 053   | 6 362                           |
| Mittelsachsen                         | m   | 56 008           | 3 662                        | 42 379   | 6 529  | 3 438                           |
|                                       | w   | 52 884           | 2 302                        | 39 889   | 7 250  | 3 443                           |
|                                       | i   | 108 892          | 5 964                        | 82 268   | 13 779   | 6 881                           |
| Vogtlandkreis                         | m   | 38 272           | 2 753                        | 28 846   | 3 800  | 2 873                           |
|                                       | w   | 39 755           | 1 941                        | 30 046   | 5 030  | 2 738                           |
|                                       | i   | 78 027           | 4 694                        | 58 892   | 8 830  | 5 611                           |
| Zwickau                               | m   | 65 516           | 4 174                        | 50 969   | 6 742  | 3 631                           |
|                                       | w   | 55 970           | 2 838                        | 41 801   | 7 293  | 4 038                           |
|                                       | i   | 121 486          | 7 012                        | 92 770   | 14 035   | 7 669                           |
| Dresden, Stadt                        | m   | 119 943          | 8 929                        | 68 222   | 32 641   | 10 151                          |
|                                       | w   | 125 440          | 7 206                        | 78 094   | 30 377   | 9 763                           |
|                                       | i   | 245 383          | 16 135                       | 146 316  | 63 018   | 19 914                          |
| Bautzen                               | m   | 55 487           | 3 493                        | 41 508   | 5 846  | 4 640                           |
|                                       | w   | 52 222           | 2 239                        | 38 609   | 7 390  | 3 984                           |
|                                       | i   | 107 709          | 5 732                        | 80 117   | 13 236   | 8 624                           |
| Görlitz                               | m   | 39 820           | 2 623                        | 29 253   | 4 551  | 3 393                           |
|                                       | w   | 41 986           | 1 765                        | 30 829   | 5 958  | 3 434                           |
|                                       | i   | 81 806           | 4 388                        | 60 082   | 10 509   | 6 827                           |
| Meißen                                | m   | 46 328           | 3 048                        | 34 914   | 4 925  | 3 441                           |
|                                       | w   | 38 822           | 1 741                        | 28 256   | 6 114  | 2 711                           |
|                                       | i   | 85 150           | 4 789                        | 63 170   | 11 039   | 6 152                           |
| Sächsische Schweiz-<br>Osterzgebirge  | m   | 37 005           | 2 660                        | 28 193   | 3 919  | 2 233                           |
|                                       | w   | 37 672           | 1 894                        | 27 776   | 5 722  | 2 280                           |
|                                       | i   | 74 677           | 4 554                        | 55 969   | 9 641  | 4 513                           |
| Leipzig, Stadt                        | m   | 123 144          | 9 456                        | 75 750   | 25 007   | 12 931                          |
|                                       | w   | 123 503          | 7 505                        | 74 072   | 28 212   | 13 714                          |
|                                       | i   | 246 647          | 16 961                       | 149 822  | 53 219   | 26 645                          |
| Leipzig                               | m   | 37 978           | 2 612                        | 28 522   | 3 488  | 3 356                           |
|                                       | w   | 35 712           | 1 592                        | 26 797   | 4 512  | 2 811                           |
|                                       | i   | 73 690           | 4 204                        | 55 319   | 8 000  | 6 167                           |
| Nordsachsen                           | m   | 37 203           | 2 632                        | 26 733   | 3 226  | 4 612                           |
|                                       | w   | 32 095           | 1 672                        | 23 453   | 4 121  | 2 849                           |
|                                       | i   | 69 298           | 4 304                        | 50 186   | 7 347  | 7 461                           |
| <b>Sachsen</b>                        | <b>m</b>                                      | <b>767 863</b>   | <b>53 408</b>                | <b>535 966</b>   | <b>116 298</b>                                   | <b>62 191</b>                   |
|                                       | <b>w</b>                                      | <b>747 156</b>   | <b>38 026</b>                | <b>521 328</b>   | <b>128 180</b>                                   | <b>59 622</b>                   |
|                                       | <b>i</b>                                      | <b>1 515 019</b> | <b>91 434</b>                | <b>1 057 294</b>                                       | <b>244 478</b>                                   | <b>121 813</b>                  |

1) anerkannter Berufsabschluss sowie Meister-, Techniker- oder gleichwertiger Fachschulabschluss

2) Bachelor, Diplom, Magister, Master, Staatsexamen oder Promotion

# 15. Sozialversicherungspflichtig Beschäftigte am 31. Dezember 2014 nach Kreisfreien Städten und Landkreisen sowie Geschlecht und Berufsbereichen

| Kreisfreie Stadt<br>Landkreis<br>Land |          | Insgesamt        | Land-, Forst-<br>und Tierwirt-<br>schaft und<br>Gartenbau | Rohstoff-<br>gewinnung,<br>Produktion<br>und Fertigung | Bau,<br>Architektur,<br>Vermessung<br>und Gebäude-<br>technik | Naturwissen-<br>schaft, Geo-<br>grafie und<br>Informatik | Verkehr,<br>Logistik,<br>Schutz und<br>Sicherheit |
|---------------------------------------|----------|------------------|---|--|---|--|---|
| männlich = m                          |          |                  |   |  |   |  |   |
| weiblich = w                          |          |                  |   |  |   |  |   |
| insgesamt = i                         |          |                  |   |  |   |  |   |
| Chemnitz, Stadt                       | m        | 55 443           | 488   | 21 254   | 6 212   | 2 232  | 8 332   |
|                                       | w        | 56 097           | 514   | 4 967  | 500   | 760  | 4 179   |
|                                       | i        | 111 540          | 1 002   | 26 221   | 6 712   | 2 992  | 12 511  |
| Erzgebirgskreis                       | m        | 55 716           | 1 491   | 27 036   | 8 042   | 886  | 7 616   |
|                                       | w        | 54 998           | 757   | 8 161  | 382   | 442  | 3 880   |
|                                       | i        | 110 714          | 2 248   | 35 197   | 8 424   | 1 328  | 11 496  |
| Mittelsachsen                         | m        | 56 008           | 1 979   | 24 212   | 7 846   | 1 626  | 9 264   |
|                                       | w        | 52 884           | 1 157   | 7 088  | 314   | 1 052  | 4 007   |
|                                       | i        | 108 892          | 3 136   | 31 300   | 8 160   | 2 678  | 13 271  |
| Vogtlandkreis                         | m        | 38 272           | 1 068   | 16 412   | 5 356   | 895  | 5 978   |
|                                       | w        | 39 755           | 528   | 5 211  | 376   | 517  | 2 824   |
|                                       | i        | 78 027           | 1 596   | 21 623   | 5 732   | 1 412  | 8 802   |
| Zwickau                               | m        | 65 516           | 1 064   | 31 679   | 7 758   | 1 298  | 11 255  |
|                                       | w        | 55 970           | 810   | 7 805  | 383   | 584  | 5 259   |
|                                       | i        | 121 486          | 1 874   | 39 484   | 8 141   | 1 882  | 16 514  |
| Dresden, Stadt                        | m        | 119 943          | 1 144   | 37 563   | 12 339  | 8 457  | 16 651  |
|                                       | w        | 125 440          | 921   | 9 074  | 1 531   | 3 370  | 7 814   |
|                                       | i        | 245 383          | 2 065   | 46 637   | 13 870  | 11 827   | 24 465  |
| Bautzen                               | m        | 55 487           | 1 618   | 24 203   | 7 630   | 1 317  | 9 359   |
|                                       | w        | 52 222           | 869   | 6 298  | 345   | 881  | 3 939   |
|                                       | i        | 107 709          | 2 487   | 30 501   | 7 975   | 2 198  | 13 298  |
| Görlitz                               | m        | 39 820           | 1 261   | 16 609   | 5 829   | 787  | 5 413   |
|                                       | w        | 41 986           | 728   | 4 672  | 334   | 420  | 2 262   |
|                                       | i        | 81 806           | 1 989   | 21 281   | 6 163   | 1 207  | 7 675   |
| Meißen                                | m        | 46 328           | 1 556   | 18 395   | 6 304   | 1 538  | 9 049   |
|                                       | w        | 38 822           | 837   | 3 354  | 274   | 748  | 3 078   |
|                                       | i        | 85 150           | 2 393   | 21 749   | 6 578   | 2 286  | 12 127  |
| Sächsische Schweiz-<br>Osterzgebirge  | m        | 37 005           | 1 516   | 15 294   | 6 348   | 688  | 5 051   |
|                                       | w        | 37 672           | 666   | 4 616  | 276   | 363  | 2 258   |
|                                       | i        | 74 677           | 2 182   | 19 910   | 6 624   | 1 051  | 7 309   |
| Leipzig, Stadt                        | m        | 123 144          | 950   | 37 289   | 12 522  | 5 629  | 23 659  |
|                                       | w        | 123 503          | 895   | 7 894  | 1 315   | 1 825  | 12 358  |
|                                       | i        | 246 647          | 1 845   | 45 183   | 13 837  | 7 454  | 36 017  |
| Leipzig                               | m        | 37 978           | 1 326   | 12 691   | 6 783   | 1 070  | 7 888   |
|                                       | w        | 35 712           | 778   | 2 842  | 346   | 449  | 3 110   |
|                                       | i        | 73 690           | 2 104   | 15 533   | 7 129   | 1 519  | 10 998  |
| Nordsachsen                           | m        | 37 203           | 1 487   | 11 110   | 5 827   | 602  | 10 803  |
|                                       | w        | 32 095           | 879   | 2 549  | 237   | 237  | 3 744   |
|                                       | i        | 69 298           | 2 366   | 13 659   | 6 064   | 839  | 14 547  |
| <b>Sachsen</b>                        | <b>m</b> | <b>767 863</b>   | <b>16 948</b>   | <b>293 747</b>   | <b>98 796</b>   | <b>27 025</b>  | <b>130 318</b>                                    |
|                                       | <b>w</b> | <b>747 156</b>   | <b>10 339</b>   | <b>74 531</b>  | <b>6 613</b>  | <b>11 648</b>  | <b>58 712</b>                                     |
|                                       | <b>i</b> | <b>1 515 019</b> | <b>27 287</b>   | <b>368 278</b>   | <b>105 409</b>  | <b>38 673</b>  | <b>189 030</b>                                    |

| Kaufmännische<br>Dienstleistungen,<br>Warenhandel,<br>Vertrieb, Hotel<br>und Tourismus | Unternehmens-<br>organisation,<br>Buchhaltung,<br>Recht und<br>Verwaltung | Gesundheit,<br>Soziales, Lehre<br>und Erziehung | Sprach-, Literatur-,<br>Geistes-, Gesell-<br>schafts- und Wirt-<br>schaftswissen-<br>schaften, Medien,<br>Kunst, Kultur und<br>Gestaltung | Militär und<br>ohne Angabe | Kreisfreie Stadt<br>Landkreis<br>Land         |                                      |
|--|---|---|---|----------------------------|---|--------------------------------------|
|  |   |   |   |                            | m = männlich<br>w = weiblich<br>i = insgesamt |                                      |
| 3 972  | 6 540   | 4 623   | 1 410   | 380                        | m   | Chemnitz, Stadt                      |
| 9 073  | 16 608  | 17 327  | 1 921   | 248                        | w   |                                      |
| 13 045   | 23 148  | 21 950  | 3 331   | 628                        | i   |                                      |
| 2 728  | 3 296   | 3 216   | 642   | 763                        | m   | Erzgebirgskreis                      |
| 9 255  | 12 102  | 18 872  | 677   | 470                        | w   |                                      |
| 11 983   | 15 398  | 22 088  | 1 319   | 1 233                      | i   |                                      |
| 2 855  | 4 055   | 3 160   | 606   | 405                        | m   | Mittelsachsen                        |
| 8 920  | 13 017  | 16 397  | 668   | 264                        | w   |                                      |
| 11 775   | 17 072  | 19 557  | 1 274   | 669                        | i   |                                      |
| 2 144  | 2 731   | 2 530   | 746   | 412                        | m   | Vogtlandkreis                        |
| 7 206  | 9 191   | 13 062  | 565   | 275                        | w   |                                      |
| 9 350  | 11 922  | 15 592  | 1 311   | 687                        | i   |                                      |
| 3 333  | 5 064   | 3 448   | 569   | 48                         | m   | Zwickau                              |
| 8 579  | 13 063  | 18 855  | 597   | 35                         | w   |                                      |
| 11 912   | 18 127  | 22 303  | 1 166   | 83                         | i   |                                      |
| 10 730   | 17 494  | 11 286  | 3 417   | 862                        | m   | Dresden, Stadt                       |
| 20 088   | 42 245  | 35 977  | 3 878   | 542                        | w   |                                      |
| 30 818   | 59 739  | 47 263  | 7 295   | 1 404                      | i   |                                      |
| 2 981  | 4 010   | 3 278   | 620   | 471                        | m   | Bautzen                              |
| 8 696  | 12 421  | 17 340  | 1 067   | 366                        | w   |                                      |
| 11 677   | 16 431  | 20 618  | 1 687   | 837                        | i   |                                      |
| 2 088  | 3 172   | 3 427   | 635   | 599                        | m   | Görlitz                              |
| 6 592  | 9 596   | 16 504  | 519   | 359                        | w   |                                      |
| 8 680  | 12 768  | 19 931  | 1 154   | 958                        | i   |                                      |
| 2 967  | 3 246   | 2 254   | 592   | 427                        | m   | Meißen                               |
| 6 988  | 9 711   | 12 815  | 709   | 308                        | w   |                                      |
| 9 955  | 12 957  | 15 069  | 1 301   | 735                        | i   |                                      |
| 2 164  | 2 450   | 2 939   | 290   | 265                        | m   | Sächsische Schweiz-<br>Osterzgebirge |
| 6 588  | 8 040   | 14 398  | 297   | 170                        | w   |                                      |
| 8 752  | 10 490  | 17 337  | 587   | 435                        | i   |                                      |
| 9 498  | 15 640  | 11 350  | 6 116   | 491                        | m   | Leipzig, Stadt                       |
| 18 014   | 36 387  | 37 182  | 7 273   | 360                        | w   |                                      |
| 27 512   | 52 027  | 48 532  | 13 389  | 851                        | i   |                                      |
| 2 513  | 2 672   | 2 156   | 354   | 525                        | m   | Leipzig                              |
| 6 220  | 8 268   | 13 007  | 314   | 378                        | w   |                                      |
| 8 733  | 10 940  | 15 163  | 668   | 903                        | i   |                                      |
| 2 093  | 2 725   | 1 824   | 215   | 517                        | m   | Nordsachsen                          |
| 4 917  | 8 052   | 10 848  | 277   | 355                        | w   |                                      |
| 7 010  | 10 777  | 12 672  | 492   | 872                        | i   |                                      |
| <b>50 066</b>  | <b>73 095</b>   | <b>55 491</b>                                   | <b>16 212</b>   | <b>6 165</b>               | <b>m</b>                                      | <b>Sachsen</b>                       |
| <b>121 136</b>   | <b>198 701</b>  | <b>242 584</b>                                  | <b>18 762</b>   | <b>4 130</b>               | <b>w</b>                                      |                                      |
| <b>171 202</b>   | <b>271 796</b>  | <b>298 075</b>                                  | <b>34 974</b>   | <b>10 295</b>              | <b>i</b>                                      |                                      |

**16. Sozialversicherungspflichtig Beschäftigte am 31. Dezember 2014 nach Kreisfreien Städten und Landkreisen sowie Geschlecht und ausländischer Staatsangehörigkeit**

| Kreisfreie Stadt<br>Landkreis<br>Land | Insgesamt        | Männlich       | Weiblich       | Darunter mit ausländischer Staatsangehörigkeit |               |               |
|---------------------------------------|------------------|----------------|----------------|--|---------------|---------------|
|                                       |                  |                |                | insgesamt                                      | männlich      | weiblich      |
| Chemnitz, Stadt                       | 111 540          | 55 443         | 56 097         | 2 394  | 1 529         | 865           |
| Erzgebirgskreis                       | 110 714          | 55 716         | 54 998         | 1 626  | 1 026         | 600           |
| Mittelsachsen                         | 108 892          | 56 008         | 52 884         | 1 268  | 837           | 431           |
| Vogtlandkreis                         | 78 027           | 38 272         | 39 755         | 1 514  | 1 037         | 477           |
| Zwickau                               | 121 486          | 65 516         | 55 970         | 1 752  | 1 220         | 532           |
| Dresden, Stadt                        | 245 383          | 119 943        | 125 440        | 8 000  | 4 778         | 3 222         |
| Bautzen                               | 107 709          | 55 487         | 52 222         | 1 954  | 1 232         | 722           |
| Görlitz                               | 81 806           | 39 820         | 41 986         | 2 626  | 1 607         | 1 019         |
| Meißen                                | 85 150           | 46 328         | 38 822         | 1 424  | 1 030         | 394           |
| Sächsische Schweiz-<br>Osterzgebirge  | 74 677           | 37 005         | 37 672         | 1 442  | 784           | 658           |
| Leipzig, Stadt                        | 246 647          | 123 144        | 123 503        | 7 954  | 5 021         | 2 933         |
| Leipzig                               | 73 690           | 37 978         | 35 712         | 956  | 657           | 299           |
| Nordsachsen                           | 69 298           | 37 203         | 32 095         | 1 487  | 1 019         | 468           |
| <b>Sachsen</b>                        | <b>1 515 019</b> | <b>767 863</b> | <b>747 156</b> | <b>34 397</b>                                  | <b>21 777</b> | <b>12 620</b> |

**17. Sozialversicherungspflichtig Beschäftigte am 31. Dezember 2014 nach Kreisfreien Städten und Landkreisen sowie Arbeitszeit und Geschlecht**

| Kreisfreie Stadt<br>Landkreis<br>Land | Vollzeitbeschäftigte |                |                | Teilzeitbeschäftigte |               |                |
|---------------------------------------|----------------------|----------------|----------------|----------------------|---------------|----------------|
|                                       | insgesamt            | männlich       | weiblich       | insgesamt            | männlich      | weiblich       |
| Chemnitz, Stadt                       | 81 502               | 50 174         | 31 328         | 29 969               | 5 229         | 24 740         |
| Erzgebirgskreis                       | 78 641               | 51 322         | 27 319         | 31 962               | 4 326         | 27 636         |
| Mittelsachsen                         | 81 243               | 51 998         | 29 245         | 27 512               | 3 932         | 23 580         |
| Vogtlandkreis                         | 55 795               | 34 724         | 21 071         | 22 121               | 3 483         | 18 638         |
| Zwickau                               | 91 362               | 61 164         | 30 198         | 30 067               | 4 319         | 25 748         |
| Dresden, Stadt                        | 179 333              | 105 341        | 73 992         | 65 863               | 14 498        | 51 365         |
| Bautzen                               | 78 601               | 50 814         | 27 787         | 28 945               | 4 571         | 24 374         |
| Görlitz                               | 55 561               | 35 291         | 20 270         | 26 113               | 4 449         | 21 664         |
| Meißen                                | 64 723               | 43 040         | 21 683         | 20 371               | 3 258         | 17 113         |
| Sächsische Schweiz-<br>Osterzgebirge  | 54 508               | 33 612         | 20 896         | 20 094               | 3 346         | 16 748         |
| Leipzig, Stadt                        | 180 065              | 106 660        | 73 405         | 66 419               | 16 386        | 50 033         |
| Leipzig                               | 53 919               | 34 618         | 19 301         | 19 747               | 3 351         | 16 396         |
| Nordsachsen                           | 50 569               | 32 678         | 17 891         | 18 646               | 4 478         | 14 168         |
| <b>Sachsen</b>                        | <b>1 105 822</b>     | <b>691 436</b> | <b>414 386</b> | <b>407 829</b>       | <b>75 626</b> | <b>332 203</b> |

**18. Auszubildende am 31. Dezember 2014 nach Kreisfreien Städten und Landkreisen sowie Geschlecht und Wirtschaftszweigen**

| Kreisfreie Stadt<br>Landkreis<br>Land | männlich = m<br>weiblich = w<br>insgesamt = i | Insgesamt     | Land- und<br>Forst-<br>wirtschaft,<br>Fischerei | Produzie-<br>rendes<br>Gewerbe | Handel,<br>Verkehr und<br>Gastgewerbe | Unter-<br>nehmens-<br>dienstleister | Öffentliche<br>und private<br>Dienstleister |
|---------------------------------------|---|---------------|---|--------------------------------|---------------------------------------|-------------------------------------|---|
| Chemnitz, Stadt                       | m   | 2 413         | 8   | 1 111                          | 591                                   | 311                                 | 392   |
|                                       | w   | 1 909         | 4   | 185                            | 510                                   | 300                                 | 910   |
|                                       | i   | 4 322         | 12  | 1 296                          | 1 101                                 | 611                                 | 1 302                                       |
| Erzgebirgskreis                       | m   | 2 648         | 95  | 1 660                          | 509                                   | 75                                  | 309   |
|                                       | w   | 1 569         | 39  | 338                            | 268                                   | 125                                 | 799   |
|                                       | i   | 4 217         | 134   | 1 998                          | 777                                   | 200                                 | 1 108                                       |
| Mittelsachsen                         | m   | 2 254         | 139   | 1 229                          | 541                                   | 101                                 | 244   |
|                                       | w   | 1 337         | 53  | 296                            | 329                                   | 139                                 | 520   |
|                                       | i   | 3 591         | 192   | 1 525                          | 870                                   | 240                                 | 764   |
| Vogtlandkreis                         | m   | 1 807         | 60  | 986                            | 382                                   | 119                                 | 260   |
|                                       | w   | 1 281         | 23  | 282                            | 286                                   | 104                                 | 586   |
|                                       | i   | 3 088         | 83  | 1 268                          | 668                                   | 223                                 | 846   |
| Zwickau                               | m   | 2 814         | 59  | 1 589                          | 646                                   | 199                                 | 321   |
|                                       | w   | 1 749         | 23  | 340                            | 403                                   | 172                                 | 811   |
|                                       | i   | 4 563         | 82  | 1 929                          | 1 049                                 | 371                                 | 1 132                                       |
| Dresden, Stadt                        | m   | 5 162         | 16  | 1 544                          | 1 442                                 | 944                                 | 1 216                                       |
|                                       | w   | 4 304         | 15  | 377                            | 1 069                                 | 807                                 | 2 036                                       |
|                                       | i   | 9 466         | 31  | 1 921                          | 2 511                                 | 1 751                               | 3 252                                       |
| Bautzen                               | m   | 2 330         | 82  | 1 361                          | 471                                   | 125                                 | 291   |
|                                       | w   | 1 400         | 23  | 275                            | 314                                   | 122                                 | 666   |
|                                       | i   | 3 730         | 105   | 1 636                          | 785                                   | 247                                 | 957   |
| Görlitz                               | m   | 1 939         | 85  | 1 151                          | 334                                   | 91                                  | 278   |
|                                       | w   | 1 296         | 24  | 148                            | 267                                   | 133                                 | 724   |
|                                       | i   | 3 235         | 109   | 1 299                          | 601                                   | 224                                 | 1 002                                       |
| Meißen                                | m   | 2 035         | 78  | 1 130                          | 541                                   | 123                                 | 163   |
|                                       | w   | 1 266         | 38  | 293                            | 338                                   | 110                                 | 487   |
|                                       | i   | 3 301         | 116   | 1 423                          | 879                                   | 233                                 | 650   |
| Sächsische Schweiz-<br>Osterzgebirge  | m   | 1 820         | 70  | 1 060                          | 352                                   | 83                                  | 255   |
|                                       | w   | 1 123         | 34  | 260                            | 230                                   | 66                                  | 533   |
|                                       | i   | 2 943         | 104   | 1 320                          | 582                                   | 149                                 | 788   |
| Leipzig, Stadt                        | m   | 4 717         | 6   | 1 362                          | 1 382                                 | 1 034                               | 933   |
|                                       | w   | 4 296         | 4   | 285                            | 1 008                                 | 1 045                               | 1 954                                       |
|                                       | i   | 9 013         | 10  | 1 647                          | 2 390                                 | 2 079                               | 2 887                                       |
| Leipzig                               | m   | 1 730         | 49  | 909                            | 446                                   | 116                                 | 210   |
|                                       | w   | 1 075         | 21  | 198                            | 234                                   | 100                                 | 522   |
|                                       | i   | 2 805         | 70  | 1 107                          | 680                                   | 216                                 | 732   |
| Nordsachsen                           | m   | 1 559         | 72  | 699                            | 416                                   | 60                                  | 312   |
|                                       | w   | 951           | 49  | 137                            | 247                                   | 80                                  | 438   |
|                                       | i   | 2 510         | 121   | 836                            | 663                                   | 140                                 | 750   |
| <b>Sachsen</b>                        | <b>m</b>                                      | <b>33 228</b> | <b>819</b>                                      | <b>15 791</b>                  | <b>8 053</b>                          | <b>3 381</b>                        | <b>5 184</b>                                |
|                                       | <b>w</b>                                      | <b>23 556</b> | <b>350</b>                                      | <b>3 414</b>                   | <b>5 503</b>                          | <b>3 303</b>                        | <b>10 986</b>                               |
|                                       | <b>i</b>                                      | <b>56 784</b> | <b>1 169</b>                                    | <b>19 205</b>                  | <b>13 556</b>                         | <b>6 684</b>                        | <b>16 170</b>                               |

**19. Auszubildende am 31. Dezember 2014 nach Kreisfreien Städten und Landkreisen  
sowie Geschlecht**

| Kreisfreie Stadt<br>Landkreis<br>Land | Insgesamt | Männlich | Weiblich | Anteil an den Beschäftigten insgesamt |          |          |
|---------------------------------------|-----------|----------|----------|---------------------------------------|----------|----------|
|                                       |           |          |          | insgesamt                             | männlich | weiblich |
|                                       | Personen  |          |          | %                                     |          |          |
| Chemnitz, Stadt                       | 4 322     | 2 413    | 1 909    | 3,9                                   | 4,4      | 3,4      |
| Erzgebirgskreis                       | 4 217     | 2 648    | 1 569    | 3,8                                   | 4,8      | 2,9      |
| Mittelsachsen                         | 3 591     | 2 254    | 1 337    | 3,3                                   | 4,0      | 2,5      |
| Vogtlandkreis                         | 3 088     | 1 807    | 1 281    | 4,0                                   | 4,7      | 3,2      |
| Zwickau                               | 4 563     | 2 814    | 1 749    | 3,8                                   | 4,3      | 3,1      |
| Dresden, Stadt                        | 9 466     | 5 162    | 4 304    | 3,9                                   | 4,3      | 3,4      |
| Bautzen                               | 3 730     | 2 330    | 1 400    | 3,5                                   | 4,2      | 2,7      |
| Görlitz                               | 3 235     | 1 939    | 1 296    | 4,0                                   | 4,9      | 3,1      |
| Meißen                                | 3 301     | 2 035    | 1 266    | 3,9                                   | 4,4      | 3,3      |
| Sächsische Schweiz-<br>Osterzgebirge  | 2 943     | 1 820    | 1 123    | 3,9                                   | 4,9      | 3,0      |
| Leipzig, Stadt                        | 9 013     | 4 717    | 4 296    | 3,7                                   | 3,8      | 3,5      |
| Leipzig                               | 2 805     | 1 730    | 1 075    | 3,8                                   | 4,6      | 3,0      |
| Nordsachsen                           | 2 510     | 1 559    | 951      | 3,6                                   | 4,2      | 3,0      |
| Sachsen                               | 56 784    | 33 228   | 23 556   | 3,7                                   | 4,3      | 3,2      |

**Herausgeber:**

Statistisches Landesamt des Freistaates Sachsen

**Redaktion:**

Statistisches Landesamt des Freistaates Sachsen

**Gestaltung und Satz:**

Statistisches Landesamt des Freistaates Sachsen

**Redaktionsschluss:**

Oktober 2015

**Bezug:**

Statistisches Landesamt des Freistaates Sachsen

Hausanschrift: Macherstraße 63, 01917 Kamenz

Telefon: +49 3578 33-1423

Telefax: +49 3578 33-55 1499

E-Mail: [vertrieb@statistik.sachsen.de](mailto:vertrieb@statistik.sachsen.de)

[www.statistik.sachsen.de](http://www.statistik.sachsen.de)

**Verteilerhinweis**

Diese Informationsschrift wird von der Sächsischen Staatsregierung im Rahmen ihrer verfassungsmäßigen Verpflichtung zur Information der Öffentlichkeit herausgegeben. Sie darf weder von politischen Parteien noch von deren Kandidaten oder Helfern zum Zwecke der Wahlwerbung verwendet werden. Dies gilt für alle Wahlen.

Missbräuchlich ist insbesondere die Verteilung auf Wahlveranstaltungen, an Informationsständen der Parteien sowie das Einlegen, Aufdrucken oder Aufkleben parteipolitischer Informationen oder Werbemittel.

Untersagt ist auch die Weitergabe an Dritte zur Verwendung bei der Wahlwerbung.

**Copyright**

Statistisches Landesamt des Freistaates Sachsen, Kamenz, 2015

Vervielfältigung und Verbreitung, auch auszugsweise, mit Quellenangabe gestattet.

ISSN 2195-3031