



# Statistischer Bericht



## Straßenverkehrsunfälle im Freistaat Sachsen

Juni 2015

H I 1 – m 06/15

# Zeichenerklärung

- Nichts vorhanden (genau Null)
- 0 weniger als die Hälfte von 1 in der letzten besetzten Stelle, jedoch mehr als nichts
- ... Angabe fällt später an
- / Zahlenwert nicht sicher genug
- . Zahlenwert unbekannt oder geheim zu halten
- x Tabellenfach gesperrt, weil Aussage nicht sinnvoll
- () Aussagewert ist eingeschränkt
- p vorläufige Zahl
- r berichtigte Zahl
- s geschätzte Zahl

## Inhalt

	Seite
Vormerkungen	3
Erläuterungen	3
Ergebnisdarstellung	4

## Tabellen

1. Straßenverkehrsunfälle mit Sachschaden 2013 bis 2015 nach Monaten	8
2. Straßenverkehrsunfälle mit Personenschaden 2013 bis 2015 nach Monaten	8
3. Verunglückte bei Straßenverkehrsunfällen 2013 bis 2015 nach Monaten	8
4. Straßenverkehrsunfälle mit Personenschaden und Verunglückte nach Straßenarten und Ortslage	9
5. Straßenverkehrsunfälle mit Personenschaden und Verunglückte nach Unfallarten und Ortslage	10
6. Straßenverkehrsunfälle mit Personenschaden und Verunglückte nach Unfalltypen und Ortslage	12
7. Verunglückte bei Straßenverkehrsunfällen nach Art der Verkehrsbeteiligung	13
8. Straßenverkehrsunfälle und Verunglückte nach Art der Verkehrsbeteiligung und Ortslage	14
9. Verunglückte bei Straßenverkehrsunfällen nach Altersgruppe und Geschlecht	16
10. An Straßenverkehrsunfällen beteiligte Fahrzeugführer und Fußgänger	18
11. Ursachen von Straßenverkehrsunfällen mit Personenschaden	20
12. Straßenverkehrsunfälle und Verunglückte nach Datum und Ortslage	23
13. Straßenverkehrsunfälle und Verunglückte im Juni 2015 nach Kreisfreien Städten und Landkreisen sowie Ortslage	25
14. Straßenverkehrsunfälle und Verunglückte im Zeitraum Januar bis Juni 2015 nach Kreisfreien Städten und Landkreisen sowie Ortslage	26
15. Straßenverkehrsunfälle und Verunglückte im Zeitraum Januar bis Juni 2015 nach Ortslage, Unfalltypen, Monaten, Wochentagen, Uhrzeit und Lichtverhältnissen	27
16. Straßenverkehrsunfälle und Verunglückte im Zeitraum Januar bis Juni 2015 nach Ortslage, Unfalltypen, Monaten, Wochentagen, Uhrzeit und Lichtverhältnissen – Alkoholunfälle	28
17. Straßenverkehrsunfälle und Verunglückte im Zeitraum Januar bis Juni 2015 nach Ortslage, Unfalltypen, Monaten, Wochentagen, Uhrzeit und Lichtverhältnissen – Anteil der Alkoholunfälle an allen Unfällen	29

<b>Abbildungen</b>	<b>Seite</b>
Abb. 1 Bei Straßenverkehrsunfällen Getötete und Schwerverletzte im Zeitraum Januar bis Juni 2014 und 2015 nach Art der Verkehrsbeteiligung	4
Abb. 2 Bei Straßenverkehrsunfällen Verunglückte im Zeitraum Januar bis Juni 2015 nach Art der Verkehrsbeteiligung und Altersgruppen	5
Abb. 3 Straßenverkehrsunfälle insgesamt 2013 bis 2015 nach Monaten	6
Abb. 4 Straßenverkehrsunfälle mit Personenschaden 2013 bis 2015 nach Monaten	6
Abb. 5 Straßenverkehrsunfälle mit Sachschaden 2013 bis 2015 nach Monaten	6
Abb. 6 Getötete bei Straßenverkehrsunfällen 2013 bis 2015 nach Monaten	7
Abb. 7 Schwerverletzte bei Straßenverkehrsunfällen 2013 bis 2015 nach Monaten	7
Abb. 8 Leichtverletzte bei Straßenverkehrsunfällen 2013 bis 2015 nach Monaten	7

## Vorbemerkungen

### Rechtsgrundlagen

Die Rechtsgrundlage des vorliegenden Berichtes bildet das Gesetz über die Statistik der Straßenverkehrsunfälle vom 15. Juni 1990 (BGBl. I S. 1078 ff.) in Verbindung mit dem Bundesstatistikgesetz vom 22. Januar 1987 (BGBl. I S. 462, 565), zuletzt geändert durch Artikel 13 des Gesetzes vom 25. Juli 2013 (BGBl. I S. 2749) sowie mit dem Sächsischen Statistikgesetz vom 17. Mai 1993 (SächsGVBl. S. 453), zuletzt geändert durch Artikel 13 des Gesetzes vom 6. Juni 2002 (SächsGVBl. S. 168).

Ab dem 1. Januar 1995 gelten zusätzlich das Erste Gesetz zur Änderung des Straßenverkehrsunfallstatistikgesetzes vom 23. November 1994 (BGBl. I S. 3491) und die Verordnung zur näheren Bestimmung des schwerwiegenden Unfalls mit Sachschaden im Sinne des Straßenverkehrsunfallstatistikgesetzes vom 21. Dezember 1994 (BGBl. I S. 3970).

### Berichtskreis

Die Statistik der Straßenverkehrsunfälle erfasst alle Unfälle, zu denen die Polizei herangezogen wurde.

## Erläuterungen

Straßenverkehrsunfälle sind Unfälle, bei denen infolge des Fahrverkehrs auf öffentlichen Wegen und Plätzen Personen verletzt oder getötet wurden oder Sachschaden verursacht worden ist.

Unfälle werden nach ihren Folgen unterschieden in:

- Unfälle mit Personenschaden: Unfälle, bei denen Personen getötet bzw. schwer oder leicht verletzt wurden.
- Schwerwiegende Unfälle mit Sachschaden im engeren Sinne: Unfälle, bei denen als Unfallursache ein Straftatbestand oder eine Ordnungswidrigkeit (Bußgeld) vorlag und bei denen gleichzeitig mindestens ein Kfz aufgrund eines Unfallschadens von der Unfallstelle abgeschleppt werden musste (nicht fahrbereit); dies betrifft auch Fälle unter Einfluss berauschender Mittel,
- Sonstige Sachschadensunfälle unter der Einwirkung von Alkohol oder anderen berauschenden Mitteln: Unfälle, bei denen mindestens ein Unfallbeteiligter unter Alkoholeinwirkung oder anderer berauschender Mittel stand und alle beteiligten Kfz noch fahrbereit waren.
- Sonstige Sachschadensunfälle ohne Alkoholeinwirkung (sog. Bagatelleunfälle): alle übrigen Sachschadensunfälle.

Als Verunglückte zählen Personen (auch Mitfahrer), die beim Unfall verletzt oder getötet wurden. Dabei werden erfasst als:

- Getötete: Personen, die beim Unfall oder innerhalb von 30 Tagen an den Unfallfolgen starben,
- Schwerverletzte: Personen, die unmittelbar zur stationären Behandlung (für mindestens 24 Stunden) in ei-

nem Krankenhaus aufgenommen wurden,

- Leichtverletzte: alle übrigen Verletzten.

Als Beteiligte an einem Straßenverkehrsunfall werden alle Fahrzeugführer oder Fußgänger erfasst, die selbst - oder deren Fahrzeug - Schäden erlitten oder hervorgerufen haben.

Jedem Straßenverkehrsunfall können ein oder mehrere Unfallursachen zugeordnet werden, so dass die Anzahl der Ursachen i. d. R. größer ist als die Anzahl der Unfälle. Bei Nachmeldungen handelt es sich um Unfallvorgänge, die aufgrund verspäteten Eingangs der Unfallanzeigen nicht mehr in das jeweilige Monatsergebnis eingearbeitet werden können.

## Ergebnisdarstellung

Die sächsische Polizei hat im Juni 2015 insgesamt 9 248 Straßenverkehrsunfälle aufgenommen. Das bedeutete eine Erhöhung der Unfallzahl insgesamt gegenüber Juni 2014 um 3,7 Prozent. Bei 1 288 Straßenverkehrsunfällen kamen Personen zu Schaden, das waren 31 Unfälle weniger als im gleichen Vorjahresmonat. Die Anzahl der schwerwiegenden Unfälle mit Sachschaden im engeren Sinne stieg um 8,4 Prozent auf 336 und die der Sachschadensunfälle unter dem Einfluss berauschender Mittel um drei Unfälle auf 69. Die Zahl der sonstigen Sachschadensunfälle ohne Alkoholeinwirkung stieg um 4,6 Prozent auf 7 555. Bei den Unfällen mit Personenschaden verunglückten 1 600 Personen und damit 73 Personen weniger als ein Jahr zuvor. 23 Verkehrsteilnehmer wurden getötet, vier mehr als im Juni 2014. Die Zahl der Schwerverletzten sank um 82 auf 349 und die Anzahl der Leichtverletzten blieb mit 1 228 Personen nahezu konstant.

Im ersten Halbjahr 2015 registrierte die Polizei 51 722 Straßenverkehrsunfälle, damit stieg die Zahl Unfälle gegenüber dem Vorjahr um 1,6 Prozent. Aber die Zahl der Unfälle mit Personenschaden sank um 1,6 Prozent auf 6 219. Die Anzahl der Verunglückten verringerte sich um 1,7 Prozent auf 7 829. Dabei verloren wie im Vorjahreszeitraum 87 Verkehrsteilnehmer ihr Leben, 1 783 wurden schwer verletzt (76 Personen weniger) und 5 959 erlitten leichte Verletzungen (57 Personen weniger).

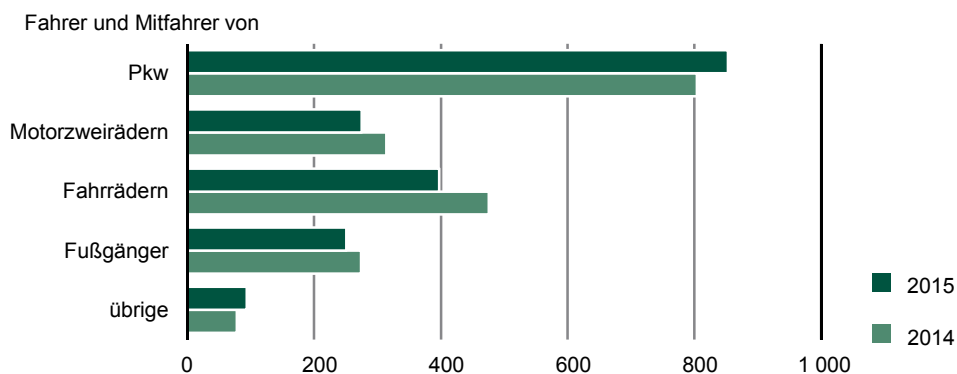
45 503 Straßenverkehrsunfälle mit ausschließlich Sachschaden bedeuteten eine Erhöhung um 2,0 Prozent gegenüber dem 1. Halbjahr 2014. Die Zahl der schwerwiegenden Unfälle mit Sachschaden im engeren Sinne ging um 1,0 Prozent auf 1 978 Unfälle und die der Sachschadensunfälle unter dem Einfluss berauschender Mittel um 7,6 Prozent auf 328 Unfälle zurück.

Einen großen Anteil am Rückgang der Verunglückten insgesamt hat die Verringerung bei den verunglückten Fahrern und Mitfahrern von Fahrrädern um 8,0 Prozent. Dabei sank die Zahl der getöteten Fahrradnutzer um zehn Personen auf sechs Personen. Die Zahl der schwer Verletzten sank auf 391 Personen (-15,0 Prozent) und die

Zahl der leicht Verletzten auf 1 330 Personen (-5,1 Prozent). Die Anzahl der verunglückten Fahrer und Mitfahrer von Motorzweirädern sank ebenfalls um 2,9 Prozent. Es wurden 17 Nutzer von Motorzweirädern getötet (einer weniger), 258 schwer verletzt (38 Personen weniger) und 505 erlitten leichte Verletzungen, das waren 16 Personen mehr gegenüber dem ersten Halbjahr 2014. Etwas mehr als die Hälfte aller verunglückten Verkehrsteilnehmer waren Fahrer oder Mitfahrer von Personenkraftwagen. Im ersten Halbjahr 2015 stieg deren Zahl um 30 Personen auf 4 184 Personen. Davon wurden 40 Personen getötet (zwei Personen mehr), 813 schwer (47 Personen mehr) und 3 331 leicht verletzt (19 Personen weniger). Bei den Fußgängern erhöhte sich die Zahl der Verunglückten um 2,1 Prozent auf 744 Personen. Hier starben 20 Personen (Vorjahr 15 Personen), 231 wurden schwer verletzt (28 Personen weniger) und 493 wurden leicht verletzt (38 Personen mehr).

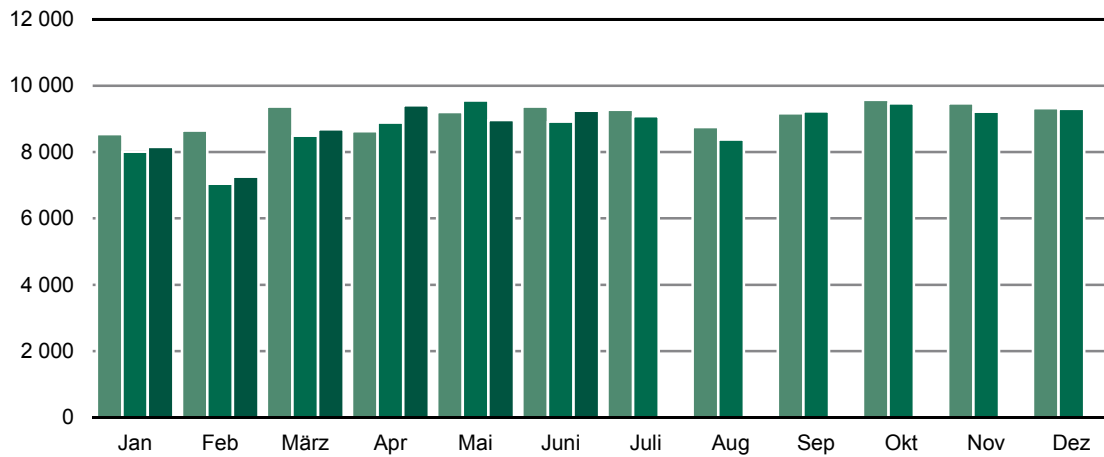
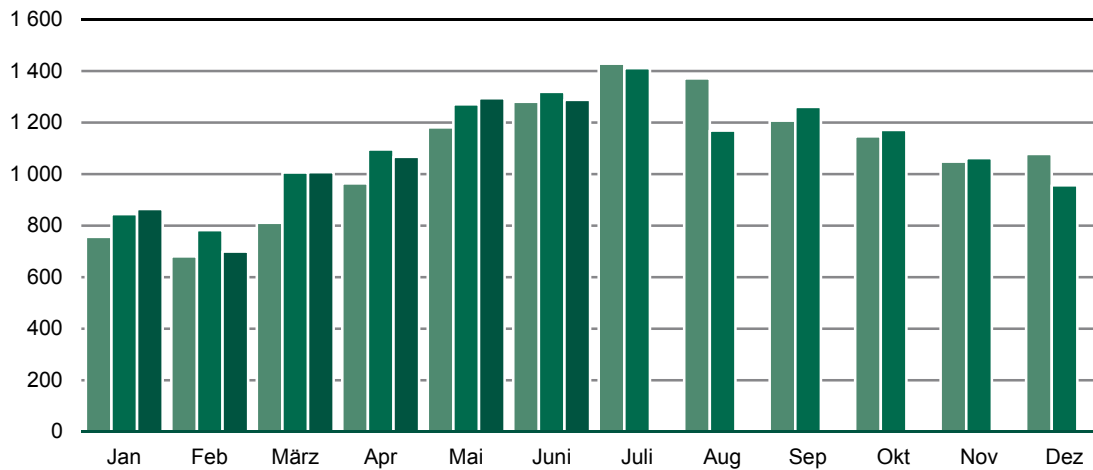
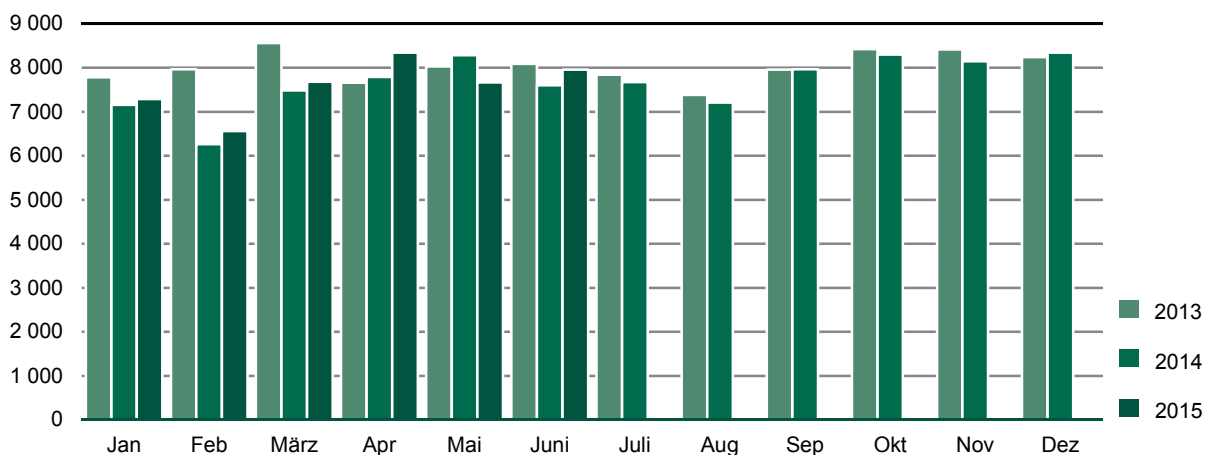
Bei der Betrachtung der Verunglückten nach Altersgruppen, wurde bei den Jugendlichen und jungen Erwachsenen von 15 bis unter 25 Jahren eine Verringerung um 2,5 Prozent verzeichnet. Dabei gab es wesentliche Unterschiede nach der Art der Verkehrsbeteiligung. Bei den jungen Nutzern von Motorzweirädern verunglückten neun Personen weniger. Bei den Pkw-Fahrern und Mitfahrern dieser Altersgruppe ging die Zahl der Verunglückten um zehn Personen zurück. Auch auf zwei Rädern ohne Motor waren die Zahlen rückläufig. Nachdem im ersten Halbjahr des vergangenen Jahres eine Erhöhung um 23,7 Prozent zu verzeichnen war, sank die Zahl der verunglückten Fahrradnutzer in den ersten sechs Monaten 2015 um fünf Personen auf 277 Personen. Bei den Fußgängern sank sie um zehn Personen auf 100 im Vorjahresvergleich. Insgesamt verunglückten 599 Kinder und damit 5,1 Prozent weniger als im Vorjahreszeitraum. Auf 175 sank die Zahl der verunglückten Kinder unter 15 Jahren als Fußgänger (-5,4 Prozent). Auch als Fahrradnutzer sank die Zahl der Verunglückten in dieser Altersgruppe auf 174 (-4,4 Prozent).

**Abb. 1 Bei Straßenverkehrsunfällen Getötete und Schwerverletzte im Zeitraum Januar bis Juni 2014 und 2015 nach Art der Verkehrsbeteiligung**

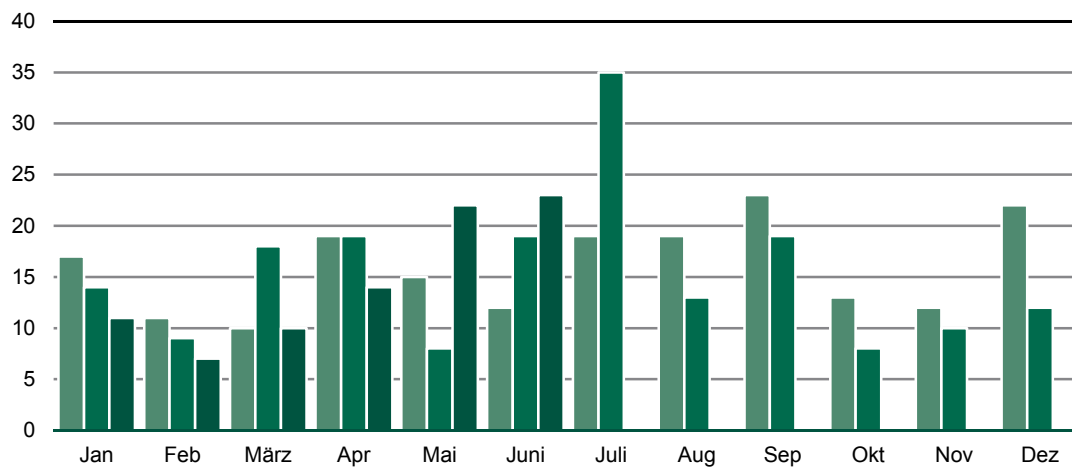
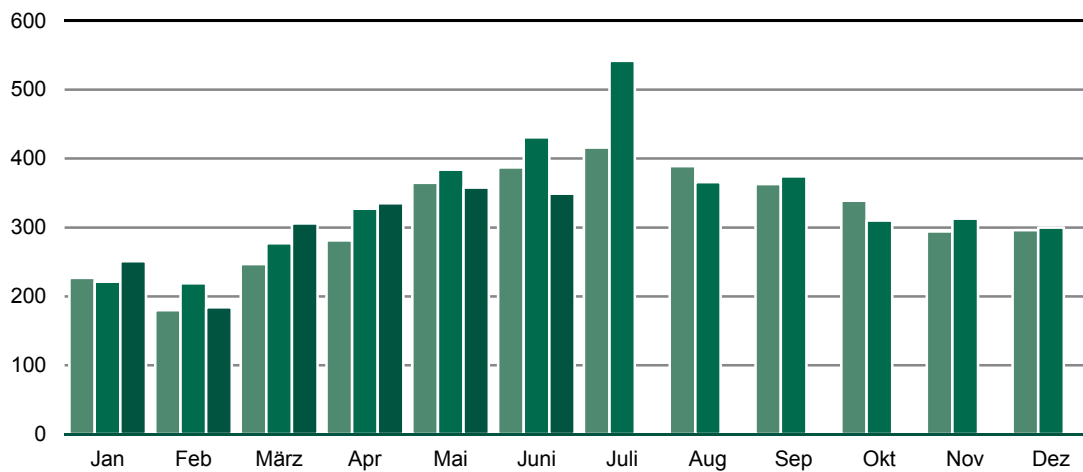
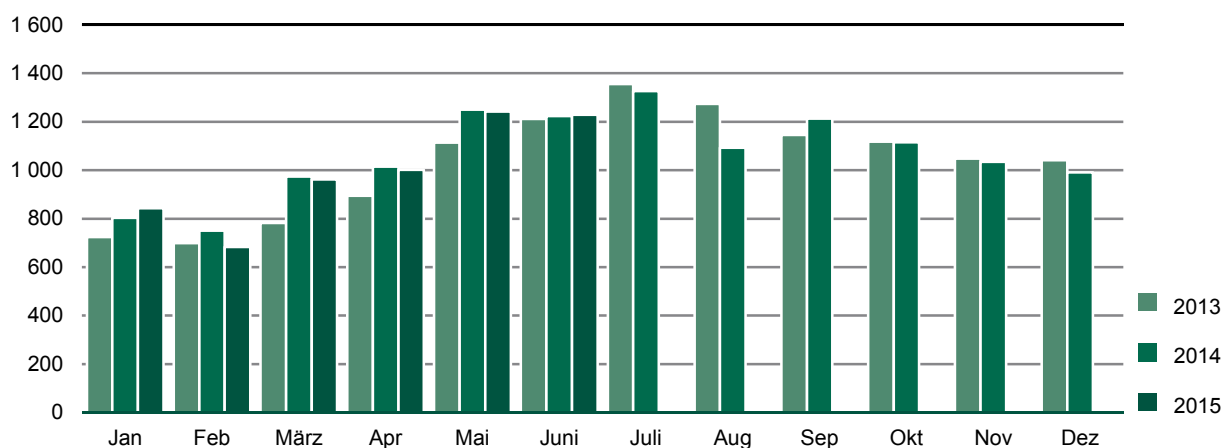


**Abb. 2 Bei Straßenverkehrsunfällen Verunglückte im Zeitraum Januar bis Juni 2015 nach Art der Verkehrsbeteiligung und Altersgruppen in Prozent**



**Abb. 3 Straßenverkehrsunfälle insgesamt 2013 bis 2015 nach Monaten****Abb. 4 Straßenverkehrsunfälle mit Personenschaden 2013 bis 2015 nach Monaten****Abb. 5 Straßenverkehrsunfälle mit Sachschaden 2013 bis 2015 nach Monaten**



**Abb. 6 Getötete bei Straßenverkehrsunfällen 2013 bis 2015 nach Monaten****Abb. 7 Schwerverletzte bei Straßenverkehrsunfällen 2013 bis 2015 nach Monaten****Abb. 8 Leichtverletzte bei Straßenverkehrsunfällen 2013 bis 2015 nach Monaten**

### 1. Straßenverkehrsunfälle mit Sachschaden 2013 bis 2015 nach Monaten<sup>1)</sup>

Monat	Insgesamt			Schwerwiegende Unfälle mit Sachschaden						Sonst. Sachschadensunfälle ohne Alkoholeinwirkung		
				im engeren Sinne			Einfluss berausch. Mittel <sup>2)</sup>					
	2013	2014	2015	2013	2014	2015	2013	2014	2015	2013	2014	2015
Januar	7 781	7 160	7 289	503	427	384	53	56	55	7 225	6 677	6 850
Februar	7 968	6 266	6 563	562	283	297	52	45	36	7 354	5 938	6 230
März	8 562	7 488	7 680	492	325	318	75	49	47	7 995	7 114	7 315
April	7 662	7 791	8 343	325	291	351	58	70	63	7 279	7 430	7 929
Mai	8 028	8 286	7 668	328	362	292	73	69	58	7 627	7 855	7 318
Juni	8 089	7 600	7 960	396	310	336	72	66	69	7 621	7 224	7 555
Juli	7 843	7 673	...	306	351	...	68	55	...	7 469	7 267	...
August	7 384	7 211	...	315	299	...	69	66	...	7 000	6 846	...
September	7 959	7 964	...	338	384	...	70	74	...	7 551	7 506	...
Oktober	8 426	8 296	...	399	402	...	71	55	...	7 956	7 839	...
November	8 418	8 150	...	421	355	...	68	73	...	7 929	7 722	...
Dezember	8 240	8 341	...	453	455	...	69	62	...	7 718	7 824	...
Jan.-Apr.	48 090	44 591	45 503	2 606	1 998	1 978	383	355	328	45 101	42 238	43 197
Jahr	96 360	92 226	...	4 838	4 244	...	798	740	...	90 724	87 242	...

### 2. Straßenverkehrsunfälle mit Personenschaden 2013 bis 2015 nach Monaten<sup>1)</sup>

Monat	Insgesamt			Unfälle mit								
				Getöteten			Schwerverletzten			Leichtverletzten		
	2013	2014	2015	2013	2014	2015	2013	2014	2015	2013	2014	2015
Januar	756	845	864	17	14	11	189	202	201	550	629	652
Februar	680	782	699	11	9	7	157	192	162	512	581	530
März	811	1 006	1 007	9	15	10	220	246	266	582	745	731
April	964	1 096	1 067	19	18	13	246	289	283	699	789	771
Mai	1 181	1 271	1 294	14	8	22	321	335	314	846	928	958
Juni	1 281	1 319	1 288	12	18	18	338	370	310	931	931	960
Juli	1 429	1 411	...	18	21	...	368	424	...	1 043	966	...
August	1 372	1 169	...	19	13	...	349	326	...	1 004	830	...
September	1 207	1 261	...	22	17	...	324	330	...	861	914	...
Oktober	1 147	1 172	...	11	8	...	306	274	...	830	890	...
November	1 049	1 062	...	11	10	...	247	271	...	791	781	...
Dezember	1 078	957	...	22	11	...	264	237	...	792	709	...
Jan.-Apr.	5 673	6 319	6 219	82	82	81	1 471	1 634	1 536	4 120	4 603	4 602
<b>Jahr</b>	<b>12 955</b>	<b>13 351</b>	<b>...</b>	<b>185</b>	<b>162</b>	<b>...</b>	<b>3 329</b>	<b>3 496</b>	<b>...</b>	<b>9 441</b>	<b>9 693</b>	<b>...</b>

### 3. Verunglückte bei Straßenverkehrsunfällen 2013 bis 2015 nach Monaten<sup>1)</sup>

Monat	Insgesamt			Verunglückte								
				Getötete			Schwerverletzte			Leichtverletzte		
	2013	2014	2015	2013	2014	2015	2013	2014	2015	2013	2014	2015
Januar	968	1 038	1 105	17	14	11	227	221	251	724	803	843
Februar	890	979	874	11	9	7	180	219	184	699	751	683
März	1 039	1 269	1 278	10	18	10	247	277	306	782	974	962
April	1 194	1 361	1 350	19	19	14	281	327	335	894	1 015	1 001
Mai	1 494	1 642	1 622	15	8	22	365	384	358	1 114	1 250	1 242
Juni	1 610	1 673	1 600	12	19	23	387	431	349	1 211	1 223	1 228
Juli	1 790	1 903	...	19	35	...	416	542	...	1 355	1 326	...
August	1 682	1 472	...	19	13	...	389	366	...	1 274	1 093	...
September	1 532	1 606	...	23	19	...	363	374	...	1 146	1 213	...
Oktober	1 469	1 433	...	13	8	...	339	310	...	1 117	1 115	...
November	1 353	1 357	...	12	10	...	294	313	...	1 047	1 034	...
Dezember	1 359	1 303	...	22	12	...	296	300	...	1 041	991	...
Jan.-Apr.	7 195	7 962	7 829	84	87	87	1 687	1 859	1 783	5 424	6 016	5 959
<b>Jahr</b>	<b>16 380</b>	<b>17 036</b>	<b>...</b>	<b>192</b>	<b>184</b>	<b>...</b>	<b>3 784</b>	<b>4 064</b>	<b>...</b>	<b>12 404</b>	<b>12 788</b>	<b>...</b>

1) einschließlich Nachmeldungen

2) sonstige Sachschadensunfälle unter der Einwirkung von Alkohol oder anderen berauschenden Mitteln

#### 4. Straßenverkehrsunfälle mit Personenschaden und Verunglückte nach Straßenarten und Ortslage

Straßenart Ortslage	Unfälle mit Personen- schaden	Verunglückte				Unfälle mit Personen- schaden	Verunglückte			
		insgesamt	davon				insgesamt	davon		
			Getötete	Schwer- verletzte	Leicht- verletzte			Getötete	Schwer- verletzte	Leicht- verletzte
Juni 2015						Juni 2014				
Autobahnen	51	90	4	30	56	47	81	1	38	42
Bundesstraßen	261	336	6	76	254	285	390	6	95	289
innerorts	182	232	2	38	192	199	266	1	61	204
außerorts	79	104	4	38	62	86	124	5	34	85
Staatsstraßen	291	376	6	80	290	273	353	3	110	240
innerorts	170	204	2	33	169	161	207	1	55	151
außerorts	121	172	4	47	121	112	146	2	55	89
Kreisstraßen	93	114	7	35	72	100	125	3	35	87
innerorts	56	62	1	17	44	62	71	-	18	53
außerorts	37	52	6	18	28	38	54	3	17	34
Andere Straßen	592	684	-	128	556	614	724	6	153	565
innerorts	563	641	-	117	524	585	686	4	142	540
außerorts	29	43	-	11	32	29	38	2	11	25
Insgesamt	1 288	1 600	23	349	1 228	1 319	1 673	19	431	1 223
innerorts	971	1 139	5	205	929	1 007	1 230	6	276	948
außerorts	317	461	18	144	299	312	443	13	155	275
Januar - Juni 2015						Januar - Juni 2014				
Autobahnen	265	434	8	135	291	229	363	4	118	241
Bundesstraßen	1 338	1 808	27	403	1 378	1 437	1 955	35	446	1 474
innerorts	898	1 138	9	221	908	1 014	1 333	10	269	1 054
außerorts	440	670	18	182	470	423	622	25	177	420
Staatsstraßen	1 325	1 771	23	458	1 290	1 341	1 781	20	490	1 271
innerorts	800	1 005	10	201	794	812	1 026	4	233	789
außerorts	525	766	13	257	496	529	755	16	257	482
Kreisstraßen	462	556	16	160	380	461	565	12	159	394
innerorts	266	305	3	75	227	274	333	2	81	250
außerorts	196	251	13	85	153	187	232	10	78	144
Andere Straßen	2 829	3 260	13	627	2 620	2 851	3 298	16	646	2 636
innerorts	2 699	3 082	12	559	2 511	2 733	3 144	13	599	2 532
außerorts	130	178	1	68	109	118	154	3	47	104
Insgesamt	6 219	7 829	87	1 783	5 959	6 319	7 962	87	1 859	6 016
innerorts	4 663	5 530	34	1 056	4 440	4 833	5 836	29	1 182	4 625
außerorts	1 556	2 299	53	727	1 519	1 486	2 126	58	677	1 391

## 5. Straßenverkehrsunfälle mit Personenschaden und Verunglückte nach Unfallarten und Ortslage

Unfallart Ortslage	Unfälle mit Personen- schaden	Verunglückte				Unfälle mit Personen- schaden	Verunglückte			
		insgesamt	davon				insgesamt	davon		
			Getötete	Schwer- verletzte	Leicht- verletzte			Getötete	Schwer- verletzte	Leicht- verletzte
Juni 2015						Juni 2014				
Zusammenstoß mit anderem Fahrzeug, das										
anfährt, anhält oder im ruhenden Verkehr steht	82	92	1	16	75	81	87	-	9	78
innerorts	75	83	-	15	68	75	79	-	9	70
außerorts	7	9	1	1	7	6	8	-	-	8
vorausfährt oder wartet	189	271	2	37	232	179	263	1	40	222
innerorts	145	201	-	13	188	128	185	-	14	171
außerorts	44	70	2	24	44	51	78	1	26	51
seitlich in gleicher Richtung fährt	84	99	3	13	83	82	95	-	21	74
innerorts	59	63	-	6	57	63	71	-	13	58
außerorts	25	36	3	7	26	19	24	-	8	16
entgegenkommt	108	159	6	33	120	114	185	1	56	128
innerorts	72	94	2	14	78	74	108	-	32	76
außerorts	36	65	4	19	42	40	77	1	24	52
einbiegt oder kreuzt	352	430	1	77	352	414	518	2	112	404
innerorts	302	352	1	56	295	367	448	1	91	356
außerorts	50	78	-	21	57	47	70	1	21	48
Zusammenstoß zwischen Fahrzeug und Fußgänger	98	112	4	29	79	95	114	1	40	73
innerorts	92	105	1	28	76	91	108	1	36	71
außerorts	6	7	3	1	3	4	6	-	4	2
Aufprall auf Hindernis	3	3	-	-	3	8	8	-	3	5
innerorts	2	2	-	-	2	4	4	-	2	2
außerorts	1	1	-	-	1	4	4	-	1	3
Abkommen von Fahrbahn nach rechts	113	141	3	42	96	109	137	5	52	80
innerorts	41	47	-	9	38	33	36	1	17	18
außerorts	72	94	3	33	58	76	101	4	35	62
nach links	66	87	1	35	51	68	82	3	41	38
innerorts	29	31	-	12	19	24	32	-	12	20
außerorts	37	56	1	23	32	44	50	3	29	18
Unfall anderer Art	193	206	2	67	137	169	184	6	57	121
innerorts	154	161	1	52	108	148	159	3	50	106
außerorts	39	45	1	15	29	21	25	3	7	15
Insgesamt	1 288	1 600	23	349	1 228	1 319	1 673	19	431	1 223
innerorts	971	1 139	5	205	929	1 007	1 230	6	276	948
außerorts	317	461	18	144	299	312	443	13	155	275

## Noch: 5. Straßenverkehrsunfälle mit Personenschaden und Verunglückte nach Unfallarten und Ortslage

Unfallart Ortslage	Unfälle mit Personen- schaden	Verunglückte				Unfälle mit Personen- schaden	Verunglückte			
		insgesamt	davon				insgesamt	davon		
			Getötete	Schwer- verletzte	Leicht- verletzte			Getötete	Schwer- verletzte	Leicht- verletzte
Januar - Juni 2015						Januar - Juni 2014				
Zusammenstoß mit anderem Fahrzeug, das										
anfährt, anhält oder im ruhenden Verkehr steht	302	363	1	43	319	343	401	2	53	346
innerorts	272	313	-	36	277	314	359	2	48	309
außerorts	30	50	1	7	42	29	42	-	5	37
vorausfährt oder wartet	948	1 345	4	159	1 182	889	1 280	2	138	1 140
innerorts	689	921	1	63	857	655	907	-	67	840
außerorts	259	424	3	96	325	234	373	2	71	300
seitlich in gleicher Richtung fährt	347	422	5	60	357	338	383	4	70	309
innerorts	255	288	2	27	259	265	296	-	47	249
außerorts	92	134	3	33	98	73	87	4	23	60
entgegenkommt	519	809	17	233	559	514	806	10	226	570
innerorts	330	452	4	106	342	337	476	1	111	364
außerorts	189	357	13	127	217	177	330	9	115	206
einbiegt oder kreuzt	1 738	2 191	10	414	1 767	1 905	2 418	9	471	1 938
innerorts	1 491	1 779	5	293	1 481	1 678	2 052	5	368	1 679
außerorts	247	412	5	121	286	227	366	4	103	259
Zusammenstoß zwischen Fahrzeug und Fußgänger	694	760	20	235	505	680	742	14	260	468
innerorts	662	720	13	226	481	656	713	10	245	458
außerorts	32	40	7	9	24	24	29	4	15	10
Aufprall auf Hindernis	34	35	-	6	29	34	41	-	11	30
innerorts	21	22	-	4	18	16	17	-	5	12
außerorts	13	13	-	2	11	18	24	-	6	18
Abkommen von Fahrbahn										
nach rechts	575	685	15	242	428	584	729	19	271	439
innerorts	210	241	4	67	170	207	248	4	78	166
außerorts	365	444	11	175	258	377	481	15	193	273
nach links	343	428	11	155	262	341	413	13	157	243
innerorts	128	151	2	49	100	120	148	1	52	95
außerorts	215	277	9	106	162	221	265	12	105	148
Unfall anderer Art	719	791	4	236	551	691	749	14	202	533
innerorts	605	643	3	185	455	585	620	6	161	453
außerorts	114	148	1	51	96	106	129	8	41	80
Insgesamt	6 219	7 829	87	1 783	5 959	6 319	7 962	87	1 859	6 016
innerorts	4 663	5 530	34	1 056	4 440	4 833	5 836	29	1 182	4 625
außerorts	1 556	2 299	53	727	1 519	1 486	2 126	58	677	1 391

## 6. Straßenverkehrsunfälle mit Personenschaden und Verunglückte nach Unfalltypen und Ortslage

Unfalltyp Ortslage	Unfälle mit Personen- schaden	Verunglückte				Unfälle mit Personen- schaden	Verunglückte				
		insgesamt	davon				insgesamt	davon			
			Getötete	Schwer- verletzte	Leicht- verletzte			Getötete	Schwer- verletzte	Leicht- verletzte	
Juni 2015						Juni 2014					
Fahrunfall	278	343	6	115	222	254	309	8	131	170	
innerorts	157	175	2	48	125	138	155	-	66	89	
außerorts	121	168	4	67	97	116	154	8	65	81	
Abbiegeunfall	191	223	1	47	175	210	285	-	51	234	
innerorts	158	179	1	33	145	175	231	-	40	191	
außerorts	33	44	-	14	30	35	54	-	11	43	
Einbiegen-/Kreuzenunfall	311	381	1	63	317	345	429	2	96	331	
innerorts	269	313	1	46	266	308	372	1	80	291	
außerorts	42	68	-	17	51	37	57	1	16	40	
Überschreitenunfall	60	72	3	20	49	52	64	1	25	38	
innerorts	57	68	1	19	48	50	60	1	22	37	
außerorts	3	4	2	1	1	2	4	-	3	1	
Unfall durch ruhenden Verkehr	44	49	-	9	40	46	47	-	4	43	
innerorts	41	46	-	9	37	46	47	-	4	43	
außerorts	3	3	-	-	3	-	-	-	-	-	
Unfall im Längsverkehr	271	379	10	52	317	250	354	3	77	274	
innerorts	189	246	-	22	224	170	230	-	36	194	
außerorts	82	133	10	30	93	80	124	3	41	80	
Sonstiger Unfall	133	153	2	43	108	162	185	5	47	133	
innerorts	100	112	-	28	84	120	135	4	28	103	
außerorts	33	41	2	15	24	42	50	1	19	30	
<b>Insgesamt</b>	<b>1 288</b>	<b>1 600</b>	<b>23</b>	<b>349</b>	<b>1 228</b>	<b>1 319</b>	<b>1 673</b>	<b>19</b>	<b>431</b>	<b>1 223</b>	
<b>innerorts</b>	<b>971</b>	<b>1 139</b>	<b>5</b>	<b>205</b>	<b>929</b>	<b>1 007</b>	<b>1 230</b>	<b>6</b>	<b>276</b>	<b>948</b>	
<b>außerorts</b>	<b>317</b>	<b>461</b>	<b>18</b>	<b>144</b>	<b>299</b>	<b>312</b>	<b>443</b>	<b>13</b>	<b>155</b>	<b>275</b>	
Januar - Juni 2015						Januar - Juni 2014					
Fahrunfall	1 274	1 595	32	587	976	1 186	1 471	36	543	892	
innerorts	626	729	9	235	485	567	672	2	224	446	
außerorts	648	866	23	352	491	619	799	34	319	446	
Abbiegeunfall	946	1 158	10	216	932	979	1 256	3	230	1 023	
innerorts	819	955	8	165	782	841	1 030	-	179	851	
außerorts	127	203	2	51	150	138	226	3	51	172	
Einbiegen-/Kreuzenunfall	1 520	1 918	7	338	1 573	1 624	2 054	9	396	1 649	
innerorts	1 301	1 558	3	241	1 314	1 428	1 739	5	309	1 425	
außerorts	219	360	4	97	259	196	315	4	87	224	
Überschreitenunfall	399	446	14	151	281	389	424	12	174	238	
innerorts	387	432	10	148	274	378	410	10	166	234	
außerorts	12	14	4	3	7	11	14	2	8	4	
Unfall durch ruhenden Verkehr	151	165	-	29	136	177	190	-	29	161	
innerorts	141	149	-	27	122	174	187	-	27	160	
außerorts	10	16	-	2	14	3	3	-	2	1	
Unfall im Längsverkehr	1 276	1 792	17	264	1 511	1 246	1 760	10	289	1 461	
innerorts	864	1 126	-	103	1 023	873	1 175	1	134	1 040	
außerorts	412	666	17	161	488	373	585	9	155	421	
Sonstiger Unfall	653	755	7	198	550	718	807	17	198	592	
innerorts	525	581	4	137	440	572	623	11	143	469	
außerorts	128	174	3	61	110	146	184	6	55	123	
<b>Insgesamt</b>	<b>6 219</b>	<b>7 829</b>	<b>87</b>	<b>1 783</b>	<b>5 959</b>	<b>6 319</b>	<b>7 962</b>	<b>87</b>	<b>1 859</b>	<b>6 016</b>	
<b>innerorts</b>	<b>4 663</b>	<b>5 530</b>	<b>34</b>	<b>1 056</b>	<b>4 440</b>	<b>4 833</b>	<b>5 836</b>	<b>29</b>	<b>1 182</b>	<b>4 625</b>	
<b>außerorts</b>	<b>1 556</b>	<b>2 299</b>	<b>53</b>	<b>727</b>	<b>1 519</b>	<b>1 486</b>	<b>2 126</b>	<b>58</b>	<b>677</b>	<b>1 391</b>	

## 7. Verunglückte bei Straßenverkehrsunfällen nach Art der Verkehrsbeteiligung

Art der Verkehrsbeteiligung	Verunglückte				Verunglückte			
	insgesamt	davon			insgesamt	davon		
		Getötete	Schwer- verletzte	Leicht- verletzte		Getötete	Schwer- verletzte	Leicht- verletzte
	Juni 2015				Juni 2014			
Fahrer und Mitfahrer von								
Kraftfahrzeugen	1 048	19	224	805	1 087	9	283	795
darunter von								
Krafträdern m. Versiche- rungskennzeichen <sup>1)</sup>	95	-	25	70	93	-	33	60
Krafträdern m. amtl. Kennz. <sup>2)</sup>	128	6	50	72	155	3	70	82
Personenkraftwagen	759	11	133	615	770	6	167	597
Bussen	25	-	4	21	25	-	2	23
Güterkraftfahrzeugen	32	1	8	23	32	-	7	25
Fahrrädern <sup>3)</sup>	439	-	92	347	467	8	106	353
darunter								
unter 15 Jahren	55	-	11	44	50	-	7	43
anderen Fahrzeugen	6	-	-	6	8	-	2	6
Fußgänger <sup>4)</sup>	102	4	31	67	111	2	40	69
darunter								
unter 15 Jahren	28	-	7	21	30	-	13	17
65 Jahre und mehr	30	2	11	17	26	-	12	14
Andere Personen	5	-	2	3	-	-	-	-
<b>Insgesamt</b>	<b>1 600</b>	<b>23</b>	<b>349</b>	<b>1 228</b>	<b>1 673</b>	<b>19</b>	<b>431</b>	<b>1 223</b>
darunter								
unter 15 Jahren	126	-	23	103	138	-	33	105
65 Jahre und mehr	223	8	72	143	228	4	78	146
	Januar - Juni 2015				Januar - Juni 2014			
Fahrer und Mitfahrer von								
Kraftfahrzeugen	5 297	61	1 149	4 087	5 303	56	1 132	4 115
darunter von								
Krafträdern m. Versiche- rungskennzeichen <sup>1)</sup>	290	-	80	210	281	-	82	199
Krafträdern m. amtl. Kennz. <sup>2)</sup>	490	17	178	295	522	18	214	290
Personenkraftwagen	4 184	40	813	3 331	4 154	38	766	3 350
Bussen	120	-	15	105	104	-	9	95
Güterkraftfahrzeugen	179	2	51	126	206	-	51	155
Fahrrädern <sup>3)</sup>	1 727	6	391	1 330	1 878	16	460	1 402
darunter								
unter 15 Jahren	174	1	31	142	182	1	29	152
anderen Fahrzeugen	44	-	9	35	48	-	7	41
Fußgänger <sup>4)</sup>	744	20	231	493	729	15	259	455
darunter								
unter 15 Jahren	175	1	52	122	185	-	81	104
65 Jahre und mehr	189	12	80	97	173	6	79	88
Andere Personen	17	-	3	14	4	-	1	3
<b>Insgesamt</b>	<b>7 829</b>	<b>87</b>	<b>1 783</b>	<b>5 959</b>	<b>7 962</b>	<b>87</b>	<b>1 859</b>	<b>6 016</b>
darunter								
unter 15 Jahren	599	2	133	464	631	1	156	474
65 Jahre und mehr	1 124	31	382	711	1 091	27	365	699

Erläuterung der Fußnoten bei Tabelle 10

## 8. Straßenverkehrsunfälle und Verunglückte nach Art der Verkehrsbeteiligung und Ortslage

Art der Verkehrsbeteiligung <sup>*)</sup>	Unfälle mit Personen- schaden	Verunglückte		Schwerw. Unfälle mit Sach- schaden (i.e.S.)	Unfälle mit Personen- schaden	Verunglückte		Schwerw. Unfälle mit Sach- schaden (i.e.S.)
		Getötete	Schwer- u. Leicht- verletzte			Getötete	Schwer- u. Leicht- verletzte	
Juni 2015								
innerhalb von Ortschaften								
Unfälle insgesamt	971	5	1 134	224	1 007	6	1 224	215
darunter Unfälle mit Beteiligung von Fahrern von:								
Krafträdern mit Versicherungs- kennzeichen <sup>1)</sup>	76	-	81	4	72	-	80	2
Krafträdern m. amtl. Kennz. <sup>2)</sup>	70	2	76	1	90	1	108	7
Personenkraftwagen	758	4	897	219	768	1	951	210
Bussen	15	-	25	3	27	-	48	2
Güterkraftfahrzeugen	68	-	77	22	82	-	101	37
dar.: Liefer- und Lastkraftwagen								
zul. Gesamtgewicht bis 3 500 kg	53	-	60	14	50	-	62	21
über 3 500 kg	16	-	18	5	23	-	28	12
Sattelzugmaschinen	-	-	-	3	9	-	11	3
Landwirtschaftlichen Zugmaschinen	2	1	2	-	4	-	5	-
Fahrrädern <sup>3)</sup>	411	-	433	-	442	4	457	-
Fußgänger <sup>4)</sup>	101	1	116	-	103	1	123	1
außerhalb von Ortschaften, einschl. Autobahn								
Unfälle insgesamt	317	18	443	112	312	13	430	95
darunter Unfälle mit Beteiligung von Fahrern von:								
Krafträdern mit Versicherungs- kennzeichen <sup>1)</sup>	18	-	22	-	16	-	21	-
Krafträdern m. amtl. Kennz. <sup>2)</sup>	51	4	59	3	57	2	62	1
Personenkraftwagen	254	12	378	100	244	7	359	88
Bussen	4	-	10	1	-	-	-	-
Güterkraftfahrzeugen	59	4	87	23	44	3	60	15
dar.: Liefer- und Lastkraftwagen								
zul. Gesamtgewicht bis 3 500 kg	30	1	47	8	17	1	20	6
über 3 500 kg	19	2	29	7	16	-	21	5
Sattelzugmaschinen	12	1	15	9	11	1	20	5
Landwirtschaftlichen Zugmaschinen	1	-	1	4	3	-	5	1
Fahrrädern <sup>3)</sup>	22	-	24	-	28	4	28	-
Fußgänger <sup>4)</sup>	8	3	6	-	7	1	9	-
innerhalb und außerhalb von Ortschaften								
Unfälle insgesamt	1 288	23	1 577	336	1 319	19	1 654	310
darunter Unfälle mit Beteiligung von Fahrern von:								
Krafträdern mit Versicherungs- kennzeichen <sup>1)</sup>	94	-	103	4	88	-	101	2
Krafträdern m. amtl. Kennz. <sup>2)</sup>	121	6	135	4	147	3	170	8
Personenkraftwagen	1 012	16	1 275	319	1 012	8	1 310	298
Bussen	19	-	35	4	27	-	48	2
Güterkraftfahrzeugen	127	4	164	45	126	3	161	52
dar.: Liefer- und Lastkraftwagen								
zul. Gesamtgewicht bis 3 500 kg	83	1	107	22	67	1	82	27
über 3 500 kg	35	2	47	12	39	-	49	17
Sattelzugmaschinen	12	1	15	12	20	1	31	8
Landwirtschaftlichen Zugmaschinen	3	1	3	4	7	-	10	1
Fahrrädern <sup>3)</sup>	433	-	457	-	470	8	485	-
Fußgänger <sup>4)</sup>	109	4	122	-	110	2	132	1

\*) Die Tabelle enthält Mehrfachzählungen, da bei einem Unfall mehrere Verkehrsarten beteiligt sein können.  
Erläuterung der Fußnoten bei Tabelle 10



## Noch: 8. Straßenverkehrsunfälle und Verunglückte nach Art der Verkehrsbeteiligung und Ortslage

Art der Verkehrsbeteiligung <sup>*)</sup>	Unfälle mit Personen- schaden	Verunglückte		Schwerw. Unfälle mit Sach- schaden (i.e.S.)	Unfälle mit Personen- schaden	Verunglückte		Schwerw. Unfälle mit Sach- schaden (i.e.S.)
		Getötete	Schwer- u. Leicht- verletzte			Getötete	Schwer- u. Leicht- verletzte	
<b>Januar - Juni 2015</b>								
<b>innerhalb von Ortschaften</b>								
Unfälle insgesamt	4 663	34	5 496	1 286	4 833	29	5 807	1 358
darunter Unfälle mit Beteiligung von Fahrern von:								
Krafträdern mit Versicherungs- kennzeichen <sup>1)</sup>	240	-	271	7	222	-	250	6
Krafträdern m. amtl. Kennz. <sup>2)</sup>	303	8	333	10	337	4	384	22
Personenkraftwagen	3 767	19	4 528	1 266	3 885	15	4 766	1 334
Bussen	99	-	144	10	115	-	158	19
Güterkraftfahrzeugen	345	11	406	141	410	5	493	175
dar.: Liefer- und Lastkraftwagen								
zul. Gesamtgewicht bis 3 500 kg	230	3	272	94	272	2	333	111
über 3 500 kg	91	5	109	32	103	2	120	54
Sattelzugmaschinen	19	3	19	14	34	1	44	11
Landwirtschaftlichen Zugmaschinen	14	1	16	7	16	1	18	2
Fahrrädern <sup>3)</sup>	1 657	5	1 730	2	1 794	11	1 859	4
Fußgänger <sup>4)</sup>	726	13	785	-	713	10	774	3
<b>außerhalb von Ortschaften, einschl. Autobahn</b>								
Unfälle insgesamt	1 556	53	2 246	692	1 486	58	2 068	640
darunter Unfälle mit Beteiligung von Fahrern von:								
Krafträdern mit Versicherungs- kennzeichen <sup>1)</sup>	41	-	48	-	46	-	53	2
Krafträdern m. amtl. Kennz. <sup>2)</sup>	163	9	195	6	164	17	194	6
Personenkraftwagen	1 333	44	1 986	654	1 239	46	1 786	607
Bussen	9	-	21	5	8	-	9	3
Güterkraftfahrzeugen	256	12	379	121	235	11	332	120
dar.: Liefer- und Lastkraftwagen								
zul. Gesamtgewicht bis 3 500 kg	128	3	199	47	115	3	165	54
über 3 500 kg	81	4	134	46	69	5	92	41
Sattelzugmaschinen	62	6	76	33	64	3	95	28
Landwirtschaftlichen Zugmaschinen	8	-	9	6	9	-	11	5
Fahrrädern <sup>3)</sup>	99	1	111	-	119	5	124	-
Fußgänger <sup>4)</sup>	34	7	35	-	33	5	39	-
<b>innerhalb und außerhalb von Ortschaften</b>								
Unfälle insgesamt	6 219	87	7 742	1 978	6 319	87	7 875	1 998
darunter Unfälle mit Beteiligung von Fahrern von:								
Krafträdern mit Versicherungs- kennzeichen <sup>1)</sup>	281	-	319	7	268	-	303	8
Krafträdern m. amtl. Kennz. <sup>2)</sup>	466	17	528	16	501	21	578	28
Personenkraftwagen	5 100	63	6 514	1 920	5 124	61	6 552	1 941
Bussen	108	-	165	15	123	-	167	22
Güterkraftfahrzeugen	601	23	785	262	645	16	825	295
dar.: Liefer- und Lastkraftwagen								
zul. Gesamtgewicht bis 3 500 kg	358	6	471	141	387	5	498	165
über 3 500 kg	172	9	243	78	172	7	212	95
Sattelzugmaschinen	81	9	95	47	98	4	139	39
Landwirtschaftlichen Zugmaschinen	22	1	25	13	25	1	29	7
Fahrrädern <sup>3)</sup>	1 756	6	1 841	2	1 913	16	1 983	4
Fußgänger <sup>4)</sup>	760	20	820	-	746	15	813	3

\*) Die Tabelle enthält Mehrfachzählungen, da bei einem Unfall mehrere Verkehrsarten beteiligt sein können.  
Erläuterung der Fußnoten bei Tabelle 10

## 9. Verunglückte bei Straßenverkehrsunfällen nach Altersgruppen und Geschlecht

Im Alter von ... bis unter ... Jahren Geschlecht	Verunglückte				Verunglückte			
	insgesamt	davon			insgesamt	davon		
		Getötete	Schwer- verletzte	Leicht- verletzte		Getötete	Schwer- verletzte	Leicht- verletzte
	Juni 2015				Juni 2014			
unter 15	126	-	23	103	138	-	33	105
männlich	80	-	11	69	79	-	22	57
weiblich	46	-	12	34	59	-	11	48
15 - 18	80	-	23	57	86	1	21	64
männlich	53	-	17	36	61	1	16	44
weiblich	27	-	6	21	25	-	5	20
18 - 21	98	1	16	81	92	-	18	74
männlich	54	1	10	43	53	-	12	41
weiblich	44	-	6	38	39	-	6	33
21 - 25	108	-	19	89	153	3	36	114
männlich	59	-	11	48	82	3	20	59
weiblich	49	-	8	41	71	-	16	55
25 - 30	189	2	36	151	176	3	38	135
männlich	104	2	24	78	95	3	24	68
weiblich	85	-	12	73	81	-	14	67
30 - 35	159	1	23	135	142	3	28	111
männlich	100	1	15	84	76	3	16	57
weiblich	59	-	8	51	66	-	12	54
35 - 40	92	2	15	75	133	-	35	98
männlich	55	2	13	40	78	-	24	54
weiblich	37	-	2	35	55	-	11	44
40 - 45	100	3	18	79	108	-	32	76
männlich	60	2	11	47	61	-	21	40
weiblich	40	1	7	32	47	-	11	36
45 - 50	117	1	22	94	116	2	32	82
männlich	71	1	18	52	58	1	20	37
weiblich	46	-	4	42	58	1	12	45
50 - 55	124	3	34	87	125	-	36	89
männlich	76	3	21	52	71	-	22	49
weiblich	48	-	13	35	54	-	14	40
55 - 60	105	1	27	77	91	1	21	69
männlich	61	1	16	44	45	1	9	35
weiblich	44	-	11	33	46	-	12	34
60 - 65	75	1	21	53	84	2	23	59
männlich	39	1	7	31	55	-	17	38
weiblich	36	-	14	22	29	2	6	21
65 - 70	50	2	14	34	59	1	14	44
männlich	29	2	8	19	26	-	4	22
weiblich	21	-	6	15	33	1	10	22
70 - 75	62	-	26	36	66	1	18	47
männlich	32	-	15	17	26	1	9	16
weiblich	30	-	11	19	40	-	9	31
75 und mehr	111	6	32	73	103	2	46	55
männlich	55	3	12	40	51	2	25	24
weiblich	56	3	20	33	52	-	21	31
<b>Zusammen</b>	<b>1 596</b>	<b>23</b>	<b>349</b>	<b>1 224</b>	<b>1 672</b>	<b>19</b>	<b>431</b>	<b>1 222</b>
<b>männlich</b>	<b>928</b>	<b>19</b>	<b>209</b>	<b>700</b>	<b>917</b>	<b>15</b>	<b>261</b>	<b>641</b>
<b>weiblich</b>	<b>668</b>	<b>4</b>	<b>140</b>	<b>524</b>	<b>755</b>	<b>4</b>	<b>170</b>	<b>581</b>
Ohne Angabe	4	-	-	4	1	-	-	1
<b>Insgesamt</b>	<b>1 600</b>	<b>23</b>	<b>349</b>	<b>1 228</b>	<b>1 673</b>	<b>19</b>	<b>431</b>	<b>1 223</b>

## Noch: 9. Verunglückte bei Straßenverkehrsunfällen nach Altersgruppen und Geschlecht

Im Alter von ... bis unter ... Jahren Geschlecht	Verunglückte				Verunglückte			
	insgesamt	davon			insgesamt	davon		
		Getötete	Schwer- verletzte	Leicht- verletzte		Getötete	Schwer- verletzte	Leicht- verletzte
Januar - Juni 2015					Januar - Juni 2014			
unter 15	599	2	133	464	631	1	156	474
männlich	349	2	68	279	347	1	84	262
weiblich	250	-	65	185	284	-	72	212
15 - 18	351	-	90	261	346	1	86	259
männlich	228	-	69	159	226	1	55	170
weiblich	123	-	21	102	120	-	31	89
18 - 21	470	4	105	361	414	-	90	324
männlich	258	2	66	190	226	-	61	165
weiblich	212	2	39	171	188	-	29	159
21 - 25	553	2	114	437	649	8	143	498
männlich	291	2	71	218	360	7	90	263
weiblich	262	-	43	219	289	1	53	235
25 - 30	886	11	159	716	868	8	167	693
männlich	505	9	110	386	479	6	115	358
weiblich	381	2	49	330	389	2	52	335
30 - 35	708	4	118	586	671	7	104	560
männlich	419	3	83	333	384	7	71	306
weiblich	289	1	35	253	287	-	33	254
35 - 40	485	6	96	383	573	-	119	454
männlich	263	6	60	197	331	-	78	253
weiblich	222	-	36	186	242	-	41	201
40 - 45	499	6	98	395	537	1	112	424
männlich	280	5	68	207	295	1	72	222
weiblich	219	1	30	188	242	-	40	202
45 - 50	595	6	117	472	581	8	128	445
männlich	321	3	78	240	304	5	82	217
weiblich	274	3	39	232	277	3	46	228
50 - 55	590	7	132	451	650	9	148	493
männlich	319	7	83	229	322	7	80	235
weiblich	271	-	49	222	328	2	68	258
55 - 60	538	3	128	407	489	6	126	357
männlich	269	2	70	197	230	3	63	164
weiblich	269	1	58	210	259	3	63	193
60 - 65	427	5	111	311	460	11	115	334
männlich	214	3	58	153	244	9	69	166
weiblich	213	2	53	158	216	2	46	168
65 - 70	228	4	64	160	226	3	61	162
männlich	117	3	37	77	114	2	32	80
weiblich	111	1	27	83	112	1	29	82
70 - 75	327	4	106	217	330	9	102	219
männlich	164	3	55	106	155	9	47	99
weiblich	163	1	51	111	175	-	55	120
75 und mehr	569	23	212	334	535	15	202	318
männlich	279	15	96	168	261	13	97	151
weiblich	290	8	116	166	274	2	105	167
<b>Zusammen</b>	<b>7 825</b>	<b>87</b>	<b>1 783</b>	<b>5 955</b>	<b>7 960</b>	<b>87</b>	<b>1 859</b>	<b>6 014</b>
<b>  männlich</b>	<b>4 276</b>	<b>65</b>	<b>1 072</b>	<b>3 139</b>	<b>4 278</b>	<b>71</b>	<b>1 096</b>	<b>3 111</b>
<b>  weiblich</b>	<b>3 549</b>	<b>22</b>	<b>711</b>	<b>2 816</b>	<b>3 682</b>	<b>16</b>	<b>763</b>	<b>2 903</b>
Ohne Angabe	4	-	-	4	2	-	-	2
<b>Insgesamt</b>	<b>7 829</b>	<b>87</b>	<b>1 783</b>	<b>5 959</b>	<b>7 962</b>	<b>87</b>	<b>1 859</b>	<b>6 016</b>

## 10. An Straßenverkehrsunfällen beteiligte Fahrzeugführer und Fußgänger

Art der Verkehrsbeteiligung Ortslage	Unfälle mit Personen- schaden		Schwerwiegende Unfälle mit Sachschaden im engeren Sinne		Unfälle mit Personen- schaden		Schwerwiegende Unfälle mit Sachschaden im engeren Sinne	
	Juni				Januar - Juni			
	2015	2014	2015	2014	2015	2014	2015	2014
Führer von								
Krafträdern mit Versicherungskennz. <sup>1)</sup>	99	90	4	2	286	276	7	8
innerorts	79	74	4	2	243	228	7	6
außerorts	20	16	-	-	43	48	-	2
Krafträdern mit amtlichem Kennzeichen <sup>2)</sup>	125	151	4	9	482	514	16	29
innerorts	71	91	1	8	306	341	10	23
außerorts	54	60	3	1	176	173	6	6
Personenkraftwagen	1 425	1 433	536	495	7 510	7 447	3 212	3 264
innerorts	1 052	1 068	392	370	5 452	5 586	2 255	2 383
außerorts	373	365	144	125	2 058	1 861	957	881
Bussen	19	27	4	2	108	123	15	22
innerorts	15	27	3	2	99	115	10	19
außerorts	4	-	1	-	9	8	5	3
Güterkraftfahrzeugen	137	130	50	54	650	692	286	320
innerorts	70	83	23	37	355	423	148	182
außerorts	67	47	27	17	295	269	138	138
Landwirtschaftlichen Zugmaschinen	3	7	4	1	22	25	14	7
innerorts	2	4	-	-	14	16	8	2
außerorts	1	3	4	1	8	9	6	5
übrigen Kraftfahrzeugen	8	12	5	4	27	36	10	9
innerorts	6	8	2	4	18	28	4	7
außerorts	2	4	3	-	9	8	6	2
<b>Kraftfahrzeugen zusammen</b>	<b>1 817</b>	<b>1 851</b>	<b>607</b>	<b>568</b>	<b>9 089</b>	<b>9 119</b>	<b>3 561</b>	<b>3 663</b>
<b>innerorts</b>	<b>1 296</b>	<b>1 356</b>	<b>425</b>	<b>423</b>	<b>6 489</b>	<b>6 742</b>	<b>2 442</b>	<b>2 623</b>
<b>außerorts</b>	<b>521</b>	<b>495</b>	<b>182</b>	<b>145</b>	<b>2 600</b>	<b>2 377</b>	<b>1 119</b>	<b>1 040</b>
darunter flüchtig	88	90	24	26	467	456	182	173
innerorts	70	78	13	16	380	380	120	95
außerorts	18	12	11	10	87	76	62	78

1) einschließlich E-Bikes und drei- und leichten vierrädrigen Kraftfahrzeugen

2) einschließlich drei- und leichten vierrädrigen Kraftfahrzeugen

## Noch: 10. An Straßenverkehrsunfällen beteiligte Fahrzeugführer und Fußgänger

Art der Verkehrsbeteiligung Ortslage	Unfälle mit Personen- schaden		Schwerwiegende Unfälle mit Sachschaden im engeren Sinne		Unfälle mit Personen- schaden		Schwerwiegende Unfälle mit Sachschaden im engeren Sinne	
	Juni				Januar - Juni			
	2015	2014	2015	2014	2015	2014	2015	2014
Fahrrädern <sup>3)</sup>	457	507	-	-	1 858	2 032	2	4
innerorts	433	476	-	-	1 751	1 905	2	4
außerorts	24	31	-	-	107	127	-	-
darunter								
unter 15 Jahren	51	49	-	-	171	186	-	-
innerorts	47	48	-	-	161	182	-	-
außerorts	4	1	-	-	10	4	-	-
anderen Fahrzeugen	23	17	7	4	142	120	34	32
innerorts	20	14	7	3	128	111	29	28
außerorts	3	3	-	1	14	9	5	4
Fußgänger <sup>4)</sup>	113	116	-	1	793	785	-	3
innerorts	105	109	-	1	755	746	-	3
außerorts	8	7	-	-	38	39	-	-
darunter								
unter 15 Jahren	32	30	-	-	184	191	-	-
innerorts	31	30	-	-	181	186	-	-
außerorts	1	-	-	-	3	5	-	-
65 Jahre und mehr	31	28	-	-	194	177	-	-
innerorts	28	27	-	-	188	171	-	-
außerorts	3	1	-	-	6	6	-	-
Andere Personen	6	1	-	-	21	5	-	-
innerorts	6	-	-	-	18	3	-	-
außerorts	-	1	-	-	3	2	-	-
Insgesamt	2 416	2 492	614	573	11 903	12 061	3 597	3 702
innerorts	1 860	1 955	432	427	9 141	9 507	2 473	2 658
außerorts	556	537	182	146	2 762	2 554	1 124	1 044
darunter								
unter 15 Jahren	85	79	-	-	358	377	-	-
innerorts	79	78	-	-	344	368	-	-
außerorts	6	1	-	-	14	9	-	-
65 Jahre und mehr	298	314	87	62	1 572	1 543	477	405
innerorts	237	250	74	47	1 264	1 256	368	318
außerorts	61	64	13	15	308	287	109	87

3) einschließlich Pedelecs

4) einschließlich Fußgänger mit Sport- oder Spielgeräten

## 11. Ursachen von Straßenverkehrsunfällen mit Personenschaden

Ursache	Juni		Januar - Juni	
	2015	2014	2015	2014
<b>Ursachen der Fahrzeugführer</b>				
Verkehrstüchtigkeit	98	108	471	466
Alkoholeinfluss	56	64	294	274
Einfluss anderer berauschender Mittel (z. B. Drogen, Rauschgift)	9	13	35	37
Übermüdung	6	11	32	36
sonstige körperliche oder geistige Mängel	27	20	110	119
<b>Straßenbenutzung</b>	118	151	508	546
Benutzung der falschen Fahrbahn (auch Richtungsfahrbahn) oder verbotswidrige Benutzung anderer Straßenteile	70	71	262	281
Verstoß gegen das Rechtsfahrgebot	48	80	246	265
<b>Geschwindigkeit</b>	209	201	1 079	1 075
Nicht angepasste Geschwindigkeit mit gleichzeitigem Überschreiten der zulässigen Höchstgeschwindigkeit	5	8	25	24
Nicht angepasste Geschwindigkeit in anderen Fällen	204	193	1 054	1 051
<b>Abstand</b>	196	171	968	945
Ungenügender Sicherheitsabstand	191	168	950	922
Starkes Bremsen des Vorfahrenden ohne zwingenden Grund	5	3	18	23
<b>Überholen</b>	77	61	296	266
Unzulässiges Rechtsüberholen	4	2	11	8
Überholen trotz Gegenverkehrs	8	8	42	37
Überholen trotz unklarer Verkehrslage	20	17	81	78
Überholen trotz unzureichender Sichtverhältnisse	2	-	7	4
Überholen ohne Beachtung des nachfolgenden Verkehrs und/oder ohne rechtzeitige und deutliche Ankündigung des Ausscherens	5	3	27	15
Fehler beim Wiedereinordnen	12	7	30	20
sonstige Fehler beim Überholen (z. B. ohne genügenden Seitenabstand)	21	21	85	89
Fehler beim Überholtwerden	5	3	13	15
<b>Vorbeifahren</b>	4	3	16	15
Nichtbeachten des Vorranges entgegenkommender Fahrzeuge beim Vorbeifahren an haltenden Fahrzeugen, Absperrungen oder Hindernissen	2	2	12	13
Nichtbeachten des nachfolgenden Verkehrs beim Vorbeifahren an haltenden Fahrzeugen, Absperrungen oder Hindernissen und/oder ohne rechtzeitige und deutliche Ankündigung des Ausscherens	2	1	4	2
<b>Nebeneinanderfahren, fehlerhaftes Wechseln des Fahrstreifens beim Nebeneinanderfahren oder Nichtbeachten des Reißverschlussverfahrens</b>	23	31	99	92
<b>Vorfahrt, Vorrang</b>	244	270	1 264	1 355
Nichtbeachten der/des				
Regel "rechts vor links"	19	31	106	136
die Vorfahrt regelnden Verkehrszeichen	191	184	972	951
Vorfahrt des durchgehenden Verkehrs auf Autobahnen o. Kraftfahrstraßen	1	-	5	2
Vorfahrt durch Fahrzeuge, die aus Feld- und Waldwegen kommen	2	3	10	5
Verkehrsregelung durch Polizeibeamte oder Lichtzeichen	26	38	140	178
Vorranges entgegenkommender Fahrzeuge	2	14	24	80
Vorranges von Schienenfahrzeugen an Bahnübergängen	3	-	7	3
<b>Abbiegen, Wenden, Rückwärtsfahren, Ein- und Anfahren</b>	250	287	1 133	1 238
Fehler beim Abbiegen	142	141	633	618
Fehler beim Wenden oder Rückwärtsfahren	33	37	180	187
Fehler beim Einfahren in den fließenden Verkehr (z. B. aus einem Grundstück, von einem anderen Straßenteil o. beim Anfahren vom Fahrbahnrand)	75	109	320	433

## Noch: 11. Ursachen von Straßenverkehrsunfällen mit Personenschaden

Ursache	Juni		Januar - Juni	
	2015	2014	2015	2014
Falsches Verhalten gegenüber Fußgängern	41	48	416	384
an Fußgängerüberwegen	2	-	15	13
an Fußgängerfurten	2	2	18	15
beim Abbiegen	7	7	90	89
an Haltestellen (auch haltenden Schulbussen mit eingeschaltetem Warnblinklicht)	5	5	39	41
an anderen Stellen	25	34	254	226
Ruhender Verkehr, Verkehrssicherung	22	22	83	89
Unzulässiges Halten oder Parken	3	3	5	9
Mangelnde Sicherung haltender o. liegengebliebener Fahrzeuge und von Unfallstellen sowie Schulbussen, bei denen Kinder ein- oder aussteigen	2	-	9	8
Verkehrswidriges Verhalten beim Ein- o. Aussteigen, Be- oder Entladen	17	19	69	72
Nichtbeachten der Beleuchtungsvorschriften	-	-	-	3
Ladung, Besetzung	2	4	9	12
Überladung, Überbesetzung	-	2	-	5
Unzureichend gesicherte Ladung oder Fahrzeugzubehörteile	2	2	9	7
Andere Fehler beim Fahrzeugführer	275	211	1 044	1 017
<b>Ursachen der Fahrzeugführer zusammen</b>	<b>1 559</b>	<b>1 568</b>	<b>7 386</b>	<b>7 503</b>
<b>Technische Mängel, Wartungsmängel</b>				
Beleuchtung	1	1	12	9
Bereifung	3	3	15	14
Bremsen	2	4	9	13
Lenkung	1	1	3	3
Zugvorrichtung	-	1	1	1
Andere Mängel	3	8	21	29
<b>Technische Mängel, Wartungsmängel zusammen</b>	<b>10</b>	<b>18</b>	<b>61</b>	<b>69</b>
<b>Falsches Verhalten der Fußgänger</b>				
Verkehrstüchtigkeit	5	4	32	30
Alkoholeinfluss	5	4	28	27
Einfluss anderer berauschender Mittel (z. B. Drogen, Rauschgift)	-	-	1	-
Übermüdung	-	-	-	-
sonstige körperliche oder geistige Mängel	-	-	3	3
Falsches Verhalten beim Überschreiten der Fahrbahn	50	48	317	358
an Stellen, an denen der Fußgängerverkehr durch Polizeibeamte oder Lichtzeichen geregelt war	3	4	33	33
auf Fußgängerüberwegen ohne Verkehrsregelung durch Polizeibeamte oder Lichtzeichen	-	-	-	1
in der Nähe von Kreuzungen oder Einmündungen, Lichtzeichenanlagen oder Fußgängerüberwegen bei dichtem Verkehr	4	3	20	24
an anderen Stellen	7	11	42	62
durch plötzliches Hervortreten hinter Sichthindernissen	32	27	197	203
ohne auf den Fahrzeugverkehr zu achten	4	3	25	35
durch sonstiges falsches Verhalten				
Nichtbenutzen des Gehweges	-	-	3	6
Nichtbenutzen der vorgeschriebenen Straßenseite	-	-	2	2
Spielen auf oder neben der Fahrbahn	3	1	6	2
Andere Fehler der Fußgänger	2	3	16	17
<b>Falsches Verhalten der Fußgänger zusammen</b>	<b>60</b>	<b>56</b>	<b>376</b>	<b>415</b>

## Noch: 11. Ursachen von Straßenverkehrsunfällen mit Personenschaden

Ursache	Juni		Januar - Juni	
	2015	2014	2015	2014
<b>Straßenverhältnisse</b>				
Glätte oder Schlüpfrigkeit der Fahrbahn	25	21	163	143
Verunreinigung durch ausgeflossenes Öl	2	4	6	10
andere Verunreinigungen durch Straßenbenutzer	1	2	2	3
Schnee, Eis	-	-	99	70
Regen	19	11	52	54
andere Einflüsse (u. a. Laub, angeschwemmter Lehm)	3	4	4	6
Zustand der Straße	7	8	36	32
Spurrillen, im Zusammenhang mit Regen, Schnee oder Eis	-	-	5	3
anderer Zustand der Straße	7	8	31	29
Nicht ordnungsgemäßer Zustand der Verkehrszeichen oder -einrichtungen	-	-	-	-
Mangelhafte Beleuchtung der Straße	-	-	1	-
Mangelhafte Sicherung von Bahnübergängen	-	-	-	-
<b>Straßenverhältnisse zusammen</b>	<b>32</b>	<b>29</b>	<b>200</b>	<b>175</b>
<b>Witterungseinflüsse</b>				
Sichtbehinderung durch				
Nebel	-	-	1	6
starken Regen, Hagel, Schneegestöber usw..	3	5	14	8
blendende Sonne	4	7	37	46
Seitenwind	-	-	5	3
Unwetter oder sonstige Witterungseinflüsse	2	1	6	6
<b>Witterungseinflüsse zusammen</b>	<b>9</b>	<b>13</b>	<b>63</b>	<b>69</b>
<b>Hindernisse</b>				
Nicht oder unzureichend gesicherte Arbeitsstelle auf der Fahrbahn	-	-	1	1
Wild auf der Fahrbahn	17	10	49	38
Anderes Tier auf der Fahrbahn	4	5	21	25
Sonstiges Hindernis auf der Fahrbahn	2	1	15	12
<b>Hindernisse zusammen</b>	<b>23</b>	<b>16</b>	<b>86</b>	<b>76</b>
<b>Sonstige Ursachen</b>				
<b>Alle nicht aufgeführten Ursachen zusammen</b>	<b>105</b>	<b>18</b>	<b>376</b>	<b>118</b>
<b>Ursachen insgesamt</b>	<b>1 798</b>	<b>1 718</b>	<b>8 548</b>	<b>8 425</b>



## 12. Straßenverkehrsunfälle und Verunglückte nach Datum und Ortslage

Datum/ Wochentag	Unfälle mit Personen- schaden	Davon mit			Verunglückte				Schwerwiegende Unfälle mit Sachschaden im engeren Sinne
		Ge- töteten	Schwer- verletzten	Leicht- verletzten	ins- gesamt	Ge- tötete	Schwer- verletzte	Leicht- verletzte	
Insgesamt									
01.06.15/Mo	59	-	15	44	75	-	18	57	16
02.06.15/Di	49	2	12	35	59	4	16	39	12
03.06.15/Mi	66	-	12	54	82	-	12	70	9
04.06.15/Do	67	2	13	52	91	2	17	72	16
05.06.15/Fr	60	-	13	47	72	-	15	57	10
06.06.15/Sa	28	1	6	21	39	1	7	31	9
07.06.15/So	22	-	5	17	30	-	6	24	9
08.06.15/Mo	51	1	15	35	62	1	19	42	14
09.06.15/Di	39	-	7	32	50	-	7	43	15
10.06.15/Mi	50	-	12	38	58	-	12	46	15
11.06.15/Do	50	-	10	40	59	-	10	49	5
12.06.15/Fr	45	-	14	31	53	-	14	39	10
13.06.15/Sa	30	3	6	21	55	4	7	44	14
14.06.15/So	26	1	9	16	30	1	9	20	11
15.06.15/Mo	34	1	11	22	41	1	14	26	6
16.06.15/Di	37	-	12	25	46	-	15	31	11
17.06.15/Mi	44	-	10	34	48	-	10	38	8
18.06.15/Do	52	-	14	38	64	-	16	48	15
19.06.15/Fr	34	1	5	28	43	1	5	37	21
20.06.15/Sa	24	-	5	19	35	-	8	27	13
21.06.15/So	21	1	5	15	32	3	10	19	3
22.06.15/Mo	56	-	11	45	67	-	12	55	12
23.06.15/Di	40	-	12	28	50	-	12	38	15
24.06.15/Mi	43	1	9	33	50	1	9	40	13
25.06.15/Do	50	1	15	34	53	1	15	37	4
26.06.15/Fr	38	-	9	29	47	-	10	37	6
27.06.15/Sa	36	-	10	26	42	-	10	32	14
28.06.15/So	31	-	9	22	46	-	10	36	7
29.06.15/Mo	47	1	11	35	53	1	11	41	13
30.06.15/Di	59	2	13	44	68	2	13	53	10
Insgesamt	1 288	18	310	960	1 600	23	349	1 228	336
innerorts									
01.06.15/Mo	50	-	12	38	62	-	13	49	10
02.06.15/Di	37	-	8	29	38	-	8	30	6
03.06.15/Mi	58	-	11	47	74	-	11	63	7
04.06.15/Do	57	2	10	45	74	2	12	60	9
05.06.15/Fr	50	-	10	40	61	-	12	49	8
06.06.15/Sa	21	1	3	17	28	1	4	23	7
07.06.15/So	11	-	1	10	13	-	1	12	4
08.06.15/Mo	34	-	8	26	34	-	8	26	9
09.06.15/Di	25	-	2	23	35	-	2	33	11
10.06.15/Mi	38	-	8	30	44	-	8	36	11
11.06.15/Do	40	-	6	34	48	-	6	42	3
12.06.15/Fr	28	-	6	22	29	-	6	23	5
13.06.15/Sa	18	1	3	14	25	1	3	21	7
14.06.15/So	16	-	4	12	17	-	4	13	7
15.06.15/Mo	26	-	6	20	29	-	6	23	4
16.06.15/Di	28	-	6	22	29	-	6	23	10
17.06.15/Mi	31	-	6	25	33	-	6	27	7
18.06.15/Do	45	-	10	35	53	-	11	42	7
19.06.15/Fr	24	-	3	21	30	-	3	27	15
20.06.15/Sa	19	-	4	15	25	-	5	20	8
21.06.15/So	14	-	4	10	15	-	4	11	1
22.06.15/Mo	40	-	6	34	46	-	6	40	8
23.06.15/Di	32	-	8	24	40	-	8	32	11
24.06.15/Mi	34	-	8	26	38	-	8	30	8
25.06.15/Do	38	-	10	28	40	-	10	30	3
26.06.15/Fr	29	-	5	24	32	-	5	27	5
27.06.15/Sa	26	-	6	20	28	-	6	22	10
28.06.15/So	19	-	5	14	26	-	5	21	6
29.06.15/Mo	35	-	7	28	40	-	7	33	12
30.06.15/Di	48	1	11	36	53	1	11	41	5
Zusammen	971	5	197	769	1 139	5	205	929	224

## Noch: 12. Straßenverkehrsunfälle und Verunglückte nach Datum und Ortslage

Datum/ Wochentag	Unfälle mit Personen- schaden	Davon mit			Verunglückte				Schwerwiegende Unfälle mit Sachschaden im engeren Sinne
		Ge- töteten	Schwer- verletzten	Leicht- verletzten	ins- gesamt	Ge- tötete	Schwer- verletzte	Leicht- verletzte	
außerorts, einschließlich Autobahn									
01.06.15/Mo	9	-	3	6	13	-	5	8	6
02.06.15/Di	12	2	4	6	21	4	8	9	6
03.06.15/Mi	8	-	1	7	8	-	1	7	2
04.06.15/Do	10	-	3	7	17	-	5	12	7
05.06.15/Fr	10	-	3	7	11	-	3	8	2
06.06.15/Sa	7	-	3	4	11	-	3	8	2
07.06.15/So	11	-	4	7	17	-	5	12	5
08.06.15/Mo	17	1	7	9	28	1	11	16	5
09.06.15/Di	14	-	5	9	15	-	5	10	4
10.06.15/Mi	12	-	4	8	14	-	4	10	4
11.06.15/Do	10	-	4	6	11	-	4	7	2
12.06.15/Fr	17	-	8	9	24	-	8	16	5
13.06.15/Sa	12	2	3	7	30	3	4	23	7
14.06.15/So	10	1	5	4	13	1	5	7	4
15.06.15/Mo	8	1	5	2	12	1	8	3	2
16.06.15/Di	9	-	6	3	17	-	9	8	1
17.06.15/Mi	13	-	4	9	15	-	4	11	1
18.06.15/Do	7	-	4	3	11	-	5	6	8
19.06.15/Fr	10	1	2	7	13	1	2	10	6
20.06.15/Sa	5	-	1	4	10	-	3	7	5
21.06.15/So	7	1	1	5	17	3	6	8	2
22.06.15/Mo	16	-	5	11	21	-	6	15	4
23.06.15/Di	8	-	4	4	10	-	4	6	4
24.06.15/Mi	9	1	1	7	12	1	1	10	5
25.06.15/Do	12	1	5	6	13	1	5	7	1
26.06.15/Fr	9	-	4	5	15	-	5	10	1
27.06.15/Sa	10	-	4	6	14	-	4	10	4
28.06.15/So	12	-	4	8	20	-	5	15	1
29.06.15/Mo	12	1	4	7	13	1	4	8	1
30.06.15/Di	11	1	2	8	15	1	2	12	5
Zusammen	317	13	113	191	461	18	144	299	112
auf Autobahnen									
01.06.15/Mo	2	-	-	2	2	-	-	2	2
02.06.15/Di	4	1	1	2	10	3	4	3	2
03.06.15/Mi	1	-	-	1	1	-	-	1	-
04.06.15/Do	3	-	2	1	8	-	4	4	1
05.06.15/Fr	1	-	-	1	1	-	-	1	1
06.06.15/Sa	-	-	-	-	-	-	-	-	-
07.06.15/So	4	-	1	3	6	-	2	4	1
08.06.15/Mo	3	-	2	1	6	-	3	3	1
09.06.15/Di	2	-	-	2	2	-	-	2	1
10.06.15/Mi	1	-	-	1	1	-	-	1	1
11.06.15/Do	1	-	1	-	1	-	1	-	-
12.06.15/Fr	2	-	2	-	5	-	2	3	3
13.06.15/Sa	3	-	1	2	11	-	1	10	4
14.06.15/So	1	-	1	-	2	-	1	1	-
15.06.15/Mo	-	-	-	-	-	-	-	-	-
16.06.15/Di	-	-	-	-	-	-	-	-	-
17.06.15/Mi	-	-	-	-	-	-	-	-	-
18.06.15/Do	1	-	-	1	1	-	-	1	3
19.06.15/Fr	-	-	-	-	-	-	-	-	1
20.06.15/Sa	2	-	1	1	6	-	3	3	1
21.06.15/So	1	-	-	1	1	-	-	1	1
22.06.15/Mo	2	-	-	2	2	-	-	2	1
23.06.15/Di	1	-	1	-	1	-	1	-	-
24.06.15/Mi	1	-	-	1	1	-	-	1	-
25.06.15/Do	4	-	1	3	4	-	1	3	-
26.06.15/Fr	2	-	1	1	3	-	2	1	-
27.06.15/Sa	-	-	-	-	-	-	-	-	2
28.06.15/So	4	-	2	2	9	-	3	6	1
29.06.15/Mo	2	-	1	1	2	-	1	1	-
30.06.15/Di	3	1	1	1	4	1	1	2	1
Zusammen	51	2	19	30	90	4	30	56	28

### 13. Straßenverkehrsunfälle und Verunglückte im Juni 2015 nach Kreisfreien Städten und Landkreisen sowie Ortslage

Kreisfreie Stadt Landkreis Land Ortslage	Straßenverkehrsunfälle					Verunglückte			
	ins- gesamt	mit Personen- schaden	mit Sachschaden			ins- gesamt	davon		
			schwerwiegende		übrige ohne Alkohol- unfälle		Getötete	Schwer- verletzte	Leicht- verletzte
			im engeren Sinne	Einfluss berausch. Mittel					
Chemnitz, Stadt	687	81	20	4	582	89	-	24	65
innerorts	627	73	14	4	536	80	-	21	59
außerorts	60	8	6	-	46	9	-	3	6
Erzgebirgskreis	648	88	30	2	528	112	-	36	76
innerorts	480	52	21	2	405	60	-	16	44
außerorts	168	36	9	-	123	52	-	20	32
Mittelsachsen	656	81	32	9	534	110	-	31	79
innerorts	401	46	14	5	336	59	-	16	43
außerorts	255	35	18	4	198	51	-	15	36
Vogtlandkreis	543	48	26	3	466	59	1	16	42
innerorts	361	32	20	1	308	37	-	7	30
außerorts	182	16	6	2	158	22	1	9	12
Zwickau	750	83	31	7	629	102	1	24	77
innerorts	576	55	17	4	500	65	1	14	50
außerorts	174	28	14	3	129	37	-	10	27
Dresden, Stadt	1 332	215	43	10	1 064	242	-	32	210
innerorts	1 267	209	38	10	1 010	231	-	30	201
außerorts	65	6	5	-	54	11	-	2	9
Bautzen	682	111	21	5	545	150	4	34	112
innerorts	406	62	10	3	331	87	2	15	70
außerorts	276	49	11	2	214	63	2	19	42
Görlitz	593	65	26	1	501	80	4	25	51
innerorts	396	46	20	1	329	53	1	14	38
außerorts	197	19	6	-	172	27	3	11	13
Meißen	519	68	20	8	423	91	6	19	66
innerorts	310	46	7	7	250	50	-	9	41
außerorts	209	22	13	1	173	41	6	10	25
Sächsische Schweiz- Osterzgebirge	515	83	19	1	412	115	3	30	82
innerorts	360	49	12	1	298	63	-	8	55
außerorts	155	34	7	-	114	52	3	22	27
Leipzig, Stadt	1 331	229	41	7	1 054	272	-	38	234
innerorts	1 254	219	36	7	992	257	-	35	222
außerorts	77	10	5	-	62	15	-	3	12
Leipzig	501	66	16	4	415	89	1	19	69
innerorts	309	40	10	2	257	50	1	9	40
außerorts	192	26	6	2	158	39	-	10	29
Nordsachsen	491	70	11	8	402	89	3	21	65
innerorts	265	42	5	5	213	47	-	11	36
außerorts	226	28	6	3	189	42	3	10	29
Sachsen	9 248	1 288	336	69	7 555	1 600	23	349	1 228
innerorts	7 012	971	224	52	5 765	1 139	5	205	929
außerorts	2 236	317	112	17	1 790	461	18	144	299

**14. Straßenverkehrsunfälle und Verunglückte im Zeitraum Januar bis Juni 2015  
nach Kreisfreien Städten und Landkreisen sowie Ortslage**

Kreisfreie Stadt Landkreis Land Ortslage	Straßenverkehrsunfälle					Verunglückte			
	ins- gesamt	mit Personen- schaden	mit Sachschaden			ins- gesamt	davon		
			schwerwiegende		übrige ohne Alkohol- unfälle		Getötete	Schwer- verletzte	Leicht- verletzte
			im engeren Sinne	Einfluss berausch. Mittel					
Chemnitz, Stadt	3 925	395	121	16	3 393	484	4	108	372
innerorts	3 620	347	89	15	3 169	406	1	83	322
außerorts	305	48	32	1	224	78	3	25	50
Erzgebirgskreis	3 863	390	203	20	3 250	506	9	143	354
innerorts	2 701	229	122	15	2 335	277	3	66	208
außerorts	1 162	161	81	5	915	229	6	77	146
Mittelsachsen	3 843	413	202	23	3 205	566	4	164	398
innerorts	2 330	223	95	16	1 996	280	3	71	206
außerorts	1 513	190	107	7	1 209	286	1	93	192
Vogtlandkreis	3 097	276	135	26	2 660	343	4	105	234
innerorts	1 988	174	83	19	1 712	207	-	56	151
außerorts	1 109	102	52	7	948	136	4	49	83
Zwickau	4 083	439	183	22	3 439	567	5	142	420
innerorts	3 148	308	114	15	2 711	371	5	89	277
außerorts	935	131	69	7	728	196	-	53	143
Dresden, Stadt	7 188	1 059	256	44	5 829	1 232	5	184	1 043
innerorts	6 753	1 011	231	43	5 468	1 170	5	169	996
außerorts	435	48	25	1	361	62	-	15	47
Bautzen	4 000	465	124	35	3 376	617	7	162	448
innerorts	2 506	299	68	29	2 110	375	3	76	296
außerorts	1 494	166	56	6	1 266	242	4	86	152
Görlitz	3 494	347	160	11	2 976	433	9	108	316
innerorts	2 369	241	114	11	2 003	289	3	73	213
außerorts	1 125	106	46	-	973	144	6	35	103
Meißen	2 963	368	112	18	2 465	479	10	119	350
innerorts	1 808	247	55	17	1 489	287	-	62	225
außerorts	1 155	121	57	1	976	192	10	57	125
Sächsische Schweiz- Osterzgebirge	2 891	360	122	19	2 390	479	7	129	343
innerorts	1 906	234	64	17	1 591	289	2	51	236
außerorts	985	126	58	2	799	190	5	78	107
Leipzig, Stadt	6 946	1 005	187	51	5 703	1 191	6	154	1 031
innerorts	6 576	956	169	49	5 402	1 124	6	141	977
außerorts	370	49	18	2	301	67	-	13	54
Leipzig	2 782	362	99	17	2 304	480	9	142	329
innerorts	1 658	212	52	13	1 381	241	3	63	175
außerorts	1 124	150	47	4	923	239	6	79	154
Nordsachsen	2 647	340	74	26	2 207	452	8	123	321
innerorts	1 439	182	30	19	1 208	214	-	56	158
außerorts	1 208	158	44	7	999	238	8	67	163
Sachsen	51 722	6 219	1 978	328	43 197	7 829	87	1 783	5 959
innerorts	38 802	4 663	1 286	278	32 575	5 530	34	1 056	4 440
außerorts	12 920	1 556	692	50	10 622	2 299	53	727	1 519

**15. Straßenverkehrsunfälle und Verunglückte im Zeitraum Januar bis Juni 2015**  
**nach Ortslage, Unfalltypen, Monaten, Wochentagen, Uhrzeit und Lichtverhältnissen**

Merkmal	Unfälle mit Personen- schaden	Ver- unglückte	Davon			Schwerwiegende Unfälle mit Sachschaden	
			Ge- tötete	Schwer- verletzte	Leicht- verletzte	im engeren Sinne	Einfluss be- rausch. Mittel
<b>Insgesamt</b>	<b>6 219</b>	<b>7 829</b>	<b>87</b>	<b>1 783</b>	<b>5 959</b>	<b>1 978</b>	<b>328</b>
Ortslage							
innerorts	4 663	5 530	34	1 056	4 440	1 286	278
außerorts ohne Autobahn	1 291	1 865	45	592	1 228	497	40
auf Autobahnen	265	434	8	135	291	195	10
Unfalltyp							
Fahrunfall	1 274	1 595	32	587	976	630	90
Abbiegeunfall	946	1 158	10	216	932	236	18
Einbiegen-/Kreuzenunfall	1 520	1 918	7	338	1 573	762	20
Überschreitenunfall	399	446	14	151	281	-	1
Unfall durch ruhenden Verkehr	151	165	-	29	136	25	32
Unfall im Längsverkehr	1 276	1 792	17	264	1 511	198	60
sonstiger Unfall	653	755	7	198	550	127	107
Monat							
Januar	864	1 105	11	251	843	384	55
Februar	699	874	7	184	683	297	36
März	1 007	1 278	10	306	962	318	47
April	1 067	1 350	14	335	1 001	351	63
Mai	1 294	1 622	22	358	1 242	292	58
Juni	1 288	1 600	23	349	1 228	336	69
Juli	...	...	...	...	...	...	...
August	...	...	...	...	...	...	...
September	...	...	...	...	...	...	...
Oktober	...	...	...	...	...	...	...
November	...	...	...	...	...	...	...
Dezember	...	...	...	...	...	...	...
Wochentag							
Montag	980	1 195	11	260	924	293	36
Dienstag	1 042	1 275	18	283	974	320	40
Mittwoch	985	1 236	10	287	939	274	40
Donnerstag	1 047	1 285	16	265	1 004	319	53
Freitag	1 025	1 285	11	280	994	311	37
Samstag	660	902	12	234	656	254	63
Sonntag	480	651	9	174	468	207	59
Uhrzeit <sup>1)</sup>							
0 - 1:59 Uhr	74	98	3	27	68	59	18
2 - 3:59 Uhr	65	83	4	30	49	39	21
4 - 5:59 Uhr	159	187	3	50	134	83	12
6 - 7:59 Uhr	628	782	5	171	606	208	12
8 - 9:59 Uhr	658	785	7	158	620	209	15
10 - 11:59 Uhr	729	942	12	220	710	250	26
12 - 13:59 Uhr	740	952	6	204	742	183	19
14 - 15:59 Uhr	1 030	1 294	15	282	997	307	42
16 - 17:59 Uhr	1 098	1 390	15	295	1 080	297	49
18 - 19:59 Uhr	572	726	9	184	533	146	55
20 - 21:59 Uhr	297	376	8	103	265	101	28
22 - 23:59 Uhr	169	214	-	59	155	96	31
Lichtverhältnisse							
Tageslicht	4 962	6 234	62	1 359	4 813	1 406	183
Dämmerung	333	446	3	106	337	124	22
Dunkelheit	924	1 149	22	318	809	448	123

1) Unfälle mit fehlendem Merkmal wurden nicht ausgewertet.

**16. Straßenverkehrsunfälle und Verunglückte im Zeitraum Januar bis Juni 2015**  
**nach Ortslage, Unfalltypen, Monaten, Wochentagen, Uhrzeit und Lichtverhältnissen -**  
**Alkoholunfälle<sup>1)</sup>**

Merkmal	Unfälle mit Personen- schaden	Ver- unglückte	Davon			Schwerwiegende Unfälle mit Sachschaden	
			Ge- tötete	Schwer- verletzte	Leicht- verletzte	im engeren Sinne	Einfluss be- rausch. Mittel
<b>Insgesamt</b>	<b>320</b>	<b>366</b>	<b>6</b>	<b>124</b>	<b>236</b>	<b>186</b>	<b>309</b>
Ortslage							
innerorts	226	248	2	77	169	137	264
außerorts ohne Autobahn	85	106	4	44	58	39	36
auf Autobahnen	9	12	-	3	9	10	9
Unfalltyp							
Fahrunfall	178	203	4	79	120	140	86
Abbiegeunfall	17	17	-	6	11	5	15
Einbiegen-/Kreuzenunfall	32	42	-	11	31	11	19
Überschreitenunfall	23	26	2	11	13	-	1
Unfall durch ruhenden Verkehr	10	10	-	1	9	5	31
Unfall im Längsverkehr	40	48	-	8	40	19	51
sonstiger Unfall	20	20	-	8	12	6	106
Monat							
Januar	41	45	2	12	31	33	51
Februar	46	55	-	19	36	37	33
März	38	42	-	14	28	30	45
April	53	61	1	21	39	36	60
Mai	80	91	2	35	54	33	56
Juni	62	72	1	23	48	17	64
Juli	...	...	...	...	...	...	...
August	...	...	...	...	...	...	...
September	...	...	...	...	...	...	...
Oktober	...	...	...	...	...	...	...
November	...	...	...	...	...	...	...
Dezember	...	...	...	...	...	...	...
Wochentag							
Montag	28	30	1	9	20	20	33
Dienstag	32	33	-	9	24	11	37
Mittwoch	34	37	1	12	24	22	35
Donnerstag	52	63	1	22	40	33	51
Freitag	57	65	-	22	43	25	35
Samstag	60	74	2	26	46	29	62
Sonntag	57	64	1	24	39	46	56
Uhrzeit <sup>2)</sup>							
0 - 1:59 Uhr	26	30	-	12	18	20	16
2 - 3:59 Uhr	22	23	-	13	10	18	21
4 - 5:59 Uhr	20	24	1	5	18	15	12
6 - 7:59 Uhr	9	9	-	3	6	11	9
8 - 9:59 Uhr	7	7	-	2	5	5	15
10 - 11:59 Uhr	11	11	-	3	8	6	24
12 - 13:59 Uhr	15	18	-	5	13	2	17
14 - 15:59 Uhr	31	33	-	9	24	15	38
16 - 17:59 Uhr	34	44	4	17	23	25	45
18 - 19:59 Uhr	50	58	1	15	42	22	53
20 - 21:59 Uhr	52	58	-	24	34	13	28
22 - 23:59 Uhr	43	51	-	16	35	34	31
Lichtverhältnisse							
Tageslicht	132	149	3	49	97	62	167
Dämmerung	30	41	1	11	29	14	21
Dunkelheit	158	176	2	64	110	110	121

1) Alkoholunfälle sind Unfälle, bei denen mindestens ein Beteiligter alkoholisiert war.

2) Unfälle mit fehlendem Merkmal wurden nicht ausgewertet.

**17. Straßenverkehrsunfälle und Verunglückte im Zeitraum Januar bis Juni 2015**  
**nach Ortslage, Unfalltypen, Monaten, Wochentagen, Uhrzeit und Lichtverhältnissen -**  
**Anteil der Alkoholunfälle an allen Unfällen in Prozent <sup>1)</sup>**

Merkmal	Unfälle mit Personen- schaden	Ver- unglückte	Davon			Schwerwiegende Unfälle mit Sachschaden	
			Ge- tötete	Schwer- verletzte	Leicht- verletzte	im engeren Sinne	Einfluss be- rausch. Mittel
<b>Insgesamt</b>	<b>5,1</b>	<b>4,7</b>	<b>6,9</b>	<b>7,0</b>	<b>4,0</b>	<b>9,4</b>	<b>94,2</b>
Ortslage							
innerorts	4,8	4,5	5,9	7,3	3,8	10,7	95,0
außerorts ohne Autobahn	6,6	5,7	8,9	7,4	4,7	7,8	90,0
auf Autobahnen	3,4	2,8	-	2,2	3,1	5,1	90,0
Unfalltyp							
Fahrunfall	14,0	12,7	12,5	13,5	12,3	22,2	95,6
Abbiegeunfall	1,8	1,5	-	2,8	1,2	2,1	83,3
Einbiegen-/Kreuzenunfall	2,1	2,2	-	3,3	2,0	1,4	95,0
Überschreitenunfall	5,8	5,8	14,3	7,3	4,6	-	100,0
Unfall durch ruhenden Verkehr	6,6	6,1	-	3,4	6,6	20,0	96,9
Unfall im Längsverkehr	3,1	2,7	-	3,0	2,6	9,6	85,0
sonstiger Unfall	3,1	2,6	-	4,0	2,2	4,7	99,1
Monat							
Januar	4,7	4,1	18,2	4,8	3,7	8,6	92,7
Februar	6,6	6,3	-	10,3	5,3	12,5	91,7
März	3,8	3,3	-	4,6	2,9	9,4	95,7
April	5,0	4,5	7,1	6,3	3,9	10,3	95,2
Mai	6,2	5,6	9,1	9,8	4,3	11,3	96,6
Juni	4,8	4,5	4,3	6,6	3,9	5,1	92,8
Juli	...	...	...	...	...	...	...
August	...	...	...	...	...	...	...
September	...	...	...	...	...	...	...
Oktober	...	...	...	...	...	...	...
November	...	...	...	...	...	...	...
Dezember	...	...	...	...	...	...	...
Wochentag							
Montag	2,9	2,5	9,1	3,5	2,2	6,8	91,7
Dienstag	3,1	2,6	-	3,2	2,5	3,4	92,5
Mittwoch	3,5	3,0	10,0	4,2	2,6	8,0	87,5
Donnerstag	5,0	4,9	6,3	8,3	4,0	10,3	96,2
Freitag	5,6	5,1	-	7,9	4,3	8,0	94,6
Samstag	9,1	8,2	16,7	11,1	7,0	11,4	98,4
Sonntag	11,9	9,8	11,1	13,8	8,3	22,2	94,9
Uhrzeit <sup>2)</sup>							
0 - 1:59 Uhr	35,1	30,6	-	44,4	26,5	33,9	88,9
2 - 3:59 Uhr	33,8	27,7	-	43,3	20,4	46,2	100,0
4 - 5:59 Uhr	12,6	12,8	33,3	10,0	13,4	18,1	100,0
6 - 7:59 Uhr	1,4	1,2	-	1,8	1,0	5,3	75,0
8 - 9:59 Uhr	1,1	0,9	-	1,3	0,8	2,4	100,0
10 - 11:59 Uhr	1,5	1,2	-	1,4	1,1	2,4	92,3
12 - 13:59 Uhr	2,0	1,9	-	2,5	1,8	1,1	89,5
14 - 15:59 Uhr	3,0	2,6	-	3,2	2,4	4,9	90,5
16 - 17:59 Uhr	3,1	3,2	26,7	5,8	2,1	8,4	91,8
18 - 19:59 Uhr	8,7	8,0	11,1	8,2	7,9	15,1	96,4
20 - 21:59 Uhr	17,5	15,4	-	23,3	12,8	12,9	100,0
22 - 23:59 Uhr	25,4	23,8	-	27,1	22,6	35,4	100,0
Lichtverhältnisse							
Tageslicht	2,7	2,4	4,8	3,6	2,0	4,4	91,3
Dämmerung	9,0	9,2	33,3	10,4	8,6	11,3	95,5
Dunkelheit	17,1	15,3	9,1	20,1	13,6	24,6	98,4

1) Alkoholunfälle sind Unfälle, bei denen mindestens ein Beteiligter alkoholisiert war.

2) Unfälle mit fehlendem Merkmal wurden nicht ausgewertet.

**Herausgeber:**

Statistisches Landesamt des Freistaates Sachsen

**Redaktion:**

Statistisches Landesamt des Freistaates Sachsen

**Gestaltung und Satz:**

Statistisches Landesamt des Freistaates Sachsen

**Redaktionsschluss:**

September 2015

**Bezug:**

Statistisches Landesamt des Freistaates Sachsen

Hausanschrift: Macherstraße 63, 01917 Kamenz

Telefon: +49 3578 33-1423

Telefax: +49 3578 33-551499

E-Mail: [vertrieb@statistik.sachsen.de](mailto:vertrieb@statistik.sachsen.de)

[www.statistik.sachsen.de](http://www.statistik.sachsen.de)

**Verteilerhinweis**

Diese Informationsschrift wird von der Sächsischen Staatsregierung im Rahmen ihrer verfassungsmäßigen Verpflichtung zur Information der Öffentlichkeit herausgegeben. Sie darf weder von politischen Parteien noch von deren Kandidaten oder Helfern zum Zwecke der Wahlwerbung verwendet werden. Dies gilt für alle Wahlen.

Missbräuchlich ist insbesondere die Verteilung auf Wahlveranstaltungen, an Informationsständen der Parteien sowie das Einlegen, Aufdrucken oder Aufkleben parteipolitischer Informationen oder Werbemittel.

Untersagt ist auch die Weitergabe an Dritte zur Verwendung bei der Wahlwerbung.

**Copyright**

Statistisches Landesamt des Freistaates Sachsen, Kamenz, 2015

Vervielfältigung und Verbreitung, auch auszugsweise, mit Quellenangabe gestattet.

ISSN 2195-4003