



Statistischer Bericht



Straßenverkehrsunfälle im Freistaat Sachsen

März 2015

H I 1 – m 03/15

Zeichenerklärung

- Nichts vorhanden (genau Null)
- 0 weniger als die Hälfte von 1 in der letzten besetzten Stelle, jedoch mehr als nichts
- ... Angabe fällt später an
- / Zahlenwert nicht sicher genug
- . Zahlenwert unbekannt oder geheim zu halten
- x Tabellenfach gesperrt, weil Aussage nicht sinnvoll
- () Aussagewert ist eingeschränkt
- p vorläufige Zahl
- r berichtigte Zahl
- s geschätzte Zahl

Inhalt

	Seite
Vorbemerkungen	3
Erläuterungen	3
Tabellen	
1. Straßenverkehrsunfälle mit Sachschaden 2013 bis 2015 nach Monaten	6
2. Straßenverkehrsunfälle mit Personenschaden 2013 bis 2015 nach Monaten	6
3. Verunglückte bei Straßenverkehrsunfällen 2013 bis 2015 nach Monaten	6
4. Straßenverkehrsunfälle mit Personenschaden und Verunglückte nach Straßenarten und Ortslage	7
5. Straßenverkehrsunfälle mit Personenschaden und Verunglückte nach Unfallarten und Ortslage	8
6. Straßenverkehrsunfälle mit Personenschaden und Verunglückte nach Unfalltypen und Ortslage	10
7. Verunglückte bei Straßenverkehrsunfällen nach Art der Verkehrsbeteiligung	11
8. Straßenverkehrsunfälle und Verunglückte nach Art der Verkehrsbeteiligung und Ortslage	12
9. Verunglückte bei Straßenverkehrsunfällen nach Altersgruppen und Geschlecht	14
10. An Straßenverkehrsunfällen beteiligte Fahrzeugführer und Fußgänger	16
11. Ursachen von Straßenverkehrsunfällen mit Personenschaden	18
12. Straßenverkehrsunfälle und Verunglückte nach Datum und Ortslage	21
13. Straßenverkehrsunfälle und Verunglückte im März 2015 nach Kreisfreien Städten und Landkreisen sowie Ortslage	23
14. Straßenverkehrsunfälle und Verunglückte im Zeitraum Januar bis März 2015 nach Kreisfreien Städten und Landkreisen sowie Ortslage	24
15. Straßenverkehrsunfälle und Verunglückte im Zeitraum Januar bis März 2015 nach Ortslage, Unfalltypen, Monaten, Wochentagen, Uhrzeit und Lichtverhältnissen	25
16. Straßenverkehrsunfälle und Verunglückte im Zeitraum Januar bis März 2015 nach Ortslage, Unfalltypen, Monaten, Wochentagen, Uhrzeit und Lichtverhältnissen - Alkoholunfälle	26
17. Straßenverkehrsunfälle und Verunglückte im Zeitraum Januar bis März 2015 nach Ortslage, Unfalltypen, Monaten, Wochentagen, Uhrzeit und Lichtverhältnissen - Anteil der Alkoholunfälle an allen Unfällen	27

Abbildungen	Seite
Abb. 1 Straßenverkehrsunfälle insgesamt 2013 bis 2015 nach Monaten	4
Abb. 2 Straßenverkehrsunfälle mit Personenschaden 2013 bis 2015 nach Monaten	4
Abb. 3 Straßenverkehrsunfälle mit Sachschaden 2013 bis 2015 nach Monaten	4
Abb. 4 Getötete bei Straßenverkehrsunfällen 2013 bis 2015 nach Monaten	5
Abb. 5 Schwerverletzte bei Straßenverkehrsunfällen 2013 bis 2015 nach Monaten	5
Abb. 6 Leichtverletzte bei Straßenverkehrsunfällen 2013 bis 2015 nach Monaten	5

Vorbemerkungen

Rechtsgrundlagen

Die Rechtsgrundlage des vorliegenden Berichtes bildet das Gesetz über die Statistik der Straßenverkehrsunfälle vom 15. Juni 1990 (BGBl. I S. 1078 ff.) in Verbindung mit dem Bundesstatistikgesetz vom 22. Januar 1987 (BGBl. I S. 462, 565), zuletzt geändert durch Artikel 13 des Gesetzes vom 25. Juli 2013 (BGBl. I S. 2749) sowie mit dem Sächsischen Statistikgesetz vom 17. Mai 1993 (SächsGVBl. S. 453), zuletzt geändert durch Artikel 13 des Gesetzes vom 6. Juni 2002 (SächsGVBl. S. 168).

Ab dem 1. Januar 1995 gelten zusätzlich das Erste Gesetz zur Änderung des Straßenverkehrsunfallstatistikgesetzes vom 23. November 1994 (BGBl. I S. 3491) und die Verordnung zur näheren Bestimmung des schwerwiegenden Unfalls mit Sachschaden im Sinne des Straßenverkehrsunfallstatistikgesetzes vom 21. Dezember 1994 (BGBl. I S. 3970).

Berichtskreis

Die Statistik der Straßenverkehrsunfälle erfasst alle Unfälle, zu denen die Polizei herangezogen wurde.

Erläuterungen

Straßenverkehrsunfälle sind Unfälle, bei denen infolge des Fahrverkehrs auf öffentlichen Wegen und Plätzen Personen verletzt oder getötet wurden oder Sachschaden verursacht worden ist.

Unfälle werden nach ihren Folgen unterschieden in:

- Unfälle mit Personenschaden: Unfälle, bei denen Personen getötet bzw. schwer oder leicht verletzt wurden.
- Schwerwiegende Unfälle mit Sachschaden im engeren Sinne: Unfälle, bei denen als Unfallursache ein Straftatbestand oder eine Ordnungswidrigkeit (Bußgeld) vorlag und bei denen gleichzeitig mindestens ein Kfz aufgrund eines Unfallschadens von der Unfallstelle abgeschleppt werden musste (nicht fahrbereit); dies betrifft auch Fälle unter Einfluss berauschender Mittel,
- Sonstige Sachschadensunfälle unter der Einwirkung von Alkohol oder anderen berauschenden Mitteln: Unfälle, bei denen mindestens ein Unfallbeteiligter unter Alkoholeinwirkung oder anderer berauschender Mittel stand und alle beteiligten Kfz noch fahrbereit waren.
- Sonstige Sachschadensunfälle ohne Alkoholeinwirkung (sog. Bagatelleunfälle): alle übrigen Sachschadensunfälle.

Als Verunglückte zählen Personen (auch Mitfahrer), die beim Unfall verletzt oder getötet wurden. Dabei werden erfasst als:

- Getötete: Personen, die beim Unfall oder innerhalb von 30 Tagen an den Unfallfolgen starben,
- Schwerverletzte: Personen, die unmittelbar zur stationären Behandlung (für mindestens 24 Stunden) in ei-

nem Krankenhaus aufgenommen wurden,

- Leichtverletzte: alle übrigen Verletzten.

Als Beteiligte an einem Straßenverkehrsunfall werden alle Fahrzeugführer oder Fußgänger erfasst, die selbst - oder deren Fahrzeug - Schäden erlitten oder hervorgerufen haben.

Jedem Straßenverkehrsunfall können ein oder mehrere Unfallursachen zugeordnet werden, so dass die Anzahl der Ursachen i. d. R. größer ist als die Anzahl der Unfälle. Bei Nachmeldungen handelt es sich um Unfallvorgänge, die aufgrund verspäteten Eingangs der Unfallanzeigen nicht mehr in das jeweilige Monatsergebnis eingearbeitet werden können.

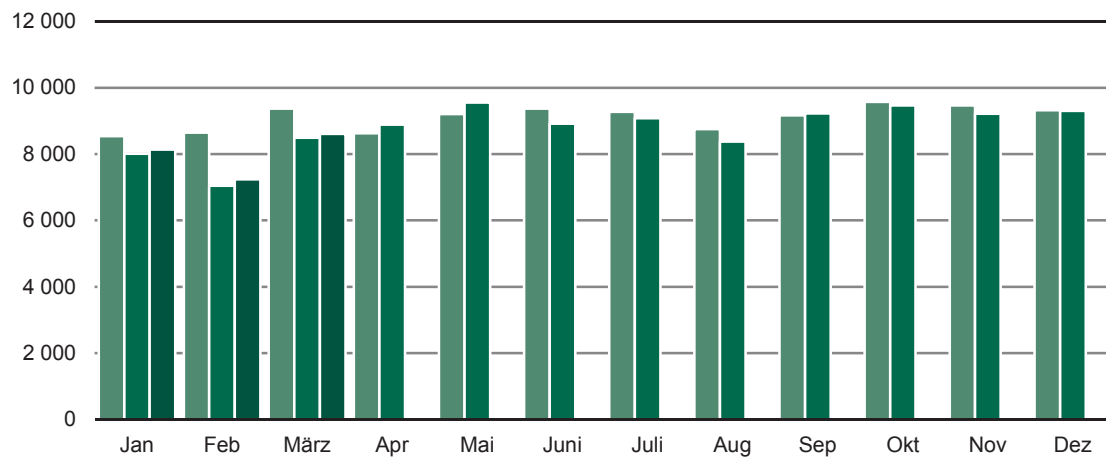
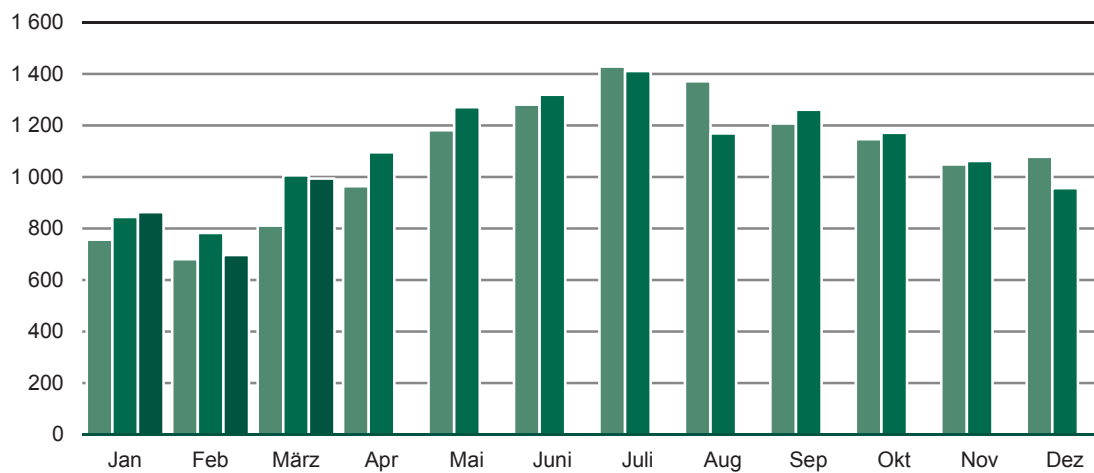
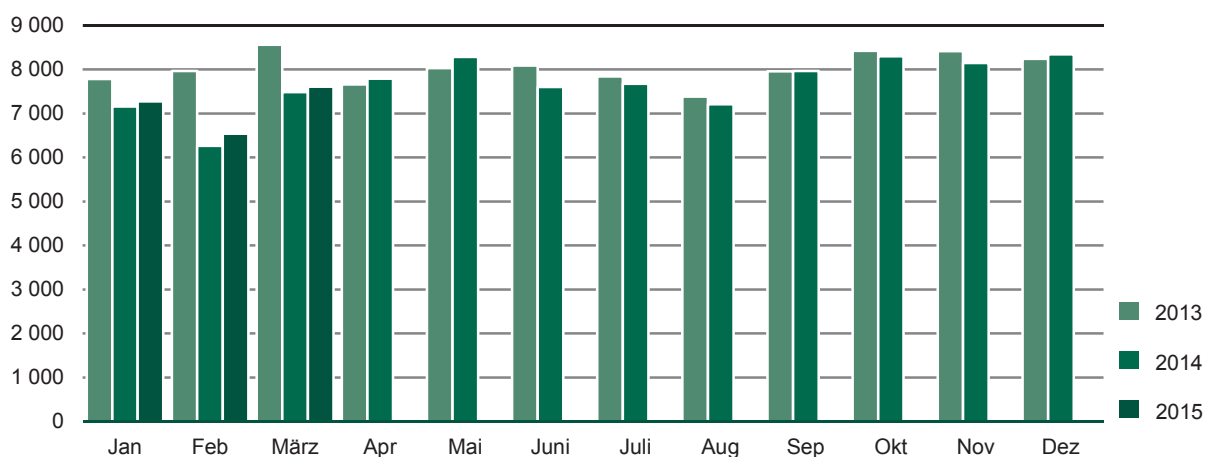
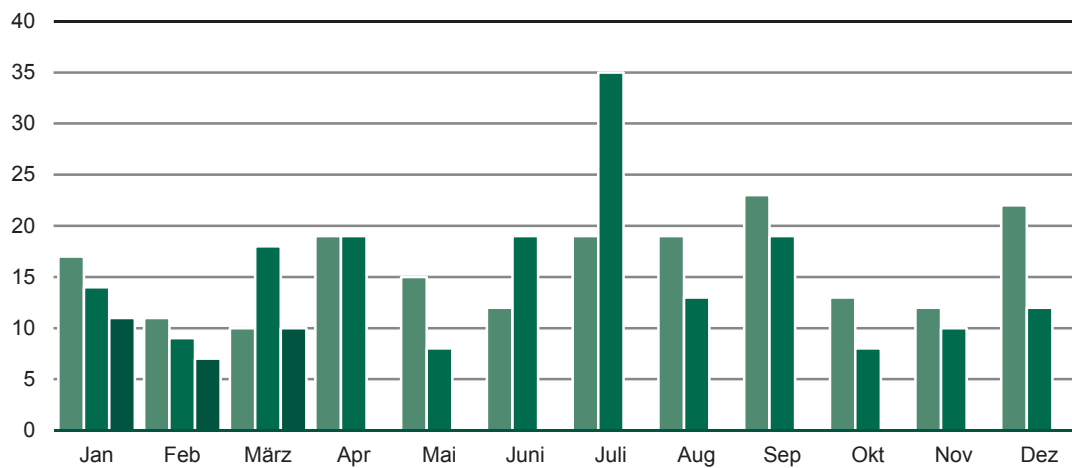
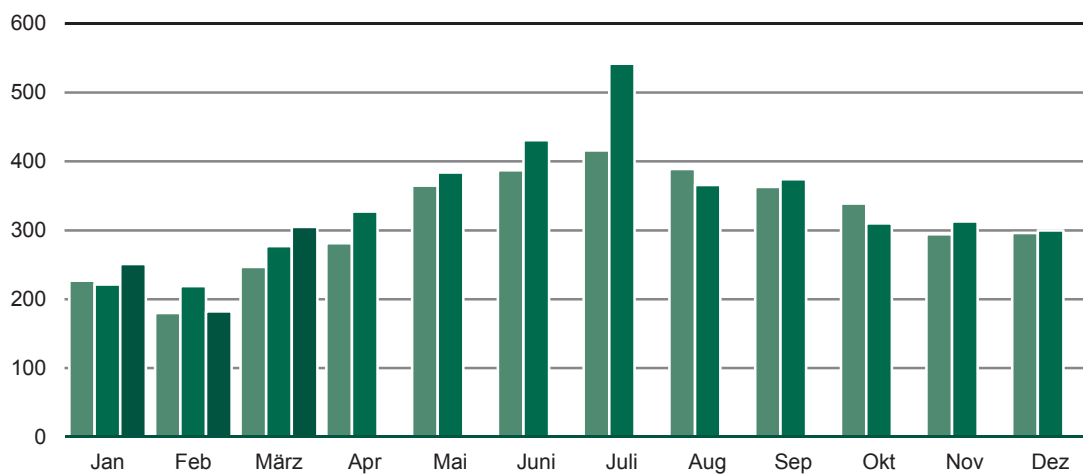
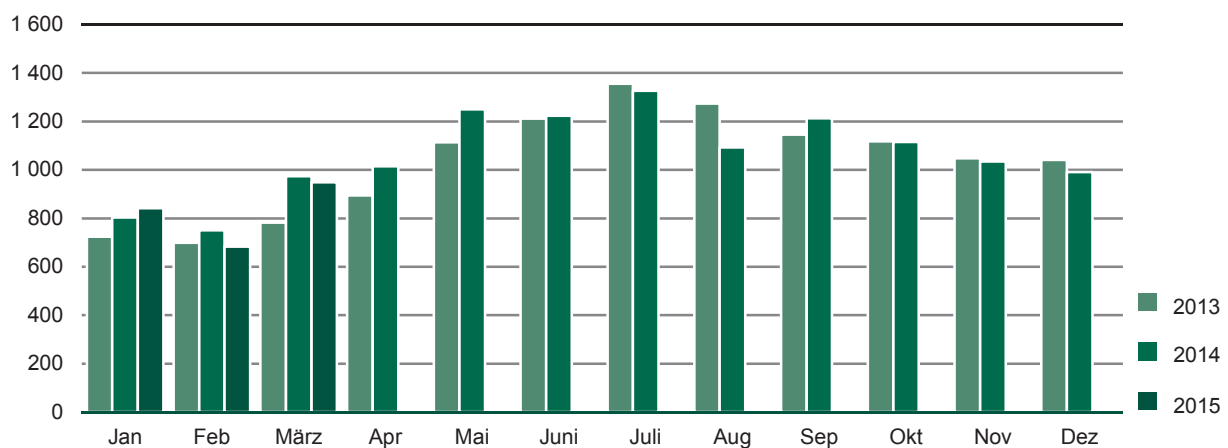
Abb. 1 Straßenverkehrsunfälle insgesamt 2013 bis 2015 nach Monaten**Abb. 2 Straßenverkehrsunfälle mit Personenschaden 2013 bis 2015 nach Monaten****Abb. 3 Straßenverkehrsunfälle mit Sachschaden 2013 bis 2015 nach Monaten**

Abb. 4 Getötete bei Straßenverkehrsunfällen 2013 bis 2015 nach Monaten**Abb. 5 Schwerverletzte bei Straßenverkehrsunfällen 2013 bis 2015 nach Monaten****Abb. 6 Leichtverletzte bei Straßenverkehrsunfällen 2013 bis 2015 nach Monaten**

1. Straßenverkehrsunfälle mit Sachschaden 2013 bis 2015 nach Monaten ¹⁾

Monat	Insgesamt			Schwerwiegende Unfälle mit Sachschaden						Sonst. Sachschadensunfälle ohne Alkoholeinwirkung		
				im engeren Sinne			Einfluss berausch. Mittel ²⁾					
	2013	2014	2015	2013	2014	2015	2013	2014	2015	2013	2014	2015
Januar	7 781	7 160	7 274	503	427	384	53	56	55	7 225	6 677	6 835
Februar	7 968	6 266	6 537	562	283	297	52	45	36	7 354	5 938	6 204
März	8 562	7 488	7 612	492	325	318	75	49	45	7 995	7 114	7 249
April	7 662	7 791	...	325	291	...	58	70	...	7 279	7 430	...
Mai	8 028	8 286	...	328	362	...	73	69	...	7 627	7 855	...
Juni	8 089	7 600	...	396	310	...	72	66	...	7 621	7 224	...
Juli	7 843	7 673	...	306	351	...	68	55	...	7 469	7 267	...
August	7 384	7 211	...	315	299	...	69	66	...	7 000	6 846	...
September	7 959	7 964	...	338	384	...	70	74	...	7 551	7 506	...
Oktober	8 426	8 296	...	399	402	...	71	55	...	7 956	7 839	...
November	8 418	8 150	...	421	355	...	68	73	...	7 929	7 722	...
Dezember	8 240	8 341	...	453	455	...	69	62	...	7 718	7 824	...
Jan.-März	24 311	20 914	21 423	1 557	1 035	999	180	150	136	22 574	19 729	20 288
Jahr	96 360	92 226	...	4 838	4 244	...	798	740	...	90 724	87 242	...

2. Straßenverkehrsunfälle mit Personenschaden 2013 bis 2015 nach Monaten ¹⁾

Monat	Insgesamt			Unfälle mit								
				Getöteten			Schwerverletzten			Leichtverletzten		
	2013	2014	2015	2013	2014	2015	2013	2014	2015	2013	2014	2015
Januar	756	845	863	17	14	11	189	202	201	550	629	651
Februar	680	782	697	11	9	7	157	192	160	512	581	530
März	811	1 006	994	9	15	10	220	246	265	582	745	719
April	964	1 096	...	19	18	...	246	289	...	699	789	...
Mai	1 181	1 271	...	14	8	...	321	335	...	846	928	...
Juni	1 281	1 319	...	12	18	...	338	370	...	931	931	...
Juli	1 429	1 411	...	18	21	...	368	424	...	1 043	966	...
August	1 372	1 169	...	19	13	...	349	326	...	1 004	830	...
September	1 207	1 261	...	22	17	...	324	330	...	861	914	...
Oktober	1 147	1 172	...	11	8	...	306	274	...	830	890	...
November	1 049	1 062	...	11	10	...	247	271	...	791	781	...
Dezember	1 078	957	...	22	11	...	264	237	...	792	709	...
Jan.-März	2 247	2 633	2 554	37	38	28	566	640	626	1 644	1 955	1 900
Jahr	12 955	13 351	...	185	162	...	3 329	3 496	...	9 441	9 693	...

3. Verunglückte bei Straßenverkehrsunfällen 2013 bis 2015 nach Monaten ¹⁾

Monat	Insgesamt			Verunglückte								
				Getötete			Schwerverletzte			Leichtverletzte		
	2013	2014	2015	2013	2014	2015	2013	2014	2015	2013	2014	2015
Januar	968	1 038	1 104	17	14	11	227	221	251	724	803	842
Februar	890	979	872	11	9	7	180	219	182	699	751	683
März	1 039	1 269	1 263	10	18	10	247	277	305	782	974	948
April	1 194	1 361	...	19	19	...	281	327	...	894	1 015	...
Mai	1 494	1 642	...	15	8	...	365	384	...	1 114	1 250	...
Juni	1 610	1 673	...	12	19	...	387	431	...	1 211	1 223	...
Juli	1 790	1 903	...	19	35	...	416	542	...	1 355	1 326	...
August	1 682	1 472	...	19	13	...	389	366	...	1 274	1 093	...
September	1 532	1 606	...	23	19	...	363	374	...	1 146	1 213	...
Oktober	1 469	1 433	...	13	8	...	339	310	...	1 117	1 115	...
November	1 353	1 357	...	12	10	...	294	313	...	1 047	1 034	...
Dezember	1 359	1 303	...	22	12	...	296	300	...	1 041	991	...
Jan.-März	2 897	3 286	3 239	38	41	28	654	717	738	2 205	2 528	2 473
Jahr	16 380	17 036	...	192	184	...	3 784	4 064	...	12 404	12 788	...

1) einschließlich Nachmeldungen

2) sonstige Sachschadensunfälle unter der Einwirkung von Alkohol oder anderen berauschenden Mitteln

4. Straßenverkehrsunfälle mit Personenschaden und Verunglückte nach Straßenarten und Ortslage

Straßenart Ortslage	Unfälle mit Personen- schaden	Verunglückte				Unfälle mit Personen- schaden	Verunglückte			
		insgesamt	davon				insgesamt	davon		
			Getötete	Schwer- verletzte	Leicht- verletzte			Getötete	Schwer- verletzte	Leicht- verletzte
März 2015						März 2014				
Autobahnen	41	77	-	27	50	37	63	1	16	46
Bundesstraßen	218	293	3	67	223	227	310	9	68	233
innerorts	148	187	1	34	152	160	208	3	36	169
außerorts	70	106	2	33	71	67	102	6	32	64
Staatsstraßen	218	297	4	95	198	231	307	4	69	234
innerorts	127	163	1	42	120	142	176	-	28	148
außerorts	91	134	3	53	78	89	131	4	41	86
Kreisstraßen	71	86	1	23	62	70	95	2	29	64
innerorts	47	54	1	14	39	40	54	-	14	40
außerorts	24	32	-	9	23	30	41	2	15	24
Andere Straßen	446	510	2	93	415	441	494	2	95	397
innerorts	430	489	2	87	400	428	480	2	91	387
außerorts	16	21	-	6	15	13	14	-	4	10
Insgesamt	994	1 263	10	305	948	1 006	1 269	18	277	974
innerorts	752	893	5	177	711	770	918	5	169	744
außerorts	242	370	5	128	237	236	351	13	108	230
Januar - März 2015						Januar - März 2014				
Autobahnen	100	153	-	47	106	94	151	3	45	103
Bundesstraßen	596	822	9	174	639	609	825	18	176	631
innerorts	386	499	4	96	399	423	550	6	100	444
außerorts	210	323	5	78	240	186	275	12	76	187
Staatsstraßen	552	769	8	216	545	565	739	11	189	539
innerorts	320	420	4	90	326	338	423	2	92	329
außerorts	232	349	4	126	219	227	316	9	97	210
Kreisstraßen	197	235	4	69	162	194	239	5	57	177
innerorts	109	122	1	34	87	107	136	-	32	104
außerorts	88	113	3	35	75	87	103	5	25	73
Andere Straßen	1 109	1 260	7	232	1 021	1 171	1 332	4	250	1 078
innerorts	1 074	1 217	6	223	988	1 123	1 274	4	236	1 034
außerorts	35	43	1	9	33	48	58	-	14	44
Insgesamt	2 554	3 239	28	738	2 473	2 633	3 286	41	717	2 528
innerorts	1 889	2 258	15	443	1 800	1 991	2 383	12	460	1 911
außerorts	665	981	13	295	673	642	903	29	257	617

5. Straßenverkehrsunfälle mit Personenschaden und Verunglückte nach Unfallarten und Ortslage

Unfallart Ortslage	Unfälle mit Personen- schaden	Verunglückte				Unfälle mit Personen- schaden	Verunglückte			
		insgesamt	davon				insgesamt	davon		
			Getötete	Schwer- verletzte	Leicht- verletzte			Getötete	Schwer- verletzte	Leicht- verletzte
März 2015						März 2014				
Zusammenstoß mit anderem Fahrzeug, das										
anfährt, anhält oder im ruhenden Verkehr steht	32	38	-	3	35	47	59	-	3	56
innerorts	30	36	-	3	33	43	55	-	2	53
außerorts	2	2	-	-	2	4	4	-	1	3
vorausfährt oder wartet	166	240	-	32	208	147	229	-	23	206
innerorts	112	150	-	11	139	101	152	-	11	141
außerorts	54	90	-	21	69	46	77	-	12	65
seitlich in gleicher Richtung fährt	59	76	-	14	62	55	58	2	13	43
innerorts	43	51	-	3	48	44	45	-	8	37
außerorts	16	25	-	11	14	11	13	2	5	6
entgegenkommt	77	130	1	46	83	83	124	2	34	88
innerorts	50	73	-	22	51	49	68	-	16	52
außerorts	27	57	1	24	32	34	56	2	18	36
einbiegt oder kreuzt	276	338	2	73	263	322	403	1	94	308
innerorts	241	284	-	55	229	279	326	1	69	256
außerorts	35	54	2	18	34	43	77	-	25	52
Zusammenstoß zwischen Fahrzeug und Fußgänger	120	126	2	42	82	116	123	4	34	85
innerorts	115	120	1	41	78	112	118	3	31	84
außerorts	5	6	1	1	4	4	5	1	3	1
Aufprall auf Hindernis	8	8	-	-	8	3	4	-	1	3
innerorts	5	5	-	-	5	2	3	-	1	2
außerorts	3	3	-	-	3	1	1	-	-	1
Abkommen von Fahrbahn										
nach rechts	83	99	1	36	62	82	101	2	37	62
innerorts	27	33	1	11	21	31	36	-	6	30
außerorts	56	66	-	25	41	51	65	2	31	32
nach links	49	63	2	25	36	50	62	4	18	40
innerorts	20	23	1	9	13	21	24	-	7	17
außerorts	29	40	1	16	23	29	38	4	11	23
Unfall anderer Art	124	145	2	34	109	101	106	3	20	83
innerorts	109	118	2	22	94	88	91	1	18	72
außerorts	15	27	-	12	15	13	15	2	2	11
Insgesamt	994	1 263	10	305	948	1 006	1 269	18	277	974
innerorts	752	893	5	177	711	770	918	5	169	744
außerorts	242	370	5	128	237	236	351	13	108	230

Noch: 5. Straßenverkehrsunfälle mit Personenschaden und Verunglückte nach Unfallarten und Ortslage

Unfallart Ortslage	Unfälle mit Personen- schaden	Verunglückte				Unfälle mit Personen- schaden	Verunglückte			
		insgesamt	davon				insgesamt	davon		
			Getötete	Schwer- verletzte	Leicht- verletzte			Getötete	Schwer- verletzte	Leicht- verletzte
Januar - März 2015						Januar - März 2014				
Zusammenstoß mit anderem Fahrzeug, das										
anfährt, anhält oder im ruhenden Verkehr steht	105	127	-	8	119	136	158	-	17	141
innerorts	92	103	-	8	95	124	145	-	16	129
außerorts	13	24	-	-	24	12	13	-	1	12
vorausfährt oder wartet	400	571	1	60	510	387	556	1	53	502
innerorts	285	394	1	28	365	278	382	-	25	357
außerorts	115	177	-	32	145	109	174	1	28	145
seitlich in gleicher Richtung fährt	119	151	1	26	124	128	136	2	27	107
innerorts	86	99	1	8	90	99	103	-	17	86
außerorts	33	52	-	18	34	29	33	2	10	21
entgegenkommt	226	373	2	124	247	206	317	6	80	231
innerorts	142	200	-	59	141	131	186	1	36	149
außerorts	84	173	2	65	106	75	131	5	44	82
einbiegt oder kreuzt	670	851	3	167	681	780	990	1	189	800
innerorts	583	697	-	121	576	686	836	1	147	688
außerorts	87	154	3	46	105	94	154	-	42	112
Zusammenstoß zwischen Fahrzeug und Fußgänger	363	392	10	130	252	356	374	11	140	223
innerorts	348	374	7	127	240	344	359	9	132	218
außerorts	15	18	3	3	12	12	15	2	8	5
Aufprall auf Hindernis	11	11	-	-	11	13	18	-	5	13
innerorts	5	5	-	-	5	6	7	-	2	5
außerorts	6	6	-	-	6	7	11	-	3	8
Abkommen von Fahrbahn										
nach rechts	260	307	6	101	200	253	310	9	104	197
innerorts	82	96	3	23	70	83	102	-	23	79
außerorts	178	211	3	78	130	170	208	9	81	118
nach links	160	187	3	60	124	147	175	5	52	118
innerorts	56	65	1	20	44	50	60	-	21	39
außerorts	104	122	2	40	80	97	115	5	31	79
Unfall anderer Art	240	269	2	62	205	227	252	6	50	196
innerorts	210	225	2	49	174	190	203	1	41	161
außerorts	30	44	-	13	31	37	49	5	9	35
Insgesamt	2 554	3 239	28	738	2 473	2 633	3 286	41	717	2 528
innerorts	1 889	2 258	15	443	1 800	1 991	2 383	12	460	1 911
außerorts	665	981	13	295	673	642	903	29	257	617

6. Straßenverkehrsunfälle mit Personenschaden und Verunglückte nach Unfalltypen und Ortslage

Unfalltyp Ortslage	Unfälle mit Personen- schaden	Verunglückte				Unfälle mit Personen- schaden	Verunglückte								
		insgesamt	davon				insgesamt	davon							
			Getötete	Schwer- verletzte	Leicht- verletzte			Getötete	Schwer- verletzte	Leicht- verletzte					
März 2015											März 2014				
Fahrunfall	199	259	4	98	157	155	202	8	73	121					
innerorts	94	107	3	35	69	67	83	-	27	56					
außerorts	105	152	1	63	88	88	119	8	46	65					
Abbiegeunfall	152	183	2	34	147	147	188	1	42	145					
innerorts	130	150	1	26	123	122	148	-	29	119					
außerorts	22	33	1	8	24	25	40	1	13	26					
Einbiegen-/Kreuzenunfall	235	293	1	56	236	283	350	1	73	276					
innerorts	203	246	-	42	204	247	287	1	56	230					
außerorts	32	47	1	14	32	36	63	-	17	46					
Überschreitenunfall	80	86	-	32	54	68	71	3	26	42					
innerorts	79	85	-	32	53	67	70	3	25	42					
außerorts	1	1	-	-	1	1	1	-	1	-					
Unfall durch ruhenden Verkehr	17	17	-	3	14	26	32	-	5	27					
innerorts	16	16	-	3	13	24	30	-	4	26					
außerorts	1	1	-	-	1	2	2	-	1	1					
Unfall im Längsverkehr	210	304	2	51	251	211	301	3	42	256					
innerorts	143	193	-	21	172	145	197	-	16	181					
außerorts	67	111	2	30	79	66	104	3	26	75					
Sonstiger Unfall	101	121	1	31	89	116	125	2	16	107					
innerorts	87	96	1	18	77	98	103	1	12	90					
außerorts	14	25	-	13	12	18	22	1	4	17					
Insgesamt	994	1 263	10	305	948	1 006	1 269	18	277	974					
innerorts	752	893	5	177	711	770	918	5	169	744					
außerorts	242	370	5	128	237	236	351	13	108	230					
Januar - März 2015											Januar - März 2014				
Fahrunfall	543	686	10	241	435	491	622	19	194	409					
innerorts	229	274	4	88	182	202	254	-	73	181					
außerorts	314	412	6	153	253	289	368	19	121	228					
Abbiegeunfall	399	512	4	90	418	392	493	1	99	393					
innerorts	346	421	3	69	349	340	408	-	75	333					
außerorts	53	91	1	21	69	52	85	1	24	60					
Einbiegen-/Kreuzenunfall	582	738	2	135	601	665	839	1	155	683					
innerorts	507	612	-	100	512	584	711	1	121	589					
außerorts	75	126	2	35	89	81	128	-	34	94					
Überschreitenunfall	203	223	6	83	134	213	225	10	99	116					
innerorts	199	219	5	83	131	207	218	9	95	114					
außerorts	4	4	1	-	3	6	7	1	4	2					
Unfall durch ruhenden Verkehr	53	58	-	10	48	65	73	-	14	59					
innerorts	48	49	-	9	40	63	71	-	13	58					
außerorts	5	9	-	1	8	2	2	-	1	1					
Unfall im Längsverkehr	511	726	2	106	618	540	740	6	99	635					
innerorts	343	452	-	44	408	376	489	1	39	449					
außerorts	168	274	2	62	210	164	251	5	60	186					
Sonstiger Unfall	263	296	4	73	219	267	294	4	57	233					
innerorts	217	231	3	50	178	219	232	1	44	187					
außerorts	46	65	1	23	41	48	62	3	13	46					
Insgesamt	2 554	3 239	28	738	2 473	2 633	3 286	41	717	2 528					
innerorts	1 889	2 258	15	443	1 800	1 991	2 383	12	460	1 911					
außerorts	665	981	13	295	673	642	903	29	257	617					

7. Verunglückte bei Straßenverkehrsunfällen nach Art der Verkehrsbeteiligung

Art der Verkehrsbeteiligung	Verunglückte				Verunglückte			
	insgesamt	davon			insgesamt	davon		
		Getötete	Schwer- verletzte	Leicht- verletzte		Getötete	Schwer- verletzte	Leicht- verletzte
März 2015					März 2014			
Fahrer und Mitfahrer von								
Kraftfahrzeugen	862	6	201	655	855	11	171	673
darunter von								
Krafträdern mit Versiche- rungskennzeichen ¹⁾	30	-	10	20	44	-	8	36
Krafträdern m. amtl. Kennz. ²⁾	62	-	23	39	82	5	35	42
Personenkraftwagen	712	6	152	554	667	6	115	546
Bussen	20	-	4	16	19	-	1	18
Güterkraftfahrzeugen	34	-	12	22	39	-	12	27
Fahrrädern ³⁾	268	2	63	203	285	3	74	208
darunter								
unter 15 Jahren	21	-	4	17	31	-	6	25
anderen Fahrzeugen	7	-	1	6	9	-	-	9
Fußgänger ⁴⁾	125	2	40	83	120	4	32	84
darunter								
unter 15 Jahren	35	-	12	23	31	-	10	21
65 Jahre und mehr	28	1	9	18	26	2	10	14
Andere Personen	1	-	-	1	-	-	-	-
Insgesamt	1 263	10	305	948	1 269	18	277	974
darunter								
unter 15 Jahren	107	-	25	82	96	-	20	76
65 Jahre und mehr	180	5	70	105	165	5	50	110
Januar - März 2015					Januar - März 2014			
Fahrer und Mitfahrer von								
Kraftfahrzeugen	2 279	15	477	1 787	2 222	26	404	1 792
darunter von								
Krafträdern mit Versiche- rungskennzeichen ¹⁾	74	-	24	50	80	-	18	62
Krafträdern m. amtl. Kennz. ²⁾	80	-	29	51	102	7	41	54
Personenkraftwagen	1 961	14	387	1 560	1 879	19	315	1 545
Bussen	59	-	8	51	44	-	1	43
Güterkraftfahrzeugen	91	1	25	65	105	-	26	79
Fahrrädern ³⁾	539	3	130	406	669	4	172	493
darunter								
unter 15 Jahren	34	-	6	28	54	-	7	47
anderen Fahrzeugen	30	-	5	25	21	-	2	19
Fußgänger ⁴⁾	388	10	125	253	373	11	138	224
darunter								
unter 15 Jahren	84	1	30	53	90	-	39	51
65 Jahre und mehr	94	6	40	48	88	5	42	41
Andere Personen	3	-	1	2	1	-	1	-
Insgesamt	3 239	28	738	2 473	3 286	41	717	2 528
darunter								
unter 15 Jahren	228	1	57	170	246	-	59	187
65 Jahre und mehr	477	12	164	301	461	13	143	305

Erläuterung der Fußnoten bei Tabelle 10

8. Straßenverkehrsunfälle und Verunglückte nach Art der Verkehrsbeteiligung und Ortslage

Art der Verkehrsbeteiligung ^{*)}	Unfälle mit Personen- schaden	Verunglückte		Schwerw. Unfälle mit Sach- schaden (i.e.S.)	Unfälle mit Personen- schaden	Verunglückte		Schwerw. Unfälle mit Sach- schaden (i.e.S.)
		Getötete	Schwer- u. Leicht- verletzte			Getötete	Schwer- u. Leicht- verletzte	
März 2015								
März 2014								
innerhalb von Ortschaften								
Unfälle insgesamt	752	5	888	210	770	5	913	220
darunter Unfälle mit Beteiligung von Fahrern von:								
Krafträdern mit Versicherungs- kennzeichen ¹⁾	27	-	31	-	33	-	40	1
Krafträdern m. amtl. Kennz. ²⁾	50	-	53	4	50	2	53	3
Personenkraftwagen	604	2	729	206	620	3	754	217
Bussen	23	-	32	2	22	-	25	1
Güterkraftfahrzeugen	52	1	62	21	70	1	76	25
dar.: Liefer- und Lastkraftwagen								
zul. Gesamtgewicht bis 3 500 kg	32	-	41	13	47	1	53	17
über 3 500 kg	17	1	17	4	18	-	20	6
Sattelzugmaschinen	1	-	1	4	5	-	5	2
Landwirtschaftlichen Zugmaschinen	3	-	4	2	2	-	2	-
Fahrrädern ³⁾	265	2	271	-	282	2	290	-
Fußgänger ⁴⁾	130	1	136	-	119	3	122	1
außerhalb von Ortschaften, einschl. Autobahn								
Unfälle insgesamt	242	5	365	108	236	13	338	105
darunter Unfälle mit Beteiligung von Fahrern von:								
Krafträdern mit Versicherungs- kennzeichen ¹⁾	4	-	4	-	7	-	7	-
Krafträdern m. amtl. Kennz. ²⁾	15	-	18	-	28	5	37	2
Personenkraftwagen	216	5	336	100	197	11	291	104
Bussen	1	-	2	1	2	-	3	-
Güterkraftfahrzeugen	48	2	71	22	46	2	68	15
dar.: Liefer- und Lastkraftwagen								
zul. Gesamtgewicht bis 3 500 kg	25	1	39	9	21	1	36	6
über 3 500 kg	19	1	31	8	14	1	19	4
Sattelzugmaschinen	10	-	13	8	12	-	15	4
Landwirtschaftlichen Zugmaschinen	1	-	1	-	-	-	-	1
Fahrrädern ³⁾	11	-	12	-	17	1	17	-
Fußgänger ⁴⁾	6	1	6	-	6	1	11	-
innerhalb und außerhalb von Ortschaften								
Unfälle insgesamt	994	10	1 253	318	1 006	18	1 251	325
darunter Unfälle mit Beteiligung von Fahrern von:								
Krafträdern mit Versicherungs- kennzeichen ¹⁾	31	-	35	-	40	-	47	1
Krafträdern m. amtl. Kennz. ²⁾	65	-	71	4	78	7	90	5
Personenkraftwagen	820	7	1 065	306	817	14	1 045	321
Bussen	24	-	34	3	24	-	28	1
Güterkraftfahrzeugen	100	3	133	43	116	3	144	40
dar.: Liefer- und Lastkraftwagen								
zul. Gesamtgewicht bis 3 500 kg	57	1	80	22	68	2	89	23
über 3 500 kg	36	2	48	12	32	1	39	10
Sattelzugmaschinen	11	-	14	12	17	-	20	6
Landwirtschaftlichen Zugmaschinen	4	-	5	2	2	-	2	1
Fahrrädern ³⁾	276	2	283	-	299	3	307	-
Fußgänger ⁴⁾	136	2	142	-	125	4	133	1

*) Die Tabelle enthält Mehrfachzählungen, da bei einem Unfall mehrere Verkehrsarten beteiligt sein können.
Erläuterung der Fußnoten bei Tabelle 10

Noch: 8. Straßenverkehrsunfälle und Verunglückte nach Art der Verkehrsbeteiligung und Ortslage

Art der Verkehrsbeteiligung ^{*)}	Unfälle mit Personen- schaden	Verunglückte		schwerw. Unfälle mit Sach- schaden (i.e.S.)	Unfälle mit Personen- schaden	Verunglückte		schwerw. Unfälle mit Sach- schaden (i.e.S.)
		Getötete	Schwer- u. Leicht- verletzte			Getötete	Schwer- u. Leicht- verletzte	
Januar bis März 2015								
Januar bis März 2014								
innerhalb von Ortschaften								
Unfälle insgesamt	1 889	15	2 243	643	1 991	12	2 371	709
darunter Unfälle mit Beteiligung von Fahrern von:								
Krafträdern mit Versicherungs- kennzeichen ¹⁾	66	-	75	1	63	-	70	2
Krafträdern m. amtl. Kennz. ²⁾	63	-	66	4	66	2	73	5
Personenkraftwagen	1 598	8	1 937	633	1 671	6	2 028	698
Bussen	50	-	74	5	50	-	58	12
Güterkraftfahrzeugen	152	5	187	79	178	3	213	88
dar.: Liefer- und Lastkraftwagen								
zul. Gesamtgewicht bis 3 500 kg	95	1	116	56	128	2	159	64
über 3 500 kg	45	3	58	16	34	-	39	21
Sattelzugmaschinen	7	1	7	7	17	1	19	6
Landwirtschaftlichen Zugmaschinen	9	-	10	4	4	-	6	1
Fahrrädern ³⁾	541	3	554	-	648	3	666	2
Fußgänger ⁴⁾	377	7	404	-	367	9	374	2
außerhalb von Ortschaften, einschl. Autobahn								
Unfälle insgesamt	665	13	968	356	642	29	874	326
darunter Unfälle mit Beteiligung von Fahrern von:								
Krafträdern mit Versicherungs- kennzeichen ¹⁾	7	-	8	-	13	-	13	1
Krafträdern m. amtl. Kennz. ²⁾	21	-	25	-	33	7	42	2
Personenkraftwagen	612	11	908	339	567	26	785	308
Bussen	2	-	6	2	7	-	8	2
Güterkraftfahrzeugen	109	5	155	55	108	5	150	65
dar.: Liefer- und Lastkraftwagen								
zul. Gesamtgewicht bis 3 500 kg	54	2	84	22	55	1	80	29
über 3 500 kg	37	1	54	22	31	3	40	22
Sattelzugmaschinen	26	2	29	16	26	1	36	14
Landwirtschaftlichen Zugmaschinen	4	-	5	1	2	-	2	1
Fahrrädern ³⁾	23	-	26	-	41	1	41	-
Fußgänger ⁴⁾	16	3	16	-	15	2	21	-
innerhalb und außerhalb von Ortschaften								
Unfälle insgesamt	2 554	28	3 211	999	2 633	41	3 245	1 035
darunter Unfälle mit Beteiligung von Fahrern von:								
Krafträdern mit Versicherungs- kennzeichen ¹⁾	73	-	83	1	76	-	83	3
Krafträdern m. amtl. Kennz. ²⁾	84	-	91	4	99	9	115	7
Personenkraftwagen	2 210	19	2 845	972	2 238	32	2 813	1 006
Bussen	52	-	80	7	57	-	66	14
Güterkraftfahrzeugen	261	10	342	134	286	8	363	153
dar.: Liefer- und Lastkraftwagen								
zul. Gesamtgewicht bis 3 500 kg	149	3	200	78	183	3	239	93
über 3 500 kg	82	4	112	38	65	3	79	43
Sattelzugmaschinen	33	3	36	23	43	2	55	20
Landwirtschaftlichen Zugmaschinen	13	-	15	5	6	-	8	2
Fahrrädern ³⁾	564	3	580	-	689	4	707	2
Fußgänger ⁴⁾	393	10	420	-	382	11	395	2

*) Die Tabelle enthält Mehrfachzählungen, da bei einem Unfall mehrere Verkehrsarten beteiligt sein können.
Erläuterung der Fußnoten bei Tabelle 10

9. Verunglückte bei Straßenverkehrsunfällen nach Altersgruppen und Geschlecht

Im Alter von ... bis unter ... Jahren Geschlecht	Verunglückte				Verunglückte			
	insgesamt	davon			insgesamt	davon		
		Getötete	Schwer- verletzte	Leicht- verletzte		Getötete	Schwer- verletzte	Leicht- verletzte
	März 2015				März 2014			
unter 15	107	-	25	82	96	-	20	76
männlich	66	-	13	53	56	-	9	47
weiblich	41	-	12	29	40	-	11	29
15 - 18	46	-	12	34	56	-	11	45
männlich	28	-	7	21	38	-	6	32
weiblich	18	-	5	13	18	-	5	13
18 - 21	81	-	21	60	62	-	11	51
männlich	40	-	11	29	30	-	4	26
weiblich	41	-	10	31	32	-	7	25
21 - 25	79	-	17	62	104	2	23	79
männlich	40	-	6	34	59	2	14	43
weiblich	39	-	11	28	45	-	9	36
25 - 30	164	-	26	138	143	3	25	115
männlich	100	-	20	80	80	1	16	63
weiblich	64	-	6	58	63	2	9	52
30 - 35	113	1	21	91	111	-	19	92
männlich	74	1	19	54	55	-	13	42
weiblich	39	-	2	37	56	-	6	50
35 - 40	72	-	18	54	86	-	20	66
männlich	38	-	9	29	49	-	14	35
weiblich	34	-	9	25	37	-	6	31
40 - 45	77	1	19	57	90	-	17	73
männlich	45	1	12	32	54	-	11	43
weiblich	32	-	7	25	36	-	6	30
45 - 50	100	-	19	81	82	2	16	64
männlich	56	-	15	41	33	1	8	24
weiblich	44	-	4	40	49	1	8	40
50 - 55	83	1	14	68	119	3	26	90
männlich	48	1	10	37	64	2	18	44
weiblich	35	-	4	31	55	1	8	46
55 - 60	87	1	19	67	81	-	23	58
männlich	36	-	9	27	38	-	12	26
weiblich	51	1	10	40	43	-	11	32
60 - 65	74	1	24	49	73	3	16	54
männlich	32	-	10	22	36	3	9	24
weiblich	42	1	14	27	37	-	7	30
65 - 70	42	1	10	31	39	-	15	24
männlich	22	1	5	16	21	-	8	13
weiblich	20	-	5	15	18	-	7	11
70 - 75	58	1	26	31	38	2	10	26
männlich	21	-	9	12	17	2	5	10
weiblich	37	1	17	19	21	-	5	16
75 und mehr	80	3	34	43	88	3	25	60
männlich	46	3	17	26	39	2	12	25
weiblich	34	-	17	17	49	1	13	35
Zusammen	1 263	10	305	948	1 268	18	277	973
männlich	692	7	172	513	669	13	159	497
weiblich	571	3	133	435	599	5	118	476
Ohne Angabe	-	-	-	-	1	-	-	1
Insgesamt	1 263	10	305	948	1 269	18	277	974

Noch: 9. Verunglückte bei Straßenverkehrsunfällen nach Altersgruppen und Geschlecht

Im Alter von ... bis unter ... Jahren Geschlecht	Verunglückte				Verunglückte							
	insgesamt	davon			insgesamt	davon						
		Getötete	Schwer- verletzte	Leicht- verletzte		Getötete	Schwer- verletzte	Leicht- verletzte				
Januar - März 2015									Januar - März 2014			
unter 15	228	1	57	170	246	-	59	187				
männlich	133	1	31	101	138	-	31	107				
weiblich	95	-	26	69	108	-	28	80				
15 - 18	114	-	32	82	118	-	31	87				
männlich	68	-	20	48	69	-	14	55				
weiblich	46	-	12	34	49	-	17	32				
18 - 21	190	1	55	134	158	-	31	127				
männlich	98	-	30	68	75	-	15	60				
weiblich	92	1	25	66	83	-	16	67				
21 - 25	230	1	47	182	260	4	52	204				
männlich	114	1	24	89	136	3	29	104				
weiblich	116	-	23	93	124	1	23	100				
25 - 30	382	2	70	310	362	4	66	292				
männlich	220	1	51	168	194	2	41	151				
weiblich	162	1	19	142	168	2	25	141				
30 - 35	301	1	50	250	281	-	39	242				
männlich	183	1	36	146	146	-	26	120				
weiblich	118	-	14	104	135	-	13	122				
35 - 40	199	2	40	157	236	-	42	194				
männlich	110	2	21	87	130	-	22	108				
weiblich	89	-	19	70	106	-	20	86				
40 - 45	206	1	40	165	205	-	42	163				
männlich	109	1	24	84	110	-	26	84				
weiblich	97	-	16	81	95	-	16	79				
45 - 50	252	2	44	206	237	6	43	188				
männlich	119	-	27	92	112	4	25	83				
weiblich	133	2	17	114	125	2	18	105				
50 - 55	245	1	48	196	296	4	57	235				
männlich	122	1	29	92	141	3	28	110				
weiblich	123	-	19	104	155	1	29	125				
55 - 60	231	1	44	186	217	4	56	157				
männlich	95	-	21	74	97	1	26	70				
weiblich	136	1	23	112	120	3	30	87				
60 - 65	184	3	47	134	208	6	56	146				
männlich	85	1	26	58	107	6	31	70				
weiblich	99	2	21	76	101	-	25	76				
65 - 70	104	2	29	73	94	2	27	65				
männlich	49	1	15	33	47	2	14	31				
weiblich	55	1	14	40	47	-	13	34				
70 - 75	142	2	47	93	128	4	38	86				
männlich	70	1	21	48	67	4	23	40				
weiblich	72	1	26	45	61	-	15	46				
75 und mehr	231	8	88	135	239	7	78	154				
männlich	118	5	41	72	105	6	35	64				
weiblich	113	3	47	63	134	1	43	90				
Zusammen	3 239	28	738	2 473	3 285	41	717	2 527				
 männlich	1 693	16	417	1 260	1 674	31	386	1 257				
 weiblich	1 546	12	321	1 213	1 611	10	331	1 270				
Ohne Angabe	-	-	-	-	1	-	-	1				
Insgesamt	3 239	28	738	2 473	3 286	41	717	2 528				

10. An Straßenverkehrsunfällen beteiligte Fahrzeugführer und Fußgänger

Art der Verkehrsbeteiligung Ortslage	Unfälle mit Personen- schaden		Schwerwiegende Unfälle mit Sachschaden im engeren Sinne		Unfälle mit Personen- schaden		Schwerwiegende Unfälle mit Sachschaden im engeren Sinne	
	März				Januar - März			
	2015	2014	2015	2014	2015	2014	2015	2014
	Anzahl							
Führer von								
Krafträdern mit Versicherungskennz. ¹⁾	31	44	-	1	73	80	1	3
innerorts	27	36	-	1	66	66	1	2
außerorts	4	8	-	-	7	14	-	1
Motorzweirädern mit amtlichem Kennzeichen ²⁾	66	81	4	5	85	102	4	7
innerorts	50	51	4	3	63	67	4	5
außerorts	16	30	-	2	22	35	-	2
Personenkraftwagen	1 237	1 224	517	550	3 321	3 321	1 599	1 706
innerorts	883	896	369	395	2 368	2 461	1 113	1 249
außerorts	354	328	148	155	953	860	486	457
Bussen	24	24	3	1	52	57	7	14
innerorts	23	22	2	1	50	50	5	12
außerorts	1	2	1	-	2	7	2	2
Güterkraftfahrzeugen	114	127	49	41	284	305	147	168
innerorts	55	73	23	26	158	185	83	94
außerorts	59	54	26	15	126	120	64	74
Landwirtschaftlichen Zugmaschinen	4	2	3	1	13	6	6	2
innerorts	3	2	3	-	9	4	5	1
außerorts	1	-	-	1	4	2	1	1
übrigen Kraftfahrzeugen	2	5	-	1	9	15	4	3
innerorts	2	5	-	-	7	13	1	1
außerorts	-	-	-	1	2	2	3	2
Kraftfahrzeugen zusammen	1 478	1 508	576	601	3 838	3 888	1 768	1 905
innerorts	1 043	1 086	401	426	2 722	2 848	1 212	1 364
außerorts	435	422	175	175	1 116	1 040	556	541
darunter flüchtig	73	76	29	21	198	205	93	77
innerorts	61	65	16	13	156	169	62	42
außerorts	12	11	13	8	42	36	31	35

1) einschließlich E-Bikes und drei- und leichten vierrädrigen Kraftfahrzeugen

2) einschließlich drei- und leichten vierrädrigen Kraftfahrzeugen

Noch: 10. An Straßenverkehrsunfällen beteiligte Fahrzeugführer und Fußgänger

Art der Verkehrsbeteiligung Ortslage	Unfälle mit Personen- schaden		Schwerwiegende Unfälle mit Sachschaden im engeren Sinne		Unfälle mit Personen- schaden		Schwerwiegende Unfälle mit Sachschaden im engeren Sinne	
	März				Januar - März			
	2015	2014	2015	2014	2015	2014	2015	2014
	Anzahl							
Führer von								
Fahrrädern ³⁾	287	321	-	-	583	719	-	2
innerorts	276	302	-	-	560	676	-	2
außerorts	11	19	-	-	23	43	-	-
darunter								
unter 15 Jahren	20	30	-	-	33	50	-	-
innerorts	20	29	-	-	33	49	-	-
außerorts	-	1	-	-	-	1	-	-
anderen Fahrzeugen	31	19	3	7	77	57	12	20
innerorts	27	18	3	6	72	53	11	18
außerorts	4	1	-	1	5	4	1	2
Fußgänger ⁴⁾	139	133	-	1	412	399	-	2
innerorts	133	123	-	1	394	379	-	2
außerorts	6	10	-	-	18	20	-	-
darunter								
unter 15 Jahren	38	33	-	-	88	95	-	-
innerorts	38	33	-	-	88	92	-	-
außerorts	-	-	-	-	-	3	-	-
65 Jahre und mehr	29	27	-	-	96	89	-	-
innerorts	29	26	-	-	96	87	-	-
außerorts	-	1	-	-	-	2	-	-
andere Personen	1	-	-	-	3	1	-	-
innerorts	1	-	-	-	2	1	-	-
außerorts	-	-	-	-	1	-	-	-
Insgesamt	1 936	1 981	579	609	4 913	5 064	1 780	1 929
innerorts	1 480	1 529	404	433	3 750	3 957	1 223	1 386
außerorts	456	452	175	176	1 163	1 107	557	543
darunter								
unter 15 Jahren	58	63	-	-	121	145	-	-
innerorts	58	62	-	-	121	141	-	-
außerorts	-	1	-	-	-	4	-	-
65 Jahre und mehr	249	240	76	61	626	651	206	206
innerorts	206	196	56	44	513	542	160	162
außerorts	43	44	20	17	113	109	46	44

3) einschließlich Pedelecs

4) einschließlich Fußgänger mit Sport- oder Spielgeräten

11. Ursachen von Straßenverkehrsunfällen mit Personenschaden

Ursache	März		Januar - März	
	2015	2014	2015	2014
	Anzahl			
Ursachen der Fahrzeugführer				
Verkehrstüchtigkeit	59	76	178	178
Alkoholeinfluss	33	46	109	109
Einfluss anderer berauschender Mittel (z.B. Drogen, Rauschgift)	5	6	12	15
Übermüdung	1	3	10	9
sonstige körperliche oder geistige Mängel	20	21	47	45
Straßenbenutzung	80	77	177	189
Benutzung der falschen Fahrbahn (auch Richtungsfahrbahn) oder verbotswidrige Benutzung anderer Straßenteile	46	43	79	101
Verstoß gegen das Rechtsfahrgebot	34	34	98	88
Geschwindigkeit	168	155	496	482
Nicht angepasste Geschwindigkeit mit gleichzeitigem Überschreiten der zulässigen Höchstgeschwindigkeit	7	7	13	11
Nicht angepasste Geschwindigkeit in anderen Fällen	161	148	483	471
Abstand	153	162	413	429
Ungenügender Sicherheitsabstand	151	159	405	422
Starkes Bremsen des Vorfahrenden ohne zwingenden Grund	2	3	8	7
Überholen	43	39	99	98
Unzulässiges Rechtsüberholen	2	-	3	1
Überholen trotz Gegenverkehrs	6	8	18	15
Überholen trotz unklarer Verkehrslage	12	10	27	27
Überholen trotz unzureichender Sichtverhältnisse	2	1	2	1
Überholen ohne Beachtung des nachfolgenden Verkehrs und/oder ohne rechtzeitige und deutliche Ankündigung des Ausscherens	6	1	11	5
Fehler beim Wiedereinordnen	3	1	9	4
sonstige Fehler beim Überholen (z.B. ohne genügenden Seitenabstand)	10	14	27	40
Fehler beim Überholtwerden	2	4	2	5
Vorbeifahren	3	2	7	4
Nichtbeachten des Vorranges entgegenkommender Fahrzeuge beim Vor- beifahren an haltenden Fahrzeugen, Absperrungen oder Hindernissen	3	2	7	3
Nichtbeachten des nachfolgenden Verkehrs beim Vorbeifahren an haltenden Fahrzeugen, Absperrungen oder Hindernissen und/oder ohne rechtzeitige und deutliche Ankündigung des Ausscherens	-	-	-	1
Nebeneinanderfahren, fehlerhaftes Wechseln des Fahrstreifens beim Nebeneinanderfahren oder Nichtbeachten des Reißverschlussverfahrens	22	16	37	30
Vorfahrt, Vorrang	197	236	504	577
Nichtbeachten der/des				
Regel "rechts vor links"	21	25	42	47
die Vorfahrt regelnden Verkehrszeichen	139	166	372	410
Vorfahrt des durchgehenden Verkehrs auf Autobahnen o. Kraftfahrstraßen	-	-	3	-
Vorfahrt durch Fahrzeuge, die aus Feld- und Waldwegen kommen	2	1	4	2
Verkehrsregelung durch Polizeibeamte oder Lichtzeichen	25	30	65	83
Vorranges entgegenkommender Fahrzeuge	10	13	16	32
Vorranges von Schienenfahrzeugen an Bahnübergängen	-	1	2	3
Abbiegen, Wenden, Rückwärtsfahren, Ein- und Anfahren	181	213	441	481
Fehler beim Abbiegen	94	100	233	237
Fehler beim Wenden oder Rückwärtsfahren	31	37	86	86
Fehler beim Einfahren in den fließenden Verkehr (z.B. aus einem Grund- stück, von einem anderen Straßenteil o. beim Anfahren vom Fahrbahnrand)	56	76	122	158

Noch: 11. Ursachen von Straßenverkehrsunfällen mit Personenschaden

Ursache	März		Januar - März	
	2015	2014	2015	2014
	Anzahl			
Falsches Verhalten gegenüber Fußgängern	61	66	223	210
an Fußgängerüberwegen	-	5	6	9
an Fußgängerfurten	2	1	10	9
beim Abbiegen	14	12	59	58
an Haltestellen (auch haltenden Schulbussen mit eingeschaltetem Warnblinklicht)	9	8	19	18
an anderen Stellen	36	40	129	116
Ruhender Verkehr, Verkehrssicherung	9	8	25	35
Unzulässiges Halten oder Parken	-	-	2	4
Mangelnde Sicherung haltender o. liegengebliebener Fahrzeuge und von Unfallstellen sowie Schulbussen, bei denen Kinder ein- oder aussteigen	1	1	2	6
Verkehrswidriges Verhalten beim Ein- o. Aussteigen, Be- oder Entladen	8	7	21	25
Nichtbeachten der Beleuchtungsvorschriften	-	1	-	3
Ladung, Besetzung	-	1	5	3
Überladung, Überbesetzung	-	-	-	1
Unzureichend gesicherte Ladung oder Fahrzeugzubehörteile	-	1	5	2
Andere Fehler beim Fahrzeugführer	172	151	353	386
Ursachen der Fahrzeugführer zusammen	1 148	1 203	2 958	3 105
Technische Mängel, Wartungsmängel				
Beleuchtung	3	2	9	5
Bereifung	1	2	4	7
Bremsen	-	2	-	3
Lenkung	-	-	-	-
Zugvorrichtung	1	-	1	-
Andere Mängel	6	5	9	8
Technische Mängel, Wartungsmängel zusammen	11	11	23	23
Falsches Verhalten der Fußgänger				
Verkehrstüchtigkeit	5	4	17	16
Alkoholeinfluss	5	4	16	14
Einfluss anderer berauschender Mittel (z.B. Drogen, Rauschgift)	-	-	1	-
Übermüdung	-	-	-	-
sonstige körperliche oder geistige Mängel	-	-	-	2
Falsches Verhalten beim Überschreiten der Fahrbahn	79	63	168	189
an Stellen, an denen der Fußgängerverkehr durch Polizeibeamte oder Lichtzeichen geregelt war	4	4	17	19
auf Fußgängerüberwegen ohne Verkehrsregelung durch Polizeibeamte oder Lichtzeichen	-	1	-	1
in der Nähe von Kreuzungen oder Einmündungen, Lichtzeichenanlagen oder Fußgängerüberwegen bei dichtem Verkehr	5	2	13	14
an anderen Stellen				
durch plötzliches Hervortreten hinter Sichthindernissen	16	11	26	26
ohne auf den Fahrzeugverkehr zu achten	47	38	101	110
durch sonstiges falsches Verhalten	7	7	11	19
Nichtbenutzen des Gehweges	1	1	1	3
Nichtbenutzen der vorgeschriebenen Straßenseite	1	-	2	1
Spielen auf oder neben der Fahrbahn	-	1	-	1
Andere Fehler der Fußgänger	1	3	4	9
Falsches Verhalten der Fußgänger zusammen	87	72	192	219

Noch: 11. Ursachen von Straßenverkehrsunfällen mit Personenschaden

Ursache	März		Januar - März	
	2015	2014	2015	2014
	Anzahl			
Straßenverhältnisse				
Glätte oder Schlüpfrigkeit der Fahrbahn	14	6	110	85
Verunreinigung durch ausgeflossenes Öl	2	1	3	2
andere Verunreinigungen durch Straßenbenutzer	1	-	1	1
Schnee, Eis	2	1	87	69
Regen	9	4	18	11
andere Einflüsse (u.a. Laub, angeschwemmter Lehm)	-	-	1	2
Zustand der Straße	5	3	15	14
Spurrillen, im Zusammenhang mit Regen, Schnee oder Eis	1	-	3	1
anderer Zustand der Straße	4	3	12	13
Nicht ordnungsgemäßer Zustand der Verkehrszeichen oder -einrichtungen	-	-	-	-
Mangelhafte Beleuchtung der Straße	-	-	-	-
Mangelhafte Sicherung von Bahnübergängen	-	-	-	-
Straßenverhältnisse zusammen	19	9	125	99
Witterungseinflüsse				
Sichtbehinderung durch				
Nebel	-	3	1	4
starken Regen, Hagel, Schneegestöber usw.	2	1	5	1
blendende Sonne	8	9	26	33
Seitenwind	2	1	3	1
Unwetter oder sonstige Witterungseinflüsse	1	1	4	4
Witterungseinflüsse zusammen	13	15	39	43
Hindernisse				
Nicht oder unzureichend gesicherte Arbeitsstelle auf der Fahrbahn	1	-	1	-
Wild auf der Fahrbahn	7	4	19	13
Anderes Tier auf der Fahrbahn	5	3	10	5
Sonstiges Hindernis auf der Fahrbahn	4	4	6	5
Hindernisse zusammen	17	11	36	23
Sonstige Ursachen				
Alle nicht aufgeführten Ursachen zusammen	42	10	106	46
Ursachen insgesamt	1 337	1 331	3 479	3 558

12. Straßenverkehrsunfälle und Verunglückte nach Datum und Ortslage

Datum/ Wochentag	Unfälle mit Personen- schaden	Davon mit			Verunglückte				Schwerwiegende Unfälle mit Sachschaden im engeren Sinne
		Ge- töteten	Schwer- verletzten	Leicht- verletzten	ins- gesamt	Ge- tötete	Schwer- verletzte	Leicht- verletzte	
Insgesamt									
01.03.15/So	17	-	6	11	25	-	7	18	10
02.03.15/Mo	32	-	8	24	47	-	8	39	10
03.03.15/Di	31	1	11	19	39	1	13	25	13
04.03.15/Mi	38	-	11	27	44	-	12	32	12
05.03.15/Do	32	-	3	29	39	-	3	36	13
06.03.15/Fr	34	1	7	26	48	1	8	39	8
07.03.15/Sa	31	-	9	22	39	-	9	30	8
08.03.15/So	28	1	10	17	36	1	11	24	4
09.03.15/Mo	36	-	7	29	42	-	7	35	13
10.03.15/Di	45	-	16	29	55	-	17	38	9
11.03.15/Mi	41	-	18	23	58	-	22	36	17
12.03.15/Do	35	-	12	23	46	-	16	30	10
13.03.15/Fr	38	1	9	28	51	1	13	37	9
14.03.15/Sa	25	-	9	16	44	-	12	32	10
15.03.15/So	8	-	5	3	11	-	5	6	10
16.03.15/Mo	29	1	8	20	34	1	10	23	11
17.03.15/Di	38	1	11	26	41	1	11	29	5
18.03.15/Mi	45	-	11	34	54	-	11	43	7
19.03.15/Do	42	-	5	37	52	-	5	47	10
20.03.15/Fr	45	1	15	29	58	1	18	39	10
21.03.15/Sa	15	-	6	9	16	-	7	9	9
22.03.15/So	9	-	3	6	13	-	4	9	4
23.03.15/Mo	35	-	9	26	46	-	10	36	9
24.03.15/Di	45	1	12	32	47	1	13	33	10
25.03.15/Mi	43	-	10	33	57	-	10	47	7
26.03.15/Do	33	-	-	33	40	-	-	40	6
27.03.15/Fr	32	1	7	24	38	1	9	28	12
28.03.15/Sa	20	-	6	14	34	-	12	22	3
29.03.15/So	15	-	2	13	21	-	2	19	18
30.03.15/Mo	35	-	8	27	41	-	8	33	13
31.03.15/Di	42	1	11	30	47	1	12	34	28
Insgesamt	994	10	265	719	1263	10	305	948	318
innerorts									
01.03.15/So	10	-	4	6	13	-	4	9	6
02.03.15/Mo	23	-	5	18	33	-	5	28	8
03.03.15/Di	20	1	4	15	22	1	4	17	6
04.03.15/Mi	30	-	8	22	35	-	8	27	7
05.03.15/Do	27	-	3	24	33	-	3	30	7
06.03.15/Fr	24	1	2	21	31	1	3	27	6
07.03.15/Sa	24	-	6	18	28	-	6	22	5
08.03.15/So	22	1	7	14	24	1	7	16	2
09.03.15/Mo	29	-	5	24	35	-	5	30	7
10.03.15/Di	37	-	13	24	42	-	14	28	6
11.03.15/Mi	34	-	14	20	44	-	15	29	11
12.03.15/Do	28	-	8	20	35	-	9	26	6
13.03.15/Fr	27	-	4	23	33	-	4	29	5
14.03.15/Sa	16	-	3	13	22	-	3	19	8
15.03.15/So	6	-	3	3	7	-	3	4	6
16.03.15/Mo	26	-	7	19	29	-	7	22	9
17.03.15/Di	32	-	8	24	35	-	8	27	2
18.03.15/Mi	34	-	7	27	39	-	7	32	6
19.03.15/Do	35	-	4	31	43	-	4	39	8
20.03.15/Fr	33	1	10	22	39	1	11	27	5
21.03.15/Sa	10	-	3	7	10	-	3	7	6
22.03.15/So	9	-	3	6	13	-	4	9	1
23.03.15/Mo	25	-	6	19	29	-	6	23	8
24.03.15/Di	40	1	10	29	40	1	10	29	10
25.03.15/Mi	31	-	7	24	43	-	7	36	5
26.03.15/Do	27	-	-	27	33	-	-	33	5
27.03.15/Fr	20	-	3	17	24	-	3	21	10
28.03.15/Sa	14	-	2	12	16	-	2	14	2
29.03.15/So	8	-	2	6	10	-	2	8	11
30.03.15/Mo	25	-	4	21	26	-	4	22	8
31.03.15/Di	26	-	6	20	27	-	6	21	18
Zusammen	752	5	171	576	893	5	177	711	210

Noch: 12. Straßenverkehrsunfälle und Verunglückte nach Datum und Ortslage

Datum/ Wochentag	Unfälle mit Personen- schaden	Davon mit			Verunglückte				Schwerwiegende Unfälle mit Sachschaden im engeren Sinne
		Ge- töteten	Schwer- verletzten	Leicht- verletzten	ins- gesamt	Ge- tötete	Schwer- verletzte	Leicht- verletzte	
außerorts, einschließlich Autobahn									
01.03.15/So	7	-	2	5	12	-	3	9	4
02.03.15/Mo	9	-	3	6	14	-	3	11	2
03.03.15/Di	11	-	7	4	17	-	9	8	7
04.03.15/Mi	8	-	3	5	9	-	4	5	5
05.03.15/Do	5	-	-	5	6	-	-	6	6
06.03.15/Fr	10	-	5	5	17	-	5	12	2
07.03.15/Sa	7	-	3	4	11	-	3	8	3
08.03.15/So	6	-	3	3	12	-	4	8	2
09.03.15/Mo	7	-	2	5	7	-	2	5	6
10.03.15/Di	8	-	3	5	13	-	3	10	3
11.03.15/Mi	7	-	4	3	14	-	7	7	6
12.03.15/Do	7	-	4	3	11	-	7	4	4
13.03.15/Fr	11	1	5	5	18	1	9	8	4
14.03.15/Sa	9	-	6	3	22	-	9	13	2
15.03.15/So	2	-	2	-	4	-	2	2	4
16.03.15/Mo	3	1	1	1	5	1	3	1	2
17.03.15/Di	6	1	3	2	6	1	3	2	3
18.03.15/Mi	11	-	4	7	15	-	4	11	1
19.03.15/Do	7	-	1	6	9	-	1	8	2
20.03.15/Fr	12	-	5	7	19	-	7	12	5
21.03.15/Sa	5	-	3	2	6	-	4	2	3
22.03.15/So	-	-	-	-	-	-	-	-	3
23.03.15/Mo	10	-	3	7	17	-	4	13	1
24.03.15/Di	5	-	2	3	7	-	3	4	-
25.03.15/Mi	12	-	3	9	14	-	3	11	2
26.03.15/Do	6	-	-	6	7	-	-	7	1
27.03.15/Fr	12	1	4	7	14	1	6	7	2
28.03.15/Sa	6	-	4	2	18	-	10	8	1
29.03.15/So	7	-	-	7	11	-	-	11	7
30.03.15/Mo	10	-	4	6	15	-	4	11	5
31.03.15/Di	16	1	5	10	20	1	6	13	10
Zusammen	242	5	94	143	370	5	128	237	108
auf Autobahnen									
01.03.15/So	-	-	-	-	-	-	-	-	-
02.03.15/Mo	-	-	-	-	-	-	-	-	1
03.03.15/Di	2	-	1	1	2	-	1	1	2
04.03.15/Mi	1	-	1	-	1	-	1	-	4
05.03.15/Do	-	-	-	-	-	-	-	-	1
06.03.15/Fr	3	-	2	1	5	-	2	3	-
07.03.15/Sa	3	-	1	2	7	-	1	6	1
08.03.15/So	2	-	1	1	5	-	1	4	-
09.03.15/Mo	-	-	-	-	-	-	-	-	2
10.03.15/Di	3	-	1	2	7	-	1	6	-
11.03.15/Mi	-	-	-	-	-	-	-	-	-
12.03.15/Do	-	-	-	-	-	-	-	-	1
13.03.15/Fr	-	-	-	-	-	-	-	-	-
14.03.15/Sa	2	-	2	-	9	-	3	6	-
15.03.15/So	-	-	-	-	-	-	-	-	2
16.03.15/Mo	1	-	-	1	1	-	-	1	1
17.03.15/Di	2	-	1	1	2	-	1	1	1
18.03.15/Mi	1	-	-	1	2	-	-	2	-
19.03.15/Do	-	-	-	-	-	-	-	-	-
20.03.15/Fr	6	-	3	3	13	-	5	8	2
21.03.15/Sa	2	-	2	-	3	-	3	-	1
22.03.15/So	-	-	-	-	-	-	-	-	1
23.03.15/Mo	2	-	1	1	2	-	1	1	-
24.03.15/Di	1	-	-	1	1	-	-	1	-
25.03.15/Mi	2	-	-	2	3	-	-	3	-
26.03.15/Do	-	-	-	-	-	-	-	-	-
27.03.15/Fr	2	-	1	1	2	-	1	1	1
28.03.15/Sa	1	-	1	-	7	-	6	1	-
29.03.15/So	1	-	-	1	1	-	-	1	2
30.03.15/Mo	3	-	-	3	3	-	-	3	2
31.03.15/Di	1	-	-	1	1	-	-	1	6
Zusammen	41	-	18	23	77	-	27	50	31

13. Straßenverkehrsunfälle und Verunglückte im März 2015 nach Kreisfreien Städten und Landkreisen sowie Ortslage

Kreisfreie Stadt Landkreis Land Ortslage	Straßenverkehrsunfälle					Verunglückte			
	ins- gesamt	mit Personen- schaden	mit Sachschaden			ins- gesamt	davon		
			schwerwiegende		übrige ohne Alkohol- unfälle		Getötete	Schwer- verletzte	Leicht- verletzte
			im engeren Sinne	Einfluss berausch. Mittel					
Chemnitz, Stadt	640	67	14	-	559	80	-	19	61
innerorts	608	62	11	-	535	75	-	17	58
außerorts	32	5	3	-	24	5	-	2	3
Erzgebirgskreis	622	50	32	1	539	74	3	15	56
innerorts	439	30	14	-	395	40	2	6	32
außerorts	183	20	18	1	144	34	1	9	24
Mittelsachsen	590	54	28	3	505	76	-	22	54
innerorts	377	29	14	3	331	37	-	9	28
außerorts	213	25	14	-	174	39	-	13	26
Vogtlandkreis	499	36	19	4	440	49	1	21	27
innerorts	317	23	8	3	283	32	-	12	20
außerorts	182	13	11	1	157	17	1	9	7
Zwickau	674	68	26	3	577	93	-	28	65
innerorts	525	48	16	3	458	58	-	16	42
außerorts	149	20	10	-	119	35	-	12	23
Dresden, Stadt	1 269	208	48	7	1 006	250	1	39	210
innerorts	1 188	196	45	6	941	235	1	34	200
außerorts	81	12	3	1	65	15	-	5	10
Bautzen	644	63	20	4	557	82	-	31	51
innerorts	425	40	13	3	369	50	-	11	39
außerorts	219	23	7	1	188	32	-	20	12
Görlitz	584	50	33	5	496	59	1	12	46
innerorts	408	33	23	5	347	38	1	9	28
außerorts	176	17	10	-	149	21	-	3	18
Meißen	474	66	15	1	392	93	1	27	65
innerorts	291	43	10	1	237	48	-	9	39
außerorts	183	23	5	-	155	45	1	18	26
Sächsische Schweiz- Osterzgebirge	432	53	20	3	356	67	-	16	51
innerorts	309	36	12	3	258	42	-	8	34
außerorts	123	17	8	-	98	25	-	8	17
Leipzig, Stadt	1 256	151	31	10	1 064	176	-	24	152
innerorts	1 190	143	28	10	1 009	161	-	22	139
außerorts	66	8	3	-	55	15	-	2	13
Leipzig	459	66	20	2	371	78	2	23	53
innerorts	266	38	9	2	217	40	1	12	27
außerorts	193	28	11	-	154	38	1	11	26
Nordsachsen	463	62	12	2	387	86	1	28	57
innerorts	265	31	7	2	225	37	-	12	25
außerorts	198	31	5	-	162	49	1	16	32
Sachsen	8 606	994	318	45	7 249	1 263	10	305	948
innerorts	6 608	752	210	41	5 605	893	5	177	711
außerorts	1 998	242	108	4	1 644	370	5	128	237

**14. Straßenverkehrsunfälle und Verunglückte im Zeitraum Januar bis März 2015
nach Kreisfreien Städten und Landkreisen sowie Ortslage**

Kreisfreie Stadt Landkreis Land Ortslage	Straßenverkehrsunfälle					Verunglückte			
	ins- gesamt	mit Personen- schaden	mit Sachschaden			ins- gesamt	davon		
			schwerwiegende		übrige ohne Alkohol- unfälle		Getötete	Schwer- verletzte	Leicht- verletzte
			im engeren Sinne	Einfluss berausch. Mittel					
Chemnitz, Stadt	1 832	167	61	5	1 599	198	1	42	155
innerorts	1 706	152	46	5	1 503	178	1	39	138
außerorts	126	15	15	-	96	20	-	3	17
Erzgebirgskreis	1 861	144	115	11	1 591	190	4	40	146
innerorts	1 257	77	63	8	1 109	96	2	17	77
außerorts	604	67	52	3	482	94	2	23	69
Mittelsachsen	1 742	165	99	6	1 472	234	2	73	159
innerorts	1 057	78	45	6	928	95	2	22	71
außerorts	685	87	54	-	544	139	-	51	88
Vogtlandkreis	1 507	119	67	16	1 305	149	2	49	98
innerorts	963	73	35	13	842	87	-	29	58
außerorts	544	46	32	3	463	62	2	20	40
Zwickau	1 932	176	89	11	1 656	242	3	58	181
innerorts	1 516	121	60	8	1 327	153	3	34	116
außerorts	416	55	29	3	329	89	-	24	65
Dresden, Stadt	3 332	464	134	16	2 718	549	3	85	461
innerorts	3 125	439	121	15	2 550	520	3	78	439
außerorts	207	25	13	1	168	29	-	7	22
Bautzen	1 785	181	57	13	1 534	231	1	65	165
innerorts	1 141	121	35	11	974	149	-	32	117
außerorts	644	60	22	2	560	82	1	33	48
Görlitz	1 638	140	84	6	1 408	168	2	36	130
innerorts	1 104	90	56	6	952	107	1	25	81
außerorts	534	50	28	-	456	61	1	11	49
Meißen	1 363	172	49	5	1 137	235	2	66	167
innerorts	869	115	28	5	721	139	-	33	106
außerorts	494	57	21	-	416	96	2	33	61
Sächsische Schweiz- Osterzgebirge	1 243	124	64	10	1 045	159	-	36	123
innerorts	802	85	32	8	677	101	-	15	86
außerorts	441	39	32	2	368	58	-	21	37
Leipzig, Stadt	3 233	395	84	20	2 734	471	2	63	406
innerorts	3 065	372	76	20	2 597	439	2	59	378
außerorts	168	23	8	-	137	32	-	4	28
Leipzig	1 290	158	51	7	1 074	209	3	69	137
innerorts	761	95	26	6	634	107	1	35	71
außerorts	529	63	25	1	440	102	2	34	66
Nordsachsen	1 219	149	45	10	1 015	204	3	56	145
innerorts	682	71	20	8	583	87	-	25	62
außerorts	537	78	25	2	432	117	3	31	83
Sachsen	23 977	2 554	999	136	20 288	3 239	28	738	2 473
innerorts	18 048	1 889	643	119	15 397	2 258	15	443	1 800
außerorts	5 929	665	356	17	4 891	981	13	295	673

15. Straßenverkehrsunfälle und Verunglückte im Zeitraum Januar bis März 2015
nach Ortslage, Unfalltypen, Monaten, Wochentagen, Uhrzeit und Lichtverhältnissen

Merkmal	Unfälle mit Personen- schaden	Ver- unglückte	Davon			Schwerwiegende Unfälle mit Sachschaden	
			Ge- tötete	Schwer- verletzte	Leicht- verletzte	im engeren Sinne	Einfluss be- rausch. Mittel
Insgesamt	2 554	3 239	28	738	2 473	999	136
Ortslage							
innerorts	1 889	2 258	15	443	1 800	643	119
außerorts ohne Autobahn	565	828	13	248	567	262	13
auf Autobahnen	100	153	-	47	106	94	4
Unfalltyp							
Fahrunfall	543	686	10	241	435	350	36
Abbiegeunfall	399	512	4	90	418	110	8
Einbiegen-/Kreuzenunfall	582	738	2	135	601	368	7
Überschreitenunfall	203	223	6	83	134	-	1
Unfall durch ruhenden Verkehr	53	58	-	10	48	15	12
Unfall im Längsverkehr	511	726	2	106	618	107	23
sonstiger Unfall	263	296	4	73	219	49	49
Monat							
Januar	863	1 104	11	251	842	384	55
Februar	697	872	7	182	683	297	36
März	994	1 263	10	305	948	318	45
April
Mai
Juni
Juli
August
September
Oktober
November
Dezember
Wochentag							
Montag	422	519	3	111	405	151	16
Dienstag	457	556	8	133	415	158	17
Mittwoch	387	495	2	116	377	132	18
Donnerstag	423	512	4	94	414	140	22
Freitag	442	584	6	132	446	168	19
Samstag	246	344	2	89	253	127	24
Sonntag	177	229	3	63	163	123	20
Uhrzeit ¹⁾							
0 - 1:59 Uhr	28	41	1	10	30	22	6
2 - 3:59 Uhr	36	44	-	18	26	23	10
4 - 5:59 Uhr	87	98	2	20	76	53	4
6 - 7:59 Uhr	294	367	3	82	282	117	6
8 - 9:59 Uhr	292	358	3	67	288	101	3
10 - 11:59 Uhr	321	426	4	104	318	132	7
12 - 13:59 Uhr	286	369	3	82	284	78	10
14 - 15:59 Uhr	386	486	3	109	374	149	21
16 - 17:59 Uhr	421	540	4	114	422	148	25
18 - 19:59 Uhr	207	257	4	71	182	62	19
20 - 21:59 Uhr	124	164	1	38	125	54	11
22 - 23:59 Uhr	72	89	-	23	66	60	14
Lichtverhältnisse							
Tageslicht	1 694	2 150	16	464	1 670	588	56
Dämmerung	217	289	1	65	223	91	15
Dunkelheit	643	800	11	209	580	320	65

1) Unfälle mit fehlendem Merkmal wurden nicht ausgewertet.

16. Straßenverkehrsunfälle und Verunglückte im Zeitraum Januar bis März 2015
nach Ortslage, Unfalltypen, Monaten, Wochentagen, Uhrzeit und Lichtverhältnissen
- Alkoholunfälle¹⁾

Merkmal	Unfälle mit Personen- schaden	Ver- unglückte	Davon			Schwerwiegende Unfälle mit Sachschaden	
			Ge- tötete	Schwer- verletzte	Leicht- verletzte	im engeren Sinne	Einfluss be- rausch. Mittel
Insgesamt	124	141	2	44	95	100	127
Ortslage							
innerorts	81	91	1	28	62	75	111
außerorts ohne Autobahn	37	42	1	14	27	20	12
auf Autobahnen	6	8	-	2	6	5	4
Unfalltyp							
Fahrunfall	74	83	1	28	54	74	35
Abbiegeunfall	3	3	-	1	2	3	7
Einbiegen-/Kreuzenunfall	9	11	-	3	8	6	6
Überschreitenunfall	15	16	1	8	7	-	1
Unfall durch ruhenden Verkehr	1	1	-	-	1	4	12
Unfall im Längsverkehr	18	23	-	4	19	12	18
sonstiger Unfall	4	4	-	-	4	1	48
Monat							
Januar	41	45	2	12	31	33	51
Februar	46	55	-	19	36	37	33
März	37	41	-	13	28	30	43
April
Mai
Juni
Juli
August
September
Oktober
November
Dezember
Wochentag							
Montag	12	13	-	4	9	12	15
Dienstag	12	13	-	4	9	5	14
Mittwoch	8	9	-	1	8	15	15
Donnerstag	15	18	-	7	11	17	21
Freitag	21	25	-	6	19	12	19
Samstag	26	31	1	10	20	15	24
Sonntag	30	32	1	12	19	24	19
Uhrzeit ²⁾							
0 - 1:59 Uhr	9	11	-	3	8	10	6
2 - 3:59 Uhr	11	12	-	7	5	9	10
4 - 5:59 Uhr	7	7	-	-	7	6	4
6 - 7:59 Uhr	4	4	-	1	3	7	4
8 - 9:59 Uhr	4	4	-	2	2	4	3
10 - 11:59 Uhr	5	5	-	1	4	3	7
12 - 13:59 Uhr	6	6	-	1	5	1	9
14 - 15:59 Uhr	12	13	-	4	9	9	18
16 - 17:59 Uhr	12	16	1	3	12	15	22
18 - 19:59 Uhr	22	25	1	9	15	6	19
20 - 21:59 Uhr	16	17	-	7	10	8	11
22 - 23:59 Uhr	16	21	-	6	15	22	14
Lichtverhältnisse							
Tageslicht	32	33	-	10	23	23	48
Dämmerung	7	11	-	3	8	9	14
Dunkelheit	85	97	2	31	64	68	65

1) Alkoholunfälle sind Unfälle, bei denen mindestens ein Beteiligter alkoholisiert war.

2) Unfälle mit fehlendem Merkmal wurden nicht ausgewertet.

17. Straßenverkehrsunfälle und Verunglückte im Zeitraum Januar bis März 2015
nach Ortslage, Unfalltypen, Monaten, Wochentagen, Uhrzeit und Lichtverhältnissen
- Anteil der Alkoholunfälle an allen Unfällen¹⁾

Merkmal	Unfälle mit Personen- schaden	Ver- unglückte	Davon			Schwerwiegende Unfälle mit Sachschaden	
			Ge- tötete	Schwer- verletzte	Leicht- verletzte	im engeren Sinne	Einfluss be- rausch. Mittel
Insgesamt	4,9	4,4	7,1	6,0	3,8	10,0	93,4
Ortslage							
innerorts	4,3	4,0	6,7	6,3	3,4	11,7	93,3
außerorts ohne Autobahn	6,5	5,1	7,7	5,6	4,8	7,6	92,3
auf Autobahnen	6,0	5,2	-	4,3	5,7	5,3	100,0
Unfalltyp							
Fahrunfall	13,6	12,1	10,0	11,6	12,4	21,1	97,2
Abbiegeunfall	0,8	0,6	-	1,1	0,5	2,7	87,5
Einbiegen-/Kreuzenunfall	1,5	1,5	-	2,2	1,3	1,6	85,7
Überschreitenunfall	7,4	7,2	16,7	9,6	5,2	-	100,0
Unfall durch ruhenden Verkehr	1,9	1,7	-	-	2,1	26,7	100,0
Unfall im Längsverkehr	3,5	3,2	-	3,8	3,1	11,2	78,3
sonstiger Unfall	1,5	1,4	-	-	1,8	2,0	98,0
Monat							
Januar	4,8	4,1	18,2	4,8	3,7	8,6	92,7
Februar	6,6	6,3	-	10,4	5,3	12,5	91,7
März	3,7	3,2	-	4,3	3,0	9,4	95,6
April
Mai
Juni
Juli
August
September
Oktober
November
Dezember
Wochentag							
Montag	2,8	2,5	-	3,6	2,2	7,9	93,8
Dienstag	2,6	2,3	-	3,0	2,2	3,2	82,4
Mittwoch	2,1	1,8	-	0,9	2,1	11,4	83,3
Donnerstag	3,5	3,5	-	7,4	2,7	12,1	95,5
Freitag	4,8	4,3	-	4,5	4,3	7,1	100,0
Samstag	10,6	9,0	50,0	11,2	7,9	11,8	100,0
Sonntag	16,9	14,0	33,3	19,0	11,7	19,5	95,0
Uhrzeit ²⁾							
0 - 1:59 Uhr	32,1	26,8	-	30,0	26,7	45,5	100,0
2 - 3:59 Uhr	30,6	27,3	-	38,9	19,2	39,1	100,0
4 - 5:59 Uhr	8,0	7,1	-	-	9,2	11,3	100,0
6 - 7:59 Uhr	1,4	1,1	-	1,2	1,1	6,0	66,7
8 - 9:59 Uhr	1,4	1,1	-	3,0	0,7	4,0	100,0
10 - 11:59 Uhr	1,6	1,2	-	1,0	1,3	2,3	100,0
12 - 13:59 Uhr	2,1	1,6	-	1,2	1,8	1,3	90,0
14 - 15:59 Uhr	3,1	2,7	-	3,7	2,4	6,0	85,7
16 - 17:59 Uhr	2,9	3,0	25,0	2,6	2,8	10,1	88,0
18 - 19:59 Uhr	10,6	9,7	25,0	12,7	8,2	9,7	100,0
20 - 21:59 Uhr	12,9	10,4	-	18,4	8,0	14,8	100,0
22 - 23:59 Uhr	22,2	23,6	-	26,1	22,7	36,7	100,0
Lichtverhältnisse							
Tageslicht	1,9	1,5	-	2,2	1,4	3,9	85,7
Dämmerung	3,2	3,8	-	4,6	3,6	9,9	93,3
Dunkelheit	13,2	12,1	18,2	14,8	11,0	21,3	100,0

1) Alkoholunfälle sind Unfälle, bei denen mindestens ein Beteiligter alkoholisiert war.

2) Unfälle mit fehlendem Merkmal wurden nicht ausgewertet.

Herausgeber:

Statistisches Landesamt des Freistaates Sachsen

Redaktion:

Statistisches Landesamt des Freistaates Sachsen

Gestaltung und Satz:

Statistisches Landesamt des Freistaates Sachsen

Redaktionsschluss:

Juni 2015

Bezug:

Statistisches Landesamt des Freistaates Sachsen

Hausanschrift: Macherstraße 63, 01917 Kamenz

Telefon: +49 3578 33-1424

Telefax: +49 3578 33-1499

E-Mail: vertrieb@statistik.sachsen.de

www.statistik.sachsen.de

Verteilerhinweis

Diese Informationsschrift wird von der Sächsischen Staatsregierung im Rahmen ihrer verfassungsmäßigen Verpflichtung zur Information der Öffentlichkeit herausgegeben. Sie darf weder von politischen Parteien noch von deren Kandidaten oder Helfern zum Zwecke der Wahlwerbung verwendet werden. Dies gilt für alle Wahlen.

Missbräuchlich ist insbesondere die Verteilung auf Wahlveranstaltungen, an Informationsständen der Parteien sowie das Einlegen, Aufdrucken oder Aufkleben parteipolitischer Informationen oder Werbemittel.

Untersagt ist auch die Weitergabe an Dritte zur Verwendung bei der Wahlwerbung.

Copyright

Statistisches Landesamt des Freistaates Sachsen, Kamenz, 2015

Vervielfältigung und Verbreitung, auch auszugsweise, mit Quellenangabe gestattet.

ISSN 2195-4003