



Statistischer Bericht



Straßenverkehrsunfälle im Freistaat Sachsen

Oktober 2014

H I 1 – m 10/14

Zeichenerklärung

- Nichts vorhanden (genau Null)
- 0 weniger als die Hälfte von 1 in der letzten besetzten Stelle, jedoch mehr als nichts
- ... Angabe fällt später an
- / Zahlenwert nicht sicher genug
- . Zahlenwert unbekannt oder geheim zu halten
- x Tabellenfach gesperrt, weil Aussage nicht sinnvoll
- () Aussagewert ist eingeschränkt
- p vorläufige Zahl
- r berichtigte Zahl
- s geschätzte Zahl

Inhalt

	Seite
Vorbemerkungen	3
Erläuterungen	3

Tabellen

1. Straßenverkehrsunfälle mit Sachschaden 2012 bis 2014 nach Monaten	6
2. Straßenverkehrsunfälle mit Personenschaden 2012 bis 2014 nach Monaten	6
3. Verunglückte bei Straßenverkehrsunfällen 2012 bis 2014 nach Monaten	6
4. Straßenverkehrsunfälle mit Personenschaden und Verunglückte nach Straßenarten und Ortslage	7
5. Straßenverkehrsunfälle mit Personenschaden und Verunglückte nach Unfallarten und Ortslage	8
6. Straßenverkehrsunfälle mit Personenschaden und Verunglückte nach Unfalltypen und Ortslage	10
7. Verunglückte bei Straßenverkehrsunfällen nach Art der Verkehrsbeteiligung	11
8. Verunglückte bei Straßenverkehrsunfällen nach Altersgruppen und Geschlecht	12
9. An Straßenverkehrsunfällen beteiligte Fahrzeugführer und Fußgänger	14
10. Ursachen von Straßenverkehrsunfällen mit Personenschaden	16
11. Straßenverkehrsunfälle und Verunglückte nach Datum und Ortslage	19
12. Straßenverkehrsunfälle und Verunglückte im Oktober 2014 nach Kreisfreien Städten und Landkreisen sowie Ortslage	21
13. Straßenverkehrsunfälle und Verunglückte im Zeitraum Januar bis Oktober 2014 nach Kreisfreien Städten und Landkreisen sowie Ortslage	22
14. Straßenverkehrsunfälle und Verunglückte im Zeitraum Januar bis Oktober 2014 nach Ortslage, Unfalltypen, Monaten, Wochentagen, Uhrzeit und Lichtverhältnissen	23
15. Straßenverkehrsunfälle und Verunglückte im Zeitraum Januar bis Oktober 2014 nach Ortslage, Unfalltypen, Monaten, Wochentagen, Uhrzeit und Lichtverhältnissen – Alkoholunfälle	24
16. Straßenverkehrsunfälle und Verunglückte im Zeitraum Januar bis Oktober 2014 nach Ortslage, Unfalltypen, Monaten, Wochentagen, Uhrzeit und Lichtverhältnissen – Anteil der Alkoholunfälle an allen Unfällen	25

Abbildungen	Seite
Abb. 1 Straßenverkehrsunfälle insgesamt 2012 bis 2014 nach Monaten	4
Abb. 2 Straßenverkehrsunfälle mit Personenschaden 2012 bis 2014 nach Monaten	4
Abb. 3 Straßenverkehrsunfälle mit Sachschaden 2012 bis 2014 nach Monaten	4
Abb. 4 Getötete bei Straßenverkehrsunfällen 2012 bis 2014 nach Monaten	5
Abb. 5 Schwerverletzte bei Straßenverkehrsunfällen 2012 bis 2014 nach Monaten	5
Abb. 6 Leichtverletzte bei Straßenverkehrsunfällen 2012 bis 2014 nach Monaten	5

Vorbemerkungen

Rechtsgrundlagen

Die Rechtsgrundlage des vorliegenden Berichtes bildet das Gesetz über die Statistik der Straßenverkehrsunfälle vom 15. Juni 1990 (BGBl. I S. 1078 ff.) in Verbindung mit dem Bundesstatistikgesetz vom 22. Januar 1987 (BGBl. I S. 462, 565), zuletzt geändert durch Artikel 3 des Gesetzes vom 7. September 2007 (BGBl. I S. 2246) und dem Sächsischen Statistikgesetz vom 17. Mai 1993 (SächsGVBl. S. 453), zuletzt geändert durch Artikel 13 des Gesetzes vom 6. Juni 2002 (SächsGVBl. S. 168).

Ab dem 1. Januar 1995 gelten zusätzlich das Erste Gesetz zur Änderung des Straßenverkehrsunfallstatistikgesetzes vom 23. November 1994 (BGBl. I S. 3491) und die Verordnung zur näheren Bestimmung des schwerwiegenden Unfalls mit Sachschaden im Sinne des Straßenverkehrsunfallstatistikgesetzes vom 21. Dezember 1994 (BGBl. I S. 3970).

Berichtskreis

Die Statistik der Straßenverkehrsunfälle erfasst alle Unfälle, zu denen die Polizei herangezogen wurde.

Erläuterungen

Straßenverkehrsunfälle sind Unfälle, bei denen infolge des Fahrverkehrs auf öffentlichen Wegen und Plätzen Personen verletzt oder getötet wurden oder Sachschaden verursacht worden ist.

Unfälle werden nach ihren Folgen unterschieden in:

- Unfälle mit Personenschaden: Unfälle, bei denen Personen getötet bzw. schwer oder leicht verletzt wurden.
- Schwerwiegende Unfälle mit Sachschaden im engeren Sinne: Unfälle, bei denen als Unfallursache ein Straftatbestand oder eine Ordnungswidrigkeit (Bußgeld) vorlag und bei denen gleichzeitig mindestens ein Kfz aufgrund eines Unfallschadens von der Unfallstelle abgeschleppt werden musste (nicht fahrbereit); dies betrifft auch Fälle unter Einfluss berauschender Mittel,
- Sonstige Sachschadensunfälle unter der Einwirkung von Alkohol oder anderen berauschenden Mitteln: Unfälle, bei denen mindestens ein Unfallbeteiligter unter Alkoholeinwirkung oder anderer berauschender Mittel stand und alle beteiligten Kfz noch fahrbereit waren.
- Sonstige Sachschadensunfälle ohne Alkoholeinwirkung (sog. Bagatelleunfälle): alle übrigen Sachschadensunfälle.

Als Verunglückte zählen Personen (auch Mitfahrer), die beim Unfall verletzt oder getötet wurden. Dabei werden erfasst als:

- Getötete: Personen, die beim Unfall oder innerhalb von 30 Tagen an den Unfallfolgen starben,
- Schwerverletzte: Personen, die unmittelbar zur stationären Behandlung (für mindestens 24 Stunden) in ei-

nem Krankenhaus aufgenommen wurden,

- Leichtverletzte: alle übrigen Verletzten.

Als Beteiligte an einem Straßenverkehrsunfall werden alle Fahrzeugführer oder Fußgänger erfasst, die selbst - oder deren Fahrzeug - Schäden erlitten oder hervorgerufen haben.

Jedem Straßenverkehrsunfall können ein oder mehrere Unfallursachen zugeordnet werden, so dass die Anzahl der Ursachen i. d. R. größer ist als die Anzahl der Unfälle. Bei Nachmeldungen handelt es sich um Unfallvorgänge, die aufgrund verspäteten Eingangs der Unfallanzeigen nicht mehr in das jeweilige Monatsergebnis eingearbeitet werden können.

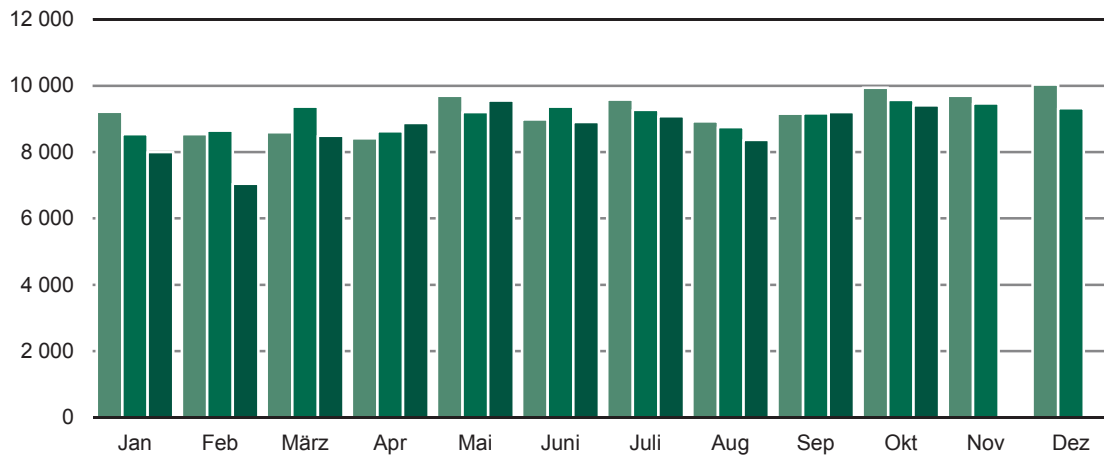
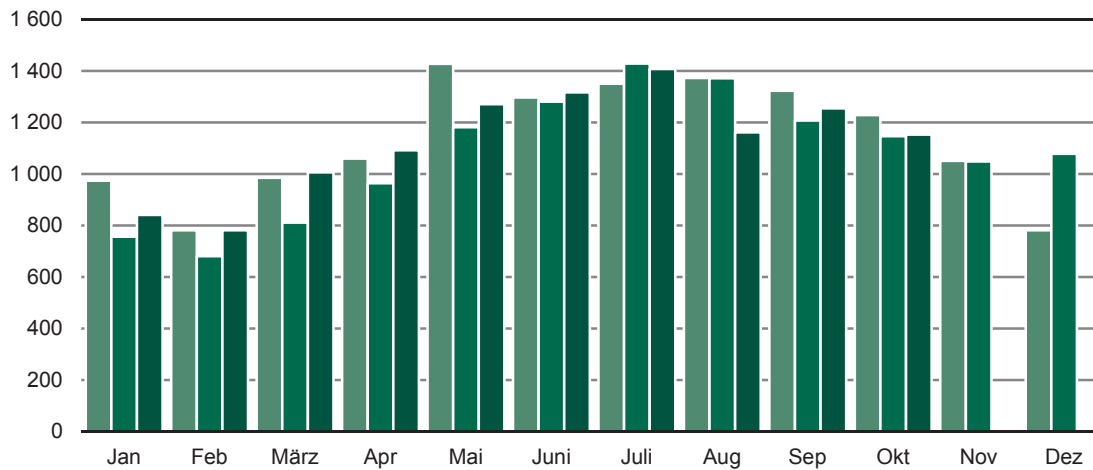
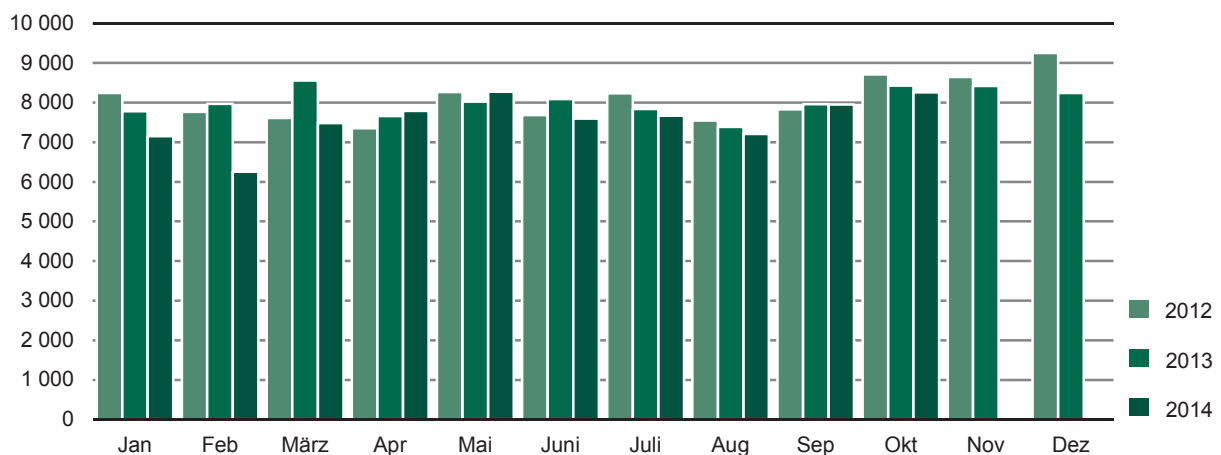
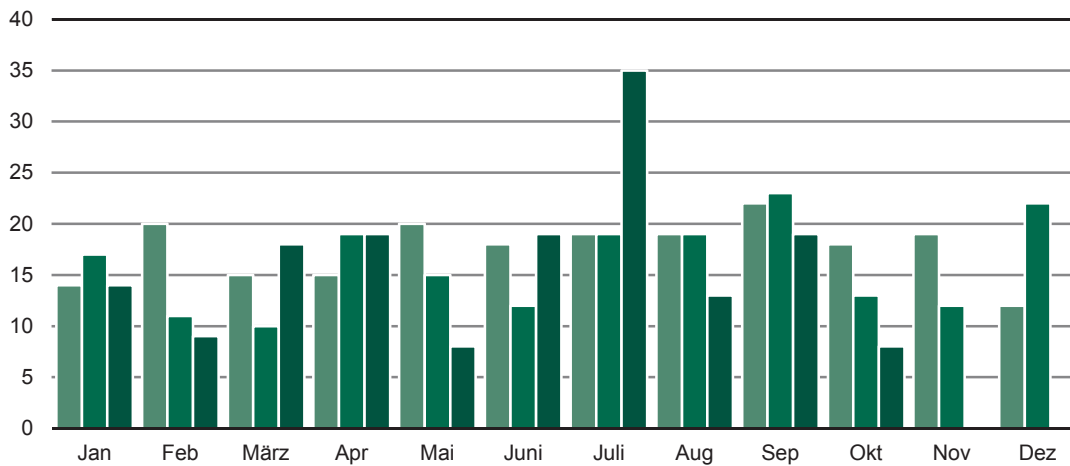
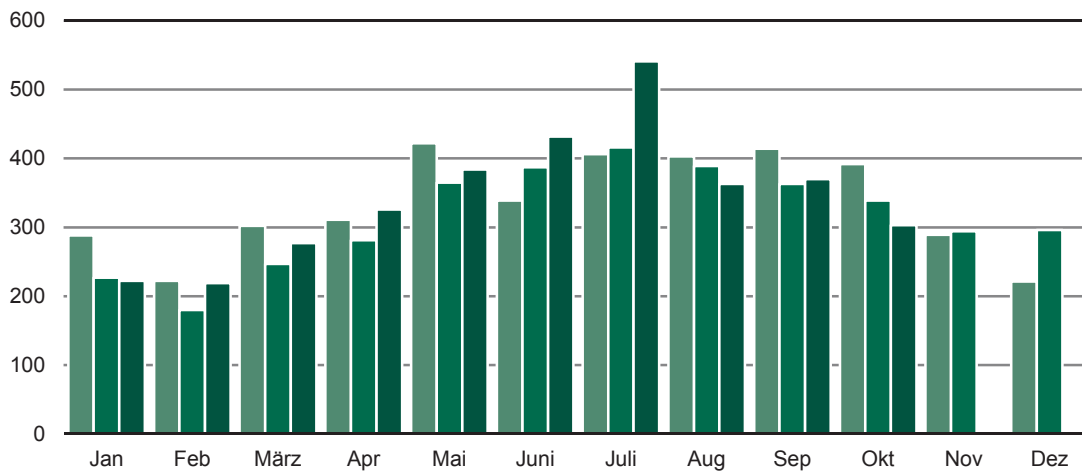
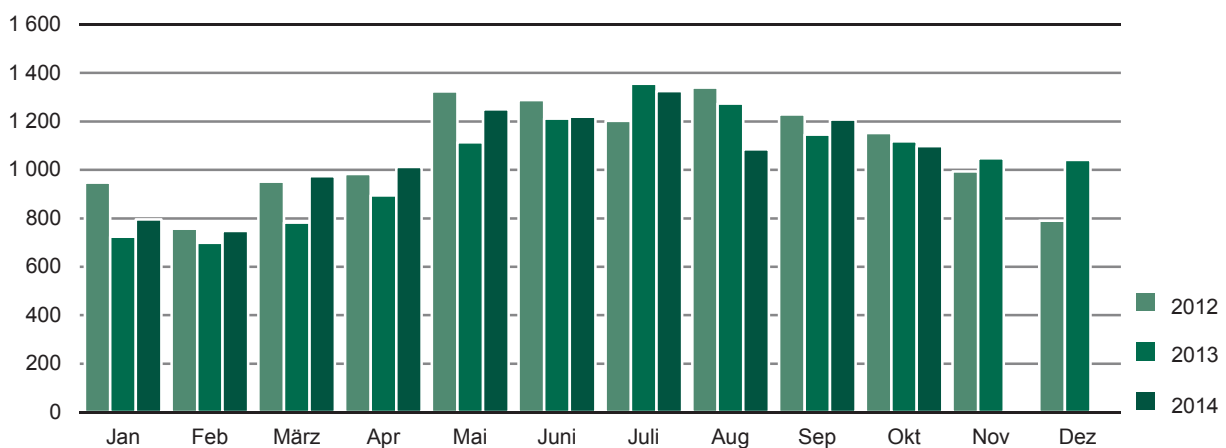
Abb. 1 Straßenverkehrsunfälle insgesamt 2012 bis 2014 nach Monaten**Abb. 2 Straßenverkehrsunfälle mit Personenschaden 2012 bis 2014 nach Monaten****Abb. 3 Straßenverkehrsunfälle mit Sachschaden 2012 bis 2014 nach Monaten**

Abb. 4 Getötete bei Straßenverkehrsunfällen 2012 bis 2014 nach Monaten**Abb. 5 Schwerverletzte bei Straßenverkehrsunfällen 2012 bis 2014 nach Monaten****Abb. 6 Leichtverletzte bei Straßenverkehrsunfällen 2012 bis 2014 nach Monaten**

1. Straßenverkehrsunfälle mit Sachschaden 2012 bis 2014 nach Monaten¹⁾

Monat	Insgesamt			Schwerwiegende Unfälle mit Sachschaden						Sonst. Sachschadensunfälle ohne Alkoholeinwirkung		
				im engeren Sinne			Einfluss berausch. Mittel ²⁾					
	2012	2013	2014	2012	2013	2014	2012	2013	2014	2012	2013	2014
Januar	8 244	7 781	7 156	549	503	428	57	53	55	7 638	7 225	6 673
Februar	7 763	7 968	6 260	575	562	283	58	52	45	7 130	7 354	5 932
März	7 615	8 562	7 486	357	492	325	66	75	49	7 192	7 995	7 112
April	7 353	7 662	7 789	305	325	292	63	58	70	6 985	7 279	7 427
Mai	8 270	8 028	8 280	358	328	362	81	73	69	7 831	7 627	7 849
Juni	7 683	8 089	7 594	332	396	310	73	72	65	7 278	7 621	7 219
Juli	8 233	7 843	7 672	384	306	351	75	68	55	7 774	7 469	7 266
August	7 551	7 384	7 207	313	315	300	67	69	66	7 171	7 000	6 841
September	7 831	7 959	7 953	354	338	384	72	70	74	7 405	7 551	7 495
Oktober	8 709	8 426	8 256	453	399	403	78	71	56	8 178	7 956	7 797
November	8 649	8 418	...	473	421	...	61	68	...	8 115	7 929	...
Dezember	9 256	8 240	...	576	453	...	62	69	...	8 618	7 718	...
Jan.-Okt.	79 252	79 702	75 653	3 980	3 964	3 438	690	661	604	74 582	75 077	71 611
Jahr	97 157	96 360	...	5 029	4 838	...	813	798	...	91 315	90 724	...

2. Straßenverkehrsunfälle mit Personenschaden 2012 bis 2014 nach Monaten¹⁾

Monat	Insgesamt			Unfälle mit								
				Getöteten			Schwerverletzten			Leichtverletzten		
	2012	2013	2014	2012	2013	2014	2012	2013	2014	2012	2013	2014
Januar	974	756	841	14	17	14	263	189	203	697	550	624
Februar	781	680	781	19	11	9	188	157	192	574	512	580
März	985	811	1 006	14	9	15	259	220	246	712	582	745
April	1 060	964	1 092	14	19	18	287	246	288	759	699	786
Mai	1 428	1 181	1 271	20	14	8	377	321	335	1 031	846	928
Juni	1 297	1 281	1 317	16	12	18	304	338	371	977	931	928
Juli	1 351	1 429	1 408	18	18	21	353	368	423	980	1 043	964
August	1 373	1 372	1 162	18	19	13	347	349	323	1 008	1 004	826
September	1 323	1 207	1 255	22	22	17	362	324	326	939	861	912
Oktober	1 229	1 147	1 153	18	11	8	335	306	268	876	830	877
November	1 051	1 049	...	17	11	...	259	247	...	775	791	...
Dezember	781	1 078	...	11	22	...	181	264	...	589	792	...
Jan.-Okt.	11 801	10 828	11 286	173	152	141	3 075	2 818	2 975	8 553	7 858	8 170
Jahr	13 633	12 955	...	201	185	...	3 515	3 329	...	9 917	9 441	...

3. Verunglückte bei Straßenverkehrsunfällen 2012 bis 2014 nach Monaten¹⁾

Monat	Insgesamt			Verunglückte								
				Getötete			Schwerverletzte			Leichtverletzte		
	2012	2013	2014	2012	2013	2014	2012	2013	2014	2012	2013	2014
Januar	1 249	968	1 032	14	17	14	288	227	222	947	724	796
Februar	999	890	976	20	11	9	222	180	219	757	699	748
März	1 268	1 039	1 269	15	10	18	302	247	277	951	782	974
April	1 309	1 194	1 357	15	19	19	311	281	326	983	894	1 012
Mai	1 766	1 494	1 642	20	15	8	422	365	384	1 324	1 114	1 250
Juni	1 645	1 610	1 670	18	12	19	339	387	432	1 288	1 211	1 219
Juli	1 627	1 790	1 901	19	19	35	406	416	541	1 202	1 355	1 325
August	1 761	1 682	1 461	19	19	13	403	389	363	1 339	1 274	1 085
September	1 665	1 532	1 596	22	23	19	414	363	370	1 229	1 146	1 207
Oktober	1 562	1 469	1 409	18	13	8	392	339	303	1 152	1 117	1 098
November	1 302	1 353	...	19	12	...	289	294	...	994	1 047	...
Dezember	1 023	1 359	...	12	22	...	221	296	...	790	1 041	...
Jan.-Okt.	14 851	13 668	14 313	180	158	162	3 499	3 194	3 437	11 172	10 316	10 714
Jahr	17 176	16 380	...	211	192	...	4 009	3 784	...	12 956	12 404	...

1) einschließlich Nachmeldungen

2) sonstige Sachschadensunfälle unter der Einwirkung von Alkohol oder anderen berauschenden Mitteln

4. Straßenverkehrsunfälle mit Personenschaden und Verunglückte nach Straßenarten und Ortslage

Straßenart Ortslage	Unfälle mit Personen- schaden	Verunglückte				Unfälle mit Personen- schaden	Verunglückte			
		insgesamt	davon				insgesamt	davon		
			Getötete	Schwer- verletzte	Leicht- verletzte			Getötete	Schwer- verletzte	Leicht- verletzte
Oktober 2014						Oktober 2013				
Autobahnen	31	40	-	15	25	47	87	-	15	72
Bundesstraßen	232	288	1	55	232	296	415	5	96	314
innerorts	167	203	1	30	172	197	247	3	59	185
außerorts	65	85	-	25	60	99	168	2	37	129
Staatsstraßen	248	325	4	84	237	214	282	4	70	208
innerorts	136	157	1	41	115	119	146	1	30	115
außerorts	112	168	3	43	122	95	136	3	40	93
Kreisstraßen	72	93	1	23	69	91	104	2	31	71
innerorts	42	54	-	13	41	51	55	-	13	42
außerorts	30	39	1	10	28	40	49	2	18	29
Andere Straßen	570	663	2	126	535	499	581	2	127	452
innerorts	536	622	1	108	513	483	559	2	121	436
außerorts	34	41	1	18	22	16	22	-	6	16
Insgesamt	1 153	1 409	8	303	1 098	1 147	1 469	13	339	1 117
innerorts	881	1 036	3	192	841	850	1 007	6	223	778
außerorts	272	373	5	111	257	297	462	7	116	339
Januar - Oktober 2014						Januar - Oktober 2013				
Autobahnen	423	749	20	274	455	462	713	15	180	518
Bundesstraßen	2 565	3 472	52	825	2 595	2 482	3 408	38	806	2 564
innerorts	1 788	2 298	16	461	1 821	1 692	2 201	17	467	1 717
außerorts	777	1 174	36	364	774	790	1 207	21	339	847
Staatsstraßen	2 364	3 125	45	851	2 229	2 218	2 894	46	794	2 054
innerorts	1 421	1 770	7	402	1 361	1 259	1 566	14	381	1 171
außerorts	943	1 355	38	449	868	959	1 328	32	413	883
Kreisstraßen	862	1 062	20	292	750	911	1 133	18	308	807
innerorts	502	610	3	153	454	546	669	4	160	505
außerorts	360	452	17	139	296	365	464	14	148	302
Andere Straßen	5 072	5 905	25	1 195	4 685	4 755	5 520	41	1 106	4 373
innerorts	4 843	5 614	21	1 090	4 503	4 512	5 208	34	1 008	4 166
außerorts	229	291	4	105	182	243	312	7	98	207
Insgesamt	11 286	14 313	162	3 437	10 714	10 828	13 668	158	3 194	10 316
innerorts	8 554	10 292	47	2 106	8 139	8 009	9 644	69	2 016	7 559
außerorts	2 732	4 021	115	1 331	2 575	2 819	4 024	89	1 178	2 757

5. Straßenverkehrsunfälle mit Personenschaden und Verunglückte nach Unfallarten und Ortslage

Unfallart Ortslage	Unfälle mit Personen- schaden	Verunglückte				Unfälle mit Personen- schaden	Verunglückte			
		insgesamt	davon				insgesamt	davon		
			Getötete	Schwer- verletzte	Leicht- verletzte			Getötete	Schwer- verletzte	Leicht- verletzte
Oktober 2014						Oktober 2013				
Zusammenstoß mit anderem Fahrzeug, das										
anfährt, anhält oder im ruhenden Verkehr steht	74	87	-	5	82	55	62	-	11	51
innerorts	69	80	-	5	75	51	56	-	11	45
außerorts	5	7	-	-	7	4	6	-	-	6
vorausfährt oder wartet	160	196	-	25	171	168	252	-	31	221
innerorts	113	135	-	11	124	106	137	-	12	125
außerorts	47	61	-	14	47	62	115	-	19	96
seitlich in gleicher Richtung fährt	63	73	-	13	60	59	70	-	12	58
innerorts	51	57	-	7	50	44	49	-	6	43
außerorts	12	16	-	6	10	15	21	-	6	15
entgegenkommt	90	135	4	30	101	100	157	4	49	104
innerorts	59	78	1	16	61	58	76	1	14	61
außerorts	31	57	3	14	40	42	81	3	35	43
einbiegt oder kreuzt	351	448	1	86	361	374	469	1	101	367
innerorts	316	384	1	66	317	313	373	1	82	290
außerorts	35	64	-	20	44	61	96	-	19	77
Zusammenstoß zwischen Fahrzeug und Fußgänger	122	135	-	43	92	132	155	4	49	102
innerorts	115	127	-	42	85	124	143	2	45	96
außerorts	7	8	-	1	7	8	12	2	4	6
Aufprall auf Hindernis	7	7	-	1	6	10	11	-	2	9
innerorts	3	3	-	-	3	3	3	-	1	2
außerorts	4	4	-	1	3	7	8	-	1	7
Abkommen von Fahrbahn										
nach rechts	92	114	1	37	76	81	100	1	29	70
innerorts	29	33	1	8	24	32	40	-	12	28
außerorts	63	81	-	29	52	49	60	1	17	42
nach links	69	81	1	31	49	60	75	3	22	50
innerorts	25	32	-	12	20	24	28	2	11	15
außerorts	44	49	1	19	29	36	47	1	11	35
Unfall anderer Art	125	133	1	32	100	108	118	-	33	85
innerorts	101	107	-	25	82	95	102	-	29	73
außerorts	24	26	1	7	18	13	16	-	4	12
Insgesamt	1 153	1 409	8	303	1 098	1 147	1 469	13	339	1 117
innerorts	881	1 036	3	192	841	850	1 007	6	223	778
außerorts	272	373	5	111	257	297	462	7	116	339

Noch: 5. Straßenverkehrsunfälle mit Personenschaden und Verunglückte nach Unfallarten und Ortslage

Unfallart Ortslage	Unfälle mit Personen- schaden	Verunglückte				Unfälle mit Personen- schaden	Verunglückte			
		insgesamt	davon				insgesamt	davon		
			Getötete	Schwer- verletzte	Leicht- verletzte			Getötete	Schwer- verletzte	Leicht- verletzte
Januar - Oktober 2014						Januar - Oktober 2013				
Zusammenstoß mit anderem Fahrzeug, das										
anfährt, anhält oder im ruhenden Verkehr steht	582	692	2	89	601	499	592	2	74	516
innerorts	534	607	2	70	535	460	529	1	66	462
außerorts	48	85	-	19	66	39	63	1	8	54
vorausfährt oder wartet	1 526	2 276	17	298	1 961	1 412	2 002	8	249	1 745
innerorts	1 109	1 531	-	114	1 417	997	1 317	3	107	1 207
außerorts	417	745	17	184	544	415	685	5	142	538
seitlich in gleicher Richtung fährt	661	754	5	165	584	619	749	6	143	600
innerorts	512	562	1	102	459	458	530	1	83	446
außerorts	149	192	4	63	125	161	219	5	60	154
entgegenkommt	963	1 525	25	435	1 065	989	1 576	25	460	1 091
innerorts	622	876	3	214	659	650	945	6	223	716
außerorts	341	649	22	221	406	339	631	19	237	375
einbiegt oder kreuzt	3 351	4 243	18	841	3 384	3 144	3 989	16	763	3 210
innerorts	2 949	3 588	11	651	2 926	2 710	3 299	6	600	2 693
außerorts	402	655	7	190	458	434	690	10	163	517
Zusammenstoß zwischen Fahrzeug und Fußgänger										
innerorts	1 132	1 246	21	408	817	1 133	1 255	29	438	788
außerorts	1 085	1 188	15	383	790	1 077	1 184	22	414	748
	47	58	6	25	27	56	71	7	24	40
Aufprall auf Hindernis	69	76	-	18	58	69	76	-	10	66
innerorts	36	37	-	10	27	35	38	-	6	32
außerorts	33	39	-	8	31	34	38	-	4	34
Abkommen von Fahrbahn										
nach rechts	1 060	1 308	30	487	791	1 082	1 295	33	434	828
innerorts	388	459	6	150	303	421	497	14	156	327
außerorts	672	849	24	337	488	661	798	19	278	501
nach links	634	765	28	289	448	688	847	25	280	542
innerorts	217	272	2	93	177	221	258	8	87	163
außerorts	417	493	26	196	271	467	589	17	193	379
Unfall anderer Art	1 308	1 428	16	407	1 005	1 193	1 287	14	343	930
innerorts	1 102	1 172	7	319	846	980	1 047	8	274	765
außerorts	206	256	9	88	159	213	240	6	69	165
Insgesamt	11 286	14 313	162	3 437	10 714	10 828	13 668	158	3 194	10 316
innerorts	8 554	10 292	47	2 106	8 139	8 009	9 644	69	2 016	7 559
außerorts	2 732	4 021	115	1 331	2 575	2 819	4 024	89	1 178	2 757

6. Straßenverkehrsunfälle mit Personenschaden und Verunglückte nach Unfalltypen und Ortslage

Unfalltyp Ortslage	Unfälle mit Personen- schaden	Verunglückte				Unfälle mit Personen- schaden	Verunglückte														
		insgesamt	davon				insgesamt	davon													
			Getötete	Schwer- verletzte	Leicht- verletzte			Getötete	Schwer- verletzte	Leicht- verletzte											
Oktober 2014											Oktober 2013										
Fahrunfall	207	251	4	82	165	175	218	4	72	142											
innerorts	100	118	-	36	82	88	100	2	36	62											
außerorts	107	133	4	46	83	87	118	2	36	80											
Abbiegeunfall	200	238	1	36	201	164	206	-	41	165											
innerorts	170	196	1	27	168	134	155	-	27	128											
außerorts	30	42	-	9	33	30	51	-	14	37											
Einbiegen-/Kreuzenunfall	286	368	1	75	292	320	405	1	88	316											
innerorts	253	309	1	57	251	270	323	1	72	250											
außerorts	33	59	-	18	41	50	82	-	16	66											
Überschreitenunfall	64	71	-	31	40	77	93	2	30	61											
innerorts	61	68	-	30	38	75	90	2	29	59											
außerorts	3	3	-	1	2	2	3	-	1	2											
Unfall durch ruhenden Verkehr	40	46	-	2	44	23	28	-	6	22											
innerorts	40	46	-	2	44	23	28	-	6	22											
außerorts	-	-	-	-	-	-	-	-	-	-											
Unfall im Längsverkehr	237	293	1	45	247	270	384	6	64	314											
innerorts	167	196	-	23	173	169	210	1	23	186											
außerorts	70	97	1	22	74	101	174	5	41	128											
Sonstiger Unfall	119	142	1	32	109	118	135	-	38	97											
innerorts	90	103	1	17	85	91	101	-	30	71											
außerorts	29	39	-	15	24	27	34	-	8	26											
Insgesamt	1 153	1 409	8	303	1 098	1 147	1 469	13	339	1 117											
innerorts	881	1 036	3	192	841	850	1 007	6	223	778											
außerorts	272	373	5	111	257	297	462	7	116	339											
Januar - Oktober 2014											Januar - Oktober 2013										
Fahrunfall	2 232	2 768	68	1 007	1 693	2 319	2 880	67	961	1 852											
innerorts	1 098	1 296	5	429	862	1 143	1 335	24	432	879											
außerorts	1 134	1 472	63	578	831	1 176	1 545	43	529	973											
Abbiegeunfall	1 733	2 201	9	419	1 773	1 461	1 883	9	373	1 501											
innerorts	1 467	1 762	6	313	1 443	1 213	1 508	5	280	1 223											
außerorts	266	439	3	106	330	248	375	4	93	278											
Einbiegen-/Kreuzenunfall	2 846	3 600	15	721	2 864	2 723	3 416	16	645	2 755											
innerorts	2 504	3 044	8	563	2 473	2 366	2 850	7	506	2 337											
außerorts	342	556	7	158	391	357	566	9	139	418											
Überschreitenunfall	645	713	15	276	422	651	736	21	270	445											
innerorts	629	694	13	266	415	633	711	17	260	434											
außerorts	16	19	2	10	7	18	25	4	10	11											
Unfall durch ruhenden Verkehr	307	334	-	47	287	213	236	-	41	195											
innerorts	301	326	-	42	284	207	229	-	38	191											
außerorts	6	8	-	5	3	6	7	-	3	4											
Unfall im Längsverkehr	2 241	3 149	20	531	2 598	2 306	3 200	25	569	2 606											
innerorts	1 568	2 085	2	242	1 841	1 587	2 057	7	272	1 778											
außerorts	673	1 064	18	289	757	719	1 143	18	297	828											
Sonstiger Unfall	1 282	1 548	35	436	1 077	1 155	1 317	20	335	962											
innerorts	987	1 085	13	251	821	860	954	9	228	717											
außerorts	295	463	22	185	256	295	363	11	107	245											
Insgesamt	11 286	14 313	162	3 437	10 714	10 828	13 668	158	3 194	10 316											
innerorts	8 554	10 292	47	2 106	8 139	8 009	9 644	69	2 016	7 559											
außerorts	2 732	4 021	115	1 331	2 575	2 819	4 024	89	1 178	2 757											

7. Verunglückte bei Straßenverkehrsunfällen nach Art der Verkehrsbeteiligung

Art der Verkehrsbeteiligung	Verunglückte				Verunglückte			
	insgesamt	davon			insgesamt	davon		
		Getötete	Schwer- verletzte	Leicht- verletzte		Getötete	Schwer- verletzte	Leicht- verletzte
	Oktober 2014				Oktober 2013			
Fahrer und Mitfahrer von								
Kraftfahrzeugen	930	7	181	742	1 018	7	212	799
darunter von								
Mofas, Mopeds, Mokicks	82	1	11	70	58	-	11	47
Motorzweirädern ¹⁾	109	1	38	70	119	4	52	63
Personenkraftwagen	686	5	120	561	792	2	136	654
Bussen	17	-	-	17	13	-	2	11
Güterkraftfahrzeugen	33	-	10	23	29	1	7	21
Fahrrädern	341	1	79	261	303	1	77	225
darunter								
unter 15 Jahren	35	-	7	28	34	-	7	27
anderen Fahrzeugen	15	-	3	12	11	-	1	10
Fußgänger	120	-	39	81	135	5	49	81
darunter								
unter 15 Jahren	31	-	13	18	24	-	8	16
65 Jahre und mehr	35	-	12	23	37	3	18	16
Andere Personen	3	-	1	2	2	-	-	2
Insgesamt	1 409	8	303	1 098	1 469	13	339	1 117
darunter								
unter 15 Jahren	101	-	23	78	99	-	21	78
65 Jahre und mehr	217	5	61	151	221	6	71	144
	Januar - Oktober 2014				Januar - Oktober 2013			
Fahrer und Mitfahrer von								
Kraftfahrzeugen	9 531	117	2 153	7 261	9 353	106	2 019	7 228
darunter von								
Mofas, Mopeds, Mokicks	615	2	161	452	495	3	114	378
Motorzweirädern ¹⁾	1 068	32	430	606	1 033	33	391	609
Personenkraftwagen	7 168	80	1 384	5 704	7 185	63	1 398	5 724
Bussen	260	2	70	188	185	-	20	165
Güterkraftfahrzeugen	362	1	90	271	405	7	81	317
Fahrrädern	3 469	23	861	2 585	3 000	21	724	2 255
darunter								
unter 15 Jahren	351	1	68	282	314	-	65	249
anderen Fahrzeugen	120	-	21	99	99	-	12	87
Fußgänger	1 184	22	400	762	1 186	31	433	722
darunter								
unter 15 Jahren	295	-	120	175	266	1	104	161
65 Jahre und mehr	299	9	122	168	307	18	140	149
Andere Personen	9	-	2	7	30	-	6	24
Insgesamt	14 313	162	3 437	10 714	13 668	158	3 194	10 316
darunter								
unter 15 Jahren	1 100	2	278	820	1 005	2	259	744
65 Jahre und mehr	1 983	45	660	1 278	1 836	49	621	1 166

1) mit amtlichem Kennzeichen

8. Verunglückte bei Straßenverkehrsunfällen nach Altersgruppen und Geschlecht

Im Alter von ... bis unter ... Jahren Geschlecht	Verunglückte				Verunglückte							
	insgesamt	davon			insgesamt	davon						
		Getötete	Schwer- verletzte	Leicht- verletzte		Getötete	Schwer- verletzte	Leicht- verletzte				
Oktober 2014									Oktober 2013			
unter 15	101	-	23	78	99	-	21	78				
männlich	57	-	17	40	54	-	6	48				
weiblich	44	-	6	38	45	-	15	30				
15 - 18	83	-	12	71	67	-	16	51				
männlich	60	-	11	49	36	-	9	27				
weiblich	23	-	1	22	31	-	7	24				
18 - 21	89	-	21	68	88	1	15	72				
männlich	50	-	15	35	48	1	12	35				
weiblich	39	-	6	33	40	-	3	37				
21 - 25	103	-	20	83	136	1	26	109				
männlich	53	-	7	46	67	1	17	49				
weiblich	50	-	13	37	69	-	9	60				
25 - 30	172	1	32	139	167	1	39	127				
männlich	92	1	21	70	96	1	26	69				
weiblich	80	-	11	69	71	-	13	58				
30 - 35	123	-	20	103	120	-	27	93				
männlich	71	-	13	58	62	-	19	43				
weiblich	52	-	7	45	58	-	8	50				
35 - 40	88	-	13	75	104	1	16	87				
männlich	44	-	10	34	60	1	11	48				
weiblich	44	-	3	41	44	-	5	39				
40 - 45	84	-	14	70	89	1	21	67				
männlich	52	-	12	40	52	1	16	35				
weiblich	32	-	2	30	37	-	5	32				
45 - 50	104	-	22	82	99	1	22	76				
männlich	60	-	12	48	57	1	17	39				
weiblich	44	-	10	34	42	-	5	37				
50 - 55	99	-	19	80	110	1	27	82				
männlich	54	-	12	42	46	1	13	32				
weiblich	45	-	7	38	64	-	14	50				
55 - 60	68	1	20	47	92	-	21	71				
männlich	37	1	9	27	45	-	11	34				
weiblich	31	-	11	20	47	-	10	37				
60 - 65	78	1	26	51	77	-	17	60				
männlich	41	1	15	25	43	-	10	33				
weiblich	37	-	11	26	34	-	7	27				
65 - 70	45	-	11	34	46	3	9	34				
männlich	22	-	4	18	31	2	7	22				
weiblich	23	-	7	16	15	1	2	12				
70 - 75	58	-	15	43	59	1	19	39				
männlich	26	-	8	18	24	1	6	17				
weiblich	32	-	7	25	35	-	13	22				
75 und mehr	114	5	35	74	116	2	43	71				
männlich	55	1	23	31	64	1	23	40				
weiblich	59	4	12	43	52	1	20	31				
Zusammen	1 409	8	303	1 098	1 469	13	339	1 117				
 männlich	774	4	189	581	785	11	203	571				
 weiblich	635	4	114	517	684	2	136	546				
Ohne Angabe	-	-	-	-	-	-	-	-				
Insgesamt	1 409	8	303	1 098	1 469	13	339	1 117				

Noch: 8. Verunglückte bei Straßenverkehrsunfällen nach Altersgruppen und Geschlecht

Im Alter von ... bis unter ... Jahren Geschlecht	Verunglückte				Verunglückte							
	insgesamt	davon			insgesamt	davon						
		Getötete	Schwer- verletzte	Leicht- verletzte		Getötete	Schwer- verletzte	Leicht- verletzte				
Januar - Oktober 2014									Januar - Oktober 2013			
unter 15	1 100	2	278	820	1 005	2	259	744				
	632	2	167	463	554	-	138	416				
	468	-	111	357	451	2	121	328				
15 - 18	700	2	155	543	532	6	124	402				
	462	1	105	356	319	5	77	237				
	238	1	50	187	213	1	47	165				
18 - 21	775	7	176	592	782	4	157	621				
	426	3	109	314	422	3	98	321				
	349	4	67	278	360	1	59	300				
21 - 25	1 120	11	244	865	1 280	11	239	1 030				
	617	10	147	460	688	9	160	519				
	503	1	97	405	592	2	79	511				
25 - 30	1 621	16	326	1 279	1 541	17	291	1 233				
	912	12	220	680	898	14	195	689				
	709	4	106	599	643	3	96	544				
30 - 35	1 227	12	223	992	1 217	5	253	959				
	728	12	150	566	706	5	178	523				
	499	-	73	426	511	-	75	436				
35 - 40	969	9	200	760	888	8	141	739				
	548	6	132	410	515	7	96	412				
	421	3	68	350	373	1	45	327				
40 - 45	938	6	206	726	917	11	202	704				
	550	5	138	407	511	10	137	364				
	388	1	68	319	406	1	65	340				
45 - 50	1 048	12	234	802	1 067	11	216	840				
	565	7	147	411	598	11	138	449				
	483	5	87	391	469	-	78	391				
50 - 55	1 125	10	264	851	1 080	17	270	793				
	576	8	142	426	561	14	151	396				
	549	2	122	425	519	3	119	397				
55 - 60	901	16	242	643	857	12	228	617				
	435	8	132	295	442	9	120	313				
	466	8	110	348	415	3	108	304				
60 - 65	805	14	229	562	659	5	193	461				
	434	12	136	286	354	2	110	242				
	371	2	93	276	305	3	83	219				
65 - 70	433	3	116	314	414	9	124	281				
	222	2	63	157	221	8	73	140				
	211	1	53	157	193	1	51	141				
70 - 75	604	13	195	396	569	11	168	390				
	283	12	91	180	293	9	88	196				
	321	1	104	216	276	2	80	194				
75 und mehr	946	29	349	568	853	29	329	495				
	460	17	177	266	425	16	165	244				
	486	12	172	302	428	13	164	251				
Zusammen	14 312	162	3 437	10 713	13 661	158	3 194	10 309				
männlich	7 850	117	2 056	5 677	7 507	122	1 924	5 461				
weiblich	6 462	45	1 381	5 036	6 154	36	1 270	4 848				
Ohne Angabe	1	-	-	1	7	-	-	7				
Insgesamt	14 313	162	3 437	10 714	13 668	158	3 194	10 316				

9. An Straßenverkehrsunfällen beteiligte Fahrzeugführer und Fußgänger

Art der Verkehrsbeteiligung Ortslage	Unfälle mit Personen- schaden		Schwerwiegende Unfälle mit Sachschaden ¹⁾		Unfälle mit Personen- schaden		Schwerwiegende Unfälle mit Sachschaden ¹⁾	
	Oktober				Januar - Oktober			
	2014	2013	2014	2013	2014	2013	2014	2013
Führer von								
Mofas, Mopeds	77	58	1	-	602	493	15	15
innerorts	64	51	1	-	499	423	12	14
außerorts	13	7	-	-	103	70	3	1
Motorzweirädern mit amtlichem Kennzeichen	109	116	6	4	1 064	1 023	51	47
innerorts	71	70	4	4	709	647	40	30
außerorts	38	46	2	-	355	376	11	17
Personenkraftwagen	1 334	1 409	680	654	12 839	12 625	5 589	6 179
innerorts	1 002	998	495	480	9 503	9 153	4 007	4 323
außerorts	332	411	185	174	3 336	3 472	1 582	1 856
Bussen	15	17	3	6	220	206	36	38
innerorts	14	16	1	5	197	191	28	25
außerorts	1	1	2	1	23	15	8	13
Güterkraftfahrzeugen	126	126	71	76	1 237	1 296	570	701
innerorts	76	68	33	43	756	751	311	371
außerorts	50	58	38	33	481	545	259	330
Landwirtschaftlichen Zugmaschinen	5	3	3	6	53	45	17	26
innerorts	2	1	2	2	29	23	6	10
außerorts	3	2	1	4	24	22	11	16
übrigen Kraftfahrzeugen	6	6	2	2	65	73	12	25
innerorts	4	4	1	1	43	53	9	19
außerorts	2	2	1	1	22	20	3	6
Kraftfahrzeugen zusammen	1 672	1 735	767	748	16 089	15 761	6 295	7 031
innerorts	1 233	1 208	537	535	11 744	11 241	4 414	4 792
außerorts	439	527	230	213	4 345	4 520	1 881	2 239
darunter flüchtig	99	82	33	41	840	827	280	344
innerorts	78	67	21	24	683	663	162	196
außerorts	21	15	12	17	157	164	118	148

1) im engeren Sinne

Noch: 9. An Straßenverkehrsunfällen beteiligte Fahrzeugführer und Fußgänger

Art der Verkehrsbeteiligung Ortslage	Unfälle mit Personen- schaden		Schwerwiegende Unfälle mit Sachschaden ¹⁾		Unfälle mit Personen- schaden		Schwerwiegende Unfälle mit Sachschaden ¹⁾	
	Oktober				Januar - Oktober			
	2014	2013	2014	2013	2014	2013	2014	2013
Fahrrädern	372	331	2	1	3 774	3 234	8	5
innerorts	349	312	2	1	3 534	2 989	8	5
außerorts	23	19	-	-	240	245	-	-
darunter								
unter 15 Jahren	35	37	-	-	361	329	-	1
innerorts	32	36	-	-	347	314	-	1
außerorts	3	1	-	-	14	15	-	-
anderen Fahrzeugen	28	27	8	12	238	240	64	92
innerorts	28	26	7	11	222	210	55	70
außerorts	-	1	1	1	16	30	9	22
Fußgänger	130	146	-	-	1 278	1 258	3	1
innerorts	122	137	-	-	1 215	1 189	3	1
außerorts	8	9	-	-	63	69	-	-
darunter								
unter 15 Jahren	32	27	-	-	306	275	-	-
innerorts	32	27	-	-	300	270	-	-
außerorts	-	-	-	-	6	5	-	-
65 Jahre und mehr	36	37	-	-	307	316	-	-
innerorts	35	35	-	-	296	298	-	-
außerorts	1	2	-	-	11	18	-	-
Andere Personen	3	2	-	-	13	38	1	-
innerorts	3	2	-	-	11	26	1	-
außerorts	-	-	-	-	2	12	-	-
Insgesamt	2 205	2 241	777	761	21 392	20 531	6 371	7 129
innerorts	1 735	1 685	546	547	16 726	15 655	4 481	4 868
außerorts	470	556	231	214	4 666	4 876	1 890	2 261
darunter								
unter 15 Jahren	68	65	-	-	668	611	-	2
innerorts	65	63	-	-	648	590	-	2
außerorts	3	2	-	-	20	21	-	-
65 Jahre und mehr	309	294	115	84	2 774	2 477	764	782
innerorts	257	232	82	67	2 246	2 003	580	597
außerorts	52	62	33	17	528	474	184	185

1) im engeren Sinne

10. Ursachen von Straßenverkehrsunfällen mit Personenschaden

Ursache	Oktober		Januar - Oktober	
	2014	2013	2014	2013
Ursachen der Fahrzeugführer				
Verkehrstüchtigkeit	80	73	825	867
Alkoholeinfluss	52	49	500	559
Einfluss anderer berauschender Mittel (z. B. Drogen, Rauschgift)	6	3	57	55
Übermüdung	6	9	66	57
sonstige körperliche oder geistige Mängel	16	12	202	196
Straßenbenutzung	118	101	1 070	960
Benutzung der falschen Fahrbahn (auch Richtungsfahrbahn) oder verbotswidrige Benutzung anderer Straßenteile	59	54	549	488
Verstoß gegen das Rechtsfahrgebot	59	47	521	472
Geschwindigkeit	193	163	2 011	2 239
Nicht angepasste Geschwindigkeit mit gleichzeitigem Überschreiten der zulässigen Höchstgeschwindigkeit	7	3	49	36
Nicht angepasste Geschwindigkeit in anderen Fällen	186	160	1 962	2 203
Abstand	181	185	1 637	1 444
Ungenügender Sicherheitsabstand	175	184	1 597	1 406
Starkes Bremsen des Vorfahrenden ohne zwingenden Grund	6	1	40	38
Überholen	67	65	551	569
Unzulässiges Rechtsüberholen	1	1	18	19
Überholen trotz Gegenverkehrs	11	14	74	79
Überholen trotz unklarer Verkehrslage	22	17	157	154
Überholen trotz unzureichender Sichtverhältnisse	2	2	10	12
Überholen ohne Beachtung des nachfolgenden Verkehrs und/oder ohne rechtzeitige und deutliche Ankündigung des Ausscherens	4	5	38	40
Fehler beim Wiedereinordnen	6	7	50	45
sonstige Fehler beim Überholen (z. B. ohne genügenden Seitenabstand)	16	17	174	187
Fehler beim Überholtwerden	5	2	30	33
Vorbeifahren	5	3	29	35
Nichtbeachten des Vorranges entgegenkommender Fahrzeuge beim Vorbeifahren an haltenden Fahrzeugen, Absperrungen oder Hindernissen	3	3	23	29
Nichtbeachten des nachfolgenden Verkehrs beim Vorbeifahren an haltenden Fahrzeugen, Absperrungen oder Hindernissen und/oder ohne rechtzeitige und deutliche Ankündigung des Ausscherens	2	-	6	6
Nebeneinanderfahren, fehlerhaftes Wechseln des Fahrstreifens beim Nebeneinanderfahren oder Nichtbeachten des Reißverschlussverfahrens	17	20	164	160
Vorfahrt, Vorrang	254	273	2 408	2 306
Nichtbeachten der/des				
Regel "rechts vor links"	22	23	219	197
die Vorfahrt regelnden Verkehrszeichen	185	191	1 716	1 667
Vorfahrt des durchgehenden Verkehrs auf Autobahnen o. Kraftfahrstraßen	1	1	4	6
Vorfahrt durch Fahrzeuge, die aus Feld- und Waldwegen kommen	-	-	8	9
Verkehrsregelung durch Polizeibeamte oder Lichtzeichen	29	40	312	276
Vorranges entgegenkommender Fahrzeuge	16	18	140	146
Vorranges von Schienenfahrzeugen an Bahnübergängen	1	-	9	5
Abbiegen, Wenden, Rückwärtsfahren, Ein- und Anfahren	231	212	2 162	1 900
Fehler beim Abbiegen	127	105	1 116	958
Fehler beim Wenden oder Rückwärtsfahren	40	39	329	327
Fehler beim Einfahren in den fließenden Verkehr (z. B. aus einem Grundstück, von einem anderen Straßenteil o. beim Anfahren vom Fahrbahnrand)	64	68	717	615

Noch: 10. Ursachen von Straßenverkehrsunfällen mit Personenschaden

Ursache	Oktober		Januar - Oktober	
	2014	2013	2014	2013
Falsches Verhalten gegenüber Fußgängern	79	82	636	691
an Fußgängerüberwegen	3	2	22	16
an Fußgängerfurten	3	-	26	29
beim Abbiegen	15	12	131	129
an Haltestellen (auch haltenden Schulbussen mit eingeschaltetem Warnblinklicht)	5	3	66	49
an anderen Stellen	53	65	391	468
Ruhender Verkehr, Verkehrssicherung	18	14	168	122
Unzulässiges Halten oder Parken	4	-	16	3
Mangelnde Sicherung haltender o. liegengebliebener Fahrzeuge und von Unfallstellen sowie Schulbussen, bei denen Kinder ein- oder aussteigen	1	3	16	16
Verkehrswidriges Verhalten beim Ein- o. Aussteigen, Be- oder Entladen	13	11	136	103
Nichtbeachten der Beleuchtungsvorschriften	1	-	4	1
Ladung, Besetzung	2	5	24	26
Überladung, Überbesetzung	-	-	6	3
Unzureichend gesicherte Ladung oder Fahrzeugzubehörteile	2	5	18	23
Andere Fehler beim Fahrzeugführer	182	168	1 882	1 340
Ursachen der Fahrzeugführer zusammen	1 428	1 364	13 571	12 660
Technische Mängel, Wartungsmängel				
Beleuchtung	2	1	17	15
Bereifung	2	2	29	26
Bremsen	1	2	23	21
Lenkung	-	-	6	2
Zugvorrichtung	-	-	1	2
Andere Mängel	4	3	63	52
Technische Mängel, Wartungsmängel zusammen	9	8	139	118
Falsches Verhalten der Fußgänger				
Verkehrstüchtigkeit	4	6	53	56
Alkoholeinfluss	3	6	46	54
Einfluss anderer berauschender Mittel (z. B. Drogen, Rauschgift)	-	-	1	1
Übermüdung	-	-	-	-
sonstige körperliche oder geistige Mängel	1	-	6	1
Falsches Verhalten beim Überschreiten der Fahrbahn	54	73	600	568
an Stellen, an denen der Fußgängerverkehr durch Polizeibeamte oder Lichtzeichen geregelt war	2	4	51	58
auf Fußgängerüberwegen ohne Verkehrsregelung durch Polizeibeamte oder Lichtzeichen	1	-	3	1
in der Nähe von Kreuzungen oder Einmündungen, Lichtzeichenanlagen oder Fußgängerüberwegen bei dichtem Verkehr	4	8	45	31
an anderen Stellen	13	6	114	71
durch plötzliches Hervortreten hinter Sichthindernissen	28	45	335	356
ohne auf den Fahrzeugverkehr zu achten	6	10	52	51
durch sonstiges falsches Verhalten				
Nichtbenutzen des Gehweges	3	3	13	12
Nichtbenutzen der vorgeschriebenen Straßenseite	-	1	2	6
Spielen auf oder neben der Fahrbahn	-	1	5	2
Andere Fehler der Fußgänger	3	6	28	27
Falsches Verhalten der Fußgänger zusammen	64	90	701	671

Noch: 10. Ursachen von Straßenverkehrsunfällen mit Personenschaden

Ursache	Oktober		Januar - Oktober	
	2014	2013	2014	2013
Straßenverhältnisse				
Glätte oder Schlüpfrigkeit der Fahrbahn	23	17	246	388
Verunreinigung durch ausgeflossenes Öl	-	3	23	12
andere Verunreinigungen durch Straßenbenutzer	1	3	8	9
Schnee, Eis	-	-	69	270
Regen	19	8	129	80
andere Einflüsse (u. a. Laub, angeschwemmter Lehm)	3	3	17	17
Zustand der Straße	6	5	59	77
Spurrillen, im Zusammenhang mit Regen, Schnee oder Eis	2	-	8	10
anderer Zustand der Straße	4	5	51	67
Nicht ordnungsgemäßer Zustand der Verkehrszeichen oder -einrichtungen	-	1	2	5
Mangelhafte Beleuchtung der Straße	-	-	1	-
Mangelhafte Sicherung von Bahnübergängen	-	-	-	-
Straßenverhältnisse zusammen	29	23	308	470
Witterungseinflüsse				
Sichtbehinderung durch				
Nebel	1	1	12	7
starken Regen, Hagel, Schneegestöber usw..	2	-	29	36
blendende Sonne	5	13	70	52
Seitenwind	1	2	4	7
Unwetter oder sonstige Witterungseinflüsse	-	-	10	9
Witterungseinflüsse zusammen	9	16	125	111
Hindernisse				
Nicht oder unzureichend gesicherte Arbeitsstelle auf der Fahrbahn	-	-	2	3
Wild auf der Fahrbahn	9	9	77	85
Anderes Tier auf der Fahrbahn	6	2	50	45
Sonstiges Hindernis auf der Fahrbahn	1	3	21	25
Hindernisse zusammen	16	14	150	158
Sonstige Ursachen				
Alle nicht aufgeführten Ursachen zusammen	35	24	239	525
Ursachen insgesamt	1 590	1 539	15 233	14 713

11. Straßenverkehrsunfälle und Verunglückte nach Datum und Ortslage

Datum/ Wochentag	Unfälle mit Personen- schaden	Davon mit			Verunglückte				Schwerwiegende Unfälle mit Sachschaden im engeren Sinne
		Ge- töteten	Schwer- verletzten	Leicht- verletzten	ins- gesamt	Ge- tötete	Schwer- verletzte	Leicht- verletzte	
Insgesamt									
01.10.14/Mi	42	-	8	34	47	-	9	38	13
02.10.14/Do	66	-	16	50	80	-	20	60	16
03.10.14/Fr	27	-	11	16	33	-	12	21	8
04.10.14/Sa	31	-	12	19	34	-	12	22	5
05.10.14/So	15	1	8	6	19	1	8	10	5
06.10.14/Mo	38	-	10	28	47	-	10	37	17
07.10.14/Di	35	-	4	31	43	-	4	39	18
08.10.14/Mi	47	-	12	35	52	-	13	39	17
09.10.14/Do	43	-	13	30	54	-	15	39	14
10.10.14/Fr	44	-	7	37	55	-	10	45	17
11.10.14/Sa	29	-	5	24	46	-	8	38	17
12.10.14/So	28	-	8	20	34	-	8	26	7
13.10.14/Mo	39	-	9	30	50	-	10	40	14
14.10.14/Di	61	-	8	53	67	-	8	59	16
15.10.14/Mi	43	1	9	33	54	1	9	44	11
16.10.14/Do	56	-	9	47	64	-	11	53	16
17.10.14/Fr	42	1	8	33	55	1	12	42	11
18.10.14/Sa	36	-	8	28	46	-	8	38	15
19.10.14/So	36	-	11	25	45	-	12	33	12
20.10.14/Mo	33	-	6	27	38	-	6	32	17
21.10.14/Di	42	-	7	35	54	-	10	44	10
22.10.14/Mi	43	-	11	32	55	-	12	43	22
23.10.14/Do	30	-	7	23	37	-	7	30	16
24.10.14/Fr	35	-	11	24	42	-	13	29	14
25.10.14/Sa	17	-	6	11	21	-	6	15	9
26.10.14/So	22	1	7	14	31	1	8	22	2
27.10.14/Mo	43	1	12	30	51	1	12	38	14
28.10.14/Di	50	1	10	39	53	1	10	42	9
29.10.14/Mi	26	1	2	23	36	1	4	31	18
30.10.14/Do	35	1	4	30	44	1	5	38	17
31.10.14/Fr	19	-	9	10	22	-	11	11	6
Insgesamt	1 153	8	268	877	1 409	8	303	1 098	403
innerorts									
01.10.14/Mi	37	-	7	30	42	-	8	34	12
02.10.14/Do	52	-	12	40	64	-	16	48	11
03.10.14/Fr	17	-	7	10	19	-	7	12	5
04.10.14/Sa	24	-	8	16	27	-	8	19	5
05.10.14/So	4	1	1	2	5	1	1	3	4
06.10.14/Mo	27	-	7	20	32	-	7	25	14
07.10.14/Di	28	-	2	26	31	-	2	29	11
08.10.14/Mi	38	-	10	28	42	-	10	32	11
09.10.14/Do	33	-	7	26	41	-	8	33	11
10.10.14/Fr	30	-	5	25	33	-	5	28	14
11.10.14/Sa	20	-	4	16	34	-	7	27	14
12.10.14/So	22	-	6	16	27	-	6	21	5
13.10.14/Mo	29	-	6	23	35	-	7	28	8
14.10.14/Di	50	-	8	42	55	-	8	47	11
15.10.14/Mi	32	-	5	27	35	-	5	30	9
16.10.14/Do	46	-	7	39	50	-	7	43	8
17.10.14/Fr	29	-	4	25	31	-	4	27	7
18.10.14/Sa	31	-	5	26	37	-	5	32	10
19.10.14/So	23	-	6	17	30	-	6	24	9
20.10.14/Mo	27	-	6	21	29	-	6	23	11
21.10.14/Di	35	-	4	31	40	-	6	34	7
22.10.14/Mi	34	-	7	27	42	-	7	35	13
23.10.14/Do	22	-	3	19	28	-	3	25	8
24.10.14/Fr	28	-	8	20	32	-	8	24	8
25.10.14/Sa	14	-	4	10	17	-	4	13	8
26.10.14/So	11	-	3	8	17	-	3	14	2
27.10.14/Mo	36	1	10	25	42	1	10	31	11
28.10.14/Di	39	-	7	32	41	-	7	34	6
29.10.14/Mi	21	-	2	19	28	-	2	26	11
30.10.14/Do	28	1	1	26	33	1	1	31	9
31.10.14/Fr	14	-	6	8	17	-	8	9	3
Zusammen	881	3	178	700	1 036	3	192	841	276

Noch: 11. Straßenverkehrsunfälle und Verunglückte nach Datum und Ortslage

Datum/ Wochentag	Unfälle mit Personen- schaden	Davon mit			Verunglückte				Schwerwiegende Unfälle mit Sachschaden im engeren Sinne
		Ge- töteten	Schwer- verletzten	Leicht- verletzten	ins- gesamt	Ge- tötete	Schwer- verletzte	Leicht- verletzte	
außerorts, einschließlich Autobahn									
01.10.14/Mi	5	-	1	4	5	-	1	4	1
02.10.14/Do	14	-	4	10	16	-	4	12	5
03.10.14/Fr	10	-	4	6	14	-	5	9	3
04.10.14/Sa	7	-	4	3	7	-	4	3	-
05.10.14/So	11	-	7	4	14	-	7	7	1
06.10.14/Mo	11	-	3	8	15	-	3	12	3
07.10.14/Di	7	-	2	5	12	-	2	10	7
08.10.14/Mi	9	-	2	7	10	-	3	7	6
09.10.14/Do	10	-	6	4	13	-	7	6	3
10.10.14/Fr	14	-	2	12	22	-	5	17	3
11.10.14/Sa	9	-	1	8	12	-	1	11	3
12.10.14/So	6	-	2	4	7	-	2	5	2
13.10.14/Mo	10	-	3	7	15	-	3	12	6
14.10.14/Di	11	-	-	11	12	-	-	12	5
15.10.14/Mi	11	1	4	6	19	1	4	14	2
16.10.14/Do	10	-	2	8	14	-	4	10	8
17.10.14/Fr	13	1	4	8	24	1	8	15	4
18.10.14/Sa	5	-	3	2	9	-	3	6	5
19.10.14/So	13	-	5	8	15	-	6	9	3
20.10.14/Mo	6	-	-	6	9	-	-	9	6
21.10.14/Di	7	-	3	4	14	-	4	10	3
22.10.14/Mi	9	-	4	5	13	-	5	8	9
23.10.14/Do	8	-	4	4	9	-	4	5	8
24.10.14/Fr	7	-	3	4	10	-	5	5	6
25.10.14/Sa	3	-	2	1	4	-	2	2	1
26.10.14/So	11	1	4	6	14	1	5	8	-
27.10.14/Mo	7	-	2	5	9	-	2	7	3
28.10.14/Di	11	1	3	7	12	1	3	8	3
29.10.14/Mi	5	1	-	4	8	1	2	5	7
30.10.14/Do	7	-	3	4	11	-	4	7	8
31.10.14/Fr	5	-	3	2	5	-	3	2	3
Zusammen	272	5	90	177	373	5	111	257	127
auf Autobahnen									
01.10.14/Mi	3	-	1	2	3	-	1	2	-
02.10.14/Do	1	-	-	1	1	-	-	1	1
03.10.14/Fr	3	-	2	1	4	-	3	1	1
04.10.14/Sa	-	-	-	-	-	-	-	-	-
05.10.14/So	1	-	1	-	1	-	1	-	-
06.10.14/Mo	3	-	1	2	3	-	1	2	-
07.10.14/Di	-	-	-	-	-	-	-	-	2
08.10.14/Mi	-	-	-	-	-	-	-	-	-
09.10.14/Do	-	-	-	-	-	-	-	-	2
10.10.14/Fr	4	-	1	3	8	-	4	4	-
11.10.14/Sa	1	-	-	1	1	-	-	1	-
12.10.14/So	-	-	-	-	-	-	-	-	-
13.10.14/Mo	1	-	-	1	2	-	-	2	1
14.10.14/Di	2	-	-	2	2	-	-	2	1
15.10.14/Mi	1	-	1	-	3	-	1	2	1
16.10.14/Do	1	-	-	1	1	-	-	1	2
17.10.14/Fr	-	-	-	-	-	-	-	-	1
18.10.14/Sa	-	-	-	-	-	-	-	-	1
19.10.14/So	2	-	1	1	3	-	1	2	-
20.10.14/Mo	-	-	-	-	-	-	-	-	2
21.10.14/Di	-	-	-	-	-	-	-	-	1
22.10.14/Mi	2	-	1	1	2	-	1	1	4
23.10.14/Do	1	-	1	-	1	-	1	-	3
24.10.14/Fr	1	-	-	1	1	-	-	1	-
25.10.14/Sa	-	-	-	-	-	-	-	-	-
26.10.14/So	1	-	-	1	1	-	-	1	-
27.10.14/Mo	1	-	-	1	1	-	-	1	3
28.10.14/Di	1	-	-	1	1	-	-	1	-
29.10.14/Mi	-	-	-	-	-	-	-	-	1
30.10.14/Do	-	-	-	-	-	-	-	-	1
31.10.14/Fr	1	-	1	-	1	-	1	-	-
Zusammen	31	-	11	20	40	-	15	25	28

12. Straßenverkehrsunfälle und Verunglückte im Oktober 2014 nach Kreisfreien Städten und Landkreisen sowie Ortslage

Kreisfreie Stadt Landkreis Land Ortslage	Straßenverkehrsunfälle					Verunglückte			
	ins- gesamt	mit Personen- schaden	mit Sachschaden			ins- gesamt	davon		
			schwerwiegende		übrige		Getötete	Schwer- verletzte	Leicht- verletzte
			im engeren Sinne	Einfluss berausch. Mittel					
Chemnitz, Stadt	705	78	29	1	597	96			
innerorts	654	72	26	1	555	89	1	16	72
außerorts	51	6	3	-	42	7	-	1	6
Erzgebirgskreis	692	69	35	8	580	86	1	18	67
innerorts	461	39	22	7	393	44	-	8	36
außerorts	231	30	13	1	187	42	1	10	31
Mittelsachsen	720	101	26	5	588	122	-	37	85
innerorts	445	68	14	5	358	81	-	19	62
außerorts	275	33	12	-	230	41	-	18	23
Vogtlandkreis	557	53	29	5	470	61	-	18	43
innerorts	369	32	17	3	317	36	-	11	25
außerorts	188	21	12	2	153	25	-	7	18
Zwickau	725	78	33	4	610	100	-	20	80
innerorts	563	62	21	3	477	79	-	14	65
außerorts	162	16	12	1	133	21	-	6	15
Dresden, Stadt	1 363	214	71	9	1 069	247	-	43	204
innerorts	1 267	203	63	9	992	233	-	38	195
außerorts	96	11	8	-	77	14	-	5	9
Bautzen	732	66	25	5	636	85	1	29	55
innerorts	423	41	13	1	368	46	1	17	28
außerorts	309	25	12	4	268	39	-	12	27
Görlitz	666	53	38	5	570	64	1	17	46
innerorts	451	27	21	5	398	33	-	7	26
außerorts	215	26	17	-	172	31	1	10	20
Meißen	573	58	21	1	493	79	-	17	62
innerorts	337	32	11	1	293	40	-	7	33
außerorts	236	26	10	-	200	39	-	10	29
Sächsische Schweiz- Osterzgebirge	528	69	20	3	436	87	1	21	65
innerorts	343	41	12	2	288	47	-	9	38
außerorts	185	28	8	1	148	40	1	12	27
Leipzig, Stadt	1 165	196	38	5	926	231	-	26	205
innerorts	1 098	189	35	5	869	222	-	24	198
außerorts	67	7	3	-	57	9	-	2	7
Leipzig	529	65	23	2	439	83	2	22	59
innerorts	312	44	13	2	253	51	1	12	38
außerorts	217	21	10	-	186	32	1	10	21
Nordsachsen	454	53	15	3	383	68	1	18	49
innerorts	262	31	8	3	220	35	-	10	25
außerorts	192	22	7	-	163	33	1	8	24
Sachsen	9 409	1 153	403	56	7 797	1 409	8	303	1 098
innerorts	6 985	881	276	47	5 781	1 036	3	192	841
außerorts	2 424	272	127	9	2 016	373	5	111	257

13. Straßenverkehrsunfälle und Verunglückte im Zeitraum Januar bis Oktober 2014 nach Kreisfreien Städten und Landkreisen sowie Ortslage

Kreisfreie Stadt Landkreis Land Ortslage	Straßenverkehrsunfälle					Verunglückte			
	ins- gesamt	mit Personen- schaden	mit Sachschaden			ins- gesamt	davon		
			schwerwiegende		übrige		Getötete	Schwer- verletzte	Leicht- verletzte
			im engeren Sinne	Einfluss berausch. Mittel					
Chemnitz, Stadt	6 561	731	218	38	5 574	905			
innerorts	6 109	674	171	36	5 228	824	5	166	653
außerorts	452	57	47	2	346	81	3	21	57
Erzgebirgskreis	6 064	720	269	59	5 016	907	15	298	594
innerorts	4 325	479	171	56	3 619	589	3	173	413
außerorts	1 739	241	98	3	1 397	318	12	125	181
Mittelsachsen	6 313	764	316	32	5 201	1 048	11	320	717
innerorts	3 792	438	159	25	3 170	544	1	152	391
außerorts	2 521	326	157	7	2 031	504	10	168	326
Vogtlandkreis	5 371	589	228	40	4 514	746	11	309	426
innerorts	3 692	351	140	31	3 170	422	7	162	253
außerorts	1 679	238	88	9	1 344	324	4	147	173
Zwickau	6 927	812	288	63	5 764	1 037	7	248	782
innerorts	5 440	610	179	53	4 598	753	2	153	598
außerorts	1 487	202	109	10	1 166	284	5	95	184
Dresden, Stadt	12 431	1 957	532	63	9 879	2 406	15	445	1 946
innerorts	11 594	1 842	452	62	9 238	2 164	4	339	1 821
außerorts	837	115	80	1	641	242	11	106	125
Bautzen	6 795	810	214	62	5 709	1 080	13	291	776
innerorts	4 232	532	127	50	3 523	658	3	154	501
außerorts	2 563	278	87	12	2 186	422	10	137	275
Görlitz	6 030	618	255	45	5 112	794	9	207	578
innerorts	4 170	430	178	37	3 525	531	2	132	397
außerorts	1 860	188	77	8	1 587	263	7	75	181
Meißen	4 976	604	222	31	4 119	778	14	157	607
innerorts	2 997	403	97	27	2 470	494	2	89	403
außerorts	1 979	201	125	4	1 649	284	12	68	204
Sächsische Schweiz- Osterzgebirge	4 924	696	212	35	3 981	901	14	241	646
innerorts	3 238	445	127	27	2 639	540	4	112	424
außerorts	1 686	251	85	8	1 342	361	10	129	222
Leipzig, Stadt	11 706	1 741	360	76	9 529	2 079	10	311	1 758
innerorts	11 136	1 670	335	71	9 060	1 966	9	286	1 671
außerorts	570	71	25	5	469	113	1	25	87
Leipzig	4 615	656	190	36	3 733	848	13	221	614
innerorts	2 805	387	97	29	2 292	461	3	101	357
außerorts	1 810	269	93	7	1 441	387	10	120	257
Nordsachsen	4 226	588	134	24	3 480	784	22	202	560
innerorts	2 359	293	70	16	1 980	346	2	87	257
außerorts	1 867	295	64	8	1 500	438	20	115	303
Sachsen	86 939	11 286	3 438	604	71 611	14 313	162	3 437	10 714
innerorts	65 889	8 554	2 303	520	54 512	10 292	47	2 106	8 139
außerorts	21 050	2 732	1 135	84	17 099	4 021	115	1 331	2 575

14. Straßenverkehrsunfälle und Verunglückte im Zeitraum Januar bis Oktober 2014 nach Ortslage, Unfalltypen, Monaten, Wochentagen, Uhrzeit und Lichtverhältnissen

Merkmal	Unfälle mit Personen- schaden	Ver- unglückte	Davon			Schwerwiegende Unfälle mit Sachschaden	
			Ge- tötete	Schwer- verletzte	Leicht- verletzte	im engeren Sinne	Einfluss be- rausch. Mittel
Insgesamt	11 286	14 313	162	3 437	10 714	3 438	604
Ortslage							
innerorts	8 554	10 292	47	2 106	8 139	2 303	520
außerorts ohne Autobahn	2 309	3 272	95	1 057	2 120	776	70
auf Autobahnen	423	749	20	274	455	359	14
Unfalltyp							
Fahrunfall	2 232	2 768	68	1 007	1 693	951	172
Abbiegeunfall	1 733	2 201	9	419	1 773	454	30
Einbiegen-/Kreuzenunfall	2 846	3 600	15	721	2 864	1 406	56
Überschreitenunfall	645	713	15	276	422	1	1
Unfall durch ruhenden Verkehr	307	334	-	47	287	40	55
Unfall im Längsverkehr	2 241	3 149	20	531	2 598	339	102
sonstiger Unfall	1 282	1 548	35	436	1 077	247	188
Monat							
Januar	841	1 032	14	222	796	428	55
Februar	781	976	9	219	748	283	45
März	1 006	1 269	18	277	974	325	49
April	1 092	1 357	19	326	1 012	292	70
Mai	1 271	1 642	8	384	1 250	362	69
Juni	1 317	1 670	19	432	1 219	310	65
Juli	1 408	1 901	35	541	1 325	351	55
August	1 162	1 461	13	363	1 085	300	66
September	1 255	1 596	19	370	1 207	384	74
Oktober	1 153	1 409	8	303	1 098	403	56
November
Dezember
Wochentag							
Montag	1 786	2 232	17	502	1 713	544	67
Dienstag	1 819	2 175	27	466	1 682	498	67
Mittwoch	1 758	2 171	17	477	1 677	538	65
Donnerstag	1 864	2 288	21	527	1 740	536	95
Freitag	1 806	2 258	24	562	1 672	535	106
Samstag	1 203	1 736	33	467	1 236	449	112
Sonntag	1 050	1 453	23	436	994	338	92
Uhrzeit ¹⁾							
0 - 1:59 Uhr	161	276	16	104	156	84	39
2 - 3:59 Uhr	98	109	6	35	68	78	35
4 - 5:59 Uhr	319	379	2	113	264	142	15
6 - 7:59 Uhr	1 112	1 353	13	276	1 064	324	25
8 - 9:59 Uhr	1 083	1 304	16	321	967	365	32
10 - 11:59 Uhr	1 292	1 667	14	389	1 264	389	39
12 - 13:59 Uhr	1 377	1 780	17	409	1 354	396	61
14 - 15:59 Uhr	2 029	2 612	20	638	1 954	523	58
16 - 17:59 Uhr	1 896	2 409	15	518	1 876	509	76
18 - 19:59 Uhr	1 062	1 311	19	339	953	311	85
20 - 21:59 Uhr	512	652	10	164	478	164	77
22 - 23:59 Uhr	345	461	14	131	316	153	62
Lichtverhältnisse							
Tageslicht	9 151	11 568	102	2 704	8 762	2 554	329
Dämmerung	604	741	4	163	574	216	51
Dunkelheit	1 531	2 004	56	570	1 378	668	224

1) Unfälle mit fehlendem Merkmal wurden nicht ausgewertet.

**15. Straßenverkehrsunfälle und Verunglückte im Zeitraum Januar bis Oktober 2014
nach Ortslage, Unfalltypen, Monaten, Wochentagen, Uhrzeit und Lichtverhältnissen -
Alkoholunfälle¹⁾**

Merkmal	Unfälle mit Personen- schaden	Ver- unglückte	Davon			Schwerwiegende Unfälle mit Sachschaden	
			Ge- tötete	Schwer- verletzte	Leicht- verletzte	im engeren Sinne	Sonstige Alko- holunfälle
Insgesamt	543	658	7	230	421	308	561
Ortslage							
innerorts	404	459	4	149	306	210	484
außerorts ohne Autobahn	124	159	3	67	89	70	66
auf Autobahnen	15	40	-	14	26	28	11
Unfalltyp							
Fahrunfall	283	339	3	144	192	216	161
Abbiegeunfall	27	35	-	9	26	10	29
Einbiegen-/Kreuzenunfall	56	65	2	18	45	21	53
Überschreitenunfall	35	37	1	19	17	1	1
Unfall durch ruhenden Verkehr	17	18	-	3	15	11	51
Unfall im Längsverkehr	77	103	-	22	81	34	91
sonstiger Unfall	48	61	1	15	45	15	175
Monat							
Januar	32	36	-	10	26	36	48
Februar	41	52	-	22	30	29	42
März	48	58	1	13	44	28	44
April	50	67	2	23	42	35	66
Mai	60	75	-	33	42	40	65
Juni	67	77	2	27	48	27	59
Juli	66	83	-	25	58	23	54
August	70	81	2	31	48	21	64
September	54	63	-	24	39	30	66
Oktober	55	66	-	22	44	39	53
November
Dezember
Wochentag							
Montag	46	55	-	17	38	34	62
Dienstag	56	57	1	23	33	25	61
Mittwoch	65	84	-	21	63	34	60
Donnerstag	61	65	2	22	41	49	89
Freitag	87	100	-	40	60	49	94
Samstag	108	142	1	49	92	62	106
Sonntag	120	155	3	58	94	55	89
Uhrzeit ²⁾							
0 - 1:59 Uhr	50	58	3	20	35	33	38
2 - 3:59 Uhr	42	45	1	16	28	38	32
4 - 5:59 Uhr	40	52	-	20	32	23	14
6 - 7:59 Uhr	27	38	1	9	28	14	24
8 - 9:59 Uhr	15	20	-	7	13	13	29
10 - 11:59 Uhr	16	17	-	7	10	9	31
12 - 13:59 Uhr	36	51	1	23	27	12	53
14 - 15:59 Uhr	34	44	-	10	34	16	51
16 - 17:59 Uhr	53	61	-	18	43	31	73
18 - 19:59 Uhr	78	90	-	37	53	39	83
20 - 21:59 Uhr	71	79	-	29	50	36	72
22 - 23:59 Uhr	81	103	1	34	68	44	61
Lichtverhältnisse							
Tageslicht	220	271	1	94	176	109	297
Dämmerung	53	72	-	26	46	25	50
Dunkelheit	270	315	6	110	199	174	214

1) Alkoholunfälle sind Unfälle, bei denen mindestens ein Beteiligter alkoholisiert war.

2) Unfälle mit fehlendem Merkmal wurden nicht ausgewertet.

**16. Straßenverkehrsunfälle und Verunglückte im Zeitraum Januar bis Oktober 2014
nach Ortslage, Unfalltypen, Monaten, Wochentagen, Uhrzeit und Lichtverhältnissen -
Anteil der Alkoholunfälle an allen Unfällen in Prozent ¹⁾**

Merkmal	Unfälle mit Personen- schaden	Ver- unglückte	Davon			Schwerwiegende Unfälle mit Sachschaden	
			Ge- tötete	Schwer- verletzte	Leicht- verletzte	im engeren Sinne	Sonstige Alko- holunfälle
Insgesamt	4,8	4,6	4,3	6,7	3,9	9,0	92,9
Ortslage							
innerorts	4,7	4,5	8,5	7,1	3,8	9,1	93,1
außerorts ohne Autobahn	5,4	4,9	3,2	6,3	4,2	9,0	94,3
auf Autobahnen	3,5	5,3	-	5,1	5,7	7,8	78,6
Unfalltyp							
Fahrunfall	12,7	12,2	4,4	14,3	11,3	22,7	93,6
Abbiegeunfall	1,6	1,6	-	2,1	1,5	2,2	96,7
Einbiegen-/Kreuzenunfall	2,0	1,8	13,3	2,5	1,6	1,5	94,6
Überschreitenunfall	5,4	5,2	6,7	6,9	4,0	100,0	100,0
Unfall durch ruhenden Verkehr	5,5	5,4	-	6,4	5,2	27,5	92,7
Unfall im Längsverkehr	3,4	3,3	-	4,1	3,1	10,0	89,2
sonstiger Unfall	3,7	3,9	2,9	3,4	4,2	6,1	93,1
Monat							
Januar	3,8	3,5	-	4,5	3,3	8,4	87,3
Februar	5,2	5,3	-	10,0	4,0	10,2	93,3
März	4,8	4,6	5,6	4,7	4,5	8,6	89,8
April	4,6	4,9	10,5	7,1	4,2	12,0	94,3
Mai	4,7	4,6	-	8,6	3,4	11,0	94,2
Juni	5,1	4,6	10,5	6,3	3,9	8,7	90,8
Juli	4,7	4,4	-	4,6	4,4	6,6	98,2
August	6,0	5,5	15,4	8,5	4,4	7,0	97,0
September	4,3	3,9	-	6,5	3,2	7,8	89,2
Oktober	4,8	4,7	-	7,3	4,0	9,7	94,6
November
Dezember
Wochentag							
Montag	2,6	2,5	-	3,4	2,2	6,3	92,5
Dienstag	3,1	2,6	3,7	4,9	2,0	5,0	91,0
Mittwoch	3,7	3,9	-	4,4	3,8	6,3	92,3
Donnerstag	3,3	2,8	9,5	4,2	2,4	9,1	93,7
Freitag	4,8	4,4	-	7,1	3,6	9,2	88,7
Samstag	9,0	8,2	3,0	10,5	7,4	13,8	94,6
Sonntag	11,4	10,7	13,0	13,3	9,5	16,3	96,7
Uhrzeit ²⁾							
0 - 1:59 Uhr	31,1	21,0	18,8	19,2	22,4	39,3	97,4
2 - 3:59 Uhr	42,9	41,3	16,7	45,7	41,2	48,7	91,4
4 - 5:59 Uhr	12,5	13,7	-	17,7	12,1	16,2	93,3
6 - 7:59 Uhr	2,4	2,8	7,7	3,3	2,6	4,3	96,0
8 - 9:59 Uhr	1,4	1,5	-	2,2	1,3	3,6	90,6
10 - 11:59 Uhr	1,2	1,0	-	1,8	0,8	2,3	79,5
12 - 13:59 Uhr	2,6	2,9	5,9	5,6	2,0	3,0	86,9
14 - 15:59 Uhr	1,7	1,7	-	1,6	1,7	3,1	87,9
16 - 17:59 Uhr	2,8	2,5	-	3,5	2,3	6,1	96,1
18 - 19:59 Uhr	7,3	6,9	-	10,9	5,6	12,5	97,6
20 - 21:59 Uhr	13,9	12,1	-	17,7	10,5	22,0	93,5
22 - 23:59 Uhr	23,5	22,3	7,1	26,0	21,5	28,8	98,4
Lichtverhältnisse							
Tageslicht	2,4	2,3	1,0	3,5	2,0	4,3	90,3
Dämmerung	8,8	9,7	-	16,0	8,0	11,6	98,0
Dunkelheit	17,6	15,7	10,7	19,3	14,4	26,0	95,5

1) Alkoholunfälle sind Unfälle, bei denen mindestens ein Beteiligter alkoholisiert war.

2) Unfälle mit fehlendem Merkmal wurden nicht ausgewertet.

Herausgeber:

Statistisches Landesamt des Freistaates Sachsen

Redaktion:

Statistisches Landesamt des Freistaates Sachsen

Gestaltung und Satz:

Statistisches Landesamt des Freistaates Sachsen

Redaktionsschluss:

Januar 2015

Bezug:

Statistisches Landesamt des Freistaates Sachsen

Hausanschrift: Macherstraße 63, 01917 Kamenz

Telefon: +49 3578 33-1424

Telefax: +49 3578 33-1499

E-Mail: vertrieb@statistik.sachsen.de

www.statistik.sachsen.de

Verteilerhinweis

Diese Informationsschrift wird von der Sächsischen Staatsregierung im Rahmen ihrer verfassungsmäßigen Verpflichtung zur Information der Öffentlichkeit herausgegeben. Sie darf weder von politischen Parteien noch von deren Kandidaten oder Helfern zum Zwecke der Wahlwerbung verwendet werden. Dies gilt für alle Wahlen.

Missbräuchlich ist insbesondere die Verteilung auf Wahlveranstaltungen, an Informationsständen der Parteien sowie das Einlegen, Aufdrucken oder Aufkleben parteipolitischer Informationen oder Werbemittel.

Untersagt ist auch die Weitergabe an Dritte zur Verwendung bei der Wahlwerbung.

Copyright

Statistisches Landesamt des Freistaates Sachsen, Kamenz, 2015

Vervielfältigung und Verbreitung, auch auszugsweise, mit Quellenangabe gestattet.

ISSN 2195-4003