



Statistischer Bericht



Betriebswirtschaftliche Ausrichtung der landwirtschaftlichen Betriebe im Freistaat Sachsen

2013

C IV 8 – 3j/13

Zeichenerklärung

- Nichts vorhanden (genau Null)
- 0 weniger als die Hälfte von 1 in der letzten besetzten Stelle, jedoch mehr als nichts
- ... Angabe fällt später an
- / Zahlenwert nicht sicher genug
- . Zahlenwert unbekannt oder geheim zu halten
- x Tabellenfach gesperrt, weil Aussage nicht sinnvoll
- () Aussagewert ist eingeschränkt
- p vorläufige Zahl
- r berichtigte Zahl
- s geschätzte Zahl

Inhalt

	Seite
Vorbemerkungen	3
Erläuterungen	3
Abbildungen	
Abb. 1 Klassifizierungssystem landwirtschaftlicher Betriebe	5
Tabellen	
1. Landwirtschaftliche Betriebe mit ausgewählten Merkmalen 2013 nach betriebswirtschaftlicher Ausrichtung (0801R)	6
2. Landwirtschaftliche Betriebe mit Einkommenskombinationen 2013 nach dem Anteil des Umsatzes aus Einkommenskombinationen am Gesamtumsatz des Betriebes, betriebswirtschaftlicher Ausrichtung, Rechtsformen und sozialökonomischen Betriebstypen sowie Betriebe ohne Einkommenskombinationen	
2.1 Anzahl der landwirtschaftlichen Betriebe (803.1R)	10
2.2 Landwirtschaftlich genutzte Fläche (803.2R)	12
3. Landwirtschaftliche Betriebe 2013 nach betriebswirtschaftlicher Ausrichtung, Rechtsformen und sozialökonomischen Betriebstypen	
3.1 Landwirtschaftliche Betriebe nach Größenklassen der landwirtschaftlich genutzten Fläche (0804.1R)	14
3.2 Landwirtschaftlich genutzte Fläche nach Größenklassen der landwirtschaftlich genutzten Fläche (804.2R)	18
3.3 Landwirtschaftliche Betriebe nach Größenklassen des Standardoutputs (0804.3R)	22
Abbildungen	
Abb. 2 Landwirtschaftliche Betriebe und landwirtschaftlich genutzte Fläche 2013 nach betriebswirtschaftlicher Ausrichtung	26
Abb. 3 Landwirtschaftliche Betriebe mit Einkommenskombinationen 2013 nach betriebswirtschaftlicher Ausrichtung und Anteil des Umsatzes aus Einkommenskombinationen am Gesamtumsatz des Betriebes	26
Abb. 4 Arbeitskräfte in landwirtschaftlichen Betrieben 2013 nach betriebswirtschaftlicher Ausrichtung	26

Vorbemerkungen

Der vorliegende Statistische Bericht enthält Angaben zur betriebswirtschaftlichen Ausrichtung der landwirtschaftlichen Betriebe (einschließlich Gartenbaubetriebe) im Freistaat Sachsen. Die Ergebnisse wurden anhand der Angaben der landwirtschaftlichen Betriebe zur Bodennutzung und zu den Viehbeständen im Rahmen der repräsentativen Agrarstrukturhebung 2013 zusammengestellt.

Die Datenaufbereitung erfolgte zum Gebietsstand 31. Dezember 2013. Die erfragten Flächen werden unabhängig von ihrer örtlichen Lage der Gemeinde zugeordnet, in der sich der Betriebssitz befindet (Betriebssitzprinzip).

Da die Einzelpositionen teilweise unabhängig voneinander gerundet wurden, können sich bei der Aufsummierung geringfügige Abweichungen zur jeweiligen Endsumme ergeben. Die Ergebnisse basieren auf einer Hochrechnung und werden deshalb in Tausenderwerten mit einer Dezimalstelle veröffentlicht.

Für die Agrarstrukturhebung gibt es ein zwischen dem Statistischen Bundesamt und den Statistischen Landesämtern abgestimmtes Tabellenprogramm. Um die Vergleichbarkeit mit den Veröffentlichungen des Statistischen Bundesamtes bzw. der anderen Statistischen Landesämter zu erleichtern, wurde bei entsprechenden Tabellen in diesem Bericht diese Nummerierung in Klammern angefügt.

Die nächste Agrarstrukturhebung wird als Totalerhebung durchgeführt und ist für 2016 vorgesehen.

Rechtsgrundlagen

- Agrarstatistikgesetz (AgrStatG) in der Fassung der Bekanntmachung vom 17. Dezember 2009 (BGBl. I S. 3886), das zuletzt durch Artikel 13 Absatz 5 des Gesetzes vom 12. April 2012 (BGBl. I S. 579) geändert worden ist,
- Verordnung (EG) Nr. 1166/2008 des Europäischen Parlaments und des Rates vom 19. November 2008 über die Betriebsstrukturhebungen und die Erhebung über landwirtschaftliche Produktionsmethoden (ABl. L 321 vom 1.12.2008, S. 14, ABl. L 308 vom 24.11.2009, S. 27),
- Gesetz zur Gleichstellung stillgelegter und landwirtschaftlich genutzter Flächen vom 10. Juli 1995 (BGBl. I S. 910), das zuletzt durch Artikel 26 des Gesetzes vom 9. Dezember 2010 (BGBl. I S. 1934) geändert worden ist,
- Bundesstatistikgesetz (BStatG) vom 22. Januar 1987 (BGBl. I S. 462, 565), das zuletzt durch Artikel 3 des Gesetzes vom 7. September 2007 (BGBl. I S. 2246) geändert worden ist.

Erhoben wurden die Angaben zu § 8 Absatz 1 und zu § 27 Absatz 1 AgrStatG in Verbindung mit Anhang III der Verordnung (EG) Nr. 1166/2008.

Erläuterungen

Im Rahmen der Agrarstrukturhebung 2013 wurden rund 3 600 landwirtschaftliche Betriebe erfasst. Diese Betriebe wurden über eine nach Viehbeständen, Sonderkulturen und Betriebsgrößen geschichtete Stichprobe aus der Grundgesamtheit (Quelle: Landwirtschaftszählung, Totalerhebung) aller auskunftspflichtigen Betrieben ermittelt. Zu dieser Grundgesamtheit gehörten unabhängig von der Erwerbsart (Haupt- oder Nebenerwerb) alle landwirtschaftlichen Betriebe (einschließlich Gartenbaubetriebe):

1. mit einer landwirtschaftlich genutzten Fläche (LF) von mindestens fünf Hektar oder
2. weniger als fünf ha LF (einschl. Betriebe ohne LF), wenn diese mindestens eines der nachfolgenden Kriterien erfüllten:
 - 10 Rinder
 - 50 Schweine
 - 10 Zuchtsauen
 - 20 Schafe oder Ziegen
 - 1 000 Stück Geflügel
 - 1,0 ha Dauerkulturen im Freiland oder je 0,5 ha Obst-anbau-, Reb- oder Baumschulfläche
 - 0,5 ha Hopfen
 - 0,5 ha Tabak
 - 0,5 ha Gemüse oder Erdbeeren im Freiland
 - 0,3 ha Blumen oder Zierpflanzen im Freiland
 - 0,1 ha Kulturen unter hohen begehbaren Schutzabdeckungen einschließlich Gewächshäusern
 - 0,1 ha Speisepilze.

Weiterhin wurden in die Erhebung Betriebe einbezogen, für die erst während der Erhebungsdurchführung bekannt wurde, dass sie zum Kreis der Auskunftspflichtigen gehören.

Definitionen

Landwirtschaftlicher Betrieb

Ein landwirtschaftlicher Betrieb ist eine technisch-wirtschaftliche Einheit mit einer einheitlichen Betriebsführung, die landwirtschaftliche Tätigkeiten im Wirtschaftsgebiet der Europäischen Union entweder im Haupt- oder im Nebenerwerb ausübt. Die Absicht, Gewinn zu erzielen, ist nicht erforderlich.

Landwirtschaftlich genutzte Fläche (LF)

Zur LF zählen Acker- und Dauergrünland, Obstanlagen, Rebflächen, Baumschulen sowie Dauerkulturen unter hohen begehbaren Schutzabdeckungen einschließlich Gewächshäusern, Nüsse, Haus- und Nutzgärten, Korbweiden-, Pappelanlagen und Weihnachtsbaumkulturen außerhalb des Waldes. Nicht hierzu gehören dauerhaft aus der landwirtschaftlichen Produktion genommene Flächen ohne Prämienanspruch, Waldflächen, Kurzumtriebsplantagen sowie Gebäude- und Hofflächen und andere nicht

landwirtschaftlich genutzte Flächen wie z. B. Öd- oder Unland.

Haupt- bzw. Nebenerwerbsbetriebe

Das Jahresnettoeinkommen liefert für die Einzelunternehmen die ausschließliche Grundlage für deren Zuordnung zu den landwirtschaftlichen Haupt- bzw. Nebenerwerbsbetrieben. Es wird geprüft, ob das Einkommen aus dem landwirtschaftlichen Betrieb (dazu gehören auch Einkommen aus Einkommenskombinationen) oder aus möglichen außerbetrieblichen Quellen größer war.

Betriebswirtschaftliche Ausrichtung (BWA)

Die BWA beschreibt die Spezialisierungsrichtung eines Betriebes, d. h. seinen Produktionsschwerpunkt. Dieser ergibt sich aus der Relation der Standardoutputs (SO) seiner einzelnen Produktionszweige zu seinem gesamten SO.

Allgemeine BWA	Anteil des SO der Produktionszweige am gesamten SO des Betriebes
Spezialisierte Ackerbaubetriebe	Ackerbau (d. h. Getreide und Hülsenfrüchte zur Körnergewinnung, Ölf Früchte, Hackfrüchte, weitere Handelsgewächse, Gemüse und Erdbeeren im Freiland im Wechsel mit landwirtschaftlichen Kulturen, Saat- und Pflanzguterzeugung auf Ackerland, sonstige Ackerlandkulturen, stillgelegtes/aus der landwirtschaftlichen Erzeugung gewonnenes Ackerland/Brache und Futterpflanzen zum Verkauf) > 2/3
Spezialisierte Gartenbaubetriebe	Gemüse und Erdbeeren im Freiland und unter Glas oder anderen begehbaren Schutzabdeckungen, Blumen und Zierpflanzen im Freiland und unter Glas oder anderen begehbaren Schutzabdeckungen, Pilze und Baumschulen > 2/3
Spezialisierte Dauerkulturbetriebe	Baum- und Beerenobstanlagen, Rebflächen, sonstige Dauerkulturen und Dauerkulturen unter Glas oder anderen begehbaren Schutzabdeckungen > 2/3
Futterbaubetriebe (Weideviehbetriebe)	Futter für Weidevieh (Futterhackfrüchte, grün geerntete Pflanzen, Wiesen und Weiden, ertragsarmes Dauergrünland) und Weidevieh (Einhufer, alle Arten von Rindern, Schafen und Ziegen) > 2/3
Spezialisierte Veredlungsbetriebe	Veredlung, d. h. Schweine (d. h. Ferkel, Zuchtsauen, andere Schweine), Geflügel, (d. h. Masthühner, Legehennen, sonstiges Geflügel) > 2/3

Pflanzenbauverbundbetriebe	Ackerbau, Gartenbau und Dauerkulturen > 2/3 (aber Ackerbau <= 2/3, Gartenbau <= 2/3 und Dauerkulturen <= 2/3)
Viehhaltungsverbundbetriebe	Weidevieh, Futterpflanzen und Veredlung > 2/3 (aber Weidevieh und Futterpflanzen <= 2/3 und Veredlung <= 2/3)
Pflanzenbau-Viehhaltungsverbundbetriebe	Betriebe, die von den Klassen 1 bis 7 und 9 ausgeschlossen wurden
Nicht klassifizierbare Betriebe	Nicht im Klassifizierungssystem erfasste Betriebe (gesamter SO = 0)

Standardoutput (SO)

Der Standardoutput ist der durchschnittliche Geldwert (in €) der Bruttoagrarerzeugung zu Ab-Hof-Preisen (Preise ohne Abzug von Transport- und Vermarktungskosten) in einer bestimmten Region (NUTS-2-Region). Er gibt die Marktleistung eines Produktionszweiges wieder.

Der gesamte SO eines Betriebes (die Marktleistung des gesamten Betriebes) wird im Rahmen der dreijährlichen Strukturerhebungen in der Landwirtschaft durch die Statistischen Ämter ermittelt. Dazu wird jede Flächeneinheit bzw. jedes Stück Vieh mit dem zugehörigen SO multipliziert, anschließend werden die so berechneten Werte je Betrieb addiert.

Großvieheinheit (GV)

Eine Großvieheinheit dient als Umrechnungsschlüssel zum Vergleich verschiedener Nutztiere auf Basis ihres Lebendgewichtes. Eine Großvieheinheit entspricht etwa dem Gewicht eines ausgewachsenen 500 Kilogramm schweren Rindes.

Arbeitskrafteinheit (AK-E)

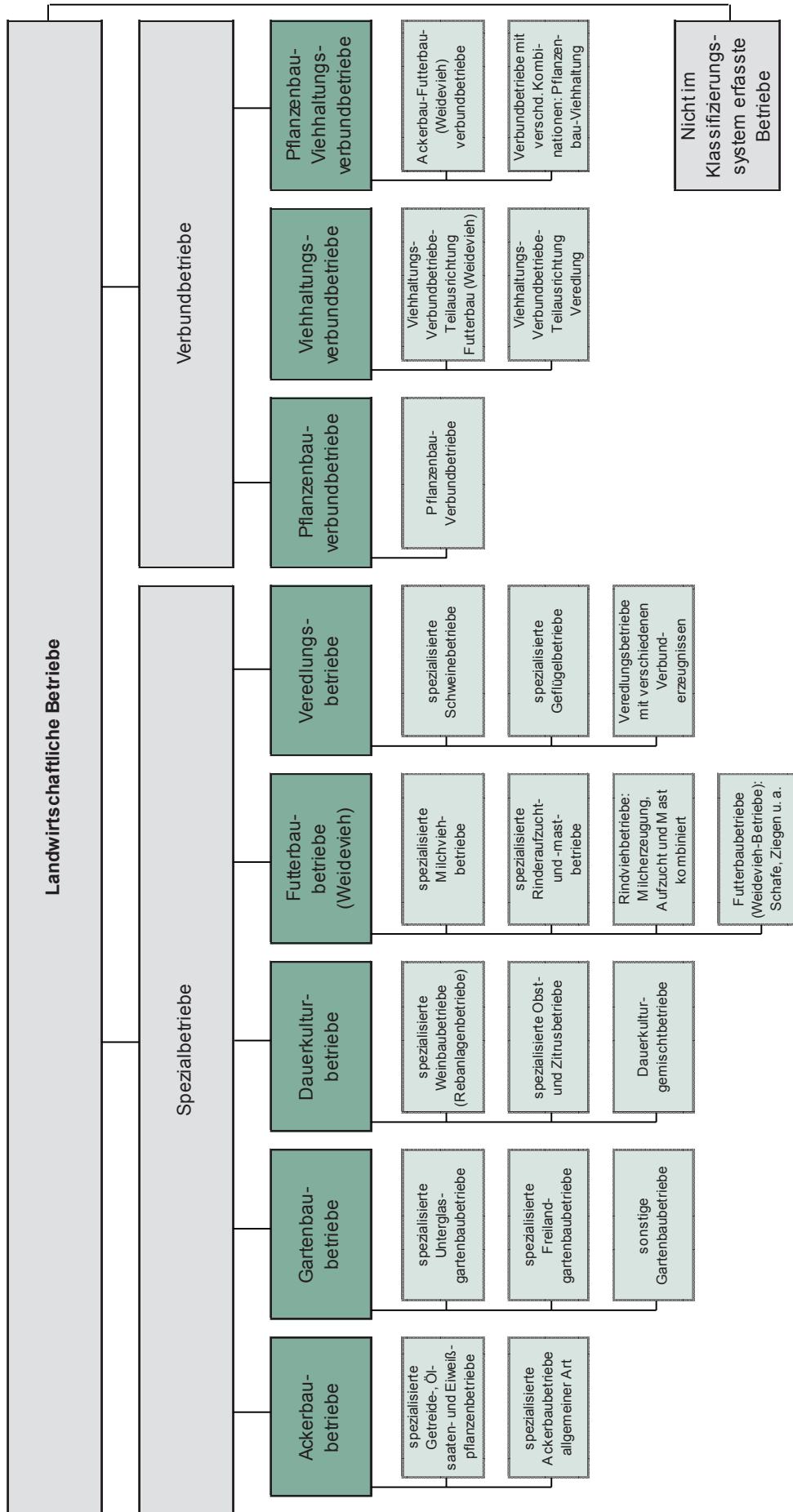
Die Arbeitskrafteinheit ist die Maßeinheit der Arbeitsleistung einer im Berichtszeitraum mit betrieblichen Arbeiten vollbeschäftigten und nach ihrem Alter voll leistungsfähigen Person.

Einkommenskombinationen

Zu den Betrieben mit Einkommenskombinationen zählen alle Betriebe, bei denen zusätzliche Tätigkeiten in direkter Verbindung zum landwirtschaftlichen Betrieb stehen und mit denen der landwirtschaftliche Betrieb Umsätze erzielt. Dazu zählen ausschließlich solche Tätigkeiten, die im landwirtschaftlichen Betrieb ausgeübt werden. Diese Tätigkeiten werden von Arbeitskräften des landwirtschaftlichen Betriebes und mit Hilfe der zum landwirtschaftlichen Betrieb gehörenden Betriebsmittel (Grund und Boden, Gebäude, Maschinen) ausgeübt und/oder basieren auf im landwirtschaftlichen Betrieb erzeugten Produkten.

Wurde für die Tätigkeiten ein rechtlich selbstständiger Gewerbebetrieb (z. B. Tochtergesellschaft) gegründet, war dieser nicht einzubeziehen.

Abb. 1 Klassifizierungssystem landwirtschaftlicher Betriebe



■ Allgemeine BWA
■ Haupt-BWA

1. Landwirtschaftliche Betriebe mit ausgewählten Merkmalen 2013 nach betriebswirtschaftlicher Ausrichtung (0801R)

Betriebswirtschaftliche Ausrichtung	Betriebe	LF	Standardoutput
	1 000	1 000 ha	1 000 €
Insgesamt			
Betriebe insgesamt	6,3	906,6	2 029 688,6
davon			
Ackerbau			
Ackerbaubetriebe zusammen	2,0	314,9	430 779,9
spez. Getreide-, Ölsaaten- und Eiweißpflanzenbetriebe	1,4	231,3	271 694,1
spez. Ackerbaubetriebe zusammen	0,6	83,6	159 085,8
spez. Hackfruchtbetriebe	/	1,7	4 400,6
Getreide-, Eiweißpflanzen-, Ölsaaten- und Hackfruchtkombinationsbetriebe	/	7,2	13 013,4
spez. Feldgemüsebetriebe	0,0	5,1	26 887,5
Ackerbaugemischtbetriebe (einschl. Hopfen und Tabak)	0,5	69,5	114 784,3
Gartenbau			
Gartenbaubetriebe zusammen	0,3	1,4	90 018,8
spez. Unterglas-Gartenbaubetriebe	0,2	0,3	56 192,5
spez. Unterglas-Gemüse-Gartenbaubetriebe	0,0	0,0	3 356,3
spez. Unterglas-Blumen- und Zierpflanzenbetriebe	0,2	0,2	50 013,3
spez. Unterglas-Gartenbaubetriebe, kombiniert	0,0	0,0	2 822,9
spez. Freiland-Gartenbaubetriebe	/	/	/
spez. Freiland-Gemüse-Gartenbaubetriebe	0,0	0,0	573,9
spez. Freiland-Blumen- und Zierpflanzenbetriebe	/	/	/
spez. Freiland-Gartenbaubetriebe, kombiniert	-	-	-
sonstige Gartenbaubetriebe	0,1	0,9	29 114,8
spez. Pilzzuchtbetriebe	0,0	0,0	1 403,5
spez. Baumschulbetriebe	0,1	0,8	22 015,0
Gartenbaugemischtbetriebe	0,0	0,1	5 696,2
Nachrichtlich (von Gartenbaubetriebe zusammen)			
spez. Gemüse-Gartenbaubetriebe	0,0	0,1	3 930,2
spez. Blumen- und Freilandbetriebe	0,2	/	54 150,9
spez. Gartenbaubetriebe	0,0	0,0	2 822,9
Dauerkulturen			
Dauerkulturbetriebe zusammen	0,2	5,7	60 826,8
spez. Weinbaubetriebe (Rebanlagenbetriebe)	0,1	0,5	4 356,2
spez. Obst- und Zitrusbetriebe	0,0	4,0	47 499,8
Dauerkulturgemischtbetriebe	/	1,3	/
Futterbau (Weidevieh)			
Futterbaubetriebe (Weideviehbetriebe) zusammen	2,5	249,9	553 786,1
spez. Milchviehbetriebe	0,7	197,1	503 512,1
spez. Rinderaufzucht- und -mastbetriebe	0,9	30,2	27 797,5
Rindviehbetriebe: Milcherzeugung, Aufzucht und Mast kombiniert	/	2,5	3 601,6
Futterbaubetriebe (Weideviehbetriebe): Schafe, Ziegen u. a.	0,9	20,1	18 874,9
spez. Schafbetriebe	0,3	9,8	8 104,3
Schaf- und Rindviehverbundbetriebe	/	/	/
spez. Ziegenbetriebe	0,0	0,1	252,6
sonstige Futterbaubetriebe (Betriebe mit versch. Weidevieh)	0,6	9,9	10 107,1

Standardoutput je Betrieb	Arbeitsleistung	Viehbestand	Betriebswirtschaftliche Ausrichtung
1 000 €	1 000 AK-E	1 000 GV	
Insgesamt			
323,5	22,9	488,2	Betriebe insgesamt
davon			
Ackerbau			
218,8	3,6	19,1	Ackerbaubetriebe zusammen
194,7	2,2	11,6	spez. Getreide-, Ölsaaten- und Eiweißpflanzenbetriebe
277,8	1,4	7,5	spez. Ackerbaubetriebe zusammen
478,5	0,0	-	spez. Hackfruchtbetriebe
500,5	0,1	0,2	Getreide-, Eiweißpflanzen-, Ölsaaten- und Hackfruchtkombinationsbetriebe
688,9	0,2	0,2	spez. Feldgemüsebetriebe
230,2	1,1	7,1	Ackerbaugemischtbetriebe (einschl. Hopfen und Tabak)
Gartenbau			
258,1	1,9	/	Gartenbaubetriebe zusammen
225,8	1,4	/	spez. Unterglas-Gartenbaubetriebe
157,7	0,1	/	spez. Unterglas-Gemüse-Gartenbaubetriebe
248,1	1,1	/	spez. Unterglas-Blumen- und Zierpflanzenbetriebe
108,4	0,1	/	spez. Unterglas-Gartenbaubetriebe, kombiniert
266,0	/	/	spez. Freiland-Gartenbaubetriebe
104,3	/	-	spez. Freiland-Gemüse-Gartenbaubetriebe
338,9	/	/	spez. Freiland-Blumen- und Zierpflanzenbetriebe
-	-	-	spez. Freiland-Gartenbaubetriebe, kombiniert
354,0	0,5	/	sonstige Gartenbaubetriebe
350,9	0,0	-	spez. Pilzzuchtbetriebe
398,7	0,3	/	spez. Baumschulbetriebe
247,4	0,1	0,0	Gartenbaugemischtbetriebe
			Nachrichtlich (von Gartenbaubetriebe zusammen)
146,8	0,2	/	spez. Gemüse-Gartenbaubetriebe
253,3	1,2	/	spez. Blumen- und Freilandbetriebe
108,4	0,1	/	spez. Gartenbaubetriebe
Dauerkulturen			
380,8	1,1	/	Dauerkulturbetriebe zusammen
69,7	0,1	0,0	spez. Weinbaubetriebe (Rebanlagenbetriebe)
979,3	0,8	0,1	spez. Obst- und Zitrusbetriebe
184,1	/	/	Dauerkulturgemischtbetriebe
Futterbau (Weidevieh)			
218,7	7,6	229,3	Futterbaubetriebe (Weideviehbetriebe) zusammen
708,6	5,8	183,2	spez. Milchviehbetriebe
32,2	0,8	28,7	spez. Rinderaufzucht- und -mastbetriebe
80,1	0,1	2,4	Rindviehbetriebe: Milcherzeugung, Aufzucht und Mast kombiniert
20,7	1,0	15,0	Futterbaubetriebe (Weideviehbetriebe): Schafe, Ziegen u. a.
29,1	0,3	5,0	spez. Schafbetriebe
14,7	/	/	Schaf- und Rindviehverbundbetriebe
21,1	0,0	0,2	spez. Ziegenbetriebe
17,0	0,7	9,3	sonstige Futterbaubetriebe (Betriebe mit versch. Weidevieh)

Noch: 1. Landwirtschaftliche Betriebe mit ausgewählten Merkmalen 2013
nach betriebswirtschaftlicher Ausrichtung (0801R)

Betriebswirtschaftliche Ausrichtung	Betriebe	LF	Standardoutput
	1 000	1 000 ha	1 000 €
Veredlung			
Veredlungsbetriebe zusammen	0,1	6,7	248 018,7
spez. Schweinebetriebe	0,1	.	.
spez. Schweineaufzuchtbetriebe	0,0	.	.
spez. Schweinemastbetriebe	0,0	1,7	28 279,7
Schweineaufzucht- und -mastverbundbetriebe	0,0	1,3	.
spez. Geflügelbetriebe	0,1	1,3	.
spez. Legehennenbetriebe	0,1	0,6	76 438,0
spez. Geflügelmastbetriebe	0,0	0,7	.
Legehennen- und Geflügelmastverbundbetriebe	0,0	0,0	.
Veredlungsbetriebe mit verschiedenen Verbunderzeugnissen	0,0	.	.
Pflanzenbauverbund			
Pflanzenbauverbundbetriebe zusammen	0,1	7,2	31 445,0
Gartenbau- und Dauerkulturverbundbetriebe	/	/	/
Acker- und Gartenbauverbundbetriebe	/	1,9	13 470,9
Acker- und Weinbau-(Rebanlagen-)verbundbetriebe	-	-	-
Ackerbau- und Dauerkulturverbundbetriebe	/	1,2	7 157,9
Pflanzenbauverbundbetriebe mit Betonung Ackerbau	0,0	3,6	7 056,6
sonstige Pflanzenbauverbundbetriebe	0,0	0,5	1 832,7
Viehhaltungsverbund			
Viehhaltungsverbundbetriebe zusammen	0,1	31,3	85 529,1
Teilausrichtung Futterbau (Weidevieh)	0,1	25,4	65 116,5
Teilausrichtung Milcherzeugung	/	24,1	63 670,7
Teilausrichtung sonstiger Futterbau (sonstiges Weidevieh)	/	1,3	/
Teilausrichtung Veredlung	/	5,9	20 412,6
Veredlung und Milchvieh kombiniert	0,0	5,1	18 632,0
Veredlung und sonstiger Futterbau (Weidevieh) kombiniert	/	0,8	1 780,6
Pflanzenbau-Viehhaltungsverbund			
Pflanzenbau-Viehhaltungsverbundbetriebe zusammen	0,9	289,5	529 284,1
Ackerbau-Futterbau-(Weidevieh-)verbundbetriebe	0,8	254,1	452 622,6
Ackerbau-Milchviehverbundbetriebe	0,2	144,4	258 298,6
Milchvieh-Ackerbauverbundbetriebe	0,1	73,3	154 846,5
Verbundbetriebe Ackerbau mit sonstigem Futterbau (sonstiges Weidevieh)	0,3	23,0	24 208,8
Verbundbetriebe sonstiger Futterbau (so. Weidevieh) mit Ackerbau	0,2	13,3	15 268,7
Verbundbetriebe mit versch. Kombinationen Pflanzenbau-Viehhaltung	0,2	35,4	76 661,6
Ackerbau-Veredlungsbetriebe	0,1	21,8	52 895,8
Dauerkulturen-Futterbau-(Weidevieh-)verbundbetriebe	/	/	/
Pflanzenbau-Viehhaltungsgemischtbetriebe	0,1	13,2	23 264,2

Standardoutput je Betrieb	Arbeitsleistung	Viehbestand	Betriebswirtschaftliche Ausrichtung
1 000 €	1 000 AK-E	1 000 GV	
Veredlung			
1 670,8	1,1	79,0	Veredlungsbetriebe zusammen
.	0,5	35,6	spez. Schweinebetriebe
.	0,2	15,9	spez. Schweineaufzuchtbetriebe
1178,3	0,2	10,9	spez. Schweinemastbetriebe
.	0,1	8,8	Schweineaufzucht- und -mastverbundbetriebe
.	0,6	.	spez. Geflügelbetriebe
1 244,1	0,4	18,0	spez. Legehennenbetriebe
.	0,2	.	spez. Geflügelmastbetriebe
.	0,0	.	Legehennen- und Geflügelmastverbundbetriebe
.	0,0	.	Veredlungsbetriebe mit verschiedenen Verbunderzeugnissen
Pflanzenbauverbund			
529,0	0,6	0,8	Pflanzenbauverbundbetriebe zusammen
370,8	/	/	Gartenbau- und Dauerkulturverbundbetriebe
484,9	/	/	Acker- und Gartenbauverbundbetriebe
-	-	-	Acker- und Weinbau-(Rebanlagen-)verbundbetriebe
541,5	0,2	0,0	Ackerbau- und Dauerkulturverbundbetriebe
882,1	0,1	0,6	Pflanzenbauverbundbetriebe mit Betonung Ackerbau
348,9	0,1	0,1	sonstige Pflanzenbauverbundbetriebe
Viehhaltungsverbund			
723,6	1,1	28,1	Viehhaltungsverbundbetriebe zusammen
656,5	1,0	21,8	Teilausrichtung Futterbau (Weidevieh)
2 048,0	0,9	20,8	Teilausrichtung Milcherzeugung
21,2	0,1	/	Teilausrichtung sonstiger Futterbau (sonstiges Weidevieh)
1 073,6	0,1	6,3	Teilausrichtung Veredlung
6 210,7	0,1	5,8	Veredlung und Milchvieh kombiniert
111,2	0,0	0,5	Veredlung und sonstiger Futterbau (Weidevieh) kombiniert
Pflanzenbau-Viehhaltungsverbund			
562,9	5,9	131,6	Pflanzenbau-Viehhaltungsverbundbetriebe zusammen
585,5	5,3	113,6	Ackerbau-Futterbau-(Weidevieh-)verbundbetriebe
1 589,6	2,9	54,5	Ackerbau-Milchviehverbundbetriebe
1 335,8	1,7	42,6	Milchvieh-Ackerbauverbundbetriebe
85,4	0,4	8,8	Verbundbetriebe Ackerbau mit sonstigem Futterbau (sonstiges Weidevieh)
72,3	0,3	7,7	Verbundbetriebe sonstiger Futterbau (so. Weidevieh) mit Ackerbau
458,6	0,7	18,0	Verbundbetriebe mit versch. Kombinationen Pflanzenbau-Viehhaltung
928,7	0,4	12,7	Ackerbau-Veredlungsbetriebe
46,0	/	/	Dauerkulturen-Futterbau-(Weidevieh-)verbundbetriebe
234,3	0,3	5,2	Pflanzenbau-Viehhaltungsgemischtbetriebe

2. Landwirtschaftliche Betriebe mit Einkommenskombinationen 2013 nach dem Anteil des Umsatzes aus Einkommenskombinationen am Gesamtumsatz des Betriebes, betriebswirtschaftlicher Ausrichtung, Rechtsformen und sozialökonomischen Betriebstypen sowie Betriebe ohne Einkommenskombinationen

2.1 Anzahl der landwirtschaftlichen Betriebe (803.1R)

Betriebswirtschaftliche Ausrichtung	Insgesamt	Davon					Betriebe ohne Einkommens-kombinationen
		Betriebe mit Einkommenskombinationen					
		zusammen	davon nach dem Anteil des Umsatzes aus Einkommenskombinationen am Gesamtumsatz des Betriebes von über ... bis ... %				
			0 - 10	10 - 50	50 - unter 100		
	1 000 Betriebe						
Insgesamt							
Insgesamt	6,3	1,5	0,7	0,4	0,3	4,8	
davon							
Ackerbau	2,0	0,4	0,2	0,1	/	1,6	
Gartenbau	0,3	0,1	0,0	/	0,0	0,3	
Dauerkulturen	0,2	/	0,0	/	/	0,1	
darunter Weinbau (Rebanlagen)	0,1	0,0	0,0	-	0,0	0,1	
Futterbau (Weidevieh)	2,5	0,7	0,3	0,2	0,2	1,9	
darunter Milchvieh	0,7	0,2	0,1	0,1	0,0	0,5	
Veredlung	0,1	0,0	0,0	0,0	/	0,1	
Pflanzenbauverbund	0,1	/	0,0	0,0	/	0,0	
Viehhaltungsverbund	0,1	0,0	/	0,0	/	/	
Pflanzenbau-Viehhaltungsverbund	0,9	0,3	0,2	0,1	/	0,7	
davon							
Betriebe der Rechtsform Einzelunternehmen							
Zusammen	5,1	1,0	0,5	0,3	0,3	4,1	
davon							
Ackerbau	1,6	0,2	0,2	/	/	1,4	
Gartenbau	0,3	0,1	/	/	0,0	0,2	
Dauerkulturen	0,1	/	0,0	/	/	0,1	
darunter Weinbau (Rebanlagen)	0,1	0,0	0,0	-	0,0	0,1	
Futterbau (Weidevieh)	2,2	0,5	0,2	0,2	0,1	1,7	
darunter Milchvieh	0,5	0,1	0,1	/	0,0	0,4	
Veredlung	0,0	0,0	0,0	0,0	/	0,0	
Pflanzenbauverbund	0,0	/	/	0,0	/	0,0	
Viehhaltungsverbund	0,1	/	/	/	0,0	/	
Pflanzenbau-Viehhaltungsverbund	0,7	0,2	0,1	0,0	/	0,5	
davon							
Haupterwerbsbetriebe							
Zusammen	1,9	0,6	0,3	0,2	0,1	1,3	
davon							
Ackerbau	0,6	0,2	0,1	0,0	/	0,4	
Gartenbau	0,2	0,1	/	/	0,0	0,2	
Dauerkulturen	0,0	/	0,0	/	/	0,0	
darunter Weinbau (Rebanlagen)	0,0	-	-	-	-	0,0	
Futterbau (Weidevieh)	0,7	0,2	0,1	/	/	0,5	
darunter Milchvieh	0,3	0,1	0,1	0,0	0,0	0,3	
Veredlung	0,0	/	0,0	0,0	/	0,0	
Pflanzenbauverbund	/	/	/	0,0	/	0,0	
Viehhaltungsverbund	/	/	/	/	0,0	/	
Pflanzenbau-Viehhaltungsverbund	0,3	0,1	0,0	0,0	/	0,2	

Noch: 2.1 Anzahl der landwirtschaftlichen Betriebe (803.1R)

Betriebswirtschaftliche Ausrichtung	Insgesamt	Davon				
		Betriebe mit Einkommenskombinationen				Betriebe ohne Einkommenskombinationen
		zusammen	davon nach dem Anteil des Umsatzes aus Einkommenskombinationen am Gesamtumsatz des Betriebes von über ... bis ... %			
			0 - 10	10 - 50	50 - unter 100	
	1 000 Betriebe					

Nebenerwerbsbetriebe

Zusammen	3,2	0,5	0,2	0,1	0,1	2,7
davon						
Ackerbau	1,1	/	/	/	/	1,0
Gartenbau	0,1	/	/	/	/	0,0
Dauerkulturen	0,1	/	0,0	/	0,0	0,1
darunter Weinbau (Rebanlagen)	0,0	0,0	0,0	-	0,0	0,0
Futterbau (Weidevieh)	1,5	0,3	0,1	/	/	1,2
darunter Milchvieh	0,2	/	/	/	-	0,1
Veredlung	0,0	0,0	0,0	-	0,0	0,0
Pflanzenbauverbund	0,0	0,0	-	0,0	0,0	/
Viehhaltungsverbund	/	/	/	/	0,0	/
Pflanzenbau-Viehhaltungsverbund	0,4	/	/	/	/	0,4

noch: von Insgesamt**Betriebe der Rechtsform Personengesellschaften/-gemeinschaften**

Zusammen	0,5	0,2	0,1	0,0	/	0,4
davon						
Ackerbau	0,2	0,0	0,0	0,0	/	0,1
Gartenbau	0,0	/	/	/	/	0,0
Dauerkulturen	0,0	0,0	0,0	0,0	-	0,0
darunter Weinbau (Rebanlagen)	0,0	-	-	-	-	0,0
Futterbau (Weidevieh)	0,2	0,0	0,0	0,0	/	0,1
darunter Milchvieh	0,1	0,0	0,0	0,0	0,0	0,1
Veredlung	0,0	0,0	0,0	0,0	-	0,0
Pflanzenbauverbund	/	0,0	-	0,0	-	/
Viehhaltungsverbund	/	/	-	0,0	/	0,0
Pflanzenbau-Viehhaltungsverbund	0,1	0,0	0,0	/	/	0,0

Betriebe der Rechtsform juristische Personen

Zusammen	0,6	0,3	0,2	0,1	/	0,3
davon						
Ackerbau	0,2	0,1	0,0	0,0	/	0,1
Gartenbau	0,0	/	/	/	-	0,0
Dauerkulturen	0,0	0,0	0,0	-	-	0,0
darunter Weinbau (Rebanlagen)	0,0	-	-	-	-	0,0
Futterbau (Weidevieh)	0,2	0,1	0,0	0,0	/	0,1
darunter Milchvieh	0,1	0,1	0,0	0,0	-	0,0
Veredlung	0,1	0,0	0,0	0,0	0,0	0,1
Pflanzenbauverbund	/	0,0	0,0	-	0,0	/
Viehhaltungsverbund	0,0	0,0	0,0	0,0	-	0,0
Pflanzenbau-Viehhaltungsverbund	0,2	0,1	0,1	0,0	0,0	0,1

2.2 Landwirtschaftlich genutzte Fläche (803.2R)

Betriebswirtschaftliche Ausrichtung	Insgesamt	Davon					Betriebe ohne Einkommens-kombinationen
		Betriebe mit Einkommenskombinationen					
		zusammen	davon nach dem Anteil des Umsatzes aus Einkommenskombinationen am Gesamtumsatz des Betriebes von über ... bis ... %				
			0 - 10	10 - 50	50 - unter 100		
	1 000 ha						
Insgesamt							
Insgesamt	906,6	458,4	285,2	156,7	16,4	448,2	
davon							
Ackerbau	314,9	112,8	86,2	21,6	5,0	202,1	
Gartenbau	1,4	/	0,1	/	/	1,0	
Dauerkulturen	5,7	1,8	1,2	0,5	/	4,0	
darunter Weinbau (Rebanlagen)	0,5	0,0	0,0	-	0,0	0,5	
Futterbau (Weidevieh)	249,9	130,8	64,1	63,1	3,6	119,1	
darunter Milchvieh	197,1	116,2	57,6	58,1	0,4	80,9	
Veredlung	6,7	1,9	1,2	0,7	/	4,9	
Pflanzenbauverbund	7,2	4,1	3,6	0,1	/	3,1	
Viehhaltungsverbund	31,3	22,3	14,2	8,0	/	9,0	
Pflanzenbau-Viehhaltungsverbund	289,5	184,4	114,8	62,6	7,0	105,1	
davon							
Betriebe der Rechtsform Einzelunternehmen							
Zusammen	265,8	73,6	50,1	19,1	4,4	192,2	
davon							
Ackerbau	139,4	36,7	28,8	7,0	/	102,7	
Gartenbau	0,9	/	0,1	/	0,0	0,7	
Dauerkulturen	2,2	0,7	0,2	/	/	1,5	
darunter Weinbau (Rebanlagen)	0,3	0,0	0,0	-	0,0	0,3	
Futterbau (Weidevieh)	73,2	19,3	10,6	6,0	2,6	53,9	
darunter Milchvieh	35,4	8,0	6,1	1,6	/	27,4	
Veredlung	1,9	0,6	0,5	0,0	/	1,3	
Pflanzenbauverbund	1,6	/	0,2	0,0	/	1,2	
Viehhaltungsverbund	2,4	/	/	/	0,0	1,7	
Pflanzenbau-Viehhaltungsverbund	44,2	15,1	9,4	5,1	/	29,1	
davon							
Haupterwerbsbetriebe							
Zusammen	193,9	60,6	43,2	14,9	2,5	133,3	
davon							
Ackerbau	104,4	33,5	27,5	5,5	/	71,0	
Gartenbau	0,7	/	0,1	/	0,0	0,5	
Dauerkulturen	1,6	0,6	.	/	.	0,9	
darunter Weinbau (Rebanlagen)	0,3	-	-	-	-	0,3	
Futterbau (Weidevieh)	49,7	12,7	7,0	4,1	1,6	37,0	
darunter Milchvieh	31,5	7,4	5,6	1,5	/	24,1	
Veredlung	1,8	0,5	.	0,0	.	1,3	
Pflanzenbauverbund	1,2	/	0,2	0,0	/	0,9	
Viehhaltungsverbund	1,4	/	/	/	0,0	0,9	
Pflanzenbau-Viehhaltungsverbund	33,2	12,3	7,6	4,5	/	20,9	

Noch: 2.2 Landwirtschaftlich genutzte Fläche (803.2R)

Betriebswirtschaftliche Ausrichtung	Insgesamt	Davon					Betriebe ohne Einkommens-kombinationen
		Betriebe mit Einkommenskombinationen			zusammen	davon nach dem Anteil des Umsatzes aus Einkommenskombinationen am Gesamtumsatz des Betriebes von über ... bis ... %	
		0 - 10	10 - 50	50 - unter 100			
	1 000 Betriebe						
Nebenerwerbsbetriebe							
Zusammen	71,8	13,0	6,9	4,2	1,9	58,9	
davon							
Ackerbau	35,0	3,2	1,3	1,5	/	31,8	
Gartenbau	/	0,0	/	0,0	/	/	
Dauerkulturen	/	/	.	/	.	/	
darunter Weinbau (Rebanlagen)	0,1	0,0	0,0	-	0,0	0,0	
Futterbau (Weidevieh)	23,5	6,6	3,6	2,0	/	16,9	
darunter Milchvieh	3,9	/	/	/	-	3,3	
Veredlung	0,1	0,1	.	-	.	0,0	
Pflanzenbauverbund	/	0,0	-	0,0	0,0	/	
Viehhaltungsverbund	/	/	/	/	0,0	/	
Pflanzenbau-Viehhaltungsverbund	11,0	2,8	/	0,6	/	8,2	
noch: von Insgesamt							
Betriebe der Rechtsform Personengesellschaften/-gemeinschaften							
Zusammen	147,8	49,2	34,7	11,6	/	98,5	
davon							
Ackerbau	69,7	17,2	13,8	1,7	/	52,6	
Gartenbau	0,3	/	/	/	/	0,2	
Dauerkulturen	1,6	0,4	0,3	0,1	-	1,2	
darunter Weinbau (Rebanlagen)	0,0	-	-	-	-	0,0	
Futterbau (Weidevieh)	31,4	12,5	8,0	3,7	0,8	19,0	
darunter Milchvieh	27,8	11,4	.	.	0,2	16,3	
Veredlung	0,7	0,5	0,3	0,2	-	0,2	
Pflanzenbauverbund	0,6	
Viehhaltungsverbund	6,2	
Pflanzenbau-Viehhaltungsverbund	37,2	15,8	12,3	3,1	/	21,4	
Betriebe der Rechtsform juristische Personen							
Zusammen	493,1	335,6	200,4	126,0	9,1	157,5	
davon							
Ackerbau	105,7	58,9	43,6	12,9	2,5	46,8	
Gartenbau	0,1	/	/	/	-	0,1	
Dauerkulturen	2,0	0,7	0,7	-	-	1,3	
darunter Weinbau (Rebanlagen)	0,1	-	-	-	-	0,1	
Futterbau (Weidevieh)	145,3	99,0	45,5	53,3	/	46,3	
darunter Milchvieh	133,9	96,7	.	.	-	37,2	
Veredlung	4,1	0,8	0,3	0,5	0,0	3,3	
Pflanzenbauverbund	5,0	
Viehhaltungsverbund	22,8	
Pflanzenbau-Viehhaltungsverbund	208,1	153,5	93,0	54,3	6,1	54,6	

3. Landwirtschaftliche Betriebe 2013 nach betriebswirtschaftlicher Ausrichtung, Rechtsformen und sozialökonomischen Betriebstypen

3.1 Landwirtschaftliche Betriebe nach Größenklassen der landwirtschaftlich genutzten Fläche (0804.1R)

Betriebswirtschaftliche Ausrichtung	Insgesamt	Davon nach Größenklassen der landwirtschaftlich			
		unter 5	5 - 10	10 - 20	20 - 50
	1 000				
	Insgesamt				
Ackerbau	2,0	/	0,3	0,4	0,4
Gartenbau	0,3	0,3	0,0	/	/
Dauerkulturen	0,2	0,1	/	/	0,0
darunter: Weinbau (Rebanlagen)	0,1	0,1	0,0	0,0	-
Futterbau (Weidevieh)	2,5	0,3	0,7	0,5	0,4
darunter: Milchvieh	0,7	/	/	/	0,1
Veredlung	0,1	0,1	0,0	0,0	0,0
Pflanzenbauverbund	0,1	0,0	/	/	/
Viehhaltungsverbund	0,1	/	/	/	/
Pflanzenbau-Viehhaltungsverbund	0,9	/	/	0,2	0,2
Insgesamt	6,3	0,7	1,2	1,2	1,0
	davon				
	Betriebe der Rechtsform Einzelunternehmen				
Ackerbau	1,6	/	0,3	0,4	0,3
Gartenbau	0,3	0,2	0,0	/	/
Dauerkulturen	0,1	0,1	/	/	/
darunter: Weinbau (Rebanlagen)	0,1	0,1	0,0	0,0	-
Futterbau (Weidevieh)	2,2	0,2	0,7	0,5	0,4
darunter: Milchvieh	0,5	/	/	/	0,1
Veredlung	0,0	0,0	0,0	0,0	0,0
Pflanzenbauverbund	0,0	0,0	0,0	/	/
Viehhaltungsverbund	0,1	/	/	/	/
Pflanzenbau-Viehhaltungsverbund	0,7	/	/	0,2	0,2
Zusammen	5,1	0,6	1,2	1,1	1,0
	davon				
	Haupterwerbsbetriebe				
Ackerbau	0,6	/	/	/	0,1
Gartenbau	0,2	0,2	0,0	/	0,0
Dauerkulturen	0,0	0,0	0,0	/	/
darunter: Weinbau (Rebanlagen)	0,0	0,0	0,0	0,0	-
Futterbau (Weidevieh)	0,7	/	/	/	0,2
darunter: Milchvieh	0,3	/	/	/	0,1
Veredlung	0,0	/	0,0	0,0	0,0
Pflanzenbauverbund	/	0,0	0,0	/	/
Viehhaltungsverbund	/	0,0	-	/	/
Pflanzenbau-Viehhaltungsverbund	0,3	/	/	/	0,1
Zusammen	1,9	0,3	0,1	0,1	0,4

genutzten Fläche von ... bis unter ... ha					Betriebswirtschaftliche Ausrichtung
50 - 100	100 - 200	200 - 500	500 - 1 000	1 000 und mehr	
Betriebe					
Insgesamt					
0,2	0,3	0,3	0,1	0,1	Ackerbau
0,0	-	-	-	-	Gartenbau
0,0	0,0	0,0	-	-	Dauerkulturen
-	0,0	0,0	-	-	darunter: Weinbau (Rebanlagen)
0,2	0,2	0,1	0,1	0,1	Futterbau (Weidevieh)
0,1	0,1	0,0	0,1	0,1	darunter: Milchvieh
0,0	0,0	0,0	0,0	0,0	Veredlung
/	0,0	0,0	0,0	0,0	Pflanzenbauverbund
/	0,0	0,0	0,0	0,0	Viehhaltungsverbund
0,1	0,1	0,1	0,1	0,1	Pflanzenbau-Viehhaltungsverbund
0,6	0,6	0,5	0,2	0,2	Insgesamt
davon					
Betriebe der Rechtsform Einzelunternehmen					
0,2	0,2	0,2	0,0	0,0	Ackerbau
0,0	-	-	-	-	Gartenbau
/	0,0	0,0	-	-	Dauerkulturen
-	-	0,0	-	-	darunter: Weinbau (Rebanlagen)
0,2	0,2	0,0	0,0	-	Futterbau (Weidevieh)
0,1	0,1	0,0	0,0	-	darunter: Milchvieh
0,0	0,0	0,0	-	-	Veredlung
/	0,0	0,0	-	-	Pflanzenbauverbund
/	/	0,0	-	-	Viehhaltungsverbund
0,1	0,1	0,0	0,0	0,0	Pflanzenbau-Viehhaltungsverbund
0,5	0,5	0,3	0,0	0,0	Zusammen
davon					
Haupterwerbsbetriebe					
0,1	0,2	0,1	0,0	0,0	Ackerbau
0,0	-	-	-	-	Gartenbau
0,0	0,0	0,0	-	-	Dauerkulturen
-	-	0,0	-	-	darunter: Weinbau (Rebanlagen)
0,2	0,1	0,0	0,0	-	Futterbau (Weidevieh)
0,1	0,1	0,0	0,0	-	darunter: Milchvieh
0,0	0,0	0,0	-	-	Veredlung
/	0,0	0,0	-	-	Pflanzenbauverbund
/	/	0,0	-	-	Viehhaltungsverbund
0,1	0,1	0,0	0,0	0,0	Pflanzenbau-Viehhaltungsverbund
0,3	0,4	0,2	0,0	0,0	Zusammen

Noch: 3.1 Landwirtschaftliche Betriebe nach Größenklassen der landwirtschaftlich genutzten Fläche
(0804.1R)

Betriebswirtschaftliche Ausrichtung	Insgesamt	Davon nach Größenklassen der landwirtschaftlich			
		unter 5	5 - 10	10 - 20	20 - 50
	1 000				

Nebenerwerbsbetriebe

Ackerbau	1,1	/	0,3	0,4	0,3
Gartenbau	0,1	0,0	0,0	0,0	/
Dauerkulturen	0,1	0,1	/	/	0,0
darunter: Weinbau (Rebanlagen)	0,0	0,0	0,0	-	-
Futterbau (Weidevieh)	1,5	0,2	0,6	0,4	0,2
darunter: Milchvieh	0,2	/	/	/	/
Veredlung	0,0	0,0	0,0	0,0	0,0
Pflanzenbauverbund	0,0	0,0	0,0	-	/
Viehhaltungsverbund	/	/	/	/	/
Pflanzenbau-Viehhaltungsverbund	0,4	/	/	0,1	0,1
Zusammen	3,2	0,3	1,0	1,0	0,6

noch: von Insgesamt

Betriebe der Rechtsform Personengesellschaften/-gemeinschaften

Ackerbau	0,2	/	0,0	/	/
Gartenbau	0,0	0,0	/	0,0	0,0
Dauerkulturen	0,0	0,0	-	0,0	0,0
darunter: Weinbau (Rebanlagen)	0,0	0,0	-	-	-
Futterbau (Weidevieh)	0,2	0,0	0,0	/	/
darunter: Milchvieh	0,1	/	-	-	/
Veredlung	0,0	0,0	0,0	/	0,0
Pflanzenbauverbund	/	-	0,0	-	/
Viehhaltungsverbund	/	-	-	-	/
Pflanzenbau-Viehhaltungsverbund	0,1	0,0	/	/	/
Zusammen	0,5	0,1	/	/	0,0

Betriebe der Rechtsform juristische Personen

Ackerbau	0,2	-	0,0	0,0	/
Gartenbau	0,0	0,0	0,0	0,0	-
Dauerkulturen	0,0	-	0,0	0,0	-
darunter: Weinbau (Rebanlagen)	0,0	-	0,0	-	-
Futterbau (Weidevieh)	0,2	0,0	/	/	/
darunter: Milchvieh	0,1	0,0	-	-	-
Veredlung	0,1	0,1	-	0,0	0,0
Pflanzenbauverbund	/	-	/	-	0,0
Viehhaltungsverbund	0,0	-	0,0	-	-
Pflanzenbau-Viehhaltungsverbund	0,2	-	-	-	0,0
Zusammen	0,6	0,1	/	/	0,0

genutzten Fläche von ... bis unter ... ha					Betriebswirtschaftliche Ausrichtung
50 - 100	100 - 200	200 - 500	500 - 1 000	1 000 und mehr	
Betriebe					
Nebenerwerbsbetriebe					
0,1	0,0	0,0	0,0	-	Ackerbau
-	-	-	-	-	Gartenbau
/	-	-	-	-	Dauerkulturen
-	-	-	-	-	darunter: Weinbau (Rebanlagen)
0,0	0,0	0,0	-	-	Futterbau (Weidevieh)
/	0,0	0,0	-	-	darunter: Milchvieh
-	-	-	-	-	Veredlung
/	/	-	-	-	Pflanzenbauverbund
/	-	-	-	-	Viehhaltungsverbund
/	0,0	0,0	-	-	Pflanzenbau-Viehhaltungsverbund
0,2	0,1	0,0	0,0	-	Zusammen
noch: von Insgesamt					
Betriebe der Rechtsform Personengesellschaften/-gemeinschaften					
0,0	0,0	0,1	0,0	0,0	Ackerbau
/	-	-	-	-	Gartenbau
0,0	0,0	0,0	-	-	Dauerkulturen
-	-	-	-	-	darunter: Weinbau (Rebanlagen)
0,0	0,0	0,0	0,0	0,0	Futterbau (Weidevieh)
0,0	0,0	0,0	0,0	0,0	darunter: Milchvieh
0,0	0,0	0,0	-	-	Veredlung
0,0	-	0,0	-	-	Pflanzenbauverbund
-	/	-	-	0,0	Viehhaltungsverbund
/	0,0	0,0	0,0	0,0	Pflanzenbau-Viehhaltungsverbund
0,1	0,1	0,1	0,1	0,0	Zusammen
Betriebe der Rechtsform juristische Personen					
0,0	/	0,0	0,0	0,0	Ackerbau
0,0	-	-	-	-	Gartenbau
0,0	0,0	0,0	-	-	Dauerkulturen
-	0,0	-	-	-	darunter: Weinbau (Rebanlagen)
/	0,0	0,0	0,0	0,1	Futterbau (Weidevieh)
-	0,0	0,0	0,0	0,1	darunter: Milchvieh
0,0	0,0	0,0	0,0	0,0	Veredlung
-	-	0,0	0,0	0,0	Pflanzenbauverbund
-	0,0	-	0,0	0,0	Viehhaltungsverbund
/	/	0,0	0,0	0,1	Pflanzenbau-Viehhaltungsverbund
0,0	0,0	0,1	0,1	0,2	Zusammen

3.2 Landwirtschaftlich genutzte Fläche nach Größenklassen der landwirtschaftlich genutzten Fläche (804.2R)

Betriebswirtschaftliche Ausrichtung	Insgesamt	Davon nach Größenklassen der landwirtschaftlich			
		unter 5	5 - 10	10 - 20	20 - 50
	1 000				
	Insgesamt				
Ackerbau	314,9	/	2,3	5,7	11,8
Gartenbau	1,4	0,3	0,1	/	/
Dauerkulturen	5,7	0,1	/	/	0,6
darunter Weinbau (Rebanlagen)	0,5	0,1	0,0	0,0	-
Futterbau (Weidevieh)	249,9	0,6	5,0	7,5	13,2
darunter Milchvieh	197,1	/	/	/	4,4
Veredlung	6,7	/	0,0	0,2	0,4
Pflanzenbauverbund	7,2	0,0	/	/	/
Viehhaltungsverbund	31,3	/	/	/	/
Pflanzenbau-Viehhaltungsverbund	289,5	/	/	2,4	5,5
Insgesamt	906,6	1,2	8,7	17,1	32,8
	davon				
	Betriebe der Rechtsform Einzelunternehmen				
Ackerbau	139,4	/	2,2	5,5	10,9
Gartenbau	0,9	0,3	0,1	/	/
Dauerkulturen	2,2	0,1	.	/	/
darunter Weinbau (Rebanlagen)	0,3	0,1	.	0,0	-
Futterbau (Weidevieh)	73,2	0,6	4,8	7,0	12,7
darunter Milchvieh	35,4	/	/	/	.
Veredlung	1,9	/	0,0	0,1	0,2
Pflanzenbauverbund	1,6	0,0	0,0	/	/
Viehhaltungsverbund	2,4	/	.	/	/
Pflanzenbau-Viehhaltungsverbund	44,2	/	/	2,3	5,3
Zusammen	265,8	1,1	8,3	16,1	30,5
	davon				
	Haupterwerbsbetriebe				
Ackerbau	104,4	/	/	/	2,9
Gartenbau	0,7	0,2	0,1	/	0,1
Dauerkulturen	1,6	0,0	0,0	/	.
darunter Weinbau (Rebanlagen)	0,3	.	.	0,0	-
Futterbau (Weidevieh)	49,7	/	/	/	6,1
darunter Milchvieh	31,5
Veredlung	1,8	/	.	.	0,1
Pflanzenbauverbund	1,2	/	0,0	/	/
Viehhaltungsverbund	1,4	0,0	-	.	.
Pflanzenbau-Viehhaltungsverbund	33,2	/	/	/	1,9
Zusammen	193,9	0,4	1,0	2,4	11,8

genutzten Fläche von ... bis unter ... ha					Betriebswirtschaftliche Ausrichtung
50 - 100	100 - 200	200 - 500	500 - 1 000	1 000 und mehr	
ha					
Insgesamt					
15,2	36,4	80,7	76,4	86,4	Ackerbau
0,4	-	-	-	-	Gartenbau
0,4	1,2	3,0	-	-	Dauerkulturen
-	.	.	-	-	darunter Weinbau (Rebanlagen)
17,2	29,4	26,2	48,3	102,4	Futterbau (Weidevieh)
10,2	21,0	14,7	43,1	102,4	darunter Milchvieh
0,7	1,1	.	0,5	.	Veredlung
/	0,6	.	0,6	.	Pflanzenbauverbund
/	0,7	.	6,0	.	Viehhaltungsverbund
7,8	14,5	24,9	38,1	195,2	Pflanzenbau-Viehhaltungsverbund
42,6	83,8	139,6	169,8	411,0	Insgesamt
davon					
Betriebe der Rechtsform Einzelunternehmen					
12,5	30,9	48,5	25,7	3,2	Ackerbau
0,1	-	-	-	-	Gartenbau
/	.	.	-	-	Dauerkulturen
-	-	.	-	-	darunter Weinbau (Rebanlagen)
14,7	21,7	9,5	2,1	-	Futterbau (Weidevieh)
8,6	15,3	5,0	.	-	darunter Milchvieh
0,4	.	.	-	-	Veredlung
/	.	.	-	-	Pflanzenbauverbund
/	.	.	-	-	Viehhaltungsverbund
7,4	11,2	13,4	2,5	1,1	Pflanzenbau-Viehhaltungsverbund
36,1	65,7	73,3	30,3	4,3	Zusammen
davon					
Haupterwerbsbetriebe					
6,4	24,6	41,6	25,1	3,2	Ackerbau
0,1	-	-	-	-	Gartenbau
.	.	.	-	-	Dauerkulturen
-	-	0,2	-	-	darunter Weinbau (Rebanlagen)
12,0	18,9	8,5	2,1	-	Futterbau (Weidevieh)
7,9	14,6	.	.	-	darunter Milchvieh
0,4	.	.	-	-	Veredlung
/	.	.	-	-	Pflanzenbauverbund
.	.	.	-	-	Viehhaltungsverbund
5,2	9,7	12,6	2,5	1,1	Pflanzenbau-Viehhaltungsverbund
24,6	55,0	64,6	29,8	4,3	Zusammen

Noch: 3.2 Landwirtschaftlich genutzte Fläche nach Größenklassen der landwirtschaftlich genutzten Fläche (804.2R)

Betriebswirtschaftliche Ausrichtung	Insgesamt	Davon nach Größenklassen der landwirtschaftlich			
		unter 5	5 - 10	10 - 20	20 - 50
	1 000				
Nebenerwerbsbetriebe					
Ackerbau	35,0	/	2,0	5,2	7,9
Gartenbau	/	0,1	0,0	0,0	/
Dauerkulturen	/	0,1	.	/	.
darunter Weinbau (Rebanlagen)	0,1	.	.	-	-
Futterbau (Weidevieh)	23,5	0,5	4,2	5,7	6,6
darunter Milchvieh	3,9
Veredlung	0,1	0,0	.	.	0,1
Pflanzenbauverbund	/	0,0	0,0	-	/
Viehhaltungsverbund	/	/	.	.	.
Pflanzenbau-Viehhaltungsverbund	11,0	/	/	2,1	3,5
Zusammen	71,8	0,7	7,3	13,7	18,7
noch: von Insgesamt					
Betriebe der Rechtsform Personengesellschaften/-gemeinschaften					
Ackerbau	69,7	0,0	0,0	/	/
Gartenbau	0,3	0,0	/	0,0	0,1
Dauerkulturen	1,6	0,0	-	0,0	0,1
darunter Weinbau (Rebanlagen)	0,0	0,0	-	-	-
Futterbau (Weidevieh)	31,4	0,0	0,0	/	/
darunter Milchvieh	27,8	-	-	-	.
Veredlung	0,7	0,0	0,0	/	0,0
Pflanzenbauverbund	0,6	-	0,0	-	/
Viehhaltungsverbund	6,2	-	-	-	/
Pflanzenbau-Viehhaltungsverbund	37,2	0,0	/	/	/
Zusammen	147,8	0,1	/	/	1,2
Betriebe der Rechtsform juristische Personen					
Ackerbau	105,7	-	0,0	0,0	/
Gartenbau	0,1	/	0,0	0,0	-
Dauerkulturen	2,0	-	.	0,0	-
darunter Weinbau (Rebanlagen)	0,1	-	.	-	-
Futterbau (Weidevieh)	145,3	0,0	/	/	/
darunter Milchvieh	133,9	0,0	-	-	-
Veredlung	4,1	0,0	-	0,0	0,2
Pflanzenbauverbund	5,0	-	/	-	0,1
Viehhaltungsverbund	22,8	-	.	-	-
Pflanzenbau-Viehhaltungsverbund	208,1	-	-	-	0,0
Zusammen	493,1	0,0	/	/	1,1

genutzten Fläche von ... bis unter ... ha					Betriebswirtschaftliche Ausrichtung
50 - 100	100 - 200	200 - 500	500 - 1 000	1 000 und mehr	
ha					
Nebenerwerbsbetriebe					
6,2	6,2	6,9	0,6	-	Ackerbau
-	-	-	-	-	Gartenbau
.	-	-	-	-	Dauerkulturen
-	-	-	-	-	darunter Weinbau (Rebanlagen)
2,7	2,8	1,0	-	-	Futterbau (Weidevieh)
/	0,6	.	-	-	darunter Milchvieh
-	-	-	-	-	Veredlung
/	/	-	-	-	Pflanzenbauverbund
.	-	-	-	-	Viehhaltungsverbund
2,2	1,5	0,8	-	-	Pflanzenbau-Viehhaltungsverbund
11,5	10,7	8,7	0,6	-	Zusammen
noch: von Insgesamt					
Betriebe der Rechtsform Personengesellschaften/-gemeinschaften					
1,7	3,7	20,8	21,8	21,1	Ackerbau
/	-	-	-	-	Gartenbau
0,1	0,4	1,0	-	-	Dauerkulturen
-	-	-	-	-	darunter Weinbau (Rebanlagen)
2,1	6,4	7,8	8,9	5,7	Futterbau (Weidevieh)
1,6	5,6	6,7	.	5,7	darunter Milchvieh
0,1	.	.	-	-	Veredlung
0,1	.	.	-	-	Pflanzenbauverbund
-	.	.	-	.	Viehhaltungsverbund
/	2,4	7,0	6,0	21,1	Pflanzenbau-Viehhaltungsverbund
4,5	13,4	37,3	36,7	53,8	Zusammen
Betriebe der Rechtsform juristische Personen					
1,0	1,8	11,4	28,9	62,1	Ackerbau
0,1	-	-	-	-	Gartenbau
0,2	.	.	-	-	Dauerkulturen
-	.	-	-	-	darunter Weinbau (Rebanlagen)
/	1,3	8,9	37,3	96,7	Futterbau (Weidevieh)
-	0,1	3,0	34,1	96,7	darunter Milchvieh
0,2	.	1,8	0,5	.	Veredlung
-	.	.	0,6	.	Pflanzenbauverbund
-	.	-	6,0	.	Viehhaltungsverbund
/	/	4,6	29,6	173,0	Pflanzenbau-Viehhaltungsverbund
2,0	4,7	29,1	102,8	352,8	Zusammen

3.3 Landwirtschaftliche Betriebe nach Größenklassen des Standardoutputs (0804.3R)

Betriebswirtschaftliche Ausrichtung	Insgesamt	Davon nach Größenklassen des Standard			
		unter 4	4 - 8	8 - 15	15 - 25
	1 000				
Insgesamt					
Ackerbau	2,0	/	0,2	0,3	0,2
Gartenbau	0,3	-	-	-	-
Dauerkulturen	0,2	-	/	0,0	0,0
darunter Weinbau (Rebanlagen)	0,1	-	/	0,0	0,0
Futterbau (Weidevieh)	2,5	0,1	0,5	0,5	0,4
darunter Milchvieh	0,7	-	-	/	/
Veredlung	0,1	-	-	0,0	0,0
Pflanzenbauverbund	0,1	-	-	0,0	0,0
Viehhaltungsverbund	0,1	-	/	/	/
Pflanzenbau-Viehhaltungsverbund	0,9	/	/	0,1	0,1
Insgesamt	6,3	0,3	0,8	0,9	0,8
davon					
Betriebe der Rechtsform Einzelunternehmen					
Ackerbau	1,6	/	0,2	0,3	0,2
Gartenbau	0,3	-	-	-	-
Dauerkulturen	0,1	-	/	0,0	0,0
darunter Weinbau (Rebanlagen)	0,1	-	/	0,0	0,0
Futterbau (Weidevieh)	2,2	0,1	0,5	0,5	0,3
darunter Milchvieh	0,5	-	-	/	/
Veredlung	0,0	-	-	0,0	0,0
Pflanzenbauverbund	0,0	-	-	0,0	0,0
Viehhaltungsverbund	0,1	-	/	/	/
Pflanzenbau-Viehhaltungsverbund	0,7	/	/	0,1	0,1
Zusammen	5,1	0,3	0,8	0,9	0,7
davon					
Haupterwerbsbetriebe					
Ackerbau	0,6	/	/	/	/
Gartenbau	0,2	-	-	-	-
Dauerkulturen	0,0	-	0,0	-	0,0
darunter Weinbau (Rebanlagen)	0,0	-	0,0	-	-
Futterbau (Weidevieh)	0,7	0,0	/	/	/
darunter Milchvieh	0,3	-	-	-	-
Veredlung	0,0	-	-	-	0,0
Pflanzenbauverbund	/	-	-	-	0,0
Viehhaltungsverbund	/	-	-	0,0	-
Pflanzenbau-Viehhaltungsverbund	0,3	-	/	/	/
Zusammen	1,9	0,0	/	/	0,1

outputs von ... bis unter ... 1 000 €						Betriebswirtschaftliche Ausrichtung
25 - 50	50 - 100	100 - 250	250 - 500	500 - 750	750 u. mehr	
Betriebe						
Insgesamt						
0,3	0,2	0,3	0,2	0,1	0,1	Ackerbau
0,0	0,1	0,1	0,1	0,0	0,0	Gartenbau
/	0,0	/	0,0	/	0,0	Dauerkulturen
0,0	0,0	0,0	-	-	0,0	darunter Weinbau (Rebanlagen)
0,2	0,2	0,2	0,2	0,0	0,1	Futterbau (Weidevieh)
/	0,1	0,2	0,2	0,0	0,1	darunter Milchvieh
/	/	0,0	0,0	0,0	0,1	Veredlung
0,0	/	/	0,0	0,0	0,0	Pflanzenbauverbund
/	/	/	/	-	0,0	Viehhaltungsverbund
0,1	0,1	0,1	0,1	0,0	0,2	Pflanzenbau-Viehhaltungsverbund
0,7	0,7	0,8	0,6	0,2	0,6	Insgesamt
davon						
Betriebe der Rechtsform Einzelunternehmen						
0,2	0,2	0,2	0,1	0,0	0,0	Ackerbau
0,0	0,1	0,1	0,0	0,0	/	Gartenbau
/	0,0	/	/	/	0,0	Dauerkulturen
0,0	0,0	0,0	-	-	0,0	darunter Weinbau (Rebanlagen)
0,2	0,2	0,2	0,1	0,0	0,0	Futterbau (Weidevieh)
/	0,1	0,2	0,1	0,0	0,0	darunter Milchvieh
/	/	0,0	0,0	0,0	0,0	Veredlung
0,0	/	/	0,0	0,0	0,0	Pflanzenbauverbund
/	/	/	/	-	0,0	Viehhaltungsverbund
0,1	0,1	0,1	0,1	0,0	0,0	Pflanzenbau-Viehhaltungsverbund
0,7	0,6	0,7	0,4	0,1	0,1	Zusammen
davon						
Haupterwerbsbetriebe						
0,1	0,1	0,2	0,1	0,0	0,0	Ackerbau
0,0	0,1	0,1	0,0	0,0	0,0	Gartenbau
0,0	0,0	/	/	0,0	0,0	Dauerkulturen
0,0	0,0	0,0	-	-	0,0	darunter Weinbau (Rebanlagen)
0,1	0,1	0,2	0,1	0,0	0,0	Futterbau (Weidevieh)
/	/	0,1	0,1	0,0	0,0	darunter Milchvieh
/	/	0,0	0,0	0,0	0,0	Veredlung
/	0,0	/	/	0,0	0,0	Pflanzenbauverbund
/	/	/	/	-	0,0	Viehhaltungsverbund
/	0,1	0,1	0,1	0,0	0,0	Pflanzenbau-Viehhaltungsverbund
0,2	0,3	0,6	0,3	0,1	0,1	Zusammen

Noch: 3.3 Landwirtschaftliche Betriebe nach Größenklassen des Standardoutputs (0804.3R)

Betriebswirtschaftliche Ausrichtung	Insgesamt	Davon nach Größenklassen des Standard			
		unter 4	4 - 8	8 - 15	15 - 25
	1 000				
Nebenerwerbsbetriebe					
Ackerbau	1,1	/	0,2	0,2	0,2
Gartenbau	0,1	-	-	-	-
Dauerkulturen	0,1	-	/	0,0	0,0
darunter Weinbau (Rebanlagen)	0,0	-	/	0,0	0,0
Futterbau (Weidevieh)	1,5	0,1	0,5	0,4	0,2
darunter Milchvieh	0,2	-	-	/	/
Veredlung	0,0	-	-	0,0	0,0
Pflanzenbauverbund	0,0	-	-	0,0	0,0
Viehhaltungsverbund	/	-	/	/	/
Pflanzenbau-Viehhaltungsverbund	0,4	/	/	/	/
Zusammen	3,2	0,2	0,7	0,8	0,6
noch: von Insgesamt					
Betriebe der Rechtsform Personengesellschaften/-gemeinschaften					
Ackerbau	0,2	/	0,0	/	0,0
Gartenbau	0,0	-	-	-	-
Dauerkulturen	0,0	-	-	0,0	-
darunter Weinbau (Rebanlagen)	0,0	-	-	-	-
Futterbau (Weidevieh)	0,2	0,0	0,0	/	/
darunter Milchvieh	0,1	-	-	-	-
Veredlung	0,0	-	-	-	-
Pflanzenbauverbund	/	-	-	-	-
Viehhaltungsverbund	/	-	-	-	0,0
Pflanzenbau-Viehhaltungsverbund	0,1	-	-	0,0	/
Zusammen	0,5	0,0	0,0	/	/
Betriebe der Rechtsform juristische Personen					
Ackerbau	0,2	0,0	0,0	0,0	/
Gartenbau	0,0	-	-	-	-
Dauerkulturen	0,0	-	-	-	-
darunter Weinbau (Rebanlagen)	0,0	-	-	-	-
Futterbau (Weidevieh)	0,2	-	0,0	/	/
darunter Milchvieh	0,1	-	-	-	-
Veredlung	0,1	-	-	0,0	0,0
Pflanzenbauverbund	/	-	-	-	-
Viehhaltungsverbund	0,0	-	-	0,0	-
Pflanzenbau-Viehhaltungsverbund	0,2	-	-	-	-
Zusammen	0,6	0,0	0,0	/	/

outputs von ... bis unter ... 1 000 €						Betriebswirtschaftliche Ausrichtung
25 - 50	50 - 100	100 - 250	250 - 500	500 - 750	750 u. mehr	
Betriebe						
Nebenerwerbsbetriebe						
0,2	0,1	0,1	0,0	0,0	0,0	Ackerbau
/	0,0	0,0	/	-	/	Gartenbau
/	0,0	/	0,0	/	-	Dauerkulturen
0,0	0,0	-	-	-	-	darunter Weinbau (Rebanlagen)
0,2	0,1	0,0	0,0	-	-	Futterbau (Weidevieh)
/	/	/	0,0	-	-	darunter Milchvieh
0,0	0,0	-	0,0	0,0	0,0	Veredlung
0,0	/	/	/	-	-	Pflanzenbauverbund
/	-	/	-	-	-	Viehhaltungsverbund
0,1	0,0	0,0	0,0	0,0	-	Pflanzenbau-Viehhaltungsverbund
0,4	0,3	0,1	0,0	0,0	/	Zusammen
noch: von Insgesamt						
Betriebe der Rechtsform Personengesellschaften/-gemeinschaften						
/	0,0	0,0	0,0	0,0	0,0	Ackerbau
/	/	0,0	0,0	0,0	0,0	Gartenbau
-	0,0	0,0	0,0	-	0,0	Dauerkulturen
-	0,0	-	-	-	-	darunter Weinbau (Rebanlagen)
0,0	/	0,0	0,0	0,0	0,0	Futterbau (Weidevieh)
-	/	/	0,0	0,0	0,0	darunter Milchvieh
0,0	-	-	0,0	-	0,0	Veredlung
-	0,0	0,0	-	0,0	/	Pflanzenbauverbund
/	-	/	-	-	0,0	Viehhaltungsverbund
0,0	/	0,0	0,0	0,0	0,0	Pflanzenbau-Viehhaltungsverbund
0,0	0,0	0,1	0,1	0,1	0,1	Zusammen
Betriebe der Rechtsform juristische Personen						
/	0,0	0,0	0,0	0,0	0,1	Ackerbau
0,0	-	/	/	/	/	Gartenbau
-	0,0	0,0	0,0	-	0,0	Dauerkulturen
-	0,0	0,0	-	-	0,0	darunter Weinbau (Rebanlagen)
/	0,0	0,0	0,0	0,0	0,1	Futterbau (Weidevieh)
-	-	-	0,0	0,0	0,1	darunter Milchvieh
0,0	0,0	0,0	0,0	0,0	0,0	Veredlung
0,0	/	-	0,0	0,0	0,0	Pflanzenbauverbund
-	-	-	0,0	-	0,0	Viehhaltungsverbund
/	-	/	0,0	0,0	0,1	Pflanzenbau-Viehhaltungsverbund
0,0	/	0,0	0,1	0,0	0,4	Zusammen

Abb. 2 Landwirtschaftliche Betriebe und landwirtschaftlich genutzte Fläche 2013 nach betriebswirtschaftlicher Ausrichtung in Prozent

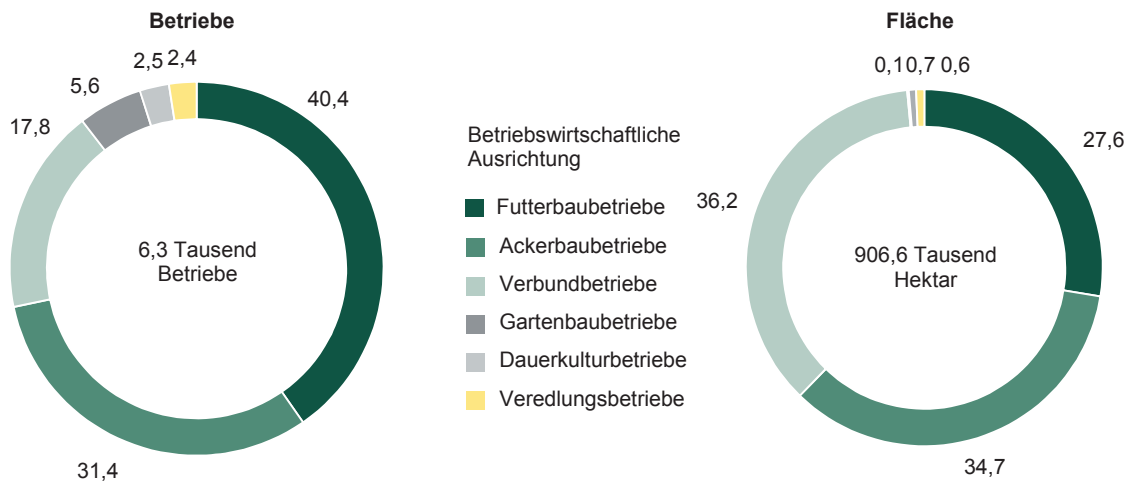


Abb. 3 Landwirtschaftliche Betriebe mit Einkommenskombinationen 2013 nach betriebswirtschaftlicher Ausrichtung und Anteil des Umsatzes aus Einkommenskombinationen am Gesamtumsatz des Betriebes

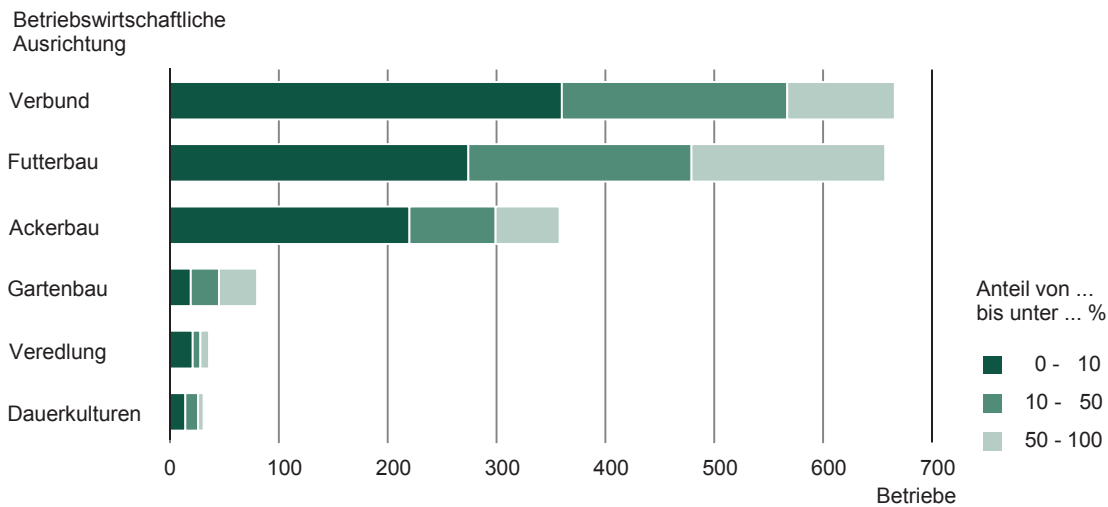
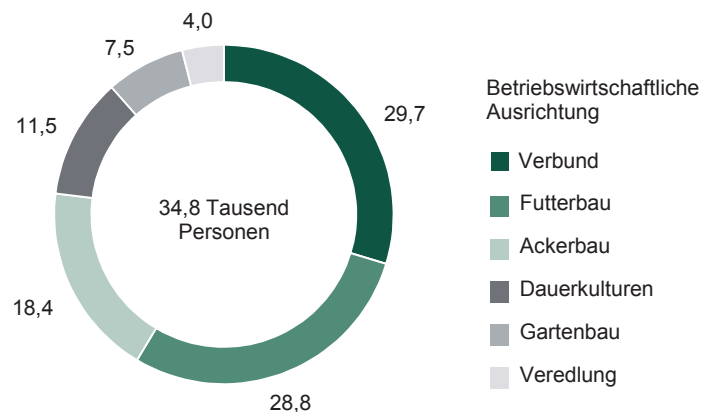


Abb. 4 Arbeitskräfte in landwirtschaftlichen Betrieben 2013 nach betriebswirtschaftlicher Ausrichtung in Prozent



Herausgeber:

Statistisches Landesamt des Freistaates Sachsen

Redaktion:

Statistisches Landesamt des Freistaates Sachsen

Gestaltung und Satz:

Statistisches Landesamt des Freistaates Sachsen

Redaktionsschluss:

Mai 2014

Bezug:

Statistisches Landesamt des Freistaates Sachsen

Hausanschrift: Macherstraße 63, 01917 Kamenz

Telefon: +49 3578 33-1424

Telefax: +49 3578 33-1499

E-Mail: vertrieb@statistik.sachsen.de

www.statistik.sachsen.de/shop

Verteilerhinweis

Diese Informationsschrift wird von der Sächsischen Staatsregierung im Rahmen ihrer verfassungsmäßigen Verpflichtung zur Information der Öffentlichkeit herausgegeben. Sie darf weder von politischen Parteien noch von deren Kandidaten oder Helfern zum Zwecke der Wahlwerbung verwendet werden. Dies gilt für alle Wahlen.

Missbräuchlich ist insbesondere die Verteilung auf Wahlveranstaltungen, an Informationsständen der Parteien sowie das Einlegen, Aufdrucken oder Aufkleben parteipolitischer Informationen oder Werbemittel.

Untersagt ist auch die Weitergabe an Dritte zur Verwendung bei der Wahlwerbung.

Copyright

Statistisches Landesamt des Freistaates Sachsen, Kamenz, 2014

Vervielfältigung und Verbreitung, auch auszugsweise, mit Quellenangabe gestattet.

ISSN 2195-3058