



Statistischer Bericht



Straßenverkehrsunfälle im Freistaat Sachsen

Oktober 2013

H I 1 – m 10/13

Zeichenerklärung

- Nichts vorhanden (genau Null)
- 0 weniger als die Hälfte von 1 in der letzten besetzten Stelle, jedoch mehr als nichts
- ... Angabe fällt später an
- / Zahlenwert nicht sicher genug
- . Zahlenwert unbekannt oder geheim zu halten
- x Tabellenfach gesperrt, weil Aussage nicht sinnvoll
- () Aussagewert ist eingeschränkt
- p vorläufige Zahl
- r berichtigte Zahl
- s geschätzte Zahl

Inhalt

	Seite
Vorbemerkungen	3
Erläuterungen	3

Tabellen

1. Straßenverkehrsunfälle mit Sachschaden 2011 bis 2013 nach Monaten	6
2. Straßenverkehrsunfälle mit Personenschaden 2011 bis 2013 nach Monaten	6
3. Verunglückte bei Straßenverkehrsunfällen 2011 bis 2013 nach Monaten	6
4. Straßenverkehrsunfälle mit Personenschaden und Verunglückte nach Straßenarten und Ortslage	7
5. Straßenverkehrsunfälle mit Personenschaden und Verunglückte nach Unfallarten und Ortslage	8
6. Straßenverkehrsunfälle mit Personenschaden und Verunglückte nach Unfalltypen und Ortslage	10
7. Verunglückte bei Straßenverkehrsunfällen nach Art der Verkehrsbeteiligung	11
8. Straßenverkehrsunfälle und Verunglückte nach Art der Verkehrsbeteiligung und Ortslage	12
9. Verunglückte bei Straßenverkehrsunfällen nach Altersgruppen und Geschlecht	14
10. An Straßenverkehrsunfällen beteiligte Fahrzeugführer und Fußgänger	16
11. Ursachen von Straßenverkehrsunfällen mit Personenschaden	18
12. Straßenverkehrsunfälle und Verunglückte nach Datum und Ortslage	21
13. Straßenverkehrsunfälle und Verunglückte im Oktober 2013 nach Kreisfreien Städten und Landkreisen sowie Ortslage	23
14. Straßenverkehrsunfälle und Verunglückte im Zeitraum Januar bis Oktober 2013 nach Kreisfreien Städten und Landkreisen sowie Ortslage	24
15. Straßenverkehrsunfälle und Verunglückte im Zeitraum Januar bis Oktober 2013 nach Ortslage, Unfalltypen, Monaten, Wochentagen, Uhrzeit und Lichtverhältnissen	25
16. Straßenverkehrsunfälle und Verunglückte im Zeitraum Januar bis Oktober 2013 nach Ortslage, Unfalltypen, Monaten, Wochentagen, Uhrzeit und Lichtverhältnissen – Alkoholunfälle	26
17. Straßenverkehrsunfälle und Verunglückte im Zeitraum Januar bis Oktober 2013 nach Ortslage, Unfalltypen, Monaten, Wochentagen, Uhrzeit und Lichtverhältnissen – Anteil der Alkoholunfälle an allen Unfällen	27

Abbildungen	Seite
Abb. 1 Straßenverkehrsunfälle insgesamt 2011 bis 2013 nach Monaten	4
Abb. 2 Straßenverkehrsunfälle mit Personenschaden 2011 bis 2013 nach Monaten	4
Abb. 3 Straßenverkehrsunfälle mit Sachschaden 2011 bis 2013 nach Monaten	4
Abb. 4 Getötete bei Straßenverkehrsunfällen 2011 bis 2013 nach Monaten	5
Abb. 5 Schwerverletzte bei Straßenverkehrsunfällen 2011 bis 2013 nach Monaten	5
Abb. 6 Leichtverletzte bei Straßenverkehrsunfällen 2011 bis 2013 nach Monaten	5

Vorbemerkungen

Rechtsgrundlagen

Die Rechtsgrundlage des vorliegenden Berichtes bildet das Gesetz über die Statistik der Straßenverkehrsunfälle vom 15. Juni 1990 (BGBl. I S. 1078 ff.) in Verbindung mit dem Bundesstatistikgesetz vom 22. Januar 1987 (BGBl. I S. 462, 565), zuletzt geändert durch Artikel 3 des Gesetzes vom 7. September 2007 (BGBl. I S. 2246) und dem Sächsischen Statistikgesetz vom 17. Mai 1993 (SächsGVBl. S. 453), zuletzt geändert durch Artikel 13 des Gesetzes vom 6. Juni 2002 (SächsGVBl. S. 168).

Ab dem 1. Januar 1995 gelten zusätzlich das Erste Gesetz zur Änderung des Straßenverkehrsunfallstatistikgesetzes vom 23. November 1994 (BGBl. I S. 3491) und die Verordnung zur näheren Bestimmung des schwerwiegenden Unfalls mit Sachschaden im Sinne des Straßenverkehrsunfallstatistikgesetzes vom 21. Dezember 1994 (BGBl. I S. 3970).

Berichtskreis

Die Statistik der Straßenverkehrsunfälle erfasst alle Unfälle, zu denen die Polizei herangezogen wurde.

Erläuterungen

Straßenverkehrsunfälle sind Unfälle, bei denen infolge des Fahrverkehrs auf öffentlichen Wegen und Plätzen Personen verletzt oder getötet wurden oder Sachschaden verursacht worden ist.

Unfälle werden nach ihren Folgen unterschieden in:

- Unfälle mit Personenschaden: Unfälle, bei denen Personen getötet bzw. schwer oder leicht verletzt wurden.
- Schwerwiegende Unfälle mit Sachschaden im engeren Sinne: Unfälle, bei denen als Unfallursache ein Straftatbestand oder eine Ordnungswidrigkeit (Bußgeld) vorlag und bei denen gleichzeitig mindestens ein Kfz aufgrund eines Unfallschadens von der Unfallstelle abgeschleppt werden musste (nicht fahrbereit); dies betrifft auch Fälle unter Einfluss berauschender Mittel,
- Sonstige Sachschadensunfälle unter der Einwirkung von Alkohol oder anderen berauschenden Mitteln: Unfälle, bei denen mindestens ein Unfallbeteiligter unter Alkoholeinwirkung oder anderer berauschender Mittel stand und alle beteiligten Kfz noch fahrbereit waren.
- Sonstige Sachschadensunfälle ohne Alkoholeinwirkung (sog. Bagatelleunfälle): alle übrigen Sachschadensunfälle.

Als Verunglückte zählen Personen (auch Mitfahrer), die beim Unfall verletzt oder getötet wurden. Dabei werden erfasst als:

- Getötete: Personen, die beim Unfall oder innerhalb von 30 Tagen an den Unfallfolgen starben,

- Schwerverletzte: Personen, die unmittelbar zur stationären Behandlung (für mindestens 24 Stunden) in einem Krankenhaus aufgenommen wurden,
- Leichtverletzte: alle übrigen Verletzten.

Als Beteiligte an einem Straßenverkehrsunfall werden alle Fahrzeugführer oder Fußgänger erfasst, die selbst - oder deren Fahrzeug - Schäden erlitten oder hervorgerufen haben.

Jedem Straßenverkehrsunfall können ein oder mehrere Unfallursachen zugeordnet werden, so dass die Anzahl der Ursachen i. d. R. größer ist als die Anzahl der Unfälle. Bei Nachmeldungen handelt es sich um Unfallvorgänge, die aufgrund verspäteten Eingangs der Unfallanzeigen nicht mehr in das jeweilige Monatsergebnis eingearbeitet werden können.

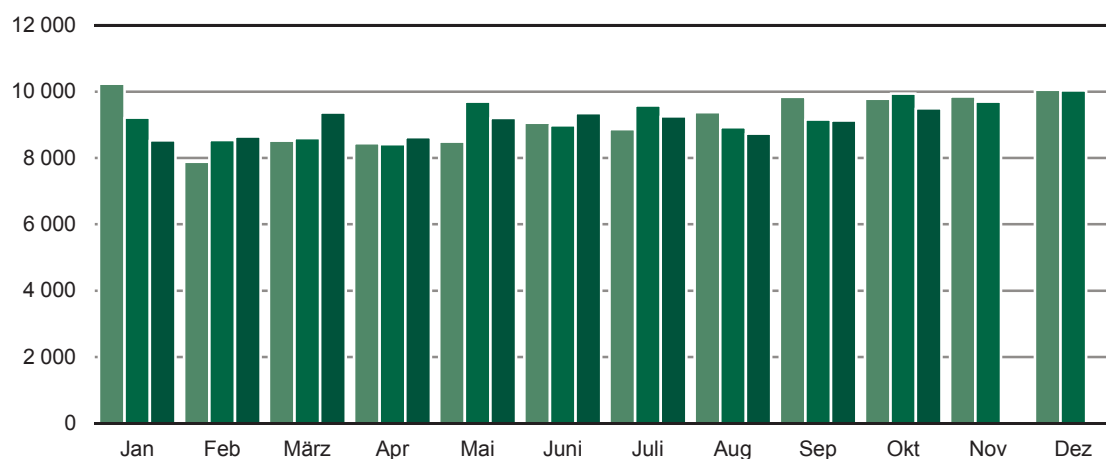
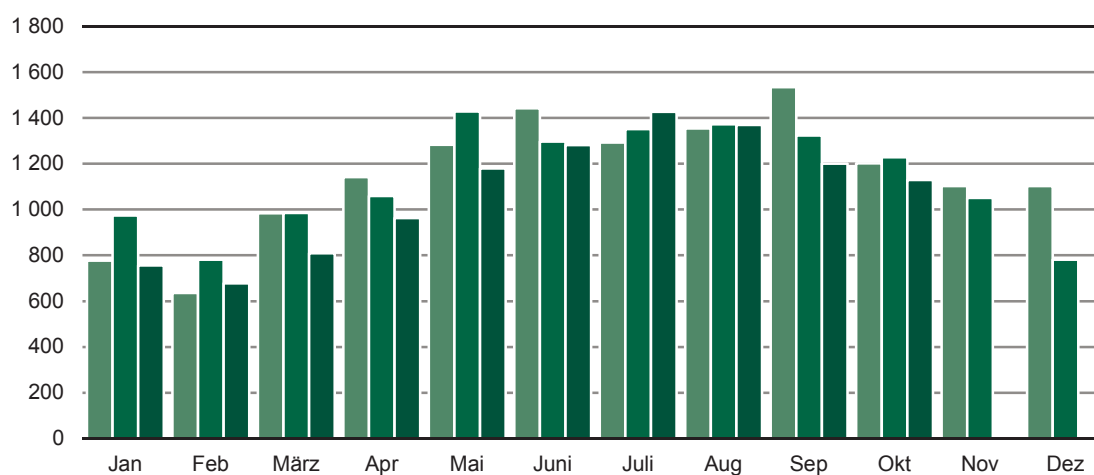
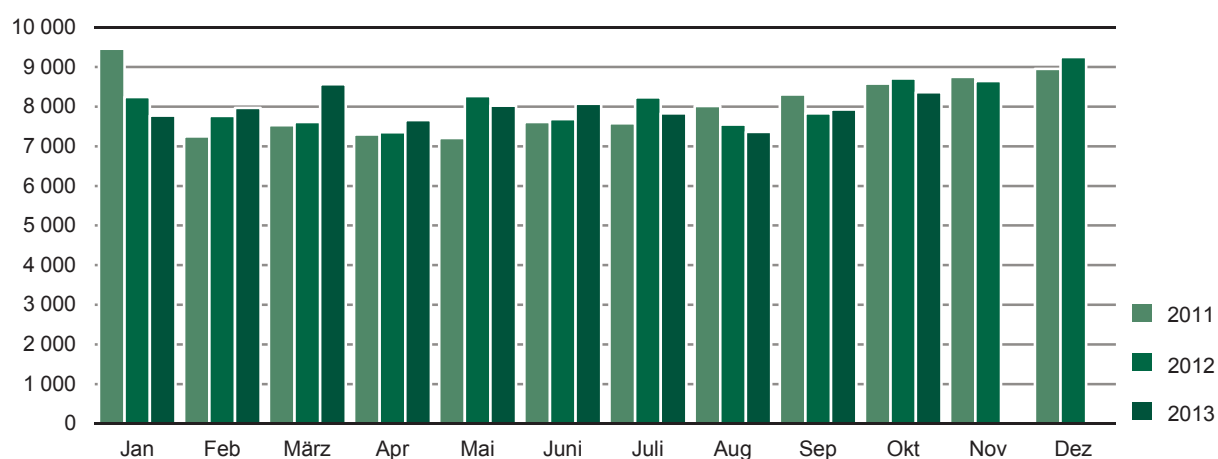
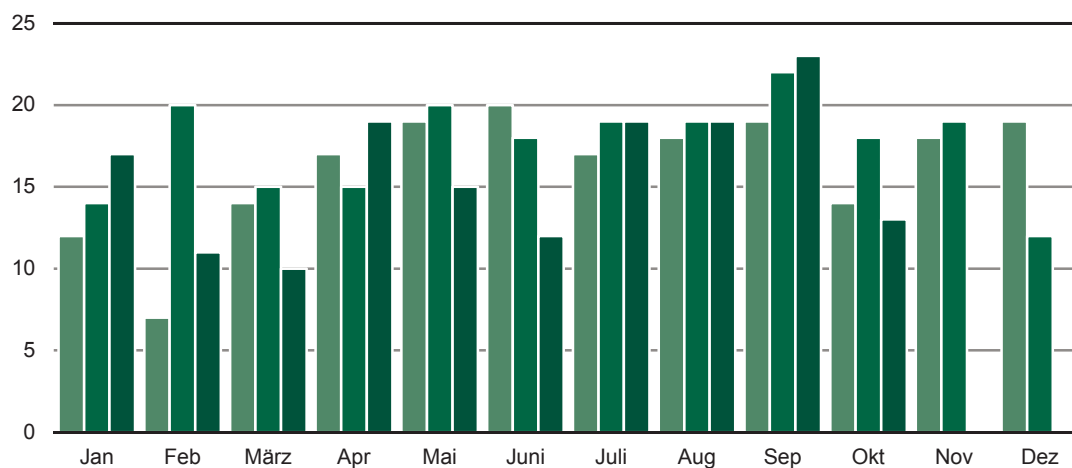
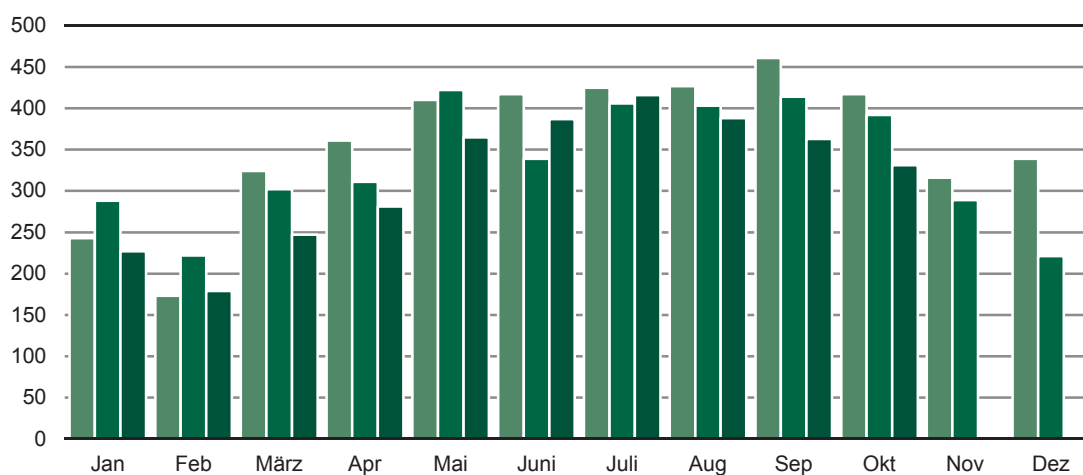
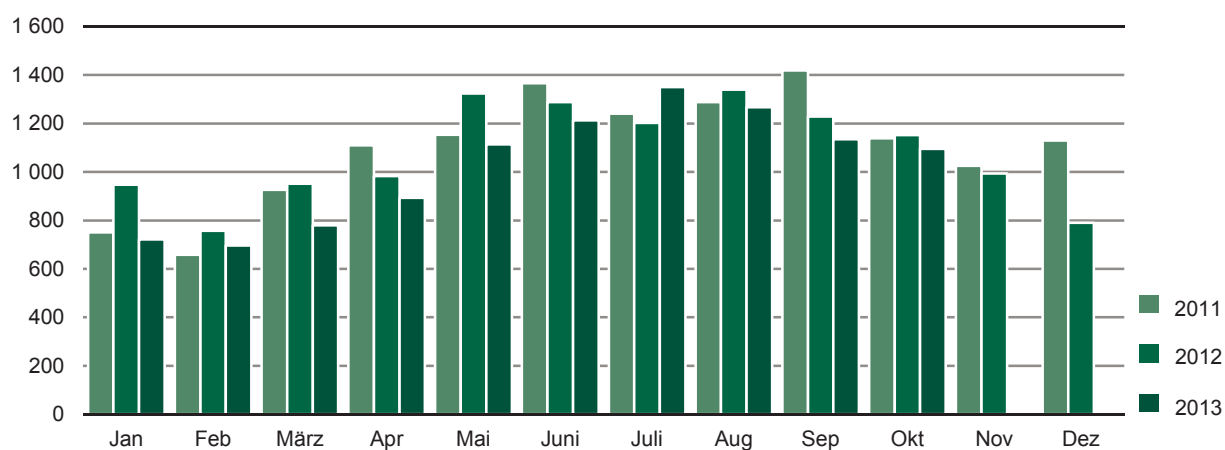
Abb. 1 Straßenverkehrsunfälle insgesamt 2011 bis 2013 nach Monaten**Abb. 2 Straßenverkehrsunfälle mit Personenschaden 2011 bis 2013 nach Monaten****Abb. 3 Straßenverkehrsunfälle mit Sachschaden 2011 bis 2013 nach Monaten**

Abb. 4 Getötete bei Straßenverkehrsunfällen 2011 bis 2013 nach Monaten**Abb. 5 Schwerverletzte bei Straßenverkehrsunfällen 2011 bis 2013 nach Monaten****Abb. 6 Leichtverletzte bei Straßenverkehrsunfällen 2011 bis 2013 nach Monaten**

1. Straßenverkehrsunfälle mit Sachschaden 2011 bis 2013 nach Monaten¹⁾

Monat	Insgesamt			Schwerwiegende Unfälle mit Sachschaden						Sonst. Sachschadensunfälle ohne Alkoholeinwirkung		
				im engeren Sinne			Einfluss berausch. Mittel ²⁾					
	2011	2012	2013	2011	2012	2013	2011	2012	2013	2011	2012	2013
Januar	9 463	8 244	7 778	523	549	503	66	57	53	8 874	7 638	7 222
Februar	7 246	7 763	7 968	419	575	562	45	58	52	6 782	7 130	7 354
März	7 534	7 615	8 564	323	357	492	61	66	75	7 150	7 192	7 997
April	7 298	7 353	7 661	292	305	325	52	63	58	6 954	6 985	7 278
Mai	7 206	8 270	8 025	295	358	328	48	81	73	6 863	7 831	7 624
Juni	7 615	7 683	8 070	359	332	394	67	73	68	7 189	7 278	7 608
Juli	7 579	8 233	7 828	381	384	306	74	75	66	7 124	7 774	7 456
August	8 020	7 551	7 365	364	313	314	61	67	67	7 595	7 171	6 984
September	8 310	7 831	7 931	395	354	338	71	72	70	7 844	7 405	7 523
Oktober	8 581	8 709	8 363	391	453	398	62	78	72	8 128	8 178	7 893
November	8 752	8 649	...	434	473	...	75	61	...	8 243	8 115	...
Dezember	8 953	9 256	...	590	576	...	70	62	...	8 293	8 618	...
Jan.-Okt.	78 852	79 252	79 553	3 742	3 980	3 960	607	690	654	74 503	74 582	74 939
Jahr	96 557	97 157	...	4 766	5 029	...	752	813	...	91 039	91 315	...

2. Straßenverkehrsunfälle mit Personenschaden 2011 bis 2013 nach Monaten¹⁾

Monat	Insgesamt			Unfälle mit								
				Getöteten			Schwerverletzten			Leichtverletzten		
	2011	2012	2013	2011	2012	2013	2011	2012	2013	2011	2012	2013
Januar	777	974	756	11	14	17	221	263	189	545	697	550
Februar	635	781	678	7	19	11	155	188	156	473	574	511
März	984	985	809	14	14	9	278	259	220	692	712	580
April	1 142	1 060	963	17	14	19	314	287	246	811	759	698
Mai	1 283	1 428	1 180	19	20	14	349	377	321	915	1 031	845
Juni	1 442	1 297	1 282	19	16	12	381	304	338	1 042	977	932
Juli	1 293	1 351	1 427	17	18	18	361	353	368	915	980	1 041
August	1 355	1 373	1 370	18	18	19	375	347	348	962	1 008	1 003
September	1 535	1 323	1 200	16	22	22	413	362	324	1 106	939	854
Oktober	1 202	1 229	1 129	13	18	11	355	335	299	834	876	819
November	1 103	1 051	...	17	17	...	268	259	...	818	775	...
Dezember	1 102	781	...	17	11	...	282	181	...	803	589	...
Jan.-Okt.	11 648	11 801	10 794	151	173	152	3 202	3 075	2 809	8 295	8 553	7 833
Jahr	13 853	13 633	...	185	201	...	3 752	3 515	...	9 916	9 917	...

3. Verunglückte bei Straßenverkehrsunfällen 2011 bis 2013 nach Monaten¹⁾

Monat	Insgesamt			Verunglückte								
				Getötete			Schwerverletzte			Leichtverletzte		
	2011	2012	2013	2011	2012	2013	2011	2012	2013	2011	2012	2013
Januar	1 005	1 249	965	12	14	17	243	288	227	750	947	721
Februar	838	999	887	7	20	11	173	222	179	658	757	697
März	1 264	1 268	1 036	14	15	10	324	302	247	926	951	779
April	1 488	1 309	1 193	17	15	19	361	311	281	1 110	983	893
Mai	1 582	1 766	1 494	19	20	15	410	422	365	1 153	1 324	1 114
Juni	1 803	1 645	1 612	20	18	12	417	339	387	1 366	1 288	1 213
Juli	1 682	1 627	1 785	17	19	19	425	406	416	1 240	1 202	1 350
August	1 733	1 761	1 674	18	19	19	427	403	388	1 288	1 339	1 267
September	1 899	1 665	1 521	19	22	23	461	414	363	1 419	1 229	1 135
Oktober	1 570	1 562	1 439	14	18	13	417	392	331	1 139	1 152	1 095
November	1 359	1 302	...	18	19	...	316	289	...	1 025	994	...
Dezember	1 487	1 023	...	19	12	...	339	221	...	1 129	790	...
Jan.-Okt.	14 864	14 851	13 606	157	180	158	3 658	3 499	3 184	11 049	11 172	10 264
Jahr	17 710	17 176	...	194	211	...	4 313	4 009	...	13 203	12 956	...

1) einschließlich Nachmeldungen

2) sonstige Sachschadensunfälle unter der Einwirkung von Alkohol oder anderen berauschenden Mitteln

4. Straßenverkehrsunfälle mit Personenschaden und Verunglückte nach Straßenarten und Ortslage

Straßenart Ortslage	Unfälle mit Personen- schaden	Verunglückte				Unfälle mit Personen- schaden	Verunglückte			
		insgesamt	davon				insgesamt	davon		
			Getötete	Schwer- verletzte	Leicht- verletzte			Getötete	Schwer- verletzte	Leicht- verletzte
Oktober 2013						Oktober 2012				
Autobahnen	47	87	-	15	72	55	84	1	24	59
Bundesstraßen	286	398	5	93	300	304	407	9	118	280
innerorts	191	240	3	57	180	200	242	4	59	179
außerorts	95	158	2	36	120	104	165	5	59	101
Staatsstraßen	214	279	4	68	207	244	328	3	103	222
innerorts	119	146	1	28	117	142	184	-	46	138
außerorts	95	133	3	40	90	102	144	3	57	84
Kreisstraßen	91	104	2	30	72	88	131	3	32	96
innerorts	51	55	-	13	42	46	58	3	18	37
außerorts	40	49	2	17	30	42	73	-	14	59
Andere Straßen	491	571	2	125	444	538	612	2	115	495
innerorts	475	549	2	119	428	510	579	2	103	474
außerorts	16	22	-	6	16	28	33	-	12	21
Insgesamt	1 129	1 439	13	331	1 095	1 229	1 562	18	392	1 152
innerorts	836	990	6	217	767	898	1 063	9	226	828
außerorts	293	449	7	114	328	331	499	9	166	324
Januar - Oktober 2013						Januar - Oktober 2012				
Autobahnen	463	715	15	181	519	460	762	18	225	519
Bundesstraßen	2 469	3 379	38	802	2 539	2 817	3 768	59	873	2 836
innerorts	1 685	2 190	17	465	1 708	1 934	2 452	17	452	1 983
außerorts	784	1 189	21	337	831	883	1 316	42	421	853
Staatsstraßen	2 212	2 883	46	791	2 046	2 346	3 067	38	866	2 163
innerorts	1 255	1 563	14	378	1 171	1 321	1 637	8	388	1 241
außerorts	957	1 320	32	413	875	1 025	1 430	30	478	922
Kreisstraßen	907	1 127	18	308	801	903	1 159	25	316	818
innerorts	542	663	4	159	500	535	641	8	171	462
außerorts	365	464	14	149	301	368	518	17	145	356
Andere Straßen	4 743	5 502	41	1 102	4 359	5 275	6 095	40	1 219	4 836
innerorts	4 501	5 191	34	1 004	4 153	4 993	5 757	35	1 106	4 616
außerorts	242	311	7	98	206	282	338	5	113	220
Insgesamt	10 794	13 606	158	3 184	10 264	11 801	14 851	180	3 499	11 172
innerorts	7 983	9 607	69	2 006	7 532	8 783	10 487	68	2 117	8 302
außerorts	2 811	3 999	89	1 178	2 732	3 018	4 364	112	1 382	2 870

5. Straßenverkehrsunfälle mit Personenschaden und Verunglückte nach Unfallarten und Ortslage

Unfallart Ortslage	Unfälle mit Personen- schaden	Verunglückte				Unfälle mit Personen- schaden	Verunglückte			
		insgesamt	davon				insgesamt	davon		
			Getötete	Schwer- verletzte	Leicht- verletzte			Getötete	Schwer- verletzte	Leicht- verletzte
Oktober 2013						Oktober 2012				
Zusammenstoß mit anderem Fahrzeug, das										
anfährt, anhält oder im ruhenden Verkehr steht	54	62	-	10	52	77	93	-	14	79
innerorts	49	54	-	10	44	73	87	-	14	73
außerorts	5	8	-	-	8	4	6	-	-	6
vorausfährt oder wartet	163	237	-	28	209	146	195	-	24	171
innerorts	104	134	-	12	122	104	126	-	9	117
außerorts	59	103	-	16	87	42	69	-	15	54
seitlich in gleicher Richtung fährt	59	70	-	12	58	77	82	-	13	69
innerorts	44	49	-	6	43	61	64	-	9	55
außerorts	15	21	-	6	15	16	18	-	4	14
entgegenkommt	100	157	4	48	105	129	223	5	69	149
innerorts	58	76	1	13	62	80	106	2	28	76
außerorts	42	81	3	35	43	49	117	3	41	73
einbiegt oder kreuzt	364	457	1	100	356	361	465	4	112	349
innerorts	306	365	1	81	283	305	368	1	82	285
außerorts	58	92	-	19	73	56	97	3	30	64
Zusammenstoß zwischen Fahrzeug und Fußgänger										
innerorts	131	153	4	47	102	119	129	4	36	89
außerorts	123	141	2	43	96	115	125	4	35	86
	8	12	2	4	6	4	4	-	1	3
Aufprall auf Hindernis	10	11	-	2	9	19	20	-	3	17
innerorts	3	3	-	1	2	8	8	-	1	7
außerorts	7	8	-	1	7	11	12	-	2	10
Abkommen von Fahrbahn										
nach rechts	81	100	1	29	70	104	137	1	52	84
innerorts	32	40	-	12	28	29	43	1	9	33
außerorts	49	60	1	17	42	75	94	-	43	51
nach links	60	75	3	22	50	82	96	3	40	53
innerorts	24	28	2	11	15	32	39	1	15	23
außerorts	36	47	1	11	35	50	57	2	25	30
Unfall anderer Art	107	117	-	33	84	115	122	1	29	92
innerorts	93	100	-	28	72	91	97	-	24	73
außerorts	14	17	-	5	12	24	25	1	5	19
Insgesamt	1 129	1 439	13	331	1 095	1 229	1 562	18	392	1 152
innerorts	836	990	6	217	767	898	1 063	9	226	828
außerorts	293	449	7	114	328	331	499	9	166	324

Noch: 5. Straßenverkehrsunfälle mit Personenschaden und Verunglückte nach Unfallarten und Ortslage

Unfallart Ortslage	Unfälle mit Personen- schaden	Verunglückte				Unfälle mit Personen- schaden	Verunglückte			
		insgesamt	davon				insgesamt	davon		
			Getötete	Schwer- verletzte	Leicht- verletzte			Getötete	Schwer- verletzte	Leicht- verletzte
Januar - Oktober 2013						Januar - Oktober 2012				
Zusammenstoß mit anderem Fahrzeug, das										
anfährt, anhält oder im ruhenden Verkehr steht	496	590	2	73	515	626	725	-	102	623
innerorts	457	526	1	65	460	575	651	-	76	575
außerorts	39	64	1	8	55	51	74	-	26	48
vorausfährt oder wartet	1 403	1 980	8	246	1 726	1 486	2 102	6	259	1 837
innerorts	992	1 307	3	107	1 197	1 063	1 390	2	99	1 289
außerorts	411	673	5	139	529	423	712	4	160	548
seitlich in gleicher Richtung fährt	618	747	6	142	599	692	806	6	145	655
innerorts	458	529	1	82	446	519	591	1	97	493
außerorts	160	218	5	60	153	173	215	5	48	162
entgegenkommt	985	1 565	25	460	1 080	1 047	1 703	31	462	1 210
innerorts	646	940	6	222	712	691	973	9	228	736
außerorts	339	625	19	238	368	356	730	22	234	474
einbiegt oder kreuzt	3 131	3 969	16	763	3 190	3 306	4 197	26	856	3 315
innerorts	2 700	3 285	6	599	2 680	2 838	3 455	12	638	2 805
außerorts	431	684	10	164	510	468	742	14	218	510
Zusammenstoß zwischen Fahrzeug und Fußgänger										
innerorts	1 130	1 252	29	433	790	1 202	1 318	23	417	878
außerorts	1 074	1 181	22	409	750	1 138	1 244	23	387	834
	56	71	7	24	40	64	74	-	30	44
Aufprall auf Hindernis	69	76	-	10	66	94	106	-	20	86
innerorts	35	38	-	6	32	46	47	-	11	36
außerorts	34	38	-	4	34	48	59	-	9	50
Abkommen von Fahrbahn										
nach rechts	1 082	1 295	33	433	829	1 161	1 441	48	503	890
innerorts	422	498	14	156	328	421	514	5	153	356
außerorts	660	797	19	277	501	740	927	43	350	534
nach links	687	845	25	280	540	753	927	27	327	573
innerorts	219	255	8	86	161	270	327	12	106	209
außerorts	468	590	17	194	379	483	600	15	221	364
Unfall anderer Art	1 193	1 287	14	344	929	1 434	1 526	13	408	1 105
innerorts	980	1 048	8	274	766	1 222	1 295	4	322	969
außerorts	213	239	6	70	163	212	231	9	86	136
Insgesamt	10 794	13 606	158	3 184	10 264	11 801	14 851	180	3 499	11 172
innerorts	7 983	9 607	69	2 006	7 532	8 783	10 487	68	2 117	8 302
außerorts	2 811	3 999	89	1 178	2 732	3 018	4 364	112	1 382	2 870

6. Straßenverkehrsunfälle mit Personenschaden und Verunglückte nach Unfalltypen und Ortslage

Unfalltyp Ortslage	Unfälle mit Personen- schaden	Verunglückte				Unfälle mit Personen- schaden	Verunglückte								
		insgesamt	davon				insgesamt	davon							
			Getötete	Schwer- verletzte	Leicht- verletzte			Getötete	Schwer- verletzte	Leicht- verletzte					
Oktober 2013											Oktober 2012				
Fahrunfall	174	217	4	70	143	237	303	4	113	186					
innerorts	86	98	2	33	63	105	129	2	38	89					
außerorts	88	119	2	37	80	132	174	2	75	97					
Abbiegeunfall	163	205	-	40	165	215	265	1	57	207					
innerorts	133	154	-	26	128	184	218	1	42	175					
außerorts	30	51	-	14	37	31	47	-	15	32					
Einbiegen-/Kreuzenunfall	309	392	1	87	304	294	380	4	96	280					
innerorts	262	314	1	71	242	244	294	1	69	224					
außerorts	47	78	-	16	62	50	86	3	27	56					
Überschreitenunfall	78	93	2	29	62	80	90	4	27	59					
innerorts	76	90	2	28	60	79	89	4	26	59					
außerorts	2	3	-	1	2	1	1	-	1	-					
Unfall durch ruhenden Verkehr	22	25	-	6	19	36	40	-	13	27					
innerorts	22	25	-	6	19	35	38	-	13	25					
außerorts	-	-	-	-	-	1	2	-	-	2					
Unfall im Längsverkehr	266	373	6	61	306	236	337	2	56	279					
innerorts	167	209	1	23	185	158	194	1	19	174					
außerorts	99	164	5	38	121	78	143	1	37	105					
Sonstiger Unfall	117	134	-	38	96	131	147	3	30	114					
innerorts	90	100	-	30	70	93	101	-	19	82					
außerorts	27	34	-	8	26	38	46	3	11	32					
Insgesamt	1 129	1 439	13	331	1 095	1 229	1 562	18	392	1 152					
innerorts	836	990	6	217	767	898	1 063	9	226	828					
außerorts	293	449	7	114	328	331	499	9	166	324					
Januar - Oktober 2013											Januar - Oktober 2012				
Fahrunfall	2 316	2 877	67	958	1 852	2 452	3 036	81	1 081	1 874					
innerorts	1 139	1 331	24	428	879	1 229	1 447	19	458	970					
außerorts	1 177	1 546	43	530	973	1 223	1 589	62	623	904					
Abbiegeunfall	1 457	1 875	9	371	1 495	1 681	2 150	8	397	1 745					
innerorts	1 209	1 502	5	277	1 220	1 409	1 719	6	300	1 413					
außerorts	248	373	4	94	275	272	431	2	97	332					
Einbiegen-/Kreuzenunfall	2 710	3 395	16	646	2 733	2 868	3 642	22	724	2 896					
innerorts	2 357	2 836	7	506	2 323	2 472	3 001	9	532	2 460					
außerorts	353	559	9	140	410	396	641	13	192	436					
Überschreitenunfall	653	738	21	269	448	766	844	17	291	536					
innerorts	635	713	17	259	437	749	825	17	281	527					
außerorts	18	25	4	10	11	17	19	-	10	9					
Unfall durch ruhenden Verkehr	208	228	-	41	187	333	362	2	74	286					
innerorts	203	222	-	38	184	320	341	2	66	273					
außerorts	5	6	-	3	3	13	21	-	8	13					
Unfall im Längsverkehr	2 296	3 176	25	564	2 587	2 417	3 336	26	569	2 741					
innerorts	1 581	2 049	7	270	1 772	1 659	2 107	6	242	1 859					
außerorts	715	1 127	18	294	815	758	1 229	20	327	882					
Sonstiger Unfall	1 154	1 317	20	335	962	1 284	1 481	24	363	1 094					
innerorts	859	954	9	228	717	945	1 047	9	238	800					
außerorts	295	363	11	107	245	339	434	15	125	294					
Insgesamt	10 794	13 606	158	3 184	10 264	11 801	14 851	180	3 499	11 172					
innerorts	7 983	9 607	69	2 006	7 532	8 783	10 487	68	2 117	8 302					
außerorts	2 811	3 999	89	1 178	2 732	3 018	4 364	112	1 382	2 870					

7. Verunglückte bei Straßenverkehrsunfällen nach Art der Verkehrsbeteiligung

Art der Verkehrsbeteiligung	Verunglückte				Verunglückte			
	insgesamt	davon			insgesamt	davon		
		Getötete	Schwer-verletzte	Leicht-verletzte		Getötete	Schwer-verletzte	Leicht-verletzte
Oktober 2013					Oktober 2012			
Fahrer und Mitfahrer von								
Kraftfahrzeugen	992	7	207	778	1 097	13	274	810
darunter von								
Mofas, Mopeds, Mokicks	56	-	10	46	57	-	11	46
Motorzweirädern ¹⁾	118	4	51	63	127	4	57	66
Personenkraftwagen	769	2	133	634	839	8	190	641
Bussen	13	-	2	11	31	-	3	28
Güterkraftfahrzeugen	29	1	7	21	38	1	13	24
Fahrrädern	300	1	76	223	329	2	82	245
darunter								
unter 15 Jahren	34	-	7	27	34	-	7	27
anderen Fahrzeugen	11	-	1	10	9	-	1	8
Fußgänger	134	5	47	82	124	3	35	86
darunter								
unter 15 Jahren	24	-	8	16	26	-	7	19
65 Jahre und mehr	37	3	17	17	31	1	15	15
Andere Personen	2	-	-	2	3	-	-	3
Insgesamt	1 439	13	331	1 095	1 562	18	392	1 152
darunter								
unter 15 Jahren	97	-	20	77	124	-	24	100
65 Jahre und mehr	218	6	69	143	221	4	74	143
Januar - Oktober 2013					Januar - Oktober 2012			
Fahrer und Mitfahrer von								
Kraftfahrzeugen	9 297	106	2 014	7 177	9 892	136	2 236	7 520
darunter von								
Mofas, Mopeds, Mokicks	493	3	113	377	543	7	142	394
Motorzweirädern ¹⁾	1 032	33	390	609	1 163	31	457	675
Personenkraftwagen	7 133	63	1 396	5 674	7 430	90	1 502	5 838
Bussen	184	-	19	165	271	1	19	251
Güterkraftfahrzeugen	405	7	81	317	428	5	97	326
Fahrrädern	2 995	21	724	2 250	3 514	22	827	2 665
darunter								
unter 15 Jahren	313	-	65	248	333	-	71	262
anderen Fahrzeugen	99	-	12	87	142	-	12	130
Fußgänger	1 185	31	428	726	1 275	22	420	833
darunter								
unter 15 Jahren	265	1	103	161	335	1	130	204
65 Jahre und mehr	308	18	138	152	288	12	120	156
Andere Personen	30	-	6	24	28	-	4	24
Insgesamt	13 606	158	3 184	10 264	14 851	180	3 499	11 172
darunter								
unter 15 Jahren	998	2	257	739	1 130	2	283	845
65 Jahre und mehr	1 830	49	617	1 164	1 941	51	596	1 294

1) mit amtlichem Kennzeichen

8. Straßenverkehrsunfälle und Verunglückte nach Art der Verkehrsbeteiligung und Ortslage

Art der Verkehrsbeteiligung	Unfälle mit	Verunglückte		Schwerw. Unfälle	Unfälle mit	Verunglückte		Schwerw. Unfälle
	Personen- schaden	Getötete	Schwer- u. Leicht- verletzte	mit Sach- schaden (i.e.S.)	Personen- schaden	Getötete	Schwer- u. Leicht- verletzte	mit Sach- schaden (i.e.S.)
Oktober 2013								
innerhalb von Ortschaften								
Unfälle insgesamt	836	6	984	279	898	9	1 054	302
darunter Unfälle mit Beteiligung von Fahrem von:								
Motorzweirädern	117	3	132	4	132	2	147	6
Personenkraftwagen	689	5	820	270	729	3	874	298
Kraftomnibussen	16	1	21	5	11	-	17	-
Güterkraftfahrzeugen	65	-	70	40	84	4	89	42
dar.: Liefer- und Lastkraftwagen								
zul. Gesamtgewicht bis 3 500 kg	42	-	45	25	42	1	45	27
3 501 - 7 500 kg	7	-	8	2	8	2	6	5
7 501 - 12 000 kg	2	-	2	2	1	-	1	2
12 001 und mehr kg	3	-	3	5	14	1	17	3
Landwirtschaftlichen Zugmaschinen	1	-	1	2	4	-	5	1
Fahrrädern	289	1	302	1	317	2	329	-
Fußgänger	129	4	144	-	124	4	131	-
außerhalb von Ortschaften, einschl. Autobahn								
Unfälle insgesamt	293	7	442	119	331	9	490	151
darunter Unfälle mit Beteiligung von Fahrem von:								
Motorzweirädern	46	2	58	-	50	2	57	2
Personenkraftwagen	245	3	386	113	280	8	432	139
Kraftomnibussen	1	-	1	1	3	-	22	1
Güterkraftfahrzeugen	54	1	83	31	51	2	80	35
dar.: Liefer- und Lastkraftwagen								
zul. Gesamtgewicht bis 3 500 kg	27	1	40	10	19	-	31	19
3 501 - 7 500 kg	2	-	2	-	1	-	1	1
7 501 - 12 000 kg	1	-	2	2	3	-	4	-
12 001 und mehr kg	8	-	11	3	4	-	7	4
Landwirtschaftlichen Zugmaschinen	2	-	3	4	1	-	1	1
Fahrrädern	19	-	23	-	15	-	16	-
Fußgänger	9	2	12	-	4	-	4	-
innerhalb und außerhalb von Ortschaften								
Unfälle insgesamt	1 129	13	1 426	398	1 229	18	1 544	453
darunter Unfälle mit Beteiligung von Fahrem von:								
Motorzweirädern	163	5	190	4	182	4	204	8
Personenkraftwagen	934	8	1 206	383	1 009	11	1 306	437
Kraftomnibussen	17	1	22	6	14	-	39	1
Güterkraftfahrzeugen	119	1	153	71	135	6	169	77
dar.: Liefer- und Lastkraftwagen								
zul. Gesamtgewicht bis 3 500 kg	69	1	85	35	61	1	76	46
3 501 - 7 500 kg	9	-	10	2	9	2	7	6
7 501 - 12 000 kg	3	-	4	4	4	-	5	2
12 001 und mehr kg	11	-	14	8	18	1	24	7
Landwirtschaftlichen Zugmaschinen	3	-	4	6	5	-	6	2
Fahrrädern	308	1	325	1	332	2	345	-
Fußgänger	138	6	156	-	128	4	135	-

Die Tabelle enthält Mehrfachzählungen, da bei einem Unfall mehrere Verkehrsarten beteiligt sein können.

Noch: 8. Straßenverkehrsunfälle und Verunglückte nach Art der Verkehrsbeteiligung und Ortslage

Art der Verkehrsbeteiligung	Unfälle mit	Verunglückte		Schwerw. Unfälle	Unfälle mit	Verunglückte		Schwerw. Unfälle
	Personen- schaden	Getötete	Schwer- u. Leicht- verletzte	mit Sach- schaden (i.e.S.)	Personen- schaden	Getötete	Schwer- u. Leicht- verletzte	mit Sach- schaden (i.e.S.)
Januar - Oktober 2013								
Januar - Oktober 2012								
innerhalb von Ortschaften								
Unfälle insgesamt	7 983	69	9 538	2 547	8 783	68	10 419	2 563
darunter Unfälle mit Beteiligung von Fahrrern von:								
Motorzweirädern	1 050	15	1 169	43	1 200	14	1 324	49
Personenkraftwagen	6 384	42	7 752	2 491	6 893	43	8 316	2 524
Kraftomnibussen	189	4	273	25	160	-	265	24
Güterkraftfahrzeugen	723	10	853	354	783	18	933	359
dar.: Liefer- und Lastkraftwagen								
zul. Gesamtgewicht bis 3 500 kg	474	5	565	231	508	7	616	224
3 501 - 7 500 kg	42	-	46	21	51	5	56	29
7 501 - 12 000 kg	30	1	37	14	26	-	31	21
12 001 und mehr kg	62	1	77	35	81	5	103	30
Landwirtschaftlichen Zugmaschinen	22	-	27	10	19	-	27	9
Fahrrädern	2 782	15	2 922	5	3 286	13	3 452	4
Fußgänger	1 152	25	1 247	1	1 251	23	1 354	3
außerhalb von Ortschaften, einschl. Autobahn								
Unfälle insgesamt	2 811	89	3 910	1 413	3 018	112	4 252	1 417
darunter Unfälle mit Beteiligung von Fahrrern von:								
Motorzweirädern	413	23	460	17	462	24	520	22
Personenkraftwagen	2 296	65	3 332	1 320	2 485	94	3 620	1 324
Kraftomnibussen	15	2	30	13	27	2	107	8
Güterkraftfahrzeugen	475	18	676	292	483	19	748	302
dar.: Liefer- und Lastkraftwagen								
zul. Gesamtgewicht bis 3 500 kg	210	7	321	123	216	6	355	131
3 501 - 7 500 kg	27	1	35	12	28	-	43	17
7 501 - 12 000 kg	18	1	21	19	18	2	25	12
12 001 und mehr kg	71	3	95	28	51	1	65	33
Landwirtschaftlichen Zugmaschinen	22	1	29	16	21	1	23	9
Fahrrädern	229	7	247	-	253	9	266	-
Fußgänger	66	7	77	-	70	-	79	1
innerhalb und außerhalb von Ortschaften								
Unfälle insgesamt	10 794	158	13 448	3 960	11 801	180	14 671	3 980
darunter Unfälle mit Beteiligung von Fahrrern von:								
Motorzweirädern	1 463	38	1 629	60	1 662	38	1 844	71
Personenkraftwagen	8 680	107	11 084	3 811	9 378	137	11 936	3 848
Kraftomnibussen	204	6	303	38	187	2	372	32
Güterkraftfahrzeugen	1 198	28	1 529	646	1 266	37	1 681	661
dar.: Liefer- und Lastkraftwagen								
zul. Gesamtgewicht bis 3 500 kg	684	12	886	354	724	13	971	355
3 501 - 7 500 kg	69	1	81	33	79	5	99	46
7 501 - 12 000 kg	48	2	58	33	44	2	56	33
12 001 und mehr kg	133	4	172	63	132	6	168	63
Landwirtschaftlichen Zugmaschinen	44	1	56	26	40	1	50	18
Fahrrädern	3 011	22	3 169	5	3 539	22	3 718	4
Fußgänger	1 218	32	1 324	1	1 321	23	1 433	4

Die Tabelle enthält Mehrfachzählungen, da bei einem Unfall mehrere Verkehrsarten beteiligt sein können.

9. Verunglückte bei Straßenverkehrsunfällen nach Altersgruppen und Geschlecht

Im Alter von ... bis unter ... Jahren Geschlecht	Verunglückte				Verunglückte			
	insgesamt	davon			insgesamt	davon		
		Getötete	Schwer- verletzte	Leicht- verletzte		Getötete	Schwer- verletzte	Leicht- verletzte
Oktober 2013					Oktober 2012			
unter 15	97	-	20	77	124	-	24	100
männlich	54	-	6	48	60	-	9	51
weiblich	43	-	14	29	64	-	15	49
15 - 18	68	-	17	51	59	-	14	45
männlich	36	-	9	27	47	-	11	36
weiblich	32	-	8	24	12	-	3	9
18 - 21	85	1	16	68	110	1	30	79
männlich	48	1	13	34	61	1	18	42
weiblich	37	-	3	34	49	-	12	37
21 - 25	130	1	24	105	174	-	35	139
männlich	63	1	16	46	100	-	27	73
weiblich	67	-	8	59	74	-	8	66
25 - 30	163	1	39	123	183	4	42	137
männlich	93	1	26	66	112	4	30	78
weiblich	70	-	13	57	71	-	12	59
30 - 35	116	-	26	90	111	-	19	92
männlich	60	-	19	41	65	-	11	54
weiblich	56	-	7	49	46	-	8	38
35 - 40	103	1	16	86	76	-	15	61
männlich	60	1	11	48	49	-	13	36
weiblich	43	-	5	38	27	-	2	25
40 - 45	88	1	20	67	86	2	15	69
männlich	51	1	15	35	51	2	9	40
weiblich	37	-	5	32	35	-	6	29
45 - 50	98	1	21	76	112	2	34	76
männlich	57	1	16	40	62	1	26	35
weiblich	41	-	5	36	50	1	8	41
50 - 55	108	1	26	81	125	2	36	87
männlich	44	1	12	31	66	1	21	44
weiblich	64	-	14	50	59	1	15	43
55 - 60	89	-	20	69	97	1	31	65
männlich	42	-	10	32	53	-	18	35
weiblich	47	-	10	37	44	1	13	30
60 - 65	76	-	17	59	80	2	23	55
männlich	42	-	10	32	53	1	17	35
weiblich	34	-	7	27	27	1	6	20
65 - 70	45	3	9	33	54	-	12	42
männlich	31	2	7	22	24	-	3	21
weiblich	14	1	2	11	30	-	9	21
70 - 75	59	1	19	39	77	1	21	55
männlich	24	1	6	17	42	1	12	29
weiblich	35	-	13	22	35	-	9	26
75 und mehr	114	2	41	71	90	3	41	46
männlich	62	1	23	38	44	1	20	23
weiblich	52	1	18	33	46	2	21	23
Zusammen	1 439	13	331	1 095	1 558	18	392	1 148
 männlich	767	11	199	557	889	12	245	632
 weiblich	672	2	132	538	669	6	147	516
Ohne Angabe	-	-	-	-	4	-	-	4
Insgesamt	1 439	13	331	1 095	1 562	18	392	1 152

Noch: 9. Verunglückte bei Straßenverkehrsunfällen nach Altersgruppen und Geschlecht

Im Alter von ... bis unter ... Jahren Geschlecht	Verunglückte				Verunglückte							
	insgesamt	davon			insgesamt	davon						
		Getötete	Schwer- verletzte	Leicht- verletzte		Getötete	Schwer- verletzte	Leicht- verletzte				
Januar - Oktober 2013									Januar - Oktober 2012			
unter 15	998	2	257	739	1 130	2	283	845				
männlich	551	-	137	414	635	2	167	466				
weiblich	447	2	120	325	495	-	116	379				
15 - 18	536	6	126	404	523	1	130	392				
männlich	321	5	78	238	327	1	84	242				
weiblich	215	1	48	166	196	-	46	150				
18 - 21	777	4	157	616	893	9	188	696				
männlich	422	3	98	321	518	8	123	387				
weiblich	355	1	59	295	375	1	65	309				
21 - 25	1 268	11	237	1 020	1 668	18	344	1 306				
männlich	683	9	160	514	926	16	222	688				
weiblich	585	2	77	506	742	2	122	618				
25 - 30	1 533	17	291	1 225	1 698	21	365	1 312				
männlich	895	14	195	686	980	20	244	716				
weiblich	638	3	96	539	718	1	121	596				
30 - 35	1 211	5	252	954	1 234	11	236	987				
männlich	702	5	178	519	752	8	171	573				
weiblich	509	-	74	435	482	3	65	414				
35 - 40	887	8	141	738	865	4	170	691				
männlich	515	7	96	412	553	4	126	423				
weiblich	372	1	45	326	312	-	44	268				
40 - 45	911	11	201	699	1 011	7	221	783				
männlich	507	10	136	361	597	5	152	440				
weiblich	404	1	65	338	414	2	69	343				
45 - 50	1 062	11	215	836	1 129	21	265	843				
männlich	597	11	137	449	650	17	179	454				
weiblich	465	-	78	387	479	4	86	389				
50 - 55	1 077	17	270	790	1 099	12	272	815				
männlich	558	14	151	393	605	9	166	430				
weiblich	519	3	119	397	494	3	106	385				
55 - 60	852	12	227	613	906	10	228	668				
männlich	438	9	119	310	471	8	128	335				
weiblich	414	3	108	303	435	2	100	333				
60 - 65	656	5	193	458	740	13	201	526				
männlich	351	2	110	239	406	9	124	273				
weiblich	305	3	83	219	334	4	77	253				
65 - 70	411	9	124	278	523	10	153	360				
männlich	221	8	73	140	265	10	81	174				
weiblich	190	1	51	138	258	-	72	186				
70 - 75	568	11	168	389	620	10	173	437				
männlich	292	9	88	195	303	5	93	205				
weiblich	276	2	80	194	317	5	80	232				
75 und mehr	851	29	325	497	798	31	270	497				
männlich	423	16	165	242	388	13	128	247				
weiblich	428	13	160	255	410	18	142	250				
Zusammen	13 598	158	3 184	10 256	14 837	180	3 499	11 158				
männlich	7 476	122	1 921	5 433	8 376	135	2 188	6 053				
weiblich	6 122	36	1 263	4 823	6 461	45	1 311	5 105				
Ohne Angabe	8	-	-	8	14	-	-	14				
Insgesamt	13 606	158	3 184	10 264	14 851	180	3 499	11 172				

10. An Straßenverkehrsunfällen beteiligte Fahrzeugführer und Fußgänger

Art der Verkehrsbeteiligung Ortslage	Unfälle mit Personen- schaden		Schwerwiegende Unfälle mit Sachschaden ¹⁾		Unfälle mit Personen- schaden		Schwerwiegende Unfälle mit Sachschaden ¹⁾	
	Oktober				Januar - Oktober			
	2013	2012	2013	2012	2013	2012	2013	2012
Führer von								
Mofas, Mopeds	56	57	-	3	491	548	15	12
innerorts	49	47	-	2	421	461	14	10
außerorts	7	10	-	1	70	87	1	2
Motorzweirädern mit amtlichem Kennzeichen	115	127	4	5	1 022	1 153	47	61
innerorts	69	86	4	4	646	757	30	40
außerorts	46	41	-	1	376	396	17	21
Personenkraftwagen	1 380	1 464	655	745	12 568	13 406	6 173	6 364
innerorts	980	1 031	480	528	9 115	9 698	4 321	4 411
außerorts	400	433	175	217	3 453	3 708	1 852	1 953
Bussen	17	15	6	1	205	189	38	32
innerorts	16	11	5	-	190	161	25	24
außerorts	1	4	1	1	15	28	13	8
Güterkraftfahrzeugen	125	144	74	80	1 293	1 368	699	698
innerorts	67	86	41	42	750	813	369	366
außerorts	58	58	33	38	543	555	330	332
Landwirtschaftlichen Zugmaschinen	3	5	6	2	45	40	26	18
innerorts	1	4	2	1	23	19	10	9
außerorts	2	1	4	1	22	21	16	9
übrigen Kraftfahrzeugen	6	12	2	1	72	73	25	29
innerorts	4	10	1	1	52	55	19	20
außerorts	2	2	1	-	20	18	6	9
Kraftfahrzeugen zusammen	1 702	1 824	747	837	15 696	16 777	7 023	7 214
innerorts	1 186	1 275	533	578	11 197	11 964	4 788	4 880
außerorts	516	549	214	259	4 499	4 813	2 235	2 334
darunter flüchtig	81	73	39	45	823	894	341	336
innerorts	66	52	23	24	658	686	194	189
außerorts	15	21	16	21	165	208	147	147

¹⁾ im engeren Sinne

Noch: 10. An Straßenverkehrsunfällen beteiligte Fahrzeugführer und Fußgänger

Art der Verkehrsbeteiligung Ortslage	Unfälle mit Personen- schaden		Schwerwiegende Unfälle mit Sachschaden ¹⁾		Unfälle mit Personen- schaden		Schwerwiegende Unfälle mit Sachschaden ¹⁾	
	Oktober				Januar - Oktober			
	2013	2012	2013	2012	2013	2012	2013	2012
Fahrrädern	328	358	1	-	3 230	3 809	5	6
innerorts	308	343	1	-	2 985	3 532	5	6
außerorts	20	15	-	-	245	277	-	-
darunter								
unter 15 Jahren	37	36	-	-	328	341	1	-
innerorts	36	34	-	-	313	320	1	-
außerorts	1	2	-	-	15	21	-	-
anderen Fahrzeugen	27	23	12	11	239	249	92	67
innerorts	26	21	11	7	210	226	70	43
außerorts	1	2	1	4	29	23	22	24
Fußgänger	144	129	-	-	1 254	1 372	1	5
innerorts	135	125	-	-	1 185	1 297	1	4
außerorts	9	4	-	-	69	75	-	1
darunter								
unter 15 Jahren	27	26	-	-	274	344	-	3
innerorts	27	26	-	-	269	338	-	3
außerorts	-	-	-	-	5	6	-	-
65 Jahre und mehr	37	31	-	-	316	296	-	-
innerorts	35	30	-	-	298	281	-	-
außerorts	2	1	-	-	18	15	-	-
Andere Personen	2	4	-	-	38	36	-	7
innerorts	2	4	-	-	26	31	-	3
außerorts	-	-	-	-	12	5	-	4
Insgesamt	2 203	2 338	760	848	20 457	22 243	7 121	7 299
innerorts	1 657	1 768	545	585	15 603	17 050	4 864	4 936
außerorts	546	570	215	263	4 854	5 193	2 257	2 363
darunter								
unter 15 Jahren	65	62	-	1	609	690	2	4
innerorts	63	60	-	-	588	663	2	3
außerorts	2	2	-	1	21	27	-	1
65 Jahre und mehr	288	304	83	87	2 465	2 625	781	835
innerorts	229	235	66	77	1 996	2 093	596	637
außerorts	59	69	17	10	469	532	185	198

1) im engeren Sinne

11. Ursachen von Straßenverkehrsunfällen mit Personenschaden

Ursache	Oktober		Januar - Oktober	
	2013	2012	2013	2012
Ursachen der Fahrzeugführer				
Verkehrstüchtigkeit	72	107	866	987
Alkoholeinfluss	48	76	558	672
Einfluss anderer berauschender Mittel (z. B. Drogen, Rauschgift)	3	3	55	42
Übermüdung	9	9	57	87
sonstige körperliche oder geistige Mängel	12	19	196	186
Straßenbenutzung	99	112	957	1 197
Benutzung der falschen Fahrbahn (auch Richtungsfahrbahn) oder verbotswidrige Benutzung anderer Straßenteile	52	59	485	607
Verstoß gegen das Rechtsfahrgebot	47	53	472	590
Geschwindigkeit	162	233	2 235	2 305
Nicht angepasste Geschwindigkeit mit gleichzeitigem Überschreiten der zulässigen Höchstgeschwindigkeit	3	5	36	54
Nicht angepasste Geschwindigkeit in anderen Fällen	159	228	2 199	2 251
Abstand	182	157	1 436	1 632
Ungenügender Sicherheitsabstand	181	155	1 399	1 589
Starkes Bremsen des Vorfahrenden ohne zwingenden Grund	1	2	37	43
Überholen	65	72	567	647
Unzulässiges Rechtsüberholen	1	3	19	34
Überholen trotz Gegenverkehrs	14	15	79	92
Überholen trotz unklarer Verkehrslage	17	20	154	182
Überholen trotz unzureichender Sichtverhältnisse	2	2	11	17
Überholen ohne Beachtung des nachfolgenden Verkehrs und/oder ohne rechtzeitige und deutliche Ankündigung des Ausscherens	5	4	40	56
Fehler beim Wiedereinordnen	7	8	45	63
sonstige Fehler beim Überholen (z. B. ohne genügenden Seitenabstand)	17	16	186	175
Fehler beim Überholtwerden	2	4	33	28
Vorbeifahren	3	-	35	27
Nichtbeachten des Vorranges entgegenkommender Fahrzeuge beim Vorbeifahren an haltenden Fahrzeugen, Absperrungen oder Hindernissen	3	-	29	24
Nichtbeachten des nachfolgenden Verkehrs beim Vorbeifahren an haltenden Fahrzeugen, Absperrungen oder Hindernissen und/oder ohne rechtzeitige und deutliche Ankündigung des Ausscherens	-	-	6	3
Nebeneinanderfahren, fehlerhaftes Wechseln des Fahrstreifens beim Nebeneinanderfahren oder Nichtbeachten des Reißverschlussverfahrens	20	21	158	172
Vorfahrt, Vorrang	265	284	2 299	2 489
Nichtbeachten der/des				
Regel "rechts vor links"	21	27	195	230
die Vorfahrt regelnden Verkehrszeichen	188	193	1 666	1 755
Vorfahrt des durchgehenden Verkehrs auf Autobahnen o. Kraftfahrstraßen	1	2	6	7
Vorfahrt durch Fahrzeuge, die aus Feld- und Waldwegen kommen	-	1	9	11
Verkehrsregelung durch Polizeibeamte oder Lichtzeichen	37	26	272	291
Vorranges entgegenkommender Fahrzeuge	18	34	146	185
Vorranges von Schienenfahrzeugen an Bahnübergängen	-	1	5	10
Abbiegen, Wenden, Rückwärtsfahren, Ein- und Anfahren	208	229	1 897	2 101
Fehler beim Abbiegen	104	144	957	1 119
Fehler beim Wenden oder Rückwärtsfahren	38	29	327	342
Fehler beim Einfahren in den fließenden Verkehr (z. B. aus einem Grundstück, von einem anderen Straßenteil o. beim Anfahren vom Fahrbahnrand)	66	56	613	640

Noch: 11. Ursachen von Straßenverkehrsunfällen mit Personenschaden

Ursache	Oktober		Januar - Oktober	
	2013	2012	2013	2012
Falsches Verhalten gegenüber Fußgängern	81	78	688	708
an Fußgängerüberwegen	2	2	16	30
an Fußgängerfurten	-	4	29	31
beim Abbiegen	12	9	129	111
an Haltestellen (auch haltenden Schulbussen mit eingeschaltetem Warnblinklicht)	3	12	48	66
an anderen Stellen	64	51	466	470
Ruhender Verkehr, Verkehrssicherung	14	13	122	150
Unzulässiges Halten oder Parken	-	-	3	11
Mangelnde Sicherung haltender o. liegengebliebener Fahrzeuge und von Unfallstellen sowie Schulbussen, bei denen Kinder ein- oder aussteigen	3	1	16	14
Verkehrswidriges Verhalten beim Ein- o. Aussteigen, Be- oder Entladen	11	12	103	125
Nichtbeachten der Beleuchtungsvorschriften	-	1	1	2
Ladung, Besetzung	5	4	26	26
Überladung, Überbesetzung	-	2	3	10
Unzureichend gesicherte Ladung oder Fahrzeugzubehörteile	5	2	23	16
Andere Fehler beim Fahrzeugführer	167	149	1 333	1 405
Ursachen der Fahrzeugführer zusammen	1 343	1 460	12 620	13 848
Technische Mängel, Wartungsmängel				
Beleuchtung	1	3	15	18
Bereifung	2	10	26	48
Bremsen	2	3	21	32
Lenkung	-	-	2	3
Zugvorrichtung	-	-	2	-
Andere Mängel	3	6	52	49
Technische Mängel, Wartungsmängel zusammen	8	22	118	150
Falsches Verhalten der Fußgänger				
Verkehrstüchtigkeit	6	4	56	71
Alkoholeinfluss	6	4	54	64
Einfluss anderer berauschender Mittel (z. B. Drogen, Rauschgift)	-	-	1	3
Übermüdung	-	-	-	-
sonstige körperliche oder geistige Mängel	-	-	1	4
Falsches Verhalten beim Überschreiten der Fahrbahn	71	74	563	694
an Stellen, an denen der Fußgängerverkehr durch Polizeibeamte oder Lichtzeichen geregelt war	4	6	58	50
auf Fußgängerüberwegen ohne Verkehrsregelung durch Polizeibeamte oder Lichtzeichen	-	1	1	5
in der Nähe von Kreuzungen oder Einmündungen, Lichtzeichenanlagen oder Fußgängerüberwegen bei dichtem Verkehr	8	5	31	38
an anderen Stellen	6	4	70	119
durch plötzliches Hervortreten hinter Sichthindernissen	43	52	353	416
ohne auf den Fahrzeugverkehr zu achten	10	6	50	66
durch sonstiges falsches Verhalten				
Nichtbenutzen des Gehweges	3	-	12	18
Nichtbenutzen der vorgeschriebenen Straßenseite	1	-	6	5
Spielen auf oder neben der Fahrbahn	1	-	2	6
Andere Fehler der Fußgänger	5	4	26	41
Falsches Verhalten der Fußgänger zusammen	87	82	665	835

Noch: 11. Ursachen von Straßenverkehrsunfällen mit Personenschaden

Ursache	Oktober		Januar - Oktober	
	2013	2012	2013	2012
Straßenverhältnisse				
Glätte oder Schlüpfrigkeit der Fahrbahn	16	43	384	339
Verunreinigung durch ausgeflossenes Öl	2	3	11	15
andere Verunreinigungen durch Straßenbenutzer	3	1	9	4
Schnee, Eis	-	22	267	221
Regen	8	15	80	92
andere Einflüsse (u. a. Laub, angeschwemmter Lehm)	3	2	17	7
Zustand der Straße	5	3	77	60
Spurrillen, im Zusammenhang mit Regen, Schnee oder Eis	-	1	10	10
anderer Zustand der Straße	5	2	67	50
Nicht ordnungsgemäßer Zustand der Verkehrszeichen oder -einrichtungen	1	-	5	2
Mangelhafte Beleuchtung der Straße	-	-	-	2
Mangelhafte Sicherung von Bahnübergängen	-	-	-	-
Straßenverhältnisse zusammen	22	46	466	403
Witterungseinflüsse				
Sichtbehinderung durch				
Nebel	1	2	7	6
starken Regen, Hagel, Schneegestöber usw..	-	2	36	27
blendende Sonne	12	9	51	54
Seitenwind	2	2	7	12
Unwetter oder sonstige Witterungseinflüsse	-	-	9	14
Witterungseinflüsse zusammen	15	15	110	113
Hindernisse				
Nicht oder unzureichend gesicherte Arbeitsstelle auf der Fahrbahn	-	1	3	6
Wild auf der Fahrbahn	9	19	85	101
Anderes Tier auf der Fahrbahn	2	3	45	45
Sonstiges Hindernis auf der Fahrbahn	3	8	25	33
Hindernisse zusammen	14	31	158	185
Sonstige Ursachen				
Alle nicht aufgeführten Ursachen zusammen	23	98	524	1 097
Ursachen insgesamt	1 512	1 754	14 661	16 631

12. Straßenverkehrsunfälle und Verunglückte nach Datum und Ortslage

Datum/ Wochentag	Unfälle mit Personen- schaden	Davon mit			Verunglückte				Schwerwiegende Unfälle mit Sachschaden im engeren Sinne
		Ge- töteten	Schwer- verletzten	Leicht- verletzten	ins- gesamt	Ge- tötete	Schwer- verletzte	Leicht- verletzte	
Insgesamt									
01.10.13/Di	48	-	12	36	60	-	15	45	22
02.10.13/Mi	54	-	18	36	66	-	20	46	15
03.10.13/Do	20	-	5	15	25	-	7	18	11
04.10.13/Fr	43	-	8	35	53	-	8	45	10
05.10.13/Sa	25	-	8	17	34	-	9	25	5
06.10.13/So	9	-	-	9	12	-	-	12	6
07.10.13/Mo	32	-	6	26	34	-	6	28	9
08.10.13/Di	45	-	16	29	63	-	16	47	12
09.10.13/Mi	43	-	12	31	53	-	12	41	14
10.10.13/Do	54	-	9	45	59	-	9	50	19
11.10.13/Fr	52	1	11	40	63	1	11	51	34
12.10.13/Sa	28	-	14	14	38	-	15	23	15
13.10.13/So	24	1	7	16	36	1	7	28	13
14.10.13/Mo	53	1	15	37	63	1	17	45	12
15.10.13/Di	38	-	10	28	42	-	10	32	10
16.10.13/Mi	47	-	9	38	54	-	11	43	10
17.10.13/Do	52	1	11	40	67	1	12	54	19
18.10.13/Fr	45	-	4	41	50	-	5	45	14
19.10.13/Sa	35	-	10	25	62	-	11	51	13
20.10.13/So	25	1	6	18	33	1	7	25	9
21.10.13/Mo	38	-	10	28	50	-	10	40	14
22.10.13/Di	44	1	11	32	51	2	11	38	12
23.10.13/Mi	36	1	16	19	47	1	18	28	15
24.10.13/Do	33	-	9	24	46	-	10	36	15
25.10.13/Fr	40	-	9	31	51	-	10	41	10
26.10.13/Sa	30	1	13	16	43	1	15	27	8
27.10.13/So	17	2	6	9	25	3	8	14	8
28.10.13/Mo	35	1	6	28	40	1	6	33	11
29.10.13/Di	26	-	7	19	31	-	9	22	10
30.10.13/Mi	33	-	12	21	50	-	15	35	10
31.10.13/Do	25	-	9	16	38	-	11	27	13
Insgesamt	1 129	11	299	819	1 439	13	331	1 095	398
innerorts									
01.10.13/Di	36	-	8	28	41	-	8	33	19
02.10.13/Mi	41	-	12	29	48	-	12	36	11
03.10.13/Do	9	-	3	6	13	-	5	8	8
04.10.13/Fr	31	-	5	26	38	-	5	33	8
05.10.13/Sa	21	-	7	14	27	-	8	19	3
06.10.13/So	6	-	-	6	7	-	-	7	5
07.10.13/Mo	26	-	4	22	27	-	4	23	6
08.10.13/Di	34	-	10	24	44	-	10	34	10
09.10.13/Mi	36	-	11	25	44	-	11	33	13
10.10.13/Do	47	-	7	40	51	-	7	44	10
11.10.13/Fr	40	1	11	28	45	1	11	33	17
12.10.13/Sa	18	-	8	10	21	-	8	13	12
13.10.13/So	17	-	5	12	22	-	5	17	6
14.10.13/Mo	38	1	11	26	40	1	11	28	9
15.10.13/Di	32	-	6	26	36	-	6	30	9
16.10.13/Mi	38	-	7	31	43	-	8	35	7
17.10.13/Do	44	-	9	35	52	-	10	42	10
18.10.13/Fr	32	-	3	29	35	-	4	31	11
19.10.13/Sa	23	-	7	16	31	-	7	24	10
20.10.13/So	16	1	2	13	18	1	2	15	7
21.10.13/Mo	31	-	9	22	41	-	9	32	9
22.10.13/Di	30	-	8	22	31	-	8	23	11
23.10.13/Mi	28	-	13	15	33	-	15	18	10
24.10.13/Do	23	-	7	16	33	-	8	25	10
25.10.13/Fr	28	-	5	23	35	-	5	30	6
26.10.13/Sa	19	-	8	11	26	-	8	18	5
27.10.13/So	10	1	1	8	13	2	1	10	8
28.10.13/Mo	27	1	4	22	29	1	4	24	8
29.10.13/Di	22	-	5	17	26	-	6	20	4
30.10.13/Mi	22	-	7	15	26	-	7	19	6
31.10.13/Do	11	-	4	7	14	-	4	10	11
Zusammen	836	5	207	624	990	6	217	767	279

Noch: 12. Straßenverkehrsunfälle und Verunglückte nach Datum und Ortslage

Datum/ Wochentag	Unfälle mit Personen- schaden	Davon mit			Verunglückte				Schwerwiegende Unfälle mit Sachschaden im engeren Sinne
		Ge- töteten	Schwer- verletzten	Leicht- verletzten	ins- gesamt	Ge- tötete	Schwer- verletzte	Leicht- verletzte	
außerorts, einschließlich Autobahn									
01.10.13/Di	12	-	4	8	19	-	7	12	3
02.10.13/Mi	13	-	6	7	18	-	8	10	4
03.10.13/Do	11	-	2	9	12	-	2	10	3
04.10.13/Fr	12	-	3	9	15	-	3	12	2
05.10.13/Sa	4	-	1	3	7	-	1	6	2
06.10.13/So	3	-	-	3	5	-	-	5	1
07.10.13/Mo	6	-	2	4	7	-	2	5	3
08.10.13/Di	11	-	6	5	19	-	6	13	2
09.10.13/Mi	7	-	1	6	9	-	1	8	1
10.10.13/Do	7	-	2	5	8	-	2	6	9
11.10.13/Fr	12	-	-	12	18	-	-	18	17
12.10.13/Sa	10	-	6	4	17	-	7	10	3
13.10.13/So	7	1	2	4	14	1	2	11	7
14.10.13/Mo	15	-	4	11	23	-	6	17	3
15.10.13/Di	6	-	4	2	6	-	4	2	1
16.10.13/Mi	9	-	2	7	11	-	3	8	3
17.10.13/Do	8	1	2	5	15	1	2	12	9
18.10.13/Fr	13	-	1	12	15	-	1	14	3
19.10.13/Sa	12	-	3	9	31	-	4	27	3
20.10.13/So	9	-	4	5	15	-	5	10	2
21.10.13/Mo	7	-	1	6	9	-	1	8	5
22.10.13/Di	14	1	3	10	20	2	3	15	1
23.10.13/Mi	8	1	3	4	14	1	3	10	5
24.10.13/Do	10	-	2	8	13	-	2	11	5
25.10.13/Fr	12	-	4	8	16	-	5	11	4
26.10.13/Sa	11	1	5	5	17	1	7	9	3
27.10.13/So	7	1	5	1	12	1	7	4	-
28.10.13/Mo	8	-	2	6	11	-	2	9	3
29.10.13/Di	4	-	2	2	5	-	3	2	6
30.10.13/Mi	11	-	5	6	24	-	8	16	4
31.10.13/Do	14	-	5	9	24	-	7	17	2
Zusammen	293	6	92	195	449	7	114	328	119
auf Autobahnen									
01.10.13/Di	2	-	1	1	4	-	1	3	-
02.10.13/Mi	2	-	-	2	4	-	-	4	1
03.10.13/Do	1	-	-	1	1	-	-	1	1
04.10.13/Fr	1	-	1	-	1	-	1	-	-
05.10.13/Sa	1	-	-	1	3	-	-	3	1
06.10.13/So	2	-	-	2	3	-	-	3	-
07.10.13/Mo	-	-	-	-	-	-	-	-	2
08.10.13/Di	2	-	1	1	2	-	1	1	-
09.10.13/Mi	-	-	-	-	-	-	-	-	-
10.10.13/Do	1	-	-	1	1	-	-	1	3
11.10.13/Fr	5	-	-	5	5	-	-	5	12
12.10.13/Sa	-	-	-	-	-	-	-	-	2
13.10.13/So	1	-	-	1	4	-	-	4	2
14.10.13/Mo	4	-	1	3	7	-	1	6	-
15.10.13/Di	-	-	-	-	-	-	-	-	-
16.10.13/Mi	-	-	-	-	-	-	-	-	1
17.10.13/Do	1	-	-	1	1	-	-	1	3
18.10.13/Fr	2	-	-	2	2	-	-	2	-
19.10.13/Sa	4	-	2	2	14	-	3	11	2
20.10.13/So	3	-	1	2	5	-	2	3	-
21.10.13/Mo	-	-	-	-	-	-	-	-	-
22.10.13/Di	1	-	-	1	4	-	-	4	-
23.10.13/Mi	-	-	-	-	-	-	-	-	2
24.10.13/Do	-	-	-	-	-	-	-	-	-
25.10.13/Fr	3	-	1	2	5	-	2	3	1
26.10.13/Sa	2	-	1	1	4	-	1	3	-
27.10.13/So	-	-	-	-	-	-	-	-	-
28.10.13/Mo	4	-	1	3	6	-	1	5	-
29.10.13/Di	-	-	-	-	-	-	-	-	2
30.10.13/Mi	2	-	1	1	4	-	2	2	2
31.10.13/Do	3	-	-	3	7	-	-	7	-
Zusammen	47	-	11	36	87	-	15	72	37

13. Straßenverkehrsunfälle und Verunglückte im Oktober 2013 nach Kreisfreien Städten und Landkreisen sowie Ortslage

Kreisfreie Stadt Landkreis Land Ortslage	Straßenverkehrsunfälle					Verunglückte			
	ins- gesamt	mit Personen- schaden	mit Sachschaden			ins- gesamt	davon		
			schwerwiegende		übrige		Getötete	Schwer- verletzte	Leicht- verletzte
			im engeren Sinne	Einfluss berausch. Mittel					
Chemnitz, Stadt	670	66	27	3	574	79			
innerorts	613	57	24	2	530	64	-	11	53
außerorts	57	9	3	1	44	15	-	3	12
Erzgebirgskreis	684	77	39	5	563	101	-	27	74
innerorts	472	45	23	3	401	55	-	15	40
außerorts	212	32	16	2	162	46	-	12	34
Mittelsachsen	703	84	37	5	577	119	2	31	86
innerorts	393	44	17	3	329	57	-	17	40
außerorts	310	40	20	2	248	62	2	14	46
Vogtlandkreis	537	43	25	4	465	57	2	11	44
innerorts	366	27	17	2	320	33	2	7	24
außerorts	171	16	8	2	145	24	-	4	20
Zwickau	719	70	29	8	612	92	2	26	64
innerorts	570	51	23	7	489	64	1	16	47
außerorts	149	19	6	1	123	28	1	10	17
Dresden, Stadt	1 381	194	54	7	1 126	227	-	43	184
innerorts	1 300	184	47	7	1 062	213	-	40	173
außerorts	81	10	7	-	64	14	-	3	11
Bautzen	770	105	27	14	624	141	2	38	101
innerorts	460	65	17	10	368	79	-	21	58
außerorts	310	40	10	4	256	62	2	17	43
Görlitz	651	54	28	2	567	71	1	21	49
innerorts	422	30	18	2	372	33	-	9	24
außerorts	229	24	10	-	195	38	1	12	25
Meißen	538	64	20	6	448	81	1	20	60
innerorts	343	44	10	5	284	53	1	10	42
außerorts	195	20	10	1	164	28	-	10	18
Sächsische Schweiz- Osterzgebirge	545	61	21	5	458	74	-	18	56
innerorts	344	46	11	4	283	55	-	13	42
außerorts	201	15	10	1	175	19	-	5	14
Leipzig, Stadt	1 297	179	53	9	1 056	219	1	38	180
innerorts	1 245	170	50	9	1 016	202	1	36	165
außerorts	52	9	3	-	40	17	-	2	15
Leipzig	527	73	17	3	434	93	1	27	65
innerorts	308	44	12	2	250	49	1	14	34
außerorts	219	29	5	1	184	44	-	13	31
Nordsachsen	470	59	21	1	389	85	1	17	67
innerorts	262	29	10	1	222	33	-	8	25
außerorts	208	30	11	-	167	52	1	9	42
Sachsen	9 492	1 129	398	72	7 893	1 439	13	331	1 095
innerorts	7 098	836	279	57	5 926	990	6	217	767
außerorts	2 394	293	119	15	1 967	449	7	114	328

14. Straßenverkehrsunfälle und Verunglückte im Zeitraum Januar bis Oktober 2013 nach Kreisfreien Städten und Landkreisen sowie Ortslage

Kreisfreie Stadt Landkreis Land Ortslage	Straßenverkehrsunfälle					Verunglückte			
	ins- gesamt	mit Personen- schaden	mit Sachschaden			ins- gesamt	davon		
			schwerwiegende		übrige		Getötete	Schwer- verletzte	Leicht- verletzte
			im engeren Sinne	Einfluss berausch. Mittel					
Chemnitz, Stadt	6 504	677	244	42	5 541	822			
innerorts	5 994	609	187	41	5 157	729	6	153	570
außerorts	510	68	57	1	384	93	-	26	67
Erzgebirgskreis	6 382	695	392	51	5 244	924	15	284	625
innerorts	4 481	427	215	44	3 795	544	3	167	374
außerorts	1 901	268	177	7	1 449	380	12	117	251
Mittelsachsen	6 697	741	423	46	5 487	997	22	294	681
innerorts	3 945	369	187	34	3 355	472	5	132	335
außerorts	2 752	372	236	12	2 132	525	17	162	346
Vogtlandkreis	5 424	534	254	44	4 592	681	11	238	432
innerorts	3 706	329	160	39	3 178	408	6	124	278
außerorts	1 718	205	94	5	1 414	273	5	114	154
Zwickau	6 980	774	329	49	5 828	991	16	246	729
innerorts	5 407	574	199	44	4 590	698	7	164	527
außerorts	1 573	200	130	5	1 238	293	9	82	202
Dresden, Stadt	12 740	1 744	530	95	10 371	2 087	10	331	1 746
innerorts	11 862	1 636	444	93	9 689	1 937	8	302	1 627
außerorts	878	108	86	2	682	150	2	29	119
Bautzen	7 349	858	275	53	6 163	1 105	22	292	791
innerorts	4 557	528	154	41	3 834	629	7	156	466
außerorts	2 792	330	121	12	2 329	476	15	136	325
Görlitz	6 310	625	297	41	5 347	802	10	201	591
innerorts	4 276	440	181	32	3 623	526	3	124	399
außerorts	2 034	185	116	9	1 724	276	7	77	192
Meißen	5 439	675	280	33	4 451	870	8	219	643
innerorts	3 396	423	148	30	2 795	511	2	115	394
außerorts	2 043	252	132	3	1 656	359	6	104	249
Sächsische Schweiz- Osterzgebirge	5 088	620	200	40	4 228	812	9	222	581
innerorts	3 337	416	124	31	2 766	524	5	121	398
außerorts	1 751	204	76	9	1 462	288	4	101	183
Leipzig, Stadt	11 939	1 642	396	86	9 815	1 957	12	278	1 667
innerorts	11 325	1 569	367	85	9 304	1 850	12	259	1 579
außerorts	614	73	29	1	511	107	-	19	88
Leipzig	4 914	637	178	42	4 057	801	9	217	575
innerorts	2 963	351	100	33	2 479	407	3	100	304
außerorts	1 951	286	78	9	1 578	394	6	117	271
Nordsachsen	4 581	572	162	32	3 815	757	8	183	566
innerorts	2 547	312	81	24	2 130	372	2	89	281
außerorts	2 034	260	81	8	1 685	385	6	94	285
Sachsen	90 347	10 794	3 960	654	74 939	13 606	158	3 184	10 264
innerorts	67 796	7 983	2 547	571	56 695	9 607	69	2 006	7 532
außerorts	22 551	2 811	1 413	83	18 244	3 999	89	1 178	2 732

**15. Straßenverkehrsunfälle und Verunglückte im Zeitraum Januar bis Oktober 2013
nach Ortslage, Unfalltypen, Monaten, Wochentagen, Uhrzeit und Lichtverhältnissen**

Merkmal	Unfälle mit Personen- schaden	Ver- unglückte	Davon			Schwerwiegende Unfälle mit Sachschaden	
			Ge- tötete	Schwer- verletzte	Leicht- verletzte	im engeren Sinne	Einfluss be- rausch. Mittel
Insgesamt	10 794	13 606	158	3 184	10 264	3 960	654
Ortslage							
innerorts	7 983	9 607	69	2 006	7 532	2 547	571
außerorts ohne Autobahn	2 348	3 284	74	997	2 213	938	75
auf Autobahnen	463	715	15	181	519	475	8
Unfalltyp							
Fahrunfall	2 316	2 877	67	958	1 852	1 384	199
Abbiegeunfall	1 457	1 875	9	371	1 495	478	35
Einbiegen-/Kreuzenunfall	2 710	3 395	16	646	2 733	1 386	39
Überschreitenunfall	653	738	21	269	448	1	3
Unfall durch ruhenden Verkehr	208	228	-	41	187	60	49
Unfall im Längsverkehr	2 296	3 176	25	564	2 587	404	111
sonstiger Unfall	1 154	1 317	20	335	962	247	218
Monat							
Januar	756	965	17	227	721	503	53
Februar	678	887	11	179	697	562	52
März	809	1 036	10	247	779	492	75
April	963	1 193	19	281	893	325	58
Mai	1 180	1 494	15	365	1 114	328	73
Juni	1 282	1 612	12	387	1 213	394	68
Juli	1 427	1 785	19	416	1 350	306	66
August	1 370	1 674	19	388	1 267	314	67
September	1 200	1 521	23	363	1 135	338	70
Oktober	1 129	1 439	13	331	1 095	398	72
November
Dezember
Wochentag							
Montag	1 685	2 052	24	438	1 590	615	72
Dienstag	1 786	2 207	23	508	1 676	695	75
Mittwoch	1 710	2 076	16	488	1 572	549	75
Donnerstag	1 635	2 026	24	443	1 559	574	85
Freitag	1 766	2 206	19	475	1 712	682	109
Samstag	1 254	1 738	25	441	1 272	489	122
Sonntag	958	1 301	27	391	883	356	116
Uhrzeit ¹⁾							
0 - 1:59 Uhr	171	218	6	68	144	127	38
2 - 3:59 Uhr	124	157	4	50	103	94	40
4 - 5:59 Uhr	276	332	5	77	250	191	25
6 - 7:59 Uhr	1 083	1 305	20	281	1 004	386	29
8 - 9:59 Uhr	1 008	1 227	14	252	961	438	29
10 - 11:59 Uhr	1 301	1 623	15	383	1 225	453	39
12 - 13:59 Uhr	1 337	1 735	13	401	1 321	446	53
14 - 15:59 Uhr	1 787	2 264	25	482	1 757	568	76
16 - 17:59 Uhr	1 780	2 272	22	554	1 696	523	96
18 - 19:59 Uhr	1 050	1 367	14	331	1 022	349	100
20 - 21:59 Uhr	520	637	14	153	470	210	64
22 - 23:59 Uhr	357	469	6	152	311	175	65
Lichtverhältnisse							
Tageslicht	8 629	10 857	108	2 477	8 272	2 804	353
Dämmerung	569	725	13	162	550	262	40
Dunkelheit	1 596	2 024	37	545	1 442	894	261

1) Unfälle mit fehlendem Merkmal wurden nicht ausgewertet.

**16. Straßenverkehrsunfälle und Verunglückte im Zeitraum Januar bis Oktober 2013
nach Ortslage, Unfalltypen, Monaten, Wochentagen, Uhrzeit und Lichtverhältnissen -
Alkoholunfälle¹⁾**

Merkmal	Unfälle mit Personen- schaden	Ver- unglückte	Davon			Schwerwiegende Unfälle mit Sachschaden	
			Ge- tötete	Schwer- verletzte	Leicht- verletzte	im engeren Sinne	Sonstige Alko- holunfälle
Insgesamt	605	748	7	258	483	319	616
Ortslage							
innerorts	438	528	3	175	350	216	536
außerorts ohne Autobahn	151	190	4	66	120	84	72
auf Autobahnen	16	30	-	17	13	19	8
Unfalltyp							
Fahrunfall	327	392	5	160	227	232	185
Abbiegeunfall	25	38	1	9	28	10	33
Einbiegen-/Kreuzenunfall	62	78	-	16	62	12	37
Überschreitenunfall	42	48	-	22	26	-	3
Unfall durch ruhenden Verkehr	17	18	-	6	12	22	45
Unfall im Längsverkehr	94	126	1	34	91	25	105
sonstiger Unfall	38	48	-	11	37	18	208
Monat							
Januar	29	41	-	19	22	28	48
Februar	39	43	-	6	37	32	47
März	42	52	-	25	27	31	74
April	42	48	-	15	33	31	55
Mai	79	105	-	34	71	21	67
Juni	76	93	-	32	61	45	66
Juli	97	119	2	38	79	27	63
August	81	96	1	34	61	36	64
September	67	80	3	25	52	33	66
Oktober	53	71	1	30	40	35	66
November
Dezember
Wochentag							
Montag	51	58	-	13	45	26	71
Dienstag	69	80	1	28	51	33	66
Mittwoch	71	86	1	30	55	26	72
Donnerstag	74	86	1	29	56	40	81
Freitag	81	101	1	32	68	45	97
Samstag	139	189	2	65	122	73	119
Sonntag	120	148	1	61	86	76	110
Uhrzeit ²⁾							
0 - 1:59 Uhr	55	63	-	26	37	39	37
2 - 3:59 Uhr	52	71	-	24	47	36	38
4 - 5:59 Uhr	33	44	-	13	31	40	23
6 - 7:59 Uhr	32	45	-	16	29	14	28
8 - 9:59 Uhr	11	11	-	3	8	11	27
10 - 11:59 Uhr	24	25	1	8	16	5	34
12 - 13:59 Uhr	35	43	-	8	35	11	47
14 - 15:59 Uhr	46	58	-	15	43	25	76
16 - 17:59 Uhr	59	64	-	20	44	24	88
18 - 19:59 Uhr	89	126	3	48	75	42	94
20 - 21:59 Uhr	87	102	3	37	62	27	60
22 - 23:59 Uhr	82	96	-	40	56	45	64
Lichtverhältnisse							
Tageslicht	255	315	3	99	213	112	327
Dämmerung	54	69	2	17	50	17	38
Dunkelheit	296	364	2	142	220	190	251

1) Alkoholunfälle sind Unfälle, bei denen mindestens ein Beteiligter alkoholisiert war.

2) Unfälle mit fehlendem Merkmal wurden nicht ausgewertet.

17. Straßenverkehrsunfälle und Verunglückte im Zeitraum Januar bis Oktober 2013
nach Ortslage, Unfalltypen, Monaten, Wochentagen, Uhrzeit und Lichtverhältnissen -
Anteil der Alkoholunfälle an allen Unfällen in Prozent ¹⁾

Merkmal	Unfälle mit Personen- schaden	Ver- unglückte	Davon			Schwerwiegende Unfälle mit Sachschaden	
			Ge- tötete	Schwer- verletzte	Leicht- verletzte	im engeren Sinne	Sonstige Alko- holunfälle
Insgesamt	5,6	5,5	4,4	8,1	4,7	8,1	94,2
Ortslage							
innerorts	5,5	5,5	4,3	8,7	4,6	8,5	93,9
außerorts ohne Autobahn	6,4	5,8	5,4	6,6	5,4	9,0	96,0
auf Autobahnen	3,5	4,2	-	9,4	2,5	4,0	100,0
Unfalltyp							
Fahrunfall	14,1	13,6	7,5	16,7	12,3	16,8	93,0
Abbiegeunfall	1,7	2,0	11,1	2,4	1,9	2,1	94,3
Einbiegen-/Kreuzenunfall	2,3	2,3	-	2,5	2,3	0,9	94,9
Überschreitenunfall	6,4	6,5	-	8,2	5,8	-	100,0
Unfall durch ruhenden Verkehr	8,2	7,9	-	14,6	6,4	36,7	91,8
Unfall im Längsverkehr	4,1	4,0	4,0	6,0	3,5	6,2	94,6
sonstiger Unfall	3,3	3,6	-	3,3	3,8	7,3	95,4
Monat							
Januar	3,8	4,2	-	8,4	3,1	5,6	90,6
Februar	5,8	4,8	-	3,4	5,3	5,7	90,4
März	5,2	5,0	-	10,1	3,5	6,3	98,7
April	4,4	4,0	-	5,3	3,7	9,5	94,8
Mai	6,7	7,0	-	9,3	6,4	6,4	91,8
Juni	5,9	5,8	-	8,3	5,0	11,4	97,1
Juli	6,8	6,7	10,5	9,1	5,9	8,8	95,5
August	5,9	5,7	5,3	8,8	4,8	11,5	95,5
September	5,6	5,3	13,0	6,9	4,6	9,8	94,3
Oktober	4,7	4,9	7,7	9,1	3,7	8,8	91,7
November
Dezember
Wochentag							
Montag	3,0	2,8	-	3,0	2,8	4,2	98,6
Dienstag	3,9	3,6	4,3	5,5	3,0	4,7	88,0
Mittwoch	4,2	4,1	6,3	6,1	3,5	4,7	96,0
Donnerstag	4,5	4,2	4,2	6,5	3,6	7,0	95,3
Freitag	4,6	4,6	5,3	6,7	4,0	6,6	89,0
Samstag	11,1	10,9	8,0	14,7	9,6	14,9	97,5
Sonntag	12,5	11,4	3,7	15,6	9,7	21,3	94,8
Uhrzeit ²⁾							
0 - 1:59 Uhr	32,2	28,9	-	38,2	25,7	30,7	97,4
2 - 3:59 Uhr	41,9	45,2	-	48,0	45,6	38,3	95,0
4 - 5:59 Uhr	12,0	13,3	-	16,9	12,4	20,9	92,0
6 - 7:59 Uhr	3,0	3,4	-	5,7	2,9	3,6	96,6
8 - 9:59 Uhr	1,1	0,9	-	1,2	0,8	2,5	93,1
10 - 11:59 Uhr	1,8	1,5	6,7	2,1	1,3	1,1	87,2
12 - 13:59 Uhr	2,6	2,5	-	2,0	2,6	2,5	88,7
14 - 15:59 Uhr	2,6	2,6	-	3,1	2,4	4,4	100,0
16 - 17:59 Uhr	3,3	2,8	-	3,6	2,6	4,6	91,7
18 - 19:59 Uhr	8,5	9,2	21,4	14,5	7,3	12,0	94,0
20 - 21:59 Uhr	16,7	16,0	21,4	24,2	13,2	12,9	93,8
22 - 23:59 Uhr	23,0	20,5	-	26,3	18,0	25,7	98,5
Lichtverhältnisse							
Tageslicht	3,0	2,9	2,8	4,0	2,6	4,0	92,6
Dämmerung	9,5	9,5	15,4	10,5	9,1	6,5	95,0
Dunkelheit	18,5	18,0	5,4	26,1	15,3	21,3	96,2

1) Alkoholunfälle sind Unfälle, bei denen mindestens ein Beteiligter alkoholisiert war.

2) Unfälle mit fehlendem Merkmal wurden nicht ausgewertet.

Herausgeber:

Statistisches Landesamt des Freistaates Sachsen

Redaktion:

Statistisches Landesamt des Freistaates Sachsen

Gestaltung und Satz:

Statistisches Landesamt des Freistaates Sachsen

Redaktionsschluss:

Januar 2014

Bezug:

Statistisches Landesamt des Freistaates Sachsen

Hausanschrift: Macherstraße 63, 01917 Kamenz

Telefon: +49 3578 33-1424

Telefax: +49 3578 33-1499

E-Mail: vertrieb@statistik.sachsen.de

www.statistik.sachsen.de/shop

Verteilerhinweis

Diese Informationsschrift wird von der Sächsischen Staatsregierung im Rahmen ihrer verfassungsmäßigen Verpflichtung zur Information der Öffentlichkeit herausgegeben. Sie darf weder von Parteien noch von deren Kandidaten oder Helfern im Zeitraum von sechs Monaten vor einer Wahl zum Zwecke der Wahlwerbung verwendet werden. Dies gilt für alle Wahlen.

Missbräuchlich ist insbesondere die Verteilung auf Wahlveranstaltungen, an Informationsständen der Parteien sowie das Einlegen, Aufdrucken oder Aufkleben parteipolitischer Informationen oder Werbemittel. Untersagt ist auch die Weitergabe an Dritte zur Verwendung bei der Wahlwerbung.

Auch ohne zeitlichen Bezug zu einer bevorstehenden Wahl darf die vorliegende Druckschrift nicht so verwendet werden, dass dies als Parteinahme des Herausgebers zu Gunsten einzelner politischer Gruppen verstanden werden könnte.

Diese Beschränkungen gelten unabhängig vom Vertriebsweg, also unabhängig davon, auf welchem Wege und in welcher Anzahl diese Informationsschrift dem Empfänger zugegangen ist. Erlaubt ist jedoch den Parteien, diese Informationsschrift zur Unterrichtung ihrer Mitglieder zu verwenden.

Copyright

Statistisches Landesamt des Freistaates Sachsen, Kamenz, 2014

Vervielfältigung und Verbreitung, auch auszugsweise, mit Quellenangabe gestattet.

ISSN 2195-4003