



Statistischer Bericht



Straßenverkehrsunfälle im Freistaat Sachsen

September 2013

H I 1 – m 09/13

Zeichenerklärung

- Nichts vorhanden (genau Null)
- 0 weniger als die Hälfte von 1 in der letzten besetzten Stelle, jedoch mehr als nichts
- ... Angabe fällt später an
- / Zahlenwert nicht sicher genug
- . Zahlenwert unbekannt oder geheim zu halten
- x Tabellenfach gesperrt, weil Aussage nicht sinnvoll
- () Aussagewert ist eingeschränkt
- p vorläufige Zahl
- r berichtigte Zahl
- s geschätzte Zahl

Inhalt

	Seite
Vorbemerkungen	3
Erläuterungen	3
Ergebnisdarstellung	4

Tabellen

1. Straßenverkehrsunfälle mit Sachschaden 2011 bis 2013 nach Monaten	8
2. Straßenverkehrsunfälle mit Personenschaden 2011 bis 2013 nach Monaten	8
3. Verunglückte bei Straßenverkehrsunfällen 2011 bis 2013 nach Monaten	8
4. Straßenverkehrsunfälle mit Personenschaden und Verunglückte nach Straßenarten und Ortslage	9
5. Straßenverkehrsunfälle mit Personenschaden und Verunglückte nach Unfallarten und Ortslage	10
6. Straßenverkehrsunfälle mit Personenschaden und Verunglückte nach Unfalltypen und Ortslage	12
7. Verunglückte bei Straßenverkehrsunfällen nach Art der Verkehrsbeteiligung	13
8. Straßenverkehrsunfälle und Verunglückte nach Art der Verkehrsbeteiligung und Ortslage	14
9. Verunglückte bei Straßenverkehrsunfällen nach Altersgruppen und Geschlecht	16
10. An Straßenverkehrsunfällen beteiligte Fahrzeugführer und Fußgänger	18
11. Ursachen von Straßenverkehrsunfällen mit Personenschaden	20
12. Straßenverkehrsunfälle und Verunglückte nach Datum und Ortslage	23
13. Straßenverkehrsunfälle und Verunglückte im September 2013 nach Kreisfreien Städten und Landkreisen sowie Ortslage	25
14. Straßenverkehrsunfälle und Verunglückte im Zeitraum Januar bis September 2013 nach Kreisfreien Städten und Landkreisen sowie Ortslage	26
15. Straßenverkehrsunfälle und Verunglückte im Zeitraum Januar bis September 2013 nach Ortslage, Unfalltypen, Monaten, Wochentagen, Uhrzeit und Lichtverhältnissen	27
16. Straßenverkehrsunfälle und Verunglückte im Zeitraum Januar bis September 2013 nach Ortslage, Unfalltypen, Monaten, Wochentagen, Uhrzeit und Lichtverhältnissen – Alkoholunfälle	28
17. Straßenverkehrsunfälle und Verunglückte im Zeitraum Januar bis September 2013 nach Ortslage, Unfalltypen, Monaten, Wochentagen, Uhrzeit und Lichtverhältnissen – Anteil der Alkoholunfälle an allen Unfällen	29

Abbildungen	Seite
Abb. 1 Verunglückte Fußgänger bei Straßenverkehrsunfällen 2011 bis 2013 nach Monaten	4
Abb. 2 Verunglückte bei Straßenverkehrsunfällen von Januar bis September 2012 und 2013 nach Altersgruppen und Verletzungsschwere	5
Abb. 3 Verunglückte Kinder bei Straßenverkehrsunfällen von Januar bis September 2012 und 2013 nach Art der Verkehrsbeteiligung und Altersgruppen	5
Abb. 4 Straßenverkehrsunfälle insgesamt 2011 bis 2013 nach Monaten	6
Abb. 5 Straßenverkehrsunfälle mit Personenschaden 2011 bis 2013 nach Monaten	6
Abb. 6 Straßenverkehrsunfälle mit Sachschaden 2011 bis 2013 nach Monaten	6
Abb. 7 Getötete bei Straßenverkehrsunfällen 2011 bis 2013 nach Monaten	7
Abb. 8 Schwerverletzte bei Straßenverkehrsunfällen 2011 bis 2013 nach Monaten	7
Abb. 9 Leichtverletzte bei Straßenverkehrsunfällen 2011 bis 2013 nach Monaten	7

Vorbemerkungen

Rechtsgrundlagen

Die Rechtsgrundlage des vorliegenden Berichtes bildet das Gesetz über die Statistik der Straßenverkehrsunfälle vom 15. Juni 1990 (BGBl. I S. 1078 ff.) in Verbindung mit dem Bundesstatistikgesetz vom 22. Januar 1987 (BGBl. I S. 462, 565), zuletzt geändert durch Artikel 3 des Gesetzes vom 7. September 2007 (BGBl. I S. 2246) und dem Sächsischen Statistikgesetz vom 17. Mai 1993 (SächsGVBl. S. 453), zuletzt geändert durch Artikel 13 des Gesetzes vom 6. Juni 2002 (SächsGVBl. S. 168).

Ab dem 1. Januar 1995 gelten zusätzlich das Erste Gesetz zur Änderung des Straßenverkehrsunfallstatistikgesetzes vom 23. November 1994 (BGBl. I S. 3491) und die Verordnung zur näheren Bestimmung des schwerwiegenden Unfalls mit Sachschaden im Sinne des Straßenverkehrsunfallstatistikgesetzes vom 21. Dezember 1994 (BGBl. I S. 3970).

Berichtskreis

Die Statistik der Straßenverkehrsunfälle erfasst alle Unfälle, zu denen die Polizei herangezogen wurde.

Erläuterungen

Straßenverkehrsunfälle sind Unfälle, bei denen infolge des Fahrverkehrs auf öffentlichen Wegen und Plätzen Personen verletzt oder getötet wurden oder Sachschaden verursacht worden ist.

Unfälle werden nach ihren Folgen unterschieden in:

- Unfälle mit Personenschaden: Unfälle, bei denen Personen getötet bzw. schwer oder leicht verletzt wurden.
- Schwerwiegende Unfälle mit Sachschaden im engeren Sinne: Unfälle, bei denen als Unfallursache ein Straftatbestand oder eine Ordnungswidrigkeit (Bußgeld) vorlag und bei denen gleichzeitig mindestens ein Kfz aufgrund eines Unfallschadens von der Unfallstelle abgeschleppt werden musste (nicht fahrbereit); dies betrifft auch Fälle unter Einfluss berauschender Mittel,
- Sonstige Sachschadensunfälle unter der Einwirkung von Alkohol oder anderen berauschenden Mitteln: Unfälle, bei denen mindestens ein Unfallbeteiligter unter Alkoholeinwirkung oder anderer berauschender Mittel stand und alle beteiligten Kfz noch fahrbereit waren.
- Sonstige Sachschadensunfälle ohne Alkoholeinwirkung (sog. Bagatelleunfälle): alle übrigen Sachschadensunfälle.

Als Verunglückte zählen Personen (auch Mitfahrer), die beim Unfall verletzt oder getötet wurden. Dabei werden erfasst als:

- Getötete: Personen, die beim Unfall oder innerhalb von 30 Tagen an den Unfallfolgen starben,

- Schwerverletzte: Personen, die unmittelbar zur stationären Behandlung (für mindestens 24 Stunden) in einem Krankenhaus aufgenommen wurden,
- Leichtverletzte: alle übrigen Verletzten.

Als Beteiligte an einem Straßenverkehrsunfall werden alle Fahrzeugführer oder Fußgänger erfasst, die selbst - oder deren Fahrzeug - Schäden erlitten oder hervorgerufen haben.

Jedem Straßenverkehrsunfall können ein oder mehrere Unfallursachen zugeordnet werden, so dass die Anzahl der Ursachen i. d. R. größer ist als die Anzahl der Unfälle. Bei Nachmeldungen handelt es sich um Unfallvorgänge, die aufgrund verspäteten Eingangs der Unfallanzeigen nicht mehr in das jeweilige Monatsergebnis eingearbeitet werden können.

Ergebnisdarstellung

Im September 2013 sind im Freistaat Sachsen 9 062 Straßenverkehrsunfälle von der Polizei registriert worden. Das waren 92 Unfälle weniger als im gleichen Monat des Vorjahres. Die Zahl der Unfälle mit Personenschaden sank um 10,0 Prozent auf 1 191 Unfälle. Die Anzahl der schwerwiegenden Unfälle mit Sachschaden im engeren Sinne reduzierte sich um 4,8 Prozent auf 337 Unfälle und die der sonstigen Sachschadensunfälle unter Einwirkung von Alkohol oder anderen berauschenden Mitteln um 2,8 Prozent auf 70 Unfälle. Die Zahl der sonstigen Sachschadensunfälle ohne Alkoholeinwirkung erhöhte sich um 0,8 Prozent auf 7 464 Unfälle.

Mit der Verringerung der Anzahl der Unfälle mit Personenschaden gegenüber dem Vorjahresmonat ist auch die Anzahl der Verunglückten gesunken (-9,5 Prozent). Insgesamt verunglückten 1 506 Verkehrsteilnehmer, das waren 159 Personen weniger als im September 2012. Die Zahl der schwer verletzten Personen sank von 414 auf 361 Personen (-12,8 Prozent) und die Zahl der leicht verletzten Personen von 1 229 auf 1 122 Personen (-8,7 Prozent). Die Zahl der getöteten Personen stieg um eine Person auf 23 Personen.

Von Januar bis September 2013 ereigneten sich insgesamt 80 740 Straßenverkehrsunfälle und damit 0,5 Prozent weniger Unfälle als im gleichen Zeitraum des Vorjahres. Die Anzahl der Unfälle mit Personenschaden sank von 10 572 auf 9 646 Unfälle. Dabei verringerte sich die Zahl der Unfälle mit Schwerverletzten von 2 740 auf 2 507 und die Anzahl der Unfälle mit Leichtverletzten von 7 677 auf 6 998 Unfälle. Die Zahl der Unfälle mit Getöteten sank von 155 auf 141 Unfälle. Die Anzahl der schwerwiegenden Unfälle mit Sachschaden im engeren Sinne erhöhte sich von 3 527 auf 3 560. Die Zahl der sonstigen Sachschadensunfälle unter Einwirkung von Alkohol oder anderen berauschenden Mitteln sank von 612 auf 583 Unfälle.

Die Bagatellunfälle stiegen von 66 404 auf 66 951 Unfälle (0,8 Prozent).

Von Januar bis September 2013 verunglückten 12 140 Personen, das waren 1 149 Personen weniger (-8,6 Prozent) als im Vorjahreszeitraum. Davon verunglückten 145 Personen tödlich (17 Personen weniger), 2 850 wurden schwer verletzt (257 Personen weniger) und 9 145 leicht verletzt (875 Personen weniger).

Die Anzahl der verunglückten Kinder unter 15 Jahren verringerte sich um 109 auf 897 Personen. Dabei sank die Zahl der verunglückten Kinder unter 6 Jahren um 49 auf 192. Besonders als Fahrradfahrer verunglückten die Kinder dieser Altersgruppe um die Hälfte weniger als ein Jahr zuvor (-14 Personen). Insgesamt verringerte sich die Zahl der verunglückten Kinder bei den Fahrern und Mitfahrern von Fahrrädern um 21 und bei den Fußgängern sogar um 71. Bei den Pkw-Insassen erhöhte sich die Zahl um 18 Kinder gegenüber dem Vorjahreszeitraum (Abb. 3).

Deutliche Veränderungen gab es im Zeitraum Januar bis September 2013 in der Altersgruppe der 21- bis unter 25-Jährigen (Abb.2). Die Zahl der Verunglückten 21- bis unter 25-Jährigen sank um 355 auf 1 139 (-23,8 Prozent). Die Zahl der verunglückten 18- bis unter 21-Jährigen reduzierte sich um 92 auf 691 (-11,7 Prozent). Bei der Betrachtung nach Art der Verkehrsbeteiligung zeigt sich, dass in der Altersgruppe der 21- bis unter 25-Jährigen die Zahl der Verunglückten als Fahrer und Mitfahrer von Personenkraftwagen um 165 Personen und als Fahrer und Mitfahrer von Fahrrädern um 96 Personen sanken, aber in der Altersgruppe der 35- bis unter 45-Jährigen als Fahrer und Mitfahrer von Pkw um 20 Personen stiegen. Die Zahl der verunglückten Fahrer und Mitfahrer von Fahrrädern reduzierte sich gegenüber dem Vorjahreszeitraum in dieser Altersgruppe um 66 und in der Altersgruppe der über 65-Jährigen um 93 Personen. Als Fußgänger verunglückten bei den 45- bis unter 55-Jährigen 13 Personen und bei den über 65-Jährigen 14 Personen mehr.

Abb. 1 Verunglückte Fußgänger bei Straßenverkehrsunfällen 2011 bis 2013 nach Monaten

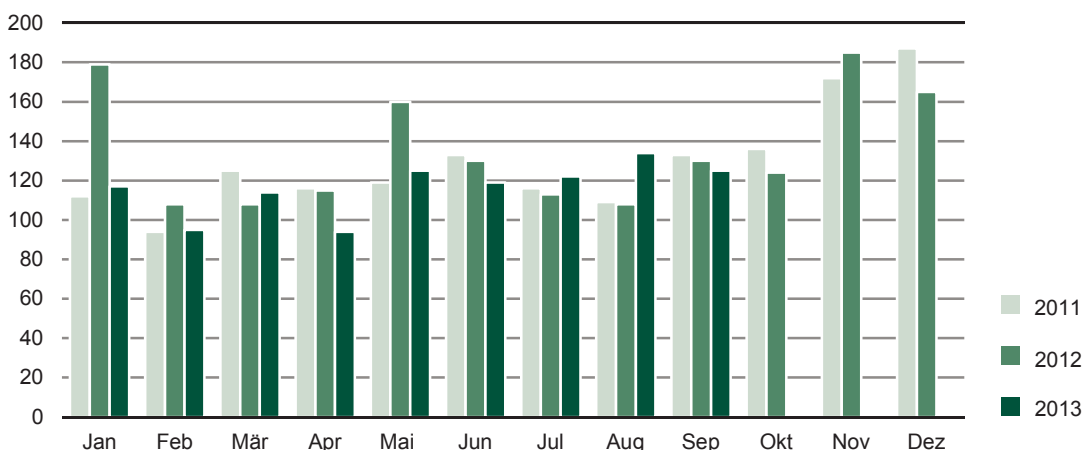


Abb. 2 Verunglückte bei Straßenverkehrsunfällen von Januar bis September 2012 und 2013 nach Altersgruppen und Verletzungsschwere

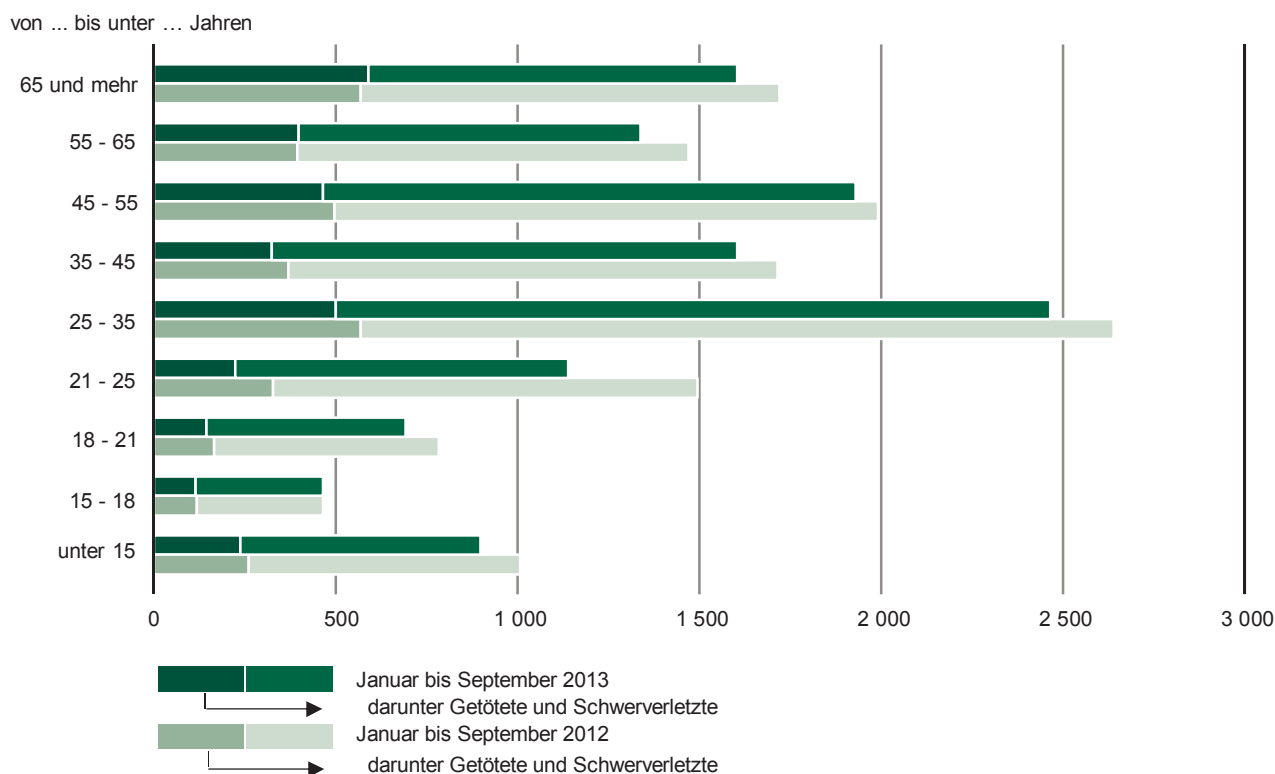


Abb. 3 Verunglückte Kinder bei Straßenverkehrsunfällen von Januar bis September 2012 und 2013 nach Art der Verkehrsbeteiligung und Altersgruppen

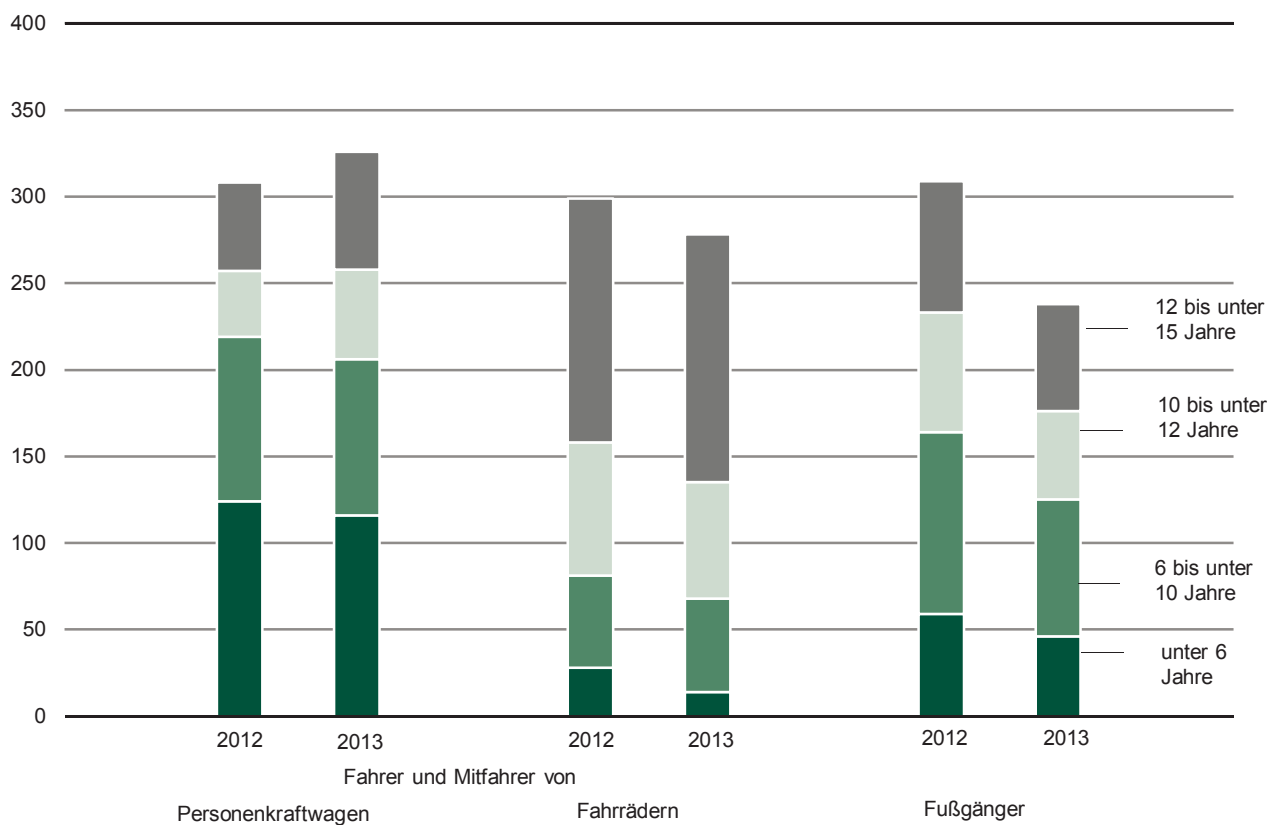


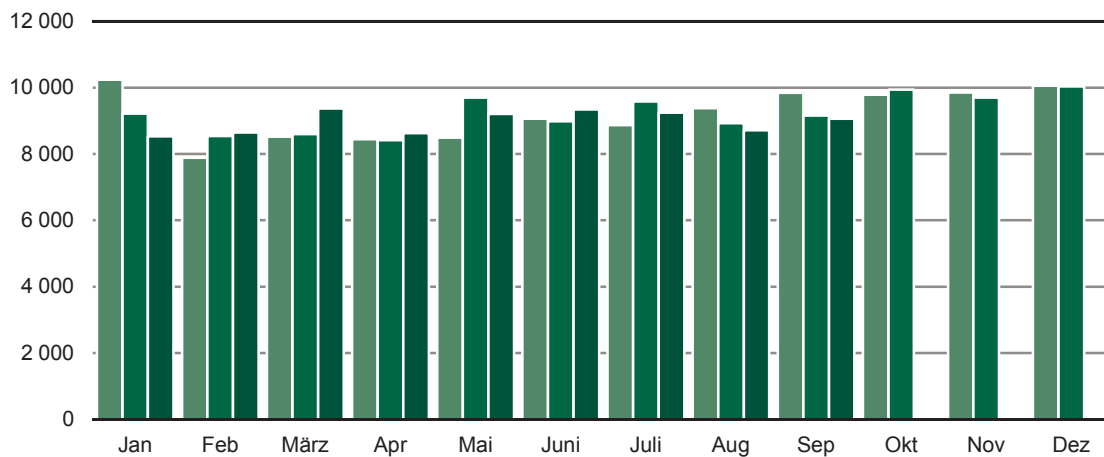
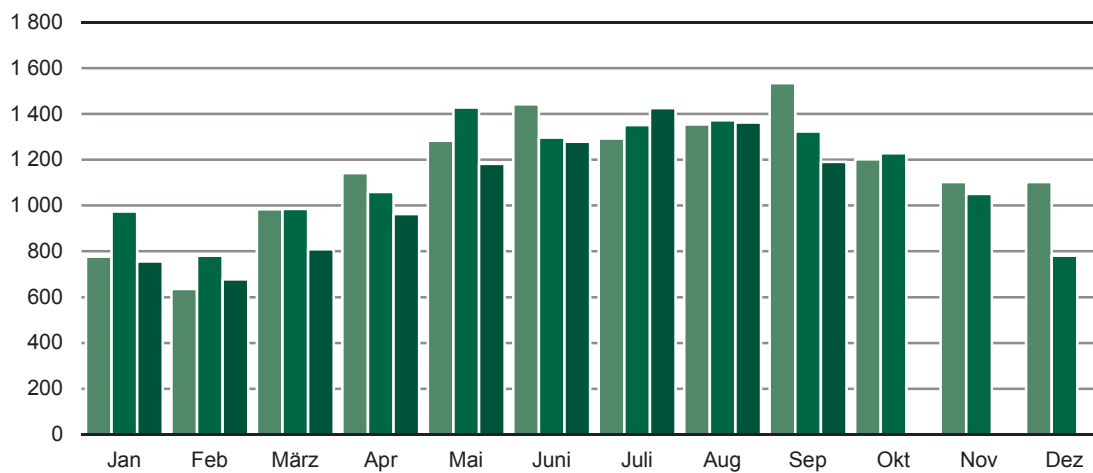
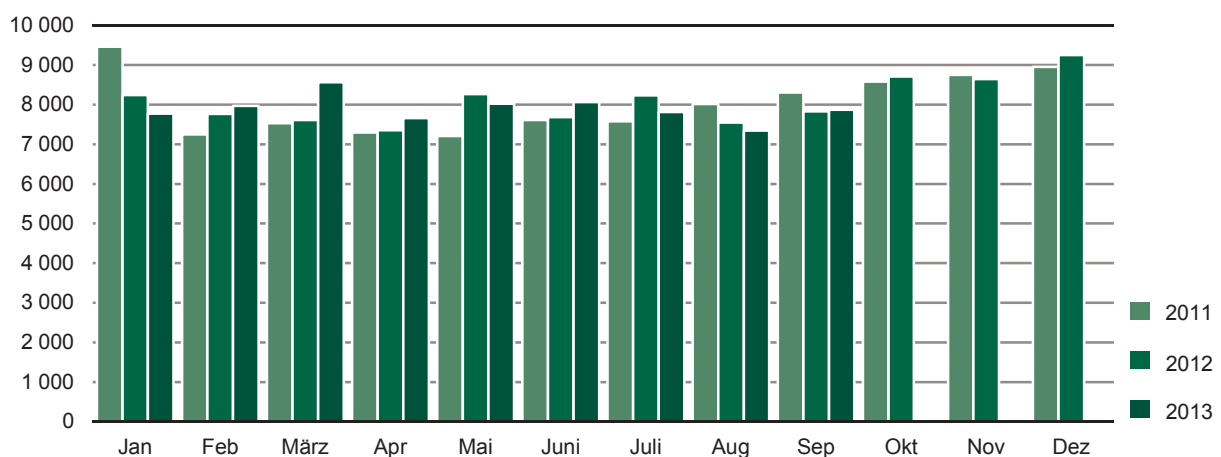
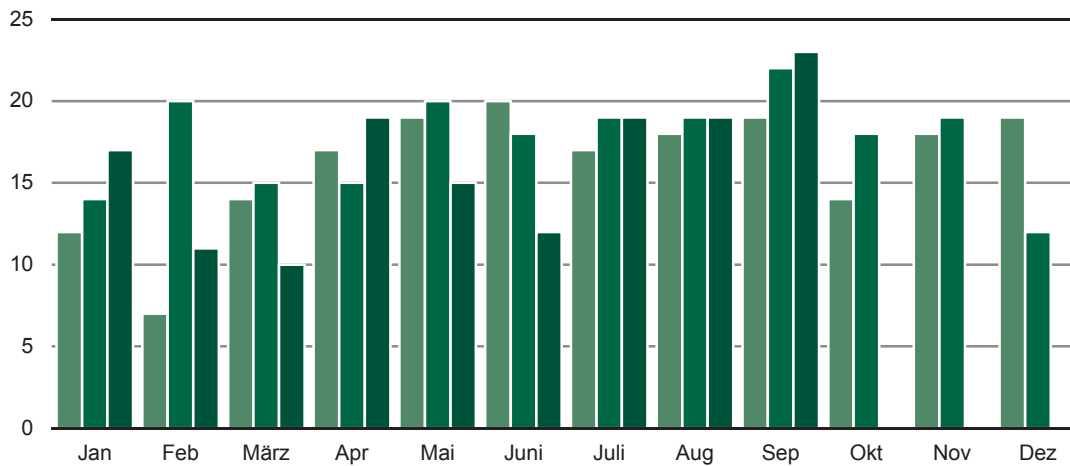
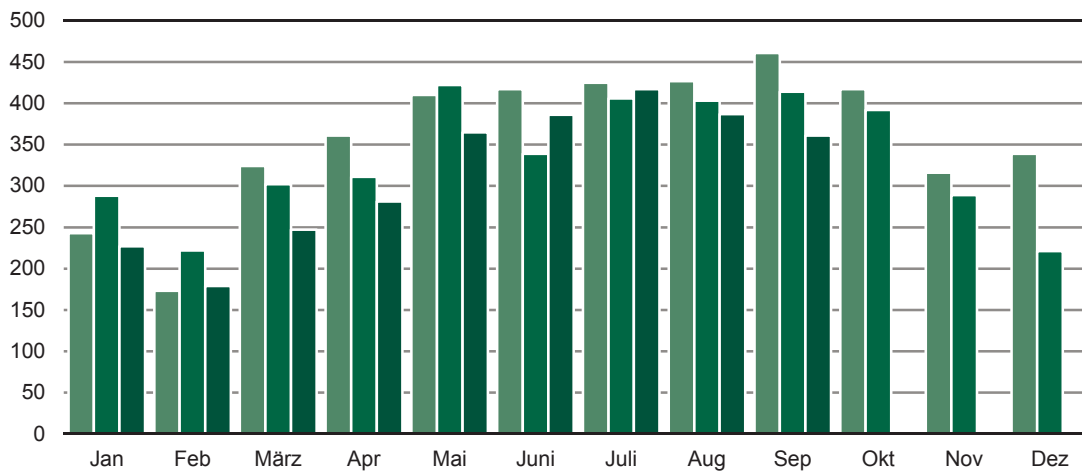
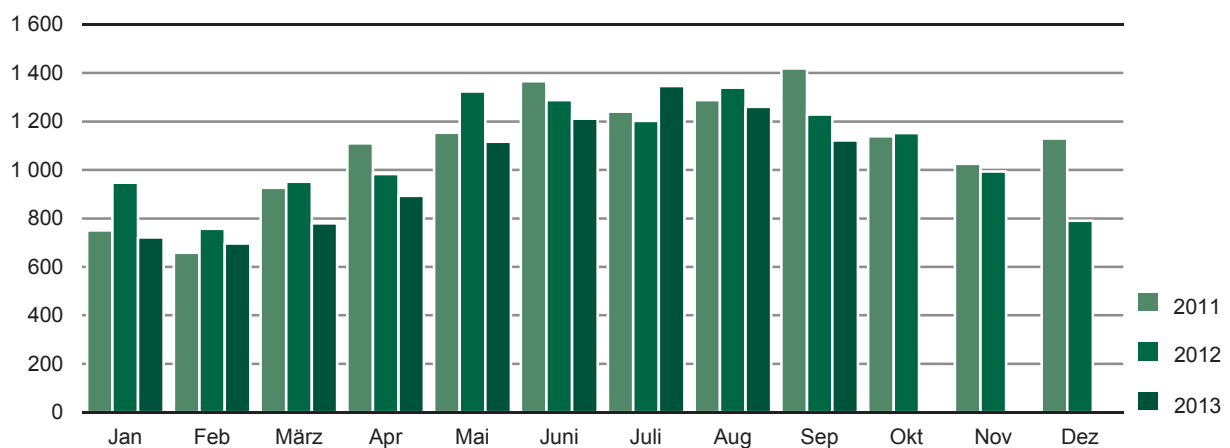
Abb. 4 Straßenverkehrsunfälle insgesamt 2011 bis 2013 nach Monaten**Abb. 5 Straßenverkehrsunfälle mit Personenschaden 2011 bis 2013 nach Monaten****Abb. 6 Straßenverkehrsunfälle mit Sachschaden 2011 bis 2013 nach Monaten**

Abb. 7 Getötete bei Straßenverkehrsunfällen 2011 bis 2013 nach Monaten**Abb. 8 Schwerverletzte bei Straßenverkehrsunfällen 2011 bis 2013 nach Monaten****Abb. 9 Leichtverletzte bei Straßenverkehrsunfällen 2011 bis 2013 nach Monaten**

1. Straßenverkehrsunfälle mit Sachschaden 2011 bis 2013 nach Monaten¹⁾

Monat	Insgesamt			Schwerwiegende Unfälle mit Sachschaden						Sonst. Sachschadensunfälle ohne Alkoholeinwirkung		
				im engeren Sinne			Einfluss berausch. Mittel ²⁾					
	2011	2012	2013	2011	2012	2013	2011	2012	2013	2011	2012	2013
Januar	9 463	8 244	7 778	523	549	503	66	57	53	8 874	7 638	7 222
Februar	7 246	7 763	7 968	419	575	562	45	58	52	6 782	7 130	7 354
März	7 534	7 615	8 563	323	357	492	61	66	75	7 150	7 192	7 996
April	7 298	7 353	7 660	292	305	324	52	63	58	6 954	6 985	7 278
Mai	7 206	8 270	8 025	295	358	328	48	81	73	6 863	7 831	7 624
Juni	7 615	7 683	8 066	359	332	394	67	73	68	7 189	7 278	7 604
Juli	7 579	8 233	7 816	381	384	306	74	75	66	7 124	7 774	7 444
August	8 020	7 551	7 347	364	313	314	61	67	68	7 595	7 171	6 965
September	8 310	7 831	7 871	395	354	337	71	72	70	7 844	7 405	7 464
Oktober	8 581	8 709	...	391	453	...	62	78	...	8 128	8 178	...
November	8 752	8 649	...	434	473	...	75	61	...	8 243	8 115	...
Dezember	8 953	9 256	...	590	576	...	70	62	...	8 293	8 618	...
Jan.-Sep.	70 271	70 543	71 094	3 351	3 527	3 560	545	612	583	66 375	66 404	66 951
Jahr	96 557	97 157	...	4 766	5 029	...	752	813	...	91 039	91 315	...

2. Straßenverkehrsunfälle mit Personenschaden 2011 bis 2013 nach Monaten¹⁾

Monat	Insgesamt			Unfälle mit								
				Getöteten			Schwerverletzten			Leichtverletzten		
	2011	2012	2013	2011	2012	2013	2011	2012	2013	2011	2012	2013
Januar	777	974	756	11	14	17	221	263	189	545	697	550
Februar	635	781	678	7	19	11	155	188	156	473	574	511
März	984	985	809	14	14	9	278	259	220	692	712	580
April	1 142	1 060	963	17	14	19	314	287	246	811	759	698
Mai	1 283	1 428	1 182	19	20	14	349	377	321	915	1 031	847
Juni	1 442	1 297	1 279	19	16	12	381	304	337	1 042	977	930
Juli	1 293	1 351	1 425	17	18	18	361	353	369	915	980	1 038
August	1 355	1 373	1 363	18	18	19	375	347	347	962	1 008	997
September	1 535	1 323	1 191	16	22	22	413	362	322	1 106	939	847
Oktober	1 202	1 229	...	13	18	...	355	335	...	834	876	...
November	1 103	1 051	...	17	17	...	268	259	...	818	775	...
Dezember	1 102	781	...	17	11	...	282	181	...	803	589	...
Jan.-Sep.	10 446	10 572	9 646	138	155	141	2 847	2 740	2 507	7 461	7 677	6 998
Jahr	13 853	13 633	...	185	201	...	3 752	3 515	...	9 916	9 917	...

3. Verunglückte bei Straßenverkehrsunfällen 2011 bis 2013 nach Monaten¹⁾

Monat	Insgesamt			Verunglückte								
				Getötete			Schwerverletzte			Leichtverletzte		
	2011	2012	2013	2011	2012	2013	2011	2012	2013	2011	2012	2013
Januar	1 005	1 249	965	12	14	17	243	288	227	750	947	721
Februar	838	999	887	7	20	11	173	222	179	658	757	697
März	1 264	1 268	1 036	14	15	10	324	302	247	926	951	779
April	1 488	1 309	1 193	17	15	19	361	311	281	1 110	983	893
Mai	1 582	1 766	1 496	19	20	15	410	422	365	1 153	1 324	1 116
Juni	1 803	1 645	1 609	20	18	12	417	339	386	1 366	1 288	1 211
Juli	1 682	1 627	1 782	17	19	19	425	406	417	1 240	1 202	1 346
August	1 733	1 761	1 666	18	19	19	427	403	387	1 288	1 339	1 260
September	1 899	1 665	1 506	19	22	23	461	414	361	1 419	1 229	1 122
Oktober	1 570	1 562	...	14	18	...	417	392	...	1 139	1 152	...
November	1 359	1 302	...	18	19	...	316	289	...	1 025	994	...
Dezember	1 487	1 023	...	19	12	...	339	221	...	1 129	790	...
Jan.-Sep.	13 294	13 289	12 140	143	162	145	3 241	3 107	2 850	9 910	10 020	9 145
Jahr	17 710	17 176	...	194	211	...	4 313	4 009	...	13 203	12 956	...

1) einschließlich Nachmeldungen

2) sonstige Sachschadensunfälle unter der Einwirkung von Alkohol oder anderen berauschenden Mitteln

4. Straßenverkehrsunfälle mit Personenschaden und Verunglückte nach Straßenarten und Ortslage

Straßenart Ortslage	Unfälle mit Personen- schaden	Verunglückte				Unfälle mit Personen- schaden	Verunglückte			
		insgesamt	davon				insgesamt	davon		
			Getötete	Schwer- verletzte	Leicht- verletzte			Getötete	Schwer- verletzte	Leicht- verletzte
September 2013						September 2012				
Autobahnen	62	91	2	25	64	39	64	1	19	44
Bundesstraßen	265	345	4	92	249	304	401	3	100	298
innerorts	178	226	2	52	172	203	255	-	47	208
außerorts	87	119	2	40	77	101	146	3	53	90
Staatsstraßen	237	308	6	97	205	279	361	9	114	238
innerorts	140	174	3	48	123	161	198	2	55	141
außerorts	97	134	3	49	82	118	163	7	59	97
Kreisstraßen	89	109	3	26	80	96	123	4	26	93
innerorts	44	51	-	9	42	54	65	1	13	51
außerorts	45	58	3	17	38	42	58	3	13	42
Andere Straßen	538	653	8	121	524	605	716	5	155	556
innerorts	514	609	7	104	498	576	681	4	140	537
außerorts	24	44	1	17	26	29	35	1	15	19
Insgesamt	1 191	1 506	23	361	1 122	1 323	1 665	22	414	1 229
innerorts	876	1 060	12	213	835	994	1 199	7	255	937
außerorts	315	446	11	148	287	329	466	15	159	292
Januar - September 2013						Januar - September 2012				
Autobahnen	416	628	15	166	447	405	678	17	201	460
Bundesstraßen	2 176	2 971	33	706	2 232	2 513	3 361	50	755	2 556
innerorts	1 486	1 940	14	405	1 521	1 734	2 210	13	393	1 804
außerorts	690	1 031	19	301	711	779	1 151	37	362	752
Staatsstraßen	1 997	2 600	42	724	1 834	2 102	2 739	35	763	1 941
innerorts	1 135	1 414	13	350	1 051	1 179	1 453	8	342	1 103
außerorts	862	1 186	29	374	783	923	1 286	27	421	838
Kreisstraßen	816	1 023	16	278	729	815	1 028	22	284	722
innerorts	491	608	4	146	458	489	583	5	153	425
außerorts	325	415	12	132	271	326	445	17	131	297
Andere Straßen	4 241	4 918	39	976	3 903	4 737	5 483	38	1 104	4 341
innerorts	4 017	4 631	32	885	3 714	4 483	5 178	33	1 003	4 142
außerorts	224	287	7	91	189	254	305	5	101	199
Insgesamt	9 646	12 140	145	2 850	9 145	10 572	13 289	162	3 107	10 020
innerorts	7 129	8 593	63	1 786	6 744	7 885	9 424	59	1 891	7 474
außerorts	2 517	3 547	82	1 064	2 401	2 687	3 865	103	1 216	2 546

5. Straßenverkehrsunfälle mit Personenschaden und Verunglückte nach Unfallarten und Ortslage

Unfallart Ortslage	Unfälle mit Personen- schaden	Verunglückte				Unfälle mit Personen- schaden	Verunglückte			
		insgesamt	davon				insgesamt	davon		
			Getötete	Schwer- verletzte	Leicht- verletzte			Getötete	Schwer- verletzte	Leicht- verletzte
September 2013						September 2012				
Zusammenstoß mit anderem Fahrzeug, das										
anfährt, anhält oder im ruhenden Verkehr steht	45	55	-	9	46	85	110	-	15	95
innerorts	43	53	-	8	45	77	96	-	10	86
außerorts	2	2	-	1	1	8	14	-	5	9
vorausfährt oder wartet	163	223	2	27	194	191	259	1	29	229
innerorts	112	141	1	8	132	135	172	1	13	158
außerorts	51	82	1	19	62	56	87	-	16	71
seitlich in gleicher Richtung fährt	70	88	1	12	75	77	91	1	22	68
innerorts	51	62	1	7	54	57	63	-	16	47
außerorts	19	26	-	5	21	20	28	1	6	21
entgegenkommt	97	157	1	42	114	116	182	3	59	120
innerorts	63	95	-	19	76	74	99	1	23	75
außerorts	34	62	1	23	38	42	83	2	36	45
einbiegt oder kreuzt	360	463	3	98	362	392	496	6	107	383
innerorts	306	374	-	70	304	339	409	3	83	323
außerorts	54	89	3	28	58	53	87	3	24	60
Zusammenstoß zwischen Fahrzeug und Fußgänger	124	139	5	53	81	131	156	1	53	102
innerorts	121	136	4	53	79	126	149	1	50	98
außerorts	3	3	1	-	2	5	7	-	3	4
Aufprall auf Hindernis	13	14	-	3	11	11	11	-	3	8
innerorts	9	10	-	1	9	6	6	-	2	4
außerorts	4	4	-	2	2	5	5	-	1	4
Abkommen von Fahrbahn nach rechts	100	117	5	38	74	121	140	7	55	78
innerorts	44	54	4	14	36	47	61	-	22	39
außerorts	56	63	1	24	38	74	79	7	33	39
nach links	77	98	5	43	50	50	65	2	31	32
innerorts	17	19	2	9	8	18	24	-	9	15
außerorts	60	79	3	34	42	32	41	2	22	17
Unfall anderer Art	142	152	1	36	115	149	155	1	40	114
innerorts	110	116	-	24	92	115	120	1	27	92
außerorts	32	36	1	12	23	34	35	-	13	22
Insgesamt	1 191	1 506	23	361	1 122	1 323	1 665	22	414	1 229
innerorts	876	1 060	12	213	835	994	1 199	7	255	937
außerorts	315	446	11	148	287	329	466	15	159	292

Noch: 5. Straßenverkehrsunfälle mit Personenschaden und Verunglückte nach Unfallarten und Ortslage

Unfallart Ortslage	Unfälle mit Personen- schaden	Verunglückte				Unfälle mit Personen- schaden	Verunglückte			
		insgesamt	davon				insgesamt	davon		
			Getötete	Schwer- verletzte	Leicht- verletzte			Getötete	Schwer- verletzte	Leicht- verletzte
Januar - September 2013						Januar - September 2012				
Zusammenstoß mit anderem Fahrzeug, das										
anfährt, anhält oder im ruhenden Verkehr steht	441	527	2	63	462	549	632	-	88	544
innerorts	407	471	1	55	415	502	564	-	62	502
außerorts	34	56	1	8	47	47	68	-	26	42
vorausfährt oder wartet	1 236	1 738	8	218	1 512	1 340	1 907	6	235	1 666
innerorts	884	1 168	3	95	1 070	959	1 264	2	90	1 172
außerorts	352	570	5	123	442	381	643	4	145	494
seitlich in gleicher Richtung fährt	558	676	6	130	540	615	724	6	132	586
innerorts	413	479	1	76	402	458	527	1	88	438
außerorts	145	197	5	54	138	157	197	5	44	148
entgegenkommt	885	1 408	21	412	975	918	1 480	26	393	1 061
innerorts	587	862	5	209	648	611	867	7	200	660
außerorts	298	546	16	203	327	307	613	19	193	401
einbiegt oder kreuzt	2 761	3 499	15	661	2 823	2 945	3 732	22	744	2 966
innerorts	2 389	2 911	5	516	2 390	2 533	3 087	11	556	2 520
außerorts	372	588	10	145	433	412	645	11	188	446
Zusammenstoß zwischen Fahrzeug und Fußgänger	994	1 094	25	385	684	1 083	1 189	19	381	789
innerorts	946	1 035	20	365	650	1 023	1 119	19	352	748
außerorts	48	59	5	20	34	60	70	-	29	41
Aufprall auf Hindernis	59	65	-	8	57	75	86	-	17	69
innerorts	32	35	-	5	30	38	39	-	10	29
außerorts	27	30	-	3	27	37	47	-	7	40
Abkommen von Fahrbahn nach rechts	1 000	1 194	32	404	758	1 057	1 304	47	451	806
innerorts	389	457	14	144	299	392	471	4	144	323
außerorts	611	737	18	260	459	665	833	43	307	483
nach links	627	770	22	258	490	671	831	24	287	520
innerorts	195	227	6	75	146	238	288	11	91	186
außerorts	432	543	16	183	344	433	543	13	196	334
Unfall anderer Art	1 085	1 169	14	311	844	1 319	1 404	12	379	1 013
innerorts	887	948	8	246	694	1 131	1 198	4	298	896
außerorts	198	221	6	65	150	188	206	8	81	117
Insgesamt	9 646	12 140	145	2 850	9 145	10 572	13 289	162	3 107	10 020
innerorts	7 129	8 593	63	1 786	6 744	7 885	9 424	59	1 891	7 474
außerorts	2 517	3 547	82	1 064	2 401	2 687	3 865	103	1 216	2 546

6. Straßenverkehrsunfälle mit Personenschaden und Verunglückte nach Unfalltypen und Ortslage

Unfalltyp Ortslage	Unfälle mit Personen- schaden	Verunglückte				Unfälle mit Personen- schaden	Verunglückte			
		insgesamt	davon				insgesamt	davon		
			Getötete	Schwer- verletzte	Leicht- verletzte			Getötete	Schwer- verletzte	Leicht- verletzte
September 2013						September 2012				
Fahrunfall	236	292	9	109	174	233	281	11	117	153
innerorts	111	131	6	40	85	117	142	1	51	90
außerorts	125	161	3	69	89	116	139	10	66	63
Abbiegeunfall	170	242	5	41	196	198	251	1	59	191
innerorts	140	193	3	30	160	159	188	-	42	146
außerorts	30	49	2	11	36	39	63	1	17	45
Einbiegen-/Kreuzenunfall	315	394	2	81	311	333	416	6	83	327
innerorts	273	325	-	57	268	292	348	4	62	282
außerorts	42	69	2	24	43	41	68	2	21	45
Überschreitenunfall	62	72	3	26	43	80	95	1	32	62
innerorts	61	71	2	26	43	80	95	1	32	62
außerorts	1	1	1	-	-	-	-	-	-	-
Unfall durch ruhenden Verkehr	25	28	-	6	22	45	54	-	14	40
innerorts	24	27	-	5	22	42	47	-	10	37
außerorts	1	1	-	1	-	3	7	-	4	3
Unfall im Längsverkehr	241	313	1	51	261	297	403	3	68	332
innerorts	163	196	-	26	170	204	256	1	31	224
außerorts	78	117	1	25	91	93	147	2	37	108
Sonstiger Unfall	142	165	3	47	115	137	165	-	41	124
innerorts	104	117	1	29	87	100	123	-	27	96
außerorts	38	48	2	18	28	37	42	-	14	28
Insgesamt	1 191	1 506	23	361	1 122	1 323	1 665	22	414	1 229
innerorts	876	1 060	12	213	835	994	1 199	7	255	937
außerorts	315	446	11	148	287	329	466	15	159	292
Januar - September 2013						Januar - September 2012				
Fahrunfall	2 140	2 658	63	887	1 708	2 215	2 733	77	968	1 688
innerorts	1 052	1 232	22	395	815	1 124	1 318	17	420	881
außerorts	1 088	1 426	41	492	893	1 091	1 415	60	548	807
Abbiegeunfall	1 290	1 663	9	329	1 325	1 466	1 885	7	340	1 538
innerorts	1 072	1 343	5	249	1 089	1 225	1 501	5	258	1 238
außerorts	218	320	4	80	236	241	384	2	82	300
Einbiegen-/Kreuzenunfall	2 399	2 997	15	558	2 424	2 574	3 262	18	628	2 616
innerorts	2 093	2 516	6	434	2 076	2 228	2 707	8	463	2 236
außerorts	306	481	9	124	348	346	555	10	165	380
Überschreitenunfall	573	643	19	240	384	686	754	13	264	477
innerorts	557	621	15	231	375	670	736	13	255	468
außerorts	16	22	4	9	9	16	18	-	9	9
Unfall durch ruhenden Verkehr	184	201	-	35	166	297	322	2	61	259
innerorts	179	195	-	32	163	285	303	2	53	248
außerorts	5	6	-	3	3	12	19	-	8	11
Unfall im Längsverkehr	2 026	2 798	19	504	2 275	2 181	2 999	24	513	2 462
innerorts	1 409	1 834	6	247	1 581	1 501	1 913	5	223	1 685
außerorts	617	964	13	257	694	680	1 086	19	290	777
Sonstiger Unfall	1 034	1 180	20	297	863	1 153	1 334	21	333	980
innerorts	767	852	9	198	645	852	946	9	219	718
außerorts	267	328	11	99	218	301	388	12	114	262
Insgesamt	9 646	12 140	145	2 850	9 145	10 572	13 289	162	3 107	10 020
innerorts	7 129	8 593	63	1 786	6 744	7 885	9 424	59	1 891	7 474
außerorts	2 517	3 547	82	1 064	2 401	2 687	3 865	103	1 216	2 546

7. Verunglückte bei Straßenverkehrsunfällen nach Art der Verkehrsbeteiligung

Art der Verkehrsbeteiligung	Verunglückte				Verunglückte			
	insgesamt	davon			insgesamt	davon		
		Getötete	Schwer-verletzte	Leicht-verletzte		Getötete	Schwer-verletzte	Leicht-verletzte
September 2013					September 2012			
Fahrer und Mitfahrer von								
Kraftfahrzeugen	1 028	16	222	790	1 076	19	261	796
darunter von								
Mofas, Mopeds, Mokicks	92	-	19	73	77	4	18	55
Motorzweirädern ¹⁾	164	7	51	106	172	9	69	94
Personenkraftwagen	687	7	142	538	754	6	166	582
Bussen	29	-	1	28	25	-	-	25
Güterkraftfahrzeugen	47	2	7	38	40	-	7	33
Fahrrädern	331	2	85	244	442	2	101	339
darunter								
unter 15 Jahren	34	-	4	30	39	-	9	30
anderen Fahrzeugen	17	-	3	14	13	-	1	12
Fußgänger	125	5	51	69	130	1	51	78
darunter								
unter 15 Jahren	29	-	9	20	29	-	12	17
65 Jahre und mehr	36	2	19	15	33	-	19	14
Andere Personen	5	-	-	5	4	-	-	4
Insgesamt	1 506	23	361	1 122	1 665	22	414	1 229
darunter								
unter 15 Jahren	119	-	21	98	102	-	24	78
65 Jahre und mehr	205	5	69	131	234	3	78	153
Januar - September 2013					Januar - September 2012			
Fahrer und Mitfahrer von								
Kraftfahrzeugen	8 290	99	1 806	6 385	8 795	123	1 962	6 710
darunter von								
Mofas, Mopeds, Mokicks	436	3	104	329	486	7	131	348
Motorzweirädern ¹⁾	914	29	339	546	1 036	27	400	609
Personenkraftwagen	6 350	61	1 261	5 028	6 591	82	1 312	5 197
Bussen	171	-	17	154	240	1	16	223
Güterkraftfahrzeugen	376	6	74	296	390	4	84	302
Fahrrädern	2 689	20	647	2 022	3 185	20	745	2 420
darunter								
unter 15 Jahren	278	-	58	220	299	-	64	235
anderen Fahrzeugen	88	-	11	77	133	-	11	122
Fußgänger	1 045	26	380	639	1 151	19	385	747
darunter								
unter 15 Jahren	238	1	94	143	309	1	123	185
65 Jahre und mehr	271	15	121	135	257	11	105	141
Andere Personen	28	-	6	22	25	-	4	21
Insgesamt	12 140	145	2 850	9 145	13 289	162	3 107	10 020
darunter								
unter 15 Jahren	897	2	236	659	1 006	2	259	745
65 Jahre und mehr	1 604	43	546	1 015	1 720	47	522	1 151

1) mit amtlichem Kennzeichen

8. Straßenverkehrsunfälle und Verunglückte nach Art der Verkehrsbeteiligung und Ortslage

Art der Verkehrsbeteiligung	Unfälle mit	Verunglückte		Schwerw. Unfälle	Unfälle mit	Verunglückte		Schwerw. Unfälle
	Personen- schaden	Getötete	Schwer- u. Leicht- verletzte	mit Sach- schaden (i.e.S.)	Personen- schaden	Getötete	Schwer- u. Leicht- verletzte	mit Sach- schaden (i.e.S.)
September 2013								
September 2012								
innerhalb von Ortschaften								
Unfälle insgesamt	876	12	1 048	238	994	7	1 192	237
darunter Unfälle mit Beteiligung von Fahrern von:								
Motorzweirädern	177	3	199	7	170	4	184	6
Personenkraftwagen	677	4	826	231	782	5	950	234
Kraftomnibussen	18	1	33	1	18	-	34	-
Güterkraftfahrzeugen	93	3	111	43	96	3	115	37
dar.: Liefer- und Lastkraftwagen								
zul. Gesamtgewicht bis 3 500 kg	64	1	76	28	67	2	79	22
3 501 - 7 500 kg	5	-	7	4	8	-	11	1
7 501 - 12 000 kg	3	-	3	3	4	-	4	4
12 001 und mehr kg	6	-	9	2	7	1	11	1
Landwirtschaftlichen Zugmaschinen	3	-	3	1	3	-	6	1
Fahrrädern	304	2	319	-	408	2	435	-
Fußgänger	124	4	136	1	132	1	155	-
außerhalb von Ortschaften, einschl. Autobahn								
Unfälle insgesamt	315	11	435	99	329	15	451	117
darunter Unfälle mit Beteiligung von Fahrern von:								
Motorzweirädern	63	4	69	1	75	9	79	-
Personenkraftwagen	241	9	352	93	257	10	375	114
Kraftomnibussen	2	-	2	1	2	-	4	1
Güterkraftfahrzeugen	51	2	67	28	44	2	70	24
dar.: Liefer- und Lastkraftwagen								
zul. Gesamtgewicht bis 3 500 kg	23	2	34	9	22	1	31	11
3 501 - 7 500 kg	2	-	3	3	6	-	13	-
7 501 - 12 000 kg	1	-	2	2	-	-	-	1
12 001 und mehr kg	10	-	12	3	5	-	9	5
Landwirtschaftlichen Zugmaschinen	3	1	5	4	1	-	1	1
Fahrrädern	30	-	32	-	35	-	40	-
Fußgänger	4	1	4	-	5	-	7	-
innerhalb und außerhalb von Ortschaften								
Unfälle insgesamt	1 191	23	1 483	337	1 323	22	1 643	354
darunter Unfälle mit Beteiligung von Fahrern von:								
Motorzweirädern	240	7	268	8	245	13	263	6
Personenkraftwagen	918	13	1 178	324	1 039	15	1 325	348
Kraftomnibussen	20	1	35	2	20	-	38	1
Güterkraftfahrzeugen	144	5	178	71	140	5	185	61
dar.: Liefer- und Lastkraftwagen								
zul. Gesamtgewicht bis 3 500 kg	87	3	110	37	89	3	110	33
3 501 - 7 500 kg	7	-	10	7	14	-	24	1
7 501 - 12 000 kg	4	-	5	5	4	-	4	5
12 001 und mehr kg	16	-	21	5	12	1	20	6
Landwirtschaftlichen Zugmaschinen	6	1	8	5	4	-	7	2
Fahrrädern	334	2	351	-	443	2	475	-
Fußgänger	128	5	140	1	137	1	162	-

Die Tabelle enthält Mehrfachzählungen, da bei einem Unfall mehrere Verkehrsarten beteiligt sein können.

Noch: 8. Straßenverkehrsunfälle und Verunglückte nach Art der Verkehrsbeteiligung und Ortslage

Art der Verkehrsbeteiligung	Unfälle mit	Verunglückte		Schwerw. Unfälle	Unfälle mit	Verunglückte		Schwerw. Unfälle
	Personen- schaden	Getötete	Schwer- u. Leicht- verletzte	mit Sach- schaden (i.e.S.)	Personen- schaden	Getötete	Schwer- u. Leicht- verletzte	mit Sach- schaden (i.e.S.)
Januar - September 2013								
Januar - September 2012								
innerhalb von Ortschaften								
Unfälle insgesamt	7 129	63	8 530	2 267	7 885	59	9 365	2 261
darunter Unfälle mit Beteiligung von Fahrrern von:								
Motorzweirädern	931	12	1 035	39	1 068	12	1 177	43
Personenkraftwagen	5 681	37	6 912	2 220	6 164	40	7 442	2 226
Kraftomnibussen	173	3	252	20	149	-	248	24
Güterkraftfahrzeugen	655	10	780	314	699	14	844	317
dar.: Liefer- und Lastkraftwagen								
zul. Gesamtgewicht bis 3 500 kg	431	5	519	206	466	6	571	197
3 501 - 7 500 kg	34	-	37	19	43	3	50	24
7 501 - 12 000 kg	28	1	35	12	25	-	30	19
12 001 und mehr kg	59	1	74	30	67	4	86	27
Landwirtschaftlichen Zugmaschinen	21	-	26	8	15	-	22	8
Fahrrädern	2 487	14	2 613	4	2 969	11	3 123	4
Fußgänger	1 018	21	1 098	1	1 127	19	1 223	3
außerhalb von Ortschaften, einschl. Autobahn								
Unfälle insgesamt	2 517	82	3 465	1 293	2 687	103	3 762	1 266
darunter Unfälle mit Beteiligung von Fahrrern von:								
Motorzweirädern	368	21	403	17	412	22	463	20
Personenkraftwagen	2 052	62	2 945	1 206	2 205	86	3 188	1 185
Kraftomnibussen	14	2	29	12	24	2	85	7
Güterkraftfahrzeugen	420	17	591	261	432	17	668	267
dar.: Liefer- und Lastkraftwagen								
zul. Gesamtgewicht bis 3 500 kg	183	6	280	113	197	6	324	112
3 501 - 7 500 kg	25	1	33	12	27	-	42	16
7 501 - 12 000 kg	17	1	19	17	15	2	21	12
12 001 und mehr kg	63	3	84	25	47	1	58	29
Landwirtschaftlichen Zugmaschinen	20	1	26	12	20	1	22	8
Fahrrädern	209	7	223	-	238	9	250	-
Fußgänger	56	5	64	-	66	-	75	1
innerhalb und außerhalb von Ortschaften								
Unfälle insgesamt	9 646	145	11 995	3 560	10 572	162	13 127	3 527
darunter Unfälle mit Beteiligung von Fahrrern von:								
Motorzweirädern	1 299	33	1 438	56	1 480	34	1 640	63
Personenkraftwagen	7 733	99	9 857	3 426	8 369	126	10 630	3 411
Kraftomnibussen	187	5	281	32	173	2	333	31
Güterkraftfahrzeugen	1 075	27	1 371	575	1 131	31	1 512	584
dar.: Liefer- und Lastkraftwagen								
zul. Gesamtgewicht bis 3 500 kg	614	11	799	319	663	12	895	309
3 501 - 7 500 kg	59	1	70	31	70	3	92	40
7 501 - 12 000 kg	45	2	54	29	40	2	51	31
12 001 und mehr kg	122	4	158	55	114	5	144	56
Landwirtschaftlichen Zugmaschinen	41	1	52	20	35	1	44	16
Fahrrädern	2 696	21	2 836	4	3 207	20	3 373	4
Fußgänger	1 074	26	1 162	1	1 193	19	1 298	4

Die Tabelle enthält Mehrfachzählungen, da bei einem Unfall mehrere Verkehrsarten beteiligt sein können.

9. Verunglückte bei Straßenverkehrsunfällen nach Altersgruppen und Geschlecht

Im Alter von ... bis unter ... Jahren Geschlecht	Verunglückte				Verunglückte			
	insgesamt	davon			insgesamt	davon		
		Getötete	Schwer- verletzte	Leicht- verletzte		Getötete	Schwer- verletzte	Leicht- verletzte
September 2013					September 2012			
unter 15	119	-	21	98	102	-	24	78
männlich	74	-	11	63	58	-	14	44
weiblich	45	-	10	35	44	-	10	34
15 - 18	80	2	25	53	68	1	18	49
männlich	57	2	19	36	38	1	12	25
weiblich	23	-	6	17	30	-	6	24
18 - 21	84	-	17	67	87	4	17	66
männlich	49	-	10	39	57	4	11	42
weiblich	35	-	7	28	30	-	6	24
21 - 25	134	2	43	89	173	1	37	135
männlich	74	2	30	42	96	-	23	73
weiblich	60	-	13	47	77	1	14	62
25 - 30	158	1	26	131	180	3	39	138
männlich	89	1	21	67	104	3	26	75
weiblich	69	-	5	64	76	-	13	63
30 - 35	119	2	22	95	142	2	29	111
männlich	72	2	13	57	94	2	20	72
weiblich	47	-	9	38	48	-	9	39
35 - 40	93	2	10	81	97	1	21	75
männlich	52	2	5	45	64	1	12	51
weiblich	41	-	5	36	33	-	9	24
40 - 45	123	1	27	95	126	1	26	99
männlich	71	1	18	52	82	1	22	59
weiblich	52	-	9	43	44	-	4	40
45 - 50	128	2	24	102	116	2	33	81
männlich	73	2	16	55	77	2	25	50
weiblich	55	-	8	47	39	-	8	31
50 - 55	115	3	33	79	152	2	38	112
männlich	59	2	18	39	82	2	22	58
weiblich	56	1	15	40	70	-	16	54
55 - 60	82	2	24	56	100	1	26	73
männlich	45	1	10	34	55	1	17	37
weiblich	37	1	14	22	45	-	9	36
60 - 65	64	1	20	43	85	1	28	56
männlich	46	-	15	31	49	1	15	33
weiblich	18	1	5	12	36	-	13	23
65 - 70	49	1	9	39	63	1	19	43
männlich	29	1	5	23	38	1	11	26
weiblich	20	-	4	16	25	-	8	17
70 - 75	67	1	21	45	68	-	21	47
männlich	37	-	13	24	32	-	10	22
weiblich	30	1	8	21	36	-	11	25
75 und mehr	89	3	39	47	103	2	38	63
männlich	46	1	22	23	45	1	16	28
weiblich	43	2	17	24	58	1	22	35
Zusammen	1 504	23	361	1 120	1 662	22	414	1 226
 männlich	873	17	226	630	971	20	256	695
 weiblich	631	6	135	490	691	2	158	531
Ohne Angabe	2	-	-	2	3	-	-	3
Insgesamt	1 506	23	361	1 122	1 665	22	414	1 229

Noch: 9. Verunglückte bei Straßenverkehrsunfällen nach Altersgruppen und Geschlecht

Im Alter von ... bis unter ... Jahren Geschlecht	Verunglückte				Verunglückte			
	insgesamt	davon			insgesamt	davon		
		Getötete	Schwer- verletzte	Leicht- verletzte		Getötete	Schwer- verletzte	Leicht- verletzte
Januar - September 2013					Januar - September 2012			
unter 15	897	2	236	659	1 006	2	259	745
männlich	496	-	131	365	575	2	158	415
weiblich	401	2	105	294	431	-	101	330
15 - 18	465	6	109	350	464	1	116	347
männlich	284	5	69	210	280	1	73	206
weiblich	181	1	40	140	184	-	43	141
18 - 21	691	3	142	546	783	8	158	617
männlich	374	2	86	286	457	7	105	345
weiblich	317	1	56	260	326	1	53	272
21 - 25	1 139	10	213	916	1 494	18	309	1 167
männlich	621	8	144	469	826	16	195	615
weiblich	518	2	69	447	668	2	114	552
25 - 30	1 369	16	252	1 101	1 515	17	323	1 175
männlich	801	13	169	619	868	16	214	638
weiblich	568	3	83	482	647	1	109	537
30 - 35	1 095	5	226	864	1 123	11	217	895
männlich	642	5	159	478	687	8	160	519
weiblich	453	-	67	386	436	3	57	376
35 - 40	784	7	125	652	789	4	155	630
männlich	455	6	85	364	504	4	113	387
weiblich	329	1	40	288	285	-	42	243
40 - 45	820	10	181	629	925	5	206	714
männlich	455	9	121	325	546	3	143	400
weiblich	365	1	60	304	379	2	63	314
45 - 50	961	10	194	757	1 017	19	231	767
männlich	538	10	121	407	588	16	153	419
weiblich	423	-	73	350	429	3	78	348
50 - 55	968	16	245	707	974	10	236	728
männlich	515	13	140	362	539	8	145	386
weiblich	453	3	105	345	435	2	91	342
55 - 60	761	12	207	542	809	9	197	603
männlich	394	9	109	276	418	8	110	300
weiblich	367	3	98	266	391	1	87	303
60 - 65	577	5	174	398	660	11	178	471
männlich	306	2	98	206	353	8	107	238
weiblich	271	3	76	192	307	3	71	233
65 - 70	364	6	115	243	469	10	141	318
männlich	188	6	66	116	241	10	78	153
weiblich	176	-	49	127	228	-	63	165
70 - 75	505	10	148	347	543	9	152	382
männlich	266	8	81	177	261	4	81	176
weiblich	239	2	67	170	282	5	71	206
75 und mehr	735	27	283	425	708	28	229	451
männlich	359	15	141	203	344	12	108	224
weiblich	376	12	142	222	364	16	121	227
Zusammen	12 131	145	2 850	9 136	13 279	162	3 107	10 010
 männlich	6 694	111	1 720	4 863	7 487	123	1 943	5 421
 weiblich	5 437	34	1 130	4 273	5 792	39	1 164	4 589
Ohne Angabe	9	-	-	9	10	-	-	10
Insgesamt	12 140	145	2 850	9 145	13 289	162	3 107	10 020

10. An Straßenverkehrsunfällen beteiligte Fahrzeugführer und Fußgänger

Art der Verkehrsbeteiligung Ortslage	Unfälle mit Personen- schaden		Schwerwiegende Unfälle mit Sachschaden ¹⁾		Unfälle mit Personen- schaden		Schwerwiegende Unfälle mit Sachschaden ¹⁾	
	September				Januar - September			
	2013	2012	2013	2012	2013	2012	2013	2012
Führer von								
Mofas, Mopeds	91	80	2	1	434	491	15	9
innerorts	78	62	2	1	370	414	14	8
außerorts	13	18	-	-	64	77	1	1
Motorzweirädern mit amtlichem Kennzeichen	159	172	7	5	907	1 026	43	56
innerorts	101	110	6	5	577	671	26	36
außerorts	58	62	1	-	330	355	17	20
Personenkraftwagen	1 282	1 459	531	568	11 165	11 942	5 515	5 619
innerorts	921	1 077	404	402	8 111	8 667	3 840	3 883
außerorts	361	382	127	166	3 054	3 275	1 675	1 736
Bussen	20	20	2	1	188	174	32	31
innerorts	18	18	1	-	174	150	20	24
außerorts	2	2	1	1	14	24	12	7
Güterkraftfahrzeugen	150	148	75	61	1 164	1 224	625	618
innerorts	95	100	44	37	680	727	328	324
außerorts	55	48	31	24	484	497	297	294
Landwirtschaftlichen Zugmaschinen	7	4	5	2	42	35	20	16
innerorts	4	3	1	1	22	15	8	8
außerorts	3	1	4	1	20	20	12	8
übrigen Kraftfahrzeugen	10	10	1	4	66	61	23	28
innerorts	8	6	1	3	48	45	18	19
außerorts	2	4	-	1	18	16	5	9
Kraftfahrzeugen zusammen	1 719	1 893	623	642	13 966	14 953	6 273	6 377
innerorts	1 225	1 376	459	449	9 982	10 689	4 254	4 302
außerorts	494	517	164	193	3 984	4 264	2 019	2 075
darunter flüchtig	94	92	26	34	739	821	301	291
innerorts	77	83	16	18	589	634	170	165
außerorts	17	9	10	16	150	187	131	126

¹⁾ im engeren Sinne

Noch: 10. An Straßenverkehrsunfällen beteiligte Fahrzeugführer und Fußgänger

Art der Verkehrsbeteiligung Ortslage	Unfälle mit Personen- schaden		Schwerwiegende Unfälle mit Sachschaden ¹⁾		Unfälle mit Personen- schaden		Schwerwiegende Unfälle mit Sachschaden ¹⁾	
	September				Januar - September			
	2013	2012	2013	2012	2013	2012	2013	2012
Fahrrädern	357	480	-	-	2 895	3 451	4	6
innerorts	326	438	-	-	2 671	3 189	4	6
außerorts	31	42	-	-	224	262	-	-
darunter								
unter 15 Jahren	36	43	-	-	290	305	1	-
innerorts	33	42	-	-	276	286	1	-
außerorts	3	1	-	-	14	19	-	-
anderen Fahrzeugen	33	25	9	8	212	226	80	56
innerorts	28	20	8	6	184	205	59	36
außerorts	5	5	1	2	28	21	21	20
Fußgänger	131	143	1	-	1 104	1 243	1	5
innerorts	127	138	1	-	1 045	1 172	1	4
außerorts	4	5	-	-	59	71	-	1
darunter								
unter 15 Jahren	31	30	-	-	244	318	-	3
innerorts	31	30	-	-	240	312	-	3
außerorts	-	-	-	-	4	6	-	-
65 Jahre und mehr	36	33	-	-	279	265	-	-
innerorts	35	33	-	-	263	251	-	-
außerorts	1	-	-	-	16	14	-	-
Andere Personen	5	5	-	1	36	32	-	7
innerorts	4	5	-	1	24	27	-	3
außerorts	1	-	-	-	12	5	-	4
Insgesamt	2 245	2 546	633	651	18 213	19 905	6 358	6 451
innerorts	1 710	1 977	468	456	13 906	15 282	4 318	4 351
außerorts	535	569	165	195	4 307	4 623	2 040	2 100
darunter								
unter 15 Jahren	68	73	-	-	540	628	2	3
innerorts	65	72	-	-	522	603	2	3
außerorts	3	1	-	-	18	25	-	-
65 Jahre und mehr	273	320	79	71	2 169	2 321	698	748
innerorts	217	254	63	55	1 760	1 858	530	560
außerorts	56	66	16	16	409	463	168	188

1) im engeren Sinne

11. Ursachen von Straßenverkehrsunfällen mit Personenschaden

Ursache	September		Januar - September	
	2013	2012	2013	2012
Ursachen der Fahrzeugführer				
Verkehrstüchtigkeit	107	110	795	880
Alkoholeinfluss	63	67	511	596
Einfluss anderer berauschender Mittel (z. B. Drogen, Rauschgift)	10	5	52	39
Übermüdung	8	16	48	78
sonstige körperliche oder geistige Mängel	26	22	184	167
Straßenbenutzung	108	142	858	1 085
Benutzung der falschen Fahrbahn (auch Richtungsfahrbahn) oder verbotswidrige Benutzung anderer Straßenteile	55	66	432	548
Verstoß gegen das Rechtsfahrgebot	53	76	426	537
Geschwindigkeit	226	233	2 068	2 072
Nicht angepasste Geschwindigkeit mit gleichzeitigem Überschreiten der zulässigen Höchstgeschwindigkeit	4	6	33	49
Nicht angepasste Geschwindigkeit in anderen Fällen	222	227	2 035	2 023
Abstand	153	218	1 251	1 475
Ungenügender Sicherheitsabstand	150	216	1 215	1 434
Starkes Bremsen des Vorfahrenden ohne zwingenden Grund	3	2	36	41
Überholen	55	69	501	575
Unzulässiges Rechtsüberholen	-	6	18	31
Überholen trotz Gegenverkehrs	8	8	65	77
Überholen trotz unklarer Verkehrslage	13	21	136	162
Überholen trotz unzureichender Sichtverhältnisse	2	2	9	15
Überholen ohne Beachtung des nachfolgenden Verkehrs und/oder ohne rechtzeitige und deutliche Ankündigung des Ausscherens	4	5	35	52
Fehler beim Wiedereinordnen	10	5	38	55
sonstige Fehler beim Überholen (z. B. ohne genügenden Seitenabstand)	15	18	169	159
Fehler beim Überholtwerden	3	4	31	24
Vorbeifahren	8	4	33	27
Nichtbeachten des Vorranges entgegenkommender Fahrzeuge beim Vorbeifahren an haltenden Fahrzeugen, Absperrungen oder Hindernissen	7	4	27	24
Nichtbeachten des nachfolgenden Verkehrs beim Vorbeifahren an haltenden Fahrzeugen, Absperrungen oder Hindernissen und/oder ohne rechtzeitige und deutliche Ankündigung des Ausscherens	1	-	6	3
Nebeneinanderfahren, fehlerhaftes Wechseln des Fahrstreifens beim Nebeneinanderfahren oder Nichtbeachten des Reißverschlussverfahrens	17	21	138	151
Vorfahrt, Vorrang	258	286	2 030	2 205
Nichtbeachten der/des				
Regel "rechts vor links"	13	33	174	203
die Vorfahrt regelnden Verkehrszeichen	193	188	1 474	1 562
Vorfahrt des durchgehenden Verkehrs auf Autobahnen o. Kraftfahrstraßen	2	1	5	5
Vorfahrt durch Fahrzeuge, die aus Feld- und Waldwegen kommen	1	3	9	10
Verkehrsregelung durch Polizeibeamte oder Lichtzeichen	28	37	235	265
Vorranges entgegenkommender Fahrzeuge	20	23	128	151
Vorranges von Schienenfahrzeugen an Bahnübergängen	1	1	5	9
Abbiegen, Wenden, Rückwärtsfahren, Ein- und Anfahren	227	270	1 683	1 872
Fehler beim Abbiegen	108	143	850	975
Fehler beim Wenden oder Rückwärtsfahren	40	37	288	313
Fehler beim Einfahren in den fließenden Verkehr (z. B. aus einem Grundstück, von einem anderen Straßenteil o. beim Anfahren vom Fahrbahnrand)	79	90	545	584

Noch: 11. Ursachen von Straßenverkehrsunfällen mit Personenschaden

Ursache	September		Januar - September	
	2013	2012	2013	2012
Falsches Verhalten gegenüber Fußgängern	67	70	604	630
an Fußgängerüberwegen	1	3	14	28
an Fußgängerfurten	1	4	29	27
beim Abbiegen	14	7	116	102
an Haltestellen (auch haltenden Schulbussen mit eingeschaltetem Warnblinklicht)	4	5	45	54
an anderen Stellen	47	51	400	419
Ruhender Verkehr, Verkehrssicherung	17	16	107	137
Unzulässiges Halten oder Parken	1	-	3	11
Mangelnde Sicherung haltender o. liegengebliebener Fahrzeuge und von Unfallstellen sowie Schulbussen, bei denen Kinder ein- oder aussteigen	1	1	13	13
Verkehrswidriges Verhalten beim Ein- o. Aussteigen, Be- oder Entladen	15	15	91	113
Nichtbeachten der Beleuchtungsvorschriften	-	-	1	1
Ladung, Besetzung	6	1	21	22
Überladung, Überbesetzung	-	-	3	8
Unzureichend gesicherte Ladung oder Fahrzeugzubehörteile	6	1	18	14
Andere Fehler beim Fahrzeugführer	165	119	1 160	1 256
Ursachen der Fahrzeugführer zusammen	1 414	1 559	11 250	12 388
Technische Mängel, Wartungsmängel				
Beleuchtung	-	3	14	15
Bereifung	3	5	24	38
Bremsen	-	6	19	29
Lenkung	-	-	2	3
Zugvorrichtung	1	-	2	-
Andere Mängel	-	6	49	43
Technische Mängel, Wartungsmängel zusammen	4	20	110	128
Falsches Verhalten der Fußgänger				
Verkehrstüchtigkeit	7	6	50	67
Alkoholeinfluss	6	6	48	60
Einfluss anderer berauschender Mittel (z. B. Drogen, Rauschgift)	1	-	1	3
Übermüdung	-	-	-	-
sonstige körperliche oder geistige Mängel	-	-	1	4
Falsches Verhalten beim Überschreiten der Fahrbahn	58	70	490	620
an Stellen, an denen der Fußgängerverkehr durch Polizeibeamte oder Lichtzeichen geregelt war	4	4	54	44
auf Fußgängerüberwegen ohne Verkehrsregelung durch Polizeibeamte oder Lichtzeichen	-	-	1	4
in der Nähe von Kreuzungen oder Einmündungen, Lichtzeichenanlagen oder Fußgängerüberwegen bei dichtem Verkehr	6	3	23	33
an anderen Stellen	6	11	64	115
durch plötzliches Hervortreten hinter Sichthindernissen	39	47	308	364
ohne auf den Fahrzeugverkehr zu achten	3	5	40	60
durch sonstiges falsches Verhalten				
Nichtbenutzen des Gehweges	1	3	9	18
Nichtbenutzen der vorgeschriebenen Straßenseite	-	3	5	5
Spielen auf oder neben der Fahrbahn	-	-	1	6
Andere Fehler der Fußgänger	2	5	20	37
Falsches Verhalten der Fußgänger zusammen	68	87	575	753

Noch: 11. Ursachen von Straßenverkehrsunfällen mit Personenschaden

Ursache	September		Januar - September	
	2013	2012	2013	2012
Straßenverhältnisse				
Glätte oder Schlüpfrigkeit der Fahrbahn	18	11	368	296
Verunreinigung durch ausgeflossenes Öl	-	1	9	12
andere Verunreinigungen durch Straßenbenutzer	1	1	6	3
Schnee, Eis	-	-	267	199
Regen	16	9	72	77
andere Einflüsse (u. a. Laub, angeschwemmter Lehm)	1	-	14	5
Zustand der Straße	8	4	72	57
Spurrillen, im Zusammenhang mit Regen, Schnee oder Eis	-	-	10	9
anderer Zustand der Straße	8	4	62	48
Nicht ordnungsgemäßer Zustand der Verkehrszeichen oder -einrichtungen	-	-	4	2
Mangelhafte Beleuchtung der Straße	-	-	-	2
Mangelhafte Sicherung von Bahnübergängen	-	-	-	-
Straßenverhältnisse zusammen	26	15	444	357
Witterungseinflüsse				
Sichtbehinderung durch				
Nebel	-	-	6	4
starken Regen, Hagel, Schneegestöber usw..	3	1	36	25
blendende Sonne	3	8	37	45
Seitenwind	1	1	5	10
Unwetter oder sonstige Witterungseinflüsse	-	-	9	14
Witterungseinflüsse zusammen	7	10	93	98
Hindernisse				
Nicht oder unzureichend gesicherte Arbeitsstelle auf der Fahrbahn	1	-	3	5
Wild auf der Fahrbahn	14	13	76	82
Anderes Tier auf der Fahrbahn	3	9	43	42
Sonstiges Hindernis auf der Fahrbahn	4	4	22	25
Hindernisse zusammen	22	26	144	154
Sonstige Ursachen				
Alle nicht aufgeführten Ursachen zusammen	33	79	501	999
Ursachen insgesamt	1 574	1 796	13 117	14 877

12. Straßenverkehrsunfälle und Verunglückte nach Datum und Ortslage

Datum/ Wochentag	Unfälle mit Personen- schaden	Davon mit			Verunglückte				Schwerwiegende Unfälle mit Sachschaden im engeren Sinne
		Ge- töteten	Schwer- verletzten	Leicht- verletzten	ins- gesamt	Ge- tötete	Schwer- verletzte	Leicht- verletzte	
Insgesamt									
01.09.13/So	23	1	6	16	38	2	9	27	6
02.09.13/Mo	41	1	10	30	52	1	12	39	14
03.09.13/Di	35	-	11	24	42	-	11	31	14
04.09.13/Mi	48	-	12	36	52	-	12	40	17
05.09.13/Do	58	1	8	49	69	1	9	59	10
06.09.13/Fr	69	-	25	44	91	-	26	65	14
07.09.13/Sa	41	1	12	28	55	1	12	42	8
08.09.13/So	33	-	11	22	39	-	13	26	9
09.09.13/Mo	46	-	11	35	55	-	11	44	22
10.09.13/Di	45	2	9	34	55	2	10	43	12
11.09.13/Mi	45	-	14	31	53	-	15	38	9
12.09.13/Do	29	1	6	22	38	1	6	31	6
13.09.13/Fr	53	1	11	41	60	1	12	47	12
14.09.13/Sa	28	1	5	22	34	1	5	28	6
15.09.13/So	11	-	2	9	16	-	3	13	5
16.09.13/Mo	44	2	9	33	49	2	9	38	14
17.09.13/Di	40	-	12	28	49	-	12	37	10
18.09.13/Mi	43	1	9	33	57	1	12	44	14
19.09.13/Do	36	-	14	22	43	-	14	29	9
20.09.13/Fr	51	-	10	41	67	-	11	56	15
21.09.13/Sa	40	1	14	25	54	1	19	34	15
22.09.13/So	20	1	9	10	31	1	11	19	2
23.09.13/Mo	35	-	8	27	41	-	8	33	9
24.09.13/Di	33	-	10	23	48	-	14	34	10
25.09.13/Mi	33	1	8	24	39	1	9	29	11
26.09.13/Do	44	-	12	32	51	-	13	38	12
27.09.13/Fr	37	1	13	23	44	1	13	30	15
28.09.13/Sa	48	2	13	33	73	2	15	56	11
29.09.13/So	36	3	16	17	50	3	21	26	9
30.09.13/Mo	46	1	12	33	61	1	14	46	17
Insgesamt	1 191	22	322	847	1 506	23	361	1 122	337
innerorts									
01.09.13/So	13	1	2	10	22	2	3	17	6
02.09.13/Mo	30	-	4	26	34	-	4	30	13
03.09.13/Di	26	-	7	19	29	-	7	22	11
04.09.13/Mi	39	-	10	29	41	-	10	31	11
05.09.13/Do	49	1	6	42	55	1	7	47	7
06.09.13/Fr	51	-	14	37	64	-	14	50	9
07.09.13/Sa	26	-	8	18	31	-	8	23	6
08.09.13/So	21	-	7	14	24	-	7	17	4
09.09.13/Mo	31	-	4	27	36	-	4	32	13
10.09.13/Di	33	2	5	26	40	2	6	32	10
11.09.13/Mi	36	-	8	28	43	-	9	34	6
12.09.13/Do	19	-	3	16	26	-	3	23	6
13.09.13/Fr	43	1	5	37	47	1	5	41	11
14.09.13/Sa	19	-	4	15	24	-	4	20	5
15.09.13/So	7	-	1	6	8	-	1	7	3
16.09.13/Mo	32	1	7	24	35	1	7	27	9
17.09.13/Di	33	-	10	23	41	-	10	31	5
18.09.13/Mi	27	-	4	23	33	-	4	29	11
19.09.13/Do	30	-	10	20	36	-	10	26	5
20.09.13/Fr	40	-	8	32	51	-	8	43	12
21.09.13/Sa	32	1	10	21	36	1	12	23	6
22.09.13/So	14	1	5	8	20	1	6	13	1
23.09.13/Mo	22	-	5	17	25	-	5	20	5
24.09.13/Di	27	-	7	20	37	-	7	30	10
25.09.13/Mi	25	1	6	18	30	1	6	23	10
26.09.13/Do	37	-	10	27	44	-	11	33	8
27.09.13/Fr	25	-	9	16	30	-	9	21	11
28.09.13/Sa	32	-	8	24	46	-	9	37	6
29.09.13/So	22	2	8	12	30	2	10	18	6
30.09.13/Mo	35	-	7	28	42	-	7	35	12
Zusammen	876	11	202	663	1 060	12	213	835	238

Noch: 12. Straßenverkehrsunfälle und Verunglückte nach Datum und Ortslage

Datum/ Wochentag	Unfälle mit Personen- schaden	Davon mit			Verunglückte				Schwerwiegende Unfälle mit Sachschaden im engeren Sinne
		Ge- töteten	Schwer- verletzten	Leicht- verletzten	ins- gesamt	Ge- tötete	Schwer- verletzte	Leicht- verletzte	
außerorts, einschließlich Autobahn									
01.09.13/So	10	-	4	6	16	-	6	10	-
02.09.13/Mo	11	1	6	4	18	1	8	9	1
03.09.13/Di	9	-	4	5	13	-	4	9	3
04.09.13/Mi	9	-	2	7	11	-	2	9	6
05.09.13/Do	9	-	2	7	14	-	2	12	3
06.09.13/Fr	18	-	11	7	27	-	12	15	5
07.09.13/Sa	15	1	4	10	24	1	4	19	2
08.09.13/So	12	-	4	8	15	-	6	9	5
09.09.13/Mo	15	-	7	8	19	-	7	12	9
10.09.13/Di	12	-	4	8	15	-	4	11	2
11.09.13/Mi	9	-	6	3	10	-	6	4	3
12.09.13/Do	10	1	3	6	12	1	3	8	-
13.09.13/Fr	10	-	6	4	13	-	7	6	1
14.09.13/Sa	9	1	1	7	10	1	1	8	1
15.09.13/So	4	-	1	3	8	-	2	6	2
16.09.13/Mo	12	1	2	9	14	1	2	11	5
17.09.13/Di	7	-	2	5	8	-	2	6	5
18.09.13/Mi	16	1	5	10	24	1	8	15	3
19.09.13/Do	6	-	4	2	7	-	4	3	4
20.09.13/Fr	11	-	2	9	16	-	3	13	3
21.09.13/Sa	8	-	4	4	18	-	7	11	9
22.09.13/So	6	-	4	2	11	-	5	6	1
23.09.13/Mo	13	-	3	10	16	-	3	13	4
24.09.13/Di	6	-	3	3	11	-	7	4	-
25.09.13/Mi	8	-	2	6	9	-	3	6	1
26.09.13/Do	7	-	2	5	7	-	2	5	4
27.09.13/Fr	12	1	4	7	14	1	4	9	4
28.09.13/Sa	16	2	5	9	27	2	6	19	5
29.09.13/So	14	1	8	5	20	1	11	8	3
30.09.13/Mo	11	1	5	5	19	1	7	11	5
Zusammen	315	11	120	184	446	11	148	287	99
auf Autobahnen									
01.09.13/So	2	-	1	1	4	-	1	3	-
02.09.13/Mo	2	-	-	2	2	-	-	2	-
03.09.13/Di	1	-	-	1	1	-	-	1	-
04.09.13/Mi	2	-	-	2	2	-	-	2	1
05.09.13/Do	2	-	-	2	4	-	-	4	-
06.09.13/Fr	2	-	2	-	4	-	2	2	3
07.09.13/Sa	-	-	-	-	-	-	-	-	1
08.09.13/So	3	-	2	1	6	-	4	2	2
09.09.13/Mo	2	-	-	2	2	-	-	2	6
10.09.13/Di	2	-	1	1	2	-	1	1	1
11.09.13/Mi	2	-	1	1	2	-	1	1	1
12.09.13/Do	2	-	1	1	2	-	1	1	-
13.09.13/Fr	4	-	2	2	6	-	3	3	1
14.09.13/Sa	-	-	-	-	-	-	-	-	-
15.09.13/So	1	-	1	-	2	-	2	-	-
16.09.13/Mo	3	-	-	3	4	-	-	4	-
17.09.13/Di	1	-	-	1	1	-	-	1	2
18.09.13/Mi	4	-	1	3	6	-	2	4	-
19.09.13/Do	-	-	-	-	-	-	-	-	2
20.09.13/Fr	2	-	-	2	2	-	-	2	1
21.09.13/Sa	2	-	1	1	6	-	2	4	6
22.09.13/So	3	-	2	1	3	-	2	1	1
23.09.13/Mo	3	-	-	3	5	-	-	5	-
24.09.13/Di	1	-	-	1	1	-	-	1	-
25.09.13/Mi	-	-	-	-	-	-	-	-	-
26.09.13/Do	2	-	-	2	2	-	-	2	2
27.09.13/Fr	3	1	-	2	4	1	-	3	1
28.09.13/Sa	5	1	-	4	7	1	-	6	1
29.09.13/So	1	-	-	1	3	-	-	3	1
30.09.13/Mo	5	-	3	2	8	-	4	4	-
Zusammen	62	2	18	42	91	2	25	64	33

13. Straßenverkehrsunfälle und Verunglückte im September 2013 nach Kreisfreien Städten und Landkreisen sowie Ortslage

Kreisfreie Stadt Landkreis Land Ortslage	Straßenverkehrsunfälle					Verunglückte			
	ins- gesamt	mit Personen- schaden	mit Sachschaden			ins- gesamt	davon		
			schwerwiegende		übrige		Getötete	Schwer- verletzte	Leicht- verletzte
			im engeren Sinne	Einfluss berausch. Mittel					
Chemnitz, Stadt	713	101	25	9	578	119			
innerorts	655	91	20	9	535	103	-	19	84
außerorts	58	10	5	-	43	16	-	4	12
Erzgebirgskreis	635	71	28	8	528	92	2	29	61
innerorts	453	46	16	8	383	58	1	17	40
außerorts	182	25	12	-	145	34	1	12	21
Mittelsachsen	646	90	28	3	525	119	2	35	82
innerorts	402	48	20	3	331	62	-	18	44
außerorts	244	42	8	-	194	57	2	17	38
Vogtlandkreis	558	52	16	5	485	62	2	24	36
innerorts	387	34	13	5	335	43	1	13	29
außerorts	171	18	3	-	150	19	1	11	7
Zwickau	672	86	17	2	567	108	-	38	70
innerorts	528	66	12	2	448	81	-	27	54
außerorts	144	20	5	-	119	27	-	11	16
Dresden, Stadt	1 283	182	54	6	1 041	219	1	34	184
innerorts	1 181	172	48	6	955	208	1	29	178
außerorts	102	10	6	-	86	11	-	5	6
Bautzen	728	83	29	3	613	108	4	26	78
innerorts	432	41	15	1	375	46	2	13	31
außerorts	296	42	14	2	238	62	2	13	47
Görlitz	616	70	28	9	509	85	1	21	63
innerorts	440	52	20	8	360	59	-	12	47
außerorts	176	18	8	1	149	26	1	9	16
Meißen	541	81	29	5	426	108	3	22	83
innerorts	342	45	16	4	277	52	-	10	42
außerorts	199	36	13	1	149	56	3	12	41
Sächsische Schweiz- Osterzgebirge	534	69	20	4	441	97	-	22	75
innerorts	369	44	11	4	310	61	-	11	50
außerorts	165	25	9	-	131	36	-	11	25
Leipzig, Stadt	1 224	188	35	9	992	233	7	29	197
innerorts	1 153	185	31	9	928	229	7	28	194
außerorts	71	3	4	-	64	4	-	1	3
Leipzig	457	64	14	5	374	91	-	37	54
innerorts	271	25	7	3	236	27	-	9	18
außerorts	186	39	7	2	138	64	-	28	36
Nordsachsen	455	54	14	2	385	65	1	21	43
innerorts	251	27	9	-	215	31	-	7	24
außerorts	204	27	5	2	170	34	1	14	19
Sachsen	9 062	1 191	337	70	7 464	1 506	23	361	1 122
innerorts	6 864	876	238	62	5 688	1 060	12	213	835
außerorts	2 198	315	99	8	1 776	446	11	148	287

14. Straßenverkehrsunfälle und Verunglückte im Zeitraum Januar bis September 2013 nach Kreisfreien Städten und Landkreisen sowie Ortslage

Kreisfreie Stadt Landkreis Land Ortslage	Straßenverkehrsunfälle					Verunglückte			
	ins- gesamt	mit Personen- schaden	mit Sachschaden			ins- gesamt	davon		
			schwerwiegende		übrige		Getötete	Schwer- verletzte	Leicht- verletzte
			im engeren Sinne	Einfluss berausch. Mittel					
Chemnitz, Stadt	5 827	609	217	39	4 962	741			
innerorts	5 373	550	163	39	4 621	663	6	142	515
außerorts	454	59	54	-	341	78	-	23	55
Erzgebirgskreis	5 688	615	353	46	4 674	819	15	255	549
innerorts	3 999	379	192	41	3 387	485	3	150	332
außerorts	1 689	236	161	5	1 287	334	12	105	217
Mittelsachsen	5 983	657	385	41	4 900	880	20	262	598
innerorts	3 543	325	170	31	3 017	415	5	115	295
außerorts	2 440	332	215	10	1 883	465	15	147	303
Vogtlandkreis	4 882	491	229	40	4 122	624	9	227	388
innerorts	3 337	302	143	37	2 855	375	4	117	254
außerorts	1 545	189	86	3	1 267	249	5	110	134
Zwickau	6 259	703	300	41	5 215	898	14	220	664
innerorts	4 835	523	176	37	4 099	634	6	148	480
außerorts	1 424	180	124	4	1 116	264	8	72	184
Dresden, Stadt	11 320	1 542	476	88	9 214	1 851	10	288	1 553
innerorts	10 524	1 444	397	86	8 597	1 715	8	262	1 445
außerorts	796	98	79	2	617	136	2	26	108
Bautzen	6 577	754	248	39	5 536	962	20	255	687
innerorts	4 096	463	137	32	3 464	548	7	135	406
außerorts	2 481	291	111	7	2 072	414	13	120	281
Görlitz	5 655	570	269	39	4 777	729	9	180	540
innerorts	3 851	409	163	30	3 249	491	3	115	373
außerorts	1 804	161	106	9	1 528	238	6	65	167
Meißen	4 888	608	260	27	3 993	783	7	199	577
innerorts	3 045	377	138	25	2 505	456	1	105	350
außerorts	1 843	231	122	2	1 488	327	6	94	227
Sächsische Schweiz- Osterzgebirge	4 545	560	179	36	3 770	738	9	204	525
innerorts	2 994	371	113	27	2 483	469	5	108	356
außerorts	1 551	189	66	9	1 287	269	4	96	169
Leipzig, Stadt	10 621	1 460	342	77	8 742	1 735	11	239	1 485
innerorts	10 061	1 396	316	76	8 273	1 645	11	222	1 412
außerorts	560	64	26	1	469	90	-	17	73
Leipzig	4 385	564	161	39	3 621	708	8	190	510
innerorts	2 654	307	88	31	2 228	358	2	86	270
außerorts	1 731	257	73	8	1 393	350	6	104	240
Nordsachsen	4 110	513	141	31	3 425	672	7	166	499
innerorts	2 284	283	71	23	1 907	339	2	81	256
außerorts	1 826	230	70	8	1 518	333	5	85	243
Sachsen	80 740	9 646	3 560	583	66 951	12 140	145	2 850	9 145
innerorts	60 596	7 129	2 267	515	50 685	8 593	63	1 786	6 744
außerorts	20 144	2 517	1 293	68	16 266	3 547	82	1 064	2 401

**15. Straßenverkehrsunfälle und Verunglückte im Zeitraum Januar bis September 2013
nach Ortslage, Unfalltypen, Monaten, Wochentagen, Uhrzeit und Lichtverhältnissen**

Merkmal	Unfälle mit Personen- schaden	Ver- unglückte	Davon			Schwerwiegende Unfälle mit Sachschaden	
			Ge- tötete	Schwer- verletzte	Leicht- verletzte	im engeren Sinne	Einfluss be- rausch. Mittel
Insgesamt	9 646	12 140	145	2 850	9 145	3 560	583
Ortslage							
innerorts	7 129	8 593	63	1 786	6 744	2 267	515
außerorts ohne Autobahn	2 101	2 919	67	898	1 954	855	62
auf Autobahnen	416	628	15	166	447	438	6
Unfalltyp							
Fahrunfall	2 140	2 658	63	887	1 708	1 293	185
Abbiegeunfall	1 290	1 663	9	329	1 325	412	32
Einbiegen-/Kreuzenunfall	2 399	2 997	15	558	2 424	1 229	33
Überschreitenunfall	573	643	19	240	384	1	3
Unfall durch ruhenden Verkehr	184	201	-	35	166	51	46
Unfall im Längsverkehr	2 026	2 798	19	504	2 275	364	95
sonstiger Unfall	1 034	1 180	20	297	863	210	189
Monat							
Januar	756	965	17	227	721	503	53
Februar	678	887	11	179	697	562	52
März	809	1 036	10	247	779	492	75
April	963	1 193	19	281	893	324	58
Mai	1 182	1 496	15	365	1 116	328	73
Juni	1 279	1 609	12	386	1 211	394	68
Juli	1 425	1 782	19	417	1 346	306	66
August	1 363	1 666	19	387	1 260	314	68
September	1 191	1 506	23	361	1 122	337	70
Oktober
November
Dezember
Wochentag							
Montag	1 524	1 861	22	399	1 440	568	65
Dienstag	1 587	1 959	21	449	1 489	629	71
Mittwoch	1 493	1 801	15	412	1 374	485	64
Donnerstag	1 448	1 788	23	393	1 372	497	77
Freitag	1 581	1 984	18	440	1 526	614	96
Samstag	1 131	1 554	24	389	1 141	447	105
Sonntag	882	1 193	22	368	803	320	105
Uhrzeit ¹⁾							
0 - 1:59 Uhr	154	193	5	61	127	119	34
2 - 3:59 Uhr	112	136	2	45	89	77	38
4 - 5:59 Uhr	247	291	5	66	220	171	25
6 - 7:59 Uhr	961	1 151	18	242	891	354	27
8 - 9:59 Uhr	910	1 107	14	230	863	390	27
10 - 11:59 Uhr	1 159	1 449	15	339	1 095	410	35
12 - 13:59 Uhr	1 183	1 532	13	355	1 164	407	45
14 - 15:59 Uhr	1 581	2 001	23	427	1 551	505	69
16 - 17:59 Uhr	1 600	2 047	20	502	1 525	475	77
18 - 19:59 Uhr	944	1 224	12	301	911	307	90
20 - 21:59 Uhr	468	576	13	140	423	185	58
22 - 23:59 Uhr	327	433	5	142	286	160	58
Lichtverhältnisse							
Tageslicht	7 811	9 823	104	2 246	7 473	2 558	320
Dämmerung	475	603	11	138	454	232	31
Dunkelheit	1 360	1 714	30	466	1 218	770	232

1) Unfälle mit fehlendem Merkmal wurden nicht ausgewertet.

**16. Straßenverkehrsunfälle und Verunglückte im Zeitraum Januar bis September 2013
nach Ortslage, Unfalltypen, Monaten, Wochentagen, Uhrzeit und Lichtverhältnissen -
Alkoholunfälle¹⁾**

Merkmal	Unfälle mit Personen- schaden	Ver- unglückte	Davon			Schwerwiegende Unfälle mit Sachschaden	
			Ge- tötete	Schwer- verletzte	Leicht- verletzte	im engeren Sinne	Sonstige Alko- holunfälle
Insgesamt	553	678	6	229	443	283	551
Ortslage							
innerorts	403	484	3	155	326	191	486
außerorts ohne Autobahn	137	170	3	59	108	75	59
auf Autobahnen	13	24	-	15	9	17	6
Unfalltyp							
Fahrunfall	305	362	4	147	211	202	172
Abbiegeunfall	23	35	1	9	25	10	30
Einbiegen-/Kreuzenunfall	55	68	-	11	57	9	32
Überschreitenunfall	38	41	-	20	21	-	3
Unfall durch ruhenden Verkehr	16	17	-	5	12	20	42
Unfall im Längsverkehr	86	118	1	32	85	25	91
sonstiger Unfall	30	37	-	5	32	17	181
Monat							
Januar	29	41	-	19	22	28	48
Februar	39	43	-	6	37	32	47
März	42	52	-	25	27	31	74
April	42	48	-	15	33	30	55
Mai	79	105	-	34	71	21	67
Juni	76	93	-	32	61	45	66
Juli	98	120	2	39	79	27	63
August	81	96	1	34	61	36	65
September	67	80	3	25	52	33	66
Oktober
November
Dezember
Wochentag							
Montag	46	53	-	12	41	23	64
Dienstag	65	75	1	27	47	30	63
Mittwoch	62	77	1	26	50	22	62
Donnerstag	69	76	-	26	50	34	74
Freitag	72	92	1	30	61	40	86
Samstag	123	161	2	49	110	66	102
Sonntag	116	144	1	59	84	68	100
Uhrzeit ²⁾							
0 - 1:59 Uhr	52	58	-	24	34	35	33
2 - 3:59 Uhr	49	64	-	21	43	30	36
4 - 5:59 Uhr	31	40	-	11	29	35	23
6 - 7:59 Uhr	26	35	-	13	22	14	26
8 - 9:59 Uhr	11	11	-	3	8	10	25
10 - 11:59 Uhr	23	24	1	8	15	5	30
12 - 13:59 Uhr	33	41	-	7	34	11	40
14 - 15:59 Uhr	45	57	-	14	43	25	69
16 - 17:59 Uhr	53	58	-	18	40	22	72
18 - 19:59 Uhr	78	110	2	41	67	36	86
20 - 21:59 Uhr	80	94	3	34	57	20	54
22 - 23:59 Uhr	72	86	-	35	51	40	57
Lichtverhältnisse							
Tageslicht	243	301	2	96	203	109	298
Dämmerung	49	63	2	15	46	17	29
Dunkelheit	261	314	2	118	194	157	224

1) Alkoholunfälle sind Unfälle, bei denen mindestens ein Beteiligter alkoholisiert war.

2) Unfälle mit fehlendem Merkmal wurden nicht ausgewertet.

**17. Straßenverkehrsunfälle und Verunglückte im Zeitraum Januar bis September 2013
nach Ortslage, Unfalltypen, Monaten, Wochentagen, Uhrzeit und Lichtverhältnissen -
Anteil der Alkoholunfälle an allen Unfällen in Prozent ¹⁾**

Merkmal	Unfälle mit Personen- schaden	Ver- unglückte	Davon			Schwerwiegende Unfälle mit Sachschaden	
			Ge- tötete	Schwer- verletzte	Leicht- verletzte	im engeren Sinne	Sonstige Alko- holunfälle
Insgesamt	5,7	5,6	4,1	8,0	4,8	7,9	94,5
Ortslage							
innerorts	5,7	5,6	4,8	8,7	4,8	8,4	94,4
außerorts ohne Autobahn	6,5	5,8	4,5	6,6	5,5	8,8	95,2
auf Autobahnen	3,1	3,8	-	9,0	2,0	3,9	100,0
Unfalltyp							
Fahrunfall	14,3	13,6	6,3	16,6	12,4	15,6	93,0
Abbiegeunfall	1,8	2,1	11,1	2,7	1,9	2,4	93,8
Einbiegen-/Kreuzenunfall	2,3	2,3	-	2,0	2,4	0,7	97,0
Überschreitenunfall	6,6	6,4	-	8,3	5,5	-	100,0
Unfall durch ruhenden Verkehr	8,7	8,5	-	14,3	7,2	39,2	91,3
Unfall im Längsverkehr	4,2	4,2	5,3	6,3	3,7	6,9	95,8
sonstiger Unfall	2,9	3,1	-	1,7	3,7	8,1	95,8
Monat							
Januar	3,8	4,2	-	8,4	3,1	5,6	90,6
Februar	5,8	4,8	-	3,4	5,3	5,7	90,4
März	5,2	5,0	-	10,1	3,5	6,3	98,7
April	4,4	4,0	-	5,3	3,7	9,3	94,8
Mai	6,7	7,0	-	9,3	6,4	6,4	91,8
Juni	5,9	5,8	-	8,3	5,0	11,4	97,1
Juli	6,9	6,7	10,5	9,4	5,9	8,8	95,5
August	5,9	5,8	5,3	8,8	4,8	11,5	95,6
September	5,6	5,3	13,0	6,9	4,6	9,8	94,3
Oktober
November
Dezember
Wochentag							
Montag	3,0	2,8	-	3,0	2,8	4,0	98,5
Dienstag	4,1	3,8	4,8	6,0	3,2	4,8	88,7
Mittwoch	4,2	4,3	6,7	6,3	3,6	4,5	96,9
Donnerstag	4,8	4,3	-	6,6	3,6	6,8	96,1
Freitag	4,6	4,6	5,6	6,8	4,0	6,5	89,6
Samstag	10,9	10,4	8,3	12,6	9,6	14,8	97,1
Sonntag	13,2	12,1	4,5	16,0	10,5	21,3	95,2
Uhrzeit ²⁾							
0 - 1:59 Uhr	33,8	30,1	-	39,3	26,8	29,4	97,1
2 - 3:59 Uhr	43,8	47,1	-	46,7	48,3	39,0	94,7
4 - 5:59 Uhr	12,6	13,7	-	16,7	13,2	20,5	92,0
6 - 7:59 Uhr	2,7	3,0	-	5,4	2,5	4,0	96,3
8 - 9:59 Uhr	1,2	1,0	-	1,3	0,9	2,6	92,6
10 - 11:59 Uhr	2,0	1,7	6,7	2,4	1,4	1,2	85,7
12 - 13:59 Uhr	2,8	2,7	-	2,0	2,9	2,7	88,9
14 - 15:59 Uhr	2,8	2,8	-	3,3	2,8	5,0	100,0
16 - 17:59 Uhr	3,3	2,8	-	3,6	2,6	4,6	93,5
18 - 19:59 Uhr	8,3	9,0	16,7	13,6	7,4	11,7	95,6
20 - 21:59 Uhr	17,1	16,3	23,1	24,3	13,5	10,8	93,1
22 - 23:59 Uhr	22,0	19,9	-	24,6	17,8	25,0	98,3
Lichtverhältnisse							
Tageslicht	3,1	3,1	1,9	4,3	2,7	4,3	93,1
Dämmerung	10,3	10,4	18,2	10,9	10,1	7,3	93,5
Dunkelheit	19,2	18,3	6,7	25,3	15,9	20,4	96,6

1) Alkoholunfälle sind Unfälle, bei denen mindestens ein Beteiligter alkoholisiert war.

2) Unfälle mit fehlendem Merkmal wurden nicht ausgewertet.

Herausgeber:

Statistisches Landesamt des Freistaates Sachsen

Redaktion:

Statistisches Landesamt des Freistaates Sachsen

Gestaltung und Satz:

Statistisches Landesamt des Freistaates Sachsen

Redaktionsschluss:

Dezember 2013

Bezug:

Statistisches Landesamt des Freistaates Sachsen

Hausanschrift: Macherstraße 63, 01917 Kamenz

Telefon: +49 3578 33-1424

Telefax: +49 3578 33-1499

E-Mail: vertrieb@statistik.sachsen.de

www.statistik.sachsen.de/shop

Verteilerhinweis

Diese Informationsschrift wird von der Sächsischen Staatsregierung im Rahmen ihrer verfassungsmäßigen Verpflichtung zur Information der Öffentlichkeit herausgegeben. Sie darf weder von Parteien noch von deren Kandidaten oder Helfern im Zeitraum von sechs Monaten vor einer Wahl zum Zwecke der Wahlwerbung verwendet werden. Dies gilt für alle Wahlen.

Missbräuchlich ist insbesondere die Verteilung auf Wahlveranstaltungen, an Informationsständen der Parteien sowie das Einlegen, Aufdrucken oder Aufkleben parteipolitischer Informationen oder Werbemittel. Untersagt ist auch die Weitergabe an Dritte zur Verwendung bei der Wahlwerbung.

Auch ohne zeitlichen Bezug zu einer bevorstehenden Wahl darf die vorliegende Druckschrift nicht so verwendet werden, dass dies als Parteinahme des Herausgebers zu Gunsten einzelner politischer Gruppen verstanden werden könnte.

Diese Beschränkungen gelten unabhängig vom Vertriebsweg, also unabhängig davon, auf welchem Wege und in welcher Anzahl diese Informationsschrift dem Empfänger zugegangen ist. Erlaubt ist jedoch den Parteien, diese Informationsschrift zur Unterrichtung ihrer Mitglieder zu verwenden.

Copyright

Statistisches Landesamt des Freistaates Sachsen, Kamenz, 2013

Vervielfältigung und Verbreitung, auch auszugsweise, mit Quellenangabe gestattet.

ISSN 2195-4003