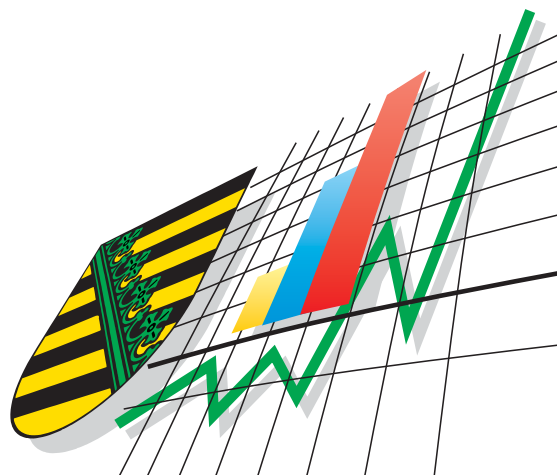


Statistisches Landesamt  
des Freistaates  
Sachsen



# Statistische Berichte

## Räumliche Bevölkerungsbewegung im Freistaat Sachsen

2007

## Zeichenerklärung

-	Nichts vorhanden (genau Null)	x	Tabellenfach gesperrt, weil Aussage nicht sinnvoll
0	Weniger als die Hälfte von 1 in der letzten besetzten Stelle, jedoch mehr als nichts	( )	Aussagewert ist eingeschränkt
...	Angabe fällt später an	p	vorläufige Zahl
/	Zahlenwert nicht sicher genug	r	berichtigte Zahl
.	Zahlenwert unbekannt oder geheim zu halten	s	geschätzte Zahl

### Herausgeber:

Statistisches Landesamt des Freistaates Sachsen

Macherstraße 63  
01917 Kamenz

Postfach 11 05  
01911 Kamenz

#### Telefon

Vermittlung 03578 33-0

Präsidentin/Sekretariat -1900

Auskunft -1913, -1914

Bibliothek -4352

Vertrieb -4316

Telefax -1999

Telefax -1921

Telefax -1598

#### Internet

[www.statistik.sachsen.de](http://www.statistik.sachsen.de)

#### E-Mail

[info@statistik.sachsen.de](mailto:info@statistik.sachsen.de)

Kein Zugang für elektronisch signierte sowie verschlüsselte Dokumente

## **Inhalt**

## **Seite**

Vorbemerkungen	2
Räumliche Bevölkerungsbewegung 2007	3
Räumliche Bevölkerungsbewegung 2007 innerhalb des Freistaates Sachsen	4

## **Tabellen**

1. Zu- und Fortzüge über die Landesgrenze nach Herkunfts- bzw. Zielgebiet	8
2. Zu- und Fortzüge über die Landesgrenze nach Altersgruppen und Geschlecht	9
3. Zu- und Fortzüge nach Herkunfts- bzw. Zielgebiet sowie Altersgruppen	10
4. Wanderungsaustausch mit den anderen Bundesländern nach Altersgruppen	12
5. Zu- und Fortzüge über die Grenze des Bundesgebietes nach Herkunfts- bzw. Zielgebiet	14
6. Zu- und Fortzüge nach Kreisfreien Städten und Landkreisen	16
7. Zu- und Fortzüge von Deutschen nach Kreisfreien Städten und Landkreisen	18
8. Zu- und Fortzüge von Ausländern nach Kreisfreien Städten und Landkreisen	20
9. Wanderungsaustausch mit den anderen Bundesländern nach Kreisfreien Städten und Landkreisen	22
10. Zu- bzw. Fortzüge innerhalb Sachsens nach Kreisfreien Städten und Landkreisen	28
11. Überschuss der Zu- bzw. Fortzüge (-) innerhalb Sachsens nach Kreisfreien Städten und Landkreisen	33

## **Abbildungen**

Abb. 1 Zu- und Fortzüge über die Landesgrenze des Freistaates Sachsen im Jahr 2007 nach Alter und Geschlecht	5
Abb. 2 Überschuss der Zu- bzw. Fortzüge (-) je 10 000 Einwohner im Freistaat Sachsen 2007 nach Kreisfreien Städten und Landkreisen	6
Abb. 3 Zu- und Fortzüge über die Landesgrenze des Freistaates Sachsen 2007 nach Herkunfts- bzw. Zielgebiet innerhalb des Bundegebietes	6
Abb. 4 Zu- und Fortzüge über die Landesgrenze des Freistaates Sachsen 1997 bis 2007 nach Geschlecht	7
Abb. 5 Zu- und Fortzüge über die Landesgrenze des Freistaates Sachsen 1997 bis 2007 nach Herkunfts- bzw. Zielgebiet sowie Deutschen und Ausländern	7

## Vorbemerkungen

Der vorliegende Bericht beinhaltet die Ergebnisse der Wanderungsstatistik für das Jahr 2007. Die Daten sind zum Gebietsstand 1. Januar 2008 aufbereitet.

Für Gemeinden mit Teilumgliederungen bleiben die Angaben für Zuzüge und Fortzüge, die teilumgegliederten Gebiete betreffend, unberücksichtigt.

In den Tabellen 6, 7 und 8 werden die Wanderungsfälle eines Gebietes (Kreisfreie Stadt, Landkreis, Regierungsbezirk) getrennt nach Wanderungen über die Grenze des Gebietes und nach Wanderungen innerhalb des Gebietes unterschieden.

In Tabelle 10 sind die Wanderungsverflechtungen innerhalb Sachsens nach Kreisfreien Städten und Landkreisen als Matrix dargestellt. Die Kreisbinnenwanderungen sind in der Diagonalen ausgewiesen.

## Rechtsgrundlagen

- Gesetz über die Statistik für Bundeszwecke (Bundesstatistikgesetz - BStatG) vom 22. Januar 1987 (BGBl. I S. 462, 565), zuletzt geändert durch Artikel 3 des Gesetzes vom 7. September 2007 (BGBl. I S. 2246);
- Gesetz über die Statistik der Bevölkerungsbewegung und die Fortschreibung des Bevölkerungsstandes in der Fassung der Bekanntmachung vom 14. März 1980 (BGBl. I S. 308), zuletzt geändert durch Artikel 2 des Gesetzes vom 30. Oktober 2007 (BGBl. I S. 2526);
- Sächsisches Statistikgesetz vom 17. Mai 1993 (SächsGVBl. S. 453), zuletzt geändert durch Artikel 13 des Gesetzes vom 6. Juni 2002 (SächsGVBl. S. 168, 171);
- Sächsisches Meldegesetz (SächsMG) in der Fassung der Bekanntmachung vom 4. Juli 2006 (SächsGVBl. S. 388),

## Erläuterungen

Die amtliche **Wanderungsstatistik** (Statistik der räumlichen Bevölkerungsbewegung) erfasst die **Zuzüge** (behördliche Anmeldungen) und **Fortzüge** (behördliche Abmeldungen) über Gemeindegrenzen innerhalb des Freistaates Sachsen (Binnenwanderung) sowie über dessen Landesgrenze (Außenwanderung). Einbezogen werden nur Personen, die zur Bevölkerung im Sinne der Fortschreibung gehören. Dazu zählen alle Personen, die im ausgewiesenen Gebiet ihre alleinige Wohnung oder Hauptwohnung haben, außer die Angehörigen der ausländischen Stationierungstreitkräfte sowie der ausländischen diplomatischen und konsularischen Vertretungen mit ihren Familienangehörigen.

Die Differenz zwischen der Anzahl der Zuzüge und der Fortzüge ist der **Wanderungssaldo** (Überschuss der Zu- bzw. Fortzüge): Ein positiver Saldo wird verzeichnet, wenn die Zahl der Zuzüge größer ist als die der fortziehenden Personen, während ein negativer Wanderungssaldo einen Überschuss der Fortzüge beschreibt.

**Wohnungsstatuswechsel** zählen beim neuen Ort der alleinigen Wohnung oder Hauptwohnung als Zuzüge, beim entsprechenden bisherigen Ort als Fortzüge. Wohnungswechsel innerhalb einer Gemeinde werden vom Statistischen Landesamt nicht erfasst.

**Hauptwohnung** ist die vorwiegend benutzte Wohnung der Person. Hauptwohnung einer verheirateten Person, die nicht dauernd von ihrer Familie getrennt lebt, ist die vorwiegend benutzte Wohnung der Familie. In Zweifelsfällen ist die vorwiegend benutzte Wohnung dort, wo der Schwerpunkt der Lebensbeziehungen der Person liegt.

**Ausländer** sind alle Personen, die nicht Deutsche und auch nicht Personen mit deutscher Staatsangehörigkeit im Sinne des Artikels 116 Absatz 1 Grundgesetz gleichgestellt sind. Im Einzelnen sind dies Personen mit nur fremder Staatsangehörigkeit, Inhaber des Nansen-Passes (Ausweis für Staatenlose) und Personen mit ungeklärter Staatsangehörigkeit. Deutsche, die daneben eine fremde Staatsangehörigkeit angeben, zählen als Deutsche. Nicht als Ausländer statistisch erfasst werden die Angehörigen der ausländischen Stationierungstreitkräfte sowie der ausländischen diplomatischen und konsularischen Vertretungen mit ihren Familienangehörigen.

Die **durchschnittliche Bevölkerung** ist das arithmetische Mittel der Monatsmittelwerte.

Das **Alter** wird ermittelt aus der Differenz zwischen Berichtsjahr und Geburtsjahr.

## Räumliche Bevölkerungsbewegung 2007

Für den Freistaat Sachsen wurden im Berichtsjahr 61 299 Zuzüge und 72 446 Fortzüge über die Landesgrenze registriert. Das waren 500 Zuzüge weniger und 2 337 Fortzüge mehr als im Vorjahr. Der daraus resultierende Wanderungsverlust von 11 147 Personen fiel somit um 34 Prozent höher als im Vorjahr aus.

Unter den nach Sachsen Zugezogenen waren 28 790 Personen weiblichen Geschlechts (47 Prozent), von den Fortgezogenen waren 34 160 Frauen (47 Prozent). Für die Frauen ergab sich ein Wanderungsverlust von 5 370 Personen, bei den Männern von 5 777 Personen.

Von den über die Landesgrenze Sachsens zugezogenen Personen hatten 44 395 die deutsche und 16 904 eine ausländische Staatsangehörigkeit. Bei den Fortzügen über die Landesgrenze waren 56 016 deutsch und 16 430 ausländisch. Damit ergab sich bei den deutschen Personen ein Überschuss der Fortzüge von 11 621, während bei den ausländischen Personen ein Wanderungsgewinn von 474 zu verzeichnen war.

Von den Zuzügen nach Sachsen waren 5 722 Personen (neun Prozent) jünger als 15 Jahre, 52 506 Personen (86 Prozent) sind im erwerbsfähigen Alter gewesen, das heißt zwischen 15 bis unter 65 Jahren. 65-jährig und älter waren 3 071 Personen (fünf Prozent).

Bei den ausländischen Personen betrug der Anteil in der unteren Altersgruppe sieben Prozent, in der mittleren 92 Prozent und bei den älteren Zugezogenen ein Prozent.

Bei den Fortzügen war die Verteilung ähnlich: Von den aus Sachsen Fortgezogenen hatten 6 826 Personen (neun Prozent) ein Alter unter 15 Jahren, 62 806 Personen (87 Prozent) waren im erwerbsfähigen Alter und 2 814 Personen (vier Prozent) älter. Bei den ausländischen Personen betrug der Anteil bei den jüngeren Fortgezogenen sechs Prozent, in der mittleren Altersgruppe 93 Prozent und in der oberen ein Prozent.

Für die Bevölkerung in der Altersgruppe unter 15 Jahren und für die im erwerbsfähigen Alter ergaben sich Wanderungsverluste von 1 104 bzw. 10 300 Personen. Die Altersgruppe von 65 und mehr Jahren verzeichnete einen Wanderungsgewinn von 257 Personen.

Den 45 131 Zuzügen aus den anderen Bundesländern standen 56 318 Fortzüge gegenüber. Der beim Wanderaustausch innerhalb des Bundesgebietes für Sachsen entstandene Verlust von 11 187 Personen war damit 20 Prozent höher als im Vorjahreszeitraum.

Die höchsten Wanderungsverluste in andere Bundesländer wurden gegenüber Bayern mit 5 294 Personen, Baden-Württemberg mit 3 265 Personen, Berlin mit 1 857 Personen, Nordrhein-Westfalen mit 1 380 Personen und Hessen mit 1 302 Personen verzeichnet, während sich Wanderungsgewinne gegenüber Sachsen-Anhalt mit 2 066 Personen, Thüringen mit 1 296 Personen, Brandenburg mit 826 Personen und dem Saarland mit 26 Personen ergaben.

Den 16 168 Zuzügen aus dem Ausland standen 16 128 Fortzüge in andere Staaten gegenüber. Somit konnte im Berichtszeitraum ein Außenwanderungsgewinn von 40 Personen registriert werden, während dieser im Vorjahr 974 Personen betrug.

Im Berichtszeitraum kamen 57 Prozent der Zuzüge aus Europa. Aus den EU-Staaten wanderten 6 819 Personen (42 Prozent) und aus dem übrigen Europa 2 432 Personen (15 Prozent) zu. Polen war mit 1 880 Personen (12 Prozent) am häufigsten vertreten, es folgten Russland mit 685 Personen (vier Prozent), Tschechien mit 651 Personen (vier Prozent), und Frankreich mit 489 Personen (drei Prozent). Aus Asien wanderten 4 250 Personen (26 Prozent), aus Amerika 1 545 Personen (zehn Prozent) und aus Afrika 921 Personen (sechs Prozent) zu.

Für die Kreisfreien Städte Dresden und Leipzig ergaben sich bei den Zuzügen über die Kreisgrenze mit 51,2 bzw. 47,7 Personen je 1 000 Einwohner die größten Zuzugsraten. Bei den Fortzügen über die Kreisgrenze ergab sich je 1 000 Einwohner für die Kreisfreie Stadt Hoyerswerda mit 43,3 Personen die höchste Abwanderungsrate.

Den stärksten relativen Wanderungsverlust wies bei den Wanderungsbewegungen über die Kreisgrenze die Kreisfreie Stadt Hoyerswerda mit 23,8 Personen je 1 000 Einwohner auf. Wanderungsgewinne konnten die Kreisfreien Städte Dresden (5 432 Personen), Leipzig (4 592 Personen) und Chemnitz (452 Personen) verzeichnen.

## **Räumliche Bevölkerungsbewegung 2007 innerhalb des Freistaates Sachsen**

Innerhalb Sachsens verlegten 101 490 Personen ihren Hauptwohnsitz über eine Gemeindegrenze hinaus. Im Vergleich zum Vorjahreszeitraum wurden 526 Wanderungen weniger registriert. Mit 0,5 Prozent Umziehenden weniger war ein leichter Rückgang der räumlichen Mobilität zu verzeichnen.

Im Jahr 2007 ergaben sich für fünf Kreisfreie Städte Wanderungsgewinne, zwei Kreisfreie Städte verzeichneten Wanderungsverluste.

Für die Landeshauptstadt Dresden wurde ein positiver Wanderungssaldo von 3 972 Einwohnern registriert. Die höchsten Wanderungsgewinne ergaben sich gegenüber dem Landkreis Kamenz mit 460 Personen und dem Landkreis Bautzen mit 455 Personen.

Für die Stadt Leipzig konnte ein Wanderungsgewinn von 2 225 Einwohnern verzeichnet werden. Die größten Wanderungsgewinne wurden gegenüber dem Landkreis Delitzsch mit 252 Personen und dem Landkreis Torgau-Oschatz mit 235 Personen registriert.

Die Stadt Chemnitz hatte einen positiven Wanderungssaldo von 786 Personen. Die höchsten Wanderungsgewinne wurden gegenüber den Landkreisen Mittlerer Erzgebirgskreis mit 280 Personen, Mittweida mit 194 Personen und Freiberg mit 188 Personen ausgewiesen.

Für die Stadt Zwickau wurde ein Wanderungsgewinn von 104 Einwohnern registriert, der größte positive Saldo ergab sich gegenüber dem Landkreis Zwickauer Land mit 70 Personen.

Die Stadt Plauen verzeichnete einen Wanderungsgewinn von 37 Einwohnern, der größte Überschuss der Zuzüge betrug gegenüber dem Landkreis Vogtlandkreis 151 Personen.

Die Stadt Hoyerswerda verzeichnete einen negativen Wanderungssaldo von 384 Personen. Gegenüber der Kreisfreien Stadt Dresden und dem Landkreis Kamenz betrug dieser 157 bzw. 140 Personen.

Die Stadt Görlitz hatte einen Wanderungsverlust von 74 Personen. Der größte negative Saldo ergab sich gegenüber der Kreisfreien Stadt Dresden mit 133 Personen.

Von den 22 Landkreisen verzeichneten zwei Landkreise Wanderungsgewinne innerhalb Sachsens. Diese betrugen für die Landkreise Meißen 207 Personen und Weißeritzkreis 112 Personen.

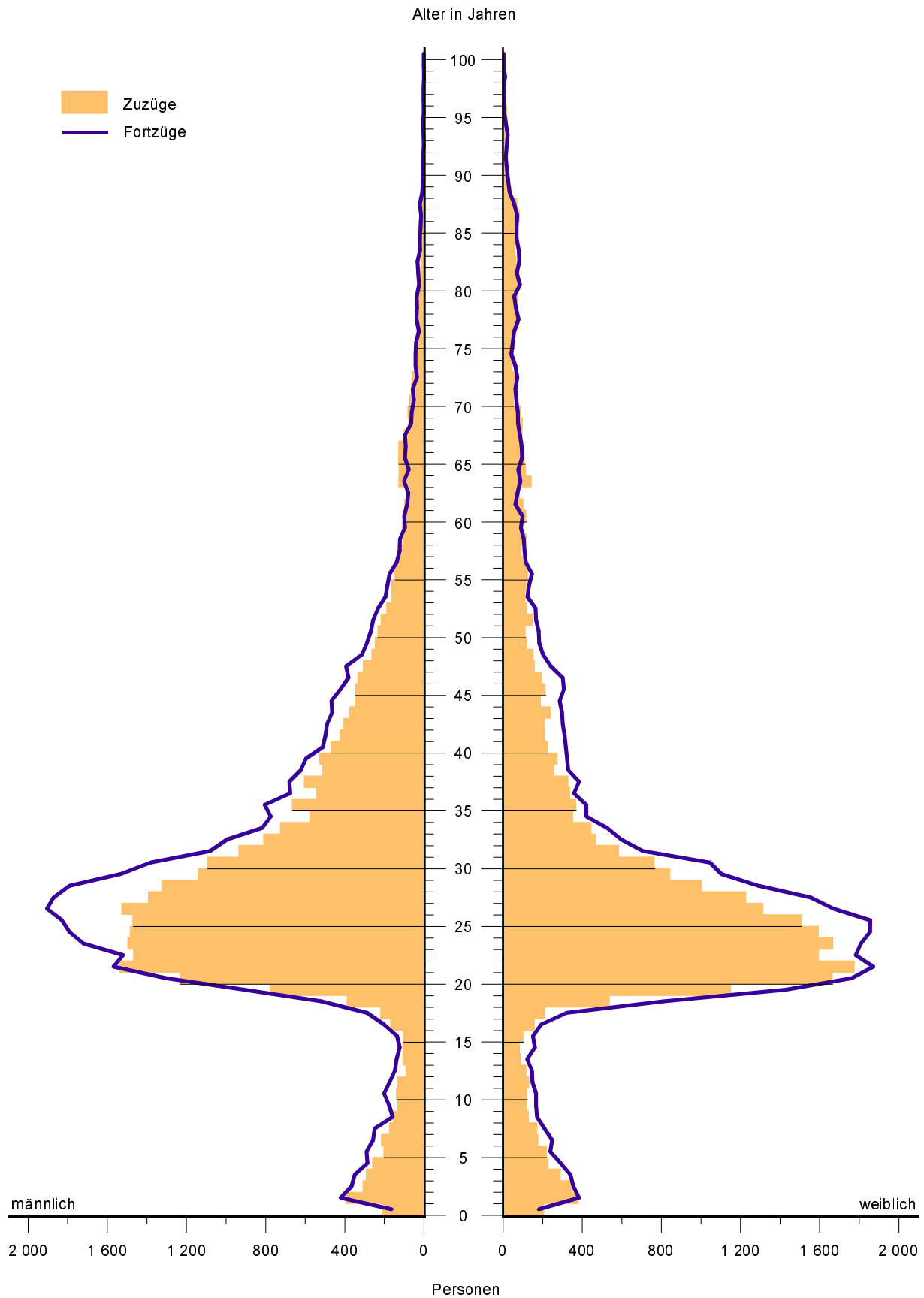
Für 20 Landkreise ergaben sich negative Wanderungssalden.

Im Regierungsbezirk Chemnitz verzeichneten die Landkreise Mittlerer Erzgebirgskreis mit 534 Personen, Aue-Schwarzenberg mit 482 Personen und Freiberg mit 427 Personen die größten Wanderungsverluste.

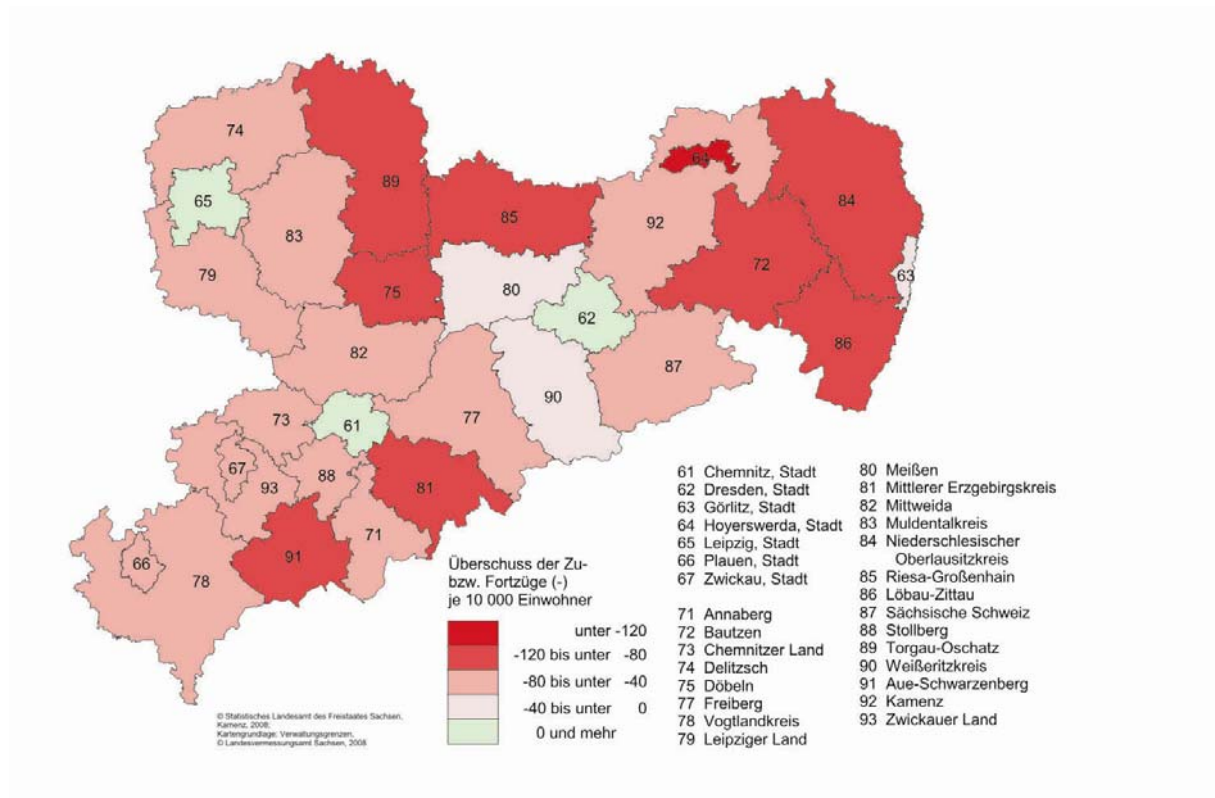
Im Regierungsbezirk Dresden wurden die höchsten negativen Salden in den Landkreisen Riesa-Großenhain mit 647 Personen, Bautzen mit 522 Personen und Kamenz mit 461 Personen registriert.

Der Landkreis Torgau-Oschatz hatte mit 371 Personen im Regierungsbezirk Leipzig den höchsten Wanderungsverlust zu verzeichnen.

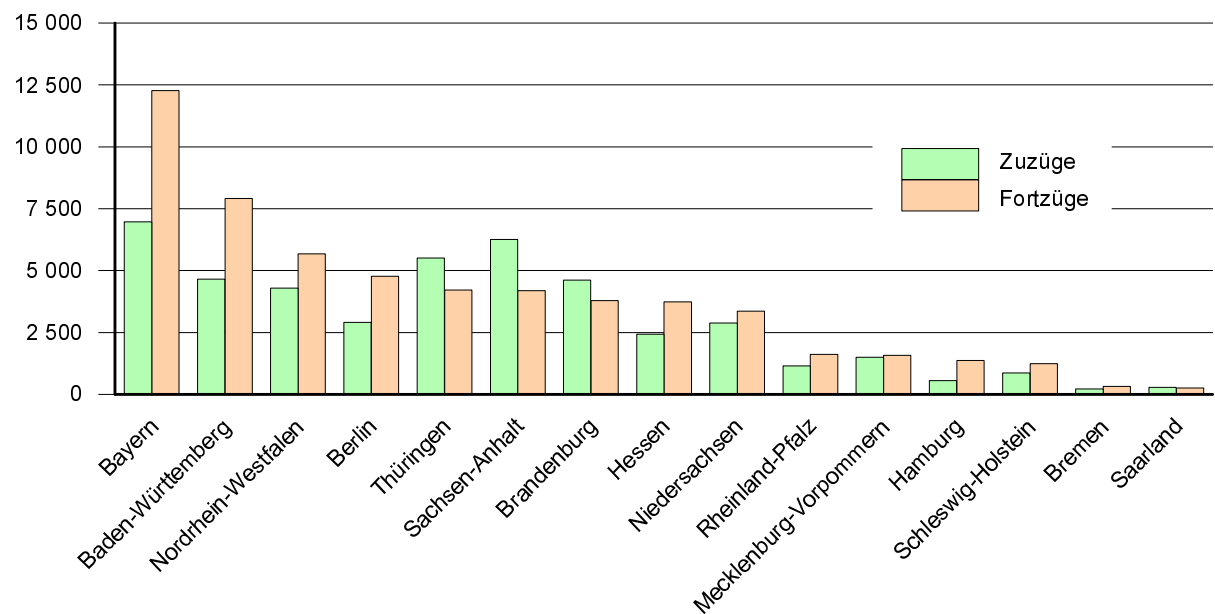
**Abb. 1 Zu- und Fortzüge über die Landesgrenze des Freistaates Sachsen im Jahr 2007  
nach Alter und Geschlecht**



**Abb. 2 Überschuss der Zu- bzw. Fortzüge (-) je 10 000 Einwohner im Freistaat Sachsen 2007 nach Kreisfreien Städten und Landkreisen**

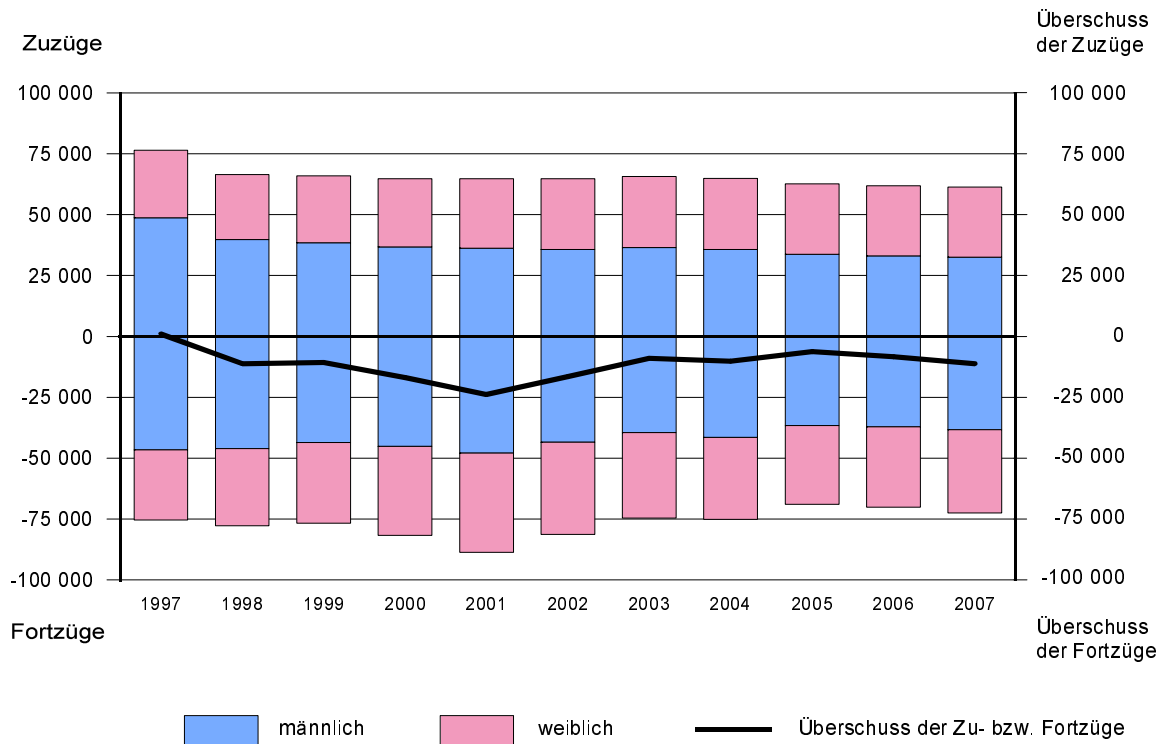


**Abb. 3 Zu- und Fortzüge über die Landesgrenze des Freistaates Sachsen 2007 nach Herkunfts- bzw. Zielgebiet innerhalb des Bundesgebietes**

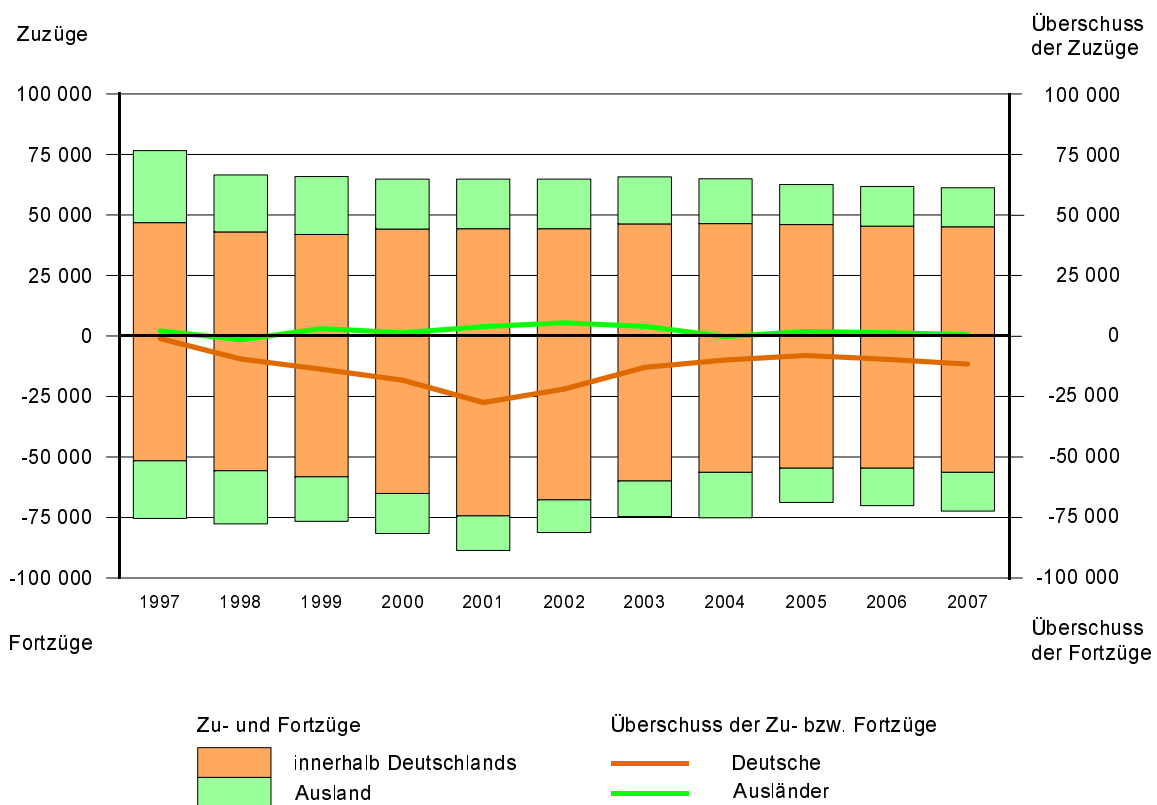




**Abb. 4 Zu- und Fortzüge über die Landesgrenze des Freistaates Sachsen 1997 bis 2007 nach Geschlecht**



**Abb. 5 Zu- und Fortzüge über die Landesgrenze des Freistaates Sachsen 1997 bis 2007 nach Herkunfts- bzw. Zielgebiet sowie Deutschen und Ausländern**



# 1. Zu- und Fortzüge über die Landesgrenze nach Herkunfts- bzw. Zielgebiet

Herkunfts- bzw. Zielgebiet	Zuzüge			Fortzüge			Überschuss der Zu- bzw. Fortzüge (-)		
	insgesamt	männlich	weiblich	insgesamt	männlich	weiblich	insgesamt	männlich	weiblich
<b>Insgesamt</b>									
Baden-Württemberg	4 651	2 435	2 216	7 916	4 128	3 788	-3 265	-1 693	-1 572
Bayern	6 973	3 687	3 286	12 267	6 234	6 033	-5 294	-2 547	-2 747
Berlin	2 914	1 471	1 443	4 771	2 310	2 461	-1 857	-839	-1 018
Brandenburg	4 610	2 256	2 354	3 784	1 824	1 960	826	432	394
Bremen	218	98	120	323	155	168	-105	-57	-48
Hamburg	562	290	272	1 367	704	663	-805	-414	-391
Hessen	2 438	1 227	1 211	3 740	1 865	1 875	-1 302	-638	-664
Mecklenburg-Vorpommern	1 501	709	792	1 580	749	831	-79	-40	-39
Niedersachsen	2 885	1 475	1 410	3 366	1 657	1 709	-481	-182	-299
Nordrhein-Westfalen	4 295	2 215	2 080	5 675	2 870	2 805	-1 380	-655	-725
Rheinland-Pfalz	1 159	559	600	1 616	806	810	-457	-247	-210
Saarland	284	146	138	258	133	125	26	13	13
Sachsen-Anhalt	6 258	3 059	3 199	4 192	2 030	2 162	2 066	1 029	1 037
Schleswig-Holstein	870	451	419	1 246	618	628	-376	-167	-209
Thüringen	5 513	2 645	2 868	4 217	2 092	2 125	1 296	553	743
Bundesgebiet	45 131	22 723	22 408	56 318	28 175	28 143	-11 187	-5 452	-5 735
darunter									
Neue Bundesländer (ohne Berlin)	17 882	8 669	9 213	13 773	6 695	7 078	4 109	1 974	2 135
Alte Bundesländer (ohne Berlin)	24 335	12 583	11 752	37 774	19 170	18 604	-13 439	-6 587	-6 852
Ausland	16 168	9 786	6 382	16 128	10 111	6 017	40	-325	365
<b>Insgesamt</b>	<b>61 299</b>	<b>32 509</b>	<b>28 790</b>	<b>72 446</b>	<b>38 286</b>	<b>34 160</b>	<b>-11 147</b>	<b>-5 777</b>	<b>-5 370</b>
<b>darunter Ausländer</b>									
Baden-Württemberg	311	188	123	768	444	324	-457	-256	-201
Bayern	420	239	181	902	522	380	-482	-283	-199
Berlin	347	183	164	695	398	297	-348	-215	-133
Brandenburg	131	87	44	175	119	56	-44	-32	-12
Bremen	39	19	20	59	36	23	-20	-17	-3
Hamburg	60	36	24	177	109	68	-117	-73	-44
Hessen	232	139	93	470	281	189	-238	-142	-96
Mecklenburg-Vorpommern	72	44	28	100	59	41	-28	-15	-13
Niedersachsen	219	112	107	327	174	153	-108	-62	-46
Nordrhein-Westfalen	465	263	202	844	513	331	-379	-250	-129
Rheinland-Pfalz	67	39	28	206	116	90	-139	-77	-62
Saarland	116	65	51	35	23	12	81	42	39
Sachsen-Anhalt	366	215	151	288	168	120	78	47	31
Schleswig-Holstein	53	29	24	106	68	38	-53	-39	-14
Thüringen	168	95	73	223	141	82	-55	-46	-9
Bundesgebiet	3 066	1 753	1 313	5 375	3 171	2 204	-2 309	-1 418	-891
darunter									
Neue Bundesländer (ohne Berlin)	737	441	296	786	487	299	-49	-46	-3
Alte Bundesländer (ohne Berlin)	1 982	1 129	853	3 894	2 286	1 608	-1 912	-1 157	-755
Ausland	13 838	8 428	5 410	11 055	7 338	3 717	2 783	1 090	1 693
<b>Zusammen</b>	<b>16 904</b>	<b>10 181</b>	<b>6 723</b>	<b>16 430</b>	<b>10 509</b>	<b>5 921</b>	<b>474</b>	<b>-328</b>	<b>802</b>

## 2. Zu- und Fortzüge über die Landesgrenze nach Altersgruppen und Geschlecht

Alter von ... bis unter ... Jahren	Zuzüge			Fortzüge			Überschuss der Zu- bzw. Fortzüge (-)		
	insgesamt	männlich	weiblich	insgesamt	männlich	weiblich	insgesamt	männlich	weiblich
<b>Insgesamt</b>									
unter 5	2 912	1 464	1 448	3 136	1 585	1 551	-224	-121	-103
5 - 10	1 696	880	816	2 163	1 130	1 033	-467	-250	-217
10 - 15	1 114	576	538	1 527	783	744	-413	-207	-206
Zusammen	5 722	2 920	2 802	6 826	3 498	3 328	-1 104	-578	-526
15 - 20	3 813	1 657	2 156	4 953	2 051	2 902	-1 140	-394	-746
20 - 25	15 510	7 219	8 291	16 982	7 904	9 078	-1 472	-685	-787
25 - 30	12 746	6 855	5 891	16 407	8 932	7 475	-3 661	-2 077	-1 584
30 - 35	6 756	4 144	2 612	8 343	5 048	3 295	-1 587	-904	-683
35 - 40	4 411	2 852	1 559	5 195	3 378	1 817	-784	-526	-258
40 - 45	3 097	2 025	1 072	3 944	2 429	1 515	-847	-404	-443
45 - 50	2 335	1 497	838	3 032	1 796	1 236	-697	-299	-398
50 - 55	1 566	962	604	1 899	1 135	764	-333	-173	-160
55 - 60	1 177	632	545	1 213	651	562	-36	-19	-17
60 - 65	1 095	540	555	838	439	399	257	101	156
Zusammen	52 506	28 383	24 123	62 806	33 763	29 043	-10 300	-5 380	-4 920
65 - 70	1 006	514	492	832	408	424	174	106	68
70 - 75	550	265	285	530	227	303	20	38	-18
75 - 80	498	183	315	480	174	306	18	9	9
80 - 85	467	121	346	507	125	382	-40	-4	-36
85 - 90	376	85	291	319	65	254	57	20	37
90 und mehr	174	38	136	146	26	120	28	12	16
Zusammen	3 071	1 206	1 865	2 814	1 025	1 789	257	181	76
<b>Insgesamt</b>	<b>61 299</b>	<b>32 509</b>	<b>28 790</b>	<b>72 446</b>	<b>38 286</b>	<b>34 160</b>	<b>-11 147</b>	<b>-5 777</b>	<b>-5 370</b>
<b>darunter Ausländer</b>									
unter 5	477	264	213	418	212	206	59	52	7
5 - 10	336	179	157	351	201	150	-15	-22	7
10 - 15	300	154	146	290	149	141	10	5	5
Zusammen	1 113	597	516	1 059	562	497	54	35	19
15 - 20	902	497	405	679	355	324	223	142	81
20 - 25	4 395	2 192	2 203	3 286	1 812	1 474	1 109	380	729
25 - 30	3 725	2 308	1 417	3 947	2 475	1 472	-222	-167	-55
30 - 35	2 420	1 598	822	2 639	1 797	842	-219	-199	-20
35 - 40	1 622	1 145	477	1 819	1 345	474	-197	-200	3
40 - 45	1 009	716	293	1 174	857	317	-165	-141	-24
45 - 50	710	511	199	816	603	213	-106	-92	-14
50 - 55	427	291	136	455	345	110	-28	-54	26
55 - 60	236	160	76	246	168	78	-10	-8	-2
60 - 65	152	76	76	161	106	55	-9	-30	21
Zusammen	15 598	9 494	6 104	15 222	9 863	5 359	376	-369	745
65 - 70	98	49	49	71	47	24	27	2	25
70 - 75	56	26	30	46	23	23	10	3	7
75 - 80	23	12	11	17	7	10	6	5	1
80 - 85	9	2	7	10	5	5	-1	-3	2
85 - 90	6	1	5	5	2	3	1	-1	2
90 und mehr	1	-	1	-	-	-	1	-	1
Zusammen	193	90	103	149	84	65	44	6	38
<b>Zusammen</b>	<b>16 904</b>	<b>10 181</b>	<b>6 723</b>	<b>16 430</b>	<b>10 509</b>	<b>5 921</b>	<b>474</b>	<b>-328</b>	<b>802</b>

### 3. Zu- und Fortzüge nach Herkunfts- bzw. Zielgebiet sowie Altersgruppen

Alter von ... bis unter ... Jahren	Insgesamt			Zu- und Fortzüge innerhalb Sachsens
	Zuzüge	Fortzüge	Überschuss der Zu- bzw. Fortzüge (-)	
Insgesamt				
unter 5	9 155	9 379	-224	6 243
5 - 10	5 612	6 079	-467	3 916
10 - 15	3 654	4 067	-413	2 540
Zusammen	18 421	19 525	-1 104	12 699
15 - 20	11 924	13 064	-1 140	8 111
20 - 25	36 257	37 729	-1 472	20 747
25 - 30	30 515	34 176	-3 661	17 769
30 - 35	16 485	18 072	-1 587	9 729
35 - 40	11 215	11 999	-784	6 804
40 - 45	8 783	9 630	-847	5 686
45 - 50	7 002	7 699	-697	4 667
50 - 55	4 634	4 967	-333	3 068
55 - 60	3 398	3 434	-36	2 221
60 - 65	2 524	2 267	257	1 429
Zusammen	132 737	143 037	-10 300	80 231
65 - 70	2 452	2 278	174	1 446
70 - 75	1 815	1 795	20	1 265
75 - 80	1 940	1 922	18	1 442
80 - 85	2 212	2 252	-40	1 745
85 - 90	2 023	1 966	57	1 647
90 und mehr	1 189	1 161	28	1 015
Zusammen	11 631	11 374	257	8 560
Insgesamt	162 789	173 936	-11 147	101 490
darunter Ausländer				
unter 5	578	519	59	101
5 - 10	436	451	-15	100
10 - 15	396	386	10	96
Zusammen	1 410	1 356	54	297
15 - 20	1 062	839	223	160
20 - 25	4 928	3 819	1 109	533
25 - 30	4 290	4 512	-222	565
30 - 35	2 962	3 181	-219	542
35 - 40	2 072	2 269	-197	450
40 - 45	1 262	1 427	-165	253
45 - 50	870	976	-106	160
50 - 55	542	570	-28	115
55 - 60	287	297	-10	51
60 - 65	168	177	-9	16
Zusammen	18 443	18 067	376	2 845
65 - 70	103	76	27	5
70 - 75	56	46	10	-
75 - 80	27	21	6	4
80 - 85	13	14	-1	4
85 - 90	6	5	1	-
90 und mehr	4	3	1	3
Zusammen	209	165	44	16
Zusammen	20 062	19 588	474	3 158

Über die Landesgrenze						Alter von ... bis unter ... Jahren
innerhalb des Bundesgebietes			über die Bundesgrenze			
Zuzüge	Fortzüge	Überschuss der Zu- bzw. Fortzüge (-)	Zuzüge	Fortzüge	Überschuss der Zu- bzw. Fortzüge (-)	
Insgesamt						
2 253	2 663	-410	659	473	186	unter 5
1 335	1 745	-410	361	418	-57	5 - 10
816	1 219	-403	298	308	-10	10 - 15
4 404	5 627	-1 223	1 318	1 199	119	Zusammen
2 931	4 350	-1 419	882	603	279	15 - 20
11 364	13 757	-2 393	4 146	3 225	921	20 - 25
9 282	12 635	-3 353	3 464	3 772	-308	25 - 30
4 598	5 980	-1 382	2 158	2 363	-205	30 - 35
2 928	3 513	-585	1 483	1 682	-199	35 - 40
2 116	2 745	-629	981	1 199	-218	40 - 45
1 657	2 149	-492	678	883	-205	45 - 50
1 126	1 392	-266	440	507	-67	50 - 55
942	935	7	235	278	-43	55 - 60
933	663	270	162	175	-13	60 - 65
37 877	48 119	-10 242	14 629	14 687	-58	Zusammen
896	715	181	110	117	-7	65 - 70
488	463	25	62	67	-5	70 - 75
470	455	15	28	25	3	75 - 80
457	485	-28	10	22	-12	80 - 85
368	311	57	8	8	-	85 - 90
171	143	28	3	3	-	90 und mehr
2 850	2 572	278	221	242	-21	Zusammen
45 131	56 318	-11 187	16 168	16 128	40	Insgesamt
darunter Ausländer						
88	177	-89	389	241	148	unter 5
79	147	-68	257	204	53	5 - 10
58	153	-95	242	137	105	10 - 15
225	477	-252	888	582	306	Zusammen
118	245	-127	784	434	350	15 - 20
570	832	-262	3 825	2 454	1 371	20 - 25
675	1 309	-634	3 050	2 638	412	25 - 30
532	928	-396	1 888	1 711	177	30 - 35
351	650	-299	1 271	1 169	102	35 - 40
224	417	-193	785	757	28	40 - 45
171	269	-98	539	547	-8	45 - 50
88	132	-44	339	323	16	50 - 55
58	61	-3	178	185	-7	55 - 60
20	28	-8	132	133	-1	60 - 65
2 807	4 871	-2 064	12 791	10 351	2 440	Zusammen
17	11	6	81	60	21	65 - 70
9	8	1	47	38	9	70 - 75
5	4	1	18	13	5	75 - 80
2	3	-1	7	7	-	80 - 85
1	1	-	5	4	1	85 - 90
-	-	-	1	-	1	90 und mehr
34	27	7	159	122	37	Zusammen
3 066	5 375	-2 309	13 838	11 055	2 783	Zusammen

#### 4. Wanderungsaustausch mit den anderen Bundesländern nach Altersgruppen

Alter von ... bis unter ... Jahren	Baden- Württemberg	Bayern	Berlin	Branden- burg	Bremen	Hamburg	Hessen	Mecklenburg- Vorpommern
<b>Zuzüge</b>								
unter 5	253	399	178	176	10	25	126	78
5 - 10	141	237	80	114	3	9	70	34
10 - 15	71	130	30	86	5	9	50	18
15 - 20	203	323	108	429	12	26	105	95
20 - 25	1 091	1 603	647	1 456	60	122	529	510
25 - 30	1 068	1 539	651	861	50	149	474	283
30 - 35	499	806	405	364	28	73	261	101
35 - 40	316	442	220	238	16	45	213	72
40 - 45	221	323	155	170	8	30	125	65
45 - 50	172	261	108	141	7	17	93	54
50 - 55	120	207	75	94	1	12	78	31
55 - 60	103	178	47	97	2	8	73	18
60 - 65	112	169	47	86	6	8	75	29
65 und mehr	281	356	163	298	10	29	166	113
<b>Insgesamt</b>	<b>4 651</b>	<b>6 973</b>	<b>2 914</b>	<b>4 610</b>	<b>218</b>	<b>562</b>	<b>2 438</b>	<b>1 501</b>
<b>Fortzüge</b>								
unter 5	350	500	188	234	16	40	157	87
5 - 10	295	310	96	132	9	31	96	49
10 - 15	192	216	66	85	7	14	90	25
15 - 20	637	959	288	272	35	122	279	134
20 - 25	1 952	3 282	1 214	832	81	398	901	372
25 - 30	1 777	2 921	1 254	675	74	343	907	273
30 - 35	801	1 293	591	365	33	154	454	130
35 - 40	466	710	316	219	22	86	231	88
40 - 45	400	516	223	219	19	67	200	74
45 - 50	329	461	167	155	4	42	140	65
50 - 55	219	335	82	93	6	22	90	50
55 - 60	138	209	38	54	5	14	53	42
60 - 65	88	136	39	67	5	5	38	50
65 und mehr	272	419	209	382	7	29	104	141
<b>Insgesamt</b>	<b>7 916</b>	<b>12 267</b>	<b>4 771</b>	<b>3 784</b>	<b>323</b>	<b>1 367</b>	<b>3 740</b>	<b>1 580</b>
<b>Überschuss der Zu- bzw. Fortzüge (-)</b>								
unter 5	-97	-101	-10	-58	-6	-15	-31	-9
5 - 10	-154	-73	-16	-18	-6	-22	-26	-15
10 - 15	-121	-86	-36	1	-2	-5	-40	-7
15 - 20	-434	-636	-180	157	-23	-96	-174	-39
20 - 25	-861	-1 679	-567	624	-21	-276	-372	138
25 - 30	-709	-1 382	-603	186	-24	-194	-433	10
30 - 35	-302	-487	-186	-1	-5	-81	-193	-29
35 - 40	-150	-268	-96	19	-6	-41	-18	-16
40 - 45	-179	-193	-68	-49	-11	-37	-75	-9
45 - 50	-157	-200	-59	-14	3	-25	-47	-11
50 - 55	-99	-128	-7	1	-5	-10	-12	-19
55 - 60	-35	-31	9	43	-3	-6	20	-24
60 - 65	24	33	8	19	1	3	37	-21
65 und mehr	9	-63	-46	-84	3	-	62	-28
<b>Insgesamt</b>	<b>-3 265</b>	<b>-5 294</b>	<b>-1 857</b>	<b>826</b>	<b>-105</b>	<b>-805</b>	<b>-1 302</b>	<b>-79</b>

Nieder- sachsen	Nordrhein- Westfalen	Rheinland- Pfalz	Saarland	Sachsen- Anhalt	Schleswig- Holstein	Thüringen	Bundes- gebiet	Alter von ... bis unter ... Jahren
<b>Zuzüge</b>								
139	264	70	13	241	45	236	<b>2 253</b>	unter 5
91	158	43	10	162	30	153	<b>1 335</b>	5 - 10
75	97	25	8	103	23	86	<b>816</b>	10 - 15
147	199	77	12	600	50	545	<b>2 931</b>	15 - 20
705	761	250	37	1 744	253	1 596	<b>11 364</b>	20 - 25
516	839	202	82	1 295	164	1 109	<b>9 282</b>	25 - 30
280	466	96	42	598	100	479	<b>4 598</b>	30 - 35
217	355	73	34	327	48	312	<b>2 928</b>	35 - 40
144	236	71	16	301	36	215	<b>2 116</b>	40 - 45
125	193	63	13	209	36	165	<b>1 657</b>	45 - 50
76	124	35	5	144	15	109	<b>1 126</b>	50 - 55
77	105	34	2	94	17	87	<b>942</b>	55 - 60
77	141	37	2	76	12	56	<b>933</b>	60 - 65
216	357	83	8	364	41	365	<b>2 850</b>	65 und mehr
<b>2 885</b>	<b>4 295</b>	<b>1 159</b>	<b>284</b>	<b>6 258</b>	<b>870</b>	<b>5 513</b>	<b>45 131</b>	<b>Insgesamt</b>
<b>Fortzüge</b>								
173	322	88	14	214	55	225	<b>2 663</b>	unter 5
124	239	71	13	117	44	119	<b>1 745</b>	5 - 10
100	150	43	8	100	52	71	<b>1 219</b>	10 - 15
242	358	129	20	371	105	399	<b>4 350</b>	15 - 20
773	1 158	353	58	981	284	1 118	<b>13 757</b>	20 - 25
743	1 260	321	50	906	253	878	<b>12 635</b>	25 - 30
333	657	147	26	460	120	416	<b>5 980</b>	30 - 35
237	418	110	18	249	108	235	<b>3 513</b>	35 - 40
143	313	99	12	212	65	183	<b>2 745</b>	40 - 45
131	233	65	11	144	55	147	<b>2 149</b>	45 - 50
80	158	51	5	96	31	74	<b>1 392</b>	50 - 55
69	112	34	6	73	17	71	<b>935</b>	55 - 60
55	56	17	3	39	13	52	<b>663</b>	60 - 65
163	241	88	14	230	44	229	<b>2 572</b>	65 und mehr
<b>3 366</b>	<b>5 675</b>	<b>1 616</b>	<b>258</b>	<b>4 192</b>	<b>1 246</b>	<b>4 217</b>	<b>56 318</b>	<b>Insgesamt</b>
<b>Überschuss der Zu- bzw. Fortzüge (-)</b>								
-34	-58	-18	-1	27	-10	11	<b>-410</b>	unter 5
-33	-81	-28	-3	45	-14	34	<b>-410</b>	5 - 10
-25	-53	-18	-	3	-29	15	<b>-403</b>	10 - 15
-95	-159	-52	-8	229	-55	146	<b>-1 419</b>	15 - 20
-68	-397	-103	-21	763	-31	478	<b>-2 393</b>	20 - 25
-227	-421	-119	32	389	-89	231	<b>-3 353</b>	25 - 30
-53	-191	-51	16	138	-20	63	<b>-1 382</b>	30 - 35
-20	-63	-37	16	78	-60	77	<b>-585</b>	35 - 40
1	-77	-28	4	89	-29	32	<b>-629</b>	40 - 45
-6	-40	-2	2	65	-19	18	<b>-492</b>	45 - 50
-4	-34	-16	-	48	-16	35	<b>-266</b>	50 - 55
8	-7	-	-4	21	-	16	<b>7</b>	55 - 60
22	85	20	-1	37	-1	4	<b>270</b>	60 - 65
53	116	-5	-6	134	-3	136	<b>278</b>	65 und mehr
<b>-481</b>	<b>-1 380</b>	<b>-457</b>	<b>26</b>	<b>2 066</b>	<b>-376</b>	<b>1 296</b>	<b>-11 187</b>	<b>Insgesamt</b>

## 5. Zu- und Fortzüge über die Grenze des Bundesgebietes nach Herkunfts- bzw. Zielgebiet

Herkunfts- bzw. Zielgebiet	Zuzüge				Fortzüge				Überschuss der Zu- bzw. Fortzüge (-)	
	insgesamt		dar. Ausländer		insgesamt		dar. Ausländer		insgesamt	darunter Ausländer
	Anzahl	%	Anzahl	%	Anzahl	%	Anzahl	%		
Europa										
Belgien	83	0,5	60	0,4	94	0,6	59	0,5	-11	1
Bulgarien	220	1,4	214	1,5	146	0,9	137	1,2	74	77
Dänemark	40	0,2	31	0,2	85	0,5	41	0,4	-45	-10
Estland	13	0,1	13	0,1	9	0,1	5	0	4	8
Finnland	61	0,4	56	0,4	64	0,4	54	0,5	-3	2
Frankreich	489	3,0	410	3,0	386	2,4	262	2,4	103	148
Griechenland	198	1,2	174	1,3	253	1,6	222	2,0	-55	-48
Großbritannien und Nordirland	342	2,1	199	1,4	444	2,8	168	1,5	-102	31
Irland	78	0,5	50	0,4	96	0,6	31	0,3	-18	19
Italien	376	2,3	297	2,1	399	2,5	328	3,0	-23	-31
Lettland	15	0,1	14	0,1	20	0,1	19	0,2	-5	-5
Litauen	96	0,6	96	0,7	61	0,4	58	0,5	35	38
Luxemburg	11	0,1	3	0	17	0,1	4	0	-6	-1
Malta	2	0	2	0	1	0	1	0	1	1
Niederlande	168	1,0	112	0,8	172	1,1	57	0,5	-4	55
Österreich	430	2,7	201	1,5	1 040	6,4	149	1,3	-610	52
Polen	1 880	11,6	1 612	11,6	1 502	9,3	1 240	11,2	378	372
Portugal	148	0,9	132	1,0	201	1,2	165	1,5	-53	-33
Rumänien	427	2,6	413	3,0	243	1,5	223	2,0	184	190
Schweden	66	0,4	44	0,3	102	0,6	36	0,3	-36	8
Slowakei	232	1,4	228	1,6	111	0,7	106	1,0	121	122
Slowenien	22	0,1	22	0,2	24	0,1	24	0,2	-2	-2
Spanien	425	2,6	269	1,9	513	3,2	255	2,3	-88	14
Tschechien	651	4,0	585	4,2	476	3,0	421	3,8	175	164
Ungarn	332	2,1	304	2,2	231	1,4	183	1,7	101	121
Zypern	14	0,1	8	0,1	13	0,1	8	0,1	1	-
EU-Staaten	6 819	42,2	5 549	40,1	6 703	41,6	4 256	38,5	116	1 293
Albanien	19	0,1	18	0,1	13	0,1	13	0,1	6	5
Bosnien-Herzegowina	52	0,3	51	0,4	53	0,3	53	0,5	-1	-2
Kroatien	54	0,3	48	0,3	39	0,2	32	0,3	15	16
Mazedonien	53	0,3	53	0,4	58	0,4	58	0,5	-5	-5
Moldau	30	0,2	30	0,2	25	0,2	24	0,2	5	6
Montenegro	7	0	7	0,1	1	0	1	0	6	6
Norwegen	58	0,4	26	0,2	207	1,3	32	0,3	-149	-6
Russland	685	4,2	628	4,5	534	3,3	428	3,9	151	200
Schweiz	361	2,2	94	0,7	1 499	9,3	105	0,9	-1 138	-11
Serbien	166	1,0	166	1,2	144	0,9	144	1,3	22	22
Türkei	423	2,6	408	2,9	380	2,4	365	3,3	43	43
Ukraine	406	2,5	395	2,9	177	1,1	167	1,5	229	228
Weißrussland	72	0,4	67	0,5	27	0,2	24	0,2	45	43
Übriges Europa	46	0,3	39	0,3	47	0,3	37	0,3	-1	2
Nicht-EU-Europa	2 432	15,0	2 030	14,7	3 204	19,9	1 483	13,4	-772	547
Zusammen	9 251	57,2	7 579	54,8	9 907	61,4	5 739	51,9	-656	1 840



## Noch: 5. Zu- und Fortzüge über die Grenze des Bundesgebietes nach Herkunfts- bzw. Zielgebiet

Herkunfts- bzw. Zielgebiet	Zuzüge				Fortzüge				Überschuss der Zu- bzw. Fortzüge (-)	
	insgesamt		dar. Ausländer		insgesamt		dar. Ausländer		insgesamt	darunter Ausländer
	Anzahl	%	Anzahl	%	Anzahl	%	Anzahl	%		
Afrika										
Ägypten	126	0,8	107	0,8	53	0,3	40	0,4	73	67
Algerien	139	0,9	134	1,0	151	0,9	147	1,3	-12	-13
Burkina Faso	25	0,2	25	0,2	28	0,2	28	0,3	-3	-3
Ghana	54	0,3	52	0,4	50	0,3	47	0,4	4	5
Kamerun	23	0,1	21	0,2	29	0,2	24	0,2	-6	-3
Kenia	34	0,2	29	0,2	23	0,1	13	0,1	11	16
Libyen	70	0,4	70	0,5	56	0,3	55	0,5	14	15
Marokko	58	0,4	52	0,4	41	0,3	34	0,3	17	18
Nigeria	47	0,3	43	0,3	31	0,2	28	0,3	16	15
Sudan	16	0,1	16	0,1	17	0,1	16	0,1	-1	-
Tunesien	147	0,9	138	1,0	91	0,6	85	0,8	56	53
Übriges Afrika	182	1,1	132	1,0	166	1,0	118	1,1	16	14
Zusammen	921	5,7	819	5,9	736	4,6	635	5,7	185	184
Amerika										
Brasilien	170	1,1	151	1,1	108	0,7	91	0,8	62	60
USA	764	4,7	615	4,4	791	4,9	596	5,4	-27	19
Übriges Amerika	611	3,8	489	3,5	511	3,2	329	3,0	100	160
Zusammen	1 545	9,6	1 255	9,1	1 410	8,7	1 016	9,2	135	239
Asien										
Afghanistan	22	0,1	21	0,2	42	0,3	39	0,4	-20	-18
Bangladesch	25	0,2	25	0,2	32	0,2	31	0,3	-7	-6
China	660	4,1	629	4,5	508	3,1	468	4,2	152	161
Indien	564	3,5	553	4,0	481	3,0	467	4,2	83	86
Indonesien	36	0,2	27	0,2	45	0,3	33	0,3	-9	-6
Irak	312	1,9	302	2,2	256	1,6	256	2,3	56	46
Iran, Islam. Republik	117	0,7	114	0,8	104	0,6	102	0,9	13	12
Israel	48	0,3	38	0,3	37	0,2	32	0,3	11	6
Japan	188	1,2	181	1,3	159	1,0	152	1,4	29	29
Jordanien	21	0,1	21	0,2	27	0,2	24	0,2	-6	-3
Kasachstan	50	0,3	44	0,3	62	0,4	42	0,4	-12	2
Korea, Republik	135	0,8	135	1,0	99	0,6	98	0,9	36	37
Libanon	500	3,1	498	3,6	364	2,3	364	3,3	136	134
Myanmar	23	0,1	22	0,2	13	0,1	13	0,1	10	9
Pakistan	153	0,9	148	1,1	157	1,0	144	1,3	-4	4
Sri Lanka	21	0,1	18	0,1	27	0,2	21	0,2	-6	-3
Syrien, Arab. Republik	90	0,6	83	0,6	89	0,6	73	0,7	1	10
Taiwan	82	0,5	79	0,6	80	0,5	77	0,7	2	2
Thailand	87	0,5	67	0,5	55	0,3	31	0,3	32	36
Vietnam	720	4,5	706	5,1	821	5,1	806	7,3	-101	-100
Übriges Asien	396	2,4	353	2,6	356	2,2	287	2,6	40	66
Zusammen	4 250	26,3	4 064	29,4	3 814	23,6	3 560	32,2	436	504
Australien und Ozeanien										
Zusammen	146	0,9	67	0,5	207	1,3	55	0,5	-61	12
Unbekanntes Ausland	55	0,3	54	0,4	54	0,3	50	0,5	1	4
Insgesamt										
Insgesamt	16 168	100	13 838	100	16 128	100	11 055	100	40	2 783

## 6. Zu- und Fortzüge nach Kreisfreien Städten und Landkreisen<sup>1)</sup>

Kreisfreie Stadt Landkreis Regierungsbezirk Land	Zuzüge über die Gebietsgrenze			Fortzüge über die Gebietsgrenze		
	insgesamt		darunter weiblich	insgesamt		darunter weiblich
	absolut	je 1 000 Einw.		absolut	je 1 000 Einw.	
Chemnitz, Stadt	8 204	33,4	4 047	7 752	31,6	3 796
Plauen, Stadt	1 908	28,0	899	2 342	34,4	1 094
Zwickau, Stadt	3 048	31,6	1 424	3 442	35,7	1 662
Annaberg	1 252	15,3	620	1 841	22,5	907
Chemnitzer Land	2 623	19,8	1 347	3 358	25,4	1 665
Freiberg	2 861	20,1	1 332	3 987	28,0	1 967
Vogtlandkreis	3 116	16,6	1 554	4 325	23,1	2 134
Mittlerer Erzgebirgskreis	1 295	14,8	635	2 283	26,1	1 162
Mittweida	2 643	20,5	1 329	3 608	28,0	1 836
Stollberg	1 681	19,2	866	2 291	26,1	1 128
Aue-Schwarzenberg	2 095	16,3	904	3 338	26,0	1 553
Zwickauer Land	2 652	21,0	1 345	3 392	26,8	1 720
Dresden, Stadt	25 919	51,2	12 664	20 487	40,5	9 757
Görlitz, Stadt	2 028	35,7	1 025	2 160	38,0	1 087
Hoyerswerda, Stadt	798	19,5	409	1 775	43,3	893
Bautzen	2 684	18,2	1 295	3 990	27,1	1 967
Meißen	4 335	29,2	2 140	4 389	29,5	2 174
Niederschlesischer Oberlausitzkreis	2 022	21,5	907	3 103	33,0	1 523
Riesa-Großenhain	1 909	17,1	921	3 251	29,0	1 579
Löbau-Zittau	2 498	17,9	1 219	3 836	27,4	1 855
Sächsische Schweiz	2 699	19,6	1 357	3 638	26,4	1 767
Weißeritzkreis	3 729	30,8	1 668	4 021	33,3	1 818
Kamenz	3 589	24,3	1 674	4 711	31,9	2 274
Leipzig, Stadt	24 250	47,7	12 007	19 658	38,7	9 630
Delitzsch	3 445	28,4	1 640	4 261	35,1	2 030
Döbeln	1 549	21,8	657	2 171	30,5	994
Leipziger Land	3 878	26,5	1 865	4 598	31,5	2 216
Muldentalkreis	2 973	22,9	1 458	3 704	28,6	1 849
Torgau-Oschatz	1 739	18,5	797	2 857	30,3	1 338
Regierungsbezirk Chemnitz	17 817	11,8	8 408	26 398	17,5	12 730
Dresden	31 089	18,8	14 586	34 240	20,7	16 001
Leipzig	26 772	25,0	12 919	26 187	24,5	12 552
<b>Sachsen</b>	<b>61 299</b>	<b>14,5</b>	<b>28 790</b>	<b>72 446</b>	<b>17,1</b>	<b>34 160</b>

1) siehe Vorbemerkungen

Überschuss der Zu- bzw. Fortzüge (-)			Wanderungen innerhalb des Gebietes			Kreisfreie Stadt Landkreis Regierungsbezirk Land
insgesamt		darunter weiblich	insgesamt		darunter weiblich	
absolut	je 1 000 Einw.		absolut	je 1 000 Einw.		
452	1,8	251	x	x	x	Chemnitz, Stadt
-434	-6,4	-195	x	x	x	Plauen, Stadt
-394	-4,1	-238	x	x	x	Zwickau, Stadt
-589	-7,2	-287	1 082	13,2	563	Annaberg
-735	-5,6	-318	1 450	11,0	770	Chemnitzer Land
-1 126	-7,9	-635	2 212	15,5	1 159	Freiberg
-1 209	-6,5	-580	2 820	15,0	1 442	Vogtlandkreis
-988	-11,3	-527	1 149	13,2	597	Mittlerer Erzgebirgskreis
-965	-7,5	-507	1 630	12,7	864	Mittweida
-610	-7,0	-262	1 164	13,3	613	Stollberg
-1 243	-9,7	-649	2 179	17,0	1 120	Aue-Schwarzenberg
-740	-5,9	-375	1 289	10,2	678	Zwickauer Land
5 432	10,7	2 907	x	x	x	Dresden, Stadt
-132	-2,3	-62	x	x	x	Görlitz, Stadt
-977	-23,8	-484	x	x	x	Hoyerswerda, Stadt
-1 306	-8,9	-672	2 702	18,4	1 386	Bautzen
-54	-0,4	-34	2 448	16,5	1 253	Meißen
-1 081	-11,5	-616	1 254	13,3	650	Niederschlesischer Oberlausitzkreis
-1 342	-12,0	-658	1 551	13,9	787	Riesa-Großenhain
-1 338	-9,6	-636	2 620	18,7	1 346	Löbau-Zittau
-939	-6,8	-410	2 400	17,4	1 288	Sächsische Schweiz
-292	-2,4	-150	1 484	12,3	777	Weißeritzkreis
-1 122	-7,6	-600	1 814	12,3	935	Kamenz
4 592	9,0	2 377	x	x	x	Leipzig, Stadt
-816	-6,7	-390	1 323	10,9	684	Delitzsch
-622	-8,7	-337	1 271	17,9	648	Döbeln
-720	-4,9	-351	1 794	12,3	926	Leipziger Land
-731	-5,6	-391	2 014	15,5	1 044	Muldentalkreis
-1 118	-11,9	-541	1 717	18,2	888	Torgau-Oschatz
-8 581	-5,7	-4 322	30 536	20,2	15 700	Regierungsbezirk Chemnitz
-3 151	-1,9	-1 415	37 394	22,6	19 115	Dresden
585	0,5	367	19 181	17,9	9 695	Leipzig
-11 147	-2,6	-5 370	101 490	24,0	51 633	Sachsen

## 7. Zu- und Fortzüge von Deutschen nach Kreisfreien Städten und Landkreisen <sup>1)</sup>

Kreisfreie Stadt Landkreis Regierungsbezirk Land	Zuzüge über die Gebietsgrenze			Fortzüge über die Gebietsgrenze		
	insgesamt		darunter weiblich	insgesamt		darunter weiblich
	absolut	je 1 000 Einw.		absolut	je 1 000 Einw.	
Chemnitz, Stadt	6 782	29,0	3 471	6 514	27,9	3 330
Plauen, Stadt	1 676	25,1	829	2 054	30,8	1 005
Zwickau, Stadt	2 701	28,7	1 297	3 065	32,5	1 524
Annaberg	1 069	13,2	543	1 667	20,6	845
Chemnitzer Land	2 421	18,6	1 271	3 036	23,3	1 542
Freiberg	2 357	16,9	1 174	3 440	24,6	1 795
Vogtlandkreis	2 781	15,0	1 448	3 988	21,6	2 028
Mittlerer Erzgebirgskreis	1 143	13,2	591	2 098	24,3	1 090
Mittweida	2 399	18,9	1 225	3 333	26,3	1 727
Stollberg	1 546	17,8	822	2 151	24,8	1 072
Aue-Schwarzenberg	1 524	12,0	761	2 737	21,6	1 414
Zwickauer Land	2 356	18,9	1 214	3 082	24,7	1 598
Dresden, Stadt	21 144	44,1	10 483	15 980	33,3	7 871
Görlitz, Stadt	1 688	30,7	845	1 935	35,2	973
Hoyerswerda, Stadt	751	18,6	388	1 714	42,5	871
Bautzen	2 473	17,0	1 212	3 661	25,2	1 859
Meißen	3 922	26,9	2 001	4 042	27,8	2 079
Niederschlesischer Oberlausitzkreis	1 591	17,2	778	2 791	30,1	1 433
Riesa-Großenhain	1 730	15,9	858	2 995	27,6	1 495
Löbau-Zittau	2 021	14,7	982	3 238	23,5	1 585
Sächsische Schweiz	2 403	17,7	1 234	3 282	24,2	1 639
Weißeritzkreis	3 116	26,2	1 578	3 387	28,5	1 746
Kamenz	3 109	21,4	1 568	4 257	29,3	2 180
Leipzig, Stadt	19 272	40,5	9 791	15 648	32,9	7 994
Delitzsch	2 954	25,0	1 495	3 513	29,8	1 785
Döbeln	1 375	19,6	612	1 937	27,6	943
Leipziger Land	3 538	24,6	1 764	4 204	29,3	2 117
Muldentalkreis	2 773	21,7	1 390	3 445	26,9	1 747
Torgau-Oschatz	1 587	17,0	756	2 629	28,2	1 266
Regierungsbezirk Chemnitz	13 738	9,3	6 973	22 148	14,9	11 297
Dresden	23 416	14,6	11 500	26 750	16,7	13 304
Leipzig	20 752	20,2	10 408	20 629	20,1	10 452
<b>Sachsen</b>	<b>44 395</b>	<b>10,8</b>	<b>22 067</b>	<b>56 016</b>	<b>13,6</b>	<b>28 239</b>

1) siehe Vorbemerkungen

Überschuss der Zu- bzw. Fortzüge (-)			Wanderungen innerhalb des Gebietes			Kreisfreie Stadt Landkreis Regierungsbezirk Land
insgesamt		darunter weiblich	insgesamt		darunter weiblich	
absolut	je 1 000 Einw.		absolut	je 1 000 Einw.		
268	1,1	141	x	x	x	Chemnitz, Stadt
-378	-5,7	-176	x	x	x	Plauen, Stadt
-364	-3,9	-227	x	x	x	Zwickau, Stadt
-598	-7,4	-302	1 045	12,9	552	Annaberg
-615	-4,7	-271	1 422	10,9	759	Chemnitzer Land
-1 083	-7,7	-621	2 172	15,5	1 143	Freiberg
-1 207	-6,5	-580	2 701	14,6	1 426	Vogtlandkreis
-955	-11,1	-499	1 115	12,9	583	Mittlerer Erzgebirgskreis
-934	-7,4	-502	1 603	12,6	848	Mittweida
-605	-7,0	-250	1 145	13,2	604	Stollberg
-1 213	-9,6	-653	2 126	16,8	1 108	Aue-Schwarzenberg
-726	-5,8	-384	1 263	10,1	665	Zwickauer Land
5 164	10,8	2 612	x	x	x	Dresden, Stadt
-247	-4,5	-128	x	x	x	Görlitz, Stadt
-963	-23,9	-483	x	x	x	Hoyerswerda, Stadt
-1 188	-8,2	-647	2 664	18,4	1 367	Bautzen
-120	-0,8	-78	2 400	16,5	1 232	Meißen
-1 200	-13,0	-655	1 236	13,3	641	Niederschlesischer Oberlausitzkreis
-1 265	-11,7	-637	1 525	14,0	777	Riesa-Großenhain
-1 217	-8,8	-603	2 505	18,2	1 310	Löbau-Zittau
-879	-6,5	-405	2 356	17,4	1 269	Sächsische Schweiz
-271	-2,3	-168	1 466	12,3	769	Weißeritzkreis
-1 148	-7,9	-612	1 791	12,3	929	Kamenz
3 624	7,6	1 797	x	x	x	Leipzig, Stadt
-559	-4,7	-290	1 289	10,9	676	Delitzsch
-562	-8,0	-331	1 257	17,9	645	Döbeln
-666	-4,6	-353	1 764	12,3	914	Leipziger Land
-672	-5,2	-357	1 981	15,5	1 030	Muldentalkreis
-1 042	-11,2	-510	1 699	18,2	883	Torgau-Oschatz
-8 410	-5,7	-4 324	29 609	20,0	15 361	Regierungsbezirk Chemnitz
-3 334	-2,1	-1 804	36 475	22,7	18 721	Dresden
123	0,1	-44	18 737	18,2	9 548	Leipzig
-11 621	-2,8	-6 172	98 332	23,9	50 444	Sachsen

## 8. Zu- und Fortzüge von Ausländern nach Kreisfreien Städten und Landkreisen<sup>1)</sup>

Kreisfreie Stadt Landkreis Regierungsbezirk Land	Zuzüge über die Gebietsgrenze			Fortzüge über die Gebietsgrenze		
	insgesamt		darunter weiblich	insgesamt		darunter weiblich
	absolut	je 1 000 Einw.		absolut	je 1 000 Einw.	
Chemnitz, Stadt	1 422	122,3	576	1 238	106,4	466
Plauen, Stadt	232	170,1	70	288	211,1	89
Zwickau, Stadt	347	167,4	127	377	181,9	138
Annaberg	183	210,6	77	174	200,2	62
Chemnitzer Land	202	105,2	76	322	167,6	123
Freiberg	504	187,8	158	547	203,9	172
Vogtlandkreis	335	131,4	106	337	132,2	106
Mittlerer Erzgebirgskreis	152	141,5	44	185	172,3	72
Mittweida	244	137,0	104	275	154,4	109
Stollberg	135	150,8	44	140	156,4	56
Aue-Schwarzenberg	571	417,4	143	601	439,3	139
Zwickauer Land	296	170,6	131	310	178,7	122
Dresden, Stadt	4 775	183,0	2 181	4 507	172,7	1 886
Görlitz, Stadt	340	181,6	180	225	120,2	114
Hoyerswerda, Stadt	47	69,1	21	61	89,7	22
Bautzen	211	104,9	83	329	163,6	108
Meißen	413	138,5	139	347	116,3	95
Niederschlesischer Oberlausitzkreis	431	316,9	129	312	229,4	90
Riesa-Großenhain	179	53,2	63	256	76,1	84
Löbau-Zittau	477	211,2	237	598	264,8	270
Sächsische Schweiz	296	128,8	123	356	154,9	128
Weißeritzkreis	613	310,2	90	634	320,9	72
Kamenz	480	179,6	106	454	169,9	94
Leipzig, Stadt	4 978	154,3	2 216	4 010	124,3	1 636
Delitzsch	491	145,7	145	748	222,0	245
Döbeln	174	170,8	45	234	229,6	51
Leipziger Land	340	142,6	101	394	165,3	99
Muldentalkreis	200	123,6	68	259	160,1	102
Torgau-Oschatz	152	152,5	41	228	228,7	72
Regierungsbezirk Chemnitz	4 079	136,2	1 435	4 250	141,9	1 433
Dresden	7 673	161,3	3 086	7 490	157,4	2 697
Leipzig	6 020	144,6	2 511	5 558	133,5	2 100
<b>Sachsen</b>	<b>16 904</b>	<b>141,9</b>	<b>6 723</b>	<b>16 430</b>	<b>137,9</b>	<b>5 921</b>

1) siehe Vorbemerkungen

Überschuss der Zu- bzw. Fortzüge (-)			Wanderungen innerhalb des Gebietes			Kreisfreie Stadt Landkreis Regierungsbezirk Land
insgesamt		darunter weiblich	insgesamt		darunter weiblich	
absolut	je 1 000 Einw.		absolut	je 1 000 Einw.		
184	15,8	110	x	x	x	Chemnitz, Stadt
-56	-41,1	-19	x	x	x	Plauen, Stadt
-30	-14,5	-11	x	x	x	Zwickau, Stadt
9	10,4	15	37	42,6	11	Annaberg
-120	-62,5	-47	28	14,6	11	Chemnitzer Land
-43	-16,0	-14	40	14,9	16	Freiberg
-2	-0,8	-	119	46,7	16	Vogtlandkreis
-33	-30,7	-28	34	31,7	14	Mittlerer Erzgebirgskreis
-31	-17,4	-5	27	15,2	16	Mittweida
-5	-5,6	-12	19	21,2	9	Stollberg
-30	-21,9	4	53	38,7	12	Aue-Schwarzenberg
-14	-8,1	9	26	15,0	13	Zwickauer Land
268	10,3	295	x	x	x	Dresden, Stadt
115	61,4	66	x	x	x	Görlitz, Stadt
-14	-20,6	-1	x	x	x	Hoyerswerda, Stadt
-118	-58,7	-25	38	18,9	19	Bautzen
66	22,1	44	48	16,1	21	Meißen
119	87,5	39	18	13,2	9	Niederschlesischer Oberlausitzkreis
-77	-22,9	-21	26	7,7	10	Riesa-Großenhain
-121	-53,6	-33	115	50,9	36	Löbau-Zittau
-60	-26,1	-5	44	19,1	19	Sächsische Schweiz
-21	-10,6	18	18	9,1	8	Weißeritzkreis
26	9,7	12	23	8,6	6	Kamenz
968	30,0	580	x	x	x	Leipzig, Stadt
-257	-76,3	-100	34	10,1	8	Delitzsch
-60	-58,9	-6	14	13,7	3	Döbeln
-54	-22,7	2	30	12,6	12	Leipziger Land
-59	-36,5	-34	33	20,4	14	Muldentalkreis
-76	-76,2	-31	18	18,1	5	Torgau-Oschatz
-171	-5,7	2	927	31,0	339	Regierungsbezirk Chemnitz
183	3,8	389	919	19,3	394	Dresden
462	11,1	411	444	10,7	147	Leipzig
474	4,0	802	3 158	26,5	1 189	Sachsen

### 9. Wanderungsaustausch mit den anderen Bundesländern nach Kreisfreien Städten und Landkreisen

Kreisfreie Stadt Landkreis Regierungsbezirk Land	Baden-Württemberg			Bayern			Berlin		
	Zuzüge	Fortzüge	Überschuss der Zu- bzw. Fortzüge (-)	Zuzüge	Fortzüge	Überschuss der Zu- bzw. Fortzüge (-)	Zuzüge	Fortzüge	Überschuss der Zu- bzw. Fortzüge (-)
Chemnitz, Stadt	244	442	-198	417	743	-326	170	293	-123
Plauen, Stadt	66	168	-102	225	405	-180	26	47	-21
Zwickau, Stadt	88	203	-115	173	338	-165	26	62	-36
Annaberg	49	122	-73	104	245	-141	10	55	-45
Chemnitzer Land	77	173	-96	139	283	-144	30	54	-24
Freiberg	108	252	-144	173	351	-178	77	117	-40
Vogtlandkreis	128	292	-164	430	804	-374	32	88	-56
Mittlerer Erzgebirgskreis	50	109	-59	85	229	-144	11	38	-27
Mittweida	89	207	-118	150	309	-159	30	70	-40
Stollberg	46	114	-68	123	218	-95	15	40	-25
Aue-Schwarzenberg	96	208	-112	221	473	-252	34	59	-25
Zwickauer Land	102	201	-99	162	359	-197	34	66	-32
<b>Regierungsbezirk Chemnitz</b>	<b>1 143</b>	<b>2 491</b>	<b>-1 348</b>	<b>2 402</b>	<b>4 757</b>	<b>-2 355</b>	<b>495</b>	<b>989</b>	<b>-494</b>
Dresden, Stadt	963	1 174	-211	1 237	1 618	-381	847	996	-149
Görlitz, Stadt	97	154	-57	115	191	-76	49	99	-50
Hoyerswerda, Stadt	45	130	-85	50	148	-98	21	85	-64
Bautzen	175	272	-97	197	398	-201	56	133	-77
Meißen	141	203	-62	216	306	-90	80	118	-38
Niederschlesischer Oberlausitzkreis	95	214	-119	138	347	-209	42	132	-90
Riesa-Großenhain	89	195	-106	105	274	-169	40	92	-52
Löbau-Zittau	149	331	-182	215	496	-281	71	134	-63
Sächsische Schweiz	153	248	-95	167	302	-135	50	100	-50
Weißeritzkreis	108	190	-82	149	275	-126	60	82	-22
Kamenz	120	241	-121	173	388	-215	75	136	-61
<b>Regierungsbezirk Dresden</b>	<b>2 135</b>	<b>3 352</b>	<b>-1 217</b>	<b>2 762</b>	<b>4 743</b>	<b>-1 981</b>	<b>1 391</b>	<b>2 107</b>	<b>-716</b>
Leipzig, Stadt	928	1 134	-206	1 176	1 505	-329	868	1 290	-422
Delitzsch	101	201	-100	139	278	-139	54	111	-57
Döbeln	60	139	-79	83	173	-90	27	50	-23
Leipziger Land	104	173	-69	178	320	-142	40	77	-37
Muldentalkreis	89	184	-95	148	261	-113	19	80	-61
Torgau-Oschatz	91	242	-151	85	230	-145	20	67	-47
<b>Regierungsbezirk Leipzig</b>	<b>1 373</b>	<b>2 073</b>	<b>-700</b>	<b>1 809</b>	<b>2 767</b>	<b>-958</b>	<b>1 028</b>	<b>1 675</b>	<b>-647</b>
<b>Sachsen</b>	<b>4 651</b>	<b>7 916</b>	<b>-3 265</b>	<b>6 973</b>	<b>12 267</b>	<b>-5 294</b>	<b>2 914</b>	<b>4 771</b>	<b>-1 857</b>



Brandenburg			Bremen			Hamburg			Kreisfreie Stadt Landkreis Regierungsbezirk Land
Zuzüge	Fortzüge	Überschuss der Zu- bzw. Fortzüge (-)	Zuzüge	Fortzüge	Überschuss der Zu- bzw. Fortzüge (-)	Zuzüge	Fortzüge	Überschuss der Zu- bzw. Fortzüge (-)	
182	153	29	7	18	-11	19	55	-36	Chemnitz, Stadt
32	36	-4	-	7	-7	6	26	-20	Plauen, Stadt
60	48	12	1	7	-6	7	25	-18	Zwickau, Stadt
19	40	-21	1	5	-4	1	10	-9	Annaberg
38	33	5	1	5	-4	5	30	-25	Chemnitzer Land
51	80	-29	1	5	-4	13	36	-23	Freiberg
46	80	-34	5	7	-2	3	57	-54	Vogtlandkreis
26	59	-33	4	2	2	3	20	-17	Mittlerer Erzgebirgskreis
39	56	-17	3	8	-5	9	26	-17	Mittweida
16	23	-7	1	3	-2	6	9	-3	Stollberg
42	54	-12	-	5	-5	8	21	-13	Aue-Schwarzenberg
45	35	10	5	8	-3	6	28	-22	Zwickauer Land
<b>596</b>	<b>697</b>	<b>-101</b>	<b>29</b>	<b>80</b>	<b>-51</b>	<b>86</b>	<b>343</b>	<b>-257</b>	<b>Regierungsbezirk Chemnitz</b>
1 668	710	958	54	76	-22	145	265	-120	Dresden, Stadt
67	69	-2	8	6	2	10	20	-10	Görlitz, Stadt
105	218	-113	-	4	-4	3	22	-19	Hoyerswerda, Stadt
68	110	-42	6	10	-4	13	57	-44	Bautzen
142	112	30	14	9	5	22	34	-12	Meißen
158	250	-92	6	3	3	13	25	-12	Niederschlesischer Oberlausitzkreis
223	251	-28	4	9	-5	10	35	-25	Riesa-Großenhain
68	83	-15	5	7	-2	11	30	-19	Löbau-Zittau
61	100	-39	1	4	-3	11	46	-35	Sächsische Schweiz
101	72	29	3	7	-4	7	37	-30	Weißeritzkreis
257	210	47	3	13	-10	12	40	-28	Kamenz
<b>2 918</b>	<b>2 185</b>	<b>733</b>	<b>104</b>	<b>148</b>	<b>-44</b>	<b>257</b>	<b>611</b>	<b>-354</b>	<b>Regierungsbezirk Dresden</b>
778	502	276	71	69	2	182	270	-88	Leipzig, Stadt
67	84	-17	4	7	-3	8	42	-34	Delitzsch
48	48	-	1	5	-4	3	19	-16	Döbeln
57	81	-24	2	6	-4	13	26	-13	Leipziger Land
51	74	-23	6	6	-	6	24	-18	Muldentalkreis
95	113	-18	1	2	-1	7	32	-25	Torgau-Oschatz
<b>1 096</b>	<b>902</b>	<b>194</b>	<b>85</b>	<b>95</b>	<b>-10</b>	<b>219</b>	<b>413</b>	<b>-194</b>	<b>Regierungsbezirk Leipzig</b>
<b>4 610</b>	<b>3 784</b>	<b>826</b>	<b>218</b>	<b>323</b>	<b>-105</b>	<b>562</b>	<b>1 367</b>	<b>-805</b>	<b>Sachsen</b>

## Noch: 9. Wanderungsaustausch mit den anderen Bundesländern nach Kreisfreien Städten und Landkreisen

Kreisfreie Stadt Landkreis Regierungsbezirk Land	Hessen			Mecklenburg-Vorpommern			Niedersachsen		
	Zuzüge	Fortzüge	Überschuss der Zu- bzw. Fortzüge (-)	Zuzüge	Fortzüge	Überschuss der Zu- bzw. Fortzüge (-)	Zuzüge	Fortzüge	Überschuss der Zu- bzw. Fortzüge (-)
Chemnitz, Stadt	144	201	-57	87	91	-4	141	181	-40
Plauen, Stadt	30	48	-18	20	23	-3	34	41	-7
Zwickau, Stadt	39	59	-20	21	37	-16	42	70	-28
Annaberg	28	64	-36	29	12	17	28	39	-11
Chemnitzer Land	23	70	-47	11	24	-13	72	58	14
Freiberg	78	122	-44	29	54	-25	76	103	-27
Vogtlandkreis	53	121	-68	41	51	-10	74	83	-9
Mittlerer Erzgebirgskreis	28	56	-28	5	15	-10	21	54	-33
Mittweida	41	71	-30	32	64	-32	60	89	-29
Stollberg	17	66	-49	8	21	-13	13	49	-36
Aue-Schwarzenberg	35	79	-44	15	22	-7	42	87	-45
Zwickauer Land	43	87	-44	20	28	-8	30	38	-8
<b>Regierungsbezirk Chemnitz</b>	<b>559</b>	<b>1 044</b>	<b>-485</b>	<b>318</b>	<b>442</b>	<b>-124</b>	<b>633</b>	<b>892</b>	<b>-259</b>
Dresden, Stadt	529	615	-86	410	265	145	595	496	99
Görlitz, Stadt	70	56	14	25	15	10	59	70	-11
Hoyerswerda, Stadt	15	55	-40	6	21	-15	21	48	-27
Bautzen	69	118	-49	25	47	-22	82	86	-4
Meißen	67	102	-35	46	51	-5	85	100	-15
Niederschlesischer Oberlausitzkreis	52	92	-40	15	49	-34	59	97	-38
Riesa-Großenhain	37	85	-48	16	26	-10	59	73	-14
Löbau-Zittau	63	116	-53	35	43	-8	79	96	-17
Sächsische Schweiz	50	81	-31	21	38	-17	64	108	-44
Weißeritzkreis	47	76	-29	23	43	-20	50	87	-37
Kamenz	46	96	-50	27	46	-19	49	98	-49
<b>Regierungsbezirk Dresden</b>	<b>1 045</b>	<b>1 492</b>	<b>-447</b>	<b>649</b>	<b>644</b>	<b>5</b>	<b>1 202</b>	<b>1 359</b>	<b>-157</b>
Leipzig, Stadt	630	747	-117	411	309	102	742	636	106
Delitzsch	40	122	-82	31	65	-34	91	125	-34
Döbeln	26	63	-37	9	25	-16	32	58	-26
Leipziger Land	56	98	-42	34	42	-8	67	99	-32
Muldentalkreis	44	99	-55	29	21	8	73	120	-47
Torgau-Oschatz	38	75	-37	20	32	-12	45	77	-32
<b>Regierungsbezirk Leipzig</b>	<b>834</b>	<b>1 204</b>	<b>-370</b>	<b>534</b>	<b>494</b>	<b>40</b>	<b>1 050</b>	<b>1 115</b>	<b>-65</b>
<b>Sachsen</b>	<b>2 438</b>	<b>3 740</b>	<b>-1 302</b>	<b>1 501</b>	<b>1 580</b>	<b>-79</b>	<b>2 885</b>	<b>3 366</b>	<b>-481</b>

Nordrhein-Westfalen			Rheinland-Pfalz			Saarland			Kreisfreie Stadt Landkreis Regierungsbezirk Land
Zuzüge	Fortzüge	Überschuss der Zu- bzw. Fortzüge (-)	Zuzüge	Fortzüge	Überschuss der Zu- bzw. Fortzüge (-)	Zuzüge	Fortzüge	Überschuss der Zu- bzw. Fortzüge (-)	
264	296	-32	79	106	-27	15	19	-4	Chemnitz, Stadt
36	89	-53	17	24	-7	1	7	-6	Plauen, Stadt
78	126	-48	14	51	-37	6	7	-1	Zwickau, Stadt
39	58	-19	11	21	-10	4	11	-7	Annaberg
66	137	-71	21	43	-22	4	7	-3	Chemnitzer Land
81	164	-83	18	31	-13	10	12	-2	Freiberg
89	134	-45	30	52	-22	2	4	-2	Vogtlandkreis
44	79	-35	18	21	-3	3	2	1	Mittlerer Erzgebirgskreis
78	112	-34	12	37	-25	6	7	-1	Mittweida
41	81	-40	11	35	-24	2	1	1	Stollberg
40	91	-51	22	43	-21	5	9	-4	Aue-Schwarzenberg
37	110	-73	21	44	-23	3	7	-4	Zwickauer Land
<b>893</b>	<b>1 477</b>	<b>-584</b>	<b>274</b>	<b>508</b>	<b>-234</b>	<b>61</b>	<b>93</b>	<b>-32</b>	<b>Regierungsbezirk Chemnitz</b>
959	866	93	241	238	3	31	45	-14	Dresden, Stadt
135	89	46	33	15	18	8	3	5	Görlitz, Stadt
18	76	-58	11	34	-23	-	-	-	Hoyerswerda, Stadt
113	178	-65	33	61	-28	2	6	-4	Bautzen
119	175	-56	41	33	8	2	6	-4	Meißen
89	133	-44	20	44	-24	6	9	-3	Niederschlesischer Oberlausitzkreis
71	120	-49	21	37	-16	3	6	-3	Riesa-Großenhain
90	203	-113	42	66	-24	2	12	-10	Löbau-Zittau
77	125	-48	27	41	-14	8	3	5	Sächsische Schweiz
67	123	-56	12	30	-18	4	-	4	Weißeritzkreis
99	194	-95	25	49	-24	2	3	-1	Kamenz
<b>1 837</b>	<b>2 282</b>	<b>-445</b>	<b>506</b>	<b>648</b>	<b>-142</b>	<b>68</b>	<b>93</b>	<b>-25</b>	<b>Regierungsbezirk Dresden</b>
1 160	1 202	-42	274	294	-20	46	54	-8	Leipzig, Stadt
108	189	-81	22	47	-25	86	5	81	Delitzsch
56	71	-15	18	19	-1	2	3	-1	Döbeln
86	173	-87	28	34	-6	7	2	5	Leipziger Land
89	109	-20	19	34	-15	-	4	-4	Muldentalkreis
66	172	-106	18	32	-14	14	4	10	Torgau-Oschatz
<b>1 565</b>	<b>1 916</b>	<b>-351</b>	<b>379</b>	<b>460</b>	<b>-81</b>	<b>155</b>	<b>72</b>	<b>83</b>	<b>Regierungsbezirk Leipzig</b>
<b>4 295</b>	<b>5 675</b>	<b>-1 380</b>	<b>1 159</b>	<b>1 616</b>	<b>-457</b>	<b>284</b>	<b>258</b>	<b>26</b>	<b>Sachsen</b>

## Noch: 9. Wanderungsaustausch mit den anderen Bundesländern nach Kreisfreien Städten und Landkreisen

Kreisfreie Stadt Landkreis Regierungsbezirk Land	Sachsen-Anhalt			Schleswig-Holstein			Thüringen		
	Zuzüge	Fortzüge	Überschuss der Zu- bzw. Fortzüge (-)	Zuzüge	Fortzüge	Überschuss der Zu- bzw. Fortzüge (-)	Zuzüge	Fortzüge	Überschuss der Zu- bzw. Fortzüge (-)
Chemnitz, Stadt	206	126	80	51	80	-29	314	255	59
Plauen, Stadt	38	35	3	6	16	-10	167	156	11
Zwickau, Stadt	82	58	24	4	29	-25	195	190	5
Annaberg	22	29	-7	7	11	-4	35	57	-22
Chemnitzer Land	58	52	6	11	24	-13	223	209	14
Freiberg	50	76	-26	12	31	-19	79	105	-26
Vogtlandkreis	75	66	9	11	28	-17	344	359	-15
Mittlerer Erzgebirgskreis	32	37	-5	4	12	-8	29	43	-14
Mittweida	49	73	-24	10	28	-18	92	93	-1
Stollberg	23	23	-	10	14	-4	46	65	-19
Aue-Schwarzenberg	51	65	-14	9	27	-18	57	116	-59
Zwickauer Land	44	65	-21	6	19	-13	206	211	-5
<b>Regierungsbezirk Chemnitz</b>	<b>730</b>	<b>705</b>	<b>25</b>	<b>141</b>	<b>319</b>	<b>-178</b>	<b>1 787</b>	<b>1 859</b>	<b>-72</b>
Dresden, Stadt	980	415	565	233	235	-2	1 093	500	593
Görlitz, Stadt	37	40	-3	24	32	-8	33	33	-
Hoyerswerda, Stadt	11	27	-16	5	11	-6	10	17	-7
Bautzen	40	59	-19	15	23	-8	45	65	-20
Meißen	73	58	15	22	25	-3	73	66	7
Niederschlesischer Oberlausitzkreis	47	48	-1	9	24	-15	30	44	-14
Riesa-Großenhain	40	72	-32	11	26	-15	36	55	-19
Löbau-Zittau	56	69	-13	17	43	-26	53	58	-5
Sächsische Schweiz	56	37	19	21	35	-14	61	59	2
Weißeritzkreis	36	46	-10	27	19	8	70	57	13
Kamenz	59	66	-7	13	41	-28	35	55	-20
<b>Regierungsbezirk Dresden</b>	<b>1 435</b>	<b>937</b>	<b>498</b>	<b>397</b>	<b>514</b>	<b>-117</b>	<b>1 539</b>	<b>1 009</b>	<b>530</b>
Leipzig, Stadt	3 012	1 569	1 443	225	237	-12	1 664	794	870
Delitzsch	546	439	107	24	43	-19	68	71	-3
Döbeln	32	48	-16	14	24	-10	52	44	8
Leipziger Land	246	229	17	35	35	-	252	287	-35
Muldentalkreis	160	143	17	15	35	-20	104	82	22
Torgau-Oschatz	97	122	-25	19	39	-20	47	71	-24
<b>Regierungsbezirk Leipzig</b>	<b>4 093</b>	<b>2 550</b>	<b>1 543</b>	<b>332</b>	<b>413</b>	<b>-81</b>	<b>2 187</b>	<b>1 349</b>	<b>838</b>
<b>Sachsen</b>	<b>6 258</b>	<b>4 192</b>	<b>2 066</b>	<b>870</b>	<b>1 246</b>	<b>-376</b>	<b>5 513</b>	<b>4 217</b>	<b>1 296</b>

Neue Bundesländer (ohne Berlin)			Alte Bundesländer (ohne Berlin)			Bundesgebiet			Kreisfreie Stadt Landkreis Regierungsbezirk Land
Zuzüge	Fortzüge	Überschuss der Zu- bzw. Fortzüge (-)	Zuzüge	Fortzüge	Überschuss der Zu- bzw. Fortzüge (-)	Zuzüge	Fortzüge	Überschuss der Zu- bzw. Fortzüge (-)	
789	625	164	1 381	2 141	-760	2 340	3 059	-719	Chemnitz, Stadt
257	250	7	421	831	-410	704	1 128	-424	Plauen, Stadt
358	333	25	452	915	-463	836	1 310	-474	Zwickau, Stadt
105	138	-33	272	586	-314	387	779	-392	Annaberg
330	318	12	419	830	-411	779	1 202	-423	Chemnitzer Land
209	315	-106	570	1 107	-537	856	1 539	-683	Freiberg
506	556	-50	825	1 582	-757	1 363	2 226	-863	Vogtlandkreis
92	154	-62	260	584	-324	363	776	-413	Mittlerer Erzgebirgskreis
212	286	-74	458	894	-436	700	1 250	-550	Mittweida
93	132	-39	270	590	-320	378	762	-384	Stollberg
165	257	-92	478	1 043	-565	677	1 359	-682	Aue-Schwarzenberg
315	339	-24	415	901	-486	764	1 306	-542	Zwickauer Land
<b>3 431</b>	<b>3 703</b>	<b>-272</b>	<b>6 221</b>	<b>12 004</b>	<b>-5 783</b>	<b>10 147</b>	<b>16 696</b>	<b>-6 549</b>	<b>Regierungsbezirk Chemnitz</b>
4 151	1 890	2 261	4 987	5 628	-641	9 985	8 514	1 471	Dresden, Stadt
162	157	5	559	636	-77	770	892	-122	Görlitz, Stadt
132	283	-151	168	528	-360	321	896	-575	Hoyerswerda, Stadt
178	281	-103	705	1 209	-504	939	1 623	-684	Bautzen
334	287	47	729	993	-264	1 143	1 398	-255	Meißen
250	391	-141	487	988	-501	779	1 511	-732	Niederschlesischer Oberlausitzkreis
315	404	-89	410	860	-450	765	1 356	-591	Riesa-Großenhain
212	253	-41	673	1 400	-727	956	1 787	-831	Löbau-Zittau
199	234	-35	579	993	-414	828	1 327	-499	Sächsische Schweiz
230	218	12	474	844	-370	764	1 144	-380	Weißeritzkreis
378	377	1	542	1 163	-621	995	1 676	-681	Kamenz
<b>6 541</b>	<b>4 775</b>	<b>1 766</b>	<b>10 313</b>	<b>15 242</b>	<b>-4 929</b>	<b>18 245</b>	<b>22 124</b>	<b>-3 879</b>	<b>Regierungsbezirk Dresden</b>
5 865	3 174	2 691	5 434	6 148	-714	12 167	10 612	1 555	Leipzig, Stadt
712	659	53	623	1 059	-436	1 389	1 829	-440	Delitzsch
141	165	-24	295	574	-279	463	789	-326	Döbeln
589	639	-50	576	966	-390	1 205	1 682	-477	Leipziger Land
344	320	24	489	876	-387	852	1 276	-424	Muldentalkreis
259	338	-79	384	905	-521	663	1 310	-647	Torgau-Oschatz
<b>7 910</b>	<b>5 295</b>	<b>2 615</b>	<b>7 801</b>	<b>10 528</b>	<b>-2 727</b>	<b>16 739</b>	<b>17 498</b>	<b>-759</b>	<b>Regierungsbezirk Leipzig</b>
<b>17 882</b>	<b>13 773</b>	<b>4 109</b>	<b>24 335</b>	<b>37 774</b>	<b>-13 439</b>	<b>45 131</b>	<b>56 318</b>	<b>-11 187</b>	<b>Sachsen</b>

# 10. Zu- bzw. Fortzüge innerhalb Sachsens nach Kreisfreien Städten und Landkreisen

Herkunftsgebiet Zielgebiet	Chemnitz, Stadt	Plauen, Stadt	Zwickau, Stadt	Annaberg	Chemnitzer Land	Freiberg	Vogtlandkreis
Chemnitz, Stadt	x	72	153	144	569	514	112
Plauen, Stadt	41	x	37	5	18	7	701
Zwickau, Stadt	123	62	x	32	152	26	183
Annaberg	97	3	18	1 082	27	38	11
Chemnitzer Land	456	18	163	27	1 450	31	37
Freiberg	326	9	13	33	39	2 212	30
Vogtlandkreis	98	550	168	20	43	28	2 820
Mittlerer Erzgebirgskreis	198	5	18	137	18	139	10
Mittweida	620	8	21	11	229	159	30
Stollberg	390	6	35	86	202	44	30
Aue-Schwarzenberg	103	19	68	105	30	25	99
Zwickauer Land	111	30	817	13	193	12	160
<b>Regierungsbezirk Chemnitz</b>	<b>2 563</b>	<b>782</b>	<b>1 511</b>	<b>1 695</b>	<b>2 970</b>	<b>3 235</b>	<b>4 223</b>
Dresden, Stadt	492	97	110	138	137	480	167
Görlitz, Stadt	8	4	2	-	-	9	5
Hoyerswerda, Stadt	2	-	-	-	-	3	4
Bautzen	41	5	6	1	3	16	4
Meißen	52	2	14	7	17	83	9
Niederschlesischer Oberlausitzkreis	15	1	3	2	2	7	5
Riesa-Großenhain	80	2	3	7	4	18	7
Löbau-Zittau	40	3	4	7	7	7	5
Sächsische Schweiz	45	1	7	14	12	32	5
Weißeritzkreis	37	2	14	10	15	99	10
Kamenz	32	13	5	7	10	10	10
<b>Regierungsbezirk Dresden</b>	<b>844</b>	<b>130</b>	<b>168</b>	<b>193</b>	<b>207</b>	<b>764</b>	<b>231</b>
Leipzig, Stadt	367	73	126	74	122	134	135
Delitzsch	29	5	9	-	7	6	3
Döbeln	40	3	8	5	14	24	7
Leipziger Land	42	9	22	5	27	20	13
Muldentalkreis	23	3	9	1	7	15	8
Torgau-Oschatz	26	2	5	-	4	12	-
<b>Regierungsbezirk Leipzig</b>	<b>527</b>	<b>95</b>	<b>179</b>	<b>85</b>	<b>181</b>	<b>211</b>	<b>166</b>
<b>Sachsen</b>	<b>3 934</b>	<b>1 007</b>	<b>1 858</b>	<b>1 973</b>	<b>3 358</b>	<b>4 210</b>	<b>4 620</b>

Mittlerer Erzgebirgskreis	Mittweida	Stollberg	Aue- Schwarzenberg	Zwickauer Land	Regierungs- bezirk Chemnitz	Herkunftsgebiet Zielgebiet
478	814	533	199	112	3 700	Chemnitz, Stadt
9	13	4	35	37	907	Plauen, Stadt
22	37	50	102	887	1 676	Zwickau, Stadt
165	7	77	125	14	1 664	Annaberg
17	198	232	35	170	2 834	Chemnitzer Land
206	146	26	40	24	3 104	Freiberg
9	24	30	145	151	4 086	Vogtlandkreis
1 149	39	47	30	7	1 797	Mittlerer Erzgebirgskreis
32	1 630	44	33	23	2 840	Mittweida
40	42	1 164	155	44	2 238	Stollberg
34	32	117	2 179	81	2 892	Aue-Schwarzenberg
10	16	51	96	1 289	2 798	Zwickauer Land
<b>2 171</b>	<b>2 998</b>	<b>2 375</b>	<b>3 174</b>	<b>2 839</b>	<b>30 536</b>	<b>Regierungsbezirk Chemnitz</b>
167	218	102	182	119	2 409	Dresden, Stadt
-	7	1	5	1	42	Görlitz, Stadt
-	-	1	1	-	11	Hoyerswerda, Stadt
3	10	2	4	4	99	Bautzen
3	28	12	13	16	256	Meißen
1	7	3	1	5	52	Niederschlesischer Oberlausitzkreis
3	10	2	3	4	143	Riesa-Großenhain
7	4	3	7	1	95	Löbau-Zittau
5	10	3	2	4	140	Sächsische Schweiz
22	17	11	10	6	253	Weißeritzkreis
4	12	-	2	10	115	Kamenz
<b>215</b>	<b>323</b>	<b>140</b>	<b>230</b>	<b>170</b>	<b>3 615</b>	<b>Regierungsbezirk Dresden</b>
69	149	52	130	81	1 512	Leipzig, Stadt
7	14	9	6	6	101	Delitzsch
6	170	10	1	15	303	Döbeln
3	74	8	5	17	245	Leipziger Land
6	47	7	10	9	145	Muldentalkreis
3	13	1	1	6	73	Torgau-Oschatz
<b>94</b>	<b>467</b>	<b>87</b>	<b>153</b>	<b>134</b>	<b>2 379</b>	<b>Regierungsbezirk Leipzig</b>
<b>2 480</b>	<b>3 788</b>	<b>2 602</b>	<b>3 557</b>	<b>3 143</b>	<b>36 530</b>	<b>Sachsen</b>

## Noch: 10. Zu- bzw. Fortzüge innerhalb Sachsens nach Kreisfreien Städten und Landkreisen

Herkunftsgebiet Zielgebiet	Dresden, Stadt	Görlitz, Stadt	Hoyerswerda, Stadt	Bautzen	Meißen	Niederschlesischer Oberlausitzkreis
Chemnitz, Stadt	281	25	9	47	47	22
Plauen, Stadt	48	2	1	4	5	1
Zwickau, Stadt	62	2	5	22	14	7
Annaberg	44	1	-	2	3	-
Chemnitzer Land	59	1	1	9	13	3
Freiberg	240	1	8	18	89	8
Vogtlandkreis	62	3	2	3	8	3
Mittlerer Erzgebirgskreis	51	2	-	1	3	3
Mittweida	89	2	2	7	30	7
Stollberg	43	1	1	2	1	1
Aue-Schwarzenberg	58	-	1	3	9	1
Zwickauer Land	48	1	1	5	7	4
<b>Regierungsbezirk Chemnitz</b>	<b>1 085</b>	<b>41</b>	<b>31</b>	<b>123</b>	<b>229</b>	<b>60</b>
Dresden, Stadt	x	228	192	807	1 554	341
Görlitz, Stadt	95	x	12	98	21	399
Hoyerswerda, Stadt	35	8	x	37	4	33
Bautzen	352	75	63	2 702	25	103
Meißen	1 549	20	6	55	2 448	18
Niederschlesischer Oberlausitzkreis	106	367	31	96	12	1 254
Riesa-Großenhain	233	6	4	20	240	9
Löbau-Zittau	218	173	19	299	24	120
Sächsische Schweiz	873	8	22	90	70	14
Weißeritzkreis	1 549	13	5	29	148	14
Kamenz	935	41	400	250	92	55
<b>Regierungsbezirk Dresden</b>	<b>5 945</b>	<b>939</b>	<b>754</b>	<b>4 483</b>	<b>4 638</b>	<b>2 360</b>
Leipzig, Stadt	622	53	26	119	100	73
Delitzsch	46	4	2	2	12	5
Döbeln	82	3	1	15	63	2
Leipziger Land	46	5	1	6	14	11
Muldentalkreis	55	3	-	5	17	4
Torgau-Oschatz	68	3	2	4	32	4
<b>Regierungsbezirk Leipzig</b>	<b>919</b>	<b>71</b>	<b>32</b>	<b>151</b>	<b>238</b>	<b>99</b>
<b>Sachsen</b>	<b>7 949</b>	<b>1 051</b>	<b>817</b>	<b>4 757</b>	<b>5 105</b>	<b>2 519</b>



Riesa- Großenhain	Löbau-Zittau	Sächsische Schweiz	Weißeritzkreis	Kamenz	Regierungs- bezirk Dresden	Herkunftsgebiet Zielgebiet
51	44	27	25	48	626	Chemnitz, Stadt
1	5	6	1	10	84	Plauen, Stadt
8	15	13	6	7	161	Zwickau, Stadt
3	7	8	7	7	82	Annaberg
8	14	12	13	9	142	Chemnitzer Land
18	12	36	94	18	542	Freiberg
5	6	7	6	11	116	Vogtlandkreis
6	2	3	20	5	96	Mittlerer Erzgebirgskreis
16	7	7	15	11	193	Mittweida
-	6	2	16	2	75	Stollberg
3	10	10	8	3	106	Aue-Schwarzenberg
2	6	10	3	5	92	Zwickauer Land
<b>121</b>	<b>134</b>	<b>141</b>	<b>214</b>	<b>136</b>	<b>2 315</b>	<b>Regierungsbezirk Chemnitz</b>
635	530	1 162	1 463	1 395	8 307	Dresden, Stadt
7	197	12	9	31	881	Görlitz, Stadt
6	8	4	6	260	401	Hoyerswerda, Stadt
24	319	114	21	282	4 080	Bautzen
335	27	101	175	105	4 839	Meißen
13	93	20	5	37	2 034	Niederschlesischer Oberlausitzkreis
1 551	13	22	22	34	2 154	Riesa-Großenhain
9	2 620	27	11	53	3 573	Löbau-Zittau
28	34	2 400	176	98	3 813	Sächsische Schweiz
32	14	167	1 484	57	3 512	Weißeritzkreis
42	34	74	63	1 814	3 800	Kamenz
<b>2 682</b>	<b>3 889</b>	<b>4 103</b>	<b>3 435</b>	<b>4 166</b>	<b>37 394</b>	<b>Regierungsbezirk Dresden</b>
164	118	63	60	88	1 486	Leipzig, Stadt
15	6	2	7	4	105	Delitzsch
26	9	24	5	10	240	Döbeln
16	4	14	11	6	134	Leipziger Land
21	7	10	6	8	136	Muldentalkreis
142	6	4	2	4	271	Torgau-Oschatz
<b>384</b>	<b>150</b>	<b>117</b>	<b>91</b>	<b>120</b>	<b>2 372</b>	<b>Regierungsbezirk Leipzig</b>
<b>3 187</b>	<b>4 173</b>	<b>4 361</b>	<b>3 740</b>	<b>4 422</b>	<b>42 081</b>	<b>Sachsen</b>

## Noch: 10. Zu- bzw. Fortzüge innerhalb Sachsens nach Kreisfreien Städten und Landkreisen

Herkunftsgebiet Zielgebiet	Leipzig, Stadt	Delitzsch	Döbeln	Leipziger Land	Muldental- kreis	Torgau- Oschatz	Regierungs- bezirk Leipzig	Sachsen
Chemnitz, Stadt	201	19	66	56	36	16	394	4 720
Plauen, Stadt	41	1	1	2	3	5	53	1 044
Zwickau, Stadt	67	6	11	25	12	4	125	1 962
Annaberg	29	2	2	4	4	1	42	1 788
Chemnitzer Land	67	4	31	14	15	9	140	3 116
Freiberg	70	6	14	15	17	15	137	3 783
Vogtlandkreis	64	4	8	5	6	2	89	4 291
Mittlerer Erzgebirgskreis	22	2	12	3	8	6	53	1 946
Mittweida	94	13	138	50	48	15	358	3 391
Stollberg	27	4	5	2	6	3	47	2 360
Aue-Schwarzenberg	41	2	9	11	10	4	77	3 075
Zwickauer Land	34	6	2	4	3	2	51	2 941
<b>Regierungsbezirk Chemnitz</b>	<b>757</b>	<b>69</b>	<b>299</b>	<b>191</b>	<b>168</b>	<b>82</b>	<b>1 566</b>	<b>34 417</b>
Dresden, Stadt	588	71	186	73	127	160	1 205	11 921
Görlitz, Stadt	35	8	2	1	-	8	54	977
Hoyerswerda, Stadt	8	-	3	2	4	4	21	433
Bautzen	36	2	8	3	2	5	56	4 235
Meißen	94	9	57	11	11	35	217	5 312
Niederschlesischer Oberlausitzkreis	25	4	6	1	1	4	41	2 127
Riesa-Großenhain	56	19	29	6	11	122	243	2 540
Löbau-Zittau	49	6	8	5	8	5	81	3 749
Sächsische Schweiz	46	7	6	7	12	3	81	4 034
Weißeritzkreis	42	3	8	7	13	14	87	3 852
Kamenz	23	2	4	8	6	3	46	3 961
<b>Regierungsbezirk Dresden</b>	<b>1 002</b>	<b>131</b>	<b>317</b>	<b>124</b>	<b>195</b>	<b>363</b>	<b>2 132</b>	<b>43 141</b>
Leipzig, Stadt	x	1 359	202	1 824	1 205	472	5 062	8 060
Delitzsch	1 107	1 323	7	73	203	116	2 829	3 035
Döbeln	120	7	1 271	10	79	82	1 569	2 112
Leipziger Land	1 625	87	23	1 794	180	38	3 747	4 126
Muldentalkreis	987	155	110	237	2 014	158	3 661	3 942
Torgau-Oschatz	237	96	90	34	139	1 717	2 313	2 657
<b>Regierungsbezirk Leipzig</b>	<b>4 076</b>	<b>3 027</b>	<b>1 703</b>	<b>3 972</b>	<b>3 820</b>	<b>2 583</b>	<b>19 181</b>	<b>23 932</b>
<b>Sachsen</b>	<b>5 835</b>	<b>3 227</b>	<b>2 319</b>	<b>4 287</b>	<b>4 183</b>	<b>3 028</b>	<b>22 879</b>	<b>101 490</b>

# 11. Überschuss der Zu- bzw. Fortzüge (-) innerhalb Sachsens nach Kreisfreien Städten und Landkreisen

Kreisfreie Stadt Landkreis Regierungsbezirk Land	Überschuss der Zu- bzw. Fortzüge (-) gegenüber ...						
	Chemnitz, Stadt	Plauen, Stadt	Zwickau, Stadt	Annaberg	Chemnitzer Land	Freiberg	Vogtlandkreis
Chemnitz, Stadt	x	31	30	47	113	188	14
Plauen, Stadt	-31	x	-25	2	-	-2	151
Zwickau, Stadt	-30	25	x	14	-11	13	15
Annaberg	-47	-2	-14	x	-	5	-9
Chemnitzer Land	-113	-	11	-	x	-8	-6
Freiberg	-188	2	-13	-5	8	x	2
Vogtlandkreis	-14	-151	-15	9	6	-2	x
Mittlerer Erzgebirgskreis	-280	-4	-4	-28	1	-67	1
Mittweida	-194	-5	-16	4	31	13	6
Stollberg	-143	2	-15	9	-30	18	-
Aue-Schwarzenberg	-96	-16	-34	-20	-5	-15	-46
Zwickauer Land	-1	-7	-70	-1	23	-12	9
<b>Regierungsbezirk Chemnitz</b>	<b>-1 137</b>	<b>-125</b>	<b>-165</b>	<b>31</b>	<b>136</b>	<b>131</b>	<b>137</b>
Dresden, Stadt	211	49	48	94	78	240	105
Görlitz, Stadt	-17	2	-	-1	-1	8	2
Hoyerswerda, Stadt	-7	-1	-5	-	-1	-5	2
Bautzen	-6	1	-16	-1	-6	-2	1
Meißen	5	-3	-	4	4	-6	1
Niederschlesischer Oberlausitzkreis	-7	-	-4	2	-1	-1	2
Riesa-Großenhain	29	1	-5	4	-4	-	2
Löbau-Zittau	-4	-2	-11	-	-7	-5	-1
Sächsische Schweiz	18	-5	-6	6	-	-4	-2
Weißeritzkreis	12	1	8	3	2	5	4
Kamenz	-16	3	-2	-	1	-8	-1
<b>Regierungsbezirk Dresden</b>	<b>218</b>	<b>46</b>	<b>7</b>	<b>111</b>	<b>65</b>	<b>222</b>	<b>115</b>
Leipzig, Stadt	166	32	59	45	55	64	71
Delitzsch	10	4	3	-2	3	-	-1
Döbeln	-26	2	-3	3	-17	10	-1
Leipziger Land	-14	7	-3	1	13	5	8
Muldentalkreis	-13	-	-3	-3	-8	-2	2
Torgau-Oschatz	10	-3	1	-1	-5	-3	-2
<b>Regierungsbezirk Leipzig</b>	<b>133</b>	<b>42</b>	<b>54</b>	<b>43</b>	<b>41</b>	<b>74</b>	<b>77</b>
<b>Sachsen</b>	<b>-786</b>	<b>-37</b>	<b>-104</b>	<b>185</b>	<b>242</b>	<b>427</b>	<b>329</b>

Noch: 11. Überschuss der Zu- bzw. Fortzüge (-) innerhalb Sachsens nach Kreisfreien Städten und Landkreisen

Kreisfreie Stadt Landkreis Regierungsbezirk Land	Noch: Überschuss					
	Mittlerer Erzgebirgskreis	Mittweida	Stollberg	Aue- Schwarzenberg	Zwickauer Land	Regierungs- bezirk Chemnitz
Chemnitz, Stadt	280	194	143	96	1	1 137
Plauen, Stadt	4	5	-2	16	7	125
Zwickau, Stadt	4	16	15	34	70	165
Annaberg	28	-4	-9	20	1	-31
Chemnitzer Land	-1	-31	30	5	-23	-136
Freiberg	67	-13	-18	15	12	-131
Vogtlandkreis	-1	-6	-	46	-9	-137
Mittlerer Erzgebirgskreis	x	7	7	-4	-3	-374
Mittweida	-7	x	2	1	7	-158
Stollberg	-7	-2	x	38	-7	-137
Aue-Schwarzenberg	4	-1	-38	x	-15	-282
Zwickauer Land	3	-7	7	15	x	-41
<b>Regierungsbezirk Chemnitz</b>	<b>374</b>	<b>158</b>	<b>137</b>	<b>282</b>	<b>41</b>	<b>x</b>
Dresden, Stadt	116	129	59	124	71	1 324
Görlitz, Stadt	-2	5	-	5	-	1
Hoyerswerda, Stadt	-	-2	-	-	-1	-20
Bautzen	2	3	-	1	-1	-24
Meißen	-	-2	11	4	9	27
Niederschlesischer Oberlausitzkreis	-2	-	2	-	1	-8
Riesa-Großenhain	-3	-6	2	-	2	22
Löbau-Zittau	5	-3	-3	-3	-5	-39
Sächsische Schweiz	2	3	1	-8	-6	-1
Weißeritzkreis	2	2	-5	2	3	39
Kamenz	-1	1	-2	-1	5	-21
<b>Regierungsbezirk Dresden</b>	<b>119</b>	<b>130</b>	<b>65</b>	<b>124</b>	<b>78</b>	<b>1 300</b>
Leipzig, Stadt	47	55	25	89	47	755
Delitzsch	5	1	5	4	-	32
Döbeln	-6	32	5	-8	13	4
Leipziger Land	-	24	6	-6	13	54
Muldentalkreis	-2	-1	1	-	6	-23
Torgau-Oschatz	-3	-2	-2	-3	4	-9
<b>Regierungsbezirk Leipzig</b>	<b>41</b>	<b>109</b>	<b>40</b>	<b>76</b>	<b>83</b>	<b>813</b>
<b>Sachsen</b>	<b>534</b>	<b>397</b>	<b>242</b>	<b>482</b>	<b>202</b>	<b>2 113</b>

der Zu- bzw. Fortzüge (-) gegenüber ...						Kreisfreie Stadt Landkreis Regierungsbezirk Land
Dresden, Stadt	Görlitz, Stadt	Hoyerswerda, Stadt	Bautzen	Meißen	Niederschlesischer Oberlausitzkreis	
-211	17	7	6	-5	7	Chemnitz, Stadt
-49	-2	1	-1	3	-	Plauen, Stadt
-48	-	5	16	-	4	Zwickau, Stadt
-94	1	-	1	-4	-2	Annaberg
-78	1	1	6	-4	1	Chemnitzer Land
-240	-8	5	2	6	1	Freiberg
-105	-2	-2	-1	-1	-2	Vogtlandkreis
-116	2	-	-2	-	2	Mittlerer Erzgebirgskreis
-129	-5	2	-3	2	-	Mittweida
-59	-	-	-	-11	-2	Stollberg
-124	-5	-	-1	-4	-	Aue-Schwarzenberg
-71	-	1	1	-9	-1	Zwickauer Land
<b>-1 324</b>	<b>-1</b>	<b>20</b>	<b>24</b>	<b>-27</b>	<b>8</b>	<b>Regierungsbezirk Chemnitz</b>
x	133	157	455	5	235	Dresden, Stadt
-133	x	4	23	1	32	Görlitz, Stadt
-157	-4	x	-26	-2	2	Hoyerswerda, Stadt
-455	-23	26	x	-30	7	Bautzen
-5	-1	2	30	x	6	Meißen
-235	-32	-2	-7	-6	x	Niederschlesischer Oberlausitzkreis
-402	-1	-2	-4	-95	-4	Riesa-Großenhain
-312	-24	11	-20	-3	27	Löbau-Zittau
-289	-4	18	-24	-31	-6	Sächsische Schweiz
86	4	-1	8	-27	9	Weißeritzkreis
-460	10	140	-32	-13	18	Kamenz
<b>-2 362</b>	<b>58</b>	<b>353</b>	<b>403</b>	<b>-201</b>	<b>326</b>	<b>Regierungsbezirk Dresden</b>
34	18	18	83	6	48	Leipzig, Stadt
-25	-4	2	-	3	1	Delitzsch
-104	1	-2	7	6	-4	Döbeln
-27	4	-1	3	3	10	Leipziger Land
-72	3	-4	3	6	3	Muldentalkreis
-92	-5	-2	-1	-3	-	Torgau-Oschatz
<b>-286</b>	<b>17</b>	<b>11</b>	<b>95</b>	<b>21</b>	<b>58</b>	<b>Regierungsbezirk Leipzig</b>
<b>-3 972</b>	<b>74</b>	<b>384</b>	<b>522</b>	<b>-207</b>	<b>392</b>	<b>Sachsen</b>

Noch: 11. Überschuss der Zu- bzw. Fortzüge (-) innerhalb Sachsens nach Kreisfreien Städten und Landkreisen

Kreisfreie Stadt Landkreis Regierungsbezirk Land	Noch: Überschuss					
	Riesa- Großenhain	Löbau-Zittau	Sächsische Schweiz	Weißeritzkreis	Kamenz	Regierungs- bezirk Dresden
Chemnitz, Stadt	-29	4	-18	-12	16	-218
Plauen, Stadt	-1	2	5	-1	-3	-46
Zwickau, Stadt	5	11	6	-8	2	-7
Annaberg	-4	-	-6	-3	-	-111
Chemnitzer Land	4	7	-	-2	-1	-65
Freiberg	-	5	4	-5	8	-222
Vogtlandkreis	-2	1	2	-4	1	-115
Mittlerer Erzgebirgskreis	3	-5	-2	-2	1	-119
Mittweida	6	3	-3	-2	-1	-130
Stollberg	-2	3	-1	5	2	-65
Aue-Schwarzenberg	-	3	8	-2	1	-124
Zwickauer Land	-2	5	6	-3	-5	-78
<b>Regierungsbezirk Chemnitz</b>	<b>-22</b>	<b>39</b>	<b>1</b>	<b>-39</b>	<b>21</b>	<b>-1 300</b>
Dresden, Stadt	402	312	289	-86	460	2 362
Görlitz, Stadt	1	24	4	-4	-10	-58
Hoyerswerda, Stadt	2	-11	-18	1	-140	-353
Bautzen	4	20	24	-8	32	-403
Meißen	95	3	31	27	13	201
Niederschlesischer Oberlausitzkreis	4	-27	6	-9	-18	-326
Riesa-Großenhain	x	4	-6	-10	-8	-528
Löbau-Zittau	-4	x	-7	-3	19	-316
Sächsische Schweiz	6	7	x	9	24	-290
Weißeritzkreis	10	3	-9	x	-6	77
Kamenz	8	-19	-24	6	x	-366
<b>Regierungsbezirk Dresden</b>	<b>528</b>	<b>316</b>	<b>290</b>	<b>-77</b>	<b>366</b>	<b>x</b>
Leipzig, Stadt	108	69	17	18	65	484
Delitzsch	-4	-	-5	4	2	-26
Döbeln	-3	1	18	-3	6	-77
Leipziger Land	10	-1	7	4	-2	10
Muldentalkreis	10	-1	-2	-7	2	-59
Torgau-Oschatz	20	1	1	-12	1	-92
<b>Regierungsbezirk Leipzig</b>	<b>141</b>	<b>69</b>	<b>36</b>	<b>4</b>	<b>74</b>	<b>240</b>
<b>Sachsen</b>	<b>647</b>	<b>424</b>	<b>327</b>	<b>-112</b>	<b>461</b>	<b>-1 060</b>

der Zu- bzw. Fortzüge (-) gegenüber ...								Kreisfreie Stadt Landkreis Regierungsbezirk Land
Leipzig, Stadt	Delitzsch	Döbeln	Leipziger Land	Mulden- talkreis	Torgau- Oschatz	Regierungs- bezirk Leipzig	Sachsen	
-166	-10	26	14	13	-10	-133	786	Chemnitz, Stadt
-32	-4	-2	-7	-	3	-42	37	Plauen, Stadt
-59	-3	3	3	3	-1	-54	104	Zwickau, Stadt
-45	2	-3	-1	3	1	-43	-185	Annaberg
-55	-3	17	-13	8	5	-41	-242	Chemnitzer Land
-64	-	-10	-5	2	3	-74	-427	Freiberg
-71	1	1	-8	-2	2	-77	-329	Vogtlandkreis
-47	-5	6	-	2	3	-41	-534	Mittlerer Erzgebirgskreis
-55	-1	-32	-24	1	2	-109	-397	Mittweida
-25	-5	-5	-6	-1	2	-40	-242	Stollberg
-89	-4	8	6	-	3	-76	-482	Aue-Schwarzenberg
-47	-	-13	-13	-6	-4	-83	-202	Zwickauer Land
<b>-755</b>	<b>-32</b>	<b>-4</b>	<b>-54</b>	<b>23</b>	<b>9</b>	<b>-813</b>	<b>-2 113</b>	<b>Regierungsbezirk Chemnitz</b>
-34	25	104	27	72	92	286	3 972	Dresden, Stadt
-18	4	-1	-4	-3	5	-17	-74	Görlitz, Stadt
-18	-2	2	1	4	2	-11	-384	Hoyerswerda, Stadt
-83	-	-7	-3	-3	1	-95	-522	Bautzen
-6	-3	-6	-3	-6	3	-21	207	Meißen
-48	-1	4	-10	-3	-	-58	-392	Niederschlesischer Oberlausitzkreis
-108	4	3	-10	-10	-20	-141	-647	Riesa-Großenhain
-69	-	-1	1	1	-1	-69	-424	Löbau-Zittau
-17	5	-18	-7	2	-1	-36	-327	Sächsische Schweiz
-18	-4	3	-4	7	12	-4	112	Weißeritzkreis
-65	-2	-6	2	-2	-1	-74	-461	Kamenz
<b>-484</b>	<b>26</b>	<b>77</b>	<b>-10</b>	<b>59</b>	<b>92</b>	<b>-240</b>	<b>1 060</b>	<b>Regierungsbezirk Dresden</b>
x	252	82	199	218	235	986	2 225	Leipzig, Stadt
-252	x	-	-14	48	20	-198	-192	Delitzsch
-82	-	x	-13	-31	-8	-134	-207	Döbeln
-199	14	13	x	-57	4	-225	-161	Leipziger Land
-218	-48	31	57	x	19	-159	-241	Muldentalkreis
-235	-20	8	-4	-19	x	-270	-371	Torgau-Oschatz
<b>-986</b>	<b>198</b>	<b>134</b>	<b>225</b>	<b>159</b>	<b>270</b>	<b>x</b>	<b>1 053</b>	<b>Regierungsbezirk Leipzig</b>
<b>-2 225</b>	<b>192</b>	<b>207</b>	<b>161</b>	<b>241</b>	<b>371</b>	<b>-1 053</b>	<b>x</b>	<b>Sachsen</b>