

Statistisches Landesamt
des Freistaates
Sachsen



Statistische Berichte

Räumliche Bevölkerungsbewegung im Freistaat Sachsen

2006

Zeichenerklärung

-	Nichts vorhanden (genau Null)	x	Tabellenfach gesperrt, weil Aussage nicht sinnvoll
0	Weniger als die Hälfte von 1 in der letzten besetzten Stelle, jedoch mehr als nichts	()	Aussagewert ist eingeschränkt
...	Angabe fällt später an	p	vorläufige Zahl
/	Zahlenwert nicht sicher genug	r	berichtigte Zahl
.	Zahlenwert unbekannt oder geheim zu halten	s	geschätzte Zahl

Herausgeber:

Statistisches Landesamt des Freistaates Sachsen

Macherstraße 63
01917 Kamenz

Postfach 11 05
01911 Kamenz

Telefon

Vermittlung 03578 33-0

Präsidentin/Sekretariat -1900

Auskunft -1913, -1914

Bibliothek -4352

Vertrieb -4316

Telefax -1999

Telefax -1921

Telefax -1598

Internet

www.statistik.sachsen.de

E-Mail

info@statistik.sachsen.de

Kein Zugang für elektronisch signierte sowie verschlüsselte Dokumente

Inhalt

Seite

Vorbemerkungen	2
Räumliche Bevölkerungsbewegung 2006	3
Räumliche Bevölkerungsbewegung 2006 innerhalb des Freistaates Sachsen	4

Tabellen

1. Zu- und Fortzüge über die Landesgrenze nach Herkunfts- bzw. Zielgebiet	8
2. Zu- und Fortzüge über die Landesgrenze nach Altersgruppen und Geschlecht	9
3. Zu- und Fortzüge nach Herkunfts- bzw. Zielgebiet sowie Altersgruppen	10
4. Wanderungsaustausch mit den anderen Bundesländern nach Altersgruppen	12
5. Zu- und Fortzüge über die Grenze des Bundesgebietes nach Herkunfts- bzw. Zielgebiet	14
6. Zu- und Fortzüge nach Kreisfreien Städten und Landkreisen	16
7. Zu- und Fortzüge von Deutschen nach Kreisfreien Städten und Landkreisen	18
8. Zu- und Fortzüge von Ausländern nach Kreisfreien Städten und Landkreisen	20
9. Wanderungsaustausch mit den anderen Bundesländern nach Kreisfreien Städten und Landkreisen	22
10. Zu- bzw. Fortzüge innerhalb Sachsens nach Kreisfreien Städten und Landkreisen	28
11. Überschuss der Zu- bzw. Fortzüge (-) innerhalb Sachsens nach Kreisfreien Städten und Landkreisen	33

Abbildungen

Abb. 1 Zu- und Fortzüge über die Landesgrenze des Freistaates Sachsen im Jahr 2006 nach Alter und Geschlecht	5
Abb. 2 Überschuss der Zu- bzw. Fortzüge (-) je 10 000 Einwohner im Freistaat Sachsen 2006 nach Kreisfreien Städten und Landkreisen	6
Abb. 3 Zu- und Fortzüge über die Landesgrenze des Freistaates Sachsen 2006 nach Herkunfts- bzw. Zielgebiet innerhalb des Bundesgebietes	6
Abb. 4 Zu- und Fortzüge über die Landesgrenze des Freistaates Sachsen 1996 bis 2006 nach Geschlecht	7
Abb. 5 Zu- und Fortzüge über die Landesgrenze des Freistaates Sachsen 1996 bis 2006 nach Herkunfts- bzw. Zielgebiet sowie Deutschen und Ausländern	7

Vorbemerkungen

Der vorliegende Bericht beinhaltet die Ergebnisse der Wanderungsstatistik für das Jahr 2006. Die Daten sind zum Gebietsstand 1. Januar 2007 aufbereitet.

Für Gemeinden mit Teilumgliederungen bleiben die Angaben für Zuzüge und Fortzüge, die teilumgegliederten Gebiete betreffend, unberücksichtigt.

Mit Wirkung vom 1. August 2006 existiert der Staat „Serbien und Montenegro“ nicht mehr. An seine Stelle treten die beiden neuen Staaten Republik Serbien und Republik Montenegro.

In den Tabellen 6, 7 und 8 werden die Wanderungsfälle eines Gebietes (Kreisfreie Stadt, Landkreis, Regierungsbezirk) getrennt nach Wanderungen über die Grenze des Gebietes und nach Wanderungen innerhalb des Gebietes unterschieden.

In Tabelle 10 sind die Wanderungsverflechtungen innerhalb Sachsens nach Kreisfreien Städten und Landkreisen als Matrix dargestellt. Die Kreisbinnenwanderungen sind in der Diagonalen ausgewiesen.

Rechtsgrundlagen

- Gesetz über die Statistik für Bundeszwecke (Bundesstatistikgesetz - BStatG) vom 22. Januar 1987 (BGBl. I S. 462, 565), zuletzt geändert durch Artikel 2 des Gesetzes vom 9. Juni 2005 (BGBl. I S. 1534);
- Gesetz über die Statistik der Bevölkerungsbewegung und die Fortschreibung des Bevölkerungsstandes in der Fassung der Bekanntmachung vom 14. März 1980 (BGBl. I S. 308), zuletzt geändert durch Artikel 2 des Gesetzes vom 25. März 2002 (BGBl. I S. 1186);
- Sächsisches Statistikgesetz vom 17. Mai 1993 (SächsGVBl. S. 453), zuletzt geändert durch Artikel 13 des Gesetzes vom 6. Juni 2002 (SächsGVBl. S. 168, 171);
- Sächsisches Meldegesetz (SächsMG) in der Fassung der Bekanntmachung vom 4. Juli 2006 (SächsGVBl. S. 388),

Erläuterungen

Die amtliche **Wanderungsstatistik** (Statistik der räumlichen Bevölkerungsbewegung) erfasst die **Zuzüge** (behördliche Anmeldungen) und **Fortzüge** (behördliche Abmeldungen) über Gemeindegrenzen innerhalb des Freistaates Sachsen (Binnenwanderung) sowie über dessen Landesgrenze (Außenwanderung). Einbezogen werden nur Personen, die zur Bevölkerung im Sinne der Fortschreibung gehören. Dazu zählen alle Personen, die im ausgewiesenen Gebiet ihre alleinige Wohnung oder Hauptwohnung haben, außer die Angehörigen der ausländischen Stationierungstreitkräfte sowie der ausländischen diplomatischen und konsularischen Vertretungen mit ihren Familienangehörigen.

Die Differenz zwischen der Anzahl der Zuzüge und der Fortzüge ist der **Wanderungssaldo** (Überschuss der Zu- bzw. Fortzüge): Ein positiver Saldo wird verzeichnet, wenn die Zahl der Zuzüge größer ist als die der fortziehenden Personen, während ein negativer Wanderungssaldo einen Überschuss der Fortzüge beschreibt.

Wohnungsstatuswechsel zählen beim neuen Ort der alleinigen Wohnung oder Hauptwohnung als Zuzüge, beim entsprechenden bisherigen Ort als Fortzüge. Wohnungswechsel innerhalb einer Gemeinde werden vom Statistischen Landesamt nicht erfasst.

Hauptwohnung ist die vorwiegend benutzte Wohnung der Person. Hauptwohnung einer verheirateten Person, die nicht dauernd von ihrer Familie getrennt lebt, ist die vorwiegend benutzte Wohnung der Familie. In Zweifelsfällen ist die vorwiegend benutzte Wohnung dort, wo der Schwerpunkt der Lebensbeziehungen der Person liegt.

Ausländer sind alle Personen, die nicht Deutsche und auch nicht Personen mit deutscher Staatsangehörigkeit im Sinne des Artikels 116 Absatz 1 Grundgesetz gleichgestellt sind. Im Einzelnen sind dies Personen mit nur fremder Staatsangehörigkeit, Inhaber des Nansen-Passes (Ausweis für Staatenlose) und Personen mit ungeklärter Staatsangehörigkeit. Deutsche, die daneben eine fremde Staatsangehörigkeit angeben, zählen als Deutsche. Nicht als Ausländer statistisch erfasst werden die Angehörigen der ausländischen Stationierungstreitkräfte sowie der ausländischen diplomatischen und konsularischen Vertretungen mit ihren Familienangehörigen.

Die **durchschnittliche Bevölkerung** ist das arithmetische Mittel der Monatsmittelwerte.

Das **Alter** wird ermittelt aus der Differenz zwischen Berichtsjahr und Geburtsjahr.

Räumliche Bevölkerungsbewegung 2006

Für den Freistaat Sachsen wurden im Berichtsjahr 61 799 Zuzüge und 70 109 Fortzüge über die Landesgrenze registriert. Das waren 808 Zuzüge weniger und 1 249 Fortzüge mehr als im Vorjahr. Der daraus resultierende Wanderungsverlust von 8 310 Personen fiel somit um 33 Prozent höher als im Vorjahr aus.

Unter den nach Sachsen Zugezogenen waren 28 658 Personen weiblichen Geschlechts (46 Prozent), von den Fortgezogenen waren 33 016 Frauen (47 Prozent). Für die Frauen ergab sich ein Wanderungsverlust von 4 358 Personen, bei den Männern von 3 952 Personen.

Von den über die Landesgrenze Sachsens zugezogenen Personen hatten 44 131 die deutsche und 17 668 eine ausländische Staatsangehörigkeit. Bei den Fortzügen über die Landesgrenze waren 53 791 deutsch und 16 318 ausländisch. Damit ergab sich bei den deutschen Personen ein Überschuss der Fortzüge von 9 660, während bei den ausländischen Personen ein Wanderungsgewinn von 1 350 zu verzeichnen war.

Von den Zuzügen nach Sachsen waren 5 890 Personen (neun Prozent) jünger als 15 Jahre, 52 998 Personen (86 Prozent) sind im erwerbsfähigen Alter gewesen, das heißt zwischen 15 bis unter 65 Jahren. 65-jährig und älter waren 2 911 Personen (fünf Prozent).

Bei den ausländischen Personen betrug der Anteil in der unteren Altersgruppe sieben Prozent, in der mittleren 92 Prozent und bei den älteren Zugezogenen ein Prozent.

Bei den Fortzügen war die Verteilung ähnlich: Von den aus Sachsen Fortgezogenen hatten 6 220 Personen (neun Prozent) ein Alter unter 15 Jahren, 61 117 Personen (87 Prozent) waren im erwerbsfähigen Alter und 2 772 Personen (vier Prozent) älter. Bei den ausländischen Personen betrug der Anteil bei den jüngeren Fortgezogenen sieben Prozent, in der mittleren Altersgruppe 92 Prozent und in der oberen ein Prozent.

Für die Bevölkerung in der Altersgruppe unter 15 Jahren und für die im erwerbsfähigen Alter ergaben sich Wanderungsverluste von 330 bzw. 8 119 Personen. Die Altersgruppe von 65 und mehr Jahren verzeichnete einen Wanderungsgewinn von 139 Personen.

Den 45 371 Zuzügen aus den anderen Bundesländern standen 54 655 Fortzüge gegenüber. Der beim Wanderaustausch innerhalb des Bundesgebietes für Sachsen entstandene Verlust von 9 284 Personen war damit sieben Prozent höher als im Vorjahreszeitraum.

Die höchsten Wanderungsverluste in andere Bundesländer wurden gegenüber Bayern mit 5 758 Personen, Baden-Württemberg mit 2 936 Personen, Berlin mit 1 572 Personen, Nordrhein-Westfalen mit 1 489 Personen und Hessen mit 1 215 Personen verzeichnet, während sich Wanderungsgewinne gegenüber Sachsen-Anhalt mit 2 045 Personen, Thüringen mit 1 792 Personen, Brandenburg mit 1 493 Personen, Mecklenburg-Vorpommern mit 157 Personen und dem Saarland mit 37 Personen ergaben.

Den 16 428 Zuzügen aus dem Ausland standen 15 454 Fortzüge in andere Staaten gegenüber. Somit konnte im Berichtszeitraum ein Außenwanderungsgewinn von 974 Personen registriert werden, während dieser im Vorjahr 2 412 Personen betrug.

Im Berichtszeitraum kamen 56 Prozent der Zuzüge aus Europa. Aus den EU-Staaten wanderten 6 628 Personen (40 Prozent) und aus dem übrigen Europa 2 604 Personen (16 Prozent) zu. Polen war mit 1 936 Personen (12 Prozent) am häufigsten vertreten, es folgten Russland mit 717 Personen (vier Prozent), Tschechien mit 620 Personen (vier Prozent), die Türkei mit 528 Personen (drei Prozent) und Frankreich mit 517 Personen (drei Prozent). Aus Asien wanderten 4 727 Personen (29 Prozent), aus Amerika 1 376 Personen (acht Prozent) und aus Afrika 858 Personen (fünf Prozent) zu.

Für die Kreisfreien Städte Dresden und Leipzig ergaben sich bei den Zuzügen über die Kreisgrenze mit 55,2 bzw. 47,5 Personen je 1 000 Einwohner die größten Zuzugsraten. Bei den Fortzügen über die Kreisgrenze ergab sich je 1 000 Einwohner für die Kreisfreie Stadt Hoyerswerda mit 41,1 Personen die höchste Abwanderungsrate.

Den stärksten relativen Wanderungsverlust wies bei den Wanderungsbewegungen über die Kreisgrenze die Kreisfreie Stadt Hoyerswerda mit 19,5 Personen je 1 000 Einwohner auf. Wanderungsgewinne konnten die Kreisfreien Städte Dresden (9 405 Personen), Leipzig (4 939 Personen) und Chemnitz (324 Personen) verzeichnen.

Räumliche Bevölkerungsbewegung 2006 innerhalb des Freistaates Sachsen

Innerhalb Sachsens verlegten 102 167 Personen ihren Hauptwohnsitz über eine Gemeindegrenze hinaus. Im Vergleich zum Vorjahreszeitraum wurden 4 337 Wanderungen weniger registriert. Mit 4,1 Prozent Umziehenden weniger war ein Rückgang der räumlichen Mobilität zu verzeichnen.

Im Jahr 2006 ergaben sich für fünf Kreisfreie Städte Wanderungsgewinne, zwei Kreisfreie Städte verzeichneten Wanderungsverluste.

Für die Landeshauptstadt Dresden wurde ein positiver Wanderungssaldo von 5 998 Einwohnern registriert. Die höchsten Wanderungsgewinne ergaben sich gegenüber dem Landkreis Bautzen mit 640 Personen und dem Landkreis Kamenz mit 497 Personen.

Für die Stadt Leipzig konnte ein Wanderungsgewinn von 2 373 Einwohnern verzeichnet werden. Die größten Wanderungsgewinne wurden gegenüber dem Landkreis Delitzsch mit 381 Personen, dem Landkreis Torgau-Oschatz mit 248 Personen und dem Landkreis Muldentalkreis mit 246 Personen registriert.

Die Stadt Chemnitz hatte einen positiven Wanderungssaldo von 718 Personen. Die höchsten Wanderungsgewinne wurden gegenüber den Landkreisen Mittweida mit 225 Personen, Freiberg mit 202 Personen und Mittlerer Erzgebirgskreis mit 196 Personen ausgewiesen.

Die Stadt Plauen verzeichnete einen Wanderungsgewinn von 205 Einwohnern, der größte Überschuss der Zuzüge betrug gegenüber dem Vogtlandkreis 228 Personen.

Für die Stadt Zwickau wurde ein Wanderungsgewinn von drei Einwohnern registriert, der größte positive Saldo ergab sich gegenüber dem Landkreis Chemnitzer Land mit 71 Personen.

Die Stadt Hoyerswerda verzeichnete einen negativen Wanderungssaldo von 341 Personen. Gegenüber der Kreisfreien Stadt Dresden und dem Landkreis Kamenz betrug dieser 151 bzw. 132 Personen.

Die Stadt Görlitz hatte einen Wanderungsverlust von 70 Personen. Der größte negative Saldo ergab sich gegenüber der Kreisfreien Stadt Dresden mit 209 Personen.

Für alle 22 Landkreise ergaben sich Wanderungsverluste innerhalb Sachsens.

Im Regierungsbezirk Chemnitz verzeichneten die Landkreise Mittlerer Erzgebirgskreis mit 587 Personen, Freiberg mit 529 Personen, Vogtlandkreis mit 516 Personen und Mittweida mit 501 Personen die größten Wanderungsverluste.

Im Regierungsbezirk Dresden wurden die höchsten negativen Salden in den Landkreisen Niederschlesischer Oberlausitzkreis mit 670 Personen, Bautzen mit 660 Personen und Löbau-Zittau mit 632 Personen registriert.

Der Landkreis Delitzsch hatte mit 484 Personen im Regierungsbezirk Leipzig den höchsten Wanderungsverlust zu verzeichnen.

**Abb. 1 Zu- und Fortzüge über die Landesgrenze des Freistaates Sachsen im Jahr 2006
nach Alter und Geschlecht**

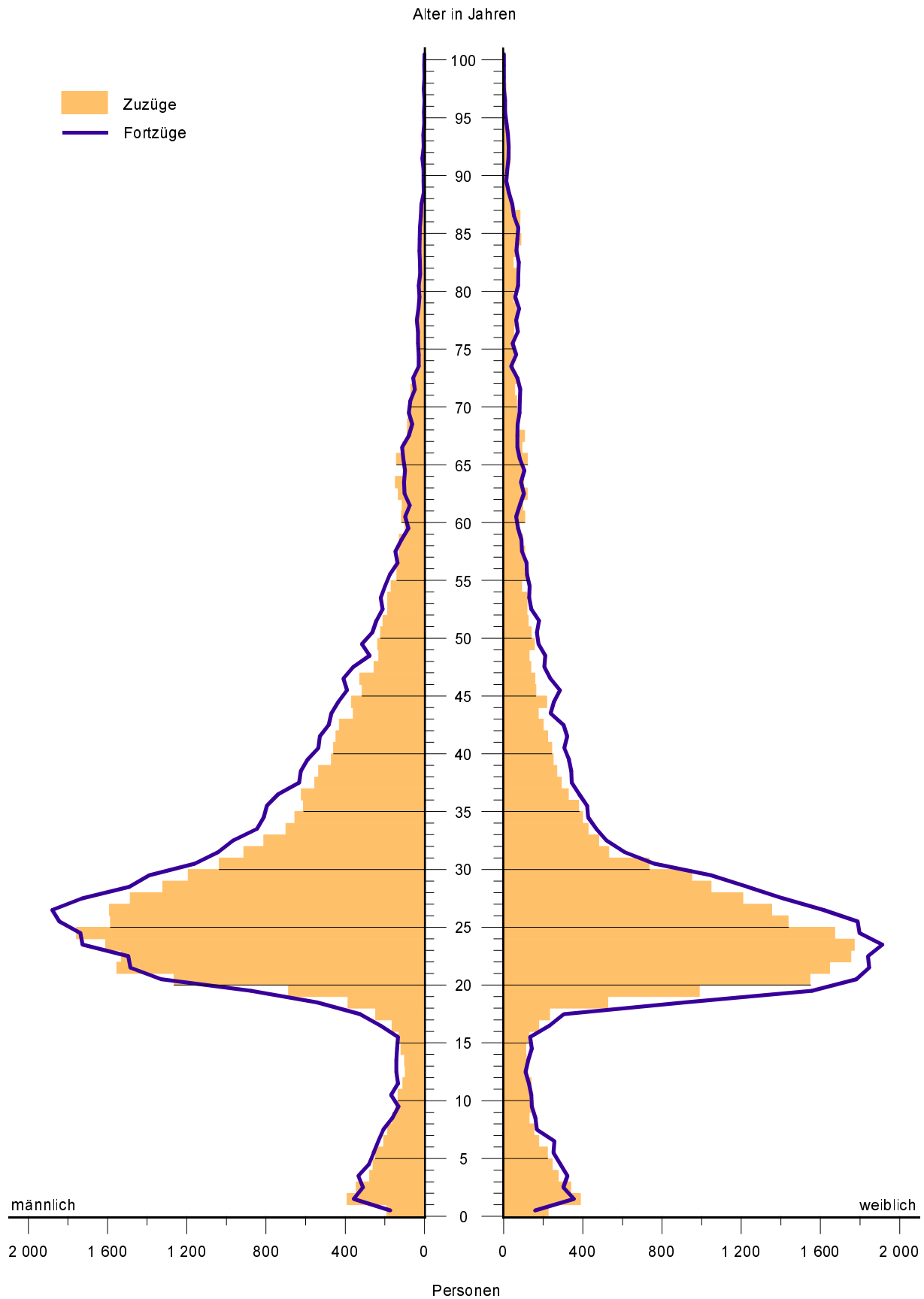


Abb. 2 Überschuss der Zu- bzw. Fortzüge (-) je 10 000 Einwohner im Freistaat Sachsen 2006 nach Kreisfreien Städten und Landkreisen

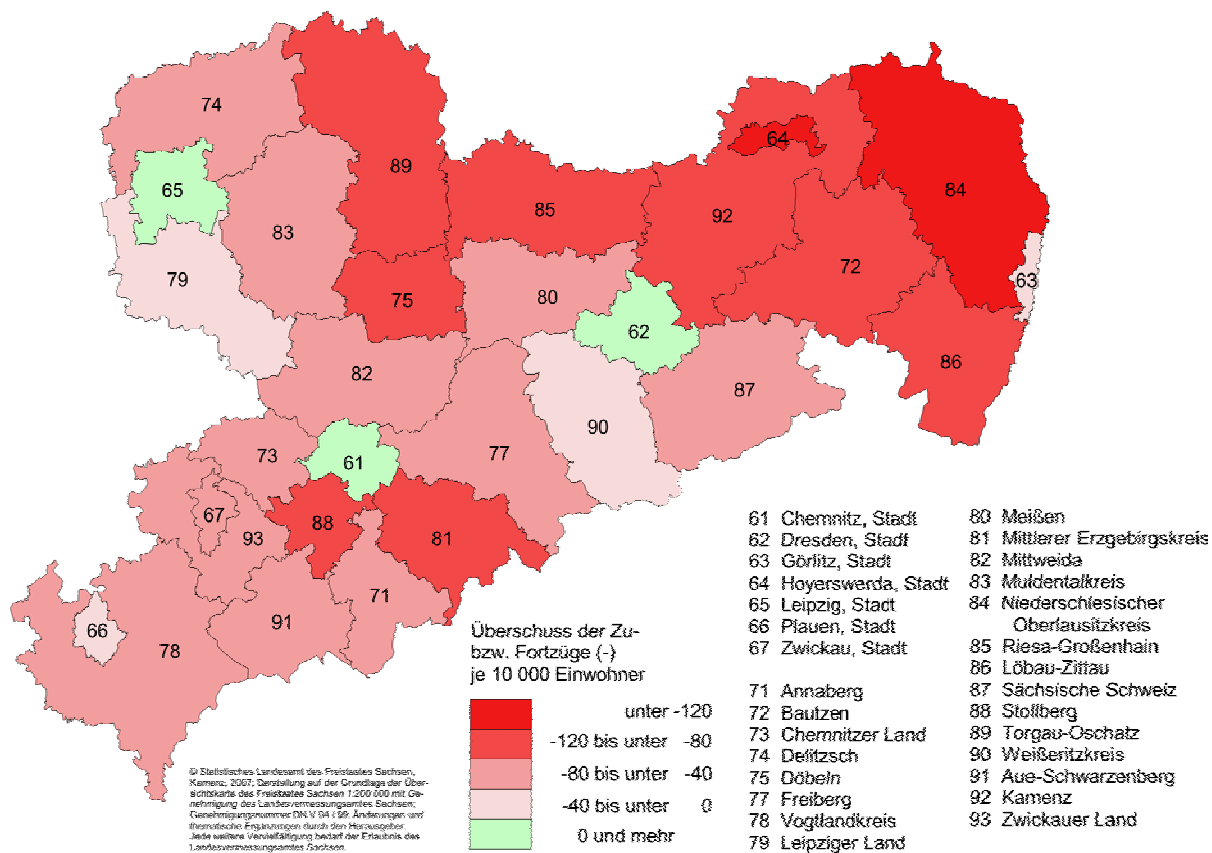


Abb. 3 Zu- und Fortzüge über die Landesgrenze des Freistaates Sachsen 2006 nach Herkunfts- bzw. Zielgebiet innerhalb des Bundesgebietes

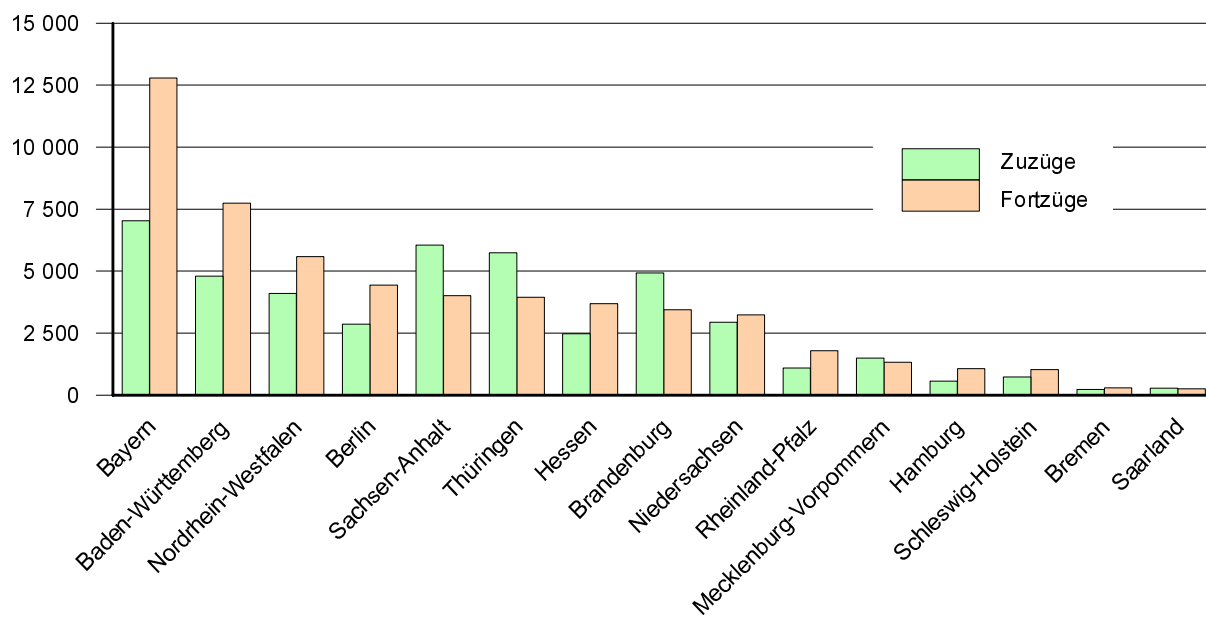


Abb. 4 Zu- und Fortzüge über die Landesgrenze des Freistaates Sachsen 1996 bis 2006 nach Geschlecht

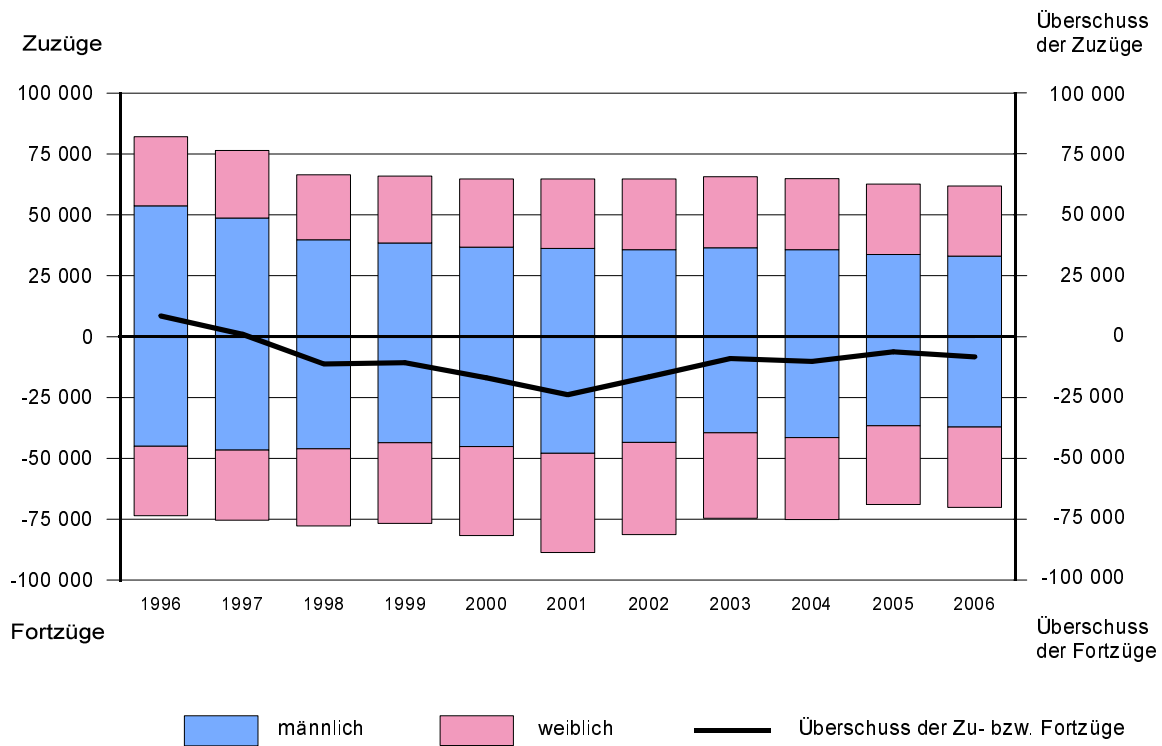
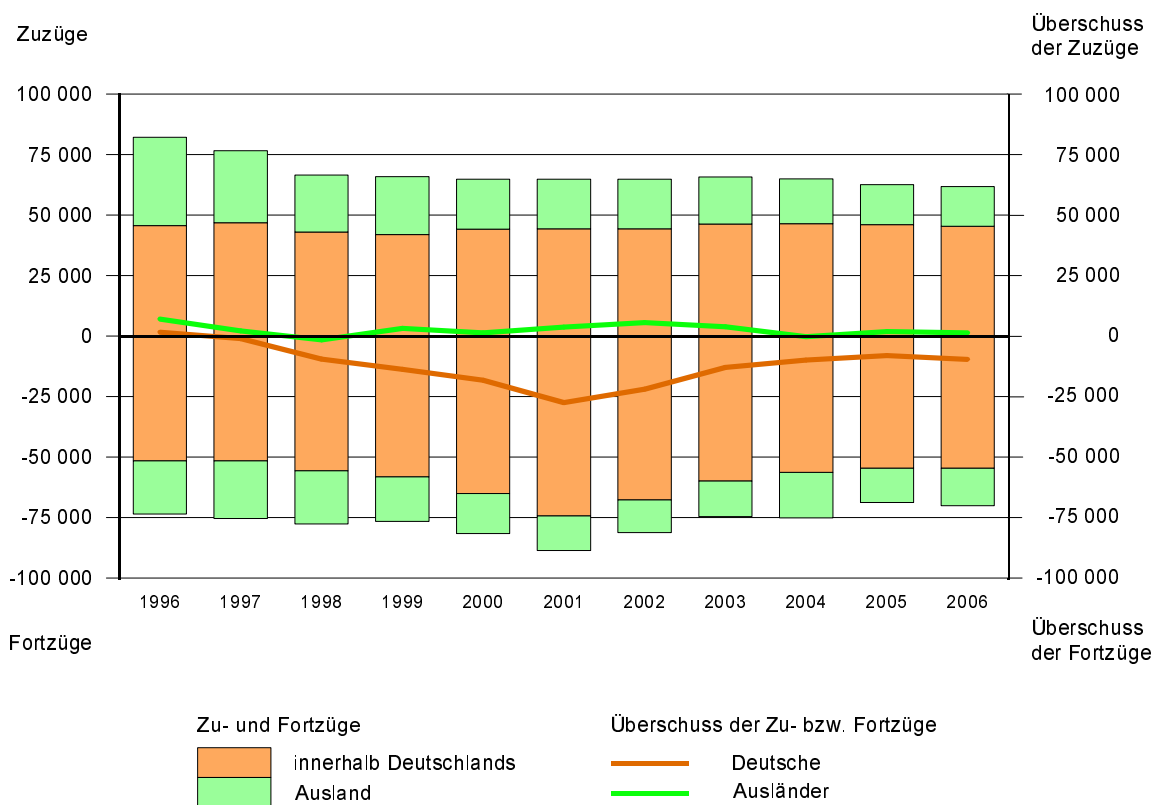


Abb. 5 Zu- und Fortzüge über die Landesgrenze des Freistaates Sachsen 1996 bis 2006 nach Herkunfts- bzw. Zielgebiet sowie Deutschen und Ausländern



1. Zu- und Fortzüge über die Landesgrenze nach Herkunfts- bzw. Zielgebiet

Herkunfts- bzw. Zielgebiet	Zuzüge			Fortzüge			Überschuss der Zu- bzw. Fortzüge (-)		
	insgesamt	männlich	weiblich	insgesamt	männlich	weiblich	insgesamt	männlich	weiblich
Insgesamt									
Baden-Württemberg	4 802	2 575	2 227	7 738	3 970	3 768	-2 936	-1 395	-1 541
Bayern	7 036	3 665	3 371	12 794	6 398	6 396	-5 758	-2 733	-3 025
Berlin	2 867	1 436	1 431	4 439	2 045	2 394	-1 572	-609	-963
Brandenburg	4 930	2 451	2 479	3 437	1 674	1 763	1 493	777	716
Bremen	232	135	97	292	139	153	-60	-4	-56
Hamburg	564	299	265	1 074	563	511	-510	-264	-246
Hessen	2 478	1 290	1 188	3 693	1 822	1 871	-1 215	-532	-683
Mecklenburg-Vorpommern	1 491	748	743	1 334	610	724	157	138	19
Niedersachsen	2 942	1 518	1 424	3 237	1 590	1 647	-295	-72	-223
Nordrhein-Westfalen	4 101	2 133	1 968	5 590	2 761	2 829	-1 489	-628	-861
Rheinland-Pfalz	1 106	581	525	1 785	843	942	-679	-262	-417
Saarland	288	151	137	251	111	140	37	40	-3
Sachsen-Anhalt	6 055	2 995	3 060	4 010	1 911	2 099	2 045	1 084	961
Schleswig-Holstein	743	380	363	1 037	526	511	-294	-146	-148
Thüringen	5 736	2 785	2 951	3 944	1 927	2 017	1 792	858	934
Bundesgebiet	45 371	23 142	22 229	54 655	26 890	27 765	-9 284	-3 748	-5 536
darunter									
Neue Bundesländer (ohne Berlin)	18 212	8 979	9 233	12 725	6 122	6 603	5 487	2 857	2 630
Alte Bundesländer (ohne Berlin)	24 292	12 727	11 565	37 491	18 723	18 768	-13 199	-5 996	-7 203
Ausland	16 428	9 999	6 429	15 454	10 203	5 251	974	-204	1 178
Insgesamt	61 799	33 141	28 658	70 109	37 093	33 016	-8 310	-3 952	-4 358
darunter Ausländer									
Baden-Württemberg	337	196	141	660	399	261	-323	-203	-120
Bayern	486	276	210	897	522	375	-411	-246	-165
Berlin	348	197	151	625	331	294	-277	-134	-143
Brandenburg	159	96	63	173	121	52	-14	-25	11
Bremen	21	14	7	39	29	10	-18	-15	-3
Hamburg	76	40	36	144	88	56	-68	-48	-20
Hessen	241	134	107	451	280	171	-210	-146	-64
Mecklenburg-Vorpommern	76	49	27	82	53	29	-6	-4	-2
Niedersachsen	255	142	113	331	193	138	-76	-51	-25
Nordrhein-Westfalen	399	235	164	729	468	261	-330	-233	-97
Rheinland-Pfalz	90	44	46	188	107	81	-98	-63	-35
Saarland	129	76	53	37	20	17	92	56	36
Sachsen-Anhalt	385	241	144	303	183	120	82	58	24
Schleswig-Holstein	38	22	16	79	42	37	-41	-20	-21
Thüringen	237	128	109	212	128	84	25	-	25
Bundesgebiet	3 277	1 890	1 387	4 950	2 964	1 986	-1 673	-1 074	-599
darunter									
Neue Bundesländer (ohne Berlin)	857	514	343	770	485	285	87	29	58
Alte Bundesländer (ohne Berlin)	2 072	1 179	893	3 555	2 148	1 407	-1 483	-969	-514
Ausland	14 391	8 788	5 603	11 368	7 969	3 399	3 023	819	2 204
Zusammen	17 668	10 678	6 990	16 318	10 933	5 385	1 350	-255	1 605

2. Zu- und Fortzüge über die Landesgrenze nach Altersgruppen und Geschlecht

Alter von ... bis unter ... Jahren	Zuzüge			Fortzüge			Überschuss der Zu- bzw. Fortzüge (-)		
	insgesamt	männlich	weiblich	insgesamt	männlich	weiblich	insgesamt	männlich	weiblich
Insgesamt									
unter 5	2 937	1 462	1 475	2 879	1 453	1 426	58	9	49
5 - 10	1 781	946	835	1 970	989	981	-189	-43	-146
10 - 15	1 172	559	613	1 371	725	646	-199	-166	-33
Zusammen	5 890	2 967	2 923	6 220	3 167	3 053	-330	-200	-130
15 - 20	3 665	1 611	2 054	5 243	2 099	3 144	-1 578	-488	-1 090
20 - 25	16 107	7 716	8 391	16 948	7 770	9 178	-841	-54	-787
25 - 30	13 174	7 176	5 998	15 425	8 331	7 094	-2 251	-1 155	-1 096
30 - 35	6 684	4 113	2 571	7 616	4 827	2 789	-932	-714	-218
35 - 40	4 310	2 791	1 519	5 201	3 381	1 820	-891	-590	-301
40 - 45	3 124	2 064	1 060	3 876	2 453	1 423	-752	-389	-363
45 - 50	2 108	1 363	745	2 866	1 752	1 114	-758	-389	-369
50 - 55	1 565	972	593	1 885	1 137	748	-320	-165	-155
55 - 60	1 137	635	502	1 144	654	490	-7	-19	12
60 - 65	1 124	603	521	913	473	440	211	130	81
Zusammen	52 998	29 044	23 954	61 117	32 877	28 240	-8 119	-3 833	-4 286
65 - 70	948	493	455	809	439	370	139	54	85
70 - 75	537	249	288	570	234	336	-33	15	-48
75 - 80	444	161	283	475	157	318	-31	4	-35
80 - 85	472	129	343	481	123	358	-9	6	-15
85 - 90	319	64	255	276	64	212	43	-	43
90 und mehr	191	34	157	161	32	129	30	2	28
Zusammen	2 911	1 130	1 781	2 772	1 049	1 723	139	81	58
Insgesamt	61 799	33 141	28 658	70 109	37 093	33 016	-8 310	-3 952	-4 358
darunter Ausländer									
unter 5	539	261	278	445	216	229	94	45	49
5 - 10	366	184	182	346	162	184	20	22	-2
10 - 15	329	153	176	272	146	126	57	7	50
Zusammen	1 234	598	636	1 063	524	539	171	74	97
15 - 20	1 000	526	474	670	374	296	330	152	178
20 - 25	4 978	2 635	2 343	3 226	1 847	1 379	1 752	788	964
25 - 30	3 924	2 450	1 474	3 605	2 332	1 273	319	118	201
30 - 35	2 499	1 669	830	2 623	1 922	701	-124	-253	129
35 - 40	1 524	1 052	472	1 896	1 434	462	-372	-382	10
40 - 45	1 002	727	275	1 293	997	296	-291	-270	-21
45 - 50	579	416	163	818	650	168	-239	-234	-5
50 - 55	412	303	109	524	421	103	-112	-118	6
55 - 60	236	152	84	276	210	66	-40	-58	18
60 - 65	122	73	49	156	110	46	-34	-37	3
Zusammen	16 276	10 003	6 273	15 087	10 297	4 790	1 189	-294	1 483
65 - 70	82	42	40	94	69	25	-12	-27	15
70 - 75	40	20	20	45	30	15	-5	-10	5
75 - 80	22	13	9	11	7	4	11	6	5
80 - 85	8	1	7	14	6	8	-6	-5	-1
85 - 90	6	1	5	4	-	4	2	1	1
90 und mehr	-	-	-	-	-	-	-	-	-
Zusammen	158	77	81	168	112	56	-10	-35	25
Zusammen	17 668	10 678	6 990	16 318	10 933	5 385	1 350	-255	1 605

3. Zu- und Fortzüge nach Herkunfts- bzw. Zielgebiet sowie Altersgruppen

Alter von ... bis unter ... Jahren	Insgesamt			Zu- und Fortzüge innerhalb Sachsens
	Zuzüge	Fortzüge	Überschuss der Zu- bzw. Fortzüge (-)	
Insgesamt				
unter 5	9 235	9 177	58	6 298
5 - 10	5 635	5 824	-189	3 854
10 - 15	3 583	3 782	-199	2 411
Zusammen	18 453	18 783	-330	12 563
15 - 20	12 482	14 060	-1 578	8 817
20 - 25	37 122	37 963	-841	21 015
25 - 30	31 038	33 289	-2 251	17 864
30 - 35	15 883	16 815	-932	9 199
35 - 40	11 348	12 239	-891	7 038
40 - 45	9 086	9 838	-752	5 962
45 - 50	6 502	7 260	-758	4 394
50 - 55	4 699	5 019	-320	3 134
55 - 60	3 224	3 231	-7	2 087
60 - 65	2 624	2 413	211	1 500
Zusammen	134 008	142 127	-8 119	81 010
65 - 70	2 398	2 259	139	1 450
70 - 75	1 732	1 765	-33	1 195
75 - 80	1 960	1 991	-31	1 516
80 - 85	2 321	2 330	-9	1 849
85 - 90	1 823	1 780	43	1 504
90 und mehr	1 271	1 241	30	1 080
Zusammen	11 505	11 366	139	8 594
Insgesamt	163 966	172 276	-8 310	102 167
darunter Ausländer				
unter 5	634	540	94	95
5 - 10	454	434	20	88
10 - 15	429	372	57	100
Zusammen	1 517	1 346	171	283
15 - 20	1 152	822	330	152
20 - 25	5 486	3 734	1 752	508
25 - 30	4 593	4 274	319	669
30 - 35	3 035	3 159	-124	536
35 - 40	1 953	2 325	-372	429
40 - 45	1 297	1 588	-291	295
45 - 50	763	1 002	-239	184
50 - 55	507	619	-112	95
55 - 60	282	322	-40	46
60 - 65	138	172	-34	16
Zusammen	19 206	18 017	1 189	2 930
65 - 70	87	99	-12	5
70 - 75	45	50	-5	5
75 - 80	26	15	11	4
80 - 85	12	18	-6	4
85 - 90	8	6	2	2
90 und mehr	2	2	-	2
Zusammen	180	190	-10	22
Zusammen	20 903	19 553	1 350	3 235

Über die Landesgrenze						Alter von ... bis unter ... Jahren
innerhalb des Bundesgebietes			über die Bundesgrenze			
Zuzüge	Fortzüge	Überschuss der Zu- bzw. Fortzüge (-)	Zuzüge	Fortzüge	Überschuss der Zu- bzw. Fortzüge (-)	
Insgesamt						
2 300	2 393	-93	637	486	151	unter 5
1 418	1 566	-148	363	404	-41	5 - 10
873	1 117	-244	299	254	45	10 - 15
4 591	5 076	-485	1 299	1 144	155	Zusammen
2 697	4 635	-1 938	968	608	360	15 - 20
11 452	14 033	-2 581	4 655	2 915	1 740	20 - 25
9 601	12 022	-2 421	3 573	3 403	170	25 - 30
4 510	5 362	-852	2 174	2 254	-80	30 - 35
2 966	3 400	-434	1 344	1 801	-457	35 - 40
2 175	2 632	-457	949	1 244	-295	40 - 45
1 565	2 023	-458	543	843	-300	45 - 50
1 176	1 365	-189	389	520	-131	50 - 55
904	831	73	233	313	-80	55 - 60
989	737	252	135	176	-41	60 - 65
38 035	47 040	-9 005	14 963	14 077	886	Zusammen
861	690	171	87	119	-32	65 - 70
494	505	-11	43	65	-22	70 - 75
420	452	-32	24	23	1	75 - 80
466	464	2	6	17	-11	80 - 85
314	270	44	5	6	-1	85 - 90
190	158	32	1	3	-2	90 und mehr
2 745	2 539	206	166	233	-67	Zusammen
45 371	54 655	-9 284	16 428	15 454	974	Insgesamt
darunter Ausländer						
96	166	-70	443	279	164	unter 5
94	133	-39	272	213	59	5 - 10
87	121	-34	242	151	91	10 - 15
277	420	-143	957	643	314	Zusammen
127	191	-64	873	479	394	15 - 20
592	897	-305	4 386	2 329	2 057	20 - 25
716	1 163	-447	3 208	2 442	766	25 - 30
555	906	-351	1 944	1 717	227	30 - 35
381	572	-191	1 143	1 324	-181	35 - 40
235	372	-137	767	921	-154	40 - 45
151	213	-62	428	605	-177	45 - 50
108	127	-19	304	397	-93	50 - 55
53	42	11	183	234	-51	55 - 60
36	24	12	86	132	-46	60 - 65
2 954	4 507	-1 553	13 322	10 580	2 742	Zusammen
24	11	13	58	83	-25	65 - 70
10	5	5	30	40	-10	70 - 75
8	1	7	14	10	4	75 - 80
3	6	-3	5	8	-3	80 - 85
1	-	1	5	4	1	85 - 90
-	-	-	-	-	-	90 und mehr
46	23	23	112	145	-33	Zusammen
3 277	4 950	-1 673	14 391	11 368	3 023	Zusammen

4. Wanderungsaustausch mit den anderen Bundesländern nach Altersgruppen

Alter von ... bis unter ... Jahren	Baden- Württemberg	Bayern	Berlin	Branden- burg	Bremen	Hamburg	Hessen	Mecklenburg- Vorpommern
Zuzüge								
unter 5	289	440	144	202	12	29	160	51
5 - 10	156	246	68	132	5	9	76	41
10 - 15	85	129	47	85	5	13	46	27
15 - 20	196	355	105	434	8	22	113	113
20 - 25	1 173	1 671	604	1 547	53	118	488	484
25 - 30	995	1 556	623	934	59	142	520	312
30 - 35	491	715	383	357	29	77	259	112
35 - 40	338	476	264	244	13	41	183	61
40 - 45	233	353	173	208	10	35	148	60
45 - 50	164	225	123	159	8	20	87	52
50 - 55	136	180	78	119	4	9	80	31
55 - 60	118	160	50	91	4	10	74	20
60 - 65	155	197	49	90	4	14	91	22
65 und mehr	273	333	156	328	18	25	153	105
Insgesamt	4 802	7 036	2 867	4 930	232	564	2 478	1 491
Fortzüge								
unter 5	333	442	197	168	9	31	160	62
5 - 10	231	306	106	86	5	25	104	32
10 - 15	182	187	68	66	9	22	81	20
15 - 20	703	1 208	294	245	35	78	304	112
20 - 25	1 924	3 727	1 176	787	85	274	958	317
25 - 30	1 729	2 977	1 170	589	61	314	875	246
30 - 35	760	1 169	521	293	27	139	367	87
35 - 40	453	720	283	228	20	77	247	89
40 - 45	357	591	184	193	9	54	189	59
45 - 50	330	457	124	140	12	21	109	44
50 - 55	232	302	78	108	8	12	92	46
55 - 60	117	184	28	67	4	7	50	28
60 - 65	89	167	45	74	-	6	36	51
65 und mehr	298	357	165	393	8	14	121	141
Insgesamt	7 738	12 794	4 439	3 437	292	1 074	3 693	1 334
Überschuss der Zu- bzw. Fortzüge (-)								
unter 5	-44	-2	-53	34	3	-2	-	-11
5 - 10	-75	-60	-38	46	-	-16	-28	9
10 - 15	-97	-58	-21	19	-4	-9	-35	7
15 - 20	-507	-853	-189	189	-27	-56	-191	1
20 - 25	-751	-2 056	-572	760	-32	-156	-470	167
25 - 30	-734	-1 421	-547	345	-2	-172	-355	66
30 - 35	-269	-454	-138	64	2	-62	-108	25
35 - 40	-115	-244	-19	16	-7	-36	-64	-28
40 - 45	-124	-238	-11	15	1	-19	-41	1
45 - 50	-166	-232	-1	19	-4	-1	-22	8
50 - 55	-96	-122	-	11	-4	-3	-12	-15
55 - 60	1	-24	22	24	-	3	24	-8
60 - 65	66	30	4	16	4	8	55	-29
65 und mehr	-25	-24	-9	-65	10	11	32	-36
Insgesamt	-2 936	-5 758	-1 572	1 493	-60	-510	-1 215	157

Nieder- sachsen	Nordrhein- Westfalen	Rheinland- Pfalz	Saarland	Sachsen- Anhalt	Schleswig- Holstein	Thüringen	Bundes- gebiet	Alter von ... bis unter ... Jahren
Zuzüge								
153	212	57	11	263	35	242	2 300	unter 5
113	177	45	6	182	23	139	1 418	5 - 10
92	114	15	3	121	15	76	873	10 - 15
160	195	52	12	396	32	504	2 697	15 - 20
696	772	231	30	1 711	205	1 669	11 452	20 - 25
556	765	214	75	1 355	165	1 330	9 601	25 - 30
285	438	124	54	572	70	544	4 510	30 - 35
179	347	68	34	383	41	294	2 966	35 - 40
148	254	62	21	245	40	185	2 175	40 - 45
122	167	57	6	183	26	166	1 565	45 - 50
101	136	37	10	144	19	92	1 176	50 - 55
73	111	26	9	73	11	74	904	55 - 60
55	106	36	8	80	16	66	989	60 - 65
209	307	82	9	347	45	355	2 745	65 und mehr
2 942	4 101	1 106	288	6 055	743	5 736	45 371	Insgesamt
Fortzüge								
164	257	91	6	224	50	199	2 393	unter 5
111	215	56	20	136	32	101	1 566	5 - 10
85	154	56	10	68	31	78	1 117	10 - 15
266	426	160	14	334	102	354	4 635	15 - 20
775	1 246	430	60	996	248	1 030	14 033	20 - 25
688	1 111	354	55	827	233	793	12 022	25 - 30
340	624	155	23	383	83	391	5 362	30 - 35
210	385	118	20	252	68	230	3 400	35 - 40
149	309	101	12	192	57	176	2 632	40 - 45
133	233	78	13	147	44	138	2 023	45 - 50
79	151	43	7	104	23	80	1 365	50 - 55
56	112	34	3	63	19	59	831	55 - 60
43	81	23	2	56	13	51	737	60 - 65
138	286	86	6	228	34	264	2 539	65 und mehr
3 237	5 590	1 785	251	4 010	1 037	3 944	54 655	Insgesamt
Überschuss der Zu- bzw. Fortzüge (-)								
-11	-45	-34	5	39	-15	43	-93	unter 5
2	-38	-11	-14	46	-9	38	-148	5 - 10
7	-40	-41	-7	53	-16	-2	-244	10 - 15
-106	-231	-108	-2	62	-70	150	-1 938	15 - 20
-79	-474	-199	-30	715	-43	639	-2 581	20 - 25
-132	-346	-140	20	528	-68	537	-2 421	25 - 30
-55	-186	-31	31	189	-13	153	-852	30 - 35
-31	-38	-50	14	131	-27	64	-434	35 - 40
-1	-55	-39	9	53	-17	9	-457	40 - 45
-11	-66	-21	-7	36	-18	28	-458	45 - 50
22	-15	-6	3	40	-4	12	-189	50 - 55
17	-1	-8	6	10	-8	15	73	55 - 60
12	25	13	6	24	3	15	252	60 - 65
71	21	-4	3	119	11	91	206	65 und mehr
-295	-1 489	-679	37	2 045	-294	1 792	-9 284	Insgesamt

5. Zu- und Fortzüge über die Grenze des Bundesgebietes nach Herkunfts- bzw. Zielgebiet

Herkunfts- bzw. Zielgebiet	Zuzüge				Fortzüge				Überschuss der Zu- bzw. Fortzüge (-)	
	insgesamt		dar. Ausländer		insgesamt		dar. Ausländer		insgesamt	darunter Ausländer
	Anzahl	%	Anzahl	%	Anzahl	%	Anzahl	%		
Europa										
Belgien	82	0,5	55	0,4	56	0,4	23	0,2	26	32
Bulgarien	191	1,2	185	1,3	181	1,2	175	1,5	10	10
Dänemark	54	0,3	48	0,3	42	0,3	23	0,2	12	25
Estland	10	0,1	8	0,1	8	0,1	7	0,1	2	1
Finnland	75	0,5	66	0,5	50	0,3	43	0,4	25	23
Frankreich	517	3,1	427	3,0	368	2,4	214	1,9	149	213
Griechenland	181	1,1	171	1,2	216	1,4	199	1,8	-35	-28
Großbritannien und Nordirland	291	1,8	184	1,3	388	2,5	140	1,2	-97	44
Irland	60	0,4	37	0,3	72	0,5	16	0,1	-12	21
Italien	380	2,3	340	2,4	590	3,8	525	4,6	-210	-185
Lettland	46	0,3	45	0,3	29	0,2	27	0,2	17	18
Litauen	107	0,7	105	0,7	57	0,4	54	0,5	50	51
Luxemburg	5	0	3	0	18	0,1	4	0	-13	-1
Malta	1	0	-	-	2	0	-	-	-1	-
Niederlande	161	1,0	116	0,8	183	1,2	75	0,7	-22	41
Österreich	423	2,6	200	1,4	833	5,4	134	1,2	-410	66
Polen	1 936	11,8	1 719	11,9	1 312	8,5	1 071	9,4	624	648
Portugal	135	0,8	109	0,8	520	3,4	497	4,4	-385	-388
Rumänien	255	1,6	247	1,7	189	1,2	178	1,6	66	69
Schweden	60	0,4	47	0,3	98	0,6	43	0,4	-38	4
Slowakei	257	1,6	252	1,8	178	1,2	172	1,5	79	80
Slowenien	31	0,2	30	0,2	15	0,1	15	0,1	16	15
Spanien	454	2,8	313	2,2	409	2,6	210	1,8	45	103
Tschechien	620	3,8	570	4,0	435	2,8	379	3,3	185	191
Ungarn	276	1,7	244	1,7	221	1,4	179	1,6	55	65
Zypern	20	0,1	16	0,1	15	0,1	8	0,1	5	8
EU-Staaten	6 628	40,3	5 537	38,5	6 485	42,0	4 411	38,8	143	1 126
Albanien	19	0,1	19	0,1	24	0,2	22	0,2	-5	-3
Bosnien-Herzegowina	87	0,5	87	0,6	95	0,6	94	0,8	-8	-7
Kroatien	79	0,5	76	0,5	67	0,4	60	0,5	12	16
Mazedonien	110	0,7	110	0,8	60	0,4	59	0,5	50	51
Moldau	20	0,1	19	0,1	15	0,1	12	0,1	5	7
Montenegro ¹⁾	7	0	7	0	6	0	6	0,1	1	1
Norwegen	37	0,2	20	0,1	114	0,7	27	0,2	-77	-7
Russland	717	4,4	632	4,4	457	3,0	332	2,9	260	300
Schweiz	344	2,1	105	0,7	1 036	6,7	79	0,7	-692	26
Serbien ¹⁾	90	0,5	86	0,6	67	0,4	66	0,6	23	20
Serbien und Montenegro ¹⁾	173	1,1	170	1,2	215	1,4	208	1,8	-42	-38
Türkei	528	3,2	515	3,6	391	2,5	382	3,4	137	133
Ukraine	330	2,0	298	2,1	145	0,9	137	1,2	185	161
Weißrussland	48	0,3	44	0,3	37	0,2	31	0,3	11	13
Übriges Europa	15	0,1	6	0	27	0,2	6	0,1	-12	-
Nicht-EU-Europa	2 604	15,9	2 194	15,2	2 756	17,8	1 521	13,4	-152	673
Zusammen	9 232	56,2	7 731	53,7	9 241	59,8	5 932	52,2	-9	1 799

1) siehe Vorbemerkungen

Noch: 5. Zu- und Fortzüge über die Grenze des Bundesgebietes nach Herkunfts- bzw. Zielgebiet

Herkunfts- bzw. Zielgebiet	Zuzüge				Fortzüge				Überschuss der Zu- bzw. Fortzüge (-)	
	insgesamt		dar. Ausländer		insgesamt		dar. Ausländer		insgesamt	darunter Ausländer
	Anzahl	%	Anzahl	%	Anzahl	%	Anzahl	%		
Afrika										
Ägypten	51	0,3	38	0,3	51	0,3	40	0,4	-	-2
Algerien	157	1,0	147	1,0	171	1,1	168	1,5	-14	-21
Burkina Faso	23	0,1	23	0,2	21	0,1	21	0,2	2	2
Ghana	70	0,4	67	0,5	78	0,5	76	0,7	-8	-9
Libyen	85	0,5	85	0,6	88	0,6	87	0,8	-3	-2
Marokko	77	0,5	76	0,5	44	0,3	44	0,4	33	32
Nigeria	39	0,2	30	0,2	37	0,2	34	0,3	2	-4
Sudan	21	0,1	20	0,1	16	0,1	16	0,1	5	4
Südafrika	35	0,2	21	0,1	20	0,1	7	0,1	15	14
Tunesien	101	0,6	96	0,7	56	0,4	56	0,5	45	40
Übriges Afrika	199	1,2	162	1,1	197	1,3	162	1,4	2	-
Zusammen	858	5,2	765	5,3	779	5,0	711	6,3	79	54
Amerika										
Brasilien	162	1,0	149	1,0	80	0,5	64	0,6	82	85
USA	664	4,0	541	3,8	668	4,3	435	3,8	-4	106
Übriges Amerika	550	3,3	466	3,2	343	2,2	234	2,1	207	232
Zusammen	1 376	8,4	1 156	8,0	1 091	7,1	733	6,4	285	423
Asien										
Afghanistan	59	0,4	57	0,4	81	0,5	80	0,7	-22	-23
Bangladesch	45	0,3	45	0,3	24	0,2	24	0,2	21	21
China	681	4,1	669	4,6	469	3,0	426	3,7	212	243
Georgien	36	0,2	35	0,2	30	0,2	30	0,3	6	5
Indien	688	4,2	677	4,7	638	4,1	628	5,5	50	49
Indonesien	34	0,2	32	0,2	21	0,1	16	0,1	13	16
Irak	265	1,6	261	1,8	343	2,2	339	3,0	-78	-78
Iran, Islam. Republik	126	0,8	125	0,9	160	1,0	160	1,4	-34	-35
Israel	56	0,3	55	0,4	35	0,2	25	0,2	21	30
Japan	197	1,2	191	1,3	162	1,0	149	1,3	35	42
Jordanien	21	0,1	20	0,1	20	0,1	18	0,2	1	2
Kasachstan	133	0,8	113	0,8	63	0,4	40	0,4	70	73
Korea, Republik	107	0,7	104	0,7	60	0,4	59	0,5	47	45
Libanon	409	2,5	403	2,8	272	1,8	270	2,4	137	133
Malaysia	52	0,3	47	0,3	23	0,1	21	0,2	29	26
Pakistan	190	1,2	179	1,2	192	1,2	187	1,6	-2	-8
Saudi-Arabien	37	0,2	34	0,2	18	0,1	14	0,1	19	20
Syrien, Arab. Republik	113	0,7	108	0,8	49	0,3	44	0,4	64	64
Taiwan	101	0,6	92	0,6	97	0,6	93	0,8	4	-1
Thailand	105	0,6	92	0,6	53	0,3	36	0,3	52	56
Vietnam	951	5,8	941	6,5	1 042	6,7	1 026	9,0	-91	-85
Übriges Asien	321	2,0	285	2,0	241	1,6	182	1,6	80	103
Zusammen	4 727	28,8	4 565	31,7	4 093	26,5	3 867	34,0	634	698
Australien und Ozeanien										
Zusammen	135	0,8	75	0,5	168	1,1	47	0,4	-33	28
Unbekanntes Ausland	100	0,6	99	0,7	82	0,5	78	0,7	18	21
Insgesamt										
Insgesamt	16 428	100	14 391	100	15 454	100	11 368	100	974	3 023

6. Zu- und Fortzüge nach Kreisfreien Städten und Landkreisen¹⁾

Kreisfreie Stadt Landkreis Regierungsbezirk Land	Zuzüge über die Gebietsgrenze			Fortzüge über die Gebietsgrenze		
	insgesamt		darunter weiblich	insgesamt		darunter weiblich
	absolut	je 1 000 Einw.		absolut	je 1 000 Einw.	
Chemnitz, Stadt	7 666	31,2	3 789	7 342	29,8	3 603
Plauen, Stadt	2 103	30,6	1 044	2 232	32,5	1 119
Zwickau, Stadt	3 030	31,1	1 455	3 522	36,2	1 703
Annaberg	1 288	15,5	647	1 951	23,5	980
Chemnitzer Land	2 612	19,5	1 291	3 274	24,5	1 687
Freiberg	2 959	20,5	1 406	4 064	28,2	2 009
Vogtlandkreis	2 968	15,6	1 456	4 465	23,5	2 241
Mittlerer Erzgebirgskreis	1 335	15,0	607	2 390	26,9	1 168
Mittweida	2 461	18,9	1 202	3 469	26,6	1 758
Stollberg	1 488	16,7	752	2 270	25,5	1 159
Aue-Schwarzenberg	2 147	16,5	922	3 143	24,2	1 415
Zwickauer Land	2 623	20,5	1 333	3 364	26,3	1 710
Dresden, Stadt	27 634	55,2	13 439	18 229	36,4	8 910
Görlitz, Stadt	2 035	35,4	1 021	2 189	38,1	1 062
Hoyerswerda, Stadt	910	21,6	451	1 730	41,1	885
Bautzen	2 684	18,0	1 361	4 218	28,3	2 096
Meißen	3 946	26,4	1 927	4 613	30,9	2 265
Niederschlesischer Oberlausitzkreis	1 838	19,2	850	3 472	36,2	1 698
Riesa-Großenhain	2 021	17,8	982	3 334	29,3	1 588
Löbau-Zittau	2 380	16,7	1 226	3 891	27,4	1 946
Sächsische Schweiz	2 738	19,7	1 373	3 668	26,3	1 808
Weißeritzkreis	3 862	31,8	1 569	4 330	35,6	1 883
Kamenz	3 509	23,5	1 661	4 726	31,6	2 360
Leipzig, Stadt	23 969	47,5	11 837	19 030	37,7	9 026
Delitzsch	3 233	26,4	1 544	3 961	32,3	1 939
Döbeln	1 501	20,8	687	2 163	30,0	1 032
Leipziger Land	4 077	27,7	1 933	4 501	30,6	2 190
Muldentalkreis	2 979	22,8	1 470	3 846	29,4	1 857
Torgau-Oschatz	1 919	20,1	871	2 838	29,7	1 367
Regierungsbezirk Chemnitz	17 580	11,5	8 224	26 386	17,3	12 872
Dresden	31 982	19,3	14 834	32 825	19,8	15 475
Leipzig	26 407	24,6	12 737	25 068	23,4	11 806
Sachsen	61 799	14,5	28 658	70 109	16,5	33 016

1) siehe Vorbemerkungen

Überschuss der Zu- bzw. Fortzüge (-)			Wanderungen innerhalb des Gebietes			Kreisfreie Stadt Landkreis Regierungsbezirk Land
insgesamt		darunter weiblich	insgesamt		darunter weiblich	
absolut	je 1 000 Einw.		absolut	je 1 000 Einw.		
324	1,3	186	x	x	x	Chemnitz, Stadt
-129	-1,9	-75	x	x	x	Plauen, Stadt
-492	-5,1	-248	x	x	x	Zwickau, Stadt
-663	-8,0	-333	1 010	12,2	527	Annaberg
-662	-4,9	-396	1 420	10,6	738	Chemnitzer Land
-1 105	-7,7	-603	1 979	13,7	1 037	Freiberg
-1 497	-7,9	-785	2 954	15,5	1 511	Vogtlandkreis
-1 055	-11,9	-561	1 066	12,0	576	Mittlerer Erzgebirgskreis
-1 008	-7,7	-556	1 633	12,5	827	Mittweida
-782	-8,8	-407	1 395	15,7	692	Stollberg
-996	-7,7	-493	2 283	17,6	1 154	Aue-Schwarzenberg
-741	-5,8	-377	1 355	10,6	731	Zwickauer Land
9 405	18,8	4 529	x	x	x	Dresden, Stadt
-154	-2,7	-41	x	x	x	Görlitz, Stadt
-820	-19,5	-434	x	x	x	Hoyerswerda, Stadt
-1 534	-10,3	-735	2 725	18,3	1 394	Bautzen
-667	-4,5	-338	2 353	15,8	1 186	Meißen
-1 634	-17,1	-848	1 340	14,0	681	Niederschlesischer Oberlausitzkreis
-1 313	-11,5	-606	1 753	15,4	869	Riesa-Großenhain
-1 511	-10,6	-720	2 719	19,1	1 447	Löbau-Zittau
-930	-6,7	-435	2 658	19,1	1 378	Sächsische Schweiz
-468	-3,9	-314	1 514	12,5	768	Weißeritzkreis
-1 217	-8,1	-699	1 955	13,1	1 022	Kamenz
4 939	9,8	2 811	x	x	x	Leipzig, Stadt
-728	-5,9	-395	1 315	10,7	644	Delitzsch
-662	-9,2	-345	1 226	17,0	642	Döbeln
-424	-2,9	-257	1 688	11,5	922	Leipziger Land
-867	-6,6	-387	2 158	16,5	1 071	Muldentalkreis
-919	-9,6	-496	1 552	16,2	793	Torgau-Oschatz
-8 806	-5,8	-4 648	30 195	19,8	15 473	Regierungsbezirk Chemnitz
-843	-0,5	-641	38 592	23,2	19 771	Dresden
1 339	1,2	931	19 210	17,9	9 677	Leipzig
-8 310	-1,9	-4 358	102 167	24,0	52 058	Sachsen

7. Zu- und Fortzüge von Deutschen nach Kreisfreien Städten und Landkreisen¹⁾

Kreisfreie Stadt Landkreis Regierungsbezirk Land	Zuzüge über die Gebietsgrenze			Fortzüge über die Gebietsgrenze		
	insgesamt		darunter weiblich	insgesamt		darunter weiblich
	absolut	je 1 000 Einw.		absolut	je 1 000 Einw.	
Chemnitz, Stadt	6 335	27,0	3 237	6 453	27,5	3 264
Plauen, Stadt	1 856	27,6	949	1 965	29,2	1 027
Zwickau, Stadt	2 649	27,8	1 314	3 119	32,8	1 569
Annaberg	1 044	12,7	549	1 701	20,7	883
Chemnitzer Land	2 354	17,9	1 196	2 976	22,6	1 576
Freiberg	2 427	17,2	1 222	3 507	24,8	1 829
Vogtlandkreis	2 678	14,3	1 350	3 930	21,0	2 084
Mittlerer Erzgebirgskreis	1 105	12,6	537	2 146	24,5	1 098
Mittweida	2 226	17,3	1 109	3 176	24,7	1 663
Stollberg	1 378	15,7	711	2 101	23,9	1 106
Aue-Schwarzenberg	1 486	11,6	763	2 461	19,1	1 243
Zwickauer Land	2 400	19,0	1 240	3 075	24,4	1 598
Dresden, Stadt	22 831	48,2	11 230	14 973	31,6	7 504
Görlitz, Stadt	1 657	29,8	822	1 928	34,7	945
Hoyerswerda, Stadt	850	20,5	423	1 676	40,5	864
Bautzen	2 455	16,7	1 254	3 808	25,9	1 957
Meißen	3 556	24,3	1 780	4 110	28,1	2 120
Niederschlesischer Oberlausitzkreis	1 555	16,5	753	3 115	33,0	1 560
Riesa-Großenhain	1 795	16,3	895	2 953	26,8	1 480
Löbau-Zittau	1 906	13,6	985	3 375	24,2	1 677
Sächsische Schweiz	2 422	17,7	1 241	3 331	24,3	1 707
Weißeritzkreis	2 935	24,5	1 480	3 452	28,9	1 803
Kamenz	3 048	20,8	1 557	4 279	29,2	2 264
Leipzig, Stadt	19 072	40,3	9 671	14 495	30,6	7 440
Delitzsch	2 750	23,1	1 378	3 596	30,2	1 844
Döbeln	1 343	18,9	634	1 979	27,9	990
Leipziger Land	3 602	24,9	1 790	4 016	27,7	2 060
Muldentalkreis	2 753	21,3	1 398	3 562	27,6	1 793
Torgau-Oschatz	1 720	18,2	818	2 590	27,4	1 301
Regierungsbezirk						
Chemnitz	13 251	8,8	6 651	21 923	14,6	11 414
Dresden	24 047	14,9	11 667	26 037	16,2	13 128
Leipzig	20 270	19,6	10 185	19 268	18,7	9 924
Sachsen	44 131	10,7	21 668	53 791	13,0	27 631

1) siehe Vorbemerkungen

Überschuss der Zu- bzw. Fortzüge (-)			Wanderungen innerhalb des Gebietes			Kreisfreie Stadt Landkreis Regierungsbezirk Land
insgesamt		darunter weiblich	insgesamt		darunter weiblich	
absolut	je 1 000 Einw.		absolut	je 1 000 Einw.		
-118	-0,5	-27	x	x	x	Chemnitz, Stadt
-109	-1,6	-78	x	x	x	Plauen, Stadt
-470	-4,9	-255	x	x	x	Zwickau, Stadt
-657	-8,0	-334	996	12,1	521	Annaberg
-622	-4,7	-380	1 391	10,6	729	Chemnitzer Land
-1 080	-7,6	-607	1 941	13,7	1 020	Freiberg
-1 252	-6,7	-734	2 821	15,1	1 472	Vogtlandkreis
-1 041	-11,9	-561	1 043	11,9	567	Mittlerer Erzgebirgskreis
-950	-7,4	-554	1 618	12,6	821	Mittweida
-723	-8,2	-395	1 332	15,2	681	Stollberg
-975	-7,6	-480	2 226	17,3	1 134	Aue-Schwarzenberg
-675	-5,4	-358	1 333	10,6	722	Zwickauer Land
7 858	16,6	3 726	x	x	x	Dresden, Stadt
-271	-4,9	-123	x	x	x	Görlitz, Stadt
-826	-20,0	-441	x	x	x	Hoyerswerda, Stadt
-1 353	-9,2	-703	2 621	17,9	1 354	Bautzen
-554	-3,8	-340	2 254	15,4	1 156	Meißen
-1 560	-16,5	-807	1 295	13,7	668	Niederschlesischer Oberlausitzkreis
-1 158	-10,5	-585	1 651	15,0	850	Riesa-Großenhain
-1 469	-10,5	-692	2 664	19,1	1 421	Löbau-Zittau
-909	-6,6	-466	2 561	18,7	1 361	Sächsische Schweiz
-517	-4,3	-323	1 444	12,1	758	Weißeritzkreis
-1 231	-8,4	-707	1 919	13,1	1 004	Kamenz
4 577	9,7	2 231	x	x	x	Leipzig, Stadt
-846	-7,1	-466	1 238	10,4	636	Delitzsch
-636	-9,0	-356	1 210	17,0	637	Döbeln
-414	-2,9	-270	1 641	11,3	912	Leipziger Land
-809	-6,3	-395	2 136	16,5	1 066	Muldentalkreis
-870	-9,2	-483	1 540	16,3	789	Torgau-Oschatz
-8 672	-5,8	-4 763	29 388	19,6	15 193	Regierungsbezirk Chemnitz
-1 990	-1,2	-1 461	37 372	23,2	19 325	Dresden
1 002	1,0	261	18 735	18,2	9 544	Leipzig
-9 660	-2,3	-5 963	98 932	23,9	50 897	Sachsen

8. Zu- und Fortzüge von Ausländern nach Kreisfreien Städten und Landkreisen¹⁾

Kreisfreie Stadt Landkreis Regierungsbezirk Land	Zuzüge über die Gebietsgrenze			Fortzüge über die Gebietsgrenze		
	insgesamt		darunter weiblich	insgesamt		darunter weiblich
	absolut	je 1 000 Einw.		absolut	je 1 000 Einw.	
Chemnitz, Stadt	1 331	118,0	552	889	78,8	339
Plauen, Stadt	247	180,0	95	267	194,6	92
Zwickau, Stadt	381	181,2	141	403	191,6	134
Annaberg	244	284,4	98	250	291,4	97
Chemnitzer Land	258	126,7	95	298	146,4	111
Freiberg	532	196,1	184	557	205,3	180
Vogtlandkreis	290	108,8	106	535	200,7	157
Mittlerer Erzgebirgskreis	230	212,4	70	244	225,3	70
Mittweida	235	127,1	93	293	158,5	95
Stollberg	110	110,7	41	169	170,0	53
Aue-Schwarzenberg	661	479,0	159	682	494,2	172
Zwickauer Land	223	126,5	93	289	163,9	112
Dresden, Stadt	4 803	180,7	2 209	3 256	122,5	1 406
Görlitz, Stadt	378	211,1	199	261	145,7	117
Hoyerswerda, Stadt	60	88,1	28	54	79,3	21
Bautzen	229	106,6	107	410	190,9	139
Meißen	390	128,7	147	503	166,0	145
Niederschlesischer Oberlausitzkreis	283	207,0	97	357	261,2	138
Riesa-Großenhain	226	63,7	87	381	107,4	108
Löbau-Zittau	474	200,2	241	516	217,9	269
Sächsische Schweiz	316	137,4	132	337	146,5	101
Weißeritzkreis	927	474,9	89	878	449,8	80
Kamenz	461	173,1	104	447	167,9	96
Leipzig, Stadt	4 897	154,5	2 166	4 535	143,1	1 586
Delitzsch	483	138,7	166	365	104,8	95
Döbeln	158	147,4	53	184	171,6	42
Leipziger Land	475	198,2	143	485	202,4	130
Muldentalkreis	226	137,3	72	284	172,5	64
Torgau-Oschatz	199	188,6	53	248	235,1	66
Regierungsbezirk Chemnitz	4 329	143,8	1 573	4 463	148,3	1 458
Dresden	7 935	163,9	3 167	6 788	140,2	2 347
Leipzig	6 137	148,4	2 552	5 800	140,3	1 882
Sachsen	17 668	147,4	6 990	16 318	136,1	5 385

1) siehe Vorbemerkungen

Überschuss der Zu- bzw. Fortzüge (-)			Wanderungen innerhalb des Gebietes			Kreisfreie Stadt Landkreis Regierungsbezirk Land
insgesamt		darunter weiblich	insgesamt		darunter weiblich	
absolut	je 1 000 Einw.		absolut	je 1 000 Einw.		
442	39,2	213	x	x	x	Chemnitz, Stadt
-20	-14,6	3	x	x	x	Plauen, Stadt
-22	-10,5	7	x	x	x	Zwickau, Stadt
-6	-7,0	1	14	16,3	6	Annaberg
-40	-19,6	-16	29	14,2	9	Chemnitzer Land
-25	-9,2	4	38	14,0	17	Freiberg
-245	-91,9	-51	133	49,9	39	Vogtlandkreis
-14	-12,9	-	23	21,2	9	Mittlerer Erzgebirgskreis
-58	-31,4	-2	15	8,1	6	Mittweida
-59	-59,4	-12	63	63,4	11	Stollberg
-21	-15,2	-13	57	41,3	20	Aue-Schwarzenberg
-66	-37,4	-19	22	12,5	9	Zwickauer Land
1 547	58,2	803	x	x	x	Dresden, Stadt
117	65,3	82	x	x	x	Görlitz, Stadt
6	8,8	7	x	x	x	Hoyerswerda, Stadt
-181	-84,3	-32	104	48,4	40	Bautzen
-113	-37,3	2	99	32,7	30	Meißen
-74	-54,1	-41	45	32,9	13	Niederschlesischer Oberlausitzkreis
-155	-43,7	-21	102	28,7	19	Riesa-Großenhain
-42	-17,7	-28	55	23,2	26	Löbau-Zittau
-21	-9,1	31	97	42,2	17	Sächsische Schweiz
49	25,1	9	70	35,9	10	Weißeritzkreis
14	5,3	8	36	13,5	18	Kamenz
362	11,4	580	x	x	x	Leipzig, Stadt
118	33,9	71	77	22,1	8	Delitzsch
-26	-24,3	11	16	14,9	5	Döbeln
-10	-4,2	13	47	19,6	10	Leipziger Land
-58	-35,2	8	22	13,4	5	Muldentalkreis
-49	-46,4	-13	12	11,4	4	Torgau-Oschatz
-134	-4,5	115	807	26,8	280	Regierungsbezirk Chemnitz
1 147	23,7	820	1 220	25,2	446	Dresden
337	8,1	670	475	11,5	133	Leipzig
1 350	11,3	1 605	3 235	27,0	1 161	Sachsen

9. Wanderungsaustausch mit den anderen Bundesländern nach Kreisfreien Städten und Landkreisen

Kreisfreie Stadt Landkreis Regierungsbezirk Land	Baden-Württemberg			Bayern			Berlin		
	Zuzüge	Fortzüge	Überschuss der Zu- bzw. Fortzüge (-)	Zuzüge	Fortzüge	Überschuss der Zu- bzw. Fortzüge (-)	Zuzüge	Fortzüge	Überschuss der Zu- bzw. Fortzüge (-)
Chemnitz, Stadt	240	428	-188	433	766	-333	166	267	-101
Plauen, Stadt	65	144	-79	199	386	-187	36	57	-21
Zwickau, Stadt	89	162	-73	162	398	-236	21	73	-52
Annaberg	50	97	-47	128	220	-92	16	31	-15
Chemnitzer Land	85	170	-85	130	328	-198	26	53	-27
Freiberg	149	249	-100	193	414	-221	61	127	-66
Vogtlandkreis	128	273	-145	390	778	-388	54	90	-36
Mittlerer Erzgebirgskreis	76	136	-60	65	256	-191	12	30	-18
Mittweida	114	194	-80	145	345	-200	26	70	-44
Stollberg	59	128	-69	107	203	-96	17	43	-26
Aue-Schwarzenberg	71	191	-120	193	470	-277	35	60	-25
Zwickauer Land	67	184	-117	162	356	-194	32	47	-15
Regierungsbezirk Chemnitz	1 193	2 356	-1 163	2 307	4 920	-2 613	502	948	-446
Dresden, Stadt	1 035	1 116	-81	1 306	1 620	-314	880	1 004	-124
Görlitz, Stadt	98	136	-38	109	214	-105	39	84	-45
Hoyerswerda, Stadt	30	117	-87	60	166	-106	39	72	-33
Bautzen	161	285	-124	211	402	-191	53	159	-106
Meißen	150	236	-86	164	309	-145	57	127	-70
Niederschlesischer Oberlausitzkreis	81	267	-186	116	327	-211	49	134	-85
Riesa-Großenhain	93	180	-87	128	319	-191	41	105	-64
Löbau-Zittau	169	362	-193	219	554	-335	58	139	-81
Sächsische Schweiz	144	264	-120	173	319	-146	40	84	-44
Weißeritzkreis	107	165	-58	122	308	-186	51	77	-26
Kamenz	129	254	-125	202	442	-240	71	154	-83
Regierungsbezirk Dresden	2 197	3 382	-1 185	2 810	4 980	-2 170	1 378	2 139	-761
Leipzig, Stadt	944	1 027	-83	1 176	1 473	-297	807	1 042	-235
Delitzsch	95	213	-118	169	308	-139	29	77	-48
Döbeln	69	119	-50	101	214	-113	25	38	-13
Leipziger Land	117	196	-79	188	312	-124	59	81	-22
Muldentalkreis	77	209	-132	156	302	-146	35	50	-15
Torgau-Oschatz	110	236	-126	129	285	-156	32	64	-32
Regierungsbezirk Leipzig	1 412	2 000	-588	1 919	2 894	-975	987	1 352	-365
Sachsen	4 802	7 738	-2 936	7 036	12 794	-5 758	2 867	4 439	-1 572

Brandenburg			Bremen			Hamburg			Kreisfreie Stadt Landkreis Regierungsbezirk Land
Zuzüge	Fortzüge	Überschuss der Zu- bzw. Fortzüge (-)	Zuzüge	Fortzüge	Überschuss der Zu- bzw. Fortzüge (-)	Zuzüge	Fortzüge	Überschuss der Zu- bzw. Fortzüge (-)	
184	135	49	10	18	-8	40	61	-21	Chemnitz, Stadt
25	31	-6	2	3	-1	5	13	-8	Plauen, Stadt
46	42	4	5	3	2	16	25	-9	Zwickau, Stadt
33	33	-	-	1	-1	10	8	2	Annaberg
40	38	2	2	6	-4	4	19	-15	Chemnitzer Land
102	75	27	-	18	-18	6	30	-24	Freiberg
67	58	9	2	8	-6	10	18	-8	Vogtlandkreis
26	41	-15	2	2	-	1	6	-5	Mittlerer Erzgebirgskreis
49	48	1	4	8	-4	4	27	-23	Mittweida
12	14	-2	1	3	-2	6	13	-7	Stollberg
39	57	-18	5	8	-3	4	18	-14	Aue-Schwarzenberg
29	39	-10	1	4	-3	5	24	-19	Zwickauer Land
652	611	41	34	82	-48	111	262	-151	Regierungsbezirk Chemnitz
1 822	627	1 195	56	68	-12	175	232	-57	Dresden, Stadt
63	61	2	3	4	-1	12	10	2	Görlitz, Stadt
109	193	-84	2	2	-	2	6	-4	Hoyerswerda, Stadt
93	115	-22	6	8	-2	8	24	-16	Bautzen
106	83	23	6	9	-3	14	27	-13	Meißen
207	260	-53	2	15	-13	6	33	-27	Niederschlesischer Oberlausitzkreis
245	240	5	5	5	-	4	18	-14	Riesa-Großenhain
84	84	-	5	7	-2	12	29	-17	Löbau-Zittau
85	86	-1	5	2	3	14	16	-2	Sächsische Schweiz
96	65	31	4	3	1	19	27	-8	Weißeritzkreis
246	261	-15	8	5	3	11	32	-21	Kamenz
3 156	2 075	1 081	102	128	-26	277	454	-177	Regierungsbezirk Dresden
735	396	339	81	56	25	141	239	-98	Leipzig, Stadt
79	65	14	5	6	-1	6	29	-23	Delitzsch
29	44	-15	3	4	-1	2	10	-8	Döbeln
65	49	16	-	2	-2	8	26	-18	Leipziger Land
77	76	1	3	10	-7	11	32	-21	Muldentalkreis
137	121	16	4	4	-	8	22	-14	Torgau-Oschatz
1 122	751	371	96	82	14	176	358	-182	Regierungsbezirk Leipzig
4 930	3 437	1 493	232	292	-60	564	1 074	-510	Sachsen

Noch: 9. Wanderungsaustausch mit den anderen Bundesländern nach Kreisfreien Städten und Landkreisen

Kreisfreie Stadt Landkreis Regierungsbezirk Land	Hessen			Mecklenburg-Vorpommern			Niedersachsen		
	Zuzüge	Fortzüge	Überschuss der Zu- bzw. Fortzüge (-)	Zuzüge	Fortzüge	Überschuss der Zu- bzw. Fortzüge (-)	Zuzüge	Fortzüge	Überschuss der Zu- bzw. Fortzüge (-)
Chemnitz, Stadt	104	182	-78	79	86	-7	136	176	-40
Plauen, Stadt	24	43	-19	21	25	-4	54	40	14
Zwickau, Stadt	59	74	-15	28	34	-6	56	71	-15
Annaberg	29	50	-21	8	16	-8	15	33	-18
Chemnitzer Land	57	107	-50	13	24	-11	45	52	-7
Freiberg	49	120	-71	33	28	5	92	100	-8
Vogtlandkreis	69	147	-78	17	32	-15	63	92	-29
Mittlerer Erzgebirgskreis	25	56	-31	11	23	-12	34	47	-13
Mittweida	44	103	-59	22	32	-10	52	56	-4
Stollberg	26	40	-14	6	22	-16	28	31	-3
Aue-Schwarzenberg	48	51	-3	20	37	-17	35	52	-17
Zwickauer Land	44	67	-23	18	19	-1	48	67	-19
Regierungsbezirk Chemnitz	578	1 040	-462	276	378	-102	658	817	-159
Dresden, Stadt	552	526	26	440	247	193	587	480	107
Görlitz, Stadt	61	57	4	23	18	5	71	42	29
Hoyerswerda, Stadt	21	52	-31	7	15	-8	10	46	-36
Bautzen	64	128	-64	21	32	-11	65	91	-26
Meißen	51	94	-43	37	41	-4	70	97	-27
Niederschlesischer Oberlausitzkreis	44	101	-57	14	35	-21	45	111	-66
Riesa-Großenhain	38	113	-75	21	38	-17	99	93	6
Löbau-Zittau	66	141	-75	46	33	13	76	99	-23
Sächsische Schweiz	53	92	-39	39	38	1	58	102	-44
Weißeritzkreis	60	91	-31	29	35	-6	80	64	16
Kamenz	50	102	-52	20	38	-18	70	99	-29
Regierungsbezirk Dresden	1 060	1 497	-437	697	570	127	1 231	1 324	-93
Leipzig, Stadt	619	698	-79	408	248	160	700	629	71
Delitzsch	58	142	-84	27	38	-11	86	107	-21
Döbeln	16	41	-25	10	12	-2	42	61	-19
Leipziger Land	62	106	-44	39	28	11	78	105	-27
Muldentalkreis	50	87	-37	14	35	-21	84	119	-35
Torgau-Oschatz	35	82	-47	20	25	-5	63	75	-12
Regierungsbezirk Leipzig	840	1 156	-316	518	386	132	1 053	1 096	-43
Sachsen	2 478	3 693	-1 215	1 491	1 334	157	2 942	3 237	-295

Nordrhein-Westfalen			Rheinland-Pfalz			Saarland			Kreisfreie Stadt Landkreis Regierungsbezirk Land
Zuzüge	Fortzüge	Überschuss der Zu- bzw. Fortzüge (-)	Zuzüge	Fortzüge	Überschuss der Zu- bzw. Fortzüge (-)	Zuzüge	Fortzüge	Überschuss der Zu- bzw. Fortzüge (-)	
210	315	-105	61	101	-40	15	14	1	Chemnitz, Stadt
63	81	-18	9	28	-19	1	6	-5	Plauen, Stadt
82	114	-32	24	50	-26	6	5	1	Zwickau, Stadt
28	50	-22	9	22	-13	-	4	-4	Annaberg
91	140	-49	19	36	-17	1	8	-7	Chemnitzer Land
97	179	-82	28	60	-32	2	4	-2	Freiberg
128	144	-16	24	75	-51	2	11	-9	Vogtlandkreis
30	92	-62	13	25	-12	3	2	1	Mittlerer Erzgebirgskreis
62	106	-44	14	36	-22	6	9	-3	Mittweida
43	87	-44	9	25	-16	2	5	-3	Stollberg
50	89	-39	8	41	-33	-	7	-7	Aue-Schwarzenberg
60	122	-62	12	56	-44	1	6	-5	Zwickauer Land
944	1 519	-575	230	555	-325	39	81	-42	Regierungsbezirk Chemnitz
878	862	16	241	261	-20	34	51	-17	Dresden, Stadt
105	120	-15	18	26	-8	1	3	-2	Görlitz, Stadt
42	100	-58	9	16	-7	1	5	-4	Hoyerswerda, Stadt
92	176	-84	19	52	-33	3	9	-6	Bautzen
119	156	-37	32	45	-13	13	3	10	Meißen
81	161	-80	11	71	-60	2	8	-6	Niederschlesischer Oberlausitzkreis
52	117	-65	24	38	-14	6	6	-	Riesa-Großenhain
86	173	-87	25	54	-29	4	5	-1	Löbau-Zittau
79	156	-77	29	61	-32	3	2	1	Sächsische Schweiz
84	114	-30	20	45	-25	3	9	-6	Weißeritzkreis
103	174	-71	47	62	-15	2	-	2	Kamenz
1 721	2 309	-588	475	731	-256	72	101	-29	Regierungsbezirk Dresden
1 028	1 054	-26	300	271	29	55	49	6	Leipzig, Stadt
88	169	-81	31	43	-12	114	9	105	Delitzsch
36	86	-50	9	35	-26	1	-	1	Döbeln
126	143	-17	20	58	-38	4	7	-3	Leipziger Land
83	141	-58	25	59	-34	2	3	-1	Muldentalkreis
75	169	-94	16	33	-17	1	1	-	Torgau-Oschatz
1 436	1 762	-326	401	499	-98	177	69	108	Regierungsbezirk Leipzig
4 101	5 590	-1 489	1 106	1 785	-679	288	251	37	Sachsen

Noch: 9. Wanderungsaustausch mit den anderen Bundesländern nach Kreisfreien Städten und Landkreisen

Kreisfreie Stadt Landkreis Regierungsbezirk Land	Sachsen-Anhalt			Schleswig-Holstein			Thüringen		
	Zuzüge	Fortzüge	Überschuss der Zu- bzw. Fortzüge (-)	Zuzüge	Fortzüge	Überschuss der Zu- bzw. Fortzüge (-)	Zuzüge	Fortzüge	Überschuss der Zu- bzw. Fortzüge (-)
Chemnitz, Stadt	197	160	37	35	52	-17	293	237	56
Plauen, Stadt	29	41	-12	3	20	-17	197	153	44
Zwickau, Stadt	73	47	26	16	18	-2	181	180	1
Annaberg	31	36	-5	3	5	-2	22	67	-45
Chemnitzer Land	52	48	4	10	29	-19	219	219	-
Freiberg	59	63	-4	17	21	-4	73	75	-2
Vogtlandkreis	64	68	-4	9	32	-23	350	328	22
Mittlerer Erzgebirgskreis	18	36	-18	6	16	-10	28	44	-16
Mittweida	63	44	19	9	19	-10	86	95	-9
Stollberg	20	33	-13	5	14	-9	41	55	-14
Aue-Schwarzenberg	36	56	-20	7	18	-11	59	91	-32
Zwickauer Land	38	44	-6	10	23	-13	221	235	-14
Regierungsbezirk Chemnitz	680	676	4	130	267	-137	1 770	1 779	-9
Dresden, Stadt	931	396	535	193	169	24	1 200	477	723
Görlitz, Stadt	24	41	-17	18	15	3	44	36	8
Hoyerswerda, Stadt	11	20	-9	3	10	-7	10	32	-22
Bautzen	54	74	-20	19	26	-7	43	60	-17
Meißen	57	66	-9	24	39	-15	74	70	4
Niederschlesischer Oberlausitzkreis	29	56	-27	15	30	-15	36	45	-9
Riesa-Großenhain	44	80	-36	5	20	-15	39	55	-16
Löbau-Zittau	67	54	13	16	27	-11	30	61	-31
Sächsische Schweiz	55	64	-9	19	30	-11	64	65	-1
Weißeritzkreis	54	46	8	13	24	-11	56	37	19
Kamenz	48	70	-22	10	27	-17	49	64	-15
Regierungsbezirk Dresden	1 374	967	407	335	417	-82	1 645	1 002	643
Leipzig, Stadt	3 004	1 430	1 574	192	223	-31	1 821	714	1 107
Delitzsch	474	398	76	23	25	-2	87	74	13
Döbeln	46	53	-7	17	15	2	34	24	10
Leipziger Land	249	221	28	17	32	-15	260	205	55
Muldentalkreis	133	125	8	12	26	-14	82	98	-16
Torgau-Oschatz	95	140	-45	17	32	-15	37	48	-11
Regierungsbezirk Leipzig	4 001	2 367	1 634	278	353	-75	2 321	1 163	1 158
Sachsen	6 055	4 010	2 045	743	1 037	-294	5 736	3 944	1 792

Neue Bundesländer (ohne Berlin)			Alte Bundesländer (ohne Berlin)			Bundesgebiet			Kreisfreie Stadt Landkreis Regierungsbezirk Land
Zuzüge	Fortzüge	Überschuss der Zu- bzw. Fortzüge (-)	Zuzüge	Fortzüge	Überschuss der Zu- bzw. Fortzüge (-)	Zuzüge	Fortzüge	Überschuss der Zu- bzw. Fortzüge (-)	
753	618	135	1 284	2 113	-829	2 203	2 998	-795	Chemnitz, Stadt
272	250	22	425	764	-339	733	1 071	-338	Plauen, Stadt
328	303	25	515	920	-405	864	1 296	-432	Zwickau, Stadt
94	152	-58	272	490	-218	382	673	-291	Annaberg
324	329	-5	444	895	-451	794	1 277	-483	Chemnitzer Land
267	241	26	633	1 195	-562	961	1 563	-602	Freiberg
498	486	12	825	1 578	-753	1 377	2 154	-777	Vogtlandkreis
83	144	-61	255	638	-383	350	812	-462	Mittlerer Erzgebirgskreis
220	219	1	454	903	-449	700	1 192	-492	Mittweida
79	124	-45	286	549	-263	382	716	-334	Stollberg
154	241	-87	421	945	-524	610	1 246	-636	Aue-Schwarzenberg
306	337	-31	410	909	-499	748	1 293	-545	Zwickauer Land
3 378	3 444	-66	6 224	11 899	-5 675	10 104	16 291	-6 187	Regierungsbezirk Chemnitz
4 393	1 747	2 646	5 057	5 385	-328	10 330	8 136	2 194	Dresden, Stadt
154	156	-2	496	627	-131	689	867	-178	Görlitz, Stadt
137	260	-123	180	520	-340	356	852	-496	Hoyerswerda, Stadt
211	281	-70	648	1 201	-553	912	1 641	-729	Bautzen
274	260	14	643	1 015	-372	974	1 402	-428	Meißen
286	396	-110	403	1 124	-721	738	1 654	-916	Niederschlesischer Oberlausitzkreis
349	413	-64	454	909	-455	844	1 427	-583	Riesa-Großenhain
227	232	-5	678	1 451	-773	963	1 822	-859	Löbau-Zittau
243	253	-10	577	1 044	-467	860	1 381	-521	Sächsische Schweiz
235	183	52	512	850	-338	798	1 110	-312	Weißeritzkreis
363	433	-70	632	1 197	-565	1 066	1 784	-718	Kamenz
6 872	4 614	2 258	10 280	15 323	-5 043	18 530	22 076	-3 546	Regierungsbezirk Dresden
5 968	2 788	3 180	5 236	5 719	-483	12 011	9 549	2 462	Leipzig, Stadt
667	575	92	675	1 051	-376	1 371	1 703	-332	Delitzsch
119	133	-14	296	585	-289	440	756	-316	Döbeln
613	503	110	620	987	-367	1 292	1 571	-279	Leipziger Land
306	334	-28	503	988	-485	844	1 372	-528	Muldentalkreis
289	334	-45	458	939	-481	779	1 337	-558	Torgau-Oschatz
7 962	4 667	3 295	7 788	10 269	-2 481	16 737	16 288	449	Regierungsbezirk Leipzig
18 212	12 725	5 487	24 292	37 491	-13 199	45 371	54 655	-9 284	Sachsen

10. Zu- bzw. Fortzüge innerhalb Sachsens nach Kreisfreien Städten und Landkreisen

Herkunftsgebiet Zielgebiet	Chemnitz, Stadt	Plauen, Stadt	Zwickau, Stadt	Annaberg	Chemnitzer Land	Freiberg	Vogtlandkreis
Chemnitz, Stadt	x	65	130	210	533	523	97
Plauen, Stadt	52	x	63	7	17	9	800
Zwickau, Stadt	135	59	x	32	182	22	167
Annaberg	90	5	20	1 010	22	25	14
Chemnitzer Land	530	14	111	23	1 420	63	32
Freiberg	321	8	26	25	38	1 979	29
Vogtlandkreis	65	572	143	15	41	15	2 954
Mittlerer Erzgebirgskreis	200	4	12	180	14	132	6
Mittweida	523	6	38	10	146	156	28
Stollberg	349	5	28	97	183	13	15
Aue-Schwarzenberg	102	15	70	133	32	25	83
Zwickauer Land	57	24	895	13	179	11	126
Regierungsbezirk Chemnitz	2 424	777	1 536	1 755	2 807	2 973	4 351
Dresden, Stadt	496	96	139	155	178	645	228
Görlitz, Stadt	21	-	5	1	2	7	1
Hoyerswerda, Stadt	2	-	1	-	1	-	2
Bautzen	15	4	8	1	11	17	13
Meißen	56	6	10	5	21	88	7
Niederschlesischer Oberlausitzkreis	11	1	3	2	1	7	4
Riesa-Großenhain	37	4	11	4	5	5	8
Löbau-Zittau	24	1	3	5	3	10	9
Sächsische Schweiz	27	4	4	5	17	28	13
Weißeritzkreis	32	2	15	10	19	85	4
Kamenz	18	1	2	7	1	13	6
Regierungsbezirk Dresden	739	119	201	195	259	905	295
Leipzig, Stadt	360	53	115	62	111	112	139
Delitzsch	13	5	8	5	6	10	6
Döbeln	38	1	10	4	9	27	10
Leipziger Land	62	12	11	5	8	3	11
Muldentalkreis	31	3	11	13	9	6	7
Torgau-Oschatz	20	4	8	1	8	5	6
Regierungsbezirk Leipzig	524	78	163	90	151	163	179
Sachsen	3 687	974	1 900	2 040	3 217	4 041	4 825

Mittlerer Erzgebirgskreis	Mittweida	Stollberg	Aue- Schwarzenberg	Zwickauer Land	Regierungs- bezirk Chemnitz	Herkunftsgebiet Zielgebiet
396	748	496	187	123	3 508	Chemnitz, Stadt
16	9	13	27	37	1 050	Plauen, Stadt
20	42	52	111	856	1 678	Zwickau, Stadt
197	28	60	88	17	1 576	Annaberg
30	189	210	40	158	2 820	Chemnitzer Land
187	165	23	28	18	2 847	Freiberg
17	18	26	110	139	4 115	Vogtlandkreis
1 066	30	34	25	9	1 712	Mittlerer Erzgebirgskreis
36	1 633	64	25	29	2 694	Mittweida
36	40	1 395	115	43	2 319	Stollberg
23	21	118	2 283	105	3 010	Aue-Schwarzenberg
20	22	60	104	1 355	2 866	Zwickauer Land
2 044	2 945	2 551	3 143	2 889	30 195	Regierungsbezirk Chemnitz
239	238	113	212	109	2 848	Dresden, Stadt
1	4	5	6	2	55	Görlitz, Stadt
-	2	1	-	-	9	Hoyerswerda, Stadt
10	7	2	3	2	93	Bautzen
9	24	9	5	5	245	Meißen
2	3	1	1	2	38	Niederschlesischer Oberlausitzkreis
1	6	4	6	7	98	Riesa-Großenhain
3	15	4	5	2	84	Löbau-Zittau
2	8	4	16	7	135	Sächsische Schweiz
11	18	2	8	6	212	Weißeritzkreis
6	9	4	13	5	85	Kamenz
284	334	149	275	147	3 902	Regierungsbezirk Dresden
87	159	79	104	108	1 489	Leipzig, Stadt
3	6	4	10	9	85	Delitzsch
1	160	8	7	2	277	Döbeln
10	58	6	5	7	198	Leipziger Land
7	38	2	4	4	135	Muldentalkreis
2	14	2	3	1	74	Torgau-Oschatz
110	435	101	133	131	2 258	Regierungsbezirk Leipzig
2 438	3 714	2 801	3 551	3 167	36 355	Sachsen

Noch: 10. Zu- bzw. Fortzüge innerhalb Sachsens nach Kreisfreien Städten und Landkreisen

Herkunftsgebiet Zielgebiet	Dresden, Stadt	Görlitz, Stadt	Hoyerswerda, Stadt	Bautzen	Meißen	Niederschlesischer Oberlausitzkreis
Chemnitz, Stadt	227	14	9	37	48	25
Plauen, Stadt	38	1	1	4	3	5
Zwickau, Stadt	53	3	5	11	9	9
Annaberg	49	-	2	3	4	4
Chemnitzer Land	49	1	3	2	24	9
Freiberg	192	5	2	15	89	17
Vogtlandkreis	45	1	3	15	13	2
Mittlerer Erzgebirgskreis	40	3	1	10	2	-
Mittweida	76	1	5	7	33	2
Stollberg	27	2	-	2	7	2
Aue-Schwarzenberg	63	1	1	5	7	2
Zwickauer Land	44	2	-	9	5	12
Regierungsbezirk Chemnitz	903	34	32	120	244	89
Dresden, Stadt	x	298	208	977	1 672	435
Görlitz, Stadt	89	x	13	80	12	480
Hoyerswerda, Stadt	57	6	x	52	4	40
Bautzen	337	97	61	2 725	24	139
Meißen	1 440	10	10	57	2 353	18
Niederschlesischer Oberlausitzkreis	99	344	22	118	7	1 340
Riesa-Großenhain	251	5	7	19	268	14
Löbau-Zittau	183	169	17	267	27	112
Sächsische Schweiz	856	20	7	81	70	15
Weißeritzkreis	1 432	4	4	44	152	16
Kamenz	839	23	415	261	65	50
Regierungsbezirk Dresden	5 583	976	764	4 681	4 654	2 659
Leipzig, Stadt	590	55	48	128	121	64
Delitzsch	22	5	-	3	6	6
Döbeln	69	6	1	21	52	3
Leipziger Land	35	6	-	-	6	9
Muldentalkreis	57	3	2	5	14	4
Torgau-Oschatz	59	1	2	4	21	3
Regierungsbezirk Leipzig	832	76	53	161	220	89
Sachsen	7 318	1 086	849	4 962	5 118	2 837

Riesa- Großenhain	Löbau-Zittau	Sächsische Schweiz	Weißeritzkreis	Kamenz	Regierungs- bezirk Dresden	Herkunftsgebiet Zielgebiet
33	48	32	19	32	524	Chemnitz, Stadt
2	5	4	3	7	73	Plauen, Stadt
7	10	11	8	4	130	Zwickau, Stadt
-	4	6	5	4	81	Annaberg
3	7	8	3	4	113	Chemnitzer Land
18	15	39	116	25	533	Freiberg
8	6	8	3	5	109	Vogtlandkreis
8	7	-	9	-	80	Mittlerer Erzgebirgskreis
13	9	14	16	6	182	Mittweida
5	1	2	2	5	55	Stollberg
3	7	8	3	8	108	Aue-Schwarzenberg
3	2	3	4	1	85	Zwickauer Land
103	121	135	191	101	2 073	Regierungsbezirk Chemnitz
655	625	1 321	1 640	1 336	9 167	Dresden, Stadt
3	201	10	6	21	915	Görlitz, Stadt
6	16	11	1	283	476	Hoyerswerda, Stadt
26	300	89	18	320	4 136	Bautzen
308	17	90	152	96	4 551	Meißen
5	102	9	14	30	2 090	Niederschlesischer Oberlausitzkreis
1 753	14	14	26	42	2 413	Riesa-Großenhain
17	2 719	20	20	45	3 596	Löbau-Zittau
22	35	2 658	169	101	4 034	Sächsische Schweiz
36	23	123	1 514	57	3 405	Weißeritzkreis
48	52	60	41	1 955	3 809	Kamenz
2 879	4 104	4 405	3 601	4 286	38 592	Regierungsbezirk Dresden
166	116	77	71	84	1 520	Leipzig, Stadt
8	2	5	2	4	63	Delitzsch
25	10	17	11	4	219	Döbeln
17	5	8	8	8	102	Leipziger Land
17	4	4	11	15	136	Muldentalkreis
112	12	8	6	6	234	Torgau-Oschatz
345	149	119	109	121	2 274	Regierungsbezirk Leipzig
3 327	4 374	4 659	3 901	4 508	42 939	Sachsen

Noch: 10. Zu- bzw. Fortzüge innerhalb Sachsens nach Kreisfreien Städten und Landkreisen

Herkunftsgebiet Zielgebiet	Leipzig, Stadt	Delitzsch	Döbeln	Leipziger Land	Muldental- kreis	Torgau- Oschatz	Regierungs- bezirk Leipzig	Sachsen
Chemnitz, Stadt	181	16	74	45	36	21	373	4 405
Plauen, Stadt	27	7	5	8	4	5	56	1 179
Zwickau, Stadt	44	9	9	13	13	7	95	1 903
Annaberg	32	3	3	1	4	-	43	1 700
Chemnitzer Land	65	4	9	12	7	6	103	3 036
Freiberg	64	9	27	7	15	10	132	3 512
Vogtlandkreis	55	5	12	5	7	1	85	4 309
Mittlerer Erzgebirgskreis	32	4	5	14	3	1	59	1 851
Mittweida	72	12	139	66	33	15	337	3 213
Stollberg	16	5	5	1	2	-	29	2 403
Aue-Schwarzenberg	47	7	4	6	3	4	71	3 189
Zwickauer Land	42	6	11	14	13	1	87	3 038
Regierungsbezirk Chemnitz	677	87	303	192	140	71	1 470	33 738
Dresden, Stadt	634	83	213	83	146	142	1 301	13 316
Görlitz, Stadt	24	4	5	4	5	4	46	1 016
Hoyerswerda, Stadt	13	1	4	1	1	3	23	508
Bautzen	40	4	15	3	7	4	73	4 302
Meißen	72	16	48	9	24	19	188	4 984
Niederschlesischer Oberlausitzkreis	23	1	3	8	3	1	39	2 167
Riesa-Großenhain	62	6	42	13	20	98	241	2 752
Löbau-Zittau	35	2	3	4	9	9	62	3 742
Sächsische Schweiz	39	4	14	6	7	10	80	4 249
Weißeritzkreis	31	3	8	9	10	15	76	3 693
Kamenz	28	4	5	11	12	4	64	3 958
Regierungsbezirk Dresden	1 001	128	360	151	244	309	2 193	44 687
Leipzig, Stadt	x	1 434	249	1 705	1 220	498	5 106	8 115
Delitzsch	1 053	1 315	26	81	174	110	2 759	2 907
Döbeln	114	17	1 226	16	96	118	1 587	2 083
Leipziger Land	1 673	100	25	1 688	200	34	3 720	4 020
Muldentalkreis	974	170	113	259	2 158	141	3 815	4 086
Torgau-Oschatz	250	140	88	34	159	1 552	2 223	2 531
Regierungsbezirk Leipzig	4 064	3 176	1 727	3 783	4 007	2 453	19 210	23 742
Sachsen	5 742	3 391	2 390	4 126	4 391	2 833	22 873	102 167

11. Überschuss der Zu- bzw. Fortzüge (-) innerhalb Sachsens nach Kreisfreien Städten und Landkreisen

Kreisfreie Stadt Landkreis Regierungsbezirk Land	Überschuss der Zu- bzw. Fortzüge (-) gegenüber ...						
	Chemnitz, Stadt	Plauen, Stadt	Zwickau, Stadt	Annaberg	Chemnitzer Land	Freiberg	Vogtlandkreis
Chemnitz, Stadt	x	13	-5	120	3	202	32
Plauen, Stadt	-13	x	4	2	3	1	228
Zwickau, Stadt	5	-4	x	12	71	-4	24
Annaberg	-120	-2	-12	x	-1	-	-1
Chemnitzer Land	-3	-3	-71	1	x	25	-9
Freiberg	-202	-1	4	-	-25	x	14
Vogtlandkreis	-32	-228	-24	1	9	-14	x
Mittlerer Erzgebirgskreis	-196	-12	-8	-17	-16	-55	-11
Mittweida	-225	-3	-4	-18	-43	-9	10
Stollberg	-147	-8	-24	37	-27	-10	-11
Aue-Schwarzenberg	-85	-12	-41	45	-8	-3	-27
Zwickauer Land	-66	-13	39	-4	21	-7	-13
Regierungsbezirk Chemnitz	-1 084	-273	-142	179	-13	126	236
Dresden, Stadt	269	58	86	106	129	453	183
Görlitz, Stadt	7	-1	2	1	1	2	-
Hoyerswerda, Stadt	-7	-1	-4	-2	-2	-2	-1
Bautzen	-22	-	-3	-2	9	2	-2
Meißen	8	3	1	1	-3	-1	-6
Niederschlesischer Oberlausitzkreis	-14	-4	-6	-2	-8	-10	2
Riesa-Großenhain	4	2	4	4	2	-13	-
Löbau-Zittau	-24	-4	-7	1	-4	-5	3
Sächsische Schweiz	-5	-	-7	-1	9	-11	5
Weißeritzkreis	13	-1	7	5	16	-31	1
Kamenz	-14	-6	-2	3	-3	-12	1
Regierungsbezirk Dresden	215	46	71	114	146	372	186
Leipzig, Stadt	179	26	71	30	46	48	84
Delitzsch	-3	-2	-1	2	2	1	1
Döbeln	-36	-4	1	1	-	-	-2
Leipziger Land	17	4	-2	4	-4	-4	6
Muldentalkreis	-5	-1	-2	9	2	-9	-
Torgau-Oschatz	-1	-1	1	1	2	-5	5
Regierungsbezirk Leipzig	151	22	68	47	48	31	94
Sachsen	-718	-205	-3	340	181	529	516

Noch: 11. Überschuss der Zu- bzw. Fortzüge (-) innerhalb Sachsens nach Kreisfreien Städten und Landkreisen

Kreisfreie Stadt Landkreis Regierungsbezirk Land	Noch: Überschuss					
	Mittlerer Erzgebirgskreis	Mittweida	Stollberg	Aue- Schwarzenberg	Zwickauer Land	Regierungs- bezirk Chemnitz
Chemnitz, Stadt	196	225	147	85	66	1 084
Plauen, Stadt	12	3	8	12	13	273
Zwickau, Stadt	8	4	24	41	-39	142
Annaberg	17	18	-37	-45	4	-179
Chemnitzer Land	16	43	27	8	-21	13
Freiberg	55	9	10	3	7	-126
Vogtlandkreis	11	-10	11	27	13	-236
Mittlerer Erzgebirgskreis	x	-6	-2	2	-11	-332
Mittweida	6	x	24	4	7	-251
Stollberg	2	-24	x	-3	-17	-232
Aue-Schwarzenberg	-2	-4	3	x	1	-133
Zwickauer Land	11	-7	17	-1	x	-23
Regierungsbezirk Chemnitz	332	251	232	133	23	x
Dresden, Stadt	199	162	86	149	65	1 945
Görlitz, Stadt	-2	3	3	5	-	21
Hoyerswerda, Stadt	-1	-3	1	-1	-	-23
Bautzen	-	-	-	-2	-7	-27
Meißen	7	-9	2	-2	-	1
Niederschlesischer Oberlausitzkreis	2	1	-1	-1	-10	-51
Riesa-Großenhain	-7	-7	-1	3	4	-5
Löbau-Zittau	-4	6	3	-2	-	-37
Sächsische Schweiz	2	-6	2	8	4	-
Weißeritzkreis	2	2	-	5	2	21
Kamenz	6	3	-1	5	4	-16
Regierungsbezirk Dresden	204	152	94	167	62	1 829
Leipzig, Stadt	55	87	63	57	66	812
Delitzsch	-1	-6	-1	3	3	-2
Döbeln	-4	21	3	3	-9	-26
Leipziger Land	-4	-8	5	-1	-7	6
Muldentalkreis	4	5	-	1	-9	-5
Torgau-Oschatz	1	-1	2	-1	-	3
Regierungsbezirk Leipzig	51	98	72	62	44	788
Sachsen	587	501	398	362	129	2 617

der Zu- bzw. Fortzüge (-) gegenüber ...						Kreisfreie Stadt Landkreis Regierungsbezirk Land
Dresden, Stadt	Görlitz, Stadt	Hoyerswerda, Stadt	Bautzen	Meißen	Niederschlesischer Oberlausitzkreis	
-269	-7	7	22	-8	14	Chemnitz, Stadt
-58	1	1	-	-3	4	Plauen, Stadt
-86	-2	4	3	-1	6	Zwickau, Stadt
-106	-1	2	2	-1	2	Annaberg
-129	-1	2	-9	3	8	Chemnitzer Land
-453	-2	2	-2	1	10	Freiberg
-183	-	1	2	6	-2	Vogtlandkreis
-199	2	1	-	-7	-2	Mittlerer Erzgebirgskreis
-162	-3	3	-	9	-1	Mittweida
-86	-3	-1	-	-2	1	Stollberg
-149	-5	1	2	2	1	Aue-Schwarzenberg
-65	-	-	7	-	10	Zwickauer Land
-1 945	-21	23	27	-1	51	Regierungsbezirk Chemnitz
x	209	151	640	232	336	Dresden, Stadt
-209	x	7	-17	2	136	Görlitz, Stadt
-151	-7	x	-9	-6	18	Hoyerswerda, Stadt
-640	17	9	x	-33	21	Bautzen
-232	-2	6	33	x	11	Meißen
-336	-136	-18	-21	-11	x	Niederschlesischer Oberlausitzkreis
-404	2	1	-7	-40	9	Riesa-Großenhain
-442	-32	1	-33	10	10	Löbau-Zittau
-465	10	-4	-8	-20	6	Sächsische Schweiz
-208	-2	3	26	-	2	Weißeritzkreis
-497	2	132	-59	-31	20	Kamenz
-3 584	61	288	545	103	569	Regierungsbezirk Dresden
-44	31	35	88	49	41	Leipzig, Stadt
-61	1	-1	-1	-10	5	Delitzsch
-144	1	-3	6	4	-	Döbeln
-48	2	-1	-3	-3	1	Leipziger Land
-89	-2	1	-2	-10	1	Muldentalkreis
-83	-3	-1	-	2	2	Torgau-Oschatz
-469	30	30	88	32	50	Regierungsbezirk Leipzig
-5 998	70	341	660	134	670	Sachsen

Noch: 11. Überschuss der Zu- bzw. Fortzüge (-) innerhalb Sachsens nach Kreisfreien Städten und Landkreisen

Kreisfreie Stadt Landkreis Regierungsbezirk Land	Noch: Überschuss					
	Riesa- Großenhain	Löbau-Zittau	Sächsische Schweiz	Weißeritzkreis	Kamenz	Regierungs- bezirk Dresden
Chemnitz, Stadt	-4	24	5	-13	14	-215
Plauen, Stadt	-2	4	-	1	6	-46
Zwickau, Stadt	-4	7	7	-7	2	-71
Annaberg	-4	-1	1	-5	-3	-114
Chemnitzer Land	-2	4	-9	-16	3	-146
Freiberg	13	5	11	31	12	-372
Vogtlandkreis	-	-3	-5	-1	-1	-186
Mittlerer Erzgebirgskreis	7	4	-2	-2	-6	-204
Mittweida	7	-6	6	-2	-3	-152
Stollberg	1	-3	-2	-	1	-94
Aue-Schwarzenberg	-3	2	-8	-5	-5	-167
Zwickauer Land	-4	-	-4	-2	-4	-62
Regierungsbezirk Chemnitz	5	37	-	-21	16	-1 829
Dresden, Stadt	404	442	465	208	497	3 584
Görlitz, Stadt	-2	32	-10	2	-2	-61
Hoyerswerda, Stadt	-1	-1	4	-3	-132	-288
Bautzen	7	33	8	-26	59	-545
Meißen	40	-10	20	-	31	-103
Niederschlesischer Oberlausitzkreis	-9	-10	-6	-2	-20	-569
Riesa-Großenhain	x	-3	-8	-10	-6	-466
Löbau-Zittau	3	x	-15	-3	-7	-508
Sächsische Schweiz	8	15	x	46	41	-371
Weißeritzkreis	10	3	-46	x	16	-196
Kamenz	6	7	-41	-16	x	-477
Regierungsbezirk Dresden	466	508	371	196	477	x
Leipzig, Stadt	104	81	38	40	56	519
Delitzsch	2	-	1	-1	-	-65
Döbeln	-17	7	3	3	-1	-141
Leipziger Land	4	1	2	-1	-3	-49
Muldentalkreis	-3	-5	-3	1	3	-108
Torgau-Oschatz	14	3	-2	-9	2	-75
Regierungsbezirk Leipzig	104	87	39	33	57	81
Sachsen	575	632	410	208	550	-1748

der Zu- bzw. Fortzüge (-) gegenüber ...								Kreisfreie Stadt Landkreis Regierungsbezirk Land
Leipzig, Stadt	Delitzsch	Döbeln	Leipziger Land	Mulden- talkreis	Torgau- Oschatz	Regierungs- bezirk Leipzig	Sachsen	
-179	3	36	-17	5	1	-151	718	Chemnitz, Stadt
-26	2	4	-4	1	1	-22	205	Plauen, Stadt
-71	1	-1	2	2	-1	-68	3	Zwickau, Stadt
-30	-2	-1	-4	-9	-1	-47	-340	Annaberg
-46	-2	-	4	-2	-2	-48	-181	Chemnitzer Land
-48	-1	-	4	9	5	-31	-529	Freiberg
-84	-1	2	-6	-	-5	-94	-516	Vogtlandkreis
-55	1	4	4	-4	-1	-51	-587	Mittlerer Erzgebirgskreis
-87	6	-21	8	-5	1	-98	-501	Mittweida
-63	1	-3	-5	-	-2	-72	-398	Stollberg
-57	-3	-3	1	-1	1	-62	-362	Aue-Schwarzenberg
-66	-3	9	7	9	-	-44	-129	Zwickauer Land
-812	2	26	-6	5	-3	-788	-2 617	Regierungsbezirk Chemnitz
44	61	144	48	89	83	469	5 998	Dresden, Stadt
-31	-1	-1	-2	2	3	-30	-70	Görlitz, Stadt
-35	1	3	1	-1	1	-30	-341	Hoyerswerda, Stadt
-88	1	-6	3	2	-	-88	-660	Bautzen
-49	10	-4	3	10	-2	-32	-134	Meißen
-41	-5	-	-1	-1	-2	-50	-670	Niederschlesischer Oberlausitzkreis
-104	-2	17	-4	3	-14	-104	-575	Riesa-Großenhain
-81	-	-7	-1	5	-3	-87	-632	Löbau-Zittau
-38	-1	-3	-2	3	2	-39	-410	Sächsische Schweiz
-40	1	-3	1	-1	9	-33	-208	Weißeritzkreis
-56	-	1	3	-3	-2	-57	-550	Kamenz
-519	65	141	49	108	75	-81	1 748	Regierungsbezirk Dresden
x	381	135	32	246	248	1 042	2 373	Leipzig, Stadt
-381	x	9	-19	4	-30	-417	-484	Delitzsch
-135	-9	x	-9	-17	30	-140	-307	Döbeln
-32	19	9	x	-59	-	-63	-106	Leipziger Land
-246	-4	17	59	x	-18	-192	-305	Muldentalkreis
-248	30	-30	-	18	x	-230	-302	Torgau-Oschatz
-1 042	417	140	63	192	230	x	869	Regierungsbezirk Leipzig
-2373	484	307	106	305	302	-869	x	Sachsen